

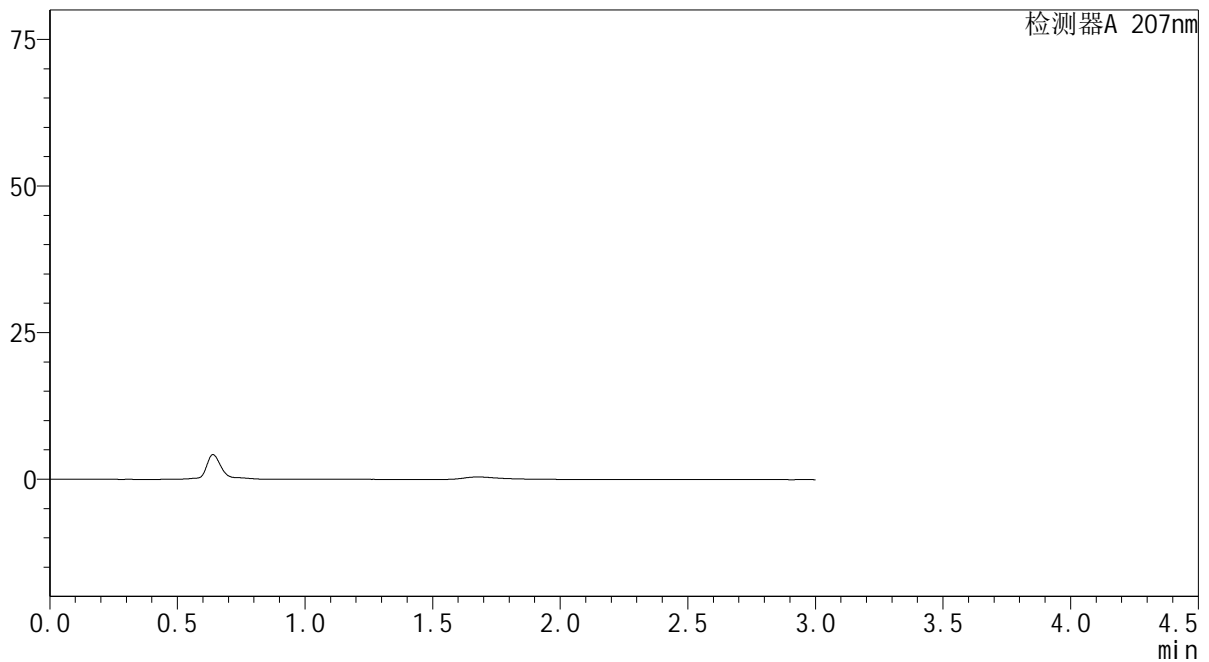
SHIMADZU
LabSolutions QTL-373

<样品信息>

色谱柱 : XB-C18(50mm*4.6mm,5 μ m) 流速: 1.0ml/min
柱温 : 50 $^{\circ}$ C 波长: 207nm
数据文件名 : RC\$QTL-373 - 30-17/27-482-2 - cbzj-23K520Zp-rcd-rj.lcd
方法文件名 : RC\$QTL-373 - QTL-373-RC-FX276.lcm
批处理文件名: RC\$QTL-373 - 20241008-FX276.lcb
样品瓶号 : 1-9
进样体积 : 10 μ l 版本号: 6.115
进样时间 : 2024/10/08 11:49:40 实验者: jiangjinwei
处理时间(V2) : 2024/10/09 08:48:48 处理者: jiangjinwei
仪器型号 : SHIMADZU LC-2050C (FX276)

<色谱图>

mV



<峰表>

检测器A 207nm

峰号	保留时间	面积	面积%	高度	理论塔板数(USP)	拖尾因子	分离度(USP)
总计							

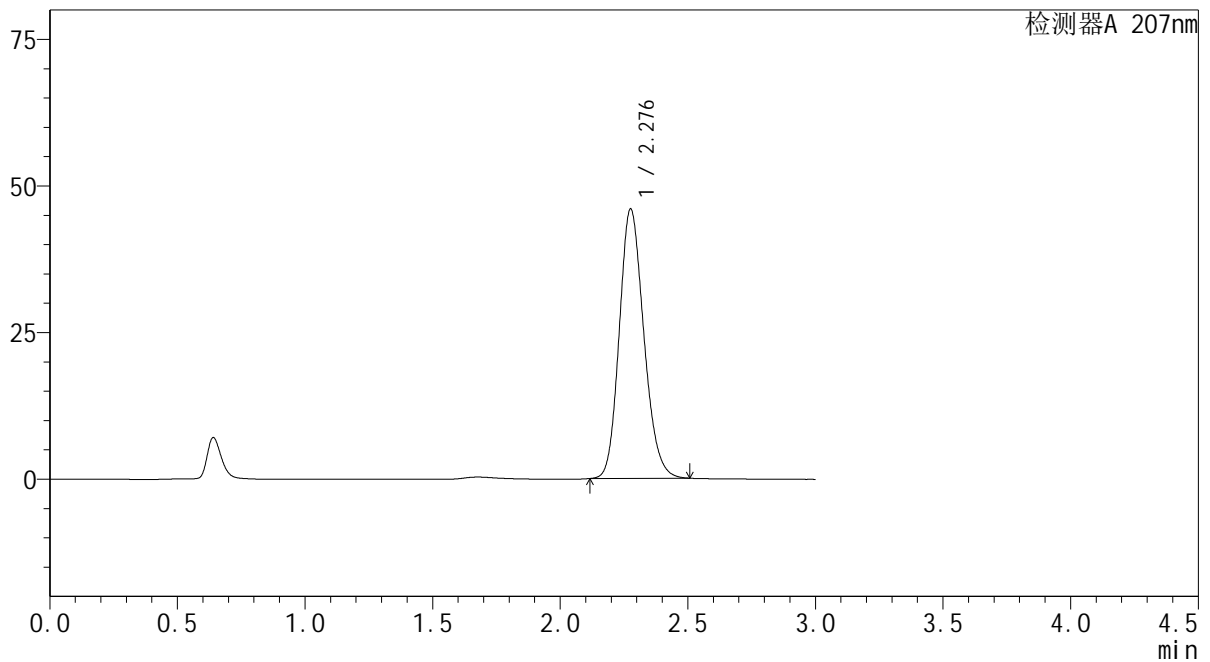
 SHIMADZU
LabSolutions QTL-373

<样品信息>

色谱柱 : XB-C18(50mm*4.6mm,5 μ m) 流速: 1.0ml/min
柱温 : 50 $^{\circ}$ C 波长: 207nm
数据文件名 : RC\$QTL-373 - 30-17/27-483-2 - cbzj-23K520Zp-rcd-dz1-1.lcd
方法文件名 : RC\$QTL-373 - QTL-373-RC-FX276.lcm
批处理文件名: RC\$QTL-373 - 20241008-FX276.lcb
样品瓶号 : 1-18
进样体积 : 10 μ l 版本号: 6.115
进样时间 : 2024/10/08 11:53:02 实验者: jiangjinwei
处理时间(V2) : 2024/10/09 08:48:53 处理者: jiangjinwei
仪器型号 : SHIMADZU LC-2050C (FX276)

<色谱图>

mV



<峰表>

检测器A 207nm

峰号	保留时间	面积	面积%	高度	理论塔板数(USP)	拖尾因子	分离度(USP)
1	2.276	307834	100.000	45743	2690	1.172	--
总计		307834	100.000	45743			

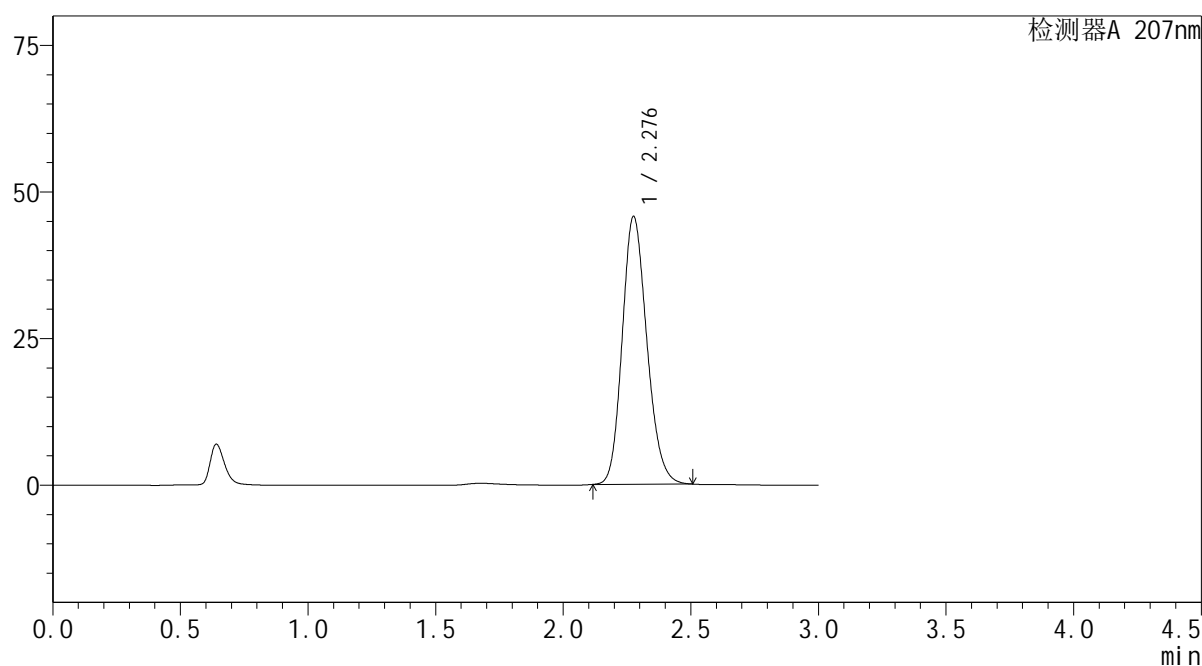
 SHIMADZU
LabSolutions QTL-373

<样品信息>

色谱柱 : XB-C18(50mm*4.6mm,5 μ m) 流速: 1.0ml/min
柱温 : 50 $^{\circ}$ C 波长: 207nm
数据文件名 : RC\$QTL-373 - 30-17/27-484-2 - cbzj-23K520Zp-rcd-dz1-2.lcd
方法文件名 : RC\$QTL-373 - QTL-373-RC-FX276.lcm
批处理文件名: RC\$QTL-373 - 20241008-FX276.lcb
样品瓶号 : 1-18
进样体积 : 10 μ l 版本号: 6.115
进样时间 : 2024/10/08 11:56:26 实验者: jiangjinwei
处理时间(V2) : 2024/10/09 08:48:56 处理者: jiangjinwei
仪器型号 : SHIMADZU LC-2050C (FX276)

<色谱图>

mV



<峰表>

检测器A 207nm

峰号	保留时间	面积	面积%	高度	理论塔板数(USP)	拖尾因子	分离度(USP)
1	2.276	307394	100.000	45505	2666	1.176	--
总计		307394	100.000	45505			

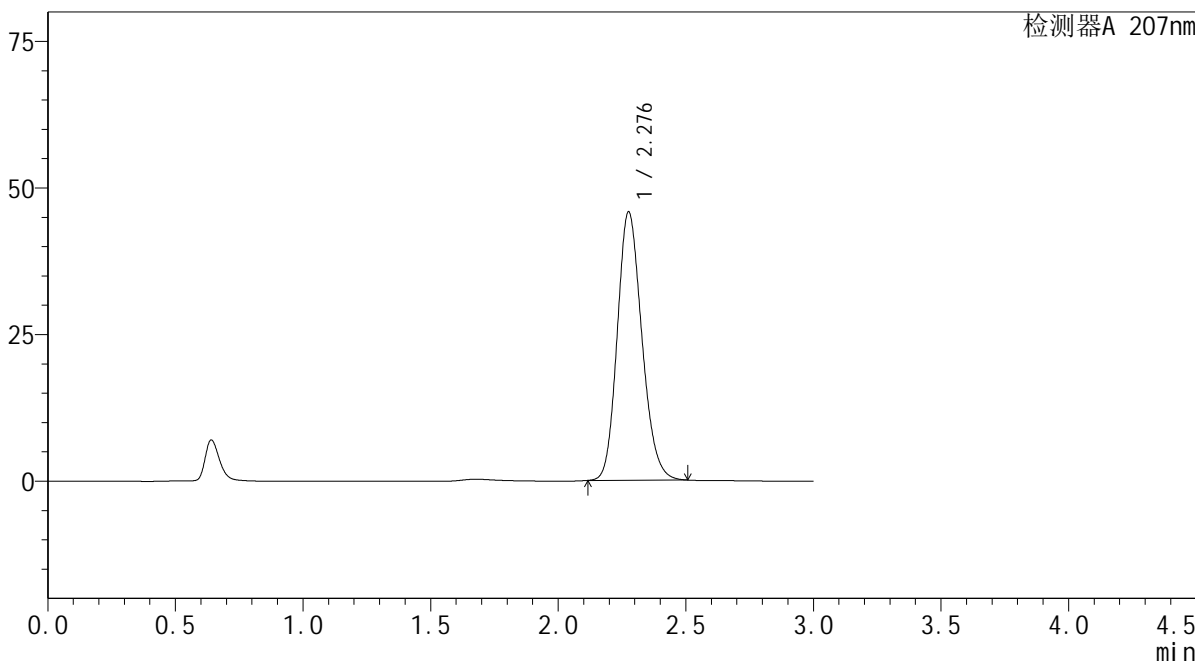
SHIMADZU LabSolutions QTL-373

<样品信息>

色谱柱 : XB-C18(50mm*4.6mm,5µm) 流速: 1.0ml/min
 柱温 : 50°C 波长: 207nm
 数据文件名 : RC\$QTL-373 - 30-17/27-485-2 - cbzj-23K520Zp-rcd-dz1-3.lcd
 方法文件名 : RC\$QTL-373 - QTL-373-RC-FX276.lcm
 批处理文件名: RC\$QTL-373 - 20241008-FX276.lcb
 样品瓶号 : 1-18
 进样体积 : 10 µl 版本号: 6.115
 进样时间 : 2024/10/08 11:59:50 实验者: jiangjinwei
 处理时间(V2) : 2024/10/09 08:48:59 处理者: jiangjinwei
 仪器型号 : SHIMADZU LC-2050C (FX276)

<色谱图>

mV



<峰表>

检测器A 207nm

峰号	保留时间	面积	面积%	高度	理论塔板数(USP)	拖尾因子	分离度(USP)
1	2.276	307466	100.000	45573	2677	1.174	--
总计		307466	100.000	45573			

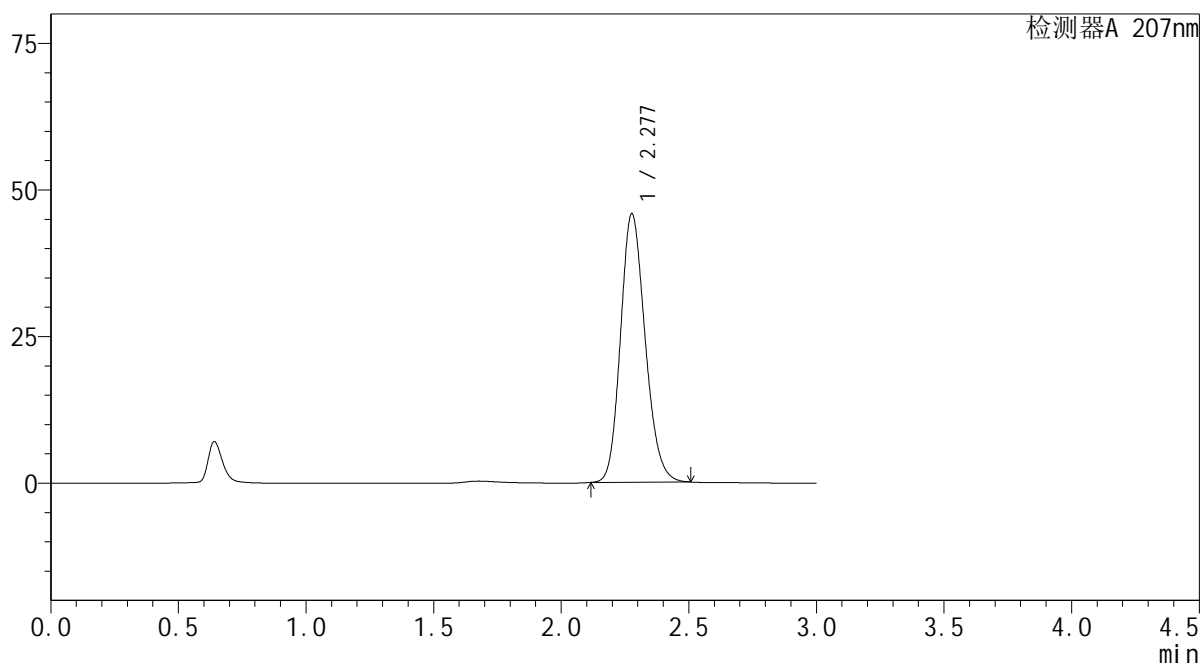
SHIMADZU
LabSolutions QTL-373

<样品信息>

色谱柱 : XB-C18(50mm*4.6mm,5 μ m) 流速: 1.0ml/min
柱温 : 50 $^{\circ}$ C 波长: 207nm
数据文件名 : RC\$QTL-373 - 30-17/27-487-2 - cbzj-23K520Zp-rcd-dz1-5.lcd
方法文件名 : RC\$QTL-373 - QTL-373-RC-FX276.lcm
批处理文件名: RC\$QTL-373 - 20241008-FX276.lcb
样品瓶号 : 1-18
进样体积 : 10 μ l 版本号: 6.115
进样时间 : 2024/10/08 12:06:37 实验者: jiangjinwei
处理时间(V2) : 2024/10/09 08:49:04 处理者: jiangjinwei
仪器型号 : SHIMADZU LC-2050C (FX276)

<色谱图>

mV



<峰表>

检测器A 207nm

峰号	保留时间	面积	面积%	高度	理论塔板数(USP)	拖尾因子	分离度(USP)
1	2.277	307657	100.000	45693	2677	1.175	--
总计		307657	100.000	45693			

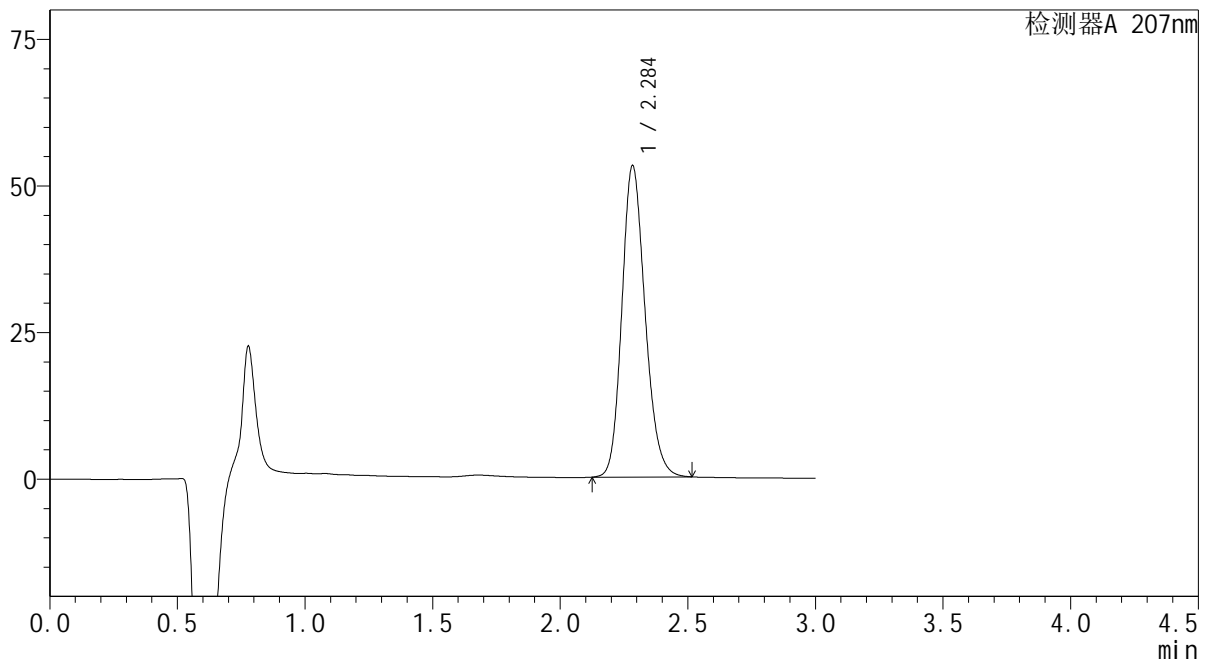
SHIMADZU
LabSolutions QTL-373

<样品信息>

色谱柱 : XB-C18(50mm*4.6mm,5 μ m) 流速: 1.0ml/min
柱温 : 50 $^{\circ}$ C 波长: 207nm
数据文件名 : RC\$QTL-373 - 30-17/27-488-2 - cbzj-23K520Zp-rcd-P1-1.lcd
方法文件名 : RC\$QTL-373 - QTL-373-RC-FX276.lcm
批处理文件名: RC\$QTL-373 - 20241008-FX276.lcb
样品瓶号 : 1-1
进样体积 : 10 μ l 版本号: 6.115
进样时间 : 2024/10/08 12:09:59 实验者: jiangjinwei
处理时间(V2) : 2024/10/09 08:49:07 处理者: jiangjinwei
仪器型号 : SHIMADZU LC-2050C (FX276)

<色谱图>

mV



<峰表>

检测器A 207nm

峰号	保留时间	面积	面积%	高度	理论塔板数(USP)	拖尾因子	分离度(USP)
1	2.284	336243	100.000	52936	3061	1.178	--
总计		336243	100.000	52936			

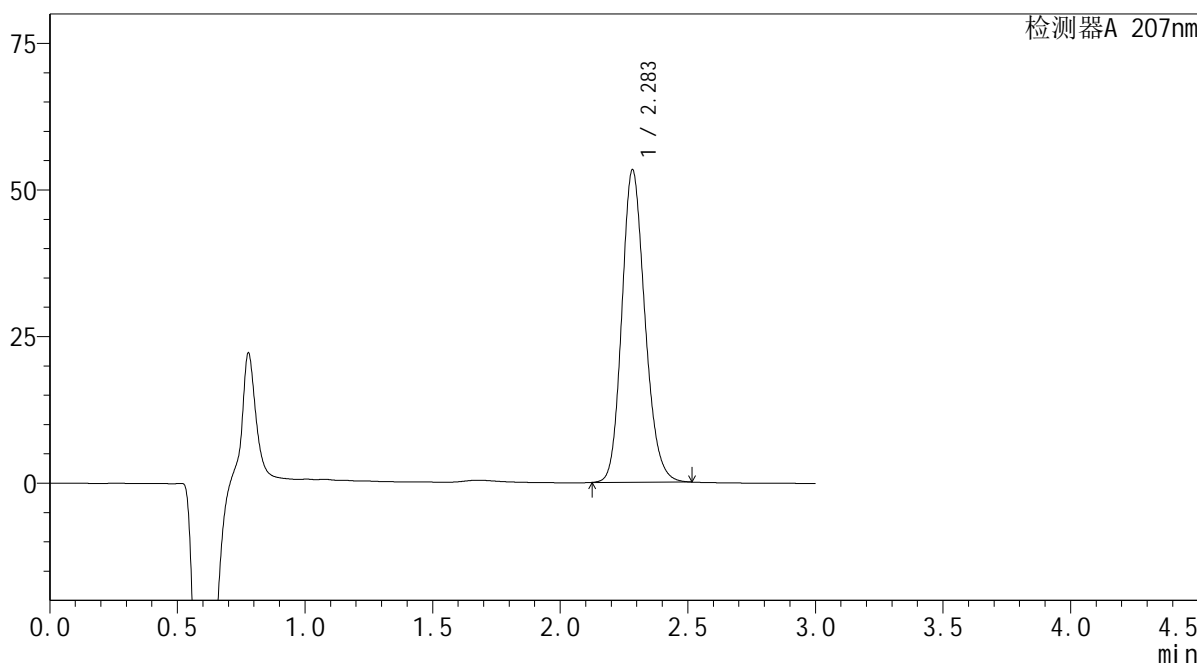
SHIMADZU LabSolutions QTL-373

<样品信息>

色谱柱 : XB-C18(50mm*4.6mm,5µm) 流速: 1.0ml/min
 柱温 : 50°C 波长: 207nm
 数据文件名 : RC\$QTL-373 - 30-17/27-489-2 - cbzj-23K520Zp-rcd-P1-2.lcd
 方法文件名 : RC\$QTL-373 - QTL-373-RC-FX276.lcm
 批处理文件名: RC\$QTL-373 - 20241008-FX276.lcb
 样品瓶号 : 1-1
 进样体积 : 10 µl 版本号: 6.115
 进样时间 : 2024/10/08 12:13:21 实验者: jiangjinwei
 处理时间(V2) : 2024/10/09 08:49:10 处理者: jiangjinwei
 仪器型号 : SHIMADZU LC-2050C (FX276)

<色谱图>

mV



<峰表>

检测器A 207nm

峰号	保留时间	面积	面积%	高度	理论塔板数(USP)	拖尾因子	分离度(USP)
1	2.283	335578	100.000	53141	3090	1.175	--
总计		335578	100.000	53141			

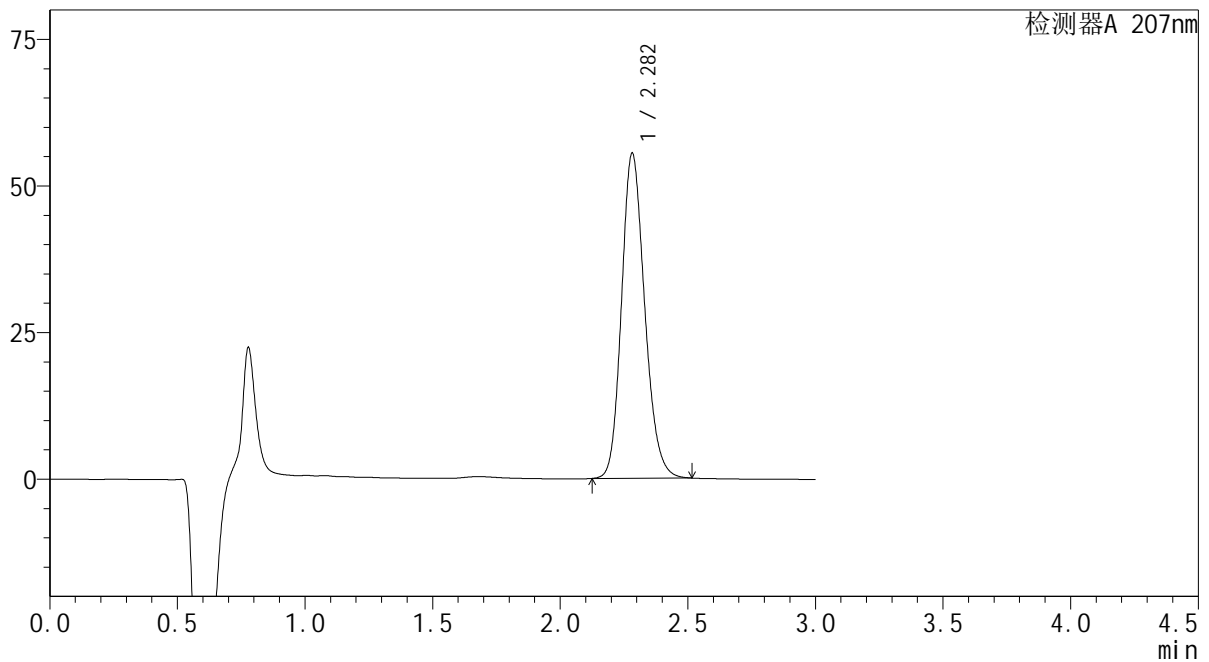
 SHIMADZU
LabSolutions QTL-373

<样品信息>

色谱柱 : XB-C18(50mm*4.6mm,5 μ m) 流速: 1.0ml/min
柱温 : 50 $^{\circ}$ C 波长: 207nm
数据文件名 : RC\$QTL-373 - 30-17/27-490-2 - cbzj-23K520Zp-rcd-P2-1.lcd
方法文件名 : RC\$QTL-373 - QTL-373-RC-FX276.lcm
批处理文件名: RC\$QTL-373 - 20241008-FX276.lcb
样品瓶号 : 1-10
进样体积 : 10 μ l 版本号: 6.115
进样时间 : 2024/10/08 12:16:43 实验者: jiangjinwei
处理时间(V2) : 2024/10/09 08:49:13 处理者: jiangjinwei
仪器型号 : SHIMADZU LC-2050C (FX276)

<色谱图>

mV



<峰表>

检测器A 207nm

峰号	保留时间	面积	面积%	高度	理论塔板数(USP)	拖尾因子	分离度(USP)
1	2.282	349924	100.000	55383	3074	1.176	--
总计		349924	100.000	55383			

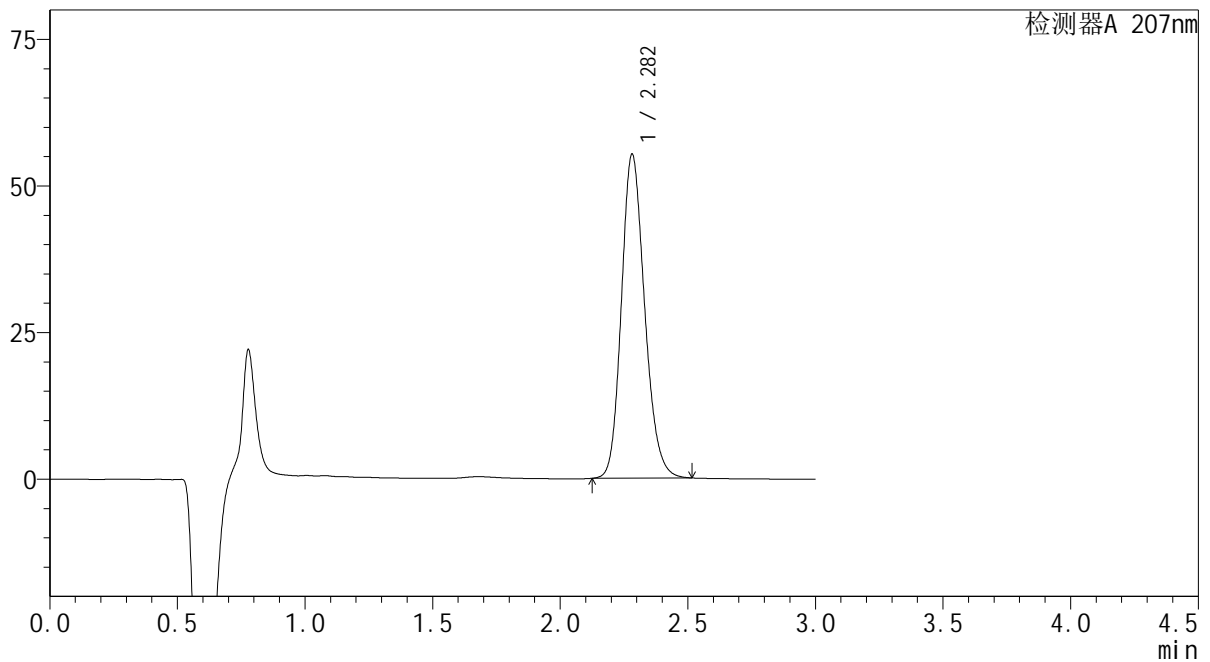
 SHIMADZU
LabSolutions QTL-373

<样品信息>

色谱柱 : XB-C18(50mm*4.6mm,5 μ m) 流速: 1.0ml/min
柱温 : 50 $^{\circ}$ C 波长: 207nm
数据文件名 : RC\$QTL-373 - 30-17/27-491-2 - cbzj-23K520Zp-rcd-P2-2.lcd
方法文件名 : RC\$QTL-373 - QTL-373-RC-FX276.lcm
批处理文件名: RC\$QTL-373 - 20241008-FX276.lcb
样品瓶号 : 1-10
进样体积 : 10 μ l 版本号: 6.115
进样时间 : 2024/10/08 12:20:05 实验者: jiangjinwei
处理时间(V2) : 2024/10/09 08:49:15 处理者: jiangjinwei
仪器型号 : SHIMADZU LC-2050C (FX276)

<色谱图>

mV



<峰表>

检测器A 207nm

峰号	保留时间	面积	面积%	高度	理论塔板数(USP)	拖尾因子	分离度(USP)
1	2.282	349733	100.000	55218	3056	1.179	--
总计		349733	100.000	55218			

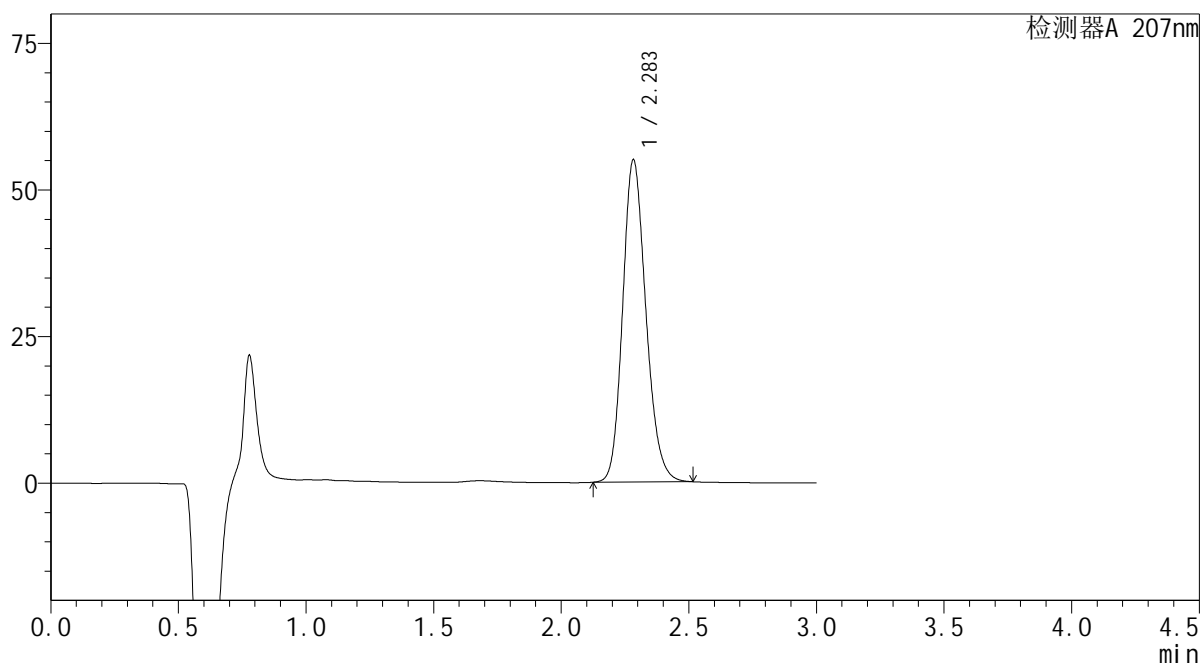
SHIMADZU
LabSolutions QTL-373

<样品信息>

色谱柱 : XB-C18(50mm*4.6mm,5 μ m) 流速: 1.0ml/min
柱温 : 50 $^{\circ}$ C 波长: 207nm
数据文件名 : RC\$QTL-373 - 30-17/27-494-2 - cbzj-23K520Zp-rcd-P4-1.lcd
方法文件名 : RC\$QTL-373 - QTL-373-RC-FX276.lcm
批处理文件名: RC\$QTL-373 - 20241008-FX276.lcb
样品瓶号 : 1-28
进样体积 : 10 μ l 版本号: 6.115
进样时间 : 2024/10/08 12:30:10 实验者: jiangjinwei
处理时间(V2) : 2024/10/09 08:49:23 处理者: jiangjinwei
仪器型号 : SHIMADZU LC-2050C (FX276)

<色谱图>

mV



<峰表>

检测器A 207nm

峰号	保留时间	面积	面积%	高度	理论塔板数(USP)	拖尾因子	分离度(USP)
1	2.283	348130	100.000	54865	3053	1.178	--
总计		348130	100.000	54865			

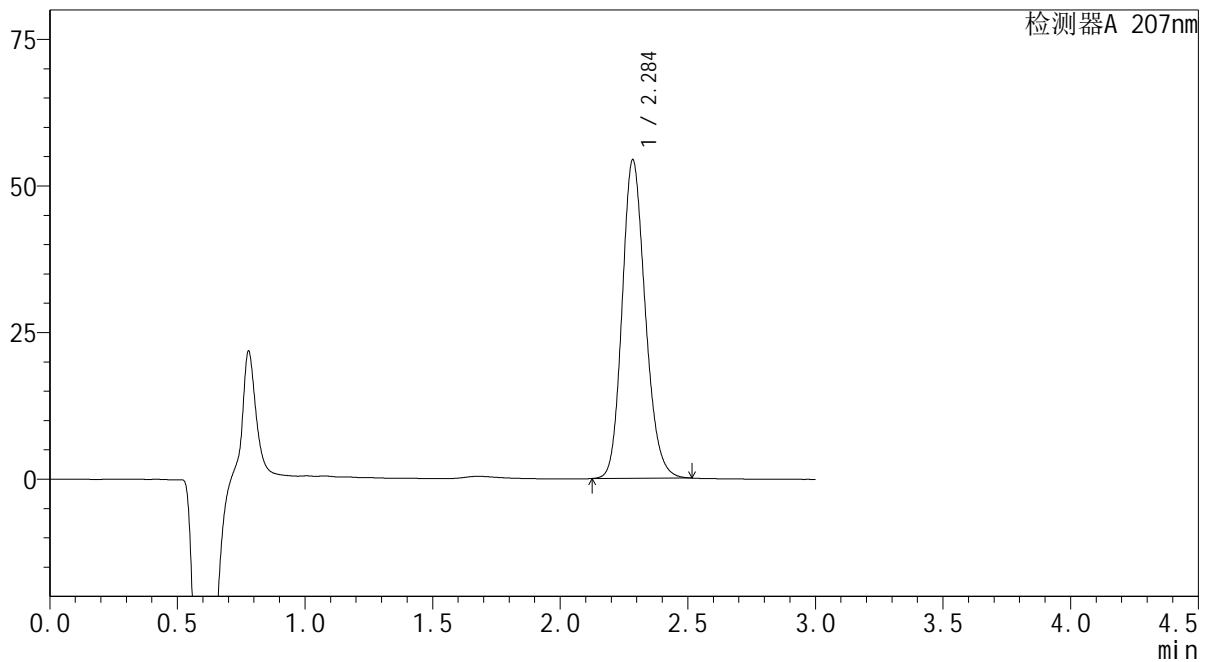
SHIMADZU
LabSolutions QTL-373

<样品信息>

色谱柱 : XB-C18(50mm*4.6mm,5 μ m) 流速: 1.0ml/min
柱温 : 50 $^{\circ}$ C 波长: 207nm
数据文件名 : RC\$QTL-373 - 30-17/27-496-2 - cbzj-23K520Zp-rcd-P5-1.lcd
方法文件名 : RC\$QTL-373 - QTL-373-RC-FX276.lcm
批处理文件名: RC\$QTL-373 - 20241008-FX276.lcb
样品瓶号 : 1-37
进样体积 : 10 μ l 版本号: 6.115
进样时间 : 2024/10/08 12:36:55 实验者: jiangjinwei
处理时间(V2) : 2024/10/09 08:49:29 处理者: jiangjinwei
仪器型号 : SHIMADZU LC-2050C (FX276)

<色谱图>

mV



<峰表>

检测器A 207nm

峰号	保留时间	面积	面积%	高度	理论塔板数(USP)	拖尾因子	分离度(USP)
1	2.284	342729	100.000	54090	3082	1.175	--
总计		342729	100.000	54090			

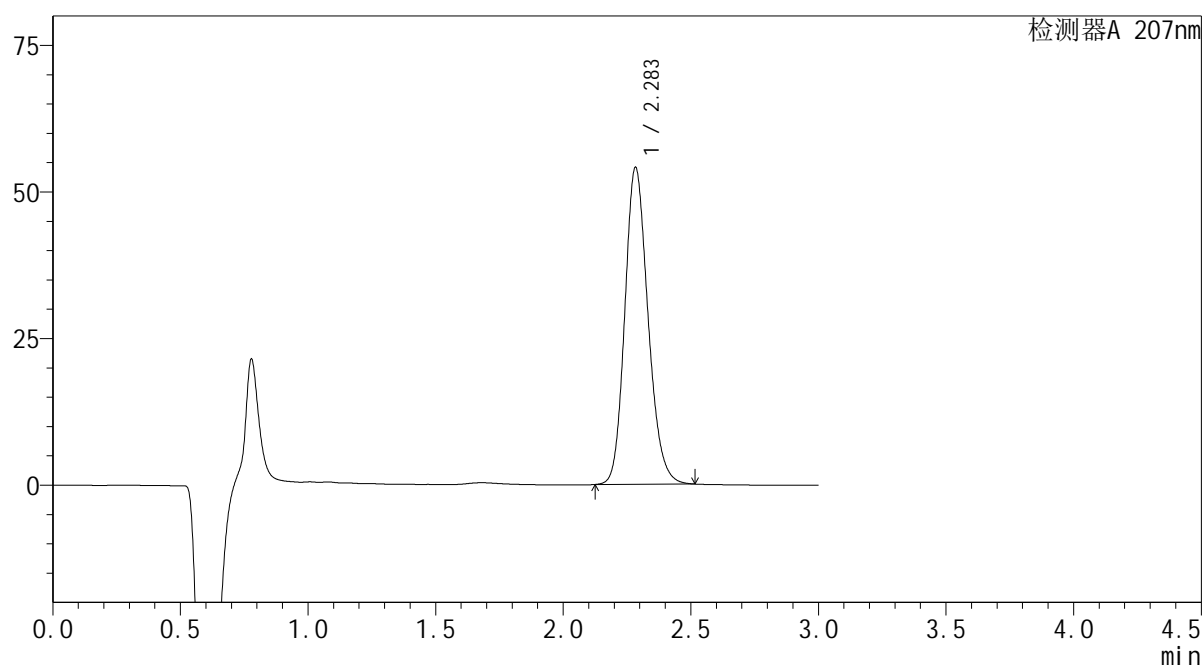
SHIMADZU
LabSolutions QTL-373

<样品信息>

色谱柱 : XB-C18(50mm*4.6mm,5 μ m) 流速: 1.0ml/min
柱温 : 50 $^{\circ}$ C 波长: 207nm
数据文件名 : RC\$QTL-373 - 30-17/27-497-2 - cbzj-23K520Zp-rcd-P5-2.lcd
方法文件名 : RC\$QTL-373 - QTL-373-RC-FX276.lcm
批处理文件名: RC\$QTL-373 - 20241008-FX276.lcb
样品瓶号 : 1-37
进样体积 : 10 μ l 版本号: 6.115
进样时间 : 2024/10/08 12:40:17 实验者: jiangjinwei
处理时间(V2) : 2024/10/09 08:49:31 处理者: jiangjinwei
仪器型号 : SHIMADZU LC-2050C (FX276)

<色谱图>

mV



<峰表>

检测器A 207nm

峰号	保留时间	面积	面积%	高度	理论塔板数(USP)	拖尾因子	分离度(USP)
1	2.283	342541	100.000	53903	3053	1.179	--
总计		342541	100.000	53903			

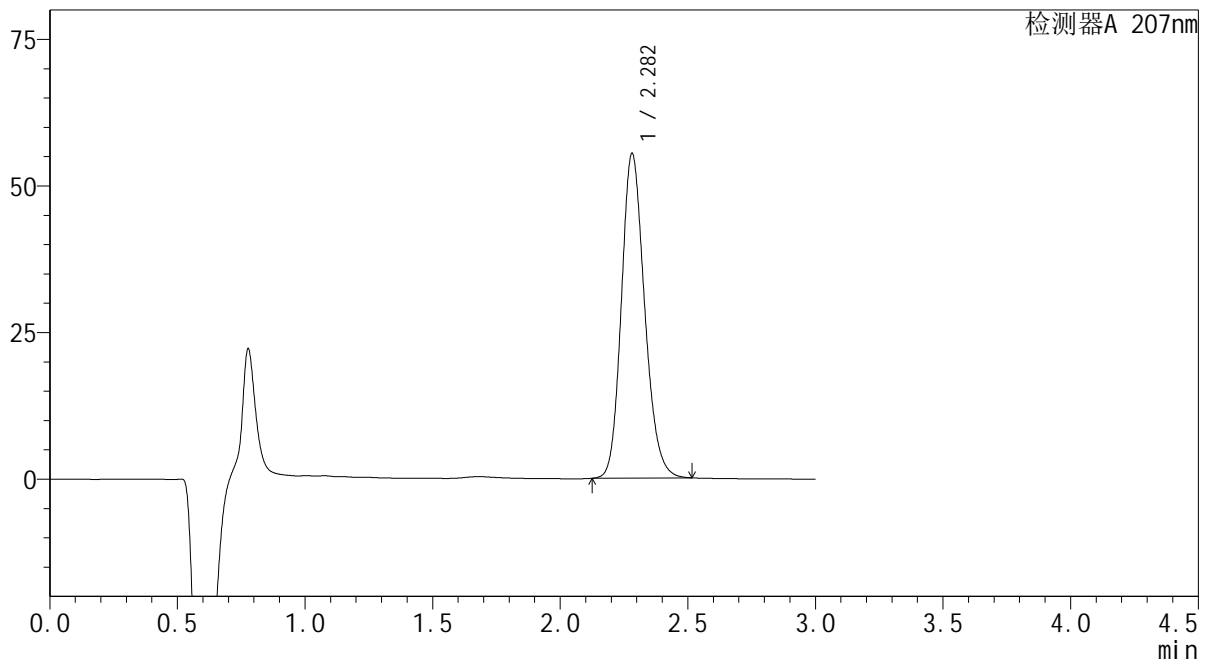


<样品信息>

色谱柱 : XB-C18(50mm*4.6mm,5 μ m) 流速: 1.0ml/min
 柱温 : 50 $^{\circ}$ C 波长: 207nm
 数据文件名 : RC\$QTL-373 - 30-17/27-499-2 - cbzj-23K520Zp-rcd-P6-2.lcd
 方法文件名 : RC\$QTL-373 - QTL-373-RC-FX276.lcm
 批处理文件名: RC\$QTL-373 - 20241008-FX276.lcb
 样品瓶号 : 1-46
 进样体积 : 10 μ l 版本号: 6.115
 进样时间 : 2024/10/08 12:47:00 实验者: jiangjinwei
 处理时间(V2) : 2024/10/09 08:49:37 处理者: jiangjinwei
 仪器型号 : SHIMADZU LC-2050C (FX276)

<色谱图>

mV



<峰表>

检测器A 207nm

峰号	保留时间	面积	面积%	高度	理论塔板数(USP)	拖尾因子	分离度(USP)
1	2.282	350883	100.000	55350	3048	1.179	--
总计		350883	100.000	55350			

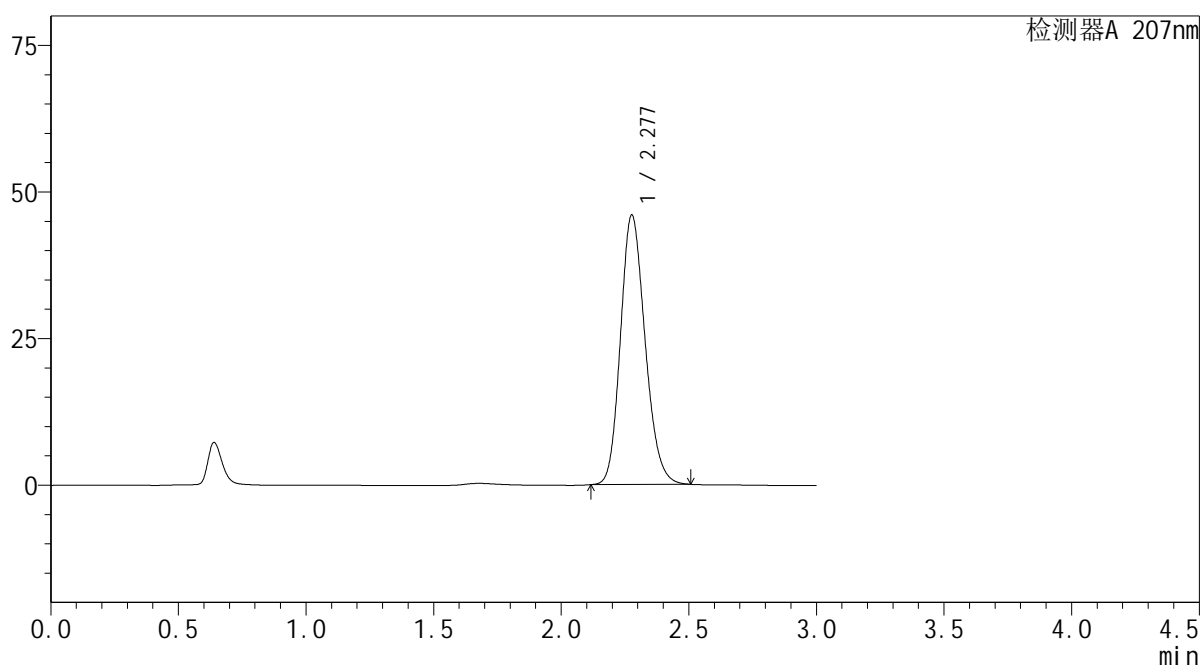
SHIMADZU LabSolutions QTL-373

<样品信息>

色谱柱 : XB-C18(50mm*4.6mm,5 μ m) 流速: 1.0ml/min
柱温 : 50 $^{\circ}$ C 波长: 207nm
数据文件名 : RC\$QTL-373 - 30-17/27-500-2 - cbzj-23K520Zp-rcd-dz2-1.lcd
方法文件名 : RC\$QTL-373 - QTL-373-RC-FX276.lcm
批处理文件名: RC\$QTL-373 - 20241008-FX276.lcb
样品瓶号 : 1-27
进样体积 : 10 μ l 版本号: 6.115
进样时间 : 2024/10/08 12:50:24 实验者: jiangjinwei
处理时间(V2) : 2024/10/09 08:49:39 处理者: jiangjinwei
仪器型号 : SHIMADZU LC-2050C (FX276)

<色谱图>

mV



<峰表>

检测器A 207nm

峰号	保留时间	面积	面积%	高度	理论塔板数(USP)	拖尾因子	分离度(USP)
1	2.277	308603	100.000	45828	2678	1.175	--
总计		308603	100.000	45828			

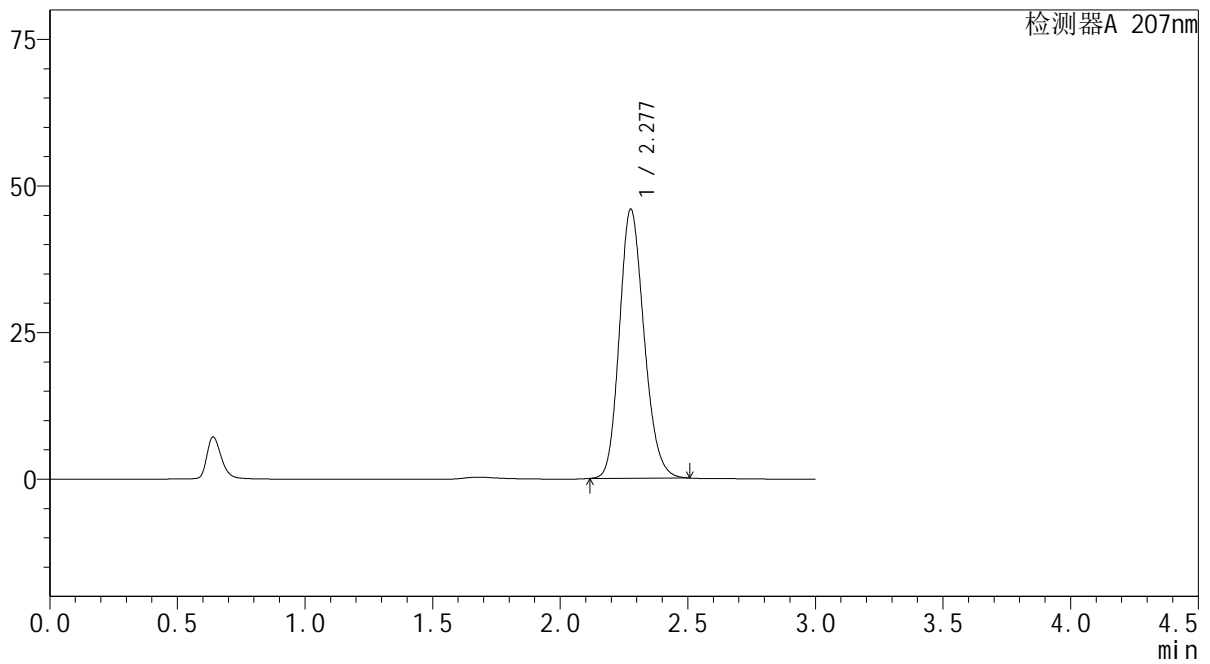


<样品信息>

色谱柱 : XB-C18(50mm*4.6mm,5 μ m) 流速: 1.0ml/min
 柱温 : 50 $^{\circ}$ C 波长: 207nm
 数据文件名 : RC\$QTL-373 - 30-17/27-501-2 - cbzj-23K520Zp-rcd-dz2-2.lcd
 方法文件名 : RC\$QTL-373 - QTL-373-RC-FX276.lcm
 批处理文件名: RC\$QTL-373 - 20241008-FX276.lcb
 样品瓶号 : 1-27
 进样体积 : 10 μ l 版本号: 6.115
 进样时间 : 2024/10/08 12:53:46 实验者: jiangjinwei
 处理时间(V2) : 2024/10/09 08:49:42 处理者: jiangjinwei
 仪器型号 : SHIMADZU LC-2050C (FX276)

<色谱图>

mV



<峰表>

检测器A 207nm

峰号	保留时间	面积	面积%	高度	理论塔板数(USP)	拖尾因子	分离度(USP)
1	2.277	308227	100.000	45751	2677	1.176	--
总计		308227	100.000	45751			