



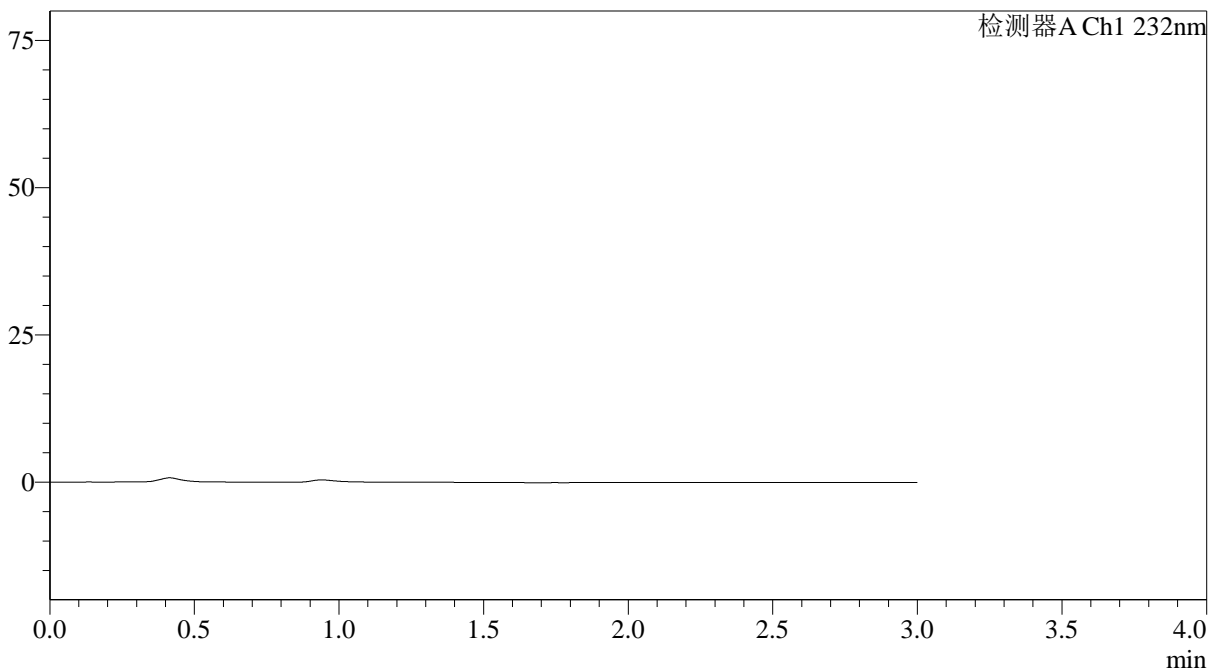
J333

<样品信息>

色谱柱:XB-C18(4.6*50mm,5 μ m) 流速: 1.5ml/min
柱温:30 $^{\circ}$ C 波长: 232nm
数据文件名: RC\$J333 - 31-35/31-2800-2 - cbzj-wdx24y-rcd-pH6.8+0.2tw80jz-10mg10mg-rj.lcd
方法文件名: RC\$J333 - J333-rcd-FX280.lcm
批处理文件名: RC\$J333 - 20241008-FX280.lcb
样品瓶号: 3-9
进样体积: 50 μ l 版本号: 6.115
进样时间: 2024/10/08 21:04:58 实验者: xiexinhui
处理时间 (V2): 2024/10/09 09:11:48 处理者: xiexinhui
仪器型号: SHIMADZU LC-2050C(FX280)

<色谱图>

mV



<峰表>

检测器A Ch1 232nm

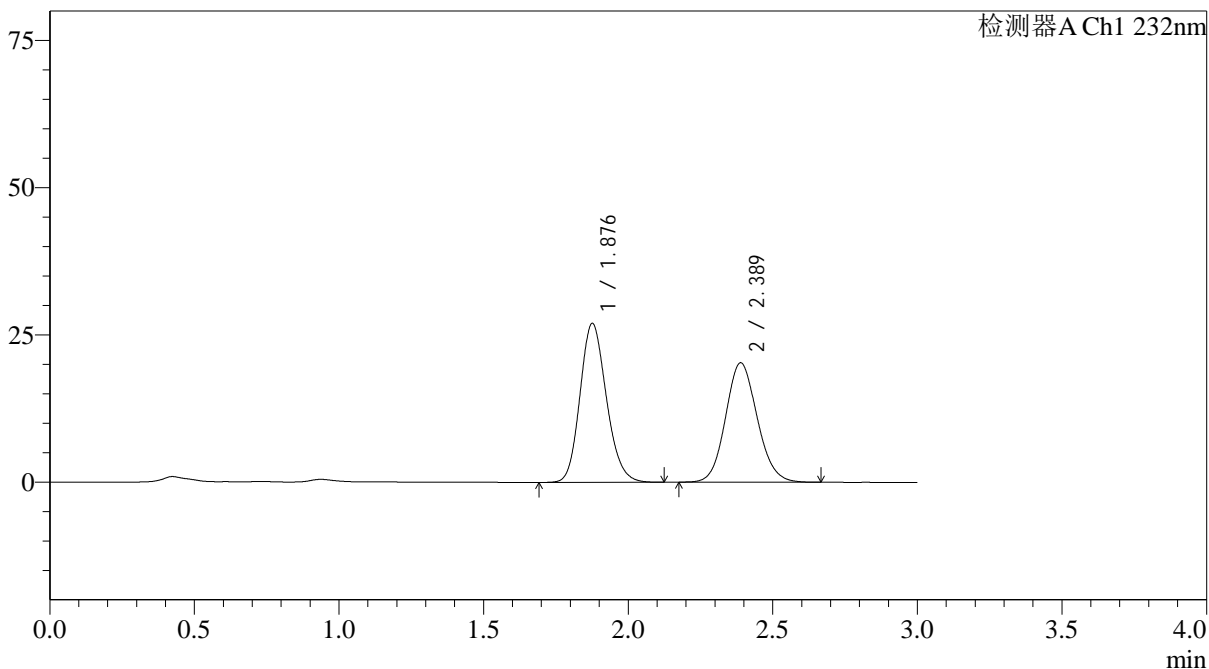
峰号	保留时间	面积	面积%	高度	理论塔板数(USP)	拖尾因子	分离度(USP)
总计							

<样品信息>

色谱柱:XB-C18(4.6*50mm,5 μ m) 流速: 1.5ml/min
柱温:30 $^{\circ}$ C 波长: 232nm
数据文件名: RC\$J333 - 31-35/31-2801-2 - cbzj-wdx24y-rcd-pH6.8+0.2tw80jz-10mg10mg-dz-1-1.lcd
方法文件名: RC\$J333 - J333-rcd-FX280.lcm
批处理文件名: RC\$J333 - 20241008-FX280.lcb
样品瓶号: 3-18
进样体积: 50 μ l 版本号: 6.115
进样时间: 2024/10/08 21:08:22 实验者: xiexinhui
处理时间 (V2): 2024/10/09 09:11:52 处理者: xiexinhui
仪器型号: SHIMADZU LC-2050C(FX280)

<色谱图>

mV



<峰表>

检测器A Ch1 232nm

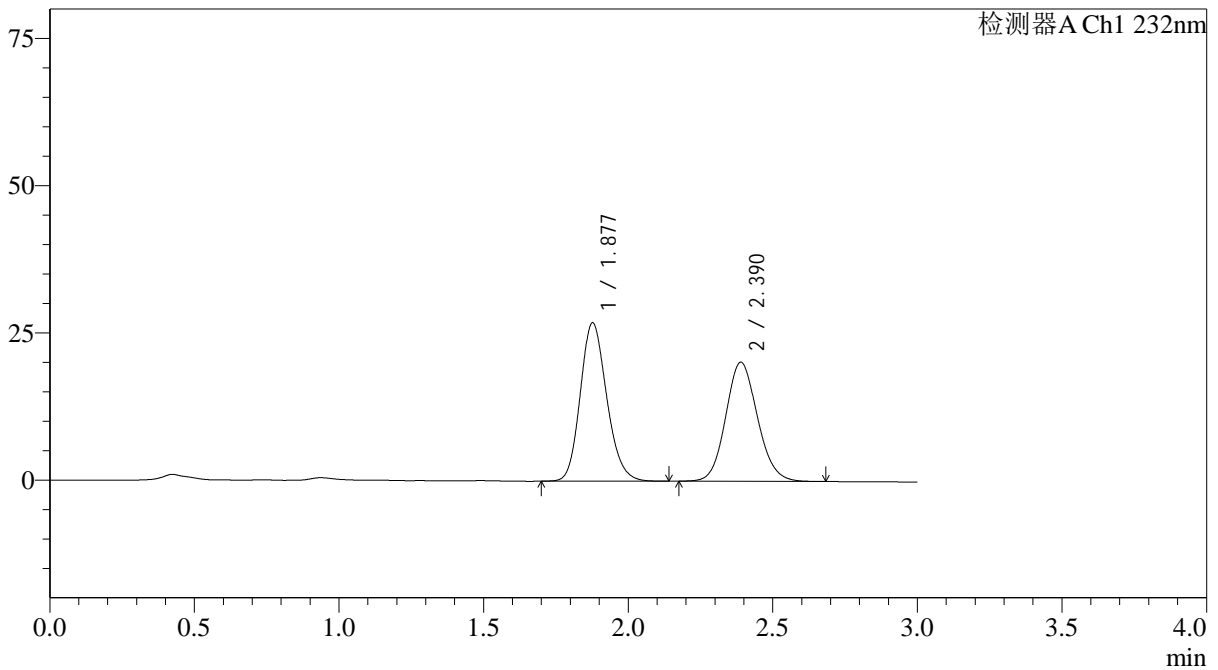
峰号	保留时间	面积	面积%	高度	理论塔板数(USP)	拖尾因子	分离度(USP)
1	1.876	171489	52.583	26894	2040	1.166	--
2	2.389	154644	47.417	20297	2293	1.109	2.807
总计		326134	100.000	47191			

<样品信息>

色谱柱:XB-C18(4.6*50mm,5 μ m) 流速: 1.5ml/min
 柱温:30 $^{\circ}$ C 波长: 232nm
 数据文件名: RC\$J333 - 31-35/31-2802-2 - cbzj-wdx24y-rcd-pH6.8+0.2tw80jz-10mg10mg-dz-1-2.lcd
 方法文件名: RC\$J333 - J333-rcd-FX280.lcm
 批处理文件名: RC\$J333 - 20241008-FX280.lcb
 样品瓶号: 3-18
 进样体积: 50 μ l 版本号: 6.115
 进样时间: 2024/10/08 21:11:46 实验者: xiexinhui
 处理时间 (V2): 2024/10/09 09:11:54 处理者: xiexinhui
 仪器型号: SHIMADZU LC-2050C(FX280)

<色谱图>

mV



<峰表>

检测器A Ch1 232nm

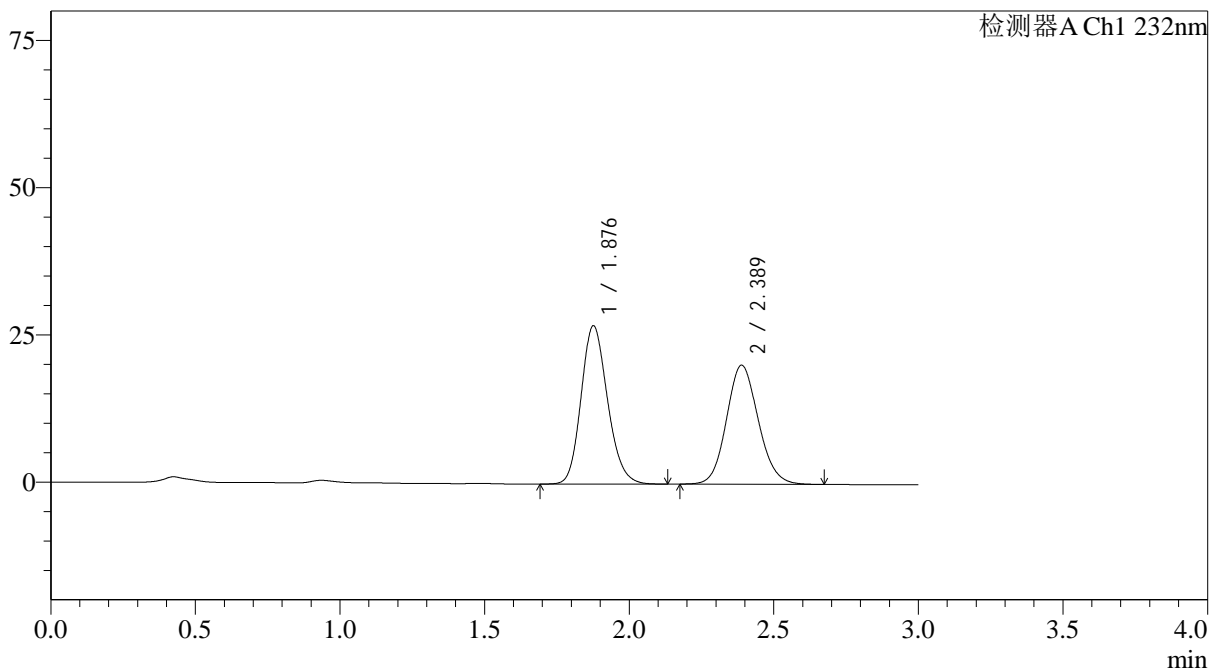
峰号	保留时间	面积	面积%	高度	理论塔板数(USP)	拖尾因子	分离度(USP)
1	1.877	171276	52.545	26832	2035	1.169	--
2	2.390	154686	47.455	20235	2283	1.114	2.799
总计		325962	100.000	47067			

<样品信息>

色谱柱:XB-C18(4.6*50mm,5 μ m) 流速: 1.5ml/min
柱温:30 $^{\circ}$ C 波长: 232nm
数据文件名: RC\$J333 - 31-35/31-2803-2 - cbzj-wdx24y-rcd-pH6.8+0.2tw80jz-10mg10mg-dz-1-3.lcd
方法文件名: RC\$J333 - J333-rcd-FX280.lcm
批处理文件名: RC\$J333 - 20241008-FX280.lcb
样品瓶号: 3-18
进样体积: 50 μ l 版本号: 6.115
进样时间: 2024/10/08 21:15:11 实验者: xiexinhui
处理时间 (V2): 2024/10/09 09:11:57 处理者: xiexinhui
仪器型号: SHIMADZU LC-2050C(FX280)

<色谱图>

mV



<峰表>

检测器A Ch1 232nm

峰号	保留时间	面积	面积%	高度	理论塔板数(USP)	拖尾因子	分离度(USP)
1	1.876	171234	52.524	26772	2031	1.171	--
2	2.389	154778	47.476	20221	2272	1.115	2.795
总计		326012	100.000	46993			

<样品信息>

色谱柱:XB-C18(4.6*50mm,5 μ m)

流速: 1.5ml/min

柱温:30°C

波长: 232nm

数据文件名: RC\$J333 - 31-35/31-2804-2 - cbzj-wdx24y-rcd-pH6.8+0.2tw80jz-10mg10mg-dz-1-4.lcd

方法文件名: RC\$J333 - J333-rcd-FX280.lcm

批处理文件名: RC\$J333 - 20241008-FX280.lcb

样品瓶号: 3-18

进样体积: 50 μ l

版本号: 6.115

进样时间: 2024/10/08 21:18:37

实验者: xiexinhui

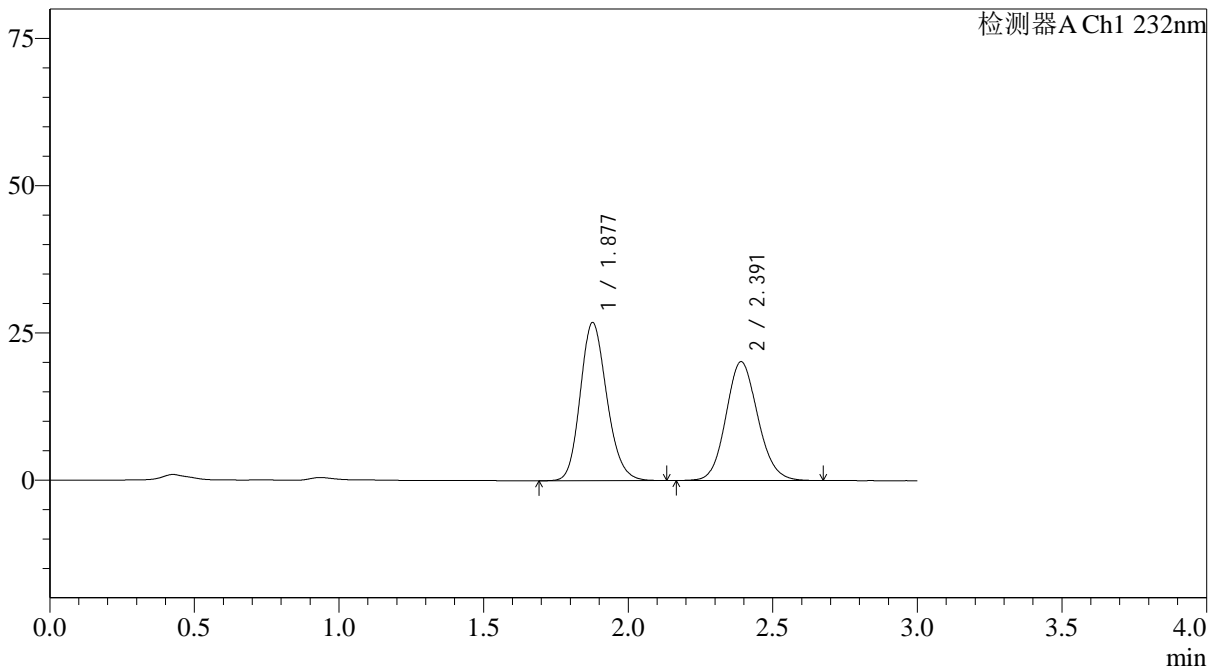
处理时间 (V2): 2024/10/09 09:12:00

处理者: xiexinhui

仪器型号: SHIMADZU LC-2050C(FX280)

<色谱图>

mV



<峰表>

检测器A Ch1 232nm

峰号	保留时间	面积	面积%	高度	理论塔板数(USP)	拖尾因子	分离度(USP)
1	1.877	171714	52.569	26788	2018	1.171	--
2	2.391	154929	47.431	20181	2274	1.114	2.795
总计		326643	100.000	46968			



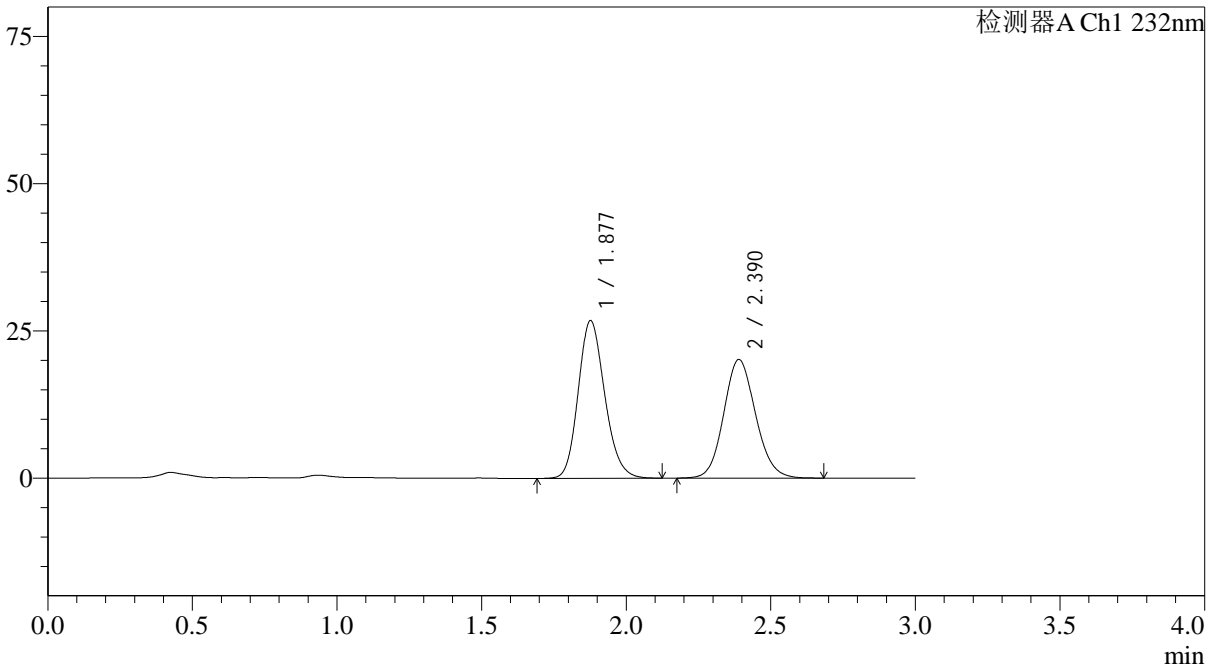
J333

<样品信息>

色谱柱:XB-C18(4.6*50mm,5µm) 流速: 1.5ml/min
 柱温:30°C 波长: 232nm
 数据文件名: RC\$J333 - 31-35/31-2805-2 - cbzj-wdx24y-rcd-pH6.8+0.2tw80jz-10mg10mg-dz-1-5.lcd
 方法文件名: RC\$J333 - J333-rcd-FX280.lcm
 批处理文件名: RC\$J333 - 20241008-FX280.lcb
 样品瓶号: 3-18
 进样体积: 50µl 版本号: 6.115
 进样时间: 2024/10/08 21:22:01 实验者: xiexinhui
 处理时间 (V2): 2024/10/09 09:12:02 处理者: xiexinhui
 仪器型号: SHIMADZU LC-2050C(FX280)

<色谱图>

mV



<峰表>

检测器A Ch1 232nm

峰号	保留时间	面积	面积%	高度	理论塔板数(USP)	拖尾因子	分离度(USP)
1	1.877	170885	52.534	26702	2025	1.171	--
2	2.390	154399	47.466	20147	2274	1.114	2.795
总计		325284	100.000	46849			

<样品信息>

色谱柱:XB-C18(4.6*50mm,5 μ m)柱温:30 $^{\circ}$ C

数据文件名: RC\$J333 - 31-35/31-2806-2 - cbzj-W010365p-wdx24y-cq-rcd-pH6.8+0.2tw80jz-10mg10mg-15min-P1-

方法文件名: RC\$J333 - J333-rcd-FX280.lcm

批处理文件名: RC\$J333 - 20241008-FX280.lcb

样品瓶号: 3-1

进样体积: 50 μ l

进样时间: 2024/10/08 21:25:25

处理时间 (V2): 2024/10/09 09:12:04

仪器型号: SHIMADZU LC-2050C(FX280)

流速: 1.5ml/min

波长: 232nm

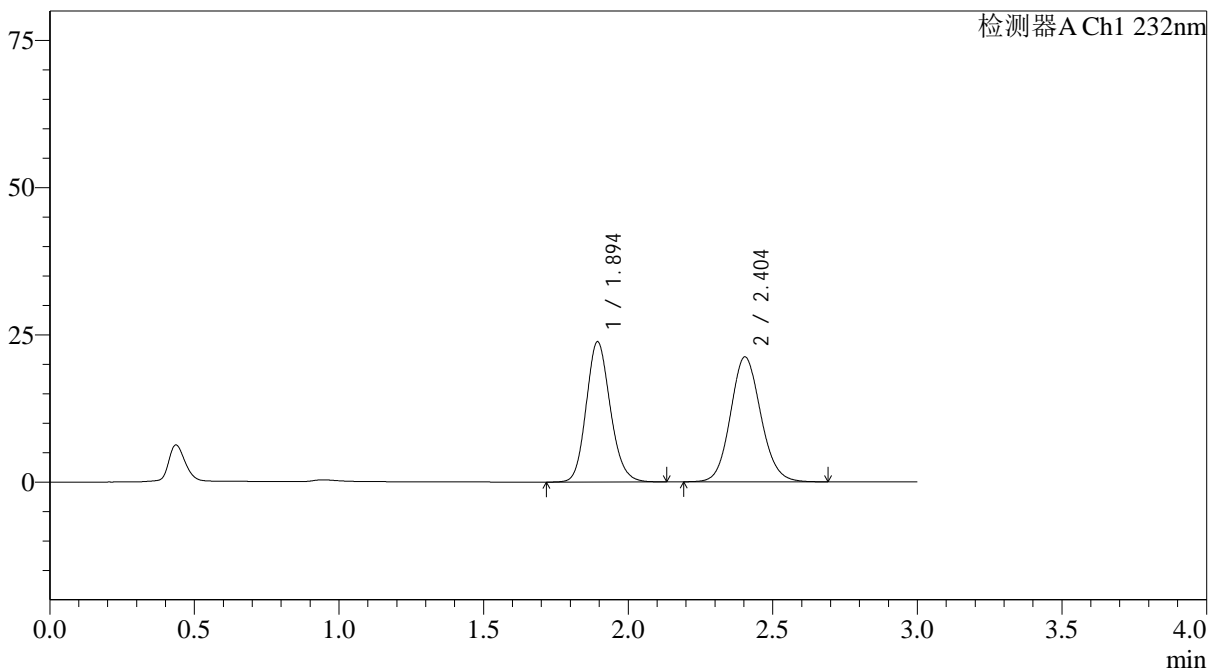
版本号: 6.115

实验者: xiexinhui

处理者: xiexinhui

<色谱图>

mV



<峰表>

检测器A Ch1 232nm

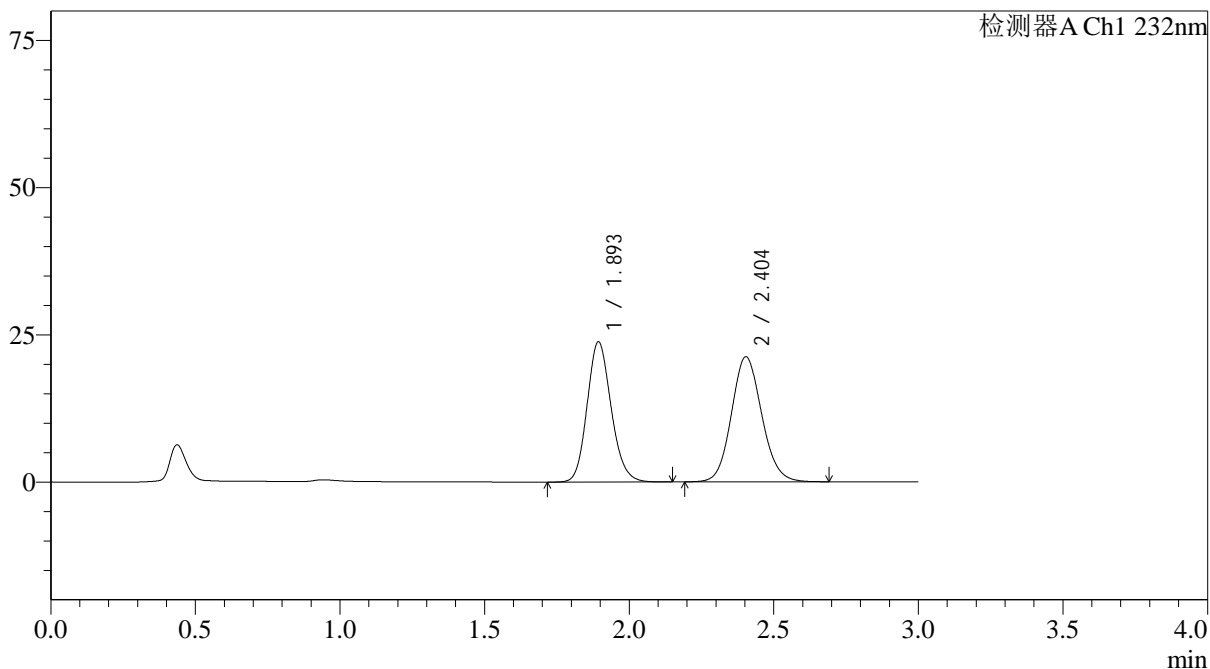
峰号	保留时间	面积	面积%	高度	理论塔板数(USP)	拖尾因子	分离度(USP)
1	1.894	138044	47.136	23769	2508	1.148	--
2	2.404	154822	52.864	21225	2551	1.105	2.986
总计		292866	100.000	44994			

<样品信息>

色谱柱:XB-C18(4.6*50mm,5 μ m) 流速: 1.5ml/min
柱温:30 $^{\circ}$ C 波长: 232nm
数据文件名: RC\$J333 - 31-35/31-2807-2 - cbzj-W010365p-wdx24y-cq-rcd-pH6.8+0.2tw80jz-10mg10mg-15min-P1-
方法文件名: RC\$J333 - J333-rcd-FX280.lcm
批处理文件名: RC\$J333 - 20241008-FX280.lcb
样品瓶号: 3-1
进样体积: 50 μ l 版本号: 6.115
进样时间: 2024/10/08 21:28:49 实验者: xiexinhui
处理时间 (V2): 2024/10/09 09:12:07 处理者: xiexinhui
仪器型号: SHIMADZU LC-2050C(FX280)

<色谱图>

mV



<峰表>

检测器A Ch1 232nm

峰号	保留时间	面积	面积%	高度	理论塔板数(USP)	拖尾因子	分离度(USP)
1	1.893	138082	47.092	23740	2508	1.150	--
2	2.404	155136	52.908	21250	2544	1.105	2.985
总计		293218	100.000	44990			



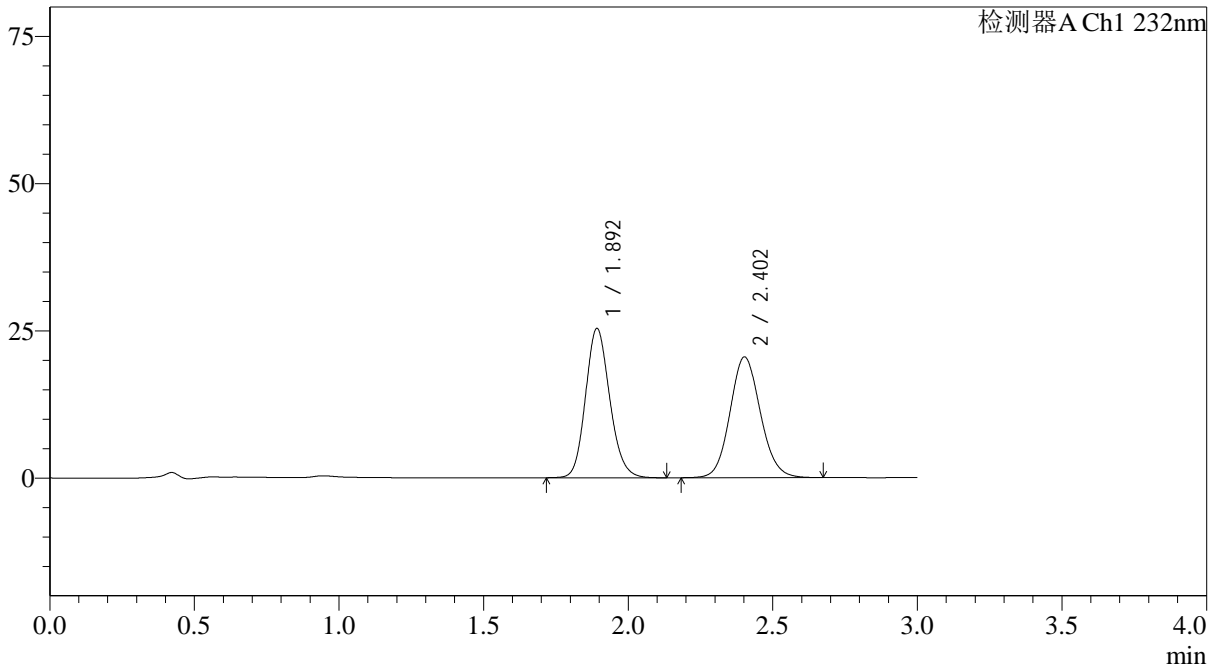
J333

<样品信息>

色谱柱:XB-C18(4.6*50mm,5µm) 流速: 1.5ml/min
 柱温:30°C 波长: 232nm
 数据文件名: RC\$J333 - 31-35/31-2808-2 - cbzj-W010365p-wdx24y-cq-rcd-pH6.8+0.2tw80jz-10mg10mg-15min-P2-
 方法文件名: RC\$J333 - J333-rcd-FX280.lcm
 批处理文件名: RC\$J333 - 20241008-FX280.lcb
 样品瓶号: 3-10
 进样体积: 50µl 版本号: 6.115
 进样时间: 2024/10/08 21:32:14 实验者: xiexinhui
 处理时间 (V2): 2024/10/09 09:12:09 处理者: xiexinhui
 仪器型号: SHIMADZU LC-2050C(FX280)

<色谱图>

mV



<峰表>

检测器A Ch1 232nm

峰号	保留时间	面积	面积%	高度	理论塔板数(USP)	拖尾因子	分离度(USP)
1	1.892	147904	49.643	25270	2472	1.149	--
2	2.402	150034	50.357	20482	2527	1.102	2.974
总计		297938	100.000	45752			



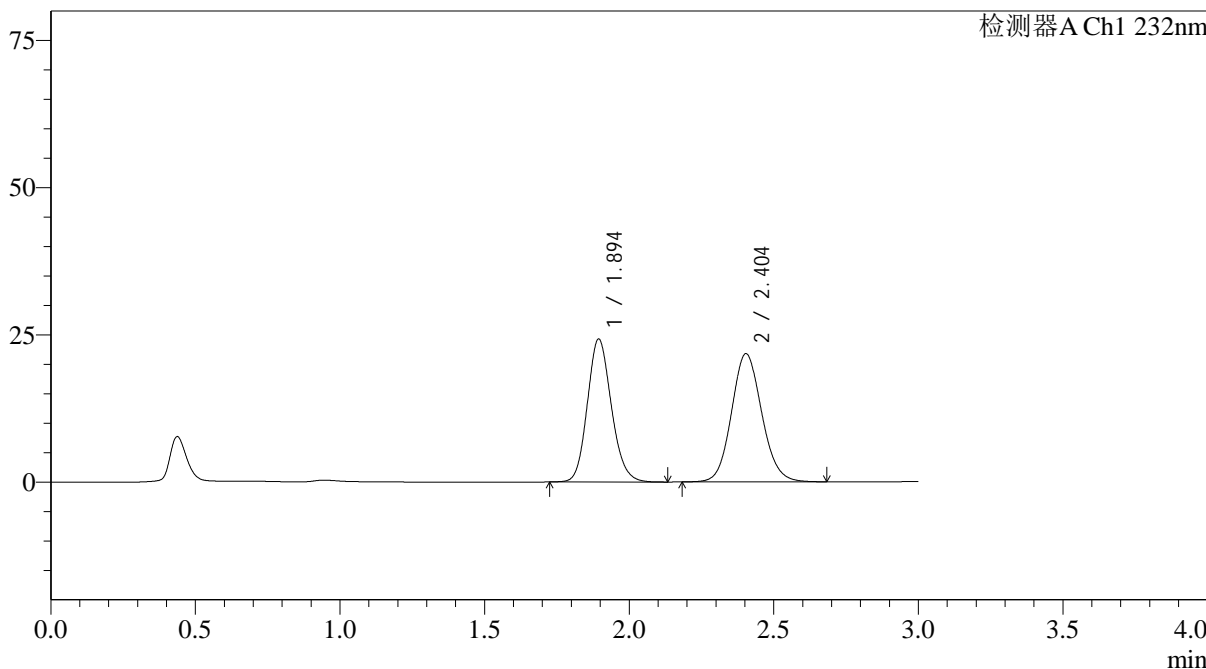
J333

<样品信息>

色谱柱:XB-C18(4.6*50mm,5μm) 流速: 1.5ml/min
 柱温:30°C 波长: 232nm
 数据文件名: RC\$J333 - 31-35/31-2810-2 - cbzj-W010365p-wdx24y-cq-rcd-pH6.8+0.2tw80jz-10mg10mg-15min-P3-
 方法文件名: RC\$J333 - J333-rcd-FX280.lcm
 批处理文件名: RC\$J333 - 20241008-FX280.lcb
 样品瓶号: 3-19 版本号: 6.115
 进样体积: 50μl 实验者: xiexinhui
 进样时间: 2024/10/08 21:39:04 处理者: xiexinhui
 处理时间 (V2): 2024/10/09 09:12:14
 仪器型号: SHIMADZU LC-2050C(FX280)

<色谱图>

mV



<峰表>

检测器A Ch1 232nm

峰号	保留时间	面积	面积%	高度	理论塔板数(USP)	拖尾因子	分离度(USP)
1	1.894	140427	46.985	24248	2515	1.147	--
2	2.404	158446	53.015	21778	2559	1.104	2.987
总计		298873	100.000	46026			

<样品信息>

色谱柱:XB-C18(4.6*50mm,5 μ m)

流速: 1.5ml/min

柱温:30 $^{\circ}$ C

波长: 232nm

数据文件名: RC\$J333 - 31-35/31-2812-2 - cbzj-W010365p-wdx24y-cq-rcd-pH6.8+0.2tw80jz-10mg10mg-15min-P4-

方法文件名: RC\$J333 - J333-rcd-FX280.lcm

批处理文件名: RC\$J333 - 20241008-FX280.lcb

样品瓶号: 3-28

版本号: 6.115

进样体积: 50 μ l

进样时间: 2024/10/08 21:45:51

实验者: xiexinhui

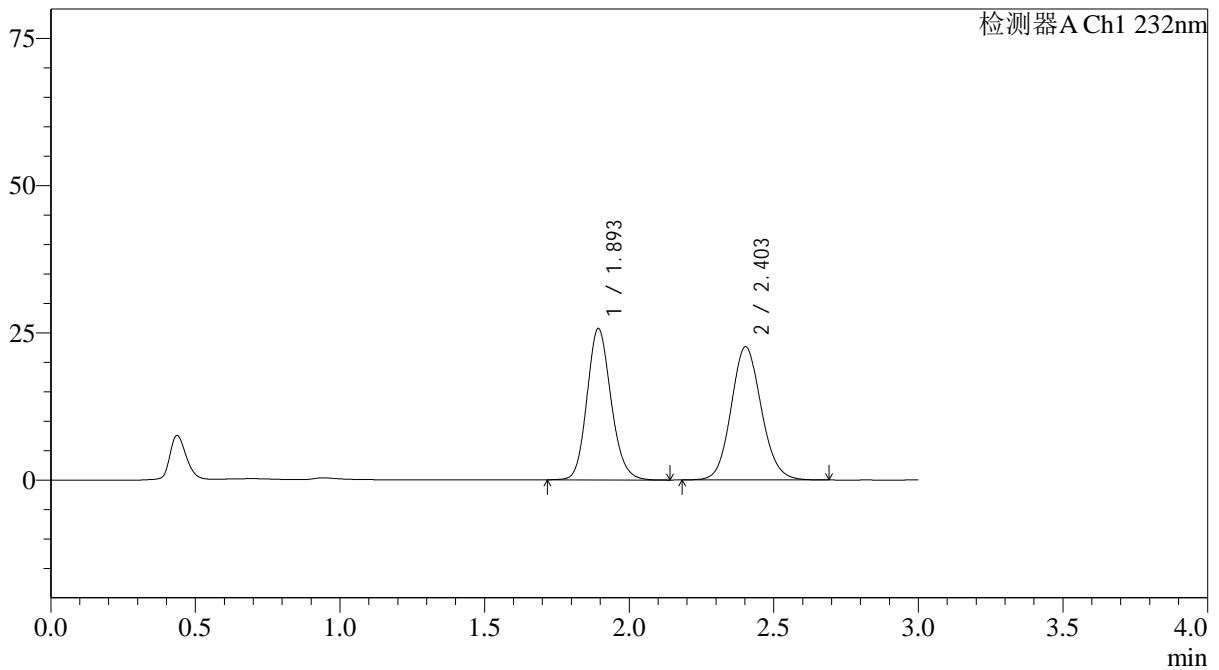
处理时间 (V2): 2024/10/09 09:12:19

处理者: xiexinhui

仪器型号: SHIMADZU LC-2050C(FX280)

<色谱图>

mV



<峰表>

检测器A Ch1 232nm

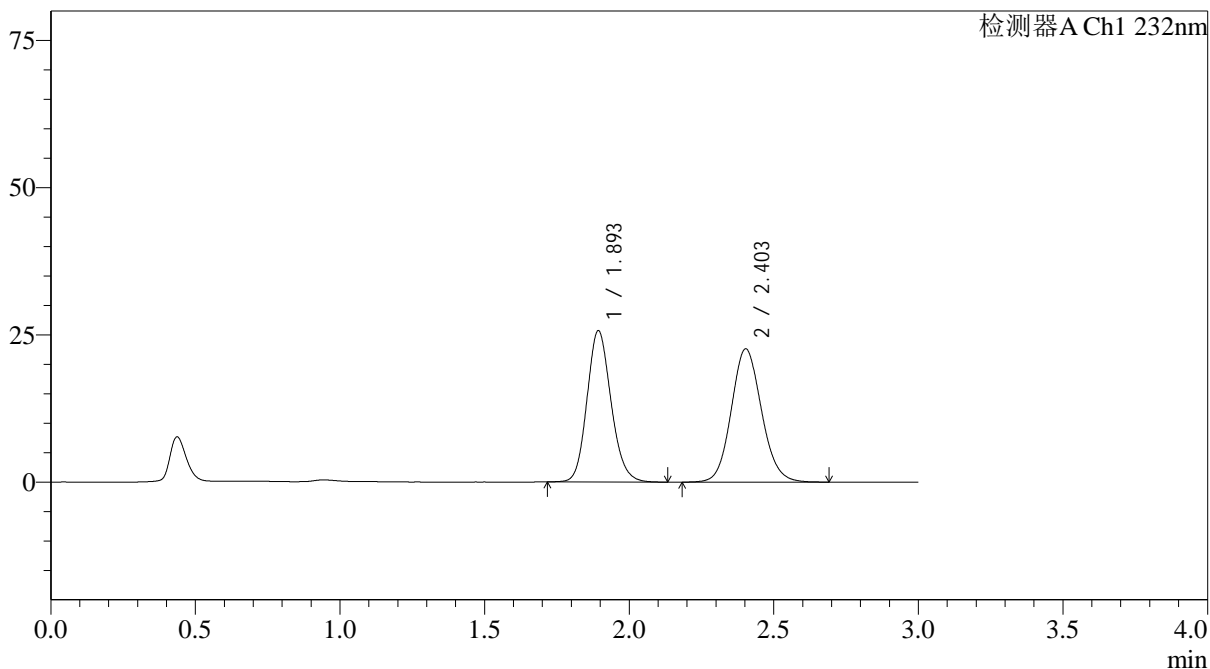
峰号	保留时间	面积	面积%	高度	理论塔板数(USP)	拖尾因子	分离度(USP)
1	1.893	148910	47.469	25613	2517	1.148	--
2	2.403	164789	52.531	22612	2556	1.105	2.987
总计		313699	100.000	48225			

<样品信息>

色谱柱:XB-C18(4.6*50mm,5 μ m) 流速: 1.5ml/min
柱温:30 $^{\circ}$ C 波长: 232nm
数据文件名: RC\$J333 - 31-35/31-2813-2 - cbzj-W010365p-wdx24y-cq-rcd-pH6.8+0.2tw80jz-10mg10mg-15min-P4-
方法文件名: RC\$J333 - J333-rcd-FX280.lcm
批处理文件名: RC\$J333 - 20241008-FX280.lcb
样品瓶号: 3-28
进样体积: 50 μ l 版本号: 6.115
进样时间: 2024/10/08 21:49:16 实验者: xiexinhui
处理时间 (V2): 2024/10/09 09:12:21 处理者: xiexinhui
仪器型号: SHIMADZU LC-2050C(FX280)

<色谱图>

mV



<峰表>

检测器A Ch1 232nm

峰号	保留时间	面积	面积%	高度	理论塔板数(USP)	拖尾因子	分离度(USP)
1	1.893	148835	47.458	25588	2511	1.149	--
2	2.403	164780	52.542	22626	2560	1.104	2.990
总计		313615	100.000	48214			

<样品信息>

色谱柱:XB-C18(4.6*50mm,5 μ m)柱温:30 $^{\circ}$ C

数据文件名: RC\$J333 - 31-35/31-2814-2 - cbzj-W010365p-wdx24y-cq-rcd-pH6.8+0.2tw80jz-10mg10mg-15min-P5-

方法文件名: RC\$J333 - J333-rcd-FX280.lcm

批处理文件名: RC\$J333 - 20241008-FX280.lcb

样品瓶号: 3-37

进样体积: 50 μ l

进样时间: 2024/10/08 21:52:40

处理时间 (V2): 2024/10/09 09:12:24

仪器型号: SHIMADZU LC-2050C(FX280)

流速: 1.5ml/min

波长: 232nm

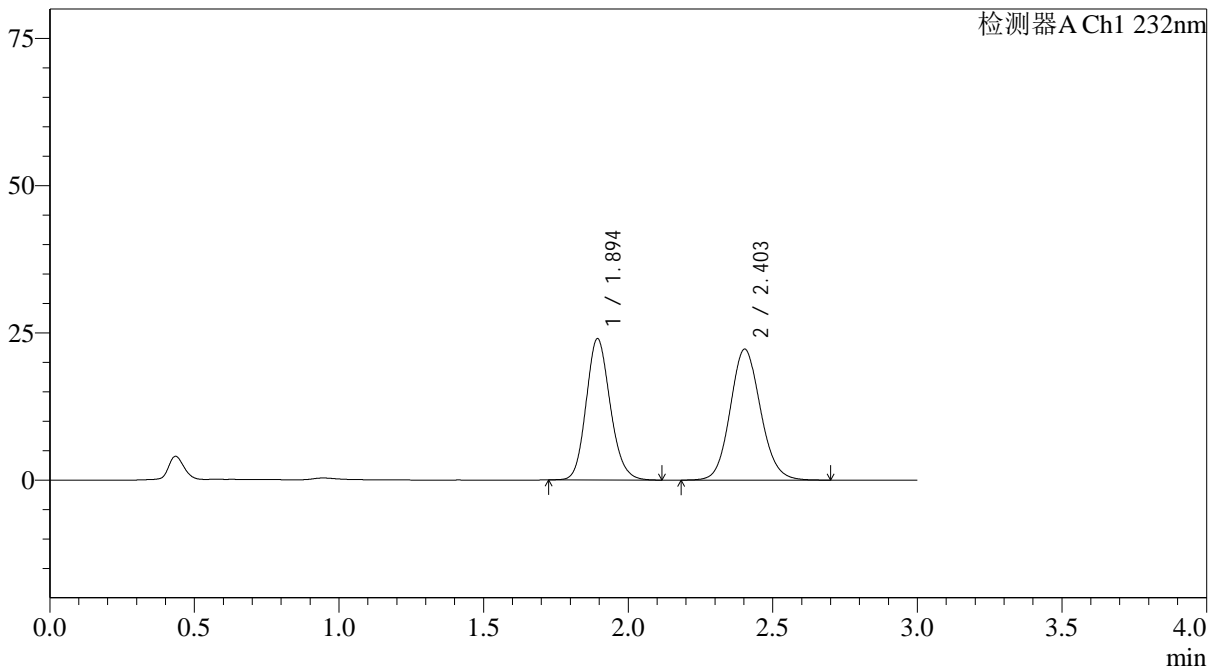
版本号: 6.115

实验者: xiexinhui

处理者: xiexinhui

<色谱图>

mV



<峰表>

检测器A Ch1 232nm

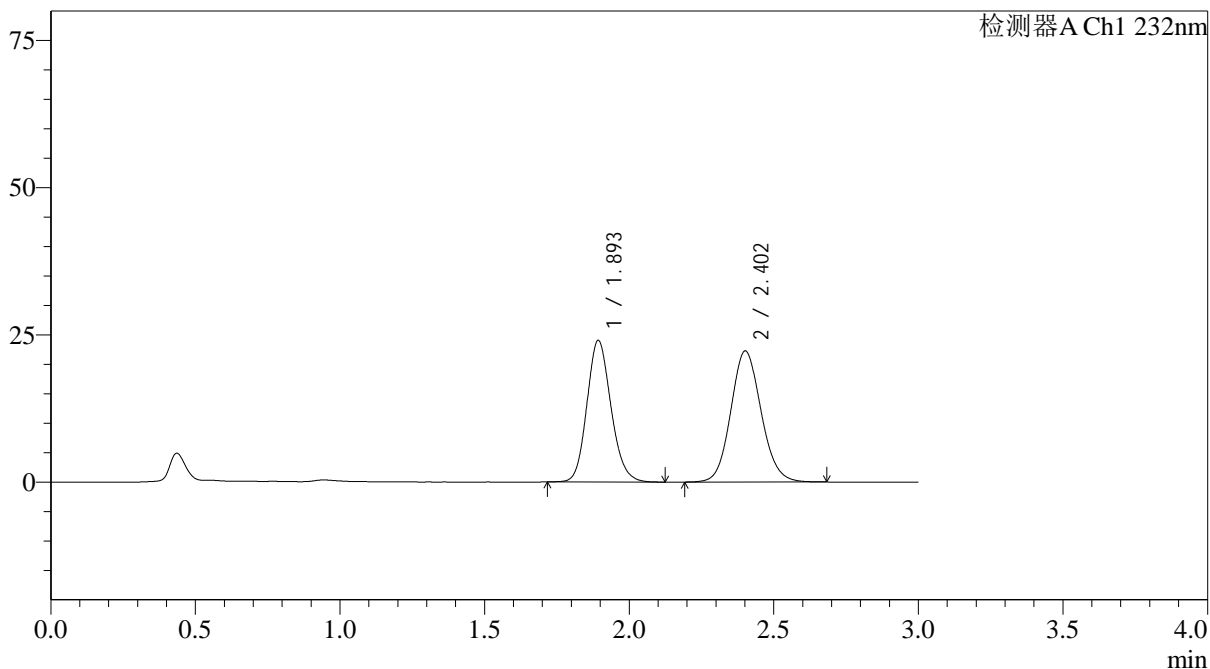
峰号	保留时间	面积	面积%	高度	理论塔板数(USP)	拖尾因子	分离度(USP)
1	1.894	139232	46.104	23930	2498	1.150	--
2	2.403	162765	53.896	22243	2532	1.106	2.973
总计		301997	100.000	46173			

<样品信息>

色谱柱:XB-C18(4.6*50mm,5 μ m) 流速: 1.5ml/min
柱温:30 $^{\circ}$ C 波长: 232nm
数据文件名: RC\$J333 - 31-35/31-2815-2 - cbzj-W010365p-wdx24y-cq-rcd-pH6.8+0.2tw80jz-10mg10mg-15min-P5-
方法文件名: RC\$J333 - J333-rcd-FX280.lcm
批处理文件名: RC\$J333 - 20241008-FX280.lcb
样品瓶号: 3-37
进样体积: 50 μ l 版本号: 6.115
进样时间: 2024/10/08 21:56:06 实验者: xiexinhui
处理时间 (V2): 2024/10/09 09:12:26 处理者: xiexinhui
仪器型号: SHIMADZU LC-2050C(FX280)

<色谱图>

mV



<峰表>

检测器A Ch1 232nm

峰号	保留时间	面积	面积%	高度	理论塔板数(USP)	拖尾因子	分离度(USP)
1	1.893	139479	46.187	23923	2493	1.148	--
2	2.402	162511	53.813	22216	2537	1.104	2.972
总计		301991	100.000	46139			

<样品信息>

色谱柱:XB-C18(4.6*50mm,5 μ m)

流速: 1.5ml/min

柱温:30°C

波长: 232nm

数据文件名: RC\$J333 - 31-35/31-2816-2 - cbzj-W010365p-wdx24y-cq-rcd-pH6.8+0.2tw80jz-10mg10mg-15min-P6-

方法文件名: RC\$J333 - J333-rcd-FX280.lcm

批处理文件名: RC\$J333 - 20241008-FX280.lcb

样品瓶号: 3-46

版本号: 6.115

进样体积: 50 μ l

进样时间: 2024/10/08 21:59:30

实验者: xiexinhui

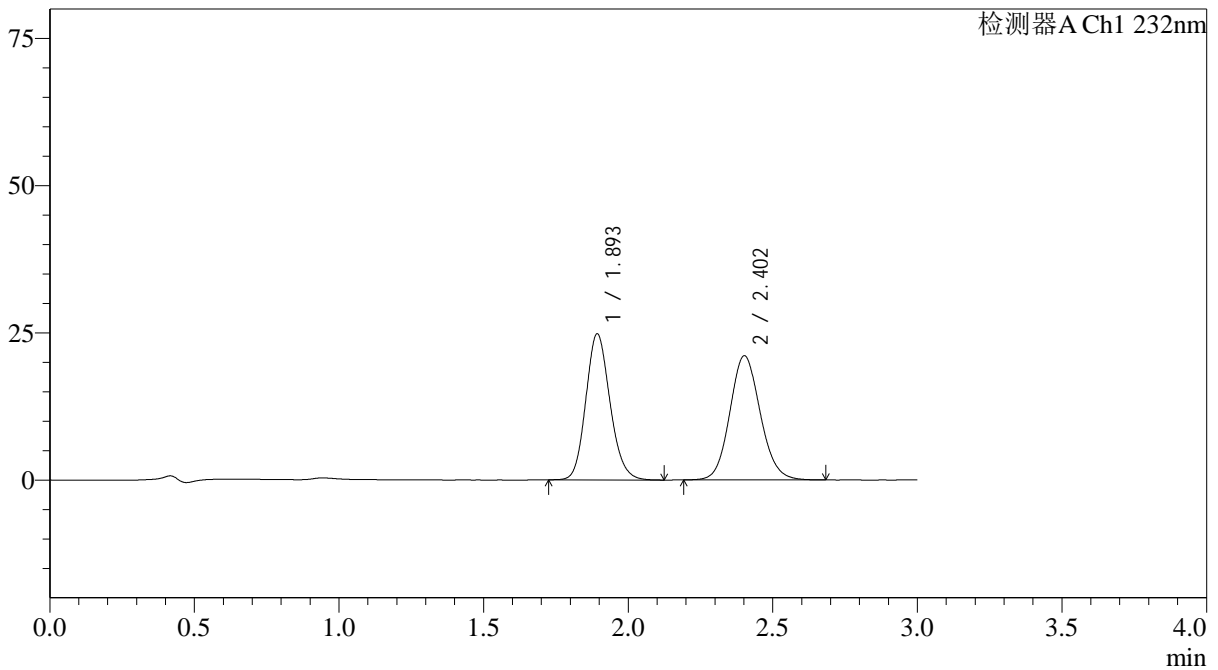
处理时间 (V2): 2024/10/09 09:12:29

处理者: xiexinhui

仪器型号: SHIMADZU LC-2050C(FX280)

<色谱图>

mV



<峰表>

检测器A Ch1 232nm

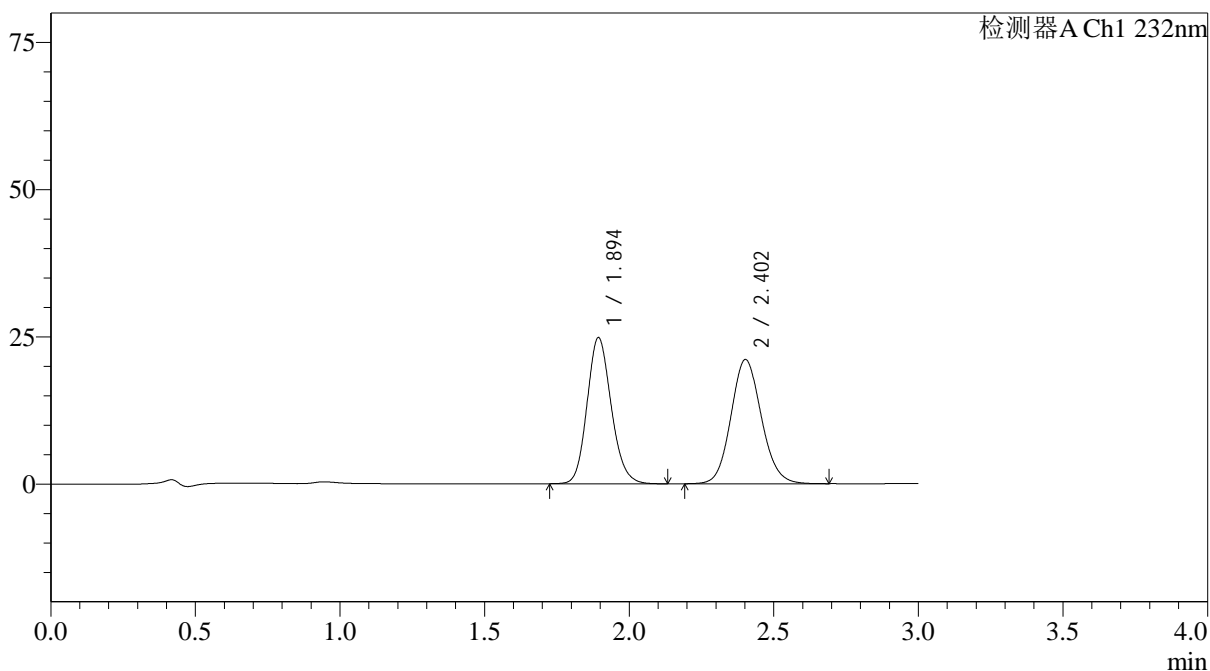
峰号	保留时间	面积	面积%	高度	理论塔板数(USP)	拖尾因子	分离度(USP)
1	1.893	144689	48.304	24693	2468	1.149	--
2	2.402	154851	51.696	21068	2515	1.105	2.960
总计		299540	100.000	45761			

<样品信息>

色谱柱:XB-C18(4.6*50mm,5 μ m) 流速: 1.5ml/min
柱温:30 $^{\circ}$ C 波长: 232nm
数据文件名: RC\$J333 - 31-35/31-2817-2 - cbzj-W010365p-wdx24y-cq-rcd-pH6.8+0.2tw80jz-10mg10mg-15min-P6-
方法文件名: RC\$J333 - J333-rcd-FX280.lcm
批处理文件名: RC\$J333 - 20241008-FX280.lcb
样品瓶号: 3-46
进样体积: 50 μ l 版本号: 6.115
进样时间: 2024/10/08 22:02:54 实验者: xiexinhui
处理时间 (V2): 2024/10/09 09:12:31 处理者: xiexinhui
仪器型号: SHIMADZU LC-2050C(FX280)

<色谱图>

mV



<峰表>

检测器A Ch1 232nm

峰号	保留时间	面积	面积%	高度	理论塔板数(USP)	拖尾因子	分离度(USP)
1	1.894	144459	48.282	24745	2486	1.148	--
2	2.402	154737	51.718	21074	2520	1.106	2.963
总计		299196	100.000	45819			

<样品信息>

色谱柱:XB-C18(4.6*50mm,5 μ m)柱温:30 $^{\circ}$ C

数据文件名: RC\$J333 - 31-35/31-2818-2 - cbzj-W010365p-wdx24y-cq-rcd-pH6.8+0.2tw80jz-10mg10mg-20min-P1-

方法文件名: RC\$J333 - J333-rcd-FX280.lcm

批处理文件名: RC\$J333 - 20241008-FX280.lcb

样品瓶号: 3-2

进样体积: 50 μ l

进样时间: 2024/10/08 22:06:19

处理时间 (V2): 2024/10/09 09:12:34

仪器型号: SHIMADZU LC-2050C(FX280)

流速: 1.5ml/min

波长: 232nm

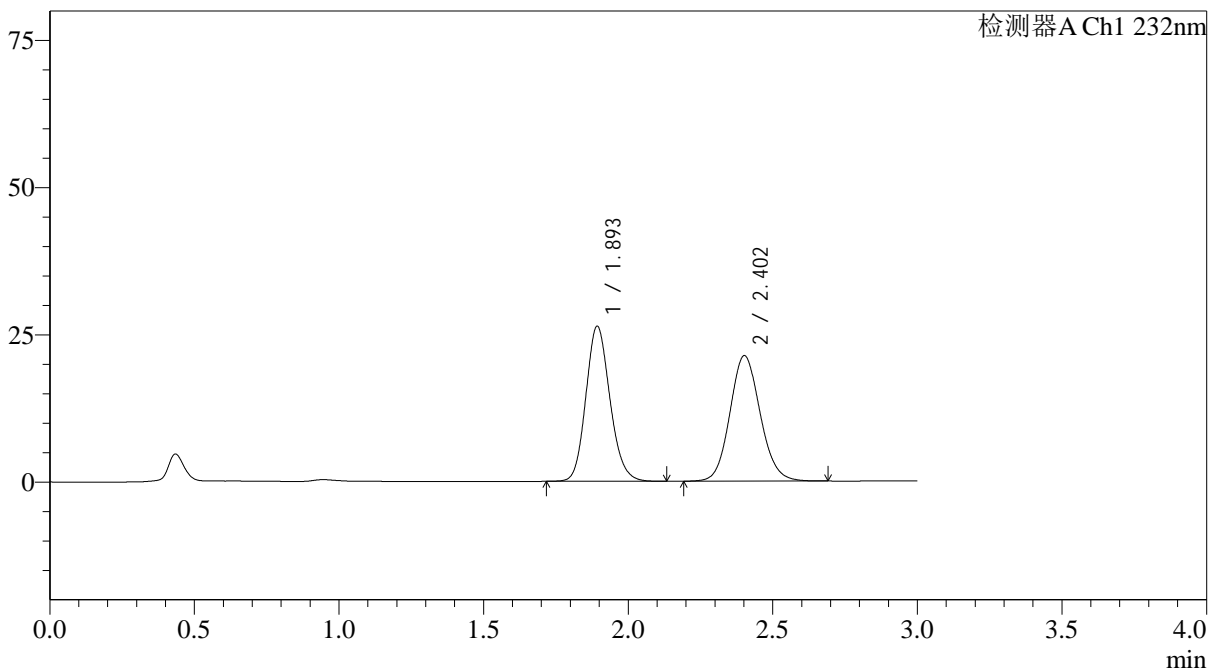
版本号: 6.115

实验者: xiexinhui

处理者: xiexinhui

<色谱图>

mV



<峰表>

检测器A Ch1 232nm

峰号	保留时间	面积	面积%	高度	理论塔板数(USP)	拖尾因子	分离度(USP)
1	1.893	152735	49.532	26203	2498	1.150	--
2	2.402	155622	50.468	21280	2542	1.106	2.977
总计		308357	100.000	47483			

<样品信息>

色谱柱:XB-C18(4.6*50mm,5 μ m)

流速: 1.5ml/min

柱温:30 $^{\circ}$ C

波长: 232nm

数据文件名: RC\$J333 - 31-35/31-2819-2 - cbzj-W010365p-wdx24y-cq-rcd-pH6.8+0.2tw80jz-10mg10mg-20min-P1-

方法文件名: RC\$J333 - J333-rcd-FX280.lcm

批处理文件名: RC\$J333 - 20241008-FX280.lcb

样品瓶号: 3-2

进样体积: 50 μ l

版本号: 6.115

进样时间: 2024/10/08 22:09:43

实验者: xiexinhui

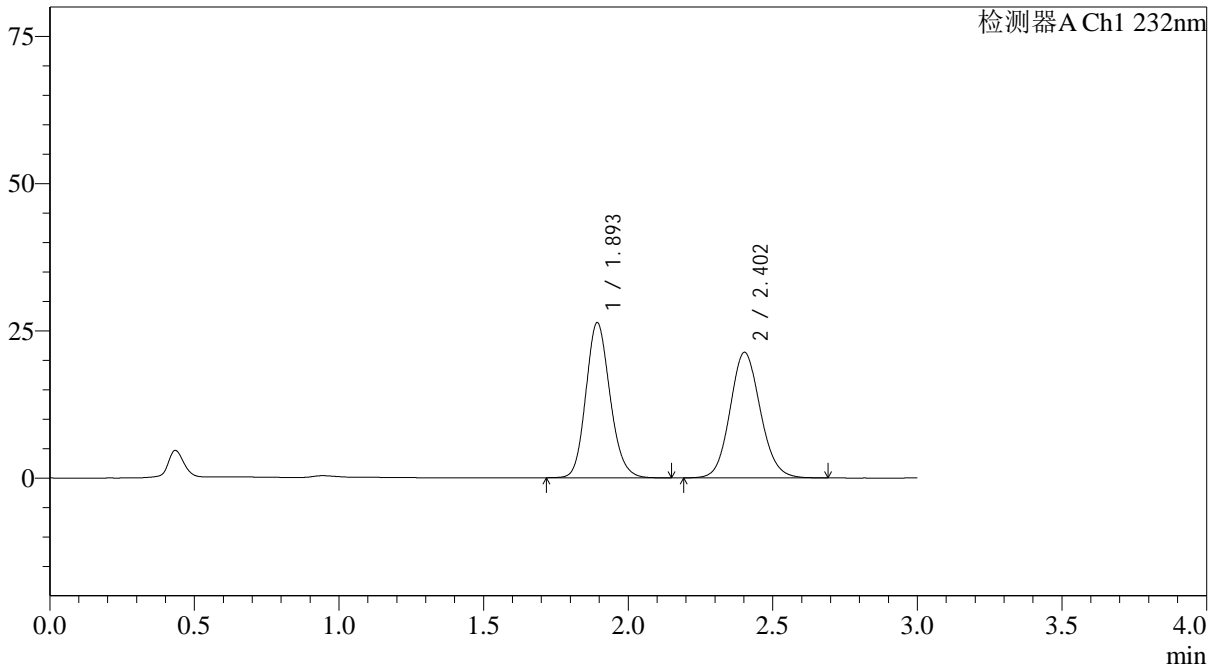
处理时间 (V2): 2024/10/09 09:12:36

处理者: xiexinhui

仪器型号: SHIMADZU LC-2050C(FX280)

<色谱图>

mV



<峰表>

检测器A Ch1 232nm

峰号	保留时间	面积	面积%	高度	理论塔板数(USP)	拖尾因子	分离度(USP)
1	1.893	153256	49.568	26222	2487	1.151	--
2	2.402	155926	50.432	21308	2534	1.104	2.974
总计		309183	100.000	47530			

<样品信息>

色谱柱:XB-C18(4.6*50mm,5 μ m)柱温:30 $^{\circ}$ C

数据文件名: RC\$J333 - 31-35/31-2820-2 - cbzj-W010365p-wdx24y-cq-rcd-pH6.8+0.2tw80jz-10mg10mg-20min-P2-

方法文件名: RC\$J333 - J333-rcd-FX280.lcm

批处理文件名: RC\$J333 - 20241008-FX280.lcb

样品瓶号: 3-11

进样体积: 50 μ l

进样时间: 2024/10/08 22:13:08

处理时间 (V2): 2024/10/09 09:12:39

仪器型号: SHIMADZU LC-2050C(FX280)

流速: 1.5ml/min

波长: 232nm

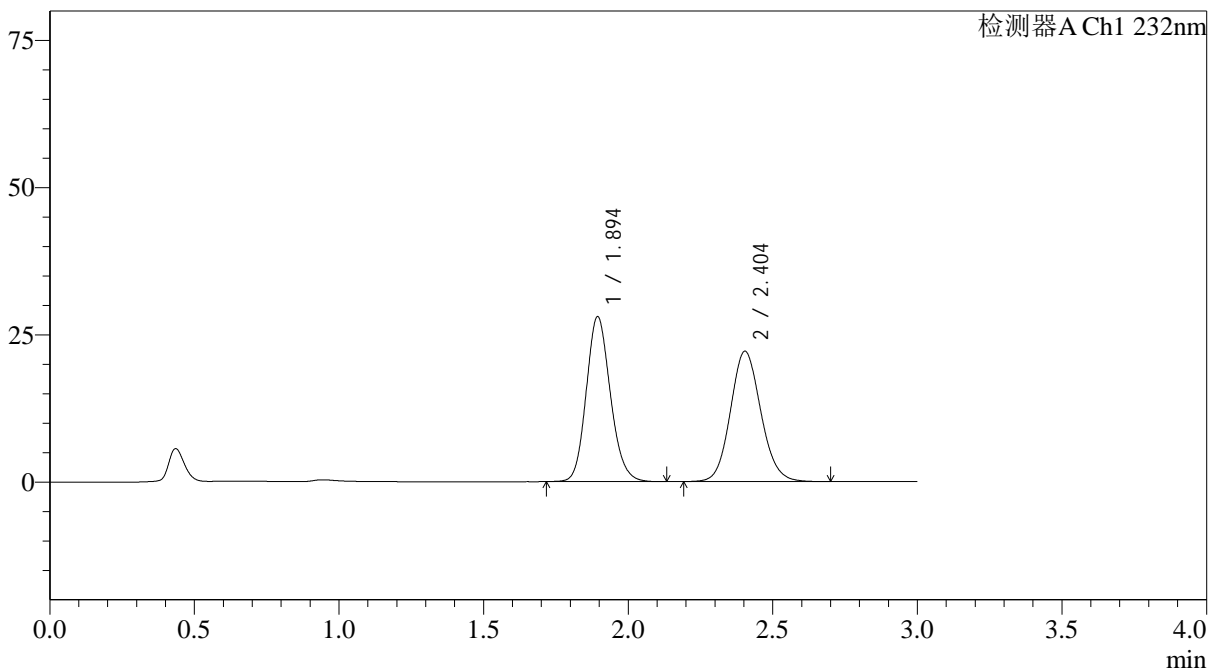
版本号: 6.115

实验者: xiexinhui

处理者: xiexinhui

<色谱图>

mV



<峰表>

检测器A Ch1 232nm

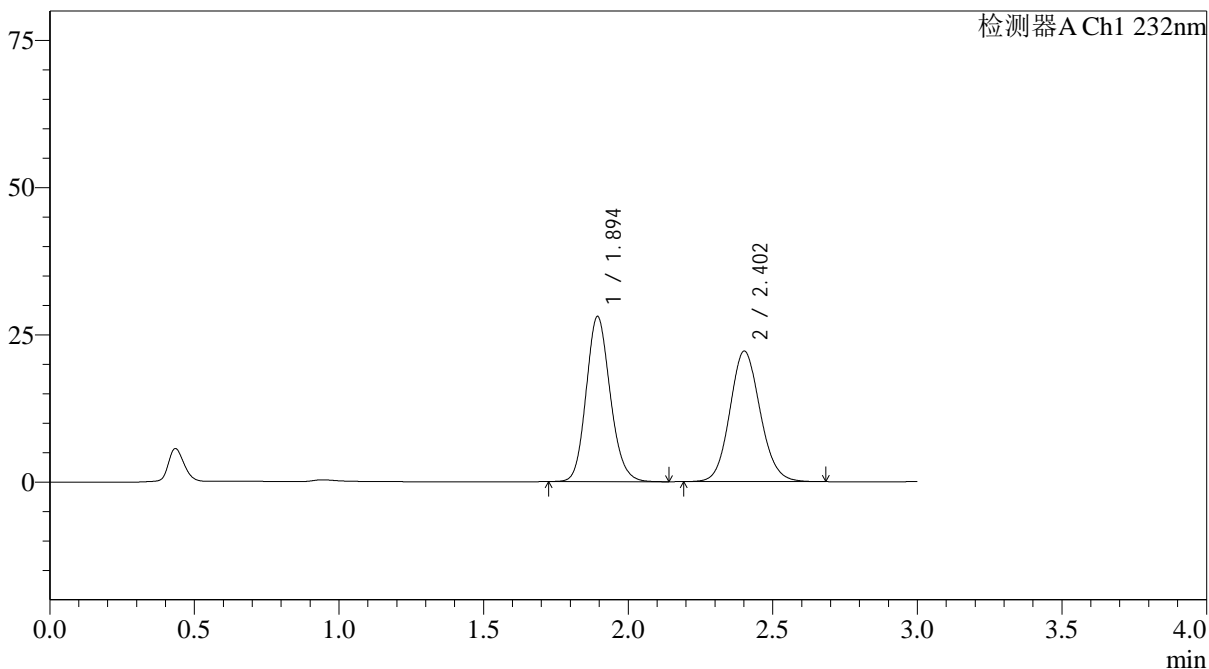
峰号	保留时间	面积	面积%	高度	理论塔板数(USP)	拖尾因子	分离度(USP)
1	1.894	162736	50.119	27958	2495	1.149	--
2	2.404	161966	49.881	22154	2539	1.104	2.977
总计		324702	100.000	50112			

<样品信息>

色谱柱:XB-C18(4.6*50mm,5 μ m) 流速: 1.5ml/min
柱温:30 $^{\circ}$ C 波长: 232nm
数据文件名: RC\$J333 - 31-35/31-2821-2 - cbzj-W010365p-wdx24y-cq-rcd-pH6.8+0.2tw80jz-10mg10mg-20min-P2-
方法文件名: RC\$J333 - J333-rcd-FX280.lcm
批处理文件名: RC\$J333 - 20241008-FX280.lcb
样品瓶号: 3-11 版本号: 6.115
进样体积: 50 μ l 实验者: xiexinhui
进样时间: 2024/10/08 22:16:32 处理者: xiexinhui
处理时间 (V2): 2024/10/09 09:12:41
仪器型号: SHIMADZU LC-2050C(FX280)

<色谱图>

mV



<峰表>

检测器A Ch1 232nm

峰号	保留时间	面积	面积%	高度	理论塔板数(USP)	拖尾因子	分离度(USP)
1	1.894	162343	50.055	27973	2513	1.149	--
2	2.402	161990	49.945	22137	2538	1.104	2.973
总计		324333	100.000	50111			

<样品信息>

色谱柱:XB-C18(4.6*50mm,5 μ m)柱温:30 $^{\circ}$ C

数据文件名: RC\$J333 - 31-35/31-2822-2 - cbzj-W010365p-wdx24y-cq-rcd-pH6.8+0.2tw80jz-10mg10mg-20min-P3-

方法文件名: RC\$J333 - J333-rcd-FX280.lcm

批处理文件名: RC\$J333 - 20241008-FX280.lcb

样品瓶号: 3-20

进样体积: 50 μ l

进样时间: 2024/10/08 22:19:55

处理时间 (V2): 2024/10/09 09:12:43

仪器型号: SHIMADZU LC-2050C(FX280)

流速: 1.5ml/min

波长: 232nm

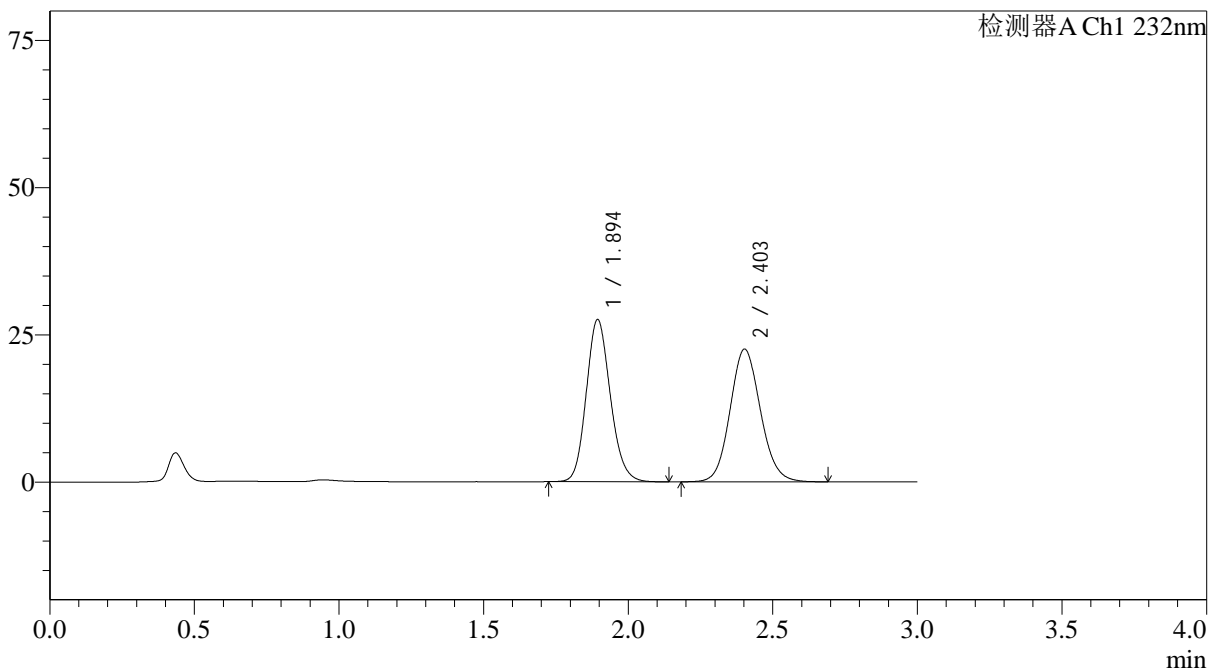
版本号: 6.115

实验者: xiexinhui

处理者: xiexinhui

<色谱图>

mV



<峰表>

检测器A Ch1 232nm

峰号	保留时间	面积	面积%	高度	理论塔板数(USP)	拖尾因子	分离度(USP)
1	1.894	159583	49.198	27484	2503	1.149	--
2	2.403	164785	50.802	22519	2532	1.104	2.971
总计		324368	100.000	50003			

<样品信息>

色谱柱:XB-C18(4.6*50mm,5 μ m)

流速: 1.5ml/min

柱温:30°C

波长: 232nm

数据文件名: RC\$J333 - 31-35/31-2823-2 - cbzj-W010365p-wdx24y-cq-rcd-pH6.8+0.2tw80jz-10mg10mg-20min-P3-

方法文件名: RC\$J333 - J333-rcd-FX280.lcm

批处理文件名: RC\$J333 - 20241008-FX280.lcb

样品瓶号: 3-20

版本号: 6.115

进样体积: 50 μ l

进样时间: 2024/10/08 22:23:20

实验者: xiexinhui

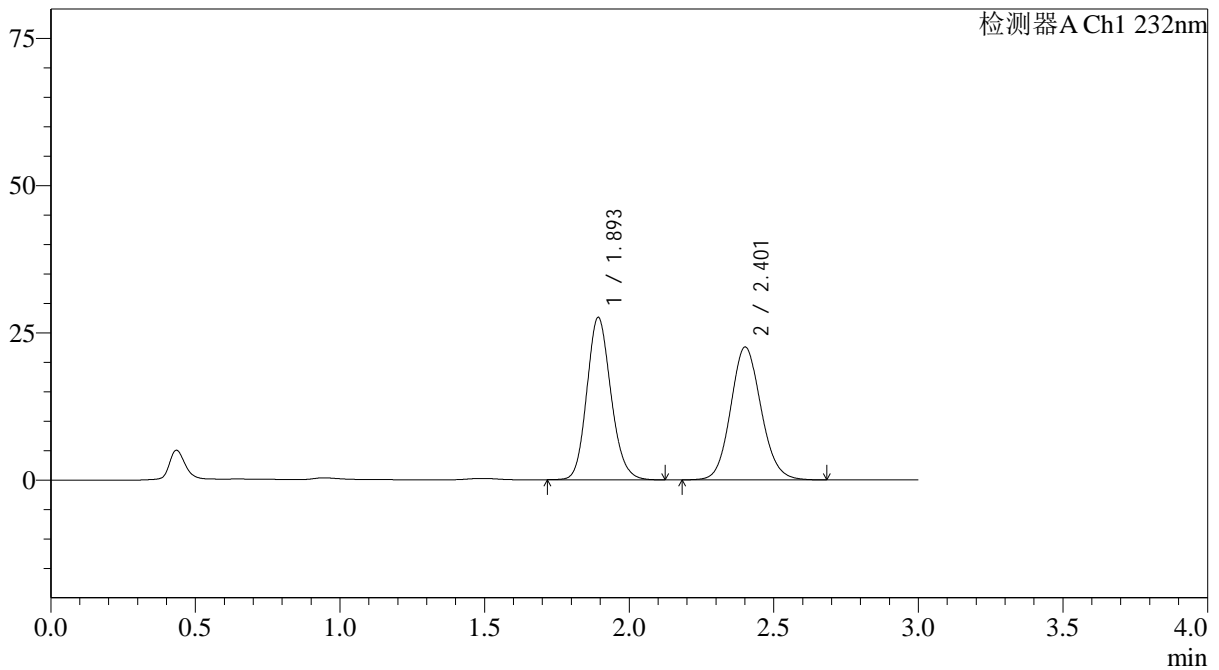
处理时间 (V2): 2024/10/09 09:12:46

处理者: xiexinhui

仪器型号: SHIMADZU LC-2050C(FX280)

<色谱图>

mV



<峰表>

检测器A Ch1 232nm

峰号	保留时间	面积	面积%	高度	理论塔板数(USP)	拖尾因子	分离度(USP)
1	1.893	160068	49.196	27435	2495	1.149	--
2	2.401	165302	50.804	22506	2522	1.105	2.967
总计		325370	100.000	49942			



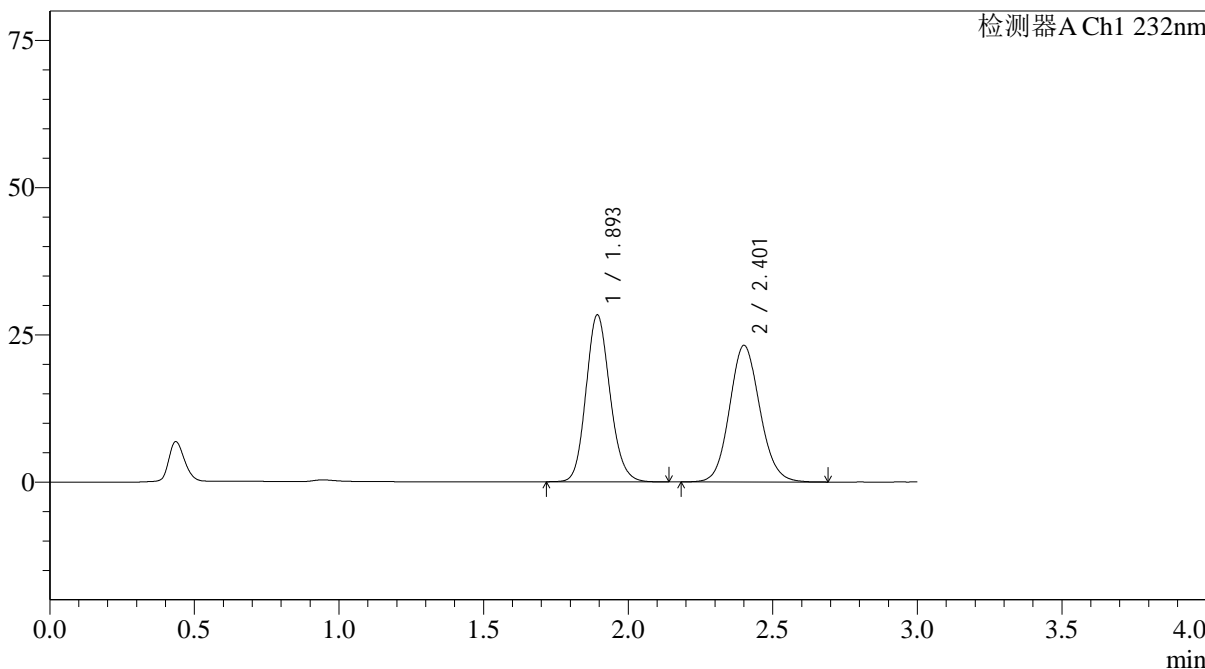
J333

<样品信息>

色谱柱:XB-C18(4.6*50mm,5μm) 流速: 1.5ml/min
 柱温:30°C 波长: 232nm
 数据文件名: RC\$J333 - 31-35/31-2824-2 - cbzj-W010365p-wdx24y-cq-rcd-pH6.8+0.2tw80jz-10mg10mg-20min-P4-
 方法文件名: RC\$J333 - J333-rcd-FX280.lcm
 批处理文件名: RC\$J333 - 20241008-FX280.lcb
 样品瓶号: 3-29
 进样体积: 50μl 版本号: 6.115
 进样时间: 2024/10/08 22:26:45 实验者: xiexinhui
 处理时间 (V2): 2024/10/09 09:12:48 处理者: xiexinhui
 仪器型号: SHIMADZU LC-2050C(FX280)

<色谱图>

mV



<峰表>

检测器A Ch1 232nm

峰号	保留时间	面积	面积%	高度	理论塔板数(USP)	拖尾因子	分离度(USP)
1	1.893	163769	49.160	28236	2522	1.144	--
2	2.401	169363	50.840	23131	2539	1.104	2.973
总计		333132	100.000	51367			

<样品信息>

色谱柱:XB-C18(4.6*50mm,5 μ m)柱温:30 $^{\circ}$ C

数据文件名: RC\$J333 - 31-35/31-2825-2 - cbzj-W010365p-wdx24y-cq-rcd-pH6.8+0.2tw80jz-10mg10mg-20min-P4-

方法文件名: RC\$J333 - J333-rcd-FX280.lcm

批处理文件名: RC\$J333 - 20241008-FX280.lcb

样品瓶号: 3-29

进样体积: 50 μ l

进样时间: 2024/10/08 22:30:09

处理时间 (V2): 2024/10/09 09:12:51

仪器型号: SHIMADZU LC-2050C(FX280)

流速: 1.5ml/min

波长: 232nm

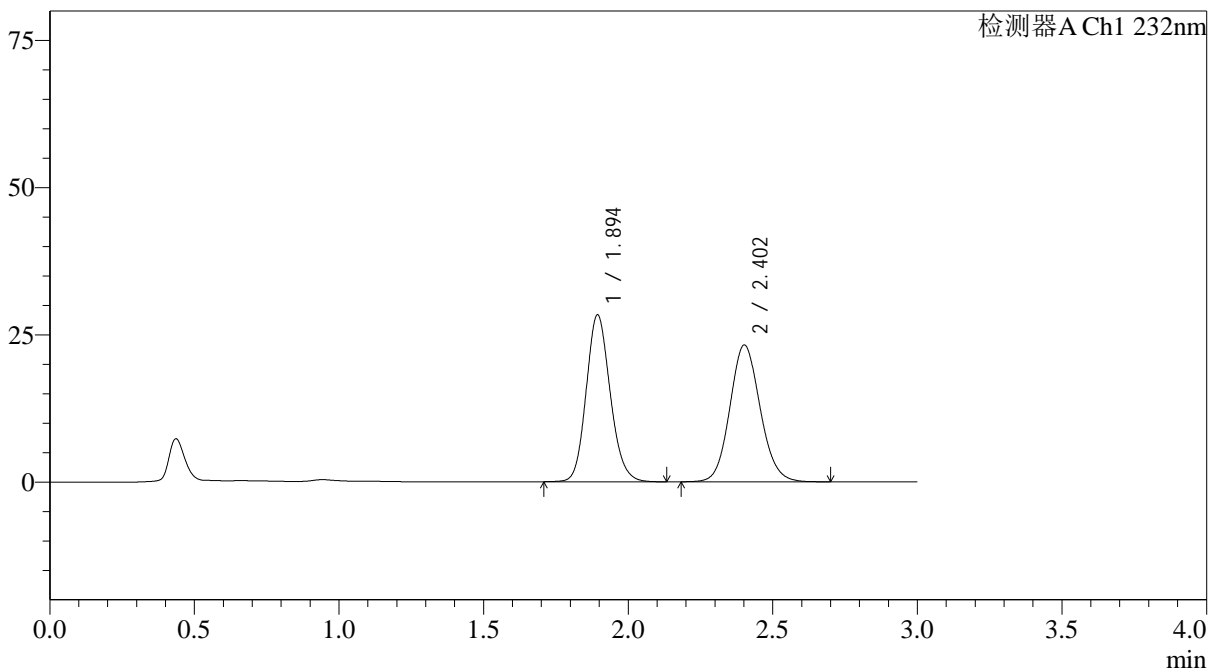
版本号: 6.115

实验者: xiexinhui

处理者: xiexinhui

<色谱图>

mV



<峰表>

检测器A Ch1 232nm

峰号	保留时间	面积	面积%	高度	理论塔板数(USP)	拖尾因子	分离度(USP)
1	1.894	164063	49.146	28285	2517	1.144	--
2	2.402	169764	50.854	23188	2537	1.106	2.973
总计		333827	100.000	51473			

<样品信息>

色谱柱:XB-C18(4.6*50mm,5 μ m)柱温:30 $^{\circ}$ C

数据文件名: RC\$J333 - 31-35/31-2826-2 - cbzj-W010365p-wdx24y-cq-rcd-pH6.8+0.2tw80jz-10mg10mg-20min-P5-

方法文件名: RC\$J333 - J333-rcd-FX280.lcm

批处理文件名: RC\$J333 - 20241008-FX280.lcb

样品瓶号: 3-38

进样体积: 50 μ l

进样时间: 2024/10/08 22:33:33

处理时间 (V2): 2024/10/09 09:12:53

仪器型号: SHIMADZU LC-2050C(FX280)

流速: 1.5ml/min

波长: 232nm

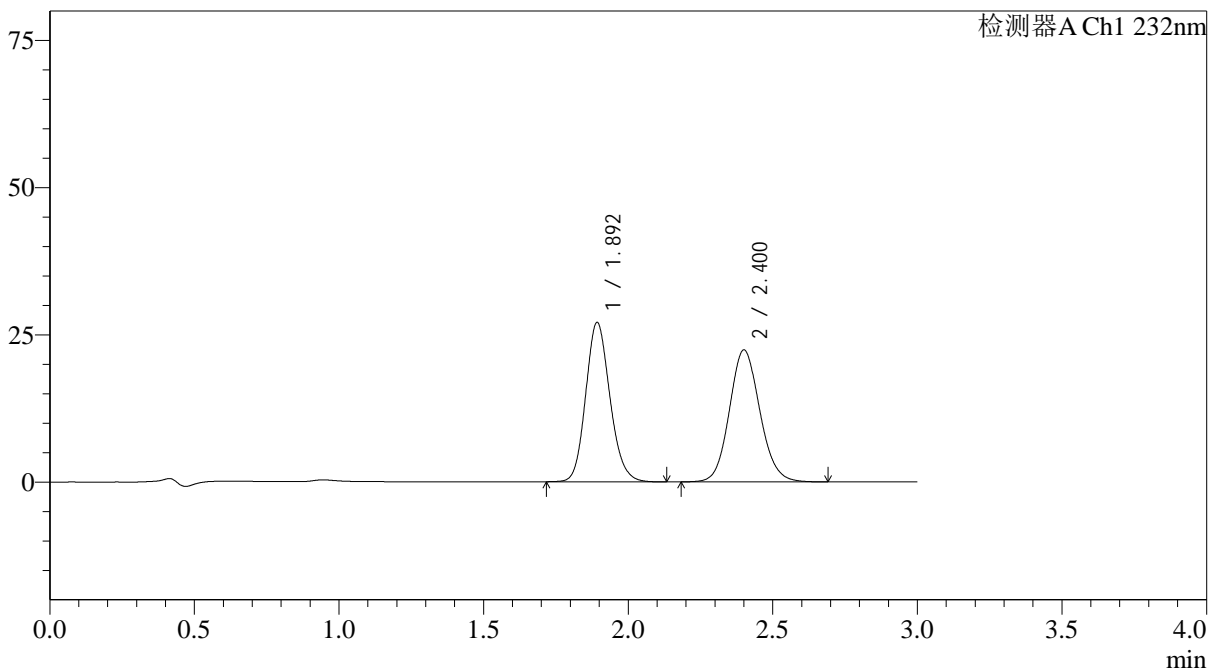
版本号: 6.115

实验者: xiexinhui

处理者: xiexinhui

<色谱图>

mV



<峰表>

检测器A Ch1 232nm

峰号	保留时间	面积	面积%	高度	理论塔板数(USP)	拖尾因子	分离度(USP)
1	1.892	157988	48.970	26932	2467	1.151	--
2	2.400	164636	51.030	22365	2511	1.108	2.954
总计		322624	100.000	49297			

<样品信息>

色谱柱:XB-C18(4.6*50mm,5 μ m)

柱温:30°C

数据文件名: RC\$J333 - 31-35/31-2827-2 - cbzj-W010365p-wdx24y-cq-rcd-pH6.8+0.2tw80jz-10mg10mg-20min-P5-

方法文件名: RC\$J333 - J333-rcd-FX280.lcm

批处理文件名: RC\$J333 - 20241008-FX280.lcb

样品瓶号: 3-38

进样体积: 50 μ l

进样时间: 2024/10/08 22:36:57

处理时间 (V2): 2024/10/09 09:12:55

仪器型号: SHIMADZU LC-2050C(FX280)

流速: 1.5ml/min

波长: 232nm

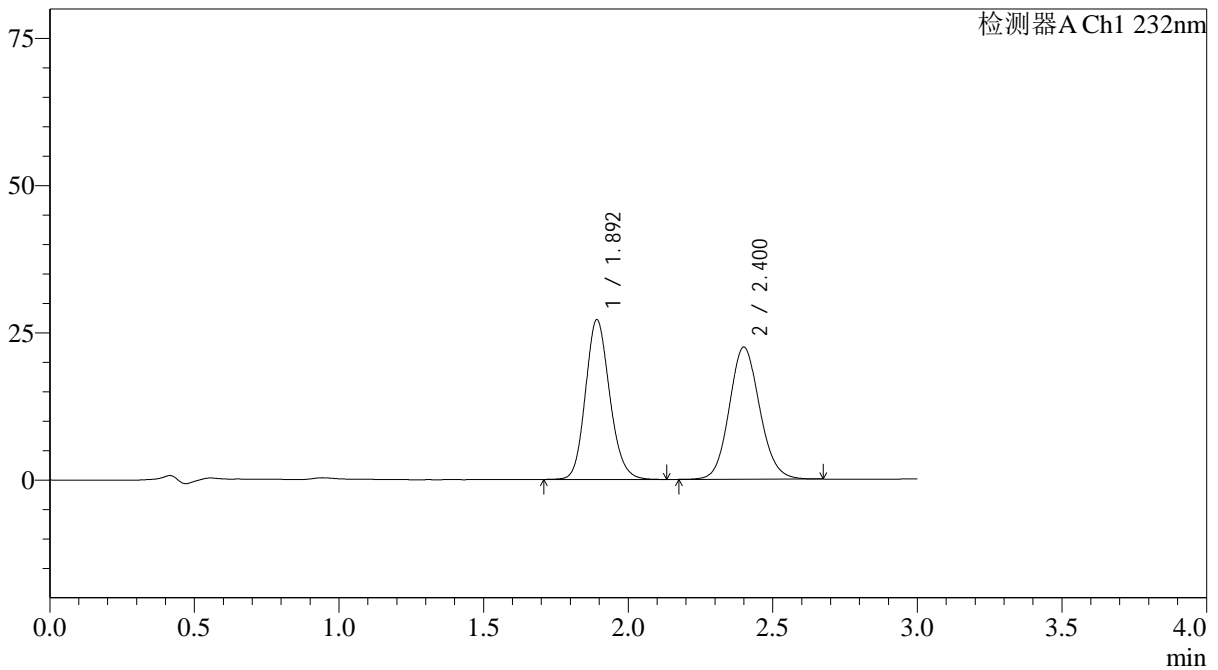
版本号: 6.115

实验者: xiexinhui

处理者: xiexinhui

<色谱图>

mV



<峰表>

检测器A Ch1 232nm

峰号	保留时间	面积	面积%	高度	理论塔板数(USP)	拖尾因子	分离度(USP)
1	1.892	158247	49.012	27038	2472	1.149	--
2	2.400	164629	50.988	22407	2512	1.105	2.958
总计		322876	100.000	49444			

<样品信息>

色谱柱:XB-C18(4.6*50mm,5 μ m)柱温:30 $^{\circ}$ C

数据文件名: RC\$J333 - 31-35/31-2828-2 - cbzj-W010365p-wdx24y-cq-rcd-pH6.8+0.2tw80jz-10mg10mg-20min-P6-

方法文件名: RC\$J333 - J333-rcd-FX280.lcm

批处理文件名: RC\$J333 - 20241008-FX280.lcb

样品瓶号: 3-47

进样体积: 50 μ l

进样时间: 2024/10/08 22:40:22

处理时间 (V2): 2024/10/09 09:12:58

仪器型号: SHIMADZU LC-2050C(FX280)

流速: 1.5ml/min

波长: 232nm

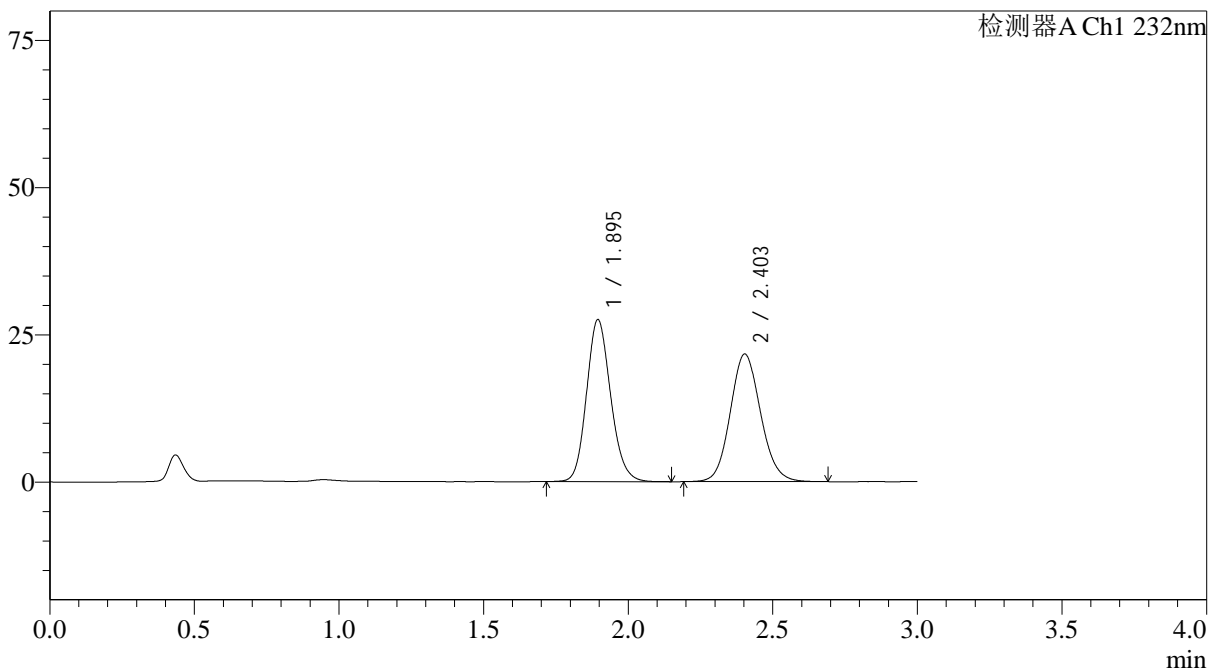
版本号: 6.115

实验者: xiexinhui

处理者: xiexinhui

<色谱图>

mV



<峰表>

检测器A Ch1 232nm

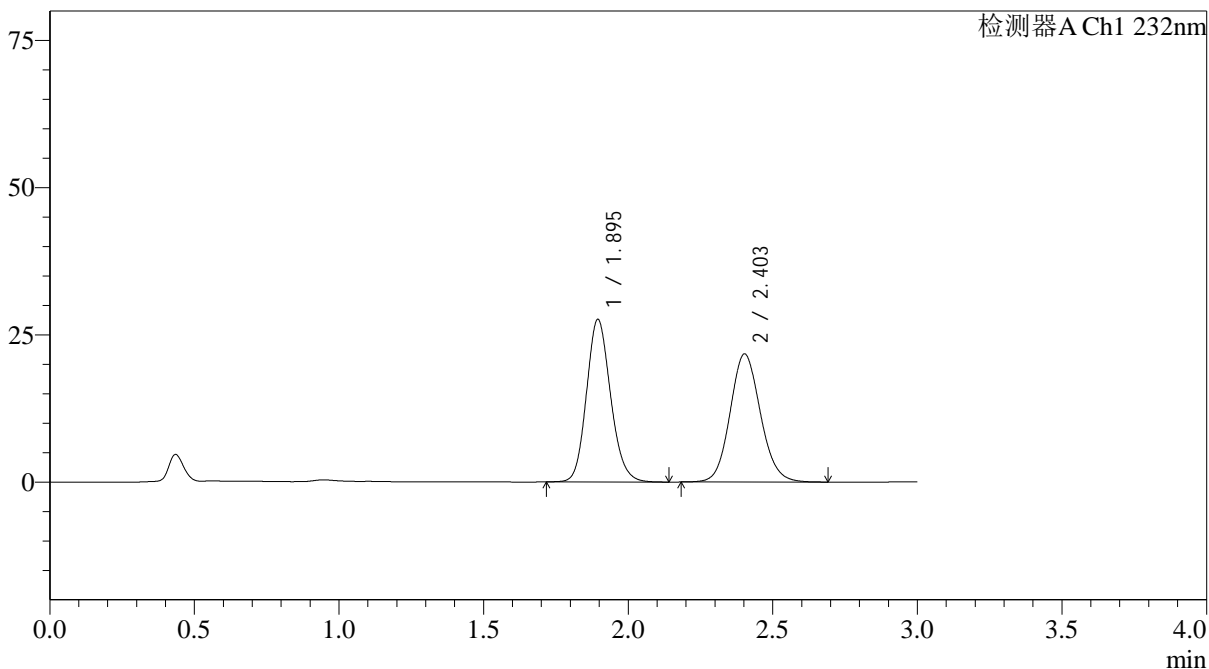
峰号	保留时间	面积	面积%	高度	理论塔板数(USP)	拖尾因子	分离度(USP)
1	1.895	159666	50.198	27502	2502	1.148	--
2	2.403	158408	49.802	21673	2537	1.105	2.968
总计		318075	100.000	49175			

<样品信息>

色谱柱:XB-C18(4.6*50mm,5 μ m) 流速: 1.5ml/min
柱温:30 $^{\circ}$ C 波长: 232nm
数据文件名: RC\$J333 - 31-35/31-2829-2 - cbzj-W010365p-wdx24y-cq-rcd-pH6.8+0.2tw80jz-10mg10mg-20min-P6-
方法文件名: RC\$J333 - J333-rcd-FX280.lcm
批处理文件名: RC\$J333 - 20241008-FX280.lcb
样品瓶号: 3-47
进样体积: 50 μ l 版本号: 6.115
进样时间: 2024/10/08 22:43:47 实验者: xiexinhui
处理时间 (V2): 2024/10/09 09:13:00 处理者: xiexinhui
仪器型号: SHIMADZU LC-2050C(FX280)

<色谱图>

mV



<峰表>

检测器A Ch1 232nm

峰号	保留时间	面积	面积%	高度	理论塔板数(USP)	拖尾因子	分离度(USP)
1	1.895	160348	50.217	27601	2503	1.147	--
2	2.403	158962	49.783	21733	2540	1.106	2.967
总计		319310	100.000	49334			



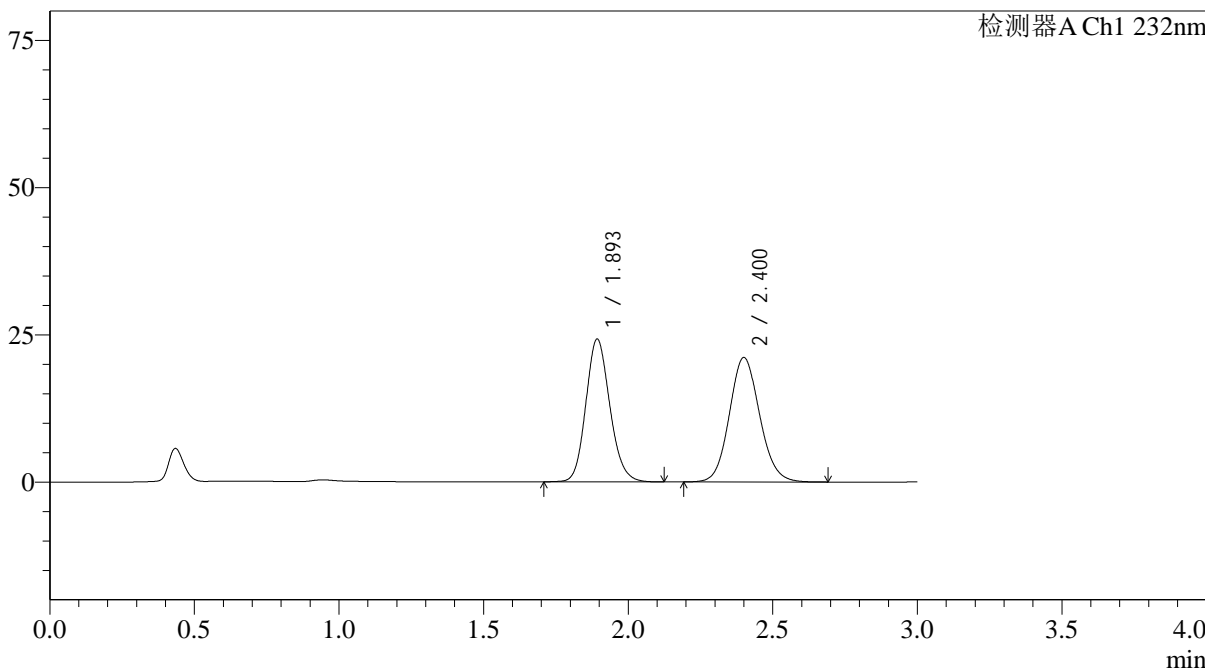
J333

<样品信息>

色谱柱:XB-C18(4.6*50mm,5µm) 流速: 1.5ml/min
 柱温:30°C 波长: 232nm
 数据文件名: RC\$J333 - 31-35/31-2830-2 - cbzj-W010365p-wdx24y-zj-rcd-pH6.8+0.2tw80jz-10mg10mg-15min-P1-1
 方法文件名: RC\$J333 - J333-rcd-FX280.lcm
 批处理文件名: RC\$J333 - 20241008-FX280.lcb
 样品瓶号: 3-3
 进样体积: 50µl 版本号: 6.115
 进样时间: 2024/10/08 22:47:11 实验者: xiexinhui
 处理时间 (V2): 2024/10/09 09:13:03 处理者: xiexinhui
 仪器型号: SHIMADZU LC-2050C(FX280)

<色谱图>

mV



<峰表>

检测器A Ch1 232nm

峰号	保留时间	面积	面积%	高度	理论塔板数(USP)	拖尾因子	分离度(USP)
1	1.893	140409	47.624	24119	2511	1.146	--
2	2.400	154421	52.376	21114	2539	1.104	2.971
总计		294830	100.000	45233			

<样品信息>

色谱柱:XB-C18(4.6*50mm,5 μ m)

流速: 1.5ml/min

柱温:30°C

波长: 232nm

数据文件名: RC\$J333 - 31-35/31-2831-2 - cbzj-W010365p-wdx24y-zj-rcd-pH6.8+0.2tw80jz-10mg10mg-15min-P1-2

方法文件名: RC\$J333 - J333-rcd-FX280.lcm

批处理文件名: RC\$J333 - 20241008-FX280.lcb

样品瓶号: 3-3

进样体积: 50 μ l

版本号: 6.115

进样时间: 2024/10/08 22:50:35

实验者: xiexinhui

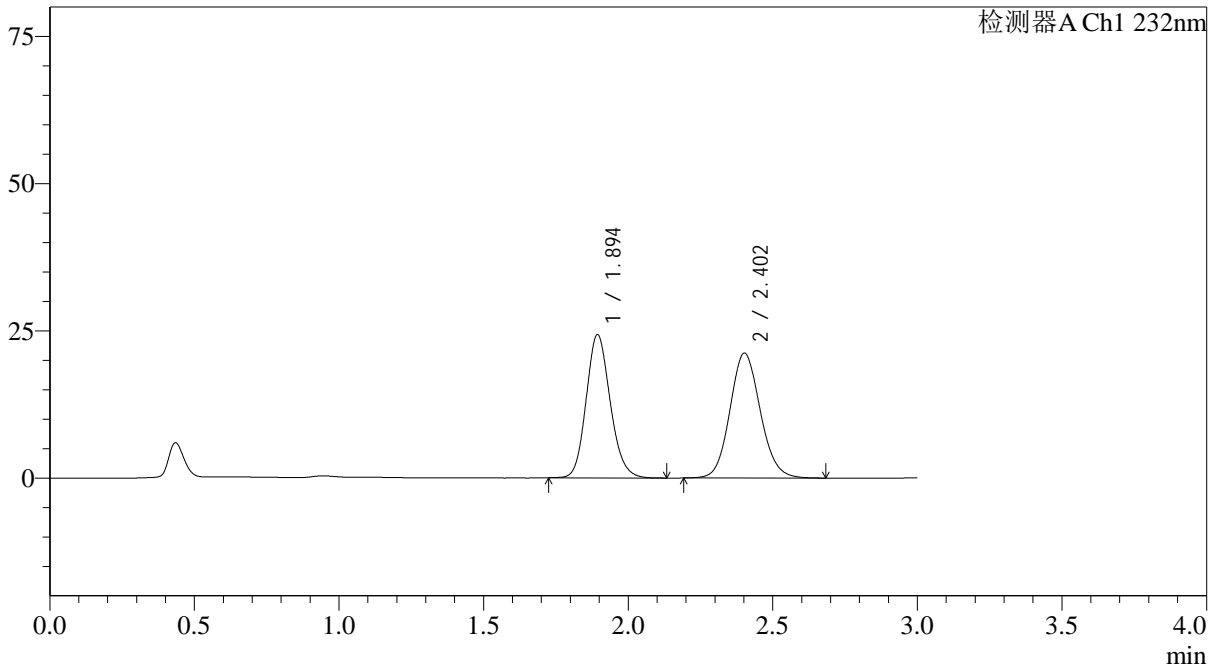
处理时间 (V2): 2024/10/09 09:13:05

处理者: xiexinhui

仪器型号: SHIMADZU LC-2050C(FX280)

<色谱图>

mV



<峰表>

检测器A Ch1 232nm

峰号	保留时间	面积	面积%	高度	理论塔板数(USP)	拖尾因子	分离度(USP)
1	1.894	140837	47.572	24254	2509	1.148	--
2	2.402	155212	52.428	21188	2531	1.105	2.971
总计		296049	100.000	45441			



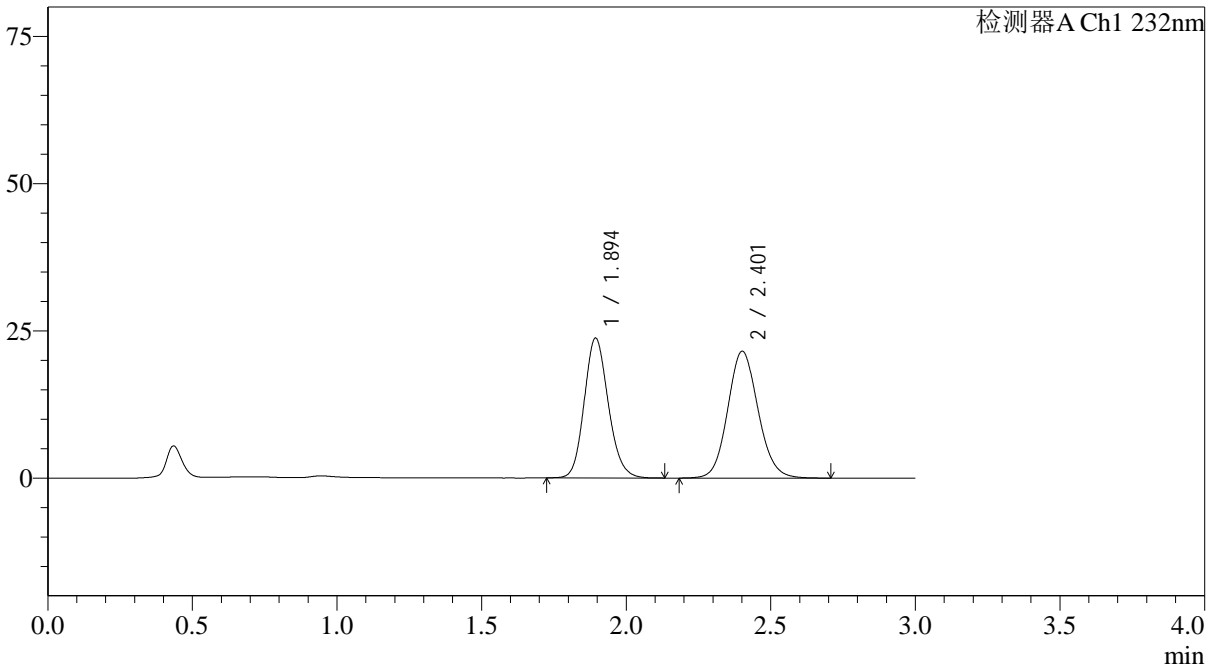
J333

<样品信息>

色谱柱:XB-C18(4.6*50mm,5µm) 流速: 1.5ml/min
 柱温:30°C 波长: 232nm
 数据文件名: RC\$J333 - 31-35/31-2832-2 - cbzj-W010365p-wdx24y-zj-rcd-pH6.8+0.2tw80jz-10mg10mg-15min-P2-1
 方法文件名: RC\$J333 - J333-rcd-FX280.lcm
 批处理文件名: RC\$J333 - 20241008-FX280.lcb
 样品瓶号: 3-12
 进样体积: 50µl 版本号: 6.115
 进样时间: 2024/10/08 22:53:59 实验者: xiexinhui
 处理时间 (V2): 2024/10/09 09:13:08 处理者: xiexinhui
 仪器型号: SHIMADZU LC-2050C(FX280)

<色谱图>

mV



<峰表>

检测器A Ch1 232nm

峰号	保留时间	面积	面积%	高度	理论塔板数(USP)	拖尾因子	分离度(USP)
1	1.894	137741	46.603	23698	2503	1.147	--
2	2.401	157821	53.397	21496	2534	1.105	2.965
总计		295562	100.000	45193			

<样品信息>

色谱柱:XB-C18(4.6*50mm,5 μ m)

流速: 1.5ml/min

柱温:30 $^{\circ}$ C

波长: 232nm

数据文件名: RC\$J333 - 31-35/31-2833-2 - cbzj-W010365p-wdx24y-zj-rcd-pH6.8+0.2tw80jz-10mg10mg-15min-P2-2

方法文件名: RC\$J333 - J333-rcd-FX280.lcm

批处理文件名: RC\$J333 - 20241008-FX280.lcb

样品瓶号: 3-12

版本号: 6.115

进样体积: 50 μ l

进样时间: 2024/10/08 22:57:23

实验者: xiexinhui

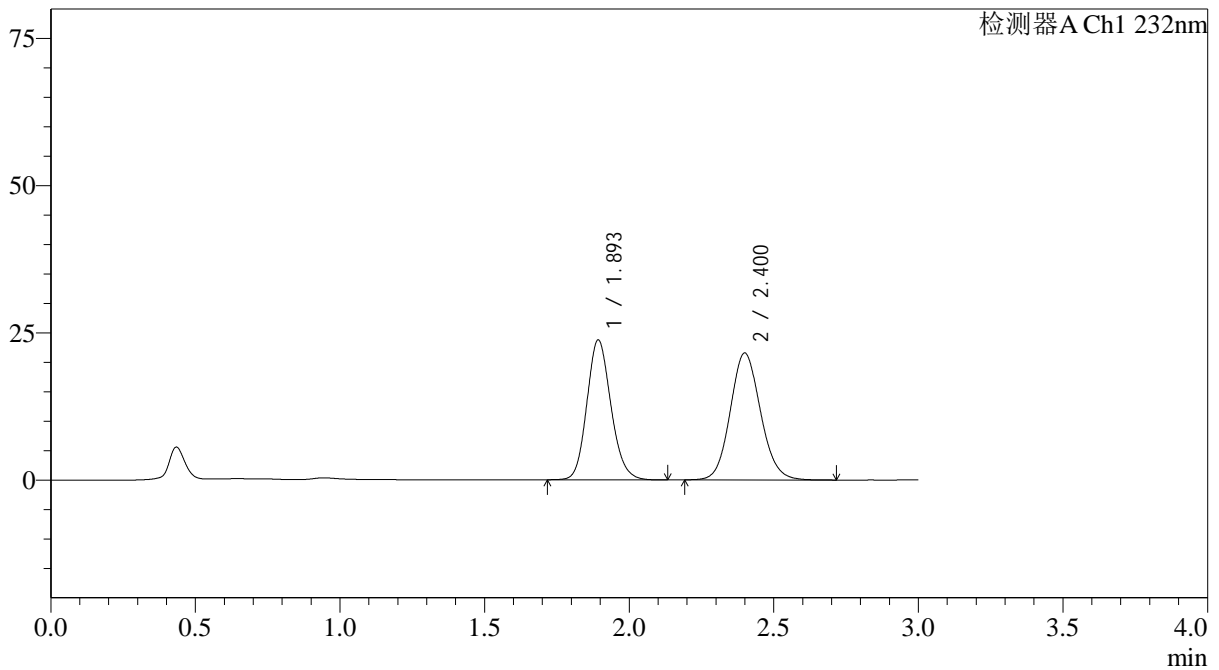
处理时间 (V2): 2024/10/09 09:13:10

处理者: xiexinhui

仪器型号: SHIMADZU LC-2050C(FX280)

<色谱图>

mV



<峰表>

检测器A Ch1 232nm

峰号	保留时间	面积	面积%	高度	理论塔板数(USP)	拖尾因子	分离度(USP)
1	1.893	137730	46.677	23637	2505	1.147	--
2	2.400	157342	53.323	21525	2534	1.104	2.965
总计		295072	100.000	45162			

<样品信息>

色谱柱:XB-C18(4.6*50mm,5 μ m)柱温:30 $^{\circ}$ C

数据文件名: RC\$J333 - 31-35/31-2834-2 - cbzj-W010365p-wdx24y-zj-rcd-pH6.8+0.2tw80jz-10mg10mg-15min-P3-1

方法文件名: RC\$J333 - J333-rcd-FX280.lcm

批处理文件名: RC\$J333 - 20241008-FX280.lcb

样品瓶号: 3-21

进样体积: 50 μ l

进样时间: 2024/10/08 23:00:47

处理时间 (V2): 2024/10/09 09:13:13

仪器型号: SHIMADZU LC-2050C(FX280)

流速: 1.5ml/min

波长: 232nm

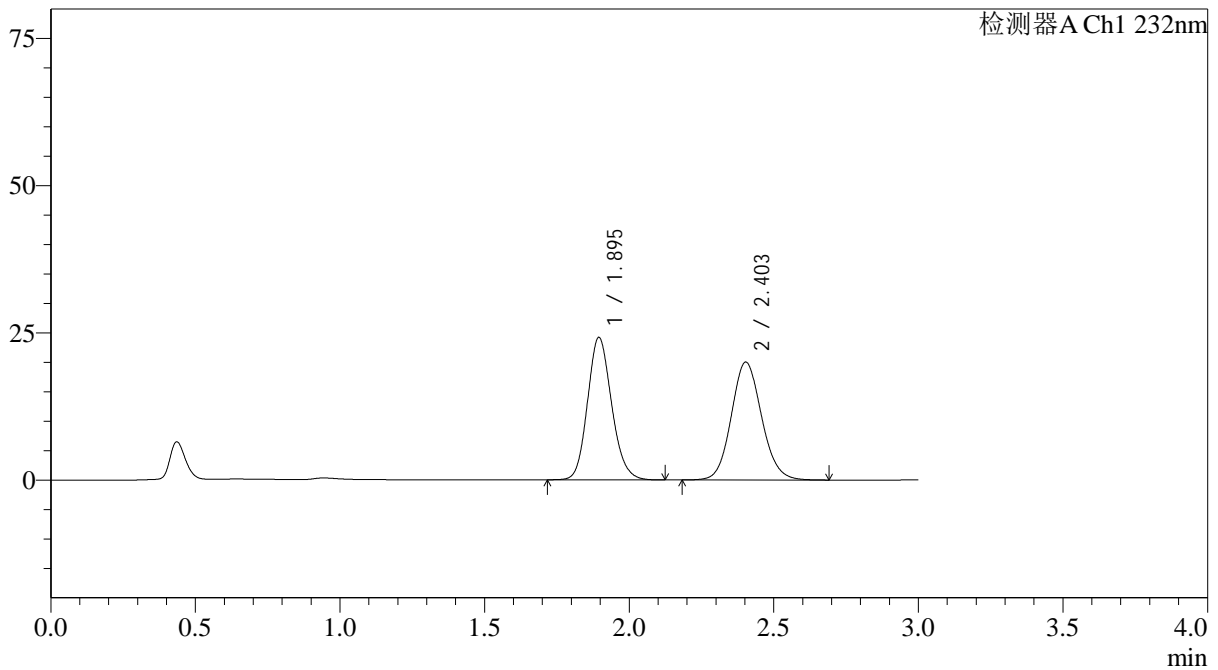
版本号: 6.115

实验者: xiexinhui

处理者: xiexinhui

<色谱图>

mV



<峰表>

检测器A Ch1 232nm

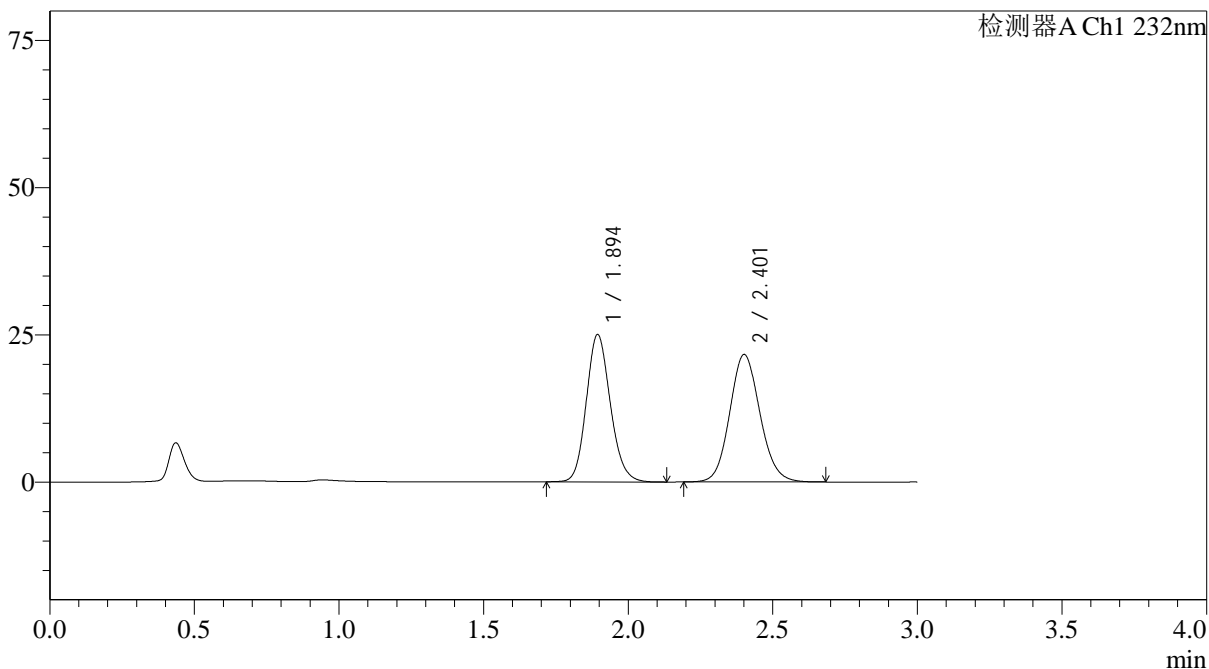
峰号	保留时间	面积	面积%	高度	理论塔板数(USP)	拖尾因子	分离度(USP)
1	1.895	140637	49.033	24183	2497	1.147	--
2	2.403	146187	50.967	20025	2549	1.104	2.971
总计		286824	100.000	44208			

<样品信息>

色谱柱:XB-C18(4.6*50mm,5 μ m) 流速: 1.5ml/min
柱温:30 $^{\circ}$ C 波长: 232nm
数据文件名: RC\$J333 - 31-35/31-2836-2 - cbzj-W010365p-wdx24y-zj-rcd-pH6.8+0.2tw80jz-10mg10mg-15min-P4-1
方法文件名: RC\$J333 - J333-rcd-FX280.lcm
批处理文件名: RC\$J333 - 20241008-FX280.lcb
样品瓶号: 3-30
进样体积: 50 μ l 版本号: 6.115
进样时间: 2024/10/08 23:07:35 实验者: xiexinhui
处理时间 (V2): 2024/10/09 09:13:18 处理者: xiexinhui
仪器型号: SHIMADZU LC-2050C(FX280)

<色谱图>

mV



<峰表>

检测器A Ch1 232nm

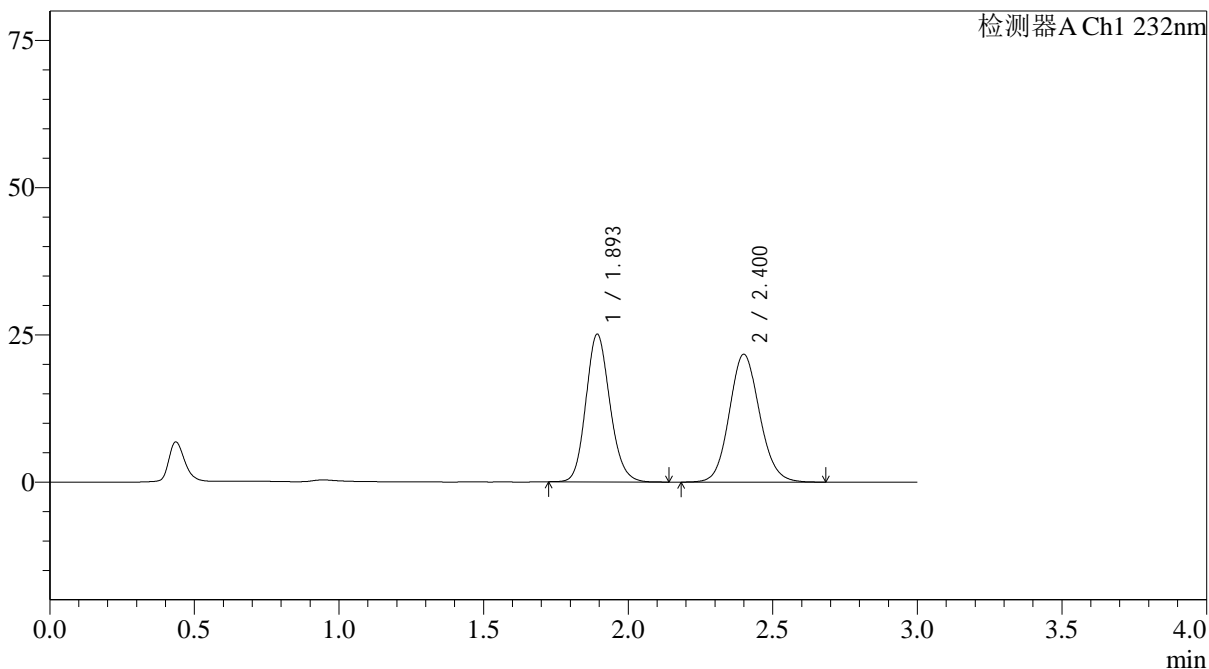
峰号	保留时间	面积	面积%	高度	理论塔板数(USP)	拖尾因子	分离度(USP)
1	1.894	144789	47.845	24984	2516	1.146	--
2	2.401	157834	52.155	21592	2546	1.107	2.970
总计		302623	100.000	46576			

<样品信息>

色谱柱:XB-C18(4.6*50mm,5 μ m) 流速: 1.5ml/min
柱温:30 $^{\circ}$ C 波长: 232nm
数据文件名: RC\$J333 - 31-35/31-2837-2 - cbzj-W010365p-wdx24y-zj-rcd-pH6.8+0.2tw80jz-10mg10mg-15min-P4-2
方法文件名: RC\$J333 - J333-rcd-FX280.lcm
批处理文件名: RC\$J333 - 20241008-FX280.lcb
样品瓶号: 3-30
进样体积: 50 μ l 版本号: 6.115
进样时间: 2024/10/08 23:11:00 实验者: xiexinhui
处理时间 (V2): 2024/10/09 09:13:20 处理者: xiexinhui
仪器型号: SHIMADZU LC-2050C(FX280)

<色谱图>

mV



<峰表>

检测器A Ch1 232nm

峰号	保留时间	面积	面积%	高度	理论塔板数(USP)	拖尾因子	分离度(USP)
1	1.893	145002	47.786	24959	2511	1.148	--
2	2.400	158439	52.214	21683	2543	1.106	2.970
总计		303441	100.000	46641			

<样品信息>

色谱柱:XB-C18(4.6*50mm,5 μ m)柱温:30 $^{\circ}$ C

数据文件名: RC\$J333 - 31-35/31-2838-2 - cbzj-W010365p-wdx24y-zj-rcd-pH6.8+0.2tw80jz-10mg10mg-15min-P5-1

方法文件名: RC\$J333 - J333-rcd-FX280.lcm

批处理文件名: RC\$J333 - 20241008-FX280.lcb

样品瓶号: 3-39

进样体积: 50 μ l

进样时间: 2024/10/08 23:14:23

处理时间 (V2): 2024/10/09 09:13:23

仪器型号: SHIMADZU LC-2050C(FX280)

流速: 1.5ml/min

波长: 232nm

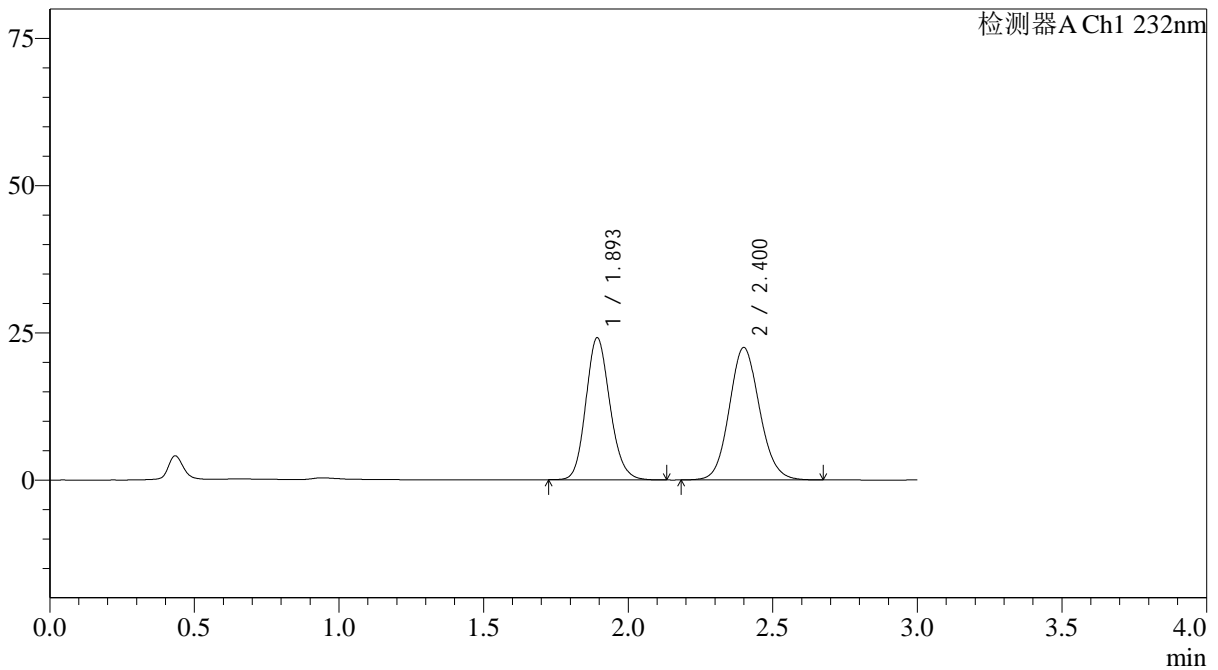
版本号: 6.115

实验者: xiexinhui

处理者: xiexinhui

<色谱图>

mV



<峰表>

检测器A Ch1 232nm

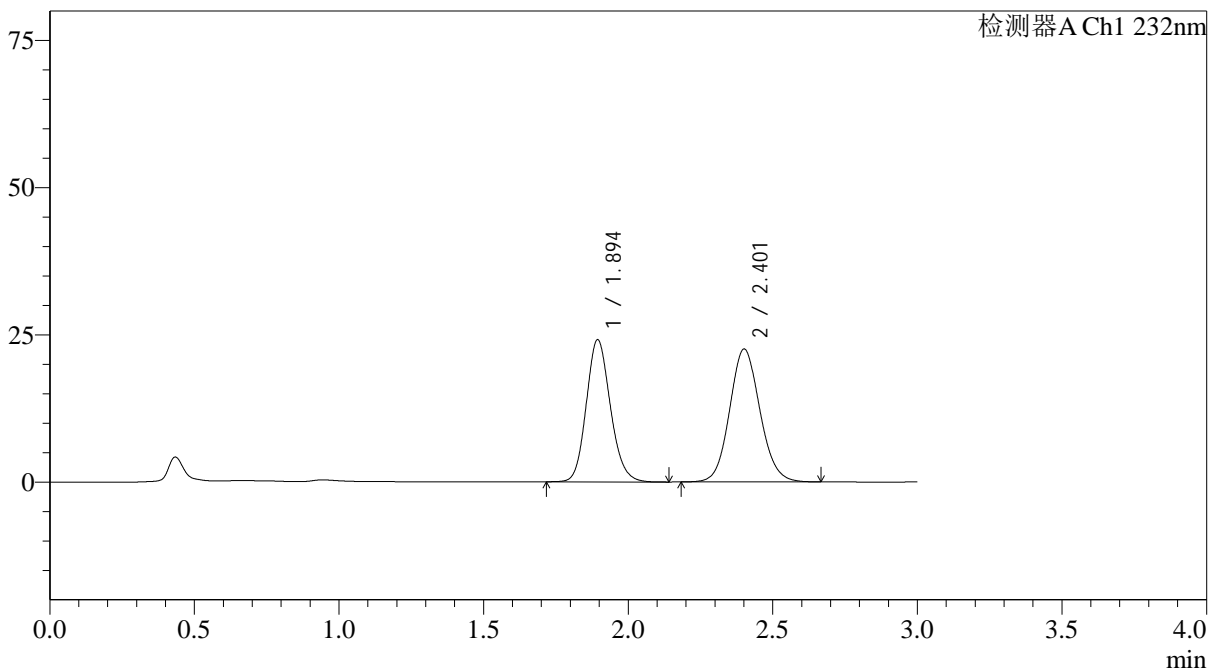
峰号	保留时间	面积	面积%	高度	理论塔板数(USP)	拖尾因子	分离度(USP)
1	1.893	139996	46.010	24008	2498	1.149	--
2	2.400	164276	53.990	22468	2536	1.102	2.965
总计		304272	100.000	46475			

<样品信息>

色谱柱:XB-C18(4.6*50mm,5 μ m) 流速: 1.5ml/min
柱温:30 $^{\circ}$ C 波长: 232nm
数据文件名: RC\$J333 - 31-35/31-2839-2 - cbzj-W010365p-wdx24y-zj-rcd-pH6.8+0.2tw80jz-10mg10mg-15min-P5-2
方法文件名: RC\$J333 - J333-rcd-FX280.lcm
批处理文件名: RC\$J333 - 20241008-FX280.lcb
样品瓶号: 3-39
进样体积: 50 μ l 版本号: 6.115
进样时间: 2024/10/08 23:17:47 实验者: xiexinhui
处理时间 (V2): 2024/10/09 09:13:25 处理者: xiexinhui
仪器型号: SHIMADZU LC-2050C(FX280)

<色谱图>

mV



<峰表>

检测器A Ch1 232nm

峰号	保留时间	面积	面积%	高度	理论塔板数(USP)	拖尾因子	分离度(USP)
1	1.894	140268	45.988	24115	2500	1.148	--
2	2.401	164745	54.012	22507	2538	1.098	2.962
总计		305012	100.000	46622			

<样品信息>

色谱柱:XB-C18(4.6*50mm,5 μ m)柱温:30 $^{\circ}$ C

数据文件名: RC\$J333 - 31-35/31-2840-2 - cbzj-W010365p-wdx24y-zj-rcd-pH6.8+0.2tw80jz-10mg10mg-15min-P6-1

方法文件名: RC\$J333 - J333-rcd-FX280.lcm

批处理文件名: RC\$J333 - 20241008-FX280.lcb

样品瓶号: 3-48

进样体积: 50 μ l

进样时间: 2024/10/08 23:21:12

处理时间 (V2): 2024/10/09 09:13:28

仪器型号: SHIMADZU LC-2050C(FX280)

流速: 1.5ml/min

波长: 232nm

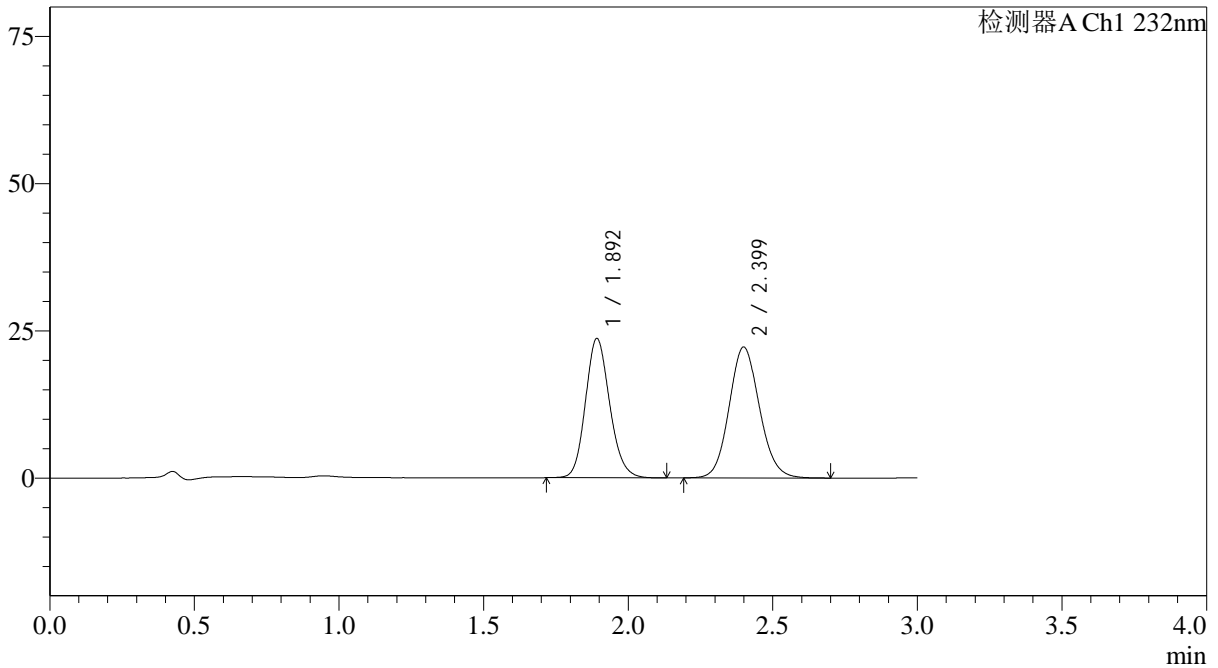
版本号: 6.115

实验者: xiexinhui

处理者: xiexinhui

<色谱图>

mV



<峰表>

检测器A Ch1 232nm

峰号	保留时间	面积	面积%	高度	理论塔板数(USP)	拖尾因子	分离度(USP)
1	1.892	137899	45.864	23584	2472	1.149	--
2	2.399	162771	54.136	22209	2515	1.104	2.956
总计		300670	100.000	45793			

<样品信息>

色谱柱:XB-C18(4.6*50mm,5 μ m)柱温:30 $^{\circ}$ C

数据文件名: RC\$J333 - 31-35/31-2841-2 - cbzj-W010365p-wdx24y-zj-rcd-pH6.8+0.2tw80jz-10mg10mg-15min-P6-2

方法文件名: RC\$J333 - J333-rcd-FX280.lcm

批处理文件名: RC\$J333 - 20241008-FX280.lcb

样品瓶号: 3-48

进样体积: 50 μ l

进样时间: 2024/10/08 23:24:37

处理时间 (V2): 2024/10/09 09:13:30

仪器型号: SHIMADZU LC-2050C(FX280)

流速: 1.5ml/min

波长: 232nm

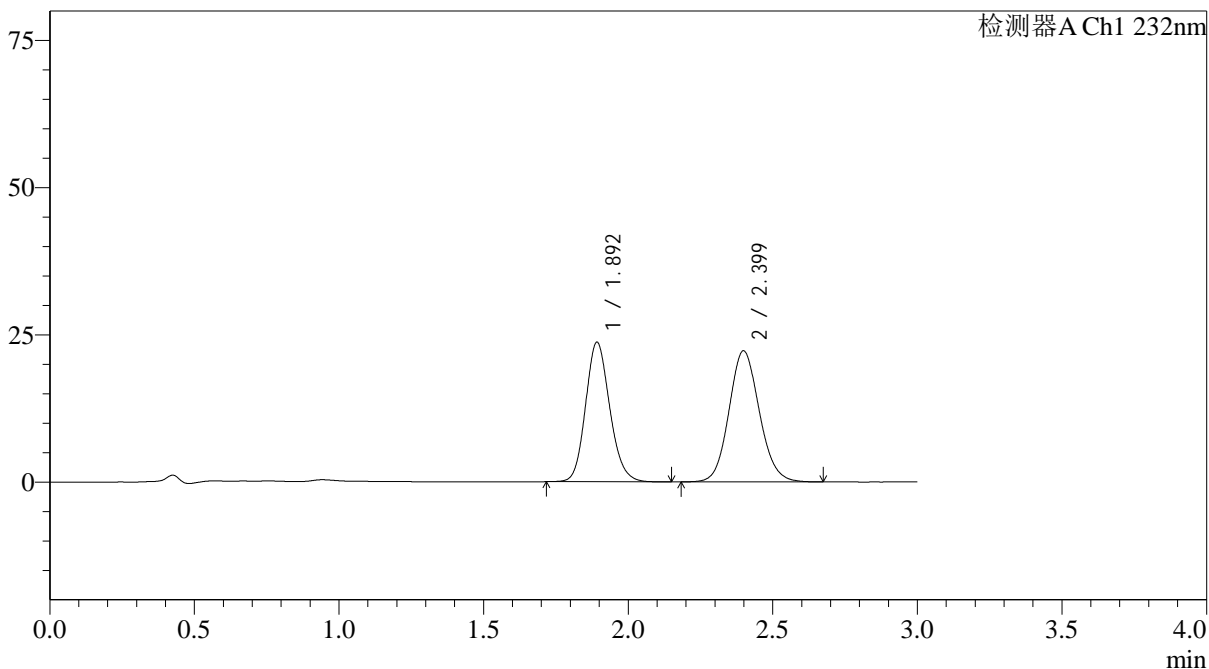
版本号: 6.115

实验者: xiexinhui

处理者: xiexinhui

<色谱图>

mV



<峰表>

检测器A Ch1 232nm

峰号	保留时间	面积	面积%	高度	理论塔板数(USP)	拖尾因子	分离度(USP)
1	1.892	138161	45.904	23615	2479	1.148	--
2	2.399	162820	54.096	22259	2524	1.104	2.957
总计		300981	100.000	45873			

<样品信息>

色谱柱:XB-C18(4.6*50mm,5 μ m)

流速: 1.5ml/min

柱温:30 $^{\circ}$ C

波长: 232nm

数据文件名: RC\$J333 - 31-35/31-2842-2 - cbzj-W010365p-wdx24y-zj-rcd-pH6.8+0.2tw80jz-10mg10mg-20min-P1-1

方法文件名: RC\$J333 - J333-rcd-FX280.lcm

批处理文件名: RC\$J333 - 20241008-FX280.lcb

样品瓶号: 3-4

进样体积: 50 μ l

版本号: 6.115

进样时间: 2024/10/08 23:28:01

实验者: xiexinhui

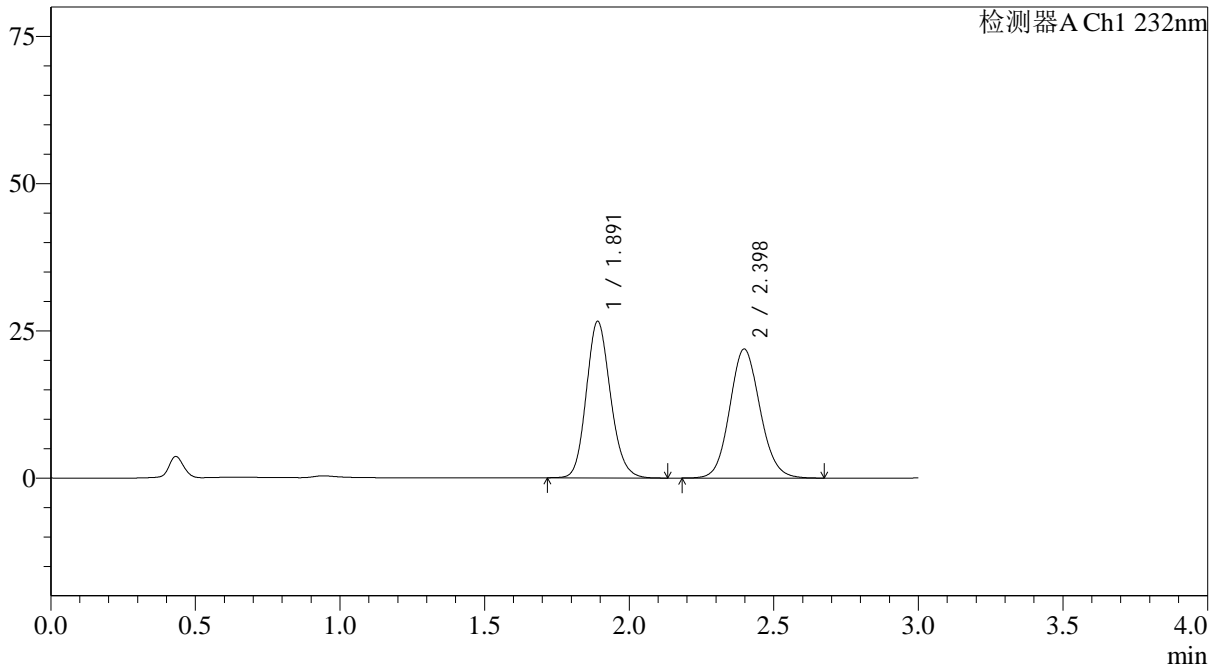
处理时间 (V2): 2024/10/09 09:13:33

处理者: xiexinhui

仪器型号: SHIMADZU LC-2050C(FX280)

<色谱图>

mV



<峰表>

检测器A Ch1 232nm

峰号	保留时间	面积	面积%	高度	理论塔板数(USP)	拖尾因子	分离度(USP)
1	1.891	154411	49.095	26521	2481	1.149	--
2	2.398	160106	50.905	21920	2524	1.103	2.957
总计		314516	100.000	48441			

<样品信息>

色谱柱:XB-C18(4.6*50mm,5 μ m)柱温:30 $^{\circ}$ C

数据文件名: RC\$J333 - 31-35/31-2843-2 - cbzj-W010365p-wdx24y-zj-rcd-pH6.8+0.2tw80jz-10mg10mg-20min-P1-2

方法文件名: RC\$J333 - J333-rcd-FX280.lcm

批处理文件名: RC\$J333 - 20241008-FX280.lcb

样品瓶号: 3-4

进样体积: 50 μ l

进样时间: 2024/10/08 23:31:26

处理时间 (V2): 2024/10/09 09:13:35

仪器型号: SHIMADZU LC-2050C(FX280)

流速: 1.5ml/min

波长: 232nm

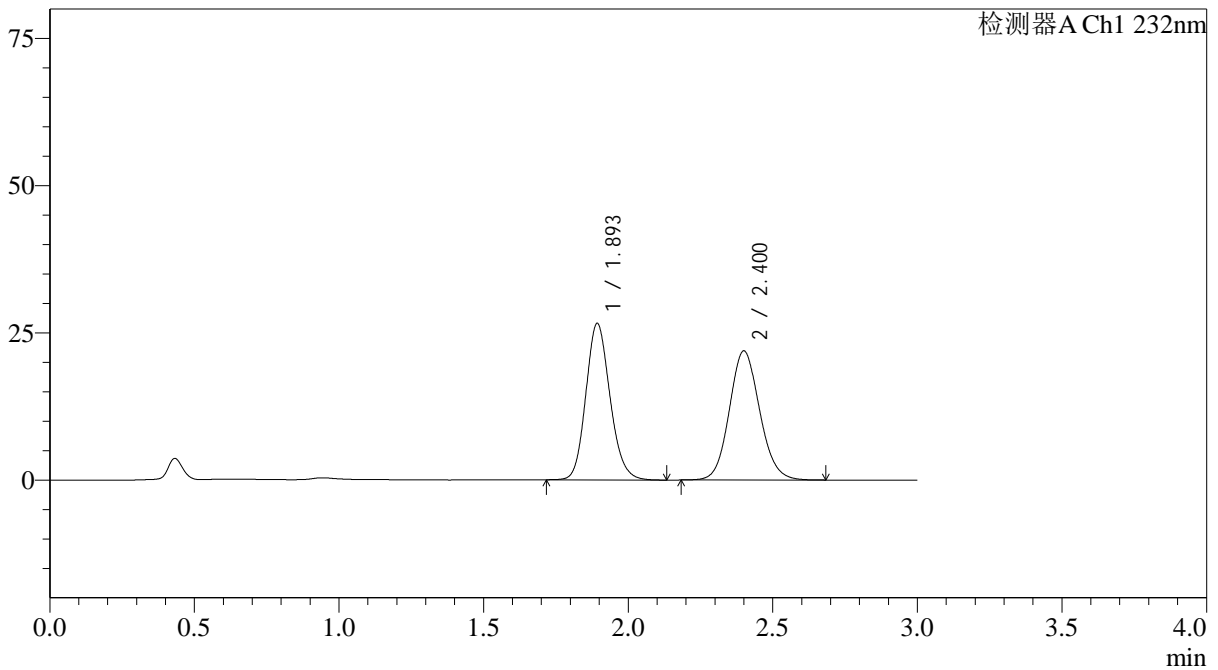
版本号: 6.115

实验者: xiexinhui

处理者: xiexinhui

<色谱图>

mV



<峰表>

检测器A Ch1 232nm

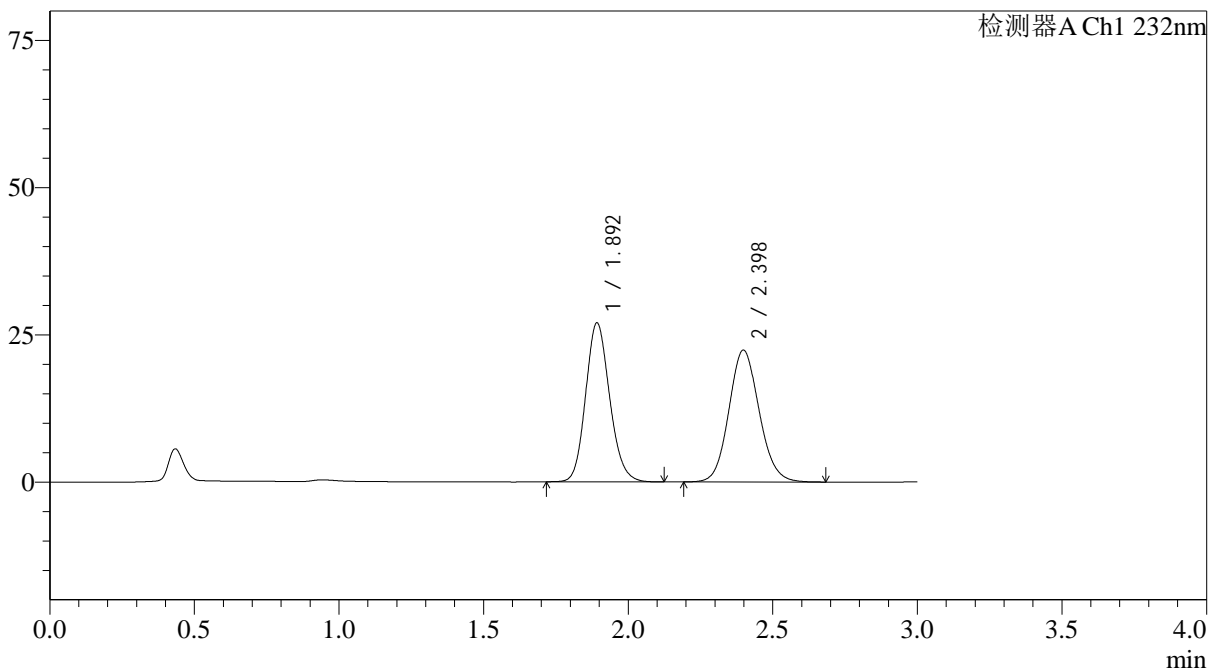
峰号	保留时间	面积	面积%	高度	理论塔板数(USP)	拖尾因子	分离度(USP)
1	1.893	154590	49.115	26439	2485	1.150	--
2	2.400	160164	50.885	21890	2533	1.105	2.961
总计		314754	100.000	48329			

<样品信息>

色谱柱:XB-C18(4.6*50mm,5 μ m) 流速: 1.5ml/min
柱温:30 $^{\circ}$ C 波长: 232nm
数据文件名: RC\$J333 - 31-35/31-2844-2 - cbzj-W010365p-wdx24y-zj-rcd-pH6.8+0.2tw80jz-10mg10mg-20min-P2-1
方法文件名: RC\$J333 - J333-rcd-FX280.lcm
批处理文件名: RC\$J333 - 20241008-FX280.lcb
样品瓶号: 3-13
进样体积: 50 μ l 版本号: 6.115
进样时间: 2024/10/08 23:34:50 实验者: xiexinhui
处理时间 (V2): 2024/10/09 09:13:38 处理者: xiexinhui
仪器型号: SHIMADZU LC-2050C(FX280)

<色谱图>

mV



<峰表>

检测器A Ch1 232nm

峰号	保留时间	面积	面积%	高度	理论塔板数(USP)	拖尾因子	分离度(USP)
1	1.892	156322	48.893	26896	2504	1.147	--
2	2.398	163403	51.107	22388	2527	1.104	2.962
总计		319724	100.000	49284			

<样品信息>

色谱柱:XB-C18(4.6*50mm,5 μ m)柱温:30 $^{\circ}$ C

数据文件名: RC\$J333 - 31-35/31-2845-2 - cbzj-W010365p-wdx24y-zj-rcd-pH6.8+0.2tw80jz-10mg10mg-20min-P2-2

方法文件名: RC\$J333 - J333-rcd-FX280.lcm

批处理文件名: RC\$J333 - 20241008-FX280.lcb

样品瓶号: 3-13

进样体积: 50 μ l

进样时间: 2024/10/08 23:38:14

处理时间 (V2): 2024/10/09 09:13:40

仪器型号: SHIMADZU LC-2050C(FX280)

流速: 1.5ml/min

波长: 232nm

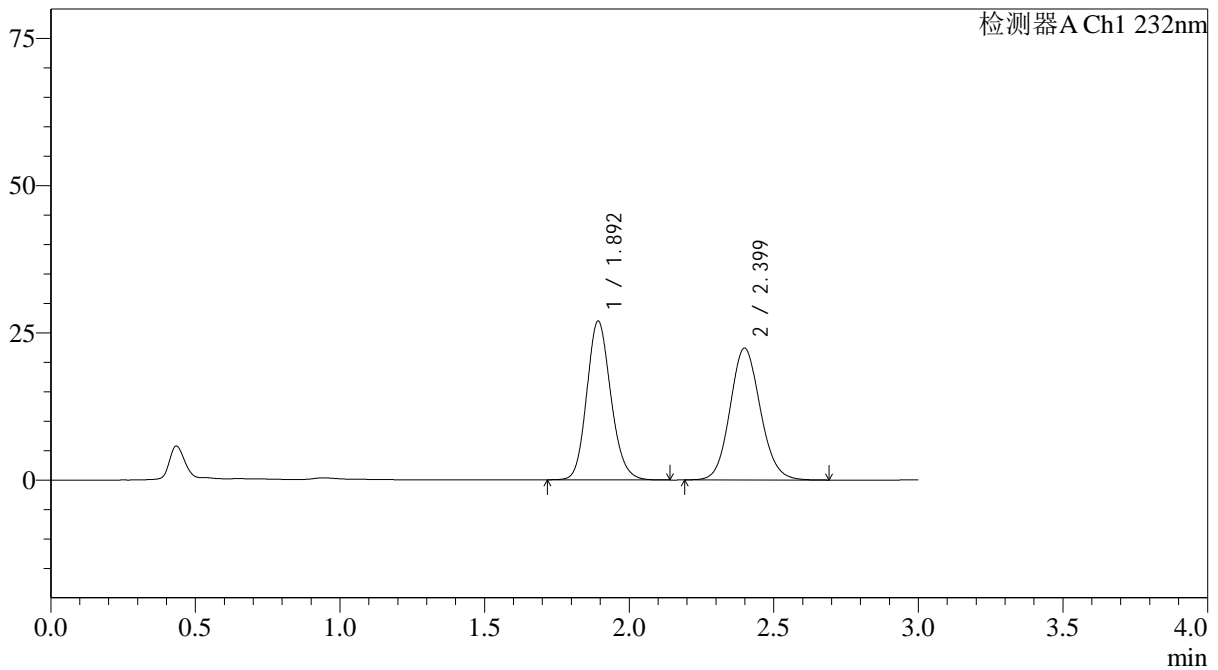
版本号: 6.115

实验者: xiexinhui

处理者: xiexinhui

<色谱图>

mV



<峰表>

检测器A Ch1 232nm

峰号	保留时间	面积	面积%	高度	理论塔板数(USP)	拖尾因子	分离度(USP)
1	1.892	156559	48.922	26834	2496	1.149	--
2	2.399	163458	51.078	22386	2533	1.105	2.960
总计		320017	100.000	49221			

<样品信息>

色谱柱:XB-C18(4.6*50mm,5 μ m)

柱温:30°C

数据文件名: RC\$J333 - 31-35/31-2846-2 - cbzj-W010365p-wdx24y-zj-rcd-pH6.8+0.2tw80jz-10mg10mg-20min-P3-1

方法文件名: RC\$J333 - J333-rcd-FX280.lcm

批处理文件名: RC\$J333 - 20241008-FX280.lcb

样品瓶号: 3-22

进样体积: 50 μ l

进样时间: 2024/10/08 23:41:38

处理时间 (V2): 2024/10/09 09:13:43

仪器型号: SHIMADZU LC-2050C(FX280)

流速: 1.5ml/min

波长: 232nm

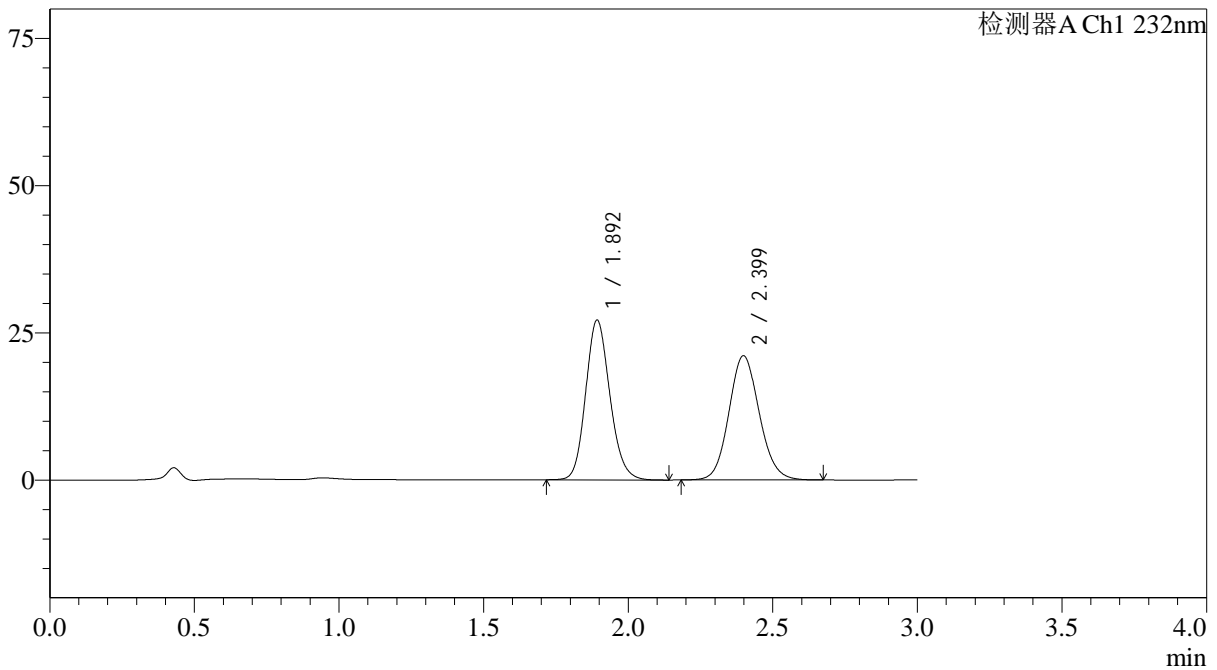
版本号: 6.115

实验者: xiexinhui

处理者: xiexinhui

<色谱图>

mV



<峰表>

检测器A Ch1 232nm

峰号	保留时间	面积	面积%	高度	理论塔板数(USP)	拖尾因子	分离度(USP)
1	1.892	158190	50.572	26997	2473	1.150	--
2	2.399	154609	49.428	21104	2519	1.105	2.949
总计		312799	100.000	48101			

<样品信息>

色谱柱:XB-C18(4.6*50mm,5 μ m)

流速: 1.5ml/min

柱温:30 $^{\circ}$ C

波长: 232nm

数据文件名: RC\$J333 - 31-35/31-2847-2 - cbzj-W010365p-wdx24y-zj-rcd-pH6.8+0.2tw80jz-10mg10mg-20min-P3-2

方法文件名: RC\$J333 - J333-rcd-FX280.lcm

批处理文件名: RC\$J333 - 20241008-FX280.lcb

样品瓶号: 3-22

进样体积: 50 μ l

版本号: 6.115

进样时间: 2024/10/08 23:45:02

实验者: xiexinhui

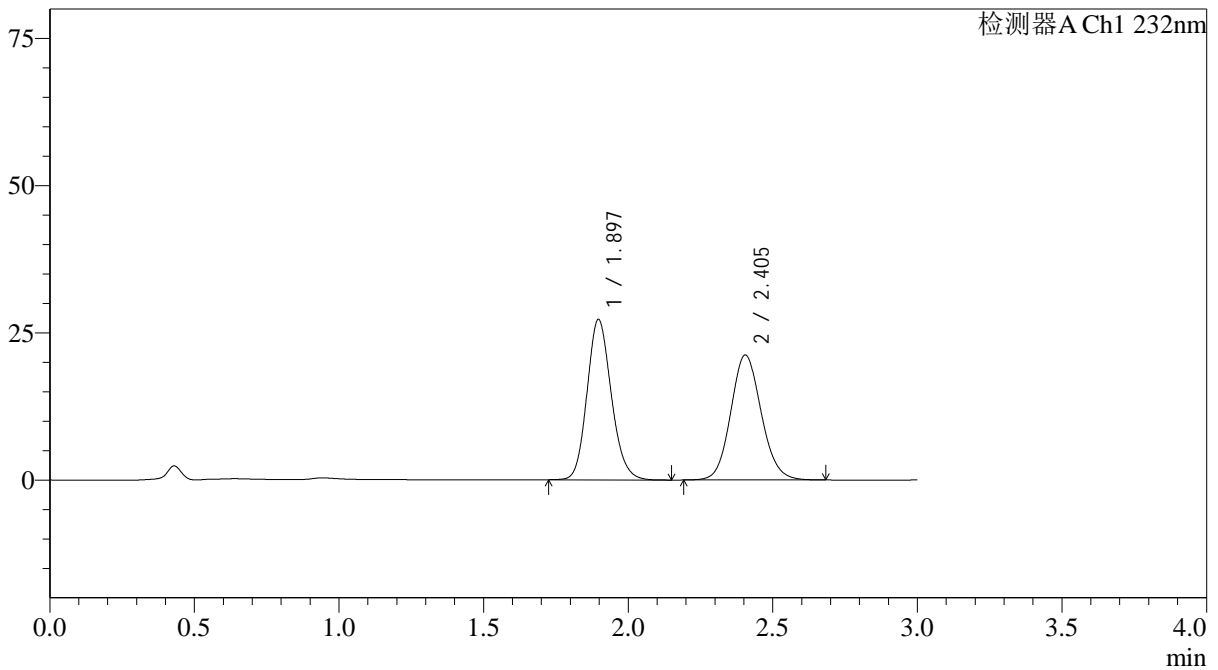
处理时间 (V2): 2024/10/09 09:13:45

处理者: xiexinhui

仪器型号: SHIMADZU LC-2050C(FX280)

<色谱图>

mV



<峰表>

检测器A Ch1 232nm

峰号	保留时间	面积	面积%	高度	理论塔板数(USP)	拖尾因子	分离度(USP)
1	1.897	159329	50.554	27263	2473	1.149	--
2	2.405	155835	49.446	21236	2516	1.104	2.951
总计		315164	100.000	48499			

<样品信息>

色谱柱:XB-C18(4.6*50mm,5 μ m)柱温:30 $^{\circ}$ C

数据文件名: RC\$J333 - 31-35/31-2848-2 - cbzj-W010365p-wdx24y-zj-rcd-pH6.8+0.2tw80jz-10mg10mg-20min-P4-1

方法文件名: RC\$J333 - J333-rcd-FX280.lcm

批处理文件名: RC\$J333 - 20241008-FX280.lcb

样品瓶号: 3-31

进样体积: 50 μ l

进样时间: 2024/10/08 23:48:26

处理时间 (V2): 2024/10/09 09:13:47

仪器型号: SHIMADZU LC-2050C(FX280)

流速: 1.5ml/min

波长: 232nm

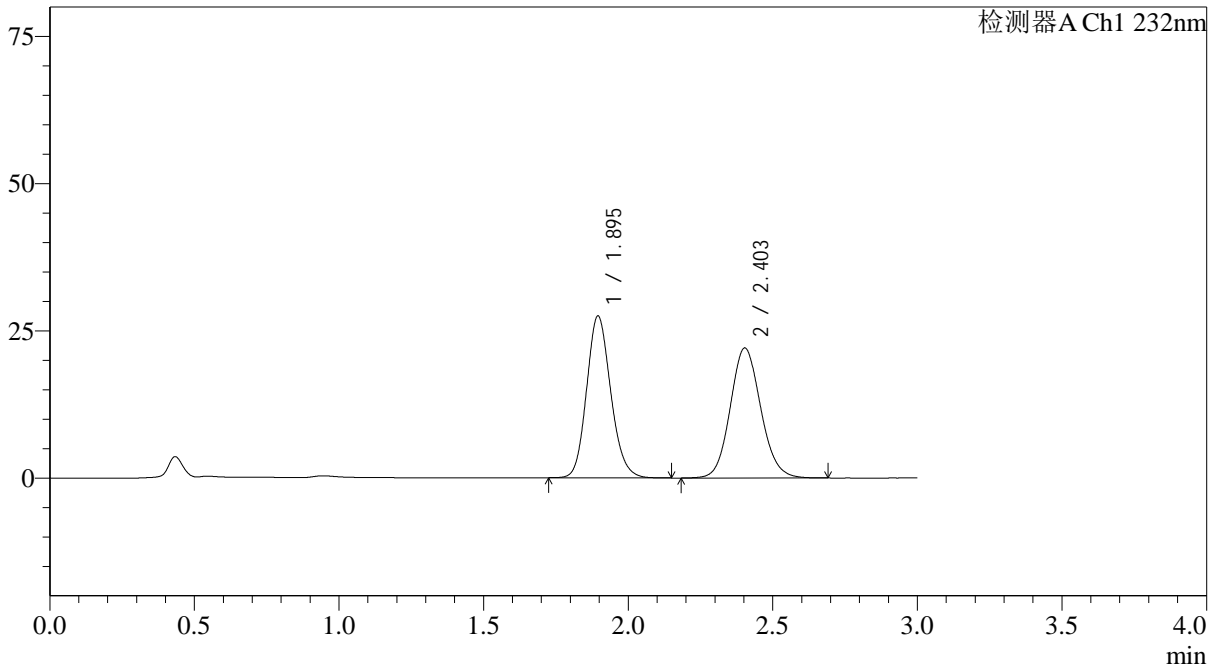
版本号: 6.115

实验者: xiexinhui

处理者: xiexinhui

<色谱图>

mV



<峰表>

检测器A Ch1 232nm

峰号	保留时间	面积	面积%	高度	理论塔板数(USP)	拖尾因子	分离度(USP)
1	1.895	159943	49.624	27487	2490	1.149	--
2	2.403	162366	50.376	22089	2508	1.105	2.954
总计		322309	100.000	49576			

<样品信息>

色谱柱:XB-C18(4.6*50mm,5 μ m)柱温:30 $^{\circ}$ C

数据文件名: RC\$J333 - 31-35/31-2849-2 - cbzj-W010365p-wdx24y-zj-rcd-pH6.8+0.2tw80jz-10mg10mg-20min-P4-2

方法文件名: RC\$J333 - J333-rcd-FX280.lcm

批处理文件名: RC\$J333 - 20241008-FX280.lcb

样品瓶号: 3-31

进样体积: 50 μ l

进样时间: 2024/10/08 23:51:50

处理时间 (V2): 2024/10/09 09:13:50

仪器型号: SHIMADZU LC-2050C(FX280)

流速: 1.5ml/min

波长: 232nm

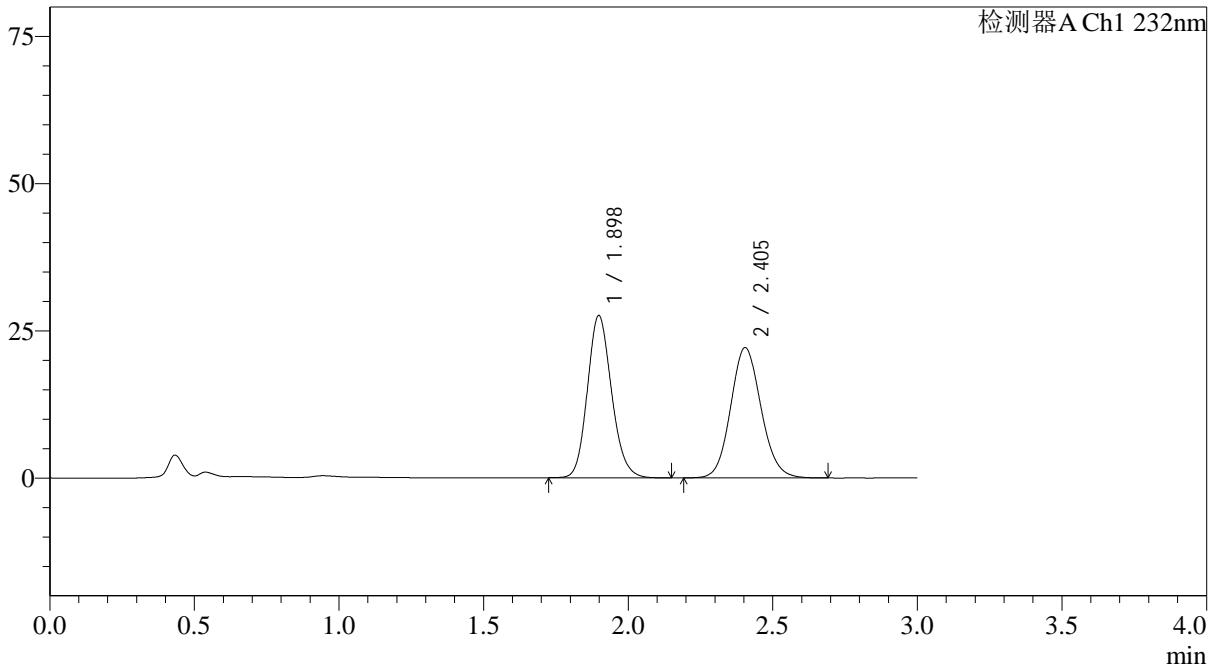
版本号: 6.115

实验者: xiexinhui

处理者: xiexinhui

<色谱图>

mV



<峰表>

检测器A Ch1 232nm

峰号	保留时间	面积	面积%	高度	理论塔板数(USP)	拖尾因子	分离度(USP)
1	1.898	160465	49.735	27551	2491	1.148	--
2	2.405	162177	50.265	22148	2524	1.106	2.948
总计		322641	100.000	49699			

<样品信息>

色谱柱:XB-C18(4.6*50mm,5 μ m)柱温:30 $^{\circ}$ C

数据文件名: RC\$J333 - 31-35/31-2850-2 - cbzj-W010365p-wdx24y-zj-rcd-pH6.8+0.2tw80jz-10mg10mg-20min-P5-1

方法文件名: RC\$J333 - J333-rcd-FX280.lcm

批处理文件名: RC\$J333 - 20241008-FX280.lcb

样品瓶号: 3-40

进样体积: 50 μ l

进样时间: 2024/10/08 23:55:14

处理时间 (V2): 2024/10/09 09:13:52

仪器型号: SHIMADZU LC-2050C(FX280)

流速: 1.5ml/min

波长: 232nm

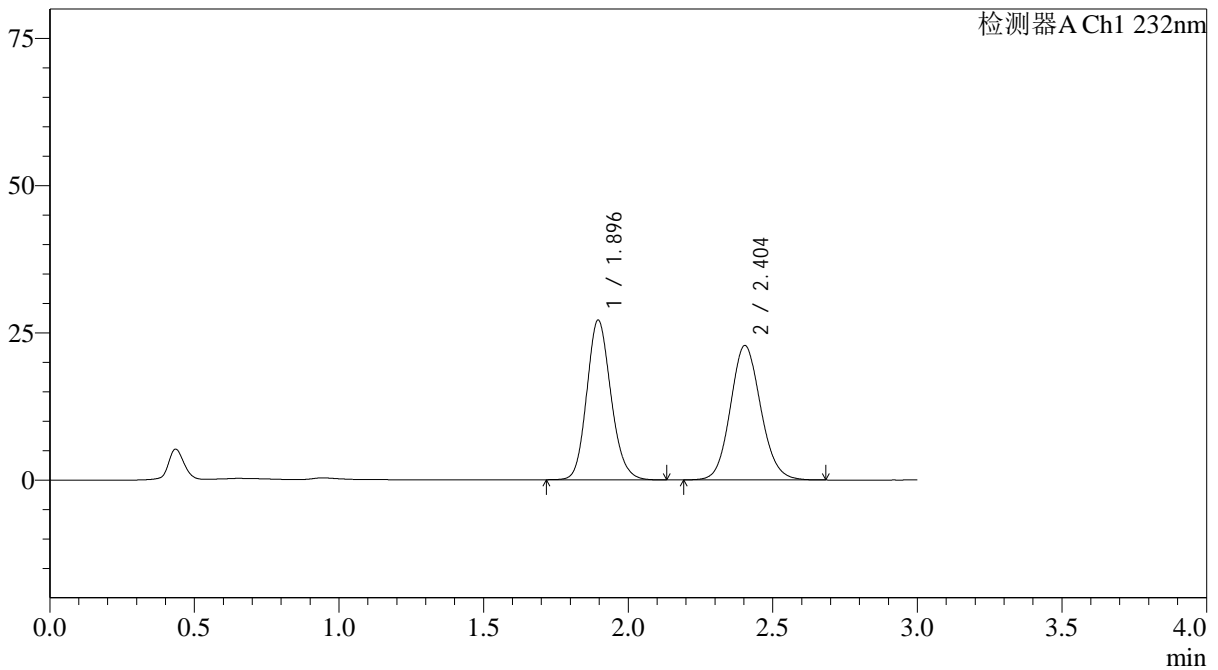
版本号: 6.115

实验者: xiexinhui

处理者: xiexinhui

<色谱图>

mV



<峰表>

检测器A Ch1 232nm

峰号	保留时间	面积	面积%	高度	理论塔板数(USP)	拖尾因子	分离度(USP)
1	1.896	158124	48.676	27139	2483	1.148	--
2	2.404	166725	51.324	22840	2538	1.105	2.959
总计		324849	100.000	49978			



J333

<样品信息>

色谱柱:XB-C18(4.6*50mm,5µm)

流速: 1.5ml/min

柱温:30°C

波长: 232nm

数据文件名: RC\$J333 - 31-35/31-2851-2 - cbzj-W010365p-wdx24y-zj-rcd-pH6.8+0.2tw80jz-10mg10mg-20min-P5-2

方法文件名: RC\$J333 - J333-rcd-FX280.lcm

批处理文件名: RC\$J333 - 20241008-FX280.lcb

样品瓶号: 3-40

进样体积: 50µl

版本号: 6.115

进样时间: 2024/10/08 23:58:38

实验者: xiexinhui

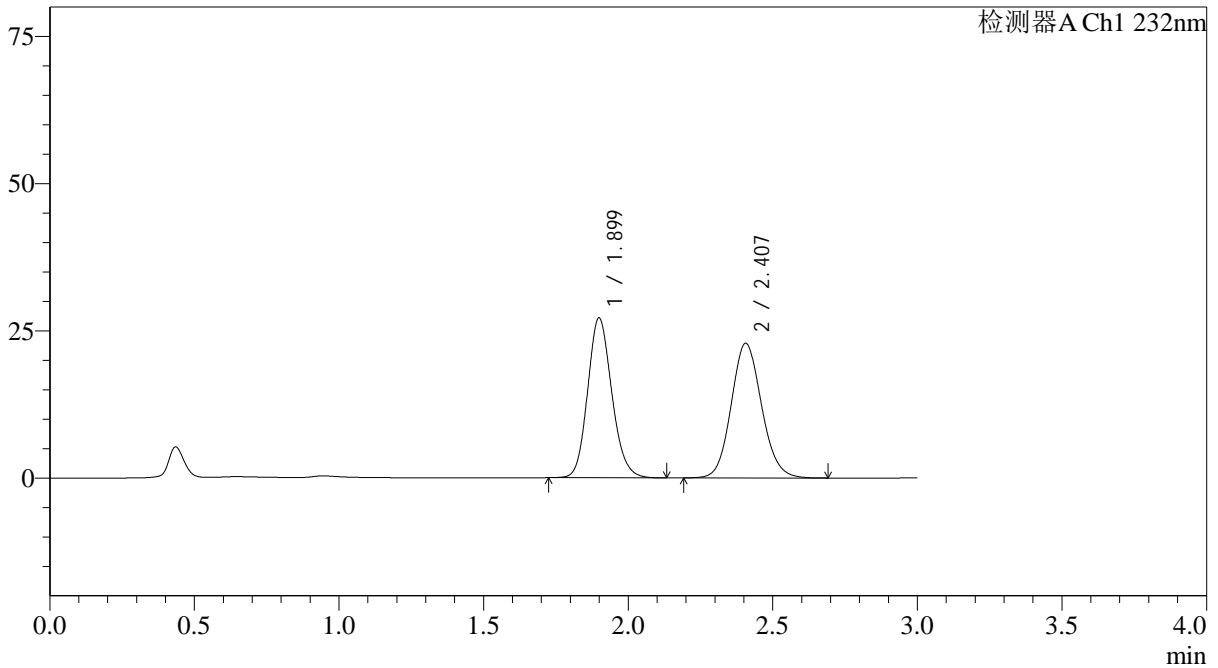
处理时间 (V2): 2024/10/09 09:13:55

处理者: xiexinhui

仪器型号: SHIMADZU LC-2050C(FX280)

<色谱图>

mV



<峰表>

检测器A Ch1 232nm

峰号	保留时间	面积	面积%	高度	理论塔板数(USP)	拖尾因子	分离度(USP)
1	1.899	158179	48.568	27114	2492	1.148	--
2	2.407	167505	51.432	22876	2536	1.105	2.956
总计		325684	100.000	49991			

<样品信息>

色谱柱:XB-C18(4.6*50mm,5 μ m)

流速: 1.5ml/min

柱温:30°C

波长: 232nm

数据文件名: RC\$J333 - 31-35/31-2852-2 - cbzj-W010365p-wdx24y-zj-rcd-pH6.8+0.2tw80jz-10mg10mg-20min-P6-1

方法文件名: RC\$J333 - J333-rcd-FX280.lcm

批处理文件名: RC\$J333 - 20241008-FX280.lcb

样品瓶号: 3-49

进样体积: 50 μ l

版本号: 6.115

进样时间: 2024/10/09 00:02:02

实验者: xiexinhui

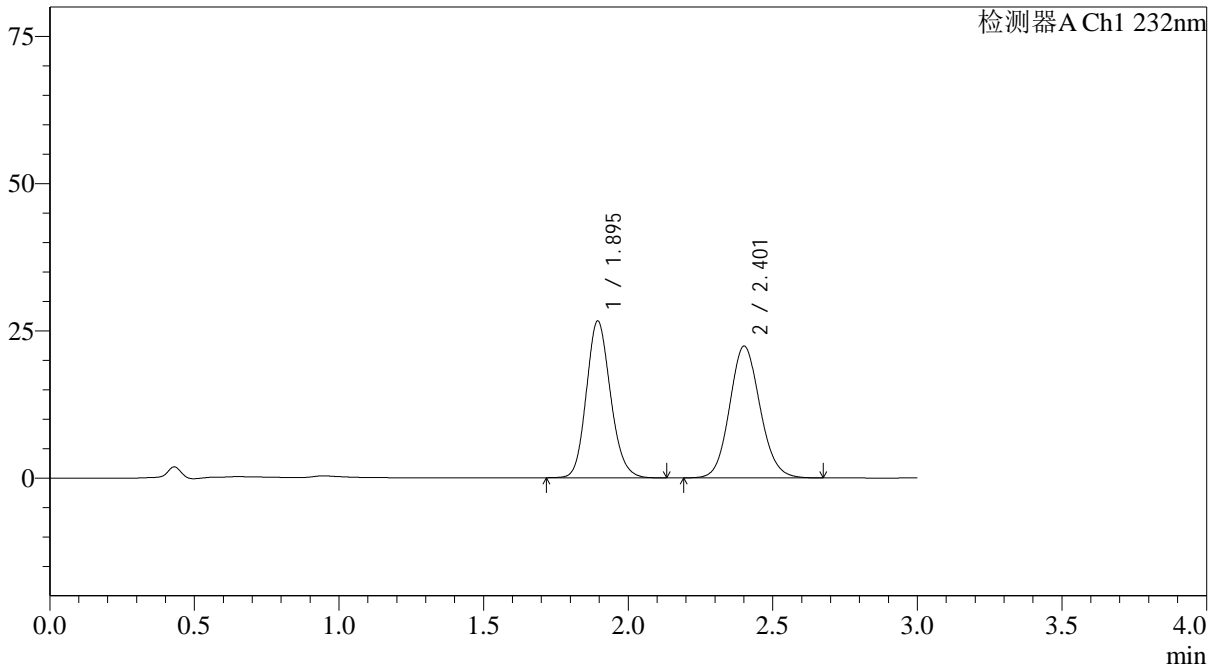
处理时间 (V2): 2024/10/09 09:13:57

处理者: xiexinhui

仪器型号: SHIMADZU LC-2050C(FX280)

<色谱图>

mV



<峰表>

检测器A Ch1 232nm

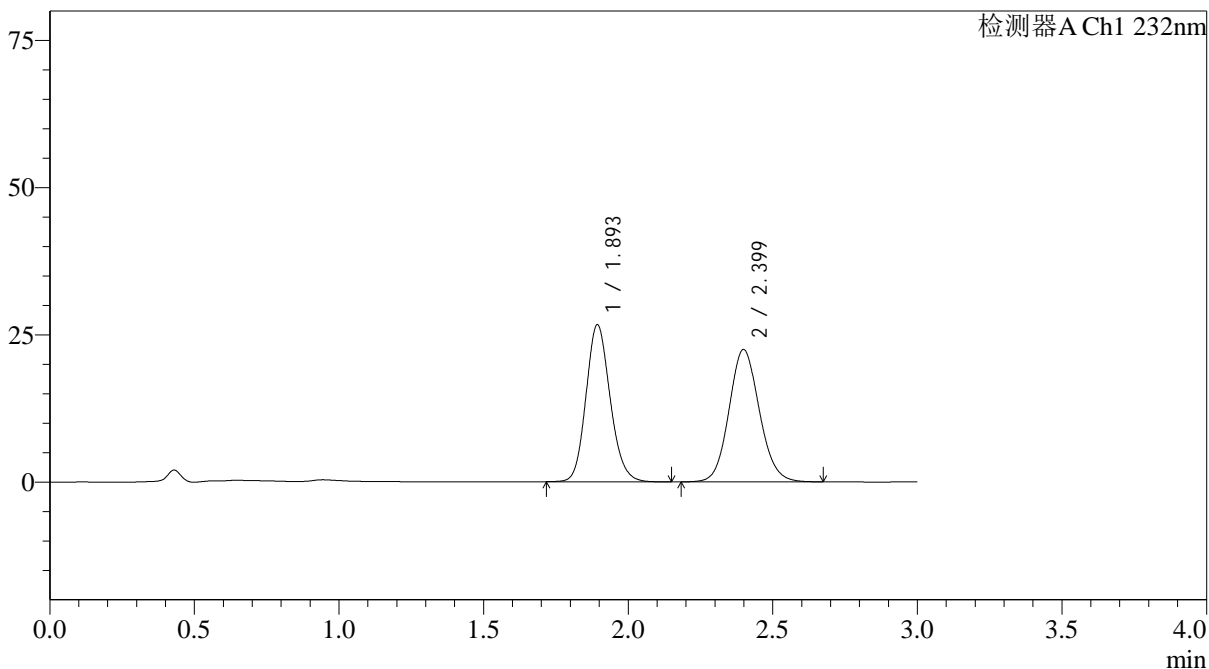
峰号	保留时间	面积	面积%	高度	理论塔板数(USP)	拖尾因子	分离度(USP)
1	1.895	155192	48.622	26620	2486	1.147	--
2	2.401	163987	51.378	22318	2512	1.104	2.948
总计		319179	100.000	48938			

<样品信息>

色谱柱:XB-C18(4.6*50mm,5 μ m) 流速: 1.5ml/min
柱温:30 $^{\circ}$ C 波长: 232nm
数据文件名: RC\$J333 - 31-35/31-2853-2 - cbzj-W010365p-wdx24y-zj-rcd-pH6.8+0.2tw80jz-10mg10mg-20min-P6-2
方法文件名: RC\$J333 - J333-rcd-FX280.lcm
批处理文件名: RC\$J333 - 20241008-FX280.lcb
样品瓶号: 3-49
进样体积: 50 μ l 版本号: 6.115
进样时间: 2024/10/09 00:05:25 实验者: xiexinhui
处理时间 (V2): 2024/10/09 09:14:00 处理者: xiexinhui
仪器型号: SHIMADZU LC-2050C(FX280)

<色谱图>

mV



<峰表>

检测器A Ch1 232nm

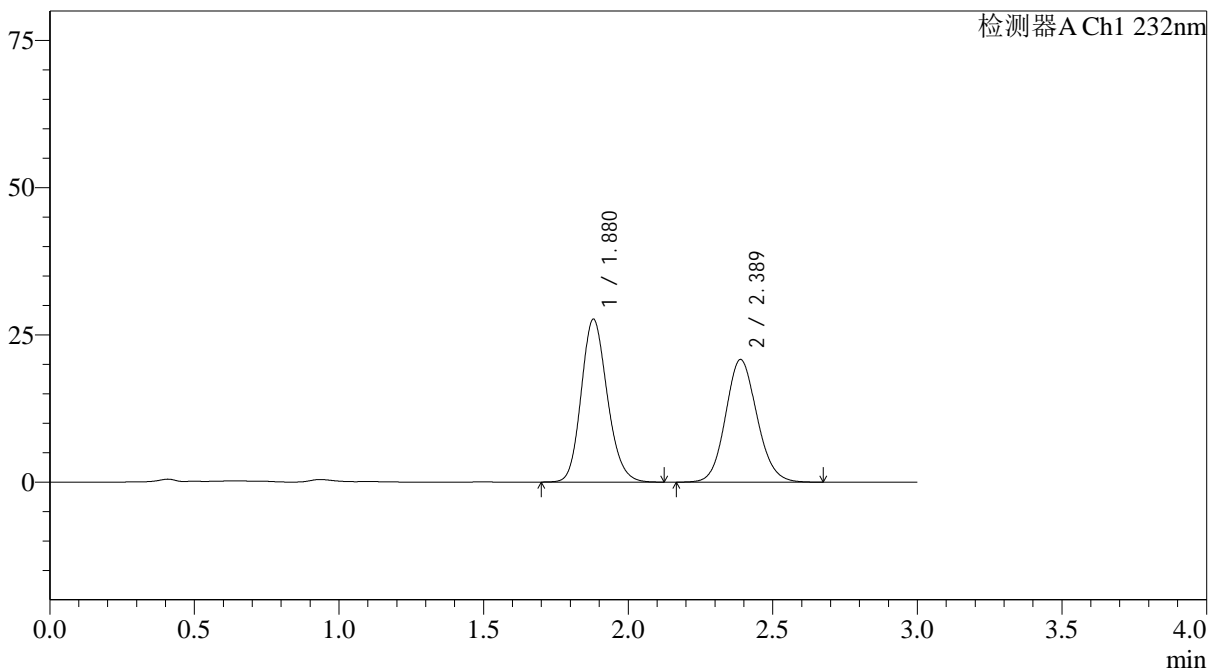
峰号	保留时间	面积	面积%	高度	理论塔板数(USP)	拖尾因子	分离度(USP)
1	1.893	155365	48.588	26581	2485	1.148	--
2	2.399	164397	51.412	22474	2522	1.101	2.948
总计		319761	100.000	49055			

<样品信息>

色谱柱:XB-C18(4.6*50mm,5 μ m) 流速: 1.5ml/min
柱温:30 $^{\circ}$ C 波长: 232nm
数据文件名: RC\$J333 - 31-35/31-2854-2 - cbzj-wdx24y-rcd-pH6.8+0.2tw80jz-10mg10mg-dz-2-1.lcd
方法文件名: RC\$J333 - J333-rcd-FX280.lcm
批处理文件名: RC\$J333 - 20241008-FX280.lcb
样品瓶号: 3-27
进样体积: 50 μ l 版本号: 6.115
进样时间: 2024/10/09 00:08:49 实验者: xiexinhui
处理时间 (V2): 2024/10/09 09:14:02 处理者: xiexinhui
仪器型号: SHIMADZU LC-2050C(FX280)

<色谱图>

mV



<峰表>

检测器A Ch1 232nm

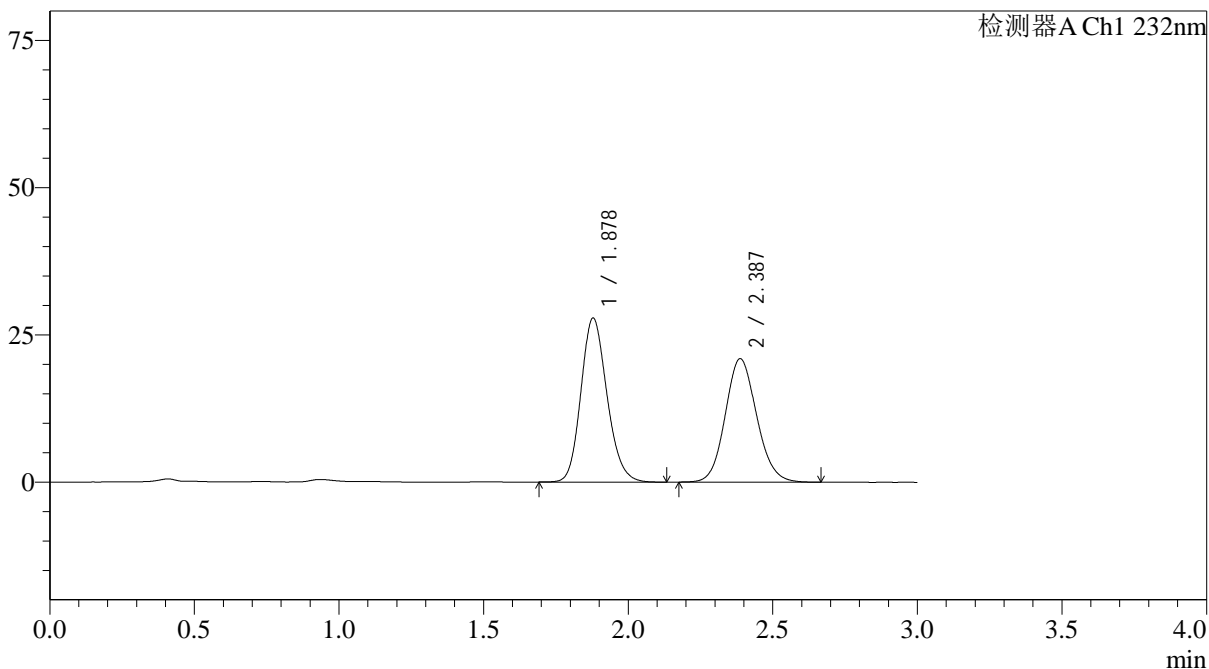
峰号	保留时间	面积	面积%	高度	理论塔板数(USP)	拖尾因子	分离度(USP)
1	1.880	173628	52.424	27686	2102	1.164	--
2	2.389	157572	47.576	20833	2330	1.111	2.813
总计		331201	100.000	48518			

<样品信息>

色谱柱:XB-C18(4.6*50mm,5 μ m) 流速: 1.5ml/min
柱温:30 $^{\circ}$ C 波长: 232nm
数据文件名: RC\$J333 - 31-35/31-2855-2 - cbzj-wdx24y-rcd-pH6.8+0.2tw80jz-10mg10mg-dz-2-2.lcd
方法文件名: RC\$J333 - J333-rcd-FX280.lcm
批处理文件名: RC\$J333 - 20241008-FX280.lcb
样品瓶号: 3-27
进样体积: 50 μ l 版本号: 6.115
进样时间: 2024/10/09 00:12:15 实验者: xiexinhui
处理时间 (V2): 2024/10/09 09:14:05 处理者: xiexinhui
仪器型号: SHIMADZU LC-2050C(FX280)

<色谱图>

mV



<峰表>

检测器A Ch1 232nm

峰号	保留时间	面积	面积%	高度	理论塔板数(USP)	拖尾因子	分离度(USP)
1	1.878	174829	52.435	27852	2097	1.163	--
2	2.387	158593	47.565	20970	2329	1.111	2.812
总计		333422	100.000	48822			