

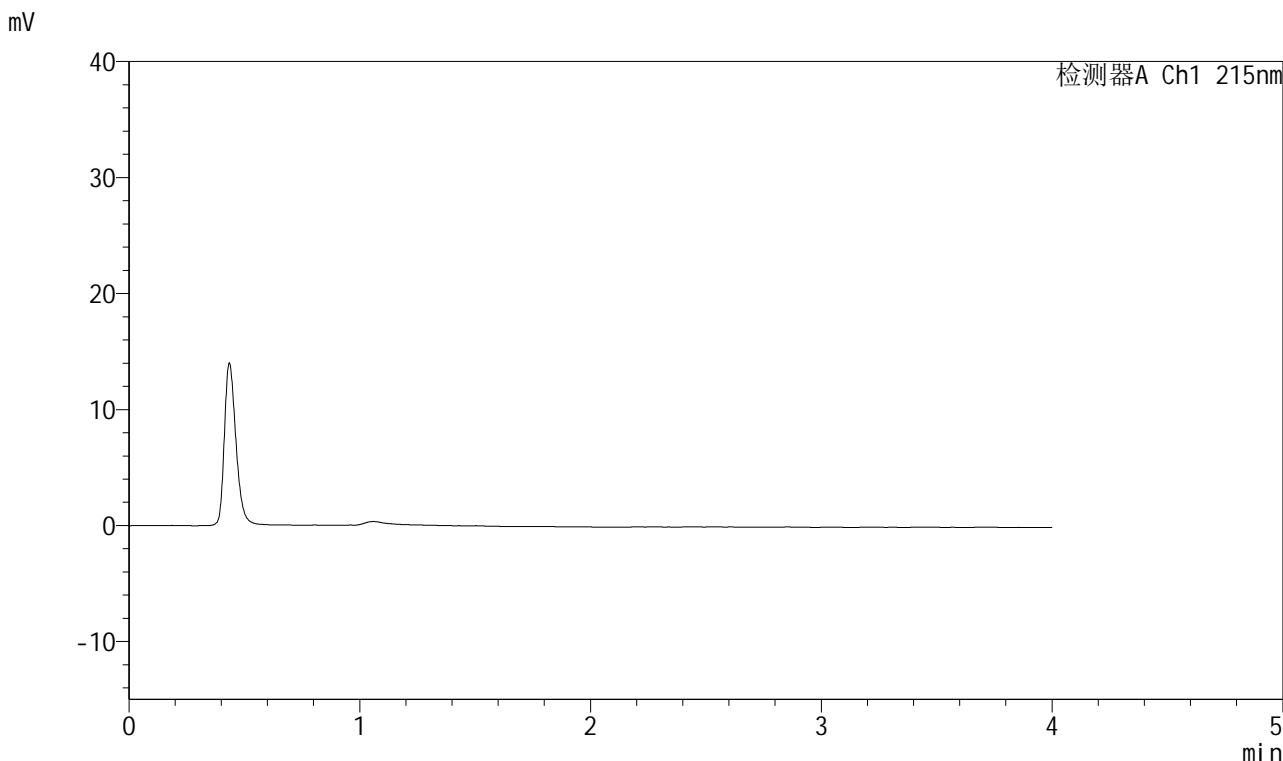


J468

<样品信息>

色谱柱:XB-C18(50mm*4.6mm,5μm) 流速: 1.5ml/min
 柱温:50°C 波长: 215nm
 数据文件名: RC\$J468 - 0-479/26-1874-2 - zzp-c12-rcd-pH2.0jz-5mg-10mg-rj.lcd
 方法文件名: RC\$J468 - J468-rcd-FX275.lcm
 批处理文件名: RC\$J468 - 20241010-rcd-FX275.lcb
 样品瓶号: 1-9
 进样体积: 20μl 版本号: 6.115
 进样时间: 2024/10/10 10:22:13 实验者: xiechaojun
 处理时间 (V2): 2024/10/10 13:43:57 处理者: xiechaojun
 仪器型号: SHIMADZU LC-2050C(FX275)

<色谱图>



<峰表>

检测器A Ch1 215nm

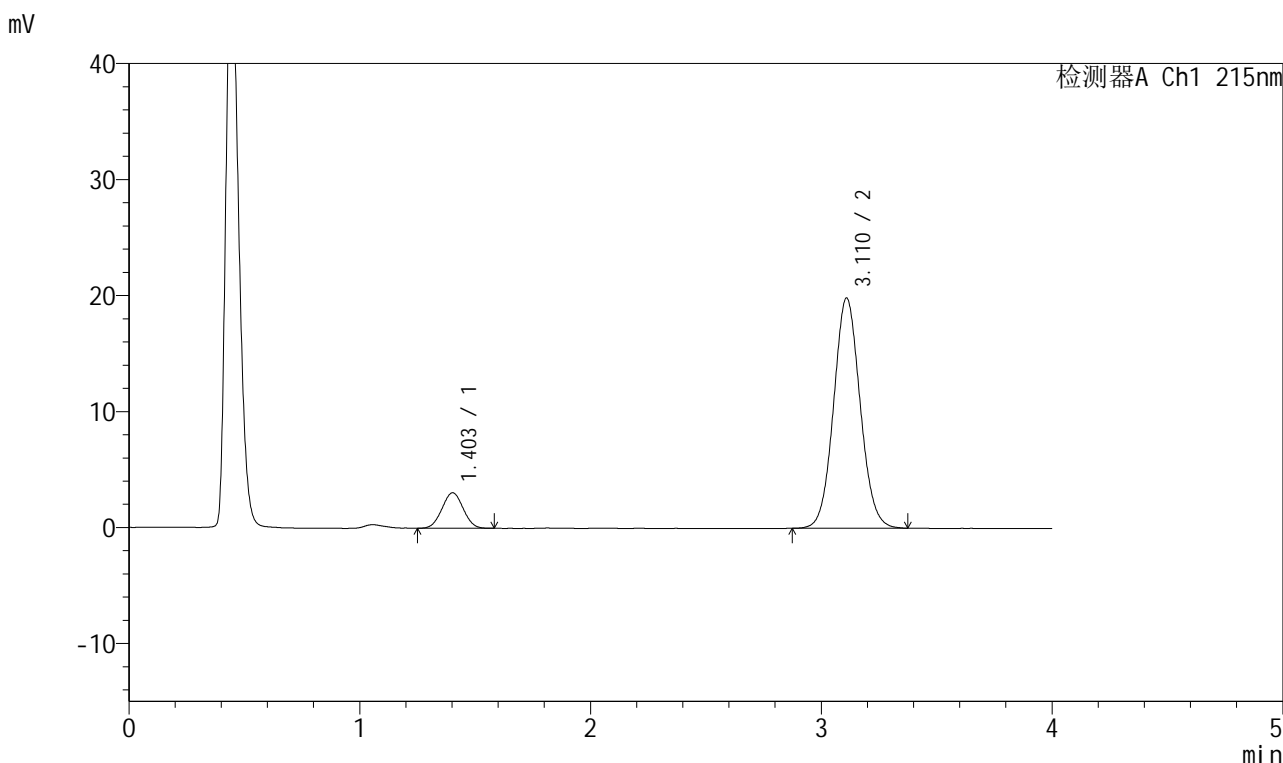
峰号	保留时间	面积	面积%	高度	理论塔板数(USP)	拖尾因子	分离度(USP)
总计							

图1 培哚普利氨氯地平片溶出度测定长期12月HPLC图谱
 自制品(5mg10mg规格)-pH2.0介质-浆法-75转
 溶剂

<样品信息>

色谱柱:XB-C18(50mm*4.6mm,5µm) 流速: 1.5ml/min
 柱温:50°C 波长: 215nm
 数据文件名: RC\$J468 - 0-479/26-1875-2 - zzp-c12-rcd-pH2.0jz-5mg-10mg-dz1-1.lcd
 方法文件名: RC\$J468 - J468-rcd-FX275.lcm
 批处理文件名: RC\$J468 - 20241010-rcd-FX275.lcb
 样品瓶号: 1-18
 进样体积: 20µl 版本号: 6.115
 进样时间: 2024/10/10 10:26:36 实验者: xiechaojun
 处理时间 (V2): 2024/10/10 13:44:01 处理者: xiechaojun
 仪器型号: SHIMADZU LC-2050C(FX275)

<色谱图>



<峰表>

检测器A Ch1 215nm

峰号	保留时间	面积	面积%	高度	理论塔板数(USP)	拖尾因子	分离度(USP)
1	1.403	19590	10.987	3057	1079	1.021	--
2	3.110	158701	89.013	19807	3520	1.070	8.973
总计		178291	100.000	22864			

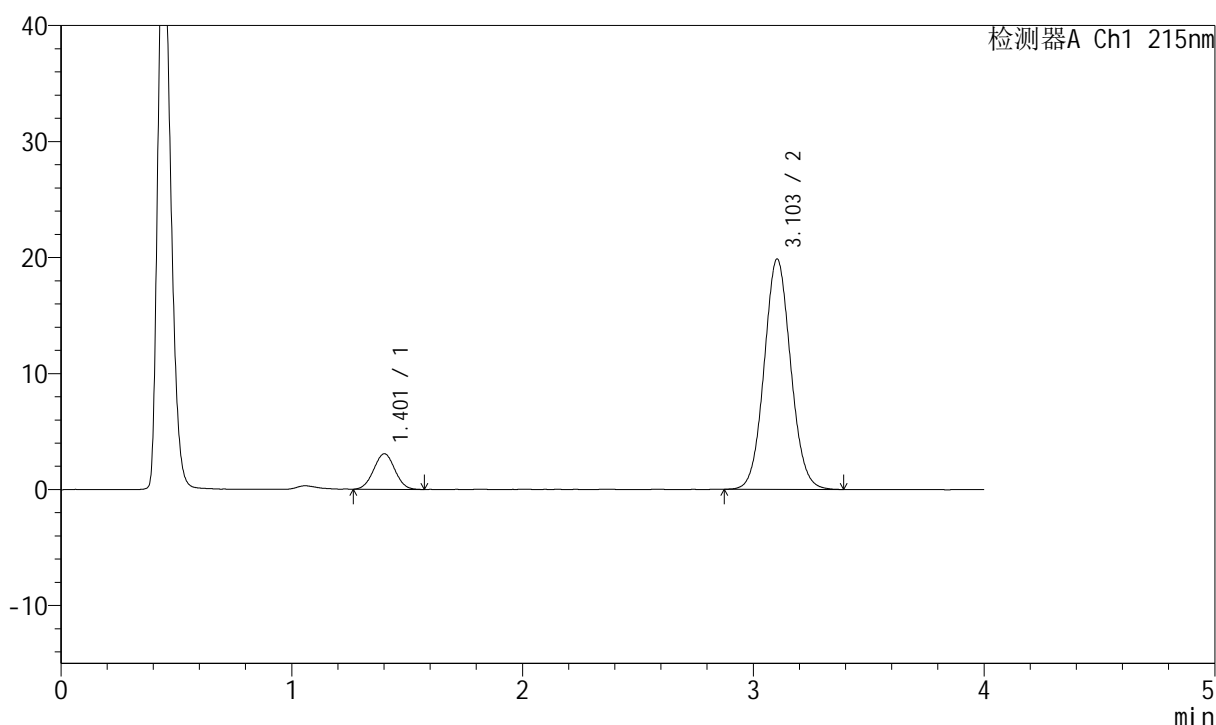
图2 培哌普利氨氯地平片溶出度测定长期12月HPLC图谱
 自制品(5mg10mg规格)-pH2.0介质-桨法-75转
 对照品溶液-1-1

<样品信息>

色谱柱:XB-C18(50mm*4.6mm,5 μ m) 流速: 1.5ml/min
 柱温:50 $^{\circ}$ C 波长: 215nm
 数据文件名: RC\$J468 - 0-479/26-1876-2 - zzp-c12-rcd-pH2.0jz-5mg-10mg-dz1-2.lcd
 方法文件名: RC\$J468 - J468-rcd-FX275.lcm
 批处理文件名: RC\$J468 - 20241010-rcd-FX275.lcb
 样品瓶号: 1-18
 进样体积: 20 μ l 版本号: 6.115
 进样时间: 2024/10/10 10:30:59 实验者: xiechaojun
 处理时间(V2): 2024/10/10 13:44:04 处理者: xiechaojun
 仪器型号: SHIMADZU LC-2050C(FX275)

<色谱图>

mV



<峰表>

检测器A Ch1 215nm

峰号	保留时间	面积	面积%	高度	理论塔板数(USP)	拖尾因子	分离度(USP)
1	1.401	19517	10.954	3053	1095	1.019	--
2	3.103	158659	89.046	19855	3522	1.070	8.992
总计		178176	100.000	22908			

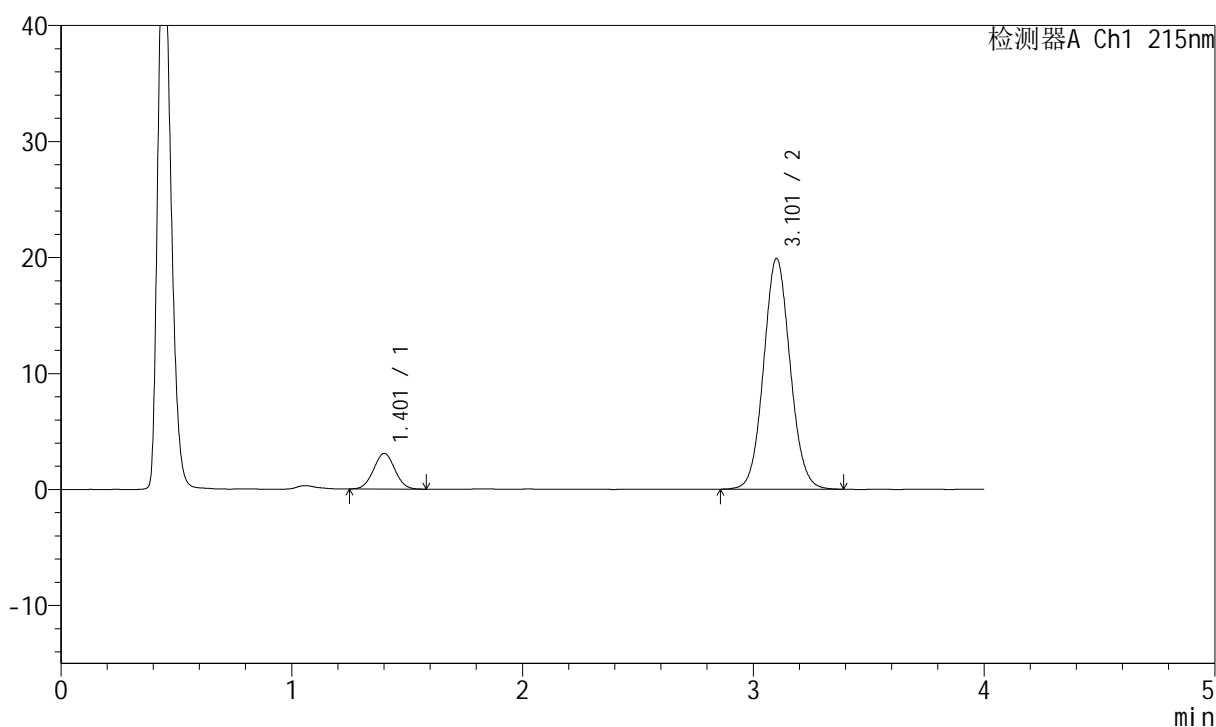
图3 培哌普利氨氯地平片溶出度测定长期12月HPLC图谱
 自制品(5mg10mg规格)-pH2.0介质-桨法-75转
 对照品溶液-1-2

<样品信息>

色谱柱:XB-C18(50mm*4.6mm,5 μ m) 流速: 1.5ml/min
 柱温:50 $^{\circ}$ C 波长: 215nm
 数据文件名: RC\$J468 - 0-479/26-1877-2 - zzp-c12-rcd-pH2.0jz-5mg-10mg-dz1-3.lcd
 方法文件名: RC\$J468 - J468-rcd-FX275.lcm
 批处理文件名: RC\$J468 - 20241010-rcd-FX275.lcb
 样品瓶号: 1-18
 进样体积: 20 μ l 版本号: 6.115
 进样时间: 2024/10/10 10:35:22 实验者: xiechaojun
 处理时间(V2): 2024/10/10 13:44:06 处理者: xiechaojun
 仪器型号: SHIMADZU LC-2050C(FX275)

<色谱图>

mV



<峰表>

检测器A Ch1 215nm

峰号	保留时间	面积	面积%	高度	理论塔板数(USP)	拖尾因子	分离度(USP)
1	1.401	19641	11.000	3060	1085	1.030	--
2	3.101	158911	89.000	19840	3522	1.071	8.967
总计		178552	100.000	22900			

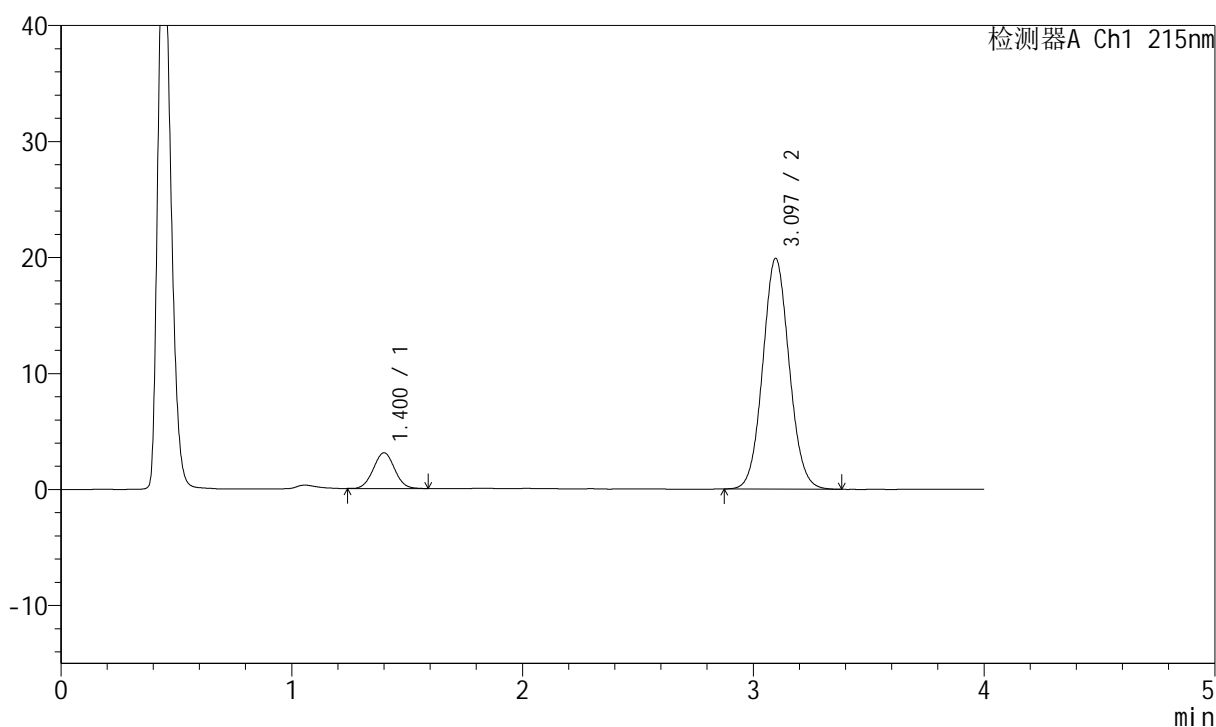
图4 培哌普利氨氯地平片溶出度测定长期12月HPLC图谱
 自制品(5mg10mg规格)-pH2.0介质-桨法-75转
 对照品溶液-1-3

<样品信息>

色谱柱:XB-C18(50mm*4.6mm,5 μ m) 流速: 1.5ml/min
 柱温:50 $^{\circ}$ C 波长: 215nm
 数据文件名: RC\$J468 - 0-479/26-1878-2 - zzp-c12-rcd-pH2.0jz-5mg-10mg-dz1-4.lcd
 方法文件名: RC\$J468 - J468-rcd-FX275.lcm
 批处理文件名: RC\$J468 - 20241010-rcd-FX275.lcb
 样品瓶号: 1-18
 进样体积: 20 μ l 版本号: 6.115
 进样时间: 2024/10/10 10:39:45 实验者: xiechaojun
 处理时间(V2): 2024/10/10 13:44:09 处理者: xiechaojun
 仪器型号: SHIMADZU LC-2050C(FX275)

<色谱图>

mV



<峰表>

检测器A Ch1 215nm

峰号	保留时间	面积	面积%	高度	理论塔板数(USP)	拖尾因子	分离度(USP)
1	1.400	19763	11.093	3078	1097	1.036	--
2	3.097	158397	88.907	19899	3522	1.069	8.984
总计		178159	100.000	22976			

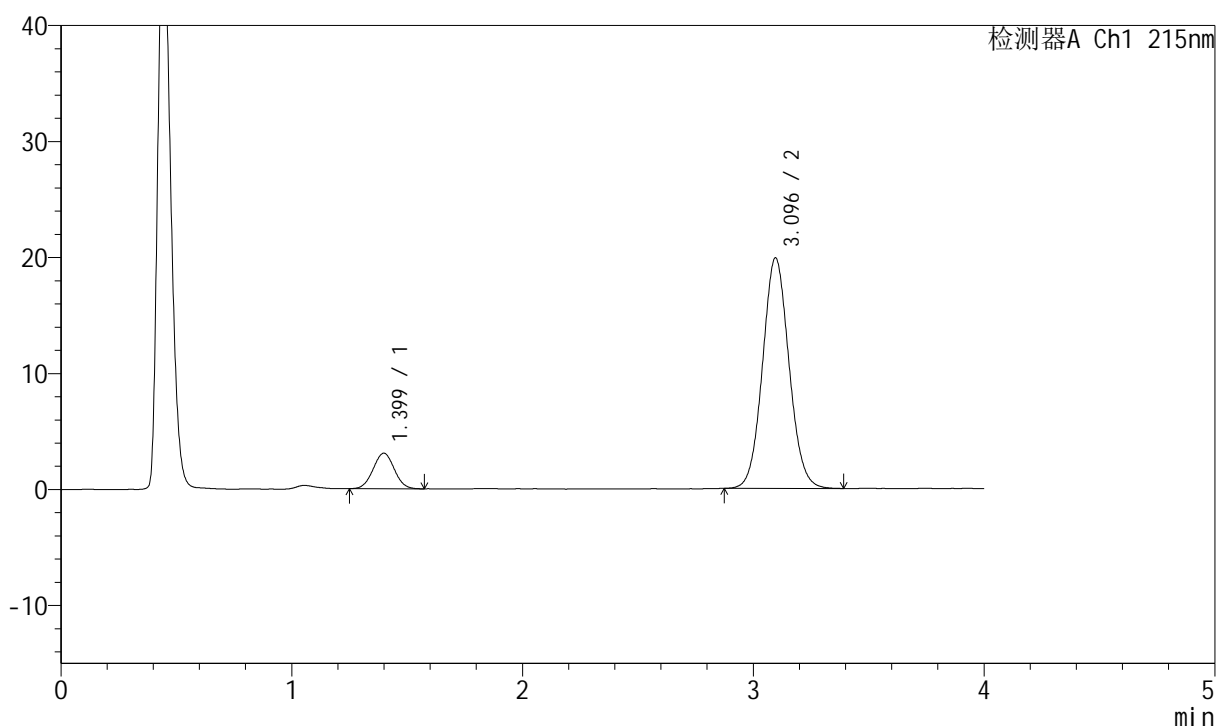
图5 培哌普利氨氯地平片溶出度测定长期12月HPLC图谱
 自制品(5mg10mg规格)-pH2.0介质-桨法-75转
 对照品溶液-1-4

<样品信息>

色谱柱:XB-C18(50mm*4.6mm,5 μ m) 流速: 1.5ml/min
 柱温:50 $^{\circ}$ C 波长: 215nm
 数据文件名: RC\$J468 - 0-479/26-1879-2 - zzp-c12-rcd-pH2.0jz-5mg-10mg-dz1-5.lcd
 方法文件名: RC\$J468 - J468-rcd-FX275.lcm
 批处理文件名: RC\$J468 - 20241010-rcd-FX275.lcb
 样品瓶号: 1-18
 进样体积: 20 μ l 版本号: 6.115
 进样时间: 2024/10/10 10:44:07 实验者: xiechaojun
 处理时间(V2): 2024/10/10 13:44:11 处理者: xiechaojun
 仪器型号: SHIMADZU LC-2050C(FX275)

<色谱图>

mV



<峰表>

检测器A Ch1 215nm

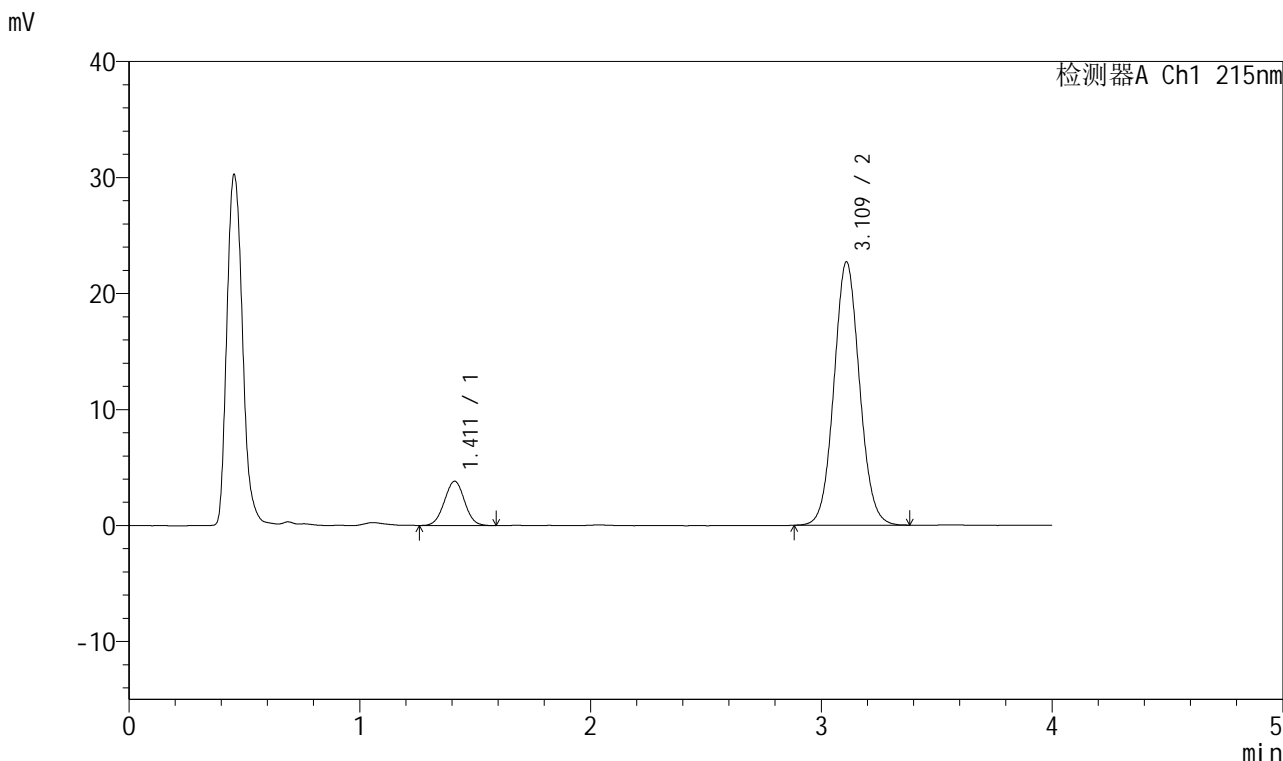
峰号	保留时间	面积	面积%	高度	理论塔板数(USP)	拖尾因子	分离度(USP)
1	1.399	19574	10.992	3066	1097	1.022	--
2	3.096	158507	89.008	19878	3515	1.070	8.985
总计		178081	100.000	22944			

图6 培哚普利氨氯地平片溶出度测定长期12月HPLC图谱
 自制品(5mg10mg规格)-pH2.0介质-桨法-75转
 对照品溶液-1-5

<样品信息>

色谱柱:XB-C18(50mm*4.6mm,5µm) 流速: 1.5ml/min
 柱温:50°C 波长: 215nm
 数据文件名: RC\$J468 - 0-479/26-1880-2 - zzp-2022081601p-c12-rcd-pH2.0jz-5mg-10mg-P1-1.lcd
 方法文件名: RC\$J468 - J468-rcd-FX275.lcm
 批处理文件名: RC\$J468 - 20241010-rcd-FX275.lcb
 样品瓶号: 1-1
 进样体积: 20µl 版本号: 6.115
 进样时间: 2024/10/10 10:48:30 实验者: xiechaojun
 处理时间 (V2) : 2024/10/10 13:44:14 处理者: xiechaojun
 仪器型号: SHIMADZU LC-2050C(FX275)

<色谱图>



<峰表>

检测器A Ch1 215nm

峰号	保留时间	面积	面积%	高度	理论塔板数(USP)	拖尾因子	分离度(USP)
1	1.411	23224	11.716	3818	1235	1.017	--
2	3.109	174994	88.284	22637	3813	1.065	9.380
总计		198218	100.000	26455			

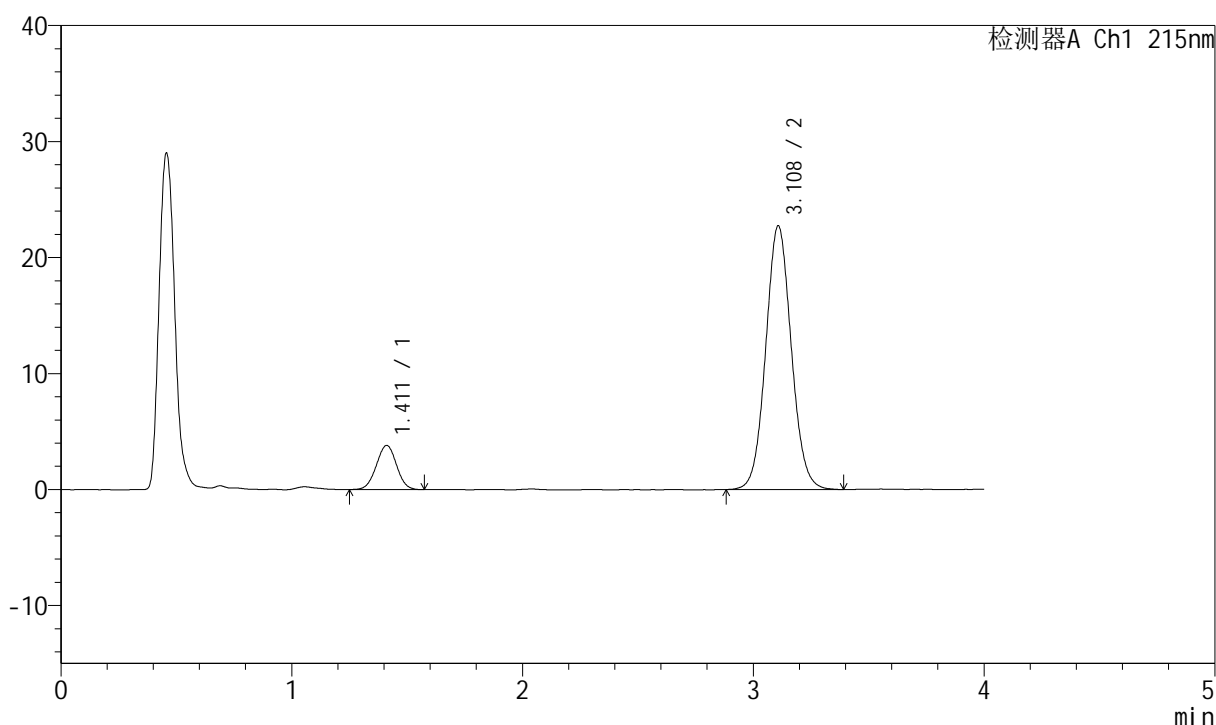
图7 培哌普利氨氯地平片溶出度测定长期12月HPLC图谱
 自制品(2022081601批)(5mg10mg规格)-pH2.0介质-桨法-75转-片1
 供试品溶液-1

<样品信息>

色谱柱:XB-C18(50mm*4.6mm,5 μ m) 流速: 1.5ml/min
 柱温:50 $^{\circ}$ C 波长: 215nm
 数据文件名: RC\$J468 - 0-479/26-1881-2 - zzp-2022081601p-c12-rcd-pH2.0jz-5mg-10mg-P1-2.lcd
 方法文件名: RC\$J468 - J468-rcd-FX275.lcm
 批处理文件名: RC\$J468 - 20241010-rcd-FX275.lcb
 样品瓶号: 1-1
 进样体积: 20 μ l 版本号: 6.115
 进样时间: 2024/10/10 10:52:51 实验者: xiechaojun
 处理时间(V2): 2024/10/10 13:44:16 处理者: xiechaojun
 仪器型号: SHIMADZU LC-2050C(FX275)

<色谱图>

mV



<峰表>

检测器A Ch1 215nm

峰号	保留时间	面积	面积%	高度	理论塔板数(USP)	拖尾因子	分离度(USP)
1	1.411	23098	11.650	3802	1235	1.002	--
2	3.108	175164	88.350	22701	3816	1.067	9.376
总计		198262	100.000	26504			

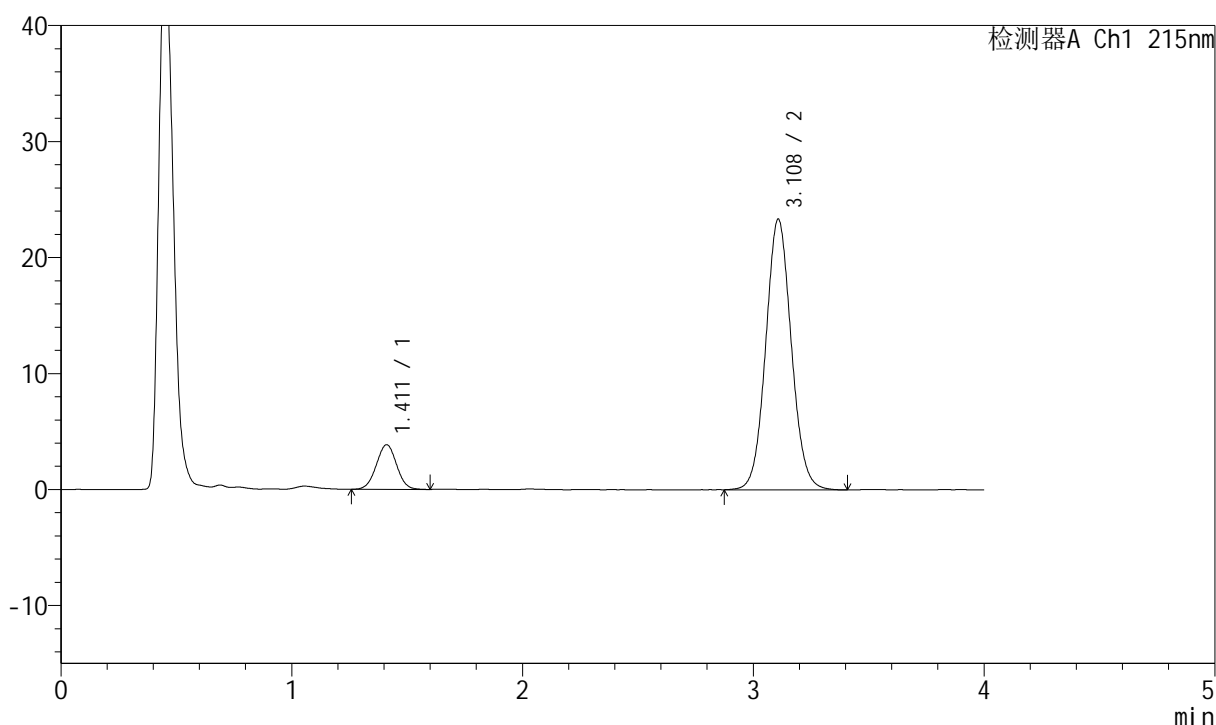
图8 培哌普利氨氯地平片溶出度测定长期12月HPLC图谱
 自制品(2022081601批)(5mg10mg规格)-pH2.0介质-桨法-75转-片1
 供试品溶液-2

<样品信息>

色谱柱:XB-C18(50mm*4.6mm,5 μ m) 流速: 1.5ml/min
 柱温:50 $^{\circ}$ C 波长: 215nm
 数据文件名: RC\$J468 - 0-479/26-1882-2 - zzp-2022081601p-c12-rcd-pH2.0jz-5mg-10mg-P2-1.lcd
 方法文件名: RC\$J468 - J468-rcd-FX275.lcm
 批处理文件名: RC\$J468 - 20241010-rcd-FX275.lcb
 样品瓶号: 1-10
 进样体积: 20 μ l 版本号: 6.115
 进样时间: 2024/10/10 10:57:14 实验者: xiechaojun
 处理时间(V2): 2024/10/10 13:44:19 处理者: xiechaojun
 仪器型号: SHIMADZU LC-2050C(FX275)

<色谱图>

mV



<峰表>

检测器A Ch1 215nm

峰号	保留时间	面积	面积%	高度	理论塔板数(USP)	拖尾因子	分离度(USP)
1	1.411	23457	11.525	3845	1223	1.006	--
2	3.108	180072	88.475	23298	3806	1.069	9.351
总计		203530	100.000	27143			

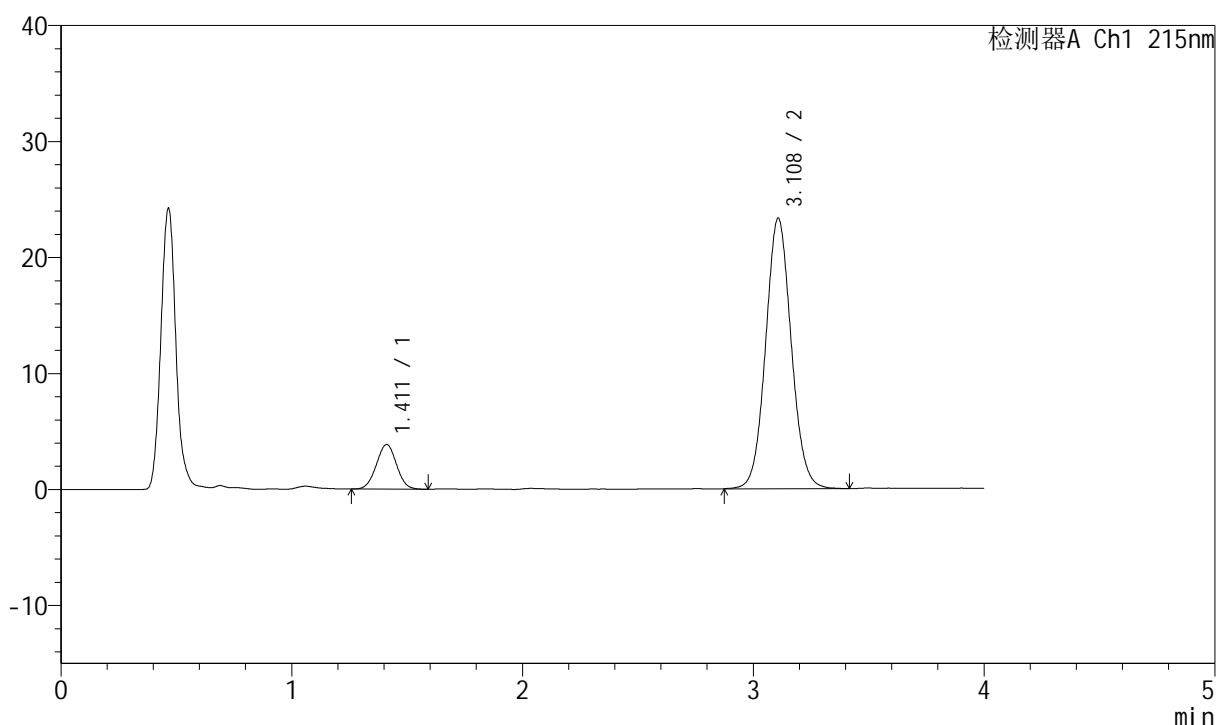
图9 培哚普利氨氯地平片溶出度测定长期12月HPLC图谱
 自制品(2022081601批)(5mg10mg规格)-pH2.0介质-桨法-75转-片2
 供试品溶液-1

<样品信息>

色谱柱:XB-C18(50mm*4.6mm,5 μ m) 流速: 1.5ml/min
 柱温:50 $^{\circ}$ C 波长: 215nm
 数据文件名: RC\$J468 - 0-479/26-1883-2 - zzp-2022081601p-c12-rcd-pH2.0jz-5mg-10mg-P2-2.lcd
 方法文件名: RC\$J468 - J468-rcd-FX275.lcm
 批处理文件名: RC\$J468 - 20241010-rcd-FX275.lcb
 样品瓶号: 1-10
 进样体积: 20 μ l 版本号: 6.115
 进样时间: 2024/10/10 11:01:36 实验者: xiechaojun
 处理时间 (V2): 2024/10/10 13:44:21 处理者: xiechaojun
 仪器型号: SHIMADZU LC-2050C(FX275)

<色谱图>

mV



<峰表>

检测器A Ch1 215nm

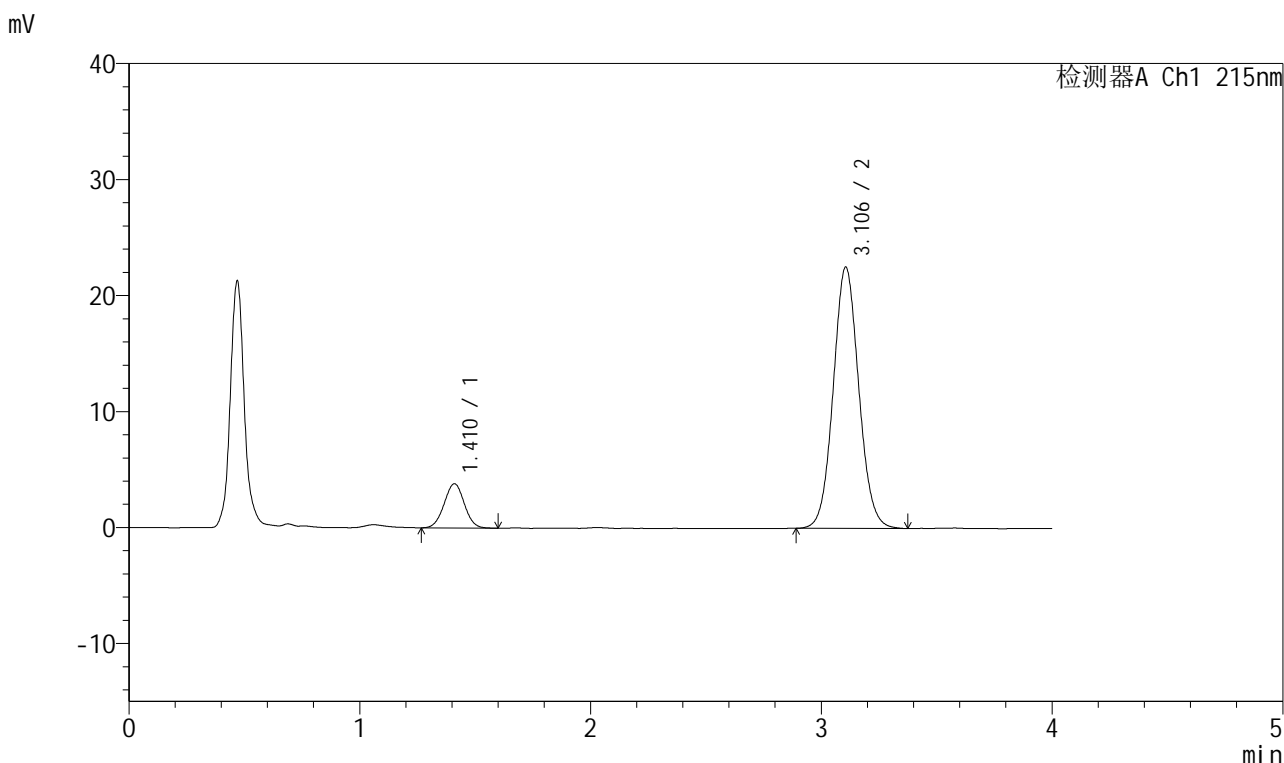
峰号	保留时间	面积	面积%	高度	理论塔板数(USP)	拖尾因子	分离度(USP)
1	1.411	23292	11.467	3841	1231	1.012	--
2	3.108	179829	88.533	23288	3820	1.068	9.372
总计		203121	100.000	27129			

图10 培哌普利氨氯地平片溶出度测定长期12月HPLC图谱
 自制品(2022081601批)(5mg10mg规格)-pH2.0介质-桨法-75转-片2
 供试品溶液-2

<样品信息>

色谱柱:XB-C18(50mm*4.6mm,5µm) 流速: 1.5ml/min
 柱温:50°C 波长: 215nm
 数据文件名: RC\$J468 - 0-479/26-1884-2 - zzp-2022081601p-c12-rcd-pH2.0jz-5mg-10mg-P3-1.lcd
 方法文件名: RC\$J468 - J468-rcd-FX275.lcm
 批处理文件名: RC\$J468 - 20241010-rcd-FX275.lcb
 样品瓶号: 1-19
 进样体积: 20µl 版本号: 6.115
 进样时间: 2024/10/10 11:05:57 实验者: xiechaojun
 处理时间 (V2): 2024/10/10 13:44:24 处理者: xiechaojun
 仪器型号: SHIMADZU LC-2050C(FX275)

<色谱图>



<峰表>

检测器A Ch1 215nm

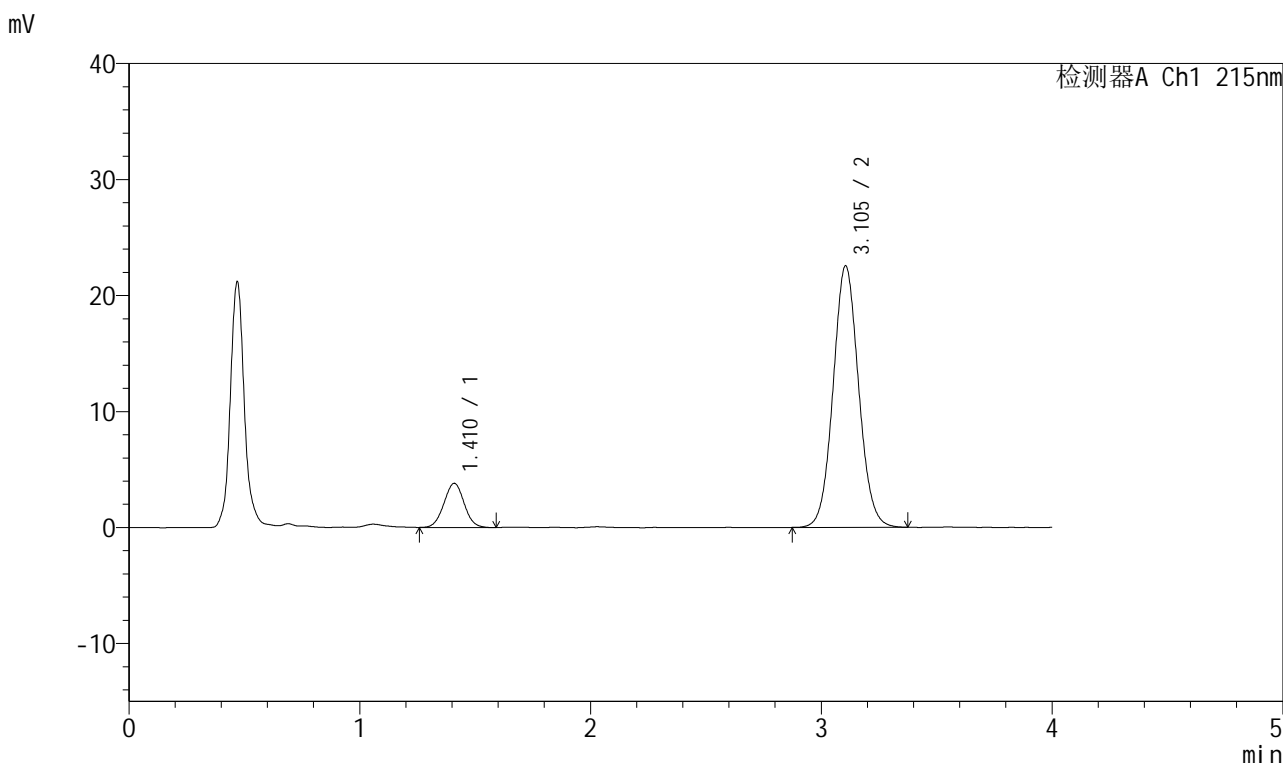
峰号	保留时间	面积	面积%	高度	理论塔板数(USP)	拖尾因子	分离度(USP)
1	1.410	23126	11.777	3800	1238	1.013	--
2	3.106	173236	88.223	22526	3813	1.070	9.382
总计		196362	100.000	26326			

图11 培哚普利氨氯地平片溶出度测定长期12月HPLC图谱
 自制品(2022081601批)(5mg10mg规格)-pH2.0介质-桨法-75转-片3
 供试品溶液-1

<样品信息>

色谱柱:XB-C18(50mm*4.6mm,5µm) 流速: 1.5ml/min
 柱温:50°C 波长: 215nm
 数据文件名: RC\$J468 - 0-479/26-1885-2 - zzp-2022081601p-c12-rcd-pH2.0jz-5mg-10mg-P3-2.lcd
 方法文件名: RC\$J468 - J468-rcd-FX275.lcm
 批处理文件名: RC\$J468 - 20241010-rcd-FX275.lcb
 样品瓶号: 1-19
 进样体积: 20µl 版本号: 6.115
 进样时间: 2024/10/10 11:10:20 实验者: xiechaojun
 处理时间 (V2): 2024/10/10 13:44:26 处理者: xiechaojun
 仪器型号: SHIMADZU LC-2050C(FX275)

<色谱图>



<峰表>

检测器A Ch1 215nm

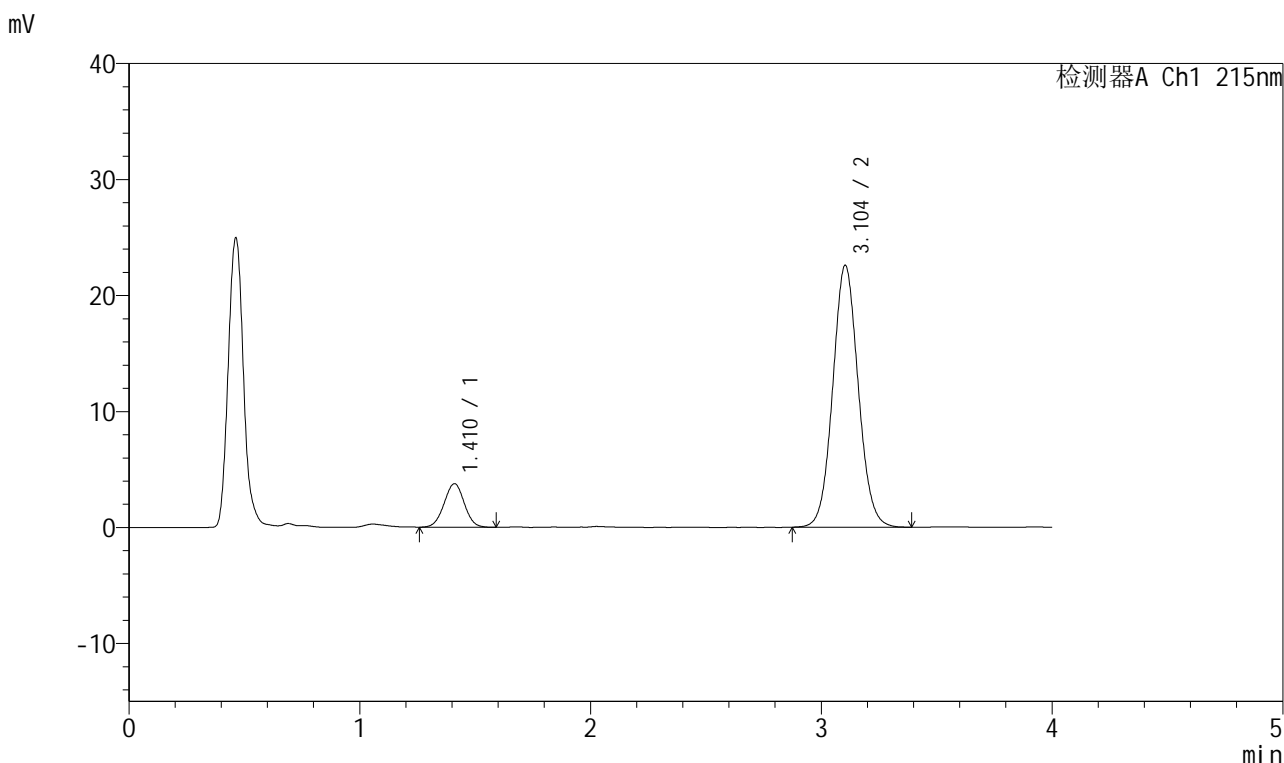
峰号	保留时间	面积	面积%	高度	理论塔板数(USP)	拖尾因子	分离度(USP)
1	1.410	23247	11.833	3798	1231	1.021	--
2	3.105	173208	88.167	22553	3820	1.068	9.378
总计		196455	100.000	26351			

图12 培哌普利氨氯地平片溶出度测定长期12月HPLC图谱
 自制品(2022081601批)(5mg10mg规格)-pH2.0介质-桨法-75转-片3
 供试品溶液-2

<样品信息>

色谱柱:XB-C18(50mm*4.6mm,5µm) 流速: 1.5ml/min
 柱温:50°C 波长: 215nm
 数据文件名: RC\$J468 - 0-479/26-1886-2 - zzp-2022081601p-c12-rcd-pH2.0jz-5mg-10mg-P4-1.lcd
 方法文件名: RC\$J468 - J468-rcd-FX275.lcm
 批处理文件名: RC\$J468 - 20241010-rcd-FX275.lcb
 样品瓶号: 1-28
 进样体积: 20µl 版本号: 6.115
 进样时间: 2024/10/10 11:14:43 实验者: xiechaojun
 处理时间 (V2): 2024/10/10 13:44:29 处理者: xiechaojun
 仪器型号: SHIMADZU LC-2050C(FX275)

<色谱图>



<峰表>

检测器A Ch1 215nm

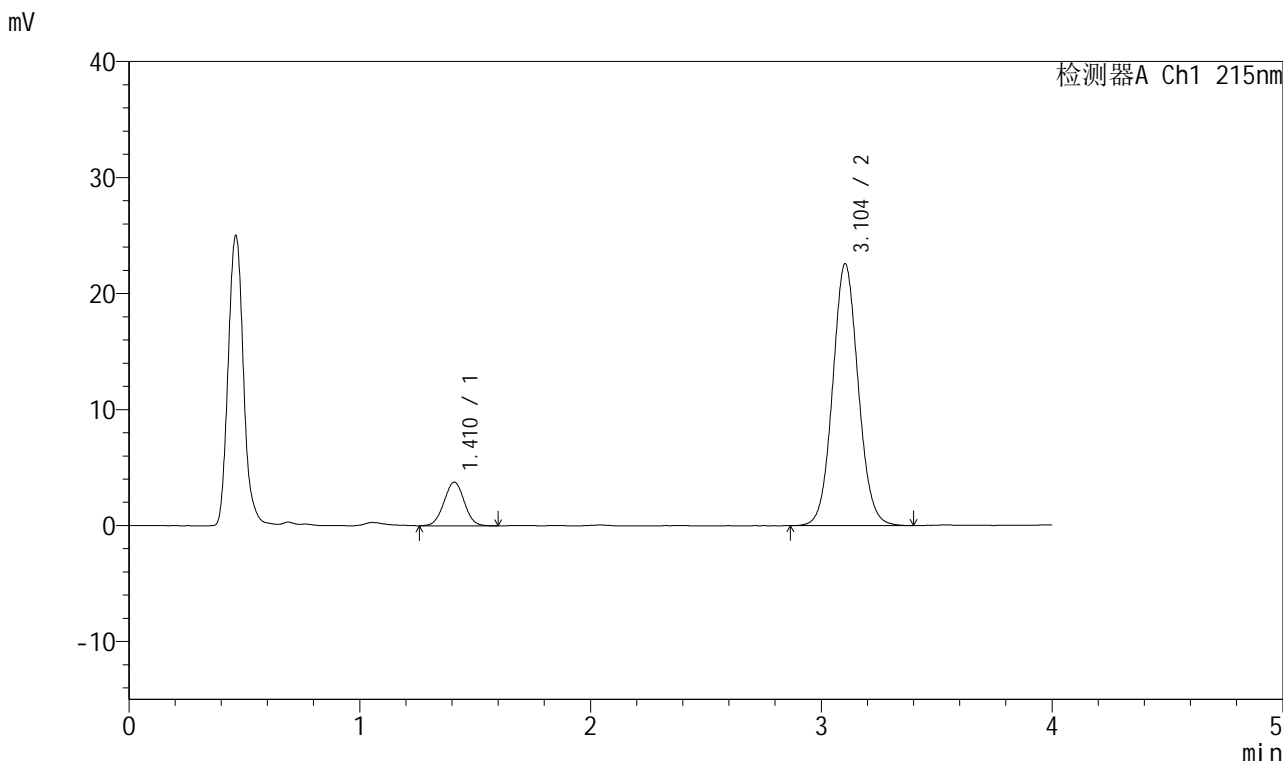
峰号	保留时间	面积	面积%	高度	理论塔板数(USP)	拖尾因子	分离度(USP)
1	1.410	22891	11.657	3752	1228	1.000	--
2	3.104	173483	88.343	22581	3814	1.069	9.356
总计		196374	100.000	26333			

图13 培哌普利氨氯地平片溶出度测定长期12月HPLC图谱
 自制品(2022081601批)(5mg10mg规格)-pH2.0介质-桨法-75转-片4
 供试品溶液-1

<样品信息>

色谱柱:XB-C18(50mm*4.6mm,5μm) 流速: 1.5ml/min
 柱温:50°C 波长: 215nm
 数据文件名: RC\$J468 - 0-479/26-1887-2 - zzp-2022081601p-c12-rcd-pH2.0jz-5mg-10mg-P4-2.lcd
 方法文件名: RC\$J468 - J468-rcd-FX275.lcm
 批处理文件名: RC\$J468 - 20241010-rcd-FX275.lcb
 样品瓶号: 1-28
 进样体积: 20μl 版本号: 6.115
 进样时间: 2024/10/10 11:19:05 实验者: xiechaojun
 处理时间 (V2): 2024/10/10 13:44:32 处理者: xiechaojun
 仪器型号: SHIMADZU LC-2050C(FX275)

<色谱图>



<峰表>

检测器A Ch1 215nm

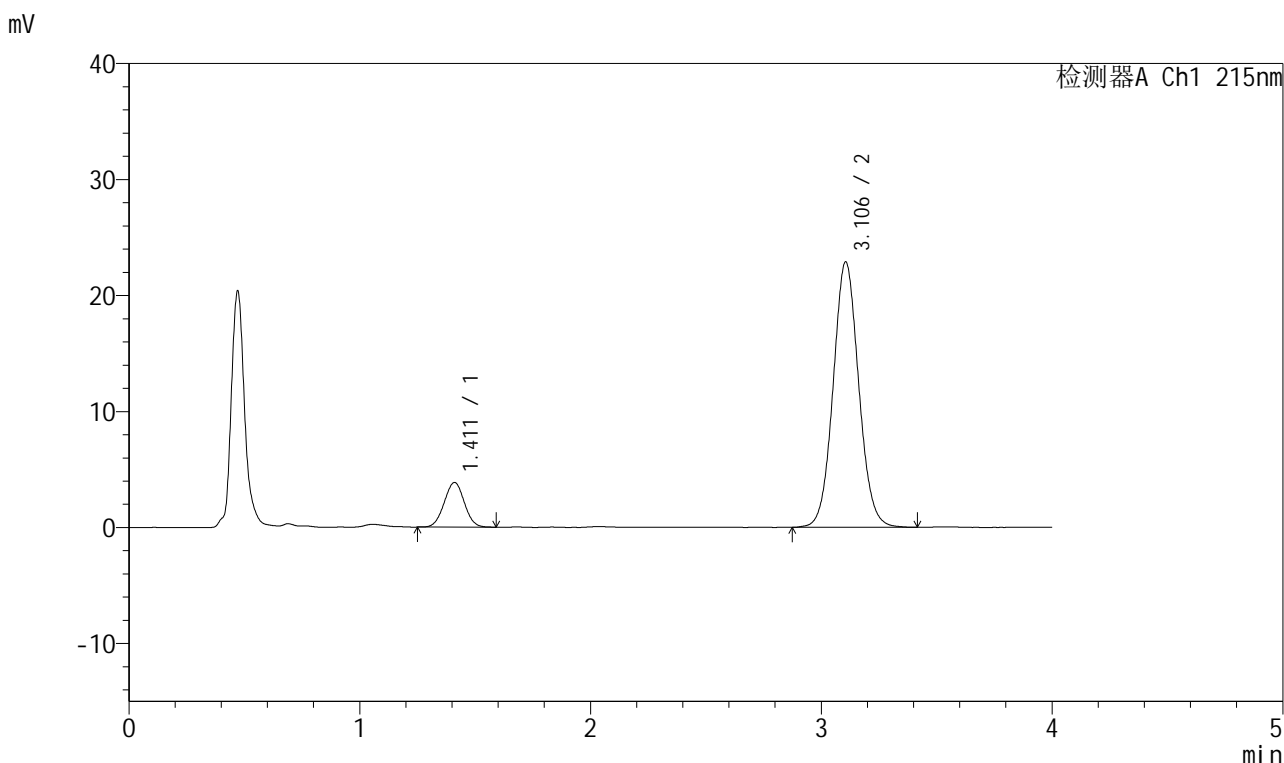
峰号	保留时间	面积	面积%	高度	理论塔板数(USP)	拖尾因子	分离度(USP)
1	1.410	22963	11.676	3750	1225	1.011	--
2	3.104	173706	88.324	22577	3816	1.069	9.356
总计		196669	100.000	26327			

图14 培哌普利氨氯地平片溶出度测定长期12月HPLC图谱
 自制品(2022081601批)(5mg10mg规格)-pH2.0介质-桨法-75转-片4
 供试品溶液-2

<样品信息>

色谱柱:XB-C18(50mm*4.6mm,5µm) 流速: 1.5ml/min
 柱温:50°C 波长: 215nm
 数据文件名: RC\$J468 - 0-479/26-1888-2 - zzp-2022081601p-c12-rcd-pH2.0jz-5mg-10mg-P5-1.lcd
 方法文件名: RC\$J468 - J468-rcd-FX275.lcm
 批处理文件名: RC\$J468 - 20241010-rcd-FX275.lcb
 样品瓶号: 1-37
 进样体积: 20µl 版本号: 6.115
 进样时间: 2024/10/10 11:23:27 实验者: xiechaojun
 处理时间 (V2): 2024/10/10 13:44:34 处理者: xiechaojun
 仪器型号: SHIMADZU LC-2050C(FX275)

<色谱图>



<峰表>

检测器A Ch1 215nm

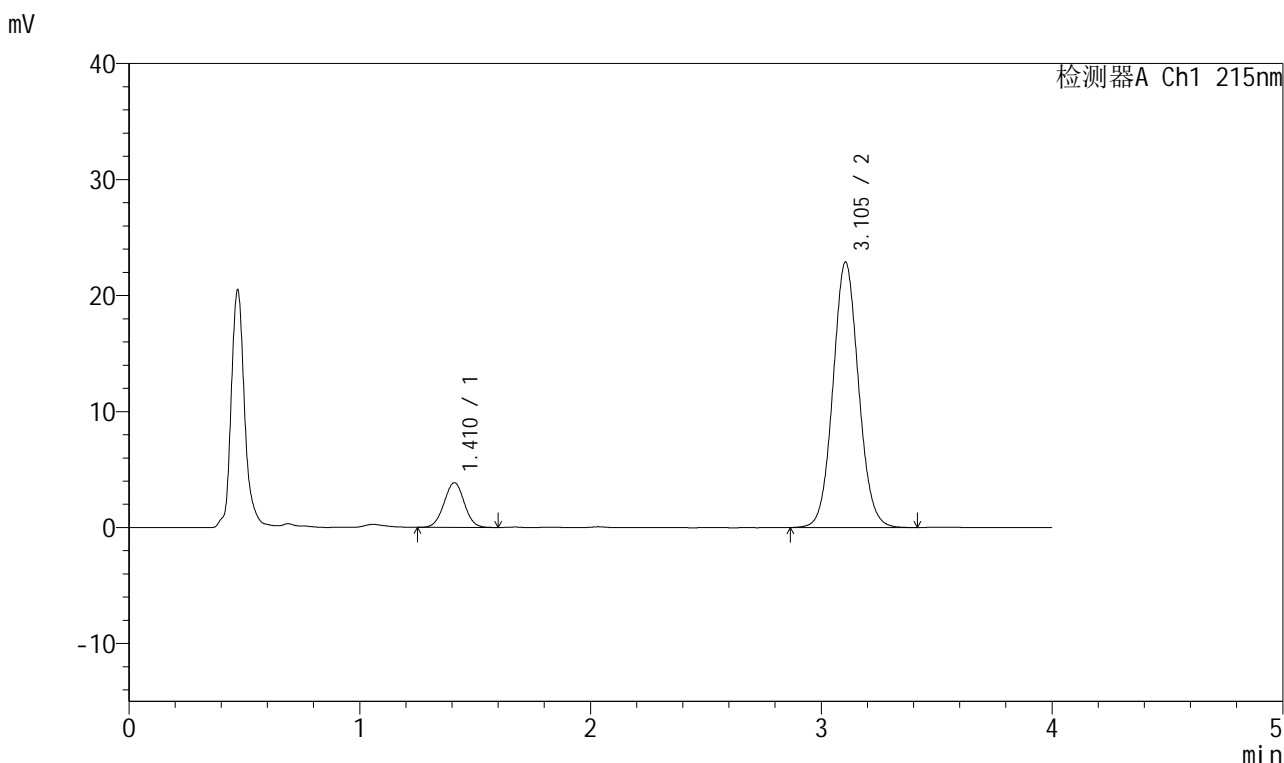
峰号	保留时间	面积	面积%	高度	理论塔板数(USP)	拖尾因子	分离度(USP)
1	1.411	23279	11.662	3844	1239	1.011	--
2	3.106	176340	88.338	22892	3814	1.066	9.379
总计		199619	100.000	26736			

图15 培哌普利氨氯地平片溶出度测定长期12月HPLC图谱
 自制品(2022081601批)(5mg10mg规格)-pH2.0介质-桨法-75转-片5
 供试品溶液-1

<样品信息>

色谱柱:XB-C18(50mm*4.6mm,5μm) 流速: 1.5ml/min
 柱温:50°C 波长: 215nm
 数据文件名: RC\$J468 - 0-479/26-1889-2 - zzp-2022081601p-c12-rcd-pH2.0jz-5mg-10mg-P5-2.lcd
 方法文件名: RC\$J468 - J468-rcd-FX275.lcm
 批处理文件名: RC\$J468 - 20241010-rcd-FX275.lcb
 样品瓶号: 1-37
 进样体积: 20μl 版本号: 6.115
 进样时间: 2024/10/10 11:27:48 实验者: xiechaojun
 处理时间 (V2): 2024/10/10 13:44:36 处理者: xiechaojun
 仪器型号: SHIMADZU LC-2050C(FX275)

<色谱图>



<峰表>

检测器A Ch1 215nm

峰号	保留时间	面积	面积%	高度	理论塔板数(USP)	拖尾因子	分离度(USP)
1	1.410	23503	11.746	3847	1236	1.006	--
2	3.105	176597	88.254	22903	3804	1.069	9.370
总计		200101	100.000	26749			

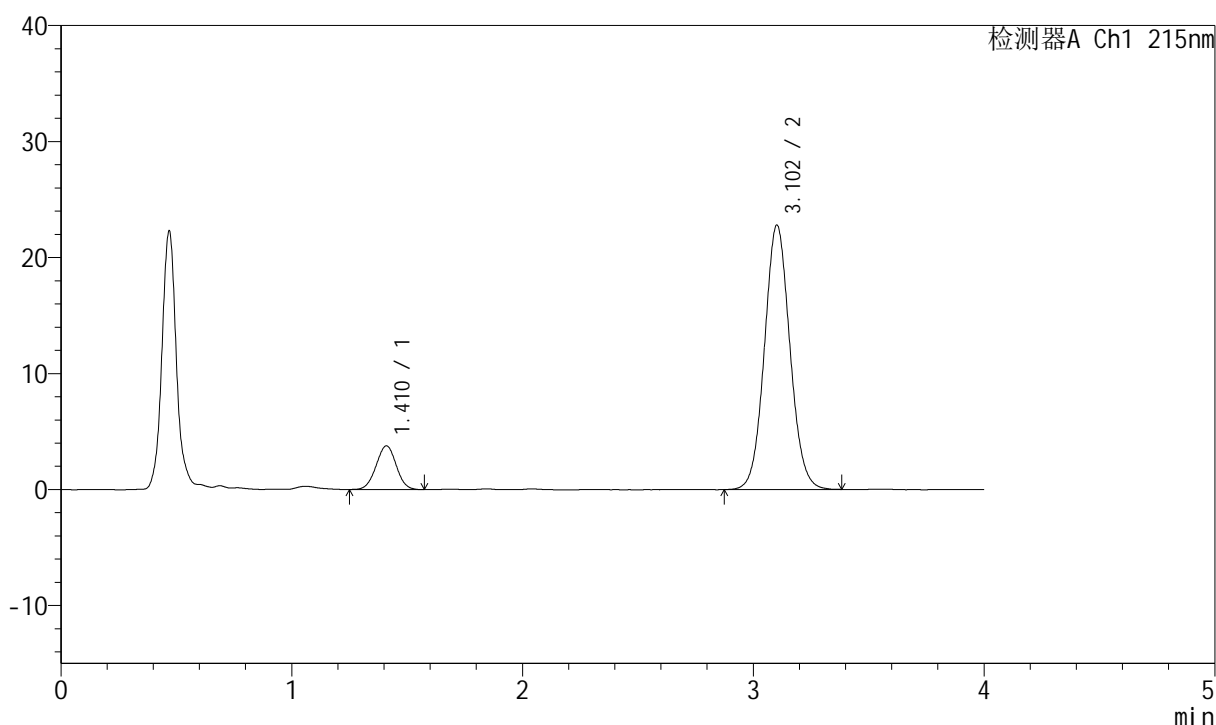
图16 培哌普利氨氯地平片溶出度测定长期12月HPLC图谱
 自制品(2022081601批)(5mg10mg规格)-pH2.0介质-桨法-75转-片5
 供试品溶液-2

<样品信息>

色谱柱:XB-C18(50mm*4.6mm,5 μ m) 流速: 1.5ml/min
 柱温:50 $^{\circ}$ C 波长: 215nm
 数据文件名: RC\$J468 - 0-479/26-1890-2 - zzp-2022081601p-c12-rcd-pH2.0jz-5mg-10mg-P6-1.lcd
 方法文件名: RC\$J468 - J468-rcd-FX275.lcm
 批处理文件名: RC\$J468 - 20241010-rcd-FX275.lcb
 样品瓶号: 1-46
 进样体积: 20 μ l 版本号: 6.115
 进样时间: 2024/10/10 11:32:11 实验者: xiechaojun
 处理时间 (V2): 2024/10/10 13:44:39 处理者: xiechaojun
 仪器型号: SHIMADZU LC-2050C(FX275)

<色谱图>

mV



<峰表>

检测器A Ch1 215nm

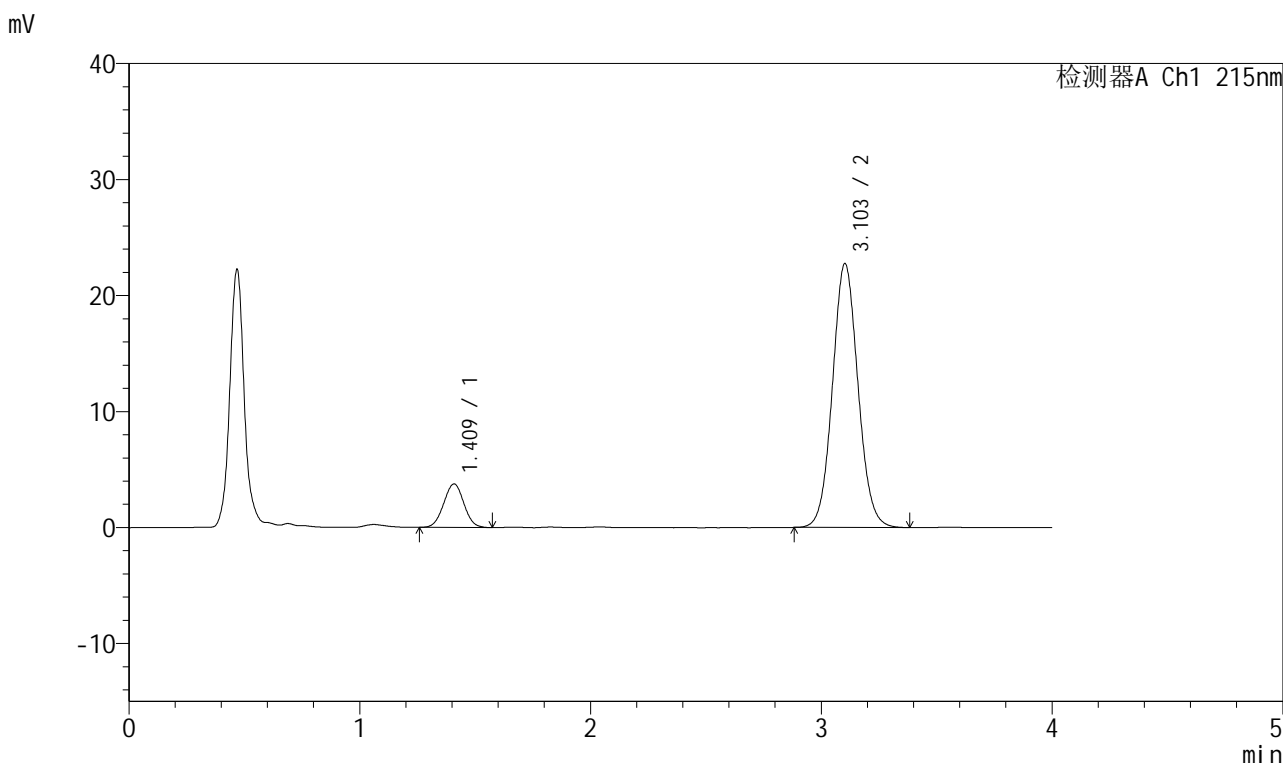
峰号	保留时间	面积	面积%	高度	理论塔板数(USP)	拖尾因子	分离度(USP)
1	1.410	22870	11.557	3759	1233	1.003	--
2	3.102	175021	88.443	22774	3823	1.068	9.366
总计		197891	100.000	26533			

图17 培哌普利氨氯地平片溶出度测定长期12月HPLC图谱
 自制品(2022081601批)(5mg10mg规格)-pH2.0介质-桨法-75转-片6
 供试品溶液-1

<样品信息>

色谱柱:XB-C18(50mm*4.6mm,5μm) 流速: 1.5ml/min
 柱温:50°C 波长: 215nm
 数据文件名: RC\$J468 - 0-479/26-1891-2 - zzp-2022081601p-c12-rcd-pH2.0jz-5mg-10mg-P6-2.lcd
 方法文件名: RC\$J468 - J468-rcd-FX275.lcm
 批处理文件名: RC\$J468 - 20241010-rcd-FX275.lcb
 样品瓶号: 1-46
 进样体积: 20μl 版本号: 6.115
 进样时间: 2024/10/10 11:36:33 实验者: xiechaojun
 处理时间 (V2): 2024/10/10 13:44:42 处理者: xiechaojun
 仪器型号: SHIMADZU LC-2050C(FX275)

<色谱图>



<峰表>

检测器A Ch1 215nm

峰号	保留时间	面积	面积%	高度	理论塔板数(USP)	拖尾因子	分离度(USP)
1	1.409	22764	11.505	3738	1225	1.016	--
2	3.103	175089	88.495	22739	3798	1.069	9.350
总计		197852	100.000	26476			

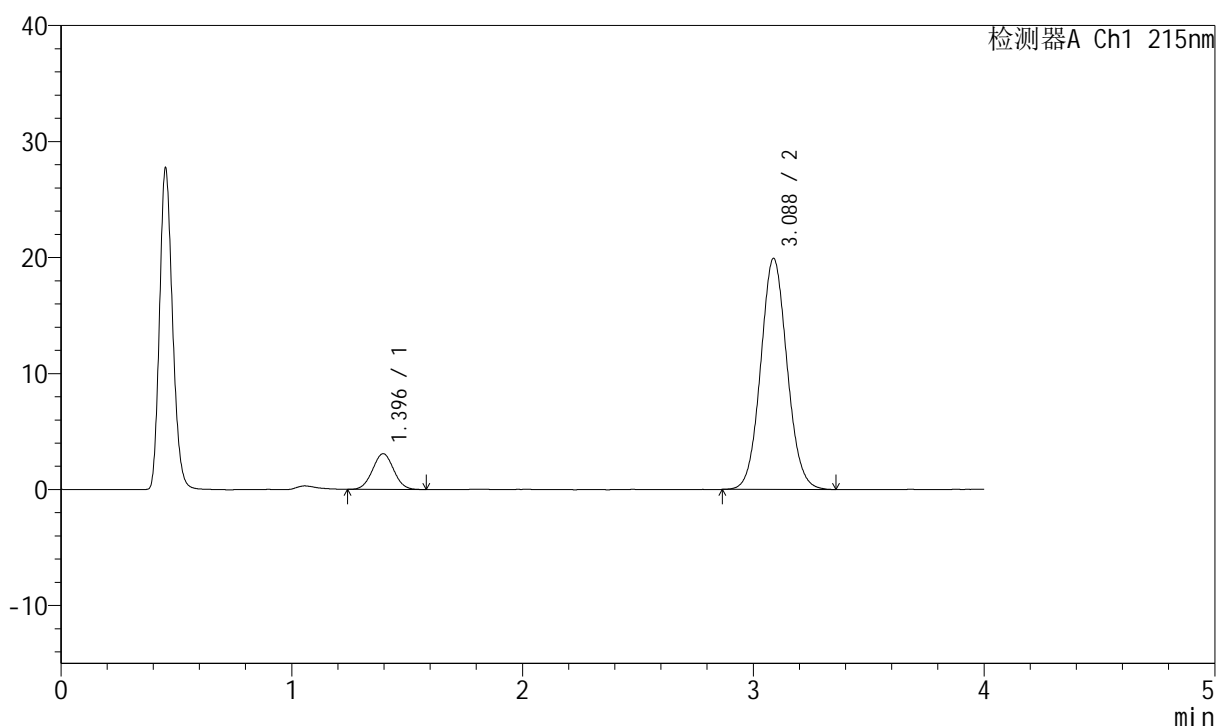
图18 培哚普利氨氯地平片溶出度测定长期12月HPLC图谱
 自制品(2022081601批)(5mg10mg规格)-pH2.0介质-桨法-75转-片6
 供试品溶液-2

<样品信息>

色谱柱:XB-C18(50mm*4.6mm,5 μ m) 流速: 1.5ml/min
 柱温:50 $^{\circ}$ C 波长: 215nm
 数据文件名: RC\$J468 - 0-479/26-1892-2 - zzp-c12-rcd-pH2.0jz-5mg-10mg-dz2-1.lcd
 方法文件名: RC\$J468 - J468-rcd-FX275.lcm
 批处理文件名: RC\$J468 - 20241010-rcd-FX275.lcb
 样品瓶号: 1-27
 进样体积: 20 μ l 版本号: 6.115
 进样时间: 2024/10/10 11:40:55 实验者: xiechaojun
 处理时间(V2): 2024/10/10 13:44:44 处理者: xiechaojun
 仪器型号: SHIMADZU LC-2050C(FX275)

<色谱图>

mV



<峰表>

检测器A Ch1 215nm

峰号	保留时间	面积	面积%	高度	理论塔板数(USP)	拖尾因子	分离度(USP)
1	1.396	19481	10.950	3077	1101	1.032	--
2	3.088	158435	89.050	19929	3529	1.071	8.994
总计		177917	100.000	23006			

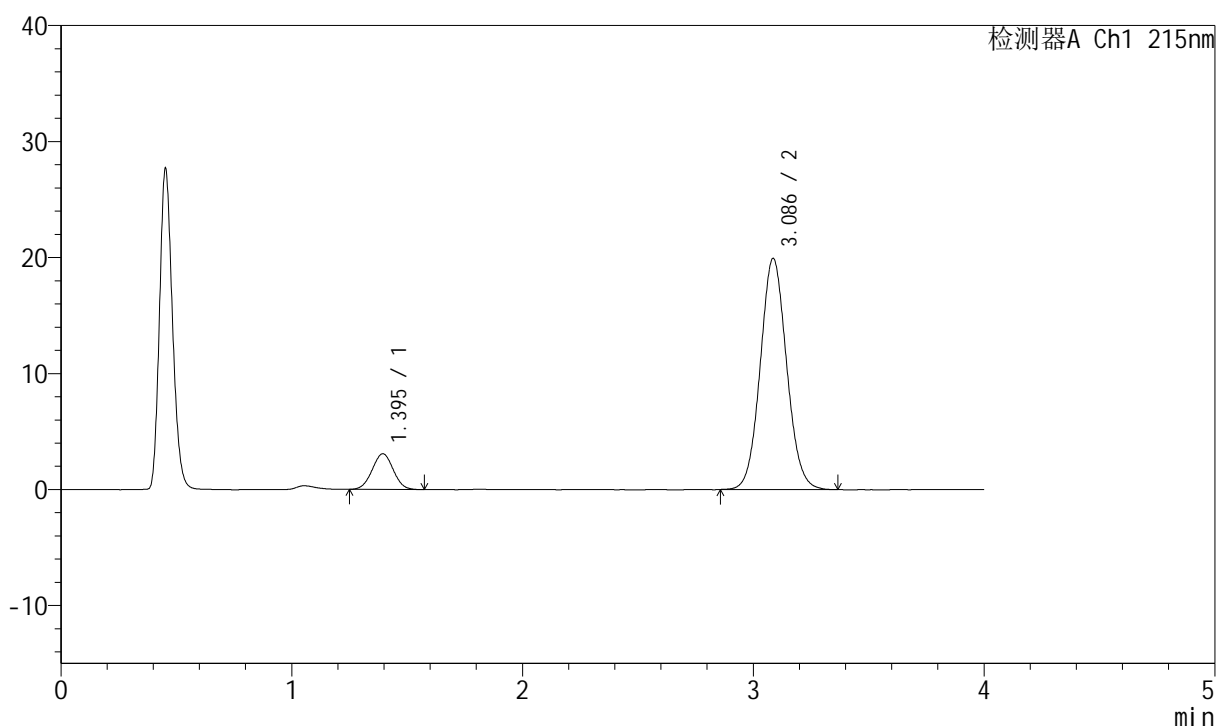
图19 培哚普利氨氯地平片溶出度测定长期12月HPLC图谱
 自制品(5mg10mg规格)-pH2.0介质-桨法-75转
 对照品溶液-2-1

<样品信息>

色谱柱:XB-C18(50mm*4.6mm,5 μ m) 流速: 1.5ml/min
 柱温:50 $^{\circ}$ C 波长: 215nm
 数据文件名: RC\$J468 - 0-479/26-1893-2 - zzp-c12-rcd-pH2.0jz-5mg-10mg-dz2-2.lcd
 方法文件名: RC\$J468 - J468-rcd-FX275.lcm
 批处理文件名: RC\$J468 - 20241010-rcd-FX275.lcb
 样品瓶号: 1-27
 进样体积: 20 μ l 版本号: 6.115
 进样时间: 2024/10/10 11:45:18 实验者: xiechaojun
 处理时间(V2): 2024/10/10 13:44:47 处理者: xiechaojun
 仪器型号: SHIMADZU LC-2050C(FX275)

<色谱图>

mV



<峰表>

检测器A Ch1 215nm

峰号	保留时间	面积	面积%	高度	理论塔板数(USP)	拖尾因子	分离度(USP)
1	1.395	19445	10.926	3068	1099	1.011	--
2	3.086	158527	89.074	19922	3505	1.070	8.977
总计		177973	100.000	22990			

图20 培哚普利氨氯地平片溶出度测定长期12月HPLC图谱
 自制品(5mg10mg规格)-pH2.0介质-桨法-75转
 对照品溶液-2-2