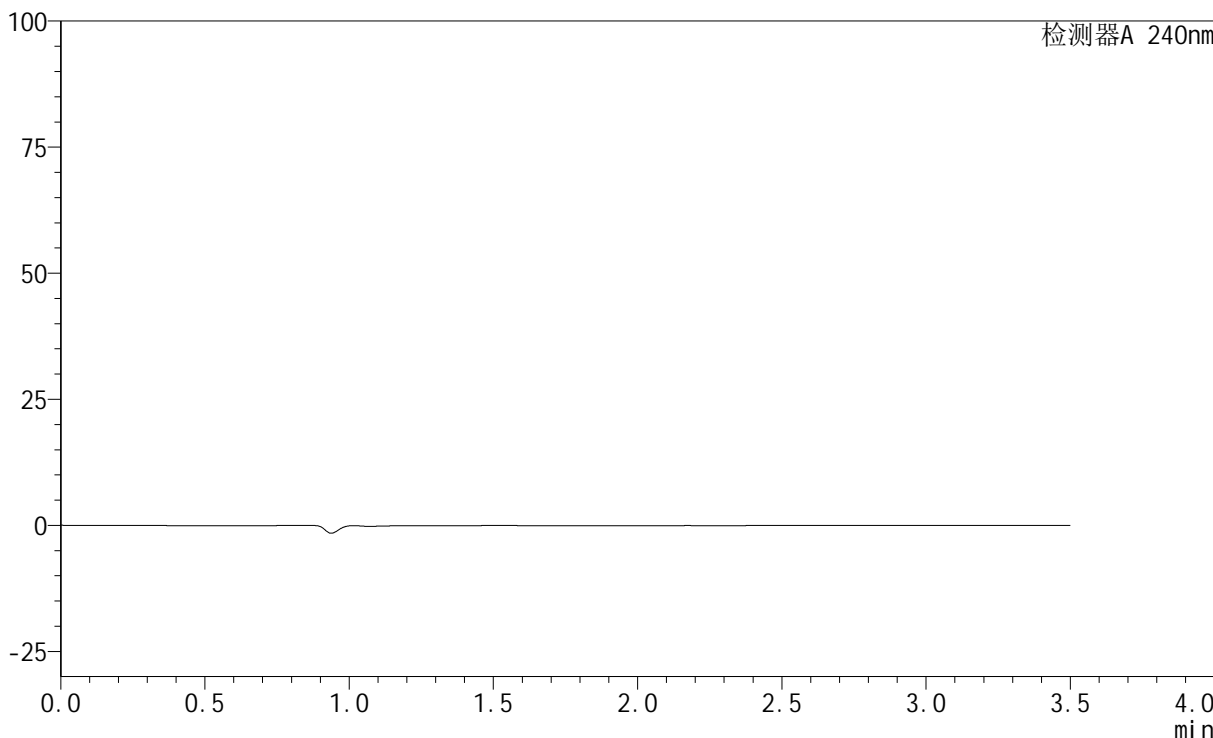


<样品信息>

色谱柱:XB-C18(150mm\*4.6mm,5μm)      流速: 1.5ml/min  
 柱温:30°C      波长: 240nm  
 数据文件名: RC\$SMF-4035 - 1-21/1-607-2 - zzp-3-rcqx-jf75z-rj.lcd  
 方法文件名: RC\$SMF-4035 - SMF-4035-rcqx-FX251.lcm  
 批处理文件名: RC\$SMF-4035 - 20241009-rcqx-FX251.lcb  
 样品瓶号: 3-9  
 进样体积: 10μl      版本号: 6.115  
 进样时间: 2024/10/09 17:46:49      实验者: jiangjinwei  
 处理时间 (V2): 2024/10/10 09:14:01 处理者: jiangjinwei  
 仪器型号: SHIMADZU LC-2050C(FX251)

<色谱图>

mV



<峰表>

检测器A 240nm

峰号	保留时间	面积	高度	面积%	理论塔板数(USP)	拖尾因子	分离度(USP)
总计							

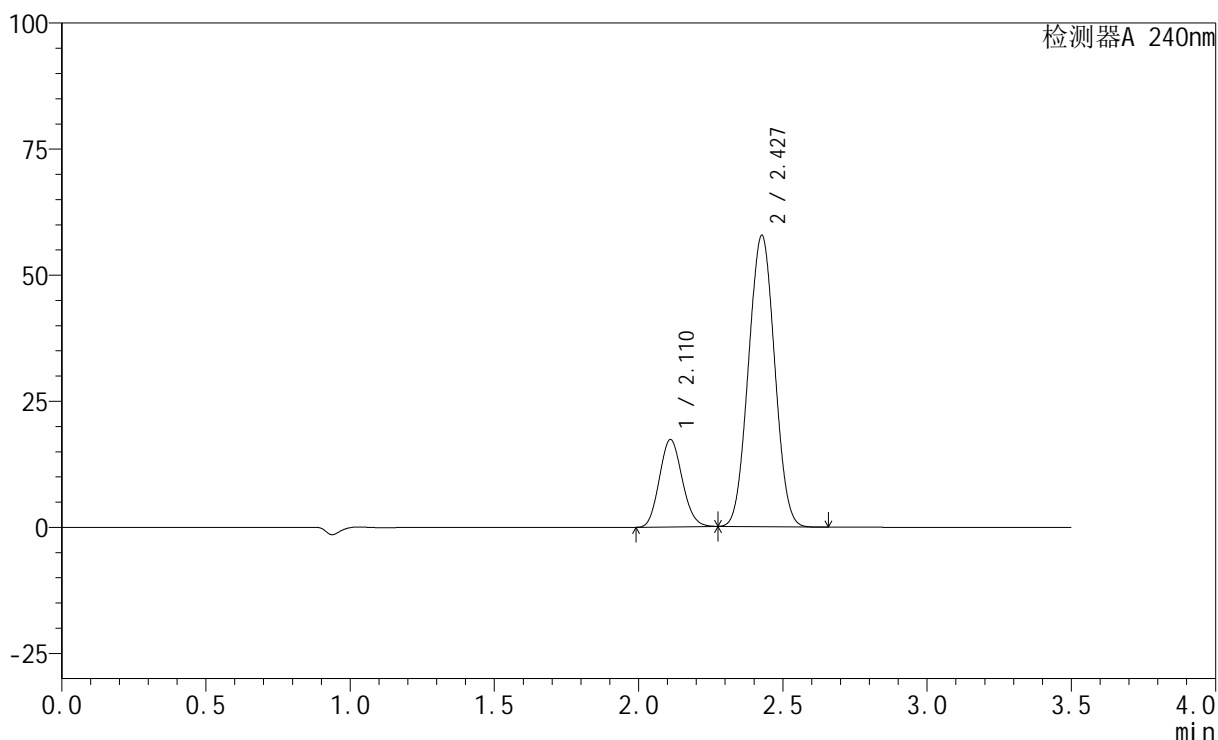
图1 氨氯地平阿托伐他汀钙片溶出曲线测定HPLC图谱  
自制品-磷酸盐缓冲液 (pH6.8)介质-桨法-75转  
溶剂

## &lt;样品信息&gt;

色谱柱:XB-C18(150mm\*4.6mm,5 $\mu$ m) 流速: 1.5ml/min  
 柱温:30 $^{\circ}$ C 波长: 240nm  
 数据文件名: RC\$SMF-4035 - 1-21/1-608-2 - zzp-3-rcqx-jf75z-dz1-1.lcd  
 方法文件名: RC\$SMF-4035 - SMF-4035-rcqx-FX251.lcm  
 批处理文件名: RC\$SMF-4035 - 20241009-rcqx-FX251.lcb  
 样品瓶号: 3-18  
 进样体积: 10 $\mu$ l 版本号: 6.115  
 进样时间: 2024/10/09 17:50:42 实验者: jiangjinwei  
 处理时间 (V2): 2024/10/10 09:14:04 处理者: jiangjinwei  
 仪器型号: SHIMADZU LC-2050C(FX251)

## &lt;色谱图&gt;

mV



## &lt;峰表&gt;

检测器A 240nm

峰号	保留时间	面积	高度	面积%	理论塔板数(USP)	拖尾因子	分离度(USP)
1	2.110	95341	17261	20.788	3338	1.112	--
2	2.427	363300	57623	79.212	3345	1.026	2.017
总计		458641	74884	100.000			

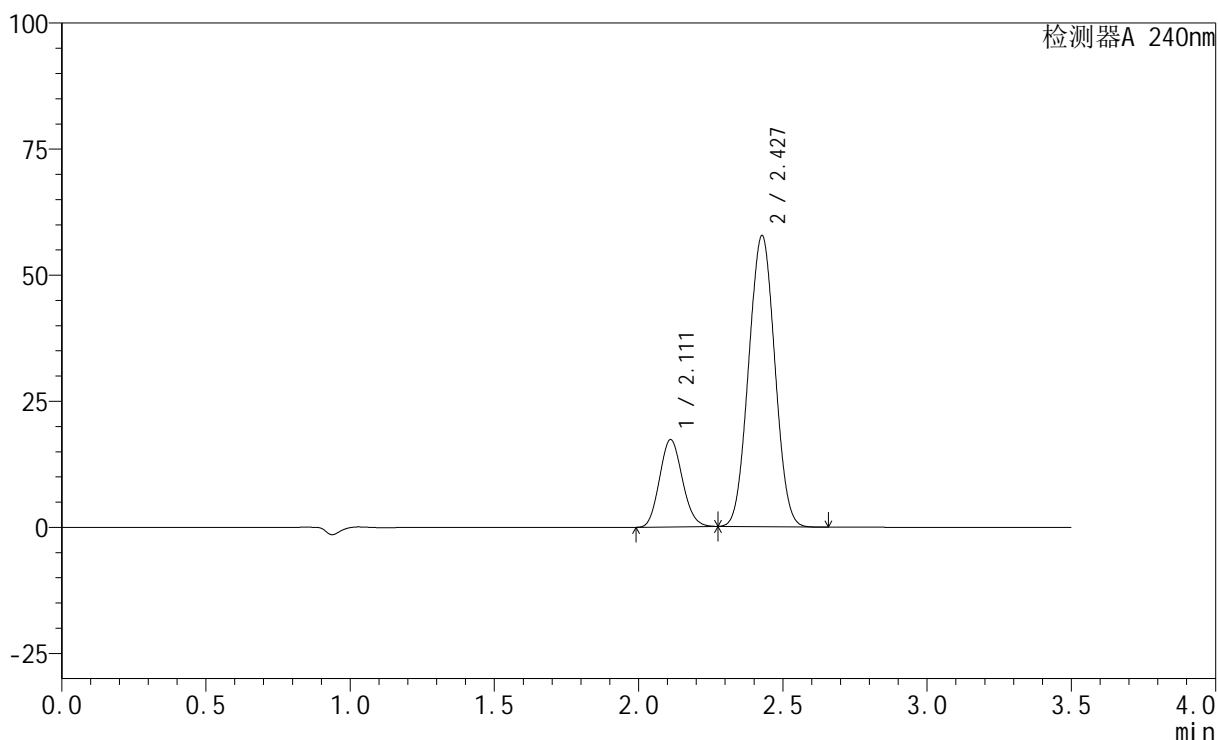
图2 氨氯地平阿托伐他汀钙片溶出曲线测定HPLC图谱  
 自制品-磷酸盐缓冲液 (pH6.8)介质-桨法-75转  
 对照品溶液-1-1

## &lt;样品信息&gt;

色谱柱:XB-C18(150mm\*4.6mm,5 $\mu$ m) 流速: 1.5ml/min  
 柱温:30 $^{\circ}$ C 波长: 240nm  
 数据文件名: RC\$SMF-4035 - 1-21/1-609-2 - zzp-3-rcqx-jf75z-dz1-2.lcd  
 方法文件名: RC\$SMF-4035 - SMF-4035-rcqx-FX251.lcm  
 批处理文件名: RC\$SMF-4035 - 20241009-rcqx-FX251.lcb  
 样品瓶号: 3-18  
 进样体积: 10 $\mu$ l 版本号: 6.115  
 进样时间: 2024/10/09 17:54:35 实验者: jiangjinwei  
 处理时间 (V2): 2024/10/10 09:14:07 处理者: jiangjinwei  
 仪器型号: SHIMADZU LC-2050C(FX251)

## &lt;色谱图&gt;

mV



## &lt;峰表&gt;

检测器A 240nm

峰号	保留时间	面积	高度	面积%	理论塔板数(USP)	拖尾因子	分离度(USP)
1	2.111	95330	17275	20.788	3340	1.113	--
2	2.427	363246	57638	79.212	3342	1.026	2.018
总计		458576	74913	100.000			

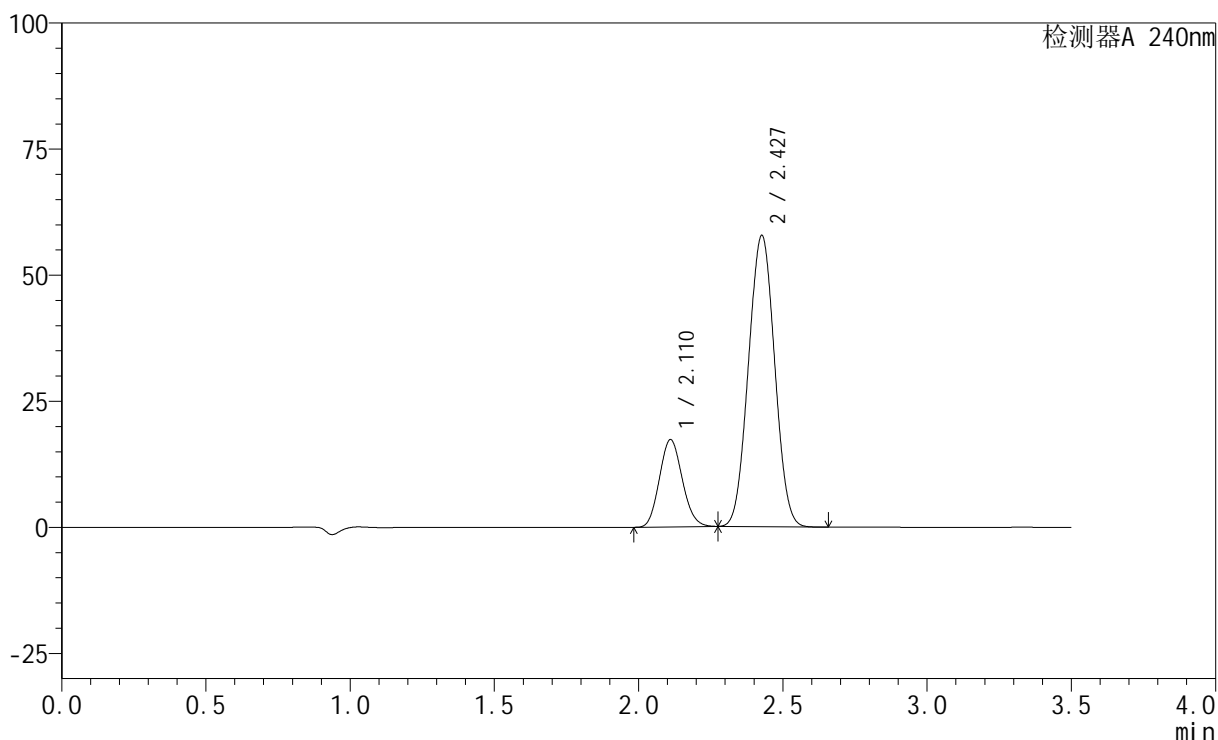
图3 氨氯地平阿托伐他汀钙片溶出曲线测定HPLC图谱  
 自制品-磷酸盐缓冲液 (pH6.8)介质-桨法-75转  
 对照品溶液-1-2

## &lt;样品信息&gt;

色谱柱:XB-C18(150mm\*4.6mm,5 $\mu$ m) 流速: 1.5ml/min  
 柱温:30 $^{\circ}$ C 波长: 240nm  
 数据文件名: RC\$SMF-4035 - 1-21/1-610-2 - zzp-3-rcqx-jf75z-dz1-3.lcd  
 方法文件名: RC\$SMF-4035 - SMF-4035-rcqx-FX251.lcm  
 批处理文件名: RC\$SMF-4035 - 20241009-rcqx-FX251.lcb  
 样品瓶号: 3-18  
 进样体积: 10 $\mu$ l 版本号: 6.115  
 进样时间: 2024/10/09 17:58:28 实验者: jiangjinwei  
 处理时间 (V2): 2024/10/10 09:14:09 处理者: jiangjinwei  
 仪器型号: SHIMADZU LC-2050C(FX251)

## &lt;色谱图&gt;

mV



## &lt;峰表&gt;

检测器A 240nm

峰号	保留时间	面积	高度	面积%	理论塔板数(USP)	拖尾因子	分离度(USP)
1	2.110	95413	17251	20.774	3326	1.113	--
2	2.427	363884	57606	79.226	3332	1.026	2.012
总计		459296	74857	100.000			

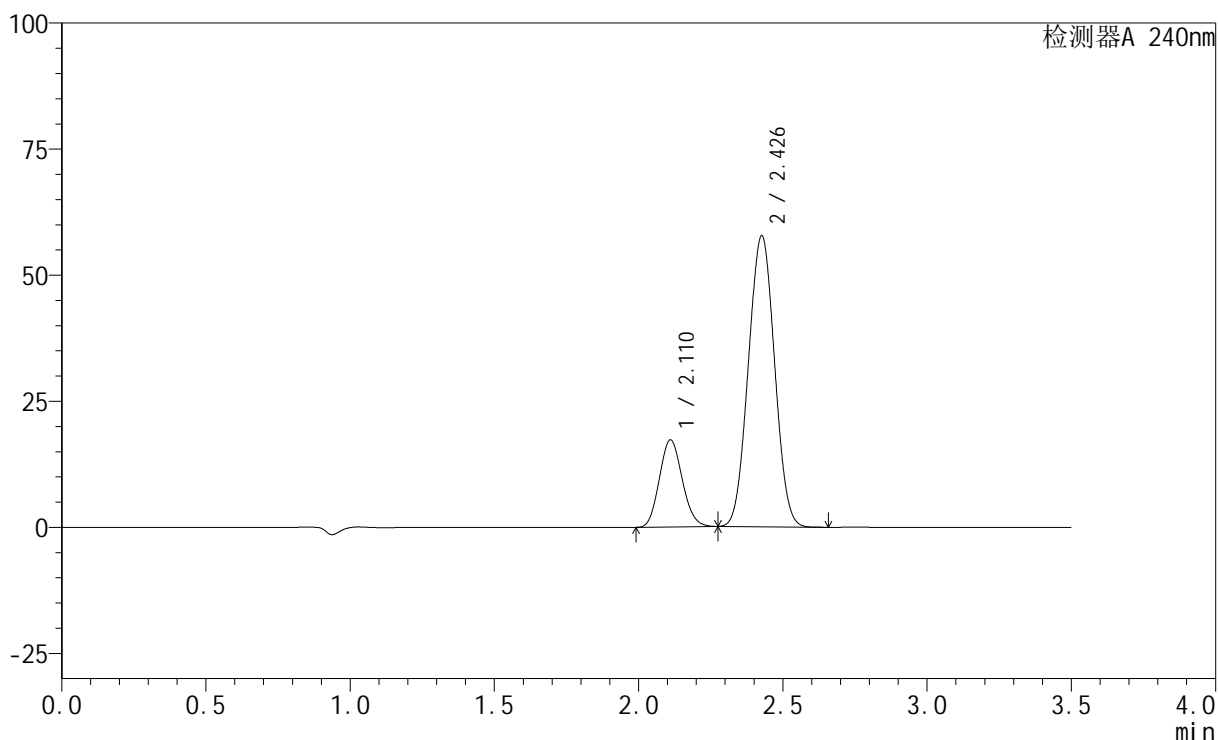
图4 氨氯地平阿托伐他汀钙片溶出曲线测定HPLC图谱  
 自制品-磷酸盐缓冲液 (pH6.8)介质-桨法-75转  
 对照品溶液-1-3

## &lt;样品信息&gt;

色谱柱:XB-C18(150mm\*4.6mm,5 $\mu$ m) 流速: 1.5ml/min  
 柱温:30 $^{\circ}$ C 波长: 240nm  
 数据文件名: RC\$SMF-4035 - 1-21/1-611-2 - zzp-3-rcqx-jf75z-dz1-4.lcd  
 方法文件名: RC\$SMF-4035 - SMF-4035-rcqx-FX251.lcm  
 批处理文件名: RC\$SMF-4035 - 20241009-rcqx-FX251.lcb  
 样品瓶号: 3-18  
 进样体积: 10 $\mu$ l 版本号: 6.115  
 进样时间: 2024/10/09 18:02:21 实验者: jiangjinwei  
 处理时间 (V2): 2024/10/10 09:14:12 处理者: jiangjinwei  
 仪器型号: SHIMADZU LC-2050C(FX251)

## &lt;色谱图&gt;

mV



## &lt;峰表&gt;

检测器A 240nm

峰号	保留时间	面积	高度	面积%	理论塔板数(USP)	拖尾因子	分离度(USP)
1	2.110	95150	17202	20.744	3326	1.112	--
2	2.426	363549	57525	79.256	3331	1.026	2.011
总计		458699	74727	100.000			

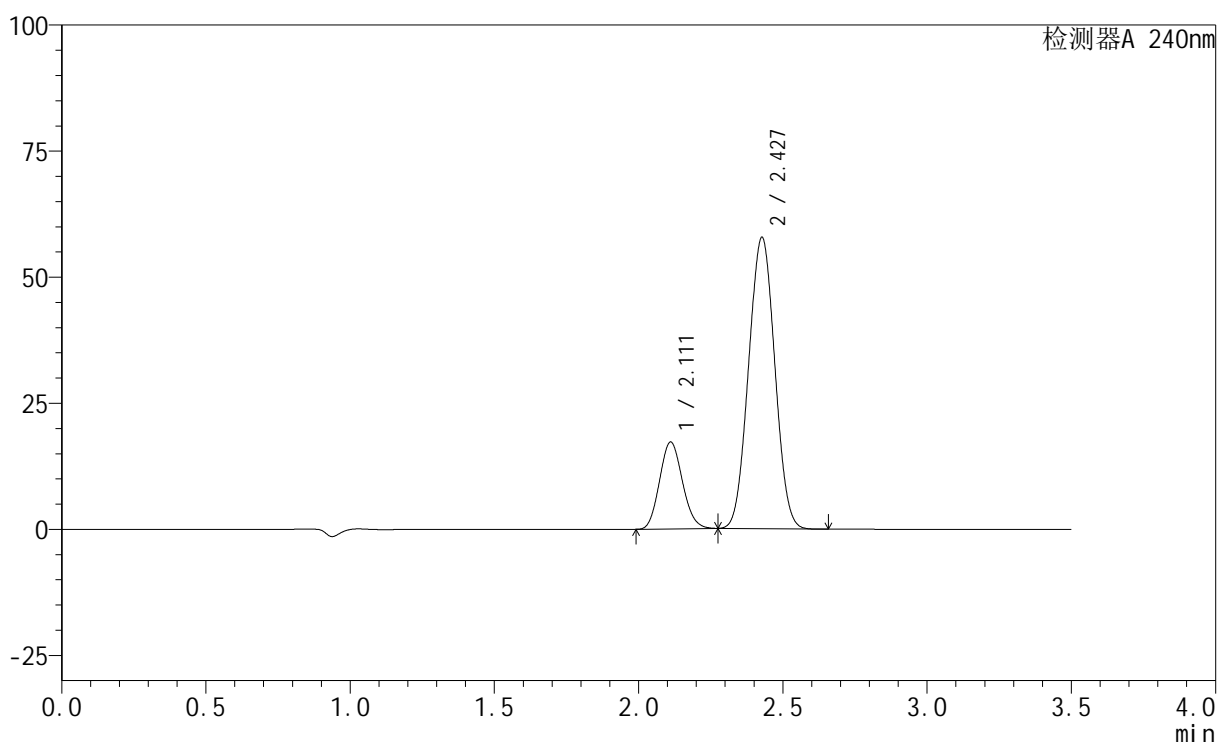
图5 氨氯地平阿托伐他汀钙片溶出曲线测定HPLC图谱  
 自制品-磷酸盐缓冲液 (pH6.8)介质-桨法-75转  
 对照品溶液-1-4

## &lt;样品信息&gt;

色谱柱:XB-C18(150mm\*4.6mm,5 $\mu$ m) 流速: 1.5ml/min  
 柱温:30 $^{\circ}$ C 波长: 240nm  
 数据文件名: RC\$SMF-4035 - 1-21/1-612-2 - zzp-3-rcqx-jf75z-dz1-5.lcd  
 方法文件名: RC\$SMF-4035 - SMF-4035-rcqx-FX251.lcm  
 批处理文件名: RC\$SMF-4035 - 20241009-rcqx-FX251.lcb  
 样品瓶号: 3-18  
 进样体积: 10 $\mu$ l 版本号: 6.115  
 进样时间: 2024/10/09 18:06:14 实验者: jiangjinwei  
 处理时间 (V2): 2024/10/10 09:14:15 处理者: jiangjinwei  
 仪器型号: SHIMADZU LC-2050C(FX251)

## &lt;色谱图&gt;

mV



## &lt;峰表&gt;

检测器A 240nm

峰号	保留时间	面积	高度	面积%	理论塔板数(USP)	拖尾因子	分离度(USP)
1	2.111	95018	17193	20.693	3327	1.112	--
2	2.427	364163	57658	79.307	3330	1.026	2.011
总计		459181	74851	100.000			

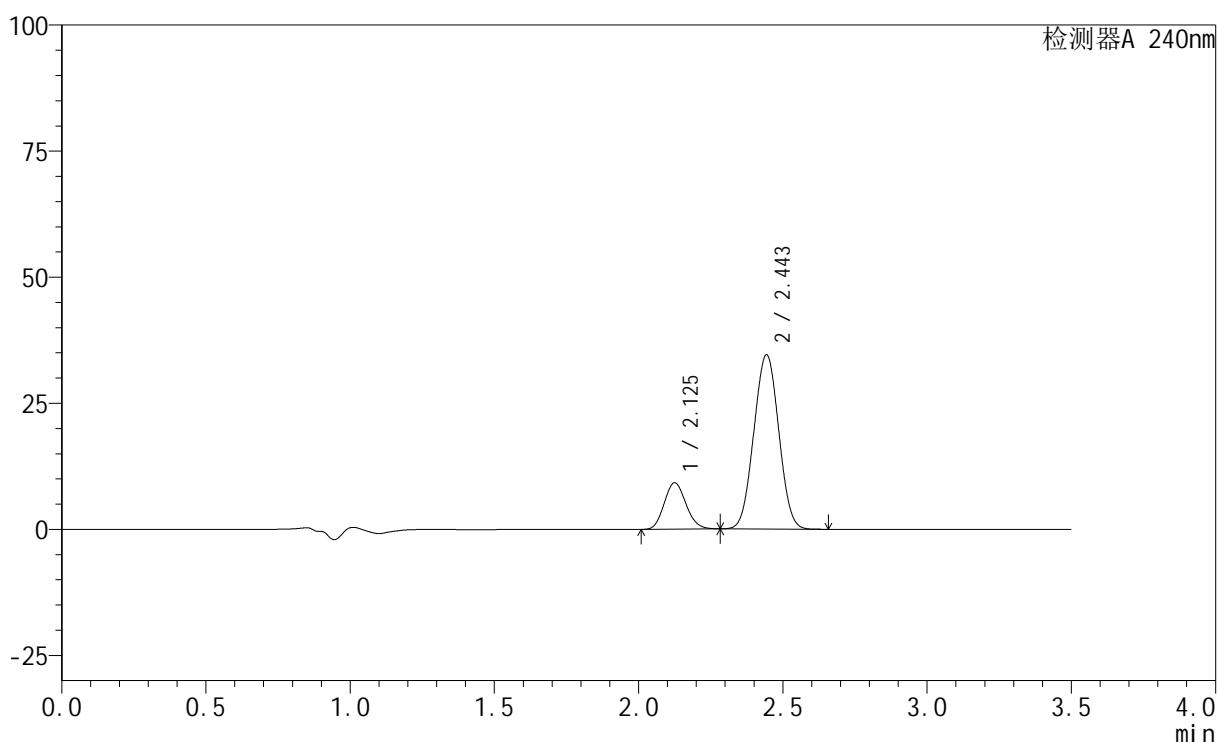
图6 氨氯地平阿托伐他汀钙片溶出曲线测定HPLC图谱  
 自制品-磷酸盐缓冲液 (pH6.8)介质-桨法-75转  
 对照品溶液-1-5

## &lt;样品信息&gt;

色谱柱:XB-C18(150mm\*4.6mm,5 $\mu$ m) 流速: 1.5ml/min  
 柱温:30 $^{\circ}$ C 波长: 240nm  
 数据文件名: RC\$SMF-4035 - 1-21/1-613-2 - zzp-24092901p-pH6.8jz-rcqx-jf75z-5min-P1.lcd  
 方法文件名: RC\$SMF-4035 - SMF-4035-rcqx-FX251.lcm  
 批处理文件名: RC\$SMF-4035 - 20241009-rcqx-FX251.lcb  
 样品瓶号: 3-1  
 进样体积: 10 $\mu$ l 版本号: 6.115  
 进样时间: 2024/10/09 18:10:06 实验者: jiangjinwei  
 处理时间 (V2): 2024/10/10 09:14:17 处理者: jiangjinwei  
 仪器型号: SHIMADZU LC-2050C(FX251)

## &lt;色谱图&gt;

mV



## &lt;峰表&gt;

检测器A 240nm

峰号	保留时间	面积	高度	面积%	理论塔板数(USP)	拖尾因子	分离度(USP)
1	2.125	48247	9162	18.874	3733	1.126	--
2	2.443	207383	34437	81.126	3741	1.021	2.130
总计		255630	43600	100.000			

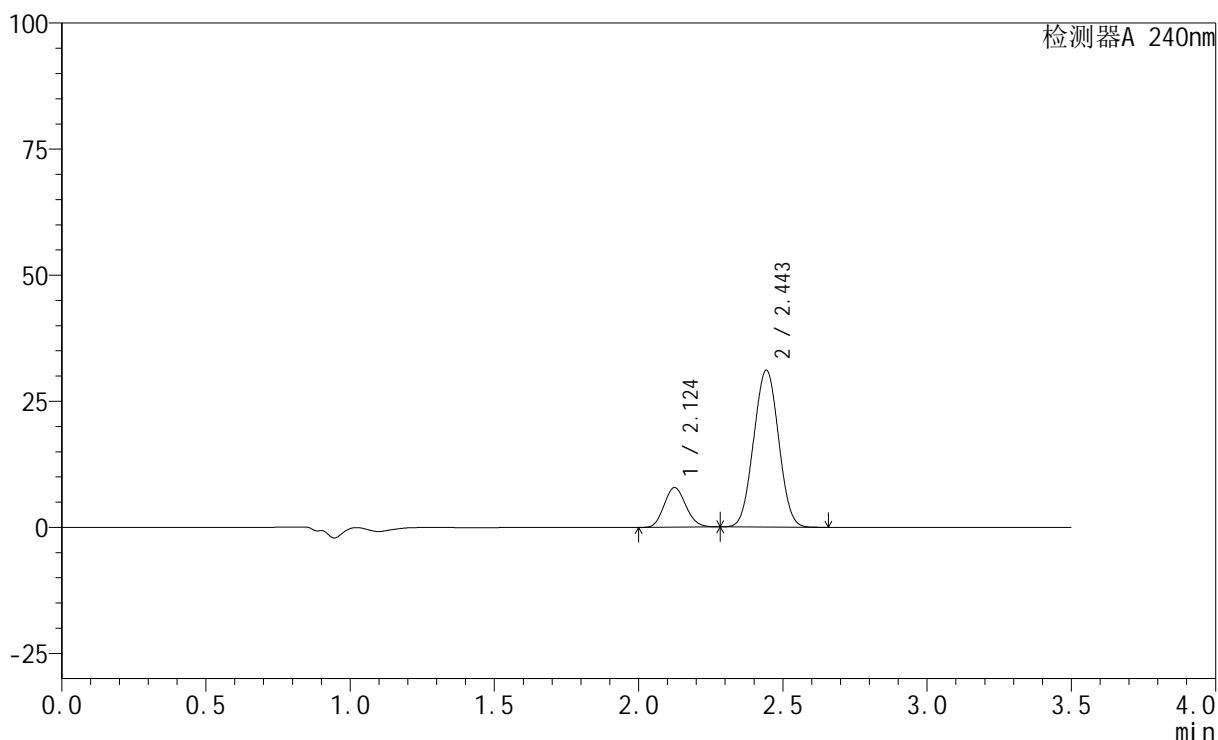
图7 氨氯地平阿托伐他汀钙片溶出曲线测定HPLC图谱  
 自制品-24092901批-磷酸盐缓冲液 (pH6.8)介质-桨法-75转-5min-片1  
 供试品溶液-1

## &lt;样品信息&gt;

色谱柱:XB-C18(150mm\*4.6mm,5 $\mu$ m) 流速: 1.5ml/min  
 柱温:30 $^{\circ}$ C 波长: 240nm  
 数据文件名: RC\$SMF-4035 - 1-21/1-614-2 - zzp-24092901p-pH6.8jz-rcqx-jf75z-5min-P2.lcd  
 方法文件名: RC\$SMF-4035 - SMF-4035-rcqx-FX251.lcm  
 批处理文件名: RC\$SMF-4035 - 20241009-rcqx-FX251.lcb  
 样品瓶号: 3-10  
 进样体积: 10 $\mu$ l 版本号: 6.115  
 进样时间: 2024/10/09 18:13:58 实验者: jiangjinwei  
 处理时间 (V2): 2024/10/10 09:14:20 处理者: jiangjinwei  
 仪器型号: SHIMADZU LC-2050C(FX251)

## &lt;色谱图&gt;

mV



## &lt;峰表&gt;

检测器A 240nm

峰号	保留时间	面积	高度	面积%	理论塔板数(USP)	拖尾因子	分离度(USP)
1	2.124	41326	7844	18.106	3725	1.124	--
2	2.443	186914	30962	81.894	3733	1.021	2.127
总计		228240	38806	100.000			

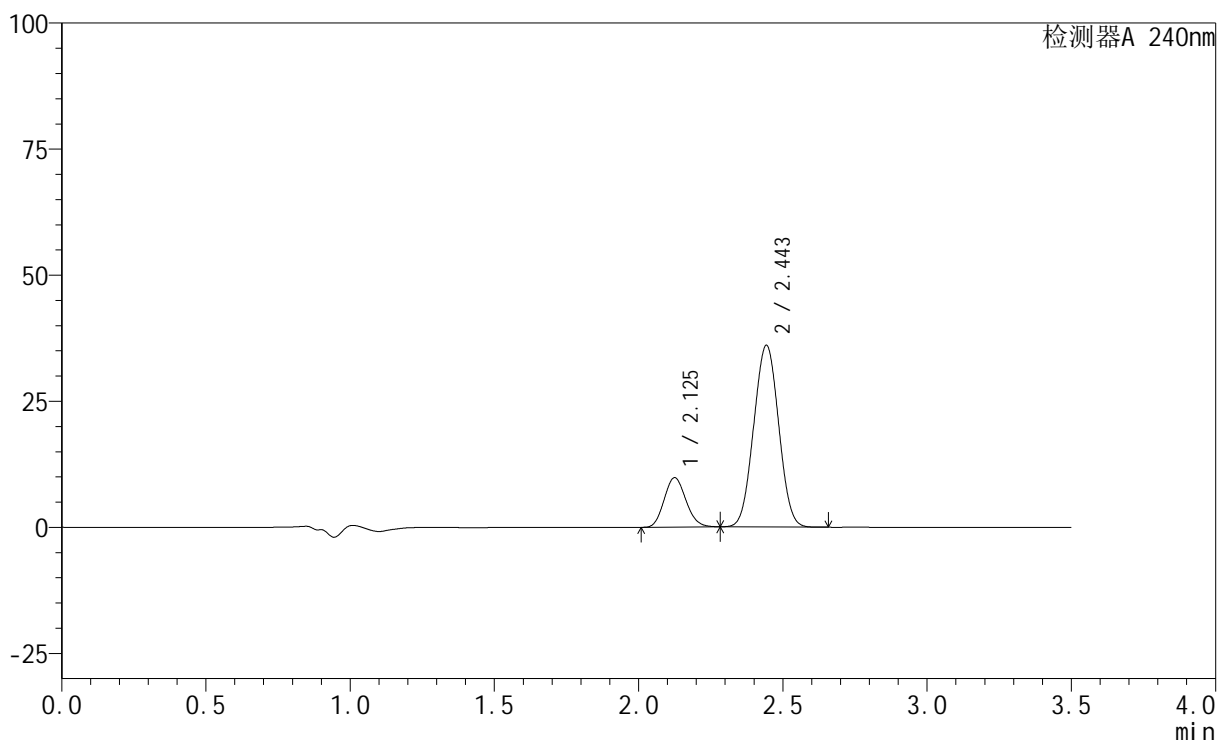
图8 氨氯地平阿托伐他汀钙片溶出曲线测定HPLC图谱  
 自制品-24092901批-磷酸盐缓冲液 (pH6.8)介质-桨法-75转-5min-片2  
 供试品溶液-1

## &lt;样品信息&gt;

色谱柱:XB-C18(150mm\*4.6mm,5 $\mu$ m) 流速: 1.5ml/min  
 柱温:30 $^{\circ}$ C 波长: 240nm  
 数据文件名: RC\$SMF-4035 - 1-21/1-615-2 - zzp-24092901p-pH6.8jz-rcqx-jf75z-5min-P3.lcd  
 方法文件名: RC\$SMF-4035 - SMF-4035-rcqx-FX251.lcm  
 批处理文件名: RC\$SMF-4035 - 20241009-rcqx-FX251.lcb  
 样品瓶号: 3-19  
 进样体积: 10 $\mu$ l 版本号: 6.115  
 进样时间: 2024/10/09 18:17:50 实验者: jiangjinwei  
 处理时间 (V2): 2024/10/10 09:14:23 处理者: jiangjinwei  
 仪器型号: SHIMADZU LC-2050C(FX251)

## &lt;色谱图&gt;

mV



## &lt;峰表&gt;

检测器A 240nm

峰号	保留时间	面积	高度	面积%	理论塔板数(USP)	拖尾因子	分离度(USP)
1	2.125	51459	9766	19.216	3725	1.126	--
2	2.443	216337	35862	80.784	3735	1.022	2.127
总计		267796	45628	100.000			

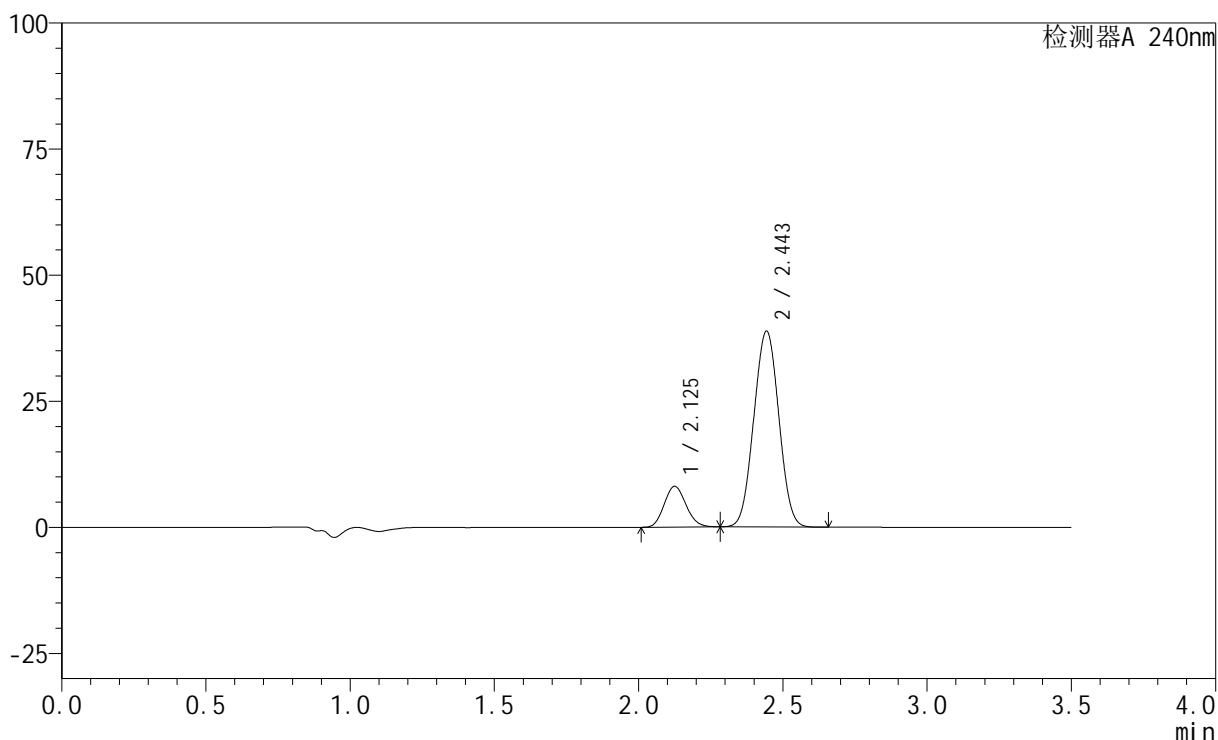
图9 氨氯地平阿托伐他汀钙片溶出曲线测定HPLC图谱  
 自制品-24092901批-磷酸盐缓冲液 (pH6.8)介质-桨法-75转-5min-片3  
 供试品溶液-1

## &lt;样品信息&gt;

色谱柱:XB-C18(150mm\*4.6mm,5 $\mu$ m) 流速: 1.5ml/min  
 柱温:30 $^{\circ}$ C 波长: 240nm  
 数据文件名: RC\$SMF-4035 - 1-21/1-616-2 - zzp-24092902p-pH6.8jz-rcqx-jf75z-5min-P1.lcd  
 方法文件名: RC\$SMF-4035 - SMF-4035-rcqx-FX251.lcm  
 批处理文件名: RC\$SMF-4035 - 20241009-rcqx-FX251.lcb  
 样品瓶号: 3-28  
 进样体积: 10 $\mu$ l 版本号: 6.115  
 进样时间: 2024/10/09 18:21:42 实验者: jiangjinwei  
 处理时间 (V2): 2024/10/10 09:14:25 处理者: jiangjinwei  
 仪器型号: SHIMADZU LC-2050C(FX251)

## &lt;色谱图&gt;

mV



## &lt;峰表&gt;

检测器A 240nm

峰号	保留时间	面积	高度	面积%	理论塔板数(USP)	拖尾因子	分离度(USP)
1	2.125	42560	8054	15.396	3704	1.123	--
2	2.443	233872	38716	84.604	3719	1.021	2.123
总计		276433	46770	100.000			

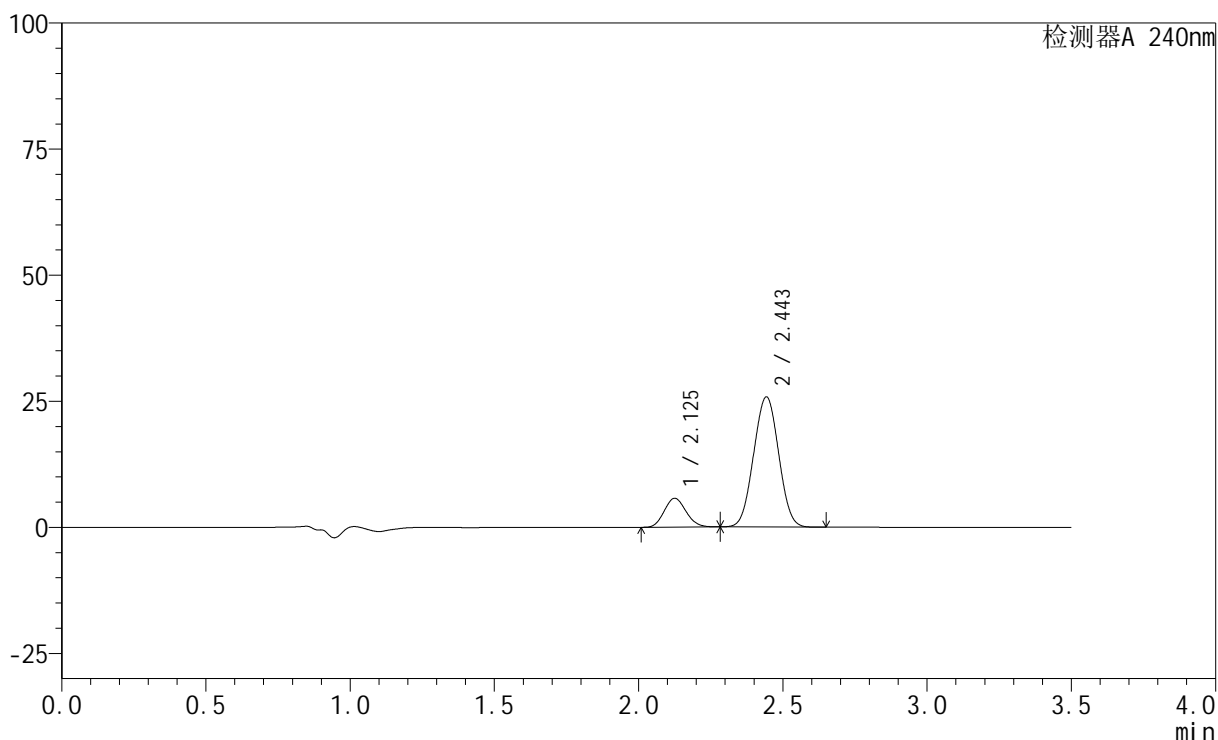
图10 氨氯地平阿托伐他汀钙片溶出曲线测定HPLC图谱  
 自制品-24092902批-磷酸盐缓冲液 (pH6.8)介质-浆法-75转-5min-片1  
 供试品溶液-1

## &lt;样品信息&gt;

色谱柱:XB-C18(150mm\*4.6mm,5 $\mu$ m) 流速: 1.5ml/min  
 柱温:30 $^{\circ}$ C 波长: 240nm  
 数据文件名: RC\$SMF-4035 - 1-21/1-617-2 - zzp-24092902p-pH6.8jz-rcqx-jf75z-5min-P2.lcd  
 方法文件名: RC\$SMF-4035 - SMF-4035-rcqx-FX251.lcm  
 批处理文件名: RC\$SMF-4035 - 20241009-rcqx-FX251.lcb  
 样品瓶号: 3-37  
 进样体积: 10 $\mu$ l 版本号: 6.115  
 进样时间: 2024/10/09 18:25:34 实验者: jiangjinwei  
 处理时间 (V2): 2024/10/10 09:14:28 处理者: jiangjinwei  
 仪器型号: SHIMADZU LC-2050C(FX251)

## &lt;色谱图&gt;

mV



## &lt;峰表&gt;

检测器A 240nm

峰号	保留时间	面积	高度	面积%	理论塔板数(USP)	拖尾因子	分离度(USP)
1	2.125	30119	5696	16.208	3698	1.122	--
2	2.443	155717	25690	83.792	3708	1.019	2.116
总计		185836	31386	100.000			

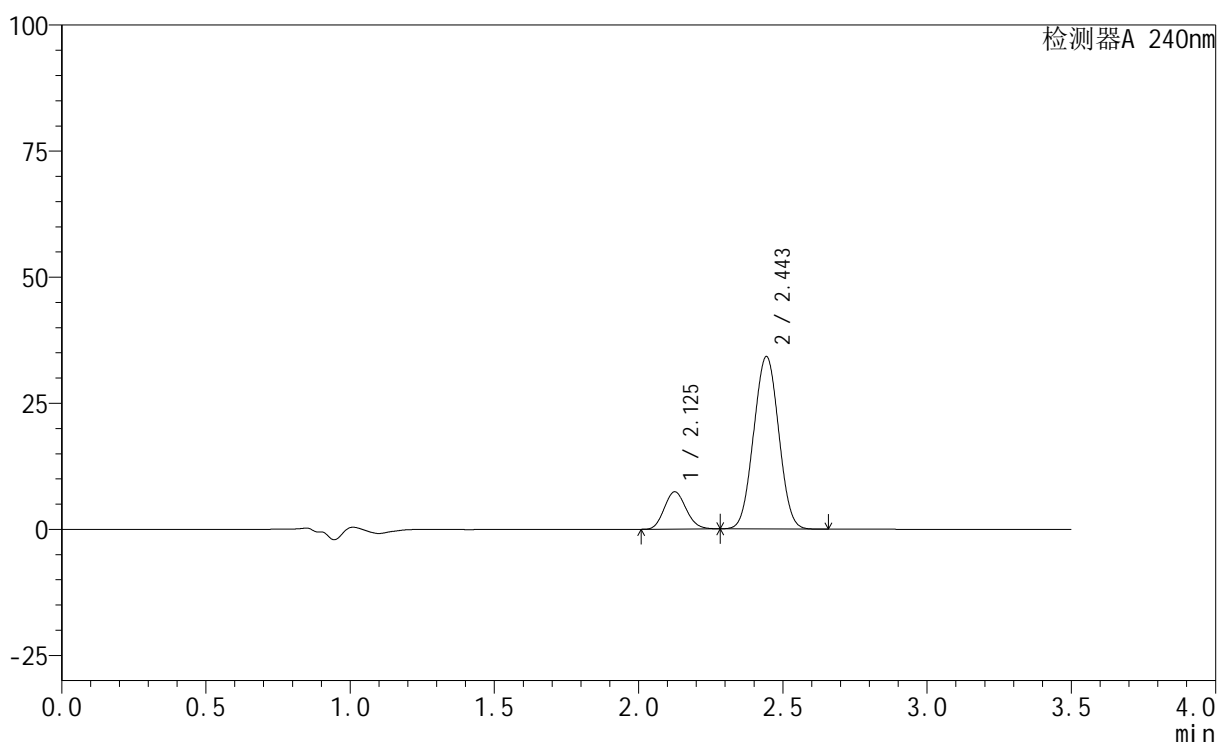
图11 氨氯地平阿托伐他汀钙片溶出曲线测定HPLC图谱  
 自制品-24092902批-磷酸盐缓冲液 (pH6.8)介质-桨法-75转-5min-片2  
 供试品溶液-1

## &lt;样品信息&gt;

色谱柱:XB-C18(150mm\*4.6mm,5 $\mu$ m) 流速: 1.5ml/min  
 柱温:30 $^{\circ}$ C 波长: 240nm  
 数据文件名: RC\$SMF-4035 - 1-21/1-618-2 - zzp-24092902p-pH6.8jz-rcqx-jf75z-5min-P3.lcd  
 方法文件名: RC\$SMF-4035 - SMF-4035-rcqx-FX251.lcm  
 批处理文件名: RC\$SMF-4035 - 20241009-rcqx-FX251.lcb  
 样品瓶号: 3-46  
 进样体积: 10 $\mu$ l 版本号: 6.115  
 进样时间: 2024/10/09 18:29:26 实验者: jiangjinwei  
 处理时间 (V2): 2024/10/10 09:14:31 处理者: jiangjinwei  
 仪器型号: SHIMADZU LC-2050C(FX251)

## &lt;色谱图&gt;

mV



## &lt;峰表&gt;

检测器A 240nm

峰号	保留时间	面积	高度	面积%	理论塔板数(USP)	拖尾因子	分离度(USP)
1	2.125	38938	7361	15.886	3701	1.124	--
2	2.443	206172	34055	84.114	3711	1.021	2.117
总计		245110	41416	100.000			

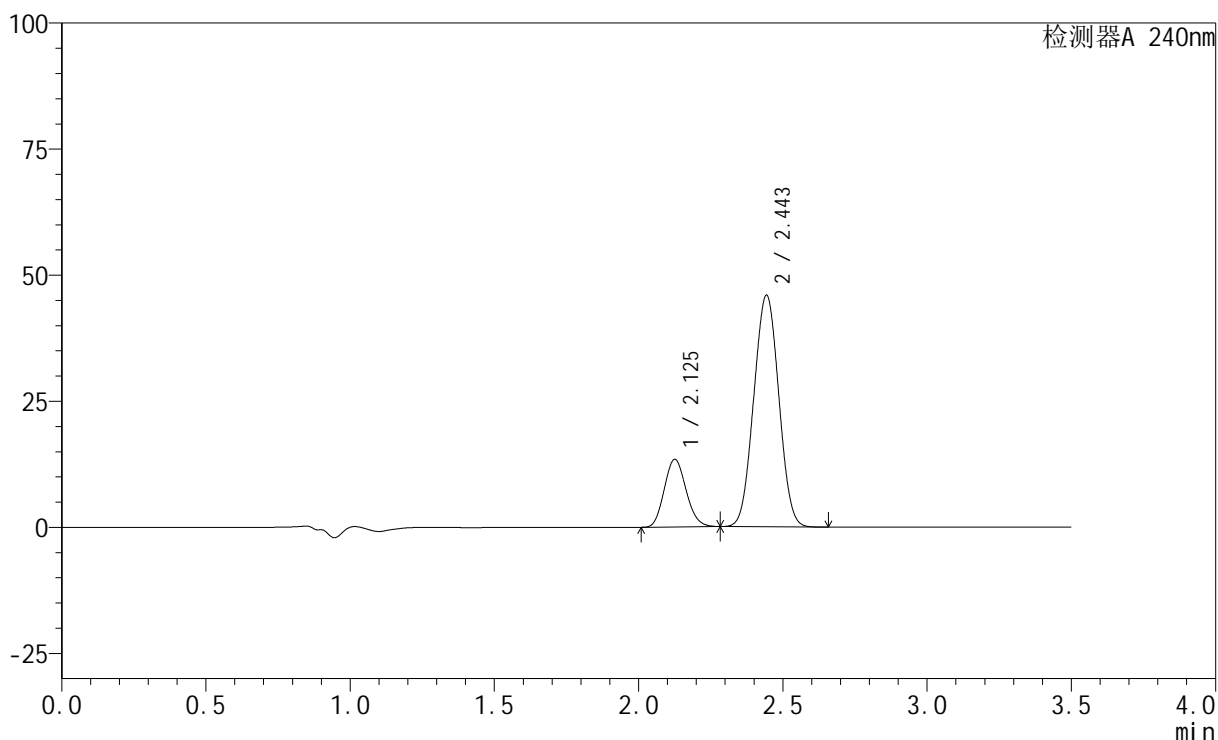
图12 氨氯地平阿托伐他汀钙片溶出曲线测定HPLC图谱  
 自制品-24092902批-磷酸盐缓冲液 (pH6.8)介质-桨法-75转-5min-片3  
 供试品溶液-1

## &lt;样品信息&gt;

色谱柱:XB-C18(150mm\*4.6mm,5 $\mu$ m) 流速: 1.5ml/min  
 柱温:30 $^{\circ}$ C 波长: 240nm  
 数据文件名: RC\$SMF-4035 - 1-21/1-619-2 - zzp-24092901p-pH6.8jz-rcqx-jf75z-10min-P1.lcd  
 方法文件名: RC\$SMF-4035 - SMF-4035-rcqx-FX251.lcm  
 批处理文件名: RC\$SMF-4035 - 20241009-rcqx-FX251.lcb  
 样品瓶号: 3-2  
 进样体积: 10 $\mu$ l 版本号: 6.115  
 进样时间: 2024/10/09 18:33:17 实验者: jiangjinwei  
 处理时间 (V2): 2024/10/10 09:14:34 处理者: jiangjinwei  
 仪器型号: SHIMADZU LC-2050C(FX251)

## &lt;色谱图&gt;

mV



## &lt;峰表&gt;

检测器A 240nm

峰号	保留时间	面积	高度	面积%	理论塔板数(USP)	拖尾因子	分离度(USP)
1	2.125	70673	13360	20.338	3705	1.125	--
2	2.443	276812	45744	79.662	3704	1.023	2.118
总计		347485	59104	100.000			

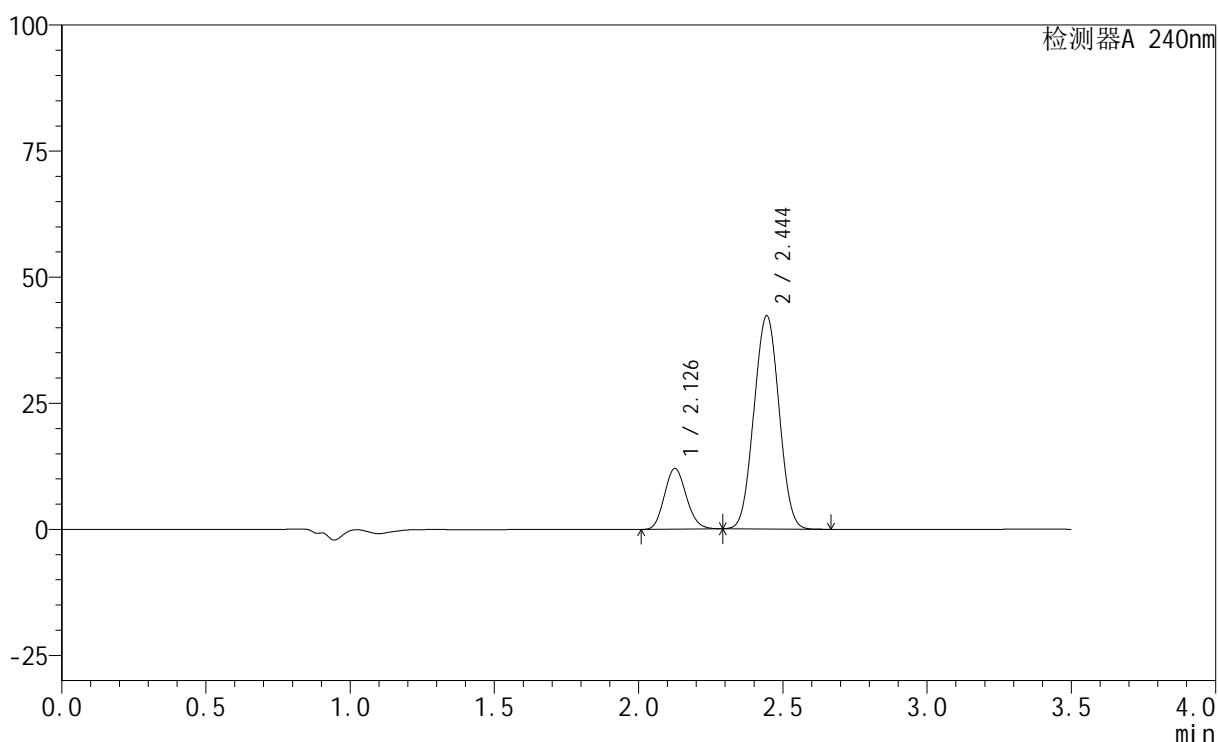
图13 氨氯地平阿托伐他汀钙片溶出曲线测定HPLC图谱  
 自制品-24092901批-磷酸盐缓冲液 (pH6.8)介质-桨法-75转-10min-片1  
 供试品溶液-1

## &lt;样品信息&gt;

色谱柱:XB-C18(150mm\*4.6mm,5 $\mu$ m) 流速: 1.5ml/min  
 柱温:30 $^{\circ}$ C 波长: 240nm  
 数据文件名: RC\$SMF-4035 - 1-21/1-620-2 - zzp-24092901p-pH6.8jz-rcqx-jf75z-10min-P2.lcd  
 方法文件名: RC\$SMF-4035 - SMF-4035-rcqx-FX251.lcm  
 批处理文件名: RC\$SMF-4035 - 20241009-rcqx-FX251.lcb  
 样品瓶号: 3-11  
 进样体积: 10 $\mu$ l 版本号: 6.115  
 进样时间: 2024/10/09 18:37:08 实验者: jiangjinwei  
 处理时间 (V2): 2024/10/10 09:14:37 处理者: jiangjinwei  
 仪器型号: SHIMADZU LC-2050C(FX251)

## &lt;色谱图&gt;

mV



## &lt;峰表&gt;

检测器A 240nm

峰号	保留时间	面积	高度	面积%	理论塔板数(USP)	拖尾因子	分离度(USP)
1	2.126	63478	11957	19.926	3699	1.126	--
2	2.444	255087	42183	80.074	3703	1.023	2.118
总计		318565	54140	100.000			

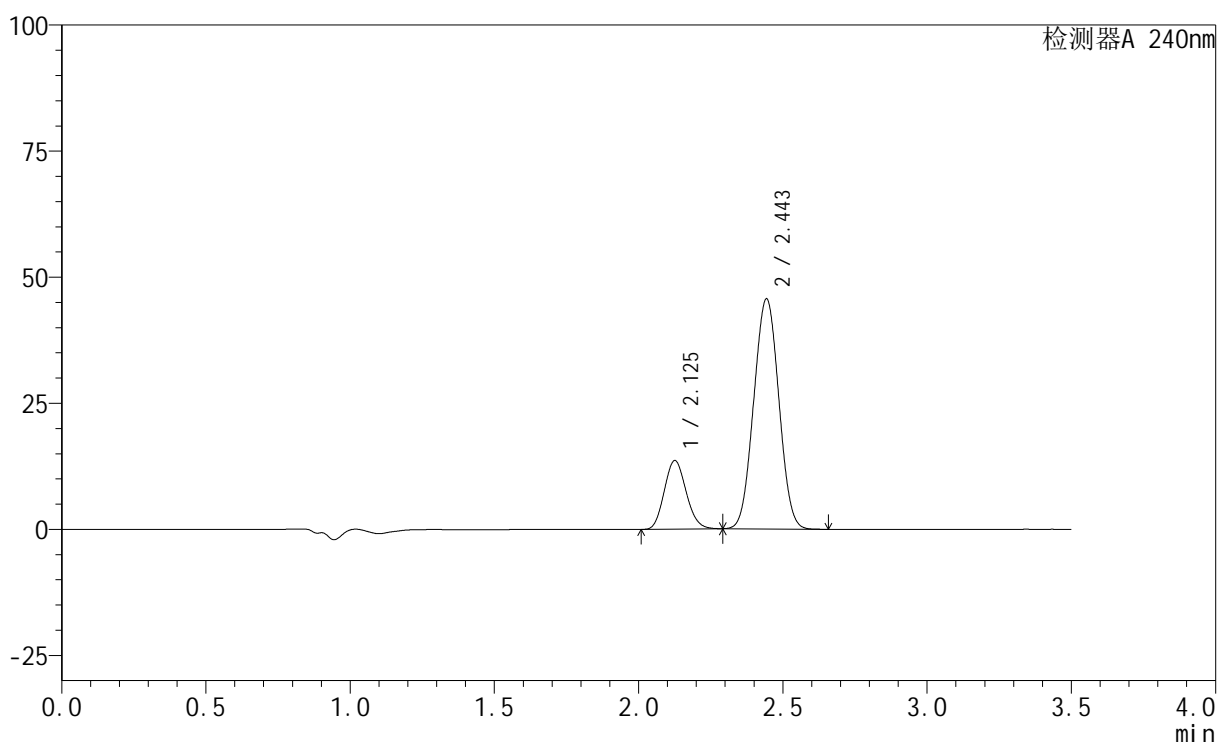
图14 氨氯地平阿托伐他汀钙片溶出曲线测定HPLC图谱  
 自制品-24092901批-磷酸盐缓冲液 (pH6.8)介质-桨法-75转-10min-片2  
 供试品溶液-1

## &lt;样品信息&gt;

色谱柱:XB-C18(150mm\*4.6mm,5 $\mu$ m) 流速: 1.5ml/min  
 柱温:30 $^{\circ}$ C 波长: 240nm  
 数据文件名: RC\$SMF-4035 - 1-21/1-621-2 - zzp-24092901p-pH6.8jz-rcqx-jf75z-10min-P3.lcd  
 方法文件名: RC\$SMF-4035 - SMF-4035-rcqx-FX251.lcm  
 批处理文件名: RC\$SMF-4035 - 20241009-rcqx-FX251.lcb  
 样品瓶号: 3-20  
 进样体积: 10 $\mu$ l 版本号: 6.115  
 进样时间: 2024/10/09 18:40:59 实验者: jiangjinwei  
 处理时间 (V2): 2024/10/10 09:14:39 处理者: jiangjinwei  
 仪器型号: SHIMADZU LC-2050C(FX251)

## &lt;色谱图&gt;

mV



## &lt;峰表&gt;

检测器A 240nm

峰号	保留时间	面积	高度	面积%	理论塔板数(USP)	拖尾因子	分离度(USP)
1	2.125	71746	13536	20.673	3698	1.126	--
2	2.443	275311	45462	79.327	3699	1.023	2.116
总计		347057	58998	100.000			

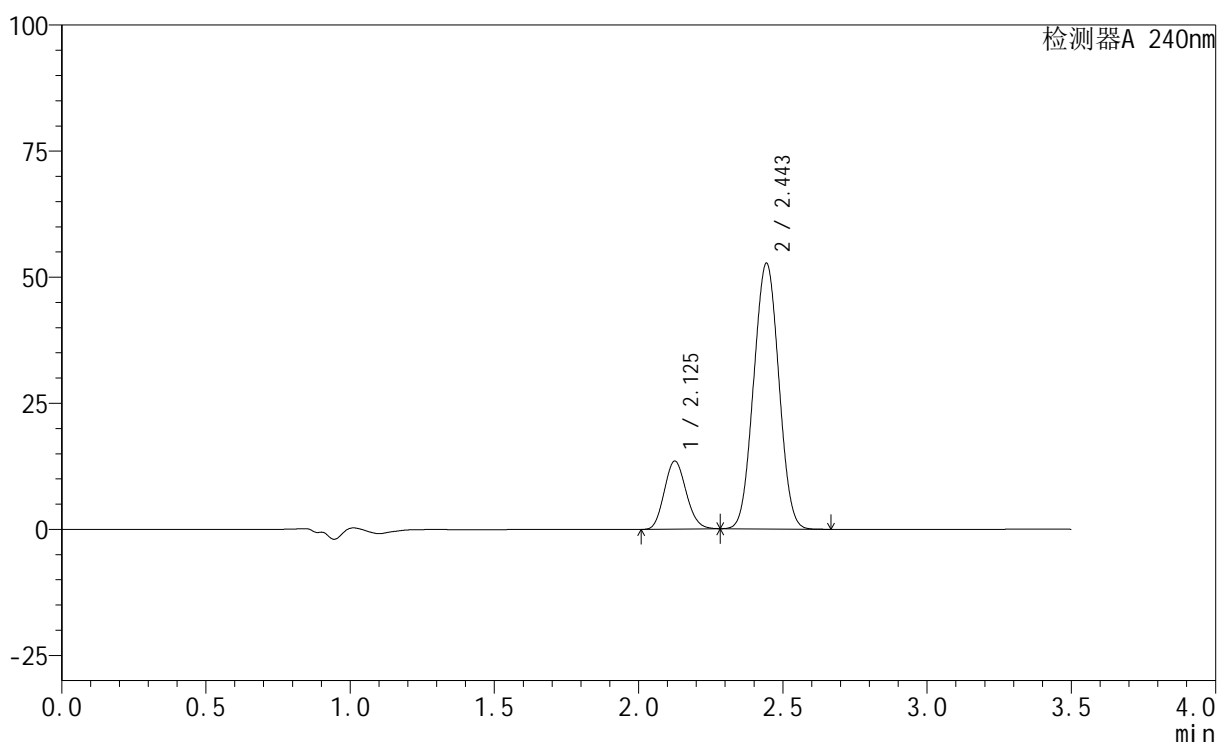
图15 氨氯地平阿托伐他汀钙片溶出曲线测定HPLC图谱  
 自制品-24092901批-磷酸盐缓冲液 (pH6.8)介质-桨法-75转-10min-片3  
 供试品溶液-1

## &lt;样品信息&gt;

色谱柱:XB-C18(150mm\*4.6mm,5 $\mu$ m) 流速: 1.5ml/min  
 柱温:30 $^{\circ}$ C 波长: 240nm  
 数据文件名: RC\$SMF-4035 - 1-21/1-622-2 - zzp-24092902p-pH6.8jz-rcqx-jf75z-10min-P1.lcd  
 方法文件名: RC\$SMF-4035 - SMF-4035-rcqx-FX251.lcm  
 批处理文件名: RC\$SMF-4035 - 20241009-rcqx-FX251.lcb  
 样品瓶号: 3-29  
 进样体积: 10 $\mu$ l 版本号: 6.115  
 进样时间: 2024/10/09 18:44:50 实验者: jiangjinwei  
 处理时间 (V2): 2024/10/10 09:14:42 处理者: jiangjinwei  
 仪器型号: SHIMADZU LC-2050C(FX251)

## &lt;色谱图&gt;

mV



## &lt;峰表&gt;

检测器A 240nm

峰号	保留时间	面积	高度	面积%	理论塔板数(USP)	拖尾因子	分离度(USP)
1	2.125	71198	13421	18.280	3689	1.125	--
2	2.443	318295	52490	81.720	3691	1.024	2.112
总计		389493	65911	100.000			

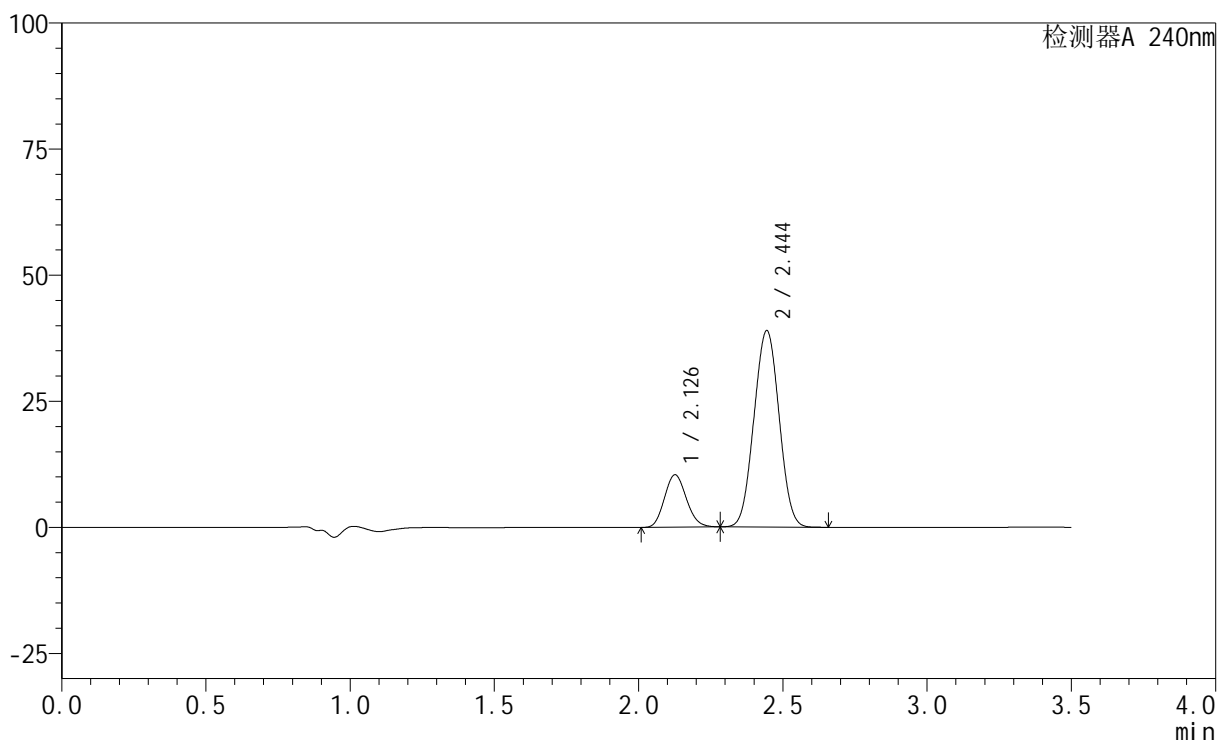
图16 氨氯地平阿托伐他汀钙片溶出曲线测定HPLC图谱  
 自制品-24092902批-磷酸盐缓冲液 (pH6.8)介质-桨法-75转-10min-片1  
 供试品溶液-1

## &lt;样品信息&gt;

色谱柱:XB-C18(150mm\*4.6mm,5 $\mu$ m) 流速: 1.5ml/min  
 柱温:30 $^{\circ}$ C 波长: 240nm  
 数据文件名: RC\$SMF-4035 - 1-21/1-623-2 - zzp-24092902p-pH6.8jz-rcqx-jf75z-10min-P2.lcd  
 方法文件名: RC\$SMF-4035 - SMF-4035-rcqx-FX251.lcm  
 批处理文件名: RC\$SMF-4035 - 20241009-rcqx-FX251.lcb  
 样品瓶号: 3-38  
 进样体积: 10 $\mu$ l 版本号: 6.115  
 进样时间: 2024/10/09 18:48:41 实验者: jiangjinwei  
 处理时间 (V2): 2024/10/10 09:14:45 处理者: jiangjinwei  
 仪器型号: SHIMADZU LC-2050C(FX251)

## &lt;色谱图&gt;

mV



## &lt;峰表&gt;

检测器A 240nm

峰号	保留时间	面积	高度	面积%	理论塔板数(USP)	拖尾因子	分离度(USP)
1	2.126	54869	10328	18.896	3686	1.124	--
2	2.444	235507	38876	81.104	3691	1.022	2.113
总计		290377	49204	100.000			

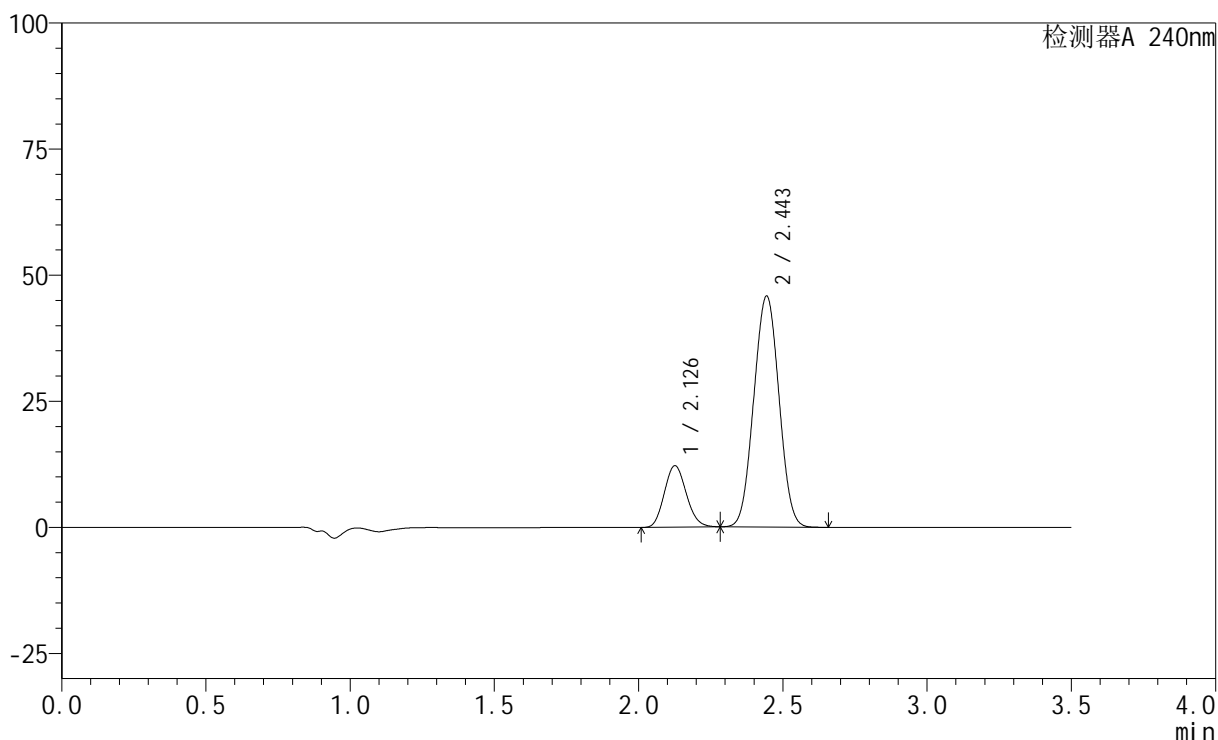
图17 氨氯地平阿托伐他汀钙片溶出曲线测定HPLC图谱  
 自制品-24092902批-磷酸盐缓冲液 (pH6.8)介质-桨法-75转-10min-片2  
 供试品溶液-1

## &lt;样品信息&gt;

色谱柱:XB-C18(150mm\*4.6mm,5 $\mu$ m) 流速: 1.5ml/min  
 柱温:30 $^{\circ}$ C 波长: 240nm  
 数据文件名: RC\$SMF-4035 - 1-21/1-624-2 - zzp-24092902p-pH6.8jz-rcqx-jf75z-10min-P3.lcd  
 方法文件名: RC\$SMF-4035 - SMF-4035-rcqx-FX251.lcm  
 批处理文件名: RC\$SMF-4035 - 20241009-rcqx-FX251.lcb  
 样品瓶号: 3-47  
 进样体积: 10 $\mu$ l 版本号: 6.115  
 进样时间: 2024/10/09 18:52:33 实验者: jiangjinwei  
 处理时间 (V2): 2024/10/10 09:14:48 处理者: jiangjinwei  
 仪器型号: SHIMADZU LC-2050C(FX251)

## &lt;色谱图&gt;

mV



## &lt;峰表&gt;

检测器A 240nm

峰号	保留时间	面积	高度	面积%	理论塔板数(USP)	拖尾因子	分离度(USP)
1	2.126	64553	12125	18.874	3671	1.125	--
2	2.443	277467	45669	81.126	3674	1.024	2.107
总计		342020	57793	100.000			

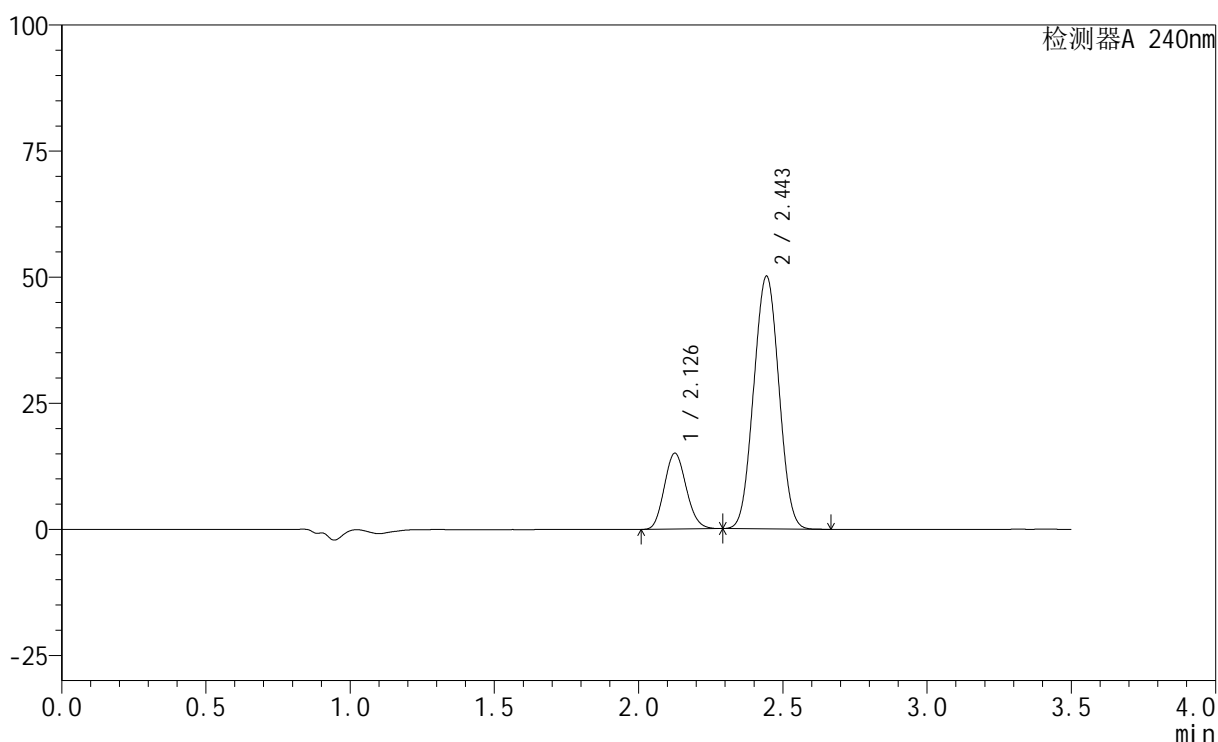
图18 氨氯地平阿托伐他汀钙片溶出曲线测定HPLC图谱  
 自制品-24092902批-磷酸盐缓冲液 (pH6.8)介质-桨法-75转-10min-片3  
 供试品溶液-1

## &lt;样品信息&gt;

色谱柱:XB-C18(150mm\*4.6mm,5 $\mu$ m) 流速: 1.5ml/min  
 柱温:30 $^{\circ}$ C 波长: 240nm  
 数据文件名: RC\$SMF-4035 - 1-21/1-625-2 - zzp-24092901p-pH6.8jz-rcqx-jf75z-15min-P1.lcd  
 方法文件名: RC\$SMF-4035 - SMF-4035-rcqx-FX251.lcm  
 批处理文件名: RC\$SMF-4035 - 20241009-rcqx-FX251.lcb  
 样品瓶号: 3-3  
 进样体积: 10 $\mu$ l 版本号: 6.115  
 进样时间: 2024/10/09 18:56:26 实验者: jiangjinwei  
 处理时间 (V2): 2024/10/10 09:14:50 处理者: jiangjinwei  
 仪器型号: SHIMADZU LC-2050C(FX251)

## &lt;色谱图&gt;

mV



## &lt;峰表&gt;

检测器A 240nm

峰号	保留时间	面积	高度	面积%	理论塔板数(USP)	拖尾因子	分离度(USP)
1	2.126	79590	14959	20.772	3673	1.127	--
2	2.443	303573	49943	79.228	3673	1.025	2.107
总计		383163	64902	100.000			

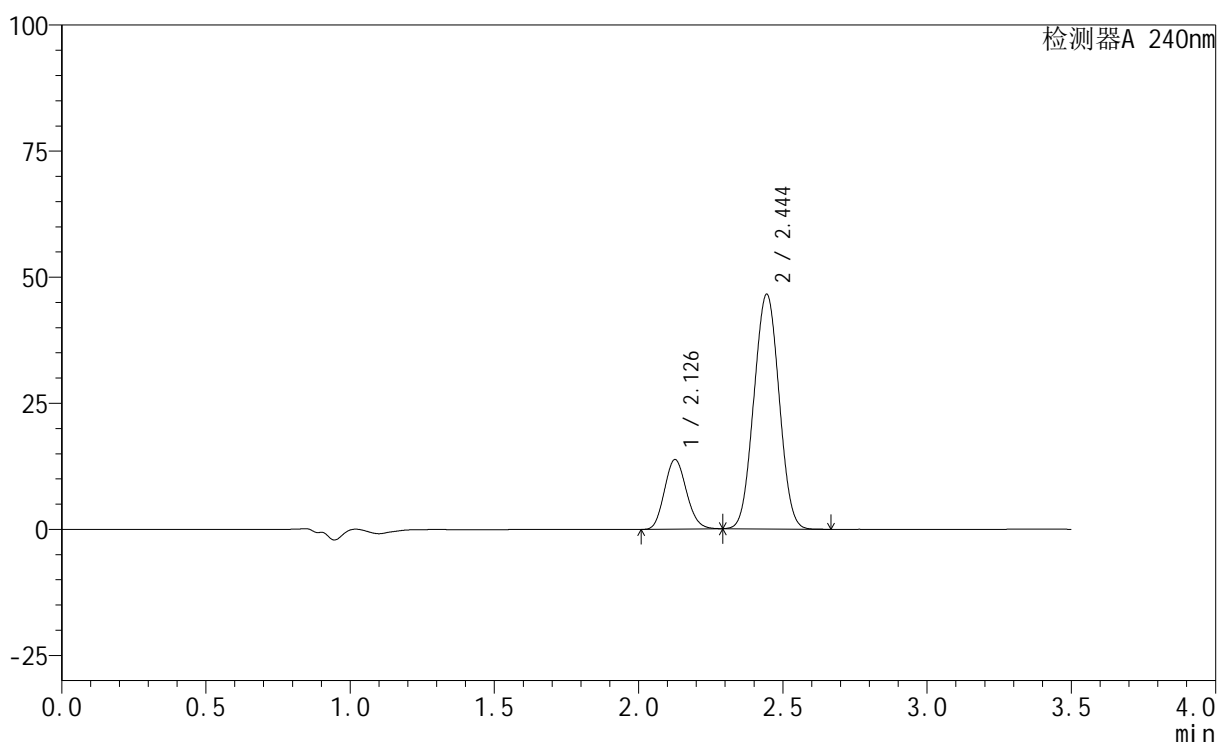
图19 氨氯地平阿托伐他汀钙片溶出曲线测定HPLC图谱  
 自制品-24092901批-磷酸盐缓冲液 (pH6.8)介质-桨法-75转-15min-片1  
 供试品溶液-1

## &lt;样品信息&gt;

色谱柱:XB-C18(150mm\*4.6mm,5 $\mu$ m) 流速: 1.5ml/min  
 柱温:30 $^{\circ}$ C 波长: 240nm  
 数据文件名: RC\$SMF-4035 - 1-21/1-626-2 - zzp-24092901p-pH6.8jz-rcqx-jf75z-15min-P2.lcd  
 方法文件名: RC\$SMF-4035 - SMF-4035-rcqx-FX251.lcm  
 批处理文件名: RC\$SMF-4035 - 20241009-rcqx-FX251.lcb  
 样品瓶号: 3-12  
 进样体积: 10 $\mu$ l 版本号: 6.115  
 进样时间: 2024/10/09 19:00:18 实验者: jiangjinwei  
 处理时间(V2): 2024/10/10 09:14:53 处理者: jiangjinwei  
 仪器型号: SHIMADZU LC-2050C(FX251)

## &lt;色谱图&gt;

mV



## &lt;峰表&gt;

检测器A 240nm

峰号	保留时间	面积	高度	面积%	理论塔板数(USP)	拖尾因子	分离度(USP)
1	2.126	73024	13716	20.558	3670	1.126	--
2	2.444	282178	46439	79.442	3668	1.024	2.105
总计		355202	60155	100.000			

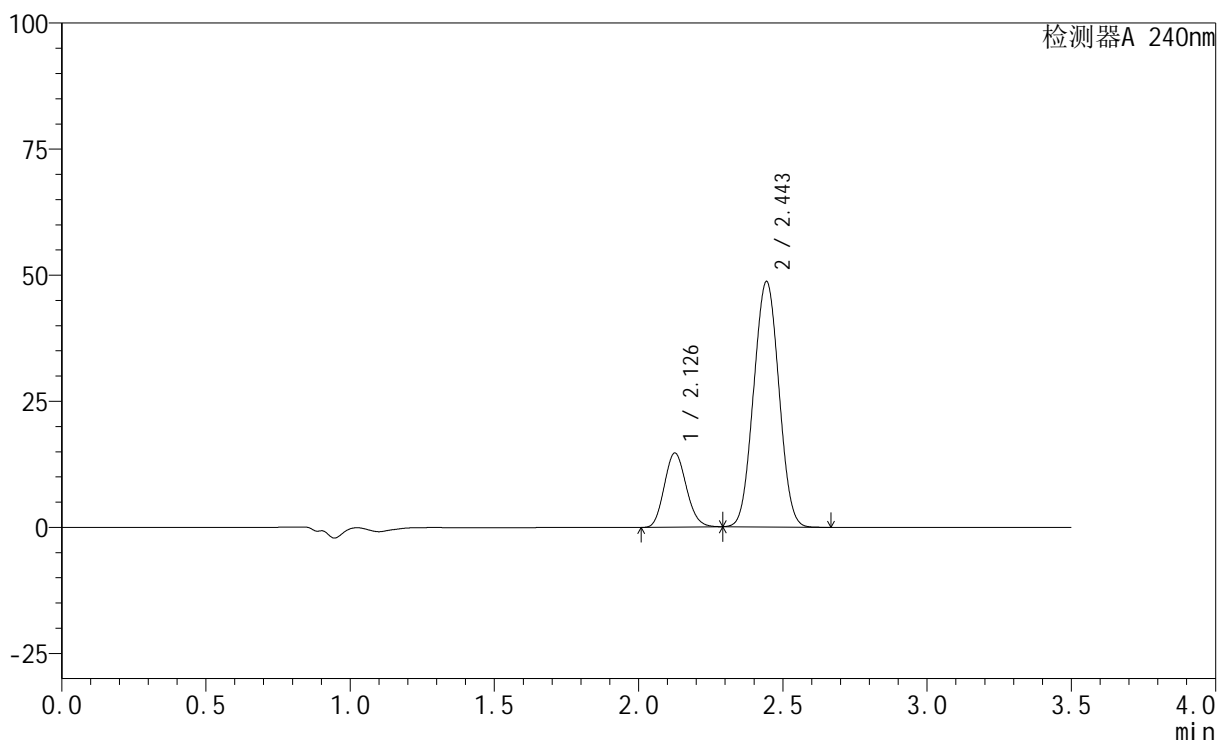
图20 氨氯地平阿托伐他汀钙片溶出曲线测定HPLC图谱  
 自制品-24092901批-磷酸盐缓冲液 (pH6.8)介质-桨法-75转-15min-片2  
 供试品溶液-1

## &lt;样品信息&gt;

色谱柱:XB-C18(150mm\*4.6mm,5 $\mu$ m) 流速: 1.5ml/min  
 柱温:30 $^{\circ}$ C 波长: 240nm  
 数据文件名: RC\$SMF-4035 - 1-21/1-627-2 - zzp-24092901p-pH6.8jz-rcqx-jf75z-15min-P3.lcd  
 方法文件名: RC\$SMF-4035 - SMF-4035-rcqx-FX251.lcm  
 批处理文件名: RC\$SMF-4035 - 20241009-rcqx-FX251.lcb  
 样品瓶号: 3-21  
 进样体积: 10 $\mu$ l 版本号: 6.115  
 进样时间: 2024/10/09 19:04:09 实验者: jiangjinwei  
 处理时间 (V2): 2024/10/10 09:14:56 处理者: jiangjinwei  
 仪器型号: SHIMADZU LC-2050C(FX251)

## &lt;色谱图&gt;

mV



## &lt;峰表&gt;

检测器A 240nm

峰号	保留时间	面积	高度	面积%	理论塔板数(USP)	拖尾因子	分离度(USP)
1	2.126	77929	14610	20.869	3656	1.126	--
2	2.443	295488	48501	79.131	3656	1.025	2.101
总计		373418	63111	100.000			

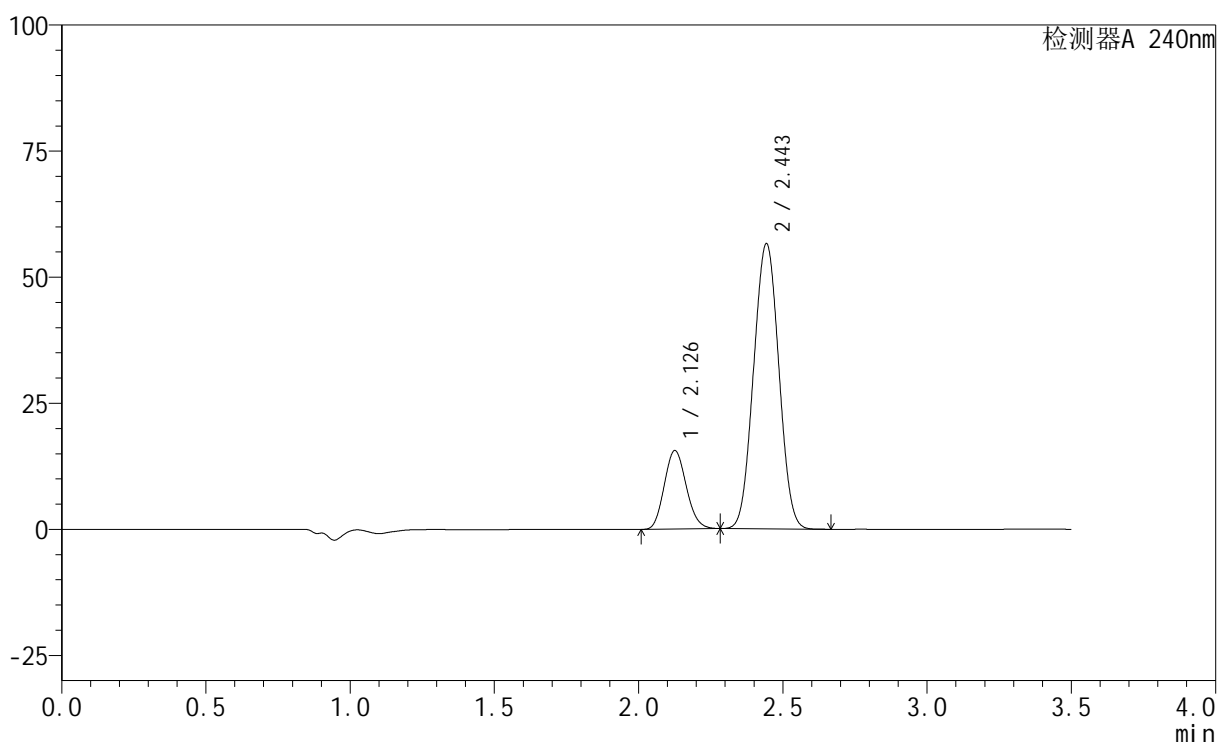
图21 氨氯地平阿托伐他汀钙片溶出曲线测定HPLC图谱  
 自制品-24092901批-磷酸盐缓冲液 (pH6.8)介质-桨法-75转-15min-片3  
 供试品溶液-1

## &lt;样品信息&gt;

色谱柱:XB-C18(150mm\*4.6mm,5 $\mu$ m) 流速: 1.5ml/min  
 柱温:30 $^{\circ}$ C 波长: 240nm  
 数据文件名: RC\$SMF-4035 - 1-21/1-628-2 - zzp-24092902p-pH6.8jz-rcqx-jf75z-15min-P1.lcd  
 方法文件名: RC\$SMF-4035 - SMF-4035-rcqx-FX251.lcm  
 批处理文件名: RC\$SMF-4035 - 20241009-rcqx-FX251.lcb  
 样品瓶号: 3-30  
 进样体积: 10 $\mu$ l 版本号: 6.115  
 进样时间: 2024/10/09 19:08:01 实验者: jiangjinwei  
 处理时间 (V2): 2024/10/10 09:14:58 处理者: jiangjinwei  
 仪器型号: SHIMADZU LC-2050C(FX251)

## &lt;色谱图&gt;

mV



## &lt;峰表&gt;

检测器A 240nm

峰号	保留时间	面积	高度	面积%	理论塔板数(USP)	拖尾因子	分离度(USP)
1	2.126	82598	15491	19.379	3652	1.125	--
2	2.443	343622	56337	80.621	3652	1.026	2.099
总计		426219	71828	100.000			

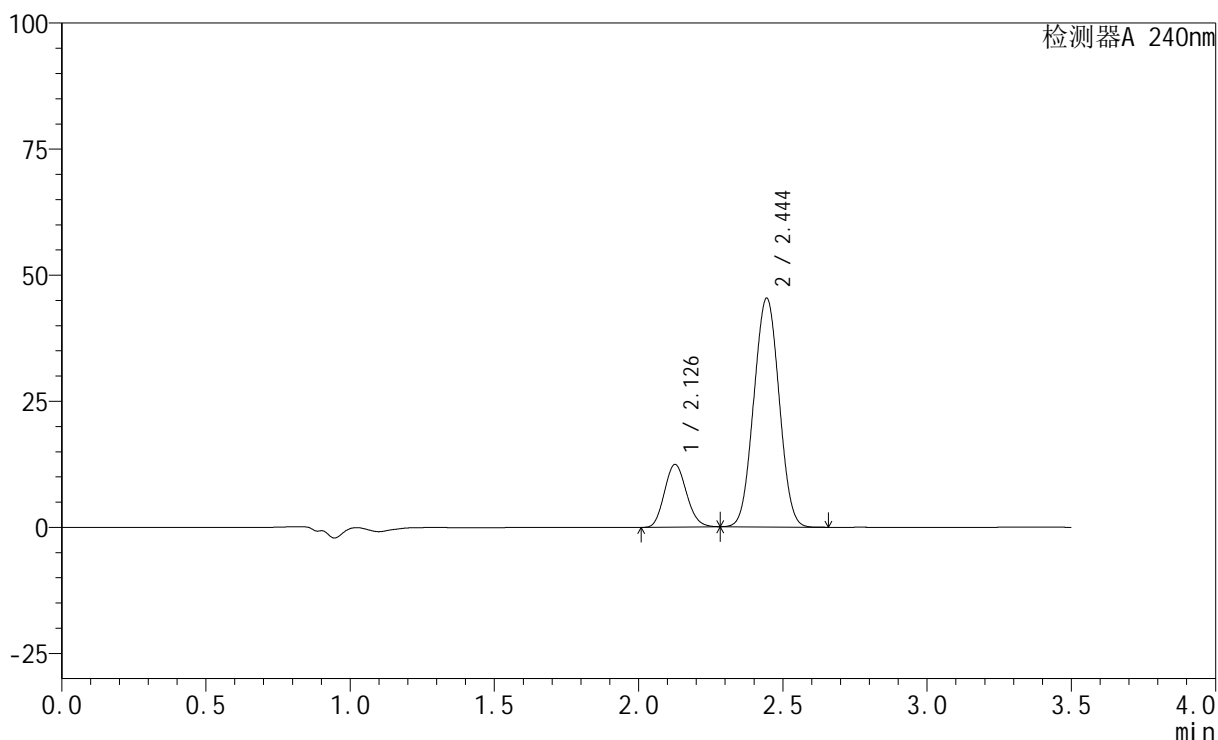
图22 氨氯地平阿托伐他汀钙片溶出曲线测定HPLC图谱  
 自制品-24092902批-磷酸盐缓冲液 (pH6.8)介质-桨法-75转-15min-片1  
 供试品溶液-1

## &lt;样品信息&gt;

色谱柱:XB-C18(150mm\*4.6mm,5 $\mu$ m) 流速: 1.5ml/min  
 柱温:30 $^{\circ}$ C 波长: 240nm  
 数据文件名: RC\$SMF-4035 - 1-21/1-629-2 - zzp-24092902p-pH6.8jz-rcqx-jf75z-15min-P2.lcd  
 方法文件名: RC\$SMF-4035 - SMF-4035-rcqx-FX251.lcm  
 批处理文件名: RC\$SMF-4035 - 20241009-rcqx-FX251.lcb  
 样品瓶号: 3-39  
 进样体积: 10 $\mu$ l 版本号: 6.115  
 进样时间: 2024/10/09 19:11:52 实验者: jiangjinwei  
 处理时间 (V2): 2024/10/10 09:15:01 处理者: jiangjinwei  
 仪器型号: SHIMADZU LC-2050C(FX251)

## &lt;色谱图&gt;

mV



## &lt;峰表&gt;

检测器A 240nm

峰号	保留时间	面积	高度	面积%	理论塔板数(USP)	拖尾因子	分离度(USP)
1	2.126	65955	12370	19.287	3652	1.123	--
2	2.444	276021	45264	80.713	3648	1.022	2.099
总计		341976	57634	100.000			

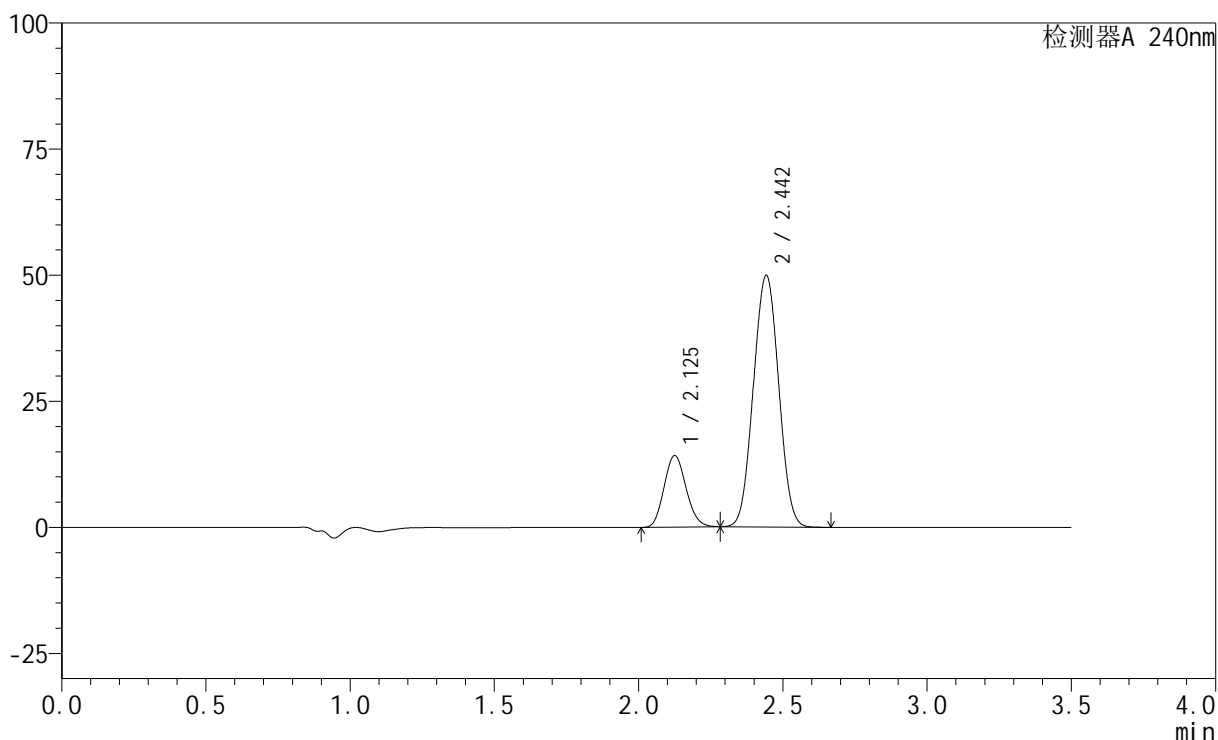
图23 氨氯地平阿托伐他汀钙片溶出曲线测定HPLC图谱  
 自制品-24092902批-磷酸盐缓冲液 (pH6.8)介质-桨法-75转-15min-片2  
 供试品溶液-1

## &lt;样品信息&gt;

色谱柱:XB-C18(150mm\*4.6mm,5 $\mu$ m) 流速: 1.5ml/min  
 柱温:30 $^{\circ}$ C 波长: 240nm  
 数据文件名: RC\$SMF-4035 - 1-21/1-630-2 - zzp-24092902p-pH6.8jz-rcqx-jf75z-15min-P3.lcd  
 方法文件名: RC\$SMF-4035 - SMF-4035-rcqx-FX251.lcm  
 批处理文件名: RC\$SMF-4035 - 20241009-rcqx-FX251.lcb  
 样品瓶号: 3-48  
 进样体积: 10 $\mu$ l 版本号: 6.115  
 进样时间: 2024/10/09 19:15:43 实验者: jiangjinwei  
 处理时间 (V2): 2024/10/10 09:15:04 处理者: jiangjinwei  
 仪器型号: SHIMADZU LC-2050C(FX251)

## &lt;色谱图&gt;

mV



## &lt;峰表&gt;

检测器A 240nm

峰号	保留时间	面积	高度	面积%	理论塔板数(USP)	拖尾因子	分离度(USP)
1	2.125	75427	14146	19.898	3638	1.125	--
2	2.442	303644	49675	80.102	3636	1.025	2.096
总计		379071	63821	100.000			

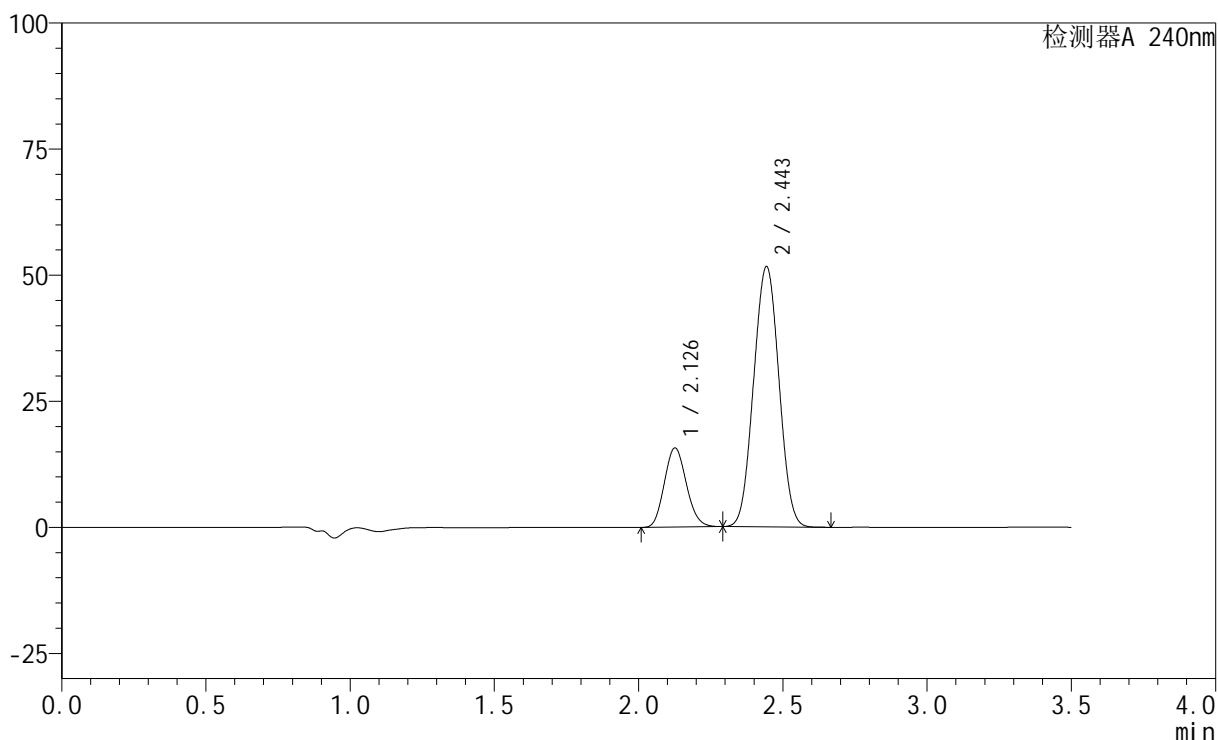
图24 氨氯地平阿托伐他汀钙片溶出曲线测定HPLC图谱  
 自制品-24092902批-磷酸盐缓冲液 (pH6.8)介质-桨法-75转-15min-片3  
 供试品溶液-1

## &lt;样品信息&gt;

色谱柱:XB-C18(150mm\*4.6mm,5 $\mu$ m) 流速: 1.5ml/min  
 柱温:30 $^{\circ}$ C 波长: 240nm  
 数据文件名: RC\$SMF-4035 - 1-21/1-631-2 - zzp-24092901p-pH6.8jz-rcqx-jf75z-20min-P1.lcd  
 方法文件名: RC\$SMF-4035 - SMF-4035-rcqx-FX251.lcm  
 批处理文件名: RC\$SMF-4035 - 20241009-rcqx-FX251.lcb  
 样品瓶号: 3-4  
 进样体积: 10 $\mu$ l 版本号: 6.115  
 进样时间: 2024/10/09 19:19:35 实验者: jiangjinwei  
 处理时间 (V2): 2024/10/10 09:15:07 处理者: jiangjinwei  
 仪器型号: SHIMADZU LC-2050C(FX251)

## &lt;色谱图&gt;

mV



## &lt;峰表&gt;

检测器A 240nm

峰号	保留时间	面积	高度	面积%	理论塔板数(USP)	拖尾因子	分离度(USP)
1	2.126	83441	15594	20.982	3636	1.126	--
2	2.443	314233	51436	79.018	3637	1.026	2.094
总计		397675	67030	100.000			

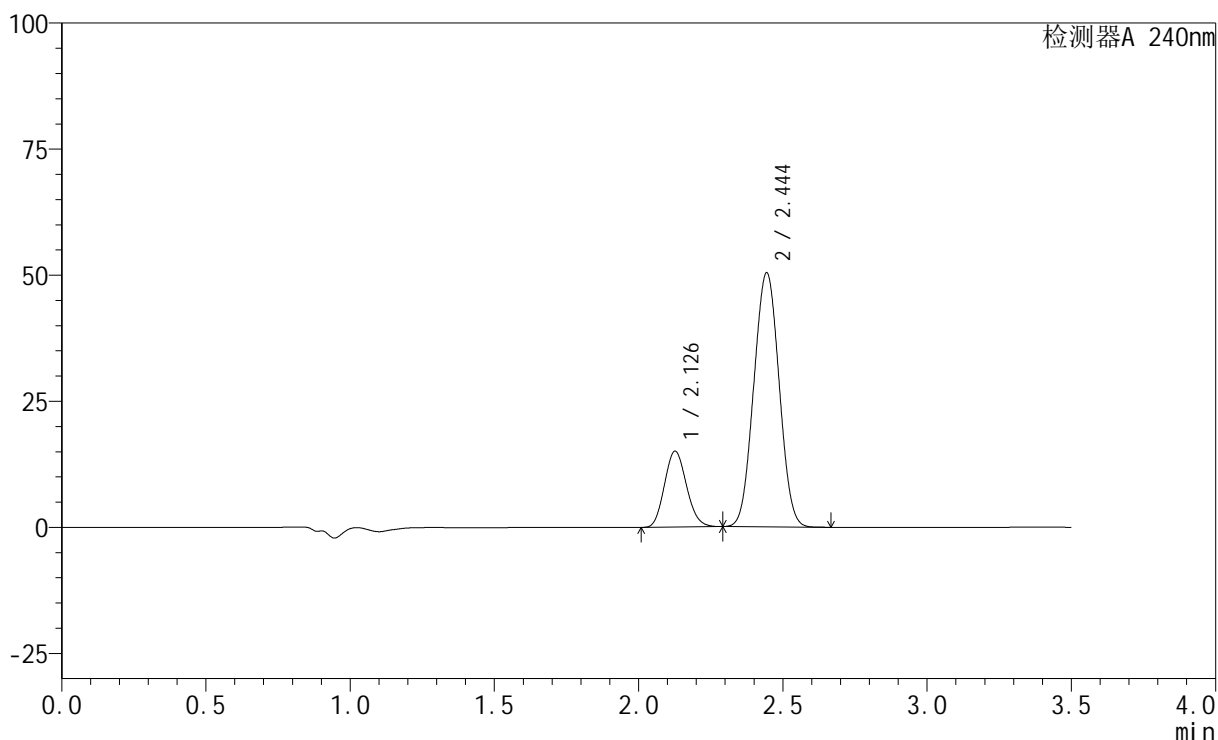
图25 氨氯地平阿托伐他汀钙片溶出曲线测定HPLC图谱  
 自制品-24092901批-磷酸盐缓冲液 (pH6.8)介质-桨法-75转-20min-片1  
 供试品溶液-1

## &lt;样品信息&gt;

色谱柱:XB-C18(150mm\*4.6mm,5 $\mu$ m) 流速: 1.5ml/min  
 柱温:30 $^{\circ}$ C 波长: 240nm  
 数据文件名: RC\$SMF-4035 - 1-21/1-632-2 - zzp-24092901p-pH6.8jz-rcqx-jf75z-20min-P2.lcd  
 方法文件名: RC\$SMF-4035 - SMF-4035-rcqx-FX251.lcm  
 批处理文件名: RC\$SMF-4035 - 20241009-rcqx-FX251.lcb  
 样品瓶号: 3-13  
 进样体积: 10 $\mu$ l 版本号: 6.115  
 进样时间: 2024/10/09 19:23:26 实验者: jiangjinwei  
 处理时间 (V2): 2024/10/10 09:15:10 处理者: jiangjinwei  
 仪器型号: SHIMADZU LC-2050C(FX251)

## &lt;色谱图&gt;

mV



## &lt;峰表&gt;

检测器A 240nm

峰号	保留时间	面积	高度	面积%	理论塔板数(USP)	拖尾因子	分离度(USP)
1	2.126	80010	14968	20.674	3633	1.125	--
2	2.444	307006	50259	79.326	3633	1.026	2.093
总计		387016	65226	100.000			

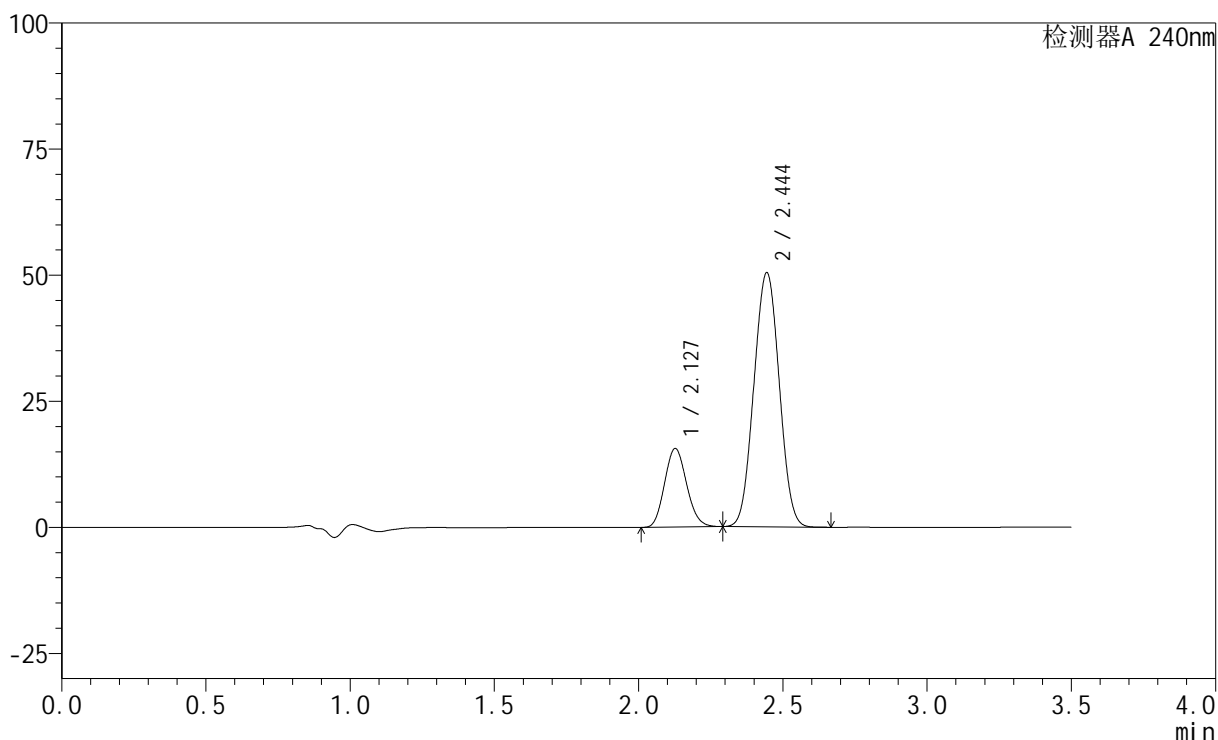
图26 氨氯地平阿托伐他汀钙片溶出曲线测定HPLC图谱  
 自制品-24092901批-磷酸盐缓冲液 (pH6.8)介质-桨法-75转-20min-片2  
 供试品溶液-1

## &lt;样品信息&gt;

色谱柱:XB-C18(150mm\*4.6mm,5 $\mu$ m) 流速: 1.5ml/min  
 柱温:30 $^{\circ}$ C 波长: 240nm  
 数据文件名: RC\$SMF-4035 - 1-21/1-633-2 - zzp-24092901p-pH6.8jz-rcqx-jf75z-20min-P3.lcd  
 方法文件名: RC\$SMF-4035 - SMF-4035-rcqx-FX251.lcm  
 批处理文件名: RC\$SMF-4035 - 20241009-rcqx-FX251.lcb  
 样品瓶号: 3-22  
 进样体积: 10 $\mu$ l 版本号: 6.115  
 进样时间: 2024/10/09 19:27:18 实验者: jiangjinwei  
 处理时间 (V2): 2024/10/10 09:15:12 处理者: jiangjinwei  
 仪器型号: SHIMADZU LC-2050C(FX251)

## &lt;色谱图&gt;

mV



## &lt;峰表&gt;

检测器A 240nm

峰号	保留时间	面积	高度	面积%	理论塔板数(USP)	拖尾因子	分离度(USP)
1	2.127	82893	15522	21.244	3637	1.125	--
2	2.444	307304	50321	78.756	3628	1.026	2.092
总计		390197	65843	100.000			

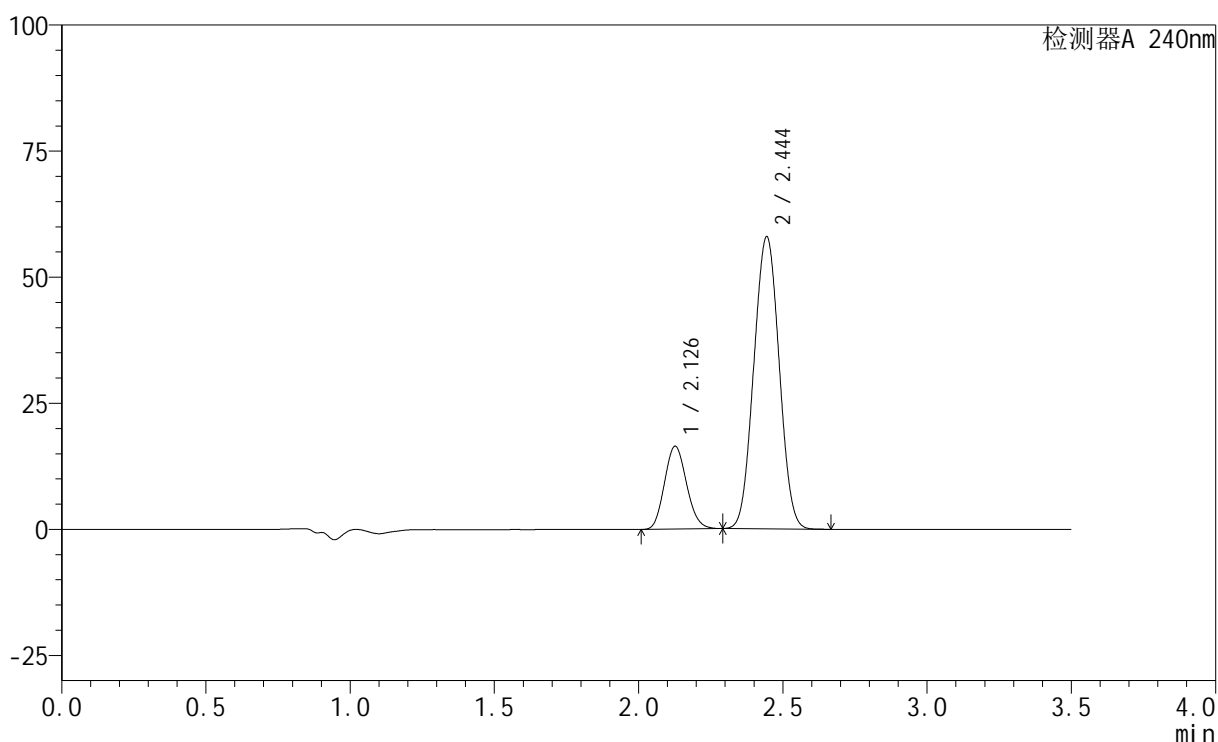
图27 氨氯地平阿托伐他汀钙片溶出曲线测定HPLC图谱  
 自制品-24092901批-磷酸盐缓冲液 (pH6.8)介质-桨法-75转-20min-片3  
 供试品溶液-1

## &lt;样品信息&gt;

色谱柱:XB-C18(150mm\*4.6mm,5 $\mu$ m) 流速: 1.5ml/min  
 柱温:30 $^{\circ}$ C 波长: 240nm  
 数据文件名: RC\$SMF-4035 - 1-21/1-634-2 - zzp-24092902p-pH6.8jz-rcqx-jf75z-20min-P1.lcd  
 方法文件名: RC\$SMF-4035 - SMF-4035-rcqx-FX251.lcm  
 批处理文件名: RC\$SMF-4035 - 20241009-rcqx-FX251.lcb  
 样品瓶号: 3-31  
 进样体积: 10 $\mu$ l 版本号: 6.115  
 进样时间: 2024/10/09 19:31:10 实验者: jiangjinwei  
 处理时间 (V2): 2024/10/10 09:15:15 处理者: jiangjinwei  
 仪器型号: SHIMADZU LC-2050C(FX251)

## &lt;色谱图&gt;

mV



## &lt;峰表&gt;

检测器A 240nm

峰号	保留时间	面积	高度	面积%	理论塔板数(USP)	拖尾因子	分离度(USP)
1	2.126	87481	16352	19.839	3624	1.125	--
2	2.444	353480	57798	80.161	3622	1.027	2.089
总计		440961	74150	100.000			

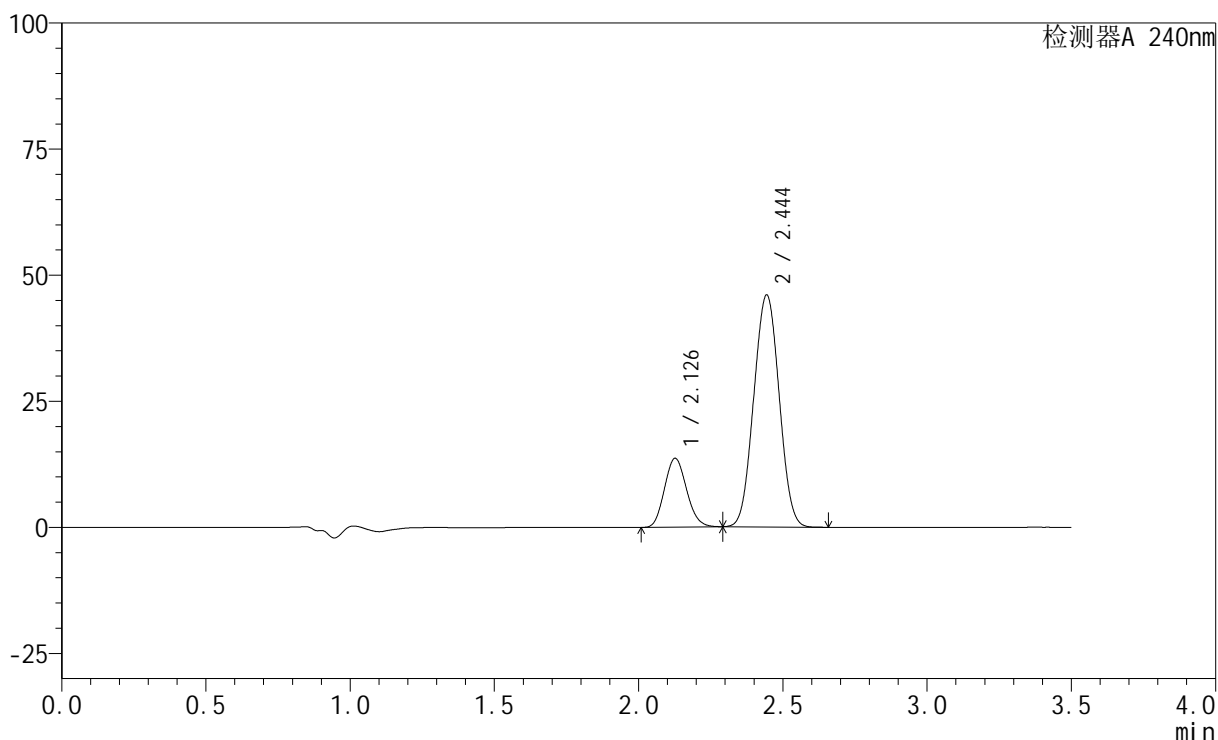
图28 氨氯地平阿托伐他汀钙片溶出曲线测定HPLC图谱  
 自制品-24092902批-磷酸盐缓冲液 (pH6.8)介质-桨法-75转-20min-片1  
 供试品溶液-1

## &lt;样品信息&gt;

色谱柱:XB-C18(150mm\*4.6mm,5 $\mu$ m) 流速: 1.5ml/min  
 柱温:30 $^{\circ}$ C 波长: 240nm  
 数据文件名: RC\$SMF-4035 - 1-21/1-635-2 - zzp-24092902p-pH6.8jz-rcqx-jf75z-20min-P2.lcd  
 方法文件名: RC\$SMF-4035 - SMF-4035-rcqx-FX251.lcm  
 批处理文件名: RC\$SMF-4035 - 20241009-rcqx-FX251.lcb  
 样品瓶号: 3-40  
 进样体积: 10 $\mu$ l 版本号: 6.115  
 进样时间: 2024/10/09 19:35:02 实验者: jiangjinwei  
 处理时间 (V2): 2024/10/10 09:15:18 处理者: jiangjinwei  
 仪器型号: SHIMADZU LC-2050C(FX251)

## &lt;色谱图&gt;

mV



## &lt;峰表&gt;

检测器A 240nm

峰号	保留时间	面积	高度	面积%	理论塔板数(USP)	拖尾因子	分离度(USP)
1	2.126	72731	13582	20.563	3618	1.124	--
2	2.444	280967	45892	79.437	3615	1.026	2.087
总计		353699	59474	100.000			

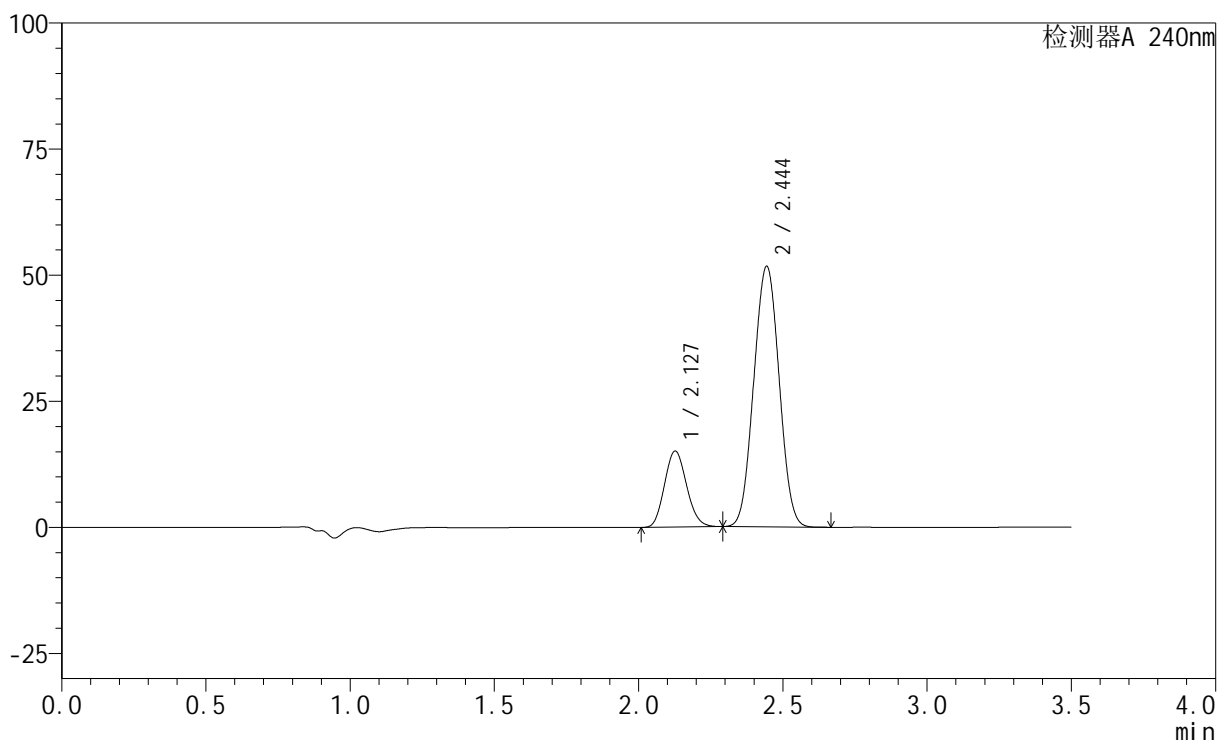
图29 氨氯地平阿托伐他汀钙片溶出曲线测定HPLC图谱  
 自制品-24092902批-磷酸盐缓冲液 (pH6.8)介质-桨法-75转-20min-片2  
 供试品溶液-1

## &lt;样品信息&gt;

色谱柱:XB-C18(150mm\*4.6mm,5 $\mu$ m) 流速: 1.5ml/min  
 柱温:30 $^{\circ}$ C 波长: 240nm  
 数据文件名: RC\$SMF-4035 - 1-21/1-636-2 - zzp-24092902p-pH6.8jz-rcqx-jf75z-20min-P3.lcd  
 方法文件名: RC\$SMF-4035 - SMF-4035-rcqx-FX251.lcm  
 批处理文件名: RC\$SMF-4035 - 20241009-rcqx-FX251.lcb  
 样品瓶号: 3-49  
 进样体积: 10 $\mu$ l 版本号: 6.115  
 进样时间: 2024/10/09 19:38:53 实验者: jiangjinwei  
 处理时间 (V2): 2024/10/10 09:15:20 处理者: jiangjinwei  
 仪器型号: SHIMADZU LC-2050C(FX251)

## &lt;色谱图&gt;

mV



## &lt;峰表&gt;

检测器A 240nm

峰号	保留时间	面积	高度	面积%	理论塔板数(USP)	拖尾因子	分离度(USP)
1	2.127	80373	15019	20.307	3622	1.124	--
2	2.444	315409	51551	79.693	3620	1.026	2.088
总计		395782	66570	100.000			

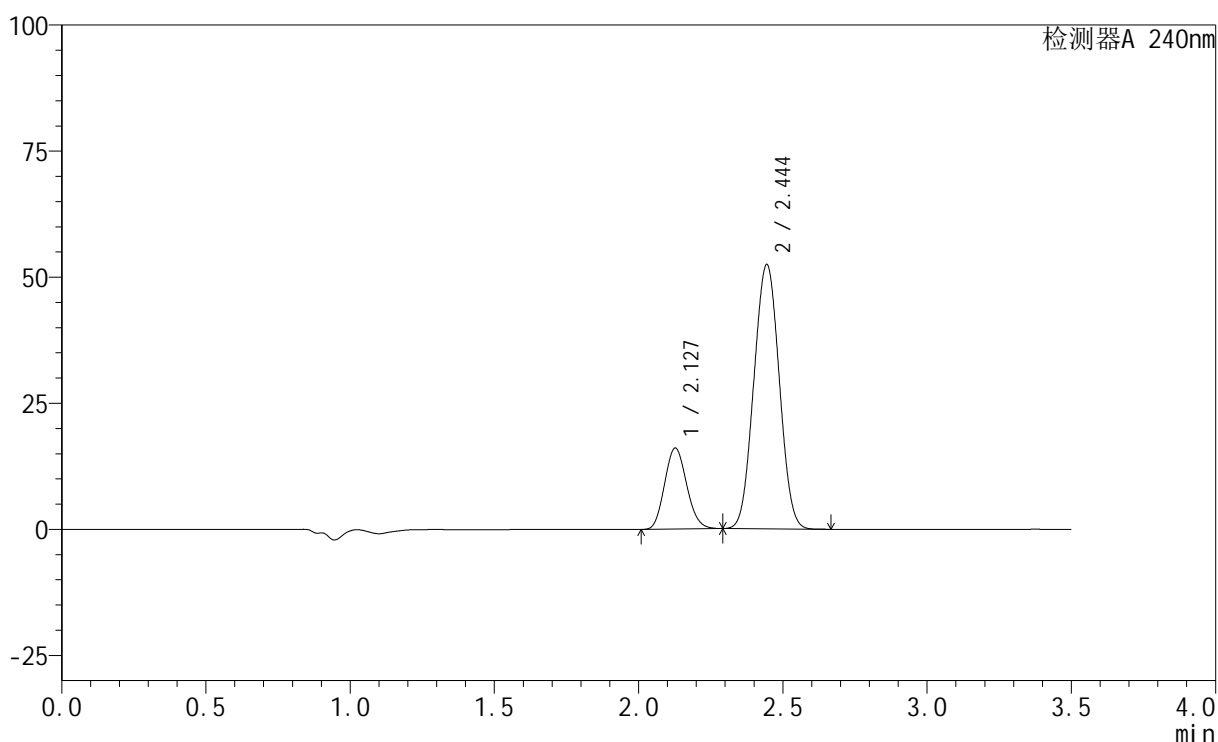
图30 氨氯地平阿托伐他汀钙片溶出曲线测定HPLC图谱  
 自制品-24092902批-磷酸盐缓冲液 (pH6.8)介质-桨法-75转-20min-片3  
 供试品溶液-1

## &lt;样品信息&gt;

色谱柱:XB-C18(150mm\*4.6mm,5 $\mu$ m) 流速: 1.5ml/min  
 柱温:30 $^{\circ}$ C 波长: 240nm  
 数据文件名: RC\$SMF-4035 - 1-21/1-637-2 - zzp-24092901p-pH6.8jz-rcqx-jf75z-30min-P1.lcd  
 方法文件名: RC\$SMF-4035 - SMF-4035-rcqx-FX251.lcm  
 批处理文件名: RC\$SMF-4035 - 20241009-rcqx-FX251.lcb  
 样品瓶号: 3-5  
 进样体积: 10 $\mu$ l 版本号: 6.115  
 进样时间: 2024/10/09 19:42:45 实验者: jiangjinwei  
 处理时间 (V2): 2024/10/10 09:15:24 处理者: jiangjinwei  
 仪器型号: SHIMADZU LC-2050C(FX251)

## &lt;色谱图&gt;

mV



## &lt;峰表&gt;

检测器A 240nm

峰号	保留时间	面积	高度	面积%	理论塔板数(USP)	拖尾因子	分离度(USP)
1	2.127	85638	16005	21.096	3620	1.125	--
2	2.444	320314	52324	78.904	3613	1.027	2.086
总计		405953	68330	100.000			

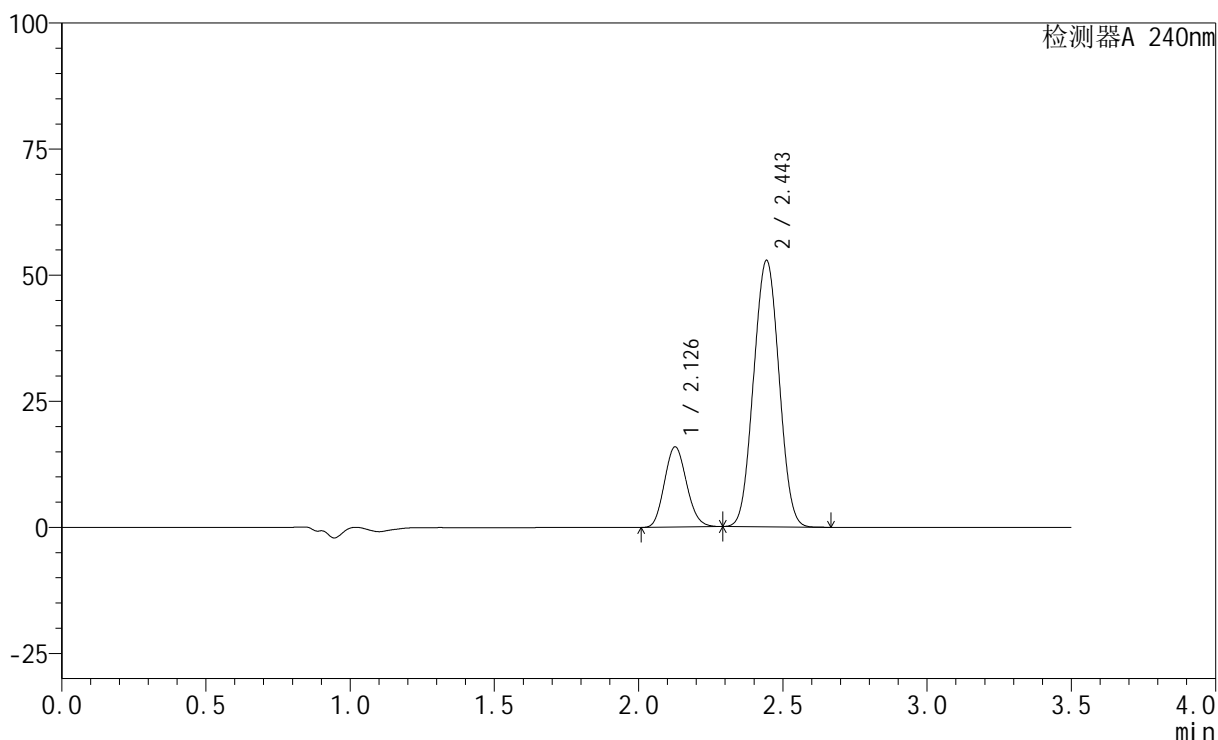
图31 氨氯地平阿托伐他汀钙片溶出曲线测定HPLC图谱  
 自制品-24092901批-磷酸盐缓冲液 (pH6.8)介质-桨法-75转-30min-片1  
 供试品溶液-1

## &lt;样品信息&gt;

色谱柱:XB-C18(150mm\*4.6mm,5 $\mu$ m) 流速: 1.5ml/min  
 柱温:30 $^{\circ}$ C 波长: 240nm  
 数据文件名: RC\$SMF-4035 - 1-21/1-638-2 - zzp-24092901p-pH6.8jz-rcqx-jf75z-30min-P2.lcd  
 方法文件名: RC\$SMF-4035 - SMF-4035-rcqx-FX251.lcm  
 批处理文件名: RC\$SMF-4035 - 20241009-rcqx-FX251.lcb  
 样品瓶号: 3-14  
 进样体积: 10 $\mu$ l 版本号: 6.115  
 进样时间: 2024/10/09 19:46:37 实验者: jiangjinwei  
 处理时间 (V2): 2024/10/10 09:15:27 处理者: jiangjinwei  
 仪器型号: SHIMADZU LC-2050C(FX251)

## &lt;色谱图&gt;

mV



## &lt;峰表&gt;

检测器A 240nm

峰号	保留时间	面积	高度	面积%	理论塔板数(USP)	拖尾因子	分离度(USP)
1	2.126	84929	15839	20.809	3608	1.124	--
2	2.443	323199	52665	79.191	3604	1.026	2.081
总计		408129	68503	100.000			

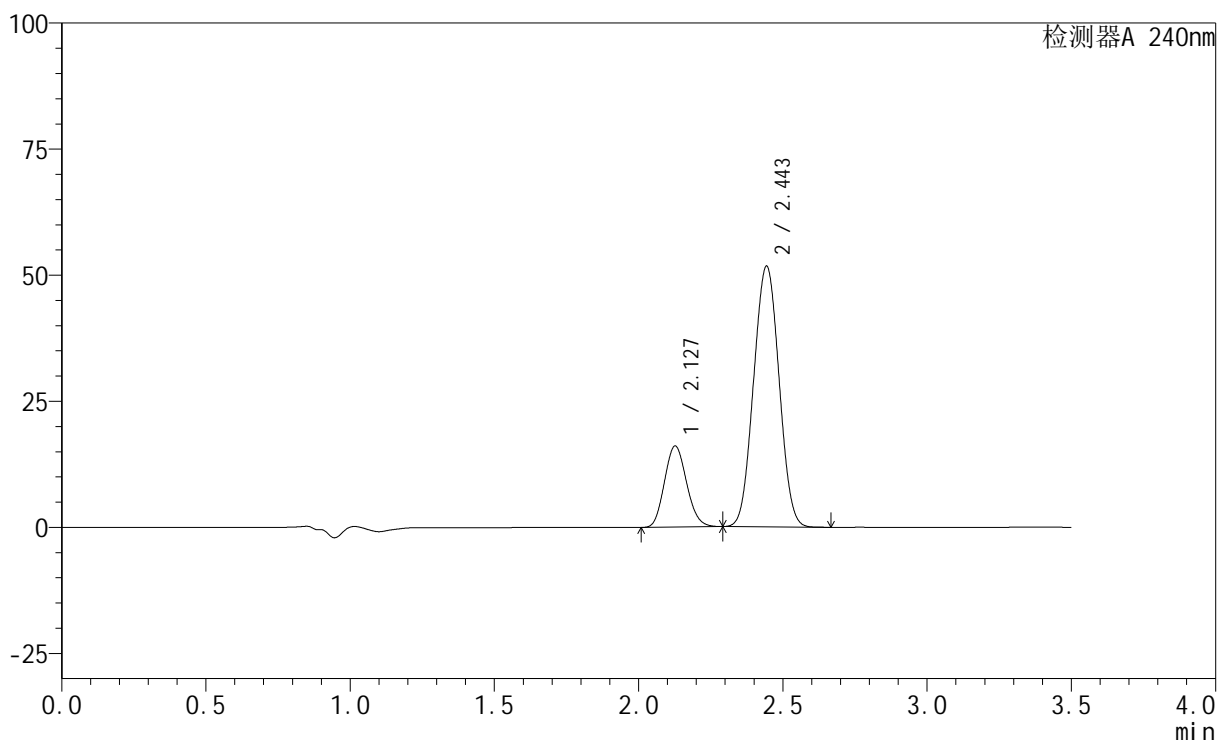
图32 氨氯地平阿托伐他汀钙片溶出曲线测定HPLC图谱  
 自制品-24092901批-磷酸盐缓冲液 (pH6.8)介质-桨法-75转-30min-片2  
 供试品溶液-1

## &lt;样品信息&gt;

色谱柱:XB-C18(150mm\*4.6mm,5 $\mu$ m) 流速: 1.5ml/min  
 柱温:30 $^{\circ}$ C 波长: 240nm  
 数据文件名: RC\$SMF-4035 - 1-21/1-639-2 - zzp-24092901p-pH6.8jz-rcqx-jf75z-30min-P3.lcd  
 方法文件名: RC\$SMF-4035 - SMF-4035-rcqx-FX251.lcm  
 批处理文件名: RC\$SMF-4035 - 20241009-rcqx-FX251.lcb  
 样品瓶号: 3-23  
 进样体积: 10 $\mu$ l 版本号: 6.115  
 进样时间: 2024/10/09 19:50:28 实验者: jiangjinwei  
 处理时间 (V2): 2024/10/10 09:15:30 处理者: jiangjinwei  
 仪器型号: SHIMADZU LC-2050C(FX251)

## &lt;色谱图&gt;

mV



## &lt;峰表&gt;

检测器A 240nm

峰号	保留时间	面积	高度	面积%	理论塔板数(USP)	拖尾因子	分离度(USP)
1	2.127	85791	15994	21.331	3603	1.125	--
2	2.443	316406	51533	78.669	3600	1.027	2.080
总计		402198	67527	100.000			

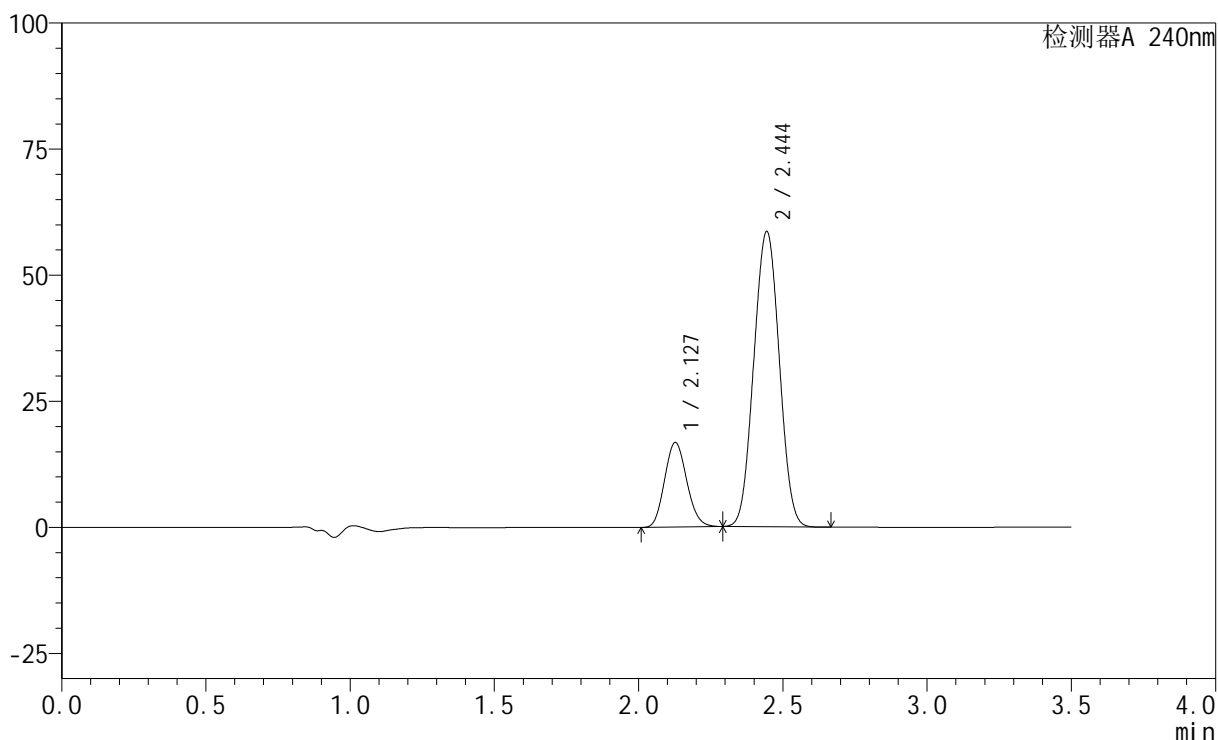
图33 氨氯地平阿托伐他汀钙片溶出曲线测定HPLC图谱  
 自制品-24092901批-磷酸盐缓冲液 (pH6.8)介质-桨法-75转-30min-片3  
 供试品溶液-1

## &lt;样品信息&gt;

色谱柱:XB-C18(150mm\*4.6mm,5 $\mu$ m) 流速: 1.5ml/min  
 柱温:30 $^{\circ}$ C 波长: 240nm  
 数据文件名: RC\$SMF-4035 - 1-21/1-640-2 - zzp-24092902p-pH6.8jz-rcqx-jf75z-30min-P1.lcd  
 方法文件名: RC\$SMF-4035 - SMF-4035-rcqx-FX251.lcm  
 批处理文件名: RC\$SMF-4035 - 20241009-rcqx-FX251.lcb  
 样品瓶号: 3-32  
 进样体积: 10 $\mu$ l 版本号: 6.115  
 进样时间: 2024/10/09 19:54:20 实验者: jiangjinwei  
 处理时间 (V2): 2024/10/10 09:15:33 处理者: jiangjinwei  
 仪器型号: SHIMADZU LC-2050C(FX251)

## &lt;色谱图&gt;

mV



## &lt;峰表&gt;

检测器A 240nm

峰号	保留时间	面积	高度	面积%	理论塔板数(USP)	拖尾因子	分离度(USP)
1	2.127	89572	16702	19.961	3594	1.124	--
2	2.444	359153	58458	80.039	3590	1.027	2.078
总计		448724	75159	100.000			

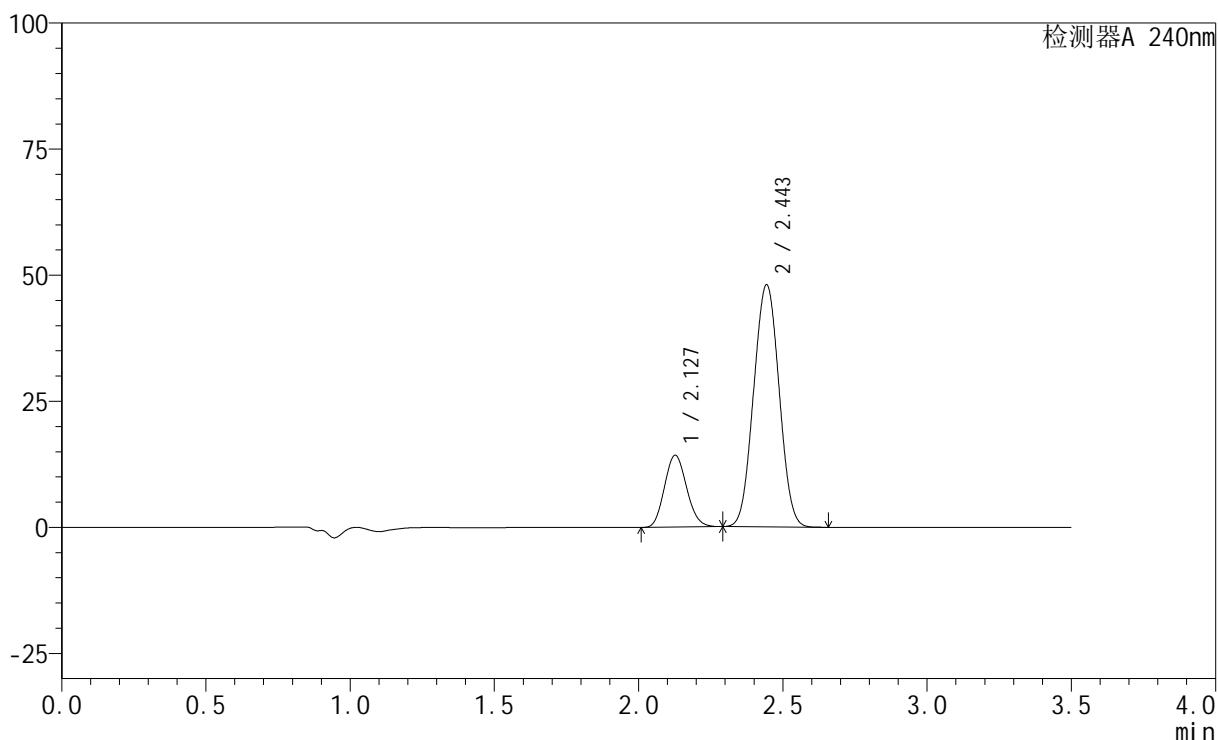
图34 氨氯地平阿托伐他汀钙片溶出曲线测定HPLC图谱  
 自制品-24092902批-磷酸盐缓冲液 (pH6.8)介质-桨法-75转-30min-片1  
 供试品溶液-1

## &lt;样品信息&gt;

色谱柱:XB-C18(150mm\*4.6mm,5 $\mu$ m) 流速: 1.5ml/min  
 柱温:30 $^{\circ}$ C 波长: 240nm  
 数据文件名: RC\$SMF-4035 - 1-21/1-641-2 - zzp-24092902p-pH6.8jz-rcqx-jf75z-30min-P2.lcd  
 方法文件名: RC\$SMF-4035 - SMF-4035-rcqx-FX251.lcm  
 批处理文件名: RC\$SMF-4035 - 20241009-rcqx-FX251.lcb  
 样品瓶号: 3-41  
 进样体积: 10 $\mu$ l 版本号: 6.115  
 进样时间: 2024/10/09 19:58:11 实验者: jiangjinwei  
 处理时间 (V2): 2024/10/10 09:15:36 处理者: jiangjinwei  
 仪器型号: SHIMADZU LC-2050C(FX251)

## &lt;色谱图&gt;

mV



## &lt;峰表&gt;

检测器A 240nm

峰号	保留时间	面积	高度	面积%	理论塔板数(USP)	拖尾因子	分离度(USP)
1	2.127	76195	14194	20.562	3595	1.123	--
2	2.443	294363	47886	79.438	3590	1.025	2.078
总计		370558	62080	100.000			

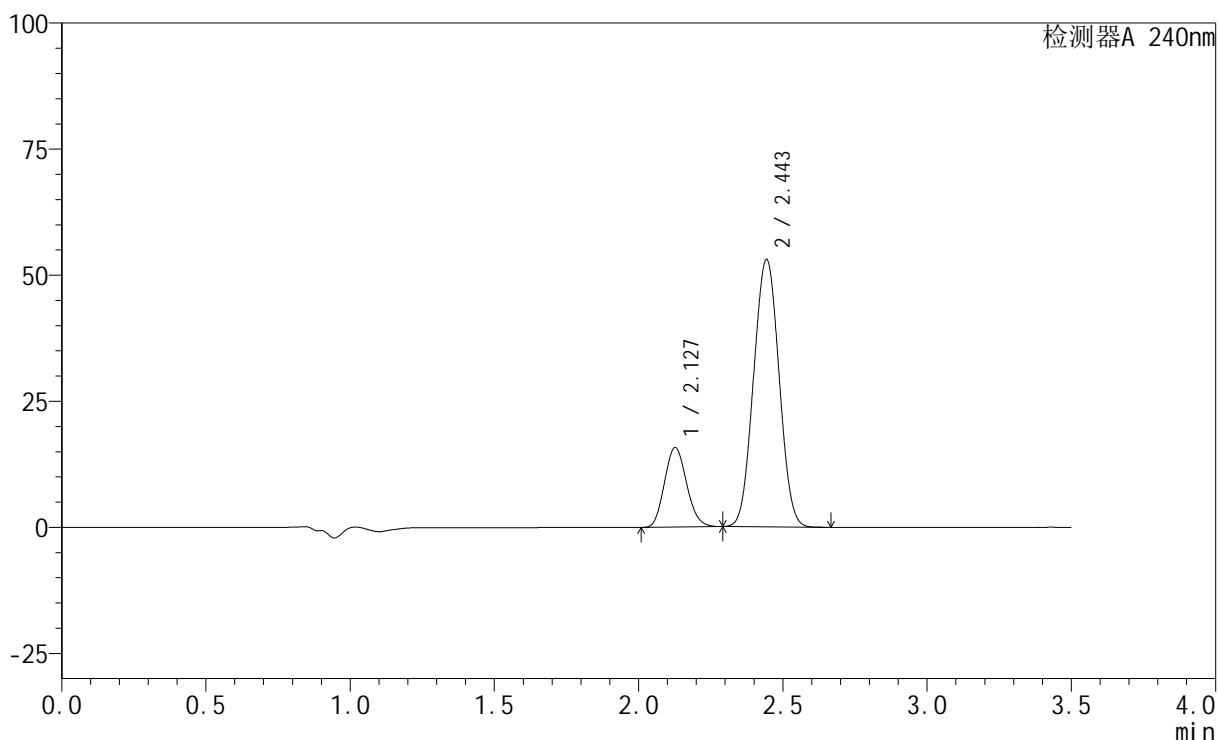
图35 氨氯地平阿托伐他汀钙片溶出曲线测定HPLC图谱  
 自制品-24092902批-磷酸盐缓冲液 (pH6.8)介质-桨法-75转-30min-片2  
 供试品溶液-1

## &lt;样品信息&gt;

色谱柱:XB-C18(150mm\*4.6mm,5 $\mu$ m) 流速: 1.5ml/min  
 柱温:30 $^{\circ}$ C 波长: 240nm  
 数据文件名: RC\$SMF-4035 - 1-21/1-642-2 - zzp-24092902p-pH6.8jz-rcqx-jf75z-30min-P3.lcd  
 方法文件名: RC\$SMF-4035 - SMF-4035-rcqx-FX251.lcm  
 批处理文件名: RC\$SMF-4035 - 20241009-rcqx-FX251.lcb  
 样品瓶号: 3-50  
 进样体积: 10 $\mu$ l 版本号: 6.115  
 进样时间: 2024/10/09 20:02:02 实验者: jiangjinwei  
 处理时间 (V2): 2024/10/10 09:15:38 处理者: jiangjinwei  
 仪器型号: SHIMADZU LC-2050C(FX251)

## &lt;色谱图&gt;

mV



## &lt;峰表&gt;

检测器A 240nm

峰号	保留时间	面积	高度	面积%	理论塔板数(USP)	拖尾因子	分离度(USP)
1	2.127	84343	15700	20.601	3593	1.124	--
2	2.443	325079	52855	79.399	3590	1.027	2.077
总计		409422	68555	100.000			

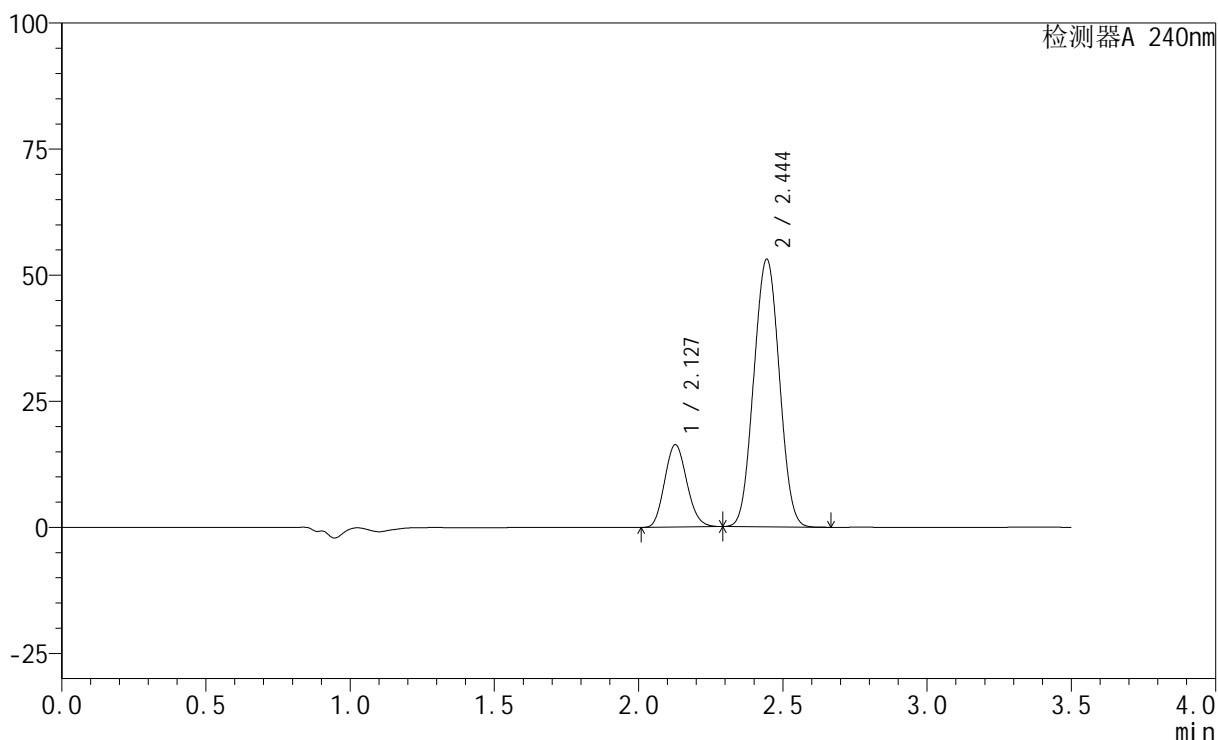
图36 氨氯地平阿托伐他汀钙片溶出曲线测定HPLC图谱  
 自制品-24092902批-磷酸盐缓冲液 (pH6.8)介质-桨法-75转-30min-片3  
 供试品溶液-1

## &lt;样品信息&gt;

色谱柱:XB-C18(150mm\*4.6mm,5 $\mu$ m) 流速: 1.5ml/min  
 柱温:30 $^{\circ}$ C 波长: 240nm  
 数据文件名: RC\$SMF-4035 - 1-21/1-643-2 - zzp-24092901p-pH6.8jz-rcqx-jf75z-45min-P1.lcd  
 方法文件名: RC\$SMF-4035 - SMF-4035-rcqx-FX251.lcm  
 批处理文件名: RC\$SMF-4035 - 20241009-rcqx-FX251.lcb  
 样品瓶号: 3-6  
 进样体积: 10 $\mu$ l 版本号: 6.115  
 进样时间: 2024/10/09 20:05:54 实验者: jiangjinwei  
 处理时间 (V2): 2024/10/10 09:15:41 处理者: jiangjinwei  
 仪器型号: SHIMADZU LC-2050C(FX251)

## &lt;色谱图&gt;

mV



## &lt;峰表&gt;

检测器A 240nm

峰号	保留时间	面积	高度	面积%	理论塔板数(USP)	拖尾因子	分离度(USP)
1	2.127	87435	16287	21.151	3588	1.124	--
2	2.444	325948	52990	78.849	3582	1.028	2.075
总计		413383	69277	100.000			

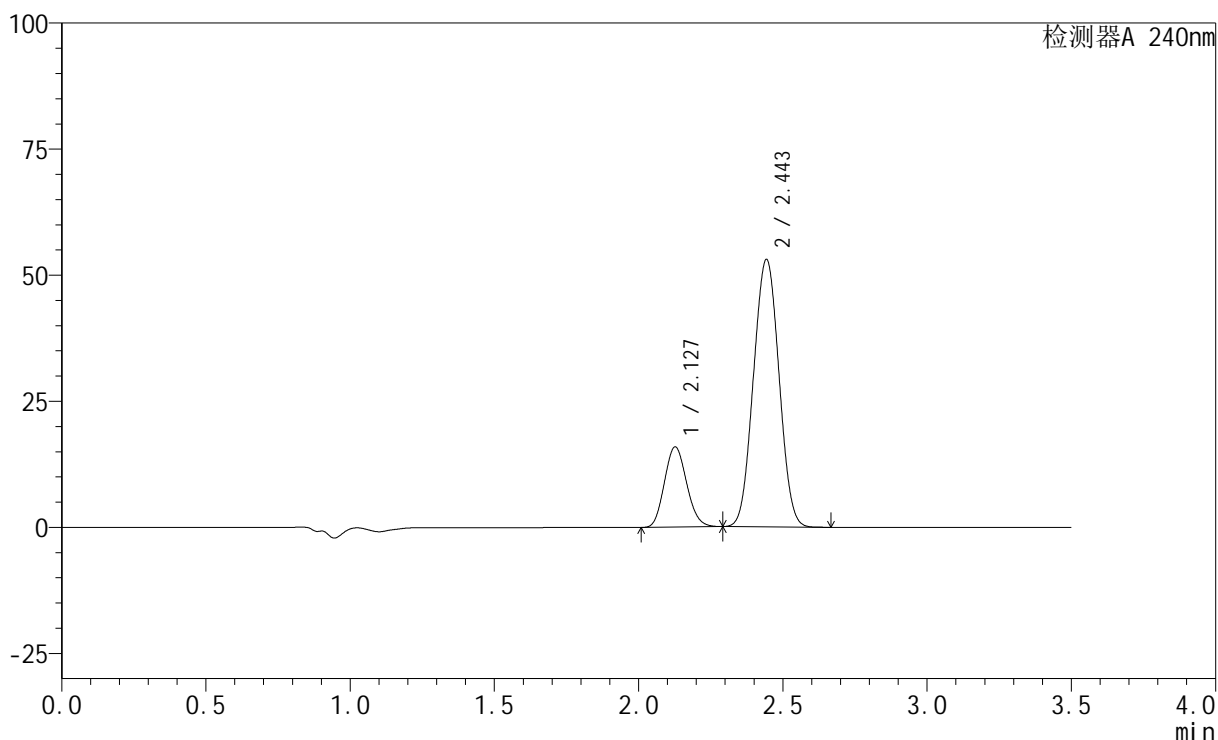
图37 氨氯地平阿托伐他汀钙片溶出曲线测定HPLC图谱  
 自制品-24092901批-磷酸盐缓冲液 (pH6.8)介质-桨法-75转-45min-片1  
 供试品溶液-1

## &lt;样品信息&gt;

色谱柱:XB-C18(150mm\*4.6mm,5 $\mu$ m) 流速: 1.5ml/min  
 柱温:30 $^{\circ}$ C 波长: 240nm  
 数据文件名: RC\$SMF-4035 - 1-21/1-644-2 - zzp-24092901p-pH6.8jz-rcqx-jf75z-45min-P2.lcd  
 方法文件名: RC\$SMF-4035 - SMF-4035-rcqx-FX251.lcm  
 批处理文件名: RC\$SMF-4035 - 20241009-rcqx-FX251.lcb  
 样品瓶号: 3-15  
 进样体积: 10 $\mu$ l 版本号: 6.115  
 进样时间: 2024/10/09 20:09:46 实验者: jiangjinwei  
 处理时间 (V2): 2024/10/10 09:15:44 处理者: jiangjinwei  
 仪器型号: SHIMADZU LC-2050C(FX251)

## &lt;色谱图&gt;

mV



## &lt;峰表&gt;

检测器A 240nm

峰号	保留时间	面积	高度	面积%	理论塔板数(USP)	拖尾因子	分离度(USP)
1	2.127	85214	15828	20.722	3575	1.124	--
2	2.443	326001	52826	79.278	3570	1.028	2.069
总计		411214	68654	100.000			

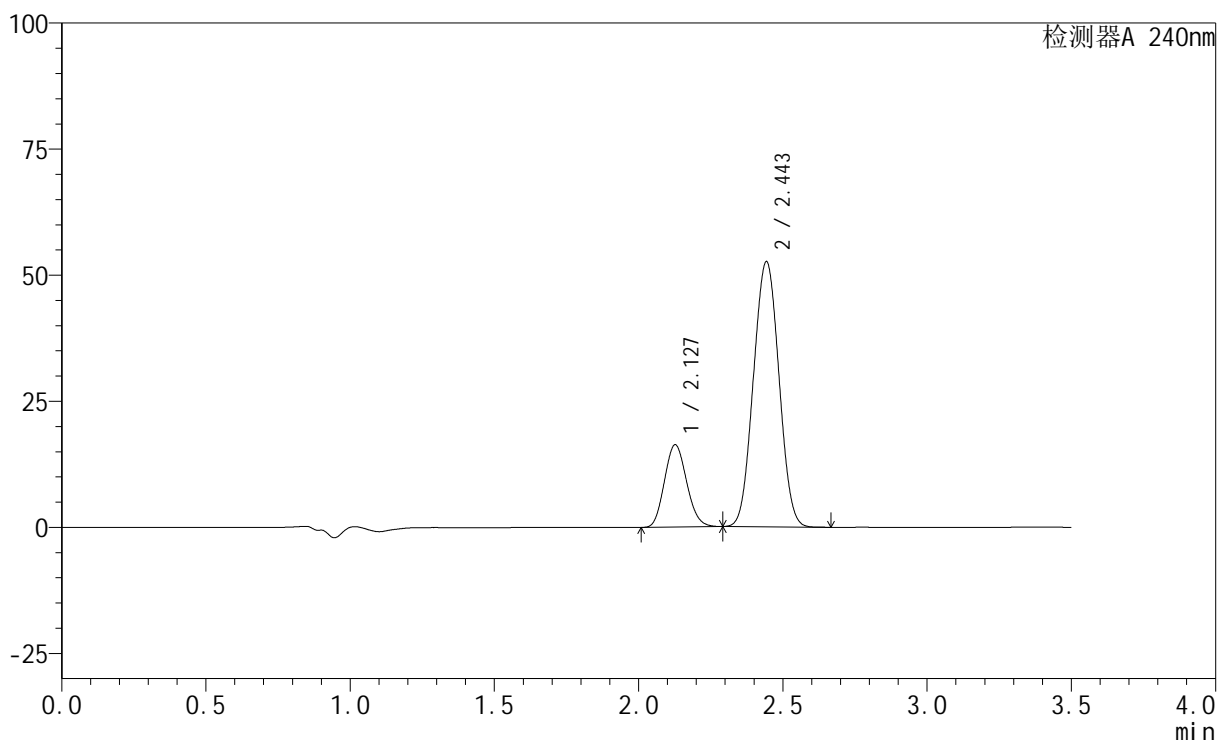
图38 氨氯地平阿托伐他汀钙片溶出曲线测定HPLC图谱  
 自制品-24092901批-磷酸盐缓冲液 (pH6.8)介质-桨法-75转-45min-片2  
 供试品溶液-1

## &lt;样品信息&gt;

色谱柱:XB-C18(150mm\*4.6mm,5 $\mu$ m) 流速: 1.5ml/min  
 柱温:30 $^{\circ}$ C 波长: 240nm  
 数据文件名: RC\$SMF-4035 - 1-21/1-645-2 - zzp-24092901p-pH6.8jz-rcqx-jf75z-45min-P3.lcd  
 方法文件名: RC\$SMF-4035 - SMF-4035-rcqx-FX251.lcm  
 批处理文件名: RC\$SMF-4035 - 20241009-rcqx-FX251.lcb  
 样品瓶号: 3-24  
 进样体积: 10 $\mu$ l 版本号: 6.115  
 进样时间: 2024/10/09 20:13:36 实验者: jiangjinwei  
 处理时间 (V2): 2024/10/10 09:15:47 处理者: jiangjinwei  
 仪器型号: SHIMADZU LC-2050C(FX251)

## &lt;色谱图&gt;

mV



## &lt;峰表&gt;

检测器A 240nm

峰号	保留时间	面积	高度	面积%	理论塔板数(USP)	拖尾因子	分离度(USP)
1	2.127	87481	16253	21.307	3578	1.124	--
2	2.443	323096	52374	78.693	3575	1.028	2.069
总计		410576	68627	100.000			

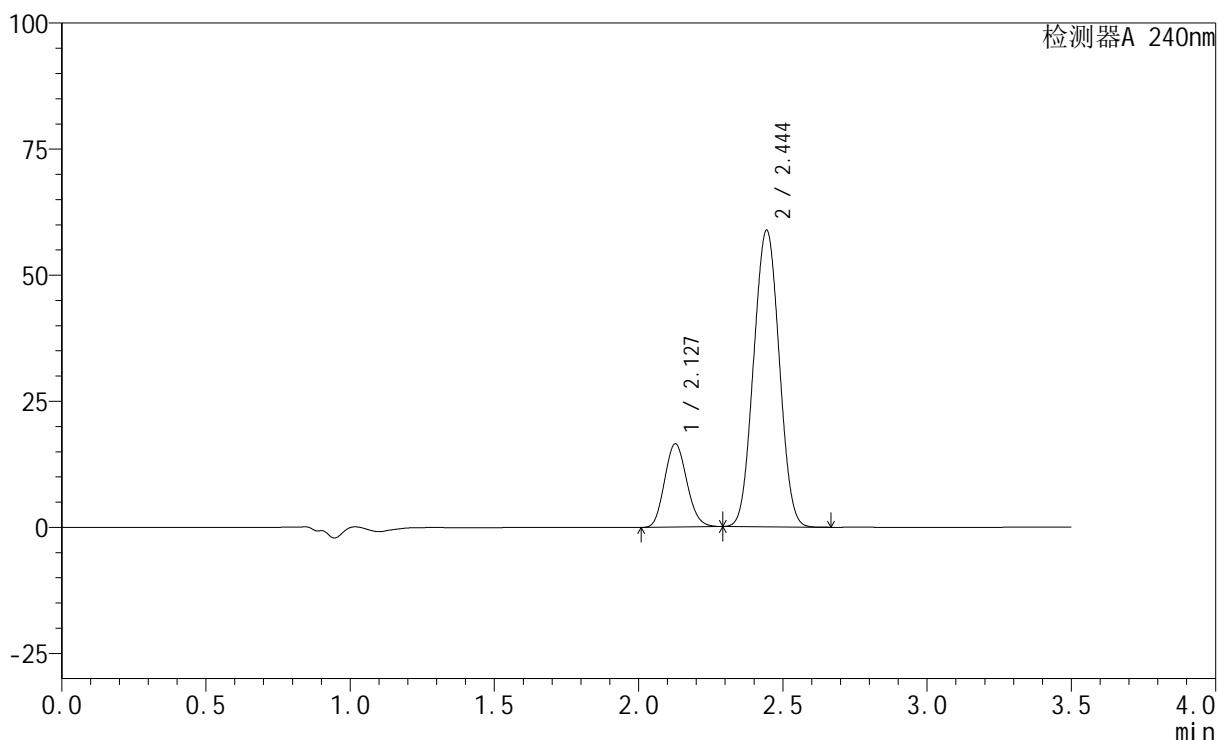
图39 氨氯地平阿托伐他汀钙片溶出曲线测定HPLC图谱  
 自制品-24092901批-磷酸盐缓冲液 (pH6.8)介质-桨法-75转-45min-片3  
 供试品溶液-1

## &lt;样品信息&gt;

色谱柱:XB-C18(150mm\*4.6mm,5 $\mu$ m) 流速: 1.5ml/min  
 柱温:30 $^{\circ}$ C 波长: 240nm  
 数据文件名: RC\$SMF-4035 - 1-21/1-646-2 - zzp-24092902p-pH6.8jz-rcqx-jf75z-45min-P1.lcd  
 方法文件名: RC\$SMF-4035 - SMF-4035-rcqx-FX251.lcm  
 批处理文件名: RC\$SMF-4035 - 20241009-rcqx-FX251.lcb  
 样品瓶号: 3-33  
 进样体积: 10 $\mu$ l 版本号: 6.115  
 进样时间: 2024/10/09 20:17:27 实验者: jiangjinwei  
 处理时间 (V2): 2024/10/10 09:15:49 处理者: jiangjinwei  
 仪器型号: SHIMADZU LC-2050C(FX251)

## &lt;色谱图&gt;

mV



## &lt;峰表&gt;

检测器A 240nm

峰号	保留时间	面积	高度	面积%	理论塔板数(USP)	拖尾因子	分离度(USP)
1	2.127	88508	16455	19.653	3573	1.123	--
2	2.444	361839	58669	80.347	3567	1.029	2.068
总计		450348	75124	100.000			

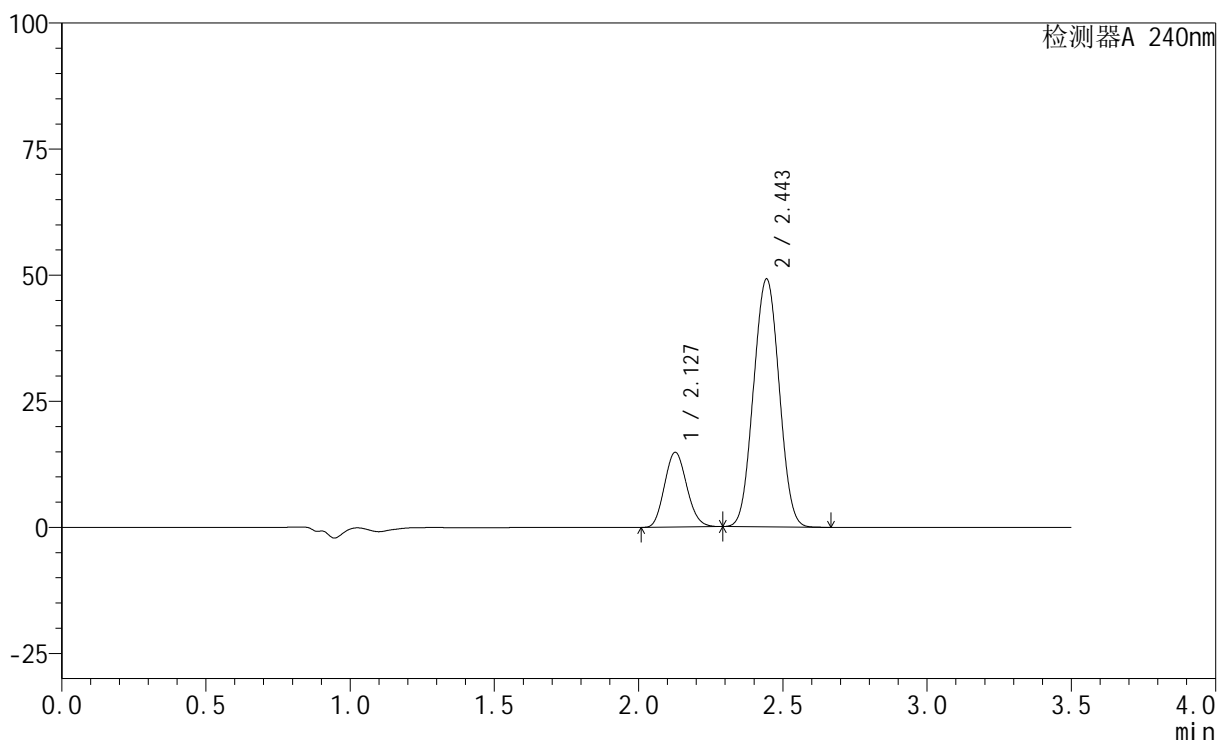
图40 氨氯地平阿托伐他汀钙片溶出曲线测定HPLC图谱  
 自制品-24092902批-磷酸盐缓冲液 (pH6.8)介质-桨法-75转-45min-片1  
 供试品溶液-1

## &lt;样品信息&gt;

色谱柱:XB-C18(150mm\*4.6mm,5 $\mu$ m) 流速: 1.5ml/min  
 柱温:30 $^{\circ}$ C 波长: 240nm  
 数据文件名: RC\$SMF-4035 - 1-21/1-647-2 - zzp-24092902p-pH6.8jz-rcqx-jf75z-45min-P2.lcd  
 方法文件名: RC\$SMF-4035 - SMF-4035-rcqx-FX251.lcm  
 批处理文件名: RC\$SMF-4035 - 20241009-rcqx-FX251.lcb  
 样品瓶号: 3-42  
 进样体积: 10 $\mu$ l 版本号: 6.115  
 进样时间: 2024/10/09 20:21:18 实验者: jiangjinwei  
 处理时间 (V2): 2024/10/10 09:15:52 处理者: jiangjinwei  
 仪器型号: SHIMADZU LC-2050C(FX251)

## &lt;色谱图&gt;

mV



## &lt;峰表&gt;

检测器A 240nm

峰号	保留时间	面积	高度	面积%	理论塔板数(USP)	拖尾因子	分离度(USP)
1	2.127	79659	14788	20.822	3563	1.123	--
2	2.443	302917	49022	79.178	3558	1.027	2.065
总计		382576	63809	100.000			

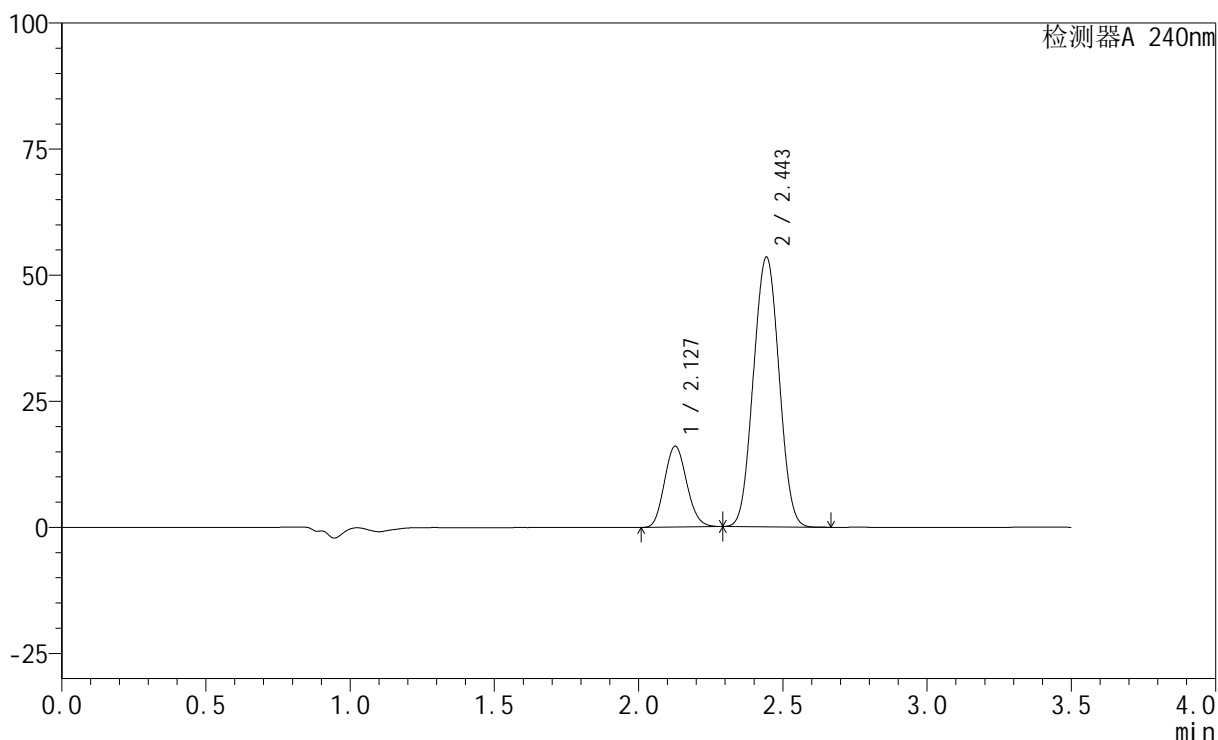
图41 氨氯地平阿托伐他汀钙片溶出曲线测定HPLC图谱  
 自制品-24092902批-磷酸盐缓冲液 (pH6.8)介质-桨法-75转-45min-片2  
 供试品溶液-1

## &lt;样品信息&gt;

色谱柱:XB-C18(150mm\*4.6mm,5 $\mu$ m) 流速: 1.5ml/min  
 柱温:30 $^{\circ}$ C 波长: 240nm  
 数据文件名: RC\$SMF-4035 - 1-21/1-648-2 - zzp-24092902p-pH6.8jz-rcqx-jf75z-45min-P3.lcd  
 方法文件名: RC\$SMF-4035 - SMF-4035-rcqx-FX251.lcm  
 批处理文件名: RC\$SMF-4035 - 20241009-rcqx-FX251.lcb  
 样品瓶号: 3-51  
 进样体积: 10 $\mu$ l 版本号: 6.115  
 进样时间: 2024/10/09 20:25:09 实验者: jiangjinwei  
 处理时间 (V2): 2024/10/10 09:15:55 处理者: jiangjinwei  
 仪器型号: SHIMADZU LC-2050C(FX251)

## &lt;色谱图&gt;

mV



## &lt;峰表&gt;

检测器A 240nm

峰号	保留时间	面积	高度	面积%	理论塔板数(USP)	拖尾因子	分离度(USP)
1	2.127	86174	15980	20.727	3560	1.123	--
2	2.443	329591	53295	79.273	3557	1.029	2.064
总计		415765	69275	100.000			

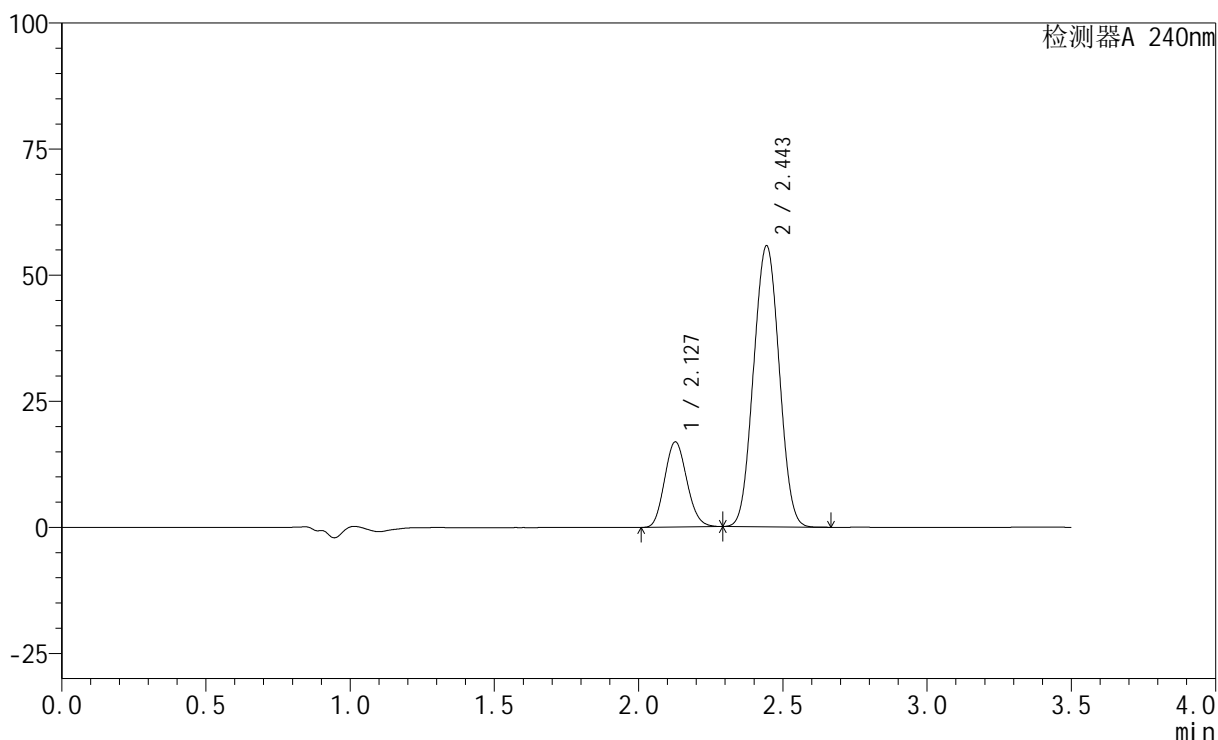
图42 氨氯地平阿托伐他汀钙片溶出曲线测定HPLC图谱  
 自制品-24092902批-磷酸盐缓冲液 (pH6.8)介质-桨法-75转-45min-片3  
 供试品溶液-1

## &lt;样品信息&gt;

色谱柱:XB-C18(150mm\*4.6mm,5 $\mu$ m) 流速: 1.5ml/min  
 柱温:30 $^{\circ}$ C 波长: 240nm  
 数据文件名: RC\$SMF-4035 - 1-21/1-649-2 - zzp-24092901p-pH6.8jz-rcqx-jf75z-JX-P1.lcd  
 方法文件名: RC\$SMF-4035 - SMF-4035-rcqx-FX251.lcm  
 批处理文件名: RC\$SMF-4035 - 20241009-rcqx-FX251.lcb  
 样品瓶号: 3-7  
 进样体积: 10 $\mu$ l 版本号: 6.115  
 进样时间: 2024/10/09 20:29:00 实验者: jiangjinwei  
 处理时间 (V2): 2024/10/10 09:15:57 处理者: jiangjinwei  
 仪器型号: SHIMADZU LC-2050C(FX251)

## &lt;色谱图&gt;

mV



## &lt;峰表&gt;

检测器A 240nm

峰号	保留时间	面积	高度	面积%	理论塔板数(USP)	拖尾因子	分离度(USP)
1	2.127	90711	16842	20.898	3561	1.124	--
2	2.443	343358	55573	79.102	3557	1.029	2.063
总计		434069	72415	100.000			

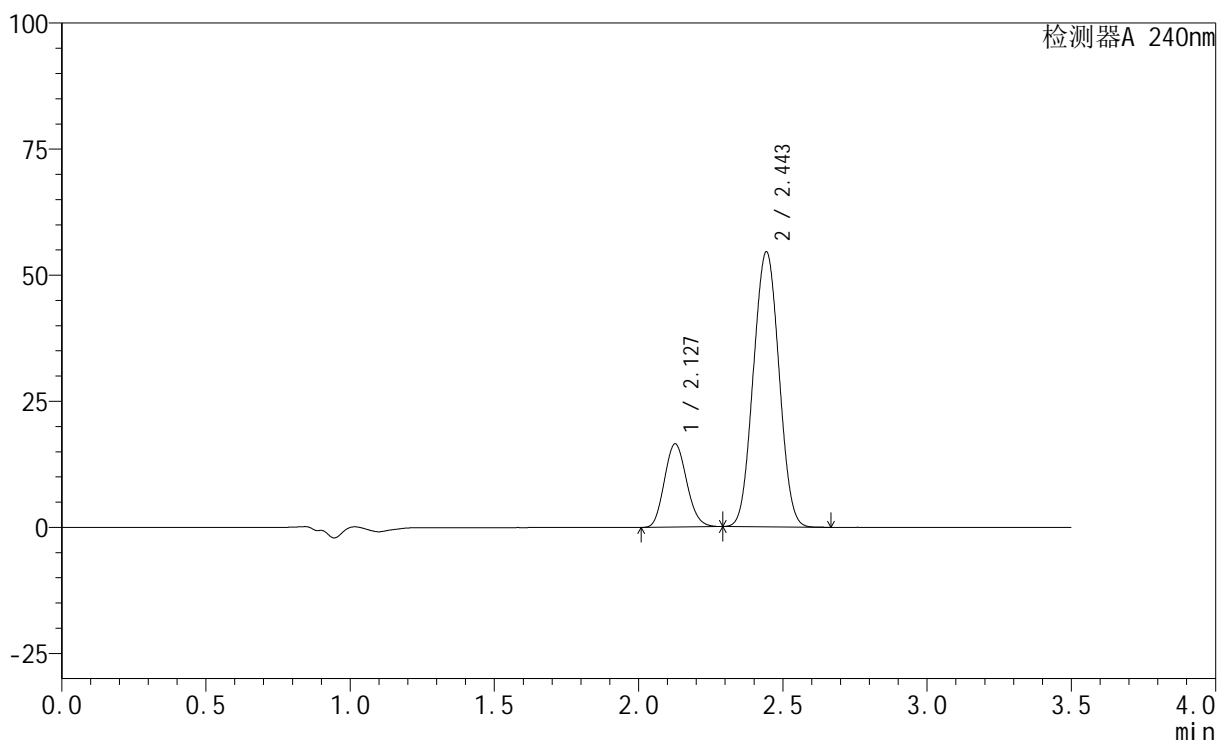
图43 氨氯地平阿托伐他汀钙片溶出曲线测定HPLC图谱  
 自制品-24092901批-磷酸盐缓冲液 (pH6.8)介质-桨法-75转-极限转速-片1  
 供试品溶液-1

## &lt;样品信息&gt;

色谱柱:XB-C18(150mm\*4.6mm,5 $\mu$ m) 流速: 1.5ml/min  
 柱温:30 $^{\circ}$ C 波长: 240nm  
 数据文件名: RC\$SMF-4035 - 1-21/1-650-2 - zzp-24092901p-pH6.8jz-rcqx-jf75z-JX-P2.lcd  
 方法文件名: RC\$SMF-4035 - SMF-4035-rcqx-FX251.lcm  
 批处理文件名: RC\$SMF-4035 - 20241009-rcqx-FX251.lcb  
 样品瓶号: 3-16  
 进样体积: 10 $\mu$ l 版本号: 6.115  
 进样时间: 2024/10/09 20:32:51 实验者: jiangjinwei  
 处理时间 (V2): 2024/10/10 09:16:00 处理者: jiangjinwei  
 仪器型号: SHIMADZU LC-2050C(FX251)

## &lt;色谱图&gt;

mV



## &lt;峰表&gt;

检测器A 240nm

峰号	保留时间	面积	高度	面积%	理论塔板数(USP)	拖尾因子	分离度(USP)
1	2.127	88653	16429	20.869	3559	1.124	--
2	2.443	336152	54300	79.131	3553	1.029	2.063
总计		424805	70728	100.000			

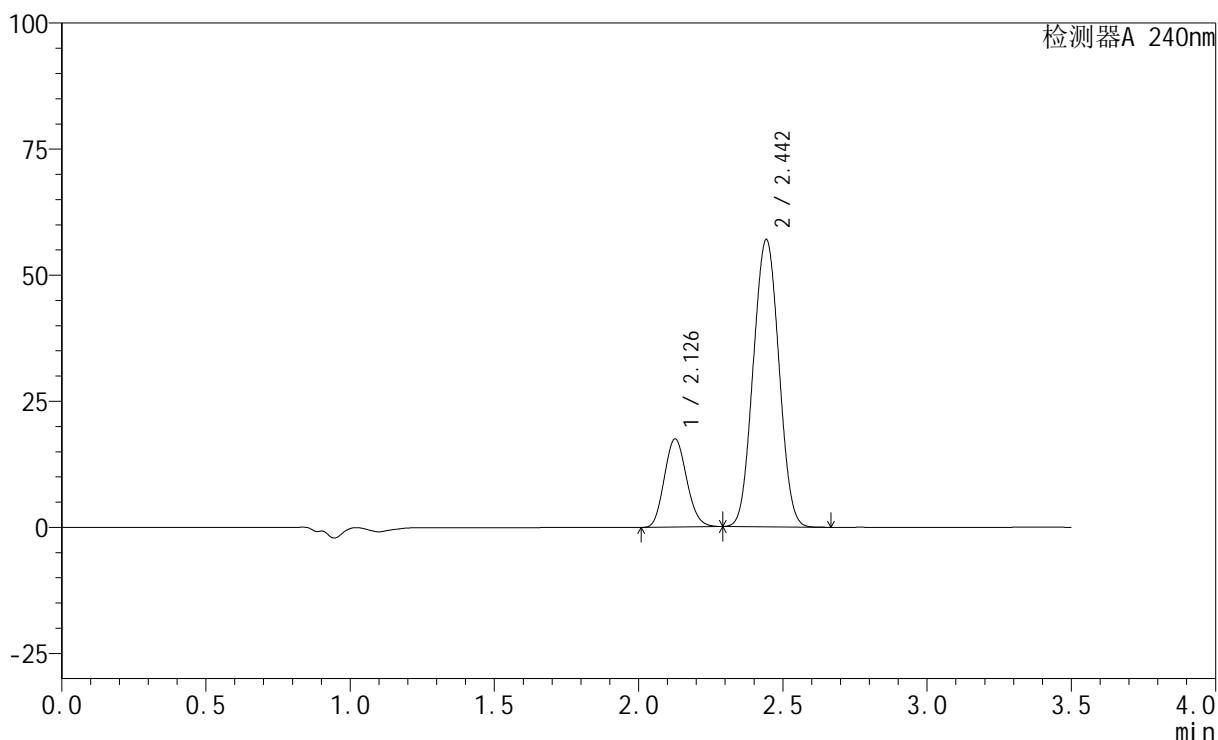
图44 氨氯地平阿托伐他汀钙片溶出曲线测定HPLC图谱  
 自制品-24092901批-磷酸盐缓冲液 (pH6.8)介质-桨法-75转-极限转速-片2  
 供试品溶液-1

## &lt;样品信息&gt;

色谱柱:XB-C18(150mm\*4.6mm,5 $\mu$ m) 流速: 1.5ml/min  
 柱温:30 $^{\circ}$ C 波长: 240nm  
 数据文件名: RC\$SMF-4035 - 1-21/1-651-2 - zzp-24092901p-pH6.8jz-rcqx-jf75z-JX-P3.lcd  
 方法文件名: RC\$SMF-4035 - SMF-4035-rcqx-FX251.lcm  
 批处理文件名: RC\$SMF-4035 - 20241009-rcqx-FX251.lcb  
 样品瓶号: 3-25  
 进样体积: 10 $\mu$ l 版本号: 6.115  
 进样时间: 2024/10/09 20:36:43 实验者: jiangjinwei  
 处理时间 (V2): 2024/10/10 09:16:03 处理者: jiangjinwei  
 仪器型号: SHIMADZU LC-2050C(FX251)

## &lt;色谱图&gt;

mV



## &lt;峰表&gt;

检测器A 240nm

峰号	保留时间	面积	高度	面积%	理论塔板数(USP)	拖尾因子	分离度(USP)
1	2.126	93996	17381	21.094	3547	1.125	--
2	2.442	351606	56707	78.906	3541	1.030	2.060
总计		445602	74087	100.000			

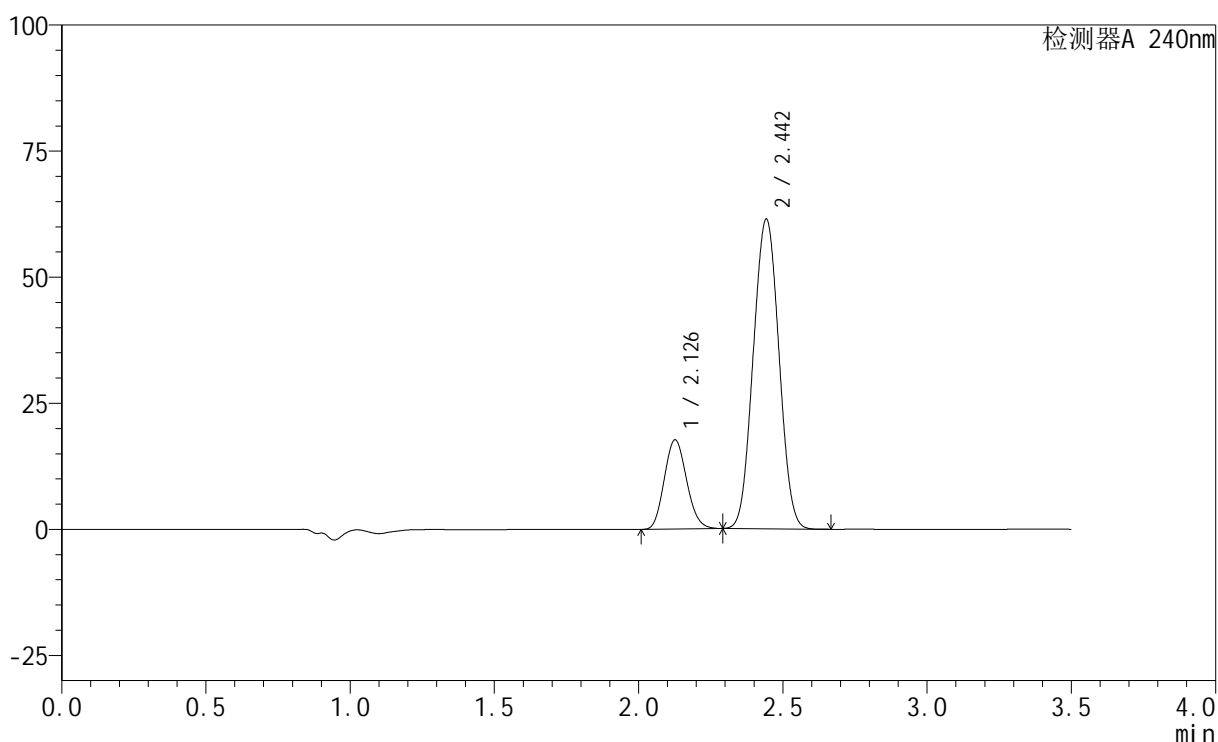
图45 氨氯地平阿托伐他汀钙片溶出曲线测定HPLC图谱  
 自制品-24092901批-磷酸盐缓冲液 (pH6.8)介质-桨法-75转-极限转速-片3  
 供试品溶液-1

## &lt;样品信息&gt;

色谱柱:XB-C18(150mm\*4.6mm,5 $\mu$ m) 流速: 1.5ml/min  
 柱温:30 $^{\circ}$ C 波长: 240nm  
 数据文件名: RC\$SMF-4035 - 1-21/1-652-2 - zzp-24092902p-pH6.8jz-rcqx-jf75z-JX-P1.lcd  
 方法文件名: RC\$SMF-4035 - SMF-4035-rcqx-FX251.lcm  
 批处理文件名: RC\$SMF-4035 - 20241009-rcqx-FX251.lcb  
 样品瓶号: 3-34  
 进样体积: 10 $\mu$ l 版本号: 6.115  
 进样时间: 2024/10/09 20:40:35 实验者: jiangjinwei  
 处理时间 (V2): 2024/10/10 09:16:06 处理者: jiangjinwei  
 仪器型号: SHIMADZU LC-2050C(FX251)

## &lt;色谱图&gt;

mV



## &lt;峰表&gt;

检测器A 240nm

峰号	保留时间	面积	高度	面积%	理论塔板数(USP)	拖尾因子	分离度(USP)
1	2.126	95286	17589	20.066	3537	1.125	--
2	2.442	379573	61132	79.934	3533	1.031	2.057
总计		474859	78721	100.000			

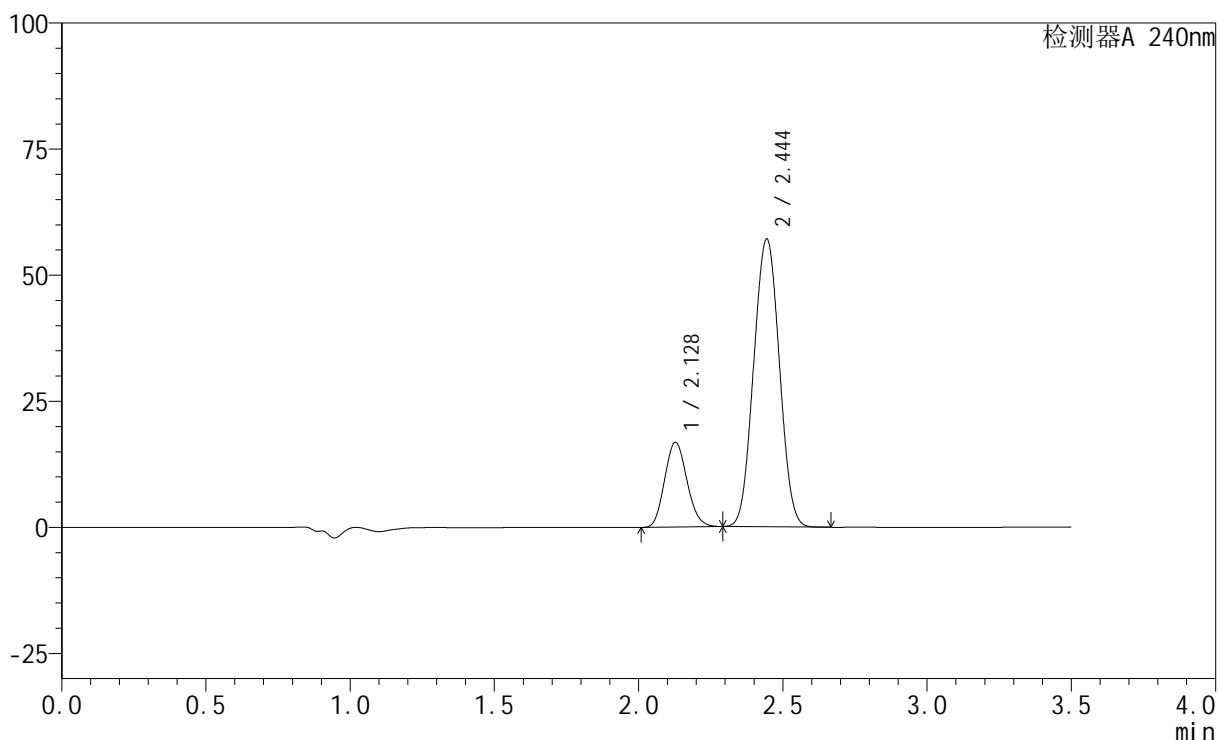
图46 氨氯地平阿托伐他汀钙片溶出曲线测定HPLC图谱  
 自制品-24092902批-磷酸盐缓冲液 (pH6.8)介质-桨法-75转-极限转速-片1  
 供试品溶液-1

## &lt;样品信息&gt;

色谱柱:XB-C18(150mm\*4.6mm,5 $\mu$ m) 流速: 1.5ml/min  
 柱温:30 $^{\circ}$ C 波长: 240nm  
 数据文件名: RC\$SMF-4035 - 1-21/1-653-2 - zzp-24092902p-pH6.8jz-rcqx-jf75z-JX-P2.lcd  
 方法文件名: RC\$SMF-4035 - SMF-4035-rcqx-FX251.lcm  
 批处理文件名: RC\$SMF-4035 - 20241009-rcqx-FX251.lcb  
 样品瓶号: 3-43  
 进样体积: 10 $\mu$ l 版本号: 6.115  
 进样时间: 2024/10/09 20:44:26 实验者: jiangjinwei  
 处理时间 (V2): 2024/10/10 09:16:09 处理者: jiangjinwei  
 仪器型号: SHIMADZU LC-2050C(FX251)

## &lt;色谱图&gt;

mV



## &lt;峰表&gt;

检测器A 240nm

峰号	保留时间	面积	高度	面积%	理论塔板数(USP)	拖尾因子	分离度(USP)
1	2.128	90497	16761	20.408	3542	1.124	--
2	2.444	352934	56956	79.592	3536	1.030	2.058
总计		443431	73717	100.000			

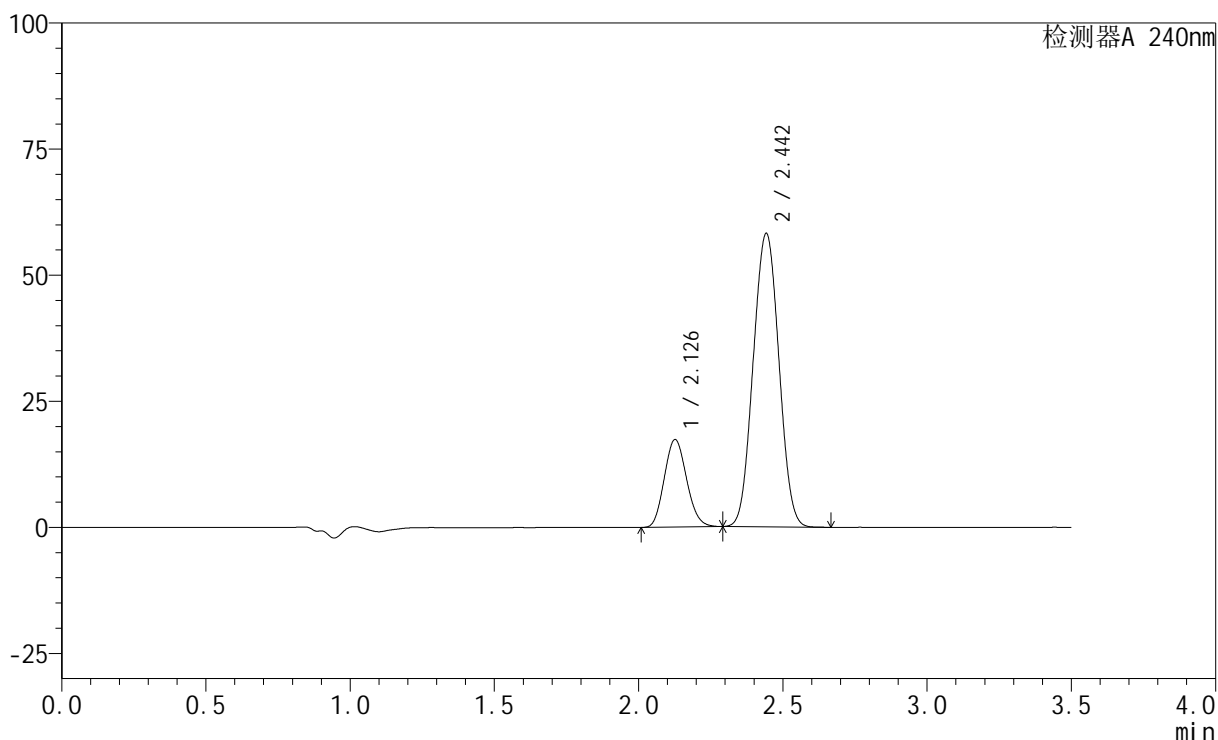
图47 氨氯地平阿托伐他汀钙片溶出曲线测定HPLC图谱  
 自制品-24092902批-磷酸盐缓冲液 (pH6.8)介质-桨法-75转-极限转速-片2  
 供试品溶液-1

## &lt;样品信息&gt;

色谱柱:XB-C18(150mm\*4.6mm,5 $\mu$ m) 流速: 1.5ml/min  
 柱温:30 $^{\circ}$ C 波长: 240nm  
 数据文件名: RC\$SMF-4035 - 1-21/1-654-2 - zzp-24092902p-pH6.8jz-rcqx-jf75z-JX-P3.lcd  
 方法文件名: RC\$SMF-4035 - SMF-4035-rcqx-FX251.lcm  
 批处理文件名: RC\$SMF-4035 - 20241009-rcqx-FX251.lcb  
 样品瓶号: 3-52  
 进样体积: 10 $\mu$ l 版本号: 6.115  
 进样时间: 2024/10/09 20:48:16 实验者: jiangjinwei  
 处理时间 (V2): 2024/10/10 09:16:11 处理者: jiangjinwei  
 仪器型号: SHIMADZU LC-2050C(FX251)

## &lt;色谱图&gt;

mV



## &lt;峰表&gt;

检测器A 240nm

峰号	保留时间	面积	高度	面积%	理论塔板数(USP)	拖尾因子	分离度(USP)
1	2.126	93507	17263	20.642	3538	1.125	--
2	2.442	359494	57951	79.358	3536	1.031	2.057
总计		453000	75214	100.000			

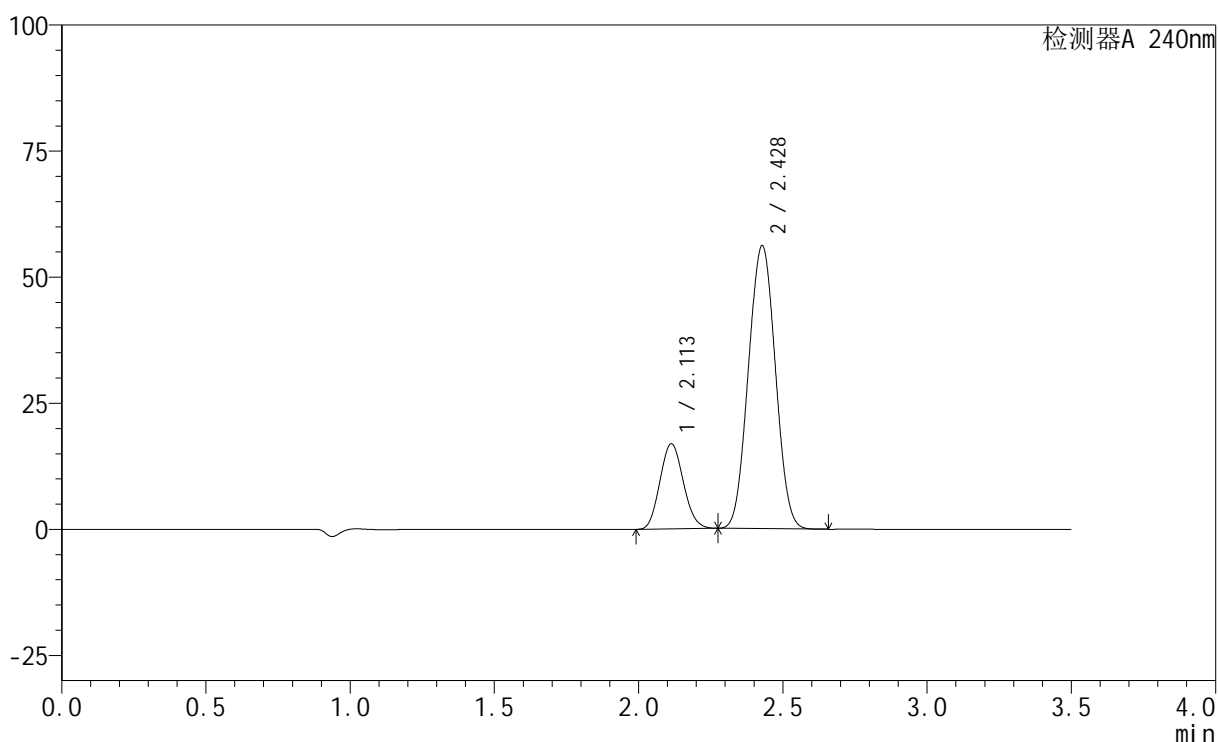
图48 氨氯地平阿托伐他汀钙片溶出曲线测定HPLC图谱  
 自制品-24092902批-磷酸盐缓冲液 (pH6.8)介质-桨法-75转-极限转速-片3  
 供试品溶液-1

## &lt;样品信息&gt;

色谱柱:XB-C18(150mm\*4.6mm,5 $\mu$ m) 流速: 1.5ml/min  
 柱温:30 $^{\circ}$ C 波长: 240nm  
 数据文件名: RC\$SMF-4035 - 1-21/1-655-2 - zzp-3-rcqx-jf75z-dz2-1.lcd  
 方法文件名: RC\$SMF-4035 - SMF-4035-rcqx-FX251.lcm  
 批处理文件名: RC\$SMF-4035 - 20241009-rcqx-FX251.lcb  
 样品瓶号: 3-27  
 进样体积: 10 $\mu$ l 版本号: 6.115  
 进样时间: 2024/10/09 20:52:09 实验者: jiangjinwei  
 处理时间 (V2): 2024/10/10 09:16:14 处理者: jiangjinwei  
 仪器型号: SHIMADZU LC-2050C(FX251)

## &lt;色谱图&gt;

mV



## &lt;峰表&gt;

检测器A 240nm

峰号	保留时间	面积	高度	面积%	理论塔板数(USP)	拖尾因子	分离度(USP)
1	2.113	95439	16888	20.764	3158	1.105	--
2	2.428	364204	56071	79.236	3145	1.029	1.945
总计		459643	72960	100.000			

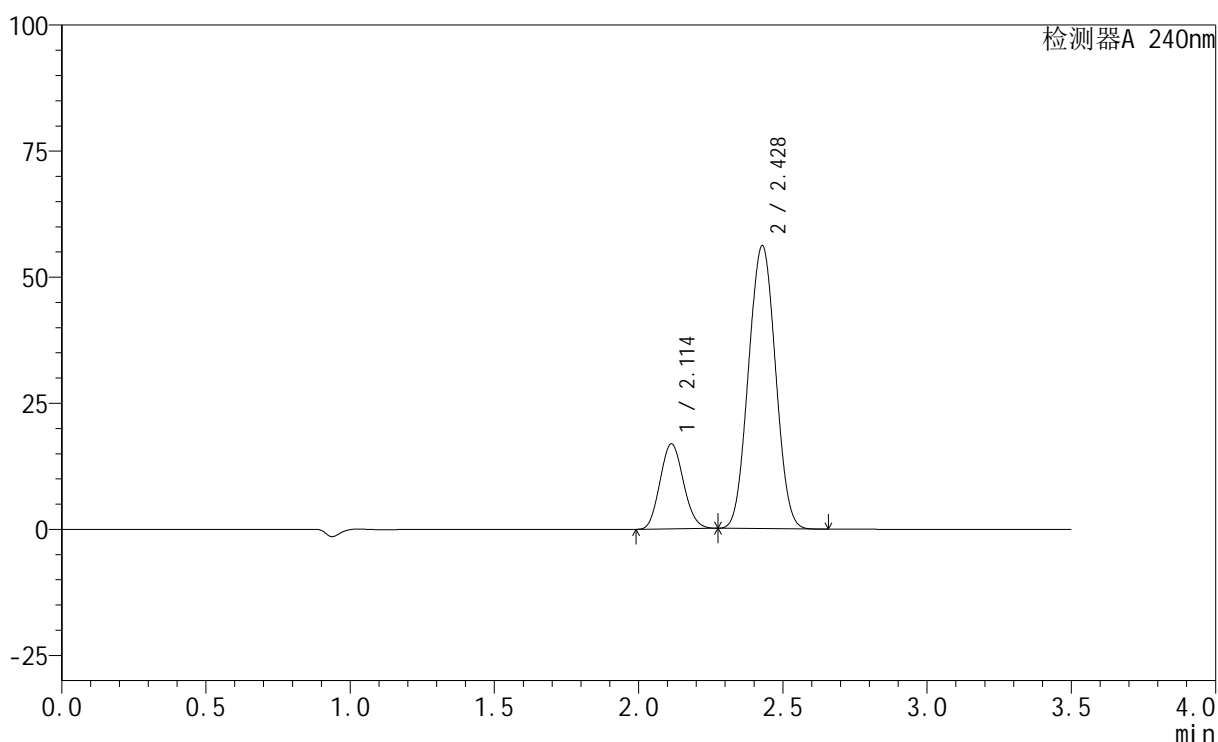
图49 氨氯地平阿托伐他汀钙片溶出曲线测定HPLC图谱  
 自制品-磷酸盐缓冲液 (pH6.8)介质-桨法-75转  
 对照品溶液-2-1

## &lt;样品信息&gt;

色谱柱:XB-C18(150mm\*4.6mm,5 $\mu$ m) 流速: 1.5ml/min  
 柱温:30 $^{\circ}$ C 波长: 240nm  
 数据文件名: RC\$SMF-4035 - 1-21/1-656-2 - zzp-3-rcqx-jf75z-dz2-2.lcd  
 方法文件名: RC\$SMF-4035 - SMF-4035-rcqx-FX251.lcm  
 批处理文件名: RC\$SMF-4035 - 20241009-rcqx-FX251.lcb  
 样品瓶号: 3-27  
 进样体积: 10 $\mu$ l 版本号: 6.115  
 进样时间: 2024/10/09 20:56:01 实验者: jiangjinwei  
 处理时间 (V2): 2024/10/10 09:16:17 处理者: jiangjinwei  
 仪器型号: SHIMADZU LC-2050C(FX251)

## &lt;色谱图&gt;

mV



## &lt;峰表&gt;

检测器A 240nm

峰号	保留时间	面积	高度	面积%	理论塔板数(USP)	拖尾因子	分离度(USP)
1	2.114	95412	16879	20.752	3156	1.106	--
2	2.428	364357	56104	79.248	3148	1.029	1.945
总计		459769	72983	100.000			

图50 氨氯地平阿托伐他汀钙片溶出曲线测定HPLC图谱  
 自制品-磷酸盐缓冲液 (pH6.8)介质-桨法-75转  
 对照品溶液-2-2