

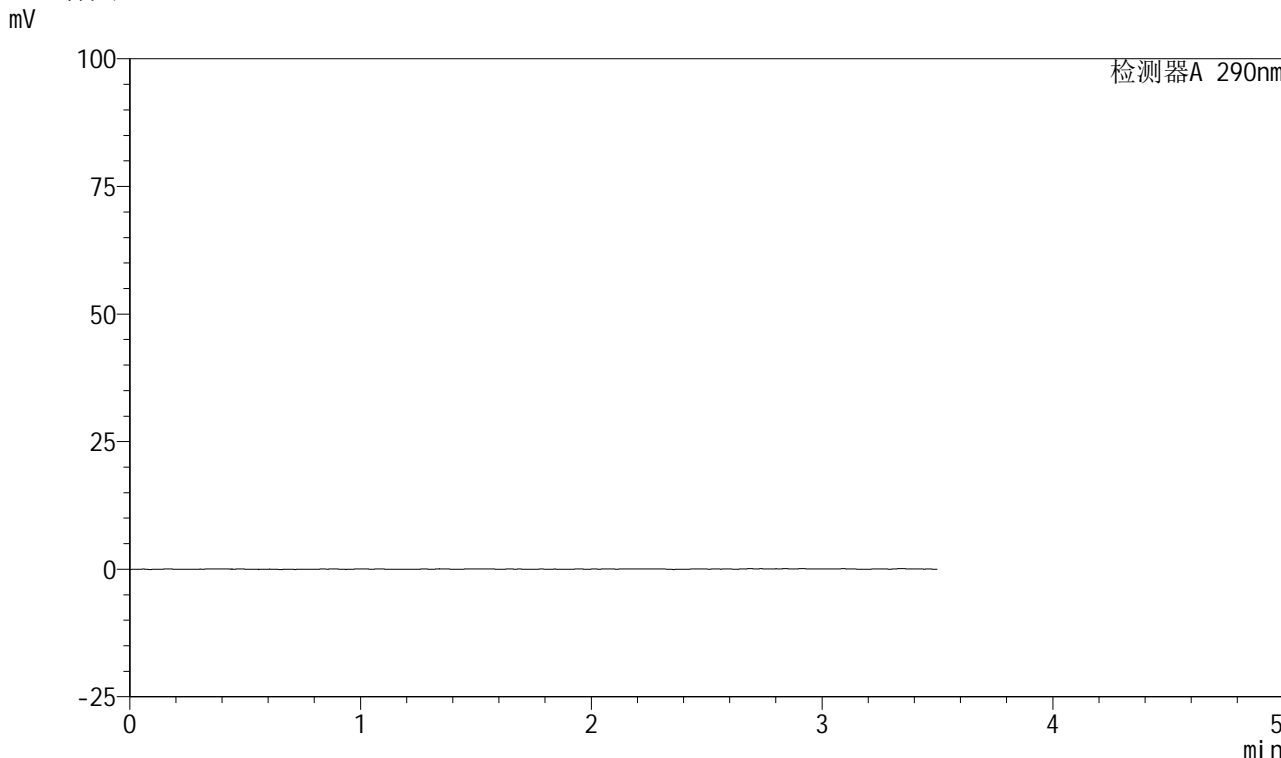


SZJ-4055

<样品信息>

色谱柱: XB-C18(50mm*4.6mm, 5 μm) 流速: 1.8ml/min
柱温: 30°C 波长: 290nm
数据文件名: RC\$SZJ-4055 - 28-8/28-287-2 - zzp-2024041121p-yxys30t-rcd-pH2.0jz-jf50z-rj.lcd
方法文件名: RC\$SZJ-4055 - SZJ-4055-rc-FX277.lcm
批处理文件名: RC\$SZJ-4055 - 20241011-FX277.lcb
样品瓶号: 1-9
进样体积: 10 μl 版本号: 6.115
进样时间: 2024/10/11 11:04:52 实验者: xiexinhui
处理时间 (V2): 2024/10/12 08:48:16 处理者: xiexinhui
仪器型号: SHIMADZU LC-2050C(FX277)

<色谱图>



<峰表>

检测器A 290nm

峰号	保留时间	面积	面积%	高度	理论塔板数(USP)	拖尾因子	分离度(USP)
总计							

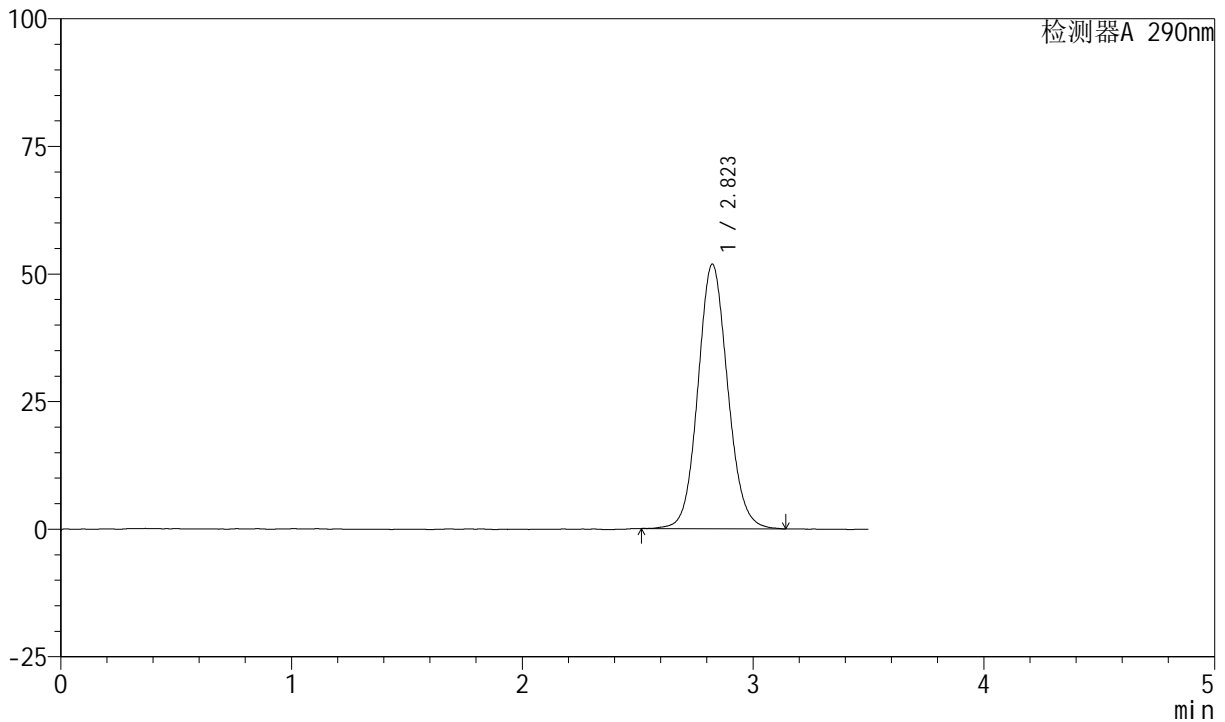
图1 枸橼酸西地那非口崩片溶出度测定影响因素30天HPLC图谱
自制品-pH2.0介质-浆法-50转
溶剂

<样品信息>

色谱柱: XB-C18(50mm*4.6mm, 5 μm) 流速: 1.8ml/min
 柱温: 30°C 波长: 290nm
 数据文件名: RC\$SZJ-4055 - 28-8/28-288-2 - zzp-2024041121p-yxys30t-rcd-pH2.0jz-jf50z-dz1-1.lcd
 方法文件名: RC\$SZJ-4055 - SZJ-4055-rc-FX277.lcm
 批处理文件名: RC\$SZJ-4055 - 20241011-FX277.lcb
 样品瓶号: 1-18
 进样体积: 10 μl 版本号: 6.115
 进样时间: 2024/10/11 11:08:45 实验者: xiexinhui
 处理时间(V2): 2024/10/12 08:48:20 处理者: xiexinhui
 仪器型号: SHIMADZU LC-2050C(FX277)

<色谱图>

mV



<峰表>

检测器A 290nm

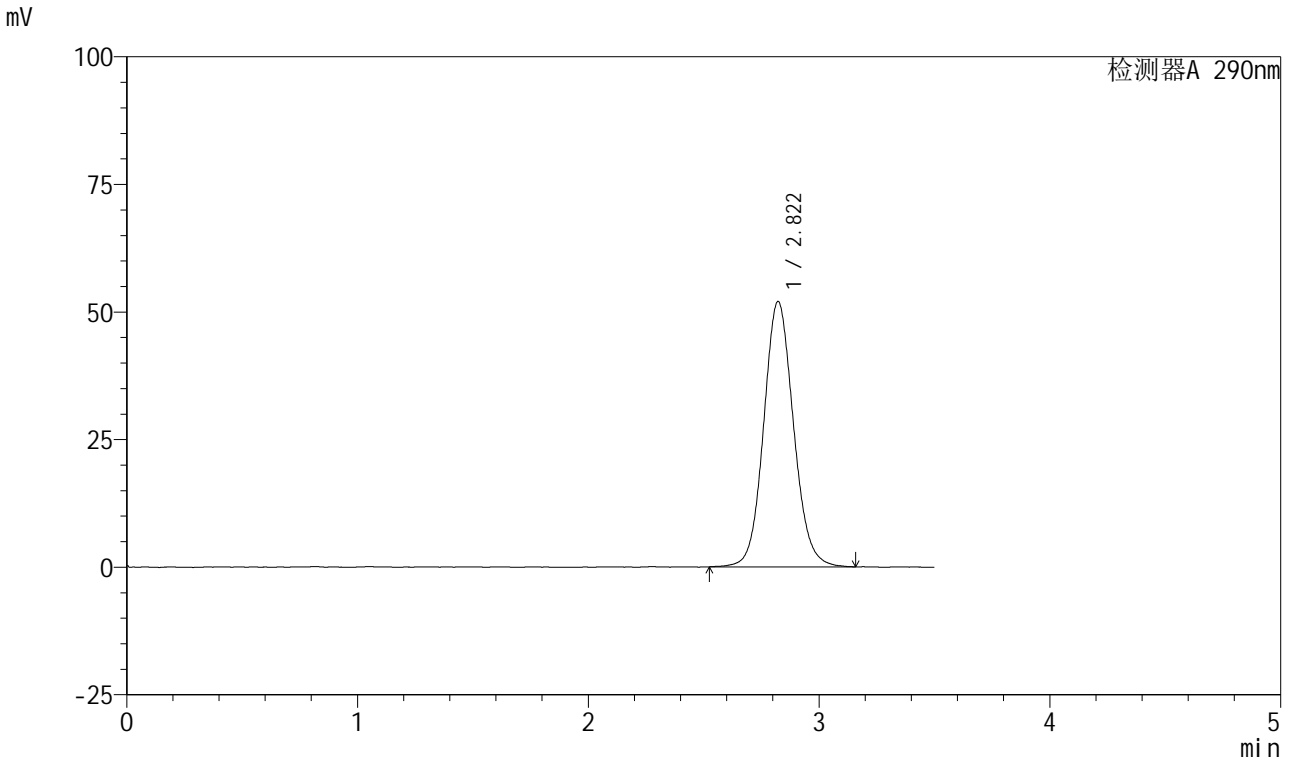
峰号	保留时间	面积	面积%	高度	理论塔板数(USP)	拖尾因子	分离度(USP)
1	2.823	465346	100.000	51818	2342	1.094	--
总计		465346	100.000	51818			

图2 枸橼酸西地那非口崩片溶出度测定影响因素30天HPLC图谱
自制品-pH2.0介质-浆法-50转
对照品溶液-1-1

<样品信息>

色谱柱: XB-C18(50mm*4.6mm, 5 μm) 流速: 1.8ml/min
 柱温: 30°C 波长: 290nm
 数据文件名: RC\$SZJ-4055 - 28-8/28-289-2 - zzp-2024041121p-yxys30t-rcd-pH2.0jz-jf50z-dz1-2.lcd
 方法文件名: RC\$SZJ-4055 - SZJ-4055-rc-FX277.lcm
 批处理文件名: RC\$SZJ-4055 - 20241011-FX277.lcb
 样品瓶号: 1-18
 进样体积: 10 μl 版本号: 6.115
 进样时间: 2024/10/11 11:12:38 实验者: xiexinhui
 处理时间(V2): 2024/10/12 08:48:22 处理者: xiexinhui
 仪器型号: SHIMADZU LC-2050C(FX277)

<色谱图>



<峰表>

检测器A 290nm

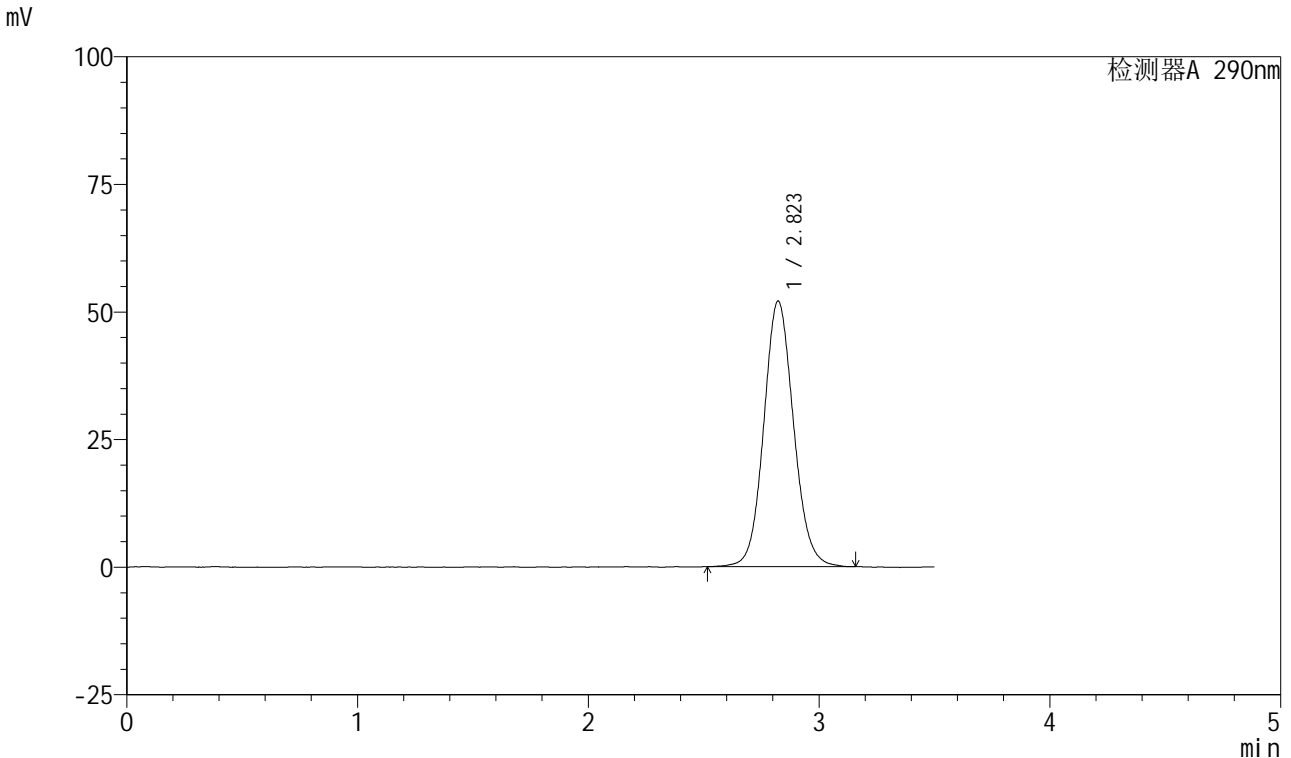
峰号	保留时间	面积	面积%	高度	理论塔板数(USP)	拖尾因子	分离度(USP)
1	2.822	467339	100.000	52028	2349	1.095	--
总计		467339	100.000	52028			

图3 枸橼酸西地那非口崩片溶出度测定影响因素30天HPLC图谱
自制品-pH2.0介质-浆法-50转
对照品溶液-1-2

<样品信息>

色谱柱: XB-C18(50mm*4.6mm, 5 μm) 流速: 1.8ml/min
 柱温: 30°C 波长: 290nm
 数据文件名: RC\$SZJ-4055 - 28-8/28-290-2 - zzp-2024041121p-yxys30t-rcd-pH2.0jz-jf50z-dz1-3.lcd
 方法文件名: RC\$SZJ-4055 - SZJ-4055-rc-FX277.lcm
 批处理文件名: RC\$SZJ-4055 - 20241011-FX277.lcb
 样品瓶号: 1-18
 进样体积: 10 μl 版本号: 6.115
 进样时间: 2024/10/11 11:16:31 实验者: xiexinhui
 处理时间(V2): 2024/10/12 08:48:25 处理者: xiexinhui
 仪器型号: SHIMADZU LC-2050C(FX277)

<色谱图>



<峰表>

检测器A 290nm

峰号	保留时间	面积	面积%	高度	理论塔板数(USP)	拖尾因子	分离度(USP)
1	2.823	467308	100.000	52057	2343	1.092	--
总计		467308	100.000	52057			

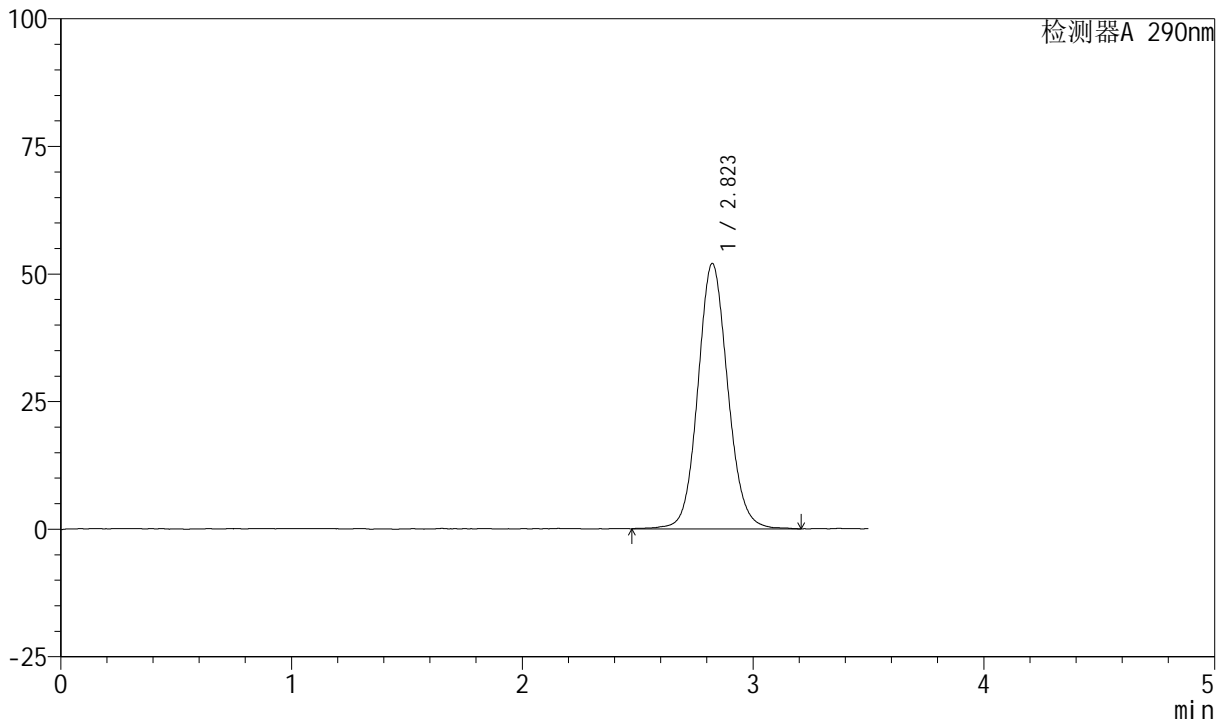
图4 枸橼酸西地那非口崩片溶出度测定影响因素30天HPLC图谱
自制品-pH2.0介质-浆法-50转
对照品溶液-1-3

<样品信息>

色谱柱: XB-C18(50mm*4.6mm, 5 μm) 流速: 1.8ml/min
 柱温: 30°C 波长: 290nm
 数据文件名: RC\$SZJ-4055 - 28-8/28-291-2 - zzp-2024041121p-yxys30t-rcd-pH2.0jz-jf50z-dz1-4.lcd
 方法文件名: RC\$SZJ-4055 - SZJ-4055-rc-FX277.lcm
 批处理文件名: RC\$SZJ-4055 - 20241011-FX277.lcb
 样品瓶号: 1-18
 进样体积: 10 μl 版本号: 6.115
 进样时间: 2024/10/11 11:20:24 实验者: xiexinhui
 处理时间(V2): 2024/10/12 08:48:27 处理者: xiexinhui
 仪器型号: SHIMADZU LC-2050C(FX277)

<色谱图>

mV



<峰表>

检测器A 290nm

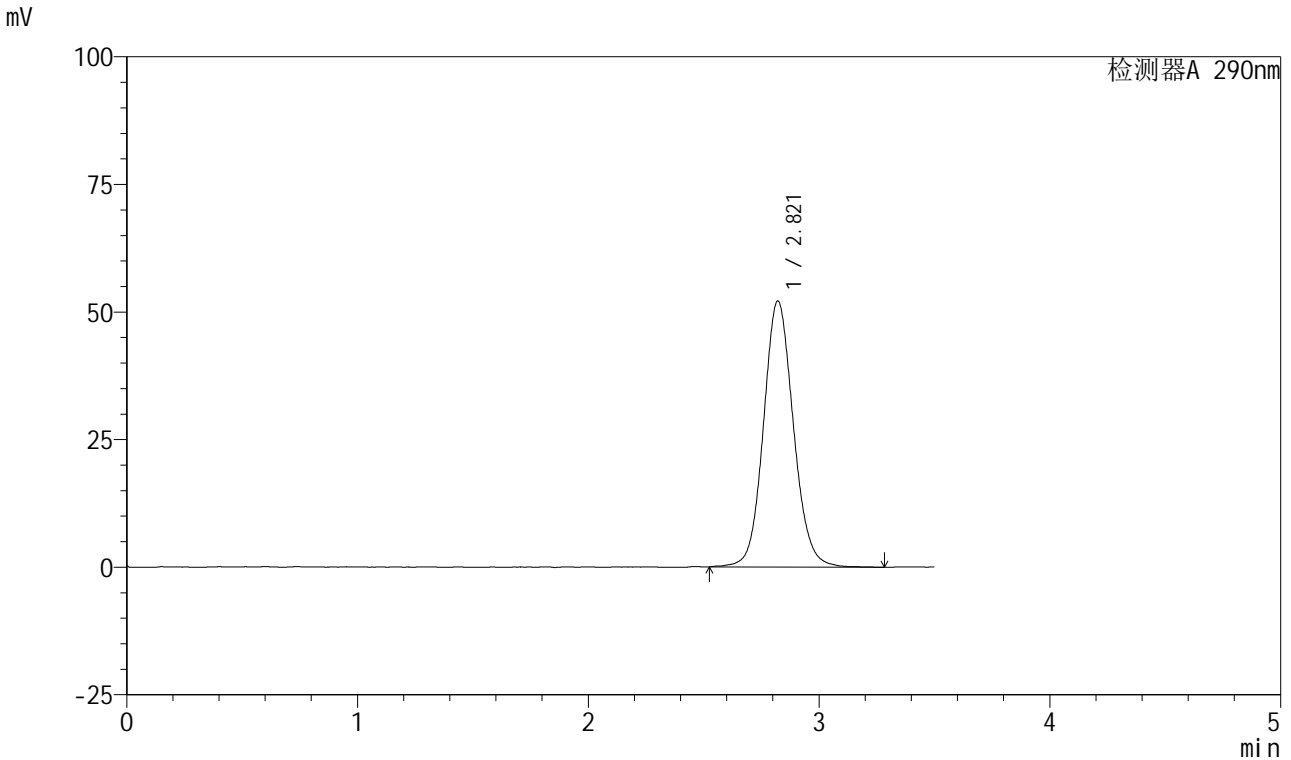
峰号	保留时间	面积	面积%	高度	理论塔板数(USP)	拖尾因子	分离度(USP)
1	2.823	469259	100.000	51995	2339	1.096	--
总计		469259	100.000	51995			

图5 枸橼酸西地那非口崩片溶出度测定影响因素30天HPLC图谱
自制品-pH2.0介质-浆法-50转
对照品溶液-1-4

<样品信息>

色谱柱: XB-C18(50mm*4.6mm, 5 μm) 流速: 1.8ml/min
 柱温: 30°C 波长: 290nm
 数据文件名: RC\$SZJ-4055 - 28-8/28-292-2 - zzp-2024041121p-yxys30t-rcd-pH2.0jz-jf50z-dz1-5.lcd
 方法文件名: RC\$SZJ-4055 - SZJ-4055-rc-FX277.lcm
 批处理文件名: RC\$SZJ-4055 - 20241011-FX277.lcb
 样品瓶号: 1-18
 进样体积: 10 μl 版本号: 6.115
 进样时间: 2024/10/11 11:24:18 实验者: xiexinhui
 处理时间(V2): 2024/10/12 08:48:29 处理者: xiexinhui
 仪器型号: SHIMADZU LC-2050C(FX277)

<色谱图>



<峰表>

检测器A 290nm

峰号	保留时间	面积	面积%	高度	理论塔板数(USP)	拖尾因子	分离度(USP)
1	2.821	469931	100.000	52129	2344	1.097	--
总计		469931	100.000	52129			

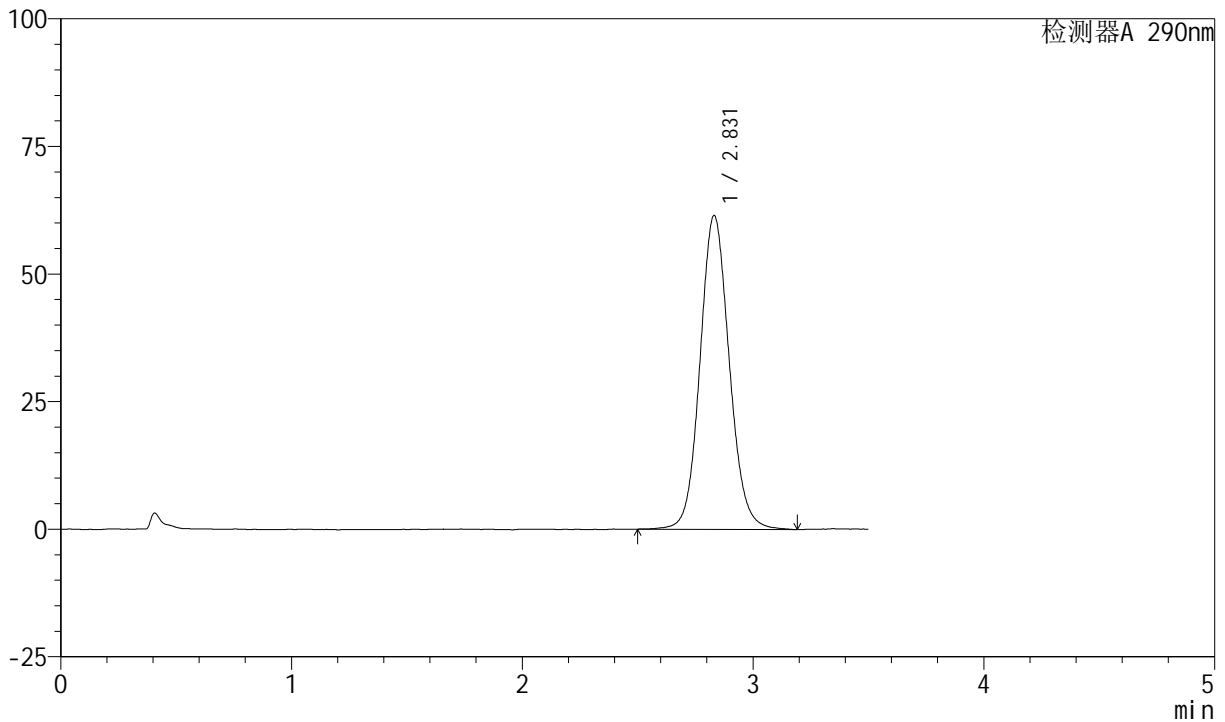
图6 枸橼酸西地那非口崩片溶出度测定影响因素30天HPLC图谱
自制品-pH2.0介质-浆法-50转
对照品溶液-1-5

<样品信息>

色谱柱: XB-C18(50mm*4.6mm, 5 μm) 流速: 1.8ml/min
 柱温: 30°C 波长: 290nm
 数据文件名: RC\$SZJ-4055 - 28-8/28-293-2 - zzp-2024041121p-yxys30t-bzgw-rcd-pH2.0jz-jf50z-P1-1.l
 方法文件名: RC\$SZJ-4055 - SZJ-4055-rc-FX277.lcm
 批处理文件名: RC\$SZJ-4055 - 20241011-FX277.lcb
 样品瓶号: 1-1
 进样体积: 10 μl 版本号: 6.115
 进样时间: 2024/10/11 11:28:10 实验者: xiexinhui
 处理时间(V2): 2024/10/12 08:48:32 处理者: xiexinhui
 仪器型号: SHIMADZU LC-2050C(FX277)

<色谱图>

mV



<峰表>

检测器A 290nm

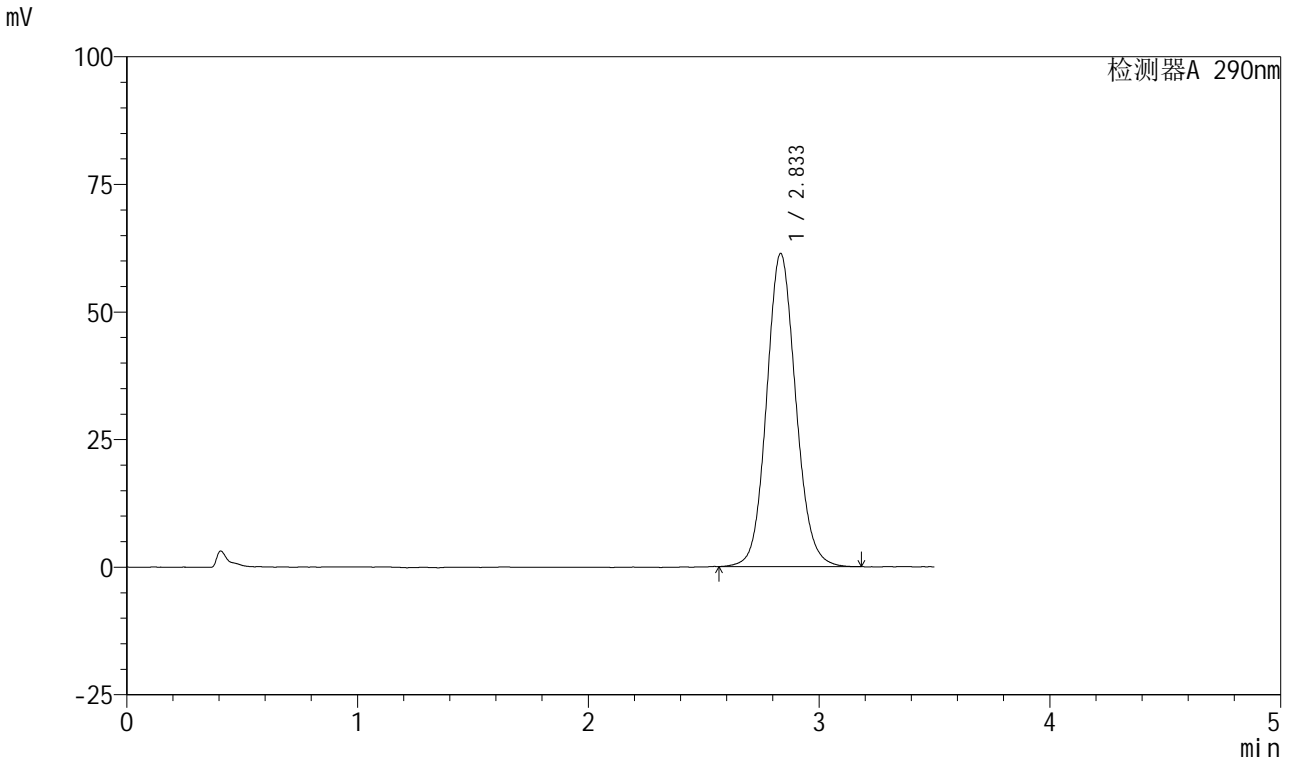
峰号	保留时间	面积	面积%	高度	理论塔板数(USP)	拖尾因子	分离度(USP)
1	2.831	543321	100.000	61515	2451	1.097	--
总计		543321	100.000	61515			

图7 枸橼酸西地那非口崩片溶出度测定影响因素30天包装高温HPLC图谱
 自制品(2024041121批)-pH2.0介质-浆法-50转-片1
 供试品溶液-1

<样品信息>

色谱柱: XB-C18(50mm*4.6mm, 5 μm) 流速: 1.8ml/min
 柱温: 30°C 波长: 290nm
 数据文件名: RC\$SZJ-4055 - 28-8/28-294-2 - zzp-2024041121p-yxys30t-bzgw-rcd-pH2.0jz-jf50z-P1-2.l
 方法文件名: RC\$SZJ-4055 - SZJ-4055-rc-FX277.lcm
 批处理文件名: RC\$SZJ-4055 - 20241011-FX277.lcb
 样品瓶号: 1-1
 进样体积: 10 μl 版本号: 6.115
 进样时间: 2024/10/11 11:32:03 实验者: xiexinhui
 处理时间(V2): 2024/10/12 08:48:34 处理者: xiexinhui
 仪器型号: SHIMADZU LC-2050C(FX277)

<色谱图>



<峰表>

检测器A 290nm

峰号	保留时间	面积	面积%	高度	理论塔板数(USP)	拖尾因子	分离度(USP)
1	2.833	539745	100.000	61251	2467	1.101	--
总计		539745	100.000	61251			

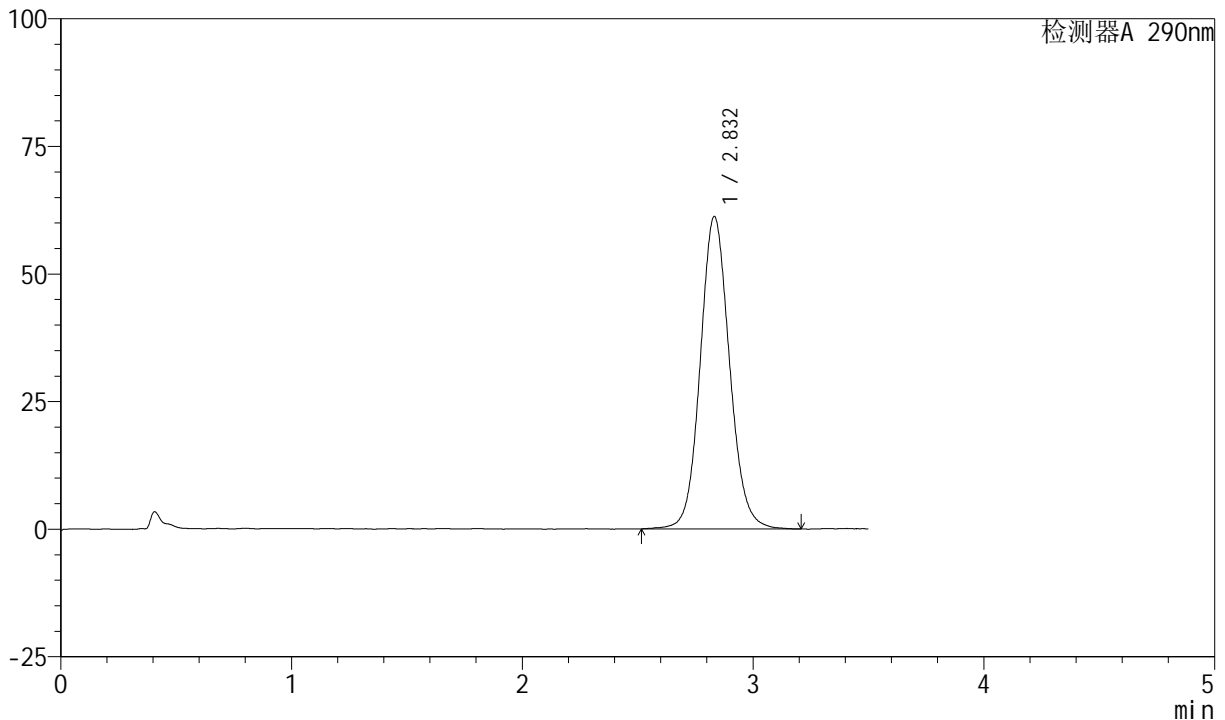
图8 枸橼酸西地那非口崩片溶出度测定影响因素30天包装高温HPLC图谱
 自制品(2024041121批)-pH2.0介质-桨法-50转-片1
 供试品溶液-2

<样品信息>

色谱柱: XB-C18(50mm*4.6mm, 5 μm) 流速: 1.8ml/min
 柱温: 30°C 波长: 290nm
 数据文件名: RC\$SZJ-4055 - 28-8/28-295-2 - zzp-2024041121p-yxys30t-bzgw-rcd-pH2.0jz-jf50z-P2-1.l
 方法文件名: RC\$SZJ-4055 - SZJ-4055-rc-FX277.lcm
 批处理文件名: RC\$SZJ-4055 - 20241011-FX277.lcb
 样品瓶号: 1-10
 进样体积: 10 μl 版本号: 6.115
 进样时间: 2024/10/11 11:35:55 实验者: xiexinhui
 处理时间(V2): 2024/10/12 08:48:37 处理者: xiexinhui
 仪器型号: SHIMADZU LC-2050C(FX277)

<色谱图>

mV



<峰表>

检测器A 290nm

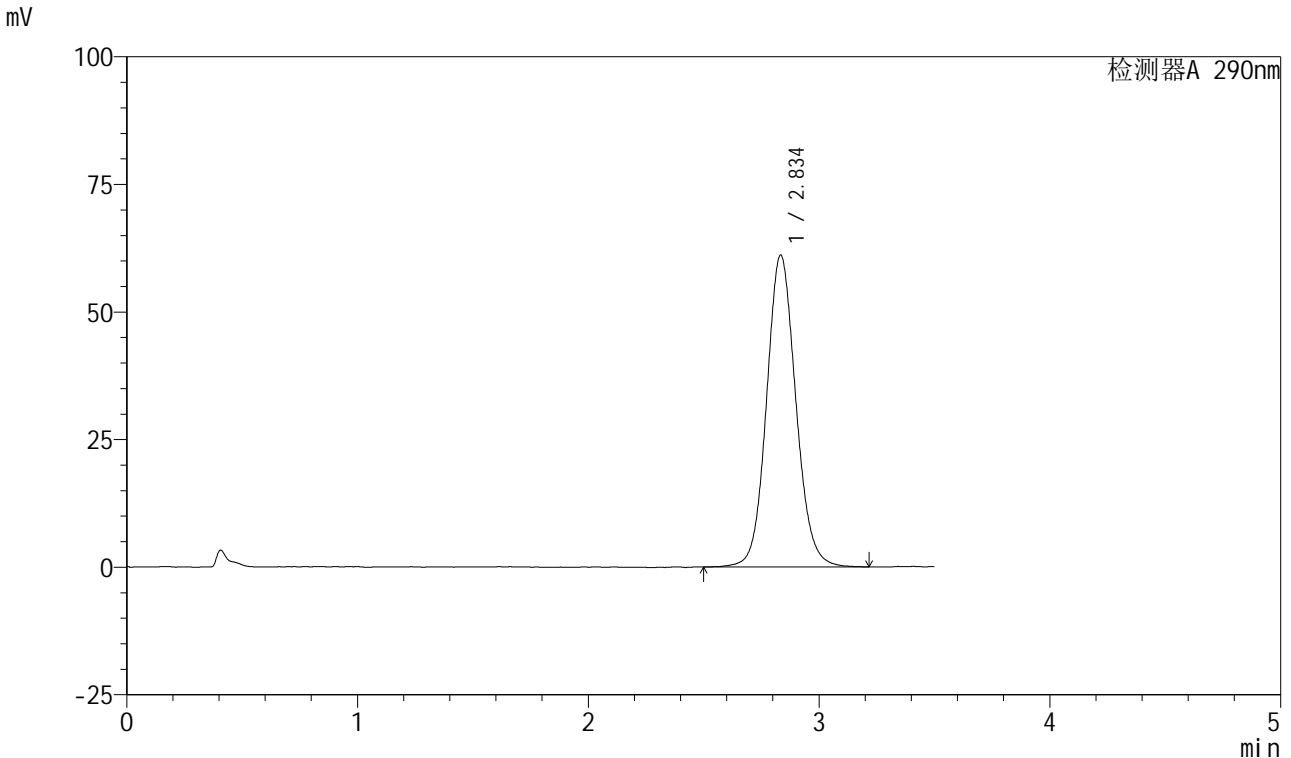
峰号	保留时间	面积	面积%	高度	理论塔板数(USP)	拖尾因子	分离度(USP)
1	2.832	541355	100.000	61198	2453	1.098	--
总计		541355	100.000	61198			

图9 枸橼酸西地那非口崩片溶出度测定影响因素30天包装高温HPLC图谱
 自制品(2024041121批)-pH2.0介质-桨法-50转-片2
 供试品溶液-1

<样品信息>

色谱柱: XB-C18(50mm*4.6mm, 5 μm) 流速: 1.8ml/min
 柱温: 30°C 波长: 290nm
 数据文件名: RC\$SZJ-4055 - 28-8/28-296-2 - zzp-2024041121p-yxys30t-bzgw-rcd-pH2.0jz-jf50z-P2-2.l
 方法文件名: RC\$SZJ-4055 - SZJ-4055-rc-FX277.lcm
 批处理文件名: RC\$SZJ-4055 - 20241011-FX277.lcb
 样品瓶号: 1-10
 进样体积: 10 μl 版本号: 6.115
 进样时间: 2024/10/11 11:39:48 实验者: xiexinhui
 处理时间(V2): 2024/10/12 08:48:39 处理者: xiexinhui
 仪器型号: SHIMADZU LC-2050C(FX277)

<色谱图>



<峰表>

检测器A 290nm

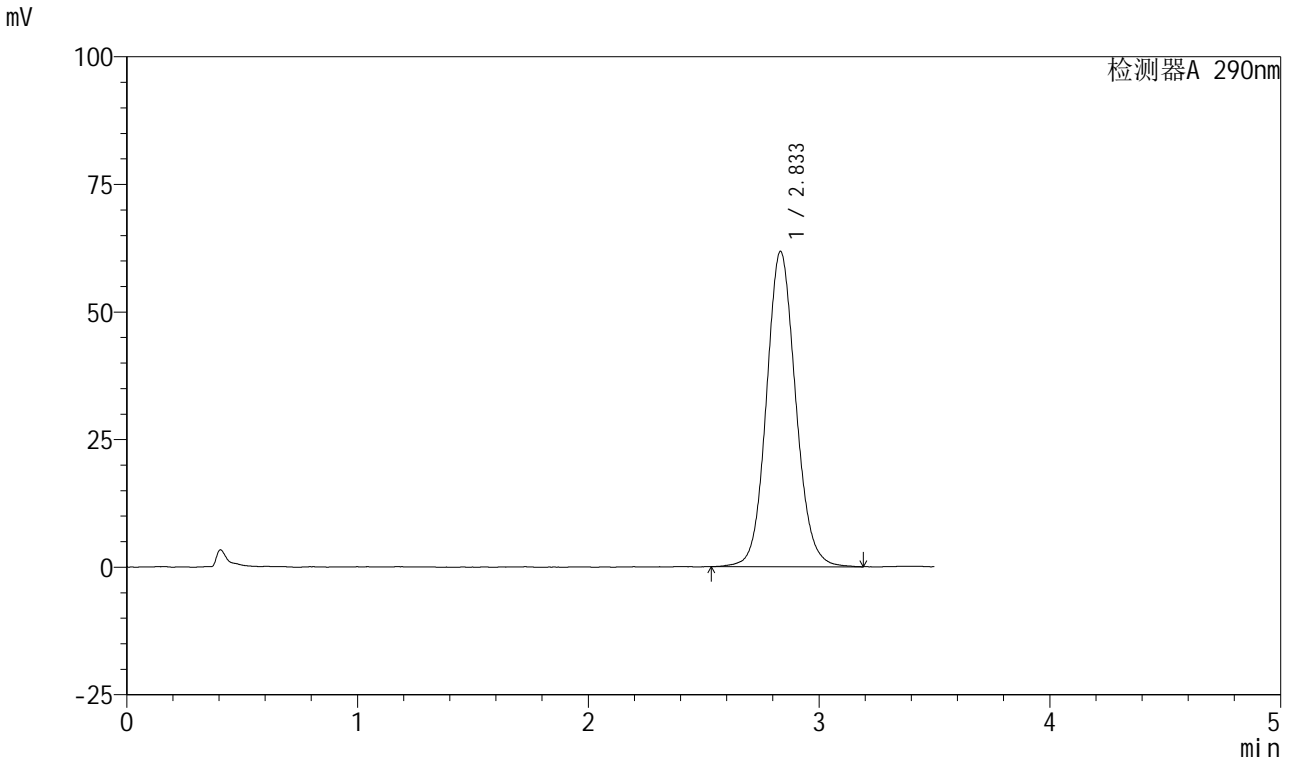
峰号	保留时间	面积	面积%	高度	理论塔板数(USP)	拖尾因子	分离度(USP)
1	2.834	539925	100.000	61005	2455	1.098	--
总计		539925	100.000	61005			

图10 枸橼酸西地那非口崩片溶出度测定影响因素30天包装高温HPLC图谱
 自制品(2024041121批)-pH2.0介质-桨法-50转-片2
 供试品溶液-2

<样品信息>

色谱柱: XB-C18(50mm*4.6mm, 5 μm) 流速: 1.8ml/min
 柱温: 30°C 波长: 290nm
 数据文件名: RC\$SZJ-4055 - 28-8/28-297-2 - zzp-2024041121p-yxys30t-bzgw-rcd-pH2.0jz-jf50z-P3-1.l
 方法文件名: RC\$SZJ-4055 - SZJ-4055-rc-FX277.lcm
 批处理文件名: RC\$SZJ-4055 - 20241011-FX277.lcb
 样品瓶号: 1-19
 进样体积: 10 μl 版本号: 6.115
 进样时间: 2024/10/11 11:43:40 实验者: xiexinhui
 处理时间(V2): 2024/10/12 08:48:42 处理者: xiexinhui
 仪器型号: SHIMADZU LC-2050C(FX277)

<色谱图>



<峰表>

检测器A 290nm

峰号	保留时间	面积	面积%	高度	理论塔板数(USP)	拖尾因子	分离度(USP)
1	2.833	544135	100.000	61708	2465	1.098	--
总计		544135	100.000	61708			

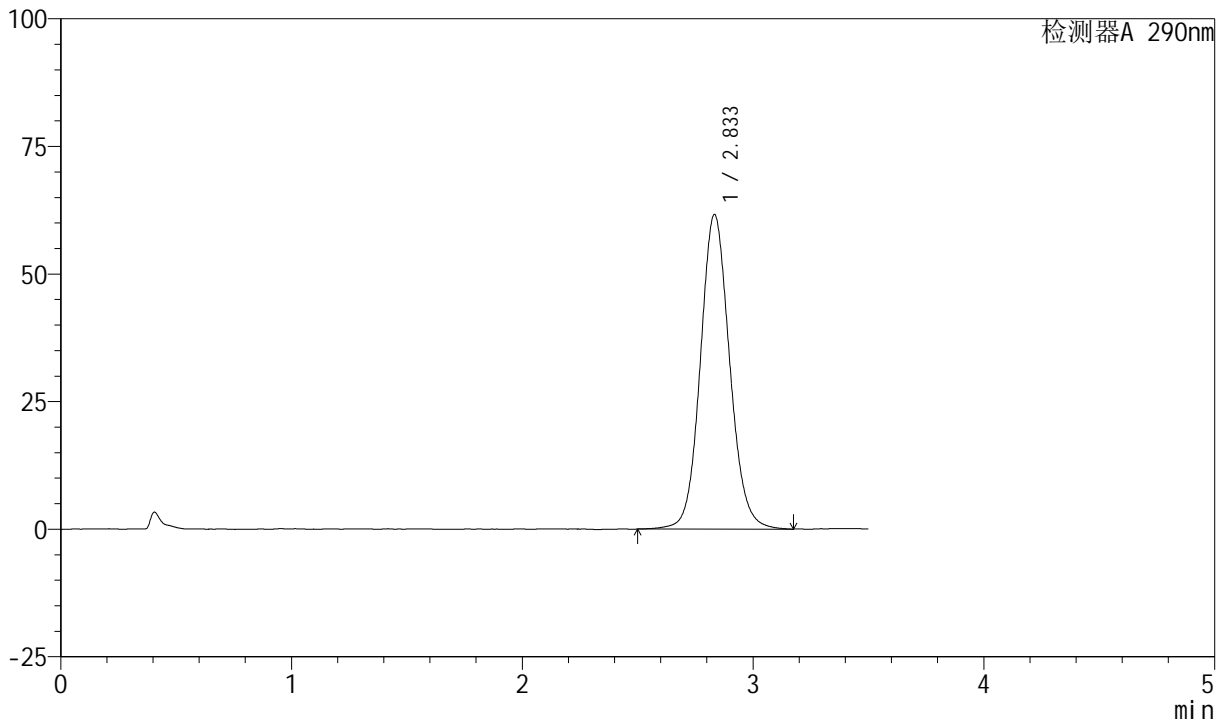
图11 枸橼酸西地那非口崩片溶出度测定影响因素30天包装高温HPLC图谱
 自制品(2024041121批)-pH2.0介质-桨法-50转-片3
 供试品溶液-1

<样品信息>

色谱柱: XB-C18(50mm*4.6mm, 5 μm) 流速: 1.8ml/min
 柱温: 30°C 波长: 290nm
 数据文件名: RC\$SZJ-4055 - 28-8/28-298-2 - zzp-2024041121p-yxys30t-bzgw-rcd-pH2.0jz-jf50z-P3-2.l
 方法文件名: RC\$SZJ-4055 - SZJ-4055-rc-FX277.lcm
 批处理文件名: RC\$SZJ-4055 - 20241011-FX277.lcb
 样品瓶号: 1-19
 进样体积: 10 μl 版本号: 6.115
 进样时间: 2024/10/11 11:47:32 实验者: xiexinhui
 处理时间(V2): 2024/10/12 08:48:44 处理者: xiexinhui
 仪器型号: SHIMADZU LC-2050C(FX277)

<色谱图>

mV



<峰表>

检测器A 290nm

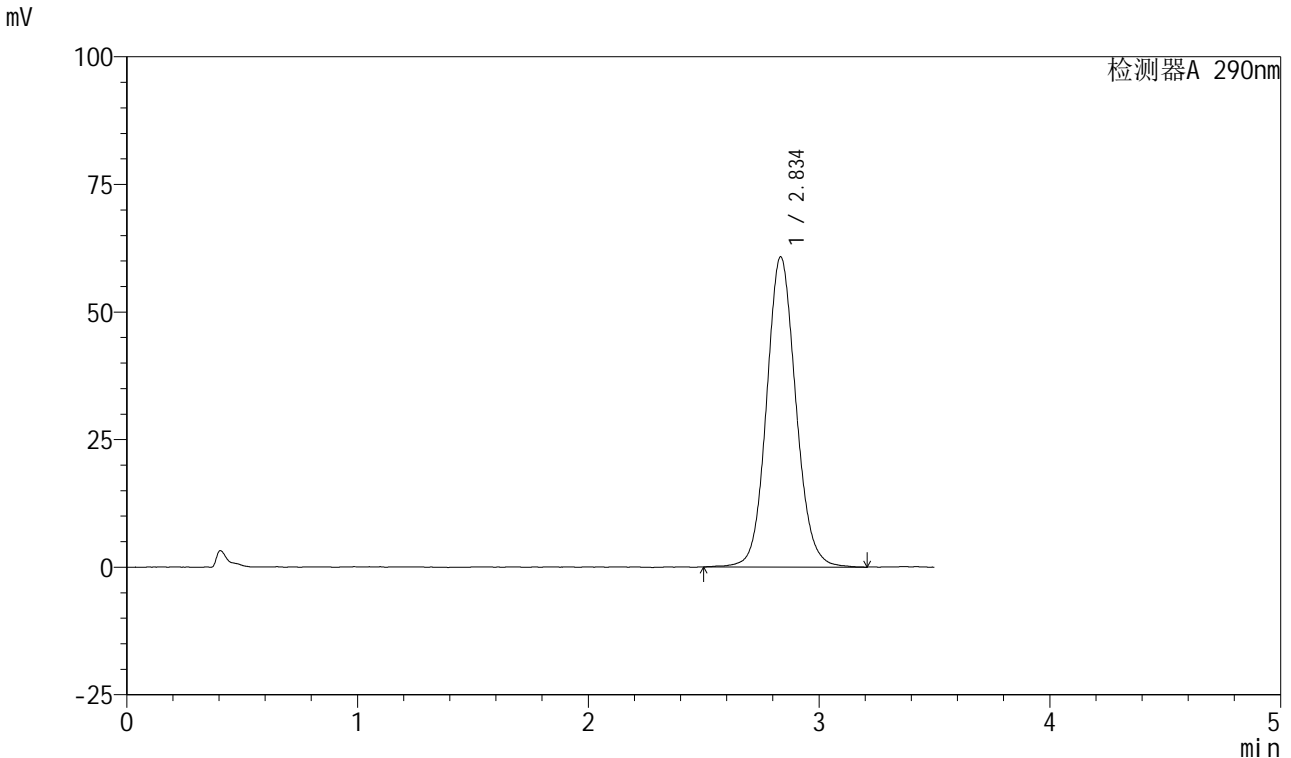
峰号	保留时间	面积	面积%	高度	理论塔板数(USP)	拖尾因子	分离度(USP)
1	2.833	544301	100.000	61586	2462	1.096	--
总计		544301	100.000	61586			

图12 枸橼酸西地那非口崩片溶出度测定影响因素30天包装高温HPLC图谱
 自制品(2024041121批)-pH2.0介质-桨法-50转-片3
 供试品溶液-2

<样品信息>

色谱柱: XB-C18(50mm*4.6mm, 5 μm) 流速: 1.8ml/min
 柱温: 30°C 波长: 290nm
 数据文件名: RC\$SZJ-4055 - 28-8/28-299-2 - zzp-2024041121p-yxys30t-bzqw-rcd-pH2.0jz-jf50z-P4-1.l
 方法文件名: RC\$SZJ-4055 - SZJ-4055-rc-FX277.lcm
 批处理文件名: RC\$SZJ-4055 - 20241011-FX277.lcb
 样品瓶号: 1-28
 进样体积: 10 μl 版本号: 6.115
 进样时间: 2024/10/11 11:51:25 实验者: xiexinhui
 处理时间(V2): 2024/10/12 08:48:46 处理者: xiexinhui
 仪器型号: SHIMADZU LC-2050C(FX277)

<色谱图>



<峰表>

检测器A 290nm

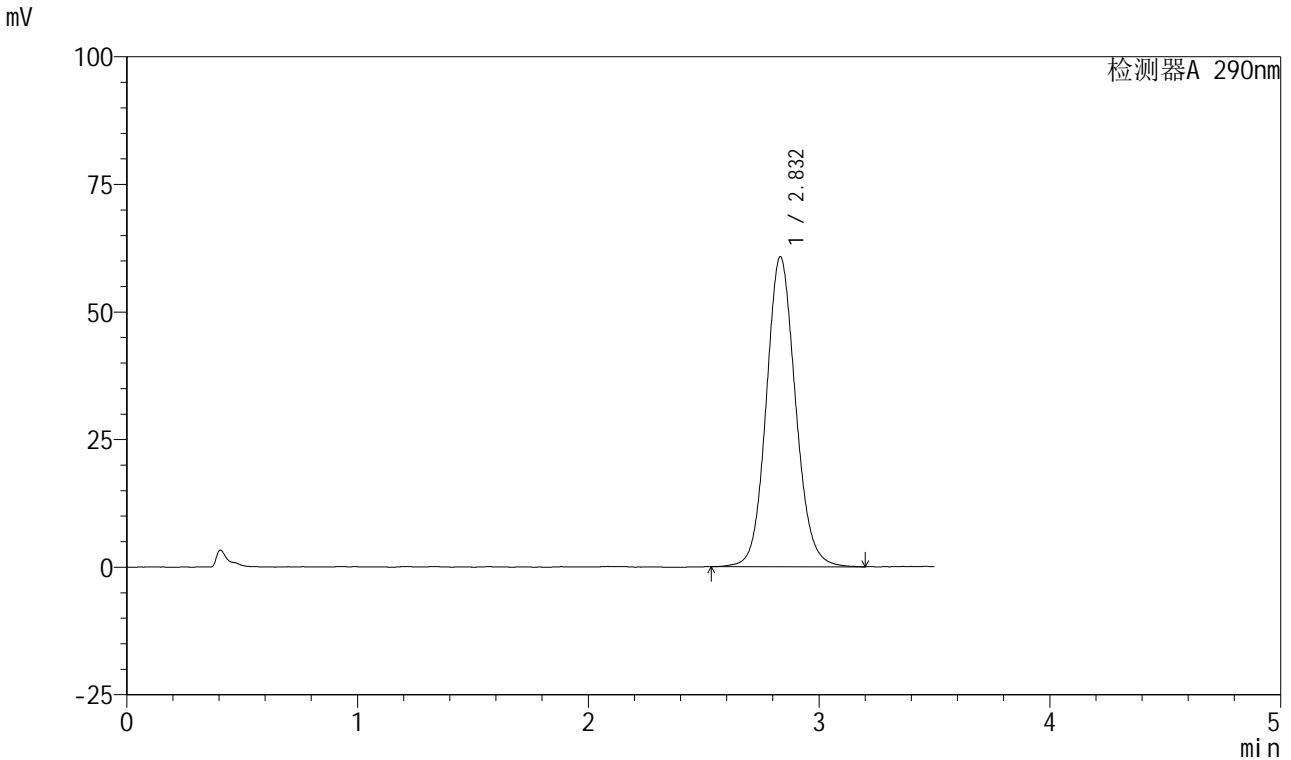
峰号	保留时间	面积	面积%	高度	理论塔板数(USP)	拖尾因子	分离度(USP)
1	2.834	536764	100.000	60671	2458	1.098	--
总计		536764	100.000	60671			

图13 枸橼酸西地那非口崩片溶出度测定影响因素30天包装高温HPLC图谱
 自制品(2024041121批)-pH2.0介质-桨法-50转-片4
 供试品溶液-1

<样品信息>

色谱柱: XB-C18(50mm*4.6mm, 5 μm) 流速: 1.8ml/min
 柱温: 30°C 波长: 290nm
 数据文件名: RC\$SZJ-4055 - 28-8/28-300-2 - zzp-2024041121p-yxys30t-bzgw-rcd-pH2.0jz-jf50z-P4-2.l
 方法文件名: RC\$SZJ-4055 - SZJ-4055-rc-FX277.lcm
 批处理文件名: RC\$SZJ-4055 - 20241011-FX277.lcb
 样品瓶号: 1-28
 进样体积: 10 μl 版本号: 6.115
 进样时间: 2024/10/11 11:55:17 实验者: xiexinhui
 处理时间(V2): 2024/10/12 08:48:49 处理者: xiexinhui
 仪器型号: SHIMADZU LC-2050C(FX277)

<色谱图>



<峰表>

检测器A 290nm

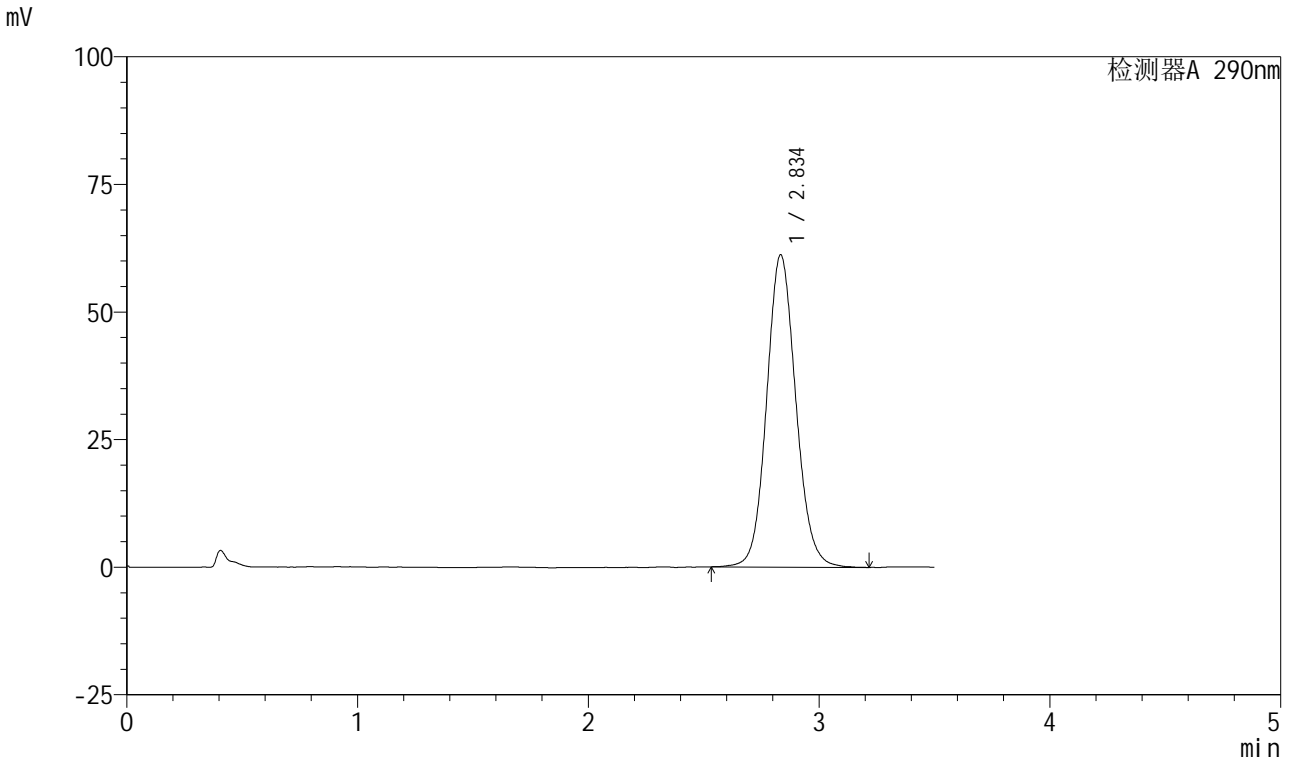
峰号	保留时间	面积	面积%	高度	理论塔板数(USP)	拖尾因子	分离度(USP)
1	2.832	535320	100.000	60720	2457	1.103	--
总计		535320	100.000	60720			

图14 枸橼酸西地那非口崩片溶出度测定影响因素30天包装高温HPLC图谱
 自制品(2024041121批)-pH2.0介质-桨法-50转-片4
 供试品溶液-2

<样品信息>

色谱柱: XB-C18(50mm*4.6mm, 5 μm) 流速: 1.8ml/min
 柱温: 30°C 波长: 290nm
 数据文件名: RC\$SZJ-4055 - 28-8/28-301-2 - zzp-2024041121p-yxys30t-bzgw-rcd-pH2.0jz-jf50z-P5-1.l
 方法文件名: RC\$SZJ-4055 - SZJ-4055-rc-FX277.lcm
 批处理文件名: RC\$SZJ-4055 - 20241011-FX277.lcb
 样品瓶号: 1-37
 进样体积: 10 μl 版本号: 6.115
 进样时间: 2024/10/11 11:59:09 实验者: xiexinhui
 处理时间(V2): 2024/10/12 08:48:51 处理者: xiexinhui
 仪器型号: SHIMADZU LC-2050C(FX277)

<色谱图>



<峰表>

检测器A 290nm

峰号	保留时间	面积	面积%	高度	理论塔板数(USP)	拖尾因子	分离度(USP)
1	2.834	538420	100.000	61073	2467	1.100	--
总计		538420	100.000	61073			

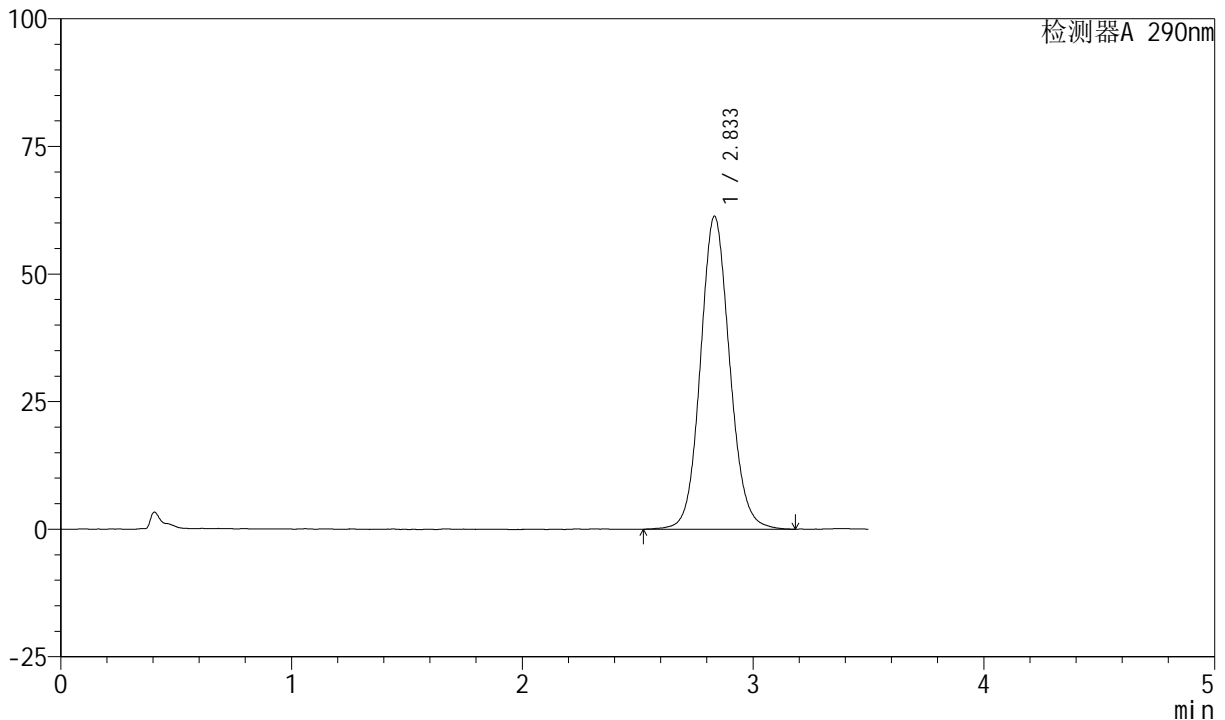
图15 枸橼酸西地那非口崩片溶出度测定影响因素30天包装高温HPLC图谱
 自制品(2024041121批)-pH2.0介质-桨法-50转-片5
 供试品溶液-1

<样品信息>

色谱柱: XB-C18(50mm*4.6mm, 5 μm) 流速: 1.8ml/min
 柱温: 30°C 波长: 290nm
 数据文件名: RC\$SZJ-4055 - 28-8/28-302-2 - zzp-2024041121p-yxys30t-bzqw-rcd-pH2.0jz-jf50z-P5-2.l
 方法文件名: RC\$SZJ-4055 - SZJ-4055-rc-FX277.lcm
 批处理文件名: RC\$SZJ-4055 - 20241011-FX277.lcb
 样品瓶号: 1-37
 进样体积: 10 μl 版本号: 6.115
 进样时间: 2024/10/11 12:03:01 实验者: xiexinhui
 处理时间 (V2): 2024/10/12 08:48:53 处理者: xiexinhui
 仪器型号: SHIMADZU LC-2050C(FX277)

<色谱图>

mV



<峰表>

检测器A 290nm

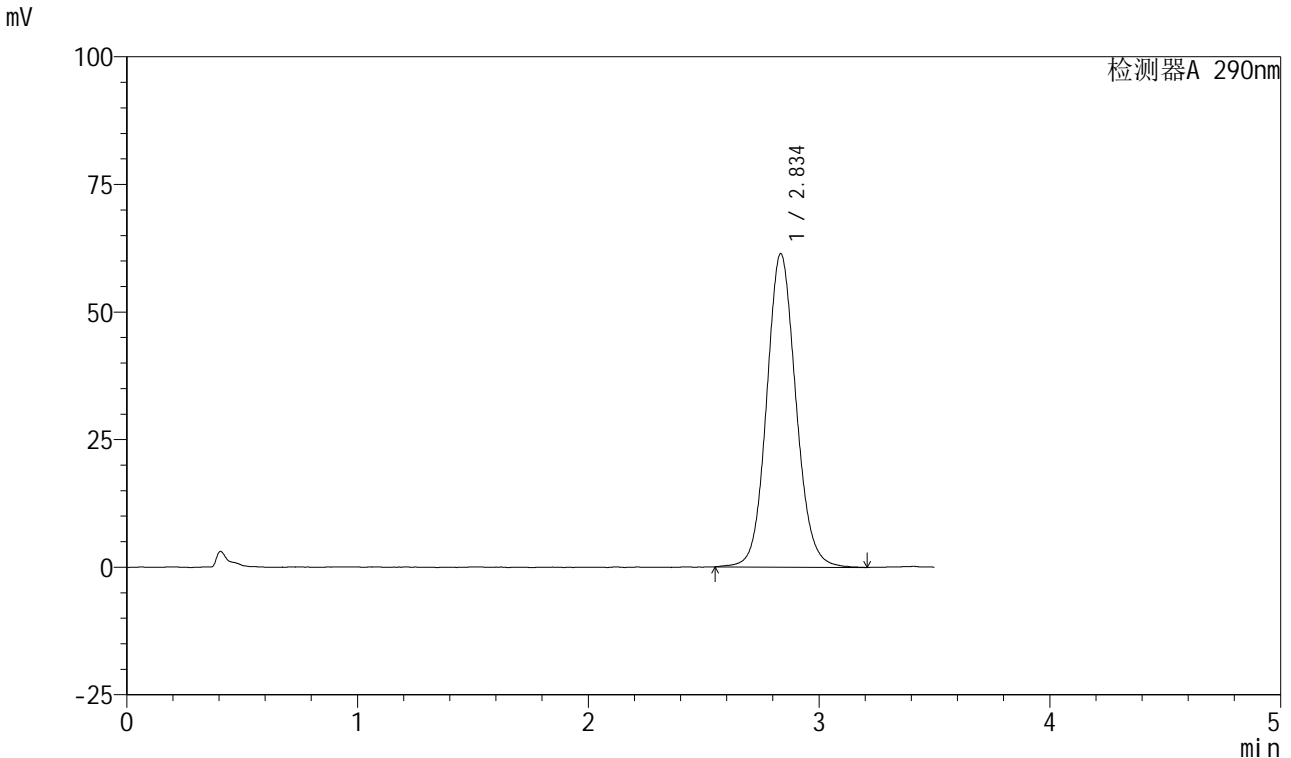
峰号	保留时间	面积	面积%	高度	理论塔板数(USP)	拖尾因子	分离度(USP)
1	2.833	540852	100.000	61260	2459	1.099	--
总计		540852	100.000	61260			

图16 枸橼酸西地那非口崩片溶出度测定影响因素30天包装高温HPLC图谱
 自制品(2024041121批)-pH2.0介质-桨法-50转-片5
 供试品溶液-2

<样品信息>

色谱柱: XB-C18(50mm*4.6mm, 5 μm) 流速: 1.8ml/min
 柱温: 30°C 波长: 290nm
 数据文件名: RC\$SZJ-4055 - 28-8/28-303-2 - zzp-2024041121p-yxys30t-bzgw-rcd-pH2.0jz-jf50z-P6-1.l
 方法文件名: RC\$SZJ-4055 - SZJ-4055-rc-FX277.lcm
 批处理文件名: RC\$SZJ-4055 - 20241011-FX277.lcb
 样品瓶号: 1-46
 进样体积: 10 μl 版本号: 6.115
 进样时间: 2024/10/11 12:06:53 实验者: xiexinhui
 处理时间(V2): 2024/10/12 08:48:56 处理者: xiexinhui
 仪器型号: SHIMADZU LC-2050C(FX277)

<色谱图>



<峰表>

检测器A 290nm

峰号	保留时间	面积	面积%	高度	理论塔板数(USP)	拖尾因子	分离度(USP)
1	2.834	541823	100.000	61278	2462	1.101	--
总计		541823	100.000	61278			

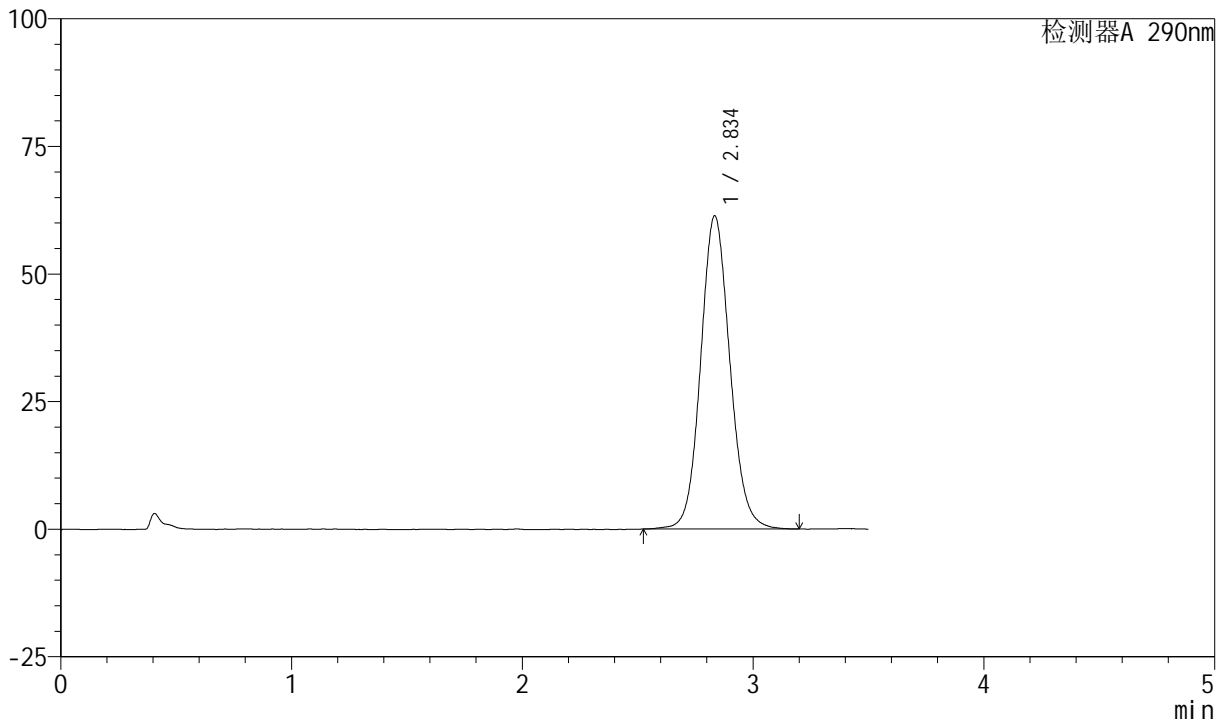
图17 枸橼酸西地那非口崩片溶出度测定影响因素30天包装高温HPLC图谱
 自制品(2024041121批)-pH2.0介质-桨法-50转-片6
 供试品溶液-1

<样品信息>

色谱柱: XB-C18(50mm*4.6mm, 5 μm) 流速: 1.8ml/min
 柱温: 30°C 波长: 290nm
 数据文件名: RC\$SZJ-4055 - 28-8/28-304-2 - zzp-2024041121p-yxys30t-bzgw-rcd-pH2.0jz-jf50z-P6-2.l
 方法文件名: RC\$SZJ-4055 - SZJ-4055-rc-FX277.lcm
 批处理文件名: RC\$SZJ-4055 - 20241011-FX277.lcb
 样品瓶号: 1-46
 进样体积: 10 μl 版本号: 6.115
 进样时间: 2024/10/11 12:10:45 实验者: xiexinhui
 处理时间(V2): 2024/10/12 08:48:58 处理者: xiexinhui
 仪器型号: SHIMADZU LC-2050C(FX277)

<色谱图>

mV



<峰表>

检测器A 290nm

峰号	保留时间	面积	面积%	高度	理论塔板数(USP)	拖尾因子	分离度(USP)
1	2.834	540784	100.000	61252	2461	1.097	--
总计		540784	100.000	61252			

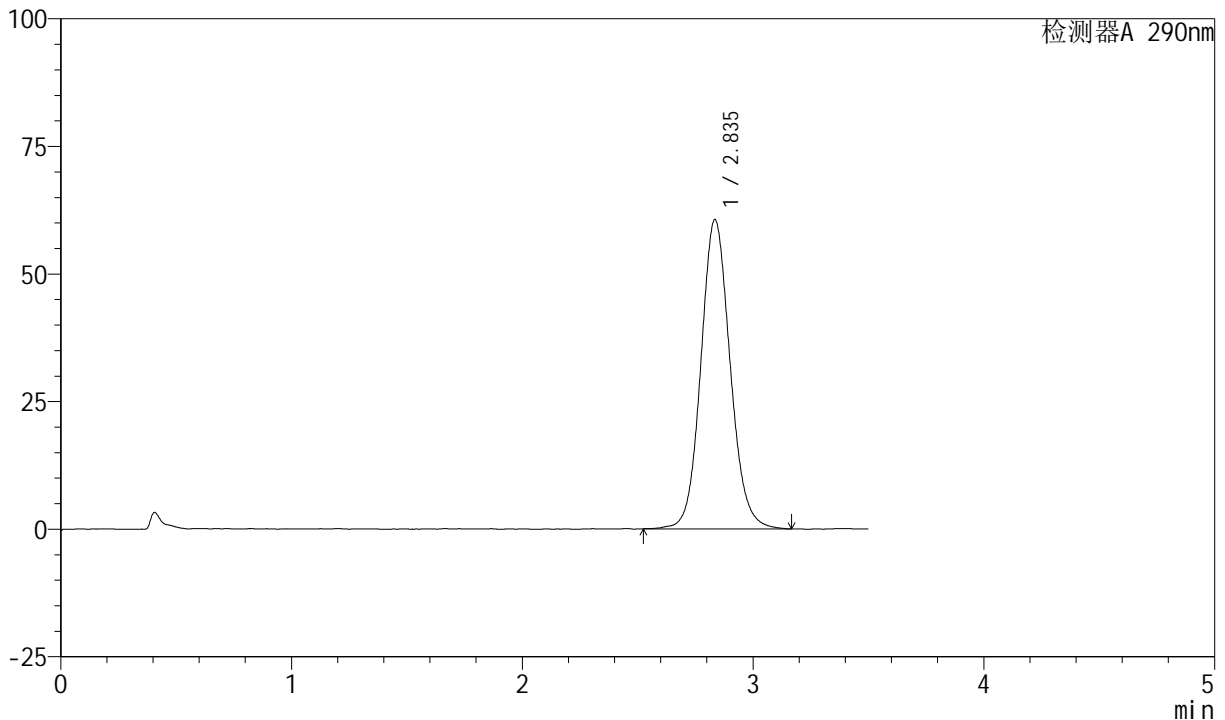
图18 枸橼酸西地那非口崩片溶出度测定影响因素30天包装高温HPLC图谱
 自制品(2024041121批)-pH2.0介质-桨法-50转-片6
 供试品溶液-2

<样品信息>

色谱柱: XB-C18(50mm*4.6mm, 5 μm) 流速: 1.8ml/min
 柱温: 30°C 波长: 290nm
 数据文件名: RC\$SZJ-4055 - 28-8/28-305-2 - zzp-2024041121p-yxys30t-lpgw-rcd-pH2.0jz-jf50z-P1-1.l
 方法文件名: RC\$SZJ-4055 - SZJ-4055-rc-FX277.lcm
 批处理文件名: RC\$SZJ-4055 - 20241011-FX277.lcb
 样品瓶号: 1-2
 进样体积: 10 μl 版本号: 6.115
 进样时间: 2024/10/11 12:14:37 实验者: xiexinhui
 处理时间(V2): 2024/10/12 08:49:01 处理者: xiexinhui
 仪器型号: SHIMADZU LC-2050C(FX277)

<色谱图>

mV



<峰表>

检测器A 290nm

峰号	保留时间	面积	面积%	高度	理论塔板数(USP)	拖尾因子	分离度(USP)
1	2.835	534735	100.000	60492	2457	1.102	--
总计		534735	100.000	60492			

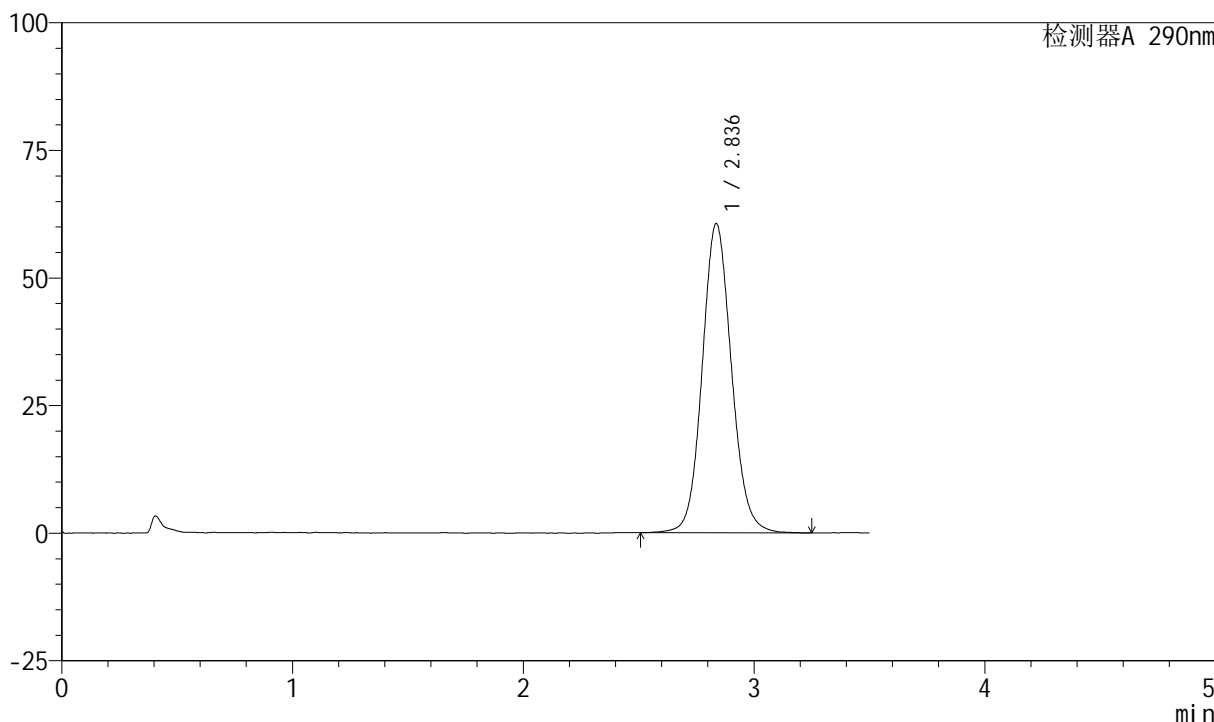
图19 枸橼酸西地那非口崩片溶出度测定影响因素30天裸片高温HPLC图谱
 自制品(2024041121批)-pH2.0介质-桨法-50转-片1
 供试品溶液-1

<样品信息>

色谱柱: XB-C18(50mm*4.6mm, 5 μm) 流速: 1.8ml/min
 柱温: 30°C 波长: 290nm
 数据文件名: RC\$SZJ-4055 - 28-8/28-306-2 - zzp-2024041121p-yxys30t-lpgw-rcd-ph2.0jz-jf50z-P1-2.l
 方法文件名: RC\$SZJ-4055 - SZJ-4055-rc-FX277.lcm
 批处理文件名: RC\$SZJ-4055 - 20241011-FX277.lcb
 样品瓶号: 1-2
 进样体积: 10 μl 版本号: 6.115
 进样时间: 2024/10/11 12:18:29 实验者: xiexinhui
 处理时间(V2): 2024/10/12 08:49:03 处理者: xiexinhui
 仪器型号: SHIMADZU LC-2050C(FX277)

<色谱图>

mV



<峰表>

检测器A 290nm

峰号	保留时间	面积	面积%	高度	理论塔板数(USP)	拖尾因子	分离度(USP)
1	2.836	534804	100.000	60568	2467	1.098	--
总计		534804	100.000	60568			

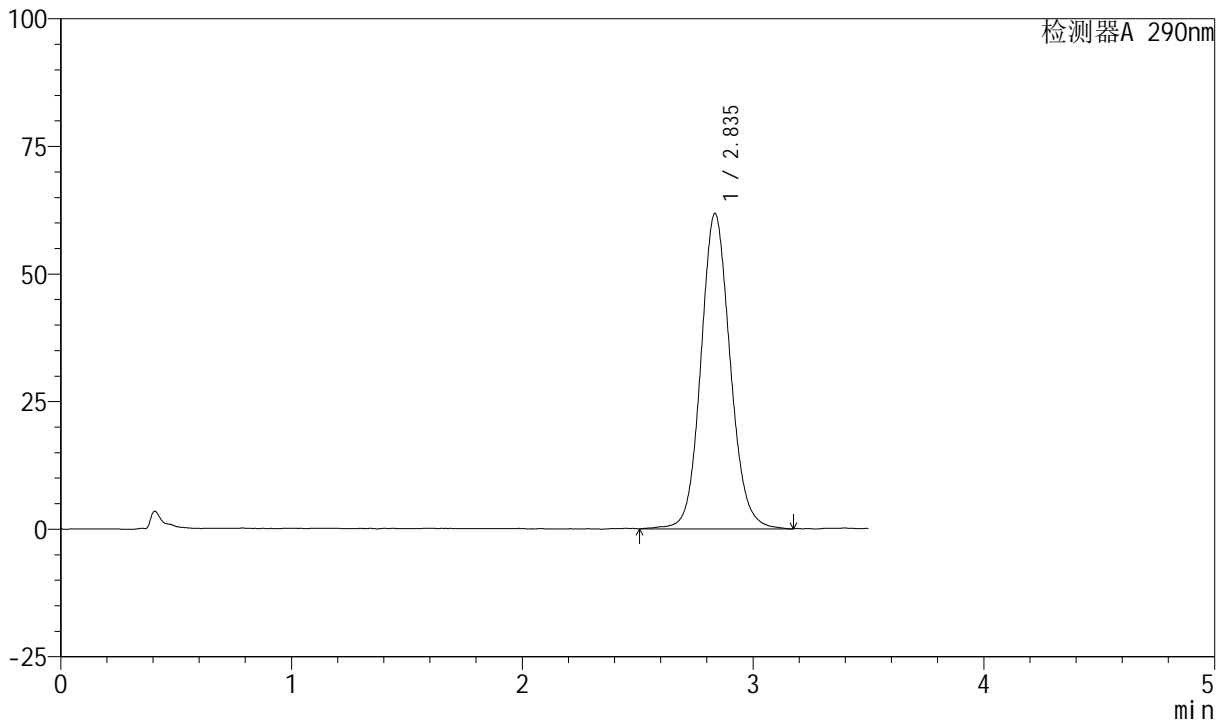
图20 枸橼酸西地那非口崩片溶出度测定影响因素30天裸片高温HPLC图谱
 自制品(2024041121批)-pH2.0介质-桨法-50转-片1
 供试品溶液-2

<样品信息>

色谱柱: XB-C18(50mm*4.6mm, 5 μm) 流速: 1.8ml/min
 柱温: 30°C 波长: 290nm
 数据文件名: RC\$SZJ-4055 - 28-8/28-307-2 - zzp-2024041121p-yxys30t-lpgw-rcd-pH2.0jz-jf50z-P2-1.l
 方法文件名: RC\$SZJ-4055 - SZJ-4055-rc-FX277.lcm
 批处理文件名: RC\$SZJ-4055 - 20241011-FX277.lcb
 样品瓶号: 1-11
 进样体积: 10 μl 版本号: 6.115
 进样时间: 2024/10/11 12:22:21 实验者: xiexinhui
 处理时间(V2): 2024/10/12 08:49:06 处理者: xiexinhui
 仪器型号: SHIMADZU LC-2050C(FX277)

<色谱图>

mV



<峰表>

检测器A 290nm

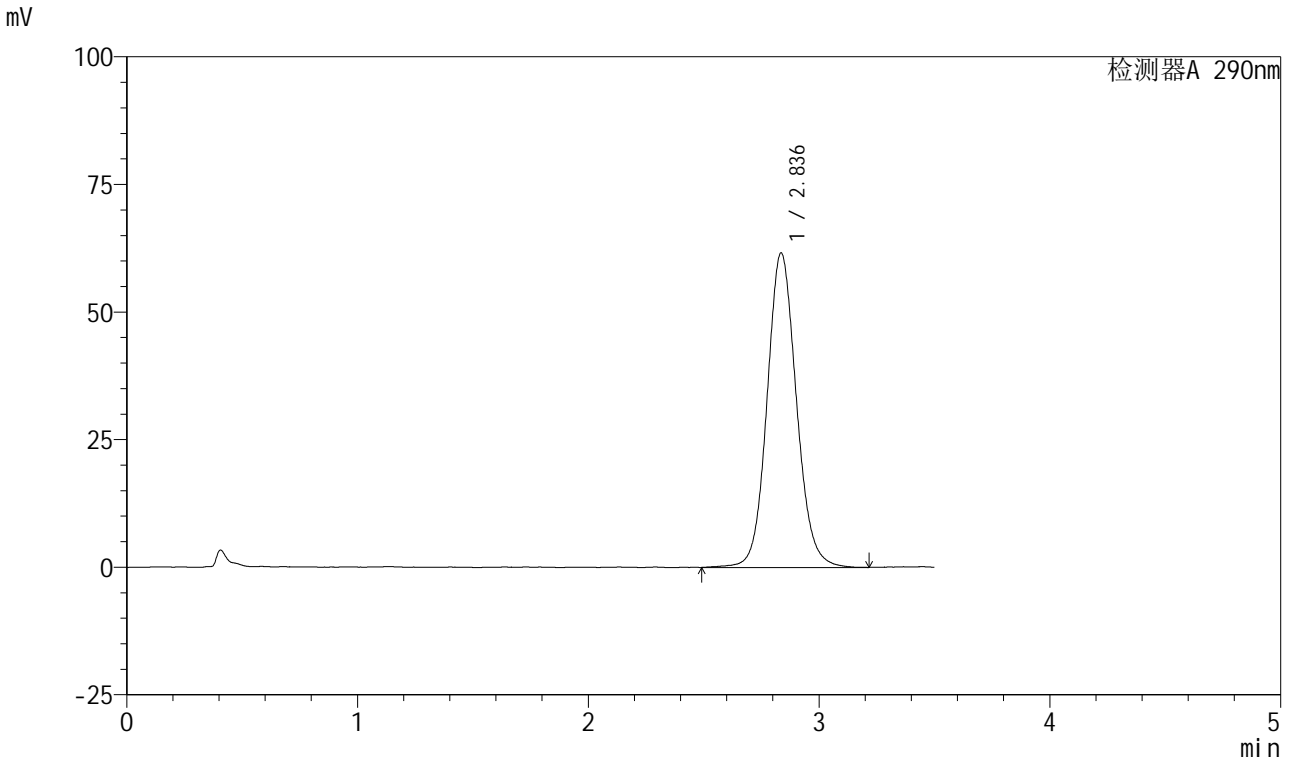
峰号	保留时间	面积	面积%	高度	理论塔板数(USP)	拖尾因子	分离度(USP)
1	2.835	545924	100.000	61683	2456	1.103	--
总计		545924	100.000	61683			

图21 枸橼酸西地那非口崩片溶出度测定影响因素30天裸片高温HPLC图谱
 自制品(2024041121批)-pH2.0介质-桨法-50转-片2
 供试品溶液-1

<样品信息>

色谱柱: XB-C18(50mm*4.6mm, 5 μm) 流速: 1.8ml/min
 柱温: 30°C 波长: 290nm
 数据文件名: RC\$SZJ-4055 - 28-8/28-308-2 - zzp-2024041121p-yxys30t-lpgw-rcd-pH2.0jz-jf50z-P2-2.l
 方法文件名: RC\$SZJ-4055 - SZJ-4055-rc-FX277.lcm
 批处理文件名: RC\$SZJ-4055 - 20241011-FX277.lcb
 样品瓶号: 1-11
 进样体积: 10 μl 版本号: 6.115
 进样时间: 2024/10/11 12:26:13 实验者: xiexinhui
 处理时间(V2): 2024/10/12 08:49:08 处理者: xiexinhui
 仪器型号: SHIMADZU LC-2050C(FX277)

<色谱图>



<峰表>

检测器A 290nm

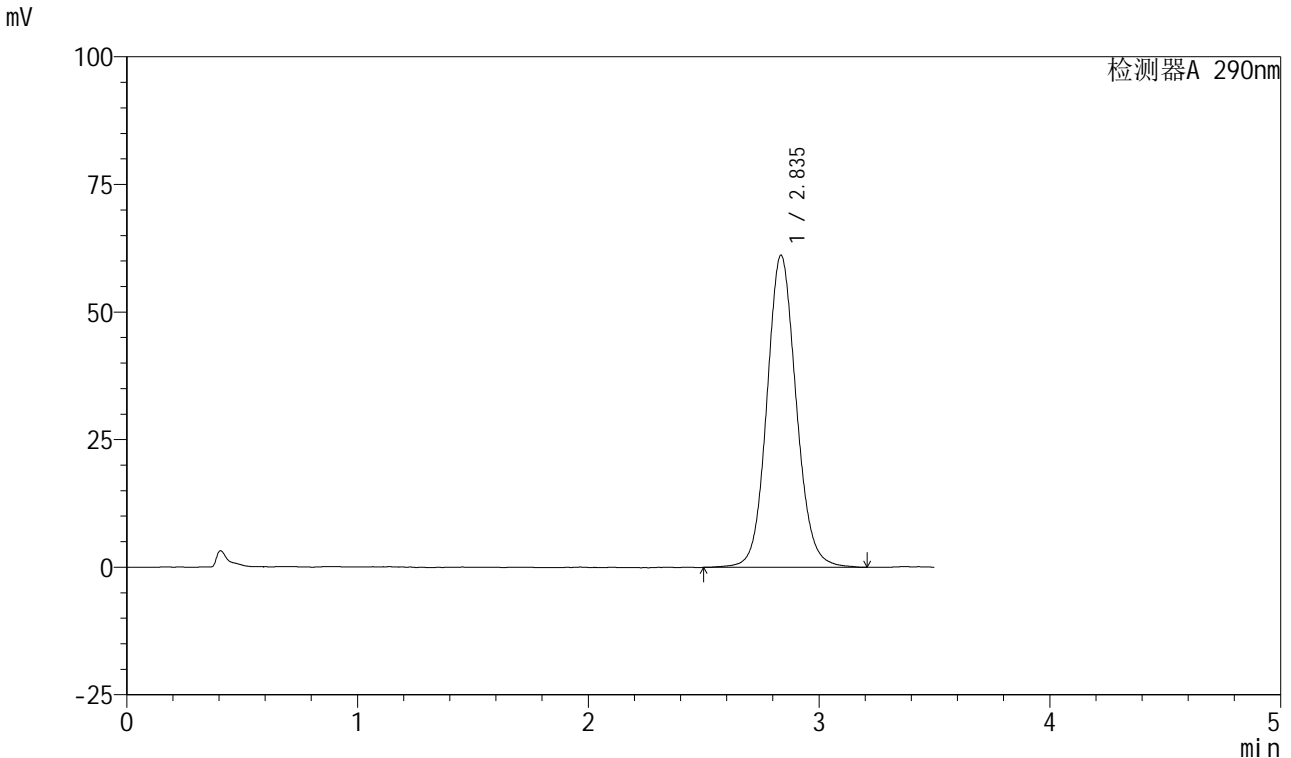
峰号	保留时间	面积	面积%	高度	理论塔板数(USP)	拖尾因子	分离度(USP)
1	2.836	545835	100.000	61562	2465	1.101	--
总计		545835	100.000	61562			

图22 枸橼酸西地那非口崩片溶出度测定影响因素30天裸片高温HPLC图谱
 自制品(2024041121批)-pH2.0介质-桨法-50转-片2
 供试品溶液-2

<样品信息>

色谱柱: XB-C18(50mm*4.6mm, 5 μm) 流速: 1.8ml/min
 柱温: 30°C 波长: 290nm
 数据文件名: RC\$SZJ-4055 - 28-8/28-309-2 - zzp-2024041121p-yxys30t-lpgw-rcd-pH2.0jz-jf50z-P3-1.l
 方法文件名: RC\$SZJ-4055 - SZJ-4055-rc-FX277.lcm
 批处理文件名: RC\$SZJ-4055 - 20241011-FX277.lcb
 样品瓶号: 1-20
 进样体积: 10 μl 版本号: 6.115
 进样时间: 2024/10/11 12:30:05 实验者: xiexinhui
 处理时间(V2): 2024/10/12 08:49:10 处理者: xiexinhui
 仪器型号: SHIMADZU LC-2050C(FX277)

<色谱图>



<峰表>

检测器A 290nm

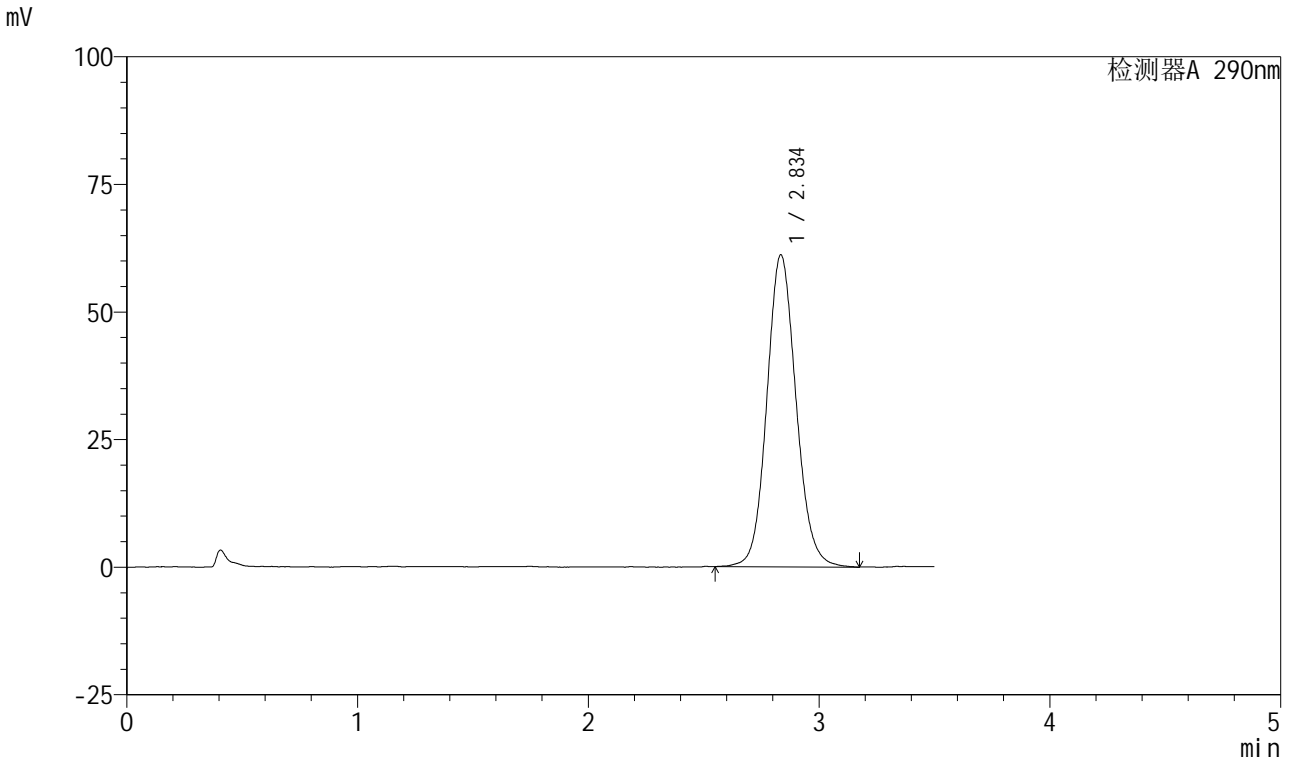
峰号	保留时间	面积	面积%	高度	理论塔板数(USP)	拖尾因子	分离度(USP)
1	2.835	541295	100.000	61077	2459	1.097	--
总计		541295	100.000	61077			

图23 枸橼酸西地那非口崩片溶出度测定影响因素30天裸片高温HPLC图谱
 自制品(2024041121批)-pH2.0介质-桨法-50转-片3
 供试品溶液-1

<样品信息>

色谱柱: XB-C18(50mm*4.6mm, 5 μm) 流速: 1.8ml/min
 柱温: 30°C 波长: 290nm
 数据文件名: RC\$SZJ-4055 - 28-8/28-310-2 - zzp-2024041121p-yxys30t-lpgw-rcd-pH2.0jz-jf50z-P3-2.l
 方法文件名: RC\$SZJ-4055 - SZJ-4055-rc-FX277.lcm
 批处理文件名: RC\$SZJ-4055 - 20241011-FX277.lcb
 样品瓶号: 1-20
 进样体积: 10 μl 版本号: 6.115
 进样时间: 2024/10/11 12:33:58 实验者: xiexinhui
 处理时间(V2): 2024/10/12 08:49:13 处理者: xiexinhui
 仪器型号: SHIMADZU LC-2050C(FX277)

<色谱图>



<峰表>

检测器A 290nm

峰号	保留时间	面积	面积%	高度	理论塔板数(USP)	拖尾因子	分离度(USP)
1	2.834	538409	100.000	60995	2468	1.105	--
总计		538409	100.000	60995			

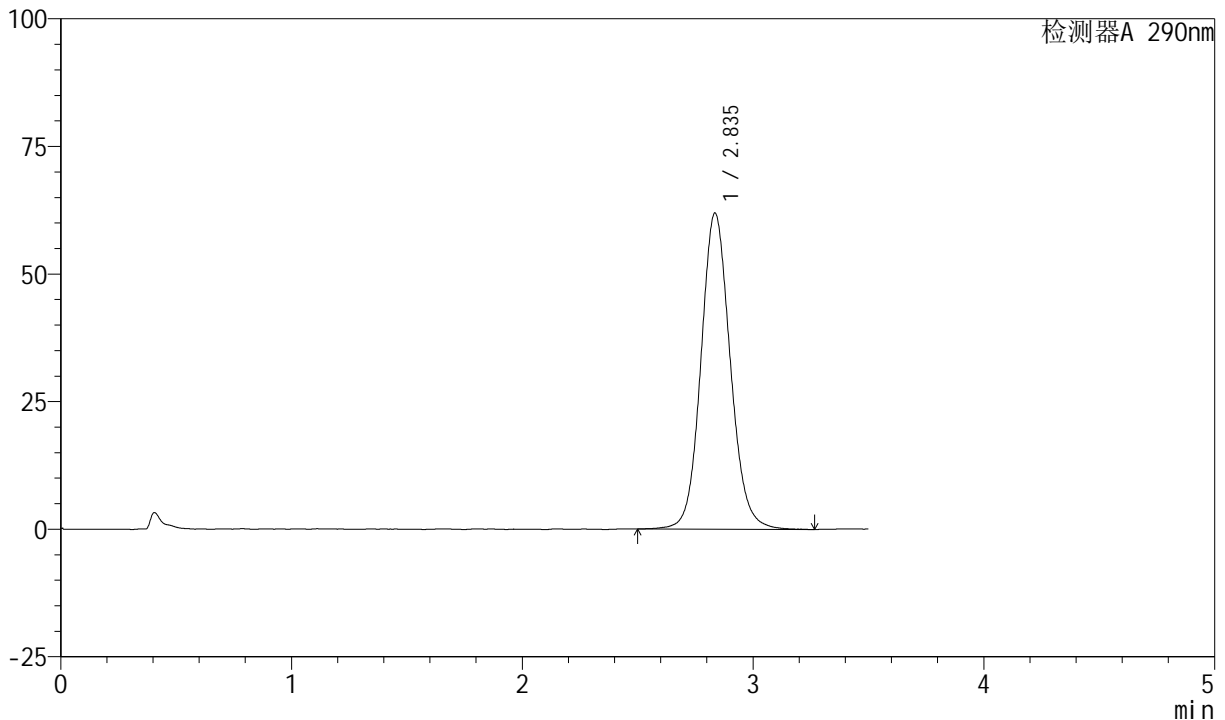
图24 枸橼酸西地那非口崩片溶出度测定影响因素30天裸片高温HPLC图谱
 自制品(2024041121批)-pH2.0介质-桨法-50转-片3
 供试品溶液-2

<样品信息>

色谱柱: XB-C18(50mm*4.6mm, 5 μm) 流速: 1.8ml/min
 柱温: 30°C 波长: 290nm
 数据文件名: RC\$SZJ-4055 - 28-8/28-311-2 - zzp-2024041121p-yxys30t-lpgw-rcd-pH2.0jz-jf50z-P4-1.l
 方法文件名: RC\$SZJ-4055 - SZJ-4055-rc-FX277.lcm
 批处理文件名: RC\$SZJ-4055 - 20241011-FX277.lcb
 样品瓶号: 1-29
 进样体积: 10 μl 版本号: 6.115
 进样时间: 2024/10/11 12:37:51 实验者: xiexinhui
 处理时间(V2): 2024/10/12 08:49:15 处理者: xiexinhui
 仪器型号: SHIMADZU LC-2050C(FX277)

<色谱图>

mV



<峰表>

检测器A 290nm

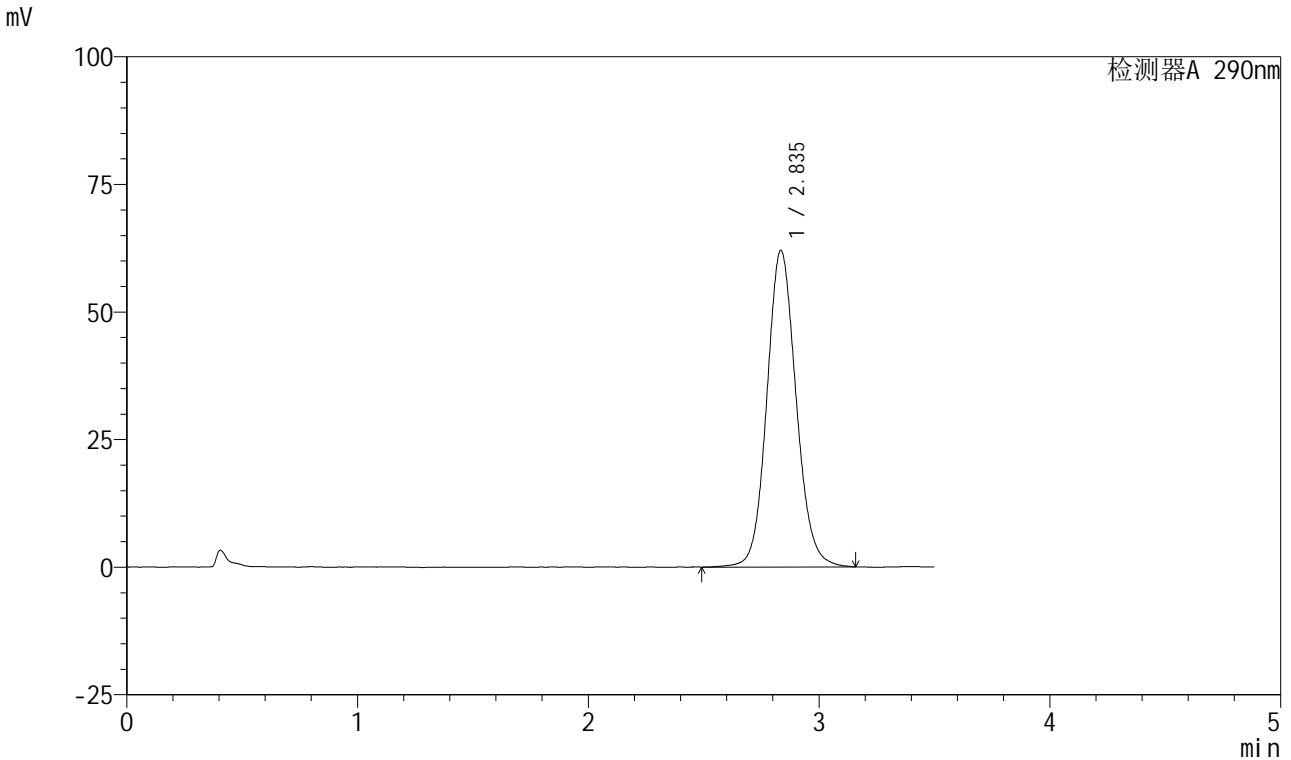
峰号	保留时间	面积	面积%	高度	理论塔板数(USP)	拖尾因子	分离度(USP)
1	2.835	548459	100.000	61842	2457	1.104	--
总计		548459	100.000	61842			

图25 枸橼酸西地那非口崩片溶出度测定影响因素30天裸片高温HPLC图谱
 自制品(2024041121批)-pH2.0介质-桨法-50转-片4
 供试品溶液-1

<样品信息>

色谱柱: XB-C18(50mm*4.6mm, 5 μm) 流速: 1.8ml/min
 柱温: 30°C 波长: 290nm
 数据文件名: RC\$SZJ-4055 - 28-8/28-312-2 - zzp-2024041121p-yxys30t-lpgw-rcd-pH2.0jz-jf50z-P4-2.l
 方法文件名: RC\$SZJ-4055 - SZJ-4055-rc-FX277.lcm
 批处理文件名: RC\$SZJ-4055 - 20241011-FX277.lcb
 样品瓶号: 1-29
 进样体积: 10 μl 版本号: 6.115
 进样时间: 2024/10/11 12:41:44 实验者: xiexinhui
 处理时间(V2): 2024/10/12 08:49:18 处理者: xiexinhui
 仪器型号: SHIMADZU LC-2050C(FX277)

<色谱图>



<峰表>

检测器A 290nm

峰号	保留时间	面积	面积%	高度	理论塔板数(USP)	拖尾因子	分离度(USP)
1	2.835	547885	100.000	61915	2459	1.104	--
总计		547885	100.000	61915			

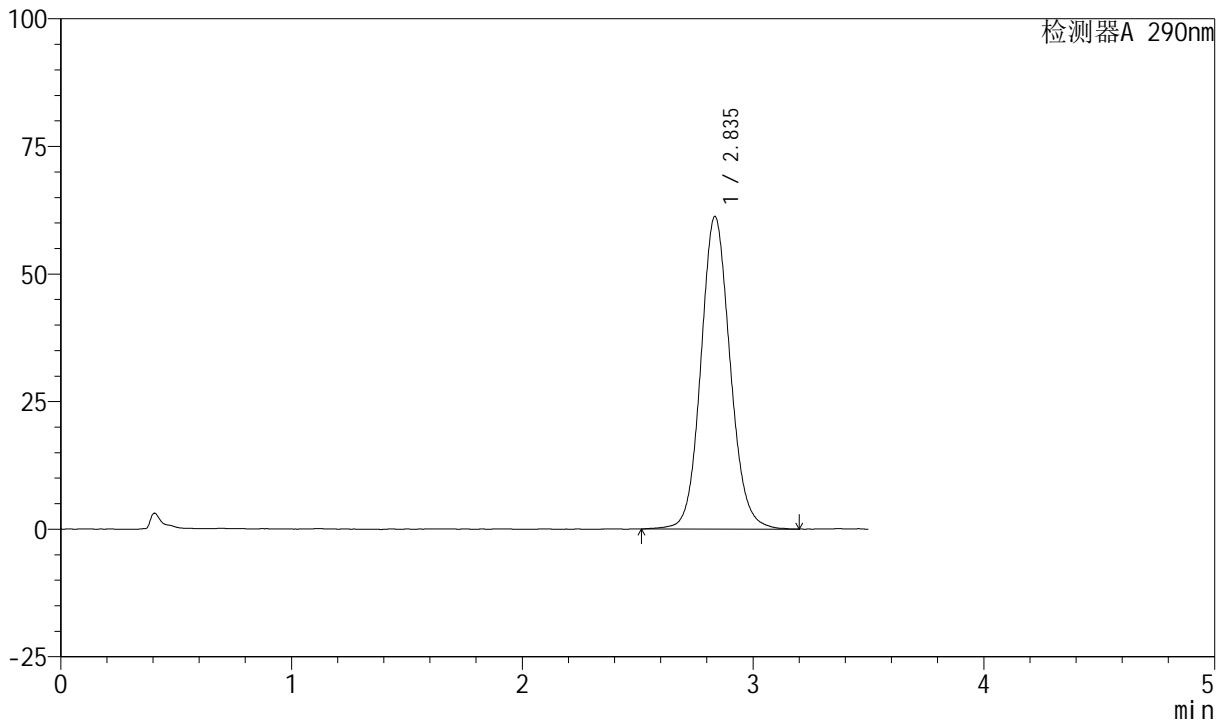
图26 枸橼酸西地那非口崩片溶出度测定影响因素30天裸片高温HPLC图谱
 自制品(2024041121批)-pH2.0介质-桨法-50转-片4
 供试品溶液-2

<样品信息>

色谱柱: XB-C18(50mm*4.6mm, 5 μm) 流速: 1.8ml/min
 柱温: 30°C 波长: 290nm
 数据文件名: RC\$SZJ-4055 - 28-8/28-313-2 - zzp-2024041121p-yxys30t-lpgw-rcd-pH2.0jz-jf50z-P5-1.l
 方法文件名: RC\$SZJ-4055 - SZJ-4055-rc-FX277.lcm
 批处理文件名: RC\$SZJ-4055 - 20241011-FX277.lcb
 样品瓶号: 1-38
 进样体积: 10 μl 版本号: 6.115
 进样时间: 2024/10/11 12:45:37 实验者: xiexinhui
 处理时间(V2): 2024/10/12 08:49:20 处理者: xiexinhui
 仪器型号: SHIMADZU LC-2050C(FX277)

<色谱图>

mV



<峰表>

检测器A 290nm

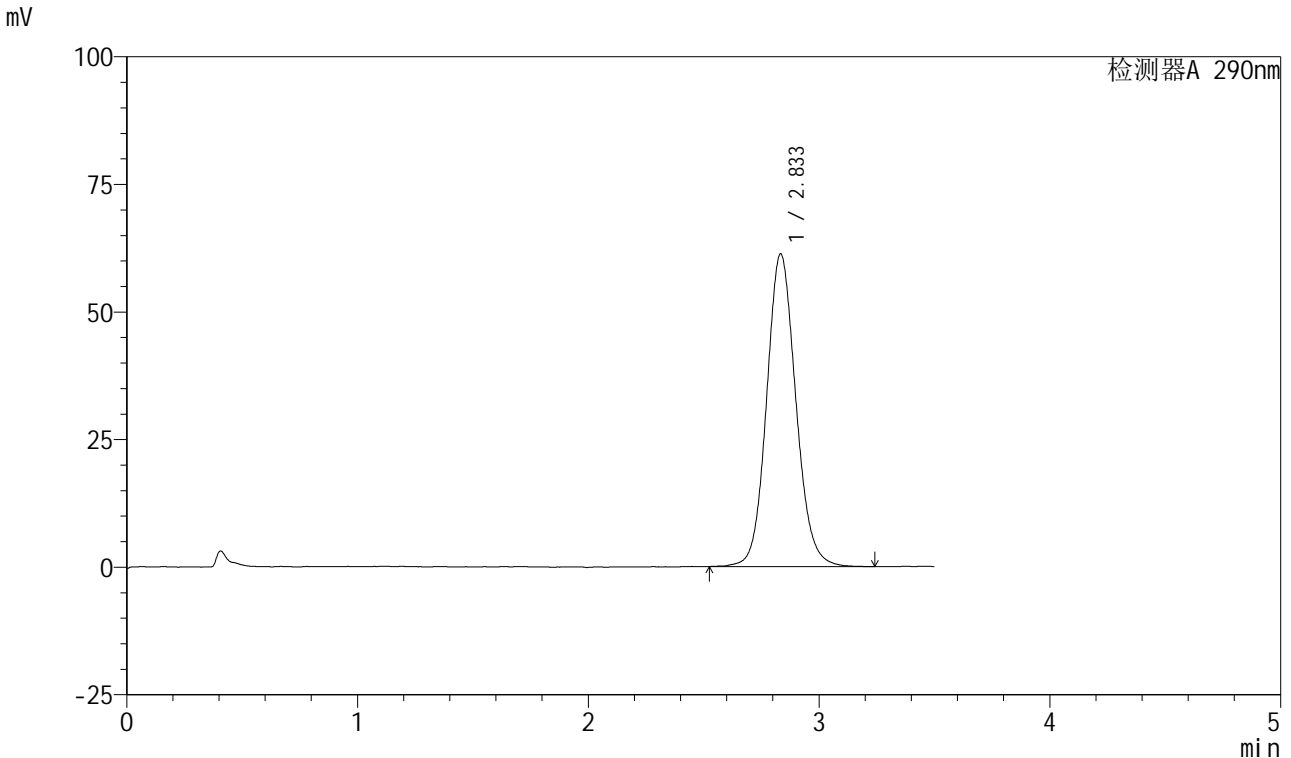
峰号	保留时间	面积	面积%	高度	理论塔板数(USP)	拖尾因子	分离度(USP)
1	2.835	539956	100.000	61137	2469	1.101	--
总计		539956	100.000	61137			

图27 枸橼酸西地那非口崩片溶出度测定影响因素30天裸片高温HPLC图谱
 自制品(2024041121批)-pH2.0介质-桨法-50转-片5
 供试品溶液-1

<样品信息>

色谱柱: XB-C18(50mm*4.6mm, 5 μm) 流速: 1.8ml/min
 柱温: 30°C 波长: 290nm
 数据文件名: RC\$SZJ-4055 - 28-8/28-314-2 - zzp-2024041121p-yxys30t-lpgw-rcd-ph2.0jz-jf50z-P5-2.l
 方法文件名: RC\$SZJ-4055 - SZJ-4055-rc-FX277.lcm
 批处理文件名: RC\$SZJ-4055 - 20241011-FX277.lcb
 样品瓶号: 1-38
 进样体积: 10 μl 版本号: 6.115
 进样时间: 2024/10/11 12:49:30 实验者: xiexinhui
 处理时间(V2): 2024/10/12 08:49:23 处理者: xiexinhui
 仪器型号: SHIMADZU LC-2050C(FX277)

<色谱图>



<峰表>

检测器A 290nm

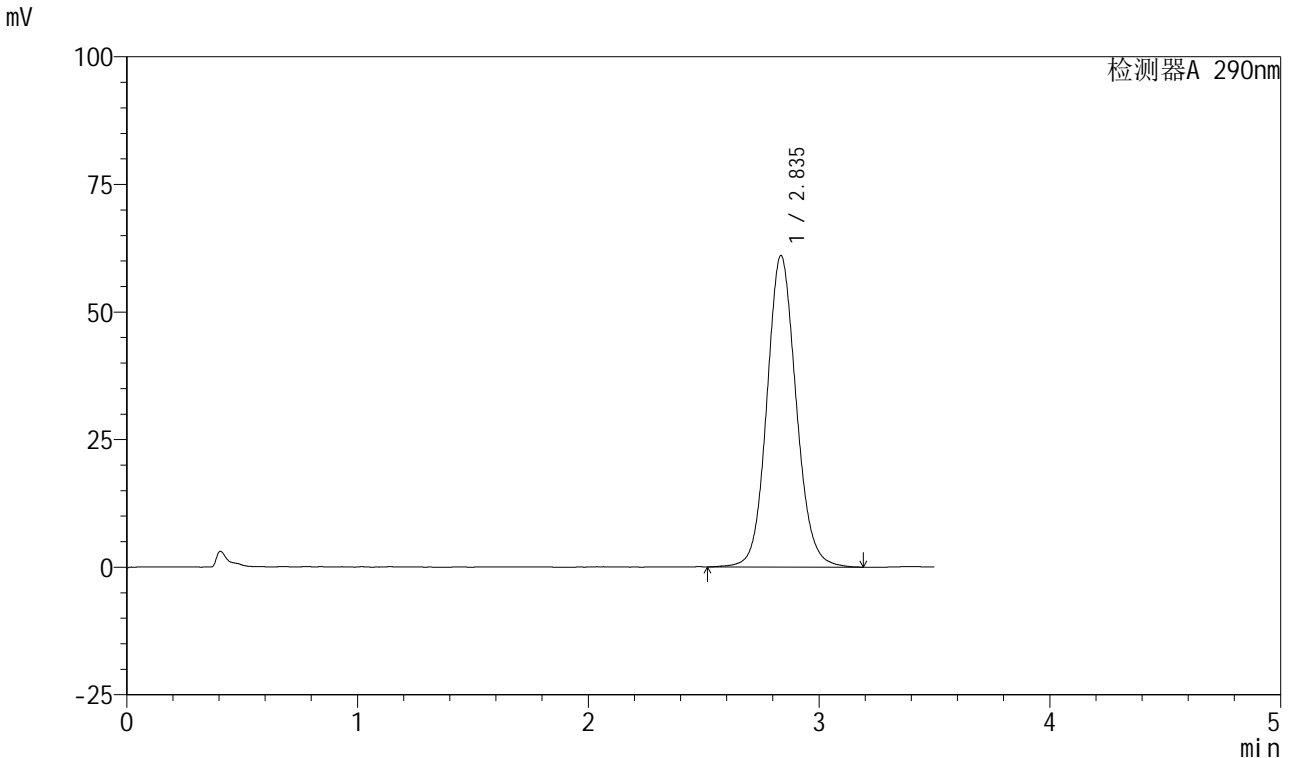
峰号	保留时间	面积	面积%	高度	理论塔板数(USP)	拖尾因子	分离度(USP)
1	2.833	539935	100.000	61175	2468	1.104	--
总计		539935	100.000	61175			

图28 枸橼酸西地那非口崩片溶出度测定影响因素30天裸片高温HPLC图谱
 自制品(2024041121批)-pH2.0介质-桨法-50转-片5
 供试品溶液-2

<样品信息>

色谱柱: XB-C18(50mm*4.6mm, 5 μm) 流速: 1.8ml/min
 柱温: 30°C 波长: 290nm
 数据文件名: RC\$SZJ-4055 - 28-8/28-315-2 - zzp-2024041121p-yxys30t-lpgw-rcd-pH2.0jz-jf50z-P6-1.l
 方法文件名: RC\$SZJ-4055 - SZJ-4055-rc-FX277.lcm
 批处理文件名: RC\$SZJ-4055 - 20241011-FX277.lcb
 样品瓶号: 1-47
 进样体积: 10 μl 版本号: 6.115
 进样时间: 2024/10/11 12:53:21 实验者: xiexinhui
 处理时间(V2): 2024/10/12 08:49:25 处理者: xiexinhui
 仪器型号: SHIMADZU LC-2050C(FX277)

<色谱图>



<峰表>

检测器A 290nm

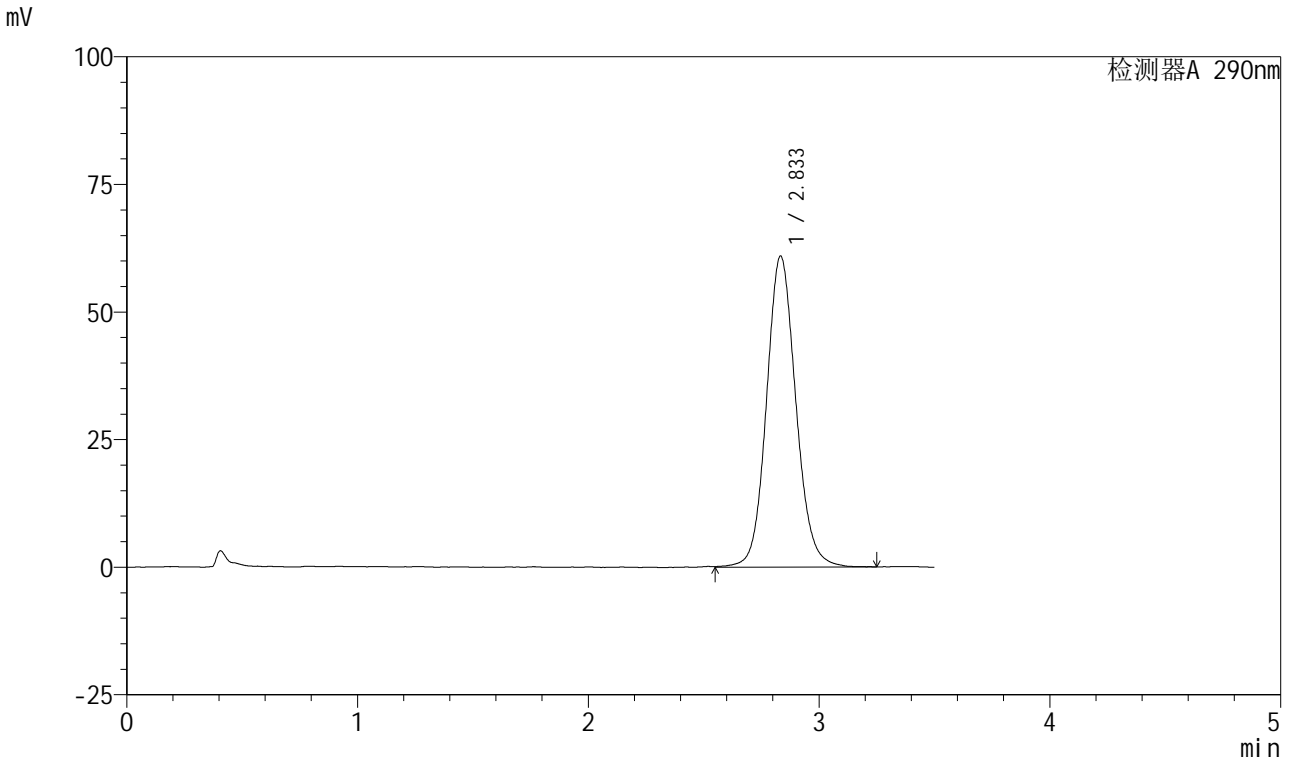
峰号	保留时间	面积	面积%	高度	理论塔板数(USP)	拖尾因子	分离度(USP)
1	2.835	538610	100.000	60921	2456	1.103	--
总计		538610	100.000	60921			

图29 枸橼酸西地那非口崩片溶出度测定影响因素30天裸片高温HPLC图谱
 自制品(2024041121批)-pH2.0介质-桨法-50转-片6
 供试品溶液-1

<样品信息>

色谱柱: XB-C18(50mm*4.6mm, 5 μm) 流速: 1.8ml/min
 柱温: 30°C 波长: 290nm
 数据文件名: RC\$SZJ-4055 - 28-8/28-316-2 - zzp-2024041121p-yxys30t-lpgw-rcd-pH2.0jz-jf50z-P6-2.l
 方法文件名: RC\$SZJ-4055 - SZJ-4055-rc-FX277.lcm
 批处理文件名: RC\$SZJ-4055 - 20241011-FX277.lcb
 样品瓶号: 1-47
 进样体积: 10 μl 版本号: 6.115
 进样时间: 2024/10/11 12:57:13 实验者: xiexinhui
 处理时间(V2): 2024/10/12 08:49:28 处理者: xiexinhui
 仪器型号: SHIMADZU LC-2050C(FX277)

<色谱图>



<峰表>

检测器A 290nm

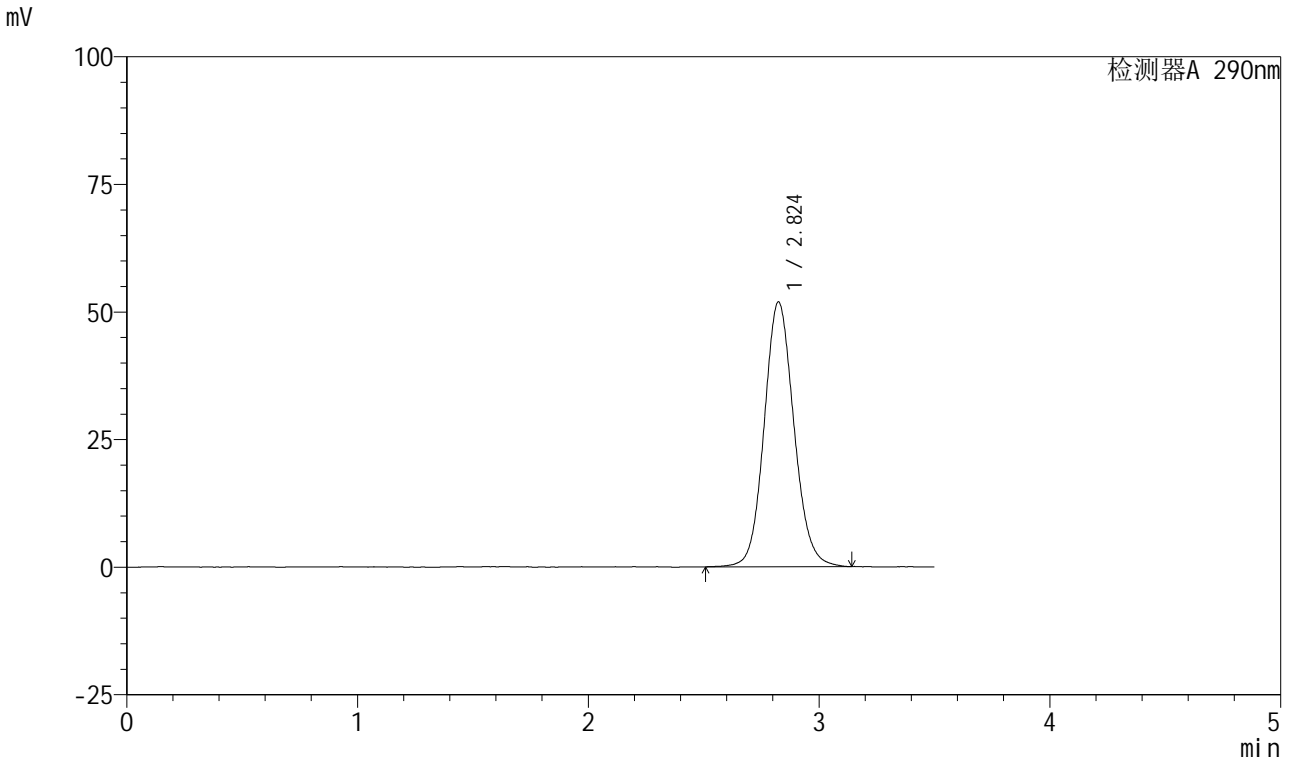
峰号	保留时间	面积	面积%	高度	理论塔板数(USP)	拖尾因子	分离度(USP)
1	2.833	540516	100.000	60872	2451	1.105	--
总计		540516	100.000	60872			

图30 枸橼酸西地那非口崩片溶出度测定影响因素30天裸片高温HPLC图谱
 自制品(2024041121批)-pH2.0介质-桨法-50转-片6
 供试品溶液-2

<样品信息>

色谱柱: XB-C18(50mm*4.6mm, 5 μm) 流速: 1.8ml/min
 柱温: 30°C 波长: 290nm
 数据文件名: RC\$SZJ-4055 - 28-8/28-317-2 - zzp-2024041121p-yxys30t-rcd-ph2.0jz-jf50z-dz2-1.lcd
 方法文件名: RC\$SZJ-4055 - SZJ-4055-rc-FX277.lcm
 批处理文件名: RC\$SZJ-4055 - 20241011-FX277.lcb
 样品瓶号: 1-27
 进样体积: 10 μl 版本号: 6.115
 进样时间: 2024/10/11 13:01:06 实验者: xiexinhui
 处理时间(V2): 2024/10/12 08:49:31 处理者: xiexinhui
 仪器型号: SHIMADZU LC-2050C(FX277)

<色谱图>



<峰表>

检测器A 290nm

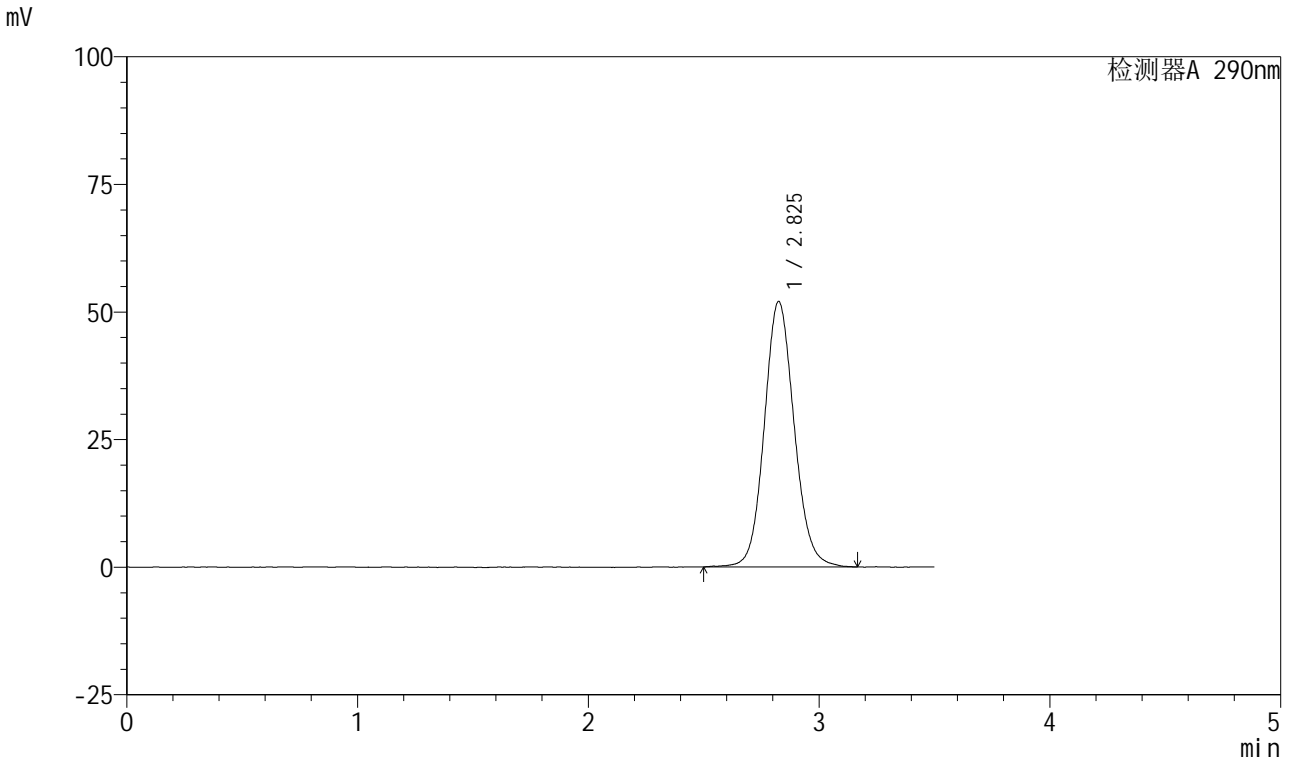
峰号	保留时间	面积	面积%	高度	理论塔板数(USP)	拖尾因子	分离度(USP)
1	2.824	465231	100.000	51860	2356	1.105	--
总计		465231	100.000	51860			

图31 枸橼酸西地那非口崩片溶出度测定影响因素30天HPLC图谱
自制品-pH2.0介质-浆法-50转
对照品溶液-2-1

<样品信息>

色谱柱: XB-C18(50mm*4.6mm, 5 μm) 流速: 1.8ml/min
 柱温: 30°C 波长: 290nm
 数据文件名: RC\$SZJ-4055 - 28-8/28-318-2 - zzp-2024041121p-yxys30t-rcd-ph2.0jz-jf50z-dz2-2.lcd
 方法文件名: RC\$SZJ-4055 - SZJ-4055-rc-FX277.lcm
 批处理文件名: RC\$SZJ-4055 - 20241011-FX277.lcb
 样品瓶号: 1-27
 进样体积: 10 μl 版本号: 6.115
 进样时间: 2024/10/11 13:04:59 实验者: xiexinhui
 处理时间(V2): 2024/10/12 08:49:33 处理者: xiexinhui
 仪器型号: SHIMADZU LC-2050C(FX277)

<色谱图>



<峰表>

检测器A 290nm

峰号	保留时间	面积	面积%	高度	理论塔板数(USP)	拖尾因子	分离度(USP)
1	2.825	468496	100.000	51952	2344	1.101	--
总计		468496	100.000	51952			

图32 枸橼酸西地那非口崩片溶出度测定影响因素30天HPLC图谱
自制品-pH2.0介质-浆法-50转
对照品溶液-2-2