



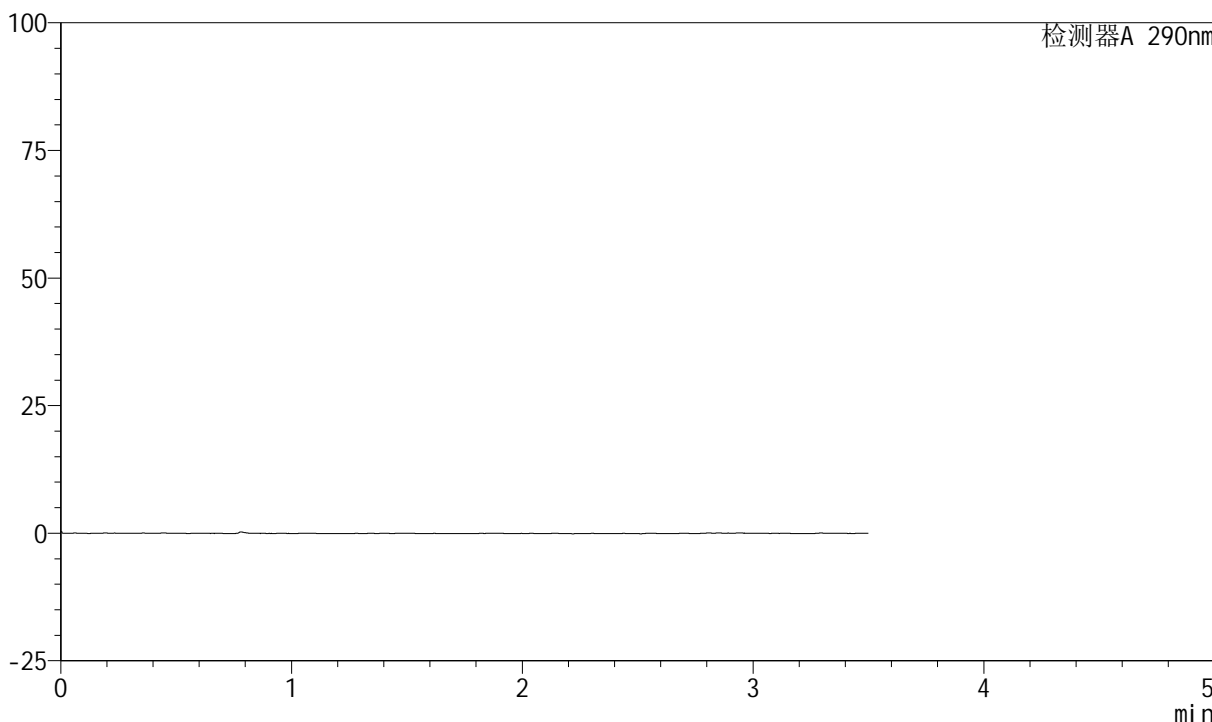
# SZJ-4055

## <样品信息>

色谱柱: XB-C18(50mm\*4.6mm, 5 μm)      流速: 1.8ml/min  
 柱温: 30°C      波长: 290nm  
 数据文件名: RC\$SZJ-4055 - 28-10/28-489-1 - zzp-2024041121p-yxys30t-bzgw-rcqx-pH6.8jz-jf50z-rj.l  
 方法文件名: RC\$SZJ-4055 - SZJ-4055-rc-FX277.lcm  
 批处理文件名: RC\$SZJ-4055 - 20241011-FX277.lcb  
 样品瓶号: 4-9  
 进样体积: 10 μl      版本号: 6.115  
 进样时间: 2024/10/12 10:20:56      实验者: xiexinhui  
 处理时间(V1): 2024/10/12 10:24:28      处理者: xiexinhui  
 仪器型号: SHIMADZU LC-2050C(FX277)

## <色谱图>

mV



## <峰表>

检测器A 290nm

峰号	保留时间	面积	面积%	高度	理论塔板数(USP)	拖尾因子	分离度(USP)
总计							



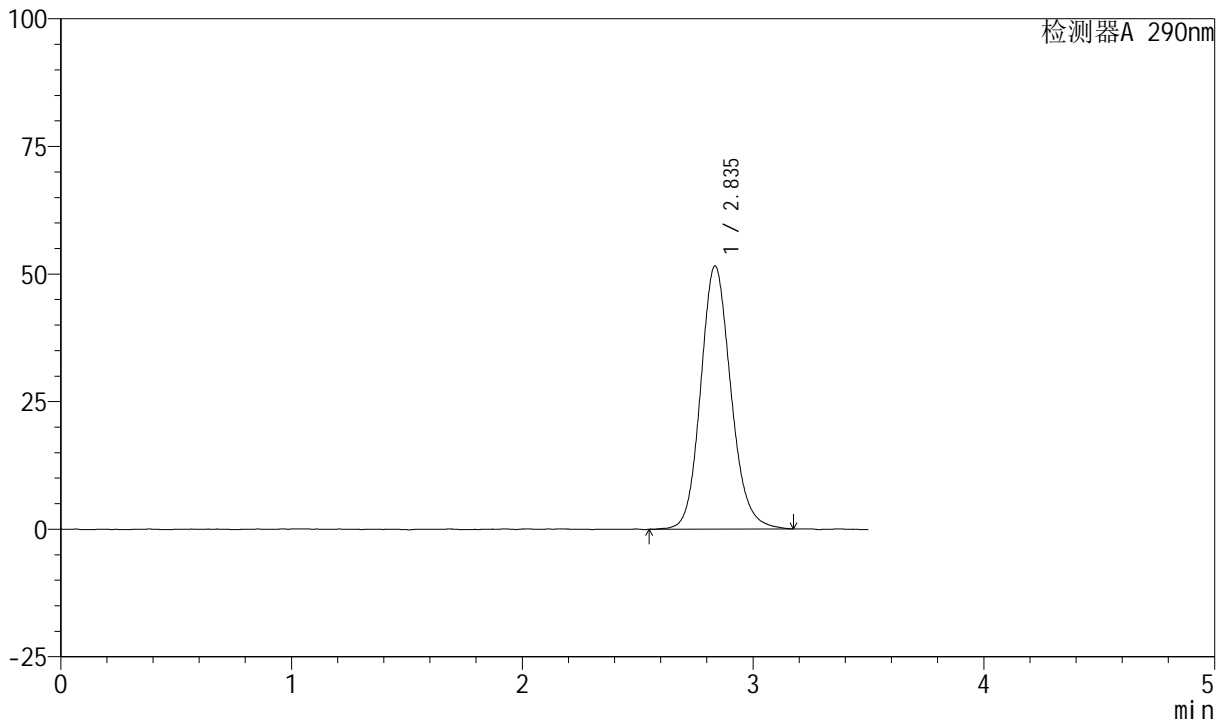
# SZJ-4055

## <样品信息>

色谱柱: XB-C18(50mm\*4.6mm, 5 μm)      流速: 1.8ml/min  
 柱温: 30°C      波长: 290nm  
 数据文件名: RC\$SZJ-4055 - 28-10/28-490-1 - zzp-2024041121p-yxys30t-bzgw-rcqx-pH6.8jz-jf50z-dz1-  
 方法文件名: RC\$SZJ-4055 - SZJ-4055-rc-FX277.lcm  
 批处理文件名: RC\$SZJ-4055 - 20241011-FX277.lcb  
 样品瓶号: 4-18  
 进样体积: 10 μl      版本号: 6.115  
 进样时间: 2024/10/12 10:24:50      实验者: xiexinhui  
 处理时间(V1): 2024/10/12 10:28:21      处理者: xiexinhui  
 仪器型号: SHIMADZU LC-2050C(FX277)

## <色谱图>

mV



## <峰表>

检测器A 290nm

峰号	保留时间	面积	面积%	高度	理论塔板数(USP)	拖尾因子	分离度(USP)
1	2.835	470096	100.000	51509	2318	1.141	--
总计		470096	100.000	51509			



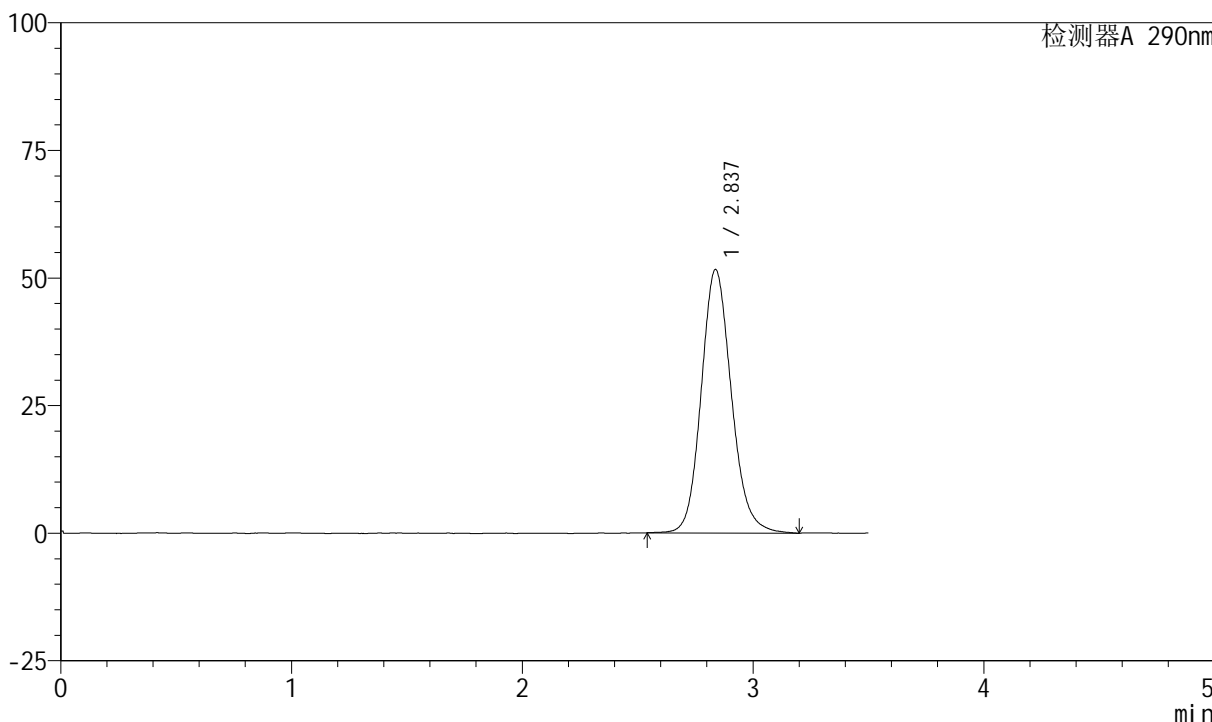
# SZJ-4055

## <样品信息>

色谱柱: XB-C18(50mm\*4.6mm, 5 μm)      流速: 1.8ml/min  
 柱温: 30°C      波长: 290nm  
 数据文件名: RC\$SZJ-4055 - 28-10/28-491-1 - zzp-2024041121p-yxys30t-bzgw-rcqx-pH6.8jz-jf50z-dz1-  
 方法文件名: RC\$SZJ-4055 - SZJ-4055-rc-FX277.lcm  
 批处理文件名: RC\$SZJ-4055 - 20241011-FX277.lcb  
 样品瓶号: 4-18  
 进样体积: 10 μl      版本号: 6.115  
 进样时间: 2024/10/12 10:28:43      实验者: xiexinhui  
 处理时间(V1): 2024/10/12 10:32:14      处理者: xiexinhui  
 仪器型号: SHIMADZU LC-2050C(FX277)

## <色谱图>

mV



## <峰表>

检测器A 290nm

峰号	保留时间	面积	面积%	高度	理论塔板数(USP)	拖尾因子	分离度(USP)
1	2.837	469330	100.000	51620	2325	1.140	--
总计		469330	100.000	51620			



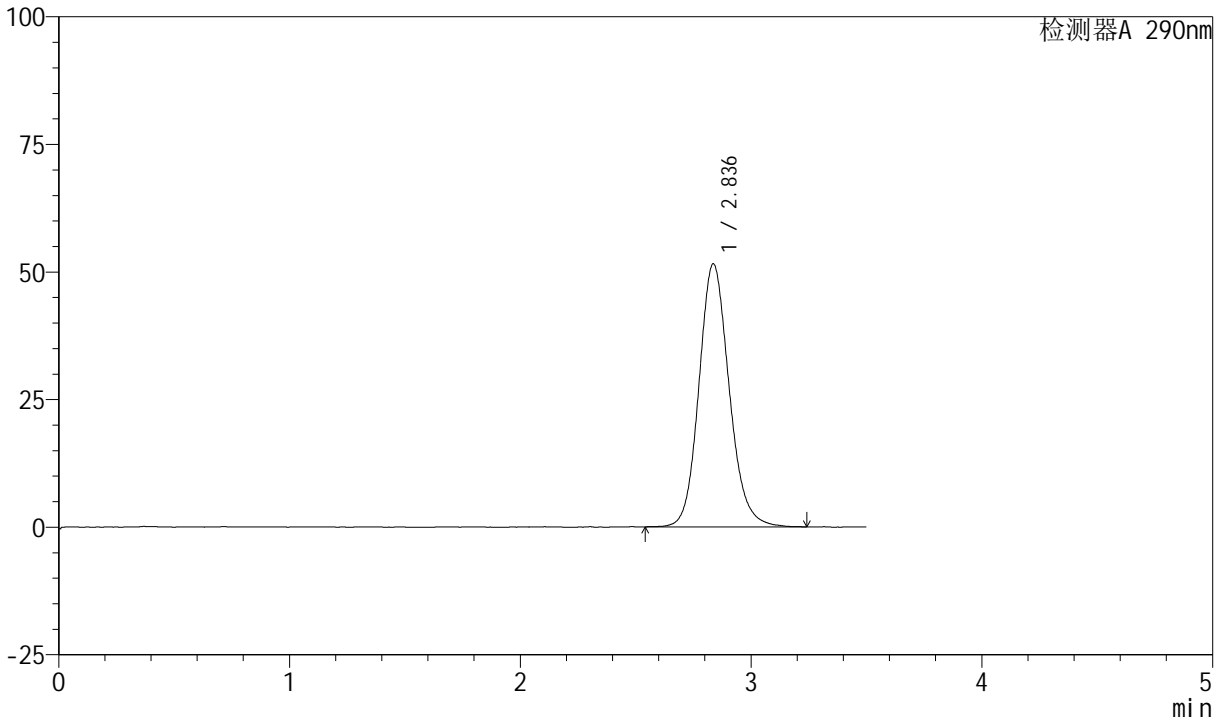
# SZJ-4055

<样品信息>

色谱柱: XB-C18(50mm\*4.6mm, 5 μm)      流速: 1.8ml/min  
 柱温: 30°C      波长: 290nm  
 数据文件名: RC\$SZJ-4055 - 28-10/28-492-1 - zzp-2024041121p-yxys30t-bzgw-rcqx-pH6.8jz-jf50z-dz1-  
 方法文件名: RC\$SZJ-4055 - SZJ-4055-rc-FX277.lcm  
 批处理文件名: RC\$SZJ-4055 - 20241011-FX277.lcb  
 样品瓶号: 4-18  
 进样体积: 10 μl      版本号: 6.115  
 进样时间: 2024/10/12 10:32:37      实验者: xiexinhui  
 处理时间(V1): 2024/10/12 10:36:08      处理者: xiexinhui  
 仪器型号: SHIMADZU LC-2050C(FX277)

<色谱图>

mV



<峰表>

检测器A 290nm

峰号	保留时间	面积	面积%	高度	理论塔板数(USP)	拖尾因子	分离度(USP)
1	2.836	469823	100.000	51525	2322	1.140	--
总计		469823	100.000	51525			



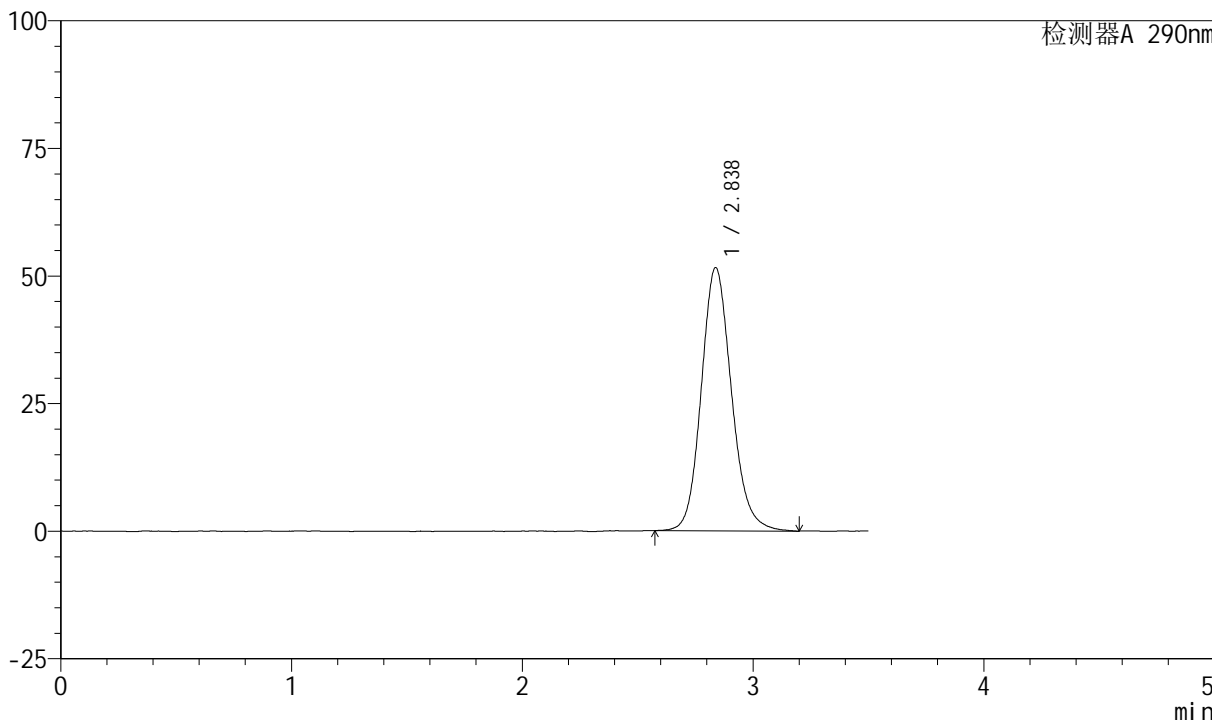
# SZJ-4055

## <样品信息>

色谱柱: XB-C18(50mm\*4.6mm, 5 μm)      流速: 1.8ml/min  
 柱温: 30°C      波长: 290nm  
 数据文件名: RC\$SZJ-4055 - 28-10/28-493-1 - zzp-2024041121p-yxys30t-bzqw-rcqx-pH6.8jz-jf50z-dz1-  
 方法文件名: RC\$SZJ-4055 - SZJ-4055-rc-FX277.lcm  
 批处理文件名: RC\$SZJ-4055 - 20241011-FX277.lcb  
 样品瓶号: 4-18  
 进样体积: 10 μl      版本号: 6.115  
 进样时间: 2024/10/12 10:36:30      实验者: xiexinhui  
 处理时间(V1): 2024/10/12 10:40:01      处理者: xiexinhui  
 仪器型号: SHIMADZU LC-2050C(FX277)

## <色谱图>

mV



## <峰表>

检测器A 290nm

峰号	保留时间	面积	面积%	高度	理论塔板数(USP)	拖尾因子	分离度(USP)
1	2.838	469360	100.000	51589	2323	1.141	--
总计		469360	100.000	51589			



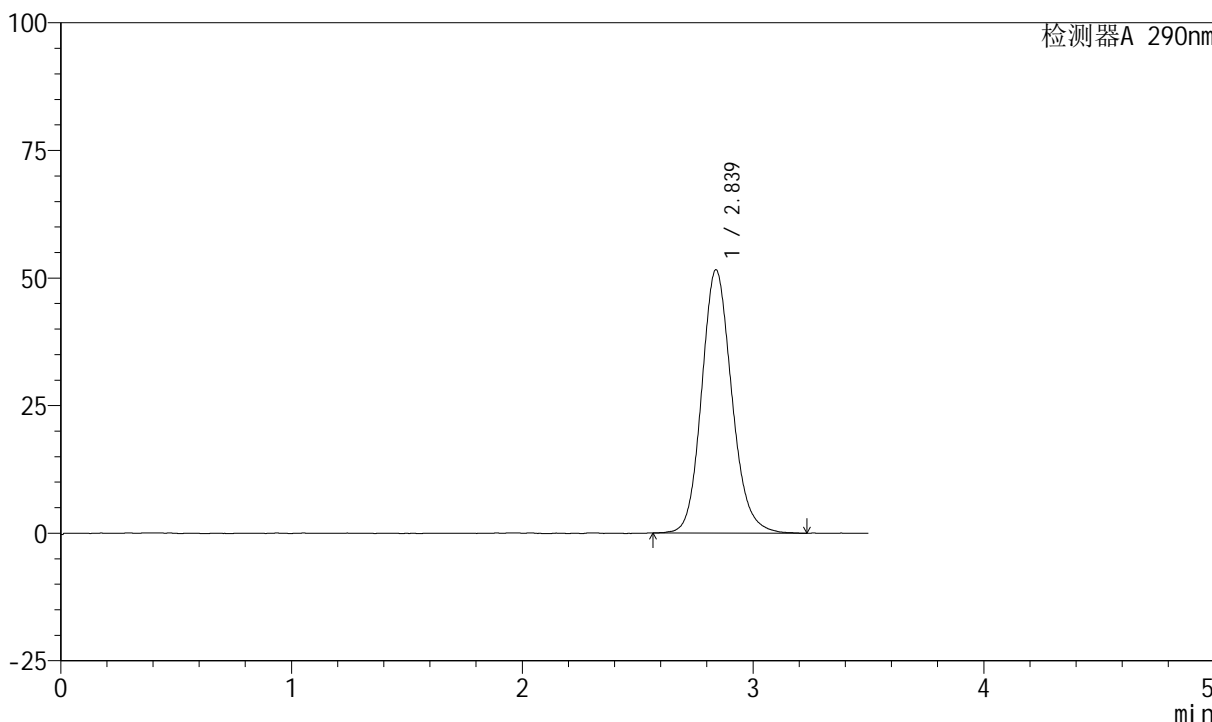
# SZJ-4055

## <样品信息>

色谱柱: XB-C18(50mm\*4.6mm, 5 μm)      流速: 1.8ml/min  
 柱温: 30°C      波长: 290nm  
 数据文件名: RC\$SZJ-4055 - 28-10/28-494-1 - zzp-2024041121p-yxys30t-bzgw-rcqx-pH6.8jz-jf50z-dz1-  
 方法文件名: RC\$SZJ-4055 - SZJ-4055-rc-FX277.lcm  
 批处理文件名: RC\$SZJ-4055 - 20241011-FX277.lcb  
 样品瓶号: 4-18  
 进样体积: 10 μl      版本号: 6.115  
 进样时间: 2024/10/12 10:40:24      实验者: xiexinhui  
 处理时间(V1): 2024/10/12 10:43:54      处理者: xiexinhui  
 仪器型号: SHIMADZU LC-2050C(FX277)

## <色谱图>

mV



## <峰表>

检测器A 290nm

峰号	保留时间	面积	面积%	高度	理论塔板数(USP)	拖尾因子	分离度(USP)
1	2.839	468410	100.000	51596	2334	1.142	--
总计		468410	100.000	51596			



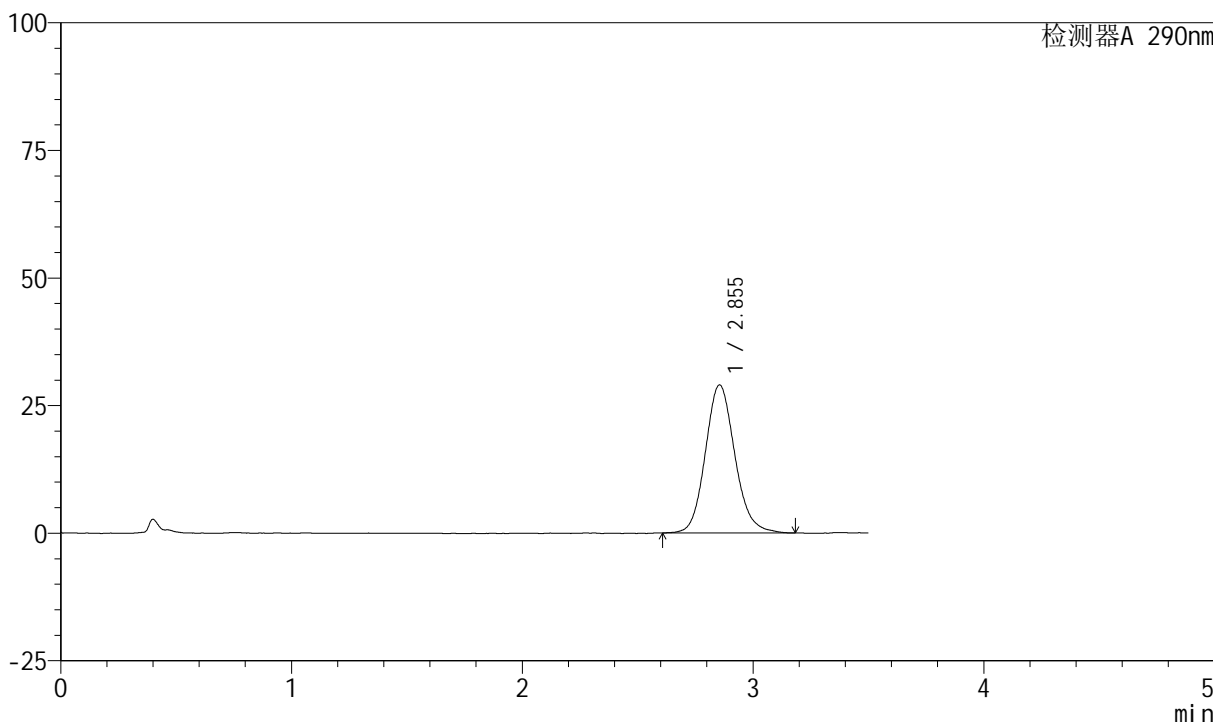
# SZJ-4055

## <样品信息>

色谱柱: XB-C18(50mm\*4.6mm, 5 μm)      流速: 1.8ml/min  
 柱温: 30°C      波长: 290nm  
 数据文件名: RC\$SZJ-4055 - 28-10/28-495-1 - zzp-2024041121p-yxys30t-bzqw-rcqx-pH6.8jz-jf50z-P1-2  
 方法文件名: RC\$SZJ-4055 - SZJ-4055-rc-FX277.lcm  
 批处理文件名: RC\$SZJ-4055 - 20241011-FX277.lcb  
 样品瓶号: 4-1  
 进样体积: 10 μl      版本号: 6.115  
 进样时间: 2024/10/12 10:44:15      实验者: xiexinhui  
 处理时间(V1): 2024/10/12 10:47:47      处理者: xiexinhui  
 仪器型号: SHIMADZU LC-2050C(FX277)

## <色谱图>

mV



## <峰表>

检测器A 290nm

峰号	保留时间	面积	面积%	高度	理论塔板数(USP)	拖尾因子	分离度(USP)
1	2.855	258112	100.000	29026	2466	1.130	--
总计		258112	100.000	29026			

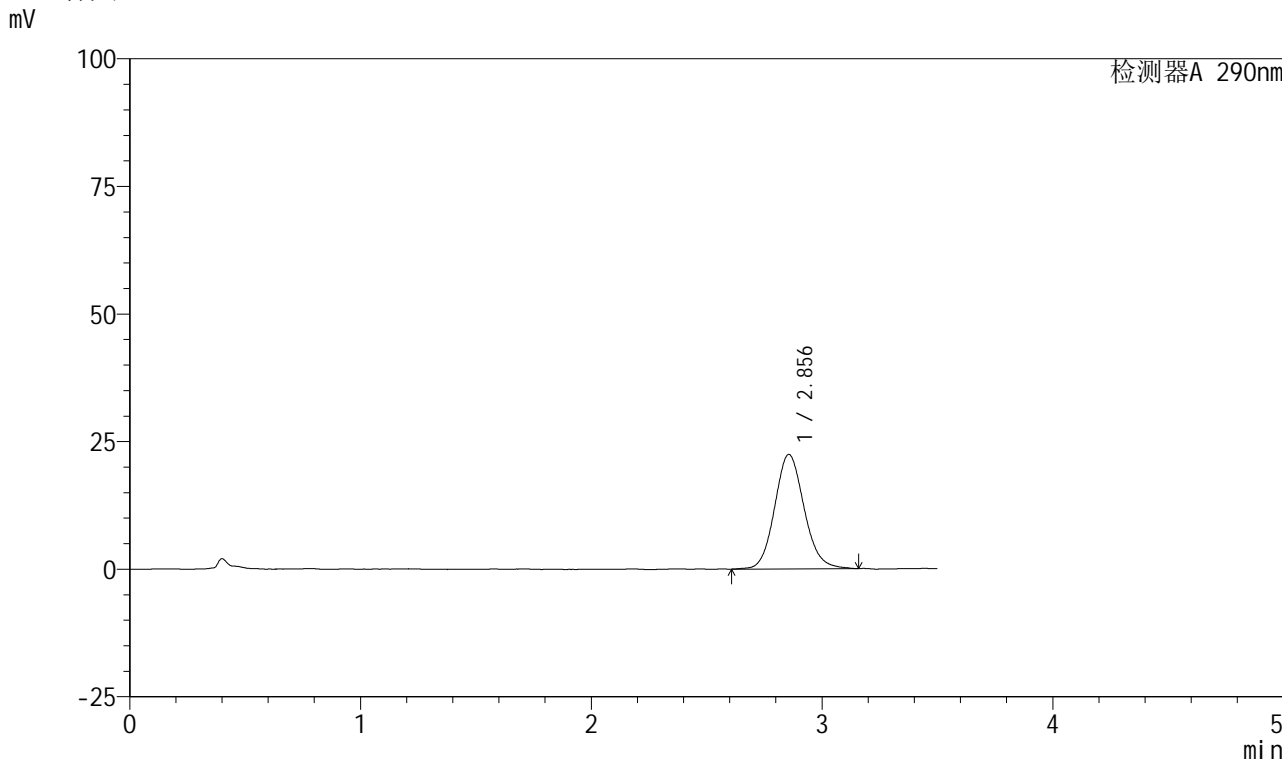


# SZJ-4055

## <样品信息>

色谱柱: XB-C18(50mm\*4.6mm, 5 μm)      流速: 1.8ml/min  
 柱温: 30℃      波长: 290nm  
 数据文件名: RC\$SZJ-4055 - 28-10/28-496-1 - zzp-2024041121p-yxys30t-bzqw-rcqx-pH6.8jz-jf50z-P2-2  
 方法文件名: RC\$SZJ-4055 - SZJ-4055-rc-FX277.lcm  
 批处理文件名: RC\$SZJ-4055 - 20241011-FX277.lcb  
 样品瓶号: 4-10  
 进样体积: 10 μl      版本号: 6.115  
 进样时间: 2024/10/12 10:48:08      实验者: xiexinhui  
 处理时间(V1): 2024/10/12 10:51:42      处理者: xiexinhui  
 仪器型号: SHIMADZU LC-2050C(FX277)

## <色谱图>



## <峰表>

检测器A 290nm

峰号	保留时间	面积	面积%	高度	理论塔板数(USP)	拖尾因子	分离度(USP)
1	2.856	198965	100.000	22447	2476	1.114	--
总计		198965	100.000	22447			

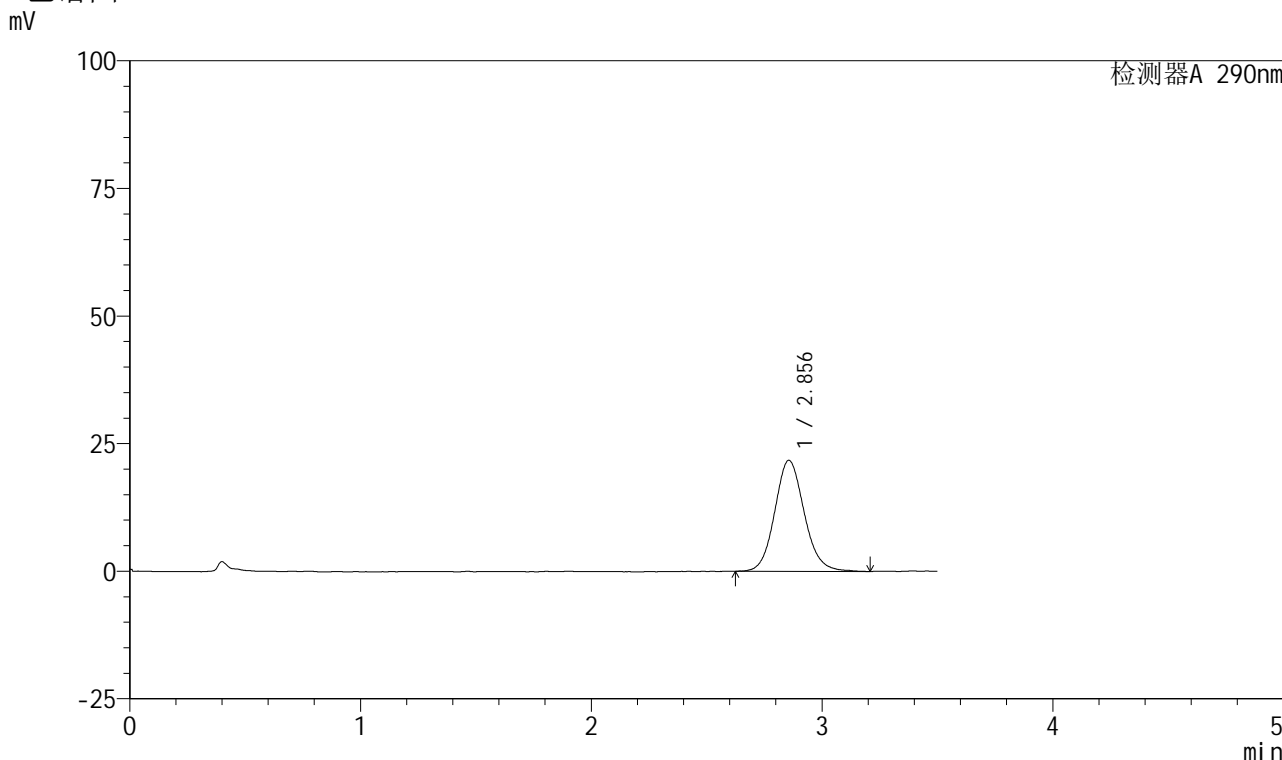


# SZJ-4055

## <样品信息>

色谱柱: XB-C18(50mm\*4.6mm, 5 μm)      流速: 1.8ml/min  
 柱温: 30°C      波长: 290nm  
 数据文件名: RC\$SZJ-4055 - 28-10/28-497-1 - zzp-2024041121p-yxys30t-bzqw-rcqx-pH6.8jz-jf50z-P3-2  
 方法文件名: RC\$SZJ-4055 - SZJ-4055-rc-FX277.lcm  
 批处理文件名: RC\$SZJ-4055 - 20241011-FX277.lcb  
 样品瓶号: 4-19  
 进样体积: 10 μl      版本号: 6.115  
 进样时间: 2024/10/12 10:52:06      实验者: xiexinhui  
 处理时间(V1): 2024/10/12 10:55:38      处理者: xiexinhui  
 仪器型号: SHIMADZU LC-2050C(FX277)

## <色谱图>



## <峰表>

检测器A 290nm

峰号	保留时间	面积	面积%	高度	理论塔板数(USP)	拖尾因子	分离度(USP)
1	2.856	193373	100.000	21762	2478	1.114	--
总计		193373	100.000	21762			



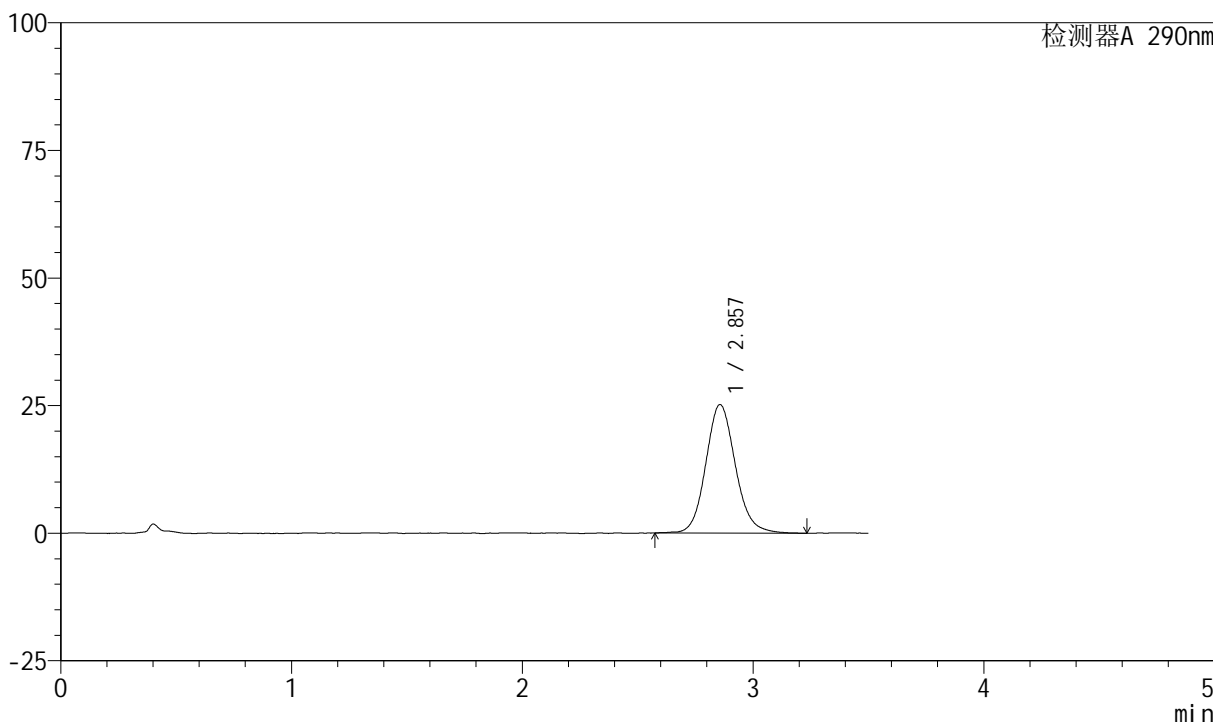
# SZJ-4055

## <样品信息>

色谱柱: XB-C18(50mm\*4.6mm, 5 μm)      流速: 1.8ml/min  
 柱温: 30°C      波长: 290nm  
 数据文件名: RC\$SZJ-4055 - 28-12/28-498-2 - zzp-2024041121p-yxys30t-bzqw-rcqx-pH6.8jz-jf50z-P4-2  
 方法文件名: RC\$SZJ-4055 - SZJ-4055-rc-FX277.lcm  
 批处理文件名: RC\$SZJ-4055 - 20241011-FX277.lcb  
 样品瓶号: 4-28  
 进样体积: 10 μl      版本号: 6.115  
 进样时间: 2024/10/12 10:58:44      实验者: xiexinhui  
 处理时间 (V2): 2024/10/12 14:04:40      处理者: xiexinhui  
 仪器型号: SHIMADZU LC-2050C(FX277)

## <色谱图>

mV



## <峰表>

检测器A 290nm

峰号	保留时间	面积	面积%	高度	理论塔板数(USP)	拖尾因子	分离度(USP)
1	2.857	225441	100.000	25181	2465	1.118	--
总计		225441	100.000	25181			



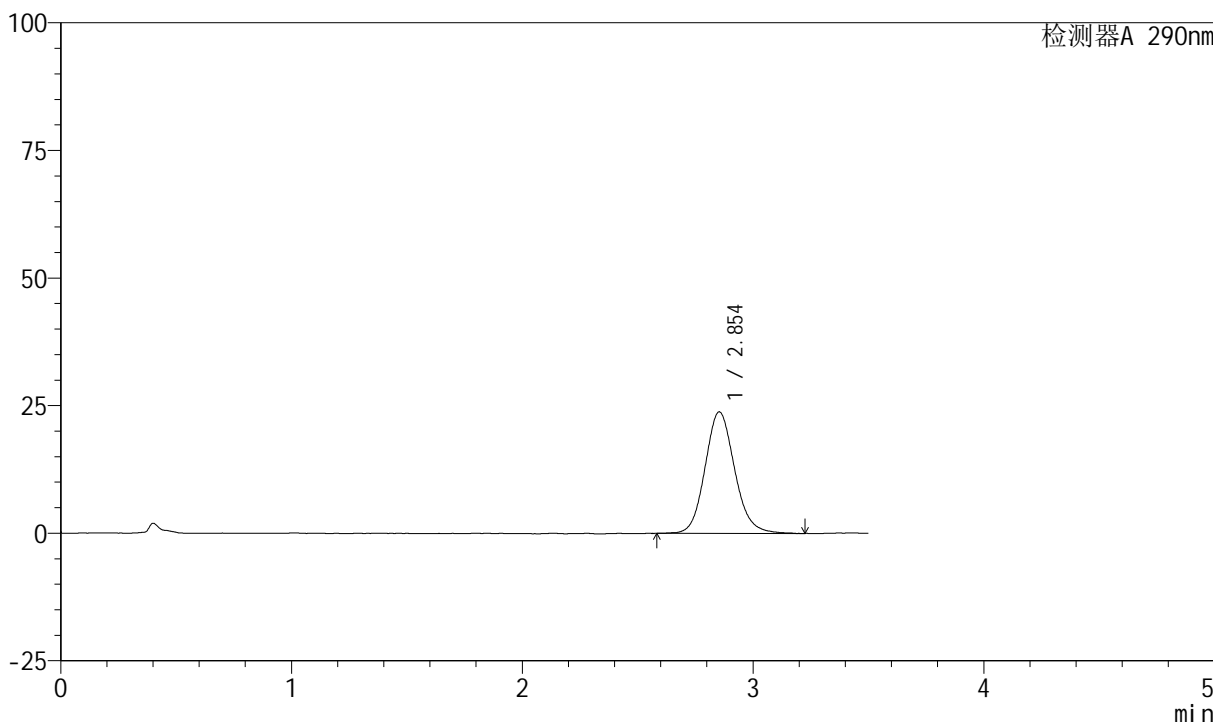
# SZJ-4055

## <样品信息>

色谱柱: XB-C18(50mm\*4.6mm, 5 μm)      流速: 1.8ml/min  
 柱温: 30℃      波长: 290nm  
 数据文件名: RC\$SZJ-4055 - 28-12/28-499-2 - zzp-2024041121p-yxys30t-bzqw-rcqx-pH6.8jz-jf50z-P5-2  
 方法文件名: RC\$SZJ-4055 - SZJ-4055-rc-FX277.lcm  
 批处理文件名: RC\$SZJ-4055 - 20241011-FX277.lcb  
 样品瓶号: 4-37  
 进样体积: 10 μl      版本号: 6.115  
 进样时间: 2024/10/12 11:02:36      实验者: xiexinhui  
 处理时间(V2): 2024/10/12 14:04:44      处理者: xiexinhui  
 仪器型号: SHIMADZU LC-2050C(FX277)

## <色谱图>

mV



## <峰表>

检测器A 290nm

峰号	保留时间	面积	面积%	高度	理论塔板数(USP)	拖尾因子	分离度(USP)
1	2.854	212747	100.000	23816	2429	1.122	--
总计		212747	100.000	23816			



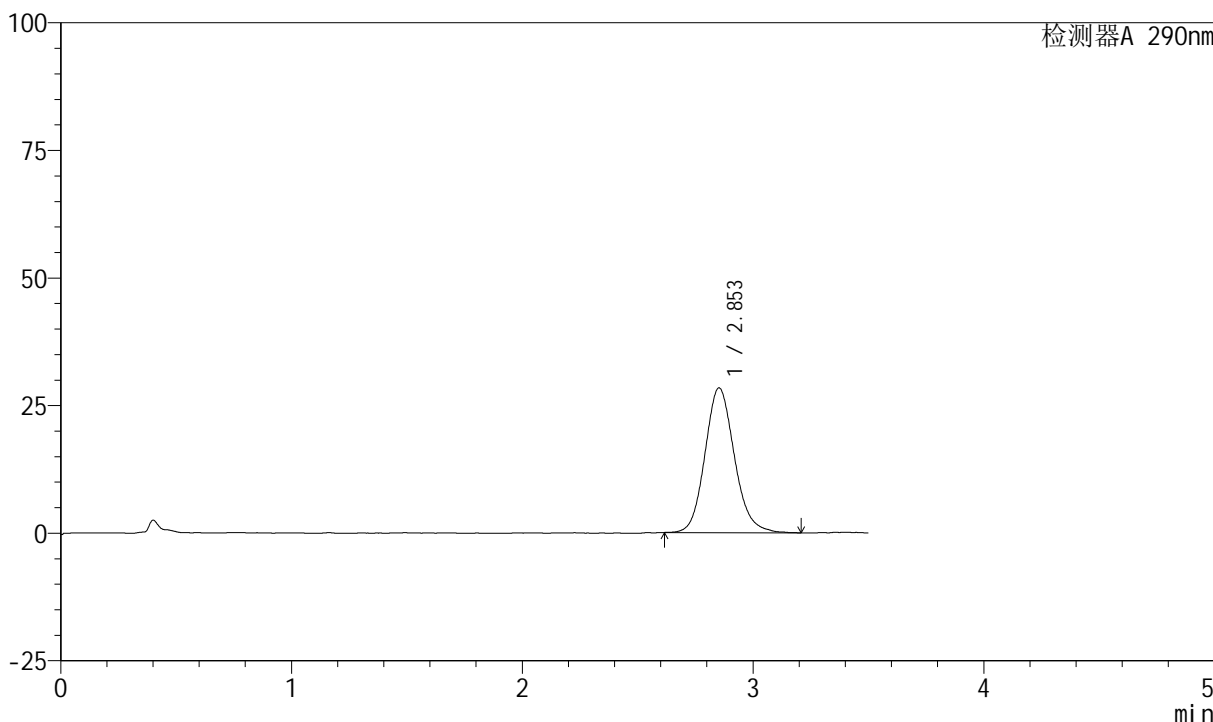
# SZJ-4055

## <样品信息>

色谱柱: XB-C18(50mm\*4.6mm, 5 μm)      流速: 1.8ml/min  
 柱温: 30℃      波长: 290nm  
 数据文件名: RC\$SZJ-4055 - 28-11/28-500-1 - zzp-2024041121p-yxys30t-bzgw-rcqx-pH6.8jz-jf50z-P6-2  
 方法文件名: RC\$SZJ-4055 - SZJ-4055-rc-FX277.lcm  
 批处理文件名: RC\$SZJ-4055 - 20241011-FX277.lcb  
 样品瓶号: 4-46  
 进样体积: 10 μl      版本号: 6.115  
 进样时间: 2024/10/12 11:06:29      实验者: xiexinhui  
 处理时间(V1): 2024/10/12 11:10:00      处理者: xiexinhui  
 仪器型号: SHIMADZU LC-2050C(FX277)

## <色谱图>

mV



## <峰表>

检测器A 290nm

峰号	保留时间	面积	面积%	高度	理论塔板数(USP)	拖尾因子	分离度(USP)
1	2.853	252358	100.000	28352	2465	1.138	--
总计		252358	100.000	28352			



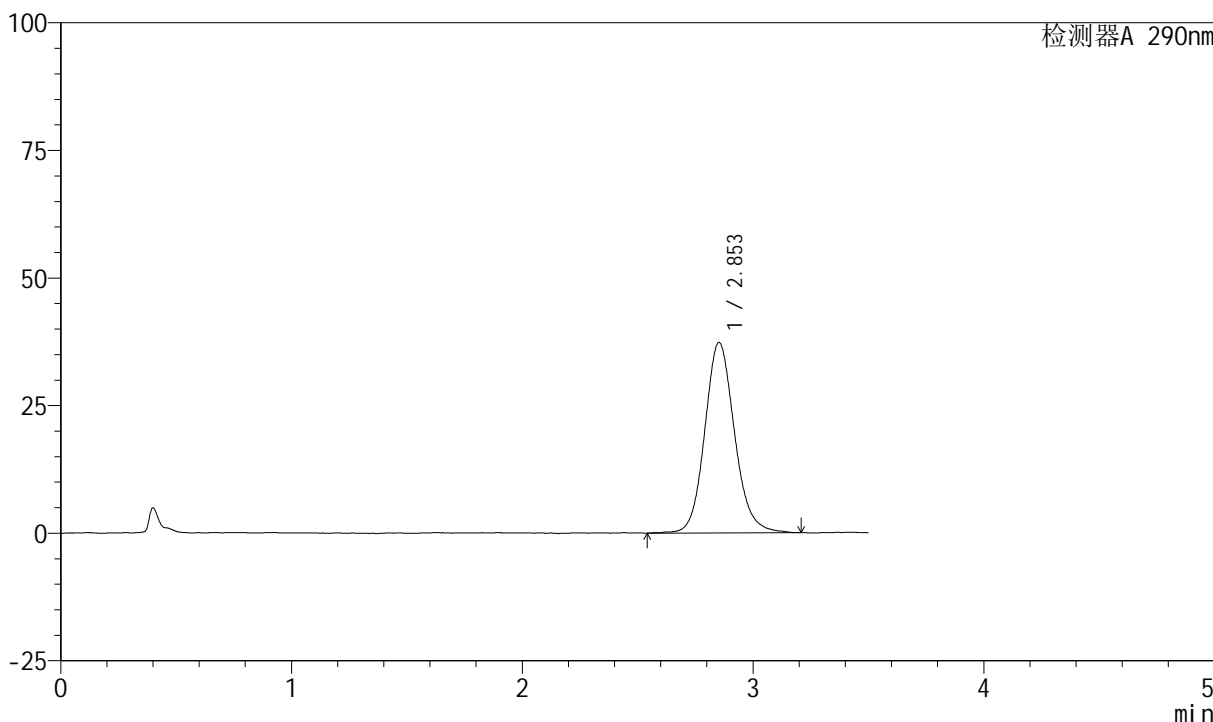
# SZJ-4055

## <样品信息>

色谱柱: XB-C18(50mm\*4.6mm, 5 μm)      流速: 1.8ml/min  
 柱温: 30°C      波长: 290nm  
 数据文件名: RC\$SZJ-4055 - 28-11/28-501-1 - zzp-2024041121p-yxys30t-bzqw-rcqx-pH6.8jz-jf50z-P1-5  
 方法文件名: RC\$SZJ-4055 - SZJ-4055-rc-FX277.lcm  
 批处理文件名: RC\$SZJ-4055 - 20241011-FX277.lcb  
 样品瓶号: 4-2  
 进样体积: 10 μl      版本号: 6.115  
 进样时间: 2024/10/12 11:10:21      实验者: xiexinhui  
 处理时间(V1): 2024/10/12 11:13:52      处理者: xiexinhui  
 仪器型号: SHIMADZU LC-2050C(FX277)

## <色谱图>

mV



## <峰表>

检测器A 290nm

峰号	保留时间	面积	面积%	高度	理论塔板数(USP)	拖尾因子	分离度(USP)
1	2.853	334798	100.000	37290	2440	1.126	--
总计		334798	100.000	37290			



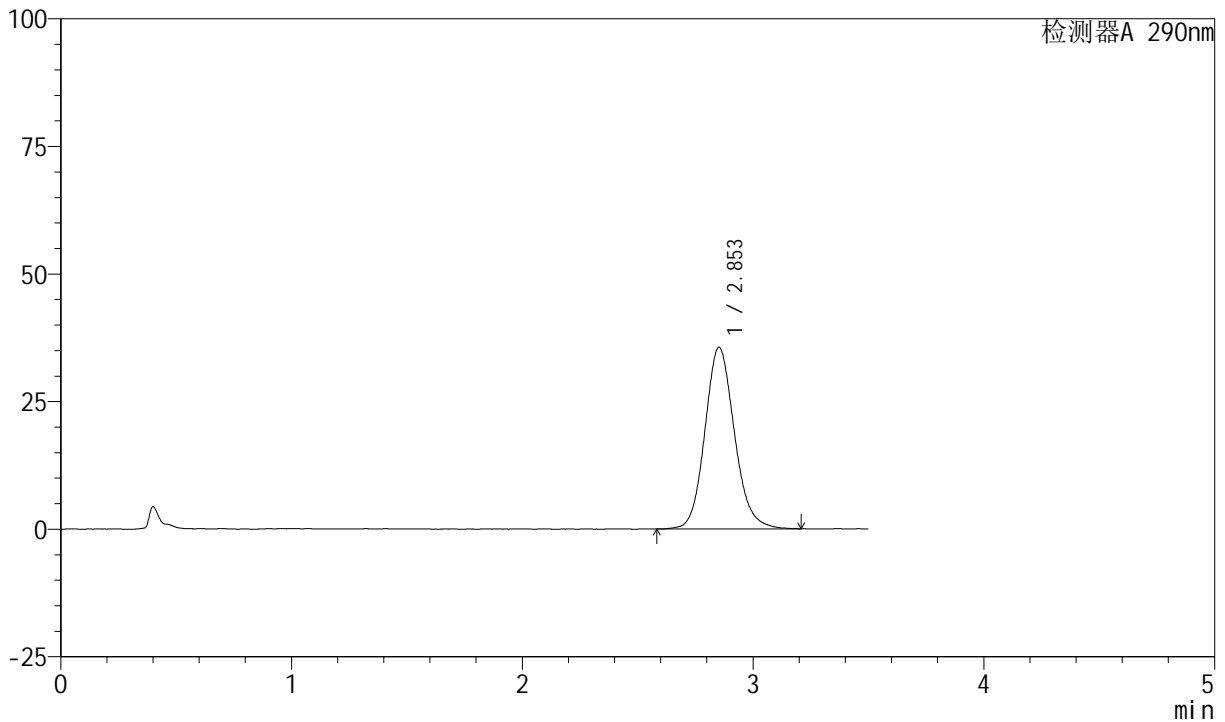
# SZJ-4055

## <样品信息>

色谱柱: XB-C18(50mm\*4.6mm, 5 μm)      流速: 1.8ml/min  
 柱温: 30°C      波长: 290nm  
 数据文件名: RC\$SZJ-4055 - 28-11/28-502-1 - zzp-2024041121p-yxys30t-bzgw-rcqx-pH6.8jz-jf50z-P2-5  
 方法文件名: RC\$SZJ-4055 - SZJ-4055-rc-FX277.lcm  
 批处理文件名: RC\$SZJ-4055 - 20241011-FX277.lcb  
 样品瓶号: 4-11  
 进样体积: 10 μl      版本号: 6.115  
 进样时间: 2024/10/12 11:14:14      实验者: xiexinhui  
 处理时间(V1): 2024/10/12 11:17:45      处理者: xiexinhui  
 仪器型号: SHIMADZU LC-2050C(FX277)

## <色谱图>

mV



## <峰表>

检测器A 290nm

峰号	保留时间	面积	面积%	高度	理论塔板数(USP)	拖尾因子	分离度(USP)
1	2.853	317259	100.000	35586	2445	1.127	--
总计		317259	100.000	35586			



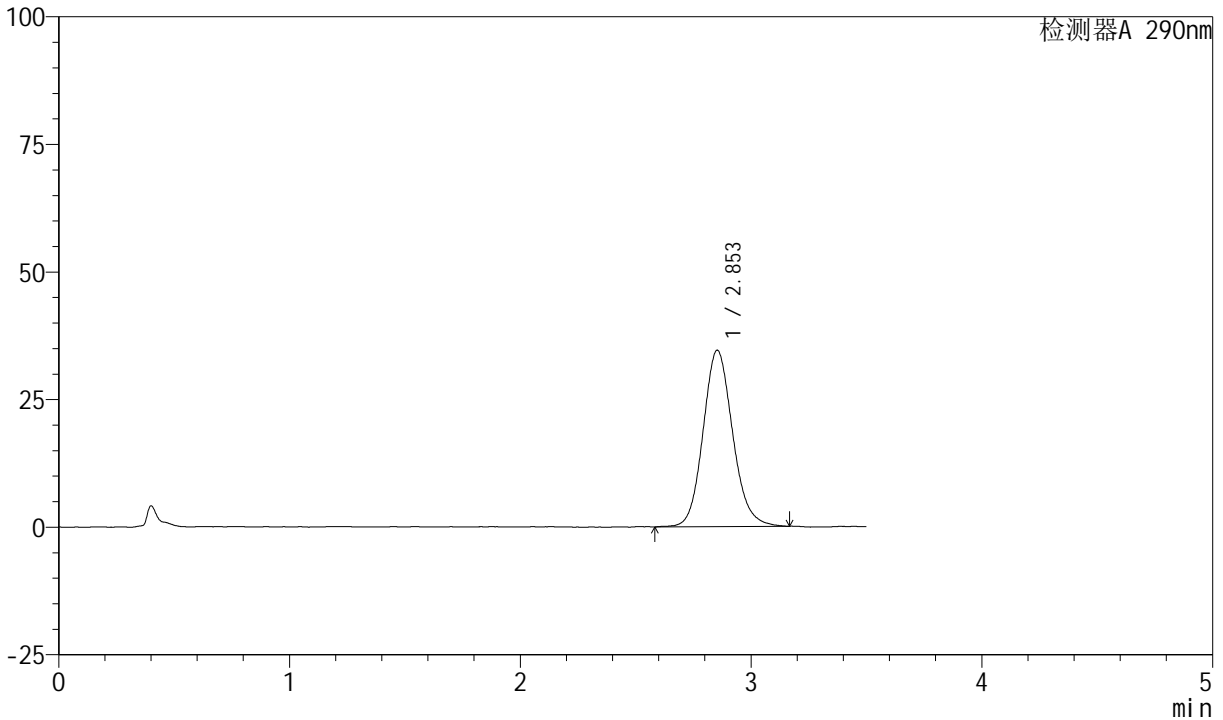
# SZJ-4055

## <样品信息>

色谱柱: XB-C18(50mm\*4.6mm, 5 μm)      流速: 1.8ml/min  
 柱温: 30°C      波长: 290nm  
 数据文件名: RC\$SZJ-4055 - 28-11/28-503-1 - zzp-2024041121p-yxys30t-bzgw-rcqx-pH6.8jz-jf50z-P3-5  
 方法文件名: RC\$SZJ-4055 - SZJ-4055-rc-FX277.lcm  
 批处理文件名: RC\$SZJ-4055 - 20241011-FX277.lcb  
 样品瓶号: 4-20  
 进样体积: 10 μl      版本号: 6.115  
 进样时间: 2024/10/12 11:18:06      实验者: xiexinhui  
 处理时间(V1): 2024/10/12 11:21:38      处理者: xiexinhui  
 仪器型号: SHIMADZU LC-2050C(FX277)

## <色谱图>

mV



## <峰表>

检测器A 290nm

峰号	保留时间	面积	面积%	高度	理论塔板数(USP)	拖尾因子	分离度(USP)
1	2.853	308031	100.000	34558	2444	1.128	--
总计		308031	100.000	34558			



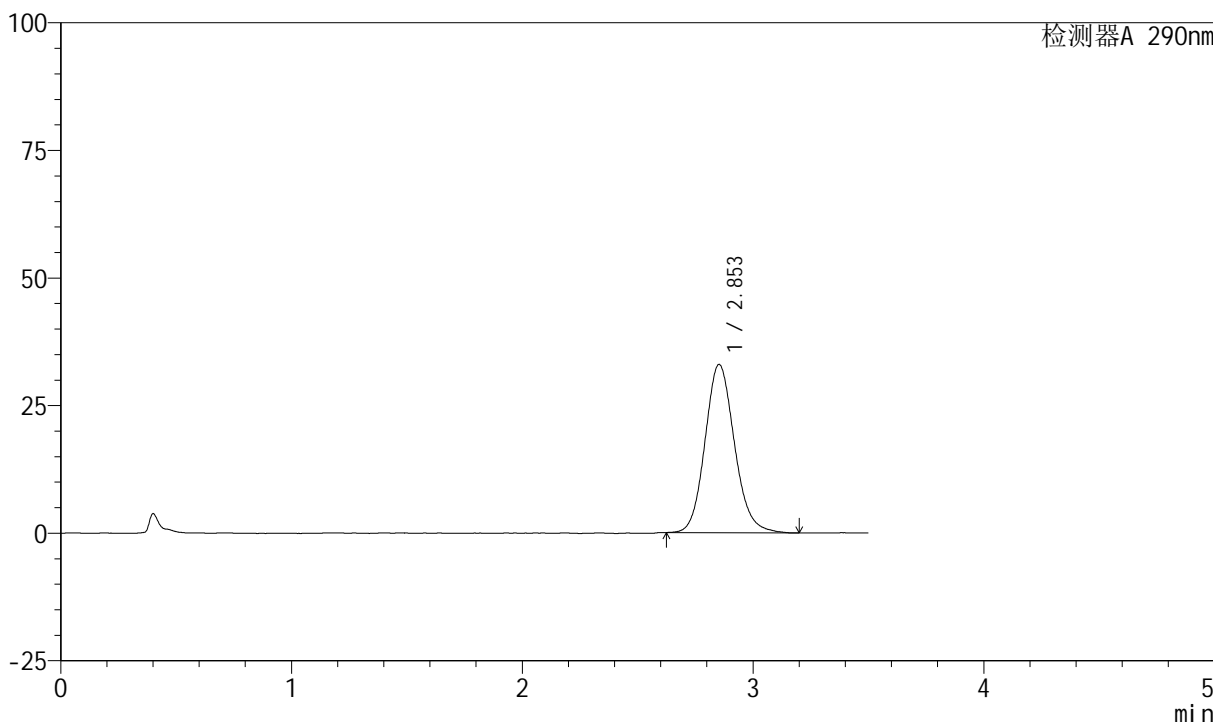
# SZJ-4055

## <样品信息>

色谱柱: XB-C18(50mm\*4.6mm, 5 μm)      流速: 1.8ml/min  
 柱温: 30°C      波长: 290nm  
 数据文件名: RC\$SZJ-4055 - 28-11/28-504-1 - zzp-2024041121p-yxys30t-bzqw-rcqx-pH6.8jz-jf50z-P4-5  
 方法文件名: RC\$SZJ-4055 - SZJ-4055-rc-FX277.lcm  
 批处理文件名: RC\$SZJ-4055 - 20241011-FX277.lcb  
 样品瓶号: 4-29  
 进样体积: 10 μl      版本号: 6.115  
 进样时间: 2024/10/12 11:22:00      实验者: xiexinhui  
 处理时间(V1): 2024/10/12 11:25:31      处理者: xiexinhui  
 仪器型号: SHIMADZU LC-2050C(FX277)

## <色谱图>

mV



## <峰表>

检测器A 290nm

峰号	保留时间	面积	面积%	高度	理论塔板数(USP)	拖尾因子	分离度(USP)
1	2.853	292966	100.000	32964	2468	1.128	--
总计		292966	100.000	32964			



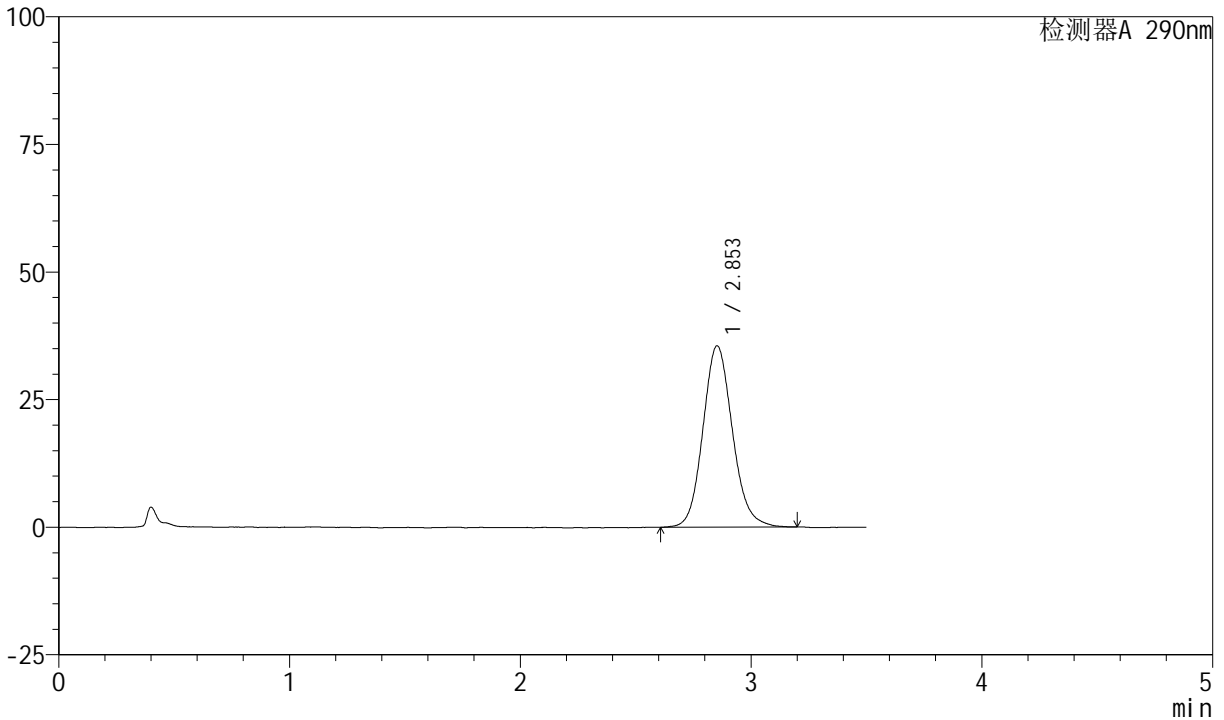
# SZJ-4055

<样品信息>

色谱柱: XB-C18(50mm\*4.6mm, 5 μm)      流速: 1.8ml/min  
 柱温: 30℃      波长: 290nm  
 数据文件名: RC\$SZJ-4055 - 28-11/28-505-1 - zzp-2024041121p-yxys30t-bzgw-rcqx-pH6.8jz-jf50z-P5-5  
 方法文件名: RC\$SZJ-4055 - SZJ-4055-rc-FX277.lcm  
 批处理文件名: RC\$SZJ-4055 - 20241011-FX277.lcb  
 样品瓶号: 4-38  
 进样体积: 10 μl      版本号: 6.115  
 进样时间: 2024/10/12 11:25:52      实验者: xiexinhui  
 处理时间(V1): 2024/10/12 11:29:23      处理者: xiexinhui  
 仪器型号: SHIMADZU LC-2050C(FX277)

<色谱图>

mV



<峰表>

检测器A 290nm

峰号	保留时间	面积	面积%	高度	理论塔板数(USP)	拖尾因子	分离度(USP)
1	2.853	316566	100.000	35524	2451	1.123	--
总计		316566	100.000	35524			

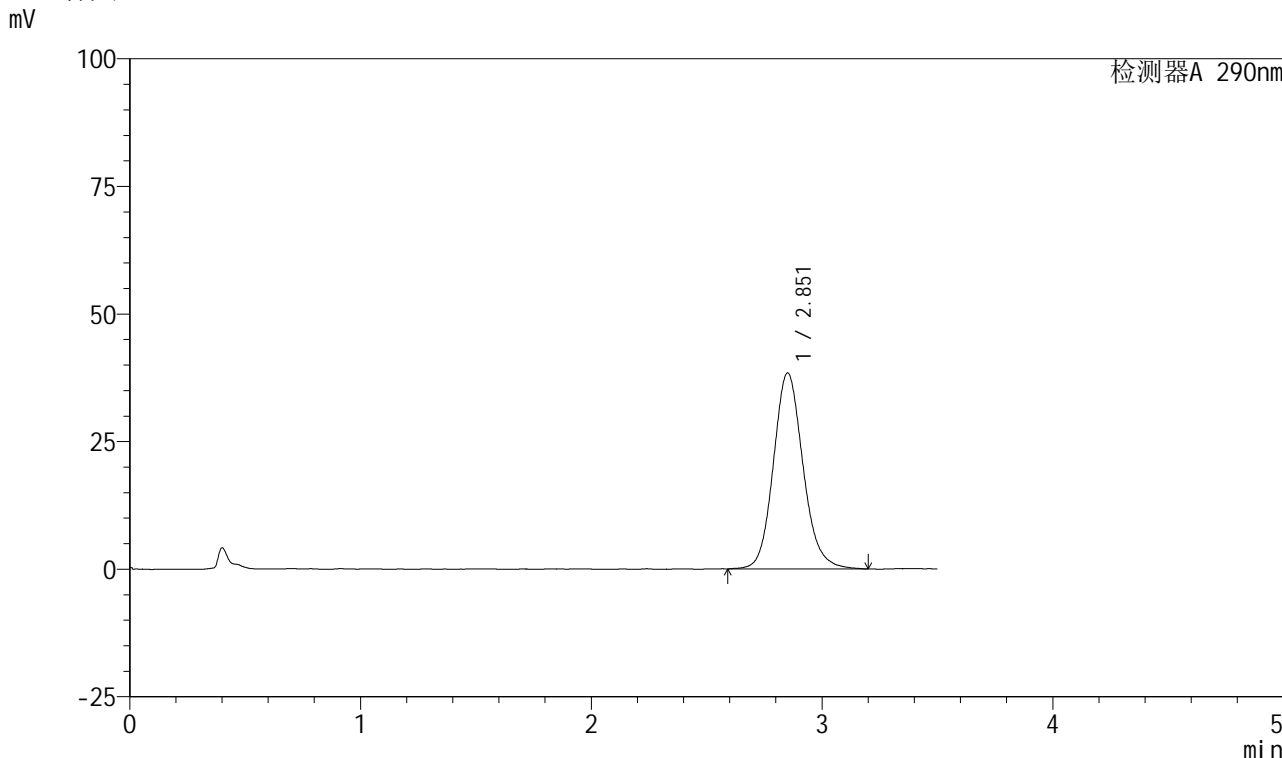


# SZJ-4055

## <样品信息>

色谱柱: XB-C18(50mm\*4.6mm, 5 μm)      流速: 1.8ml/min  
 柱温: 30℃      波长: 290nm  
 数据文件名: RC\$SZJ-4055 - 28-11/28-506-1 - zzp-2024041121p-yxys30t-bzqw-rcqx-pH6.8jz-jf50z-P6-5  
 方法文件名: RC\$SZJ-4055 - SZJ-4055-rc-FX277.lcm  
 批处理文件名: RC\$SZJ-4055 - 20241011-FX277.lcb  
 样品瓶号: 4-47  
 进样体积: 10 μl      版本号: 6.115  
 进样时间: 2024/10/12 11:29:44      实验者: xiexinhui  
 处理时间(V1): 2024/10/12 11:33:15      处理者: xiexinhui  
 仪器型号: SHIMADZU LC-2050C(FX277)

## <色谱图>



## <峰表>

检测器A 290nm

峰号	保留时间	面积	面积%	高度	理论塔板数(USP)	拖尾因子	分离度(USP)
1	2.851	343456	100.000	38322	2445	1.132	--
总计		343456	100.000	38322			



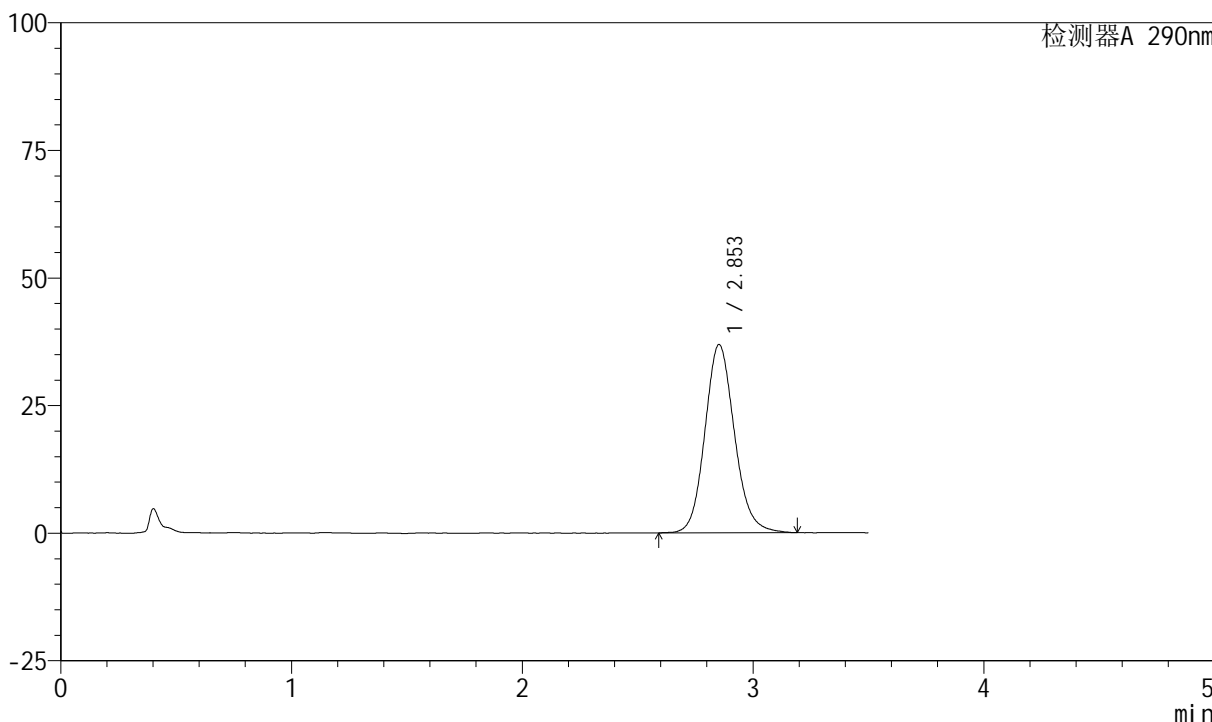
# SZJ-4055

## <样品信息>

色谱柱: XB-C18(50mm\*4.6mm, 5 μm)      流速: 1.8ml/min  
 柱温: 30°C      波长: 290nm  
 数据文件名: RC\$SZJ-4055 - 28-11/28-507-1 - zzp-2024041121p-yxys30t-bzqw-rcqx-pH6.8jz-jf50z-P1-1  
 方法文件名: RC\$SZJ-4055 - SZJ-4055-rc-FX277.lcm  
 批处理文件名: RC\$SZJ-4055 - 20241011-FX277.lcb  
 样品瓶号: 4-3  
 进样体积: 10 μl      版本号: 6.115  
 进样时间: 2024/10/12 11:33:37      实验者: xiexinhui  
 处理时间(V1): 2024/10/12 11:37:07      处理者: xiexinhui  
 仪器型号: SHIMADZU LC-2050C(FX277)

## <色谱图>

mV



## <峰表>

检测器A 290nm

峰号	保留时间	面积	面积%	高度	理论塔板数(USP)	拖尾因子	分离度(USP)
1	2.853	328611	100.000	36873	2446	1.129	--
总计		328611	100.000	36873			



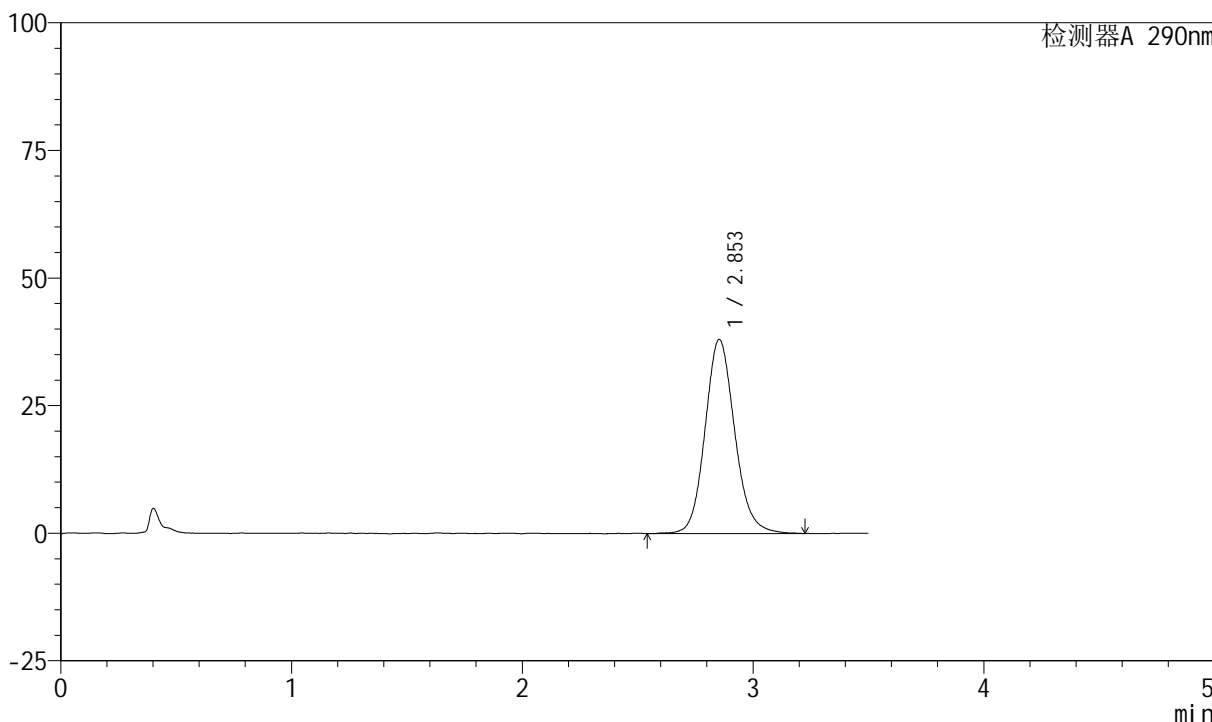
# SZJ-4055

## <样品信息>

色谱柱: XB-C18(50mm\*4.6mm, 5 μm)      流速: 1.8ml/min  
 柱温: 30°C      波长: 290nm  
 数据文件名: RC\$SZJ-4055 - 28-11/28-508-1 - zzp-2024041121p-yxys30t-bzqw-rcqx-pH6.8jz-jf50z-P2-1  
 方法文件名: RC\$SZJ-4055 - SZJ-4055-rc-FX277.lcm  
 批处理文件名: RC\$SZJ-4055 - 20241011-FX277.lcb  
 样品瓶号: 4-12  
 进样体积: 10 μl      版本号: 6.115  
 进样时间: 2024/10/12 11:37:29      实验者: xiexinhui  
 处理时间(V1): 2024/10/12 11:41:01      处理者: xiexinhui  
 仪器型号: SHIMADZU LC-2050C(FX277)

## <色谱图>

mV



## <峰表>

检测器A 290nm

峰号	保留时间	面积	面积%	高度	理论塔板数(USP)	拖尾因子	分离度(USP)
1	2.853	339997	100.000	38016	2444	1.127	--
总计		339997	100.000	38016			



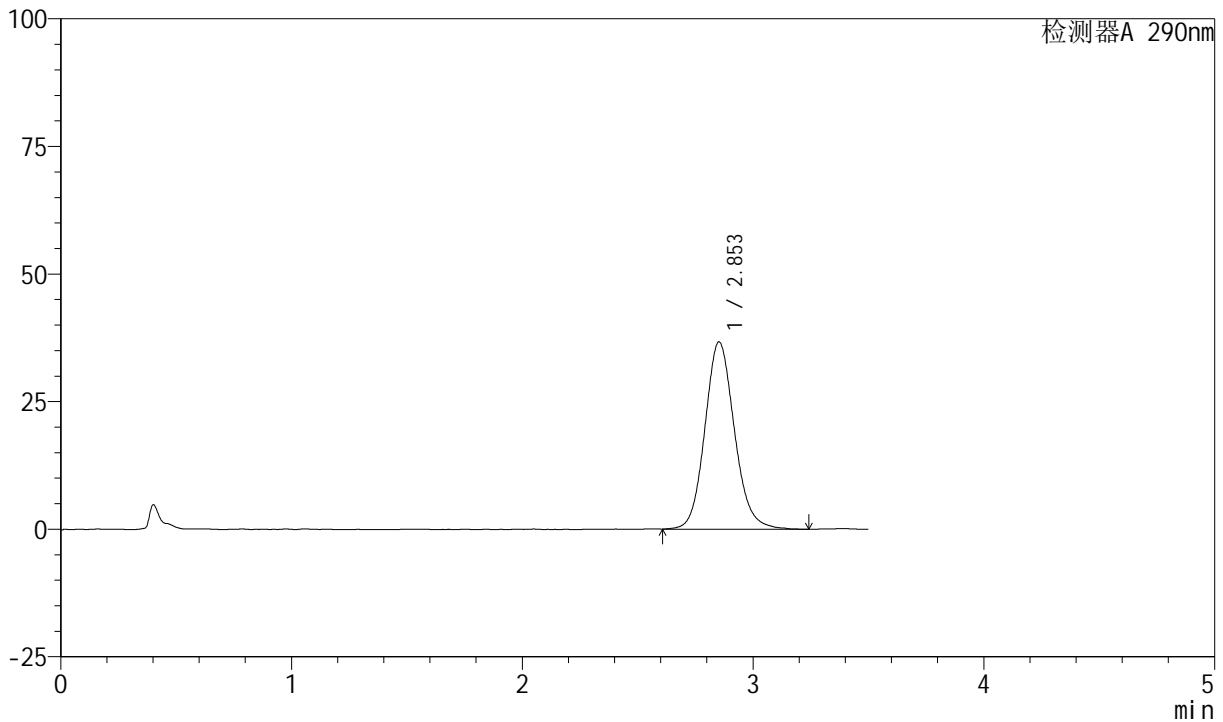
# SZJ-4055

## <样品信息>

色谱柱: XB-C18(50mm\*4.6mm, 5 μm)      流速: 1.8ml/min  
 柱温: 30°C      波长: 290nm  
 数据文件名: RC\$SZJ-4055 - 28-11/28-509-1 - zzp-2024041121p-yxys30t-bzqw-rcqx-pH6.8jz-jf50z-P3-1  
 方法文件名: RC\$SZJ-4055 - SZJ-4055-rc-FX277.lcm  
 批处理文件名: RC\$SZJ-4055 - 20241011-FX277.lcb  
 样品瓶号: 4-21  
 进样体积: 10 μl      版本号: 6.115  
 进样时间: 2024/10/12 11:41:22      实验者: xiexinhui  
 处理时间(V1): 2024/10/12 11:44:53      处理者: xiexinhui  
 仪器型号: SHIMADZU LC-2050C(FX277)

## <色谱图>

mV



## <峰表>

检测器A 290nm

峰号	保留时间	面积	面积%	高度	理论塔板数(USP)	拖尾因子	分离度(USP)
1	2.853	327050	100.000	36674	2458	1.124	--
总计		327050	100.000	36674			



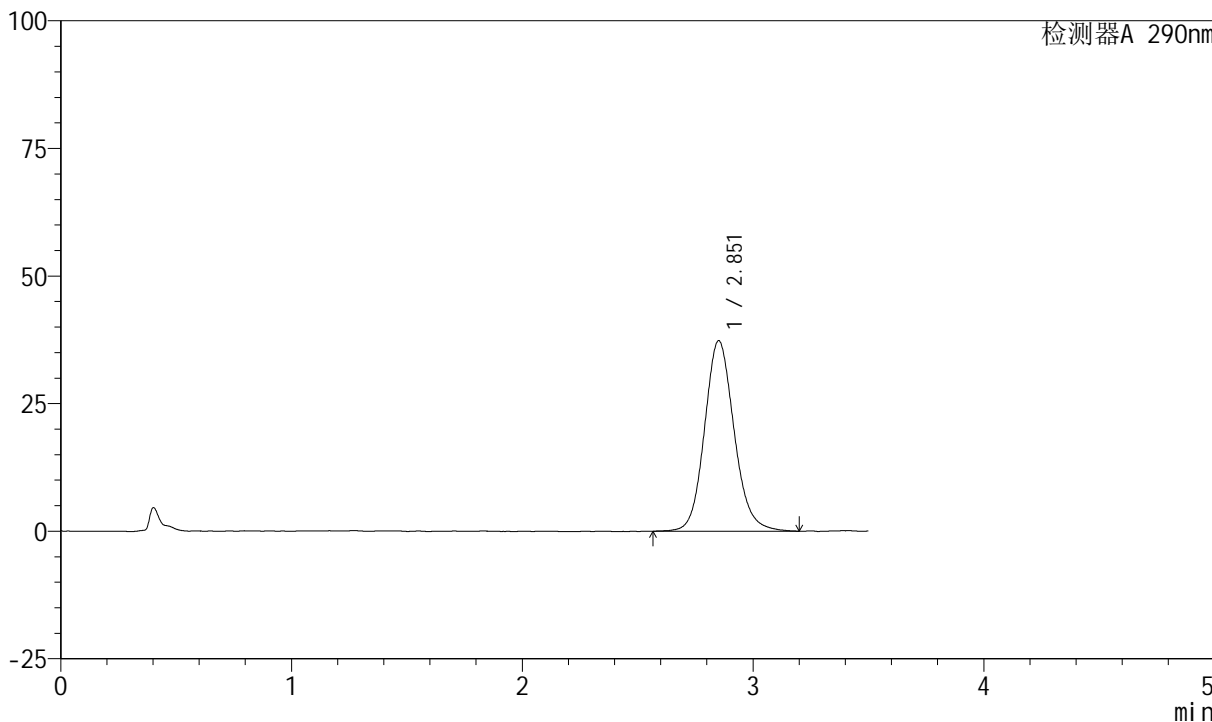
# SZJ-4055

## <样品信息>

色谱柱: XB-C18(50mm\*4.6mm, 5 μm)      流速: 1.8ml/min  
柱温: 30°C      波长: 290nm  
数据文件名: RC\$SZJ-4055 - 28-11/28-510-1 - zzp-2024041121p-yxys30t-bzqw-rcqx-pH6.8jz-jf50z-P4-1  
方法文件名: RC\$SZJ-4055 - SZJ-4055-rc-FX277.lcm  
批处理文件名: RC\$SZJ-4055 - 20241011-FX277.lcb  
样品瓶号: 4-30  
进样体积: 10 μl      版本号: 6.115  
进样时间: 2024/10/12 11:45:15      实验者: xiexinhui  
处理时间(V1): 2024/10/12 11:48:45      处理者: xiexinhui  
仪器型号: SHIMADZU LC-2050C(FX277)

## <色谱图>

mV



## <峰表>

检测器A 290nm

峰号	保留时间	面积	面积%	高度	理论塔板数(USP)	拖尾因子	分离度(USP)
1	2.851	333435	100.000	37256	2452	1.127	--
总计		333435	100.000	37256			

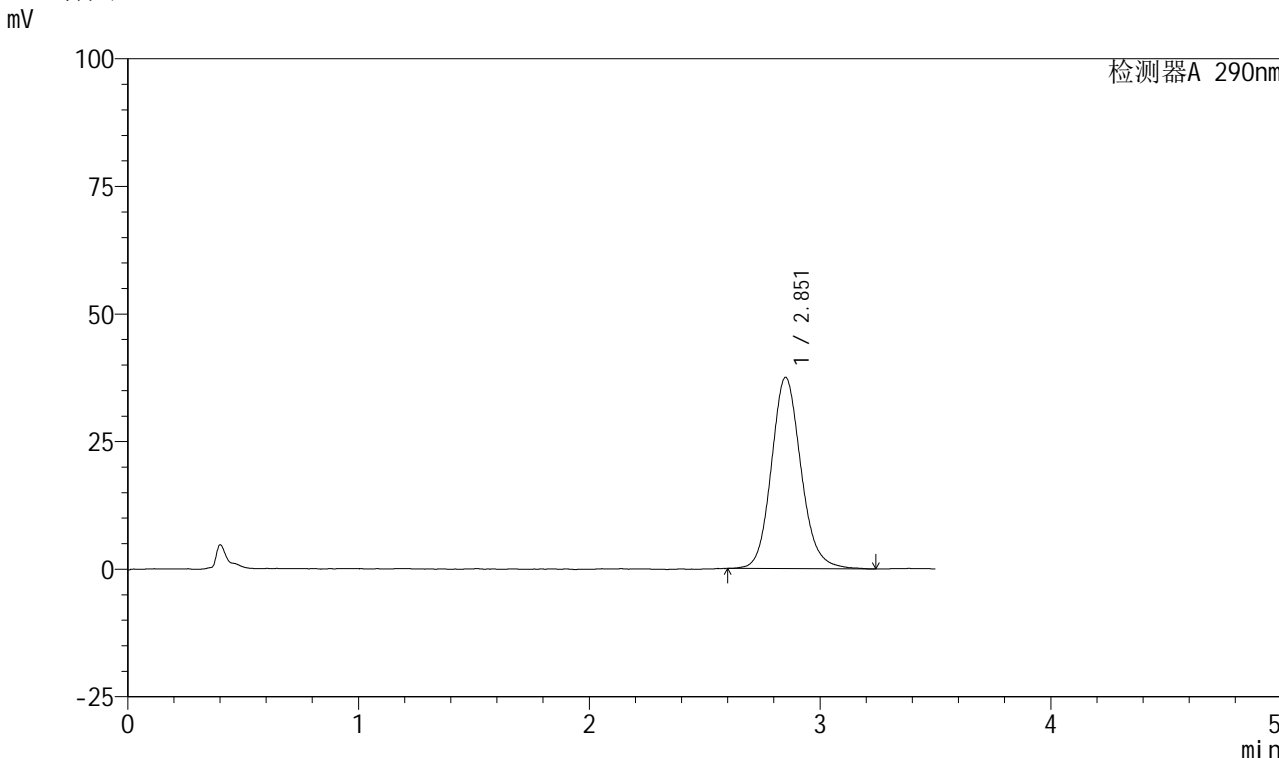


# SZJ-4055

## <样品信息>

色谱柱: XB-C18(50mm\*4.6mm, 5 μm)      流速: 1.8ml/min  
柱温: 30°C      波长: 290nm  
数据文件名: RC\$SZJ-4055 - 28-11/28-511-1 - zzp-2024041121p-yxys30t-bzqw-rcqx-pH6.8jz-jf50z-P5-1  
方法文件名: RC\$SZJ-4055 - SZJ-4055-rc-FX277.lcm  
批处理文件名: RC\$SZJ-4055 - 20241011-FX277.lcb  
样品瓶号: 4-39  
进样体积: 10 μl      版本号: 6.115  
进样时间: 2024/10/12 11:49:07      实验者: xiexinhui  
处理时间(V1): 2024/10/12 11:52:39      处理者: xiexinhui  
仪器型号: SHIMADZU LC-2050C(FX277)

## <色谱图>



## <峰表>

检测器A 290nm

峰号	保留时间	面积	面积%	高度	理论塔板数(USP)	拖尾因子	分离度(USP)
1	2.851	334677	100.000	37413	2455	1.132	--
总计		334677	100.000	37413			



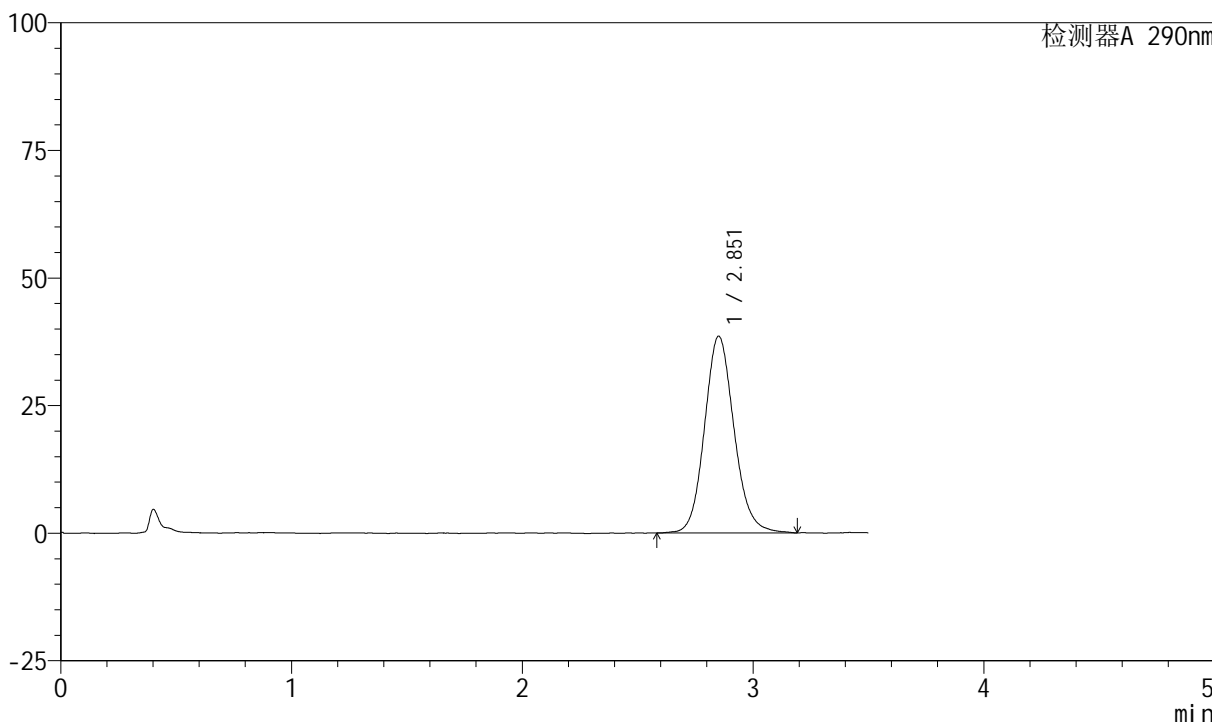
# SZJ-4055

## <样品信息>

色谱柱: XB-C18(50mm\*4.6mm, 5 μm)      流速: 1.8ml/min  
 柱温: 30°C      波长: 290nm  
 数据文件名: RC\$SZJ-4055 - 28-11/28-512-1 - zzp-2024041121p-yxys30t-bzqw-rcqx-pH6.8jz-jf50z-P6-1  
 方法文件名: RC\$SZJ-4055 - SZJ-4055-rc-FX277.lcm  
 批处理文件名: RC\$SZJ-4055 - 20241011-FX277.lcb  
 样品瓶号: 4-48  
 进样体积: 10 μl      版本号: 6.115  
 进样时间: 2024/10/12 11:52:59      实验者: xiexinhui  
 处理时间(V1): 2024/10/12 11:56:31      处理者: xiexinhui  
 仪器型号: SHIMADZU LC-2050C(FX277)

## <色谱图>

mV



## <峰表>

检测器A 290nm

峰号	保留时间	面积	面积%	高度	理论塔板数(USP)	拖尾因子	分离度(USP)
1	2.851	343598	100.000	38472	2449	1.122	--
总计		343598	100.000	38472			



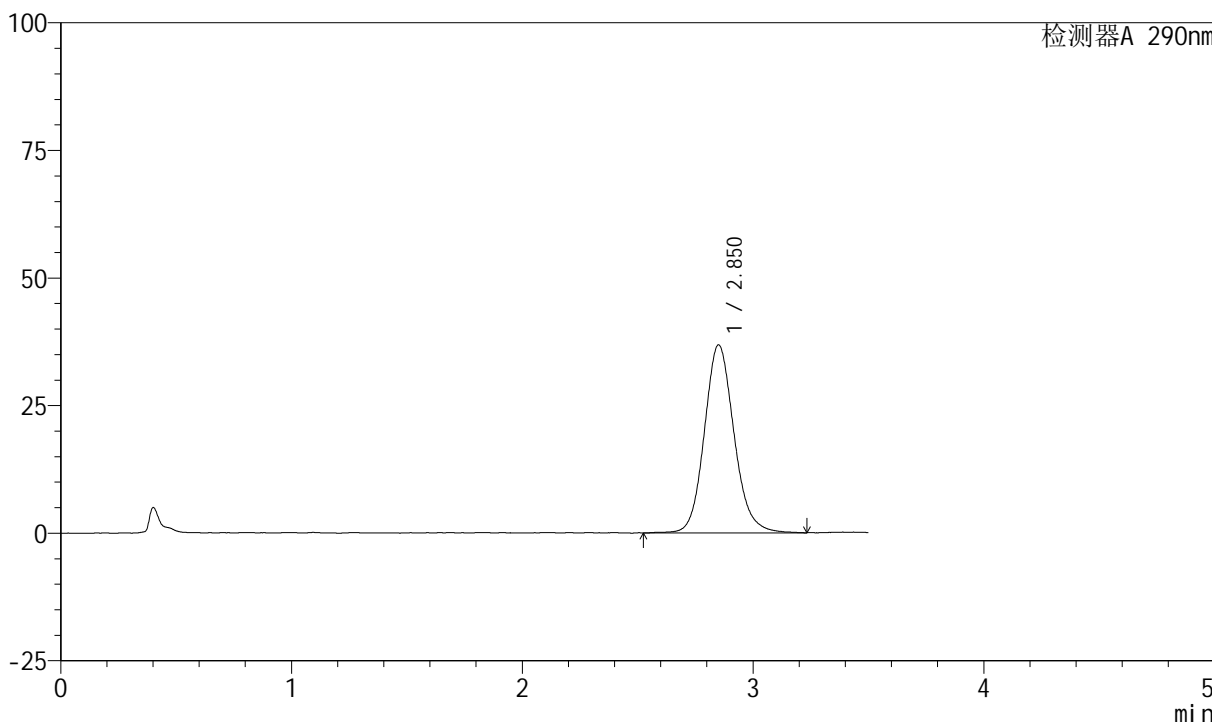
# SZJ-4055

## <样品信息>

色谱柱: XB-C18(50mm\*4.6mm, 5 μm)      流速: 1.8ml/min  
 柱温: 30°C      波长: 290nm  
 数据文件名: RC\$SZJ-4055 - 28-11/28-513-1 - zzp-2024041121p-yxys30t-bzqw-rcqx-pH6.8jz-jf50z-P1-1  
 方法文件名: RC\$SZJ-4055 - SZJ-4055-rc-FX277.lcm  
 批处理文件名: RC\$SZJ-4055 - 20241011-FX277.lcb  
 样品瓶号: 4-4  
 进样体积: 10 μl      版本号: 6.115  
 进样时间: 2024/10/12 11:56:52      实验者: xiexinhui  
 处理时间(V1): 2024/10/12 12:00:24      处理者: xiexinhui  
 仪器型号: SHIMADZU LC-2050C(FX277)

## <色谱图>

mV



## <峰表>

检测器A 290nm

峰号	保留时间	面积	面积%	高度	理论塔板数(USP)	拖尾因子	分离度(USP)
1	2.850	329595	100.000	36762	2439	1.131	--
总计		329595	100.000	36762			



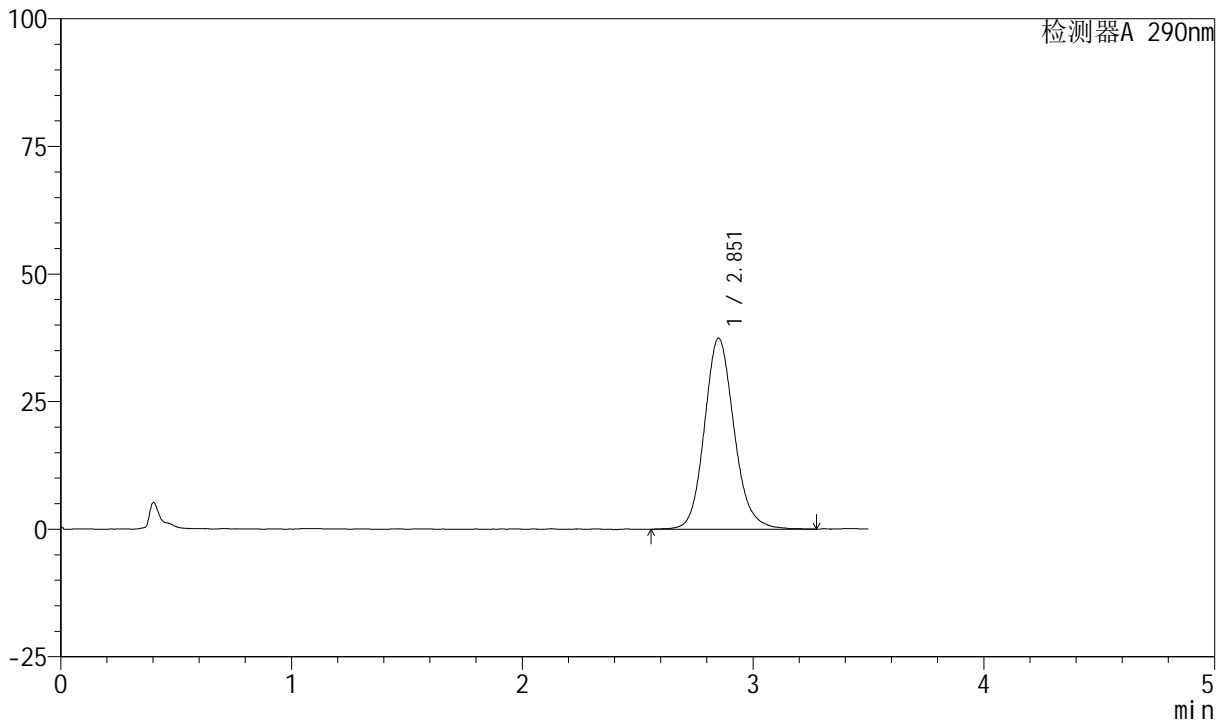
# SZJ-4055

## <样品信息>

色谱柱: XB-C18(50mm\*4.6mm, 5 μm)      流速: 1.8ml/min  
 柱温: 30℃      波长: 290nm  
 数据文件名: RC\$SZJ-4055 - 28-11/28-514-1 - zzp-2024041121p-yxys30t-bzqw-rcqx-pH6.8jz-jf50z-P2-1  
 方法文件名: RC\$SZJ-4055 - SZJ-4055-rc-FX277.lcm  
 批处理文件名: RC\$SZJ-4055 - 20241011-FX277.lcb  
 样品瓶号: 4-13  
 进样体积: 10 μl      版本号: 6.115  
 进样时间: 2024/10/12 12:00:47      实验者: xiexinhui  
 处理时间(V1): 2024/10/12 12:04:18      处理者: xiexinhui  
 仪器型号: SHIMADZU LC-2050C(FX277)

## <色谱图>

mV



## <峰表>

检测器A 290nm

峰号	保留时间	面积	面积%	高度	理论塔板数(USP)	拖尾因子	分离度(USP)
1	2.851	335449	100.000	37362	2450	1.136	--
总计		335449	100.000	37362			



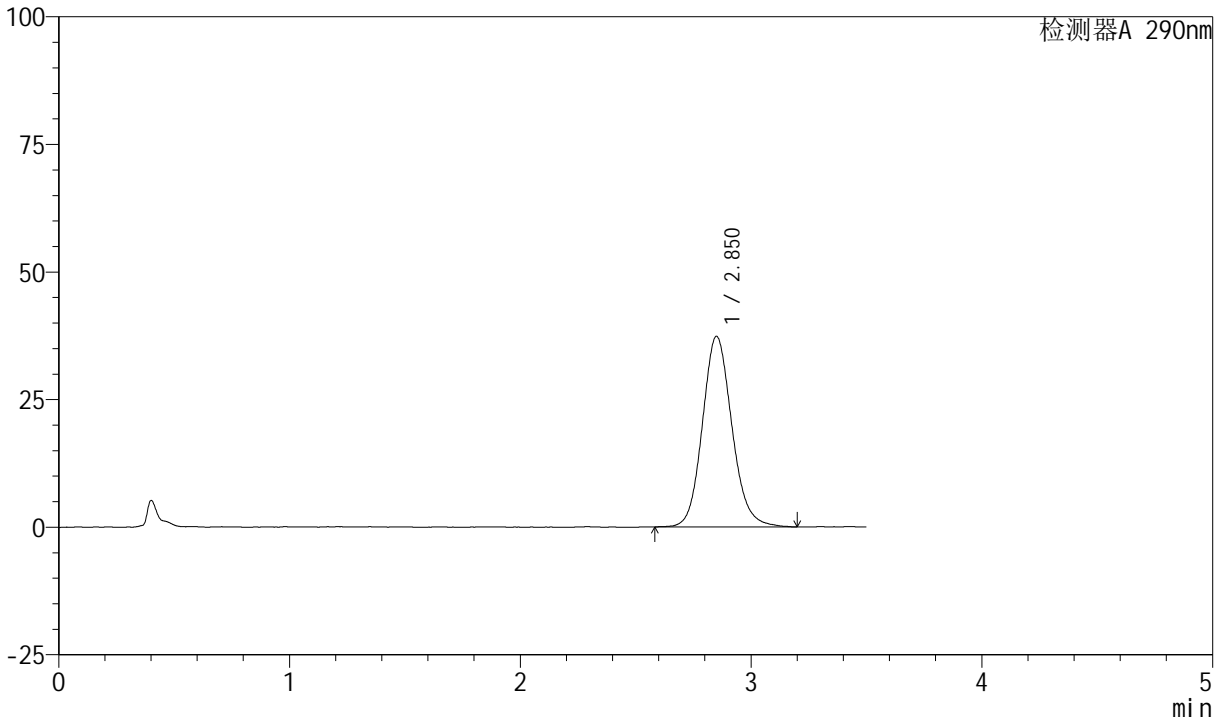
# SZJ-4055

## <样品信息>

色谱柱: XB-C18(50mm\*4.6mm, 5 μm)      流速: 1.8ml/min  
 柱温: 30°C      波长: 290nm  
 数据文件名: RC\$SZJ-4055 - 28-11/28-515-1 - zzp-2024041121p-yxys30t-bzqw-rcqx-pH6.8jz-jf50z-P3-1  
 方法文件名: RC\$SZJ-4055 - SZJ-4055-rc-FX277.lcm  
 批处理文件名: RC\$SZJ-4055 - 20241011-FX277.lcb  
 样品瓶号: 4-22  
 进样体积: 10 μl      版本号: 6.115  
 进样时间: 2024/10/12 12:04:40      实验者: xiexinhui  
 处理时间(V1): 2024/10/12 12:08:11      处理者: xiexinhui  
 仪器型号: SHIMADZU LC-2050C(FX277)

## <色谱图>

mV



## <峰表>

检测器A 290nm

峰号	保留时间	面积	面积%	高度	理论塔板数(USP)	拖尾因子	分离度(USP)
1	2.850	332531	100.000	37300	2449	1.128	--
总计		332531	100.000	37300			



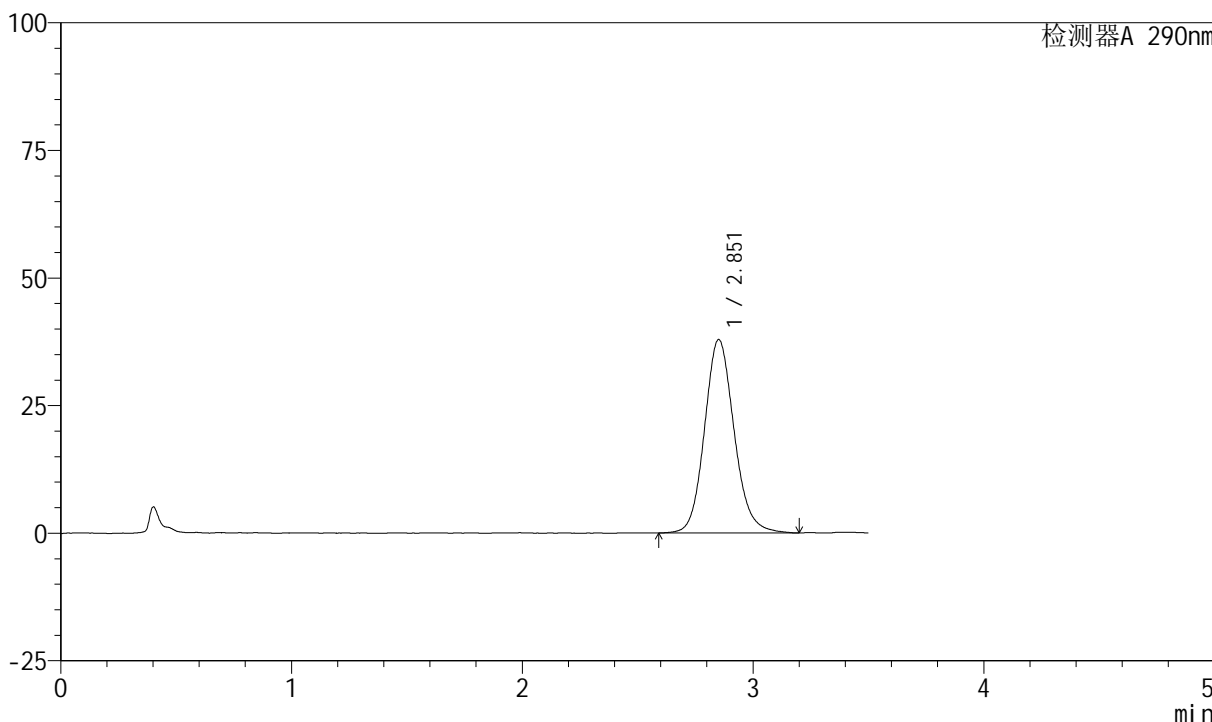
# SZJ-4055

## <样品信息>

色谱柱: XB-C18(50mm\*4.6mm, 5 μm)      流速: 1.8ml/min  
 柱温: 30°C      波长: 290nm  
 数据文件名: RC\$SZJ-4055 - 28-11/28-516-1 - zzp-2024041121p-yxys30t-bzqw-rcqx-pH6.8jz-jf50z-P4-1  
 方法文件名: RC\$SZJ-4055 - SZJ-4055-rc-FX277.lcm  
 批处理文件名: RC\$SZJ-4055 - 20241011-FX277.lcb  
 样品瓶号: 4-31  
 进样体积: 10 μl      版本号: 6.115  
 进样时间: 2024/10/12 12:08:32      实验者: xiexinhui  
 处理时间(V1): 2024/10/12 12:12:02      处理者: xiexinhui  
 仪器型号: SHIMADZU LC-2050C(FX277)

## <色谱图>

mV



## <峰表>

检测器A 290nm

峰号	保留时间	面积	面积%	高度	理论塔板数(USP)	拖尾因子	分离度(USP)
1	2.851	338555	100.000	37822	2444	1.129	--
总计		338555	100.000	37822			



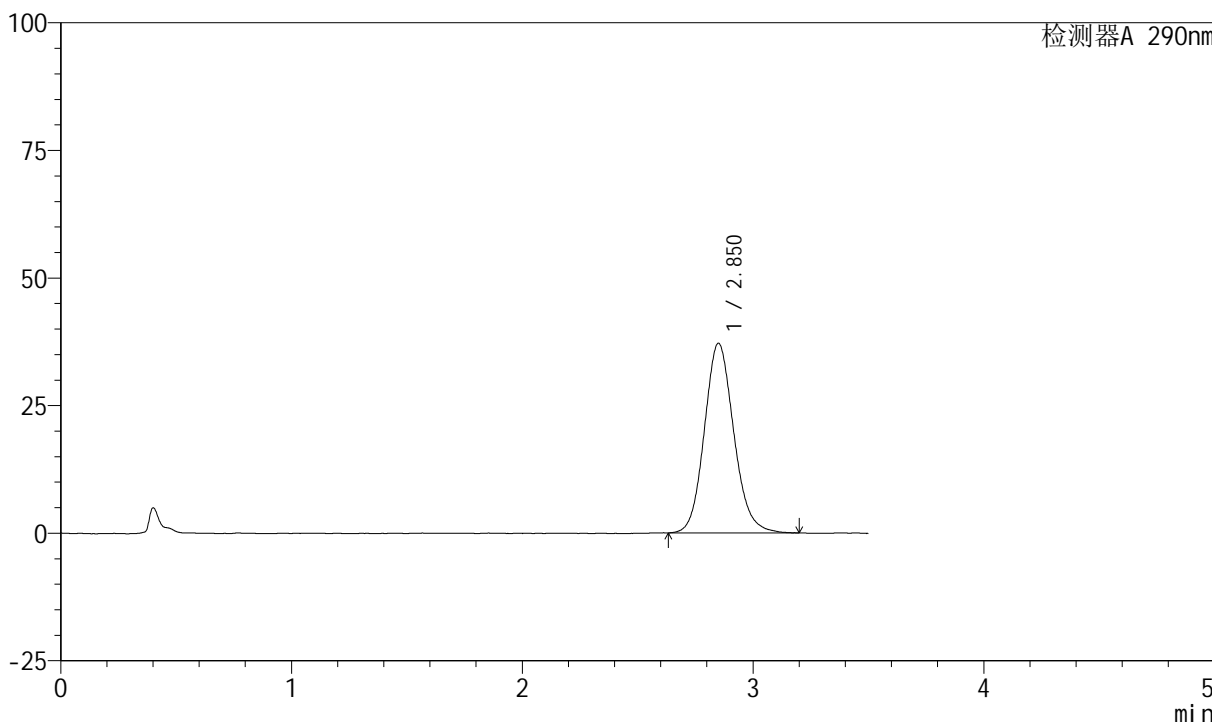
# SZJ-4055

## <样品信息>

色谱柱: XB-C18(50mm\*4.6mm, 5 μm)      流速: 1.8ml/min  
 柱温: 30℃      波长: 290nm  
 数据文件名: RC\$SZJ-4055 - 28-11/28-517-1 - zzp-2024041121p-yxys30t-bzgw-rcqx-pH6.8jz-jf50z-P5-1  
 方法文件名: RC\$SZJ-4055 - SZJ-4055-rc-FX277.lcm  
 批处理文件名: RC\$SZJ-4055 - 20241011-FX277.lcb  
 样品瓶号: 4-40  
 进样体积: 10 μl      版本号: 6.115  
 进样时间: 2024/10/12 12:12:23      实验者: xiexinhui  
 处理时间(V1): 2024/10/12 12:15:54      处理者: xiexinhui  
 仪器型号: SHIMADZU LC-2050C(FX277)

## <色谱图>

mV



## <峰表>

检测器A 290nm

峰号	保留时间	面积	面积%	高度	理论塔板数(USP)	拖尾因子	分离度(USP)
1	2.850	328721	100.000	37101	2447	1.129	--
总计		328721	100.000	37101			



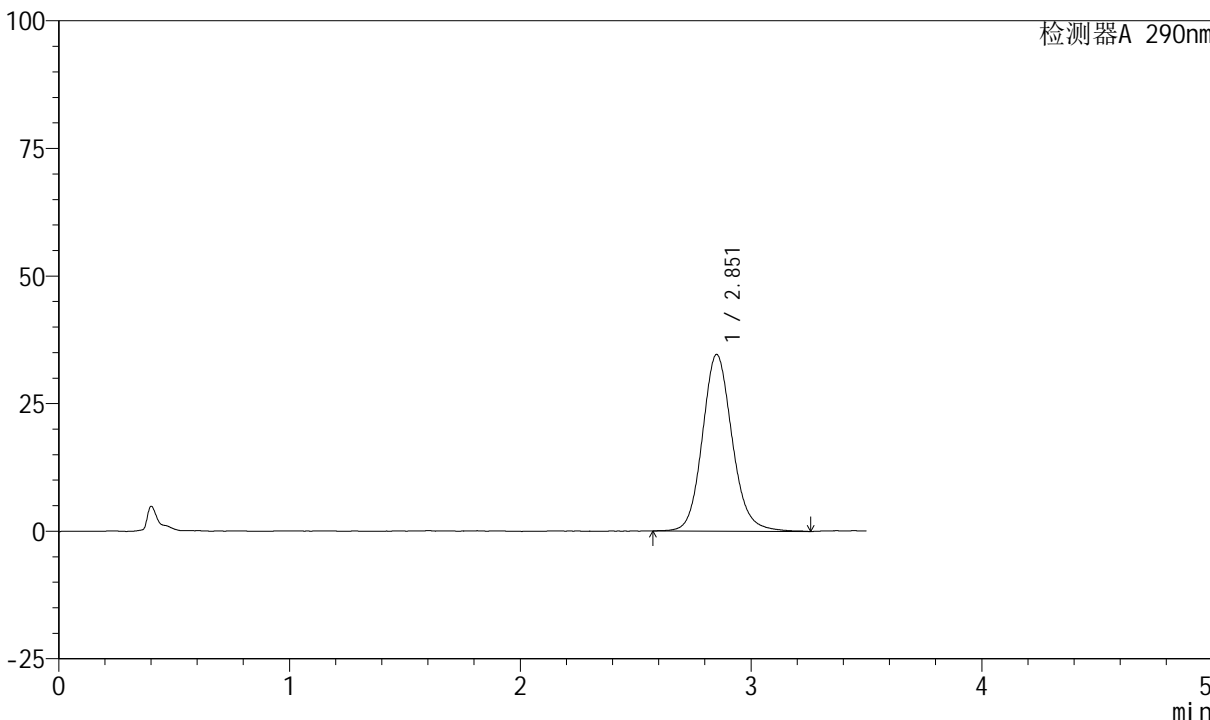
# SZJ-4055

## <样品信息>

色谱柱: XB-C18(50mm\*4.6mm, 5 μm)      流速: 1.8ml/min  
柱温: 30°C      波长: 290nm  
数据文件名: RC\$SZJ-4055 - 28-11/28-518-1 - zzp-2024041121p-yxys30t-bzqw-rcqx-pH6.8jz-jf50z-P6-1  
方法文件名: RC\$SZJ-4055 - SZJ-4055-rc-FX277.lcm  
批处理文件名: RC\$SZJ-4055 - 20241011-FX277.lcb  
样品瓶号: 4-49  
进样体积: 10 μl      版本号: 6.115  
进样时间: 2024/10/12 12:16:17      实验者: xiexinhui  
处理时间(V1): 2024/10/12 12:19:48      处理者: xiexinhui  
仪器型号: SHIMADZU LC-2050C(FX277)

## <色谱图>

mV



## <峰表>

检测器A 290nm

峰号	保留时间	面积	面积%	高度	理论塔板数(USP)	拖尾因子	分离度(USP)
1	2.851	310795	100.000	34555	2453	1.125	--
总计		310795	100.000	34555			



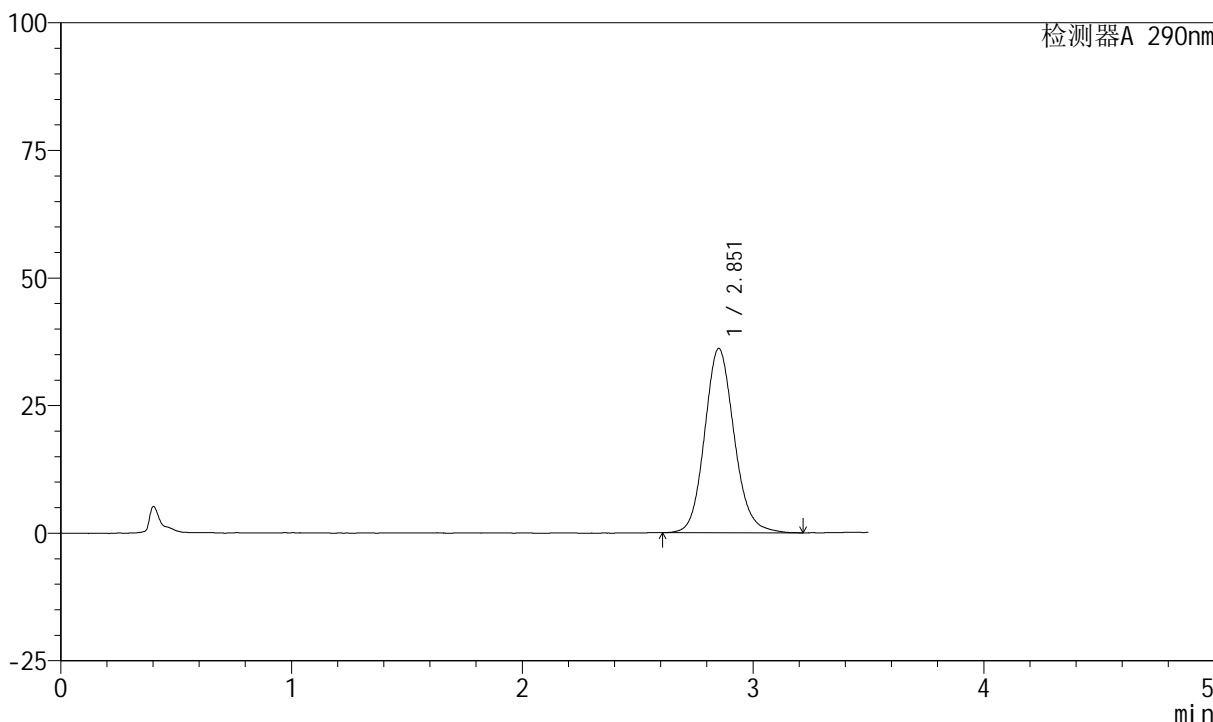
# SZJ-4055

## <样品信息>

色谱柱: XB-C18(50mm\*4.6mm, 5 μm)      流速: 1.8ml/min  
 柱温: 30°C      波长: 290nm  
 数据文件名: RC\$SZJ-4055 - 28-11/28-519-1 - zzp-2024041121p-yxys30t-bzqw-rcqx-pH6.8jz-jf50z-P1-2  
 方法文件名: RC\$SZJ-4055 - SZJ-4055-rc-FX277.lcm  
 批处理文件名: RC\$SZJ-4055 - 20241011-FX277.lcb  
 样品瓶号: 4-5  
 进样体积: 10 μl      版本号: 6.115  
 进样时间: 2024/10/12 12:20:11      实验者: xiexinhui  
 处理时间(V1): 2024/10/12 12:23:42      处理者: xiexinhui  
 仪器型号: SHIMADZU LC-2050C(FX277)

## <色谱图>

mV



## <峰表>

检测器A 290nm

峰号	保留时间	面积	面积%	高度	理论塔板数(USP)	拖尾因子	分离度(USP)
1	2.851	321681	100.000	36050	2453	1.127	--
总计		321681	100.000	36050			



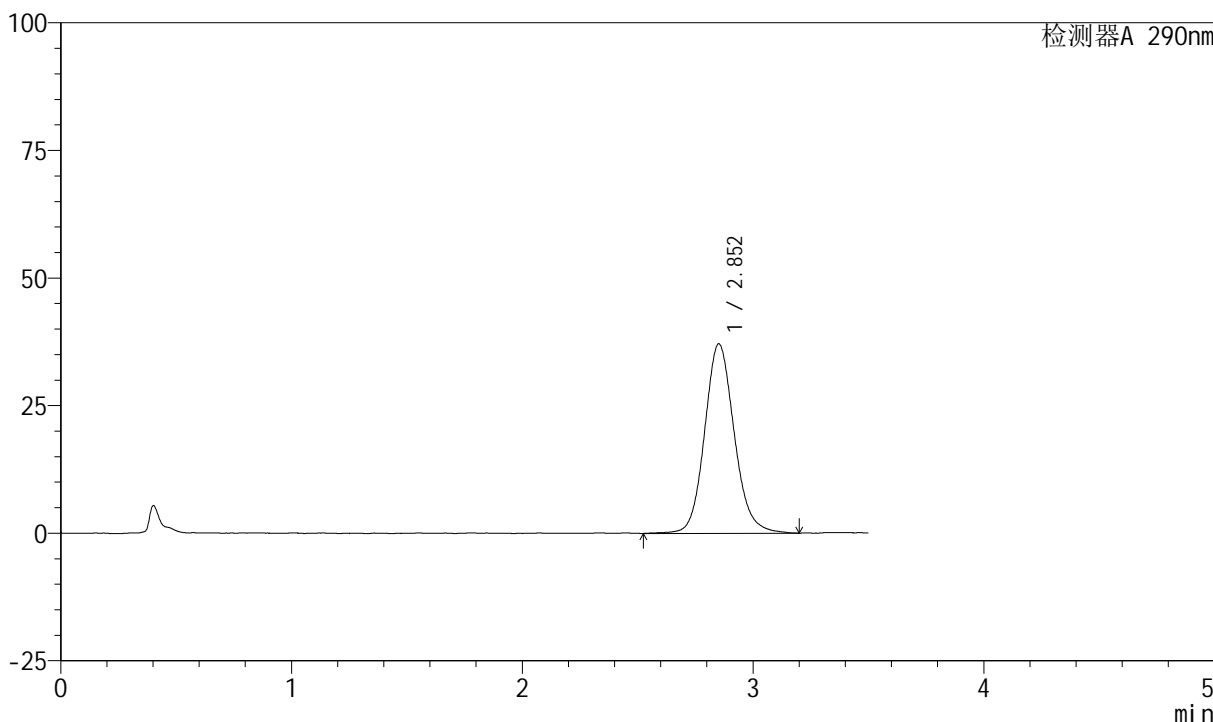
# SZJ-4055

## <样品信息>

色谱柱: XB-C18(50mm\*4.6mm, 5 μm)      流速: 1.8ml/min  
 柱温: 30°C      波长: 290nm  
 数据文件名: RC\$SZJ-4055 - 28-11/28-520-1 - zzp-2024041121p-yxys30t-bzqw-rcqx-pH6.8jz-jf50z-P2-2  
 方法文件名: RC\$SZJ-4055 - SZJ-4055-rc-FX277.lcm  
 批处理文件名: RC\$SZJ-4055 - 20241011-FX277.lcb  
 样品瓶号: 4-14  
 进样体积: 10 μl      版本号: 6.115  
 进样时间: 2024/10/12 12:24:04      实验者: xiexinhui  
 处理时间(V1): 2024/10/12 12:27:34      处理者: xiexinhui  
 仪器型号: SHIMADZU LC-2050C(FX277)

## <色谱图>

mV



## <峰表>

检测器A 290nm

峰号	保留时间	面积	面积%	高度	理论塔板数(USP)	拖尾因子	分离度(USP)
1	2.852	332225	100.000	37074	2448	1.126	--
总计		332225	100.000	37074			



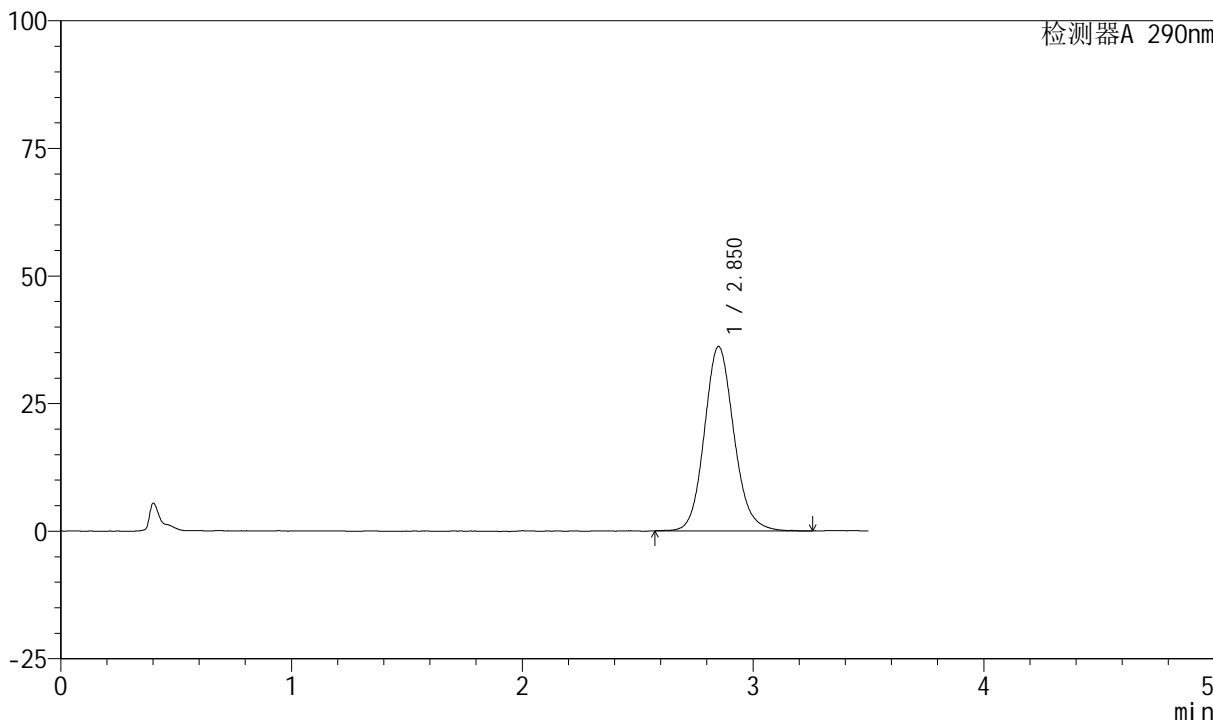
# SZJ-4055

## <样品信息>

色谱柱: XB-C18(50mm\*4.6mm, 5 μm)      流速: 1.8ml/min  
 柱温: 30℃      波长: 290nm  
 数据文件名: RC\$SZJ-4055 - 28-11/28-521-1 - zzp-2024041121p-yxys30t-bzqw-rcqx-pH6.8jz-jf50z-P3-2  
 方法文件名: RC\$SZJ-4055 - SZJ-4055-rc-FX277.lcm  
 批处理文件名: RC\$SZJ-4055 - 20241011-FX277.lcb  
 样品瓶号: 4-23  
 进样体积: 10 μl      版本号: 6.115  
 进样时间: 2024/10/12 12:27:56      实验者: xiexinhui  
 处理时间(V1): 2024/10/12 12:31:27      处理者: xiexinhui  
 仪器型号: SHIMADZU LC-2050C(FX277)

## <色谱图>

mV



## <峰表>

检测器A 290nm

峰号	保留时间	面积	面积%	高度	理论塔板数(USP)	拖尾因子	分离度(USP)
1	2.850	321801	100.000	36071	2457	1.124	--
总计		321801	100.000	36071			



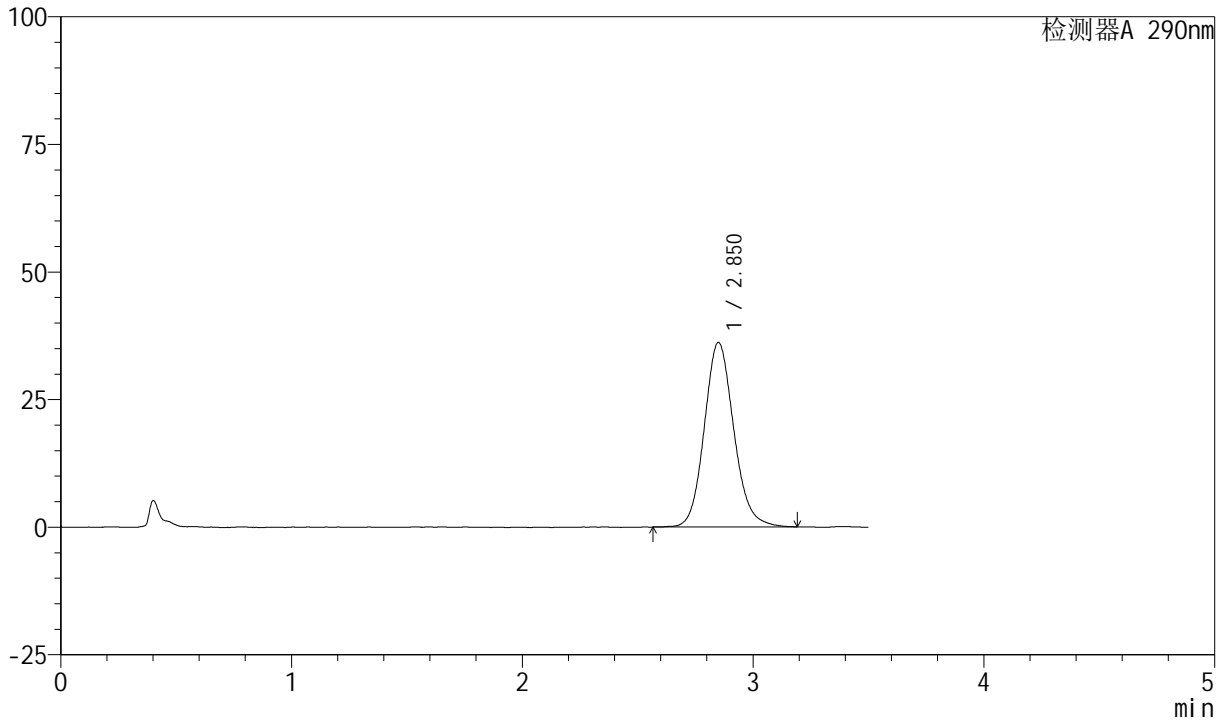
# SZJ-4055

<样品信息>

色谱柱: XB-C18(50mm\*4.6mm, 5 μm)      流速: 1.8ml/min  
 柱温: 30℃      波长: 290nm  
 数据文件名: RC\$SZJ-4055 - 28-11/28-522-1 - zzp-2024041121p-yxys30t-bzgw-rcqx-pH6.8jz-jf50z-P4-2  
 方法文件名: RC\$SZJ-4055 - SZJ-4055-rc-FX277.lcm  
 批处理文件名: RC\$SZJ-4055 - 20241011-FX277.lcb  
 样品瓶号: 4-32  
 进样体积: 10 μl      版本号: 6.115  
 进样时间: 2024/10/12 12:31:49      实验者: xiexinhui  
 处理时间(V1): 2024/10/12 12:35:20      处理者: xiexinhui  
 仪器型号: SHIMADZU LC-2050C(FX277)

<色谱图>

mV



<峰表>

检测器A 290nm

峰号	保留时间	面积	面积%	高度	理论塔板数(USP)	拖尾因子	分离度(USP)
1	2.850	321999	100.000	36117	2455	1.130	--
总计		321999	100.000	36117			



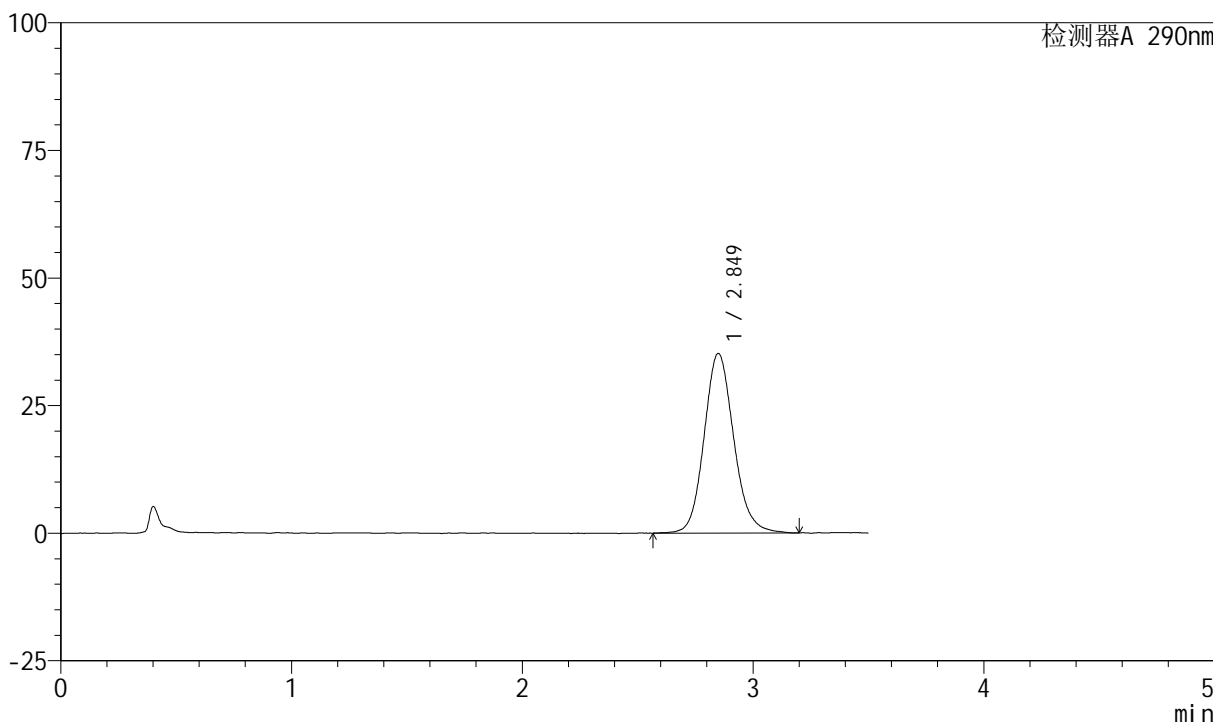
# SZJ-4055

## <样品信息>

色谱柱: XB-C18(50mm\*4.6mm, 5 μm)      流速: 1.8ml/min  
 柱温: 30℃      波长: 290nm  
 数据文件名: RC\$SZJ-4055 - 28-11/28-523-1 - zzp-2024041121p-yxys30t-bzqw-rcqx-pH6.8jz-jf50z-P5-2  
 方法文件名: RC\$SZJ-4055 - SZJ-4055-rc-FX277.lcm  
 批处理文件名: RC\$SZJ-4055 - 20241011-FX277.lcb  
 样品瓶号: 4-41  
 进样体积: 10 μl      版本号: 6.115  
 进样时间: 2024/10/12 12:35:42      实验者: xiexinhui  
 处理时间(V1): 2024/10/12 12:39:13      处理者: xiexinhui  
 仪器型号: SHIMADZU LC-2050C(FX277)

## <色谱图>

mV



## <峰表>

检测器A 290nm

峰号	保留时间	面积	面积%	高度	理论塔板数(USP)	拖尾因子	分离度(USP)
1	2.849	314502	100.000	35187	2441	1.129	--
总计		314502	100.000	35187			



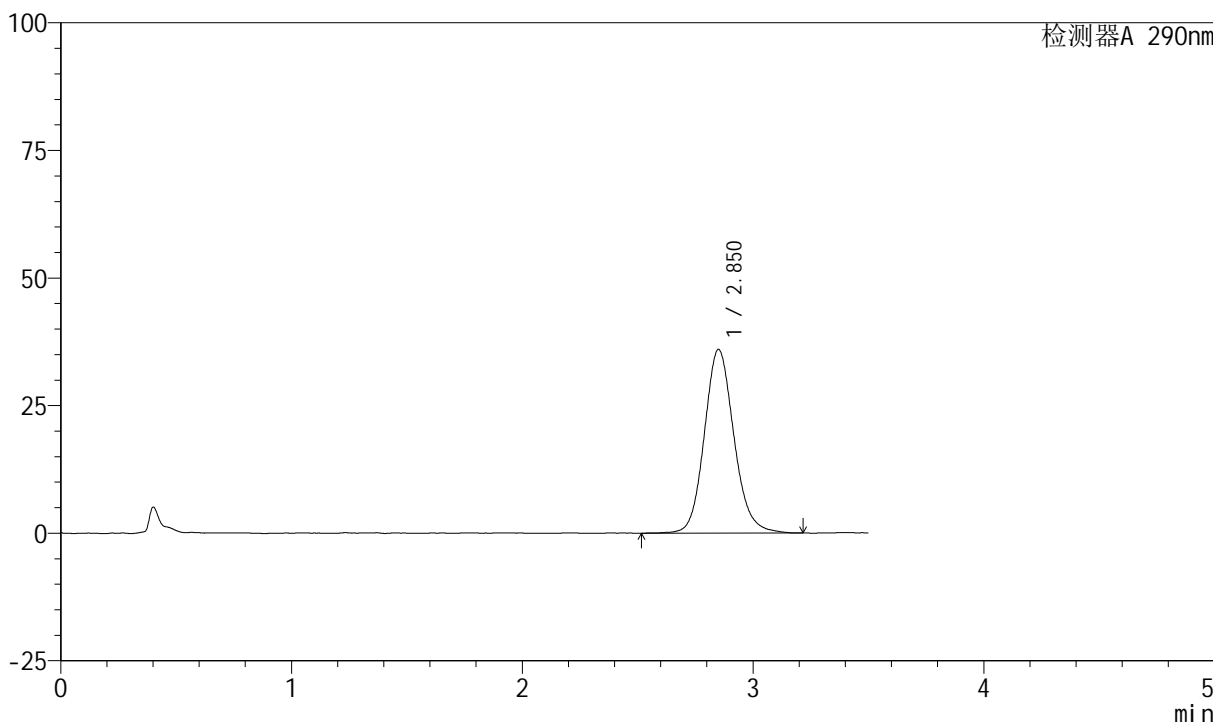
# SZJ-4055

## <样品信息>

色谱柱: XB-C18(50mm\*4.6mm, 5 μm)      流速: 1.8ml/min  
 柱温: 30°C      波长: 290nm  
 数据文件名: RC\$SZJ-4055 - 28-11/28-524-1 - zzp-2024041121p-yxys30t-bzgw-rcqx-pH6.8jz-jf50z-P6-2  
 方法文件名: RC\$SZJ-4055 - SZJ-4055-rc-FX277.lcm  
 批处理文件名: RC\$SZJ-4055 - 20241011-FX277.lcb  
 样品瓶号: 4-50  
 进样体积: 10 μl      版本号: 6.115  
 进样时间: 2024/10/12 12:39:34      实验者: xiexinhui  
 处理时间(V1): 2024/10/12 12:43:05      处理者: xiexinhui  
 仪器型号: SHIMADZU LC-2050C(FX277)

## <色谱图>

mV



## <峰表>

检测器A 290nm

峰号	保留时间	面积	面积%	高度	理论塔板数(USP)	拖尾因子	分离度(USP)
1	2.850	322221	100.000	35951	2445	1.130	--
总计		322221	100.000	35951			



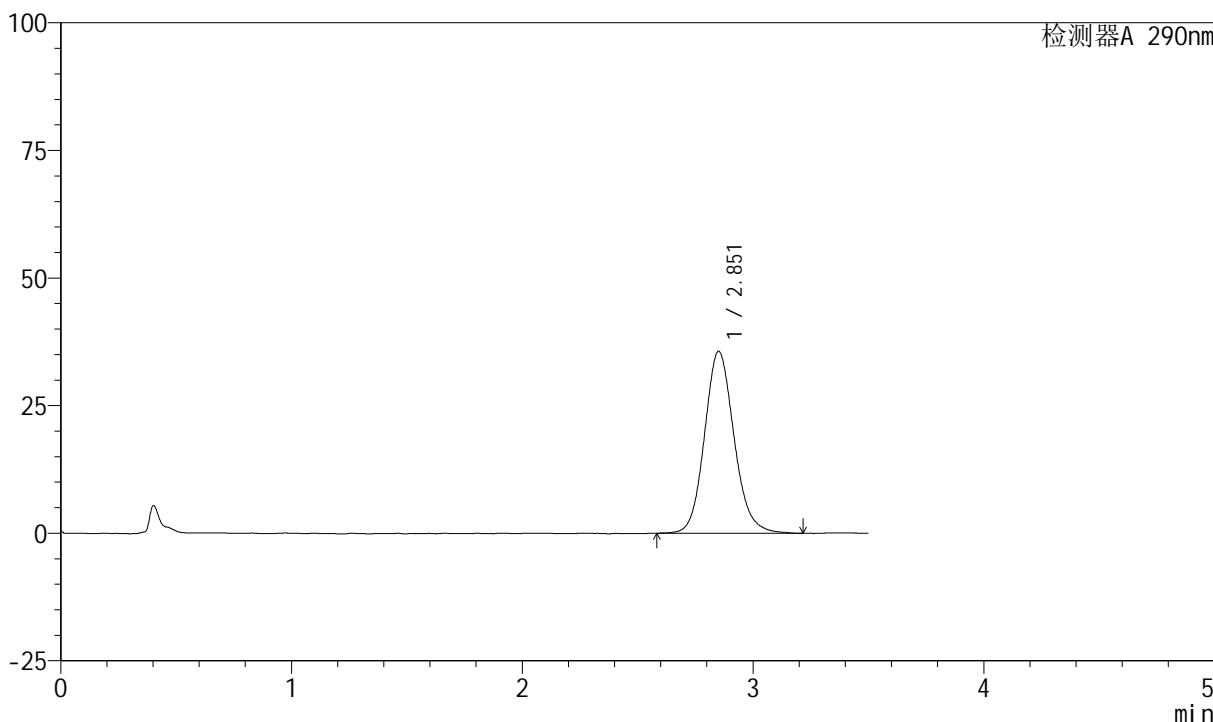
# SZJ-4055

## <样品信息>

色谱柱: XB-C18(50mm\*4.6mm, 5 μm)      流速: 1.8ml/min  
 柱温: 30°C      波长: 290nm  
 数据文件名: RC\$SZJ-4055 - 28-11/28-525-1 - zzp-2024041121p-yxys30t-bzqw-rcqx-pH6.8jz-jf50z-P1-3  
 方法文件名: RC\$SZJ-4055 - SZJ-4055-rc-FX277.lcm  
 批处理文件名: RC\$SZJ-4055 - 20241011-FX277.lcb  
 样品瓶号: 4-6  
 进样体积: 10 μl      版本号: 6.115  
 进样时间: 2024/10/12 12:43:28      实验者: xiexinhui  
 处理时间(V1): 2024/10/12 12:46:59      处理者: xiexinhui  
 仪器型号: SHIMADZU LC-2050C(FX277)

## <色谱图>

mV



## <峰表>

检测器A 290nm

峰号	保留时间	面积	面积%	高度	理论塔板数(USP)	拖尾因子	分离度(USP)
1	2.851	317435	100.000	35565	2445	1.126	--
总计		317435	100.000	35565			



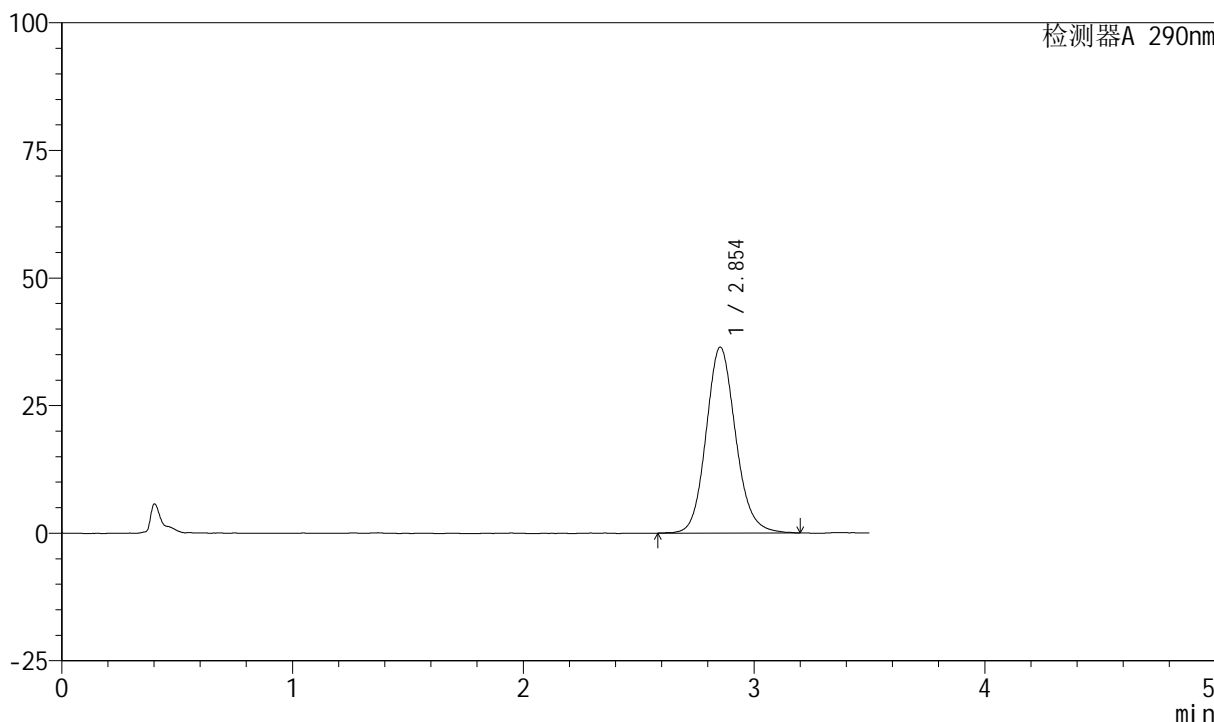
# SZJ-4055

## <样品信息>

色谱柱: XB-C18(50mm\*4.6mm, 5 μm)      流速: 1.8ml/min  
 柱温: 30°C      波长: 290nm  
 数据文件名: RC\$SZJ-4055 - 28-11/28-526-1 - zzp-2024041121p-yxys30t-bzqw-rcqx-pH6.8jz-jf50z-P2-3  
 方法文件名: RC\$SZJ-4055 - SZJ-4055-rc-FX277.lcm  
 批处理文件名: RC\$SZJ-4055 - 20241011-FX277.lcb  
 样品瓶号: 4-15  
 进样体积: 10 μl      版本号: 6.115  
 进样时间: 2024/10/12 12:47:21      实验者: xiexinhui  
 处理时间(V1): 2024/10/12 12:50:51      处理者: xiexinhui  
 仪器型号: SHIMADZU LC-2050C(FX277)

## <色谱图>

mV



## <峰表>

检测器A 290nm

峰号	保留时间	面积	面积%	高度	理论塔板数(USP)	拖尾因子	分离度(USP)
1	2.854	324490	100.000	36439	2461	1.129	--
总计		324490	100.000	36439			



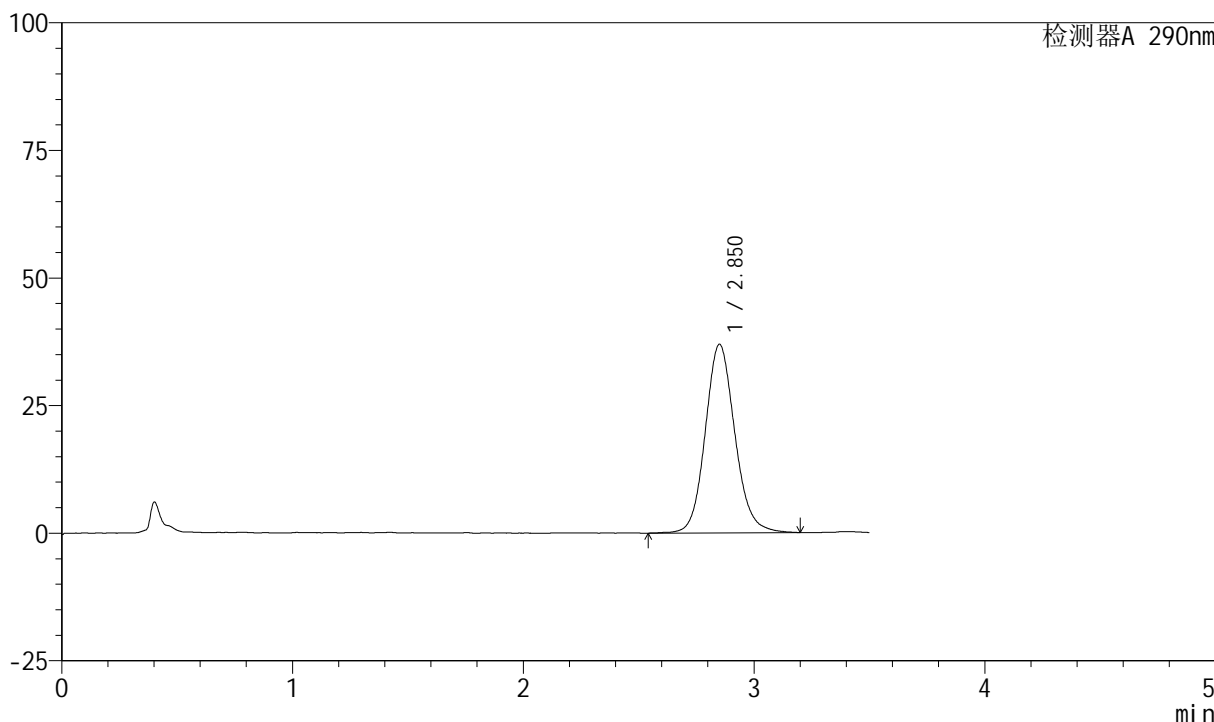
# SZJ-4055

## <样品信息>

色谱柱: XB-C18(50mm\*4.6mm, 5 μm)      流速: 1.8ml/min  
 柱温: 30°C      波长: 290nm  
 数据文件名: RC\$SZJ-4055 - 28-11/28-527-1 - zzp-2024041121p-yxys30t-bzqw-rcqx-pH6.8jz-jf50z-P3-3  
 方法文件名: RC\$SZJ-4055 - SZJ-4055-rc-FX277.lcm  
 批处理文件名: RC\$SZJ-4055 - 20241011-FX277.lcb  
 样品瓶号: 4-24  
 进样体积: 10 μl      版本号: 6.115  
 进样时间: 2024/10/12 12:51:14      实验者: xiexinhui  
 处理时间(V1): 2024/10/12 12:54:45      处理者: xiexinhui  
 仪器型号: SHIMADZU LC-2050C(FX277)

## <色谱图>

mV



## <峰表>

检测器A 290nm

峰号	保留时间	面积	面积%	高度	理论塔板数(USP)	拖尾因子	分离度(USP)
1	2.850	330050	100.000	36891	2450	1.116	--
总计		330050	100.000	36891			



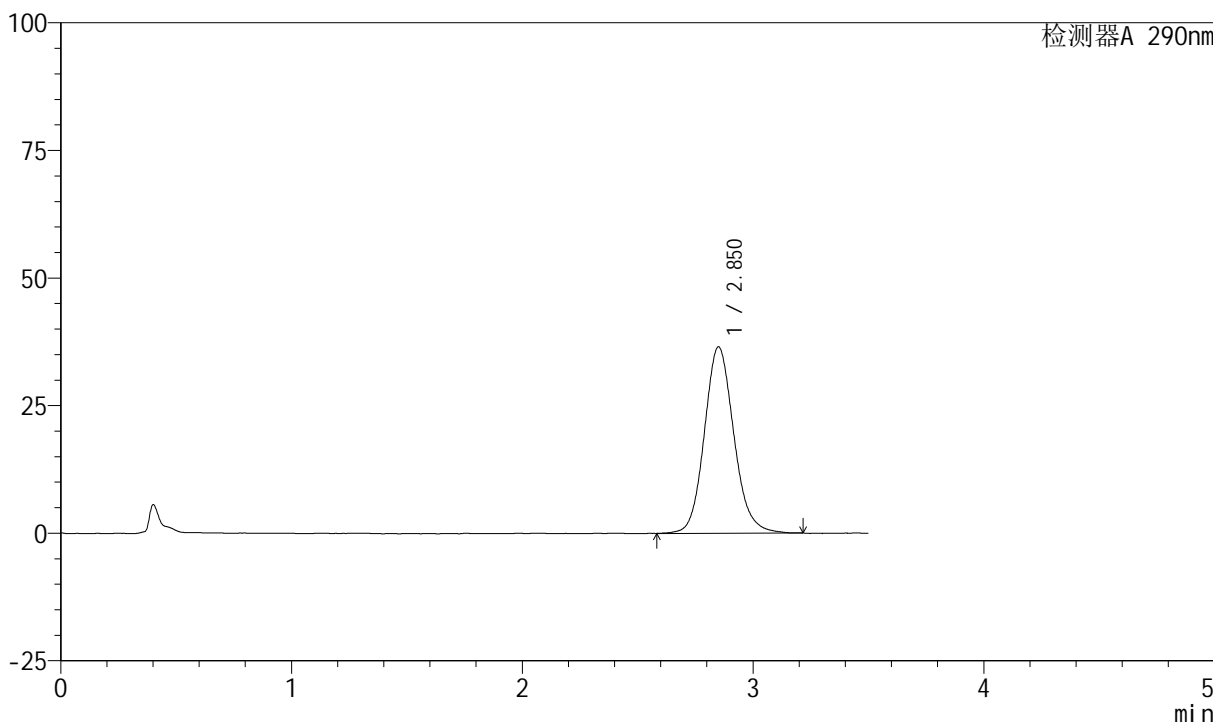
# SZJ-4055

## <样品信息>

色谱柱: XB-C18(50mm\*4.6mm, 5 μm)      流速: 1.8ml/min  
柱温: 30°C      波长: 290nm  
数据文件名: RC\$SZJ-4055 - 28-11/28-528-1 - zzp-2024041121p-yxys30t-bzqw-rcqx-pH6.8jz-jf50z-P4-3  
方法文件名: RC\$SZJ-4055 - SZJ-4055-rc-FX277.lcm  
批处理文件名: RC\$SZJ-4055 - 20241011-FX277.lcb  
样品瓶号: 4-33  
进样体积: 10 μl      版本号: 6.115  
进样时间: 2024/10/12 12:55:07      实验者: xiexinhui  
处理时间(V1): 2024/10/12 12:58:38      处理者: xiexinhui  
仪器型号: SHIMADZU LC-2050C(FX277)

## <色谱图>

mV



## <峰表>

检测器A 290nm

峰号	保留时间	面积	面积%	高度	理论塔板数(USP)	拖尾因子	分离度(USP)
1	2.850	324835	100.000	36469	2472	1.127	--
总计		324835	100.000	36469			



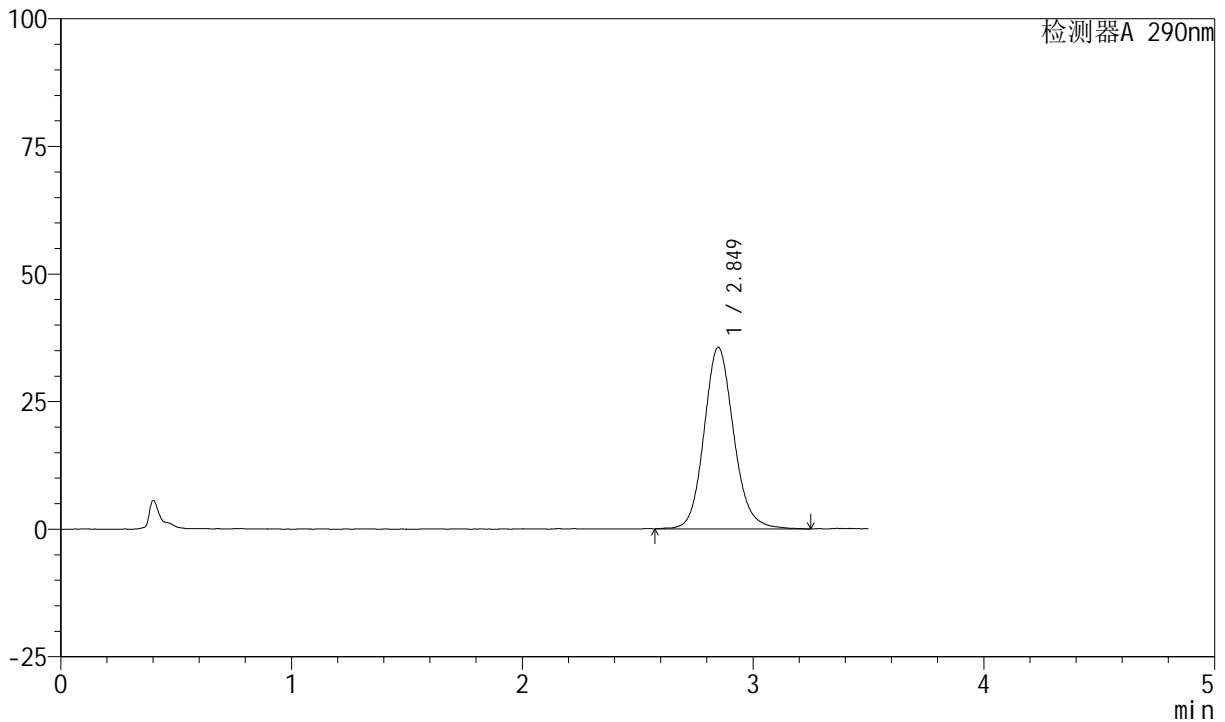
# SZJ-4055

## <样品信息>

色谱柱: XB-C18(50mm\*4.6mm, 5 μm)      流速: 1.8ml/min  
 柱温: 30°C      波长: 290nm  
 数据文件名: RC\$SZJ-4055 - 28-11/28-529-1 - zzp-2024041121p-yxys30t-bzgw-rcqx-pH6.8jz-jf50z-P5-3  
 方法文件名: RC\$SZJ-4055 - SZJ-4055-rc-FX277.lcm  
 批处理文件名: RC\$SZJ-4055 - 20241011-FX277.lcb  
 样品瓶号: 4-42  
 进样体积: 10 μl      版本号: 6.115  
 进样时间: 2024/10/12 12:59:01      实验者: xiexinhui  
 处理时间(V1): 2024/10/12 13:02:32      处理者: xiexinhui  
 仪器型号: SHIMADZU LC-2050C(FX277)

## <色谱图>

mV



## <峰表>

检测器A 290nm

峰号	保留时间	面积	面积%	高度	理论塔板数(USP)	拖尾因子	分离度(USP)
1	2.849	317632	100.000	35532	2442	1.125	--
总计		317632	100.000	35532			



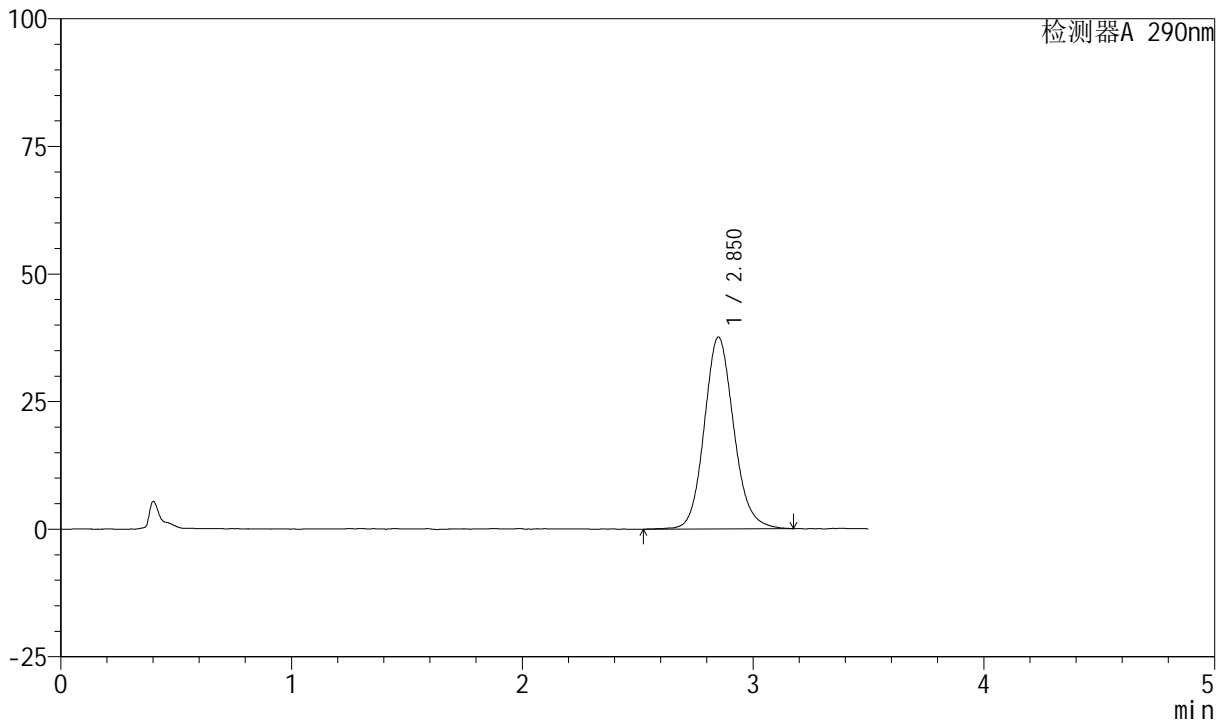
# SZJ-4055

## <样品信息>

色谱柱: XB-C18(50mm\*4.6mm, 5 μm)      流速: 1.8ml/min  
 柱温: 30°C      波长: 290nm  
 数据文件名: RC\$SZJ-4055 - 28-11/28-530-1 - zzp-2024041121p-yxys30t-bzqw-rcqx-pH6.8jz-jf50z-P6-3  
 方法文件名: RC\$SZJ-4055 - SZJ-4055-rc-FX277.lcm  
 批处理文件名: RC\$SZJ-4055 - 20241011-FX277.lcb  
 样品瓶号: 4-51  
 进样体积: 10 μl      版本号: 6.115  
 进样时间: 2024/10/12 13:02:54      实验者: xiexinhui  
 处理时间(V1): 2024/10/12 13:06:24      处理者: xiexinhui  
 仪器型号: SHIMADZU LC-2050C(FX277)

## <色谱图>

mV



## <峰表>

检测器A 290nm

峰号	保留时间	面积	面积%	高度	理论塔板数(USP)	拖尾因子	分离度(USP)
1	2.850	334838	100.000	37556	2456	1.127	--
总计		334838	100.000	37556			



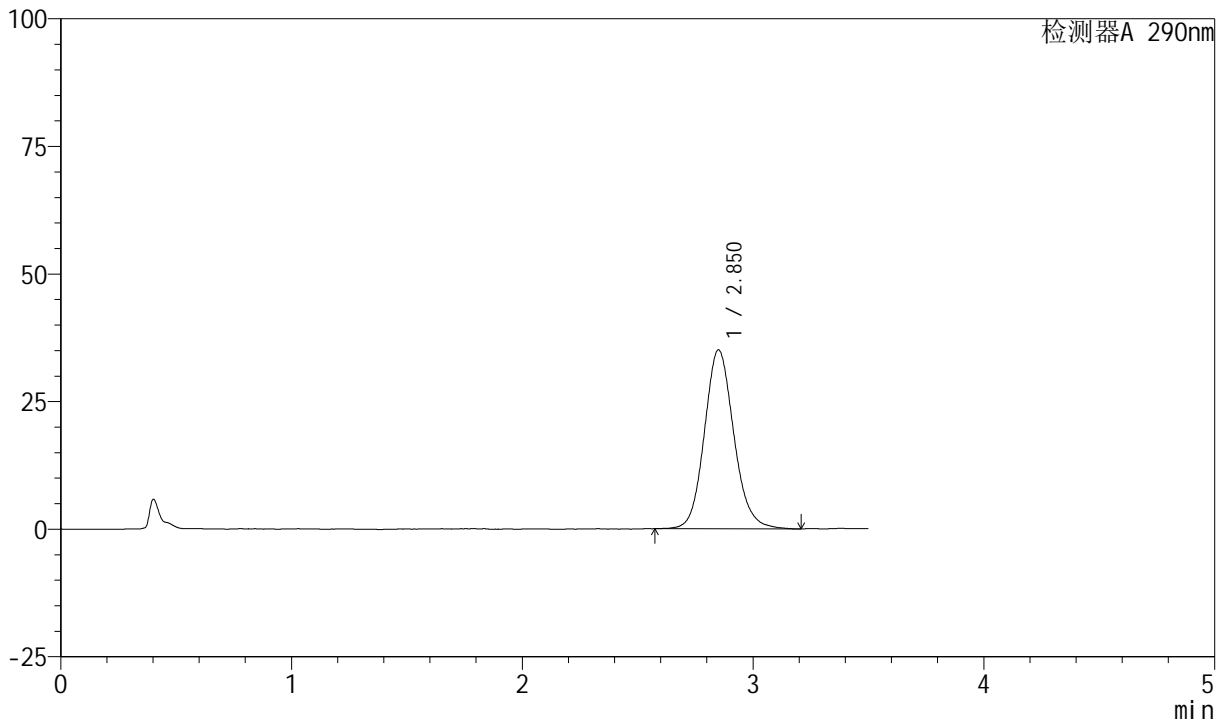
# SZJ-4055

## <样品信息>

色谱柱: XB-C18(50mm\*4.6mm, 5 μm)      流速: 1.8ml/min  
 柱温: 30°C      波长: 290nm  
 数据文件名: RC\$SZJ-4055 - 28-11/28-531-1 - zzp-2024041121p-yxys30t-bzgw-rcqx-pH6.8jz-jf50z-P1-4  
 方法文件名: RC\$SZJ-4055 - SZJ-4055-rc-FX277.lcm  
 批处理文件名: RC\$SZJ-4055 - 20241011-FX277.lcb  
 样品瓶号: 4-7  
 进样体积: 10 μl      版本号: 6.115  
 进样时间: 2024/10/12 13:06:46      实验者: xiexinhui  
 处理时间(V1): 2024/10/12 13:10:17      处理者: xiexinhui  
 仪器型号: SHIMADZU LC-2050C(FX277)

## <色谱图>

mV



## <峰表>

检测器A 290nm

峰号	保留时间	面积	面积%	高度	理论塔板数(USP)	拖尾因子	分离度(USP)
1	2.850	311392	100.000	35003	2469	1.127	--
总计		311392	100.000	35003			



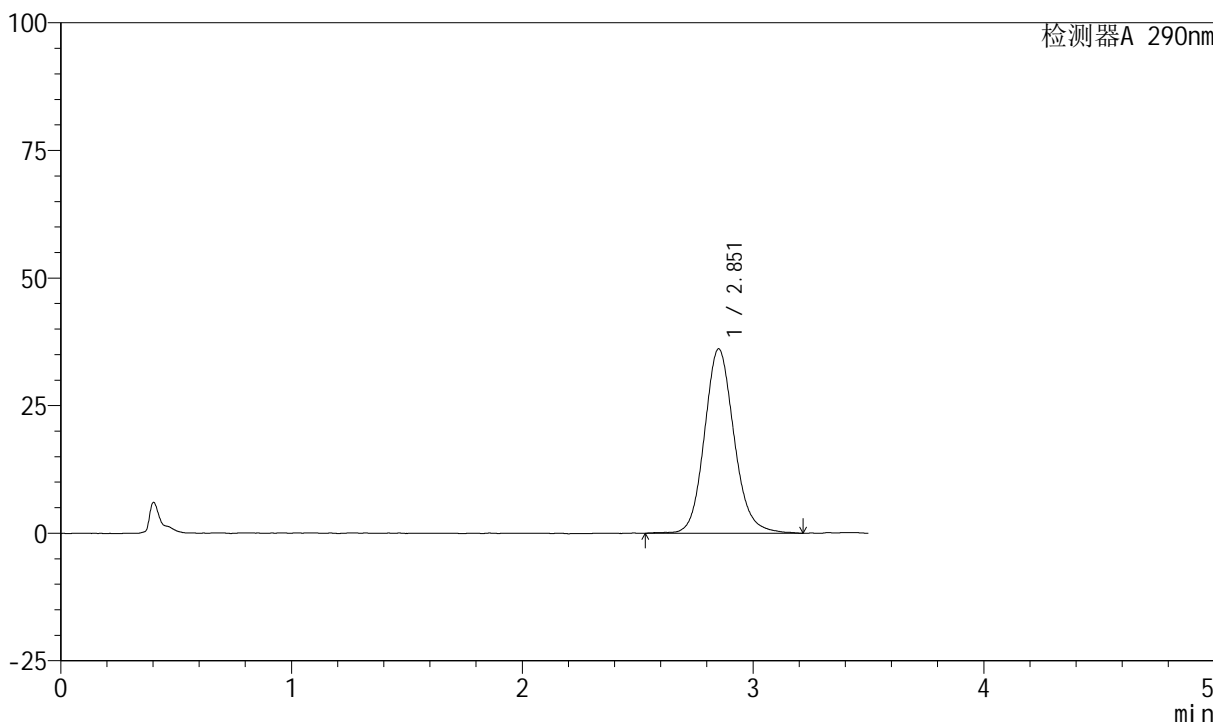
# SZJ-4055

## <样品信息>

色谱柱: XB-C18(50mm\*4.6mm, 5 μm)      流速: 1.8ml/min  
 柱温: 30°C      波长: 290nm  
 数据文件名: RC\$SZJ-4055 - 28-11/28-532-1 - zzp-2024041121p-yxys30t-bzqw-rcqx-pH6.8jz-jf50z-P2-4  
 方法文件名: RC\$SZJ-4055 - SZJ-4055-rc-FX277.lcm  
 批处理文件名: RC\$SZJ-4055 - 20241011-FX277.lcb  
 样品瓶号: 4-16  
 进样体积: 10 μl      版本号: 6.115  
 进样时间: 2024/10/12 13:10:39      实验者: xiexinhui  
 处理时间(V1): 2024/10/12 13:14:10      处理者: xiexinhui  
 仪器型号: SHIMADZU LC-2050C(FX277)

## <色谱图>

mV



## <峰表>

检测器A 290nm

峰号	保留时间	面积	面积%	高度	理论塔板数(USP)	拖尾因子	分离度(USP)
1	2.851	323152	100.000	36052	2440	1.130	--
总计		323152	100.000	36052			



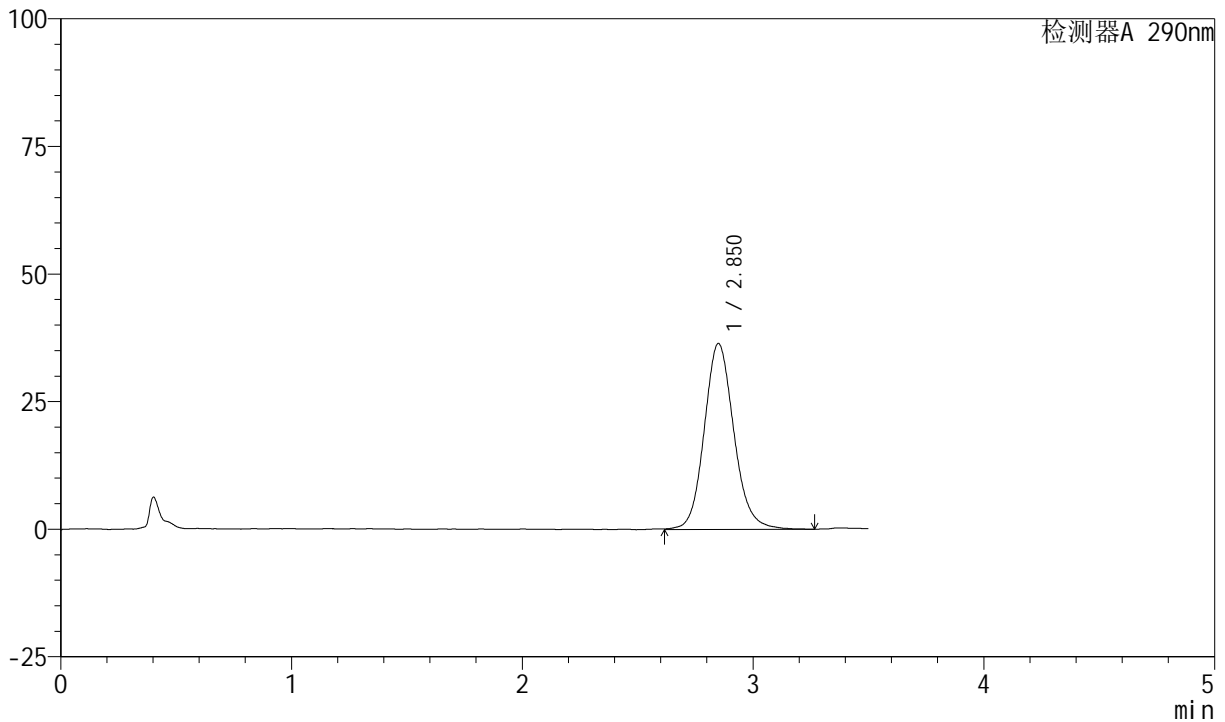
# SZJ-4055

## <样品信息>

色谱柱: XB-C18(50mm\*4.6mm, 5 μm)      流速: 1.8ml/min  
 柱温: 30°C      波长: 290nm  
 数据文件名: RC\$SZJ-4055 - 28-11/28-533-1 - zzp-2024041121p-yxys30t-bzqw-rcqx-pH6.8jz-jf50z-P3-4  
 方法文件名: RC\$SZJ-4055 - SZJ-4055-rc-FX277.lcm  
 批处理文件名: RC\$SZJ-4055 - 20241011-FX277.lcb  
 样品瓶号: 4-25  
 进样体积: 10 μl      版本号: 6.115  
 进样时间: 2024/10/12 13:14:33      实验者: xiexinhui  
 处理时间(V1): 2024/10/12 13:18:05      处理者: xiexinhui  
 仪器型号: SHIMADZU LC-2050C(FX277)

## <色谱图>

mV



## <峰表>

检测器A 290nm

峰号	保留时间	面积	面积%	高度	理论塔板数(USP)	拖尾因子	分离度(USP)
1	2.850	325836	100.000	36393	2449	1.124	--
总计		325836	100.000	36393			



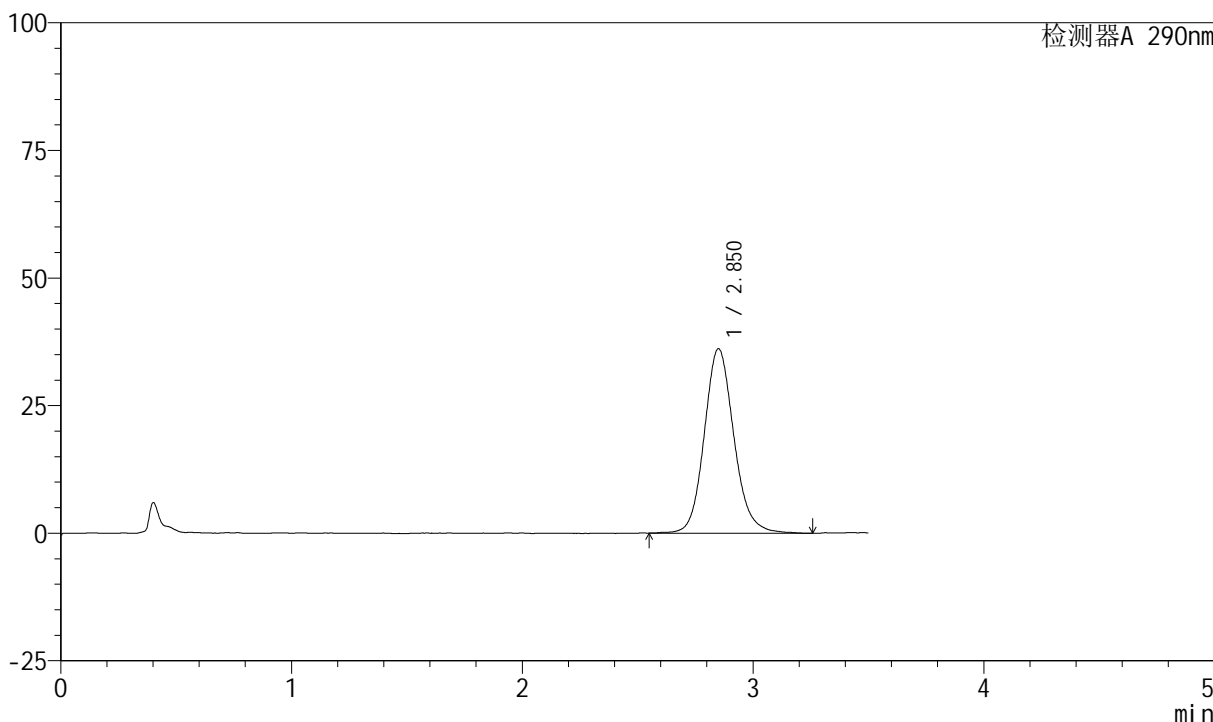
# SZJ-4055

## <样品信息>

色谱柱: XB-C18(50mm\*4.6mm, 5 μm)      流速: 1.8ml/min  
 柱温: 30°C      波长: 290nm  
 数据文件名: RC\$SZJ-4055 - 28-11/28-534-1 - zzp-2024041121p-yxys30t-bzqw-rcqx-pH6.8jz-jf50z-P4-4  
 方法文件名: RC\$SZJ-4055 - SZJ-4055-rc-FX277.lcm  
 批处理文件名: RC\$SZJ-4055 - 20241011-FX277.lcb  
 样品瓶号: 4-34  
 进样体积: 10 μl      版本号: 6.115  
 进样时间: 2024/10/12 13:18:26      实验者: xiexinhui  
 处理时间(V1): 2024/10/12 13:21:58      处理者: xiexinhui  
 仪器型号: SHIMADZU LC-2050C(FX277)

## <色谱图>

mV



## <峰表>

检测器A 290nm

峰号	保留时间	面积	面积%	高度	理论塔板数(USP)	拖尾因子	分离度(USP)
1	2.850	322937	100.000	36102	2469	1.129	--
总计		322937	100.000	36102			



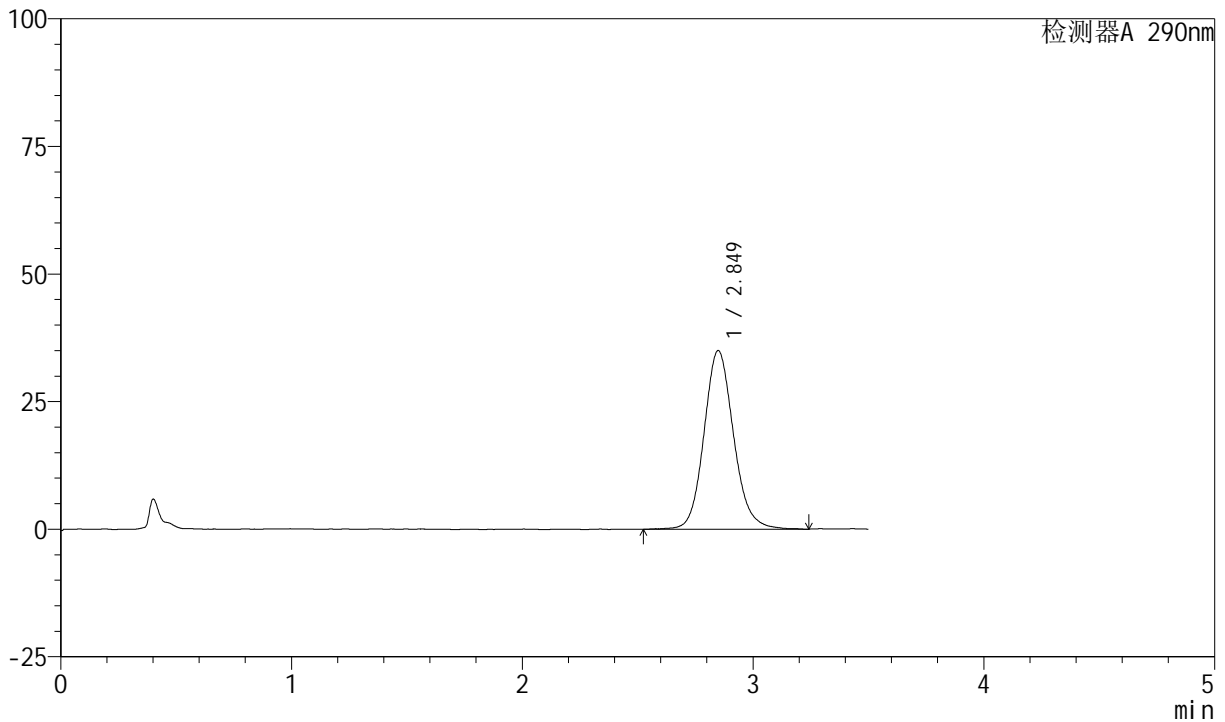
# SZJ-4055

## <样品信息>

色谱柱: XB-C18(50mm\*4.6mm, 5 μm)      流速: 1.8ml/min  
 柱温: 30°C      波长: 290nm  
 数据文件名: RC\$SZJ-4055 - 28-11/28-535-1 - zzp-2024041121p-yxys30t-bzqw-rcqx-pH6.8jz-jf50z-P5-4  
 方法文件名: RC\$SZJ-4055 - SZJ-4055-rc-FX277.lcm  
 批处理文件名: RC\$SZJ-4055 - 20241011-FX277.lcb  
 样品瓶号: 4-43  
 进样体积: 10 μl      版本号: 6.115  
 进样时间: 2024/10/12 13:22:20      实验者: xiexinhui  
 处理时间(V1): 2024/10/12 13:25:51      处理者: xiexinhui  
 仪器型号: SHIMADZU LC-2050C(FX277)

## <色谱图>

mV



## <峰表>

检测器A 290nm

峰号	保留时间	面积	面积%	高度	理论塔板数(USP)	拖尾因子	分离度(USP)
1	2.849	312784	100.000	35003	2472	1.126	--
总计		312784	100.000	35003			



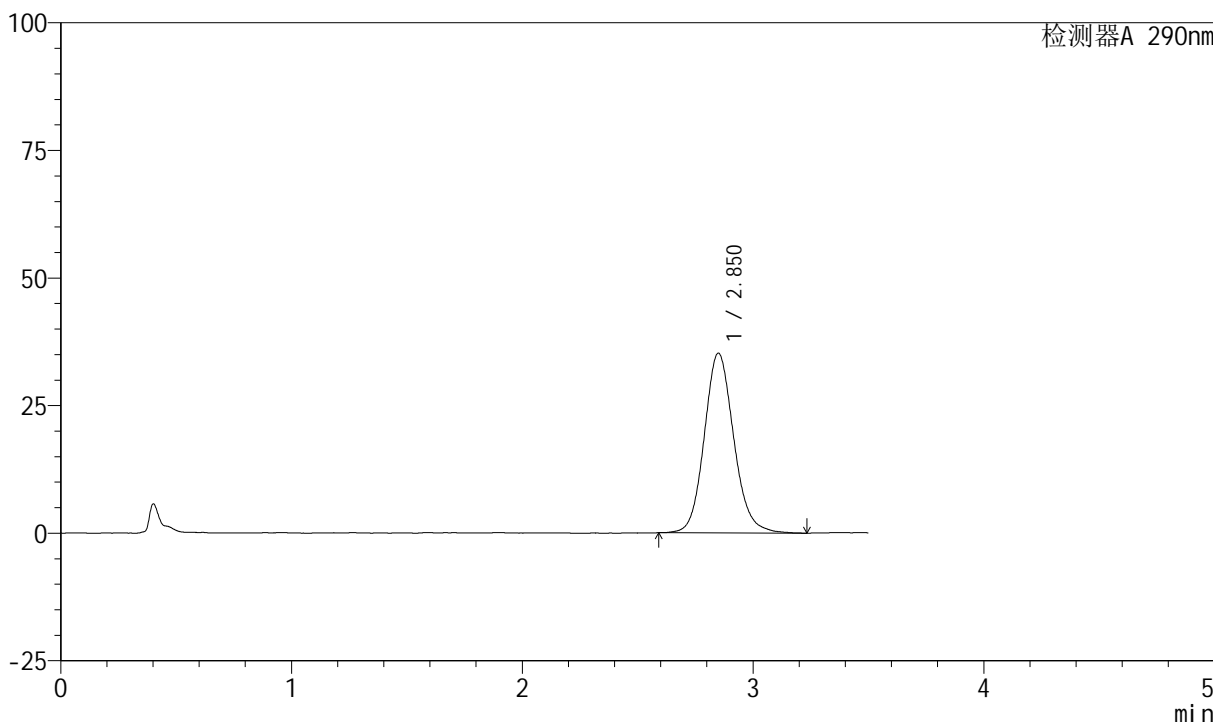
# SZJ-4055

## <样品信息>

色谱柱: XB-C18(50mm\*4.6mm, 5 μm)      流速: 1.8ml/min  
 柱温: 30℃      波长: 290nm  
 数据文件名: RC\$SZJ-4055 - 28-11/28-536-1 - zzp-2024041121p-yxys30t-bzgw-rcqx-pH6.8jz-jf50z-P6-4  
 方法文件名: RC\$SZJ-4055 - SZJ-4055-rc-FX277.lcm  
 批处理文件名: RC\$SZJ-4055 - 20241011-FX277.lcb  
 样品瓶号: 4-52  
 进样体积: 10 μl      版本号: 6.115  
 进样时间: 2024/10/12 13:26:13      实验者: xiexinhui  
 处理时间(V1): 2024/10/12 13:29:43      处理者: xiexinhui  
 仪器型号: SHIMADZU LC-2050C(FX277)

## <色谱图>

mV



## <峰表>

检测器A 290nm

峰号	保留时间	面积	面积%	高度	理论塔板数(USP)	拖尾因子	分离度(USP)
1	2.850	313136	100.000	35179	2464	1.123	--
总计		313136	100.000	35179			



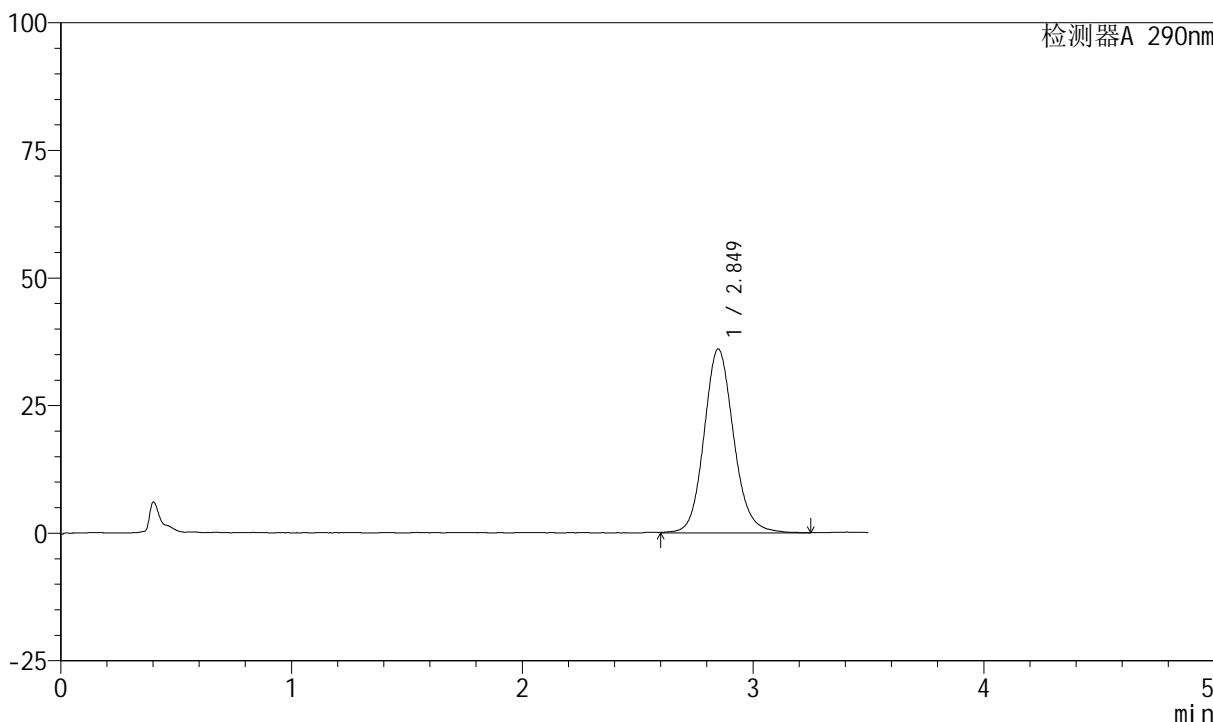
# SZJ-4055

## <样品信息>

色谱柱: XB-C18(50mm\*4.6mm, 5 μm)      流速: 1.8ml/min  
 柱温: 30°C      波长: 290nm  
 数据文件名: RC\$SZJ-4055 - 28-11/28-537-1 - zzp-2024041121p-yxys30t-bzqw-rcqx-pH6.8jz-jf50z-P1-j  
 方法文件名: RC\$SZJ-4055 - SZJ-4055-rc-FX277.lcm  
 批处理文件名: RC\$SZJ-4055 - 20241011-FX277.lcb  
 样品瓶号: 4-8  
 进样体积: 10 μl      版本号: 6.115  
 进样时间: 2024/10/12 13:30:06      实验者: xiexinhui  
 处理时间(V1): 2024/10/12 13:33:38      处理者: xiexinhui  
 仪器型号: SHIMADZU LC-2050C(FX277)

## <色谱图>

mV



## <峰表>

检测器A 290nm

峰号	保留时间	面积	面积%	高度	理论塔板数(USP)	拖尾因子	分离度(USP)
1	2.849	321912	100.000	36003	2466	1.124	--
总计		321912	100.000	36003			



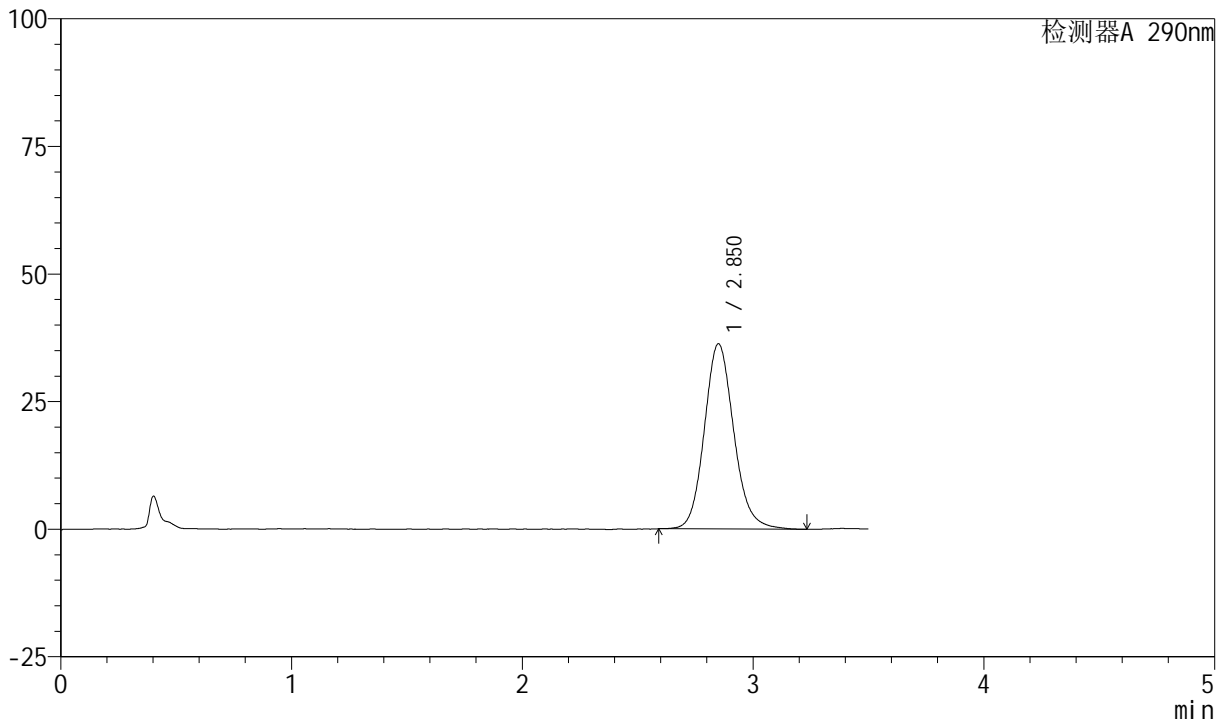
# SZJ-4055

## <样品信息>

色谱柱: XB-C18(50mm\*4.6mm, 5 μm)      流速: 1.8ml/min  
 柱温: 30°C      波长: 290nm  
 数据文件名: RC\$SZJ-4055 - 28-11/28-538-1 - zzp-2024041121p-yxys30t-bzqw-rcqx-pH6.8jz-jf50z-P2-j  
 方法文件名: RC\$SZJ-4055 - SZJ-4055-rc-FX277.lcm  
 批处理文件名: RC\$SZJ-4055 - 20241011-FX277.lcb  
 样品瓶号: 4-17  
 进样体积: 10 μl      版本号: 6.115  
 进样时间: 2024/10/12 13:34:00      实验者: xiexinhui  
 处理时间(V1): 2024/10/12 13:37:32      处理者: xiexinhui  
 仪器型号: SHIMADZU LC-2050C(FX277)

## <色谱图>

mV



## <峰表>

检测器A 290nm

峰号	保留时间	面积	面积%	高度	理论塔板数(USP)	拖尾因子	分离度(USP)
1	2.850	322162	100.000	36243	2486	1.135	--
总计		322162	100.000	36243			



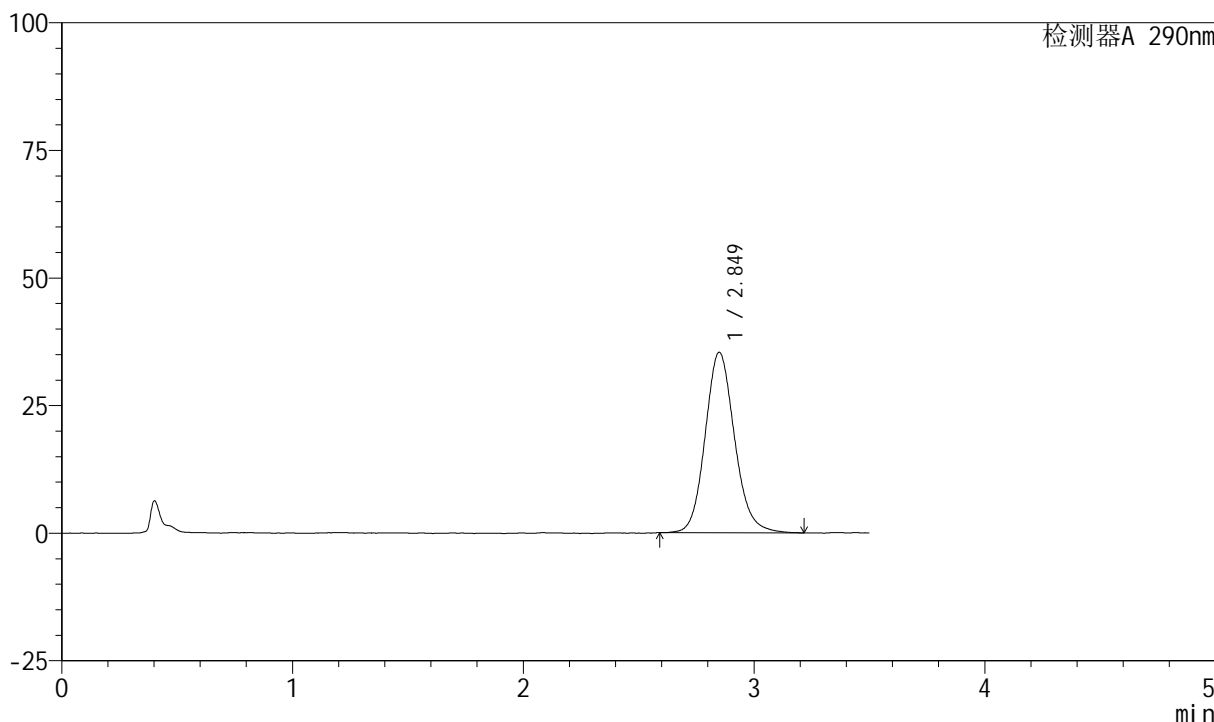
# SZJ-4055

## <样品信息>

色谱柱: XB-C18(50mm\*4.6mm, 5 μm)      流速: 1.8ml/min  
 柱温: 30°C      波长: 290nm  
 数据文件名: RC\$SZJ-4055 - 28-11/28-539-1 - zzp-2024041121p-yxys30t-bzgw-rcqx-pH6.8jz-jf50z-P3-j  
 方法文件名: RC\$SZJ-4055 - SZJ-4055-rc-FX277.lcm  
 批处理文件名: RC\$SZJ-4055 - 20241011-FX277.lcb  
 样品瓶号: 4-26  
 进样体积: 10 μl      版本号: 6.115  
 进样时间: 2024/10/12 13:37:53      实验者: xiexinhui  
 处理时间(V1): 2024/10/12 13:41:25      处理者: xiexinhui  
 仪器型号: SHIMADZU LC-2050C(FX277)

## <色谱图>

mV



## <峰表>

检测器A 290nm

峰号	保留时间	面积	面积%	高度	理论塔板数(USP)	拖尾因子	分离度(USP)
1	2.849	313611	100.000	35353	2484	1.129	--
总计		313611	100.000	35353			



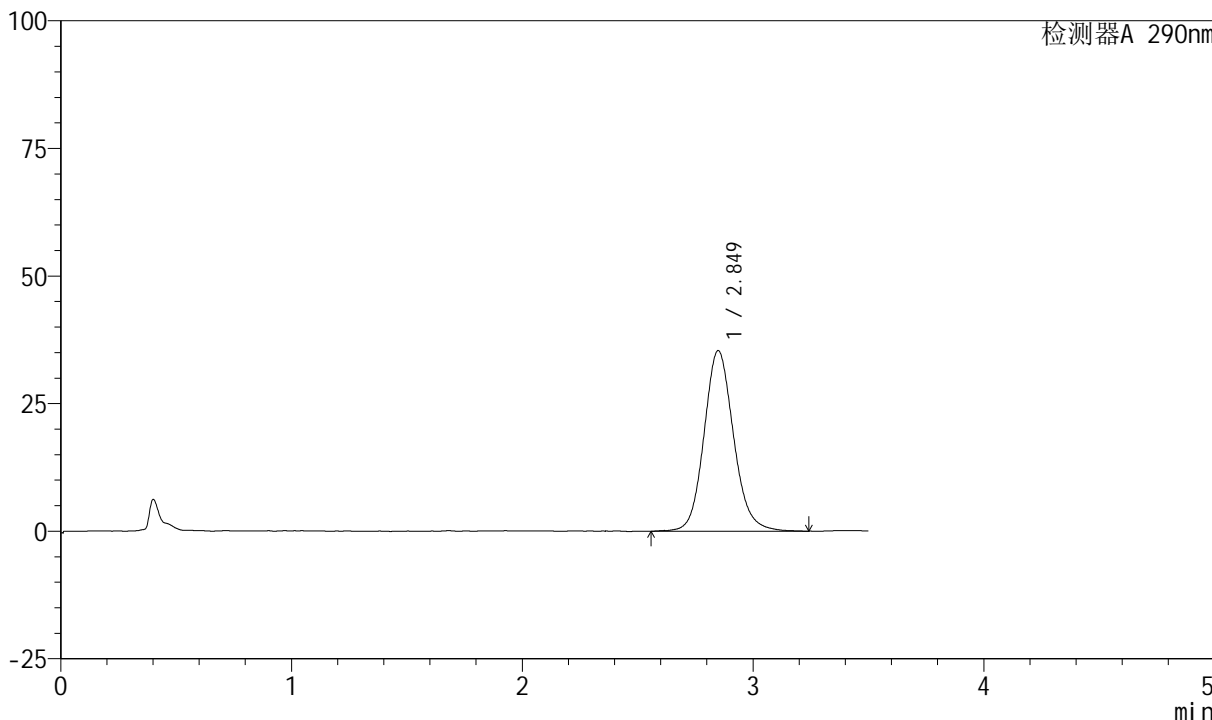
# SZJ-4055

## <样品信息>

色谱柱: XB-C18(50mm\*4.6mm, 5 μm)      流速: 1.8ml/min  
 柱温: 30°C      波长: 290nm  
 数据文件名: RC\$SZJ-4055 - 28-11/28-540-1 - zzp-2024041121p-yxys30t-bzqw-rcqx-pH6.8jz-jf50z-P4-j  
 方法文件名: RC\$SZJ-4055 - SZJ-4055-rc-FX277.lcm  
 批处理文件名: RC\$SZJ-4055 - 20241011-FX277.lcb  
 样品瓶号: 4-35  
 进样体积: 10 μl      版本号: 6.115  
 进样时间: 2024/10/12 13:41:47      实验者: xiexinhui  
 处理时间(V1): 2024/10/12 13:45:18      处理者: xiexinhui  
 仪器型号: SHIMADZU LC-2050C(FX277)

## <色谱图>

mV



## <峰表>

检测器A 290nm

峰号	保留时间	面积	面积%	高度	理论塔板数(USP)	拖尾因子	分离度(USP)
1	2.849	315718	100.000	35384	2464	1.124	--
总计		315718	100.000	35384			



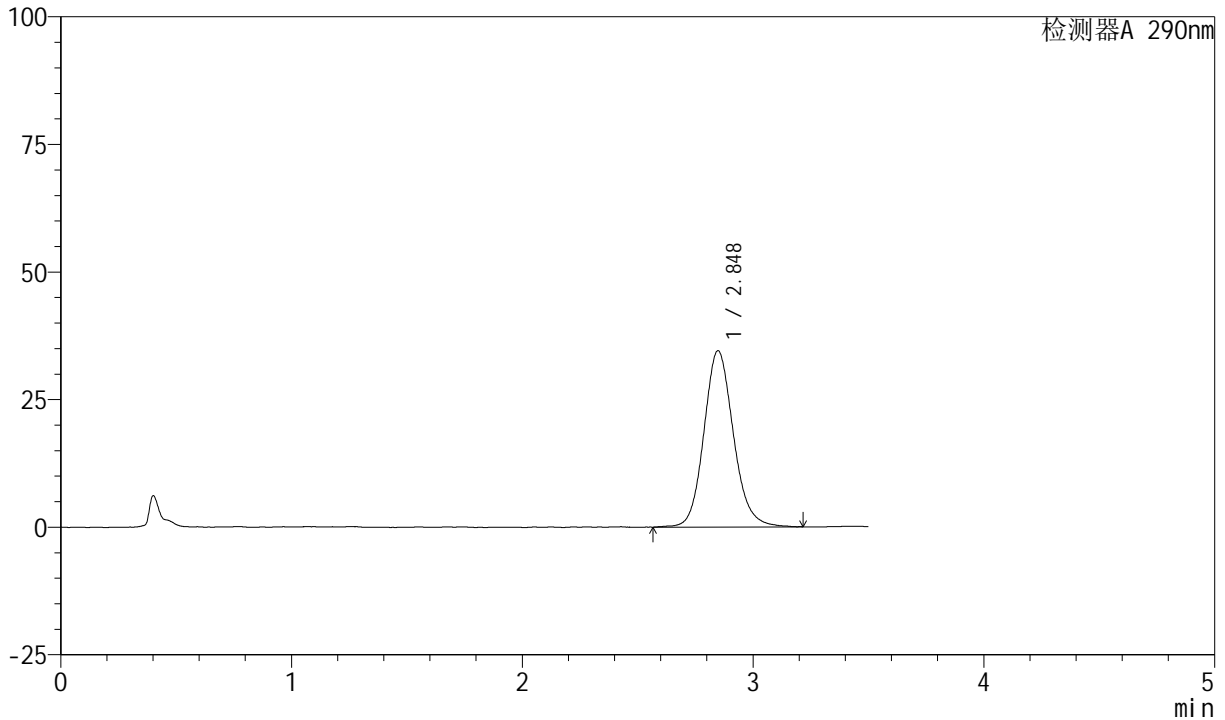
# SZJ-4055

## <样品信息>

色谱柱: XB-C18(50mm\*4.6mm, 5 μm)      流速: 1.8ml/min  
 柱温: 30°C      波长: 290nm  
 数据文件名: RC\$SZJ-4055 - 28-11/28-541-1 - zzp-2024041121p-yxys30t-bzgw-rcqx-pH6.8jz-jf50z-P5-j  
 方法文件名: RC\$SZJ-4055 - SZJ-4055-rc-FX277.lcm  
 批处理文件名: RC\$SZJ-4055 - 20241011-FX277.lcb  
 样品瓶号: 4-44  
 进样体积: 10 μl      版本号: 6.115  
 进样时间: 2024/10/12 13:45:40      实验者: xiexinhui  
 处理时间(V1): 2024/10/12 13:49:11      处理者: xiexinhui  
 仪器型号: SHIMADZU LC-2050C(FX277)

## <色谱图>

mV



## <峰表>

检测器A 290nm

峰号	保留时间	面积	面积%	高度	理论塔板数(USP)	拖尾因子	分离度(USP)
1	2.848	307386	100.000	34531	2469	1.131	--
总计		307386	100.000	34531			



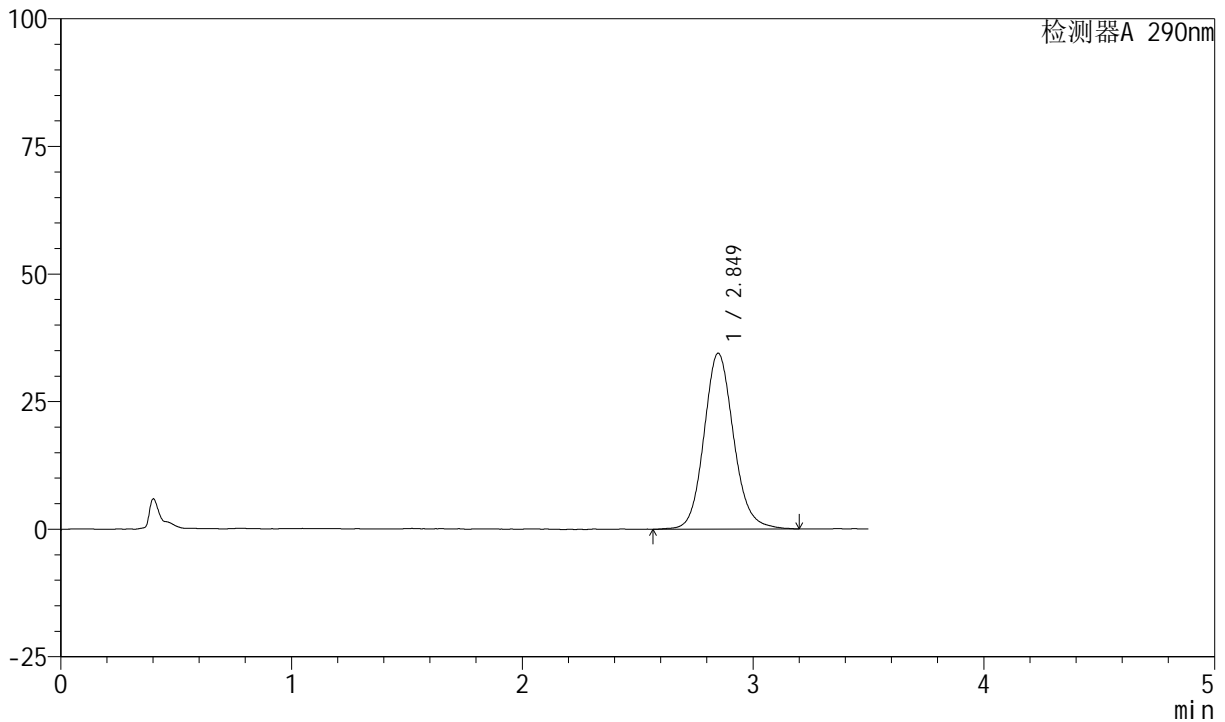
# SZJ-4055

## <样品信息>

色谱柱: XB-C18(50mm\*4.6mm, 5 μm)      流速: 1.8ml/min  
 柱温: 30°C      波长: 290nm  
 数据文件名: RC\$SZJ-4055 - 28-11/28-542-1 - zzp-2024041121p-yxys30t-bzqw-rcqx-pH6.8jz-jf50z-P6-j  
 方法文件名: RC\$SZJ-4055 - SZJ-4055-rc-FX277.lcm  
 批处理文件名: RC\$SZJ-4055 - 20241011-FX277.lcb  
 样品瓶号: 4-53  
 进样体积: 10 μl      版本号: 6.115  
 进样时间: 2024/10/12 13:49:34      实验者: xiexinhui  
 处理时间(V1): 2024/10/12 13:53:05      处理者: xiexinhui  
 仪器型号: SHIMADZU LC-2050C(FX277)

## <色谱图>

mV



## <峰表>

检测器A 290nm

峰号	保留时间	面积	面积%	高度	理论塔板数(USP)	拖尾因子	分离度(USP)
1	2.849	307373	100.000	34444	2472	1.127	--
总计		307373	100.000	34444			

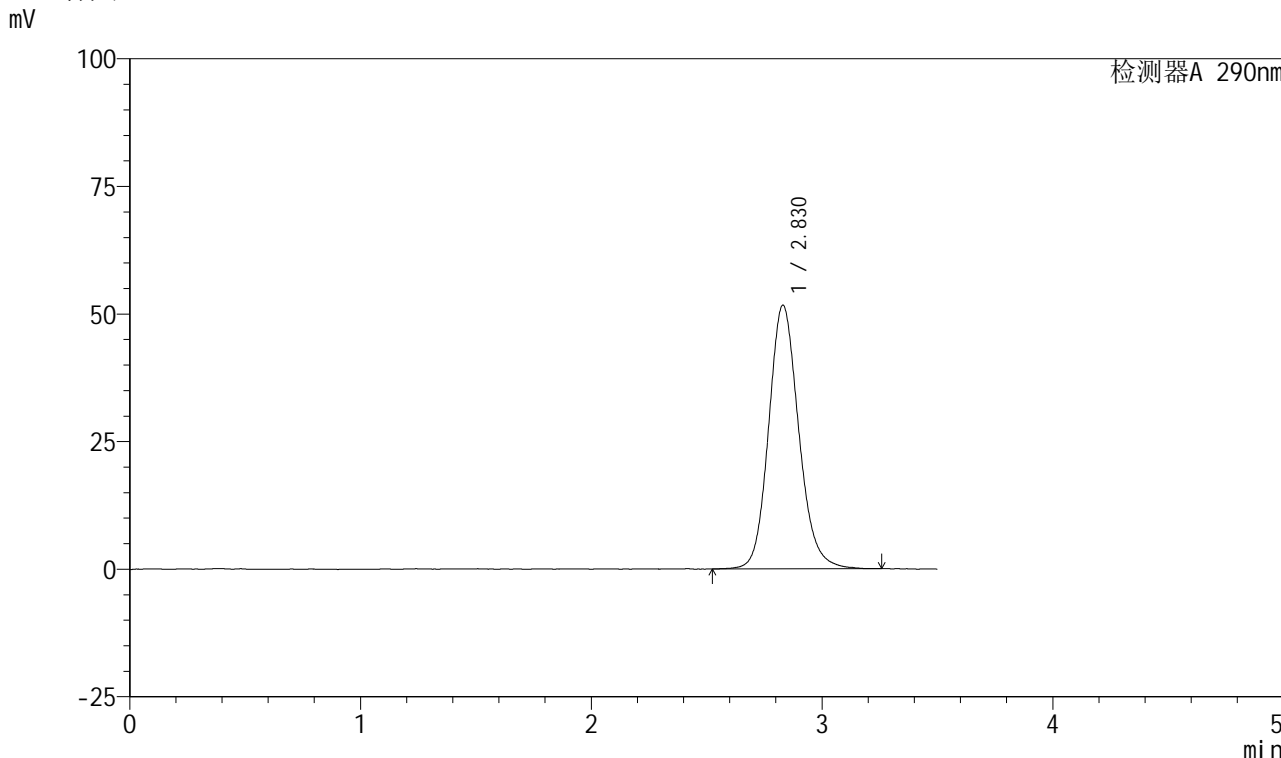


# SZJ-4055

## <样品信息>

色谱柱: XB-C18(50mm\*4.6mm, 5 μm)      流速: 1.8ml/min  
 柱温: 30°C      波长: 290nm  
 数据文件名: RC\$SZJ-4055 - 28-11/28-543-1 - zzp-2024041121p-yxys30t-bzqw-rcqx-pH6.8jz-jf50z-dz2-  
 方法文件名: RC\$SZJ-4055 - SZJ-4055-rc-FX277.lcm  
 批处理文件名: RC\$SZJ-4055 - 20241011-FX277.lcb  
 样品瓶号: 4-27  
 进样体积: 10 μl      版本号: 6.115  
 进样时间: 2024/10/12 13:53:28      实验者: xiexinhui  
 处理时间(V1): 2024/10/12 13:56:59      处理者: xiexinhui  
 仪器型号: SHIMADZU LC-2050C(FX277)

## <色谱图>



## <峰表>

检测器A 290nm

峰号	保留时间	面积	面积%	高度	理论塔板数(USP)	拖尾因子	分离度(USP)
1	2.830	468196	100.000	51674	2337	1.143	--
总计		468196	100.000	51674			



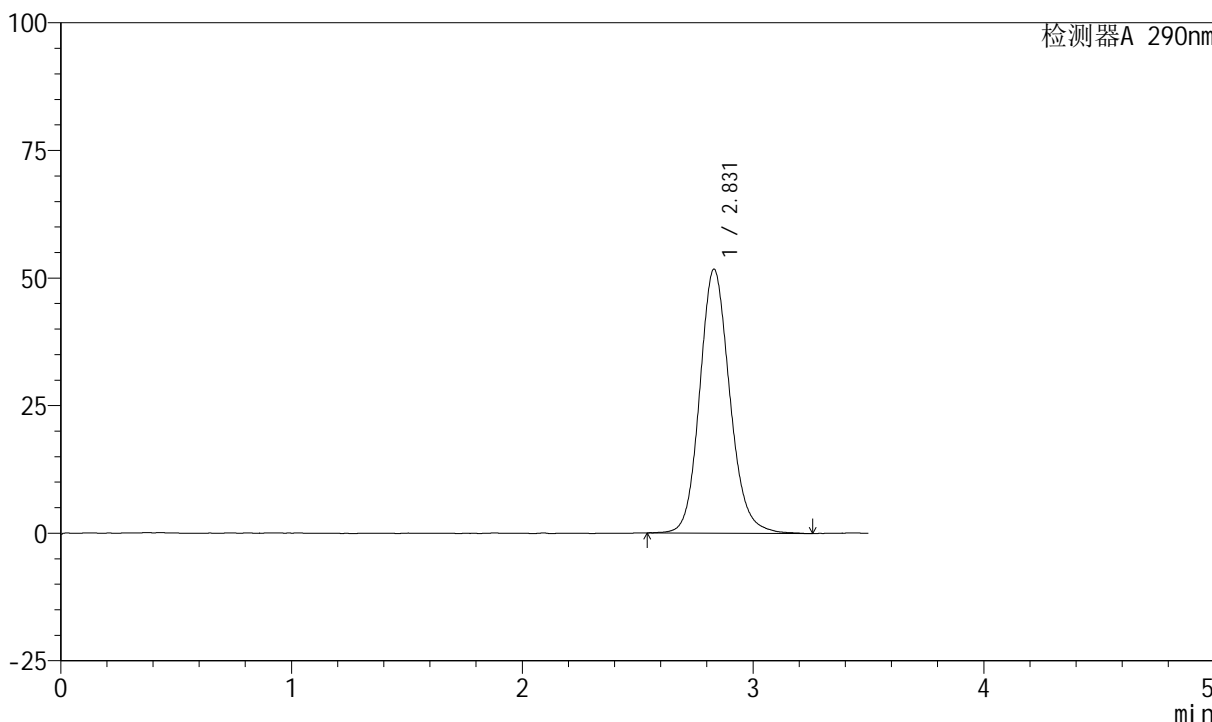
# SZJ-4055

## <样品信息>

色谱柱: XB-C18(50mm\*4.6mm, 5 μm)      流速: 1.8ml/min  
 柱温: 30°C      波长: 290nm  
 数据文件名: RC\$SZJ-4055 - 28-11/28-544-1 - zzp-2024041121p-yxys30t-bzqw-rcqx-pH6.8jz-jf50z-dz2-  
 方法文件名: RC\$SZJ-4055 - SZJ-4055-rc-FX277.lcm  
 批处理文件名: RC\$SZJ-4055 - 20241011-FX277.lcb  
 样品瓶号: 4-27  
 进样体积: 10 μl      版本号: 6.115  
 进样时间: 2024/10/12 13:57:21      实验者: xiexinhui  
 处理时间(V1): 2024/10/12 14:00:52      处理者: xiexinhui  
 仪器型号: SHIMADZU LC-2050C(FX277)

## <色谱图>

mV



## <峰表>

检测器A 290nm

峰号	保留时间	面积	面积%	高度	理论塔板数(USP)	拖尾因子	分离度(USP)
1	2.831	467971	100.000	51729	2350	1.135	--
总计		467971	100.000	51729			