

## &lt;样品信息&gt;

色谱柱:XB-C18(4.6mm\*50mm,5 $\mu$ m)

流速: 1.2ml/min

柱温:30°C

波长: 214nm

数据文件名: RC\$SMF-387 - 0-48/27-847-2 - cbzj-rcd-bpds-pH6.6jz-jf50z-rj.lcd

方法文件名: RC\$SMF-387 - SMF-387-rcd-bpds-FX276.lcm

批处理文件名: RC\$SMF-387 - 20241014-rcd-FX276.lcb

样品瓶号: 2-9

进样体积: 100  $\mu$ l

版本号: 6.115

进样时间: 2024/10/14 20:50:10

实验者: xiechaojun

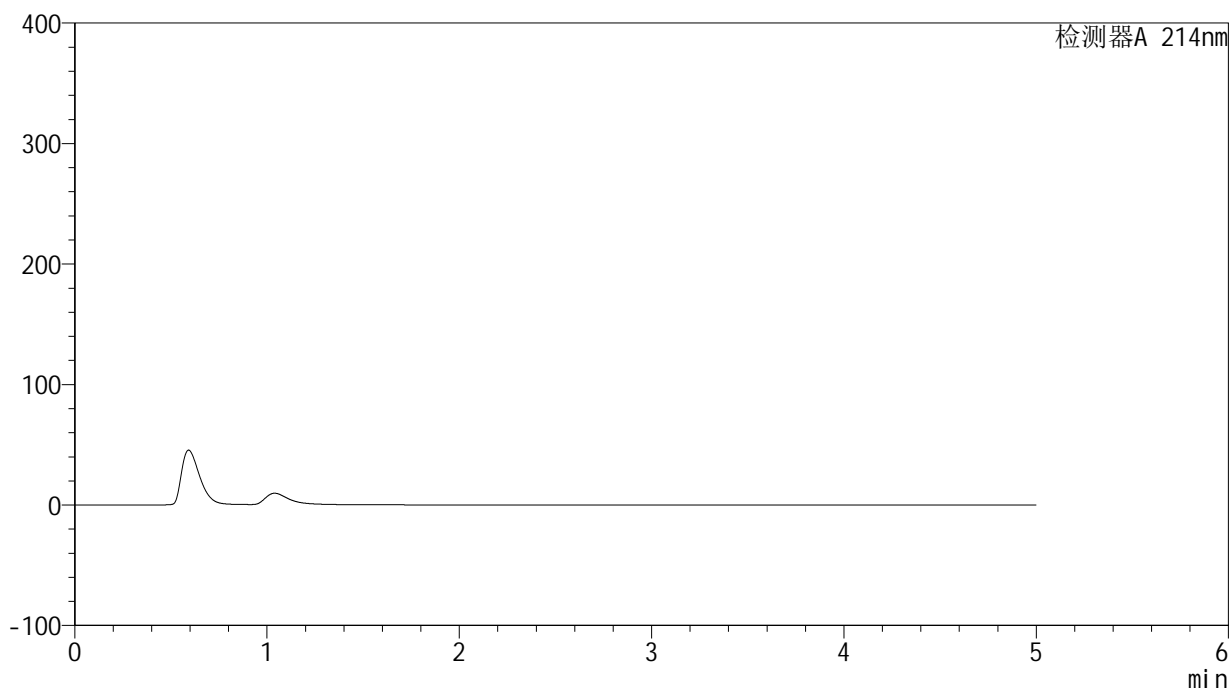
处理时间 (V2): 2024/10/15 12:02:49

处理者: xiechaojun

仪器型号: SHIMADZU LC-2050C(FX276)

## &lt;色谱图&gt;

mV



## &lt;峰表&gt;

检测器A 214nm

峰号	保留时间	面积	面积%	高度	理论塔板数(USP)	拖尾因子	分离度(USP)
总计							

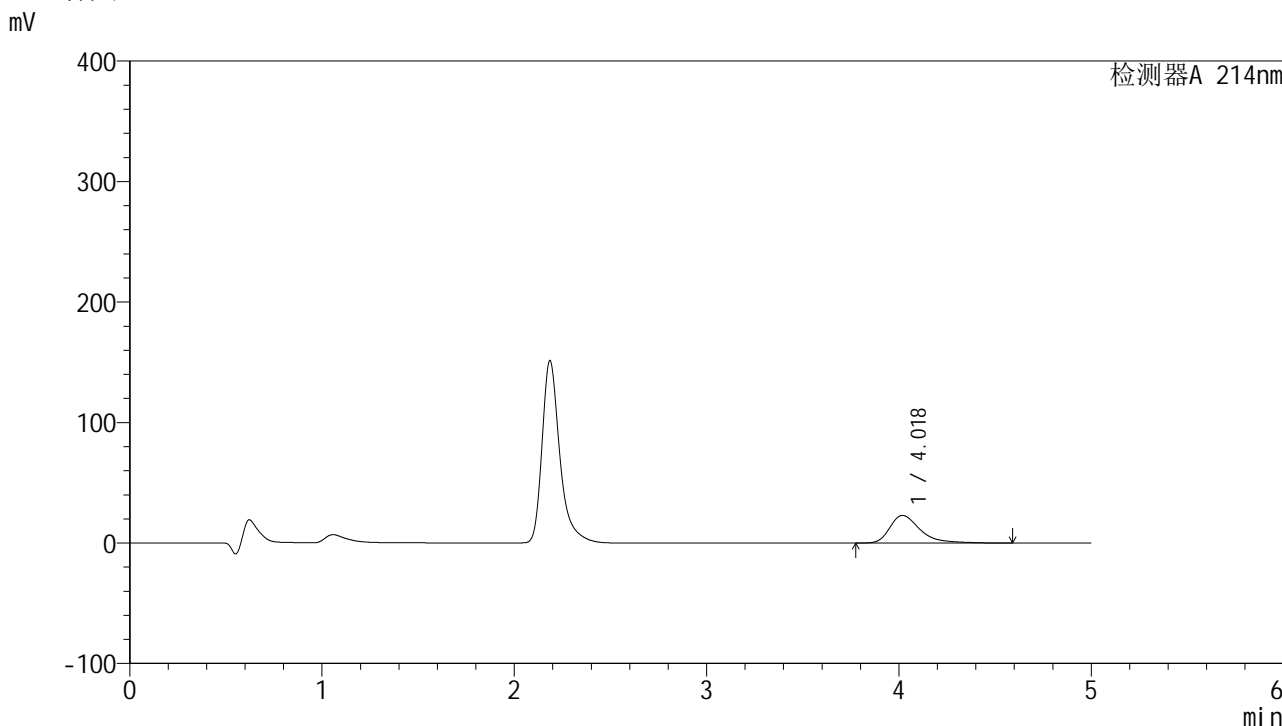


# SMF-387

## <样品信息>

色谱柱:XB-C18(4.6mm\*50mm,5μm) 流速: 1.2ml/min  
 柱温:30°C 波长: 214nm  
 数据文件名: RC\$SMF-387 - 0-48/27-848-2 - cbzj-rcd-bpds-pH6.6jz-jf50z-dz1-1.lcd  
 方法文件名: RC\$SMF-387 - SMF-387-rcd-bpds-FX276.lcm  
 批处理文件名: RC\$SMF-387 - 20241014-rcd-FX276.lcb  
 样品瓶号: 2-18  
 进样体积: 100 μl 版本号: 6.115  
 进样时间: 2024/10/14 20:55:40 实验者: xiechaojun  
 处理时间 (V2): 2024/10/15 12:02:52 处理者: xiechaojun  
 仪器型号: SHIMADZU LC-2050C(FX276)

## <色谱图>



## <峰表>

检测器A 214nm

峰号	保留时间	面积	面积%	高度	理论塔板数(USP)	拖尾因子	分离度(USP)
1	4.018	253030	100.000	22910	3373	1.454	--
总计		253030	100.000	22910			

## &lt;样品信息&gt;

色谱柱:XB-C18(4.6mm\*50mm,5 $\mu$ m)柱温:30 $^{\circ}$ C

数据文件名: RC\$SMF-387 - 0-48/27-849-2 - cbzj-rcd-bpds-pH6.6jz-jf50z-dz1-2.lcd

方法文件名: RC\$SMF-387 - SMF-387-rcd-bpds-FX276.lcm

批处理文件名: RC\$SMF-387 - 20241014-rcd-FX276.lcb

样品瓶号: 2-18

进样体积: 100  $\mu$ l

进样时间: 2024/10/14 21:01:10

处理时间 (V2): 2024/10/15 12:02:55

仪器型号: SHIMADZU LC-2050C(FX276)

流速: 1.2ml/min

波长: 214nm

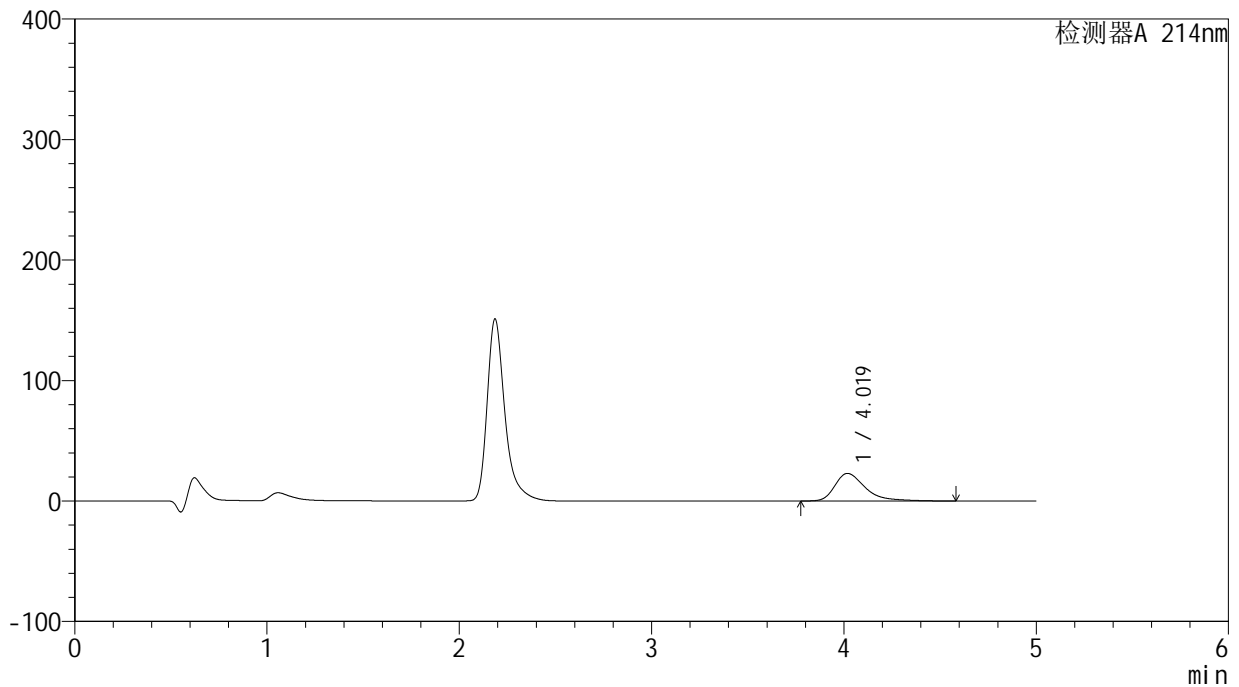
版本号: 6.115

实验者: xiechaojun

处理者: xiechaojun

## &lt;色谱图&gt;

mV



## &lt;峰表&gt;

检测器A 214nm

峰号	保留时间	面积	面积%	高度	理论塔板数(USP)	拖尾因子	分离度(USP)
1	4.019	252519	100.000	22876	3372	1.456	--
总计		252519	100.000	22876			



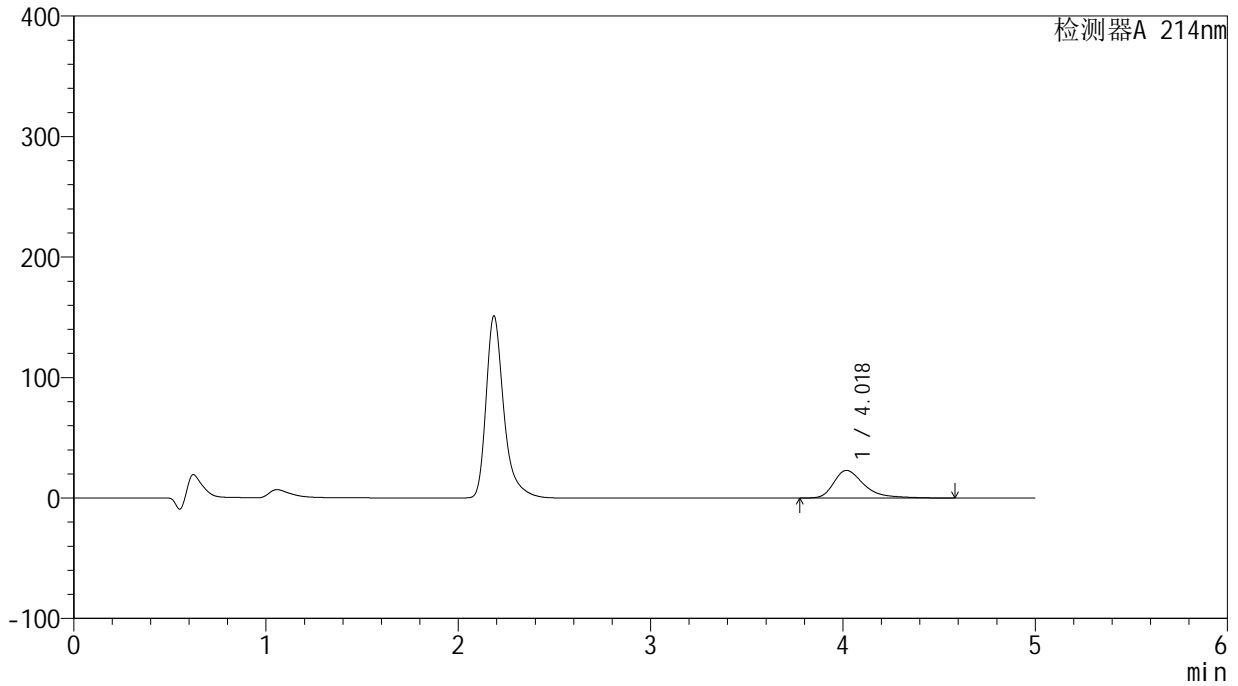
# SMF-387

## <样品信息>

色谱柱 :XB-C18(4.6mm\*50mm,5μm) 流速: 1.2ml/min  
柱温 :30°C 波长: 214nm  
数据文件名: RC\$SMF-387 - 0-48/27-850-2 - cbzj-rcd-bpds-pH6.6jz-jf50z-dz1-3.lcd  
方法文件名: RC\$SMF-387 - SMF-387-rcd-bpds-FX276.lcm  
批处理文件名: RC\$SMF-387 - 20241014-rcd-FX276.lcb  
样品瓶号: 2-18  
进样体积: 100 μl 版本号: 6.115  
进样时间: 2024/10/14 21:06:40 实验者: xiechaojun  
处理时间 (V2): 2024/10/15 12:02:57 处理者: xiechaojun  
仪器型号: SHIMADZU LC-2050C(FX276)

## <色谱图>

mV



## <峰表>

检测器A 214nm

峰号	保留时间	面积	面积%	高度	理论塔板数(USP)	拖尾因子	分离度(USP)
1	4.018	252474	100.000	22871	3374	1.457	--
总计		252474	100.000	22871			

## &lt;样品信息&gt;

色谱柱:XB-C18(4.6mm\*50mm,5 $\mu$ m)柱温:30 $^{\circ}$ C

数据文件名: RC\$SMF-387 - 0-48/27-851-2 - cbzj-rcd-bpds-pH6.6jz-jf50z-dz1-4.lcd

方法文件名: RC\$SMF-387 - SMF-387-rcd-bpds-FX276.lcm

批处理文件名: RC\$SMF-387 - 20241014-rcd-FX276.lcb

样品瓶号: 2-18

进样体积: 100  $\mu$ l

进样时间: 2024/10/14 21:12:10

处理时间 (V2): 2024/10/15 12:03:00

仪器型号: SHIMADZU LC-2050C(FX276)

流速: 1.2ml/min

波长: 214nm

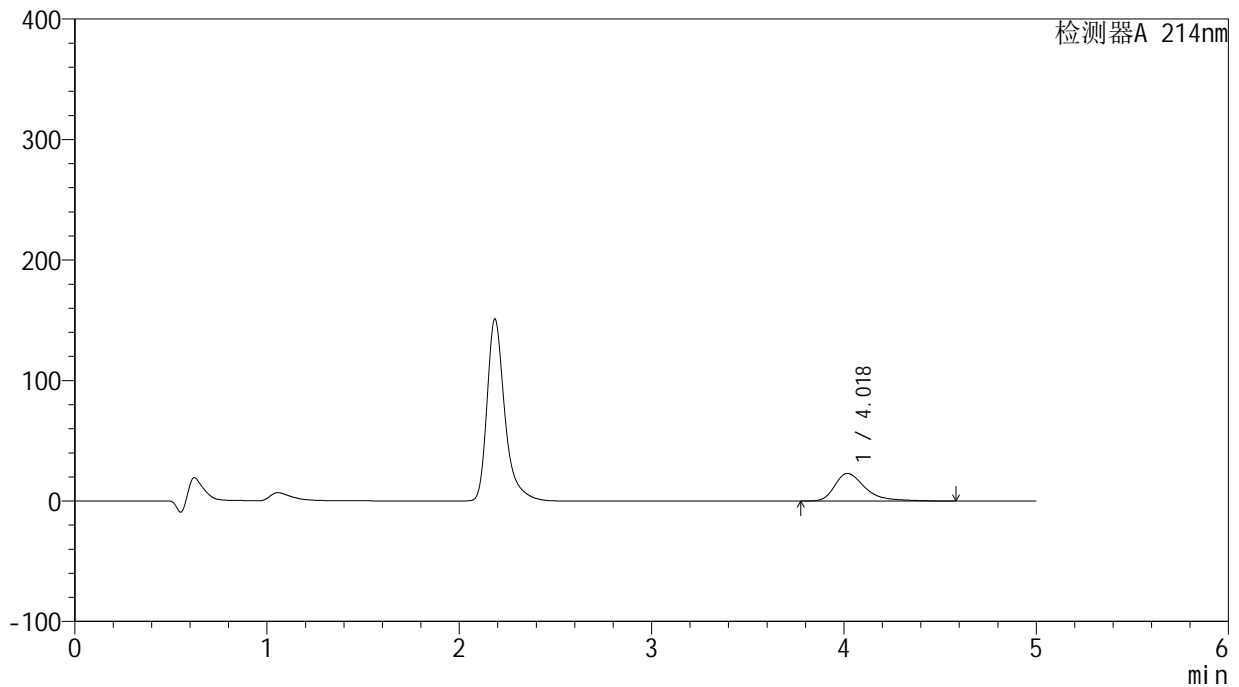
版本号: 6.115

实验者: xiechaojun

处理者: xiechaojun

## &lt;色谱图&gt;

mV



## &lt;峰表&gt;

检测器A 214nm

峰号	保留时间	面积	面积%	高度	理论塔板数(USP)	拖尾因子	分离度(USP)
1	4.018	252426	100.000	22853	3368	1.454	--
总计		252426	100.000	22853			

## &lt;样品信息&gt;

色谱柱:XB-C18(4.6mm\*50mm,5 $\mu$ m)

流速: 1.2ml/min

柱温:30 $^{\circ}$ C

波长: 214nm

数据文件名: RC\$SMF-387 - 0-48/27-852-2 - cbzj-rcd-bpds-pH6.6jz-jf50z-dz1-5.lcd

方法文件名: RC\$SMF-387 - SMF-387-rcd-bpds-FX276.lcm

批处理文件名: RC\$SMF-387 - 20241014-rcd-FX276.lcb

样品瓶号: 2-18

进样体积: 100  $\mu$ l

版本号: 6.115

进样时间: 2024/10/14 21:17:40

实验者: xiechaojun

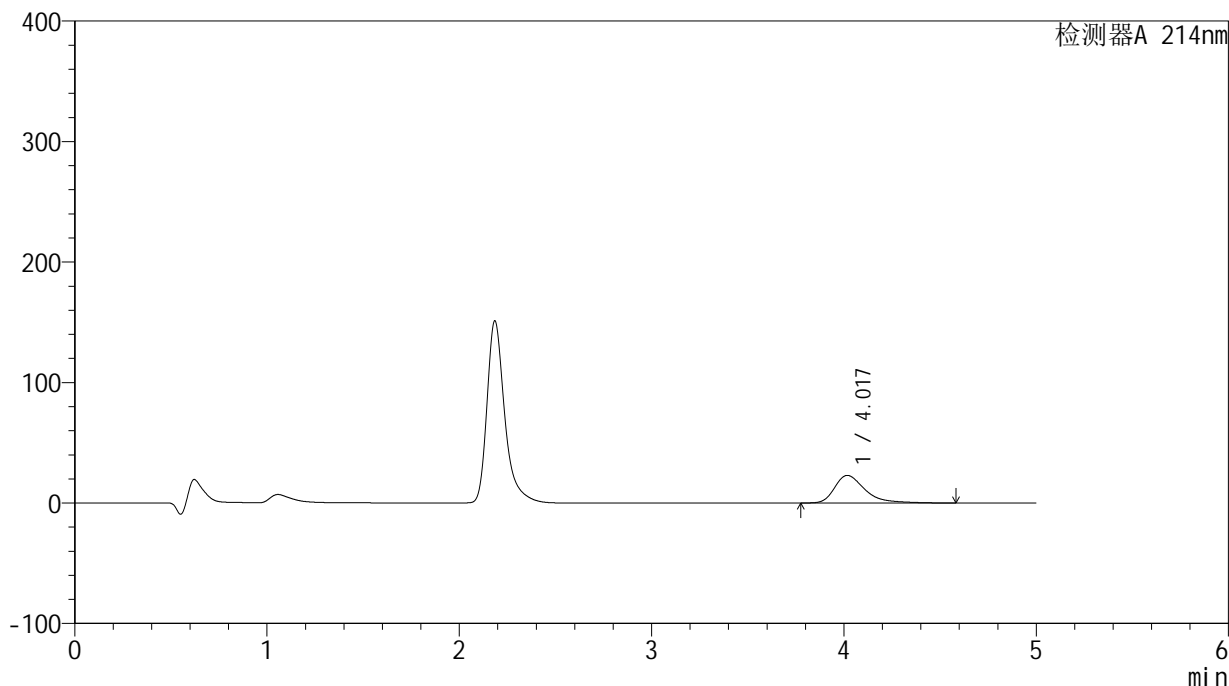
处理时间 (V2): 2024/10/15 12:03:03

处理者: xiechaojun

仪器型号: SHIMADZU LC-2050C(FX276)

## &lt;色谱图&gt;

mV



## &lt;峰表&gt;

检测器A 214nm

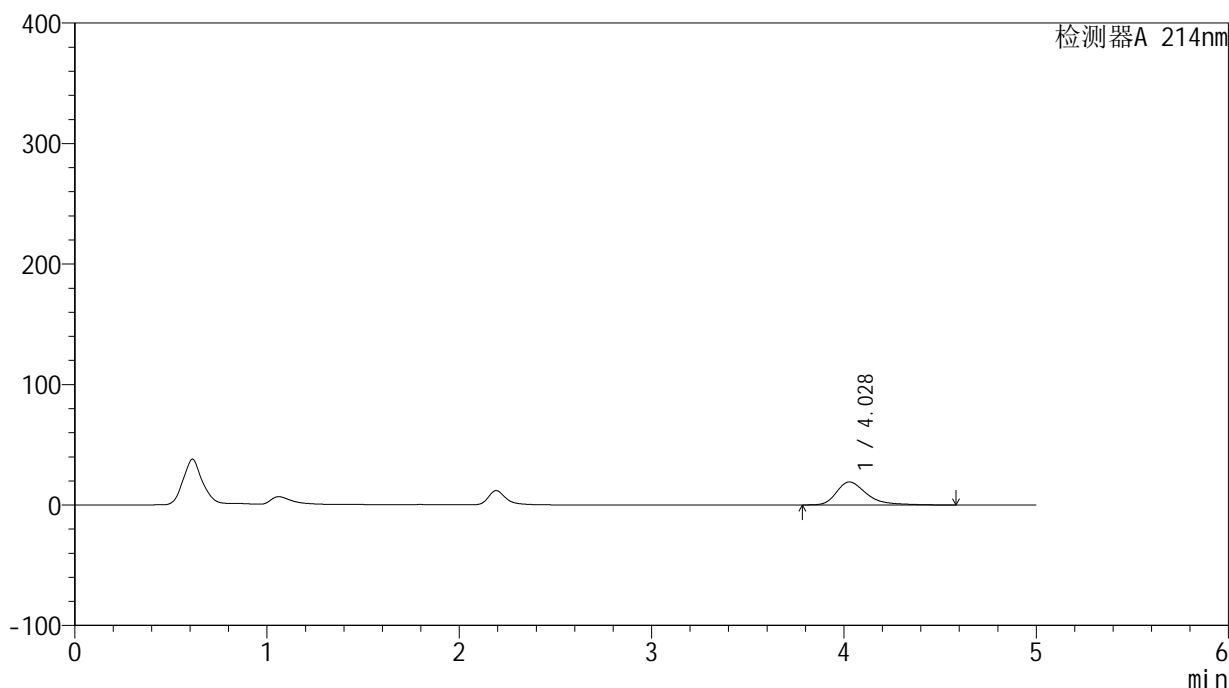
峰号	保留时间	面积	面积%	高度	理论塔板数(USP)	拖尾因子	分离度(USP)
1	4.017	252543	100.000	22868	3372	1.456	--
总计		252543	100.000	22868			

## &lt;样品信息&gt;

色谱柱:XB-C18(4.6mm\*50mm,5 $\mu$ m) 流速:1.2ml/min  
柱温:30 $^{\circ}$ C 波长:214nm  
数据文件名:RC\$SMF-387-0-48/27-853-2-cbj-1996048p-rcd-bpds-pH6.6jz-jf50z-P1-1.lcd  
方法文件名:RC\$SMF-387-SMF-387-rcd-bpds-FX276.lcm  
批处理文件名:RC\$SMF-387-20241014-rcd-FX276.lcb  
样品瓶号:2-1  
进样体积:100  $\mu$ l 版本号:6.115  
进样时间:2024/10/14 21:23:10 实验者: xiechaojun  
处理时间(V2):2024/10/15 12:03:05 处理者: xiechaojun  
仪器型号:SHIMADZU LC-2050C(FX276)

## &lt;色谱图&gt;

mV



## &lt;峰表&gt;

检测器A 214nm

峰号	保留时间	面积	面积%	高度	理论塔板数(USP)	拖尾因子	分离度(USP)
1	4.028	209257	100.000	19059	3418	1.416	--
总计		209257	100.000	19059			



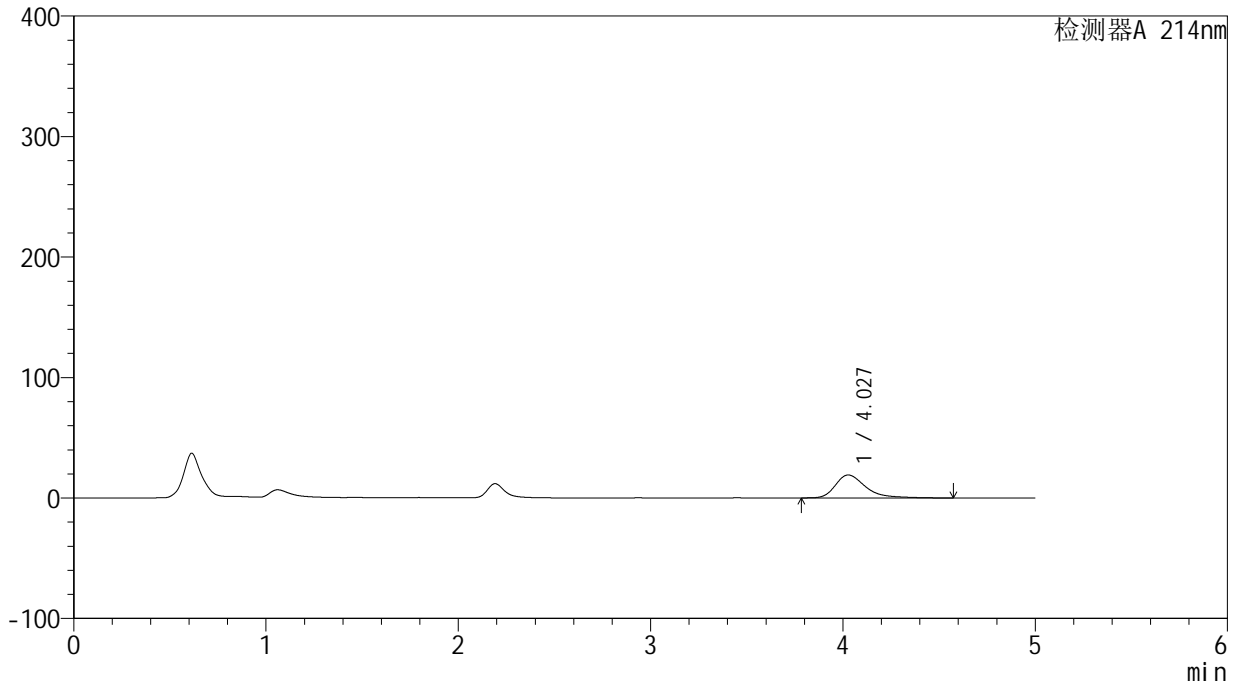
# SMF-387

## <样品信息>

色谱柱 :XB-C18(4.6mm\*50mm,5μm) 流速: 1.2ml/min  
柱温 :30°C 波长: 214nm  
数据文件名: RC\$SMF-387 - 0-48/27-854-2 - cbzj-1996048p-rcd-bpds-pH6.6jz-jf50z-P1-2.lcd  
方法文件名: RC\$SMF-387 - SMF-387-rcd-bpds-FX276.lcm  
批处理文件名: RC\$SMF-387 - 20241014-rcd-FX276.lcb  
样品瓶号: 2-1  
进样体积: 100 μl 版本号: 6.115  
进样时间: 2024/10/14 21:28:39 实验者: xiechaojun  
处理时间 (V2) : 2024/10/15 12:03:08 处理者: xiechaojun  
仪器型号: SHIMADZU LC-2050C(FX276)

## <色谱图>

mV



## <峰表>

检测器A 214nm

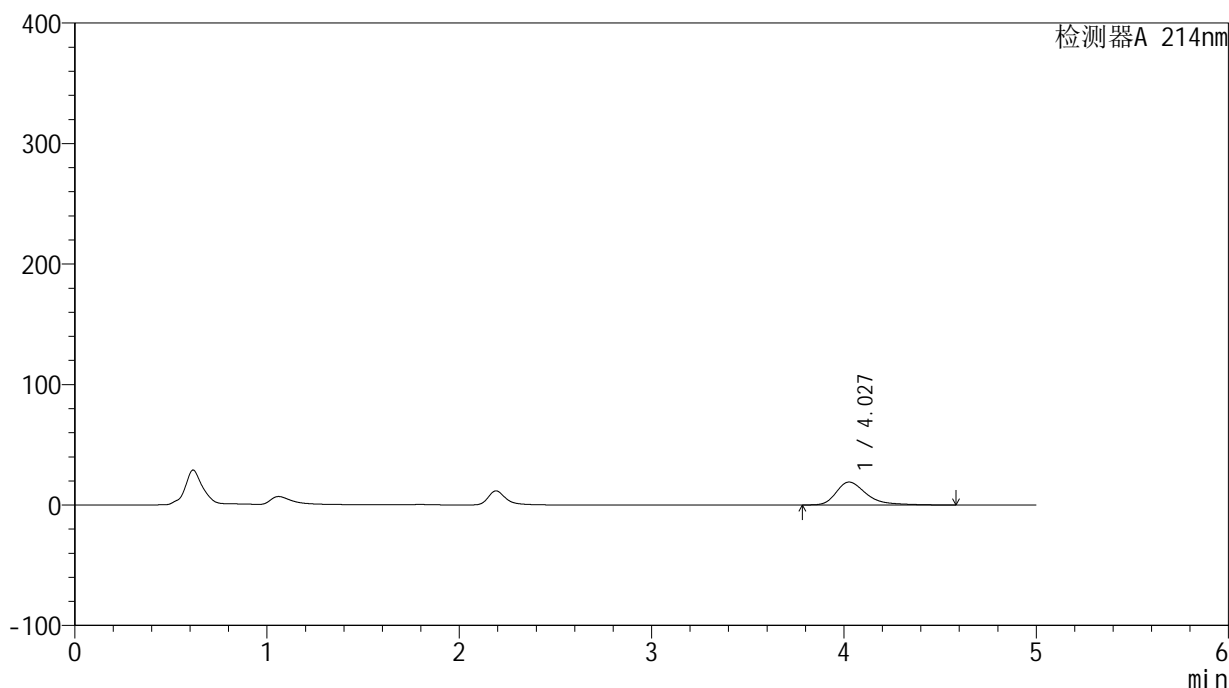
峰号	保留时间	面积	面积%	高度	理论塔板数(USP)	拖尾因子	分离度(USP)
1	4.027	209061	100.000	19038	3417	1.414	--
总计		209061	100.000	19038			

## &lt;样品信息&gt;

色谱柱:XB-C18(4.6mm\*50mm,5 $\mu$ m) 流速:1.2ml/min  
柱温:30 $^{\circ}$ C 波长:214nm  
数据文件名:RC\$SMF-387-0-48/27-855-2-cbj-1996048p-rcd-bpds-pH6.6jz-jf50z-P2-1.lcd  
方法文件名:RC\$SMF-387-SMF-387-rcd-bpds-FX276.lcm  
批处理文件名:RC\$SMF-387-20241014-rcd-FX276.lcb  
样品瓶号:2-10  
进样体积:100  $\mu$ l 版本号:6.115  
进样时间:2024/10/14 21:34:08 实验者: xiechaojun  
处理时间(V2):2024/10/15 12:03:11 处理者: xiechaojun  
仪器型号:SHIMADZU LC-2050C(FX276)

## &lt;色谱图&gt;

mV



## &lt;峰表&gt;

检测器A 214nm

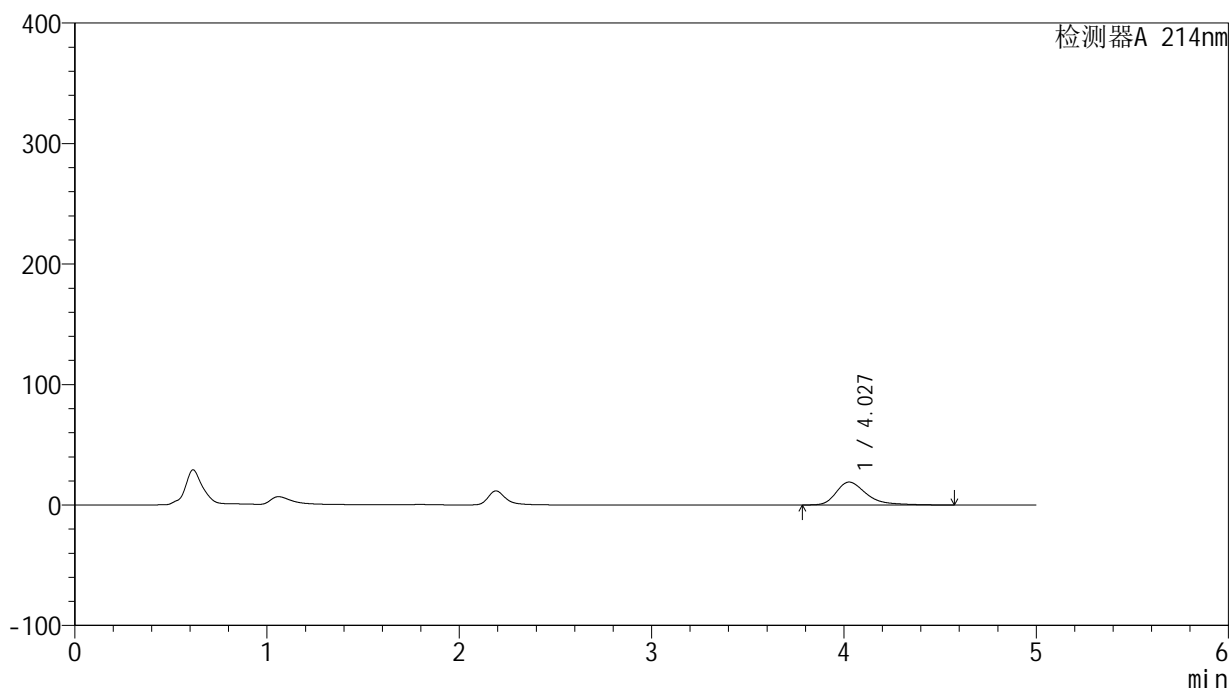
峰号	保留时间	面积	面积%	高度	理论塔板数(USP)	拖尾因子	分离度(USP)
1	4.027	208588	100.000	19005	3424	1.417	--
总计		208588	100.000	19005			

## &lt;样品信息&gt;

色谱柱:XB-C18(4.6mm\*50mm,5 $\mu$ m) 流速:1.2ml/min  
柱温:30 $^{\circ}$ C 波长:214nm  
数据文件名:RC\$SMF-387-0-48/27-856-2-cbj-1996048p-rcd-bpds-pH6.6jz-jf50z-P2-2.lcd  
方法文件名:RC\$SMF-387-SMF-387-rcd-bpds-FX276.lcm  
批处理文件名:RC\$SMF-387-20241014-rcd-FX276.lcb  
样品瓶号:2-10  
进样体积:100  $\mu$ l 版本号:6.115  
进样时间:2024/10/14 21:39:38 实验者: xiechaojun  
处理时间(V2):2024/10/15 12:03:13 处理者: xiechaojun  
仪器型号:SHIMADZU LC-2050C(FX276)

## &lt;色谱图&gt;

mV



## &lt;峰表&gt;

检测器A 214nm

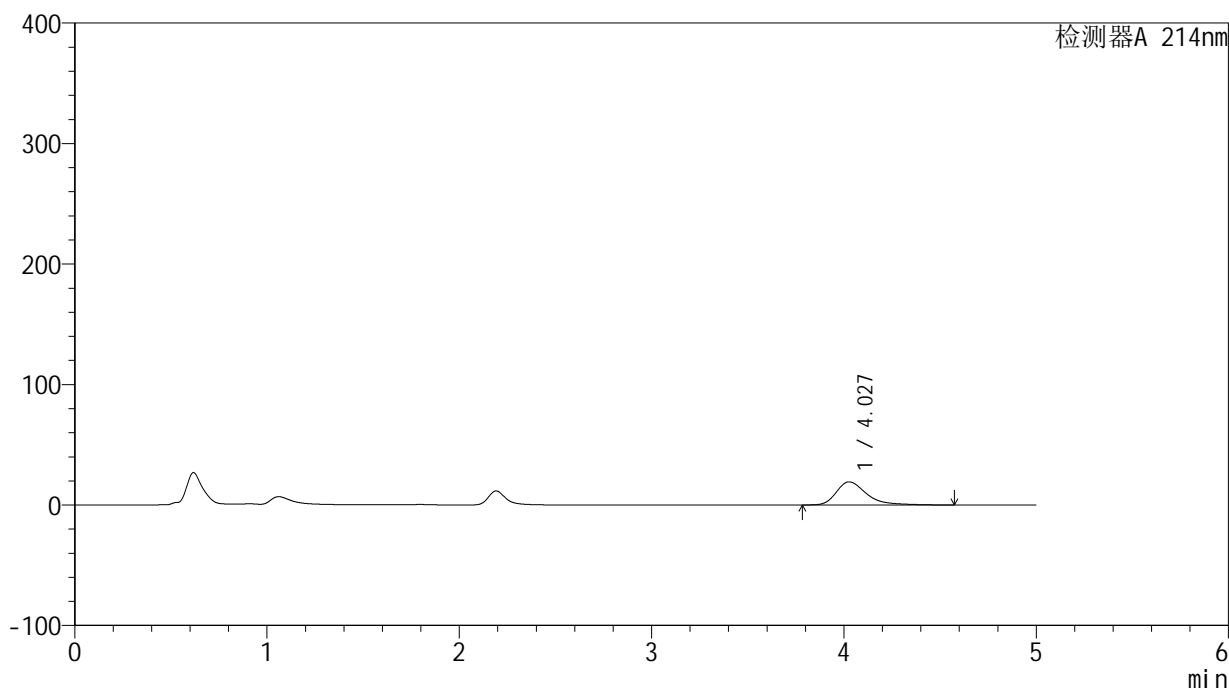
峰号	保留时间	面积	面积%	高度	理论塔板数(USP)	拖尾因子	分离度(USP)
1	4.027	208414	100.000	18992	3424	1.417	--
总计		208414	100.000	18992			

## &lt;样品信息&gt;

色谱柱:XB-C18(4.6mm\*50mm,5 $\mu$ m) 流速:1.2ml/min  
柱温:30 $^{\circ}$ C 波长:214nm  
数据文件名:RC\$SMF-387-0-48/27-857-2-cbj-1996048p-rcd-bpds-pH6.6jz-jf50z-P3-1.lcd  
方法文件名:RC\$SMF-387-SMF-387-rcd-bpds-FX276.lcm  
批处理文件名:RC\$SMF-387-20241014-rcd-FX276.lcb  
样品瓶号:2-19  
进样体积:100  $\mu$ l 版本号:6.115  
进样时间:2024/10/14 21:45:08 实验者: xiechaojun  
处理时间(V2):2024/10/15 12:03:16 处理者: xiechaojun  
仪器型号:SHIMADZU LC-2050C(FX276)

## &lt;色谱图&gt;

mV



## &lt;峰表&gt;

检测器A 214nm

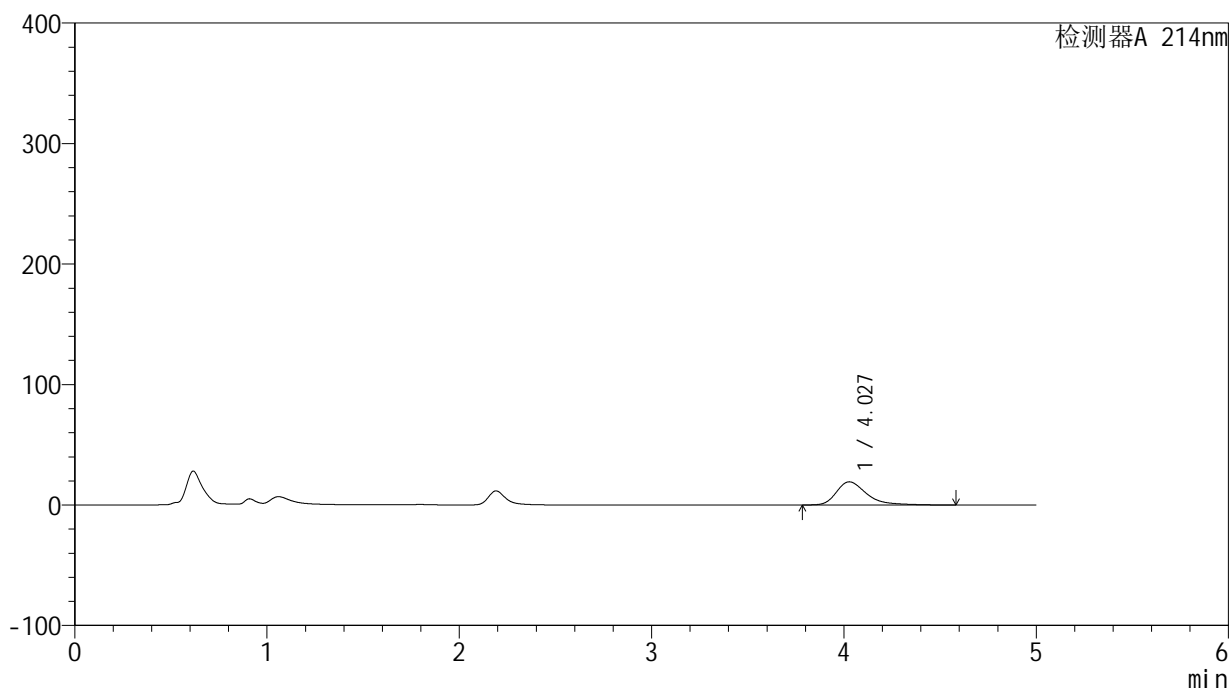
峰号	保留时间	面积	面积%	高度	理论塔板数(USP)	拖尾因子	分离度(USP)
1	4.027	210348	100.000	19175	3426	1.418	--
总计		210348	100.000	19175			

## &lt;样品信息&gt;

色谱柱:XB-C18(4.6mm\*50mm,5 $\mu$ m) 流速:1.2ml/min  
柱温:30 $^{\circ}$ C 波长:214nm  
数据文件名:RC\$SMF-387-0-48/27-858-2-cbj-1996048p-rcd-bpds-pH6.6jz-jf50z-P3-2.lcd  
方法文件名:RC\$SMF-387-SMF-387-rcd-bpds-FX276.lcm  
批处理文件名:RC\$SMF-387-20241014-rcd-FX276.lcb  
样品瓶号:2-19  
进样体积:100  $\mu$ l 版本号:6.115  
进样时间:2024/10/14 21:50:36 实验者: xiechaojun  
处理时间(V2):2024/10/15 12:03:18 处理者: xiechaojun  
仪器型号:SHIMADZU LC-2050C(FX276)

## &lt;色谱图&gt;

mV



## &lt;峰表&gt;

检测器A 214nm

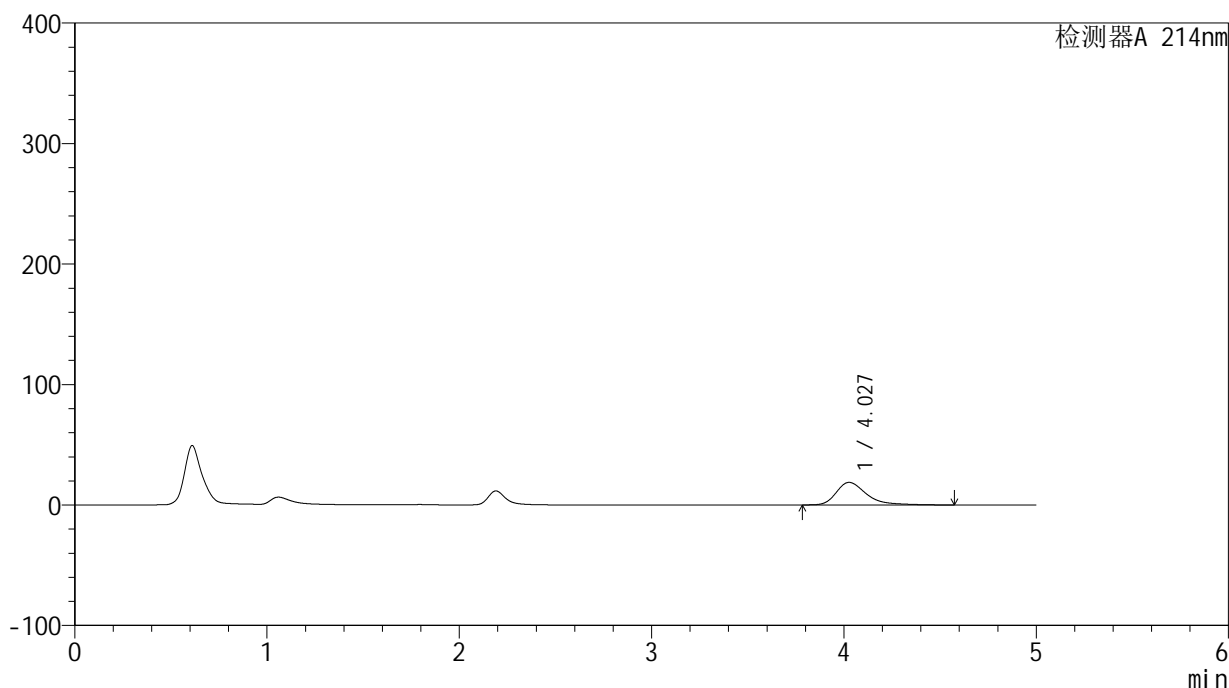
峰号	保留时间	面积	面积%	高度	理论塔板数(USP)	拖尾因子	分离度(USP)
1	4.027	211291	100.000	19220	3411	1.418	--
总计		211291	100.000	19220			

## &lt;样品信息&gt;

色谱柱:XB-C18(4.6mm\*50mm,5 $\mu$ m) 流速:1.2ml/min  
柱温:30 $^{\circ}$ C 波长:214nm  
数据文件名:RC\$SMF-387-0-48/27-859-2-cbj-1996048p-rcd-bpds-pH6.6jz-jf50z-P4-1.lcd  
方法文件名:RC\$SMF-387-SMF-387-rcd-bpds-FX276.lcm  
批处理文件名:RC\$SMF-387-20241014-rcd-FX276.lcb  
样品瓶号:2-28  
进样体积:100  $\mu$ l 版本号:6.115  
进样时间:2024/10/14 21:56:06 实验者: xiechaojun  
处理时间(V2):2024/10/15 12:03:21 处理者: xiechaojun  
仪器型号:SHIMADZU LC-2050C(FX276)

## &lt;色谱图&gt;

mV



## &lt;峰表&gt;

检测器A 214nm

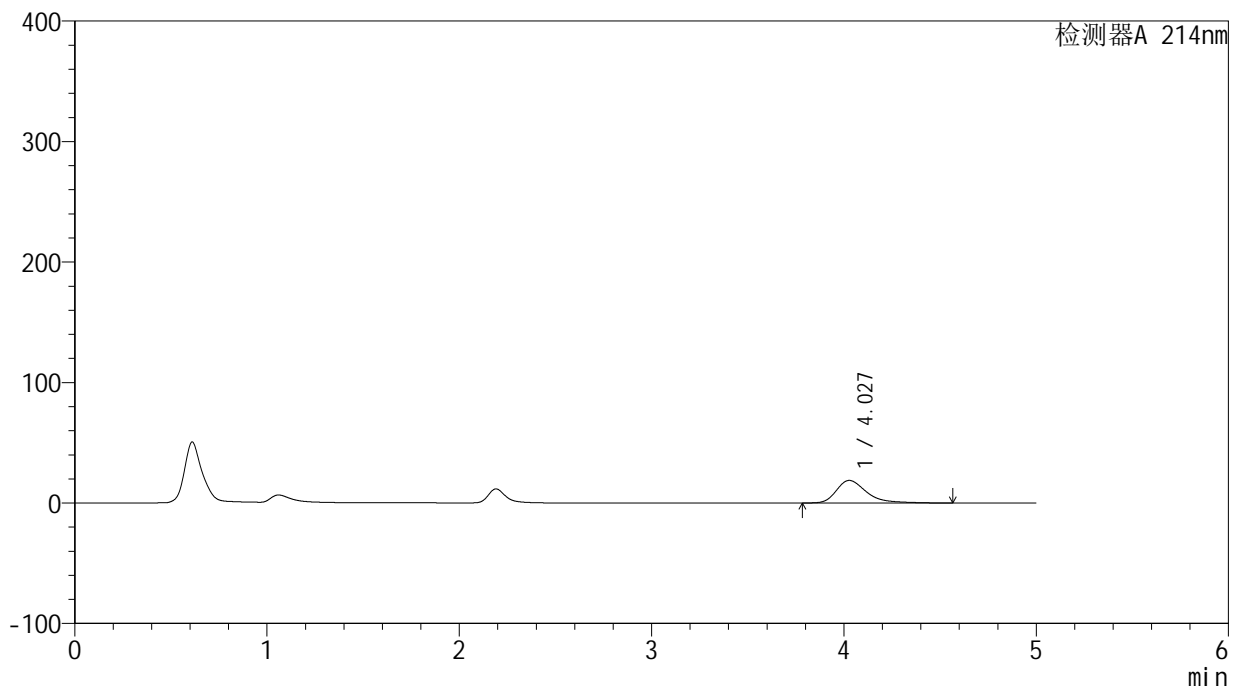
峰号	保留时间	面积	面积%	高度	理论塔板数(USP)	拖尾因子	分离度(USP)
1	4.027	205057	100.000	18700	3432	1.415	--
总计		205057	100.000	18700			

## &lt;样品信息&gt;

色谱柱:XB-C18(4.6mm\*50mm,5 $\mu$ m) 流速:1.2ml/min  
柱温:30 $^{\circ}$ C 波长:214nm  
数据文件名:RC\$SMF-387-0-48/27-860-2-cbj-1996048p-rcd-bpds-pH6.6jz-jf50z-P4-2.lcd  
方法文件名:RC\$SMF-387-SMF-387-rcd-bpds-FX276.lcm  
批处理文件名:RC\$SMF-387-20241014-rcd-FX276.lcb  
样品瓶号:2-28  
进样体积:100  $\mu$ l 版本号:6.115  
进样时间:2024/10/14 22:01:35 实验者: xiechaojun  
处理时间(V2):2024/10/15 12:03:23 处理者: xiechaojun  
仪器型号:SHIMADZU LC-2050C(FX276)

## &lt;色谱图&gt;

mV



## &lt;峰表&gt;

检测器A 214nm

峰号	保留时间	面积	面积%	高度	理论塔板数(USP)	拖尾因子	分离度(USP)
1	4.027	205106	100.000	18739	3430	1.413	--
总计		205106	100.000	18739			



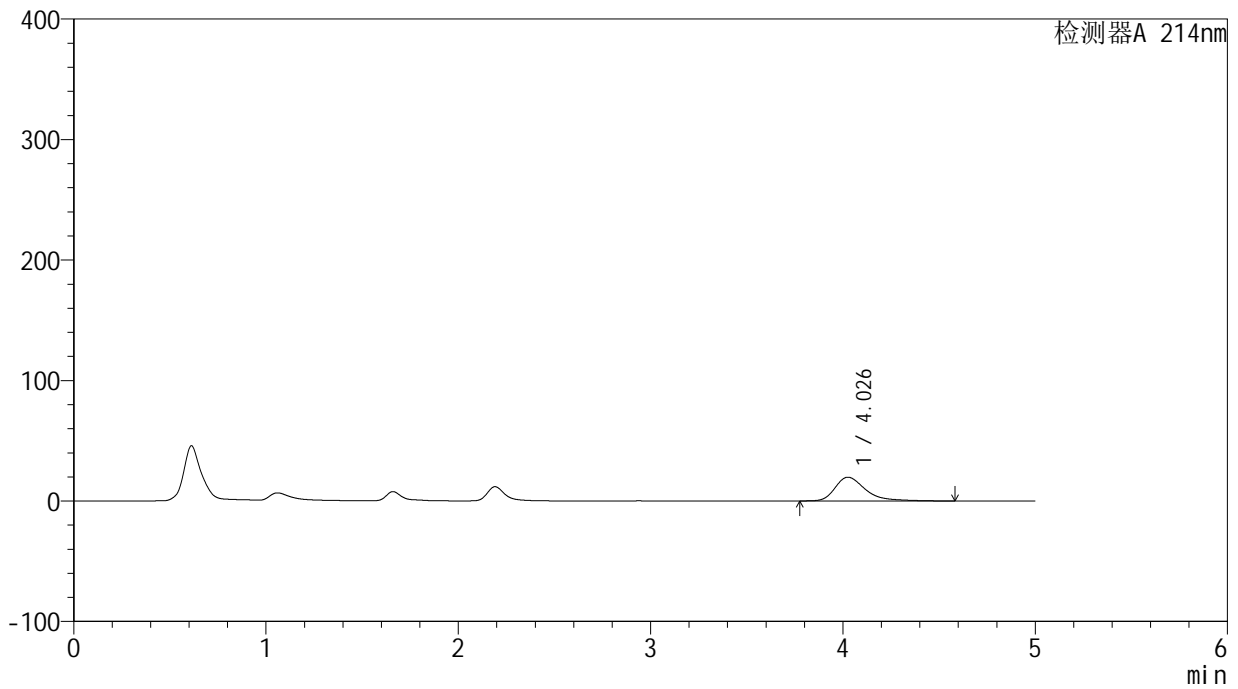
# SMF-387

## <样品信息>

色谱柱:XB-C18(4.6mm\*50mm,5μm) 流速: 1.2ml/min  
 柱温:30°C 波长: 214nm  
 数据文件名: RC\$SMF-387 - 0-48/27-861-2 - cbzj-1996048p-rcd-bpds-pH6.6jz-jf50z-P5-1.lcd  
 方法文件名: RC\$SMF-387 - SMF-387-rcd-bpds-FX276.lcm  
 批处理文件名: RC\$SMF-387 - 20241014-rcd-FX276.lcb  
 样品瓶号: 2-37  
 进样体积: 100 μl 版本号: 6.115  
 进样时间: 2024/10/14 22:07:04 实验者: xiechaojun  
 处理时间 (V2): 2024/10/15 12:03:26 处理者: xiechaojun  
 仪器型号: SHIMADZU LC-2050C(FX276)

## <色谱图>

mV



## <峰表>

检测器A 214nm

峰号	保留时间	面积	面积%	高度	理论塔板数(USP)	拖尾因子	分离度(USP)
1	4.026	216565	100.000	19674	3411	1.425	--
总计		216565	100.000	19674			

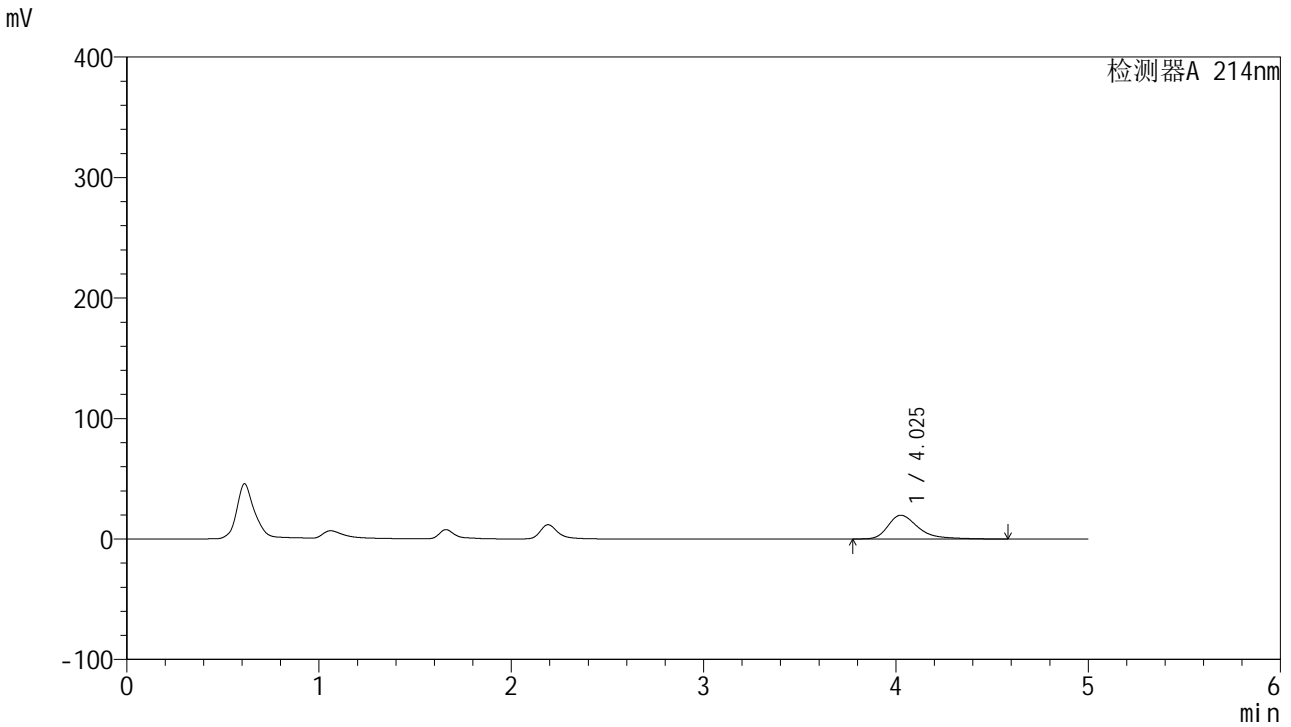


# SMF-387

## <样品信息>

色谱柱:XB-C18(4.6mm\*50mm,5μm) 流速: 1.2ml/min  
 柱温:30°C 波长: 214nm  
 数据文件名: RC\$SMF-387 - 0-48/27-862-2 - cbzj-1996048p-rcd-bpds-pH6.6jz-jf50z-P5-2.lcd  
 方法文件名: RC\$SMF-387 - SMF-387-rcd-bpds-FX276.lcm  
 批处理文件名: RC\$SMF-387 - 20241014-rcd-FX276.lcb  
 样品瓶号: 2-37  
 进样体积: 100 μl 版本号: 6.115  
 进样时间: 2024/10/14 22:12:32 实验者: xiechaojun  
 处理时间 (V2): 2024/10/15 12:03:29 处理者: xiechaojun  
 仪器型号: SHIMADZU LC-2050C(FX276)

## <色谱图>



## <峰表>

检测器A 214nm

峰号	保留时间	面积	面积%	高度	理论塔板数(USP)	拖尾因子	分离度(USP)
1	4.025	216687	100.000	19706	3416	1.422	--
总计		216687	100.000	19706			



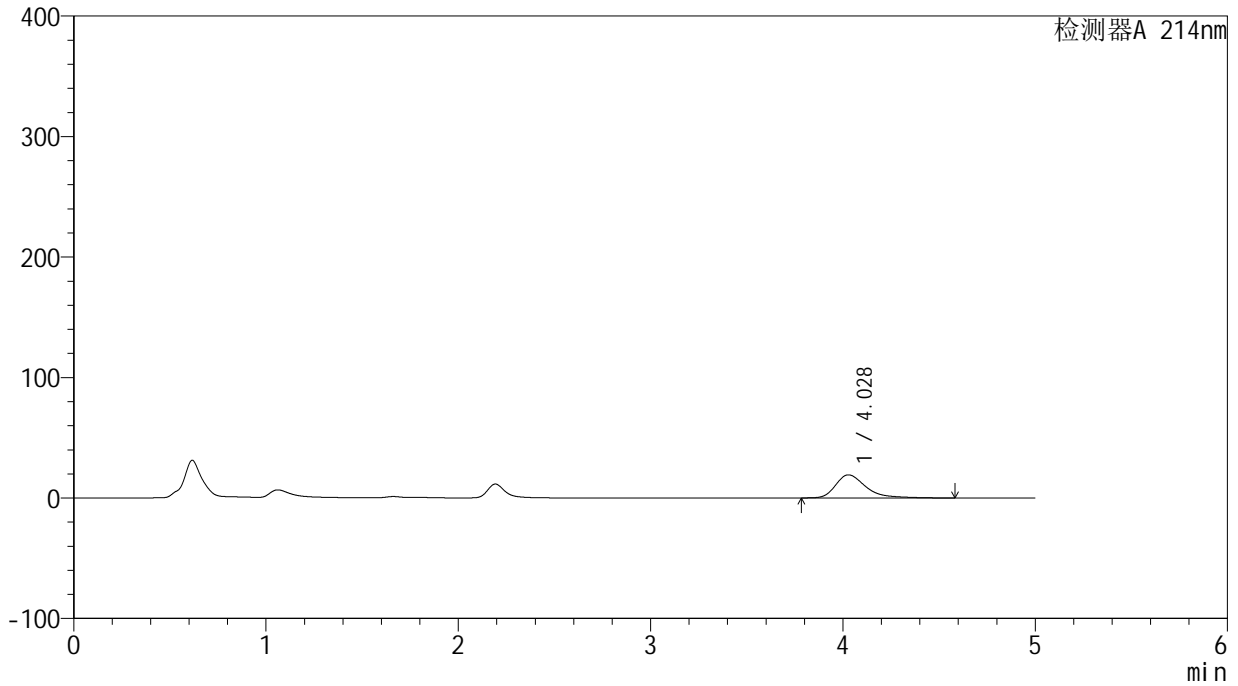
# SMF-387

## <样品信息>

色谱柱:XB-C18(4.6mm\*50mm,5μm) 流速: 1.2ml/min  
 柱温:30°C 波长: 214nm  
 数据文件名: RC\$SMF-387 - 0-48/27-863-2 - cbzj-1996048p-rcd-bpds-pH6.6jz-jf50z-P6-1.lcd  
 方法文件名: RC\$SMF-387 - SMF-387-rcd-bpds-FX276.lcm  
 批处理文件名: RC\$SMF-387 - 20241014-rcd-FX276.lcb  
 样品瓶号: 2-46  
 进样体积: 100 μl 版本号: 6.115  
 进样时间: 2024/10/14 22:18:01 实验者: xiechaojun  
 处理时间 (V2): 2024/10/15 12:03:31 处理者: xiechaojun  
 仪器型号: SHIMADZU LC-2050C(FX276)

## <色谱图>

mV



## <峰表>

检测器A 214nm

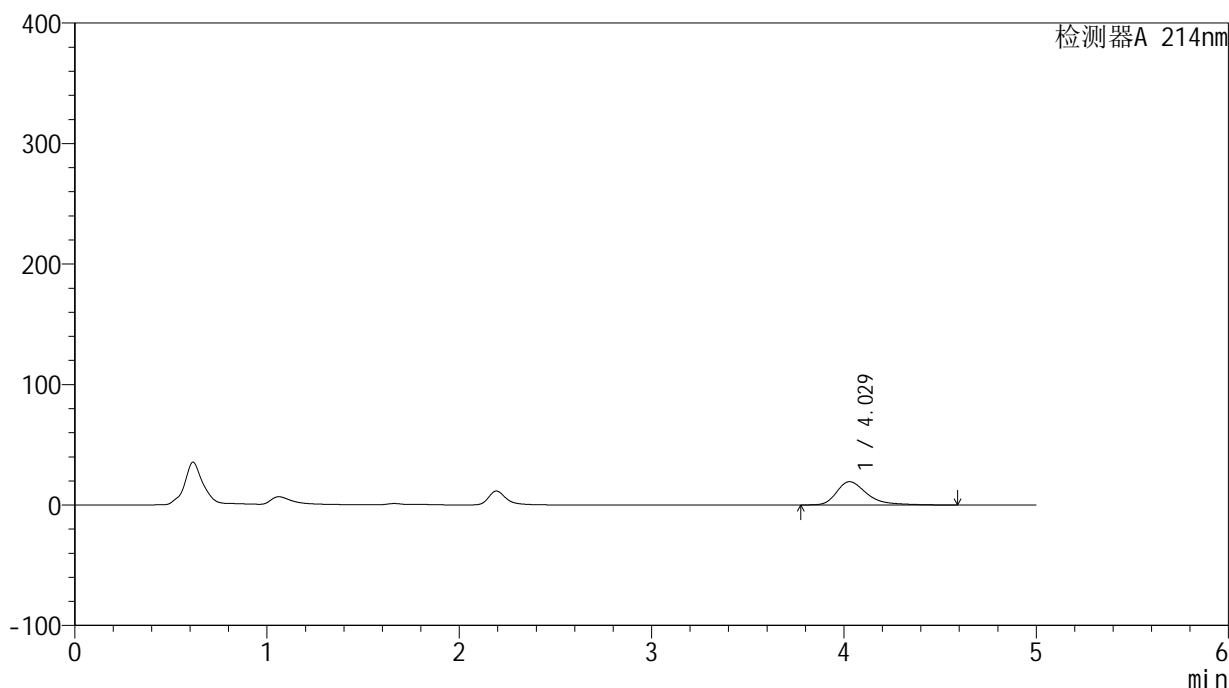
峰号	保留时间	面积	面积%	高度	理论塔板数(USP)	拖尾因子	分离度(USP)
1	4.028	210534	100.000	19183	3427	1.418	--
总计		210534	100.000	19183			

## &lt;样品信息&gt;

色谱柱:XB-C18(4.6mm\*50mm,5 $\mu$ m) 流速:1.2ml/min  
柱温:30 $^{\circ}$ C 波长:214nm  
数据文件名:RC\$SMF-387-0-48/27-864-2-cbj-1996048p-rcd-bpds-pH6.6jz-jf50z-P6-2.lcd  
方法文件名:RC\$SMF-387-SMF-387-rcd-bpds-FX276.lcm  
批处理文件名:RC\$SMF-387-20241014-rcd-FX276.lcb  
样品瓶号:2-46  
进样体积:100  $\mu$ l 版本号:6.115  
进样时间:2024/10/14 22:23:30 实验者: xiechaojun  
处理时间(V2):2024/10/15 12:03:34 处理者: xiechaojun  
仪器型号:SHIMADZU LC-2050C(FX276)

## &lt;色谱图&gt;

mV



## &lt;峰表&gt;

检测器A 214nm

峰号	保留时间	面积	面积%	高度	理论塔板数(USP)	拖尾因子	分离度(USP)
1	4.029	213047	100.000	19329	3400	1.418	--
总计		213047	100.000	19329			



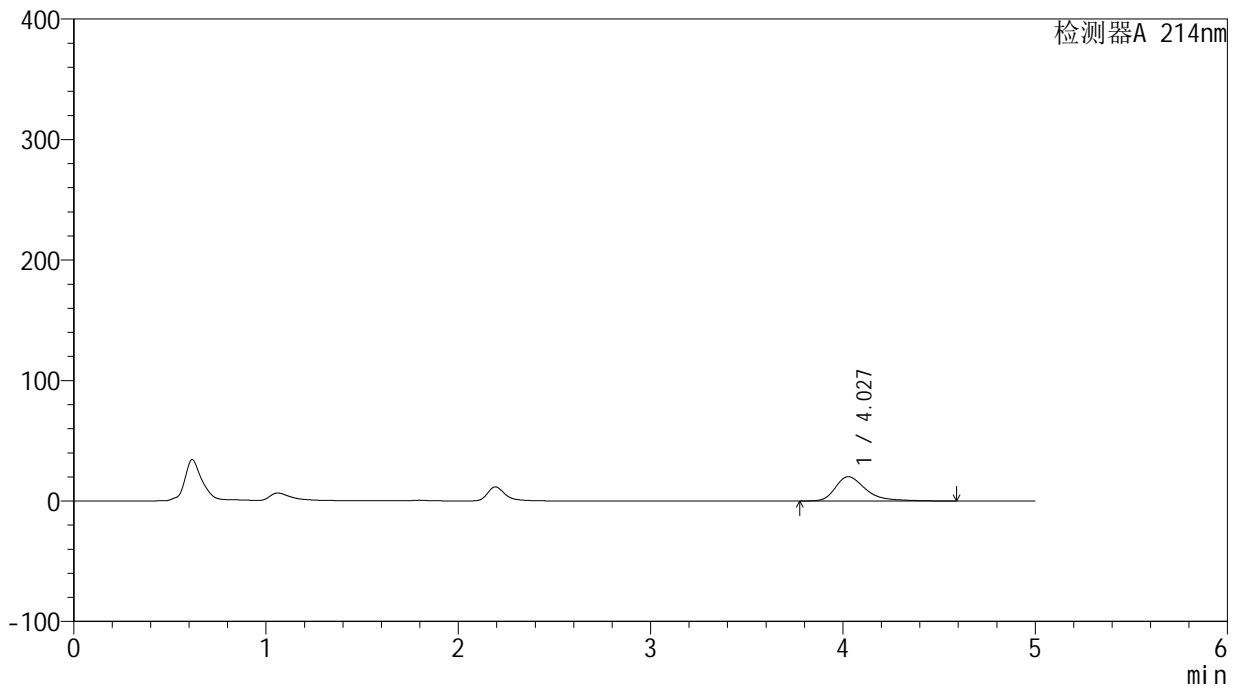
# SMF-387

## <样品信息>

色谱柱:XB-C18(4.6mm\*50mm,5μm) 流速: 1.2ml/min  
 柱温:30°C 波长: 214nm  
 数据文件名: RC\$SMF-387 - 0-48/27-865-2 - cbzj-1996051p-rcd-bpds-pH6.6jz-jf50z-P1-1.lcd  
 方法文件名: RC\$SMF-387 - SMF-387-rcd-bpds-FX276.lcm  
 批处理文件名: RC\$SMF-387 - 20241014-rcd-FX276.lcb  
 样品瓶号: 2-2 版本号: 6.115  
 进样体积: 100 μl 实验者: xiechaojun  
 进样时间: 2024/10/14 22:29:01 处理者: xiechaojun  
 处理时间 (V2): 2024/10/15 12:03:36  
 仪器型号: SHIMADZU LC-2050C(FX276)

## <色谱图>

mV



## <峰表>

检测器A 214nm

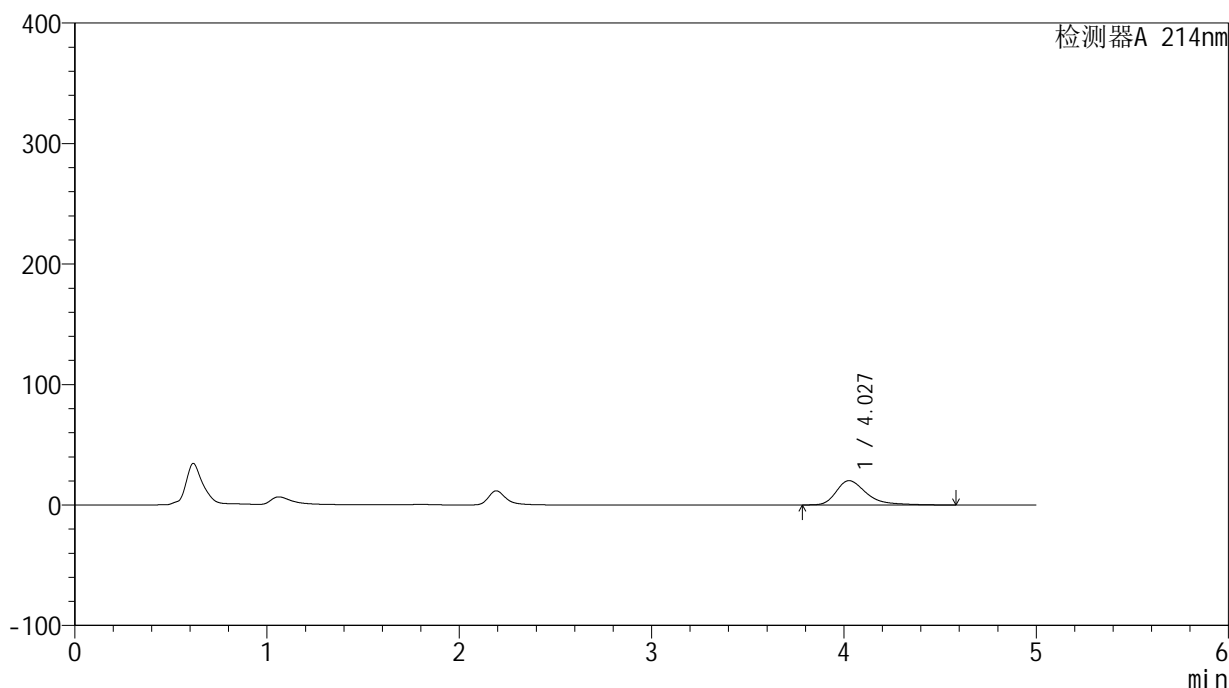
峰号	保留时间	面积	面积%	高度	理论塔板数(USP)	拖尾因子	分离度(USP)
1	4.027	221730	100.000	20147	3412	1.427	--
总计		221730	100.000	20147			

## &lt;样品信息&gt;

色谱柱:XB-C18(4.6mm\*50mm,5 $\mu$ m) 流速:1.2ml/min  
柱温:30 $^{\circ}$ C 波长:214nm  
数据文件名:RC\$SMF-387-0-48/27-866-2-cbj-1996051p-rcd-bpds-pH6.6jz-jf50z-P1-2.lcd  
方法文件名:RC\$SMF-387-SMF-387-rcd-bpds-FX276.lcm  
批处理文件名:RC\$SMF-387-20241014-rcd-FX276.lcb  
样品瓶号:2-2  
进样体积:100  $\mu$ l 版本号:6.115  
进样时间:2024/10/14 22:34:30 实验者: xiechaojun  
处理时间(V2):2024/10/15 12:03:39 处理者: xiechaojun  
仪器型号: SHIMADZU LC-2050C(FX276)

## &lt;色谱图&gt;

mV



## &lt;峰表&gt;

检测器A 214nm

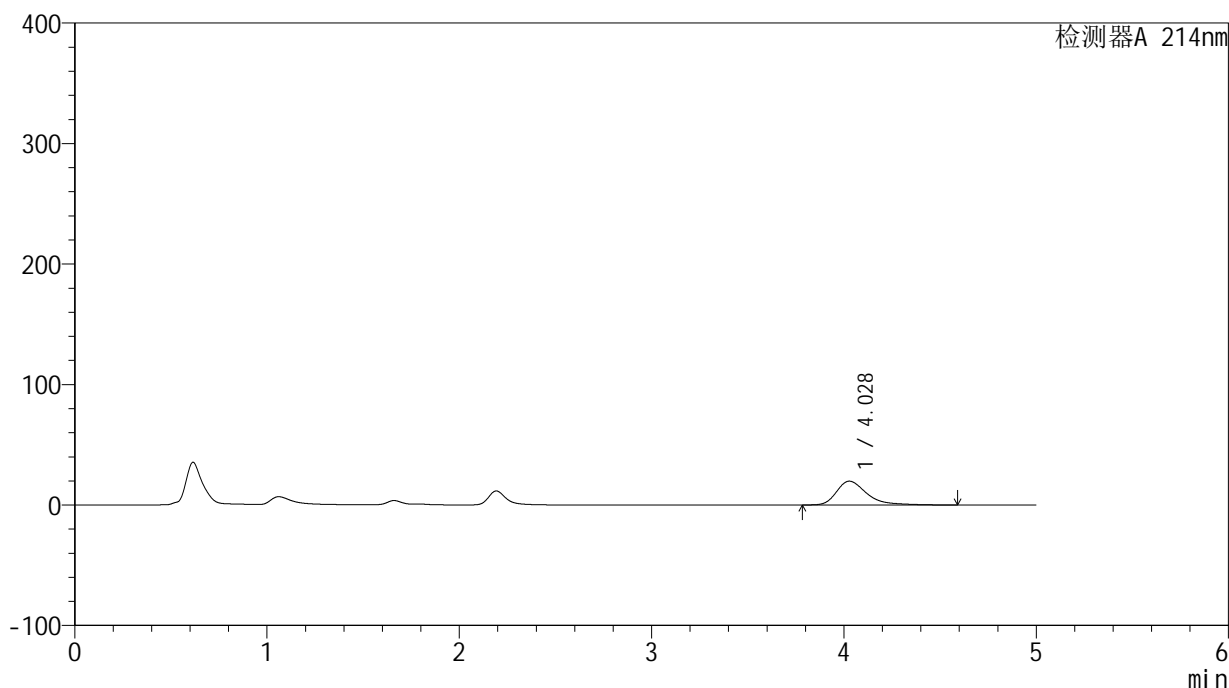
峰号	保留时间	面积	面积%	高度	理论塔板数(USP)	拖尾因子	分离度(USP)
1	4.027	221604	100.000	20151	3413	1.426	--
总计		221604	100.000	20151			

## &lt;样品信息&gt;

色谱柱:XB-C18(4.6mm\*50mm,5 $\mu$ m) 流速:1.2ml/min  
柱温:30 $^{\circ}$ C 波长:214nm  
数据文件名:RC\$SMF-387-0-48/27-867-2-cbj-1996051p-rcd-bpds-pH6.6jz-jf50z-P2-1.lcd  
方法文件名:RC\$SMF-387-SMF-387-rcd-bpds-FX276.lcm  
批处理文件名:RC\$SMF-387-20241014-rcd-FX276.lcb  
样品瓶号:2-11  
进样体积:100  $\mu$ l 版本号:6.115  
进样时间:2024/10/14 22:39:59 实验者: xiechaojun  
处理时间(V2):2024/10/15 12:03:42 处理者: xiechaojun  
仪器型号:SHIMADZU LC-2050C(FX276)

## &lt;色谱图&gt;

mV



## &lt;峰表&gt;

检测器A 214nm

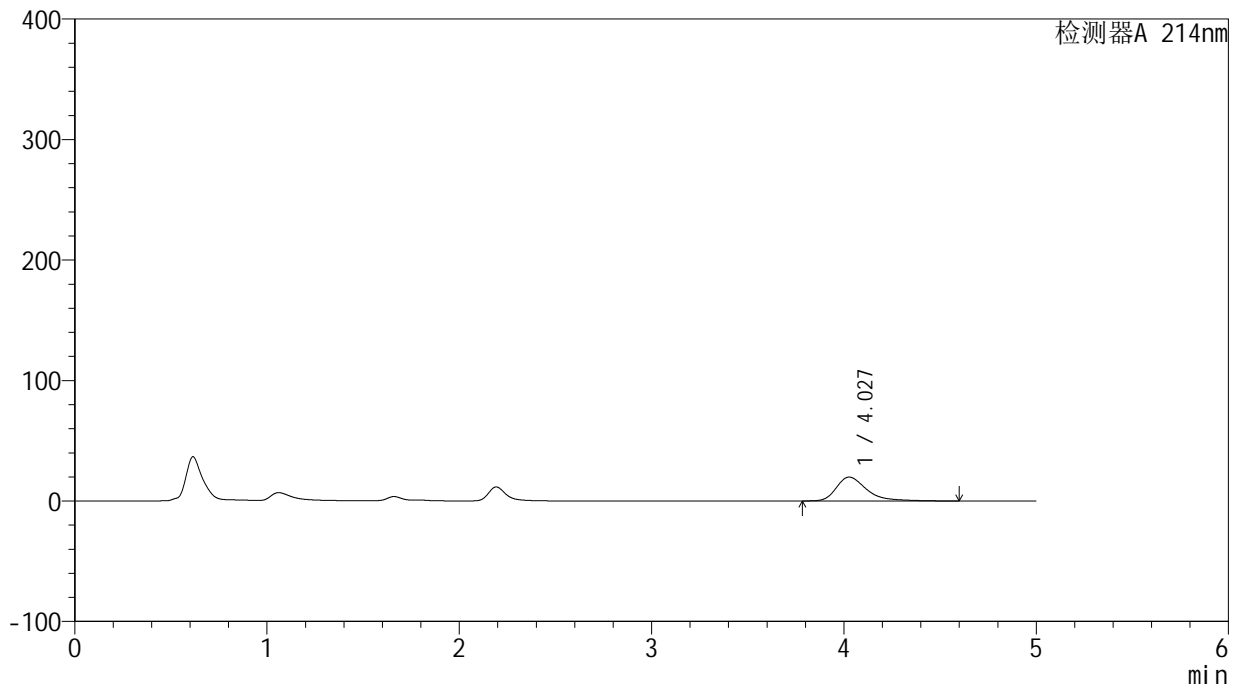
峰号	保留时间	面积	面积%	高度	理论塔板数(USP)	拖尾因子	分离度(USP)
1	4.028	217221	100.000	19768	3416	1.426	--
总计		217221	100.000	19768			

## &lt;样品信息&gt;

色谱柱:XB-C18(4.6mm\*50mm,5 $\mu$ m) 流速:1.2ml/min  
柱温:30 $^{\circ}$ C 波长:214nm  
数据文件名:RC\$SMF-387-0-48/27-868-2-cbj-1996051p-rcd-bpds-pH6.6jz-jf50z-P2-2.lcd  
方法文件名:RC\$SMF-387-SMF-387-rcd-bpds-FX276.lcm  
批处理文件名:RC\$SMF-387-20241014-rcd-FX276.lcb  
样品瓶号:2-11  
进样体积:100  $\mu$ l 版本号:6.115  
进样时间:2024/10/14 22:45:28 实验者: xiechaojun  
处理时间(V2):2024/10/15 12:03:45 处理者: xiechaojun  
仪器型号:SHIMADZU LC-2050C(FX276)

## &lt;色谱图&gt;

mV



## &lt;峰表&gt;

检测器A 214nm

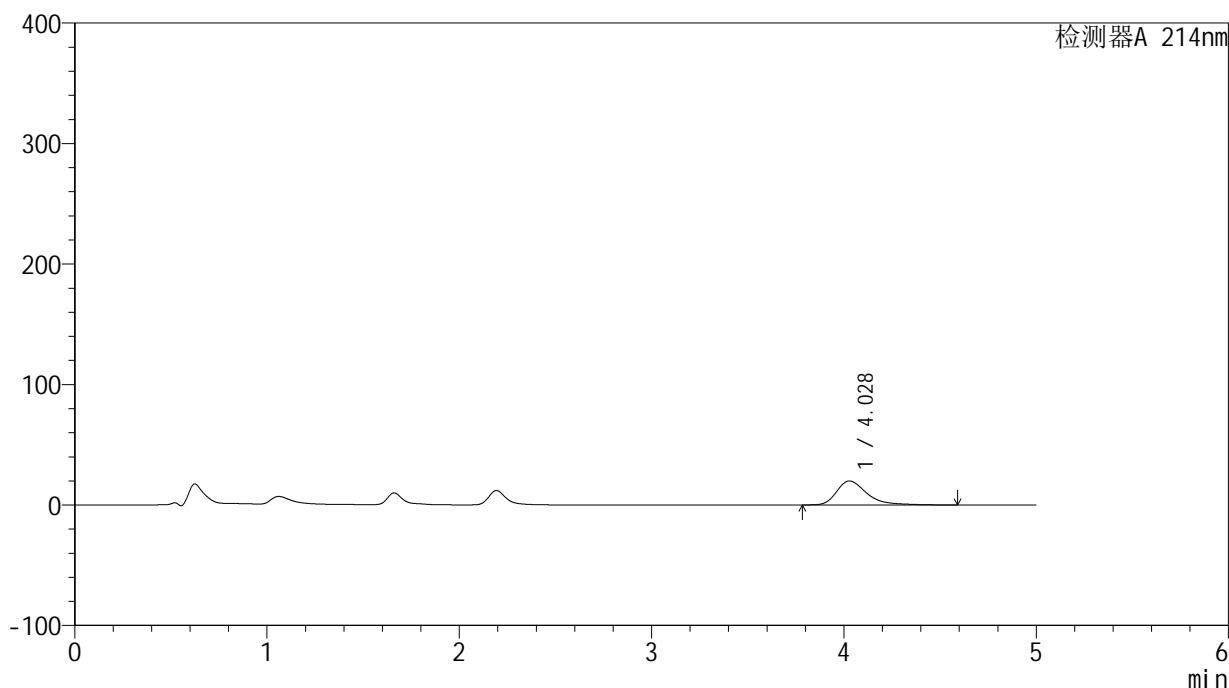
峰号	保留时间	面积	面积%	高度	理论塔板数(USP)	拖尾因子	分离度(USP)
1	4.027	217399	100.000	19776	3422	1.425	--
总计		217399	100.000	19776			

## &lt;样品信息&gt;

色谱柱:XB-C18(4.6mm\*50mm,5 $\mu$ m) 流速:1.2ml/min  
柱温:30 $^{\circ}$ C 波长:214nm  
数据文件名:RC\$SMF-387-0-48/27-869-2-cbj-1996051p-rcd-bpds-pH6.6jz-jf50z-P3-1.lcd  
方法文件名:RC\$SMF-387-SMF-387-rcd-bpds-FX276.lcm  
批处理文件名:RC\$SMF-387-20241014-rcd-FX276.lcb  
样品瓶号:2-20  
进样体积:100  $\mu$ l 版本号:6.115  
进样时间:2024/10/14 22:50:57 实验者: xiechaojun  
处理时间(V2):2024/10/15 12:03:48 处理者: xiechaojun  
仪器型号:SHIMADZU LC-2050C(FX276)

## &lt;色谱图&gt;

mV



## &lt;峰表&gt;

检测器A 214nm

峰号	保留时间	面积	面积%	高度	理论塔板数(USP)	拖尾因子	分离度(USP)
1	4.028	219154	100.000	19915	3409	1.424	--
总计		219154	100.000	19915			

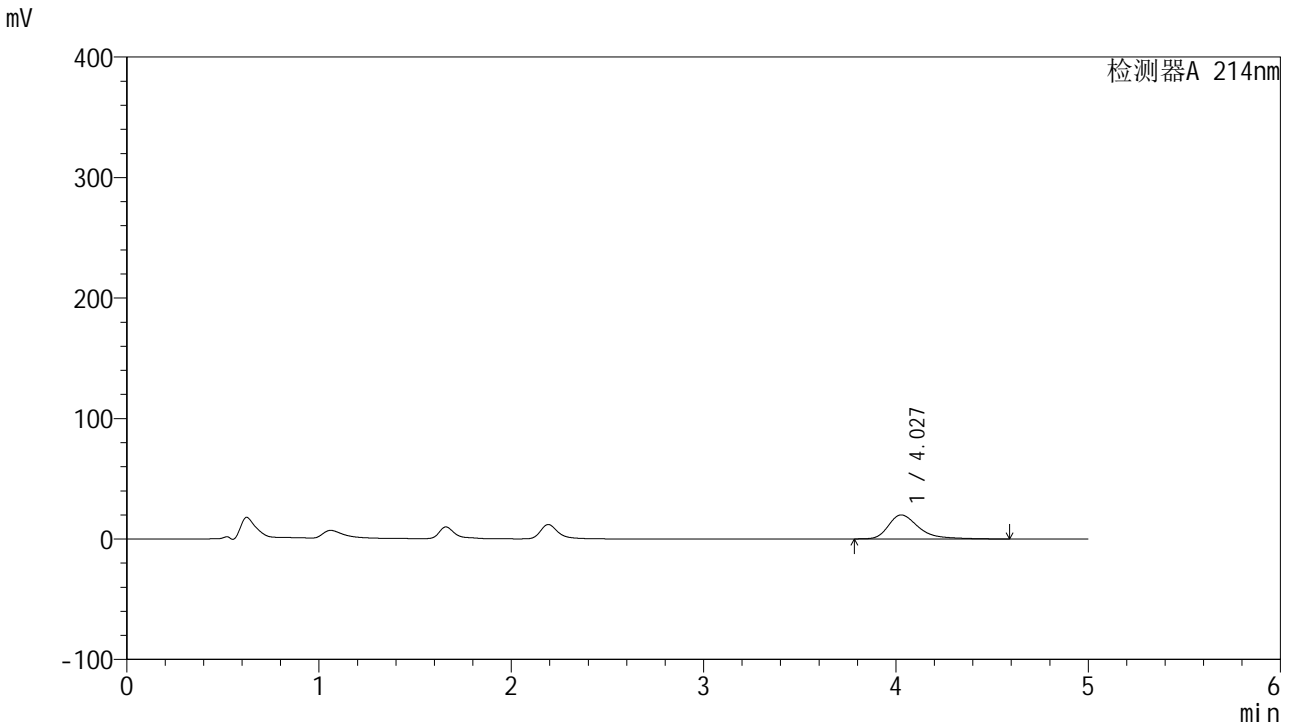


# SMF-387

## <样品信息>

色谱柱:XB-C18(4.6mm\*50mm,5μm) 流速: 1.2ml/min  
 柱温:30°C 波长: 214nm  
 数据文件名: RC\$SMF-387 - 0-48/27-870-2 - cbzj-1996051p-rcd-bpds-pH6.6jz-jf50z-P3-2.lcd  
 方法文件名: RC\$SMF-387 - SMF-387-rcd-bpds-FX276.lcm  
 批处理文件名: RC\$SMF-387 - 20241014-rcd-FX276.lcb  
 样品瓶号: 2-20  
 进样体积: 100 μl 版本号: 6.115  
 进样时间: 2024/10/14 22:56:27 实验者: xiechaojun  
 处理时间 (V2): 2024/10/15 12:03:51 处理者: xiechaojun  
 仪器型号: SHIMADZU LC-2050C(FX276)

## <色谱图>



## <峰表>

检测器A 214nm

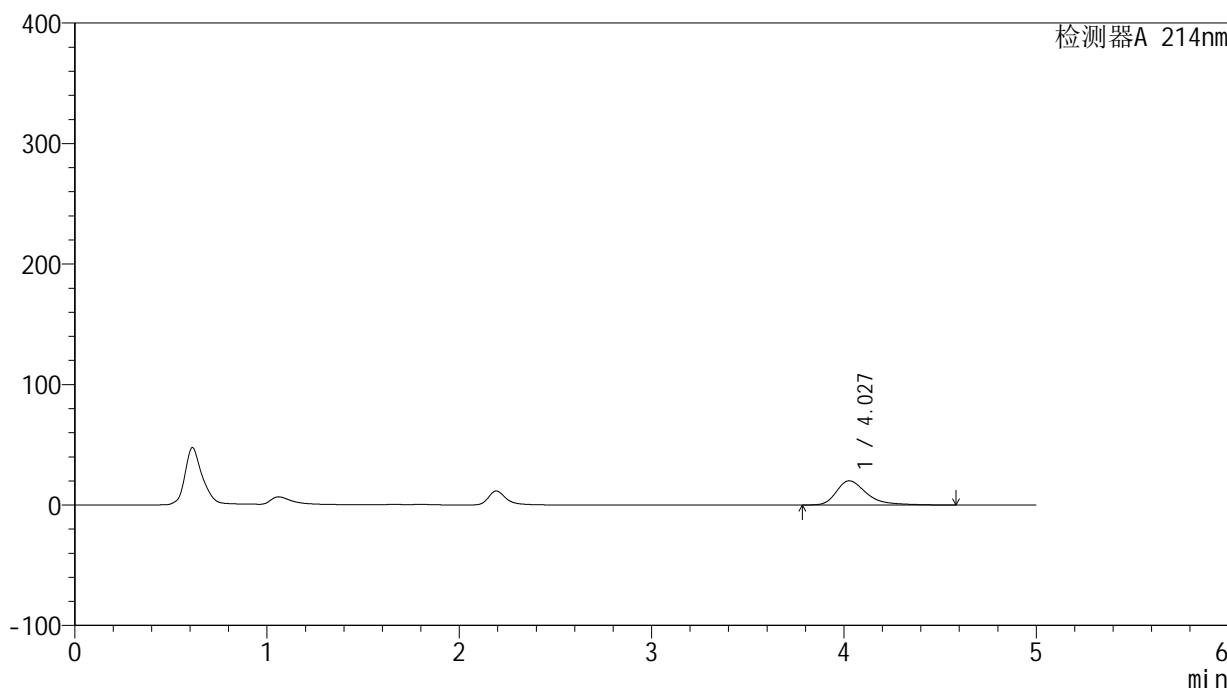
峰号	保留时间	面积	面积%	高度	理论塔板数(USP)	拖尾因子	分离度(USP)
1	4.027	219280	100.000	19918	3410	1.424	--
总计		219280	100.000	19918			

## &lt;样品信息&gt;

色谱柱:XB-C18(4.6mm\*50mm,5 $\mu$ m) 流速:1.2ml/min  
柱温:30 $^{\circ}$ C 波长:214nm  
数据文件名:RC\$SMF-387-0-48/27-871-2-cbj-1996051p-rcd-bpds-pH6.6jz-jf50z-P4-1.lcd  
方法文件名:RC\$SMF-387-SMF-387-rcd-bpds-FX276.lcm  
批处理文件名:RC\$SMF-387-20241014-rcd-FX276.lcb  
样品瓶号:2-29  
进样体积:100  $\mu$ l 版本号:6.115  
进样时间:2024/10/14 23:01:56 实验者: xiechaojun  
处理时间(V2):2024/10/15 12:03:53 处理者: xiechaojun  
仪器型号:SHIMADZU LC-2050C(FX276)

## &lt;色谱图&gt;

mV



## &lt;峰表&gt;

检测器A 214nm

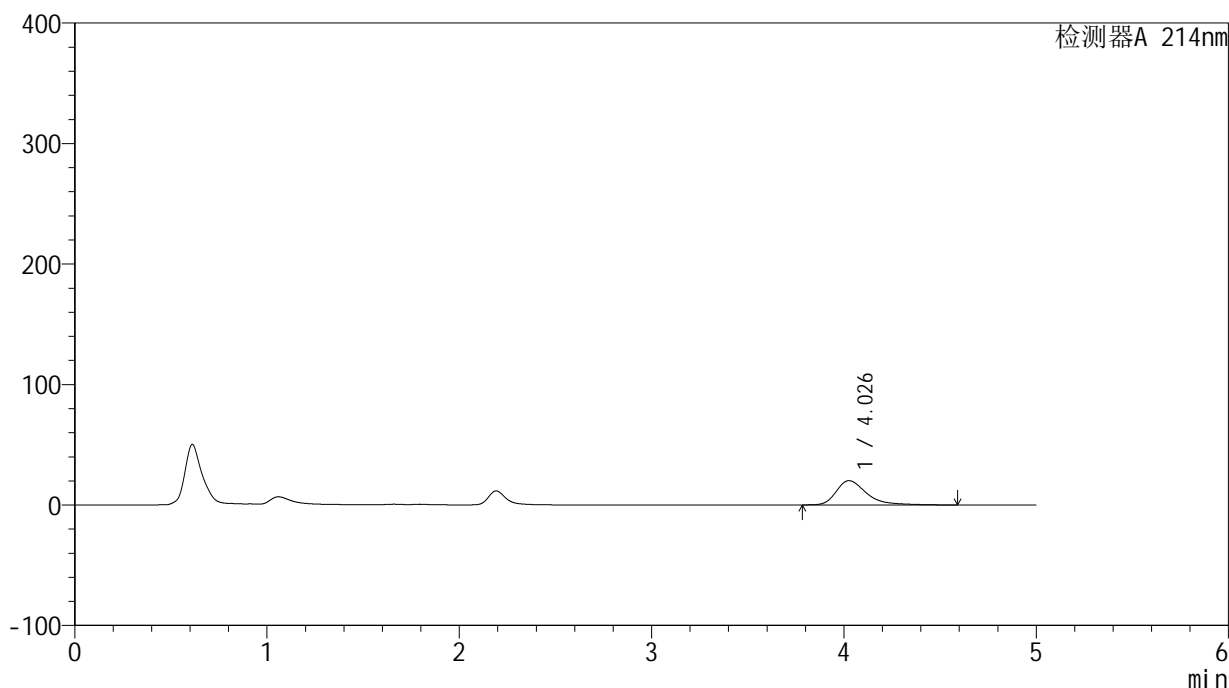
峰号	保留时间	面积	面积%	高度	理论塔板数(USP)	拖尾因子	分离度(USP)
1	4.027	220681	100.000	20060	3412	1.427	--
总计		220681	100.000	20060			

## &lt;样品信息&gt;

色谱柱:XB-C18(4.6mm\*50mm,5 $\mu$ m) 流速:1.2ml/min  
柱温:30 $^{\circ}$ C 波长:214nm  
数据文件名:RC\$SMF-387-0-48/27-872-2-cbj-1996051p-rcd-bpds-pH6.6jz-jf50z-P4-2.lcd  
方法文件名:RC\$SMF-387-SMF-387-rcd-bpds-FX276.lcm  
批处理文件名:RC\$SMF-387-20241014-rcd-FX276.lcb  
样品瓶号:2-29  
进样体积:100  $\mu$ l 版本号:6.115  
进样时间:2024/10/14 23:07:25 实验者: xiechaojun  
处理时间(V2):2024/10/15 12:03:56 处理者: xiechaojun  
仪器型号:SHIMADZU LC-2050C(FX276)

## &lt;色谱图&gt;

mV



## &lt;峰表&gt;

检测器A 214nm

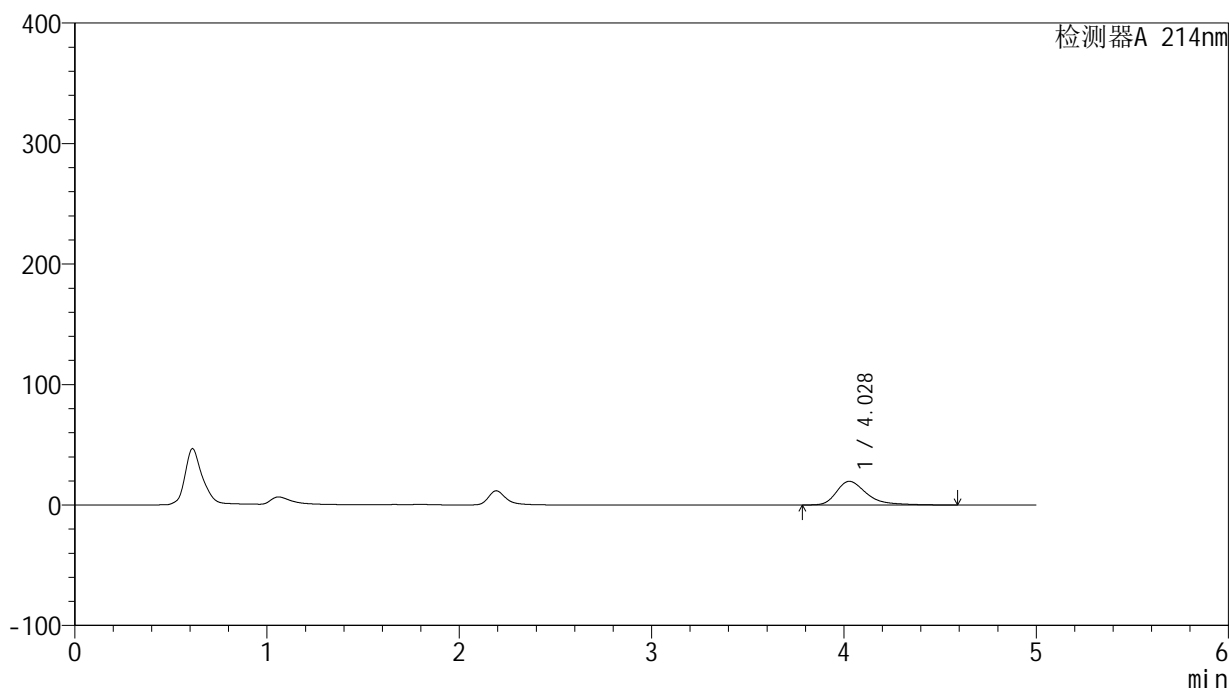
峰号	保留时间	面积	面积%	高度	理论塔板数(USP)	拖尾因子	分离度(USP)
1	4.026	221575	100.000	20110	3403	1.430	--
总计		221575	100.000	20110			

## &lt;样品信息&gt;

色谱柱:XB-C18(4.6mm\*50mm,5 $\mu$ m) 流速:1.2ml/min  
柱温:30 $^{\circ}$ C 波长:214nm  
数据文件名:RC\$SMF-387-0-48/27-873-2-cbj-1996051p-rcd-bpds-pH6.6jz-jf50z-P5-1.lcd  
方法文件名:RC\$SMF-387-SMF-387-rcd-bpds-FX276.lcm  
批处理文件名:RC\$SMF-387-20241014-rcd-FX276.lcb  
样品瓶号:2-38  
进样体积:100  $\mu$ l 版本号:6.115  
进样时间:2024/10/14 23:12:54 实验者: xiechaojun  
处理时间(V2):2024/10/15 12:03:59 处理者: xiechaojun  
仪器型号:SHIMADZU LC-2050C(FX276)

## &lt;色谱图&gt;

mV



## &lt;峰表&gt;

检测器A 214nm

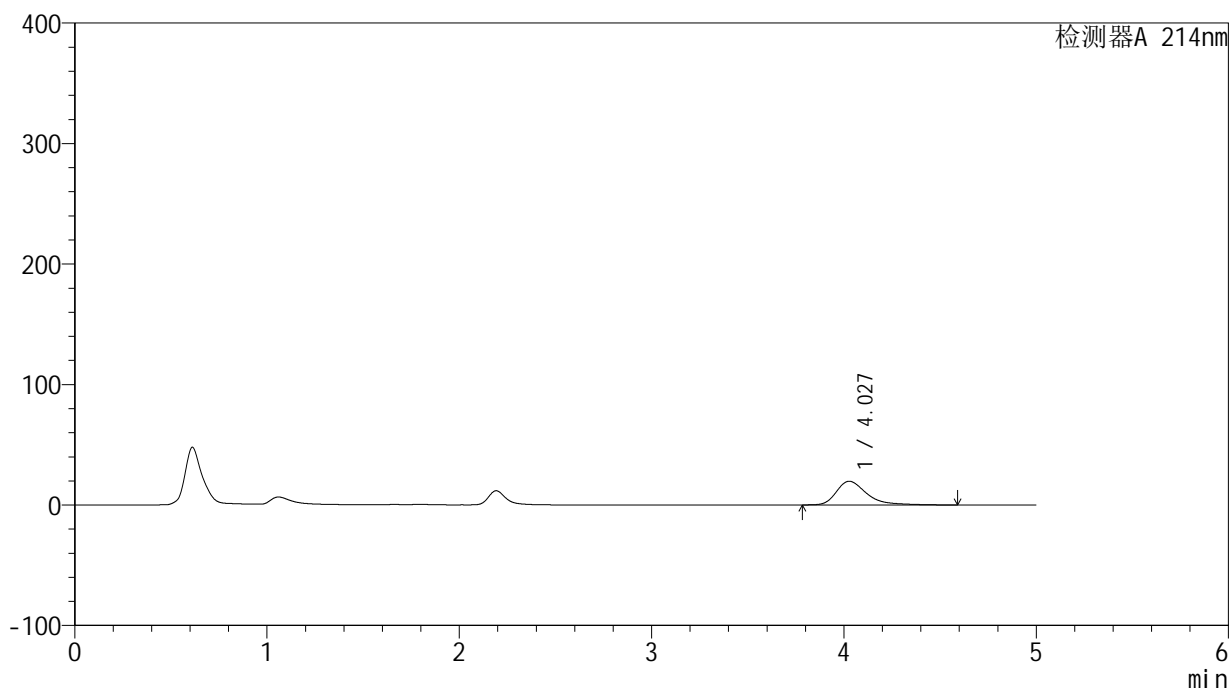
峰号	保留时间	面积	面积%	高度	理论塔板数(USP)	拖尾因子	分离度(USP)
1	4.028	215720	100.000	19633	3418	1.423	--
总计		215720	100.000	19633			

## &lt;样品信息&gt;

色谱柱:XB-C18(4.6mm\*50mm,5 $\mu$ m) 流速:1.2ml/min  
柱温:30 $^{\circ}$ C 波长:214nm  
数据文件名:RC\$SMF-387-0-48/27-874-2-cbj-1996051p-rcd-bpds-pH6.6jz-jf50z-P5-2.lcd  
方法文件名:RC\$SMF-387-SMF-387-rcd-bpds-FX276.lcm  
批处理文件名:RC\$SMF-387-20241014-rcd-FX276.lcb  
样品瓶号:2-38  
进样体积:100  $\mu$ l 版本号:6.115  
进样时间:2024/10/14 23:18:23 实验者: xiechaojun  
处理时间(V2):2024/10/15 12:04:01 处理者: xiechaojun  
仪器型号:SHIMADZU LC-2050C(FX276)

## &lt;色谱图&gt;

mV



## &lt;峰表&gt;

检测器A 214nm

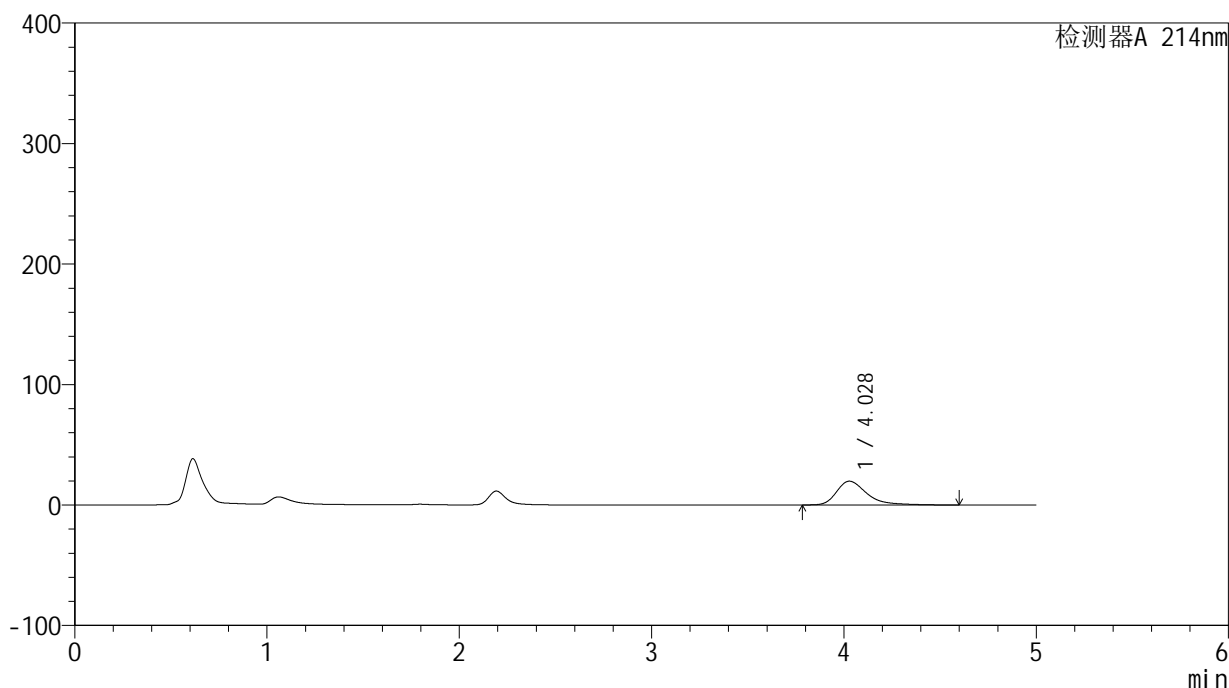
峰号	保留时间	面积	面积%	高度	理论塔板数(USP)	拖尾因子	分离度(USP)
1	4.027	215919	100.000	19629	3414	1.426	--
总计		215919	100.000	19629			

## &lt;样品信息&gt;

色谱柱:XB-C18(4.6mm\*50mm,5 $\mu$ m) 流速:1.2ml/min  
柱温:30 $^{\circ}$ C 波长:214nm  
数据文件名:RC\$SMF-387-0-48/27-875-2-cbj-1996051p-rcd-bpds-pH6.6jz-jf50z-P6-1.lcd  
方法文件名:RC\$SMF-387-SMF-387-rcd-bpds-FX276.lcm  
批处理文件名:RC\$SMF-387-20241014-rcd-FX276.lcb  
样品瓶号:2-47  
进样体积:100  $\mu$ l 版本号:6.115  
进样时间:2024/10/14 23:23:53 实验者: xiechaojun  
处理时间(V2):2024/10/15 12:04:04 处理者: xiechaojun  
仪器型号:SHIMADZU LC-2050C(FX276)

## &lt;色谱图&gt;

mV



## &lt;峰表&gt;

检测器A 214nm

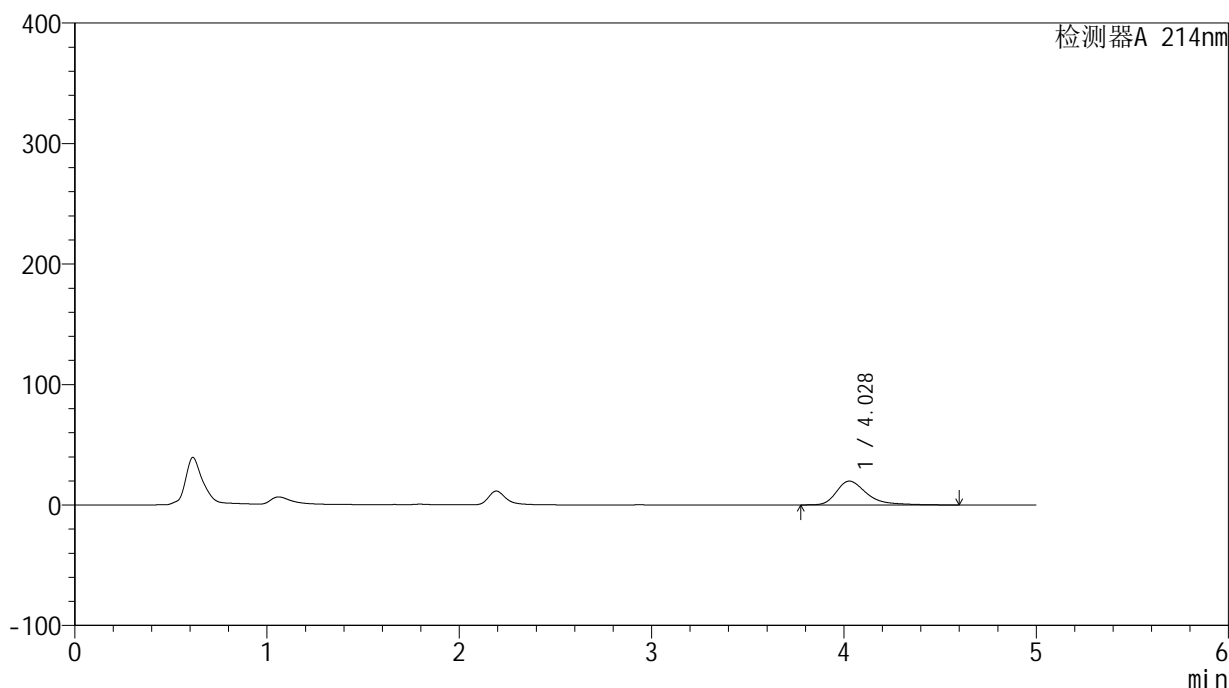
峰号	保留时间	面积	面积%	高度	理论塔板数(USP)	拖尾因子	分离度(USP)
1	4.028	217098	100.000	19759	3418	1.425	--
总计		217098	100.000	19759			

## &lt;样品信息&gt;

色谱柱:XB-C18(4.6mm\*50mm,5 $\mu$ m) 流速:1.2ml/min  
柱温:30 $^{\circ}$ C 波长:214nm  
数据文件名:RC\$SMF-387-0-48/27-876-2-cbj-1996051p-rcd-bpds-pH6.6jz-jf50z-P6-2.lcd  
方法文件名:RC\$SMF-387-SMF-387-rcd-bpds-FX276.lcm  
批处理文件名:RC\$SMF-387-20241014-rcd-FX276.lcb  
样品瓶号:2-47  
进样体积:100  $\mu$ l 版本号:6.115  
进样时间:2024/10/14 23:29:22 实验者: xiechaojun  
处理时间(V2):2024/10/15 12:04:07 处理者: xiechaojun  
仪器型号:SHIMADZU LC-2050C(FX276)

## &lt;色谱图&gt;

mV



## &lt;峰表&gt;

检测器A 214nm

峰号	保留时间	面积	面积%	高度	理论塔板数(USP)	拖尾因子	分离度(USP)
1	4.028	217403	100.000	19763	3415	1.425	--
总计		217403	100.000	19763			

## &lt;样品信息&gt;

色谱柱:XB-C18(4.6mm\*50mm,5 $\mu$ m)柱温:30 $^{\circ}$ C

数据文件名: RC\$SMF-387 - 0-48/27-877-2 - cbzj-rcd-bpds-pH6.6jz-jf50z-dz2-1.lcd

方法文件名: RC\$SMF-387 - SMF-387-rcd-bpds-FX276.lcm

批处理文件名: RC\$SMF-387 - 20241014-rcd-FX276.lcb

样品瓶号: 2-27

进样体积: 100  $\mu$ l

进样时间: 2024/10/14 23:34:51

处理时间 (V2): 2024/10/15 12:04:10

仪器型号: SHIMADZU LC-2050C(FX276)

流速: 1.2ml/min

波长: 214nm

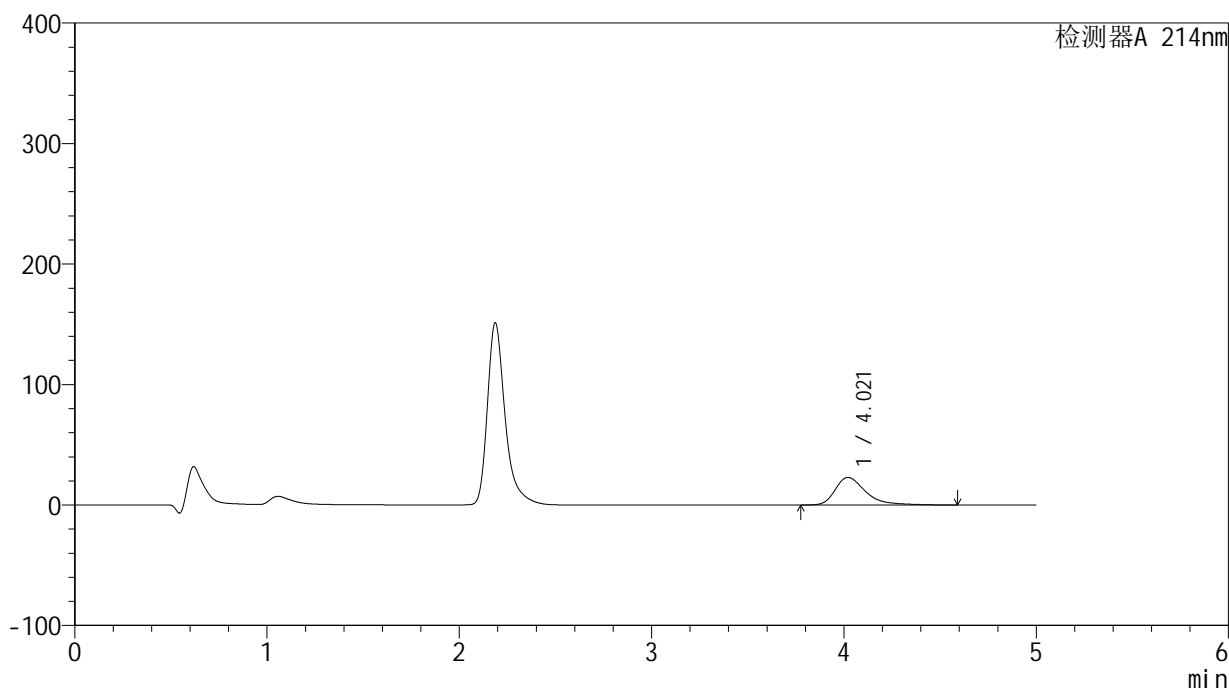
版本号: 6.115

实验者: xiechaojun

处理者: xiechaojun

## &lt;色谱图&gt;

mV



## &lt;峰表&gt;

检测器A 214nm

峰号	保留时间	面积	面积%	高度	理论塔板数(USP)	拖尾因子	分离度(USP)
1	4.021	252610	100.000	22887	3375	1.453	--
总计		252610	100.000	22887			

## &lt;样品信息&gt;

色谱柱:XB-C18(4.6mm\*50mm,5 $\mu$ m)柱温:30 $^{\circ}$ C

数据文件名: RC\$SMF-387 - 0-48/27-878-2 - cbzj-rcd-bpds-pH6.6jz-jf50z-dz2-2.lcd

方法文件名: RC\$SMF-387 - SMF-387-rcd-bpds-FX276.lcm

批处理文件名: RC\$SMF-387 - 20241014-rcd-FX276.lcb

样品瓶号: 2-27

进样体积: 100  $\mu$ l

进样时间: 2024/10/14 23:40:20

处理时间 (V2): 2024/10/15 12:04:12

仪器型号: SHIMADZU LC-2050C(FX276)

流速: 1.2ml/min

波长: 214nm

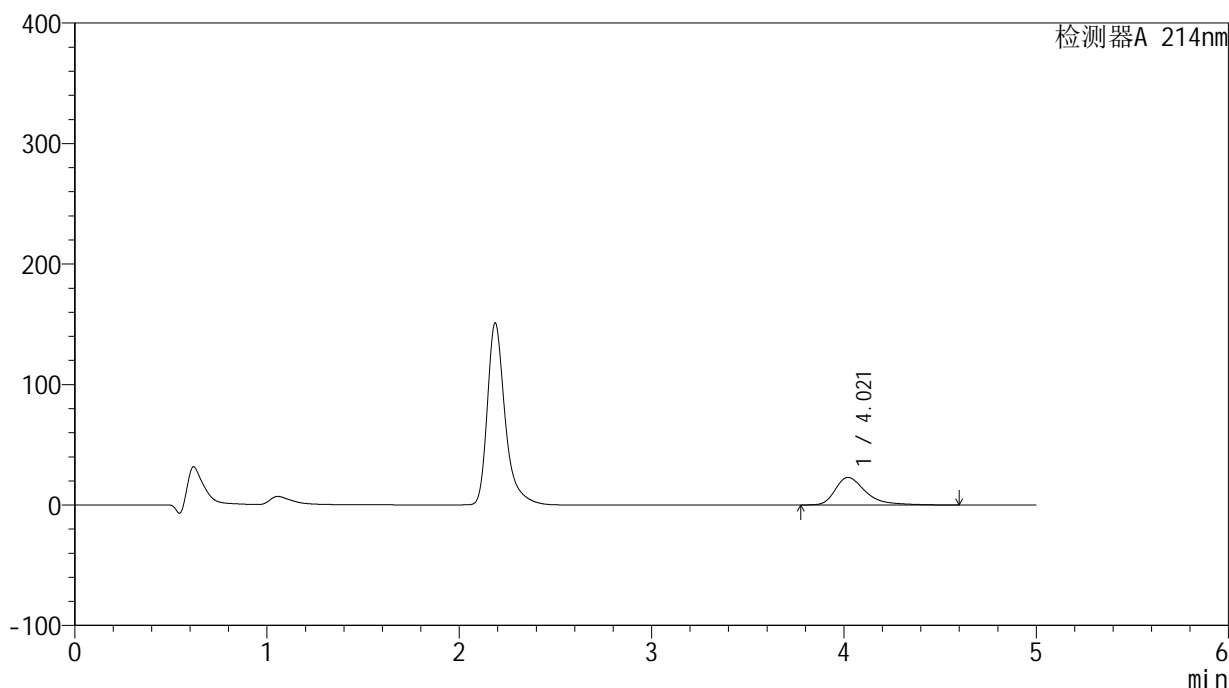
版本号: 6.115

实验者: xiechaojun

处理者: xiechaojun

## &lt;色谱图&gt;

mV



## &lt;峰表&gt;

检测器A 214nm

峰号	保留时间	面积	面积%	高度	理论塔板数(USP)	拖尾因子	分离度(USP)
1	4.021	252566	100.000	22869	3372	1.455	--
总计		252566	100.000	22869			