



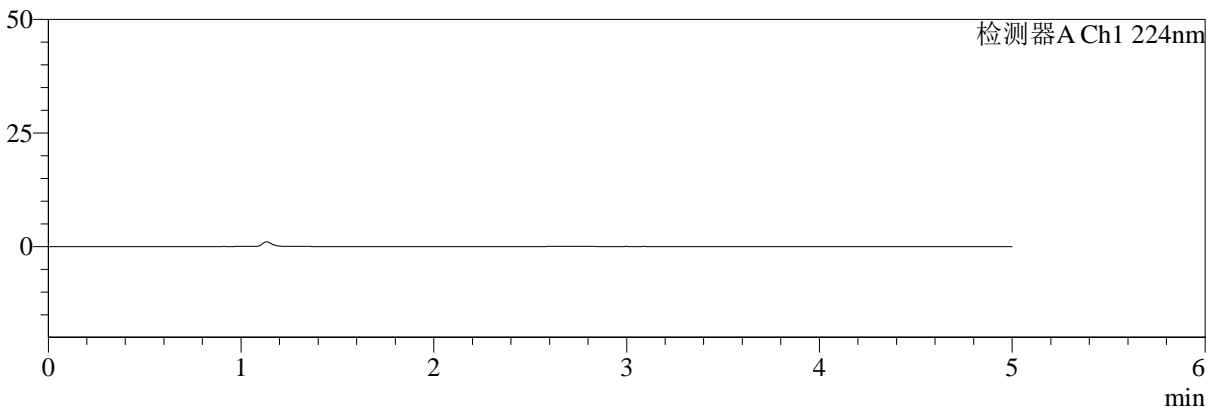
SMF-4034

<样品信息>

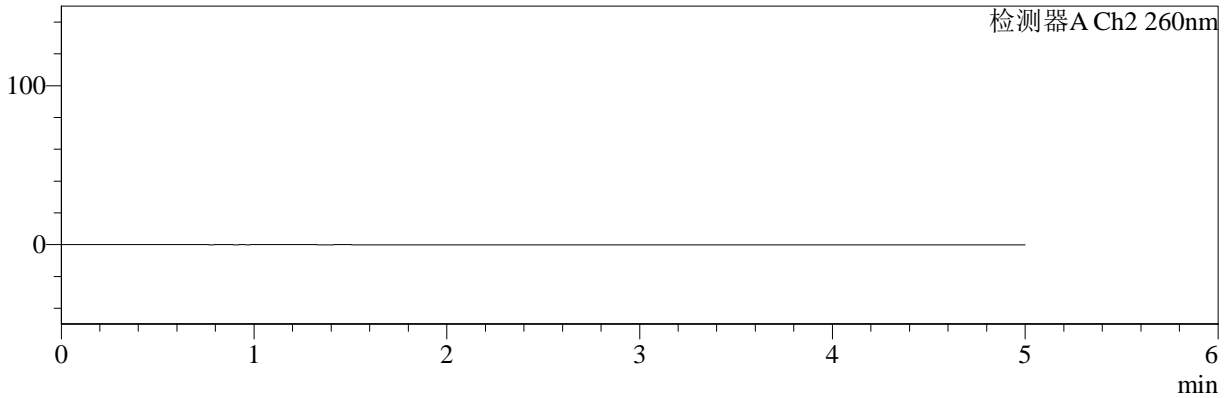
色谱柱:MM-C18/SCX(150mm*4.6mm,5μm) 流速:1.5ml/min
 柱温:30°C 波长:224/260nm
 数据文件名: RC\$SMF-4034 - 0-52/7-866-2 - zzp-2024092321p-rcd-500mg5mg-rj.lcd
 方法文件名: RC\$SMF-4034 - SMF-4034-FX256.lcm
 批处理文件名: RC\$SMF-4034 - SMF-4034-20241010-FX256.lcb
 样品瓶号: 1-9
 进样体积: 10 μl 版本号: 6.115
 进样时间: 2024/10/10 11:53:42 实验者: jiangjinwei
 处理时间 (V2): 2024/10/15 11:13:36 处理者: jiangjinwei
 仪器型号: SHIMADZU LC-2050C(FX256)

<色谱图>

mV



mV



<峰表>

检测器A Ch1 224nm

峰号	保留时间	面积	面积%	高度	理论塔板数(USP)	拖尾因子	分离度(USP)
总计							

检测器A Ch2 260nm

峰号	保留时间	面积	面积%	高度	理论塔板数(USP)	拖尾因子	分离度(USP)
总计							

<样品信息>

色谱柱:MM-C18/SCX(150mm*4.6mm,5 μ m)

流速:1.5ml/min

柱温:30 $^{\circ}$ C

波长:224/260nm

数据文件名: RC\$SMF-4034 - 0-52/7-867-2 - zzp-2024092321p-rcd-500mg5mg-dz1-1.lcd

方法文件名: RC\$SMF-4034 - SMF-4034-FX256.lcm

批处理文件名: RC\$SMF-4034 - SMF-4034-20241010-FX256.lcb

样品瓶号: 1-18

进样体积: 10 μ l

版本号: 6.115

进样时间: 2024/10/10 11:59:05

实验者: jiangjinwei

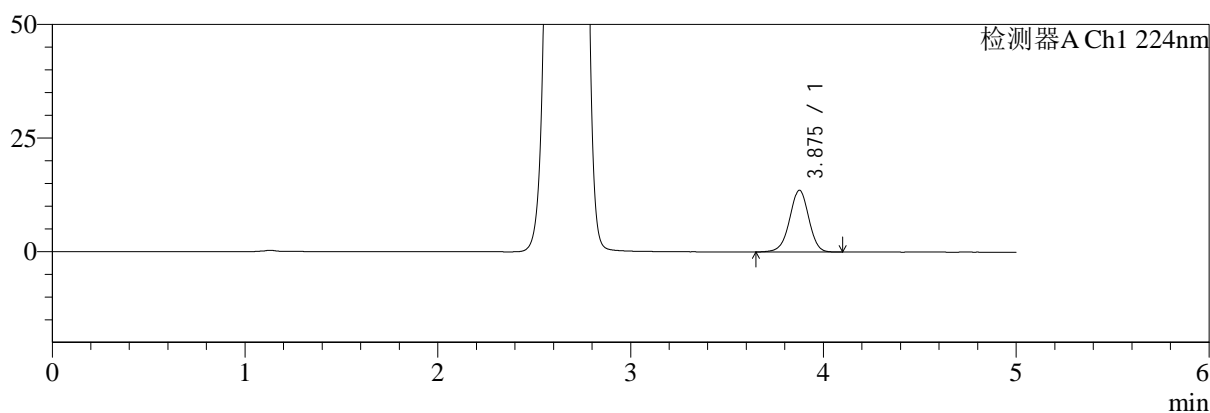
处理时间 (V2): 2024/10/15 11:13:40

处理者: jiangjinwei

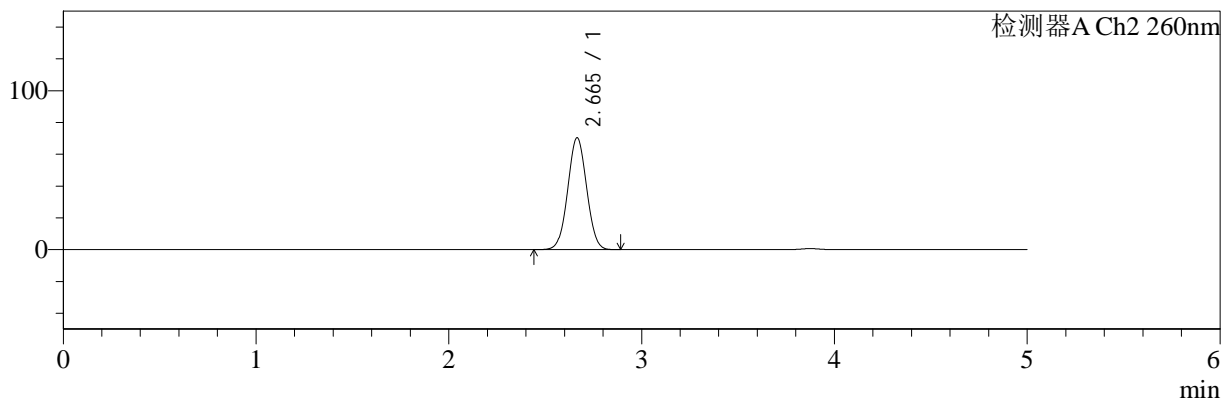
仪器型号: SHIMADZU LC-2050C(FX256)

<色谱图>

mV



mV



<峰表>

检测器A Ch1 224nm

峰号	保留时间	面积	面积%	高度	理论塔板数(USP)	拖尾因子	分离度(USP)
1	3.875	93288	100.000	13569	7495	0.975	--
总计		93288	100.000	13569			

检测器A Ch2 260nm

峰号	保留时间	面积	面积%	高度	理论塔板数(USP)	拖尾因子	分离度(USP)
1	2.665	480552	100.000	70411	3488	1.030	--
总计		480552	100.000	70411			



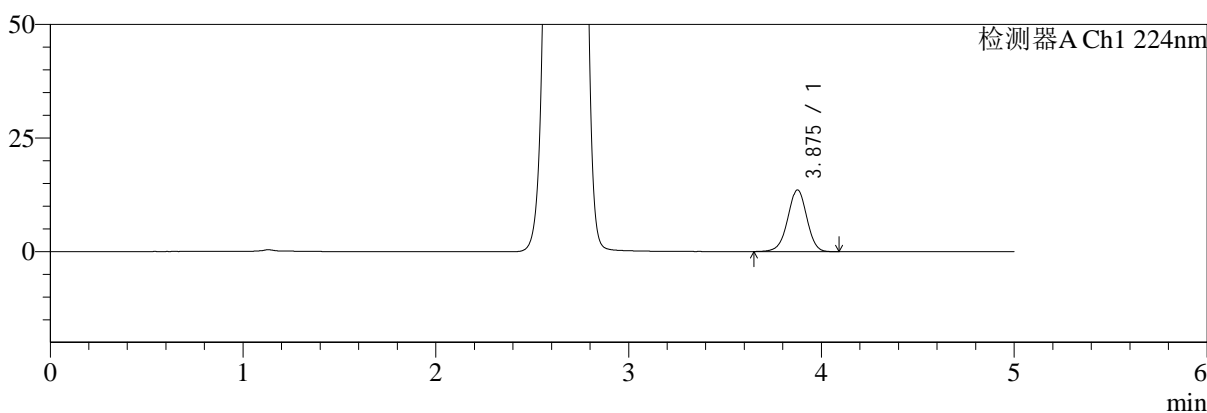
SMF-4034

<样品信息>

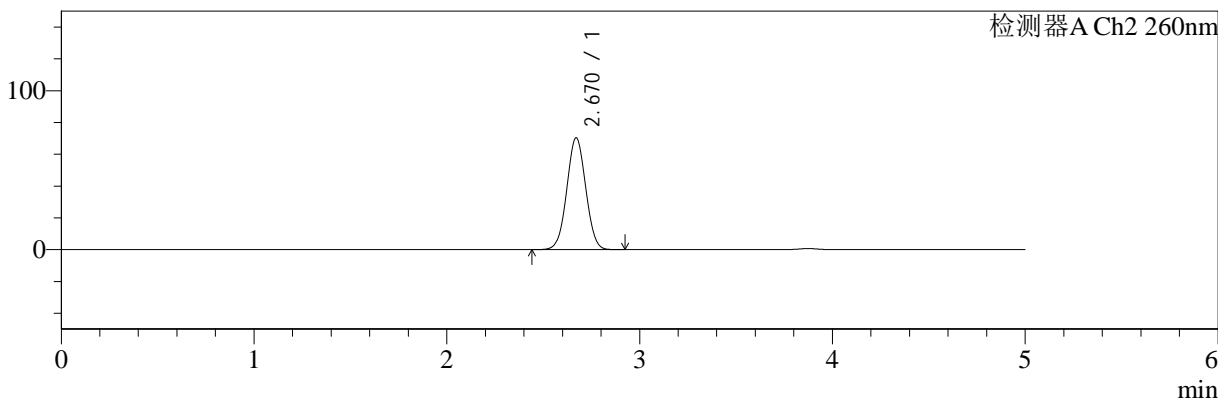
色谱柱:MM-C18/SCX(150mm*4.6mm,5μm) 流速:1.5ml/min
 柱温:30°C 波长:224/260nm
 数据文件名: RC\$SMF-4034 - 0-52/7-868-2 - zzp-2024092321p-rcd-500mg5mg-dz1-2.lcd
 方法文件名: RC\$SMF-4034 - SMF-4034-FX256.lcm
 批处理文件名: RC\$SMF-4034 - SMF-4034-20241010-FX256.lcb
 样品瓶号: 1-18 版本号: 6.115
 进样体积: 10 μl 实验者: jiangjinwei
 进样时间: 2024/10/10 12:04:28 处理者: jiangjinwei
 处理时间 (V2): 2024/10/15 11:13:43
 仪器型号: SHIMADZU LC-2050C(FX256)

<色谱图>

mV



mV



<峰表>

检测器A Ch1 224nm

峰号	保留时间	面积	面积%	高度	理论塔板数(USP)	拖尾因子	分离度(USP)
1	3.875	93212	100.000	13561	7503	0.974	--
总计		93212	100.000	13561			

检测器A Ch2 260nm

峰号	保留时间	面积	面积%	高度	理论塔板数(USP)	拖尾因子	分离度(USP)
1	2.670	481266	100.000	70347	3484	1.029	--
总计		481266	100.000	70347			



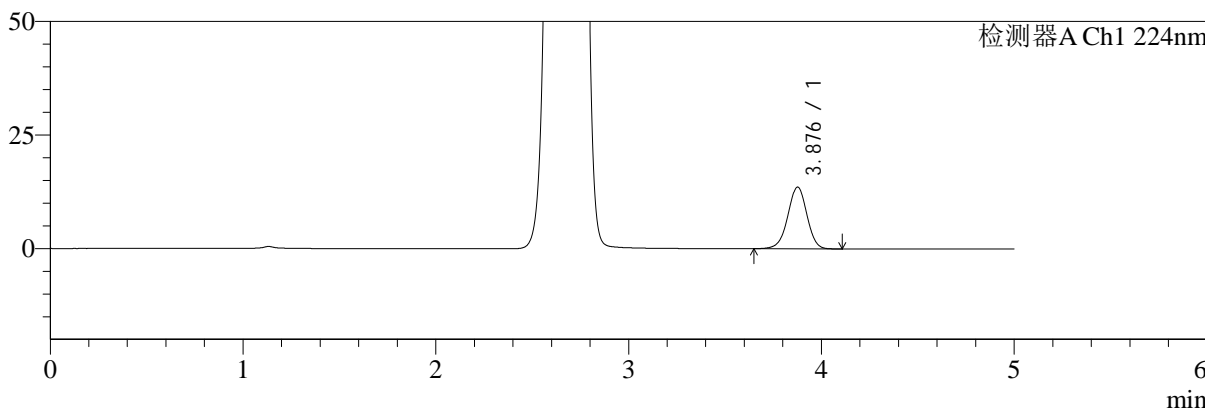
SMF-4034

<样品信息>

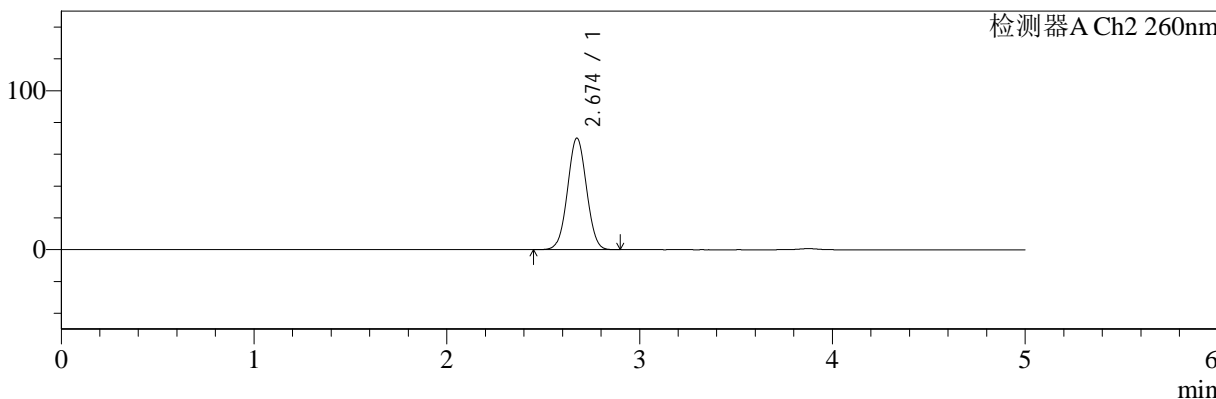
色谱柱:MM-C18/SCX(150mm*4.6mm,5μm) 流速:1.5ml/min
 柱温:30°C 波长:224/260nm
 数据文件名: RC\$SMF-4034 - 0-52/7-869-2 - zzp-2024092321p-rcd-500mg5mg-dz1-3.lcd
 方法文件名: RC\$SMF-4034 - SMF-4034-FX256.lcm
 批处理文件名: RC\$SMF-4034 - SMF-4034-20241010-FX256.lcb
 样品瓶号: 1-18
 进样体积: 10 μl 版本号: 6.115
 进样时间: 2024/10/10 12:09:51 实验者: jiangjinwei
 处理时间 (V2): 2024/10/15 11:13:46 处理者: jiangjinwei
 仪器型号: SHIMADZU LC-2050C(FX256)

<色谱图>

mV



mV



<峰表>

检测器A Ch1 224nm

峰号	保留时间	面积	面积%	高度	理论塔板数(USP)	拖尾因子	分离度(USP)
1	3.876	93329	100.000	13550	7507	0.973	--
总计		93329	100.000	13550			

检测器A Ch2 260nm

峰号	保留时间	面积	面积%	高度	理论塔板数(USP)	拖尾因子	分离度(USP)
1	2.674	480973	100.000	70163	3487	1.030	--
总计		480973	100.000	70163			



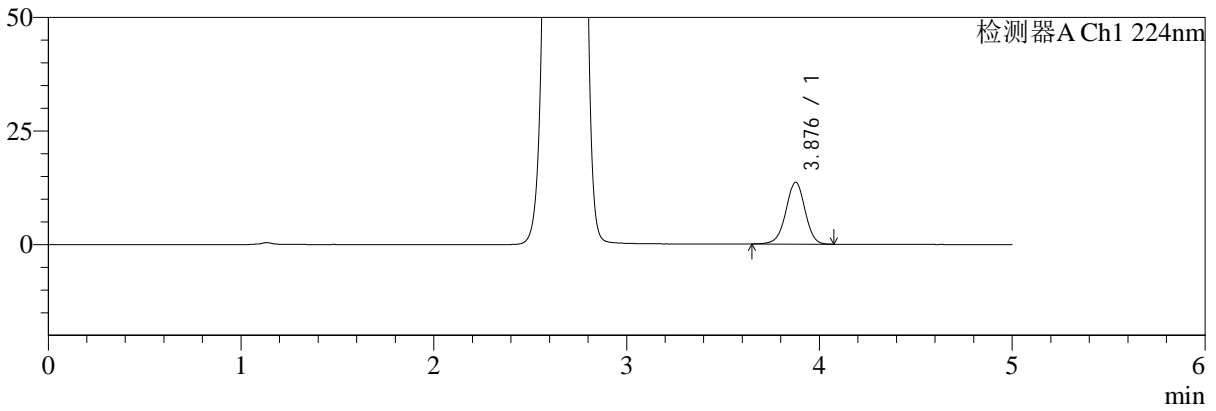
SMF-4034

<样品信息>

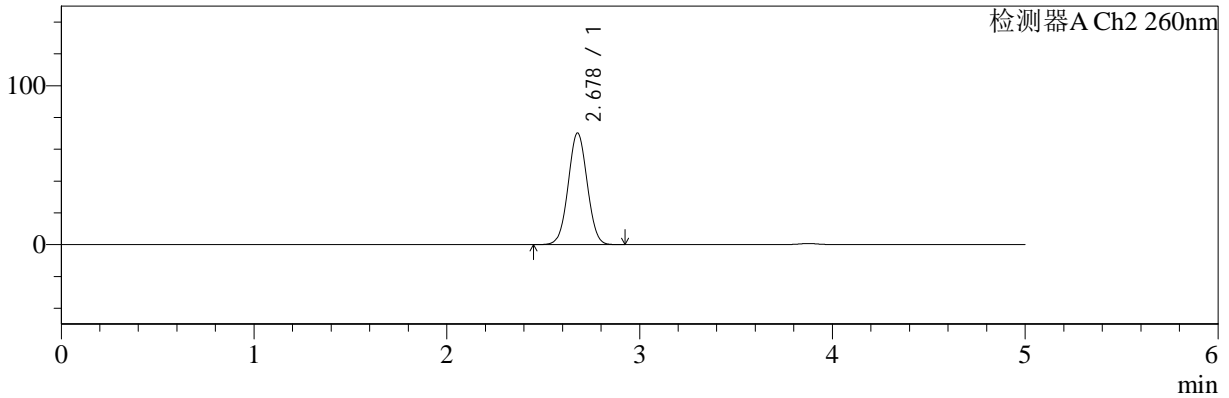
色谱柱:MM-C18/SCX(150mm*4.6mm,5µm) 流速:1.5ml/min
 柱温:30°C 波长:224/260nm
 数据文件名: RC\$SMF-4034 - 0-52/7-870-2 - zzp-2024092321p-rcd-500mg5mg-dz1-4.lcd
 方法文件名: RC\$SMF-4034 - SMF-4034-FX256.lcm
 批处理文件名: RC\$SMF-4034 - SMF-4034-20241010-FX256.lcb
 样品瓶号: 1-18
 进样体积: 10 µl 版本号: 6.115
 进样时间: 2024/10/10 12:15:14 实验者: jiangjinwei
 处理时间 (V2): 2024/10/15 11:13:49 处理者: jiangjinwei
 仪器型号: SHIMADZU LC-2050C(FX256)

<色谱图>

mV



mV



<峰表>

检测器A Ch1 224nm

峰号	保留时间	面积	面积%	高度	理论塔板数(USP)	拖尾因子	分离度(USP)
1	3.876	93313	100.000	13576	7507	0.975	--
总计		93313	100.000	13576			

检测器A Ch2 260nm

峰号	保留时间	面积	面积%	高度	理论塔板数(USP)	拖尾因子	分离度(USP)
1	2.678	481307	100.000	70142	3492	1.030	--
总计		481307	100.000	70142			



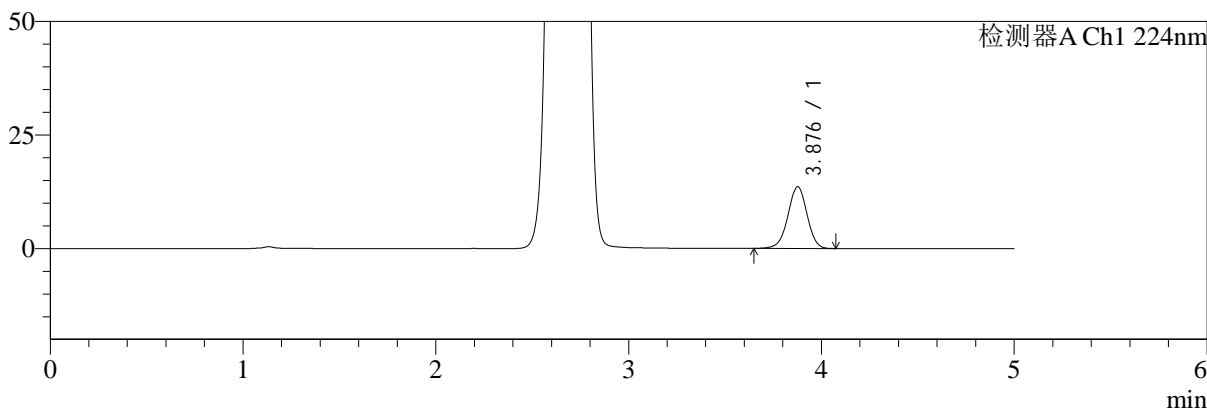
SMF-4034

<样品信息>

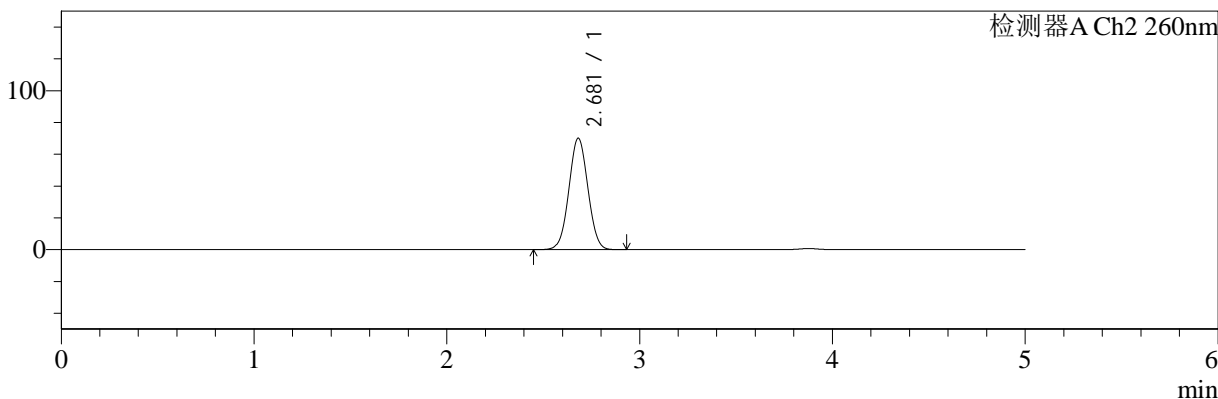
色谱柱:MM-C18/SCX(150mm*4.6mm,5μm) 流速:1.5ml/min
 柱温:30°C 波长:224/260nm
 数据文件名: RC\$SMF-4034 - 0-52/7-871-2 - zzp-2024092321p-rcd-500mg5mg-dz1-5.lcd
 方法文件名: RC\$SMF-4034 - SMF-4034-FX256.lcm
 批处理文件名: RC\$SMF-4034 - SMF-4034-20241010-FX256.lcb
 样品瓶号: 1-18
 进样体积: 10 μl 版本号: 6.115
 进样时间: 2024/10/10 12:20:37 实验者: jiangjinwei
 处理时间 (V2): 2024/10/15 11:13:51 处理者: jiangjinwei
 仪器型号: SHIMADZU LC-2050C(FX256)

<色谱图>

mV



mV



<峰表>

检测器A Ch1 224nm

峰号	保留时间	面积	面积%	高度	理论塔板数(USP)	拖尾因子	分离度(USP)
1	3.876	93073	100.000	13559	7526	0.974	--
总计		93073	100.000	13559			

检测器A Ch2 260nm

峰号	保留时间	面积	面积%	高度	理论塔板数(USP)	拖尾因子	分离度(USP)
1	2.681	481578	100.000	70150	3493	1.030	--
总计		481578	100.000	70150			



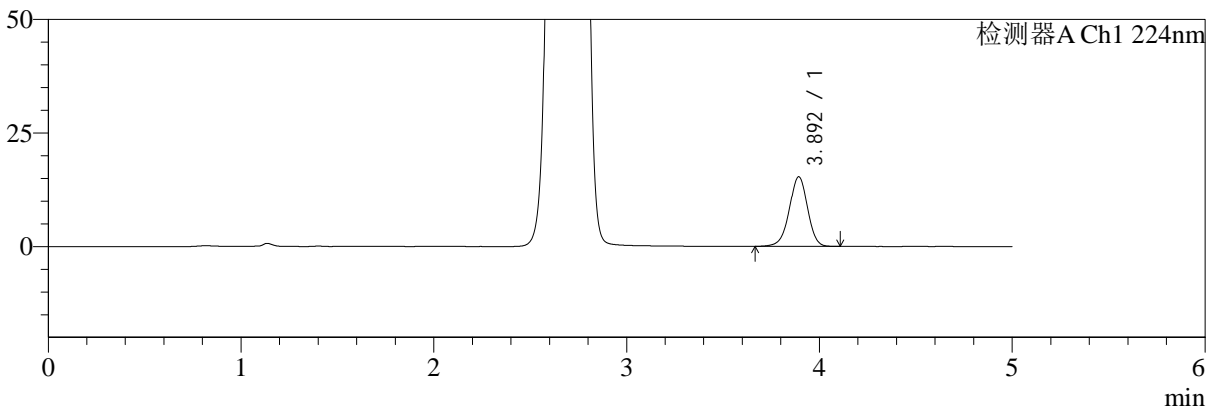
SMF-4034

<样品信息>

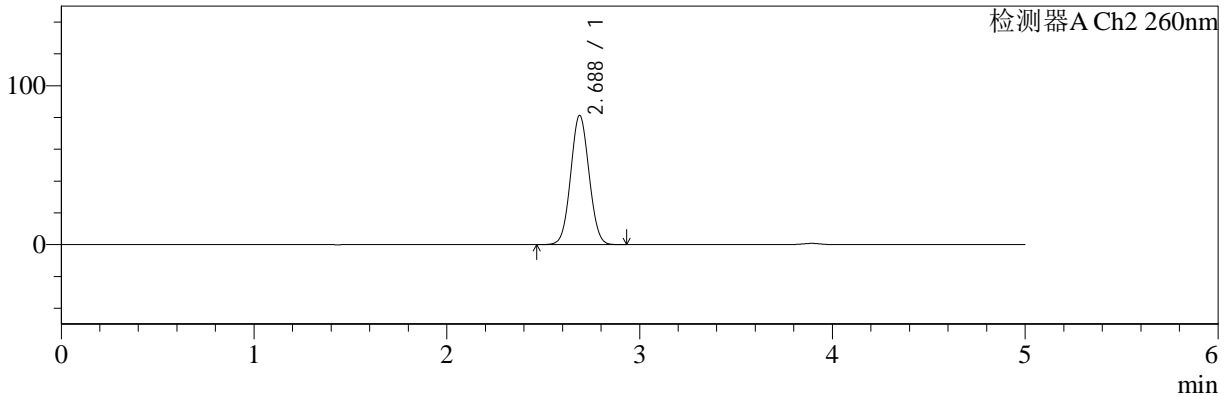
色谱柱:MM-C18/SCX(150mm*4.6mm,5μm) 流速:1.5ml/min
 柱温:30°C 波长:224/260nm
 数据文件名: RC\$SMF-4034 - 0-52/7-872-2 - zzp-2024092321p-rcd-500mg5mg-P1-1.lcd
 方法文件名: RC\$SMF-4034 - SMF-4034-FX256.lcm
 批处理文件名: RC\$SMF-4034 - SMF-4034-20241010-FX256.lcb
 样品瓶号: 1-1 版本号: 6.115
 进样体积: 10 μl 实验者: jiangjinwei
 进样时间: 2024/10/10 12:25:59 处理者: jiangjinwei
 处理时间 (V2): 2024/10/15 11:13:54
 仪器型号: SHIMADZU LC-2050C(FX256)

<色谱图>

mV



mV



<峰表>

检测器A Ch1 224nm

峰号	保留时间	面积	面积%	高度	理论塔板数(USP)	拖尾因子	分离度(USP)
1	3.892	100670	100.000	15277	8275	0.962	--
总计		100670	100.000	15277			

检测器A Ch2 260nm

峰号	保留时间	面积	面积%	高度	理论塔板数(USP)	拖尾因子	分离度(USP)
1	2.688	539477	100.000	81364	3750	1.049	--
总计		539477	100.000	81364			



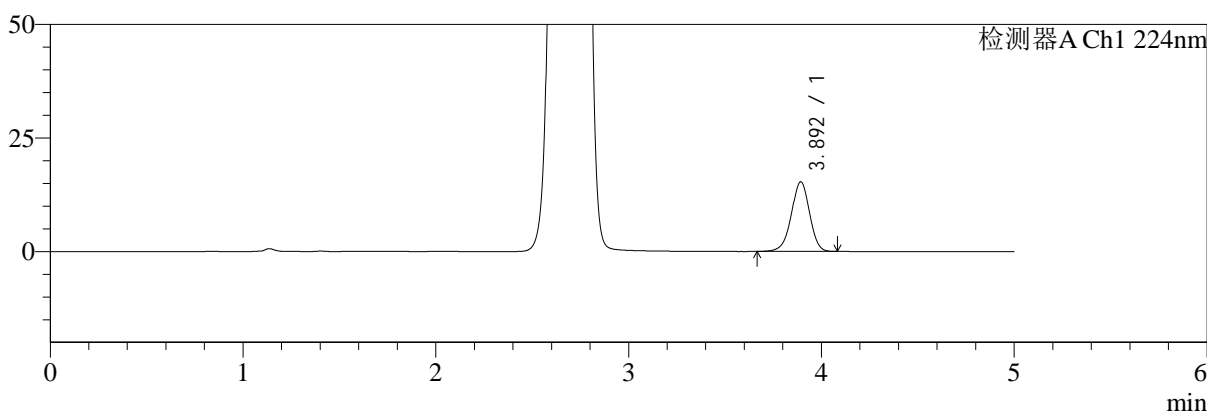
SMF-4034

<样品信息>

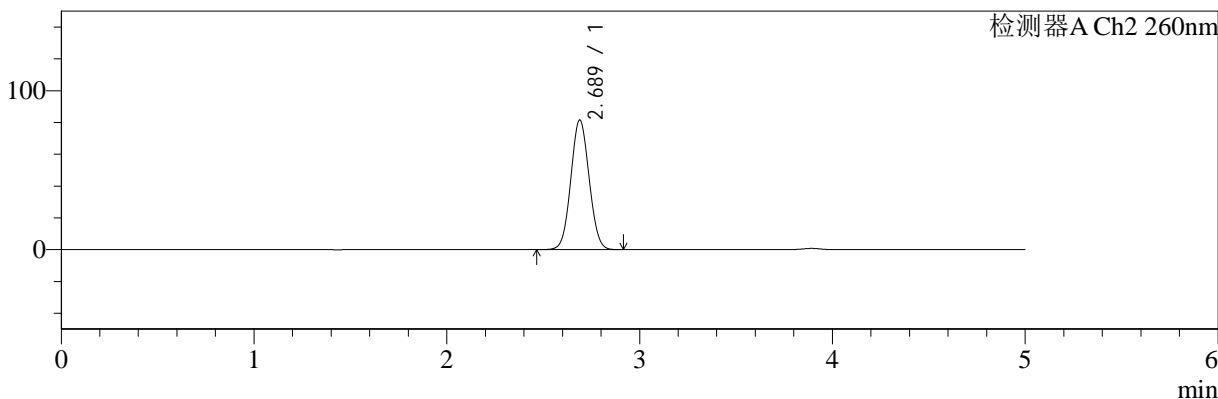
色谱柱:MM-C18/SCX(150mm*4.6mm,5μm) 流速:1.5ml/min
 柱温:30°C 波长:224/260nm
 数据文件名: RC\$SMF-4034 - 0-52/7-873-2 - zzp-2024092321p-rcd-500mg5mg-P1-2.lcd
 方法文件名: RC\$SMF-4034 - SMF-4034-FX256.lcm
 批处理文件名: RC\$SMF-4034 - SMF-4034-20241010-FX256.lcb
 样品瓶号: 1-1
 进样体积: 10 μl 版本号: 6.115
 进样时间: 2024/10/10 12:31:21 实验者: jiangjinwei
 处理时间 (V2): 2024/10/15 11:13:56 处理者: jiangjinwei
 仪器型号: SHIMADZU LC-2050C(FX256)

<色谱图>

mV



mV



<峰表>

检测器A Ch1 224nm

峰号	保留时间	面积	面积%	高度	理论塔板数(USP)	拖尾因子	分离度(USP)
1	3.892	100495	100.000	15284	8279	0.963	--
总计		100495	100.000	15284			

检测器A Ch2 260nm

峰号	保留时间	面积	面积%	高度	理论塔板数(USP)	拖尾因子	分离度(USP)
1	2.689	539355	100.000	81605	3778	1.052	--
总计		539355	100.000	81605			

<样品信息>

色谱柱:MM-C18/SCX(150mm*4.6mm,5 μ m)

流速:1.5ml/min

柱温:30 $^{\circ}$ C

波长:224/260nm

数据文件名: RC\$SMF-4034 - 0-52/7-874-2 - zzp-2024092321p-rcd-500mg5mg-P2-1.lcd

方法文件名: RC\$SMF-4034 - SMF-4034-FX256.lcm

批处理文件名: RC\$SMF-4034 - SMF-4034-20241010-FX256.lcb

样品瓶号: 1-10

进样体积: 10 μ l

版本号: 6.115

进样时间: 2024/10/10 12:36:44

实验者: jiangjinwei

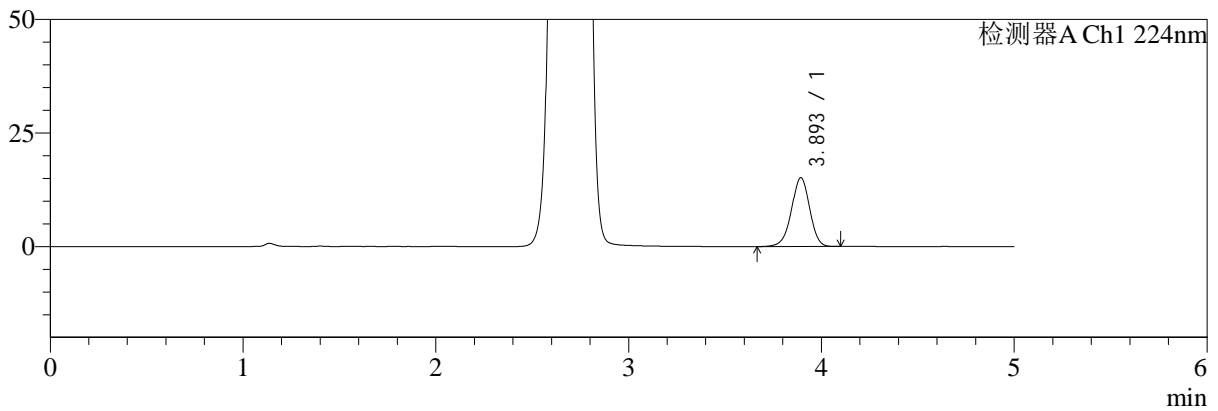
处理时间 (V2): 2024/10/15 11:13:59

处理者: jiangjinwei

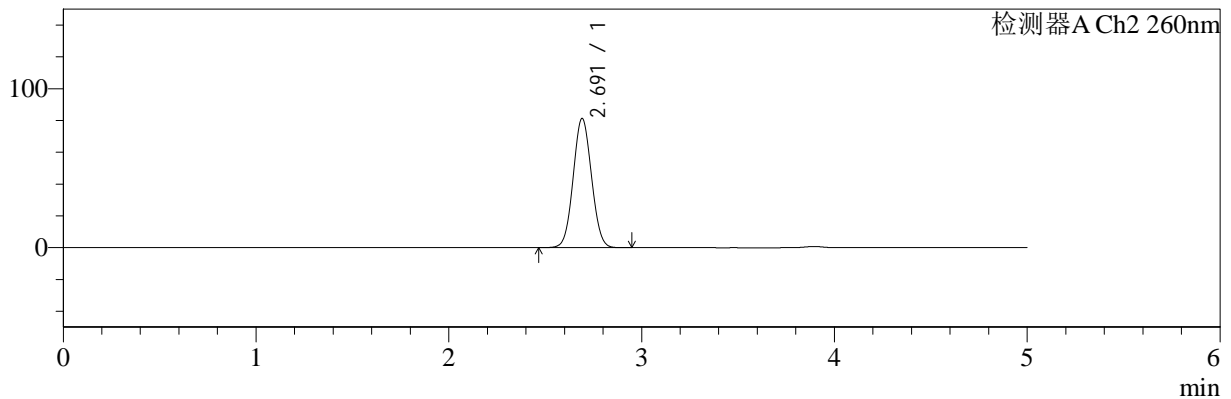
仪器型号: SHIMADZU LC-2050C(FX256)

<色谱图>

mV



mV



<峰表>

检测器A Ch1 224nm

峰号	保留时间	面积	面积%	高度	理论塔板数(USP)	拖尾因子	分离度(USP)
1	3.893	99316	100.000	15098	8289	0.963	--
总计		99316	100.000	15098			

检测器A Ch2 260nm

峰号	保留时间	面积	面积%	高度	理论塔板数(USP)	拖尾因子	分离度(USP)
1	2.691	538279	100.000	81240	3775	1.052	--
总计		538279	100.000	81240			



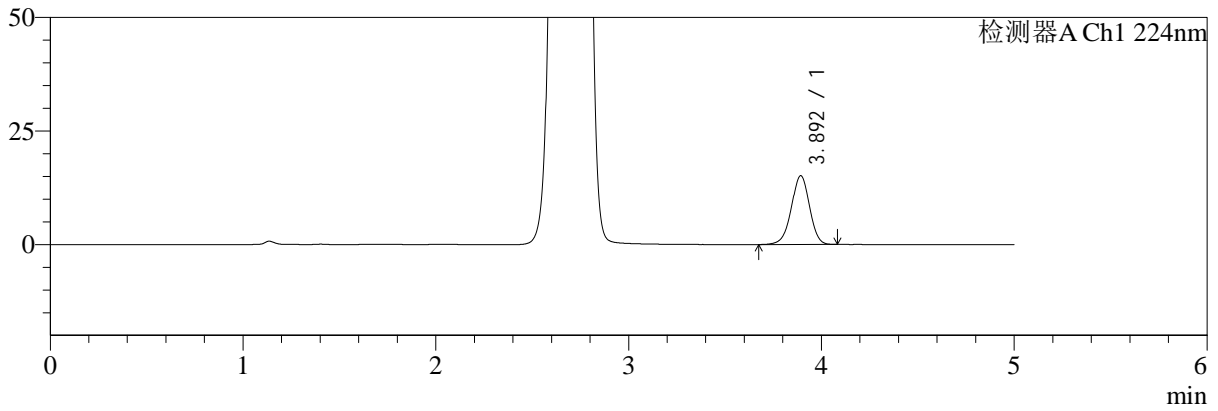
SMF-4034

<样品信息>

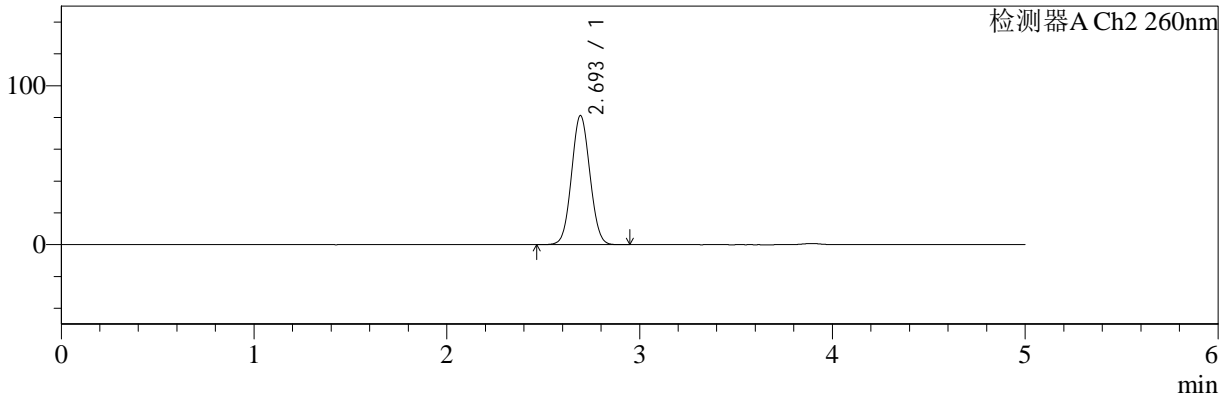
色谱柱:MM-C18/SCX(150mm*4.6mm,5μm) 流速:1.5ml/min
 柱温:30°C 波长:224/260nm
 数据文件名: RC\$SMF-4034 - 0-52/7-875-2 - zzp-2024092321p-rcd-500mg5mg-P2-2.lcd
 方法文件名: RC\$SMF-4034 - SMF-4034-FX256.lcm
 批处理文件名: RC\$SMF-4034 - SMF-4034-20241010-FX256.lcb
 样品瓶号: 1-10
 进样体积: 10 μl 版本号: 6.115
 进样时间: 2024/10/10 12:42:06 实验者: jiangjinwei
 处理时间 (V2): 2024/10/15 11:14:02 处理者: jiangjinwei
 仪器型号: SHIMADZU LC-2050C(FX256)

<色谱图>

mV



mV



<峰表>

检测器A Ch1 224nm

峰号	保留时间	面积	面积%	高度	理论塔板数(USP)	拖尾因子	分离度(USP)
1	3.892	99102	100.000	15101	8293	0.965	--
总计		99102	100.000	15101			

检测器A Ch2 260nm

峰号	保留时间	面积	面积%	高度	理论塔板数(USP)	拖尾因子	分离度(USP)
1	2.693	538182	100.000	80946	3774	1.053	--
总计		538182	100.000	80946			



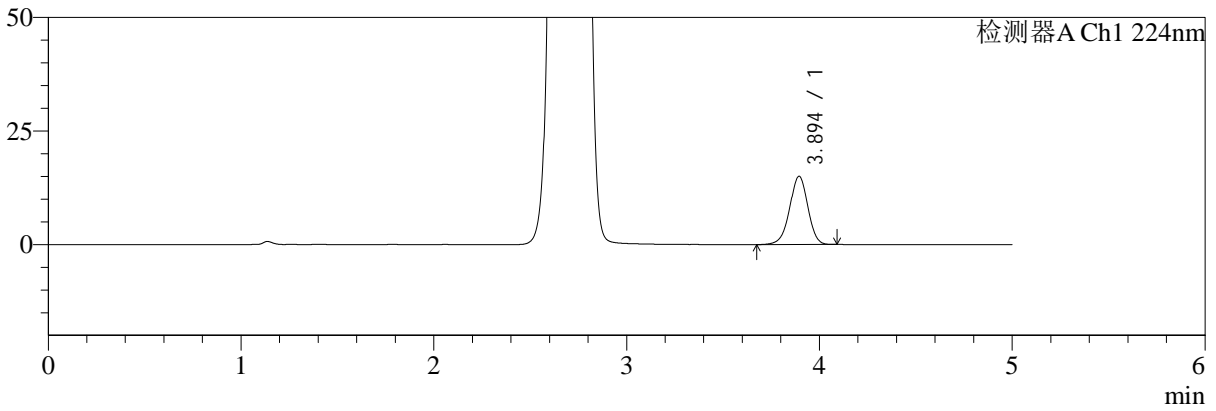
SMF-4034

<样品信息>

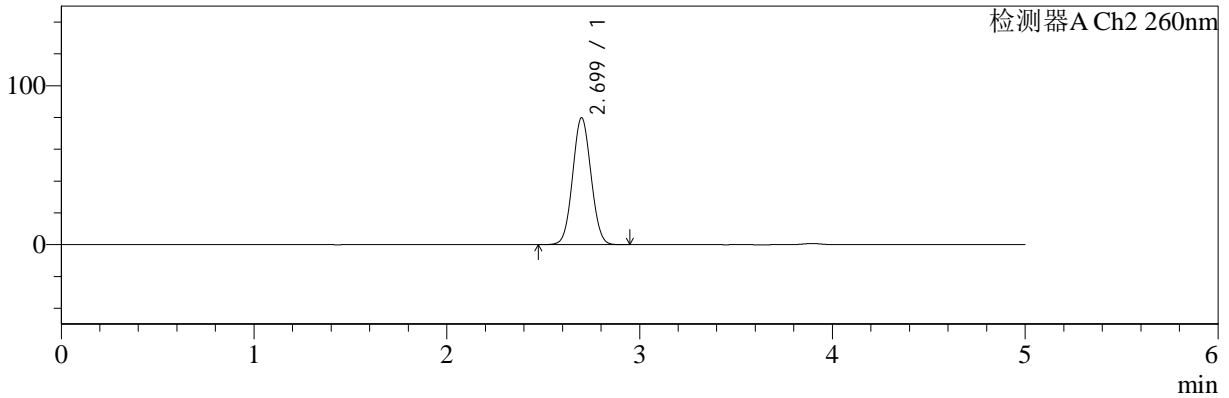
色谱柱:MM-C18/SCX(150mm*4.6mm,5μm) 流速:1.5ml/min
 柱温:30°C 波长:224/260nm
 数据文件名: RC\$SMF-4034 - 0-52/7-876-2 - zzp-2024092321p-rcd-500mg5mg-P3-1.lcd
 方法文件名: RC\$SMF-4034 - SMF-4034-FX256.lcm
 批处理文件名: RC\$SMF-4034 - SMF-4034-20241010-FX256.lcb
 样品瓶号: 1-19
 进样体积: 10 μl 版本号: 6.115
 进样时间: 2024/10/10 12:47:27 实验者: jiangjinwei
 处理时间 (V2): 2024/10/15 11:14:04 处理者: jiangjinwei
 仪器型号: SHIMADZU LC-2050C(FX256)

<色谱图>

mV



mV



<峰表>

检测器A Ch1 224nm

峰号	保留时间	面积	面积%	高度	理论塔板数(USP)	拖尾因子	分离度(USP)
1	3.894	98388	100.000	15005	8313	0.964	--
总计		98388	100.000	15005			

检测器A Ch2 260nm

峰号	保留时间	面积	面积%	高度	理论塔板数(USP)	拖尾因子	分离度(USP)
1	2.699	529885	100.000	79826	3776	1.052	--
总计		529885	100.000	79826			



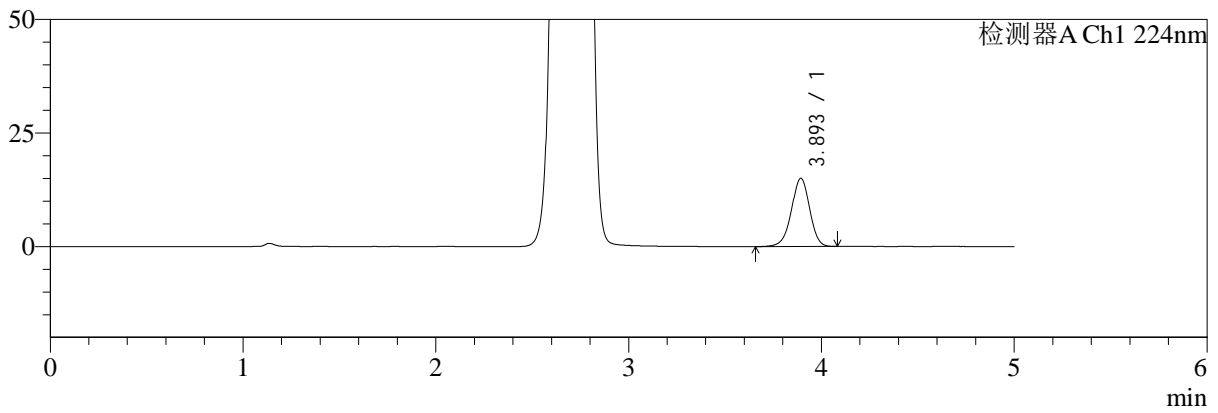
SMF-4034

<样品信息>

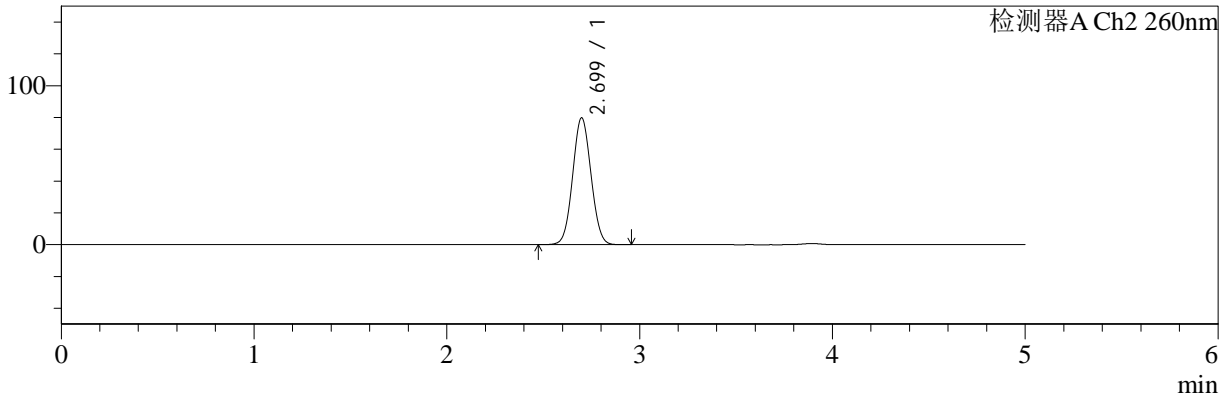
色谱柱:MM-C18/SCX(150mm*4.6mm,5μm) 流速:1.5ml/min
 柱温:30°C 波长:224/260nm
 数据文件名: RC\$SMF-4034 - 0-52/7-877-2 - zzp-2024092321p-rcd-500mg5mg-P3-2.lcd
 方法文件名: RC\$SMF-4034 - SMF-4034-FX256.lcm
 批处理文件名: RC\$SMF-4034 - SMF-4034-20241010-FX256.lcb
 样品瓶号: 1-19
 进样体积: 10 μl 版本号: 6.115
 进样时间: 2024/10/10 12:52:49 实验者: jiangjinwei
 处理时间 (V2): 2024/10/15 11:14:07 处理者: jiangjinwei
 仪器型号: SHIMADZU LC-2050C(FX256)

<色谱图>

mV



mV



<峰表>

检测器A Ch1 224nm

峰号	保留时间	面积	面积%	高度	理论塔板数(USP)	拖尾因子	分离度(USP)
1	3.893	98689	100.000	14985	8296	0.962	--
总计		98689	100.000	14985			

检测器A Ch2 260nm

峰号	保留时间	面积	面积%	高度	理论塔板数(USP)	拖尾因子	分离度(USP)
1	2.699	529781	100.000	79785	3780	1.051	--
总计		529781	100.000	79785			

<样品信息>

色谱柱:MM-C18/SCX(150mm*4.6mm,5 μ m)

流速:1.5ml/min

柱温:30 $^{\circ}$ C

波长:224/260nm

数据文件名: RC\$SMF-4034 - 0-52/7-878-2 - zzp-2024092321p-rcd-500mg5mg-P4-1.lcd

方法文件名: RC\$SMF-4034 - SMF-4034-FX256.lcm

批处理文件名: RC\$SMF-4034 - SMF-4034-20241010-FX256.lcb

样品瓶号: 1-28

进样体积: 10 μ l

版本号: 6.115

进样时间: 2024/10/10 12:58:10

实验者: jiangjinwei

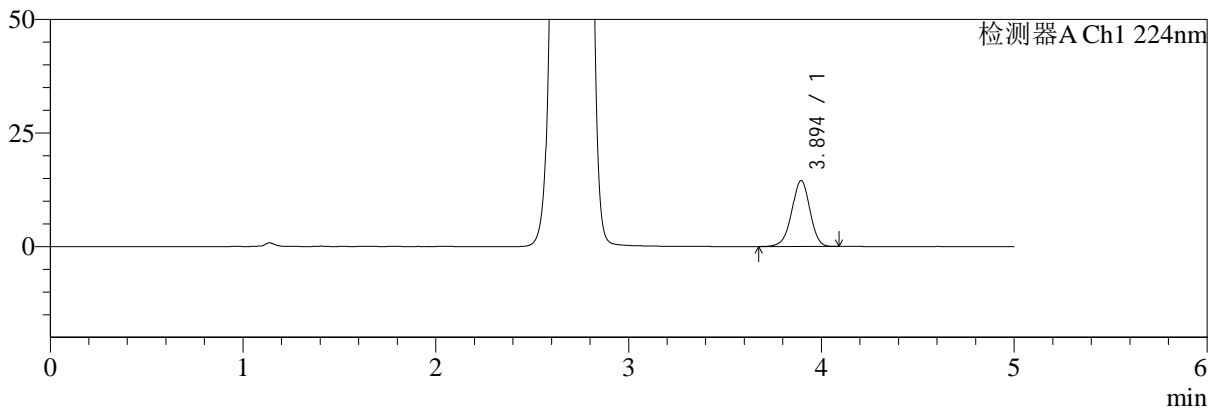
处理时间 (V2): 2024/10/15 11:14:10

处理者: jiangjinwei

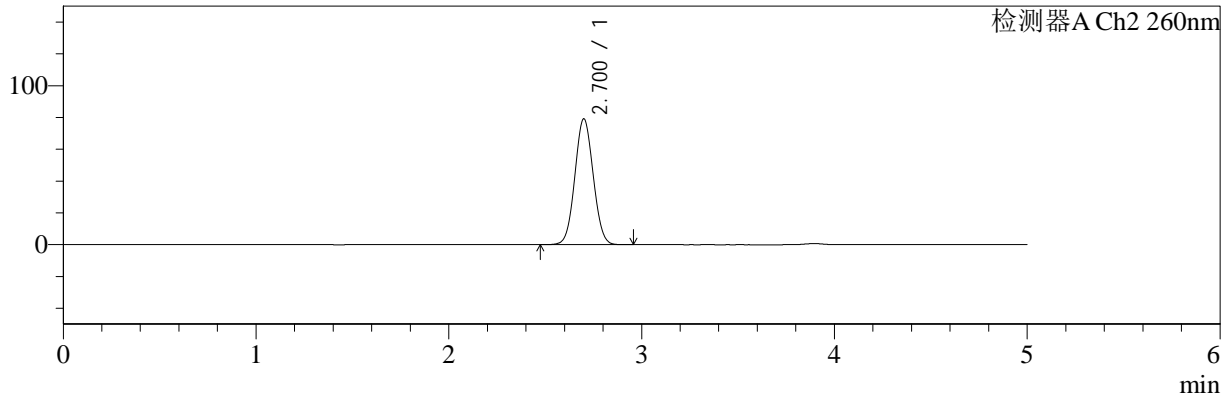
仪器型号: SHIMADZU LC-2050C(FX256)

<色谱图>

mV



mV



<峰表>

检测器A Ch1 224nm

峰号	保留时间	面积	面积%	高度	理论塔板数(USP)	拖尾因子	分离度(USP)
1	3.894	94872	100.000	14494	8300	0.964	--
总计		94872	100.000	14494			

检测器A Ch2 260nm

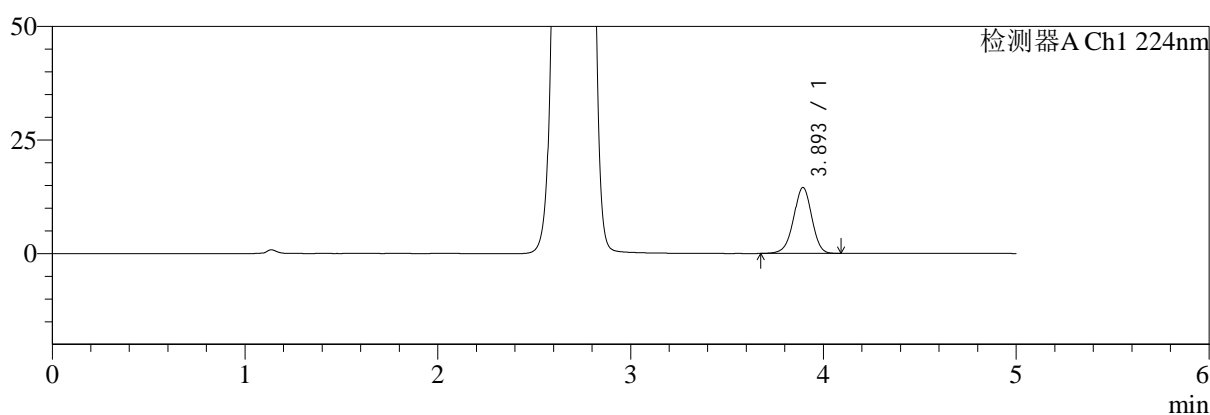
峰号	保留时间	面积	面积%	高度	理论塔板数(USP)	拖尾因子	分离度(USP)
1	2.700	525012	100.000	79043	3783	1.051	--
总计		525012	100.000	79043			

<样品信息>

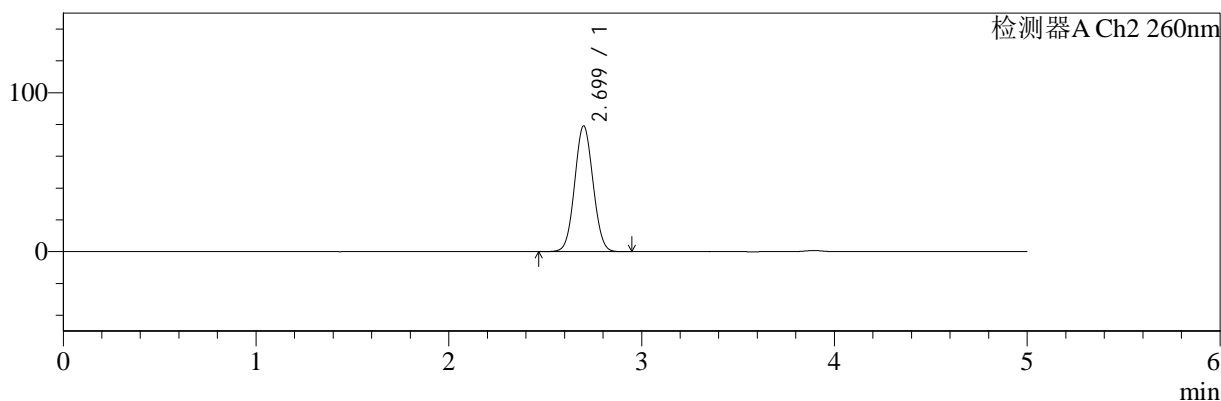
色谱柱:MM-C18/SCX(150mm*4.6mm,5 μ m) 流速:1.5ml/min
 柱温:30 $^{\circ}$ C 波长:224/260nm
 数据文件名: RC\$SMF-4034 - 0-52/7-879-2 - zzp-2024092321p-rcd-500mg5mg-P4-2.lcd
 方法文件名: RC\$SMF-4034 - SMF-4034-FX256.lcm
 批处理文件名: RC\$SMF-4034 - SMF-4034-20241010-FX256.lcb
 样品瓶号: 1-28
 进样体积: 10 μ l 版本号: 6.115
 进样时间: 2024/10/10 13:03:32 实验者: jiangjinwei
 处理时间 (V2): 2024/10/15 11:14:12 处理者: jiangjinwei
 仪器型号: SHIMADZU LC-2050C(FX256)

<色谱图>

mV



mV



<峰表>

检测器A Ch1 224nm

峰号	保留时间	面积	面积%	高度	理论塔板数(USP)	拖尾因子	分离度(USP)
1	3.893	94842	100.000	14461	8311	0.964	--
总计		94842	100.000	14461			

检测器A Ch2 260nm

峰号	保留时间	面积	面积%	高度	理论塔板数(USP)	拖尾因子	分离度(USP)
1	2.699	524987	100.000	79114	3783	1.051	--
总计		524987	100.000	79114			



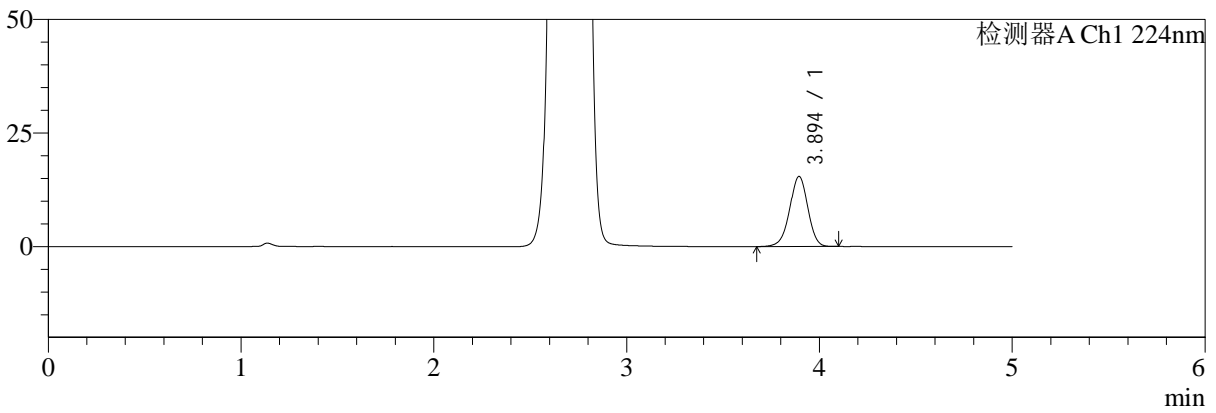
SMF-4034

<样品信息>

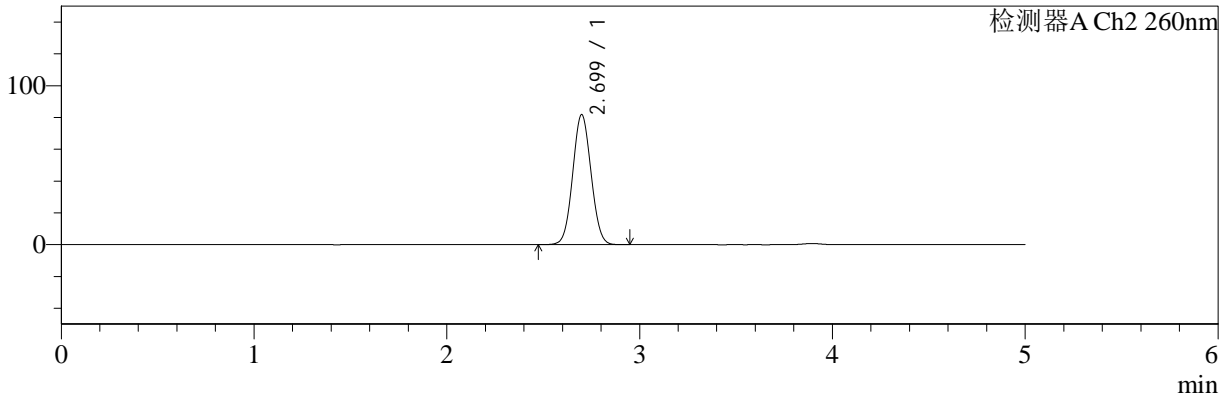
色谱柱:MM-C18/SCX(150mm*4.6mm,5μm) 流速:1.5ml/min
 柱温:30°C 波长:224/260nm
 数据文件名: RC\$SMF-4034 - 0-52/7-880-2 - zzp-2024092321p-rcd-500mg5mg-P5-1.lcd
 方法文件名: RC\$SMF-4034 - SMF-4034-FX256.lcm
 批处理文件名: RC\$SMF-4034 - SMF-4034-20241010-FX256.lcb
 样品瓶号: 1-37
 进样体积: 10 μl 版本号: 6.115
 进样时间: 2024/10/10 13:08:54 实验者: jiangjinwei
 处理时间 (V2): 2024/10/15 11:14:15 处理者: jiangjinwei
 仪器型号: SHIMADZU LC-2050C(FX256)

<色谱图>

mV



mV



<峰表>

检测器A Ch1 224nm

峰号	保留时间	面积	面积%	高度	理论塔板数(USP)	拖尾因子	分离度(USP)
1	3.894	101159	100.000	15416	8297	0.964	--
总计		101159	100.000	15416			

检测器A Ch2 260nm

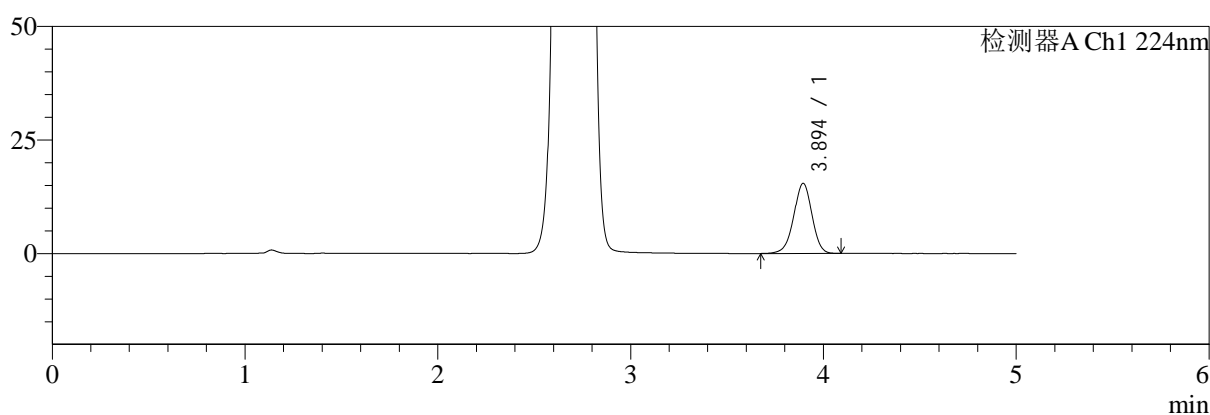
峰号	保留时间	面积	面积%	高度	理论塔板数(USP)	拖尾因子	分离度(USP)
1	2.699	542560	100.000	81768	3785	1.052	--
总计		542560	100.000	81768			

<样品信息>

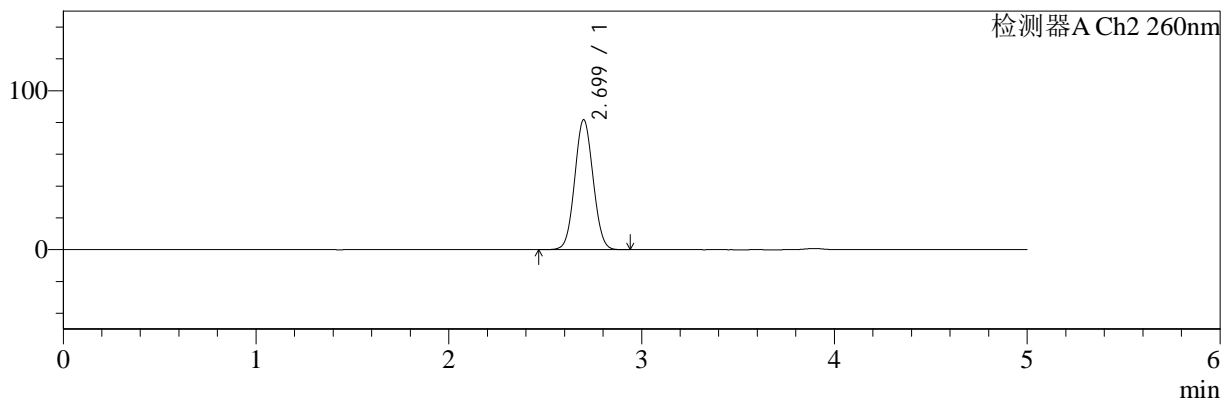
色谱柱:MM-C18/SCX(150mm*4.6mm,5 μ m) 流速:1.5ml/min
 柱温:30 $^{\circ}$ C 波长:224/260nm
 数据文件名: RC\$SMF-4034 - 0-52/7-881-2 - zzp-2024092321p-rcd-500mg5mg-P5-2.lcd
 方法文件名: RC\$SMF-4034 - SMF-4034-FX256.lcm
 批处理文件名: RC\$SMF-4034 - SMF-4034-20241010-FX256.lcb
 样品瓶号: 1-37
 进样体积: 10 μ l 版本号: 6.115
 进样时间: 2024/10/10 13:14:16 实验者: jiangjinwei
 处理时间 (V2): 2024/10/15 11:14:18 处理者: jiangjinwei
 仪器型号: SHIMADZU LC-2050C(FX256)

<色谱图>

mV



mV



<峰表>

检测器A Ch1 224nm

峰号	保留时间	面积	面积%	高度	理论塔板数(USP)	拖尾因子	分离度(USP)
1	3.894	101211	100.000	15425	8281	0.963	--
总计		101211	100.000	15425			

检测器A Ch2 260nm

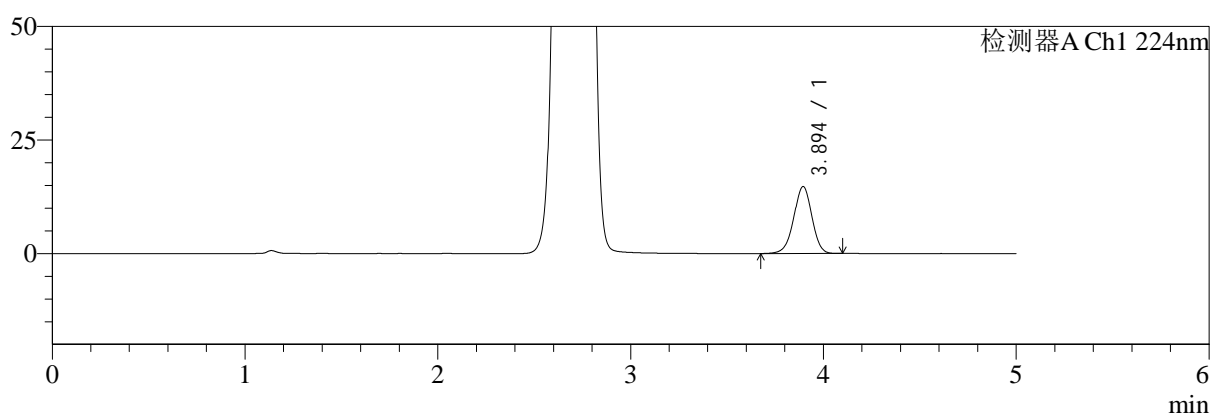
峰号	保留时间	面积	面积%	高度	理论塔板数(USP)	拖尾因子	分离度(USP)
1	2.699	542492	100.000	81723	3782	1.052	--
总计		542492	100.000	81723			

<样品信息>

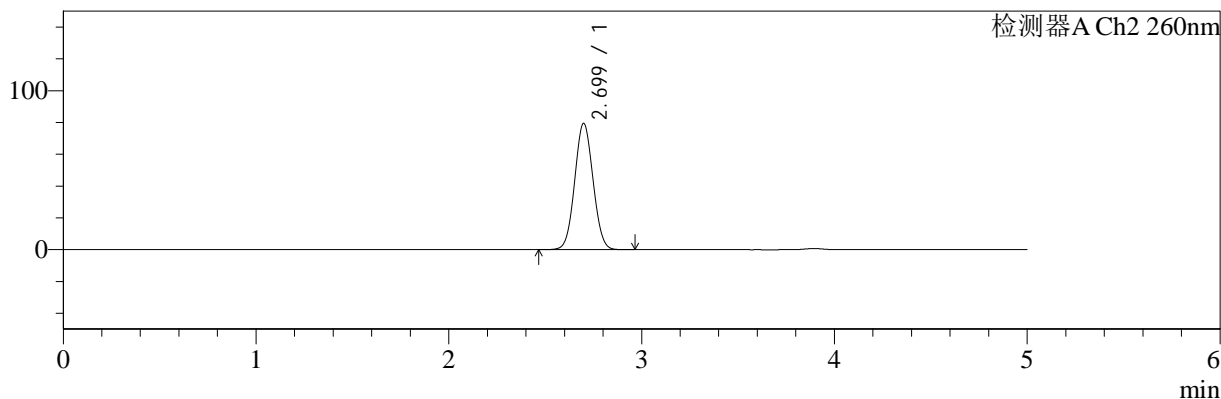
色谱柱:MM-C18/SCX(150mm*4.6mm,5 μ m) 流速:1.5ml/min
 柱温:30 $^{\circ}$ C 波长:224/260nm
 数据文件名: RC\$SMF-4034 - 0-52/7-882-2 - zzp-2024092321p-rcd-500mg5mg-P6-1.lcd
 方法文件名: RC\$SMF-4034 - SMF-4034-FX256.lcm
 批处理文件名: RC\$SMF-4034 - SMF-4034-20241010-FX256.lcb
 样品瓶号: 1-46
 进样体积: 10 μ l 版本号: 6.115
 进样时间: 2024/10/10 13:19:38 实验者: jiangjinwei
 处理时间 (V2): 2024/10/15 11:14:20 处理者: jiangjinwei
 仪器型号: SHIMADZU LC-2050C(FX256)

<色谱图>

mV



mV



<峰表>

检测器A Ch1 224nm

峰号	保留时间	面积	面积%	高度	理论塔板数(USP)	拖尾因子	分离度(USP)
1	3.894	96502	100.000	14728	8306	0.966	--
总计		96502	100.000	14728			

检测器A Ch2 260nm

峰号	保留时间	面积	面积%	高度	理论塔板数(USP)	拖尾因子	分离度(USP)
1	2.699	527288	100.000	79485	3786	1.052	--
总计		527288	100.000	79485			



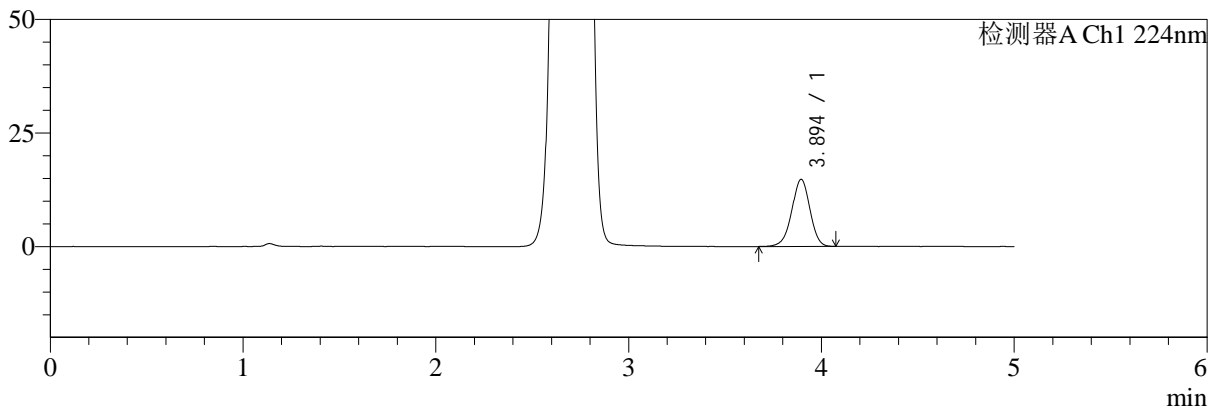
SMF-4034

<样品信息>

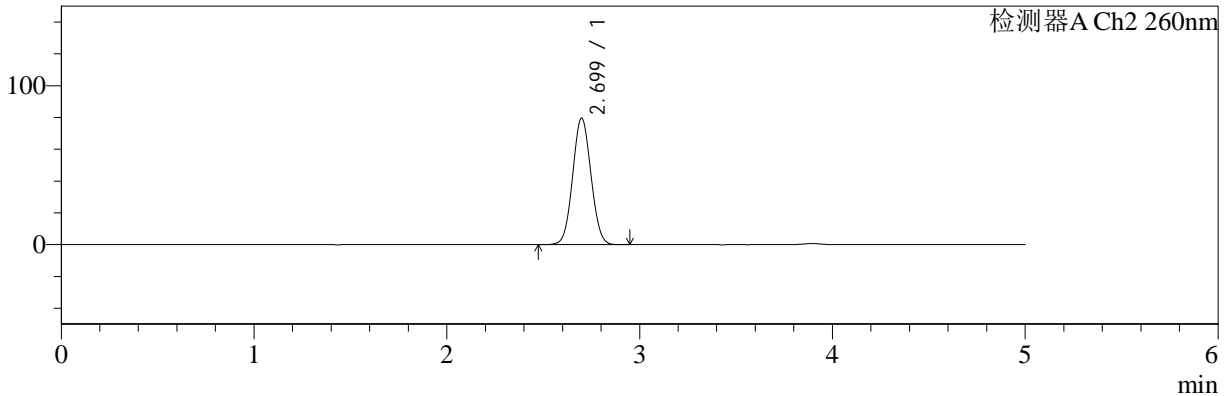
色谱柱:MM-C18/SCX(150mm*4.6mm,5μm) 流速:1.5ml/min
 柱温:30°C 波长:224/260nm
 数据文件名: RC\$SMF-4034 - 0-52/7-883-2 - zzp-2024092321p-rcd-500mg5mg-P6-2.lcd
 方法文件名: RC\$SMF-4034 - SMF-4034-FX256.lcm
 批处理文件名: RC\$SMF-4034 - SMF-4034-20241010-FX256.lcb
 样品瓶号: 1-46
 进样体积: 10 μl 版本号: 6.115
 进样时间: 2024/10/10 13:25:00 实验者: jiangjinwei
 处理时间 (V2): 2024/10/15 11:14:23 处理者: jiangjinwei
 仪器型号: SHIMADZU LC-2050C(FX256)

<色谱图>

mV



mV



<峰表>

检测器A Ch1 224nm

峰号	保留时间	面积	面积%	高度	理论塔板数(USP)	拖尾因子	分离度(USP)
1	3.894	96425	100.000	14745	8319	0.963	--
总计		96425	100.000	14745			

检测器A Ch2 260nm

峰号	保留时间	面积	面积%	高度	理论塔板数(USP)	拖尾因子	分离度(USP)
1	2.699	527330	100.000	79589	3789	1.052	--
总计		527330	100.000	79589			



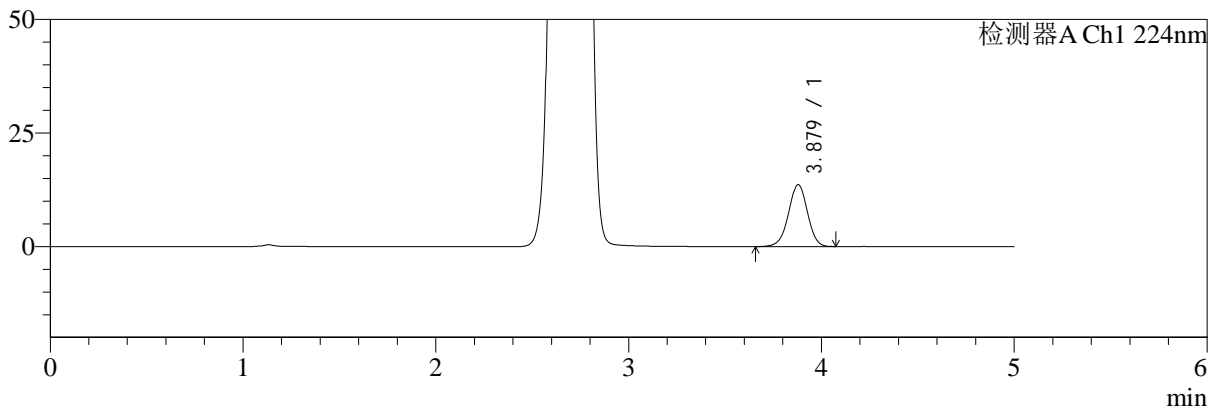
SMF-4034

<样品信息>

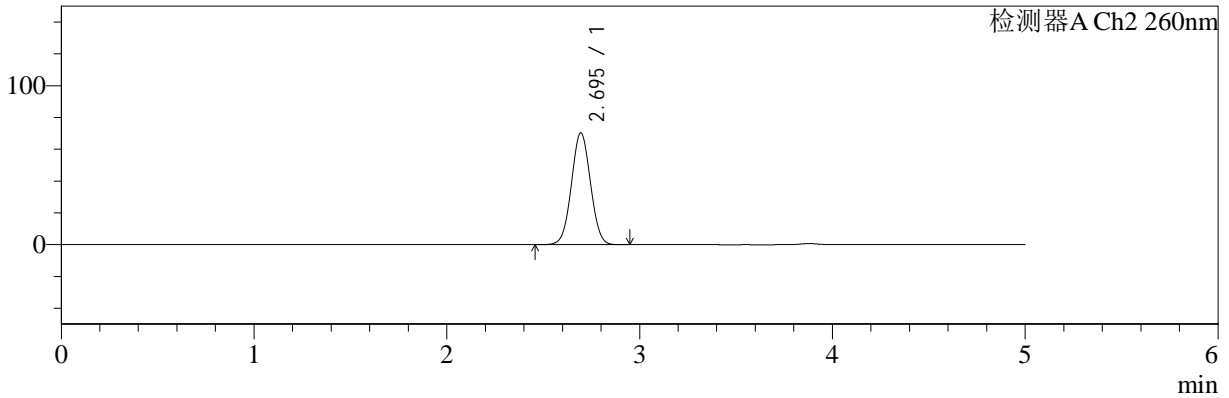
色谱柱:MM-C18/SCX(150mm*4.6mm,5μm) 流速:1.5ml/min
 柱温:30°C 波长:224/260nm
 数据文件名: RC\$SMF-4034 - 0-52/7-884-2 - zzp-2024092321p-rcd-500mg5mg-dz2-1.lcd
 方法文件名: RC\$SMF-4034 - SMF-4034-FX256.lcm
 批处理文件名: RC\$SMF-4034 - SMF-4034-20241010-FX256.lcb
 样品瓶号: 1-27
 进样体积: 10 μl 版本号: 6.115
 进样时间: 2024/10/10 13:30:23 实验者: jiangjinwei
 处理时间 (V2): 2024/10/15 11:14:26 处理者: jiangjinwei
 仪器型号: SHIMADZU LC-2050C(FX256)

<色谱图>

mV



mV



<峰表>

检测器A Ch1 224nm

峰号	保留时间	面积	面积%	高度	理论塔板数(USP)	拖尾因子	分离度(USP)
1	3.879	93049	100.000	13656	7574	0.975	--
总计		93049	100.000	13656			

检测器A Ch2 260nm

峰号	保留时间	面积	面积%	高度	理论塔板数(USP)	拖尾因子	分离度(USP)
1	2.695	484140	100.000	70294	3508	1.030	--
总计		484140	100.000	70294			



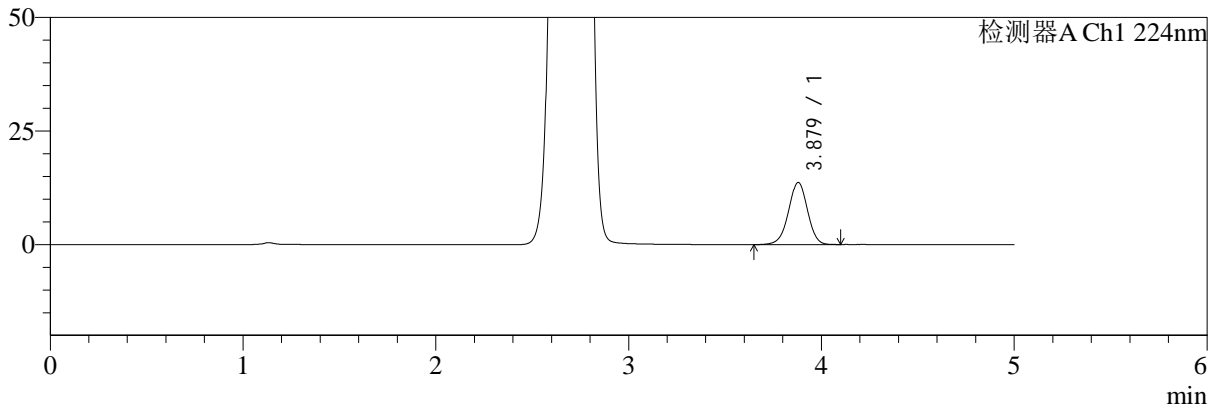
SMF-4034

<样品信息>

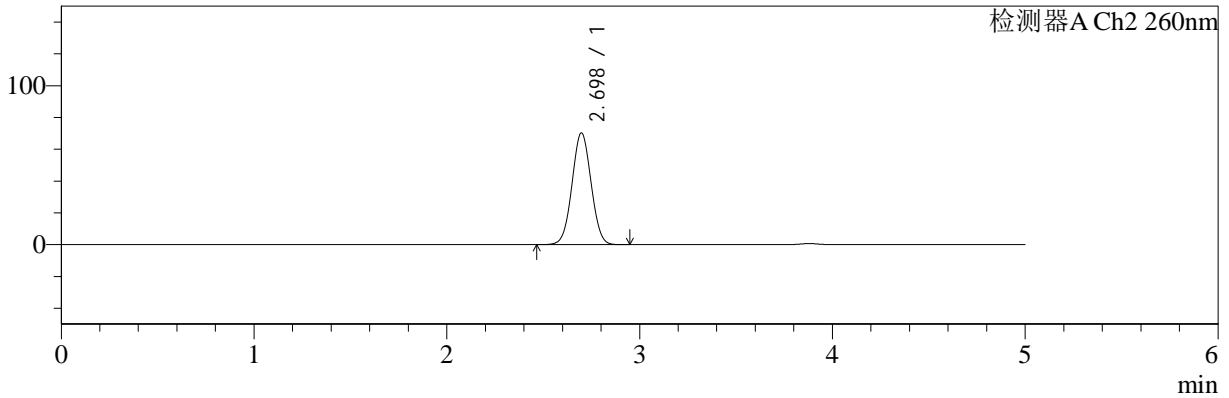
色谱柱:MM-C18/SCX(150mm*4.6mm,5μm) 流速:1.5ml/min
 柱温:30°C 波长:224/260nm
 数据文件名: RC\$SMF-4034 - 0-52/7-885-2 - zzp-2024092321p-rcd-500mg5mg-dz2-2.lcd
 方法文件名: RC\$SMF-4034 - SMF-4034-FX256.lcm
 批处理文件名: RC\$SMF-4034 - SMF-4034-20241010-FX256.lcb
 样品瓶号: 1-27
 进样体积: 10 μl 版本号: 6.115
 进样时间: 2024/10/10 13:35:46 实验者: jiangjinwei
 处理时间 (V2): 2024/10/15 11:14:28 处理者: jiangjinwei
 仪器型号: SHIMADZU LC-2050C(FX256)

<色谱图>

mV



mV



<峰表>

检测器A Ch1 224nm

峰号	保留时间	面积	面积%	高度	理论塔板数(USP)	拖尾因子	分离度(USP)
1	3.879	93457	100.000	13685	7567	0.976	--
总计		93457	100.000	13685			

检测器A Ch2 260nm

峰号	保留时间	面积	面积%	高度	理论塔板数(USP)	拖尾因子	分离度(USP)
1	2.698	484958	100.000	70341	3502	1.030	--
总计		484958	100.000	70341			



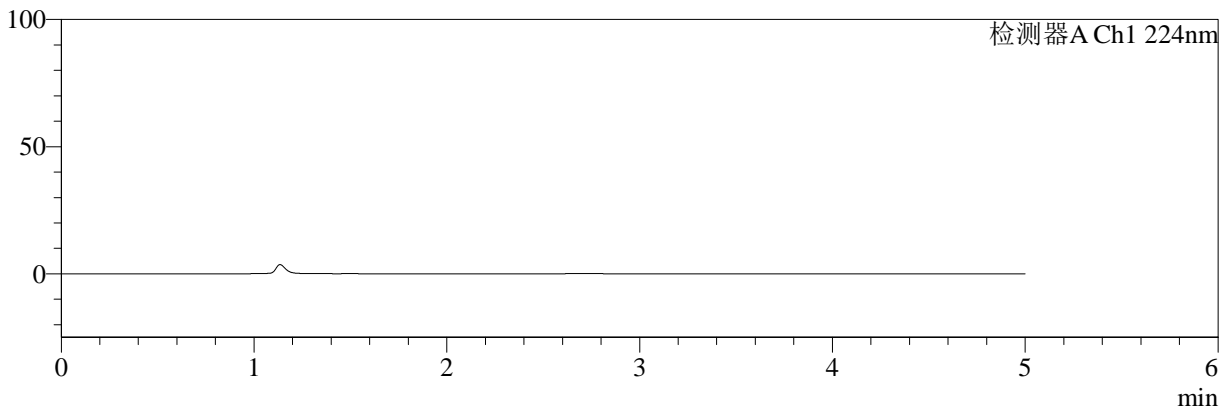
SMF-4034

<样品信息>

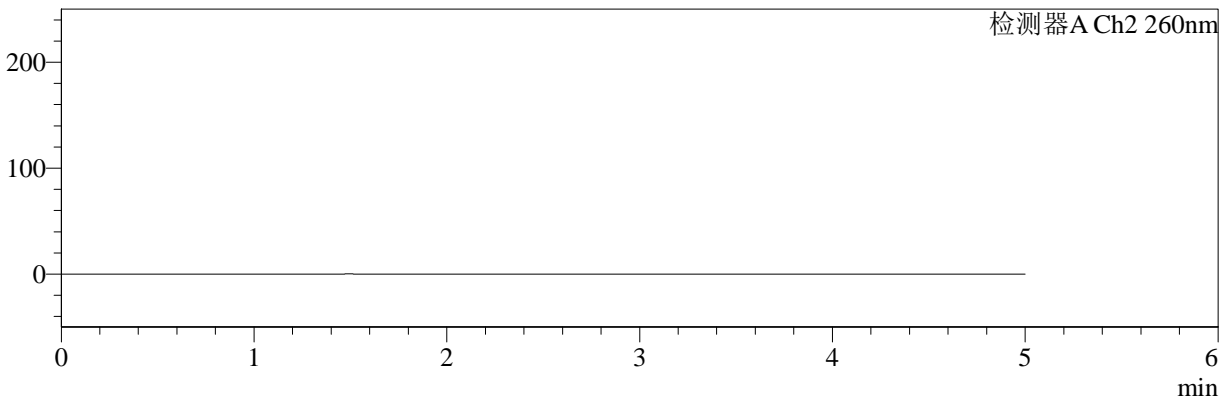
色谱柱:MM-C18/SCX(150mm*4.6mm,5μm) 流速:1.5ml/min
 柱温:30°C 波长:224/260nm
 数据文件名: RC\$SMF-4034 - 0-52/7-886-2 - zzp-2024092521p-rcd-1000mg5mg-rj.lcd
 方法文件名: RC\$SMF-4034 - SMF-4034-FX256.lcm
 批处理文件名: RC\$SMF-4034 - SMF-4034-20241010-FX256.lcb
 样品瓶号: 2-9
 进样体积: 10 μl 版本号: 6.115
 进样时间: 2024/10/10 13:41:10 实验者: jiangjinwei
 处理时间 (V2): 2024/10/15 11:14:31 处理者: jiangjinwei
 仪器型号: SHIMADZU LC-2050C(FX256)

<色谱图>

mV



mV



<峰表>

检测器A Ch1 224nm

峰号	保留时间	面积	面积%	高度	理论塔板数(USP)	拖尾因子	分离度(USP)
总计							

检测器A Ch2 260nm

峰号	保留时间	面积	面积%	高度	理论塔板数(USP)	拖尾因子	分离度(USP)
总计							



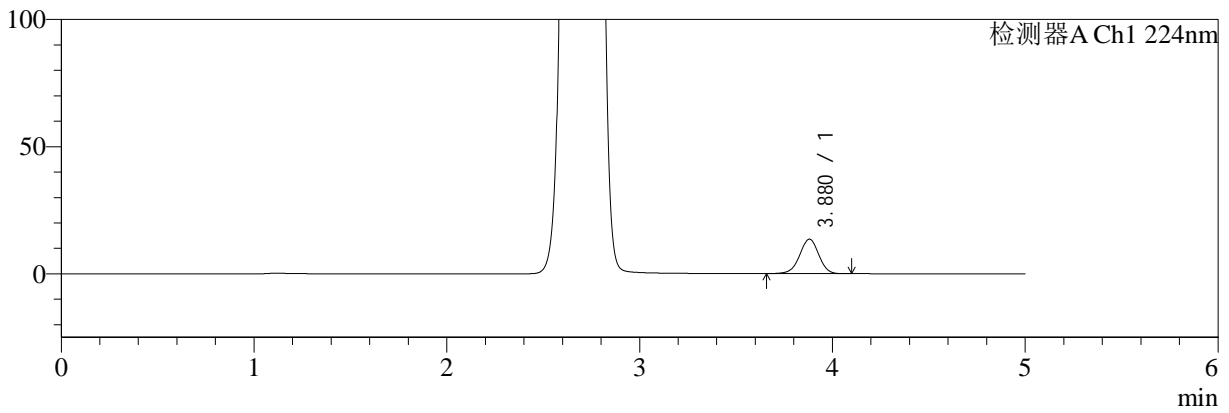
SMF-4034

<样品信息>

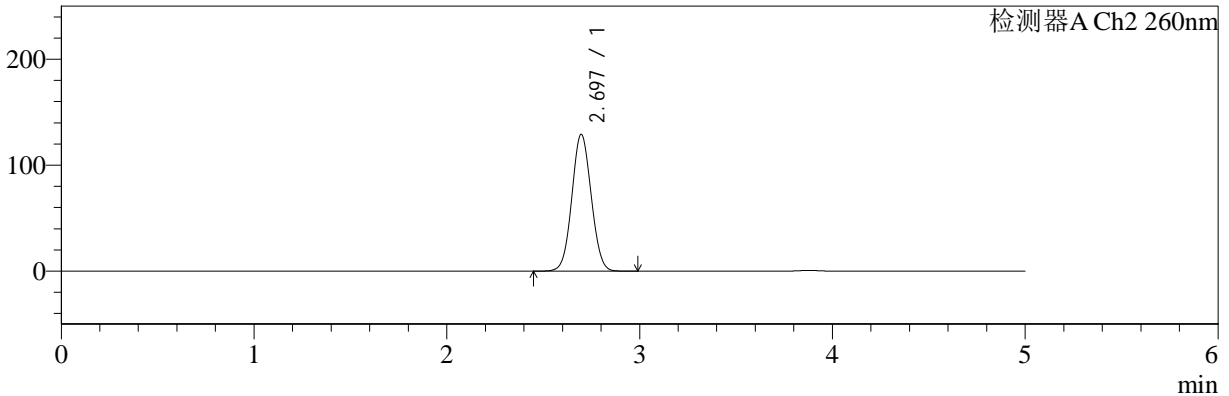
色谱柱:MM-C18/SCX(150mm*4.6mm,5μm) 流速:1.5ml/min
 柱温:30°C 波长:224/260nm
 数据文件名: RC\$SMF-4034 - 0-52/7-887-2 - zzp-2024092521p-rcd-1000mg5mg-dz1-1.lcd
 方法文件名: RC\$SMF-4034 - SMF-4034-FX256.lcm
 批处理文件名: RC\$SMF-4034 - SMF-4034-20241010-FX256.lcb
 样品瓶号: 2-18
 进样体积: 10 μl 版本号: 6.115
 进样时间: 2024/10/10 13:46:34 实验者: jiangjinwei
 处理时间 (V2): 2024/10/15 11:14:34 处理者: jiangjinwei
 仪器型号: SHIMADZU LC-2050C(FX256)

<色谱图>

mV



mV



<峰表>

检测器A Ch1 224nm

峰号	保留时间	面积	面积%	高度	理论塔板数(USP)	拖尾因子	分离度(USP)
1	3.880	92767	100.000	13579	7574	0.975	--
总计		92767	100.000	13579			

检测器A Ch2 260nm

峰号	保留时间	面积	面积%	高度	理论塔板数(USP)	拖尾因子	分离度(USP)
1	2.697	902925	100.000	129147	3412	1.051	--
总计		902925	100.000	129147			



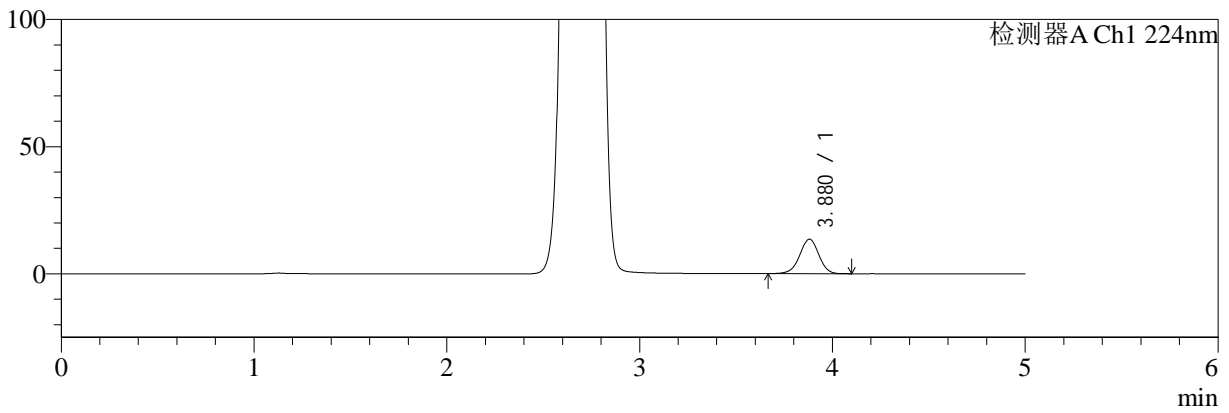
SMF-4034

<样品信息>

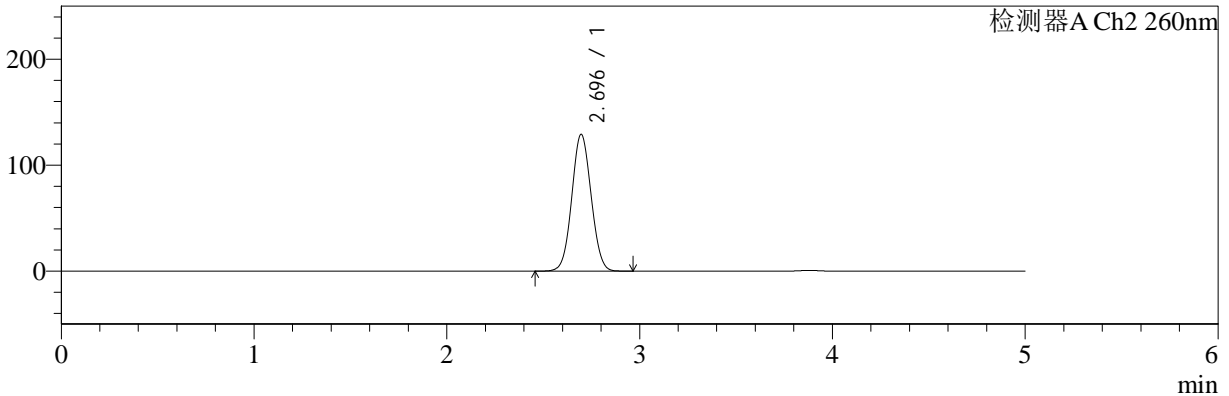
色谱柱:MM-C18/SCX(150mm*4.6mm,5μm) 流速:1.5ml/min
 柱温:30°C 波长:224/260nm
 数据文件名: RC\$SMF-4034 - 0-52/7-888-2 - zzp-2024092521p-rcd-1000mg5mg-dz1-2.lcd
 方法文件名: RC\$SMF-4034 - SMF-4034-FX256.lcm
 批处理文件名: RC\$SMF-4034 - SMF-4034-20241010-FX256.lcb
 样品瓶号: 2-18
 进样体积: 10 μl 版本号: 6.115
 进样时间: 2024/10/10 13:51:58 实验者: jiangjinwei
 处理时间 (V2): 2024/10/15 11:14:36 处理者: jiangjinwei
 仪器型号: SHIMADZU LC-2050C(FX256)

<色谱图>

mV



mV



<峰表>

检测器A Ch1 224nm

峰号	保留时间	面积	面积%	高度	理论塔板数(USP)	拖尾因子	分离度(USP)
1	3.880	92700	100.000	13578	7553	0.978	--
总计		92700	100.000	13578			

检测器A Ch2 260nm

峰号	保留时间	面积	面积%	高度	理论塔板数(USP)	拖尾因子	分离度(USP)
1	2.696	902527	100.000	129172	3410	1.051	--
总计		902527	100.000	129172			



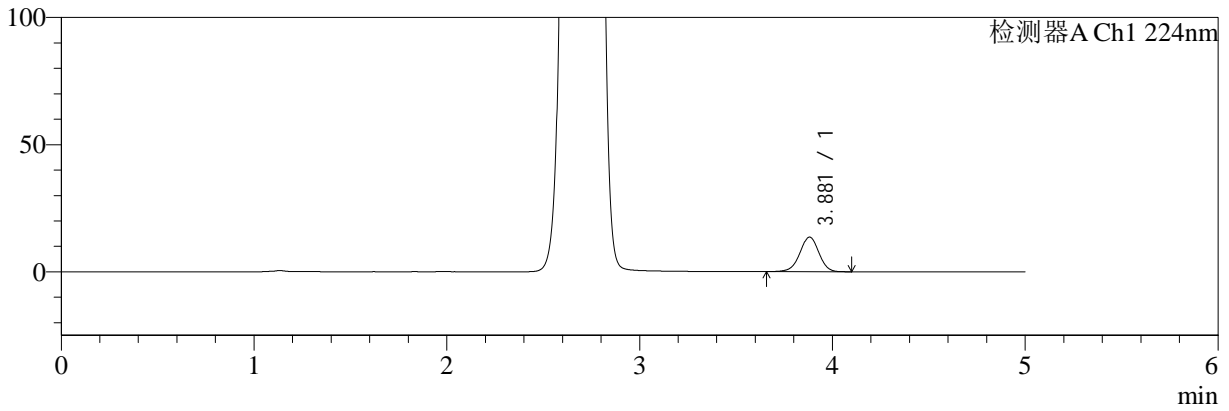
SMF-4034

<样品信息>

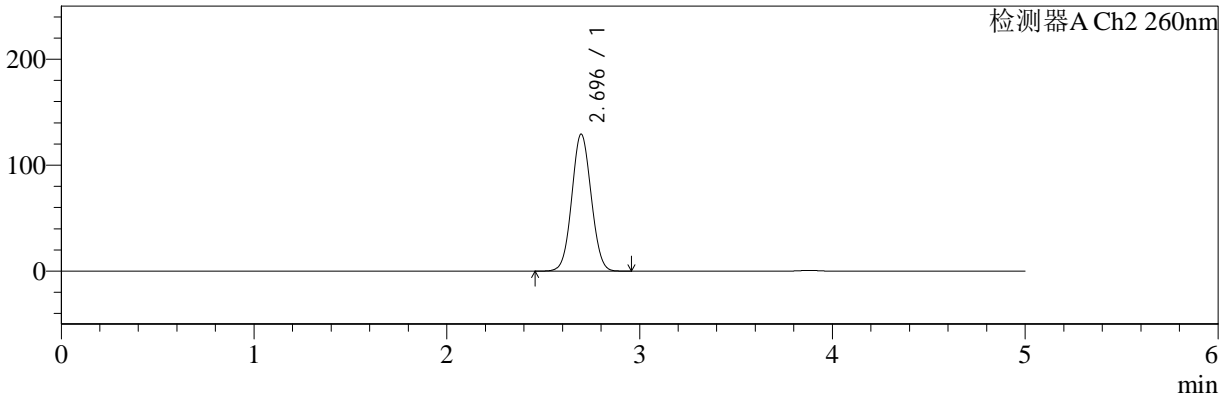
色谱柱:MM-C18/SCX(150mm*4.6mm,5μm) 流速:1.5ml/min
 柱温:30°C 波长:224/260nm
 数据文件名: RC\$SMF-4034 - 0-52/7-889-2 - zzp-2024092521p-rcd-1000mg5mg-dz1-3.lcd
 方法文件名: RC\$SMF-4034 - SMF-4034-FX256.lcm
 批处理文件名: RC\$SMF-4034 - SMF-4034-20241010-FX256.lcb
 样品瓶号: 2-18
 进样体积: 10 μl 版本号: 6.115
 进样时间: 2024/10/10 13:57:22 实验者: jiangjinwei
 处理时间 (V2): 2024/10/15 11:14:39 处理者: jiangjinwei
 仪器型号: SHIMADZU LC-2050C(FX256)

<色谱图>

mV



mV



<峰表>

检测器A Ch1 224nm

峰号	保留时间	面积	面积%	高度	理论塔板数(USP)	拖尾因子	分离度(USP)
1	3.881	92828	100.000	13601	7590	0.976	--
总计		92828	100.000	13601			

检测器A Ch2 260nm

峰号	保留时间	面积	面积%	高度	理论塔板数(USP)	拖尾因子	分离度(USP)
1	2.696	903996	100.000	129370	3410	1.052	--
总计		903996	100.000	129370			



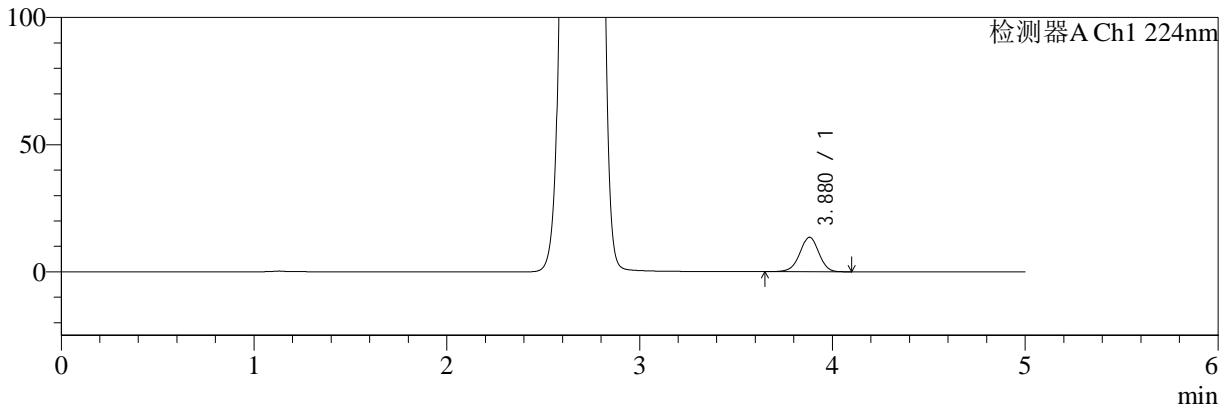
SMF-4034

<样品信息>

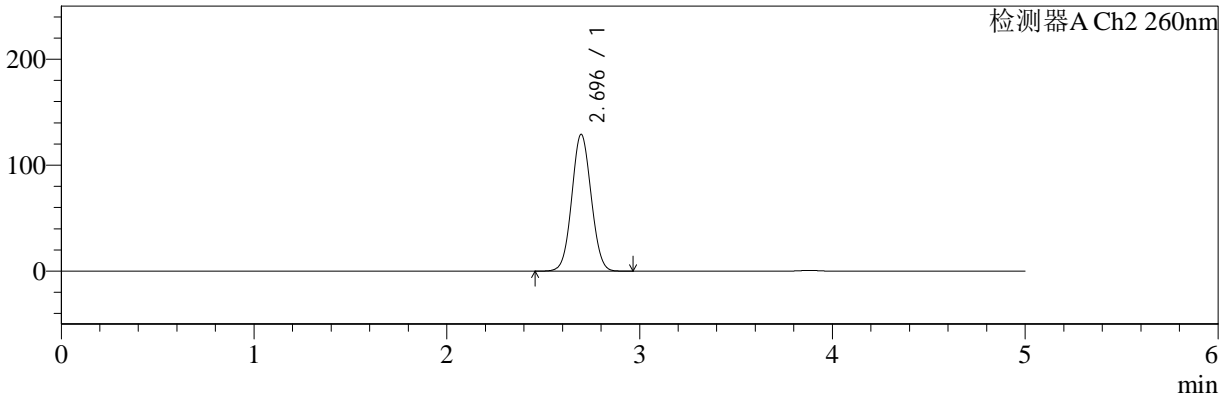
色谱柱:MM-C18/SCX(150mm*4.6mm,5μm) 流速:1.5ml/min
 柱温:30°C 波长:224/260nm
 数据文件名: RC\$SMF-4034 - 0-52/7-890-2 - zzp-2024092521p-rcd-1000mg5mg-dz1-4.lcd
 方法文件名: RC\$SMF-4034 - SMF-4034-FX256.lcm
 批处理文件名: RC\$SMF-4034 - SMF-4034-20241010-FX256.lcb
 样品瓶号: 2-18
 进样体积: 10 μl 版本号: 6.115
 进样时间: 2024/10/10 14:02:46 实验者: jiangjinwei
 处理时间 (V2): 2024/10/15 11:14:42 处理者: jiangjinwei
 仪器型号: SHIMADZU LC-2050C(FX256)

<色谱图>

mV



mV



<峰表>

检测器A Ch1 224nm

峰号	保留时间	面积	面积%	高度	理论塔板数(USP)	拖尾因子	分离度(USP)
1	3.880	92954	100.000	13586	7531	0.974	--
总计		92954	100.000	13586			

检测器A Ch2 260nm

峰号	保留时间	面积	面积%	高度	理论塔板数(USP)	拖尾因子	分离度(USP)
1	2.696	903182	100.000	129183	3409	1.051	--
总计		903182	100.000	129183			



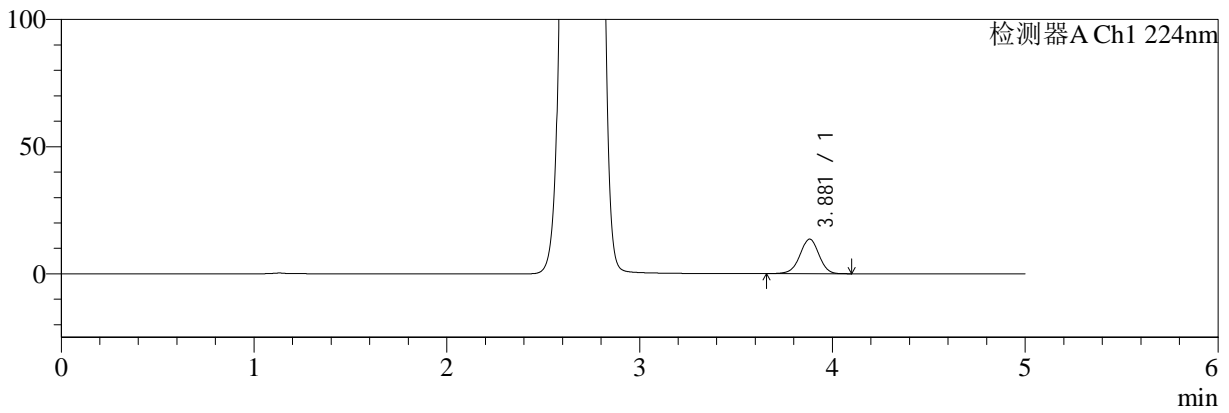
SMF-4034

<样品信息>

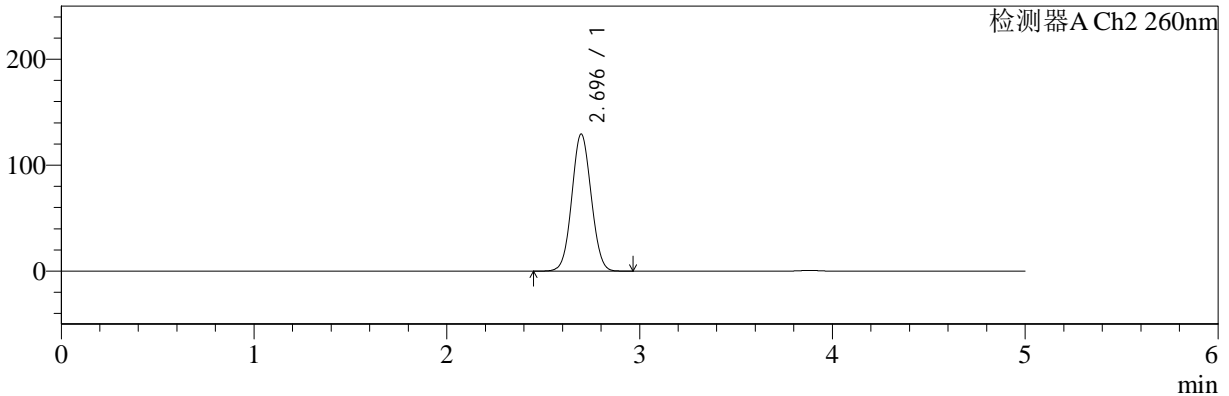
色谱柱:MM-C18/SCX(150mm*4.6mm,5μm) 流速:1.5ml/min
 柱温:30°C 波长:224/260nm
 数据文件名: RC\$SMF-4034 - 0-52/7-891-2 - zzp-2024092521p-rcd-1000mg5mg-dz1-5.lcd
 方法文件名: RC\$SMF-4034 - SMF-4034-FX256.lcm
 批处理文件名: RC\$SMF-4034 - SMF-4034-20241010-FX256.lcb
 样品瓶号: 2-18
 进样体积: 10 μl 版本号: 6.115
 进样时间: 2024/10/10 14:08:10 实验者: jiangjinwei
 处理时间 (V2): 2024/10/15 11:14:45 处理者: jiangjinwei
 仪器型号: SHIMADZU LC-2050C(FX256)

<色谱图>

mV



mV



<峰表>

检测器A Ch1 224nm

峰号	保留时间	面积	面积%	高度	理论塔板数(USP)	拖尾因子	分离度(USP)
1	3.881	92965	100.000	13612	7561	0.976	--
总计		92965	100.000	13612			

检测器A Ch2 260nm

峰号	保留时间	面积	面积%	高度	理论塔板数(USP)	拖尾因子	分离度(USP)
1	2.696	904237	100.000	129427	3411	1.051	--
总计		904237	100.000	129427			



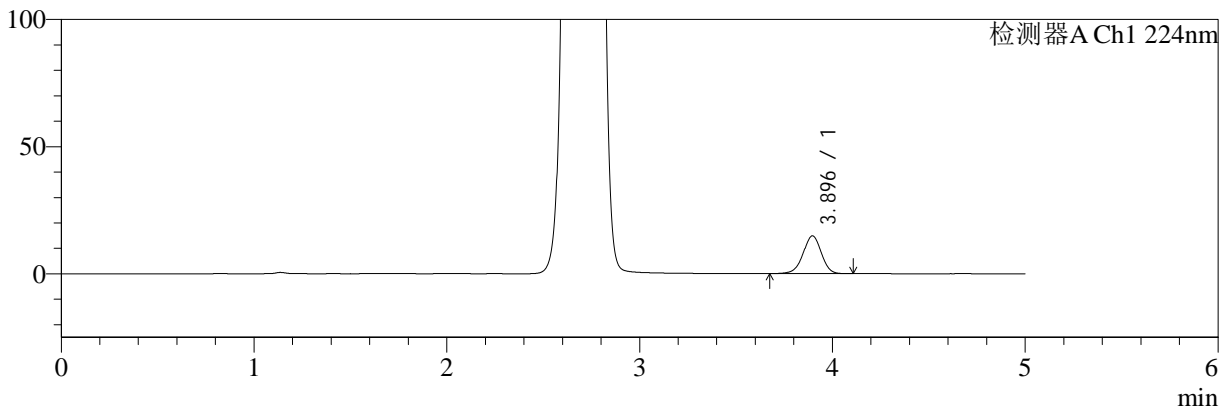
SMF-4034

<样品信息>

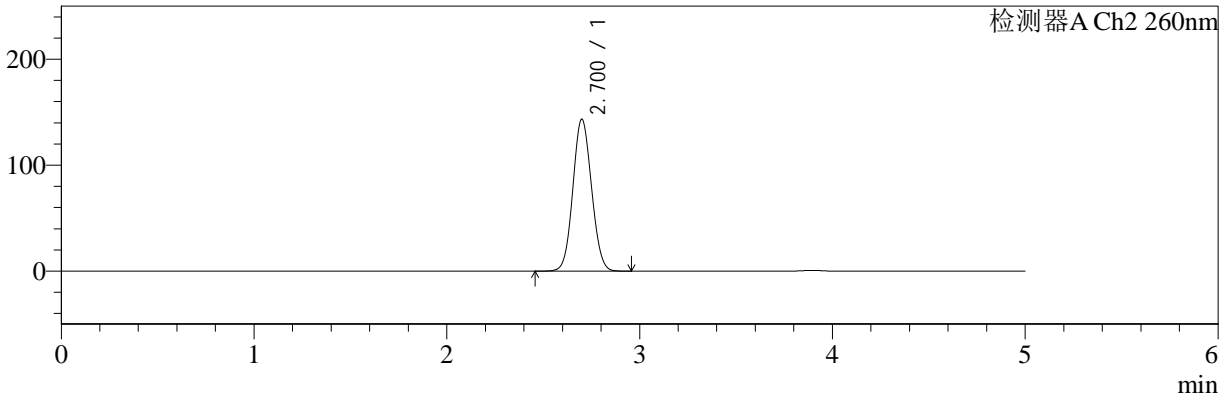
色谱柱:MM-C18/SCX(150mm*4.6mm,5μm) 流速:1.5ml/min
 柱温:30°C 波长:224/260nm
 数据文件名: RC\$SMF-4034 - 0-52/7-892-2 - zzp-2024092521p-rcd-1000mg5mg-P1-1.lcd
 方法文件名: RC\$SMF-4034 - SMF-4034-FX256.lcm
 批处理文件名: RC\$SMF-4034 - SMF-4034-20241010-FX256.lcb
 样品瓶号: 2-1 版本号: 6.115
 进样体积: 10 μl 实验者: jiangjinwei
 进样时间: 2024/10/10 14:13:33 处理者: jiangjinwei
 处理时间 (V2): 2024/10/15 11:14:47
 仪器型号: SHIMADZU LC-2050C(FX256)

<色谱图>

mV



mV



<峰表>

检测器A Ch1 224nm

峰号	保留时间	面积	面积%	高度	理论塔板数(USP)	拖尾因子	分离度(USP)
1	3.896	97093	100.000	14850	8305	0.964	--
总计		97093	100.000	14850			

检测器A Ch2 260nm

峰号	保留时间	面积	面积%	高度	理论塔板数(USP)	拖尾因子	分离度(USP)
1	2.700	966585	100.000	143138	3672	1.073	--
总计		966585	100.000	143138			



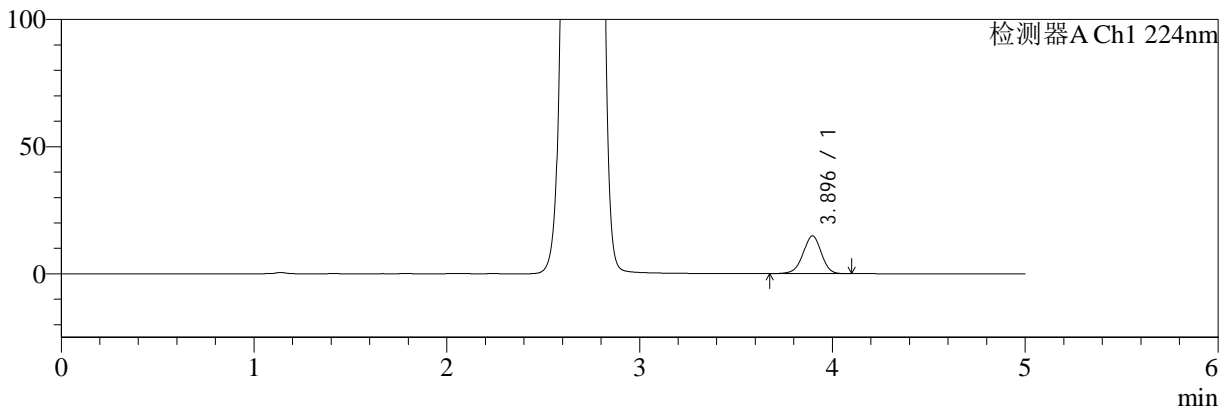
SMF-4034

<样品信息>

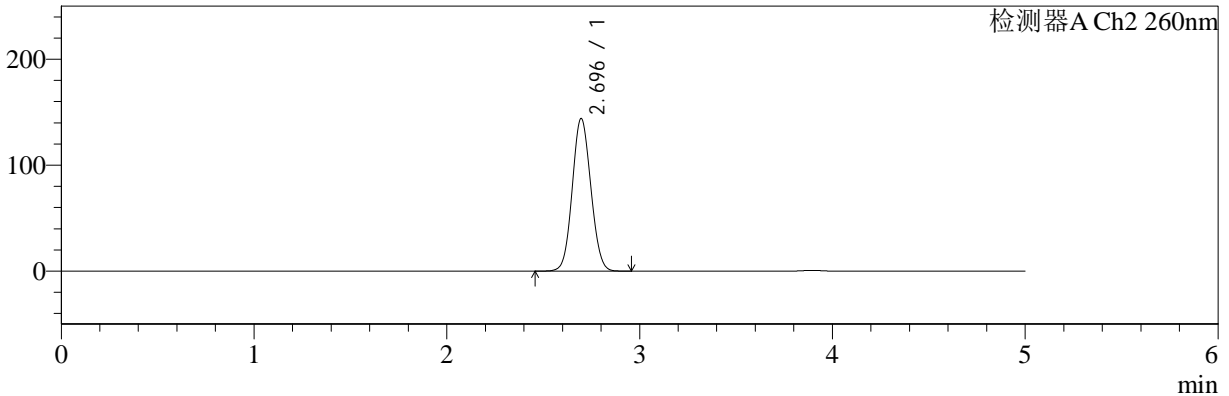
色谱柱:MM-C18/SCX(150mm*4.6mm,5μm) 流速:1.5ml/min
 柱温:30°C 波长:224/260nm
 数据文件名: RC\$SMF-4034 - 0-52/7-893-2 - zzp-2024092521p-rcd-1000mg5mg-P1-2.lcd
 方法文件名: RC\$SMF-4034 - SMF-4034-FX256.lcm
 批处理文件名: RC\$SMF-4034 - SMF-4034-20241010-FX256.lcb
 样品瓶号: 2-1
 进样体积: 10 μl 版本号: 6.115
 进样时间: 2024/10/10 14:18:55 实验者: jiangjinwei
 处理时间 (V2): 2024/10/15 11:14:50 处理者: jiangjinwei
 仪器型号: SHIMADZU LC-2050C(FX256)

<色谱图>

mV



mV



<峰表>

检测器A Ch1 224nm

峰号	保留时间	面积	面积%	高度	理论塔板数(USP)	拖尾因子	分离度(USP)
1	3.896	97066	100.000	14837	8294	0.964	--
总计		97066	100.000	14837			

检测器A Ch2 260nm

峰号	保留时间	面积	面积%	高度	理论塔板数(USP)	拖尾因子	分离度(USP)
1	2.696	966162	100.000	144078	3701	1.075	--
总计		966162	100.000	144078			



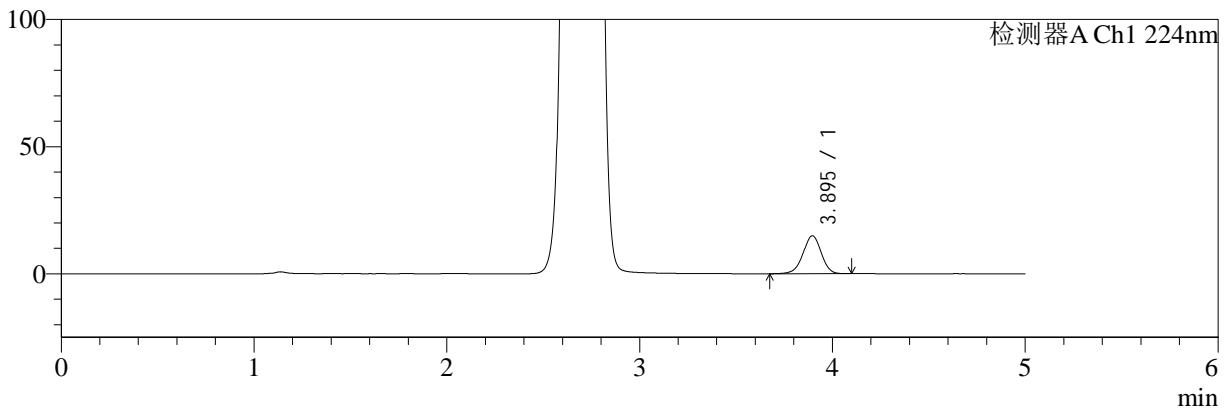
SMF-4034

<样品信息>

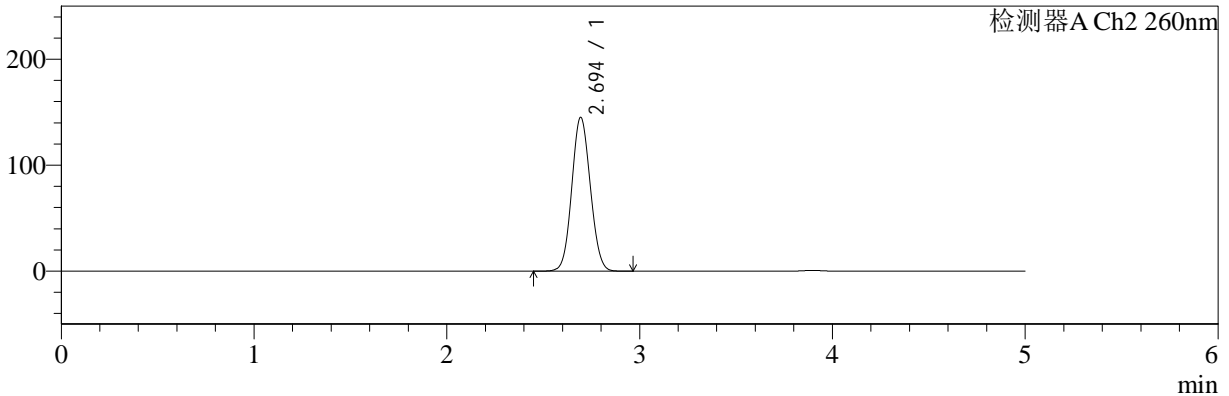
色谱柱:MM-C18/SCX(150mm*4.6mm,5μm) 流速:1.5ml/min
 柱温:30°C 波长:224/260nm
 数据文件名: RC\$SMF-4034 - 0-52/7-894-2 - zzp-2024092521p-rcd-1000mg5mg-P2-1.lcd
 方法文件名: RC\$SMF-4034 - SMF-4034-FX256.lcm
 批处理文件名: RC\$SMF-4034 - SMF-4034-20241010-FX256.lcb
 样品瓶号: 2-10
 进样体积: 10 μl 版本号: 6.115
 进样时间: 2024/10/10 14:24:18 实验者: jiangjinwei
 处理时间 (V2): 2024/10/15 11:14:53 处理者: jiangjinwei
 仪器型号: SHIMADZU LC-2050C(FX256)

<色谱图>

mV



mV



<峰表>

检测器A Ch1 224nm

峰号	保留时间	面积	面积%	高度	理论塔板数(USP)	拖尾因子	分离度(USP)
1	3.895	97730	100.000	14931	8300	0.965	--
总计		97730	100.000	14931			

检测器A Ch2 260nm

峰号	保留时间	面积	面积%	高度	理论塔板数(USP)	拖尾因子	分离度(USP)
1	2.694	973311	100.000	144900	3698	1.074	--
总计		973311	100.000	144900			



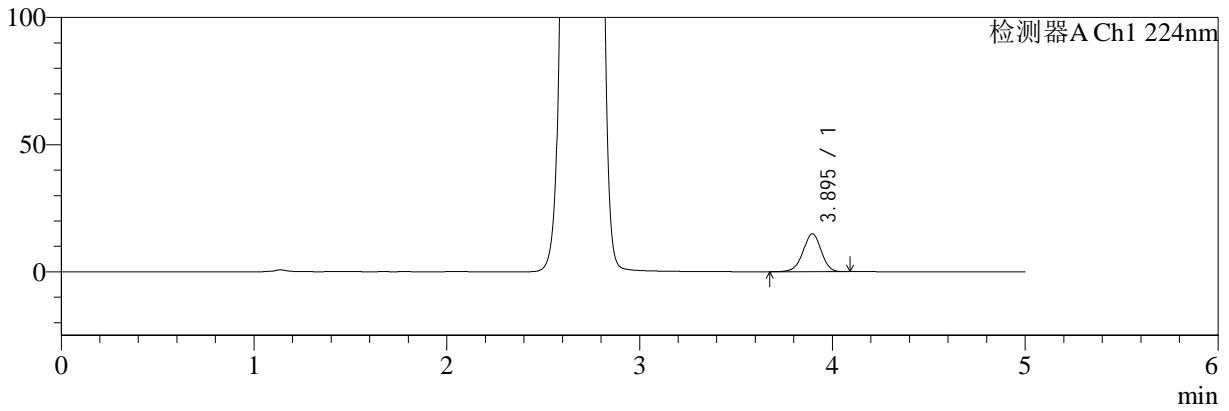
SMF-4034

<样品信息>

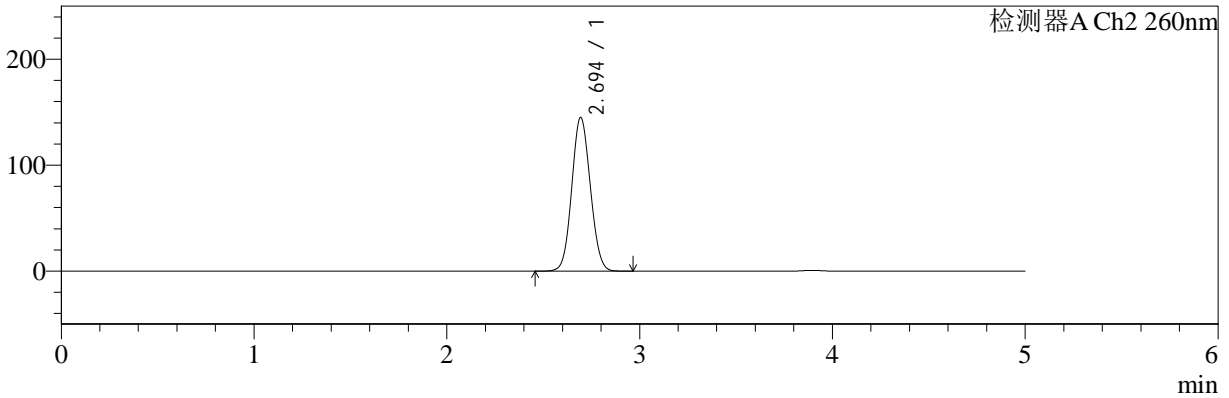
色谱柱:MM-C18/SCX(150mm*4.6mm,5μm) 流速:1.5ml/min
 柱温:30°C 波长:224/260nm
 数据文件名: RC\$SMF-4034 - 0-52/7-895-2 - zzp-2024092521p-rcd-1000mg5mg-P2-2.lcd
 方法文件名: RC\$SMF-4034 - SMF-4034-FX256.lcm
 批处理文件名: RC\$SMF-4034 - SMF-4034-20241010-FX256.lcb
 样品瓶号: 2-10
 进样体积: 10 μl 版本号: 6.115
 进样时间: 2024/10/10 14:29:41 实验者: jiangjinwei
 处理时间 (V2): 2024/10/15 11:14:56 处理者: jiangjinwei
 仪器型号: SHIMADZU LC-2050C(FX256)

<色谱图>

mV



mV



<峰表>

检测器A Ch1 224nm

峰号	保留时间	面积	面积%	高度	理论塔板数(USP)	拖尾因子	分离度(USP)
1	3.895	97469	100.000	14922	8309	0.965	--
总计		97469	100.000	14922			

检测器A Ch2 260nm

峰号	保留时间	面积	面积%	高度	理论塔板数(USP)	拖尾因子	分离度(USP)
1	2.694	973136	100.000	144822	3694	1.074	--
总计		973136	100.000	144822			



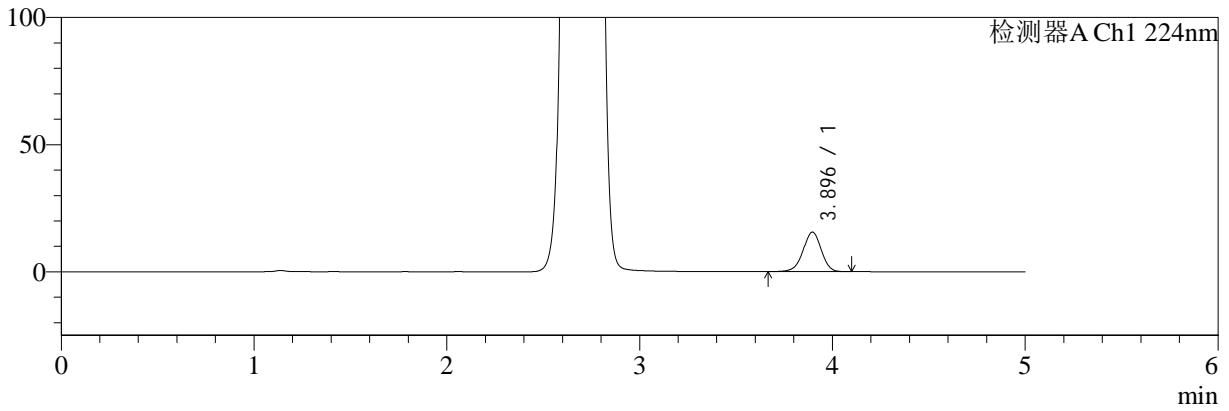
SMF-4034

<样品信息>

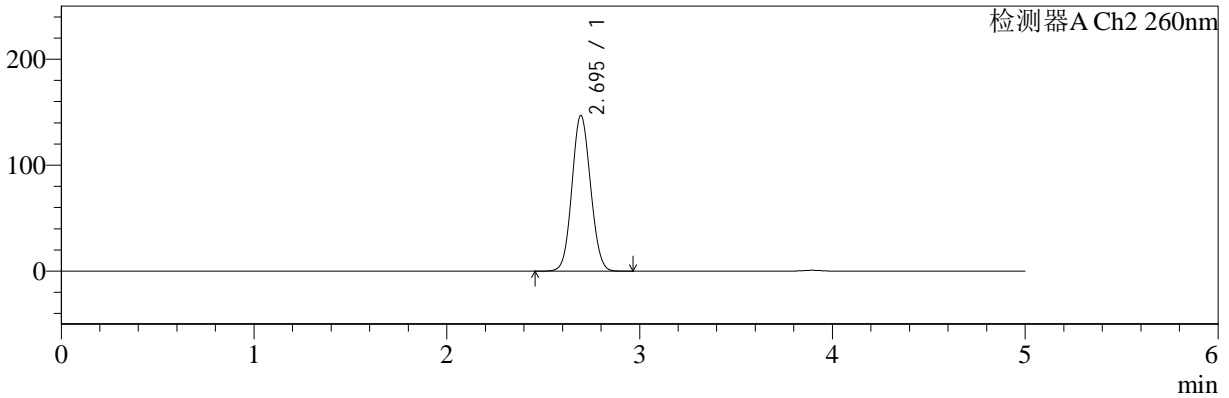
色谱柱:MM-C18/SCX(150mm*4.6mm,5μm) 流速:1.5ml/min
 柱温:30°C 波长:224/260nm
 数据文件名: RC\$SMF-4034 - 0-52/7-896-2 - zzp-2024092521p-rcd-1000mg5mg-P3-1.lcd
 方法文件名: RC\$SMF-4034 - SMF-4034-FX256.lcm
 批处理文件名: RC\$SMF-4034 - SMF-4034-20241010-FX256.lcb
 样品瓶号: 2-19
 进样体积: 10 μl 版本号: 6.115
 进样时间: 2024/10/10 14:35:36 实验者: jiangjinwei
 处理时间 (V2): 2024/10/15 11:14:58 处理者: jiangjinwei
 仪器型号: SHIMADZU LC-2050C(FX256)

<色谱图>

mV



mV



<峰表>

检测器A Ch1 224nm

峰号	保留时间	面积	面积%	高度	理论塔板数(USP)	拖尾因子	分离度(USP)
1	3.896	101967	100.000	15555	8294	0.965	--
总计		101967	100.000	15555			

检测器A Ch2 260nm

峰号	保留时间	面积	面积%	高度	理论塔板数(USP)	拖尾因子	分离度(USP)
1	2.695	988127	100.000	146936	3682	1.075	--
总计		988127	100.000	146936			



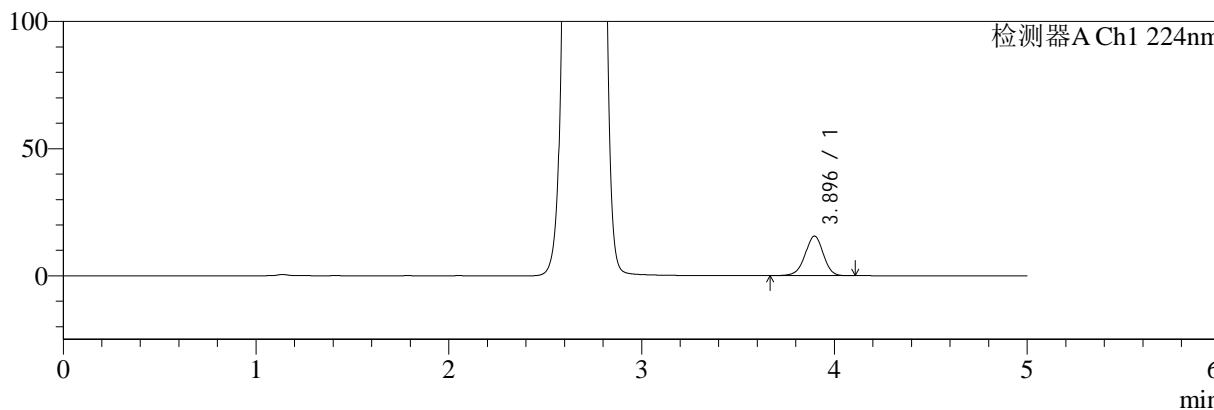
SMF-4034

<样品信息>

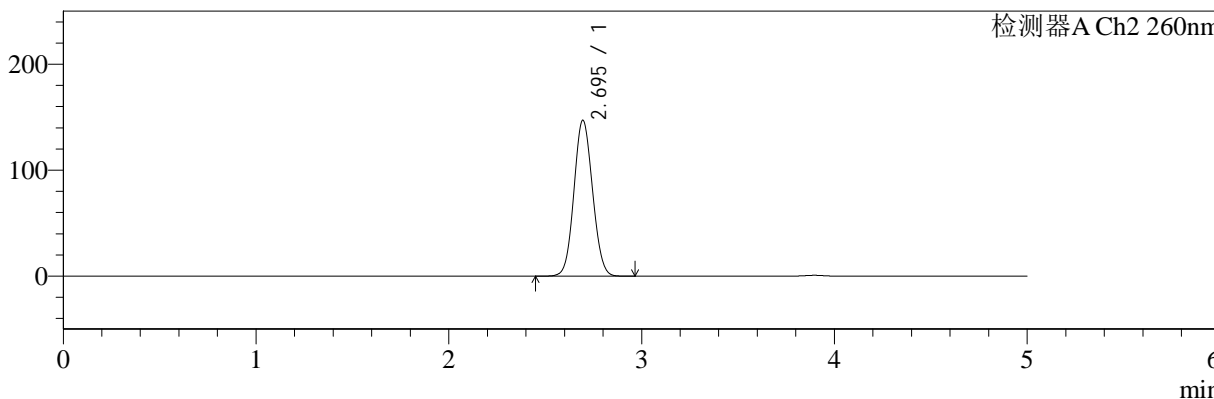
色谱柱:MM-C18/SCX(150mm*4.6mm,5µm) 流速:1.5ml/min
 柱温:30°C 波长:224/260nm
 数据文件名: RC\$SMF-4034 - 0-52/7-897-2 - zzp-2024092521p-rcd-1000mg5mg-P3-2.lcd
 方法文件名: RC\$SMF-4034 - SMF-4034-FX256.lcm
 批处理文件名: RC\$SMF-4034 - SMF-4034-20241010-FX256.lcb
 样品瓶号: 2-19
 进样体积: 10 µl 版本号: 6.115
 进样时间: 2024/10/10 14:40:59 实验者: jiangjinwei
 处理时间 (V2): 2024/10/15 11:15:01 处理者: jiangjinwei
 仪器型号: SHIMADZU LC-2050C(FX256)

<色谱图>

mV



mV



<峰表>

检测器A Ch1 224nm

峰号	保留时间	面积	面积%	高度	理论塔板数(USP)	拖尾因子	分离度(USP)
1	3.896	102094	100.000	15573	8291	0.963	--
总计		102094	100.000	15573			

检测器A Ch2 260nm

峰号	保留时间	面积	面积%	高度	理论塔板数(USP)	拖尾因子	分离度(USP)
1	2.695	989080	100.000	147088	3686	1.075	--
总计		989080	100.000	147088			



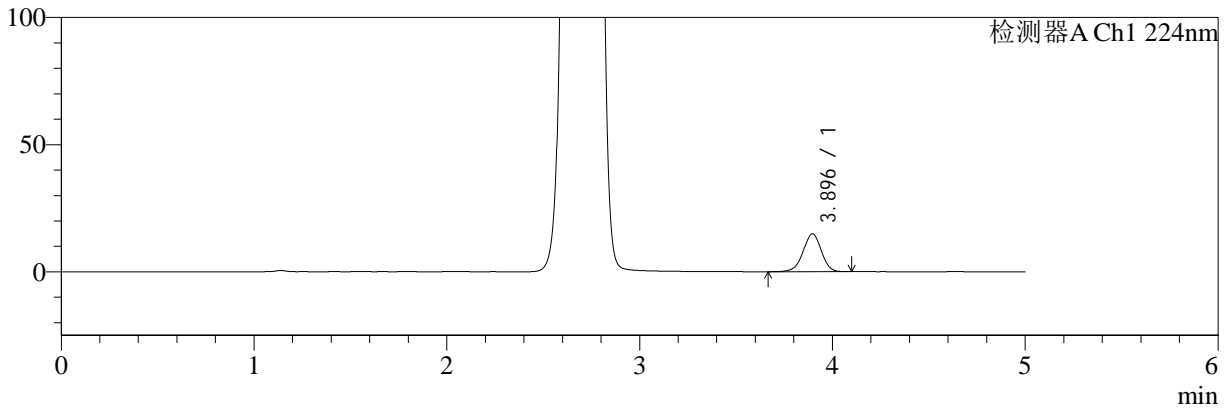
SMF-4034

<样品信息>

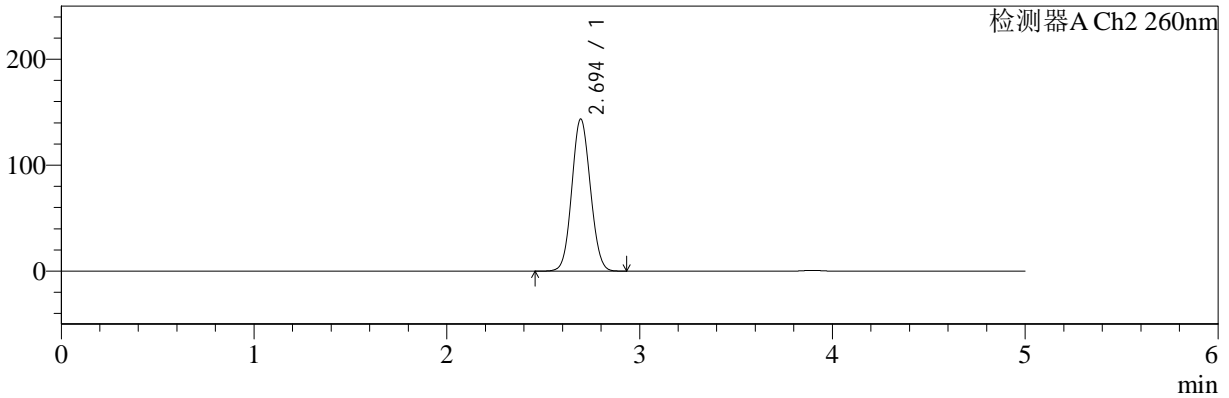
色谱柱:MM-C18/SCX(150mm*4.6mm,5μm) 流速:1.5ml/min
 柱温:30°C 波长:224/260nm
 数据文件名: RC\$SMF-4034 - 0-52/7-898-2 - zzp-2024092521p-rcd-1000mg5mg-P4-1.lcd
 方法文件名: RC\$SMF-4034 - SMF-4034-FX256.lcm
 批处理文件名: RC\$SMF-4034 - SMF-4034-20241010-FX256.lcb
 样品瓶号: 2-28
 进样体积: 10 μl 版本号: 6.115
 进样时间: 2024/10/10 14:46:22 实验者: jiangjinwei
 处理时间 (V2): 2024/10/15 11:15:04 处理者: jiangjinwei
 仪器型号: SHIMADZU LC-2050C(FX256)

<色谱图>

mV



mV



<峰表>

检测器A Ch1 224nm

峰号	保留时间	面积	面积%	高度	理论塔板数(USP)	拖尾因子	分离度(USP)
1	3.896	97588	100.000	14900	8295	0.964	--
总计		97588	100.000	14900			

检测器A Ch2 260nm

峰号	保留时间	面积	面积%	高度	理论塔板数(USP)	拖尾因子	分离度(USP)
1	2.694	962960	100.000	143433	3696	1.073	--
总计		962960	100.000	143433			



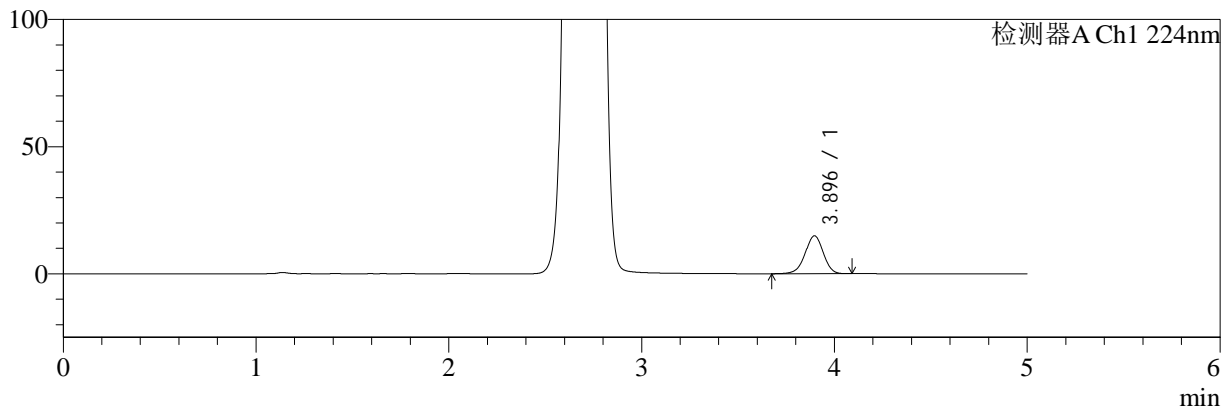
SMF-4034

<样品信息>

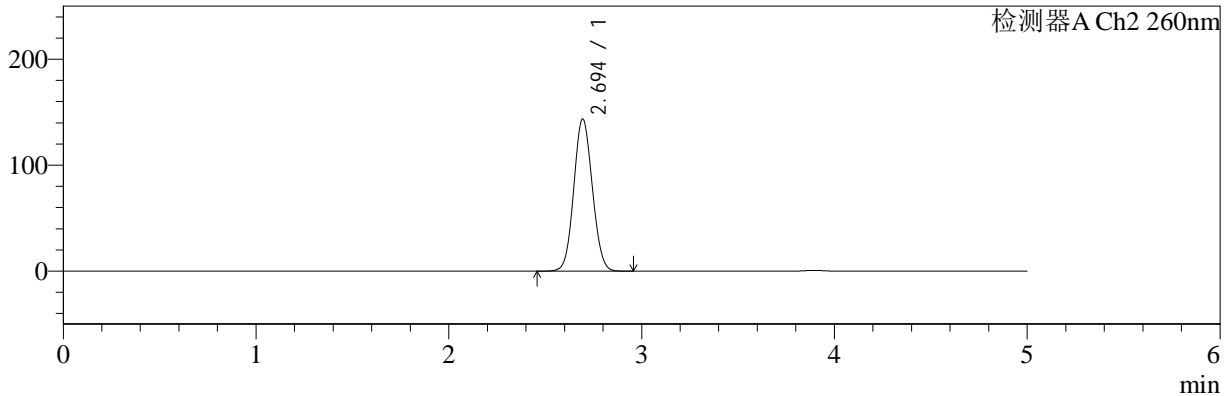
色谱柱:MM-C18/SCX(150mm*4.6mm,5μm) 流速:1.5ml/min
 柱温:30°C 波长:224/260nm
 数据文件名: RC\$SMF-4034 - 0-52/7-899-2 - zzp-2024092521p-rcd-1000mg5mg-P4-2.lcd
 方法文件名: RC\$SMF-4034 - SMF-4034-FX256.lcm
 批处理文件名: RC\$SMF-4034 - SMF-4034-20241010-FX256.lcb
 样品瓶号: 2-28
 进样体积: 10 μl 版本号: 6.115
 进样时间: 2024/10/10 14:51:44 实验者: jiangjinwei
 处理时间 (V2): 2024/10/15 11:15:07 处理者: jiangjinwei
 仪器型号: SHIMADZU LC-2050C(FX256)

<色谱图>

mV



mV



<峰表>

检测器A Ch1 224nm

峰号	保留时间	面积	面积%	高度	理论塔板数(USP)	拖尾因子	分离度(USP)
1	3.896	97476	100.000	14907	8308	0.966	--
总计		97476	100.000	14907			

检测器A Ch2 260nm

峰号	保留时间	面积	面积%	高度	理论塔板数(USP)	拖尾因子	分离度(USP)
1	2.694	963079	100.000	143403	3696	1.073	--
总计		963079	100.000	143403			



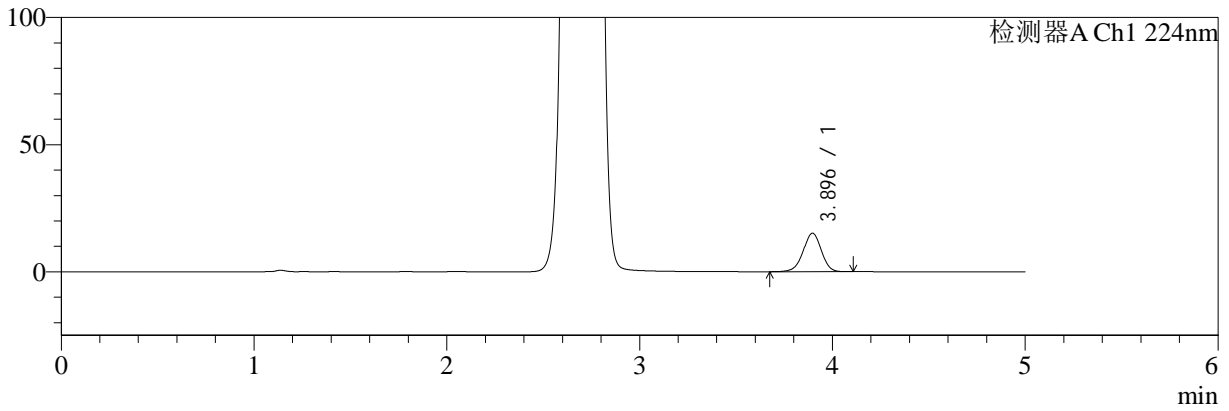
SMF-4034

<样品信息>

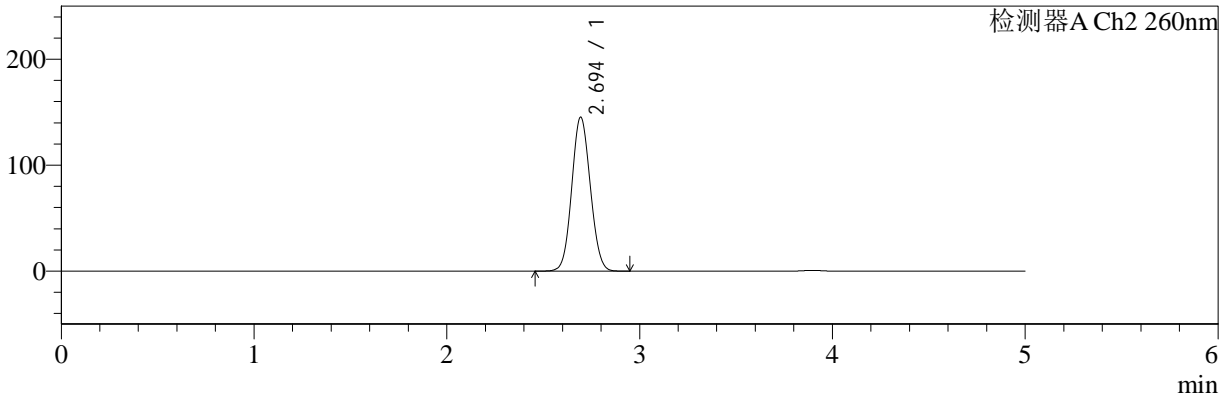
色谱柱:MM-C18/SCX(150mm*4.6mm,5μm) 流速:1.5ml/min
 柱温:30°C 波长:224/260nm
 数据文件名: RC\$SMF-4034 - 0-52/7-900-2 - zzp-2024092521p-rcd-1000mg5mg-P5-1.lcd
 方法文件名: RC\$SMF-4034 - SMF-4034-FX256.lcm
 批处理文件名: RC\$SMF-4034 - SMF-4034-20241010-FX256.lcb
 样品瓶号: 2-37
 进样体积: 10 μl 版本号: 6.115
 进样时间: 2024/10/10 14:57:06 实验者: jiangjinwei
 处理时间 (V2): 2024/10/15 11:15:09 处理者: jiangjinwei
 仪器型号: SHIMADZU LC-2050C(FX256)

<色谱图>

mV



mV



<峰表>

检测器A Ch1 224nm

峰号	保留时间	面积	面积%	高度	理论塔板数(USP)	拖尾因子	分离度(USP)
1	3.896	99088	100.000	15146	8299	0.967	--
总计		99088	100.000	15146			

检测器A Ch2 260nm

峰号	保留时间	面积	面积%	高度	理论塔板数(USP)	拖尾因子	分离度(USP)
1	2.694	974484	100.000	145065	3693	1.074	--
总计		974484	100.000	145065			



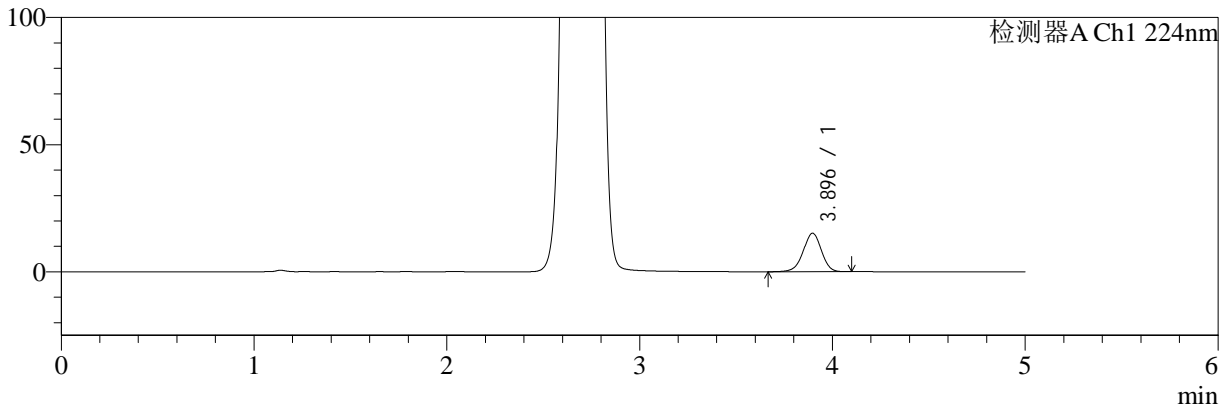
SMF-4034

<样品信息>

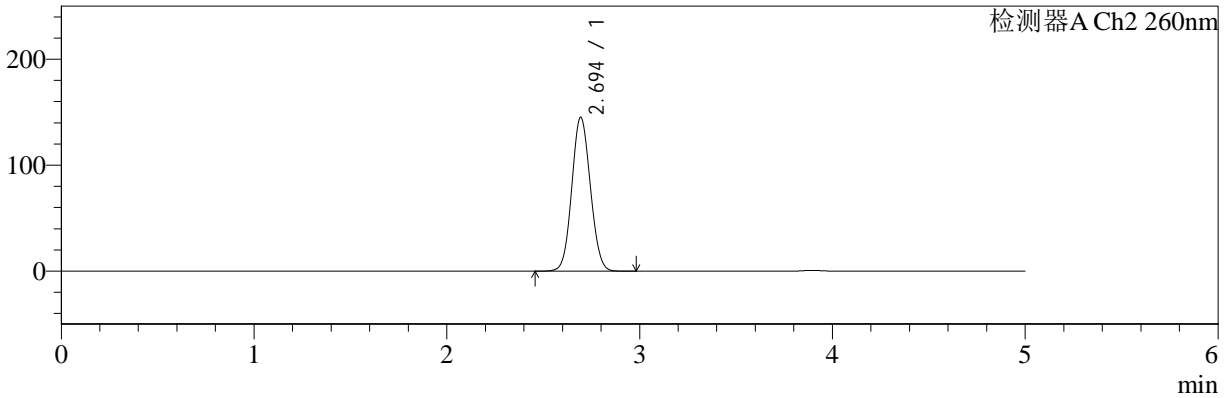
色谱柱:MM-C18/SCX(150mm*4.6mm,5μm) 流速:1.5ml/min
 柱温:30°C 波长:224/260nm
 数据文件名: RC\$SMF-4034 - 0-52/7-901-2 - zzp-2024092521p-rcd-1000mg5mg-P5-2.lcd
 方法文件名: RC\$SMF-4034 - SMF-4034-FX256.lcm
 批处理文件名: RC\$SMF-4034 - SMF-4034-20241010-FX256.lcb
 样品瓶号: 2-37
 进样体积: 10 μl 版本号: 6.115
 进样时间: 2024/10/10 15:02:28 实验者: jiangjinwei
 处理时间 (V2): 2024/10/15 11:15:12 处理者: jiangjinwei
 仪器型号: SHIMADZU LC-2050C(FX256)

<色谱图>

mV



mV



<峰表>

检测器A Ch1 224nm

峰号	保留时间	面积	面积%	高度	理论塔板数(USP)	拖尾因子	分离度(USP)
1	3.896	99074	100.000	15136	8299	0.965	--
总计		99074	100.000	15136			

检测器A Ch2 260nm

峰号	保留时间	面积	面积%	高度	理论塔板数(USP)	拖尾因子	分离度(USP)
1	2.694	974698	100.000	145076	3693	1.074	--
总计		974698	100.000	145076			



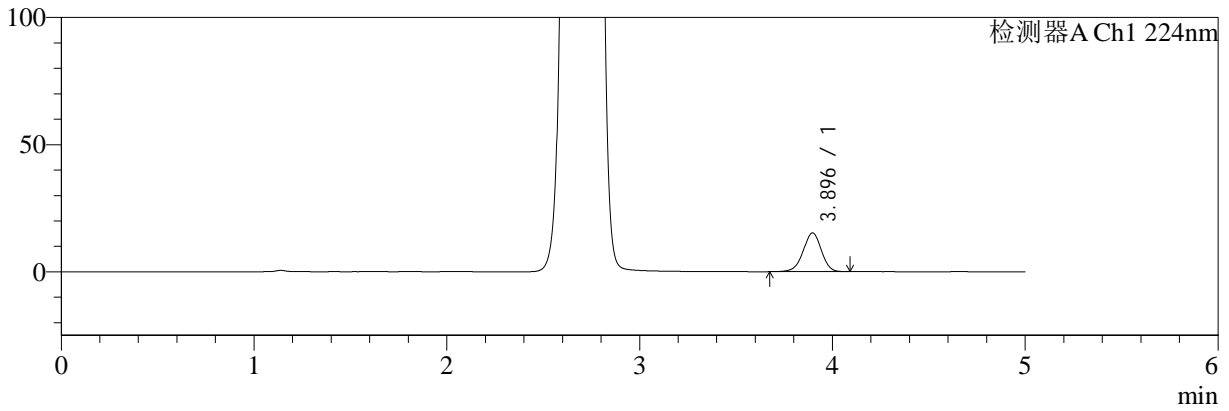
SMF-4034

<样品信息>

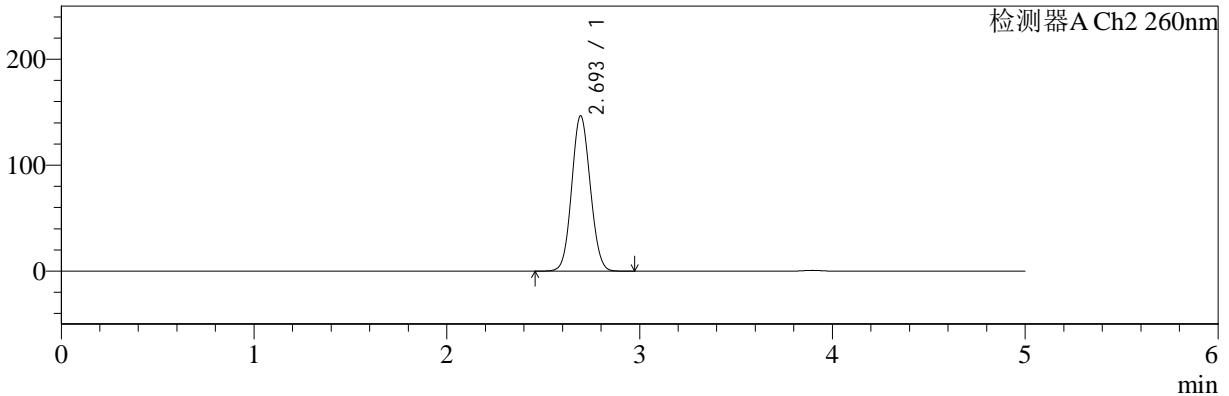
色谱柱:MM-C18/SCX(150mm*4.6mm,5μm) 流速:1.5ml/min
 柱温:30°C 波长:224/260nm
 数据文件名: RC\$SMF-4034 - 0-52/7-902-2 - zzp-2024092521p-rcd-1000mg5mg-P6-1.lcd
 方法文件名: RC\$SMF-4034 - SMF-4034-FX256.lcm
 批处理文件名: RC\$SMF-4034 - SMF-4034-20241010-FX256.lcb
 样品瓶号: 2-46
 进样体积: 10 μl 版本号: 6.115
 进样时间: 2024/10/10 15:07:50 实验者: jiangjinwei
 处理时间 (V2): 2024/10/15 11:15:15 处理者: jiangjinwei
 仪器型号: SHIMADZU LC-2050C(FX256)

<色谱图>

mV



mV



<峰表>

检测器A Ch1 224nm

峰号	保留时间	面积	面积%	高度	理论塔板数(USP)	拖尾因子	分离度(USP)
1	3.896	99611	100.000	15243	8314	0.967	--
总计		99611	100.000	15243			

检测器A Ch2 260nm

峰号	保留时间	面积	面积%	高度	理论塔板数(USP)	拖尾因子	分离度(USP)
1	2.693	982872	100.000	146197	3696	1.075	--
总计		982872	100.000	146197			



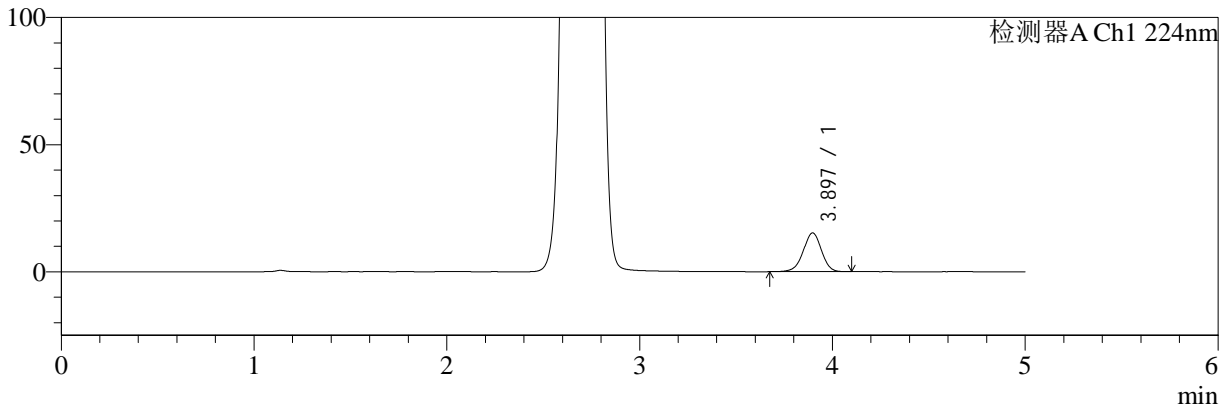
SMF-4034

<样品信息>

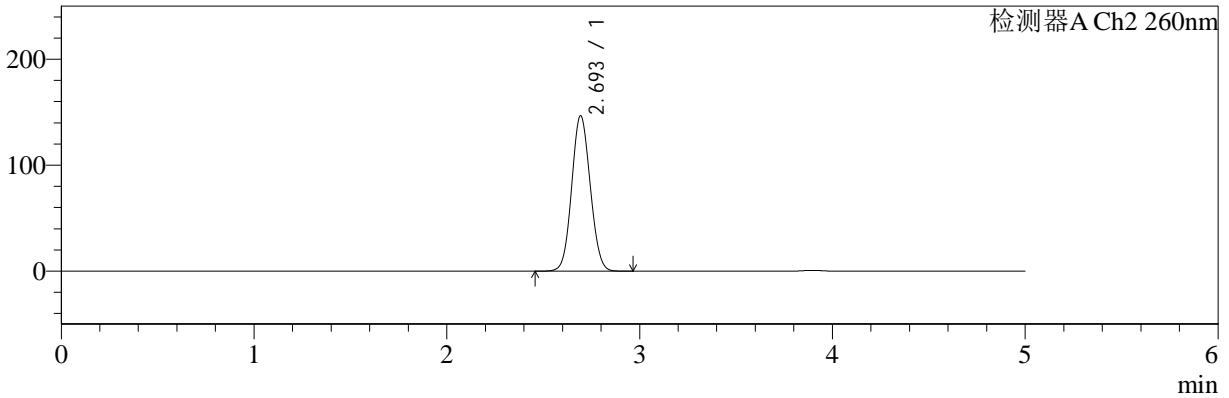
色谱柱:MM-C18/SCX(150mm*4.6mm,5μm) 流速:1.5ml/min
 柱温:30°C 波长:224/260nm
 数据文件名: RC\$SMF-4034 - 0-52/7-903-2 - zzp-2024092521p-rcd-1000mg5mg-P6-2.lcd
 方法文件名: RC\$SMF-4034 - SMF-4034-FX256.lcm
 批处理文件名: RC\$SMF-4034 - SMF-4034-20241010-FX256.lcb
 样品瓶号: 2-46
 进样体积: 10 μl 版本号: 6.115
 进样时间: 2024/10/10 15:13:13 实验者: jiangjinwei
 处理时间 (V2): 2024/10/15 11:15:17 处理者: jiangjinwei
 仪器型号: SHIMADZU LC-2050C(FX256)

<色谱图>

mV



mV



<峰表>

检测器A Ch1 224nm

峰号	保留时间	面积	面积%	高度	理论塔板数(USP)	拖尾因子	分离度(USP)
1	3.897	99595	100.000	15237	8321	0.966	--
总计		99595	100.000	15237			

检测器A Ch2 260nm

峰号	保留时间	面积	面积%	高度	理论塔板数(USP)	拖尾因子	分离度(USP)
1	2.693	982746	100.000	146284	3702	1.075	--
总计		982746	100.000	146284			



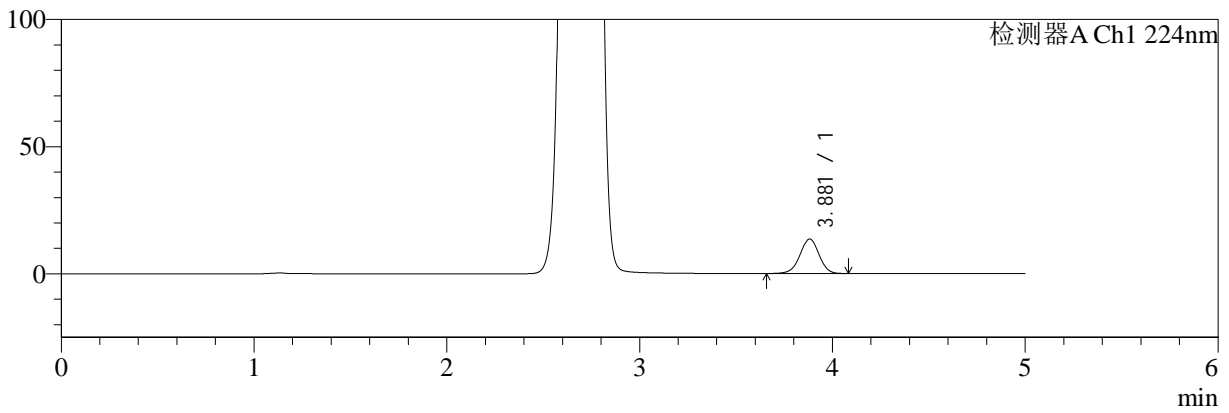
SMF-4034

<样品信息>

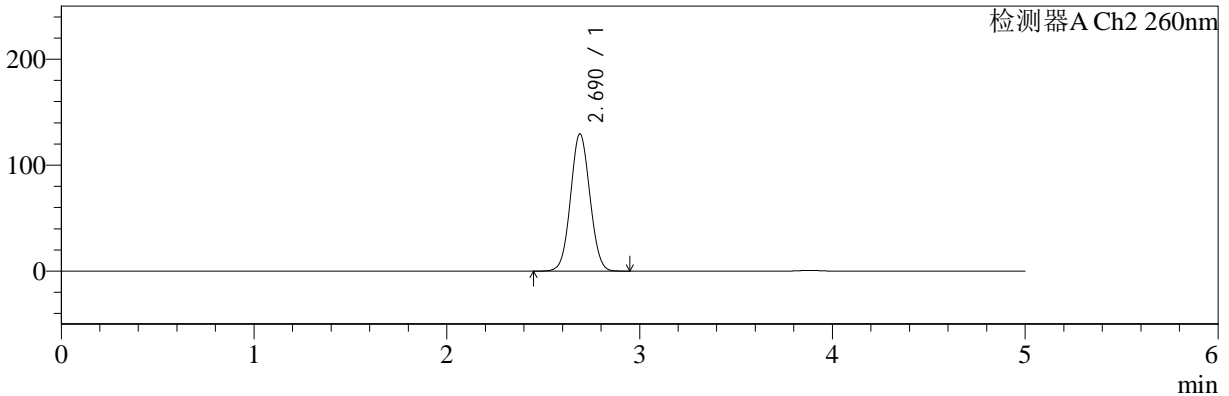
色谱柱:MM-C18/SCX(150mm*4.6mm,5μm) 流速:1.5ml/min
 柱温:30°C 波长:224/260nm
 数据文件名: RC\$SMF-4034 - 0-52/7-904-2 - zzp-2024092521p-rcd-1000mg5mg-dz2-1.lcd
 方法文件名: RC\$SMF-4034 - SMF-4034-FX256.lcm
 批处理文件名: RC\$SMF-4034 - SMF-4034-20241010-FX256.lcb
 样品瓶号: 2-27
 进样体积: 10 μl 版本号: 6.115
 进样时间: 2024/10/10 15:18:36 实验者: jiangjinwei
 处理时间 (V2): 2024/10/15 11:15:20 处理者: jiangjinwei
 仪器型号: SHIMADZU LC-2050C(FX256)

<色谱图>

mV



mV



<峰表>

检测器A Ch1 224nm

峰号	保留时间	面积	面积%	高度	理论塔板数(USP)	拖尾因子	分离度(USP)
1	3.881	92733	100.000	13565	7561	0.978	--
总计		92733	100.000	13565			

检测器A Ch2 260nm

峰号	保留时间	面积	面积%	高度	理论塔板数(USP)	拖尾因子	分离度(USP)
1	2.690	903615	100.000	129503	3410	1.048	--
总计		903615	100.000	129503			



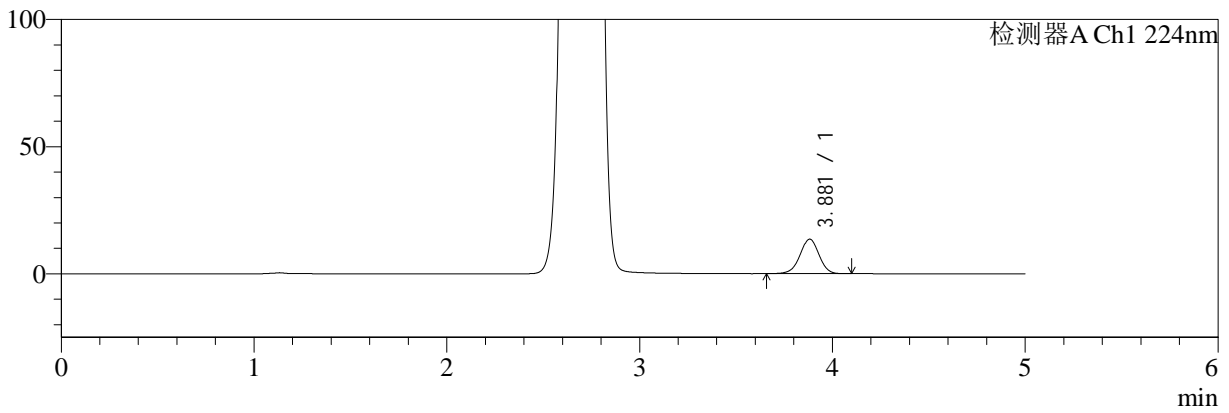
SMF-4034

<样品信息>

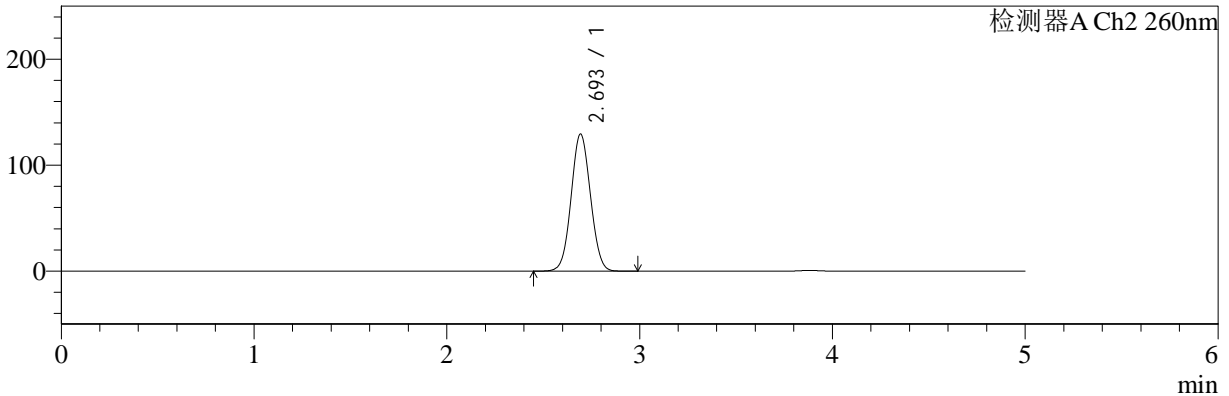
色谱柱:MM-C18/SCX(150mm*4.6mm,5μm) 流速:1.5ml/min
 柱温:30°C 波长:224/260nm
 数据文件名: RC\$SMF-4034 - 0-52/7-905-2 - zzp-2024092521p-rcd-1000mg5mg-dz2-2.lcd
 方法文件名: RC\$SMF-4034 - SMF-4034-FX256.lcm
 批处理文件名: RC\$SMF-4034 - SMF-4034-20241010-FX256.lcb
 样品瓶号: 2-27
 进样体积: 10 μl 版本号: 6.115
 进样时间: 2024/10/10 15:23:59 实验者: jiangjinwei
 处理时间 (V2): 2024/10/15 11:15:23 处理者: jiangjinwei
 仪器型号: SHIMADZU LC-2050C(FX256)

<色谱图>

mV



mV



<峰表>

检测器A Ch1 224nm

峰号	保留时间	面积	面积%	高度	理论塔板数(USP)	拖尾因子	分离度(USP)
1	3.881	92690	100.000	13566	7540	0.976	--
总计		92690	100.000	13566			

检测器A Ch2 260nm

峰号	保留时间	面积	面积%	高度	理论塔板数(USP)	拖尾因子	分离度(USP)
1	2.693	904242	100.000	129006	3404	1.050	--
总计		904242	100.000	129006			