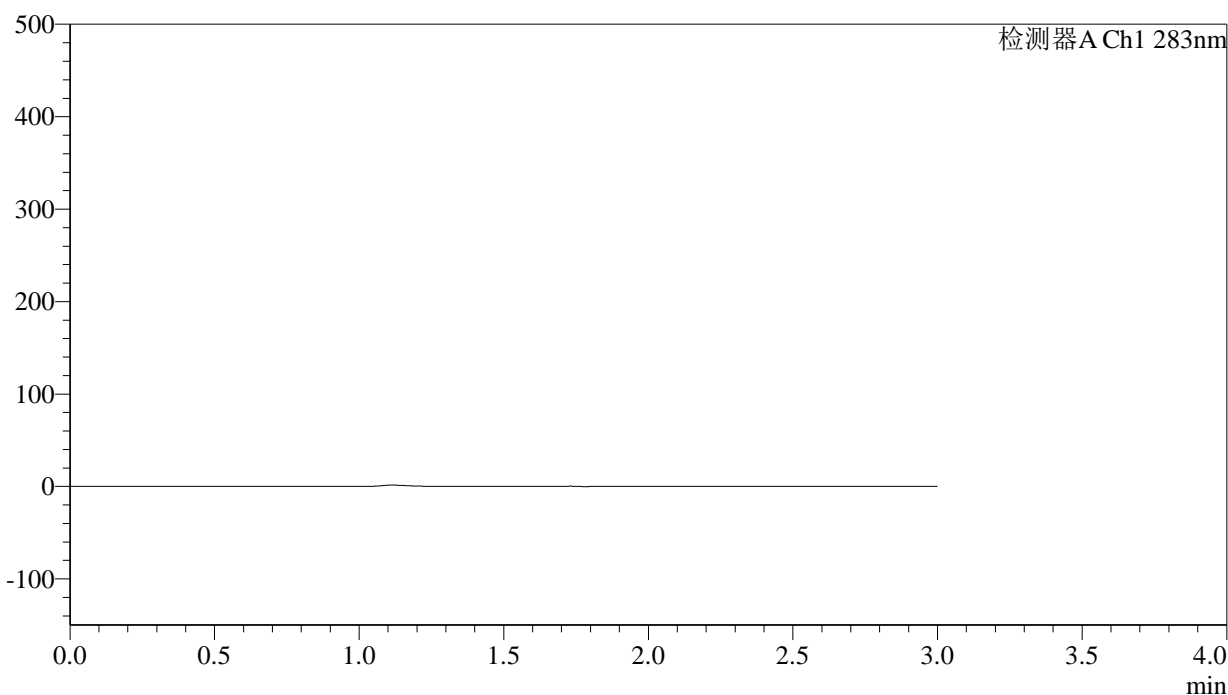


## &lt;样品信息&gt;

色谱柱 :XB-C18(4.6mm\*150mm,5 $\mu$ m) 流速:1.5ml/min  
柱温 :30 $^{\circ}$ C 波长:283nm  
数据文件名: RC\$QTL-348 - 0-123/30-2128-3 - zzp-24101101p-rcqx-pH6.8jz-5mg-lf100z-rj.lcd  
方法文件名: RC\$QTL-348 - QTL-348-rcqx-5mg-FX279.lcm  
批处理文件名: RC\$QTL-348 - 20241014-rcqx-FX279.lcb  
样品瓶号: 1-9  
进样体积: 100  $\mu$ l 版本号:6.115  
进样时间: 2024/10/14 15:25:15 实验者: jiangjinwei  
处理时间 (V3) : 2024/10/15 11:59:17 处理者: jiangjinwei  
仪器型号: SHIMADZU LC-2050C(FX279)

## &lt;色谱图&gt;

mV



## &lt;峰表&gt;

检测器A Ch1 283nm

峰号	保留时间	面积	面积%	高度	理论塔板数(USP)	拖尾因子	分离度(USP)
总计							

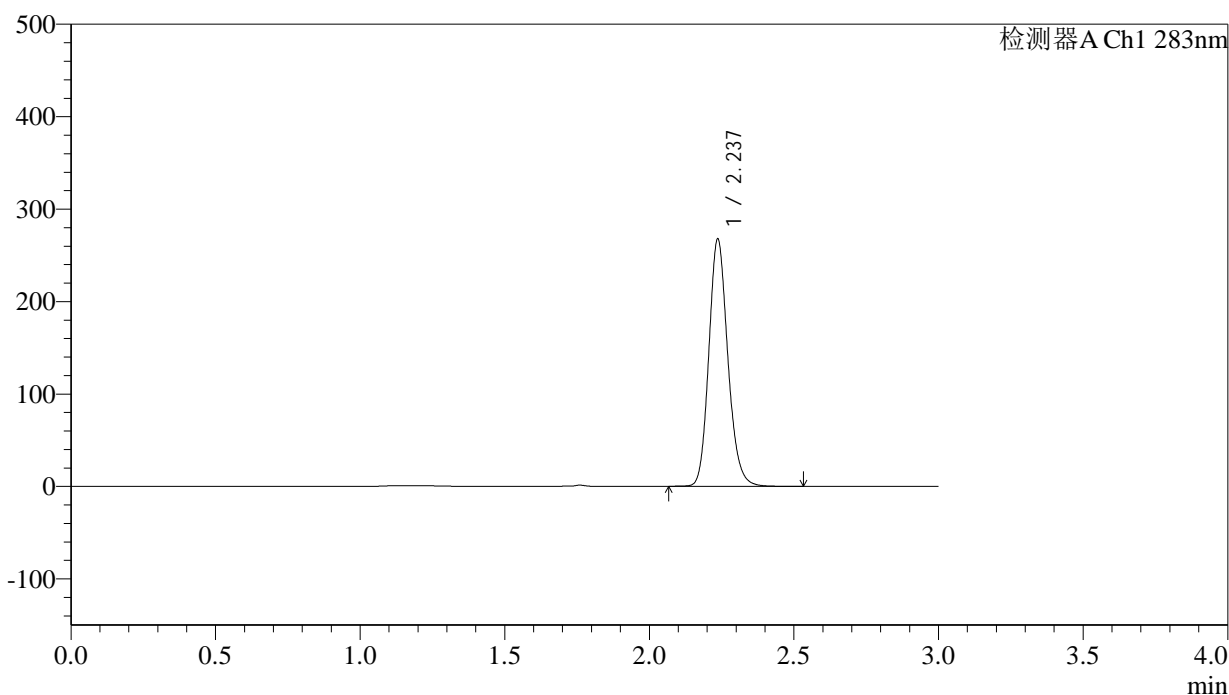
图1 叶酸片溶出曲线测定HPLC图谱  
自制品-24101101批(5mg规格)-pH6.8介质-篮法-100转  
溶剂

## &lt;样品信息&gt;

色谱柱 :XB-C18(4.6mm\*150mm,5 $\mu$ m) 流速:1.5ml/min  
 柱温 :30 $^{\circ}$ C 波长:283nm  
 数据文件名: RC\$QTL-348 - 0-123/30-2129-3 - zzp-24101101p-rcqx-pH6.8jz-5mg-lf100z-dz1-1.lcd  
 方法文件名: RC\$QTL-348 - QTL-348-rcqx-5mg-FX279.lcm  
 批处理文件名: RC\$QTL-348 - 20241014-rcqx-FX279.lcb  
 样品瓶号: 1-18  
 进样体积: 100  $\mu$ l 版本号:6.115  
 进样时间: 2024/10/14 15:28:45 实验者: jiangjinwei  
 处理时间 (V3) : 2024/10/15 11:59:20 处理者: jiangjinwei  
 仪器型号: SHIMADZU LC-2050C(FX279)

## &lt;色谱图&gt;

mV



## &lt;峰表&gt;

检测器A Ch1 283nm

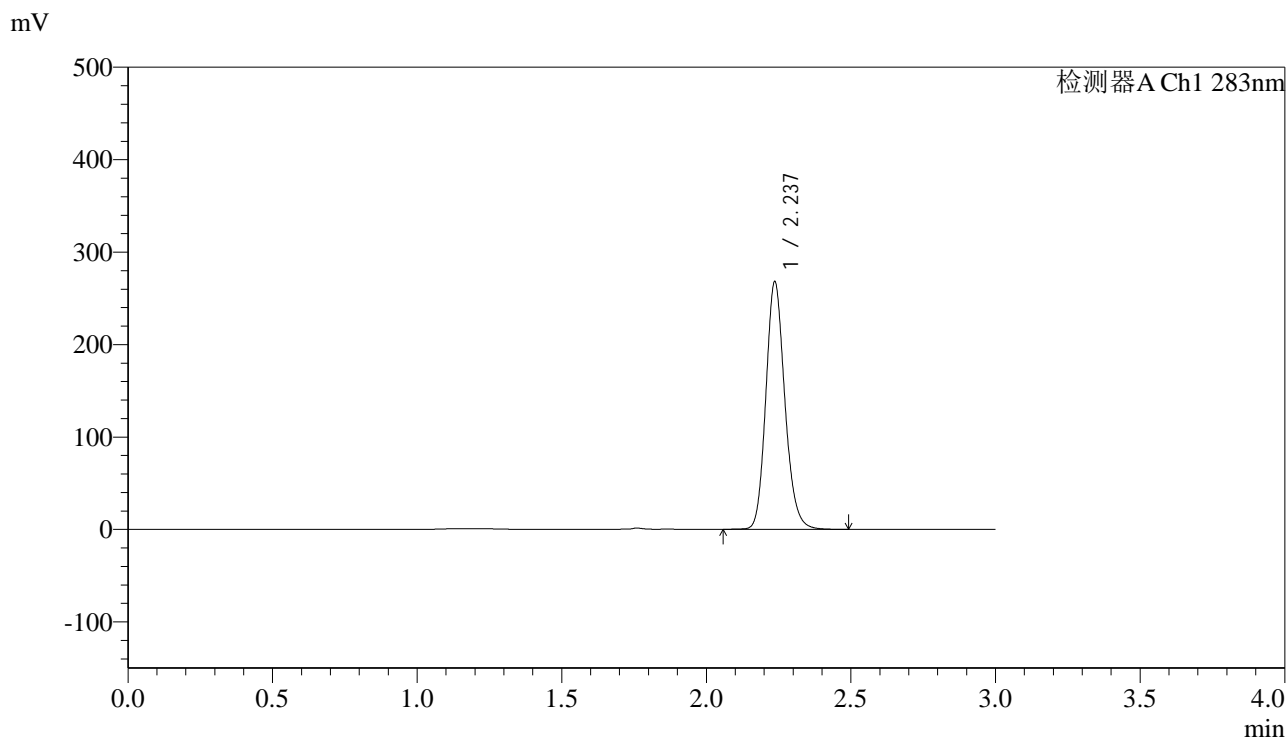
峰号	保留时间	面积	面积%	高度	理论塔板数(USP)	拖尾因子	分离度(USP)
1	2.237	1225988	100.000	267140	5627	1.158	--
总计		1225988	100.000	267140			

图2 叶酸片溶出曲线测定HPLC图谱  
 自制品-24101101批(5mg规格)-pH6.8介质-篮法-100转  
 对照品溶液-1-1

<样品信息>

色谱柱 :XB-C18(4.6mm\*150mm,5μm)      流速:1.5ml/min  
 柱温 :30°C      波长:283nm  
 数据文件名: RC\$QTL-348 - 0-123/30-2130-3 - zzp-24101101p-rcqx-pH6.8jz-5mg-lf100z-dz1-2.lcd  
 方法文件名: RC\$QTL-348 - QTL-348-rcqx-5mg-FX279.lcm  
 批处理文件名: RC\$QTL-348 - 20241014-rcqx-FX279.lcb  
 样品瓶号: 1-18  
 进样体积: 100 μl      版本号:6.115  
 进样时间: 2024/10/14 15:32:14      实验者: jiangjinwei  
 处理时间 (V3) : 2024/10/15 11:59:23      处理者: jiangjinwei  
 仪器型号: SHIMADZU LC-2050C(FX279)

<色谱图>



<峰表>

检测器A Ch1 283nm

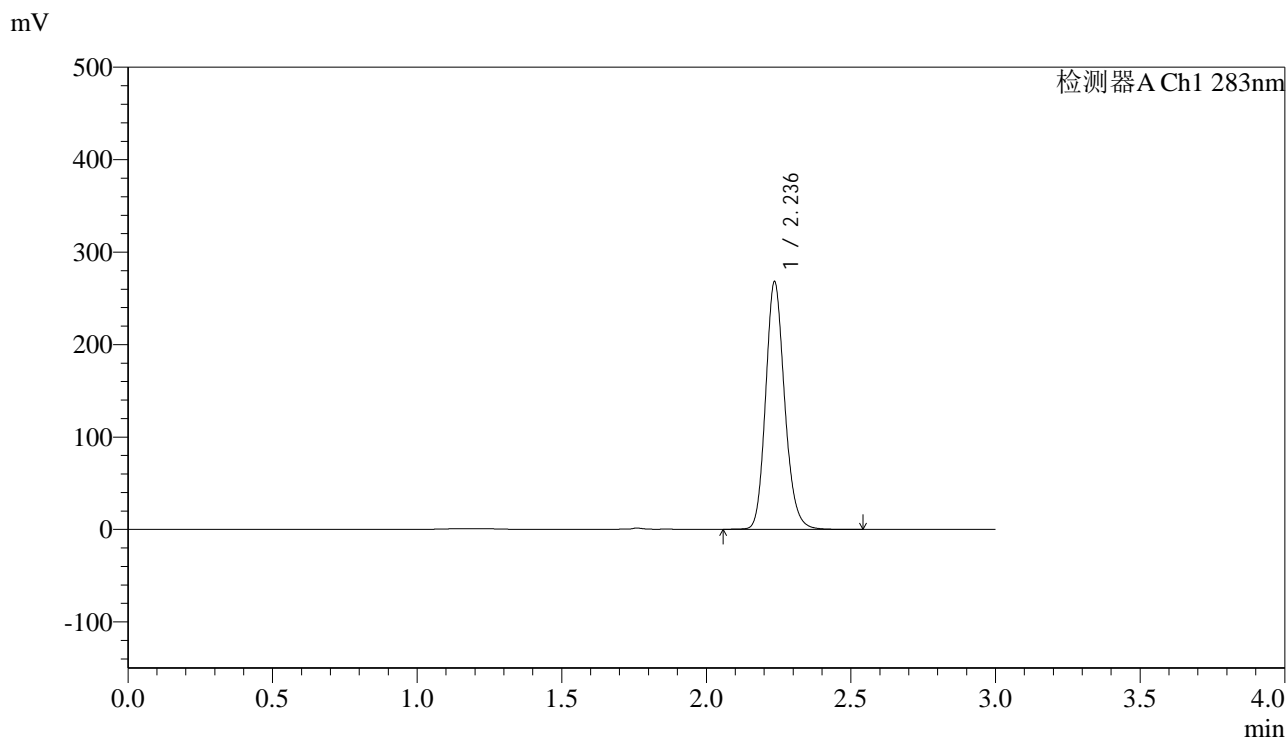
峰号	保留时间	面积	面积%	高度	理论塔板数(USP)	拖尾因子	分离度(USP)
1	2.237	1226287	100.000	267391	5641	1.157	--
总计		1226287	100.000	267391			

图3 叶酸片溶出曲线测定HPLC图谱  
 自制品-24101101批(5mg规格)-pH6.8介质-篮法-100转  
 对照品溶液-1-2

<样品信息>

色谱柱 :XB-C18(4.6mm\*150mm,5μm)      流速:1.5ml/min  
 柱温 :30°C      波长:283nm  
 数据文件名: RC\$QTL-348 - 0-123/30-2131-3 - zzp-24101101p-rcqx-pH6.8jz-5mg-lf100z-dz1-3.lcd  
 方法文件名: RC\$QTL-348 - QTL-348-rcqx-5mg-FX279.lcm  
 批处理文件名: RC\$QTL-348 - 20241014-rcqx-FX279.lcb  
 样品瓶号: 1-18  
 进样体积: 100 μl      版本号:6.115  
 进样时间: 2024/10/14 15:35:43      实验者: jiangjinwei  
 处理时间 (V3) : 2024/10/15 11:59:26      处理者: jiangjinwei  
 仪器型号: SHIMADZU LC-2050C(FX279)

<色谱图>



<峰表>

检测器A Ch1 283nm

峰号	保留时间	面积	面积%	高度	理论塔板数(USP)	拖尾因子	分离度(USP)
1	2.236	1226326	100.000	266972	5638	1.159	--
总计		1226326	100.000	266972			

图4 叶酸片溶出曲线测定HPLC图谱  
 自制品-24101101批(5mg规格)-pH6.8介质-篮法-100转  
 对照品溶液-1-3

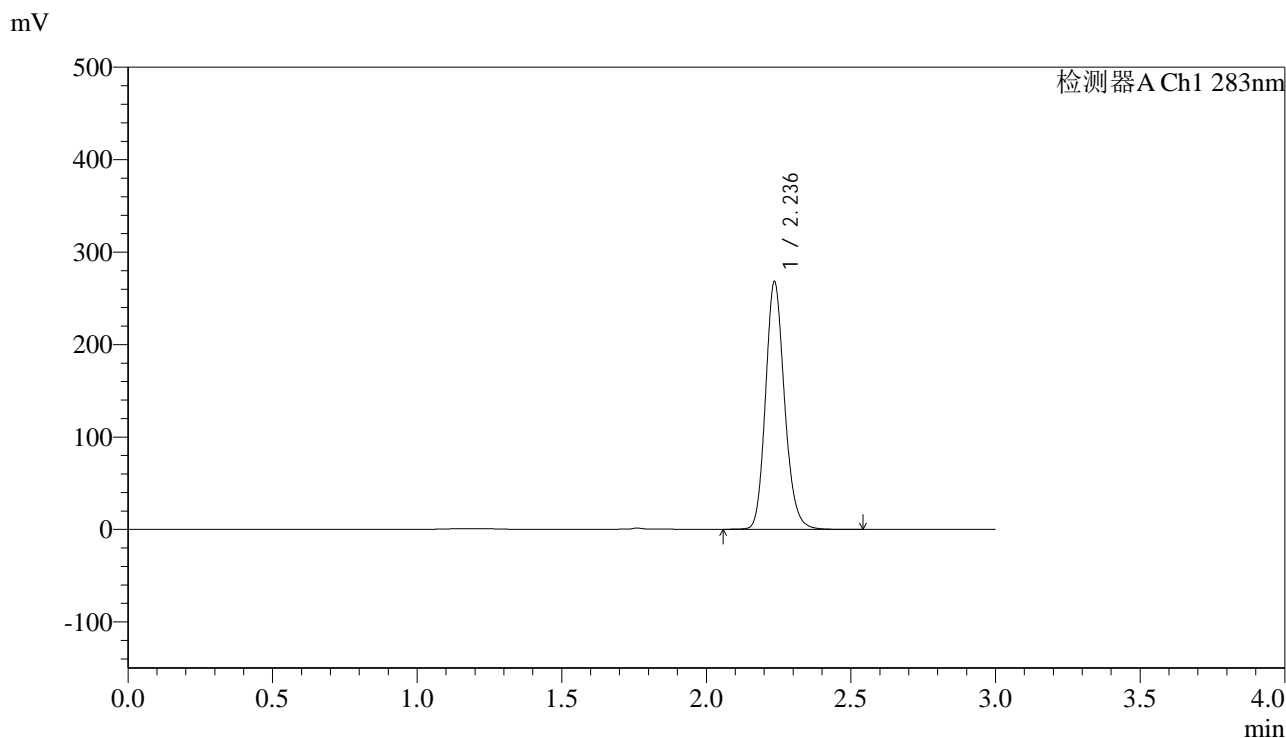


# QTL-348

## <样品信息>

色谱柱 :XB-C18(4.6mm\*150mm,5μm)      流速:1.5ml/min  
 柱温 :30°C      波长:283nm  
 数据文件名: RC\$QTL-348 - 0-123/30-2132-3 - zzp-24101101p-rcqx-pH6.8jz-5mg-lf100z-dz1-4.lcd  
 方法文件名: RC\$QTL-348 - QTL-348-rcqx-5mg-FX279.lcm  
 批处理文件名: RC\$QTL-348 - 20241014-rcqx-FX279.lcb  
 样品瓶号: 1-18  
 进样体积: 100 μl      版本号:6.115  
 进样时间: 2024/10/14 15:39:12      实验者: jiangjinwei  
 处理时间 (V3) : 2024/10/15 11:59:29      处理者: jiangjinwei  
 仪器型号: SHIMADZU LC-2050C(FX279)

## <色谱图>



## <峰表>

检测器A Ch1 283nm

峰号	保留时间	面积	面积%	高度	理论塔板数(USP)	拖尾因子	分离度(USP)
1	2.236	1226061	100.000	266685	5638	1.159	--
总计		1226061	100.000	266685			

图5 叶酸片溶出曲线测定HPLC图谱  
 自制品-24101101批(5mg规格)-pH6.8介质-篮法-100转  
 对照品溶液-1-4

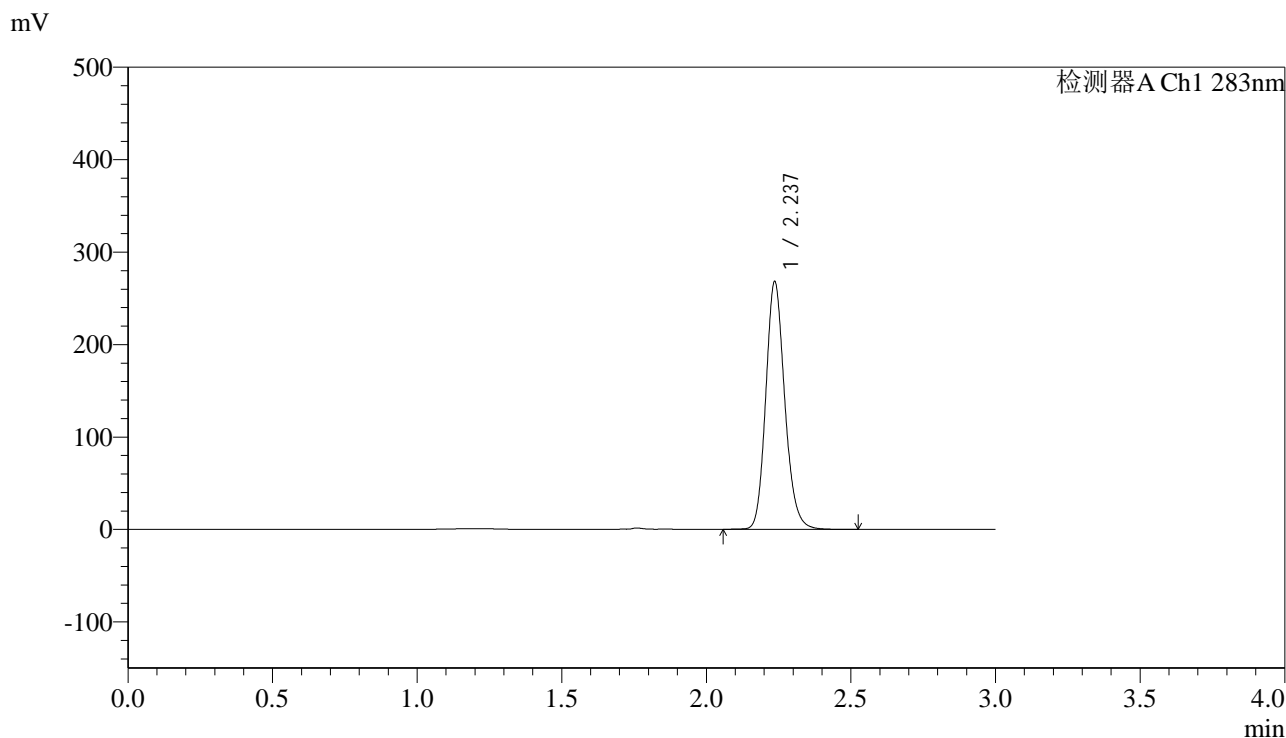


# QTL-348

## <样品信息>

色谱柱 :XB-C18(4.6mm\*150mm,5μm)      流速:1.5ml/min  
 柱温 :30°C      波长:283nm  
 数据文件名: RC\$QTL-348 - 0-123/30-2133-3 - zzp-24101101p-rcqx-pH6.8jz-5mg-lf100z-dz1-5.lcd  
 方法文件名: RC\$QTL-348 - QTL-348-rcqx-5mg-FX279.lcm  
 批处理文件名: RC\$QTL-348 - 20241014-rcqx-FX279.lcb  
 样品瓶号: 1-18  
 进样体积: 100 μl      版本号:6.115  
 进样时间: 2024/10/14 15:42:42      实验者: jiangjinwei  
 处理时间 (V3) : 2024/10/15 11:59:31      处理者: jiangjinwei  
 仪器型号: SHIMADZU LC-2050C(FX279)

## <色谱图>



## <峰表>

检测器A Ch1 283nm

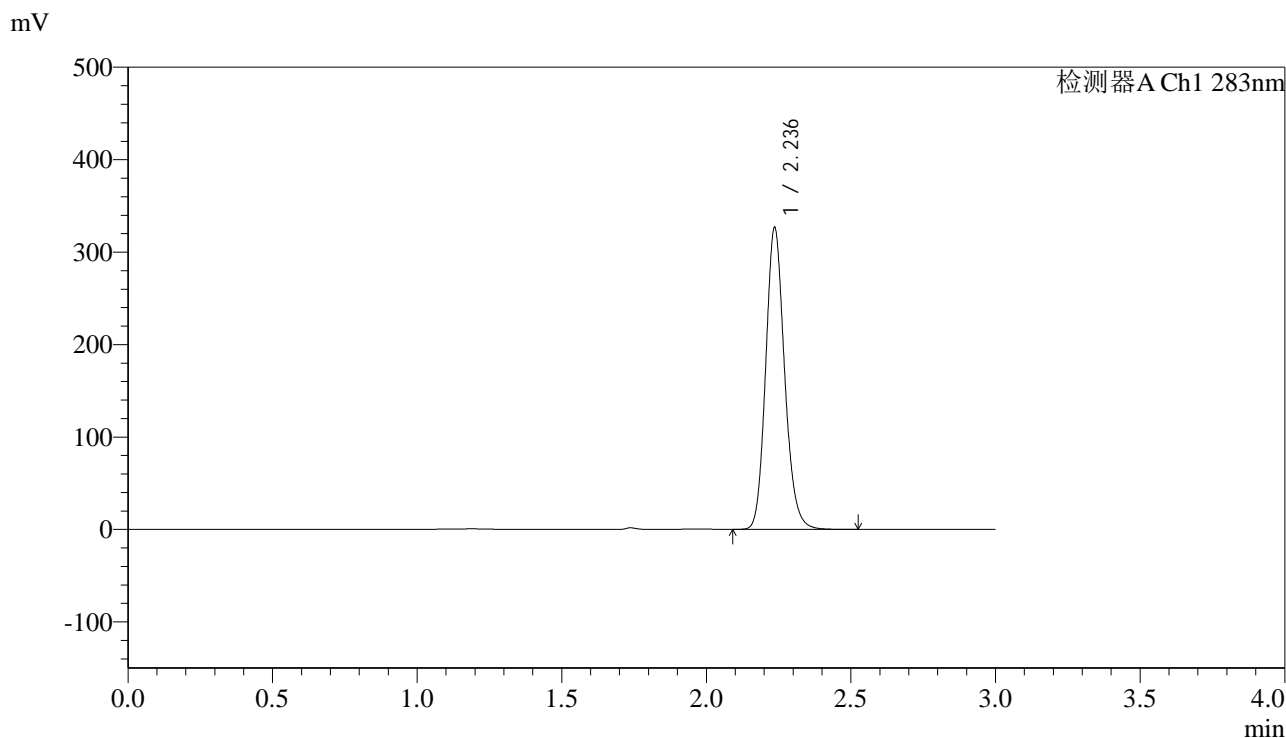
峰号	保留时间	面积	面积%	高度	理论塔板数(USP)	拖尾因子	分离度(USP)
1	2.237	1226158	100.000	267369	5647	1.158	--
总计		1226158	100.000	267369			

图6 叶酸片溶出曲线测定HPLC图谱  
 自制品-24101101批(5mg规格)-pH6.8介质-篮法-100转  
 对照品溶液-1-5

<样品信息>

色谱柱 :XB-C18(4.6mm\*150mm,5μm)      流速:1.5ml/min  
 柱温 :30°C      波长:283nm  
 数据文件名: RC\$QTL-348 - 0-123/30-2134-3 - zzp-24101101p-rcqx-pH6.8jz-5mg-lf100z-5min-P1.lcd  
 方法文件名: RC\$QTL-348 - QTL-348-rcqx-5mg-FX279.lcm  
 批处理文件名: RC\$QTL-348 - 20241014-rcqx-FX279.lcb  
 样品瓶号: 1-1  
 进样体积: 100 μl      版本号:6.115  
 进样时间: 2024/10/14 15:46:10      实验者: jiangjinwei  
 处理时间 (V3) : 2024/10/15 11:59:34      处理者: jiangjinwei  
 仪器型号: SHIMADZU LC-2050C(FX279)

<色谱图>



<峰表>

检测器A Ch1 283nm

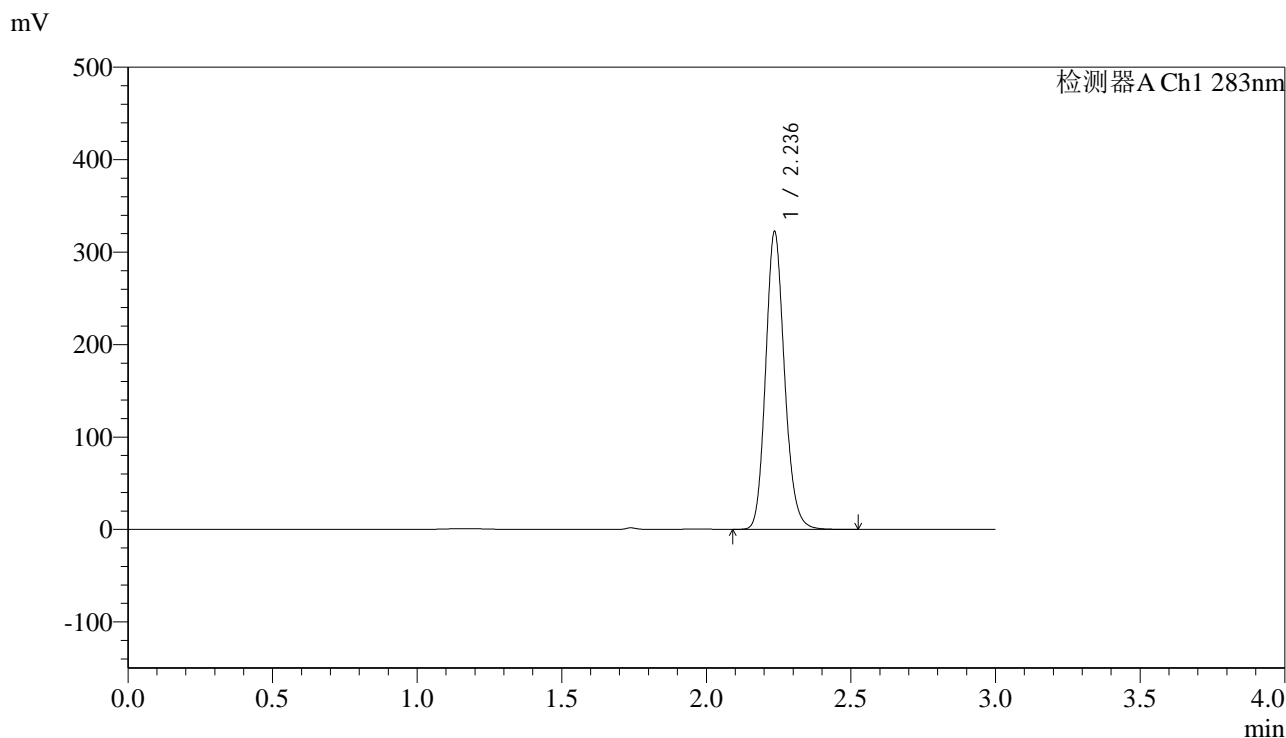
峰号	保留时间	面积	面积%	高度	理论塔板数(USP)	拖尾因子	分离度(USP)
1	2.236	1486688	100.000	325468	5681	1.150	--
总计		1486688	100.000	325468			

图7 叶酸片溶出曲线测定HPLC图谱  
 自制品-24101101批(5mg规格)-pH6.8介质-篮法-100转-5min-片1  
 供试品溶液-1

<样品信息>

色谱柱 :XB-C18(4.6mm\*150mm,5μm)      流速:1.5ml/min  
 柱温 :30°C      波长:283nm  
 数据文件名: RC\$QTL-348 - 0-123/30-2135-3 - zzp-24101101p-rcqx-pH6.8jz-5mg-lf100z-5min-P2.lcd  
 方法文件名: RC\$QTL-348 - QTL-348-rcqx-5mg-FX279.lcm  
 批处理文件名: RC\$QTL-348 - 20241014-rcqx-FX279.lcb  
 样品瓶号: 1-10  
 进样体积: 100 μl      版本号:6.115  
 进样时间: 2024/10/14 15:49:39      实验者: jiangjinwei  
 处理时间 (V3) : 2024/10/15 11:59:37      处理者: jiangjinwei  
 仪器型号: SHIMADZU LC-2050C(FX279)

<色谱图>



<峰表>

检测器A Ch1 283nm

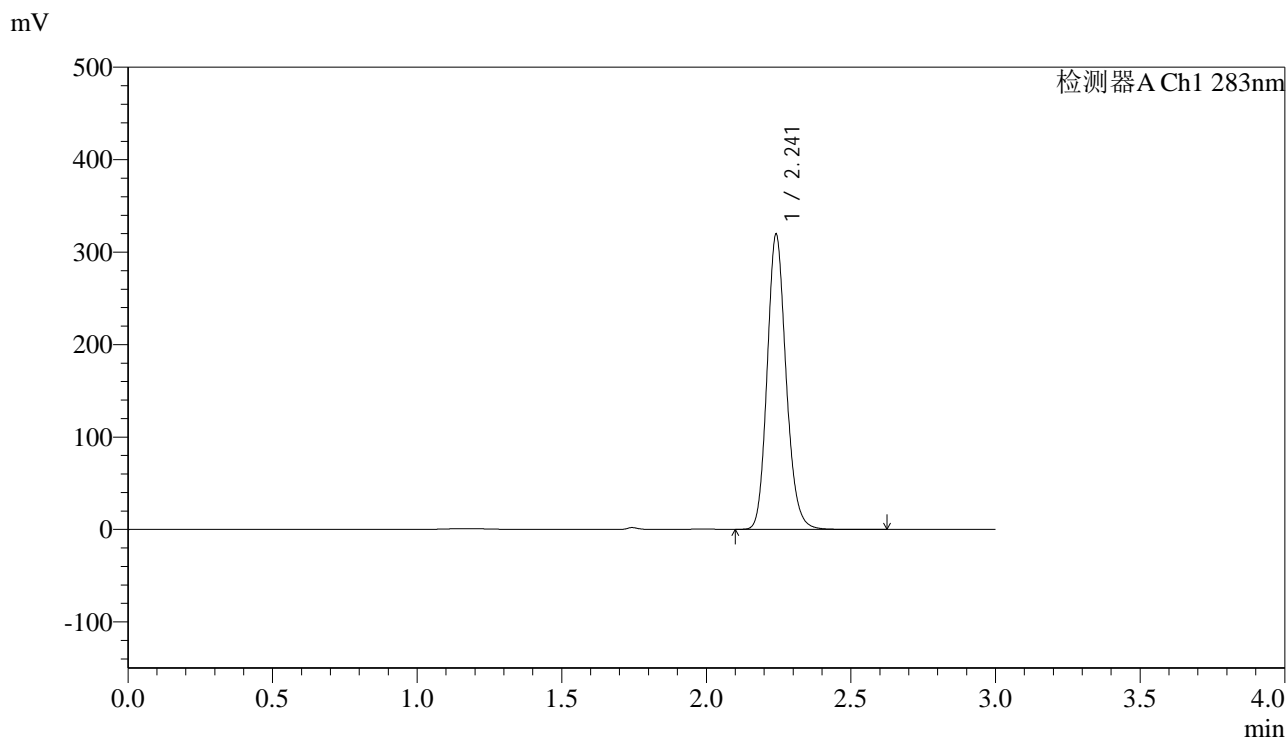
峰号	保留时间	面积	面积%	高度	理论塔板数(USP)	拖尾因子	分离度(USP)
1	2.236	1466230	100.000	320981	5680	1.148	--
总计		1466230	100.000	320981			

图8 叶酸片溶出曲线测定HPLC图谱  
 自制品-24101101批(5mg规格)-pH6.8介质-篮法-100转-5min-片2  
 供试品溶液-1

<样品信息>

色谱柱 :XB-C18(4.6mm\*150mm,5μm)      流速:1.5ml/min  
 柱温 :30°C      波长:283nm  
 数据文件名: RC\$QTL-348 - 0-123/30-2136-3 - zzp-24101101p-rcqx-pH6.8jz-5mg-lf100z-5min-P3.lcd  
 方法文件名: RC\$QTL-348 - QTL-348-rcqx-5mg-FX279.lcm  
 批处理文件名: RC\$QTL-348 - 20241014-rcqx-FX279.lcb  
 样品瓶号: 1-19  
 进样体积: 100 μl      版本号:6.115  
 进样时间: 2024/10/14 15:53:07      实验者: jiangjinwei  
 处理时间 (V3) : 2024/10/15 11:59:39      处理者: jiangjinwei  
 仪器型号: SHIMADZU LC-2050C(FX279)

<色谱图>



<峰表>

检测器A Ch1 283nm

峰号	保留时间	面积	面积%	高度	理论塔板数(USP)	拖尾因子	分离度(USP)
1	2.241	1455447	100.000	317467	5693	1.151	--
总计		1455447	100.000	317467			

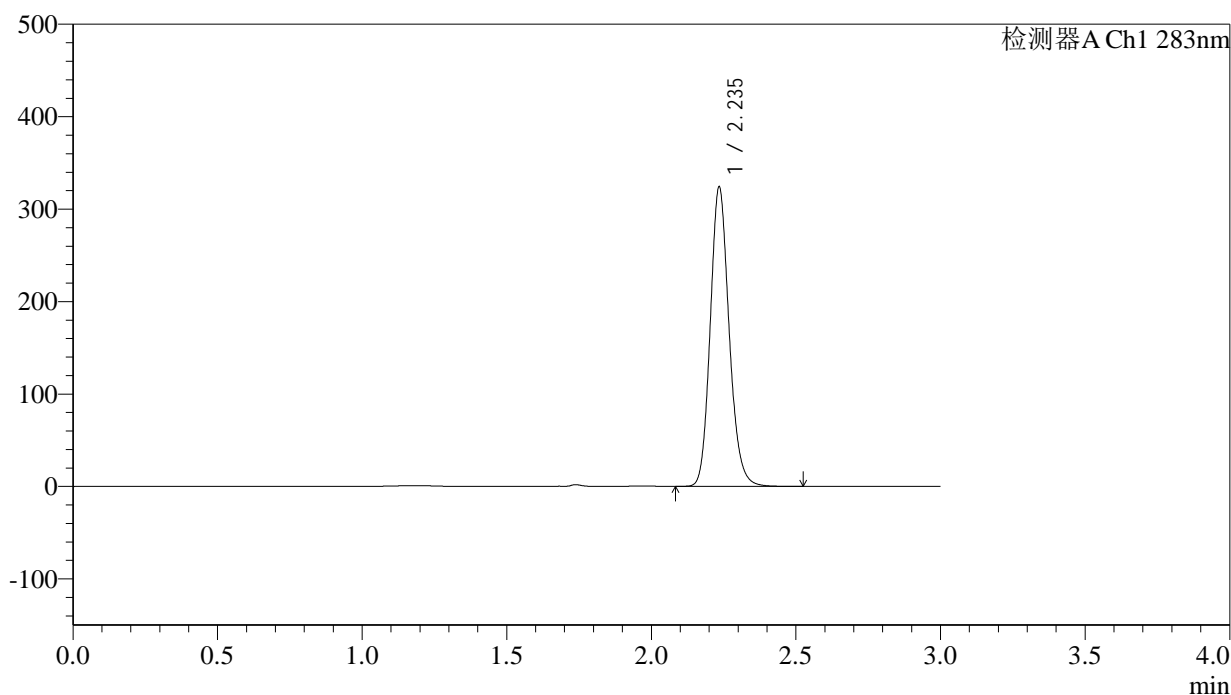
图9 叶酸片溶出曲线测定HPLC图谱  
 自制品-24101101批(5mg规格)-pH6.8介质-篮法-100转-5min-片3  
 供试品溶液-1

## &lt;样品信息&gt;

色谱柱 :XB-C18(4.6mm\*150mm,5 $\mu$ m) 流速:1.5ml/min  
 柱温 :30 $^{\circ}$ C 波长:283nm  
 数据文件名: RC\$QTL-348 - 0-123/30-2137-3 - zzp-24101101p-rcqx-pH6.8jz-5mg-lf100z-5min-P4.lcd  
 方法文件名: RC\$QTL-348 - QTL-348-rcqx-5mg-FX279.lcm  
 批处理文件名: RC\$QTL-348 - 20241014-rcqx-FX279.lcb  
 样品瓶号: 1-28  
 进样体积: 100  $\mu$ l 版本号:6.115  
 进样时间: 2024/10/14 15:56:35 实验者: jiangjinwei  
 处理时间 (V3) : 2024/10/15 11:59:42 处理者: jiangjinwei  
 仪器型号: SHIMADZU LC-2050C(FX279)

## &lt;色谱图&gt;

mV



## &lt;峰表&gt;

检测器A Ch1 283nm

峰号	保留时间	面积	面积%	高度	理论塔板数(USP)	拖尾因子	分离度(USP)
1	2.235	1474237	100.000	321150	5687	1.151	--
总计		1474237	100.000	321150			

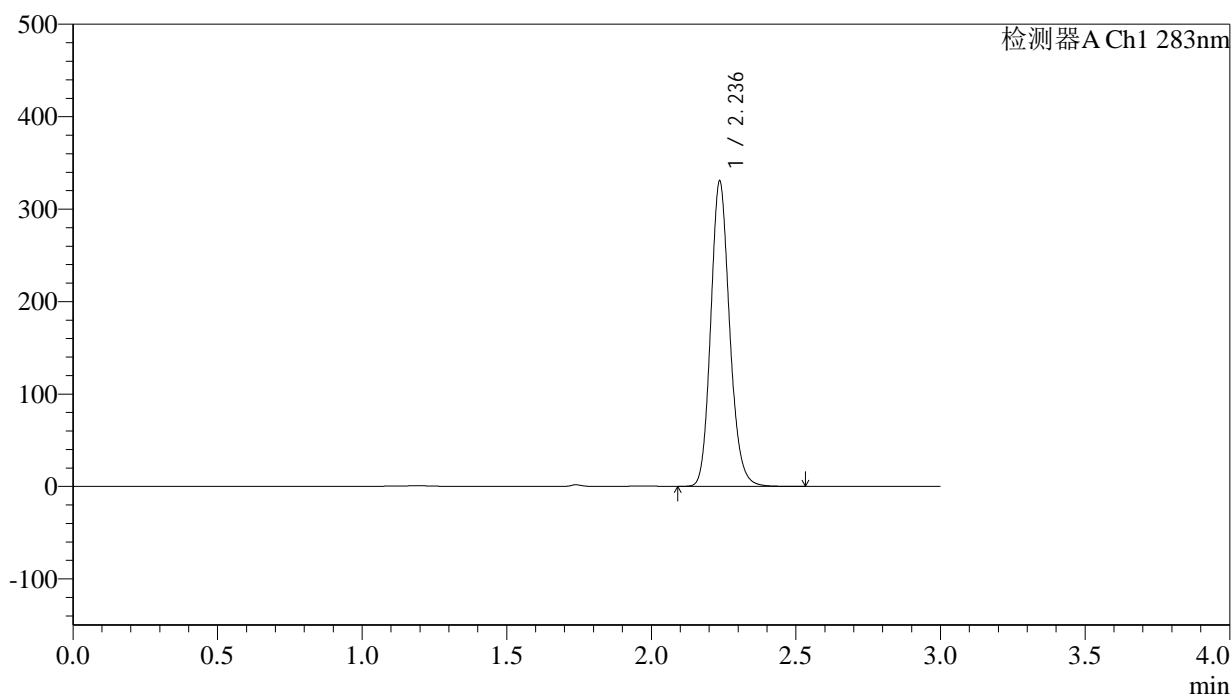
图10 叶酸片溶出曲线测定HPLC图谱  
 自制品-24101101批(5mg规格)-pH6.8介质-篮法-100转-5min-片4  
 供试品溶液-1

## &lt;样品信息&gt;

色谱柱 :XB-C18(4.6mm\*150mm,5 $\mu$ m) 流速:1.5ml/min  
 柱温 :30 $^{\circ}$ C 波长:283nm  
 数据文件名: RC\$QTL-348 - 0-123/30-2138-3 - zzp-24101101p-rcqx-pH6.8jz-5mg-lf100z-5min-P5.lcd  
 方法文件名: RC\$QTL-348 - QTL-348-rcqx-5mg-FX279.lcm  
 批处理文件名: RC\$QTL-348 - 20241014-rcqx-FX279.lcb  
 样品瓶号: 1-37  
 进样体积: 100  $\mu$ l 版本号:6.115  
 进样时间: 2024/10/14 16:00:03 实验者: jiangjinwei  
 处理时间 (V3) : 2024/10/15 11:59:45 处理者: jiangjinwei  
 仪器型号: SHIMADZU LC-2050C(FX279)

## &lt;色谱图&gt;

mV



## &lt;峰表&gt;

检测器A Ch1 283nm

峰号	保留时间	面积	面积%	高度	理论塔板数(USP)	拖尾因子	分离度(USP)
1	2.236	1503473	100.000	329374	5686	1.148	--
总计		1503473	100.000	329374			

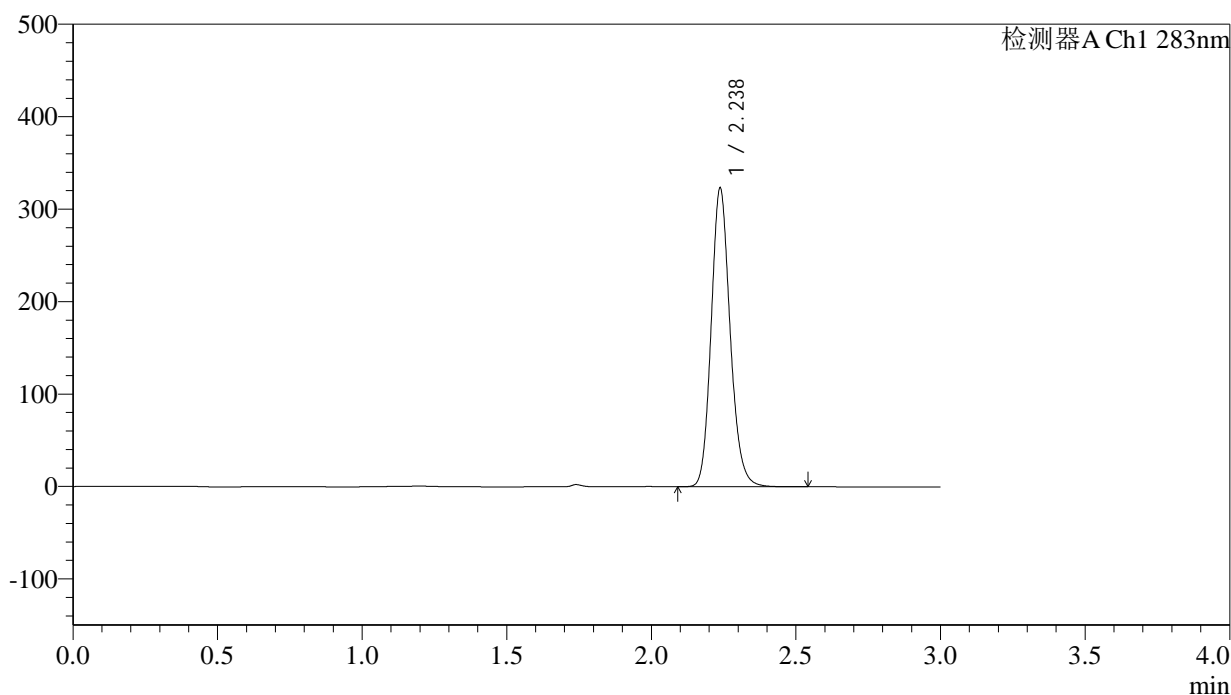
图11 叶酸片溶出曲线测定HPLC图谱  
 自制品-24101101批(5mg规格)-pH6.8介质-篮法-100转-5min-片5  
 供试品溶液-1

## &lt;样品信息&gt;

色谱柱 :XB-C18(4.6mm\*150mm,5 $\mu$ m) 流速:1.5ml/min  
 柱温 :30 $^{\circ}$ C 波长:283nm  
 数据文件名: RC\$QTL-348 - 0-123/30-2139-3 - zzp-24101101p-rcqx-pH6.8jz-5mg-lf100z-5min-P6.lcd  
 方法文件名: RC\$QTL-348 - QTL-348-rcqx-5mg-FX279.lcm  
 批处理文件名: RC\$QTL-348 - 20241014-rcqx-FX279.lcb  
 样品瓶号: 1-46  
 进样体积: 100  $\mu$ l 版本号:6.115  
 进样时间: 2024/10/14 16:03:31 实验者: jiangjinwei  
 处理时间 (V3) : 2024/10/15 11:59:48 处理者: jiangjinwei  
 仪器型号: SHIMADZU LC-2050C(FX279)

## &lt;色谱图&gt;

mV



## &lt;峰表&gt;

检测器A Ch1 283nm

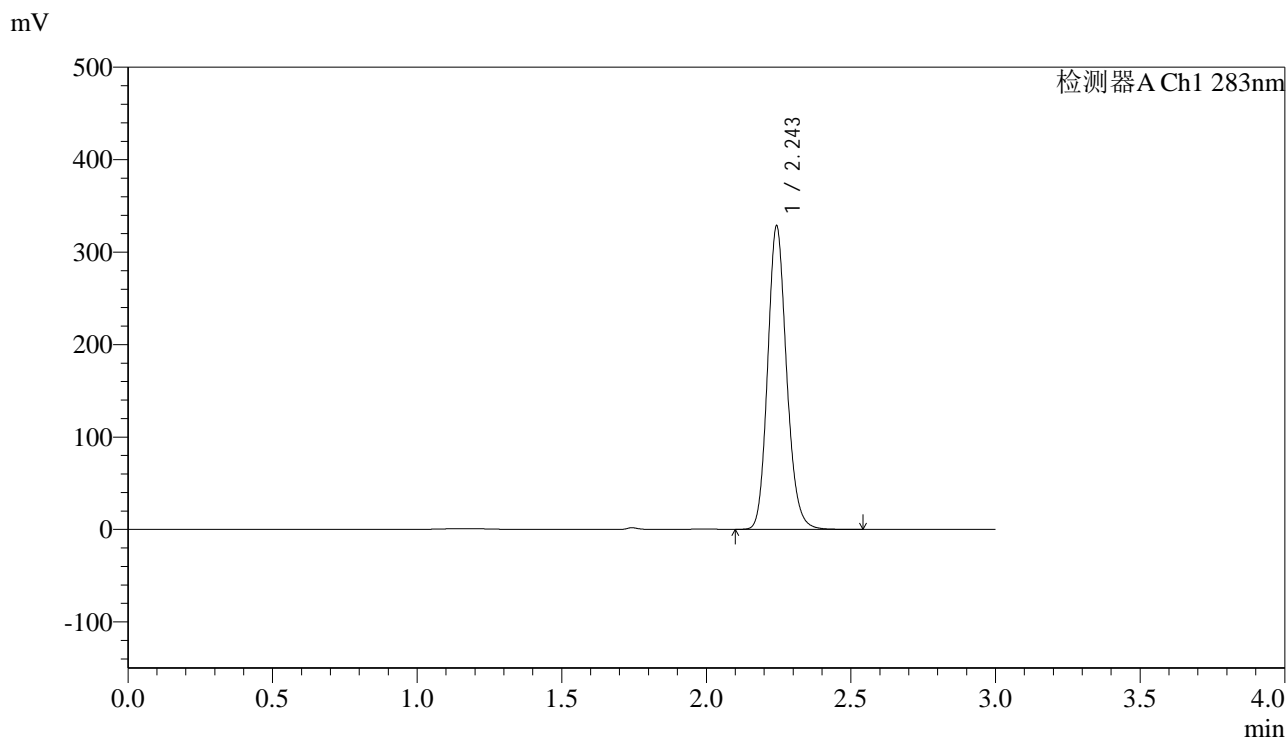
峰号	保留时间	面积	面积%	高度	理论塔板数(USP)	拖尾因子	分离度(USP)
1	2.238	1476426	100.000	323108	5666	1.150	--
总计		1476426	100.000	323108			

图12 叶酸片溶出曲线测定HPLC图谱  
 自制品-24101101批(5mg规格)-pH6.8介质-篮法-100转-5min-片6  
 供试品溶液-1

<样品信息>

色谱柱 :XB-C18(4.6mm\*150mm,5μm)      流速:1.5ml/min  
 柱温 :30°C      波长:283nm  
 数据文件名: RC\$QTL-348 - 0-123/30-2140-3 - zzp-24101101p-rcqx-pH6.8jz-5mg-lf100z-10min-P1.lcd  
 方法文件名: RC\$QTL-348 - QTL-348-rcqx-5mg-FX279.lcm  
 批处理文件名: RC\$QTL-348 - 20241014-rcqx-FX279.lcb  
 样品瓶号: 1-2  
 进样体积: 100 μl      版本号:6.115  
 进样时间: 2024/10/14 16:06:59      实验者: jiangjinwei  
 处理时间 (V3) : 2024/10/15 11:59:50      处理者: jiangjinwei  
 仪器型号: SHIMADZU LC-2050C(FX279)

<色谱图>



<峰表>

检测器A Ch1 283nm

峰号	保留时间	面积	面积%	高度	理论塔板数(USP)	拖尾因子	分离度(USP)
1	2.243	1496956	100.000	325569	5699	1.148	--
总计		1496956	100.000	325569			

图13 叶酸片溶出曲线测定HPLC图谱  
 自制品-24101101批(5mg规格)-pH6.8介质-篮法-100转-10min-片1  
 供试品溶液-1



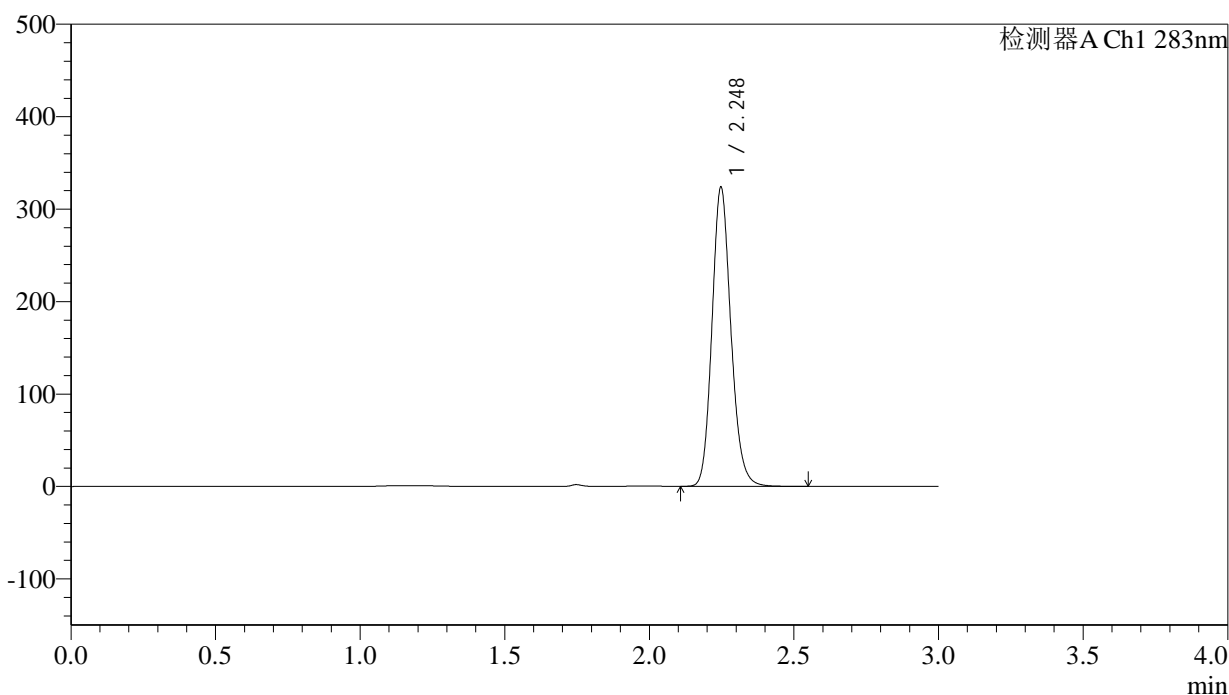
# QTL-348

## <样品信息>

色谱柱 :XB-C18(4.6mm\*150mm,5μm)      流速:1.5ml/min  
 柱温 :30°C      波长:283nm  
 数据文件名: RC\$QTL-348 - 0-123/30-2141-3 - zzp-24101101p-rcqx-pH6.8jz-5mg-lf100z-10min-P2.lcd  
 方法文件名: RC\$QTL-348 - QTL-348-rcqx-5mg-FX279.lcm  
 批处理文件名: RC\$QTL-348 - 20241014-rcqx-FX279.lcb  
 样品瓶号: 1-11  
 进样体积: 100 μl      版本号:6.115  
 进样时间: 2024/10/14 16:10:27      实验者: jiangjinwei  
 处理时间 (V3) : 2024/10/15 11:59:54      处理者: jiangjinwei  
 仪器型号: SHIMADZU LC-2050C(FX279)

## <色谱图>

mV



## <峰表>

检测器A Ch1 283nm

峰号	保留时间	面积	面积%	高度	理论塔板数(USP)	拖尾因子	分离度(USP)
1	2.248	1475903	100.000	323441	5729	1.148	--
总计		1475903	100.000	323441			

图14 叶酸片溶出曲线测定HPLC图谱  
 自制品-24101101批(5mg规格)-pH6.8介质-篮法-100转-10min-片2  
 供试品溶液-1



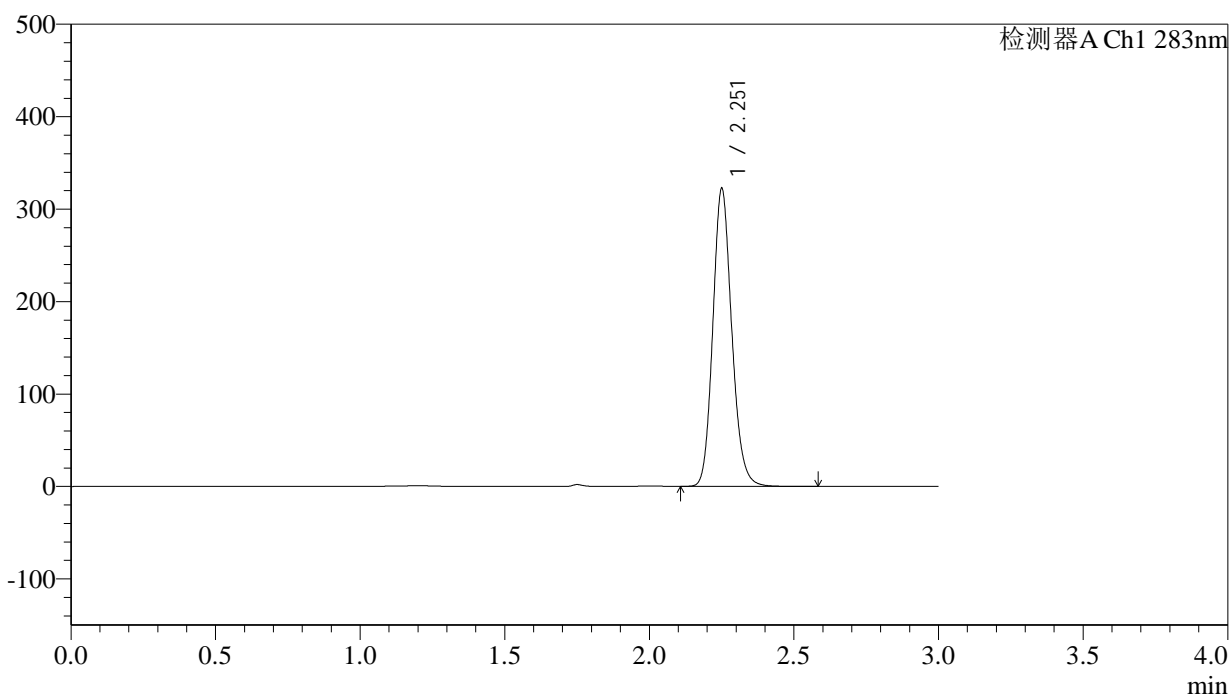
# QTL-348

## <样品信息>

色谱柱 :XB-C18(4.6mm\*150mm,5μm)      流速:1.5ml/min  
 柱温 :30°C      波长:283nm  
 数据文件名: RC\$QTL-348 - 0-123/30-2142-3 - zzp-24101101p-rcqx-pH6.8jz-5mg-lf100z-10min-P3.lcd  
 方法文件名: RC\$QTL-348 - QTL-348-rcqx-5mg-FX279.lcm  
 批处理文件名: RC\$QTL-348 - 20241014-rcqx-FX279.lcb  
 样品瓶号: 1-20  
 进样体积: 100 μl      版本号:6.115  
 进样时间: 2024/10/14 16:13:55      实验者: jiangjinwei  
 处理时间 (V3) : 2024/10/15 11:59:57      处理者: jiangjinwei  
 仪器型号: SHIMADZU LC-2050C(FX279)

## <色谱图>

mV



## <峰表>

检测器A Ch1 283nm

峰号	保留时间	面积	面积%	高度	理论塔板数(USP)	拖尾因子	分离度(USP)
1	2.251	1466748	100.000	319290	5766	1.148	--
总计		1466748	100.000	319290			

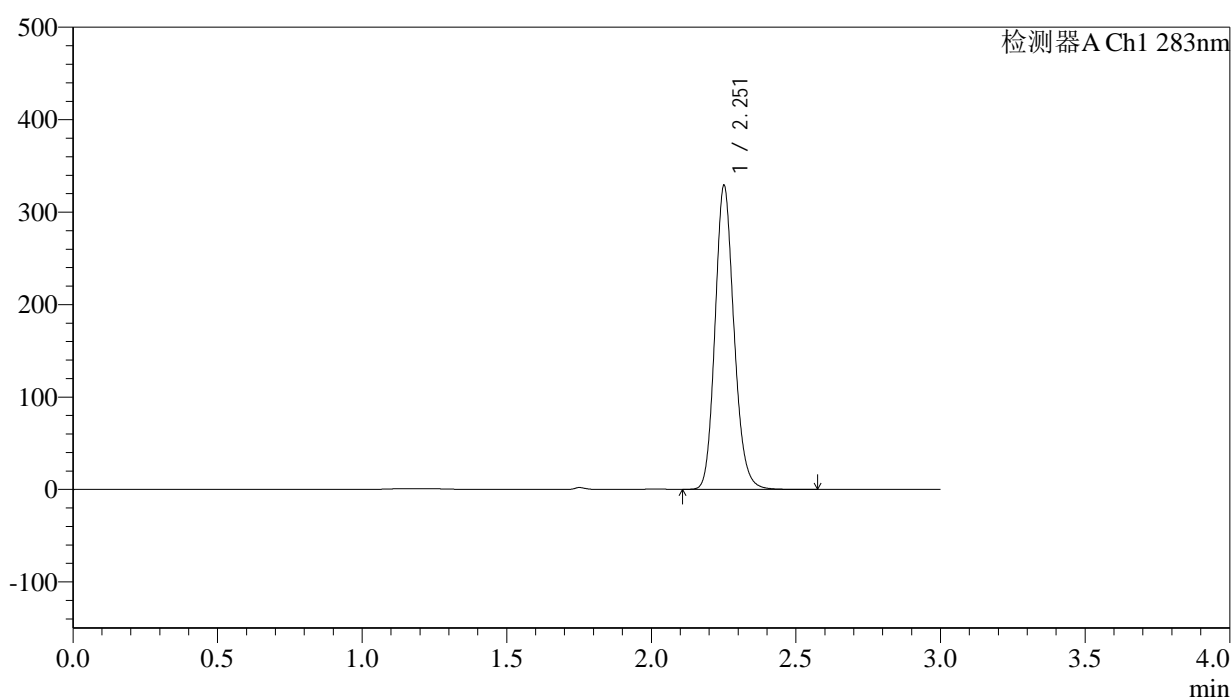
图15 叶酸片溶出曲线测定HPLC图谱  
 自制品-24101101批(5mg规格)-pH6.8介质-篮法-100转-10min-片3  
 供试品溶液-1

## &lt;样品信息&gt;

色谱柱 :XB-C18(4.6mm\*150mm,5 $\mu$ m) 流速:1.5ml/min  
 柱温 :30 $^{\circ}$ C 波长:283nm  
 数据文件名: RC\$QTL-348 - 0-123/30-2143-3 - zzp-24101101p-rcqx-pH6.8jz-5mg-lf100z-10min-P4.lcd  
 方法文件名: RC\$QTL-348 - QTL-348-rcqx-5mg-FX279.lcm  
 批处理文件名: RC\$QTL-348 - 20241014-rcqx-FX279.lcb  
 样品瓶号: 1-29  
 进样体积: 100  $\mu$ l 版本号:6.115  
 进样时间: 2024/10/14 16:17:22 实验者: jiangjinwei  
 处理时间 (V3) : 2024/10/15 11:59:59 处理者: jiangjinwei  
 仪器型号: SHIMADZU LC-2050C(FX279)

## &lt;色谱图&gt;

mV



## &lt;峰表&gt;

检测器A Ch1 283nm

峰号	保留时间	面积	面积%	高度	理论塔板数(USP)	拖尾因子	分离度(USP)
1	2.251	1500794	100.000	326153	5738	1.149	--
总计		1500794	100.000	326153			

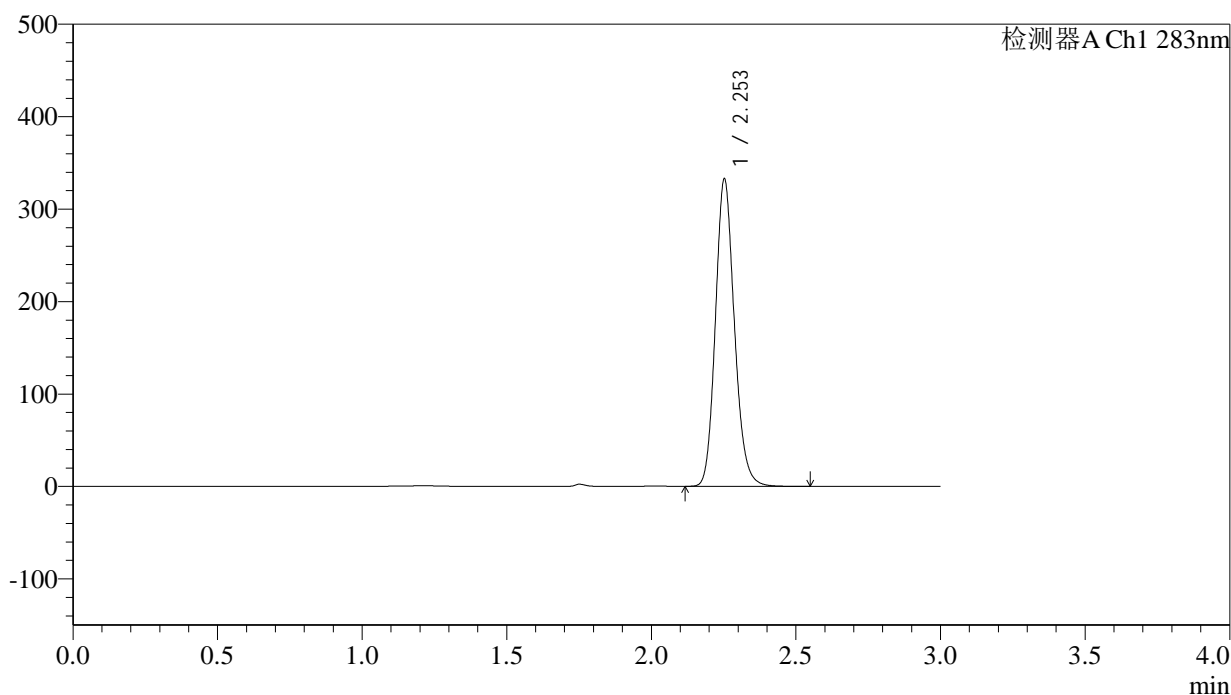
图16 叶酸片溶出曲线测定HPLC图谱  
 自制品-24101101批(5mg规格)-pH6.8介质-篮法-100转-10min-片4  
 供试品溶液-1

## &lt;样品信息&gt;

色谱柱 :XB-C18(4.6mm\*150mm,5 $\mu$ m) 流速:1.5ml/min  
 柱温 :30 $^{\circ}$ C 波长:283nm  
 数据文件名: RC\$QTL-348 - 0-123/30-2144-3 - zzp-24101101p-rcqx-pH6.8jz-5mg-lf100z-10min-P5.lcd  
 方法文件名: RC\$QTL-348 - QTL-348-rcqx-5mg-FX279.lcm  
 批处理文件名: RC\$QTL-348 - 20241014-rcqx-FX279.lcb  
 样品瓶号: 1-38  
 进样体积: 100  $\mu$ l 版本号:6.115  
 进样时间: 2024/10/14 16:20:50 实验者: jiangjinwei  
 处理时间 (V3) : 2024/10/15 12:00:02 处理者: jiangjinwei  
 仪器型号: SHIMADZU LC-2050C(FX279)

## &lt;色谱图&gt;

mV



## &lt;峰表&gt;

检测器A Ch1 283nm

峰号	保留时间	面积	面积%	高度	理论塔板数(USP)	拖尾因子	分离度(USP)
1	2.253	1519323	100.000	331435	5732	1.148	--
总计		1519323	100.000	331435			

图17 叶酸片溶出曲线测定HPLC图谱  
 自制品-24101101批(5mg规格)-pH6.8介质-篮法-100转-10min-片5  
 供试品溶液-1



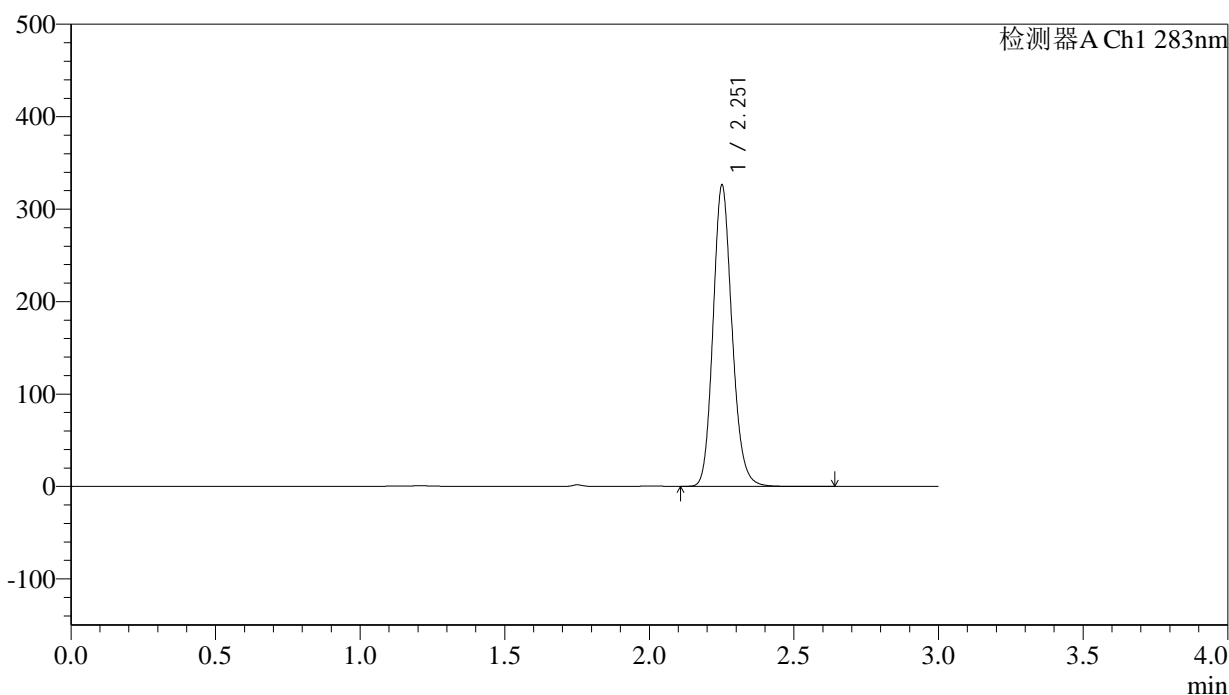
# QTL-348

## <样品信息>

色谱柱 :XB-C18(4.6mm\*150mm,5μm)      流速:1.5ml/min  
 柱温 :30°C      波长:283nm  
 数据文件名: RC\$QTL-348 - 0-123/30-2145-3 - zzp-24101101p-rcqx-pH6.8jz-5mg-lf100z-10min-P6.lcd  
 方法文件名: RC\$QTL-348 - QTL-348-rcqx-5mg-FX279.lcm  
 批处理文件名: RC\$QTL-348 - 20241014-rcqx-FX279.lcb  
 样品瓶号: 1-47  
 进样体积: 100 μl      版本号:6.115  
 进样时间: 2024/10/14 16:24:18      实验者: jiangjinwei  
 处理时间 (V3) : 2024/10/15 12:00:06      处理者: jiangjinwei  
 仪器型号: SHIMADZU LC-2050C(FX279)

## <色谱图>

mV



## <峰表>

检测器A Ch1 283nm

峰号	保留时间	面积	面积%	高度	理论塔板数(USP)	拖尾因子	分离度(USP)
1	2.251	1488314	100.000	323432	5739	1.149	--
总计		1488314	100.000	323432			

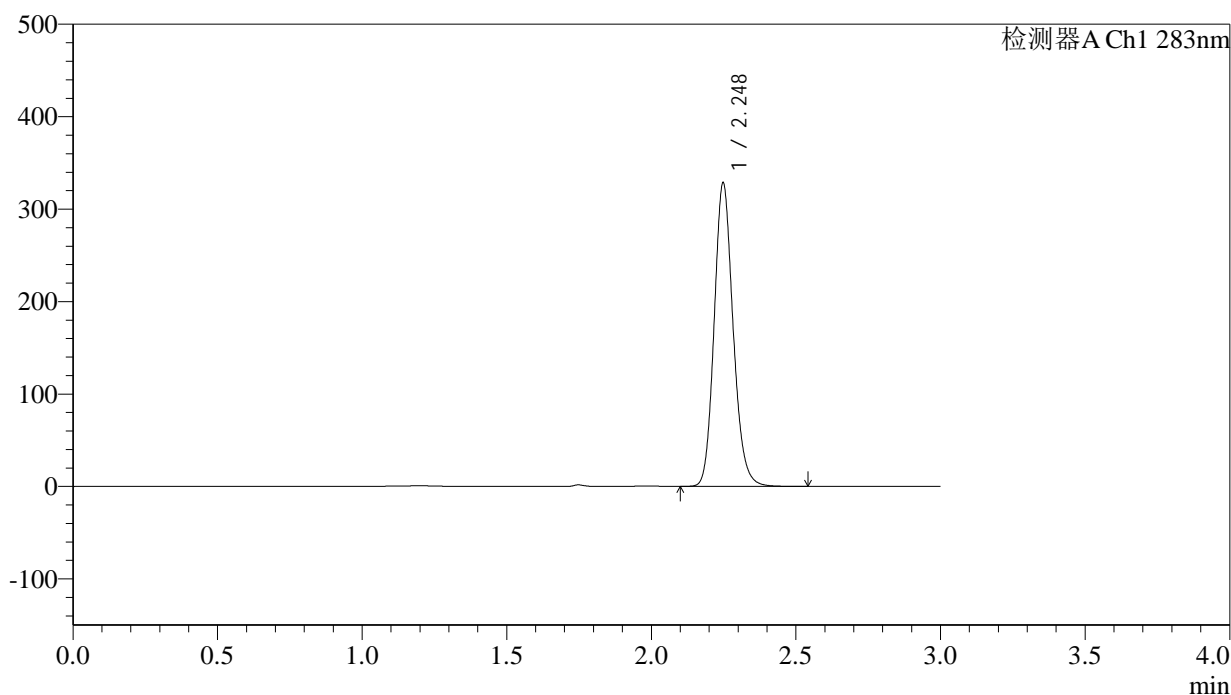
图18 叶酸片溶出曲线测定HPLC图谱  
 自制品-24101101批(5mg规格)-pH6.8介质-篮法-100转-10min-片6  
 供试品溶液-1

## &lt;样品信息&gt;

色谱柱 :XB-C18(4.6mm\*150mm,5 $\mu$ m) 流速:1.5ml/min  
 柱温 :30 $^{\circ}$ C 波长:283nm  
 数据文件名: RC\$QTL-348 - 0-123/30-2146-3 - zzp-24101101p-rcqx-pH6.8jz-5mg-lf100z-15min-P1.lcd  
 方法文件名: RC\$QTL-348 - QTL-348-rcqx-5mg-FX279.lcm  
 批处理文件名: RC\$QTL-348 - 20241014-rcqx-FX279.lcb  
 样品瓶号: 1-3  
 进样体积: 100  $\mu$ l 版本号:6.115  
 进样时间: 2024/10/14 16:27:47 实验者: jiangjinwei  
 处理时间 (V3) : 2024/10/15 12:00:08 处理者: jiangjinwei  
 仪器型号: SHIMADZU LC-2050C(FX279)

## &lt;色谱图&gt;

mV



## &lt;峰表&gt;

检测器A Ch1 283nm

峰号	保留时间	面积	面积%	高度	理论塔板数(USP)	拖尾因子	分离度(USP)
1	2.248	1498396	100.000	327808	5723	1.148	--
总计		1498396	100.000	327808			

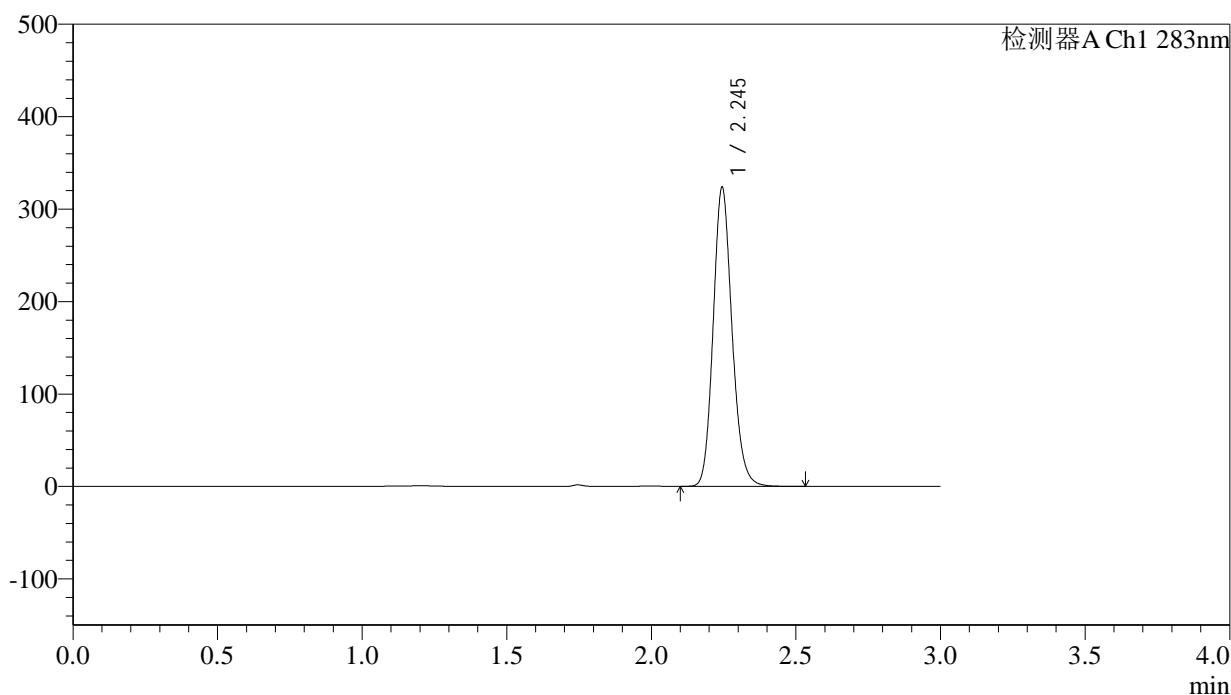
图19 叶酸片溶出曲线测定HPLC图谱  
 自制品-24101101批(5mg规格)-pH6.8介质-篮法-100转-15min-片1  
 供试品溶液-1

## &lt;样品信息&gt;

色谱柱 :XB-C18(4.6mm\*150mm,5 $\mu$ m) 流速:1.5ml/min  
 柱温 :30 $^{\circ}$ C 波长:283nm  
 数据文件名: RC\$QTL-348 - 0-123/30-2147-3 - zzp-24101101p-rcqx-pH6.8jz-5mg-lf100z-15min-P2.lcd  
 方法文件名: RC\$QTL-348 - QTL-348-rcqx-5mg-FX279.lcm  
 批处理文件名: RC\$QTL-348 - 20241014-rcqx-FX279.lcb  
 样品瓶号: 1-12  
 进样体积: 100  $\mu$ l 版本号:6.115  
 进样时间: 2024/10/14 16:31:15 实验者: jiangjinwei  
 处理时间 (V3) : 2024/10/15 12:00:11 处理者: jiangjinwei  
 仪器型号: SHIMADZU LC-2050C(FX279)

## &lt;色谱图&gt;

mV



## &lt;峰表&gt;

检测器A Ch1 283nm

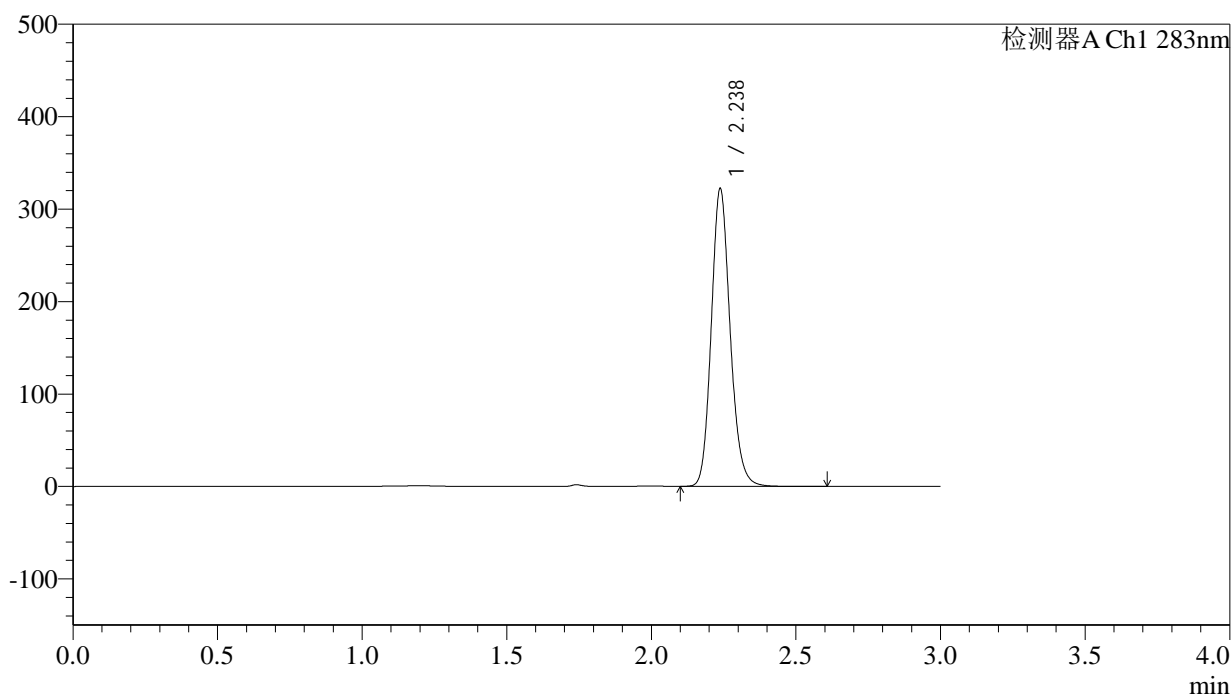
峰号	保留时间	面积	面积%	高度	理论塔板数(USP)	拖尾因子	分离度(USP)
1	2.245	1470485	100.000	322642	5745	1.146	--
总计		1470485	100.000	322642			

## &lt;样品信息&gt;

色谱柱 :XB-C18(4.6mm\*150mm,5 $\mu$ m) 流速:1.5ml/min  
 柱温 :30 $^{\circ}$ C 波长:283nm  
 数据文件名: RC\$QTL-348 - 0-123/30-2148-3 - zzp-24101101p-rcqx-pH6.8jz-5mg-lf100z-15min-P3.lcd  
 方法文件名: RC\$QTL-348 - QTL-348-rcqx-5mg-FX279.lcm  
 批处理文件名: RC\$QTL-348 - 20241014-rcqx-FX279.lcb  
 样品瓶号: 1-21  
 进样体积: 100  $\mu$ l 版本号:6.115  
 进样时间: 2024/10/14 16:34:43 实验者: jiangjinwei  
 处理时间 (V3) : 2024/10/15 12:00:14 处理者: jiangjinwei  
 仪器型号: SHIMADZU LC-2050C(FX279)

## &lt;色谱图&gt;

mV



## &lt;峰表&gt;

检测器A Ch1 283nm

峰号	保留时间	面积	面积%	高度	理论塔板数(USP)	拖尾因子	分离度(USP)
1	2.238	1464272	100.000	322132	5718	1.147	--
总计		1464272	100.000	322132			

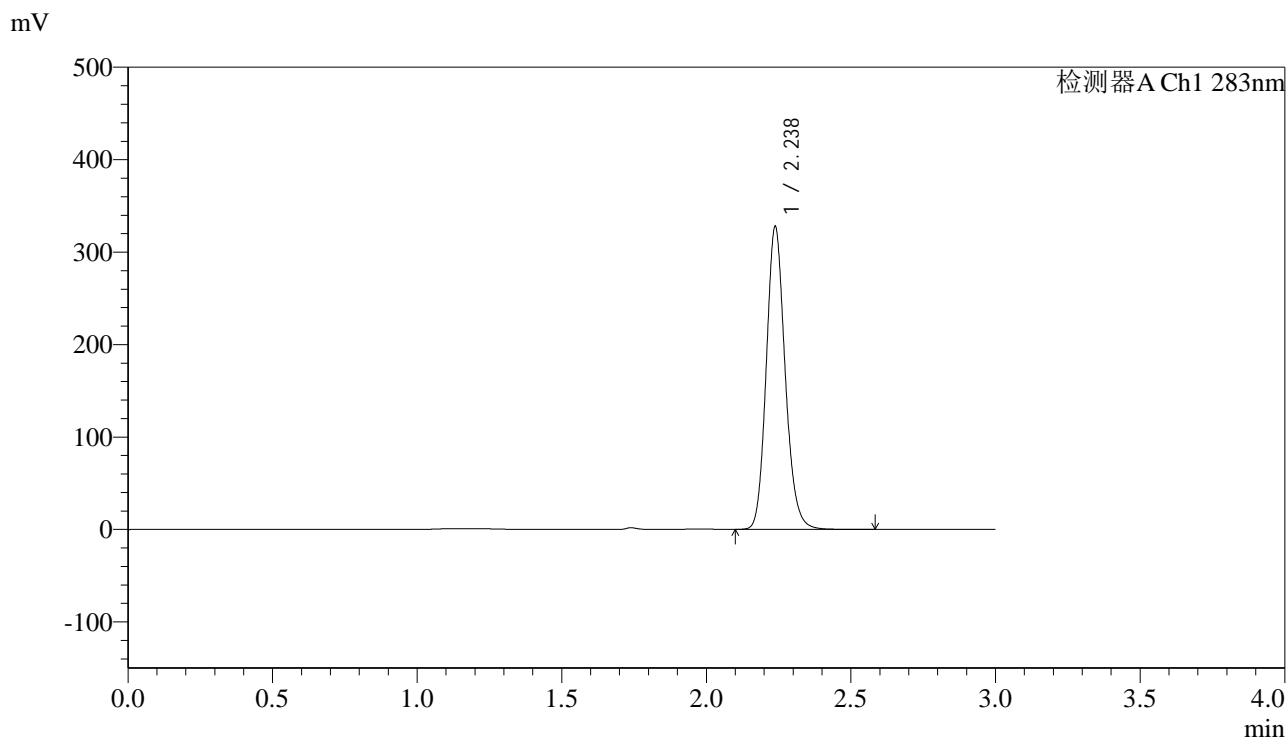


# QTL-348

## <样品信息>

色谱柱 :XB-C18(4.6mm\*150mm,5μm)      流速:1.5ml/min  
 柱温 :30°C      波长:283nm  
 数据文件名: RC\$QTL-348 - 0-123/30-2149-3 - zzp-24101101p-rcqx-pH6.8jz-5mg-lf100z-15min-P4.lcd  
 方法文件名: RC\$QTL-348 - QTL-348-rcqx-5mg-FX279.lcm  
 批处理文件名: RC\$QTL-348 - 20241014-rcqx-FX279.lcb  
 样品瓶号: 1-30  
 进样体积: 100 μl      版本号:6.115  
 进样时间: 2024/10/14 16:38:11      实验者: jiangjinwei  
 处理时间 (V3) : 2024/10/15 12:00:17      处理者: jiangjinwei  
 仪器型号: SHIMADZU LC-2050C(FX279)

## <色谱图>



## <峰表>

检测器A Ch1 283nm

峰号	保留时间	面积	面积%	高度	理论塔板数(USP)	拖尾因子	分离度(USP)
1	2.238	1489058	100.000	327478	5721	1.146	--
总计		1489058	100.000	327478			

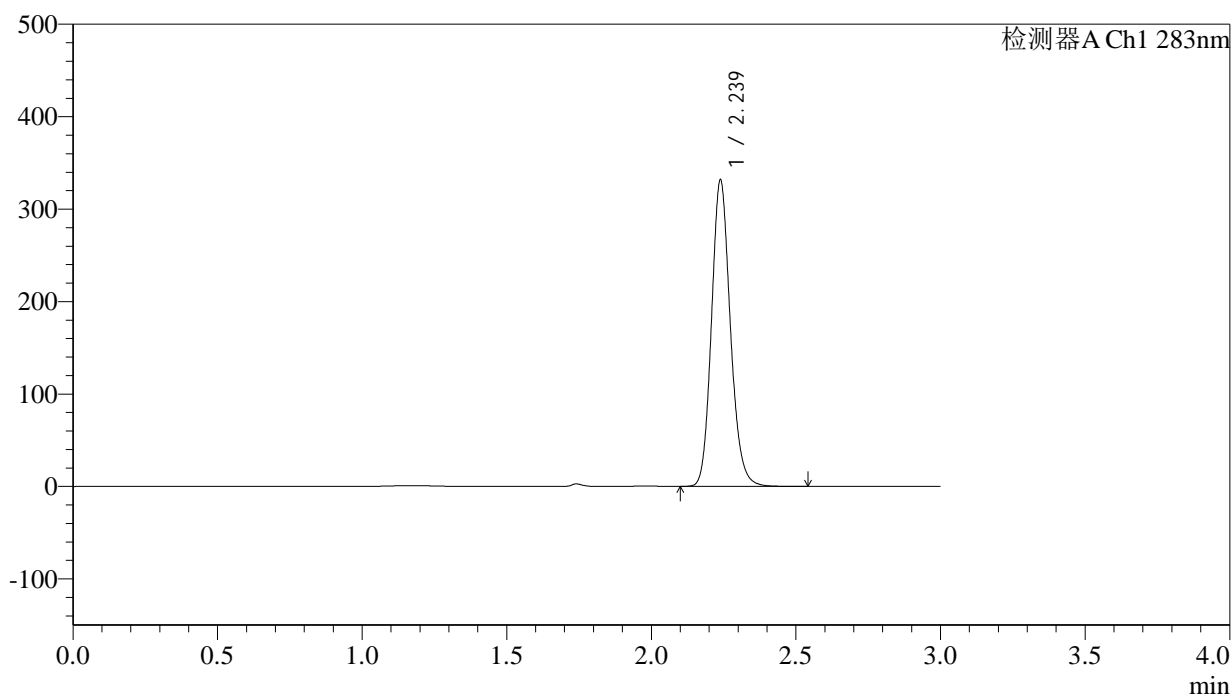
图22 叶酸片溶出曲线测定HPLC图谱  
 自制品-24101101批(5mg规格)-pH6.8介质-篮法-100转-15min-片4  
 供试品溶液-1

## &lt;样品信息&gt;

色谱柱 :XB-C18(4.6mm\*150mm,5 $\mu$ m) 流速:1.5ml/min  
 柱温 :30 $^{\circ}$ C 波长:283nm  
 数据文件名: RC\$QTL-348 - 0-123/30-2150-3 - zzp-24101101p-rcqx-pH6.8jz-5mg-lf100z-15min-P5.lcd  
 方法文件名: RC\$QTL-348 - QTL-348-rcqx-5mg-FX279.lcm  
 批处理文件名: RC\$QTL-348 - 20241014-rcqx-FX279.lcb  
 样品瓶号: 1-39  
 进样体积: 100  $\mu$ l 版本号:6.115  
 进样时间: 2024/10/14 16:41:39 实验者: jiangjinwei  
 处理时间 (V3) : 2024/10/15 12:00:20 处理者: jiangjinwei  
 仪器型号: SHIMADZU LC-2050C(FX279)

## &lt;色谱图&gt;

mV



## &lt;峰表&gt;

检测器A Ch1 283nm

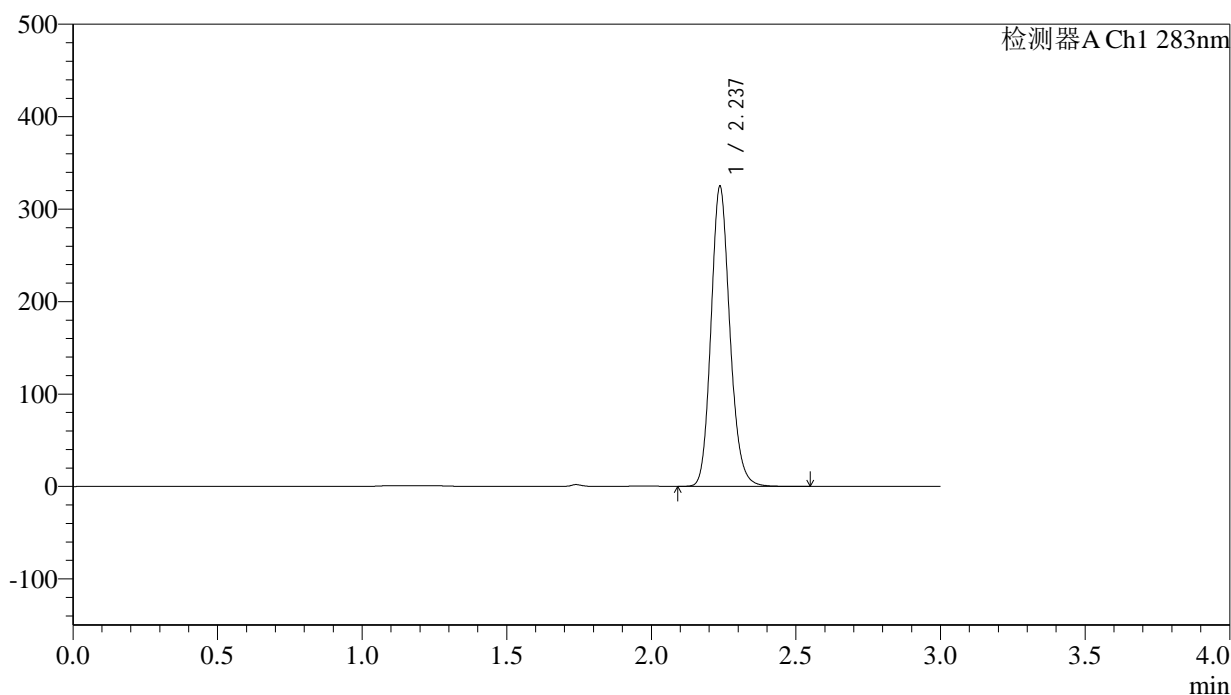
峰号	保留时间	面积	面积%	高度	理论塔板数(USP)	拖尾因子	分离度(USP)
1	2.239	1507562	100.000	331401	5720	1.146	--
总计		1507562	100.000	331401			

## &lt;样品信息&gt;

色谱柱 :XB-C18(4.6mm\*150mm,5 $\mu$ m) 流速:1.5ml/min  
 柱温 :30 $^{\circ}$ C 波长:283nm  
 数据文件名: RC\$QTL-348 - 0-123/30-2151-3 - zzp-24101101p-rcqx-pH6.8jz-5mg-lf100z-15min-P6.lcd  
 方法文件名: RC\$QTL-348 - QTL-348-rcqx-5mg-FX279.lcm  
 批处理文件名: RC\$QTL-348 - 20241014-rcqx-FX279.lcb  
 样品瓶号: 1-48  
 进样体积: 100  $\mu$ l 版本号:6.115  
 进样时间: 2024/10/14 16:45:07 实验者: jiangjinwei  
 处理时间 (V3) : 2024/10/15 12:00:22 处理者: jiangjinwei  
 仪器型号: SHIMADZU LC-2050C(FX279)

## &lt;色谱图&gt;

mV



## &lt;峰表&gt;

检测器A Ch1 283nm

峰号	保留时间	面积	面积%	高度	理论塔板数(USP)	拖尾因子	分离度(USP)
1	2.237	1475260	100.000	324283	5717	1.147	--
总计		1475260	100.000	324283			

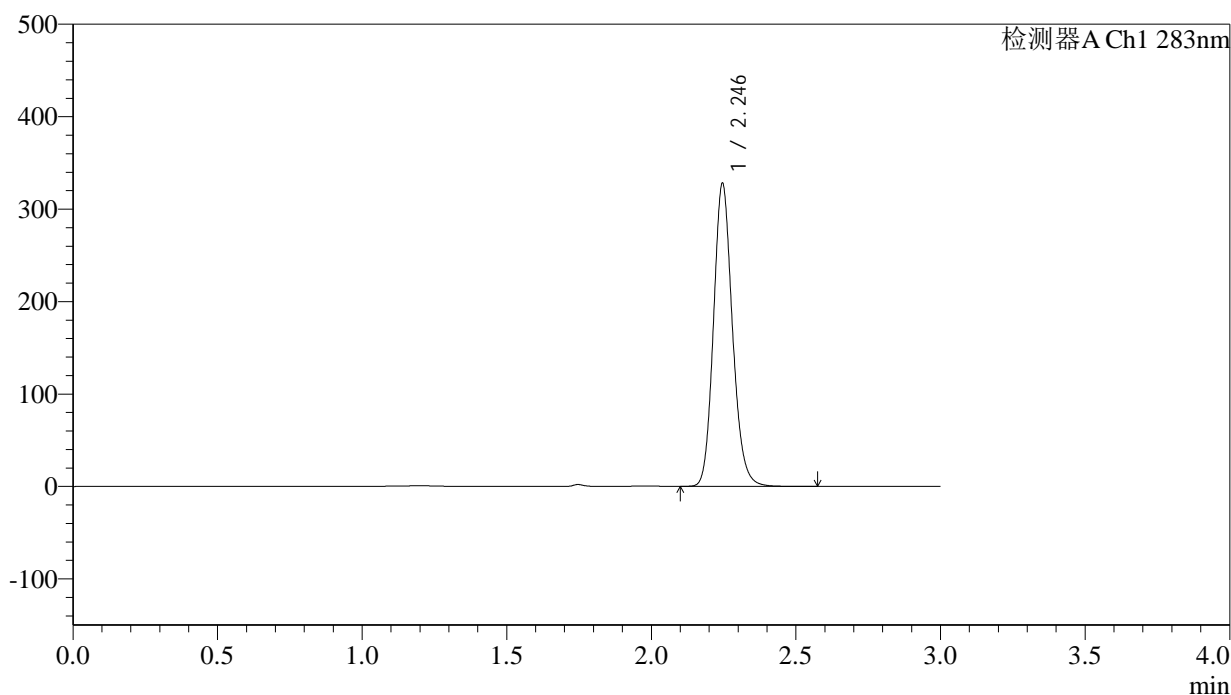
图24 叶酸片溶出曲线测定HPLC图谱  
 自制品-24101101批(5mg规格)-pH6.8介质-篮法-100转-15min-片6  
 供试品溶液-1

## &lt;样品信息&gt;

色谱柱 :XB-C18(4.6mm\*150mm,5 $\mu$ m) 流速:1.5ml/min  
 柱温 :30 $^{\circ}$ C 波长:283nm  
 数据文件名: RC\$QTL-348 - 0-123/30-2152-3 - zzp-24101101p-rcqx-pH6.8jz-5mg-lf100z-20min-P1.lcd  
 方法文件名: RC\$QTL-348 - QTL-348-rcqx-5mg-FX279.lcm  
 批处理文件名: RC\$QTL-348 - 20241014-rcqx-FX279.lcb  
 样品瓶号: 1-4  
 进样体积: 100  $\mu$ l 版本号:6.115  
 进样时间: 2024/10/14 16:48:35 实验者: jiangjinwei  
 处理时间 (V3) : 2024/10/15 12:00:25 处理者: jiangjinwei  
 仪器型号: SHIMADZU LC-2050C(FX279)

## &lt;色谱图&gt;

mV



## &lt;峰表&gt;

检测器A Ch1 283nm

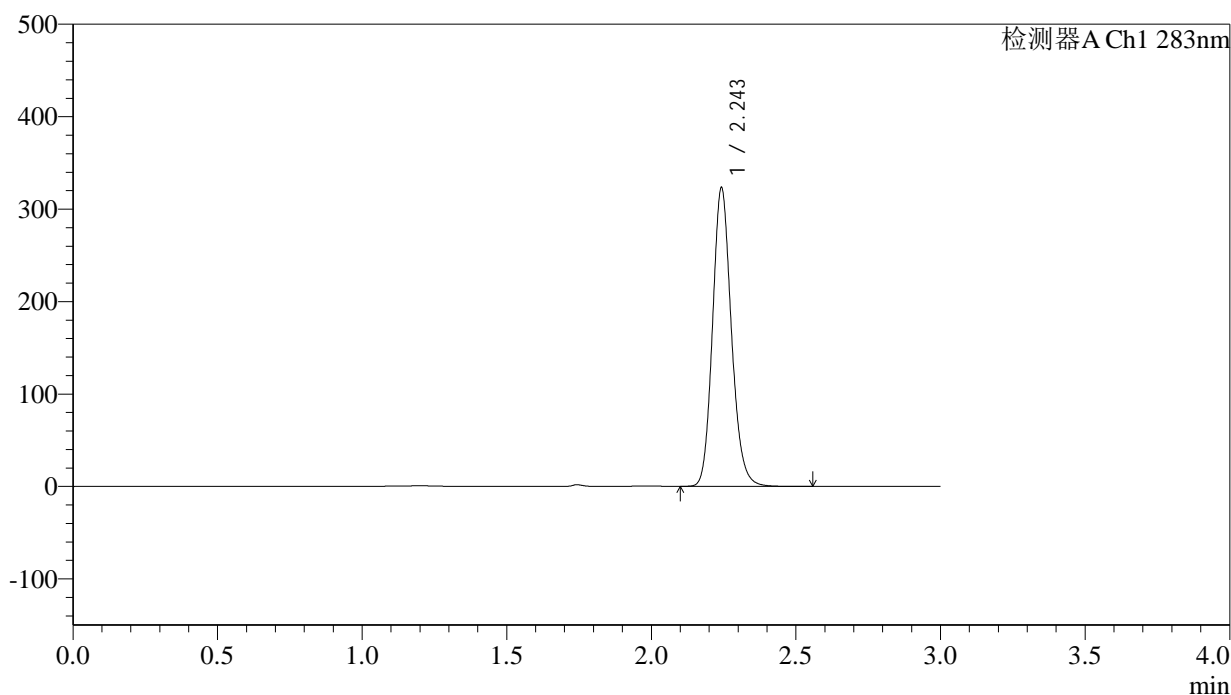
峰号	保留时间	面积	面积%	高度	理论塔板数(USP)	拖尾因子	分离度(USP)
1	2.246	1496716	100.000	327669	5705	1.145	--
总计		1496716	100.000	327669			

## &lt;样品信息&gt;

色谱柱 :XB-C18(4.6mm\*150mm,5 $\mu$ m) 流速:1.5ml/min  
 柱温 :30 $^{\circ}$ C 波长:283nm  
 数据文件名: RC\$QTL-348 - 0-123/30-2153-3 - zzp-24101101p-rcqx-pH6.8jz-5mg-lf100z-20min-P2.lcd  
 方法文件名: RC\$QTL-348 - QTL-348-rcqx-5mg-FX279.lcm  
 批处理文件名: RC\$QTL-348 - 20241014-rcqx-FX279.lcb  
 样品瓶号: 1-13  
 进样体积: 100  $\mu$ l 版本号:6.115  
 进样时间: 2024/10/14 16:52:04 实验者: jiangjinwei  
 处理时间 (V3) : 2024/10/15 12:00:28 处理者: jiangjinwei  
 仪器型号: SHIMADZU LC-2050C(FX279)

## &lt;色谱图&gt;

mV



## &lt;峰表&gt;

检测器A Ch1 283nm

峰号	保留时间	面积	面积%	高度	理论塔板数(USP)	拖尾因子	分离度(USP)
1	2.243	1468139	100.000	319748	5740	1.148	--
总计		1468139	100.000	319748			

图26 叶酸片溶出曲线测定HPLC图谱  
 自制品-24101101批(5mg规格)-pH6.8介质-篮法-100转-20min-片2  
 供试品溶液-1



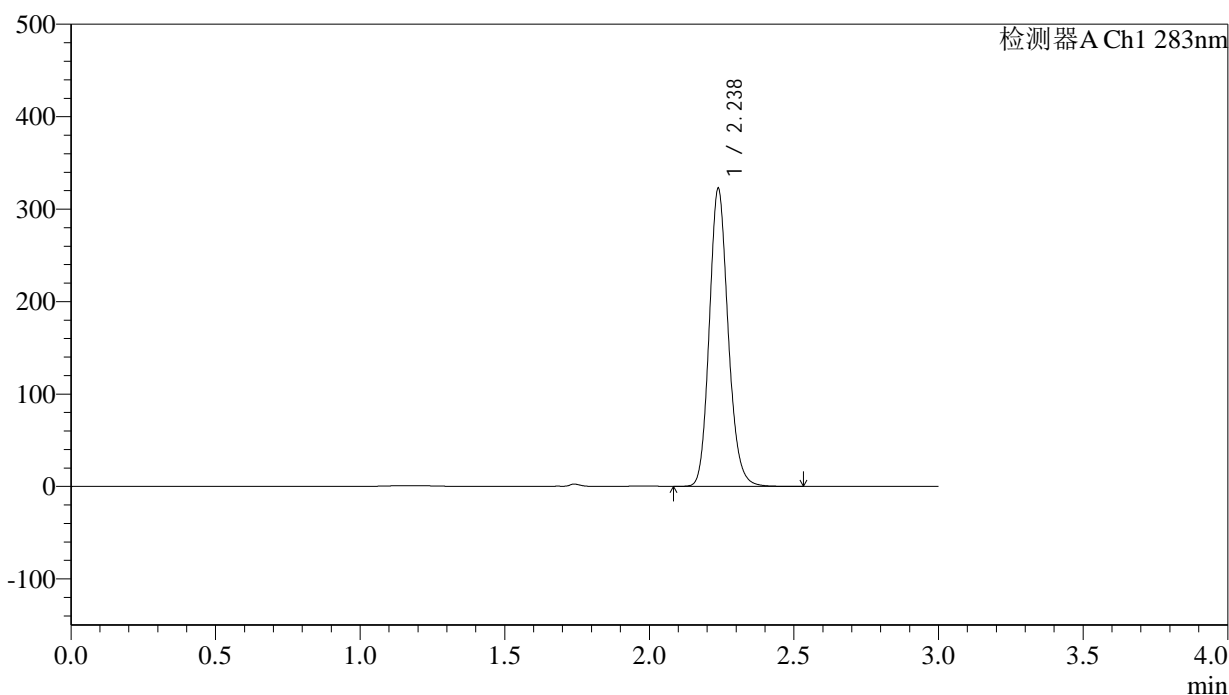
# QTL-348

## <样品信息>

色谱柱 :XB-C18(4.6mm\*150mm,5μm)      流速:1.5ml/min  
 柱温 :30°C      波长:283nm  
 数据文件名: RC\$QTL-348 - 0-123/30-2154-3 - zzp-24101101p-rcqx-pH6.8jz-5mg-lf100z-20min-P3.lcd  
 方法文件名: RC\$QTL-348 - QTL-348-rcqx-5mg-FX279.lcm  
 批处理文件名: RC\$QTL-348 - 20241014-rcqx-FX279.lcb  
 样品瓶号: 1-22  
 进样体积: 100 μl      版本号:6.115  
 进样时间: 2024/10/14 16:55:32      实验者: jiangjinwei  
 处理时间 (V3) : 2024/10/15 12:00:31      处理者: jiangjinwei  
 仪器型号: SHIMADZU LC-2050C(FX279)

## <色谱图>

mV



## <峰表>

检测器A Ch1 283nm

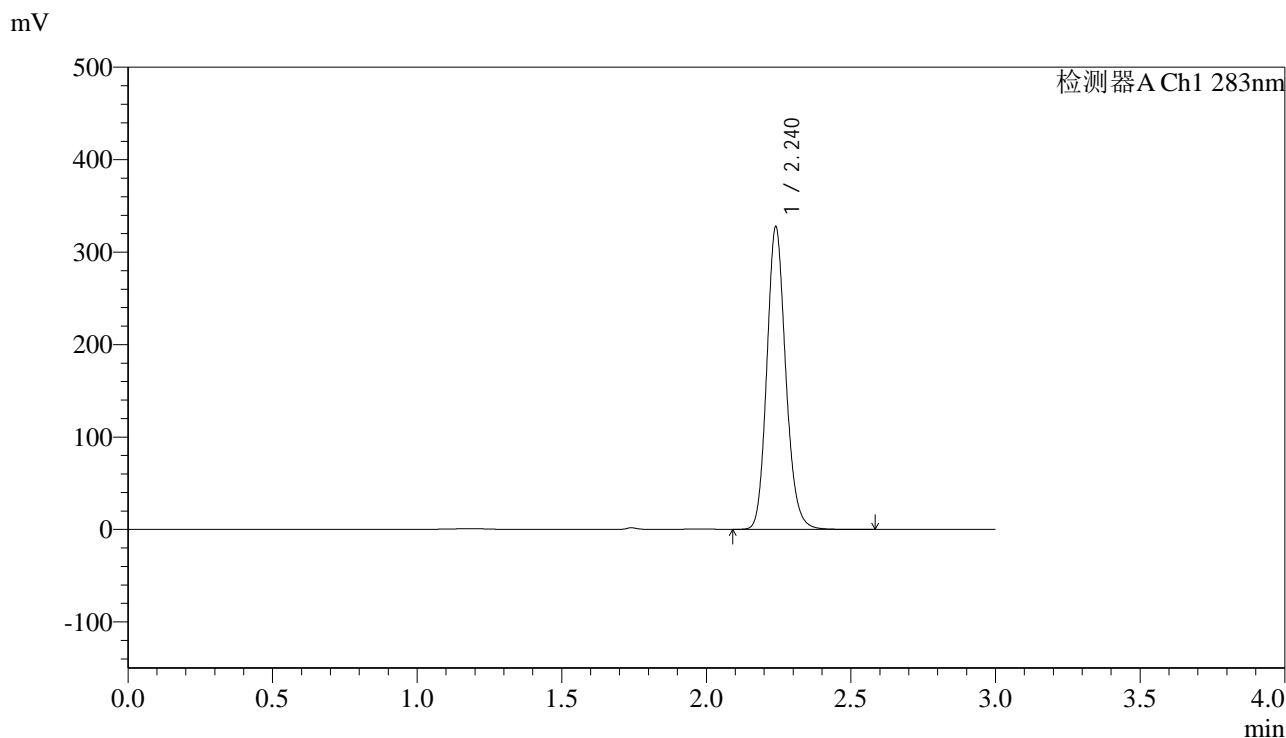
峰号	保留时间	面积	面积%	高度	理论塔板数(USP)	拖尾因子	分离度(USP)
1	2.238	1464671	100.000	322201	5715	1.146	--
总计		1464671	100.000	322201			

图27 叶酸片溶出曲线测定HPLC图谱  
 自制品-24101101批(5mg规格)-pH6.8介质-篮法-100转-20min-片3  
 供试品溶液-1

<样品信息>

色谱柱 :XB-C18(4.6mm\*150mm,5μm)      流速:1.5ml/min  
 柱温 :30°C      波长:283nm  
 数据文件名: RC\$QTL-348 - 0-123/30-2155-3 - zzp-24101101p-rcqx-pH6.8jz-5mg-lf100z-20min-P4.lcd  
 方法文件名: RC\$QTL-348 - QTL-348-rcqx-5mg-FX279.lcm  
 批处理文件名: RC\$QTL-348 - 20241014-rcqx-FX279.lcb  
 样品瓶号: 1-31  
 进样体积: 100 μl      版本号:6.115  
 进样时间: 2024/10/14 16:59:00      实验者: jiangjinwei  
 处理时间 (V3) : 2024/10/15 12:00:34      处理者: jiangjinwei  
 仪器型号: SHIMADZU LC-2050C(FX279)

<色谱图>



<峰表>

检测器A Ch1 283nm

峰号	保留时间	面积	面积%	高度	理论塔板数(USP)	拖尾因子	分离度(USP)
1	2.240	1490397	100.000	326565	5717	1.146	--
总计		1490397	100.000	326565			

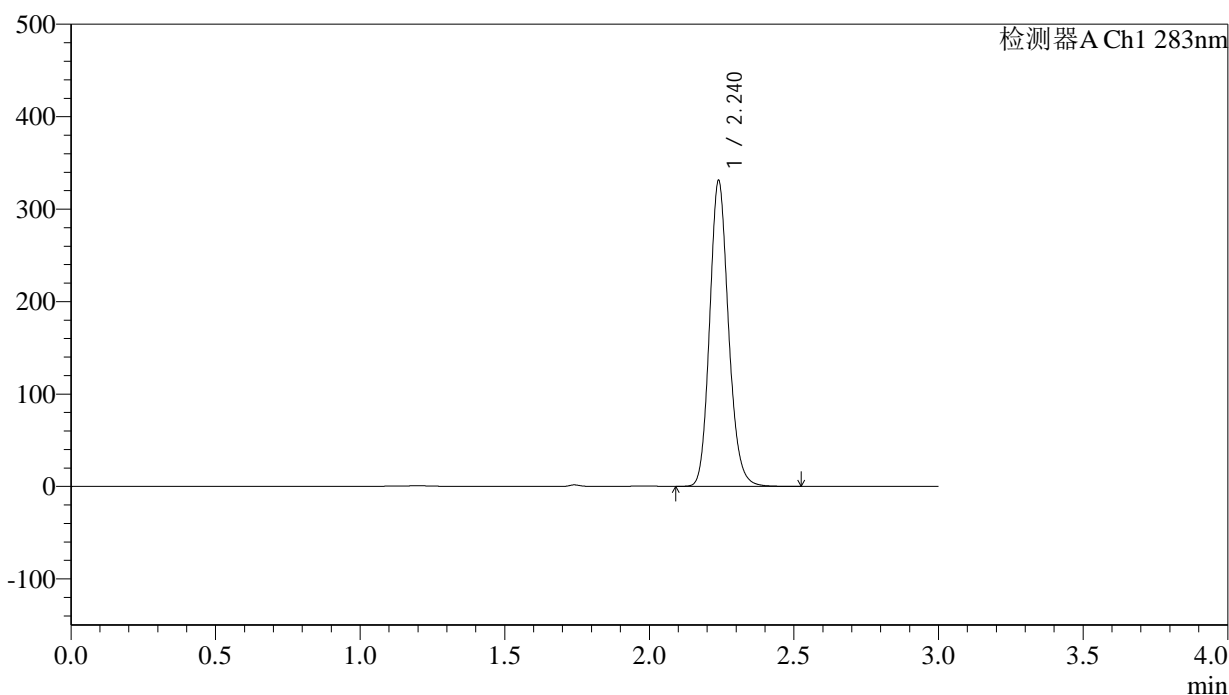
图28 叶酸片溶出曲线测定HPLC图谱  
 自制品-24101101批(5mg规格)-pH6.8介质-篮法-100转-20min-片4  
 供试品溶液-1

## &lt;样品信息&gt;

色谱柱 :XB-C18(4.6mm\*150mm,5 $\mu$ m) 流速:1.5ml/min  
 柱温 :30 $^{\circ}$ C 波长:283nm  
 数据文件名: RC\$QTL-348 - 0-123/30-2156-3 - zzp-24101101p-rcqx-pH6.8jz-5mg-lf100z-20min-P5.lcd  
 方法文件名: RC\$QTL-348 - QTL-348-rcqx-5mg-FX279.lcm  
 批处理文件名: RC\$QTL-348 - 20241014-rcqx-FX279.lcb  
 样品瓶号: 1-40  
 进样体积: 100  $\mu$ l 版本号:6.115  
 进样时间: 2024/10/14 17:02:28 实验者: jiangjinwei  
 处理时间 (V3) : 2024/10/15 12:00:36 处理者: jiangjinwei  
 仪器型号: SHIMADZU LC-2050C(FX279)

## &lt;色谱图&gt;

mV



## &lt;峰表&gt;

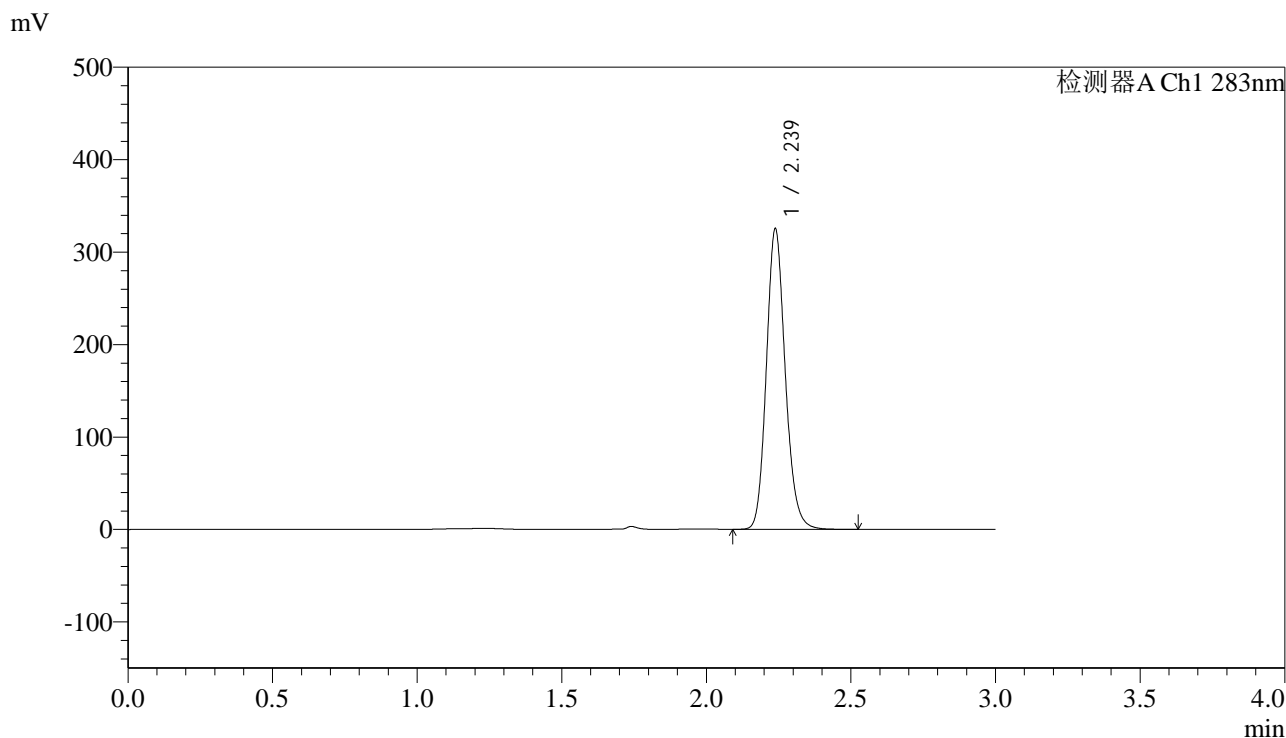
检测器A Ch1 283nm

峰号	保留时间	面积	面积%	高度	理论塔板数(USP)	拖尾因子	分离度(USP)
1	2.240	1503791	100.000	330525	5721	1.146	--
总计		1503791	100.000	330525			

<样品信息>

色谱柱 :XB-C18(4.6mm\*150mm,5μm)      流速:1.5ml/min  
 柱温 :30°C      波长:283nm  
 数据文件名: RC\$QTL-348 - 0-123/30-2157-3 - zzp-24101101p-rcqx-pH6.8jz-5mg-lf100z-20min-P6.lcd  
 方法文件名: RC\$QTL-348 - QTL-348-rcqx-5mg-FX279.lcm  
 批处理文件名: RC\$QTL-348 - 20241014-rcqx-FX279.lcb  
 样品瓶号: 1-49  
 进样体积: 100 μl      版本号:6.115  
 进样时间: 2024/10/14 17:05:56      实验者: jiangjinwei  
 处理时间 (V3) : 2024/10/15 12:00:39      处理者: jiangjinwei  
 仪器型号: SHIMADZU LC-2050C(FX279)

<色谱图>



<峰表>

检测器A Ch1 283nm

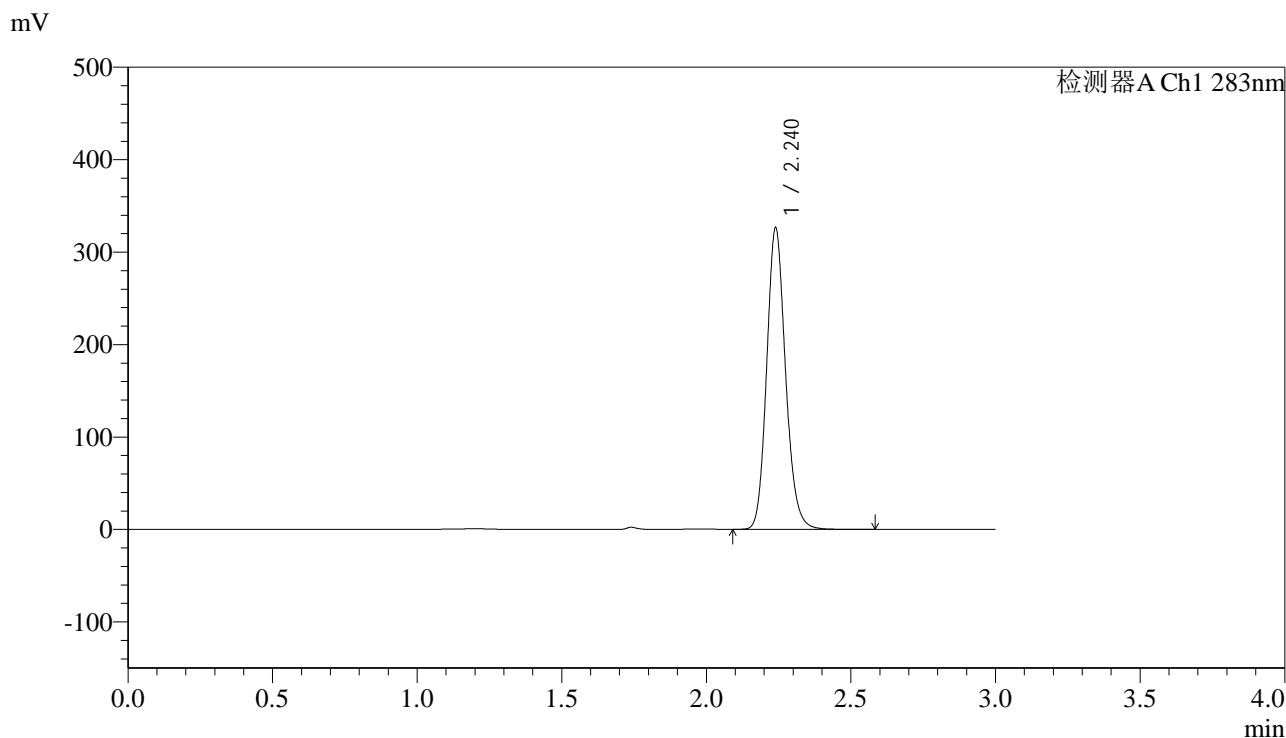
峰号	保留时间	面积	面积%	高度	理论塔板数(USP)	拖尾因子	分离度(USP)
1	2.239	1479867	100.000	325043	5709	1.146	--
总计		1479867	100.000	325043			

图30 叶酸片溶出曲线测定HPLC图谱  
 自制品-24101101批(5mg规格)-pH6.8介质-篮法-100转-20min-片6  
 供试品溶液-1

<样品信息>

色谱柱 :XB-C18(4.6mm\*150mm,5μm)      流速:1.5ml/min  
 柱温 :30°C      波长:283nm  
 数据文件名: RC\$QTL-348 - 0-123/30-2158-3 - zzp-24101101p-rcqx-pH6.8jz-5mg-lf100z-30min-P1.lcd  
 方法文件名: RC\$QTL-348 - QTL-348-rcqx-5mg-FX279.lcm  
 批处理文件名: RC\$QTL-348 - 20241014-rcqx-FX279.lcb  
 样品瓶号: 1-5  
 进样体积: 100 μl      版本号:6.115  
 进样时间: 2024/10/14 17:09:25      实验者: jiangjinwei  
 处理时间 (V3) : 2024/10/15 12:00:42      处理者: jiangjinwei  
 仪器型号: SHIMADZU LC-2050C(FX279)

<色谱图>



<峰表>

检测器A Ch1 283nm

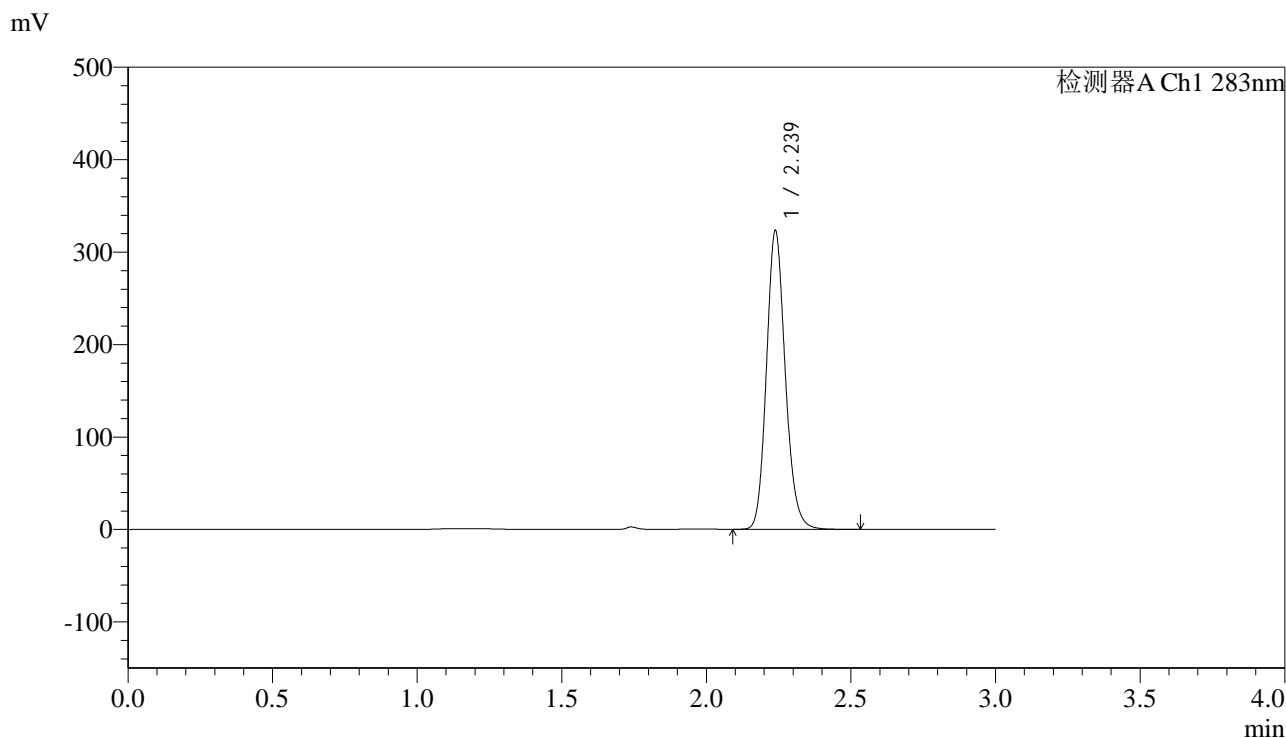
峰号	保留时间	面积	面积%	高度	理论塔板数(USP)	拖尾因子	分离度(USP)
1	2.240	1482423	100.000	325721	5722	1.146	--
总计		1482423	100.000	325721			

图31 叶酸片溶出曲线测定HPLC图谱  
 自制品-24101101批(5mg规格)-pH6.8介质-篮法-100转-30min-片1  
 供试品溶液-1

<样品信息>

色谱柱 :XB-C18(4.6mm\*150mm,5μm)      流速:1.5ml/min  
 柱温 :30°C      波长:283nm  
 数据文件名: RC\$QTL-348 - 0-123/30-2159-3 - zzp-24101101p-rcqx-pH6.8jz-5mg-lf100z-30min-P2.lcd  
 方法文件名: RC\$QTL-348 - QTL-348-rcqx-5mg-FX279.lcm  
 批处理文件名: RC\$QTL-348 - 20241014-rcqx-FX279.lcb  
 样品瓶号: 1-14  
 进样体积: 100 μl      版本号:6.115  
 进样时间: 2024/10/14 17:12:53      实验者: jiangjinwei  
 处理时间 (V3) : 2024/10/15 12:00:45      处理者: jiangjinwei  
 仪器型号: SHIMADZU LC-2050C(FX279)

<色谱图>



<峰表>

检测器A Ch1 283nm

峰号	保留时间	面积	面积%	高度	理论塔板数(USP)	拖尾因子	分离度(USP)
1	2.239	1467285	100.000	322984	5739	1.145	--
总计		1467285	100.000	322984			

图32 叶酸片溶出曲线测定HPLC图谱  
 自制品-24101101批(5mg规格)-pH6.8介质-篮法-100转-30min-片2  
 供试品溶液-1



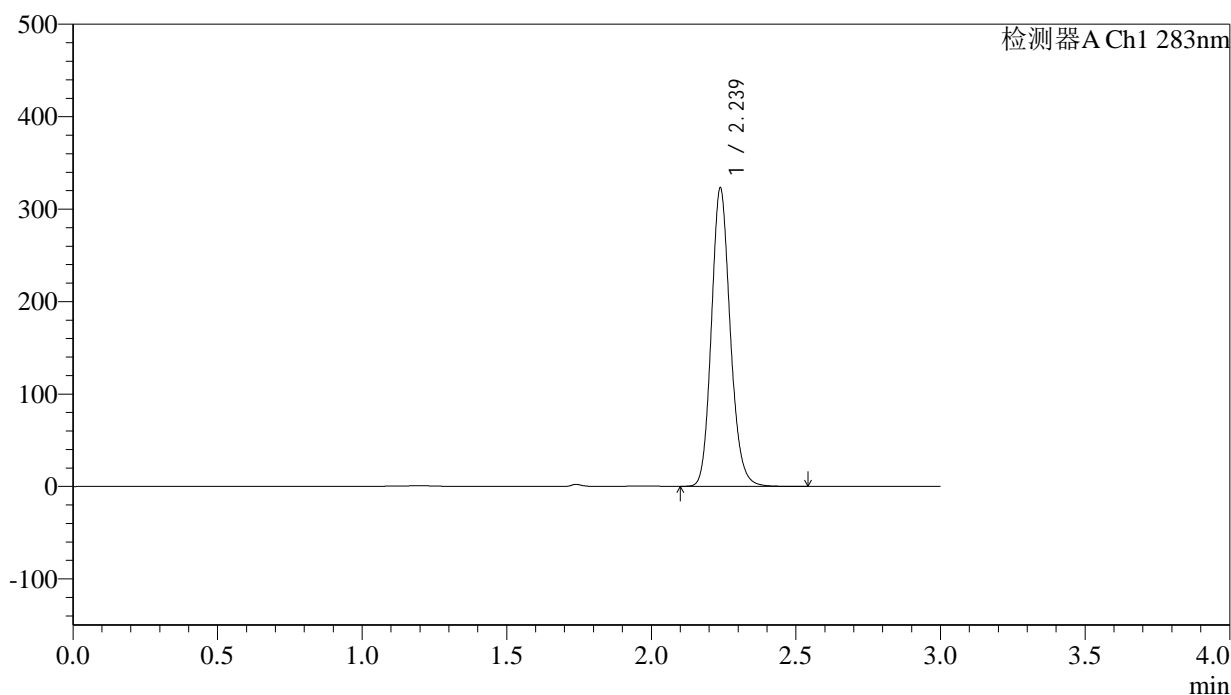
# QTL-348

## <样品信息>

色谱柱 :XB-C18(4.6mm\*150mm,5μm)      流速:1.5ml/min  
 柱温 :30°C      波长:283nm  
 数据文件名: RC\$QTL-348 - 0-123/30-2160-3 - zzp-24101101p-rcqx-pH6.8jz-5mg-lf100z-30min-P3.lcd  
 方法文件名: RC\$QTL-348 - QTL-348-rcqx-5mg-FX279.lcm  
 批处理文件名: RC\$QTL-348 - 20241014-rcqx-FX279.lcb  
 样品瓶号: 1-23  
 进样体积: 100 μl      版本号:6.115  
 进样时间: 2024/10/14 17:16:21      实验者: jiangjinwei  
 处理时间 (V3) : 2024/10/15 12:00:47      处理者: jiangjinwei  
 仪器型号: SHIMADZU LC-2050C(FX279)

## <色谱图>

mV



## <峰表>

检测器A Ch1 283nm

峰号	保留时间	面积	面积%	高度	理论塔板数(USP)	拖尾因子	分离度(USP)
1	2.239	1466217	100.000	322699	5730	1.145	--
总计		1466217	100.000	322699			

图33 叶酸片溶出曲线测定HPLC图谱  
 自制品-24101101批(5mg规格)-pH6.8介质-篮法-100转-30min-片3  
 供试品溶液-1



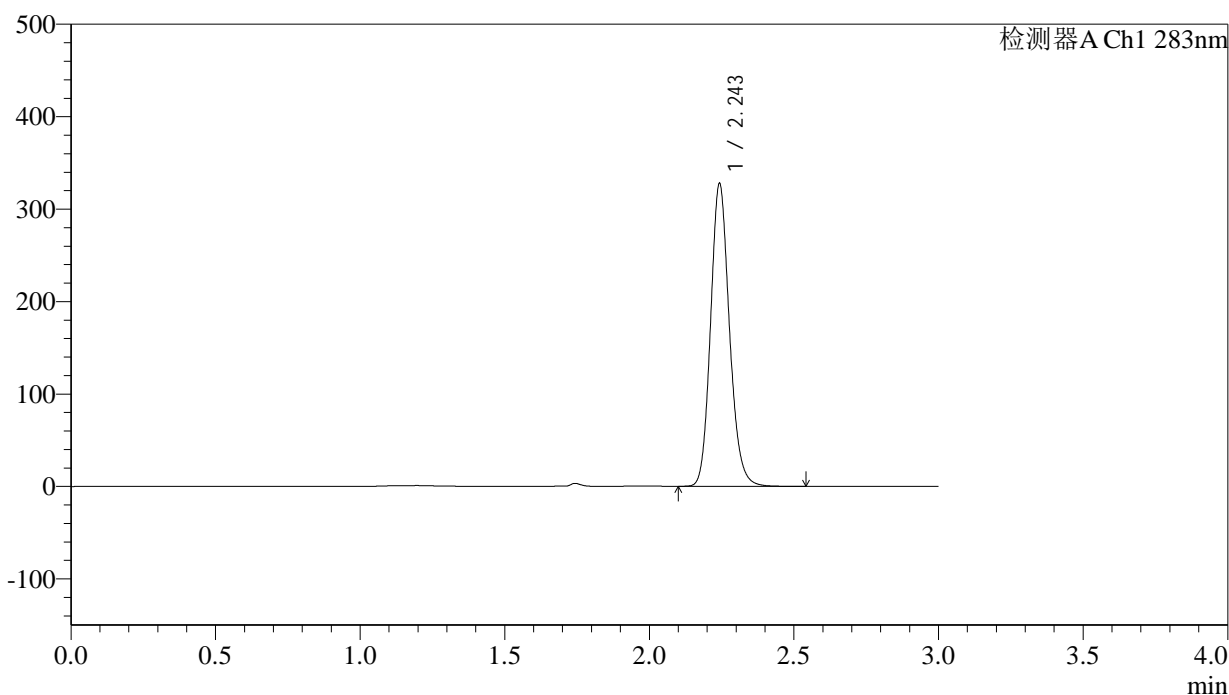
# QTL-348

## <样品信息>

色谱柱 :XB-C18(4.6mm\*150mm,5μm)      流速:1.5ml/min  
 柱温 :30°C      波长:283nm  
 数据文件名: RC\$QTL-348 - 0-123/30-2161-3 - zzp-24101101p-rcqx-pH6.8jz-5mg-lf100z-30min-P4.lcd  
 方法文件名: RC\$QTL-348 - QTL-348-rcqx-5mg-FX279.lcm  
 批处理文件名: RC\$QTL-348 - 20241014-rcqx-FX279.lcb  
 样品瓶号: 1-32  
 进样体积: 100 μl      版本号:6.115  
 进样时间: 2024/10/14 17:19:50      实验者: jiangjinwei  
 处理时间 (V3) : 2024/10/15 12:00:50      处理者: jiangjinwei  
 仪器型号: SHIMADZU LC-2050C(FX279)

## <色谱图>

mV



## <峰表>

检测器A Ch1 283nm

峰号	保留时间	面积	面积%	高度	理论塔板数(USP)	拖尾因子	分离度(USP)
1	2.243	1488728	100.000	324410	5741	1.147	--
总计		1488728	100.000	324410			

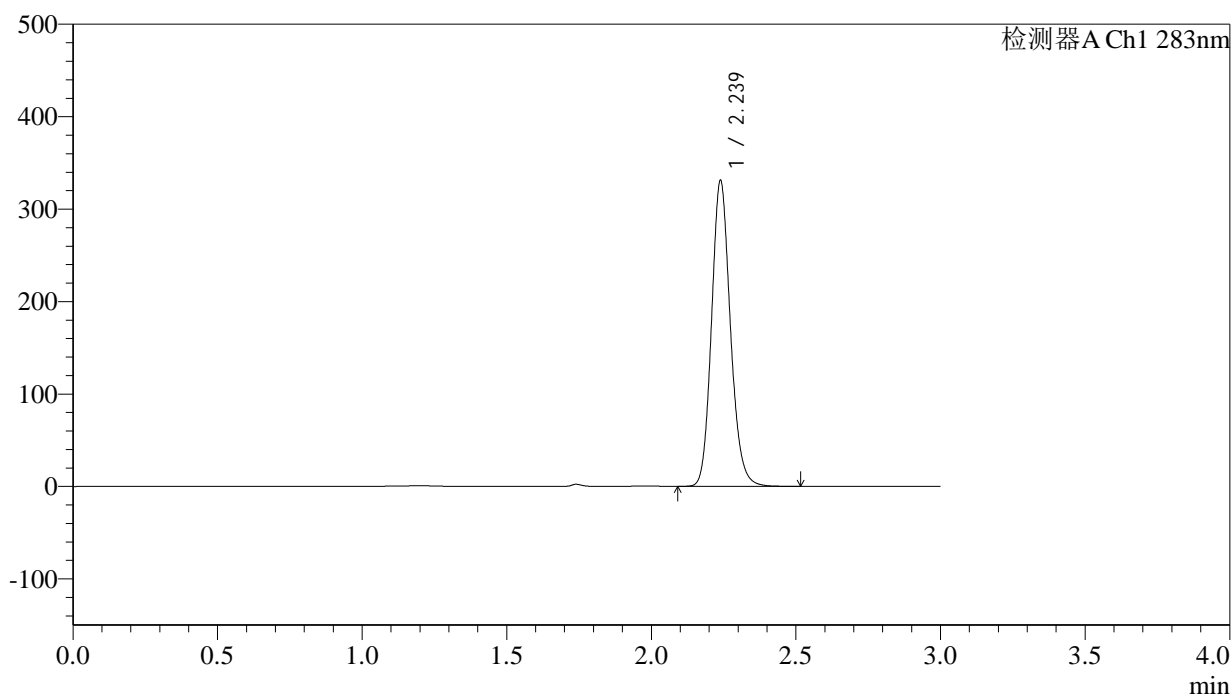
图34 叶酸片溶出曲线测定HPLC图谱  
 自制品-24101101批(5mg规格)-pH6.8介质-篮法-100转-30min-片4  
 供试品溶液-1

## &lt;样品信息&gt;

色谱柱 :XB-C18(4.6mm\*150mm,5 $\mu$ m) 流速:1.5ml/min  
 柱温 :30 $^{\circ}$ C 波长:283nm  
 数据文件名: RC\$QTL-348 - 0-123/30-2162-2 - zzp-24101101p-rcqx-pH6.8jz-5mg-lf100z-30min-P5.lcd  
 方法文件名: RC\$QTL-348 - QTL-348-rcqx-5mg-FX279.lcm  
 批处理文件名: RC\$QTL-348 - 20241014-rcqx-FX279.lcb  
 样品瓶号: 1-41  
 进样体积: 100  $\mu$ l 版本号:6.115  
 进样时间: 2024/10/14 17:23:18 实验者: jiangjinwei  
 处理时间 (V2) : 2024/10/15 12:00:53 处理者: jiangjinwei  
 仪器型号: SHIMADZU LC-2050C(FX279)

## &lt;色谱图&gt;

mV



## &lt;峰表&gt;

检测器A Ch1 283nm

峰号	保留时间	面积	面积%	高度	理论塔板数(USP)	拖尾因子	分离度(USP)
1	2.239	1503512	100.000	330760	5734	1.145	--
总计		1503512	100.000	330760			

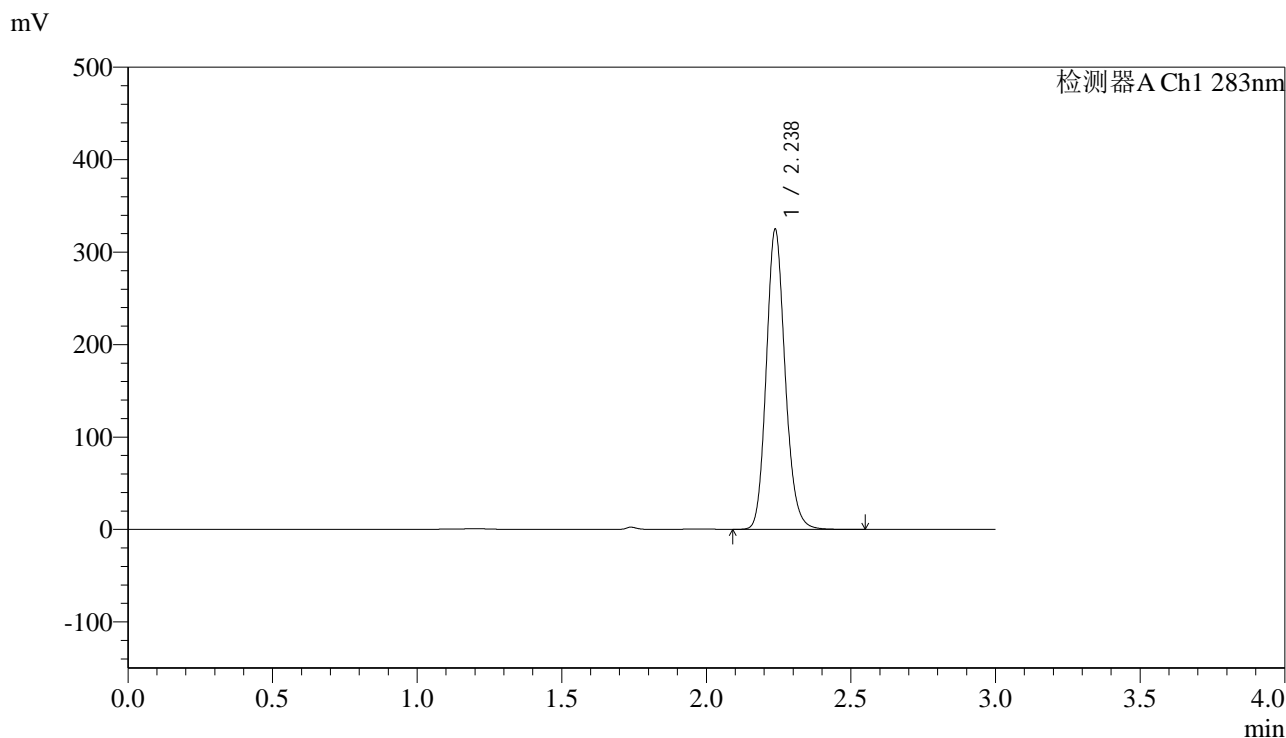


# QTL-348

## <样品信息>

色谱柱 :XB-C18(4.6mm\*150mm,5μm)      流速:1.5ml/min  
 柱温 :30°C      波长:283nm  
 数据文件名: RC\$QTL-348 - 0-123/30-2163-2 - zzp-24101101p-rcqx-pH6.8jz-5mg-lf100z-30min-P6.lcd  
 方法文件名: RC\$QTL-348 - QTL-348-rcqx-5mg-FX279.lcm  
 批处理文件名: RC\$QTL-348 - 20241014-rcqx-FX279.lcb  
 样品瓶号: 1-50  
 进样体积: 100 μl      版本号:6.115  
 进样时间: 2024/10/14 17:26:46      实验者: jiangjinwei  
 处理时间 (V2) : 2024/10/15 12:00:56      处理者: jiangjinwei  
 仪器型号: SHIMADZU LC-2050C(FX279)

## <色谱图>



## <峰表>

检测器A Ch1 283nm

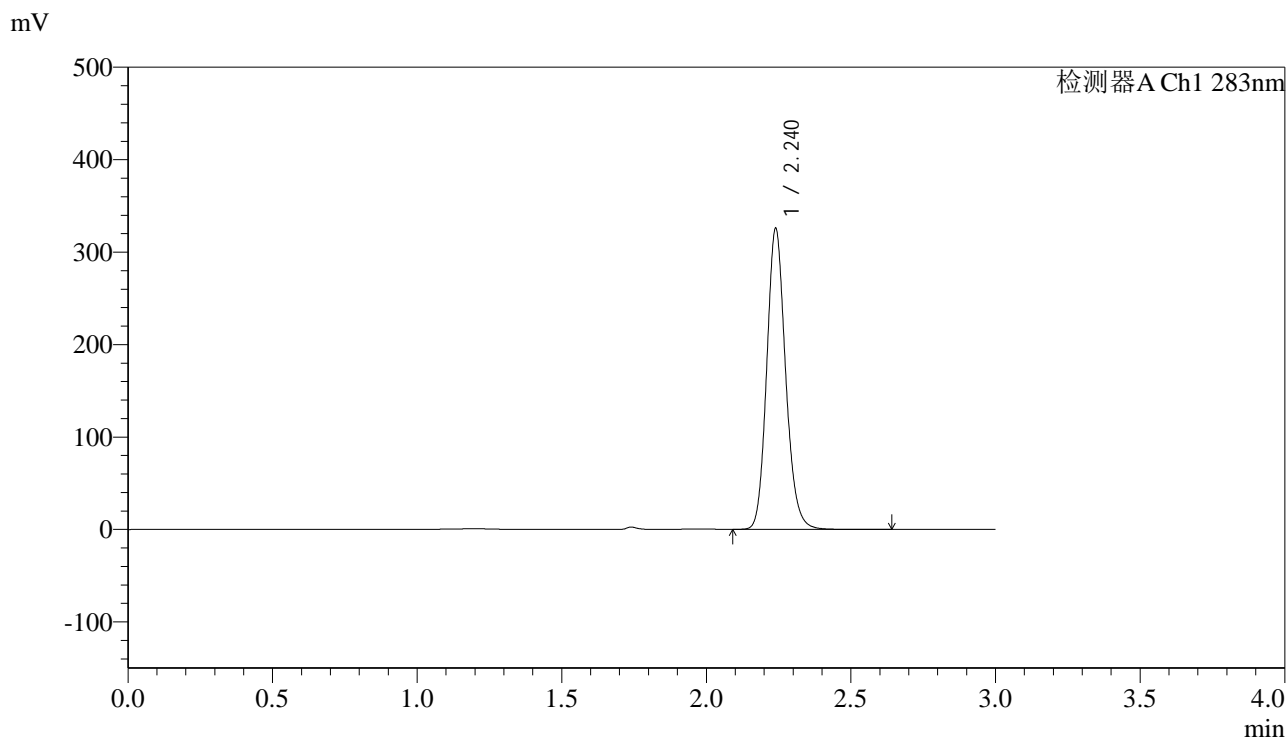
峰号	保留时间	面积	面积%	高度	理论塔板数(USP)	拖尾因子	分离度(USP)
1	2.238	1474495	100.000	324506	5721	1.145	--
总计		1474495	100.000	324506			

图36 叶酸片溶出曲线测定HPLC图谱  
 自制品-24101101批(5mg规格)-pH6.8介质-篮法-100转-30min-片6  
 供试品溶液-1

<样品信息>

色谱柱 :XB-C18(4.6mm\*150mm,5μm)      流速:1.5ml/min  
 柱温 :30°C      波长:283nm  
 数据文件名: RC\$QTL-348 - 0-123/30-2164-2 - zzp-24101101p-rcqx-pH6.8jz-5mg-lf100z-45min-P1.lcd  
 方法文件名: RC\$QTL-348 - QTL-348-rcqx-5mg-FX279.lcm  
 批处理文件名: RC\$QTL-348 - 20241014-rcqx-FX279.lcb  
 样品瓶号: 1-6  
 进样体积: 100 μl      版本号:6.115  
 进样时间: 2024/10/14 17:30:14      实验者: jiangjinwei  
 处理时间 (V2) : 2024/10/15 12:00:58      处理者: jiangjinwei  
 仪器型号: SHIMADZU LC-2050C(FX279)

<色谱图>



<峰表>

检测器A Ch1 283nm

峰号	保留时间	面积	面积%	高度	理论塔板数(USP)	拖尾因子	分离度(USP)
1	2.240	1479540	100.000	325080	5728	1.145	--
总计		1479540	100.000	325080			

图37 叶酸片溶出曲线测定HPLC图谱  
 自制品-24101101批(5mg规格)-pH6.8介质-篮法-100转-45min-片1  
 供试品溶液-1



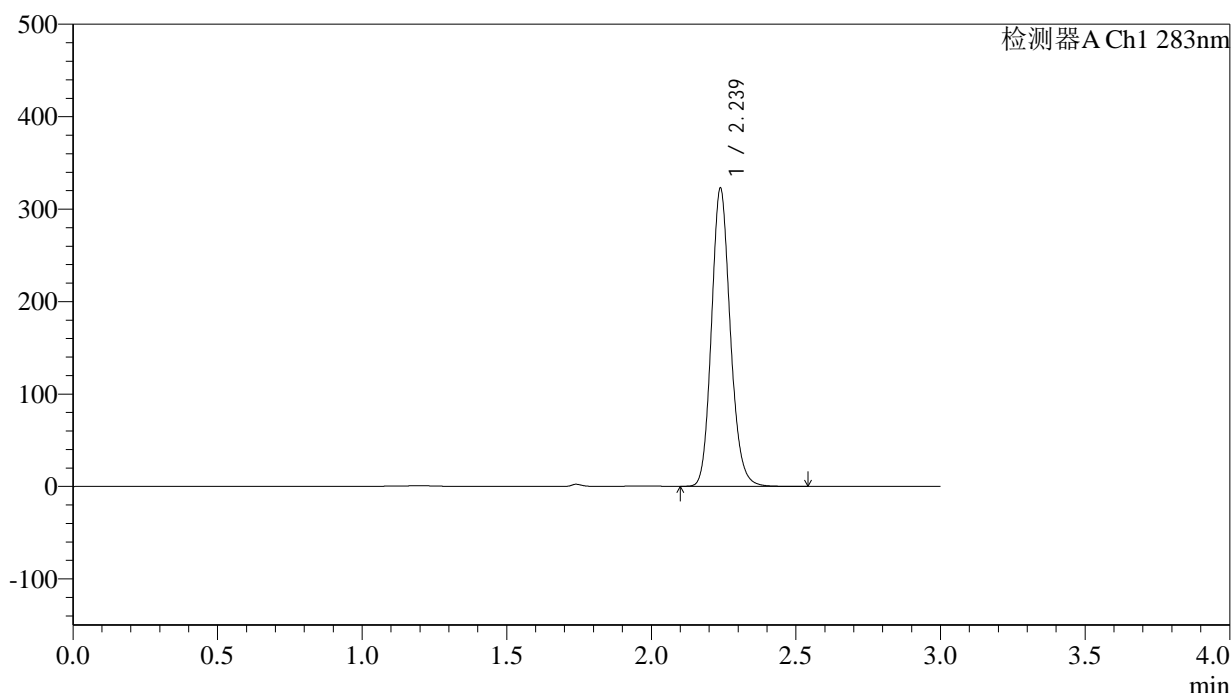
# QTL-348

## <样品信息>

色谱柱 :XB-C18(4.6mm\*150mm,5μm)      流速:1.5ml/min  
 柱温 :30°C      波长:283nm  
 数据文件名: RC\$QTL-348 - 0-123/30-2165-2 - zzp-24101101p-rcqx-pH6.8jz-5mg-lf100z-45min-P2.lcd  
 方法文件名: RC\$QTL-348 - QTL-348-rcqx-5mg-FX279.lcm  
 批处理文件名: RC\$QTL-348 - 20241014-rcqx-FX279.lcb  
 样品瓶号: 1-15  
 进样体积: 100 μl      版本号:6.115  
 进样时间: 2024/10/14 17:33:43      实验者: jiangjinwei  
 处理时间 (V2) : 2024/10/15 12:01:01      处理者: jiangjinwei  
 仪器型号: SHIMADZU LC-2050C(FX279)

## <色谱图>

mV



## <峰表>

检测器A Ch1 283nm

峰号	保留时间	面积	面积%	高度	理论塔板数(USP)	拖尾因子	分离度(USP)
1	2.239	1463879	100.000	322525	5747	1.144	--
总计		1463879	100.000	322525			

图38 叶酸片溶出曲线测定HPLC图谱  
 自制品-24101101批(5mg规格)-pH6.8介质-篮法-100转-45min-片2  
 供试品溶液-1



# QTL-348

## <样品信息>

色谱柱 :XB-C18(4.6mm\*150mm,5μm)      流速:1.5ml/min  
 柱温 :30°C      波长:283nm  
 数据文件名: RC\$QTL-348 - 0-123/30-2166-2 - zzp-24101101p-rcqx-pH6.8jz-5mg-lf100z-45min-P3.lcd  
 方法文件名: RC\$QTL-348 - QTL-348-rcqx-5mg-FX279.lcm  
 批处理文件名: RC\$QTL-348 - 20241014-rcqx-FX279.lcb  
 样品瓶号: 1-24  
 进样体积: 100 μl      版本号:6.115  
 进样时间: 2024/10/14 17:37:11      实验者: jiangjinwei  
 处理时间 (V2) : 2024/10/15 12:01:04      处理者: jiangjinwei  
 仪器型号: SHIMADZU LC-2050C(FX279)

## <色谱图>

mV



## <峰表>

检测器A Ch1 283nm

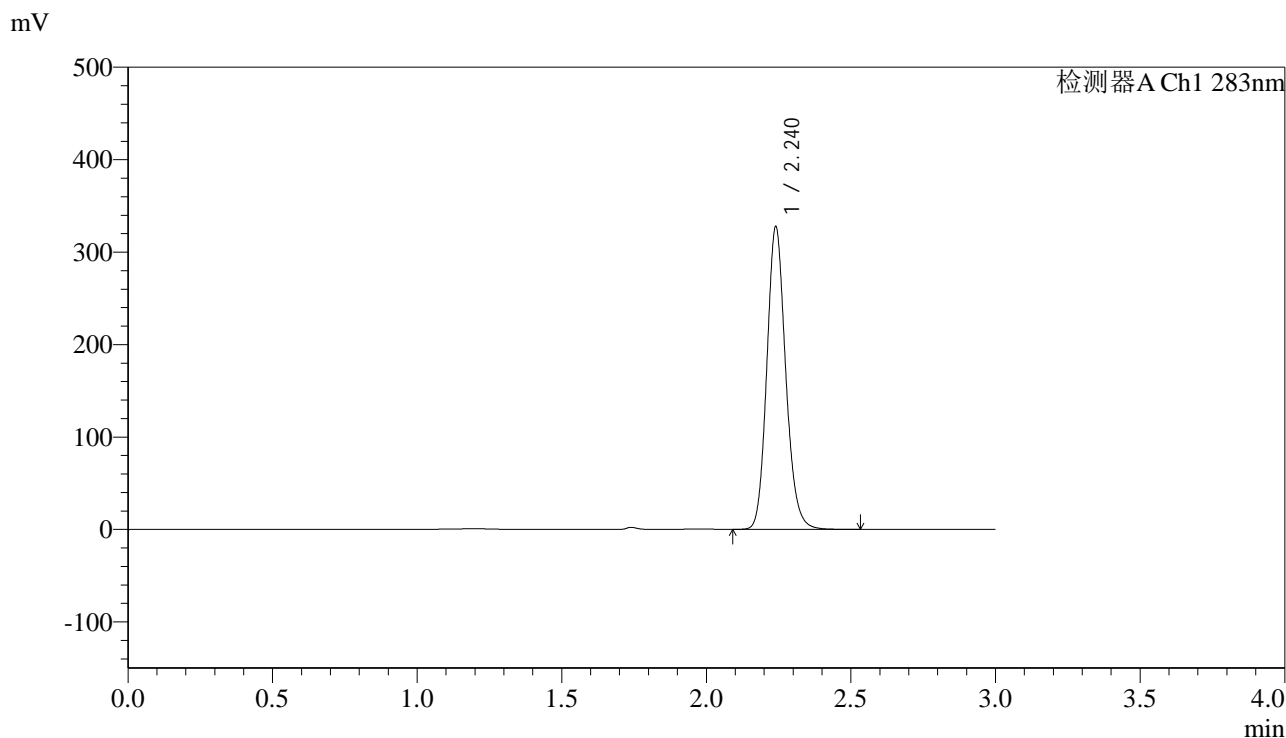
峰号	保留时间	面积	面积%	高度	理论塔板数(USP)	拖尾因子	分离度(USP)
1	2.239	1462338	100.000	321913	5732	1.145	--
总计		1462338	100.000	321913			

图39 叶酸片溶出曲线测定HPLC图谱  
 自制品-24101101批(5mg规格)-pH6.8介质-篮法-100转-45min-片3  
 供试品溶液-1

<样品信息>

色谱柱 :XB-C18(4.6mm\*150mm,5μm)      流速:1.5ml/min  
 柱温 :30°C      波长:283nm  
 数据文件名: RC\$QTL-348 - 0-123/30-2167-2 - zzp-24101101p-rcqx-pH6.8jz-5mg-lf100z-45min-P4.lcd  
 方法文件名: RC\$QTL-348 - QTL-348-rcqx-5mg-FX279.lcm  
 批处理文件名: RC\$QTL-348 - 20241014-rcqx-FX279.lcb  
 样品瓶号: 1-33  
 进样体积: 100 μl      版本号:6.115  
 进样时间: 2024/10/14 17:40:39      实验者: jiangjinwei  
 处理时间 (V2) : 2024/10/15 12:01:07      处理者: jiangjinwei  
 仪器型号: SHIMADZU LC-2050C(FX279)

<色谱图>



<峰表>

检测器A Ch1 283nm

峰号	保留时间	面积	面积%	高度	理论塔板数(USP)	拖尾因子	分离度(USP)
1	2.240	1487931	100.000	326687	5738	1.145	--
总计		1487931	100.000	326687			

图40 叶酸片溶出曲线测定HPLC图谱  
 自制品-24101101批(5mg规格)-pH6.8介质-篮法-100转-45min-片4  
 供试品溶液-1

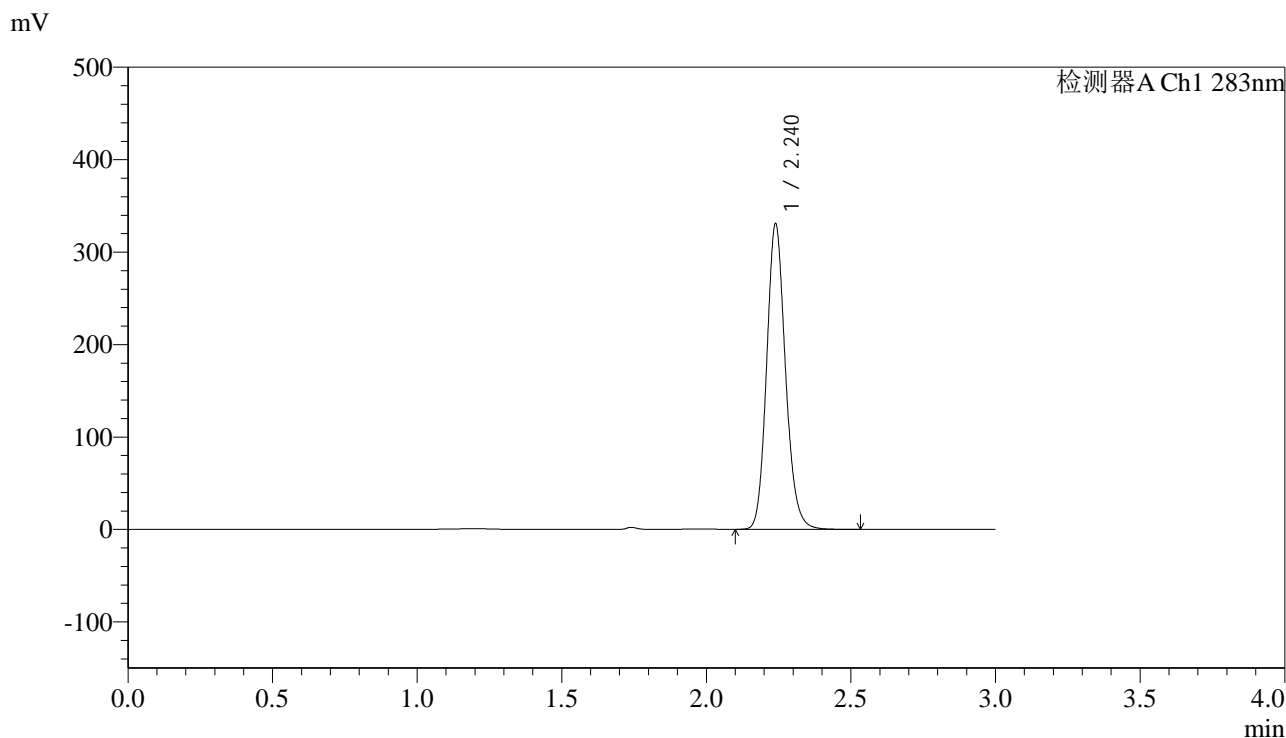


# QTL-348

## <样品信息>

色谱柱 :XB-C18(4.6mm\*150mm,5μm)      流速:1.5ml/min  
 柱温 :30°C      波长:283nm  
 数据文件名: RC\$QTL-348 - 0-123/30-2168-2 - zzp-24101101p-rcqx-pH6.8jz-5mg-lf100z-45min-P5.lcd  
 方法文件名: RC\$QTL-348 - QTL-348-rcqx-5mg-FX279.lcm  
 批处理文件名: RC\$QTL-348 - 20241014-rcqx-FX279.lcb  
 样品瓶号: 1-42  
 进样体积: 100 μl      版本号:6.115  
 进样时间: 2024/10/14 17:44:07      实验者: jiangjinwei  
 处理时间 (V2) : 2024/10/15 12:01:11      处理者: jiangjinwei  
 仪器型号: SHIMADZU LC-2050C(FX279)

## <色谱图>



## <峰表>

检测器A Ch1 283nm

峰号	保留时间	面积	面积%	高度	理论塔板数(USP)	拖尾因子	分离度(USP)
1	2.240	1500058	100.000	330178	5737	1.144	--
总计		1500058	100.000	330178			

图41 叶酸片溶出曲线测定HPLC图谱  
 自制品-24101101批(5mg规格)-pH6.8介质-篮法-100转-45min-片5  
 供试品溶液-1

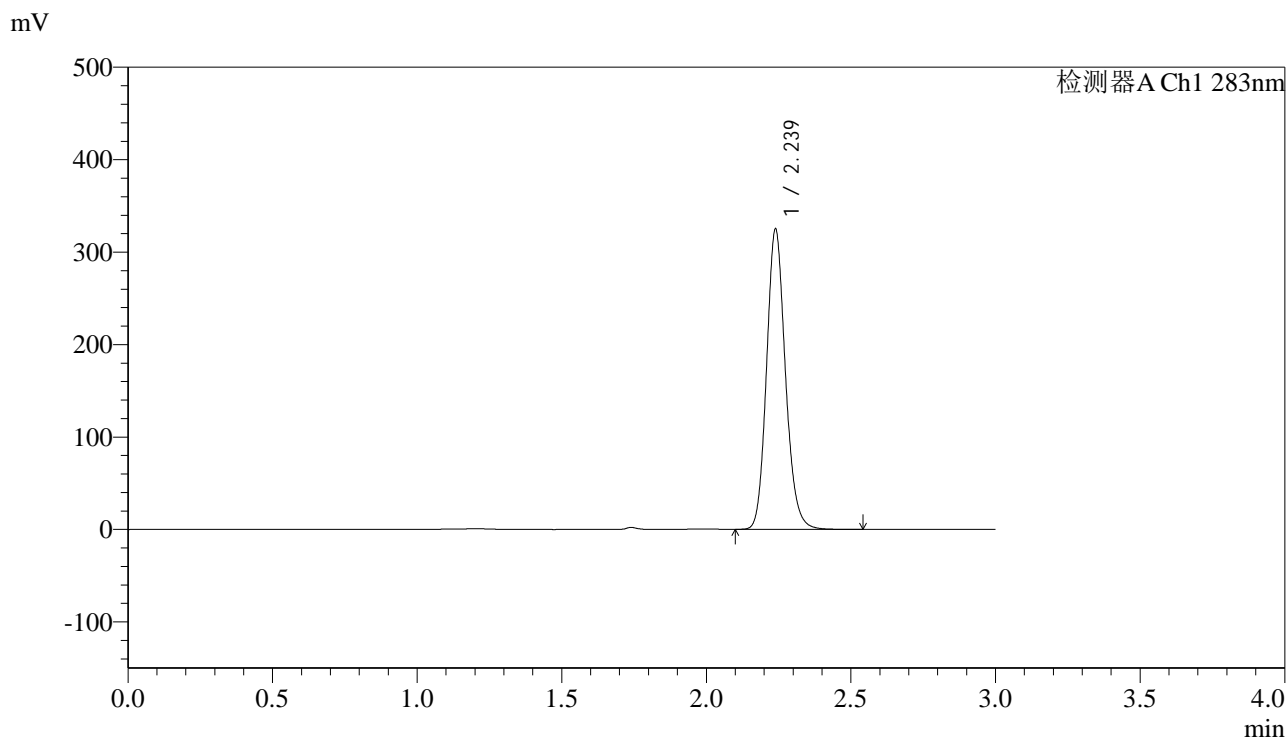


# QTL-348

## <样品信息>

色谱柱 :XB-C18(4.6mm\*150mm,5μm)      流速:1.5ml/min  
 柱温 :30°C      波长:283nm  
 数据文件名: RC\$QTL-348 - 0-123/30-2169-2 - zzp-24101101p-rcqx-pH6.8jz-5mg-lf100z-45min-P6.lcd  
 方法文件名: RC\$QTL-348 - QTL-348-rcqx-5mg-FX279.lcm  
 批处理文件名: RC\$QTL-348 - 20241014-rcqx-FX279.lcb  
 样品瓶号: 1-51  
 进样体积: 100 μl      版本号:6.115  
 进样时间: 2024/10/14 17:47:34      实验者: jiangjinwei  
 处理时间 (V2) : 2024/10/15 12:01:14      处理者: jiangjinwei  
 仪器型号: SHIMADZU LC-2050C(FX279)

## <色谱图>



## <峰表>

检测器A Ch1 283nm

峰号	保留时间	面积	面积%	高度	理论塔板数(USP)	拖尾因子	分离度(USP)
1	2.239	1474510	100.000	324569	5731	1.144	--
总计		1474510	100.000	324569			

图42 叶酸片溶出曲线测定HPLC图谱  
 自制品-24101101批(5mg规格)-pH6.8介质-篮法-100转-45min-片6  
 供试品溶液-1

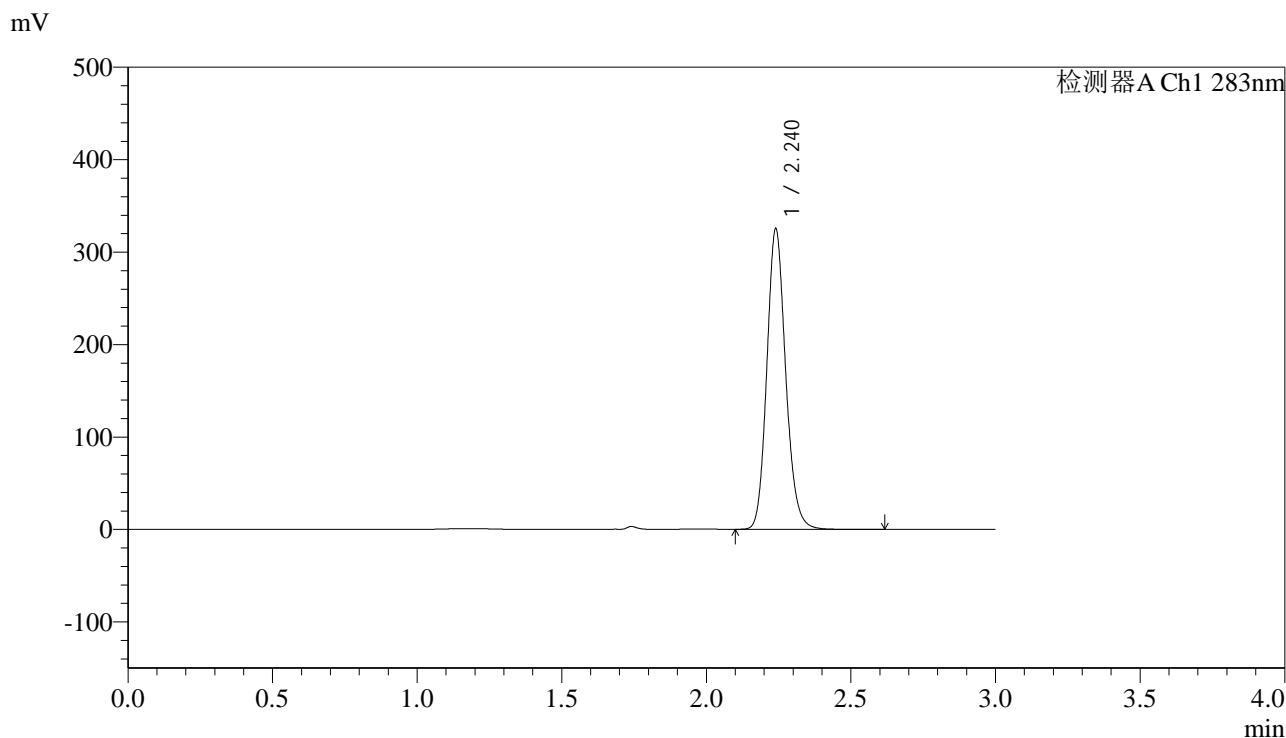


# QTL-348

## <样品信息>

色谱柱 :XB-C18(4.6mm\*150mm,5μm)      流速:1.5ml/min  
 柱温 :30°C      波长:283nm  
 数据文件名: RC\$QTL-348 - 0-123/30-2170-2 - zzp-24101101p-rcqx-pH6.8jz-5mg-lf100z-Jx-P1.lcd  
 方法文件名: RC\$QTL-348 - QTL-348-rcqx-5mg-FX279.lcm  
 批处理文件名: RC\$QTL-348 - 20241014-rcqx-FX279.lcb  
 样品瓶号: 1-7  
 进样体积: 100 μl      版本号:6.115  
 进样时间: 2024/10/14 17:51:03      实验者: jiangjinwei  
 处理时间 (V2) : 2024/10/15 12:01:17      处理者: jiangjinwei  
 仪器型号: SHIMADZU LC-2050C(FX279)

## <色谱图>



## <峰表>

检测器A Ch1 283nm

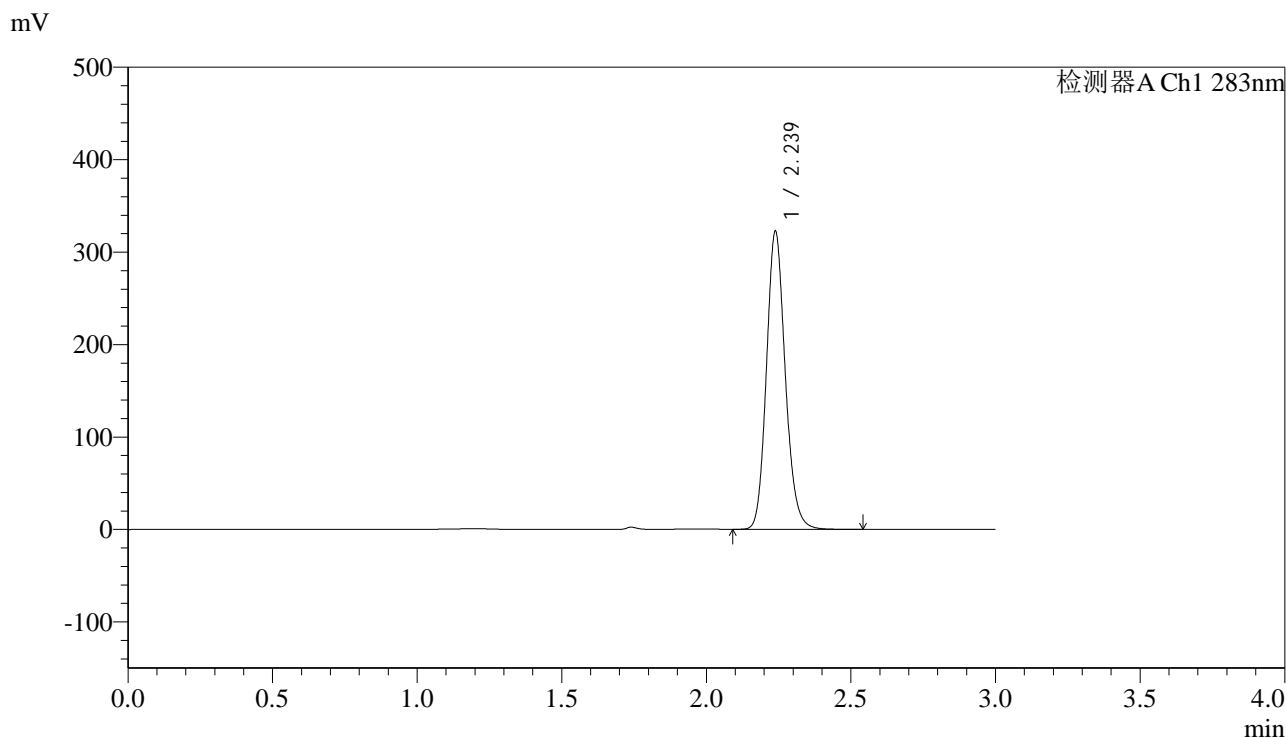
峰号	保留时间	面积	面积%	高度	理论塔板数(USP)	拖尾因子	分离度(USP)
1	2.240	1476060	100.000	324324	5742	1.144	--
总计		1476060	100.000	324324			

图43 叶酸片溶出曲线测定HPLC图谱  
 自制品-24101101批(5mg规格)-pH6.8介质-篮法-100转-极限转速-片1  
 供试品溶液-1

<样品信息>

色谱柱 :XB-C18(4.6mm\*150mm,5μm)      流速:1.5ml/min  
 柱温 :30°C      波长:283nm  
 数据文件名: RC\$QTL-348 - 0-123/30-2171-2 - zzp-24101101p-rcqx-pH6.8jz-5mg-lf100z-Jx-P2.lcd  
 方法文件名: RC\$QTL-348 - QTL-348-rcqx-5mg-FX279.lcm  
 批处理文件名: RC\$QTL-348 - 20241014-rcqx-FX279.lcb  
 样品瓶号: 1-16  
 进样体积: 100 μl      版本号:6.115  
 进样时间: 2024/10/14 17:54:31      实验者: jiangjinwei  
 处理时间 (V2) : 2024/10/15 12:01:19      处理者: jiangjinwei  
 仪器型号: SHIMADZU LC-2050C(FX279)

<色谱图>



<峰表>

检测器A Ch1 283nm

峰号	保留时间	面积	面积%	高度	理论塔板数(USP)	拖尾因子	分离度(USP)
1	2.239	1462490	100.000	322394	5752	1.143	--
总计		1462490	100.000	322394			

图44 叶酸片溶出曲线测定HPLC图谱  
 自制品-24101101批(5mg规格)-pH6.8介质-篮法-100转-极限转速-片2  
 供试品溶液-1

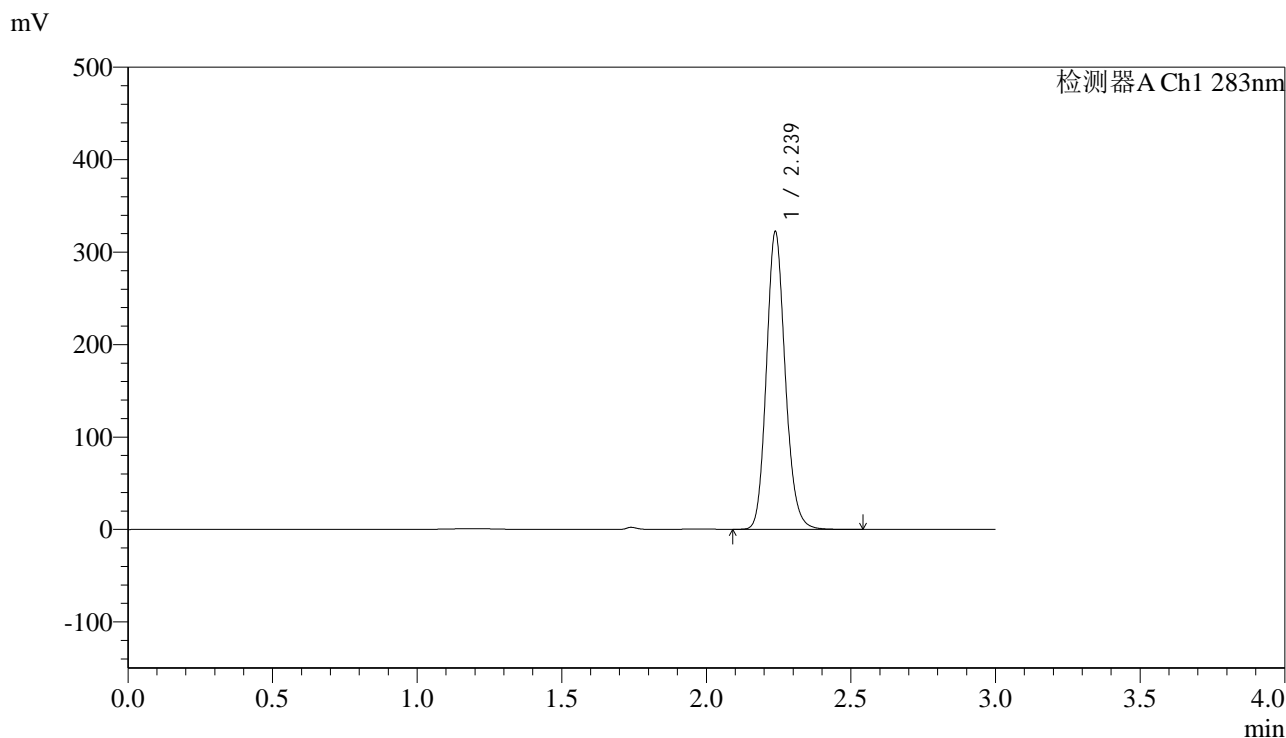


# QTL-348

## <样品信息>

色谱柱 :XB-C18(4.6mm\*150mm,5μm)      流速:1.5ml/min  
 柱温 :30°C      波长:283nm  
 数据文件名: RC\$QTL-348 - 0-123/30-2172-2 - zzp-24101101p-rcqx-pH6.8jz-5mg-lf100z-Jx-P3.lcd  
 方法文件名: RC\$QTL-348 - QTL-348-rcqx-5mg-FX279.lcm  
 批处理文件名: RC\$QTL-348 - 20241014-rcqx-FX279.lcb  
 样品瓶号: 1-25  
 进样体积: 100 μl      版本号:6.115  
 进样时间: 2024/10/14 17:57:59      实验者: jiangjinwei  
 处理时间 (V2) : 2024/10/15 12:01:22      处理者: jiangjinwei  
 仪器型号: SHIMADZU LC-2050C(FX279)

## <色谱图>



## <峰表>

检测器A Ch1 283nm

峰号	保留时间	面积	面积%	高度	理论塔板数(USP)	拖尾因子	分离度(USP)
1	2.239	1460967	100.000	321945	5746	1.143	--
总计		1460967	100.000	321945			

图45 叶酸片溶出曲线测定HPLC图谱  
 自制品-24101101批(5mg规格)-pH6.8介质-篮法-100转-极限转速-片3  
 供试品溶液-1

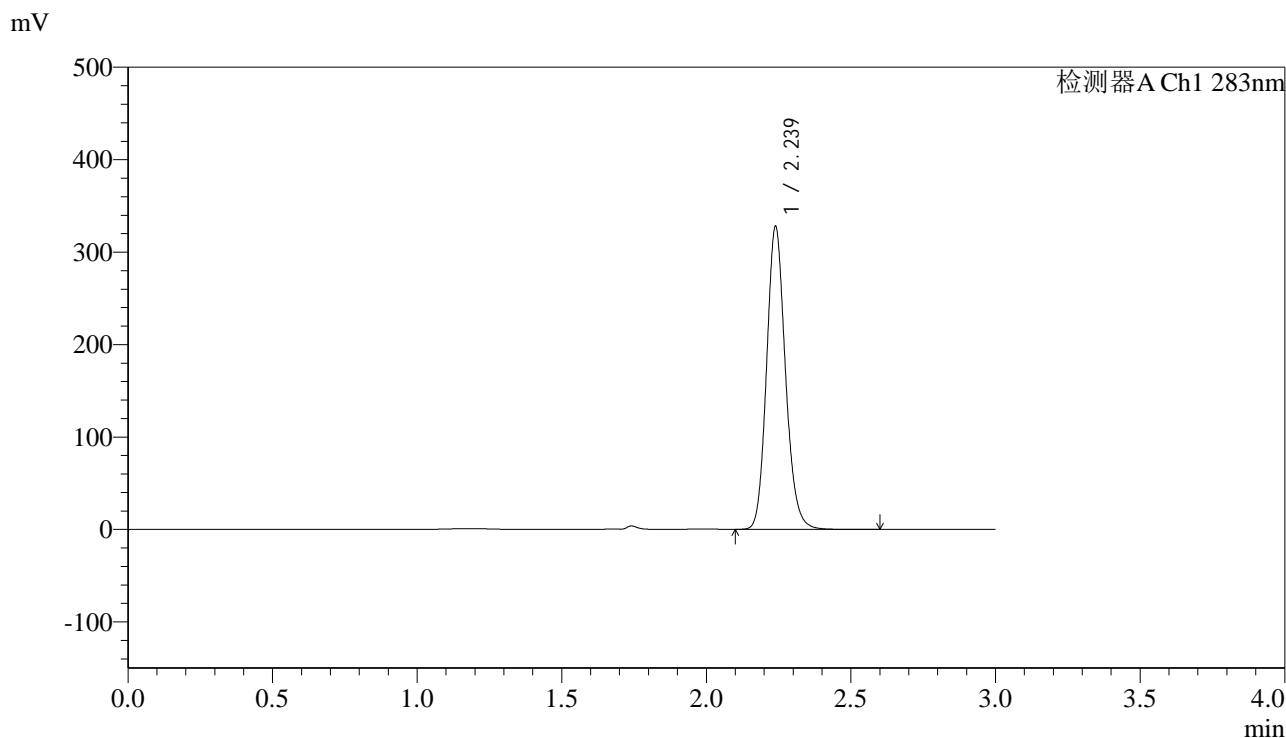


# QTL-348

## <样品信息>

色谱柱 :XB-C18(4.6mm\*150mm,5μm)      流速:1.5ml/min  
 柱温 :30°C      波长:283nm  
 数据文件名: RC\$QTL-348 - 0-123/30-2173-2 - zzp-24101101p-rcqx-pH6.8jz-5mg-lf100z-Jx-P4.lcd  
 方法文件名: RC\$QTL-348 - QTL-348-rcqx-5mg-FX279.lcm  
 批处理文件名: RC\$QTL-348 - 20241014-rcqx-FX279.lcb  
 样品瓶号: 1-34  
 进样体积: 100 μl      版本号:6.115  
 进样时间: 2024/10/14 18:01:27      实验者: jiangjinwei  
 处理时间 (V2) : 2024/10/15 12:01:25      处理者: jiangjinwei  
 仪器型号: SHIMADZU LC-2050C(FX279)

## <色谱图>



## <峰表>

检测器A Ch1 283nm

峰号	保留时间	面积	面积%	高度	理论塔板数(USP)	拖尾因子	分离度(USP)
1	2.239	1487454	100.000	327439	5735	1.144	--
总计		1487454	100.000	327439			

图46 叶酸片溶出曲线测定HPLC图谱  
 自制品-24101101批(5mg规格)-pH6.8介质-篮法-100转-极限转速-片4  
 供试品溶液-1

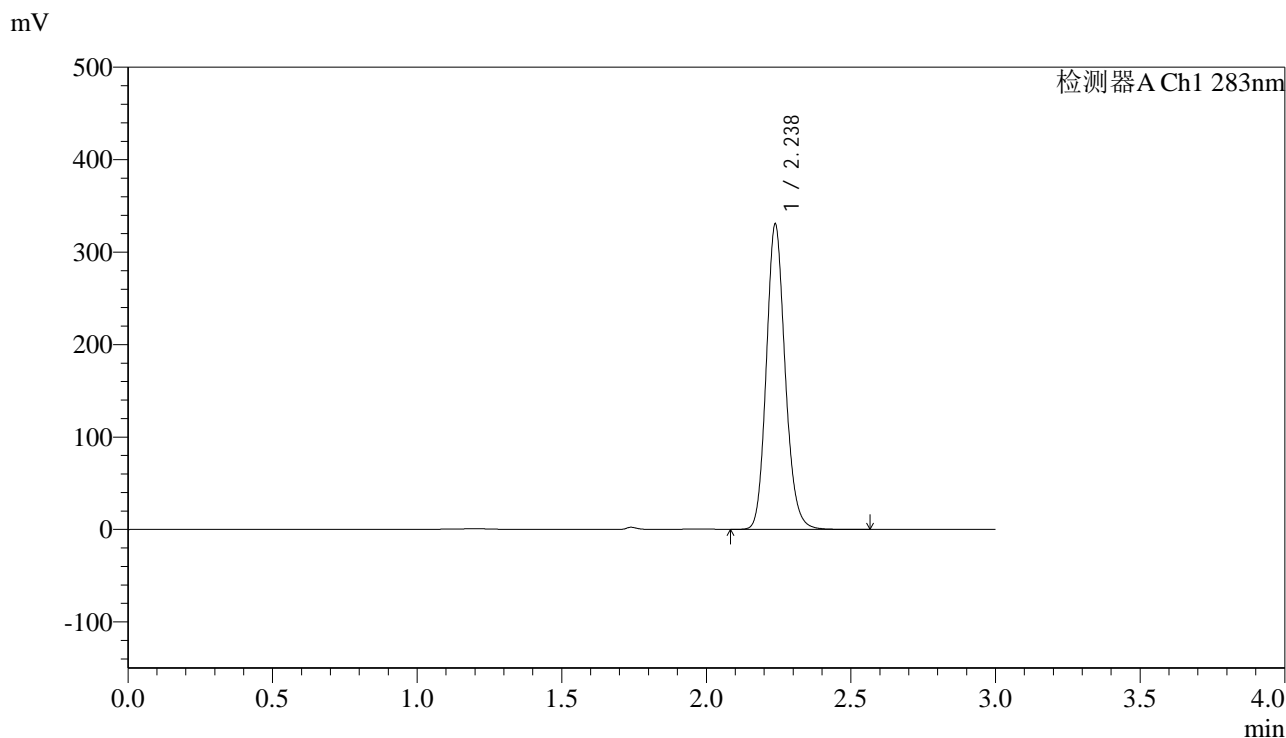


# QTL-348

## <样品信息>

色谱柱 :XB-C18(4.6mm\*150mm,5μm)      流速:1.5ml/min  
 柱温 :30°C      波长:283nm  
 数据文件名: RC\$QTL-348 - 0-123/30-2174-2 - zzp-24101101p-rcqx-pH6.8jz-5mg-lf100z-Jx-P5.lcd  
 方法文件名: RC\$QTL-348 - QTL-348-rcqx-5mg-FX279.lcm  
 批处理文件名: RC\$QTL-348 - 20241014-rcqx-FX279.lcb  
 样品瓶号: 1-43  
 进样体积: 100 μl      版本号:6.115  
 进样时间: 2024/10/14 18:04:55      实验者: jiangjinwei  
 处理时间 (V2) : 2024/10/15 12:01:28      处理者: jiangjinwei  
 仪器型号: SHIMADZU LC-2050C(FX279)

## <色谱图>



## <峰表>

检测器A Ch1 283nm

峰号	保留时间	面积	面积%	高度	理论塔板数(USP)	拖尾因子	分离度(USP)
1	2.238	1497839	100.000	330162	5749	1.143	--
总计		1497839	100.000	330162			

图47 叶酸片溶出曲线测定HPLC图谱  
 自制品-24101101批(5mg规格)-pH6.8介质-篮法-100转-极限转速-片5  
 供试品溶液-1

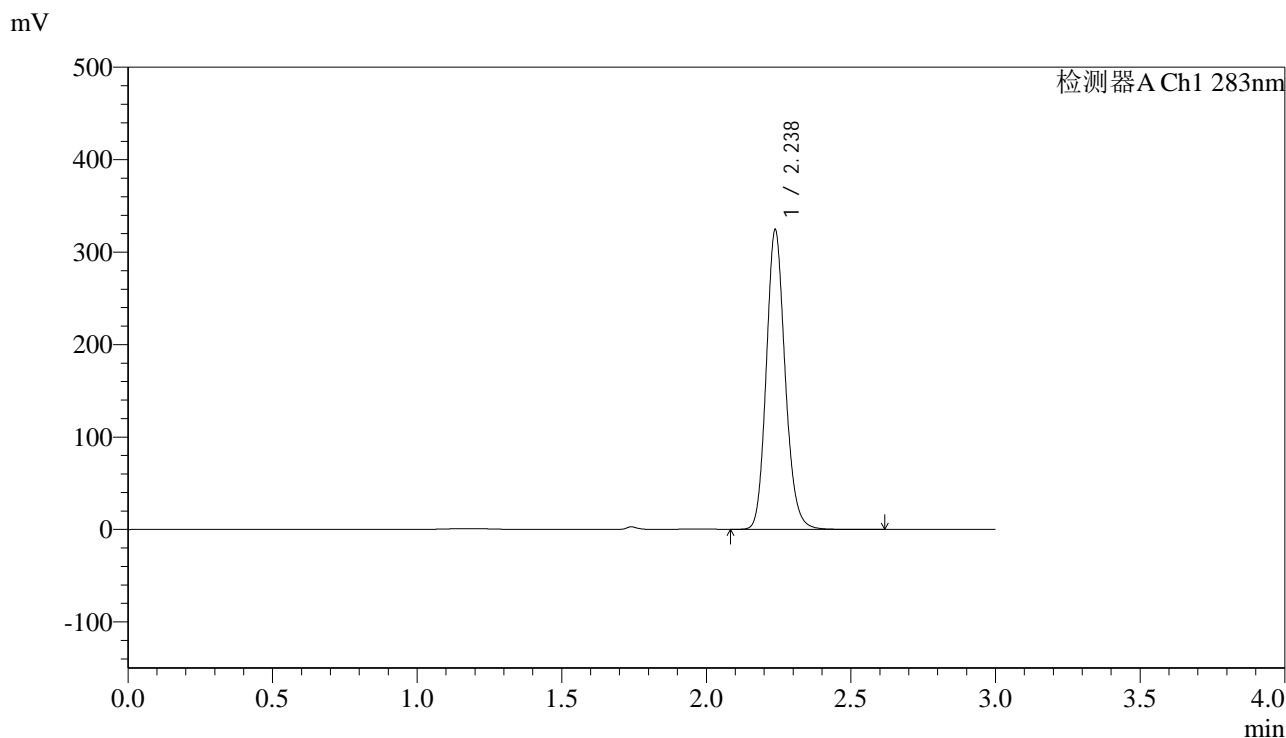


# QTL-348

## <样品信息>

色谱柱 :XB-C18(4.6mm\*150mm,5μm)      流速:1.5ml/min  
 柱温 :30°C      波长:283nm  
 数据文件名: RC\$QTL-348 - 0-123/30-2175-2 - zzp-24101101p-rcqx-pH6.8jz-5mg-lf100z-Jx-P6.lcd  
 方法文件名: RC\$QTL-348 - QTL-348-rcqx-5mg-FX279.lcm  
 批处理文件名: RC\$QTL-348 - 20241014-rcqx-FX279.lcb  
 样品瓶号: 1-52  
 进样体积: 100 μl      版本号:6.115  
 进样时间: 2024/10/14 18:08:23      实验者: jiangjinwei  
 处理时间 (V2) : 2024/10/15 12:01:30      处理者: jiangjinwei  
 仪器型号: SHIMADZU LC-2050C(FX279)

## <色谱图>



## <峰表>

检测器A Ch1 283nm

峰号	保留时间	面积	面积%	高度	理论塔板数(USP)	拖尾因子	分离度(USP)
1	2.238	1470575	100.000	324017	5746	1.143	--
总计		1470575	100.000	324017			

图48 叶酸片溶出曲线测定HPLC图谱  
 自制品-24101101批(5mg规格)-pH6.8介质-篮法-100转-极限转速-片6  
 供试品溶液-1

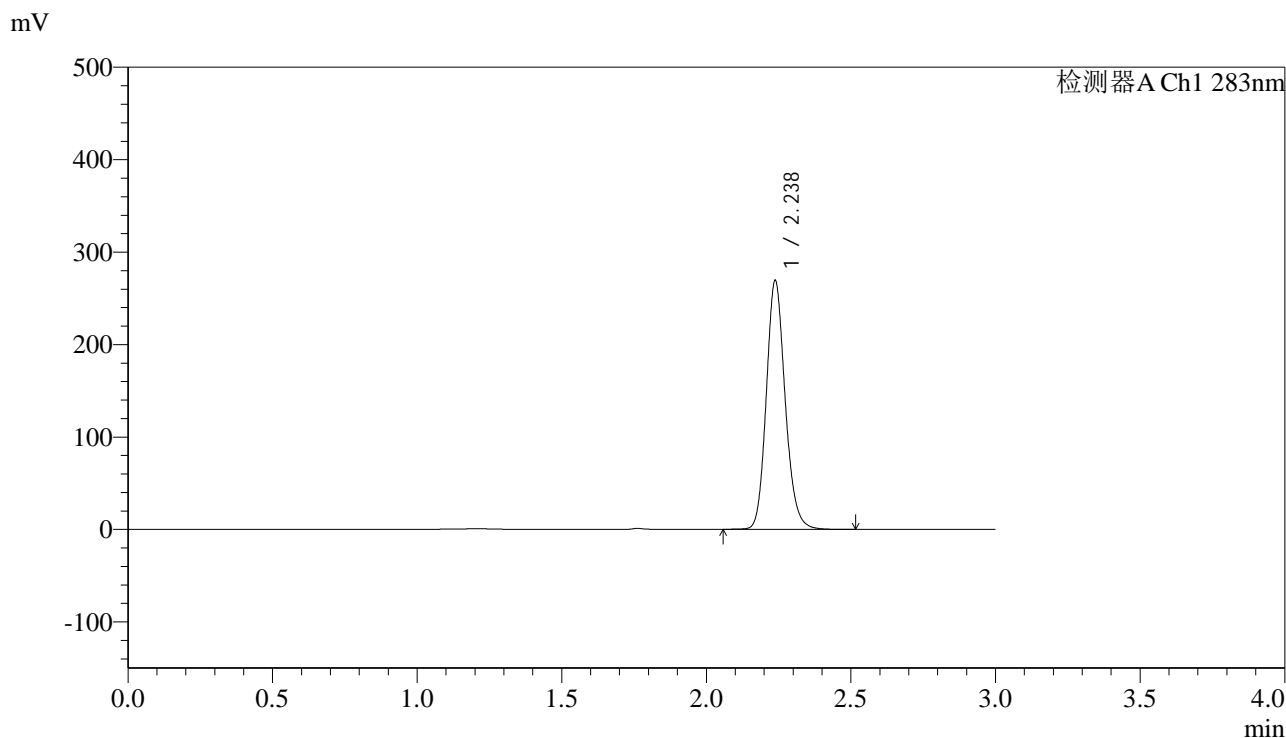


# QTL-348

## <样品信息>

色谱柱 :XB-C18(4.6mm\*150mm,5μm)      流速:1.5ml/min  
 柱温 :30°C      波长:283nm  
 数据文件名: RC\$QTL-348 - 0-123/30-2176-2 - zzp-24101101p-rcqx-pH6.8jz-5mg-lf100z-dz2-1.lcd  
 方法文件名: RC\$QTL-348 - QTL-348-rcqx-5mg-FX279.lcm  
 批处理文件名: RC\$QTL-348 - 20241014-rcqx-FX279.lcb  
 样品瓶号: 1-27  
 进样体积: 100 μl      版本号:6.115  
 进样时间: 2024/10/14 18:11:52      实验者: jiangjinwei  
 处理时间 (V2) : 2024/10/15 12:01:33      处理者: jiangjinwei  
 仪器型号: SHIMADZU LC-2050C(FX279)

## <色谱图>



## <峰表>

检测器A Ch1 283nm

峰号	保留时间	面积	面积%	高度	理论塔板数(USP)	拖尾因子	分离度(USP)
1	2.238	1225029	100.000	269159	5724	1.151	--
总计		1225029	100.000	269159			

图49 叶酸片溶出曲线测定HPLC图谱  
 自制品-24101101批(5mg规格)-pH6.8介质-篮法-100转  
 对照品溶液-2-1

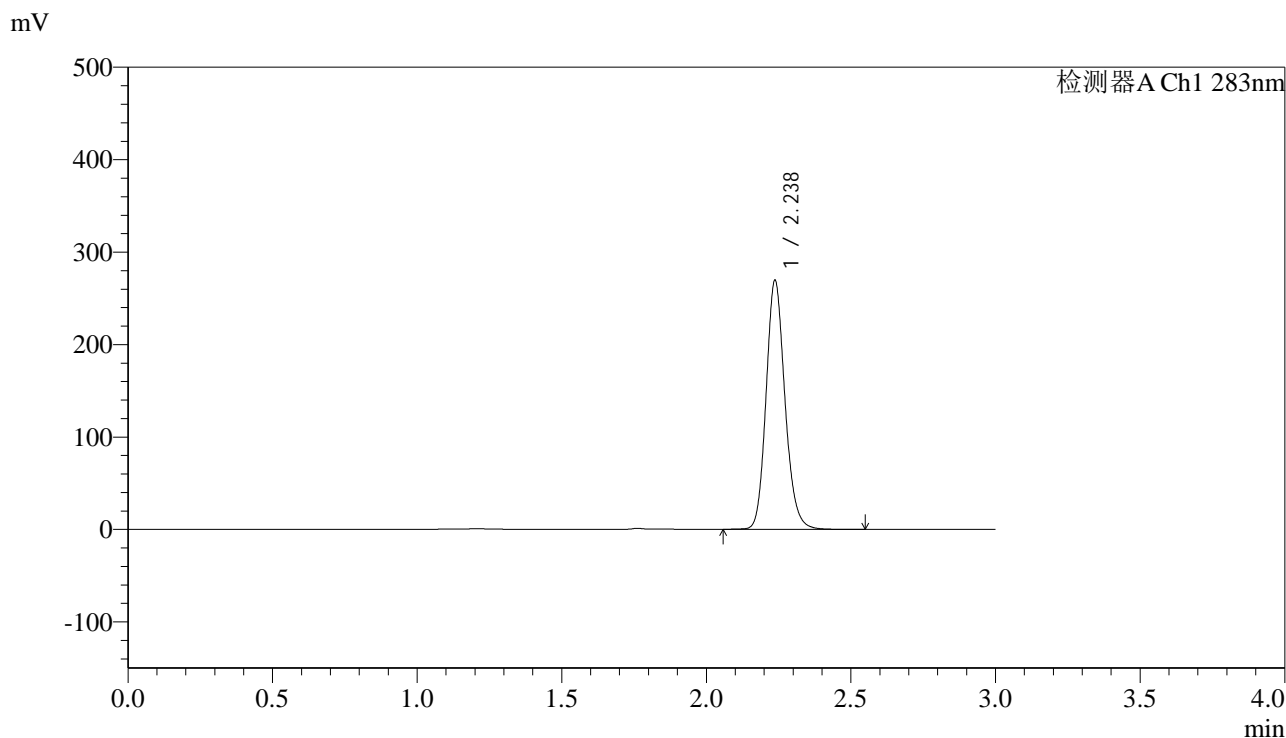


# QTL-348

## <样品信息>

色谱柱 :XB-C18(4.6mm\*150mm,5μm)      流速:1.5ml/min  
 柱温 :30°C      波长:283nm  
 数据文件名: RC\$QTL-348 - 0-123/30-2177-2 - zzp-24101101p-rcqx-pH6.8jz-5mg-lf100z-dz2-2.lcd  
 方法文件名: RC\$QTL-348 - QTL-348-rcqx-5mg-FX279.lcm  
 批处理文件名: RC\$QTL-348 - 20241014-rcqx-FX279.lcb  
 样品瓶号: 1-27  
 进样体积: 100 μl      版本号:6.115  
 进样时间: 2024/10/14 18:15:21      实验者: jiangjinwei  
 处理时间 (V2) : 2024/10/15 12:01:36      处理者: jiangjinwei  
 仪器型号: SHIMADZU LC-2050C(FX279)

## <色谱图>



## <峰表>

检测器A Ch1 283nm

峰号	保留时间	面积	面积%	高度	理论塔板数(USP)	拖尾因子	分离度(USP)
1	2.238	1224851	100.000	269204	5732	1.151	--
总计		1224851	100.000	269204			

图50 叶酸片溶出曲线测定HPLC图谱  
 自制品-24101101批(5mg规格)-pH6.8介质-篮法-100转  
 对照品溶液-2-2