



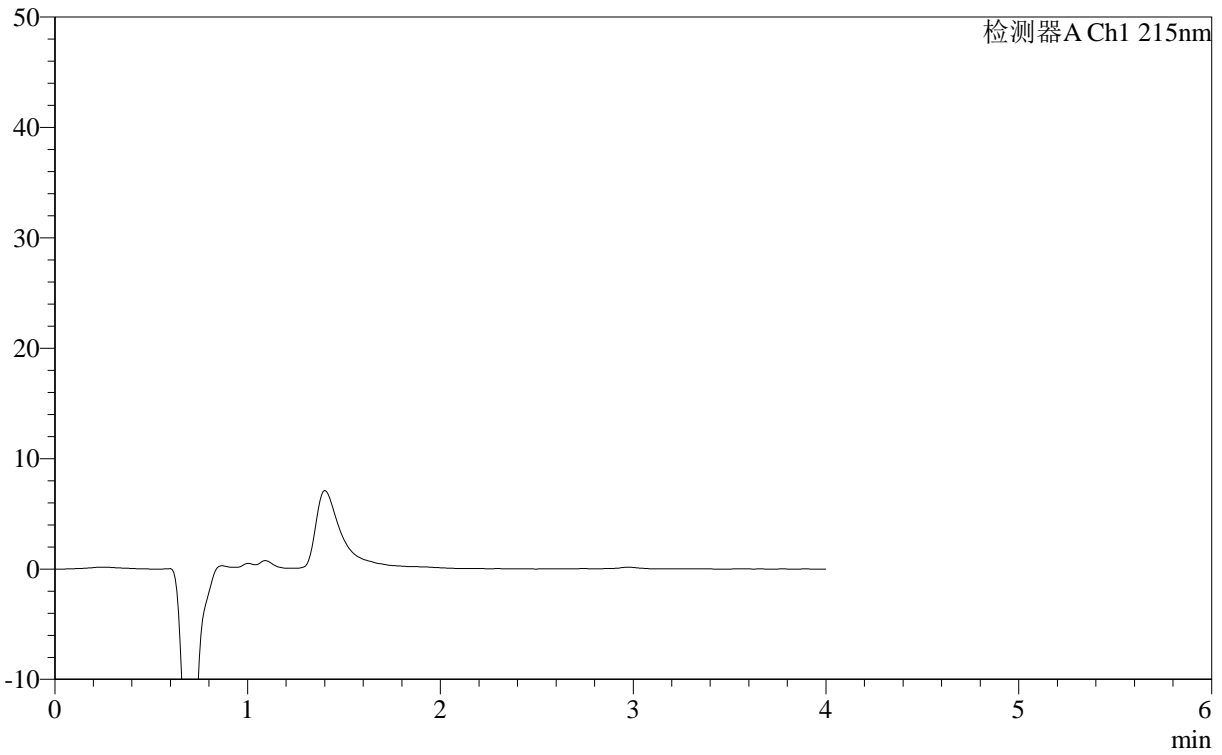
# J406

## <样品信息>

色谱柱 :XB- C18 (50mm\*4.6mm,5μm) 流速: 1.0ml/min  
柱温 :50°C 波长: 215nm  
数据文件名 :RCSJ406 - 0-116/23-1667-2 - zzp-cq12y-10mg-rcd-rj.lcd  
方法文件名 :RCSJ406 - J406-rcd-FX272.lcm  
批处理文件名:RCSJ406 - 20241017-rcd-FX272.lcb  
样品瓶号 :2-9  
进样体积 :50μl 版本号: 6.115  
进样时间 :2024/10/17 20:34:54 实验者:wangdan  
处理时间 (V2) :2024/10/18 11:10:18 处理者:wangdan  
仪器型号 :SHIMADZU LC-2050C(FX272)

## <色谱图>

mV



## <峰表>

检测器A Ch1 215nm

峰号	保留时间	面积	面积%	高度	理论塔板数(USP)	拖尾因子	分离度(USP)
总计							



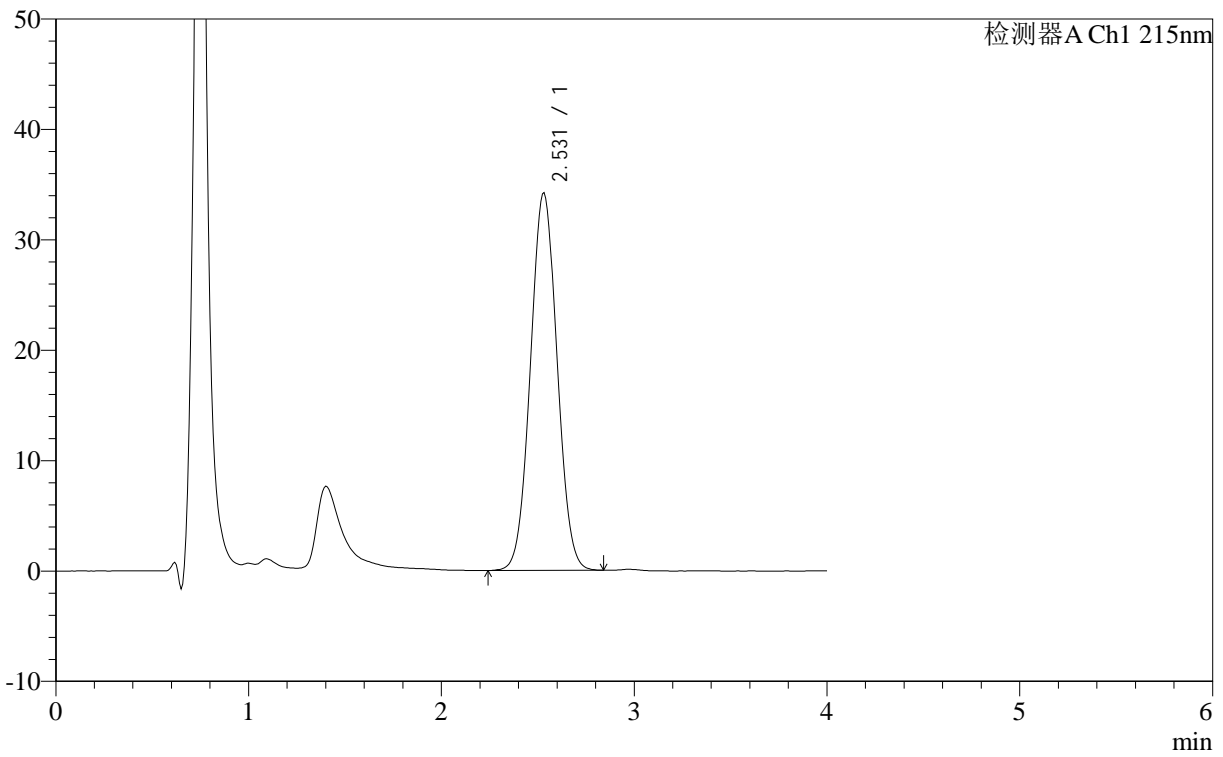
# J406

## <样品信息>

色谱柱 :XB- C18 (50mm\*4.6mm,5μm) 流速: 1.0ml/min  
 柱温 :50°C 波长: 215nm  
 数据文件名 : RC\$J406 - 0-116/23-1668-2 - zzp-cq12y-10mg-rcd-dz1-1.lcd  
 方法文件名 : RC\$J406 - J406-rcd-FX272.lcm  
 批处理文件名: RC\$J406 - 20241017-rcd-FX272.lcb  
 样品瓶号 : 2-18  
 进样体积 : 50μl 版本号: 6.115  
 进样时间 : 2024/10/17 20:39:21 实验者: wangdan  
 处理时间 (V2) : 2024/10/18 11:10:20 处理者: wangdan  
 仪器型号 :SHIMADZU LC-2050C(FX272)

## <色谱图>

mV



## <峰表>

检测器A Ch1 215nm

峰号	保留时间	面积	面积%	高度	理论塔板数(USP)	拖尾因子	分离度(USP)
1	2.531	327674	100.000	34225	1498	1.035	--
总计		327674	100.000	34225			



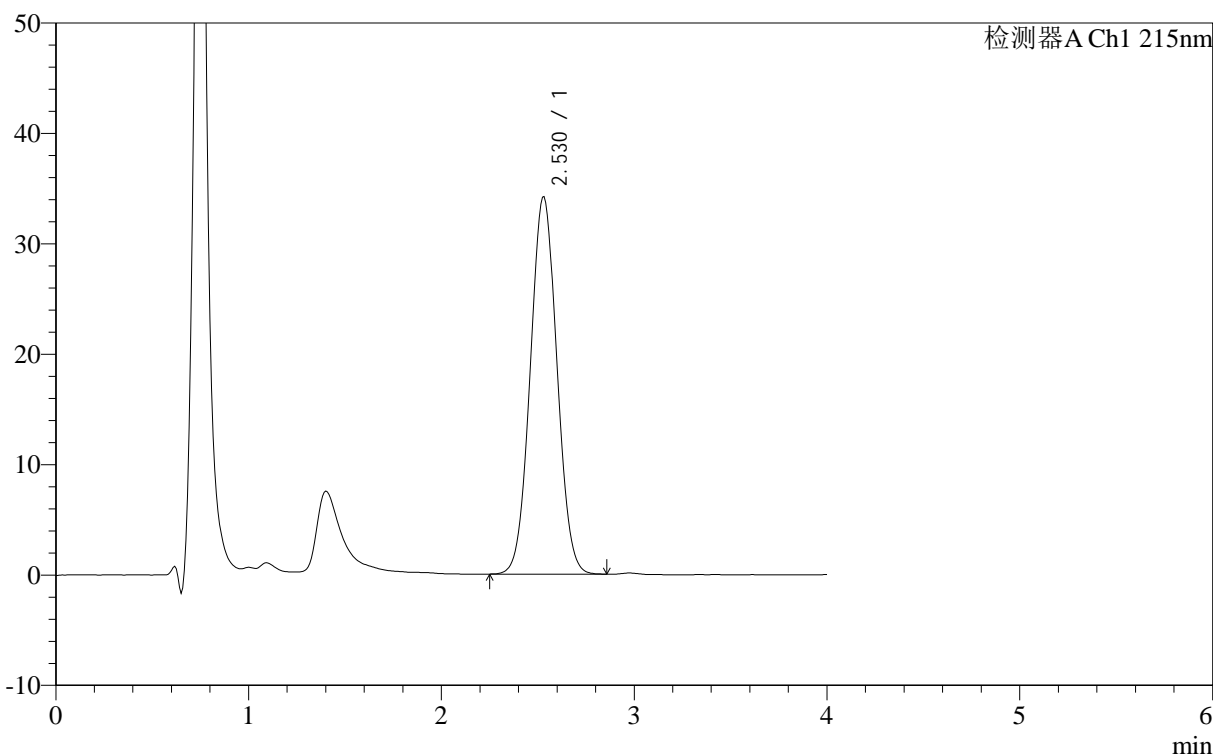
# J406

## <样品信息>

色谱柱 :XB- C18 (50mm\*4.6mm,5μm) 流速: 1.0ml/min  
 柱温 :50°C 波长: 215nm  
 数据文件名 : RC\$J406 - 0-116/23-1669-2 - zzp-cq12y-10mg-rcd-dz1-2.lcd  
 方法文件名 : RC\$J406 - J406-rcd-FX272.lcm  
 批处理文件名: RC\$J406 - 20241017-rcd-FX272.lcb  
 样品瓶号 : 2-18  
 进样体积 : 50μl 版本号: 6.115  
 进样时间 : 2024/10/17 20:43:48 实验者: wangdan  
 处理时间 (V2) : 2024/10/18 11:10:23 处理者: wangdan  
 仪器型号 :SHIMADZU LC-2050C(FX272)

## <色谱图>

mV



## <峰表>

检测器A Ch1 215nm

峰号	保留时间	面积	面积%	高度	理论塔板数(USP)	拖尾因子	分离度(USP)
1	2.530	327458	100.000	34206	1500	1.035	--
总计		327458	100.000	34206			



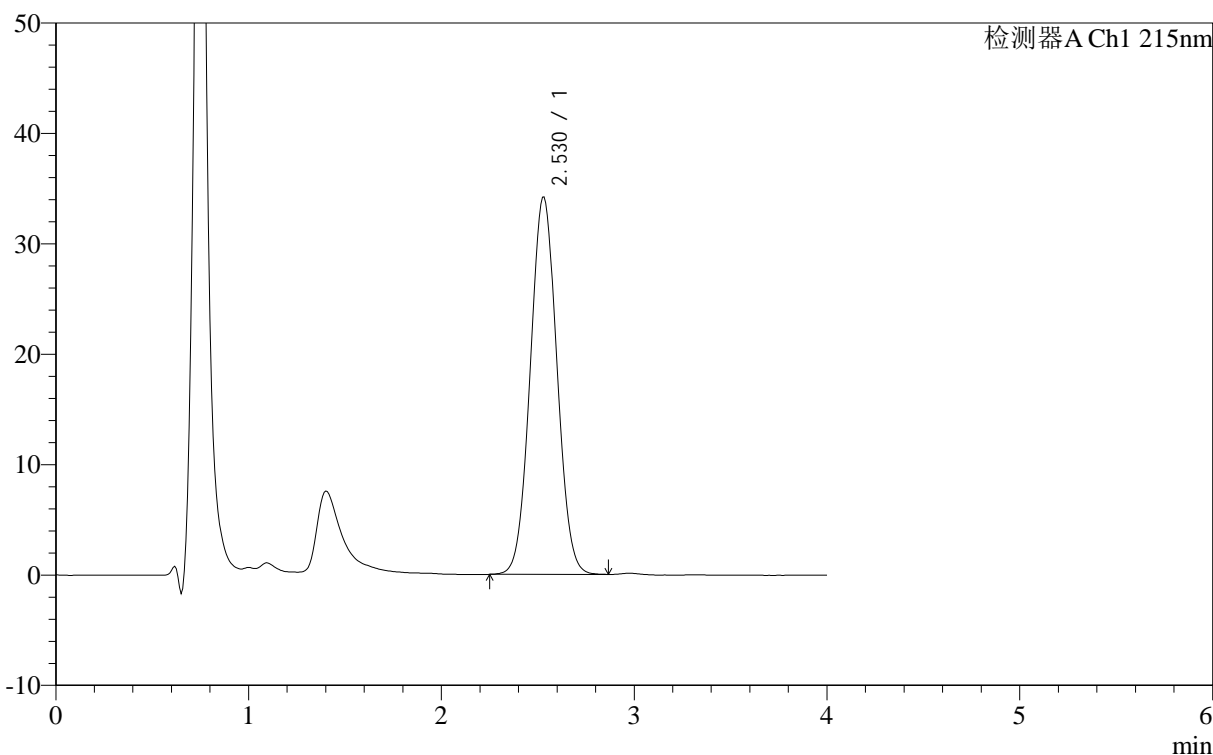
# J406

## <样品信息>

色谱柱 :XB- C18 (50mm\*4.6mm,5μm) 流速: 1.0ml/min  
 柱温 :50°C 波长: 215nm  
 数据文件名 : RC\$J406 - 0-116/23-1670-2 - zzp-cq12y-10mg-rcd-dz1-3.lcd  
 方法文件名 : RC\$J406 - J406-rcd-FX272.lcm  
 批处理文件名: RC\$J406 - 20241017-rcd-FX272.lcb  
 样品瓶号 : 2-18  
 进样体积 : 50μl 版本号: 6.115  
 进样时间 : 2024/10/17 20:48:15 实验者: wangdan  
 处理时间 (V2) : 2024/10/18 11:10:26 处理者: wangdan  
 仪器型号 :SHIMADZU LC-2050C(FX272)

## <色谱图>

mV



## <峰表>

检测器A Ch1 215nm

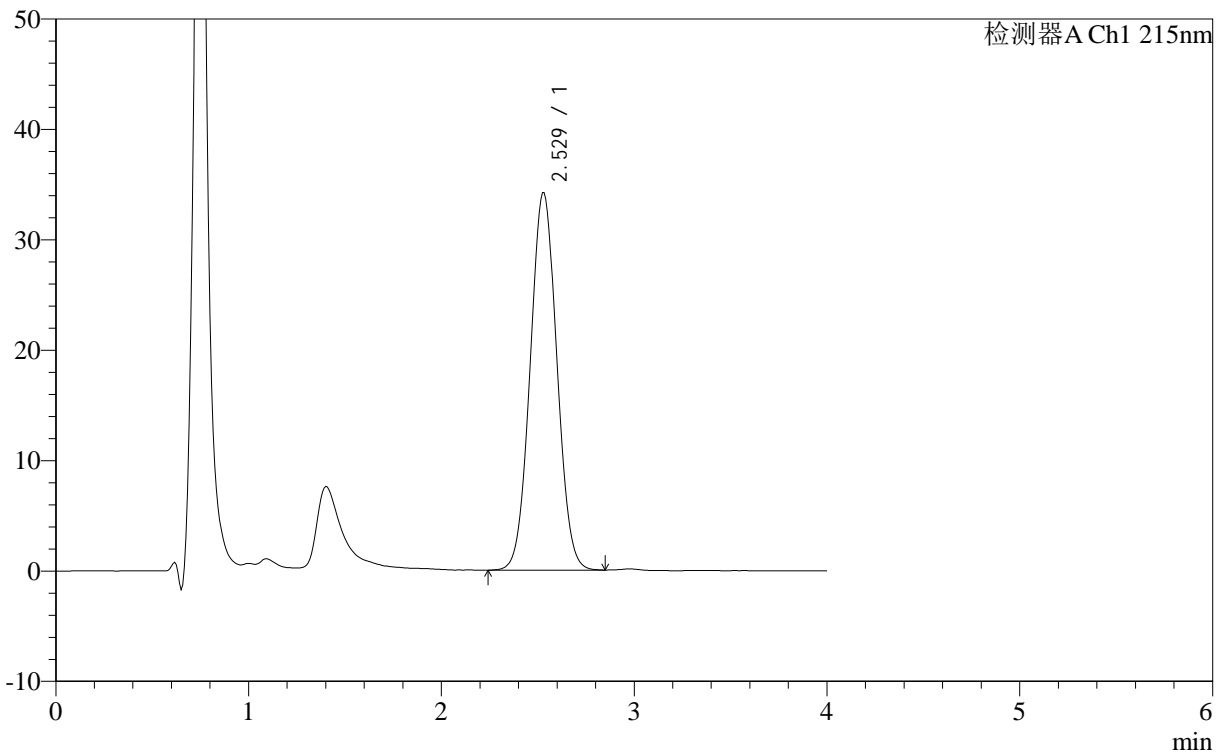
峰号	保留时间	面积	面积%	高度	理论塔板数(USP)	拖尾因子	分离度(USP)
1	2.530	327551	100.000	34203	1500	1.037	--
总计		327551	100.000	34203			

## &lt;样品信息&gt;

色谱柱 :XB- C18 (50mm\*4.6mm,5 $\mu$ m) 流速: 1.0ml/min  
柱温 :50 $^{\circ}$ C 波长: 215nm  
数据文件名 : RC\$J406 - 0-116/23-1671-2 - zzp-cq12y-10mg-rcd-dz1-4.lcd  
方法文件名 : RC\$J406 - J406-rcd-FX272.lcm  
批处理文件名: RC\$J406 - 20241017-rcd-FX272.lcb  
样品瓶号 : 2-18  
进样体积 : 50 $\mu$ l 版本号: 6.115  
进样时间 : 2024/10/17 20:52:41 实验者: wangdan  
处理时间 (V2) : 2024/10/18 11:10:29 处理者: wangdan  
仪器型号 : SHIMADZU LC-2050C(FX272)

## &lt;色谱图&gt;

mV



## &lt;峰表&gt;

检测器A Ch1 215nm

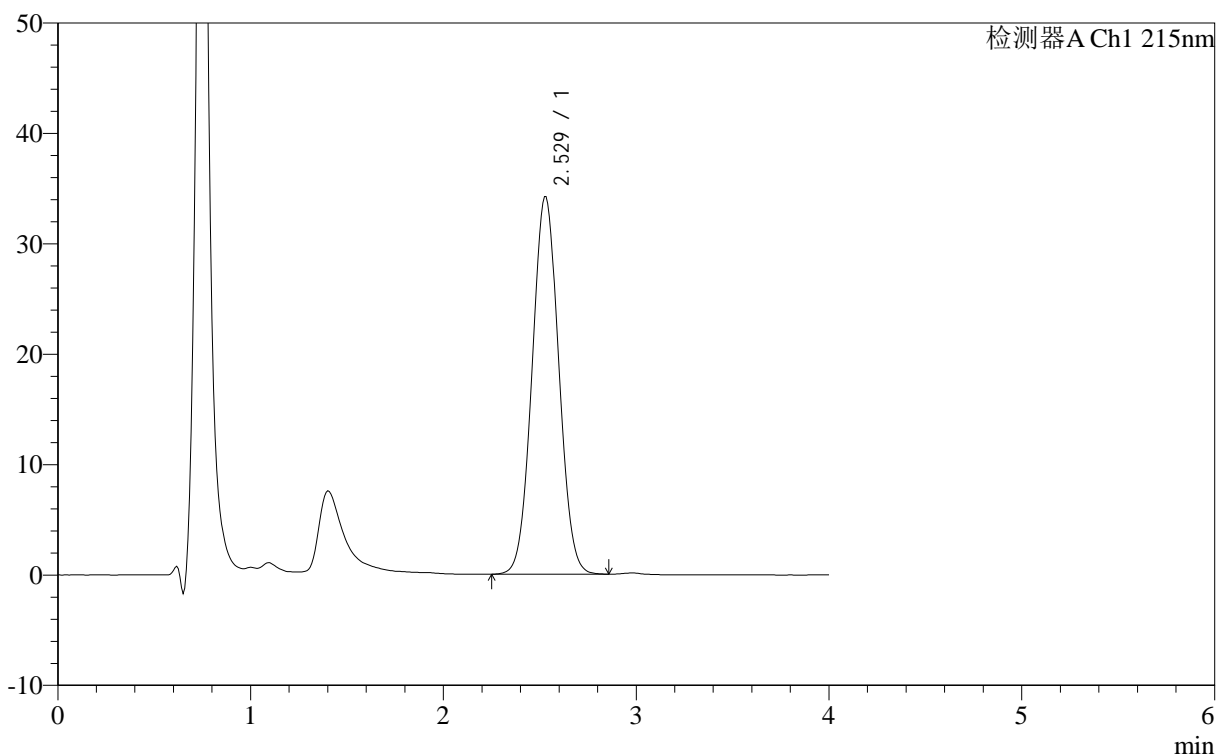
峰号	保留时间	面积	面积%	高度	理论塔板数(USP)	拖尾因子	分离度(USP)
1	2.529	327630	100.000	34212	1501	1.036	--
总计		327630	100.000	34212			

## &lt;样品信息&gt;

色谱柱 :XB- C18 (50mm\*4.6mm,5μm) 流速: 1.0ml/min  
柱温 :50°C 波长: 215nm  
数据文件名 : RC\$J406 - 0-116/23-1672-2 - zzp-cq12y-10mg-rcd-dz1-5.lcd  
方法文件名 : RC\$J406 - J406-rcd-FX272.lcm  
批处理文件名: RC\$J406 - 20241017-rcd-FX272.lcb  
样品瓶号 : 2-18  
进样体积 : 50μl 版本号: 6.115  
进样时间 : 2024/10/17 20:57:07 实验者: wangdan  
处理时间 (V2) : 2024/10/18 11:10:32 处理者: wangdan  
仪器型号 : SHIMADZU LC-2050C(FX272)

## &lt;色谱图&gt;

mV



## &lt;峰表&gt;

检测器A Ch1 215nm

峰号	保留时间	面积	面积%	高度	理论塔板数(USP)	拖尾因子	分离度(USP)
1	2.529	327703	100.000	34229	1500	1.035	--
总计		327703	100.000	34229			



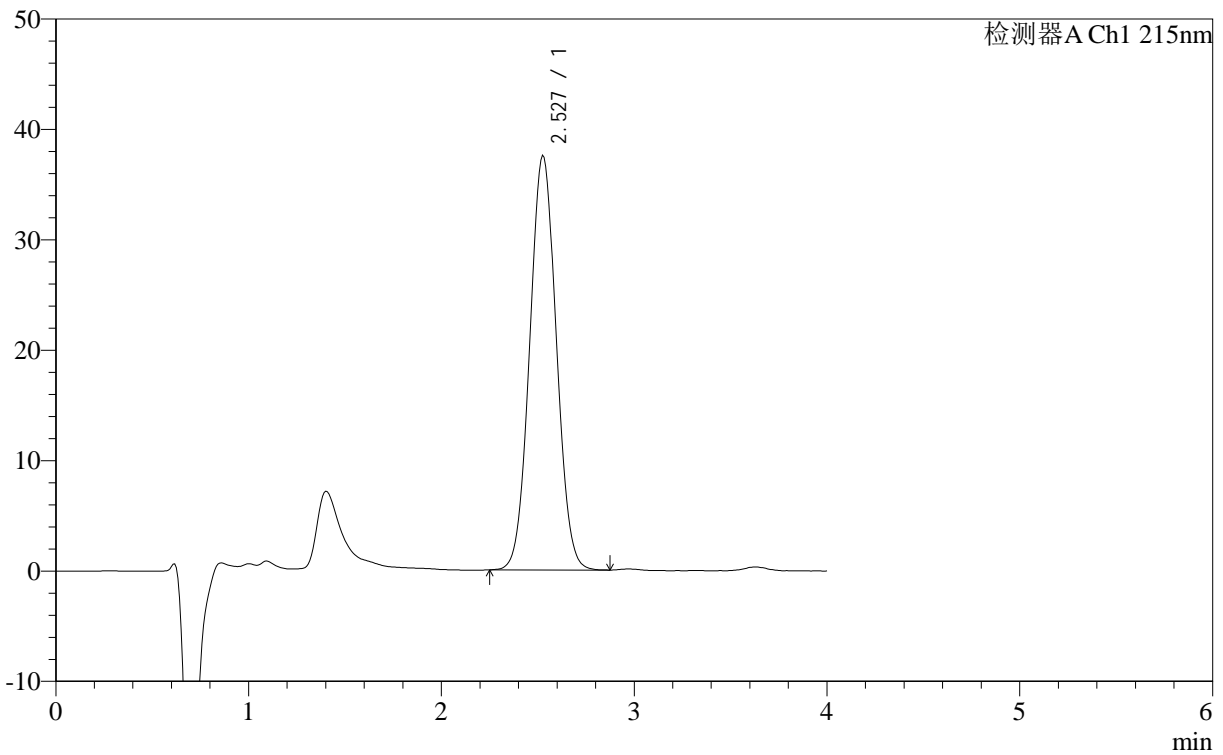
# J406

## <样品信息>

色谱柱 :XB- C18 (50mm\*4.6mm,5μm) 流速: 1.0ml/min  
 柱温 :50°C 波长: 215nm  
 数据文件名 : RC\$J406 - 0-116/23-1673-2 - 2023092121p-zzp1-cq12y-rcd-pH2.0jz-10mg-jf50z-P1-1.lcd  
 方法文件名 : RC\$J406 - J406-rcd-FX272.lcm  
 批处理文件名: RC\$J406 - 20241017-rcd-FX272.lcb  
 样品瓶号 : 2-1 版本号: 6.115  
 进样体积 : 50μl 实验者: wangdan  
 进样时间 : 2024/10/17 21:01:33 处理者: wangdan  
 处理时间 (V2) : 2024/10/18 11:10:34  
 仪器型号 :SHIMADZU LC-2050C(FX272)

## <色谱图>

mV



## <峰表>

检测器A Ch1 215nm

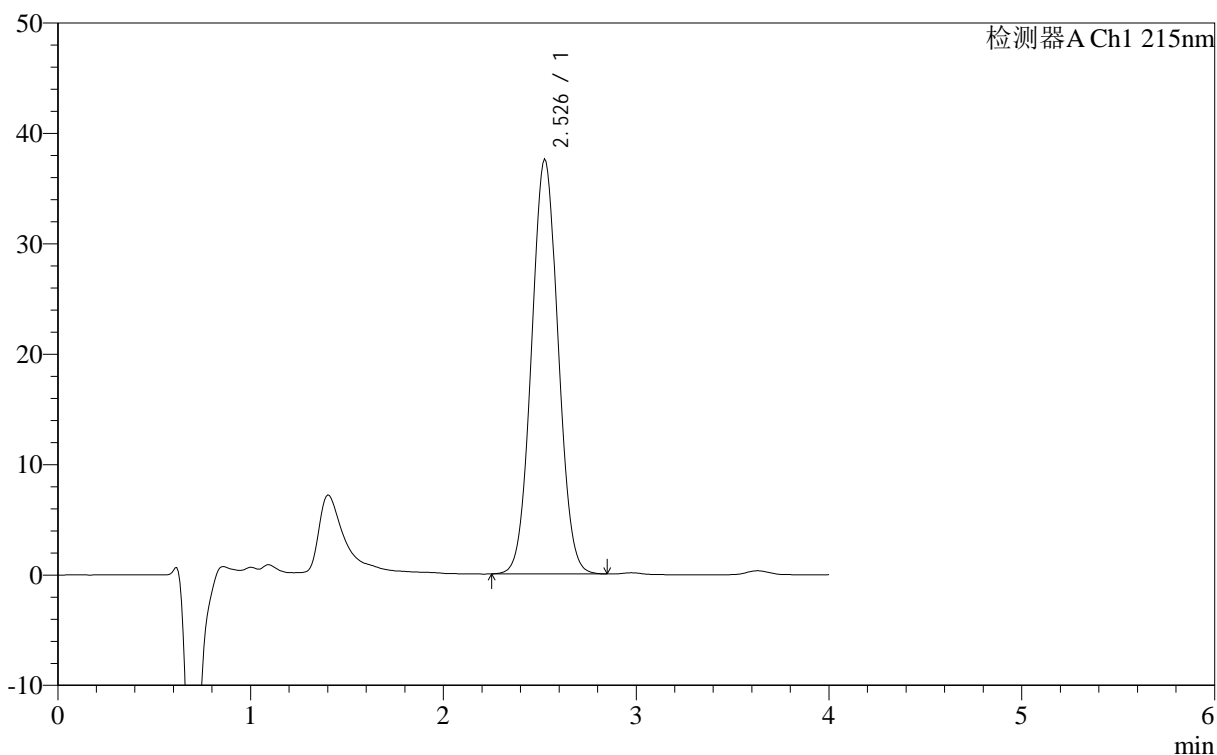
峰号	保留时间	面积	面积%	高度	理论塔板数(USP)	拖尾因子	分离度(USP)
1	2.527	359325	100.000	37590	1502	1.040	--
总计		359325	100.000	37590			

## &lt;样品信息&gt;

色谱柱 :XB- C18 (50mm\*4.6mm,5 $\mu$ m) 流速: 1.0ml/min  
柱温 :50°C 波长: 215nm  
数据文件名 : RC\$J406 - 0-116/23-1674-2 - 2023092121p-zzp1-cq12y-rcd-pH2.0jz-10mg-jf50z-P1-2.lcd  
方法文件名 : RC\$J406 - J406-rcd-FX272.lcm  
批处理文件名: RC\$J406 - 20241017-rcd-FX272.lcb  
样品瓶号 : 2-1  
进样体积 : 50 $\mu$ l 版本号: 6.115  
进样时间 : 2024/10/17 21:05:58 实验者: wangdan  
处理时间 (V2) : 2024/10/18 11:10:37 处理者: wangdan  
仪器型号 : SHIMADZU LC-2050C(FX272)

## &lt;色谱图&gt;

mV



## &lt;峰表&gt;

检测器A Ch1 215nm

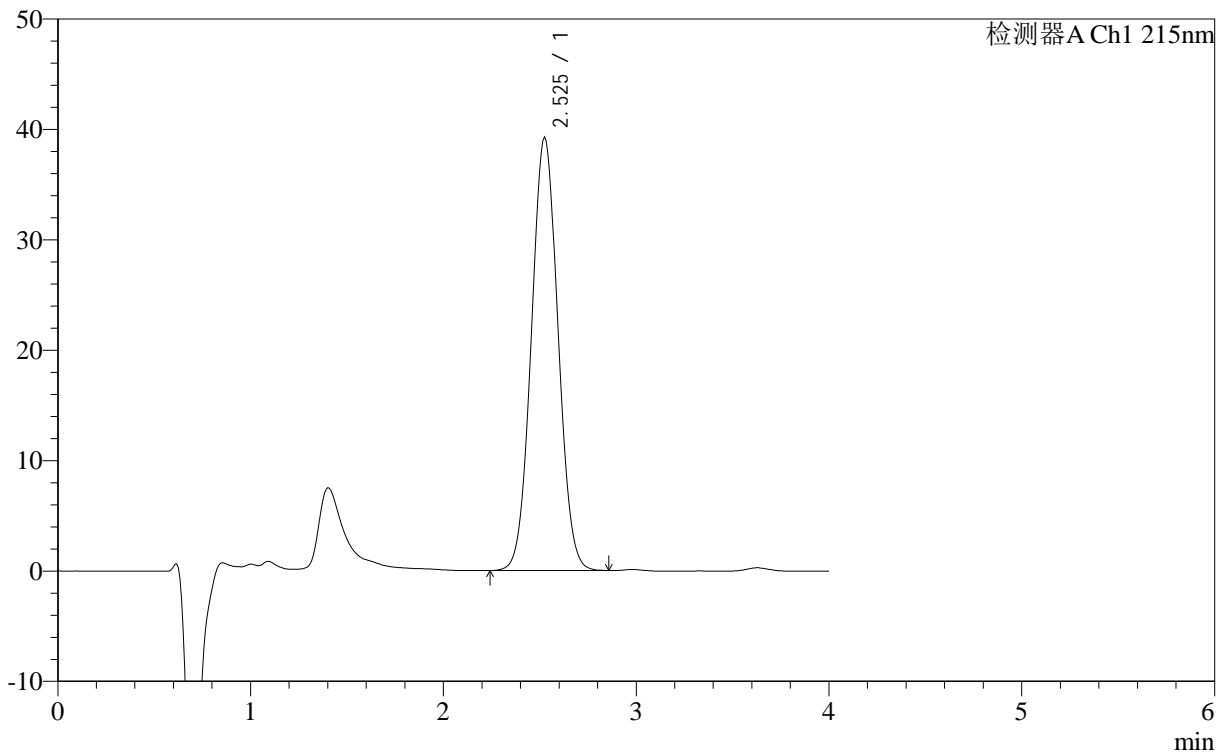
峰号	保留时间	面积	面积%	高度	理论塔板数(USP)	拖尾因子	分离度(USP)
1	2.526	359275	100.000	37607	1503	1.039	--
总计		359275	100.000	37607			

## &lt;样品信息&gt;

色谱柱 :XB- C18 (50mm\*4.6mm,5 $\mu$ m) 流速: 1.0ml/min  
柱温 :50°C 波长: 215nm  
数据文件名 : RC\$J406 - 0-116/23-1675-2 - 2023092121p-zzp1-cq12y-rcd-pH2.0jz-10mg-jf50z-P2-1.lcd  
方法文件名 : RC\$J406 - J406-rcd-FX272.lcm  
批处理文件名: RC\$J406 - 20241017-rcd-FX272.lcb  
样品瓶号 : 2-10  
进样体积 : 50 $\mu$ l 版本号: 6.115  
进样时间 : 2024/10/17 21:10:24 实验者: wangdan  
处理时间 (V2) : 2024/10/18 11:10:40 处理者: wangdan  
仪器型号 : SHIMADZU LC-2050C(FX272)

## &lt;色谱图&gt;

mV



## &lt;峰表&gt;

检测器A Ch1 215nm

峰号	保留时间	面积	面积%	高度	理论塔板数(USP)	拖尾因子	分离度(USP)
1	2.525	375310	100.000	39279	1502	1.039	--
总计		375310	100.000	39279			



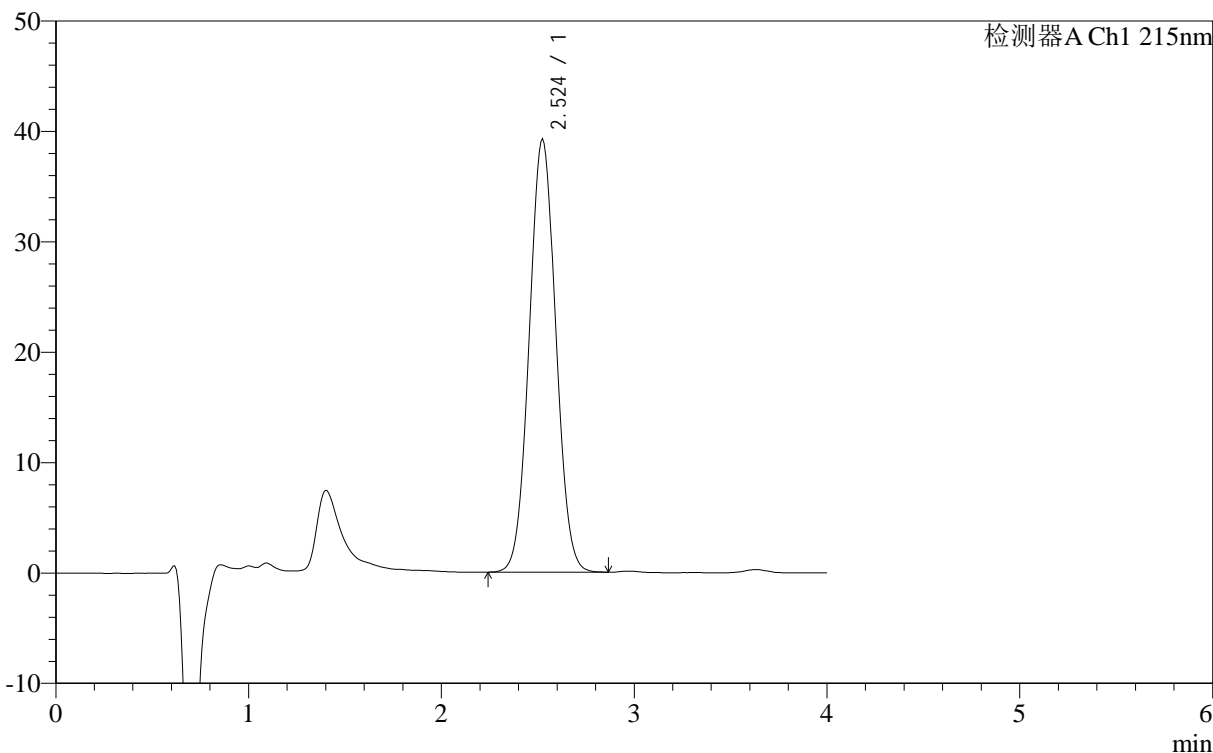
# J406

## <样品信息>

色谱柱 :XB- C18 (50mm\*4.6mm,5μm) 流速: 1.0ml/min  
 柱温 :50°C 波长: 215nm  
 数据文件名 : RC\$J406 - 0-116/23-1676-2 - 2023092121p-zzp1-cq12y-rcd-pH2.0jz-10mg-jf50z-P2-2.lcd  
 方法文件名 : RC\$J406 - J406-rcd-FX272.lcm  
 批处理文件名: RC\$J406 - 20241017-rcd-FX272.lcb  
 样品瓶号 : 2-10 版本号: 6.115  
 进样体积 : 50μl 实验者: wangdan  
 进样时间 : 2024/10/17 21:14:50 处理者: wangdan  
 处理时间 (V2) : 2024/10/18 11:10:43  
 仪器型号 :SHIMADZU LC-2050C(FX272)

## <色谱图>

mV



## <峰表>

检测器A Ch1 215nm

峰号	保留时间	面积	面积%	高度	理论塔板数(USP)	拖尾因子	分离度(USP)
1	2.524	375144	100.000	39280	1502	1.039	--
总计		375144	100.000	39280			



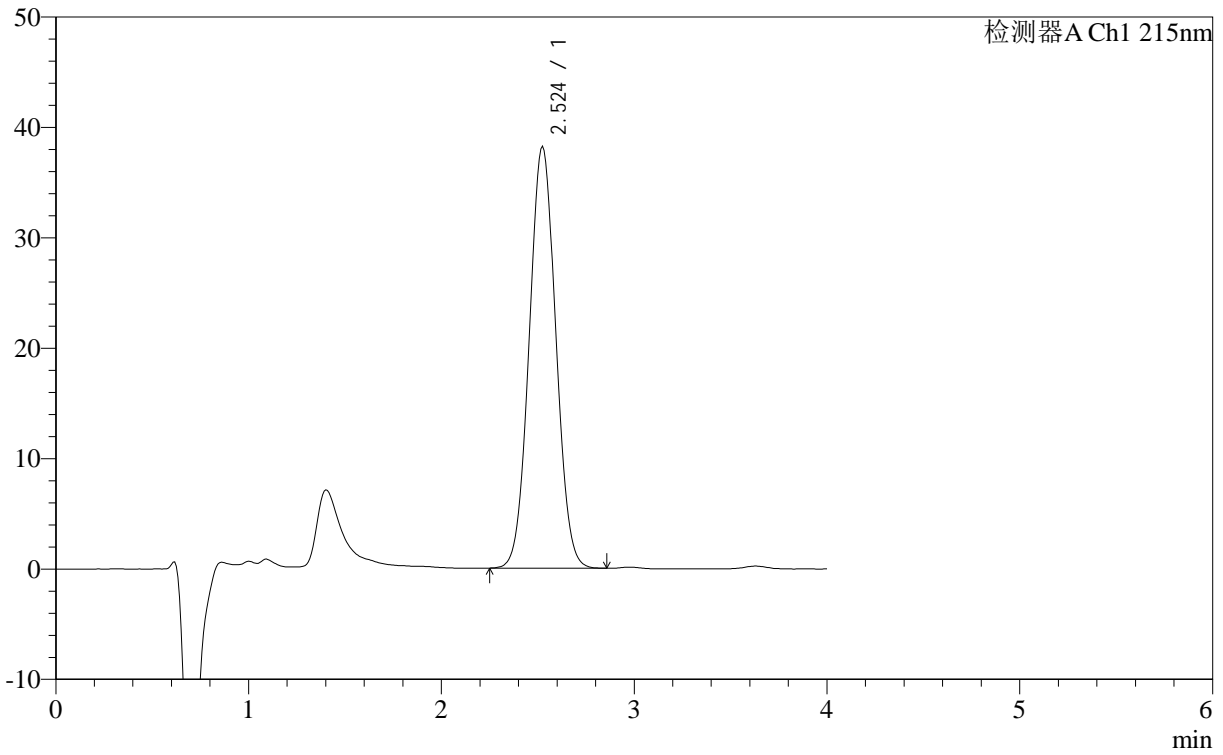
# J406

## <样品信息>

色谱柱 :XB- C18 (50mm\*4.6mm,5μm) 流速: 1.0ml/min  
柱温 :50°C 波长: 215nm  
数据文件名 :RCSJ406 - 0-116/23-1677-2 - 2023092121p-zzp1-cq12y-rcd-pH2.0jz-10mg-jf50z-P3-1.lcd  
方法文件名 :RCSJ406 - J406-rcd-FX272.lcm  
批处理文件名:RCSJ406 - 20241017-rcd-FX272.lcb  
样品瓶号 :2-19  
进样体积 :50μl 版本号: 6.115  
进样时间 :2024/10/17 21:19:15 实验者:wangdan  
处理时间 (V2) :2024/10/18 11:10:46 处理者:wangdan  
仪器型号 :SHIMADZU LC-2050C(FX272)

## <色谱图>

mV



## <峰表>

检测器A Ch1 215nm

峰号	保留时间	面积	面积%	高度	理论塔板数(USP)	拖尾因子	分离度(USP)
1	2.524	365096	100.000	38258	1503	1.039	--
总计		365096	100.000	38258			



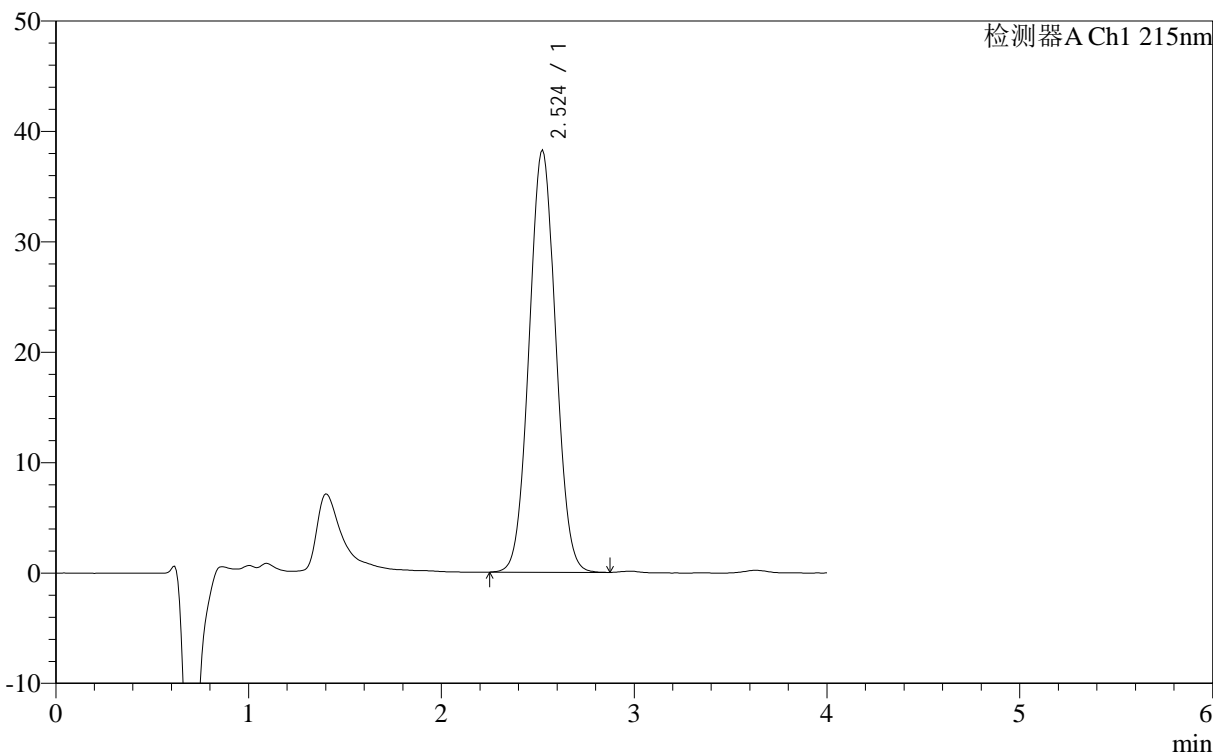
# J406

## <样品信息>

色谱柱 :XB- C18 (50mm\*4.6mm,5μm) 流速: 1.0ml/min  
 柱温 :50°C 波长: 215nm  
 数据文件名 :RCSJ406 - 0-116/23-1678-2 - 2023092121p-zzp1-cq12y-rcd-pH2.0jz-10mg-jf50z-P3-2.lcd  
 方法文件名 :RCSJ406 - J406-rcd-FX272.lcm  
 批处理文件名:RCSJ406 - 20241017-rcd-FX272.lcb  
 样品瓶号 :2-19 版本号: 6.115  
 进样体积 :50μl 实验者:wangdan  
 进样时间 :2024/10/17 21:23:41 处理者:wangdan  
 处理时间 (V2) :2024/10/18 11:10:49  
 仪器型号 :SHIMADZU LC-2050C(FX272)

## <色谱图>

mV



## <峰表>

检测器A Ch1 215nm

峰号	保留时间	面积	面积%	高度	理论塔板数(USP)	拖尾因子	分离度(USP)
1	2.524	365720	100.000	38286	1500	1.040	--
总计		365720	100.000	38286			



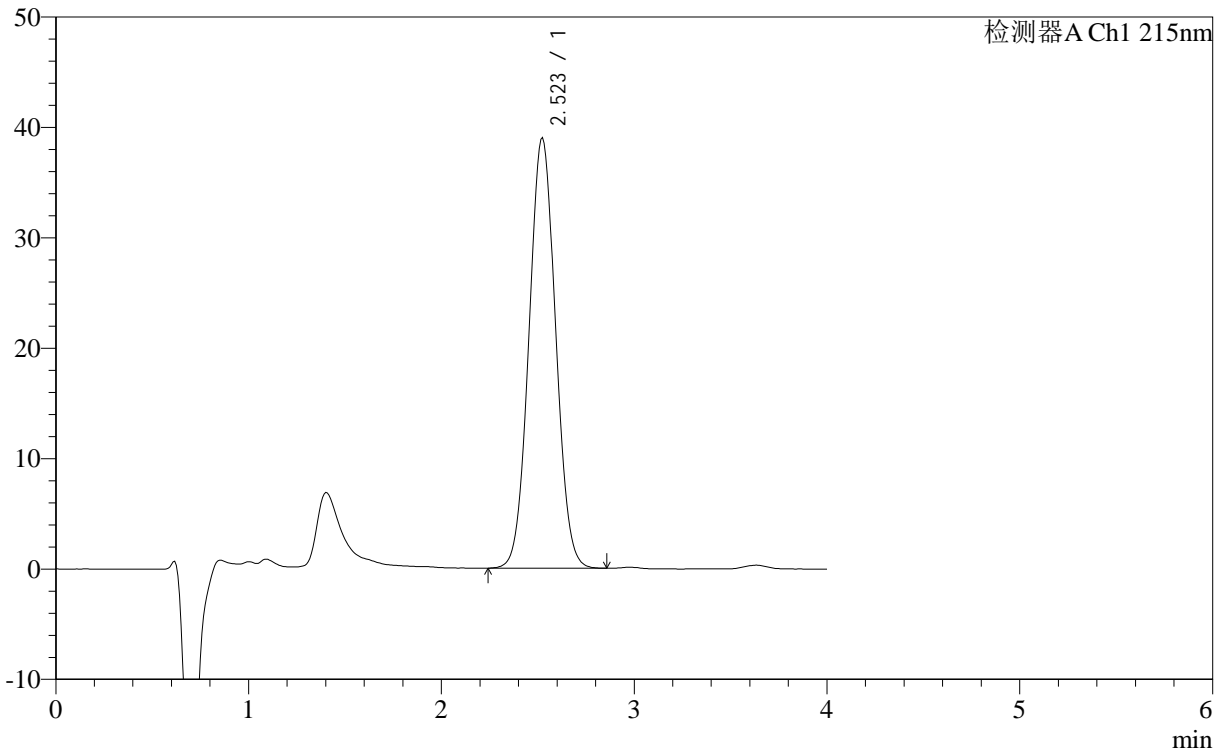
# J406

<样品信息>

色谱柱 :XB- C18 (50mm*4.6mm,5μm)	流速: 1.0ml/min
柱温 :50°C	波长: 215nm
数据文件名 : RC\$J406 - 0-116/23-1679-2 - 2023092121p-zzp1-cq12y-rcd-pH2.0jz-10mg-jf50z-P4-1.lcd	
方法文件名 : RC\$J406 - J406-rcd-FX272.lcm	
批处理文件名: RC\$J406 - 20241017-rcd-FX272.lcb	
样品瓶号 : 2-28	版本号: 6.115
进样体积 : 50μl	实验者: wangdan
进样时间 : 2024/10/17 21:28:07	处理者: wangdan
处理时间 (V2) : 2024/10/18 11:10:52	
仪器型号 :SHIMADZU LC-2050C(FX272)	

<色谱图>

mV



<峰表>

检测器A Ch1 215nm

峰号	保留时间	面积	面积%	高度	理论塔板数(USP)	拖尾因子	分离度(USP)
1	2.523	373074	100.000	39035	1500	1.040	--
总计		373074	100.000	39035			



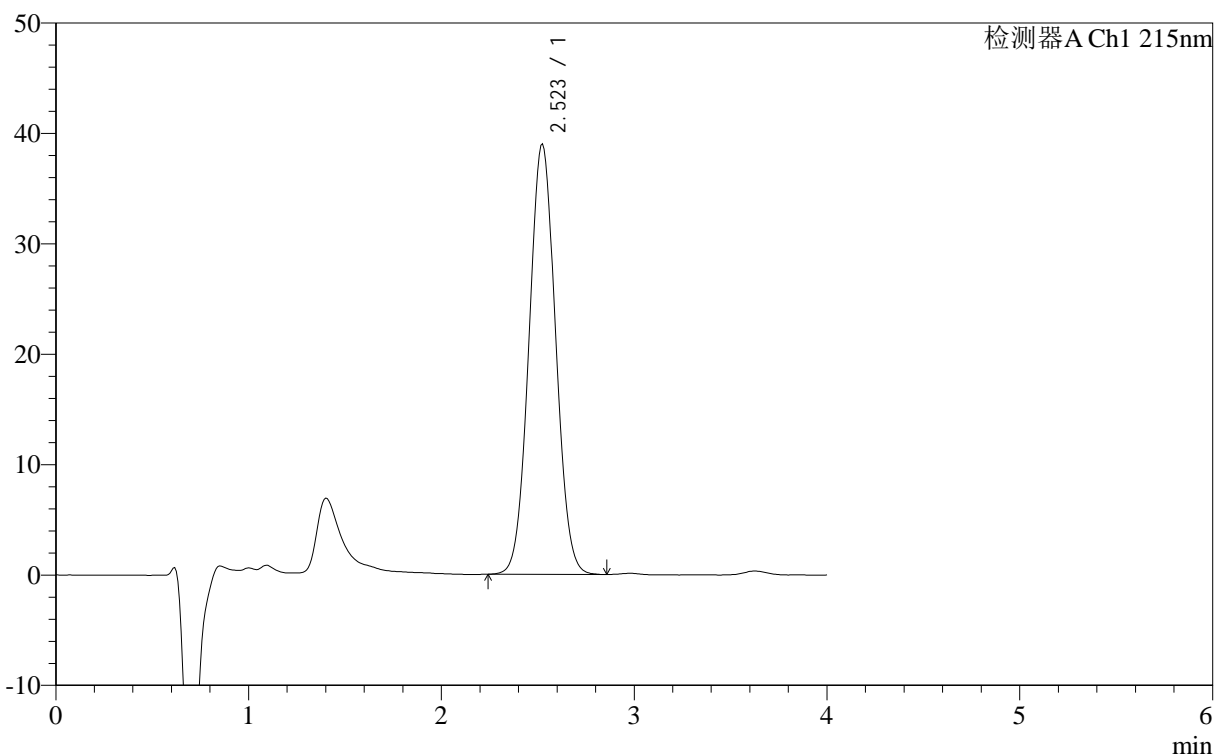
# J406

## <样品信息>

色谱柱	:XB- C18 (50mm*4.6mm,5μm)	流速	: 1.0ml/min
柱温	:50°C	波长	: 215nm
数据文件名	: RCS\$J406 - 0-116/23-1680-2 - 2023092121p-zzp1-cq12y-rcd-pH2.0jz-10mg-jf50z-P4-2.lcd		
方法文件名	: RCS\$J406 - J406-rcd-FX272.lcm		
批处理文件名	: RCS\$J406 - 20241017-rcd-FX272.lcb		
样品瓶号	: 2-28	版本号	: 6.115
进样体积	: 50μl	实验者	: wangdan
进样时间	: 2024/10/17 21:32:33	处理者	: wangdan
处理时间 (V2)	: 2024/10/18 11:10:54		
仪器型号	: SHIMADZU LC-2050C(FX272)		

## <色谱图>

mV



## <峰表>

检测器A Ch1 215nm

峰号	保留时间	面积	面积%	高度	理论塔板数(USP)	拖尾因子	分离度(USP)
1	2.523	372734	100.000	39033	1500	1.039	--
总计		372734	100.000	39033			



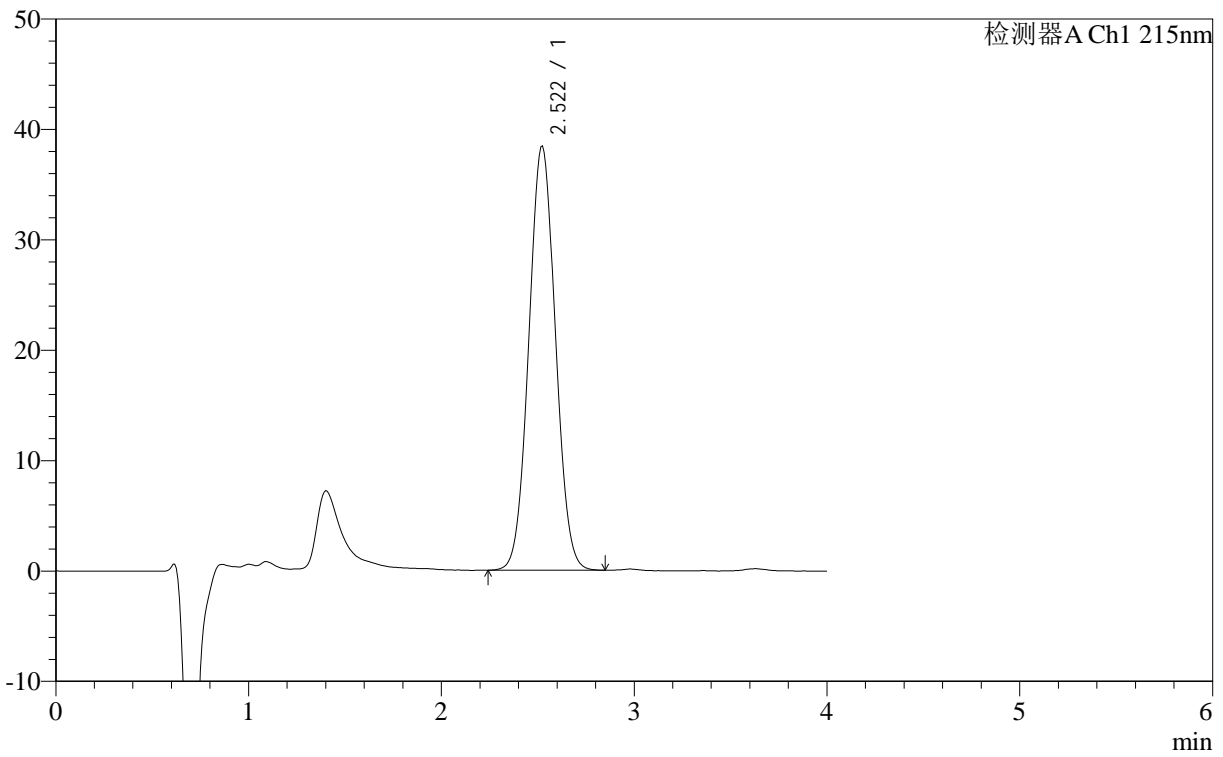
# J406

## <样品信息>

色谱柱 :XB- C18 (50mm\*4.6mm,5μm) 流速: 1.0ml/min  
 柱温 :50°C 波长: 215nm  
 数据文件名 :RCSJ406 - 0-116/23-1681-2 - 2023092121p-zzp1-cq12y-rcd-pH2.0jz-10mg-jf50z-P5-1.lcd  
 方法文件名 :RCSJ406 - J406-rcd-FX272.lcm  
 批处理文件名:RCSJ406 - 20241017-rcd-FX272.lcb  
 样品瓶号 :2-37  
 进样体积 :50μl 版本号: 6.115  
 进样时间 :2024/10/17 21:36:59 实验者:wangdan  
 处理时间 (V2) :2024/10/18 11:10:57 处理者:wangdan  
 仪器型号 :SHIMADZU LC-2050C(FX272)

## <色谱图>

mV



## <峰表>

检测器A Ch1 215nm

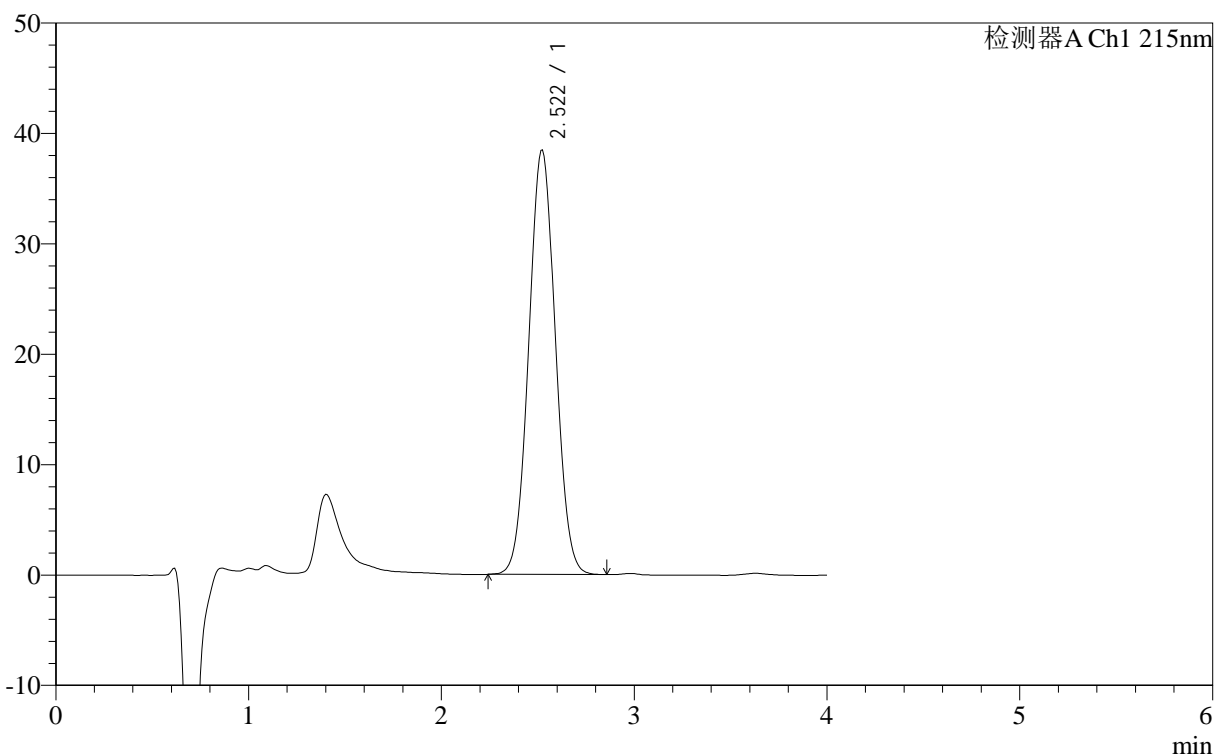
峰号	保留时间	面积	面积%	高度	理论塔板数(USP)	拖尾因子	分离度(USP)
1	2.522	367076	100.000	38462	1498	1.039	--
总计		367076	100.000	38462			

## &lt;样品信息&gt;

色谱柱 :XB- C18 (50mm\*4.6mm,5 $\mu$ m) 流速: 1.0ml/min  
柱温 :50 $^{\circ}$ C 波长: 215nm  
数据文件名 :RCSJ406 - 0-116/23-1682-2 - 2023092121p-zzp1-cq12y-rcd-pH2.0jz-10mg-jf50z-P5-2.lcd  
方法文件名 :RCSJ406 - J406-rcd-FX272.lcm  
批处理文件名:RCSJ406 - 20241017-rcd-FX272.lcb  
样品瓶号 :2-37  
进样体积 :50 $\mu$ l 版本号: 6.115  
进样时间 :2024/10/17 21:41:25 实验者:wangdan  
处理时间 (V2) :2024/10/18 11:11:00 处理者:wangdan  
仪器型号 :SHIMADZU LC-2050C(FX272)

## &lt;色谱图&gt;

mV



## &lt;峰表&gt;

检测器A Ch1 215nm

峰号	保留时间	面积	面积%	高度	理论塔板数(USP)	拖尾因子	分离度(USP)
1	2.522	367553	100.000	38482	1496	1.039	--
总计		367553	100.000	38482			



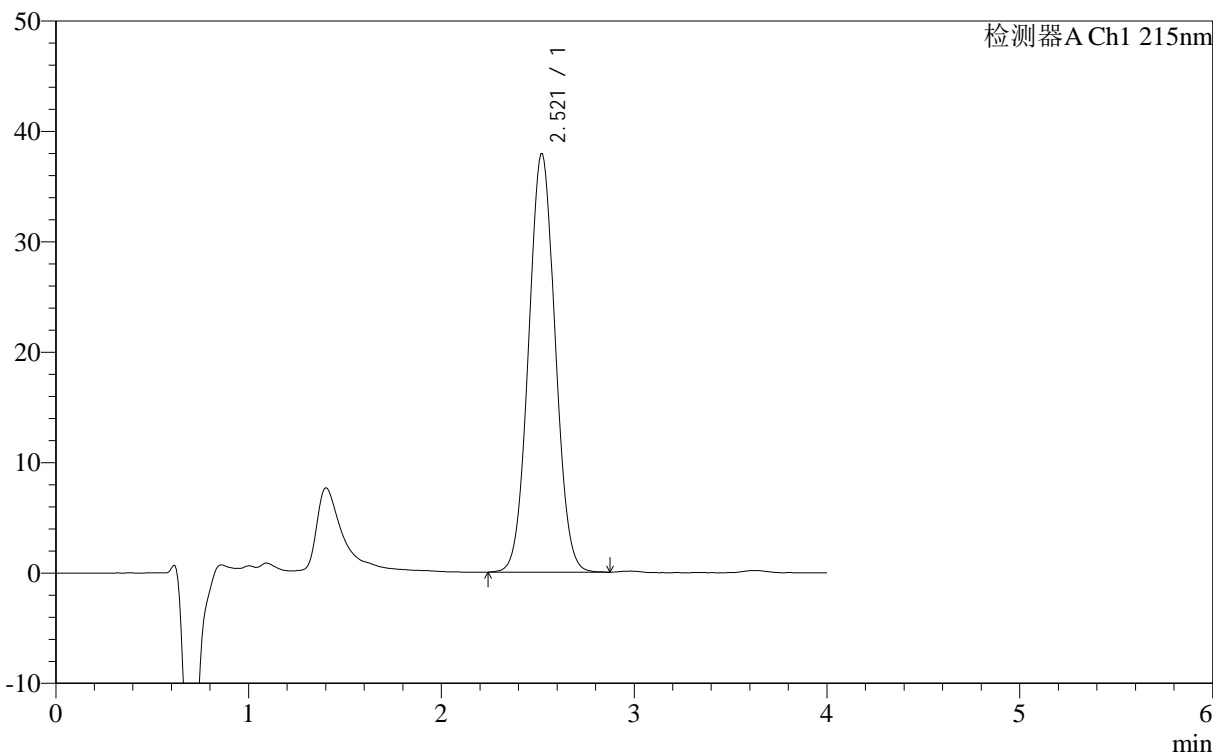
# J406

## <样品信息>

色谱柱 :XB- C18 (50mm\*4.6mm,5μm) 流速: 1.0ml/min  
 柱温 :50°C 波长: 215nm  
 数据文件名 : RC\$J406 - 0-116/23-1683-2 - 2023092121p-zzp1-cq12y-rcd-pH2.0jz-10mg-jf50z-P6-1.lcd  
 方法文件名 : RC\$J406 - J406-rcd-FX272.lcm  
 批处理文件名: RC\$J406 - 20241017-rcd-FX272.lcb  
 样品瓶号 : 2-46 版本号: 6.115  
 进样体积 : 50μl 实验者: wangdan  
 进样时间 : 2024/10/17 21:45:52 处理者: wangdan  
 处理时间 (V2) : 2024/10/18 11:11:03  
 仪器型号 :SHIMADZU LC-2050C(FX272)

## <色谱图>

mV



## <峰表>

检测器A Ch1 215nm

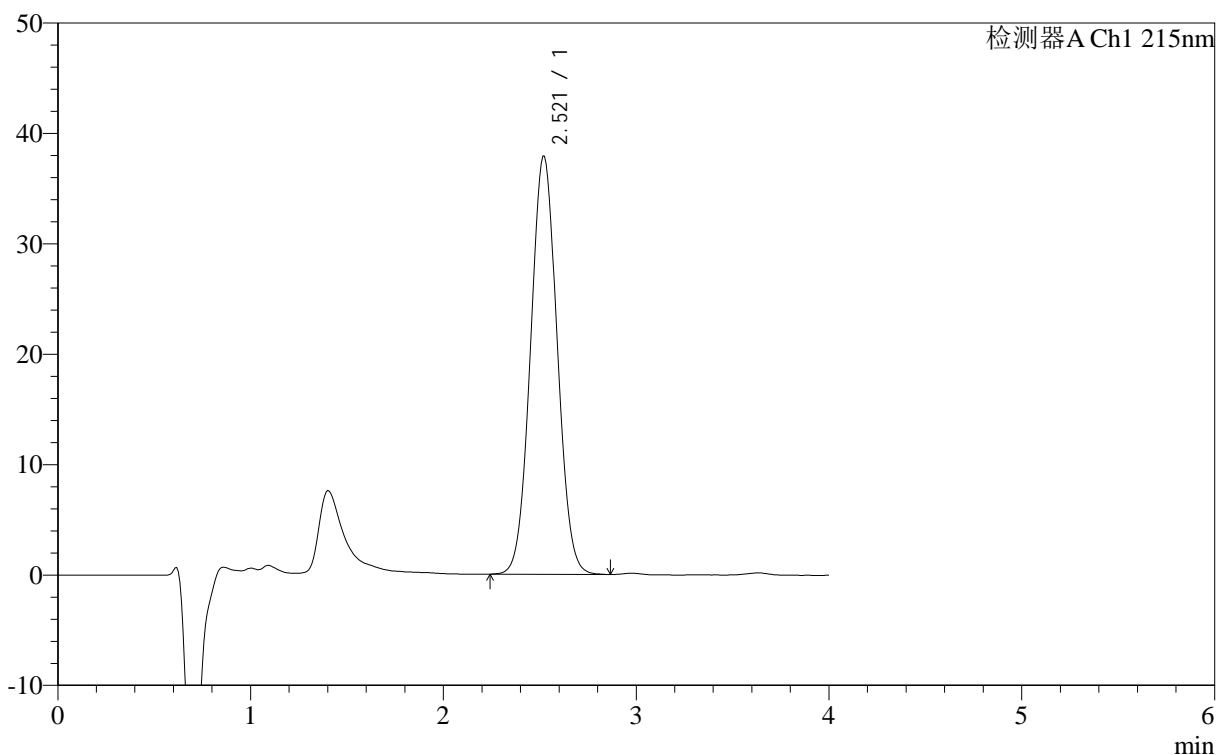
峰号	保留时间	面积	面积%	高度	理论塔板数(USP)	拖尾因子	分离度(USP)
1	2.521	362669	100.000	37925	1496	1.038	--
总计		362669	100.000	37925			

## &lt;样品信息&gt;

色谱柱 :XB- C18 (50mm\*4.6mm,5 $\mu$ m) 流速: 1.0ml/min  
柱温 :50 $^{\circ}$ C 波长: 215nm  
数据文件名 : RC\$J406 - 0-116/23-1684-2 - 2023092121p-zzp1-cq12y-rcd-pH2.0jz-10mg-jf50z-P6-2.lcd  
方法文件名 : RC\$J406 - J406-rcd-FX272.lcm  
批处理文件名: RC\$J406 - 20241017-rcd-FX272.lcb  
样品瓶号 : 2-46  
进样体积 : 50 $\mu$ l 版本号: 6.115  
进样时间 : 2024/10/17 21:50:16 实验者: wangdan  
处理时间 (V2) : 2024/10/18 11:11:06 处理者: wangdan  
仪器型号 : SHIMADZU LC-2050C(FX272)

## &lt;色谱图&gt;

mV



## &lt;峰表&gt;

检测器A Ch1 215nm

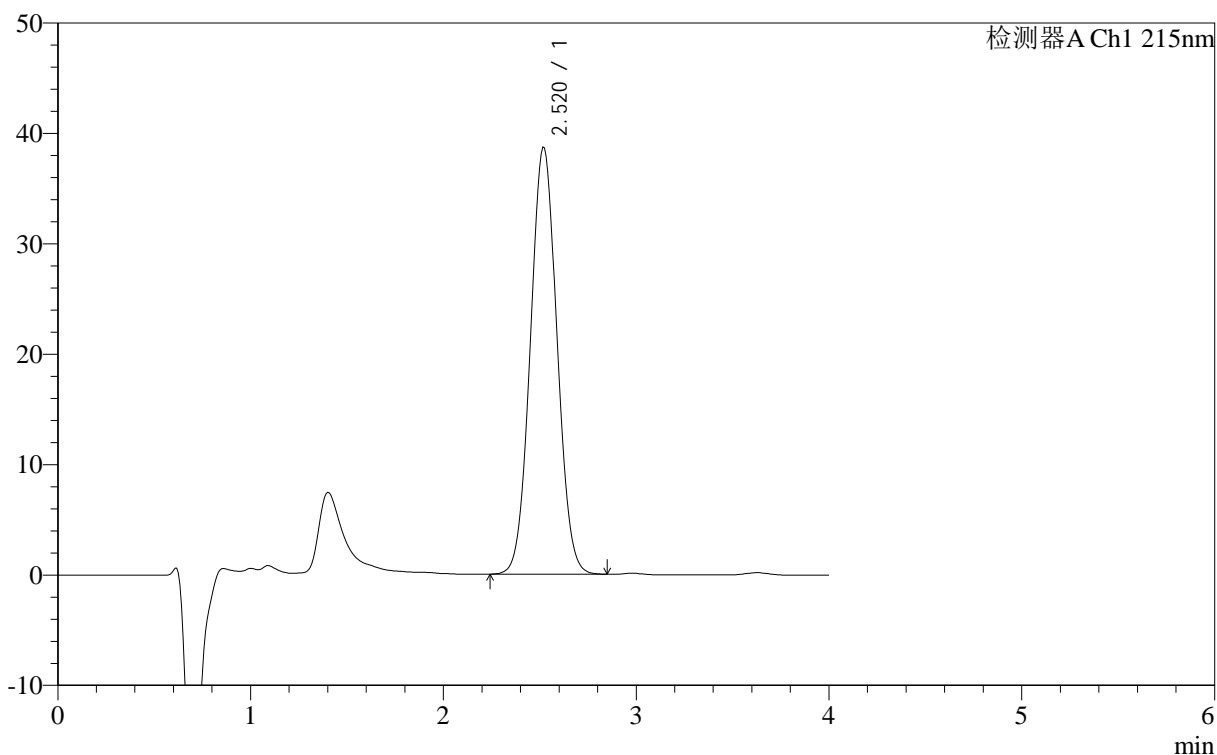
峰号	保留时间	面积	面积%	高度	理论塔板数(USP)	拖尾因子	分离度(USP)
1	2.521	362347	100.000	37898	1495	1.038	--
总计		362347	100.000	37898			

## &lt;样品信息&gt;

色谱柱 :XB- C18 (50mm\*4.6mm,5 $\mu$ m) 流速: 1.0ml/min  
柱温 :50 $^{\circ}$ C 波长: 215nm  
数据文件名 : RC\$J406 - 0-116/23-1685-2 - 2023092221p-zzp2-cq12y-rcd-pH2.0jz-10mg-jf50z-P1-1.lcd  
方法文件名 : RC\$J406 - J406-rcd-FX272.lcm  
批处理文件名: RC\$J406 - 20241017-rcd-FX272.lcb  
样品瓶号 : 2-2  
进样体积 : 50 $\mu$ l 版本号: 6.115  
进样时间 : 2024/10/17 21:54:42 实验者: wangdan  
处理时间 (V2) : 2024/10/18 11:11:08 处理者: wangdan  
仪器型号 : SHIMADZU LC-2050C(FX272)

## &lt;色谱图&gt;

mV



## &lt;峰表&gt;

检测器A Ch1 215nm

峰号	保留时间	面积	面积%	高度	理论塔板数(USP)	拖尾因子	分离度(USP)
1	2.520	369985	100.000	38727	1495	1.040	--
总计		369985	100.000	38727			



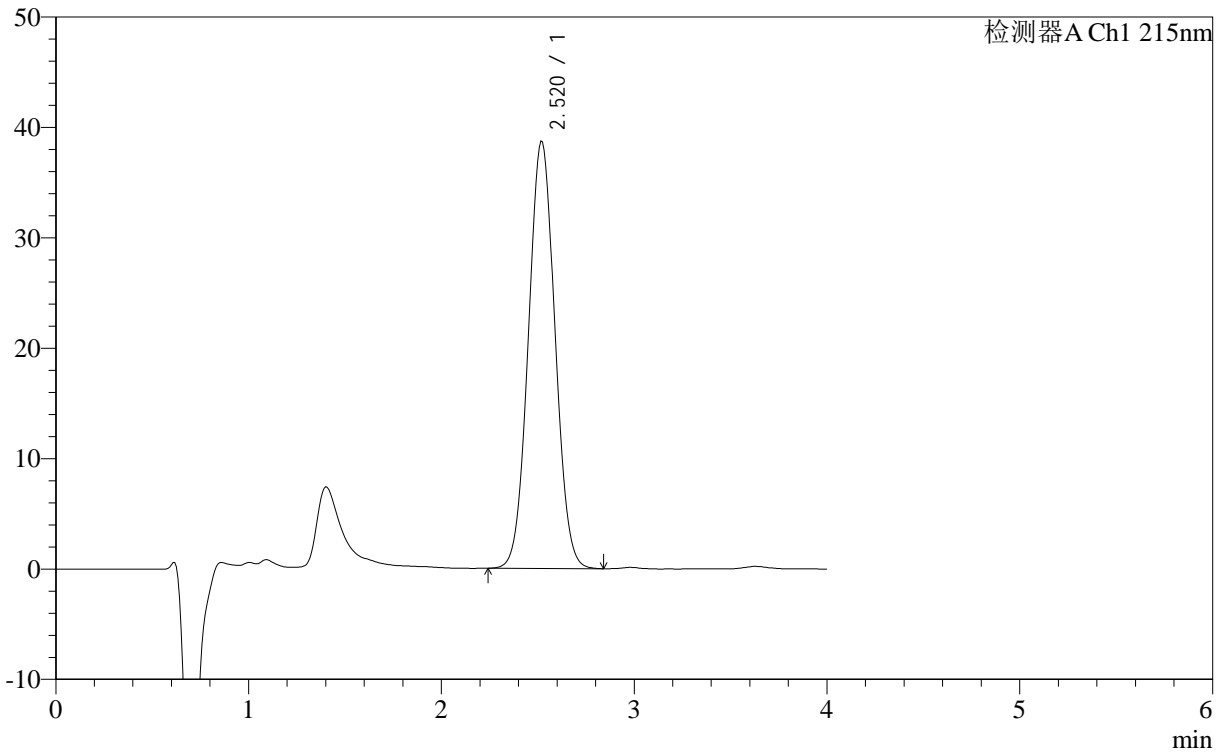
# J406

## <样品信息>

色谱柱 :XB- C18 (50mm\*4.6mm,5μm) 流速: 1.0ml/min  
柱温 :50°C 波长: 215nm  
数据文件名 : RC\$J406 - 0-116/23-1686-2 - 2023092221p-zzp2-cq12y-rcd-pH2.0jz-10mg-jf50z-P1-2.lcd  
方法文件名 : RC\$J406 - J406-rcd-FX272.lcm  
批处理文件名: RC\$J406 - 20241017-rcd-FX272.lcb  
样品瓶号 : 2-2  
进样体积 : 50μl 版本号: 6.115  
进样时间 : 2024/10/17 21:59:07 实验者: wangdan  
处理时间 (V2) : 2024/10/18 11:11:11 处理者: wangdan  
仪器型号 :SHIMADZU LC-2050C(FX272)

## <色谱图>

mV



## <峰表>

检测器A Ch1 215nm

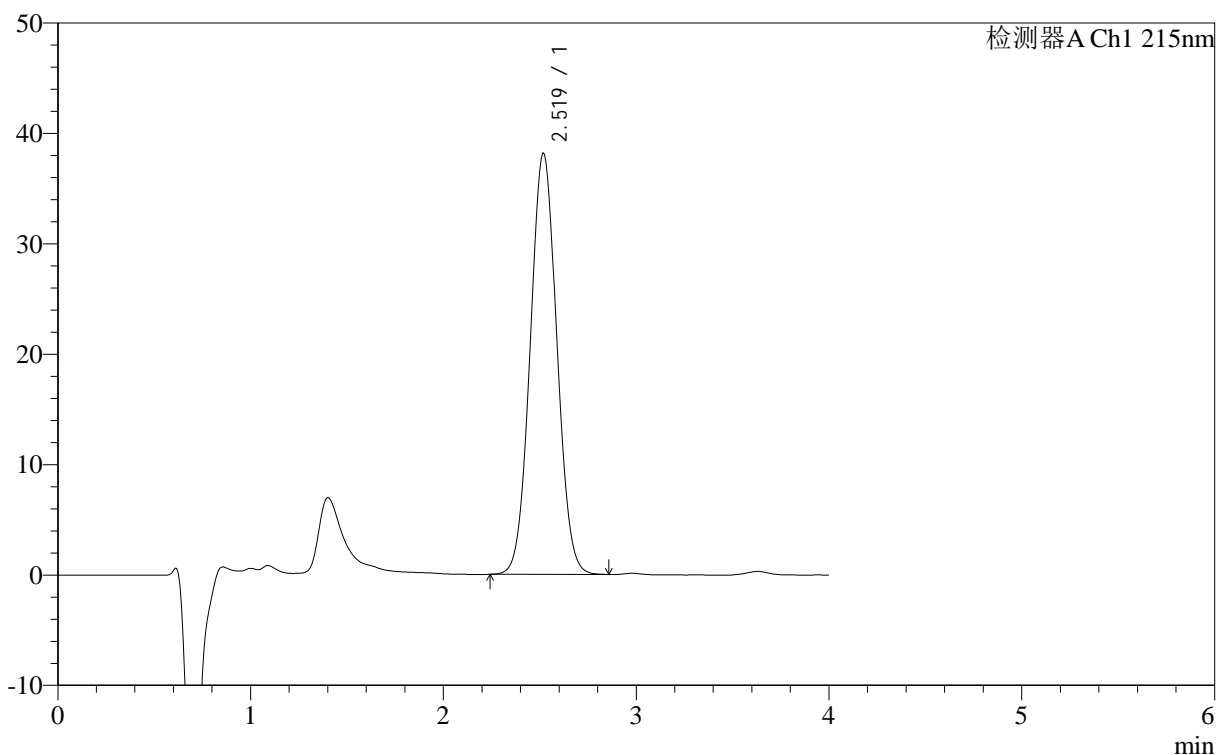
峰号	保留时间	面积	面积%	高度	理论塔板数(USP)	拖尾因子	分离度(USP)
1	2.520	369853	100.000	38741	1495	1.038	--
总计		369853	100.000	38741			

## &lt;样品信息&gt;

色谱柱 :XB- C18 (50mm\*4.6mm,5 $\mu$ m) 流速: 1.0ml/min  
柱温 :50 $^{\circ}$ C 波长: 215nm  
数据文件名 : RC\$J406 - 0-116/23-1687-2 - 2023092221p-zzp2-cq12y-rcd-pH2.0jz-10mg-jf50z-P2-1.lcd  
方法文件名 : RC\$J406 - J406-rcd-FX272.lcm  
批处理文件名: RC\$J406 - 20241017-rcd-FX272.lcb  
样品瓶号 : 2-11  
进样体积 : 50 $\mu$ l 版本号: 6.115  
进样时间 : 2024/10/17 22:03:33 实验者: wangdan  
处理时间 (V2) : 2024/10/18 11:11:14 处理者: wangdan  
仪器型号 : SHIMADZU LC-2050C(FX272)

## &lt;色谱图&gt;

mV



## &lt;峰表&gt;

检测器A Ch1 215nm

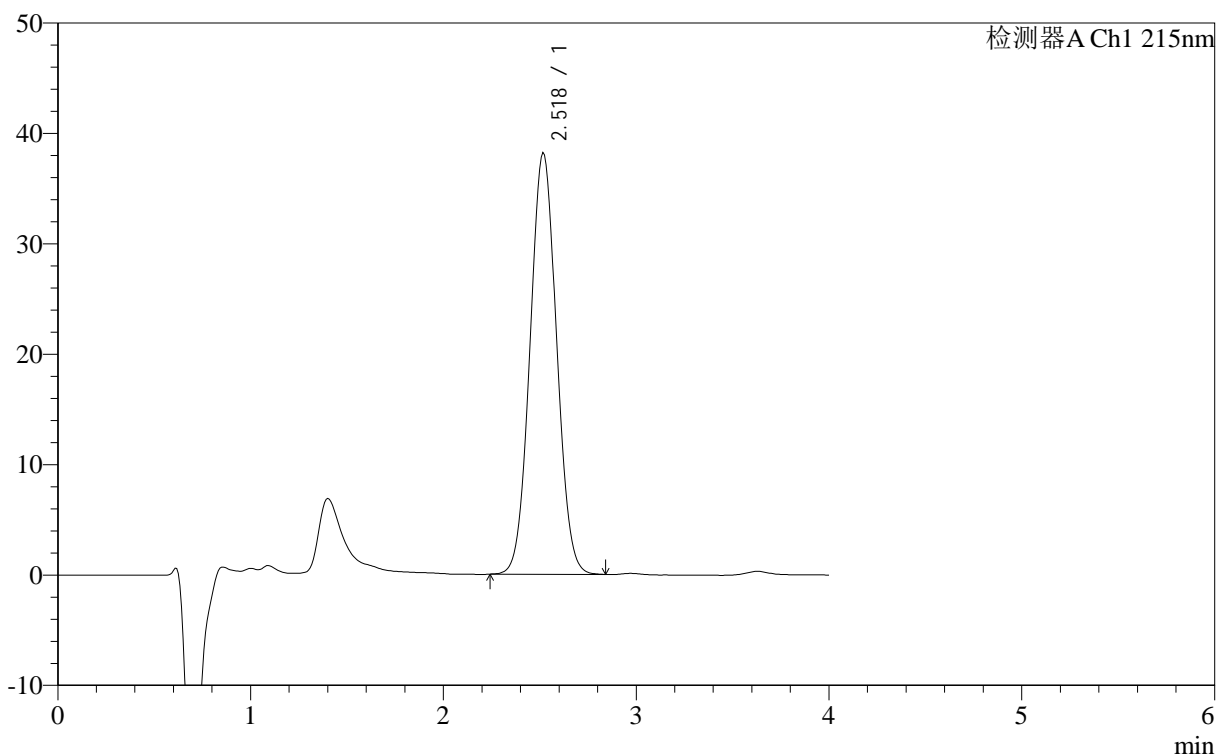
峰号	保留时间	面积	面积%	高度	理论塔板数(USP)	拖尾因子	分离度(USP)
1	2.519	364681	100.000	38217	1498	1.040	--
总计		364681	100.000	38217			

## &lt;样品信息&gt;

色谱柱 :XB- C18 (50mm\*4.6mm,5 $\mu$ m) 流速: 1.0ml/min  
柱温 :50 $^{\circ}$ C 波长: 215nm  
数据文件名 : RC\$J406 - 0-116/23-1688-2 - 2023092221p-zzp2-cq12y-rcd-pH2.0jz-10mg-jf50z-P2-2.lcd  
方法文件名 : RC\$J406 - J406-rcd-FX272.lcm  
批处理文件名: RC\$J406 - 20241017-rcd-FX272.lcb  
样品瓶号 : 2-11  
进样体积 : 50 $\mu$ l 版本号: 6.115  
进样时间 : 2024/10/17 22:07:58 实验者: wangdan  
处理时间 (V2) : 2024/10/18 11:11:17 处理者: wangdan  
仪器型号 : SHIMADZU LC-2050C(FX272)

## &lt;色谱图&gt;

mV



## &lt;峰表&gt;

检测器A Ch1 215nm

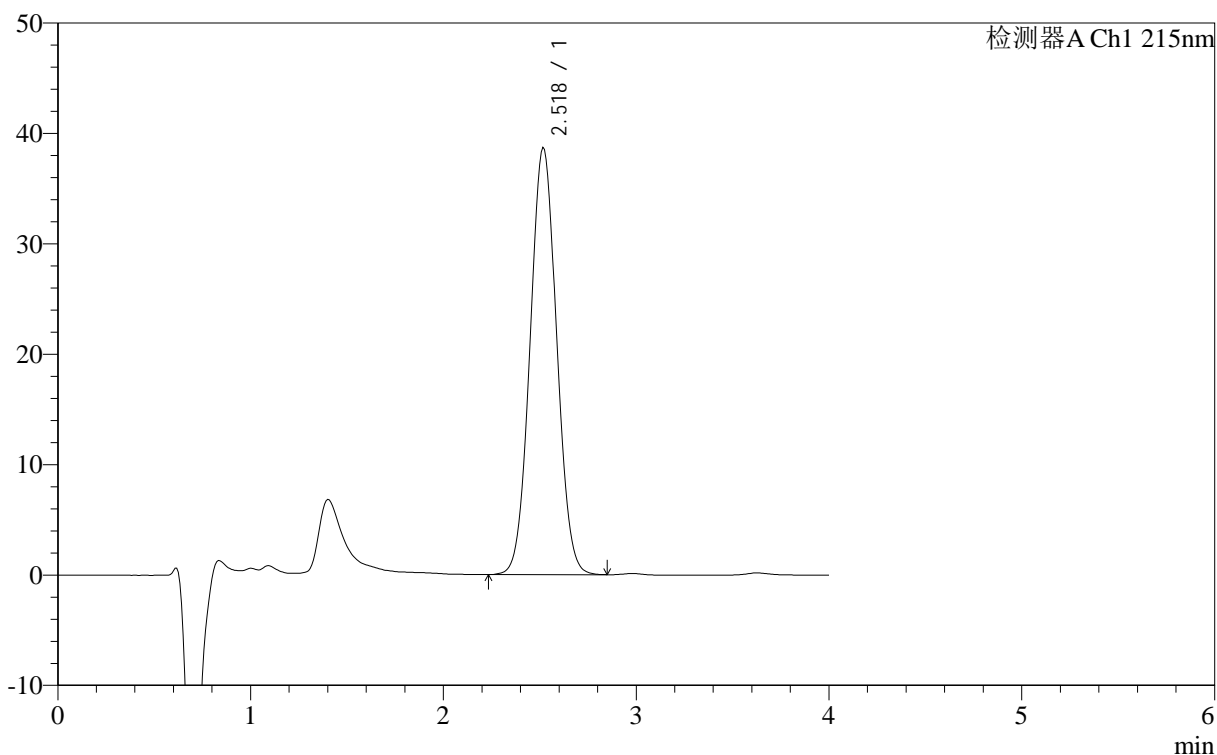
峰号	保留时间	面积	面积%	高度	理论塔板数(USP)	拖尾因子	分离度(USP)
1	2.518	364310	100.000	38230	1499	1.040	--
总计		364310	100.000	38230			

## &lt;样品信息&gt;

色谱柱 :XB- C18 (50mm\*4.6mm,5 $\mu$ m) 流速: 1.0ml/min  
柱温 :50 $^{\circ}$ C 波长: 215nm  
数据文件名 : RC\$J406 - 0-116/23-1689-2 - 2023092221p-zzp2-cq12y-rcd-pH2.0jz-10mg-jf50z-P3-1.lcd  
方法文件名 : RC\$J406 - J406-rcd-FX272.lcm  
批处理文件名: RC\$J406 - 20241017-rcd-FX272.lcb  
样品瓶号 : 2-20  
进样体积 : 50 $\mu$ l 版本号: 6.115  
进样时间 : 2024/10/17 22:12:24 实验者: wangdan  
处理时间 (V2) : 2024/10/18 11:11:20 处理者: wangdan  
仪器型号 : SHIMADZU LC-2050C(FX272)

## &lt;色谱图&gt;

mV



## &lt;峰表&gt;

检测器A Ch1 215nm

峰号	保留时间	面积	面积%	高度	理论塔板数(USP)	拖尾因子	分离度(USP)
1	2.518	369370	100.000	38737	1500	1.040	--
总计		369370	100.000	38737			



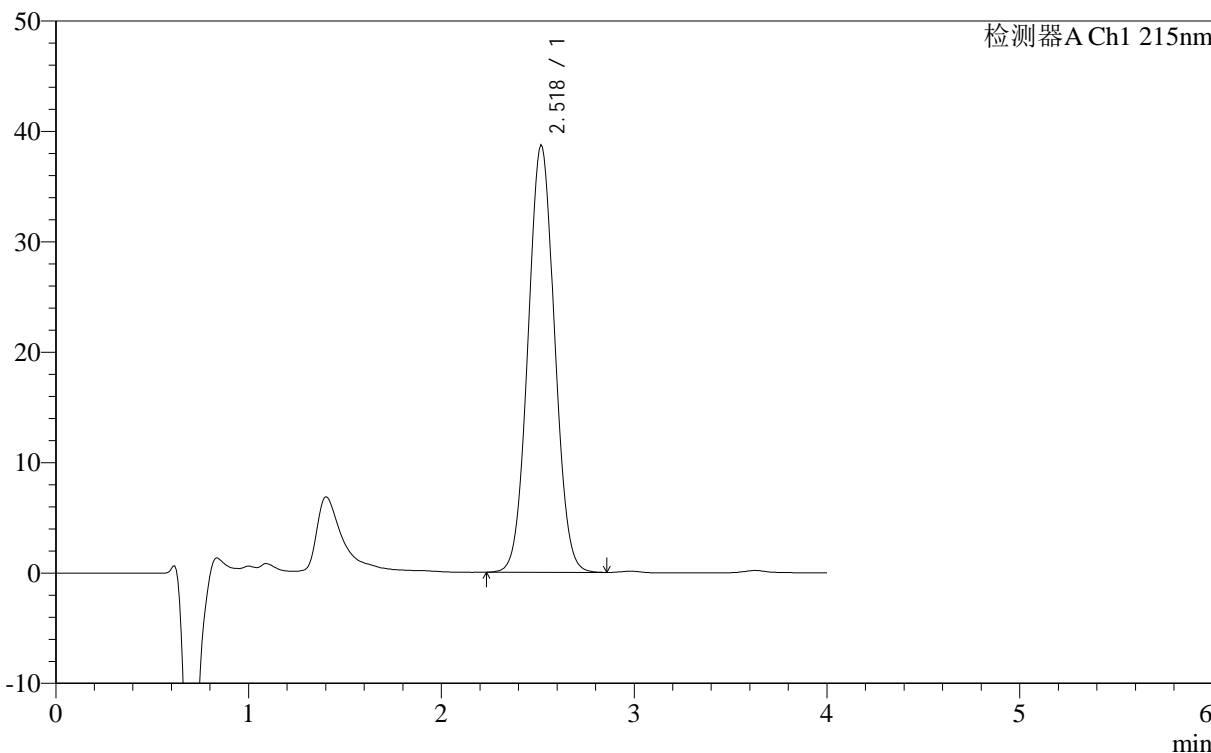
# J406

## <样品信息>

色谱柱 :XB- C18 (50mm\*4.6mm,5μm) 流速: 1.0ml/min  
柱温 :50°C 波长: 215nm  
数据文件名 : RC\$J406 - 0-116/23-1690-2 - 2023092221p-zzp2-cq12y-rcd-pH2.0jz-10mg-jf50z-P3-2.lcd  
方法文件名 : RC\$J406 - J406-rcd-FX272.lcm  
批处理文件名: RC\$J406 - 20241017-rcd-FX272.lcb  
样品瓶号 : 2-20  
进样体积 : 50μl 版本号: 6.115  
进样时间 : 2024/10/17 22:16:50 实验者: wangdan  
处理时间 (V2) : 2024/10/18 11:11:23 处理者: wangdan  
仪器型号 :SHIMADZU LC-2050C(FX272)

## <色谱图>

mV



## <峰表>

检测器A Ch1 215nm

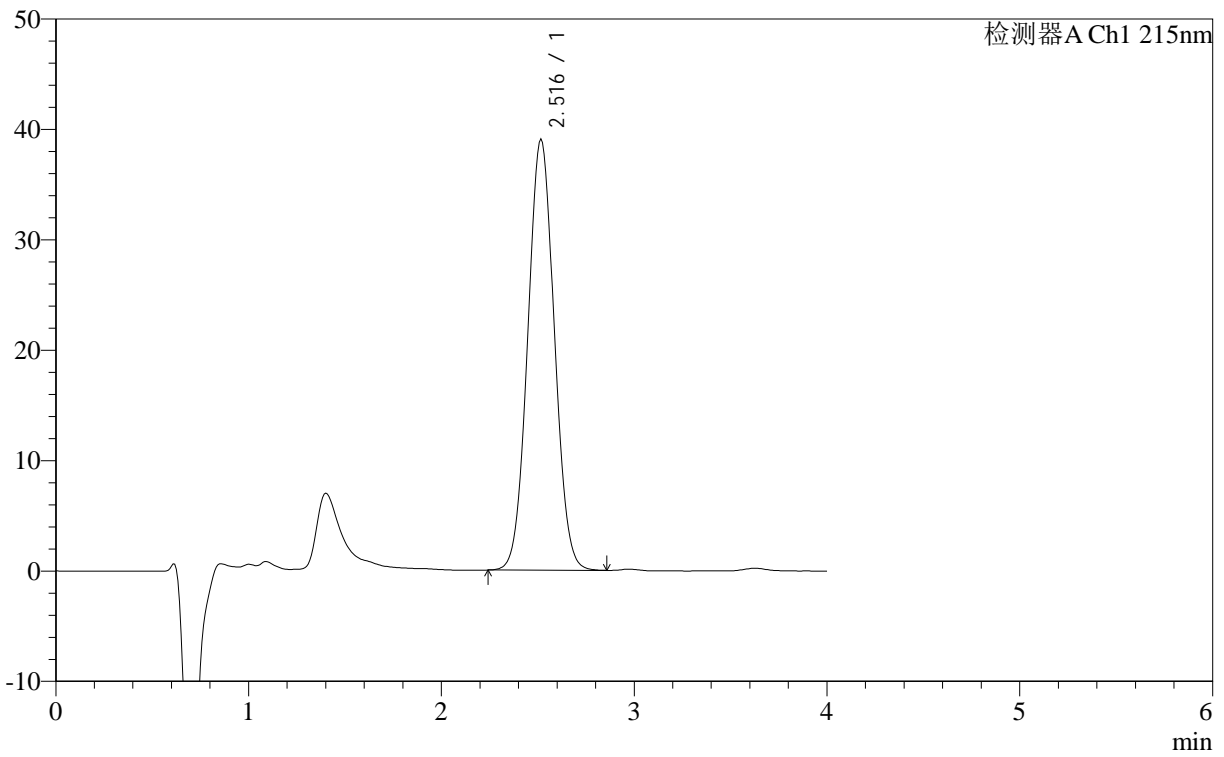
峰号	保留时间	面积	面积%	高度	理论塔板数(USP)	拖尾因子	分离度(USP)
1	2.518	369613	100.000	38758	1500	1.041	--
总计		369613	100.000	38758			

## &lt;样品信息&gt;

色谱柱 :XB- C18 (50mm\*4.6mm,5 $\mu$ m) 流速: 1.0ml/min  
柱温 :50 $^{\circ}$ C 波长: 215nm  
数据文件名 : RC\$J406 - 0-116/23-1691-2 - 2023092221p-zzp2-cq12y-rcd-pH2.0jz-10mg-jf50z-P4-1.lcd  
方法文件名 : RC\$J406 - J406-rcd-FX272.lcm  
批处理文件名: RC\$J406 - 20241017-rcd-FX272.lcb  
样品瓶号 : 2-29  
进样体积 : 50 $\mu$ l 版本号: 6.115  
进样时间 : 2024/10/17 22:21:16 实验者: wangdan  
处理时间 (V2) : 2024/10/18 11:11:26 处理者: wangdan  
仪器型号 : SHIMADZU LC-2050C(FX272)

## &lt;色谱图&gt;

mV



## &lt;峰表&gt;

检测器A Ch1 215nm

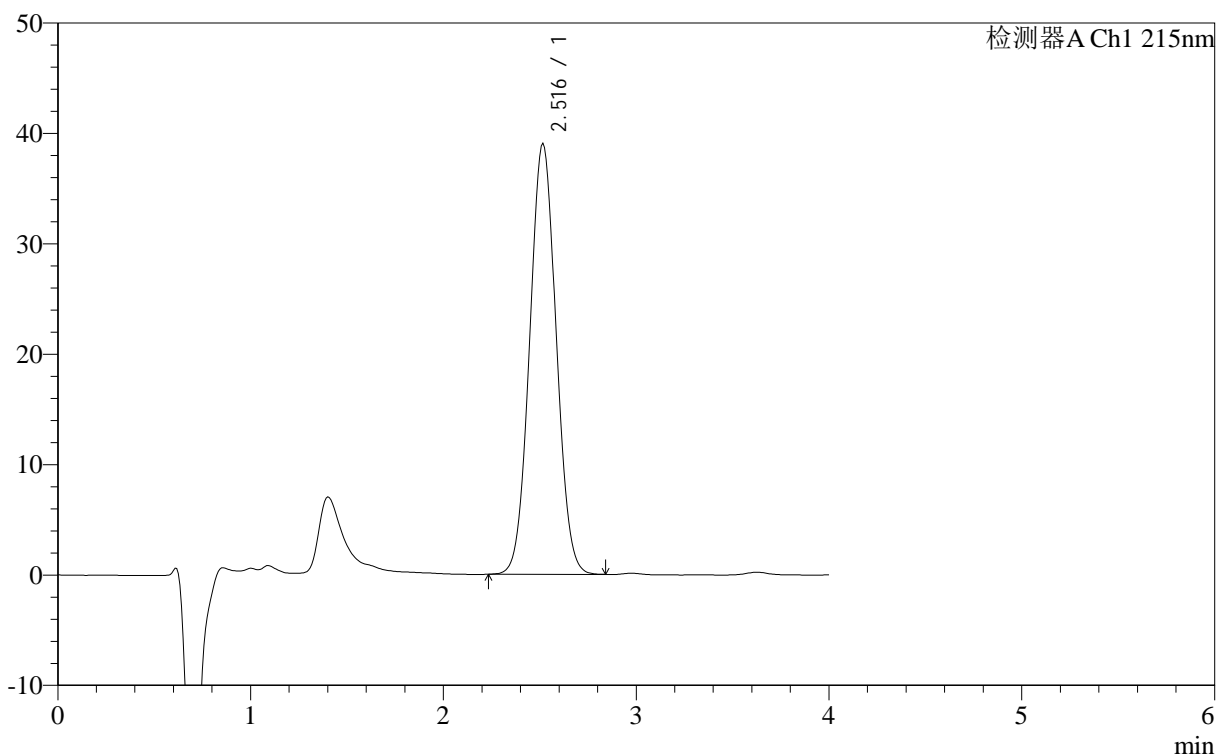
峰号	保留时间	面积	面积%	高度	理论塔板数(USP)	拖尾因子	分离度(USP)
1	2.516	372400	100.000	39093	1498	1.040	--
总计		372400	100.000	39093			

## &lt;样品信息&gt;

色谱柱 :XB- C18 (50mm\*4.6mm,5 $\mu$ m) 流速: 1.0ml/min  
柱温 :50°C 波长: 215nm  
数据文件名 : RC\$J406 - 0-116/23-1692-2 - 2023092221p-zzp2-cq12y-rcd-pH2.0jz-10mg-jf50z-P4-2.lcd  
方法文件名 : RC\$J406 - J406-rcd-FX272.lcm  
批处理文件名: RC\$J406 - 20241017-rcd-FX272.lcb  
样品瓶号 : 2-29  
进样体积 : 50 $\mu$ l 版本号: 6.115  
进样时间 : 2024/10/17 22:25:42 实验者: wangdan  
处理时间 (V2) : 2024/10/18 11:11:28 处理者: wangdan  
仪器型号 : SHIMADZU LC-2050C(FX272)

## &lt;色谱图&gt;

mV



## &lt;峰表&gt;

检测器A Ch1 215nm

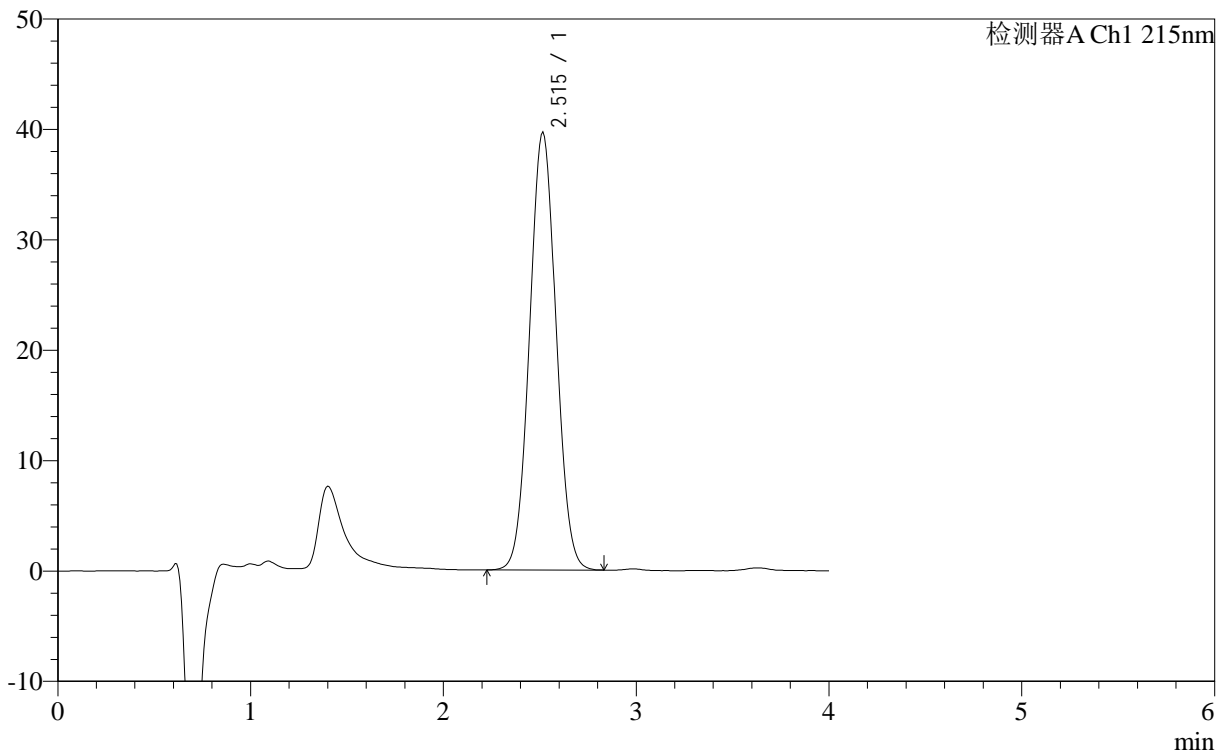
峰号	保留时间	面积	面积%	高度	理论塔板数(USP)	拖尾因子	分离度(USP)
1	2.516	371980	100.000	39083	1501	1.039	--
总计		371980	100.000	39083			

## &lt;样品信息&gt;

色谱柱 :XB- C18 (50mm\*4.6mm,5 $\mu$ m) 流速: 1.0ml/min  
 柱温 :50°C 波长: 215nm  
 数据文件名 : RC\$J406 - 0-116/23-1693-2 - 2023092221p-zzp2-cq12y-rcd-pH2.0jz-10mg-jf50z-P5-1.lcd  
 方法文件名 : RC\$J406 - J406-rcd-FX272.lcm  
 批处理文件名: RC\$J406 - 20241017-rcd-FX272.lcb  
 样品瓶号 : 2-38  
 进样体积 : 50 $\mu$ l 版本号: 6.115  
 进样时间 : 2024/10/17 22:30:08 实验者: wangdan  
 处理时间 (V2) : 2024/10/18 11:11:31 处理者: wangdan  
 仪器型号 :SHIMADZU LC-2050C(FX272)

## &lt;色谱图&gt;

mV



## &lt;峰表&gt;

检测器A Ch1 215nm

峰号	保留时间	面积	面积%	高度	理论塔板数(USP)	拖尾因子	分离度(USP)
1	2.515	378173	100.000	39703	1499	1.038	--
总计		378173	100.000	39703			



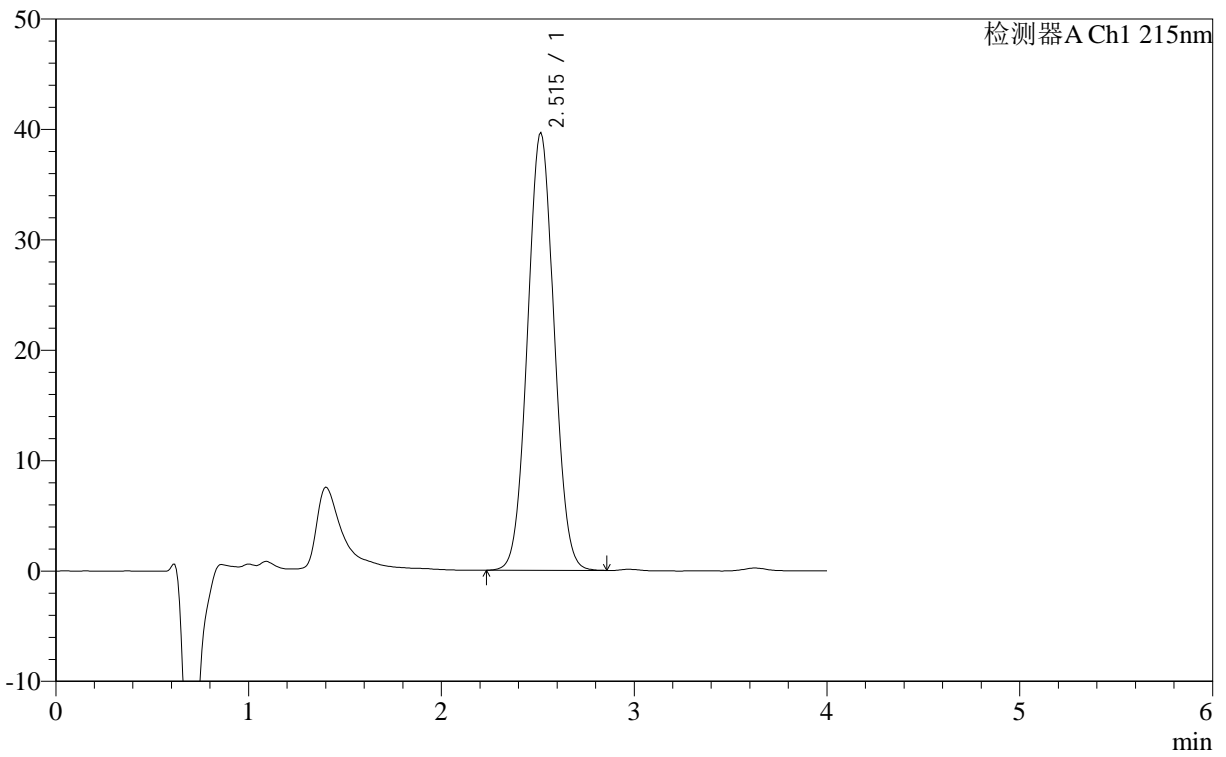
# J406

## <样品信息>

色谱柱 :XB- C18 (50mm*4.6mm,5μm)	流速: 1.0ml/min
柱温 :50°C	波长: 215nm
数据文件名 : RC\$J406 - 0-116/23-1694-2 - 2023092221p-zzp2-cq12y-rcd-pH2.0jz-10mg-jf50z-P5-2.lcd	
方法文件名 : RC\$J406 - J406-rcd-FX272.lcm	
批处理文件名: RC\$J406 - 20241017-rcd-FX272.lcb	
样品瓶号 : 2-38	版本号: 6.115
进样体积 : 50μl	实验者: wangdan
进样时间 : 2024/10/17 22:34:34	处理者: wangdan
处理时间 (V2) : 2024/10/18 11:11:34	
仪器型号 :SHIMADZU LC-2050C(FX272)	

## <色谱图>

mV



## <峰表>

检测器A Ch1 215nm

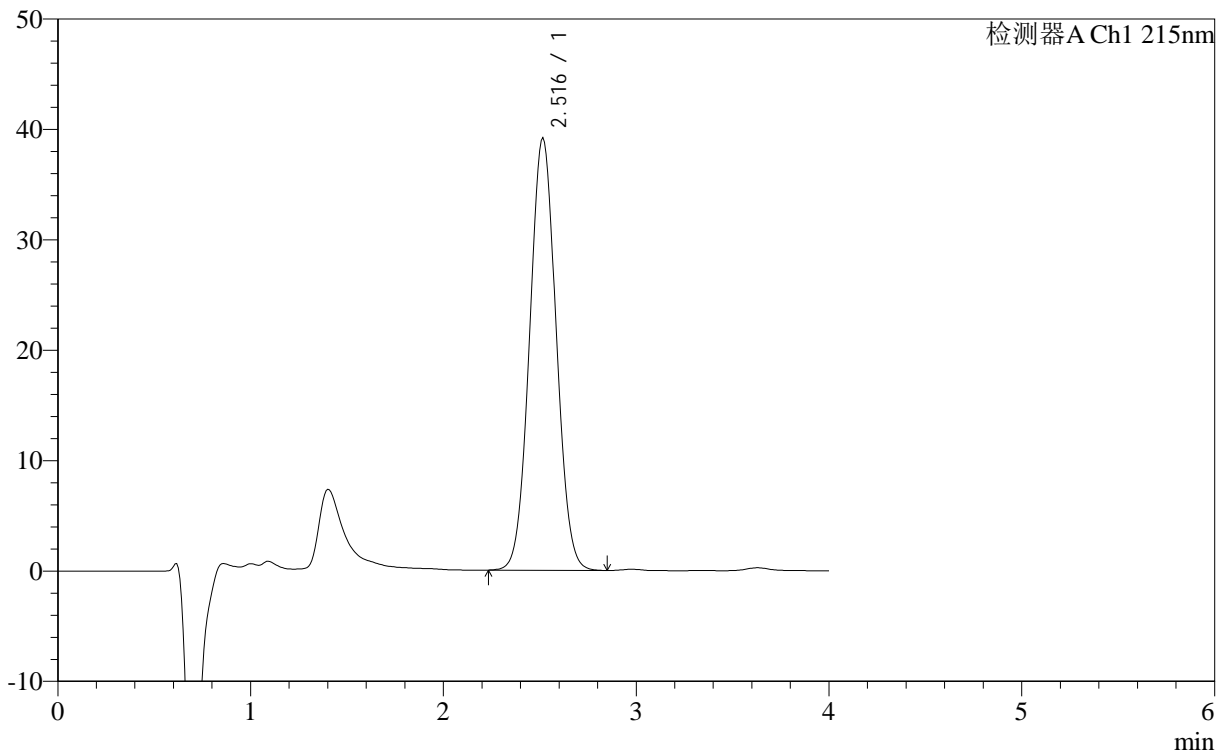
峰号	保留时间	面积	面积%	高度	理论塔板数(USP)	拖尾因子	分离度(USP)
1	2.515	378546	100.000	39694	1497	1.040	--
总计		378546	100.000	39694			

## &lt;样品信息&gt;

色谱柱 :XB- C18 (50mm\*4.6mm,5 $\mu$ m) 流速: 1.0ml/min  
柱温 :50 $^{\circ}$ C 波长: 215nm  
数据文件名 : RC\$J406 - 0-116/23-1695-2 - 2023092221p-zzp2-cq12y-rcd-pH2.0jz-10mg-jf50z-P6-1.lcd  
方法文件名 : RC\$J406 - J406-rcd-FX272.lcm  
批处理文件名: RC\$J406 - 20241017-rcd-FX272.lcb  
样品瓶号 : 2-47  
进样体积 : 50 $\mu$ l 版本号: 6.115  
进样时间 : 2024/10/17 22:39:00 实验者: wangdan  
处理时间 (V2) : 2024/10/18 11:11:37 处理者: wangdan  
仪器型号 : SHIMADZU LC-2050C(FX272)

## &lt;色谱图&gt;

mV



## &lt;峰表&gt;

检测器A Ch1 215nm

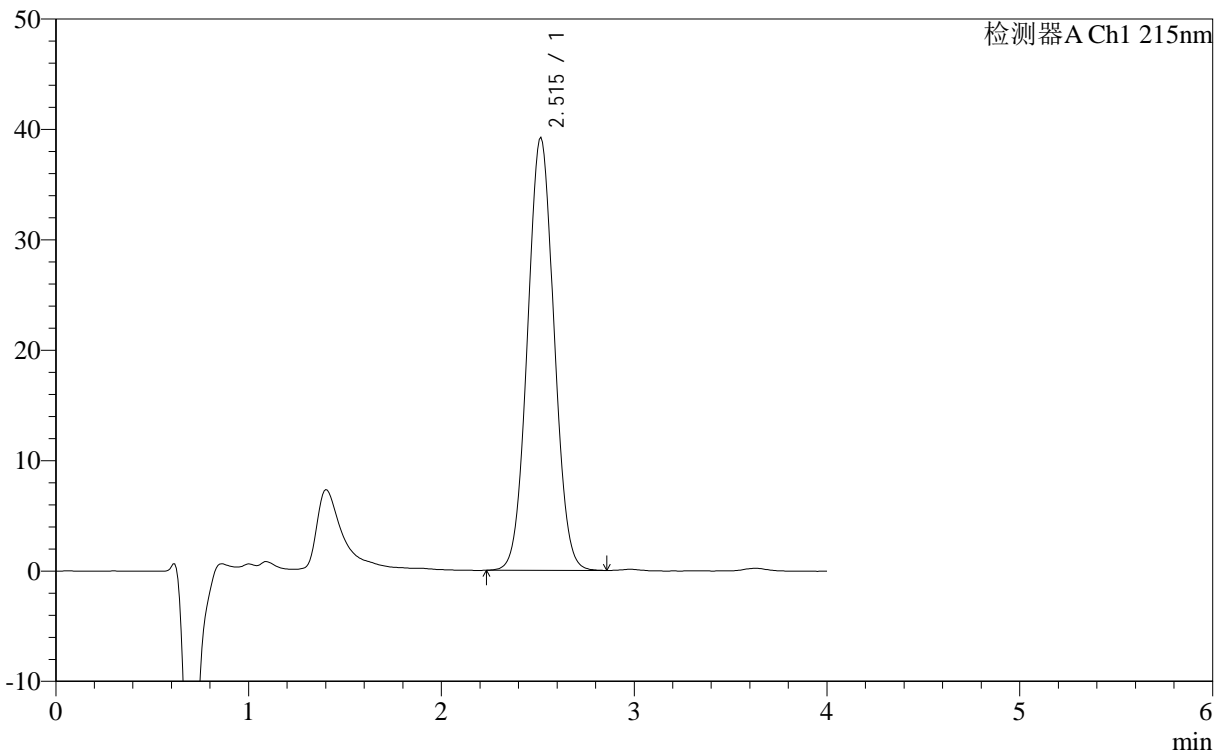
峰号	保留时间	面积	面积%	高度	理论塔板数(USP)	拖尾因子	分离度(USP)
1	2.516	373563	100.000	39214	1499	1.039	--
总计		373563	100.000	39214			

## &lt;样品信息&gt;

色谱柱 :XB- C18 (50mm\*4.6mm,5 $\mu$ m) 流速: 1.0ml/min  
柱温 :50 $^{\circ}$ C 波长: 215nm  
数据文件名 : RC\$J406 - 0-116/23-1696-2 - 2023092221p-zzp2-cq12y-rcd-pH2.0jz-10mg-jf50z-P6-2.lcd  
方法文件名 : RC\$J406 - J406-rcd-FX272.lcm  
批处理文件名: RC\$J406 - 20241017-rcd-FX272.lcb  
样品瓶号 : 2-47  
进样体积 : 50 $\mu$ l 版本号: 6.115  
进样时间 : 2024/10/17 22:43:25 实验者: wangdan  
处理时间 (V2) : 2024/10/18 11:11:40 处理者: wangdan  
仪器型号 : SHIMADZU LC-2050C(FX272)

## &lt;色谱图&gt;

mV



## &lt;峰表&gt;

检测器A Ch1 215nm

峰号	保留时间	面积	面积%	高度	理论塔板数(USP)	拖尾因子	分离度(USP)
1	2.515	374049	100.000	39256	1499	1.040	--
总计		374049	100.000	39256			



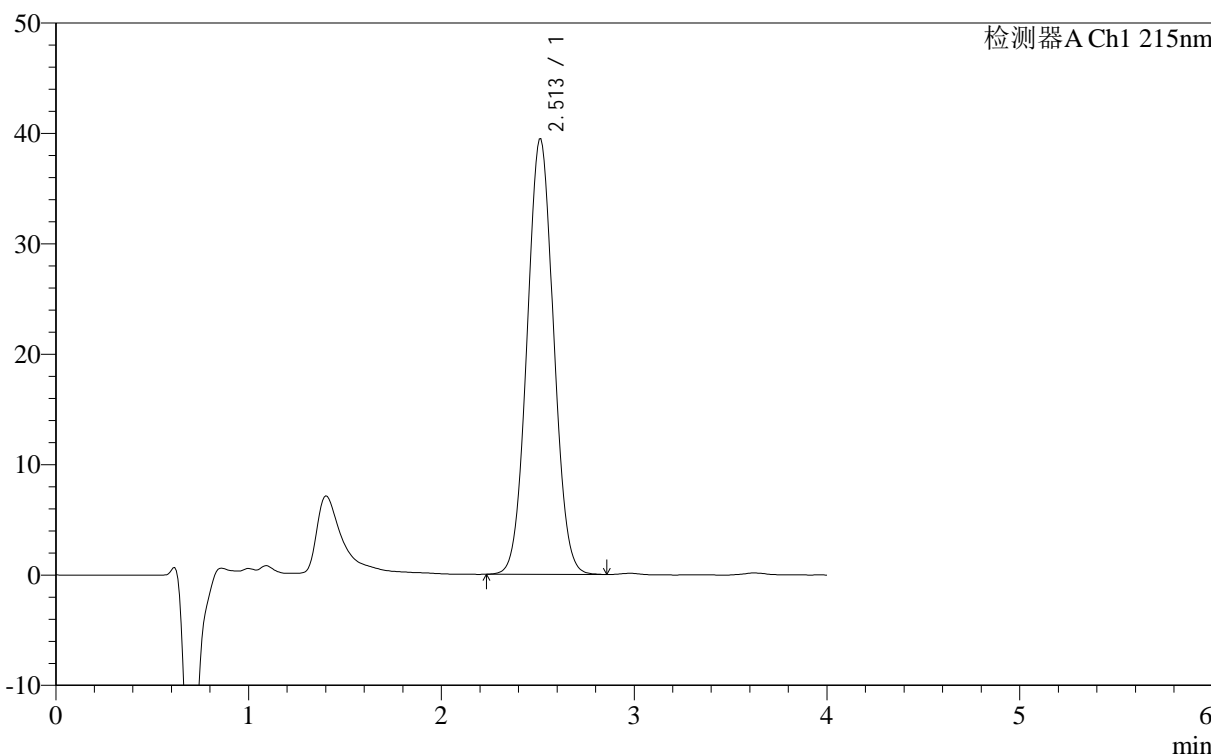
# J406

## <样品信息>

色谱柱 :XB- C18 (50mm\*4.6mm,5μm) 流速: 1.0ml/min  
柱温 :50°C 波长: 215nm  
数据文件名 : RC\$J406 - 0-116/23-1697-2 - 2023092321p-zzp3-cq12y-rcd-pH2.0jz-10mg-jf50z-P1-1.lcd  
方法文件名 : RC\$J406 - J406-rcd-FX272.lcm  
批处理文件名: RC\$J406 - 20241017-rcd-FX272.lcb  
样品瓶号 : 2-3  
进样体积 : 50μl 版本号: 6.115  
进样时间 : 2024/10/17 22:47:52 实验者: wangdan  
处理时间 (V2) : 2024/10/18 11:11:43 处理者: wangdan  
仪器型号 :SHIMADZU LC-2050C(FX272)

## <色谱图>

mV



## <峰表>

检测器A Ch1 215nm

峰号	保留时间	面积	面积%	高度	理论塔板数(USP)	拖尾因子	分离度(USP)
1	2.513	376472	100.000	39476	1492	1.040	--
总计		376472	100.000	39476			



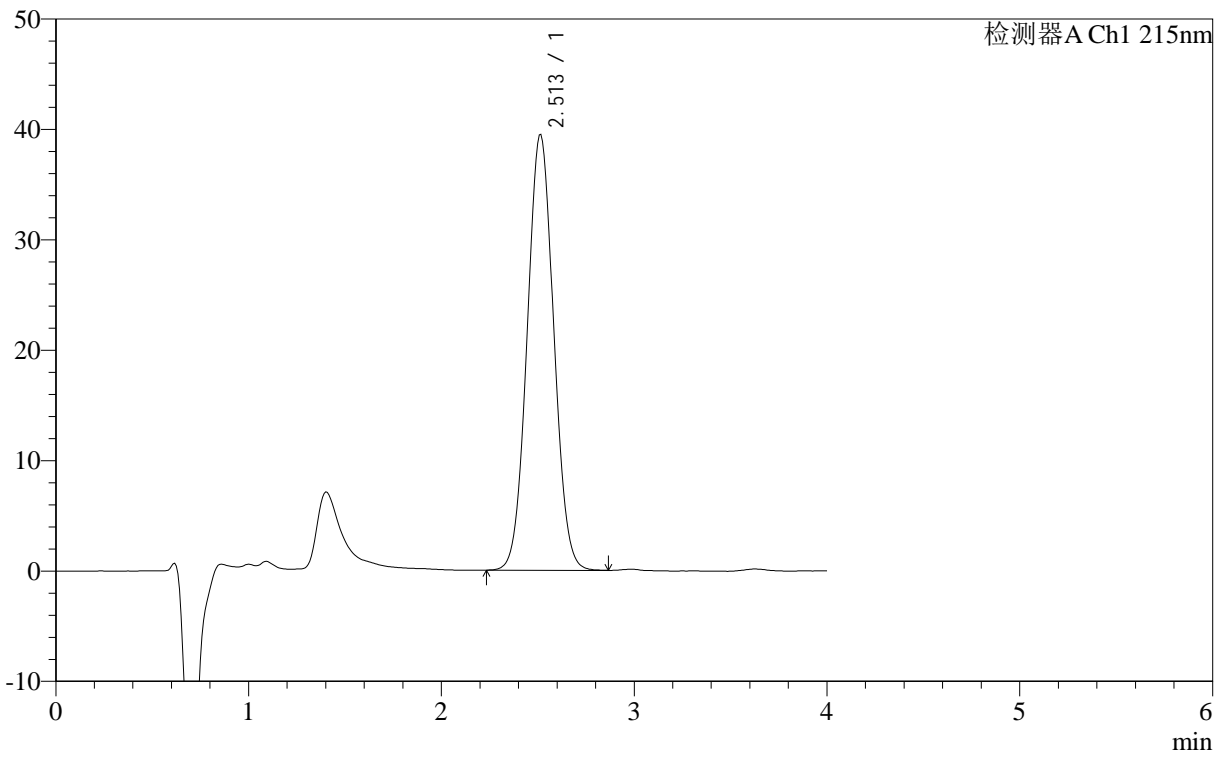
# J406

## <样品信息>

色谱柱 :XB- C18 (50mm*4.6mm,5μm)	流速: 1.0ml/min
柱温 :50°C	波长: 215nm
数据文件名 : RC\$J406 - 0-116/23-1698-2 - 2023092321p-zzp3-cq12y-rcd-pH2.0jz-10mg-jf50z-P1-2.lcd	
方法文件名 : RC\$J406 - J406-rcd-FX272.lcm	
批处理文件名: RC\$J406 - 20241017-rcd-FX272.lcb	
样品瓶号 : 2-3	版本号: 6.115
进样体积 : 50μl	实验者: wangdan
进样时间 : 2024/10/17 22:52:19	处理者: wangdan
处理时间 (V2) : 2024/10/18 11:11:46	
仪器型号 :SHIMADZU LC-2050C(FX272)	

## <色谱图>

mV



## <峰表>

检测器A Ch1 215nm

峰号	保留时间	面积	面积%	高度	理论塔板数(USP)	拖尾因子	分离度(USP)
1	2.513	376569	100.000	39499	1494	1.040	--
总计		376569	100.000	39499			



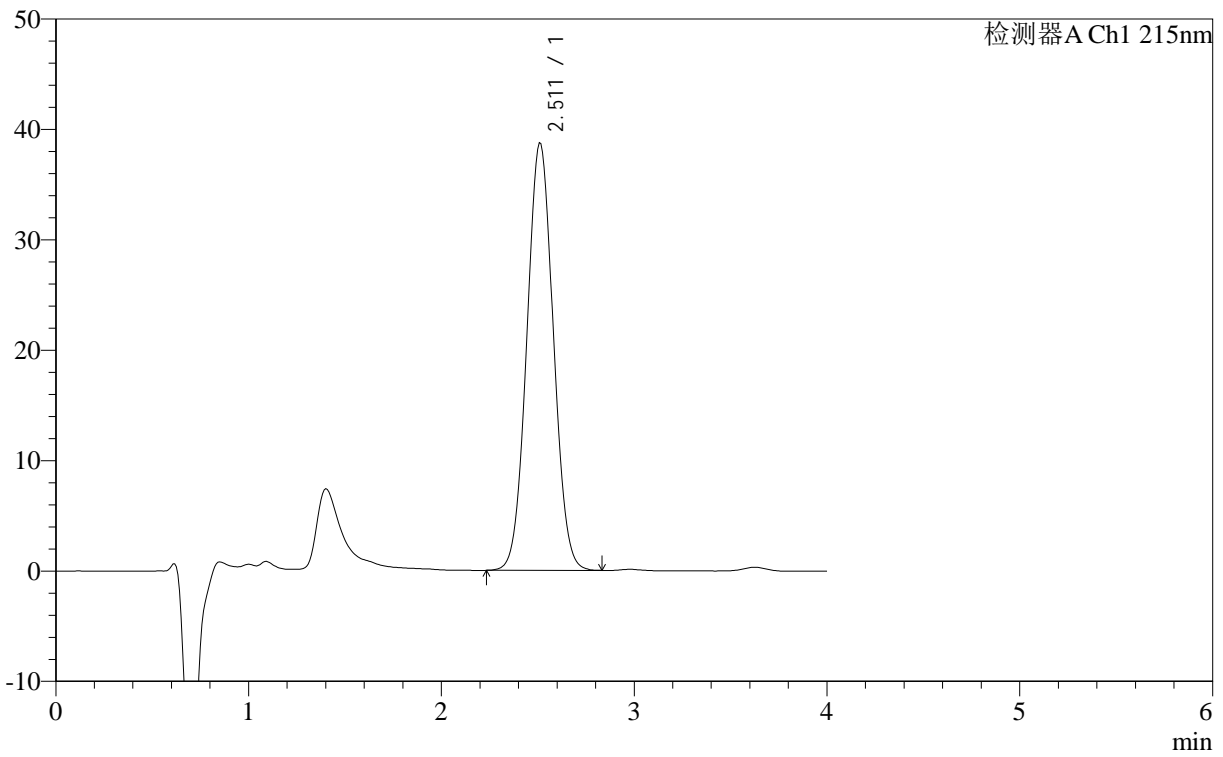
# J406

## <样品信息>

色谱柱 :XB- C18 (50mm*4.6mm,5μm)	流速: 1.0ml/min
柱温 :50°C	波长: 215nm
数据文件名 : RC\$J406 - 0-116/23-1699-2 - 2023092321p-zzp3-cq12y-rcd-pH2.0jz-10mg-jf50z-P2-1.lcd	
方法文件名 : RC\$J406 - J406-rcd-FX272.lcm	
批处理文件名: RC\$J406 - 20241017-rcd-FX272.lcb	
样品瓶号 : 2-12	版本号: 6.115
进样体积 : 50μl	实验者: wangdan
进样时间 : 2024/10/17 22:56:45	处理者: wangdan
处理时间 (V2) : 2024/10/18 11:11:49	
仪器型号 :SHIMADZU LC-2050C(FX272)	

## <色谱图>

mV



## <峰表>

检测器A Ch1 215nm

峰号	保留时间	面积	面积%	高度	理论塔板数(USP)	拖尾因子	分离度(USP)
1	2.511	368633	100.000	38742	1494	1.039	--
总计		368633	100.000	38742			



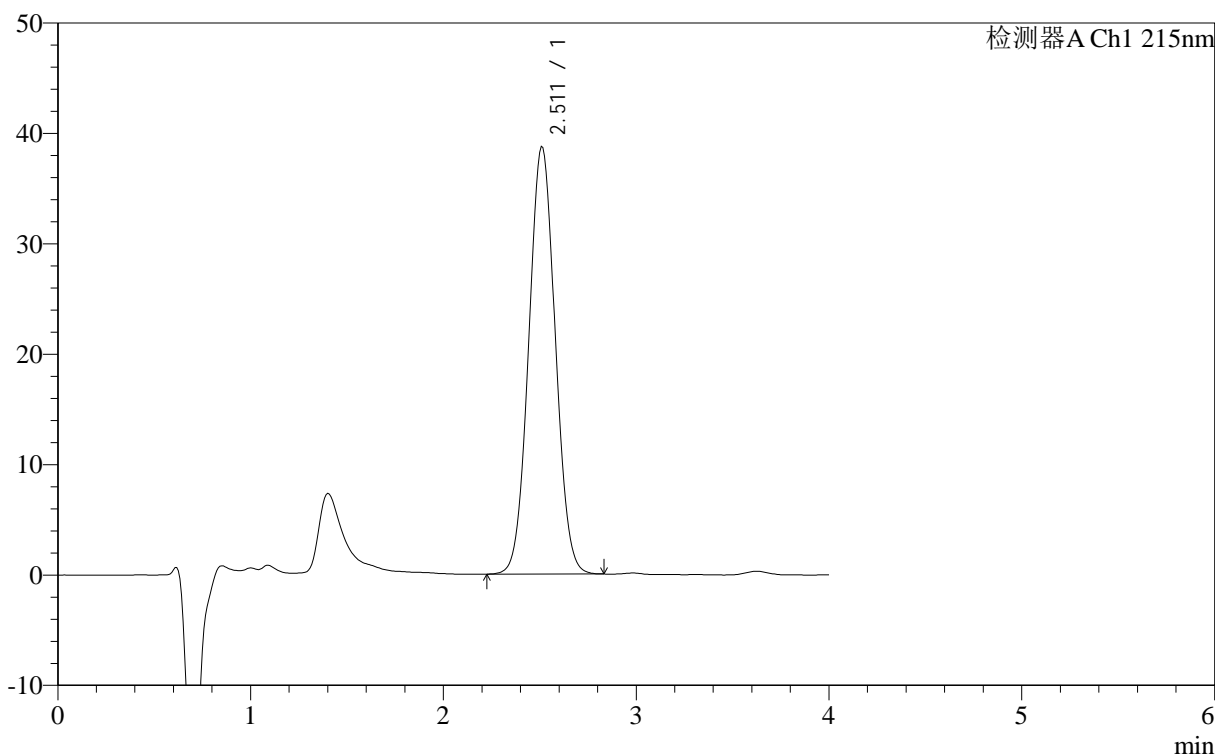
# J406

## <样品信息>

色谱柱 :XB- C18 (50mm*4.6mm,5μm)	流速: 1.0ml/min
柱温 :50°C	波长: 215nm
数据文件名 : RC\$J406 - 0-116/23-1700-2 - 2023092321p-zzp3-cq12y-rcd-pH2.0jz-10mg-jf50z-P2-2.lcd	
方法文件名 : RC\$J406 - J406-rcd-FX272.lcm	
批处理文件名: RC\$J406 - 20241017-rcd-FX272.lcb	
样品瓶号 : 2-12	版本号: 6.115
进样体积 : 50μl	实验者: wangdan
进样时间 : 2024/10/17 23:01:11	处理者: wangdan
处理时间 (V2) : 2024/10/18 11:11:52	
仪器型号 :SHIMADZU LC-2050C(FX272)	

## <色谱图>

mV



## <峰表>

检测器A Ch1 215nm

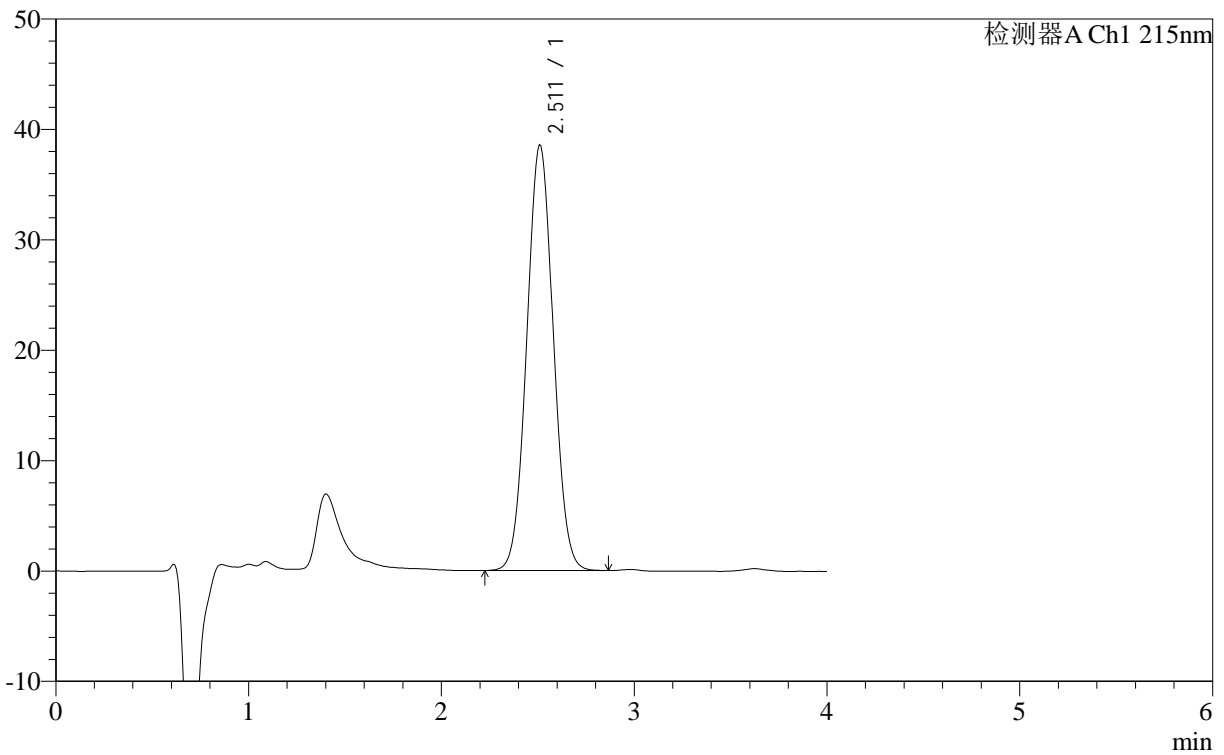
峰号	保留时间	面积	面积%	高度	理论塔板数(USP)	拖尾因子	分离度(USP)
1	2.511	369264	100.000	38777	1494	1.039	--
总计		369264	100.000	38777			

## &lt;样品信息&gt;

色谱柱 :XB- C18 (50mm\*4.6mm,5 $\mu$ m) 流速: 1.0ml/min  
柱温 :50°C 波长: 215nm  
数据文件名 : RC\$J406 - 0-116/23-1701-2 - 2023092321p-zzp3-cq12y-rcd-pH2.0jz-10mg-jf50z-P3-1.lcd  
方法文件名 : RC\$J406 - J406-rcd-FX272.lcm  
批处理文件名: RC\$J406 - 20241017-rcd-FX272.lcb  
样品瓶号 : 2-21  
进样体积 : 50 $\mu$ l 版本号: 6.115  
进样时间 : 2024/10/17 23:05:37 实验者: wangdan  
处理时间 (V2) : 2024/10/18 11:11:55 处理者: wangdan  
仪器型号 : SHIMADZU LC-2050C(FX272)

## &lt;色谱图&gt;

mV



## &lt;峰表&gt;

检测器A Ch1 215nm

峰号	保留时间	面积	面积%	高度	理论塔板数(USP)	拖尾因子	分离度(USP)
1	2.511	367841	100.000	38591	1493	1.040	--
总计		367841	100.000	38591			



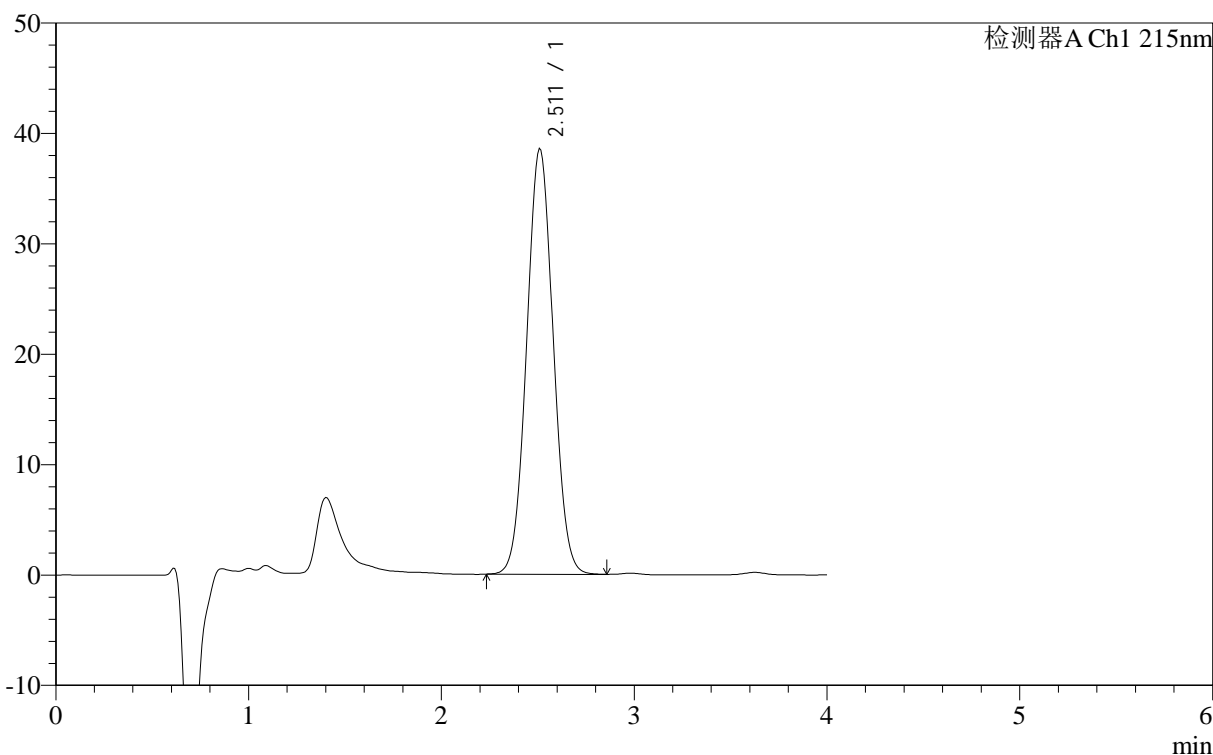
# J406

## <样品信息>

色谱柱 :XB- C18 (50mm\*4.6mm,5μm) 流速: 1.0ml/min  
 柱温 :50°C 波长: 215nm  
 数据文件名 : RCS\$J406 - 0-116/23-1702-2 - 2023092321p-zzp3-cq12y-rcd-pH2.0jz-10mg-jf50z-P3-2.lcd  
 方法文件名 : RCS\$J406 - J406-rcd-FX272.lcm  
 批处理文件名: RCS\$J406 - 20241017-rcd-FX272.lcb  
 样品瓶号 : 2-21 版本号: 6.115  
 进样体积 : 50μl 实验者: wangdan  
 进样时间 : 2024/10/17 23:10:03 处理者: wangdan  
 处理时间 (V2) : 2024/10/18 11:11:57  
 仪器型号 : SHIMADZU LC-2050C(FX272)

## <色谱图>

mV



## <峰表>

检测器A Ch1 215nm

峰号	保留时间	面积	面积%	高度	理论塔板数(USP)	拖尾因子	分离度(USP)
1	2.511	367538	100.000	38594	1494	1.040	--
总计		367538	100.000	38594			



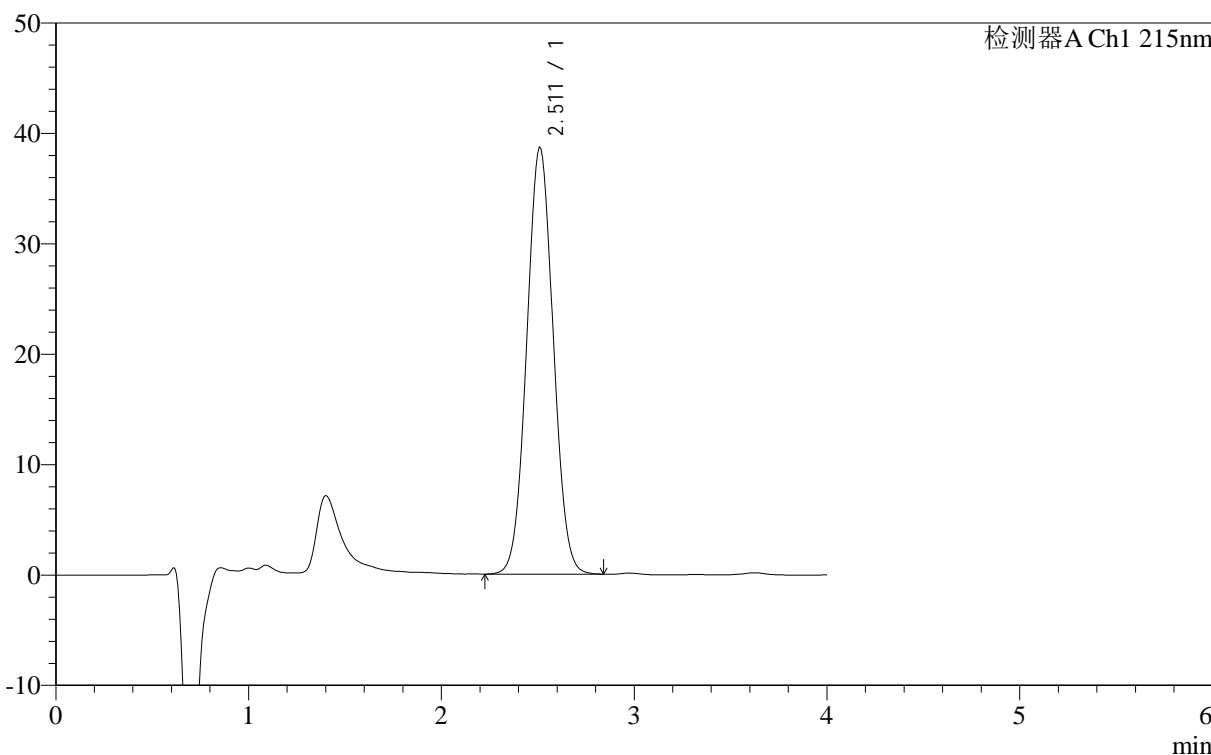
# J406

## <样品信息>

色谱柱 :XB- C18 (50mm\*4.6mm,5μm) 流速: 1.0ml/min  
 柱温 :50°C 波长: 215nm  
 数据文件名 :RCS\$J406 - 0-116/23-1703-2 - 2023092321p-zzp3-cq12y-rcd-pH2.0jz-10mg-jf50z-P4-1.lcd  
 方法文件名 :RCS\$J406 - J406-rcd-FX272.lcm  
 批处理文件名:RCS\$J406 - 20241017-rcd-FX272.lcb  
 样品瓶号 :2-30 版本号: 6.115  
 进样体积 :50μl 实验者:wangdan  
 进样时间 :2024/10/17 23:14:29 处理者:wangdan  
 处理时间 (V2) :2024/10/18 11:12:00  
 仪器型号 :SHIMADZU LC-2050C(FX272)

## <色谱图>

mV



## <峰表>

检测器A Ch1 215nm

峰号	保留时间	面积	面积%	高度	理论塔板数(USP)	拖尾因子	分离度(USP)
1	2.511	368728	100.000	38699	1493	1.038	--
总计		368728	100.000	38699			



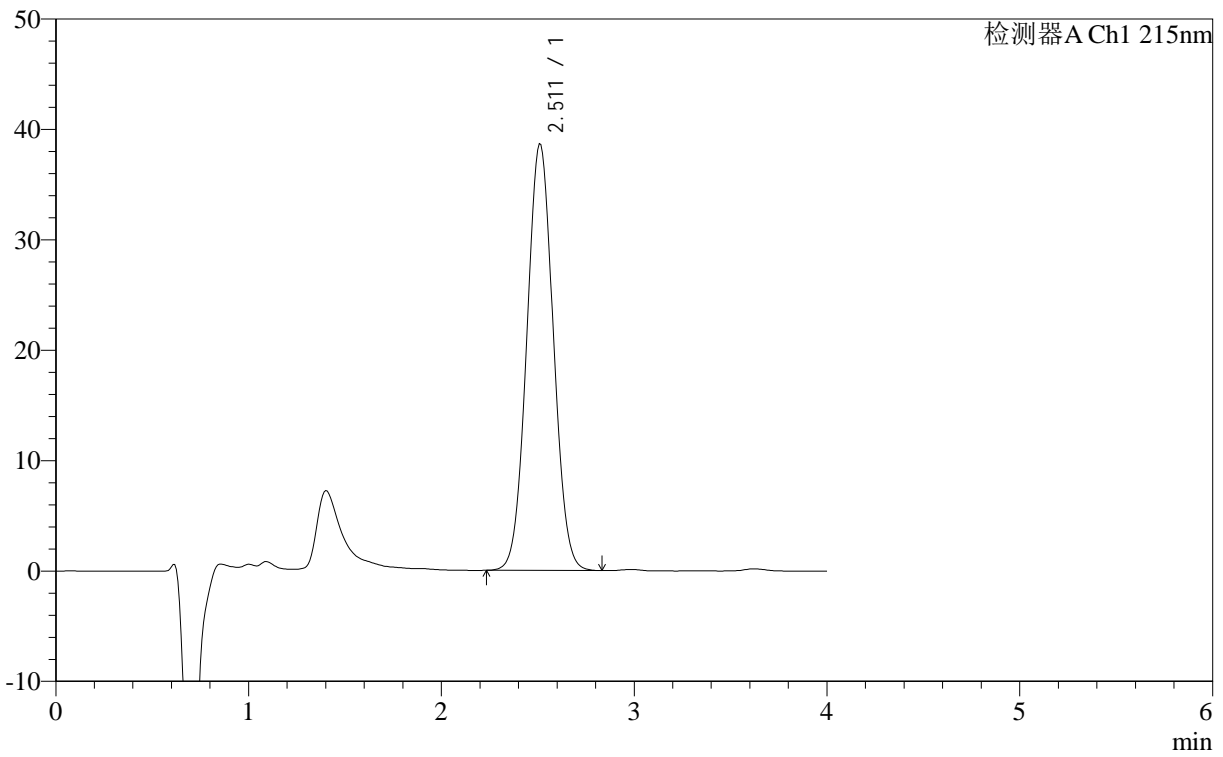
# J406

## <样品信息>

色谱柱 :XB- C18 (50mm\*4.6mm,5μm) 流速: 1.0ml/min  
 柱温 :50°C 波长: 215nm  
 数据文件名 :RCS\$J406 - 0-116/23-1704-2 - 2023092321p-zzp3-cq12y-rcd-pH2.0jz-10mg-jf50z-P4-2.lcd  
 方法文件名 :RCS\$J406 - J406-rcd-FX272.lcm  
 批处理文件名:RCS\$J406 - 20241017-rcd-FX272.lcb  
 样品瓶号 :2-30 版本号: 6.115  
 进样体积 :50μl 实验者:wangdan  
 进样时间 :2024/10/17 23:18:55 处理者:wangdan  
 处理时间 (V2) :2024/10/18 11:12:03  
 仪器型号 :SHIMADZU LC-2050C(FX272)

## <色谱图>

mV



## <峰表>

检测器A Ch1 215nm

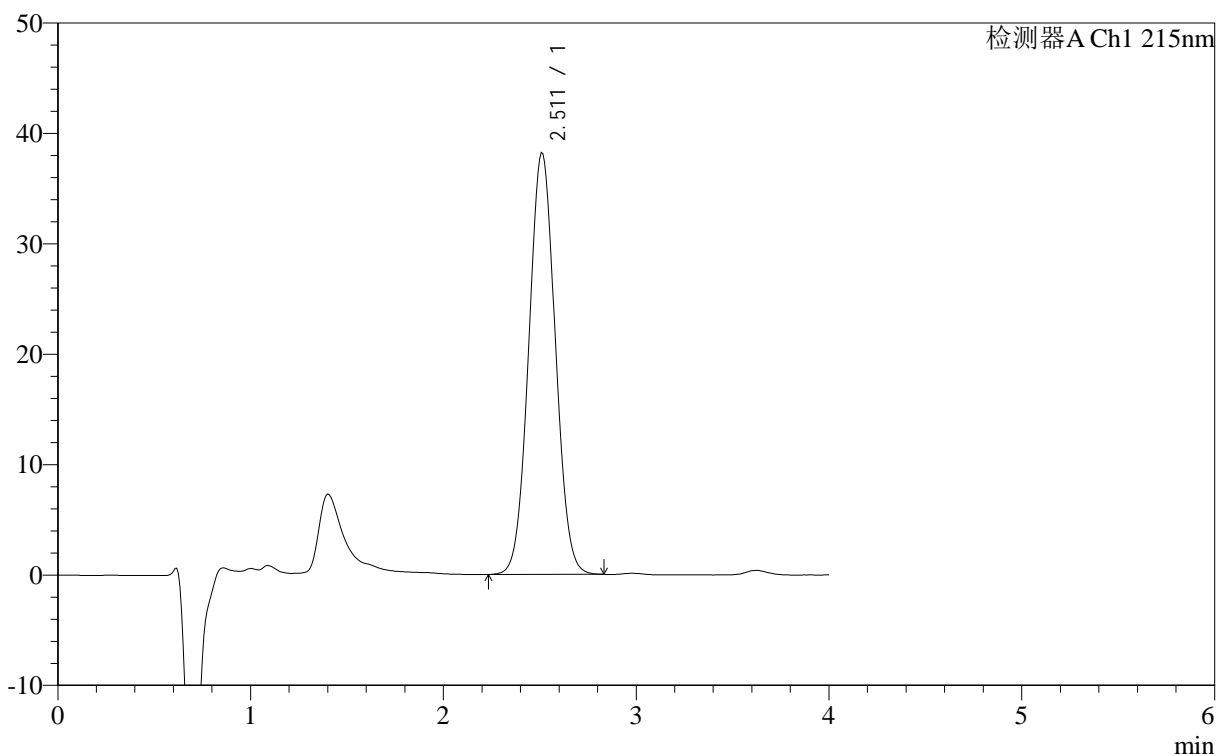
峰号	保留时间	面积	面积%	高度	理论塔板数(USP)	拖尾因子	分离度(USP)
1	2.511	368393	100.000	38690	1492	1.038	--
总计		368393	100.000	38690			

## &lt;样品信息&gt;

色谱柱 :XB- C18 (50mm\*4.6mm,5 $\mu$ m) 流速: 1.0ml/min  
柱温 :50°C 波长: 215nm  
数据文件名 :RCSJ406 - 0-116/23-1705-2 - 2023092321p-zzp3-cq12y-rcd-pH2.0jz-10mg-jf50z-P5-1.lcd  
方法文件名 :RCSJ406 - J406-rcd-FX272.lcm  
批处理文件名:RCSJ406 - 20241017-rcd-FX272.lcb  
样品瓶号 :2-39  
进样体积 :50 $\mu$ l 版本号: 6.115  
进样时间 :2024/10/17 23:23:21 实验者:wangdan  
处理时间 (V2) :2024/10/18 11:12:06 处理者:wangdan  
仪器型号 :SHIMADZU LC-2050C(FX272)

## &lt;色谱图&gt;

mV



## &lt;峰表&gt;

检测器A Ch1 215nm

峰号	保留时间	面积	面积%	高度	理论塔板数(USP)	拖尾因子	分离度(USP)
1	2.511	364195	100.000	38231	1492	1.039	--
总计		364195	100.000	38231			



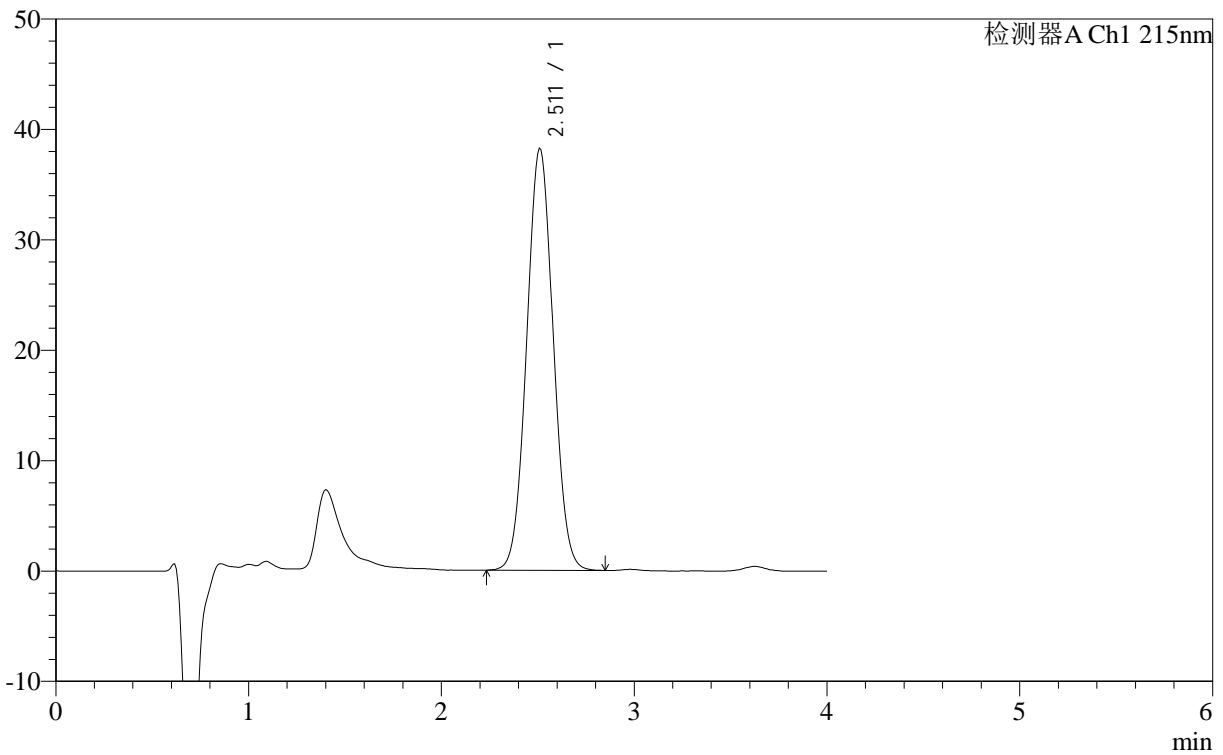
# J406

## <样品信息>

色谱柱 :XB- C18 (50mm*4.6mm,5μm)	流速: 1.0ml/min
柱温 :50°C	波长: 215nm
数据文件名 : RC\$J406 - 0-116/23-1706-2 - 2023092321p-zzp3-cq12y-rcd-pH2.0jz-10mg-jf50z-P5-2.lcd	
方法文件名 : RC\$J406 - J406-rcd-FX272.lcm	
批处理文件名: RC\$J406 - 20241017-rcd-FX272.lcb	
样品瓶号 : 2-39	版本号: 6.115
进样体积 : 50μl	实验者: wangdan
进样时间 : 2024/10/17 23:27:46	处理者: wangdan
处理时间 (V2) : 2024/10/18 11:12:09	
仪器型号 :SHIMADZU LC-2050C(FX272)	

## <色谱图>

mV



## <峰表>

检测器A Ch1 215nm

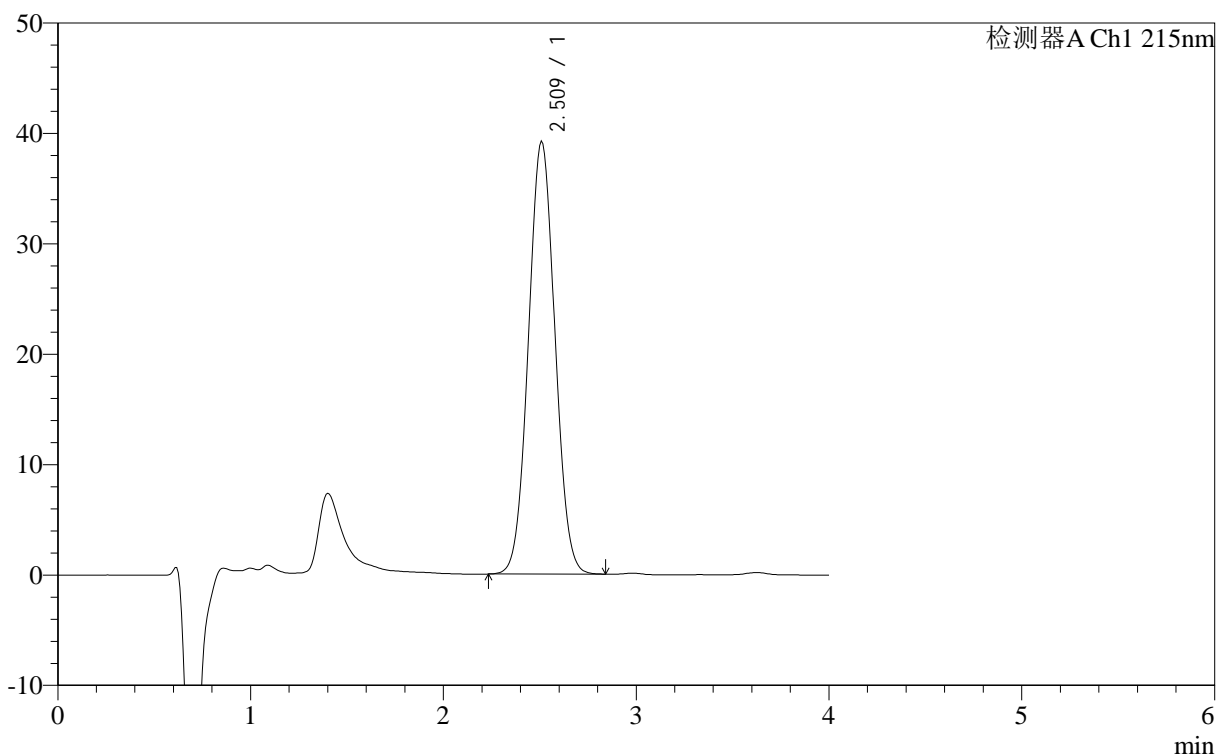
峰号	保留时间	面积	面积%	高度	理论塔板数(USP)	拖尾因子	分离度(USP)
1	2.511	364273	100.000	38256	1495	1.039	--
总计		364273	100.000	38256			

## &lt;样品信息&gt;

色谱柱 :XB- C18 (50mm\*4.6mm,5 $\mu$ m) 流速: 1.0ml/min  
柱温 :50 $^{\circ}$ C 波长: 215nm  
数据文件名 :RCSJ406 - 0-116/23-1707-2 - 2023092321p-zzp3-cq12y-rcd-pH2.0jz-10mg-jf50z-P6-1.lcd  
方法文件名 :RCSJ406 - J406-rcd-FX272.lcm  
批处理文件名: RCSJ406 - 20241017-rcd-FX272.lcb  
样品瓶号 :2-48  
进样体积 :50 $\mu$ l 版本号: 6.115  
进样时间 :2024/10/17 23:32:12 实验者: wangdan  
处理时间 (V2) :2024/10/18 11:12:12 处理者: wangdan  
仪器型号 :SHIMADZU LC-2050C(FX272)

## &lt;色谱图&gt;

mV



## &lt;峰表&gt;

检测器A Ch1 215nm

峰号	保留时间	面积	面积%	高度	理论塔板数(USP)	拖尾因子	分离度(USP)
1	2.509	373296	100.000	39256	1495	1.039	--
总计		373296	100.000	39256			



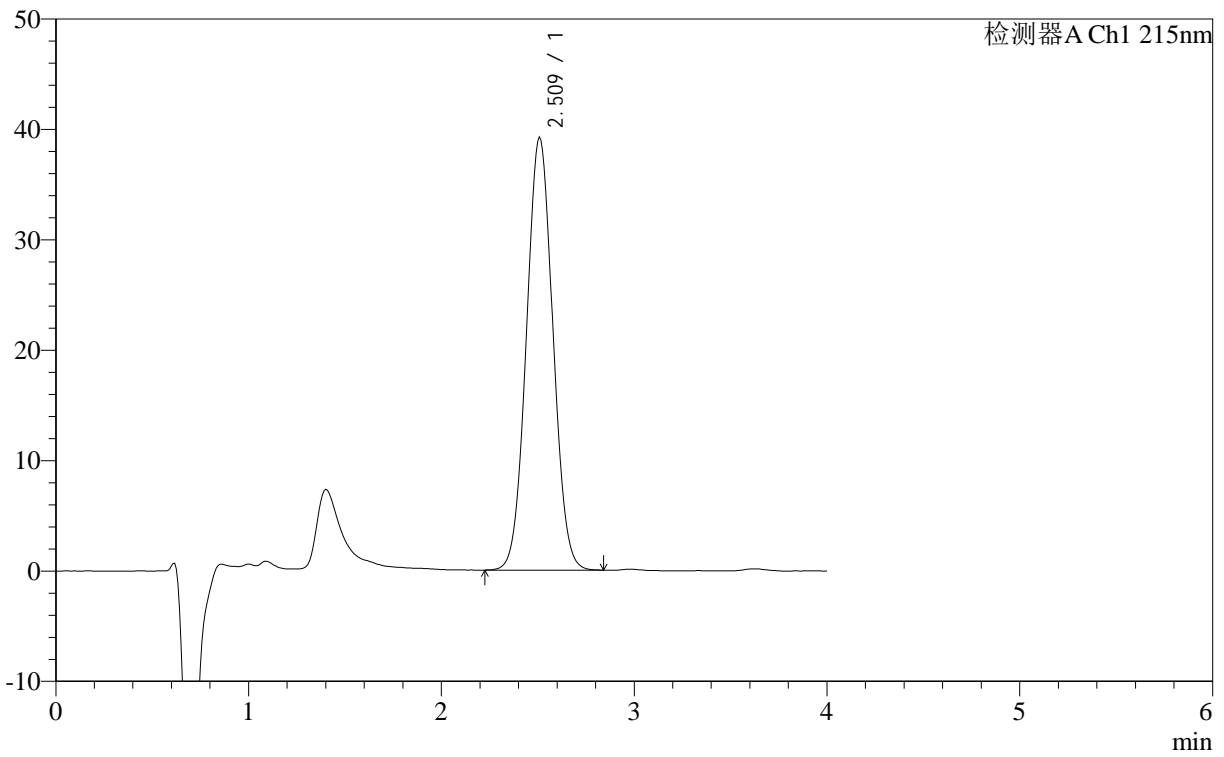
# J406

## <样品信息>

色谱柱 :XB- C18 (50mm*4.6mm,5μm)	流速: 1.0ml/min
柱温 :50°C	波长: 215nm
数据文件名 : RC\$J406 - 0-116/23-1708-2 - 2023092321p-zzp3-cq12y-rcd-pH2.0jz-10mg-jf50z-P6-2.lcd	
方法文件名 : RC\$J406 - J406-rcd-FX272.lcm	
批处理文件名: RC\$J406 - 20241017-rcd-FX272.lcb	
样品瓶号 : 2-48	版本号: 6.115
进样体积 : 50μl	实验者: wangdan
进样时间 : 2024/10/17 23:36:38	处理者: wangdan
处理时间 (V2) : 2024/10/18 11:12:15	
仪器型号 :SHIMADZU LC-2050C(FX272)	

## <色谱图>

mV



## <峰表>

检测器A Ch1 215nm

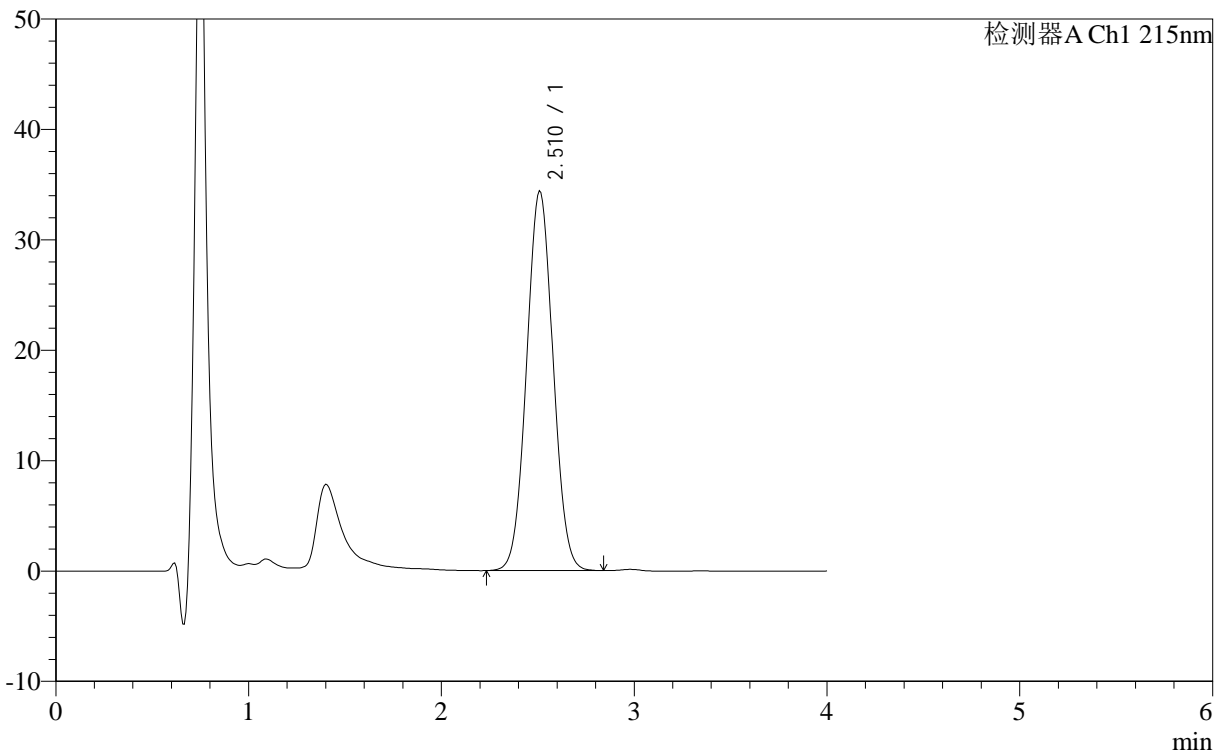
峰号	保留时间	面积	面积%	高度	理论塔板数(USP)	拖尾因子	分离度(USP)
1	2.509	373243	100.000	39245	1496	1.040	--
总计		373243	100.000	39245			

## &lt;样品信息&gt;

色谱柱 :XB- C18 (50mm\*4.6mm,5 $\mu$ m) 流速: 1.0ml/min  
柱温 :50 $^{\circ}$ C 波长: 215nm  
数据文件名 : RC\$J406 - 0-116/23-1709-2 - zzp-cq12y-10mg-rcd-dz2-1.lcd  
方法文件名 : RC\$J406 - J406-rcd-FX272.lcm  
批处理文件名: RC\$J406 - 20241017-rcd-FX272.lcb  
样品瓶号 : 2-27  
进样体积 : 50 $\mu$ l 版本号: 6.115  
进样时间 : 2024/10/17 23:41:06 实验者: wangdan  
处理时间 (V2) : 2024/10/18 11:12:18 处理者: wangdan  
仪器型号 : SHIMADZU LC-2050C(FX272)

## &lt;色谱图&gt;

mV



## &lt;峰表&gt;

检测器A Ch1 215nm

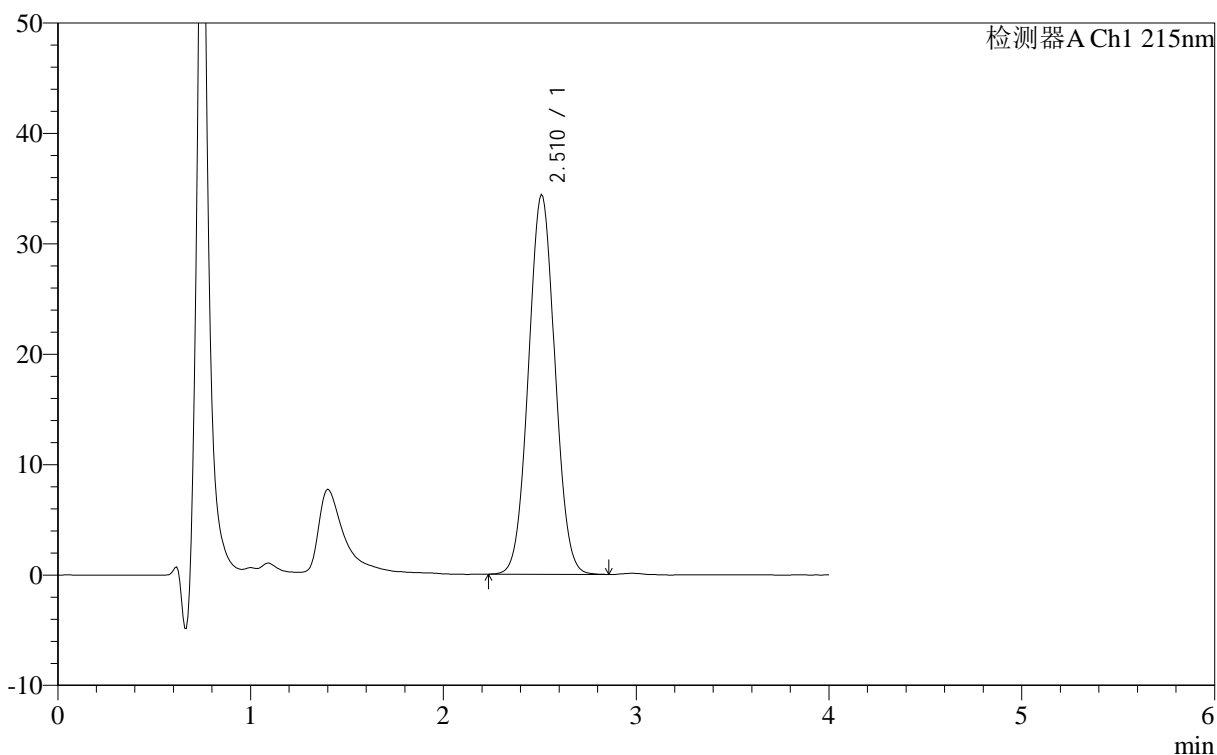
峰号	保留时间	面积	面积%	高度	理论塔板数(USP)	拖尾因子	分离度(USP)
1	2.510	327161	100.000	34422	1498	1.038	--
总计		327161	100.000	34422			

## &lt;样品信息&gt;

色谱柱 :XB- C18 (50mm\*4.6mm,5 $\mu$ m) 流速: 1.0ml/min  
柱温 :50 $^{\circ}$ C 波长: 215nm  
数据文件名 : RC\$J406 - 0-116/23-1710-2 - zzp-cq12y-10mg-rcd-dz2-2.lcd  
方法文件名 : RC\$J406 - J406-rcd-FX272.lcm  
批处理文件名: RC\$J406 - 20241017-rcd-FX272.lcb  
样品瓶号 : 2-27  
进样体积 : 50 $\mu$ l 版本号: 6.115  
进样时间 : 2024/10/17 23:45:33 实验者: wangdan  
处理时间 (V2) : 2024/10/18 11:12:21 处理者: wangdan  
仪器型号 : SHIMADZU LC-2050C(FX272)

## &lt;色谱图&gt;

mV



## &lt;峰表&gt;

检测器A Ch1 215nm

峰号	保留时间	面积	面积%	高度	理论塔板数(USP)	拖尾因子	分离度(USP)
1	2.510	327216	100.000	34426	1497	1.038	--
总计		327216	100.000	34426			