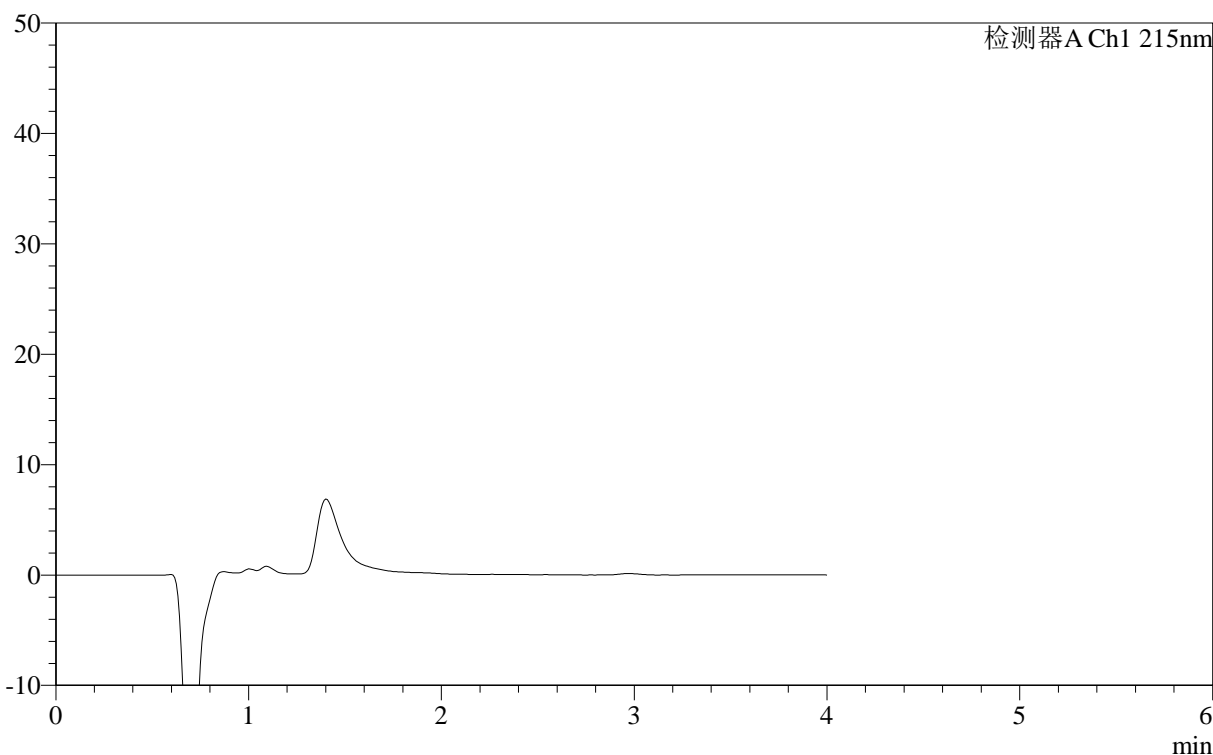


<样品信息>

色谱柱	:XB- C18 (50mm*4.6mm,5μm)	流速	: 1.0ml/min
柱温	:50°C	波长	: 215nm
数据文件名	: RCSJ406 - 0-116/23-1647-2 - cbzj-cq12y-5mg-rcd-rj.lcd		
方法文件名	: RCSJ406 - J406-rcd-FX272.lcm		
批处理文件名	: RCSJ406 - 20241017-rcd-FX272.lcb		
样品瓶号	: 1-36	版本号	: 6.115
进样体积	: 50μl	实验者	: wangdan
进样时间	: 2024/10/17 19:06:35	处理者	: wangdan
处理时间 (V2)	: 2024/10/18 11:09:21		
仪器型号	: SHIMADZU LC-2050C(FX272)		

<色谱图>

mV



<峰表>

检测器A Ch1 215nm

峰号	保留时间	面积	面积%	高度	理论塔板数(USP)	拖尾因子	分离度(USP)
总计							

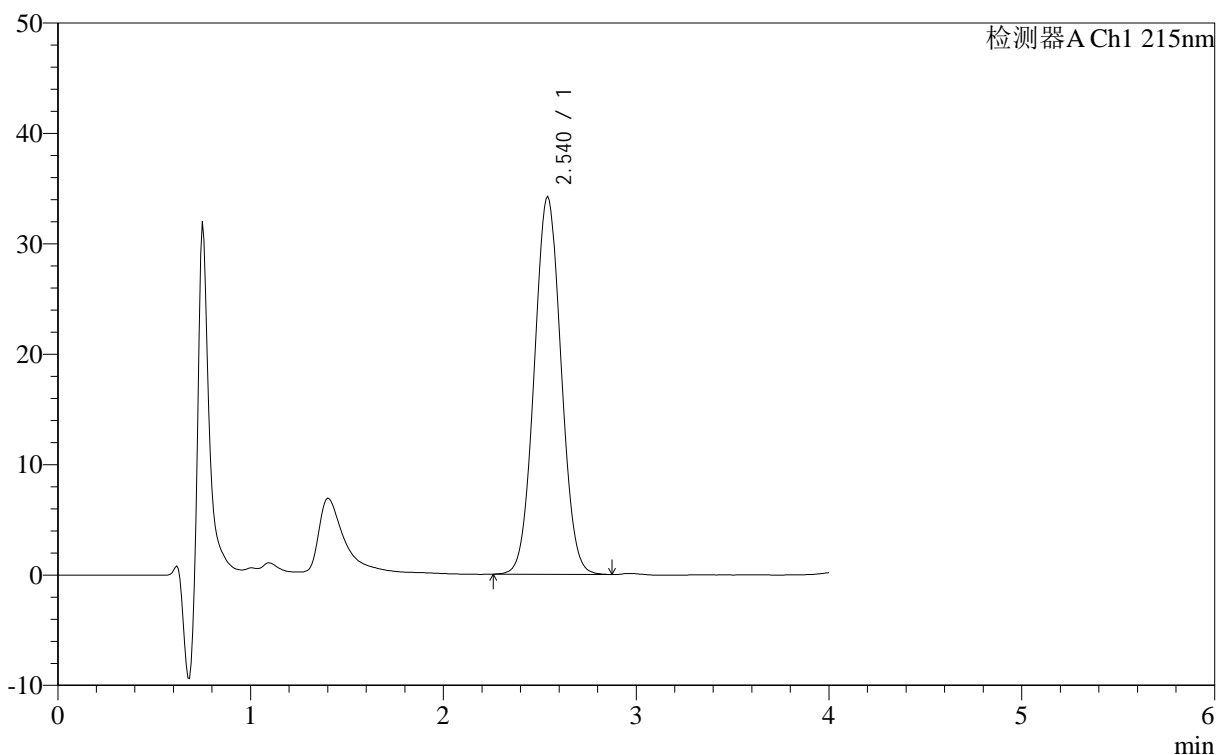
图1 精氨酸培哌普利片溶出度测定长期12月HPLC图谱
参比制剂(5mg规格)-pH2.0介质
溶剂

<样品信息>

色谱柱 :XB- C18 (50mm*4.6mm,5 μ m) 流速: 1.0ml/min
 柱温 :50 $^{\circ}$ C 波长: 215nm
 数据文件名 : RC\$J406 - 0-116/23-1648-2 - cbzj-cq12y-5mg-rcd-dz1-1.lcd
 方法文件名 : RC\$J406 - J406-rcd-FX272.lcm
 批处理文件名: RC\$J406 - 20241017-rcd-FX272.lcb
 样品瓶号 : 1-45
 进样体积 : 50 μ l 版本号: 6.115
 进样时间 : 2024/10/17 19:11:01 实验者: wangdan
 处理时间 (V2) : 2024/10/18 11:09:24 处理者: wangdan
 仪器型号 :SHIMADZU LC-2050C(FX272)

<色谱图>

mV



<峰表>

检测器A Ch1 215nm

峰号	保留时间	面积	面积%	高度	理论塔板数(USP)	拖尾因子	分离度(USP)
1	2.540	329249	100.000	34250	1504	1.038	--
总计		329249	100.000	34250			

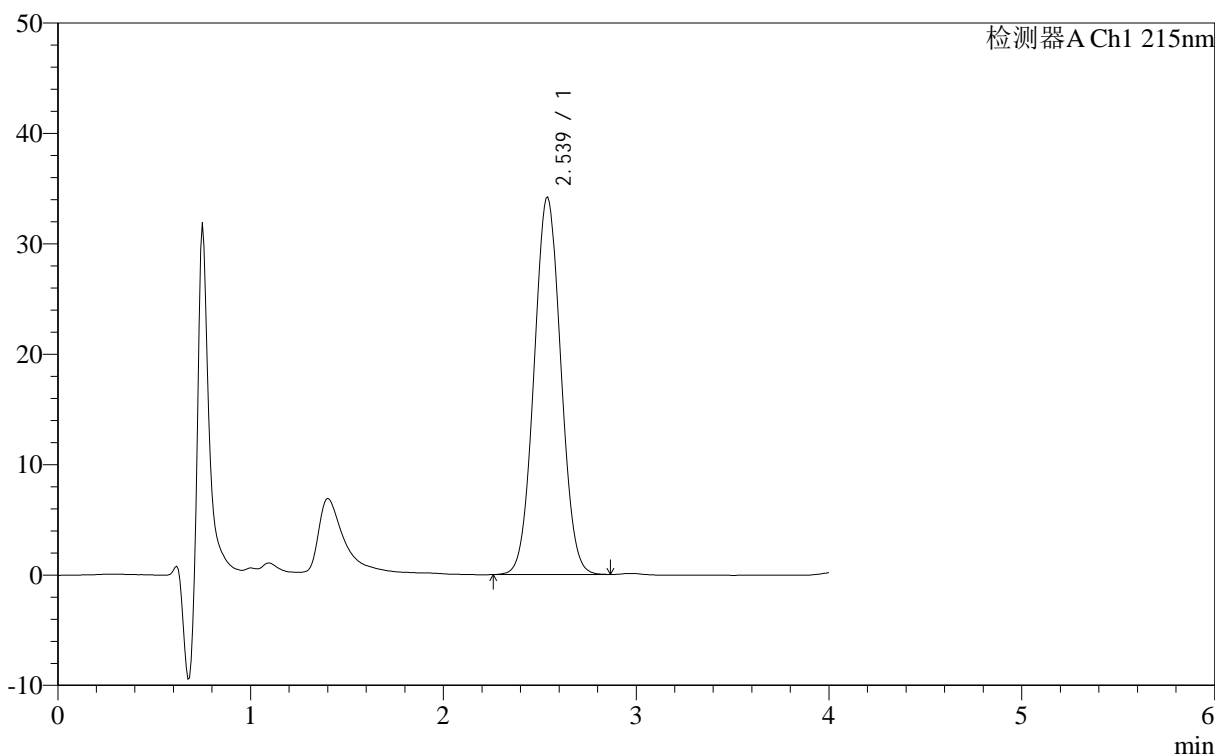
图2 精氨酸培哌普利片溶出度测定长期12月HPLC图谱
 参比制剂(5mg规格)-pH2.0介质
 对照品溶液-1-1

<样品信息>

色谱柱	:XB- C18 (50mm*4.6mm,5μm)	流速:	1.0ml/min
柱温	:50°C	波长:	215nm
数据文件名	:RCSJ406 - 0-116/23-1649-2 - cbzj-cq12y-5mg-rcd-dz1-2.lcd		
方法文件名	:RCSJ406 - J406-rcd-FX272.lcm		
批处理文件名	:RCSJ406 - 20241017-rcd-FX272.lcb		
样品瓶号	:1-45	版本号:	6.115
进样体积	:50μl	实验者:	wangdan
进样时间	:2024/10/17 19:15:26	处理者:	wangdan
处理时间 (V2)	:2024/10/18 11:09:27		
仪器型号	:SHIMADZU LC-2050C(FX272)		

<色谱图>

mV



<峰表>

检测器A Ch1 215nm

峰号	保留时间	面积	面积%	高度	理论塔板数(USP)	拖尾因子	分离度(USP)
1	2.539	328890	100.000	34228	1502	1.038	--
总计		328890	100.000	34228			

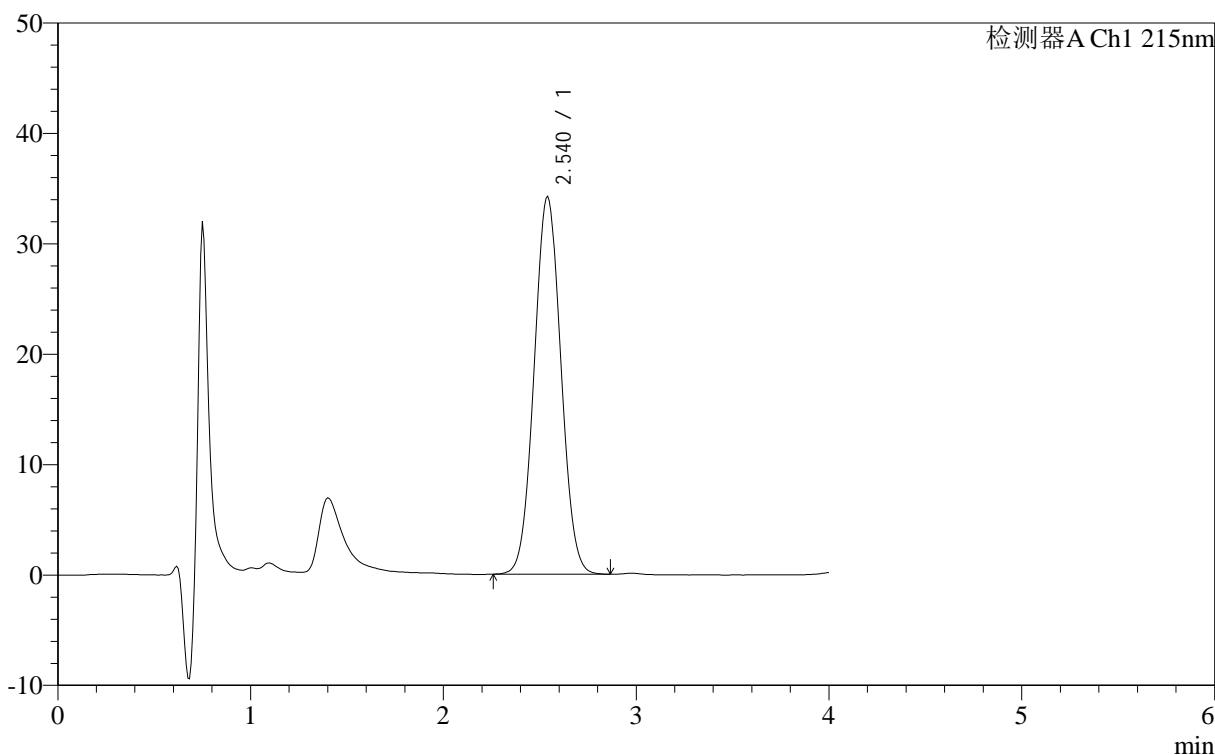
图3 精氨酸培哌普利片溶出度测定长期12月HPLC图谱
参比制剂(5mg规格)-pH2.0介质
对照品溶液-1-2

<样品信息>

色谱柱	:XB- C18 (50mm*4.6mm,5μm)	流速	: 1.0ml/min
柱温	:50°C	波长	: 215nm
数据文件名	: RC\$J406 - 0-116/23-1650-2 - cbzj-cq12y-5mg-rcd-dz1-3.lcd		
方法文件名	: RC\$J406 - J406-rcd-FX272.lcm		
批处理文件名	: RC\$J406 - 20241017-rcd-FX272.lcb		
样品瓶号	: 1-45	版本号	: 6.115
进样体积	: 50μl	实验者	: wangdan
进样时间	: 2024/10/17 19:19:52	处理者	: wangdan
处理时间 (V2)	: 2024/10/18 11:09:30		
仪器型号	: SHIMADZU LC-2050C(FX272)		

<色谱图>

mV



<峰表>

检测器A Ch1 215nm

峰号	保留时间	面积	面积%	高度	理论塔板数(USP)	拖尾因子	分离度(USP)
1	2.540	328998	100.000	34251	1503	1.037	--
总计		328998	100.000	34251			

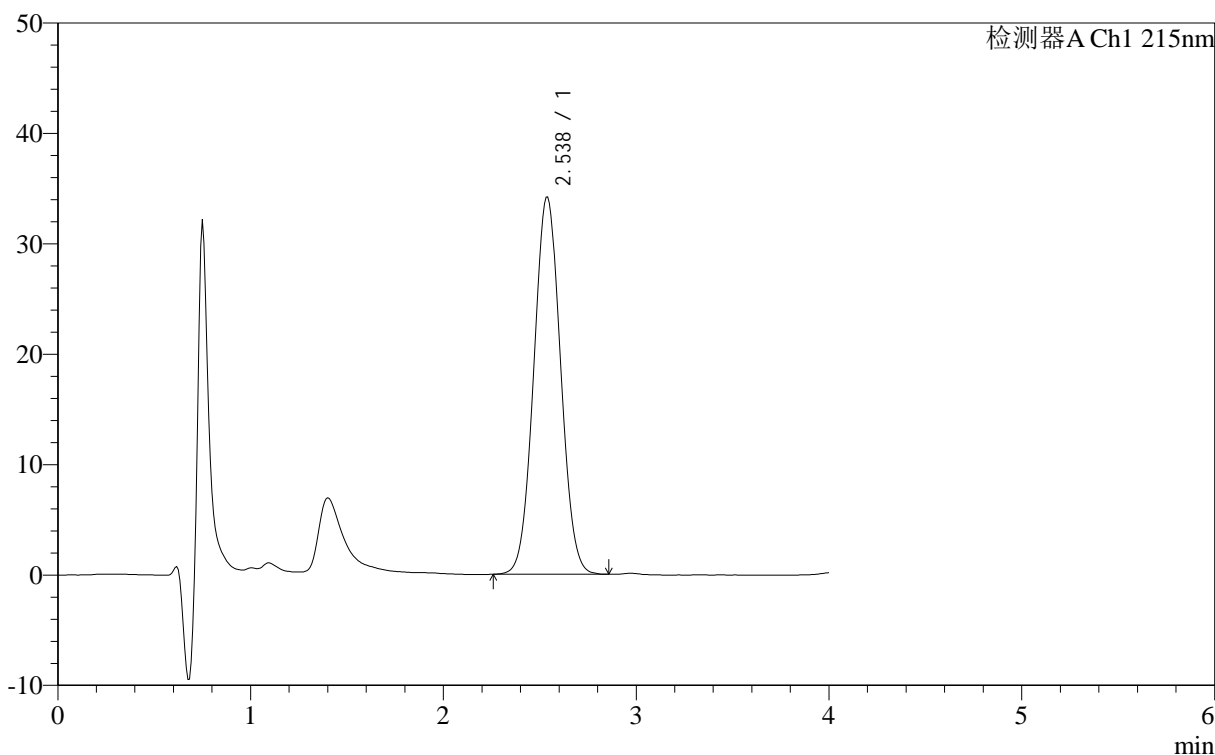
图4 精氨酸培哌普利片溶出度测定长期12月HPLC图谱
参比制剂(5mg规格)-pH2.0介质
对照品溶液-1-3

<样品信息>

色谱柱	:XB- C18 (50mm*4.6mm,5μm)	流速:	1.0ml/min
柱温	:50°C	波长:	215nm
数据文件名	:RCSJ406 - 0-116/23-1651-2 - cbzj-cq12y-5mg-rcd-dz1-4.lcd		
方法文件名	:RCSJ406 - J406-rcd-FX272.lcm		
批处理文件名	:RCSJ406 - 20241017-rcd-FX272.lcb		
样品瓶号	:1-45	版本号:	6.115
进样体积	:50μl	实验者:	wangdan
进样时间	:2024/10/17 19:24:17	处理者:	wangdan
处理时间 (V2)	:2024/10/18 11:09:32		
仪器型号	:SHIMADZU LC-2050C(FX272)		

<色谱图>

mV



<峰表>

检测器A Ch1 215nm

峰号	保留时间	面积	面积%	高度	理论塔板数(USP)	拖尾因子	分离度(USP)
1	2.538	328722	100.000	34209	1500	1.038	--
总计		328722	100.000	34209			

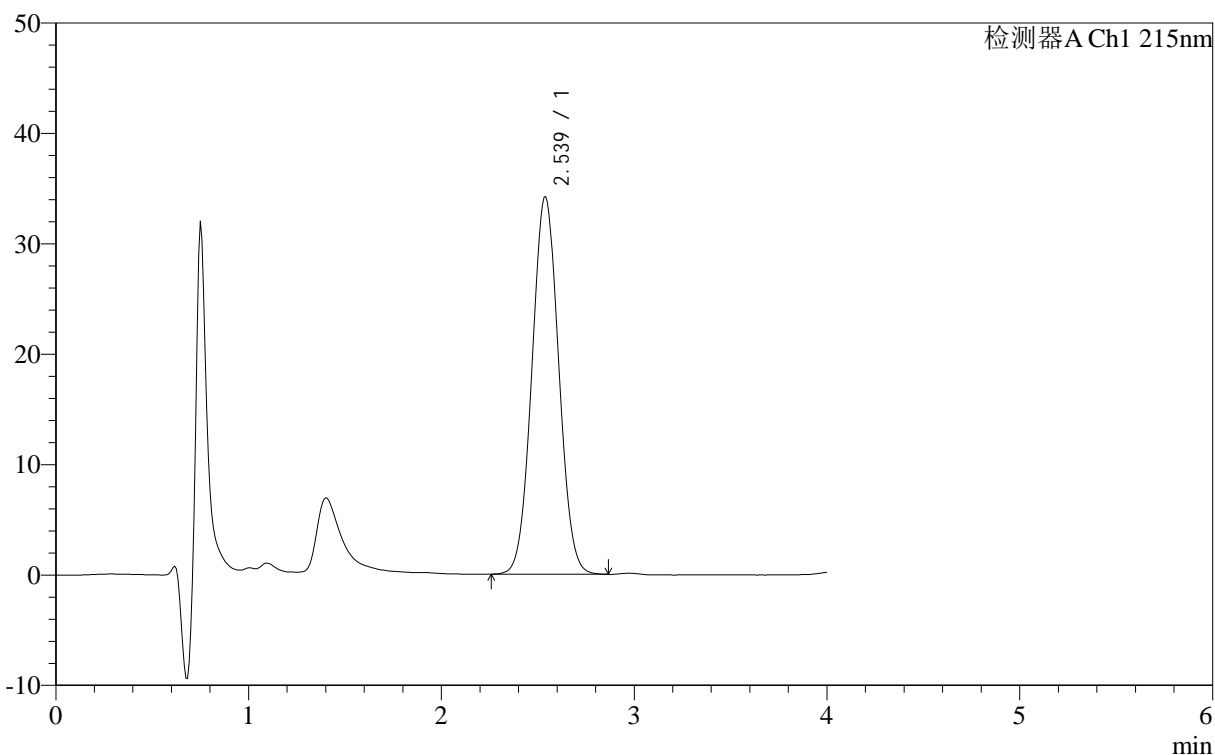
图5 精氨酸培哌普利片溶出度测定长期12月HPLC图谱
参比制剂(5mg规格)-pH2.0介质
对照品溶液-1-4

<样品信息>

色谱柱	:XB- C18 (50mm*4.6mm,5μm)	流速:	1.0ml/min
柱温	:50°C	波长:	215nm
数据文件名	:RCSJ406 - 0-116/23-1652-2 - cbzj-cq12y-5mg-rcd-dz1-5.lcd		
方法文件名	:RCSJ406 - J406-rcd-FX272.lcm		
批处理文件名	:RCSJ406 - 20241017-rcd-FX272.lcb		
样品瓶号	:1-45	版本号:	6.115
进样体积	:50μl	实验者:	wangdan
进样时间	:2024/10/17 19:28:42	处理者:	wangdan
处理时间 (V2)	:2024/10/18 11:09:35		
仪器型号	:SHIMADZU LC-2050C(FX272)		

<色谱图>

mV



<峰表>

检测器A Ch1 215nm

峰号	保留时间	面积	面积%	高度	理论塔板数(USP)	拖尾因子	分离度(USP)
1	2.539	328805	100.000	34227	1500	1.038	--
总计		328805	100.000	34227			

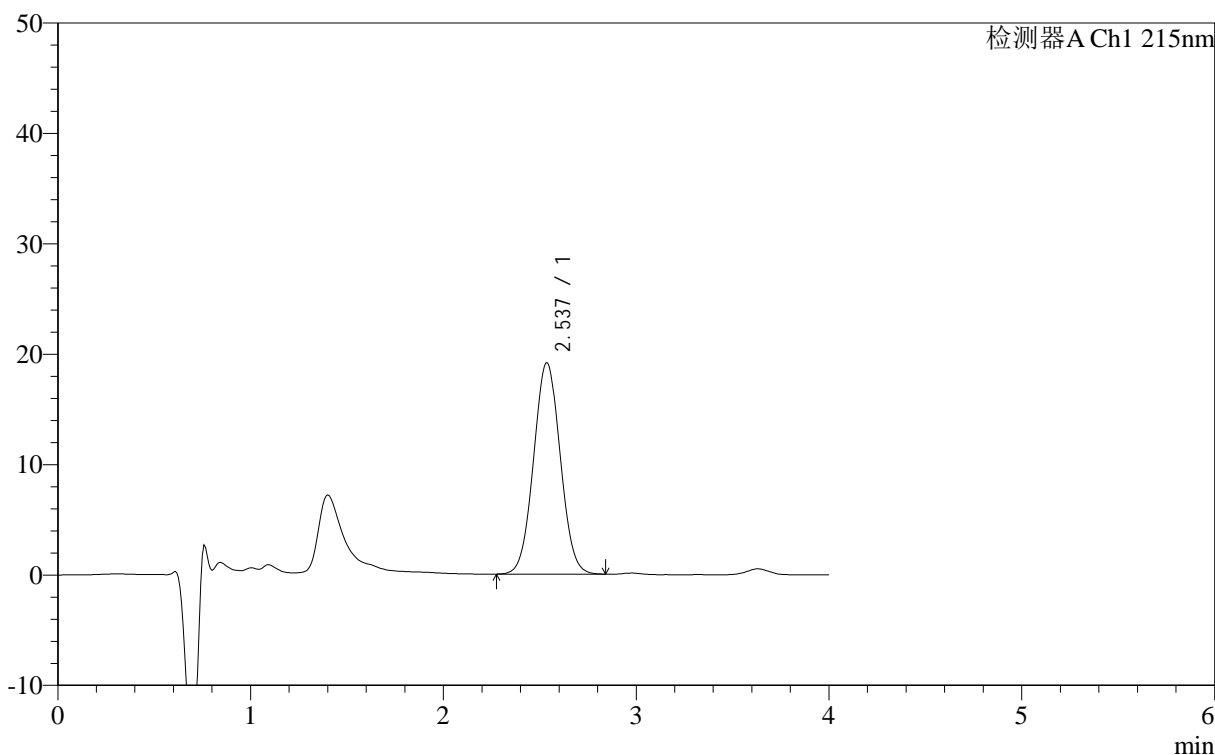
图6 精氨酸培哌普利片溶出度测定长期12月HPLC图谱
参比制剂(5mg规格)-pH2.0介质
对照品溶液-1-5

<样品信息>

色谱柱 :XB- C18 (50mm*4.6mm,5μm)	流速: 1.0ml/min
柱温 :50°C	波长: 215nm
数据文件名 : RC\$J406 - 0-116/23-1653-2 - 716277p-cbjz-cq12y-rcd-pH2.0jz-5mg-jf50z-P1-1.lcd	
方法文件名 : RC\$J406 - J406-rcd-FX272.lcm	
批处理文件名: RC\$J406 - 20241017-rcd-FX272.lcb	
样品瓶号 : 1-4	版本号: 6.115
进样体积 : 50μl	实验者: wangdan
进样时间 : 2024/10/17 19:33:06	处理者: wangdan
处理时间 (V2) : 2024/10/18 11:09:38	
仪器型号 :SHIMADZU LC-2050C(FX272)	

<色谱图>

mV



<峰表>

检测器A Ch1 215nm

峰号	保留时间	面积	面积%	高度	理论塔板数(USP)	拖尾因子	分离度(USP)
1	2.537	183490	100.000	19173	1508	1.036	--
总计		183490	100.000	19173			

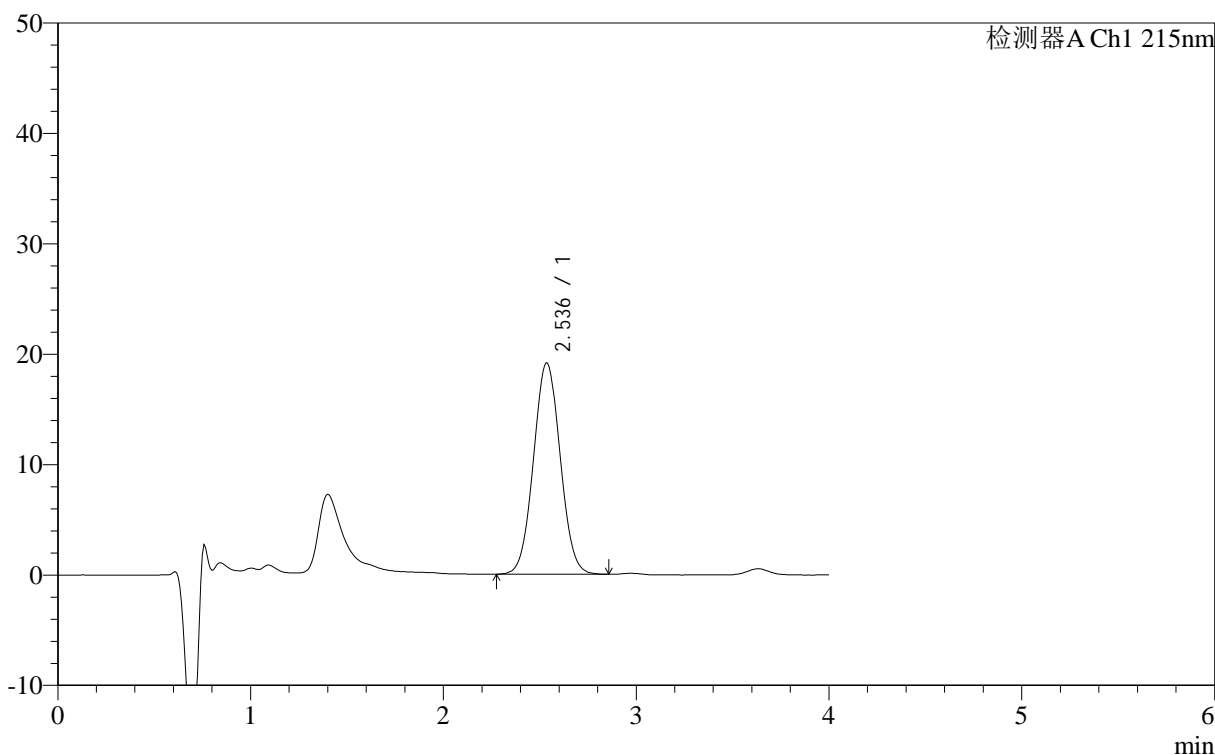
图7 精氨酸培哌普利片溶出度测定长期12月HPLC图谱
参比制剂(716277批)(5mg规格)-pH2.0介质-桨法-50转-片1
供试品溶液-1

<样品信息>

色谱柱 :XB- C18 (50mm*4.6mm,5μm)	流速: 1.0ml/min
柱温 :50°C	波长: 215nm
数据文件名 : RC\$J406 - 0-116/23-1654-2 - 716277p-cbjz-cq12y-rcd-pH2.0jz-5mg-jf50z-P1-2.lcd	
方法文件名 : RC\$J406 - J406-rcd-FX272.lcm	
批处理文件名: RC\$J406 - 20241017-rcd-FX272.lcb	
样品瓶号 : 1-4	版本号: 6.115
进样体积 : 50μl	实验者: wangdan
进样时间 : 2024/10/17 19:37:31	处理者: wangdan
处理时间 (V2) : 2024/10/18 11:09:41	
仪器型号 :SHIMADZU LC-2050C(FX272)	

<色谱图>

mV



<峰表>

检测器A Ch1 215nm

峰号	保留时间	面积	面积%	高度	理论塔板数(USP)	拖尾因子	分离度(USP)
1	2.536	183978	100.000	19182	1506	1.039	--
总计		183978	100.000	19182			

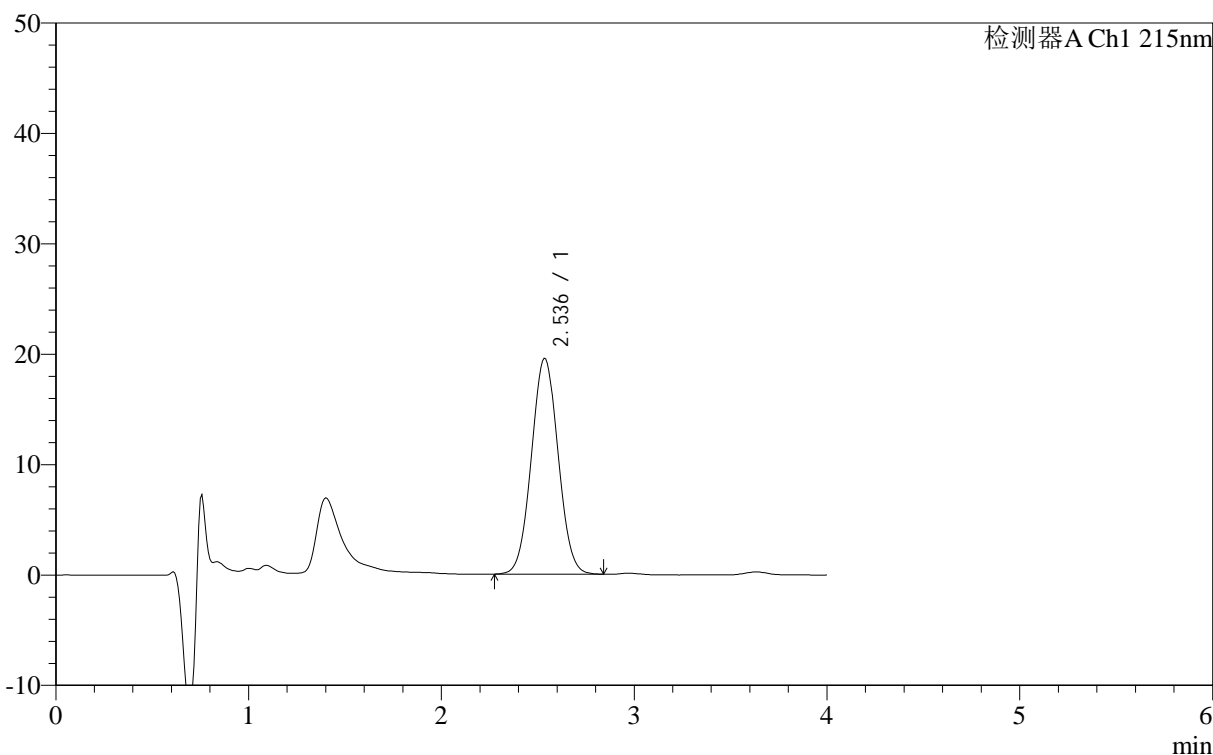
图8 精氨酸培哌普利片溶出度测定长期12月HPLC图谱
参比制剂(716277批)(5mg规格)-pH2.0介质-桨法-50转-片1
供试品溶液-2

<样品信息>

色谱柱 :XB- C18 (50mm*4.6mm,5μm)	流速: 1.0ml/min
柱温 :50°C	波长: 215nm
数据文件名 : RC\$J406 - 0-116/23-1655-2 - 716277p-cbjz-cq12y-rcd-pH2.0jz-5mg-jf50z-P2-1.lcd	
方法文件名 : RC\$J406 - J406-rcd-FX272.lcm	
批处理文件名: RC\$J406 - 20241017-rcd-FX272.lcb	
样品瓶号 : 1-13	版本号: 6.115
进样体积 : 50μl	实验者: wangdan
进样时间 : 2024/10/17 19:41:56	处理者: wangdan
处理时间 (V2) : 2024/10/18 11:09:44	
仪器型号 :SHIMADZU LC-2050C(FX272)	

<色谱图>

mV



<峰表>

检测器A Ch1 215nm

峰号	保留时间	面积	面积%	高度	理论塔板数(USP)	拖尾因子	分离度(USP)
1	2.536	187422	100.000	19585	1507	1.038	--
总计		187422	100.000	19585			

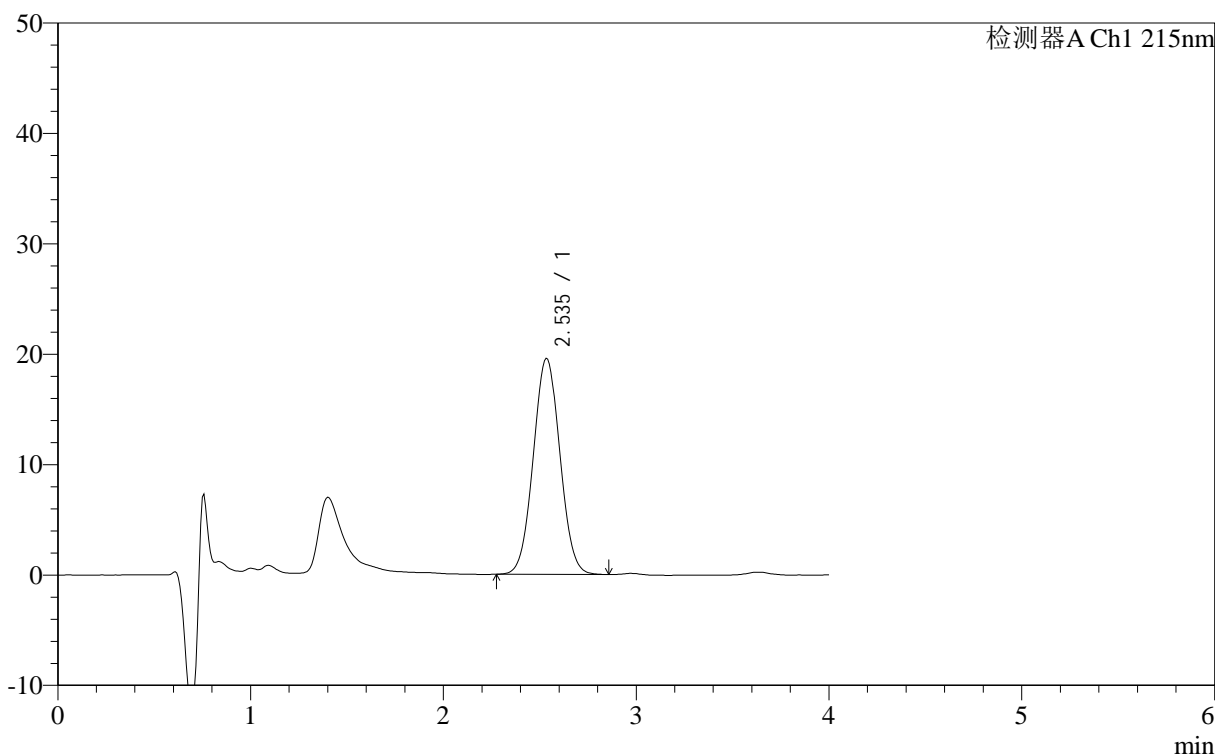
图9 精氨酸培哌普利片溶出度测定长期12月HPLC图谱
参比制剂(716277批)(5mg规格)-pH2.0介质-桨法-50转-片2
供试品溶液-1

<样品信息>

色谱柱 :XB- C18 (50mm*4.6mm,5μm)	流速: 1.0ml/min
柱温 :50°C	波长: 215nm
数据文件名 :RCSJ406 - 0-116/23-1656-2 - 716277p-cbjz-cq12y-rcd-pH2.0jz-5mg-jf50z-P2-2.lcd	
方法文件名 :RCSJ406 - J406-rcd-FX272.lcm	
批处理文件名: RCSJ406 - 20241017-rcd-FX272.lcb	
样品瓶号 : 1-13	版本号: 6.115
进样体积 : 50μl	实验者: wangdan
进样时间 : 2024/10/17 19:46:21	处理者: wangdan
处理时间 (V2) : 2024/10/18 11:09:47	
仪器型号 :SHIMADZU LC-2050C(FX272)	

<色谱图>

mV



<峰表>

检测器A Ch1 215nm

峰号	保留时间	面积	面积%	高度	理论塔板数(USP)	拖尾因子	分离度(USP)
1	2.535	187666	100.000	19609	1509	1.035	--
总计		187666	100.000	19609			

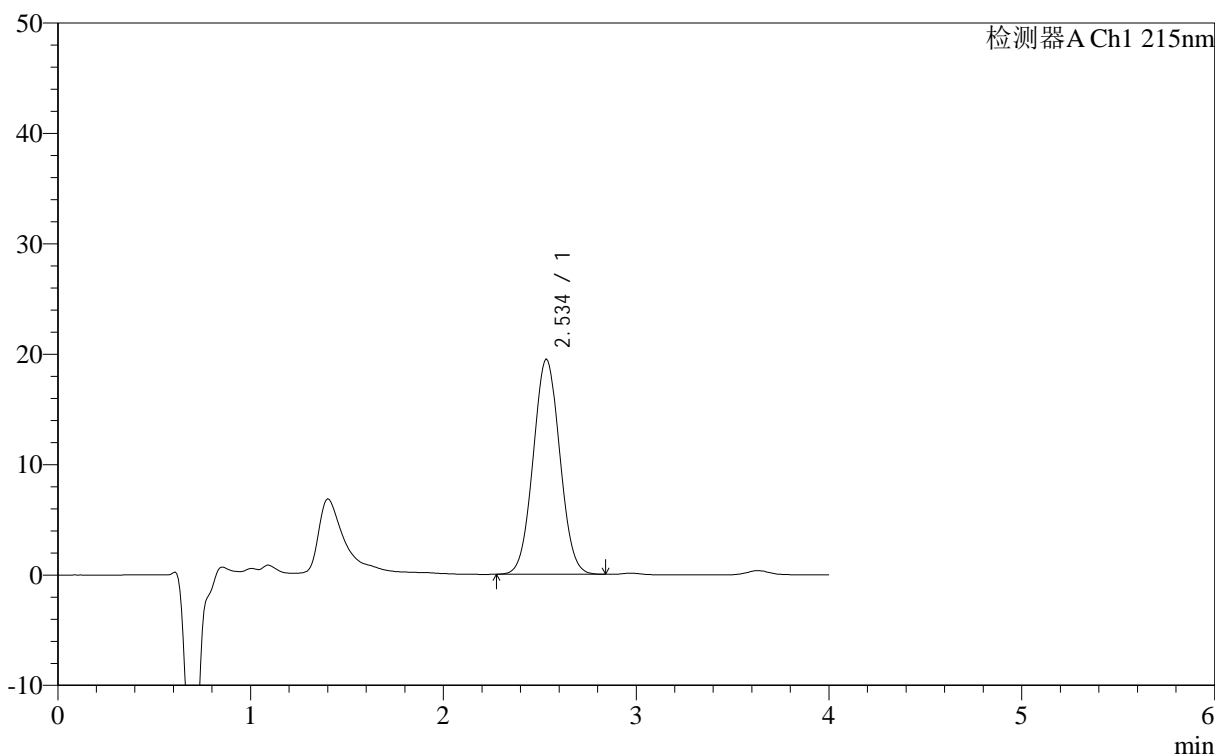
图10 精氨酸培哌普利片溶出度测定长期12月HPLC图谱
参比制剂(716277批)(5mg规格)-pH2.0介质-桨法-50转-片2
供试品溶液-2

<样品信息>

色谱柱 :XB- C18 (50mm*4.6mm,5μm)	流速: 1.0ml/min
柱温 :50°C	波长: 215nm
数据文件名 : RC\$J406 - 0-116/23-1657-2 - 716277p-cbjz-cq12y-rcd-pH2.0jz-5mg-jf50z-P3-1.lcd	
方法文件名 : RC\$J406 - J406-rcd-FX272.lcm	
批处理文件名: RC\$J406 - 20241017-rcd-FX272.lcb	
样品瓶号 : 1-22	版本号: 6.115
进样体积 : 50μl	实验者: wangdan
进样时间 : 2024/10/17 19:50:46	处理者: wangdan
处理时间 (V2) : 2024/10/18 11:09:49	
仪器型号 :SHIMADZU LC-2050C(FX272)	

<色谱图>

mV



<峰表>

检测器A Ch1 215nm

峰号	保留时间	面积	面积%	高度	理论塔板数(USP)	拖尾因子	分离度(USP)
1	2.534	186268	100.000	19511	1512	1.038	--
总计		186268	100.000	19511			

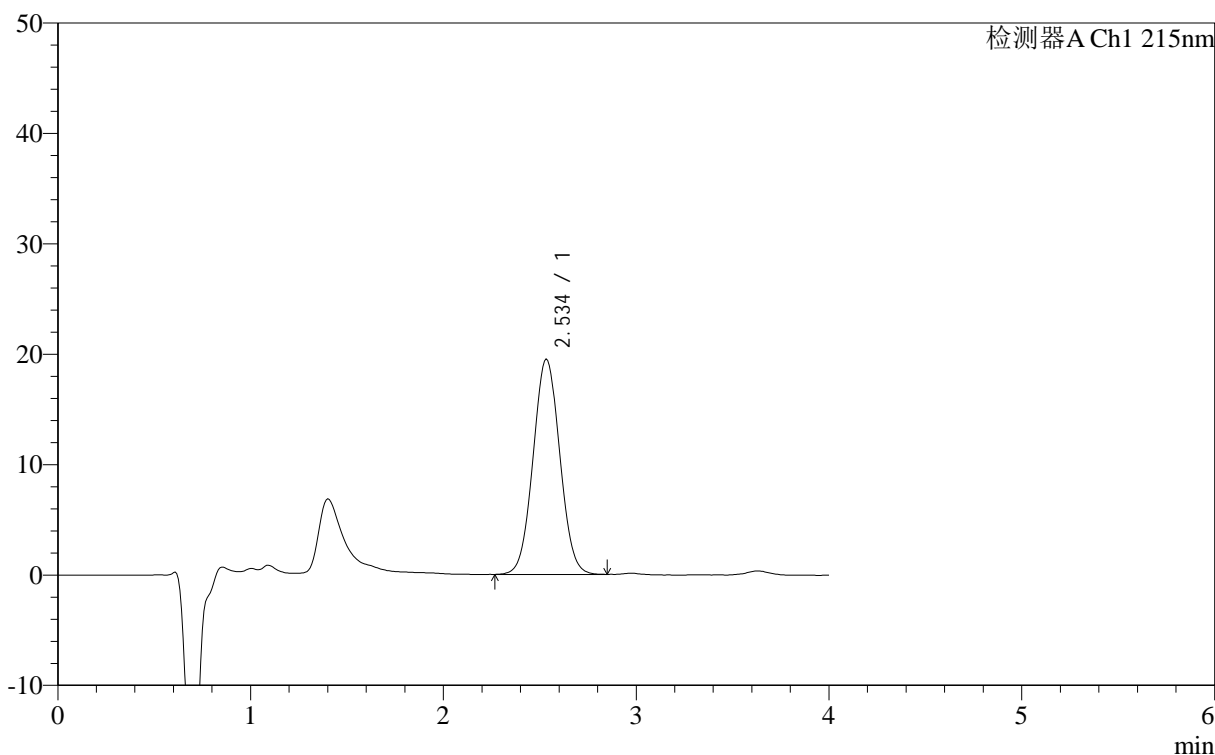
图11 精氨酸培哌普利片溶出度测定长期12月HPLC图谱
参比制剂(716277批)(5mg规格)-pH2.0介质-浆法-50转-片3
供试品溶液-1

<样品信息>

色谱柱 :XB- C18 (50mm*4.6mm,5μm)	流速: 1.0ml/min
柱温 :50°C	波长: 215nm
数据文件名 : RC\$J406 - 0-116/23-1658-2 - 716277p-cbjz-cq12y-rcd-pH2.0jz-5mg-jf50z-P3-2.lcd	
方法文件名 : RC\$J406 - J406-rcd-FX272.lcm	
批处理文件名: RC\$J406 - 20241017-rcd-FX272.lcb	
样品瓶号 : 1-22	版本号: 6.115
进样体积 : 50μl	实验者: wangdan
进样时间 : 2024/10/17 19:55:12	处理者: wangdan
处理时间 (V2) : 2024/10/18 11:09:52	
仪器型号 :SHIMADZU LC-2050C(FX272)	

<色谱图>

mV



<峰表>

检测器A Ch1 215nm

峰号	保留时间	面积	面积%	高度	理论塔板数(USP)	拖尾因子	分离度(USP)
1	2.534	187051	100.000	19540	1509	1.037	--
总计		187051	100.000	19540			

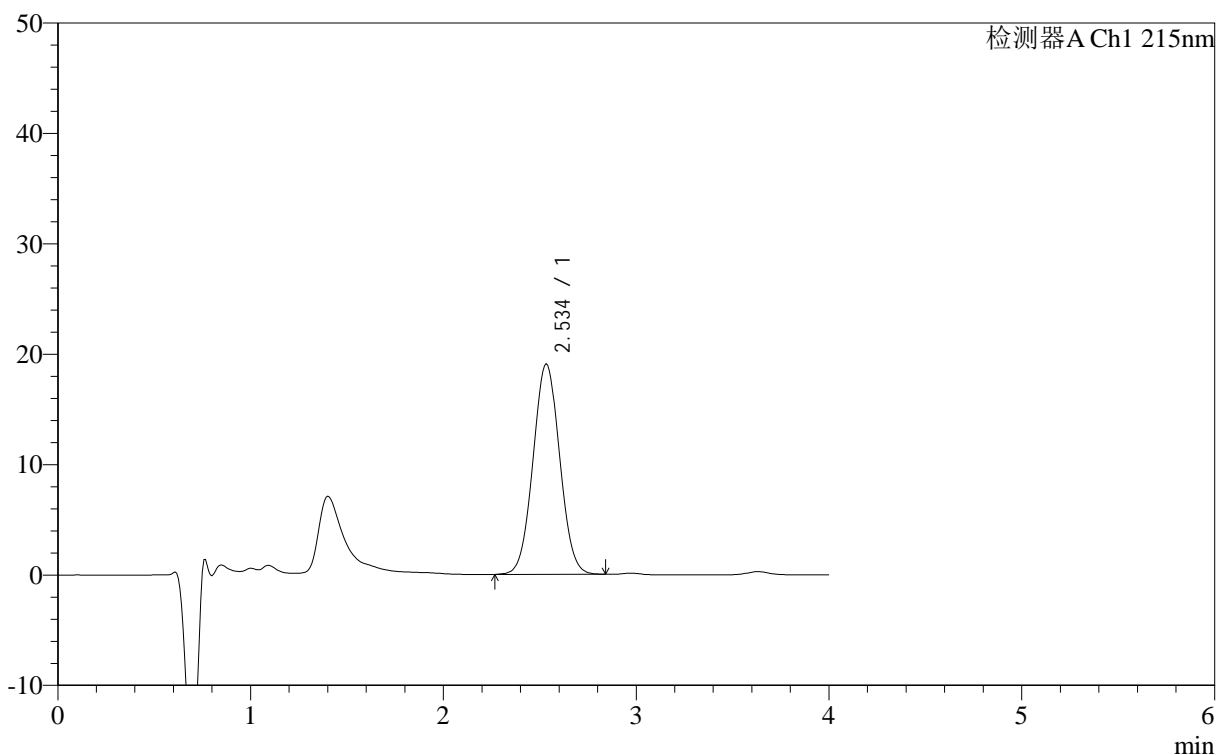
图12 精氨酸培哌普利片溶出度测定长期12月HPLC图谱
参比制剂(716277批)(5mg规格)-pH2.0介质-桨法-50转-片3
供试品溶液-2

<样品信息>

色谱柱 :XB- C18 (50mm*4.6mm,5μm)	流速: 1.0ml/min
柱温 :50°C	波长: 215nm
数据文件名 : RC\$J406 - 0-116/23-1659-2 - 716277p-cbjz-cq12y-rcd-pH2.0jz-5mg-jf50z-P4-1.lcd	
方法文件名 : RC\$J406 - J406-rcd-FX272.lcm	
批处理文件名: RC\$J406 - 20241017-rcd-FX272.lcb	
样品瓶号 : 1-31	版本号: 6.115
进样体积 : 50μl	实验者: wangdan
进样时间 : 2024/10/17 19:59:37	处理者: wangdan
处理时间 (V2) : 2024/10/18 11:09:55	
仪器型号 :SHIMADZU LC-2050C(FX272)	

<色谱图>

mV



<峰表>

检测器A Ch1 215nm

峰号	保留时间	面积	面积%	高度	理论塔板数(USP)	拖尾因子	分离度(USP)
1	2.534	182627	100.000	19088	1509	1.035	--
总计		182627	100.000	19088			

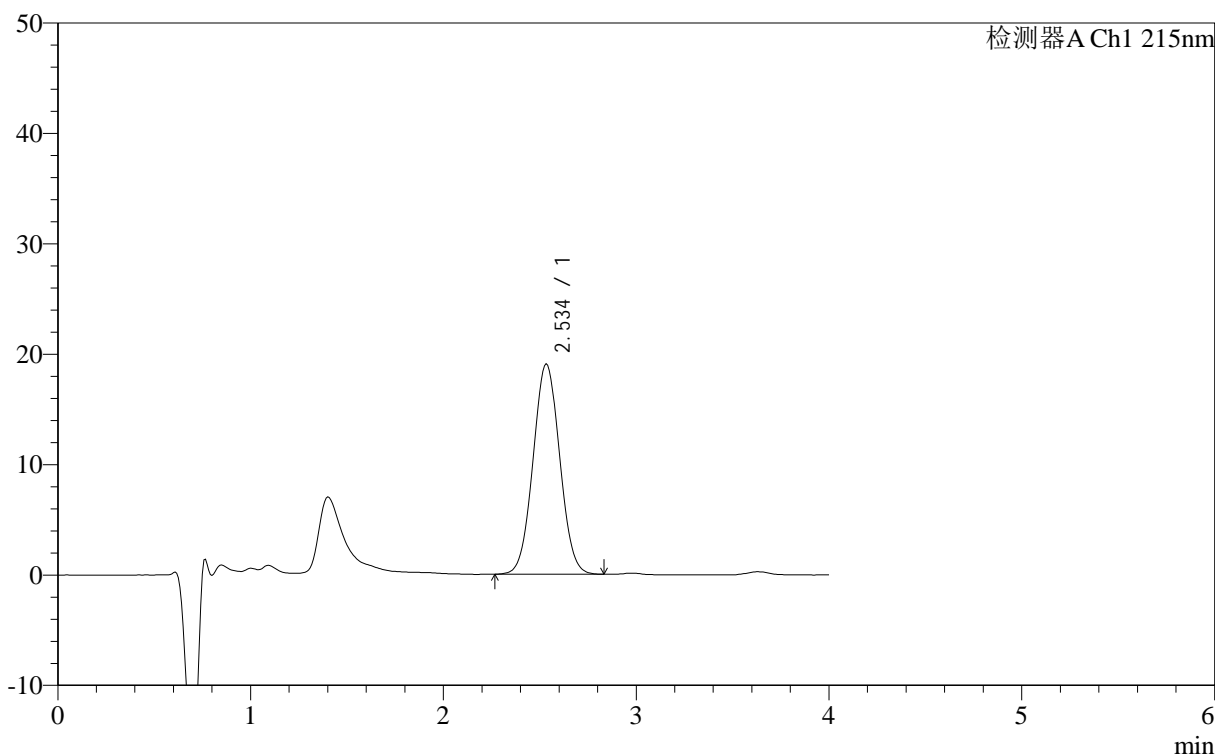
图13 精氨酸培哌普利片溶出度测定长期12月HPLC图谱
参比制剂(716277批)(5mg规格)-pH2.0介质-桨法-50转-片4
供试品溶液-1

<样品信息>

色谱柱 :XB- C18 (50mm*4.6mm,5μm)	流速: 1.0ml/min
柱温 :50°C	波长: 215nm
数据文件名 : RC\$J406 - 0-116/23-1660-2 - 716277p-cbjz-cq12y-rcd-pH2.0jz-5mg-jf50z-P4-2.lcd	
方法文件名 : RC\$J406 - J406-rcd-FX272.lcm	
批处理文件名: RC\$J406 - 20241017-rcd-FX272.lcb	
样品瓶号 : 1-31	版本号: 6.115
进样体积 : 50μl	实验者: wangdan
进样时间 : 2024/10/17 20:04:01	处理者: wangdan
处理时间 (V2) : 2024/10/18 11:09:58	
仪器型号 :SHIMADZU LC-2050C(FX272)	

<色谱图>

mV



<峰表>

检测器A Ch1 215nm

峰号	保留时间	面积	面积%	高度	理论塔板数(USP)	拖尾因子	分离度(USP)
1	2.534	182204	100.000	19081	1511	1.035	--
总计		182204	100.000	19081			

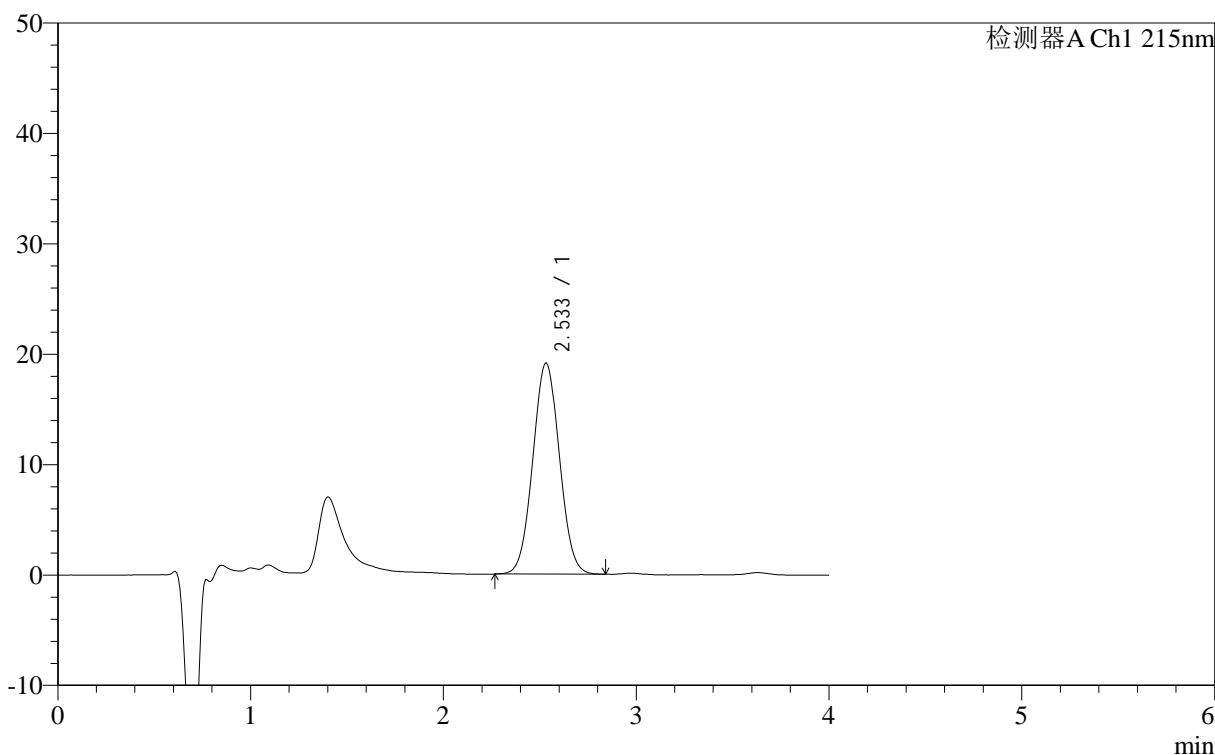
图14 精氨酸培哌普利片溶出度测定长期12月HPLC图谱
参比制剂(716277批)(5mg规格)-pH2.0介质-桨法-50转-片4
供试品溶液-2

<样品信息>

色谱柱 :XB- C18 (50mm*4.6mm,5μm)	流速: 1.0ml/min
柱温 :50°C	波长: 215nm
数据文件名 : RC\$J406 - 0-116/23-1661-2 - 716277p-cbjz-cq12y-rcd-pH2.0jz-5mg-jf50z-P5-1.lcd	
方法文件名 : RC\$J406 - J406-rcd-FX272.lcm	
批处理文件名: RC\$J406 - 20241017-rcd-FX272.lcb	
样品瓶号 : 1-40	版本号: 6.115
进样体积 : 50μl	实验者: wangdan
进样时间 : 2024/10/17 20:08:25	处理者: wangdan
处理时间 (V2) : 2024/10/18 11:10:01	
仪器型号 :SHIMADZU LC-2050C(FX272)	

<色谱图>

mV



<峰表>

检测器A Ch1 215nm

峰号	保留时间	面积	面积%	高度	理论塔板数(USP)	拖尾因子	分离度(USP)
1	2.533	182774	100.000	19150	1512	1.036	--
总计		182774	100.000	19150			

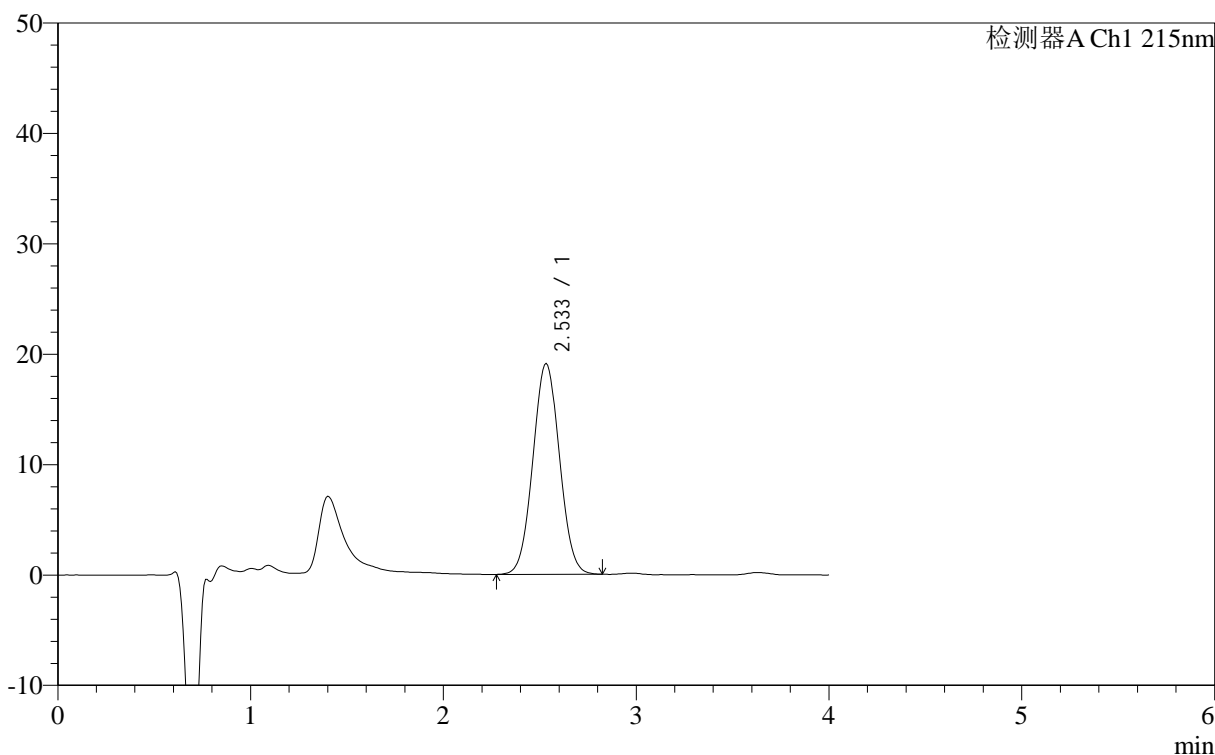
图15 精氨酸培哌普利片溶出度测定长期12月HPLC图谱
参比制剂(716277批)(5mg规格)-pH2.0介质-桨法-50转-片5
供试品溶液-1

<样品信息>

色谱柱 :XB- C18 (50mm*4.6mm,5μm)	流速: 1.0ml/min
柱温 :50°C	波长: 215nm
数据文件名 : RC\$J406 - 0-116/23-1662-2 - 716277p-cbjz-cq12y-rcd-pH2.0jz-5mg-jf50z-P5-2.lcd	
方法文件名 : RC\$J406 - J406-rcd-FX272.lcm	
批处理文件名: RC\$J406 - 20241017-rcd-FX272.lcb	
样品瓶号 : 1-40	版本号: 6.115
进样体积 : 50μl	实验者: wangdan
进样时间 : 2024/10/17 20:12:49	处理者: wangdan
处理时间 (V2) : 2024/10/18 11:10:04	
仪器型号 :SHIMADZU LC-2050C(FX272)	

<色谱图>

mV



<峰表>

检测器A Ch1 215nm

峰号	保留时间	面积	面积%	高度	理论塔板数(USP)	拖尾因子	分离度(USP)
1	2.533	182508	100.000	19136	1514	1.037	--
总计		182508	100.000	19136			

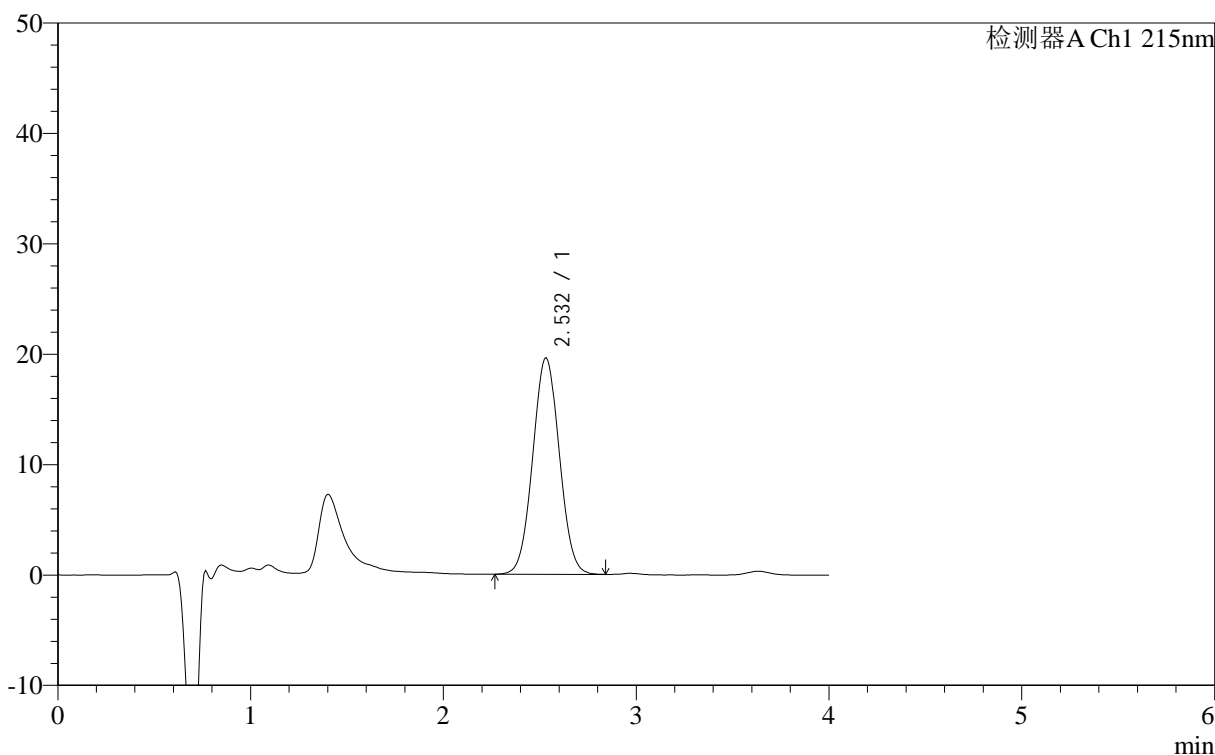
图16 精氨酸培哌普利片溶出度测定长期12月HPLC图谱
参比制剂(716277批)(5mg规格)-pH2.0介质-桨法-50转-片5
供试品溶液-2

<样品信息>

色谱柱 :XB- C18 (50mm*4.6mm,5μm)	流速: 1.0ml/min
柱温 :50°C	波长: 215nm
数据文件名 :RCSJ406 - 0-116/23-1663-2 - 716277p-cbjz-cq12y-rcd-pH2.0jz-5mg-jf50z-P6-1.lcd	
方法文件名 :RCSJ406 - J406-rcd-FX272.lcm	
批处理文件名:RCSJ406 - 20241017-rcd-FX272.lcb	
样品瓶号 :1-49	版本号: 6.115
进样体积 :50μl	实验者: wangdan
进样时间 :2024/10/17 20:17:14	处理者: wangdan
处理时间 (V2) :2024/10/18 11:10:06	
仪器型号 :SHIMADZU LC-2050C(FX272)	

<色谱图>

mV



<峰表>

检测器A Ch1 215nm

峰号	保留时间	面积	面积%	高度	理论塔板数(USP)	拖尾因子	分离度(USP)
1	2.532	187413	100.000	19644	1512	1.035	--
总计		187413	100.000	19644			

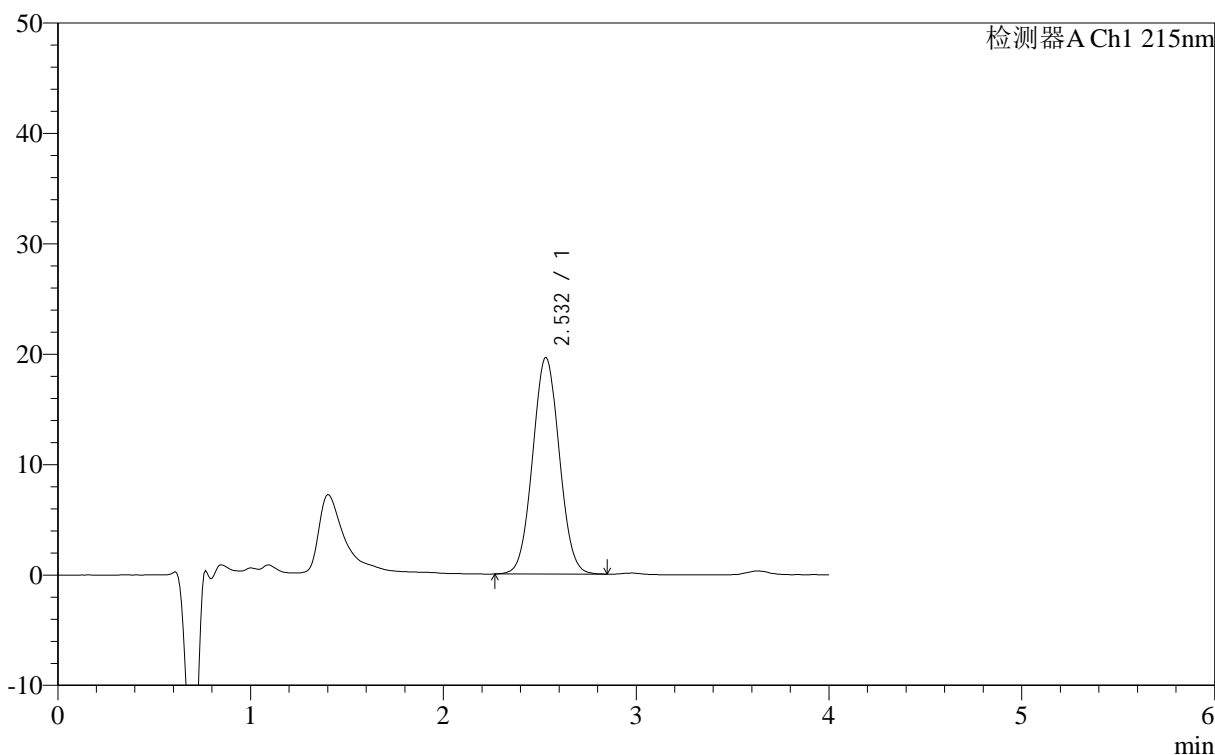
图17 精氨酸培哌普利片溶出度测定长期12月HPLC图谱
参比制剂(716277批)(5mg规格)-pH2.0介质-浆法-50转-片6
供试品溶液-1

<样品信息>

色谱柱 :XB- C18 (50mm*4.6mm,5μm)	流速: 1.0ml/min
柱温 :50°C	波长: 215nm
数据文件名 :RCSJ406 - 0-116/23-1664-2 - 716277p-cbjz-cq12y-rcd-pH2.0jz-5mg-jf50z-P6-2.lcd	
方法文件名 :RCSJ406 - J406-rcd-FX272.lcm	
批处理文件名:RCSJ406 - 20241017-rcd-FX272.lcb	
样品瓶号 :1-49	版本号: 6.115
进样体积 :50μl	实验者: wangdan
进样时间 :2024/10/17 20:21:38	处理者: wangdan
处理时间 (V2) :2024/10/18 11:10:09	
仪器型号 :SHIMADZU LC-2050C(FX272)	

<色谱图>

mV



<峰表>

检测器A Ch1 215nm

峰号	保留时间	面积	面积%	高度	理论塔板数(USP)	拖尾因子	分离度(USP)
1	2.532	187793	100.000	19658	1511	1.037	--
总计		187793	100.000	19658			

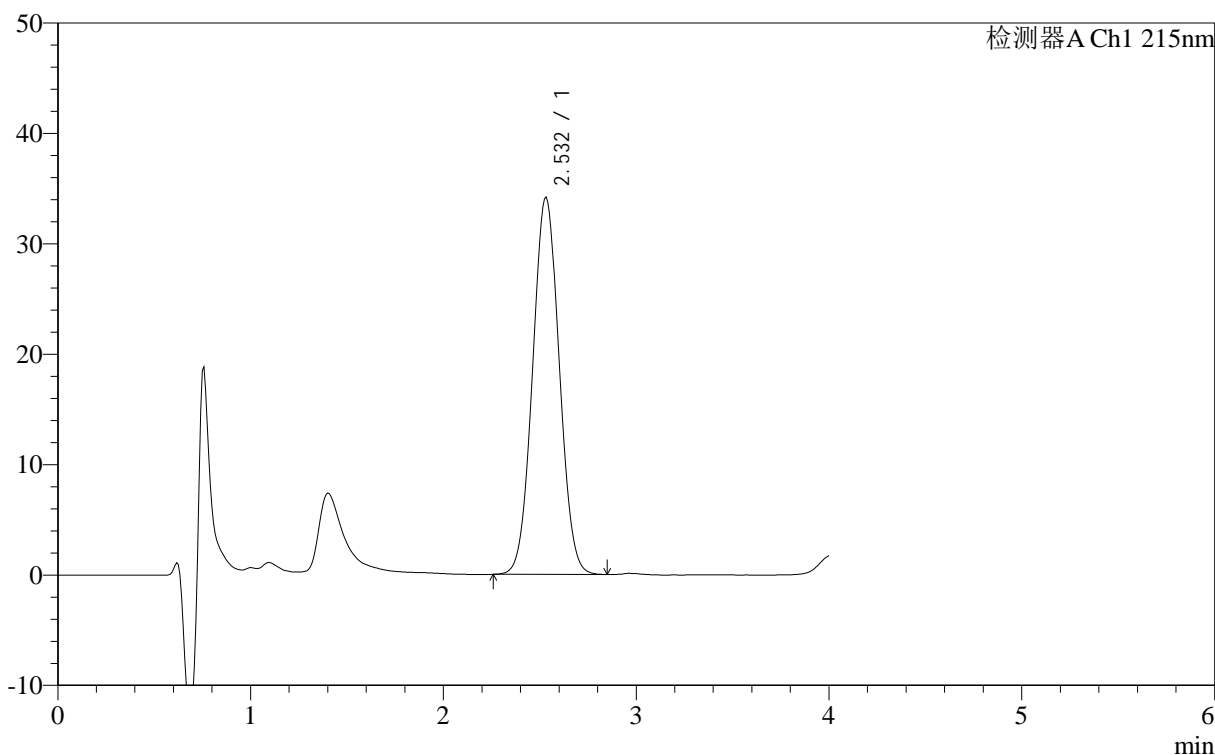
图18 精氨酸培哌普利片溶出度测定长期12月HPLC图谱
参比制剂(716277批)(5mg规格)-pH2.0介质-桨法-50转-片6
供试品溶液-2

<样品信息>

色谱柱	:XB- C18 (50mm*4.6mm,5μm)	流速:	1.0ml/min
柱温	:50°C	波长:	215nm
数据文件名	:RCSJ406 - 0-116/23-1665-2 - cbzj-cq12y-5mg-rcd-dz2-1.lcd		
方法文件名	:RCSJ406 - J406-rcd-FX272.lcm		
批处理文件名	:RCSJ406 - 20241017-rcd-FX272.lcb		
样品瓶号	:1-54	版本号:	6.115
进样体积	:50μl	实验者:	wangdan
进样时间	:2024/10/17 20:26:03	处理者:	wangdan
处理时间 (V2)	:2024/10/18 11:10:12		
仪器型号	:SHIMADZU LC-2050C(FX272)		

<色谱图>

mV



<峰表>

检测器A Ch1 215nm

峰号	保留时间	面积	面积%	高度	理论塔板数(USP)	拖尾因子	分离度(USP)
1	2.532	326973	100.000	34215	1505	1.036	--
总计		326973	100.000	34215			

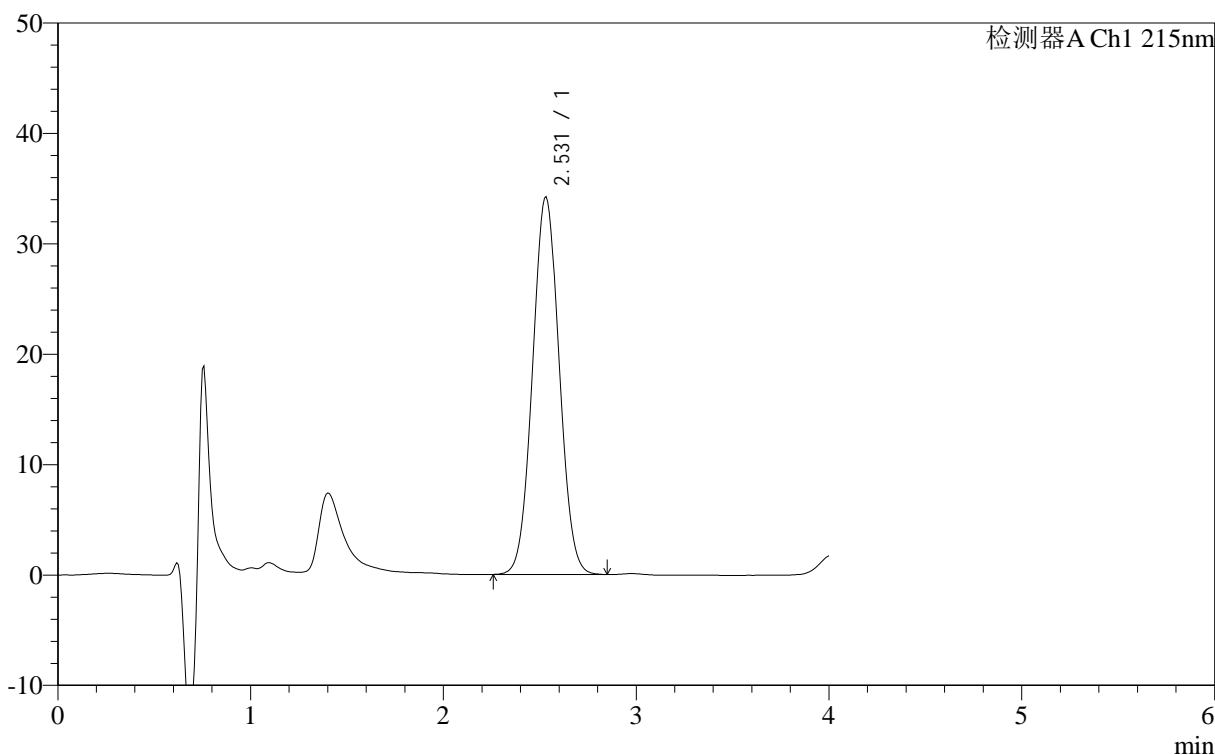
图19 精氨酸培哌普利片溶出度测定长期12月HPLC图谱
参比制剂(5mg规格)-pH2.0介质
对照品溶液-2-1

<样品信息>

色谱柱	:XB- C18 (50mm*4.6mm,5μm)	流速:	1.0ml/min
柱温	:50°C	波长:	215nm
数据文件名	:RCSJ406 - 0-116/23-1666-2 - cbzj-cq12y-5mg-rcd-dz2-2.lcd		
方法文件名	:RCSJ406 - J406-rcd-FX272.lcm		
批处理文件名	:RCSJ406 - 20241017-rcd-FX272.lcb		
样品瓶号	:1-54	版本号:	6.115
进样体积	:50μl	实验者:	wangdan
进样时间	:2024/10/17 20:30:28	处理者:	wangdan
处理时间 (V2)	:2024/10/18 11:10:15		
仪器型号	:SHIMADZU LC-2050C(FX272)		

<色谱图>

mV



<峰表>

检测器A Ch1 215nm

峰号	保留时间	面积	面积%	高度	理论塔板数(USP)	拖尾因子	分离度(USP)
1	2.531	327852	100.000	34242	1502	1.038	--
总计		327852	100.000	34242			

图20 精氨酸培哌普利片溶出度测定长期12月HPLC图谱
参比制剂(5mg规格)-pH2.0介质
对照品溶液-2-2