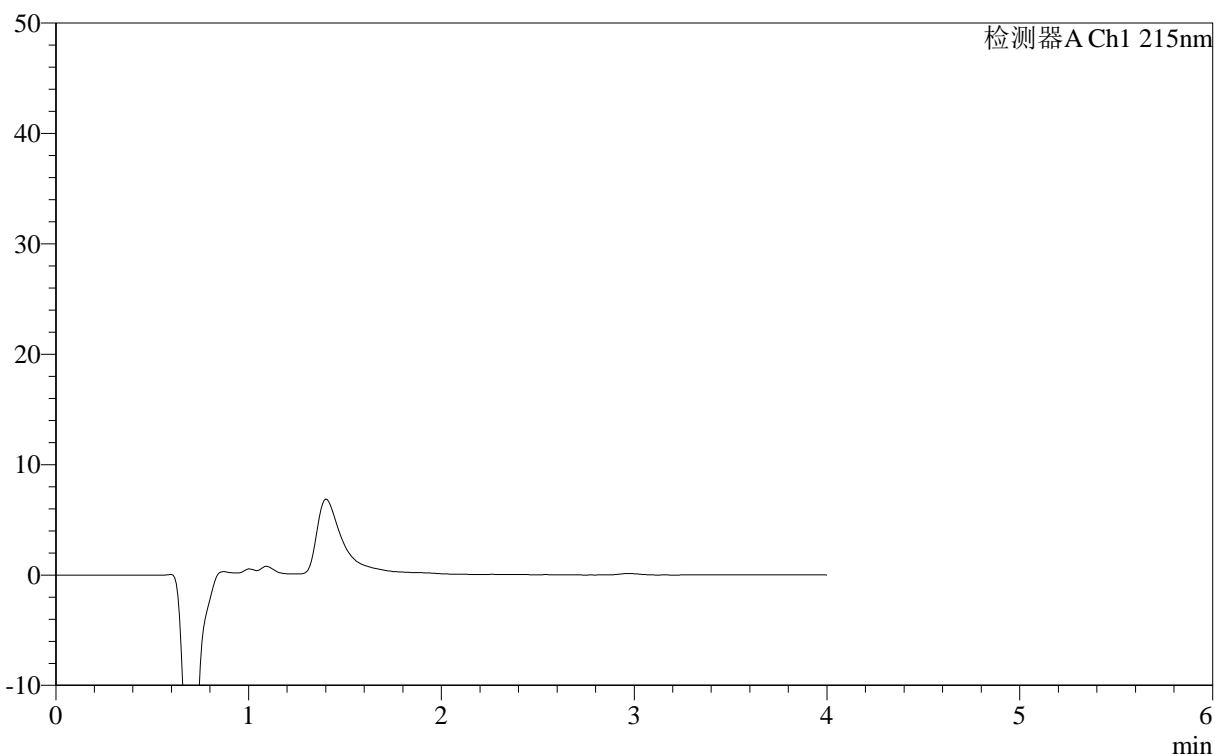


## &lt;样品信息&gt;

色谱柱 :XB- C18 (50mm\*4.6mm,5 $\mu$ m) 流速: 1.0ml/min  
柱温 :50°C 波长: 215nm  
数据文件名 :RCSJ406 - 0-116/23-1647-2 - cbzj-cq12y-5mg-rcd-rj.lcd  
方法文件名 :RCSJ406 - J406-rcd-FX272.lcm  
批处理文件名:RCSJ406 - 20241017-rcd-FX272.lcb  
样品瓶号 :1-36  
进样体积 :50 $\mu$ l 版本号: 6.115  
进样时间 :2024/10/17 19:06:35 实验者:wangdan  
处理时间 (V2) :2024/10/18 11:09:21 处理者:wangdan  
仪器型号 :SHIMADZU LC-2050C(FX272)

## &lt;色谱图&gt;

mV



## &lt;峰表&gt;

检测器A Ch1 215nm

峰号	保留时间	面积	面积%	高度	理论塔板数(USP)	拖尾因子	分离度(USP)
总计							



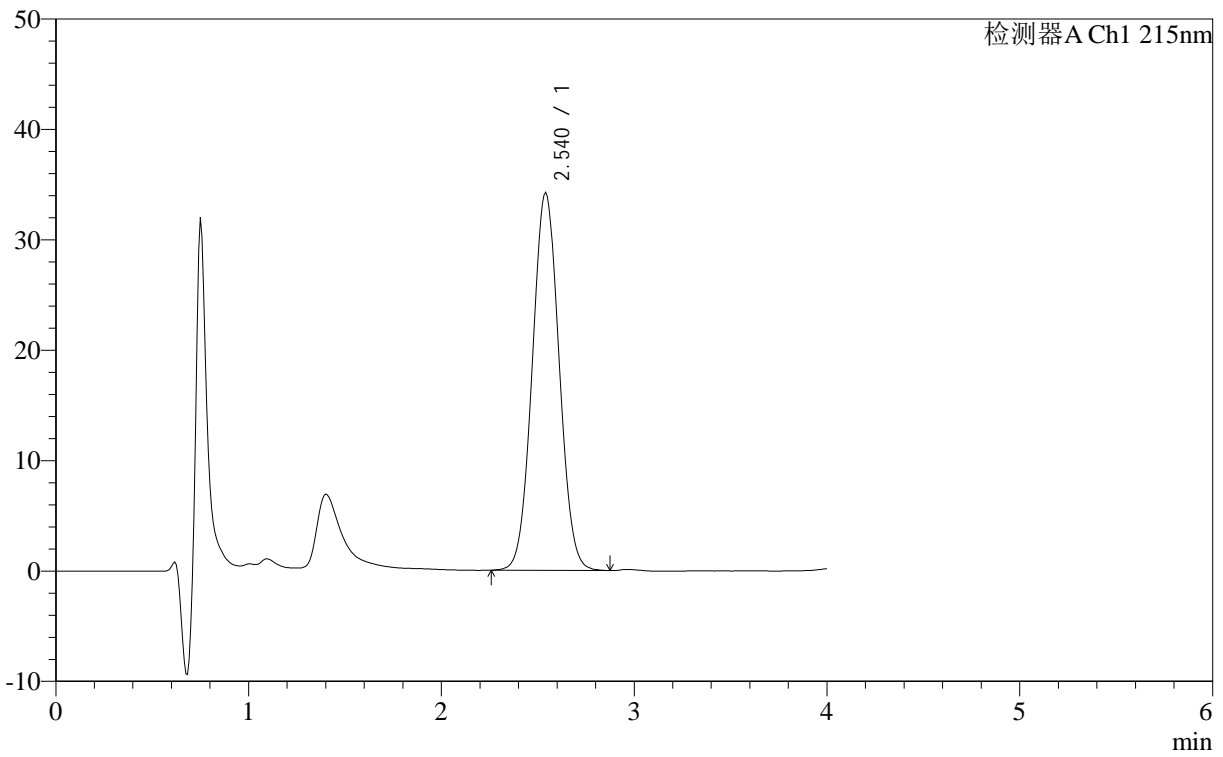
# J406

## <样品信息>

色谱柱 :XB- C18 (50mm\*4.6mm,5μm) 流速: 1.0ml/min  
 柱温 :50°C 波长: 215nm  
 数据文件名 :RCSJ406 - 0-116/23-1648-2 - cbzj-cq12y-5mg-rcd-dz1-1.lcd  
 方法文件名 :RCSJ406 - J406-rcd-FX272.lcm  
 批处理文件名:RCSJ406 - 20241017-rcd-FX272.lcb  
 样品瓶号 :1-45  
 进样体积 :50μl 版本号: 6.115  
 进样时间 :2024/10/17 19:11:01 实验者:wangdan  
 处理时间 (V2) :2024/10/18 11:09:24 处理者:wangdan  
 仪器型号 :SHIMADZU LC-2050C(FX272)

## <色谱图>

mV



## <峰表>

检测器A Ch1 215nm

峰号	保留时间	面积	面积%	高度	理论塔板数(USP)	拖尾因子	分离度(USP)
1	2.540	329249	100.000	34250	1504	1.038	--
总计		329249	100.000	34250			



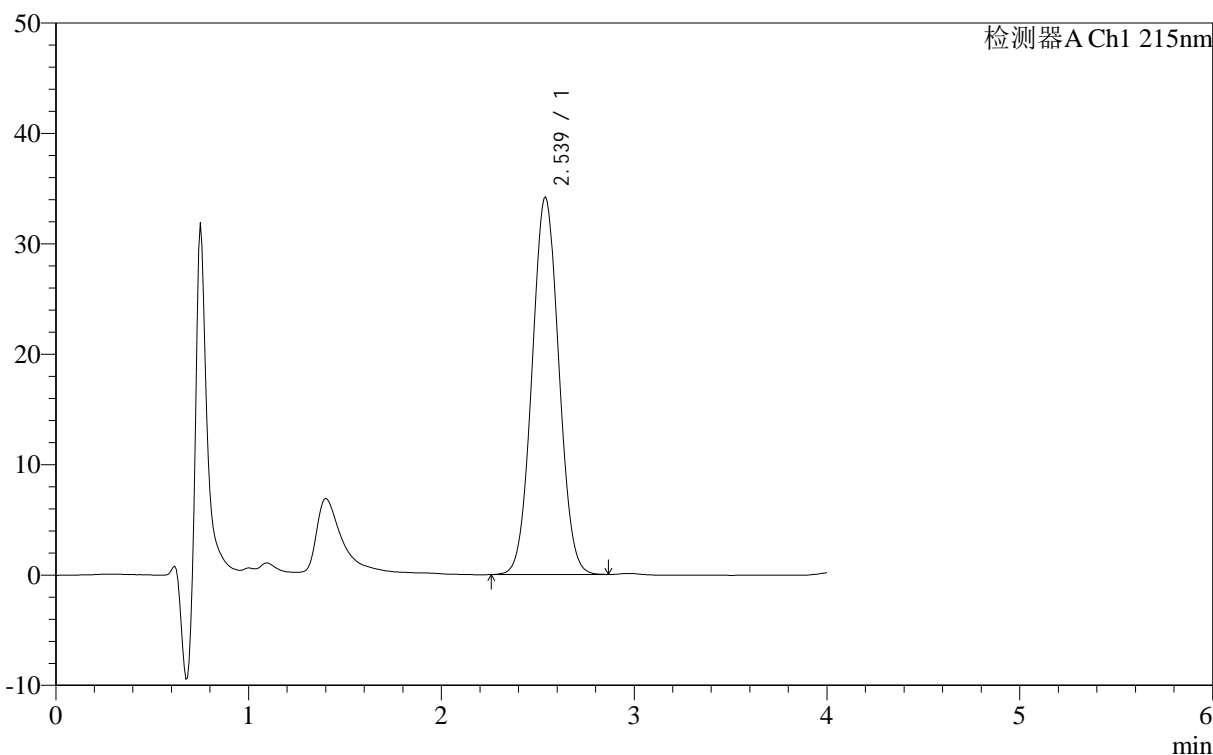
# J406

## <样品信息>

色谱柱 :XB- C18 (50mm\*4.6mm,5μm) 流速: 1.0ml/min  
 柱温 :50°C 波长: 215nm  
 数据文件名 :RCSJ406 - 0-116/23-1649-2 - cbzj-cq12y-5mg-rcd-dz1-2.lcd  
 方法文件名 :RCSJ406 - J406-rcd-FX272.lcm  
 批处理文件名:RCSJ406 - 20241017-rcd-FX272.lcb  
 样品瓶号 :1-45  
 进样体积 :50μl 版本号: 6.115  
 进样时间 :2024/10/17 19:15:26 实验者:wangdan  
 处理时间 (V2) :2024/10/18 11:09:27 处理者:wangdan  
 仪器型号 :SHIMADZU LC-2050C(FX272)

## <色谱图>

mV



## <峰表>

检测器A Ch1 215nm

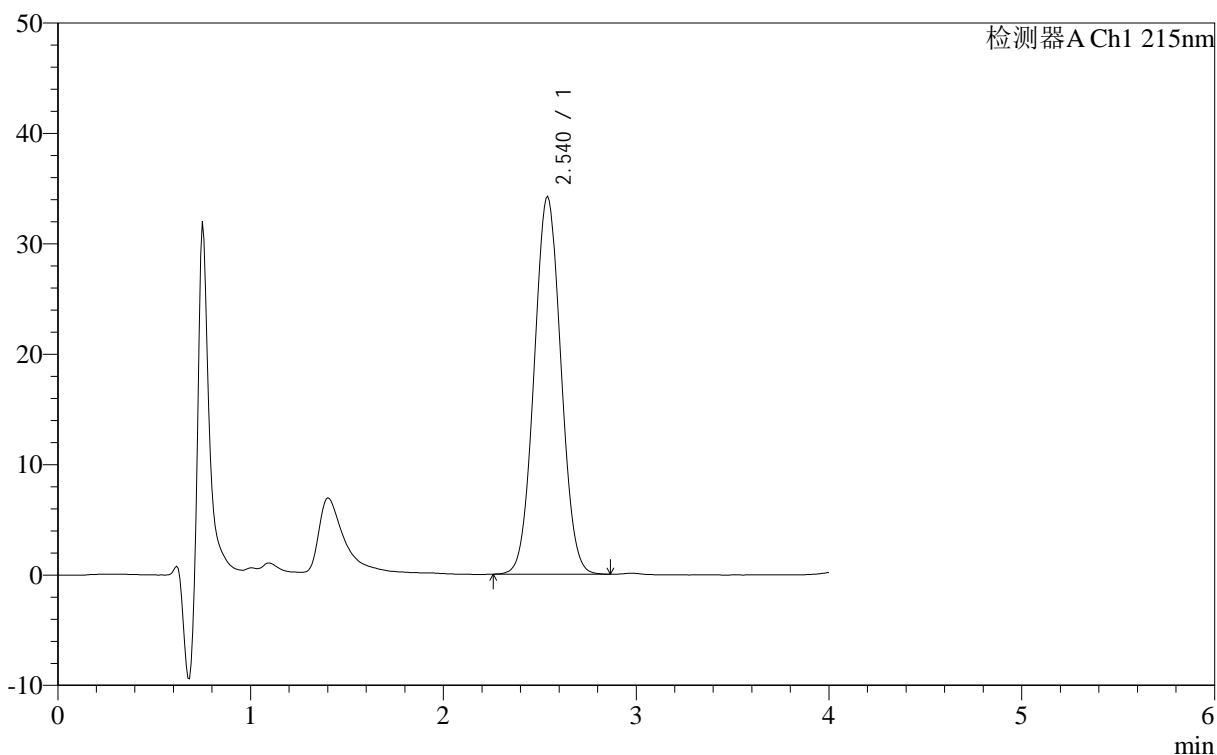
峰号	保留时间	面积	面积%	高度	理论塔板数(USP)	拖尾因子	分离度(USP)
1	2.539	328890	100.000	34228	1502	1.038	--
总计		328890	100.000	34228			

## &lt;样品信息&gt;

色谱柱 :XB- C18 (50mm\*4.6mm,5 $\mu$ m) 流速: 1.0ml/min  
柱温 :50 $^{\circ}$ C 波长: 215nm  
数据文件名 :RCSJ406 - 0-116/23-1650-2 - cbzj-cq12y-5mg-rcd-dz1-3.lcd  
方法文件名 :RCSJ406 - J406-rcd-FX272.lcm  
批处理文件名:RCSJ406 - 20241017-rcd-FX272.lcb  
样品瓶号 :1-45  
进样体积 :50 $\mu$ l 版本号: 6.115  
进样时间 :2024/10/17 19:19:52 实验者:wangdan  
处理时间 (V2) :2024/10/18 11:09:30 处理者:wangdan  
仪器型号 :SHIMADZU LC-2050C(FX272)

## &lt;色谱图&gt;

mV



## &lt;峰表&gt;

检测器A Ch1 215nm

峰号	保留时间	面积	面积%	高度	理论塔板数(USP)	拖尾因子	分离度(USP)
1	2.540	328998	100.000	34251	1503	1.037	--
总计		328998	100.000	34251			



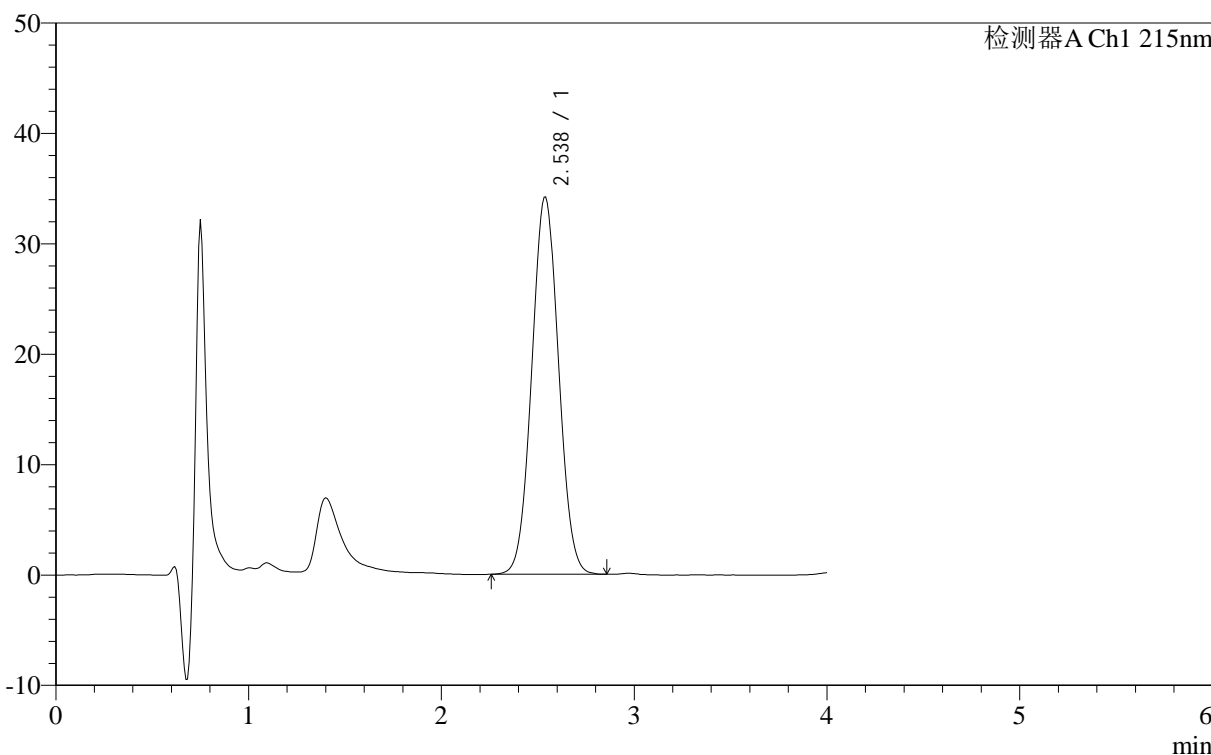
# J406

## <样品信息>

色谱柱 :XB- C18 (50mm\*4.6mm,5μm) 流速: 1.0ml/min  
 柱温 :50°C 波长: 215nm  
 数据文件名 :RCSJ406 - 0-116/23-1651-2 - cbzj-cq12y-5mg-rcd-dz1-4.lcd  
 方法文件名 :RCSJ406 - J406-rcd-FX272.lcm  
 批处理文件名:RCSJ406 - 20241017-rcd-FX272.lcb  
 样品瓶号 :1-45  
 进样体积 :50μl 版本号: 6.115  
 进样时间 :2024/10/17 19:24:17 实验者:wangdan  
 处理时间 (V2) :2024/10/18 11:09:32 处理者:wangdan  
 仪器型号 :SHIMADZU LC-2050C(FX272)

## <色谱图>

mV



## <峰表>

检测器A Ch1 215nm

峰号	保留时间	面积	面积%	高度	理论塔板数(USP)	拖尾因子	分离度(USP)
1	2.538	328722	100.000	34209	1500	1.038	--
总计		328722	100.000	34209			



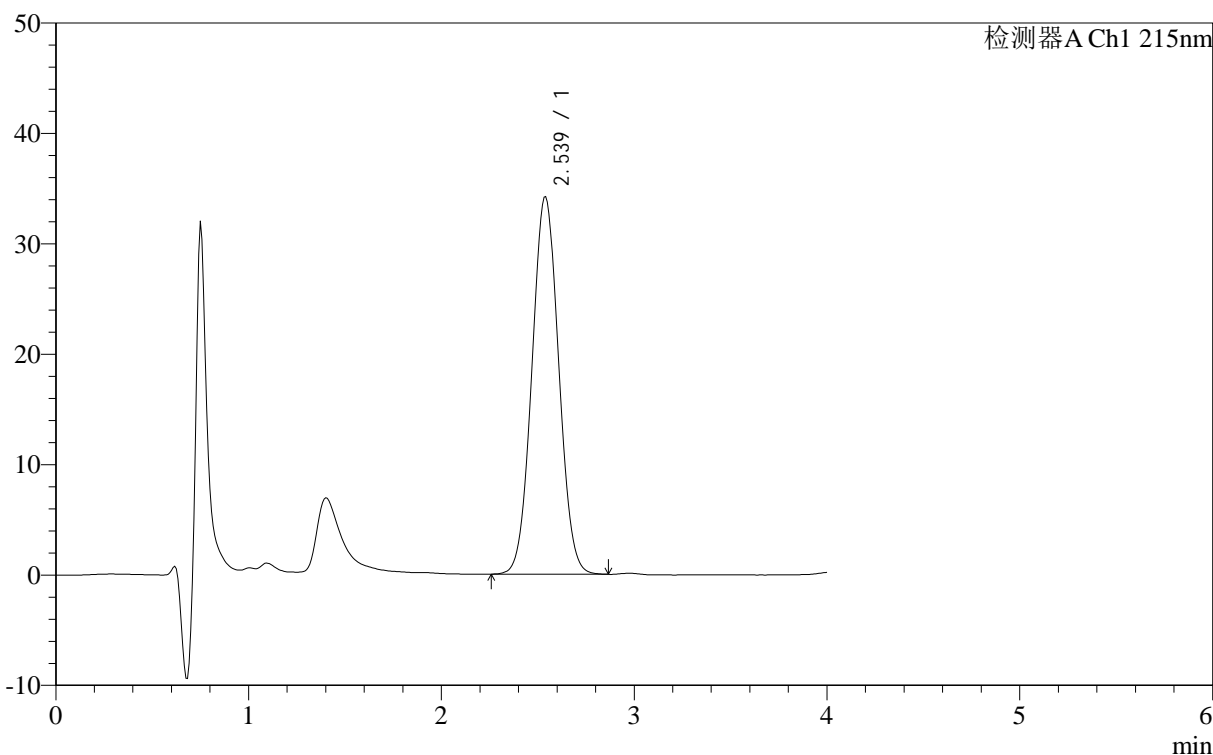
# J406

## <样品信息>

色谱柱 :XB- C18 (50mm\*4.6mm,5μm) 流速: 1.0ml/min  
 柱温 :50°C 波长: 215nm  
 数据文件名 : RC\$J406 - 0-116/23-1652-2 - cbzj-cq12y-5mg-rcd-dz1-5.lcd  
 方法文件名 : RC\$J406 - J406-rcd-FX272.lcm  
 批处理文件名: RC\$J406 - 20241017-rcd-FX272.lcb  
 样品瓶号 : 1-45  
 进样体积 : 50μl 版本号: 6.115  
 进样时间 : 2024/10/17 19:28:42 实验者: wangdan  
 处理时间 (V2) : 2024/10/18 11:09:35 处理者: wangdan  
 仪器型号 :SHIMADZU LC-2050C(FX272)

## <色谱图>

mV



## <峰表>

检测器A Ch1 215nm

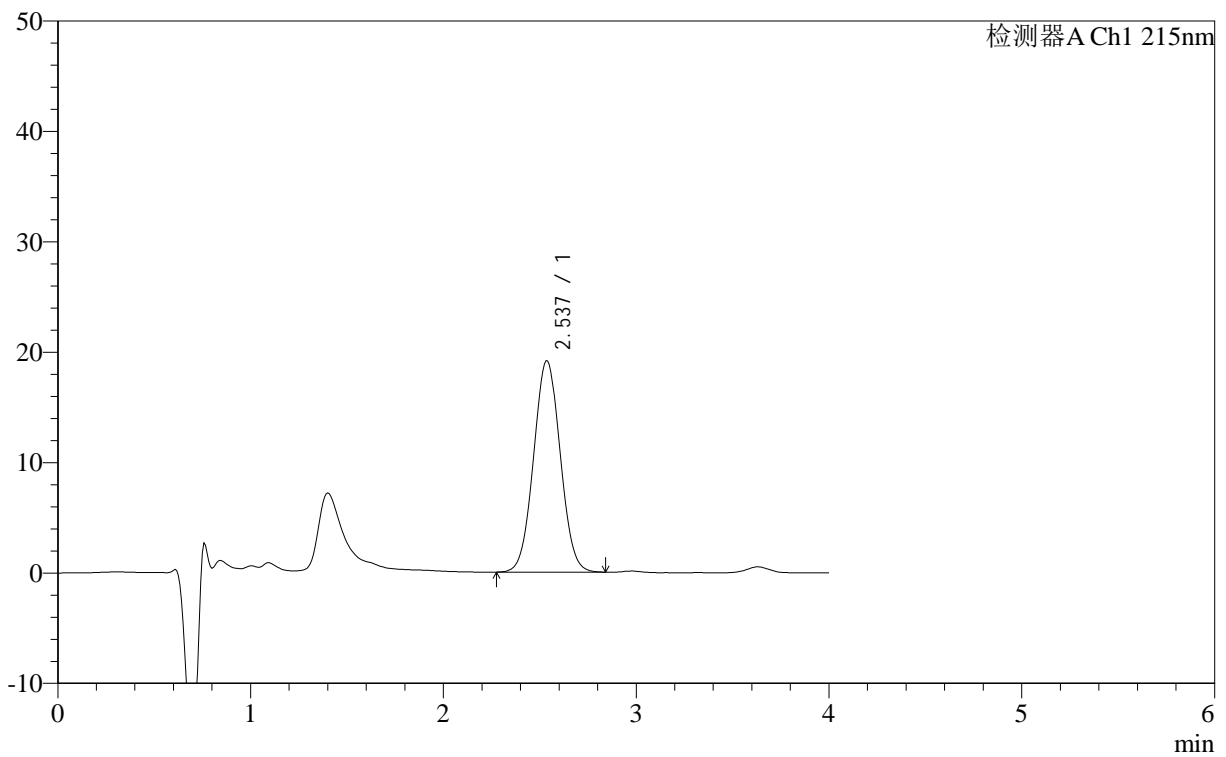
峰号	保留时间	面积	面积%	高度	理论塔板数(USP)	拖尾因子	分离度(USP)
1	2.539	328805	100.000	34227	1500	1.038	--
总计		328805	100.000	34227			

## &lt;样品信息&gt;

色谱柱 :XB- C18 (50mm\*4.6mm,5 $\mu$ m) 流速: 1.0ml/min  
柱温 :50 $^{\circ}$ C 波长: 215nm  
数据文件名 :RCSJ406 - 0-116/23-1653-2 - 716277p-cbjz-cq12y-rcd-pH2.0jz-5mg-jf50z-P1-1.lcd  
方法文件名 :RCSJ406 - J406-rcd-FX272.lcm  
批处理文件名:RCSJ406 - 20241017-rcd-FX272.lcb  
样品瓶号 :1-4  
进样体积 :50 $\mu$ l 版本号: 6.115  
进样时间 :2024/10/17 19:33:06 实验者:wangdan  
处理时间 (V2) :2024/10/18 11:09:38 处理者:wangdan  
仪器型号 :SHIMADZU LC-2050C(FX272)

## &lt;色谱图&gt;

mV



## &lt;峰表&gt;

检测器A Ch1 215nm

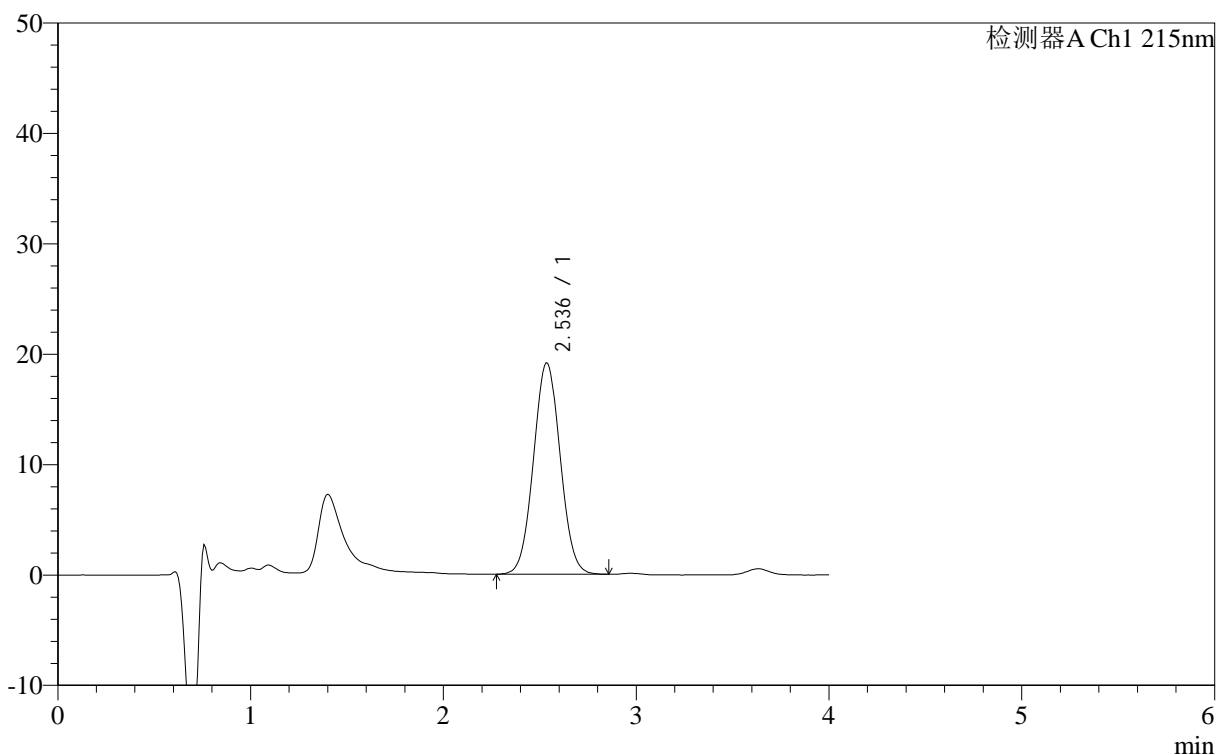
峰号	保留时间	面积	面积%	高度	理论塔板数(USP)	拖尾因子	分离度(USP)
1	2.537	183490	100.000	19173	1508	1.036	--
总计		183490	100.000	19173			

## &lt;样品信息&gt;

色谱柱 :XB- C18 (50mm\*4.6mm,5 $\mu$ m) 流速: 1.0ml/min  
柱温 :50°C 波长: 215nm  
数据文件名 : RC\$J406 - 0-116/23-1654-2 - 716277p-cbjz-cq12y-rcd-pH2.0jz-5mg-jf50z-P1-2.lcd  
方法文件名 : RC\$J406 - J406-rcd-FX272.lcm  
批处理文件名: RC\$J406 - 20241017-rcd-FX272.lcb  
样品瓶号 : 1-4  
进样体积 : 50 $\mu$ l 版本号: 6.115  
进样时间 : 2024/10/17 19:37:31 实验者: wangdan  
处理时间 (V2) : 2024/10/18 11:09:41 处理者: wangdan  
仪器型号 : SHIMADZU LC-2050C(FX272)

## &lt;色谱图&gt;

mV



## &lt;峰表&gt;

检测器A Ch1 215nm

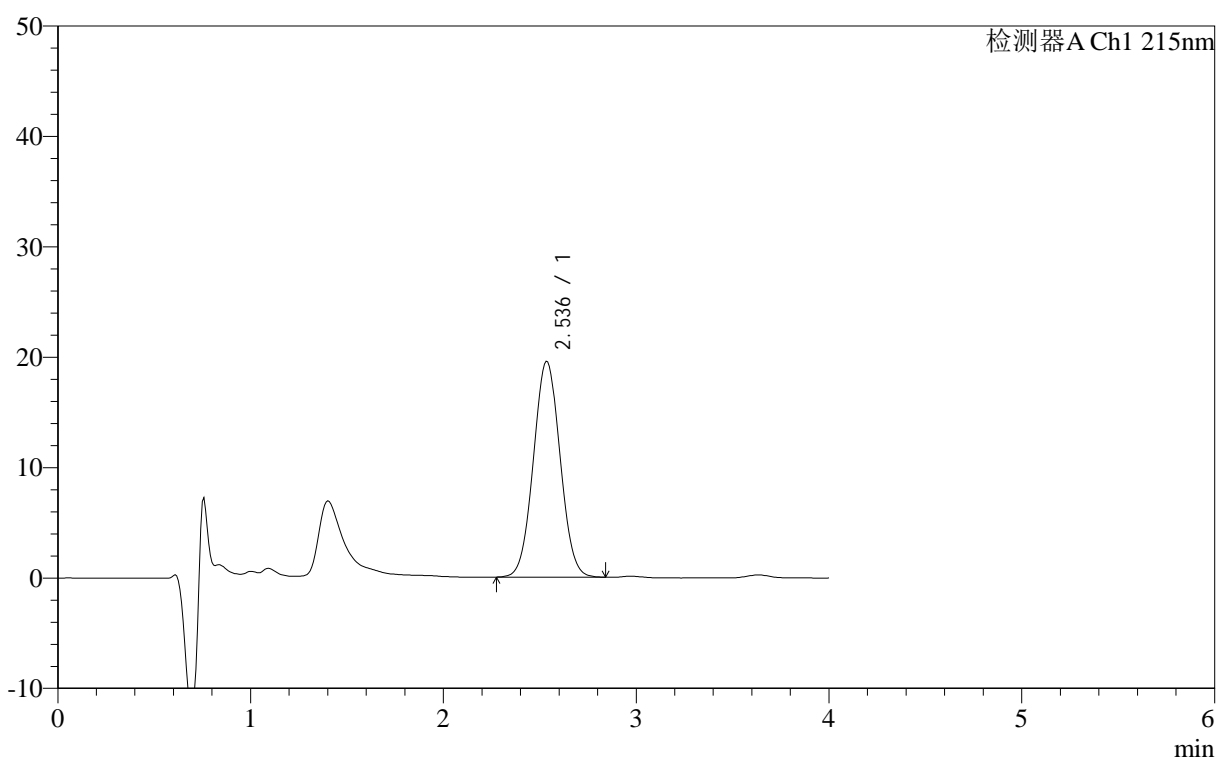
峰号	保留时间	面积	面积%	高度	理论塔板数(USP)	拖尾因子	分离度(USP)
1	2.536	183978	100.000	19182	1506	1.039	--
总计		183978	100.000	19182			

## &lt;样品信息&gt;

色谱柱 :XB- C18 (50mm\*4.6mm,5 $\mu$ m) 流速: 1.0ml/min  
柱温 :50 $^{\circ}$ C 波长: 215nm  
数据文件名 : RC\$J406 - 0-116/23-1655-2 - 716277p-cbjz-cq12y-rcd-pH2.0jz-5mg-jf50z-P2-1.lcd  
方法文件名 : RC\$J406 - J406-rcd-FX272.lcm  
批处理文件名: RC\$J406 - 20241017-rcd-FX272.lcb  
样品瓶号 : 1-13  
进样体积 : 50 $\mu$ l 版本号: 6.115  
进样时间 : 2024/10/17 19:41:56 实验者: wangdan  
处理时间 (V2) : 2024/10/18 11:09:44 处理者: wangdan  
仪器型号 : SHIMADZU LC-2050C(FX272)

## &lt;色谱图&gt;

mV



## &lt;峰表&gt;

检测器A Ch1 215nm

峰号	保留时间	面积	面积%	高度	理论塔板数(USP)	拖尾因子	分离度(USP)
1	2.536	187422	100.000	19585	1507	1.038	--
总计		187422	100.000	19585			



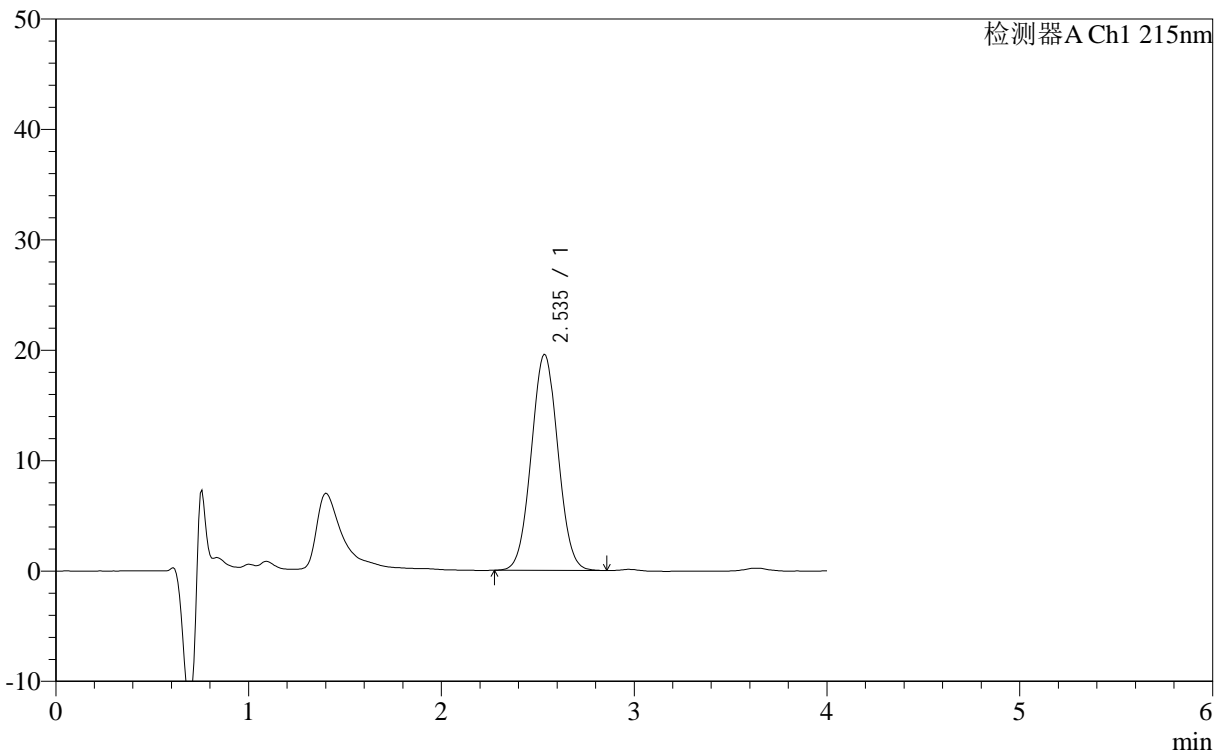
# J406

## <样品信息>

色谱柱 :XB- C18 (50mm\*4.6mm,5μm) 流速: 1.0ml/min  
 柱温 :50°C 波长: 215nm  
 数据文件名 :RCSJ406 - 0-116/23-1656-2 - 716277p-cbjz-cq12y-rcd-pH2.0jz-5mg-jf50z-P2-2.lcd  
 方法文件名 :RCSJ406 - J406-rcd-FX272.lcm  
 批处理文件名:RCSJ406 - 20241017-rcd-FX272.lcb  
 样品瓶号 :1-13  
 进样体积 :50μl 版本号: 6.115  
 进样时间 :2024/10/17 19:46:21 实验者:wangdan  
 处理时间 (V2) :2024/10/18 11:09:47 处理者:wangdan  
 仪器型号 :SHIMADZU LC-2050C(FX272)

## <色谱图>

mV



## <峰表>

检测器A Ch1 215nm

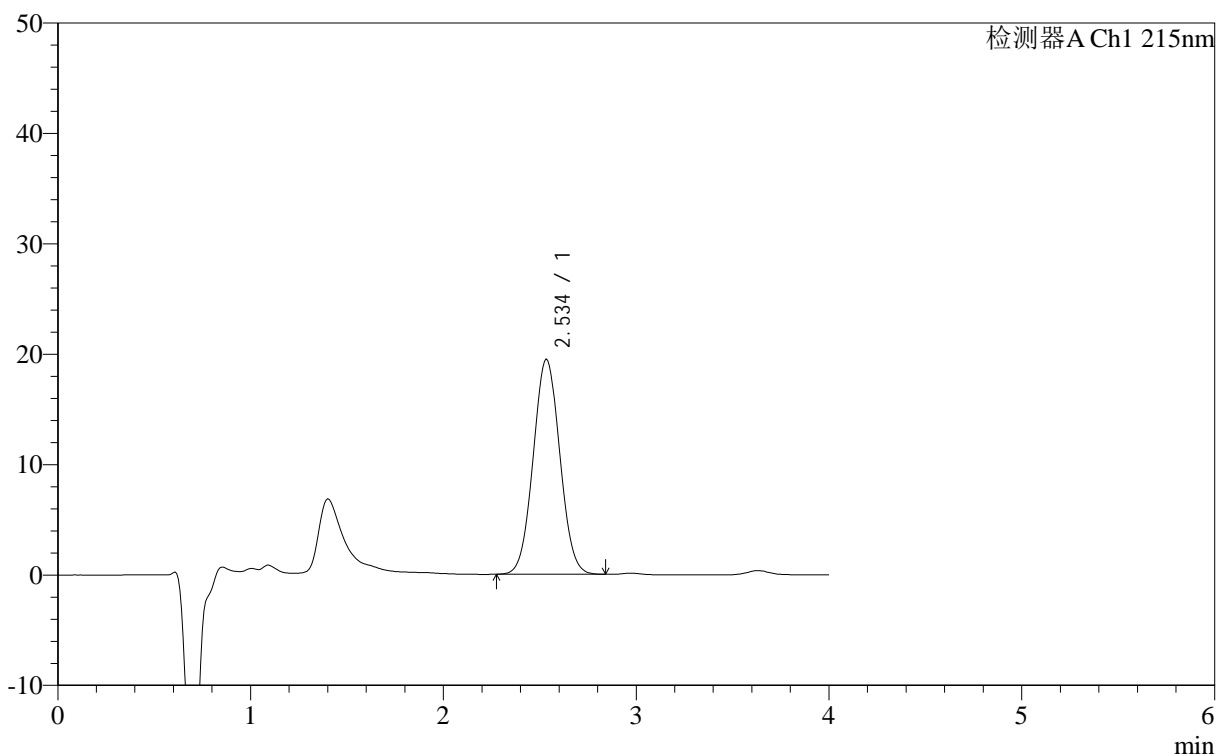
峰号	保留时间	面积	面积%	高度	理论塔板数(USP)	拖尾因子	分离度(USP)
1	2.535	187666	100.000	19609	1509	1.035	--
总计		187666	100.000	19609			

## &lt;样品信息&gt;

色谱柱 :XB- C18 (50mm\*4.6mm,5 $\mu$ m) 流速: 1.0ml/min  
柱温 :50 $^{\circ}$ C 波长: 215nm  
数据文件名 : RC\$J406 - 0-116/23-1657-2 - 716277p-cbjz-cq12y-rcd-pH2.0jz-5mg-jf50z-P3-1.lcd  
方法文件名 : RC\$J406 - J406-rcd-FX272.lcm  
批处理文件名: RC\$J406 - 20241017-rcd-FX272.lcb  
样品瓶号 : 1-22  
进样体积 : 50 $\mu$ l 版本号: 6.115  
进样时间 : 2024/10/17 19:50:46 实验者: wangdan  
处理时间 (V2) : 2024/10/18 11:09:49 处理者: wangdan  
仪器型号 : SHIMADZU LC-2050C(FX272)

## &lt;色谱图&gt;

mV



## &lt;峰表&gt;

检测器A Ch1 215nm

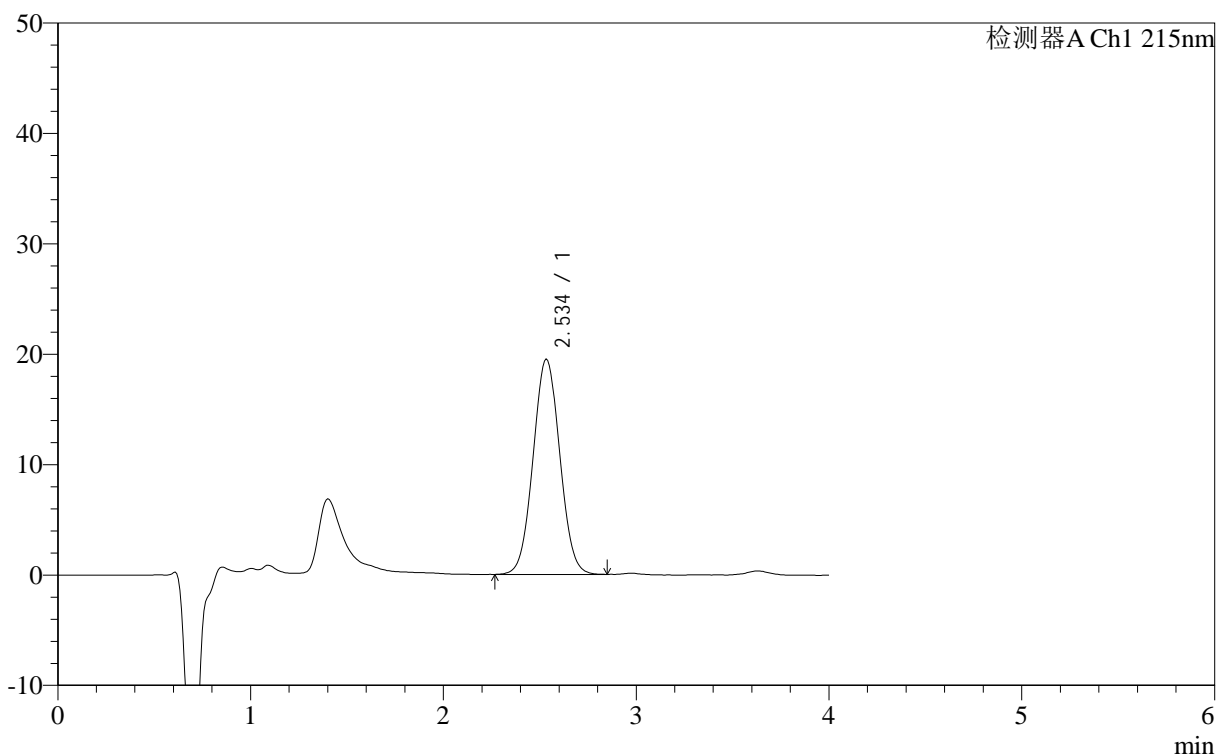
峰号	保留时间	面积	面积%	高度	理论塔板数(USP)	拖尾因子	分离度(USP)
1	2.534	186268	100.000	19511	1512	1.038	--
总计		186268	100.000	19511			

## &lt;样品信息&gt;

色谱柱 :XB- C18 (50mm\*4.6mm,5 $\mu$ m) 流速: 1.0ml/min  
柱温 :50 $^{\circ}$ C 波长: 215nm  
数据文件名 :RCSJ406 - 0-116/23-1658-2 - 716277p-cbjz-cq12y-rcd-pH2.0jz-5mg-jf50z-P3-2.lcd  
方法文件名 :RCSJ406 - J406-rcd-FX272.lcm  
批处理文件名:RCSJ406 - 20241017-rcd-FX272.lcb  
样品瓶号 :1-22  
进样体积 :50 $\mu$ l 版本号: 6.115  
进样时间 :2024/10/17 19:55:12 实验者:wangdan  
处理时间 (V2) :2024/10/18 11:09:52 处理者:wangdan  
仪器型号 :SHIMADZU LC-2050C(FX272)

## &lt;色谱图&gt;

mV



## &lt;峰表&gt;

检测器A Ch1 215nm

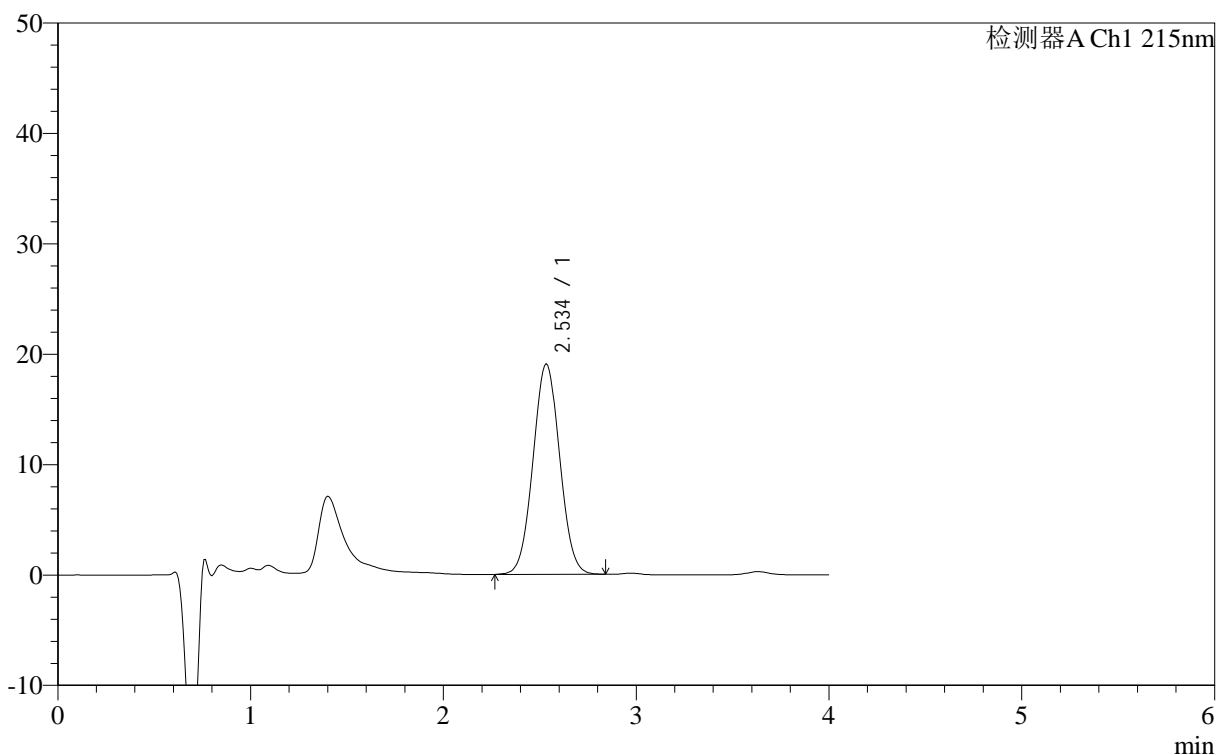
峰号	保留时间	面积	面积%	高度	理论塔板数(USP)	拖尾因子	分离度(USP)
1	2.534	187051	100.000	19540	1509	1.037	--
总计		187051	100.000	19540			

## &lt;样品信息&gt;

色谱柱 :XB- C18 (50mm\*4.6mm,5 $\mu$ m) 流速: 1.0ml/min  
柱温 :50 $^{\circ}$ C 波长: 215nm  
数据文件名 : RC\$J406 - 0-116/23-1659-2 - 716277p-cbjz-cq12y-rcd-pH2.0jz-5mg-jf50z-P4-1.lcd  
方法文件名 : RC\$J406 - J406-rcd-FX272.lcm  
批处理文件名: RC\$J406 - 20241017-rcd-FX272.lcb  
样品瓶号 : 1-31  
进样体积 : 50 $\mu$ l 版本号: 6.115  
进样时间 : 2024/10/17 19:59:37 实验者: wangdan  
处理时间 (V2) : 2024/10/18 11:09:55 处理者: wangdan  
仪器型号 : SHIMADZU LC-2050C(FX272)

## &lt;色谱图&gt;

mV



## &lt;峰表&gt;

检测器A Ch1 215nm

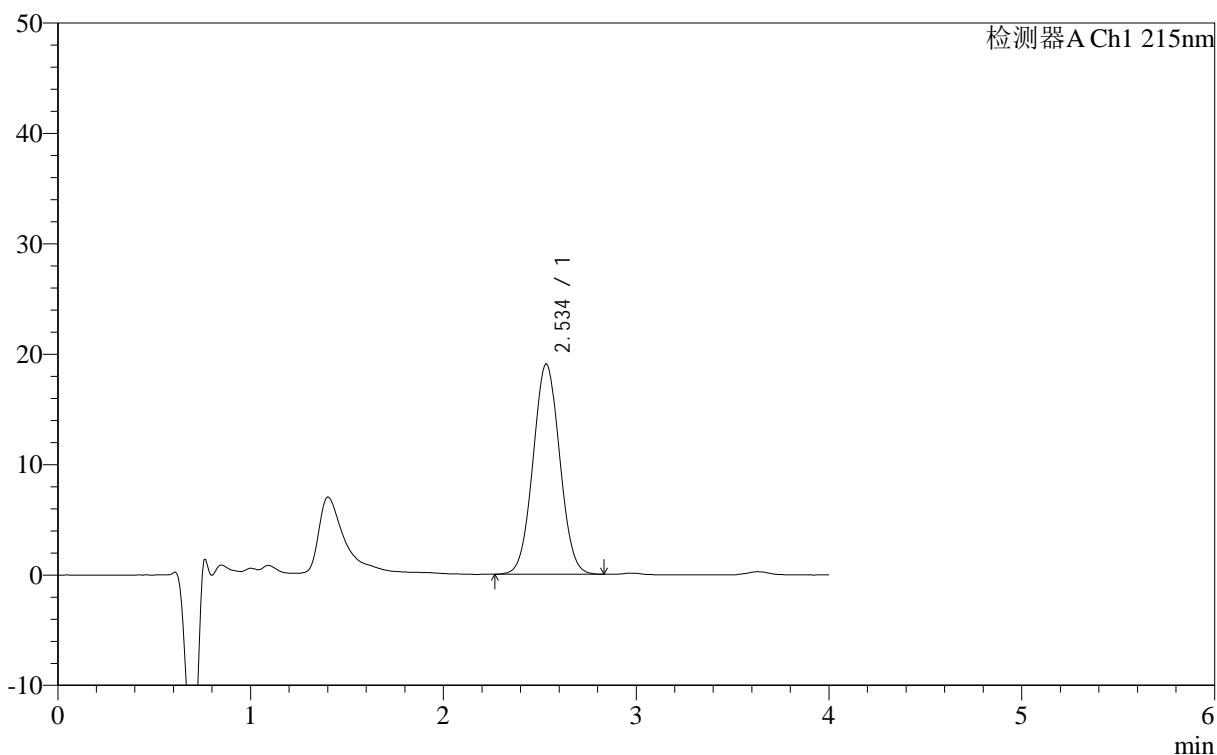
峰号	保留时间	面积	面积%	高度	理论塔板数(USP)	拖尾因子	分离度(USP)
1	2.534	182627	100.000	19088	1509	1.035	--
总计		182627	100.000	19088			

## &lt;样品信息&gt;

色谱柱 :XB- C18 (50mm\*4.6mm,5 $\mu$ m) 流速: 1.0ml/min  
柱温 :50 $^{\circ}$ C 波长: 215nm  
数据文件名 : RC\$J406 - 0-116/23-1660-2 - 716277p-cbjz-cq12y-rcd-pH2.0jz-5mg-jf50z-P4-2.lcd  
方法文件名 : RC\$J406 - J406-rcd-FX272.lcm  
批处理文件名: RC\$J406 - 20241017-rcd-FX272.lcb  
样品瓶号 : 1-31  
进样体积 : 50 $\mu$ l 版本号: 6.115  
进样时间 : 2024/10/17 20:04:01 实验者: wangdan  
处理时间 (V2) : 2024/10/18 11:09:58 处理者: wangdan  
仪器型号 : SHIMADZU LC-2050C(FX272)

## &lt;色谱图&gt;

mV



## &lt;峰表&gt;

检测器A Ch1 215nm

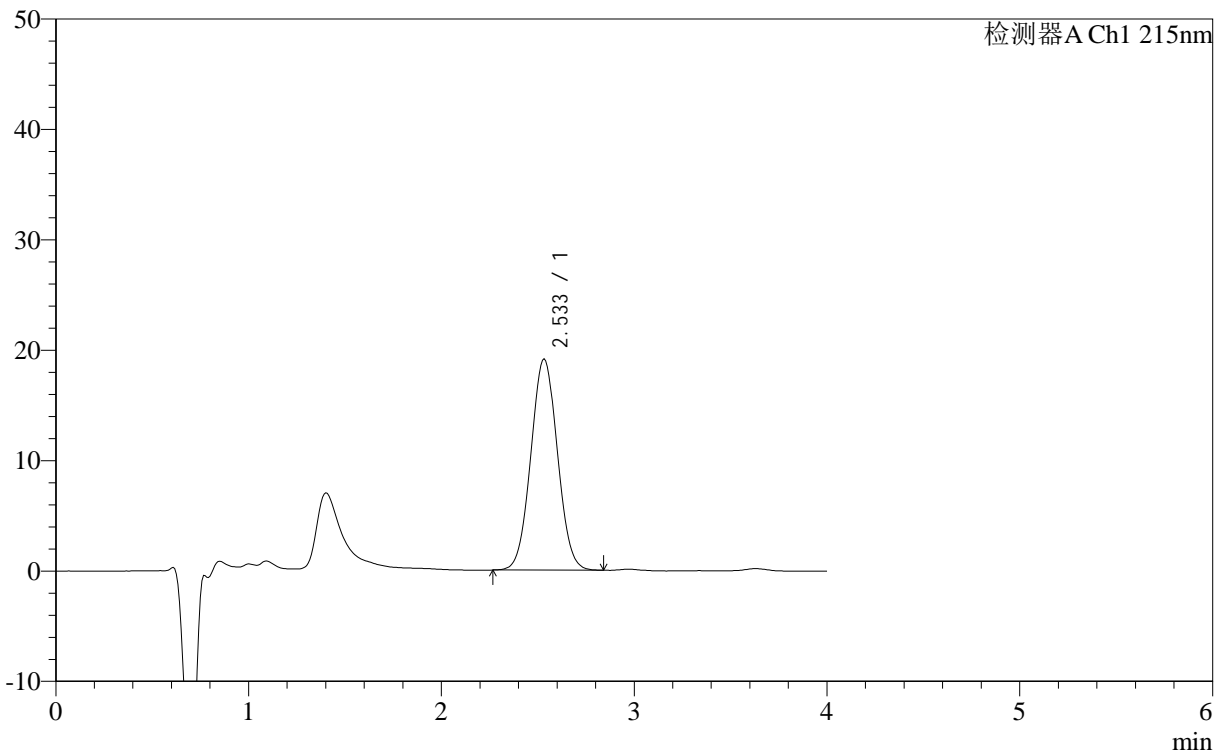
峰号	保留时间	面积	面积%	高度	理论塔板数(USP)	拖尾因子	分离度(USP)
1	2.534	182204	100.000	19081	1511	1.035	--
总计		182204	100.000	19081			

## &lt;样品信息&gt;

色谱柱 :XB- C18 (50mm\*4.6mm,5 $\mu$ m) 流速: 1.0ml/min  
柱温 :50 $^{\circ}$ C 波长: 215nm  
数据文件名 : RC\$J406 - 0-116/23-1661-2 - 716277p-cbjz-cq12y-rcd-pH2.0jz-5mg-jf50z-P5-1.lcd  
方法文件名 : RC\$J406 - J406-rcd-FX272.lcm  
批处理文件名: RC\$J406 - 20241017-rcd-FX272.lcb  
样品瓶号 : 1-40  
进样体积 : 50 $\mu$ l 版本号: 6.115  
进样时间 : 2024/10/17 20:08:25 实验者: wangdan  
处理时间 (V2) : 2024/10/18 11:10:01 处理者: wangdan  
仪器型号 : SHIMADZU LC-2050C(FX272)

## &lt;色谱图&gt;

mV



## &lt;峰表&gt;

检测器A Ch1 215nm

峰号	保留时间	面积	面积%	高度	理论塔板数(USP)	拖尾因子	分离度(USP)
1	2.533	182774	100.000	19150	1512	1.036	--
总计		182774	100.000	19150			



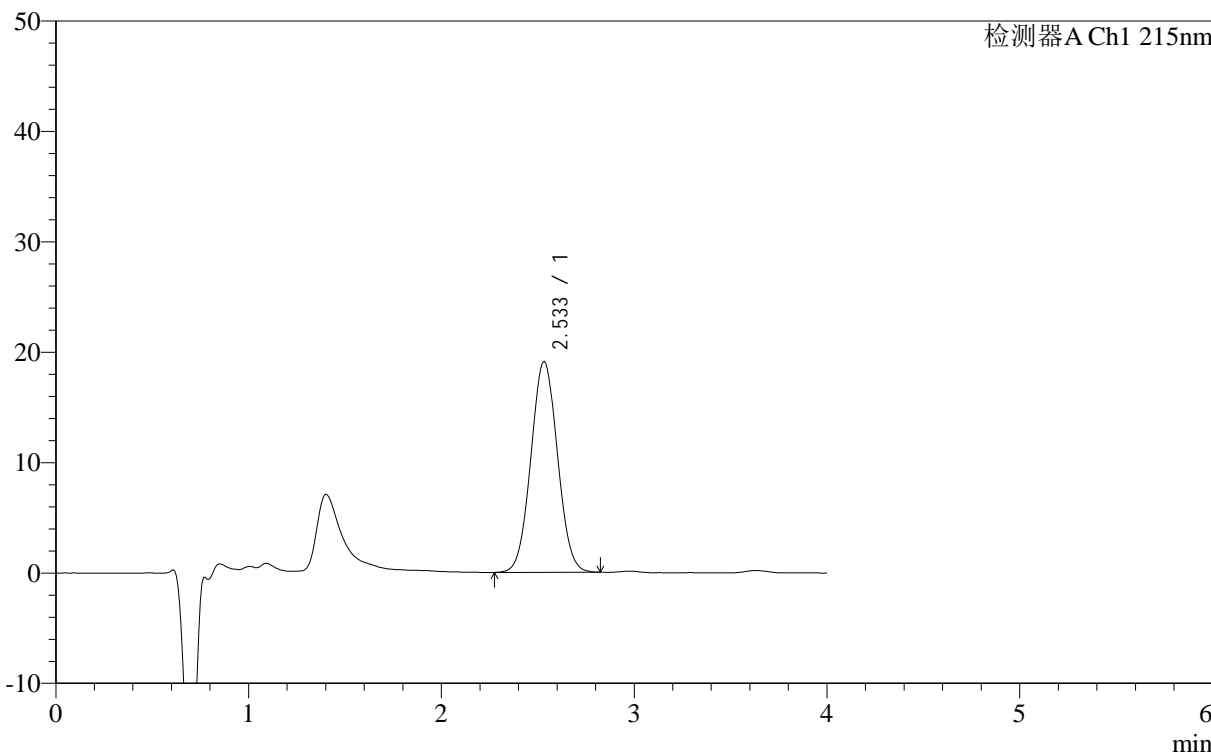
# J406

## <样品信息>

色谱柱 :XB- C18 (50mm\*4.6mm,5μm) 流速: 1.0ml/min  
 柱温 :50°C 波长: 215nm  
 数据文件名 : RCSJ406 - 0-116/23-1662-2 - 716277p-cbjz-cq12y-rcd-pH2.0jz-5mg-jf50z-P5-2.lcd  
 方法文件名 : RCSJ406 - J406-rcd-FX272.lcm  
 批处理文件名: RCSJ406 - 20241017-rcd-FX272.lcb  
 样品瓶号 : 1-40  
 进样体积 : 50μl 版本号: 6.115  
 进样时间 : 2024/10/17 20:12:49 实验者: wangdan  
 处理时间 (V2) : 2024/10/18 11:10:04 处理者: wangdan  
 仪器型号 :SHIMADZU LC-2050C(FX272)

## <色谱图>

mV



## <峰表>

检测器A Ch1 215nm

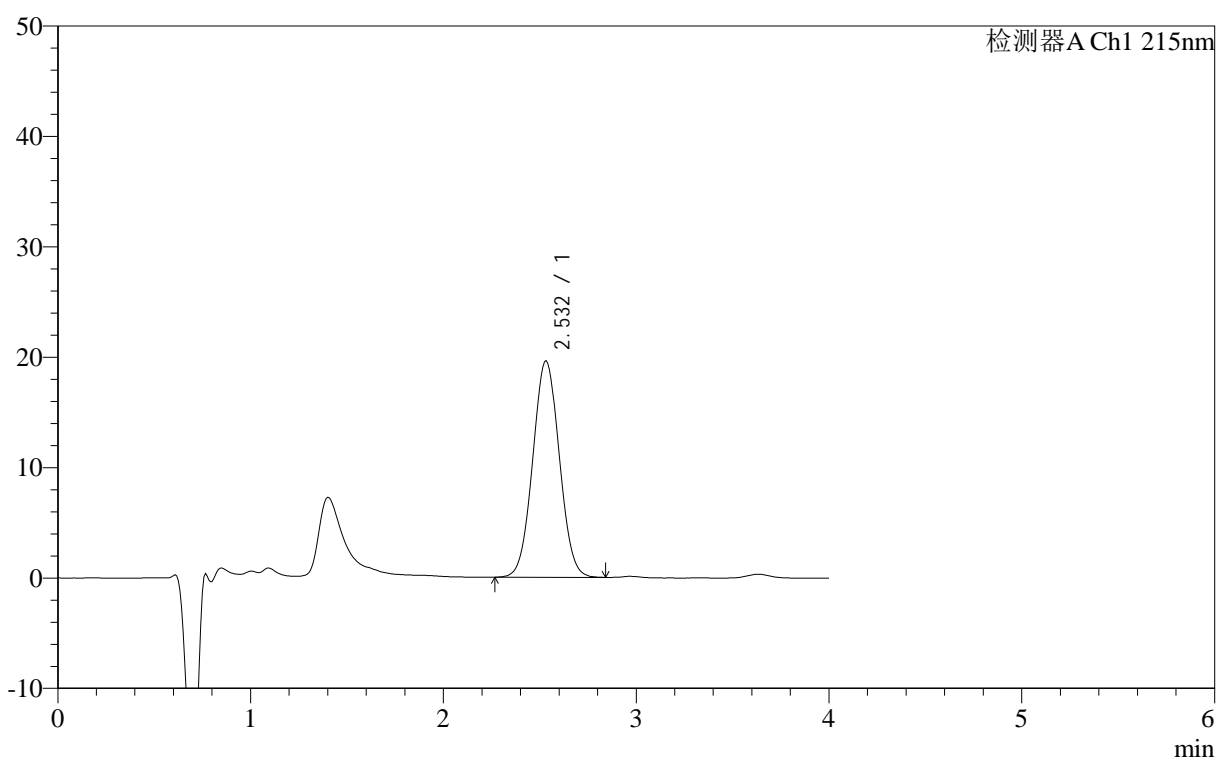
峰号	保留时间	面积	面积%	高度	理论塔板数(USP)	拖尾因子	分离度(USP)
1	2.533	182508	100.000	19136	1514	1.037	--
总计		182508	100.000	19136			

## &lt;样品信息&gt;

色谱柱 :XB- C18 (50mm\*4.6mm,5 $\mu$ m) 流速: 1.0ml/min  
柱温 :50°C 波长: 215nm  
数据文件名 :RCSJ406 - 0-116/23-1663-2 - 716277p-cbjz-cq12y-rcd-pH2.0jz-5mg-jf50z-P6-1.lcd  
方法文件名 :RCSJ406 - J406-rcd-FX272.lcm  
批处理文件名:RCSJ406 - 20241017-rcd-FX272.lcb  
样品瓶号 :1-49  
进样体积 :50 $\mu$ l 版本号: 6.115  
进样时间 :2024/10/17 20:17:14 实验者:wangdan  
处理时间 (V2) :2024/10/18 11:10:06 处理者:wangdan  
仪器型号 :SHIMADZU LC-2050C(FX272)

## &lt;色谱图&gt;

mV



## &lt;峰表&gt;

检测器A Ch1 215nm

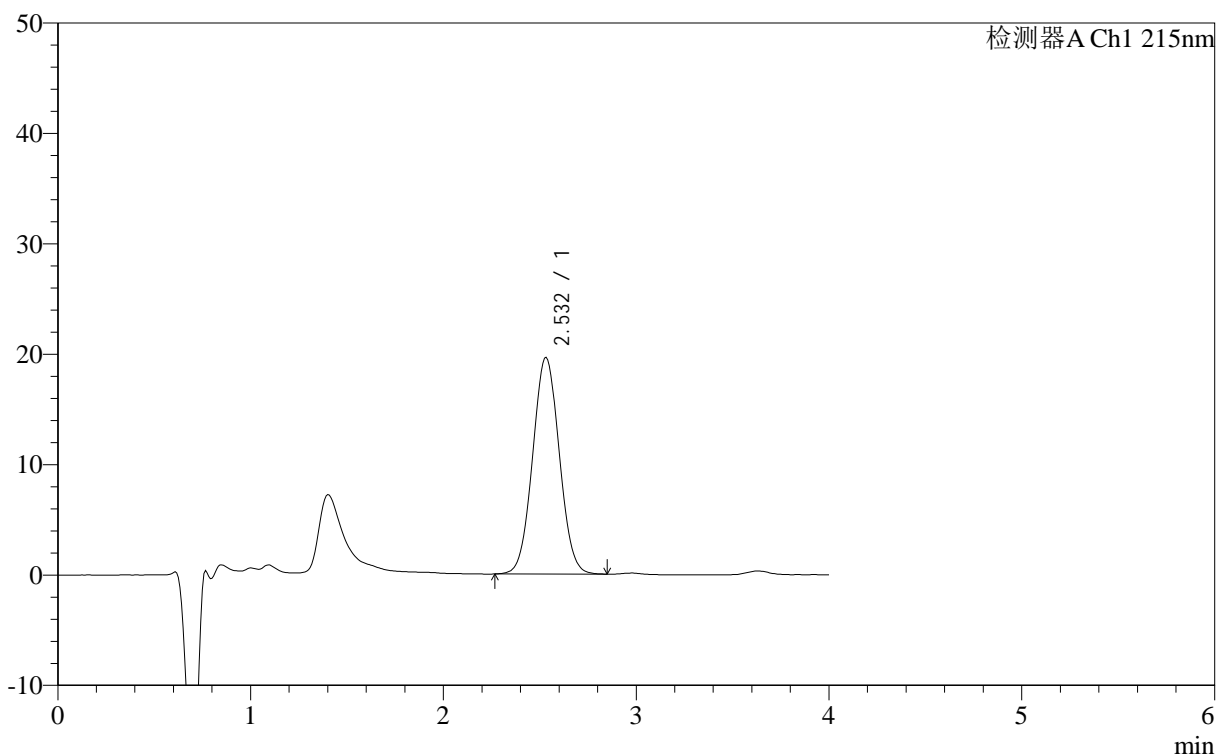
峰号	保留时间	面积	面积%	高度	理论塔板数(USP)	拖尾因子	分离度(USP)
1	2.532	187413	100.000	19644	1512	1.035	--
总计		187413	100.000	19644			

## &lt;样品信息&gt;

色谱柱 :XB- C18 (50mm\*4.6mm,5 $\mu$ m) 流速: 1.0ml/min  
柱温 :50°C 波长: 215nm  
数据文件名 :RCSJ406 - 0-116/23-1664-2 - 716277p-cbjz-cq12y-rcd-pH2.0jz-5mg-jf50z-P6-2.lcd  
方法文件名 :RCSJ406 - J406-rcd-FX272.lcm  
批处理文件名:RCSJ406 - 20241017-rcd-FX272.lcb  
样品瓶号 :1-49  
进样体积 :50 $\mu$ l 版本号: 6.115  
进样时间 :2024/10/17 20:21:38 实验者:wangdan  
处理时间 (V2) :2024/10/18 11:10:09 处理者:wangdan  
仪器型号 :SHIMADZU LC-2050C(FX272)

## &lt;色谱图&gt;

mV



## &lt;峰表&gt;

检测器A Ch1 215nm

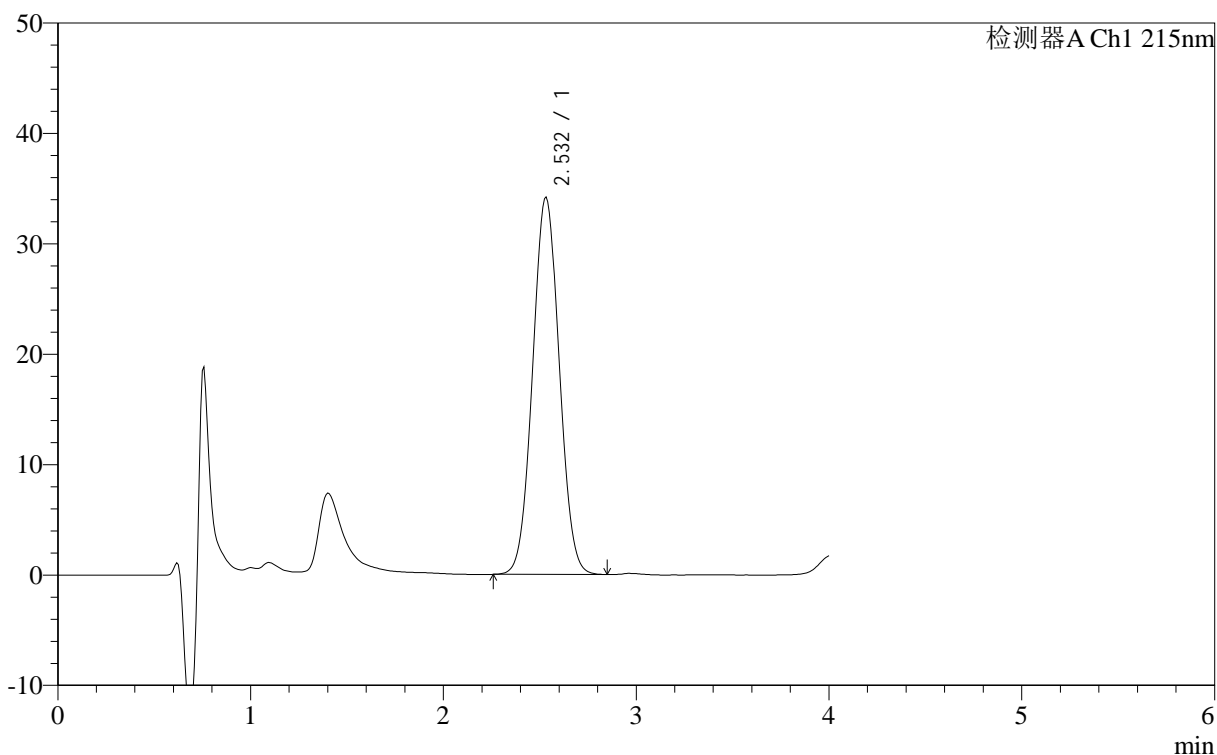
峰号	保留时间	面积	面积%	高度	理论塔板数(USP)	拖尾因子	分离度(USP)
1	2.532	187793	100.000	19658	1511	1.037	--
总计		187793	100.000	19658			

## &lt;样品信息&gt;

色谱柱 :XB- C18 (50mm\*4.6mm,5 $\mu$ m) 流速: 1.0ml/min  
柱温 :50°C 波长: 215nm  
数据文件名 : RC\$J406 - 0-116/23-1665-2 - cbzj-cq12y-5mg-rcd-dz2-1.lcd  
方法文件名 : RC\$J406 - J406-rcd-FX272.lcm  
批处理文件名: RC\$J406 - 20241017-rcd-FX272.lcb  
样品瓶号 : 1-54  
进样体积 : 50 $\mu$ l 版本号: 6.115  
进样时间 : 2024/10/17 20:26:03 实验者: wangdan  
处理时间 (V2) : 2024/10/18 11:10:12 处理者: wangdan  
仪器型号 : SHIMADZU LC-2050C(FX272)

## &lt;色谱图&gt;

mV



## &lt;峰表&gt;

检测器A Ch1 215nm

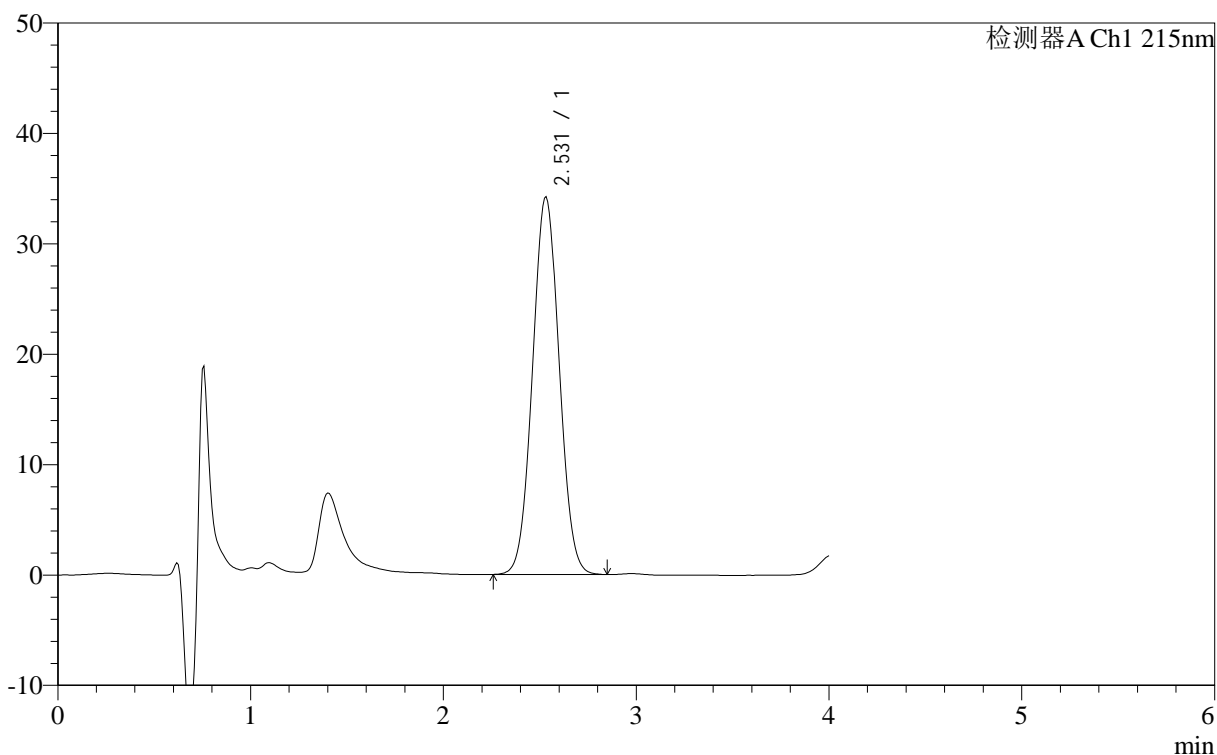
峰号	保留时间	面积	面积%	高度	理论塔板数(USP)	拖尾因子	分离度(USP)
1	2.532	326973	100.000	34215	1505	1.036	--
总计		326973	100.000	34215			

## &lt;样品信息&gt;

色谱柱 :XB- C18 (50mm\*4.6mm,5 $\mu$ m) 流速: 1.0ml/min  
柱温 :50 $^{\circ}$ C 波长: 215nm  
数据文件名 : RC\$J406 - 0-116/23-1666-2 - cbzj-cq12y-5mg-rcd-dz2-2.lcd  
方法文件名 : RC\$J406 - J406-rcd-FX272.lcm  
批处理文件名: RC\$J406 - 20241017-rcd-FX272.lcb  
样品瓶号 : 1-54  
进样体积 : 50 $\mu$ l 版本号: 6.115  
进样时间 : 2024/10/17 20:30:28 实验者: wangdan  
处理时间 (V2) : 2024/10/18 11:10:15 处理者: wangdan  
仪器型号 : SHIMADZU LC-2050C(FX272)

## &lt;色谱图&gt;

mV



## &lt;峰表&gt;

检测器A Ch1 215nm

峰号	保留时间	面积	面积%	高度	理论塔板数(USP)	拖尾因子	分离度(USP)
1	2.531	327852	100.000	34242	1502	1.038	--
总计		327852	100.000	34242			