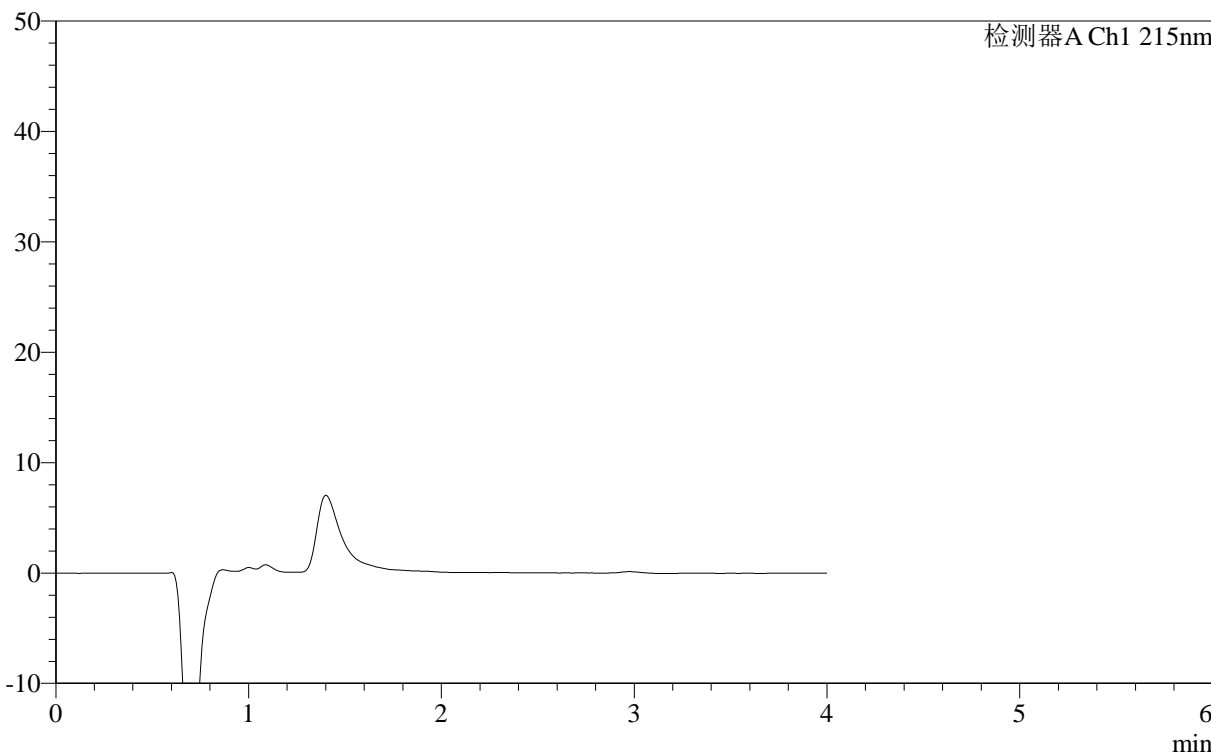


<样品信息>

色谱柱	:XB- C18 (50mm*4.6mm,5μm)	流速	: 1.0ml/min
柱温	:50°C	波长	: 215nm
数据文件名	: RCSJ406 - 0-116/23-1711-2 - cbzj-cq12y-10mg-rcd-tj.lcd		
方法文件名	: RCSJ406 - J406-rcd-FX272.lcm		
批处理文件名	: RCSJ406 - 20241017-rcd-FX272.lcb		
样品瓶号	: 2-36	版本号	: 6.115
进样体积	: 50μl	实验者	: wangdan
进样时间	: 2024/10/17 23:49:59	处理者	: wangdan
处理时间 (V2)	: 2024/10/18 11:12:24		
仪器型号	: SHIMADZU LC-2050C(FX272)		

<色谱图>

mV



<峰表>

检测器A Ch1 215nm

峰号	保留时间	面积	面积%	高度	理论塔板数(USP)	拖尾因子	分离度(USP)
总计							

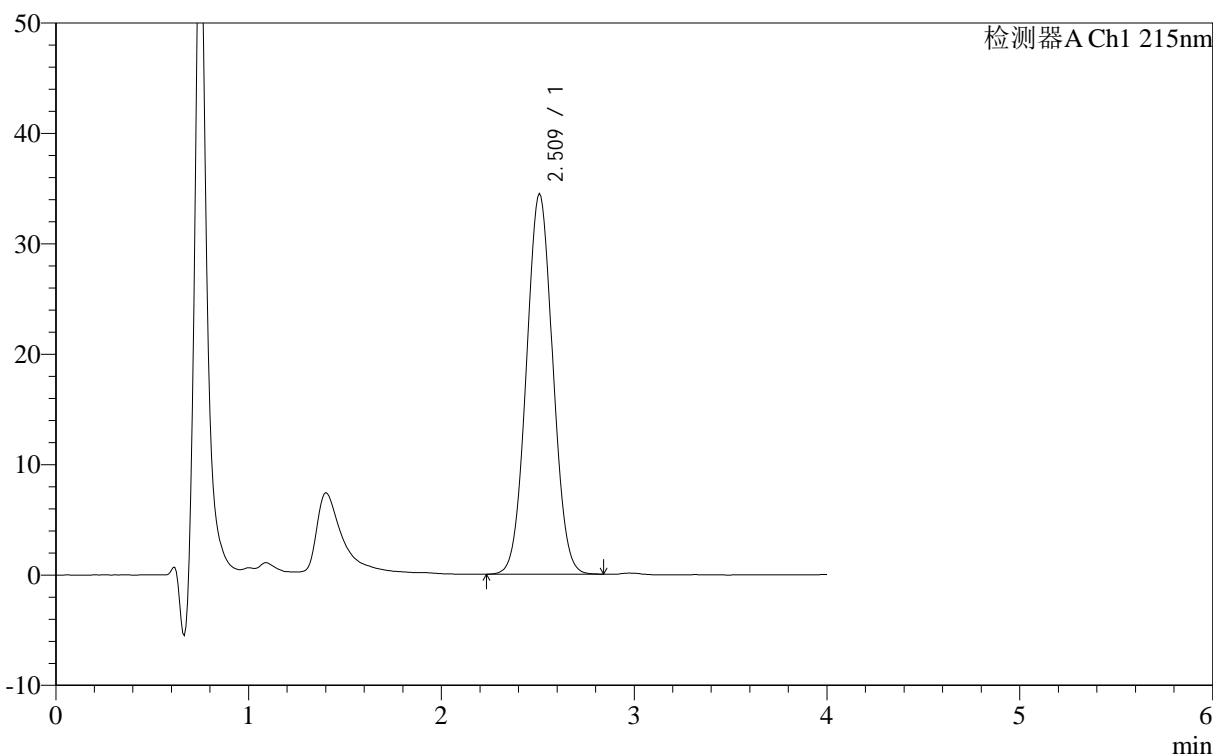
图1 精氨酸培哌普利片溶出度测定长期12月HPLC图谱  
参比制剂(10mg规格)-pH2.0介质  
溶剂

<样品信息>

色谱柱	:XB- C18 (50mm*4.6mm,5μm)	流速	: 1.0ml/min
柱温	:50°C	波长	: 215nm
数据文件名	: RCSJ406 - 0-116/23-1712-2 - cbzj-cq12y-10mg-rcd-dz1-1.lcd		
方法文件名	: RCSJ406 - J406-rcd-FX272.lcm		
批处理文件名	: RCSJ406 - 20241017-rcd-FX272.lcb		
样品瓶号	: 2-45	版本号	: 6.115
进样体积	: 50μl	实验者	: wangdan
进样时间	: 2024/10/17 23:54:25	处理者	: wangdan
处理时间 (V2)	: 2024/10/18 11:12:27		
仪器型号	: SHIMADZU LC-2050C(FX272)		

<色谱图>

mV



<峰表>

检测器A Ch1 215nm

峰号	保留时间	面积	面积%	高度	理论塔板数(USP)	拖尾因子	分离度(USP)
1	2.509	327816	100.000	34508	1496	1.037	--
总计		327816	100.000	34508			

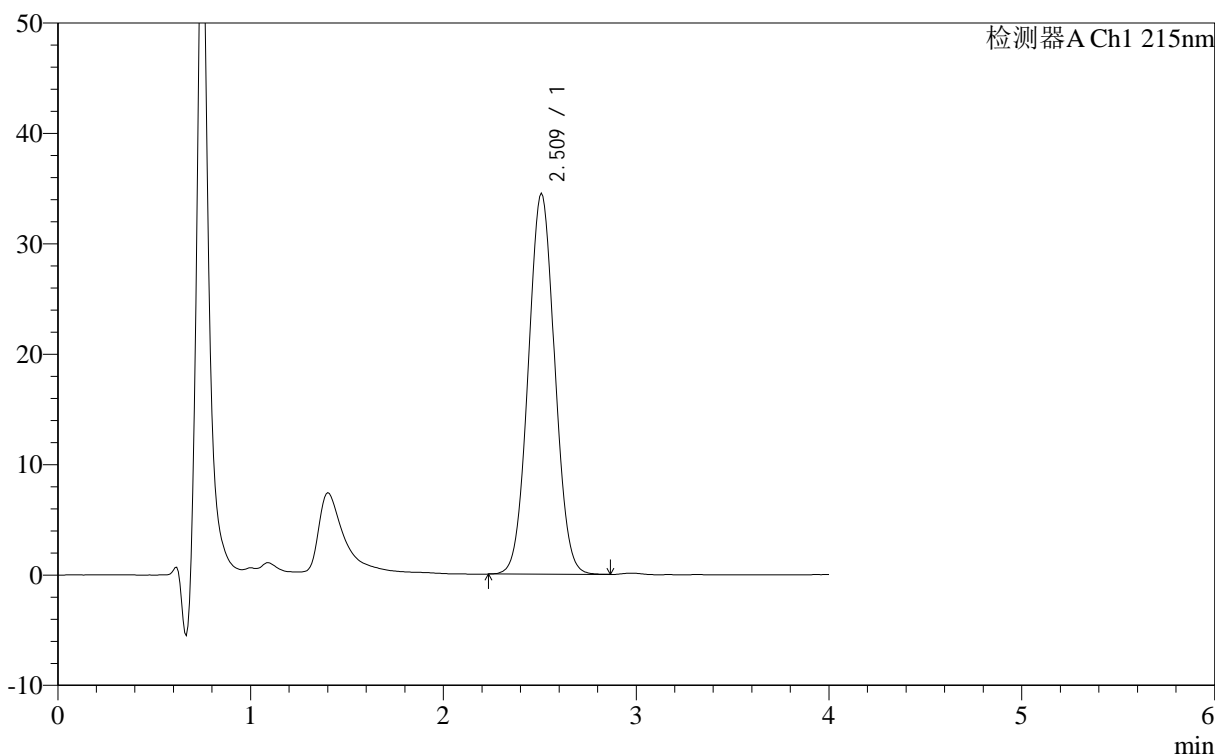
图2 精氨酸培哌普利片溶出度测定长期12月HPLC图谱  
参比制剂(10mg规格)-pH2.0介质  
对照品溶液-1-1

<样品信息>

色谱柱	:XB- C18 (50mm*4.6mm,5μm)	流速	: 1.0ml/min
柱温	:50°C	波长	: 215nm
数据文件名	: RCSJ406 - 0-116/23-1713-2 - cbzj-cq12y-10mg-rcd-dz1-2.lcd		
方法文件名	: RCSJ406 - J406-rcd-FX272.lcm		
批处理文件名	: RCSJ406 - 20241017-rcd-FX272.lcb		
样品瓶号	: 2-45	版本号	: 6.115
进样体积	: 50μl	实验者	: wangdan
进样时间	: 2024/10/17 23:58:52	处理者	: wangdan
处理时间 (V2)	: 2024/10/18 11:12:29		
仪器型号	: SHIMADZU LC-2050C(FX272)		

<色谱图>

mV



<峰表>

检测器A Ch1 215nm

峰号	保留时间	面积	面积%	高度	理论塔板数(USP)	拖尾因子	分离度(USP)
1	2.509	328155	100.000	34529	1496	1.038	--
总计		328155	100.000	34529			

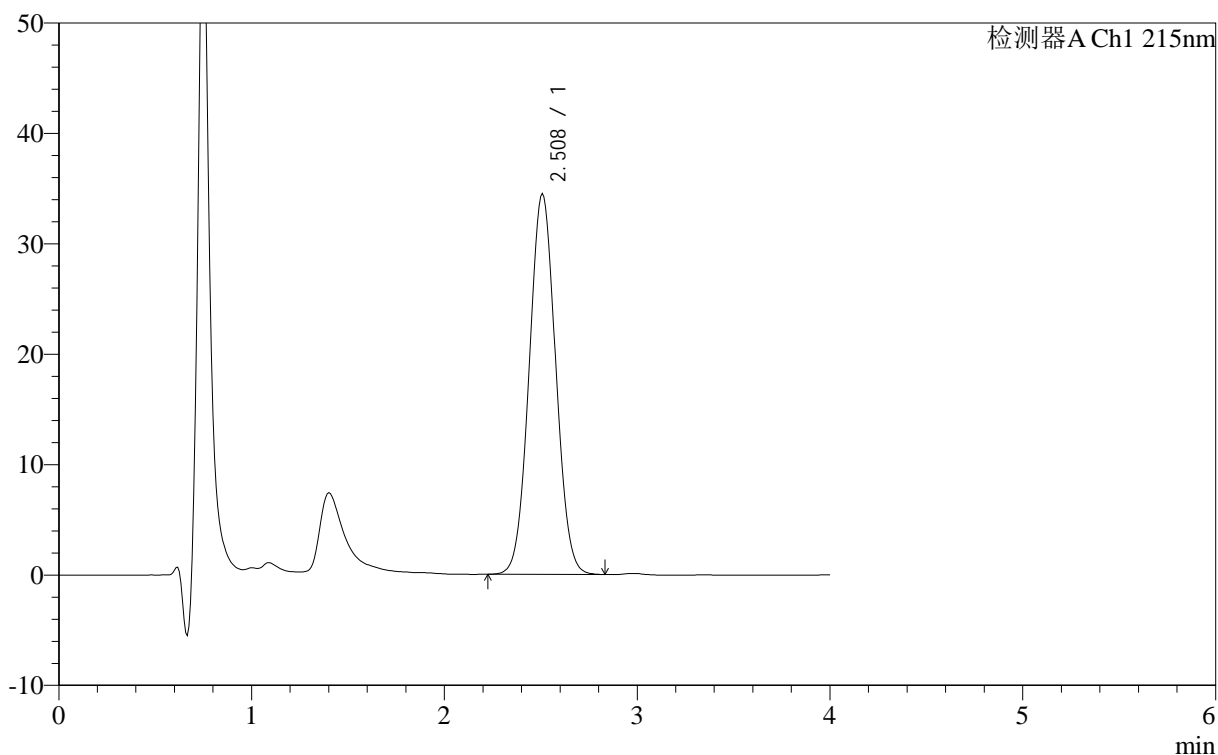
图3 精氨酸培哌普利片溶出度测定长期12月HPLC图谱  
参比制剂(10mg规格)-pH2.0介质  
对照品溶液-1-2

## &lt;样品信息&gt;

色谱柱 :XB- C18 (50mm\*4.6mm,5 $\mu$ m) 流速: 1.0ml/min  
 柱温 :50 $^{\circ}$ C 波长: 215nm  
 数据文件名 : RCSJ406 - 0-116/23-1714-2 - cbzj-cq12y-10mg-rcd-dz1-3.lcd  
 方法文件名 : RCSJ406 - J406-rcd-FX272.lcm  
 批处理文件名: RCSJ406 - 20241017-rcd-FX272.lcb  
 样品瓶号 : 2-45  
 进样体积 : 50 $\mu$ l 版本号: 6.115  
 进样时间 : 2024/10/18 00:03:19 实验者: wangdan  
 处理时间 (V2) : 2024/10/18 11:12:32 处理者: wangdan  
 仪器型号 : SHIMADZU LC-2050C(FX272)

## &lt;色谱图&gt;

mV



## &lt;峰表&gt;

检测器A Ch1 215nm

峰号	保留时间	面积	面积%	高度	理论塔板数(USP)	拖尾因子	分离度(USP)
1	2.508	328119	100.000	34535	1497	1.037	--
总计		328119	100.000	34535			

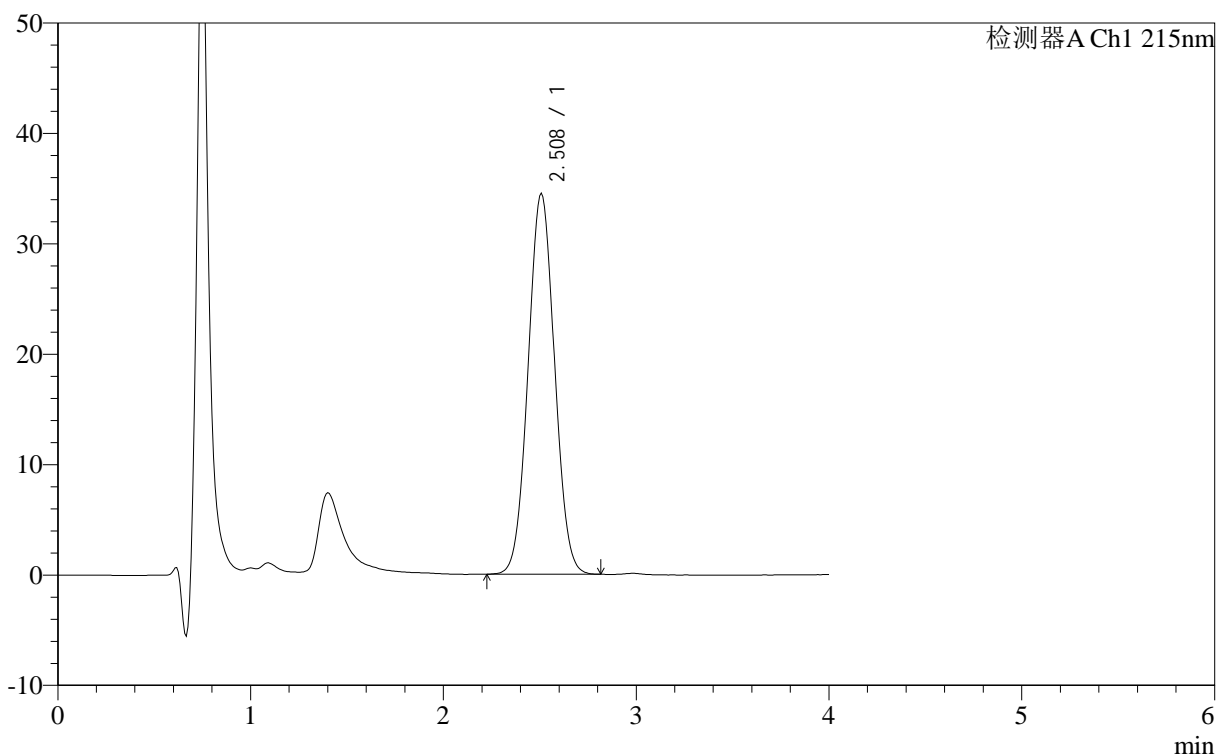
图4 精氨酸培哌普利片溶出度测定长期12月HPLC图谱  
 参比制剂(10mg规格)-pH2.0介质  
 对照品溶液-1-3

<样品信息>

色谱柱	:XB- C18 (50mm*4.6mm,5μm)	流速	: 1.0ml/min
柱温	:50°C	波长	: 215nm
数据文件名	: RCSJ406 - 0-116/23-1715-2 - cbzj-cq12y-10mg-rcd-dz1-4.lcd		
方法文件名	: RCSJ406 - J406-rcd-FX272.lcm		
批处理文件名	: RCSJ406 - 20241017-rcd-FX272.lcb		
样品瓶号	: 2-45	版本号	: 6.115
进样体积	: 50μl	实验者	: wangdan
进样时间	: 2024/10/18 00:07:47	处理者	: wangdan
处理时间 (V2)	: 2024/10/18 11:12:35		
仪器型号	: SHIMADZU LC-2050C(FX272)		

<色谱图>

mV



<峰表>

检测器A Ch1 215nm

峰号	保留时间	面积	面积%	高度	理论塔板数(USP)	拖尾因子	分离度(USP)
1	2.508	327860	100.000	34549	1498	1.036	--
总计		327860	100.000	34549			

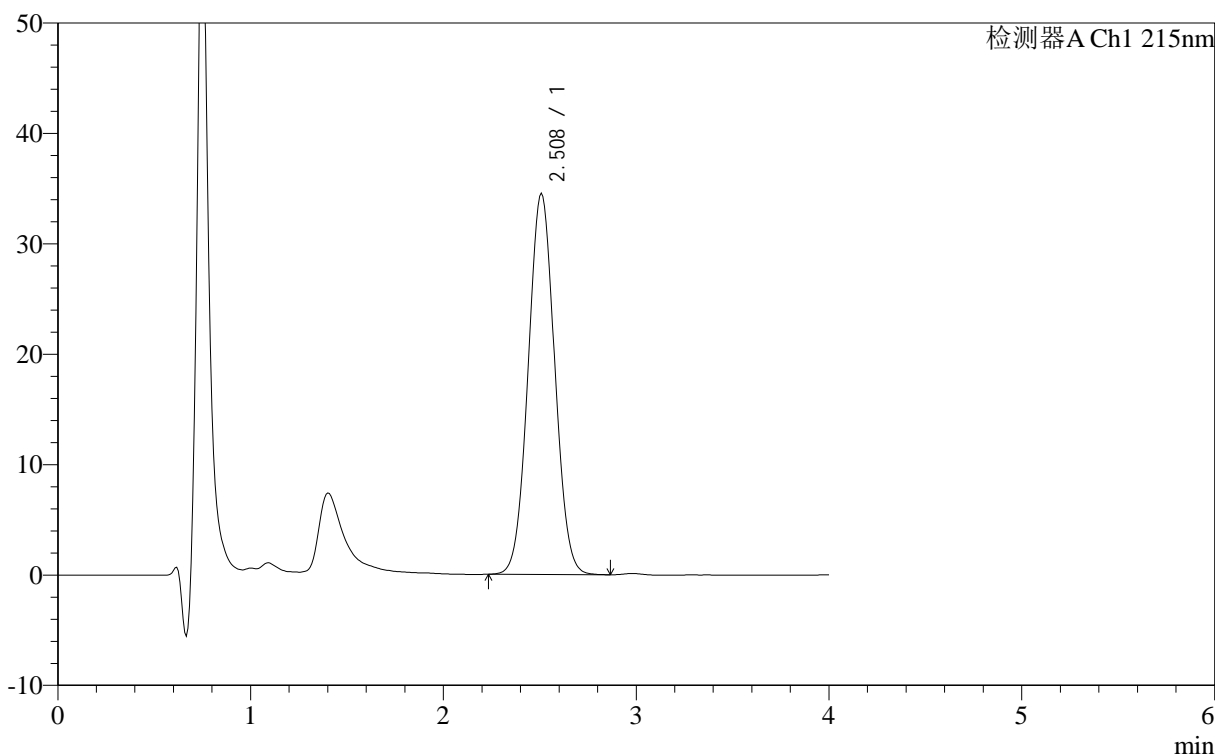
图5 精氨酸培哌普利片溶出度测定长期12月HPLC图谱  
参比制剂(10mg规格)-pH2.0介质  
对照品溶液-1-4

<样品信息>

色谱柱	:XB- C18 (50mm*4.6mm,5μm)	流速	: 1.0ml/min
柱温	:50°C	波长	: 215nm
数据文件名	: RCSJ406 - 0-116/23-1716-2 - cbzj-cq12y-10mg-rcd-dz1-5.lcd		
方法文件名	: RCSJ406 - J406-rcd-FX272.lcm		
批处理文件名	: RCSJ406 - 20241017-rcd-FX272.lcb		
样品瓶号	: 2-45	版本号	: 6.115
进样体积	: 50μl	实验者	: wangdan
进样时间	: 2024/10/18 00:12:14	处理者	: wangdan
处理时间 (V2)	: 2024/10/18 11:12:38		
仪器型号	: SHIMADZU LC-2050C(FX272)		

<色谱图>

mV



<峰表>

检测器A Ch1 215nm

峰号	保留时间	面积	面积%	高度	理论塔板数(USP)	拖尾因子	分离度(USP)
1	2.508	328751	100.000	34571	1496	1.037	--
总计		328751	100.000	34571			

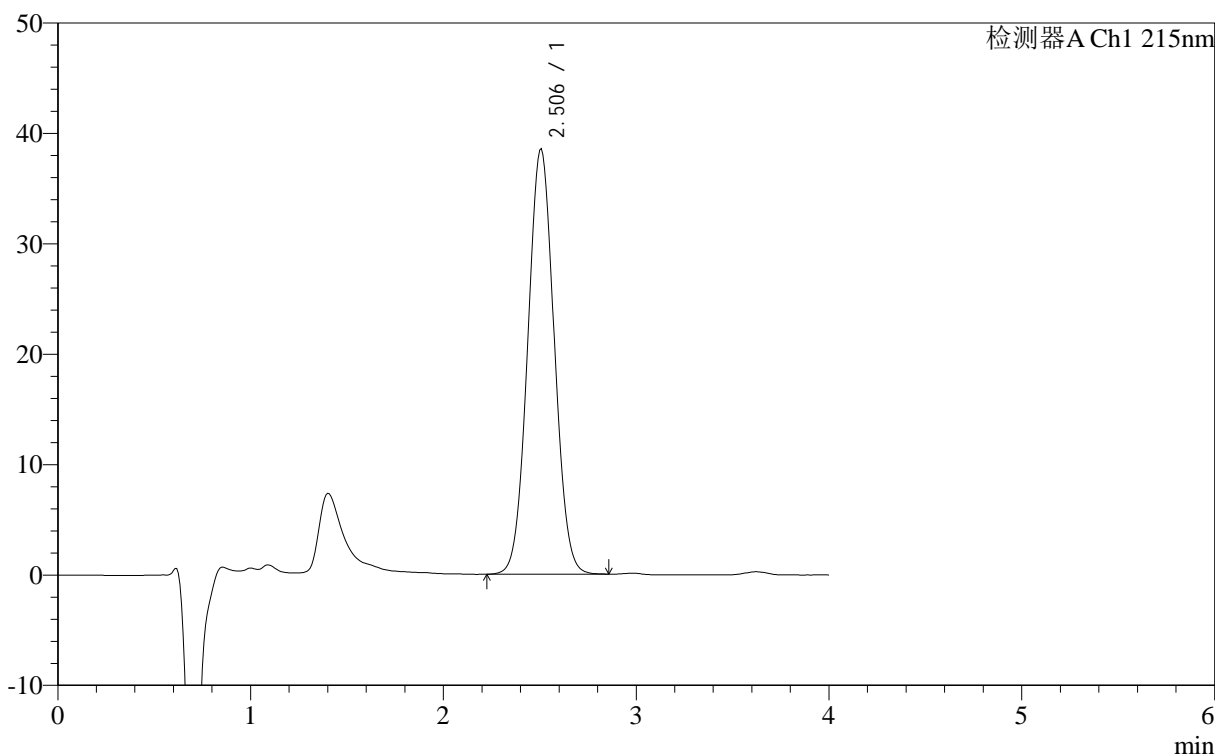
图6 精氨酸培哌普利片溶出度测定长期12月HPLC图谱  
参比制剂(10mg规格)-pH2.0介质  
对照品溶液-1-5

### <样品信息>

色谱柱 :XB- C18 (50mm*4.6mm,5μm)	流速: 1.0ml/min
柱温 :50°C	波长: 215nm
数据文件名 : RC\$J406 - 0-116/23-1717-2 - 715967p-cbj-cq12y-rcd-pH2.0jz-10mg-jf50z-P1-1.lcd	
方法文件名 : RC\$J406 - J406-rcd-FX272.lcm	
批处理文件名: RC\$J406 - 20241017-rcd-FX272.lcb	
样品瓶号 : 2-4	版本号: 6.115
进样体积 : 50μl	实验者: wangdan
进样时间 : 2024/10/18 00:16:41	处理者: wangdan
处理时间 (V2) : 2024/10/18 11:12:41	
仪器型号 :SHIMADZU LC-2050C(FX272)	

### <色谱图>

mV



### <峰表>

检测器A Ch1 215nm

峰号	保留时间	面积	面积%	高度	理论塔板数(USP)	拖尾因子	分离度(USP)
1	2.506	366703	100.000	38558	1493	1.039	--
总计		366703	100.000	38558			

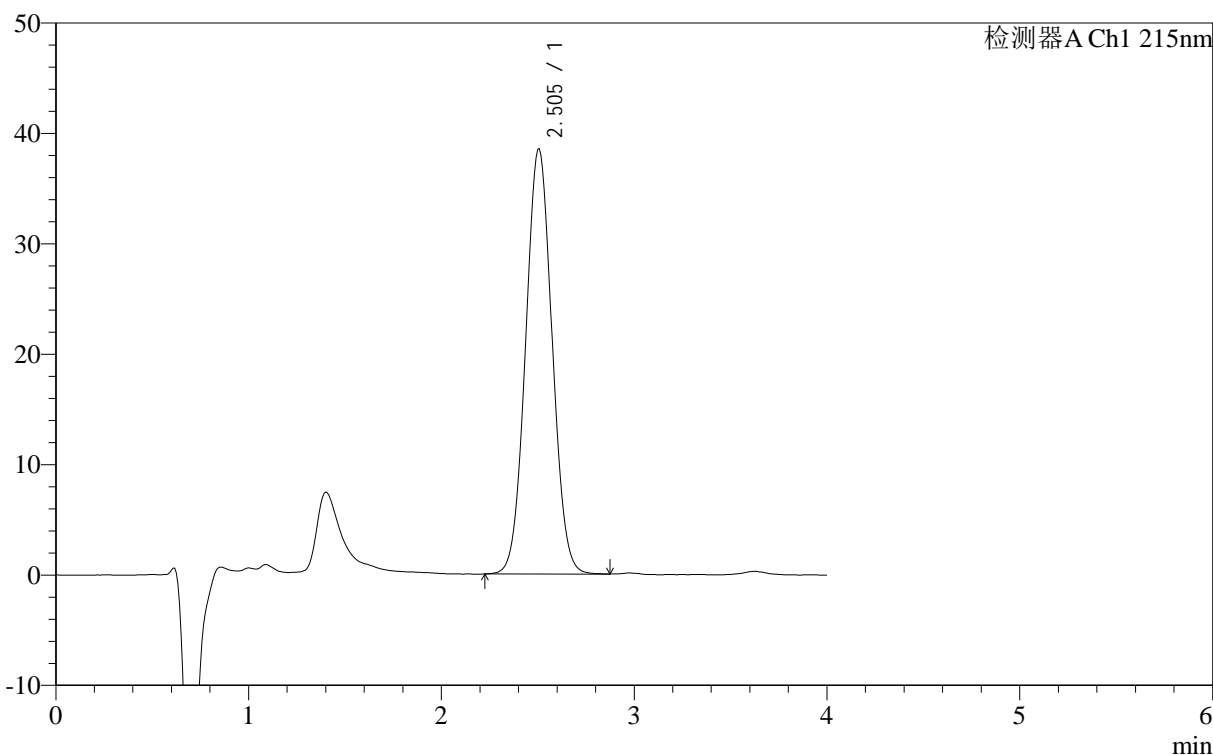
图7 精氨酸培哌普利片溶出度测定长期12月HPLC图谱  
参比制剂(715967批)(10mg规格)-pH2.0介质-浆法-50转-片1  
供试品溶液-1

<样品信息>

色谱柱 :XB- C18 (50mm*4.6mm,5μm)	流速: 1.0ml/min
柱温 :50°C	波长: 215nm
数据文件名 :RCSJ406 - 0-116/23-1718-2 - 715967p-cbjz-cq12y-rcd-pH2.0jz-10mg-jf50z-P1-2.lcd	
方法文件名 :RCSJ406 - J406-rcd-FX272.lcm	
批处理文件名: RCSJ406 - 20241017-rcd-FX272.lcb	
样品瓶号 : 2-4	版本号: 6.115
进样体积 : 50μl	实验者: wangdan
进样时间 : 2024/10/18 00:21:08	处理者: wangdan
处理时间 (V2) : 2024/10/18 11:12:44	
仪器型号 :SHIMADZU LC-2050C(FX272)	

<色谱图>

mV



<峰表>

检测器A Ch1 215nm

峰号	保留时间	面积	面积%	高度	理论塔板数(USP)	拖尾因子	分离度(USP)
1	2.505	366981	100.000	38559	1492	1.039	--
总计		366981	100.000	38559			

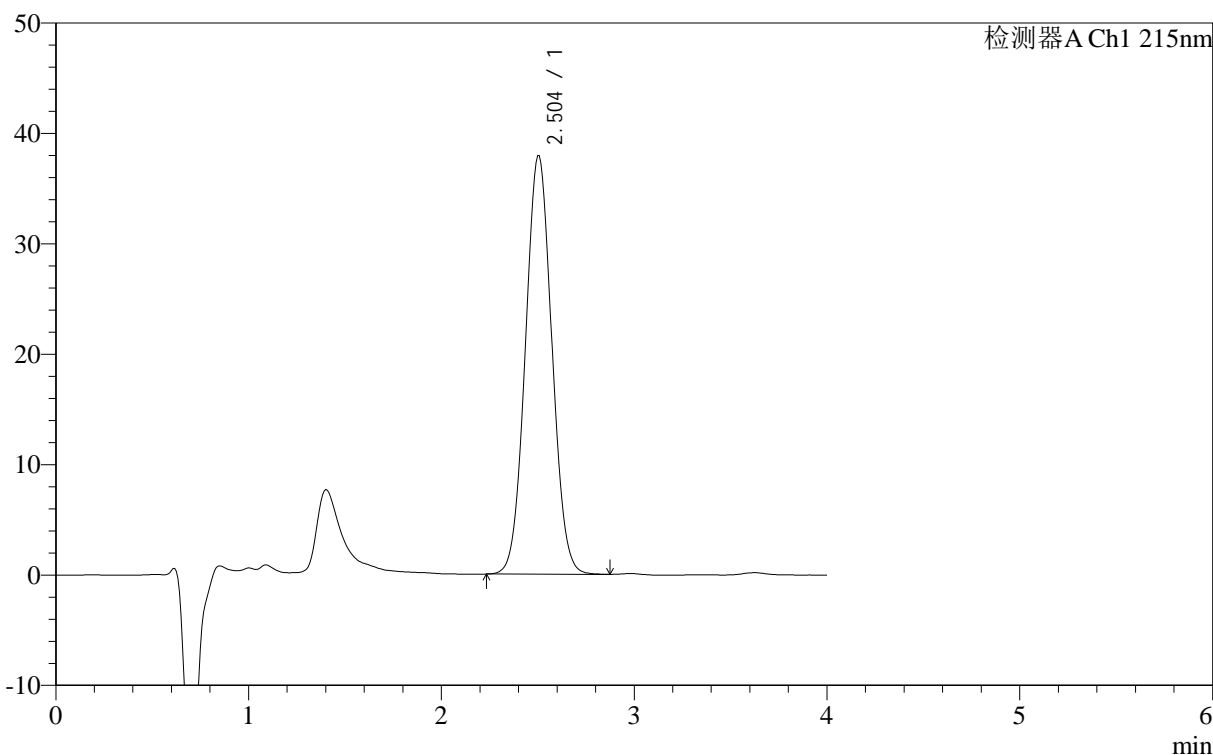
图8 精氨酸培哌普利片溶出度测定长期12月HPLC图谱  
参比制剂(715967批)(10mg规格)-pH2.0介质-浆法-50转-片1  
供试品溶液-2

<样品信息>

色谱柱 :XB- C18 (50mm*4.6mm,5μm)	流速: 1.0ml/min
柱温 :50°C	波长: 215nm
数据文件名 : RC\$J406 - 0-116/23-1719-2 - 715967p-cbjz-cq12y-rcd-pH2.0jz-10mg-jf50z-P2-1.lcd	
方法文件名 : RC\$J406 - J406-rcd-FX272.lcm	
批处理文件名: RC\$J406 - 20241017-rcd-FX272.lcb	
样品瓶号 : 2-13	版本号: 6.115
进样体积 : 50μl	实验者: wangdan
进样时间 : 2024/10/18 00:25:34	处理者: wangdan
处理时间 (V2) : 2024/10/18 11:12:47	
仪器型号 :SHIMADZU LC-2050C(FX272)	

<色谱图>

mV



<峰表>

检测器A Ch1 215nm

峰号	保留时间	面积	面积%	高度	理论塔板数(USP)	拖尾因子	分离度(USP)
1	2.504	360842	100.000	37938	1489	1.041	--
总计		360842	100.000	37938			

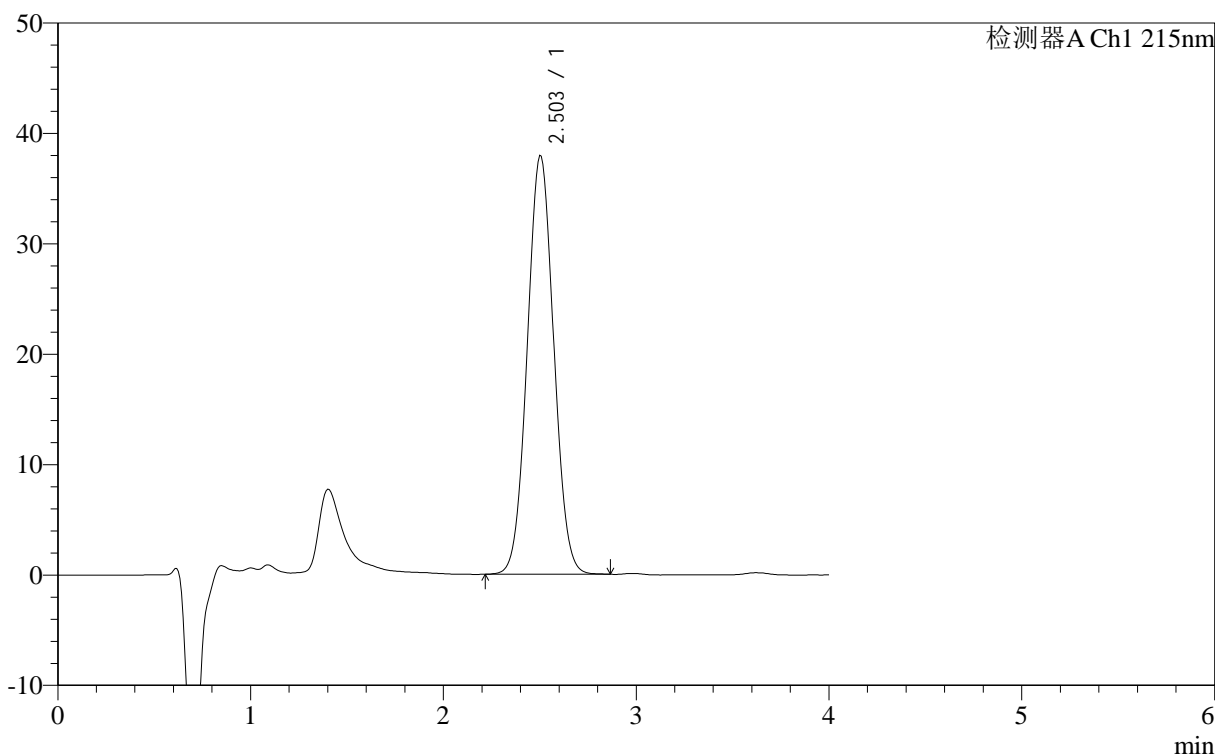
图9 精氨酸培哌普利片溶出度测定长期12月HPLC图谱  
参比制剂(715967批)(10mg规格)-pH2.0介质-浆法-50转-片2  
供试品溶液-1

<样品信息>

色谱柱 :XB- C18 (50mm*4.6mm,5μm)	流速: 1.0ml/min
柱温 :50°C	波长: 215nm
数据文件名 : RC\$J406 - 0-116/23-1720-2 - 715967p-cbjz-cq12y-rcd-pH2.0jz-10mg-jf50z-P2-2.lcd	
方法文件名 : RC\$J406 - J406-rcd-FX272.lcm	
批处理文件名: RC\$J406 - 20241017-rcd-FX272.lcb	
样品瓶号 : 2-13	版本号: 6.115
进样体积 : 50μl	实验者: wangdan
进样时间 : 2024/10/18 00:30:01	处理者: wangdan
处理时间 (V2) : 2024/10/18 11:12:50	
仪器型号 :SHIMADZU LC-2050C(FX272)	

<色谱图>

mV



<峰表>

检测器A Ch1 215nm

峰号	保留时间	面积	面积%	高度	理论塔板数(USP)	拖尾因子	分离度(USP)
1	2.503	361114	100.000	37970	1488	1.040	--
总计		361114	100.000	37970			

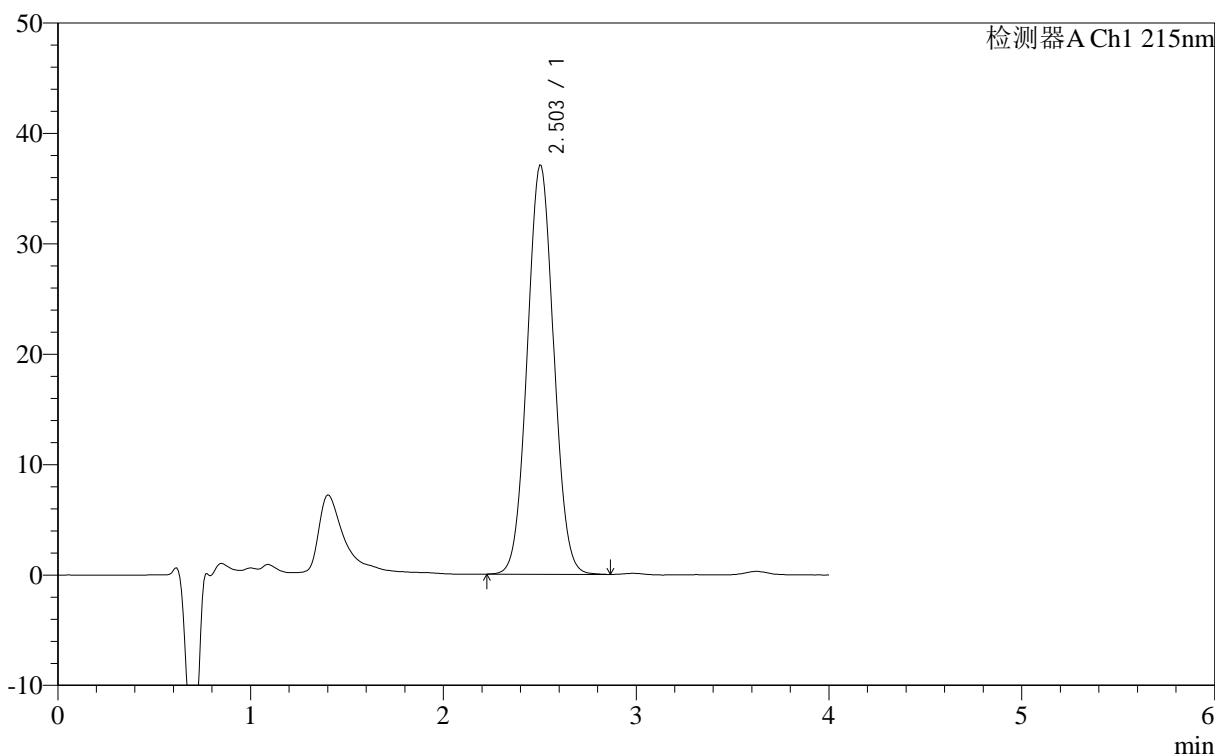
图10 精氨酸培哌普利片溶出度测定长期12月HPLC图谱  
参比制剂(715967批)(10mg规格)-pH2.0介质-浆法-50转-片2  
供试品溶液-2

<样品信息>

色谱柱 :XB- C18 (50mm*4.6mm,5μm)	流速: 1.0ml/min
柱温 :50°C	波长: 215nm
数据文件名 : RC\$J406 - 0-116/23-1721-2 - 715967p-cbjz-cq12y-rcd-pH2.0jz-10mg-jf50z-P3-1.lcd	
方法文件名 : RC\$J406 - J406-rcd-FX272.lcm	
批处理文件名: RC\$J406 - 20241017-rcd-FX272.lcb	
样品瓶号 : 2-22	版本号: 6.115
进样体积 : 50μl	实验者: wangdan
进样时间 : 2024/10/18 00:34:27	处理者: wangdan
处理时间 (V2) : 2024/10/18 11:12:53	
仪器型号 :SHIMADZU LC-2050C(FX272)	

<色谱图>

mV



<峰表>

检测器A Ch1 215nm

峰号	保留时间	面积	面积%	高度	理论塔板数(USP)	拖尾因子	分离度(USP)
1	2.503	352952	100.000	37105	1488	1.040	--
总计		352952	100.000	37105			

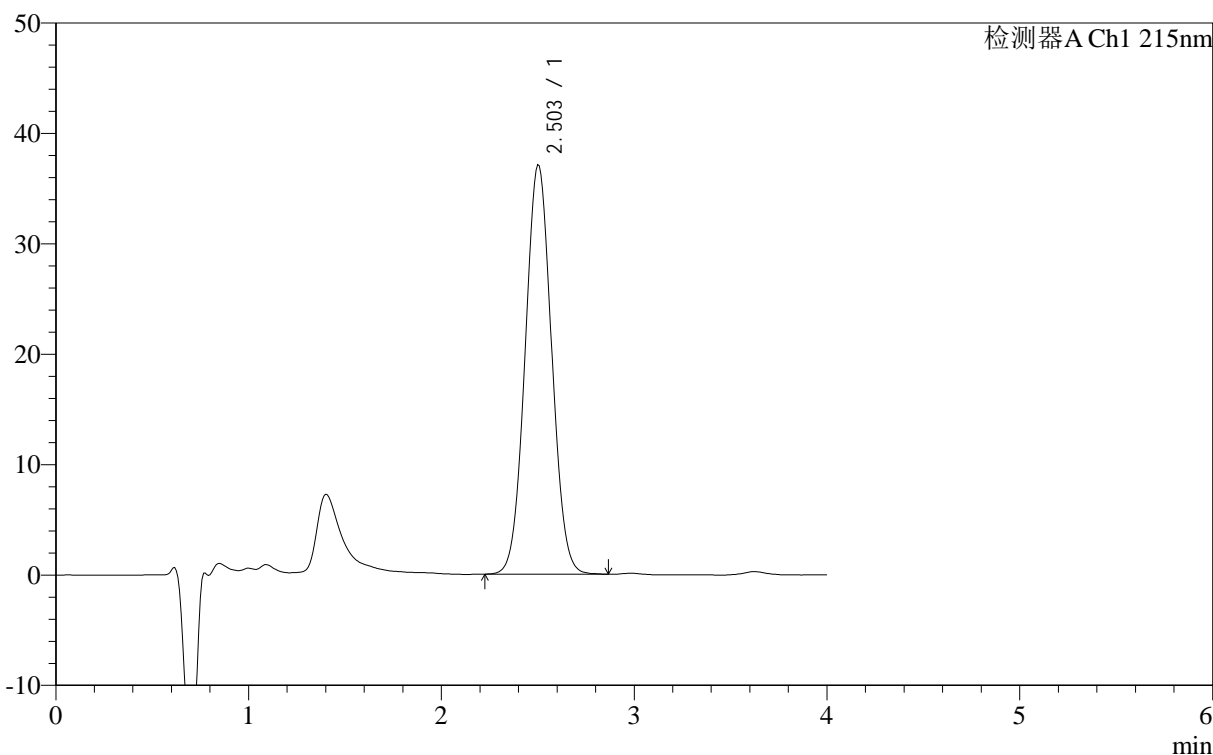
图11 精氨酸培哌普利片溶出度测定长期12月HPLC图谱  
参比制剂(715967批)(10mg规格)-pH2.0介质-浆法-50转-片3  
供试品溶液-1

<样品信息>

色谱柱 :XB- C18 (50mm*4.6mm,5μm)	流速: 1.0ml/min
柱温 :50°C	波长: 215nm
数据文件名 :RCSJ406 - 0-116/23-1722-2 - 715967p-cbjz-cq12y-rcd-pH2.0jz-10mg-jf50z-P3-2.lcd	
方法文件名 :RCSJ406 - J406-rcd-FX272.lcm	
批处理文件名: RCSJ406 - 20241017-rcd-FX272.lcb	
样品瓶号 : 2-22	版本号: 6.115
进样体积 : 50μl	实验者: wangdan
进样时间 : 2024/10/18 00:38:53	处理者: wangdan
处理时间 (V2) : 2024/10/18 11:12:56	
仪器型号 :SHIMADZU LC-2050C(FX272)	

<色谱图>

mV



<峰表>

检测器A Ch1 215nm

峰号	保留时间	面积	面积%	高度	理论塔板数(USP)	拖尾因子	分离度(USP)
1	2.503	352924	100.000	37130	1492	1.039	--
总计		352924	100.000	37130			

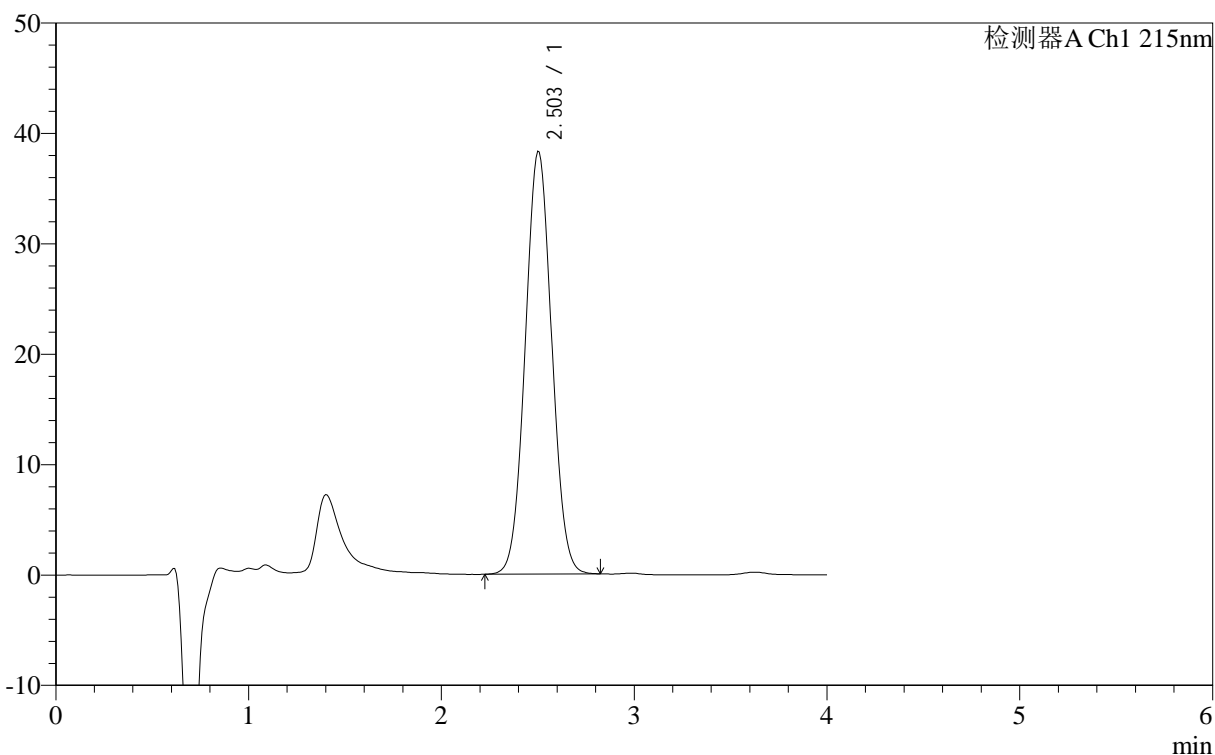
图12 精氨酸培哌普利片溶出度测定长期12月HPLC图谱  
参比制剂(715967批)(10mg规格)-pH2.0介质-浆法-50转-片3  
供试品溶液-2

<样品信息>

色谱柱 :XB- C18 (50mm*4.6mm,5μm)	流速: 1.0ml/min
柱温 :50°C	波长: 215nm
数据文件名 : RC\$J406 - 0-116/23-1723-2 - 715967p-cbjz-cq12y-rcd-pH2.0jz-10mg-jf50z-P4-1.lcd	
方法文件名 : RC\$J406 - J406-rcd-FX272.lcm	
批处理文件名: RC\$J406 - 20241017-rcd-FX272.lcb	
样品瓶号 : 2-31	版本号: 6.115
进样体积 : 50μl	实验者: wangdan
进样时间 : 2024/10/18 00:43:19	处理者: wangdan
处理时间 (V2) : 2024/10/18 11:12:59	
仪器型号 :SHIMADZU LC-2050C(FX272)	

<色谱图>

mV



<峰表>

检测器A Ch1 215nm

峰号	保留时间	面积	面积%	高度	理论塔板数(USP)	拖尾因子	分离度(USP)
1	2.503	364135	100.000	38323	1487	1.038	--
总计		364135	100.000	38323			

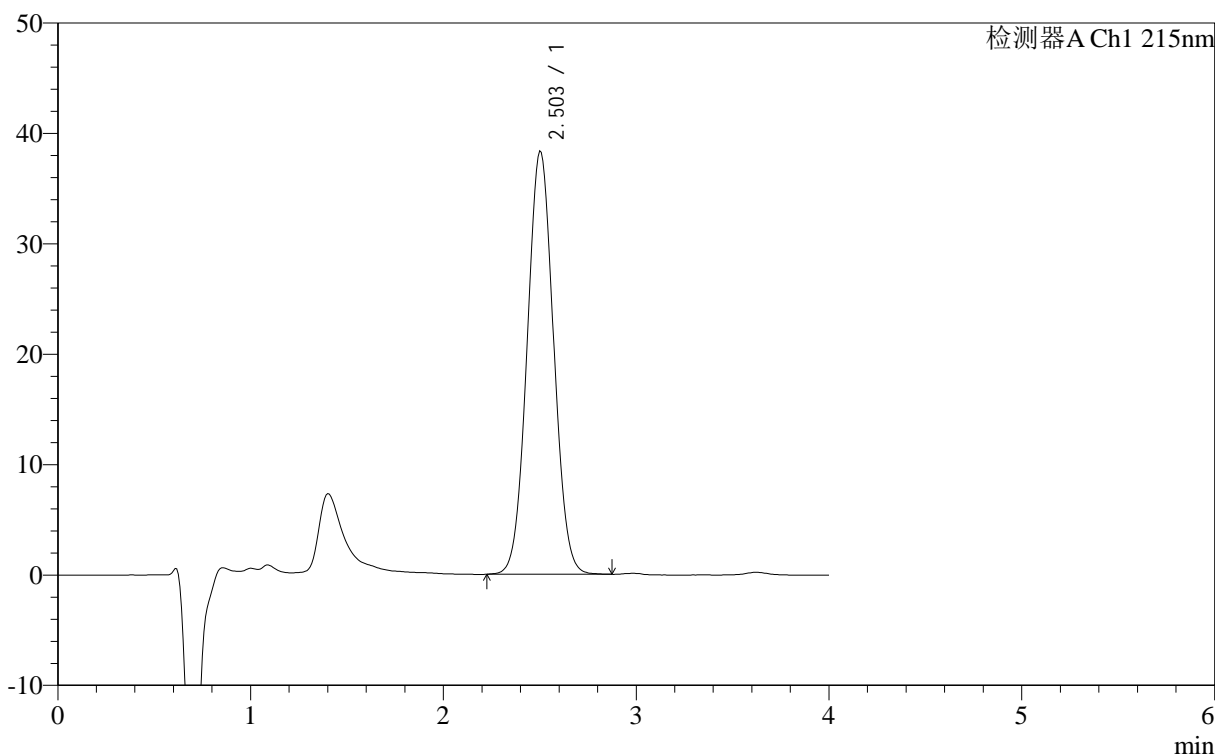
图13 精氨酸培哌普利片溶出度测定长期12月HPLC图谱  
参比制剂(715967批)(10mg规格)-pH2.0介质-浆法-50转-片4  
供试品溶液-1

<样品信息>

色谱柱 :XB- C18 (50mm*4.6mm,5µm)	流速: 1.0ml/min
柱温 :50°C	波长: 215nm
数据文件名 : RC\$J406 - 0-116/23-1724-2 - 715967p-cbj-cq12y-rcd-pH2.0jz-10mg-jf50z-P4-2.lcd	
方法文件名 : RC\$J406 - J406-rcd-FX272.lcm	
批处理文件名: RC\$J406 - 20241017-rcd-FX272.lcb	
样品瓶号 : 2-31	版本号: 6.115
进样体积 : 50µl	实验者: wangdan
进样时间 : 2024/10/18 00:47:46	处理者: wangdan
处理时间 (V2) : 2024/10/18 11:13:02	
仪器型号 :SHIMADZU LC-2050C(FX272)	

<色谱图>

mV



<峰表>

检测器A Ch1 215nm

峰号	保留时间	面积	面积%	高度	理论塔板数(USP)	拖尾因子	分离度(USP)
1	2.503	364747	100.000	38369	1491	1.039	--
总计		364747	100.000	38369			

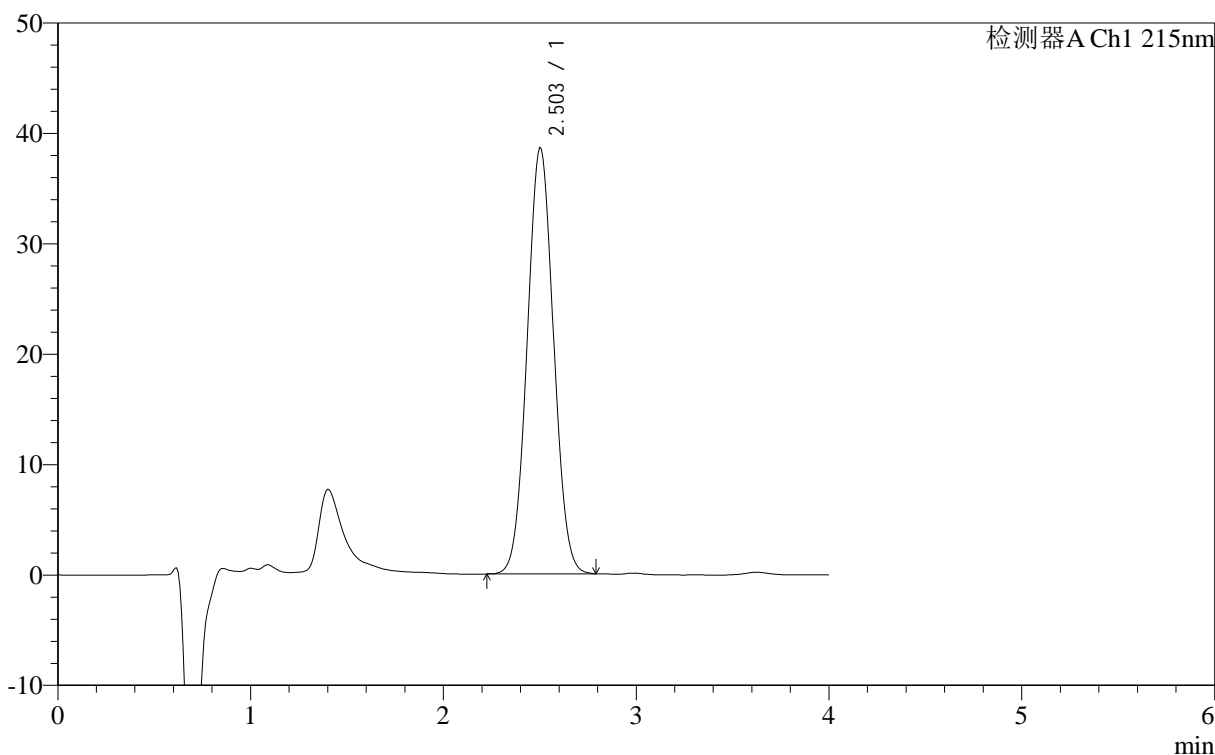
图14 精氨酸培哌普利片溶出度测定长期12月HPLC图谱  
参比制剂(715967批)(10mg规格)-pH2.0介质-浆法-50转-片4  
供试品溶液-2

<样品信息>

色谱柱 :XB- C18 (50mm*4.6mm,5μm)	流速: 1.0ml/min
柱温 :50°C	波长: 215nm
数据文件名 : RC\$J406 - 0-116/23-1725-2 - 715967p-cbjz-cq12y-rcd-pH2.0jz-10mg-jf50z-P5-1.lcd	
方法文件名 : RC\$J406 - J406-rcd-FX272.lcm	
批处理文件名: RC\$J406 - 20241017-rcd-FX272.lcb	
样品瓶号 : 2-40	版本号: 6.115
进样体积 : 50μl	实验者: wangdan
进样时间 : 2024/10/18 00:52:13	处理者: wangdan
处理时间 (V2) : 2024/10/18 11:13:05	
仪器型号 :SHIMADZU LC-2050C(FX272)	

<色谱图>

mV



<峰表>

检测器A Ch1 215nm

峰号	保留时间	面积	面积%	高度	理论塔板数(USP)	拖尾因子	分离度(USP)
1	2.503	366634	100.000	38649	1492	1.037	--
总计		366634	100.000	38649			

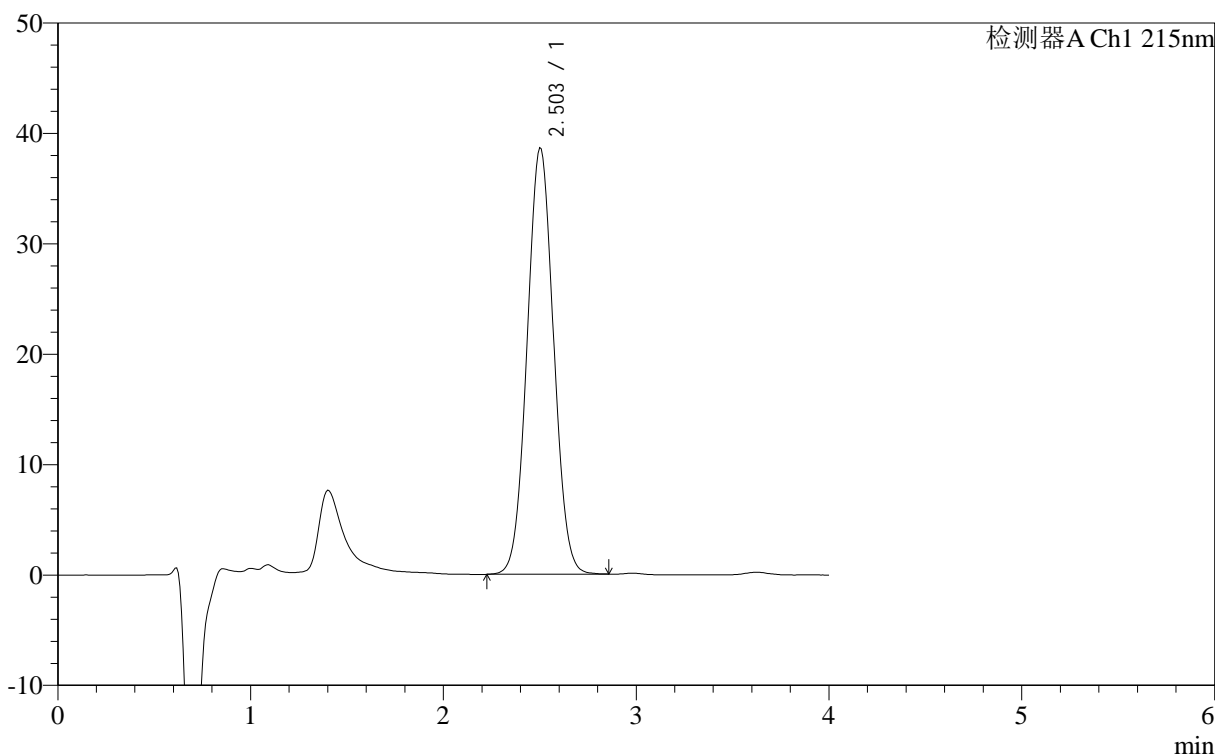
图15 精氨酸培哌普利片溶出度测定长期12月HPLC图谱  
参比制剂(715967批)(10mg规格)-pH2.0介质-浆法-50转-片5  
供试品溶液-1

<样品信息>

色谱柱 :XB- C18 (50mm*4.6mm,5µm)	流速: 1.0ml/min
柱温 :50°C	波长: 215nm
数据文件名 : RC\$J406 - 0-116/23-1726-2 - 715967p-cbjz-cq12y-rcd-pH2.0jz-10mg-jf50z-P5-2.lcd	
方法文件名 : RC\$J406 - J406-rcd-FX272.lcm	
批处理文件名: RC\$J406 - 20241017-rcd-FX272.lcb	
样品瓶号 : 2-40	版本号: 6.115
进样体积 : 50µl	实验者: wangdan
进样时间 : 2024/10/18 00:56:40	处理者: wangdan
处理时间 (V2) : 2024/10/18 11:13:08	
仪器型号 :SHIMADZU LC-2050C(FX272)	

<色谱图>

mV



<峰表>

检测器A Ch1 215nm

峰号	保留时间	面积	面积%	高度	理论塔板数(USP)	拖尾因子	分离度(USP)
1	2.503	367712	100.000	38671	1490	1.039	--
总计		367712	100.000	38671			

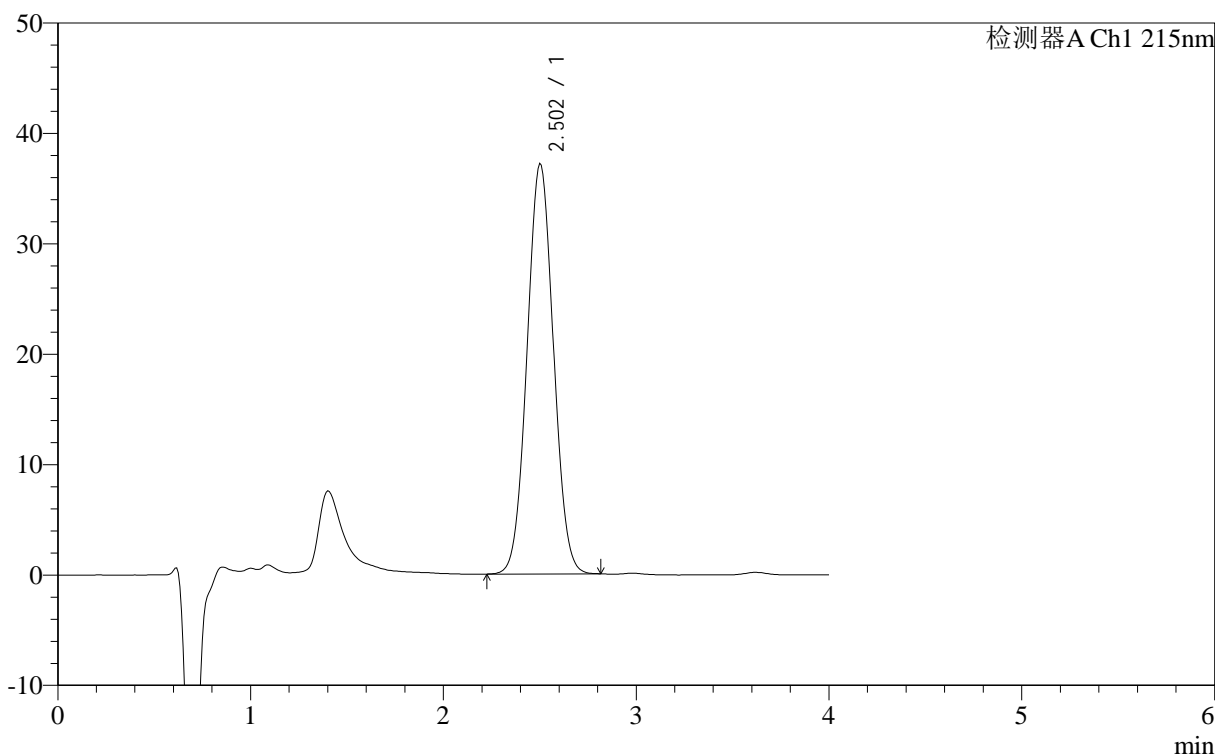
图16 精氨酸培哌普利片溶出度测定长期12月HPLC图谱  
参比制剂(715967批)(10mg规格)-pH2.0介质-浆法-50转-片5  
供试品溶液-2

<样品信息>

色谱柱 :XB- C18 (50mm*4.6mm,5μm)	流速: 1.0ml/min
柱温 :50°C	波长: 215nm
数据文件名 : RC\$J406 - 0-116/23-1727-2 - 715967p-cbjz-cq12y-rcd-pH2.0jz-10mg-jf50z-P6-1.lcd	
方法文件名 : RC\$J406 - J406-rcd-FX272.lcm	
批处理文件名: RC\$J406 - 20241017-rcd-FX272.lcb	
样品瓶号 : 2-49	版本号: 6.115
进样体积 : 50μl	实验者: wangdan
进样时间 : 2024/10/18 01:01:07	处理者: wangdan
处理时间 (V2) : 2024/10/18 11:13:11	
仪器型号 :SHIMADZU LC-2050C(FX272)	

<色谱图>

mV



<峰表>

检测器A Ch1 215nm

峰号	保留时间	面积	面积%	高度	理论塔板数(USP)	拖尾因子	分离度(USP)
1	2.502	352802	100.000	37200	1493	1.038	--
总计		352802	100.000	37200			

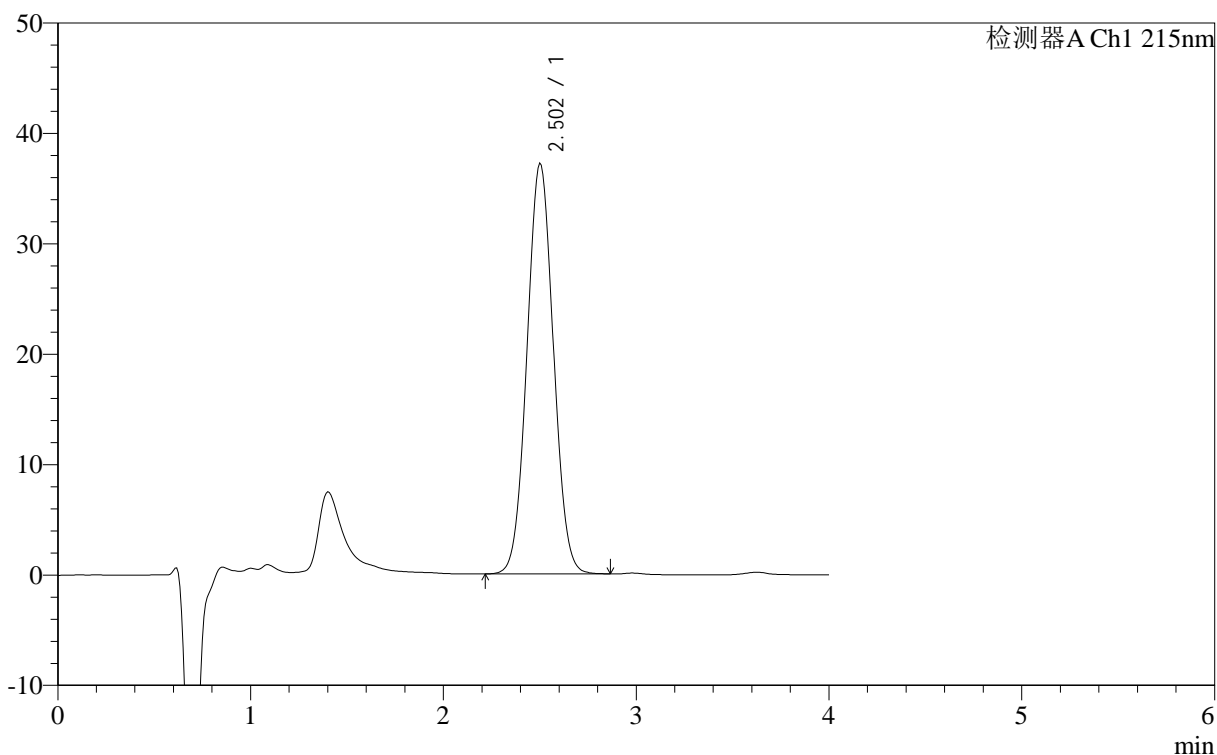
图17 精氨酸培哌普利片溶出度测定长期12月HPLC图谱  
参比制剂(715967批)(10mg规格)-pH2.0介质-浆法-50转-片6  
供试品溶液-1

<样品信息>

色谱柱 :XB- C18 (50mm*4.6mm,5μm)	流速: 1.0ml/min
柱温 :50°C	波长: 215nm
数据文件名 : RC\$J406 - 0-116/23-1728-2 - 715967p-cbjz-cq12y-rcd-pH2.0jz-10mg-jf50z-P6-2.lcd	
方法文件名 : RC\$J406 - J406-rcd-FX272.lcm	
批处理文件名: RC\$J406 - 20241017-rcd-FX272.lcb	
样品瓶号 : 2-49	版本号: 6.115
进样体积 : 50μl	实验者: wangdan
进样时间 : 2024/10/18 01:05:33	处理者: wangdan
处理时间 (V2) : 2024/10/18 11:13:14	
仪器型号 :SHIMADZU LC-2050C(FX272)	

<色谱图>

mV



<峰表>

检测器A Ch1 215nm

峰号	保留时间	面积	面积%	高度	理论塔板数(USP)	拖尾因子	分离度(USP)
1	2.502	353548	100.000	37231	1492	1.039	--
总计		353548	100.000	37231			

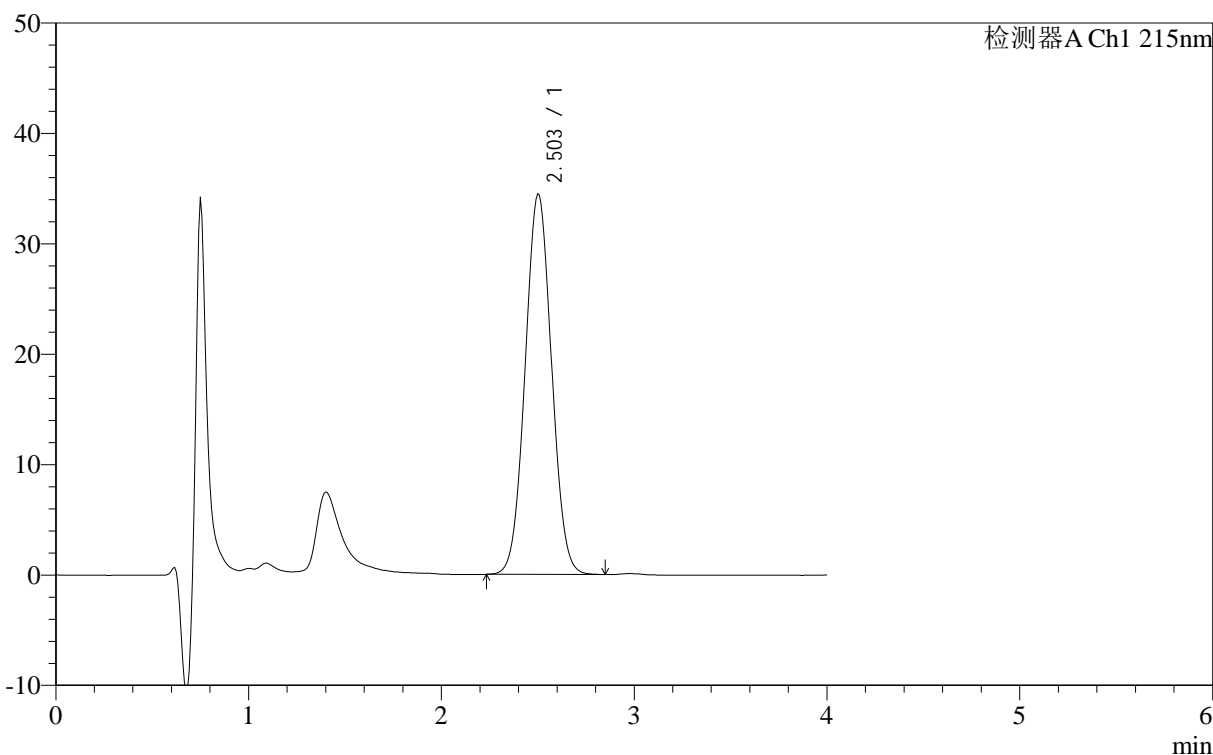
图18 精氨酸培哌普利片溶出度测定长期12月HPLC图谱  
参比制剂(715967批)(10mg规格)-pH2.0介质-浆法-50转-片6  
供试品溶液-2

<样品信息>

色谱柱	:XB- C18 (50mm*4.6mm,5μm)	流速	: 1.0ml/min
柱温	:50°C	波长	: 215nm
数据文件名	: RC\$J406 - 0-116/23-1729-2 - cbzj-cq12y-10mg-rcd-dz2-1.lcd		
方法文件名	: RC\$J406 - J406-rcd-FX272.lcm		
批处理文件名	: RC\$J406 - 20241017-rcd-FX272.lcb		
样品瓶号	: 2-54	版本号	: 6.115
进样体积	: 50μl	实验者	: wangdan
进样时间	: 2024/10/18 01:09:59	处理者	: wangdan
处理时间 (V2)	: 2024/10/18 11:13:17		
仪器型号	: SHIMADZU LC-2050C(FX272)		

<色谱图>

mV



<峰表>

检测器A Ch1 215nm

峰号	保留时间	面积	面积%	高度	理论塔板数(USP)	拖尾因子	分离度(USP)
1	2.503	327503	100.000	34492	1492	1.037	--
总计		327503	100.000	34492			

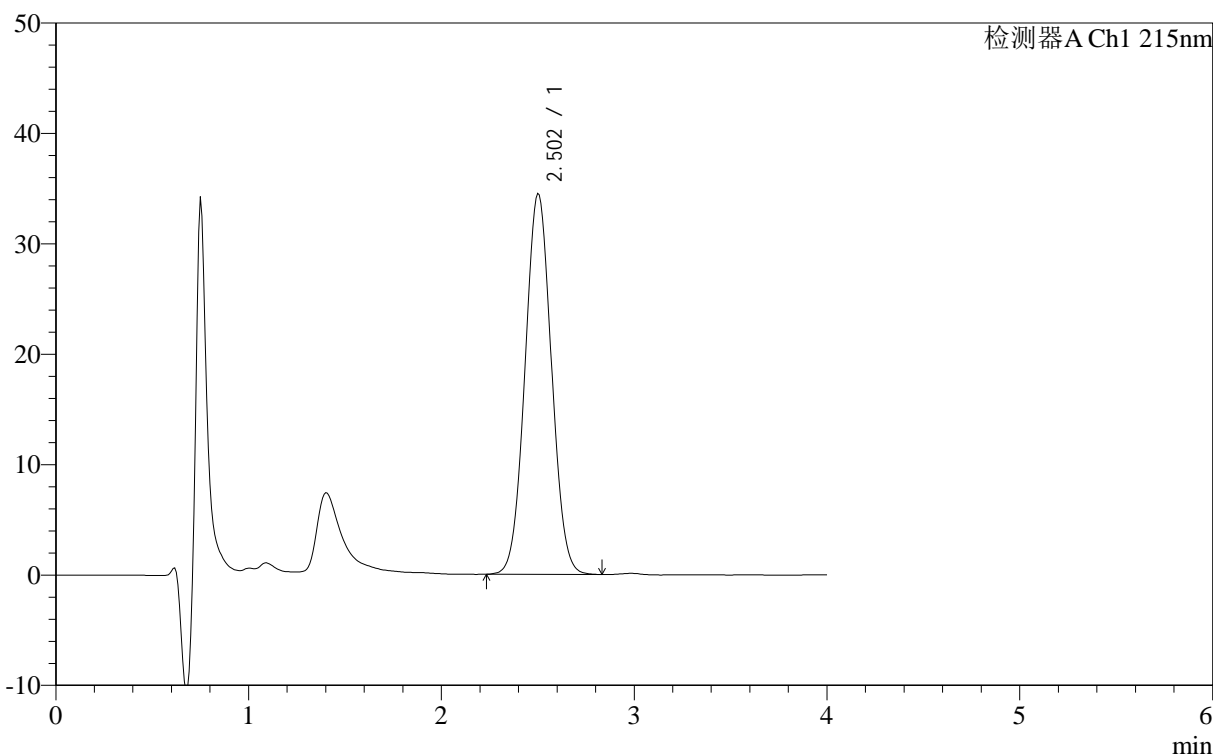
图19 精氨酸培哌普利片溶出度测定长期12月HPLC图谱  
参比制剂(10mg规格)-pH2.0介质  
对照品溶液-2-1

<样品信息>

色谱柱	:XB- C18 (50mm*4.6mm,5μm)	流速	: 1.0ml/min
柱温	:50°C	波长	: 215nm
数据文件名	: RCS\$J406 - 0-116/23-1730-2 - cbzj-cq12y-10mg-rcd-dz2-2.lcd		
方法文件名	: RCS\$J406 - J406-rcd-FX272.lcm		
批处理文件名	: RCS\$J406 - 20241017-rcd-FX272.lcb		
样品瓶号	: 2-54	版本号	: 6.115
进样体积	: 50μl	实验者	: wangdan
进样时间	: 2024/10/18 01:14:26	处理者	: wangdan
处理时间 (V2)	: 2024/10/18 11:13:20		
仪器型号	: SHIMADZU LC-2050C(FX272)		

<色谱图>

mV



<峰表>

检测器A Ch1 215nm

峰号	保留时间	面积	面积%	高度	理论塔板数(USP)	拖尾因子	分离度(USP)
1	2.502	327519	100.000	34531	1494	1.037	--
总计		327519	100.000	34531			

图20 精氨酸培哌普利片溶出度测定长期12月HPLC图谱  
参比制剂(10mg规格)-pH2.0介质  
对照品溶液-2-2