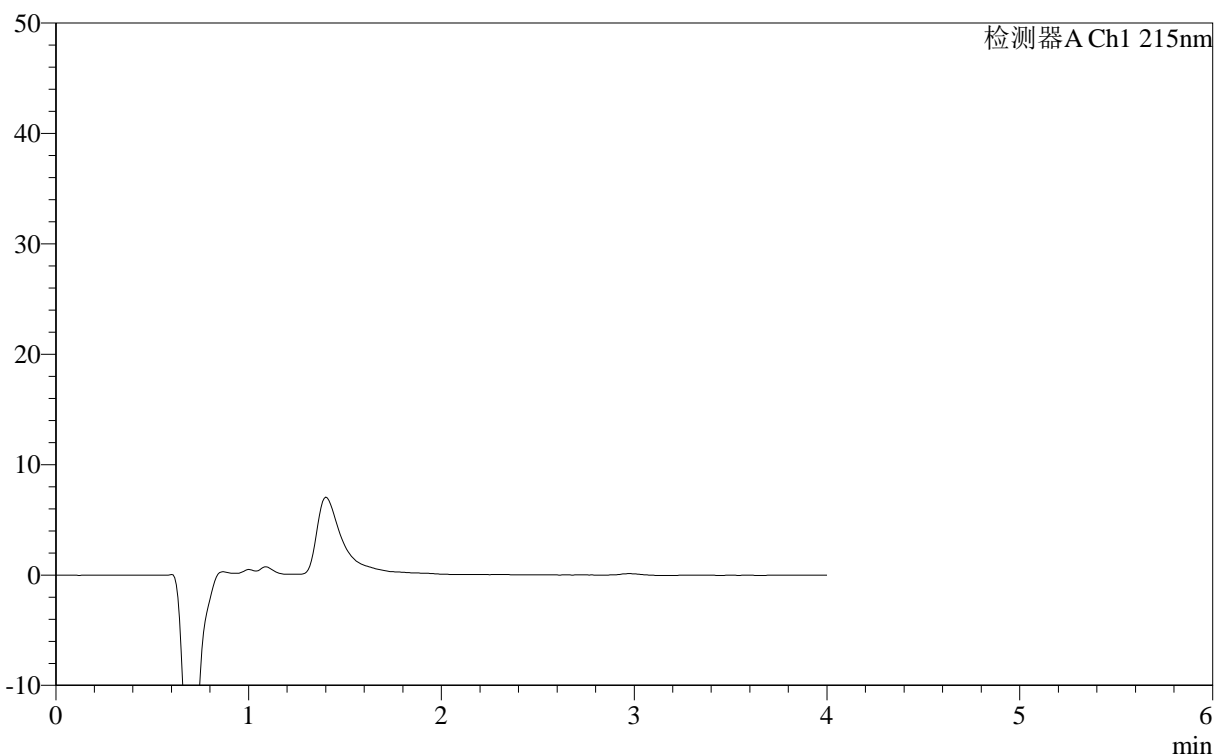


<样品信息>

色谱柱 :XB- C18 (50mm*4.6mm,5 μ m) 流速: 1.0ml/min
柱温 :50°C 波长: 215nm
数据文件名 :RCSJ406 - 0-116/23-1711-2 - cbzj-cq12y-10mg-rcd-rj.lcd
方法文件名 :RCSJ406 - J406-rcd-FX272.lcm
批处理文件名:RCSJ406 - 20241017-rcd-FX272.lcb
样品瓶号 :2-36
进样体积 :50 μ l 版本号: 6.115
进样时间 :2024/10/17 23:49:59 实验者:wangdan
处理时间 (V2) :2024/10/18 11:12:24 处理者:wangdan
仪器型号 :SHIMADZU LC-2050C(FX272)

<色谱图>

mV



<峰表>

检测器A Ch1 215nm

峰号	保留时间	面积	面积%	高度	理论塔板数(USP)	拖尾因子	分离度(USP)
总计							



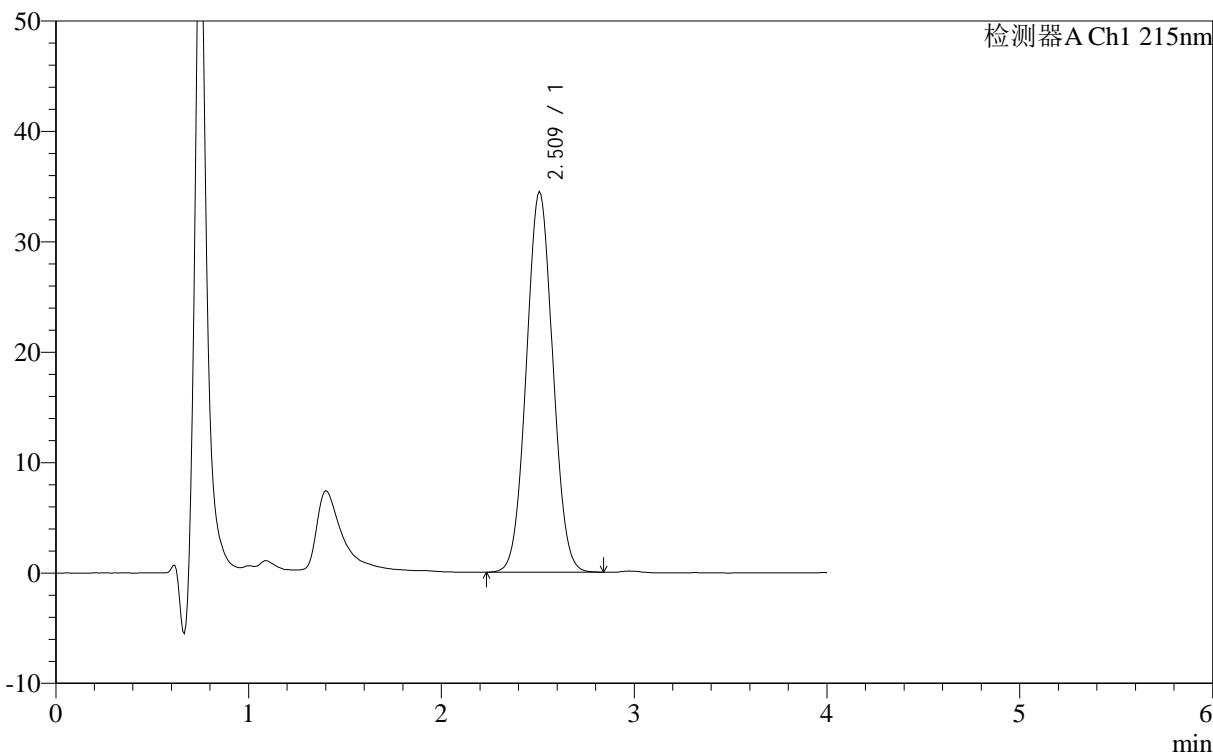
J406

<样品信息>

色谱柱 :XB- C18 (50mm*4.6mm,5μm) 流速: 1.0ml/min
 柱温 :50°C 波长: 215nm
 数据文件名 : RC\$J406 - 0-116/23-1712-2 - cbzj-cq12y-10mg-rcd-dz1-1.lcd
 方法文件名 : RC\$J406 - J406-rcd-FX272.lcm
 批处理文件名: RC\$J406 - 20241017-rcd-FX272.lcb
 样品瓶号 : 2-45
 进样体积 : 50μl 版本号: 6.115
 进样时间 : 2024/10/17 23:54:25 实验者: wangdan
 处理时间 (V2) : 2024/10/18 11:12:27 处理者: wangdan
 仪器型号 :SHIMADZU LC-2050C(FX272)

<色谱图>

mV



<峰表>

检测器A Ch1 215nm

峰号	保留时间	面积	面积%	高度	理论塔板数(USP)	拖尾因子	分离度(USP)
1	2.509	327816	100.000	34508	1496	1.037	--
总计		327816	100.000	34508			



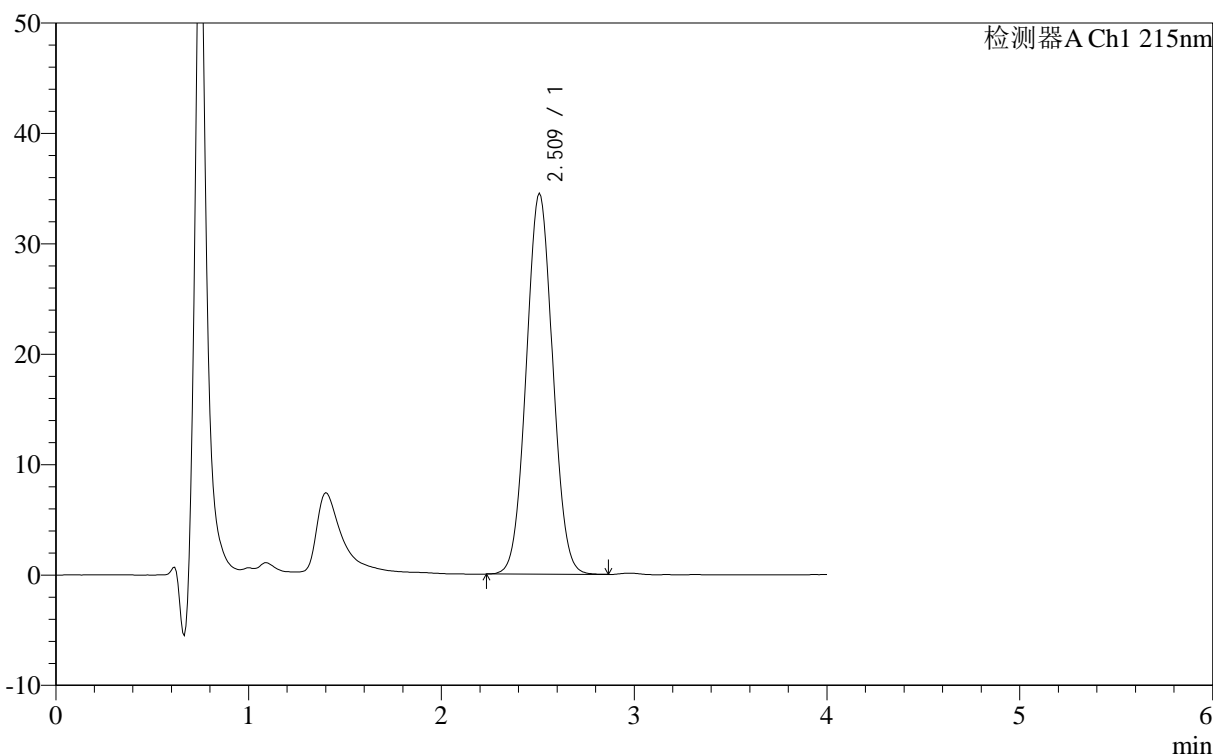
J406

<样品信息>

色谱柱 :XB- C18 (50mm*4.6mm,5μm) 流速: 1.0ml/min
 柱温 :50°C 波长: 215nm
 数据文件名 : RC\$J406 - 0-116/23-1713-2 - cbzj-cq12y-10mg-rcd-dz1-2.lcd
 方法文件名 : RC\$J406 - J406-rcd-FX272.lcm
 批处理文件名: RC\$J406 - 20241017-rcd-FX272.lcb
 样品瓶号 : 2-45
 进样体积 : 50μl 版本号: 6.115
 进样时间 : 2024/10/17 23:58:52 实验者: wangdan
 处理时间 (V2) : 2024/10/18 11:12:29 处理者: wangdan
 仪器型号 :SHIMADZU LC-2050C(FX272)

<色谱图>

mV



<峰表>

检测器A Ch1 215nm

峰号	保留时间	面积	面积%	高度	理论塔板数(USP)	拖尾因子	分离度(USP)
1	2.509	328155	100.000	34529	1496	1.038	--
总计		328155	100.000	34529			



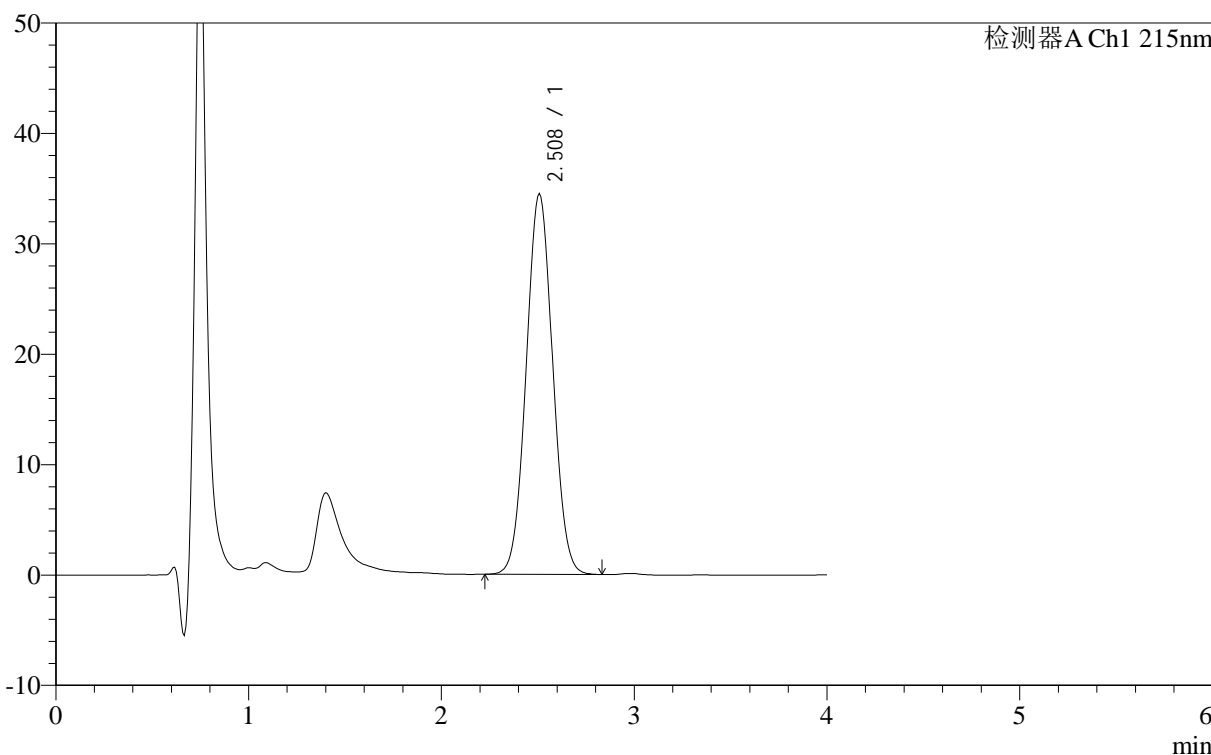
J406

<样品信息>

色谱柱 :XB- C18 (50mm*4.6mm,5μm) 流速: 1.0ml/min
 柱温 :50°C 波长: 215nm
 数据文件名 : RC\$J406 - 0-116/23-1714-2 - cbzj-cq12y-10mg-rcd-dz1-3.lcd
 方法文件名 : RC\$J406 - J406-rcd-FX272.lcm
 批处理文件名: RC\$J406 - 20241017-rcd-FX272.lcb
 样品瓶号 : 2-45
 进样体积 : 50μl 版本号: 6.115
 进样时间 : 2024/10/18 00:03:19 实验者: wangdan
 处理时间 (V2) : 2024/10/18 11:12:32 处理者: wangdan
 仪器型号 :SHIMADZU LC-2050C(FX272)

<色谱图>

mV



<峰表>

检测器A Ch1 215nm

峰号	保留时间	面积	面积%	高度	理论塔板数(USP)	拖尾因子	分离度(USP)
1	2.508	328119	100.000	34535	1497	1.037	--
总计		328119	100.000	34535			



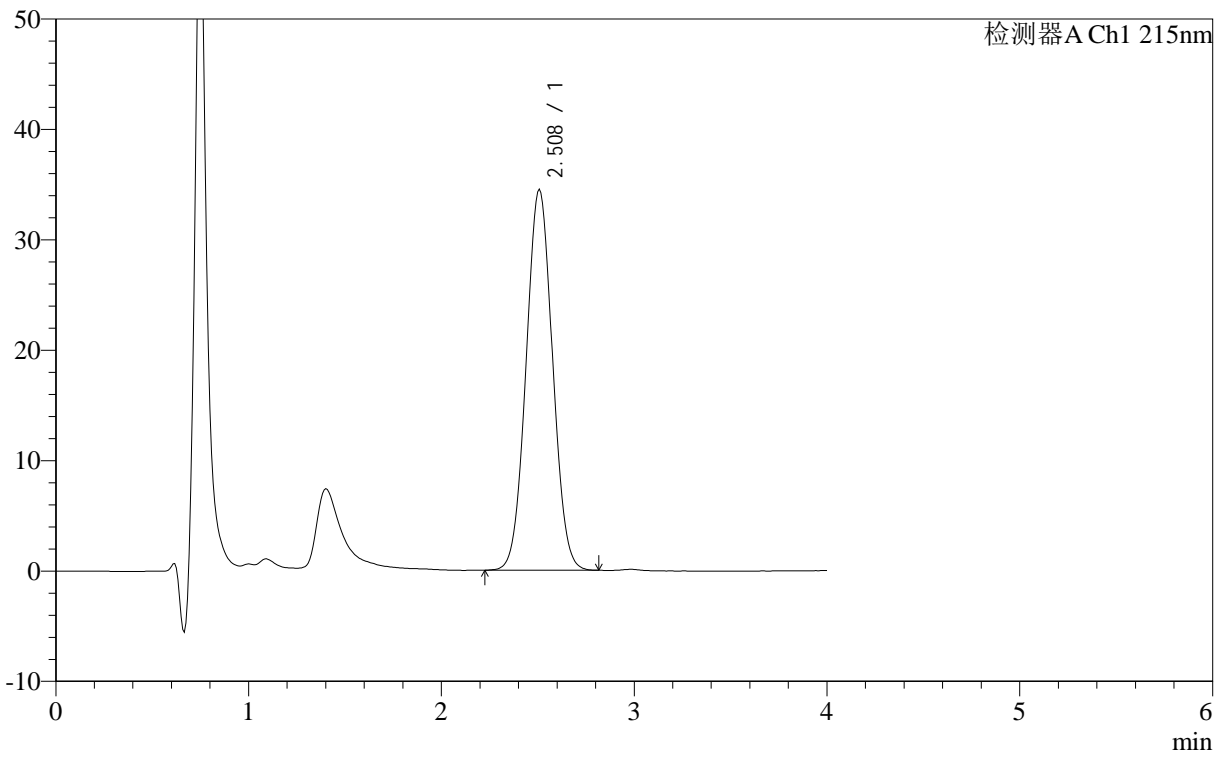
J406

<样品信息>

色谱柱 :XB- C18 (50mm*4.6mm,5μm) 流速: 1.0ml/min
 柱温 :50°C 波长: 215nm
 数据文件名 : RC\$J406 - 0-116/23-1715-2 - cbzj-cq12y-10mg-rcd-dz1-4.lcd
 方法文件名 : RC\$J406 - J406-rcd-FX272.lcm
 批处理文件名: RC\$J406 - 20241017-rcd-FX272.lcb
 样品瓶号 : 2-45
 进样体积 : 50μl 版本号: 6.115
 进样时间 : 2024/10/18 00:07:47 实验者: wangdan
 处理时间 (V2) : 2024/10/18 11:12:35 处理者: wangdan
 仪器型号 :SHIMADZU LC-2050C(FX272)

<色谱图>

mV



<峰表>

检测器A Ch1 215nm

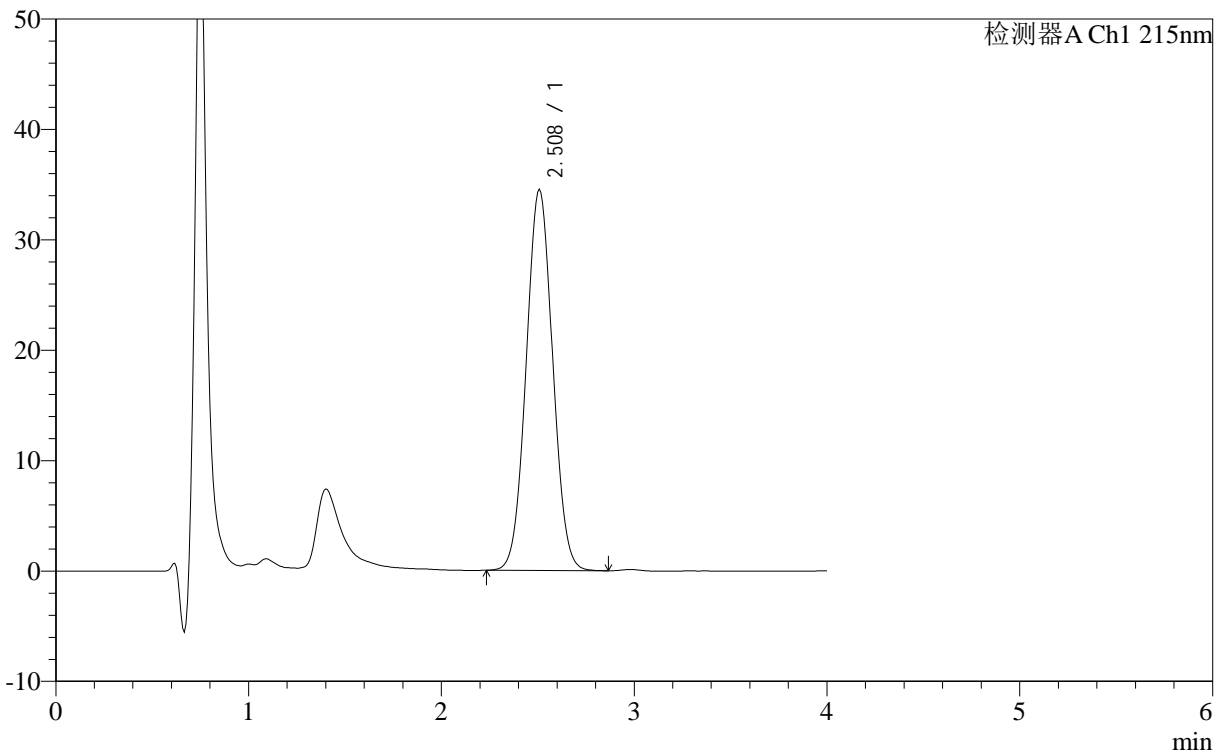
峰号	保留时间	面积	面积%	高度	理论塔板数(USP)	拖尾因子	分离度(USP)
1	2.508	327860	100.000	34549	1498	1.036	--
总计		327860	100.000	34549			

<样品信息>

色谱柱 :XB- C18 (50mm*4.6mm,5 μ m) 流速: 1.0ml/min
柱温 :50°C 波长: 215nm
数据文件名 : RC\$J406 - 0-116/23-1716-2 - cbzj-cq12y-10mg-rcd-dz1-5.lcd
方法文件名 : RC\$J406 - J406-rcd-FX272.lcm
批处理文件名: RC\$J406 - 20241017-rcd-FX272.lcb
样品瓶号 : 2-45
进样体积 : 50 μ l 版本号: 6.115
进样时间 : 2024/10/18 00:12:14 实验者: wangdan
处理时间 (V2) : 2024/10/18 11:12:38 处理者: wangdan
仪器型号 : SHIMADZU LC-2050C(FX272)

<色谱图>

mV



<峰表>

检测器A Ch1 215nm

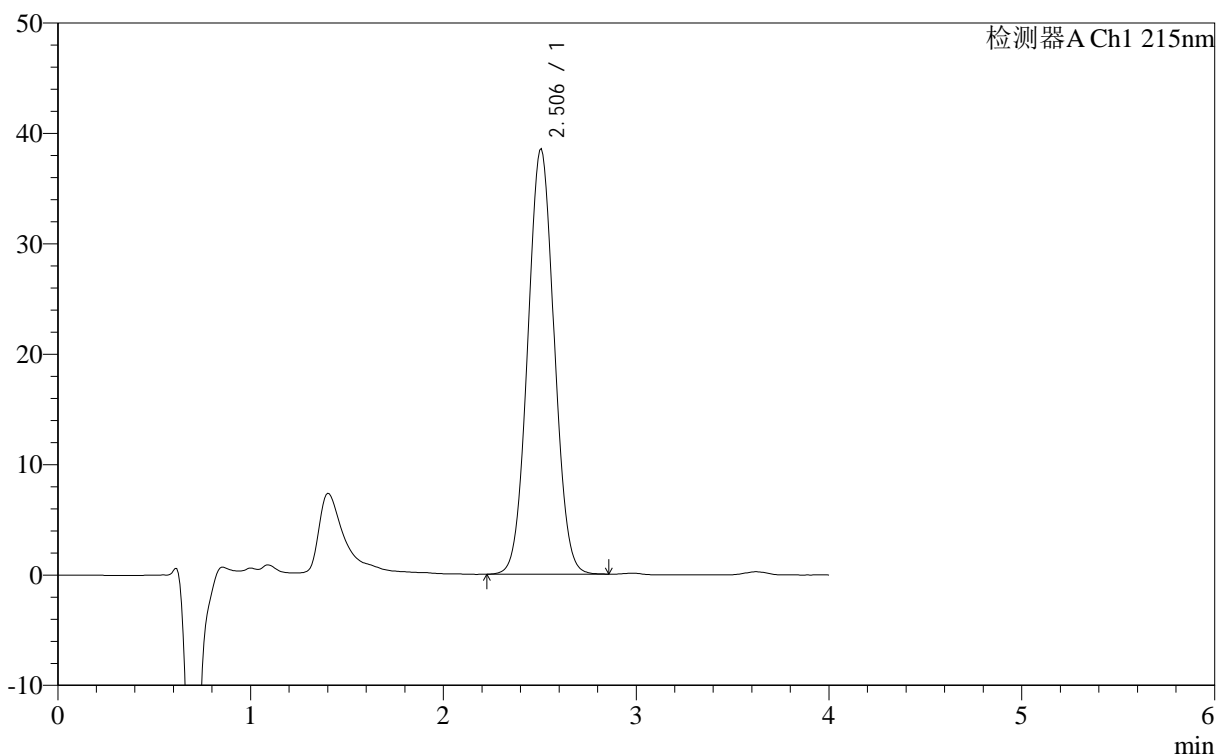
峰号	保留时间	面积	面积%	高度	理论塔板数(USP)	拖尾因子	分离度(USP)
1	2.508	328751	100.000	34571	1496	1.037	--
总计		328751	100.000	34571			

<样品信息>

色谱柱 :XB- C18 (50mm*4.6mm,5 μ m) 流速: 1.0ml/min
柱温 :50 $^{\circ}$ C 波长: 215nm
数据文件名 :RCSJ406 - 0-116/23-1717-2 - 715967p-cbjz-cq12y-rcd-pH2.0jz-10mg-jf50z-P1-1.lcd
方法文件名 :RCSJ406 - J406-rcd-FX272.lcm
批处理文件名:RCSJ406 - 20241017-rcd-FX272.lcb
样品瓶号 :2-4
进样体积 :50 μ l 版本号: 6.115
进样时间 :2024/10/18 00:16:41 实验者:wangdan
处理时间 (V2) :2024/10/18 11:12:41 处理者:wangdan
仪器型号 :SHIMADZU LC-2050C(FX272)

<色谱图>

mV



<峰表>

检测器A Ch1 215nm

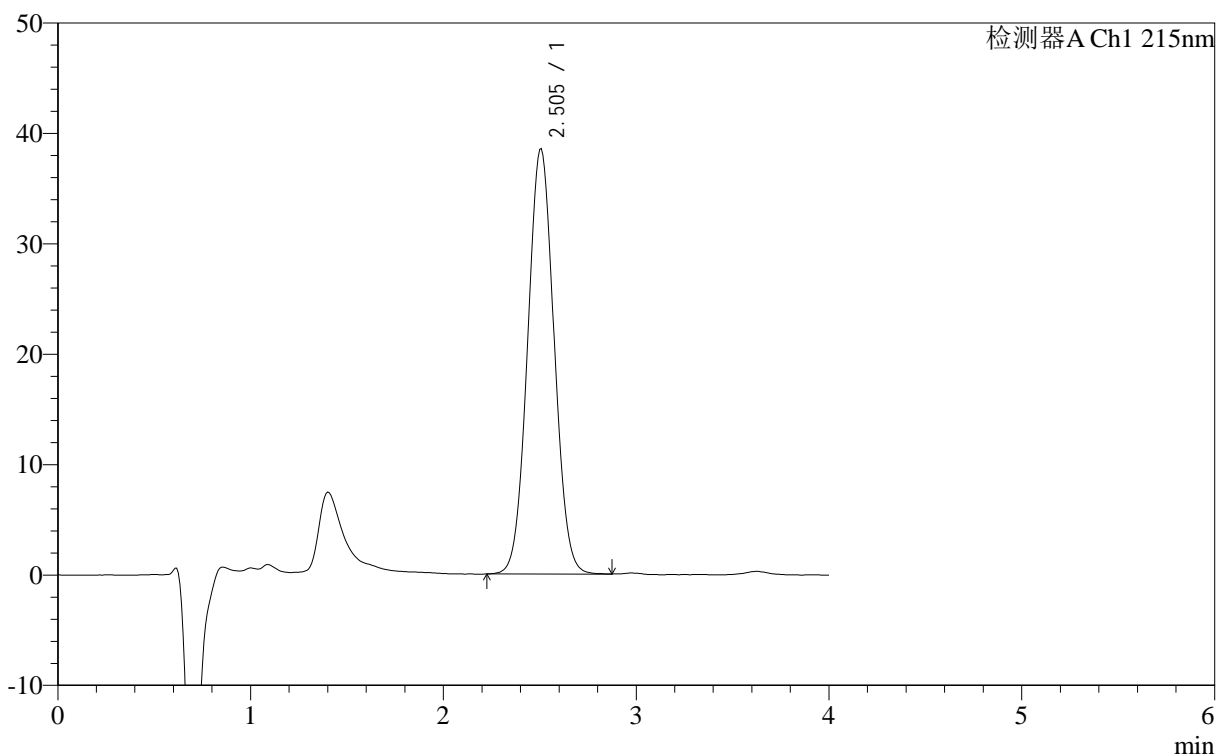
峰号	保留时间	面积	面积%	高度	理论塔板数(USP)	拖尾因子	分离度(USP)
1	2.506	366703	100.000	38558	1493	1.039	--
总计		366703	100.000	38558			

<样品信息>

色谱柱 :XB- C18 (50mm*4.6mm,5 μ m) 流速: 1.0ml/min
柱温 :50 $^{\circ}$ C 波长: 215nm
数据文件名 :RCSJ406 - 0-116/23-1718-2 - 715967p-cbj-cq12y-rcd-pH2.0jz-10mg-jf50z-P1-2.lcd
方法文件名 :RCSJ406 - J406-rcd-FX272.lcm
批处理文件名: RCSJ406 - 20241017-rcd-FX272.lcb
样品瓶号 :2-4
进样体积 :50 μ l 版本号: 6.115
进样时间 :2024/10/18 00:21:08 实验者: wangdan
处理时间 (V2) :2024/10/18 11:12:44 处理者: wangdan
仪器型号 :SHIMADZU LC-2050C(FX272)

<色谱图>

mV



<峰表>

检测器A Ch1 215nm

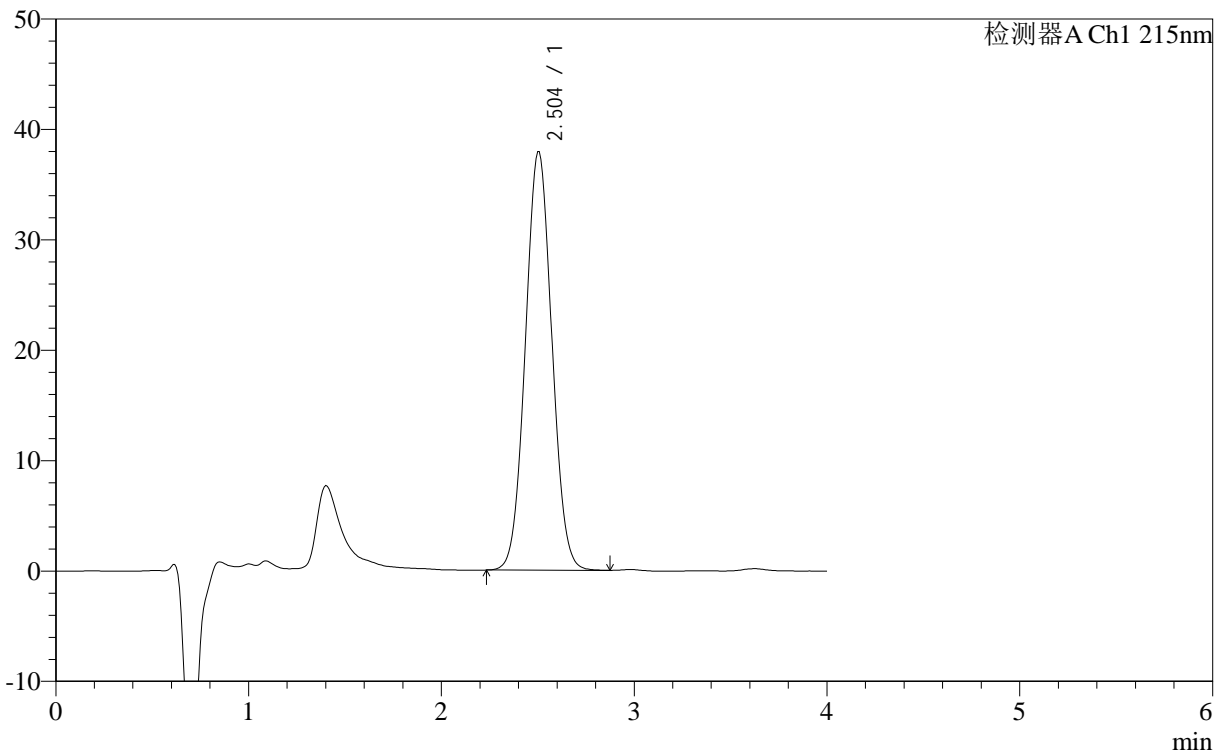
峰号	保留时间	面积	面积%	高度	理论塔板数(USP)	拖尾因子	分离度(USP)
1	2.505	366981	100.000	38559	1492	1.039	--
总计		366981	100.000	38559			

<样品信息>

色谱柱 :XB- C18 (50mm*4.6mm,5 μ m) 流速: 1.0ml/min
柱温 :50 $^{\circ}$ C 波长: 215nm
数据文件名 :RCSJ406 - 0-116/23-1719-2 - 715967p-cbjz-cq12y-rcd-pH2.0jz-10mg-jf50z-P2-1.lcd
方法文件名 :RCSJ406 - J406-rcd-FX272.lcm
批处理文件名: RCSJ406 - 20241017-rcd-FX272.lcb
样品瓶号 : 2-13
进样体积 : 50 μ l 版本号: 6.115
进样时间 : 2024/10/18 00:25:34 实验者: wangdan
处理时间 (V2) : 2024/10/18 11:12:47 处理者: wangdan
仪器型号 :SHIMADZU LC-2050C(FX272)

<色谱图>

mV



<峰表>

检测器A Ch1 215nm

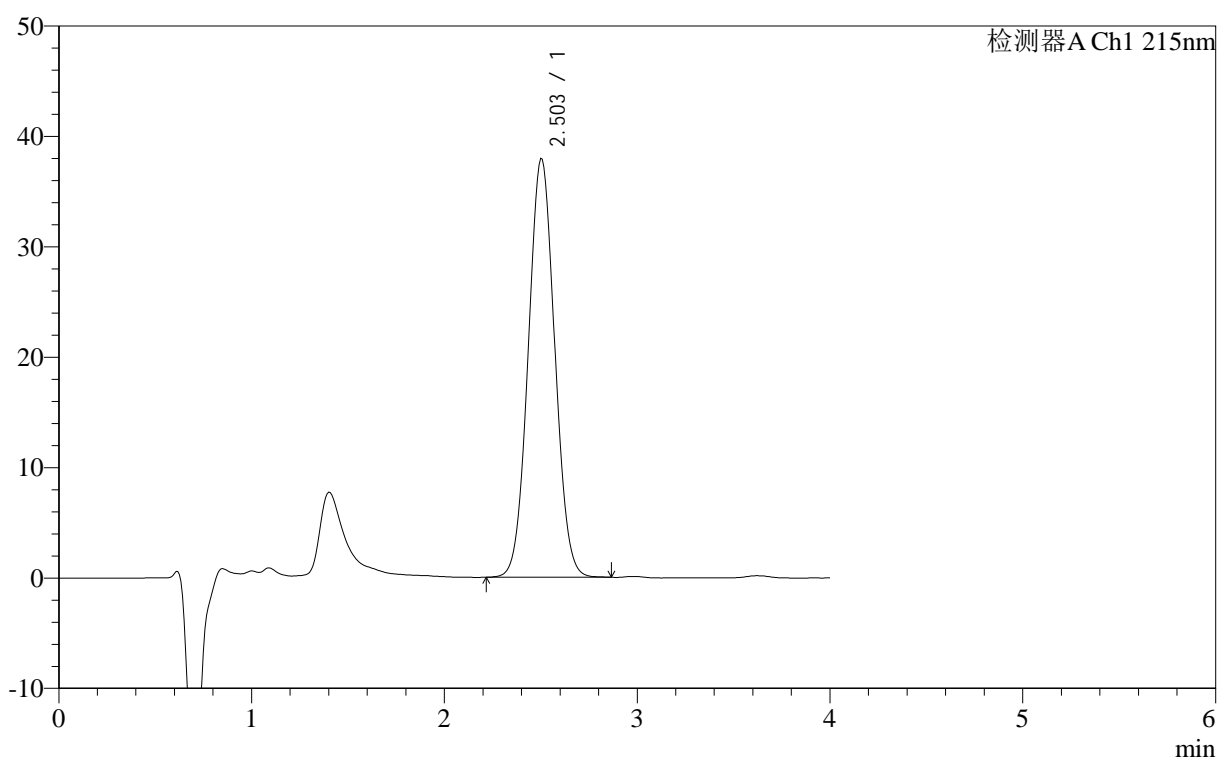
峰号	保留时间	面积	面积%	高度	理论塔板数(USP)	拖尾因子	分离度(USP)
1	2.504	360842	100.000	37938	1489	1.041	--
总计		360842	100.000	37938			

<样品信息>

色谱柱 :XB- C18 (50mm*4.6mm,5 μ m) 流速: 1.0ml/min
柱温 :50 $^{\circ}$ C 波长: 215nm
数据文件名 :RCSJ406 - 0-116/23-1720-2 - 715967p-cbj-cq12y-rcd-pH2.0jz-10mg-jf50z-P2-2.lcd
方法文件名 :RCSJ406 - J406-rcd-FX272.lcm
批处理文件名: RCSJ406 - 20241017-rcd-FX272.lcb
样品瓶号 :2-13
进样体积 :50 μ l 版本号: 6.115
进样时间 :2024/10/18 00:30:01 实验者: wangdan
处理时间 (V2) :2024/10/18 11:12:50 处理者: wangdan
仪器型号 :SHIMADZU LC-2050C(FX272)

<色谱图>

mV



<峰表>

检测器A Ch1 215nm

峰号	保留时间	面积	面积%	高度	理论塔板数(USP)	拖尾因子	分离度(USP)
1	2.503	361114	100.000	37970	1488	1.040	--
总计		361114	100.000	37970			



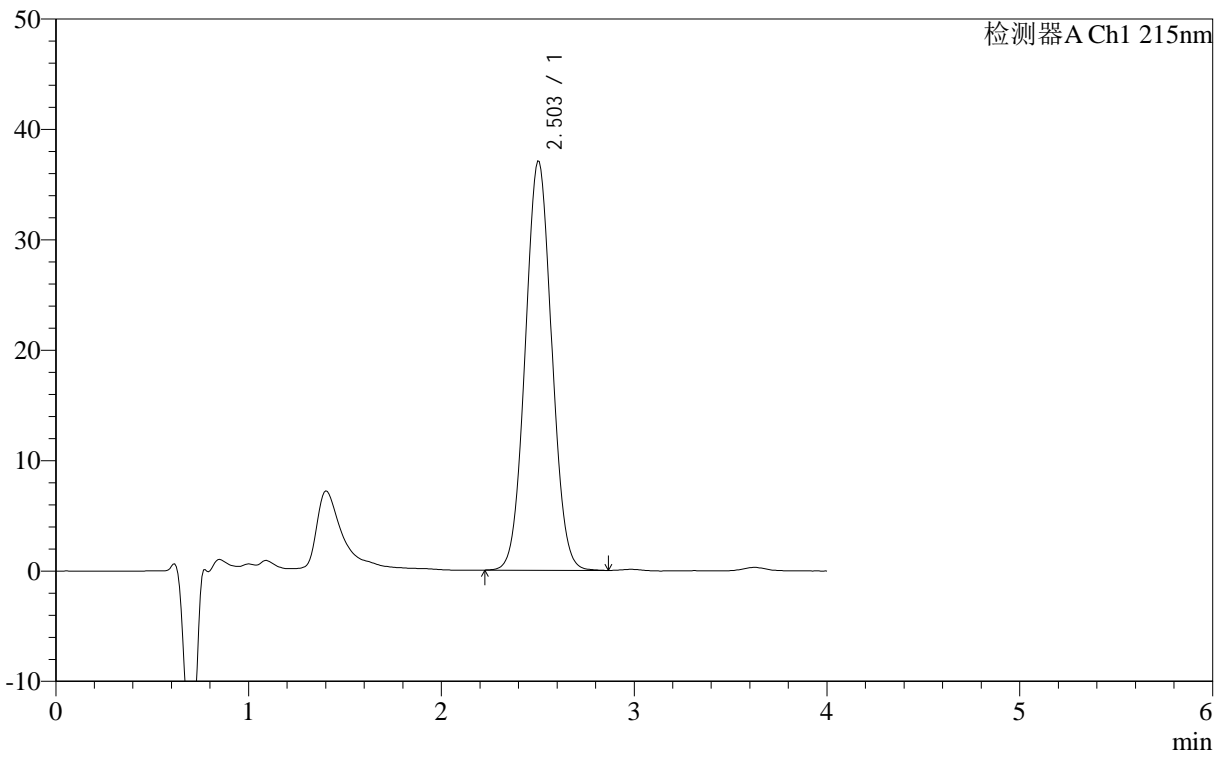
J406

<样品信息>

色谱柱 :XB- C18 (50mm*4.6mm,5μm)	流速: 1.0ml/min
柱温 :50°C	波长: 215nm
数据文件名 : RC\$J406 - 0-116/23-1721-2 - 715967p-cbjz-cq12y-rcd-pH2.0jz-10mg-jf50z-P3-1.lcd	
方法文件名 : RC\$J406 - J406-rcd-FX272.lcm	
批处理文件名: RC\$J406 - 20241017-rcd-FX272.lcb	
样品瓶号 : 2-22	版本号: 6.115
进样体积 : 50μl	实验者: wangdan
进样时间 : 2024/10/18 00:34:27	处理者: wangdan
处理时间 (V2) : 2024/10/18 11:12:53	
仪器型号 :SHIMADZU LC-2050C(FX272)	

<色谱图>

mV



<峰表>

检测器A Ch1 215nm

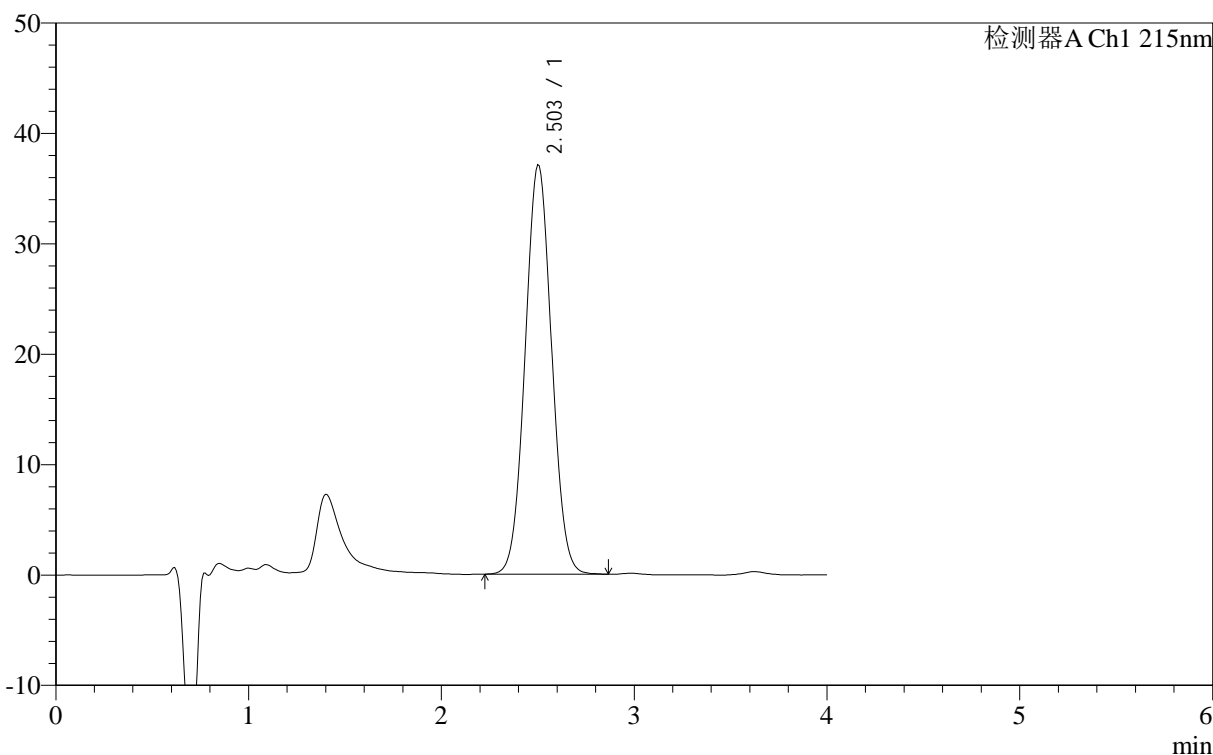
峰号	保留时间	面积	面积%	高度	理论塔板数(USP)	拖尾因子	分离度(USP)
1	2.503	352952	100.000	37105	1488	1.040	--
总计		352952	100.000	37105			

<样品信息>

色谱柱 :XB- C18 (50mm*4.6mm,5 μ m) 流速: 1.0ml/min
柱温 :50 $^{\circ}$ C 波长: 215nm
数据文件名 :RCSJ406 - 0-116/23-1722-2 - 715967p-cbj-cq12y-rcd-pH2.0jz-10mg-jf50z-P3-2.lcd
方法文件名 :RCSJ406 - J406-rcd-FX272.lcm
批处理文件名: RCSJ406 - 20241017-rcd-FX272.lcb
样品瓶号 :2-22
进样体积 :50 μ l 版本号: 6.115
进样时间 :2024/10/18 00:38:53 实验者: wangdan
处理时间 (V2) :2024/10/18 11:12:56 处理者: wangdan
仪器型号 :SHIMADZU LC-2050C(FX272)

<色谱图>

mV



<峰表>

检测器A Ch1 215nm

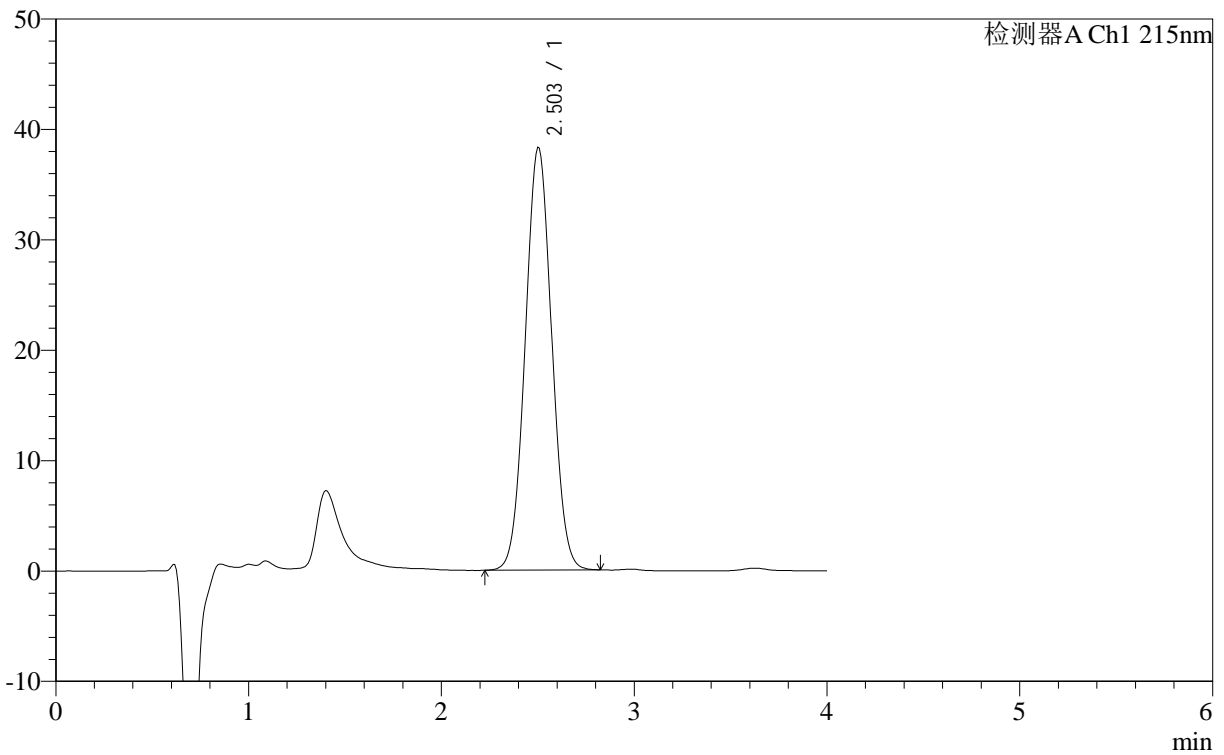
峰号	保留时间	面积	面积%	高度	理论塔板数(USP)	拖尾因子	分离度(USP)
1	2.503	352924	100.000	37130	1492	1.039	--
总计		352924	100.000	37130			

<样品信息>

色谱柱 :XB- C18 (50mm*4.6mm,5 μ m) 流速: 1.0ml/min
柱温 :50 $^{\circ}$ C 波长: 215nm
数据文件名 :RCSJ406 - 0-116/23-1723-2 - 715967p-cbj-cq12y-rcd-pH2.0jz-10mg-jf50z-P4-1.lcd
方法文件名 :RCSJ406 - J406-rcd-FX272.lcm
批处理文件名: RCSJ406 - 20241017-rcd-FX272.lcb
样品瓶号 :2-31
进样体积 :50 μ l 版本号: 6.115
进样时间 :2024/10/18 00:43:19 实验者: wangdan
处理时间 (V2) :2024/10/18 11:12:59 处理者: wangdan
仪器型号 :SHIMADZU LC-2050C(FX272)

<色谱图>

mV



<峰表>

检测器A Ch1 215nm

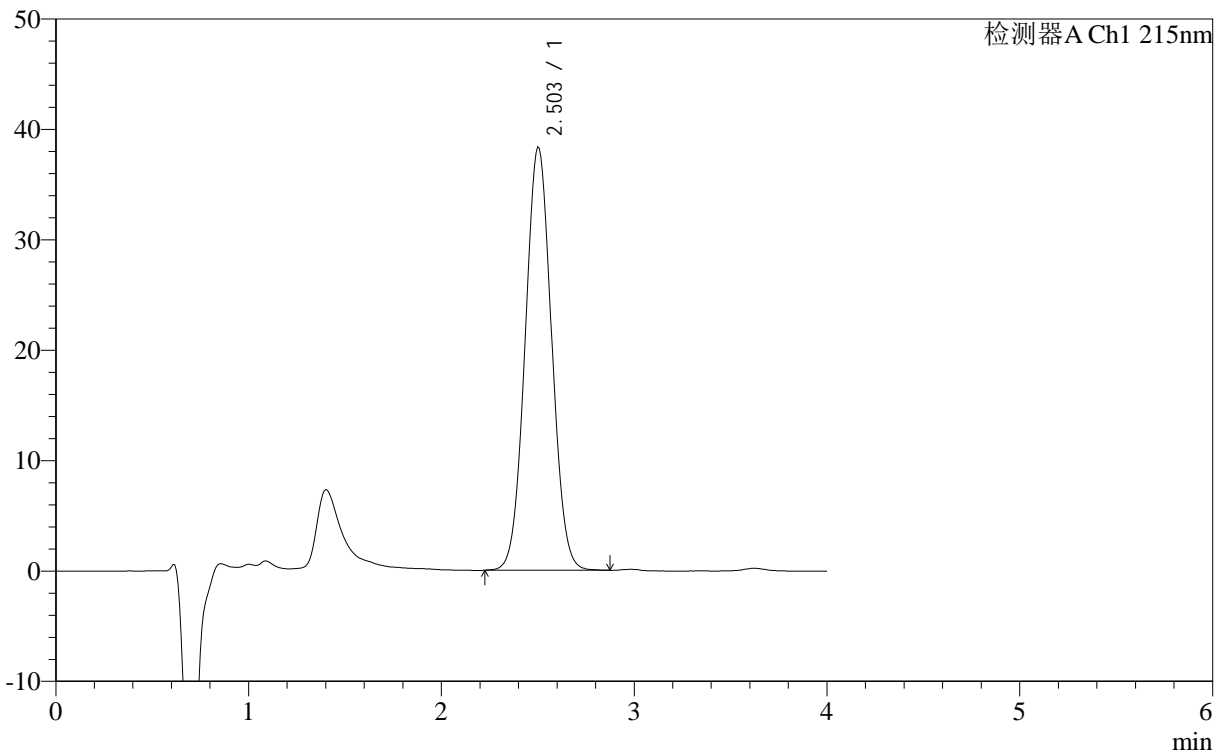
峰号	保留时间	面积	面积%	高度	理论塔板数(USP)	拖尾因子	分离度(USP)
1	2.503	364135	100.000	38323	1487	1.038	--
总计		364135	100.000	38323			

<样品信息>

色谱柱 :XB- C18 (50mm*4.6mm,5 μ m) 流速: 1.0ml/min
柱温 :50°C 波长: 215nm
数据文件名 :RCSJ406 - 0-116/23-1724-2 - 715967p-cbj-cq12y-rcd-pH2.0jz-10mg-jf50z-P4-2.lcd
方法文件名 :RCSJ406 - J406-rcd-FX272.lcm
批处理文件名: RCSJ406 - 20241017-rcd-FX272.lcb
样品瓶号 :2-31
进样体积 :50 μ l 版本号: 6.115
进样时间 :2024/10/18 00:47:46 实验者: wangdan
处理时间 (V2) :2024/10/18 11:13:02 处理者: wangdan
仪器型号 :SHIMADZU LC-2050C(FX272)

<色谱图>

mV



<峰表>

检测器A Ch1 215nm

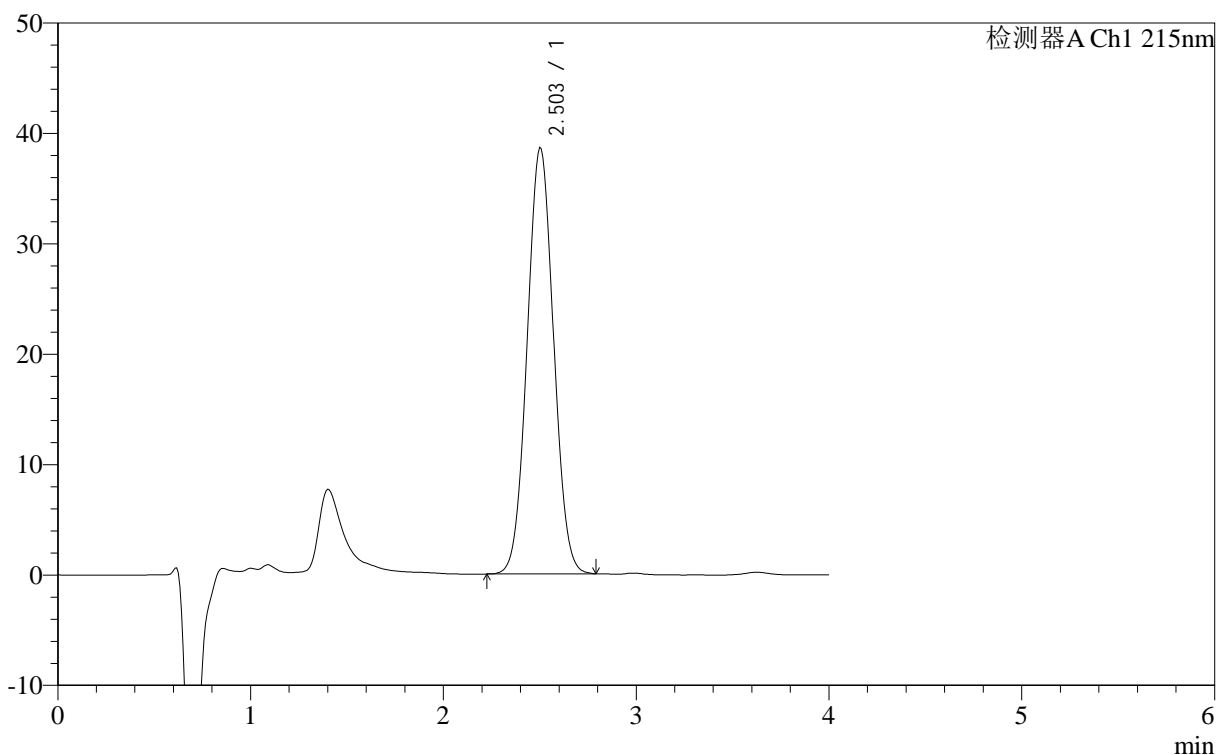
峰号	保留时间	面积	面积%	高度	理论塔板数(USP)	拖尾因子	分离度(USP)
1	2.503	364747	100.000	38369	1491	1.039	--
总计		364747	100.000	38369			

<样品信息>

色谱柱 :XB- C18 (50mm*4.6mm,5 μ m) 流速: 1.0ml/min
柱温 :50°C 波长: 215nm
数据文件名 :RCSJ406 - 0-116/23-1725-2 - 715967p-cbjz-cq12y-rcd-pH2.0jz-10mg-jf50z-P5-1.lcd
方法文件名 :RCSJ406 - J406-rcd-FX272.lcm
批处理文件名: RCSJ406 - 20241017-rcd-FX272.lcb
样品瓶号 :2-40
进样体积 :50 μ l 版本号: 6.115
进样时间 :2024/10/18 00:52:13 实验者: wangdan
处理时间 (V2) :2024/10/18 11:13:05 处理者: wangdan
仪器型号 :SHIMADZU LC-2050C(FX272)

<色谱图>

mV



<峰表>

检测器A Ch1 215nm

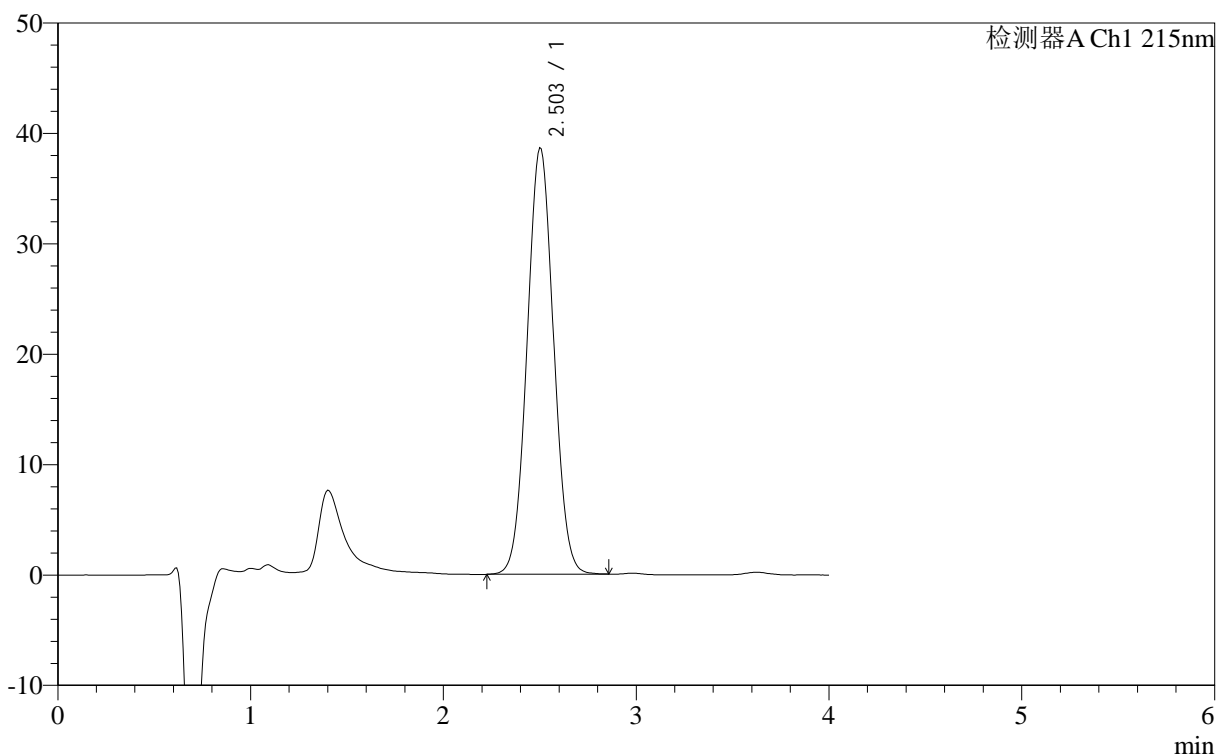
峰号	保留时间	面积	面积%	高度	理论塔板数(USP)	拖尾因子	分离度(USP)
1	2.503	366634	100.000	38649	1492	1.037	--
总计		366634	100.000	38649			

<样品信息>

色谱柱 :XB- C18 (50mm*4.6mm,5 μ m) 流速: 1.0ml/min
柱温 :50°C 波长: 215nm
数据文件名 :RCSJ406 - 0-116/23-1726-2 - 715967p-cbjz-cq12y-rcd-pH2.0jz-10mg-jf50z-P5-2.lcd
方法文件名 :RCSJ406 - J406-rcd-FX272.lcm
批处理文件名: RCSJ406 - 20241017-rcd-FX272.lcb
样品瓶号 :2-40
进样体积 :50 μ l 版本号: 6.115
进样时间 :2024/10/18 00:56:40 实验者: wangdan
处理时间 (V2) :2024/10/18 11:13:08 处理者: wangdan
仪器型号 :SHIMADZU LC-2050C(FX272)

<色谱图>

mV



<峰表>

检测器A Ch1 215nm

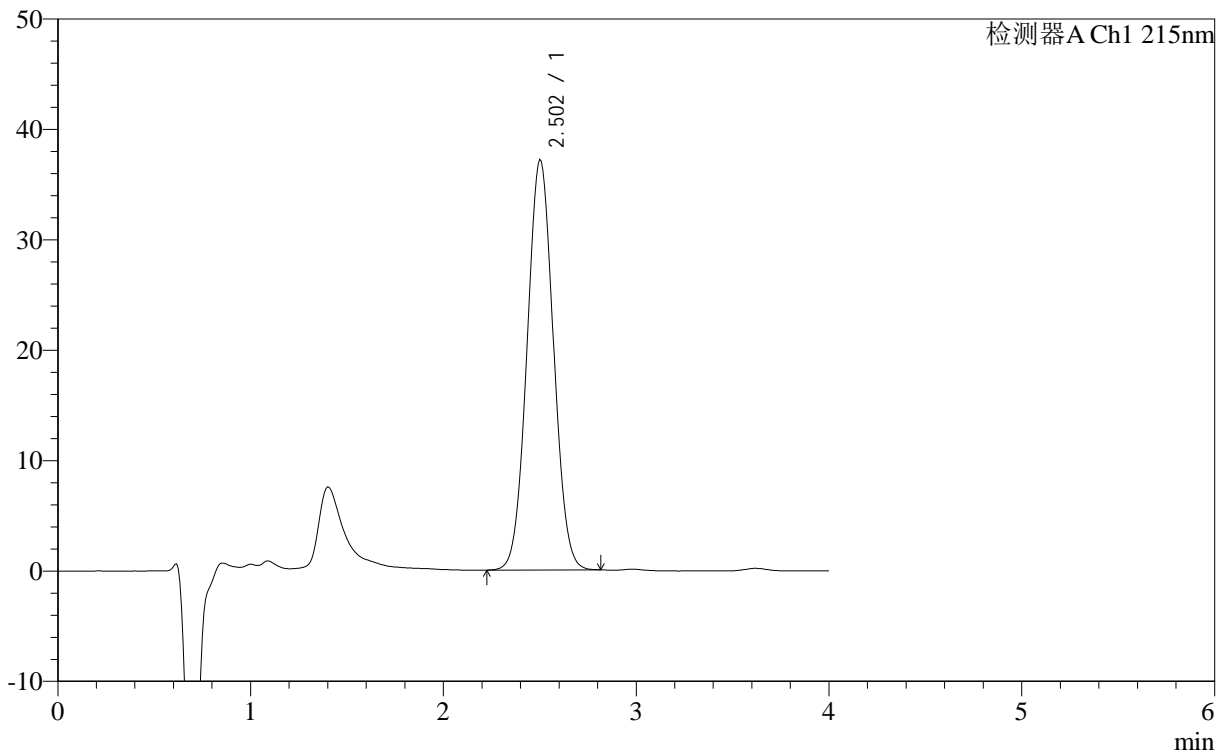
峰号	保留时间	面积	面积%	高度	理论塔板数(USP)	拖尾因子	分离度(USP)
1	2.503	367712	100.000	38671	1490	1.039	--
总计		367712	100.000	38671			

<样品信息>

色谱柱 :XB- C18 (50mm*4.6mm,5 μ m) 流速: 1.0ml/min
柱温 :50 $^{\circ}$ C 波长: 215nm
数据文件名 :RCSJ406 - 0-116/23-1727-2 - 715967p-cbj-cq12y-rcd-pH2.0jz-10mg-jf50z-P6-1.lcd
方法文件名 :RCSJ406 - J406-rcd-FX272.lcm
批处理文件名: RCSJ406 - 20241017-rcd-FX272.lcb
样品瓶号 :2-49
进样体积 :50 μ l 版本号: 6.115
进样时间 :2024/10/18 01:01:07 实验者: wangdan
处理时间 (V2) :2024/10/18 11:13:11 处理者: wangdan
仪器型号 :SHIMADZU LC-2050C(FX272)

<色谱图>

mV



<峰表>

检测器A Ch1 215nm

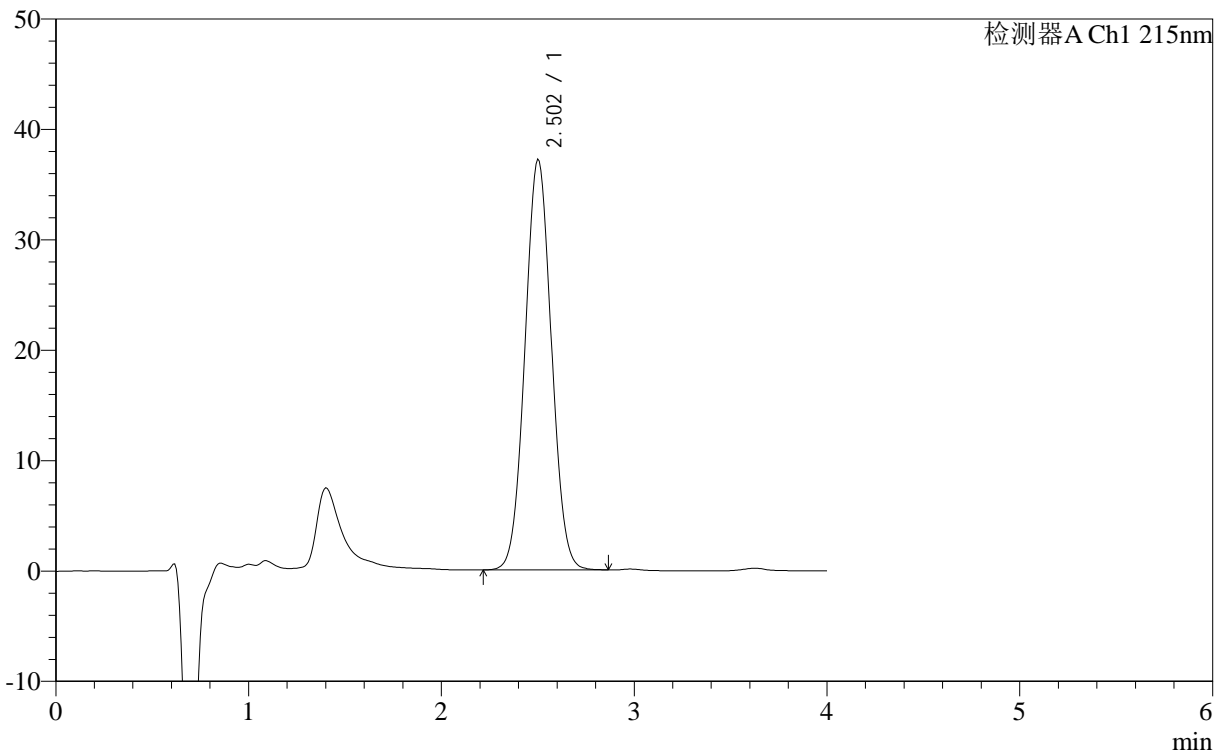
峰号	保留时间	面积	面积%	高度	理论塔板数(USP)	拖尾因子	分离度(USP)
1	2.502	352802	100.000	37200	1493	1.038	--
总计		352802	100.000	37200			

<样品信息>

色谱柱 :XB- C18 (50mm*4.6mm,5 μ m) 流速: 1.0ml/min
柱温 :50°C 波长: 215nm
数据文件名 : RC\$J406 - 0-116/23-1728-2 - 715967p-cbj-cq12y-rcd-pH2.0jz-10mg-jf50z-P6-2.lcd
方法文件名 : RC\$J406 - J406-rcd-FX272.lcm
批处理文件名: RC\$J406 - 20241017-rcd-FX272.lcb
样品瓶号 : 2-49
进样体积 : 50 μ l 版本号: 6.115
进样时间 : 2024/10/18 01:05:33 实验者: wangdan
处理时间 (V2) : 2024/10/18 11:13:14 处理者: wangdan
仪器型号 : SHIMADZU LC-2050C(FX272)

<色谱图>

mV



<峰表>

检测器A Ch1 215nm

峰号	保留时间	面积	面积%	高度	理论塔板数(USP)	拖尾因子	分离度(USP)
1	2.502	353548	100.000	37231	1492	1.039	--
总计		353548	100.000	37231			



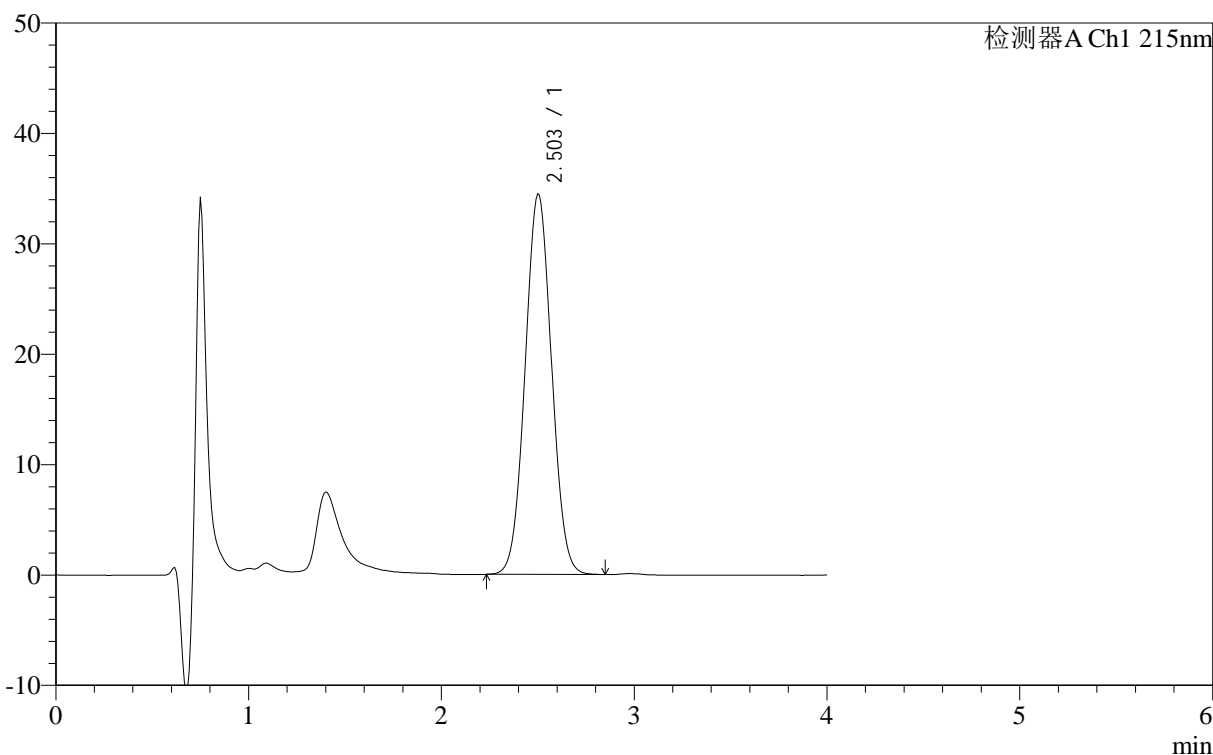
J406

<样品信息>

色谱柱 :XB- C18 (50mm*4.6mm,5μm) 流速: 1.0ml/min
 柱温 :50°C 波长: 215nm
 数据文件名 : RC\$J406 - 0-116/23-1729-2 - cbzj-cq12y-10mg-rcd-dz2-1.lcd
 方法文件名 : RC\$J406 - J406-rcd-FX272.lcm
 批处理文件名: RC\$J406 - 20241017-rcd-FX272.lcb
 样品瓶号 : 2-54
 进样体积 : 50μl 版本号: 6.115
 进样时间 : 2024/10/18 01:09:59 实验者: wangdan
 处理时间 (V2) : 2024/10/18 11:13:17 处理者: wangdan
 仪器型号 :SHIMADZU LC-2050C(FX272)

<色谱图>

mV



<峰表>

检测器A Ch1 215nm

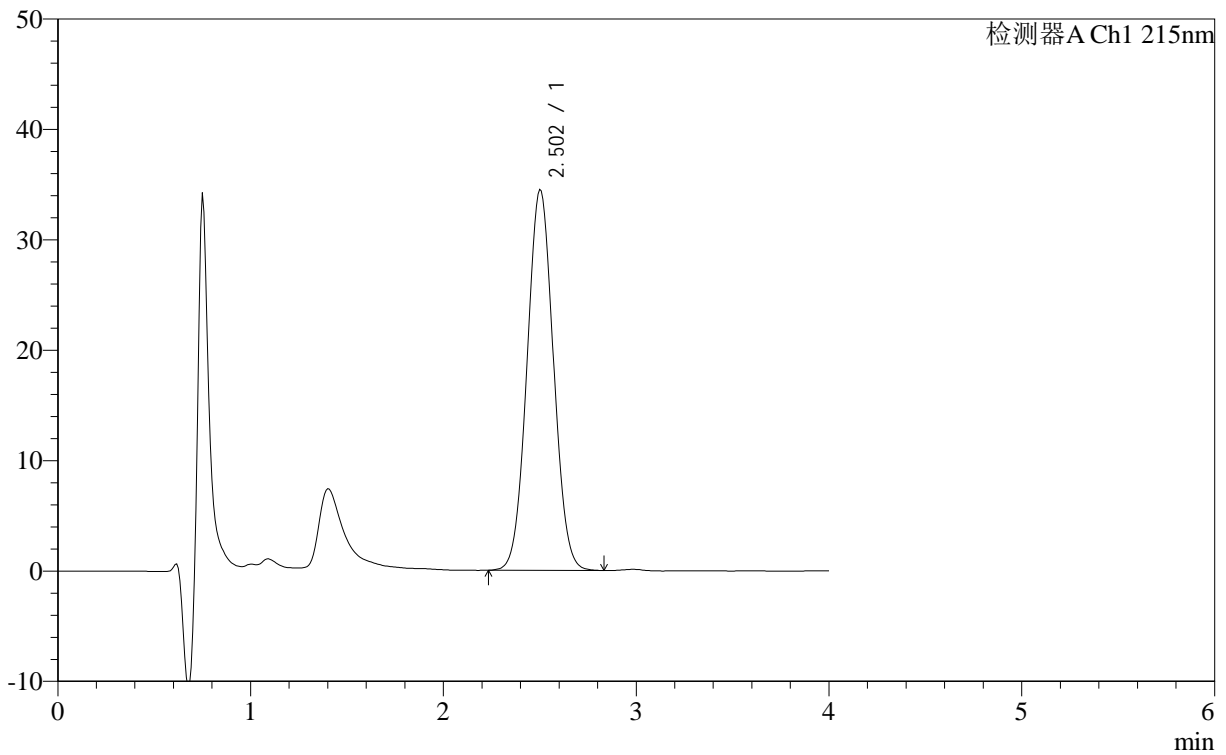
峰号	保留时间	面积	面积%	高度	理论塔板数(USP)	拖尾因子	分离度(USP)
1	2.503	327503	100.000	34492	1492	1.037	--
总计		327503	100.000	34492			

<样品信息>

色谱柱 :XB- C18 (50mm*4.6mm,5 μ m) 流速: 1.0ml/min
柱温 :50 $^{\circ}$ C 波长: 215nm
数据文件名 : RC\$J406 - 0-116/23-1730-2 - cbzj-cq12y-10mg-rcd-dz2-2.lcd
方法文件名 : RC\$J406 - J406-rcd-FX272.lcm
批处理文件名: RC\$J406 - 20241017-rcd-FX272.lcb
样品瓶号 : 2-54
进样体积 : 50 μ l 版本号: 6.115
进样时间 : 2024/10/18 01:14:26 实验者: wangdan
处理时间 (V2) : 2024/10/18 11:13:20 处理者: wangdan
仪器型号 : SHIMADZU LC-2050C(FX272)

<色谱图>

mV



<峰表>

检测器A Ch1 215nm

峰号	保留时间	面积	面积%	高度	理论塔板数(USP)	拖尾因子	分离度(USP)
1	2.502	327519	100.000	34531	1494	1.037	--
总计		327519	100.000	34531			