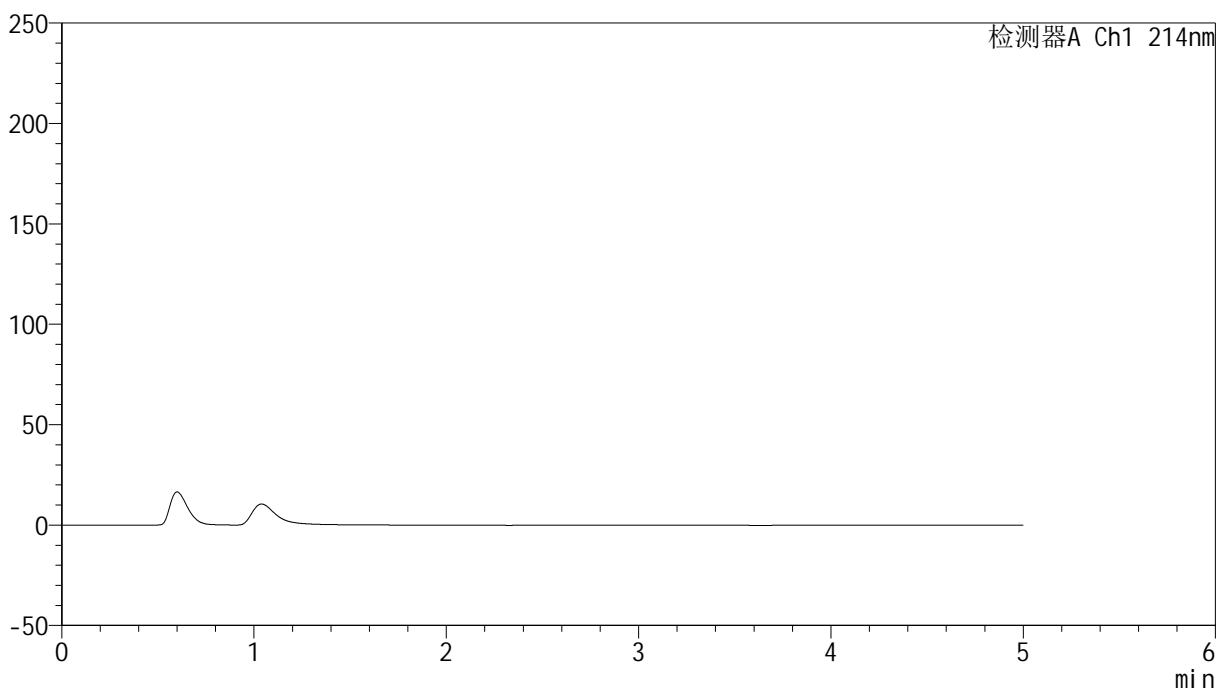


<样品信息>

色谱柱:XB-C18(4.6mm*50mm,5 μ m) 流速:1.2ml/min
柱温:30 $^{\circ}$ C 波长:214nm
数据文件名:RC\$SMF-387-0-60/26-305-2-zzp-2024092721p-rcqx-pH1.2jz-1-jf50z-rj.lcd
方法文件名:RC\$SMF-387-SMF-387-rcff-FX275.lcm
批处理文件名:RC\$SMF-387-20241015-rcqx-FX275.lcb
样品瓶号:1-9
进样体积:100 μ l 版本号:6.115
进样时间:2024/10/15 11:30:19 实验者: xiechaojun
处理时间(V2):2024/10/17 09:36:51 处理者: xiechaojun
仪器型号:SHIMADZU LC-2050C(FX275)

<色谱图>

mV



<峰表>

检测器A Ch1 214nm

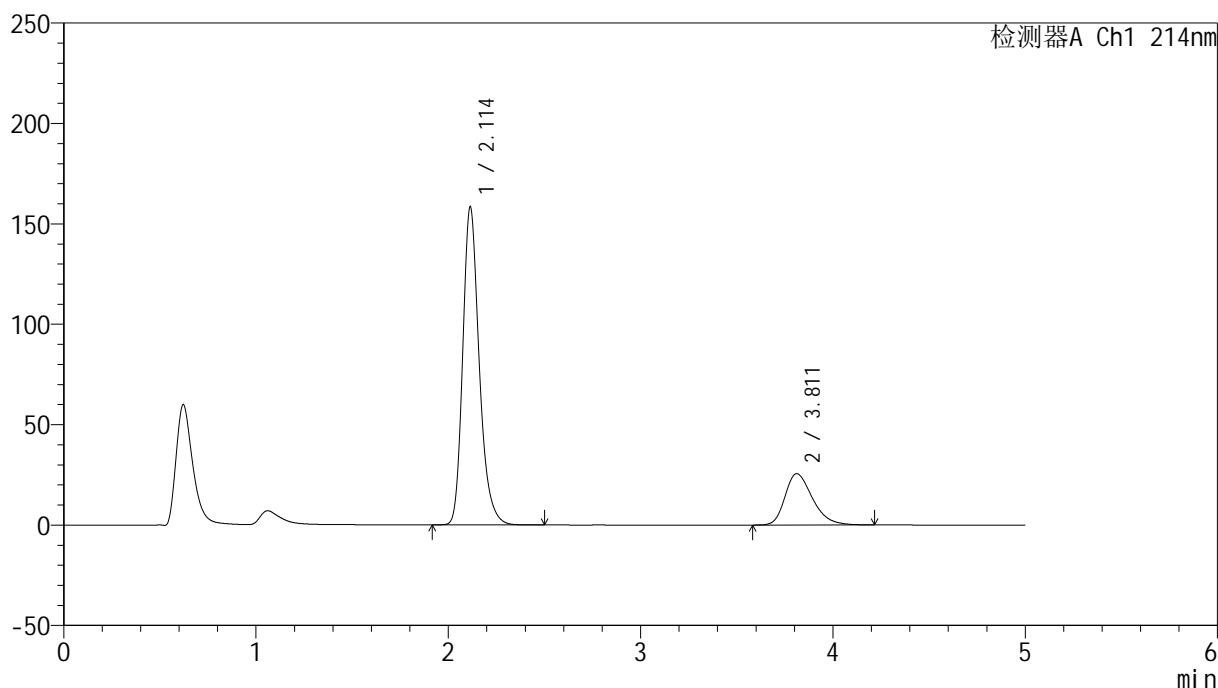
峰号	保留时间	面积	面积%	高度	理论塔板数(USP)	拖尾因子	分离度(USP)
总计							

<样品信息>

色谱柱:XB-C18(4.6mm*50mm,5 μ m) 流速:1.2ml/min
柱温:30 $^{\circ}$ C 波长:214nm
数据文件名:RC\$SMF-387-0-60/26-306-2-zzp-2024092721p-rcqx-pH1.2jz-1-jf50z-dz1-1.lcd
方法文件名:RC\$SMF-387-SMF-387-rcff-FX275.lcm
批处理文件名:RC\$SMF-387-20241015-rcqx-FX275.lcb
样品瓶号:1-18
进样体积:100 μ l 版本号:6.115
进样时间:2024/10/15 11:35:48 实验者:xiechaojun
处理时间(V2):2024/10/17 09:36:54 处理者:xiechaojun
仪器型号:SHIMADZU LC-2050C(FX275)

<色谱图>

mV



<峰表>

检测器A Ch1 214nm

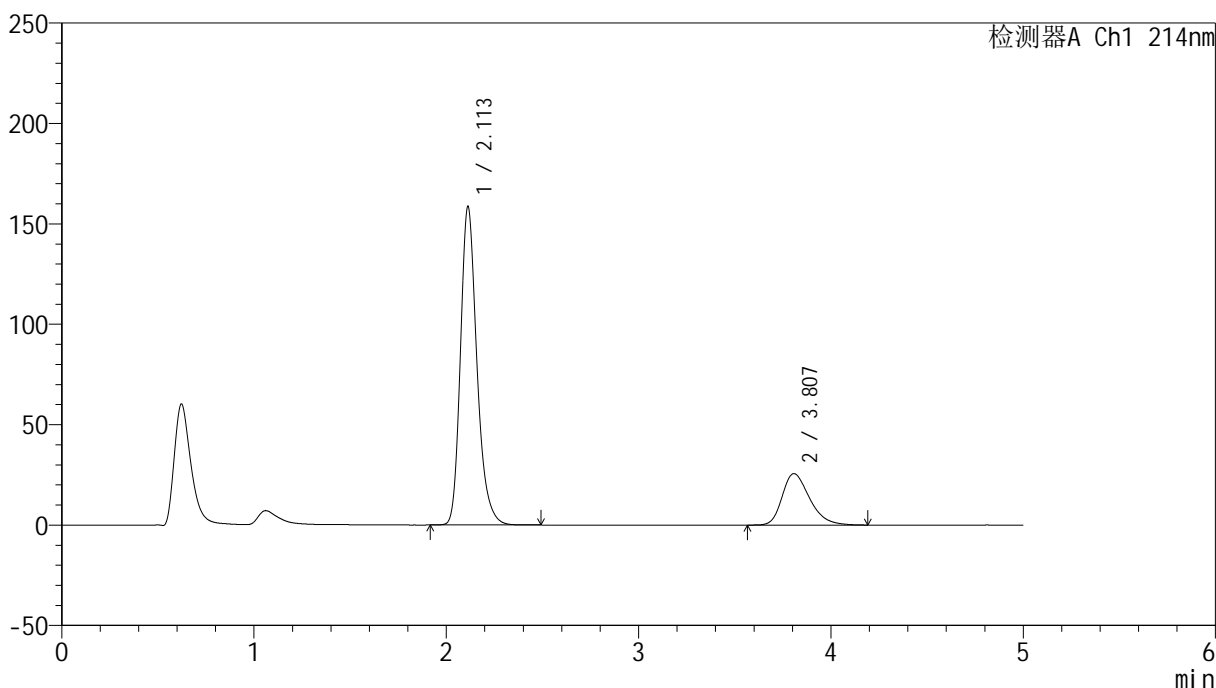
峰号	保留时间	面积	面积%	高度	理论塔板数(USP)	拖尾因子	分离度(USP)
1	2.114	943893	78.804	158405	3059	1.250	--
2	3.811	253872	21.196	25551	3498	1.314	8.263
总计		1197765	100.000	183956			

<样品信息>

色谱柱:XB-C18(4.6mm*50mm,5 μ m) 流速:1.2ml/min
柱温:30 $^{\circ}$ C 波长:214nm
数据文件名:RC\$SMF-387-0-60/26-307-2-zzp-2024092721p-rcqx-pH1.2jz-1-jf50z-dz1-2.lcd
方法文件名:RC\$SMF-387-SMF-387-rcff-FX275.lcm
批处理文件名:RC\$SMF-387-20241015-rcqx-FX275.lcb
样品瓶号:1-18
进样体积:100 μ l 版本号:6.115
进样时间:2024/10/15 11:41:17 实验者:xiechaojun
处理时间(V2):2024/10/17 09:36:57 处理者:xiechaojun
仪器型号:SHIMADZU LC-2050C(FX275)

<色谱图>

mV



<峰表>

检测器A Ch1 214nm

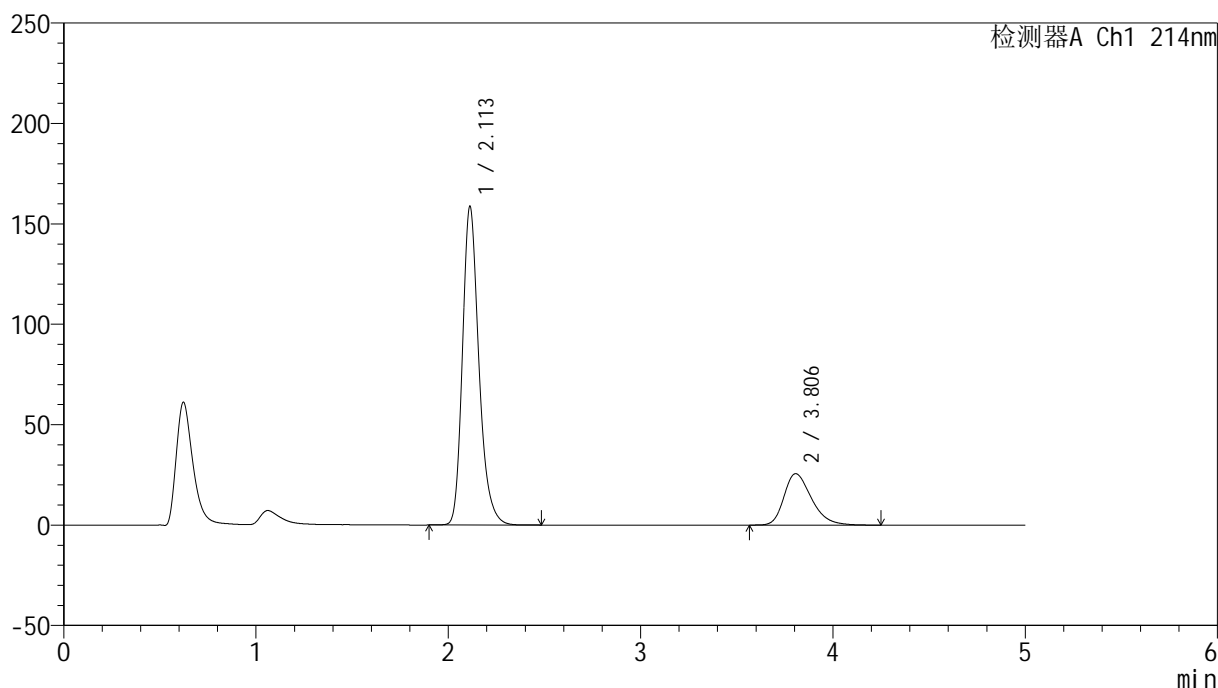
峰号	保留时间	面积	面积%	高度	理论塔板数(USP)	拖尾因子	分离度(USP)
1	2.113	943699	78.740	158626	3059	1.249	--
2	3.807	254794	21.260	25617	3492	1.316	8.253
总计		1198493	100.000	184243			

<样品信息>

色谱柱:XB-C18(4.6mm*50mm,5 μ m) 流速:1.2ml/min
柱温:30 $^{\circ}$ C 波长:214nm
数据文件名:RC\$SMF-387-0-60/26-308-2-zzp-2024092721p-rcqx-pH1.2jz-1-jf50z-dz1-3.lcd
方法文件名:RC\$SMF-387-SMF-387-rcff-FX275.lcm
批处理文件名:RC\$SMF-387-20241015-rcqx-FX275.lcb
样品瓶号:1-18
进样体积:100 μ l 版本号:6.115
进样时间:2024/10/15 11:46:46 实验者:xiechaojun
处理时间(V2):2024/10/17 09:37:00 处理者:xiechaojun
仪器型号:SHIMADZU LC-2050C(FX275)

<色谱图>

mV



<峰表>

检测器A Ch1 214nm

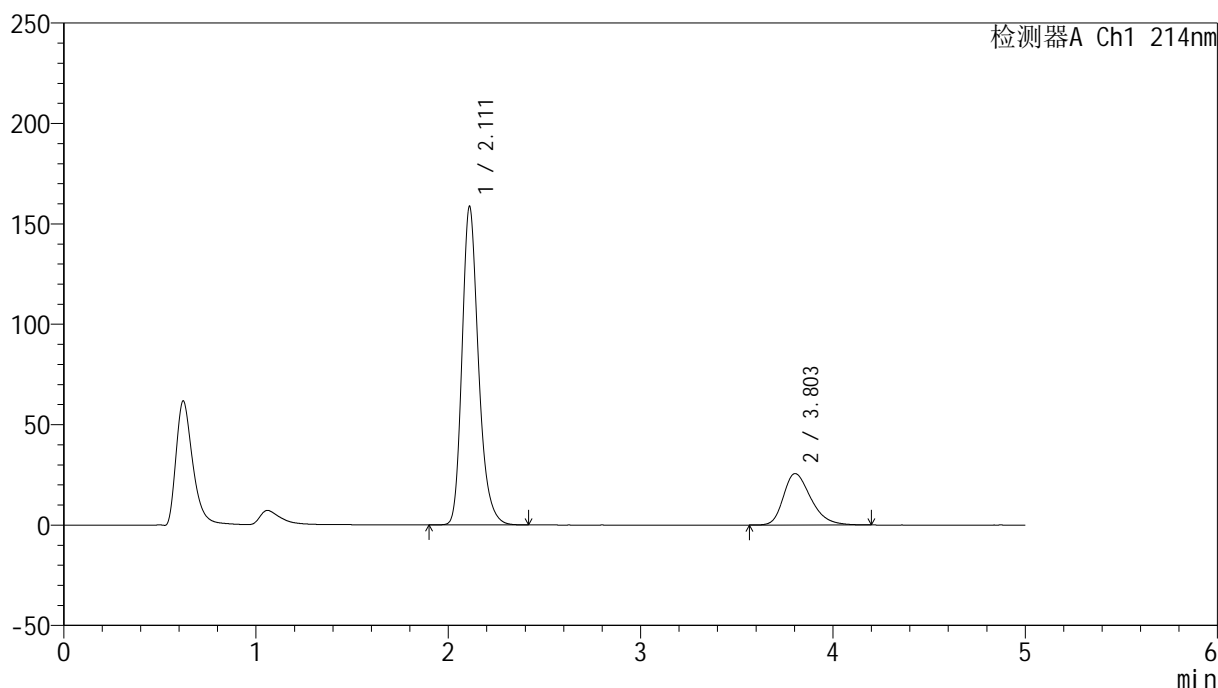
峰号	保留时间	面积	面积%	高度	理论塔板数(USP)	拖尾因子	分离度(USP)
1	2.113	943722	78.718	158709	3065	1.248	--
2	3.806	255141	21.282	25638	3486	1.315	8.248
总计		1198863	100.000	184347			

<样品信息>

色谱柱:XB-C18(4.6mm*50mm,5 μ m) 流速:1.2ml/min
柱温:30 $^{\circ}$ C 波长:214nm
数据文件名:RC\$SMF-387-0-60/26-309-2-zzp-2024092721p-rcqx-pH1.2jz-1-jf50z-dz1-4.lcd
方法文件名:RC\$SMF-387-SMF-387-rcff-FX275.lcm
批处理文件名:RC\$SMF-387-20241015-rcqx-FX275.lcb
样品瓶号:1-18
进样体积:100 μ l 版本号:6.115
进样时间:2024/10/15 11:52:15 实验者: xiechaojun
处理时间(V2):2024/10/17 09:37:03 处理者: xiechaojun
仪器型号:SHIMADZU LC-2050C(FX275)

<色谱图>

mV



<峰表>

检测器A Ch1 214nm

峰号	保留时间	面积	面积%	高度	理论塔板数(USP)	拖尾因子	分离度(USP)
1	2.111	942458	78.748	158276	3060	1.248	--
2	3.803	254345	21.252	25609	3487	1.316	8.250
总计		1196803	100.000	183885			

<样品信息>

色谱柱:XB-C18(4.6mm*50mm,5 μ m)柱温:30 $^{\circ}$ C

数据文件名: RC\$SMF-387 - 0-60/26-310-2 - zzp-2024092721p-rcqx-pH1.2jz-1-jf50z-dz1-5.lcd

方法文件名: RC\$SMF-387 - SMF-387-rcff-FX275.lcm

批处理文件名: RC\$SMF-387 - 20241015-rcqx-FX275.lcb

样品瓶号: 1-18

进样体积: 100 μ l

进样时间: 2024/10/15 11:57:44

处理时间 (V2): 2024/10/17 09:37:06

仪器型号: SHIMADZU LC-2050C(FX275)

流速: 1.2ml/min

波长: 214nm

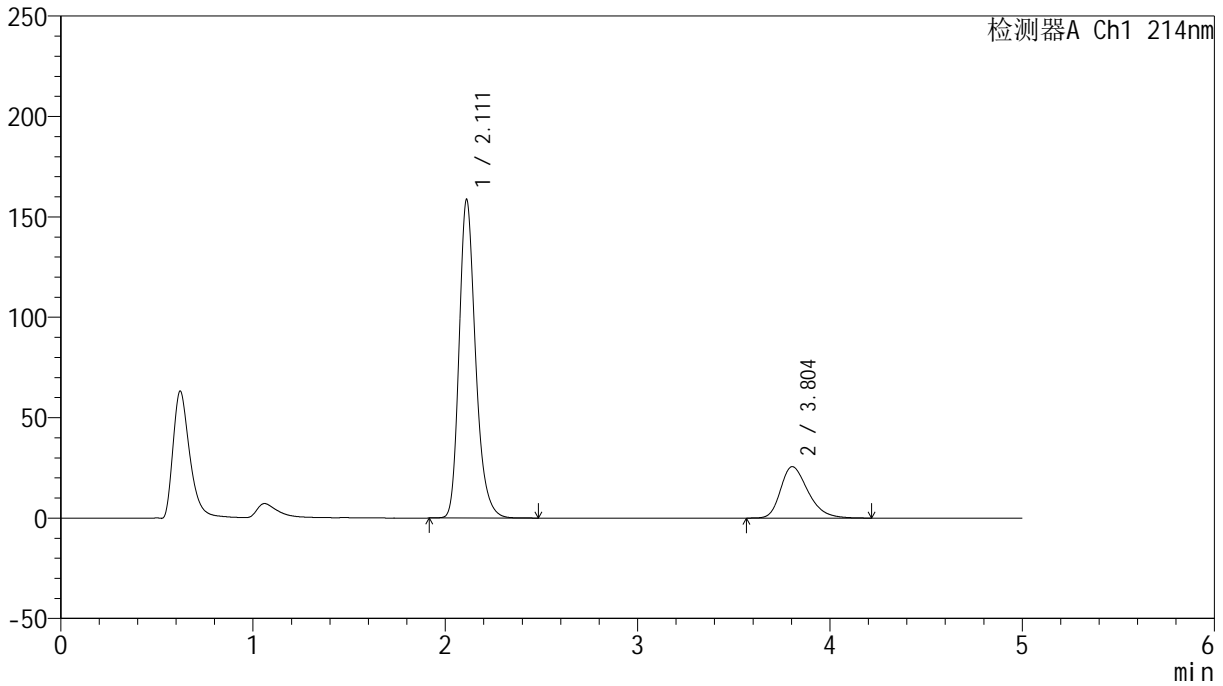
版本号: 6.115

实验者: xiechaojun

处理者: xiechaojun

<色谱图>

mV



<峰表>

检测器A Ch1 214nm

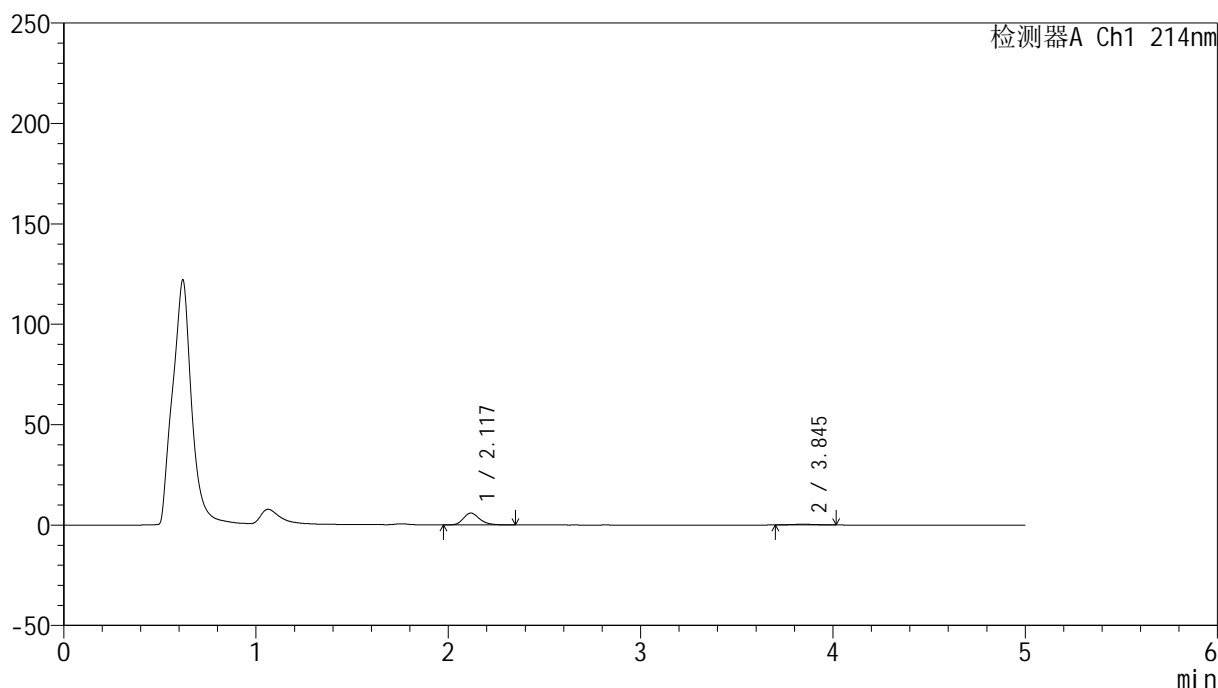
峰号	保留时间	面积	面积%	高度	理论塔板数(USP)	拖尾因子	分离度(USP)
1	2.111	943887	78.761	158399	3056	1.248	--
2	3.804	254527	21.239	25602	3483	1.317	8.245
总计		1198414	100.000	184001			

<样品信息>

色谱柱:XB-C18(4.6mm*50mm,5 μ m) 流速:1.2ml/min
柱温:30 $^{\circ}$ C 波长:214nm
数据文件名:RC\$SMF-387-0-60/26-311-2-zzp-2024092721p-rcqx-pH1.2jz-1-jf50z-5min-P1.lcd
方法文件名:RC\$SMF-387-SMF-387-rcff-FX275.lcm
批处理文件名:RC\$SMF-387-20241015-rcqx-FX275.lcb
样品瓶号:1-1
进样体积:100 μ l 版本号:6.115
进样时间:2024/10/15 12:03:12 实验者:xiechoajun
处理时间(V2):2024/10/17 09:37:09 处理者:xiechoajun
仪器型号:SHIMADZU LC-2050C(FX275)

<色谱图>

mV



<峰表>

检测器A Ch1 214nm

峰号	保留时间	面积	面积%	高度	理论塔板数(USP)	拖尾因子	分离度(USP)
1	2.117	34718	91.979	5890	3143	1.236	--
2	3.845	3028	8.021	349	4532	1.049	9.104
总计		37746	100.000	6238			

<样品信息>

色谱柱:XB-C18(4.6mm*50mm,5 μ m)柱温:30 $^{\circ}$ C

数据文件名: RC\$SMF-387 - 0-60/26-312-2 - zzp-2024092721p-rcqx-pH1.2jz-1-jf50z-5min-P2.lcd

方法文件名: RC\$SMF-387 - SMF-387-rcff-FX275.lcm

批处理文件名: RC\$SMF-387 - 20241015-rcqx-FX275.lcb

样品瓶号: 1-10

进样体积: 100 μ l

进样时间: 2024/10/15 12:08:40

处理时间 (V2): 2024/10/17 09:37:11

仪器型号: SHIMADZU LC-2050C(FX275)

流速: 1.2ml/min

波长: 214nm

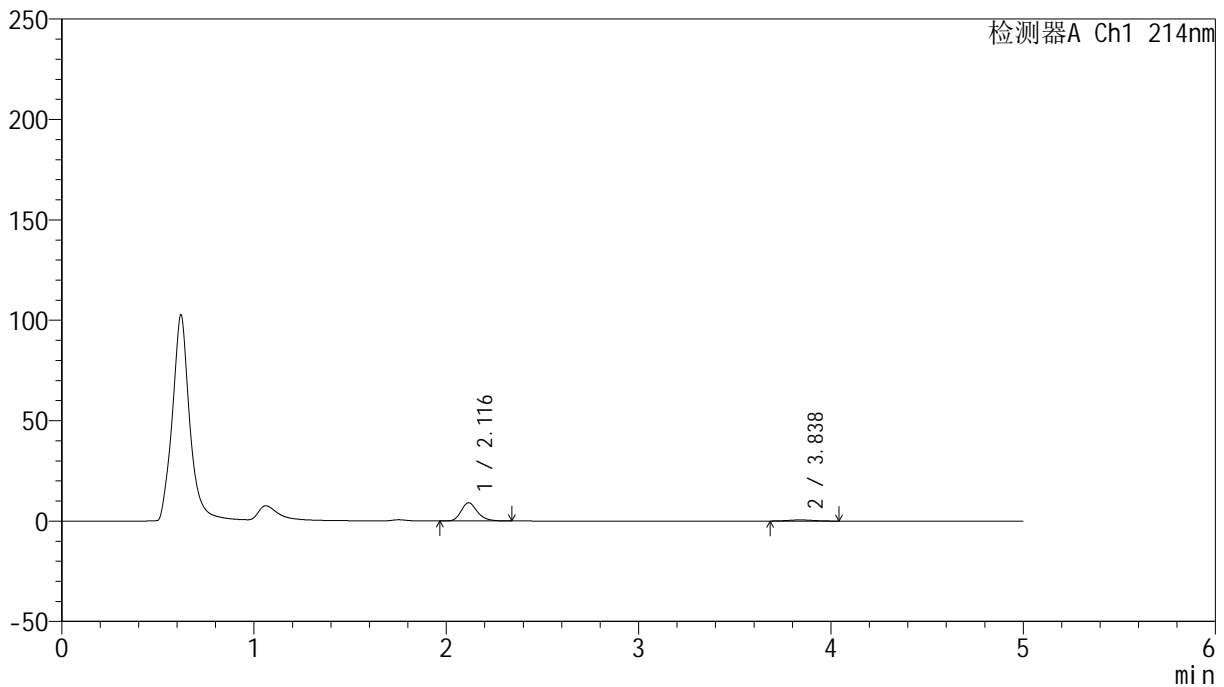
版本号: 6.115

实验者: xiechaojun

处理者: xiechaojun

<色谱图>

mV



<峰表>

检测器A Ch1 214nm

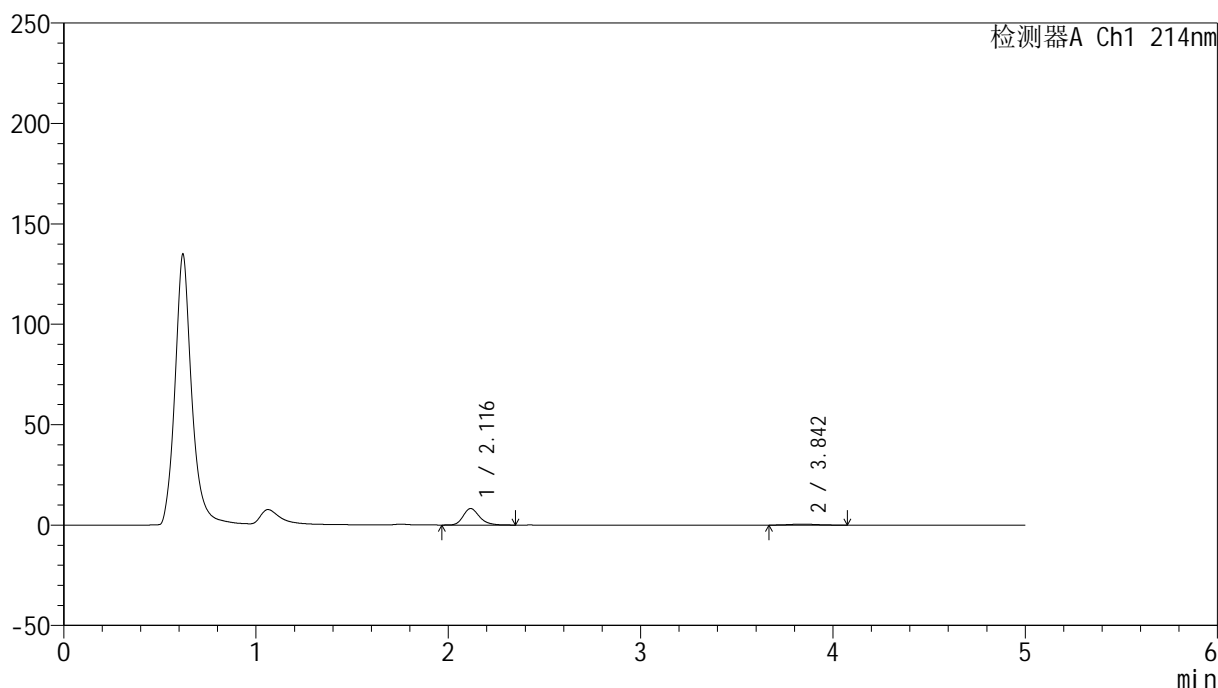
峰号	保留时间	面积	面积%	高度	理论塔板数(USP)	拖尾因子	分离度(USP)
1	2.116	53441	91.326	9051	3097	1.236	--
2	3.838	5076	8.674	565	4067	1.063	8.766
总计		58517	100.000	9616			

<样品信息>

色谱柱:XB-C18(4.6mm*50mm,5 μ m) 流速:1.2ml/min
柱温:30 $^{\circ}$ C 波长:214nm
数据文件名:RC\$SMF-387-0-60/26-313-2-zzp-2024092721p-rcqx-pH1.2jz-1-jf50z-5min-P3.lcd
方法文件名:RC\$SMF-387-SMF-387-rcff-FX275.lcm
批处理文件名:RC\$SMF-387-20241015-rcqx-FX275.lcb
样品瓶号:1-19
进样体积:100 μ l 版本号:6.115
进样时间:2024/10/15 12:14:08 实验者: xiechaojun
处理时间(V2):2024/10/17 09:37:14 处理者: xiechaojun
仪器型号:SHIMADZU LC-2050C(FX275)

<色谱图>

mV



<峰表>

检测器A Ch1 214nm

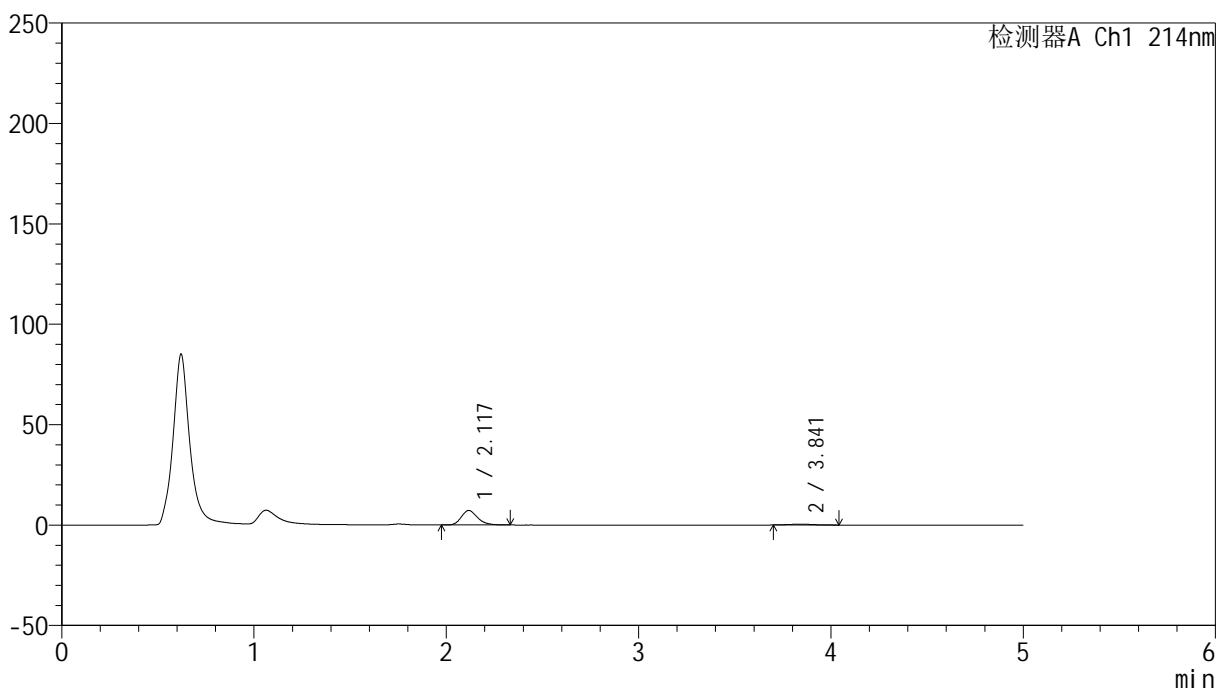
峰号	保留时间	面积	面积%	高度	理论塔板数(USP)	拖尾因子	分离度(USP)
1	2.116	48557	90.767	8210	3089	1.237	--
2	3.842	4939	9.233	519	3732	1.136	8.547
总计		53497	100.000	8729			

<样品信息>

色谱柱:XB-C18(4.6mm*50mm,5 μ m) 流速:1.2ml/min
柱温:30 $^{\circ}$ C 波长:214nm
数据文件名:RC\$SMF-387-0-60/26-314-2-zzp-2024092721p-rcqx-pH1.2jz-1-jf50z-5min-P4.lcd
方法文件名:RC\$SMF-387-SMF-387-rcff-FX275.lcm
批处理文件名:RC\$SMF-387-20241015-rcqx-FX275.lcb
样品瓶号:1-28
进样体积:100 μ l 版本号:6.115
进样时间:2024/10/15 12:19:36 实验者:xiechoajun
处理时间(V2):2024/10/17 09:37:17 处理者:xiechoajun
仪器型号:SHIMADZU LC-2050C(FX275)

<色谱图>

mV



<峰表>

检测器A Ch1 214nm

峰号	保留时间	面积	面积%	高度	理论塔板数(USP)	拖尾因子	分离度(USP)
1	2.117	42519	92.204	7213	3101	1.234	--
2	3.841	3595	7.796	424	4506	1.115	9.052
总计		46114	100.000	7637			

<样品信息>

色谱柱:XB-C18(4.6mm*50mm,5 μ m)柱温:30 $^{\circ}$ C

数据文件名: RC\$SMF-387 - 0-60/26-315-2 - zzp-2024092721p-rcqx-pH1.2jz-1-jf50z-5min-P5.lcd

方法文件名: RC\$SMF-387 - SMF-387-rcff-FX275.lcm

批处理文件名: RC\$SMF-387 - 20241015-rcqx-FX275.lcb

样品瓶号: 1-37

进样体积: 100 μ l

进样时间: 2024/10/15 12:25:03

处理时间 (V2): 2024/10/17 09:37:20

仪器型号: SHIMADZU LC-2050C(FX275)

流速: 1.2ml/min

波长: 214nm

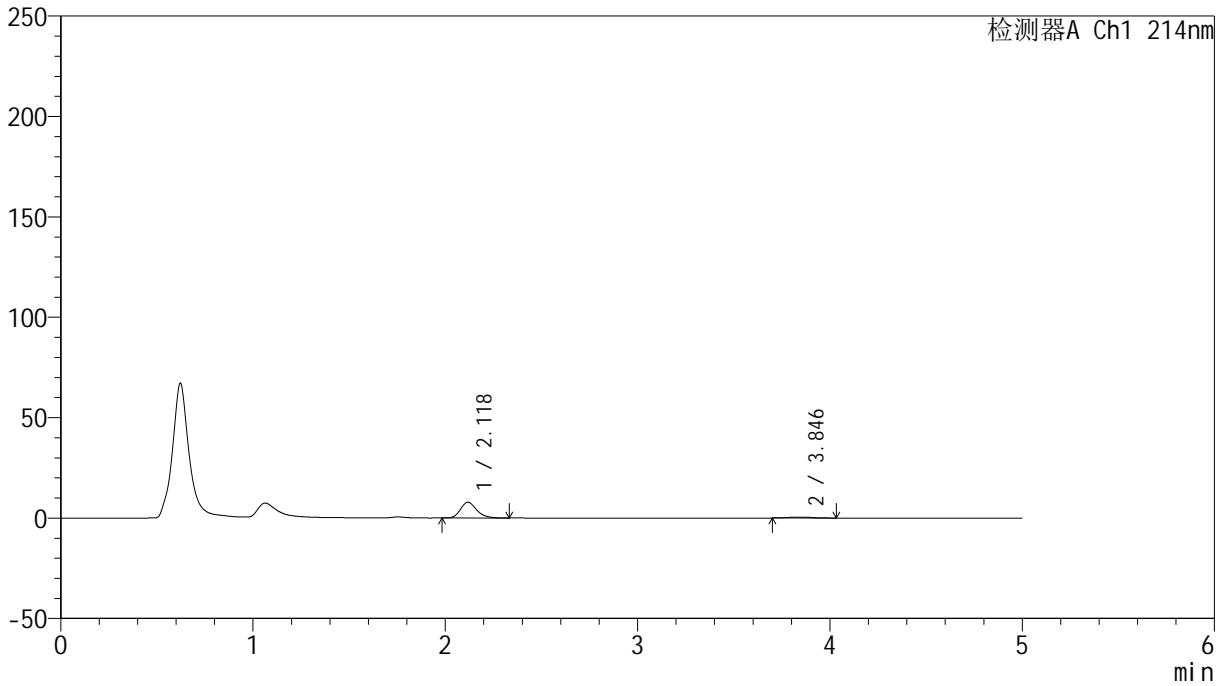
版本号: 6.115

实验者: xiechaojun

处理者: xiechaojun

<色谱图>

mV



<峰表>

检测器A Ch1 214nm

峰号	保留时间	面积	面积%	高度	理论塔板数(USP)	拖尾因子	分离度(USP)
1	2.118	46023	91.631	7791	3108	1.232	--
2	3.846	4203	8.369	486	4322	1.062	8.956
总计		50227	100.000	8277			



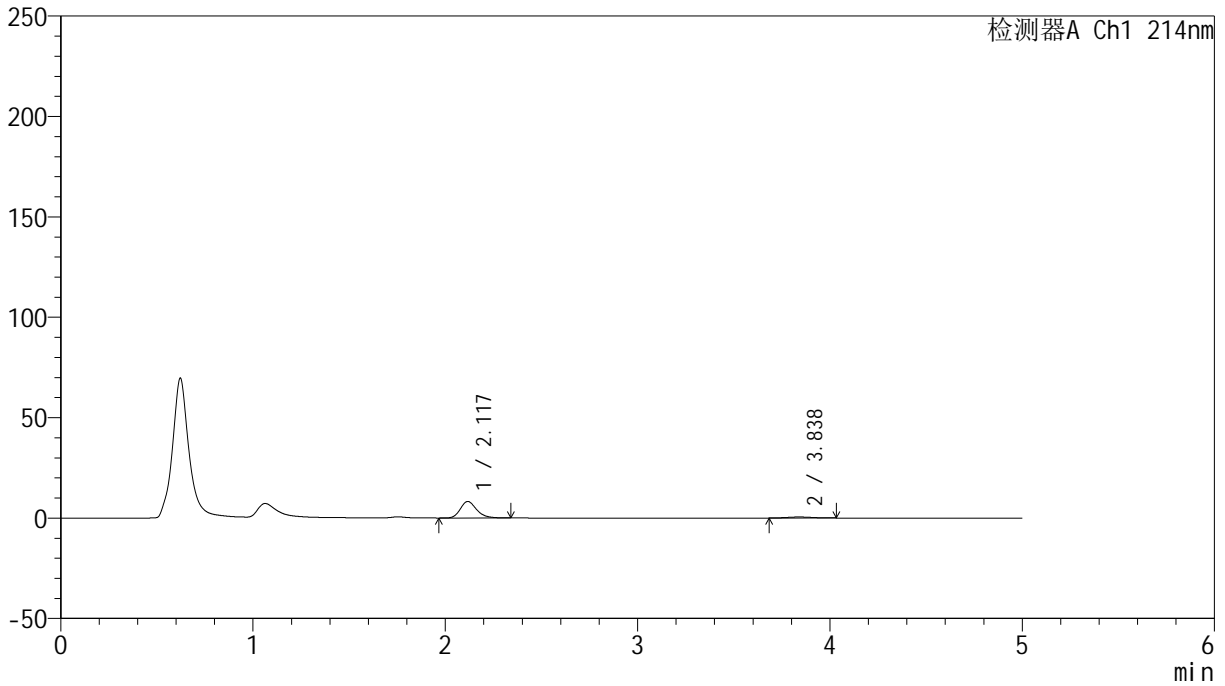
SMF-387

<样品信息>

色谱柱:XB-C18(4.6mm*50mm,5μm) 流速: 1.2ml/min
 柱温:30°C 波长: 214nm
 数据文件名: RC\$SMF-387 - 0-60/26-316-2 - zzp-2024092721p-rcqx-pH1.2jz-1-jf50z-5min-P6.lcd
 方法文件名: RC\$SMF-387 - SMF-387-rcff-FX275.lcm
 批处理文件名: RC\$SMF-387 - 20241015-rcqx-FX275.lcb
 样品瓶号: 1-46
 进样体积: 100 μl 版本号: 6.115
 进样时间: 2024/10/15 12:30:30 实验者: xiechaojun
 处理时间 (V2): 2024/10/17 09:37:22 处理者: xiechaojun
 仪器型号: SHIMADZU LC-2050C(FX275)

<色谱图>

mV



<峰表>

检测器A Ch1 214nm

峰号	保留时间	面积	面积%	高度	理论塔板数(USP)	拖尾因子	分离度(USP)
1	2.117	48631	91.300	8198	3091	1.237	--
2	3.838	4634	8.700	518	4316	1.022	8.919
总计		53265	100.000	8717			

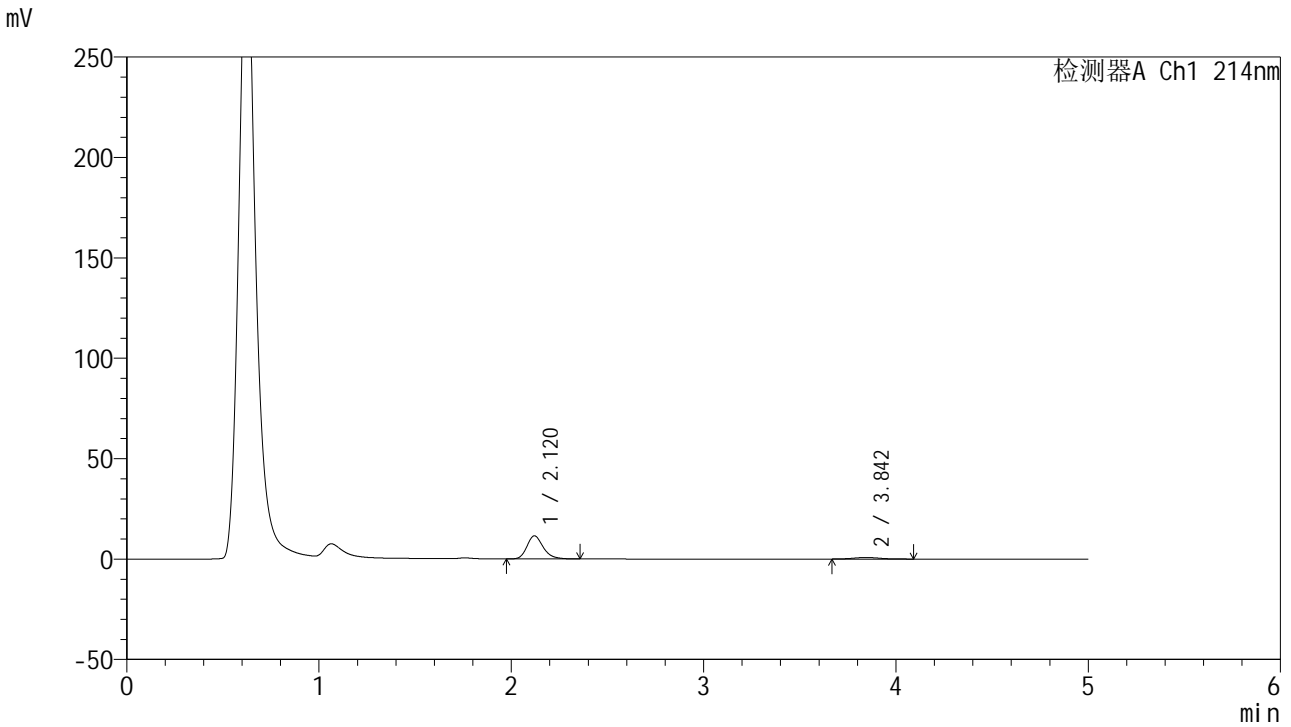


SMF-387

<样品信息>

色谱柱 :XB-C18(4.6mm*50mm,5μm) 流速: 1.2ml/min
 柱温 :30°C 波长: 214nm
 数据文件名: RC\$SMF-387 - 0-60/26-317-2 - zzp-2024092721p-rcqx-pH1.2jz-1-jf50z-10min-P1.lcd
 方法文件名: RC\$SMF-387 - SMF-387-rcff-FX275.lcm
 批处理文件名: RC\$SMF-387 - 20241015-rcqx-FX275.lcb
 样品瓶号: 1-2
 进样体积: 100 μl 版本号: 6.115
 进样时间: 2024/10/15 12:35:58 实验者: xiechaojun
 处理时间 (V2) : 2024/10/17 09:37:25 处理者: xiechaojun
 仪器型号: SHIMADZU LC-2050C(FX275)

<色谱图>



<峰表>

检测器A Ch1 214nm

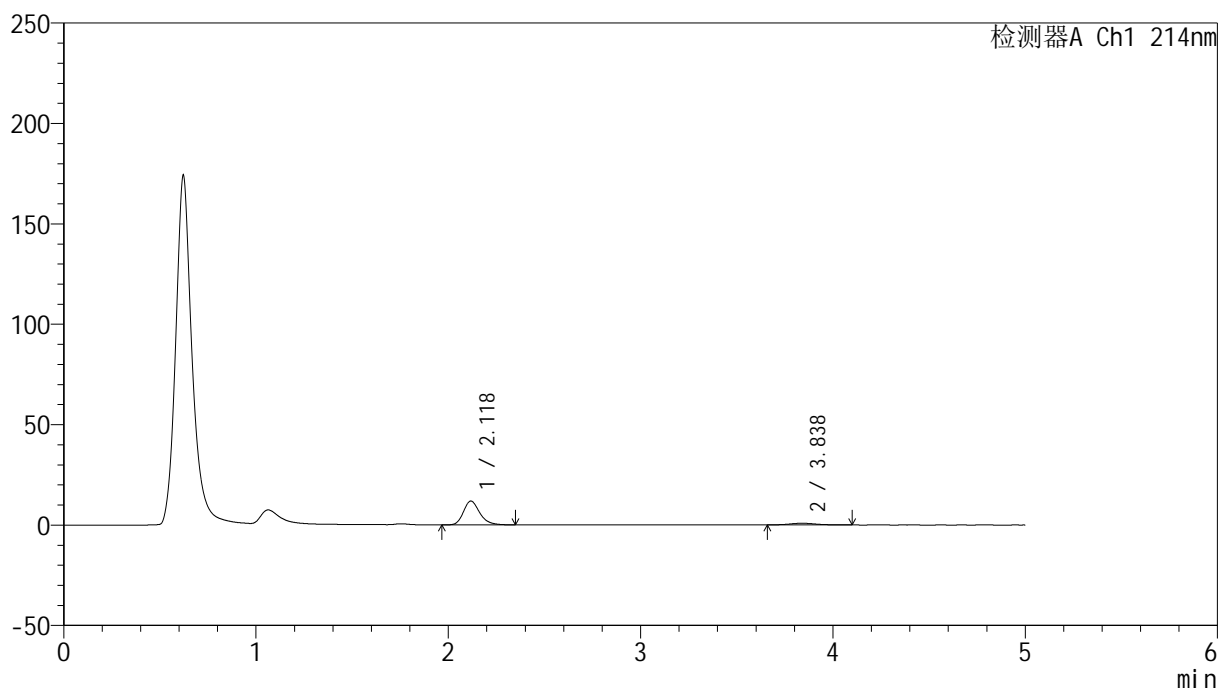
峰号	保留时间	面积	面积%	高度	理论塔板数(USP)	拖尾因子	分离度(USP)
1	2.120	67257	89.963	11482	3139	1.229	--
2	3.842	7503	10.037	787	3975	1.143	8.713
总计		74760	100.000	12269			

<样品信息>

色谱柱:XB-C18(4.6mm*50mm,5 μ m) 流速:1.2ml/min
柱温:30 $^{\circ}$ C 波长:214nm
数据文件名:RC\$SMF-387-0-60/26-318-2-zzp-2024092721p-rcqx-pH1.2jz-1-jf50z-10min-P2.lcd
方法文件名:RC\$SMF-387-SMF-387-rcff-FX275.lcm
批处理文件名:RC\$SMF-387-20241015-rcqx-FX275.lcb
样品瓶号:1-11
进样体积:100 μ l 版本号:6.115
进样时间:2024/10/15 12:42:32 实验者: xiechaojun
处理时间(V2):2024/10/17 09:37:28 处理者: xiechaojun
仪器型号:SHIMADZU LC-2050C(FX275)

<色谱图>

mV



<峰表>

检测器A Ch1 214nm

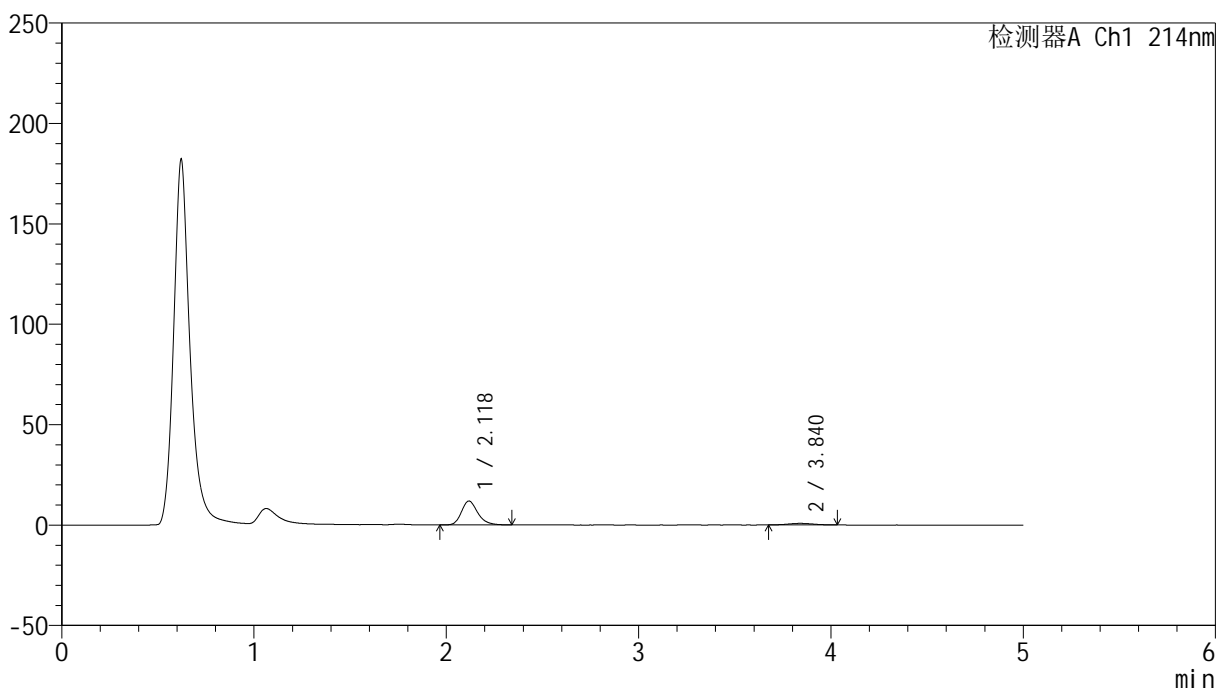
峰号	保留时间	面积	面积%	高度	理论塔板数(USP)	拖尾因子	分离度(USP)
1	2.118	69847	89.768	11808	3126	1.238	--
2	3.838	7961	10.232	832	4066	1.185	8.772
总计		77809	100.000	12640			

<样品信息>

色谱柱:XB-C18(4.6mm*50mm,5 μ m) 流速:1.2ml/min
柱温:30 $^{\circ}$ C 波长:214nm
数据文件名:RC\$SMF-387-0-60/26-319-2-zzp-2024092721p-rcqx-pH1.2jz-1-jf50z-10min-P3.lcd
方法文件名:RC\$SMF-387-SMF-387-rcff-FX275.lcm
批处理文件名:RC\$SMF-387-20241015-rcqx-FX275.lcb
样品瓶号:1-20
进样体积:100 μ l 版本号:6.115
进样时间:2024/10/15 12:48:00 实验者: xiechaojun
处理时间(V2):2024/10/17 09:37:30 处理者: xiechaojun
仪器型号:SHIMADZU LC-2050C(FX275)

<色谱图>

mV



<峰表>

检测器A Ch1 214nm

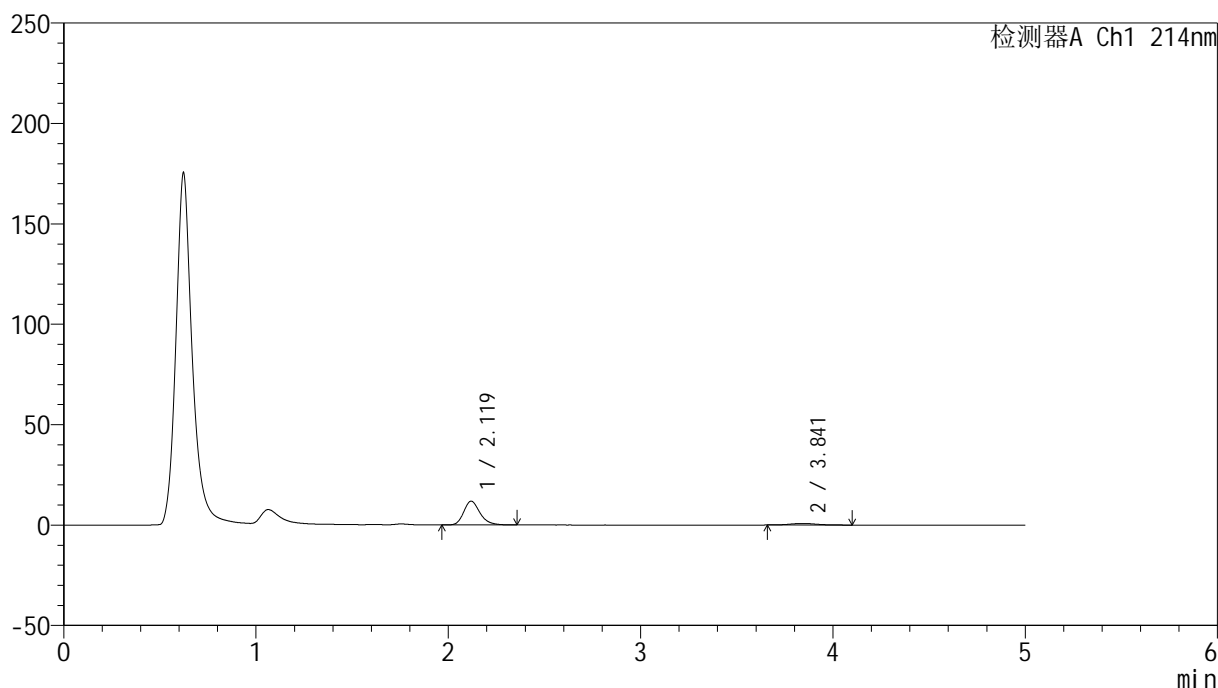
峰号	保留时间	面积	面积%	高度	理论塔板数(USP)	拖尾因子	分离度(USP)
1	2.118	70073	90.665	11836	3106	1.238	--
2	3.840	7215	9.335	789	3881	1.057	8.643
总计		77288	100.000	12625			

<样品信息>

色谱柱:XB-C18(4.6mm*50mm,5 μ m) 流速:1.2ml/min
柱温:30 $^{\circ}$ C 波长:214nm
数据文件名:RC\$SMF-387-0-60/26-320-2-zzp-2024092721p-rcqx-pH1.2jz-1-jf50z-10min-P4.lcd
方法文件名:RC\$SMF-387-SMF-387-rcff-FX275.lcm
批处理文件名:RC\$SMF-387-20241015-rcqx-FX275.lcb
样品瓶号:1-29
进样体积:100 μ l 版本号:6.115
进样时间:2024/10/15 12:53:27 实验者: xiechaojun
处理时间(V2):2024/10/17 09:37:33 处理者: xiechaojun
仪器型号:SHIMADZU LC-2050C(FX275)

<色谱图>

mV



<峰表>

检测器A Ch1 214nm

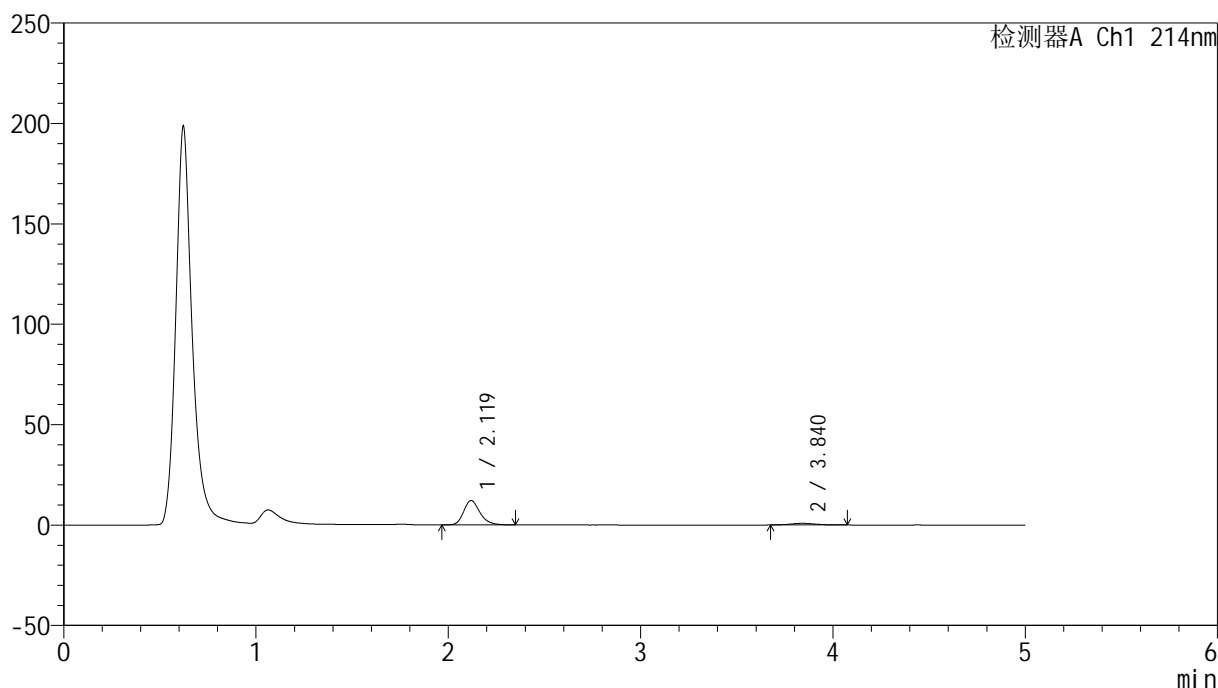
峰号	保留时间	面积	面积%	高度	理论塔板数(USP)	拖尾因子	分离度(USP)
1	2.119	69581	90.134	11805	3118	1.237	--
2	3.841	7616	9.866	795	3980	1.096	8.710
总计		77198	100.000	12599			

<样品信息>

色谱柱:XB-C18(4.6mm*50mm,5 μ m) 流速:1.2ml/min
柱温:30 $^{\circ}$ C 波长:214nm
数据文件名:RC\$SMF-387-0-60/26-321-2-zzp-2024092721p-rcqx-pH1.2jz-1-jf50z-10min-P5.lcd
方法文件名:RC\$SMF-387-SMF-387-rcff-FX275.lcm
批处理文件名:RC\$SMF-387-20241015-rcqx-FX275.lcb
样品瓶号:1-38
进样体积:100 μ l 版本号:6.115
进样时间:2024/10/15 12:58:56 实验者:xiechoajun
处理时间(V2):2024/10/17 09:37:36 处理者:xiechoajun
仪器型号:SHIMADZU LC-2050C(FX275)

<色谱图>

mV



<峰表>

检测器A Ch1 214nm

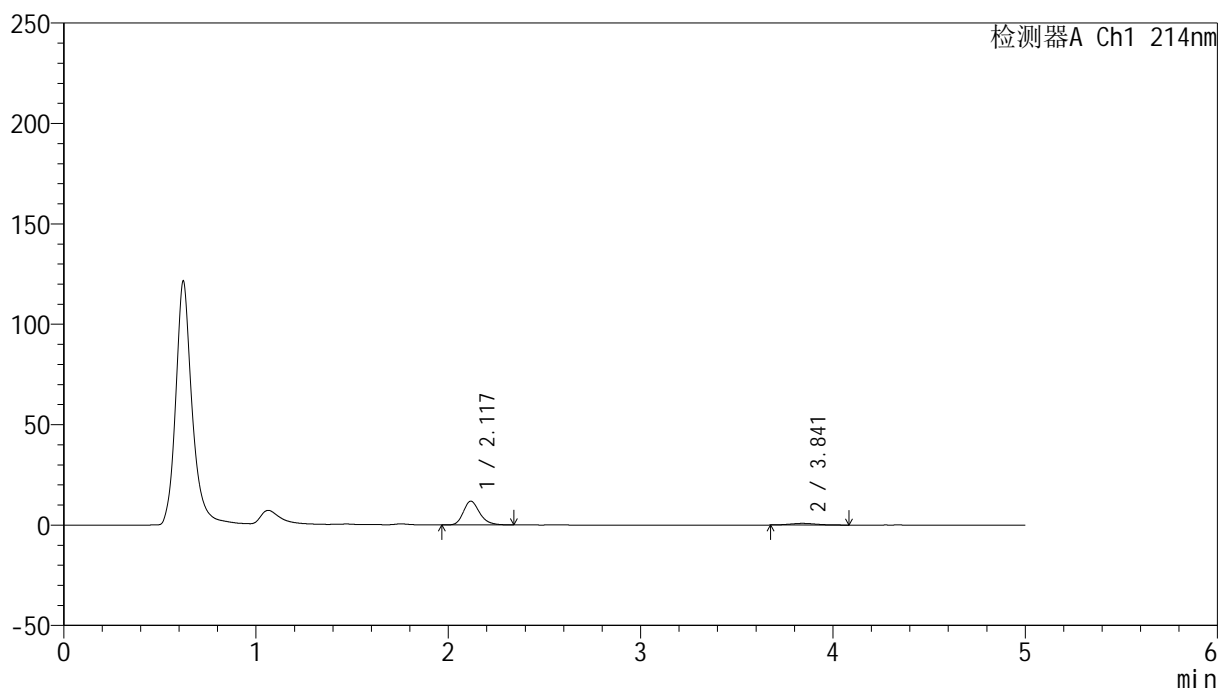
峰号	保留时间	面积	面积%	高度	理论塔板数(USP)	拖尾因子	分离度(USP)
1	2.119	71510	90.580	12097	3108	1.235	--
2	3.840	7437	9.420	810	4317	1.164	8.925
总计		78946	100.000	12907			

<样品信息>

色谱柱:XB-C18(4.6mm*50mm,5 μ m) 流速:1.2ml/min
柱温:30 $^{\circ}$ C 波长:214nm
数据文件名:RC\$SMF-387-0-60/26-322-2-zzp-2024092721p-rcqx-pH1.2jz-1-jf50z-10min-P6.lcd
方法文件名:RC\$SMF-387-SMF-387-rcff-FX275.lcm
批处理文件名:RC\$SMF-387-20241015-rcqx-FX275.lcb
样品瓶号:1-47
进样体积:100 μ l 版本号:6.115
进样时间:2024/10/15 13:04:24 实验者:xiechoajun
处理时间(V2):2024/10/17 09:37:39 处理者:xiechoajun
仪器型号:SHIMADZU LC-2050C(FX275)

<色谱图>

mV



<峰表>

检测器A Ch1 214nm

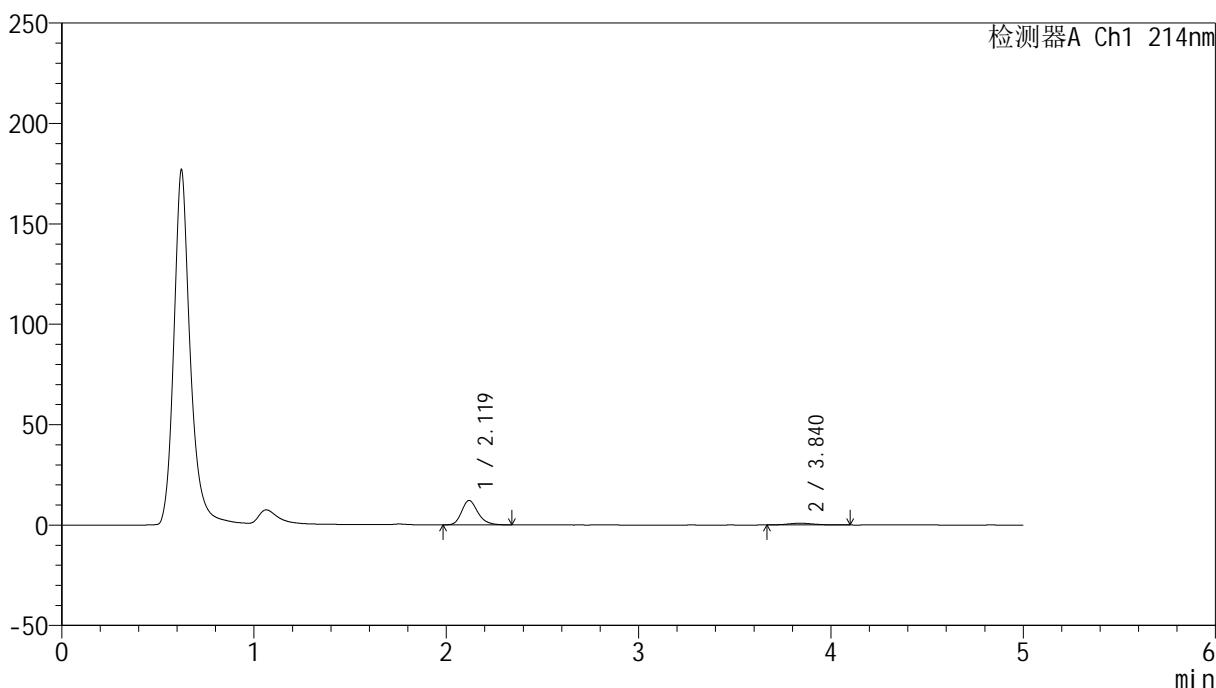
峰号	保留时间	面积	面积%	高度	理论塔板数(USP)	拖尾因子	分离度(USP)
1	2.117	69978	90.094	11786	3097	1.242	--
2	3.841	7695	9.906	815	3743	1.108	8.546
总计		77672	100.000	12601			

<样品信息>

色谱柱:XB-C18(4.6mm*50mm,5 μ m) 流速:1.2ml/min
柱温:30 $^{\circ}$ C 波长:214nm
数据文件名:RC\$SMF-387-0-60/26-323-2-zzp-2024092721p-rcqx-pH1.2jz-1-jf50z-15min-P1.lcd
方法文件名:RC\$SMF-387-SMF-387-rcff-FX275.lcm
批处理文件名:RC\$SMF-387-20241015-rcqx-FX275.lcb
样品瓶号:1-3
进样体积:100 μ l 版本号:6.115
进样时间:2024/10/15 13:09:52 实验者:xiechoajun
处理时间(V2):2024/10/17 09:37:42 处理者:xiechoajun
仪器型号:SHIMADZU LC-2050C(FX275)

<色谱图>

mV



<峰表>

检测器A Ch1 214nm

峰号	保留时间	面积	面积%	高度	理论塔板数(USP)	拖尾因子	分离度(USP)
1	2.119	71500	89.547	12112	3104	1.238	--
2	3.840	8346	10.453	871	3675	1.137	8.488
总计		79846	100.000	12982			



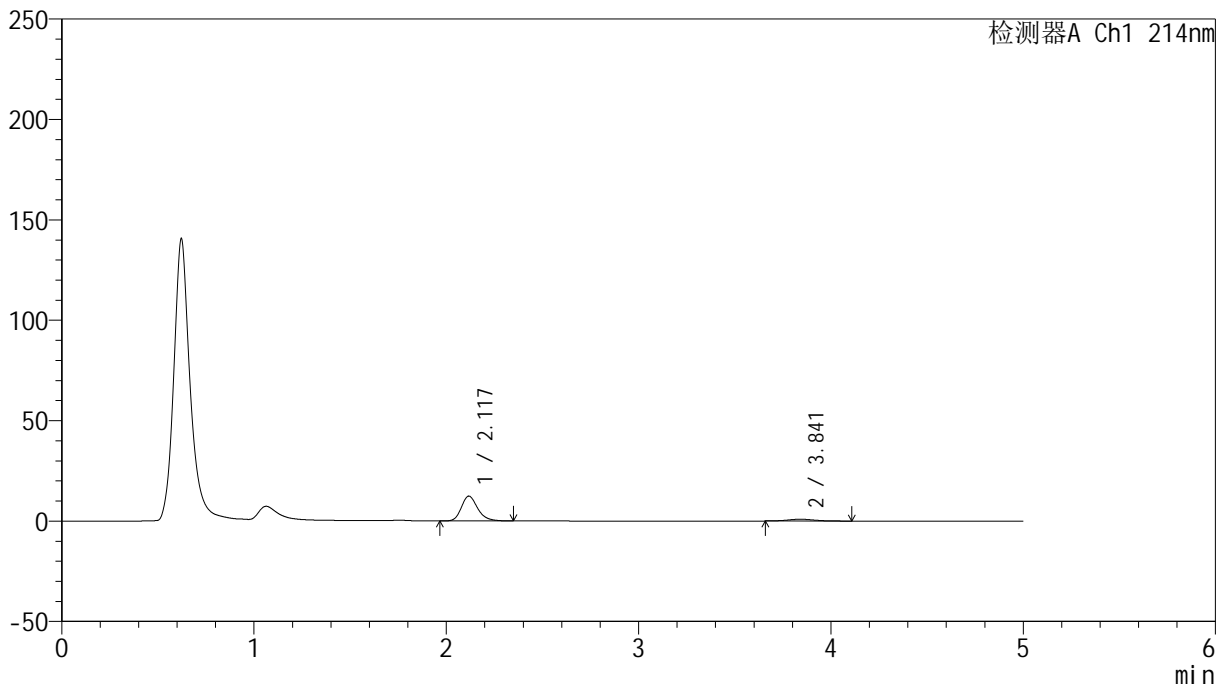
SMF-387

<样品信息>

色谱柱:XB-C18(4.6mm*50mm,5μm) 流速: 1.2ml/min
 柱温:30°C 波长: 214nm
 数据文件名: RC\$SMF-387 - 0-60/26-324-2 - zzp-2024092721p-rcqx-pH1.2jz-1-jf50z-15min-P2.lcd
 方法文件名: RC\$SMF-387 - SMF-387-rcff-FX275.lcm
 批处理文件名: RC\$SMF-387 - 20241015-rcqx-FX275.lcb
 样品瓶号: 1-12 版本号: 6.115
 进样体积: 100 μl 实验者: xiechaojun
 进样时间: 2024/10/15 13:15:20 处理者: xiechaojun
 处理时间 (V2): 2024/10/17 09:37:44
 仪器型号: SHIMADZU LC-2050C(FX275)

<色谱图>

mV



<峰表>

检测器A Ch1 214nm

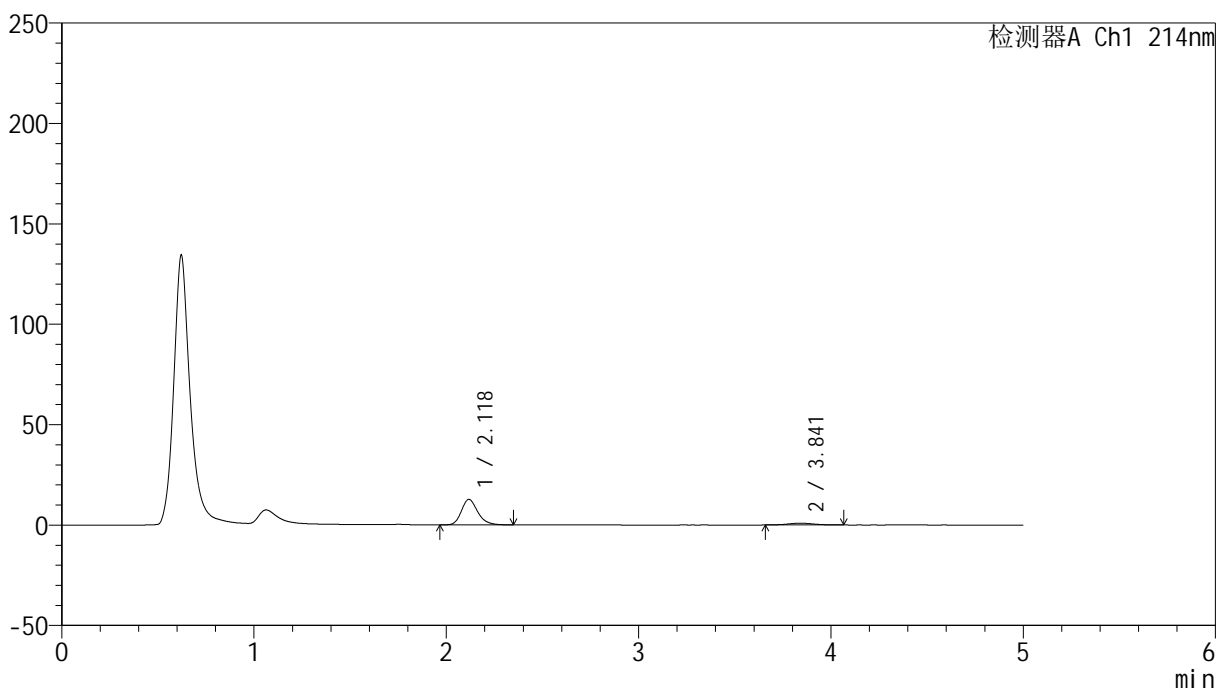
峰号	保留时间	面积	面积%	高度	理论塔板数(USP)	拖尾因子	分离度(USP)
1	2.117	72616	89.280	12283	3116	1.236	--
2	3.841	8719	10.720	894	3740	1.116	8.554
总计		81335	100.000	13177			

<样品信息>

色谱柱:XB-C18(4.6mm*50mm,5 μ m) 流速:1.2ml/min
柱温:30 $^{\circ}$ C 波长:214nm
数据文件名:RC\$SMF-387-0-60/26-325-2-zzp-2024092721p-rcqx-pH1.2jz-1-jf50z-15min-P3.lcd
方法文件名:RC\$SMF-387-SMF-387-rcff-FX275.lcm
批处理文件名:RC\$SMF-387-20241015-rcqx-FX275.lcb
样品瓶号:1-21
进样体积:100 μ l 版本号:6.115
进样时间:2024/10/15 13:20:49 实验者:xiechoajun
处理时间(V2):2024/10/17 09:37:47 处理者:xiechoajun
仪器型号:SHIMADZU LC-2050C(FX275)

<色谱图>

mV



<峰表>

检测器A Ch1 214nm

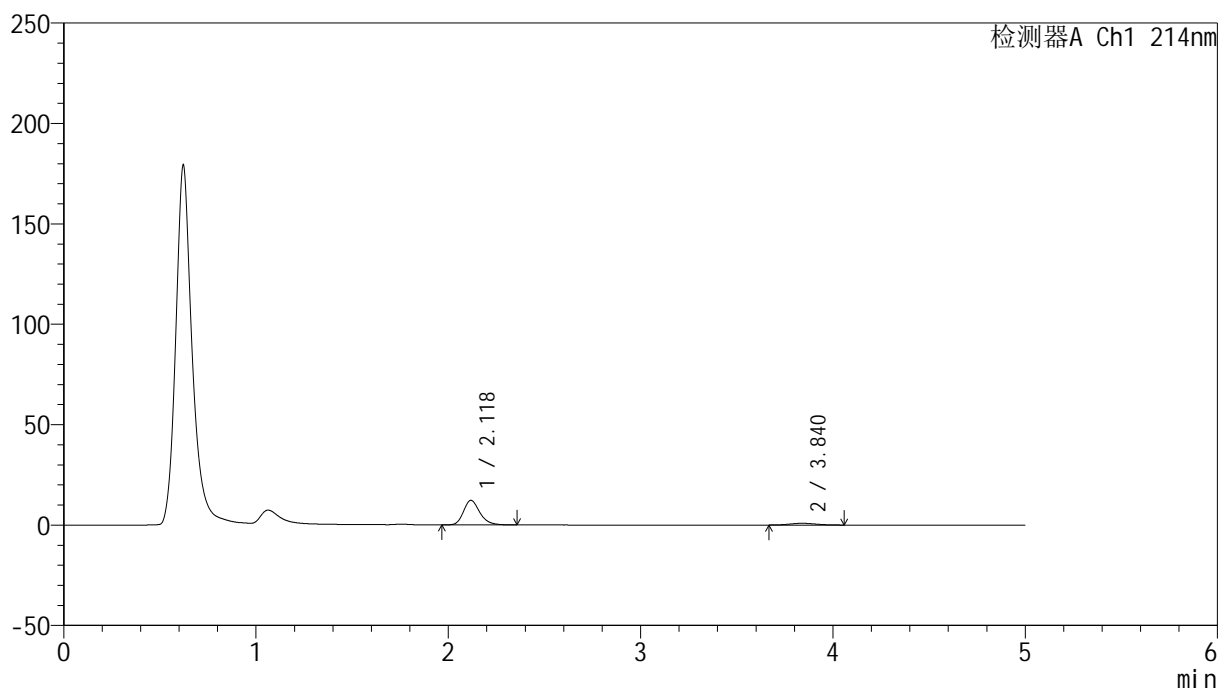
峰号	保留时间	面积	面积%	高度	理论塔板数(USP)	拖尾因子	分离度(USP)
1	2.118	74817	89.927	12627	3101	1.232	--
2	3.841	8381	10.073	883	3937	1.048	8.681
总计		83198	100.000	13509			

<样品信息>

色谱柱:XB-C18(4.6mm*50mm,5 μ m) 流速:1.2ml/min
柱温:30 $^{\circ}$ C 波长:214nm
数据文件名:RC\$SMF-387-0-60/26-326-2-zzp-2024092721p-rcqx-pH1.2jz-1-jf50z-15min-P4.lcd
方法文件名:RC\$SMF-387-SMF-387-rcff-FX275.lcm
批处理文件名:RC\$SMF-387-20241015-rcqx-FX275.lcb
样品瓶号:1-30 版本号:6.115
进样体积:100 μ l 实验者: xiechaojun
进样时间:2024/10/15 13:26:17 处理者: xiechaojun
处理时间(V2):2024/10/17 09:37:50
仪器型号:SHIMADZU LC-2050C(FX275)

<色谱图>

mV



<峰表>

检测器A Ch1 214nm

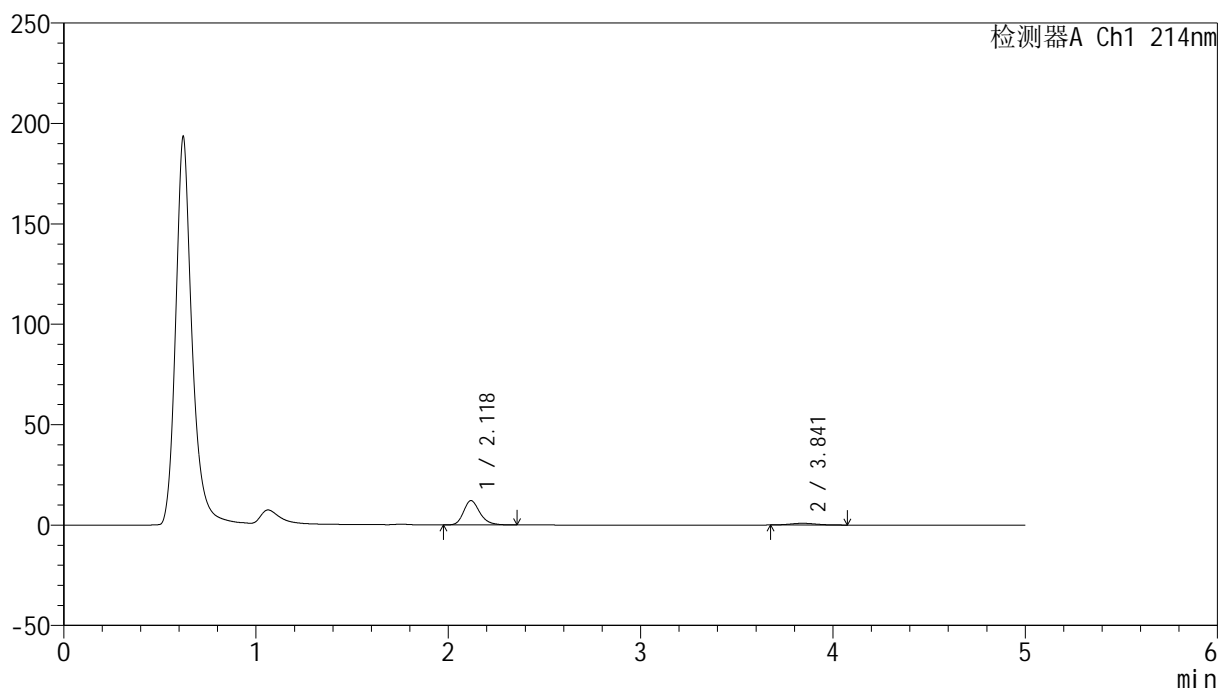
峰号	保留时间	面积	面积%	高度	理论塔板数(USP)	拖尾因子	分离度(USP)
1	2.118	72220	89.967	12181	3098	1.231	--
2	3.840	8054	10.033	863	3684	1.079	8.497
总计		80274	100.000	13043			

<样品信息>

色谱柱:XB-C18(4.6mm*50mm,5 μ m) 流速:1.2ml/min
柱温:30 $^{\circ}$ C 波长:214nm
数据文件名:RC\$SMF-387-0-60/26-327-2-zzp-2024092721p-rcqx-pH1.2jz-1-jf50z-15min-P5.lcd
方法文件名:RC\$SMF-387-SMF-387-rcff-FX275.lcm
批处理文件名:RC\$SMF-387-20241015-rcqx-FX275.lcb
样品瓶号:1-39
进样体积:100 μ l 版本号:6.115
进样时间:2024/10/15 13:31:45 实验者:xiechoajun
处理时间(V2):2024/10/17 09:37:53 处理者:xiechoajun
仪器型号:SHIMADZU LC-2050C(FX275)

<色谱图>

mV



<峰表>

检测器A Ch1 214nm

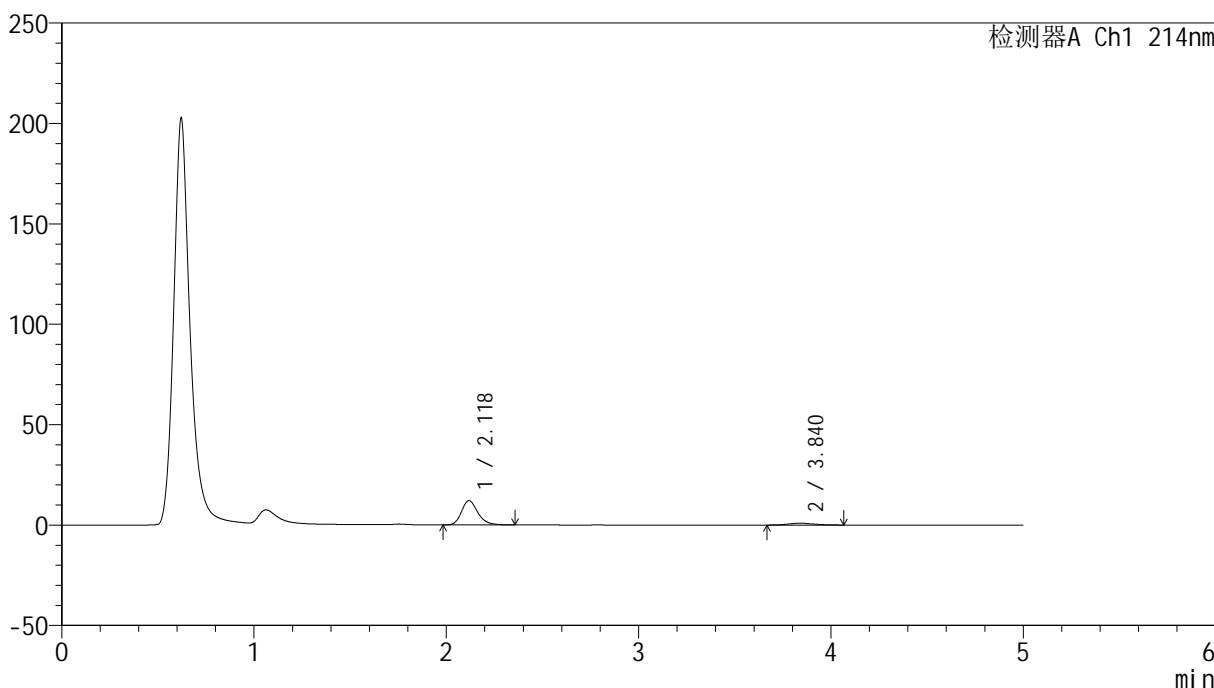
峰号	保留时间	面积	面积%	高度	理论塔板数(USP)	拖尾因子	分离度(USP)
1	2.118	71131	89.868	12053	3125	1.238	--
2	3.841	8020	10.132	857	3845	1.142	8.626
总计		79151	100.000	12910			

<样品信息>

色谱柱:XB-C18(4.6mm*50mm,5 μ m) 流速:1.2ml/min
柱温:30 $^{\circ}$ C 波长:214nm
数据文件名:RC\$SMF-387-0-60/26-328-2-zzp-2024092721p-rcqx-pH1.2jz-1-jf50z-15min-P6.lcd
方法文件名:RC\$SMF-387-SMF-387-rcff-FX275.lcm
批处理文件名:RC\$SMF-387-20241015-rcqx-FX275.lcb
样品瓶号:1-48
进样体积:100 μ l 版本号:6.115
进样时间:2024/10/15 13:37:13 实验者:xiechoajun
处理时间(V2):2024/10/17 09:37:55 处理者:xiechoajun
仪器型号:SHIMADZU LC-2050C(FX275)

<色谱图>

mV



<峰表>

检测器A Ch1 214nm

峰号	保留时间	面积	面积%	高度	理论塔板数(USP)	拖尾因子	分离度(USP)
1	2.118	71188	89.656	12058	3105	1.233	--
2	3.840	8214	10.344	867	3795	1.123	8.579
总计		79402	100.000	12925			

<样品信息>

色谱柱:XB-C18(4.6mm*50mm,5 μ m)柱温:30 $^{\circ}$ C

数据文件名: RC\$SMF-387 - 0-60/26-329-2 - zzp-2024092721p-rcqx-pH1.2jz-1-jf50z-20min-P1.lcd

方法文件名: RC\$SMF-387 - SMF-387-rcff-FX275.lcm

批处理文件名: RC\$SMF-387 - 20241015-rcqx-FX275.lcb

样品瓶号: 1-4

进样体积: 100 μ l

进样时间: 2024/10/15 13:42:41

处理时间 (V2): 2024/10/17 09:37:58

仪器型号: SHIMADZU LC-2050C(FX275)

流速: 1.2ml/min

波长: 214nm

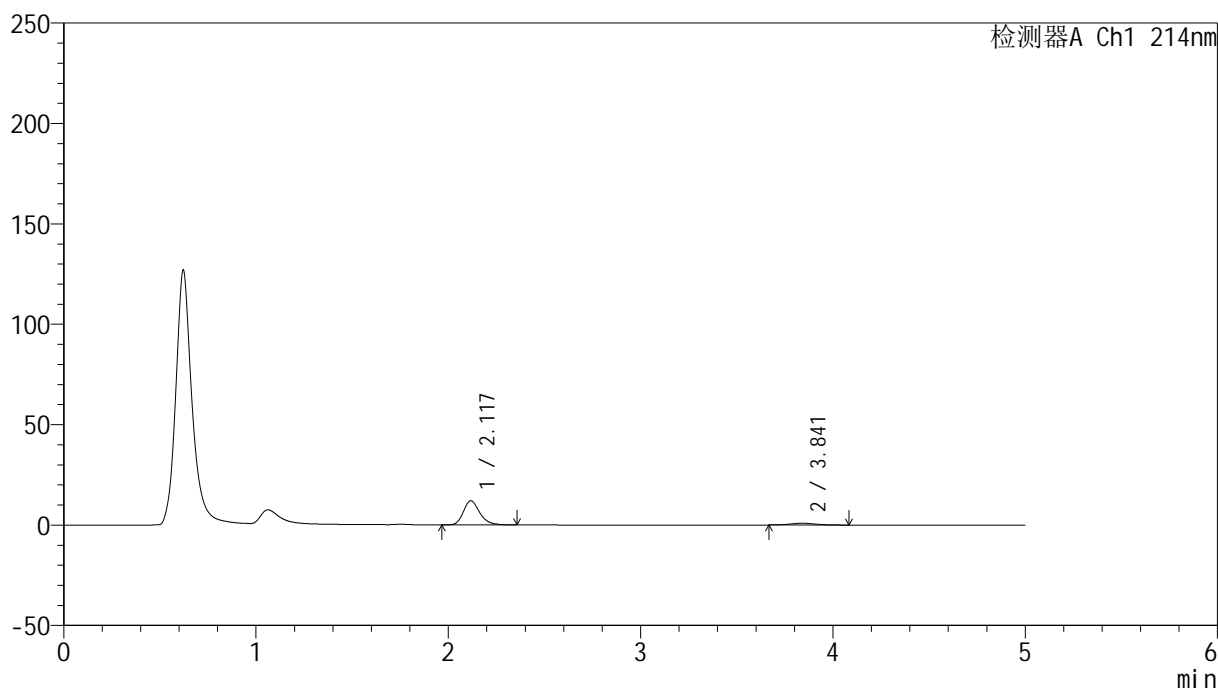
版本号: 6.115

实验者: xiechaojun

处理者: xiechaojun

<色谱图>

mV



<峰表>

检测器A Ch1 214nm

峰号	保留时间	面积	面积%	高度	理论塔板数(USP)	拖尾因子	分离度(USP)
1	2.117	71222	89.464	11972	3087	1.244	--
2	3.841	8387	10.536	886	3903	1.134	8.651
总计		79609	100.000	12858			

<样品信息>

色谱柱:XB-C18(4.6mm*50mm,5 μ m)柱温:30 $^{\circ}$ C

数据文件名: RC\$SMF-387 - 0-60/26-330-2 - zzp-2024092721p-rcqx-pH1.2jz-1-jf50z-20min-P2.lcd

方法文件名: RC\$SMF-387 - SMF-387-rcff-FX275.lcm

批处理文件名: RC\$SMF-387 - 20241015-rcqx-FX275.lcb

样品瓶号: 1-13

进样体积: 100 μ l

进样时间: 2024/10/15 13:48:10

处理时间 (V2): 2024/10/17 09:38:01

仪器型号: SHIMADZU LC-2050C(FX275)

流速: 1.2ml/min

波长: 214nm

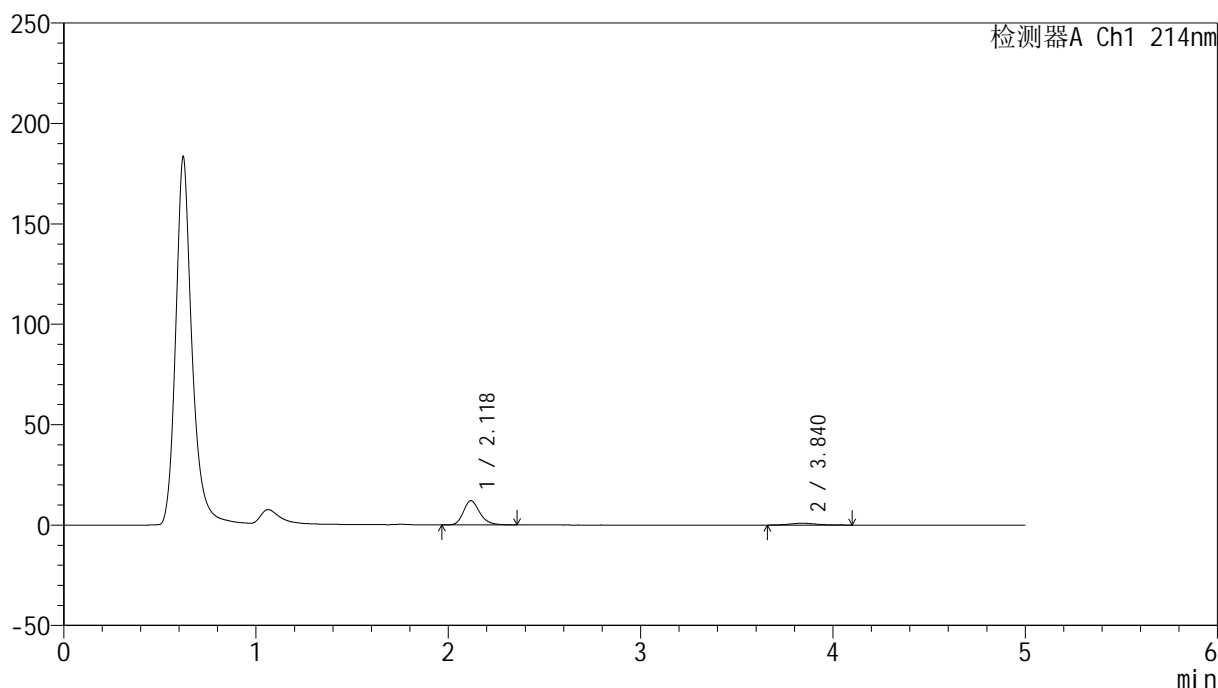
版本号: 6.115

实验者: xiechaojun

处理者: xiechaojun

<色谱图>

mV



<峰表>

检测器A Ch1 214nm

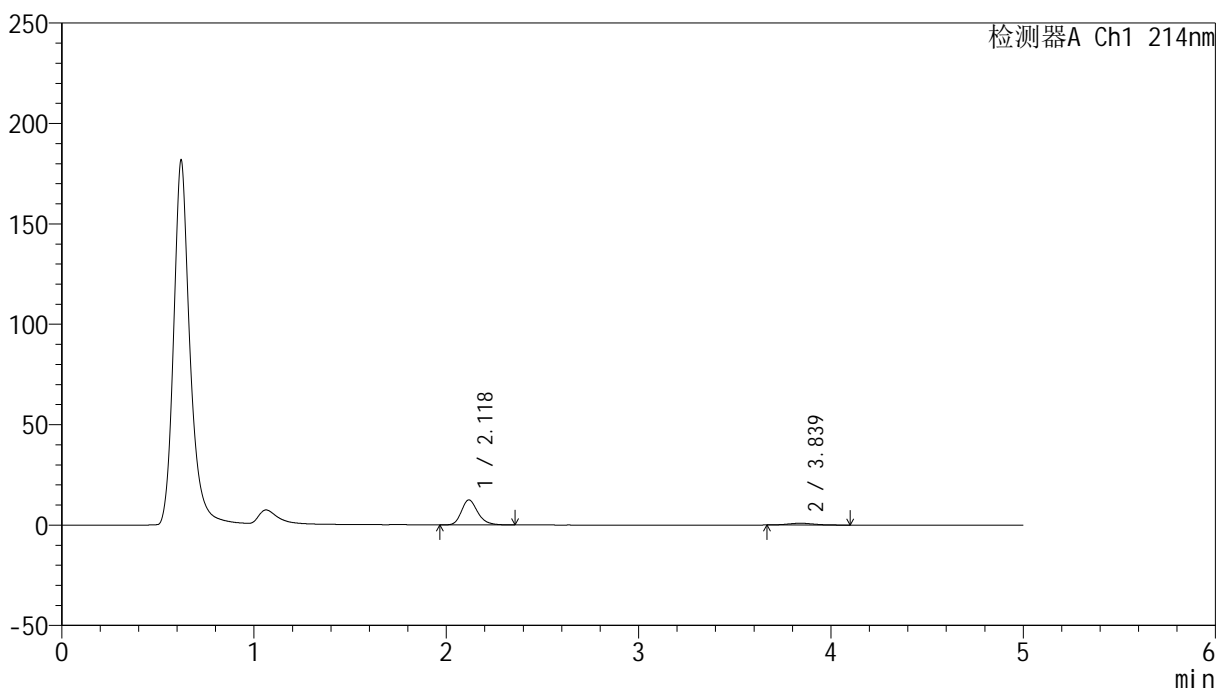
峰号	保留时间	面积	面积%	高度	理论塔板数(USP)	拖尾因子	分离度(USP)
1	2.118	71165	89.261	11997	3098	1.235	--
2	3.840	8562	10.739	891	3825	1.150	8.599
总计		79726	100.000	12888			

<样品信息>

色谱柱:XB-C18(4.6mm*50mm,5 μ m) 流速:1.2ml/min
柱温:30 $^{\circ}$ C 波长:214nm
数据文件名:RC\$SMF-387-0-60/26-331-2-zzp-2024092721p-rcqx-pH1.2jz-1-jf50z-20min-P3.lcd
方法文件名:RC\$SMF-387-SMF-387-rcff-FX275.lcm
批处理文件名:RC\$SMF-387-20241015-rcqx-FX275.lcb
样品瓶号:1-22
进样体积:100 μ l 版本号:6.115
进样时间:2024/10/15 13:53:38 实验者:xiechoajun
处理时间(V2):2024/10/17 09:38:03 处理者:xiechoajun
仪器型号:SHIMADZU LC-2050C(FX275)

<色谱图>

mV



<峰表>

检测器A Ch1 214nm

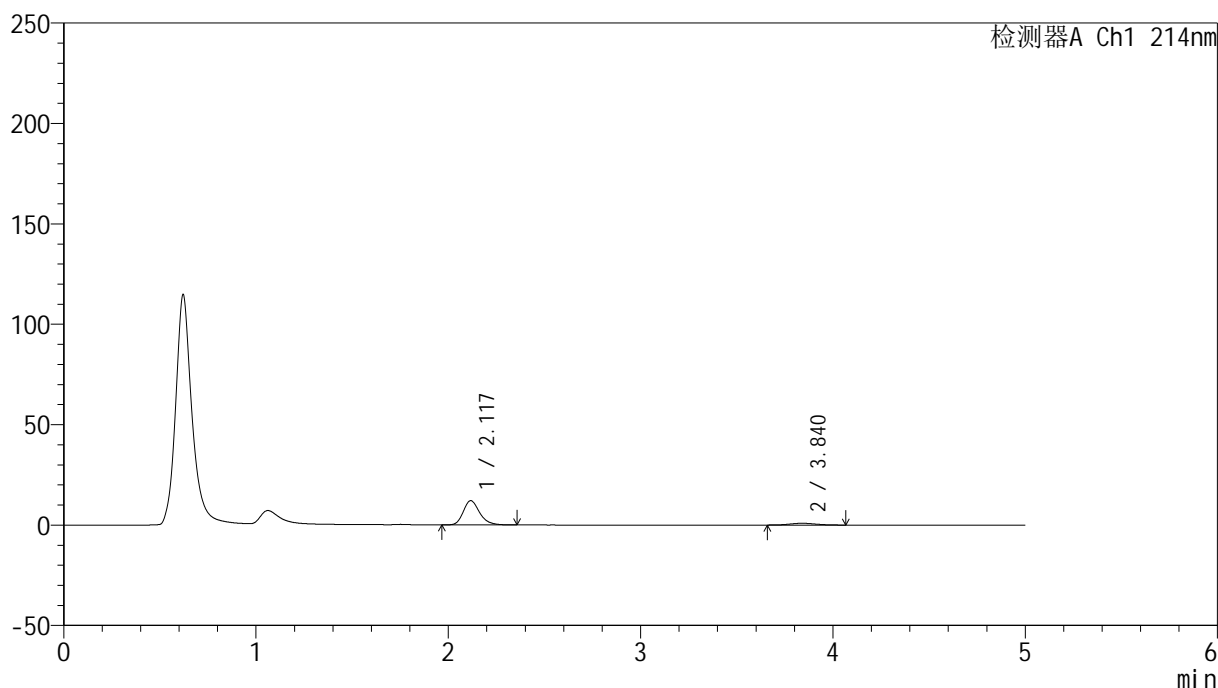
峰号	保留时间	面积	面积%	高度	理论塔板数(USP)	拖尾因子	分离度(USP)
1	2.118	73373	89.839	12368	3100	1.233	--
2	3.839	8299	10.161	889	3729	1.115	8.530
总计		81671	100.000	13257			

<样品信息>

色谱柱:XB-C18(4.6mm*50mm,5 μ m) 流速:1.2ml/min
柱温:30 $^{\circ}$ C 波长:214nm
数据文件名:RC\$SMF-387-0-60/26-332-2-zzp-2024092721p-rcqx-pH1.2jz-1-jf50z-20min-P4.lcd
方法文件名:RC\$SMF-387-SMF-387-rcff-FX275.lcm
批处理文件名:RC\$SMF-387-20241015-rcqx-FX275.lcb
样品瓶号:1-31
进样体积:100 μ l 版本号:6.115
进样时间:2024/10/15 13:59:06 实验者:xiechoajun
处理时间(V2):2024/10/17 09:38:06 处理者:xiechoajun
仪器型号:SHIMADZU LC-2050C(FX275)

<色谱图>

mV



<峰表>

检测器A Ch1 214nm

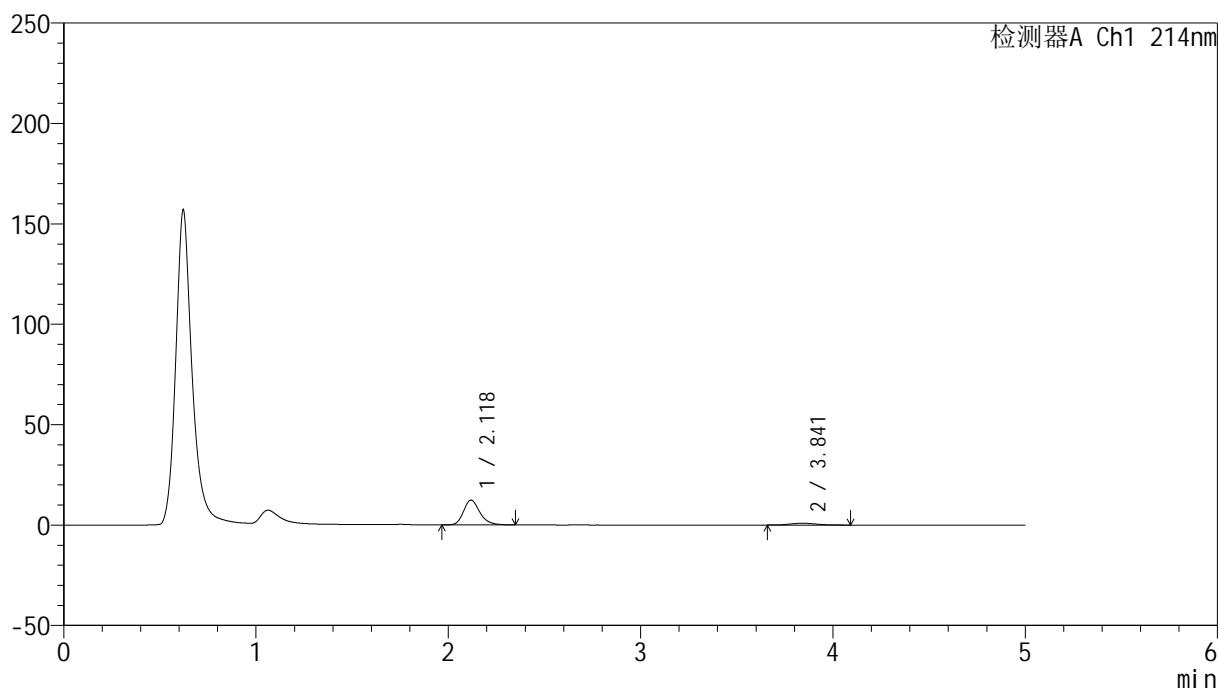
峰号	保留时间	面积	面积%	高度	理论塔板数(USP)	拖尾因子	分离度(USP)
1	2.117	71248	89.601	12029	3093	1.233	--
2	3.840	8269	10.399	882	3911	1.064	8.662
总计		79517	100.000	12912			

<样品信息>

色谱柱:XB-C18(4.6mm*50mm,5 μ m) 流速:1.2ml/min
柱温:30 $^{\circ}$ C 波长:214nm
数据文件名:RC\$SMF-387-0-60/26-333-2-zzp-2024092721p-rcqx-pH1.2jz-1-jf50z-20min-P5.lcd
方法文件名:RC\$SMF-387-SMF-387-rcff-FX275.lcm
批处理文件名:RC\$SMF-387-20241015-rcqx-FX275.lcb
样品瓶号:1-40
进样体积:100 μ l 版本号:6.115
进样时间:2024/10/15 14:04:35 实验者: xiechaojun
处理时间(V2):2024/10/17 09:38:09 处理者: xiechaojun
仪器型号:SHIMADZU LC-2050C(FX275)

<色谱图>

mV



<峰表>

检测器A Ch1 214nm

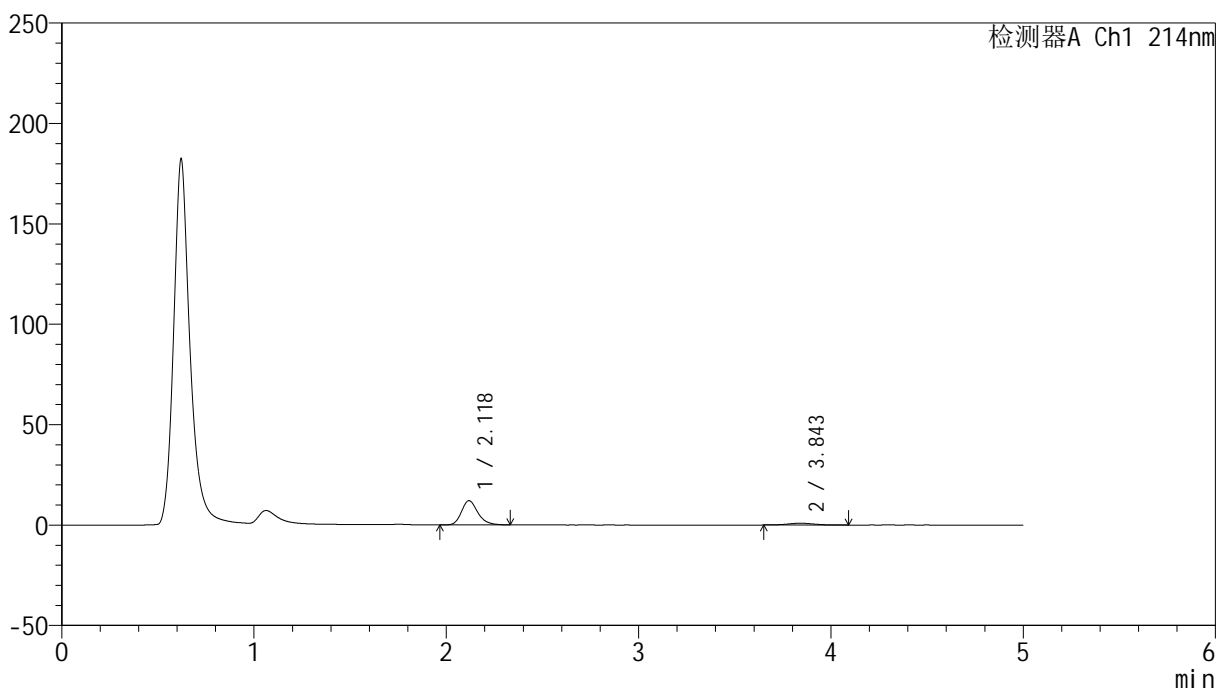
峰号	保留时间	面积	面积%	高度	理论塔板数(USP)	拖尾因子	分离度(USP)
1	2.118	72803	89.426	12298	3094	1.234	--
2	3.841	8609	10.574	895	3780	1.101	8.565
总计		81412	100.000	13192			

<样品信息>

色谱柱:XB-C18(4.6mm*50mm,5 μ m) 流速:1.2ml/min
柱温:30 $^{\circ}$ C 波长:214nm
数据文件名:RC\$SMF-387-0-60/26-334-2-zzp-2024092721p-rcqx-pH1.2jz-1-jf50z-20min-P6.lcd
方法文件名:RC\$SMF-387-SMF-387-rcff-FX275.lcm
批处理文件名:RC\$SMF-387-20241015-rcqx-FX275.lcb
样品瓶号:1-49
进样体积:100 μ l 版本号:6.115
进样时间:2024/10/15 14:10:03 实验者: xiechaojun
处理时间(V2):2024/10/17 09:38:12 处理者: xiechaojun
仪器型号:SHIMADZU LC-2050C(FX275)

<色谱图>

mV



<峰表>

检测器A Ch1 214nm

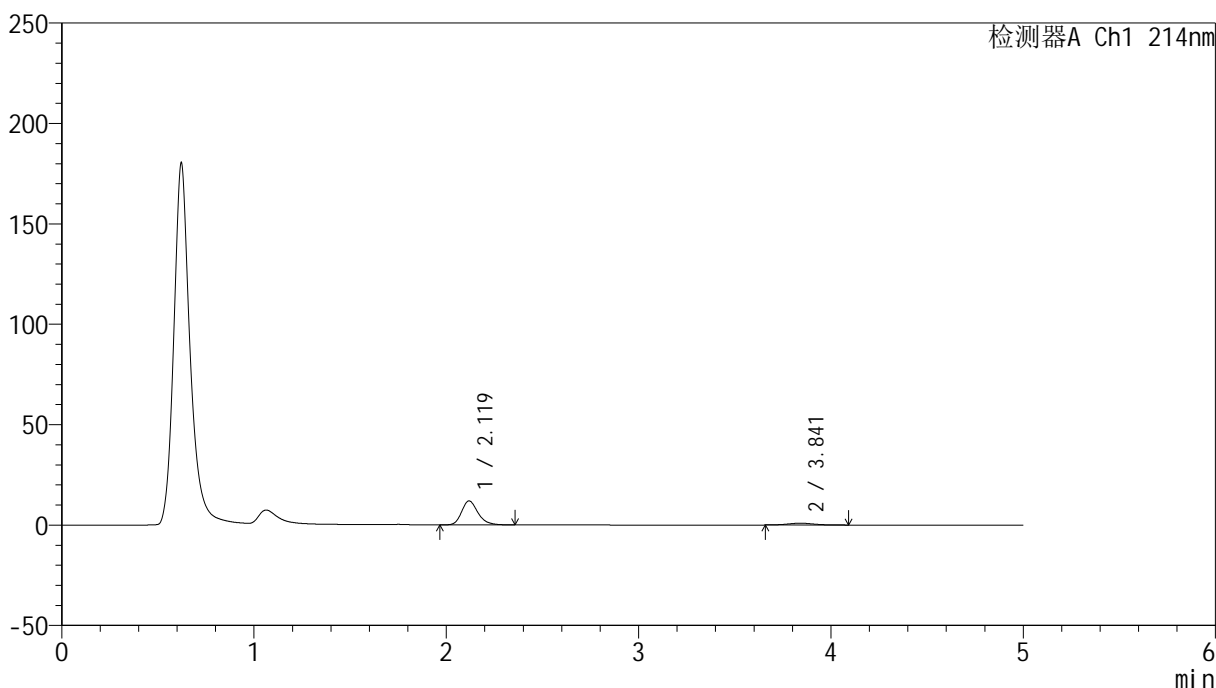
峰号	保留时间	面积	面积%	高度	理论塔板数(USP)	拖尾因子	分离度(USP)
1	2.118	71208	89.288	12009	3093	1.240	--
2	3.843	8542	10.712	885	3574	1.050	8.424
总计		79751	100.000	12894			

<样品信息>

色谱柱:XB-C18(4.6mm*50mm,5 μ m) 流速:1.2ml/min
柱温:30 $^{\circ}$ C 波长:214nm
数据文件名:RC\$SMF-387-0-60/26-335-2-zzp-2024092721p-rcqx-pH1.2jz-1-jf50z-30min-P1.lcd
方法文件名:RC\$SMF-387-SMF-387-rcff-FX275.lcm
批处理文件名:RC\$SMF-387-20241015-rcqx-FX275.lcb
样品瓶号:1-5
进样体积:100 μ l 版本号:6.115
进样时间:2024/10/15 14:15:31 实验者: xiechaojun
处理时间(V2):2024/10/17 09:38:14 处理者: xiechaojun
仪器型号:SHIMADZU LC-2050C(FX275)

<色谱图>

mV



<峰表>

检测器A Ch1 214nm

峰号	保留时间	面积	面积%	高度	理论塔板数(USP)	拖尾因子	分离度(USP)
1	2.119	70517	89.167	11912	3102	1.238	--
2	3.841	8567	10.833	894	3925	1.072	8.669
总计		79084	100.000	12806			



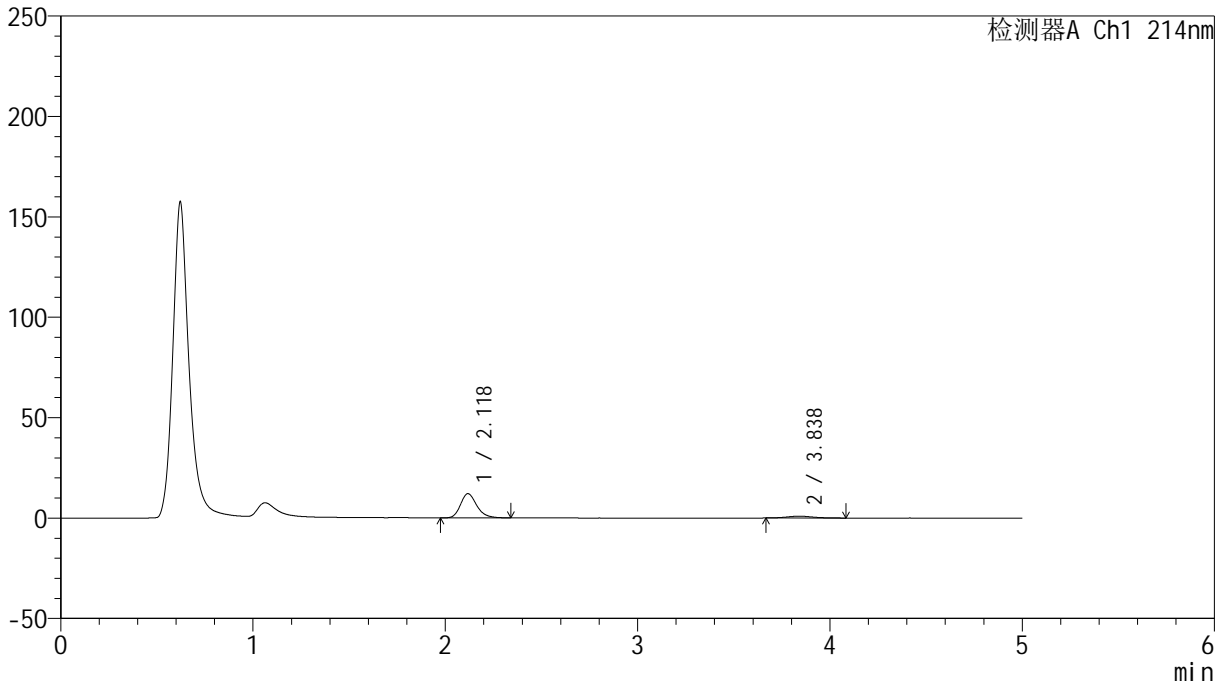
SMF-387

<样品信息>

色谱柱:XB-C18(4.6mm*50mm,5μm) 流速: 1.2ml/min
 柱温:30°C 波长: 214nm
 数据文件名: RC\$SMF-387 - 0-60/26-336-2 - zzp-2024092721p-rcqx-pH1.2jz-1-jf50z-30min-P2.lcd
 方法文件名: RC\$SMF-387 - SMF-387-rcff-FX275.lcm
 批处理文件名: RC\$SMF-387 - 20241015-rcqx-FX275.lcb
 样品瓶号: 1-14 版本号: 6.115
 进样体积: 100 μl 实验者: xiechaojun
 进样时间: 2024/10/15 14:20:59 处理者: xiechaojun
 处理时间 (V2): 2024/10/17 09:38:17
 仪器型号: SHIMADZU LC-2050C(FX275)

<色谱图>

mV



<峰表>

检测器A Ch1 214nm

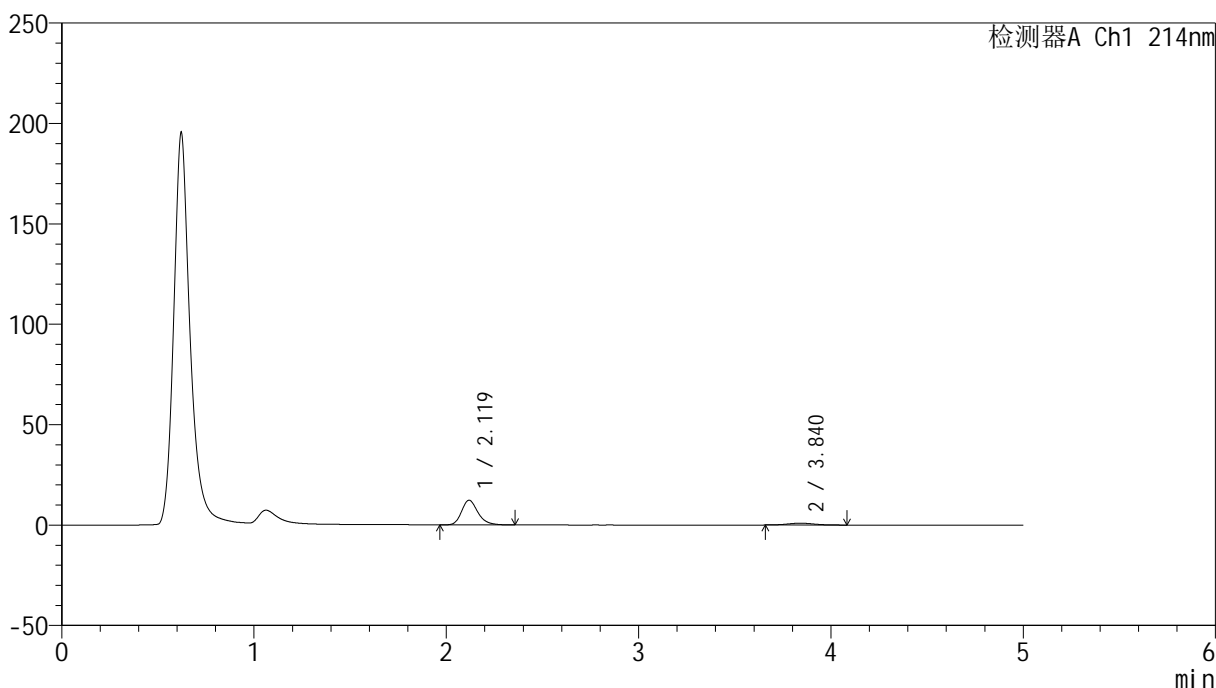
峰号	保留时间	面积	面积%	高度	理论塔板数(USP)	拖尾因子	分离度(USP)
1	2.118	71050	89.403	12006	3107	1.232	--
2	3.838	8422	10.597	886	3931	1.126	8.667
总计		79472	100.000	12893			

<样品信息>

色谱柱:XB-C18(4.6mm*50mm,5 μ m) 流速:1.2ml/min
柱温:30 $^{\circ}$ C 波长:214nm
数据文件名:RC\$SMF-387-0-60/26-337-2-zzp-2024092721p-rcqx-pH1.2jz-1-jf50z-30min-P3.lcd
方法文件名:RC\$SMF-387-SMF-387-rcff-FX275.lcm
批处理文件名:RC\$SMF-387-20241015-rcqx-FX275.lcb
样品瓶号:1-23
进样体积:100 μ l 版本号:6.115
进样时间:2024/10/15 14:26:27 实验者:xiechoajun
处理时间(V2):2024/10/17 09:38:20 处理者:xiechoajun
仪器型号:SHIMADZU LC-2050C(FX275)

<色谱图>

mV



<峰表>

检测器A Ch1 214nm

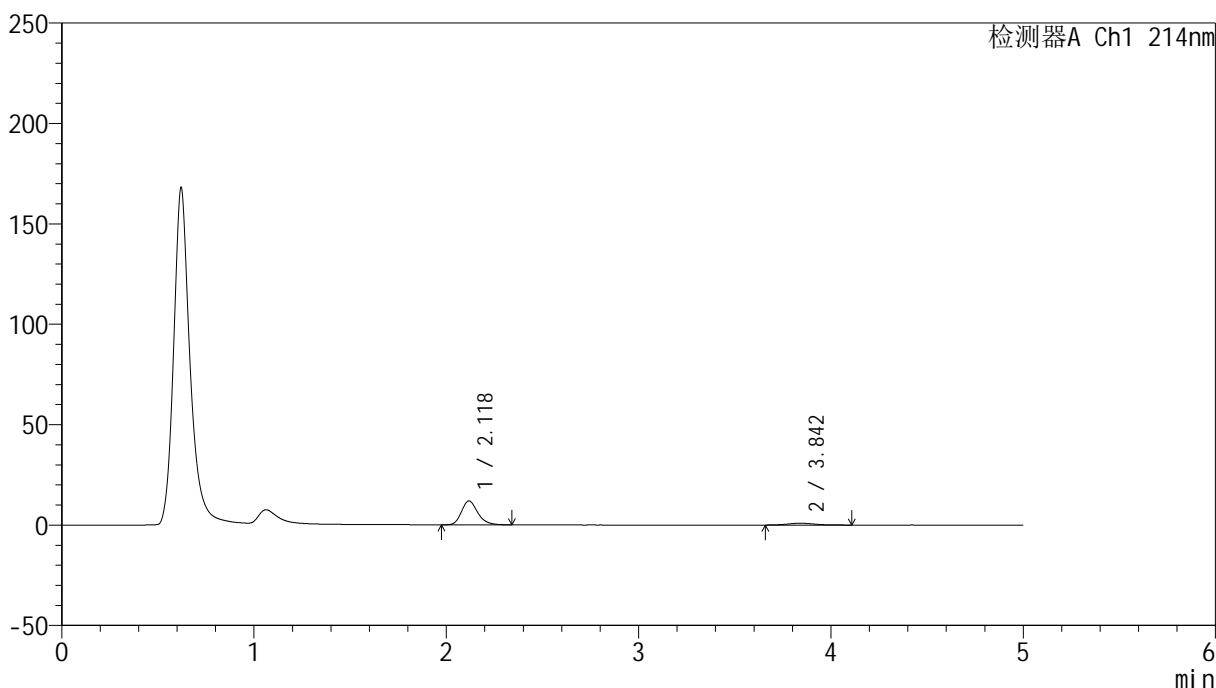
峰号	保留时间	面积	面积%	高度	理论塔板数(USP)	拖尾因子	分离度(USP)
1	2.119	72312	89.194	12241	3108	1.236	--
2	3.840	8761	10.806	912	3794	1.107	8.578
总计		81073	100.000	13154			

<样品信息>

色谱柱:XB-C18(4.6mm*50mm,5 μ m) 流速:1.2ml/min
柱温:30 $^{\circ}$ C 波长:214nm
数据文件名:RC\$SMF-387-0-60/26-338-2-zzp-2024092721p-rcqx-pH1.2jz-1-jf50z-30min-P4.lcd
方法文件名:RC\$SMF-387-SMF-387-rcff-FX275.lcm
批处理文件名:RC\$SMF-387-20241015-rcqx-FX275.lcb
样品瓶号:1-32
进样体积:100 μ l 版本号:6.115
进样时间:2024/10/15 14:31:55 实验者:xiechoajun
处理时间(V2):2024/10/17 09:38:23 处理者:xiechoajun
仪器型号:SHIMADZU LC-2050C(FX275)

<色谱图>

mV



<峰表>

检测器A Ch1 214nm

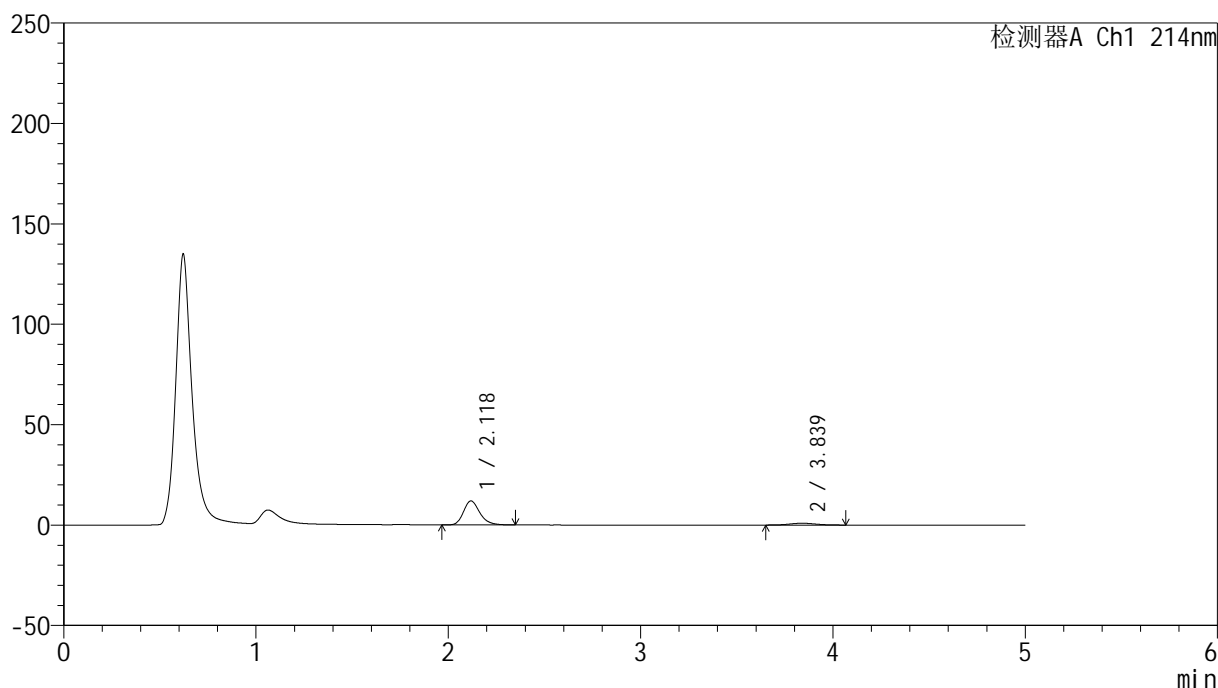
峰号	保留时间	面积	面积%	高度	理论塔板数(USP)	拖尾因子	分离度(USP)
1	2.118	70258	88.912	11849	3096	1.239	--
2	3.842	8762	11.088	893	3724	1.137	8.532
总计		79020	100.000	12742			

<样品信息>

色谱柱:XB-C18(4.6mm*50mm,5 μ m) 流速:1.2ml/min
柱温:30 $^{\circ}$ C 波长:214nm
数据文件名:RC\$SMF-387-0-60/26-339-2-zzp-2024092721p-rcqx-pH1.2jz-1-jf50z-30min-P5.lcd
方法文件名:RC\$SMF-387-SMF-387-rcff-FX275.lcm
批处理文件名:RC\$SMF-387-20241015-rcqx-FX275.lcb
样品瓶号:1-41
进样体积:100 μ l 版本号:6.115
进样时间:2024/10/15 14:37:23 实验者:xiechaojun
处理时间(V2):2024/10/17 09:38:25 处理者:xiechaojun
仪器型号:SHIMADZU LC-2050C(FX275)

<色谱图>

mV



<峰表>

检测器A Ch1 214nm

峰号	保留时间	面积	面积%	高度	理论塔板数(USP)	拖尾因子	分离度(USP)
1	2.118	70531	89.182	11916	3107	1.235	--
2	3.839	8555	10.818	904	3775	1.079	8.562
总计		79087	100.000	12820			

<样品信息>

色谱柱:XB-C18(4.6mm*50mm,5 μ m)

柱温:30°C

数据文件名: RC\$SMF-387 - 0-60/26-340-2 - zzp-2024092721p-rcqx-pH1.2jz-1-jf50z-30min-P6.lcd

方法文件名: RC\$SMF-387 - SMF-387-rcff-FX275.lcm

批处理文件名: RC\$SMF-387 - 20241015-rcqx-FX275.lcb

样品瓶号: 1-50

进样体积: 100 μ l

进样时间: 2024/10/15 14:42:51

处理时间 (V2): 2024/10/17 09:38:28

仪器型号: SHIMADZU LC-2050C(FX275)

流速: 1.2ml/min

波长: 214nm

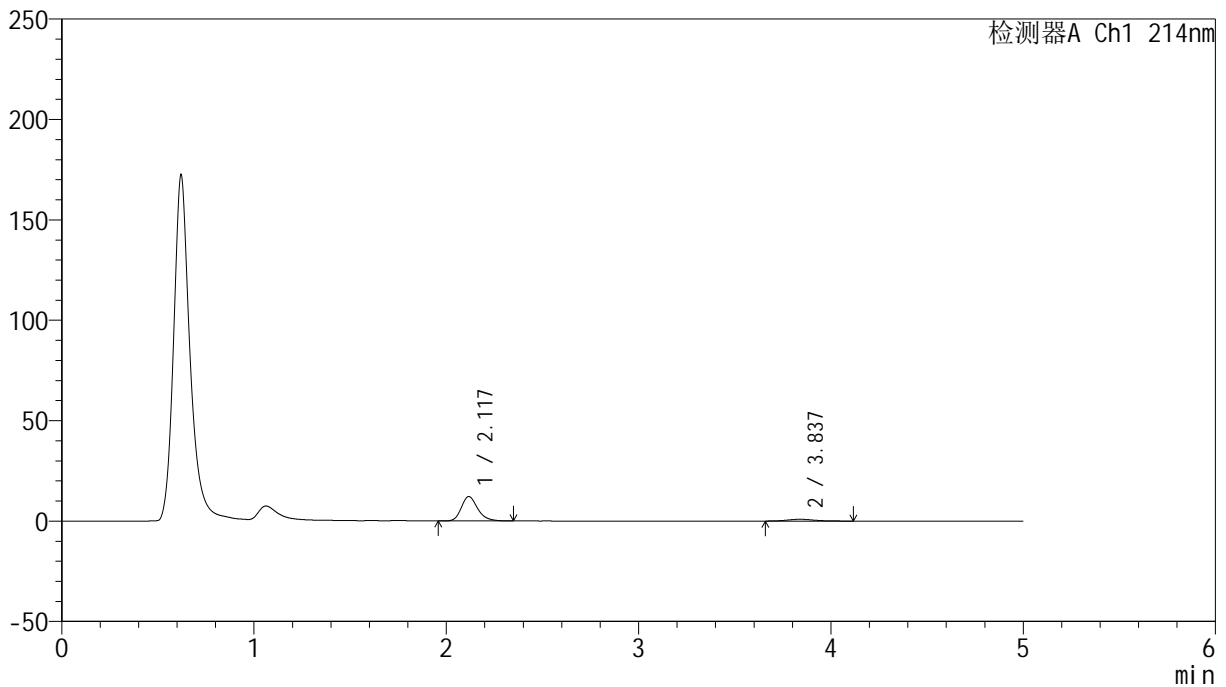
版本号: 6.115

实验者: xiechaojun

处理者: xiechaojun

<色谱图>

mV



<峰表>

检测器A Ch1 214nm

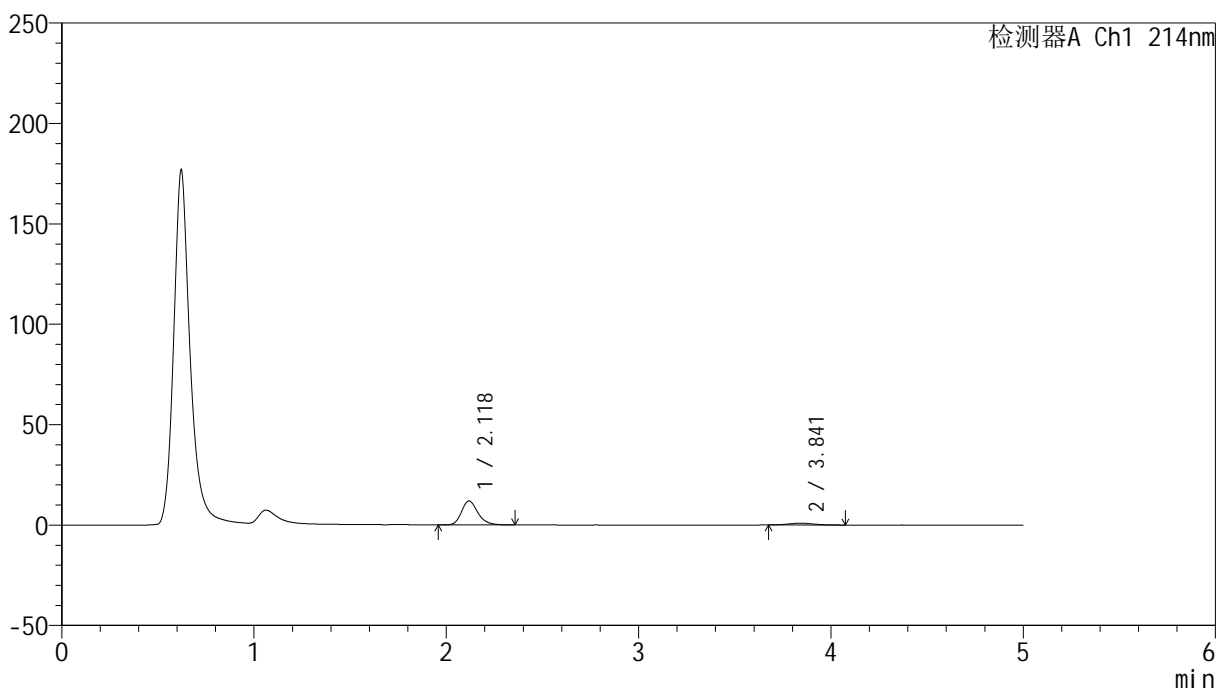
峰号	保留时间	面积	面积%	高度	理论塔板数(USP)	拖尾因子	分离度(USP)
1	2.117	71821	89.244	12088	3091	1.236	--
2	3.837	8656	10.756	903	3808	1.196	8.575
总计		80477	100.000	12992			

<样品信息>

色谱柱:XB-C18(4.6mm*50mm,5 μ m) 流速:1.2ml/min
柱温:30 $^{\circ}$ C 波长:214nm
数据文件名:RC\$SMF-387-0-60/26-341-2-zzp-2024092721p-rcqx-pH1.2jz-1-jf50z-45min-P1.lcd
方法文件名:RC\$SMF-387-SMF-387-rcff-FX275.lcm
批处理文件名:RC\$SMF-387-20241015-rcqx-FX275.lcb
样品瓶号:1-6
进样体积:100 μ l 版本号:6.115
进样时间:2024/10/15 14:48:19 实验者: xiechaojun
处理时间(V2):2024/10/17 09:38:31 处理者: xiechaojun
仪器型号:SHIMADZU LC-2050C(FX275)

<色谱图>

mV



<峰表>

检测器A Ch1 214nm

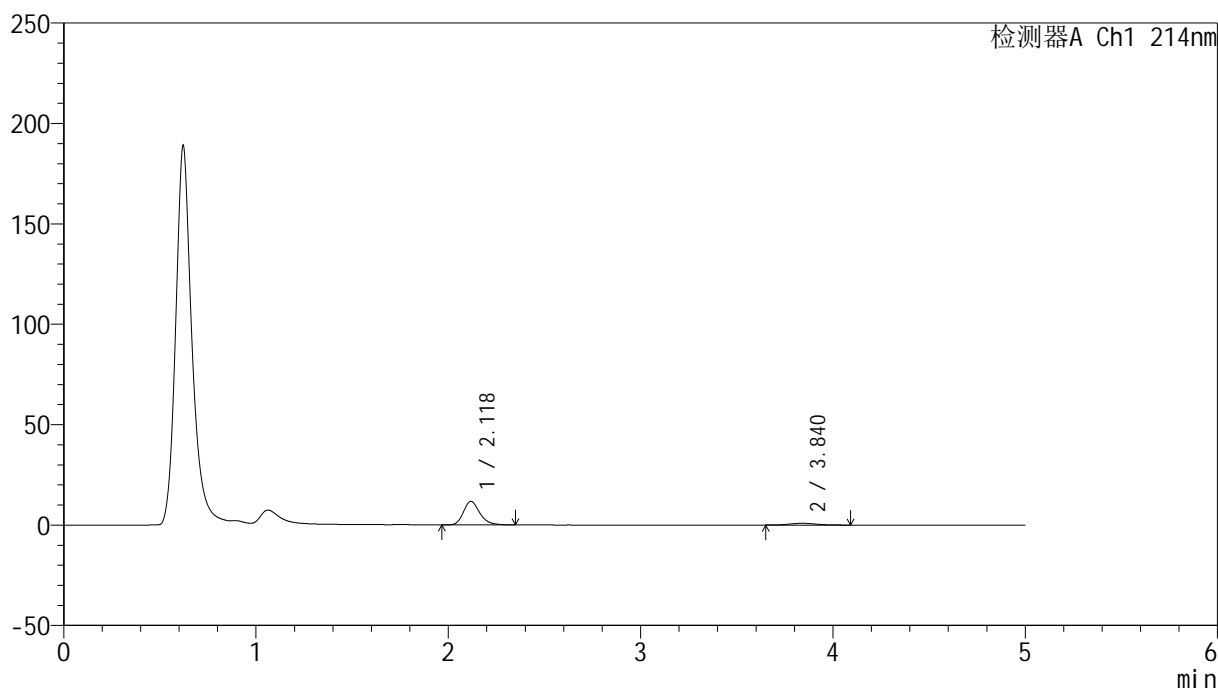
峰号	保留时间	面积	面积%	高度	理论塔板数(USP)	拖尾因子	分离度(USP)
1	2.118	70814	89.677	11927	3096	1.235	--
2	3.841	8151	10.323	879	4001	1.113	8.721
总计		78965	100.000	12806			

<样品信息>

色谱柱:XB-C18(4.6mm*50mm,5 μ m) 流速:1.2ml/min
柱温:30 $^{\circ}$ C 波长:214nm
数据文件名:RC\$SMF-387-0-60/26-342-2-zzp-2024092721p-rcqx-pH1.2jz-1-jf50z-45min-P2.lcd
方法文件名:RC\$SMF-387-SMF-387-rcff-FX275.lcm
批处理文件名:RC\$SMF-387-20241015-rcqx-FX275.lcb
样品瓶号:1-15 版本号:6.115
进样体积:100 μ l 实验者: xiechaojun
进样时间:2024/10/15 14:53:48 处理者: xiechaojun
处理时间(V2):2024/10/17 09:38:34
仪器型号:SHIMADZU LC-2050C(FX275)

<色谱图>

mV



<峰表>

检测器A Ch1 214nm

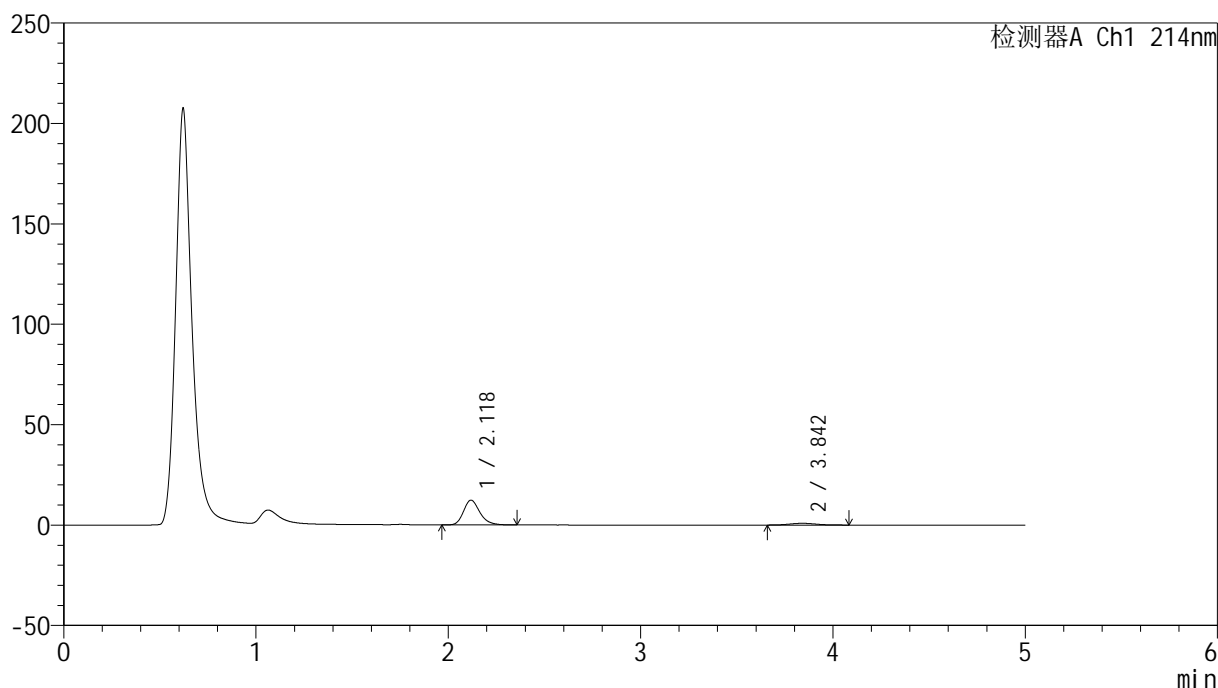
峰号	保留时间	面积	面积%	高度	理论塔板数(USP)	拖尾因子	分离度(USP)
1	2.118	69125	89.075	11667	3091	1.232	--
2	3.840	8478	10.925	880	3783	1.116	8.565
总计		77603	100.000	12548			

<样品信息>

色谱柱:XB-C18(4.6mm*50mm,5 μ m) 流速:1.2ml/min
柱温:30 $^{\circ}$ C 波长:214nm
数据文件名:RC\$SMF-387-0-60/26-343-2-zzp-2024092721p-rcqx-pH1.2jz-1-jf50z-45min-P3.lcd
方法文件名:RC\$SMF-387-SMF-387-rcff-FX275.lcm
批处理文件名:RC\$SMF-387-20241015-rcqx-FX275.lcb
样品瓶号:1-24
进样体积:100 μ l 版本号:6.115
进样时间:2024/10/15 14:59:16 实验者:xiechoajun
处理时间(V2):2024/10/17 09:38:36 处理者:xiechoajun
仪器型号:SHIMADZU LC-2050C(FX275)

<色谱图>

mV



<峰表>

检测器A Ch1 214nm

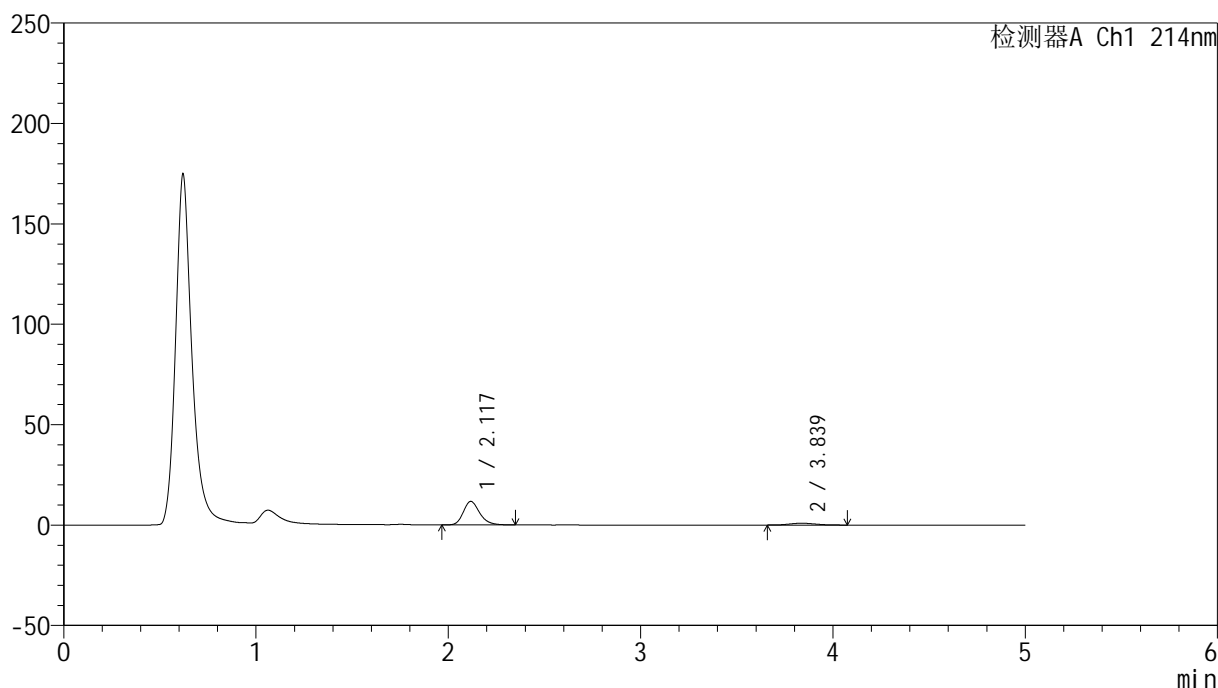
峰号	保留时间	面积	面积%	高度	理论塔板数(USP)	拖尾因子	分离度(USP)
1	2.118	72857	89.802	12292	3092	1.232	--
2	3.842	8274	10.198	866	3782	1.056	8.570
总计		81130	100.000	13158			

<样品信息>

色谱柱:XB-C18(4.6mm*50mm,5 μ m) 流速: 1.2ml/min
柱温:30 $^{\circ}$ C 波长: 214nm
数据文件名: RC\$SMF-387 - 0-60/26-344-2 - zzp-2024092721p-rcqx-pH1.2jz-1-jf50z-45min-P4.lcd
方法文件名: RC\$SMF-387 - SMF-387-rcff-FX275.lcm
批处理文件名: RC\$SMF-387 - 20241015-rcqx-FX275.lcb
样品瓶号: 1-33
进样体积: 100 μ l 版本号: 6.115
进样时间: 2024/10/15 15:04:44 实验者: xiechaojun
处理时间 (V2): 2024/10/17 09:38:39 处理者: xiechaojun
仪器型号: SHIMADZU LC-2050C(FX275)

<色谱图>

mV



<峰表>

检测器A Ch1 214nm

峰号	保留时间	面积	面积%	高度	理论塔板数(USP)	拖尾因子	分离度(USP)
1	2.117	69352	89.116	11671	3079	1.231	--
2	3.839	8470	10.884	891	3828	1.071	8.591
总计		77822	100.000	12562			

<样品信息>

色谱柱:XB-C18(4.6mm*50mm,5 μ m)柱温:30 $^{\circ}$ C

数据文件名: RC\$SMF-387 - 0-60/26-345-2 - zzp-2024092721p-rcqx-pH1.2jz-1-jf50z-45min-P5.lcd

方法文件名: RC\$SMF-387 - SMF-387-rcff-FX275.lcm

批处理文件名: RC\$SMF-387 - 20241015-rcqx-FX275.lcb

样品瓶号: 1-42

进样体积: 100 μ l

进样时间: 2024/10/15 15:10:12

处理时间 (V2): 2024/10/17 09:38:42

仪器型号: SHIMADZU LC-2050C(FX275)

流速: 1.2ml/min

波长: 214nm

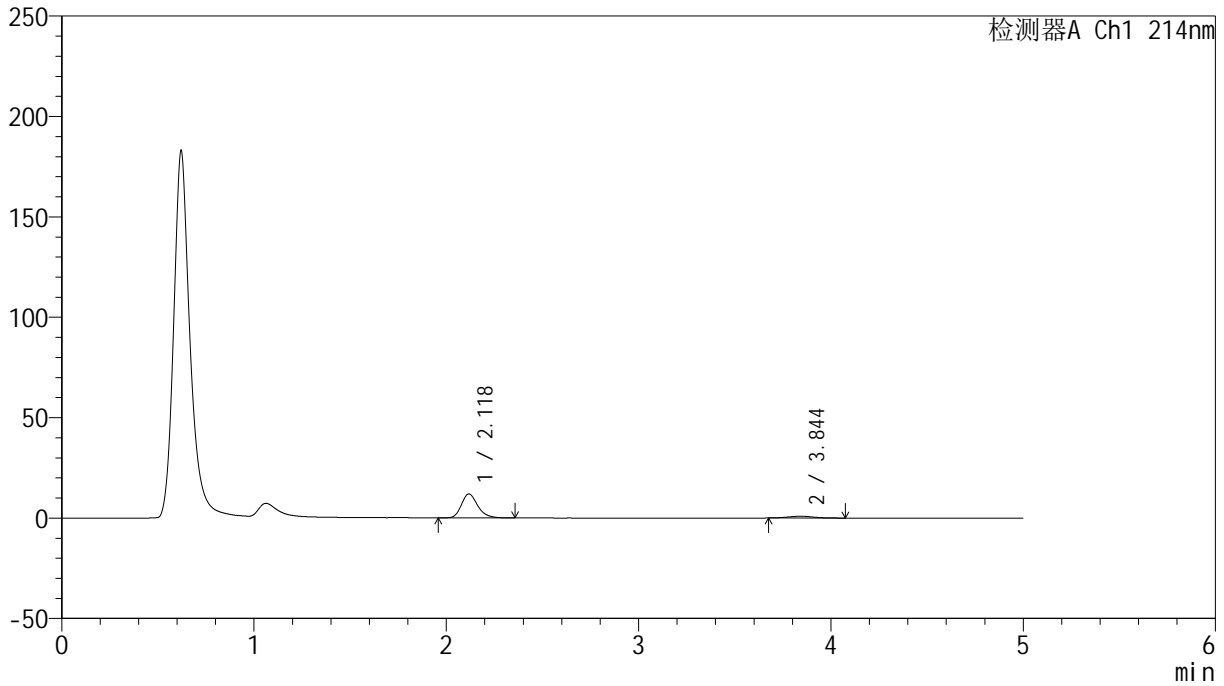
版本号: 6.115

实验者: xiechaojun

处理者: xiechaojun

<色谱图>

mV



<峰表>

检测器A Ch1 214nm

峰号	保留时间	面积	面积%	高度	理论塔板数(USP)	拖尾因子	分离度(USP)
1	2.118	70605	89.520	11872	3088	1.236	--
2	3.844	8265	10.480	882	3812	1.110	8.600
总计		78870	100.000	12753			



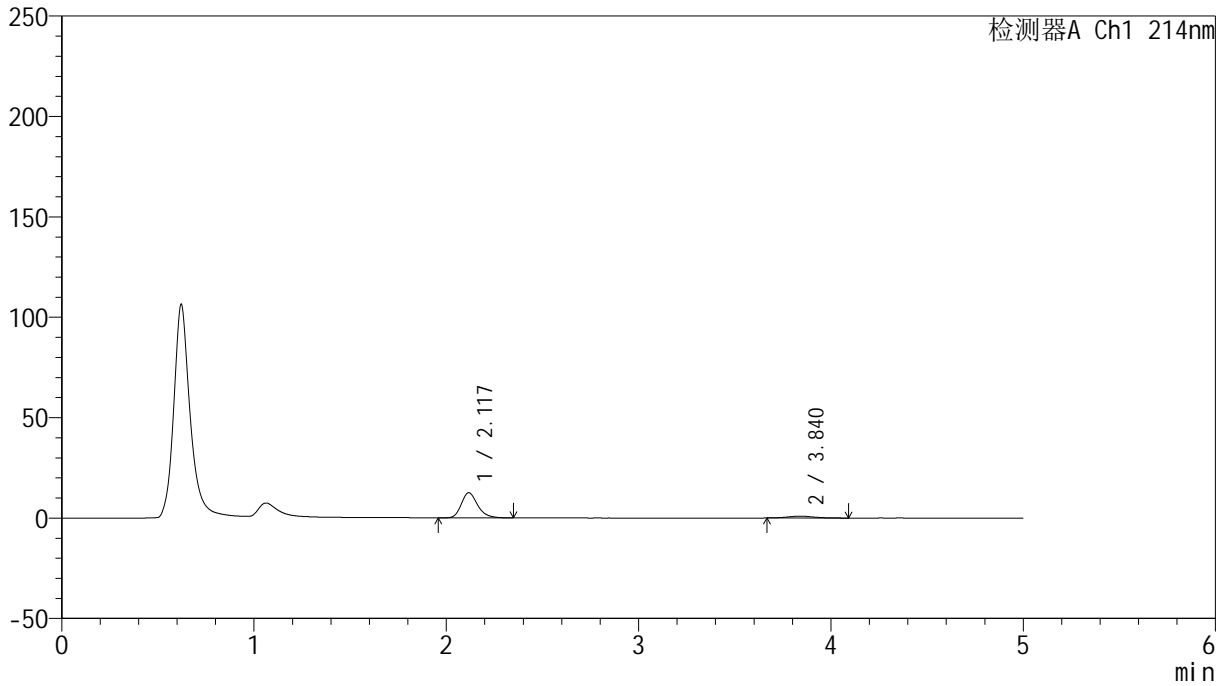
SMF-387

<样品信息>

色谱柱:XB-C18(4.6mm*50mm,5μm) 流速: 1.2ml/min
 柱温:30°C 波长: 214nm
 数据文件名: RC\$SMF-387 - 0-60/26-346-2 - zzp-2024092721p-rcqx-pH1.2jz-1-jf50z-45min-P6.lcd
 方法文件名: RC\$SMF-387 - SMF-387-rcff-FX275.lcm
 批处理文件名: RC\$SMF-387 - 20241015-rcqx-FX275.lcb
 样品瓶号: 1-51
 进样体积: 100 μl 版本号: 6.115
 进样时间: 2024/10/15 15:15:40 实验者: xiechaojun
 处理时间 (V2): 2024/10/17 09:38:45 处理者: xiechaojun
 仪器型号: SHIMADZU LC-2050C(FX275)

<色谱图>

mV



<峰表>

检测器A Ch1 214nm

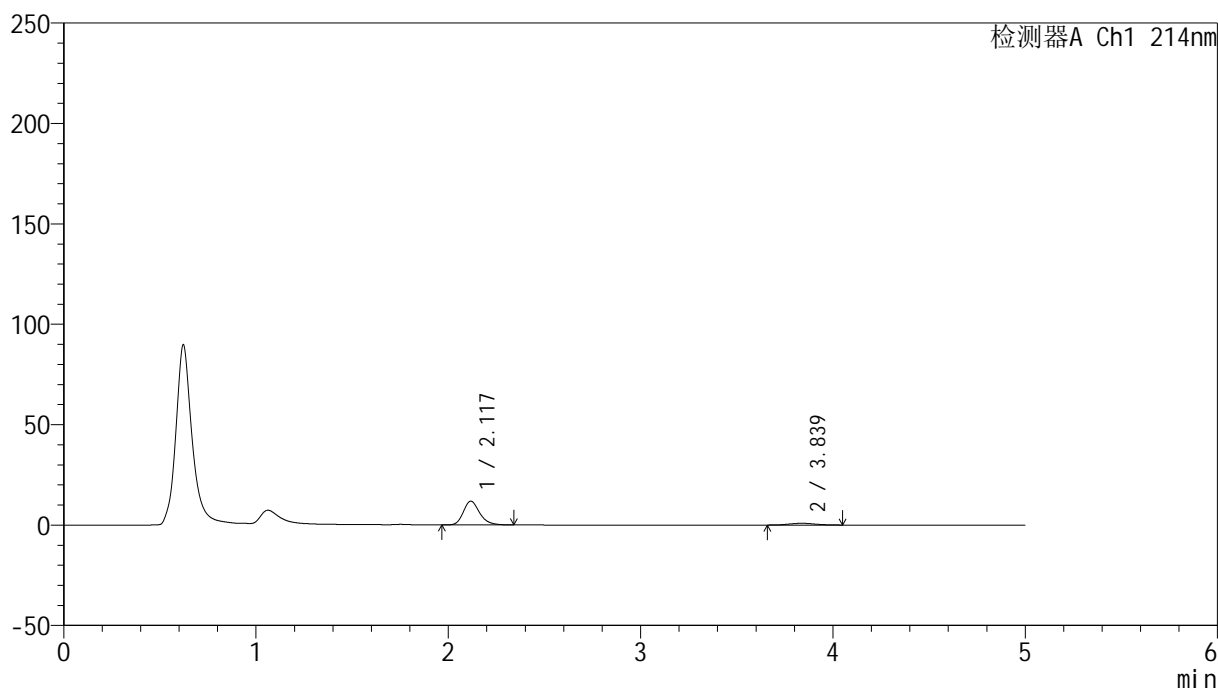
峰号	保留时间	面积	面积%	高度	理论塔板数(USP)	拖尾因子	分离度(USP)
1	2.117	73950	89.534	12460	3089	1.238	--
2	3.840	8645	10.466	907	3818	1.115	8.594
总计		82595	100.000	13368			

<样品信息>

色谱柱:XB-C18(4.6mm*50mm,5 μ m) 流速:1.2ml/min
柱温:30 $^{\circ}$ C 波长:214nm
数据文件名:RC\$SMF-387-0-60/26-347-2-zzp-2024092721p-rcqx-pH1.2jz-1-jf50z-60min-P1.lcd
方法文件名:RC\$SMF-387-SMF-387-rcff-FX275.lcm
批处理文件名:RC\$SMF-387-20241015-rcqx-FX275.lcb
样品瓶号:1-7
进样体积:100 μ l 版本号:6.115
进样时间:2024/10/15 15:21:09 实验者:xiechoajun
处理时间(V2):2024/10/17 09:38:48 处理者:xiechoajun
仪器型号:SHIMADZU LC-2050C(FX275)

<色谱图>

mV



<峰表>

检测器A Ch1 214nm

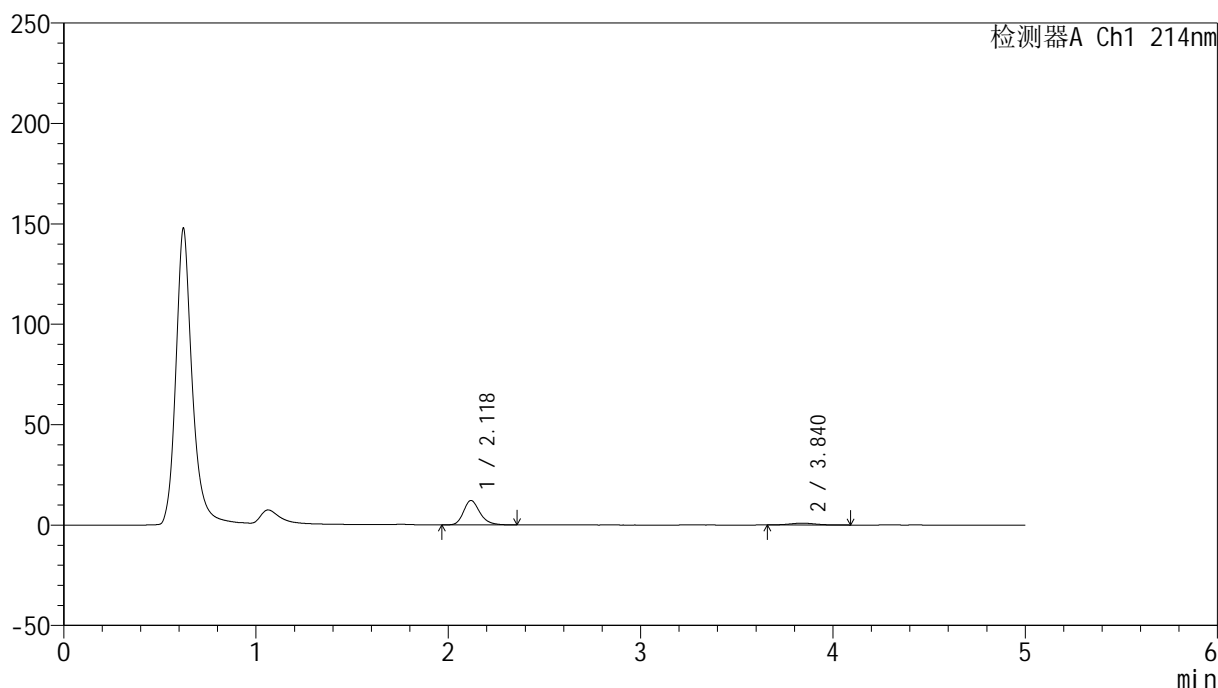
峰号	保留时间	面积	面积%	高度	理论塔板数(USP)	拖尾因子	分离度(USP)
1	2.117	70010	89.419	11791	3097	1.234	--
2	3.839	8285	10.581	869	3781	1.072	8.569
总计		78295	100.000	12660			

<样品信息>

色谱柱:XB-C18(4.6mm*50mm,5 μ m) 流速:1.2ml/min
柱温:30 $^{\circ}$ C 波长:214nm
数据文件名:RC\$SMF-387-0-60/26-348-2-zzp-2024092721p-rcqx-pH1.2jz-1-jf50z-60min-P2.lcd
方法文件名:RC\$SMF-387-SMF-387-rcff-FX275.lcm
批处理文件名:RC\$SMF-387-20241015-rcqx-FX275.lcb
样品瓶号:1-16
进样体积:100 μ l 版本号:6.115
进样时间:2024/10/15 15:26:38 实验者: xiechaojun
处理时间(V2):2024/10/17 09:38:51 处理者: xiechaojun
仪器型号:SHIMADZU LC-2050C(FX275)

<色谱图>

mV



<峰表>

检测器A Ch1 214nm

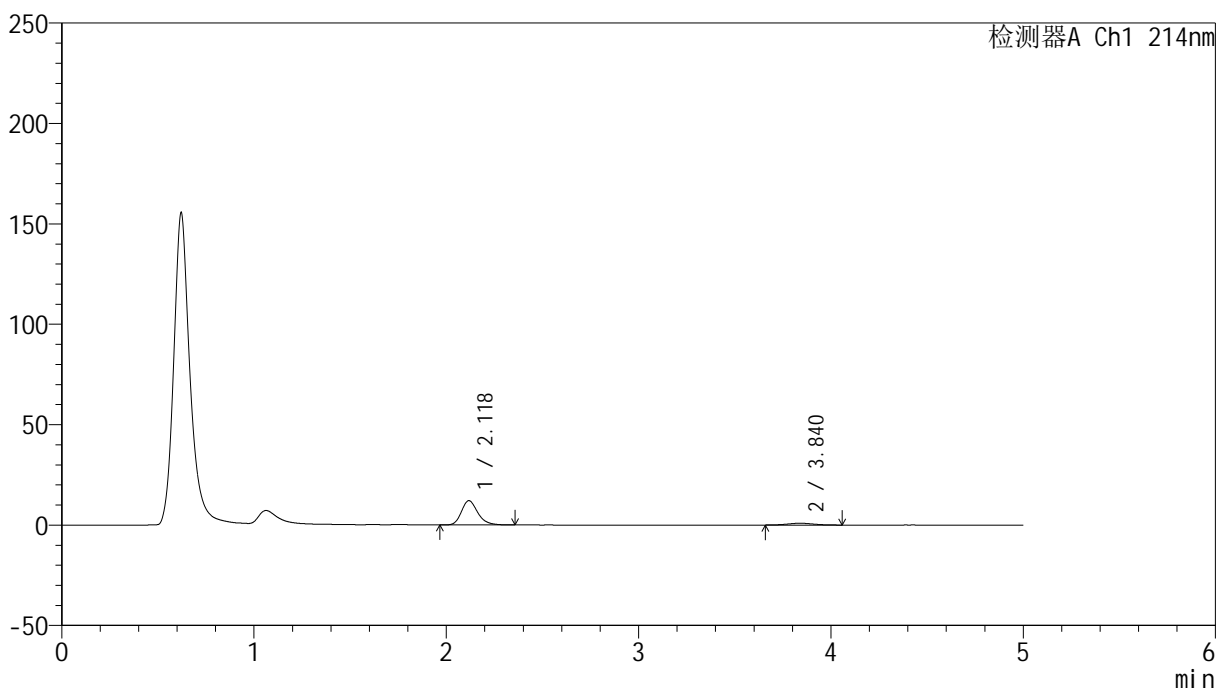
峰号	保留时间	面积	面积%	高度	理论塔板数(USP)	拖尾因子	分离度(USP)
1	2.118	71514	89.373	12092	3096	1.236	--
2	3.840	8503	10.627	910	3941	1.105	8.674
总计		80017	100.000	13001			

<样品信息>

色谱柱:XB-C18(4.6mm*50mm,5 μ m) 流速:1.2ml/min
柱温:30 $^{\circ}$ C 波长:214nm
数据文件名:RC\$SMF-387-0-60/26-349-2-zzp-2024092721p-rcqx-pH1.2jz-1-jf50z-60min-P3.lcd
方法文件名:RC\$SMF-387-SMF-387-rcff-FX275.lcm
批处理文件名:RC\$SMF-387-20241015-rcqx-FX275.lcb
样品瓶号:1-25
进样体积:100 μ l 版本号:6.115
进样时间:2024/10/15 15:32:06 实验者: xiechaojun
处理时间(V2):2024/10/17 09:38:53 处理者: xiechaojun
仪器型号:SHIMADZU LC-2050C(FX275)

<色谱图>

mV



<峰表>

检测器A Ch1 214nm

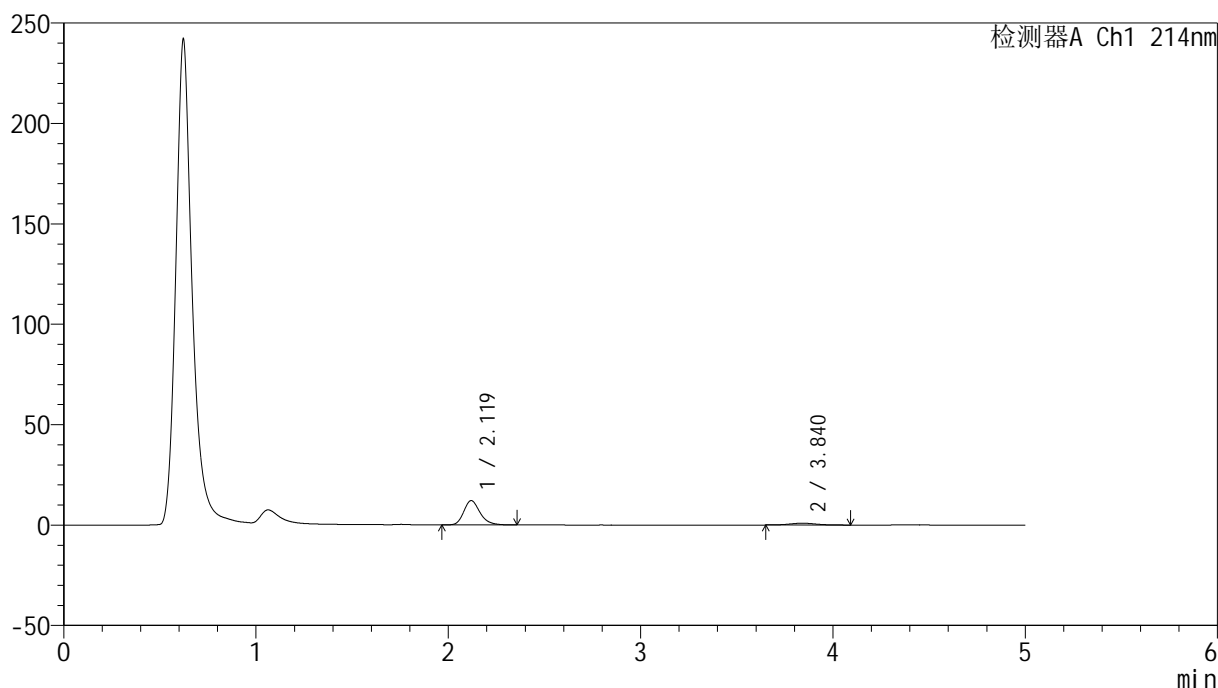
峰号	保留时间	面积	面积%	高度	理论塔板数(USP)	拖尾因子	分离度(USP)
1	2.118	71209	89.515	12013	3102	1.239	--
2	3.840	8341	10.485	901	3686	1.075	8.504
总计		79549	100.000	12914			

<样品信息>

色谱柱:XB-C18(4.6mm*50mm,5 μ m) 流速:1.2ml/min
柱温:30 $^{\circ}$ C 波长:214nm
数据文件名:RC\$SMF-387-0-60/26-350-2-zzp-2024092721p-rcqx-pH1.2jz-1-jf50z-60min-P4.lcd
方法文件名:RC\$SMF-387-SMF-387-rcff-FX275.lcm
批处理文件名:RC\$SMF-387-20241015-rcqx-FX275.lcb
样品瓶号:1-34
进样体积:100 μ l 版本号:6.115
进样时间:2024/10/15 15:37:35 实验者: xiechaojun
处理时间(V2):2024/10/17 09:38:56 处理者: xiechaojun
仪器型号:SHIMADZU LC-2050C(FX275)

<色谱图>

mV



<峰表>

检测器A Ch1 214nm

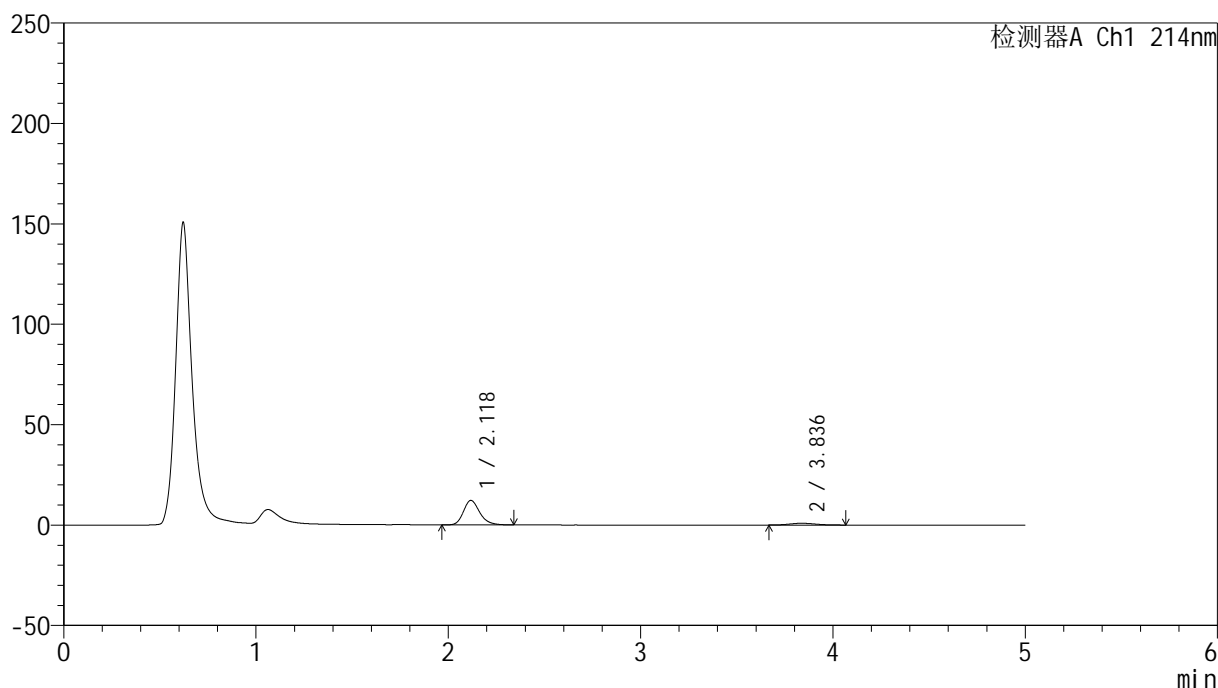
峰号	保留时间	面积	面积%	高度	理论塔板数(USP)	拖尾因子	分离度(USP)
1	2.119	71055	89.126	12082	3127	1.231	--
2	3.840	8669	10.874	902	3820	1.087	8.599
总计		79724	100.000	12984			

<样品信息>

色谱柱:XB-C18(4.6mm*50mm,5 μ m) 流速:1.2ml/min
柱温:30 $^{\circ}$ C 波长:214nm
数据文件名:RC\$SMF-387-0-60/26-351-2-zzp-2024092721p-rcqx-pH1.2jz-1-jf50z-60min-P5.lcd
方法文件名:RC\$SMF-387-SMF-387-rcff-FX275.lcm
批处理文件名:RC\$SMF-387-20241015-rcqx-FX275.lcb
样品瓶号:1-43
进样体积:100 μ l 版本号:6.115
进样时间:2024/10/15 15:43:03 实验者: xiechaojun
处理时间(V2):2024/10/17 09:38:59 处理者: xiechaojun
仪器型号:SHIMADZU LC-2050C(FX275)

<色谱图>

mV



<峰表>

检测器A Ch1 214nm

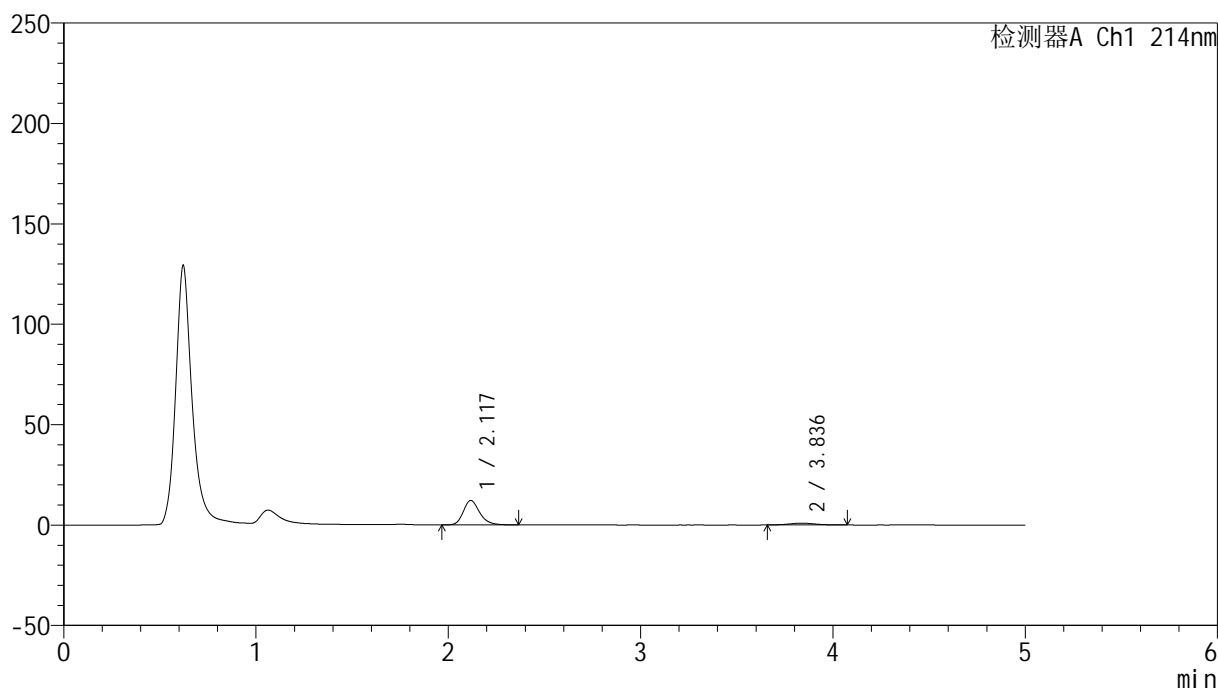
峰号	保留时间	面积	面积%	高度	理论塔板数(USP)	拖尾因子	分离度(USP)
1	2.118	72087	89.848	12156	3101	1.235	--
2	3.836	8145	10.152	867	3890	1.115	8.631
总计		80232	100.000	13023			

<样品信息>

色谱柱:XB-C18(4.6mm*50mm,5 μ m) 流速:1.2ml/min
柱温:30 $^{\circ}$ C 波长:214nm
数据文件名:RC\$SMF-387-0-60/26-352-2-zzp-2024092721p-rcqx-pH1.2jz-1-jf50z-60min-P6.lcd
方法文件名:RC\$SMF-387-SMF-387-rcff-FX275.lcm
批处理文件名:RC\$SMF-387-20241015-rcqx-FX275.lcb
样品瓶号:1-52
进样体积:100 μ l 版本号:6.115
进样时间:2024/10/15 15:48:31 实验者: xiechaojun
处理时间(V2):2024/10/17 09:39:02 处理者: xiechaojun
仪器型号:SHIMADZU LC-2050C(FX275)

<色谱图>

mV



<峰表>

检测器A Ch1 214nm

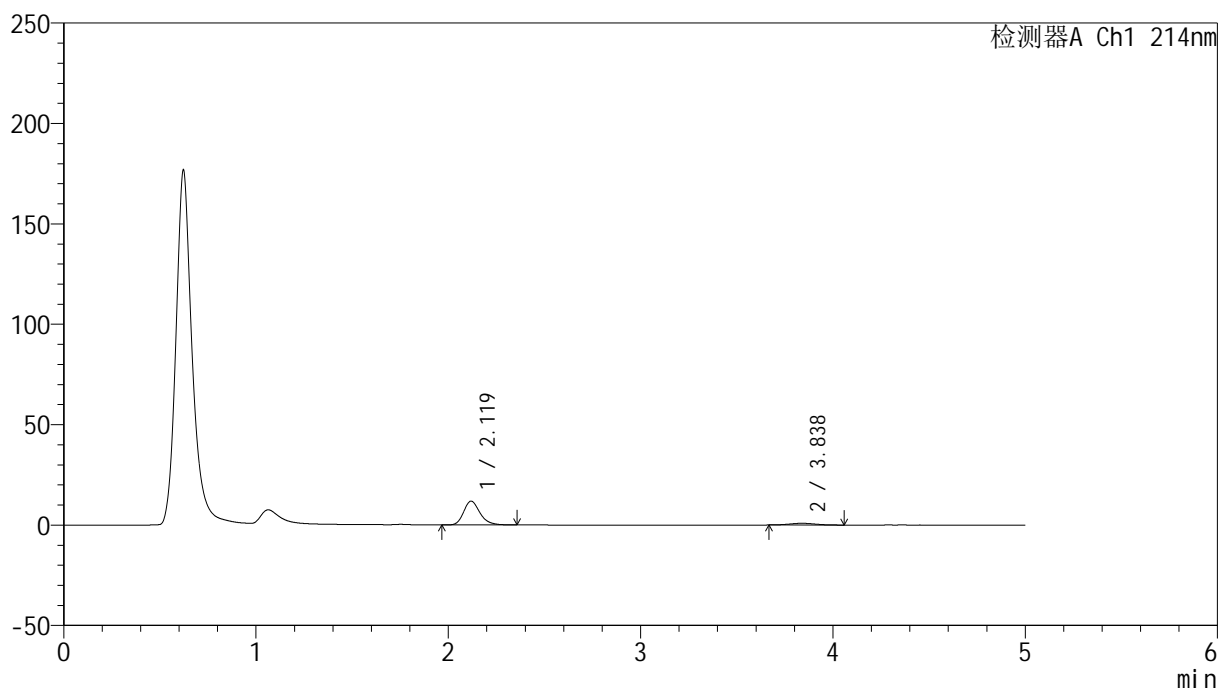
峰号	保留时间	面积	面积%	高度	理论塔板数(USP)	拖尾因子	分离度(USP)
1	2.117	71839	89.263	12110	3102	1.234	--
2	3.836	8641	10.737	911	3705	1.093	8.507
总计		80480	100.000	13022			

<样品信息>

色谱柱:XB-C18(4.6mm*50mm,5 μ m) 流速:1.2ml/min
柱温:30 $^{\circ}$ C 波长:214nm
数据文件名:RC\$SMF-387-0-60/26-353-2-zzp-2024092721p-rcqx-pH1.2jz-1-jf50z-jxzs-P1.lcd
方法文件名:RC\$SMF-387-SMF-387-rcff-FX275.lcm
批处理文件名:RC\$SMF-387-20241015-rcqx-FX275.lcb
样品瓶号:1-8
进样体积:100 μ l 版本号:6.115
进样时间:2024/10/15 15:54:00 实验者:xiechaojun
处理时间(V2):2024/10/17 09:39:05 处理者:xiechaojun
仪器型号:SHIMADZU LC-2050C(FX275)

<色谱图>

mV



<峰表>

检测器A Ch1 214nm

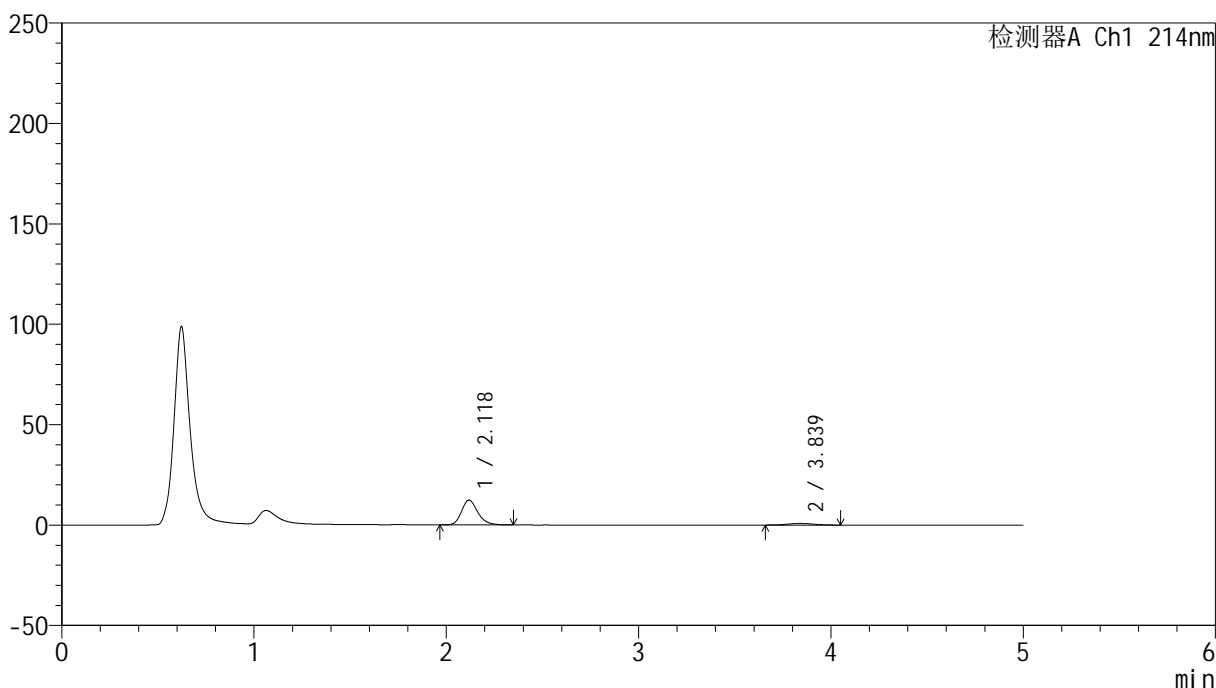
峰号	保留时间	面积	面积%	高度	理论塔板数(USP)	拖尾因子	分离度(USP)
1	2.119	69779	89.754	11828	3115	1.233	--
2	3.838	7966	10.246	845	3833	1.052	8.601
总计		77745	100.000	12672			

<样品信息>

色谱柱:XB-C18(4.6mm*50mm,5 μ m) 流速:1.2ml/min
柱温:30 $^{\circ}$ C 波长:214nm
数据文件名:RC\$SMF-387-0-60/26-354-2-zzp-2024092721p-rcqx-pH1.2jz-1-jf50z-jxzs-P2.lcd
方法文件名:RC\$SMF-387-SMF-387-rcff-FX275.lcm
批处理文件名:RC\$SMF-387-20241015-rcqx-FX275.lcb
样品瓶号:1-17
进样体积:100 μ l 版本号:6.115
进样时间:2024/10/15 15:59:29 实验者: xiechaojun
处理时间(V2):2024/10/17 09:39:07 处理者: xiechaojun
仪器型号:SHIMADZU LC-2050C(FX275)

<色谱图>

mV



<峰表>

检测器A Ch1 214nm

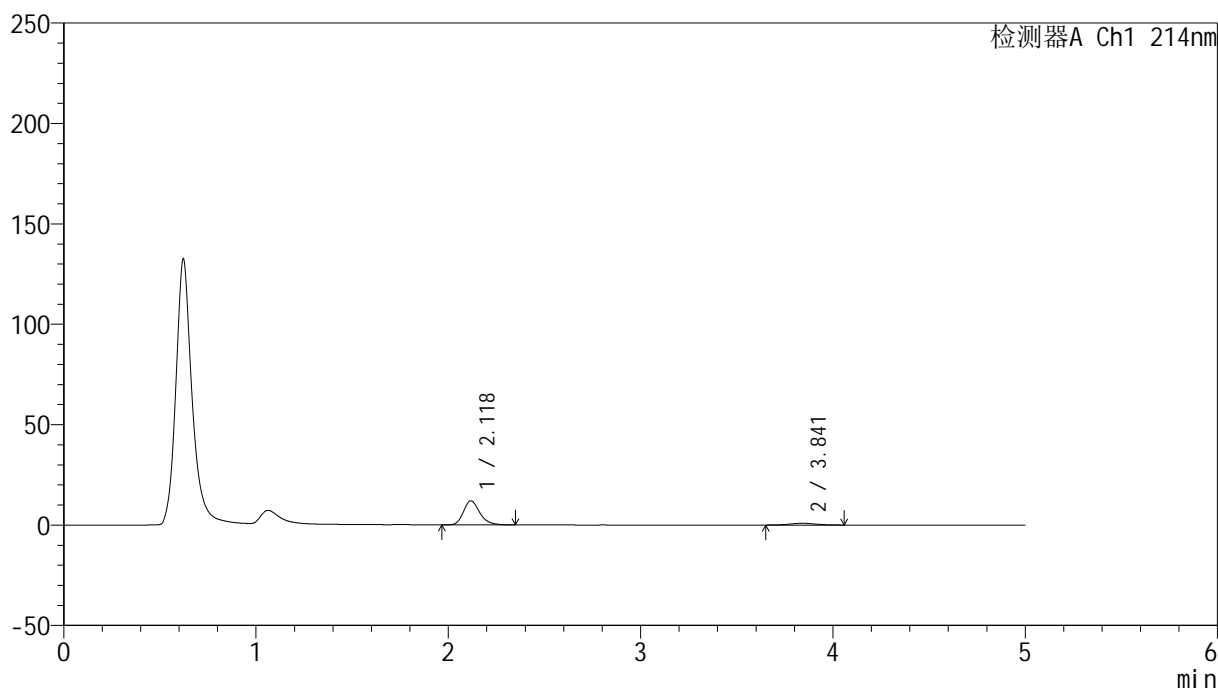
峰号	保留时间	面积	面积%	高度	理论塔板数(USP)	拖尾因子	分离度(USP)
1	2.118	72815	90.471	12317	3111	1.234	--
2	3.839	7669	9.529	818	3969	1.029	8.700
总计		80484	100.000	13134			

<样品信息>

色谱柱:XB-C18(4.6mm*50mm,5 μ m) 流速:1.2ml/min
柱温:30 $^{\circ}$ C 波长:214nm
数据文件名:RC\$SMF-387-0-60/26-355-2-zzp-2024092721p-rcqx-pH1.2jz-1-jf50z-jxzs-P3.lcd
方法文件名:RC\$SMF-387-SMF-387-rcff-FX275.lcm
批处理文件名:RC\$SMF-387-20241015-rcqx-FX275.lcb
样品瓶号:1-26
进样体积:100 μ l 版本号:6.115
进样时间:2024/10/15 16:04:58 实验者: xiechaojun
处理时间(V2):2024/10/17 09:39:10 处理者: xiechaojun
仪器型号:SHIMADZU LC-2050C(FX275)

<色谱图>

mV



<峰表>

检测器A Ch1 214nm

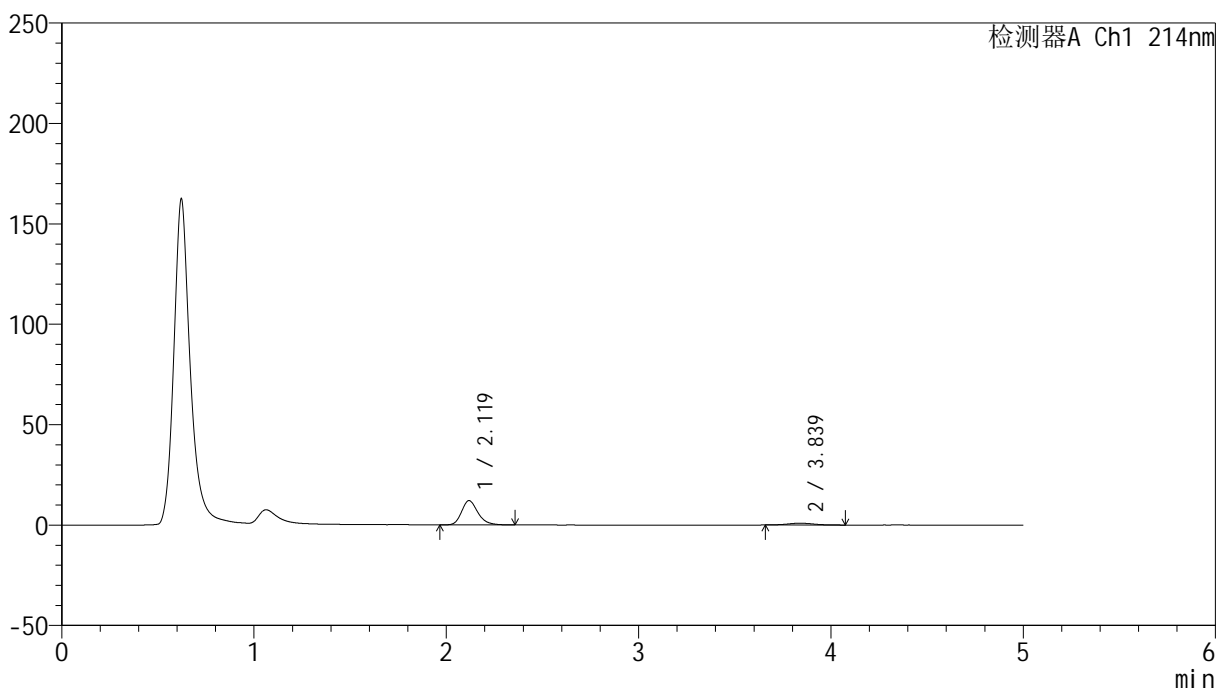
峰号	保留时间	面积	面积%	高度	理论塔板数(USP)	拖尾因子	分离度(USP)
1	2.118	70972	89.825	11970	3108	1.231	--
2	3.841	8040	10.175	859	3975	1.037	8.712
总计		79011	100.000	12829			

<样品信息>

色谱柱:XB-C18(4.6mm*50mm,5 μ m) 流速:1.2ml/min
柱温:30 $^{\circ}$ C 波长:214nm
数据文件名:RC\$SMF-387-0-60/26-356-2-zzp-2024092721p-rcqx-pH1.2jz-1-jf50z-jxzs-P4.lcd
方法文件名:RC\$SMF-387-SMF-387-rcff-FX275.lcm
批处理文件名:RC\$SMF-387-20241015-rcqx-FX275.lcb
样品瓶号:1-35
进样体积:100 μ l 版本号:6.115
进样时间:2024/10/15 16:10:28 实验者:xiechoajun
处理时间(V2):2024/10/17 09:39:13 处理者:xiechoajun
仪器型号:SHIMADZU LC-2050C(FX275)

<色谱图>

mV



<峰表>

检测器A Ch1 214nm

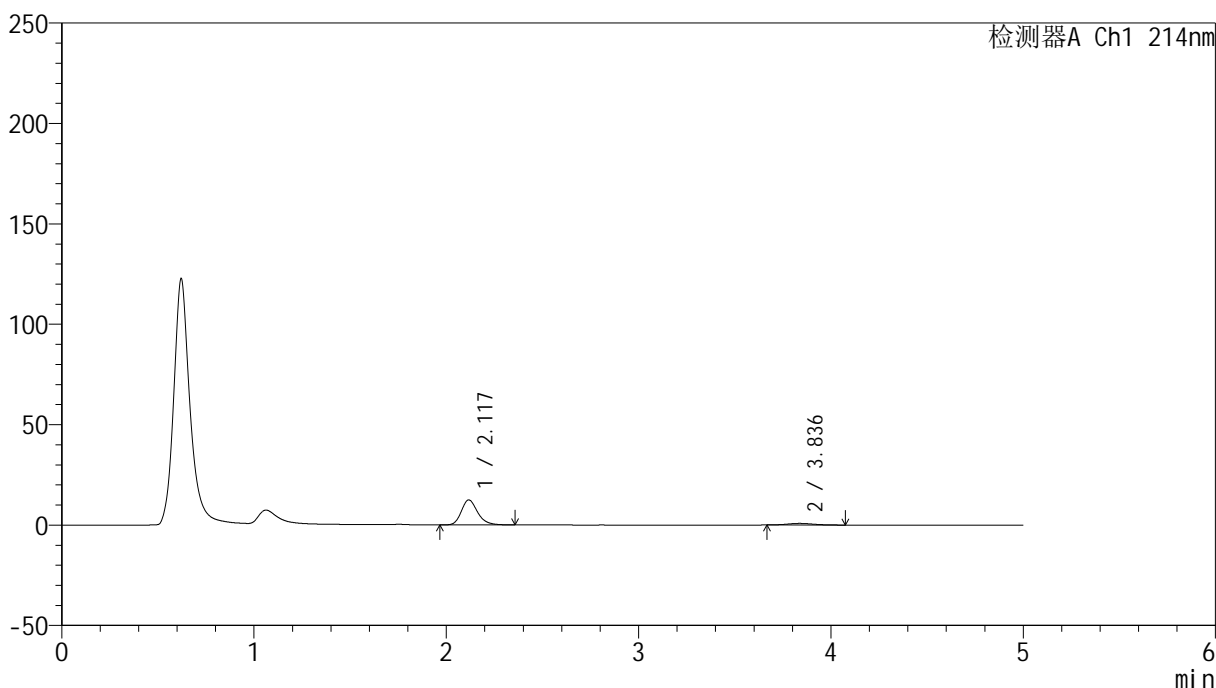
峰号	保留时间	面积	面积%	高度	理论塔板数(USP)	拖尾因子	分离度(USP)
1	2.119	71169	89.357	12058	3109	1.232	--
2	3.839	8477	10.643	893	3975	1.087	8.698
总计		79645	100.000	12951			

<样品信息>

色谱柱:XB-C18(4.6mm*50mm,5 μ m) 流速:1.2ml/min
柱温:30 $^{\circ}$ C 波长:214nm
数据文件名:RC\$SMF-387-0-60/26-357-2-zzp-2024092721p-rcqx-pH1.2jz-1-jf50z-jxzs-P5.lcd
方法文件名:RC\$SMF-387-SMF-387-rcff-FX275.lcm
批处理文件名:RC\$SMF-387-20241015-rcqx-FX275.lcb
样品瓶号:1-44
进样体积:100 μ l 版本号:6.115
进样时间:2024/10/15 16:15:57 实验者: xiechaojun
处理时间(V2):2024/10/17 09:39:16 处理者: xiechaojun
仪器型号:SHIMADZU LC-2050C(FX275)

<色谱图>

mV



<峰表>

检测器A Ch1 214nm

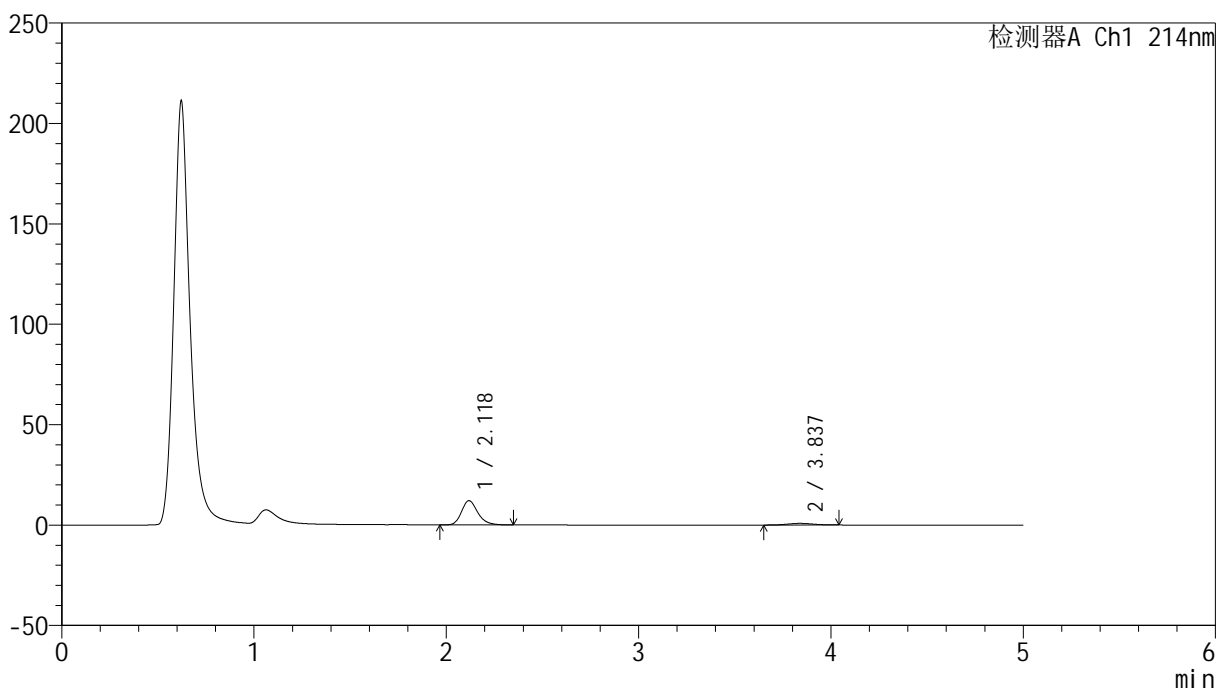
峰号	保留时间	面积	面积%	高度	理论塔板数(USP)	拖尾因子	分离度(USP)
1	2.117	73364	90.661	12383	3104	1.232	--
2	3.836	7557	9.339	798	3825	1.100	8.593
总计		80922	100.000	13181			

<样品信息>

色谱柱:XB-C18(4.6mm*50mm,5 μ m) 流速:1.2ml/min
柱温:30 $^{\circ}$ C 波长:214nm
数据文件名:RC\$SMF-387-0-60/26-358-2-zzp-2024092721p-rcqx-pH1.2jz-1-jf50z-jxzs-P6.lcd
方法文件名:RC\$SMF-387-SMF-387-rcff-FX275.lcm
批处理文件名:RC\$SMF-387-20241015-rcqx-FX275.lcb
样品瓶号:1-53
进样体积:100 μ l 版本号:6.115
进样时间:2024/10/15 16:21:26 实验者: xiechaojun
处理时间(V2):2024/10/17 09:39:18 处理者: xiechaojun
仪器型号:SHIMADZU LC-2050C(FX275)

<色谱图>

mV



<峰表>

检测器A Ch1 214nm

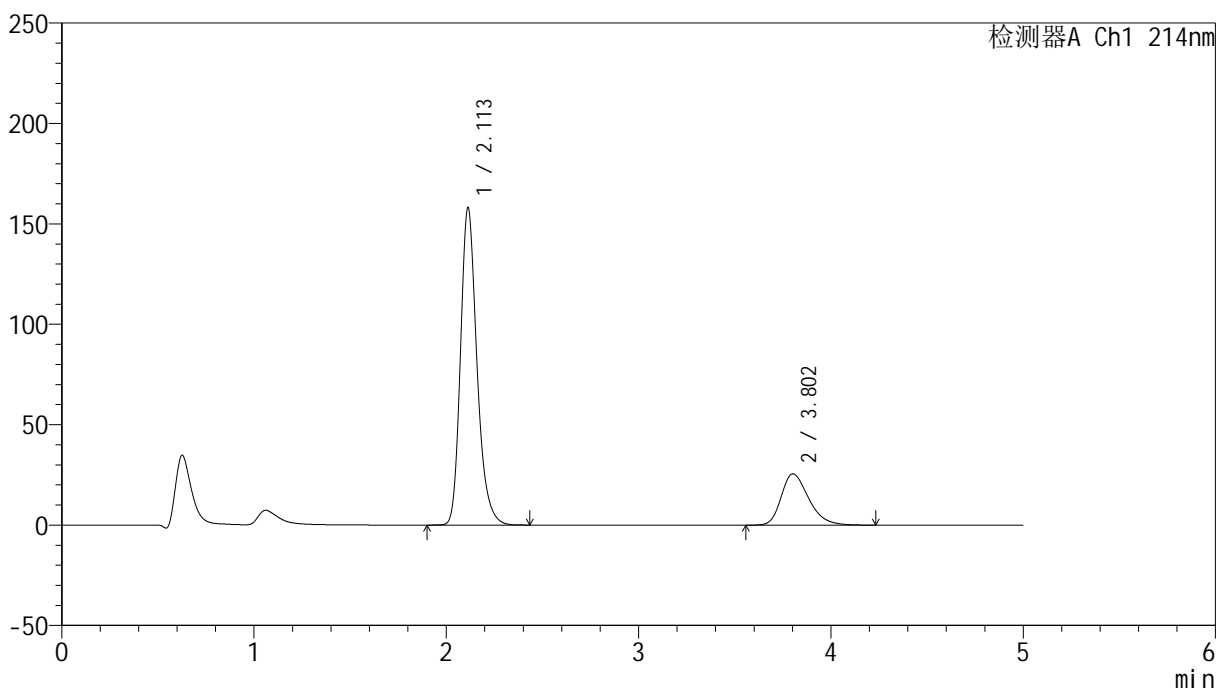
峰号	保留时间	面积	面积%	高度	理论塔板数(USP)	拖尾因子	分离度(USP)
1	2.118	71189	90.374	12025	3117	1.236	--
2	3.837	7583	9.626	818	3832	0.998	8.602
总计		78772	100.000	12843			

<样品信息>

色谱柱:XB-C18(4.6mm*50mm,5 μ m) 流速:1.2ml/min
柱温:30 $^{\circ}$ C 波长:214nm
数据文件名:RC\$SMF-387-0-60/26-359-2-zzp-2024092721p-rcqx-pH1.2jz-1-jf50z-dz2-1.lcd
方法文件名:RC\$SMF-387-SMF-387-rcff-FX275.lcm
批处理文件名:RC\$SMF-387-20241015-rcqx-FX275.lcb
样品瓶号:1-27
进样体积:100 μ l 版本号:6.115
进样时间:2024/10/15 16:26:55 实验者: xiechaojun
处理时间(V2):2024/10/17 09:39:21 处理者: xiechaojun
仪器型号:SHIMADZU LC-2050C(FX275)

<色谱图>

mV



<峰表>

检测器A Ch1 214nm

峰号	保留时间	面积	面积%	高度	理论塔板数(USP)	拖尾因子	分离度(USP)
1	2.113	941015	78.687	158137	3053	1.245	--
2	3.802	254879	21.313	25539	3467	1.309	8.213
总计		1195894	100.000	183676			

<样品信息>

色谱柱:XB-C18(4.6mm*50mm,5 μ m)柱温:30 $^{\circ}$ C

数据文件名: RC\$SMF-387 - 0-60/26-360-2 - zzp-2024092721p-rcqx-pH1.2jz-1-jf50z-dz2-2.lcd

方法文件名: RC\$SMF-387 - SMF-387-rcff-FX275.lcm

批处理文件名: RC\$SMF-387 - 20241015-rcqx-FX275.lcb

样品瓶号: 1-27

进样体积: 100 μ l

进样时间: 2024/10/15 16:32:24

处理时间 (V2): 2024/10/17 09:39:24

仪器型号: SHIMADZU LC-2050C(FX275)

流速: 1.2ml/min

波长: 214nm

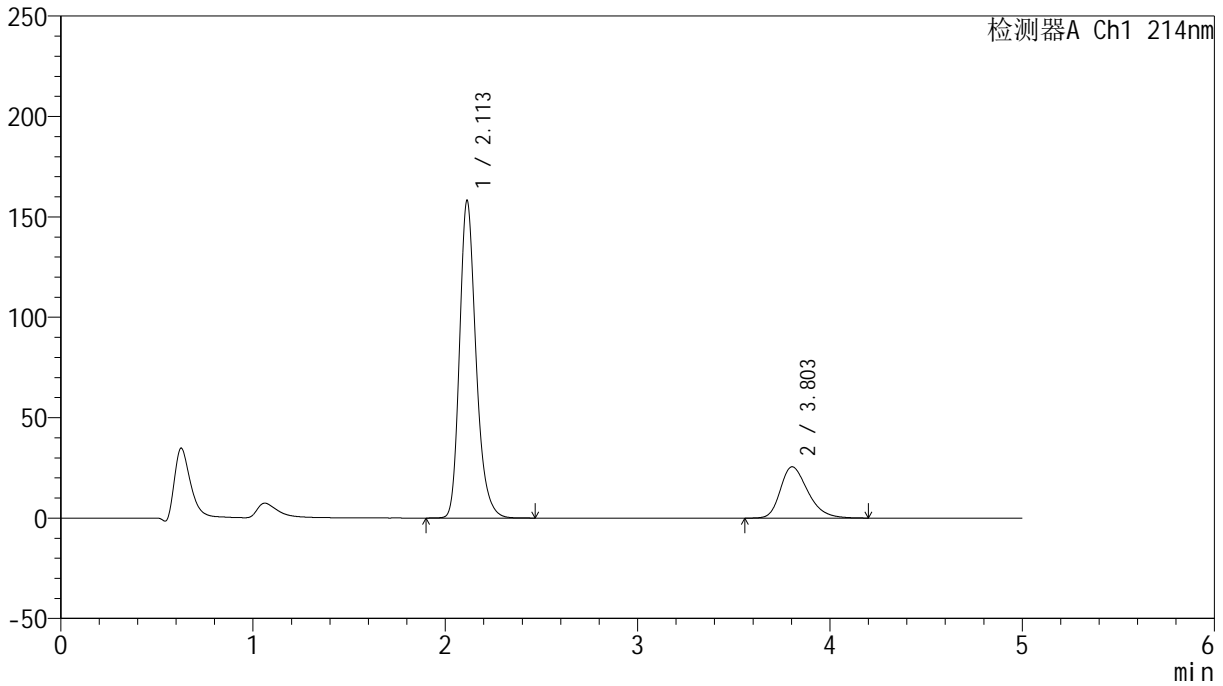
版本号: 6.115

实验者: xiechaojun

处理者: xiechaojun

<色谱图>

mV



<峰表>

检测器A Ch1 214nm

峰号	保留时间	面积	面积%	高度	理论塔板数(USP)	拖尾因子	分离度(USP)
1	2.113	941986	78.742	158167	3052	1.245	--
2	3.803	254307	21.258	25546	3481	1.304	8.225
总计		1196293	100.000	183713			