

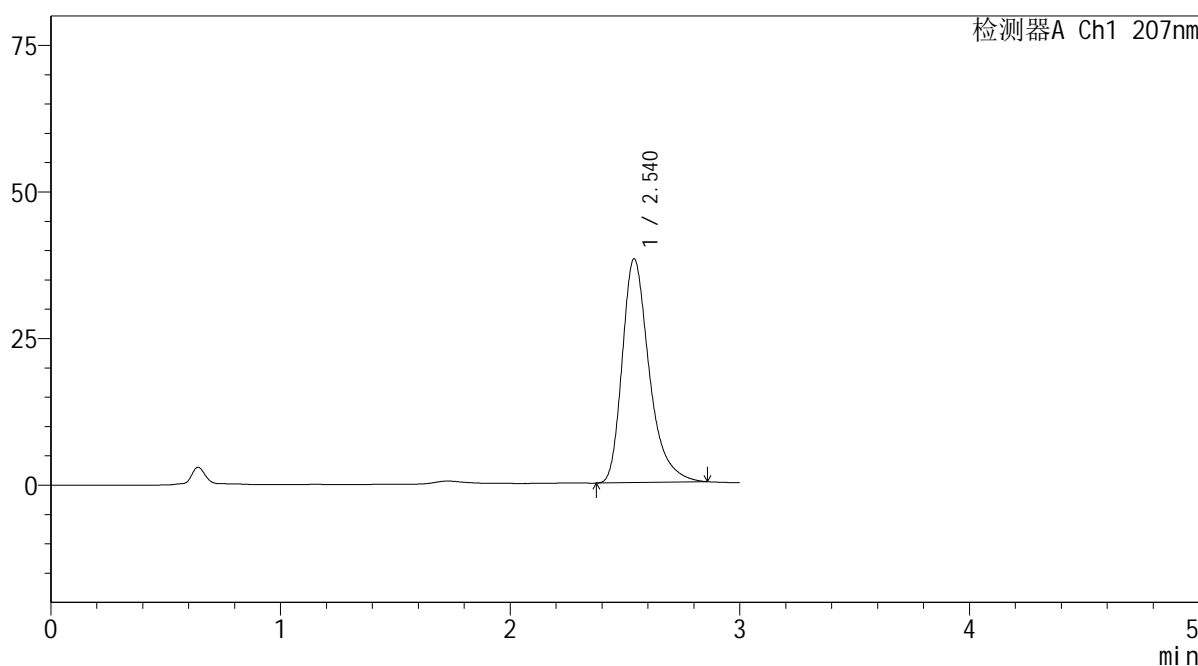
SHIMADZU LabSolutions QTL-373

<样品信息>

色谱柱 : XB-C18(50mm*4.6mm,5μm) 流速: 1.0ml/min
 柱温 : 50°C 波长: 207nm
 数据文件名 : RC\$QTL-373 - 10-5/31-194-2 - zzp-2024051721p-yxys10t-bz-rcd-pH1.0jz-dz1-1.lcd
 方法文件名 : RC\$QTL-373 - QTL-373-rcd-FX280.lcm
 批处理文件名: RC\$QTL-373 - 20241021-FX280.lcb
 样品瓶号 : 1-18
 进样体积 : 10 μl 版本号: 6.115
 进样时间 : 2024/10/21 14:09:01 实验者: xiexinhui
 处理时间(V2) : 2024/10/22 10:01:41 处理者: xiexinhui
 仪器型号 : SHIMADZU LC-2050C (FX280)

<色谱图>

mV



<峰表>

检测器A Ch1 207nm

峰号	保留时间	面积	面积%	高度	理论塔板数(USP)	拖尾因子	分离度(USP)
1	2.540	311410	100.000	38169	2391	1.350	--
总计		311410	100.000	38169			

图2 奥司他韦干糖浆溶出度测定影响因素10天包装HPLC图谱
自制品-pH1.0介质
对照品溶液-1-1

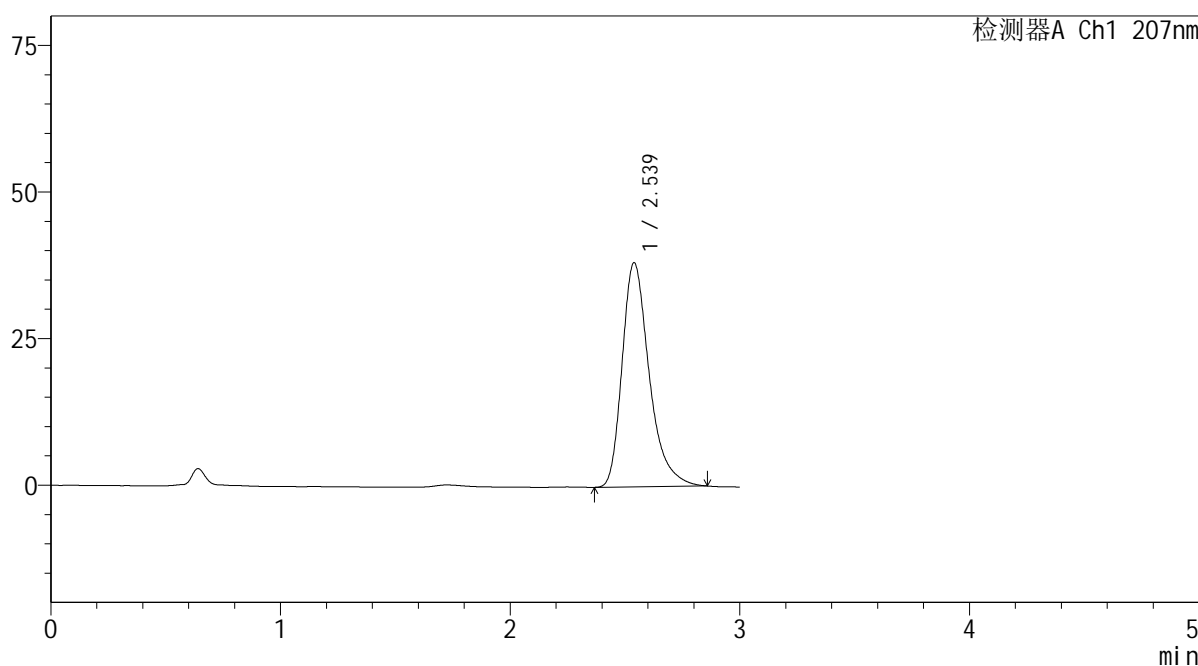
SHIMADZU LabSolutions QTL-373

<样品信息>

色谱柱 : XB-C18(50mm*4.6mm,5μm) 流速: 1.0ml/min
 柱温 : 50°C 波长: 207nm
 数据文件名 : RC\$QTL-373 - 10-5/31-195-2 - zzp-2024051721p-yxys10t-bz-rcd-pH1.0jz-dz1-2.lcd
 方法文件名 : RC\$QTL-373 - QTL-373-rcd-FX280.lcm
 批处理文件名: RC\$QTL-373 - 20241021-FX280.lcb
 样品瓶号 : 1-18
 进样体积 : 10 μl 版本号: 6.115
 进样时间 : 2024/10/21 14:12:24 实验者: xiexinhui
 处理时间(V2) : 2024/10/22 10:01:44 处理者: xiexinhui
 仪器型号 : SHIMADZU LC-2050C (FX280)

<色谱图>

mV



<峰表>

检测器A Ch1 207nm

峰号	保留时间	面积	面积%	高度	理论塔板数(USP)	拖尾因子	分离度(USP)
1	2.539	313759	100.000	38234	2357	1.347	--
总计		313759	100.000	38234			

图3 奥司他韦干糖浆溶出度测定影响因素10天包装HPLC图谱
 自制品-pH1.0介质
 对照品溶液-1-2

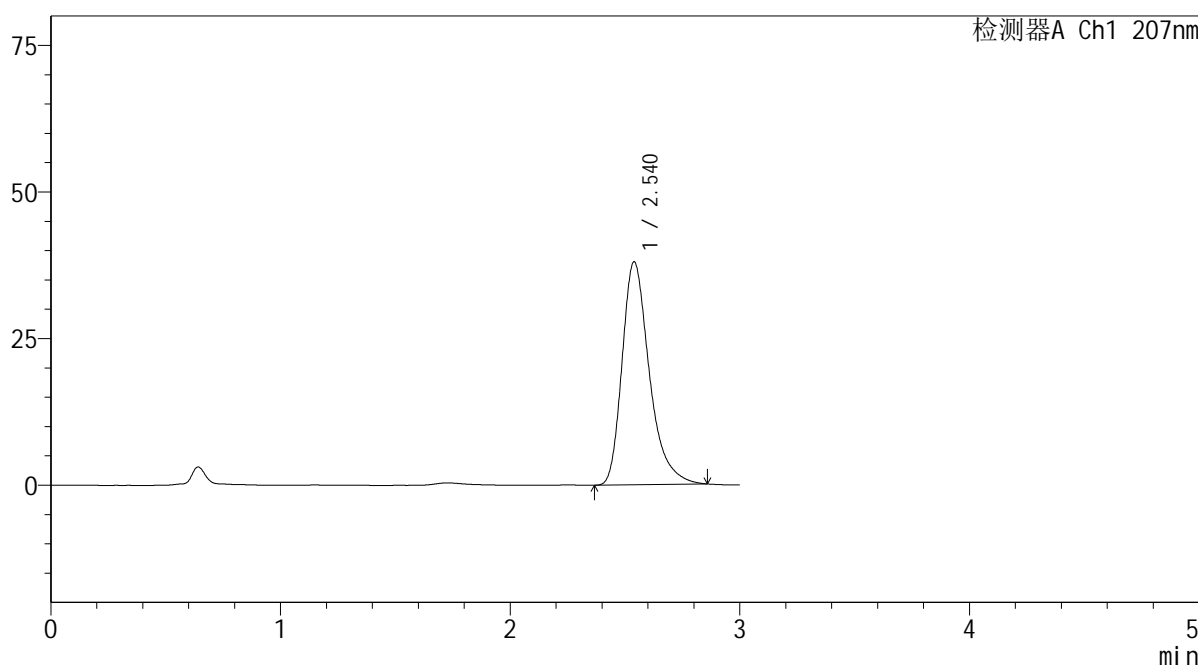
SHIMADZU LabSolutions QTL-373

<样品信息>

色谱柱 : XB-C18(50mm*4.6mm,5μm) 流速: 1.0ml/min
 柱温 : 50°C 波长: 207nm
 数据文件名 : RC\$QTL-373 - 10-5/31-196-2 - zzp-2024051721p-yxys10t-bz-rcd-pH1.0jz-dz1-3.lcd
 方法文件名 : RC\$QTL-373 - QTL-373-rcd-FX280.lcm
 批处理文件名: RC\$QTL-373 - 20241021-FX280.lcb
 样品瓶号 : 1-18
 进样体积 : 10 μl 版本号: 6.115
 进样时间 : 2024/10/21 14:15:48 实验者: xiexinhui
 处理时间(V2) : 2024/10/22 10:01:47 处理者: xiexinhui
 仪器型号 : SHIMADZU LC-2050C (FX280)

<色谱图>

mV



<峰表>

检测器A Ch1 207nm

峰号	保留时间	面积	面积%	高度	理论塔板数(USP)	拖尾因子	分离度(USP)
1	2.540	313747	100.000	38013	2327	1.343	--
总计		313747	100.000	38013			

图4 奥司他韦干糖浆溶出度测定影响因素10天包装HPLC图谱
自制品-pH1.0介质
对照品溶液-1-3

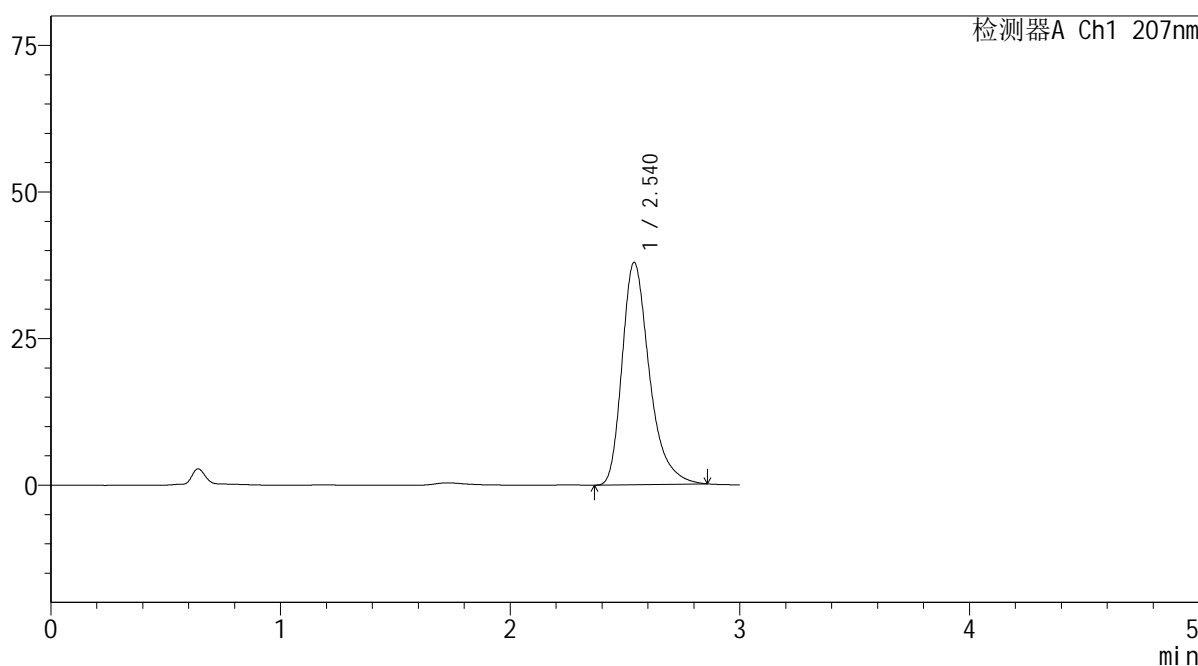
SHIMADZU LabSolutions QTL-373

<样品信息>

色谱柱 : XB-C18(50mm*4.6mm,5μm) 流速: 1.0ml/min
 柱温 : 50°C 波长: 207nm
 数据文件名 : RC\$QTL-373 - 10-5/31-197-2 - zzp-2024051721p-yxys10t-bz-rcd-pH1.0jz-dz1-4.lcd
 方法文件名 : RC\$QTL-373 - QTL-373-rcd-FX280.lcm
 批处理文件名: RC\$QTL-373 - 20241021-FX280.lcb
 样品瓶号 : 1-18
 进样体积 : 10 μl 版本号: 6.115
 进样时间 : 2024/10/21 14:19:11 实验者: xiexinhui
 处理时间(V2) : 2024/10/22 10:01:49 处理者: xiexinhui
 仪器型号 : SHIMADZU LC-2050C (FX280)

<色谱图>

mV



<峰表>

检测器A Ch1 207nm

峰号	保留时间	面积	面积%	高度	理论塔板数(USP)	拖尾因子	分离度(USP)
1	2.540	313556	100.000	37913	2319	1.344	--
总计		313556	100.000	37913			

图5 奥司他韦干糖浆溶出度测定影响因素10天包装HPLC图谱
 自制品-pH1.0介质
 对照品溶液-1-4

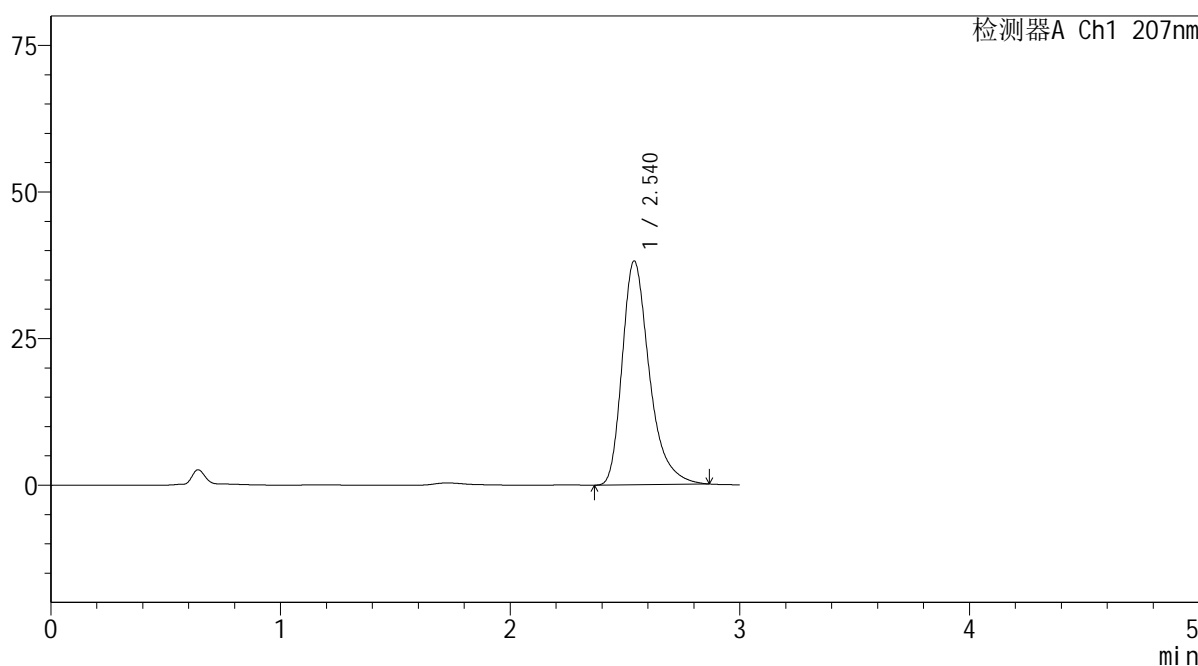
SHIMADZU LabSolutions QTL-373

<样品信息>

色谱柱 : XB-C18(50mm*4.6mm,5μm) 流速: 1.0ml/min
 柱温 : 50°C 波长: 207nm
 数据文件名 : RC\$QTL-373 - 10-5/31-198-2 - zzp-2024051721p-yxys10t-bz-rcd-pH1.0jz-dz1-5.lcd
 方法文件名 : RC\$QTL-373 - QTL-373-rcd-FX280.lcm
 批处理文件名: RC\$QTL-373 - 20241021-FX280.lcb
 样品瓶号 : 1-18
 进样体积 : 10 μl 版本号: 6.115
 进样时间 : 2024/10/21 14:22:33 实验者: xiexinhui
 处理时间(V2) : 2024/10/22 10:01:52 处理者: xiexinhui
 仪器型号 : SHIMADZU LC-2050C (FX280)

<色谱图>

mV



<峰表>

检测器A Ch1 207nm

峰号	保留时间	面积	面积%	高度	理论塔板数(USP)	拖尾因子	分离度(USP)
1	2.540	314314	100.000	38161	2347	1.350	--
总计		314314	100.000	38161			

图6 奥司他韦干糖浆溶出度测定影响因素10天包装HPLC图谱
 自制品-pH1.0介质
 对照品溶液-1-5

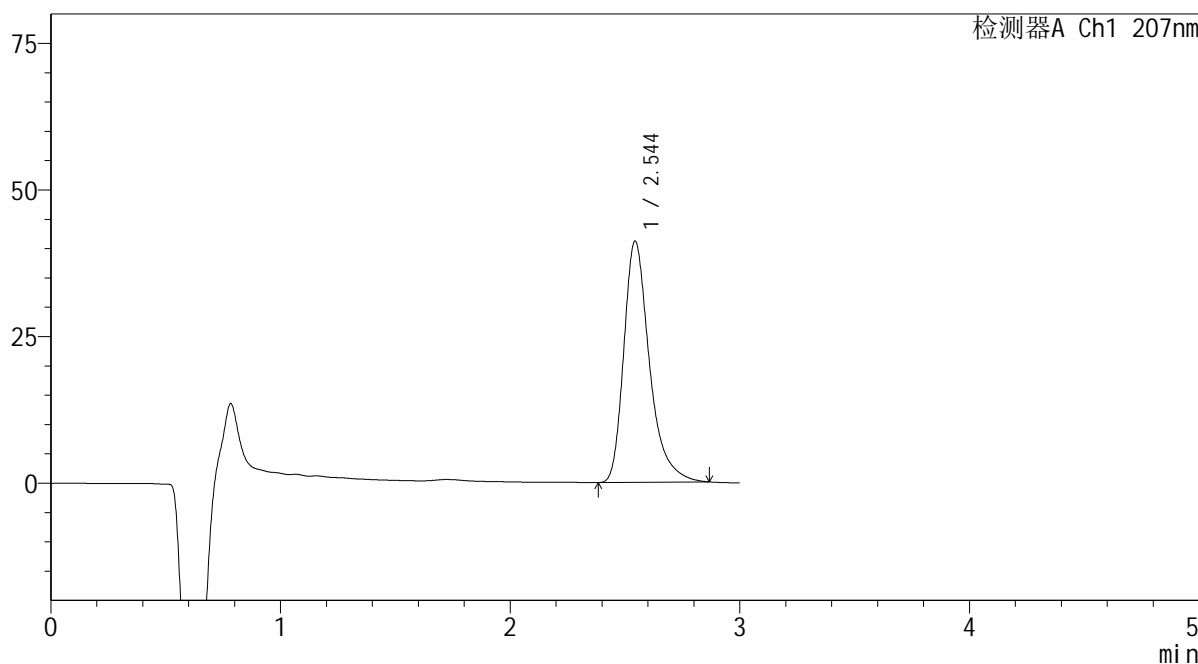
SHIMADZU LabSolutions QTL-373

<样品信息>

色谱柱 : XB-C18(50mm*4.6mm,5μm) 流速: 1.0ml/min
 柱温 : 50°C 波长: 207nm
 数据文件名 : RC\$QTL-373 - 10-5/31-200-2 - zzp-2024051721p-yxys10t-bzgw-rcd-pH1.0jz-P1-2.lcd
 方法文件名 : RC\$QTL-373 - QTL-373-rcd-FX280.lcm
 批处理文件名: RC\$QTL-373 - 20241021-FX280.lcb
 样品瓶号 : 1-1
 进样体积 : 10 μl 版本号: 6.115
 进样时间 : 2024/10/21 14:29:17 实验者: xiexinhui
 处理时间(V2) : 2024/10/22 10:01:56 处理者: xiexinhui
 仪器型号 : SHIMADZU LC-2050C (FX280)

<色谱图>

mV



<峰表>

检测器A Ch1 207nm

峰号	保留时间	面积	面积%	高度	理论塔板数(USP)	拖尾因子	分离度(USP)
1	2.544	319463	100.000	41063	2675	1.362	--
总计		319463	100.000	41063			

图8 奥司他韦干糖浆溶出度测定影响因素10天包装高温HPLC图谱
 自制品(2024051721批)-pH1.0介质-片1
 供试品溶液-2

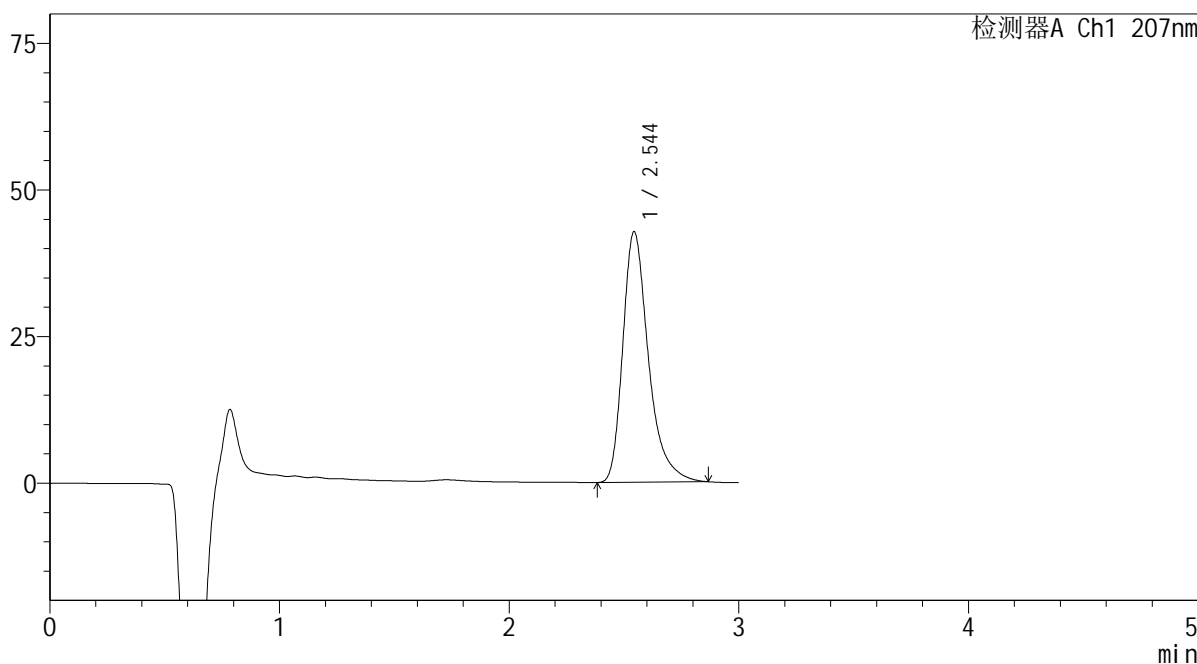
SHIMADZU LabSolutions QTL-373

<样品信息>

色谱柱 : XB-C18(50mm*4.6mm,5μm) 流速: 1.0ml/min
 柱温 : 50°C 波长: 207nm
 数据文件名 : RC\$QTL-373 - 10-5/31-201-2 - zzp-2024051721p-yxys10t-bzgw-rcd-pH1.0jz-P2-1.lcd
 方法文件名 : RC\$QTL-373 - QTL-373-rcd-FX280.lcm
 批处理文件名: RC\$QTL-373 - 20241021-FX280.lcb
 样品瓶号 : 1-10
 进样体积 : 10 μl 版本号: 6.115
 进样时间 : 2024/10/21 14:32:40 实验者: xiexinhui
 处理时间(V2) : 2024/10/22 10:01:59 处理者: xiexinhui
 仪器型号 : SHIMADZU LC-2050C (FX280)

<色谱图>

mV



<峰表>

检测器A Ch1 207nm

峰号	保留时间	面积	面积%	高度	理论塔板数(USP)	拖尾因子	分离度(USP)
1	2.544	331520	100.000	42668	2684	1.364	--
总计		331520	100.000	42668			

图9 奥司他韦干糖浆溶出度测定影响因素10天包装高温HPLC图谱
 自制品(2024051721批)-pH1.0介质-片2
 供试品溶液-1

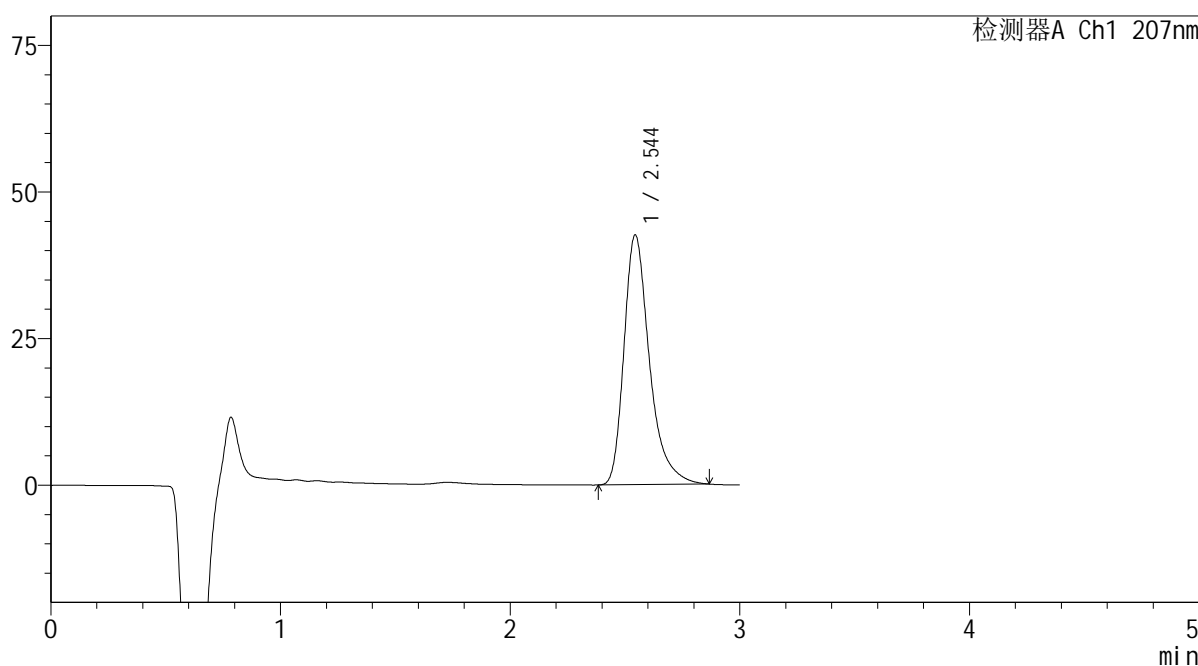
SHIMADZU
LabSolutions QTL-373

<样品信息>

色谱柱	: XB-C18(50mm*4.6mm,5μm)	流速	: 1.0ml/min
柱温	: 50°C	波长	: 207nm
数据文件名	: RC\$QTL-373 - 10-5/31-203-2 - zzp-2024051721p-yxys10t-bzgw-rcd-pH1.0jz-P3-1.lcd		
方法文件名	: RC\$QTL-373 - QTL-373-rcd-FX280.lcm		
批处理文件名	: RC\$QTL-373 - 20241021-FX280.lcb		
样品瓶号	: 1-19	版本号	: 6.115
进样体积	: 10 μl	实验者	: xiexinhui
进样时间	: 2024/10/21 14:39:24	处理者	: xiexinhui
处理时间(V2)	: 2024/10/22 10:02:03		
仪器型号	: SHIMADZU LC-2050C (FX280)		

<色谱图>

mV



<峰表>

检测器A Ch1 207nm

峰号	保留时间	面积	面积%	高度	理论塔板数(USP)	拖尾因子	分离度(USP)
1	2.544	328718	100.000	42553	2720	1.367	--
总计		328718	100.000	42553			

图11 奥司他韦干糖浆溶出度测定影响因素10天包装高温HPLC图谱
自制品(2024051721批)-pH1.0介质-片3
供试品溶液-1

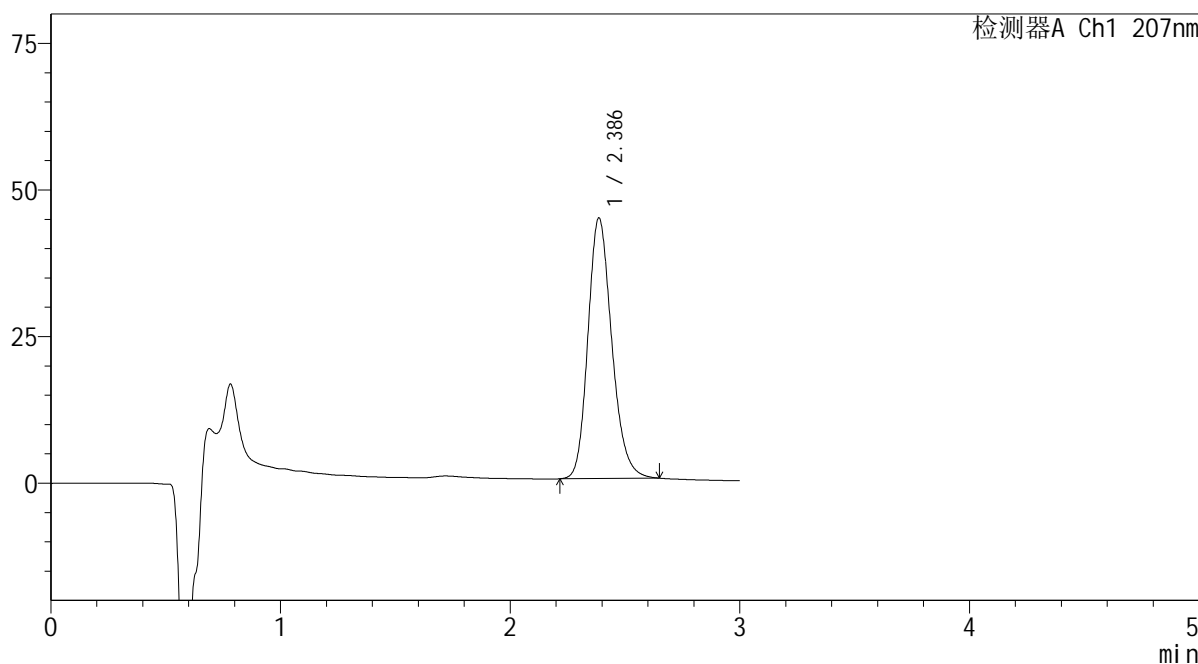
SHIMADZU LabSolutions QTL-373

<样品信息>

色谱柱 : XB-C18(50mm*4.6mm,5µm) 流速: 1.0ml/min
 柱温 : 50°C 波长: 207nm
 数据文件名 : RC\$QTL-373 - 10-5/31-205-2 - zzp-2024051721p-yxys10t-bzgw-rcd-pH1.0jz-P4-1.lcd
 方法文件名 : RC\$QTL-373 - QTL-373-rcd-FX280.lcm
 批处理文件名: RC\$QTL-373 - 20241021-FX280.lcb
 样品瓶号 : 1-28
 进样体积 : 10 µl 版本号: 6.115
 进样时间 : 2024/10/21 15:18:41 实验者: xiexinhui
 处理时间(V2) : 2024/10/22 10:02:08 处理者: xiexinhui
 仪器型号 : SHIMADZU LC-2050C (FX280)

<色谱图>

mV



<峰表>

检测器A Ch1 207nm

峰号	保留时间	面积	面积%	高度	理论塔板数(USP)	拖尾因子	分离度(USP)
1	2.386	320923	100.000	44400	2585	1.201	--
总计		320923	100.000	44400			

图13 奥司他韦干糖浆溶出度测定影响因素10天包装高温HPLC图谱
 自制品(2024051721批)-pH1.0介质-片4
 供试品溶液-1

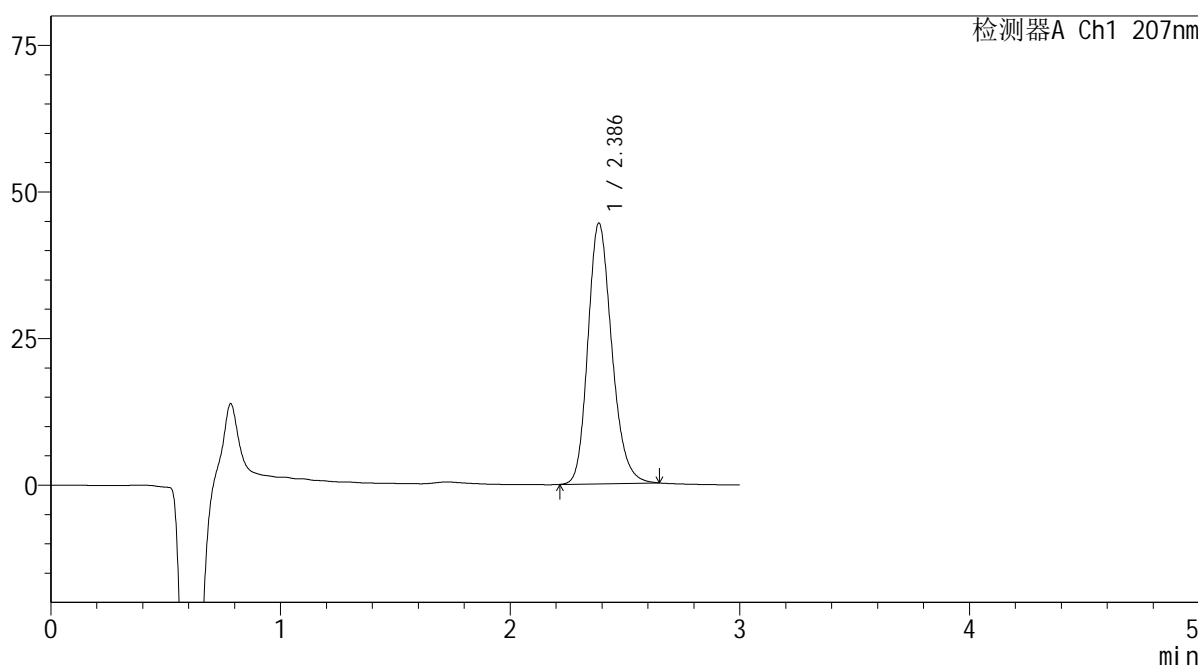
SHIMADZU LabSolutions QTL-373

<样品信息>

色谱柱 : XB-C18(50mm*4.6mm,5μm) 流速: 1.0ml/min
 柱温 : 50°C 波长: 207nm
 数据文件名 : RC\$QTL-373 - 10-5/31-206-2 - zzp-2024051721p-yxys10t-bzgw-rcd-pH1.0jz-P4-2.lcd
 方法文件名 : RC\$QTL-373 - QTL-373-rcd-FX280.lcm
 批处理文件名: RC\$QTL-373 - 20241021-FX280.lcb
 样品瓶号 : 1-28
 进样体积 : 10 μl 版本号: 6.115
 进样时间 : 2024/10/21 15:22:04 实验者: xiexinhui
 处理时间(V2) : 2024/10/22 10:02:11 处理者: xiexinhui
 仪器型号 : SHIMADZU LC-2050C (FX280)

<色谱图>

mV



<峰表>

检测器A Ch1 207nm

峰号	保留时间	面积	面积%	高度	理论塔板数(USP)	拖尾因子	分离度(USP)
1	2.386	321284	100.000	44429	2584	1.203	--
总计		321284	100.000	44429			

图14 奥司他韦干糖浆溶出度测定影响因素10天包装高温HPLC图谱
 自制品(2024051721批)-pH1.0介质-片4
 供试品溶液-2

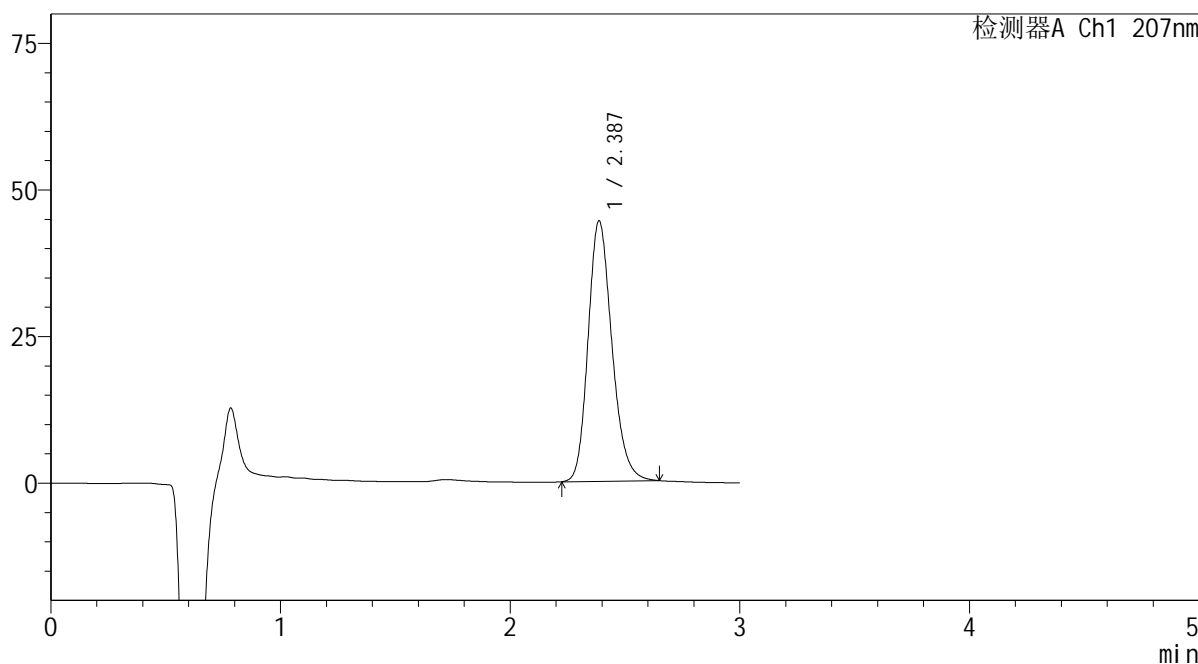
SHIMADZU LabSolutions QTL-373

<样品信息>

色谱柱 : XB-C18(50mm*4.6mm,5μm) 流速: 1.0ml/min
 柱温 : 50°C 波长: 207nm
 数据文件名 : RC\$QTL-373 - 10-5/31-208-2 - zzp-2024051721p-yxys10t-bzgw-rcd-pH1.0jz-P5-2.lcd
 方法文件名 : RC\$QTL-373 - QTL-373-rcd-FX280.lcm
 批处理文件名: RC\$QTL-373 - 20241021-FX280.lcb
 样品瓶号 : 1-37
 进样体积 : 10 μl 版本号: 6.115
 进样时间 : 2024/10/21 15:28:48 实验者: xiexinhui
 处理时间(V2) : 2024/10/22 10:02:15 处理者: xiexinhui
 仪器型号 : SHIMADZU LC-2050C (FX280)

<色谱图>

mV



<峰表>

检测器A Ch1 207nm

峰号	保留时间	面积	面积%	高度	理论塔板数(USP)	拖尾因子	分离度(USP)
1	2.387	320325	100.000	44400	2592	1.203	--
总计		320325	100.000	44400			

图16 奥司他韦干糖浆溶出度测定影响因素10天包装高温HPLC图谱
 自制品(2024051721批)-pH1.0介质-片5
 供试品溶液-2

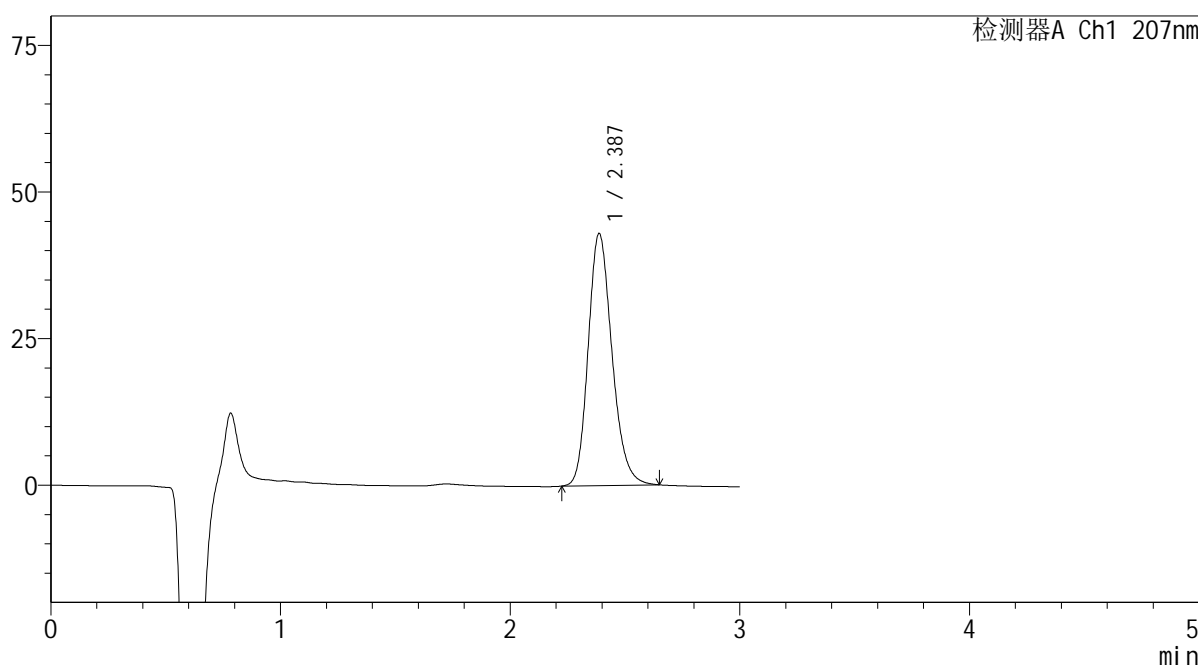
SHIMADZU LabSolutions QTL-373

<样品信息>

色谱柱 : XB-C18(50mm*4.6mm,5μm) 流速: 1.0ml/min
 柱温 : 50°C 波长: 207nm
 数据文件名 : RC\$QTL-373 - 10-5/31-209-2 - zzp-2024051721p-yxys10t-bzgw-rcd-pH1.0jz-P6-1.lcd
 方法文件名 : RC\$QTL-373 - QTL-373-rcd-FX280.lcm
 批处理文件名: RC\$QTL-373 - 20241021-FX280.lcb
 样品瓶号 : 1-46
 进样体积 : 10 μl 版本号: 6.115
 进样时间 : 2024/10/21 15:32:10 实验者: xiexinhui
 处理时间(V2) : 2024/10/22 10:02:18 处理者: xiexinhui
 仪器型号 : SHIMADZU LC-2050C (FX280)

<色谱图>

mV



<峰表>

检测器A Ch1 207nm

峰号	保留时间	面积	面积%	高度	理论塔板数(USP)	拖尾因子	分离度(USP)
1	2.387	309865	100.000	42992	2595	1.202	--
总计		309865	100.000	42992			

图17 奥司他韦干糖浆溶出度测定影响因素10天包装高温HPLC图谱
 自制品(2024051721批)-pH1.0介质-片6
 供试品溶液-1

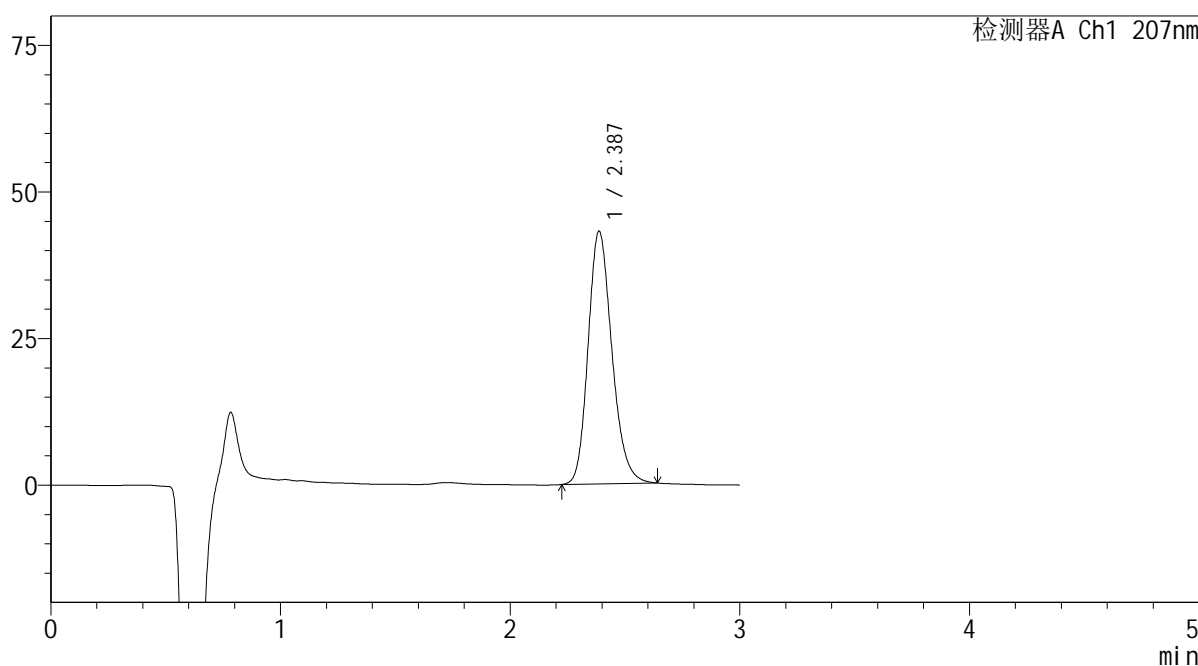
SHIMADZU
LabSolutions QTL-373

<样品信息>

色谱柱	: XB-C18(50mm*4.6mm,5µm)	流速	: 1.0ml/min
柱温	: 50°C	波长	: 207nm
数据文件名	: RC\$QTL-373 - 10-5/31-210-2 - zzp-2024051721p-yxys10t-bzgw-rcd-pH1.0jz-P6-2.lcd		
方法文件名	: RC\$QTL-373 - QTL-373-rcd-FX280.lcm		
批处理文件名	: RC\$QTL-373 - 20241021-FX280.lcb		
样品瓶号	: 1-46	版本号	: 6.115
进样体积	: 10 µl	实验者	: xiexinhui
进样时间	: 2024/10/21 15:35:32	处理者	: xiexinhui
处理时间(V2)	: 2024/10/22 10:02:20		
仪器型号	: SHIMADZU LC-2050C (FX280)		

<色谱图>

mV



<峰表>

检测器A Ch1 207nm

峰号	保留时间	面积	面积%	高度	理论塔板数(USP)	拖尾因子	分离度(USP)
1	2.387	310366	100.000	43083	2595	1.200	--
总计		310366	100.000	43083			

图18 奥司他韦干糖浆溶出度测定影响因素10天包装高温HPLC图谱
自制品(2024051721批)-pH1.0介质-片6
供试品溶液-2

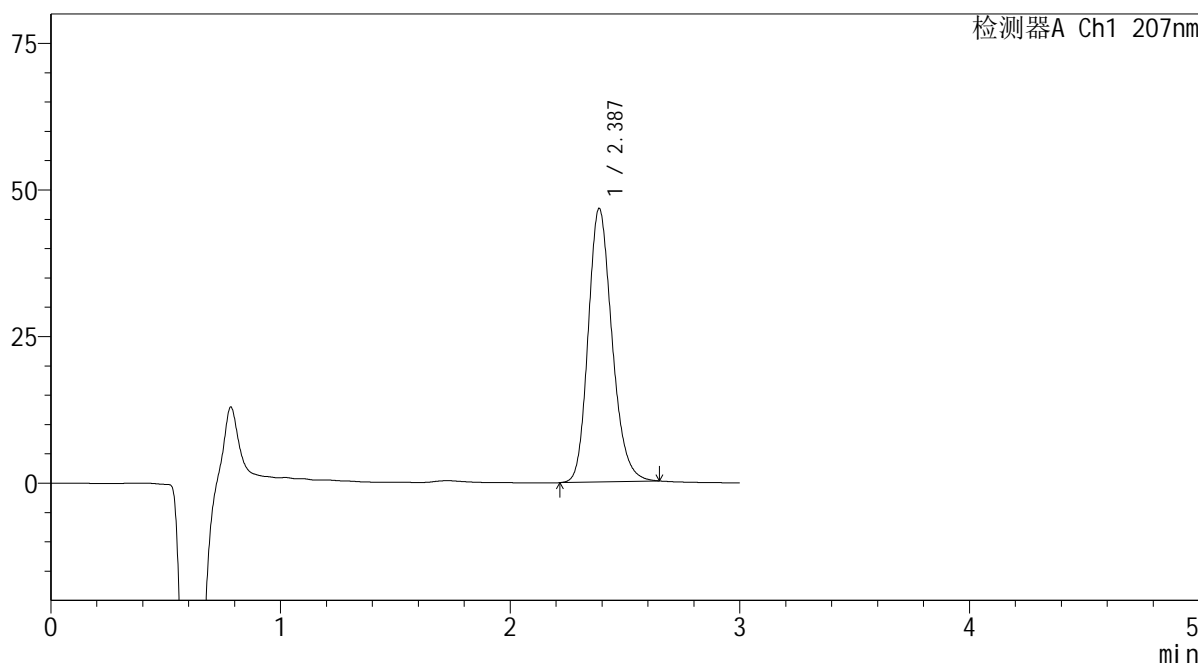
SHIMADZU LabSolutions QTL-373

<样品信息>

色谱柱 : XB-C18(50mm*4.6mm,5μm) 流速: 1.0ml/min
 柱温 : 50°C 波长: 207nm
 数据文件名 : RC\$QTL-373 - 10-5/31-212-2 - zzp-2024051721p-yxys10t-bzgs-rcd-pH1.0jz-P1-2.lcd
 方法文件名 : RC\$QTL-373 - QTL-373-rcd-FX280.lcm
 批处理文件名: RC\$QTL-373 - 20241021-FX280.lcb
 样品瓶号 : 1-2
 进样体积 : 10 μl 版本号: 6.115
 进样时间 : 2024/10/21 15:42:16 实验者: xiexinhui
 处理时间(V2) : 2024/10/22 10:02:25 处理者: xiexinhui
 仪器型号 : SHIMADZU LC-2050C (FX280)

<色谱图>

mV



<峰表>

检测器A Ch1 207nm

峰号	保留时间	面积	面积%	高度	理论塔板数(USP)	拖尾因子	分离度(USP)
1	2.387	336642	100.000	46644	2590	1.201	--
总计		336642	100.000	46644			

图20 奥司他韦干糖浆溶出度测定影响因素10天包装高湿HPLC图谱
 自制品(2024051721批)-pH1.0介质-片1
 供试品溶液-2

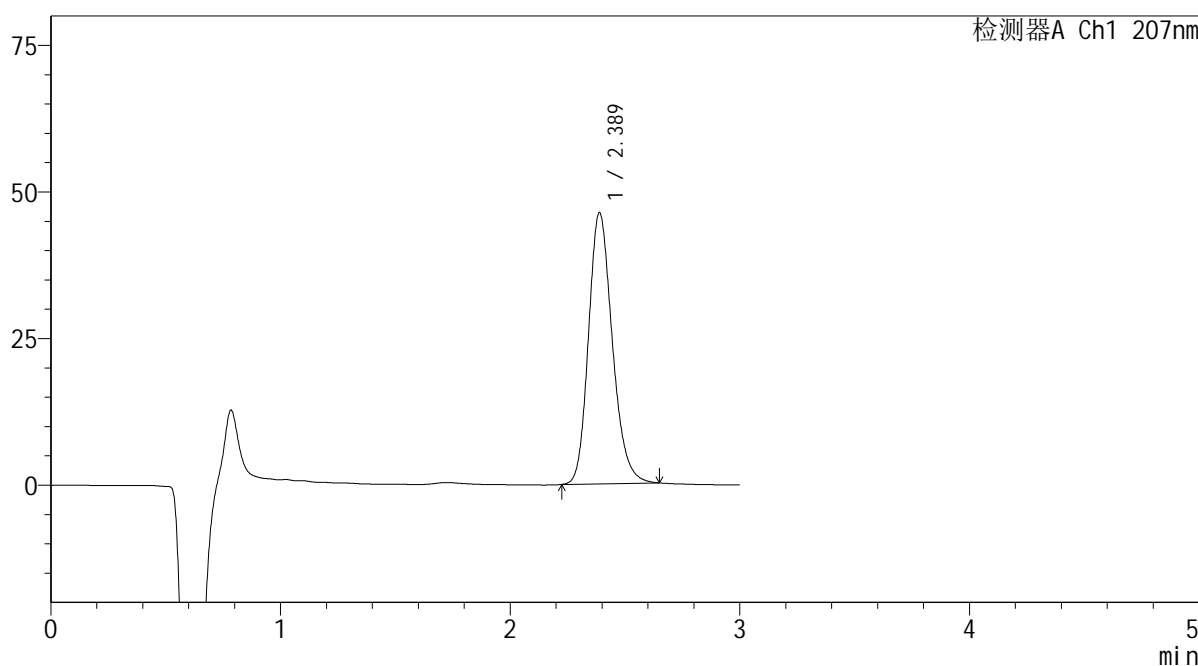
SHIMADZU LabSolutions QTL-373

<样品信息>

色谱柱 : XB-C18(50mm*4.6mm,5μm) 流速: 1.0ml/min
 柱温 : 50°C 波长: 207nm
 数据文件名 : RC\$QTL-373 - 10-5/31-213-2 - zzp-2024051721p-yxys10t-bzgs-rcd-pH1.0jz-P2-1.lcd
 方法文件名 : RC\$QTL-373 - QTL-373-rcd-FX280.lcm
 批处理文件名: RC\$QTL-373 - 20241021-FX280.lcb
 样品瓶号 : 1-11
 进样体积 : 10 μl 版本号: 6.115
 进样时间 : 2024/10/21 15:45:38 实验者: xiexinhui
 处理时间(V2) : 2024/10/22 10:02:27 处理者: xiexinhui
 仪器型号 : SHIMADZU LC-2050C (FX280)

<色谱图>

mV



<峰表>

检测器A Ch1 207nm

峰号	保留时间	面积	面积%	高度	理论塔板数(USP)	拖尾因子	分离度(USP)
1	2.389	333422	100.000	46261	2601	1.203	--
总计		333422	100.000	46261			

图21 奥司他韦干糖浆溶出度测定影响因素10天包装高湿HPLC图谱
 自制品(2024051721批)-pH1.0介质-片2
 供试品溶液-1

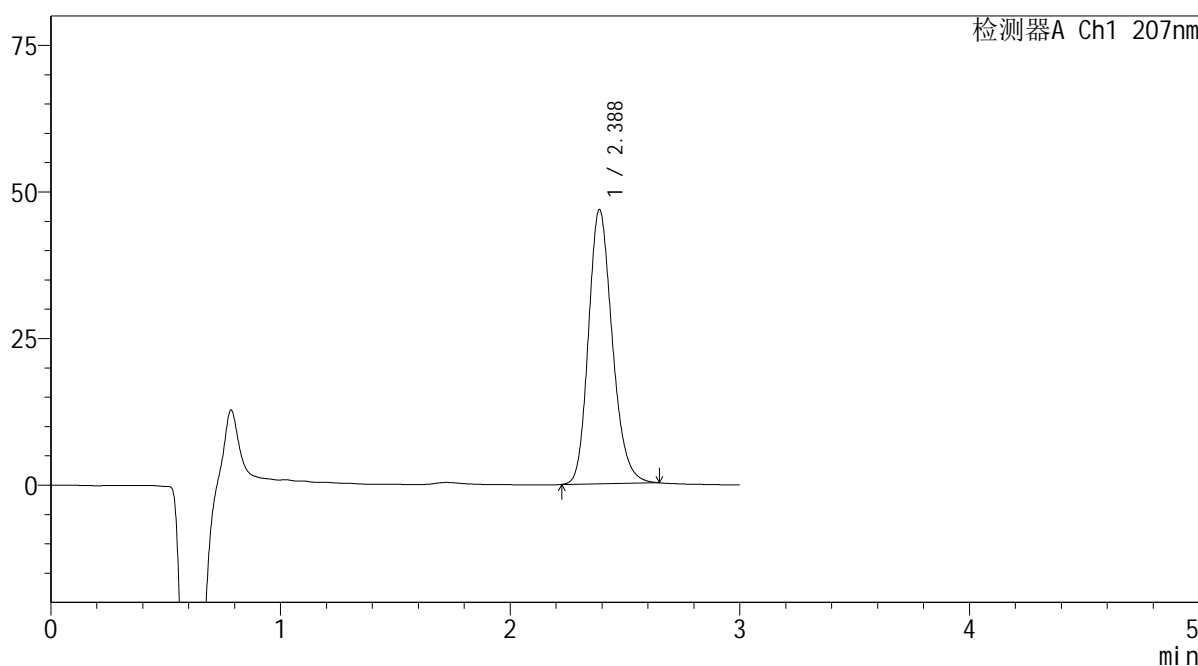
SHIMADZU LabSolutions QTL-373

<样品信息>

色谱柱 : XB-C18(50mm*4.6mm,5μm) 流速: 1.0ml/min
 柱温 : 50°C 波长: 207nm
 数据文件名 : RC\$QTL-373 - 10-5/31-215-2 - zzp-2024051721p-yxys10t-bzgs-rcd-pH1.0jz-P3-1.lcd
 方法文件名 : RC\$QTL-373 - QTL-373-rcd-FX280.lcm
 批处理文件名: RC\$QTL-373 - 20241021-FX280.lcb
 样品瓶号 : 1-20
 进样体积 : 10 μl 版本号: 6.115
 进样时间 : 2024/10/21 15:52:21 实验者: xiexinhui
 处理时间(V2) : 2024/10/22 10:02:32 处理者: xiexinhui
 仪器型号 : SHIMADZU LC-2050C (FX280)

<色谱图>

mV



<峰表>

检测器A Ch1 207nm

峰号	保留时间	面积	面积%	高度	理论塔板数(USP)	拖尾因子	分离度(USP)
1	2.388	337154	100.000	46779	2596	1.202	--
总计		337154	100.000	46779			

图23 奥司他韦干糖浆溶出度测定影响因素10天包装高湿HPLC图谱
 自制品(2024051721批)-pH1.0介质-片3
 供试品溶液-1

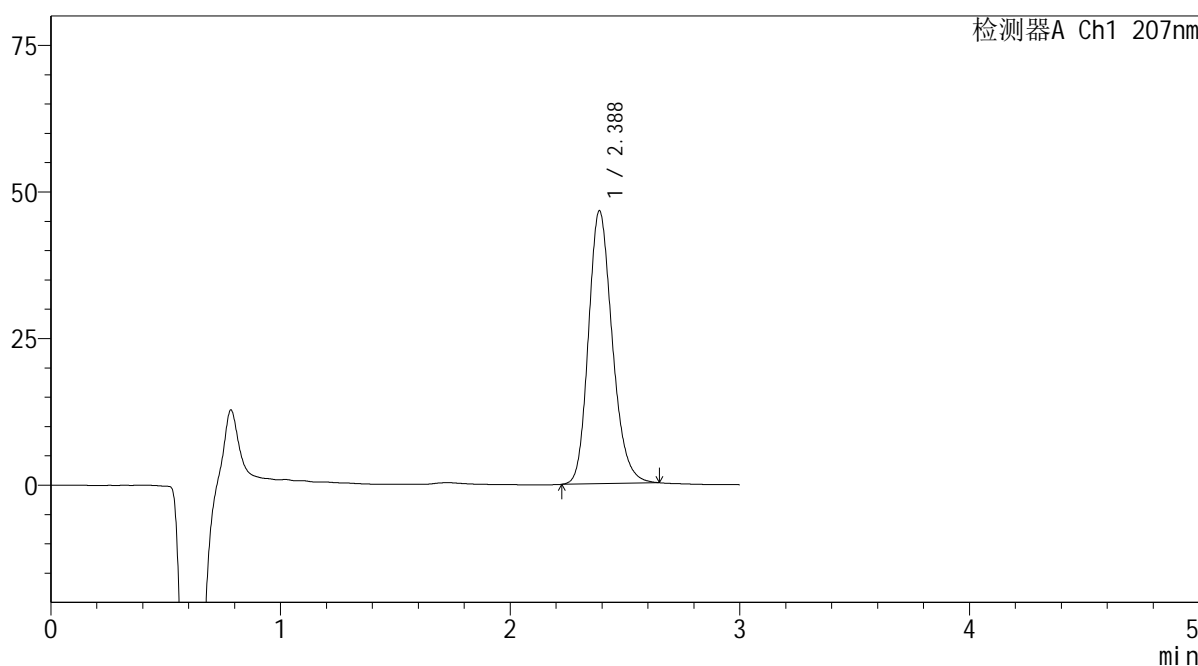
SHIMADZU LabSolutions QTL-373

<样品信息>

色谱柱 : XB-C18(50mm*4.6mm,5μm) 流速: 1.0ml/min
 柱温 : 50°C 波长: 207nm
 数据文件名 : RC\$QTL-373 - 10-5/31-217-2 - zzp-2024051721p-yxys10t-bzgs-rcd-pH1.0jz-P4-1.lcd
 方法文件名 : RC\$QTL-373 - QTL-373-rcd-FX280.lcm
 批处理文件名: RC\$QTL-373 - 20241021-FX280.lcb
 样品瓶号 : 1-29
 进样体积 : 10 μl 版本号: 6.115
 进样时间 : 2024/10/21 15:59:03 实验者: xiexinhui
 处理时间(V2) : 2024/10/22 10:02:37 处理者: xiexinhui
 仪器型号 : SHIMADZU LC-2050C (FX280)

<色谱图>

mV



<峰表>

检测器A Ch1 207nm

峰号	保留时间	面积	面积%	高度	理论塔板数(USP)	拖尾因子	分离度(USP)
1	2.388	335546	100.000	46551	2594	1.202	--
总计		335546	100.000	46551			

图25 奥司他韦干糖浆溶出度测定影响因素10天包装高湿HPLC图谱
 自制品(2024051721批)-pH1.0介质-片4
 供试品溶液-1

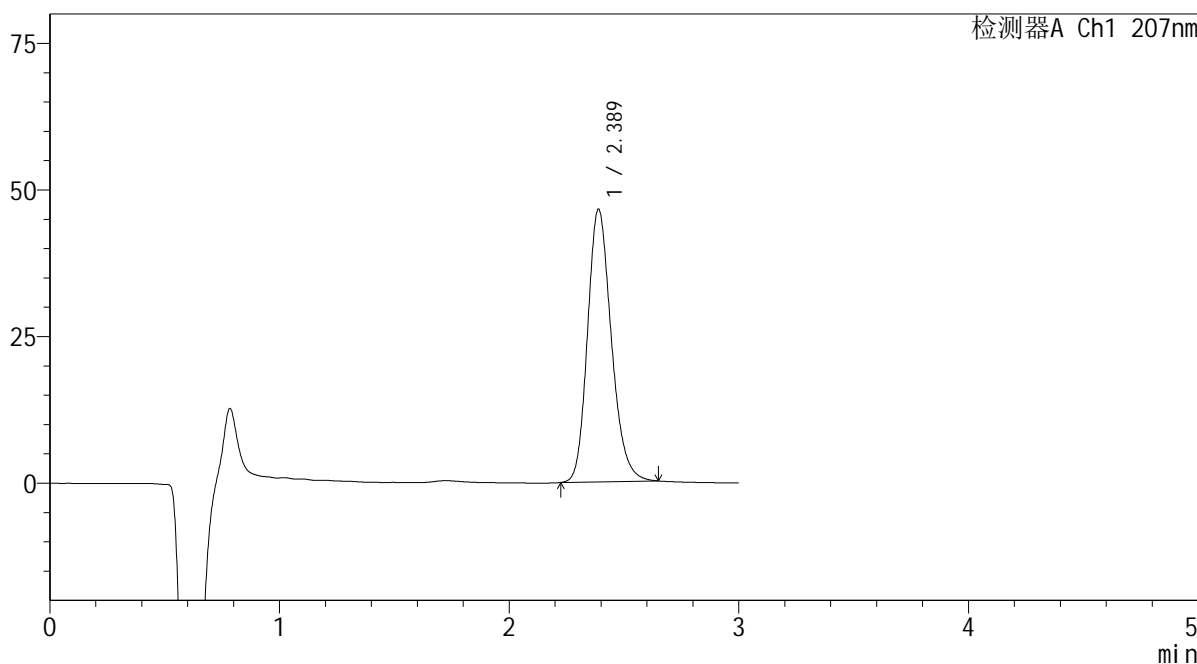
SHIMADZU LabSolutions QTL-373

<样品信息>

色谱柱 : XB-C18(50mm*4.6mm,5μm) 流速: 1.0ml/min
 柱温 : 50°C 波长: 207nm
 数据文件名 : RC\$QTL-373 - 10-5/31-218-2 - zzp-2024051721p-yxys10t-bzgs-rcd-pH1.0jz-P4-2.lcd
 方法文件名 : RC\$QTL-373 - QTL-373-rcd-FX280.lcm
 批处理文件名: RC\$QTL-373 - 20241021-FX280.lcb
 样品瓶号 : 1-29
 进样体积 : 10 μl 版本号: 6.115
 进样时间 : 2024/10/21 16:02:26 实验者: xiexinhui
 处理时间(V2) : 2024/10/22 10:02:39 处理者: xiexinhui
 仪器型号 : SHIMADZU LC-2050C (FX280)

<色谱图>

mV



<峰表>

检测器A Ch1 207nm

峰号	保留时间	面积	面积%	高度	理论塔板数(USP)	拖尾因子	分离度(USP)
1	2.389	335149	100.000	46517	2599	1.203	--
总计		335149	100.000	46517			

图26 奥司他韦干糖浆溶出度测定影响因素10天包装高湿HPLC图谱
 自制品(2024051721批)-pH1.0介质-片4
 供试品溶液-2

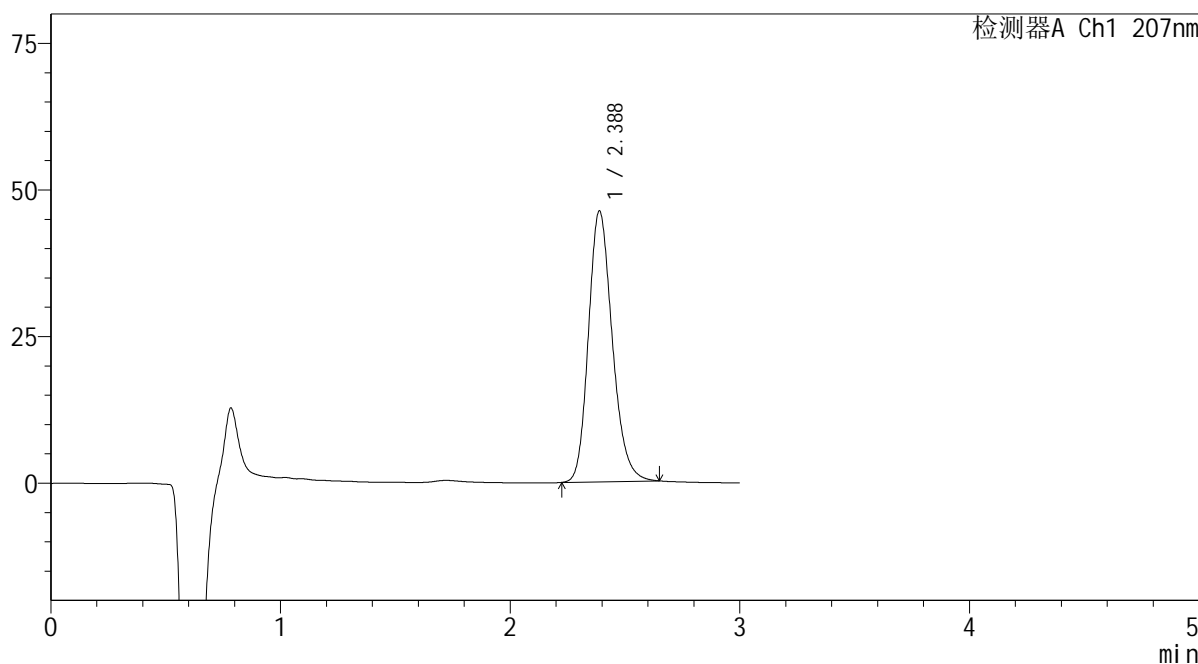
SHIMADZU LabSolutions QTL-373

<样品信息>

色谱柱 : XB-C18(50mm*4.6mm,5μm) 流速: 1.0ml/min
 柱温 : 50°C 波长: 207nm
 数据文件名 : RC\$QTL-373 - 10-5/31-219-2 - zzp-2024051721p-yxys10t-bzgs-rcd-pH1.0jz-P5-1.lcd
 方法文件名 : RC\$QTL-373 - QTL-373-rcd-FX280.lcm
 批处理文件名: RC\$QTL-373 - 20241021-FX280.lcb
 样品瓶号 : 1-38
 进样体积 : 10 μl 版本号: 6.115
 进样时间 : 2024/10/21 16:05:48 实验者: xiexinhui
 处理时间(V2) : 2024/10/22 10:02:42 处理者: xiexinhui
 仪器型号 : SHIMADZU LC-2050C (FX280)

<色谱图>

mV



<峰表>

检测器A Ch1 207nm

峰号	保留时间	面积	面积%	高度	理论塔板数(USP)	拖尾因子	分离度(USP)
1	2.388	333091	100.000	46202	2594	1.202	--
总计		333091	100.000	46202			

图27 奥司他韦干糖浆溶出度测定影响因素10天包装高湿HPLC图谱
 自制品(2024051721批)-pH1.0介质-片5
 供试品溶液-1

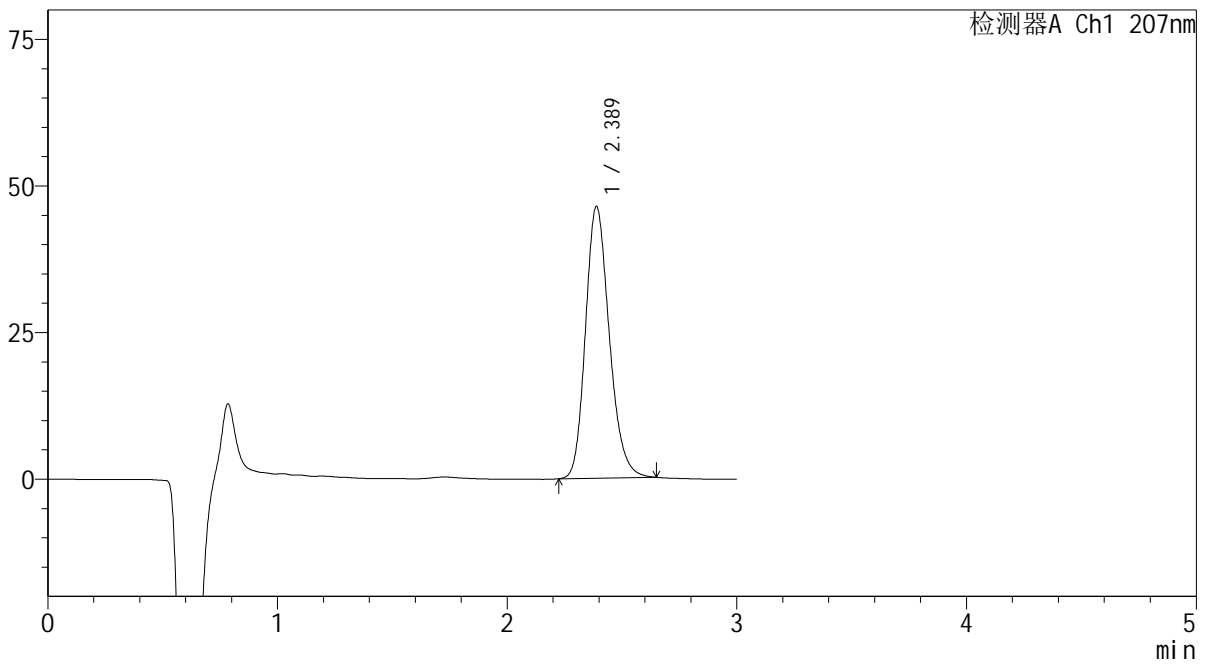
SHIMADZU
LabSolutions QTL-373

<样品信息>

色谱柱	: XB-C18(50mm*4.6mm,5µm)	流速	: 1.0ml/min
柱温	: 50°C	波长	: 207nm
数据文件名	: RC\$QTL-373 - 10-5/31-220-2 - zzp-2024051721p-yxys10t-bzgs-rcd-pH1.0jz-P5-2.lcd		
方法文件名	: RC\$QTL-373 - QTL-373-rcd-FX280.lcm		
批处理文件名	: RC\$QTL-373 - 20241021-FX280.lcb		
样品瓶号	: 1-38	版本号	: 6.115
进样体积	: 10 µl	实验者	: xiexinhui
进样时间	: 2024/10/21 16:09:09	处理者	: xiexinhui
处理时间(V2)	: 2024/10/22 10:02:44		
仪器型号	: SHIMADZU LC-2050C (FX280)		

<色谱图>

mV



<峰表>

检测器A Ch1 207nm

峰号	保留时间	面积	面积%	高度	理论塔板数(USP)	拖尾因子	分离度(USP)
1	2.389	333931	100.000	46343	2595	1.201	--
总计		333931	100.000	46343			

图28 奥司他韦干糖浆溶出度测定影响因素10天包装高湿HPLC图谱
自制品(2024051721批)-pH1.0介质-片5
供试品溶液-2

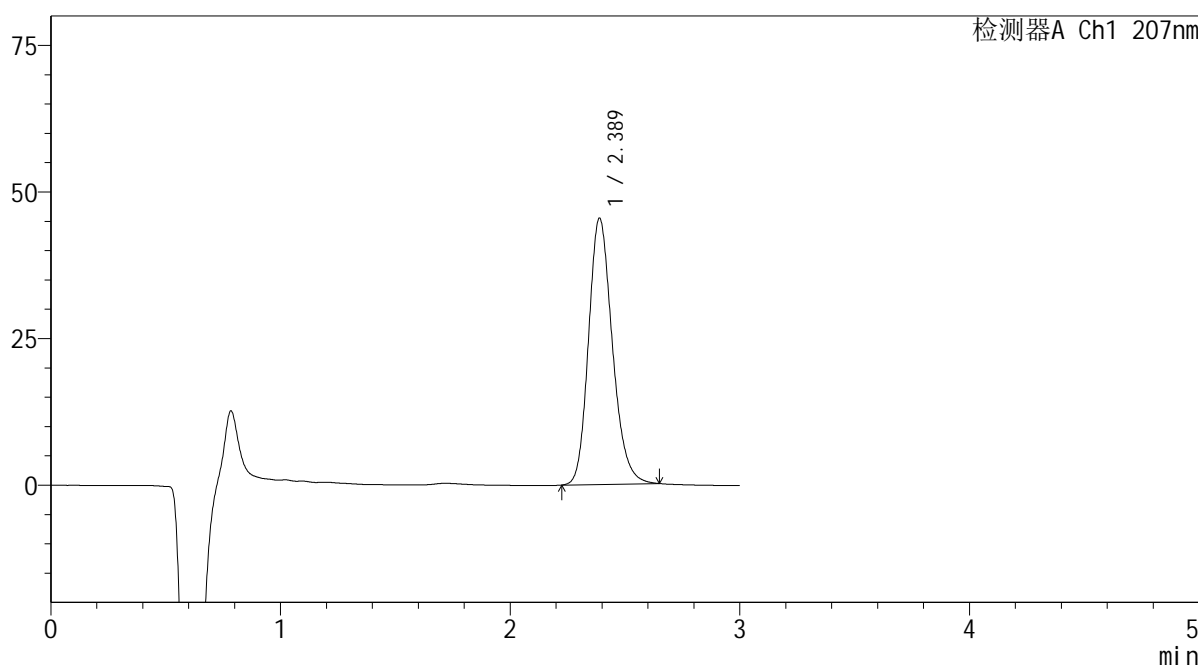
SHIMADZU LabSolutions QTL-373

<样品信息>

色谱柱 : XB-C18(50mm*4.6mm,5μm) 流速: 1.0ml/min
 柱温 : 50°C 波长: 207nm
 数据文件名 : RC\$QTL-373 - 10-5/31-221-2 - zzp-2024051721p-yxys10t-bzgs-rcd-pH1.0jz-P6-1.lcd
 方法文件名 : RC\$QTL-373 - QTL-373-rcd-FX280.lcm
 批处理文件名: RC\$QTL-373 - 20241021-FX280.lcb
 样品瓶号 : 1-47
 进样体积 : 10 μl 版本号: 6.115
 进样时间 : 2024/10/21 16:12:32 实验者: xiexinhui
 处理时间(V2) : 2024/10/22 10:02:47 处理者: xiexinhui
 仪器型号 : SHIMADZU LC-2050C (FX280)

<色谱图>

mV



<峰表>

检测器A Ch1 207nm

峰号	保留时间	面积	面积%	高度	理论塔板数(USP)	拖尾因子	分离度(USP)
1	2.389	327412	100.000	45413	2598	1.200	--
总计		327412	100.000	45413			

图29 奥司他韦干糖浆溶出度测定影响因素10天包装高湿HPLC图谱
 自制品(2024051721批)-pH1.0介质-片6
 供试品溶液-1

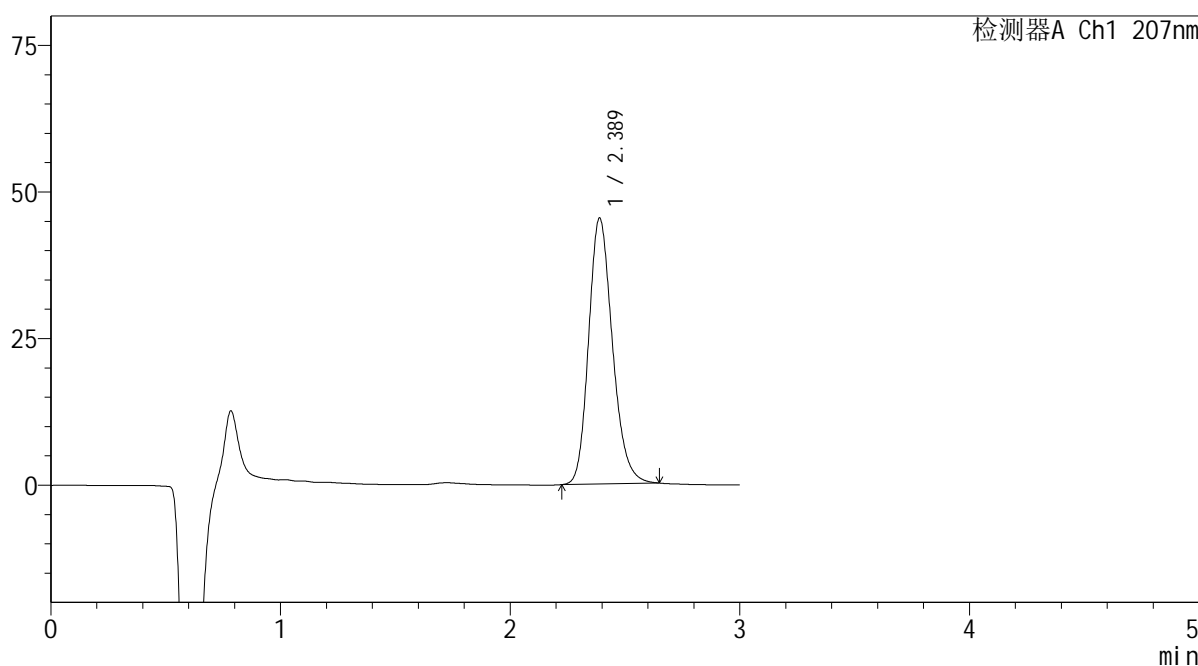
SHIMADZU LabSolutions QTL-373

<样品信息>

色谱柱 : XB-C18(50mm*4.6mm,5μm) 流速: 1.0ml/min
 柱温 : 50°C 波长: 207nm
 数据文件名 : RC\$QTL-373 - 10-5/31-223-2 - zzp-2024051721p-yxys10t-bzgz-rcd-pH1.0jz-P1-1.lcd
 方法文件名 : RC\$QTL-373 - QTL-373-rcd-FX280.lcm
 批处理文件名: RC\$QTL-373 - 20241021-FX280.lcb
 样品瓶号 : 1-3
 进样体积 : 10 μl 版本号: 6.115
 进样时间 : 2024/10/21 16:19:15 实验者: xiexinhui
 处理时间(V2) : 2024/10/22 10:02:52 处理者: xiexinhui
 仪器型号 : SHIMADZU LC-2050C (FX280)

<色谱图>

mV



<峰表>

检测器A Ch1 207nm

峰号	保留时间	面积	面积%	高度	理论塔板数(USP)	拖尾因子	分离度(USP)
1	2.389	326911	100.000	45355	2593	1.202	--
总计		326911	100.000	45355			

图31 奥司他韦干糖浆溶出度测定影响因素10天包装光照HPLC图谱
 自制品(2024051721批)-pH1.0介质-片1
 供试品溶液-1

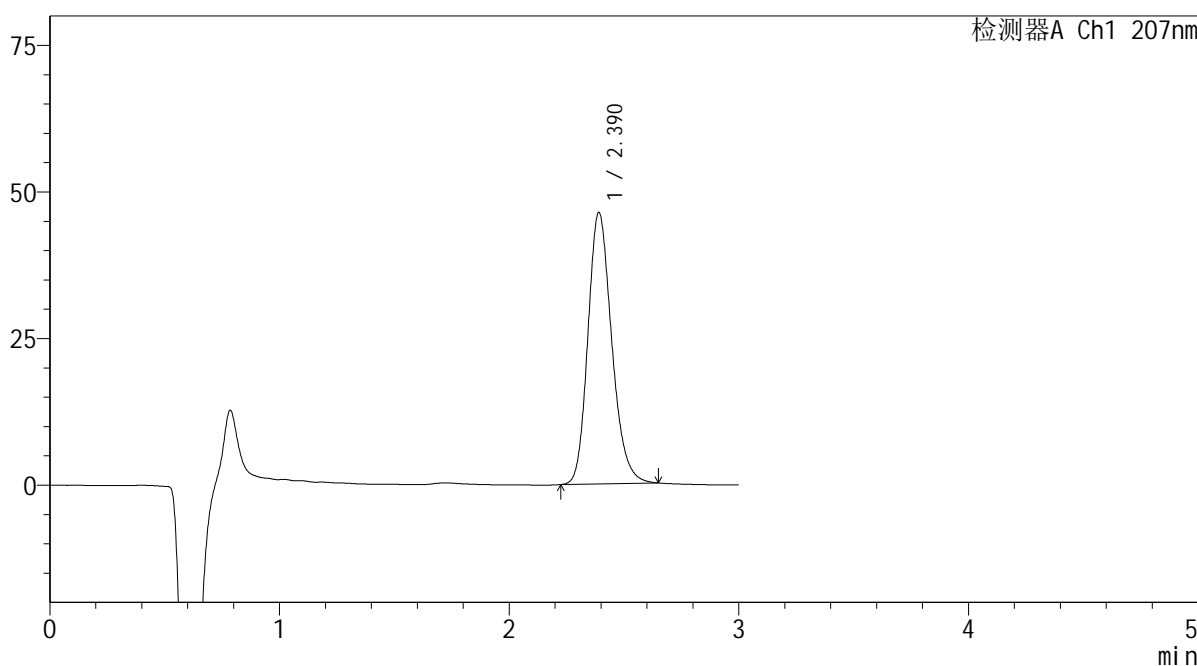
SHIMADZU LabSolutions QTL-373

<样品信息>

色谱柱 : XB-C18(50mm*4.6mm,5μm) 流速: 1.0ml/min
 柱温 : 50°C 波长: 207nm
 数据文件名 : RC\$QTL-373 - 10-5/31-226-2 - zzp-2024051721p-yxys10t-bzgz-rcd-pH1.0jz-P2-2.lcd
 方法文件名 : RC\$QTL-373 - QTL-373-rcd-FX280.lcm
 批处理文件名: RC\$QTL-373 - 20241021-FX280.lcb
 样品瓶号 : 1-12
 进样体积 : 10 μl 版本号: 6.115
 进样时间 : 2024/10/21 16:29:22 实验者: xiexinhui
 处理时间(V2) : 2024/10/22 10:02:59 处理者: xiexinhui
 仪器型号 : SHIMADZU LC-2050C (FX280)

<色谱图>

mV



<峰表>

检测器A Ch1 207nm

峰号	保留时间	面积	面积%	高度	理论塔板数(USP)	拖尾因子	分离度(USP)
1	2.390	333857	100.000	46266	2596	1.203	--
总计		333857	100.000	46266			

图34 奥司他韦干糖浆溶出度测定影响因素10天包装光照HPLC图谱
 自制品(2024051721批)-pH1.0介质-片2
 供试品溶液-2

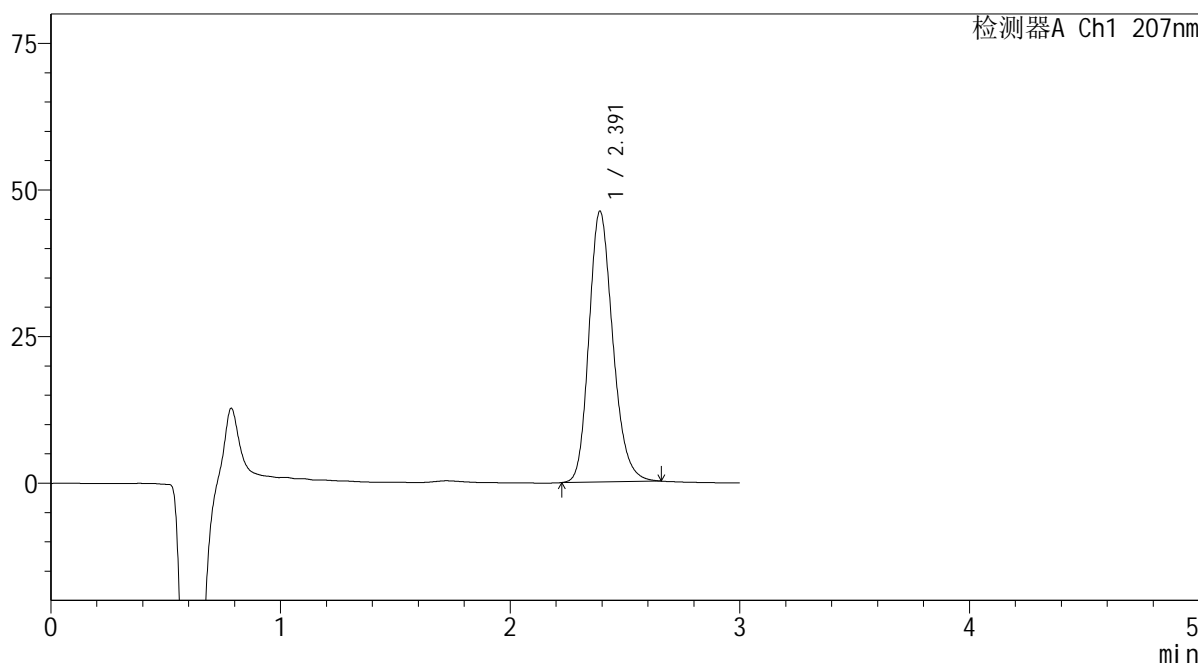
SHIMADZU LabSolutions QTL-373

<样品信息>

色谱柱 : XB-C18(50mm*4.6mm,5μm) 流速: 1.0ml/min
 柱温 : 50°C 波长: 207nm
 数据文件名 : RC\$QTL-373 - 10-5/31-227-2 - zzp-2024051721p-yxys10t-bzgz-rcd-pH1.0jz-P3-1.lcd
 方法文件名 : RC\$QTL-373 - QTL-373-rcd-FX280.lcm
 批处理文件名: RC\$QTL-373 - 20241021-FX280.lcb
 样品瓶号 : 1-21
 进样体积 : 10 μl 版本号: 6.115
 进样时间 : 2024/10/21 16:32:44 实验者: xiexinhui
 处理时间(V2) : 2024/10/22 10:03:01 处理者: xiexinhui
 仪器型号 : SHIMADZU LC-2050C (FX280)

<色谱图>

mV



<峰表>

检测器A Ch1 207nm

峰号	保留时间	面积	面积%	高度	理论塔板数(USP)	拖尾因子	分离度(USP)
1	2.391	333389	100.000	46135	2593	1.203	--
总计		333389	100.000	46135			

图35 奥司他韦干糖浆溶出度测定影响因素10天包装光照HPLC图谱
 自制品(2024051721批)-pH1.0介质-片3
 供试品溶液-1

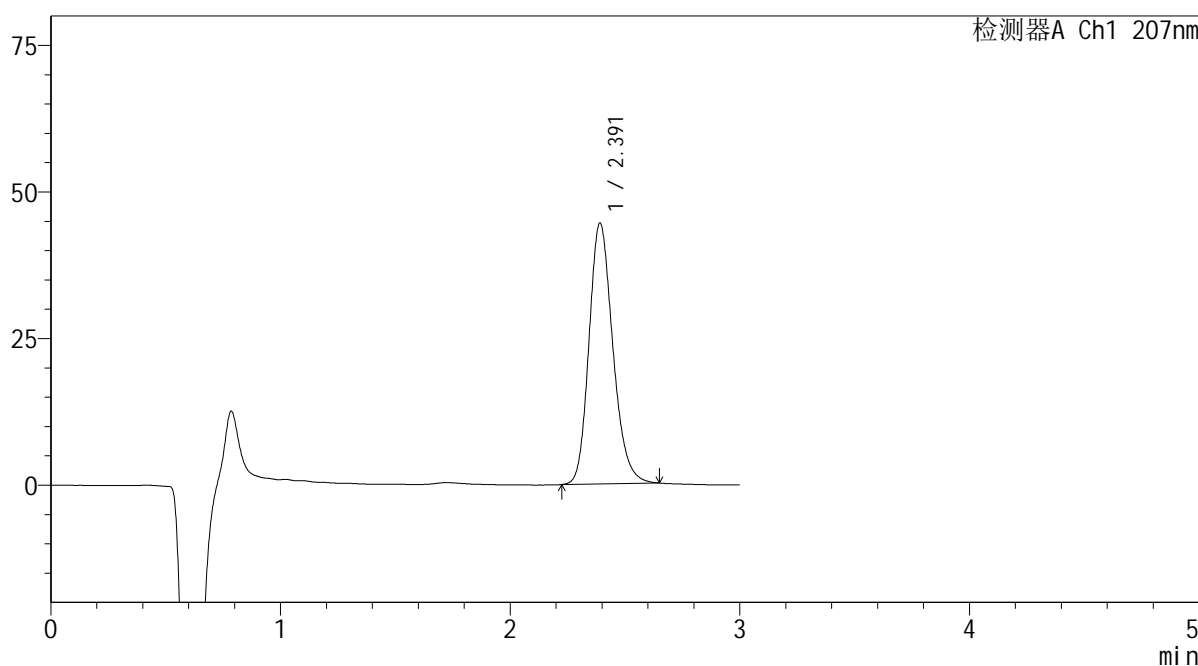
SHIMADZU LabSolutions QTL-373

<样品信息>

色谱柱 : XB-C18(50mm*4.6mm,5µm) 流速: 1.0ml/min
 柱温 : 50°C 波长: 207nm
 数据文件名 : RC\$QTL-373 - 10-5/31-229-2 - zzp-2024051721p-yxys10t-bzgz-rcd-pH1.0jz-P4-1.lcd
 方法文件名 : RC\$QTL-373 - QTL-373-rcd-FX280.lcm
 批处理文件名: RC\$QTL-373 - 20241021-FX280.lcb
 样品瓶号 : 1-30
 进样体积 : 10 µl 版本号: 6.115
 进样时间 : 2024/10/21 16:39:27 实验者: xiexinhui
 处理时间(V2) : 2024/10/22 10:03:06 处理者: xiexinhui
 仪器型号 : SHIMADZU LC-2050C (FX280)

<色谱图>

mV



<峰表>

检测器A Ch1 207nm

峰号	保留时间	面积	面积%	高度	理论塔板数(USP)	拖尾因子	分离度(USP)
1	2.391	320912	100.000	44439	2598	1.202	--
总计		320912	100.000	44439			

图37 奥司他韦干糖浆溶出度测定影响因素10天包装光照HPLC图谱
 自制品(2024051721批)-pH1.0介质-片4
 供试品溶液-1

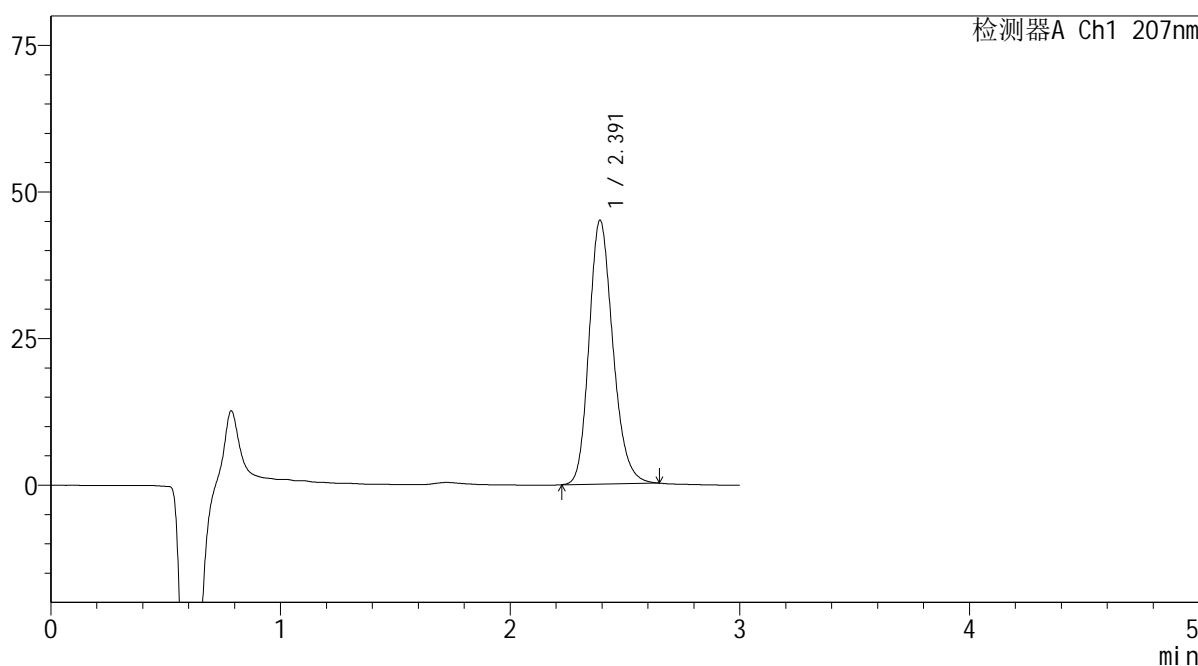
SHIMADZU LabSolutions QTL-373

<样品信息>

色谱柱 : XB-C18(50mm*4.6mm,5µm) 流速: 1.0ml/min
 柱温 : 50°C 波长: 207nm
 数据文件名 : RC\$QTL-373 - 10-5/31-231-2 - zzp-2024051721p-yxys10t-bzgz-rcd-pH1.0jz-P5-1.lcd
 方法文件名 : RC\$QTL-373 - QTL-373-rcd-FX280.lcm
 批处理文件名: RC\$QTL-373 - 20241021-FX280.lcb
 样品瓶号 : 1-39
 进样体积 : 10 µl 版本号: 6.115
 进样时间 : 2024/10/21 16:46:11 实验者: xiexinhui
 处理时间(V2) : 2024/10/22 10:03:11 处理者: xiexinhui
 仪器型号 : SHIMADZU LC-2050C (FX280)

<色谱图>

mV



<峰表>

检测器A Ch1 207nm

峰号	保留时间	面积	面积%	高度	理论塔板数(USP)	拖尾因子	分离度(USP)
1	2.391	324710	100.000	44925	2594	1.200	--
总计		324710	100.000	44925			

图39 奥司他韦干糖浆溶出度测定影响因素10天包装光照HPLC图谱
 自制品(2024051721批)-pH1.0介质-片5
 供试品溶液-1

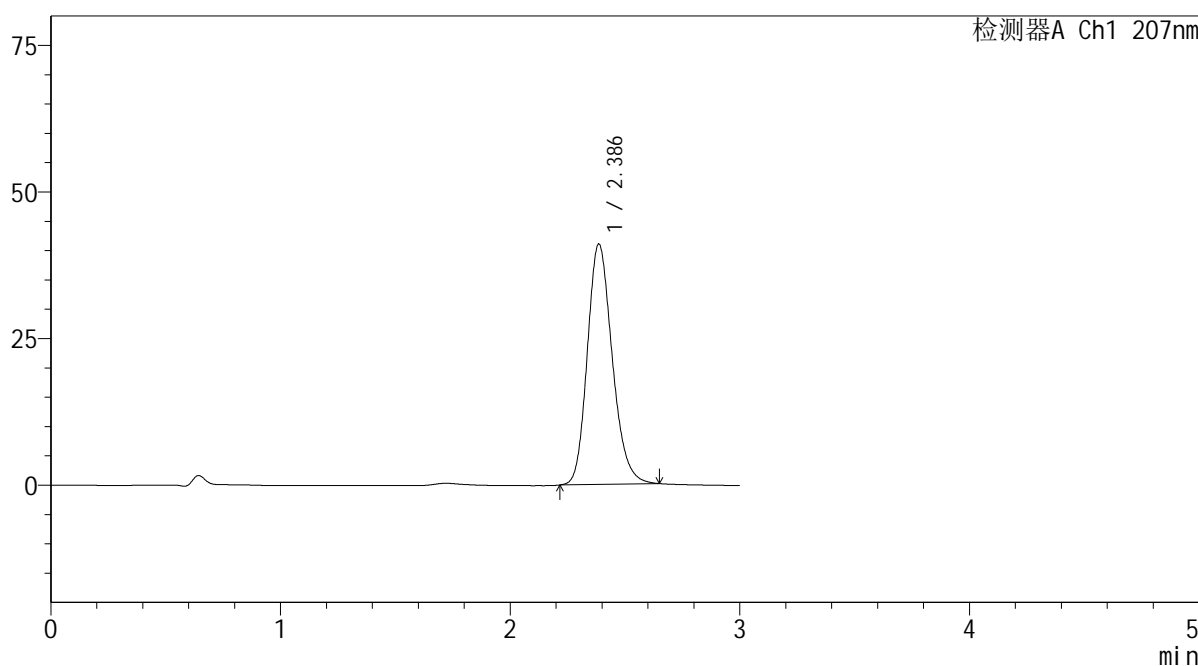
SHIMADZU LabSolutions QTL-373

<样品信息>

色谱柱 : XB-C18(50mm*4.6mm,5μm) 流速: 1.0ml/min
 柱温 : 50°C 波长: 207nm
 数据文件名 : RC\$QTL-373 - 10-5/31-235-2 - zzp-2024051721p-yxys10t-bz-rcd-pH1.0jz-dz2-1.lcd
 方法文件名 : RC\$QTL-373 - QTL-373-rcd-FX280.lcm
 批处理文件名: RC\$QTL-373 - 20241021-FX280.lcb
 样品瓶号 : 1-27
 进样体积 : 10 μl 版本号: 6.115
 进样时间 : 2024/10/21 16:59:40 实验者: xiexinhui
 处理时间(V2) : 2024/10/22 10:03:21 处理者: xiexinhui
 仪器型号 : SHIMADZU LC-2050C (FX280)

<色谱图>

mV



<峰表>

检测器A Ch1 207nm

峰号	保留时间	面积	面积%	高度	理论塔板数(USP)	拖尾因子	分离度(USP)
1	2.386	309125	100.000	40950	2357	1.198	--
总计		309125	100.000	40950			

图43 奥司他韦干糖浆溶出度测定影响因素10天包装HPLC图谱
自制品-pH1.0介质
对照品溶液-2-1

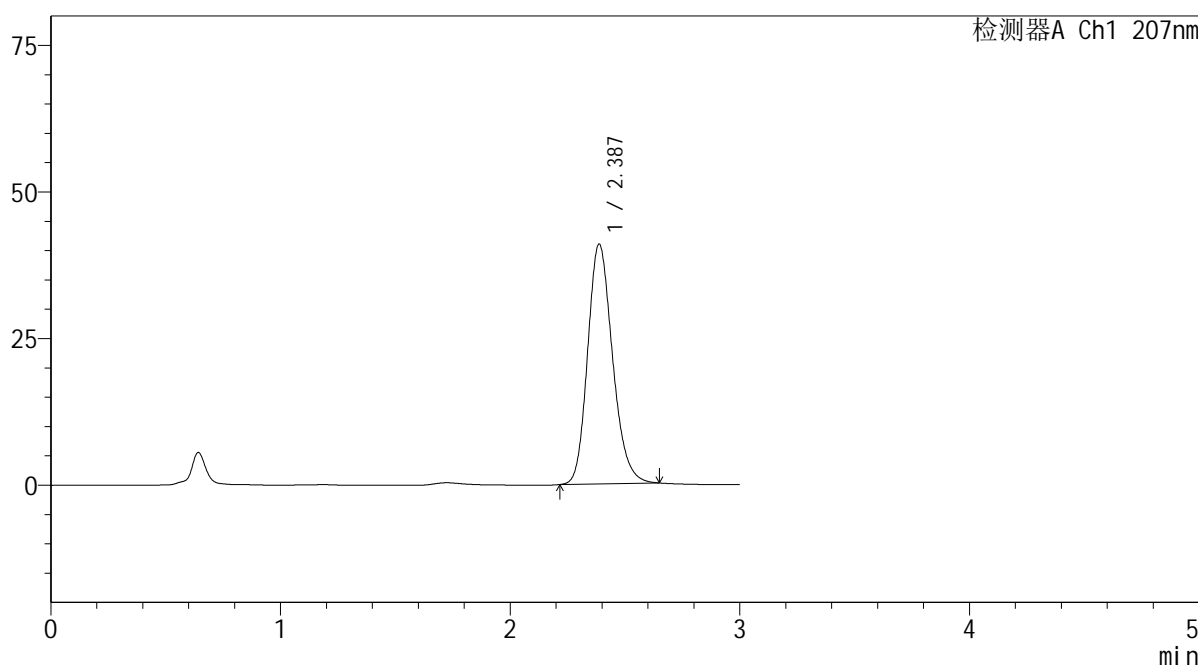
SHIMADZU LabSolutions QTL-373

<样品信息>

色谱柱 : XB-C18(50mm*4.6mm,5μm) 流速: 1.0ml/min
 柱温 : 50°C 波长: 207nm
 数据文件名 : RC\$QTL-373 - 10-5/31-241-2 - zzp-2024051721p-yxys10t-lp-rcd-pH1.0jz-dz1-4.lcd
 方法文件名 : RC\$QTL-373 - QTL-373-rcd-FX280.lcm
 批处理文件名: RC\$QTL-373 - 20241021-FX280.lcb
 样品瓶号 : 2-18
 进样体积 : 10 μl 版本号: 6.115
 进样时间 : 2024/10/21 17:20:02 实验者: xiexinhui
 处理时间(V2) : 2024/10/22 10:03:35 处理者: xiexinhui
 仪器型号 : SHIMADZU LC-2050C (FX280)

<色谱图>

mV



<峰表>

检测器A Ch1 207nm

峰号	保留时间	面积	面积%	高度	理论塔板数(USP)	拖尾因子	分离度(USP)
1	2.387	308253	100.000	40904	2362	1.195	--
总计		308253	100.000	40904			

图49 奥司他韦干糖浆溶出度测定影响因素10天裸放HPLC图谱
自制品-pH1.0介质
对照品溶液-1-4

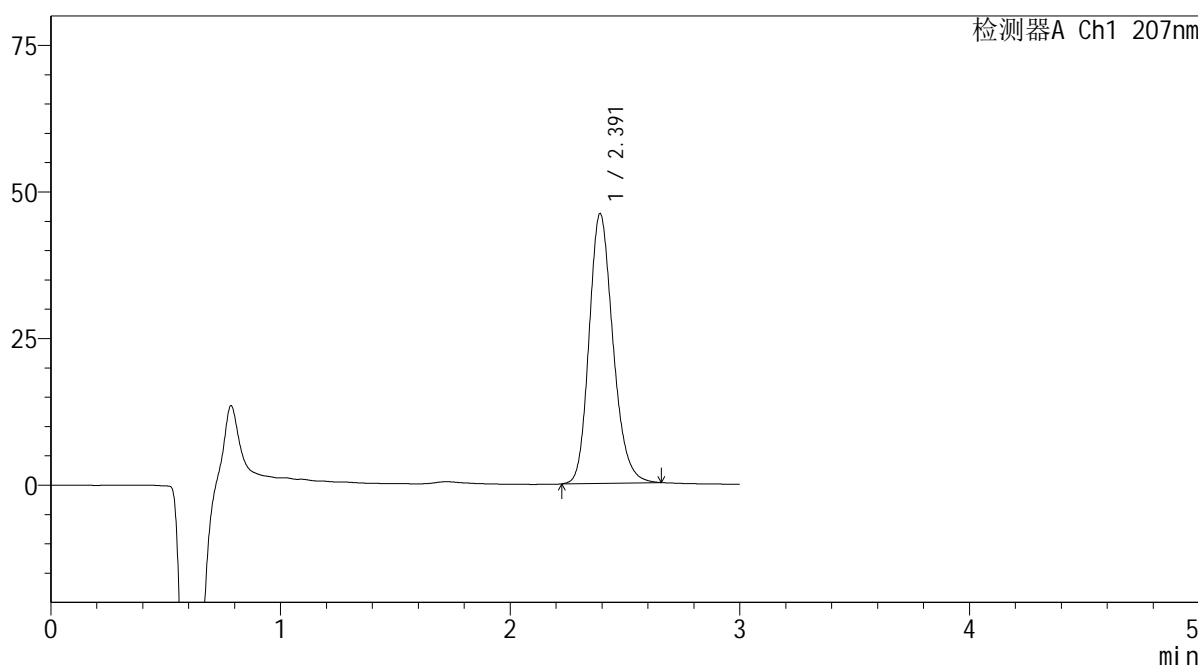
SHIMADZU LabSolutions QTL-373

<样品信息>

色谱柱 : XB-C18(50mm*4.6mm,5μm) 流速: 1.0ml/min
 柱温 : 50°C 波长: 207nm
 数据文件名 : RC\$QTL-373 - 10-5/31-243-2 - zzp-2024051721p-yxys10t-lpgw-rcd-pH1.0jz-P1-1.lcd
 方法文件名 : RC\$QTL-373 - QTL-373-rcd-FX280.lcm
 批处理文件名: RC\$QTL-373 - 20241021-FX280.lcb
 样品瓶号 : 2-1
 进样体积 : 10 μl 版本号: 6.115
 进样时间 : 2024/10/21 17:26:49 实验者: xiexinhui
 处理时间(V2) : 2024/10/22 10:03:40 处理者: xiexinhui
 仪器型号 : SHIMADZU LC-2050C (FX280)

<色谱图>

mV



<峰表>

检测器A Ch1 207nm

峰号	保留时间	面积	面积%	高度	理论塔板数(USP)	拖尾因子	分离度(USP)
1	2.391	332148	100.000	45919	2596	1.201	--
总计		332148	100.000	45919			

图51 奥司他韦干糖浆溶出度测定影响因素10天裸放高温HPLC图谱
 自制品(2024051721批)-pH1.0介质-片1
 供试品溶液-1

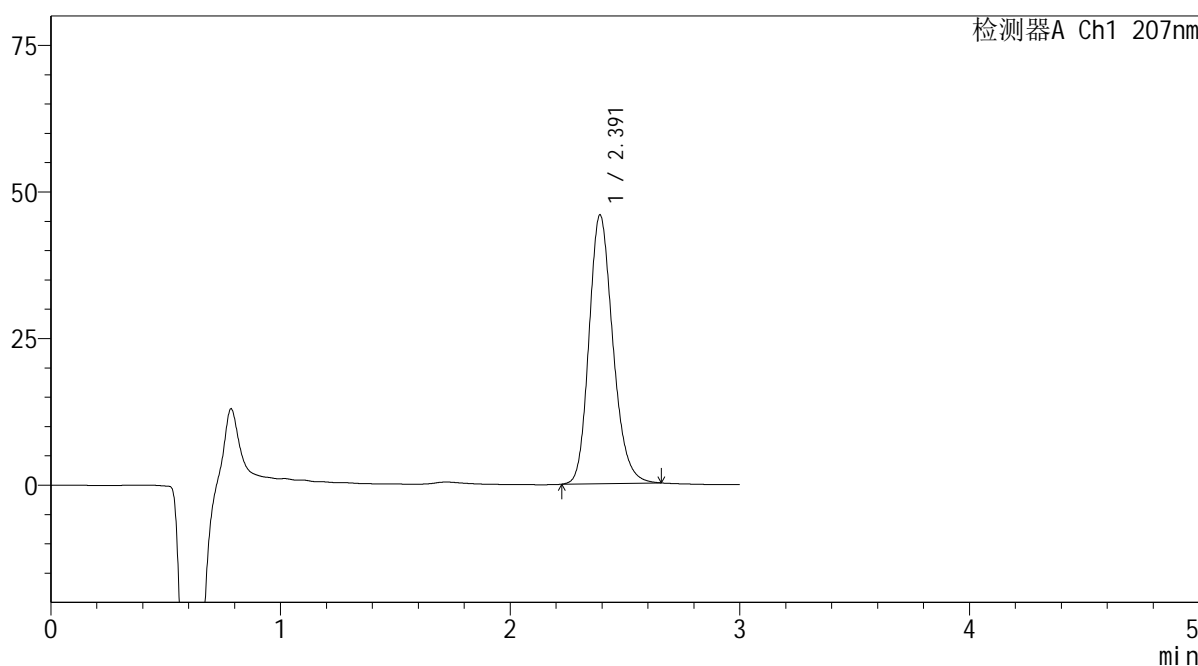
SHIMADZU LabSolutions QTL-373

<样品信息>

色谱柱 : XB-C18(50mm*4.6mm,5μm) 流速: 1.0ml/min
 柱温 : 50°C 波长: 207nm
 数据文件名 : RC\$QTL-373 - 10-5/31-244-2 - zzp-2024051721p-yxys10t-lpgw-rcd-pH1.0jz-P1-2.lcd
 方法文件名 : RC\$QTL-373 - QTL-373-rcd-FX280.lcm
 批处理文件名: RC\$QTL-373 - 20241021-FX280.lcb
 样品瓶号 : 2-1
 进样体积 : 10 μl 版本号: 6.115
 进样时间 : 2024/10/21 17:30:12 实验者: xiexinhui
 处理时间(V2) : 2024/10/22 10:03:42 处理者: xiexinhui
 仪器型号 : SHIMADZU LC-2050C (FX280)

<色谱图>

mV



<峰表>

检测器A Ch1 207nm

峰号	保留时间	面积	面积%	高度	理论塔板数(USP)	拖尾因子	分离度(USP)
1	2.391	330978	100.000	45775	2596	1.200	--
总计		330978	100.000	45775			

图52 奥司他韦干糖浆溶出度测定影响因素10天裸放高温HPLC图谱
 自制品(2024051721批)-pH1.0介质-片1
 供试品溶液-2

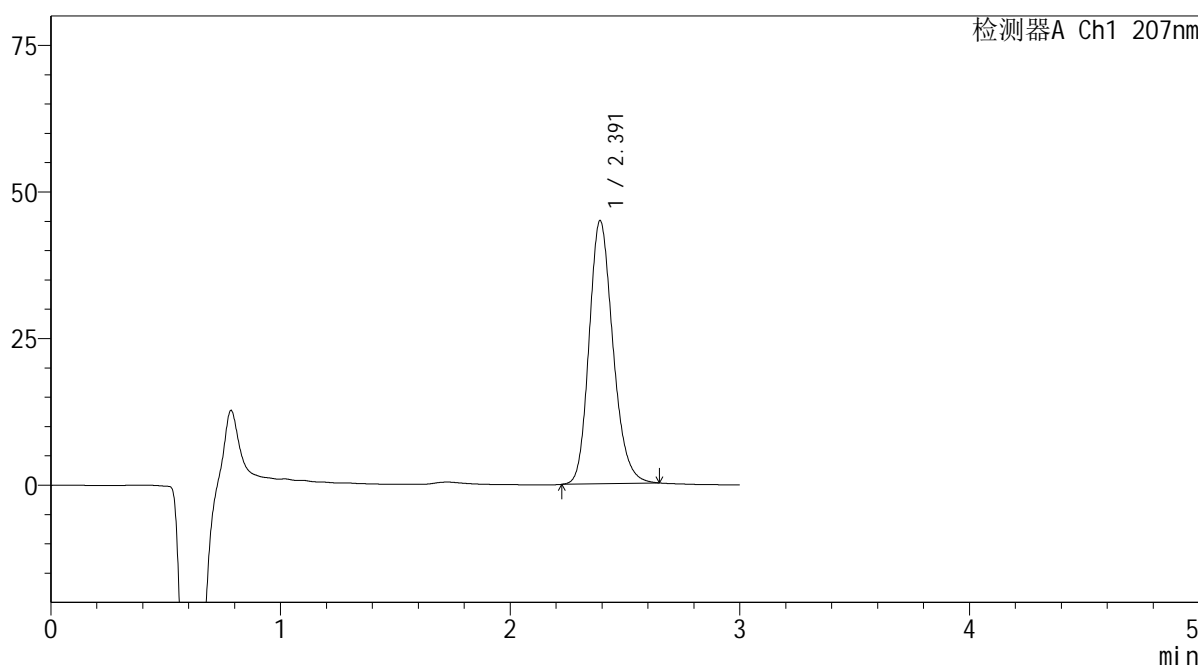
SHIMADZU LabSolutions QTL-373

<样品信息>

色谱柱 : XB-C18(50mm*4.6mm,5μm) 流速: 1.0ml/min
 柱温 : 50°C 波长: 207nm
 数据文件名 : RC\$QTL-373 - 10-5/31-245-2 - zzp-2024051721p-yxys10t-lpgw-rcd-pH1.0jz-P2-1.lcd
 方法文件名 : RC\$QTL-373 - QTL-373-rcd-FX280.lcm
 批处理文件名: RC\$QTL-373 - 20241021-FX280.lcb
 样品瓶号 : 2-10
 进样体积 : 10 μl 版本号: 6.115
 进样时间 : 2024/10/21 17:33:35 实验者: xiexinhui
 处理时间(V2) : 2024/10/22 10:03:45 处理者: xiexinhui
 仪器型号 : SHIMADZU LC-2050C (FX280)

<色谱图>

mV



<峰表>

检测器A Ch1 207nm

峰号	保留时间	面积	面积%	高度	理论塔板数(USP)	拖尾因子	分离度(USP)
1	2.391	323783	100.000	44813	2594	1.200	--
总计		323783	100.000	44813			

图53 奥司他韦干糖浆溶出度测定影响因素10天裸放高温HPLC图谱
 自制品(2024051721批)-pH1.0介质-片2
 供试品溶液-1

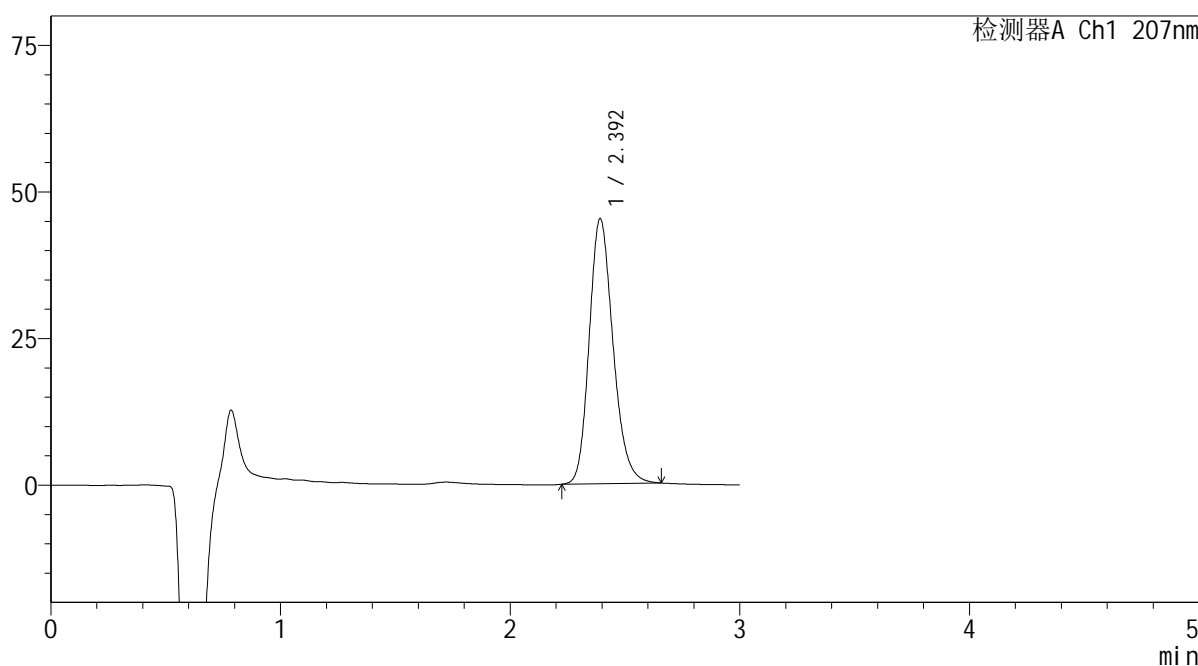
SHIMADZU LabSolutions QTL-373

<样品信息>

色谱柱 : XB-C18(50mm*4.6mm,5μm) 流速: 1.0ml/min
 柱温 : 50°C 波长: 207nm
 数据文件名 : RC\$QTL-373 - 10-5/31-246-2 - zzp-2024051721p-yxys10t-lpgw-rcd-pH1.0jz-P2-2.lcd
 方法文件名 : RC\$QTL-373 - QTL-373-rcd-FX280.lcm
 批处理文件名: RC\$QTL-373 - 20241021-FX280.lcb
 样品瓶号 : 2-10
 进样体积 : 10 μl 版本号: 6.115
 进样时间 : 2024/10/21 17:36:58 实验者: xiexinhui
 处理时间(V2) : 2024/10/22 10:03:47 处理者: xiexinhui
 仪器型号 : SHIMADZU LC-2050C (FX280)

<色谱图>

mV



<峰表>

检测器A Ch1 207nm

峰号	保留时间	面积	面积%	高度	理论塔板数(USP)	拖尾因子	分离度(USP)
1	2.392	326308	100.000	45111	2596	1.201	--
总计		326308	100.000	45111			

图54 奥司他韦干糖浆溶出度测定影响因素10天裸放高温HPLC图谱
 自制品(2024051721批)-pH1.0介质-片2
 供试品溶液-2

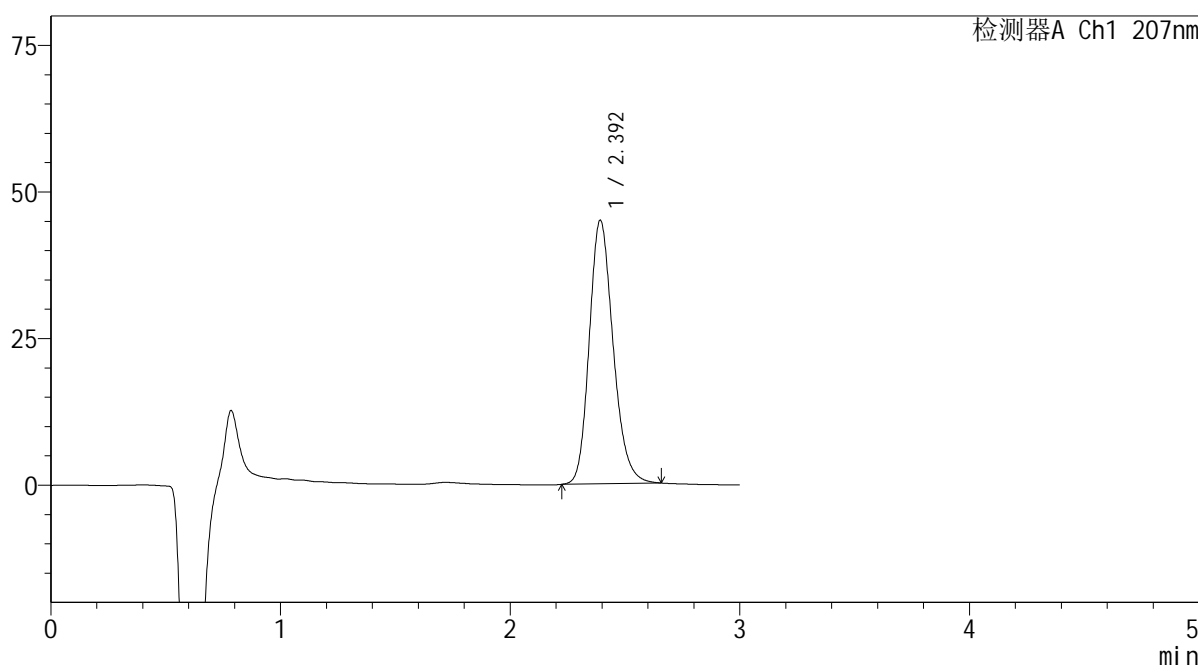
SHIMADZU LabSolutions QTL-373

<样品信息>

色谱柱 : XB-C18(50mm*4.6mm,5μm) 流速: 1.0ml/min
 柱温 : 50°C 波长: 207nm
 数据文件名 : RC\$QTL-373 - 10-5/31-247-2 - zzp-2024051721p-yxys10t-lpgw-rcd-pH1.0jz-P3-1.lcd
 方法文件名 : RC\$QTL-373 - QTL-373-rcd-FX280.lcm
 批处理文件名: RC\$QTL-373 - 20241021-FX280.lcb
 样品瓶号 : 2-19
 进样体积 : 10 μl 版本号: 6.115
 进样时间 : 2024/10/21 17:40:21 实验者: xiexinhui
 处理时间(V2) : 2024/10/22 10:03:49 处理者: xiexinhui
 仪器型号 : SHIMADZU LC-2050C (FX280)

<色谱图>

mV



<峰表>

检测器A Ch1 207nm

峰号	保留时间	面积	面积%	高度	理论塔板数(USP)	拖尾因子	分离度(USP)
1	2.392	324717	100.000	44830	2596	1.201	--
总计		324717	100.000	44830			

图55 奥司他韦干糖浆溶出度测定影响因素10天裸放高温HPLC图谱
 自制品(2024051721批)-pH1.0介质-片3
 供试品溶液-1

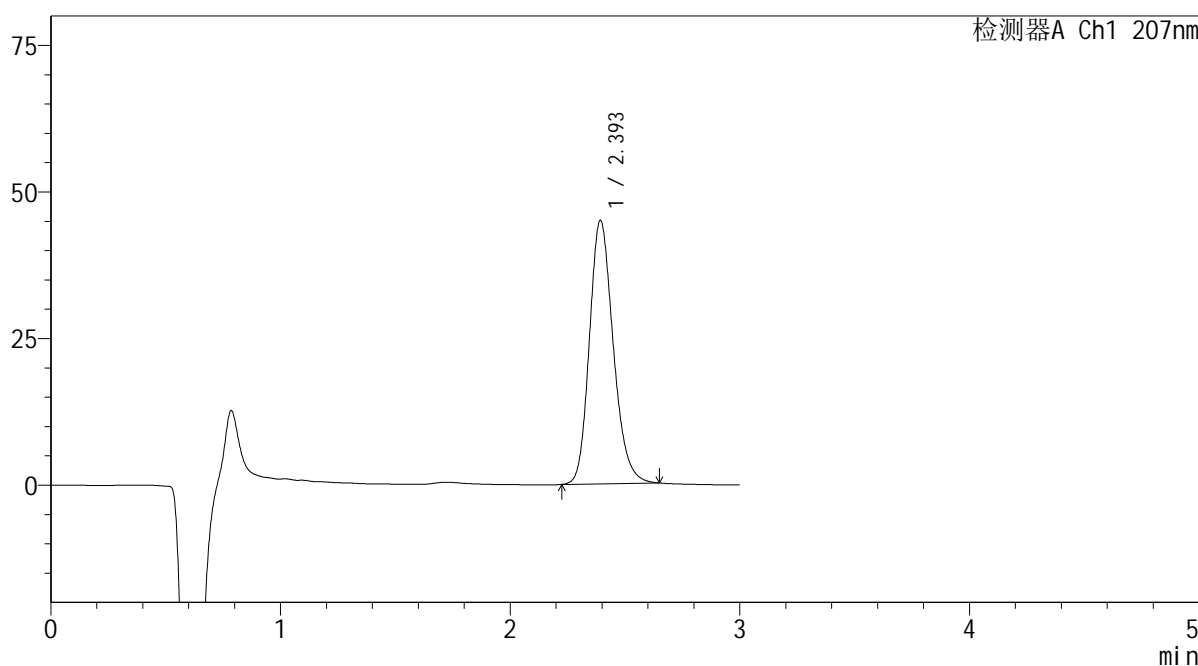
SHIMADZU LabSolutions QTL-373

<样品信息>

色谱柱 : XB-C18(50mm*4.6mm,5µm) 流速: 1.0ml/min
 柱温 : 50°C 波长: 207nm
 数据文件名 : RC\$QTL-373 - 10-5/31-248-2 - zzp-2024051721p-yxys10t-lpgw-rcd-pH1.0jz-P3-2.lcd
 方法文件名 : RC\$QTL-373 - QTL-373-rcd-FX280.lcm
 批处理文件名: RC\$QTL-373 - 20241021-FX280.lcb
 样品瓶号 : 2-19
 进样体积 : 10 µl 版本号: 6.115
 进样时间 : 2024/10/21 17:43:44 实验者: xiexinhui
 处理时间(V2) : 2024/10/22 10:03:52 处理者: xiexinhui
 仪器型号 : SHIMADZU LC-2050C (FX280)

<色谱图>

mV



<峰表>

检测器A Ch1 207nm

峰号	保留时间	面积	面积%	高度	理论塔板数(USP)	拖尾因子	分离度(USP)
1	2.393	324063	100.000	44764	2604	1.200	--
总计		324063	100.000	44764			

图56 奥司他韦干糖浆溶出度测定影响因素10天裸放高温HPLC图谱
 自制品(2024051721批)-pH1.0介质-片3
 供试品溶液-2

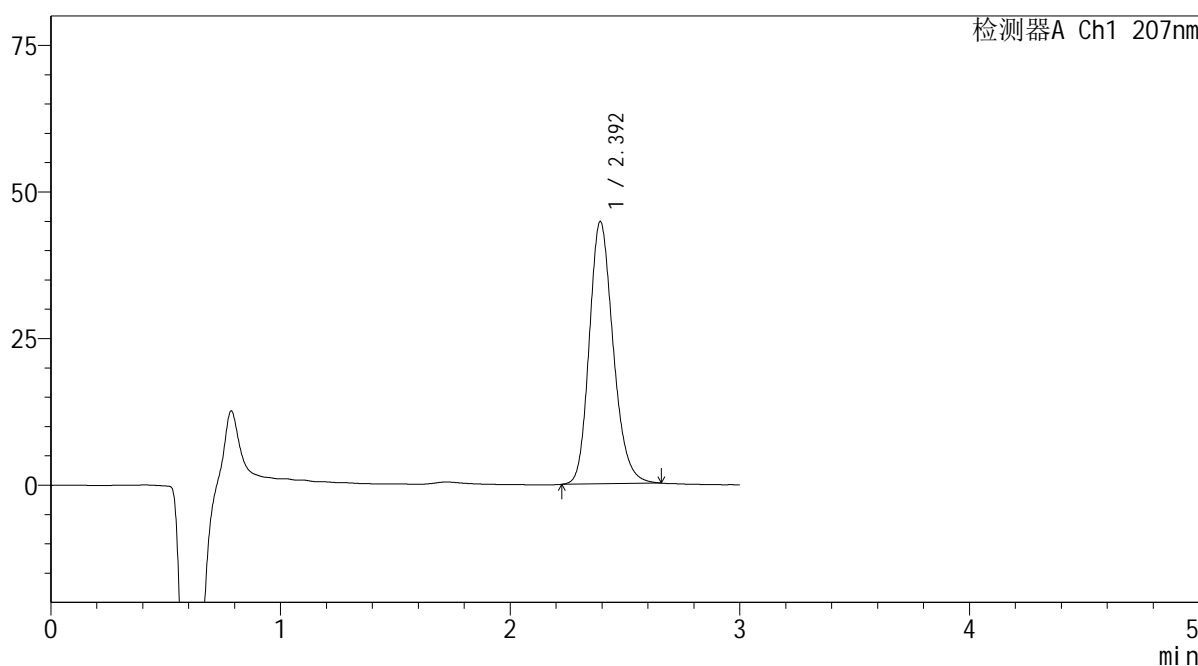
SHIMADZU LabSolutions QTL-373

<样品信息>

色谱柱 : XB-C18(50mm*4.6mm,5μm) 流速: 1.0ml/min
 柱温 : 50°C 波长: 207nm
 数据文件名 : RC\$QTL-373 - 10-5/31-249-2 - zzp-2024051721p-yxys10t-lpgw-rcd-pH1.0jz-P4-1.lcd
 方法文件名 : RC\$QTL-373 - QTL-373-rcd-FX280.lcm
 批处理文件名: RC\$QTL-373 - 20241021-FX280.lcb
 样品瓶号 : 2-28
 进样体积 : 10 μl 版本号: 6.115
 进样时间 : 2024/10/21 17:47:07 实验者: xiexinhui
 处理时间(V2) : 2024/10/22 10:03:54 处理者: xiexinhui
 仪器型号 : SHIMADZU LC-2050C (FX280)

<色谱图>

mV



<峰表>

检测器A Ch1 207nm

峰号	保留时间	面积	面积%	高度	理论塔板数(USP)	拖尾因子	分离度(USP)
1	2.392	323318	100.000	44596	2593	1.201	--
总计		323318	100.000	44596			

图57 奥司他韦干糖浆溶出度测定影响因素10天裸放高温HPLC图谱
 自制品(2024051721批)-pH1.0介质-片4
 供试品溶液-1

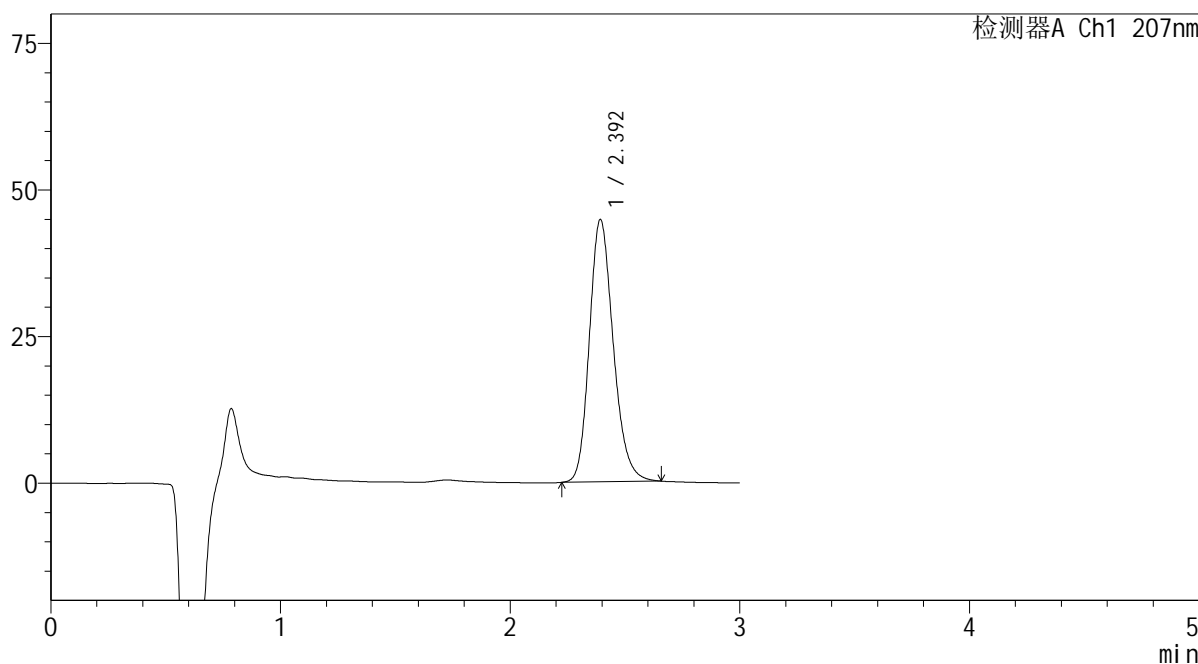
SHIMADZU LabSolutions QTL-373

<样品信息>

色谱柱 : XB-C18(50mm*4.6mm,5µm) 流速: 1.0ml/min
 柱温 : 50°C 波长: 207nm
 数据文件名 : RC\$QTL-373 - 10-5/31-250-2 - zzp-2024051721p-yxys10t-lpgw-rcd-pH1.0jz-P4-2.lcd
 方法文件名 : RC\$QTL-373 - QTL-373-rcd-FX280.lcm
 批处理文件名: RC\$QTL-373 - 20241021-FX280.lcb
 样品瓶号 : 2-28
 进样体积 : 10 µl 版本号: 6.115
 进样时间 : 2024/10/21 17:50:30 实验者: xiexinhui
 处理时间(V2) : 2024/10/22 10:03:57 处理者: xiexinhui
 仪器型号 : SHIMADZU LC-2050C (FX280)

<色谱图>

mV



<峰表>

检测器A Ch1 207nm

峰号	保留时间	面积	面积%	高度	理论塔板数(USP)	拖尾因子	分离度(USP)
1	2.392	323388	100.000	44584	2594	1.201	--
总计		323388	100.000	44584			

图58 奥司他韦干糖浆溶出度测定影响因素10天裸放高温HPLC图谱
 自制品(2024051721批)-pH1.0介质-片4
 供试品溶液-2

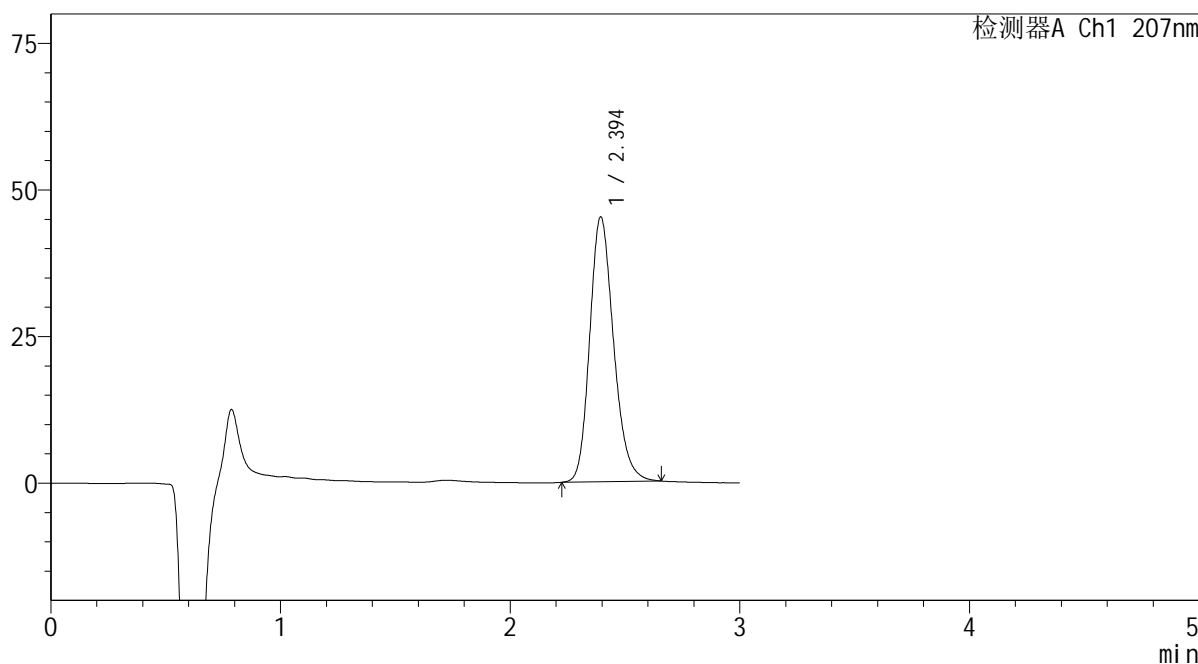
SHIMADZU LabSolutions QTL-373

<样品信息>

色谱柱 : XB-C18(50mm*4.6mm,5µm) 流速: 1.0ml/min
 柱温 : 50°C 波长: 207nm
 数据文件名 : RC\$QTL-373 - 10-5/31-251-2 - zzp-2024051721p-yxys10t-lpgw-rcd-pH1.0jz-P5-1.lcd
 方法文件名 : RC\$QTL-373 - QTL-373-rcd-FX280.lcm
 批处理文件名: RC\$QTL-373 - 20241021-FX280.lcb
 样品瓶号 : 2-37
 进样体积 : 10 µl 版本号: 6.115
 进样时间 : 2024/10/21 17:53:52 实验者: xiexinhui
 处理时间(V2) : 2024/10/22 10:03:59 处理者: xiexinhui
 仪器型号 : SHIMADZU LC-2050C (FX280)

<色谱图>

mV



<峰表>

检测器A Ch1 207nm

峰号	保留时间	面积	面积%	高度	理论塔板数(USP)	拖尾因子	分离度(USP)
1	2.394	326530	100.000	45122	2596	1.200	--
总计		326530	100.000	45122			

图59 奥司他韦干糖浆溶出度测定影响因素10天裸放高温HPLC图谱
 自制品(2024051721批)-pH1.0介质-片5
 供试品溶液-1

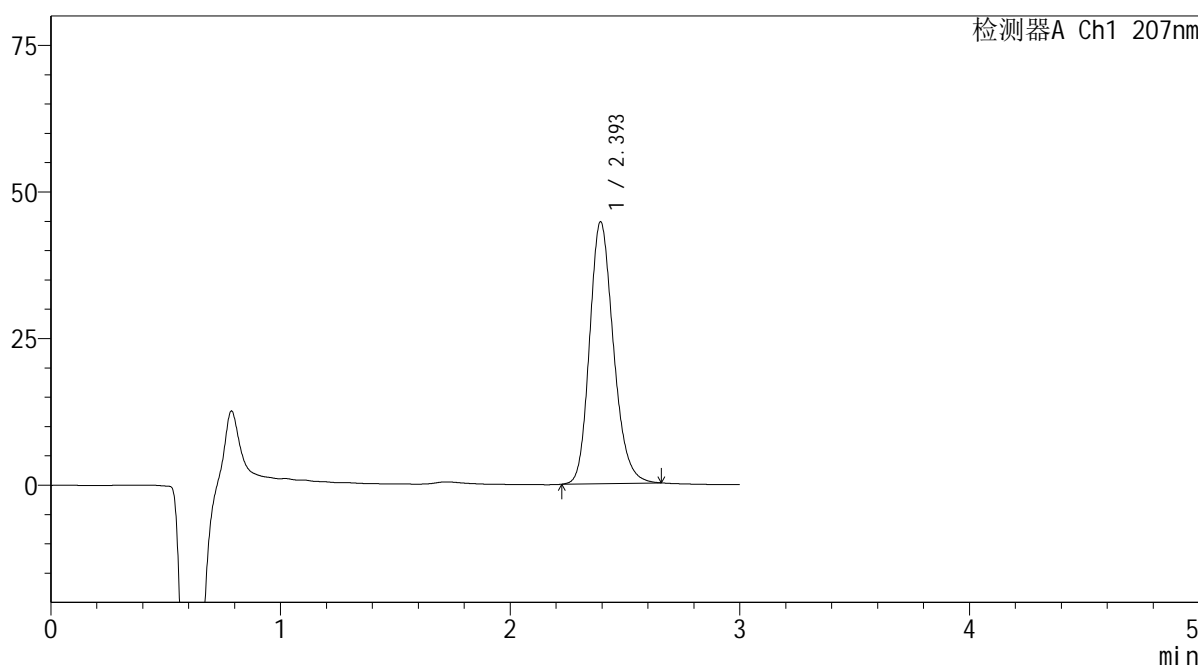
SHIMADZU LabSolutions QTL-373

<样品信息>

色谱柱 : XB-C18(50mm*4.6mm,5μm) 流速: 1.0ml/min
 柱温 : 50°C 波长: 207nm
 数据文件名 : RC\$QTL-373 - 10-5/31-253-2 - zzp-2024051721p-yxys10t-lpgw-rcd-pH1.0jz-P6-1.lcd
 方法文件名 : RC\$QTL-373 - QTL-373-rcd-FX280.lcm
 批处理文件名: RC\$QTL-373 - 20241021-FX280.lcb
 样品瓶号 : 2-46
 进样体积 : 10 μl 版本号: 6.115
 进样时间 : 2024/10/21 18:00:38 实验者: xiexinhui
 处理时间(V2) : 2024/10/22 10:04:04 处理者: xiexinhui
 仪器型号 : SHIMADZU LC-2050C (FX280)

<色谱图>

mV



<峰表>

检测器A Ch1 207nm

峰号	保留时间	面积	面积%	高度	理论塔板数(USP)	拖尾因子	分离度(USP)
1	2.393	322622	100.000	44557	2596	1.201	--
总计		322622	100.000	44557			

图61 奥司他韦干糖浆溶出度测定影响因素10天裸放高温HPLC图谱
 自制品(2024051721批)-pH1.0介质-片6
 供试品溶液-1

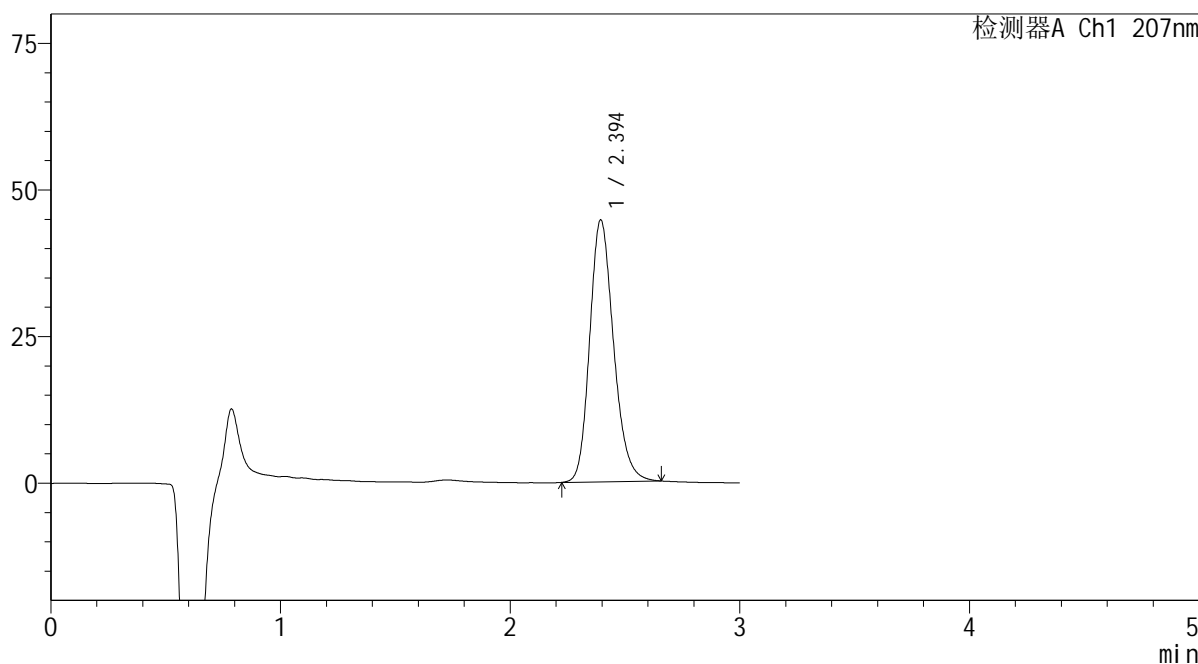
SHIMADZU LabSolutions QTL-373

<样品信息>

色谱柱 : XB-C18(50mm*4.6mm,5μm) 流速: 1.0ml/min
 柱温 : 50°C 波长: 207nm
 数据文件名 : RC\$QTL-373 - 10-5/31-254-2 - zzp-2024051721p-yxys10t-lpgw-rcd-pH1.0jz-P6-2.lcd
 方法文件名 : RC\$QTL-373 - QTL-373-rcd-FX280.lcm
 批处理文件名: RC\$QTL-373 - 20241021-FX280.lcb
 样品瓶号 : 2-46
 进样体积 : 10 μl 版本号: 6.115
 进样时间 : 2024/10/21 18:04:00 实验者: xiexinhui
 处理时间(V2) : 2024/10/22 10:04:06 处理者: xiexinhui
 仪器型号 : SHIMADZU LC-2050C (FX280)

<色谱图>

mV



<峰表>

检测器A Ch1 207nm

峰号	保留时间	面积	面积%	高度	理论塔板数(USP)	拖尾因子	分离度(USP)
1	2.394	322817	100.000	44597	2599	1.199	--
总计		322817	100.000	44597			

图62 奥司他韦干糖浆溶出度测定影响因素10天裸放高温HPLC图谱
 自制品(2024051721批)-pH1.0介质-片6
 供试品溶液-2

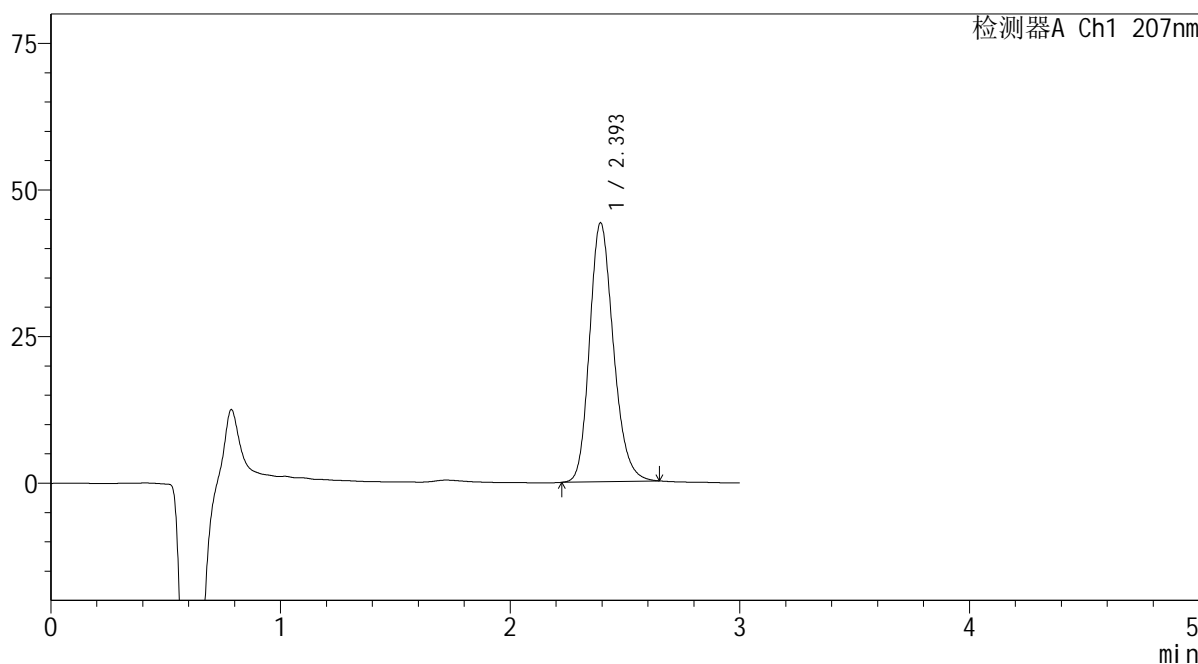
SHIMADZU LabSolutions QTL-373

<样品信息>

色谱柱 : XB-C18(50mm*4.6mm,5μm) 流速: 1.0ml/min
 柱温 : 50°C 波长: 207nm
 数据文件名 : RC\$QTL-373 - 10-5/31-255-2 - zzp-2024051721p-yxys10t-lpgs-rcd-pH1.0jz-P1-1.lcd
 方法文件名 : RC\$QTL-373 - QTL-373-rcd-FX280.lcm
 批处理文件名: RC\$QTL-373 - 20241021-FX280.lcb
 样品瓶号 : 2-2
 进样体积 : 10 μl 版本号: 6.115
 进样时间 : 2024/10/21 18:07:23 实验者: xiexinhui
 处理时间(V2) : 2024/10/22 10:04:09 处理者: xiexinhui
 仪器型号 : SHIMADZU LC-2050C (FX280)

<色谱图>

mV



<峰表>

检测器A Ch1 207nm

峰号	保留时间	面积	面积%	高度	理论塔板数(USP)	拖尾因子	分离度(USP)
1	2.393	318462	100.000	44035	2598	1.200	--
总计		318462	100.000	44035			

图63 奥司他韦干糖浆溶出度测定影响因素10天裸放高湿HPLC图谱
 自制品(2024051721批)-pH1.0介质-片1
 供试品溶液-1

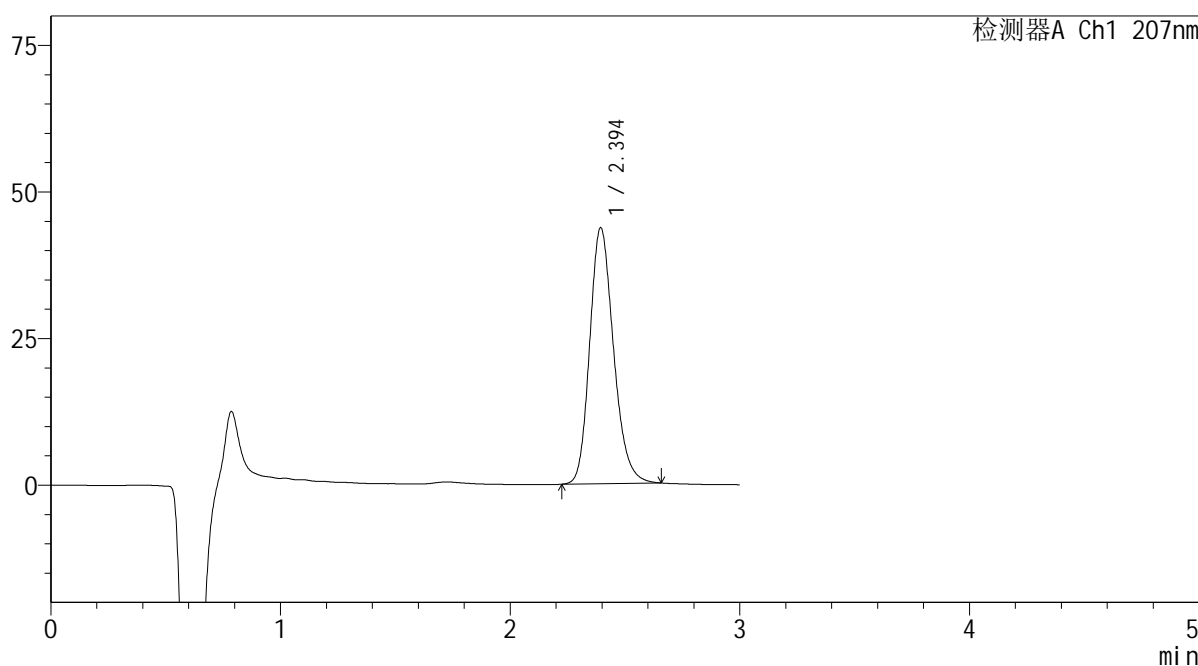
SHIMADZU LabSolutions QTL-373

<样品信息>

色谱柱 : XB-C18(50mm*4.6mm,5μm) 流速: 1.0ml/min
 柱温 : 50°C 波长: 207nm
 数据文件名 : RC\$QTL-373 - 10-5/31-257-2 - zzp-2024051721p-yxys10t-lpgs-rcd-pH1.0jz-P2-1.lcd
 方法文件名 : RC\$QTL-373 - QTL-373-rcd-FX280.lcm
 批处理文件名: RC\$QTL-373 - 20241021-FX280.lcb
 样品瓶号 : 2-11
 进样体积 : 10 μl 版本号: 6.115
 进样时间 : 2024/10/21 18:14:11 实验者: xiexinhui
 处理时间(V2) : 2024/10/22 10:04:13 处理者: xiexinhui
 仪器型号 : SHIMADZU LC-2050C (FX280)

<色谱图>

mV



<峰表>

检测器A Ch1 207nm

峰号	保留时间	面积	面积%	高度	理论塔板数(USP)	拖尾因子	分离度(USP)
1	2.394	315021	100.000	43586	2603	1.202	--
总计		315021	100.000	43586			

图65 奥司他韦干糖浆溶出度测定影响因素10天裸放高湿HPLC图谱
 自制品(2024051721批)-pH1.0介质-片2
 供试品溶液-1

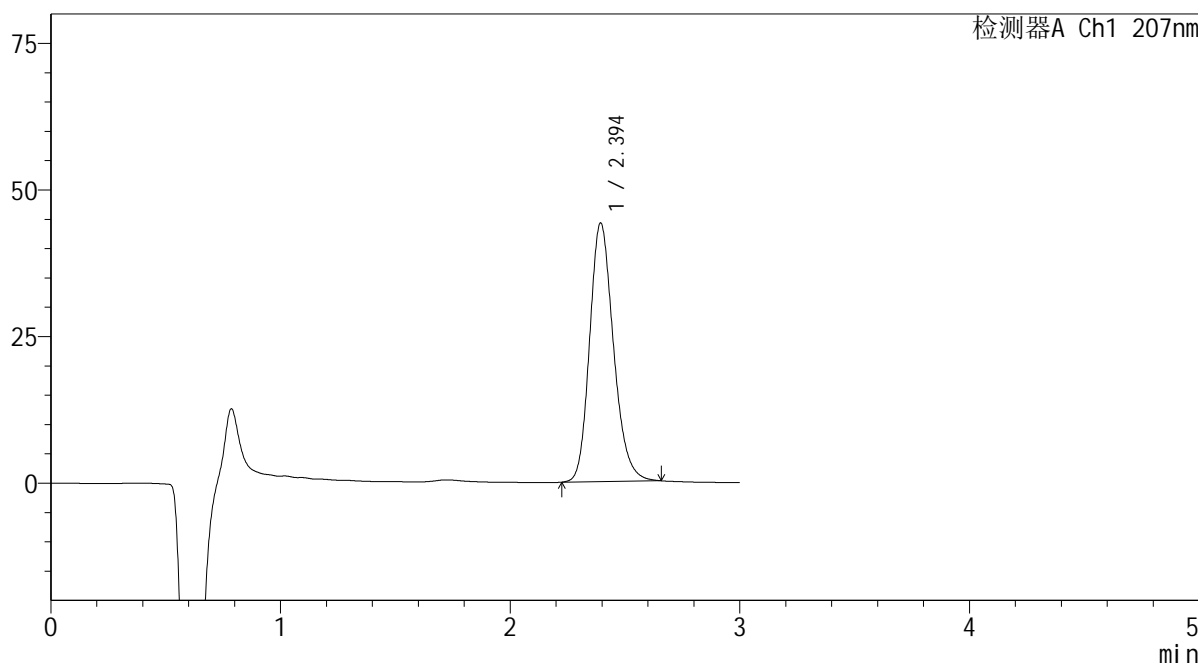
SHIMADZU LabSolutions QTL-373

<样品信息>

色谱柱 : XB-C18(50mm*4.6mm,5μm) 流速: 1.0ml/min
 柱温 : 50°C 波长: 207nm
 数据文件名 : RC\$QTL-373 - 10-5/31-259-2 - zzp-2024051721p-yxys10t-lpgs-rcd-pH1.0jz-P3-1.lcd
 方法文件名 : RC\$QTL-373 - QTL-373-rcd-FX280.lcm
 批处理文件名: RC\$QTL-373 - 20241021-FX280.lcb
 样品瓶号 : 2-20
 进样体积 : 10 μl 版本号: 6.115
 进样时间 : 2024/10/21 18:20:57 实验者: xiexinhui
 处理时间(V2) : 2024/10/22 10:04:18 处理者: xiexinhui
 仪器型号 : SHIMADZU LC-2050C (FX280)

<色谱图>

mV



<峰表>

检测器A Ch1 207nm

峰号	保留时间	面积	面积%	高度	理论塔板数(USP)	拖尾因子	分离度(USP)
1	2.394	318280	100.000	44021	2603	1.201	--
总计		318280	100.000	44021			

图67 奥司他韦干糖浆溶出度测定影响因素10天裸放高湿HPLC图谱
 自制品(2024051721批)-pH1.0介质-片3
 供试品溶液-1

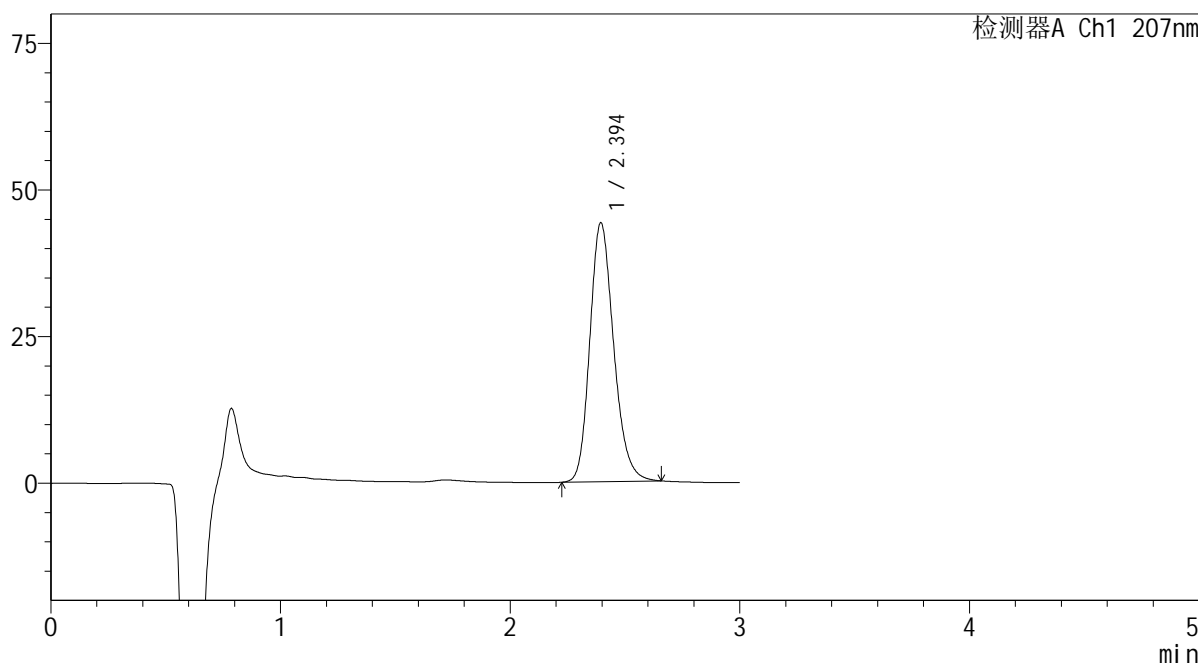
SHIMADZU LabSolutions QTL-373

<样品信息>

色谱柱 : XB-C18(50mm*4.6mm,5μm) 流速: 1.0ml/min
 柱温 : 50°C 波长: 207nm
 数据文件名 : RC\$QTL-373 - 10-5/31-260-2 - zzp-2024051721p-yxys10t-lpgs-rcd-pH1.0jz-P3-2.lcd
 方法文件名 : RC\$QTL-373 - QTL-373-rcd-FX280.lcm
 批处理文件名: RC\$QTL-373 - 20241021-FX280.lcb
 样品瓶号 : 2-20
 进样体积 : 10 μl 版本号: 6.115
 进样时间 : 2024/10/21 18:24:20 实验者: xiexinhui
 处理时间(V2) : 2024/10/22 10:04:21 处理者: xiexinhui
 仪器型号 : SHIMADZU LC-2050C (FX280)

<色谱图>

mV



<峰表>

检测器A Ch1 207nm

峰号	保留时间	面积	面积%	高度	理论塔板数(USP)	拖尾因子	分离度(USP)
1	2.394	318732	100.000	44119	2606	1.201	--
总计		318732	100.000	44119			

图68 奥司他韦干糖浆溶出度测定影响因素10天裸放高湿HPLC图谱
 自制品(2024051721批)-pH1.0介质-片3
 供试品溶液-2

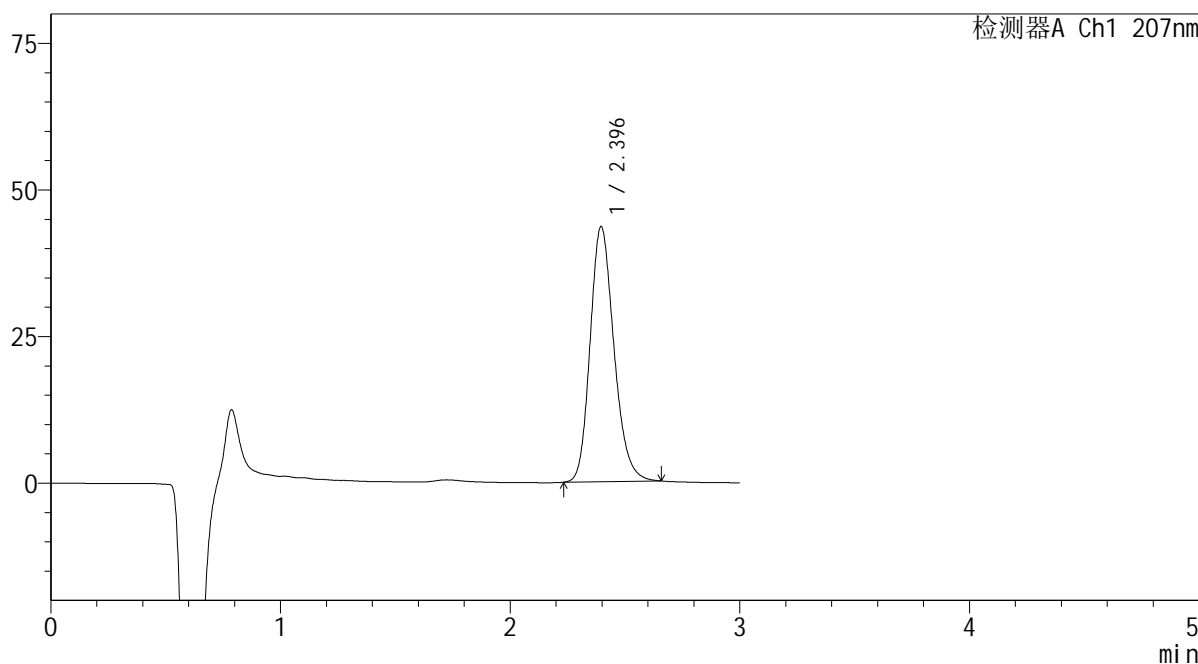
SHIMADZU LabSolutions QTL-373

<样品信息>

色谱柱 : XB-C18(50mm*4.6mm,5μm) 流速: 1.0ml/min
 柱温 : 50°C 波长: 207nm
 数据文件名 : RC\$QTL-373 - 10-5/31-261-2 - zzp-2024051721p-yxys10t-lpgs-rcd-pH1.0jz-P4-1.lcd
 方法文件名 : RC\$QTL-373 - QTL-373-rcd-FX280.lcm
 批处理文件名: RC\$QTL-373 - 20241021-FX280.lcb
 样品瓶号 : 2-29
 进样体积 : 10 μl 版本号: 6.115
 进样时间 : 2024/10/21 18:27:43 实验者: xiexinhui
 处理时间(V2) : 2024/10/22 10:04:23 处理者: xiexinhui
 仪器型号 : SHIMADZU LC-2050C (FX280)

<色谱图>

mV



<峰表>

检测器A Ch1 207nm

峰号	保留时间	面积	面积%	高度	理论塔板数(USP)	拖尾因子	分离度(USP)
1	2.396	313819	100.000	43518	2607	1.199	--
总计		313819	100.000	43518			

图69 奥司他韦干糖浆溶出度测定影响因素10天裸放高湿HPLC图谱
 自制品(2024051721批)-pH1.0介质-片4
 供试品溶液-1

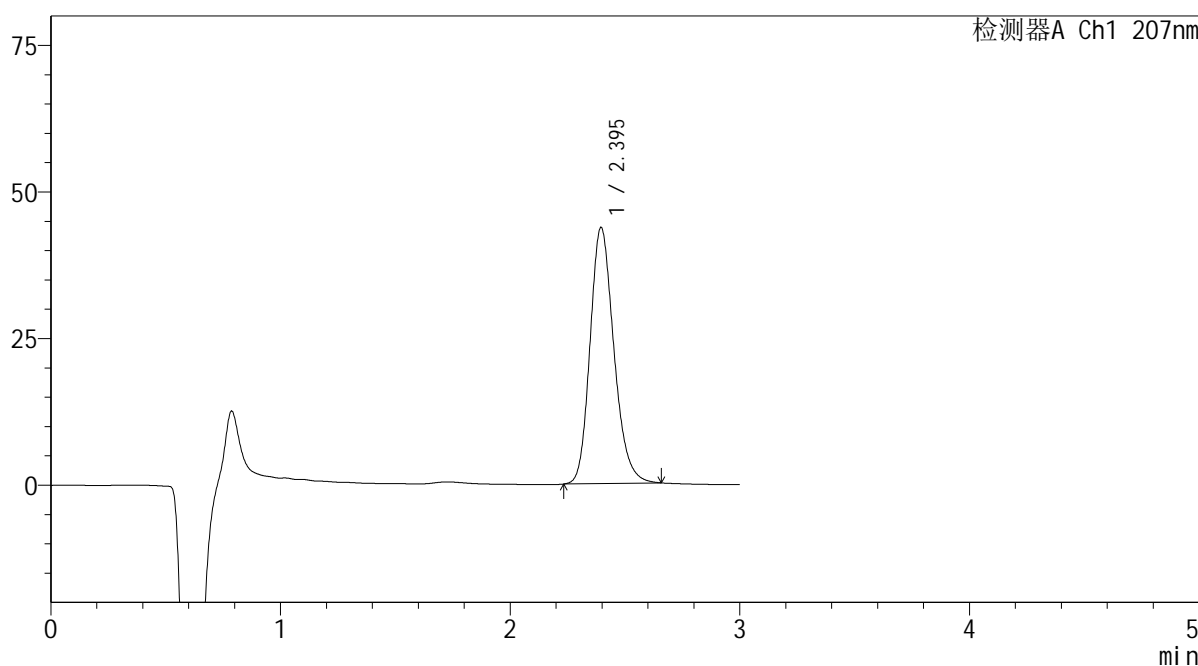
SHIMADZU LabSolutions QTL-373

<样品信息>

色谱柱 : XB-C18(50mm*4.6mm,5μm) 流速: 1.0ml/min
 柱温 : 50°C 波长: 207nm
 数据文件名 : RC\$QTL-373 - 10-5/31-262-2 - zzp-2024051721p-yxys10t-lpgs-rcd-pH1.0jz-P4-2.lcd
 方法文件名 : RC\$QTL-373 - QTL-373-rcd-FX280.lcm
 批处理文件名: RC\$QTL-373 - 20241021-FX280.lcb
 样品瓶号 : 2-29
 进样体积 : 10 μl 版本号: 6.115
 进样时间 : 2024/10/21 18:31:05 实验者: xiexinhui
 处理时间(V2) : 2024/10/22 10:04:25 处理者: xiexinhui
 仪器型号 : SHIMADZU LC-2050C (FX280)

<色谱图>

mV



<峰表>

检测器A Ch1 207nm

峰号	保留时间	面积	面积%	高度	理论塔板数(USP)	拖尾因子	分离度(USP)
1	2.395	314941	100.000	43674	2612	1.202	--
总计		314941	100.000	43674			

图70 奥司他韦干糖浆溶出度测定影响因素10天裸放高湿HPLC图谱
 自制品(2024051721批)-pH1.0介质-片4
 供试品溶液-2

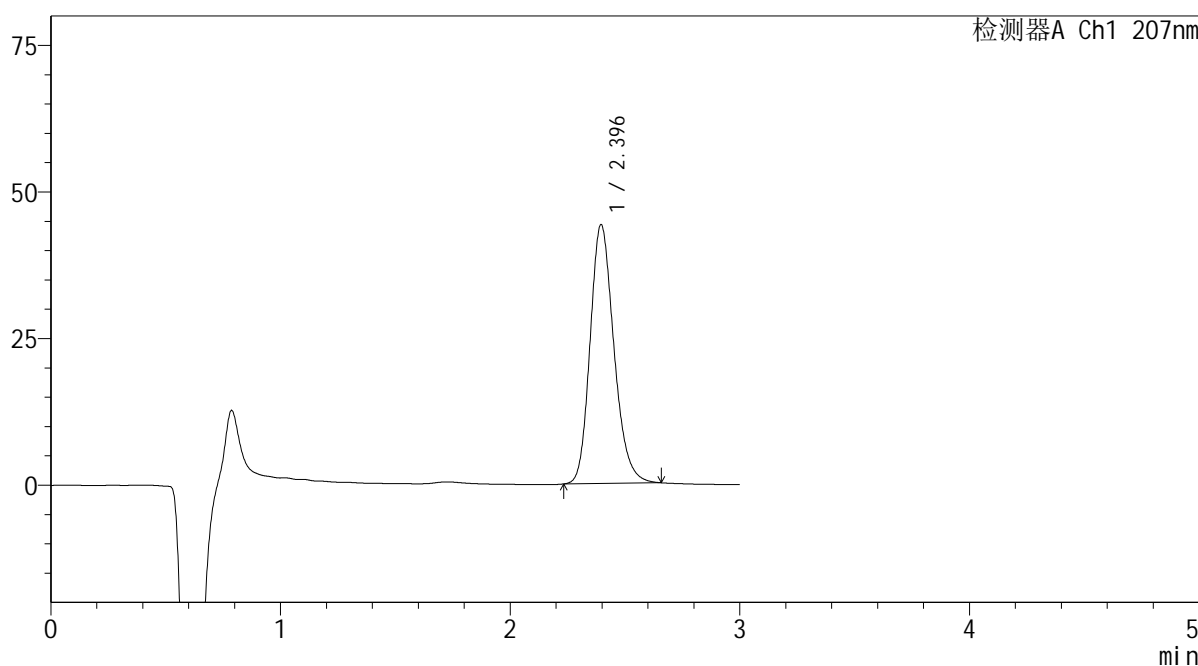
SHIMADZU LabSolutions QTL-373

<样品信息>

色谱柱 : XB-C18(50mm*4.6mm,5μm) 流速: 1.0ml/min
 柱温 : 50°C 波长: 207nm
 数据文件名 : RC\$QTL-373 - 10-5/31-263-2 - zzp-2024051721p-yxys10t-lpgs-rcd-pH1.0jz-P5-1.lcd
 方法文件名 : RC\$QTL-373 - QTL-373-rcd-FX280.lcm
 批处理文件名: RC\$QTL-373 - 20241021-FX280.lcb
 样品瓶号 : 2-38
 进样体积 : 10 μl 版本号: 6.115
 进样时间 : 2024/10/21 18:34:29 实验者: xiexinhui
 处理时间(V2) : 2024/10/22 10:04:28 处理者: xiexinhui
 仪器型号 : SHIMADZU LC-2050C (FX280)

<色谱图>

mV



<峰表>

检测器A Ch1 207nm

峰号	保留时间	面积	面积%	高度	理论塔板数(USP)	拖尾因子	分离度(USP)
1	2.396	318324	100.000	44142	2607	1.202	--
总计		318324	100.000	44142			

图71 奥司他韦干糖浆溶出度测定影响因素10天裸放高湿HPLC图谱
 自制品(2024051721批)-pH1.0介质-片5
 供试品溶液-1

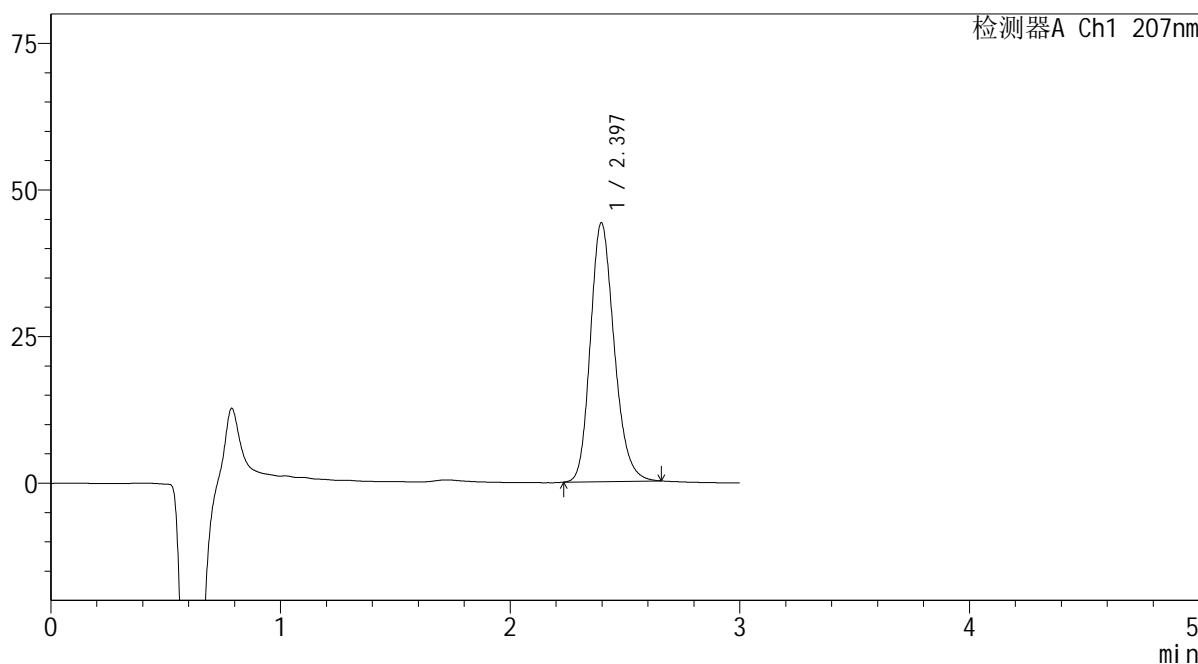
SHIMADZU LabSolutions QTL-373

<样品信息>

色谱柱 : XB-C18(50mm*4.6mm,5μm) 流速: 1.0ml/min
 柱温 : 50°C 波长: 207nm
 数据文件名 : RC\$QTL-373 - 10-5/31-264-2 - zzp-2024051721p-yxys10t-lpgs-rcd-pH1.0jz-P5-2.lcd
 方法文件名 : RC\$QTL-373 - QTL-373-rcd-FX280.lcm
 批处理文件名: RC\$QTL-373 - 20241021-FX280.lcb
 样品瓶号 : 2-38
 进样体积 : 10 μl 版本号: 6.115
 进样时间 : 2024/10/21 18:37:51 实验者: xiexinhui
 处理时间(V2) : 2024/10/22 10:04:30 处理者: xiexinhui
 仪器型号 : SHIMADZU LC-2050C (FX280)

<色谱图>

mV



<峰表>

检测器A Ch1 207nm

峰号	保留时间	面积	面积%	高度	理论塔板数(USP)	拖尾因子	分离度(USP)
1	2.397	318238	100.000	44164	2613	1.201	--
总计		318238	100.000	44164			

图72 奥司他韦干糖浆溶出度测定影响因素10天裸放高湿HPLC图谱
 自制品(2024051721批)-pH1.0介质-片5
 供试品溶液-2

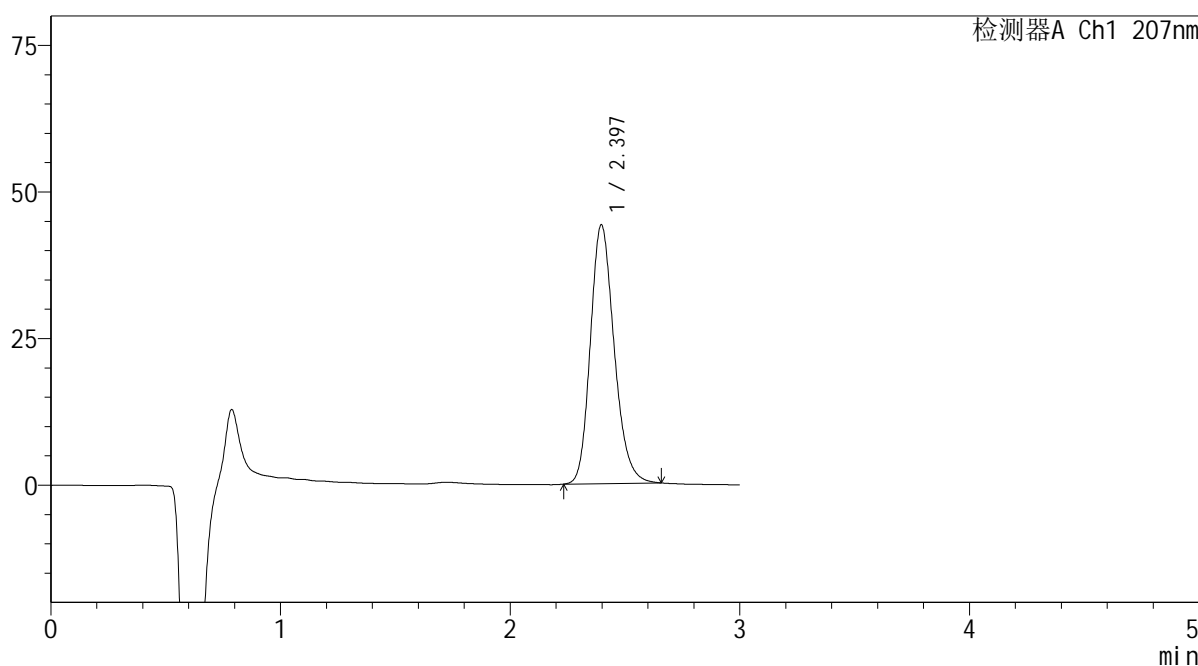
SHIMADZU LabSolutions QTL-373

<样品信息>

色谱柱 : XB-C18(50mm*4.6mm,5μm) 流速: 1.0ml/min
 柱温 : 50°C 波长: 207nm
 数据文件名 : RC\$QTL-373 - 10-5/31-265-2 - zzp-2024051721p-yxys10t-lpgs-rcd-pH1.0jz-P6-1.lcd
 方法文件名 : RC\$QTL-373 - QTL-373-rcd-FX280.lcm
 批处理文件名: RC\$QTL-373 - 20241021-FX280.lcb
 样品瓶号 : 2-47
 进样体积 : 10 μl 版本号: 6.115
 进样时间 : 2024/10/21 18:41:14 实验者: xiexinhui
 处理时间(V2) : 2024/10/22 10:04:32 处理者: xiexinhui
 仪器型号 : SHIMADZU LC-2050C (FX280)

<色谱图>

mV



<峰表>

检测器A Ch1 207nm

峰号	保留时间	面积	面积%	高度	理论塔板数(USP)	拖尾因子	分离度(USP)
1	2.397	318121	100.000	44138	2612	1.201	--
总计		318121	100.000	44138			

图73 奥司他韦干糖浆溶出度测定影响因素10天裸放高湿HPLC图谱
 自制品(2024051721批)-pH1.0介质-片6
 供试品溶液-1

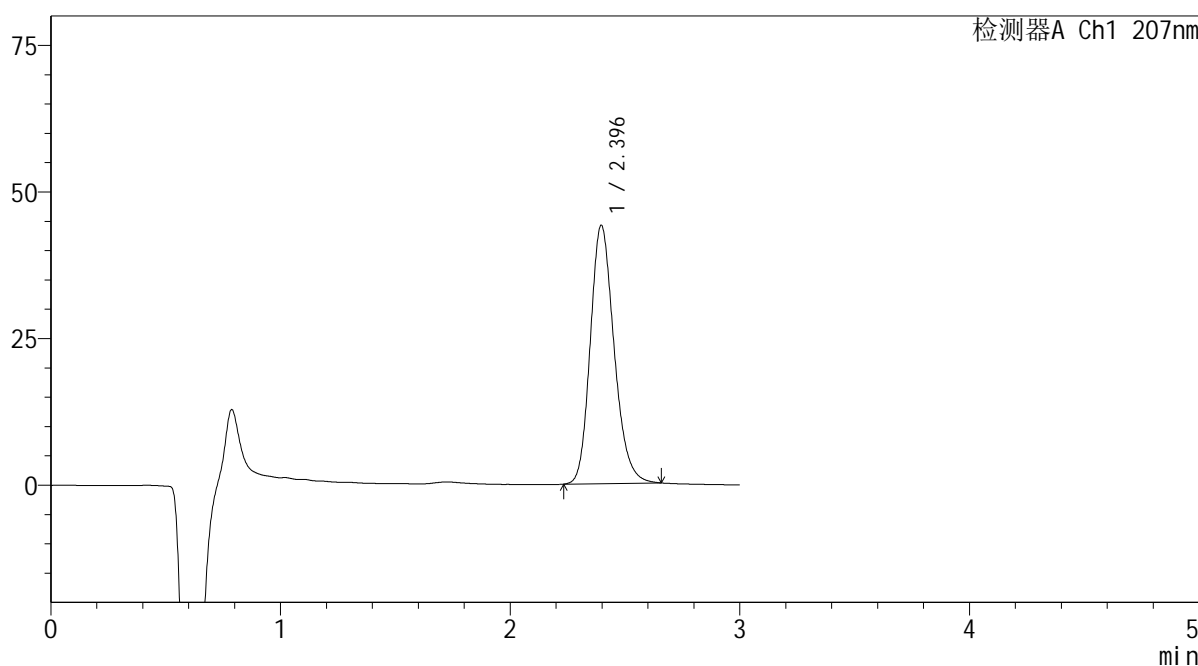
SHIMADZU LabSolutions QTL-373

<样品信息>

色谱柱 : XB-C18(50mm*4.6mm,5µm) 流速: 1.0ml/min
 柱温 : 50°C 波长: 207nm
 数据文件名 : RC\$QTL-373 - 10-5/31-266-2 - zzp-2024051721p-yxys10t-lpgs-rcd-pH1.0jz-P6-2.lcd
 方法文件名 : RC\$QTL-373 - QTL-373-rcd-FX280.lcm
 批处理文件名: RC\$QTL-373 - 20241021-FX280.lcb
 样品瓶号 : 2-47
 进样体积 : 10 µl 版本号: 6.115
 进样时间 : 2024/10/21 18:44:36 实验者: xiexinhui
 处理时间(V2) : 2024/10/22 10:04:35 处理者: xiexinhui
 仪器型号 : SHIMADZU LC-2050C (FX280)

<色谱图>

mV



<峰表>

检测器A Ch1 207nm

峰号	保留时间	面积	面积%	高度	理论塔板数(USP)	拖尾因子	分离度(USP)
1	2.396	317708	100.000	44069	2609	1.200	--
总计		317708	100.000	44069			

图74 奥司他韦干糖浆溶出度测定影响因素10天裸放高湿HPLC图谱
 自制品(2024051721批)-pH1.0介质-片6
 供试品溶液-2

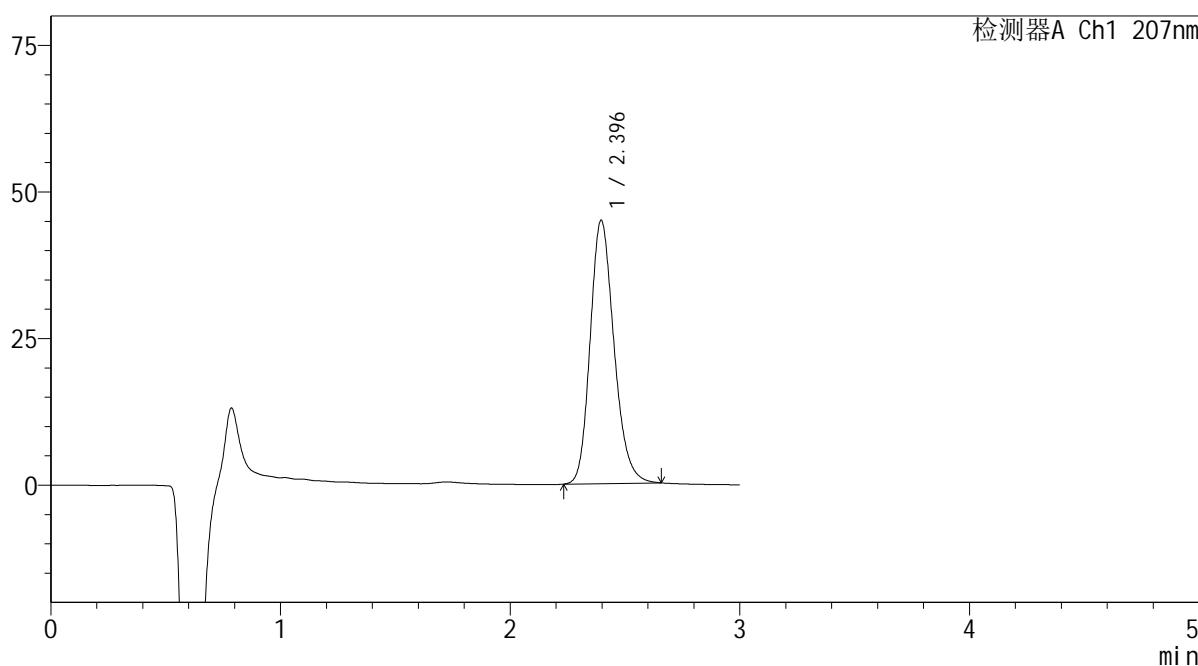
SHIMADZU LabSolutions QTL-373

<样品信息>

色谱柱 : XB-C18(50mm*4.6mm,5µm) 流速: 1.0ml/min
 柱温 : 50°C 波长: 207nm
 数据文件名 : RC\$QTL-373 - 10-5/31-267-2 - zzp-2024051721p-yxys10t-lpgz-rcd-pH1.0jz-P1-1.lcd
 方法文件名 : RC\$QTL-373 - QTL-373-rcd-FX280.lcm
 批处理文件名: RC\$QTL-373 - 20241021-FX280.lcb
 样品瓶号 : 2-3
 进样体积 : 10 µl 版本号: 6.115
 进样时间 : 2024/10/21 18:47:59 实验者: xiexinhui
 处理时间(V2) : 2024/10/22 10:04:37 处理者: xiexinhui
 仪器型号 : SHIMADZU LC-2050C (FX280)

<色谱图>

mV



<峰表>

检测器A Ch1 207nm

峰号	保留时间	面积	面积%	高度	理论塔板数(USP)	拖尾因子	分离度(USP)
1	2.396	323964	100.000	44911	2606	1.200	--
总计		323964	100.000	44911			

图75 奥司他韦干糖浆溶出度测定影响因素10天裸放光照HPLC图谱
 自制品(2024051721批)-pH1.0介质-片1
 供试品溶液-1

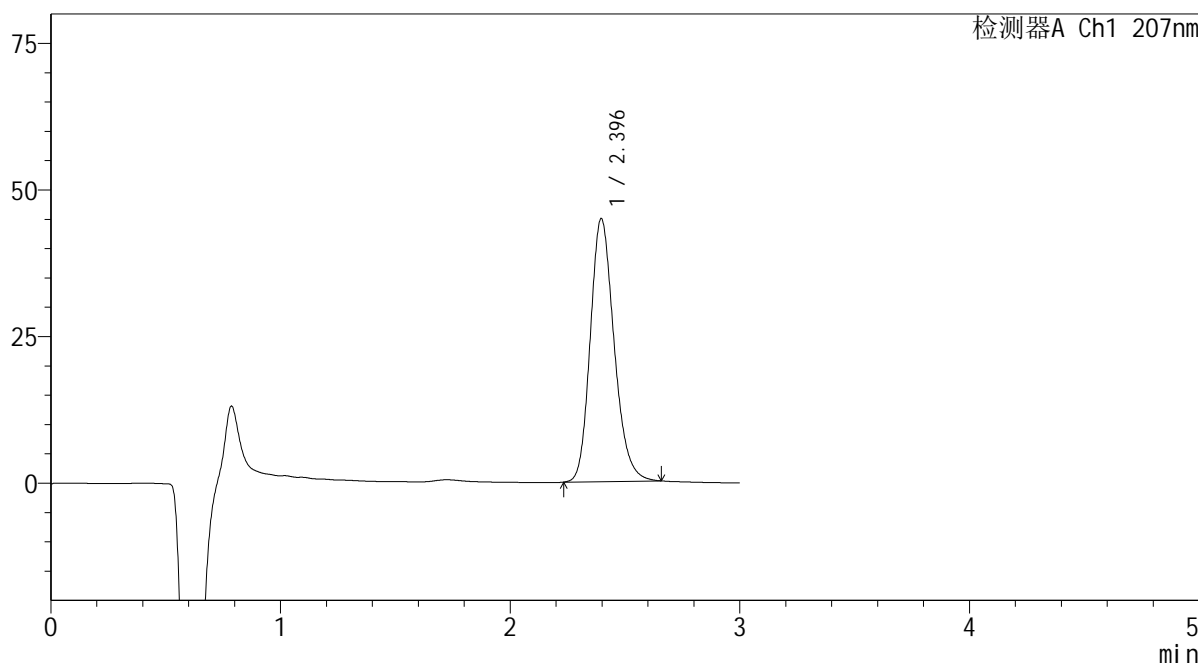
SHIMADZU LabSolutions QTL-373

<样品信息>

色谱柱 : XB-C18(50mm*4.6mm,5µm) 流速: 1.0ml/min
 柱温 : 50°C 波长: 207nm
 数据文件名 : RC\$QTL-373 - 10-5/31-268-2 - zzp-2024051721p-yxys10t-lpgz-rcd-pH1.0jz-P1-2.lcd
 方法文件名 : RC\$QTL-373 - QTL-373-rcd-FX280.lcm
 批处理文件名: RC\$QTL-373 - 20241021-FX280.lcb
 样品瓶号 : 2-3
 进样体积 : 10 µl 版本号: 6.115
 进样时间 : 2024/10/21 18:51:23 实验者: xiexinhui
 处理时间(V2) : 2024/10/22 10:04:40 处理者: xiexinhui
 仪器型号 : SHIMADZU LC-2050C (FX280)

<色谱图>

mV



<峰表>

检测器A Ch1 207nm

峰号	保留时间	面积	面积%	高度	理论塔板数(USP)	拖尾因子	分离度(USP)
1	2.396	323559	100.000	44862	2606	1.201	--
总计		323559	100.000	44862			

图76 奥司他韦干糖浆溶出度测定影响因素10天裸放光照HPLC图谱
 自制品(2024051721批)-pH1.0介质-片1
 供试品溶液-2

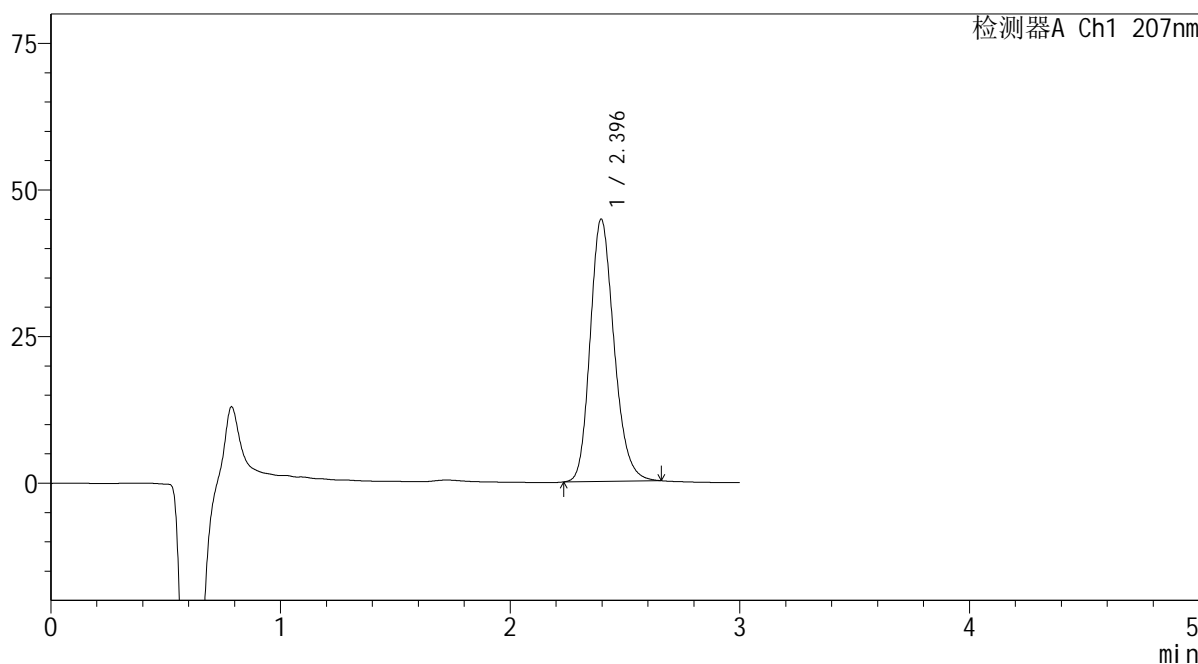
SHIMADZU LabSolutions QTL-373

<样品信息>

色谱柱 : XB-C18(50mm*4.6mm,5µm) 流速: 1.0ml/min
 柱温 : 50°C 波长: 207nm
 数据文件名 : RC\$QTL-373 - 10-5/31-269-2 - zzp-2024051721p-yxys10t-lpgz-rcd-pH1.0jz-P2-1.lcd
 方法文件名 : RC\$QTL-373 - QTL-373-rcd-FX280.lcm
 批处理文件名: RC\$QTL-373 - 20241021-FX280.lcb
 样品瓶号 : 2-12
 进样体积 : 10 µl 版本号: 6.115
 进样时间 : 2024/10/21 18:54:46 实验者: xiexinhui
 处理时间(V2) : 2024/10/22 10:04:42 处理者: xiexinhui
 仪器型号 : SHIMADZU LC-2050C (FX280)

<色谱图>

mV



<峰表>

检测器A Ch1 207nm

峰号	保留时间	面积	面积%	高度	理论塔板数(USP)	拖尾因子	分离度(USP)
1	2.396	322673	100.000	44755	2605	1.201	--
总计		322673	100.000	44755			

图77 奥司他韦干糖浆溶出度测定影响因素10天裸放光照HPLC图谱
 自制品(2024051721批)-pH1.0介质-片2
 供试品溶液-1

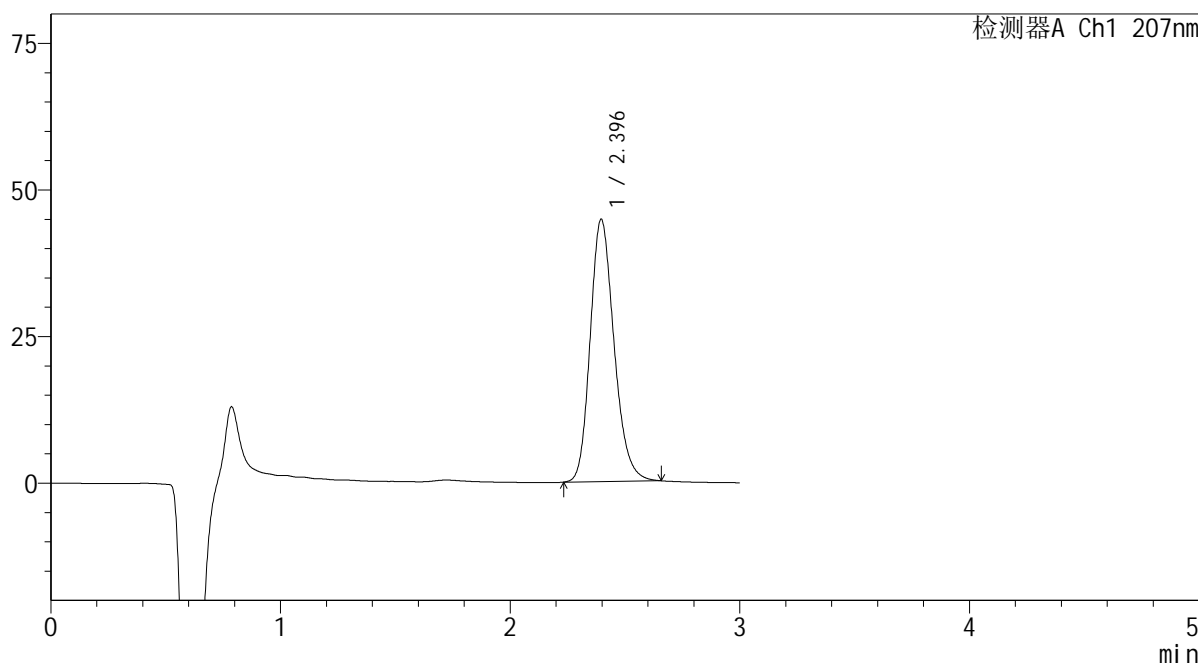
SHIMADZU LabSolutions QTL-373

<样品信息>

色谱柱 : XB-C18(50mm*4.6mm,5µm) 流速: 1.0ml/min
 柱温 : 50°C 波长: 207nm
 数据文件名 : RC\$QTL-373 - 10-5/31-270-2 - zzp-2024051721p-yxys10t-lpgz-rcd-pH1.0jz-P2-2.lcd
 方法文件名 : RC\$QTL-373 - QTL-373-rcd-FX280.lcm
 批处理文件名: RC\$QTL-373 - 20241021-FX280.lcb
 样品瓶号 : 2-12
 进样体积 : 10 µl 版本号: 6.115
 进样时间 : 2024/10/21 18:58:10 实验者: xiexinhui
 处理时间(V2) : 2024/10/22 10:04:44 处理者: xiexinhui
 仪器型号 : SHIMADZU LC-2050C (FX280)

<色谱图>

mV



<峰表>

检测器A Ch1 207nm

峰号	保留时间	面积	面积%	高度	理论塔板数(USP)	拖尾因子	分离度(USP)
1	2.396	322683	100.000	44735	2605	1.200	--
总计		322683	100.000	44735			

图78 奥司他韦干糖浆溶出度测定影响因素10天裸放光照HPLC图谱
 自制品(2024051721批)-pH1.0介质-片2
 供试品溶液-2

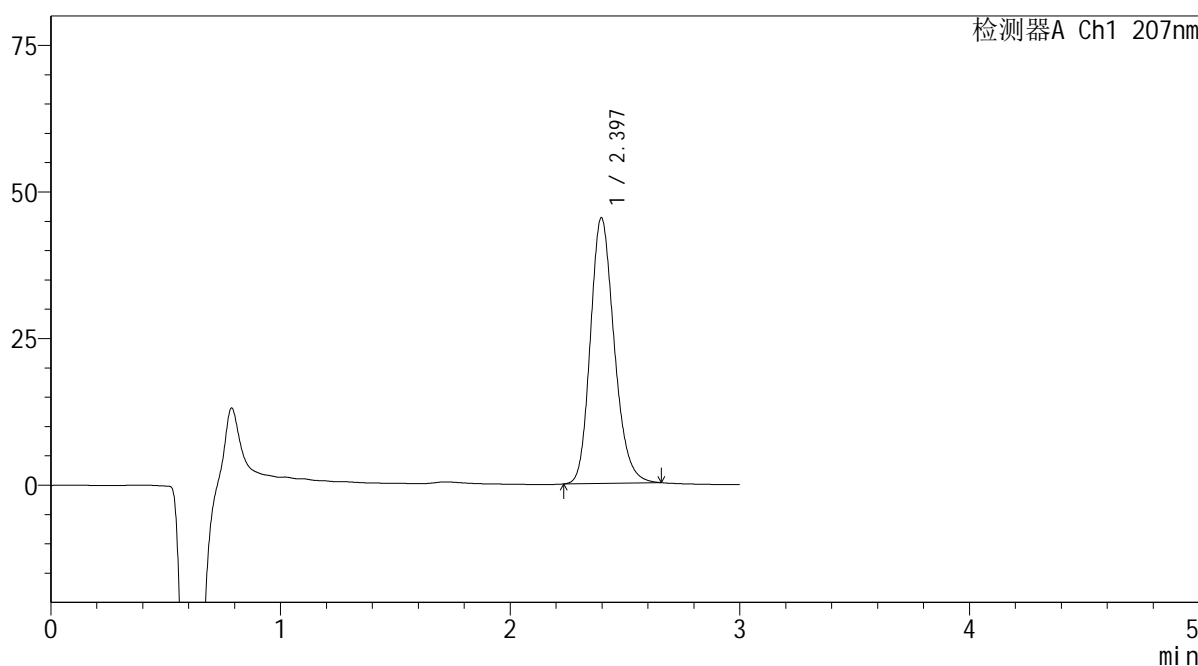
SHIMADZU
LabSolutions QTL-373

<样品信息>

色谱柱	: XB-C18(50mm*4.6mm,5μm)	流速	: 1.0ml/min
柱温	: 50°C	波长	: 207nm
数据文件名	: RC\$QTL-373 - 10-5/31-272-2 - zzp-2024051721p-yxys10t-lpgz-rcd-pH1.0jz-P3-2.lcd		
方法文件名	: RC\$QTL-373 - QTL-373-rcd-FX280.lcm		
批处理文件名	: RC\$QTL-373 - 20241021-FX280.lcb		
样品瓶号	: 2-21	版本号	: 6.115
进样体积	: 10 μl	实验者	: xiexinhui
进样时间	: 2024/10/21 19:04:56	处理者	: xiexinhui
处理时间(V2)	: 2024/10/22 10:04:49		
仪器型号	: SHIMADZU LC-2050C (FX280)		

<色谱图>

mV



<峰表>

检测器A Ch1 207nm

峰号	保留时间	面积	面积%	高度	理论塔板数(USP)	拖尾因子	分离度(USP)
1	2.397	326729	100.000	45312	2609	1.200	--
总计		326729	100.000	45312			

图80 奥司他韦干糖浆溶出度测定影响因素10天裸放光照HPLC图谱
自制品(2024051721批)-pH1.0介质-片3
供试品溶液-2

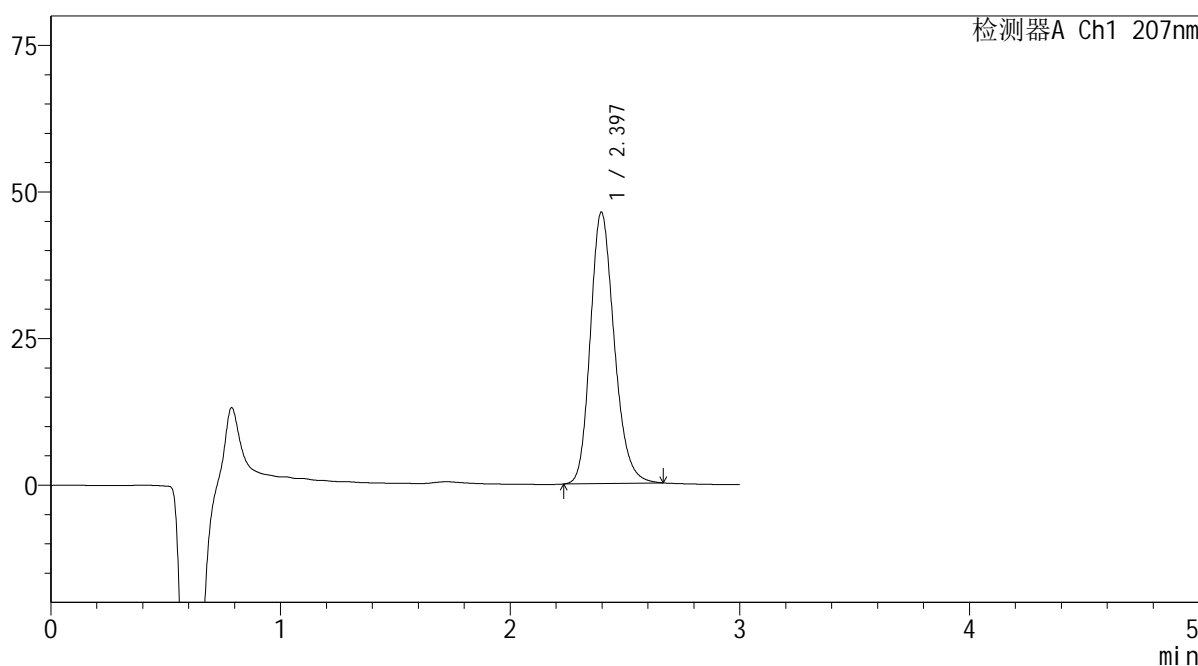
SHIMADZU LabSolutions QTL-373

<样品信息>

色谱柱 : XB-C18(50mm*4.6mm,5μm) 流速: 1.0ml/min
 柱温 : 50°C 波长: 207nm
 数据文件名 : RC\$QTL-373 - 10-5/31-274-2 - zzp-2024051721p-yxys10t-lpgz-rcd-pH1.0jz-P4-2.lcd
 方法文件名 : RC\$QTL-373 - QTL-373-rcd-FX280.lcm
 批处理文件名: RC\$QTL-373 - 20241021-FX280.lcb
 样品瓶号 : 2-30
 进样体积 : 10 μl 版本号: 6.115
 进样时间 : 2024/10/21 19:11:42 实验者: xiexinhui
 处理时间(V2) : 2024/10/22 10:04:54 处理者: xiexinhui
 仪器型号 : SHIMADZU LC-2050C (FX280)

<色谱图>

mV



<峰表>

检测器A Ch1 207nm

峰号	保留时间	面积	面积%	高度	理论塔板数(USP)	拖尾因子	分离度(USP)
1	2.397	334481	100.000	46291	2606	1.203	--
总计		334481	100.000	46291			

图82 奥司他韦干糖浆溶出度测定影响因素10天裸放光照HPLC图谱
 自制品(2024051721批)-pH1.0介质-片4
 供试品溶液-2

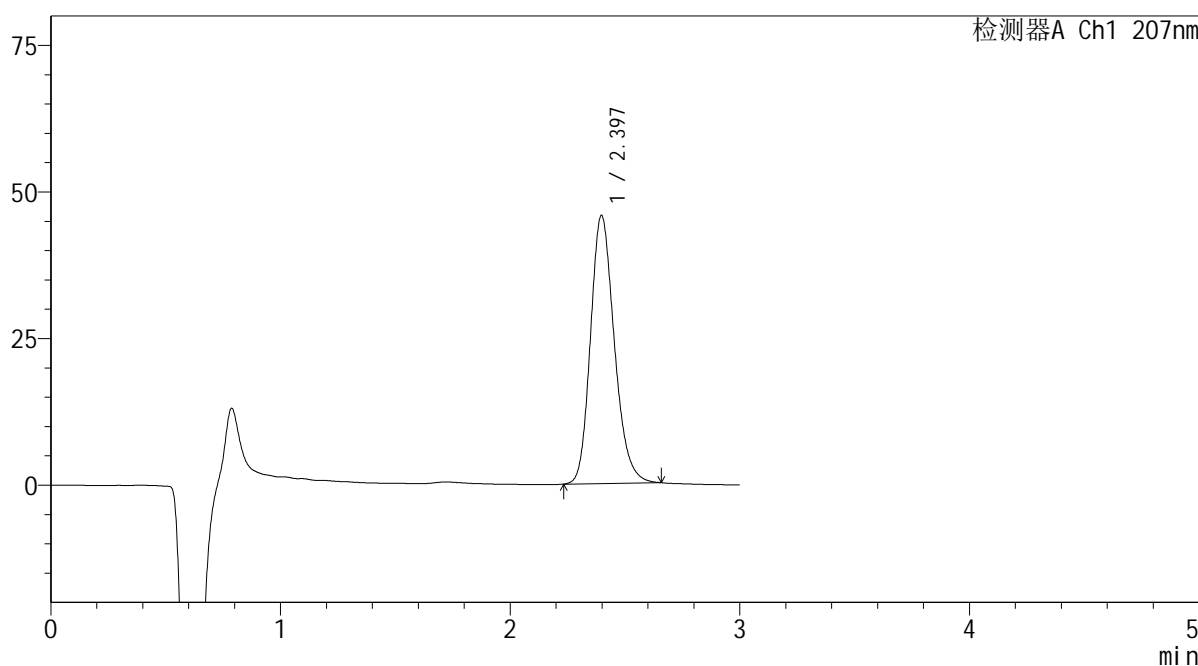
SHIMADZU LabSolutions QTL-373

<样品信息>

色谱柱 : XB-C18(50mm*4.6mm,5μm) 流速: 1.0ml/min
 柱温 : 50°C 波长: 207nm
 数据文件名 : RC\$QTL-373 - 10-5/31-275-2 - zzp-2024051721p-yxys10t-lpgz-rcd-pH1.0jz-P5-1.lcd
 方法文件名 : RC\$QTL-373 - QTL-373-rcd-FX280.lcm
 批处理文件名: RC\$QTL-373 - 20241021-FX280.lcb
 样品瓶号 : 2-39
 进样体积 : 10 μl 版本号: 6.115
 进样时间 : 2024/10/21 19:15:05 实验者: xiexinhui
 处理时间(V2) : 2024/10/22 10:04:57 处理者: xiexinhui
 仪器型号 : SHIMADZU LC-2050C (FX280)

<色谱图>

mV



<峰表>

检测器A Ch1 207nm

峰号	保留时间	面积	面积%	高度	理论塔板数(USP)	拖尾因子	分离度(USP)
1	2.397	329936	100.000	45738	2606	1.202	--
总计		329936	100.000	45738			

图83 奥司他韦干糖浆溶出度测定影响因素10天裸放光照HPLC图谱
 自制品(2024051721批)-pH1.0介质-片5
 供试品溶液-1

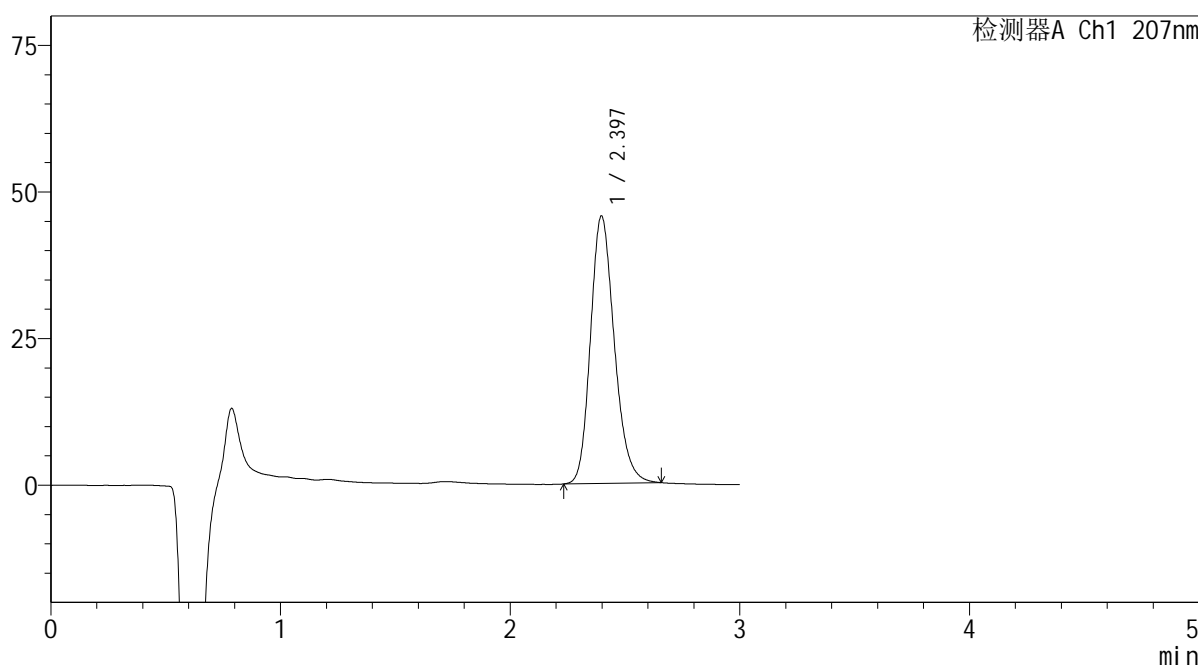
SHIMADZU LabSolutions QTL-373

<样品信息>

色谱柱 : XB-C18(50mm*4.6mm,5μm) 流速: 1.0ml/min
 柱温 : 50°C 波长: 207nm
 数据文件名 : RC\$QTL-373 - 10-5/31-276-2 - zzp-2024051721p-yxys10t-lpgz-rcd-pH1.0jz-P5-2.lcd
 方法文件名 : RC\$QTL-373 - QTL-373-rcd-FX280.lcm
 批处理文件名: RC\$QTL-373 - 20241021-FX280.lcb
 样品瓶号 : 2-39
 进样体积 : 10 μl 版本号: 6.115
 进样时间 : 2024/10/21 19:18:28 实验者: xiexinhui
 处理时间(V2) : 2024/10/22 10:04:59 处理者: xiexinhui
 仪器型号 : SHIMADZU LC-2050C (FX280)

<色谱图>

mV



<峰表>

检测器A Ch1 207nm

峰号	保留时间	面积	面积%	高度	理论塔板数(USP)	拖尾因子	分离度(USP)
1	2.397	329085	100.000	45618	2608	1.201	--
总计		329085	100.000	45618			

图84 奥司他韦干糖浆溶出度测定影响因素10天裸放光照HPLC图谱
 自制品(2024051721批)-pH1.0介质-片5
 供试品溶液-2

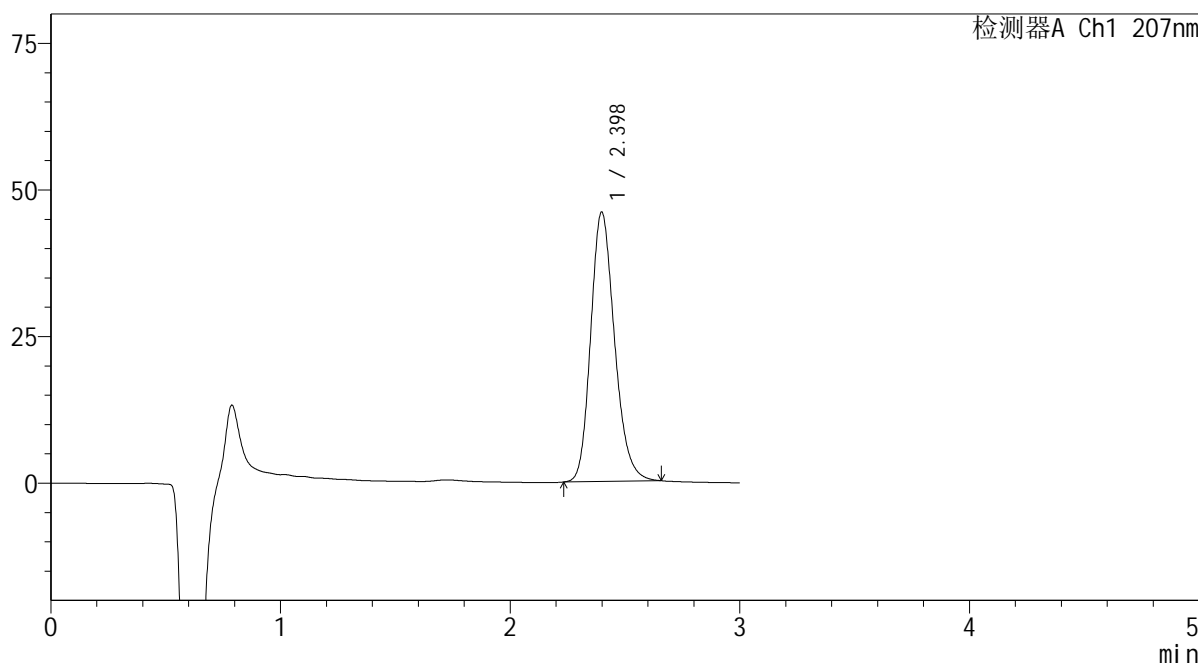
SHIMADZU LabSolutions QTL-373

<样品信息>

色谱柱 : XB-C18(50mm*4.6mm,5μm) 流速: 1.0ml/min
 柱温 : 50°C 波长: 207nm
 数据文件名 : RC\$QTL-373 - 10-5/31-278-2 - zzp-2024051721p-yxys10t-lpgz-rcd-pH1.0jz-P6-2.lcd
 方法文件名 : RC\$QTL-373 - QTL-373-rcd-FX280.lcm
 批处理文件名: RC\$QTL-373 - 20241021-FX280.lcb
 样品瓶号 : 2-48
 进样体积 : 10 μl 版本号: 6.115
 进样时间 : 2024/10/21 19:25:13 实验者: xiexinhui
 处理时间(V2) : 2024/10/22 10:05:04 处理者: xiexinhui
 仪器型号 : SHIMADZU LC-2050C (FX280)

<色谱图>

mV



<峰表>

检测器A Ch1 207nm

峰号	保留时间	面积	面积%	高度	理论塔板数(USP)	拖尾因子	分离度(USP)
1	2.398	331303	100.000	45929	2611	1.201	--
总计		331303	100.000	45929			

图86 奥司他韦干糖浆溶出度测定影响因素10天裸放光照HPLC图谱
 自制品(2024051721批)-pH1.0介质-片6
 供试品溶液-2

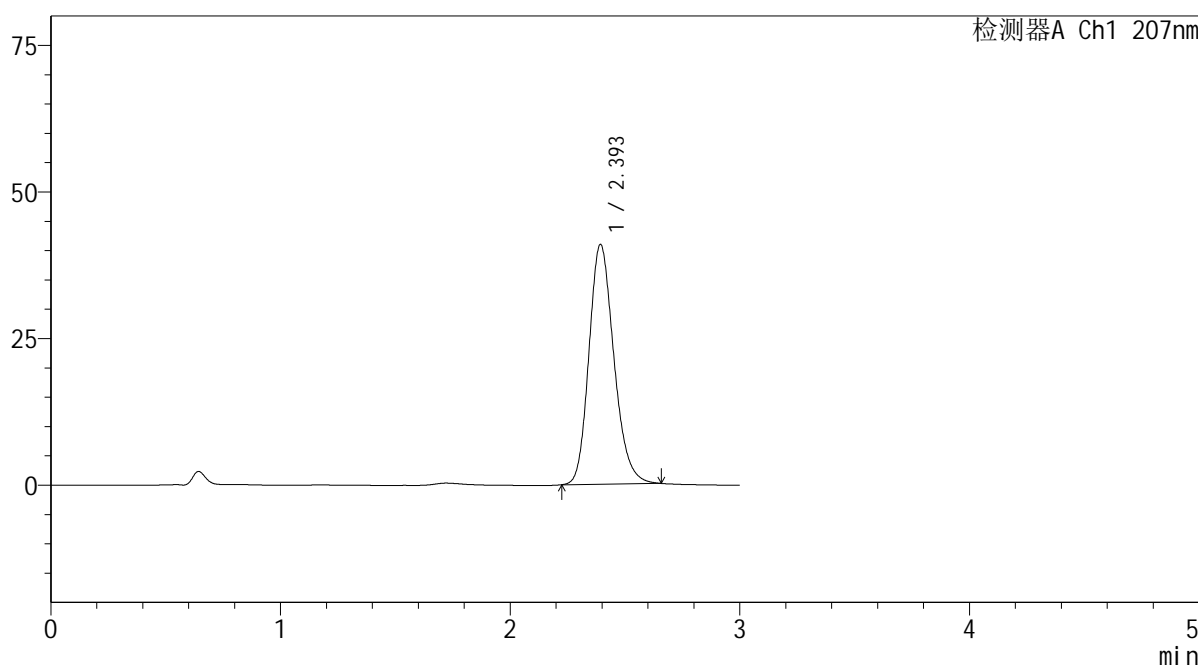
SHIMADZU LabSolutions QTL-373

<样品信息>

色谱柱 : XB-C18(50mm*4.6mm,5μm) 流速: 1.0ml/min
 柱温 : 50°C 波长: 207nm
 数据文件名 : RC\$QTL-373 - 10-5/31-280-2 - zzp-2024051721p-yxys10t-lp-rcd-pH1.0jz-dz2-2.lcd
 方法文件名 : RC\$QTL-373 - QTL-373-rcd-FX280.lcm
 批处理文件名: RC\$QTL-373 - 20241021-FX280.lcb
 样品瓶号 : 2-27
 进样体积 : 10 μl 版本号: 6.115
 进样时间 : 2024/10/21 19:32:00 实验者: xiexinhui
 处理时间(V2) : 2024/10/22 10:05:09 处理者: xiexinhui
 仪器型号 : SHIMADZU LC-2050C (FX280)

<色谱图>

mV



<峰表>

检测器A Ch1 207nm

峰号	保留时间	面积	面积%	高度	理论塔板数(USP)	拖尾因子	分离度(USP)
1	2.393	308452	100.000	40778	2372	1.198	--
总计		308452	100.000	40778			

图88 奥司他韦干糖浆溶出度测定影响因素10天裸放HPLC图谱
自制品-pH1.0介质
对照品溶液-2-2