



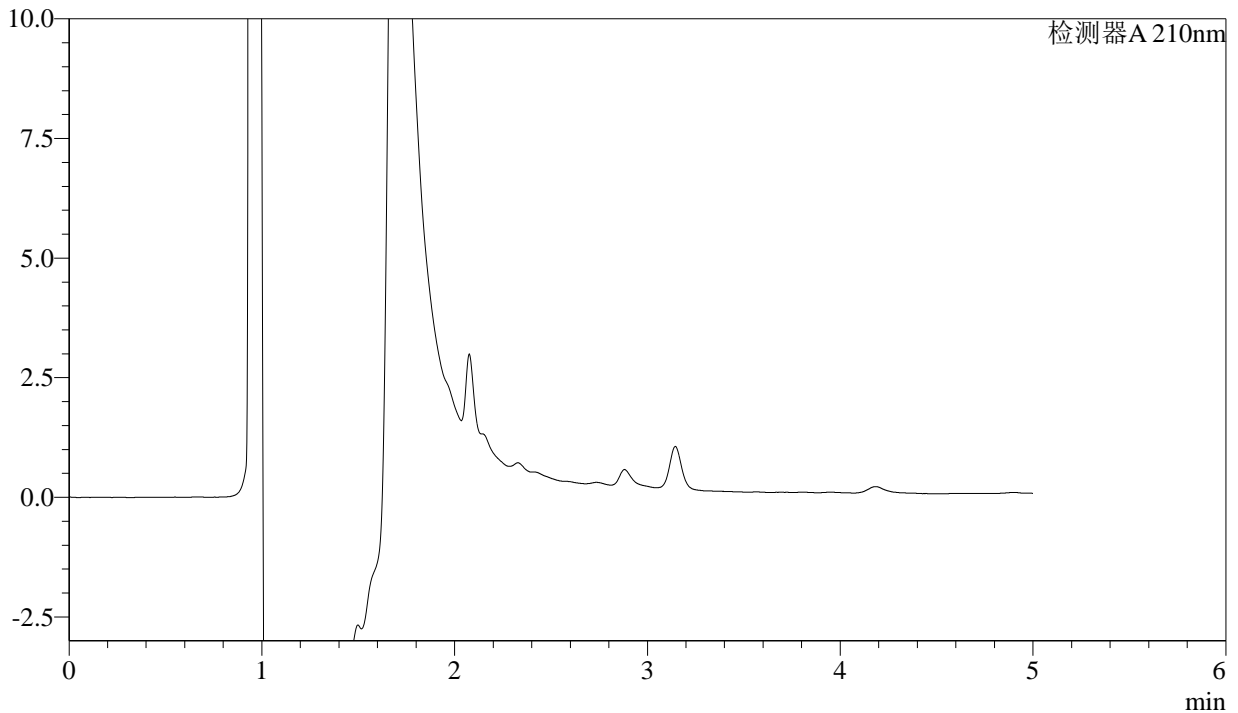
J483

<样品信息>

色谱柱 :SB-C8(150mm*4.6mm,3.5μm) 流速: 1.5ml/min
 柱温 :60°C 波长: 210nm
 数据文件名 :RC\$J483 - 0-49/27-3951-3 - zzp1-rcqx-pH4.5-0.005qbj-rj.lcd
 方法文件名 :RC\$J483 - J483-RC-FX276.lcm
 批处理文件名: RC\$J483 - J483-RCQX-20241017-FX276.lcb
 样品瓶号 : 1-9
 进样体积 : 400 μL 版本号: 6.115
 进样时间 : 2024/10/17 17:13:54 实验者: jiangjinwei
 处理时间 (V3) : 2024/10/18 17:01:34 处理者: jiangjinwei
 仪器型号: SHIMADZU LC-2050C(FX276)

<色谱图>

mV



<峰表>

检测器A 210nm

峰号	保留时间	面积	面积%	高度	理论塔板数(USP)	拖尾因子	分离度(USP)
总计							

图1 他克莫司颗粒溶出曲线测定HPLC图谱
 自制品--含0.005%羟丙基纤维素的pH4.5溶液介质
 溶剂



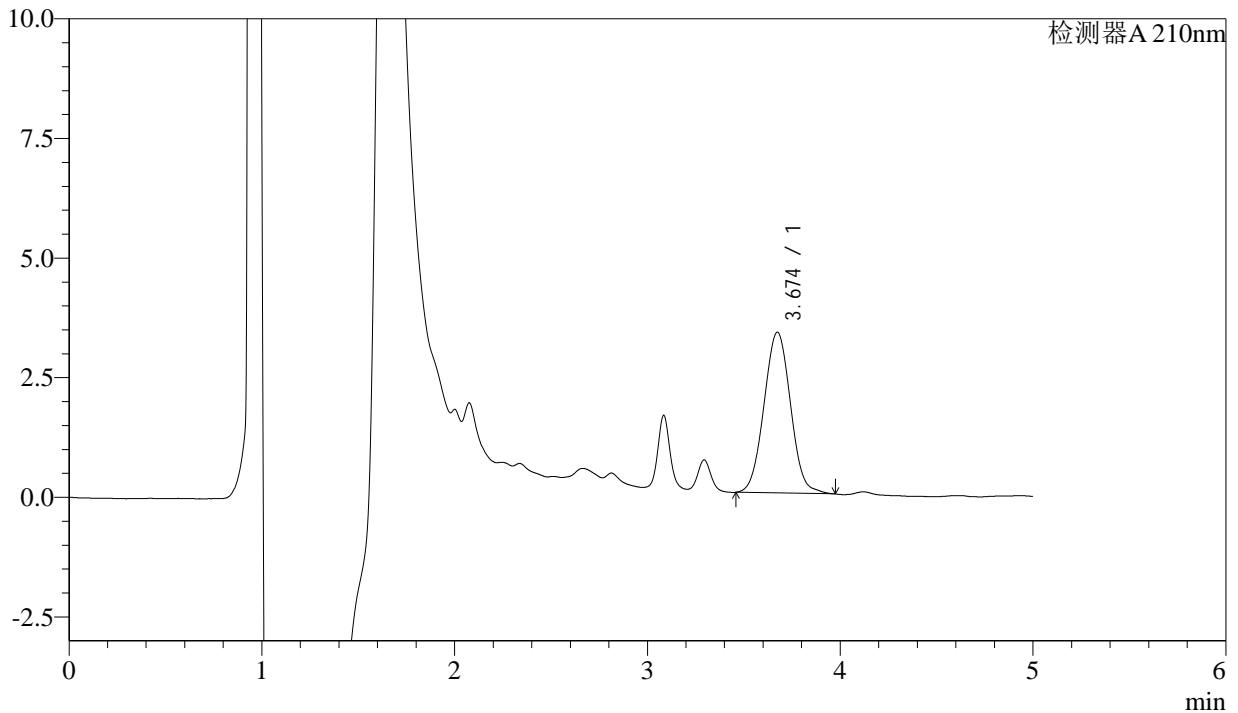
J483

<样品信息>

色谱柱 :SB-C8(150mm*4.6mm,3.5μm) 流速: 1.5ml/min
 柱温 :60°C 波长: 210nm
 数据文件名 :RC\$J483 - 0-49/27-3952-3 - zzp1-rcqx-pH4.5-0.005qbj-dz1-1.lcd
 方法文件名 :RC\$J483 - J483-RC-FX276.lcm
 批处理文件名: RC\$J483 - J483-RCQX-20241017-FX276.lcb
 样品瓶号 : 1-18
 进样体积 : 400 μL 版本号: 6.115
 进样时间 : 2024/10/17 17:20:27 实验者: jiangjinwei
 处理时间 (V3) : 2024/10/18 17:01:38 处理者: jiangjinwei
 仪器型号: SHIMADZU LC-2050C(FX276)

<色谱图>

mV



<峰表>

检测器A 210nm

峰号	保留时间	面积	面积%	高度	理论塔板数(USP)	拖尾因子	分离度(USP)
1	3.674	32219	100.000	3360	3383	1.032	--
总计		32219	100.000	3360			

图2 他克莫司颗粒溶出曲线测定HPLC图谱
 自制品--含0.005%羟丙基纤维素的pH4.5溶液介质
 对照品溶液-1-1



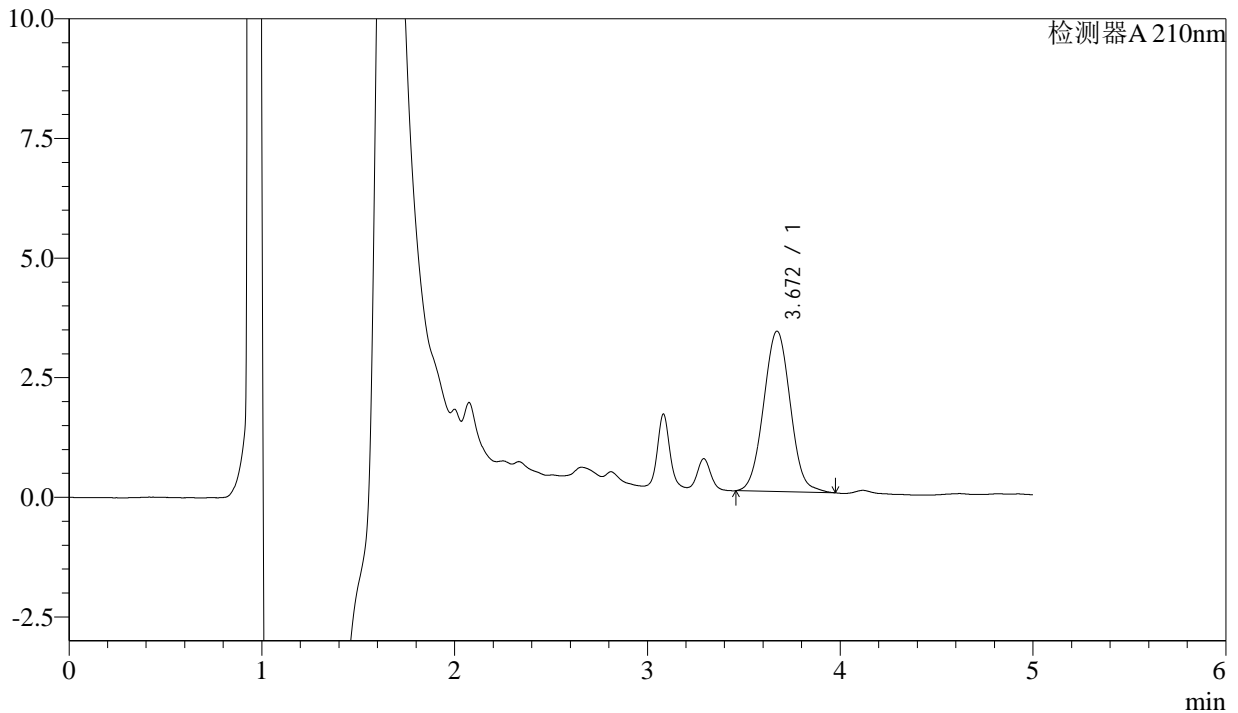
J483

<样品信息>

色谱柱 :SB-C8(150mm*4.6mm,3.5μm) 流速: 1.5ml/min
 柱温 :60°C 波长: 210nm
 数据文件名 :RC\$J483 - 0-49/27-3953-3 - zzp1-rcqx-pH4.5-0.005qbj-dz1-2.lcd
 方法文件名 :RC\$J483 - J483-RC-FX276.lcm
 批处理文件名: RC\$J483 - J483-RCQX-20241017-FX276.lcb
 样品瓶号 : 1-18
 进样体积 : 400 μL 版本号: 6.115
 进样时间 : 2024/10/17 17:27:00 实验者: jiangjinwei
 处理时间 (V3) : 2024/10/18 17:01:41 处理者: jiangjinwei
 仪器型号: SHIMADZU LC-2050C(FX276)

<色谱图>

mV



<峰表>

检测器A 210nm

峰号	保留时间	面积	面积%	高度	理论塔板数(USP)	拖尾因子	分离度(USP)
1	3.672	32246	100.000	3353	3362	1.034	--
总计		32246	100.000	3353			

图3 他克莫司颗粒溶出曲线测定HPLC图谱
 自制品--含0.005%羟丙基纤维素的pH4.5溶液介质
 对照品溶液-1-2



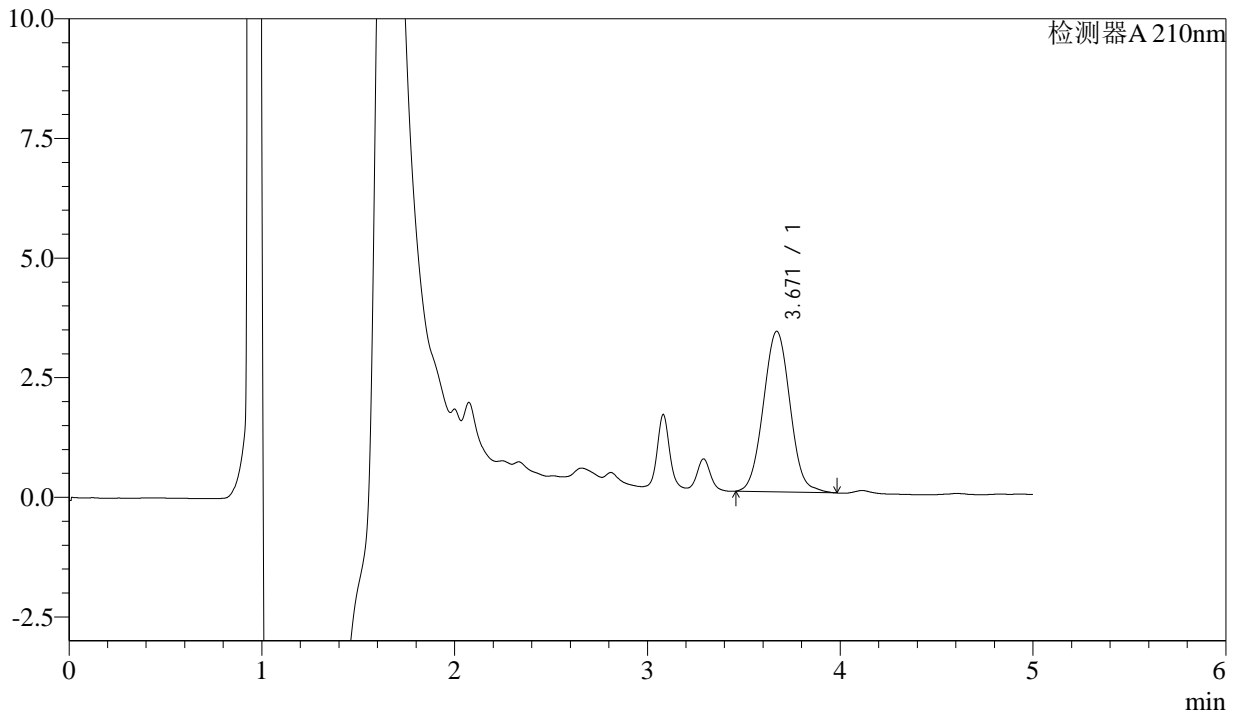
J483

<样品信息>

色谱柱 :SB-C8(150mm*4.6mm,3.5μm) 流速: 1.5ml/min
 柱温 :60°C 波长: 210nm
 数据文件名 :RC\$J483 - 0-49/27-3954-3 - zzp1-rcqx-pH4.5-0.005qbj-dz1-3.lcd
 方法文件名 :RC\$J483 - J483-RC-FX276.lcm
 批处理文件名: RC\$J483 - J483-RCQX-20241017-FX276.lcb
 样品瓶号 : 1-18
 进样体积 : 400 μL 版本号: 6.115
 进样时间 : 2024/10/17 17:33:31 实验者: jiangjinwei
 处理时间 (V3) : 2024/10/18 17:01:44 处理者: jiangjinwei
 仪器型号: SHIMADZU LC-2050C(FX276)

<色谱图>

mV



<峰表>

检测器A 210nm

峰号	保留时间	面积	面积%	高度	理论塔板数(USP)	拖尾因子	分离度(USP)
1	3.671	32295	100.000	3356	3369	1.040	--
总计		32295	100.000	3356			

图4 他克莫司颗粒溶出曲线测定HPLC图谱
 自制品--含0.005%羟丙基纤维素的pH4.5溶液介质
 对照品溶液-1-3



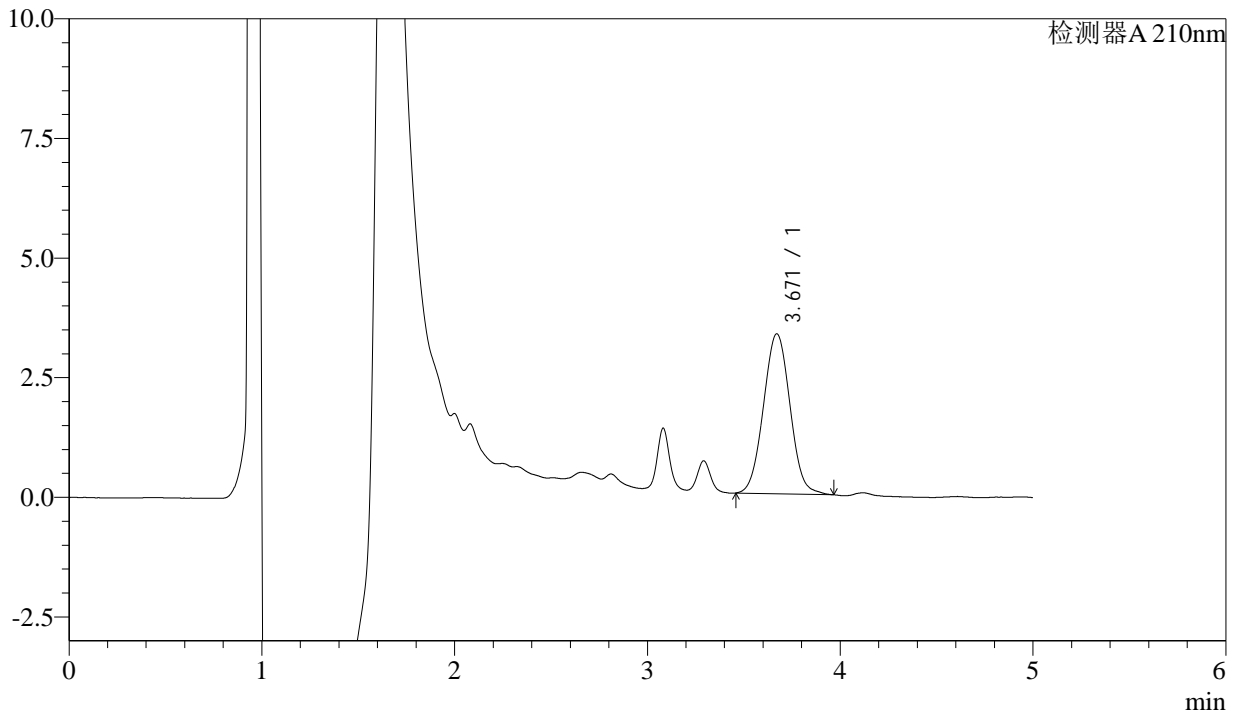
J483

<样品信息>

色谱柱 :SB-C8(150mm*4.6mm,3.5μm) 流速: 1.5ml/min
 柱温 :60°C 波长: 210nm
 数据文件名 :RC\$J483 - 0-49/27-3955-3 - zzp1-rcqx-pH4.5-0.005qbj-dz1-4.lcd
 方法文件名 :RC\$J483 - J483-RC-FX276.lcm
 批处理文件名: RC\$J483 - J483-RCQX-20241017-FX276.lcb
 样品瓶号 : 1-27
 进样体积 : 400 μL 版本号: 6.115
 进样时间 : 2024/10/17 17:40:03 实验者: jiangjinwei
 处理时间 (V3) : 2024/10/18 17:01:47 处理者: jiangjinwei
 仪器型号: SHIMADZU LC-2050C(FX276)

<色谱图>

mV



<峰表>

检测器A 210nm

峰号	保留时间	面积	面积%	高度	理论塔板数(USP)	拖尾因子	分离度(USP)
1	3.671	32070	100.000	3345	3369	1.034	--
总计		32070	100.000	3345			

图5 他克莫司颗粒溶出曲线测定HPLC图谱
 自制品--含0.005%羟丙基纤维素的pH4.5溶液介质
 对照品溶液-1-4



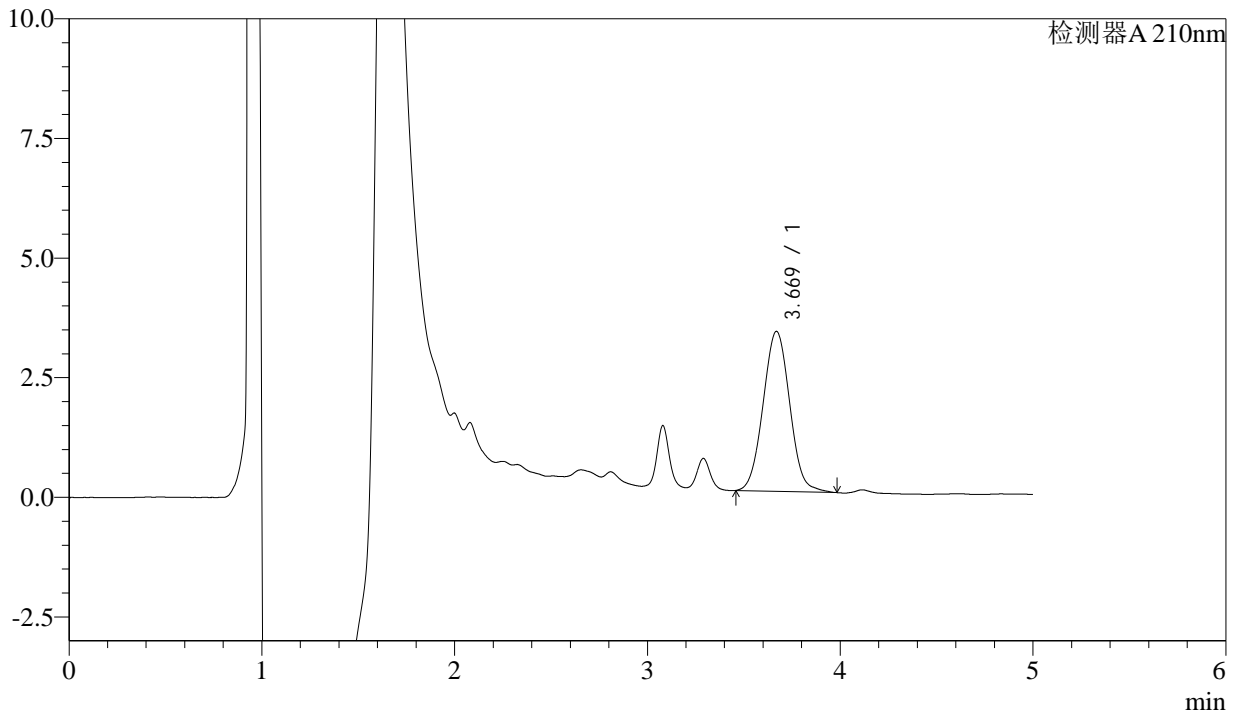
J483

<样品信息>

色谱柱 :SB-C8(150mm*4.6mm,3.5μm) 流速: 1.5ml/min
 柱温 :60°C 波长: 210nm
 数据文件名 :RC\$J483 - 0-49/27-3956-3 - zzp1-rcqx-pH4.5-0.005qbj-dz1-5.lcd
 方法文件名 :RC\$J483 - J483-RC-FX276.lcm
 批处理文件名: RC\$J483 - J483-RCQX-20241017-FX276.lcb
 样品瓶号 : 1-27
 进样体积 : 400 μL 版本号: 6.115
 进样时间 : 2024/10/17 17:46:34 实验者: jiangjinwei
 处理时间 (V3) : 2024/10/18 17:01:50 处理者: jiangjinwei
 仪器型号: SHIMADZU LC-2050C(FX276)

<色谱图>

mV



<峰表>

检测器A 210nm

峰号	保留时间	面积	面积%	高度	理论塔板数(USP)	拖尾因子	分离度(USP)
1	3.669	32168	100.000	3342	3366	1.037	--
总计		32168	100.000	3342			

图6 他克莫司颗粒溶出曲线测定HPLC图谱
 自制品--含0.005%羟丙基纤维素的pH4.5溶液介质
 对照品溶液-1-5

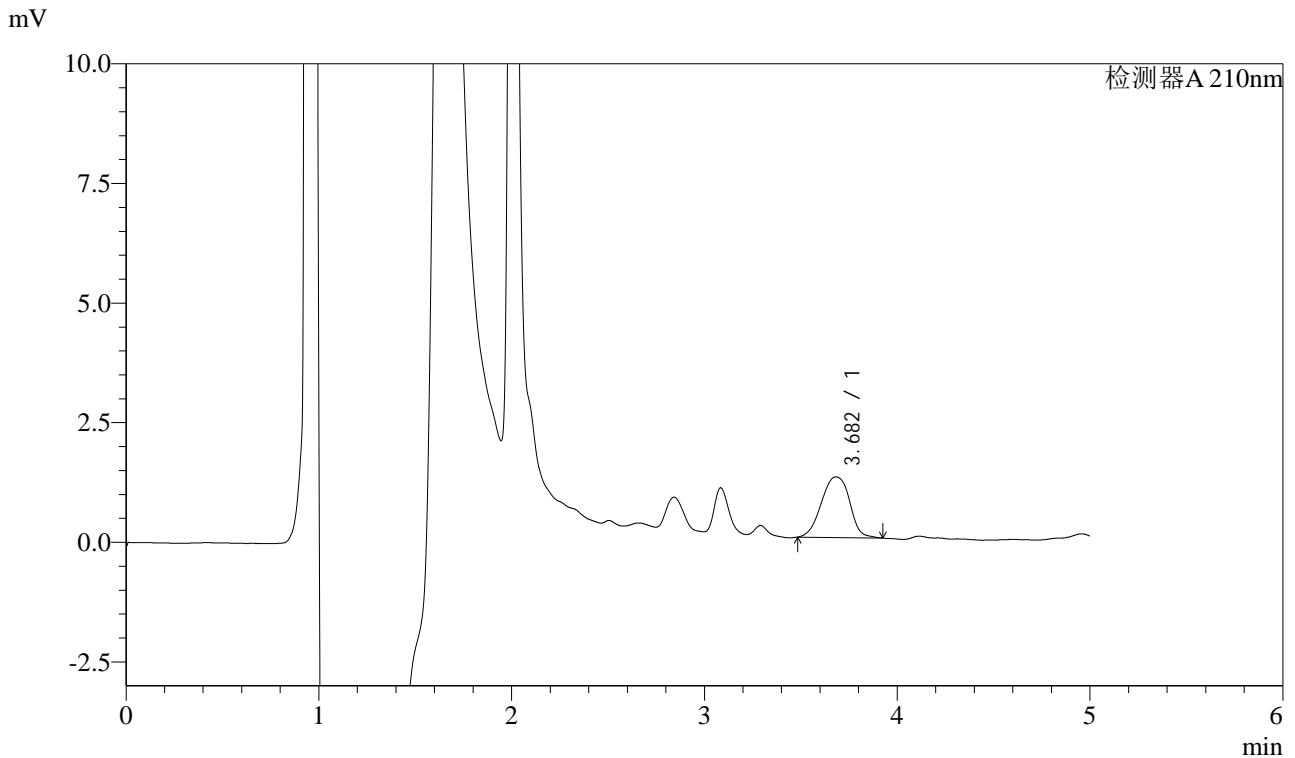


J483

<样品信息>

色谱柱 :SB-C8(150mm*4.6mm,3.5μm) 流速: 1.5ml/min
 柱温 :60°C 波长: 210nm
 数据文件名 :RC\$J483 - 0-49/27-3957-3 - zzp1-rcqx-pH4.5-0.005qbj-5min-P1.lcd
 方法文件名 :RC\$J483 - J483-RC-FX276.lcm
 批处理文件名: RC\$J483 - J483-RCQX-20241017-FX276.lcb
 样品瓶号 : 1-1
 进样体积 : 400 μL 版本号: 6.115
 进样时间 : 2024/10/17 17:53:05 实验者: jiangjinwei
 处理时间 (V3) : 2024/10/18 17:01:52 处理者: jiangjinwei
 仪器型号: SHIMADZU LC-2050C(FX276)

<色谱图>



<峰表>

检测器A 210nm

峰号	保留时间	面积	面积%	高度	理论塔板数(USP)	拖尾因子	分离度(USP)
1	3.682	12935	100.000	1267	3292	0.972	--
总计		12935	100.000	1267			

图7 他克莫司颗粒溶出曲线测定HPLC图谱
 自制品--含0.005%羟丙基纤维素的pH4.5溶液介质-5min-片1
 供试品溶液-1



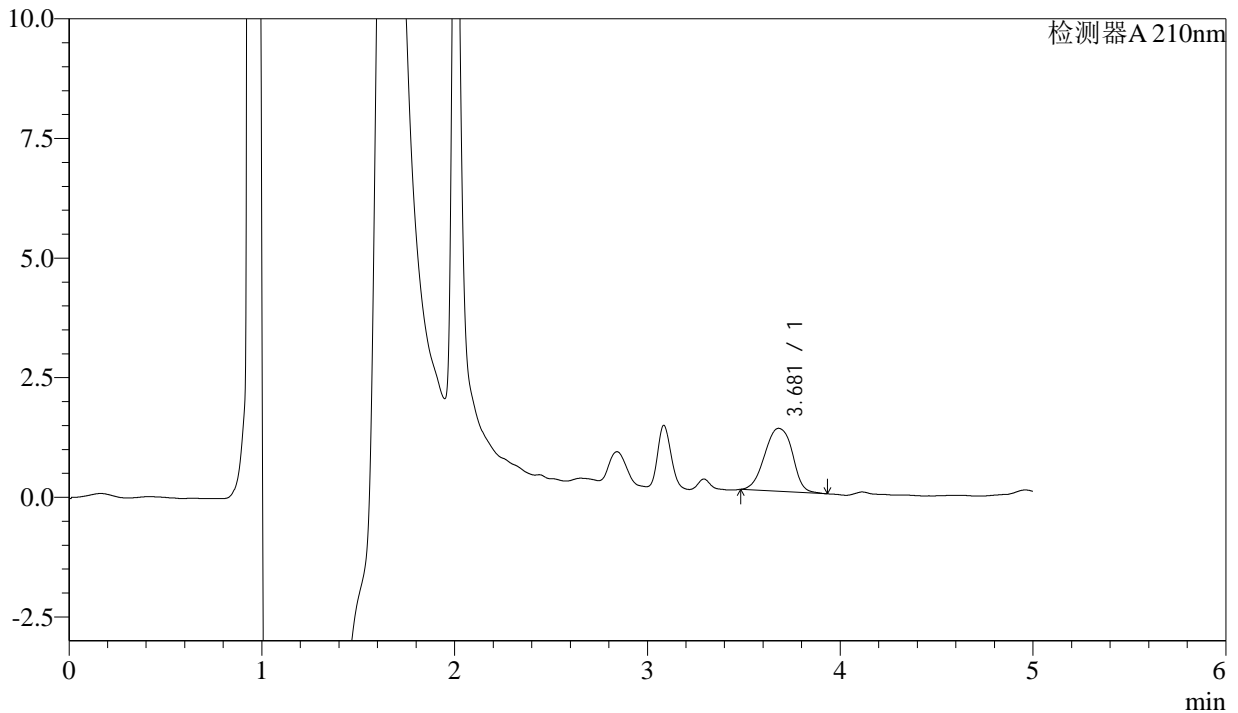
J483

<样品信息>

色谱柱 :SB-C8(150mm*4.6mm,3.5μm) 流速: 1.5ml/min
 柱温 :60°C 波长: 210nm
 数据文件名 :RC\$J483 - 0-49/27-3958-3 - zzp1-rcqx-pH4.5-0.005qbj-5min-P2.lcd
 方法文件名 :RC\$J483 - J483-RC-FX276.lcm
 批处理文件名: RC\$J483 - J483-RCQX-20241017-FX276.lcb
 样品瓶号 : 1-10
 进样体积 : 400 μL 版本号: 6.115
 进样时间 : 2024/10/17 17:59:37 实验者: jiangjinwei
 处理时间 (V3) : 2024/10/18 17:01:55 处理者: jiangjinwei
 仪器型号: SHIMADZU LC-2050C(FX276)

<色谱图>

mV



<峰表>

检测器A 210nm

峰号	保留时间	面积	面积%	高度	理论塔板数(USP)	拖尾因子	分离度(USP)
1	3.681	13241	100.000	1317	3371	0.970	--
总计		13241	100.000	1317			

图8 他克莫司颗粒溶出曲线测定HPLC图谱
 自制品--含0.005%羟丙基纤维素的pH4.5溶液介质-5min-片2
 供试品溶液-1



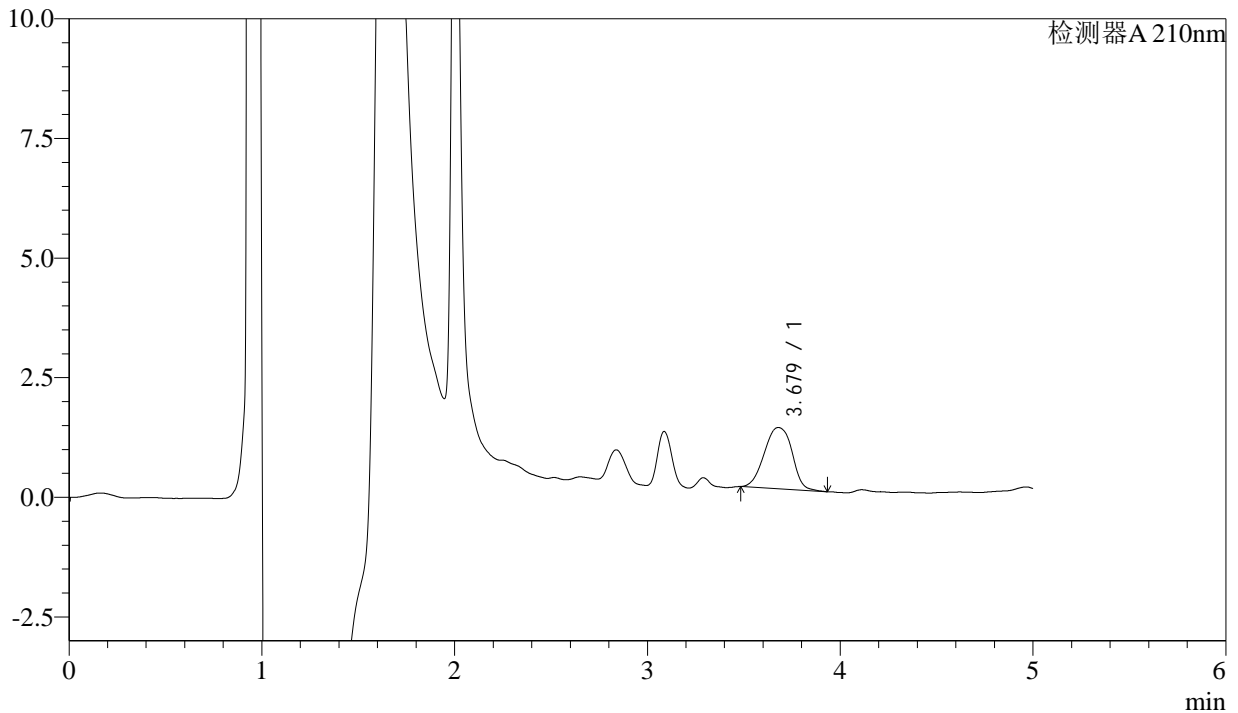
J483

<样品信息>

色谱柱 :SB-C8(150mm*4.6mm,3.5μm) 流速: 1.5ml/min
 柱温 :60°C 波长: 210nm
 数据文件名 :RC\$J483 - 0-49/27-3959-3 - zzp1-rcqx-pH4.5-0.005qbj-5min-P3.lcd
 方法文件名 :RC\$J483 - J483-RC-FX276.lcm
 批处理文件名: RC\$J483 - J483-RCQX-20241017-FX276.lcb
 样品瓶号 : 1-19
 进样体积 : 400 μL 版本号: 6.115
 进样时间 : 2024/10/17 18:06:07 实验者: jiangjinwei
 处理时间 (V3) : 2024/10/18 17:01:58 处理者: jiangjinwei
 仪器型号: SHIMADZU LC-2050C(FX276)

<色谱图>

mV



<峰表>

检测器A 210nm

峰号	保留时间	面积	面积%	高度	理论塔板数(USP)	拖尾因子	分离度(USP)
1	3.679	12869	100.000	1280	3383	0.980	--
总计		12869	100.000	1280			

图9 他克莫司颗粒溶出曲线测定HPLC图谱
 自制品--含0.005%羟丙基纤维素的pH4.5溶液介质-5min-片3
 供试品溶液-1



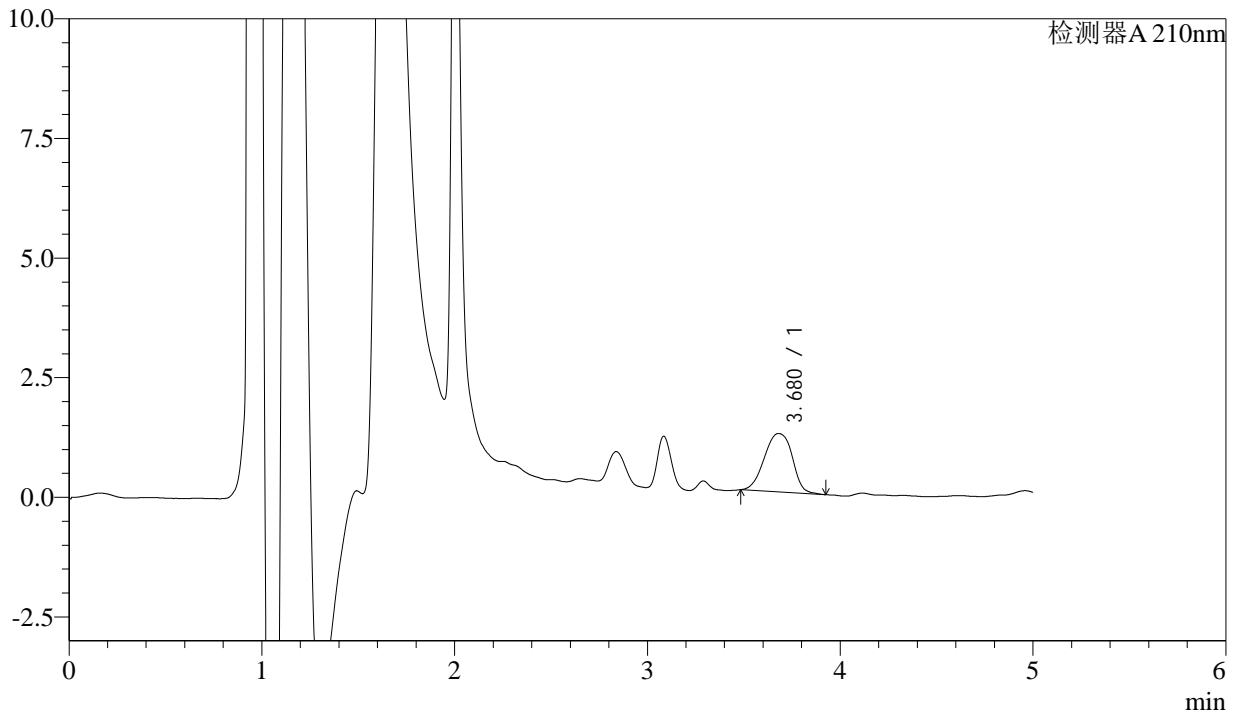
J483

<样品信息>

色谱柱 :SB-C8(150mm*4.6mm,3.5μm) 流速: 1.5ml/min
 柱温 :60°C 波长: 210nm
 数据文件名 :RC\$J483 - 0-49/27-3960-3 - zzp1-rcqx-pH4.5-0.005qbj-5min-P4.lcd
 方法文件名 :RC\$J483 - J483-RC-FX276.lcm
 批处理文件名: RC\$J483 - J483-RCQX-20241017-FX276.lcb
 样品瓶号 : 1-28
 进样体积 : 400 μL 版本号: 6.115
 进样时间 : 2024/10/17 18:12:38 实验者: jiangjinwei
 处理时间 (V3) : 2024/10/18 17:02:00 处理者: jiangjinwei
 仪器型号: SHIMADZU LC-2050C(FX276)

<色谱图>

mV



<峰表>

检测器A 210nm

峰号	保留时间	面积	面积%	高度	理论塔板数(USP)	拖尾因子	分离度(USP)
1	3.680	12335	100.000	1221	3357	0.962	--
总计		12335	100.000	1221			

图10 他克莫司颗粒溶出曲线测定HPLC图谱
 自制品--含0.005%羟丙基纤维素的pH4.5溶液介质-5min-片4
 供试品溶液-1



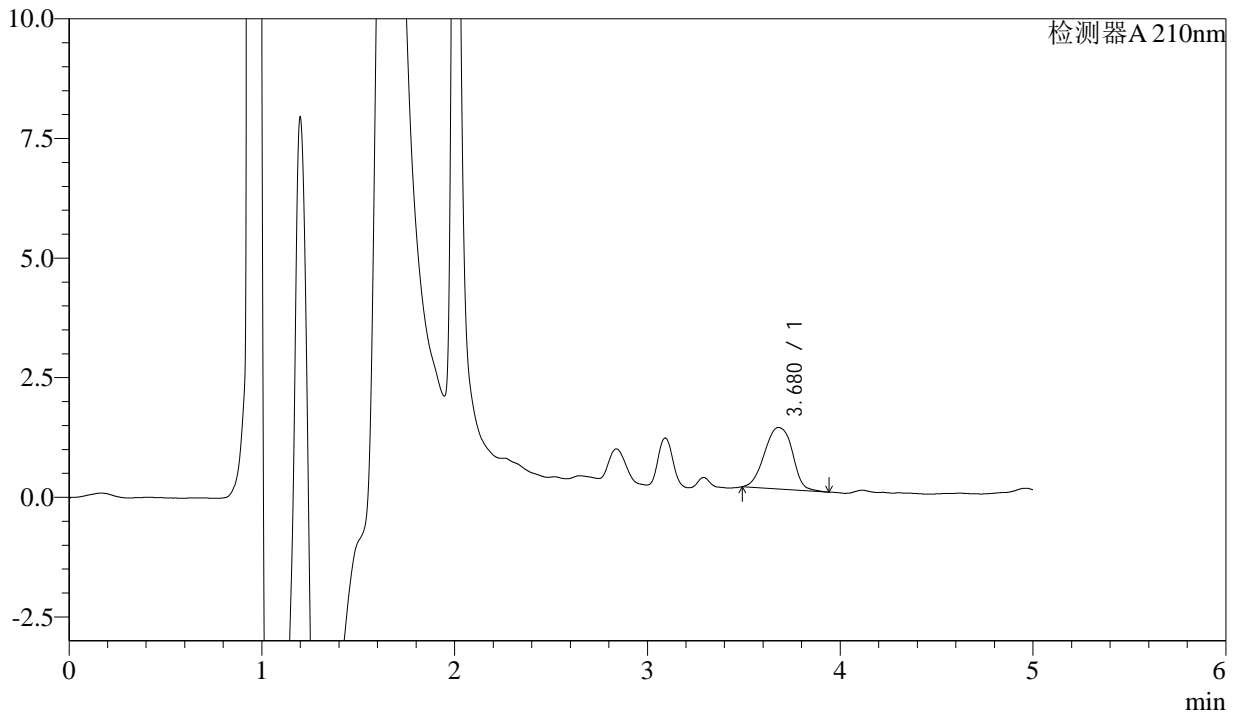
J483

<样品信息>

色谱柱 :SB-C8(150mm*4.6mm,3.5μm) 流速: 1.5ml/min
 柱温 :60°C 波长: 210nm
 数据文件名 :RC\$J483 - 0-49/27-3961-3 - zzp1-rcqx-pH4.5-0.005qbj-5min-P5.lcd
 方法文件名 :RC\$J483 - J483-RC-FX276.lcm
 批处理文件名: RC\$J483 - J483-RCQX-20241017-FX276.lcb
 样品瓶号 : 1-37
 进样体积 : 400 μL 版本号: 6.115
 进样时间 : 2024/10/17 18:19:10 实验者: jiangjinwei
 处理时间 (V3) : 2024/10/18 17:02:03 处理者: jiangjinwei
 仪器型号: SHIMADZU LC-2050C(FX276)

<色谱图>

mV



<峰表>

检测器A 210nm

峰号	保留时间	面积	面积%	高度	理论塔板数(USP)	拖尾因子	分离度(USP)
1	3.680	12950	100.000	1286	3368	0.980	--
总计		12950	100.000	1286			

图11 他克莫司颗粒溶出曲线测定HPLC图谱
 自制品--含0.005%羟丙基纤维素的pH4.5溶液介质-5min-片5
 供试品溶液-1



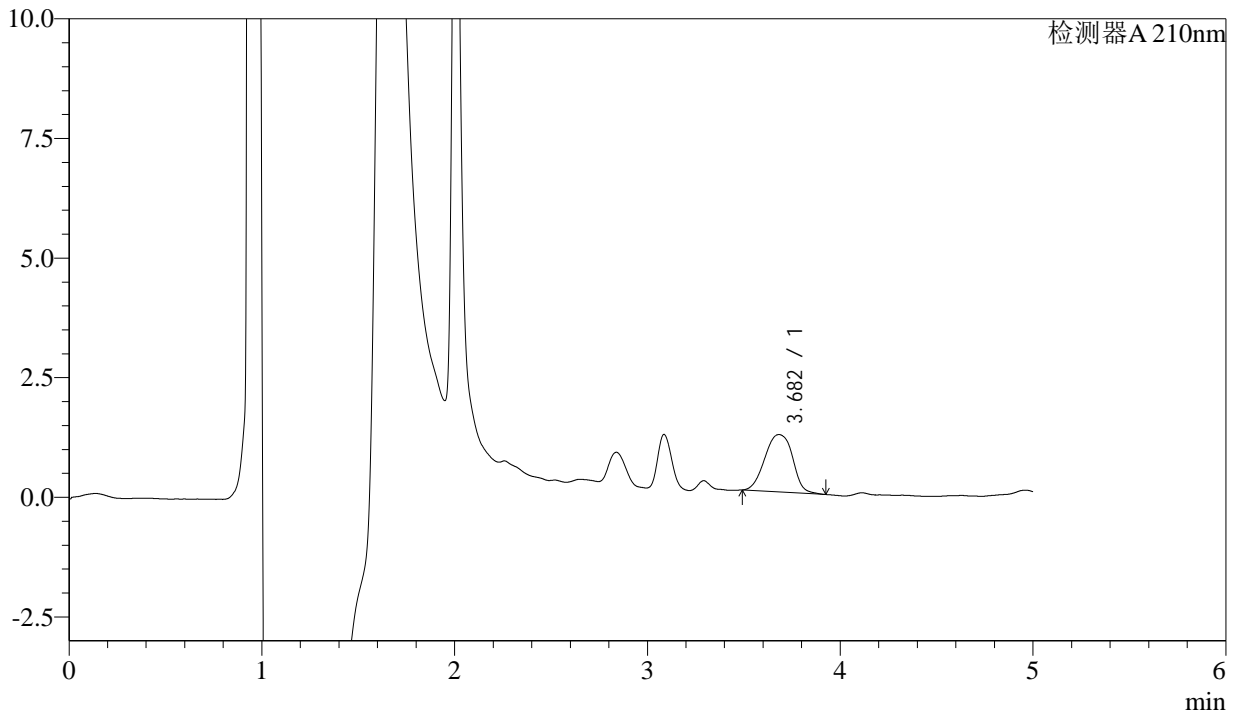
J483

<样品信息>

色谱柱 :SB-C8(150mm*4.6mm,3.5μm) 流速: 1.5ml/min
 柱温 :60°C 波长: 210nm
 数据文件名 :RC\$J483 - 0-49/27-3962-3 - zzp1-rcqx-pH4.5-0.005qbj-5min-P6.lcd
 方法文件名 :RC\$J483 - J483-RC-FX276.lcm
 批处理文件名: RC\$J483 - J483-RCQX-20241017-FX276.lcb
 样品瓶号 : 1-46
 进样体积 : 400 μL 版本号: 6.115
 进样时间 : 2024/10/17 18:25:42 实验者: jiangjinwei
 处理时间 (V3) : 2024/10/18 17:02:06 处理者: jiangjinwei
 仪器型号: SHIMADZU LC-2050C(FX276)

<色谱图>

mV



<峰表>

检测器A 210nm

峰号	保留时间	面积	面积%	高度	理论塔板数(USP)	拖尾因子	分离度(USP)
1	3.682	12077	100.000	1199	3435	0.983	--
总计		12077	100.000	1199			

图12 他克莫司颗粒溶出曲线测定HPLC图谱
 自制品--含0.005%羟丙基纤维素的pH4.5溶液介质-5min-片6
 供试品溶液-1



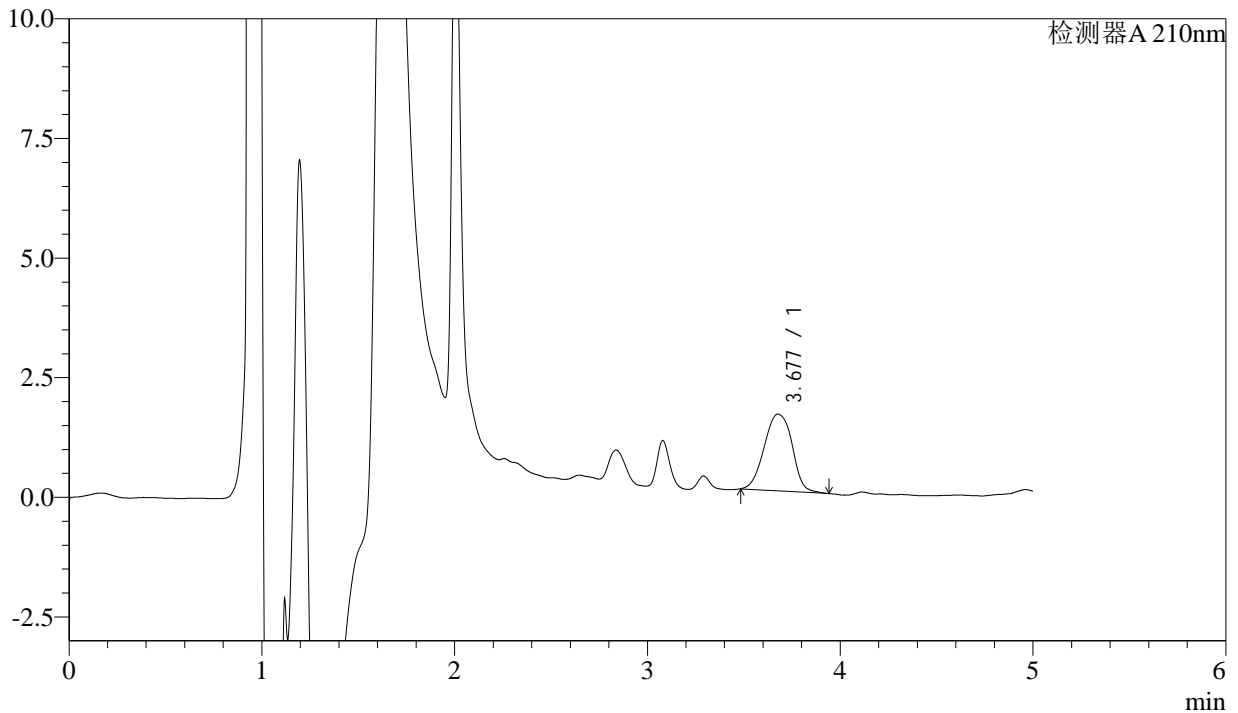
J483

<样品信息>

色谱柱 :SB-C8(150mm*4.6mm,3.5μm) 流速: 1.5ml/min
 柱温 :60°C 波长: 210nm
 数据文件名 :RC\$J483 - 0-49/27-3963-3 - zzp1-rcqx-pH4.5-0.005qbj-10min-P1.lcd
 方法文件名 :RC\$J483 - J483-RC-FX276.lcm
 批处理文件名: RC\$J483 - J483-RCQX-20241017-FX276.lcb
 样品瓶号 : 1-2
 进样体积 : 400 μL 版本号: 6.115
 进样时间 : 2024/10/17 18:32:14 实验者: jiangjinwei
 处理时间 (V3) : 2024/10/18 17:02:09 处理者: jiangjinwei
 仪器型号: SHIMADZU LC-2050C(FX276)

<色谱图>

mV



<峰表>

检测器A 210nm

峰号	保留时间	面积	面积%	高度	理论塔板数(USP)	拖尾因子	分离度(USP)
1	3.677	16212	100.000	1602	3317	0.996	--
总计		16212	100.000	1602			

图13 他克莫司颗粒溶出曲线测定HPLC图谱
 自制品--含0.005%羟丙基纤维素的pH4.5溶液介质-10min-片1
 供试品溶液-1



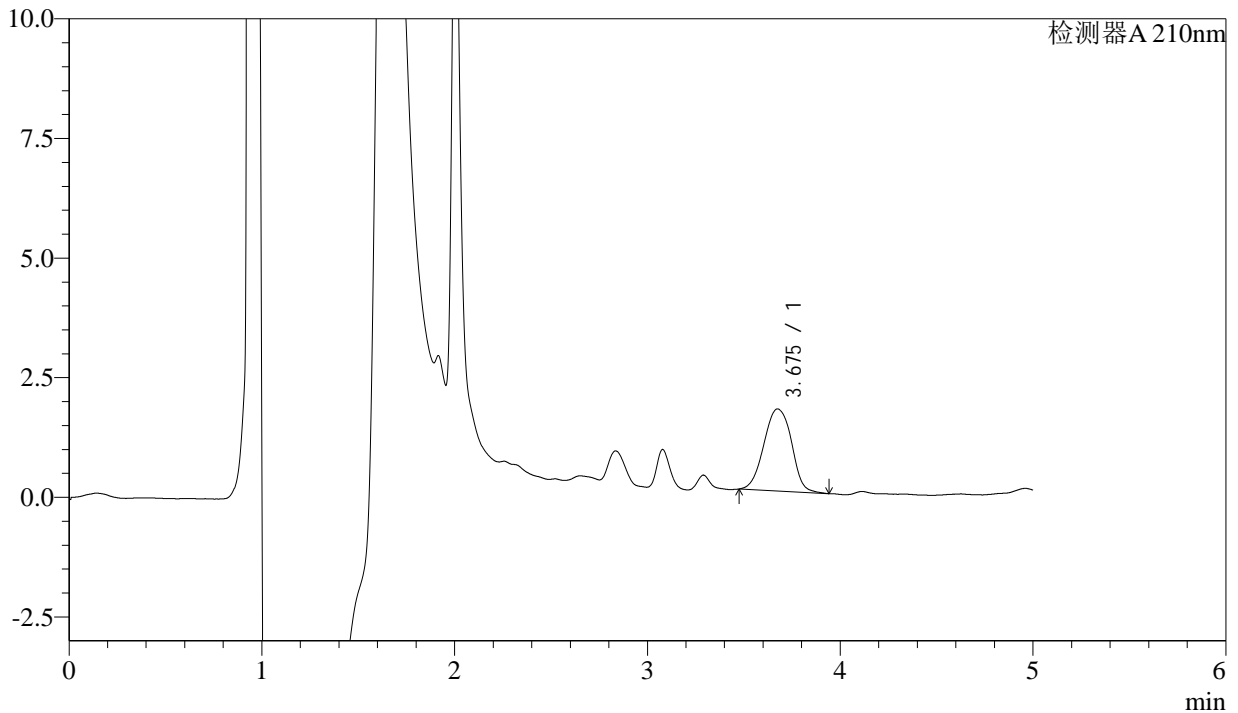
J483

<样品信息>

色谱柱 :SB-C8(150mm*4.6mm,3.5μm) 流速: 1.5ml/min
 柱温 :60°C 波长: 210nm
 数据文件名 :RC\$J483 - 0-49/27-3964-3 - zzp1-rcqx-pH4.5-0.005qbj-10min-P2.lcd
 方法文件名 :RC\$J483 - J483-RC-FX276.lcm
 批处理文件名: RC\$J483 - J483-RCQX-20241017-FX276.lcb
 样品瓶号 : 1-11
 进样体积 : 400 μL 版本号: 6.115
 进样时间 : 2024/10/17 18:38:46 实验者: jiangjinwei
 处理时间 (V3) : 2024/10/18 17:02:11 处理者: jiangjinwei
 仪器型号: SHIMADZU LC-2050C(FX276)

<色谱图>

mV



<峰表>

检测器A 210nm

峰号	保留时间	面积	面积%	高度	理论塔板数(USP)	拖尾因子	分离度(USP)
1	3.675	17179	100.000	1714	3294	0.999	--
总计		17179	100.000	1714			

图14 他克莫司颗粒溶出曲线测定HPLC图谱
 自制品--含0.005%羟丙基纤维素的pH4.5溶液介质-10min-片2
 供试品溶液-1



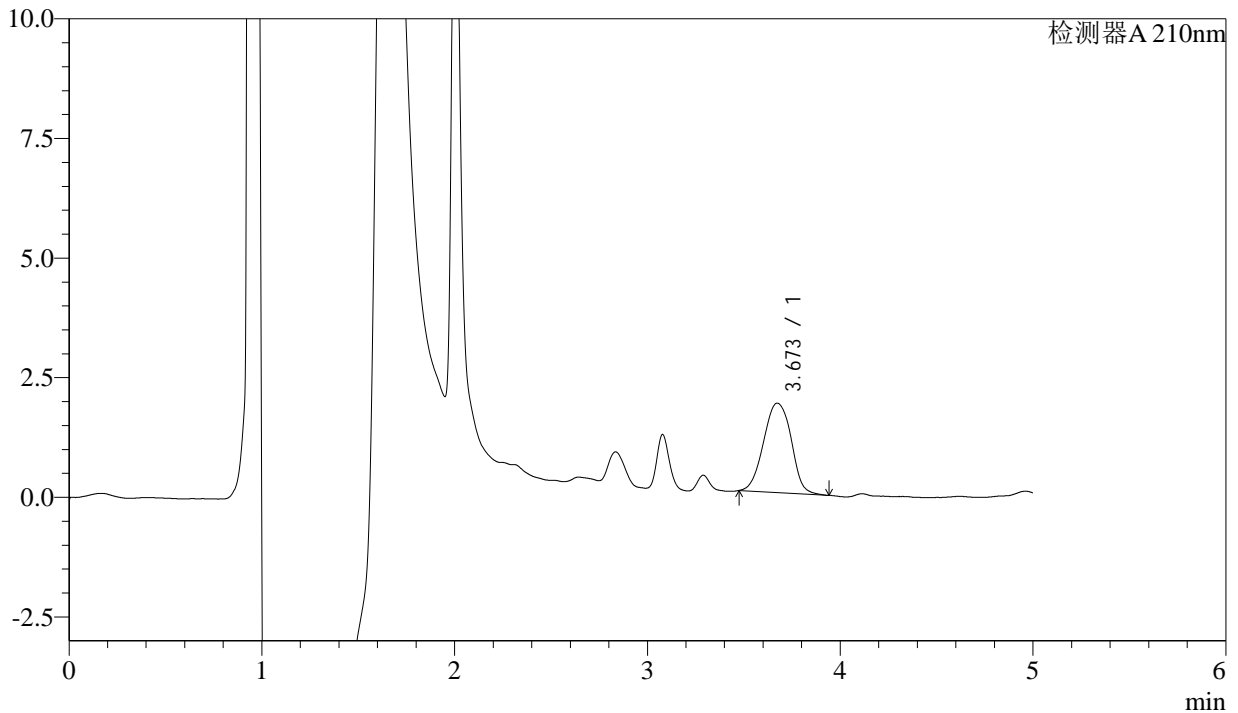
J483

<样品信息>

色谱柱 :SB-C8(150mm*4.6mm,3.5μm) 流速: 1.5ml/min
 柱温 :60°C 波长: 210nm
 数据文件名 :RC\$J483 - 0-49/27-3965-3 - zzp1-rcqx-pH4.5-0.005qbj-10min-P3.lcd
 方法文件名 :RC\$J483 - J483-RC-FX276.lcm
 批处理文件名: RC\$J483 - J483-RCQX-20241017-FX276.lcb
 样品瓶号 : 1-20
 进样体积 : 400 μL 版本号: 6.115
 进样时间 : 2024/10/17 18:45:16 实验者: jiangjinwei
 处理时间 (V3) : 2024/10/18 17:02:14 处理者: jiangjinwei
 仪器型号: SHIMADZU LC-2050C(FX276)

<色谱图>

mV



<峰表>

检测器A 210nm

峰号	保留时间	面积	面积%	高度	理论塔板数(USP)	拖尾因子	分离度(USP)
1	3.673	18708	100.000	1870	3269	0.999	--
总计		18708	100.000	1870			

图15 他克莫司颗粒溶出曲线测定HPLC图谱
 自制品--含0.005%羟丙基纤维素的pH4.5溶液介质-10min-片3
 供试品溶液-1



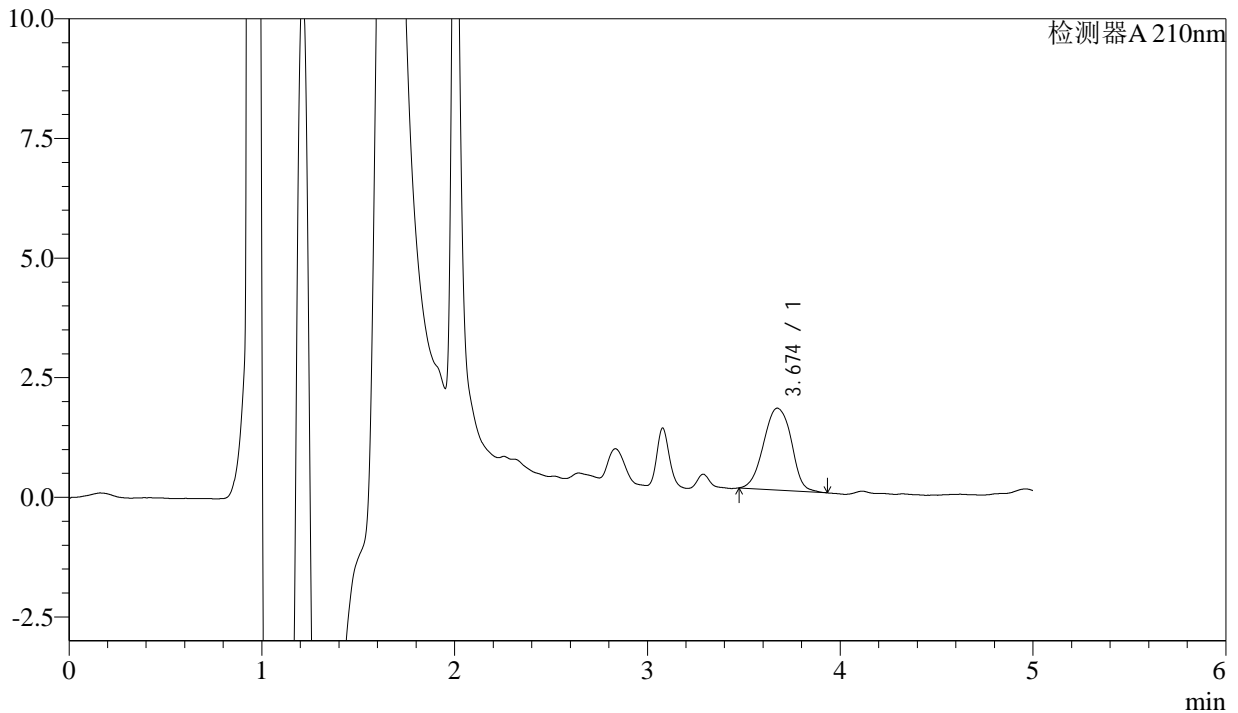
J483

<样品信息>

色谱柱 :SB-C8(150mm*4.6mm,3.5μm) 流速: 1.5ml/min
 柱温 :60°C 波长: 210nm
 数据文件名 :RC\$J483 - 0-49/27-3966-3 - zzp1-rcqx-pH4.5-0.005qbj-10min-P4.lcd
 方法文件名 :RC\$J483 - J483-RC-FX276.lcm
 批处理文件名: RC\$J483 - J483-RCQX-20241017-FX276.lcb
 样品瓶号 : 1-29
 进样体积 : 400 μL 版本号: 6.115
 进样时间 : 2024/10/17 18:51:47 实验者: jiangjinwei
 处理时间 (V3) : 2024/10/18 17:02:17 处理者: jiangjinwei
 仪器型号: SHIMADZU LC-2050C(FX276)

<色谱图>

mV



<峰表>

检测器A 210nm

峰号	保留时间	面积	面积%	高度	理论塔板数(USP)	拖尾因子	分离度(USP)
1	3.674	17162	100.000	1710	3300	0.991	--
总计		17162	100.000	1710			

图16 他克莫司颗粒溶出曲线测定HPLC图谱
 自制品--含0.005%羟丙基纤维素的pH4.5溶液介质-10min-片4
 供试品溶液-1



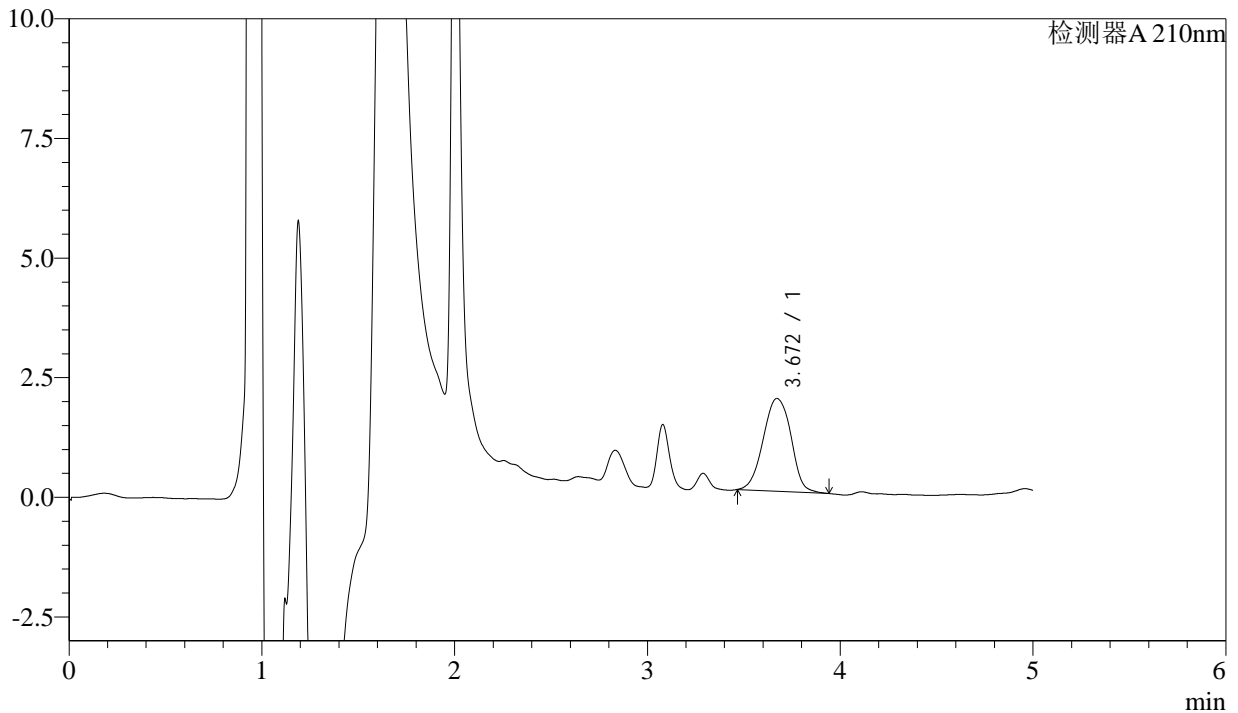
J483

<样品信息>

色谱柱 :SB-C8(150mm*4.6mm,3.5μm) 流速: 1.5ml/min
 柱温 :60°C 波长: 210nm
 数据文件名 :RC\$J483 - 0-49/27-3967-3 - zzp1-rcqx-pH4.5-0.005qbj-10min-P5.lcd
 方法文件名 :RC\$J483 - J483-RC-FX276.lcm
 批处理文件名: RC\$J483 - J483-RCQX-20241017-FX276.lcb
 样品瓶号 : 1-38
 进样体积 : 400 μL 版本号: 6.115
 进样时间 : 2024/10/17 18:58:17 实验者: jiangjinwei
 处理时间 (V3) : 2024/10/18 17:02:20 处理者: jiangjinwei
 仪器型号: SHIMADZU LC-2050C(FX276)

<色谱图>

mV



<峰表>

检测器A 210nm

峰号	保留时间	面积	面积%	高度	理论塔板数(USP)	拖尾因子	分离度(USP)
1	3.672	19467	100.000	1940	3251	0.991	--
总计		19467	100.000	1940			

图17 他克莫司颗粒溶出曲线测定HPLC图谱
 自制品--含0.005%羟丙基纤维素的pH4.5溶液介质-10min-片5
 供试品溶液-1



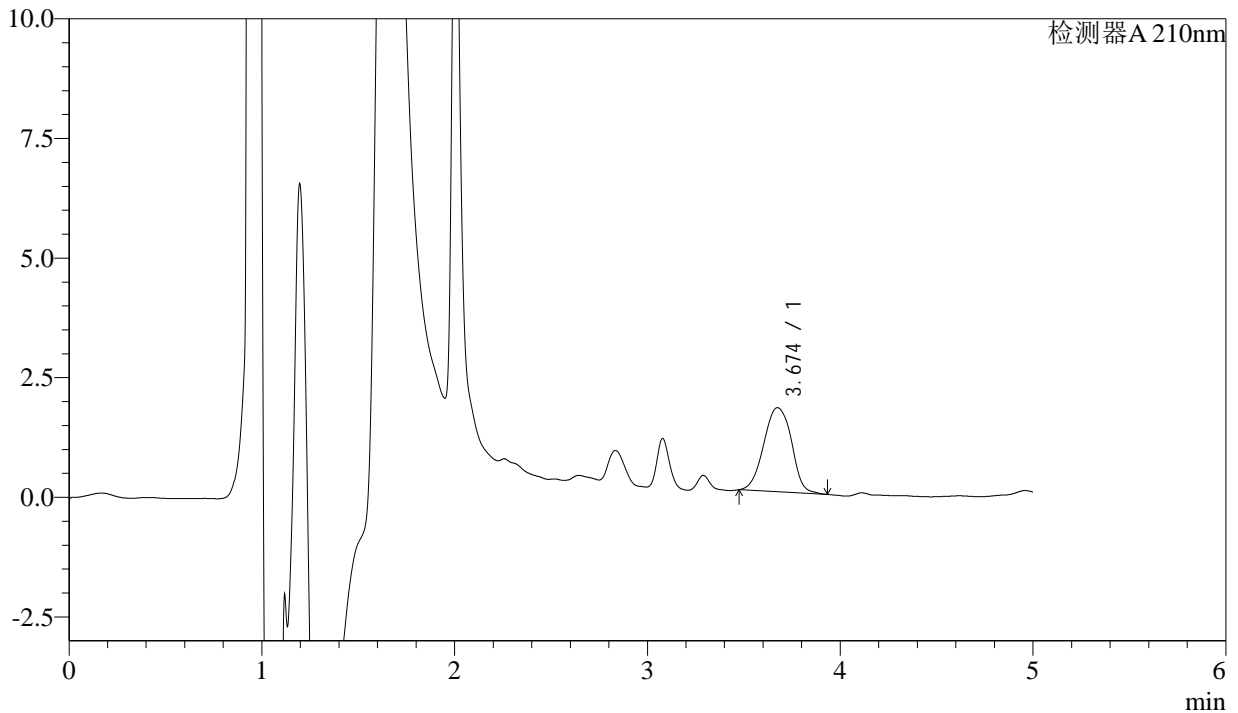
J483

<样品信息>

色谱柱 :SB-C8(150mm*4.6mm,3.5μm) 流速: 1.5ml/min
 柱温 :60°C 波长: 210nm
 数据文件名 :RC\$J483 - 0-49/27-3968-3 - zzp1-rcqx-pH4.5-0.005qbj-10min-P6.lcd
 方法文件名 :RC\$J483 - J483-RC-FX276.lcm
 批处理文件名: RC\$J483 - J483-RCQX-20241017-FX276.lcb
 样品瓶号 : 1-47
 进样体积 : 400 μL 版本号: 6.115
 进样时间 : 2024/10/17 19:04:48 实验者: jiangjinwei
 处理时间 (V3) : 2024/10/18 17:02:22 处理者: jiangjinwei
 仪器型号: SHIMADZU LC-2050C(FX276)

<色谱图>

mV



<峰表>

检测器A 210nm

峰号	保留时间	面积	面积%	高度	理论塔板数(USP)	拖尾因子	分离度(USP)
1	3.674	17654	100.000	1757	3308	0.994	--
总计		17654	100.000	1757			

图18 他克莫司颗粒溶出曲线测定HPLC图谱
 自制品--含0.005%羟丙基纤维素的pH4.5溶液介质-10min-片6
 供试品溶液-1



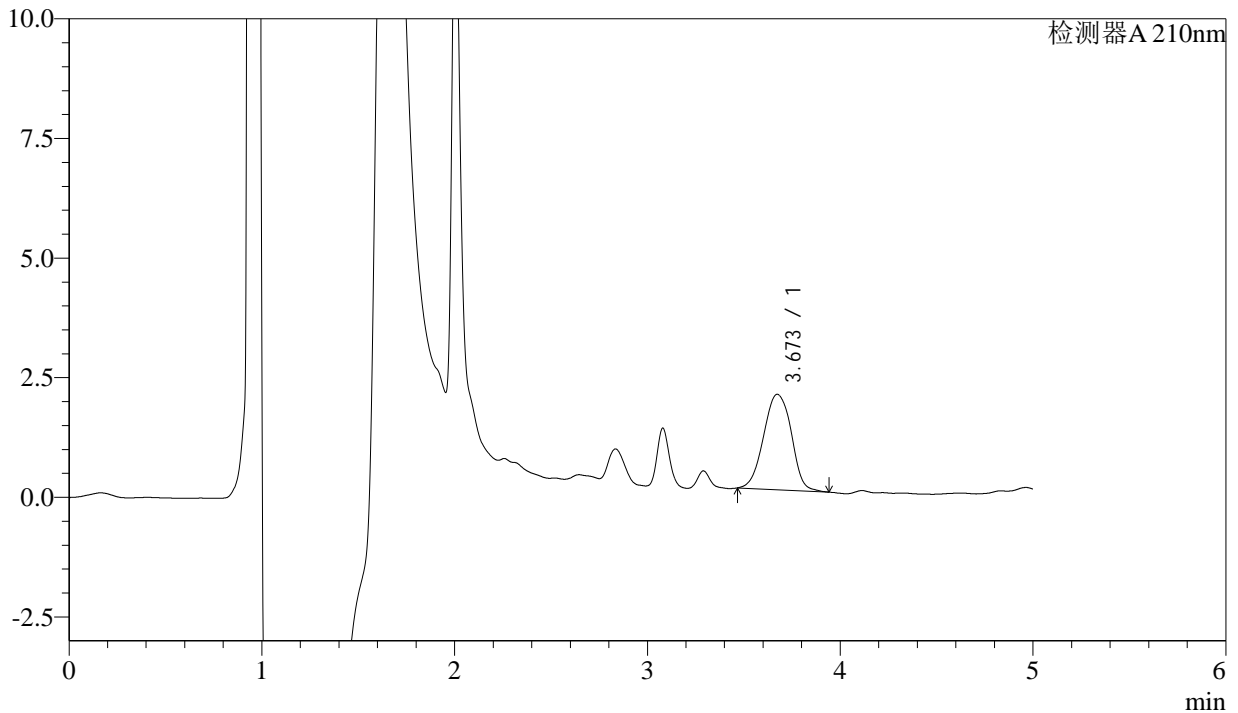
J483

<样品信息>

色谱柱 :SB-C8(150mm*4.6mm,3.5μm) 流速: 1.5ml/min
 柱温 :60°C 波长: 210nm
 数据文件名 :RC\$J483 - 0-49/27-3969-3 - zzp1-rcqx-pH4.5-0.005qbj-15min-P1.lcd
 方法文件名 :RC\$J483 - J483-RC-FX276.lcm
 批处理文件名: RC\$J483 - J483-RCQX-20241017-FX276.lcb
 样品瓶号 : 1-3
 进样体积 : 400 μL 版本号: 6.115
 进样时间 : 2024/10/17 19:11:18 实验者: jiangjinwei
 处理时间 (V3) : 2024/10/18 17:02:25 处理者: jiangjinwei
 仪器型号: SHIMADZU LC-2050C(FX276)

<色谱图>

mV



<峰表>

检测器A 210nm

峰号	保留时间	面积	面积%	高度	理论塔板数(USP)	拖尾因子	分离度(USP)
1	3.673	20014	100.000	1995	3262	0.995	--
总计		20014	100.000	1995			

图19 他克莫司颗粒溶出曲线测定HPLC图谱
 自制品--含0.005%羟丙基纤维素的pH4.5溶液介质-15min-片1
 供试品溶液-1



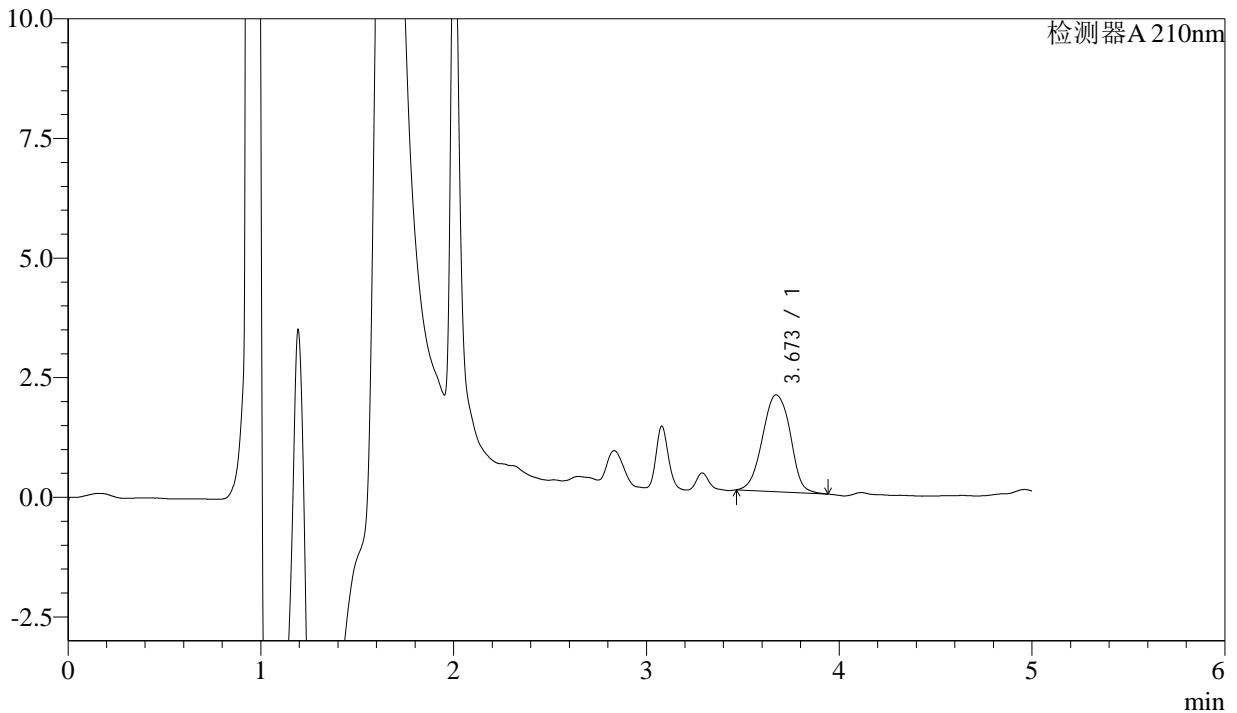
J483

<样品信息>

色谱柱 :SB-C8(150mm*4.6mm,3.5μm) 流速: 1.5ml/min
 柱温 :60°C 波长: 210nm
 数据文件名 :RC\$J483 - 0-49/27-3970-3 - zzp1-rcqx-pH4.5-0.005qbj-15min-P2.lcd
 方法文件名 :RC\$J483 - J483-RC-FX276.lcm
 批处理文件名: RC\$J483 - J483-RCQX-20241017-FX276.lcb
 样品瓶号 : 1-12
 进样体积 : 400 μL 版本号: 6.115
 进样时间 : 2024/10/17 19:17:50 实验者: jiangjinwei
 处理时间 (V3) : 2024/10/18 17:02:28 处理者: jiangjinwei
 仪器型号: SHIMADZU LC-2050C(FX276)

<色谱图>

mV



<峰表>

检测器A 210nm

峰号	保留时间	面积	面积%	高度	理论塔板数(USP)	拖尾因子	分离度(USP)
1	3.673	20307	100.000	2025	3257	0.994	--
总计		20307	100.000	2025			

图20 他克莫司颗粒溶出曲线测定HPLC图谱
 自制品--含0.005%羟丙基纤维素的pH4.5溶液介质-15min-片2
 供试品溶液-1



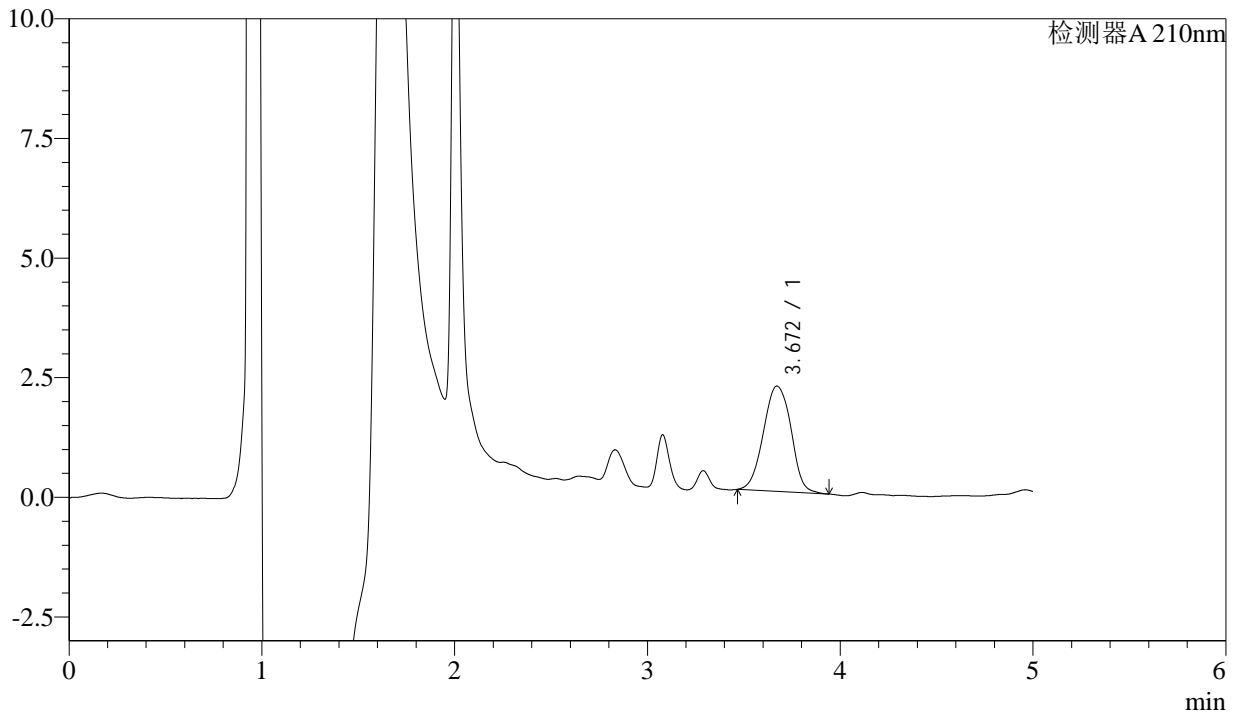
J483

<样品信息>

色谱柱 :SB-C8(150mm*4.6mm,3.5μm) 流速: 1.5ml/min
 柱温 :60°C 波长: 210nm
 数据文件名 :RC\$J483 - 0-49/27-3971-3 - zzp1-rcqx-pH4.5-0.005qbj-15min-P3.lcd
 方法文件名 :RC\$J483 - J483-RC-FX276.lcm
 批处理文件名: RC\$J483 - J483-RCQX-20241017-FX276.lcb
 样品瓶号 : 1-21
 进样体积 : 400 μL 版本号: 6.115
 进样时间 : 2024/10/17 19:24:21 实验者: jiangjinwei
 处理时间 (V3) : 2024/10/18 17:02:31 处理者: jiangjinwei
 仪器型号: SHIMADZU LC-2050C(FX276)

<色谱图>

mV



<峰表>

检测器A 210nm

峰号	保留时间	面积	面积%	高度	理论塔板数(USP)	拖尾因子	分离度(USP)
1	3.672	21987	100.000	2203	3254	1.002	--
总计		21987	100.000	2203			

图21 他克莫司颗粒溶出曲线测定HPLC图谱
 自制品--含0.005%羟丙基纤维素的pH4.5溶液介质-15min-片3
 供试品溶液-1



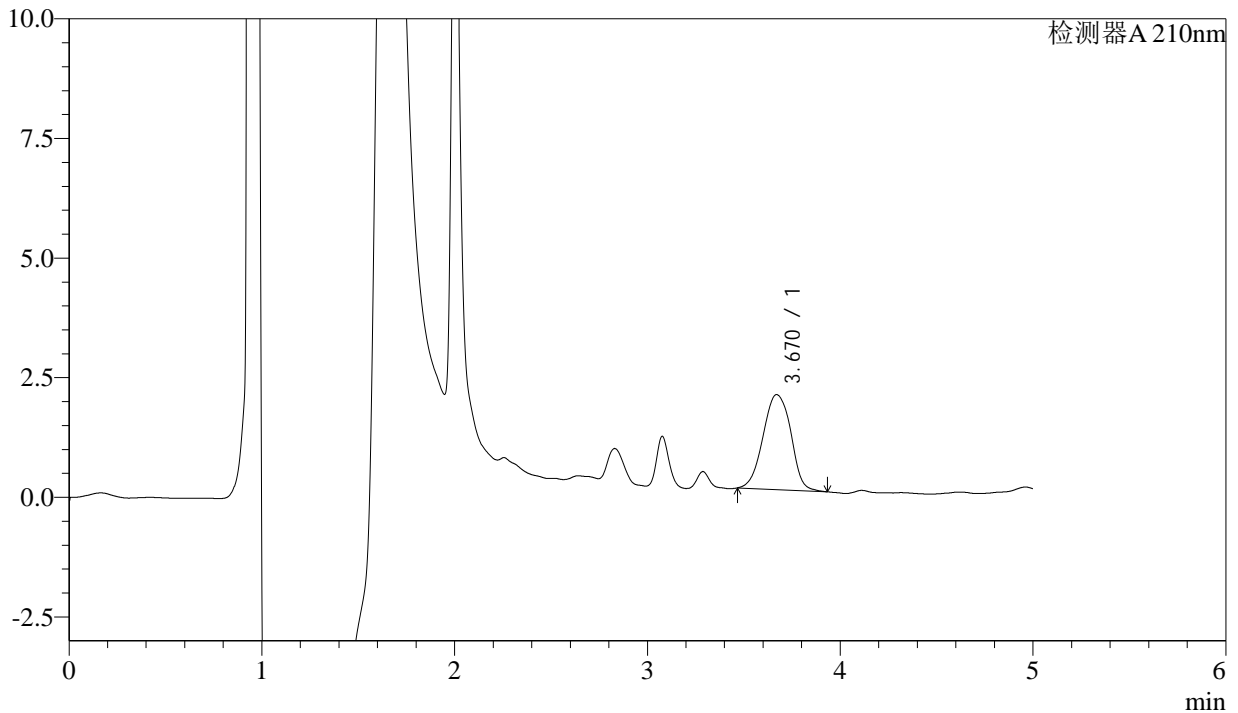
J483

<样品信息>

色谱柱 :SB-C8(150mm*4.6mm,3.5μm) 流速: 1.5ml/min
 柱温 :60°C 波长: 210nm
 数据文件名 :RC\$J483 - 0-49/27-3972-3 - zzp1-rcqx-pH4.5-0.005qbj-15min-P4.lcd
 方法文件名 :RC\$J483 - J483-RC-FX276.lcm
 批处理文件名: RC\$J483 - J483-RCQX-20241017-FX276.lcb
 样品瓶号 : 1-30
 进样体积 : 400 μL 版本号: 6.115
 进样时间 : 2024/10/17 19:30:51 实验者: jiangjinwei
 处理时间 (V3) : 2024/10/18 17:02:34 处理者: jiangjinwei
 仪器型号: SHIMADZU LC-2050C(FX276)

<色谱图>

mV



<峰表>

检测器A 210nm

峰号	保留时间	面积	面积%	高度	理论塔板数(USP)	拖尾因子	分离度(USP)
1	3.670	19982	100.000	1987	3255	0.995	--
总计		19982	100.000	1987			

图22 他克莫司颗粒溶出曲线测定HPLC图谱
 自制品--含0.005%羟丙基纤维素的pH4.5溶液介质-15min-片4
 供试品溶液-1



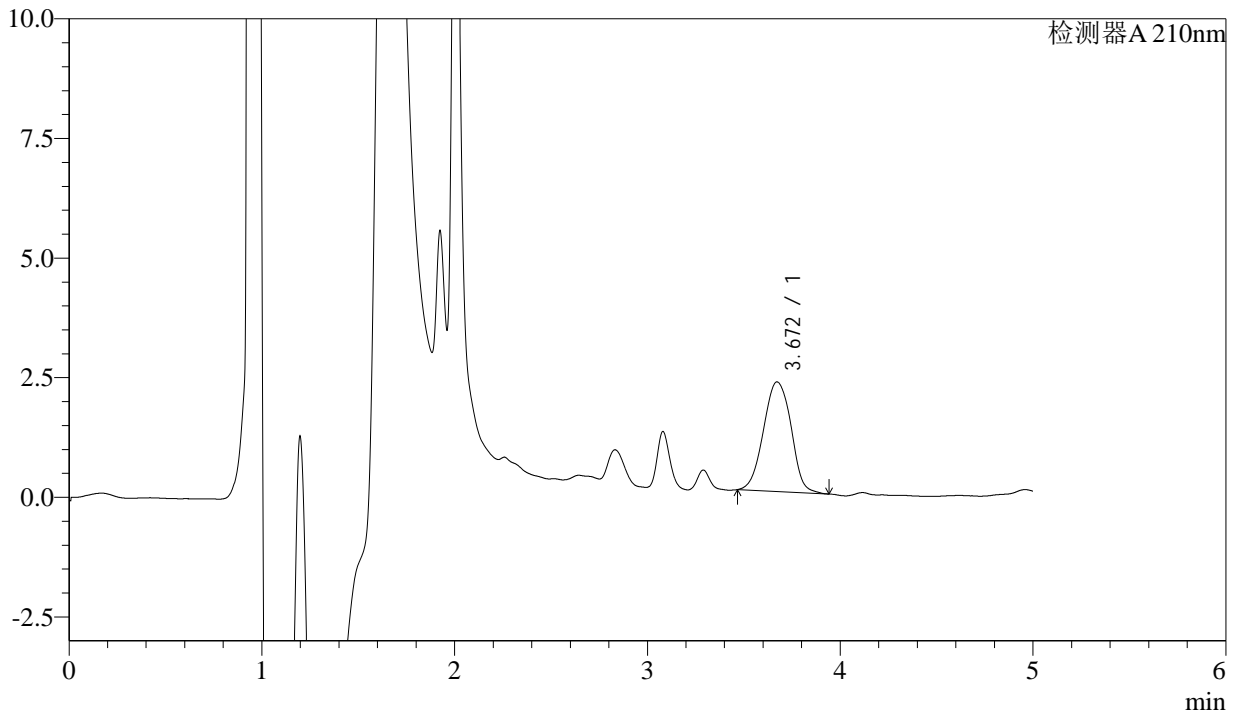
J483

<样品信息>

色谱柱 :SB-C8(150mm*4.6mm,3.5μm) 流速: 1.5ml/min
 柱温 :60°C 波长: 210nm
 数据文件名 :RC\$J483 - 0-49/27-3973-3 - zzp1-rcqx-pH4.5-0.005qbj-15min-P5.lcd
 方法文件名 :RC\$J483 - J483-RC-FX276.lcm
 批处理文件名: RC\$J483 - J483-RCQX-20241017-FX276.lcb
 样品瓶号 : 1-39
 进样体积 : 400 μL 版本号: 6.115
 进样时间 : 2024/10/17 19:37:22 实验者: jiangjinwei
 处理时间 (V3) : 2024/10/18 17:02:36 处理者: jiangjinwei
 仪器型号: SHIMADZU LC-2050C(FX276)

<色谱图>

mV



<峰表>

检测器A 210nm

峰号	保留时间	面积	面积%	高度	理论塔板数(USP)	拖尾因子	分离度(USP)
1	3.672	22875	100.000	2292	3244	1.003	--
总计		22875	100.000	2292			

图23 他克莫司颗粒溶出曲线测定HPLC图谱
 自制品--含0.005%羟丙基纤维素的pH4.5溶液介质-15min-片5
 供试品溶液-1



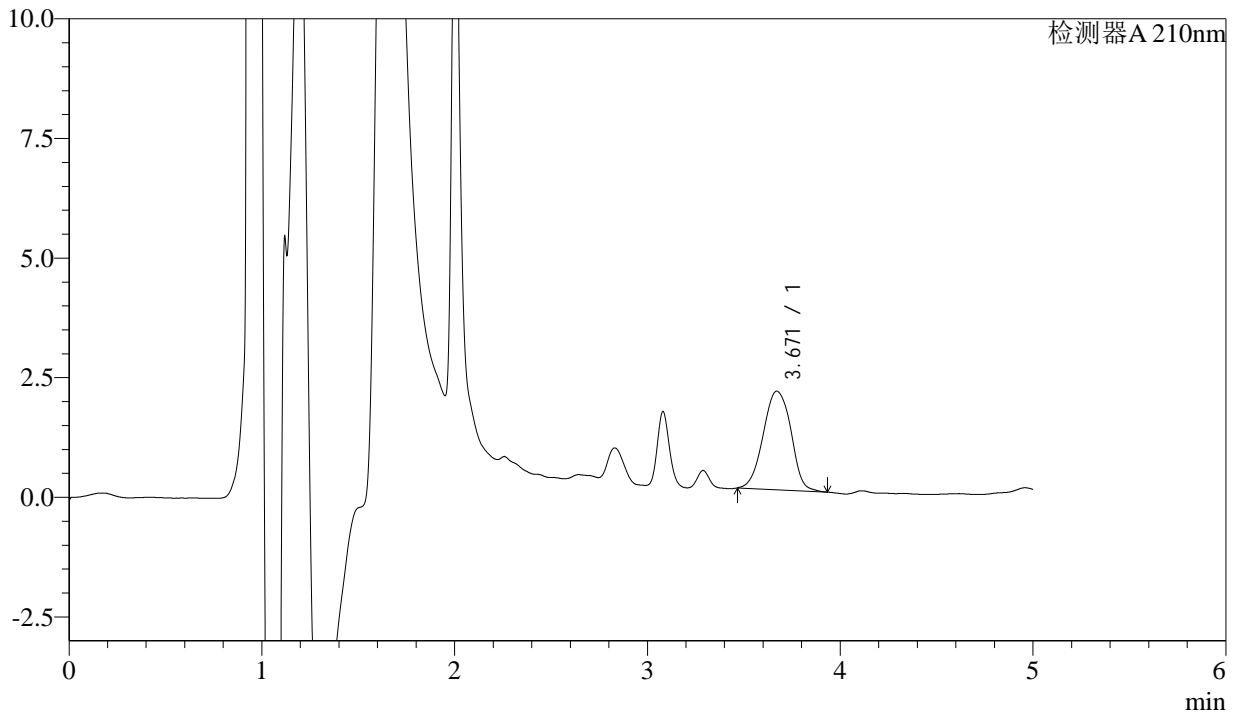
J483

<样品信息>

色谱柱 :SB-C8(150mm*4.6mm,3.5μm) 流速: 1.5ml/min
 柱温 :60°C 波长: 210nm
 数据文件名 :RC\$J483 - 0-49/27-3974-3 - zzp1-rcqx-pH4.5-0.005qbj-15min-P6.lcd
 方法文件名 :RC\$J483 - J483-RC-FX276.lcm
 批处理文件名: RC\$J483 - J483-RCQX-20241017-FX276.lcb
 样品瓶号 : 1-48
 进样体积 : 400 μL 版本号: 6.115
 进样时间 : 2024/10/17 19:43:53 实验者: jiangjinwei
 处理时间 (V3) : 2024/10/18 17:02:39 处理者: jiangjinwei
 仪器型号: SHIMADZU LC-2050C(FX276)

<色谱图>

mV



<峰表>

检测器A 210nm

峰号	保留时间	面积	面积%	高度	理论塔板数(USP)	拖尾因子	分离度(USP)
1	3.671	20678	100.000	2063	3255	0.995	--
总计		20678	100.000	2063			

图24 他克莫司颗粒溶出曲线测定HPLC图谱
 自制品--含0.005%羟丙基纤维素的pH4.5溶液介质-15min-片6
 供试品溶液-1



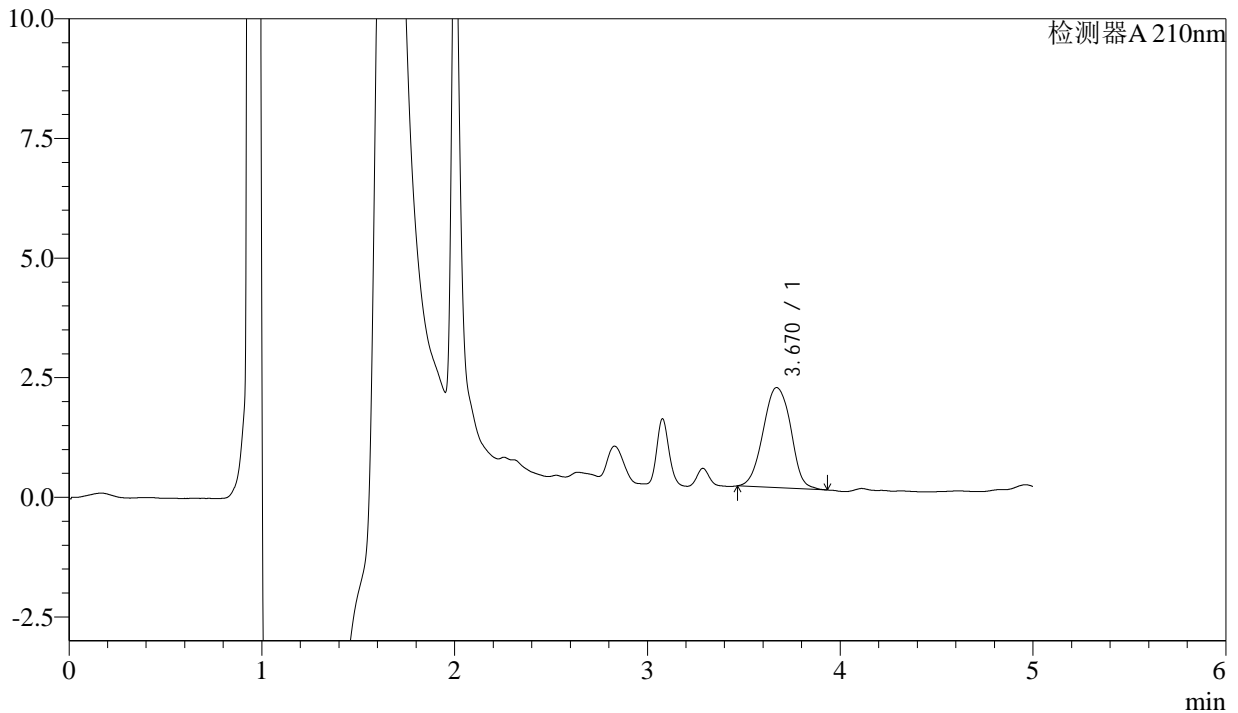
J483

<样品信息>

色谱柱 :SB-C8(150mm*4.6mm,3.5μm) 流速: 1.5ml/min
 柱温 :60°C 波长: 210nm
 数据文件名 :RC\$J483 - 0-49/27-3975-3 - zzp1-rcqx-pH4.5-0.005qbj-20min-P1.lcd
 方法文件名 :RC\$J483 - J483-RC-FX276.lcm
 批处理文件名: RC\$J483 - J483-RCQX-20241017-FX276.lcb
 样品瓶号 : 1-4
 进样体积 : 400 μL 版本号: 6.115
 进样时间 : 2024/10/17 19:50:25 实验者: jiangjinwei
 处理时间 (V3) : 2024/10/18 17:02:42 处理者: jiangjinwei
 仪器型号: SHIMADZU LC-2050C(FX276)

<色谱图>

mV



<峰表>

检测器A 210nm

峰号	保留时间	面积	面积%	高度	理论塔板数(USP)	拖尾因子	分离度(USP)
1	3.670	20928	100.000	2093	3269	1.004	--
总计		20928	100.000	2093			

图25 他克莫司颗粒溶出曲线测定HPLC图谱
 自制品--含0.005%羟丙基纤维素的pH4.5溶液介质-20min-片1
 供试品溶液-1



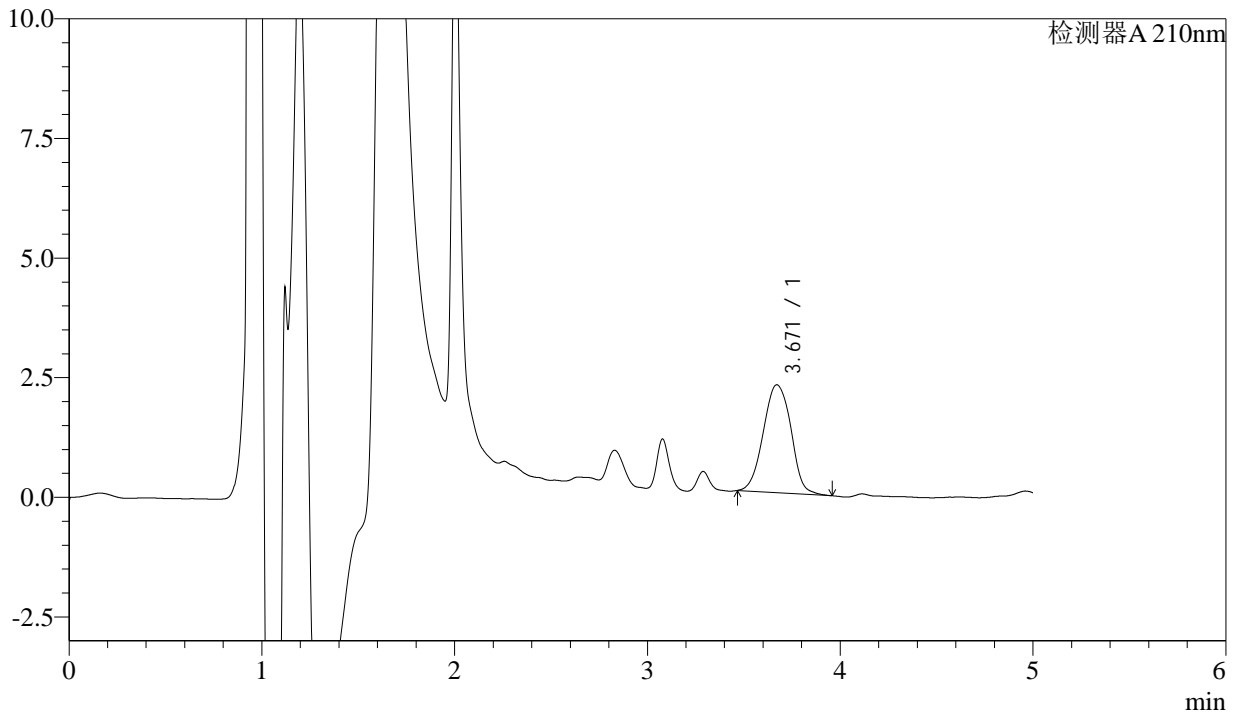
J483

<样品信息>

色谱柱 :SB-C8(150mm*4.6mm,3.5μm) 流速: 1.5ml/min
 柱温 :60°C 波长: 210nm
 数据文件名 :RC\$J483 - 0-49/27-3976-3 - zzp1-rcqx-pH4.5-0.005qbj-20min-P2.lcd
 方法文件名 :RC\$J483 - J483-RC-FX276.lcm
 批处理文件名: RC\$J483 - J483-RCQX-20241017-FX276.lcb
 样品瓶号 : 1-13
 进样体积 : 400 μL 版本号: 6.115
 进样时间 : 2024/10/17 19:56:55 实验者: jiangjinwei
 处理时间 (V3) : 2024/10/18 17:02:45 处理者: jiangjinwei
 仪器型号: SHIMADZU LC-2050C(FX276)

<色谱图>

mV



<峰表>

检测器A 210nm

峰号	保留时间	面积	面积%	高度	理论塔板数(USP)	拖尾因子	分离度(USP)
1	3.671	22564	100.000	2255	3243	1.011	--
总计		22564	100.000	2255			

图26 他克莫司颗粒溶出曲线测定HPLC图谱
 自制品--含0.005%羟丙基纤维素的pH4.5溶液介质-20min-片2
 供试品溶液-1



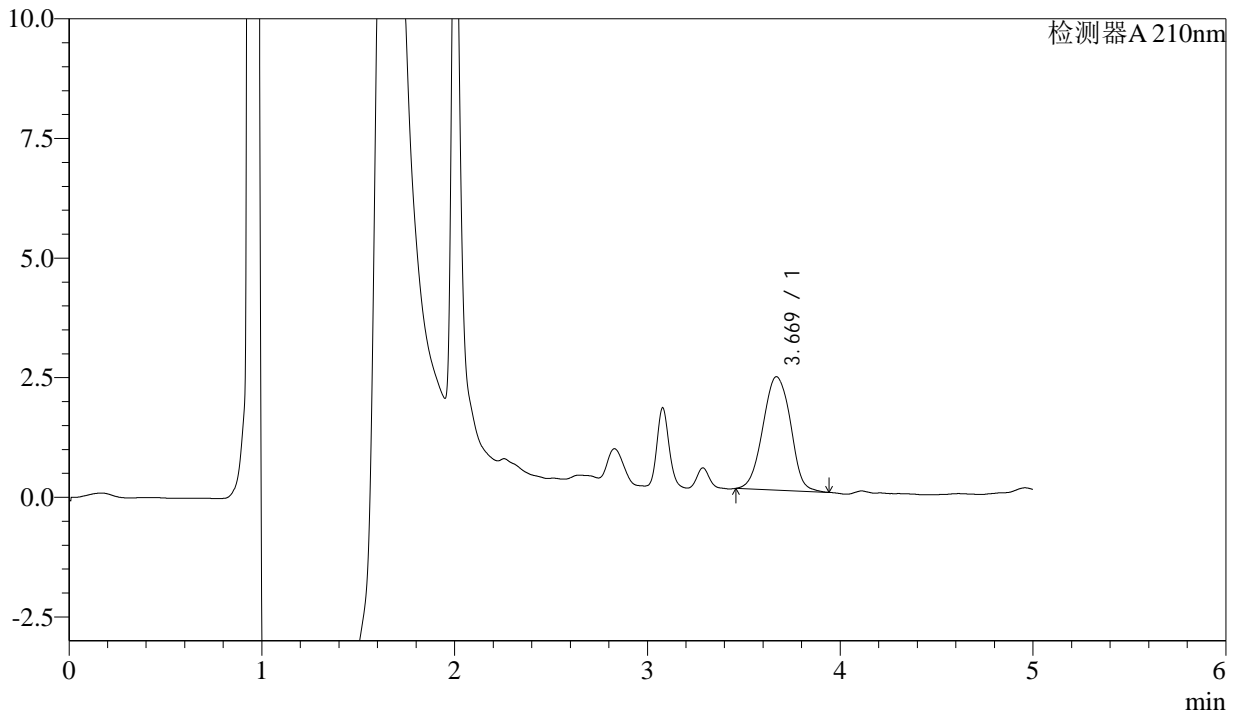
J483

<样品信息>

色谱柱 :SB-C8(150mm*4.6mm,3.5μm) 流速: 1.5ml/min
 柱温 :60°C 波长: 210nm
 数据文件名 :RC\$J483 - 0-49/27-3977-3 - zzp1-rcqx-pH4.5-0.005qbj-20min-P3.lcd
 方法文件名 :RC\$J483 - J483-RC-FX276.lcm
 批处理文件名: RC\$J483 - J483-RCQX-20241017-FX276.lcb
 样品瓶号 : 1-22
 进样体积 : 400 μL 版本号: 6.115
 进样时间 : 2024/10/17 20:03:26 实验者: jiangjinwei
 处理时间 (V3) : 2024/10/18 17:02:48 处理者: jiangjinwei
 仪器型号: SHIMADZU LC-2050C(FX276)

<色谱图>

mV



<峰表>

检测器A 210nm

峰号	保留时间	面积	面积%	高度	理论塔板数(USP)	拖尾因子	分离度(USP)
1	3.669	23660	100.000	2369	3218	1.003	--
总计		23660	100.000	2369			

图27 他克莫司颗粒溶出曲线测定HPLC图谱
 自制品--含0.005%羟丙基纤维素的pH4.5溶液介质-20min-片3
 供试品溶液-1



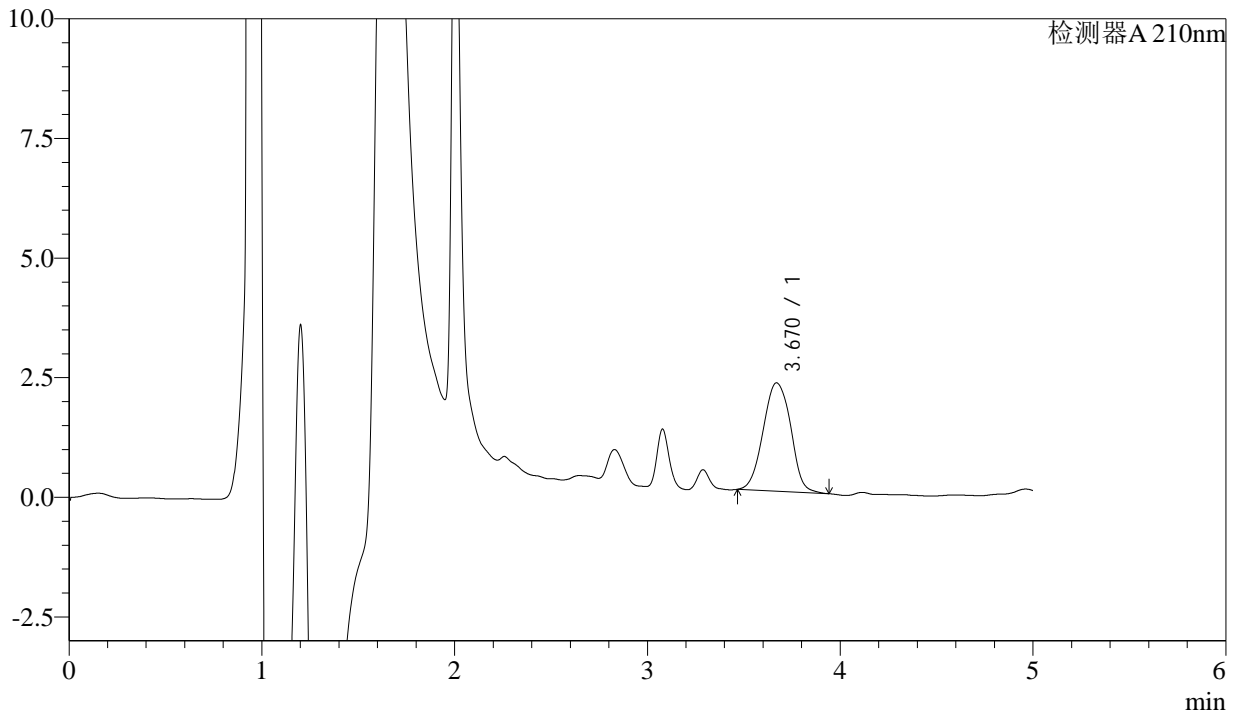
J483

<样品信息>

色谱柱 :SB-C8(150mm*4.6mm,3.5μm) 流速: 1.5ml/min
 柱温 :60°C 波长: 210nm
 数据文件名 :RC\$J483 - 0-49/27-3978-3 - zzp1-rcqx-pH4.5-0.005qbj-20min-P4.lcd
 方法文件名 :RC\$J483 - J483-RC-FX276.lcm
 批处理文件名: RC\$J483 - J483-RCQX-20241017-FX276.lcb
 样品瓶号 : 1-31
 进样体积 : 400 μL 版本号: 6.115
 进样时间 : 2024/10/17 20:09:58 实验者: jiangjinwei
 处理时间 (V3) : 2024/10/18 17:02:50 处理者: jiangjinwei
 仪器型号: SHIMADZU LC-2050C(FX276)

<色谱图>

mV



<峰表>

检测器A 210nm

峰号	保留时间	面积	面积%	高度	理论塔板数(USP)	拖尾因子	分离度(USP)
1	3.670	22562	100.000	2264	3244	1.012	--
总计		22562	100.000	2264			

图28 他克莫司颗粒溶出曲线测定HPLC图谱
 自制品--含0.005%羟丙基纤维素的pH4.5溶液介质-20min-片4
 供试品溶液-1



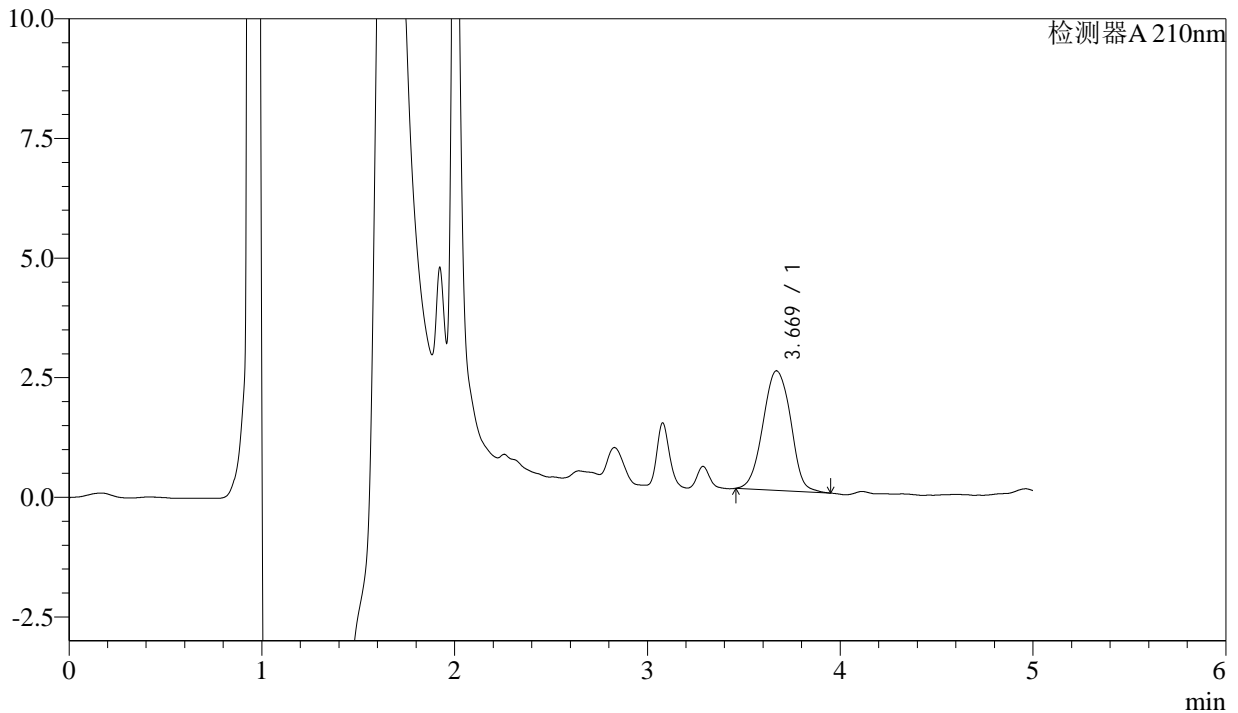
J483

<样品信息>

色谱柱 :SB-C8(150mm*4.6mm,3.5μm) 流速: 1.5ml/min
 柱温 :60°C 波长: 210nm
 数据文件名 :RC\$J483 - 0-49/27-3979-3 - zzp1-rcqx-pH4.5-0.005qbj-20min-P5.lcd
 方法文件名 :RC\$J483 - J483-RC-FX276.lcm
 批处理文件名: RC\$J483 - J483-RCQX-20241017-FX276.lcb
 样品瓶号 : 1-40
 进样体积 : 400 μL 版本号: 6.115
 进样时间 : 2024/10/17 20:16:28 实验者: jiangjinwei
 处理时间 (V3) : 2024/10/18 17:02:53 处理者: jiangjinwei
 仪器型号: SHIMADZU LC-2050C(FX276)

<色谱图>

mV



<峰表>

检测器A 210nm

峰号	保留时间	面积	面积%	高度	理论塔板数(USP)	拖尾因子	分离度(USP)
1	3.669	24977	100.000	2498	3203	1.008	--
总计		24977	100.000	2498			

图29 他克莫司颗粒溶出曲线测定HPLC图谱
 自制品--含0.005%羟丙基纤维素的pH4.5溶液介质-20min-片5
 供试品溶液-1



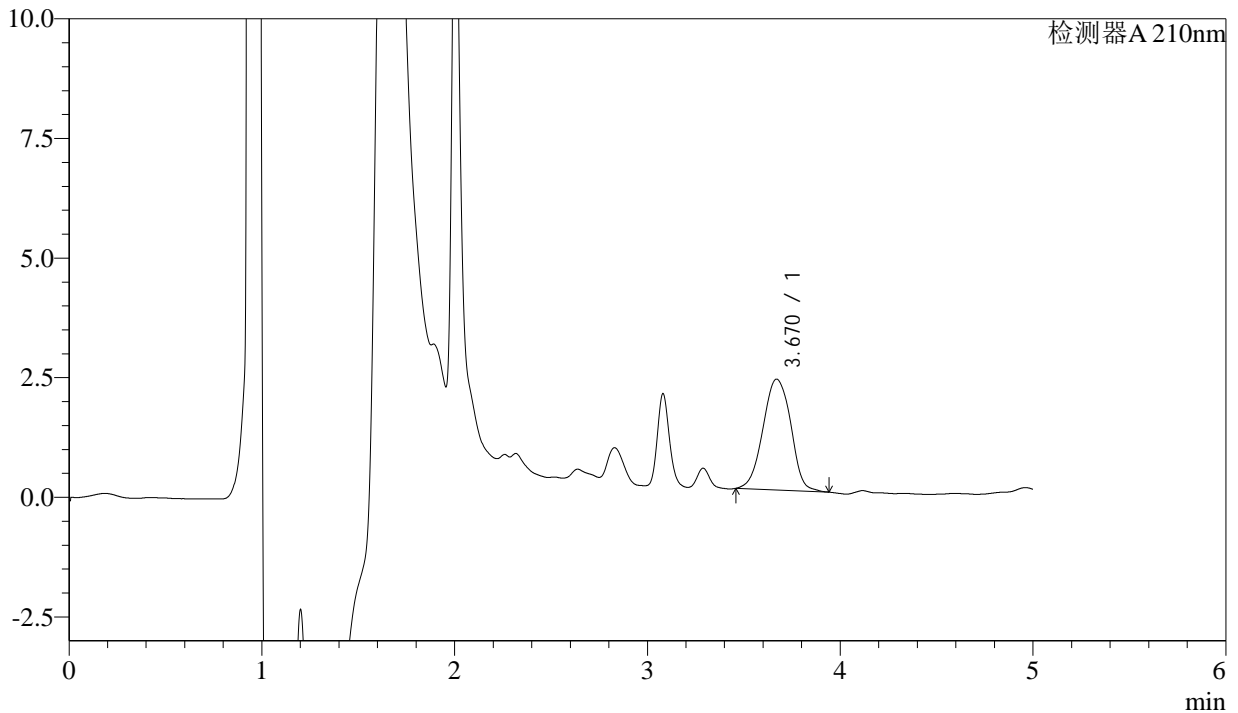
J483

<样品信息>

色谱柱 :SB-C8(150mm*4.6mm,3.5μm) 流速: 1.5ml/min
 柱温 :60°C 波长: 210nm
 数据文件名 :RC\$J483 - 0-49/27-3980-3 - zzp1-rcqx-pH4.5-0.005qbj-20min-P6.lcd
 方法文件名 :RC\$J483 - J483-RC-FX276.lcm
 批处理文件名: RC\$J483 - J483-RCQX-20241017-FX276.lcb
 样品瓶号 : 1-49
 进样体积 : 400 μL 版本号: 6.115
 进样时间 : 2024/10/17 20:22:58 实验者: jiangjinwei
 处理时间 (V3) : 2024/10/18 17:02:56 处理者: jiangjinwei
 仪器型号: SHIMADZU LC-2050C(FX276)

<色谱图>

mV



<峰表>

检测器A 210nm

峰号	保留时间	面积	面积%	高度	理论塔板数(USP)	拖尾因子	分离度(USP)
1	3.670	23314	100.000	2317	3191	0.992	--
总计		23314	100.000	2317			

图30 他克莫司颗粒溶出曲线测定HPLC图谱
 自制品--含0.005%羟丙基纤维素的pH4.5溶液介质-20min-片6
 供试品溶液-1



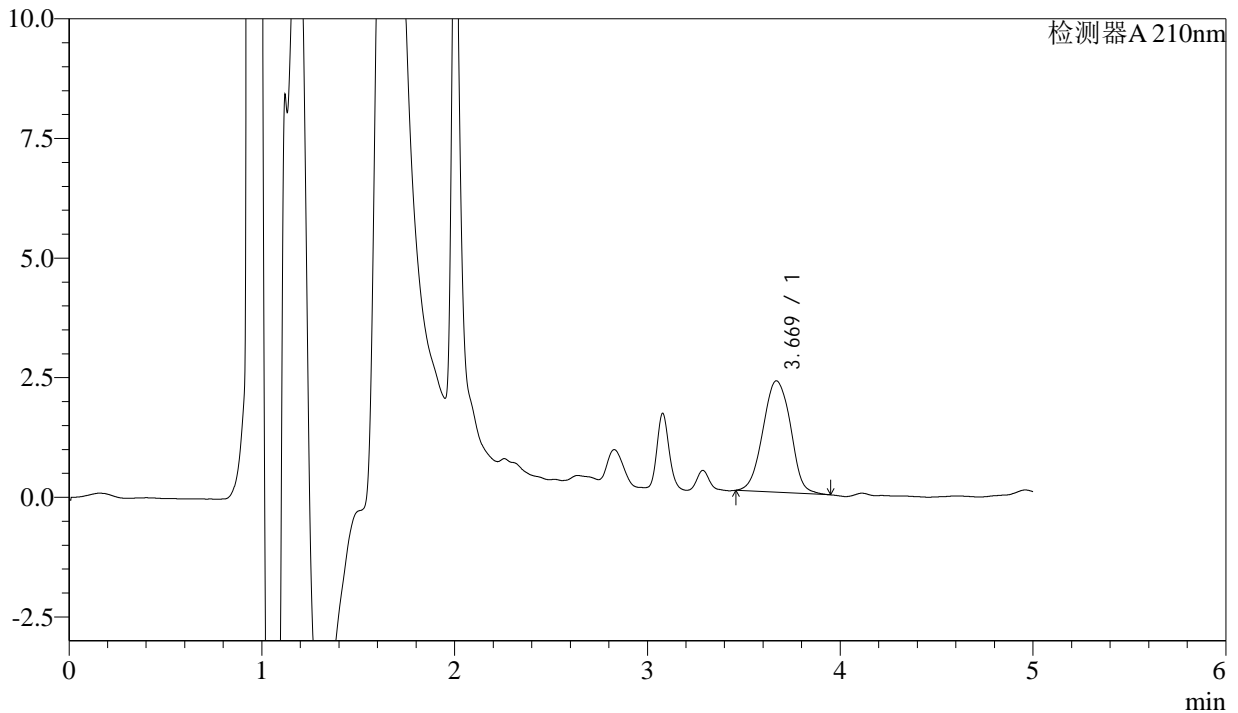
J483

<样品信息>

色谱柱 :SB-C8(150mm*4.6mm,3.5μm) 流速: 1.5ml/min
 柱温 :60°C 波长: 210nm
 数据文件名 :RC\$J483 - 0-49/27-3981-3 - zzp1-rcqx-pH4.5-0.005qbj-30min-P1.lcd
 方法文件名 :RC\$J483 - J483-RC-FX276.lcm
 批处理文件名: RC\$J483 - J483-RCQX-20241017-FX276.lcb
 样品瓶号 : 1-5
 进样体积 : 400 μL 版本号: 6.115
 进样时间 : 2024/10/17 20:29:29 实验者: jiangjinwei
 处理时间 (V3) : 2024/10/18 17:02:59 处理者: jiangjinwei
 仪器型号: SHIMADZU LC-2050C(FX276)

<色谱图>

mV



<峰表>

检测器A 210nm

峰号	保留时间	面积	面积%	高度	理论塔板数(USP)	拖尾因子	分离度(USP)
1	3.669	23286	100.000	2326	3195	1.012	--
总计		23286	100.000	2326			

图31 他克莫司颗粒溶出曲线测定HPLC图谱
 自制品--含0.005%羟丙基纤维素的pH4.5溶液介质-30min-片1
 供试品溶液-1



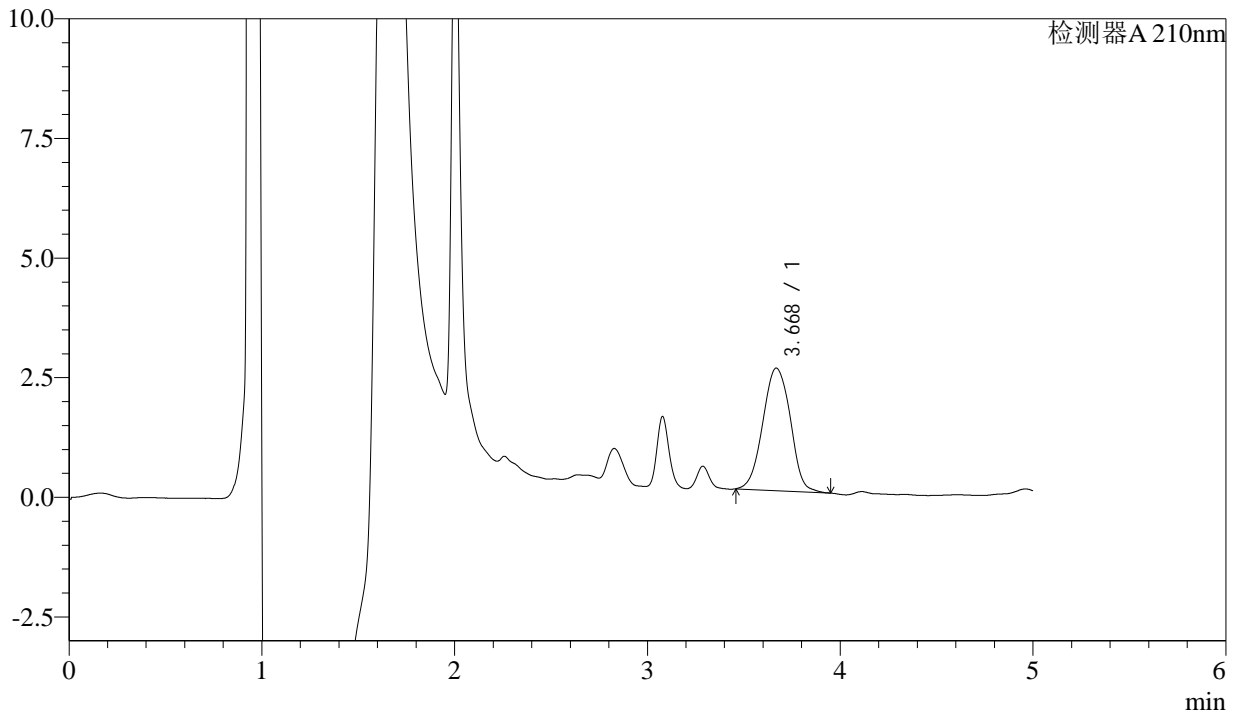
J483

<样品信息>

色谱柱 :SB-C8(150mm*4.6mm,3.5 μ m) 流速: 1.5ml/min
 柱温 :60 $^{\circ}$ C 波长: 210nm
 数据文件名 :RC\$J483 - 0-49/27-3982-3 - zzp1-rcqx-pH4.5-0.005qbj-30min-P2.lcd
 方法文件名 :RC\$J483 - J483-RC-FX276.lcm
 批处理文件名: RC\$J483 - J483-RCQX-20241017-FX276.lcb
 样品瓶号 : 1-14
 进样体积 : 400 μ L 版本号: 6.115
 进样时间 : 2024/10/17 20:36:01 实验者: jiangjinwei
 处理时间 (V3) : 2024/10/18 17:03:02 处理者: jiangjinwei
 仪器型号: SHIMADZU LC-2050C(FX276)

<色谱图>

mV



<峰表>

检测器A 210nm

峰号	保留时间	面积	面积%	高度	理论塔板数(USP)	拖尾因子	分离度(USP)
1	3.668	25507	100.000	2559	3215	1.006	--
总计		25507	100.000	2559			

图32 他克莫司颗粒溶出曲线测定HPLC图谱
 自制品--含0.005%羟丙基纤维素的pH4.5溶液介质-30min-片2
 供试品溶液-1



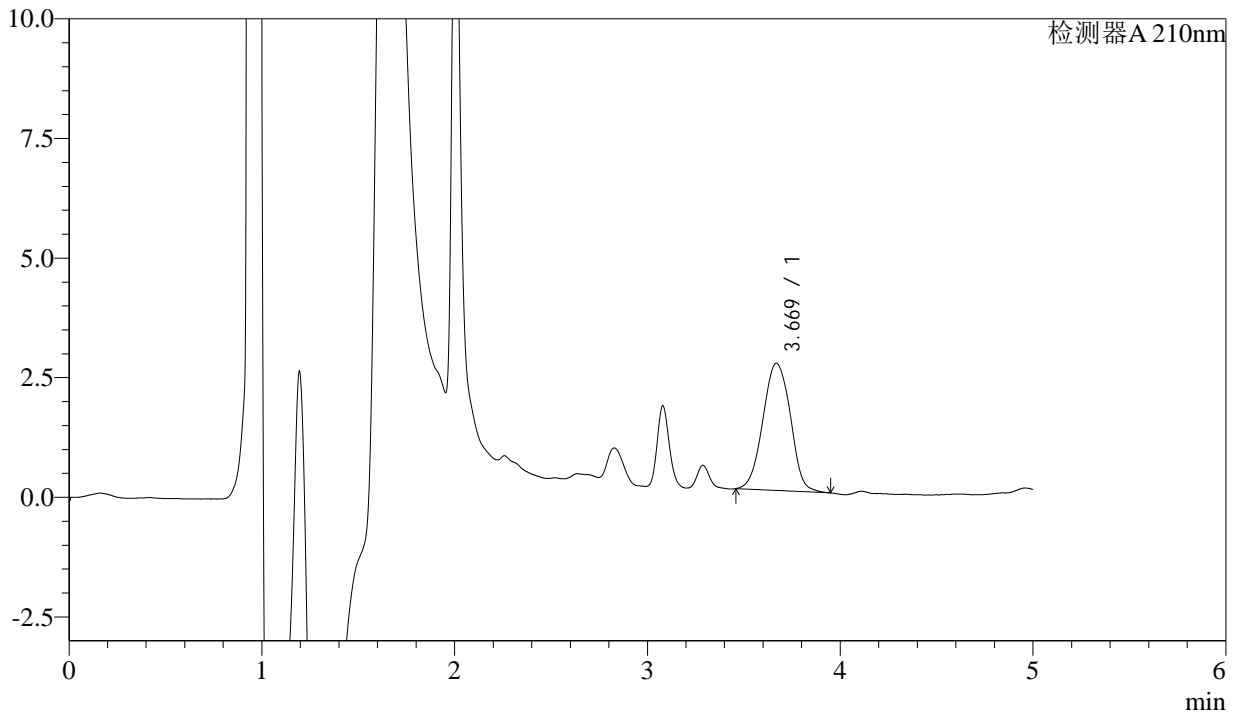
J483

<样品信息>

色谱柱 :SB-C8(150mm*4.6mm,3.5μm) 流速: 1.5ml/min
 柱温 :60°C 波长: 210nm
 数据文件名 :RC\$J483 - 0-49/27-3983-3 - zzp1-rcqx-pH4.5-0.005qbj-30min-P3.lcd
 方法文件名 :RC\$J483 - J483-RC-FX276.lcm
 批处理文件名: RC\$J483 - J483-RCQX-20241017-FX276.lcb
 样品瓶号 : 1-23
 进样体积 : 400 μL 版本号: 6.115
 进样时间 : 2024/10/17 20:42:32 实验者: jiangjinwei
 处理时间 (V3) : 2024/10/18 17:03:04 处理者: jiangjinwei
 仪器型号: SHIMADZU LC-2050C(FX276)

<色谱图>

mV



<峰表>

检测器A 210nm

峰号	保留时间	面积	面积%	高度	理论塔板数(USP)	拖尾因子	分离度(USP)
1	3.669	26433	100.000	2656	3211	1.009	--
总计		26433	100.000	2656			

图33 他克莫司颗粒溶出曲线测定HPLC图谱
 自制品--含0.005%羟丙基纤维素的pH4.5溶液介质-30min-片3
 供试品溶液-1



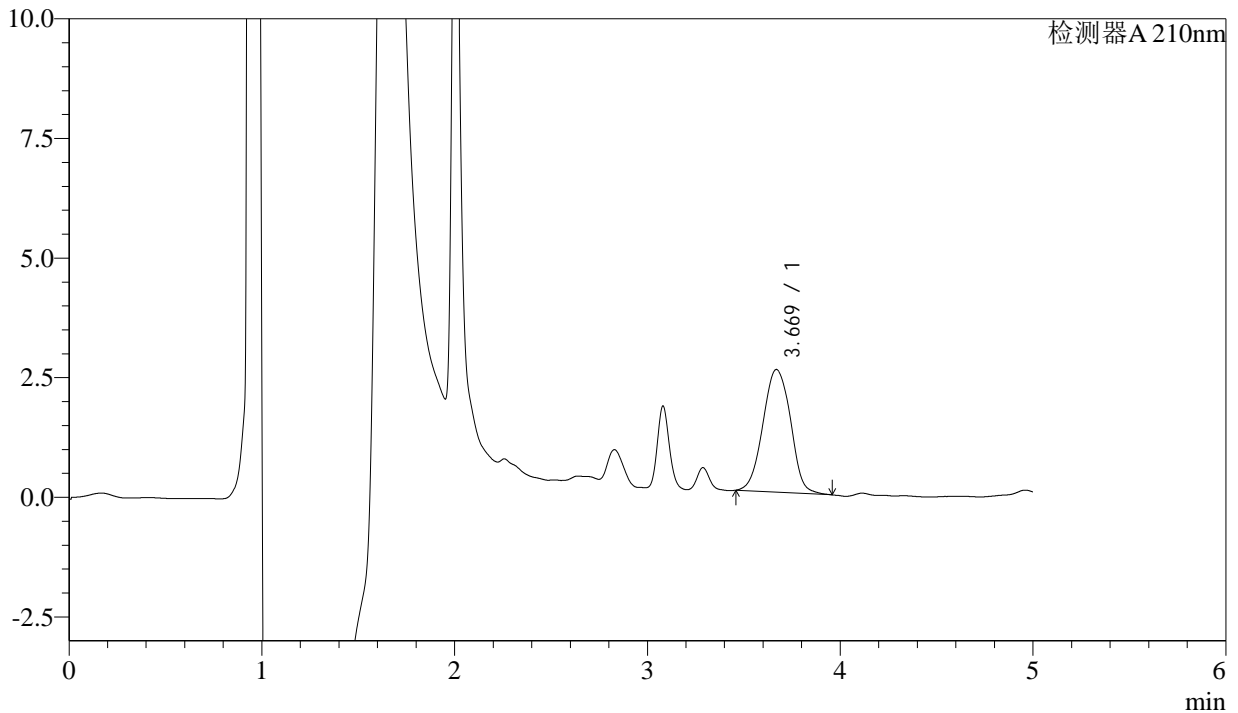
J483

<样品信息>

色谱柱 :SB-C8(150mm*4.6mm,3.5μm) 流速: 1.5ml/min
 柱温 :60°C 波长: 210nm
 数据文件名 :RC\$J483 - 0-49/27-3984-3 - zzp1-rcqx-pH4.5-0.005qbj-30min-P4.lcd
 方法文件名 :RC\$J483 - J483-RC-FX276.lcm
 批处理文件名: RC\$J483 - J483-RCQX-20241017-FX276.lcb
 样品瓶号 : 1-32
 进样体积 : 400 μL 版本号: 6.115
 进样时间 : 2024/10/17 20:49:02 实验者: jiangjinwei
 处理时间 (V3) : 2024/10/18 17:03:07 处理者: jiangjinwei
 仪器型号: SHIMADZU LC-2050C(FX276)

<色谱图>

mV



<峰表>

检测器A 210nm

峰号	保留时间	面积	面积%	高度	理论塔板数(USP)	拖尾因子	分离度(USP)
1	3.669	25606	100.000	2562	3210	1.013	--
总计		25606	100.000	2562			

图34 他克莫司颗粒溶出曲线测定HPLC图谱
 自制品--含0.005%羟丙基纤维素的pH4.5溶液介质-30min-片4
 供试品溶液-1



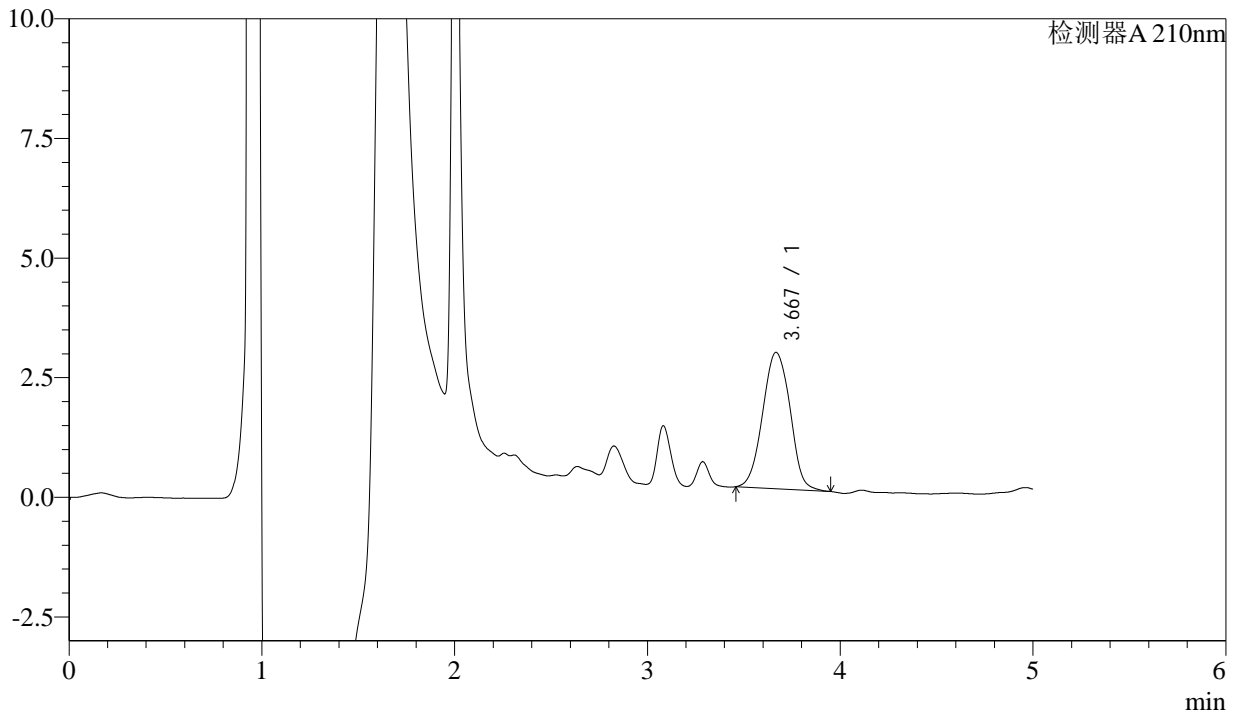
J483

<样品信息>

色谱柱 :SB-C8(150mm*4.6mm,3.5μm) 流速: 1.5ml/min
 柱温 :60°C 波长: 210nm
 数据文件名 :RC\$J483 - 0-49/27-3985-3 - zzp1-rcqx-pH4.5-0.005qbj-30min-P5.lcd
 方法文件名 :RC\$J483 - J483-RC-FX276.lcm
 批处理文件名: RC\$J483 - J483-RCQX-20241017-FX276.lcb
 样品瓶号 : 1-41
 进样体积 : 400 μL 版本号: 6.115
 进样时间 : 2024/10/17 20:55:34 实验者: jiangjinwei
 处理时间 (V3) : 2024/10/18 17:03:10 处理者: jiangjinwei
 仪器型号: SHIMADZU LC-2050C(FX276)

<色谱图>

mV



<峰表>

检测器A 210nm

峰号	保留时间	面积	面积%	高度	理论塔板数(USP)	拖尾因子	分离度(USP)
1	3.667	28255	100.000	2849	3200	1.016	--
总计		28255	100.000	2849			

图35 他克莫司颗粒溶出曲线测定HPLC图谱
 自制品--含0.005%羟丙基纤维素的pH4.5溶液介质-30min-片5
 供试品溶液-1



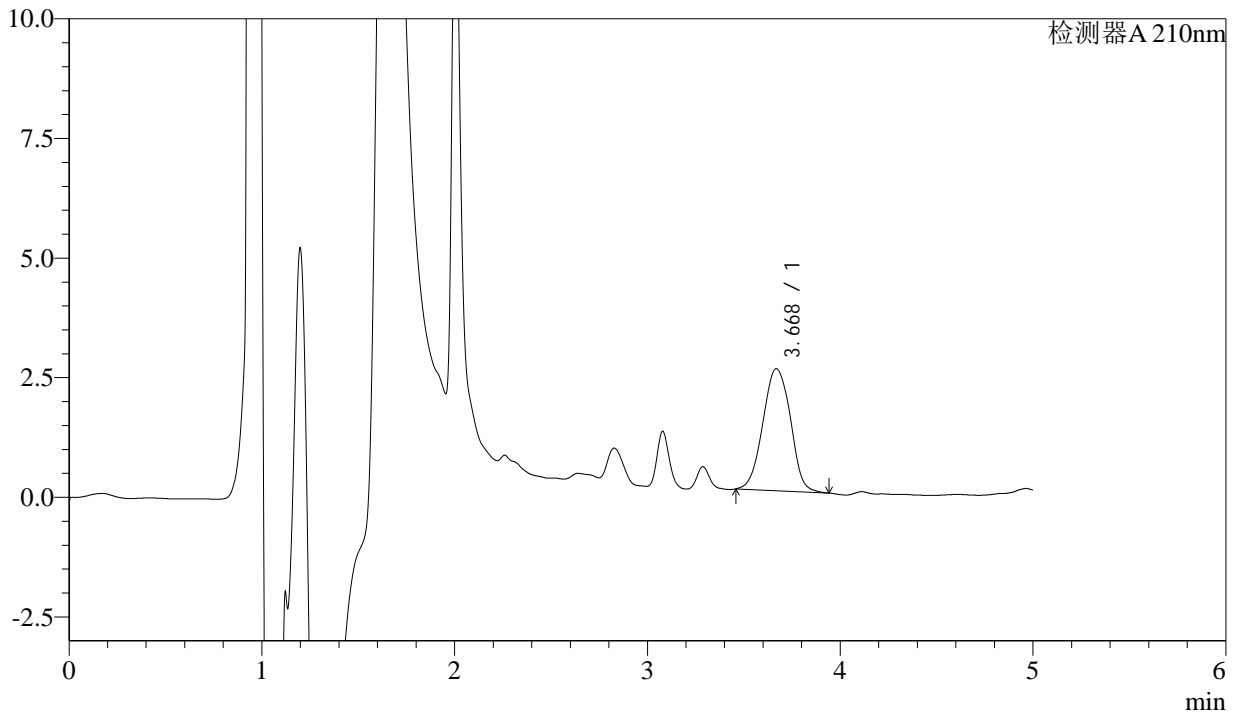
J483

<样品信息>

色谱柱 :SB-C8(150mm*4.6mm,3.5μm) 流速: 1.5ml/min
 柱温 :60°C 波长: 210nm
 数据文件名 :RC\$J483 - 0-49/27-3986-3 - zzp1-rcqx-pH4.5-0.005qbj-30min-P6.lcd
 方法文件名 :RC\$J483 - J483-RC-FX276.lcm
 批处理文件名: RC\$J483 - J483-RCQX-20241017-FX276.lcb
 样品瓶号 : 1-50
 进样体积 : 400 μL 版本号: 6.115
 进样时间 : 2024/10/17 21:02:04 实验者: jiangjinwei
 处理时间 (V3) : 2024/10/18 17:03:13 处理者: jiangjinwei
 仪器型号: SHIMADZU LC-2050C(FX276)

<色谱图>

mV



<峰表>

检测器A 210nm

峰号	保留时间	面积	面积%	高度	理论塔板数(USP)	拖尾因子	分离度(USP)
1	3.668	25457	100.000	2548	3186	1.007	--
总计		25457	100.000	2548			

图36 他克莫司颗粒溶出曲线测定HPLC图谱
 自制品--含0.005%羟丙基纤维素的pH4.5溶液介质-30min-片6
 供试品溶液-1



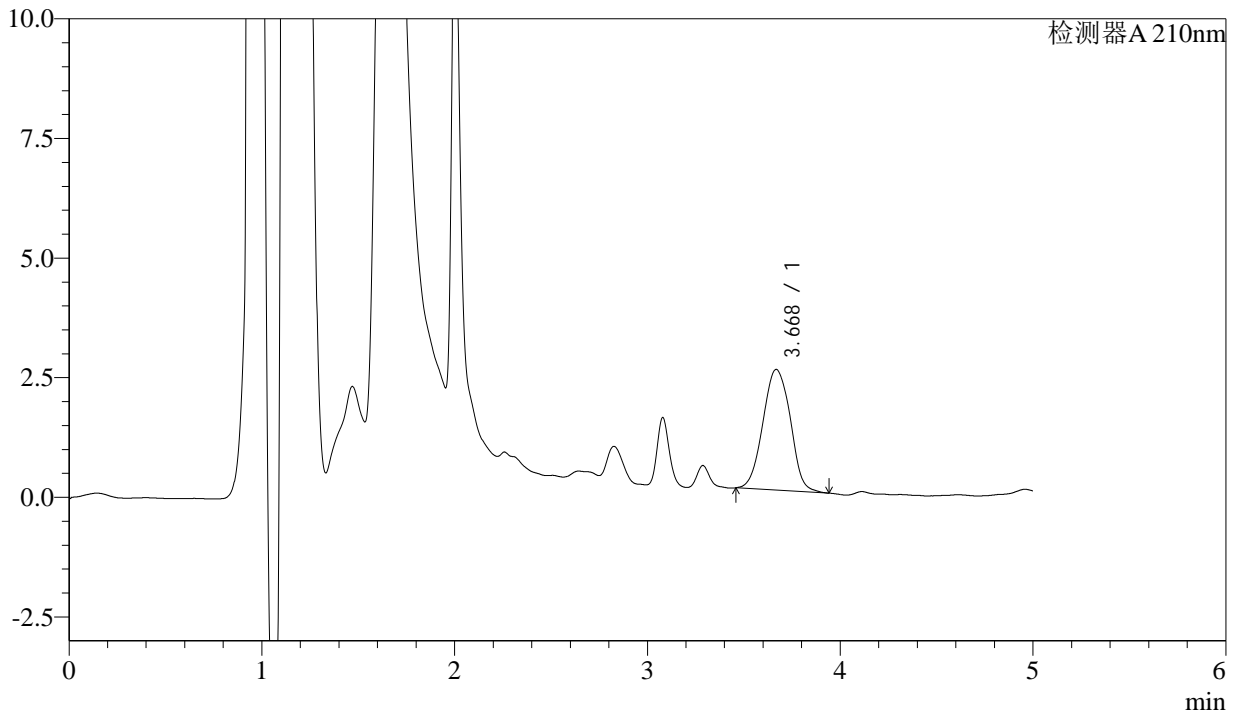
J483

<样品信息>

色谱柱 :SB-C8(150mm*4.6mm,3.5μm) 流速: 1.5ml/min
 柱温 :60°C 波长: 210nm
 数据文件名 :RC\$J483 - 0-49/27-3987-3 - zzp1-rcqx-pH4.5-0.005qbj-45min-P1.lcd
 方法文件名 :RC\$J483 - J483-RC-FX276.lcm
 批处理文件名: RC\$J483 - J483-RCQX-20241017-FX276.lcb
 样品瓶号 : 1-6
 进样体积 : 400 μL 版本号: 6.115
 进样时间 : 2024/10/17 21:08:37 实验者: jiangjinwei
 处理时间 (V3) : 2024/10/18 17:03:16 处理者: jiangjinwei
 仪器型号: SHIMADZU LC-2050C(FX276)

<色谱图>

mV



<峰表>

检测器A 210nm

峰号	保留时间	面积	面积%	高度	理论塔板数(USP)	拖尾因子	分离度(USP)
1	3.668	25034	100.000	2519	3212	1.020	--
总计		25034	100.000	2519			

图37 他克莫司颗粒溶出曲线测定HPLC图谱
 自制品--含0.005%羟丙基纤维素的pH4.5溶液介质-45min-片1
 供试品溶液-1



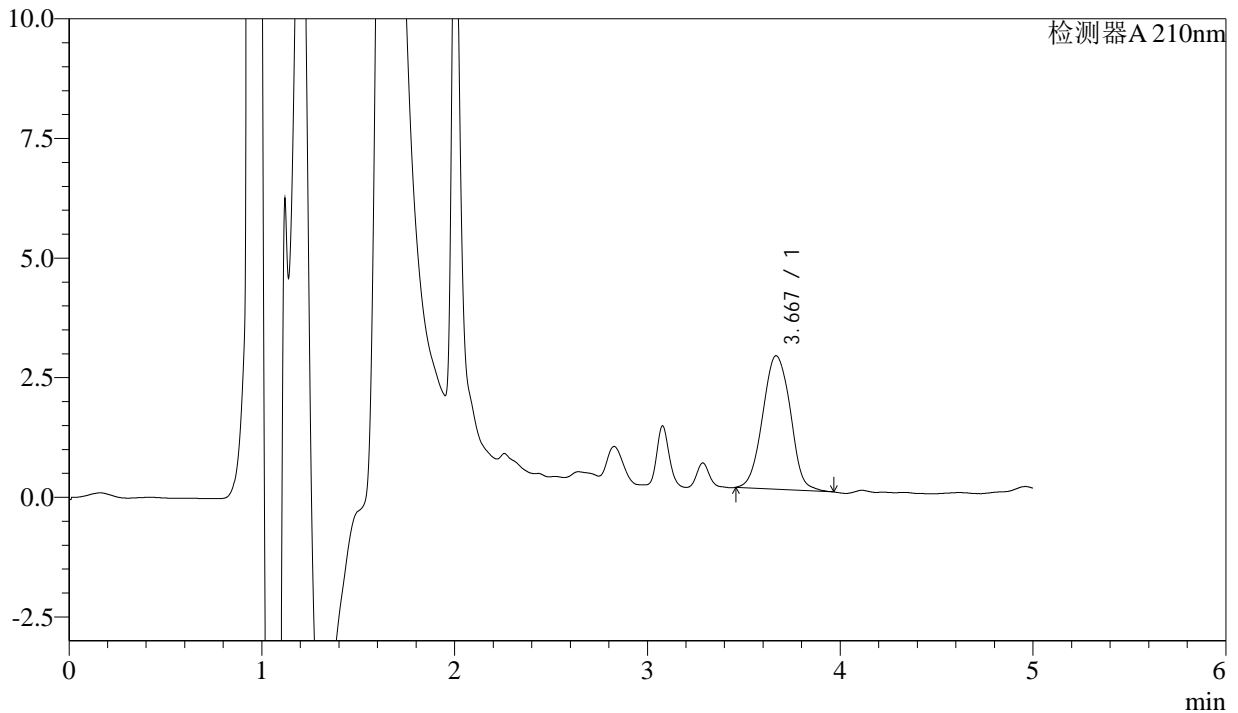
J483

<样品信息>

色谱柱 :SB-C8(150mm*4.6mm,3.5μm) 流速: 1.5ml/min
 柱温 :60°C 波长: 210nm
 数据文件名 :RC\$J483 - 0-49/27-3988-3 - zzp1-rcqx-pH4.5-0.005qbj-45min-P2.lcd
 方法文件名 :RC\$J483 - J483-RC-FX276.lcm
 批处理文件名: RC\$J483 - J483-RCQX-20241017-FX276.lcb
 样品瓶号 : 1-15
 进样体积 : 400 μL 版本号: 6.115
 进样时间 : 2024/10/17 21:15:08 实验者: jiangjinwei
 处理时间 (V3) : 2024/10/18 17:03:19 处理者: jiangjinwei
 仪器型号: SHIMADZU LC-2050C(FX276)

<色谱图>

mV



<峰表>

检测器A 210nm

峰号	保留时间	面积	面积%	高度	理论塔板数(USP)	拖尾因子	分离度(USP)
1	3.667	27866	100.000	2785	3190	1.023	--
总计		27866	100.000	2785			

图38 他克莫司颗粒溶出曲线测定HPLC图谱
 自制品--含0.005%羟丙基纤维素的pH4.5溶液介质-45min-片2
 供试品溶液-1



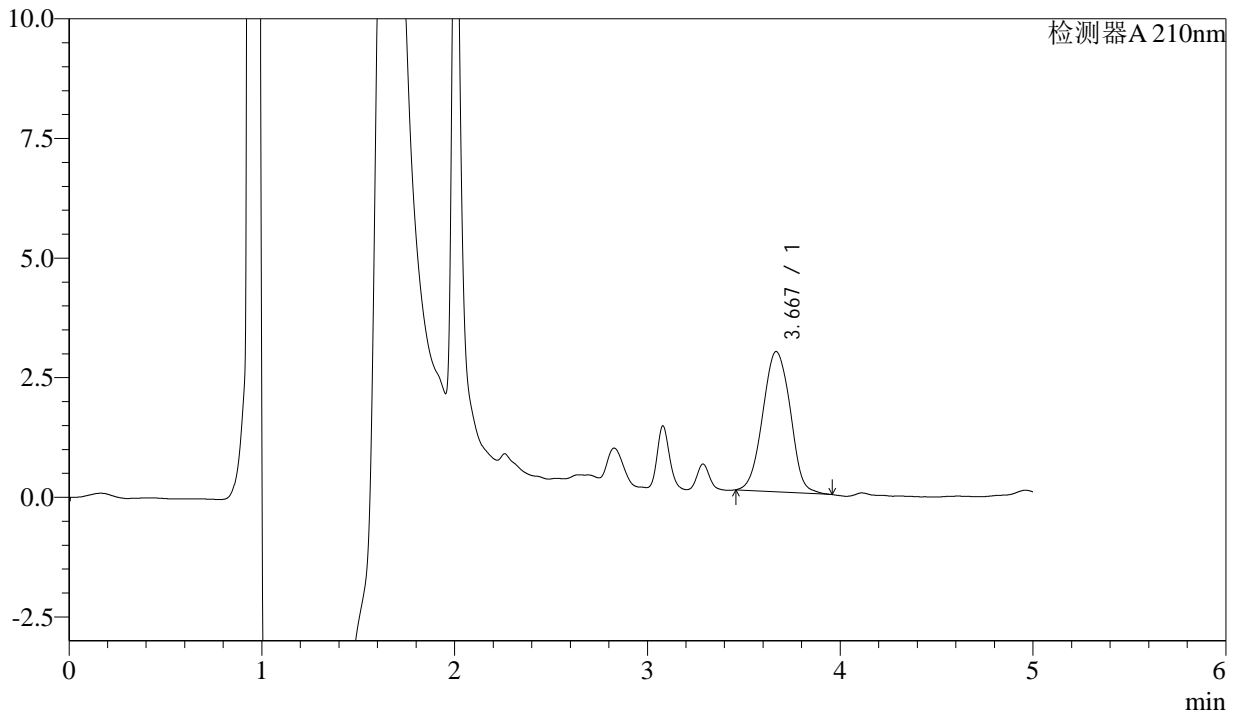
J483

<样品信息>

色谱柱 :SB-C8(150mm*4.6mm,3.5μm) 流速: 1.5ml/min
 柱温 :60°C 波长: 210nm
 数据文件名 :RC\$J483 - 0-49/27-3989-3 - zzp1-rcqx-pH4.5-0.005qbj-45min-P3.lcd
 方法文件名 :RC\$J483 - J483-RC-FX276.lcm
 批处理文件名: RC\$J483 - J483-RCQX-20241017-FX276.lcb
 样品瓶号 : 1-24
 进样体积 : 400 μL 版本号: 6.115
 进样时间 : 2024/10/17 21:21:39 实验者: jiangjinwei
 处理时间 (V3) : 2024/10/18 17:03:22 处理者: jiangjinwei
 仪器型号: SHIMADZU LC-2050C(FX276)

<色谱图>

mV



<峰表>

检测器A 210nm

峰号	保留时间	面积	面积%	高度	理论塔板数(USP)	拖尾因子	分离度(USP)
1	3.667	29136	100.000	2926	3169	1.017	--
总计		29136	100.000	2926			

图39 他克莫司颗粒溶出曲线测定HPLC图谱
 自制品--含0.005%羟丙基纤维素的pH4.5溶液介质-45min-片3
 供试品溶液-1



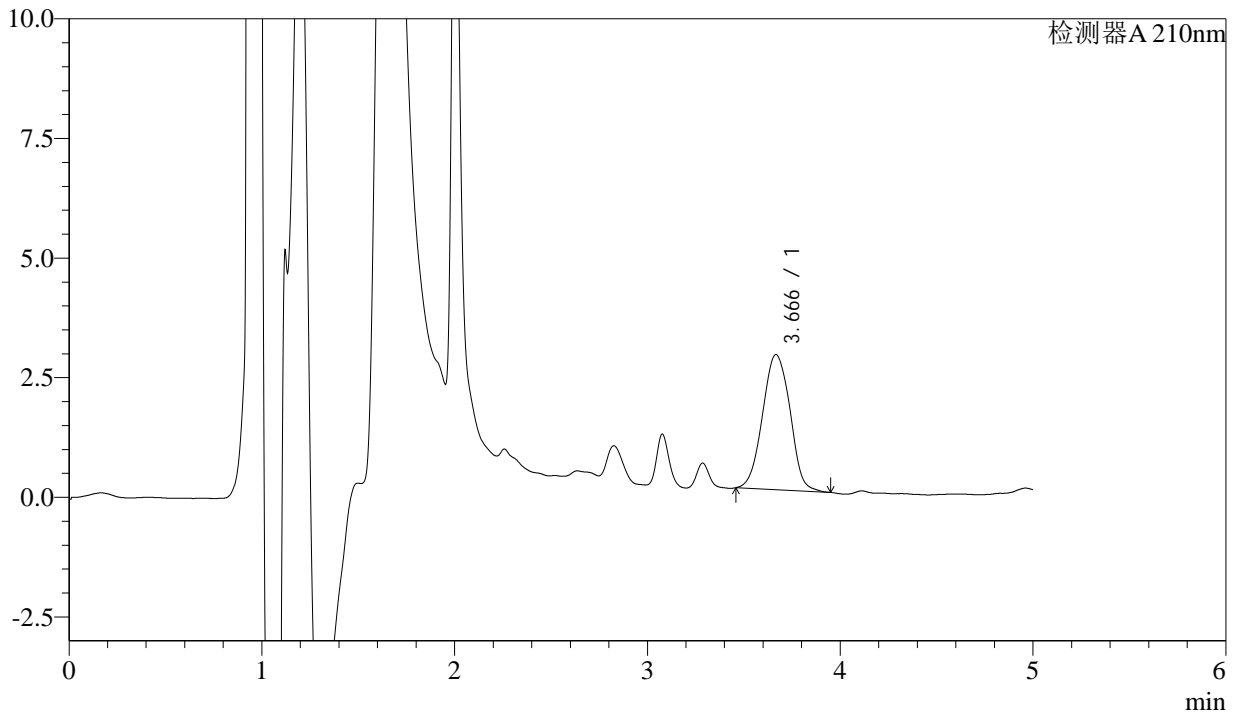
J483

<样品信息>

色谱柱 :SB-C8(150mm*4.6mm,3.5μm) 流速: 1.5ml/min
 柱温 :60°C 波长: 210nm
 数据文件名 :RC\$J483 - 0-49/27-3990-3 - zzp1-rcqx-pH4.5-0.005qbj-45min-P4.lcd
 方法文件名 :RC\$J483 - J483-RC-FX276.lcm
 批处理文件名: RC\$J483 - J483-RCQX-20241017-FX276.lcb
 样品瓶号 : 1-33
 进样体积 : 400 μL 版本号: 6.115
 进样时间 : 2024/10/17 21:28:09 实验者: jiangjinwei
 处理时间 (V3) : 2024/10/18 17:03:25 处理者: jiangjinwei
 仪器型号: SHIMADZU LC-2050C(FX276)

<色谱图>

mV



<峰表>

检测器A 210nm

峰号	保留时间	面积	面积%	高度	理论塔板数(USP)	拖尾因子	分离度(USP)
1	3.666	28104	100.000	2823	3168	1.016	--
总计		28104	100.000	2823			

图40 他克莫司颗粒溶出曲线测定HPLC图谱
 自制品--含0.005%羟丙基纤维素的pH4.5溶液介质-45min-片4
 供试品溶液-1

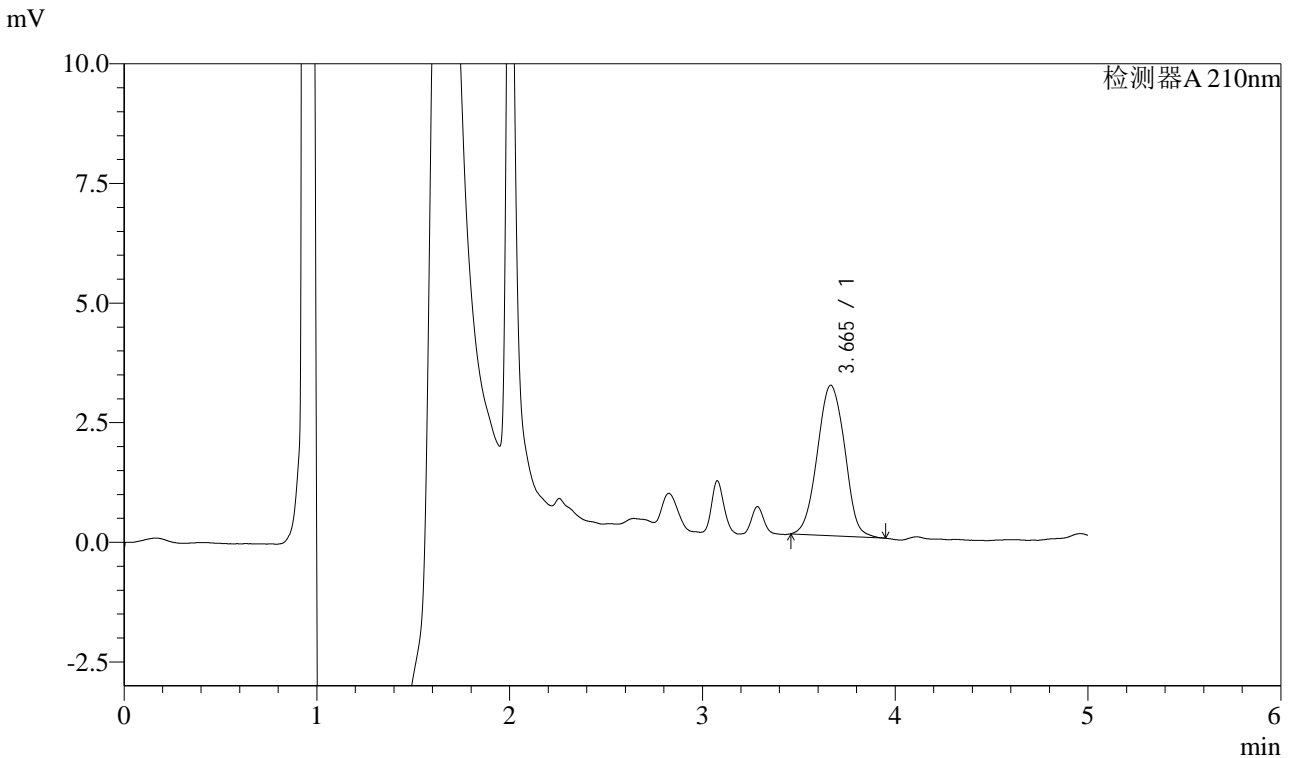


J483

<样品信息>

色谱柱 :SB-C8(150mm*4.6mm,3.5μm) 流速: 1.5ml/min
 柱温 :60°C 波长: 210nm
 数据文件名 :RC\$J483 - 0-49/27-3991-3 - zzp1-rcqx-pH4.5-0.005qbj-45min-P5.lcd
 方法文件名 :RC\$J483 - J483-RC-FX276.lcm
 批处理文件名: RC\$J483 - J483-RCQX-20241017-FX276.lcb
 样品瓶号 : 1-42
 进样体积 : 400 μL 版本号: 6.115
 进样时间 : 2024/10/17 21:34:40 实验者: jiangjinwei
 处理时间 (V3) : 2024/10/18 17:03:27 处理者: jiangjinwei
 仪器型号: SHIMADZU LC-2050C(FX276)

<色谱图>



<峰表>

检测器A 210nm

峰号	保留时间	面积	面积%	高度	理论塔板数(USP)	拖尾因子	分离度(USP)
1	3.665	31049	100.000	3143	3181	1.015	--
总计		31049	100.000	3143			

图41 他克莫司颗粒溶出曲线测定HPLC图谱
 自制品--含0.005%羟丙基纤维素的pH4.5溶液介质-45min-片5
 供试品溶液-1



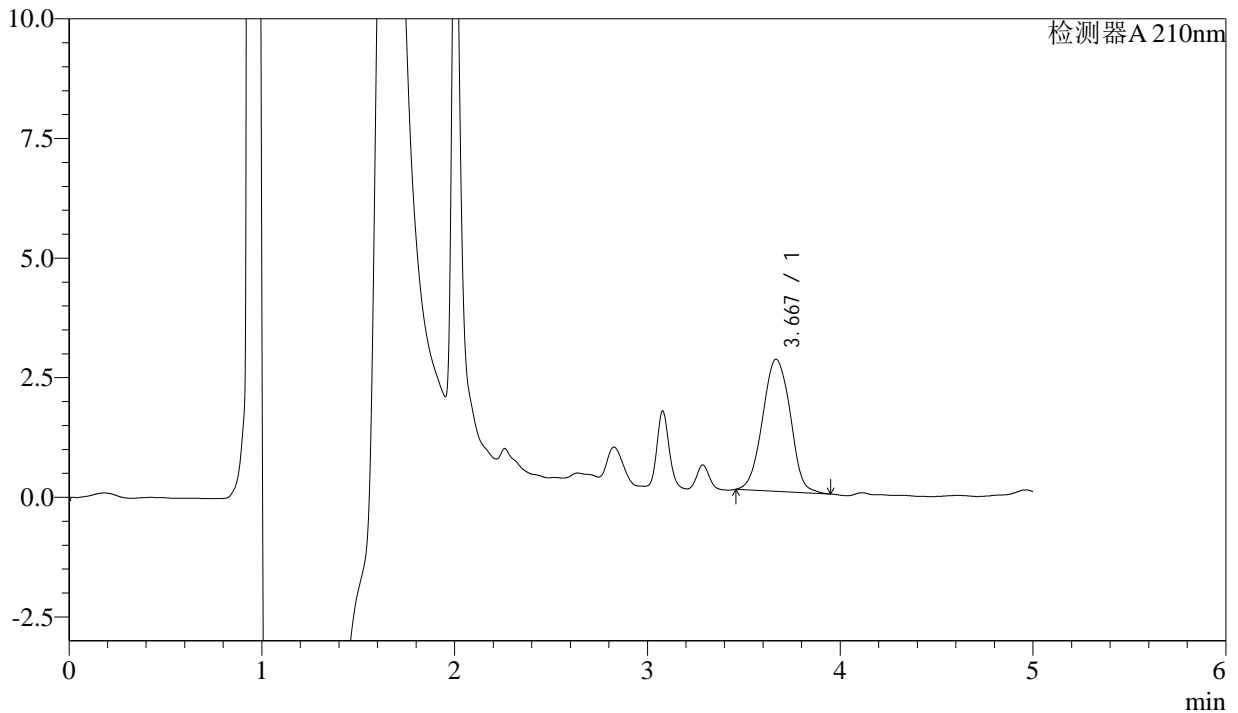
J483

<样品信息>

色谱柱 :SB-C8(150mm*4.6mm,3.5μm) 流速: 1.5ml/min
 柱温 :60°C 波长: 210nm
 数据文件名 :RC\$J483 - 0-49/27-3992-3 - zzp1-rcqx-pH4.5-0.005qbj-45min-P6.lcd
 方法文件名 :RC\$J483 - J483-RC-FX276.lcm
 批处理文件名: RC\$J483 - J483-RCQX-20241017-FX276.lcb
 样品瓶号 : 1-51
 进样体积 : 400 μL 版本号: 6.115
 进样时间 : 2024/10/17 21:41:10 实验者: jiangjinwei
 处理时间 (V3) : 2024/10/18 17:03:30 处理者: jiangjinwei
 仪器型号: SHIMADZU LC-2050C(FX276)

<色谱图>

mV



<峰表>

检测器A 210nm

峰号	保留时间	面积	面积%	高度	理论塔板数(USP)	拖尾因子	分离度(USP)
1	3.667	27565	100.000	2758	3173	1.013	--
总计		27565	100.000	2758			

图42 他克莫司颗粒溶出曲线测定HPLC图谱
 自制品--含0.005%羟丙基纤维素的pH4.5溶液介质-45min-片6
 供试品溶液-1



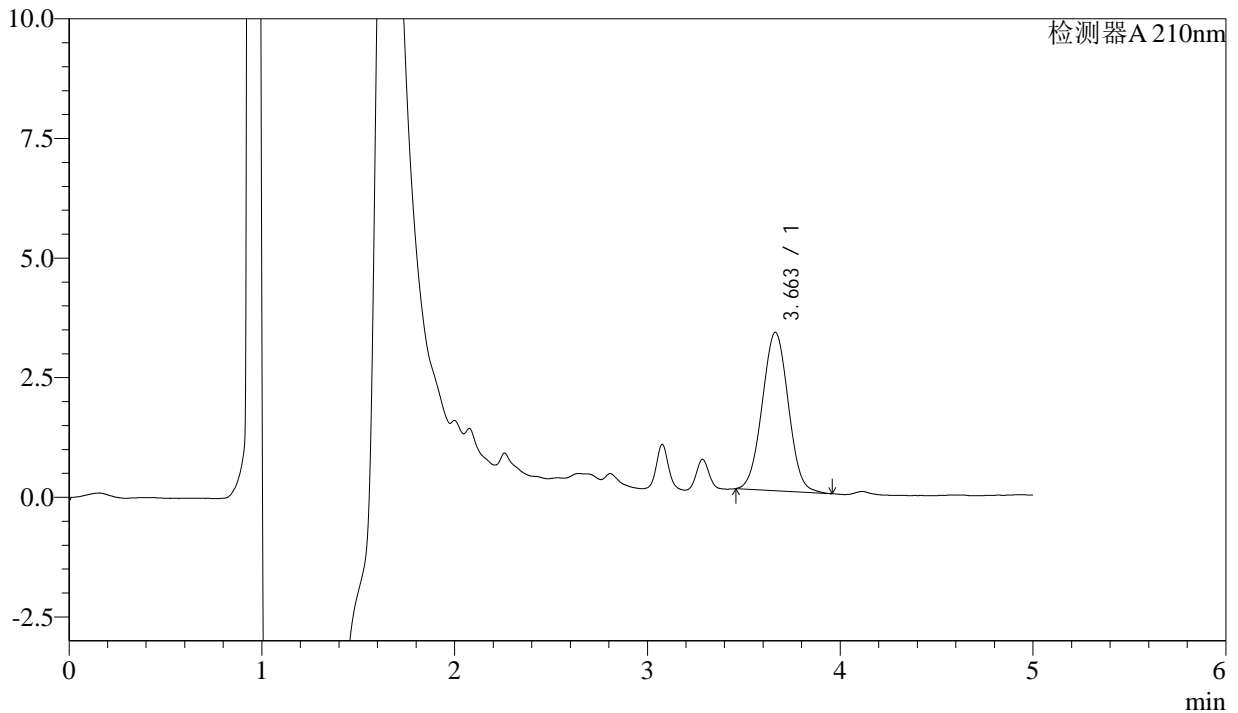
J483

<样品信息>

色谱柱 :SB-C8(150mm*4.6mm,3.5μm) 流速: 1.5ml/min
 柱温 :60°C 波长: 210nm
 数据文件名 :RC\$J483 - 0-50/27-3993-3 - zzp1-rcqx-pH4.5-0.005qbj-dz2-1.lcd
 方法文件名 :RC\$J483 - J483-RC-FX276.lcm
 批处理文件名: RC\$J483 - J483-RCQX-20241017-FX276.lcb
 样品瓶号 : 1-36
 进样体积 : 400 μL 版本号: 6.115
 进样时间 : 2024/10/17 21:47:42 实验者: jiangjinwei
 处理时间 (V3) : 2024/10/18 17:03:57 处理者: jiangjinwei
 仪器型号: SHIMADZU LC-2050C(FX276)

<色谱图>

mV



<峰表>

检测器A 210nm

峰号	保留时间	面积	面积%	高度	理论塔板数(USP)	拖尾因子	分离度(USP)
1	3.663	31178	100.000	3311	3448	1.021	--
总计		31178	100.000	3311			

图43 他克莫司颗粒溶出曲线测定HPLC图谱
 自制品--含0.005%羟丙基纤维素的pH4.5溶液介质
 对照品溶液-2-1



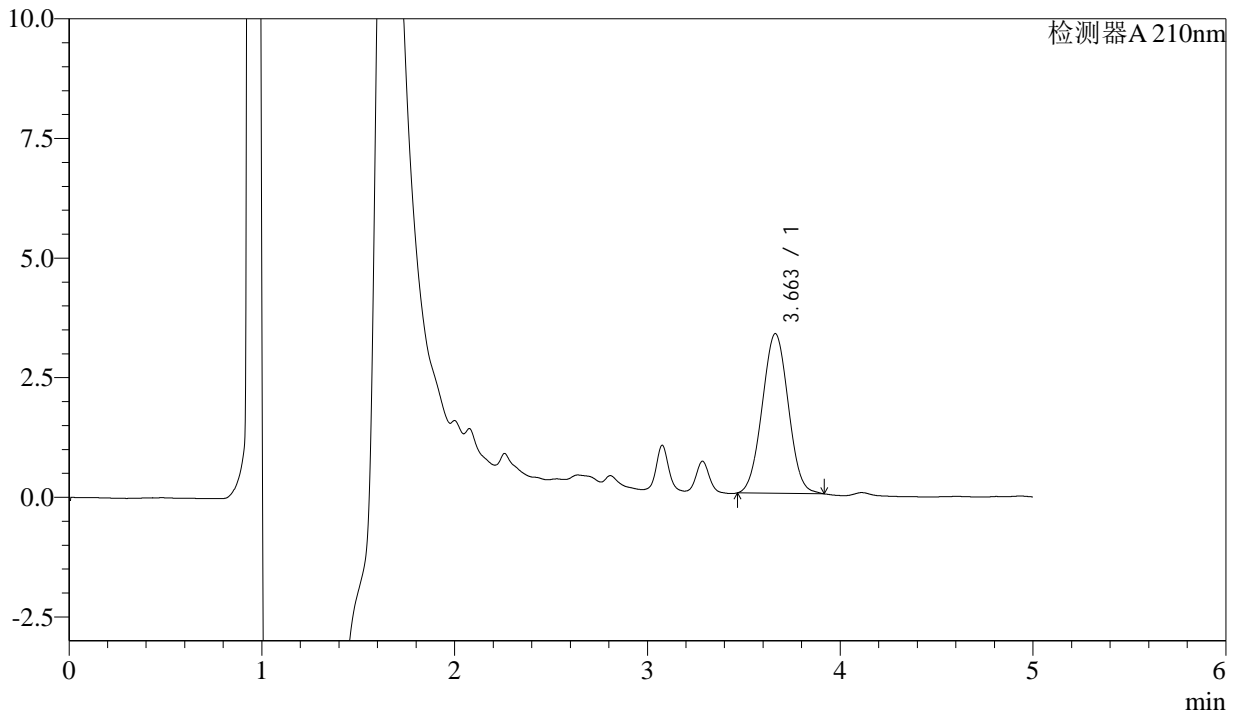
J483

<样品信息>

色谱柱 :SB-C8(150mm*4.6mm,3.5μm) 流速: 1.5ml/min
 柱温 :60°C 波长: 210nm
 数据文件名 :RC\$J483 - 0-51/27-3994-3 - zzp1-rcqx-pH4.5-0.005qbj-dz2-2.lcd
 方法文件名 :RC\$J483 - J483-RC-FX276.lcm
 批处理文件名: RC\$J483 - J483-RCQX-20241017-FX276.lcb
 样品瓶号 : 1-36
 进样体积 : 400 μL 版本号: 6.115
 进样时间 : 2024/10/17 21:54:13 实验者: jiangjinwei
 处理时间 (V3) : 2024/10/18 17:05:12 处理者: jiangjinwei
 仪器型号: SHIMADZU LC-2050C(FX276)

<色谱图>

mV



<峰表>

检测器A 210nm

峰号	保留时间	面积	面积%	高度	理论塔板数(USP)	拖尾因子	分离度(USP)
1	3.663	31416	100.000	3338	3428	1.025	--
总计		31416	100.000	3338			

图44 他克莫司颗粒溶出曲线测定HPLC图谱
 自制品--含0.005%羟丙基纤维素的pH4.5溶液介质
 对照品溶液-2-2