

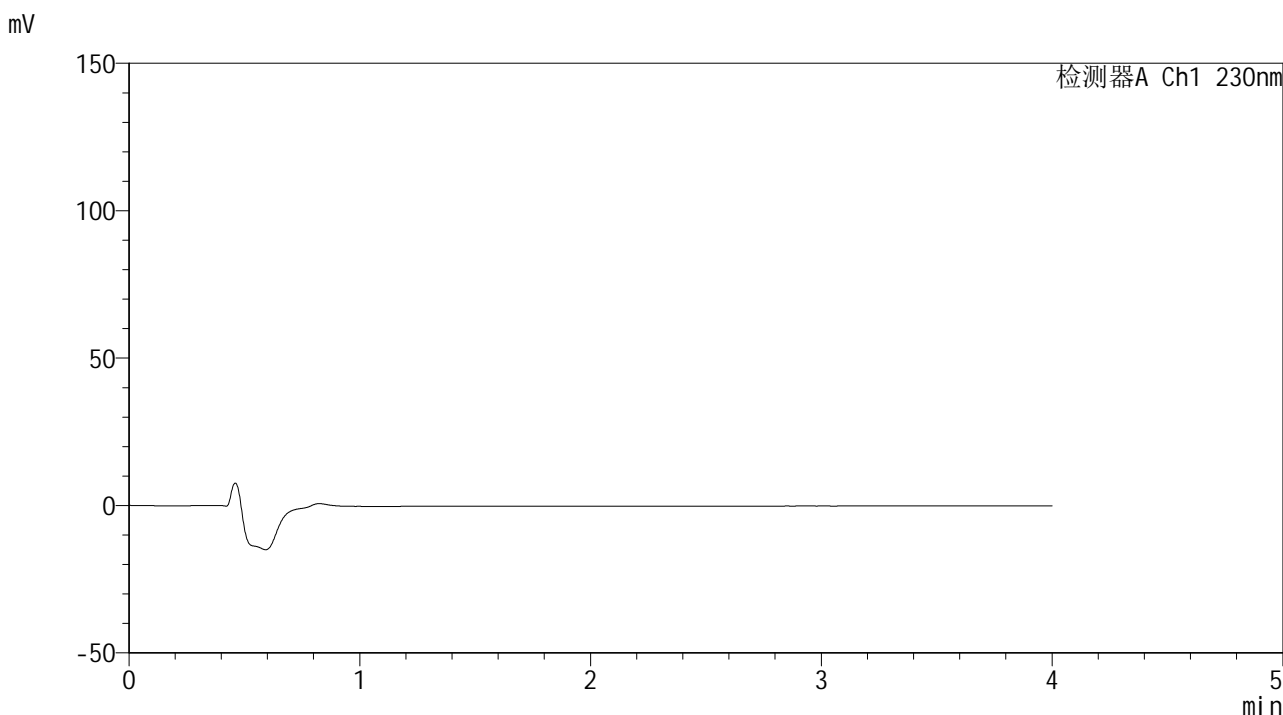


# SMF-4117

## <样品信息>

色谱柱 : XB-C18(50\*4.6mm,5μm)                      流速: 1.5ml/min  
 柱温 : 30°C    波长: 230nm  
 数据文件名 : RC\$SMF-4117 - 0-1/24-1-2 - zzp-80mg-24101501p-rcqx-pH7.5jz-rj.lcd  
 方法文件名 : RC\$SMF-4117 - SMF-4117-RCQX-FX273.lcm  
 批处理文件名 : RC\$SMF-4117 - 20241023-rcqx-FX273.lcb  
 样品瓶号 : 1-9  
 进样体积 : 20 μl    版本号: 6.115  
 分析时间 : 2024/10/23 11:40:54                      实验者: xiechaojun  
 处理时间 (V2) : 2024/10/24 09:12:45 处理者: xiechaojun  
 仪器型号 : SHIMADZU LC-2050C(FX273)

## <色谱图>



## <峰表>

检测器A Ch1 230nm

峰号	保留时间	面积	面积%	高度	理论塔板数(USP)	拖尾因子	分离度(USP)
总计							

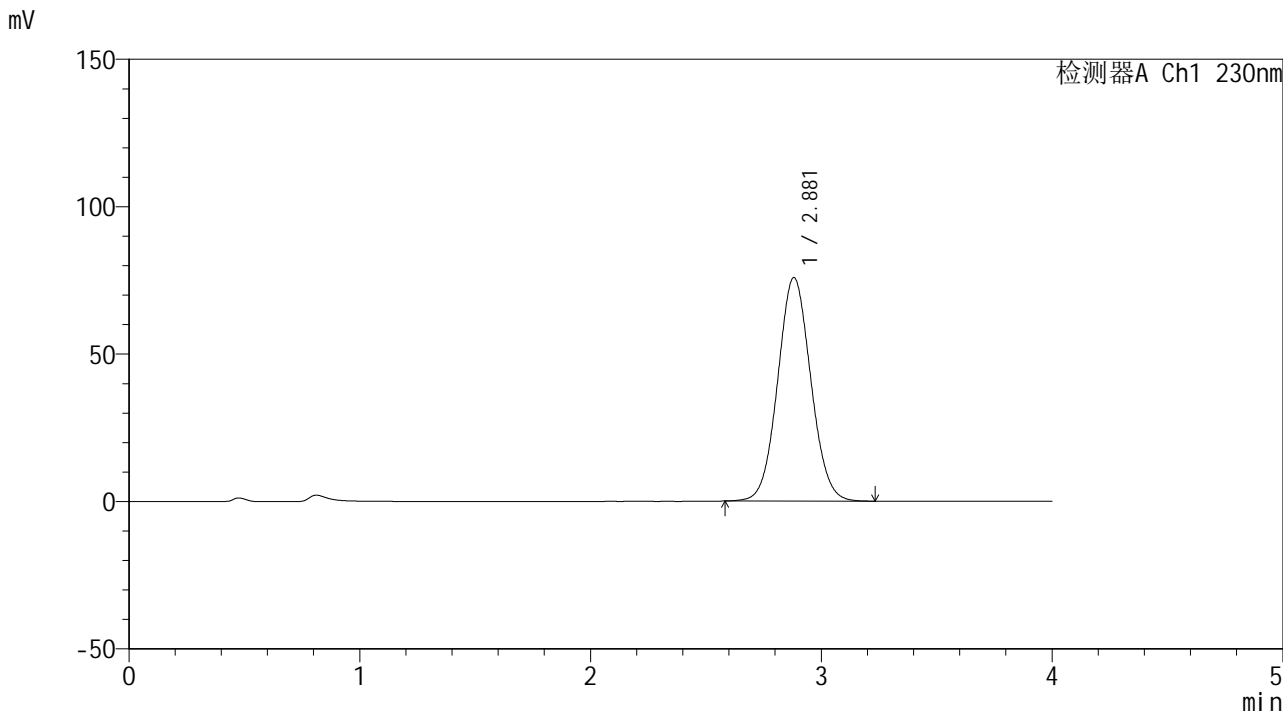


# SMF-4117

## <样品信息>

色谱柱 : XB-C18(50\*4.6mm,5 $\mu$ m) 流速: 1.5ml/min  
柱温 : 30 $^{\circ}$ C 波长: 230nm  
数据文件名 : RC\$SMF-4117 - 0-1/24-2-2 - zzp-80mg-24101501p-rcqx-pH7.5jz-dz1-1.lcd  
方法文件名 : RC\$SMF-4117 - SMF-4117-RCQX-FX273.lcm  
批处理文件名 : RC\$SMF-4117 - 20241023-rcqx-FX273.lcb  
样品瓶号 : 1-18  
进样体积 : 20  $\mu$ l 版本号: 6.115  
分析时间 : 2024/10/23 11:45:18 实验者: xiechaojun  
处理时间 (V2) : 2024/10/24 09:12:49 处理者: xiechaojun  
仪器型号 : SHIMADZU LC-2050C(FX273)

## <色谱图>



## <峰表>

检测器A Ch1 230nm

峰号	保留时间	面积	面积%	高度	理论塔板数(USP)	拖尾因子	分离度(USP)
1	2.881	756076	100.000	75846	1935	1.060	--
总计		756076	100.000	75846			

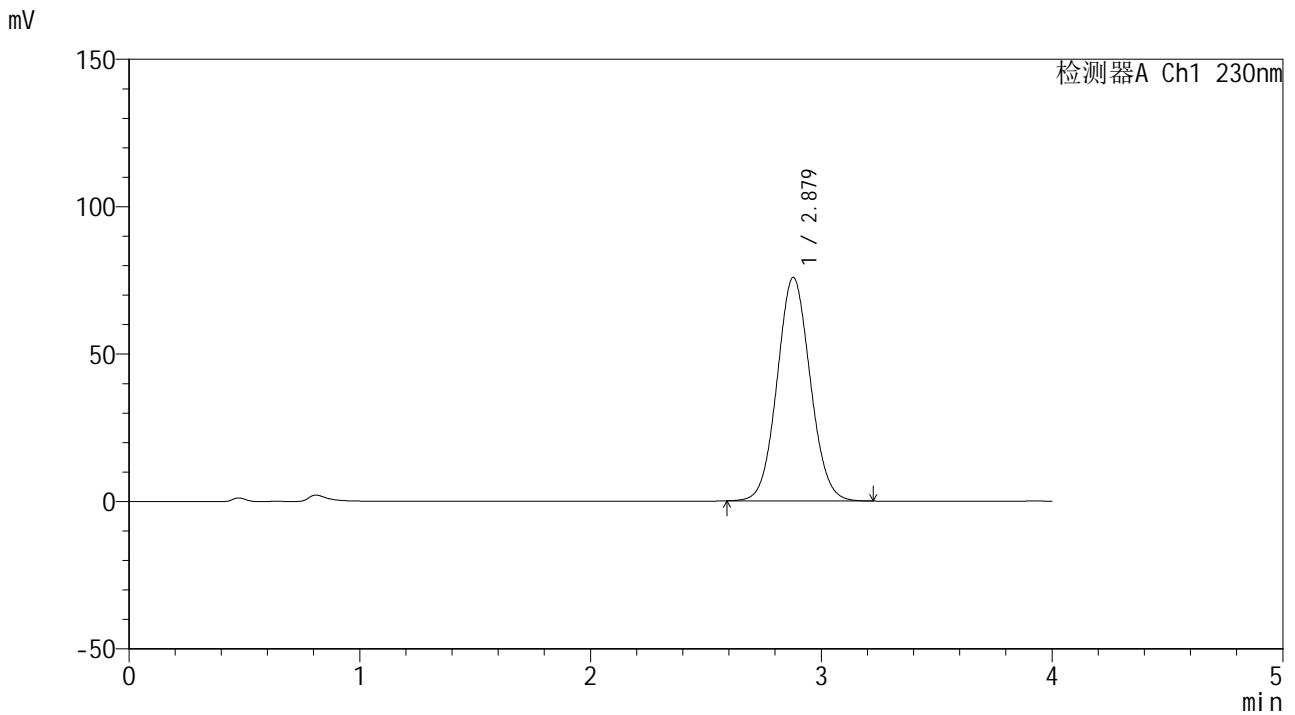


# SMF-4117

## <样品信息>

色谱柱 : XB-C18(50\*4.6mm,5μm)      流速: 1.5ml/min  
 柱温 : 30°C      波长: 230nm  
 数据文件名 : RC\$SMF-4117 - 0-1/24-3-2 - zzp-80mg-24101501p-rcqx-pH7.5jz-dz1-2.lcd  
 方法文件名 : RC\$SMF-4117 - SMF-4117-RCQX-FX273.lcm  
 批处理文件名 : RC\$SMF-4117 - 20241023-rcqx-FX273.lcb  
 样品瓶号 : 1-18  
 进样体积 : 20 μl      版本号: 6.115  
 分析时间 : 2024/10/23 11:49:43      实验者: xiechaojun  
 处理时间 (V2) : 2024/10/24 09:12:52 处理者: xiechaojun  
 仪器型号 : SHIMADZU LC-2050C(FX273)

## <色谱图>



## <峰表>

检测器A Ch1 230nm

峰号	保留时间	面积	面积%	高度	理论塔板数(USP)	拖尾因子	分离度(USP)
1	2.879	756127	100.000	75785	1928	1.064	--
总计		756127	100.000	75785			



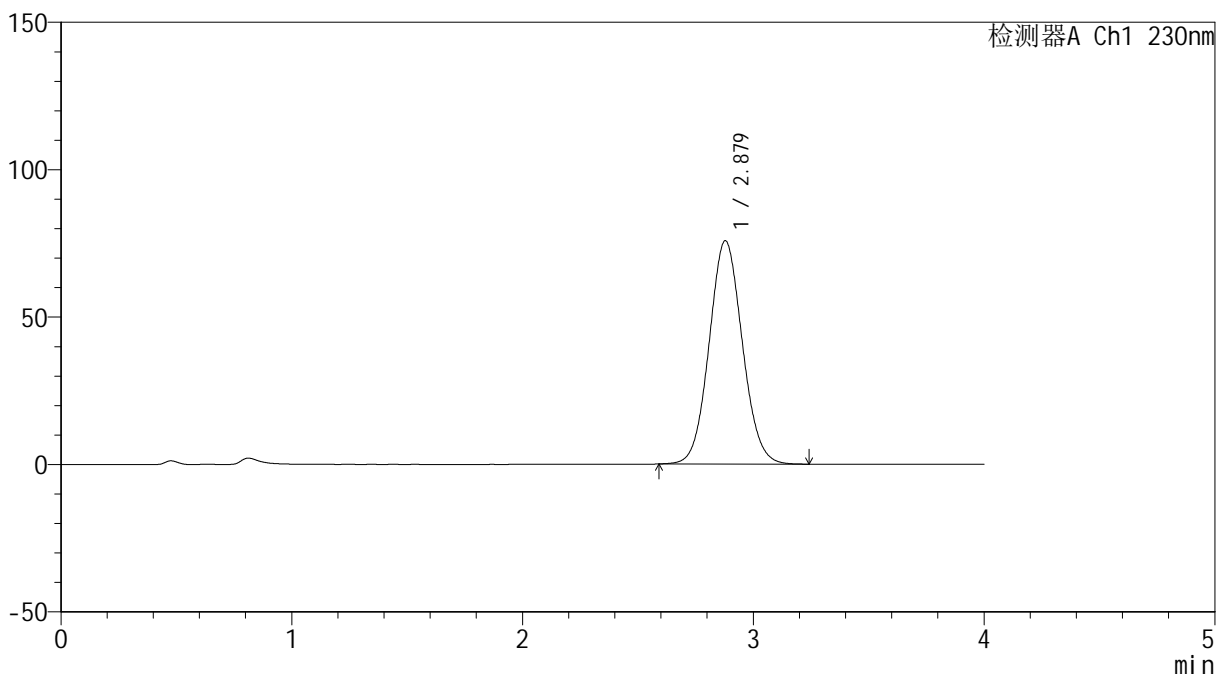
## SMF-4117

## &lt;样品信息&gt;

色谱柱 : XB-C18(50\*4.6mm,5 $\mu$ m) 流速: 1.5ml/min  
柱温 : 30 $^{\circ}$ C 波长: 230nm  
数据文件名 : RC\$SMF-4117 - 0-1/24-4-2 - zzp-80mg-24101501p-rcqx-pH7.5jz-dz1-3.lcd  
方法文件名 : RC\$SMF-4117 - SMF-4117-RCQX-FX273.lcm  
批处理文件名 : RC\$SMF-4117 - 20241023-rcqx-FX273.lcb  
样品瓶号 : 1-18  
进样体积 : 20  $\mu$ l 版本号: 6.115  
分析时间 : 2024/10/23 11:54:07 实验者: xiechaojun  
处理时间 (V2) : 2024/10/24 09:12:55 处理者: xiechaojun  
仪器型号 : SHIMADZU LC-2050C(FX273)

## &lt;色谱图&gt;

mV



## &lt;峰表&gt;

检测器A Ch1 230nm

峰号	保留时间	面积	面积%	高度	理论塔板数(USP)	拖尾因子	分离度(USP)
1	2.879	757183	100.000	75757	1927	1.070	--
总计		757183	100.000	75757			

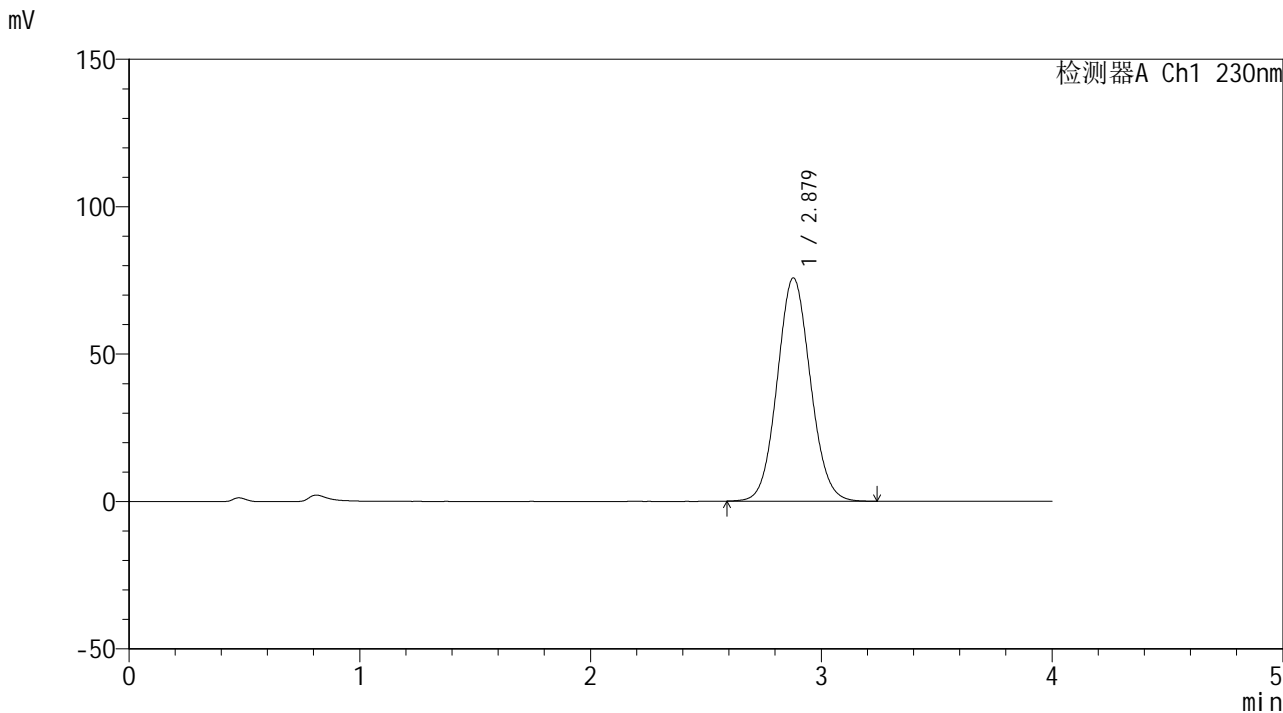


# SMF-4117

## <样品信息>

色谱柱 : XB-C18(50\*4.6mm,5μm) 流速: 1.5ml/min  
柱温 : 30°C 波长: 230nm  
数据文件名 : RC\$SMF-4117 - 0-1/24-5-2 - zzp-80mg-24101501p-rcqx-pH7.5jz-dz1-4.lcd  
方法文件名 : RC\$SMF-4117 - SMF-4117-RCQX-FX273.lcm  
批处理文件名 : RC\$SMF-4117 - 20241023-rcqx-FX273.lcb  
样品瓶号 : 1-18  
进样体积 : 20 μl 版本号: 6.115  
分析时间 : 2024/10/23 11:58:30 实验者: xiechaojun  
处理时间 (V2) : 2024/10/24 09:12:57 处理者: xiechaojun  
仪器型号 : SHIMADZU LC-2050C(FX273)

## <色谱图>



## <峰表>

检测器A Ch1 230nm

峰号	保留时间	面积	面积%	高度	理论塔板数(USP)	拖尾因子	分离度(USP)
1	2.879	756844	100.000	75739	1927	1.072	--
总计		756844	100.000	75739			

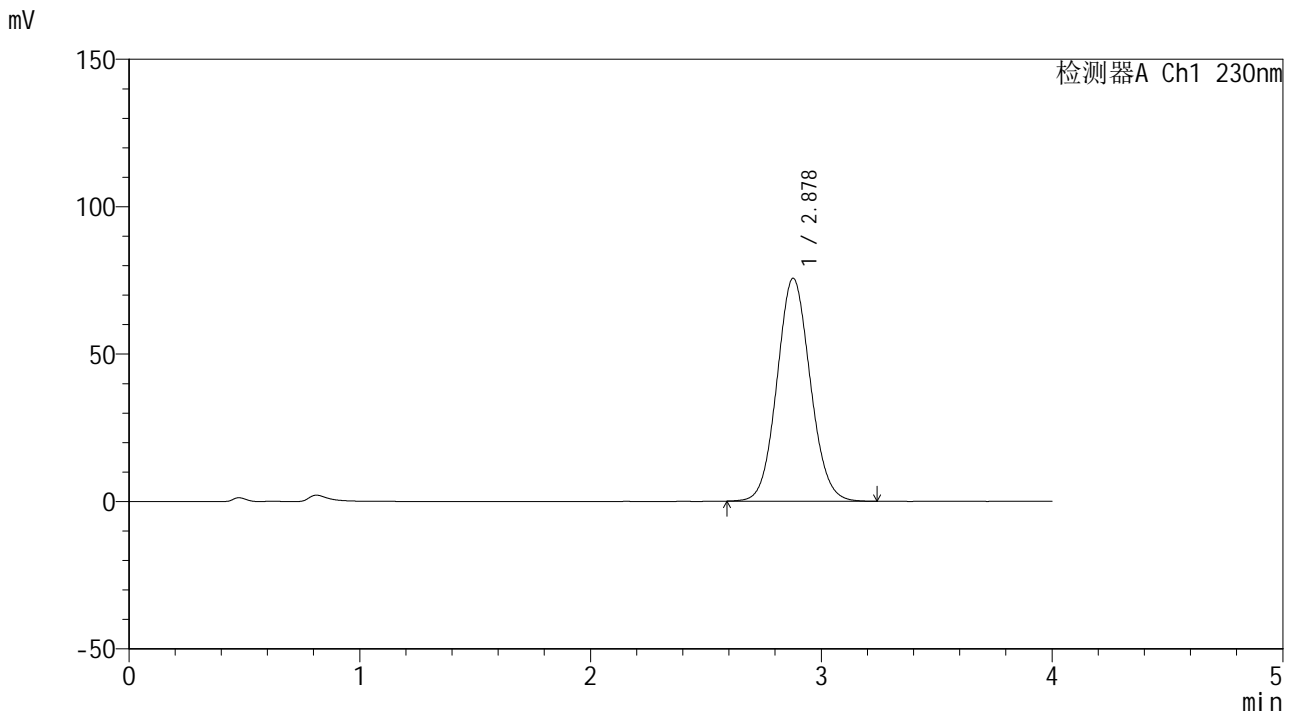


# SMF-4117

## <样品信息>

色谱柱 : XB-C18(50\*4.6mm,5μm)      流速: 1.5ml/min  
 柱温 : 30°C      波长: 230nm  
 数据文件名 : RC\$SMF-4117 - 0-1/24-6-2 - zzp-80mg-24101501p-rcqx-pH7.5jz-dz1-5.lcd  
 方法文件名 : RC\$SMF-4117 - SMF-4117-RCQX-FX273.lcm  
 批处理文件名 : RC\$SMF-4117 - 20241023-rcqx-FX273.lcb  
 样品瓶号 : 1-18  
 进样体积 : 20 μl      版本号: 6.115  
 分析时间 : 2024/10/23 12:02:55      实验者: xiechaojun  
 处理时间 (V2) : 2024/10/24 09:13:00 处理者: xiechaojun  
 仪器型号 : SHIMADZU LC-2050C(FX273)

## <色谱图>



## <峰表>

检测器A Ch1 230nm

峰号	保留时间	面积	面积%	高度	理论塔板数(USP)	拖尾因子	分离度(USP)
1	2.878	757281	100.000	75623	1920	1.077	--
总计		757281	100.000	75623			

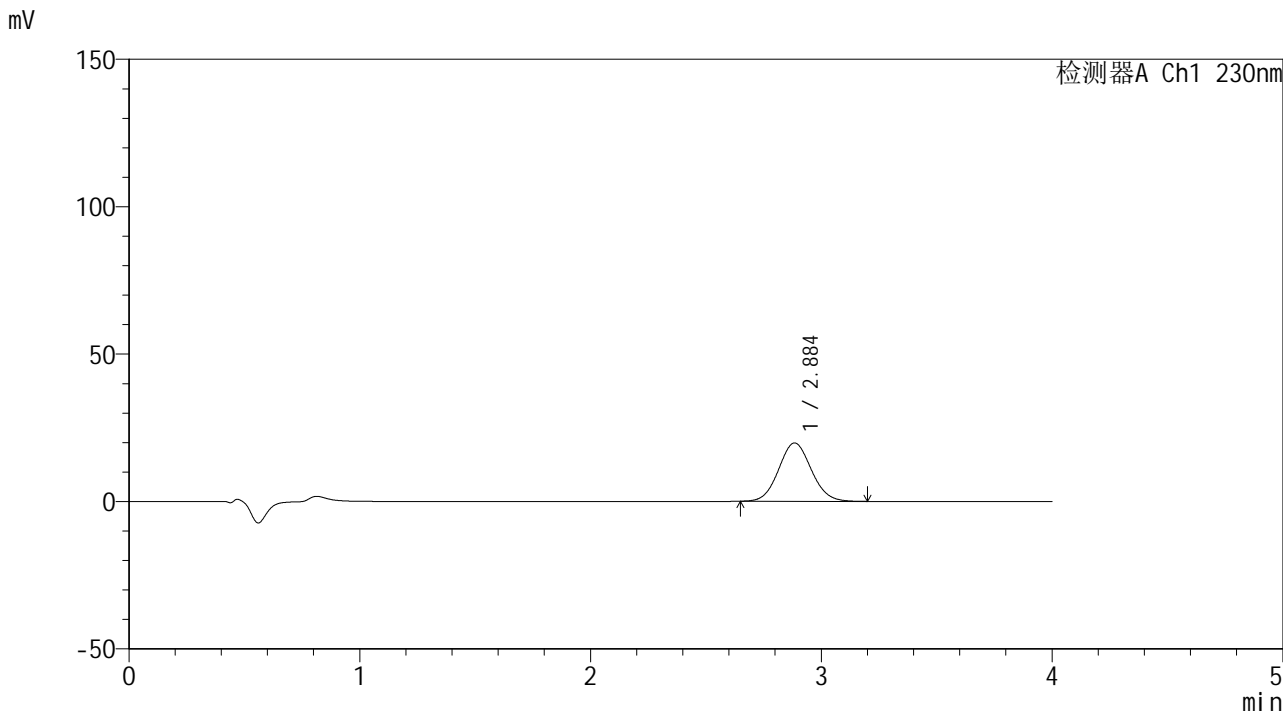


# SMF-4117

## <样品信息>

色谱柱 : XB-C18(50\*4.6mm,5 $\mu$ m) 流速: 1.5ml/min  
柱温 : 30 $^{\circ}$ C 波长: 230nm  
数据文件名 : RC\$SMF-4117 - 0-1/24-7-2 - zzp-80mg-24101501p-rcqx-pH7.5jz-p1-5min.lcd  
方法文件名 : RC\$SMF-4117 - SMF-4117-RCQX-FX273.lcm  
批处理文件名 : RC\$SMF-4117 - 20241023-rcqx-FX273.lcb  
样品瓶号 : 1-1  
进样体积 : 20  $\mu$ l 版本号: 6.115  
分析时间 : 2024/10/23 12:07:18 实验者: xiechaojun  
处理时间 (V2) : 2024/10/24 09:13:03 处理者: xiechaojun  
仪器型号 : SHIMADZU LC-2050C(FX273)

## <色谱图>



## <峰表>

检测器A Ch1 230nm

峰号	保留时间	面积	面积%	高度	理论塔板数(USP)	拖尾因子	分离度(USP)
1	2.884	194757	100.000	19763	1988	1.071	--
总计		194757	100.000	19763			

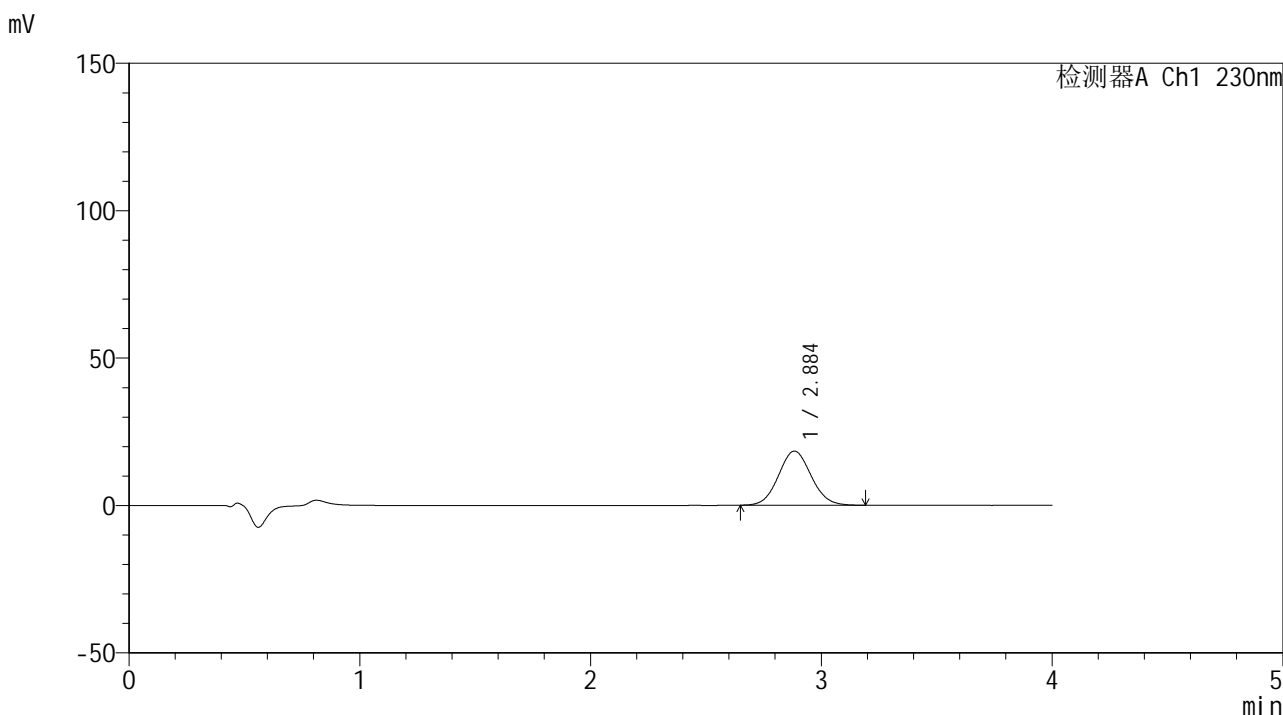


# SMF-4117

## <样品信息>

色谱柱 : XB-C18(50\*4.6mm,5μm)                      流速: 1.5ml/min  
 柱温 : 30°C    波长: 230nm  
 数据文件名 : RC\$SMF-4117 - 0-1/24-8-2 - zzp-80mg-24101501p-rcqx-pH7.5jz-p2-5min.lcd  
 方法文件名 : RC\$SMF-4117 - SMF-4117-RCQX-FX273.lcm  
 批处理文件名: RC\$SMF-4117 - 20241023-rcqx-FX273.lcb  
 样品瓶号 : 1-10  
 进样体积 : 20 μl    版本号: 6.115  
 分析时间 : 2024/10/23 12:11:43                      实验者: xiechaojun  
 处理时间 (V2) : 2024/10/24 09:13:05 处理者: xiechaojun  
 仪器型号 : SHIMADZU LC-2050C(FX273)

## <色谱图>



## <峰表>

检测器A Ch1 230nm

峰号	保留时间	面积	面积%	高度	理论塔板数(USP)	拖尾因子	分离度(USP)
1	2.884	181233	100.000	18362	1979	1.073	--
总计		181233	100.000	18362			

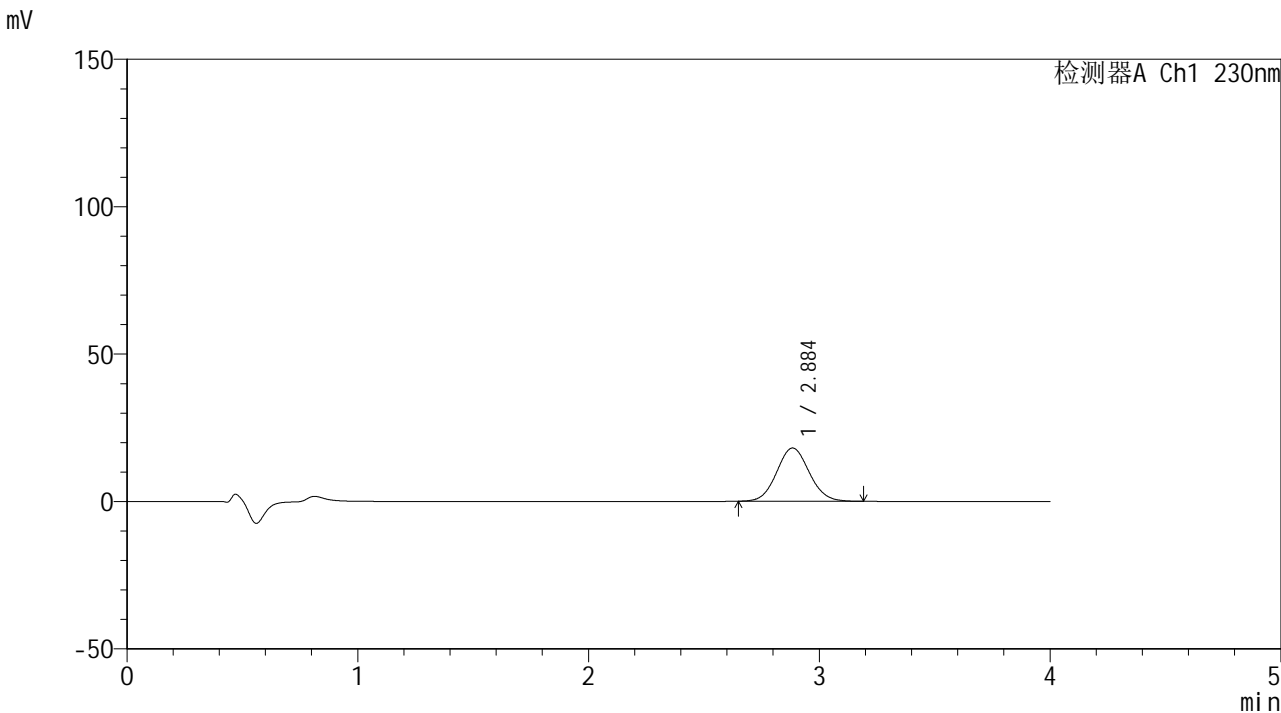


# SMF-4117

## <样品信息>

色谱柱 : XB-C18(50\*4.6mm,5 $\mu$ m) 流速: 1.5ml/min  
柱温 : 30 $^{\circ}$ C 波长: 230nm  
数据文件名 : RC\$SMF-4117 - 0-1/24-9-2 - zzp-80mg-24101501p-rcqx-pH7.5jz-p3-5min.lcd  
方法文件名 : RC\$SMF-4117 - SMF-4117-RCQX-FX273.lcm  
批处理文件名 : RC\$SMF-4117 - 20241023-rcqx-FX273.lcb  
样品瓶号 : 1-19  
进样体积 : 20  $\mu$ l 版本号: 6.115  
分析时间 : 2024/10/23 12:16:05 实验者: xiechaojun  
处理时间 (V2) : 2024/10/24 09:13:08 处理者: xiechaojun  
仪器型号 : SHIMADZU LC-2050C(FX273)

## <色谱图>



## <峰表>

检测器A Ch1 230nm

峰号	保留时间	面积	面积%	高度	理论塔板数(USP)	拖尾因子	分离度(USP)
1	2.884	177609	100.000	18058	1997	1.073	--
总计		177609	100.000	18058			

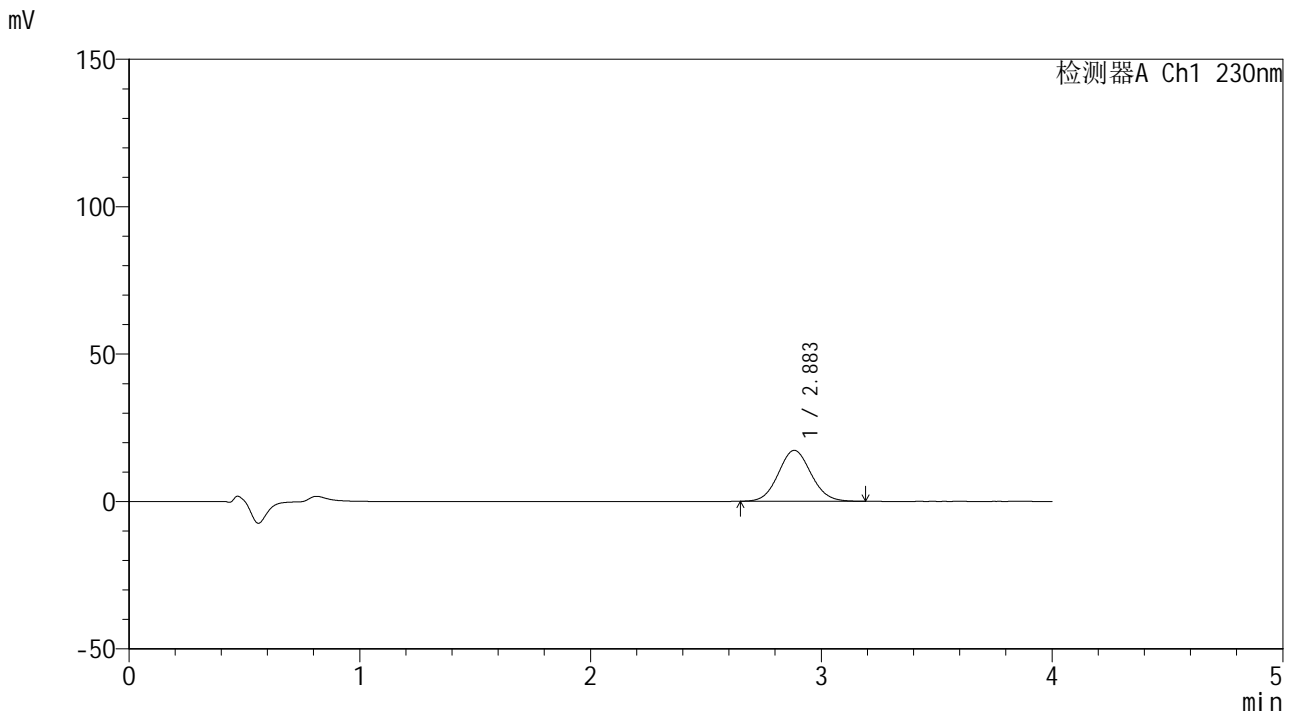


# SMF-4117

## <样品信息>

色谱柱 : XB-C18(50\*4.6mm,5μm) 流速: 1.5ml/min  
柱温 : 30°C 波长: 230nm  
数据文件名 : RC\$SMF-4117 - 0-1/24-10-2 - zzp-80mg-24101501p-rcqx-pH7.5jz-p4-5min.lcd  
方法文件名 : RC\$SMF-4117 - SMF-4117-RCQX-FX273.lcm  
批处理文件名 : RC\$SMF-4117 - 20241023-rcqx-FX273.lcb  
样品瓶号 : 1-28  
进样体积 : 20 μl 版本号: 6.115  
分析时间 : 2024/10/23 12:20:27 实验者: xiechaojun  
处理时间 (V2) : 2024/10/24 09:13:10 处理者: xiechaojun  
仪器型号 : SHIMADZU LC-2050C(FX273)

## <色谱图>



## <峰表>

检测器A Ch1 230nm

峰号	保留时间	面积	面积%	高度	理论塔板数(USP)	拖尾因子	分离度(USP)
1	2.883	170326	100.000	17271	1981	1.076	--
总计		170326	100.000	17271			

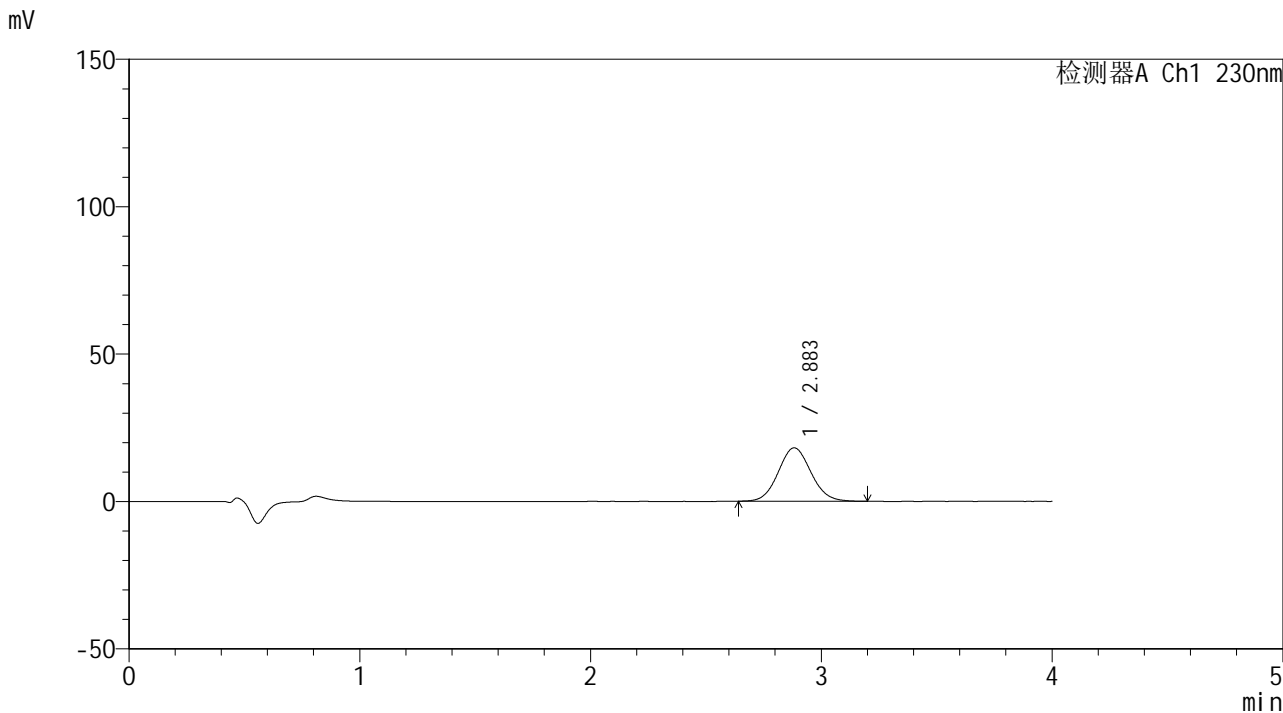


# SMF-4117

## <样品信息>

色谱柱 : XB-C18(50\*4.6mm,5µm) 流速: 1.5ml/min  
柱温 : 30°C 波长: 230nm  
数据文件名 : RC\$SMF-4117 - 0-1/24-11-2 - zzp-80mg-24101501p-rcqx-pH7.5jz-p5-5min.lcd  
方法文件名 : RC\$SMF-4117 - SMF-4117-RCQX-FX273.lcm  
批处理文件名 : RC\$SMF-4117 - 20241023-rcqx-FX273.lcb  
样品瓶号 : 1-37  
进样体积 : 20 µl 版本号: 6.115  
分析时间 : 2024/10/23 12:24:49 实验者: xiechaojun  
处理时间 (V2) : 2024/10/24 09:13:13 处理者: xiechaojun  
仪器型号 : SHIMADZU LC-2050C(FX273)

## <色谱图>



## <峰表>

检测器A Ch1 230nm

峰号	保留时间	面积	面积%	高度	理论塔板数(USP)	拖尾因子	分离度(USP)
1	2.883	178613	100.000	18127	1987	1.077	--
总计		178613	100.000	18127			

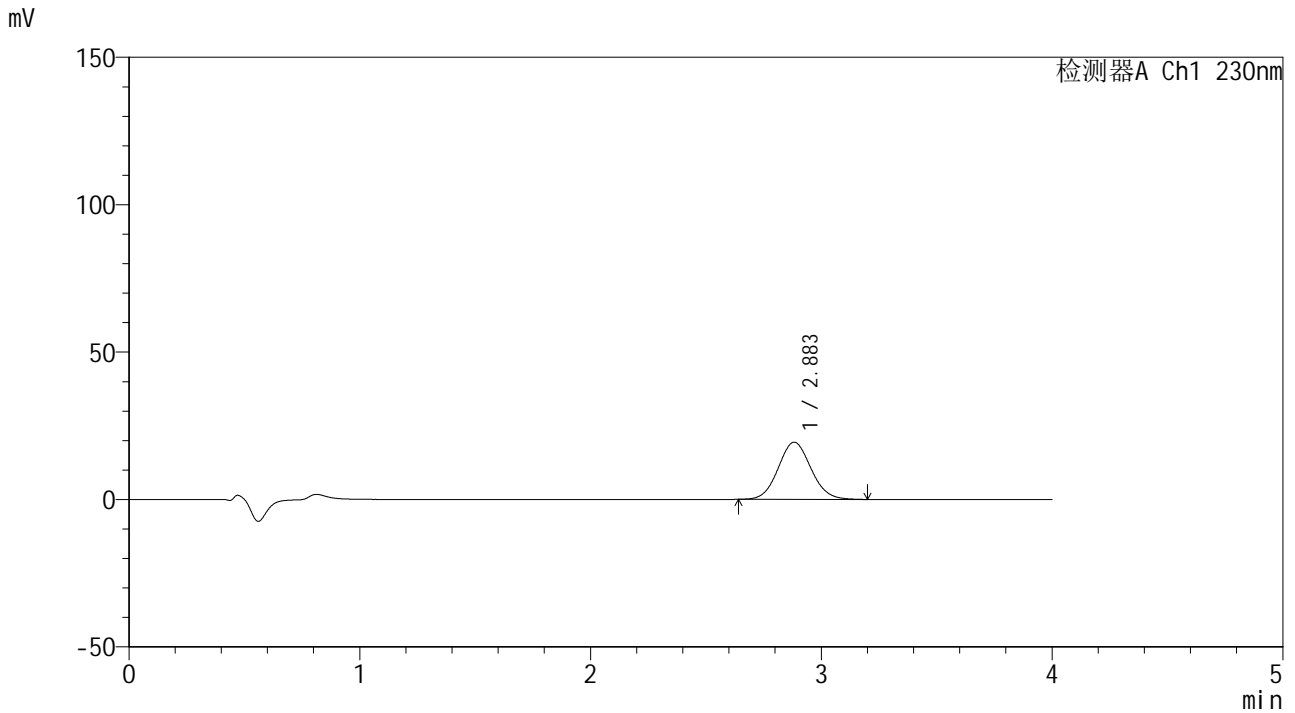


# SMF-4117

## <样品信息>

色谱柱 : XB-C18(50\*4.6mm,5μm)      流速: 1.5ml/min  
 柱温 : 30°C      波长: 230nm  
 数据文件名 : RC\$SMF-4117 - 0-1/24-12-2 - zzp-80mg-24101501p-rcqx-pH7.5jz-p6-5min.lcd  
 方法文件名 : RC\$SMF-4117 - SMF-4117-RCQX-FX273.lcm  
 批处理文件名 : RC\$SMF-4117 - 20241023-rcqx-FX273.lcb  
 样品瓶号 : 1-46  
 进样体积 : 20 μl      版本号: 6.115  
 分析时间 : 2024/10/23 12:29:12      实验者: xiechaojun  
 处理时间 (V2) : 2024/10/24 09:13:15 处理者: xiechaojun  
 仪器型号 : SHIMADZU LC-2050C(FX273)

## <色谱图>



## <峰表>

检测器A Ch1 230nm

峰号	保留时间	面积	面积%	高度	理论塔板数(USP)	拖尾因子	分离度(USP)
1	2.883	191348	100.000	19380	1979	1.075	--
总计		191348	100.000	19380			

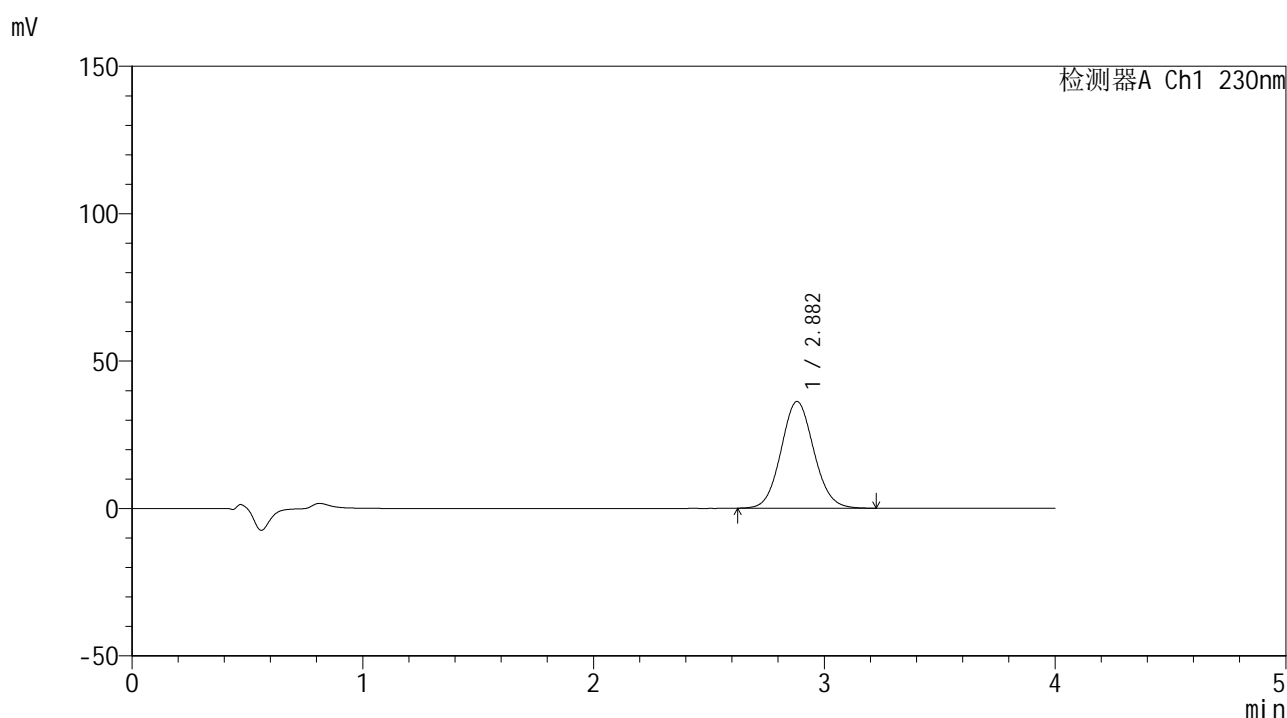


# SMF-4117

## <样品信息>

色谱柱 : XB-C18(50\*4.6mm,5 $\mu$ m) 流速: 1.5ml/min  
柱温 : 30 $^{\circ}$ C 波长: 230nm  
数据文件名 : RC\$SMF-4117 - 0-1/24-13-2 - zzp-80mg-24101501p-rcqx-pH7.5jz-p1-10min.lcd  
方法文件名 : RC\$SMF-4117 - SMF-4117-RCQX-FX273.lcm  
批处理文件名 : RC\$SMF-4117 - 20241023-rcqx-FX273.lcb  
样品瓶号 : 1-2  
进样体积 : 20  $\mu$ l 版本号: 6.115  
分析时间 : 2024/10/23 12:33:35 实验者: xiechaojun  
处理时间 (V2) : 2024/10/24 09:13:18 处理者: xiechaojun  
仪器型号 : SHIMADZU LC-2050C(FX273)

## <色谱图>



## <峰表>

### 检测器A Ch1 230nm

峰号	保留时间	面积	面积%	高度	理论塔板数(USP)	拖尾因子	分离度(USP)
1	2.882	357720	100.000	36195	1982	1.080	--
总计		357720	100.000	36195			



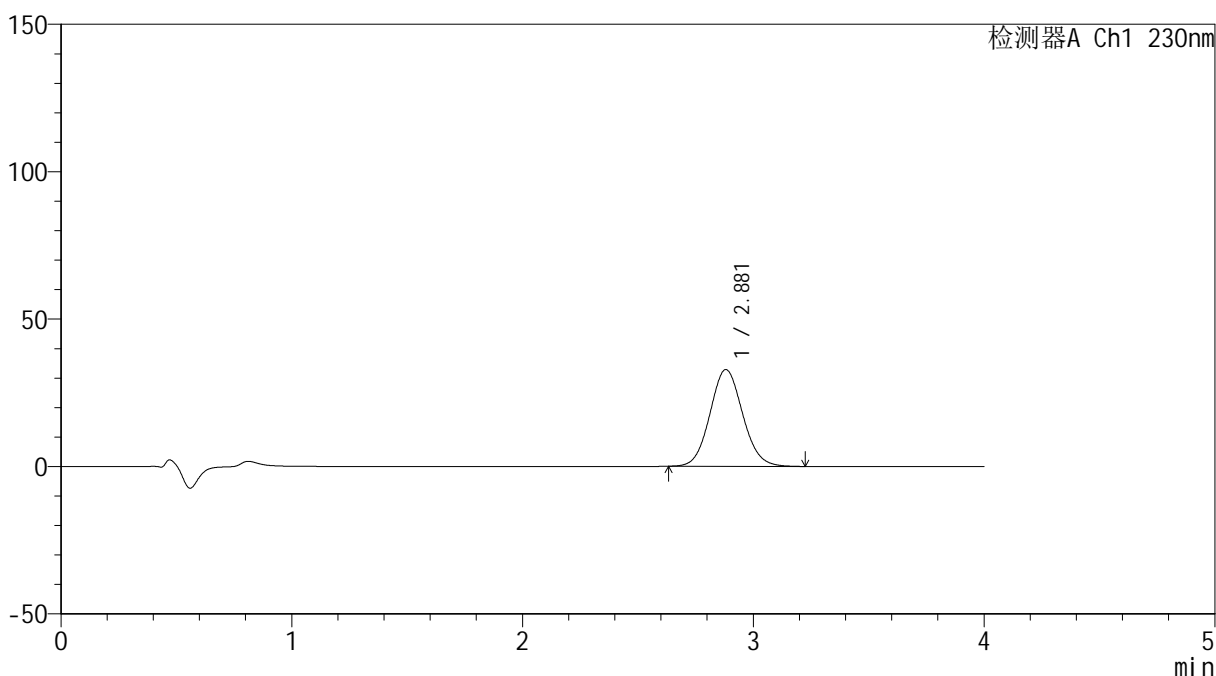
# SMF-4117

## <样品信息>

色谱柱 : XB-C18(50\*4.6mm,5 $\mu$ m) 流速: 1.5ml/min  
柱温 : 30 $^{\circ}$ C 波长: 230nm  
数据文件名 : RC\$SMF-4117 - 0-1/24-14-2 - zzp-80mg-24101501p-rcqx-pH7.5jz-p2-10min.lcd  
方法文件名 : RC\$SMF-4117 - SMF-4117-RCQX-FX273.lcm  
批处理文件名 : RC\$SMF-4117 - 20241023-rcqx-FX273.lcb  
样品瓶号 : 1-11  
进样体积 : 20  $\mu$ l 版本号: 6.115  
分析时间 : 2024/10/23 12:37:58 实验者: xiechaojun  
处理时间 (V2) : 2024/10/24 09:13:21 处理者: xiechaojun  
仪器型号 : SHIMADZU LC-2050C(FX273)

## <色谱图>

mV



## <峰表>

检测器A Ch1 230nm

峰号	保留时间	面积	面积%	高度	理论塔板数(USP)	拖尾因子	分离度(USP)
1	2.881	323511	100.000	32831	1992	1.081	--
总计		323511	100.000	32831			

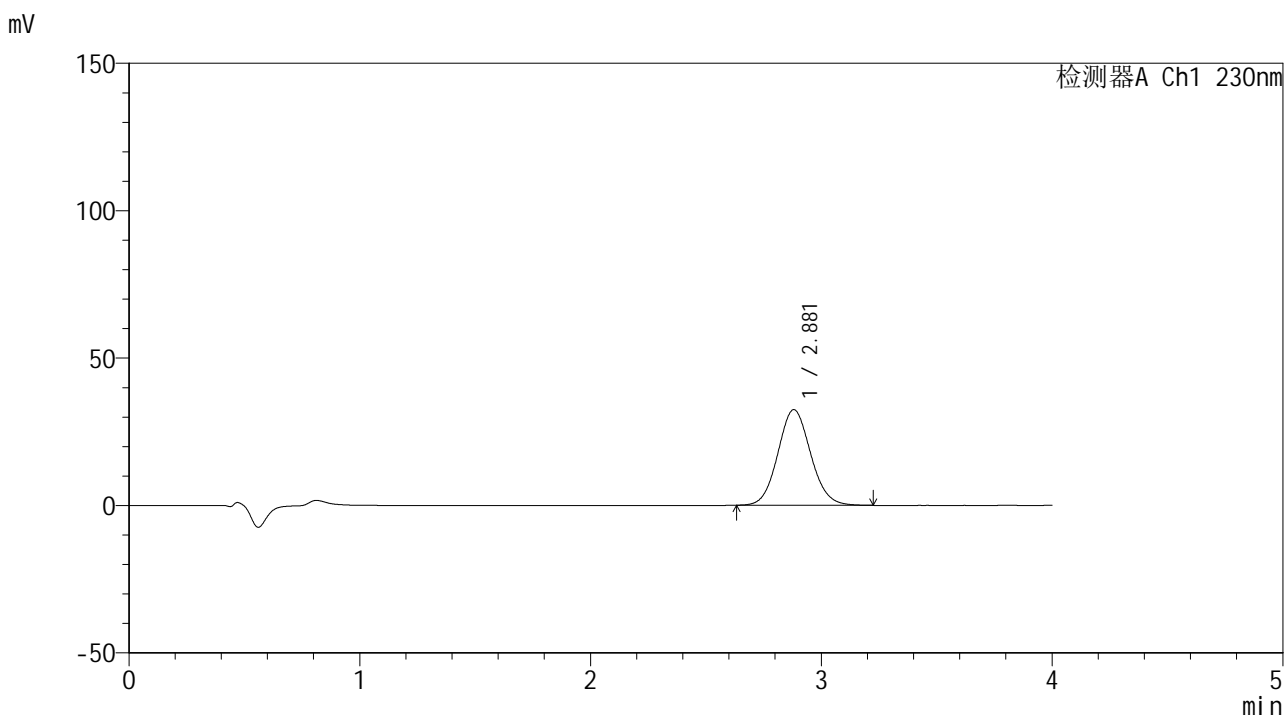


# SMF-4117

## <样品信息>

色谱柱 : XB-C18(50\*4.6mm,5μm)                      流速: 1.5ml/min  
 柱温 : 30°C    波长: 230nm  
 数据文件名 : RC\$SMF-4117 - 0-1/24-15-2 - zzp-80mg-24101501p-rcqx-pH7.5jz-p3-10min.lcd  
 方法文件名 : RC\$SMF-4117 - SMF-4117-RCQX-FX273.lcm  
 批处理文件名: RC\$SMF-4117 - 20241023-rcqx-FX273.lcb  
 样品瓶号 : 1-20  
 进样体积 : 20 μl    版本号: 6.115  
 分析时间 : 2024/10/23 12:42:20                              实验者: xiechaojun  
 处理时间 (V2) : 2024/10/24 09:13:23 处理者: xiechaojun  
 仪器型号 : SHIMADZU LC-2050C(FX273)

## <色谱图>



## <峰表>

检测器A Ch1 230nm

峰号	保留时间	面积	面积%	高度	理论塔板数(USP)	拖尾因子	分离度(USP)
1	2.881	320376	100.000	32437	1983	1.083	--
总计		320376	100.000	32437			

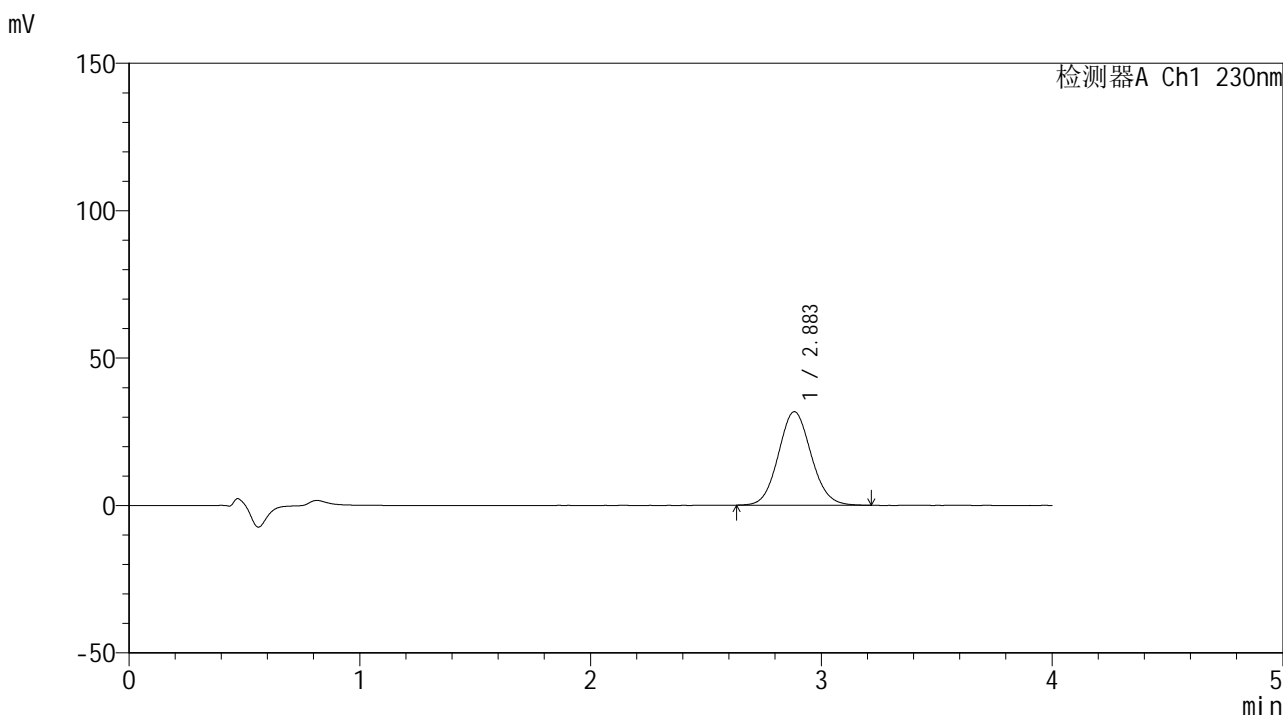


# SMF-4117

## <样品信息>

色谱柱 : XB-C18(50\*4.6mm,5μm)                      流速: 1.5ml/min  
 柱温 : 30°C    波长: 230nm  
 数据文件名 : RC\$SMF-4117 - 0-1/24-16-2 - zzp-80mg-24101501p-rcqx-pH7.5jz-p4-10min.lcd  
 方法文件名 : RC\$SMF-4117 - SMF-4117-RCQX-FX273.lcm  
 批处理文件名: RC\$SMF-4117 - 20241023-rcqx-FX273.lcb  
 样品瓶号 : 1-29  
 进样体积 : 20 μl    版本号: 6.115  
 分析时间 : 2024/10/23 12:46:43                      实验者: xiechaojun  
 处理时间 (V2) : 2024/10/24 09:13:26 处理者: xiechaojun  
 仪器型号 : SHIMADZU LC-2050C(FX273)

## <色谱图>



## <峰表>

检测器A Ch1 230nm

峰号	保留时间	面积	面积%	高度	理论塔板数(USP)	拖尾因子	分离度(USP)
1	2.883	312970	100.000	31687	1986	1.082	--
总计		312970	100.000	31687			



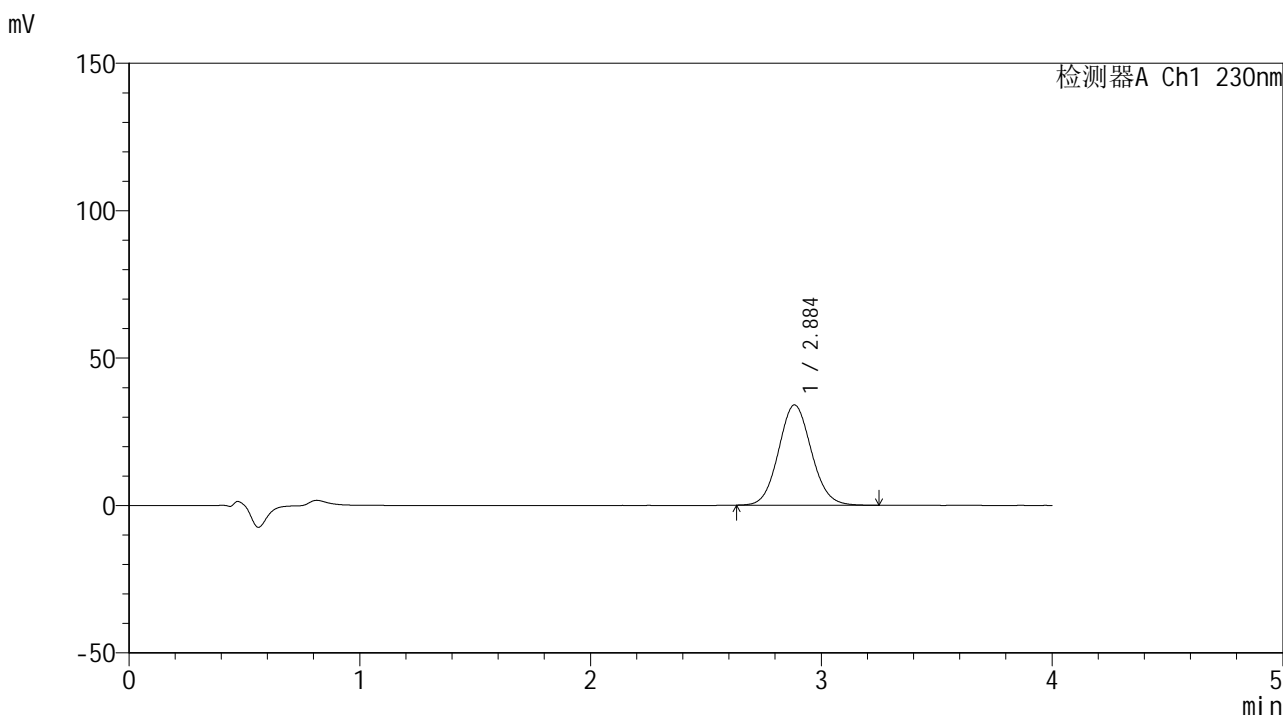


# SMF-4117

## <样品信息>

色谱柱 : XB-C18(50\*4.6mm,5μm)      流速: 1.5ml/min  
 柱温 : 30°C      波长: 230nm  
 数据文件名 : RC\$SMF-4117 - 0-1/24-18-2 - zzp-80mg-24101501p-rcqx-pH7.5jz-p6-10min.lcd  
 方法文件名 : RC\$SMF-4117 - SMF-4117-RCQX-FX273.lcm  
 批处理文件名 : RC\$SMF-4117 - 20241023-rcqx-FX273.lcb  
 样品瓶号 : 1-47  
 进样体积 : 20 μl      版本号: 6.115  
 分析时间 : 2024/10/23 12:55:29      实验者: xiechaojun  
 处理时间 (V2) : 2024/10/24 09:13:31 处理者: xiechaojun  
 仪器型号 : SHIMADZU LC-2050C(FX273)

## <色谱图>



## <峰表>

检测器A Ch1 230nm

峰号	保留时间	面积	面积%	高度	理论塔板数(USP)	拖尾因子	分离度(USP)
1	2.884	336768	100.000	33976	1979	1.084	--
总计		336768	100.000	33976			

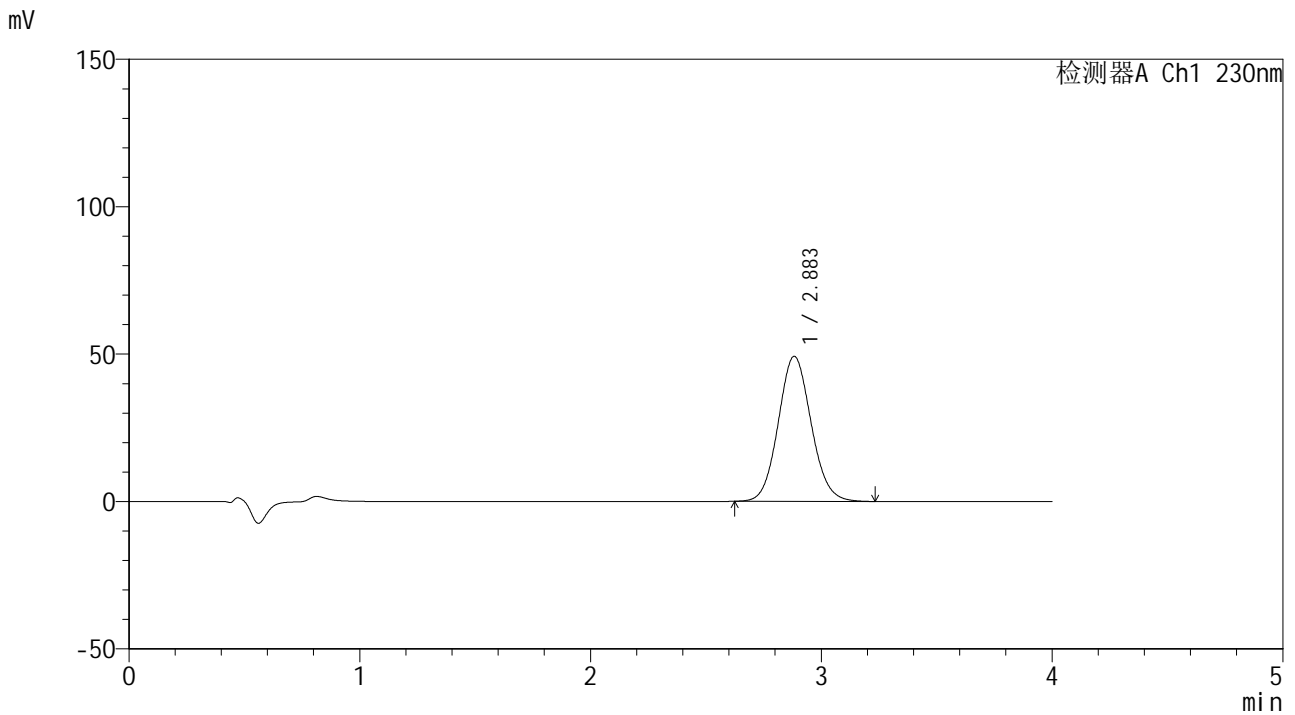


# SMF-4117

## <样品信息>

色谱柱 : XB-C18(50\*4.6mm,5 $\mu$ m) 流速: 1.5ml/min  
柱温 : 30 $^{\circ}$ C 波长: 230nm  
数据文件名 : RC\$SMF-4117 - 0-1/24-19-2 - zzp-80mg-24101501p-rcqx-pH7.5jz-p1-15min.lcd  
方法文件名 : RC\$SMF-4117 - SMF-4117-RCQX-FX273.lcm  
批处理文件名 : RC\$SMF-4117 - 20241023-rcqx-FX273.lcb  
样品瓶号 : 1-3  
进样体积 : 20  $\mu$ l 版本号: 6.115  
分析时间 : 2024/10/23 12:59:52 实验者: xiechaojun  
处理时间 (V2) : 2024/10/24 09:13:33 处理者: xiechaojun  
仪器型号 : SHIMADZU LC-2050C(FX273)

## <色谱图>



## <峰表>

检测器A Ch1 230nm

峰号	保留时间	面积	面积%	高度	理论塔板数(USP)	拖尾因子	分离度(USP)
1	2.883	487274	100.000	49187	1975	1.087	--
总计		487274	100.000	49187			

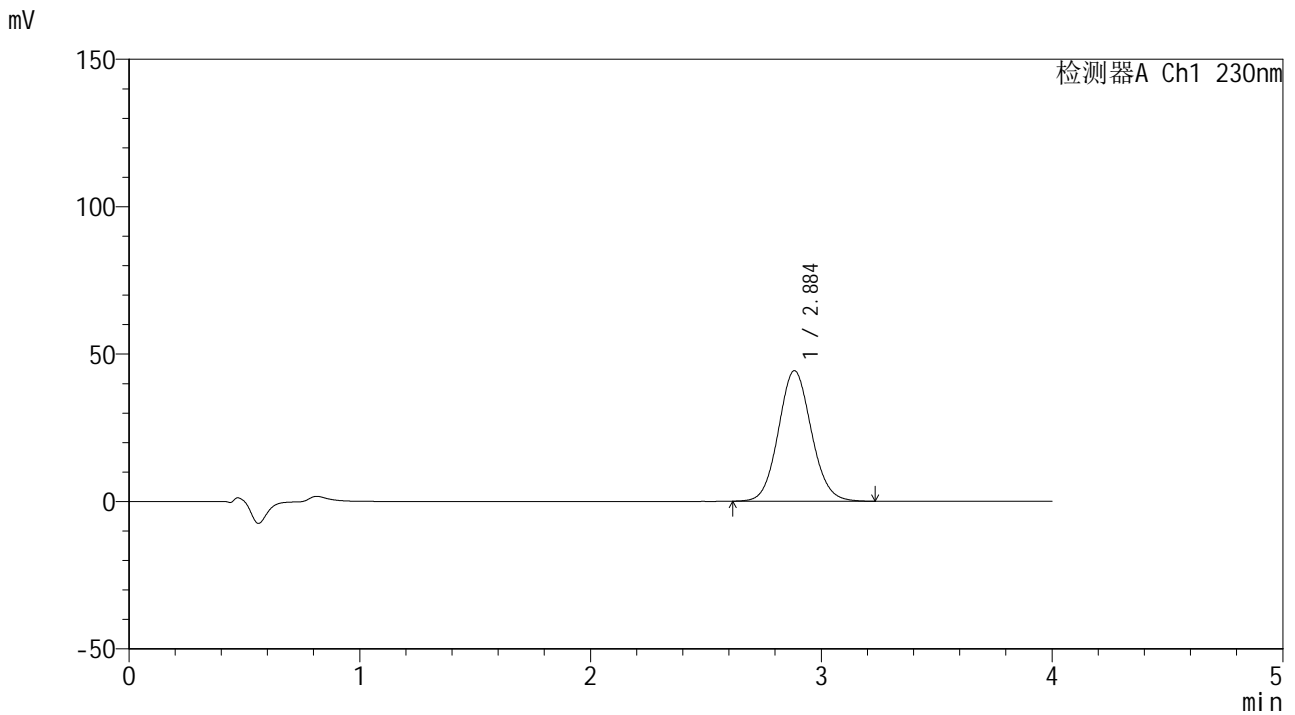


# SMF-4117

## <样品信息>

色谱柱 : XB-C18(50\*4.6mm,5μm)      流速: 1.5ml/min  
 柱温 : 30°C      波长: 230nm  
 数据文件名 : RC\$SMF-4117 - 0-1/24-20-2 - zzp-80mg-24101501p-rcqx-pH7.5jz-p2-15min.lcd  
 方法文件名 : RC\$SMF-4117 - SMF-4117-RCQX-FX273.lcm  
 批处理文件名 : RC\$SMF-4117 - 20241023-rcqx-FX273.lcb  
 样品瓶号 : 1-12  
 进样体积 : 20 μl      版本号: 6.115  
 分析时间 : 2024/10/23 13:04:15      实验者: xiechaojun  
 处理时间 (V2) : 2024/10/24 09:13:36 处理者: xiechaojun  
 仪器型号 : SHIMADZU LC-2050C(FX273)

## <色谱图>



## <峰表>

检测器A Ch1 230nm

峰号	保留时间	面积	面积%	高度	理论塔板数(USP)	拖尾因子	分离度(USP)
1	2.884	439467	100.000	44248	1974	1.084	--
总计		439467	100.000	44248			



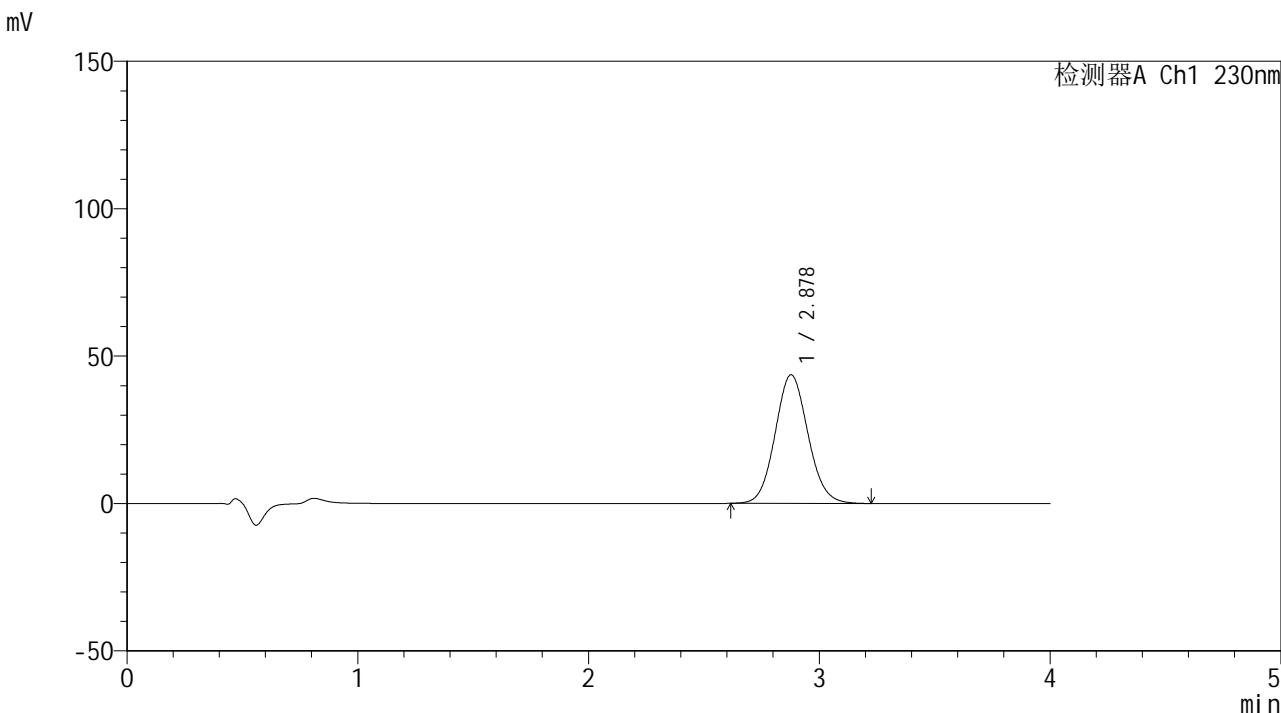


# SMF-4117

## <样品信息>

色谱柱 : XB-C18(50\*4.6mm,5µm) 流速: 1.5ml/min  
柱温 : 30°C 波长: 230nm  
数据文件名 : RC\$SMF-4117 - 0-1/24-22-2 - zzp-80mg-24101501p-rcqx-pH7.5jz-p4-15min.lcd  
方法文件名 : RC\$SMF-4117 - SMF-4117-RCQX-FX273.lcm  
批处理文件名 : RC\$SMF-4117 - 20241023-rcqx-FX273.lcb  
样品瓶号 : 1-30  
进样体积 : 20 µl 版本号: 6.115  
分析时间 : 2024/10/23 13:13:01 实验者: xiechaojun  
处理时间 (V2) : 2024/10/24 09:13:41 处理者: xiechaojun  
仪器型号 : SHIMADZU LC-2050C(FX273)

## <色谱图>



## <峰表>

检测器A Ch1 230nm

峰号	保留时间	面积	面积%	高度	理论塔板数(USP)	拖尾因子	分离度(USP)
1	2.878	432018	100.000	43624	1968	1.084	--
总计		432018	100.000	43624			

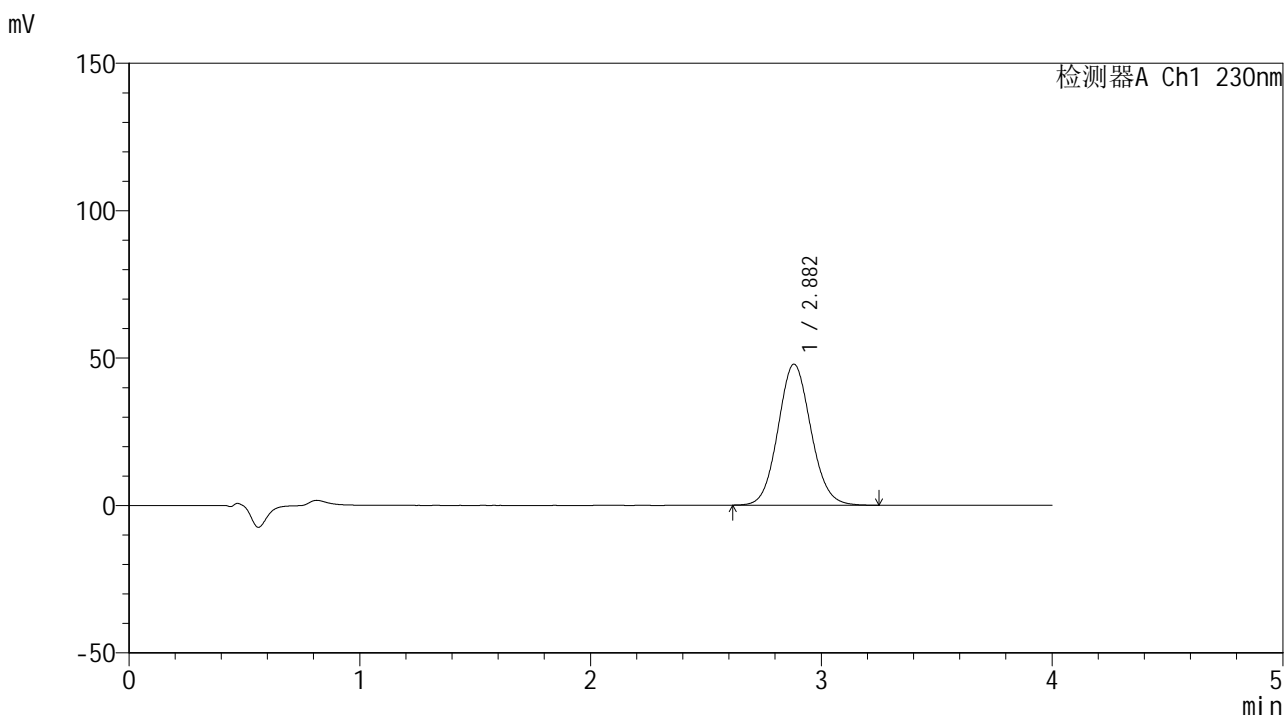


# SMF-4117

## <样品信息>

色谱柱 : XB-C18(50\*4.6mm,5μm)                      流速: 1.5ml/min  
 柱温 : 30°C    波长: 230nm  
 数据文件名 : RC\$SMF-4117 - 0-1/24-23-2 - zzp-80mg-24101501p-rcqx-pH7.5jz-p5-15min.lcd  
 方法文件名 : RC\$SMF-4117 - SMF-4117-RCQX-FX273.lcm  
 批处理文件名: RC\$SMF-4117 - 20241023-rcqx-FX273.lcb  
 样品瓶号 : 1-39  
 进样体积 : 20 μl    版本号: 6.115  
 分析时间 : 2024/10/23 13:17:22                              实验者: xiechaojun  
 处理时间 (V2) : 2024/10/24 09:13:44 处理者: xiechaojun  
 仪器型号 : SHIMADZU LC-2050C(FX273)

## <色谱图>



## <峰表>

检测器A Ch1 230nm

峰号	保留时间	面积	面积%	高度	理论塔板数(USP)	拖尾因子	分离度(USP)
1	2.882	474100	100.000	47842	1976	1.085	--
总计		474100	100.000	47842			

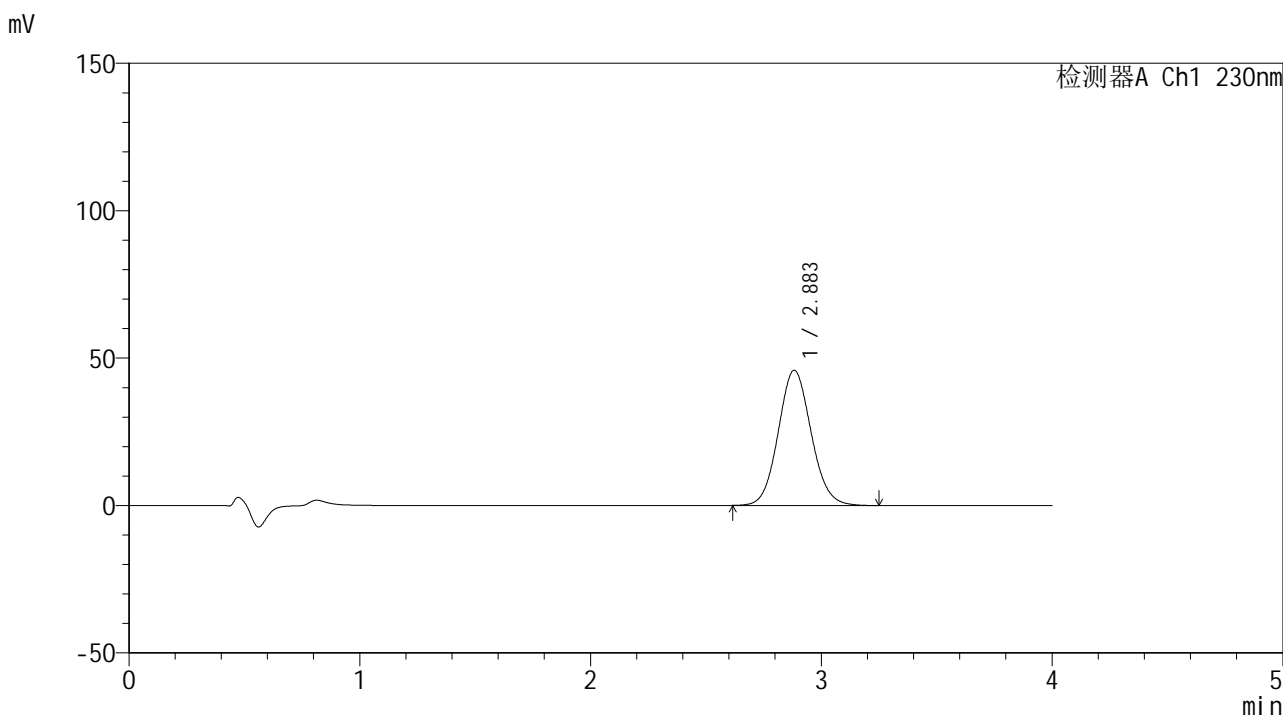


# SMF-4117

## <样品信息>

色谱柱 : XB-C18(50\*4.6mm,5μm)                      流速: 1.5ml/min  
 柱温 : 30°C    波长: 230nm  
 数据文件名 : RC\$SMF-4117 - 0-1/24-24-2 - zzp-80mg-24101501p-rcqx-pH7.5jz-p6-15min.lcd  
 方法文件名 : RC\$SMF-4117 - SMF-4117-RCQX-FX273.lcm  
 批处理文件名 : RC\$SMF-4117 - 20241023-rcqx-FX273.lcb  
 样品瓶号 : 1-48  
 进样体积 : 20 μl    版本号: 6.115  
 分析时间 : 2024/10/23 13:21:45                              实验者: xiechaojun  
 处理时间 (V2) : 2024/10/24 09:13:46 处理者: xiechaojun  
 仪器型号 : SHIMADZU LC-2050C(FX273)

## <色谱图>



## <峰表>

检测器A Ch1 230nm

峰号	保留时间	面积	面积%	高度	理论塔板数(USP)	拖尾因子	分离度(USP)
1	2.883	454886	100.000	45838	1971	1.085	--
总计		454886	100.000	45838			

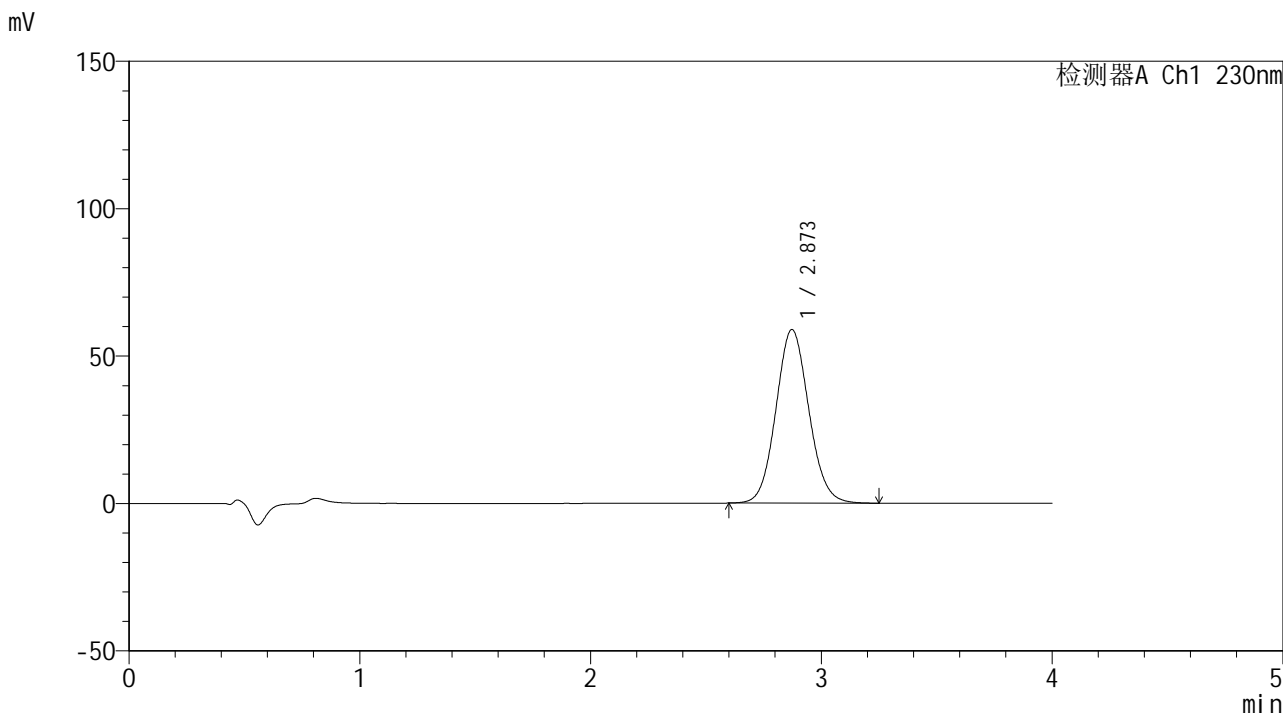


# SMF-4117

## <样品信息>

色谱柱 : XB-C18(50\*4.6mm,5μm)                      流速: 1.5ml/min  
 柱温 : 30°C    波长: 230nm  
 数据文件名 : RC\$SMF-4117 - 0-1/24-25-2 - zzp-80mg-24101501p-rcqx-pH7.5jz-p1-20min.lcd  
 方法文件名 : RC\$SMF-4117 - SMF-4117-RCQX-FX273.lcm  
 批处理文件名 : RC\$SMF-4117 - 20241023-rcqx-FX273.lcb  
 样品瓶号 : 1-4  
 进样体积 : 20 μl    版本号: 6.115  
 分析时间 : 2024/10/23 13:26:08                              实验者: xiechaojun  
 处理时间 (V2) : 2024/10/24 09:13:49 处理者: xiechaojun  
 仪器型号 : SHIMADZU LC-2050C(FX273)

## <色谱图>



## <峰表>

检测器A Ch1 230nm

峰号	保留时间	面积	面积%	高度	理论塔板数(USP)	拖尾因子	分离度(USP)
1	2.873	583149	100.000	58914	1967	1.084	--
总计		583149	100.000	58914			

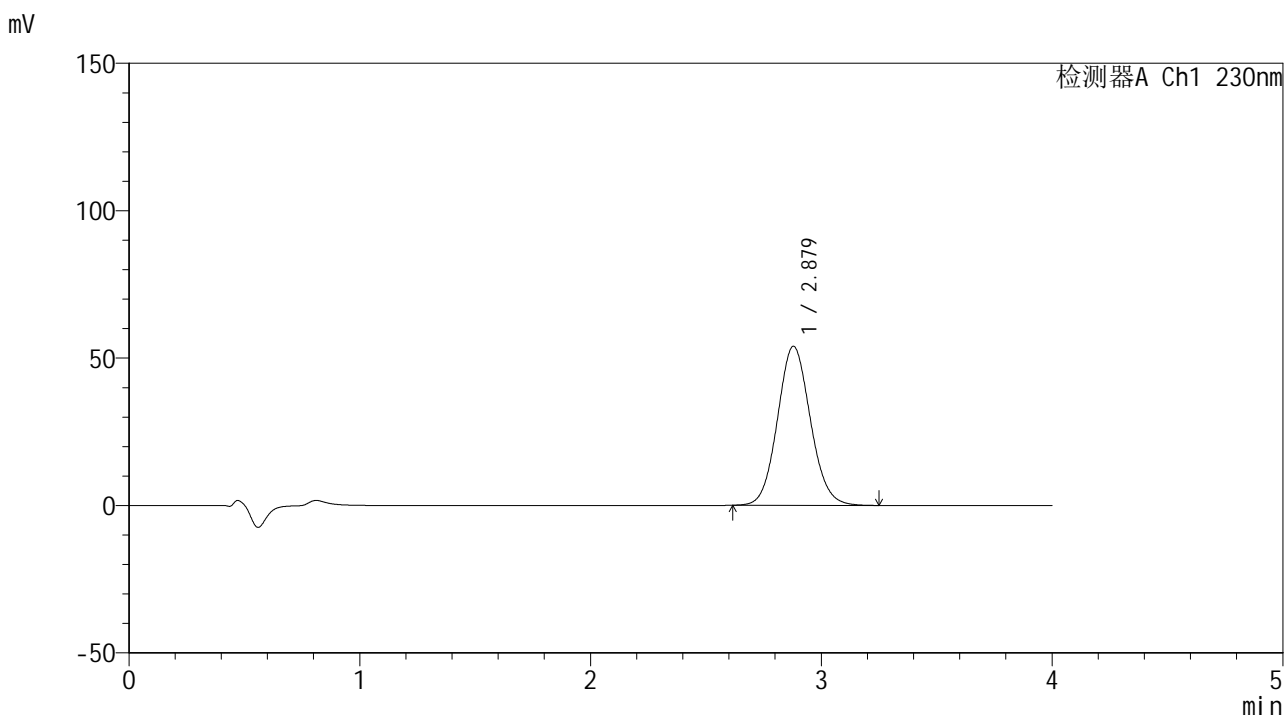


# SMF-4117

## <样品信息>

色谱柱 : XB-C18(50\*4.6mm,5μm)                      流速: 1.5ml/min  
 柱温 : 30°C    波长: 230nm  
 数据文件名 : RC\$SMF-4117 - 0-1/24-26-2 - zzp-80mg-24101501p-rcqx-pH7.5jz-p2-20min.lcd  
 方法文件名 : RC\$SMF-4117 - SMF-4117-RCQX-FX273.lcm  
 批处理文件名: RC\$SMF-4117 - 20241023-rcqx-FX273.lcb  
 样品瓶号 : 1-13  
 进样体积 : 20 μl    版本号: 6.115  
 分析时间 : 2024/10/23 13:30:31                      实验者: xiechaojun  
 处理时间 (V2) : 2024/10/24 09:13:51 处理者: xiechaojun  
 仪器型号 : SHIMADZU LC-2050C(FX273)

## <色谱图>



## <峰表>

检测器A Ch1 230nm

峰号	保留时间	面积	面积%	高度	理论塔板数(USP)	拖尾因子	分离度(USP)
1	2.879	535233	100.000	53974	1966	1.087	--
总计		535233	100.000	53974			



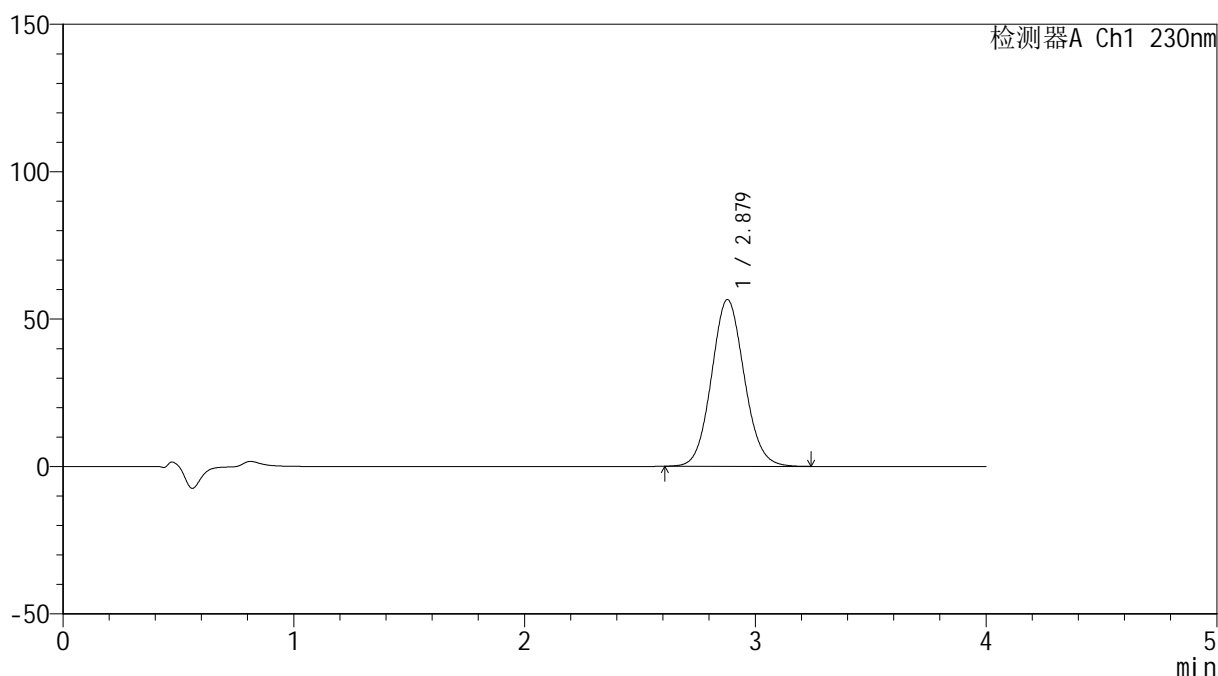
# SMF-4117

## <样品信息>

色谱柱 : XB-C18(50\*4.6mm,5 $\mu$ m) 流速: 1.5ml/min  
柱温 : 30 $^{\circ}$ C 波长: 230nm  
数据文件名 : RC\$SMF-4117 - 0-1/24-27-2 - zzp-80mg-24101501p-rcqx-pH7.5jz-p3-20min.lcd  
方法文件名 : RC\$SMF-4117 - SMF-4117-RCQX-FX273.lcm  
批处理文件名 : RC\$SMF-4117 - 20241023-rcqx-FX273.lcb  
样品瓶号 : 1-22  
进样体积 : 20  $\mu$ l 版本号: 6.115  
分析时间 : 2024/10/23 13:34:54 实验者: xiechaojun  
处理时间 (V2) : 2024/10/24 09:13:54 处理者: xiechaojun  
仪器型号 : SHIMADZU LC-2050C(FX273)

## <色谱图>

mV



## <峰表>

检测器A Ch1 230nm

峰号	保留时间	面积	面积%	高度	理论塔板数(USP)	拖尾因子	分离度(USP)
1	2.879	558067	100.000	56576	1987	1.083	--
总计		558067	100.000	56576			



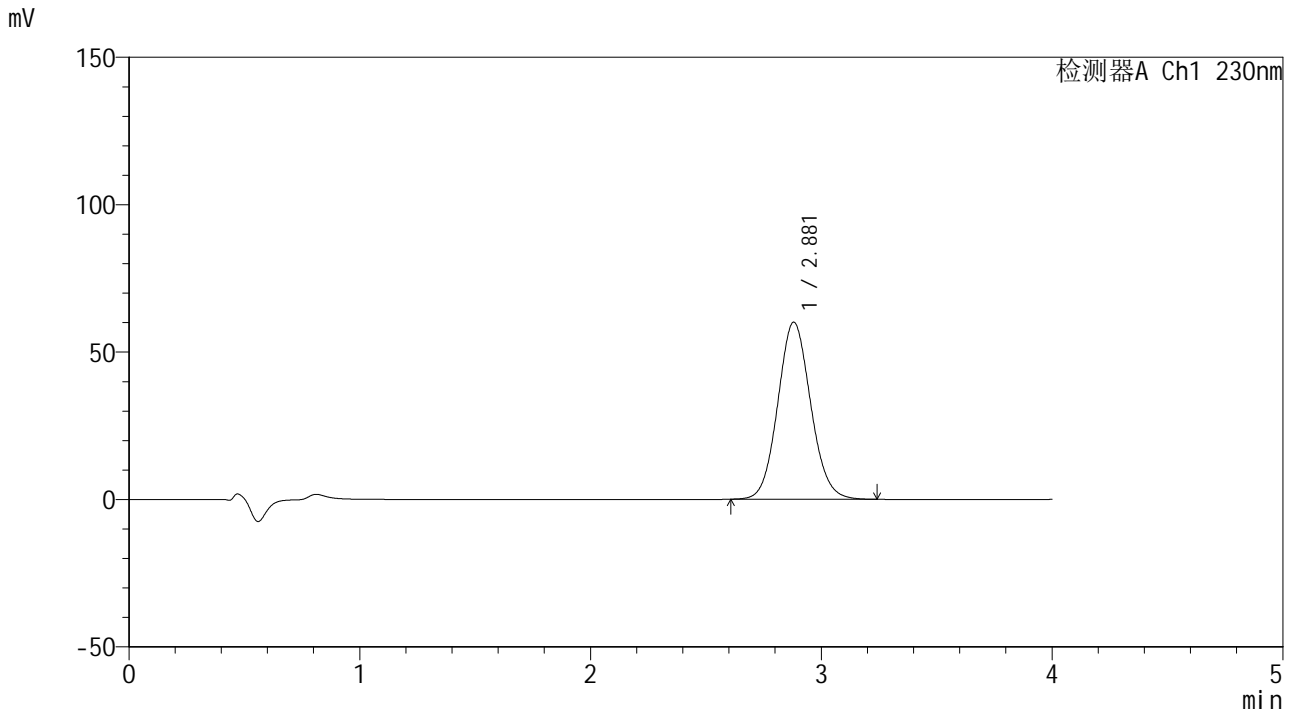


# SMF-4117

## <样品信息>

色谱柱 : XB-C18(50\*4.6mm,5μm)                      流速: 1.5ml/min  
 柱温 : 30°C    波长: 230nm  
 数据文件名 : RC\$SMF-4117 - 0-1/24-29-2 - zzp-80mg-24101501p-rcqx-pH7.5jz-p5-20min.lcd  
 方法文件名 : RC\$SMF-4117 - SMF-4117-RCQX-FX273.lcm  
 批处理文件名: RC\$SMF-4117 - 20241023-rcqx-FX273.lcb  
 样品瓶号 : 1-40  
 进样体积 : 20 μl    版本号: 6.115  
 分析时间 : 2024/10/23 13:43:39                              实验者: xiechaojun  
 处理时间 (V2) : 2024/10/24 09:13:59 处理者: xiechaojun  
 仪器型号 : SHIMADZU LC-2050C(FX273)

## <色谱图>



## <峰表>

检测器A Ch1 230nm

峰号	保留时间	面积	面积%	高度	理论塔板数(USP)	拖尾因子	分离度(USP)
1	2.881	595733	100.000	60087	1969	1.086	--
总计		595733	100.000	60087			

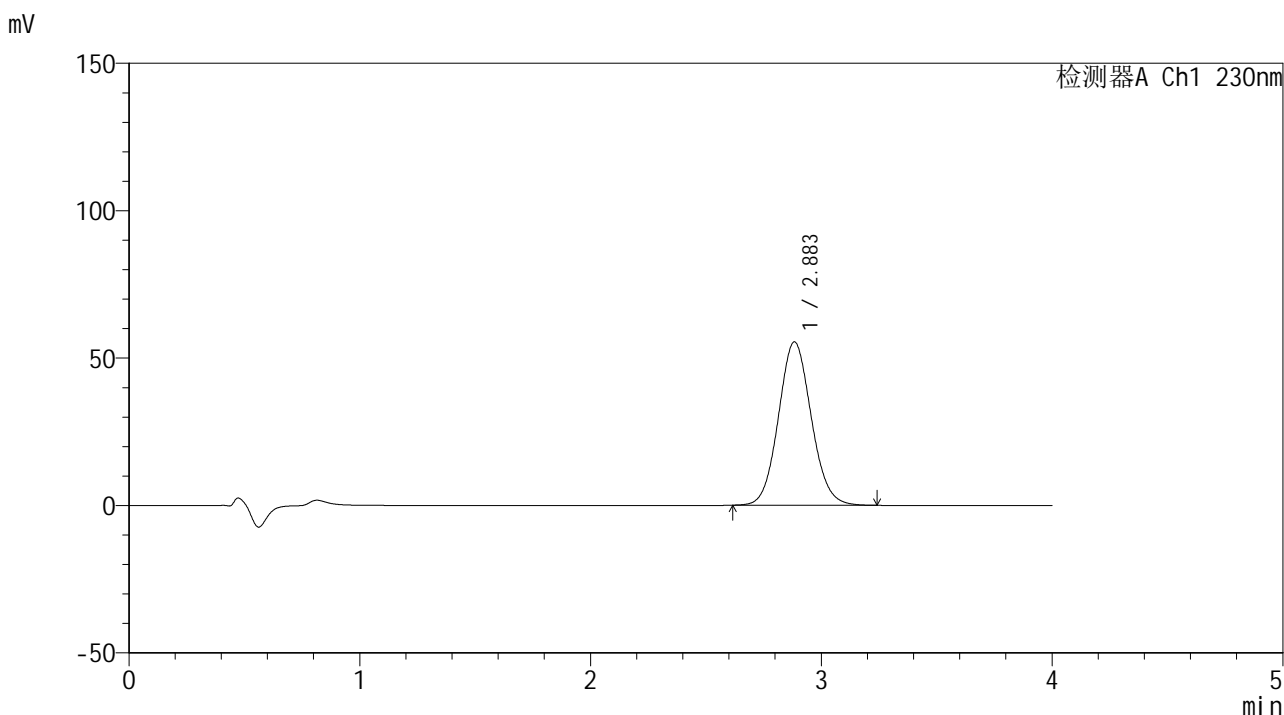


# SMF-4117

## <样品信息>

色谱柱 : XB-C18(50\*4.6mm,5μm)                      流速: 1.5ml/min  
 柱温 : 30°C    波长: 230nm  
 数据文件名 : RC\$SMF-4117 - 0-1/24-30-2 - zzp-80mg-24101501p-rcqx-pH7.5jz-p6-20min.lcd  
 方法文件名 : RC\$SMF-4117 - SMF-4117-RCQX-FX273.lcm  
 批处理文件名: RC\$SMF-4117 - 20241023-rcqx-FX273.lcb  
 样品瓶号 : 1-49  
 进样体积 : 20 μl    版本号: 6.115  
 分析时间 : 2024/10/23 13:48:01                              实验者: xiechaojun  
 处理时间 (V2) : 2024/10/24 09:14:02 处理者: xiechaojun  
 仪器型号 : SHIMADZU LC-2050C(FX273)

## <色谱图>



## <峰表>

检测器A Ch1 230nm

峰号	保留时间	面积	面积%	高度	理论塔板数(USP)	拖尾因子	分离度(USP)
1	2.883	548042	100.000	55349	1984	1.084	--
总计		548042	100.000	55349			

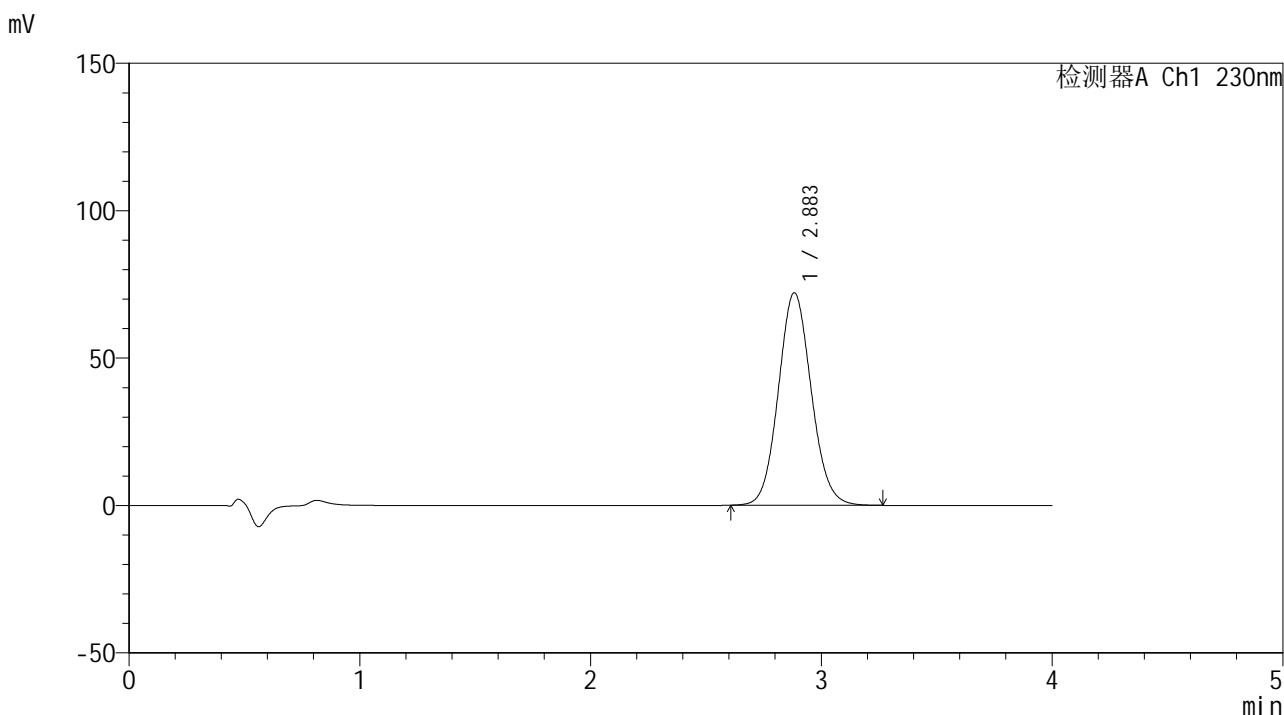


# SMF-4117

## <样品信息>

色谱柱 : XB-C18(50\*4.6mm,5μm)                      流速: 1.5ml/min  
 柱温 : 30°C    波长: 230nm  
 数据文件名 : RC\$SMF-4117 - 0-1/24-31-2 - zzp-80mg-24101501p-rcqx-pH7.5jz-p1-30min.lcd  
 方法文件名 : RC\$SMF-4117 - SMF-4117-RCQX-FX273.lcm  
 批处理文件名: RC\$SMF-4117 - 20241023-rcqx-FX273.lcb  
 样品瓶号 : 1-5  
 进样体积 : 20 μl    版本号: 6.115  
 分析时间 : 2024/10/23 13:52:25                              实验者: xiechaojun  
 处理时间 (V2) : 2024/10/24 09:14:04 处理者: xiechaojun  
 仪器型号 : SHIMADZU LC-2050C(FX273)

## <色谱图>



## <峰表>

检测器A Ch1 230nm

峰号	保留时间	面积	面积%	高度	理论塔板数(USP)	拖尾因子	分离度(USP)
1	2.883	714947	100.000	72031	1974	1.088	--
总计		714947	100.000	72031			

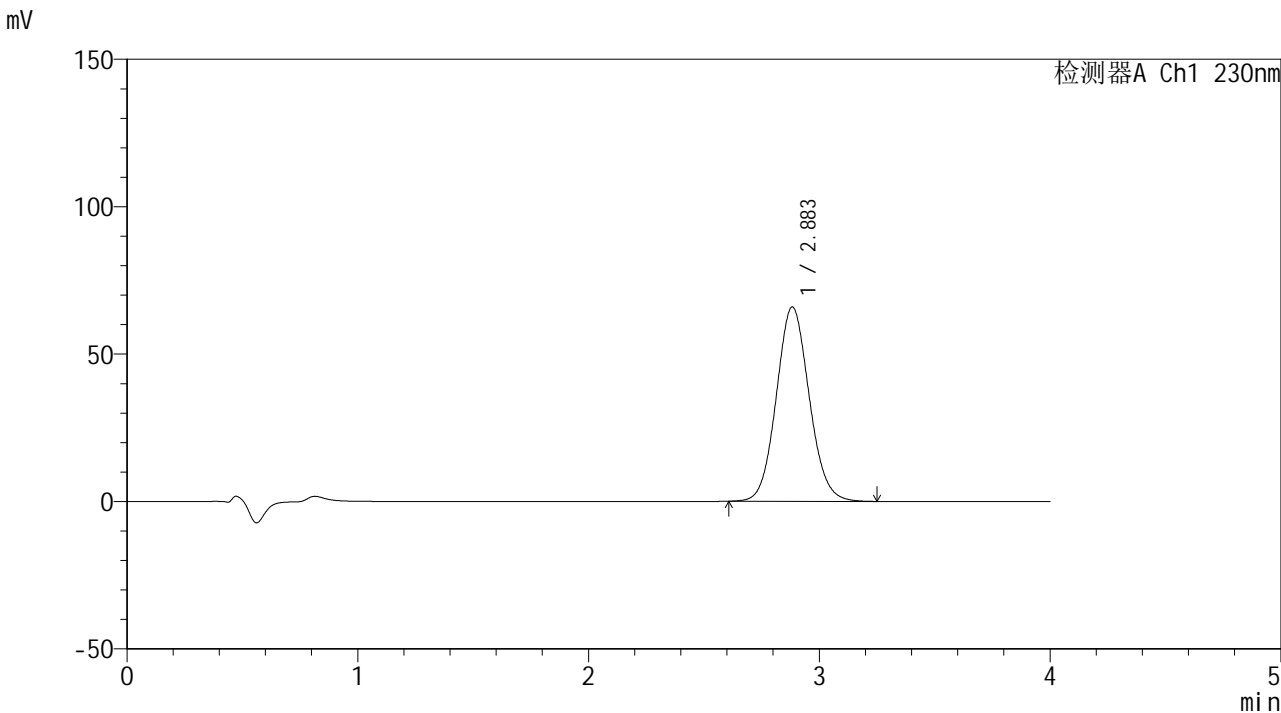


# SMF-4117

## <样品信息>

色谱柱 : XB-C18(50\*4.6mm,5μm) 流速: 1.5ml/min  
柱温 : 30°C 波长: 230nm  
数据文件名 : RC\$SMF-4117 - 0-1/24-32-2 - zzp-80mg-24101501p-rcqx-pH7.5jz-p2-30min.lcd  
方法文件名 : RC\$SMF-4117 - SMF-4117-RCQX-FX273.lcm  
批处理文件名 : RC\$SMF-4117 - 20241023-rcqx-FX273.lcb  
样品瓶号 : 1-14  
进样体积 : 20 μl 版本号: 6.115  
分析时间 : 2024/10/23 13:56:48 实验者: xiechaojun  
处理时间 (V2) : 2024/10/24 09:14:07 处理者: xiechaojun  
仪器型号 : SHIMADZU LC-2050C(FX273)

## <色谱图>



## <峰表>

检测器A Ch1 230nm

峰号	保留时间	面积	面积%	高度	理论塔板数(USP)	拖尾因子	分离度(USP)
1	2.883	653092	100.000	65882	1979	1.085	--
总计		653092	100.000	65882			



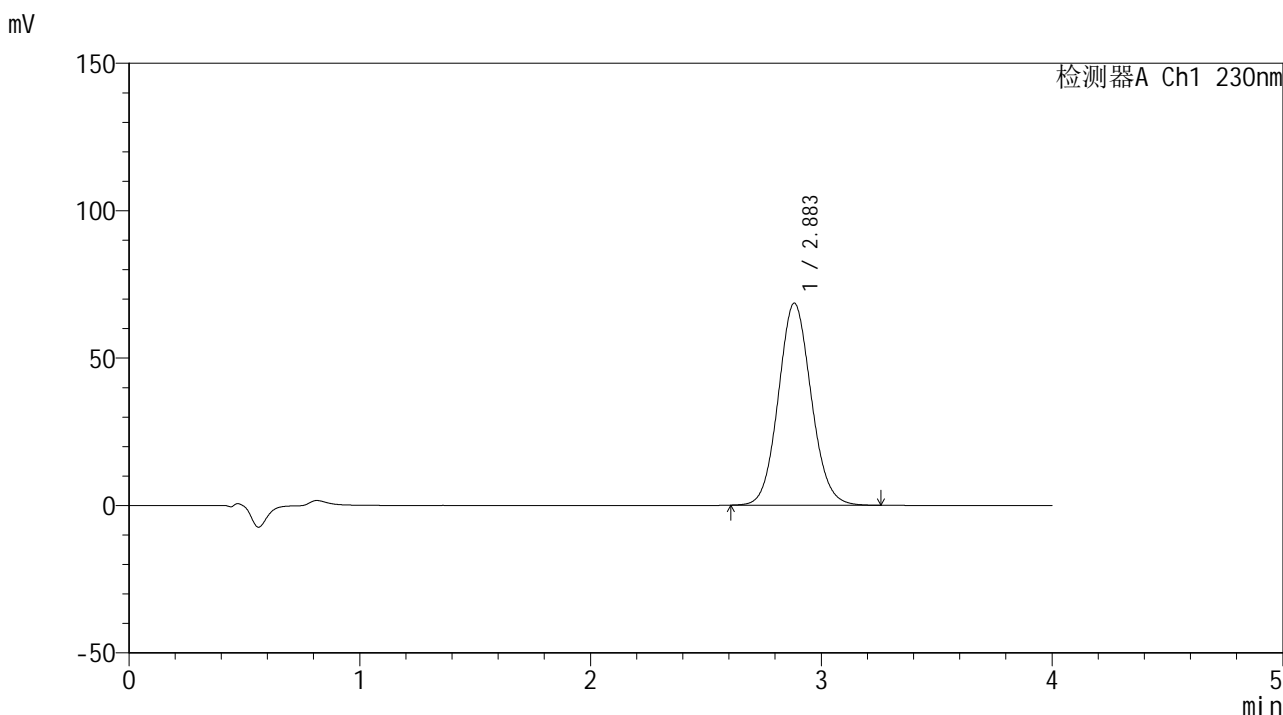


# SMF-4117

## <样品信息>

色谱柱 : XB-C18(50\*4.6mm,5μm)      流速: 1.5ml/min  
 柱温 : 30°C      波长: 230nm  
 数据文件名 : RC\$SMF-4117 - 0-1/24-34-2 - zzp-80mg-24101501p-rcqx-pH7.5jz-p4-30min.lcd  
 方法文件名 : RC\$SMF-4117 - SMF-4117-RCQX-FX273.lcm  
 批处理文件名 : RC\$SMF-4117 - 20241023-rcqx-FX273.lcb  
 样品瓶号 : 1-32  
 进样体积 : 20 μl      版本号: 6.115  
 分析时间 : 2024/10/23 14:05:34      实验者: xiechaojun  
 处理时间 (V2) : 2024/10/24 09:14:12 处理者: xiechaojun  
 仪器型号 : SHIMADZU LC-2050C(FX273)

## <色谱图>



## <峰表>

检测器A Ch1 230nm

峰号	保留时间	面积	面积%	高度	理论塔板数(USP)	拖尾因子	分离度(USP)
1	2.883	678882	100.000	68480	1978	1.086	--
总计		678882	100.000	68480			

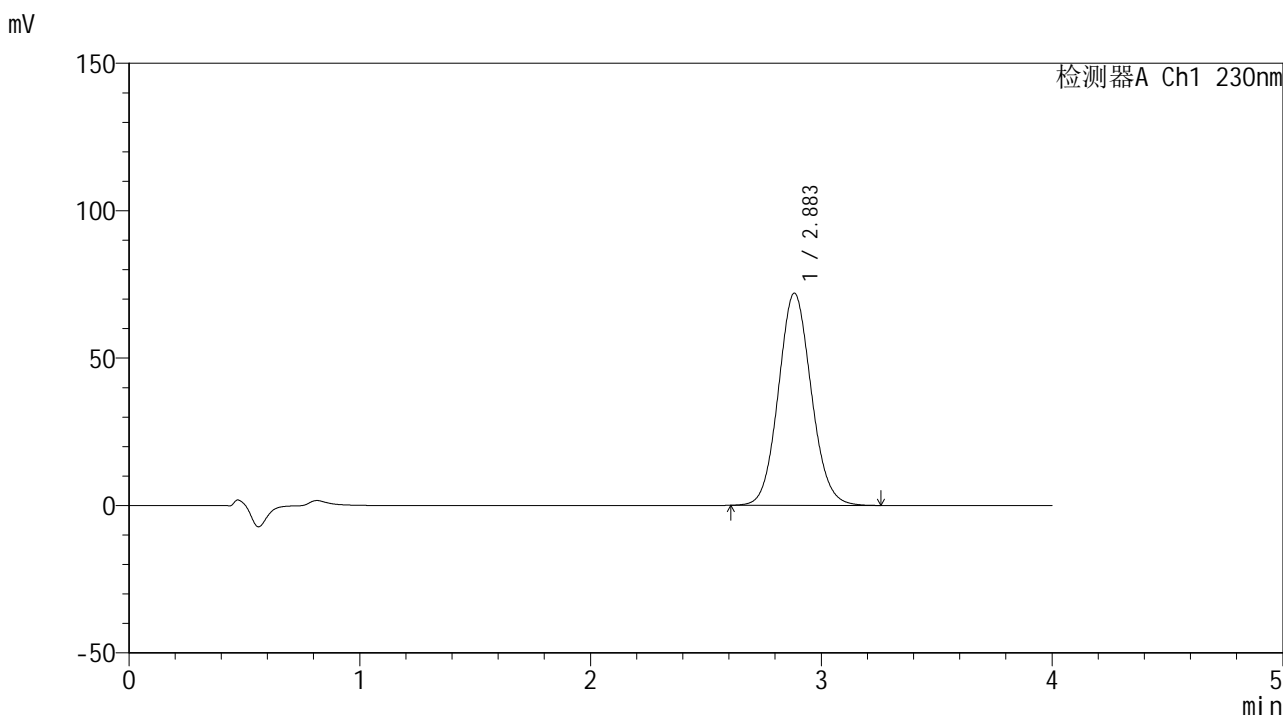


# SMF-4117

## <样品信息>

色谱柱 : XB-C18(50\*4.6mm,5μm)                      流速: 1.5ml/min  
 柱温 : 30°C    波长: 230nm  
 数据文件名 : RC\$SMF-4117 - 0-1/24-35-2 - zzp-80mg-24101501p-rcqx-pH7.5jz-p5-30min.lcd  
 方法文件名 : RC\$SMF-4117 - SMF-4117-RCQX-FX273.lcm  
 批处理文件名: RC\$SMF-4117 - 20241023-rcqx-FX273.lcb  
 样品瓶号 : 1-41  
 进样体积 : 20 μl    版本号: 6.115  
 分析时间 : 2024/10/23 14:09:58                              实验者: xiechaojun  
 处理时间 (V2) : 2024/10/24 09:14:15 处理者: xiechaojun  
 仪器型号 : SHIMADZU LC-2050C(FX273)

## <色谱图>



## <峰表>

检测器A Ch1 230nm

峰号	保留时间	面积	面积%	高度	理论塔板数(USP)	拖尾因子	分离度(USP)
1	2.883	712840	100.000	71910	1979	1.085	--
总计		712840	100.000	71910			

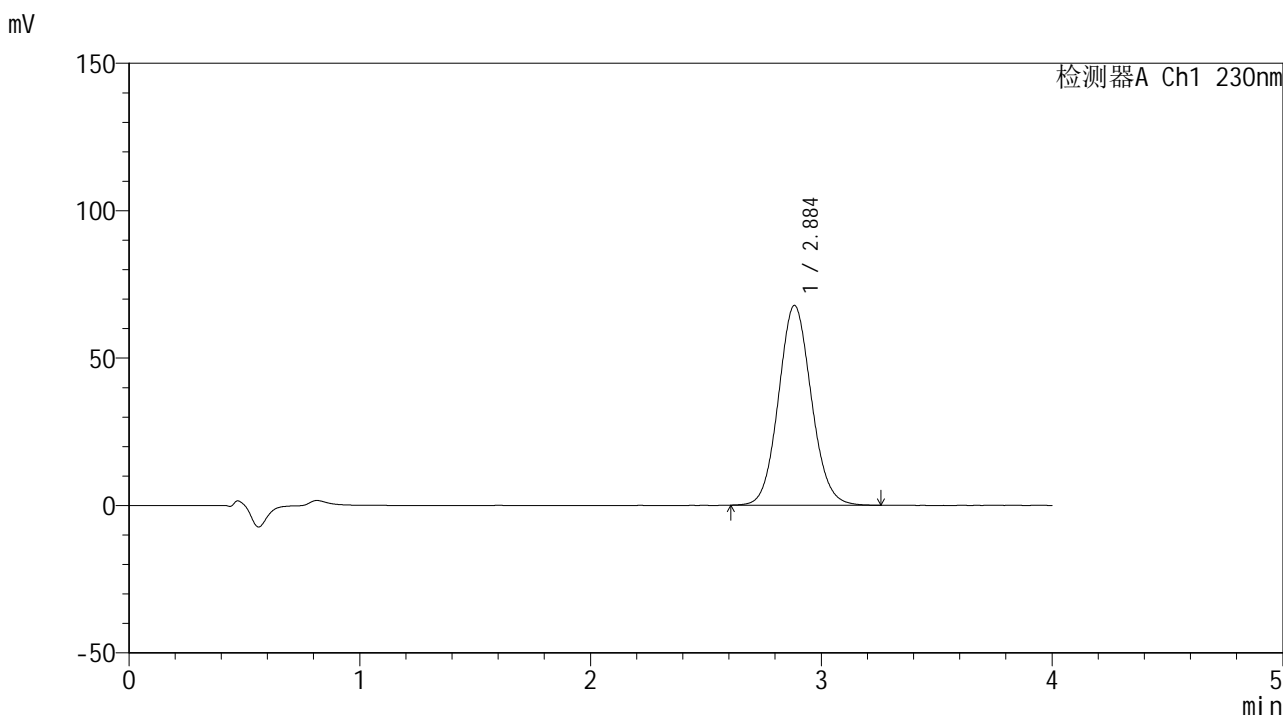


# SMF-4117

## <样品信息>

色谱柱 : XB-C18(50\*4.6mm,5μm)      流速: 1.5ml/min  
 柱温 : 30°C      波长: 230nm  
 数据文件名 : RC\$SMF-4117 - 0-1/24-36-2 - zzp-80mg-24101501p-rcqx-pH7.5jz-p6-30min.lcd  
 方法文件名 : RC\$SMF-4117 - SMF-4117-RCQX-FX273.lcm  
 批处理文件名 : RC\$SMF-4117 - 20241023-rcqx-FX273.lcb  
 样品瓶号 : 1-50  
 进样体积 : 20 μl      版本号: 6.115  
 分析时间 : 2024/10/23 14:14:21      实验者: xiechaojun  
 处理时间 (V2) : 2024/10/24 09:14:17 处理者: xiechaojun  
 仪器型号 : SHIMADZU LC-2050C(FX273)

## <色谱图>



## <峰表>

检测器A Ch1 230nm

峰号	保留时间	面积	面积%	高度	理论塔板数(USP)	拖尾因子	分离度(USP)
1	2.884	670908	100.000	67667	1982	1.085	--
总计		670908	100.000	67667			

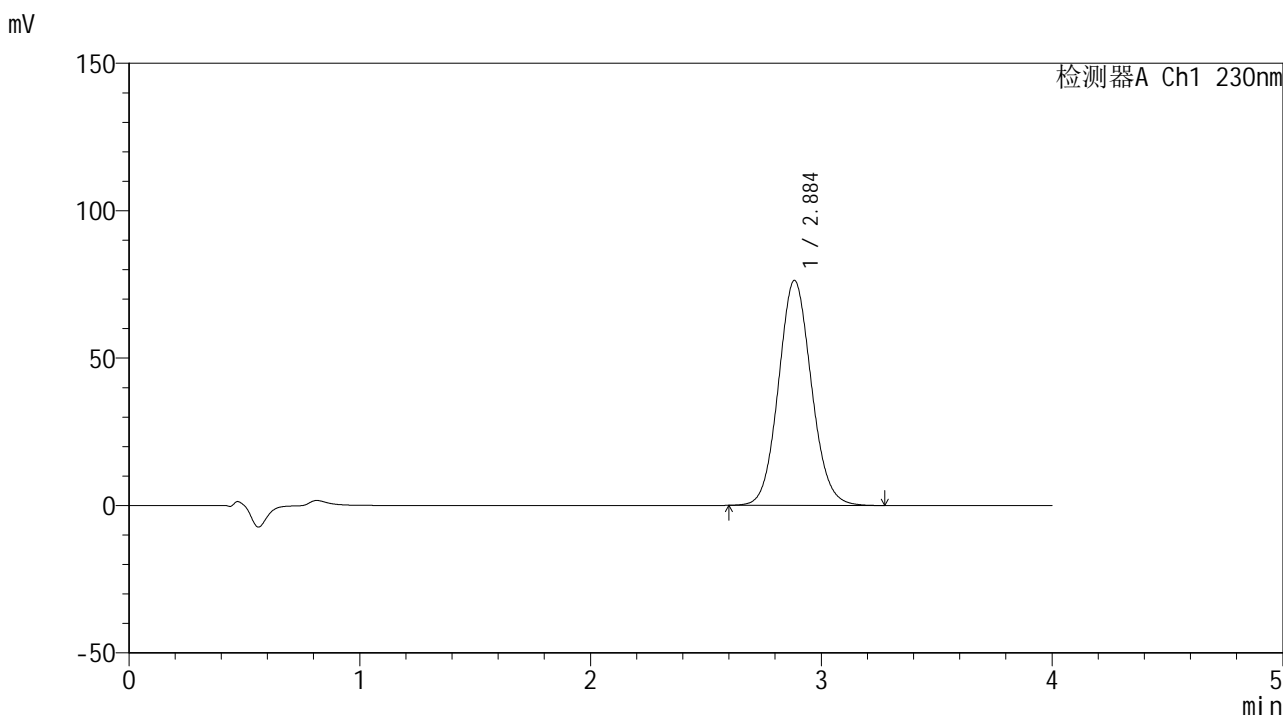


# SMF-4117

## <样品信息>

色谱柱 : XB-C18(50\*4.6mm,5μm)      流速: 1.5ml/min  
 柱温 : 30°C      波长: 230nm  
 数据文件名 : RC\$SMF-4117 - 0-1/24-37-2 - zzp-80mg-24101501p-rcqx-pH7.5jz-p1-45min.lcd  
 方法文件名 : RC\$SMF-4117 - SMF-4117-RCQX-FX273.lcm  
 批处理文件名 : RC\$SMF-4117 - 20241023-rcqx-FX273.lcb  
 样品瓶号 : 1-6  
 进样体积 : 20 μl      版本号: 6.115  
 分析时间 : 2024/10/23 14:18:44      实验者: xiechaojun  
 处理时间 (V2) : 2024/10/24 09:14:20 处理者: xiechaojun  
 仪器型号 : SHIMADZU LC-2050C(FX273)

## <色谱图>



## <峰表>

检测器A Ch1 230nm

峰号	保留时间	面积	面积%	高度	理论塔板数(USP)	拖尾因子	分离度(USP)
1	2.884	756550	100.000	76217	1978	1.086	--
总计		756550	100.000	76217			

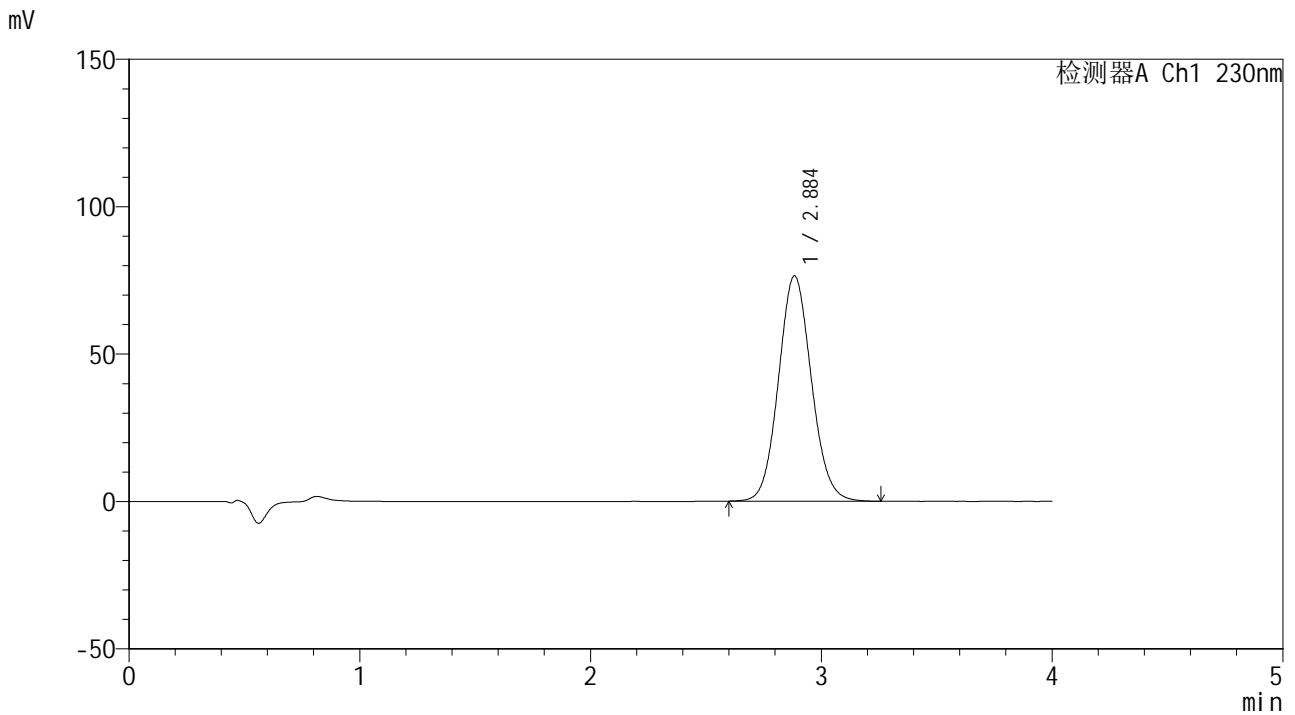


# SMF-4117

## <样品信息>

色谱柱 : XB-C18(50\*4.6mm,5μm)                      流速: 1.5ml/min  
 柱温 : 30°C    波长: 230nm  
 数据文件名 : RC\$SMF-4117 - 0-1/24-38-2 - zzp-80mg-24101501p-rcqx-pH7.5jz-p2-45min.lcd  
 方法文件名 : RC\$SMF-4117 - SMF-4117-RCQX-FX273.lcm  
 批处理文件名 : RC\$SMF-4117 - 20241023-rcqx-FX273.lcb  
 样品瓶号 : 1-15  
 进样体积 : 20 μl    版本号: 6.115  
 分析时间 : 2024/10/23 14:23:07                      实验者: xiechaojun  
 处理时间 (V2) : 2024/10/24 09:14:22 处理者: xiechaojun  
 仪器型号 : SHIMADZU LC-2050C(FX273)

## <色谱图>



## <峰表>

检测器A Ch1 230nm

峰号	保留时间	面积	面积%	高度	理论塔板数(USP)	拖尾因子	分离度(USP)
1	2.884	757825	100.000	76331	1977	1.086	--
总计		757825	100.000	76331			

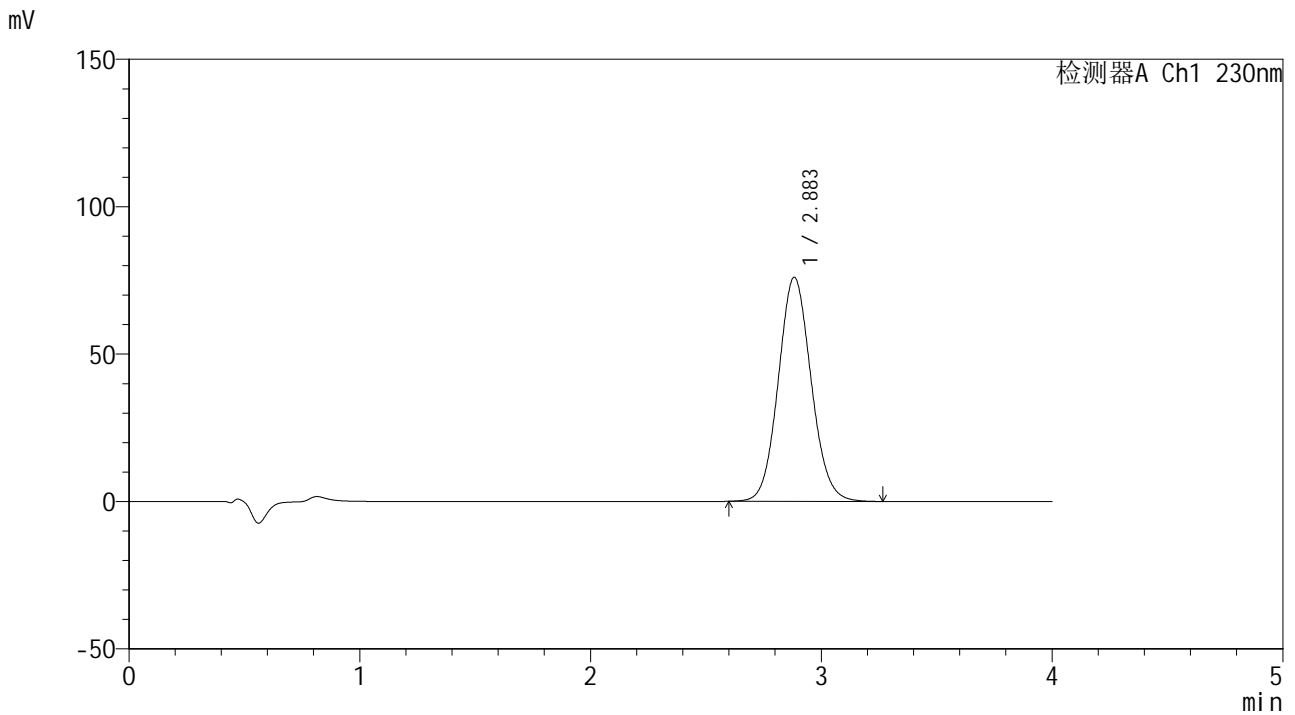


# SMF-4117

## <样品信息>

色谱柱 : XB-C18(50\*4.6mm,5μm) 流速: 1.5ml/min  
柱温 : 30°C 波长: 230nm  
数据文件名 : RC\$SMF-4117 - 0-1/24-39-2 - zzp-80mg-24101501p-rcqx-pH7.5jz-p3-45min.lcd  
方法文件名 : RC\$SMF-4117 - SMF-4117-RCQX-FX273.lcm  
批处理文件名 : RC\$SMF-4117 - 20241023-rcqx-FX273.lcb  
样品瓶号 : 1-24  
进样体积 : 20 μl 版本号: 6.115  
分析时间 : 2024/10/23 14:27:30 实验者: xiechaojun  
处理时间 (V2) : 2024/10/24 09:14:25 处理者: xiechaojun  
仪器型号 : SHIMADZU LC-2050C(FX273)

## <色谱图>



## <峰表>

检测器A Ch1 230nm

峰号	保留时间	面积	面积%	高度	理论塔板数(USP)	拖尾因子	分离度(USP)
1	2.883	753682	100.000	75974	1976	1.085	--
总计		753682	100.000	75974			

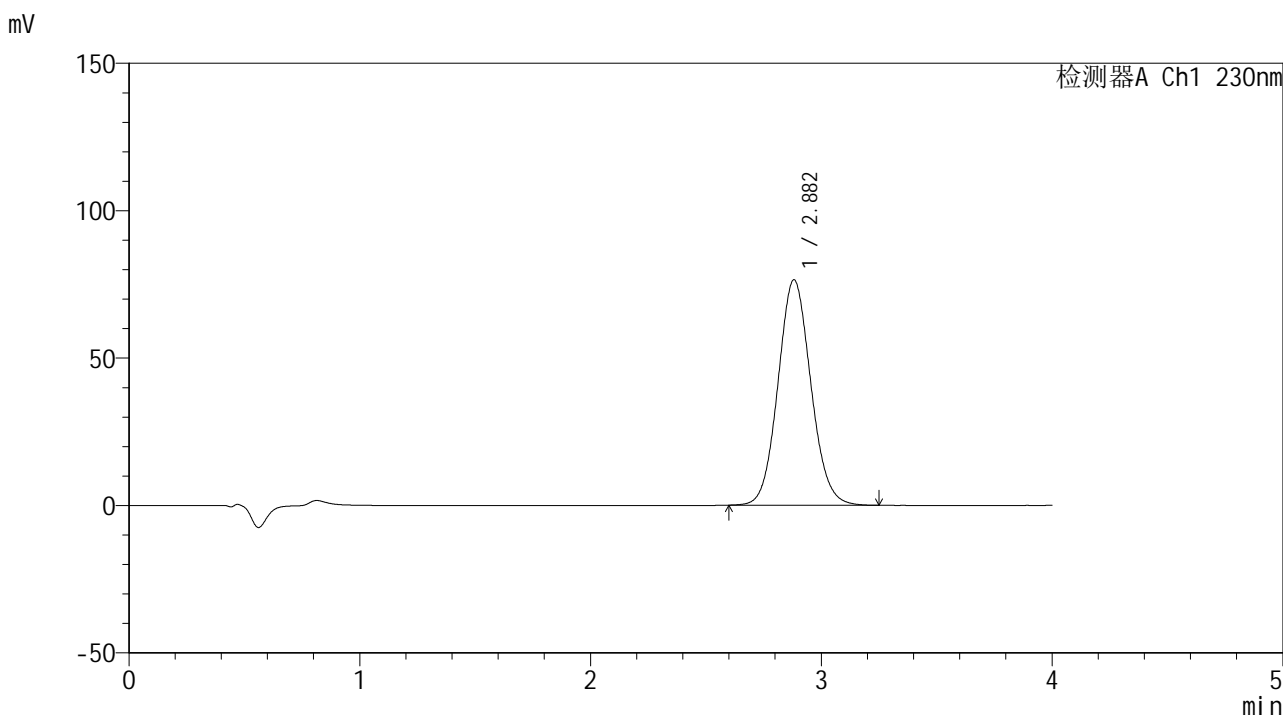


# SMF-4117

## <样品信息>

色谱柱 : XB-C18(50\*4.6mm,5μm)      流速: 1.5ml/min  
 柱温 : 30°C      波长: 230nm  
 数据文件名 : RC\$SMF-4117 - 0-1/24-40-2 - zzp-80mg-24101501p-rcqx-pH7.5jz-p4-45min.lcd  
 方法文件名 : RC\$SMF-4117 - SMF-4117-RCQX-FX273.lcm  
 批处理文件名 : RC\$SMF-4117 - 20241023-rcqx-FX273.lcb  
 样品瓶号 : 1-33  
 进样体积 : 20 μl      版本号: 6.115  
 分析时间 : 2024/10/23 14:31:53      实验者: xiechaojun  
 处理时间 (V2) : 2024/10/24 09:14:28 处理者: xiechaojun  
 仪器型号 : SHIMADZU LC-2050C(FX273)

## <色谱图>



## <峰表>

检测器A Ch1 230nm

峰号	保留时间	面积	面积%	高度	理论塔板数(USP)	拖尾因子	分离度(USP)
1	2.882	757005	100.000	76460	1980	1.084	--
总计		757005	100.000	76460			

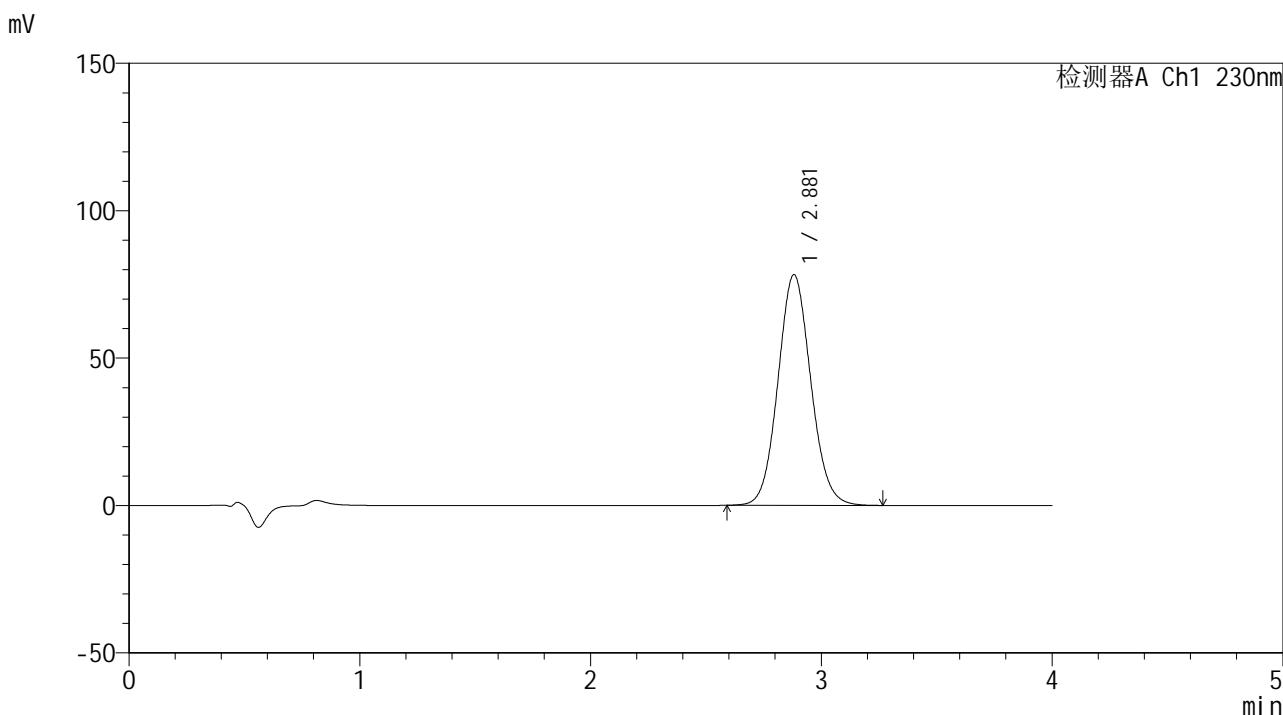


# SMF-4117

## <样品信息>

色谱柱 : XB-C18(50\*4.6mm,5μm)                      流速: 1.5ml/min  
 柱温 : 30°C    波长: 230nm  
 数据文件名 : RC\$SMF-4117 - 0-1/24-41-2 - zzp-80mg-24101501p-rcqx-pH7.5jz-p5-45min.lcd  
 方法文件名 : RC\$SMF-4117 - SMF-4117-RCQX-FX273.lcm  
 批处理文件名: RC\$SMF-4117 - 20241023-rcqx-FX273.lcb  
 样品瓶号 : 1-42  
 进样体积 : 20 μl    版本号: 6.115  
 分析时间 : 2024/10/23 14:36:16                      实验者: xiechaojun  
 处理时间 (V2) : 2024/10/24 09:14:30 处理者: xiechaojun  
 仪器型号 : SHIMADZU LC-2050C(FX273)

## <色谱图>



## <峰表>

检测器A Ch1 230nm

峰号	保留时间	面积	面积%	高度	理论塔板数(USP)	拖尾因子	分离度(USP)
1	2.881	774357	100.000	78254	1983	1.083	--
总计		774357	100.000	78254			

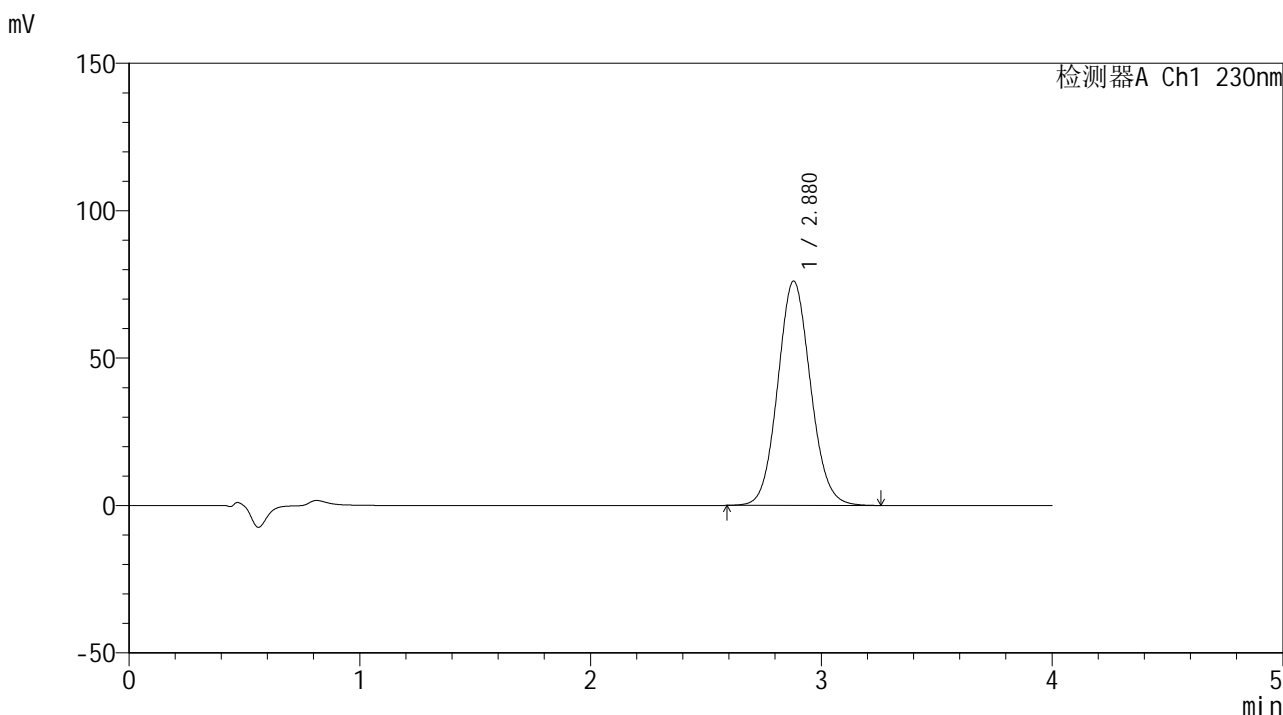


# SMF-4117

## <样品信息>

色谱柱 : XB-C18(50\*4.6mm,5μm)                      流速: 1.5ml/min  
 柱温 : 30°C    波长: 230nm  
 数据文件名 : RC\$SMF-4117 - 0-1/24-42-2 - zzp-80mg-24101501p-rcqx-pH7.5jz-p6-45min.lcd  
 方法文件名 : RC\$SMF-4117 - SMF-4117-RCQX-FX273.lcm  
 批处理文件名 : RC\$SMF-4117 - 20241023-rcqx-FX273.lcb  
 样品瓶号 : 1-51  
 进样体积 : 20 μl    版本号: 6.115  
 分析时间 : 2024/10/23 14:40:39                              实验者: xiechaojun  
 处理时间 (V2) : 2024/10/24 09:14:33 处理者: xiechaojun  
 仪器型号 : SHIMADZU LC-2050C(FX273)

## <色谱图>



## <峰表>

检测器A Ch1 230nm

峰号	保留时间	面积	面积%	高度	理论塔板数(USP)	拖尾因子	分离度(USP)
1	2.880	751679	100.000	76123	1987	1.085	--
总计		751679	100.000	76123			

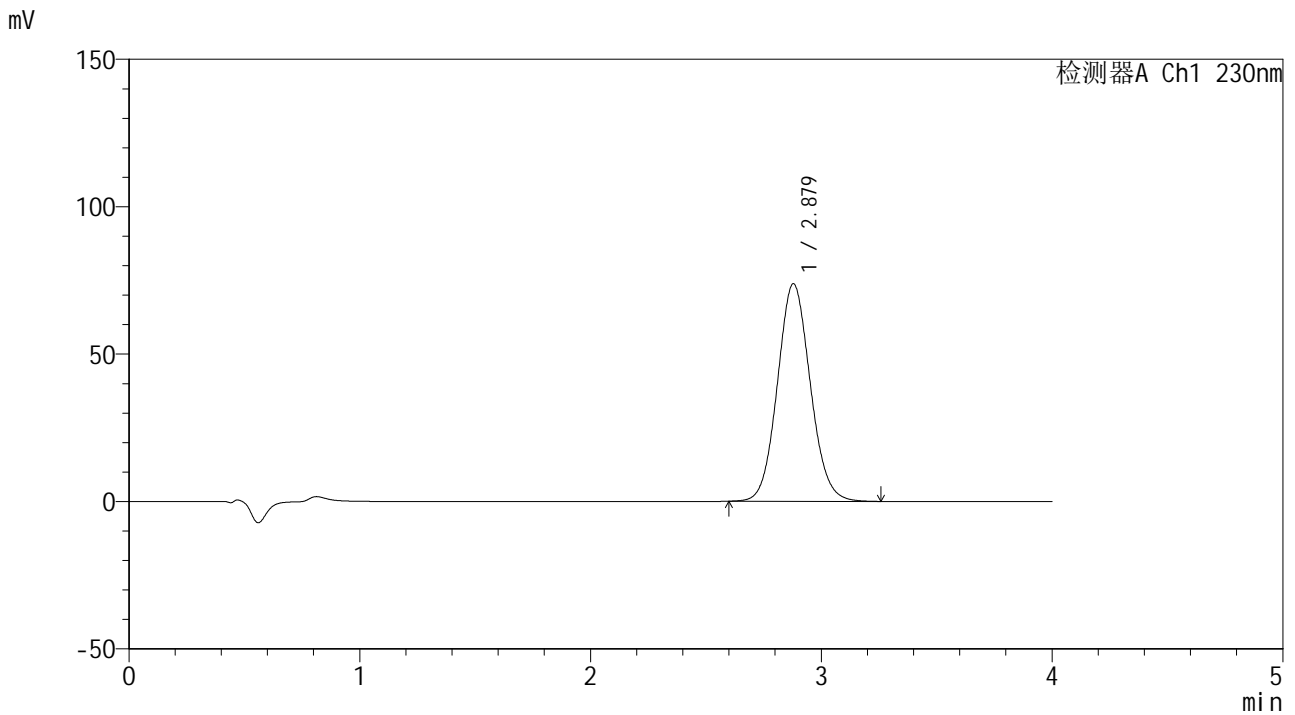


# SMF-4117

## <样品信息>

色谱柱 : XB-C18(50\*4.6mm,5 $\mu$ m) 流速: 1.5ml/min  
柱温 : 30 $^{\circ}$ C 波长: 230nm  
数据文件名 : RC\$SMF-4117 - 0-1/24-43-2 - zzp-80mg-24101501p-rcqx-pH7.5jz-p1-60min.lcd  
方法文件名 : RC\$SMF-4117 - SMF-4117-RCQX-FX273.lcm  
批处理文件名 : RC\$SMF-4117 - 20241023-rcqx-FX273.lcb  
样品瓶号 : 1-7  
进样体积 : 20  $\mu$ l 版本号: 6.115  
分析时间 : 2024/10/23 14:45:02 实验者: xiechaojun  
处理时间 (V2) : 2024/10/24 09:14:36 处理者: xiechaojun  
仪器型号 : SHIMADZU LC-2050C(FX273)

## <色谱图>



## <峰表>

检测器A Ch1 230nm

峰号	保留时间	面积	面积%	高度	理论塔板数(USP)	拖尾因子	分离度(USP)
1	2.879	731360	100.000	73830	1971	1.084	--
总计		731360	100.000	73830			

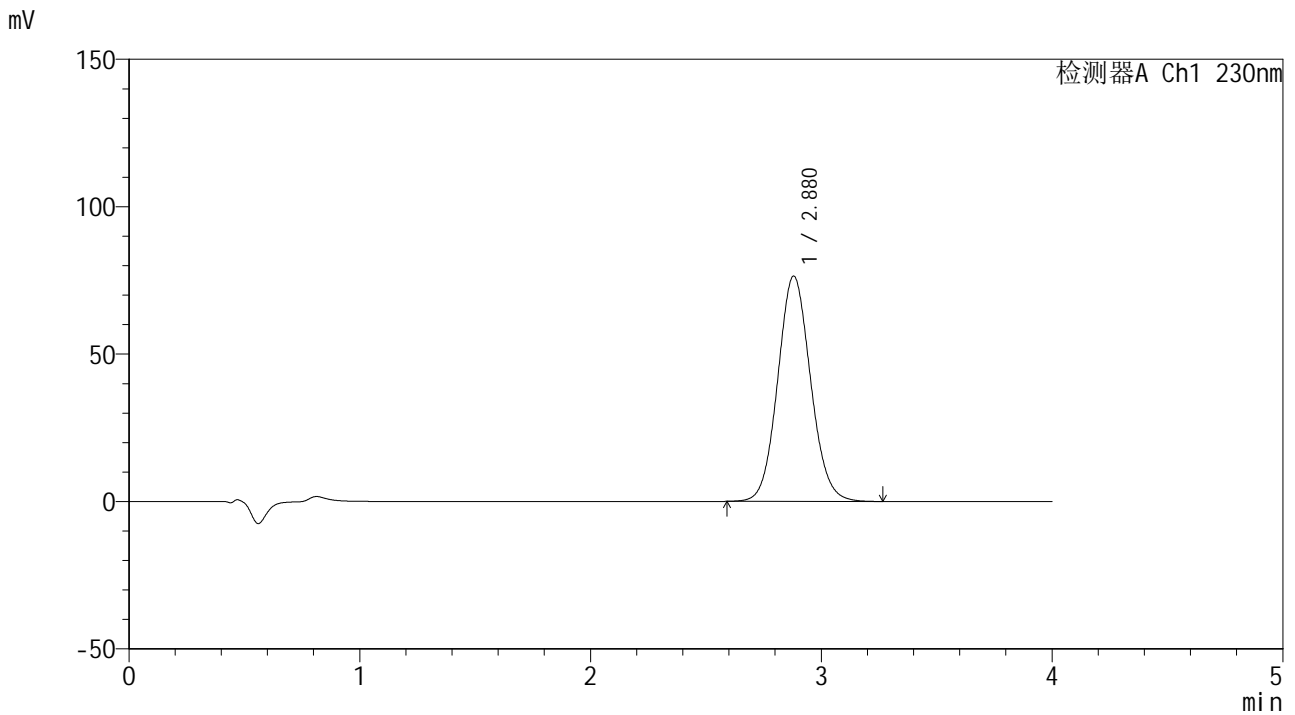


# SMF-4117

## <样品信息>

色谱柱 : XB-C18(50\*4.6mm,5μm)      流速: 1.5ml/min  
 柱温 : 30°C      波长: 230nm  
 数据文件名 : RC\$SMF-4117 - 0-1/24-44-2 - zzp-80mg-24101501p-rcqx-pH7.5jz-p2-60min.lcd  
 方法文件名 : RC\$SMF-4117 - SMF-4117-RCQX-FX273.lcm  
 批处理文件名 : RC\$SMF-4117 - 20241023-rcqx-FX273.lcb  
 样品瓶号 : 1-16  
 进样体积 : 20 μl      版本号: 6.115  
 分析时间 : 2024/10/23 14:49:25      实验者: xiechaojun  
 处理时间 (V2) : 2024/10/24 09:14:39 处理者: xiechaojun  
 仪器型号 : SHIMADZU LC-2050C(FX273)

## <色谱图>



## <峰表>

检测器A Ch1 230nm

峰号	保留时间	面积	面积%	高度	理论塔板数(USP)	拖尾因子	分离度(USP)
1	2.880	757250	100.000	76458	1977	1.084	--
总计		757250	100.000	76458			

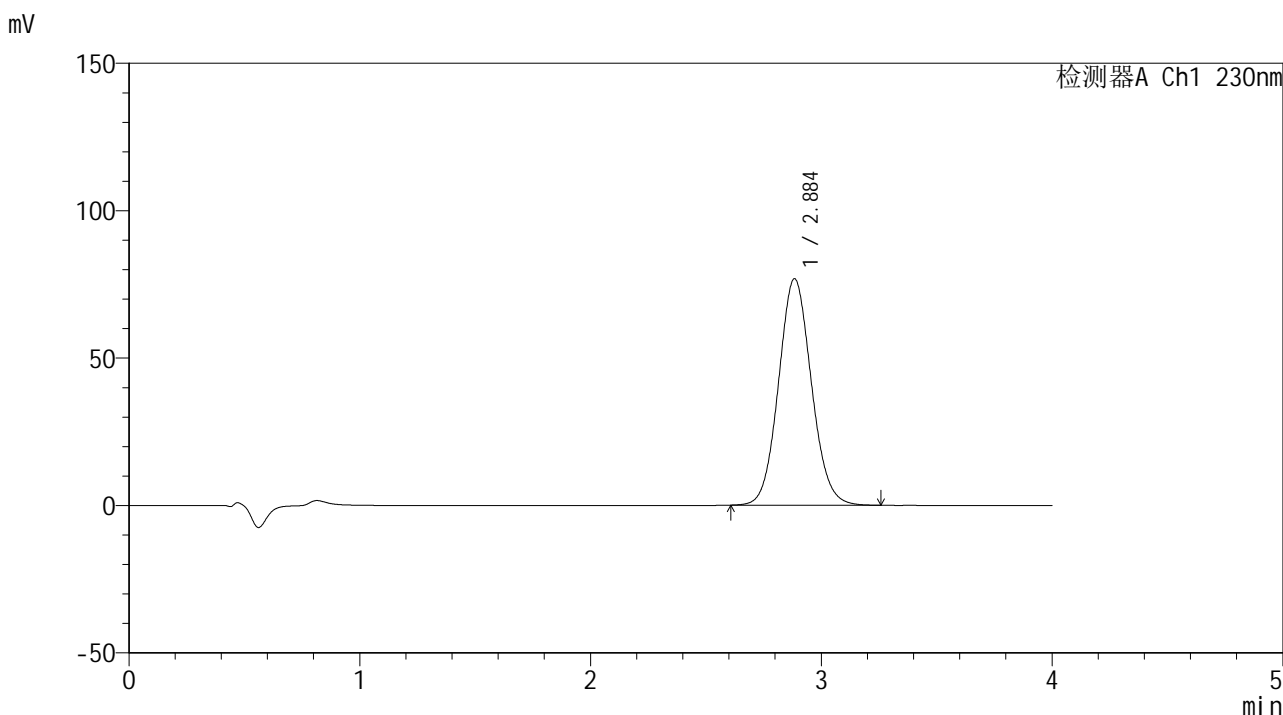


# SMF-4117

## <样品信息>

色谱柱 : XB-C18(50\*4.6mm,5μm)                      流速: 1.5ml/min  
 柱温 : 30°C    波长: 230nm  
 数据文件名 : RC\$SMF-4117 - 0-1/24-45-2 - zzp-80mg-24101501p-rcqx-pH7.5jz-p3-60min.lcd  
 方法文件名 : RC\$SMF-4117 - SMF-4117-RCQX-FX273.lcm  
 批处理文件名 : RC\$SMF-4117 - 20241023-rcqx-FX273.lcb  
 样品瓶号 : 1-25  
 进样体积 : 20 μl    版本号: 6.115  
 分析时间 : 2024/10/23 14:53:48                      实验者: xiechaojun  
 处理时间 (V2) : 2024/10/24 09:14:41 处理者: xiechaojun  
 仪器型号 : SHIMADZU LC-2050C(FX273)

## <色谱图>



## <峰表>

检测器A Ch1 230nm

峰号	保留时间	面积	面积%	高度	理论塔板数(USP)	拖尾因子	分离度(USP)
1	2.884	760626	100.000	76714	1982	1.082	--
总计		760626	100.000	76714			

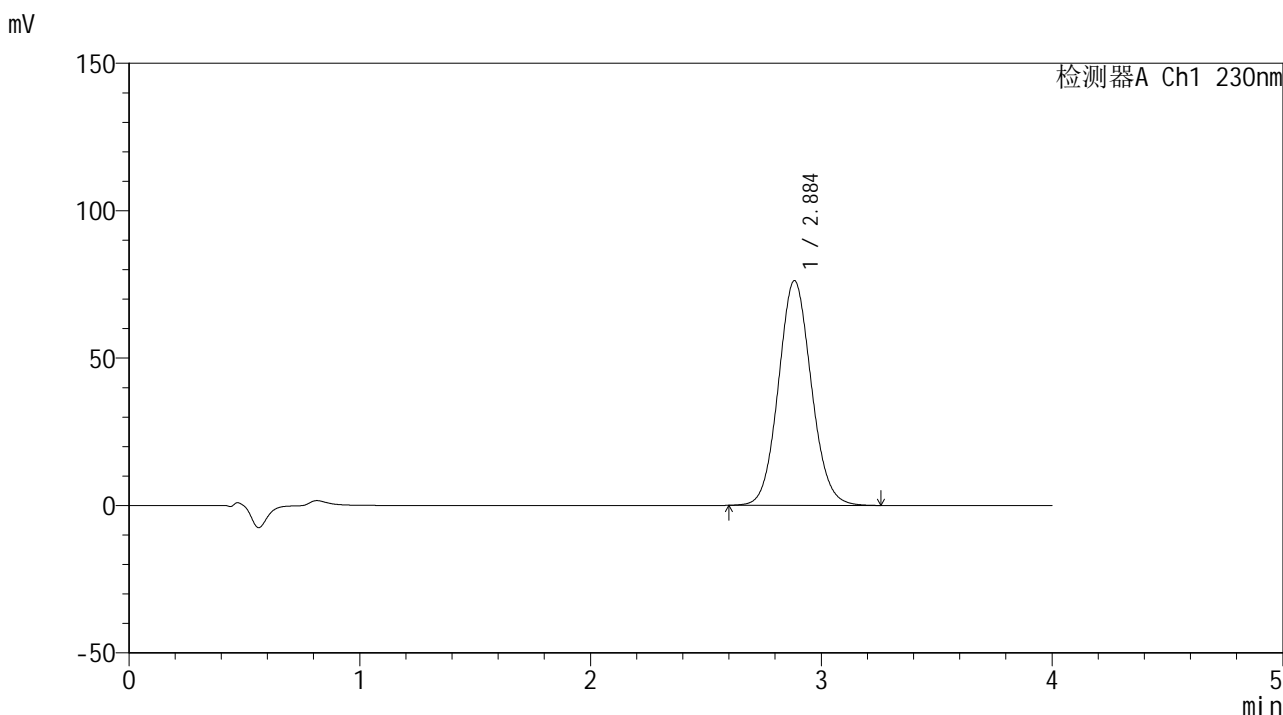


# SMF-4117

## <样品信息>

色谱柱 : XB-C18(50\*4.6mm,5μm)                      流速: 1.5ml/min  
 柱温 : 30°C    波长: 230nm  
 数据文件名 : RC\$SMF-4117 - 0-1/24-46-2 - zzp-80mg-24101501p-rcqx-pH7.5jz-p4-60min.lcd  
 方法文件名 : RC\$SMF-4117 - SMF-4117-RCQX-FX273.lcm  
 批处理文件名 : RC\$SMF-4117 - 20241023-rcqx-FX273.lcb  
 样品瓶号 : 1-34  
 进样体积 : 20 μl    版本号: 6.115  
 分析时间 : 2024/10/23 14:58:11                              实验者: xiechaojun  
 处理时间 (V2) : 2024/10/24 09:14:44 处理者: xiechaojun  
 仪器型号 : SHIMADZU LC-2050C(FX273)

## <色谱图>



## <峰表>

检测器A Ch1 230nm

峰号	保留时间	面积	面积%	高度	理论塔板数(USP)	拖尾因子	分离度(USP)
1	2.884	754853	100.000	76157	1983	1.082	--
总计		754853	100.000	76157			

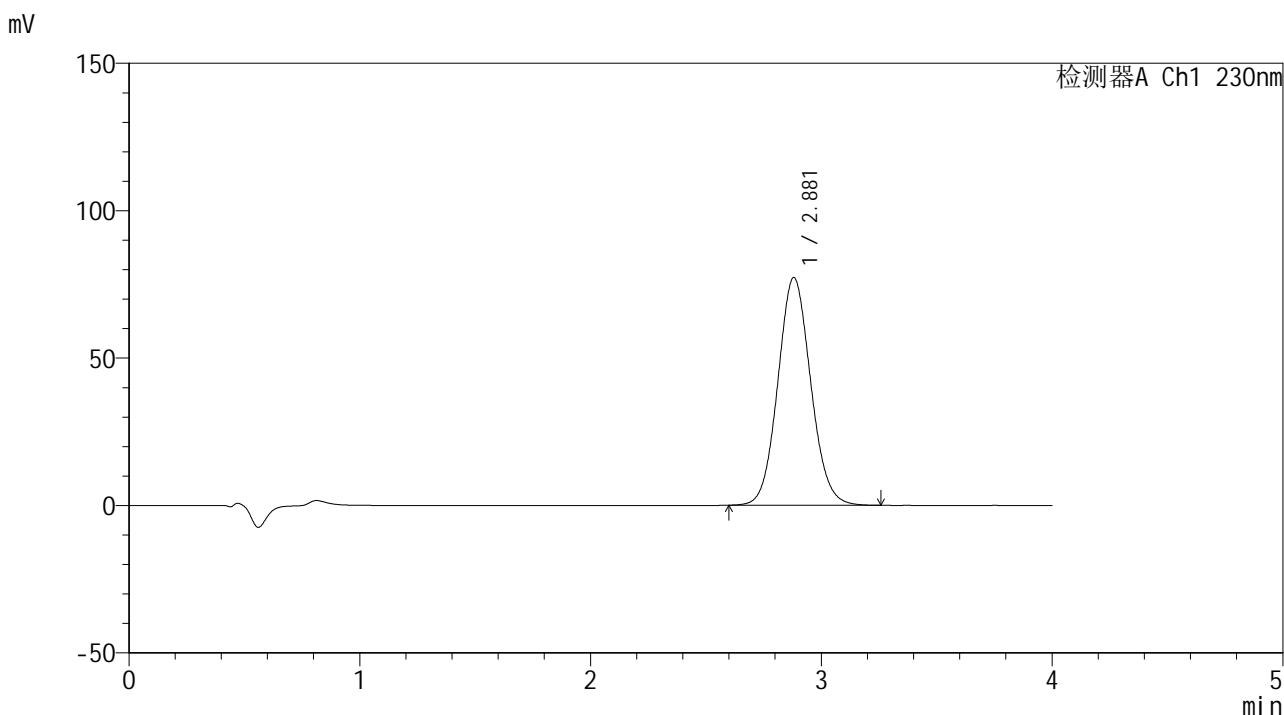


# SMF-4117

## <样品信息>

色谱柱 : XB-C18(50\*4.6mm,5μm)                      流速: 1.5ml/min  
 柱温 : 30°C    波长: 230nm  
 数据文件名 : RC\$SMF-4117 - 0-1/24-47-2 - zzp-80mg-24101501p-rcqx-pH7.5jz-p5-60min.lcd  
 方法文件名 : RC\$SMF-4117 - SMF-4117-RCQX-FX273.lcm  
 批处理文件名: RC\$SMF-4117 - 20241023-rcqx-FX273.lcb  
 样品瓶号 : 1-43  
 进样体积 : 20 μl    版本号: 6.115  
 分析时间 : 2024/10/23 15:02:33                              实验者: xiechaojun  
 处理时间 (V2) : 2024/10/24 09:14:47 处理者: xiechaojun  
 仪器型号 : SHIMADZU LC-2050C(FX273)

## <色谱图>



## <峰表>

检测器A Ch1 230nm

峰号	保留时间	面积	面积%	高度	理论塔板数(USP)	拖尾因子	分离度(USP)
1	2.881	765648	100.000	77274	1975	1.083	--
总计		765648	100.000	77274			



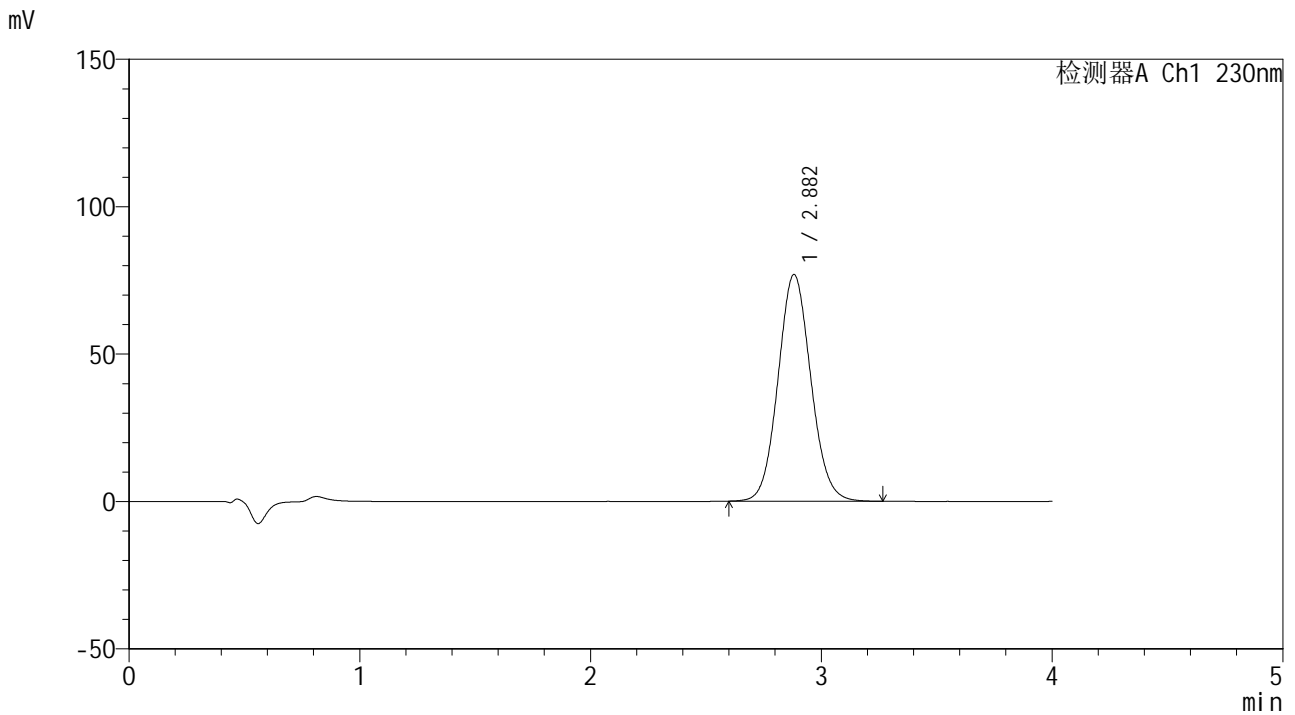


# SMF-4117

## <样品信息>

色谱柱 : XB-C18(50\*4.6mm,5μm)      流速: 1.5ml/min  
 柱温 : 30°C      波长: 230nm  
 数据文件名 : RC\$SMF-4117 - 0-1/24-49-2 - zzp-80mg-24101501p-rcqx-pH7.5jz-p1-jxzs.lcd  
 方法文件名 : RC\$SMF-4117 - SMF-4117-RCQX-FX273.lcm  
 批处理文件名 : RC\$SMF-4117 - 20241023-rcqx-FX273.lcb  
 样品瓶号 : 1-8  
 进样体积 : 20 μl      版本号: 6.115  
 分析时间 : 2024/10/23 15:11:19      实验者: xiechaojun  
 处理时间 (V2) : 2024/10/24 09:14:52 处理者: xiechaojun  
 仪器型号 : SHIMADZU LC-2050C(FX273)

## <色谱图>



## <峰表>

检测器A Ch1 230nm

峰号	保留时间	面积	面积%	高度	理论塔板数(USP)	拖尾因子	分离度(USP)
1	2.882	761162	100.000	76905	1981	1.081	--
总计		761162	100.000	76905			



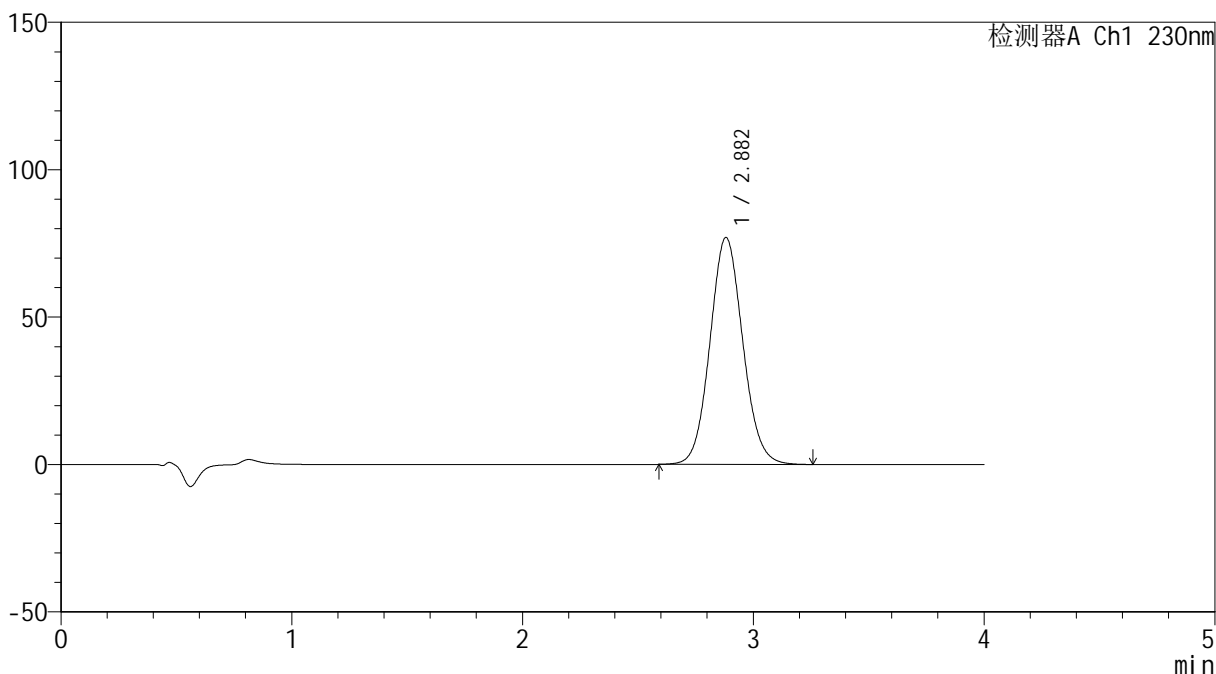
# SMF-4117

## <样品信息>

色谱柱 : XB-C18(50\*4.6mm,5 $\mu$ m) 流速: 1.5ml/min  
柱温 : 30 $^{\circ}$ C 波长: 230nm  
数据文件名 : RC\$SMF-4117 - 0-1/24-50-2 - zzp-80mg-24101501p-rcqx-pH7.5jz-p2-jxzs.lcd  
方法文件名 : RC\$SMF-4117 - SMF-4117-RCQX-FX273.lcm  
批处理文件名 : RC\$SMF-4117 - 20241023-rcqx-FX273.lcb  
样品瓶号 : 1-17  
进样体积 : 20  $\mu$ l 版本号: 6.115  
分析时间 : 2024/10/23 15:15:43 实验者: xiechaojun  
处理时间 (V2) : 2024/10/24 09:14:54 处理者: xiechaojun  
仪器型号 : SHIMADZU LC-2050C(FX273)

## <色谱图>

mV



## <峰表>

检测器A Ch1 230nm

峰号	保留时间	面积	面积%	高度	理论塔板数(USP)	拖尾因子	分离度(USP)
1	2.882	761866	100.000	76999	1984	1.081	--
总计		761866	100.000	76999			

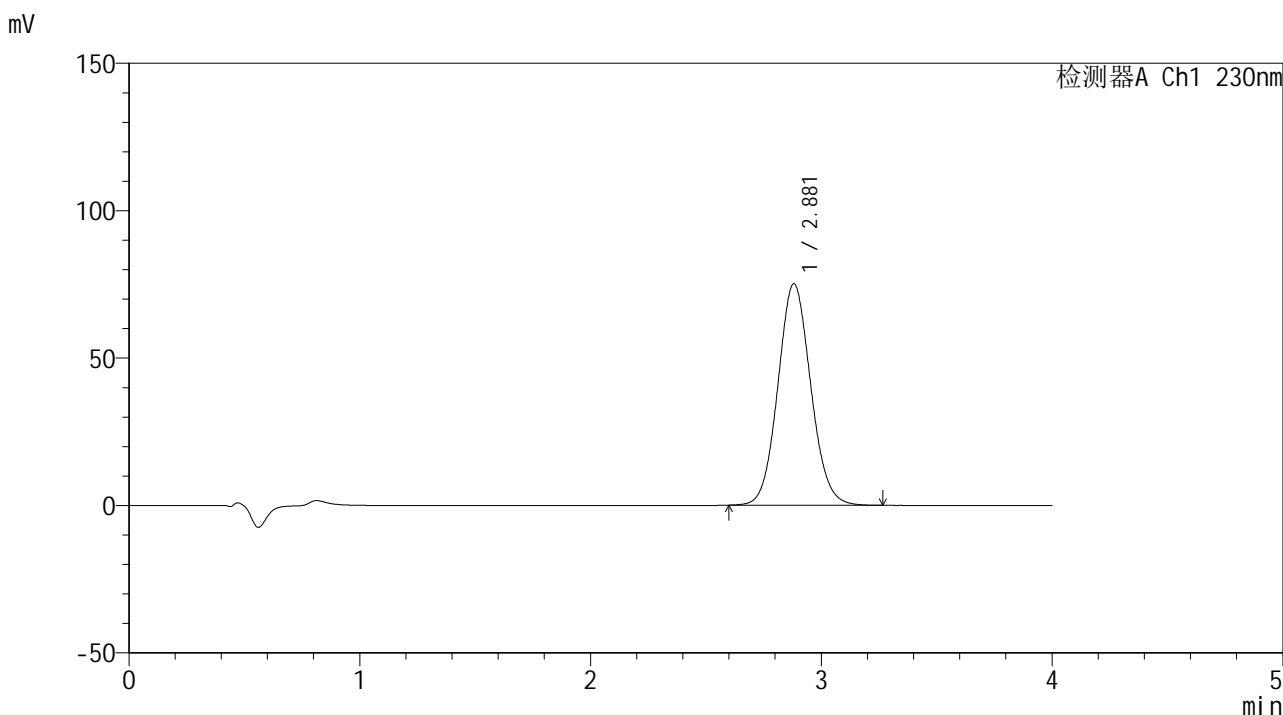


# SMF-4117

## <样品信息>

色谱柱 : XB-C18(50\*4.6mm,5μm)      流速: 1.5ml/min  
 柱温 : 30°C      波长: 230nm  
 数据文件名 : RC\$SMF-4117 - 0-1/24-51-2 - zzp-80mg-24101501p-rcqx-pH7.5jz-p3-jxzs.lcd  
 方法文件名 : RC\$SMF-4117 - SMF-4117-RCQX-FX273.lcm  
 批处理文件名 : RC\$SMF-4117 - 20241023-rcqx-FX273.lcb  
 样品瓶号 : 1-26  
 进样体积 : 20 μl      版本号: 6.115  
 分析时间 : 2024/10/23 15:20:07      实验者: xiechaojun  
 处理时间 (V2) : 2024/10/24 09:14:57 处理者: xiechaojun  
 仪器型号 : SHIMADZU LC-2050C(FX273)

## <色谱图>



## <峰表>

检测器A Ch1 230nm

峰号	保留时间	面积	面积%	高度	理论塔板数(USP)	拖尾因子	分离度(USP)
1	2.881	744177	100.000	75148	1977	1.080	--
总计		744177	100.000	75148			

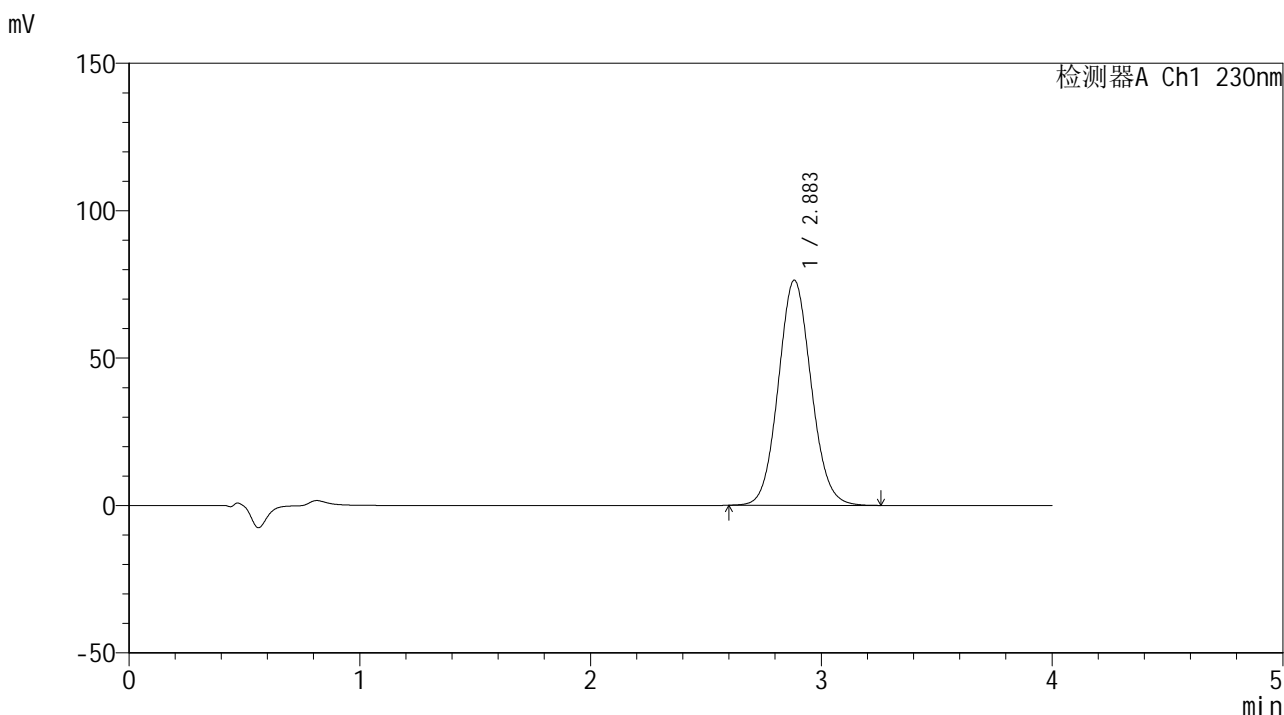


# SMF-4117

## <样品信息>

色谱柱 : XB-C18(50\*4.6mm,5μm)                      流速: 1.5ml/min  
 柱温 : 30°C    波长: 230nm  
 数据文件名 : RC\$SMF-4117 - 0-1/24-52-2 - zzp-80mg-24101501p-rcqx-pH7.5jz-p4-jxzs.lcd  
 方法文件名 : RC\$SMF-4117 - SMF-4117-RCQX-FX273.lcm  
 批处理文件名: RC\$SMF-4117 - 20241023-rcqx-FX273.lcb  
 样品瓶号 : 1-35  
 进样体积 : 20 μl    版本号: 6.115  
 分析时间 : 2024/10/23 15:24:30                      实验者: xiechaojun  
 处理时间 (V2) : 2024/10/24 09:15:00 处理者: xiechaojun  
 仪器型号 : SHIMADZU LC-2050C(FX273)

## <色谱图>



## <峰表>

检测器A Ch1 230nm

峰号	保留时间	面积	面积%	高度	理论塔板数(USP)	拖尾因子	分离度(USP)
1	2.883	755687	100.000	76316	1982	1.080	--
总计		755687	100.000	76316			

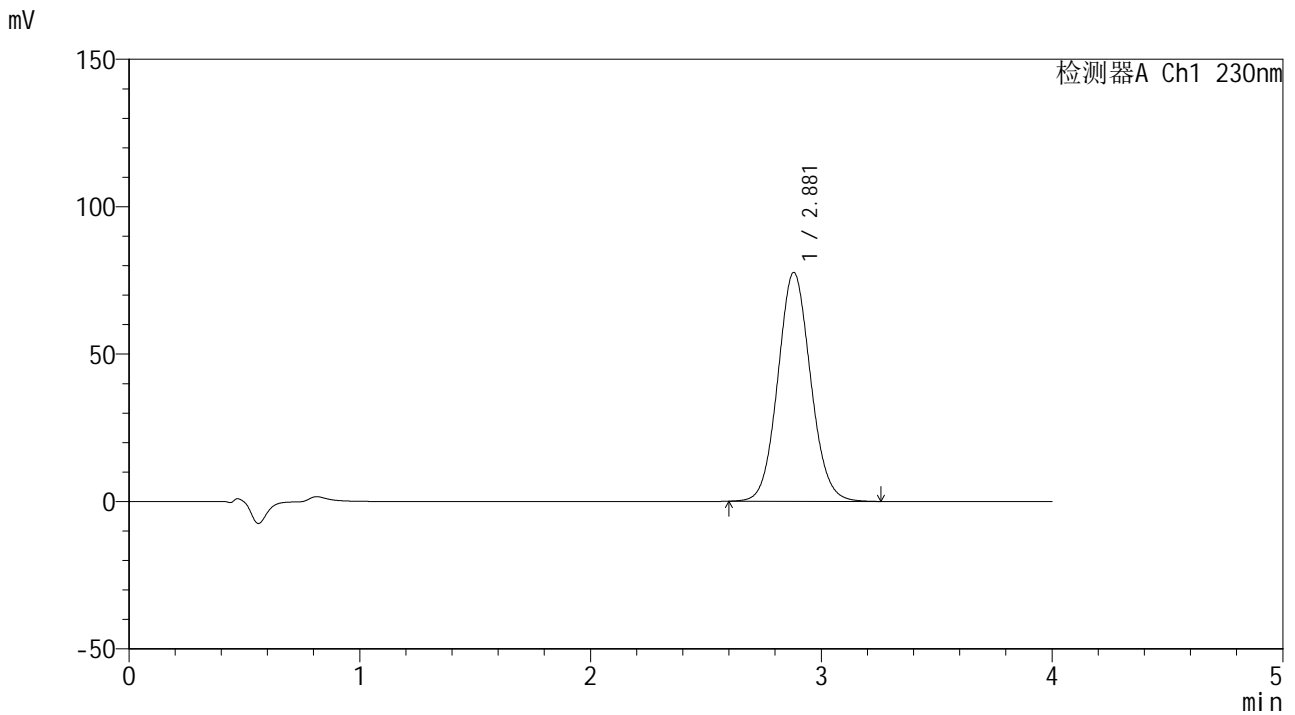


# SMF-4117

## <样品信息>

色谱柱 : XB-C18(50\*4.6mm,5μm)                      流速: 1.5ml/min  
 柱温 : 30°C    波长: 230nm  
 数据文件名 : RC\$SMF-4117 - 0-1/24-53-2 - zzp-80mg-24101501p-rcqx-pH7.5jz-p5-jxzs.lcd  
 方法文件名 : RC\$SMF-4117 - SMF-4117-RCQX-FX273.lcm  
 批处理文件名: RC\$SMF-4117 - 20241023-rcqx-FX273.lcb  
 样品瓶号 : 1-44  
 进样体积 : 20 μl    版本号: 6.115  
 分析时间 : 2024/10/23 15:28:53                              实验者: xiechaojun  
 处理时间 (V2) : 2024/10/24 09:15:02 处理者: xiechaojun  
 仪器型号 : SHIMADZU LC-2050C(FX273)

## <色谱图>



## <峰表>

检测器A Ch1 230nm

峰号	保留时间	面积	面积%	高度	理论塔板数(USP)	拖尾因子	分离度(USP)
1	2.881	765789	100.000	77647	1994	1.079	--
总计		765789	100.000	77647			

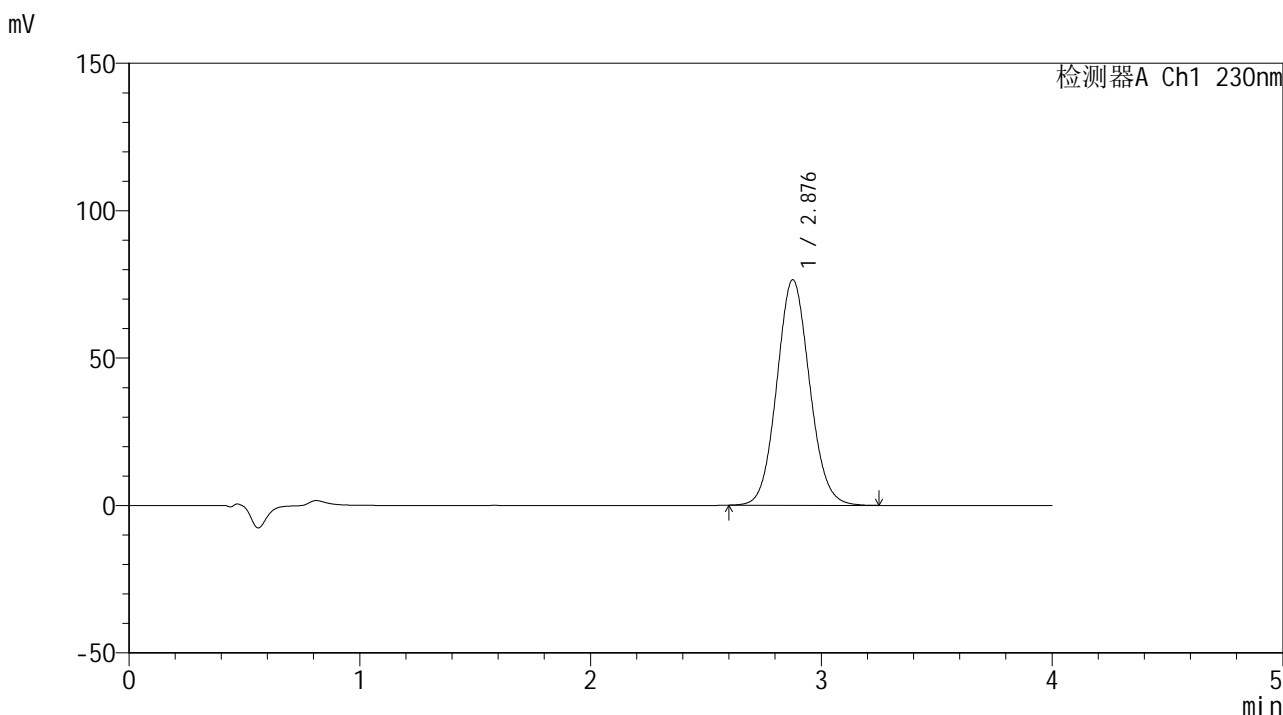


# SMF-4117

## <样品信息>

色谱柱 : XB-C18(50\*4.6mm,5μm)      流速: 1.5ml/min  
 柱温 : 30°C      波长: 230nm  
 数据文件名 : RC\$SMF-4117 - 0-1/24-54-2 - zzp-80mg-24101501p-rcqx-pH7.5jz-p6-jxzs.lcd  
 方法文件名 : RC\$SMF-4117 - SMF-4117-RCQX-FX273.lcm  
 批处理文件名 : RC\$SMF-4117 - 20241023-rcqx-FX273.lcb  
 样品瓶号 : 1-53  
 进样体积 : 20 μl      版本号: 6.115  
 分析时间 : 2024/10/23 15:33:17      实验者: xiechaojun  
 处理时间 (V2) : 2024/10/24 09:15:05 处理者: xiechaojun  
 仪器型号 : SHIMADZU LC-2050C(FX273)

## <色谱图>



## <峰表>

检测器A Ch1 230nm

峰号	保留时间	面积	面积%	高度	理论塔板数(USP)	拖尾因子	分离度(USP)
1	2.876	756314	100.000	76426	1976	1.080	--
总计		756314	100.000	76426			

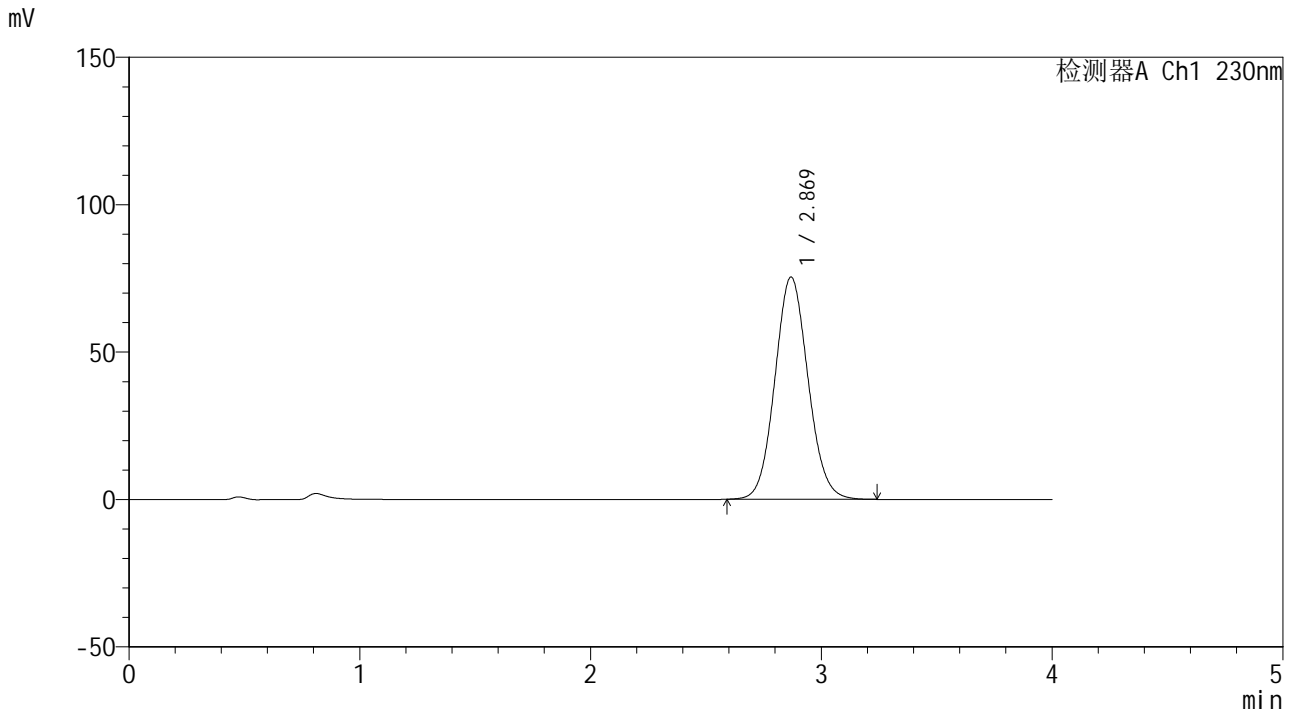


# SMF-4117

## <样品信息>

色谱柱 : XB-C18(50\*4.6mm,5μm) 流速: 1.5ml/min  
柱温 : 30°C 波长: 230nm  
数据文件名 : RC\$SMF-4117 - 0-1/24-55-2 - zzp-80mg-24101501p-rcqx-pH7.5jz-dz2-1.lcd  
方法文件名 : RC\$SMF-4117 - SMF-4117-RCQX-FX273.lcm  
批处理文件名 : RC\$SMF-4117 - 20241023-rcqx-FX273.lcb  
样品瓶号 : 1-27  
进样体积 : 20 μl 版本号: 6.115  
分析时间 : 2024/10/23 15:37:42 实验者: xiechaojun  
处理时间 (V2) : 2024/10/24 09:15:08 处理者: xiechaojun  
仪器型号 : SHIMADZU LC-2050C(FX273)

## <色谱图>



## <峰表>

检测器A Ch1 230nm

峰号	保留时间	面积	面积%	高度	理论塔板数(USP)	拖尾因子	分离度(USP)
1	2.869	753447	100.000	75339	1921	1.082	--
总计		753447	100.000	75339			

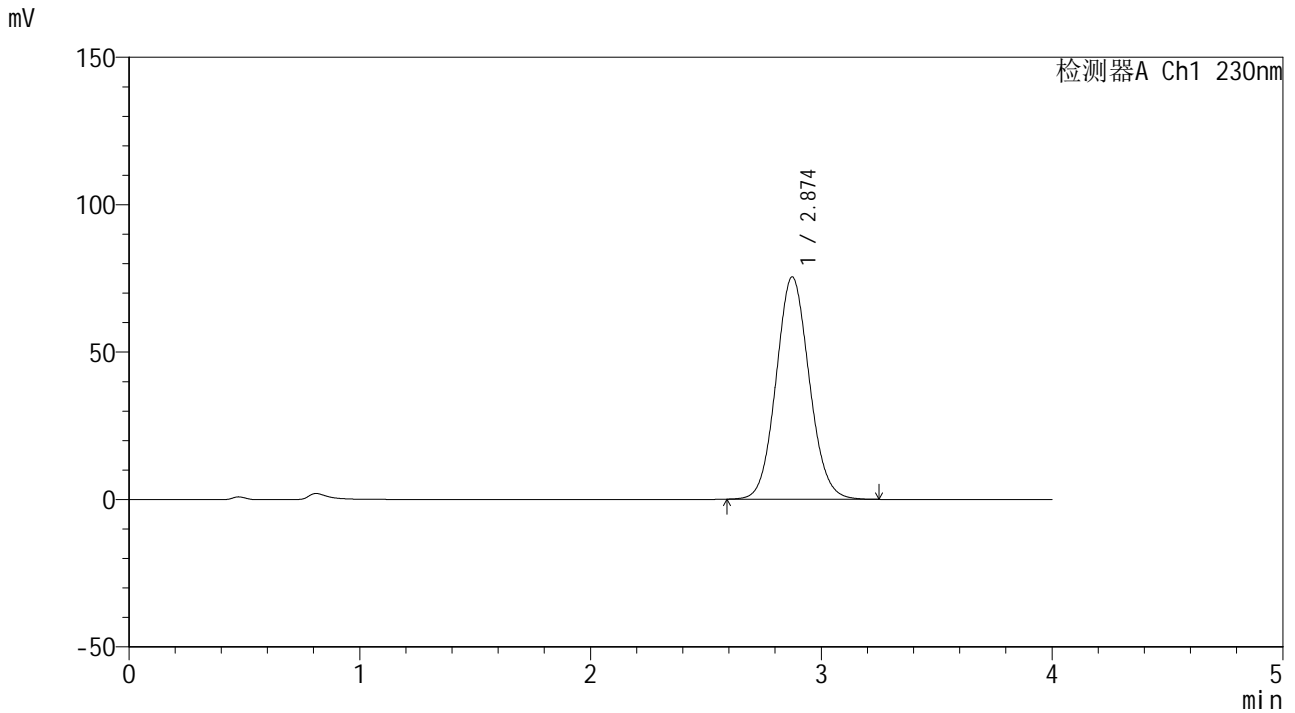


# SMF-4117

## <样品信息>

色谱柱 : XB-C18(50\*4.6mm,5μm) 流速: 1.5ml/min  
柱温 : 30°C 波长: 230nm  
数据文件名 : RC\$SMF-4117 - 0-1/24-56-2 - zzp-80mg-24101501p-rcqx-pH7.5jz-dz2-2.lcd  
方法文件名 : RC\$SMF-4117 - SMF-4117-RCQX-FX273.lcm  
批处理文件名 : RC\$SMF-4117 - 20241023-rcqx-FX273.lcb  
样品瓶号 : 1-27  
进样体积 : 20 μl 版本号: 6.115  
分析时间 : 2024/10/23 15:42:05 实验者: xiechaojun  
处理时间 (V2) : 2024/10/24 09:15:10 处理者: xiechaojun  
仪器型号 : SHIMADZU LC-2050C(FX273)

## <色谱图>



## <峰表>

检测器A Ch1 230nm

峰号	保留时间	面积	面积%	高度	理论塔板数(USP)	拖尾因子	分离度(USP)
1	2.874	754059	100.000	75392	1928	1.081	--
总计		754059	100.000	75392			