



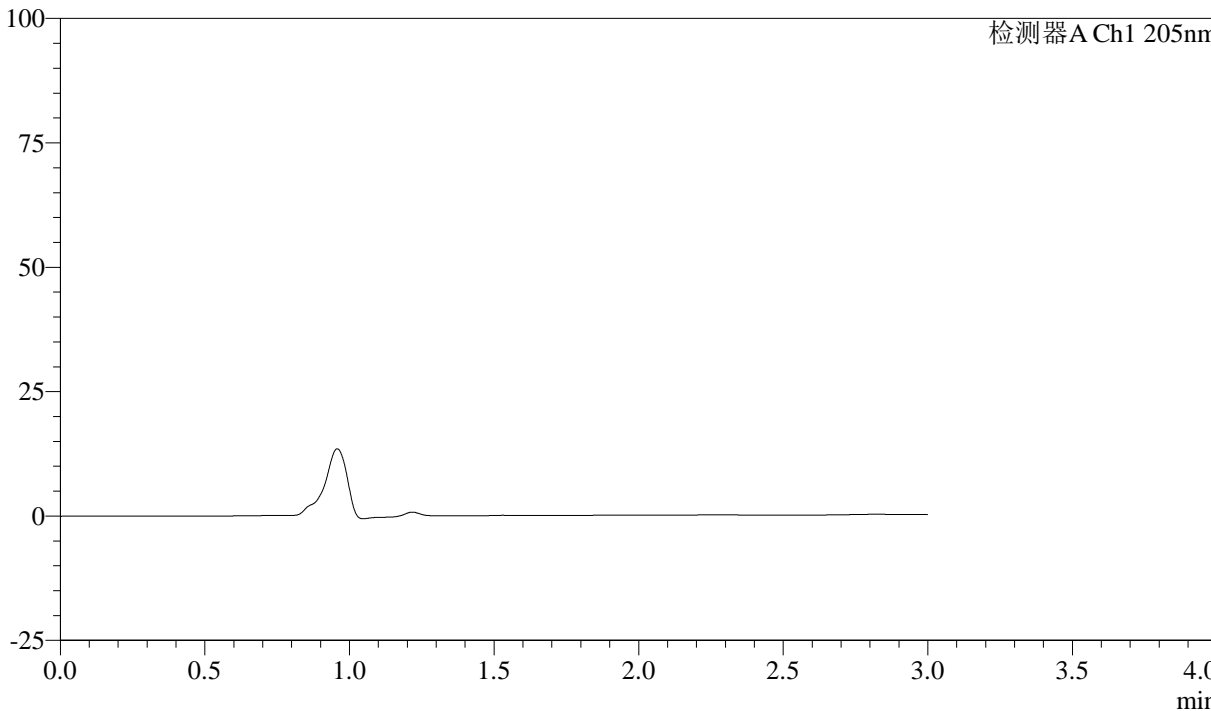
# QTL-4040

## <样品信息>

色谱柱: XB-C18(150mm\*4.6mm,5 $\mu$ m) 流速: 1.8ml/min  
柱温: 35 $^{\circ}$ C 波长: 205nm  
数据文件名: RC\$QTL-4040 - 0-43/25-909-2 - zzp-24102101p-rcqx-shuijz-lf50z-5mg-tj.lcd  
方法文件名: RC\$QTL-4040 - QTL-4040-rcff-FX274.lcm  
批处理文件名: RC\$QTL-4040 - 202401023-rcqx-Fx274.lcb  
样品瓶号: 3-9  
进样体积: 20 $\mu$ l 版本号: 6.115  
进样时间: 2024/10/23 18:02:26 实验者: xiechaojun  
处理时间 (V2): 2024/10/24 08:47:09 处理者: xiechaojun  
仪器型号: SHIMADZU LC-2050C(FX274)

## <色谱图>

mV



## <峰表>

检测器A Ch1 205nm

峰号	保留时间	面积	面积%	高度	理论塔板数(USP)	拖尾因子	分离度(USP)
总计							



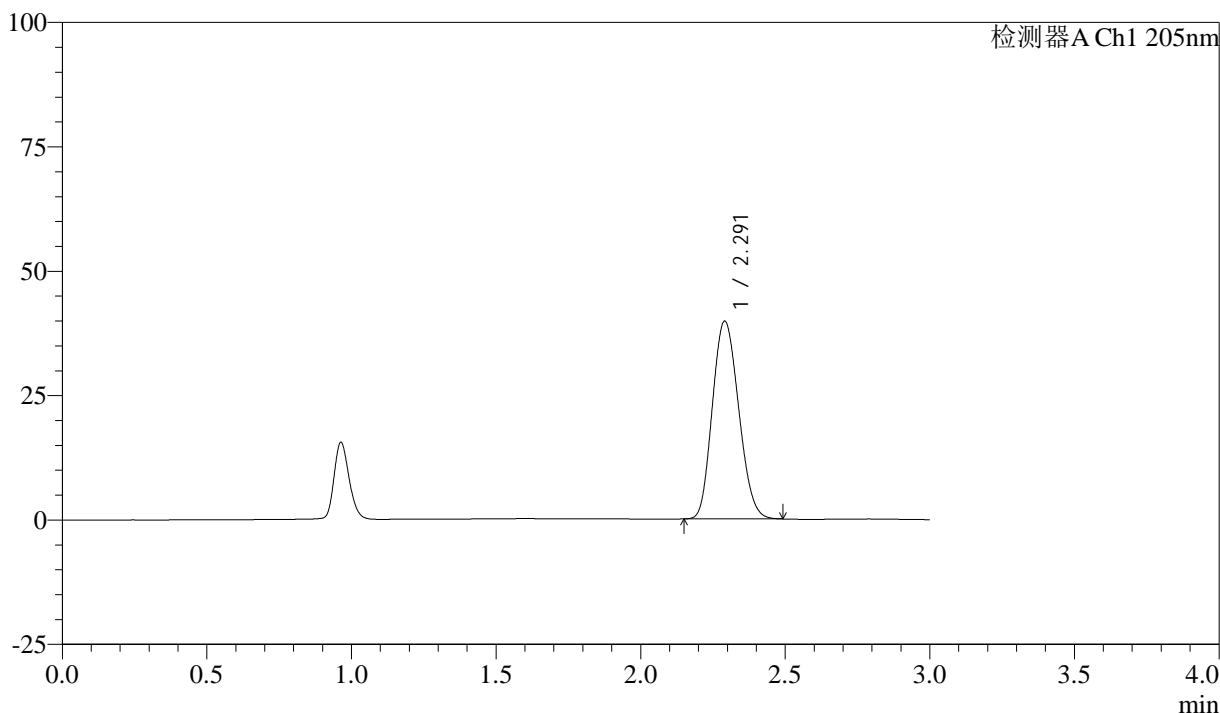
# QTL-4040

## <样品信息>

色谱柱: XB-C18(150mm\*4.6mm,5μm)      流速: 1.8ml/min  
 柱温: 35°C      波长: 205nm  
 数据文件名: RC\$QTL-4040 - 0-43/25-910-2 - zzp-24102101p-rcqx-shuijz-lf50z-5mg-dz1-1.lcd  
 方法文件名: RC\$QTL-4040 - QTL-4040-rcff-FX274.lcm  
 批处理文件名: RC\$QTL-4040 - 202401023-rcqx-Fx274.lcb  
 样品瓶号: 3-18  
 进样体积: 20μl      版本号: 6.115  
 进样时间: 2024/10/23 18:05:50      实验者: xiechaojun  
 处理时间 (V2): 2024/10/24 08:47:13 处理者: xiechaojun  
 仪器型号: SHIMADZU LC-2050C(FX274)

## <色谱图>

mV



## <峰表>

检测器A Ch1 205nm

峰号	保留时间	面积	面积%	高度	理论塔板数(USP)	拖尾因子	分离度(USP)
1	2.291	251424	100.000	39706	2952	1.150	--
总计		251424	100.000	39706			



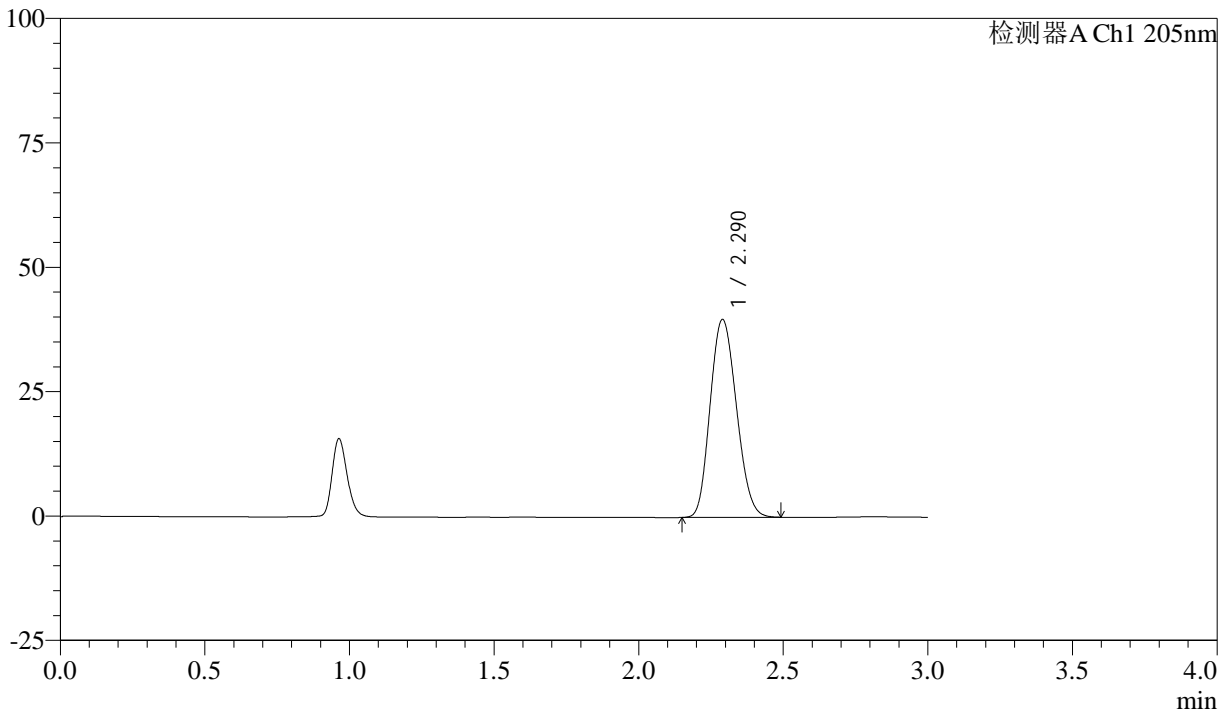
# QTL-4040

## <样品信息>

色谱柱: XB-C18(150mm\*4.6mm,5 $\mu$ m) 流速: 1.8ml/min  
柱温: 35 $^{\circ}$ C 波长: 205nm  
数据文件名: RC\$QTL-4040 - 0-43/25-911-2 - zzp-24102101p-rcqx-shuijz-lf50z-5mg-dz1-2.lcd  
方法文件名: RC\$QTL-4040 - QTL-4040-rcff-FX274.lcm  
批处理文件名: RC\$QTL-4040 - 202401023-rcqx-Fx274.lcb  
样品瓶号: 3-18  
进样体积: 20 $\mu$ l 版本号: 6.115  
进样时间: 2024/10/23 18:09:13 实验者: xiechaojun  
处理时间 (V2): 2024/10/24 08:47:16 处理者: xiechaojun  
仪器型号: SHIMADZU LC-2050C(FX274)

## <色谱图>

mV



## <峰表>

检测器A Ch1 205nm

峰号	保留时间	面积	面积%	高度	理论塔板数(USP)	拖尾因子	分离度(USP)
1	2.290	251474	100.000	39764	2953	1.149	--
总计		251474	100.000	39764			



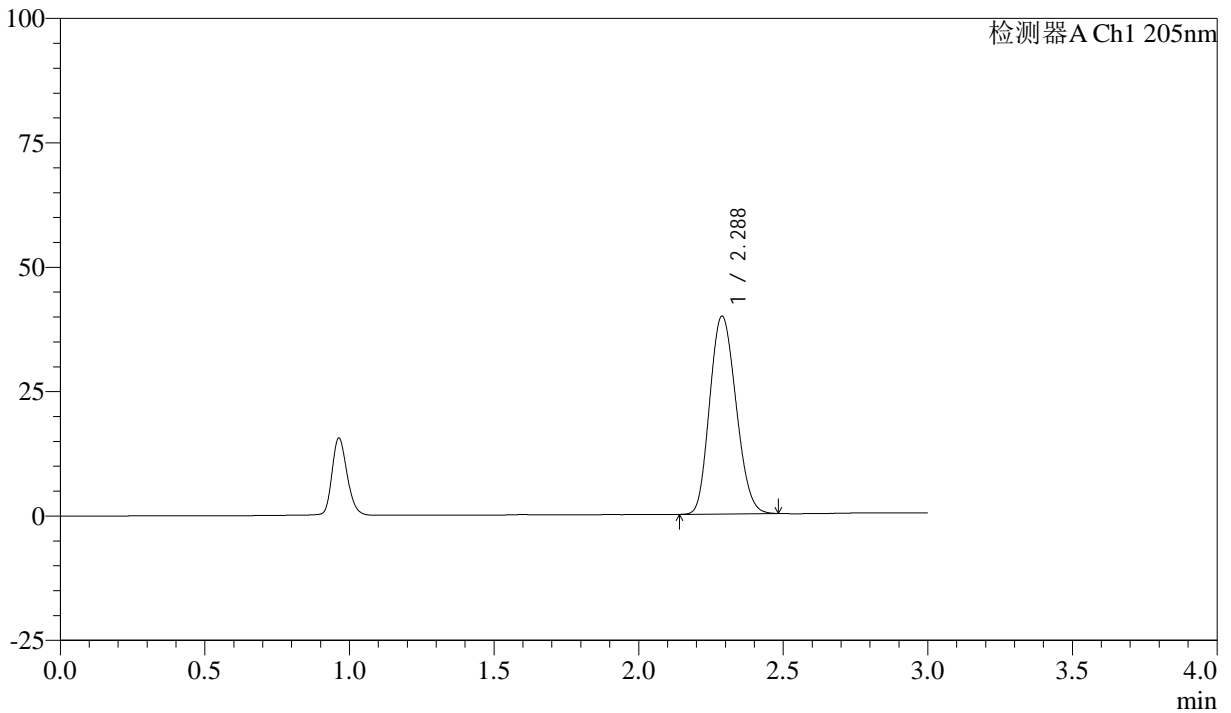
# QTL-4040

## <样品信息>

色谱柱: XB-C18(150mm\*4.6mm,5 $\mu$ m) 流速: 1.8ml/min  
柱温: 35 $^{\circ}$ C 波长: 205nm  
数据文件名: RC\$QTL-4040 - 0-43/25-912-2 - zzp-24102101p-rcqx-shuijz-lf50z-5mg-dz1-3.lcd  
方法文件名: RC\$QTL-4040 - QTL-4040-rcff-FX274.lcm  
批处理文件名: RC\$QTL-4040 - 202401023-rcqx-Fx274.lcb  
样品瓶号: 3-18  
进样体积: 20 $\mu$ l 版本号: 6.115  
进样时间: 2024/10/23 18:12:36 实验者: xiechaojun  
处理时间 (V2): 2024/10/24 08:47:19 处理者: xiechaojun  
仪器型号: SHIMADZU LC-2050C(FX274)

## <色谱图>

mV



## <峰表>

检测器A Ch1 205nm

峰号	保留时间	面积	面积%	高度	理论塔板数(USP)	拖尾因子	分离度(USP)
1	2.288	251456	100.000	39770	2945	1.150	--
总计		251456	100.000	39770			



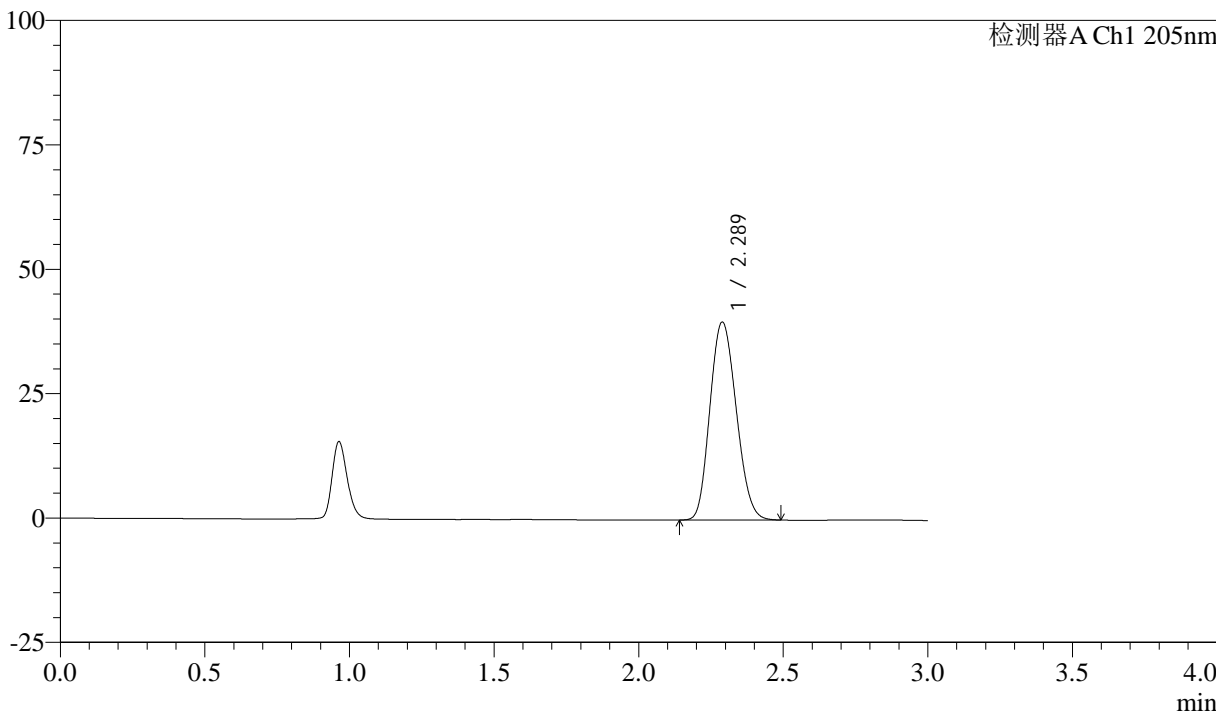
# QTL-4040

### <样品信息>

色谱柱: XB-C18(150mm\*4.6mm,5μm)      流速: 1.8ml/min  
柱温: 35°C      波长: 205nm  
数据文件名: RC\$QTL-4040 - 0-43/25-913-2 - zzp-24102101p-rcqx-shuijz-lf50z-5mg-dz1-4.lcd  
方法文件名: RC\$QTL-4040 - QTL-4040-rcff-FX274.lcm  
批处理文件名: RC\$QTL-4040 - 202401023-rcqx-Fx274.lcb  
样品瓶号: 3-18  
进样体积: 20μl      版本号: 6.115  
进样时间: 2024/10/23 18:16:00      实验者: xiechaojun  
处理时间 (V2): 2024/10/24 08:47:22 处理者: xiechaojun  
仪器型号: SHIMADZU LC-2050C(FX274)

### <色谱图>

mV



### <峰表>

检测器A Ch1 205nm

峰号	保留时间	面积	面积%	高度	理论塔板数(USP)	拖尾因子	分离度(USP)
1	2.289	251661	100.000	39785	2950	1.149	--
总计		251661	100.000	39785			



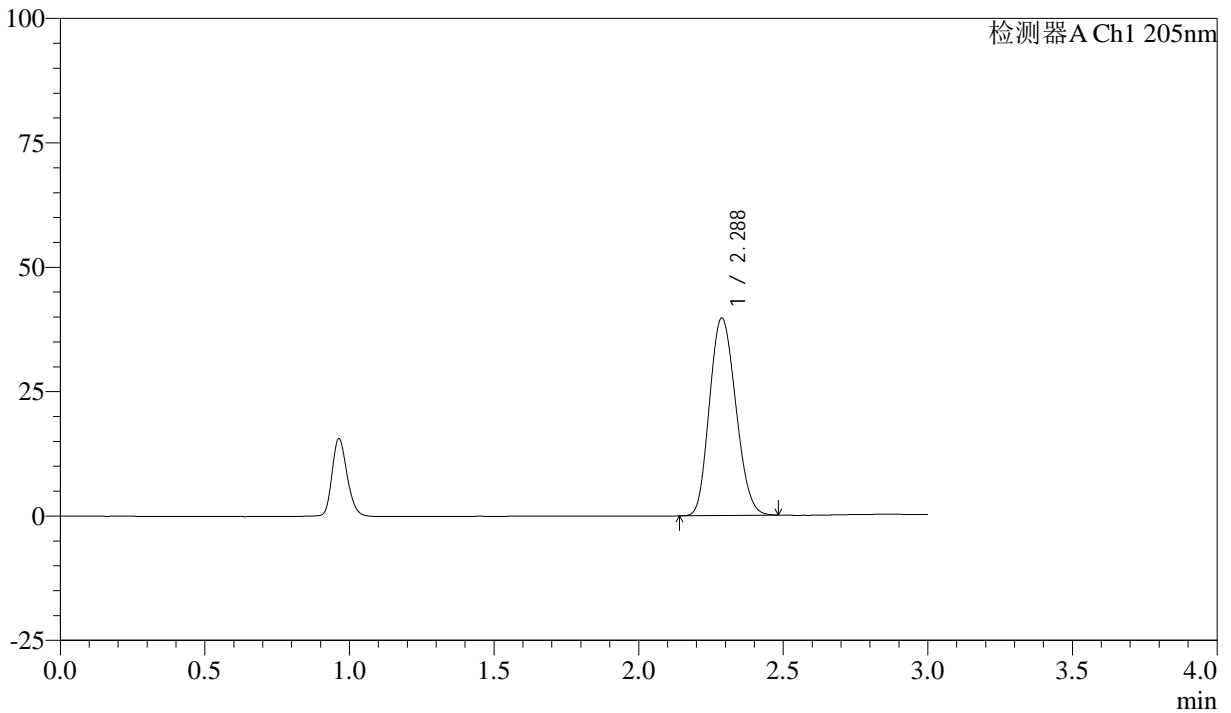
# QTL-4040

## <样品信息>

色谱柱: XB-C18(150mm\*4.6mm,5 $\mu$ m) 流速: 1.8ml/min  
柱温: 35 $^{\circ}$ C 波长: 205nm  
数据文件名: RC\$QTL-4040 - 0-43/25-914-2 - zzp-24102101p-rcqx-shuijz-lf50z-5mg-dz1-5.lcd  
方法文件名: RC\$QTL-4040 - QTL-4040-rcff-FX274.lcm  
批处理文件名: RC\$QTL-4040 - 202401023-rcqx-Fx274.lcb  
样品瓶号: 3-18  
进样体积: 20 $\mu$ l 版本号: 6.115  
进样时间: 2024/10/23 18:19:22 实验者: xiechaojun  
处理时间 (V2): 2024/10/24 08:47:25 处理者: xiechaojun  
仪器型号: SHIMADZU LC-2050C(FX274)

## <色谱图>

mV



## <峰表>

检测器A Ch1 205nm

峰号	保留时间	面积	面积%	高度	理论塔板数(USP)	拖尾因子	分离度(USP)
1	2.288	251092	100.000	39686	2940	1.149	--
总计		251092	100.000	39686			



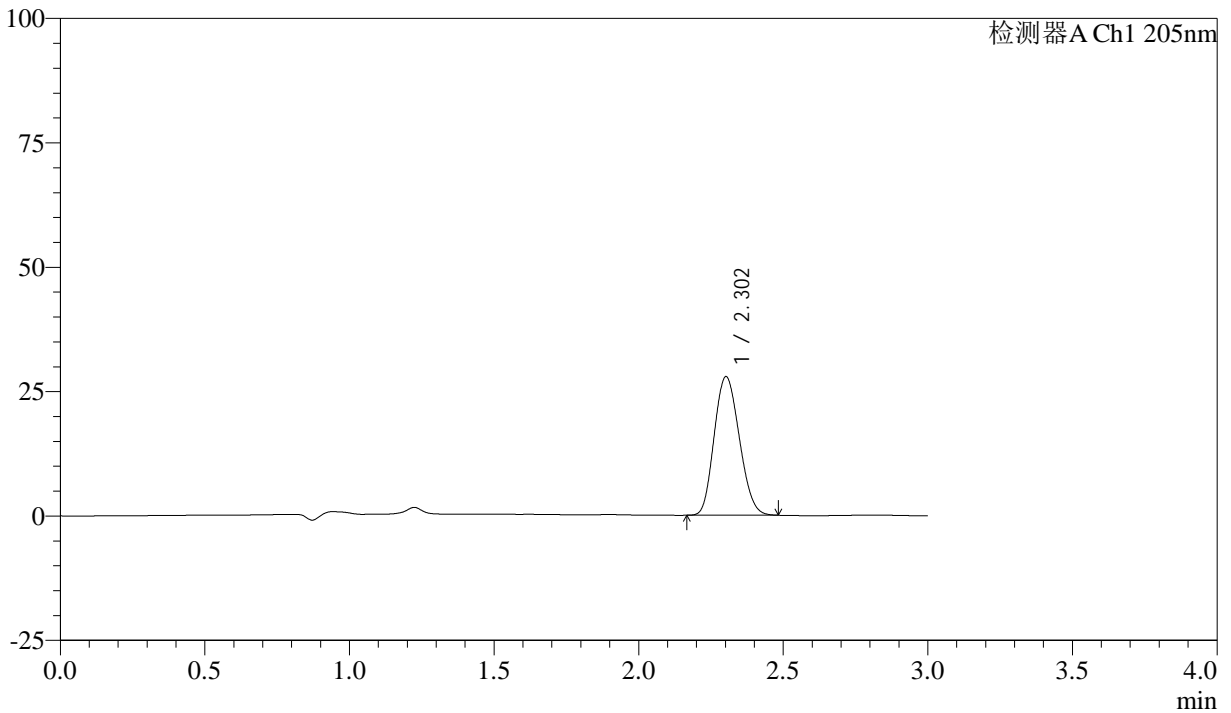
# QTL-4040

## <样品信息>

色谱柱: XB-C18(150mm\*4.6mm,5 $\mu$ m) 流速: 1.8ml/min  
柱温: 35 $^{\circ}$ C 波长: 205nm  
数据文件名: RC\$QTL-4040 - 0-43/25-915-2 - zzp-24102101p-rcqx-shuijz-lf50z-5mg-5min-P1.lcd  
方法文件名: RC\$QTL-4040 - QTL-4040-rcff-FX274.lcm  
批处理文件名: RC\$QTL-4040 - 202401023-rcqx-Fx274.lcb  
样品瓶号: 3-1  
进样体积: 20 $\mu$ l 版本号: 6.115  
进样时间: 2024/10/23 18:22:45 实验者: xiechaojun  
处理时间 (V2): 2024/10/24 08:47:27 处理者: xiechaojun  
仪器型号: SHIMADZU LC-2050C(FX274)

## <色谱图>

mV



## <峰表>

检测器A Ch1 205nm

峰号	保留时间	面积	面积%	高度	理论塔板数(USP)	拖尾因子	分离度(USP)
1	2.302	168502	100.000	27792	3243	1.150	--
总计		168502	100.000	27792			



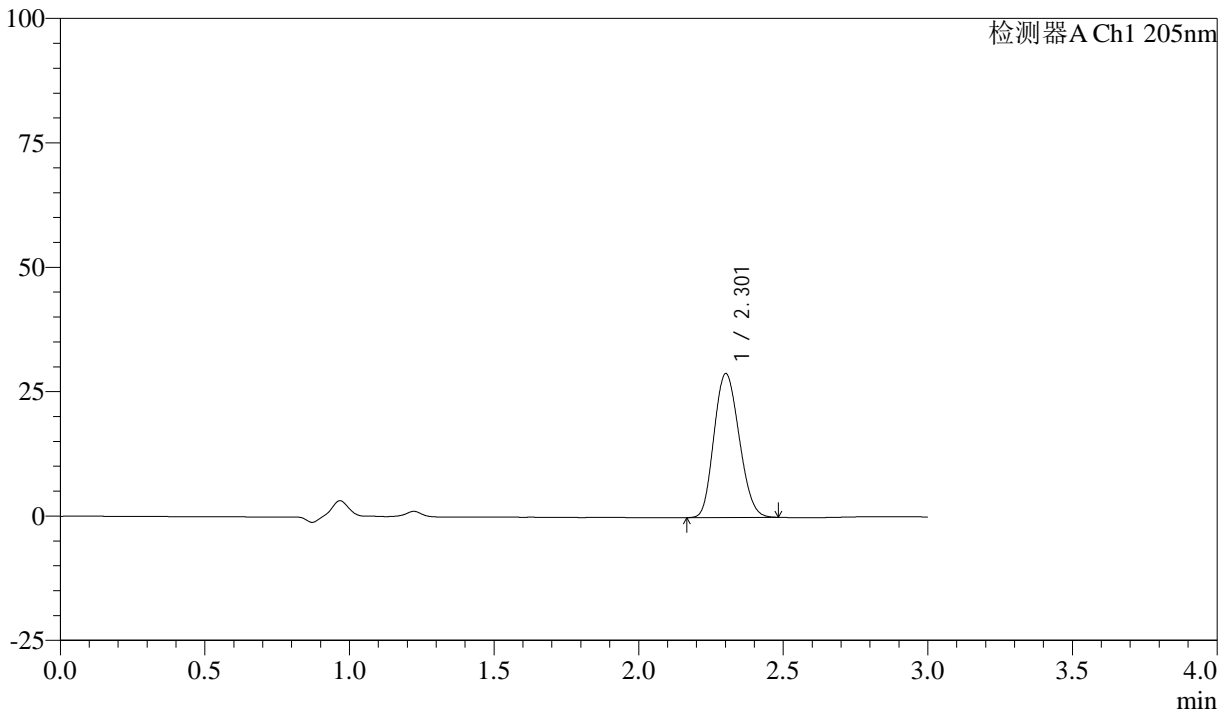
# QTL-4040

## <样品信息>

色谱柱: XB-C18(150mm\*4.6mm,5 $\mu$ m) 流速: 1.8ml/min  
柱温: 35 $^{\circ}$ C 波长: 205nm  
数据文件名: RCSQTL-4040 - 0-43/25-916-2 - zzp-24102101p-rcqx-shuijz-lf50z-5mg-5min-P2.lcd  
方法文件名: RCSQTL-4040 - QTL-4040-rcff-FX274.lcm  
批处理文件名: RCSQTL-4040 - 202401023-rcqx-Fx274.lcb  
样品瓶号: 3-10  
进样体积: 20 $\mu$ l 版本号: 6.115  
进样时间: 2024/10/23 18:26:08 实验者: xiechaojun  
处理时间 (V2): 2024/10/24 08:47:30 处理者: xiechaojun  
仪器型号: SHIMADZU LC-2050C(FX274)

## <色谱图>

mV



## <峰表>

检测器A Ch1 205nm

峰号	保留时间	面积	面积%	高度	理论塔板数(USP)	拖尾因子	分离度(USP)
1	2.301	175184	100.000	28821	3235	1.152	--
总计		175184	100.000	28821			



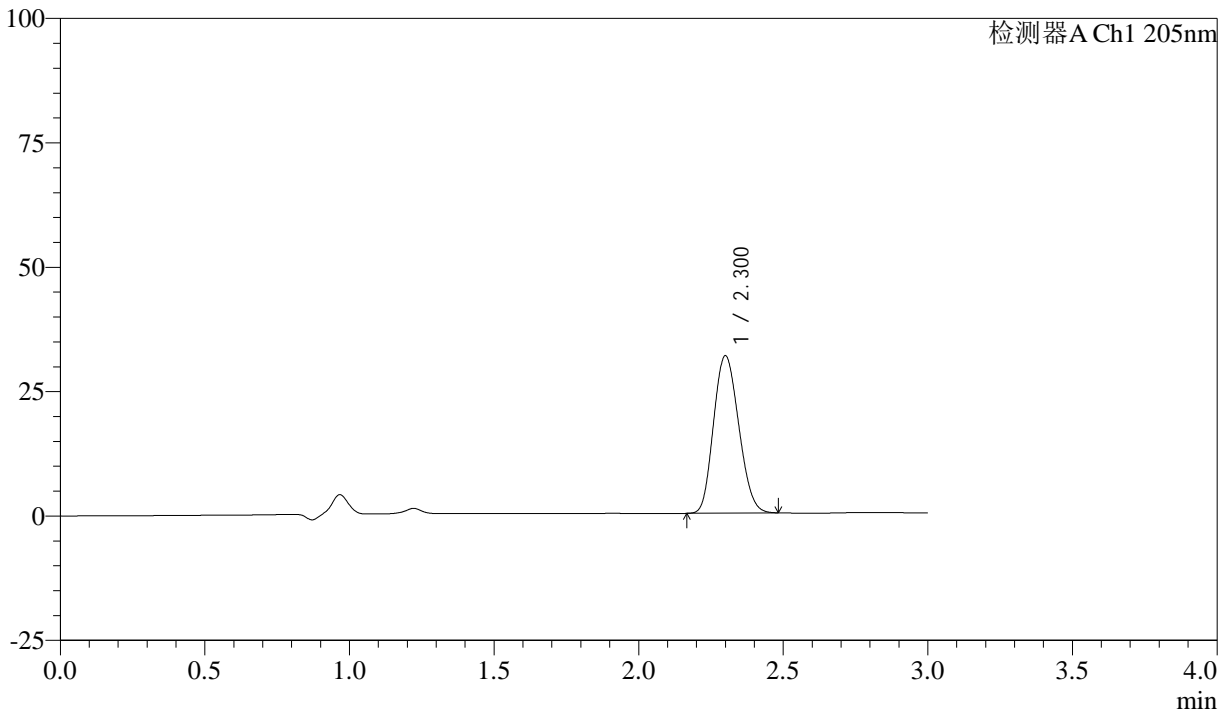
# QTL-4040

## <样品信息>

色谱柱: XB-C18(150mm\*4.6mm,5 $\mu$ m) 流速: 1.8ml/min  
柱温: 35 $^{\circ}$ C 波长: 205nm  
数据文件名: RC\$QTL-4040 - 0-43/25-917-2 - zzp-24102101p-rcqx-shuijz-lf50z-5mg-5min-P3.lcd  
方法文件名: RC\$QTL-4040 - QTL-4040-rcff-FX274.lcm  
批处理文件名: RC\$QTL-4040 - 202401023-rcqx-Fx274.lcb  
样品瓶号: 3-19  
进样体积: 20 $\mu$ l 版本号: 6.115  
进样时间: 2024/10/23 18:29:30 实验者: xiechaojun  
处理时间 (V2): 2024/10/24 08:47:33 处理者: xiechaojun  
仪器型号: SHIMADZU LC-2050C(FX274)

## <色谱图>

mV



## <峰表>

检测器A Ch1 205nm

峰号	保留时间	面积	面积%	高度	理论塔板数(USP)	拖尾因子	分离度(USP)
1	2.300	191757	100.000	31574	3223	1.154	--
总计		191757	100.000	31574			



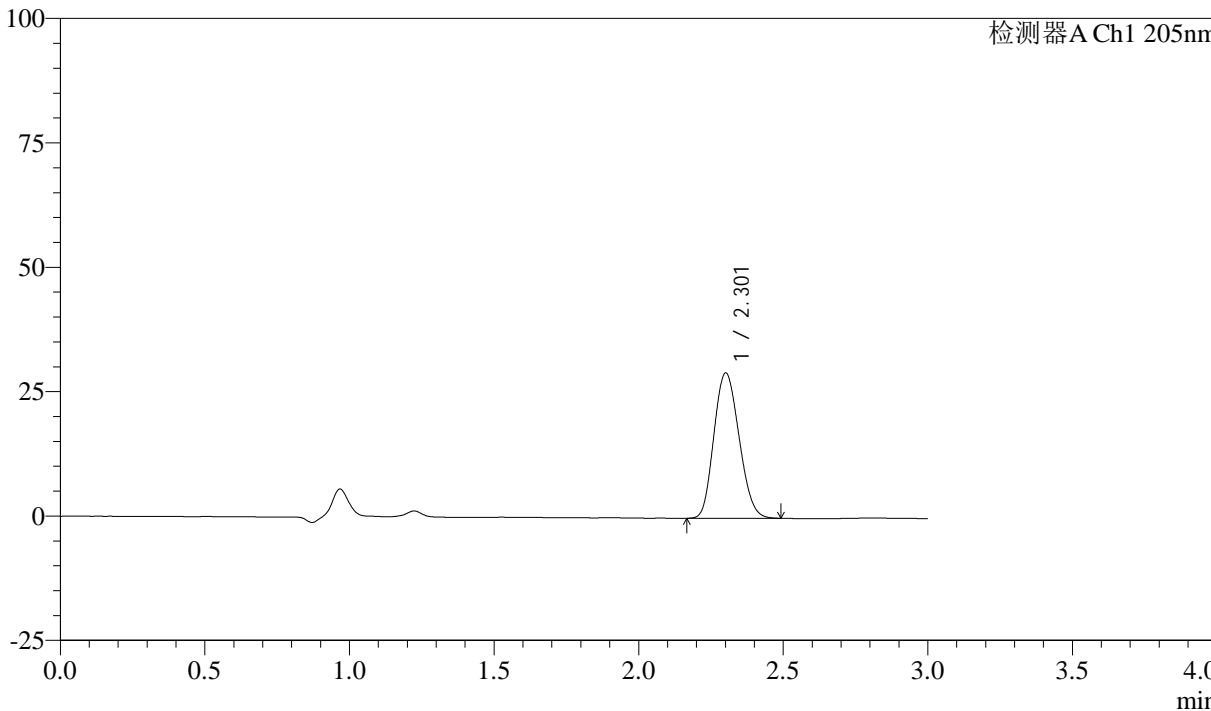
# QTL-4040

## <样品信息>

色谱柱: XB-C18(150mm\*4.6mm,5 $\mu$ m) 流速: 1.8ml/min  
柱温: 35 $^{\circ}$ C 波长: 205nm  
数据文件名: RC\$QTL-4040 - 0-43/25-918-2 - zzp-24102101p-rcqx-shuijz-lf50z-5mg-5min-P4.lcd  
方法文件名: RC\$QTL-4040 - QTL-4040-rcff-FX274.lcm  
批处理文件名: RC\$QTL-4040 - 202401023-rcqx-Fx274.lcb  
样品瓶号: 3-28  
进样体积: 20 $\mu$ l 版本号: 6.115  
进样时间: 2024/10/23 18:32:53 实验者: xiechaojun  
处理时间 (V2): 2024/10/24 08:47:36 处理者: xiechaojun  
仪器型号: SHIMADZU LC-2050C(FX274)

## <色谱图>

mV



## <峰表>

检测器A Ch1 205nm

峰号	保留时间	面积	面积%	高度	理论塔板数(USP)	拖尾因子	分离度(USP)
1	2.301	176883	100.000	29068	3236	1.153	--
总计		176883	100.000	29068			



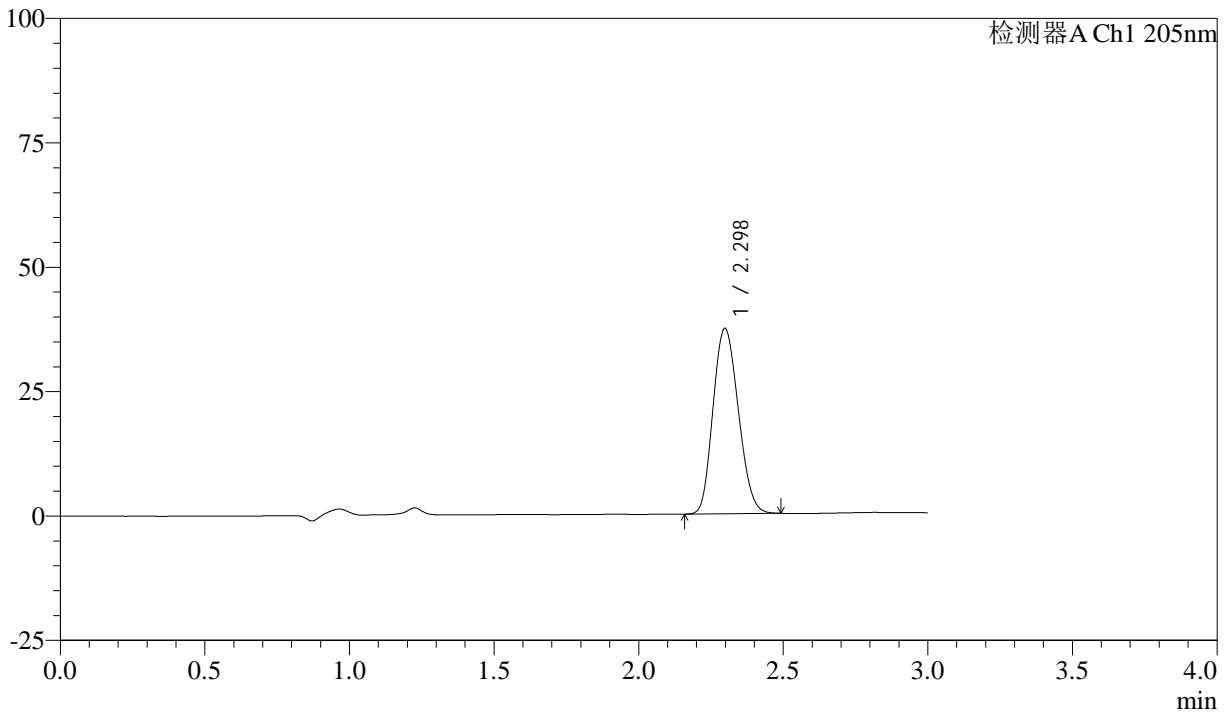
# QTL-4040

## <样品信息>

色谱柱: XB-C18(150mm\*4.6mm,5 $\mu$ m)      流速: 1.8ml/min  
柱温: 35 $^{\circ}$ C      波长: 205nm  
数据文件名: RC\$QTL-4040 - 0-43/25-919-2 - zzp-24102101p-rcqx-shuijz-lf50z-5mg-5min-P5.lcd  
方法文件名: RC\$QTL-4040 - QTL-4040-rcff-FX274.lcm  
批处理文件名: RC\$QTL-4040 - 202401023-rcqx-Fx274.lcb  
样品瓶号: 3-37  
进样体积: 20 $\mu$ l      版本号: 6.115  
进样时间: 2024/10/23 18:36:16      实验者: xiechaojun  
处理时间 (V2): 2024/10/24 08:47:38 处理者: xiechaojun  
仪器型号: SHIMADZU LC-2050C(FX274)

## <色谱图>

mV



## <峰表>

检测器A Ch1 205nm

峰号	保留时间	面积	面积%	高度	理论塔板数(USP)	拖尾因子	分离度(USP)
1	2.298	226488	100.000	37258	3207	1.156	--
总计		226488	100.000	37258			



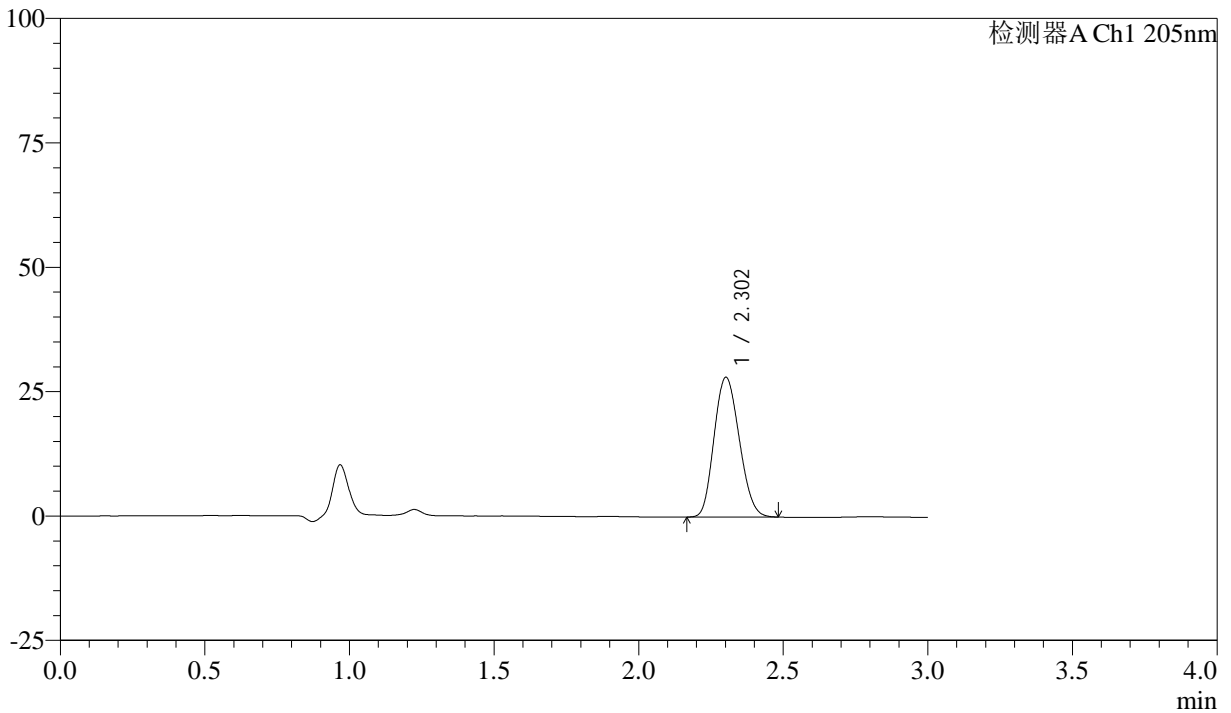
# QTL-4040

## <样品信息>

色谱柱: XB-C18(150mm\*4.6mm,5μm)      流速: 1.8ml/min  
 柱温: 35°C      波长: 205nm  
 数据文件名: RC\$QTL-4040 - 0-43/25-920-2 - zzp-24102101p-rcqx-shuijz-lf50z-5mg-5min-P6.lcd  
 方法文件名: RC\$QTL-4040 - QTL-4040-rcff-FX274.lcm  
 批处理文件名: RC\$QTL-4040 - 202401023-rcqx-Fx274.lcb  
 样品瓶号: 3-46  
 进样体积: 20μl      版本号: 6.115  
 进样时间: 2024/10/23 18:39:39      实验者: xiechaojun  
 处理时间 (V2): 2024/10/24 08:47:41 处理者: xiechaojun  
 仪器型号: SHIMADZU LC-2050C(FX274)

## <色谱图>

mV



## <峰表>

检测器A Ch1 205nm

峰号	保留时间	面积	面积%	高度	理论塔板数(USP)	拖尾因子	分离度(USP)
1	2.302	170249	100.000	28010	3234	1.152	--
总计		170249	100.000	28010			



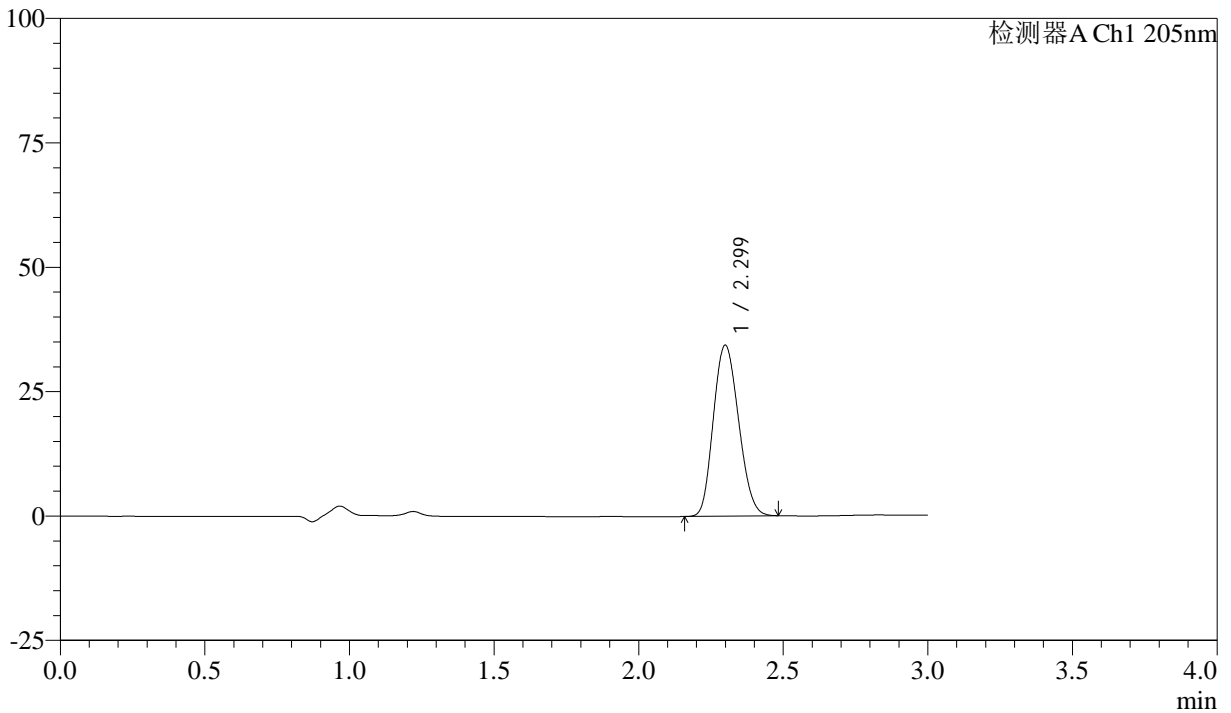
# QTL-4040

## <样品信息>

色谱柱: XB-C18(150mm\*4.6mm,5μm)      流速: 1.8ml/min  
 柱温: 35°C      波长: 205nm  
 数据文件名: RC\$QTL-4040 - 0-43/25-921-2 - zzp-24102101p-rcqx-shuijz-lf50z-5mg-10min-P1.lcd  
 方法文件名: RC\$QTL-4040 - QTL-4040-rcff-FX274.lcm  
 批处理文件名: RC\$QTL-4040 - 202401023-rcqx-Fx274.lcb  
 样品瓶号: 3-2  
 进样体积: 20μl      版本号: 6.115  
 进样时间: 2024/10/23 18:43:02      实验者: xiechaojun  
 处理时间 (V2): 2024/10/24 08:47:44 处理者: xiechaojun  
 仪器型号: SHIMADZU LC-2050C(FX274)

## <色谱图>

mV



## <峰表>

检测器A Ch1 205nm

峰号	保留时间	面积	面积%	高度	理论塔板数(USP)	拖尾因子	分离度(USP)
1	2.299	208644	100.000	34337	3215	1.153	--
总计		208644	100.000	34337			



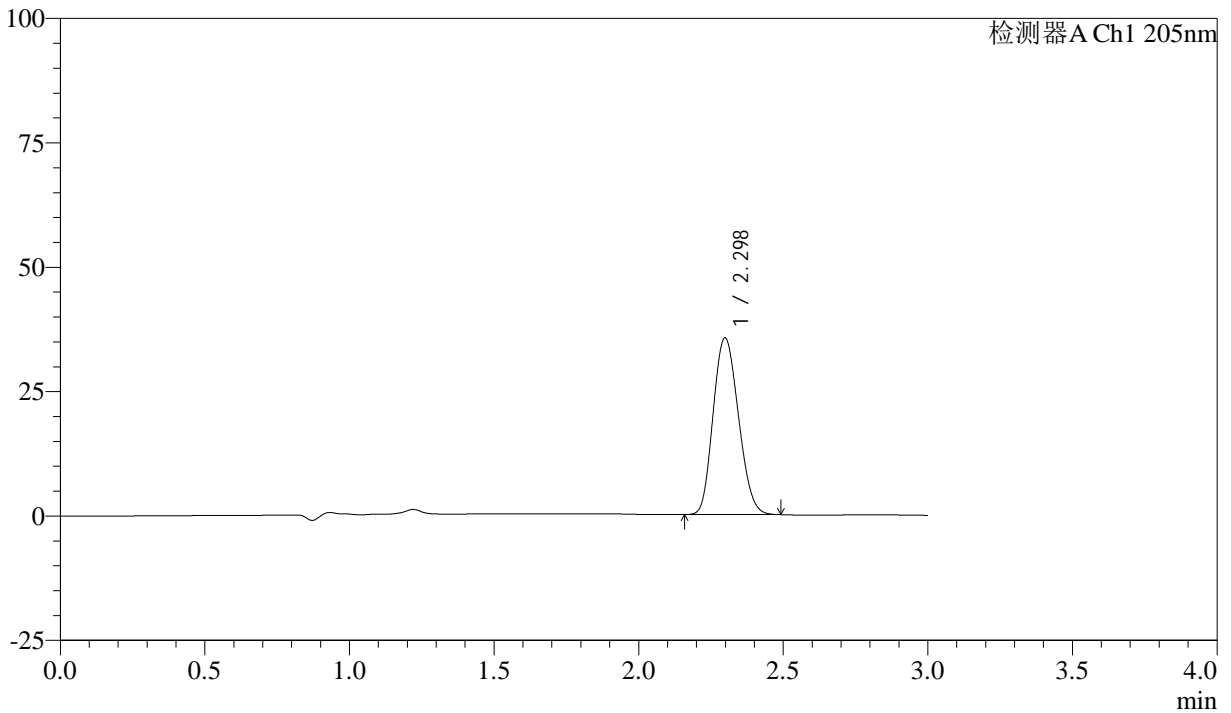
# QTL-4040

## <样品信息>

色谱柱: XB-C18(150mm\*4.6mm,5 $\mu$ m) 流速: 1.8ml/min  
柱温: 35 $^{\circ}$ C 波长: 205nm  
数据文件名: RC\$QTL-4040 - 0-43/25-922-2 - zzp-24102101p-rcqx-shuijz-lf50z-5mg-10min-P2.lcd  
方法文件名: RC\$QTL-4040 - QTL-4040-rcff-FX274.lcm  
批处理文件名: RC\$QTL-4040 - 202401023-rcqx-Fx274.lcb  
样品瓶号: 3-11  
进样体积: 20 $\mu$ l 版本号: 6.115  
进样时间: 2024/10/23 18:46:23 实验者: xiechaojun  
处理时间 (V2): 2024/10/24 08:47:46 处理者: xiechaojun  
仪器型号: SHIMADZU LC-2050C(FX274)

## <色谱图>

mV



## <峰表>

检测器A Ch1 205nm

峰号	保留时间	面积	面积%	高度	理论塔板数(USP)	拖尾因子	分离度(USP)
1	2.298	216165	100.000	35527	3203	1.156	--
总计		216165	100.000	35527			



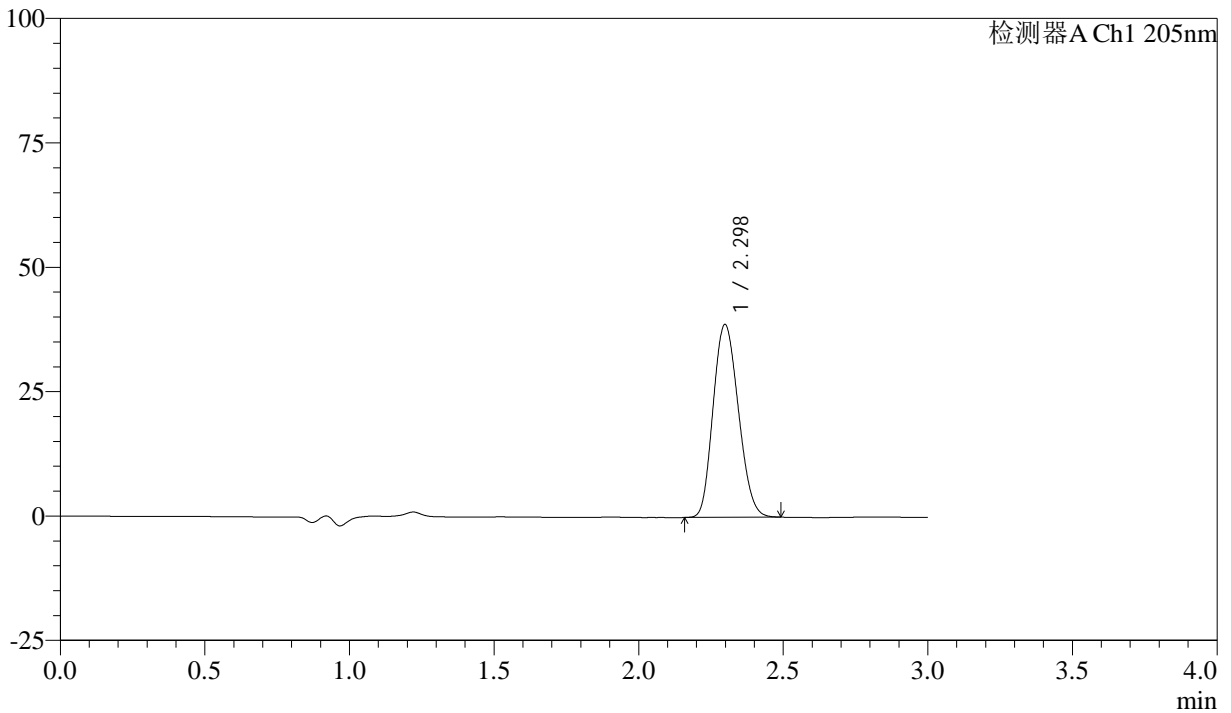
# QTL-4040

## <样品信息>

色谱柱: XB-C18(150mm\*4.6mm,5 $\mu$ m)      流速: 1.8ml/min  
柱温: 35 $^{\circ}$ C      波长: 205nm  
数据文件名: RC\$QTL-4040 - 0-43/25-923-2 - zzp-24102101p-rcqx-shuijz-lf50z-5mg-10min-P3.lcd  
方法文件名: RC\$QTL-4040 - QTL-4040-rcff-FX274.lcm  
批处理文件名: RC\$QTL-4040 - 202401023-rcqx-Fx274.lcb  
样品瓶号: 3-20  
进样体积: 20 $\mu$ l      版本号: 6.115  
进样时间: 2024/10/23 18:49:46      实验者: xiechaojun  
处理时间 (V2): 2024/10/24 08:47:49 处理者: xiechaojun  
仪器型号: SHIMADZU LC-2050C(FX274)

## <色谱图>

mV



## <峰表>

检测器A Ch1 205nm

峰号	保留时间	面积	面积%	高度	理论塔板数(USP)	拖尾因子	分离度(USP)
1	2.298	235566	100.000	38745	3203	1.158	--
总计		235566	100.000	38745			



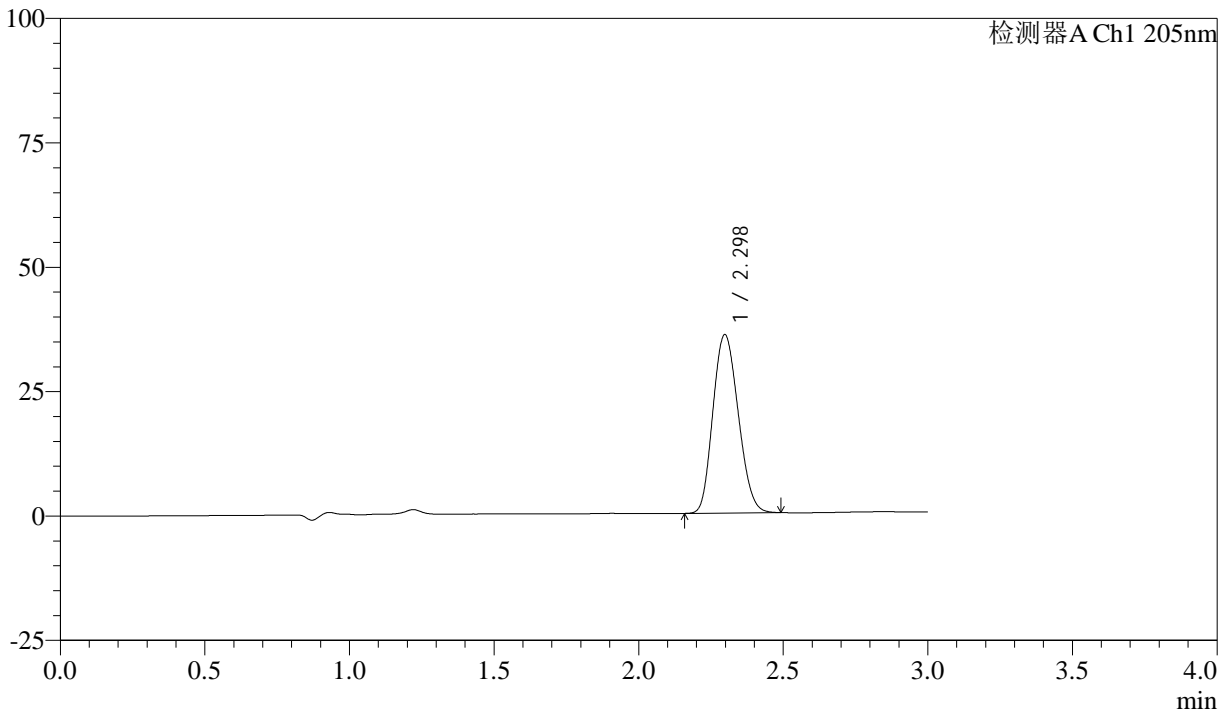
# QTL-4040

## <样品信息>

色谱柱: XB-C18(150mm\*4.6mm,5 $\mu$ m) 流速: 1.8ml/min  
柱温: 35 $^{\circ}$ C 波长: 205nm  
数据文件名: RC\$QTL-4040 - 0-43/25-924-2 - zzp-24102101p-rcqx-shuijz-lf50z-5mg-10min-P4.lcd  
方法文件名: RC\$QTL-4040 - QTL-4040-rcff-FX274.lcm  
批处理文件名: RC\$QTL-4040 - 202401023-rcqx-Fx274.lcb  
样品瓶号: 3-29  
进样体积: 20 $\mu$ l 版本号: 6.115  
进样时间: 2024/10/23 18:53:08 实验者: xiechaojun  
处理时间 (V2): 2024/10/24 08:47:52 处理者: xiechaojun  
仪器型号: SHIMADZU LC-2050C(FX274)

## <色谱图>

mV



## <峰表>

检测器A Ch1 205nm

峰号	保留时间	面积	面积%	高度	理论塔板数(USP)	拖尾因子	分离度(USP)
1	2.298	218422	100.000	35880	3194	1.156	--
总计		218422	100.000	35880			



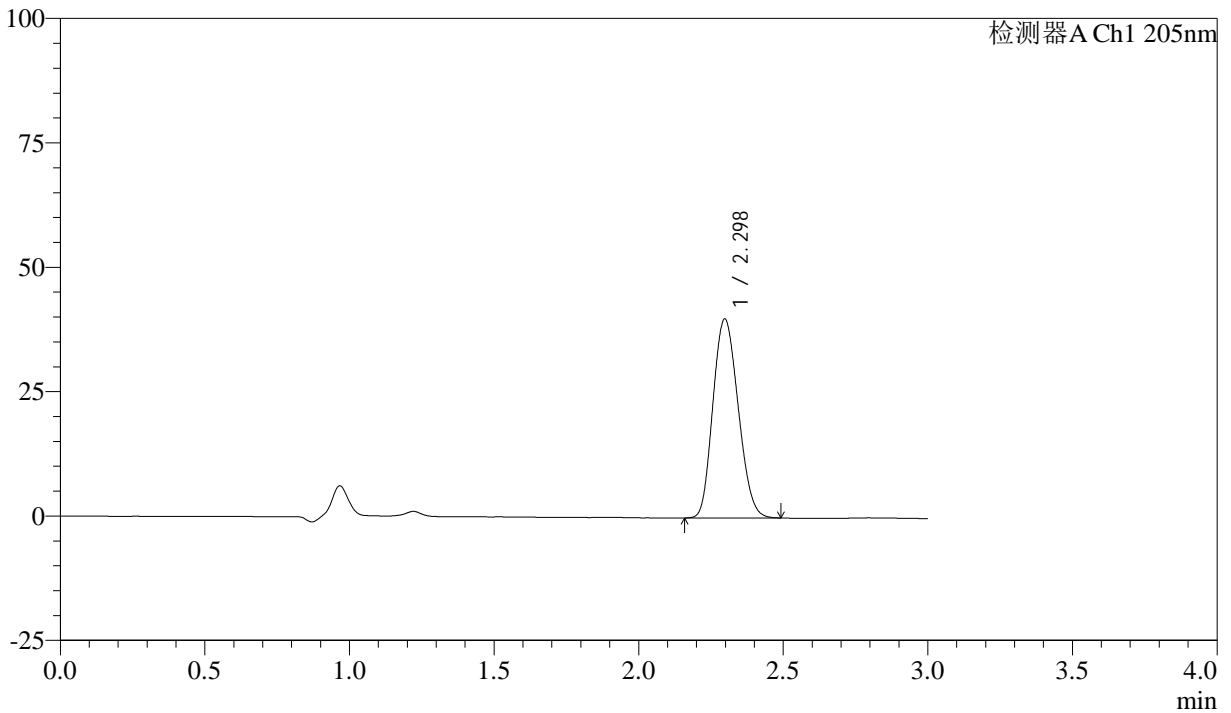
# QTL-4040

## <样品信息>

色谱柱: XB-C18(150mm\*4.6mm,5 $\mu$ m) 流速: 1.8ml/min  
柱温: 35 $^{\circ}$ C 波长: 205nm  
数据文件名: RC\$QTL-4040 - 0-43/25-925-2 - zzp-24102101p-rcqx-shuijz-lf50z-5mg-10min-P5.lcd  
方法文件名: RC\$QTL-4040 - QTL-4040-rcff-FX274.lcm  
批处理文件名: RC\$QTL-4040 - 202401023-rcqx-Fx274.lcb  
样品瓶号: 3-38  
进样体积: 20 $\mu$ l 版本号: 6.115  
进样时间: 2024/10/23 18:56:30 实验者: xiechaojun  
处理时间 (V2): 2024/10/24 08:47:54 处理者: xiechaojun  
仪器型号: SHIMADZU LC-2050C(FX274)

## <色谱图>

mV



## <峰表>

检测器A Ch1 205nm

峰号	保留时间	面积	面积%	高度	理论塔板数(USP)	拖尾因子	分离度(USP)
1	2.298	242999	100.000	39983	3200	1.158	--
总计		242999	100.000	39983			



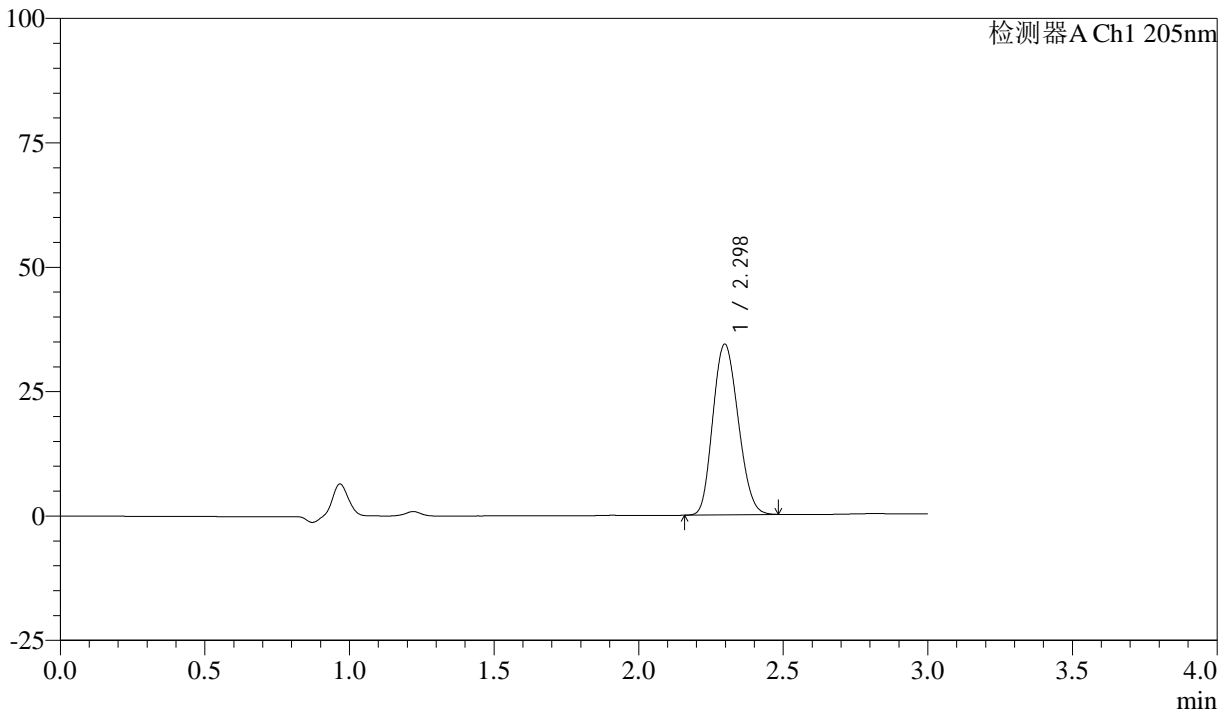
# QTL-4040

## <样品信息>

色谱柱: XB-C18(150mm\*4.6mm,5μm)      流速: 1.8ml/min  
 柱温: 35°C      波长: 205nm  
 数据文件名: RC\$QTL-4040 - 0-43/25-926-2 - zzp-24102101p-rcqx-shuijz-lf50z-5mg-10min-P6.lcd  
 方法文件名: RC\$QTL-4040 - QTL-4040-rcff-FX274.lcm  
 批处理文件名: RC\$QTL-4040 - 202401023-rcqx-Fx274.lcb  
 样品瓶号: 3-47  
 进样体积: 20μl      版本号: 6.115  
 进样时间: 2024/10/23 18:59:53      实验者: xiechaojun  
 处理时间 (V2): 2024/10/24 08:47:57 处理者: xiechaojun  
 仪器型号: SHIMADZU LC-2050C(FX274)

## <色谱图>

mV



## <峰表>

检测器A Ch1 205nm

峰号	保留时间	面积	面积%	高度	理论塔板数(USP)	拖尾因子	分离度(USP)
1	2.298	208833	100.000	34326	3197	1.155	--
总计		208833	100.000	34326			



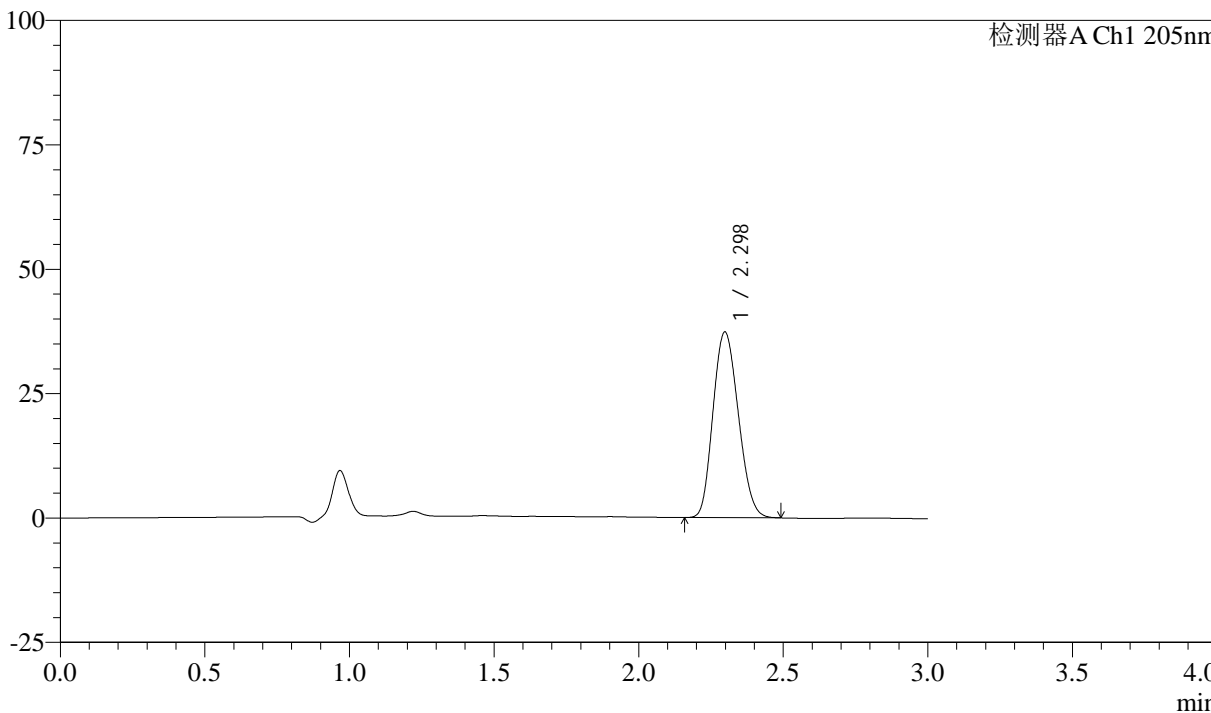
# QTL-4040

## <样品信息>

色谱柱: XB-C18(150mm\*4.6mm,5 $\mu$ m) 流速: 1.8ml/min  
柱温: 35 $^{\circ}$ C 波长: 205nm  
数据文件名: RC\$QTL-4040 - 0-43/25-927-2 - zzp-24102101p-rcqx-shuijz-lf50z-5mg-15min-P1.lcd  
方法文件名: RC\$QTL-4040 - QTL-4040-rcff-FX274.lcm  
批处理文件名: RC\$QTL-4040 - 202401023-rcqx-Fx274.lcb  
样品瓶号: 3-3  
进样体积: 20 $\mu$ l 版本号: 6.115  
进样时间: 2024/10/23 19:03:15 实验者: xiechaojun  
处理时间 (V2): 2024/10/24 08:48:00 处理者: xiechaojun  
仪器型号: SHIMADZU LC-2050C(FX274)

## <色谱图>

mV



## <峰表>

检测器A Ch1 205nm

峰号	保留时间	面积	面积%	高度	理论塔板数(USP)	拖尾因子	分离度(USP)
1	2.298	227045	100.000	37317	3192	1.157	--
总计		227045	100.000	37317			



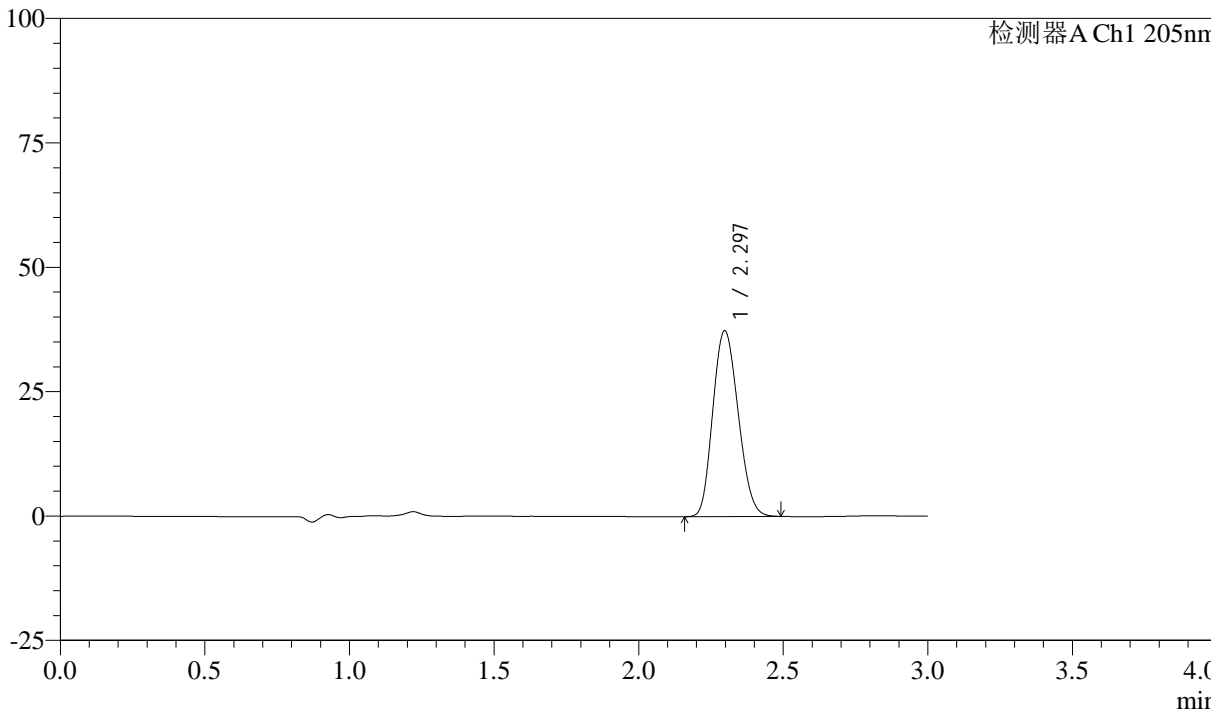
# QTL-4040

## <样品信息>

色谱柱: XB-C18(150mm\*4.6mm,5 $\mu$ m)      流速: 1.8ml/min  
柱温: 35 $^{\circ}$ C      波长: 205nm  
数据文件名: RC\$QTL-4040 - 0-43/25-928-2 - zzp-24102101p-rcqx-shuijz-lf50z-5mg-15min-P2.lcd  
方法文件名: RC\$QTL-4040 - QTL-4040-rcff-FX274.lcm  
批处理文件名: RC\$QTL-4040 - 202401023-rcqx-Fx274.lcb  
样品瓶号: 3-12  
进样体积: 20 $\mu$ l      版本号: 6.115  
进样时间: 2024/10/23 19:06:37      实验者: xiechaojun  
处理时间 (V2): 2024/10/24 08:48:03 处理者: xiechaojun  
仪器型号: SHIMADZU LC-2050C(FX274)

## <色谱图>

mV



## <峰表>

检测器A Ch1 205nm

峰号	保留时间	面积	面积%	高度	理论塔板数(USP)	拖尾因子	分离度(USP)
1	2.297	227466	100.000	37367	3190	1.157	--
总计		227466	100.000	37367			



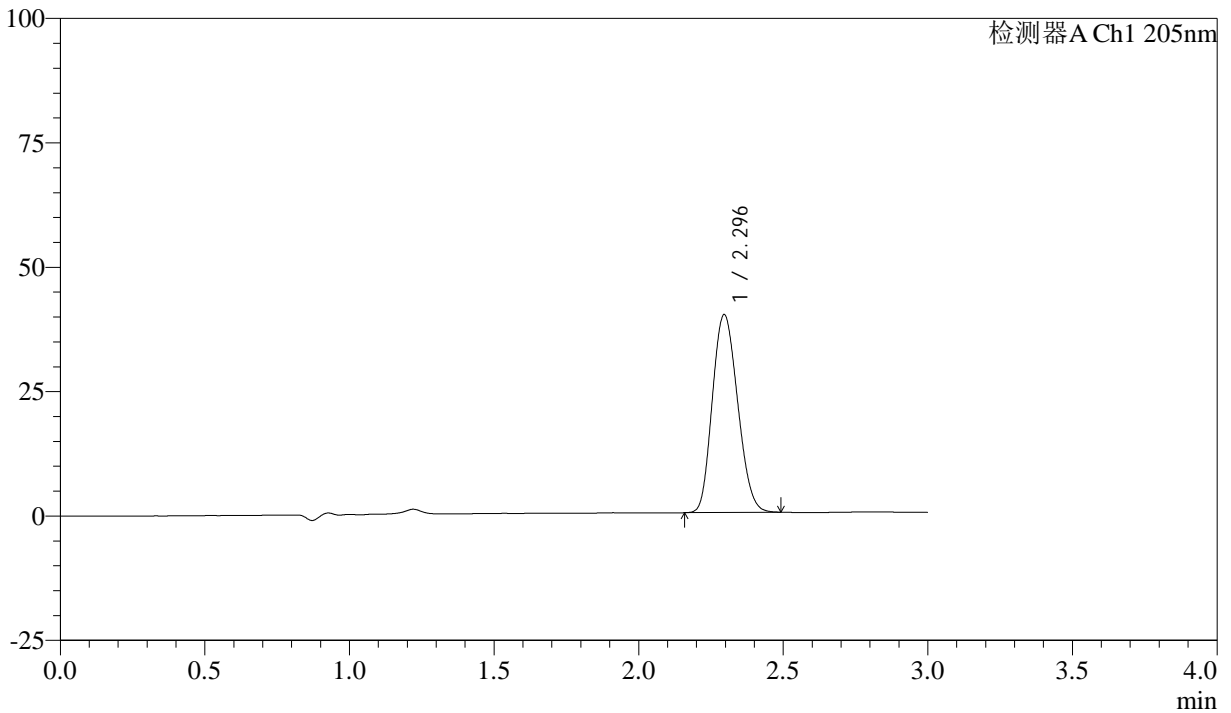
# QTL-4040

## <样品信息>

色谱柱: XB-C18(150mm\*4.6mm,5 $\mu$ m) 流速: 1.8ml/min  
柱温: 35 $^{\circ}$ C 波长: 205nm  
数据文件名: RC\$QTL-4040 - 0-43/25-929-2 - zzp-24102101p-rcqx-shuijz-lf50z-5mg-15min-P3.lcd  
方法文件名: RC\$QTL-4040 - QTL-4040-rcff-FX274.lcm  
批处理文件名: RC\$QTL-4040 - 202401023-rcqx-Fx274.lcb  
样品瓶号: 3-21  
进样体积: 20 $\mu$ l 版本号: 6.115  
进样时间: 2024/10/23 19:10:00 实验者: xiechaojun  
处理时间 (V2): 2024/10/24 08:48:06 处理者: xiechaojun  
仪器型号: SHIMADZU LC-2050C(FX274)

## <色谱图>

mV



## <峰表>

检测器A Ch1 205nm

峰号	保留时间	面积	面积%	高度	理论塔板数(USP)	拖尾因子	分离度(USP)
1	2.296	242040	100.000	39772	3190	1.159	--
总计		242040	100.000	39772			



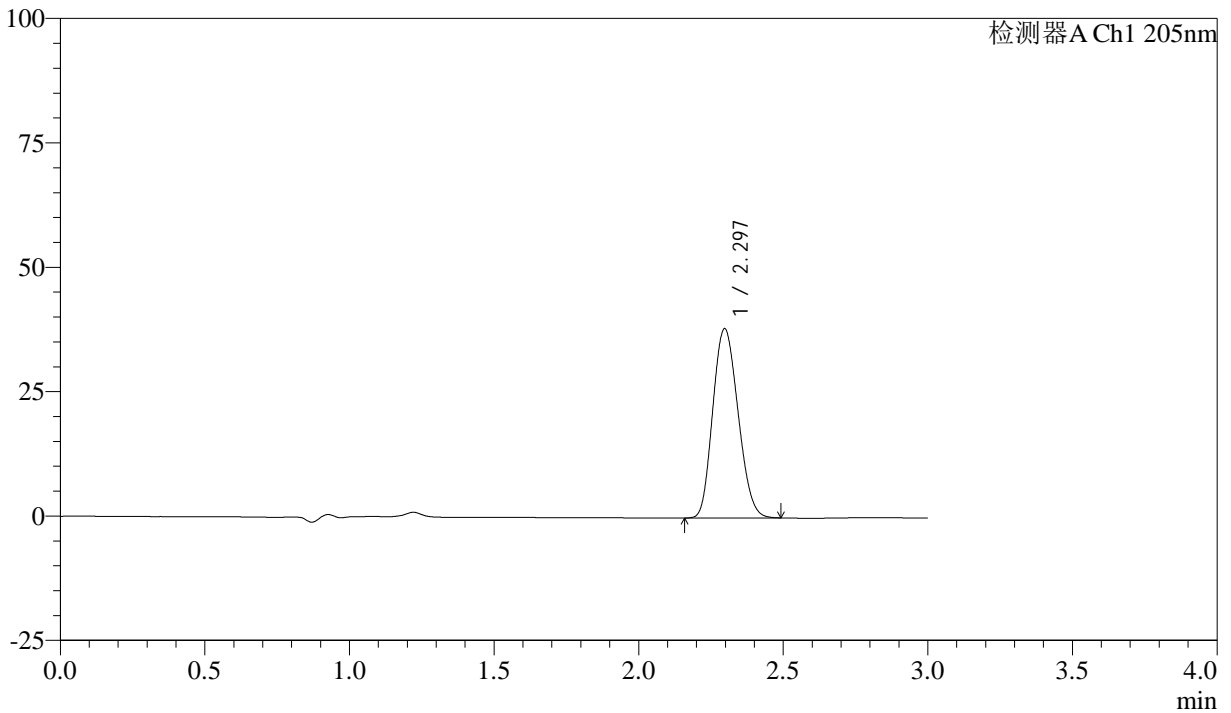
# QTL-4040

## <样品信息>

色谱柱: XB-C18(150mm\*4.6mm,5μm)      流速: 1.8ml/min  
柱温: 35°C      波长: 205nm  
数据文件名: RC\$QTL-4040 - 0-43/25-930-2 - zzp-24102101p-rcqx-shuijz-lf50z-5mg-15min-P4.lcd  
方法文件名: RC\$QTL-4040 - QTL-4040-rcff-FX274.lcm  
批处理文件名: RC\$QTL-4040 - 202401023-rcqx-Fx274.lcb  
样品瓶号: 3-30  
进样体积: 20μl      版本号: 6.115  
进样时间: 2024/10/23 19:13:21      实验者: xiechaojun  
处理时间 (V2): 2024/10/24 08:48:08 处理者: xiechaojun  
仪器型号: SHIMADZU LC-2050C(FX274)

## <色谱图>

mV



## <峰表>

检测器A Ch1 205nm

峰号	保留时间	面积	面积%	高度	理论塔板数(USP)	拖尾因子	分离度(USP)
1	2.297	231362	100.000	38056	3198	1.160	--
总计		231362	100.000	38056			



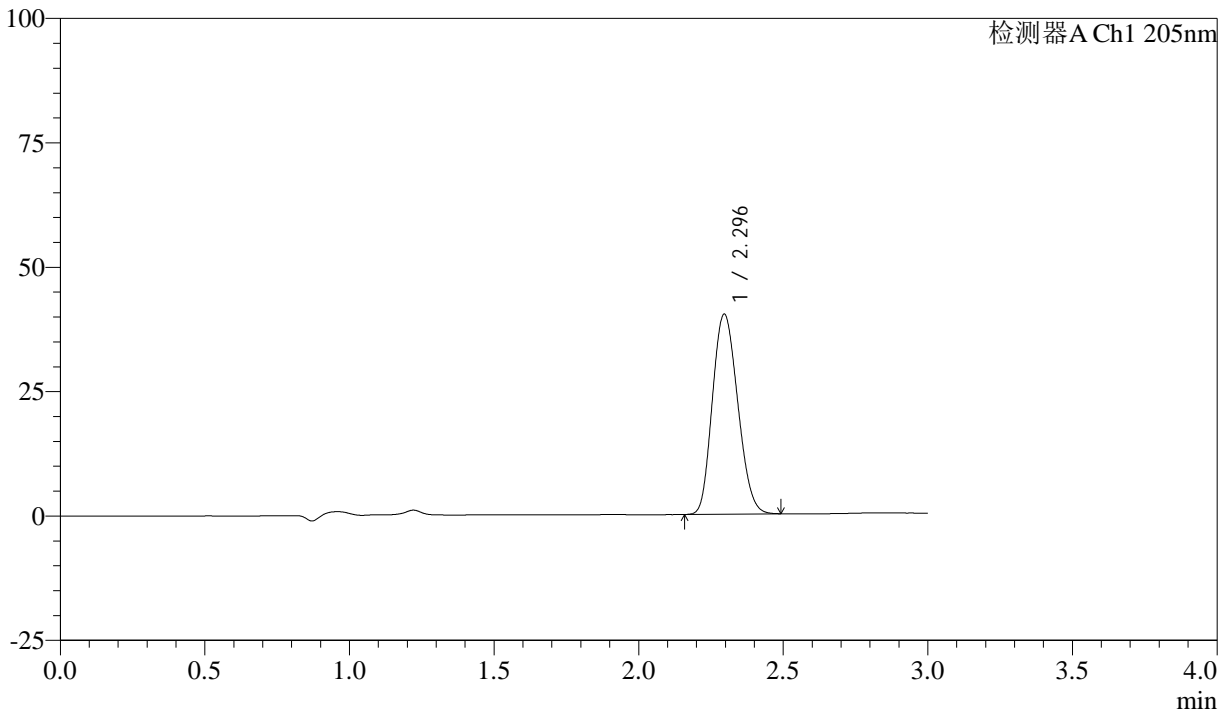
# QTL-4040

## <样品信息>

色谱柱: XB-C18(150mm\*4.6mm,5 $\mu$ m)      流速: 1.8ml/min  
柱温: 35 $^{\circ}$ C      波长: 205nm  
数据文件名: RC\$QTL-4040 - 0-43/25-931-2 - zzp-24102101p-rcqx-shuijz-lf50z-5mg-15min-P5.lcd  
方法文件名: RC\$QTL-4040 - QTL-4040-rcff-FX274.lcm  
批处理文件名: RC\$QTL-4040 - 202401023-rcqx-Fx274.lcb  
样品瓶号: 3-39  
进样体积: 20 $\mu$ l      版本号: 6.115  
进样时间: 2024/10/23 19:16:43      实验者: xiechaojun  
处理时间 (V2): 2024/10/24 08:48:11 处理者: xiechaojun  
仪器型号: SHIMADZU LC-2050C(FX274)

## <色谱图>

mV



## <峰表>

检测器A Ch1 205nm

峰号	保留时间	面积	面积%	高度	理论塔板数(USP)	拖尾因子	分离度(USP)
1	2.296	245120	100.000	40238	3184	1.161	--
总计		245120	100.000	40238			



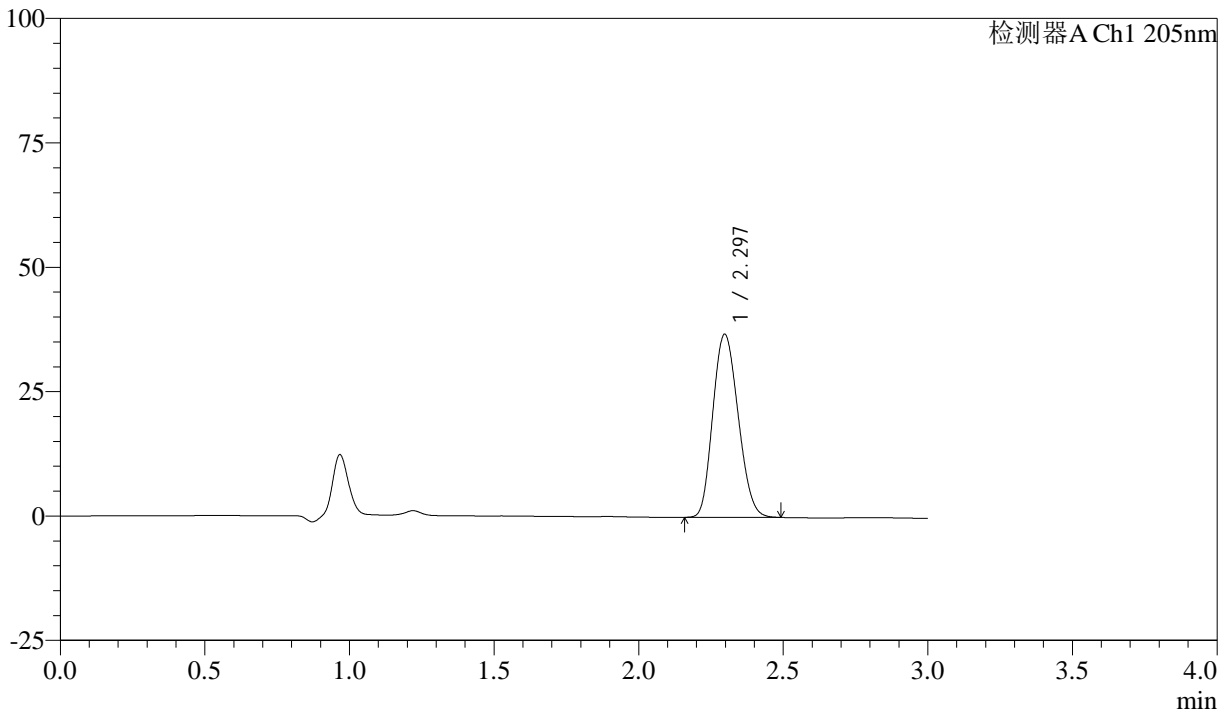
# QTL-4040

## <样品信息>

色谱柱: XB-C18(150mm\*4.6mm,5μm)      流速: 1.8ml/min  
 柱温: 35°C      波长: 205nm  
 数据文件名: RC\$QTL-4040 - 0-43/25-932-2 - zzp-24102101p-rcqx-shuijz-lf50z-5mg-15min-P6.lcd  
 方法文件名: RC\$QTL-4040 - QTL-4040-rcff-FX274.lcm  
 批处理文件名: RC\$QTL-4040 - 202401023-rcqx-Fx274.lcb  
 样品瓶号: 3-48  
 进样体积: 20μl      版本号: 6.115  
 进样时间: 2024/10/23 19:20:06      实验者: xiechaojun  
 处理时间 (V2): 2024/10/24 08:48:14 处理者: xiechaojun  
 仪器型号: SHIMADZU LC-2050C(FX274)

## <色谱图>

mV



## <峰表>

检测器A Ch1 205nm

峰号	保留时间	面积	面积%	高度	理论塔板数(USP)	拖尾因子	分离度(USP)
1	2.297	223988	100.000	36824	3196	1.159	--
总计		223988	100.000	36824			



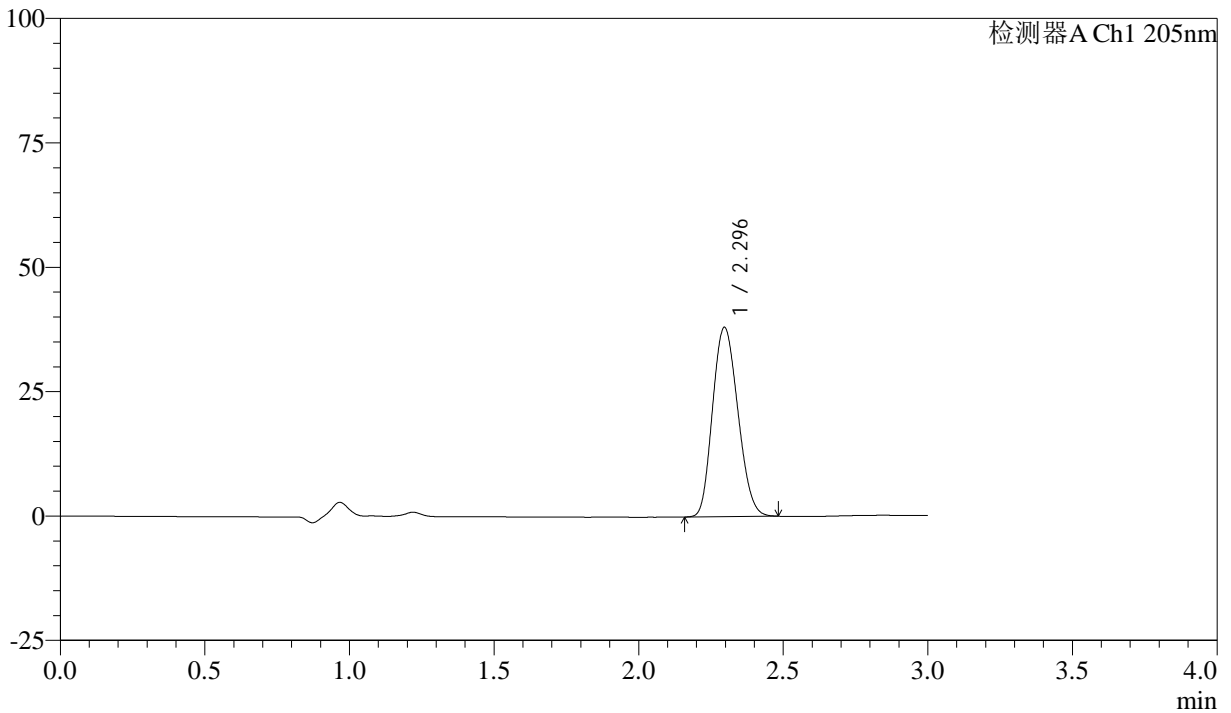
# QTL-4040

## <样品信息>

色谱柱: XB-C18(150mm\*4.6mm,5 $\mu$ m)      流速: 1.8ml/min  
柱温: 35 $^{\circ}$ C      波长: 205nm  
数据文件名: RC\$QTL-4040 - 0-43/25-933-2 - zzp-24102101p-rcqx-shuijz-lf50z-5mg-20min-P1.lcd  
方法文件名: RC\$QTL-4040 - QTL-4040-rcff-FX274.lcm  
批处理文件名: RC\$QTL-4040 - 202401023-rcqx-Fx274.lcb  
样品瓶号: 3-4  
进样体积: 20 $\mu$ l      版本号: 6.115  
进样时间: 2024/10/23 19:23:28      实验者: xiechaojun  
处理时间 (V2): 2024/10/24 08:48:16 处理者: xiechaojun  
仪器型号: SHIMADZU LC-2050C(FX274)

## <色谱图>

mV



## <峰表>

检测器A Ch1 205nm

峰号	保留时间	面积	面积%	高度	理论塔板数(USP)	拖尾因子	分离度(USP)
1	2.296	231550	100.000	38064	3186	1.159	--
总计		231550	100.000	38064			



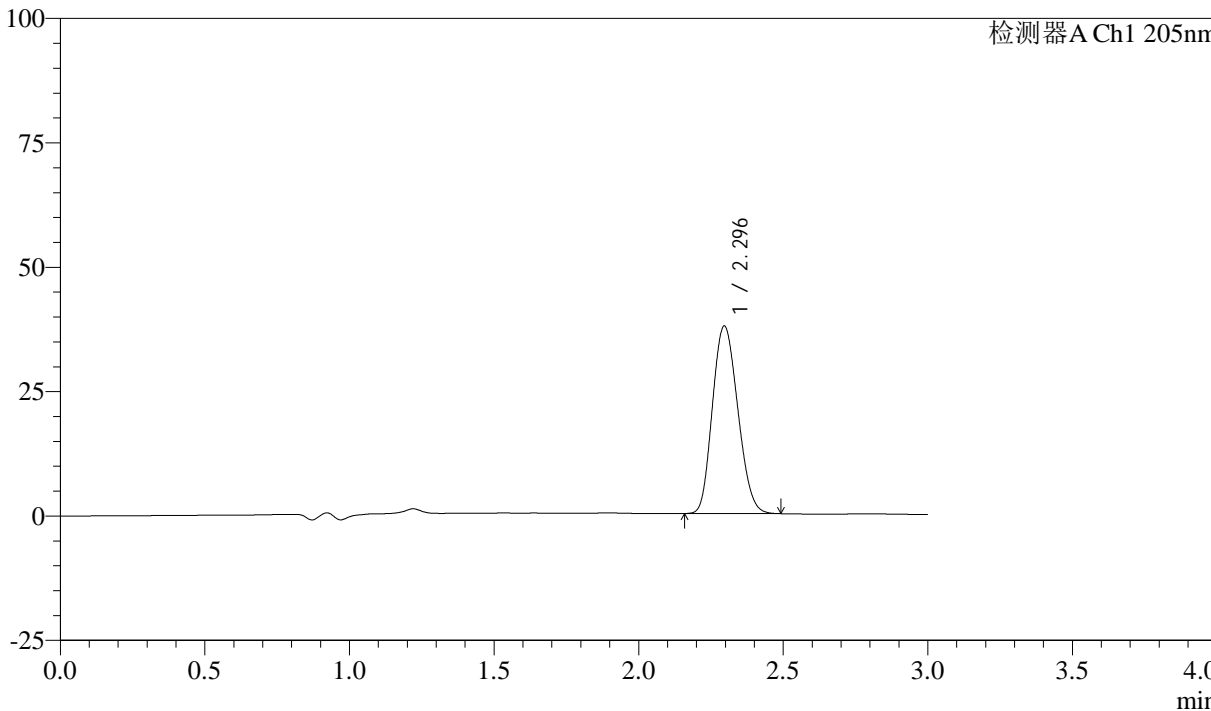
# QTL-4040

## <样品信息>

色谱柱: XB-C18(150mm\*4.6mm,5μm)      流速: 1.8ml/min  
柱温: 35°C      波长: 205nm  
数据文件名: RC\$QTL-4040 - 0-43/25-934-2 - zzp-24102101p-rcqx-shuijz-lf50z-5mg-20min-P2.lcd  
方法文件名: RC\$QTL-4040 - QTL-4040-rcff-FX274.lcm  
批处理文件名: RC\$QTL-4040 - 202401023-rcqx-Fx274.lcb  
样品瓶号: 3-13  
进样体积: 20μl      版本号: 6.115  
进样时间: 2024/10/23 19:26:50      实验者: xiechaojun  
处理时间 (V2): 2024/10/24 08:48:19 处理者: xiechaojun  
仪器型号: SHIMADZU LC-2050C(FX274)

## <色谱图>

mV



## <峰表>

检测器A Ch1 205nm

峰号	保留时间	面积	面积%	高度	理论塔板数(USP)	拖尾因子	分离度(USP)
1	2.296	229870	100.000	37707	3179	1.159	--
总计		229870	100.000	37707			



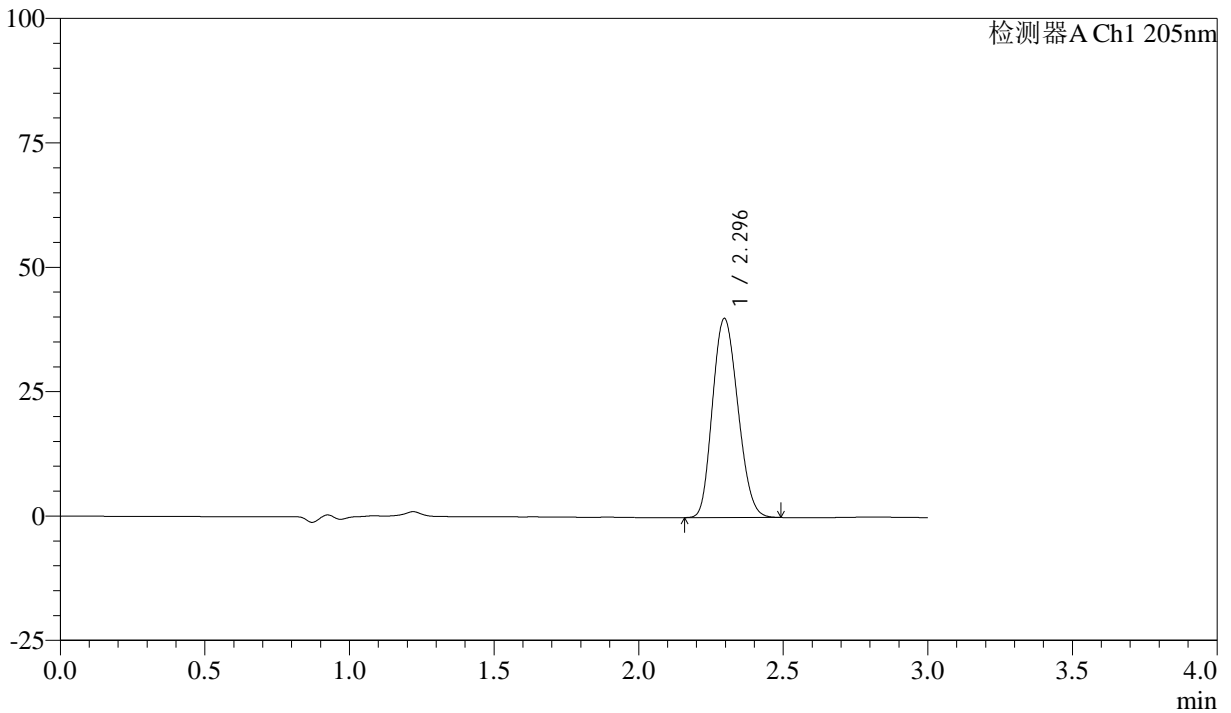
# QTL-4040

## <样品信息>

色谱柱: XB-C18(150mm\*4.6mm,5 $\mu$ m) 流速: 1.8ml/min  
柱温: 35 $^{\circ}$ C 波长: 205nm  
数据文件名: RC\$QTL-4040 - 0-43/25-935-2 - zzp-24102101p-rcqx-shuijz-lf50z-5mg-20min-P3.lcd  
方法文件名: RC\$QTL-4040 - QTL-4040-rcff-FX274.lcm  
批处理文件名: RC\$QTL-4040 - 202401023-rcqx-Fx274.lcb  
样品瓶号: 3-22  
进样体积: 20 $\mu$ l 版本号: 6.115  
进样时间: 2024/10/23 19:30:13 实验者: xiechaojun  
处理时间 (V2): 2024/10/24 08:48:22 处理者: xiechaojun  
仪器型号: SHIMADZU LC-2050C(FX274)

## <色谱图>

mV



## <峰表>

检测器A Ch1 205nm

峰号	保留时间	面积	面积%	高度	理论塔板数(USP)	拖尾因子	分离度(USP)
1	2.296	243908	100.000	40028	3181	1.161	--
总计		243908	100.000	40028			



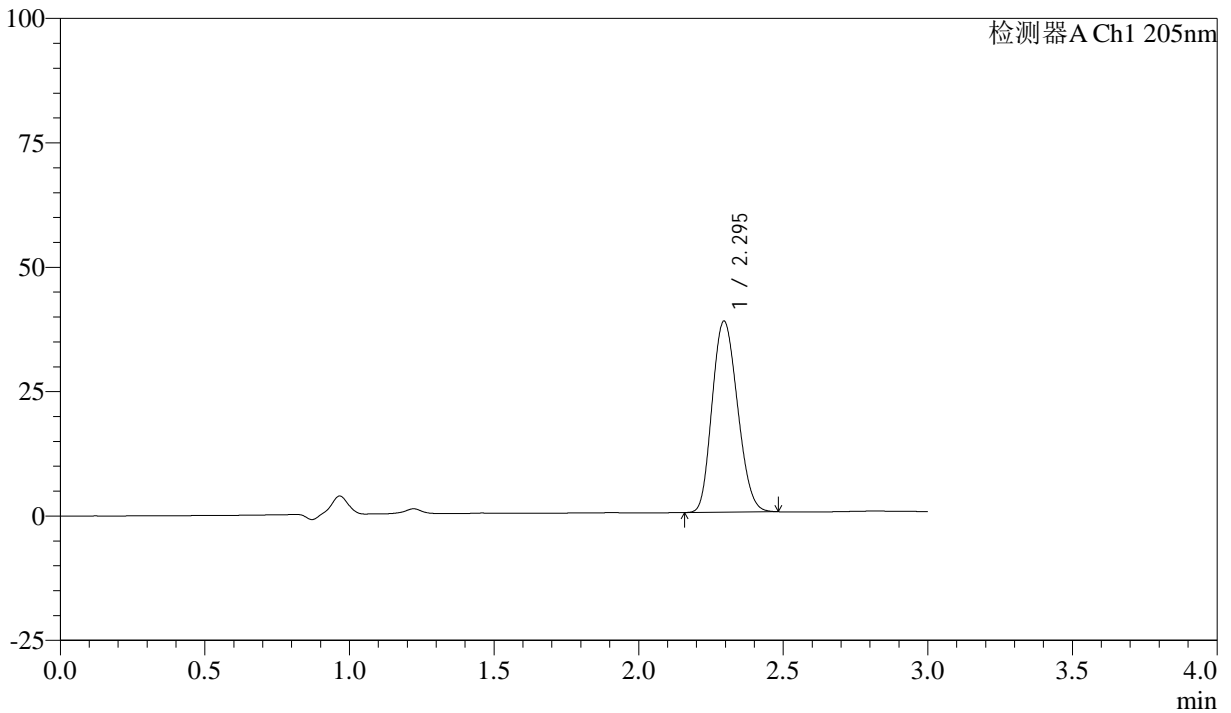
# QTL-4040

## <样品信息>

色谱柱: XB-C18(150mm\*4.6mm,5 $\mu$ m)      流速: 1.8ml/min  
柱温: 35 $^{\circ}$ C      波长: 205nm  
数据文件名: RC\$QTL-4040 - 0-43/25-936-2 - zzp-24102101p-rcqx-shuijz-lf50z-5mg-20min-P4.lcd  
方法文件名: RC\$QTL-4040 - QTL-4040-rcff-FX274.lcm  
批处理文件名: RC\$QTL-4040 - 202401023-rcqx-Fx274.lcb  
样品瓶号: 3-31  
进样体积: 20 $\mu$ l      版本号: 6.115  
进样时间: 2024/10/23 19:33:35      实验者: xiechaojun  
处理时间 (V2): 2024/10/24 08:48:25 处理者: xiechaojun  
仪器型号: SHIMADZU LC-2050C(FX274)

## <色谱图>

mV



## <峰表>

检测器A Ch1 205nm

峰号	保留时间	面积	面积%	高度	理论塔板数(USP)	拖尾因子	分离度(USP)
1	2.295	234304	100.000	38392	3171	1.160	--
总计		234304	100.000	38392			



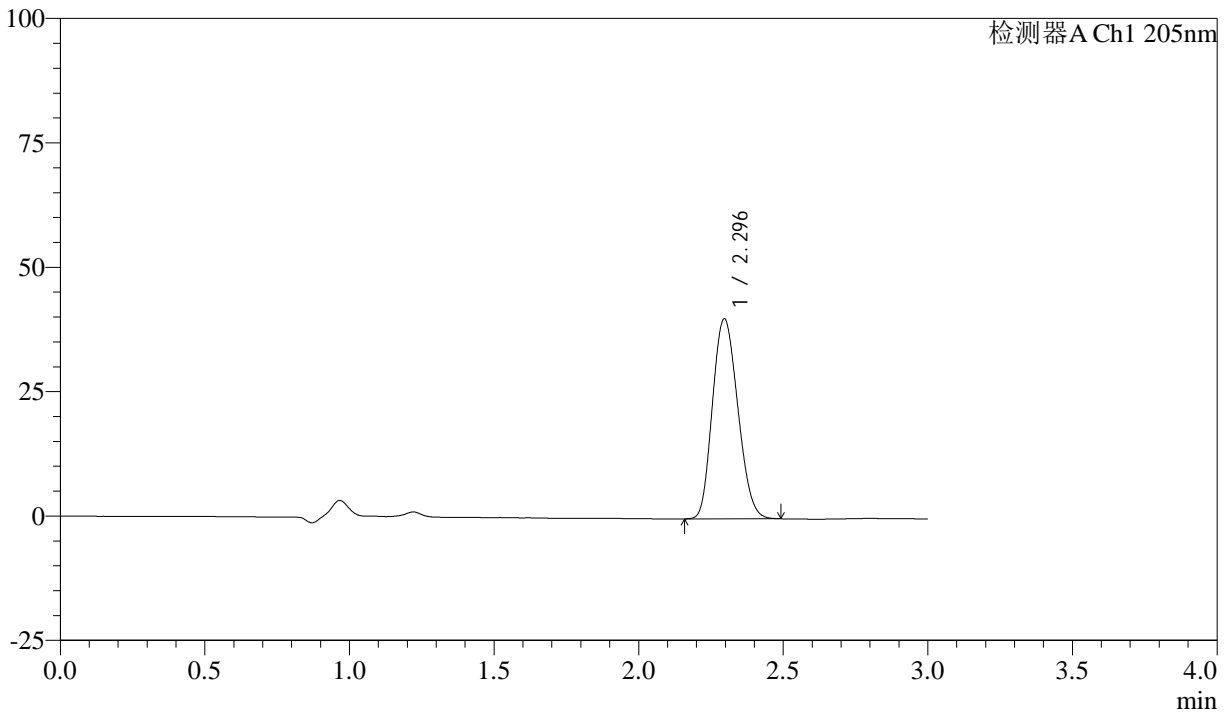
# QTL-4040

## <样品信息>

色谱柱: XB-C18(150mm\*4.6mm,5 $\mu$ m)      流速: 1.8ml/min  
柱温: 35 $^{\circ}$ C      波长: 205nm  
数据文件名: RC\$QTL-4040 - 0-43/25-937-2 - zzp-24102101p-rcqx-shuijz-lf50z-5mg-20min-P5.lcd  
方法文件名: RC\$QTL-4040 - QTL-4040-rcff-FX274.lcm  
批处理文件名: RC\$QTL-4040 - 202401023-rcqx-Fx274.lcb  
样品瓶号: 3-40  
进样体积: 20 $\mu$ l      版本号: 6.115  
进样时间: 2024/10/23 19:36:57      实验者: xiechaojun  
处理时间 (V2): 2024/10/24 08:48:28 处理者: xiechaojun  
仪器型号: SHIMADZU LC-2050C(FX274)

## <色谱图>

mV



## <峰表>

检测器A Ch1 205nm

峰号	保留时间	面积	面积%	高度	理论塔板数(USP)	拖尾因子	分离度(USP)
1	2.296	244935	100.000	40210	3182	1.162	--
总计		244935	100.000	40210			



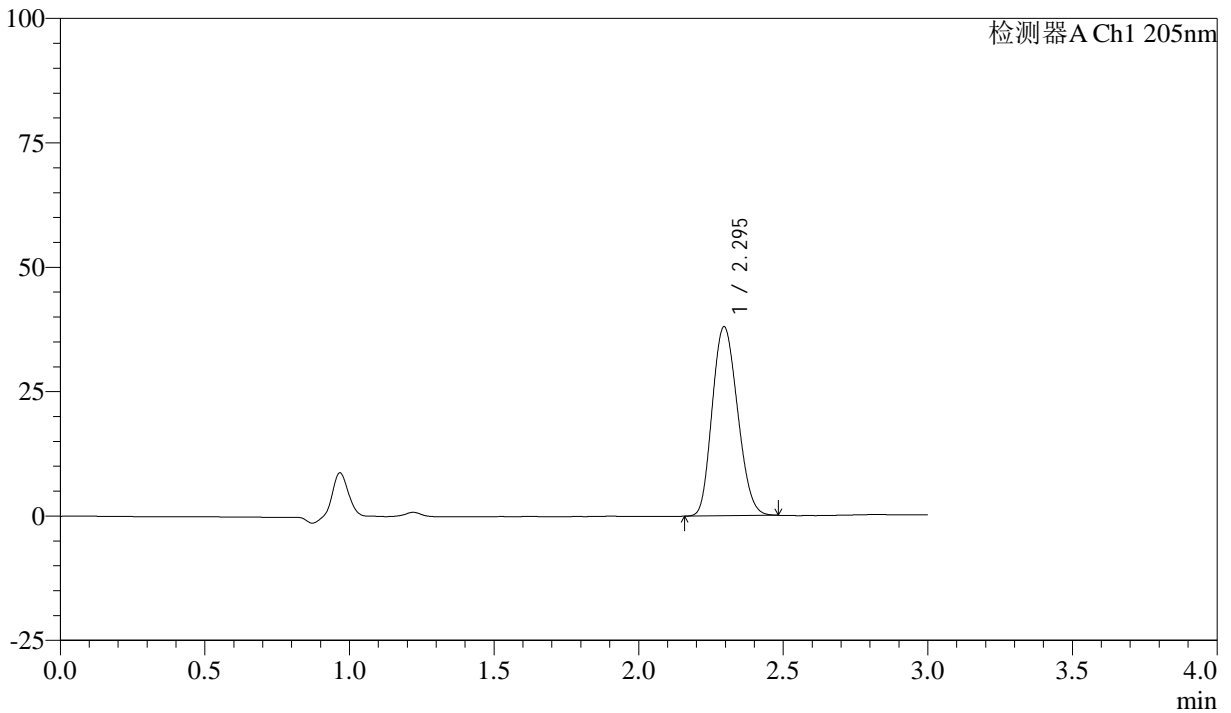
# QTL-4040

## <样品信息>

色谱柱: XB-C18(150mm\*4.6mm,5 $\mu$ m) 流速: 1.8ml/min  
柱温: 35 $^{\circ}$ C 波长: 205nm  
数据文件名: RC\$QTL-4040 - 0-43/25-938-2 - zzp-24102101p-rcqx-shuijz-lf50z-5mg-20min-P6.lcd  
方法文件名: RC\$QTL-4040 - QTL-4040-rcff-FX274.lcm  
批处理文件名: RC\$QTL-4040 - 202401023-rcqx-Fx274.lcb  
样品瓶号: 3-49  
进样体积: 20 $\mu$ l 版本号: 6.115  
进样时间: 2024/10/23 19:40:20 实验者: xiechaojun  
处理时间 (V2): 2024/10/24 08:48:31 处理者: xiechaojun  
仪器型号: SHIMADZU LC-2050C(FX274)

## <色谱图>

mV



## <峰表>

检测器A Ch1 205nm

峰号	保留时间	面积	面积%	高度	理论塔板数(USP)	拖尾因子	分离度(USP)
1	2.295	231599	100.000	37989	3178	1.160	--
总计		231599	100.000	37989			



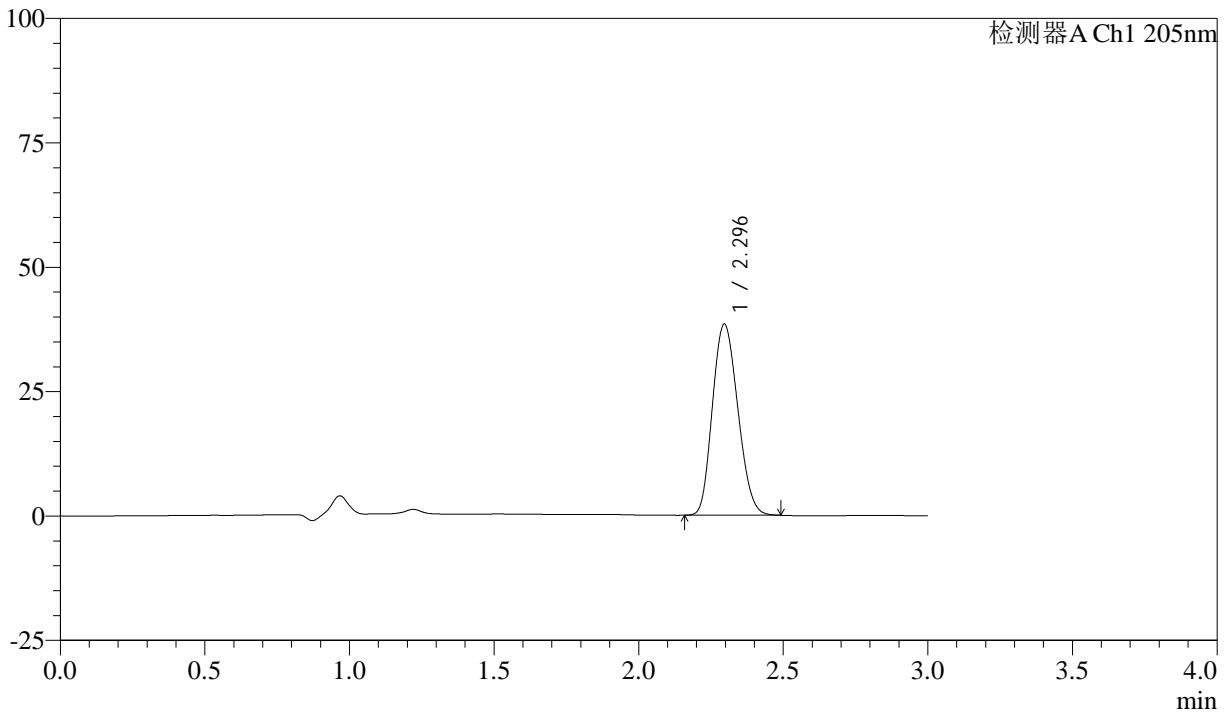
# QTL-4040

## <样品信息>

色谱柱: XB-C18(150mm\*4.6mm,5μm)      流速: 1.8ml/min  
 柱温: 35°C      波长: 205nm  
 数据文件名: RC\$QTL-4040 - 0-43/25-939-2 - zzp-24102101p-rcqx-shuijz-lf50z-5mg-30min-P1.lcd  
 方法文件名: RC\$QTL-4040 - QTL-4040-rcff-FX274.lcm  
 批处理文件名: RC\$QTL-4040 - 202401023-rcqx-Fx274.lcb  
 样品瓶号: 3-5  
 进样体积: 20μl      版本号: 6.115  
 进样时间: 2024/10/23 19:43:42      实验者: xiechaojun  
 处理时间 (V2): 2024/10/24 08:48:34 处理者: xiechaojun  
 仪器型号: SHIMADZU LC-2050C(FX274)

## <色谱图>

mV



## <峰表>

检测器A Ch1 205nm

峰号	保留时间	面积	面积%	高度	理论塔板数(USP)	拖尾因子	分离度(USP)
1	2.296	234376	100.000	38413	3173	1.162	--
总计		234376	100.000	38413			



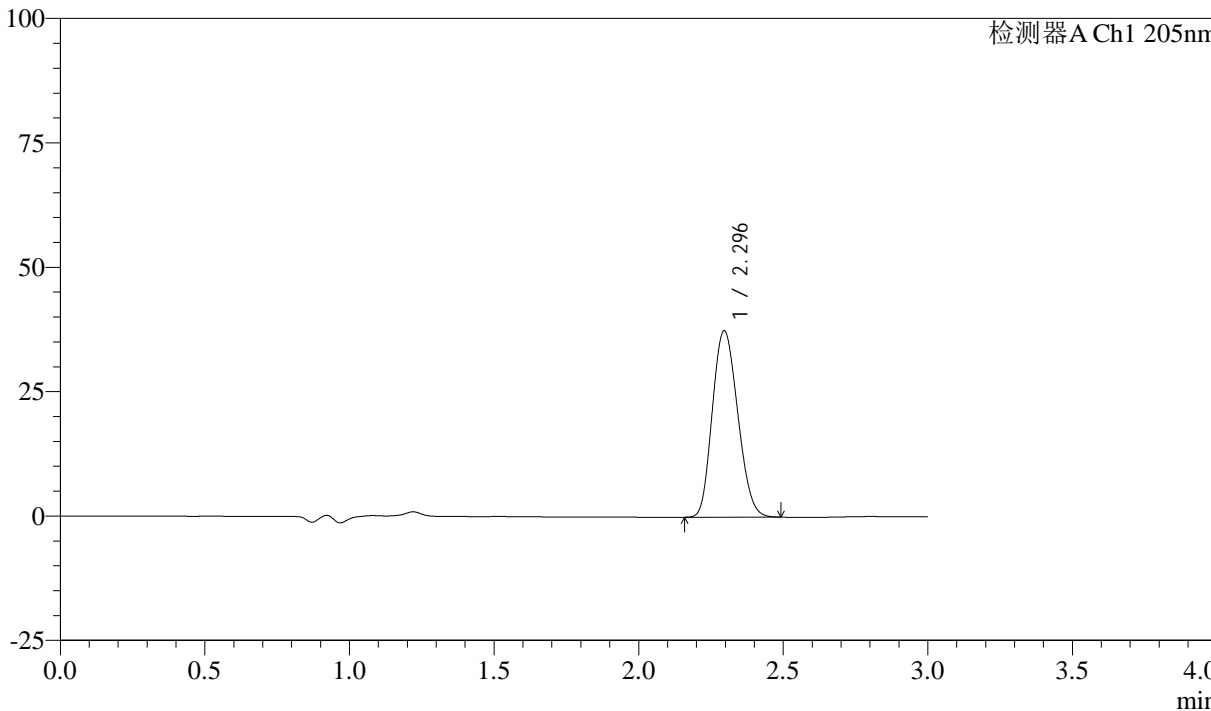
# QTL-4040

## <样品信息>

色谱柱: XB-C18(150mm\*4.6mm,5 $\mu$ m)      流速: 1.8ml/min  
柱温: 35 $^{\circ}$ C      波长: 205nm  
数据文件名: RC\$QTL-4040 - 0-43/25-940-2 - zzp-24102101p-rcqx-shuijz-lf50z-5mg-30min-P2.lcd  
方法文件名: RC\$QTL-4040 - QTL-4040-rcff-FX274.lcm  
批处理文件名: RC\$QTL-4040 - 202401023-rcqx-Fx274.lcb  
样品瓶号: 3-14  
进样体积: 20 $\mu$ l      版本号: 6.115  
进样时间: 2024/10/23 19:47:08      实验者: xiechaojun  
处理时间 (V2): 2024/10/24 08:48:37 处理者: xiechaojun  
仪器型号: SHIMADZU LC-2050C(FX274)

## <色谱图>

mV



## <峰表>

检测器A Ch1 205nm

峰号	保留时间	面积	面积%	高度	理论塔板数(USP)	拖尾因子	分离度(USP)
1	2.296	228749	100.000	37484	3172	1.161	--
总计		228749	100.000	37484			



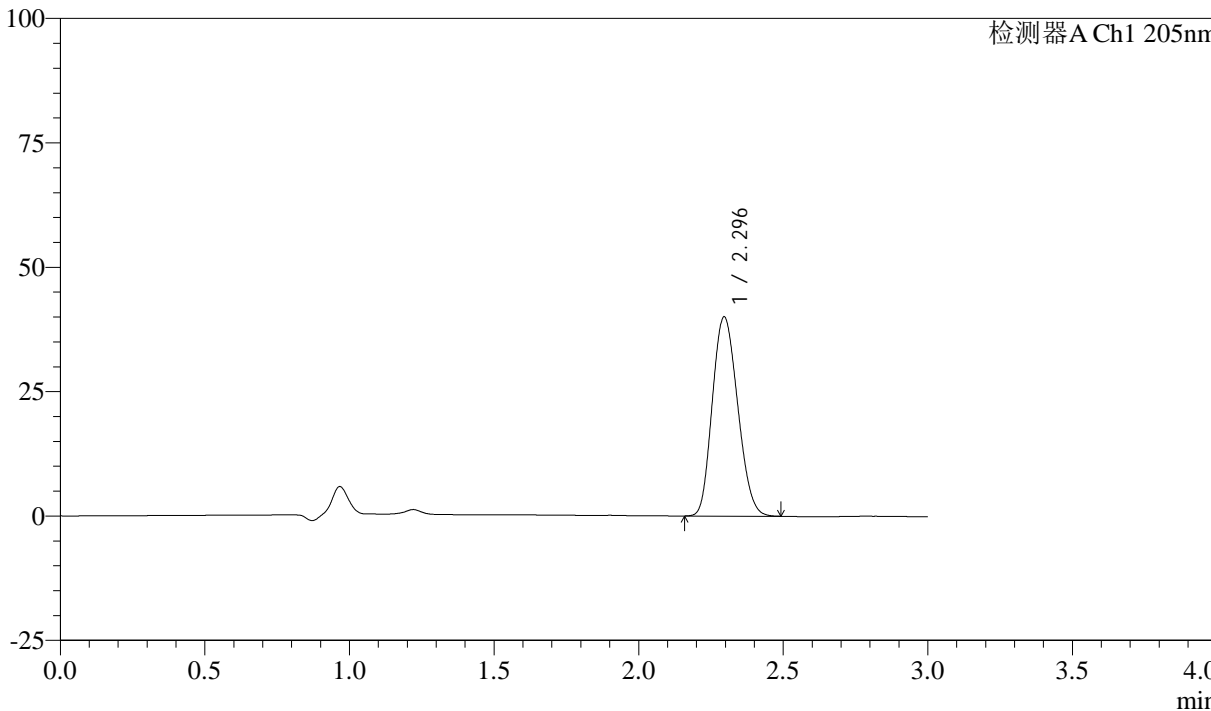
# QTL-4040

### <样品信息>

色谱柱: XB-C18(150mm\*4.6mm,5 $\mu$ m) 流速: 1.8ml/min  
柱温: 35 $^{\circ}$ C 波长: 205nm  
数据文件名: RC\$QTL-4040 - 0-43/25-941-2 - zzp-24102101p-rcqx-shuijz-lf50z-5mg-30min-P3.lcd  
方法文件名: RC\$QTL-4040 - QTL-4040-rcff-FX274.lcm  
批处理文件名: RC\$QTL-4040 - 202401023-rcqx-Fx274.lcb  
样品瓶号: 3-23  
进样体积: 20 $\mu$ l 版本号: 6.115  
进样时间: 2024/10/23 19:52:01 实验者: xiechaojun  
处理时间 (V2): 2024/10/24 08:48:39 处理者: xiechaojun  
仪器型号: SHIMADZU LC-2050C(FX274)

### <色谱图>

mV



### <峰表>

检测器A Ch1 205nm

峰号	保留时间	面积	面积%	高度	理论塔板数(USP)	拖尾因子	分离度(USP)
1	2.296	244315	100.000	40033	3171	1.162	--
总计		244315	100.000	40033			



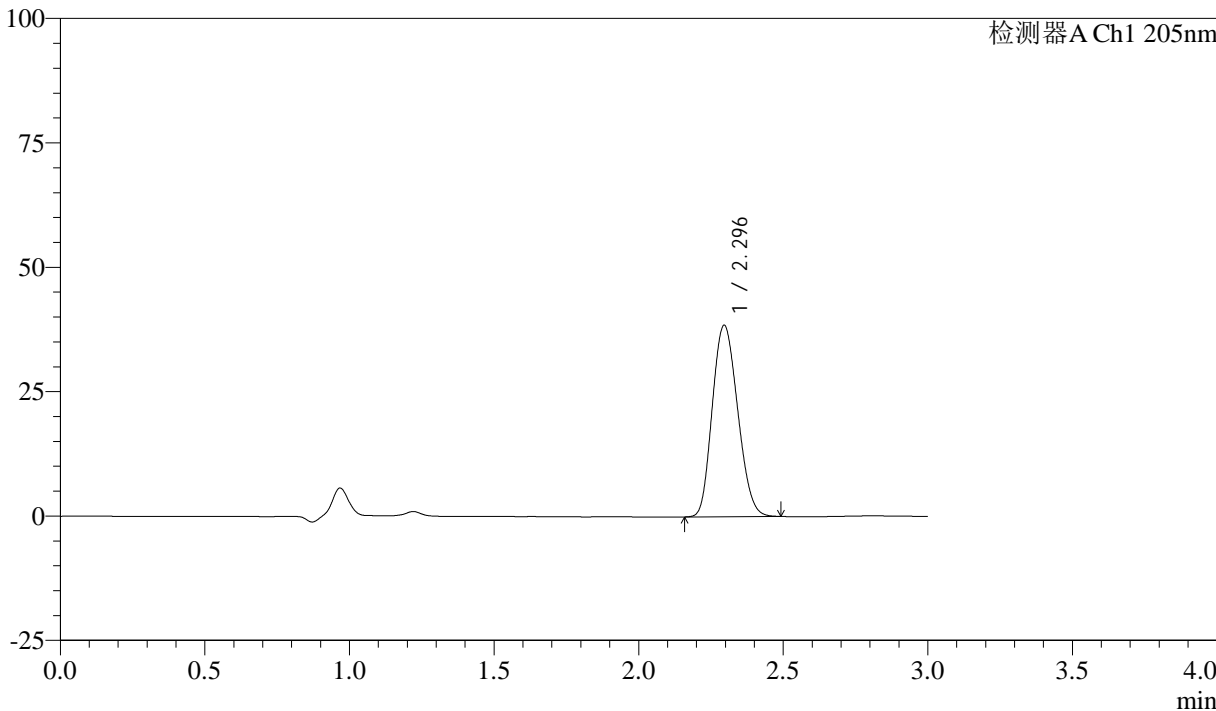
# QTL-4040

### <样品信息>

色谱柱: XB-C18(150mm\*4.6mm,5μm)      流速: 1.8ml/min  
柱温: 35°C      波长: 205nm  
数据文件名: RC\$QTL-4040 - 0-43/25-942-2 - zzp-24102101p-rcqx-shuijz-lf50z-5mg-30min-P4.lcd  
方法文件名: RC\$QTL-4040 - QTL-4040-rcff-FX274.lcm  
批处理文件名: RC\$QTL-4040 - 202401023-rcqx-Fx274.lcb  
样品瓶号: 3-32  
进样体积: 20μl      版本号: 6.115  
进样时间: 2024/10/23 19:55:22      实验者: xiechaojun  
处理时间 (V2): 2024/10/24 08:48:42 处理者: xiechaojun  
仪器型号: SHIMADZU LC-2050C(FX274)

### <色谱图>

mV



### <峰表>

检测器A Ch1 205nm

峰号	保留时间	面积	面积%	高度	理论塔板数(USP)	拖尾因子	分离度(USP)
1	2.296	234981	100.000	38477	3169	1.163	--
总计		234981	100.000	38477			



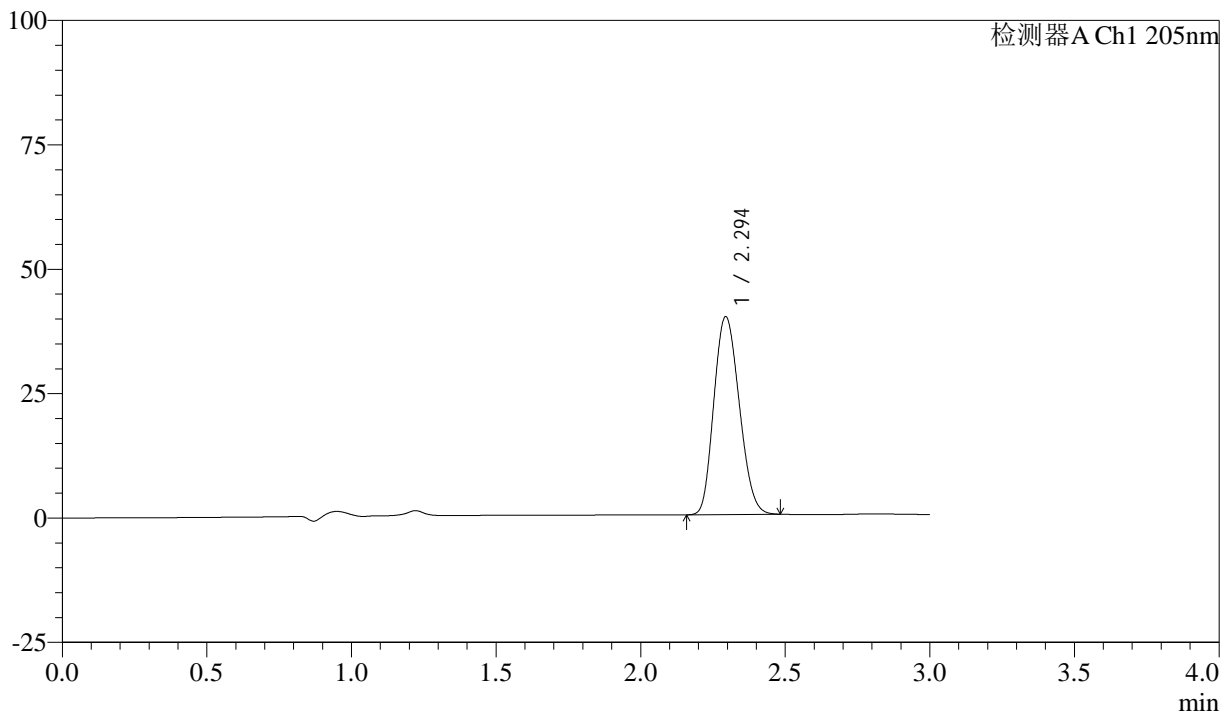
# QTL-4040

## <样品信息>

色谱柱: XB-C18(150mm\*4.6mm,5 $\mu$ m) 流速: 1.8ml/min  
柱温: 35 $^{\circ}$ C 波长: 205nm  
数据文件名: RC\$QTL-4040 - 0-43/25-943-2 - zzp-24102101p-rcqx-shuijz-lf50z-5mg-30min-P5.lcd  
方法文件名: RC\$QTL-4040 - QTL-4040-rcff-FX274.lcm  
批处理文件名: RC\$QTL-4040 - 202401023-rcqx-Fx274.lcb  
样品瓶号: 3-41  
进样体积: 20 $\mu$ l 版本号: 6.115  
进样时间: 2024/10/23 19:58:43 实验者: xiechaojun  
处理时间 (V2): 2024/10/24 08:48:45 处理者: xiechaojun  
仪器型号: SHIMADZU LC-2050C(FX274)

## <色谱图>

mV



## <峰表>

检测器A Ch1 205nm

峰号	保留时间	面积	面积%	高度	理论塔板数(USP)	拖尾因子	分离度(USP)
1	2.294	242785	100.000	39708	3167	1.163	--
总计		242785	100.000	39708			



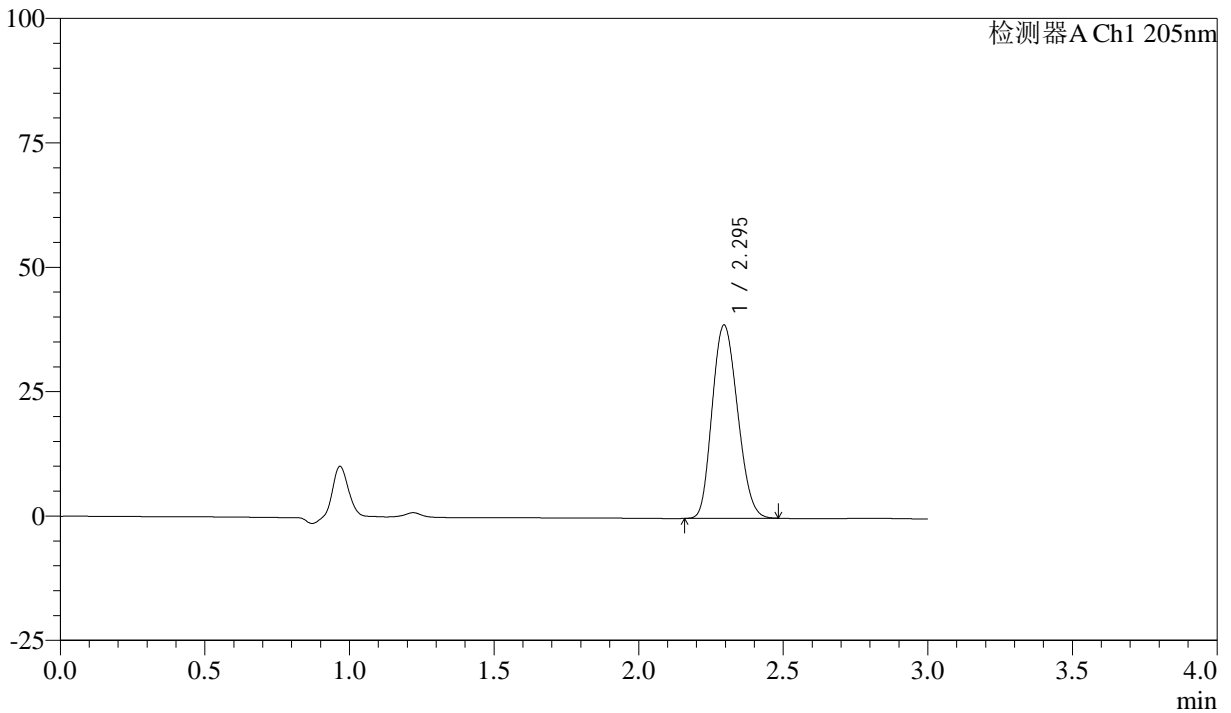
# QTL-4040

## <样品信息>

色谱柱: XB-C18(150mm\*4.6mm,5 $\mu$ m) 流速: 1.8ml/min  
柱温: 35 $^{\circ}$ C 波长: 205nm  
数据文件名: RC\$QTL-4040 - 0-43/25-944-2 - zzp-24102101p-rcqx-shuijz-lf50z-5mg-30min-P6.lcd  
方法文件名: RC\$QTL-4040 - QTL-4040-rcff-FX274.lcm  
批处理文件名: RC\$QTL-4040 - 202401023-rcqx-Fx274.lcb  
样品瓶号: 3-50  
进样体积: 20 $\mu$ l 版本号: 6.115  
进样时间: 2024/10/23 20:02:05 实验者: xiechaojun  
处理时间 (V2): 2024/10/24 08:48:48 处理者: xiechaojun  
仪器型号: SHIMADZU LC-2050C(FX274)

## <色谱图>

mV



## <峰表>

检测器A Ch1 205nm

峰号	保留时间	面积	面积%	高度	理论塔板数(USP)	拖尾因子	分离度(USP)
1	2.295	237038	100.000	38840	3170	1.162	--
总计		237038	100.000	38840			



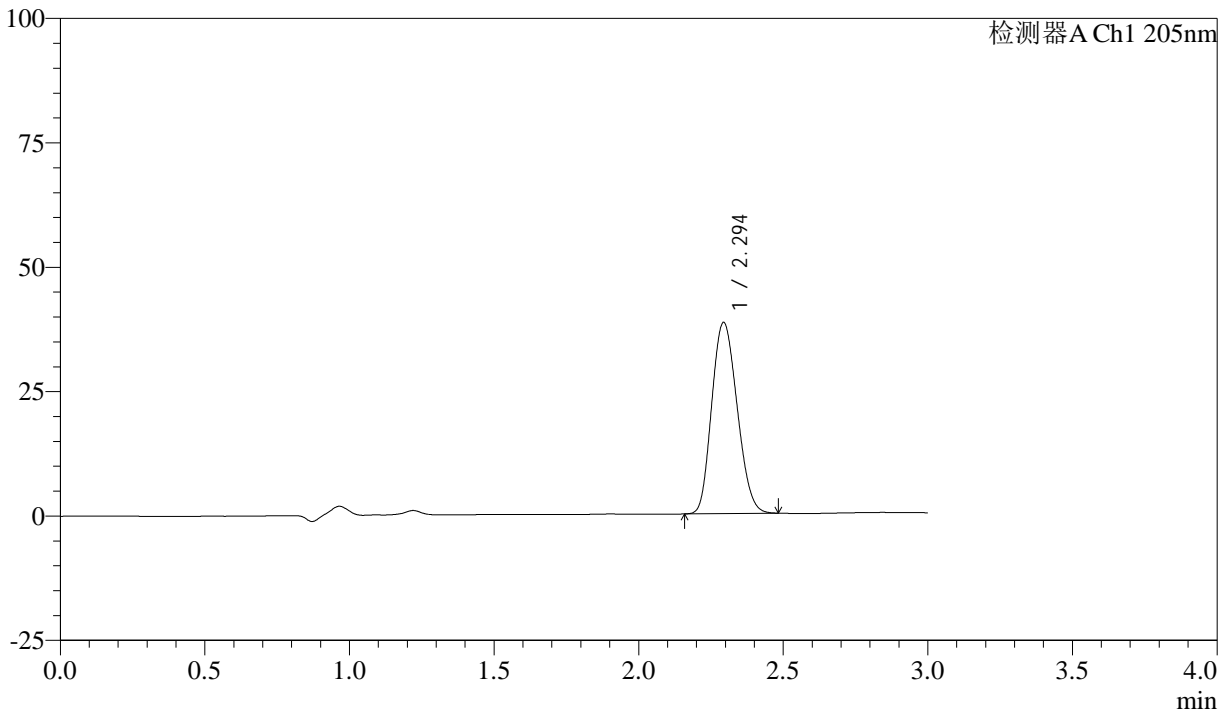
# QTL-4040

## <样品信息>

色谱柱: XB-C18(150mm\*4.6mm,5μm)      流速: 1.8ml/min  
 柱温: 35°C      波长: 205nm  
 数据文件名: RC\$QTL-4040 - 0-43/25-945-2 - zzp-24102101p-rcqx-shuijz-lf50z-5mg-45min-P1.lcd  
 方法文件名: RC\$QTL-4040 - QTL-4040-rcff-FX274.lcm  
 批处理文件名: RC\$QTL-4040 - 202401023-rcqx-Fx274.lcb  
 样品瓶号: 3-6  
 进样体积: 20μl      版本号: 6.115  
 进样时间: 2024/10/23 20:05:28      实验者: xiechaojun  
 处理时间 (V2): 2024/10/24 08:48:51 处理者: xiechaojun  
 仪器型号: SHIMADZU LC-2050C(FX274)

## <色谱图>

mV



## <峰表>

检测器A Ch1 205nm

峰号	保留时间	面积	面积%	高度	理论塔板数(USP)	拖尾因子	分离度(USP)
1	2.294	234604	100.000	38329	3160	1.163	--
总计		234604	100.000	38329			



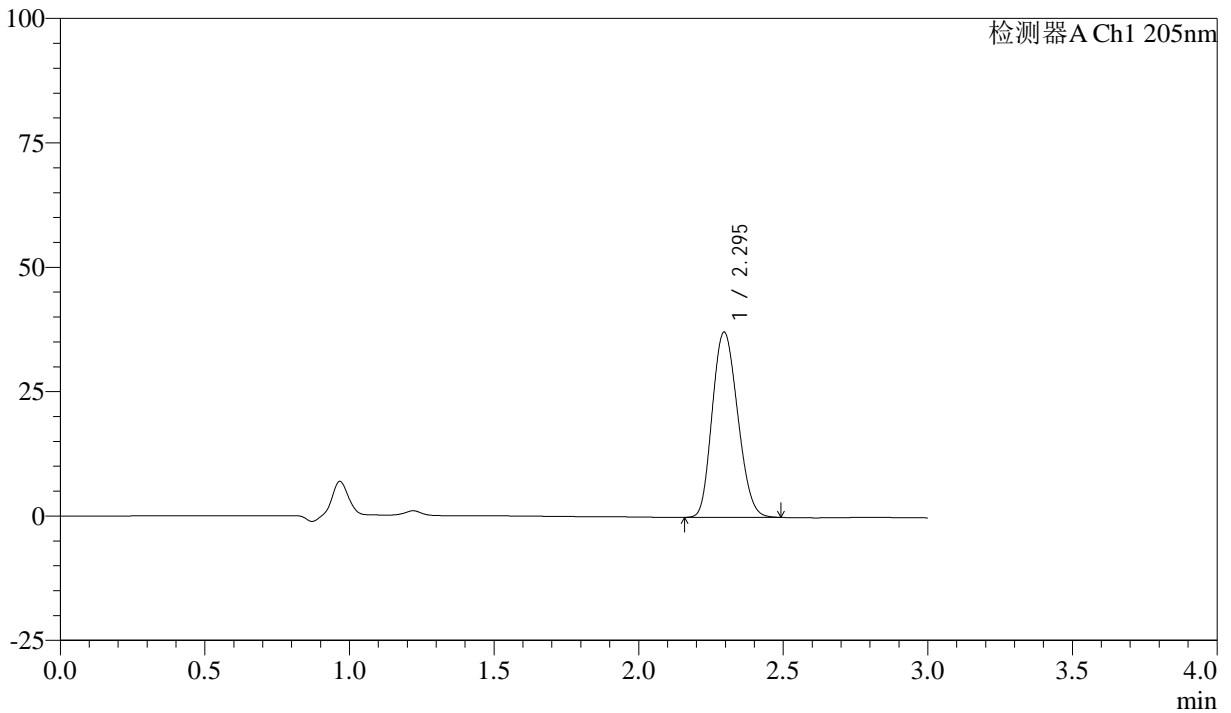
# QTL-4040

## <样品信息>

色谱柱: XB-C18(150mm\*4.6mm,5 $\mu$ m)      流速: 1.8ml/min  
柱温: 35 $^{\circ}$ C      波长: 205nm  
数据文件名: RC\$QTL-4040 - 0-43/25-946-2 - zzp-24102101p-rcqx-shuijz-lf50z-5mg-45min-P2.lcd  
方法文件名: RC\$QTL-4040 - QTL-4040-rcff-FX274.lcm  
批处理文件名: RC\$QTL-4040 - 202401023-rcqx-Fx274.lcb  
样品瓶号: 3-15  
进样体积: 20 $\mu$ l      版本号: 6.115  
进样时间: 2024/10/23 20:08:50      实验者: xiechaojun  
处理时间 (V2): 2024/10/24 08:48:53 处理者: xiechaojun  
仪器型号: SHIMADZU LC-2050C(FX274)

## <色谱图>

mV



## <峰表>

检测器A Ch1 205nm

峰号	保留时间	面积	面积%	高度	理论塔板数(USP)	拖尾因子	分离度(USP)
1	2.295	227696	100.000	37233	3162	1.163	--
总计		227696	100.000	37233			



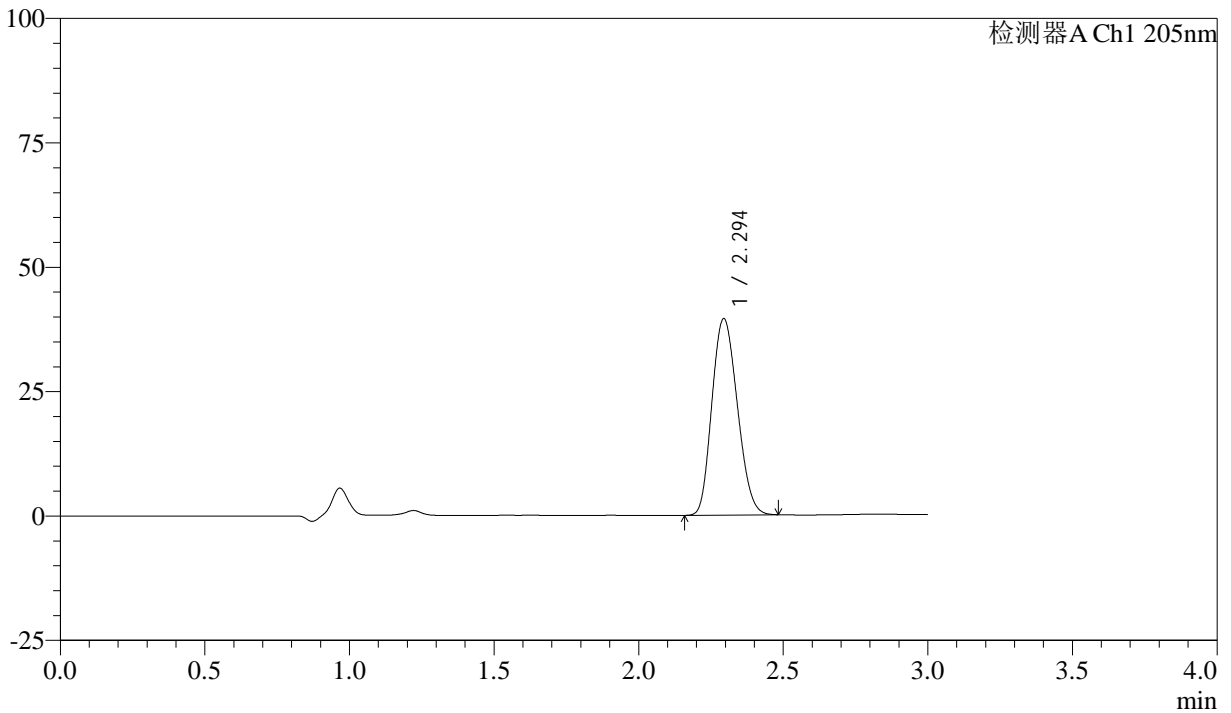
# QTL-4040

## <样品信息>

色谱柱: XB-C18(150mm\*4.6mm,5 $\mu$ m) 流速: 1.8ml/min  
柱温: 35 $^{\circ}$ C 波长: 205nm  
数据文件名: RC\$QTL-4040 - 0-43/25-947-2 - zzp-24102101p-rcqx-shuijz-lf50z-5mg-45min-P3.lcd  
方法文件名: RC\$QTL-4040 - QTL-4040-rcff-FX274.lcm  
批处理文件名: RC\$QTL-4040 - 202401023-rcqx-Fx274.lcb  
样品瓶号: 3-24  
进样体积: 20 $\mu$ l 版本号: 6.115  
进样时间: 2024/10/23 20:12:12 实验者: xiechaojun  
处理时间 (V2): 2024/10/24 08:48:57 处理者: xiechaojun  
仪器型号: SHIMADZU LC-2050C(FX274)

## <色谱图>

mV



## <峰表>

检测器A Ch1 205nm

峰号	保留时间	面积	面积%	高度	理论塔板数(USP)	拖尾因子	分离度(USP)
1	2.294	241363	100.000	39434	3155	1.164	--
总计		241363	100.000	39434			



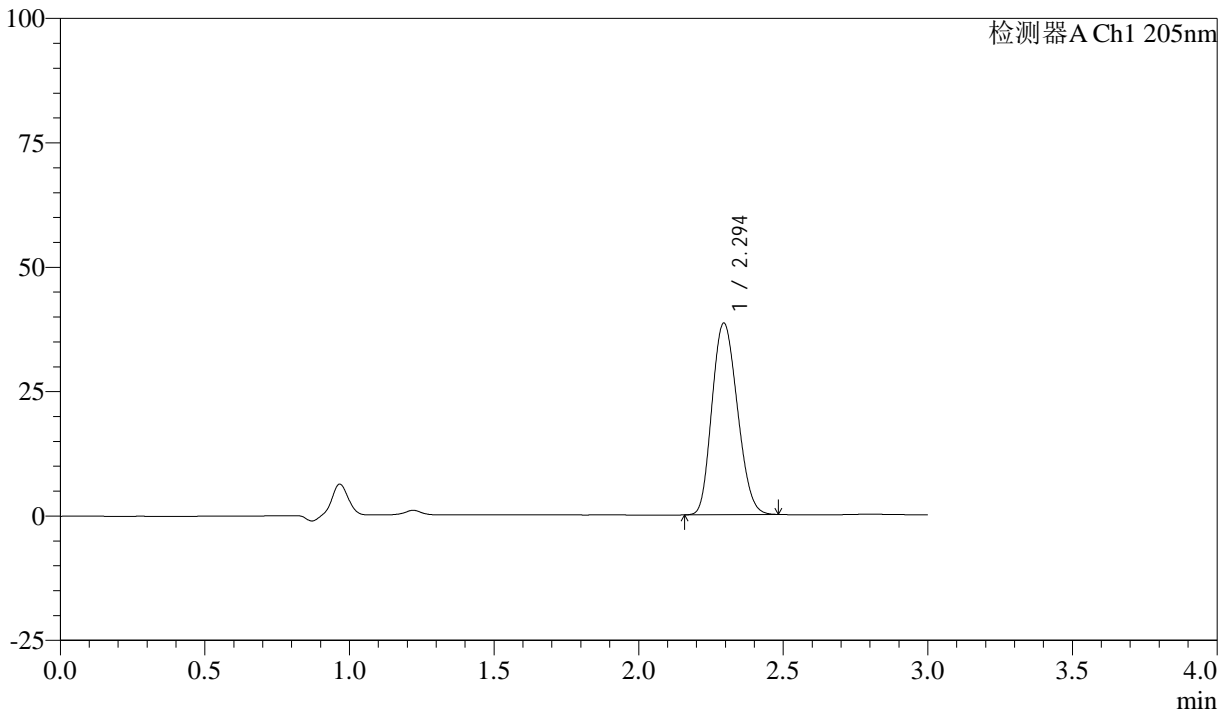
# QTL-4040

## <样品信息>

色谱柱: XB-C18(150mm\*4.6mm,5 $\mu$ m) 流速: 1.8ml/min  
柱温: 35 $^{\circ}$ C 波长: 205nm  
数据文件名: RC\$QTL-4040 - 0-43/25-948-2 - zzp-24102101p-rcqx-shuijz-lf50z-5mg-45min-P4.lcd  
方法文件名: RC\$QTL-4040 - QTL-4040-rcff-FX274.lcm  
批处理文件名: RC\$QTL-4040 - 202401023-rcqx-Fx274.lcb  
样品瓶号: 3-33  
进样体积: 20 $\mu$ l 版本号: 6.115  
进样时间: 2024/10/23 20:15:34 实验者: xiechaojun  
处理时间 (V2): 2024/10/24 08:49:00 处理者: xiechaojun  
仪器型号: SHIMADZU LC-2050C(FX274)

## <色谱图>

mV



## <峰表>

检测器A Ch1 205nm

峰号	保留时间	面积	面积%	高度	理论塔板数(USP)	拖尾因子	分离度(USP)
1	2.294	235339	100.000	38464	3159	1.163	--
总计		235339	100.000	38464			



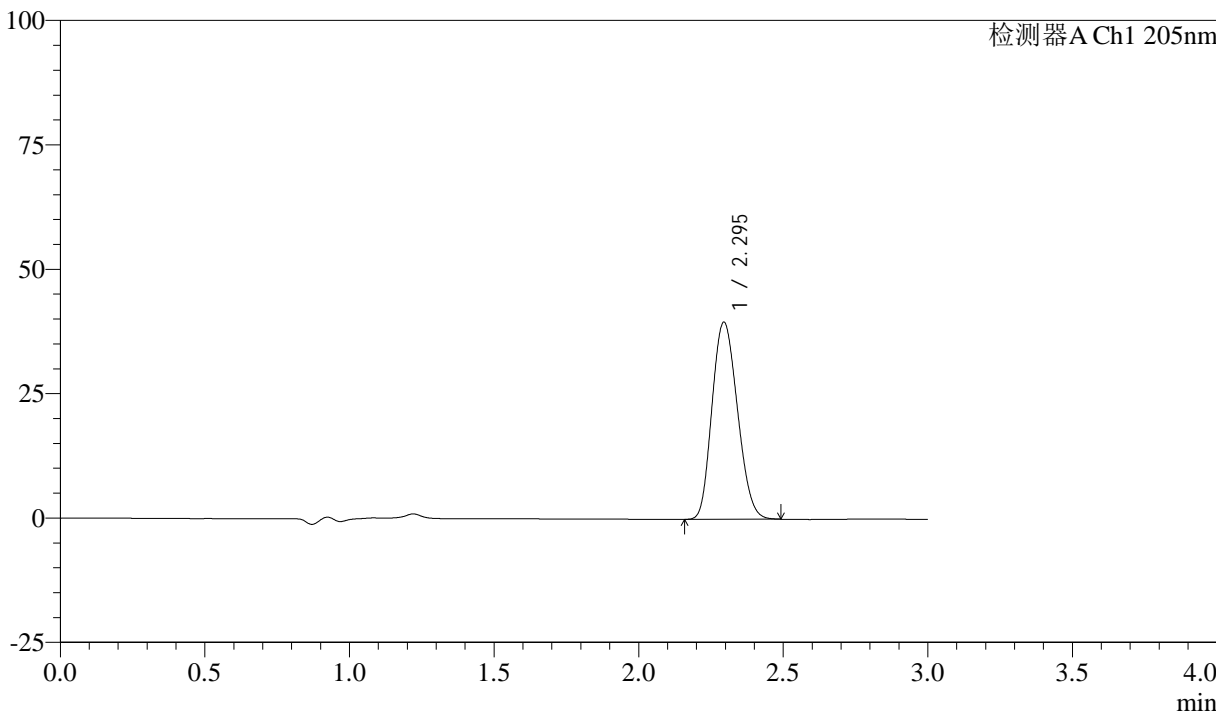
# QTL-4040

## <样品信息>

色谱柱: XB-C18(150mm\*4.6mm,5 $\mu$ m) 流速: 1.8ml/min  
柱温: 35 $^{\circ}$ C 波长: 205nm  
数据文件名: RC\$QTL-4040 - 0-43/25-949-2 - zzp-24102101p-rcqx-shuijz-lf50z-5mg-45min-P5.lcd  
方法文件名: RC\$QTL-4040 - QTL-4040-rcff-FX274.lcm  
批处理文件名: RC\$QTL-4040 - 202401023-rcqx-Fx274.lcb  
样品瓶号: 3-42  
进样体积: 20 $\mu$ l 版本号: 6.115  
进样时间: 2024/10/23 20:18:55 实验者: xiechaojun  
处理时间 (V2): 2024/10/24 08:49:03 处理者: xiechaojun  
仪器型号: SHIMADZU LC-2050C(FX274)

## <色谱图>

mV



## <峰表>

检测器A Ch1 205nm

峰号	保留时间	面积	面积%	高度	理论塔板数(USP)	拖尾因子	分离度(USP)
1	2.295	242441	100.000	39581	3151	1.165	--
总计		242441	100.000	39581			



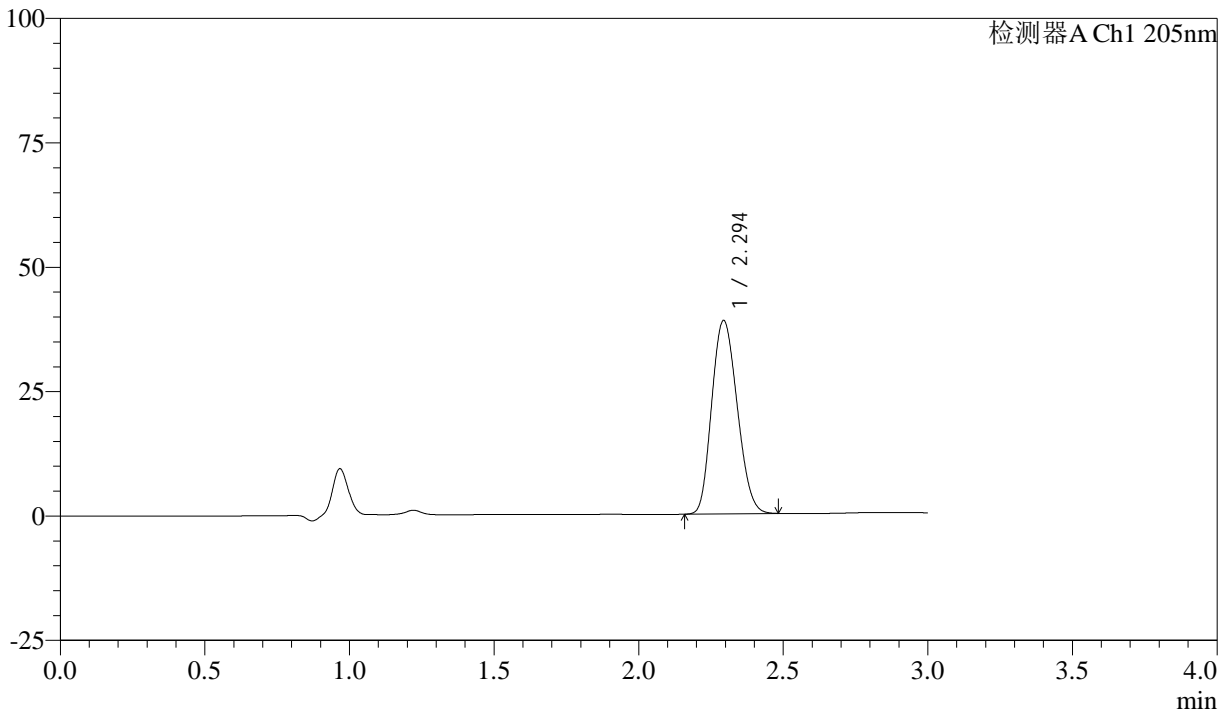
# QTL-4040

## <样品信息>

色谱柱: XB-C18(150mm\*4.6mm,5 $\mu$ m)      流速: 1.8ml/min  
柱温: 35 $^{\circ}$ C      波长: 205nm  
数据文件名: RC\$QTL-4040 - 0-43/25-950-2 - zzp-24102101p-rcqx-shuijz-lf50z-5mg-45min-P6.lcd  
方法文件名: RC\$QTL-4040 - QTL-4040-rcff-FX274.lcm  
批处理文件名: RC\$QTL-4040 - 202401023-rcqx-Fx274.lcb  
样品瓶号: 3-51  
进样体积: 20 $\mu$ l      版本号: 6.115  
进样时间: 2024/10/23 20:22:17      实验者: xiechaojun  
处理时间 (V2): 2024/10/24 08:49:06 处理者: xiechaojun  
仪器型号: SHIMADZU LC-2050C(FX274)

## <色谱图>

mV



## <峰表>

检测器A Ch1 205nm

峰号	保留时间	面积	面积%	高度	理论塔板数(USP)	拖尾因子	分离度(USP)
1	2.294	237786	100.000	38786	3149	1.164	--
总计		237786	100.000	38786			



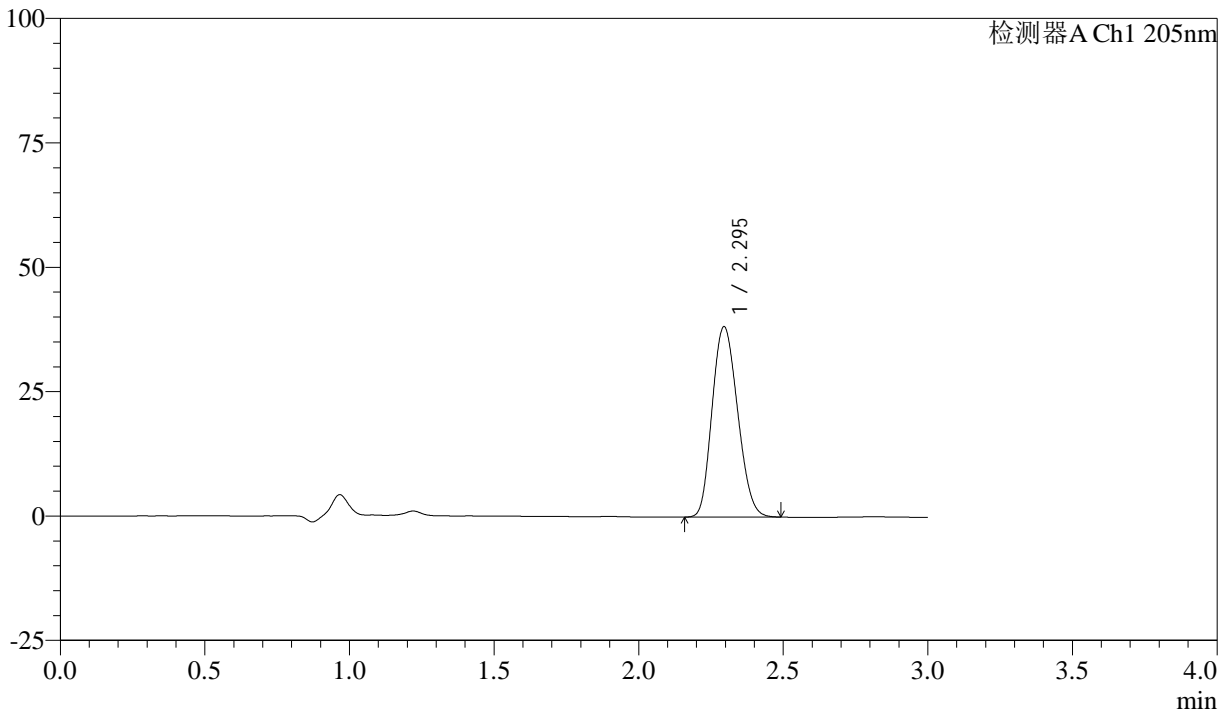
# QTL-4040

## <样品信息>

色谱柱: XB-C18(150mm\*4.6mm,5 $\mu$ m) 流速: 1.8ml/min  
柱温: 35 $^{\circ}$ C 波长: 205nm  
数据文件名: RC\$QTL-4040 - 0-43/25-951-2 - zzp-24102101p-rcqx-shuijz-lf50z-5mg-60min-P1.lcd  
方法文件名: RC\$QTL-4040 - QTL-4040-rcff-FX274.lcm  
批处理文件名: RC\$QTL-4040 - 202401023-rcqx-Fx274.lcb  
样品瓶号: 3-7  
进样体积: 20 $\mu$ l 版本号: 6.115  
进样时间: 2024/10/23 20:25:40 实验者: xiechaojun  
处理时间 (V2): 2024/10/24 08:49:09 处理者: xiechaojun  
仪器型号: SHIMADZU LC-2050C(FX274)

## <色谱图>

mV



## <峰表>

检测器A Ch1 205nm

峰号	保留时间	面积	面积%	高度	理论塔板数(USP)	拖尾因子	分离度(USP)
1	2.295	234373	100.000	38253	3150	1.164	--
总计		234373	100.000	38253			



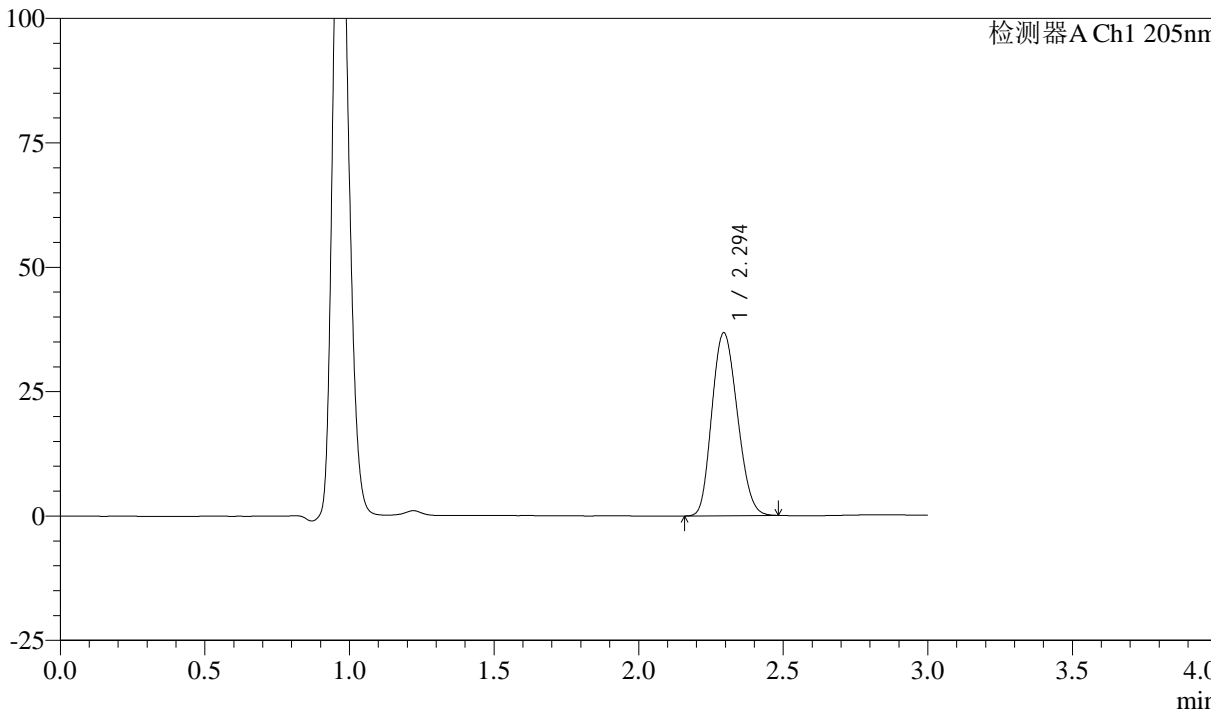
# QTL-4040

## <样品信息>

色谱柱: XB-C18(150mm\*4.6mm,5 $\mu$ m) 流速: 1.8ml/min  
柱温: 35 $^{\circ}$ C 波长: 205nm  
数据文件名: RC\$QTL-4040 - 0-43/25-952-2 - zzp-24102101p-rcqx-shuijz-lf50z-5mg-60min-P2.lcd  
方法文件名: RC\$QTL-4040 - QTL-4040-rcff-FX274.lcm  
批处理文件名: RC\$QTL-4040 - 202401023-rcqx-Fx274.lcb  
样品瓶号: 3-16  
进样体积: 20 $\mu$ l 版本号: 6.115  
进样时间: 2024/10/23 20:29:02 实验者: xiechaojun  
处理时间 (V2): 2024/10/24 08:49:11 处理者: xiechaojun  
仪器型号: SHIMADZU LC-2050C(FX274)

## <色谱图>

mV



## <峰表>

检测器A Ch1 205nm

峰号	保留时间	面积	面积%	高度	理论塔板数(USP)	拖尾因子	分离度(USP)
1	2.294	224895	100.000	36716	3150	1.163	--
总计		224895	100.000	36716			



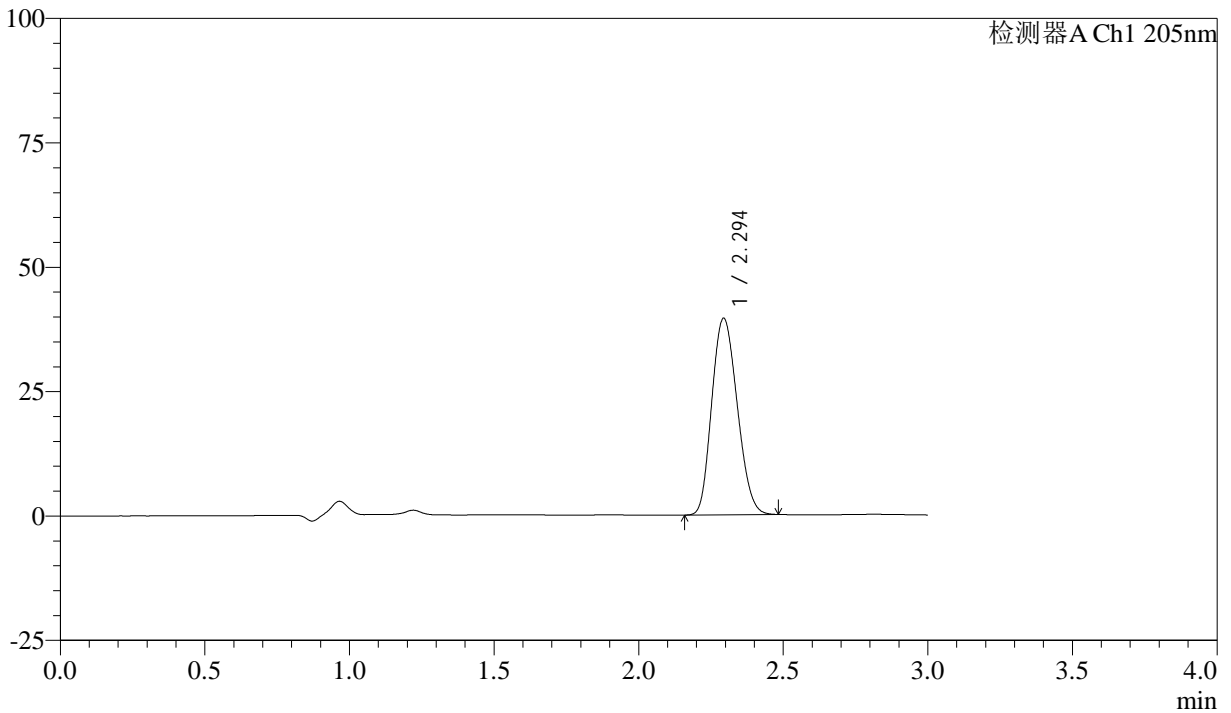
# QTL-4040

## <样品信息>

色谱柱: XB-C18(150mm\*4.6mm,5 $\mu$ m) 流速: 1.8ml/min  
柱温: 35 $^{\circ}$ C 波长: 205nm  
数据文件名: RC\$QTL-4040 - 0-43/25-953-2 - zzp-24102101p-rcqx-shuijz-lf50z-5mg-60min-P3.lcd  
方法文件名: RC\$QTL-4040 - QTL-4040-rcff-FX274.lcm  
批处理文件名: RC\$QTL-4040 - 202401023-rcqx-Fx274.lcb  
样品瓶号: 3-25  
进样体积: 20 $\mu$ l 版本号: 6.115  
进样时间: 2024/10/23 20:32:23 实验者: xiechaojun  
处理时间 (V2): 2024/10/24 08:49:14 处理者: xiechaojun  
仪器型号: SHIMADZU LC-2050C(FX274)

## <色谱图>

mV



## <峰表>

检测器A Ch1 205nm

峰号	保留时间	面积	面积%	高度	理论塔板数(USP)	拖尾因子	分离度(USP)
1	2.294	241796	100.000	39421	3144	1.165	--
总计		241796	100.000	39421			



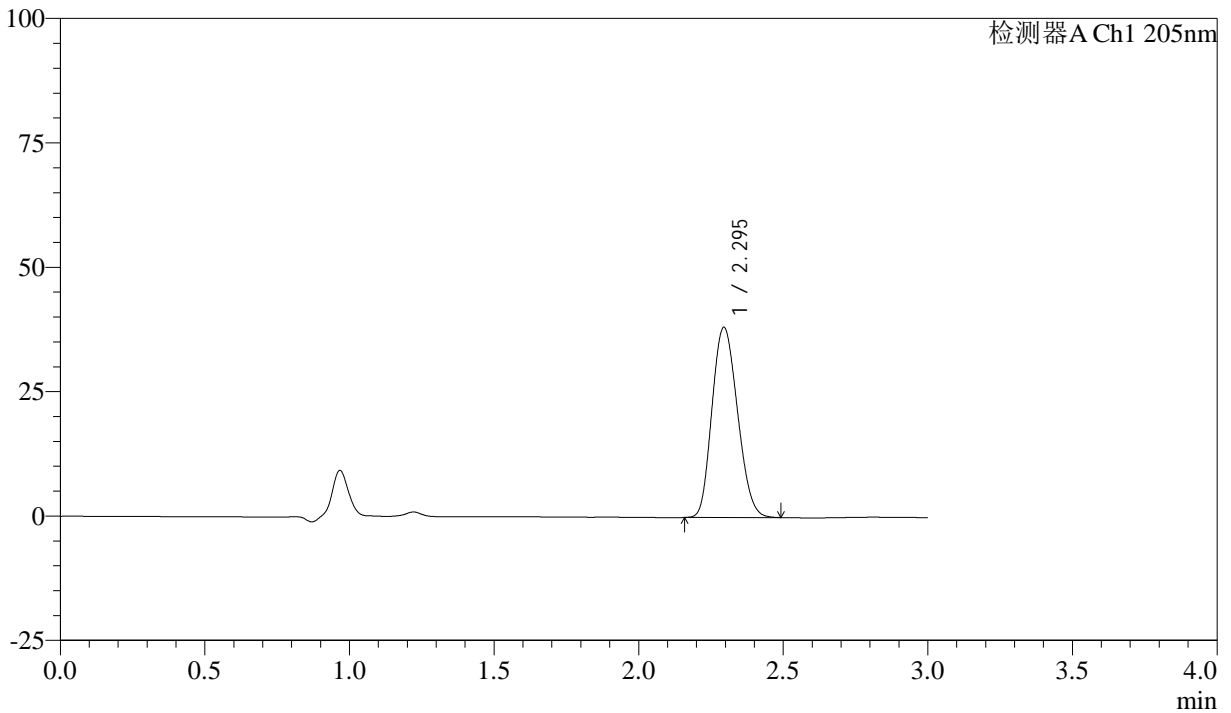
# QTL-4040

## <样品信息>

色谱柱: XB-C18(150mm\*4.6mm,5 $\mu$ m)      流速: 1.8ml/min  
柱温: 35 $^{\circ}$ C      波长: 205nm  
数据文件名: RC\$QTL-4040 - 0-43/25-954-2 - zzp-24102101p-rcqx-shuijz-lf50z-5mg-60min-P4.lcd  
方法文件名: RC\$QTL-4040 - QTL-4040-rcff-FX274.lcm  
批处理文件名: RC\$QTL-4040 - 202401023-rcqx-Fx274.lcb  
样品瓶号: 3-34  
进样体积: 20 $\mu$ l      版本号: 6.115  
进样时间: 2024/10/23 20:35:45      实验者: xiechaojun  
处理时间 (V2): 2024/10/24 08:49:17 处理者: xiechaojun  
仪器型号: SHIMADZU LC-2050C(FX274)

## <色谱图>

mV



## <峰表>

检测器A Ch1 205nm

峰号	保留时间	面积	面积%	高度	理论塔板数(USP)	拖尾因子	分离度(USP)
1	2.295	234496	100.000	38196	3138	1.165	--
总计		234496	100.000	38196			



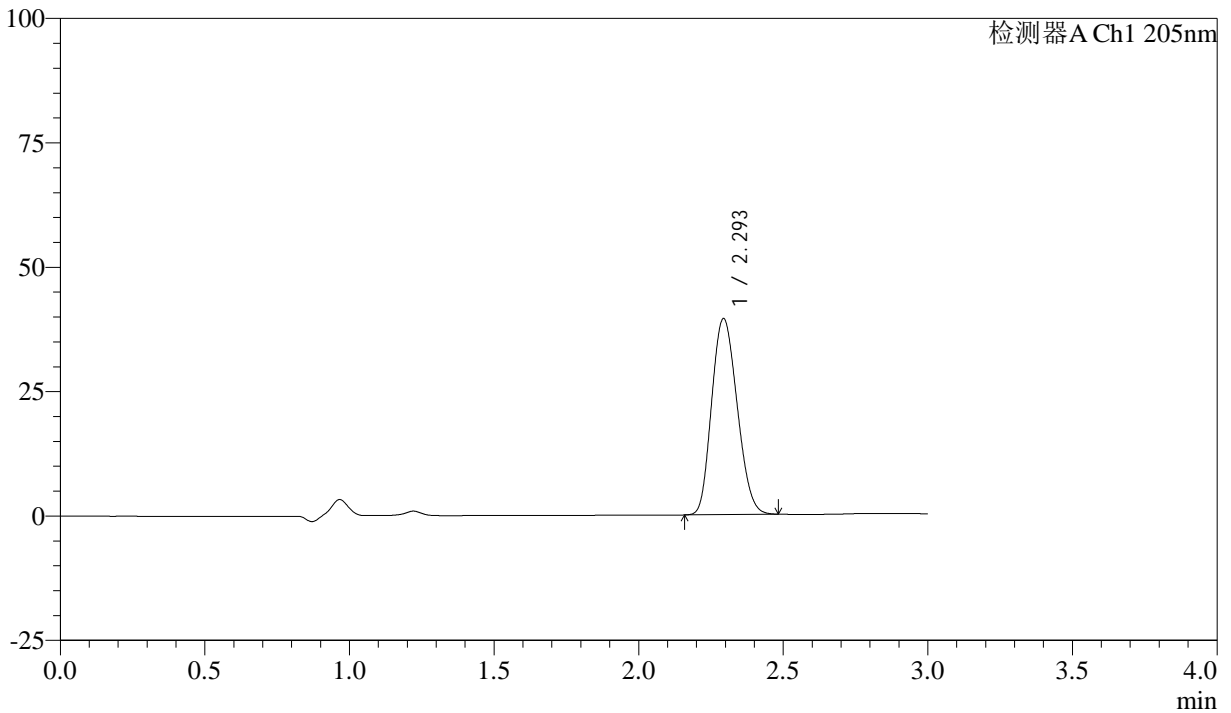
# QTL-4040

## <样品信息>

色谱柱: XB-C18(150mm\*4.6mm,5 $\mu$ m) 流速: 1.8ml/min  
柱温: 35 $^{\circ}$ C 波长: 205nm  
数据文件名: RC\$QTL-4040 - 0-43/25-955-2 - zzp-24102101p-rcqx-shuijz-lf50z-5mg-60min-P5.lcd  
方法文件名: RC\$QTL-4040 - QTL-4040-rcff-FX274.lcm  
批处理文件名: RC\$QTL-4040 - 202401023-rcqx-Fx274.lcb  
样品瓶号: 3-43  
进样体积: 20 $\mu$ l 版本号: 6.115  
进样时间: 2024/10/23 20:39:05 实验者: xiechaojun  
处理时间 (V2): 2024/10/24 08:49:20 处理者: xiechaojun  
仪器型号: SHIMADZU LC-2050C(FX274)

## <色谱图>

mV



## <峰表>

检测器A Ch1 205nm

峰号	保留时间	面积	面积%	高度	理论塔板数(USP)	拖尾因子	分离度(USP)
1	2.293	241456	100.000	39280	3137	1.166	--
总计		241456	100.000	39280			



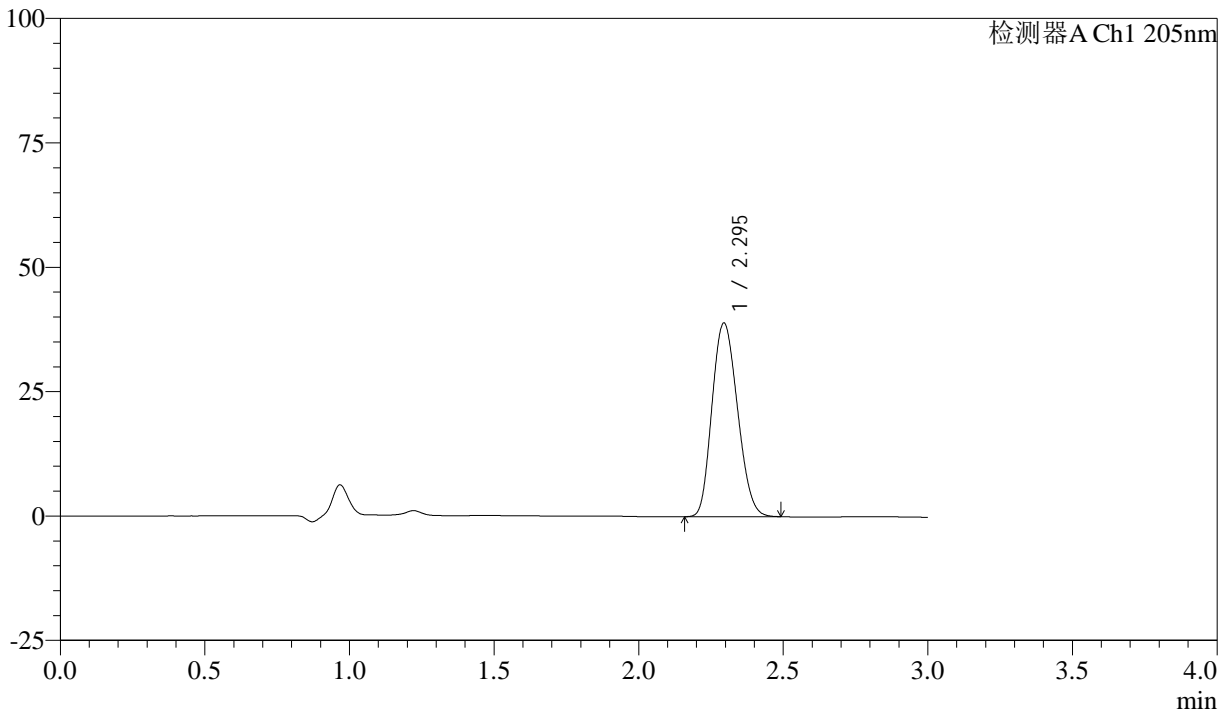
# QTL-4040

## <样品信息>

色谱柱: XB-C18(150mm\*4.6mm,5 $\mu$ m) 流速: 1.8ml/min  
柱温: 35 $^{\circ}$ C 波长: 205nm  
数据文件名: RC\$QTL-4040 - 0-43/25-956-2 - zzp-24102101p-rcqx-shuijz-lf50z-5mg-60min-P6.lcd  
方法文件名: RC\$QTL-4040 - QTL-4040-rcff-FX274.lcm  
批处理文件名: RC\$QTL-4040 - 202401023-rcqx-Fx274.lcb  
样品瓶号: 3-52  
进样体积: 20 $\mu$ l 版本号: 6.115  
进样时间: 2024/10/23 20:42:26 实验者: xiechaojun  
处理时间 (V2): 2024/10/24 08:49:22 处理者: xiechaojun  
仪器型号: SHIMADZU LC-2050C(FX274)

## <色谱图>

mV



## <峰表>

检测器A Ch1 205nm

峰号	保留时间	面积	面积%	高度	理论塔板数(USP)	拖尾因子	分离度(USP)
1	2.295	238733	100.000	38892	3137	1.166	--
总计		238733	100.000	38892			



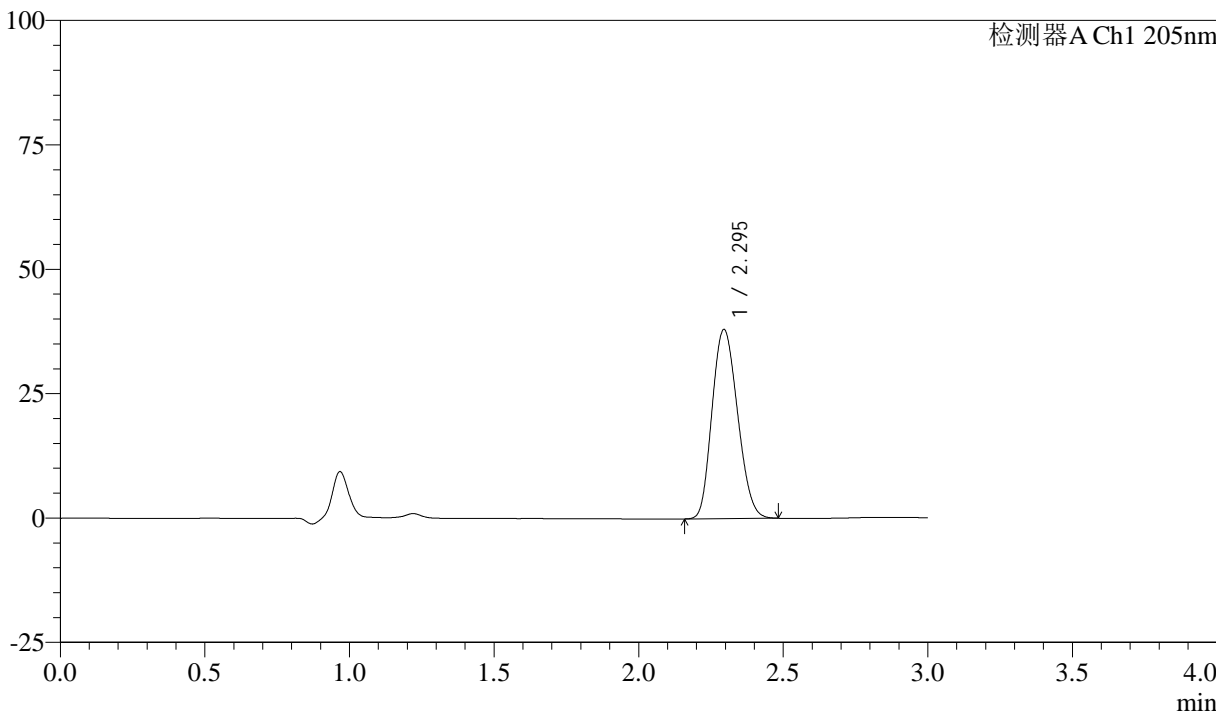
# QTL-4040

## <样品信息>

色谱柱: XB-C18(150mm\*4.6mm,5 $\mu$ m) 流速: 1.8ml/min  
柱温: 35 $^{\circ}$ C 波长: 205nm  
数据文件名: RCSQTL-4040 - 0-43/25-957-2 - zzp-24102101p-rcqx-shuijz-lf50z-5mg-jxzs-P1.lcd  
方法文件名: RCSQTL-4040 - QTL-4040-rcff-FX274.lcm  
批处理文件名: RCSQTL-4040 - 202401023-rcqx-Fx274.lcb  
样品瓶号: 3-8  
进样体积: 20 $\mu$ l 版本号: 6.115  
进样时间: 2024/10/23 20:45:50 实验者: xiechaojun  
处理时间 (V2): 2024/10/24 08:49:25 处理者: xiechaojun  
仪器型号: SHIMADZU LC-2050C(FX274)

## <色谱图>

mV



## <峰表>

检测器A Ch1 205nm

峰号	保留时间	面积	面积%	高度	理论塔板数(USP)	拖尾因子	分离度(USP)
1	2.295	233176	100.000	37992	3135	1.164	--
总计		233176	100.000	37992			



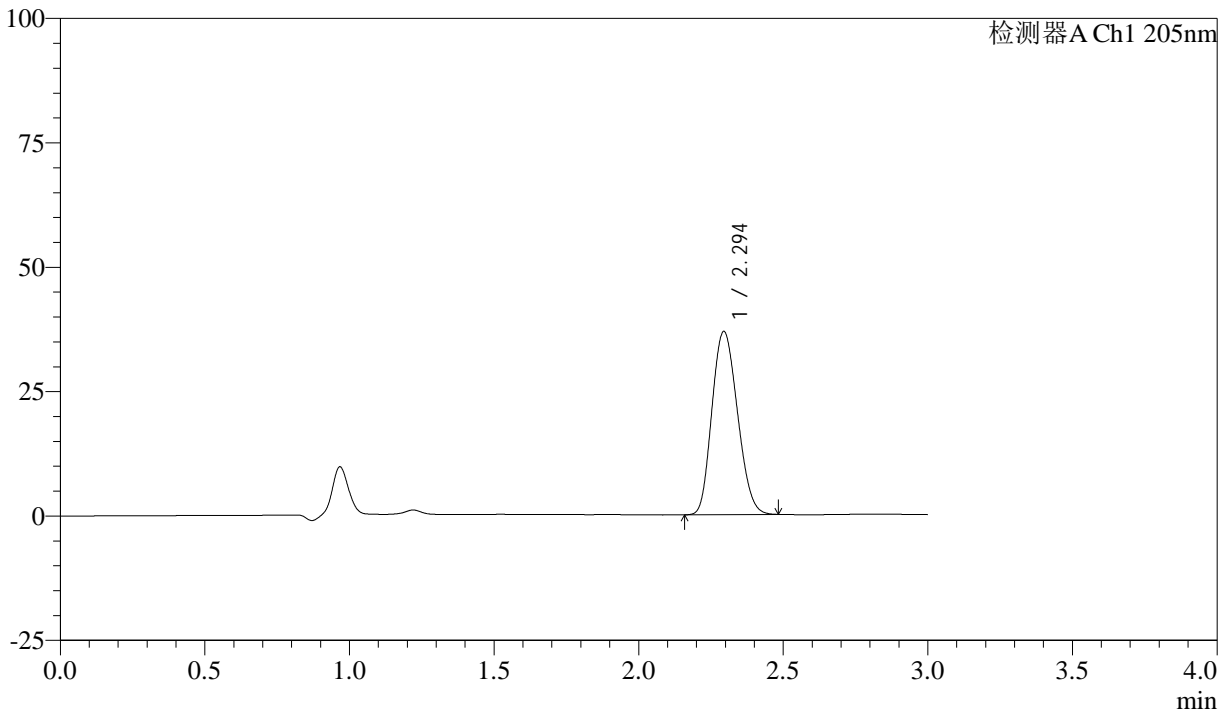
# QTL-4040

## <样品信息>

色谱柱: XB-C18(150mm\*4.6mm,5μm) 流速: 1.8ml/min  
柱温: 35°C 波长: 205nm  
数据文件名: RC\$QTL-4040 - 0-43/25-958-2 - zzp-24102101p-rcqx-shuijz-lf50z-5mg-jxzs-P2.lcd  
方法文件名: RC\$QTL-4040 - QTL-4040-rcff-FX274.lcm  
批处理文件名: RC\$QTL-4040 - 202401023-rcqx-Fx274.lcb  
样品瓶号: 3-17  
进样体积: 20μl 版本号: 6.115  
进样时间: 2024/10/23 20:49:12 实验者: xiechaojun  
处理时间 (V2): 2024/10/24 08:49:28 处理者: xiechaojun  
仪器型号: SHIMADZU LC-2050C(FX274)

## <色谱图>

mV



## <峰表>

检测器A Ch1 205nm

峰号	保留时间	面积	面积%	高度	理论塔板数(USP)	拖尾因子	分离度(USP)
1	2.294	226168	100.000	36787	3130	1.166	--
总计		226168	100.000	36787			



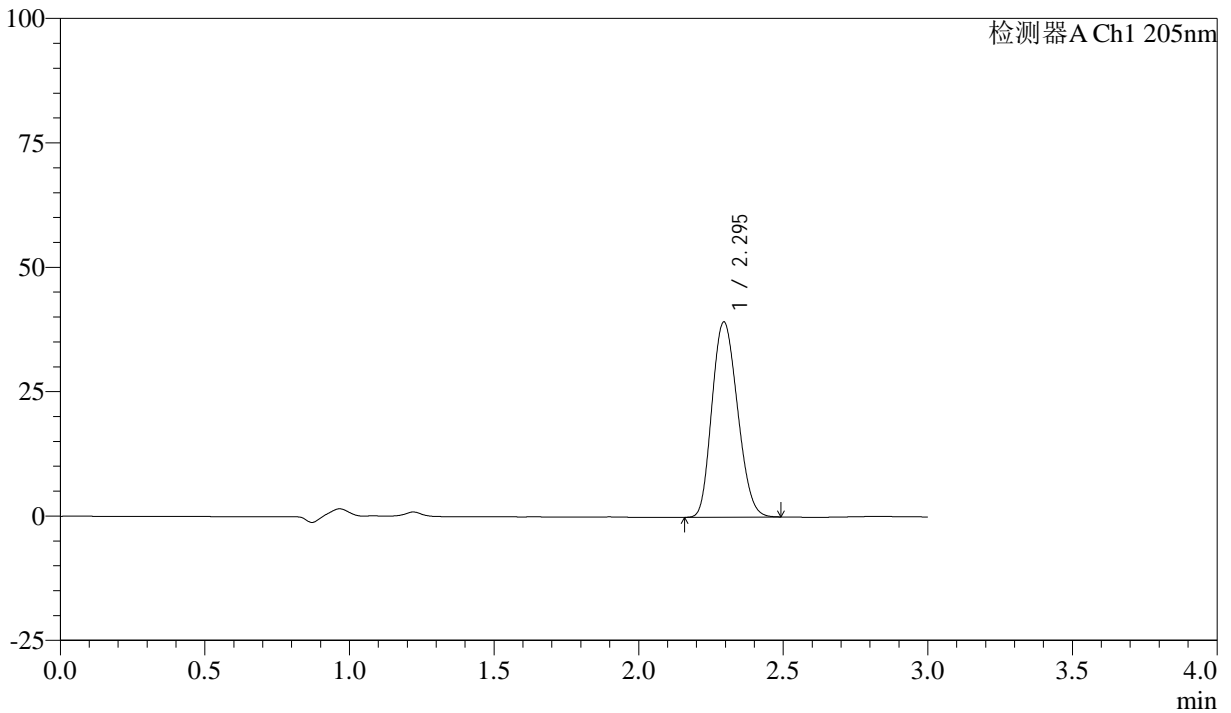
# QTL-4040

## <样品信息>

色谱柱: XB-C18(150mm\*4.6mm,5 $\mu$ m)      流速: 1.8ml/min  
柱温: 35 $^{\circ}$ C      波长: 205nm  
数据文件名: RC\$QTL-4040 - 0-43/25-959-2 - zzp-24102101p-rcqx-shuijz-lf50z-5mg-jxzs-P3.lcd  
方法文件名: RC\$QTL-4040 - QTL-4040-rcff-FX274.lcm  
批处理文件名: RC\$QTL-4040 - 202401023-rcqx-Fx274.lcb  
样品瓶号: 3-26  
进样体积: 20 $\mu$ l      版本号: 6.115  
进样时间: 2024/10/23 20:52:36      实验者: xiechaojun  
处理时间 (V2): 2024/10/24 08:49:30 处理者: xiechaojun  
仪器型号: SHIMADZU LC-2050C(FX274)

## <色谱图>

mV



## <峰表>

检测器A Ch1 205nm

峰号	保留时间	面积	面积%	高度	理论塔板数(USP)	拖尾因子	分离度(USP)
1	2.295	241186	100.000	39198	3122	1.168	--
总计		241186	100.000	39198			



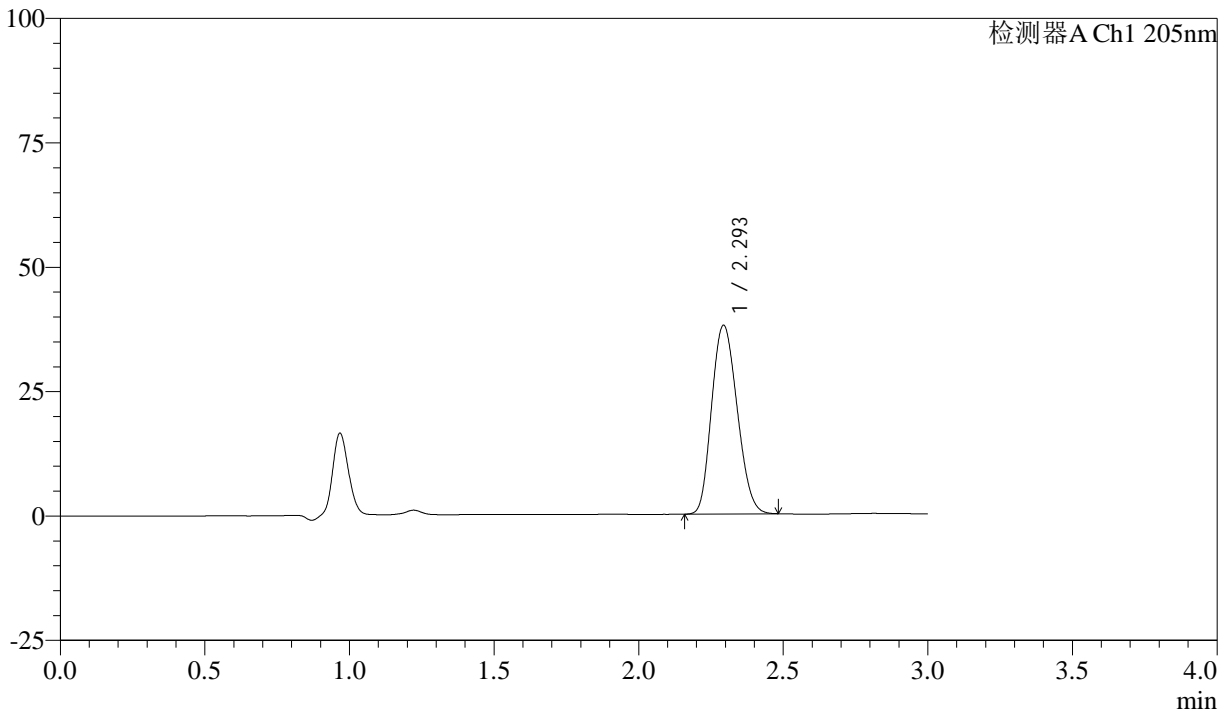
# QTL-4040

## <样品信息>

色谱柱: XB-C18(150mm\*4.6mm,5 $\mu$ m) 流速: 1.8ml/min  
柱温: 35 $^{\circ}$ C 波长: 205nm  
数据文件名: RC\$QTL-4040 - 0-43/25-960-2 - zzp-24102101p-rcqx-shuijz-lf50z-5mg-jxzs-P4.lcd  
方法文件名: RC\$QTL-4040 - QTL-4040-rcff-FX274.lcm  
批处理文件名: RC\$QTL-4040 - 202401023-rcqx-Fx274.lcb  
样品瓶号: 3-35  
进样体积: 20 $\mu$ l 版本号: 6.115  
进样时间: 2024/10/23 20:55:58 实验者: xiechaojun  
处理时间 (V2): 2024/10/24 08:49:33 处理者: xiechaojun  
仪器型号: SHIMADZU LC-2050C(FX274)

## <色谱图>

mV



## <峰表>

检测器A Ch1 205nm

峰号	保留时间	面积	面积%	高度	理论塔板数(USP)	拖尾因子	分离度(USP)
1	2.293	232801	100.000	37822	3126	1.166	--
总计		232801	100.000	37822			



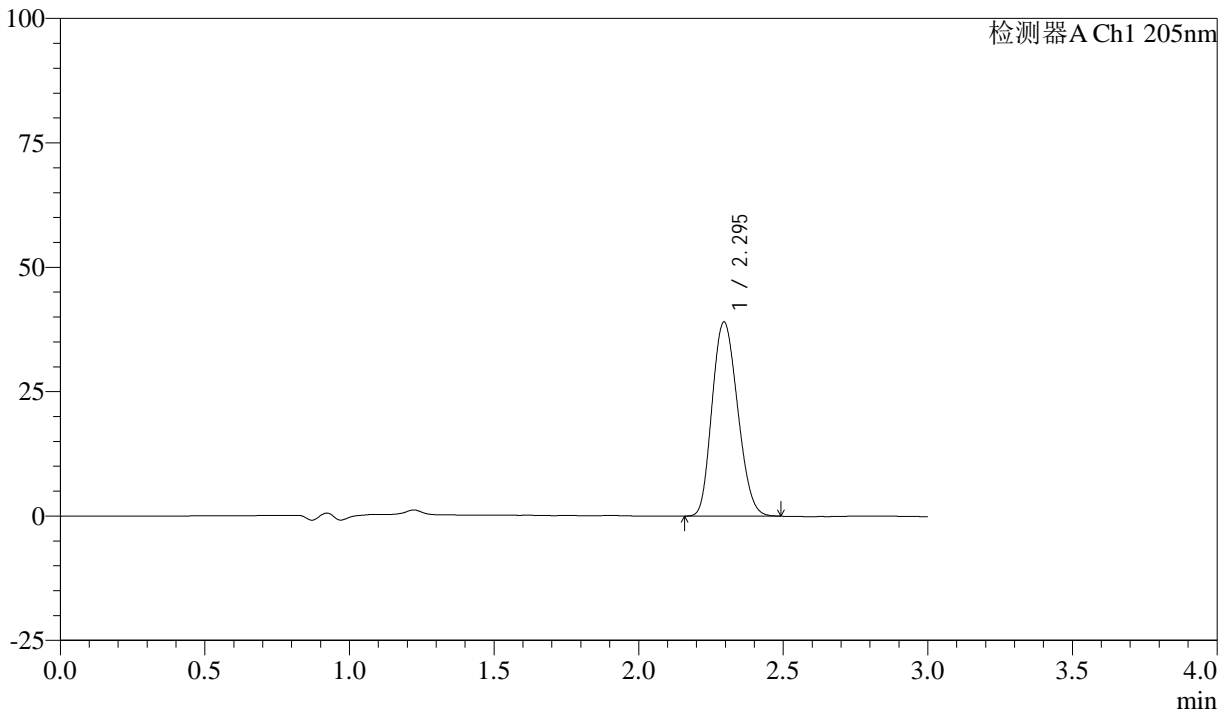
# QTL-4040

## <样品信息>

色谱柱: XB-C18(150mm\*4.6mm,5 $\mu$ m) 流速: 1.8ml/min  
柱温: 35 $^{\circ}$ C 波长: 205nm  
数据文件名: RC\$QTL-4040 - 0-43/25-961-2 - zzp-24102101p-rcqx-shuijz-lf50z-5mg-jxzs-P5.lcd  
方法文件名: RC\$QTL-4040 - QTL-4040-rcff-FX274.lcm  
批处理文件名: RC\$QTL-4040 - 202401023-rcqx-Fx274.lcb  
样品瓶号: 3-44  
进样体积: 20 $\mu$ l 版本号: 6.115  
进样时间: 2024/10/23 20:59:21 实验者: xiechaojun  
处理时间 (V2): 2024/10/24 08:49:36 处理者: xiechaojun  
仪器型号: SHIMADZU LC-2050C(FX274)

## <色谱图>

mV



## <峰表>

检测器A Ch1 205nm

峰号	保留时间	面积	面积%	高度	理论塔板数(USP)	拖尾因子	分离度(USP)
1	2.295	239894	100.000	39005	3124	1.166	--
总计		239894	100.000	39005			



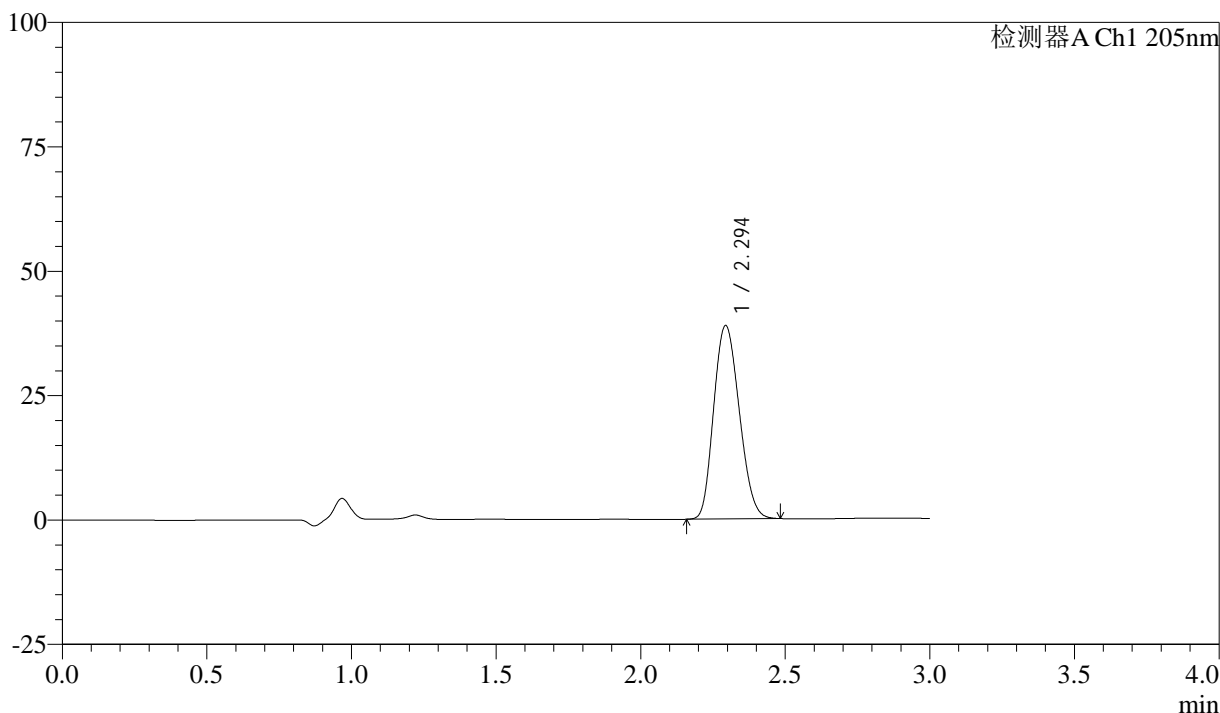
# QTL-4040

## <样品信息>

色谱柱: XB-C18(150mm\*4.6mm,5μm) 流速: 1.8ml/min  
柱温: 35°C 波长: 205nm  
数据文件名: RC\$QTL-4040 - 0-43/25-962-2 - zzp-24102101p-rcqx-shuijz-lf50z-5mg-jxzs-P6.lcd  
方法文件名: RC\$QTL-4040 - QTL-4040-rcff-FX274.lcm  
批处理文件名: RC\$QTL-4040 - 202401023-rcqx-Fx274.lcb  
样品瓶号: 3-53  
进样体积: 20μl 版本号: 6.115  
进样时间: 2024/10/23 21:02:43 实验者: xiechaojun  
处理时间 (V2): 2024/10/24 08:49:39 处理者: xiechaojun  
仪器型号: SHIMADZU LC-2050C(FX274)

## <色谱图>

mV



## <峰表>

检测器A Ch1 205nm

峰号	保留时间	面积	面积%	高度	理论塔板数(USP)	拖尾因子	分离度(USP)
1	2.294	238996	100.000	38793	3119	1.168	--
总计		238996	100.000	38793			



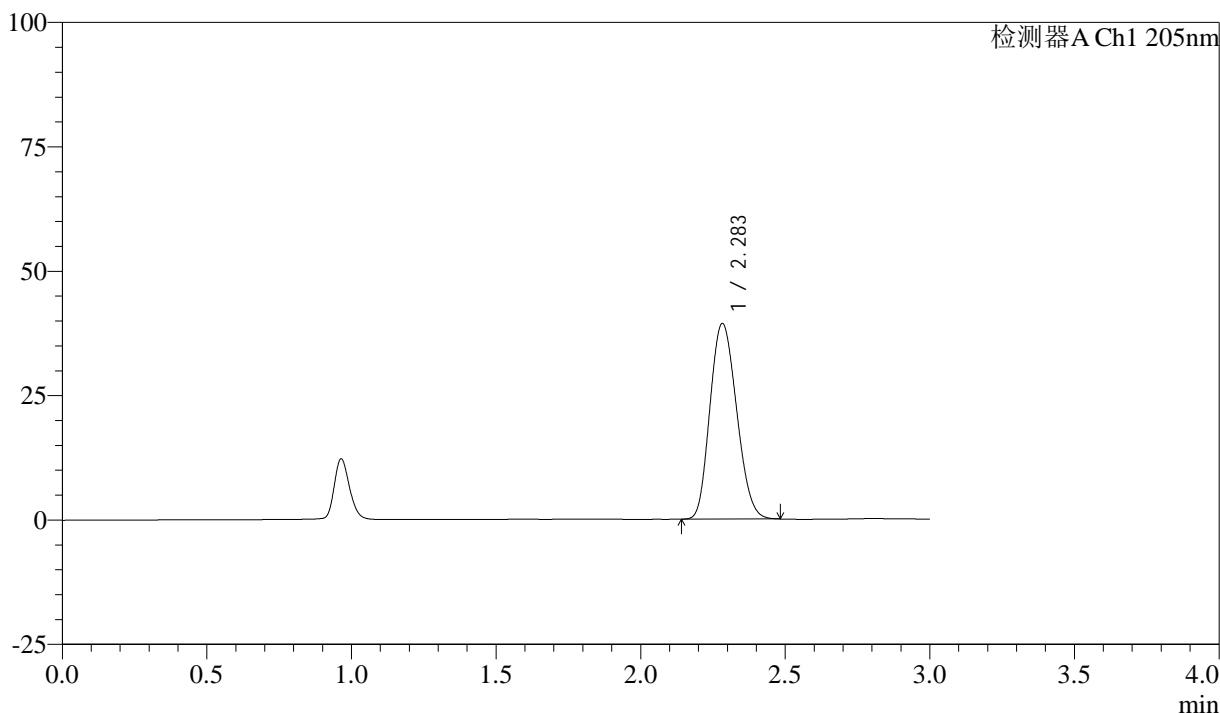
# QTL-4040

## <样品信息>

色谱柱: XB-C18(150mm\*4.6mm,5μm)      流速: 1.8ml/min  
 柱温: 35°C      波长: 205nm  
 数据文件名: RC\$QTL-4040 - 0-43/25-963-2 - zzp-24102101p-rcqx-shuijz-lf50z-5mg-dz2-1.lcd  
 方法文件名: RC\$QTL-4040 - QTL-4040-rcff-FX274.lcm  
 批处理文件名: RC\$QTL-4040 - 202401023-rcqx-Fx274.lcb  
 样品瓶号: 3-27  
 进样体积: 20μl      版本号: 6.115  
 进样时间: 2024/10/23 21:06:06      实验者: xiechaojun  
 处理时间 (V2): 2024/10/24 08:49:41 处理者: xiechaojun  
 仪器型号: SHIMADZU LC-2050C(FX274)

## <色谱图>

mV



## <峰表>

检测器A Ch1 205nm

峰号	保留时间	面积	面积%	高度	理论塔板数(USP)	拖尾因子	分离度(USP)
1	2.283	251937	100.000	39242	2854	1.161	--
总计		251937	100.000	39242			



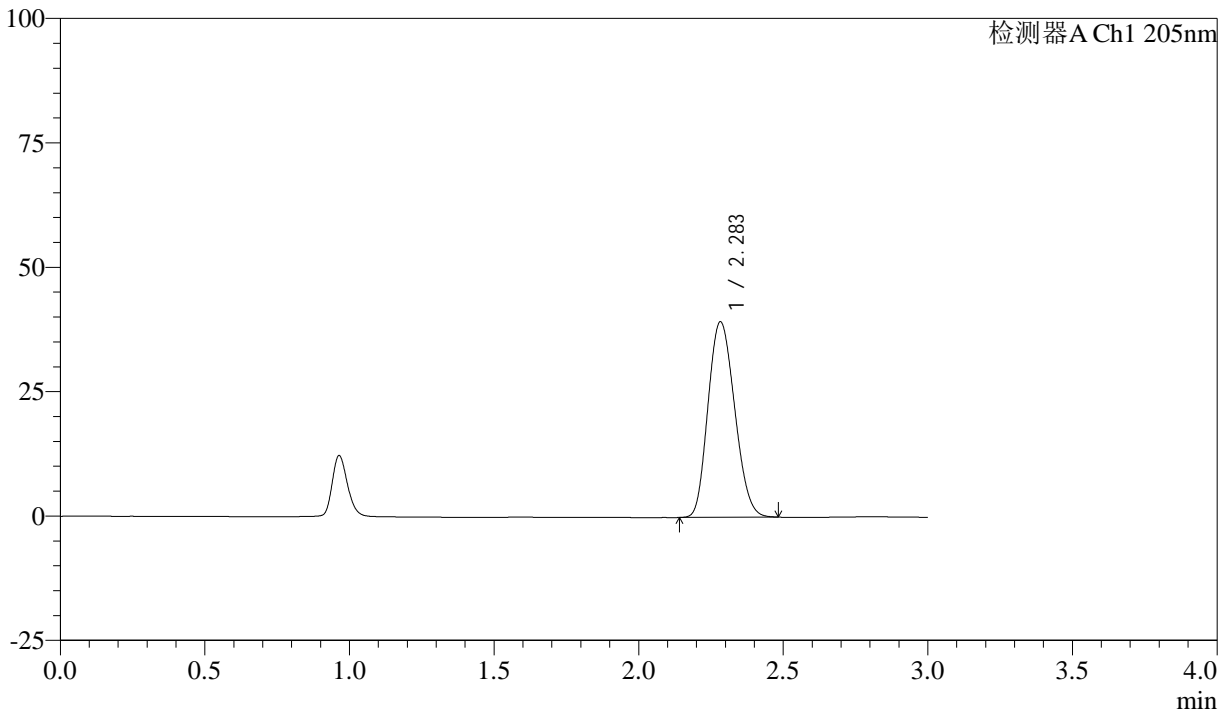
# QTL-4040

## <样品信息>

色谱柱: XB-C18(150mm\*4.6mm,5 $\mu$ m) 流速: 1.8ml/min  
柱温: 35 $^{\circ}$ C 波长: 205nm  
数据文件名: RC\$QTL-4040 - 0-43/25-964-2 - zzp-24102101p-rcqx-shuijz-lf50z-5mg-dz2-2.lcd  
方法文件名: RC\$QTL-4040 - QTL-4040-rcff-FX274.lcm  
批处理文件名: RC\$QTL-4040 - 202401023-rcqx-Fx274.lcb  
样品瓶号: 3-27  
进样体积: 20 $\mu$ l 版本号: 6.115  
进样时间: 2024/10/23 21:09:29 实验者: xiechaojun  
处理时间 (V2): 2024/10/24 08:49:44 处理者: xiechaojun  
仪器型号: SHIMADZU LC-2050C(FX274)

## <色谱图>

mV



## <峰表>

检测器A Ch1 205nm

峰号	保留时间	面积	面积%	高度	理论塔板数(USP)	拖尾因子	分离度(USP)
1	2.283	251627	100.000	39209	2856	1.161	--
总计		251627	100.000	39209			