



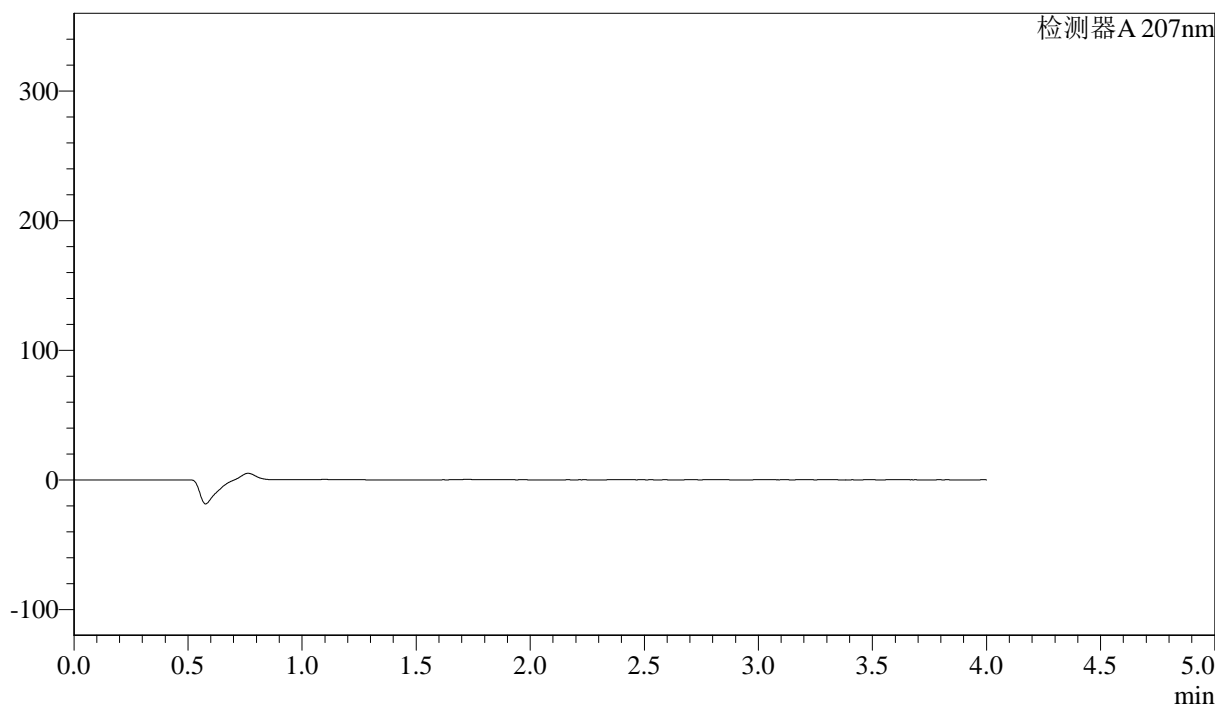
J366

<样品信息>

色谱柱 :XB-C18(50mm*4.6mm,5 μ m) 流速:1.0ml/min
柱温 :50°C 波长:207nm
数据文件名: RC\$J366 - 28-5/28-139-2 - zzp-24100901p-rcqx-pH1.0jz-jf50z-rj.lcd
方法文件名: RC\$J366 - J366-rcqx-FX277.lcm
批处理文件名: RC\$J366 - 20241022-rcqx-FX277.lcb
样品瓶号: 1-9
进样体积: 10 μ l 版本号:6.115
进样时间: 2024/10/22 14:32:55 实验者: xiexinhui
处理时间 (V2): 2024/10/23 09:25:02 处理者: xiexinhui
仪器型号:SHIMADZU LC-2050C(FX277)

<色谱图>

mV



<峰表>

检测器A 207nm

峰号	保留时间	面积	面积%	高度	理论塔板数(USP)	拖尾因子	分离度(USP)
总计							



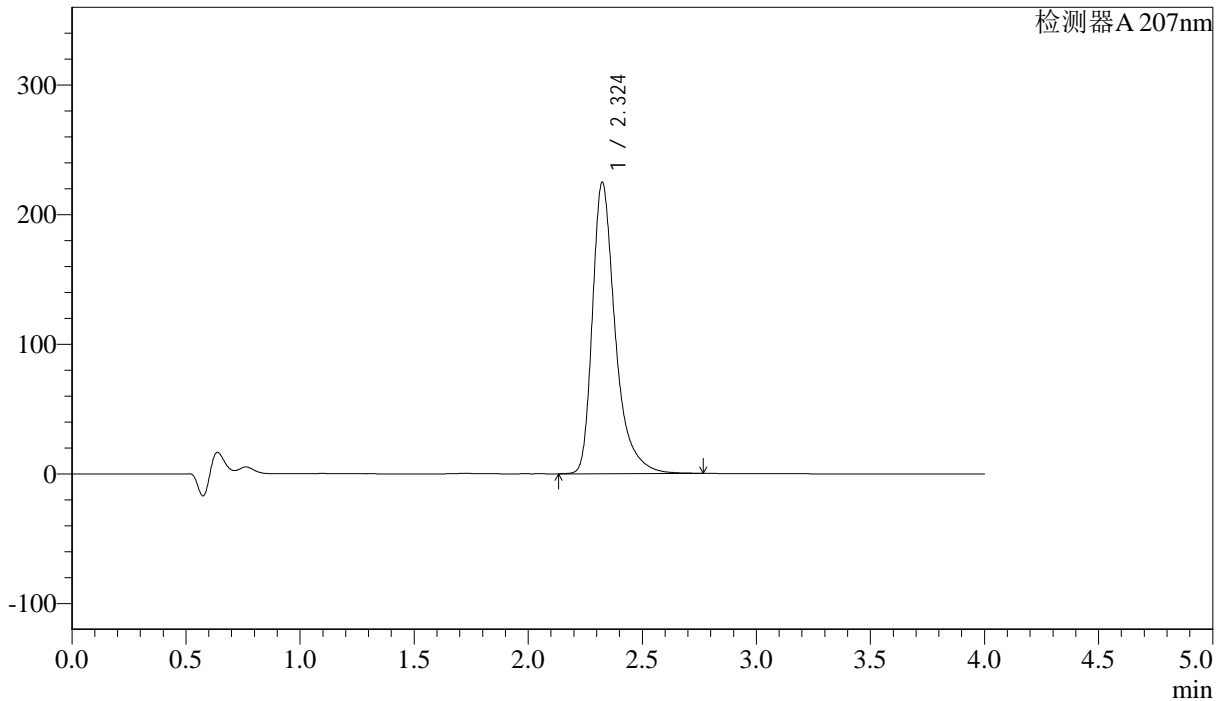
J366

<样品信息>

色谱柱 :XB-C18(50mm*4.6mm,5 μ m) 流速:1.0ml/min
柱温 :50 $^{\circ}$ C 波长:207nm
数据文件名: RC\$J366 - 28-5/28-140-2 - zzp-24100901p-rcqx-pH1.0jz-jf50z-dz1-1.lcd
方法文件名: RC\$J366 - J366-rcqx-FX277.lcm
批处理文件名: RC\$J366 - 20241022-rcqx-FX277.lcb
样品瓶号: 1-18
进样体积: 10 μ l 版本号:6.115
进样时间: 2024/10/22 14:37:18 实验者: xiexinhui
处理时间 (V2): 2024/10/23 09:25:06 处理者: xiexinhui
仪器型号:SHIMADZU LC-2050C(FX277)

<色谱图>

mV



<峰表>

检测器A 207nm

峰号	保留时间	面积	面积%	高度	理论塔板数(USP)	拖尾因子	分离度(USP)
1	2.324	1567428	100.000	224545	2850	1.410	--
总计		1567428	100.000	224545			



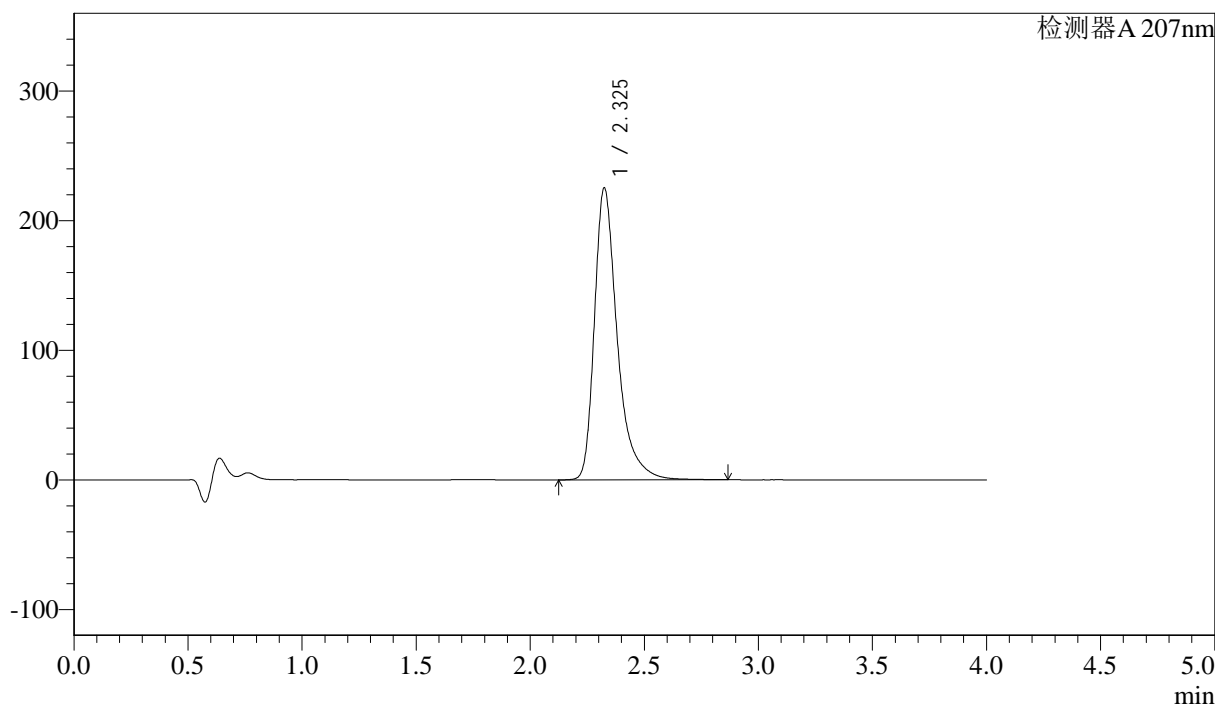
J366

<样品信息>

色谱柱 :XB-C18(50mm*4.6mm,5 μ m) 流速:1.0ml/min
柱温 :50 $^{\circ}$ C 波长:207nm
数据文件名: RC\$J366 - 28-5/28-141-2 - zzp-24100901p-rcqx-pH1.0jz-jf50z-dz1-2.lcd
方法文件名: RC\$J366 - J366-rcqx-FX277.lcm
批处理文件名: RC\$J366 - 20241022-rcqx-FX277.lcb
样品瓶号: 1-18
进样体积: 10 μ l 版本号:6.115
进样时间: 2024/10/22 14:41:41 实验者: xiexinhui
处理时间 (V2): 2024/10/23 09:25:09 处理者: xiexinhui
仪器型号:SHIMADZU LC-2050C(FX277)

<色谱图>

mV



<峰表>

检测器A 207nm

峰号	保留时间	面积	面积%	高度	理论塔板数(USP)	拖尾因子	分离度(USP)
1	2.325	1573209	100.000	224912	2852	1.416	--
总计		1573209	100.000	224912			



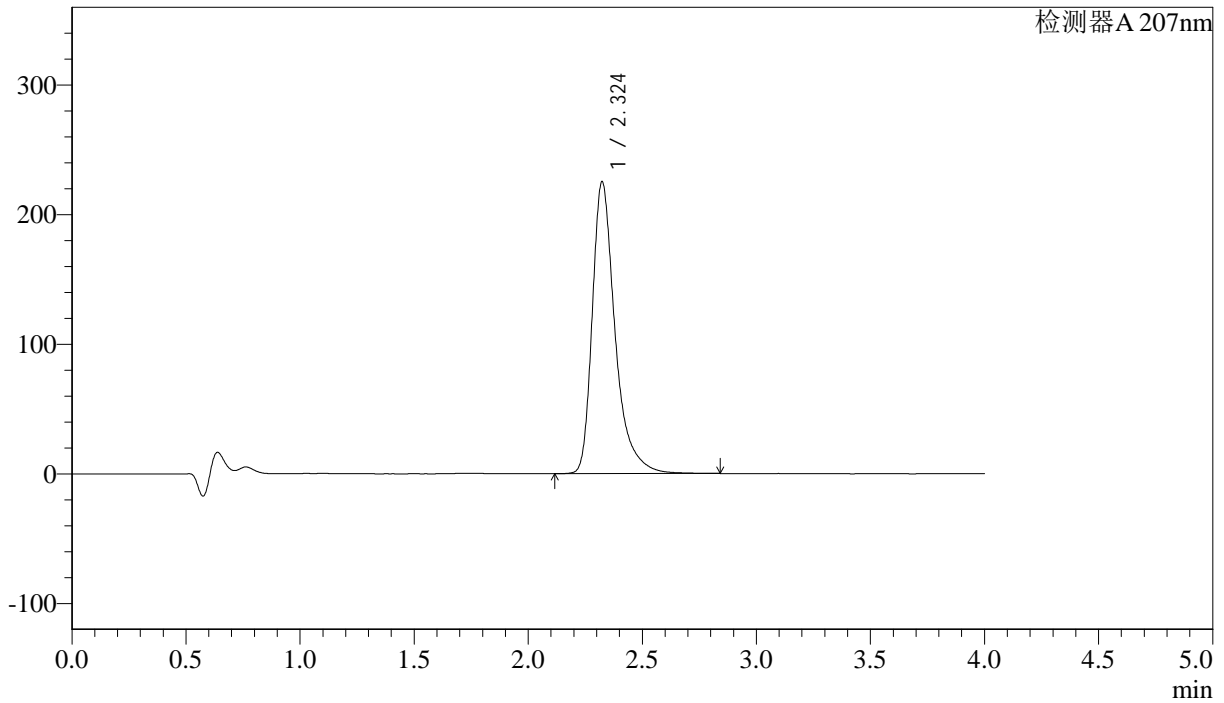
J366

<样品信息>

色谱柱 :XB-C18(50mm*4.6mm,5 μ m) 流速:1.0ml/min
柱温 :50 $^{\circ}$ C 波长:207nm
数据文件名: RC\$J366 - 28-5/28-142-2 - zzp-24100901p-rcqx-pH1.0jz-jf50z-dz1-3.lcd
方法文件名: RC\$J366 - J366-rcqx-FX277.lcm
批处理文件名: RC\$J366 - 20241022-rcqx-FX277.lcb
样品瓶号: 1-18
进样体积: 10 μ l 版本号:6.115
进样时间: 2024/10/22 14:46:03 实验者: xiexinhui
处理时间 (V2): 2024/10/23 09:25:12 处理者: xiexinhui
仪器型号:SHIMADZU LC-2050C(FX277)

<色谱图>

mV



<峰表>

检测器A 207nm

峰号	保留时间	面积	面积%	高度	理论塔板数(USP)	拖尾因子	分离度(USP)
1	2.324	1570202	100.000	225137	2859	1.414	--
总计		1570202	100.000	225137			



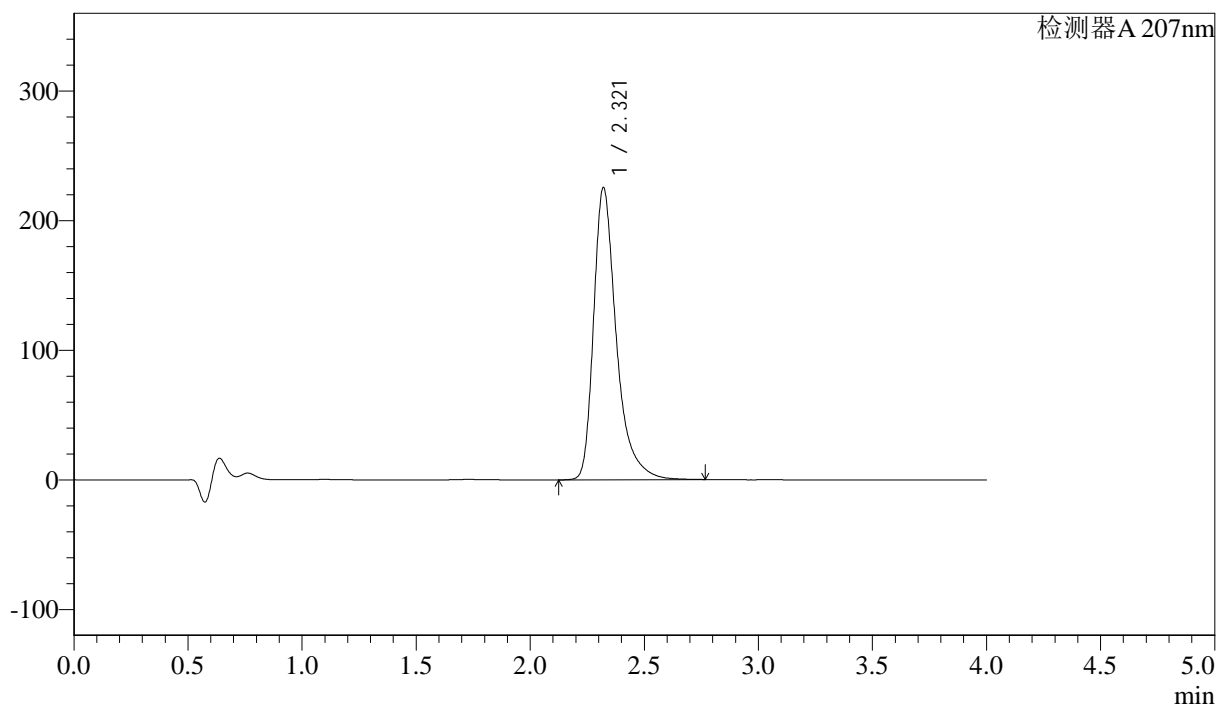
J366

<样品信息>

色谱柱 :XB-C18(50mm*4.6mm,5 μ m) 流速:1.0ml/min
柱温 :50 $^{\circ}$ C 波长:207nm
数据文件名: RC\$J366 - 28-5/28-143-2 - zzp-24100901p-rcqx-pH1.0jz-jf50z-dz1-4.lcd
方法文件名: RC\$J366 - J366-rcqx-FX277.lcm
批处理文件名: RC\$J366 - 20241022-rcqx-FX277.lcb
样品瓶号: 1-18
进样体积: 10 μ l 版本号:6.115
进样时间: 2024/10/22 14:50:25 实验者: xiexinhui
处理时间 (V2): 2024/10/23 09:25:14 处理者: xiexinhui
仪器型号:SHIMADZU LC-2050C(FX277)

<色谱图>

mV



<峰表>

检测器A 207nm

峰号	保留时间	面积	面积%	高度	理论塔板数(USP)	拖尾因子	分离度(USP)
1	2.321	1565608	100.000	225510	2863	1.410	--
总计		1565608	100.000	225510			



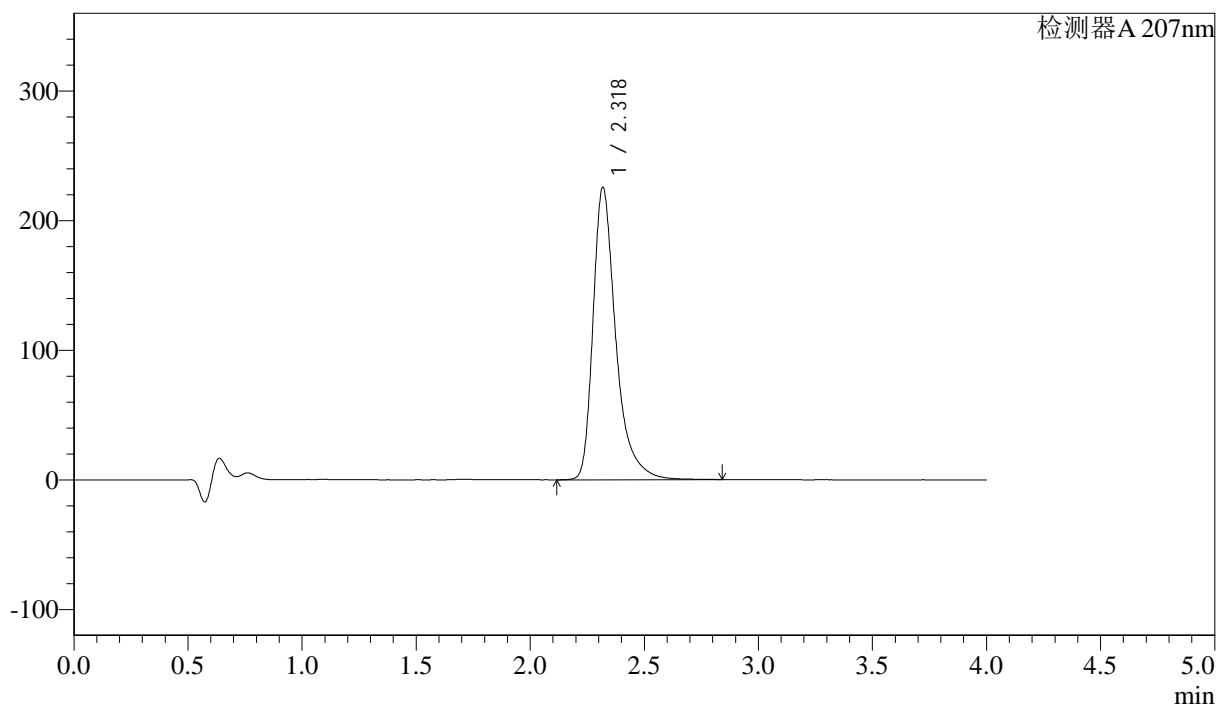
J366

<样品信息>

色谱柱 :XB-C18(50mm*4.6mm,5μm) 流速:1.0ml/min
 柱温 :50°C 波长:207nm
 数据文件名: RC\$J366 - 28-5/28-144-2 - zzp-24100901p-rcqx-pH1.0jz-jf50z-dz1-5.lcd
 方法文件名: RC\$J366 - J366-rcqx-FX277.lcm
 批处理文件名: RC\$J366 - 20241022-rcqx-FX277.lcb
 样品瓶号: 1-18 版本号:6.115
 进样体积: 10 μl 实验者: xiexinhui
 进样时间: 2024/10/22 14:54:47 处理者: xiexinhui
 处理时间 (V2) : 2024/10/23 09:25:17
 仪器型号:SHIMADZU LC-2050C(FX277)

<色谱图>

mV



<峰表>

检测器A 207nm

峰号	保留时间	面积	面积%	高度	理论塔板数(USP)	拖尾因子	分离度(USP)
1	2.318	1571440	100.000	224978	2856	1.415	--
总计		1571440	100.000	224978			



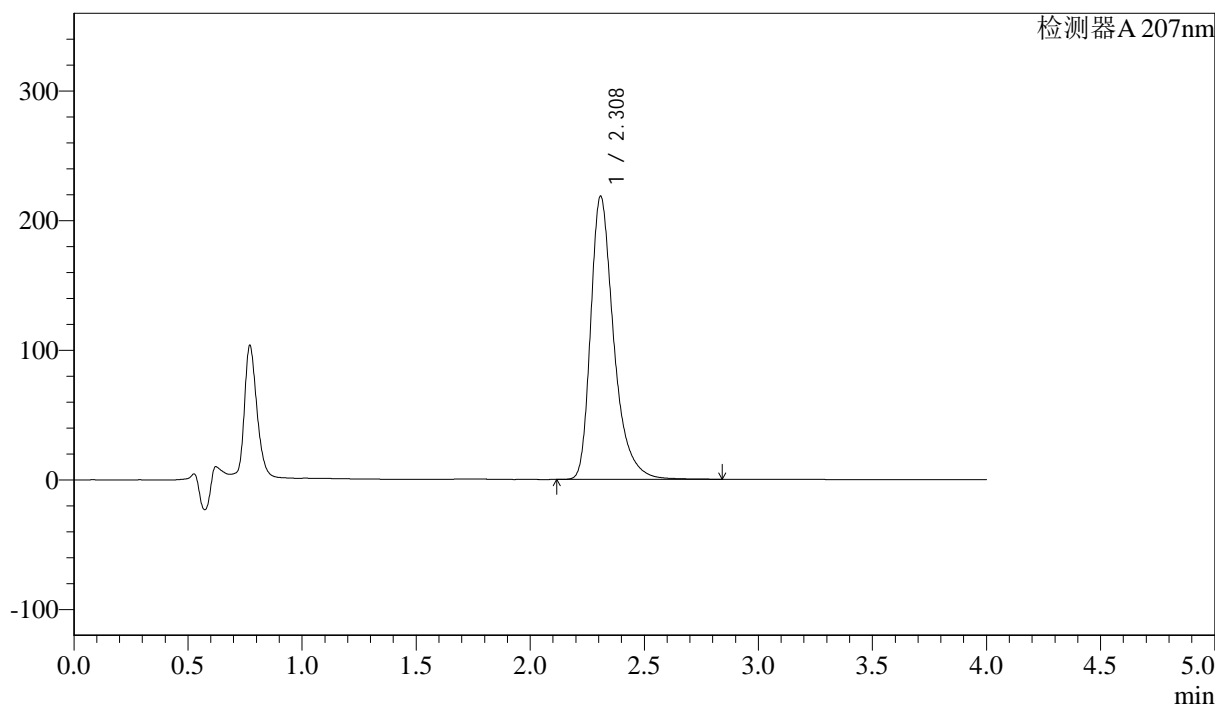
J366

<样品信息>

色谱柱 :XB-C18(50mm*4.6mm,5μm) 流速:1.0ml/min
 柱温 :50°C 波长:207nm
 数据文件名: RC\$J366 - 28-5/28-145-2 - zzp-24100901p-rcqx-pH1.0jz-jf50z-P1-5min.lcd
 方法文件名: RC\$J366 - J366-rcqx-FX277.lcm
 批处理文件名: RC\$J366 - 20241022-rcqx-FX277.lcb
 样品瓶号: 1-1 版本号:6.115
 进样体积: 10 μl 实验者: xiexinhui
 进样时间: 2024/10/22 15:08:15 处理者: xiexinhui
 处理时间 (V2) : 2024/10/23 09:25:20
 仪器型号:SHIMADZU LC-2050C(FX277)

<色谱图>

mV



<峰表>

检测器A 207nm

峰号	保留时间	面积	面积%	高度	理论塔板数(USP)	拖尾因子	分离度(USP)
1	2.308	1541862	100.000	218039	2695	1.381	--
总计		1541862	100.000	218039			



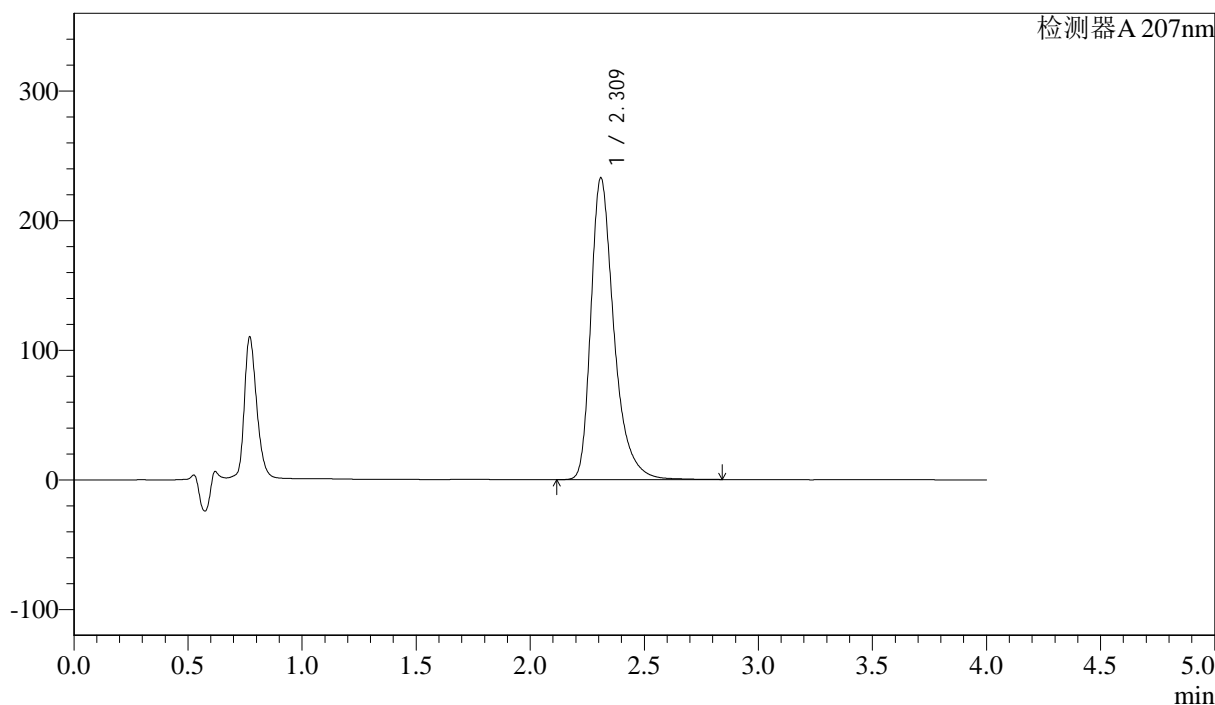
J366

<样品信息>

色谱柱 :XB-C18(50mm*4.6mm,5μm) 流速:1.0ml/min
 柱温 :50°C 波长:207nm
 数据文件名: RC\$J366 - 28-5/28-146-2 - zzp-24100901p-rcqx-pH1.0jz-jf50z-P2-5min.lcd
 方法文件名: RC\$J366 - J366-rcqx-FX277.lcm
 批处理文件名: RC\$J366 - 20241022-rcqx-FX277.lcb
 样品瓶号: 1-10 版本号:6.115
 进样体积: 10 μl 实验者: xiexinhui
 进样时间: 2024/10/22 15:12:38 处理者: xiexinhui
 处理时间 (V2): 2024/10/23 09:25:22
 仪器型号:SHIMADZU LC-2050C(FX277)

<色谱图>

mV



<峰表>

检测器A 207nm

峰号	保留时间	面积	面积%	高度	理论塔板数(USP)	拖尾因子	分离度(USP)
1	2.309	1641613	100.000	232045	2706	1.381	--
总计		1641613	100.000	232045			



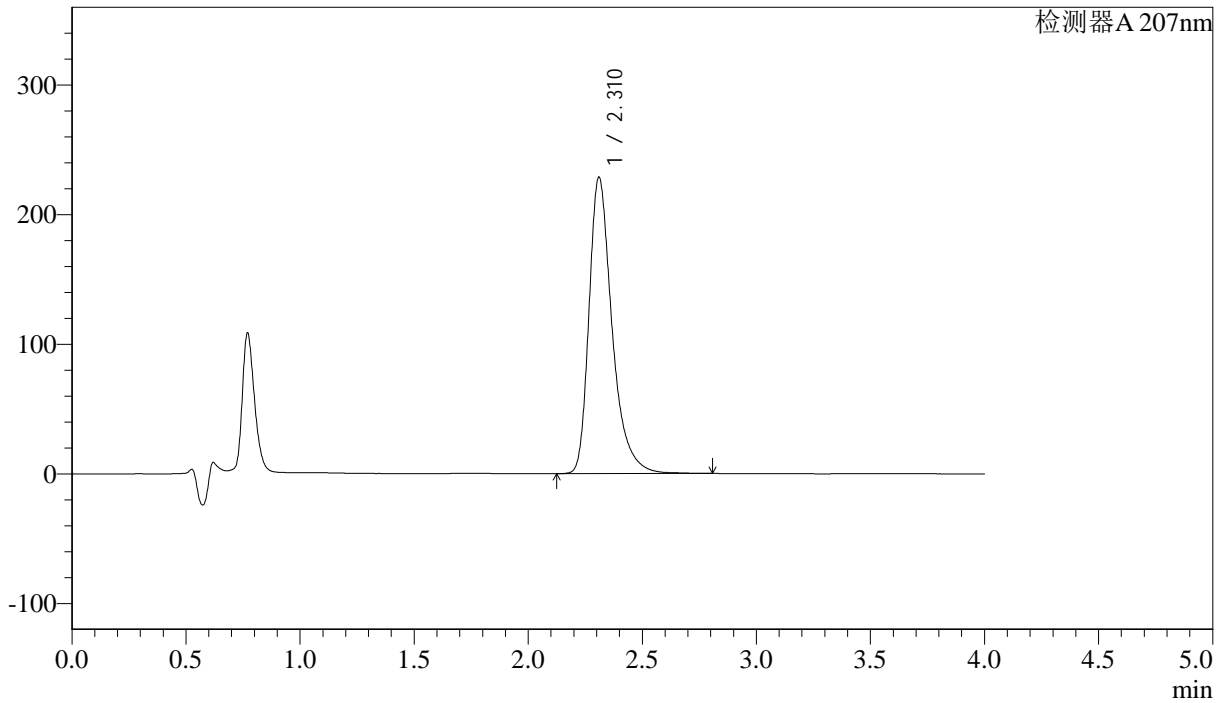
J366

<样品信息>

色谱柱 :XB-C18(50mm*4.6mm,5 μ m) 流速:1.0ml/min
柱温 :50 $^{\circ}$ C 波长:207nm
数据文件名: RC\$J366 - 28-5/28-147-2 - zzp-24100901p-rcqx-pH1.0jz-jf50z-P3-5min.lcd
方法文件名: RC\$J366 - J366-rcqx-FX277.lcm
批处理文件名: RC\$J366 - 20241022-rcqx-FX277.lcb
样品瓶号: 1-19
进样体积: 10 μ l 版本号:6.115
进样时间: 2024/10/22 15:17:00 实验者: xiexinhui
处理时间 (V2): 2024/10/23 09:25:24 处理者: xiexinhui
仪器型号:SHIMADZU LC-2050C(FX277)

<色谱图>

mV



<峰表>

检测器A 207nm

峰号	保留时间	面积	面积%	高度	理论塔板数(USP)	拖尾因子	分离度(USP)
1	2.310	1610439	100.000	228139	2706	1.381	--
总计		1610439	100.000	228139			



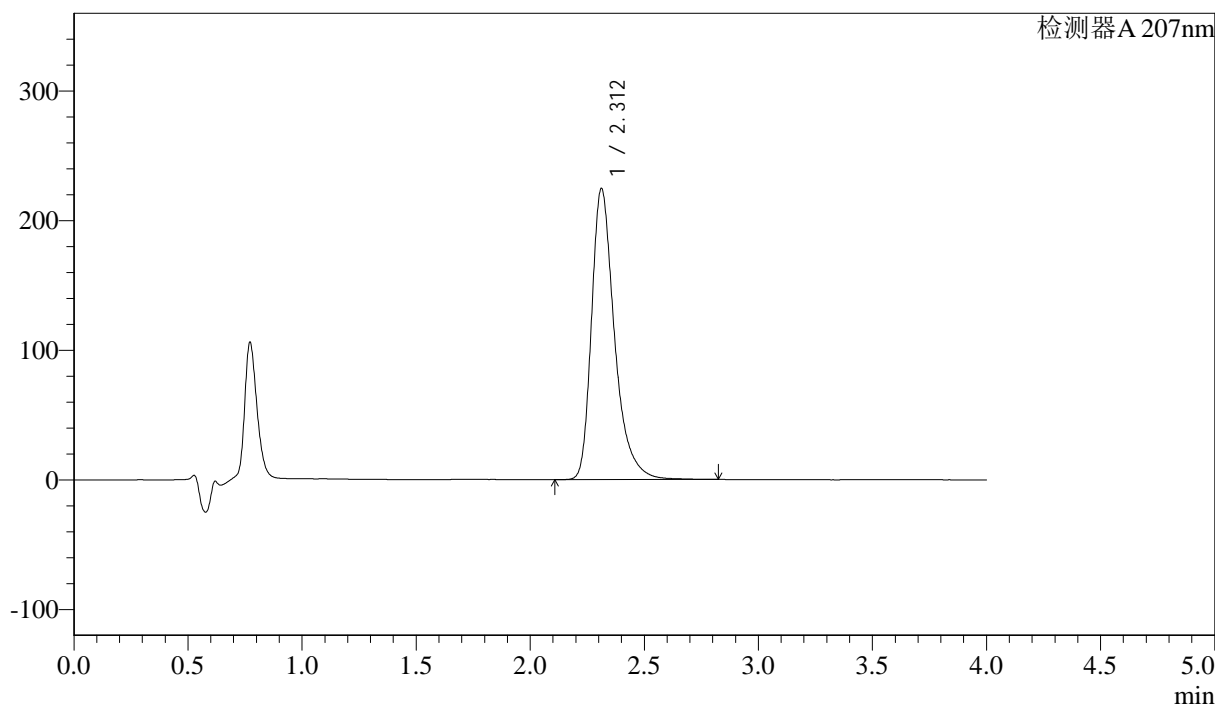
J366

<样品信息>

色谱柱 :XB-C18(50mm*4.6mm,5μm) 流速:1.0ml/min
 柱温 :50°C 波长:207nm
 数据文件名: RC\$J366 - 28-5/28-148-2 - zzp-24100901p-rcqx-pH1.0jz-jf50z-P4-5min.lcd
 方法文件名: RC\$J366 - J366-rcqx-FX277.lcm
 批处理文件名: RC\$J366 - 20241022-rcqx-FX277.lcb
 样品瓶号: 1-28
 进样体积: 10 μl 版本号:6.115
 进样时间: 2024/10/22 15:21:22 实验者: xiexinhui
 处理时间 (V2): 2024/10/23 09:25:27 处理者: xiexinhui
 仪器型号:SHIMADZU LC-2050C(FX277)

<色谱图>

mV



<峰表>

检测器A 207nm

峰号	保留时间	面积	面积%	高度	理论塔板数(USP)	拖尾因子	分离度(USP)
1	2.312	1579380	100.000	224738	2727	1.379	--
总计		1579380	100.000	224738			



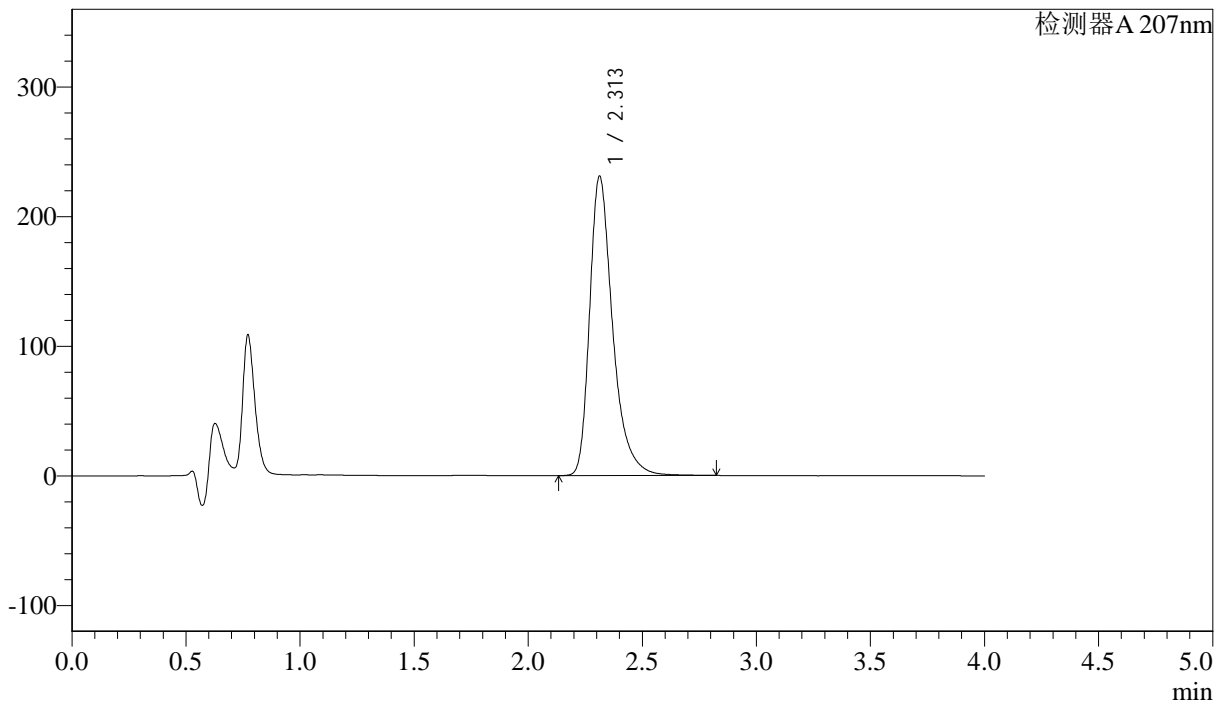
J366

<样品信息>

色谱柱 :XB-C18(50mm*4.6mm,5μm) 流速:1.0ml/min
 柱温 :50°C 波长:207nm
 数据文件名: RC\$J366 - 28-5/28-149-2 - zzp-24100901p-rcqx-pH1.0jz-jf50z-P5-5min.lcd
 方法文件名: RC\$J366 - J366-rcqx-FX277.lcm
 批处理文件名: RC\$J366 - 20241022-rcqx-FX277.lcb
 样品瓶号: 1-37
 进样体积: 10 μl 版本号:6.115
 进样时间: 2024/10/22 15:25:44 实验者: xiexinhui
 处理时间 (V2): 2024/10/23 09:25:29 处理者: xiexinhui
 仪器型号:SHIMADZU LC-2050C(FX277)

<色谱图>

mV



<峰表>

检测器A 207nm

峰号	保留时间	面积	面积%	高度	理论塔板数(USP)	拖尾因子	分离度(USP)
1	2.313	1626789	100.000	231198	2719	1.378	--
总计		1626789	100.000	231198			



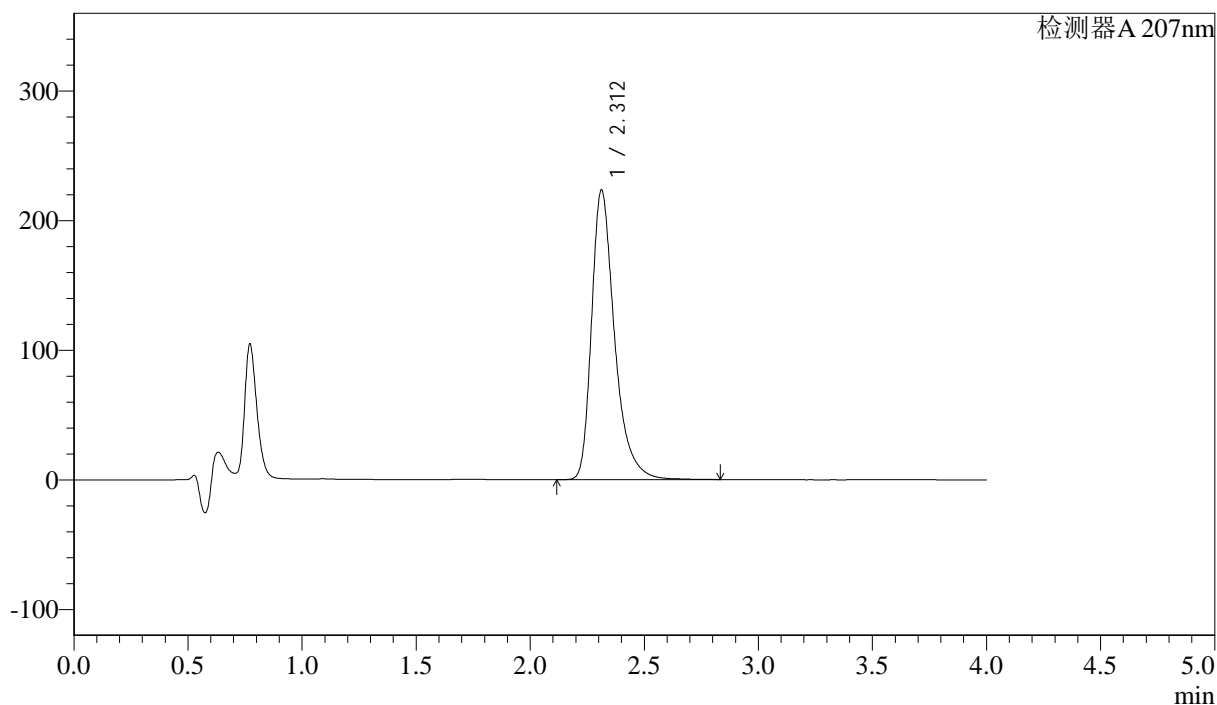
J366

<样品信息>

色谱柱 :XB-C18(50mm*4.6mm,5μm) 流速:1.0ml/min
 柱温 :50°C 波长:207nm
 数据文件名: RC\$J366 - 28-5/28-150-2 - zzp-24100901p-rcqx-pH1.0jz-jf50z-P6-5min.lcd
 方法文件名: RC\$J366 - J366-rcqx-FX277.lcm
 批处理文件名: RC\$J366 - 20241022-rcqx-FX277.lcb
 样品瓶号: 1-46 版本号:6.115
 进样体积: 10 μl 实验者: xiexinhui
 进样时间: 2024/10/22 15:30:06 处理者: xiexinhui
 处理时间 (V2) : 2024/10/23 09:25:32
 仪器型号:SHIMADZU LC-2050C(FX277)

<色谱图>

mV



<峰表>

检测器A 207nm

峰号	保留时间	面积	面积%	高度	理论塔板数(USP)	拖尾因子	分离度(USP)
1	2.312	1570408	100.000	223621	2730	1.378	--
总计		1570408	100.000	223621			



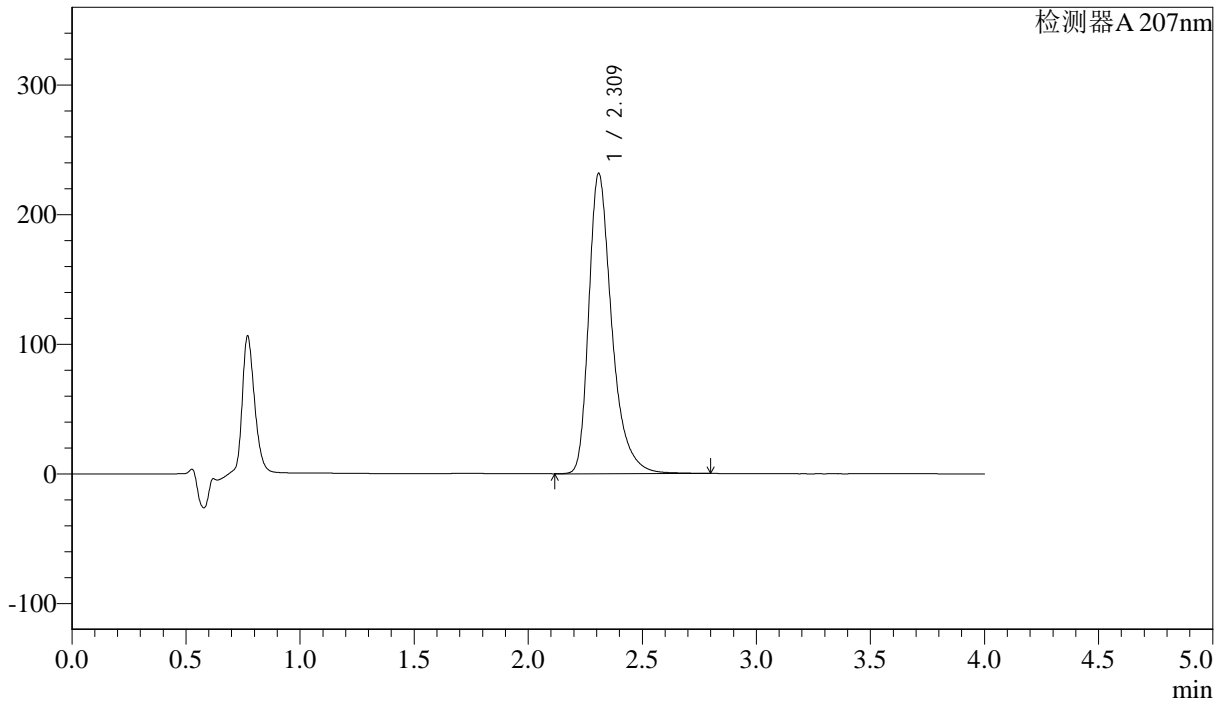
J366

<样品信息>

色谱柱 :XB-C18(50mm*4.6mm,5 μ m) 流速:1.0ml/min
柱温 :50 $^{\circ}$ C 波长:207nm
数据文件名: RC\$J366 - 28-5/28-151-2 - zzp-24100901p-rcqx-pH1.0jz-jf50z-P1-10min.lcd
方法文件名: RC\$J366 - J366-rcqx-FX277.lcm
批处理文件名: RC\$J366 - 20241022-rcqx-FX277.lcb
样品瓶号: 1-2
进样体积: 10 μ l 版本号:6.115
进样时间: 2024/10/22 15:34:28 实验者: xiexinhui
处理时间 (V2): 2024/10/23 09:25:34 处理者: xiexinhui
仪器型号:SHIMADZU LC-2050C(FX277)

<色谱图>

mV



<峰表>

检测器A 207nm

峰号	保留时间	面积	面积%	高度	理论塔板数(USP)	拖尾因子	分离度(USP)
1	2.309	1630551	100.000	231046	2711	1.380	--
总计		1630551	100.000	231046			



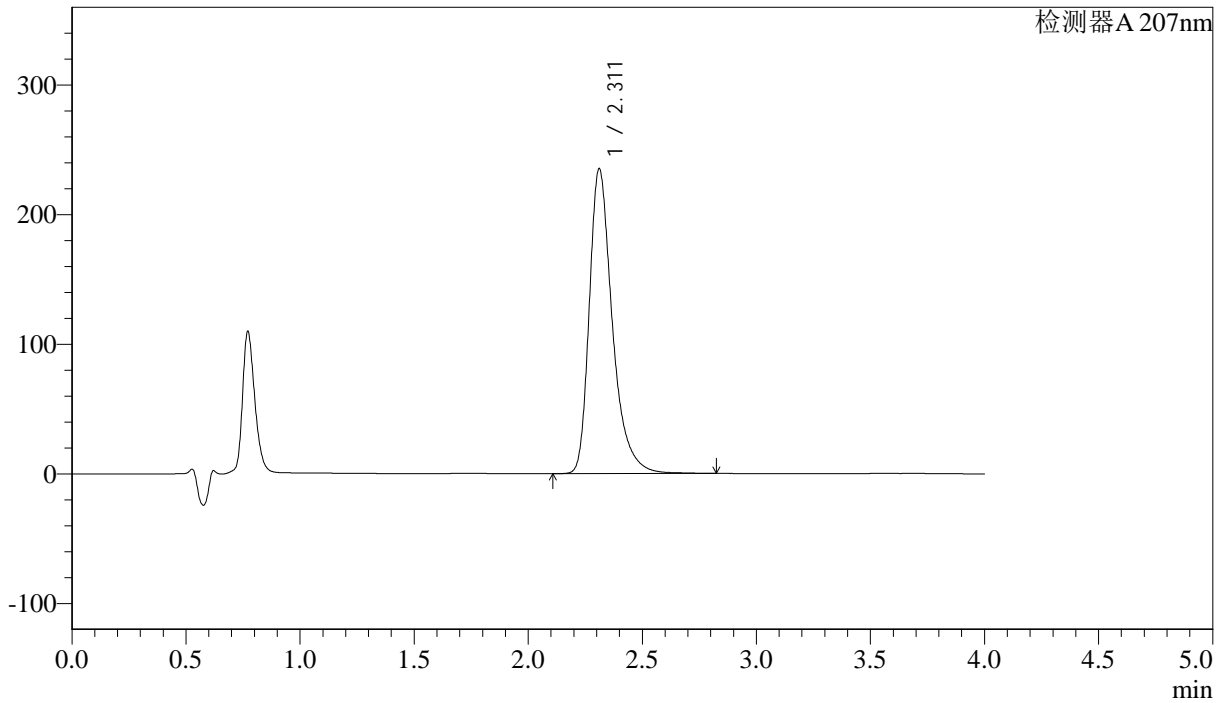
J366

<样品信息>

色谱柱 :XB-C18(50mm*4.6mm,5μm) 流速:1.0ml/min
柱温 :50°C 波长:207nm
数据文件名: RC\$J366 - 28-5/28-152-2 - zzp-24100901p-rcqx-pH1.0jz-jf50z-P2-10min.lcd
方法文件名: RC\$J366 - J366-rcqx-FX277.lcm
批处理文件名: RC\$J366 - 20241022-rcqx-FX277.lcb
样品瓶号: 1-11
进样体积: 10 μl 版本号:6.115
进样时间: 2024/10/22 15:38:51 实验者: xiexinhui
处理时间 (V2): 2024/10/23 09:25:37 处理者: xiexinhui
仪器型号:SHIMADZU LC-2050C(FX277)

<色谱图>

mV



<峰表>

检测器A 207nm

峰号	保留时间	面积	面积%	高度	理论塔板数(USP)	拖尾因子	分离度(USP)
1	2.311	1655371	100.000	235124	2719	1.378	--
总计		1655371	100.000	235124			



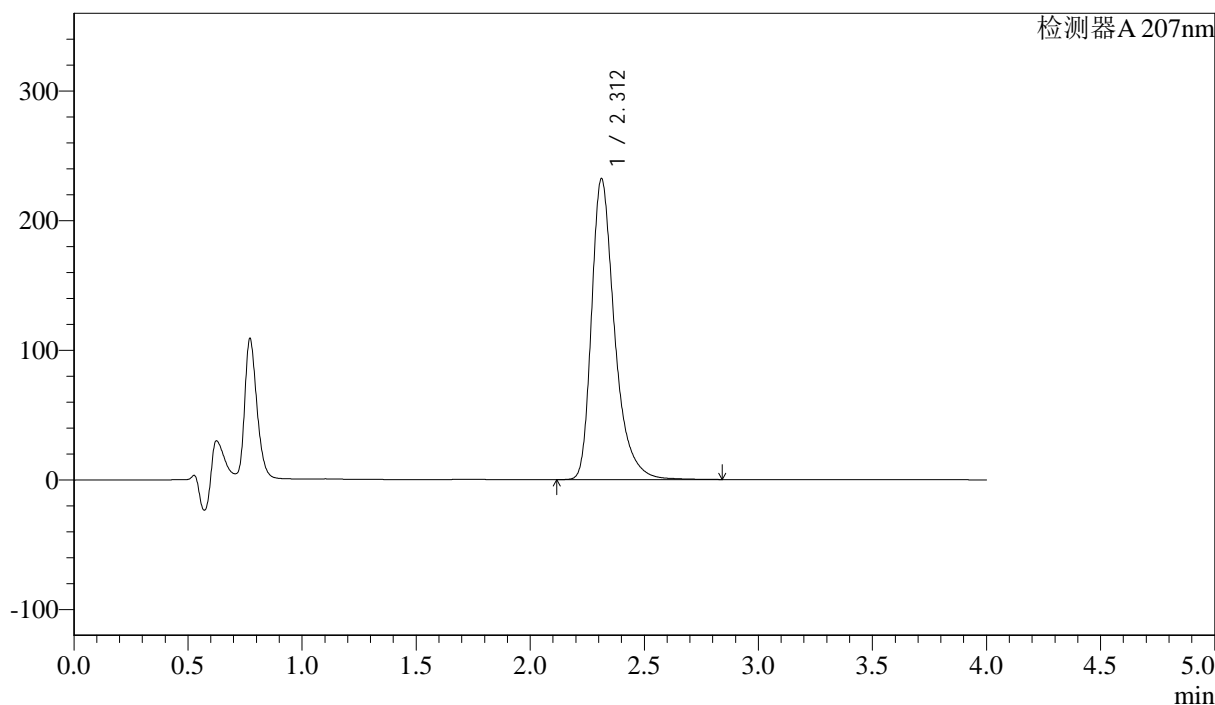
J366

<样品信息>

色谱柱 :XB-C18(50mm*4.6mm,5μm) 流速:1.0ml/min
 柱温 :50°C 波长:207nm
 数据文件名: RC\$J366 - 28-5/28-153-2 - zzp-24100901p-rcqx-pH1.0jz-jf50z-P3-10min.lcd
 方法文件名: RC\$J366 - J366-rcqx-FX277.lcm
 批处理文件名: RC\$J366 - 20241022-rcqx-FX277.lcb
 样品瓶号: 1-20
 进样体积: 10 μl 版本号:6.115
 进样时间: 2024/10/22 15:43:14 实验者: xiexinhui
 处理时间 (V2): 2024/10/23 09:25:39 处理者: xiexinhui
 仪器型号:SHIMADZU LC-2050C(FX277)

<色谱图>

mV



<峰表>

检测器A 207nm

峰号	保留时间	面积	面积%	高度	理论塔板数(USP)	拖尾因子	分离度(USP)
1	2.312	1635719	100.000	232303	2718	1.379	--
总计		1635719	100.000	232303			



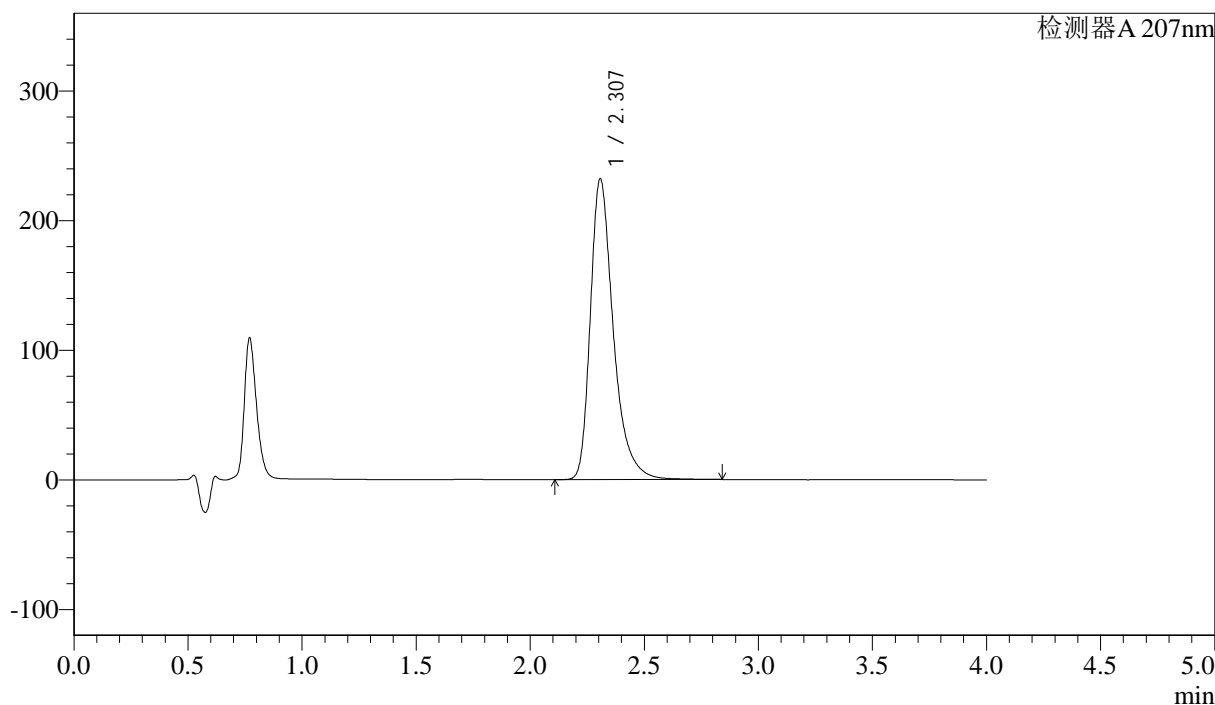
J366

<样品信息>

色谱柱 :XB-C18(50mm*4.6mm,5μm) 流速:1.0ml/min
 柱温 :50°C 波长:207nm
 数据文件名: RC\$J366 - 28-5/28-154-2 - zzp-24100901p-rcqx-pH1.0jz-jf50z-P4-10min.lcd
 方法文件名: RC\$J366 - J366-rcqx-FX277.lcm
 批处理文件名: RC\$J366 - 20241022-rcqx-FX277.lcb
 样品瓶号: 1-29 版本号:6.115
 进样体积: 10 μl 实验者: xiexinhui
 进样时间: 2024/10/22 15:47:36 处理者: xiexinhui
 处理时间 (V2) : 2024/10/23 09:25:42
 仪器型号:SHIMADZU LC-2050C(FX277)

<色谱图>

mV



<峰表>

检测器A 207nm

峰号	保留时间	面积	面积%	高度	理论塔板数(USP)	拖尾因子	分离度(USP)
1	2.307	1630109	100.000	232071	2719	1.378	--
总计		1630109	100.000	232071			



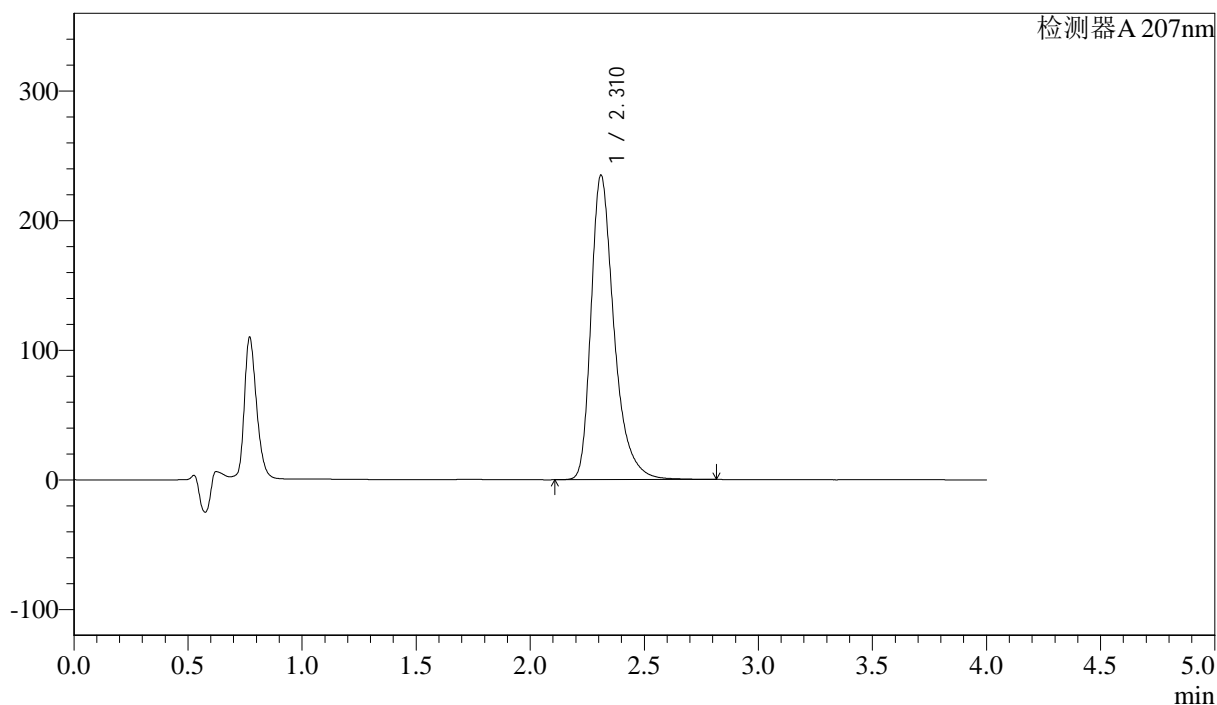
J366

<样品信息>

色谱柱 :XB-C18(50mm*4.6mm,5μm) 流速:1.0ml/min
 柱温 :50°C 波长:207nm
 数据文件名: RC\$J366 - 28-5/28-155-2 - zzp-24100901p-rcqx-pH1.0jz-jf50z-P5-10min.lcd
 方法文件名: RC\$J366 - J366-rcqx-FX277.lcm
 批处理文件名: RC\$J366 - 20241022-rcqx-FX277.lcb
 样品瓶号: 1-38 版本号:6.115
 进样体积: 10 μl 实验者: xiexinhui
 进样时间: 2024/10/22 15:51:58 处理者: xiexinhui
 处理时间 (V2) : 2024/10/23 09:25:44
 仪器型号:SHIMADZU LC-2050C(FX277)

<色谱图>

mV



<峰表>

检测器A 207nm

峰号	保留时间	面积	面积%	高度	理论塔板数(USP)	拖尾因子	分离度(USP)
1	2.310	1652256	100.000	234420	2713	1.377	--
总计		1652256	100.000	234420			



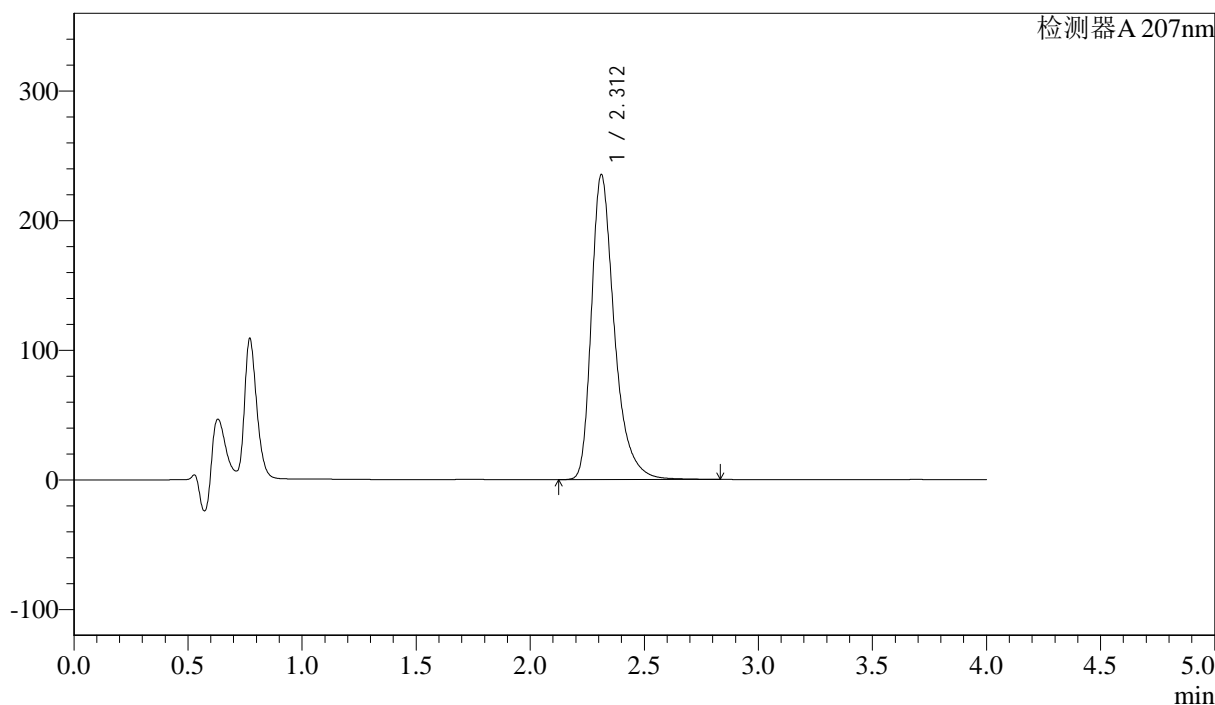
J366

<样品信息>

色谱柱 :XB-C18(50mm*4.6mm,5μm) 流速:1.0ml/min
 柱温 :50°C 波长:207nm
 数据文件名: RC\$J366 - 28-5/28-156-2 - zzp-24100901p-rcqx-pH1.0jz-jf50z-P6-10min.lcd
 方法文件名: RC\$J366 - J366-rcqx-FX277.lcm
 批处理文件名: RC\$J366 - 20241022-rcqx-FX277.lcb
 样品瓶号: 1-47 版本号:6.115
 进样体积: 10 μl 实验者: xiexinhui
 进样时间: 2024/10/22 15:56:20 处理者: xiexinhui
 处理时间 (V2) : 2024/10/23 09:25:47
 仪器型号:SHIMADZU LC-2050C(FX277)

<色谱图>

mV



<峰表>

检测器A 207nm

峰号	保留时间	面积	面积%	高度	理论塔板数(USP)	拖尾因子	分离度(USP)
1	2.312	1651668	100.000	235313	2732	1.377	--
总计		1651668	100.000	235313			



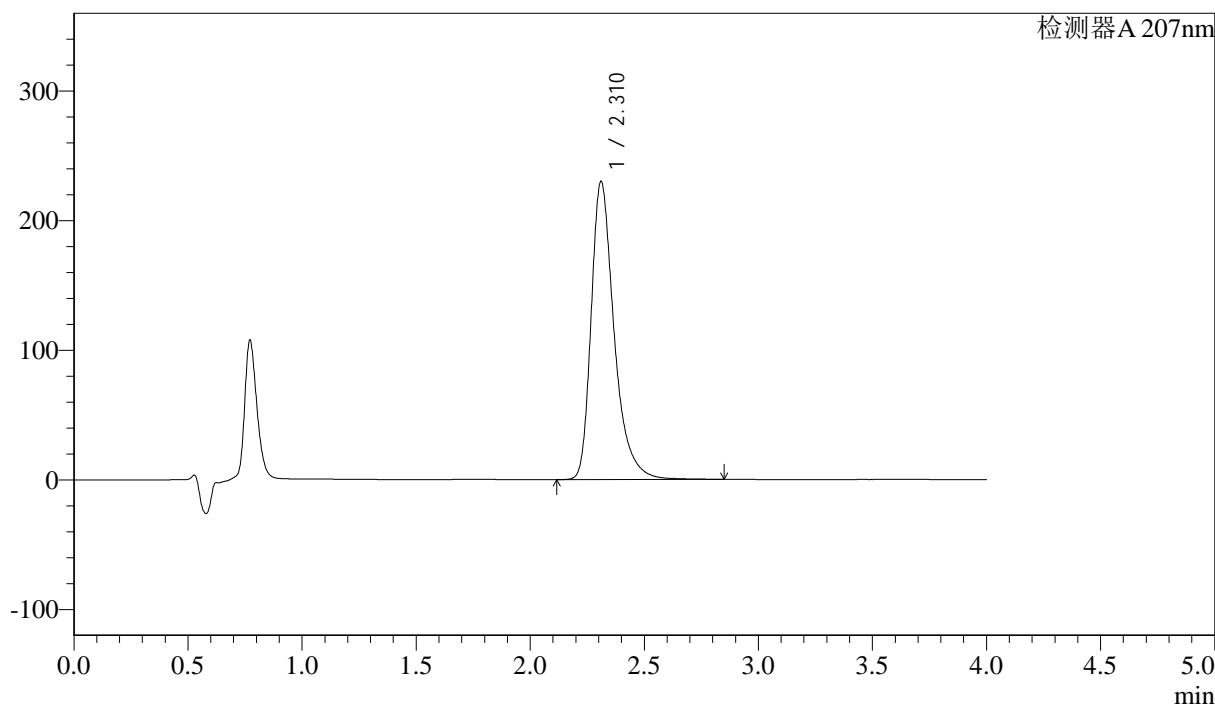
J366

<样品信息>

色谱柱 :XB-C18(50mm*4.6mm,5μm)	流速:1.0ml/min
柱温 :50°C	波长:207nm
数据文件名: RC\$J366 - 28-5/28-157-2 - zzp-24100901p-rcqx-pH1.0jz-jf50z-P1-15min.lcd	
方法文件名: RC\$J366 - J366-rcqx-FX277.lcm	
批处理文件名: RC\$J366 - 20241022-rcqx-FX277.lcb	
样品瓶号: 1-3	版本号:6.115
进样体积: 10 μl	实验者: xiexinhui
进样时间: 2024/10/22 16:00:42	处理者: xiexinhui
处理时间 (V2) : 2024/10/23 09:25:49	
仪器型号:SHIMADZU LC-2050C(FX277)	

<色谱图>

mV



<峰表>

检测器A 207nm

峰号	保留时间	面积	面积%	高度	理论塔板数(USP)	拖尾因子	分离度(USP)
1	2.310	1615066	100.000	229663	2732	1.378	--
总计		1615066	100.000	229663			



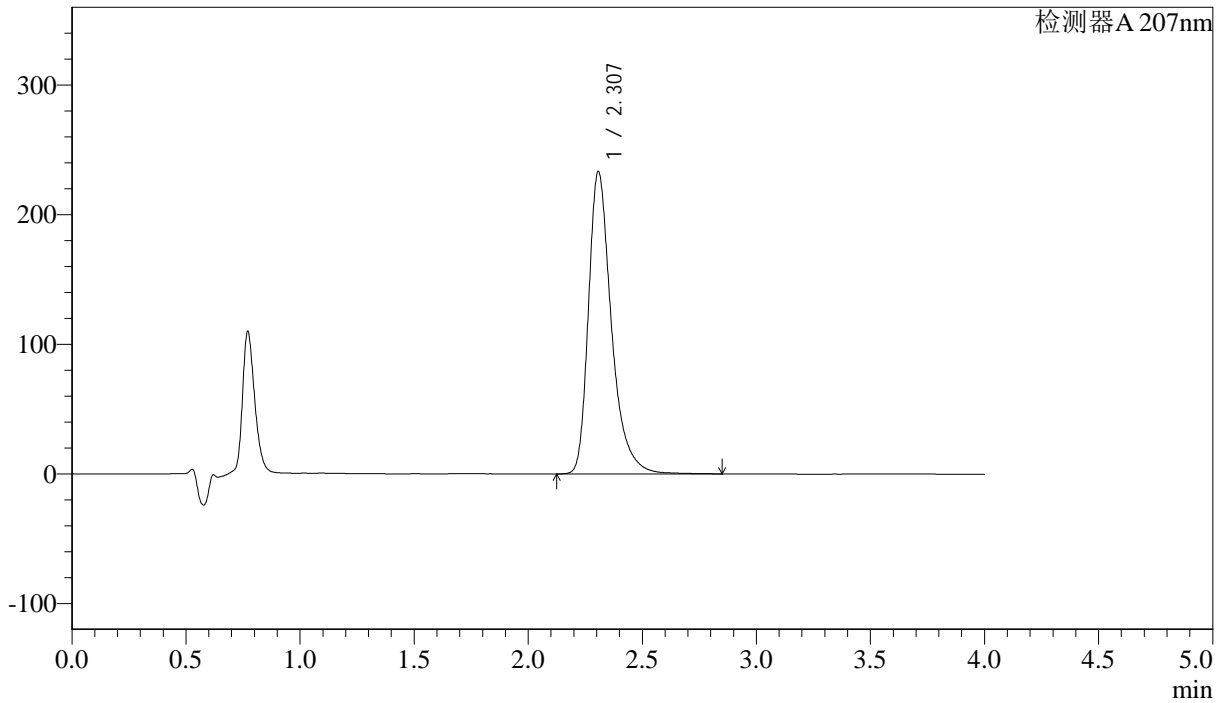
J366

<样品信息>

色谱柱 :XB-C18(50mm*4.6mm,5μm) 流速:1.0ml/min
 柱温 :50°C 波长:207nm
 数据文件名: RC\$J366 - 28-5/28-158-2 - zzp-24100901p-rcqx-pH1.0jz-jf50z-P2-15min.lcd
 方法文件名: RC\$J366 - J366-rcqx-FX277.lcm
 批处理文件名: RC\$J366 - 20241022-rcqx-FX277.lcb
 样品瓶号: 1-12
 进样体积: 10 μl 版本号:6.115
 进样时间: 2024/10/22 16:05:04 实验者: xiexinhui
 处理时间 (V2): 2024/10/23 09:25:52 处理者: xiexinhui
 仪器型号:SHIMADZU LC-2050C(FX277)

<色谱图>

mV



<峰表>

检测器A 207nm

峰号	保留时间	面积	面积%	高度	理论塔板数(USP)	拖尾因子	分离度(USP)
1	2.307	1637652	100.000	233254	2727	1.377	--
总计		1637652	100.000	233254			



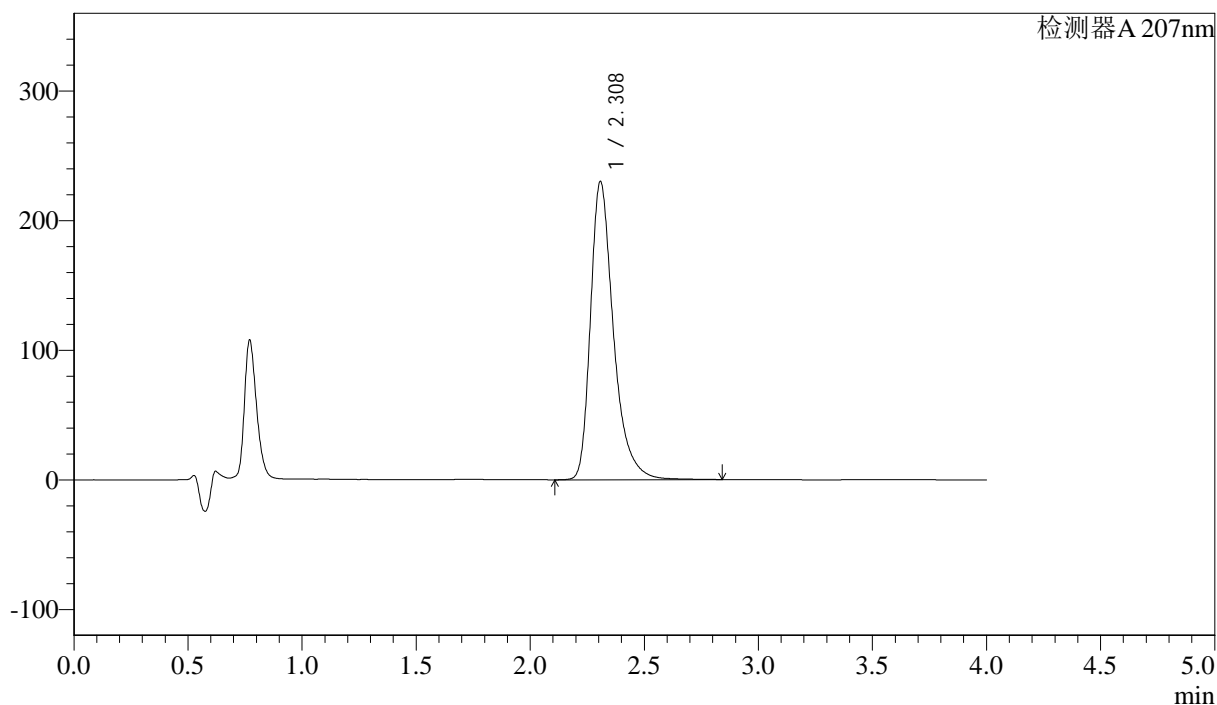
J366

<样品信息>

色谱柱 :XB-C18(50mm*4.6mm,5μm) 流速:1.0ml/min
 柱温 :50°C 波长:207nm
 数据文件名: RC\$J366 - 28-5/28-159-2 - zzp-24100901p-rcqx-pH1.0jz-jf50z-P3-15min.lcd
 方法文件名: RC\$J366 - J366-rcqx-FX277.lcm
 批处理文件名: RC\$J366 - 20241022-rcqx-FX277.lcb
 样品瓶号: 1-21 版本号:6.115
 进样体积: 10 μl 实验者: xiexinhui
 进样时间: 2024/10/22 16:09:26 处理者: xiexinhui
 处理时间 (V2) : 2024/10/23 09:25:54
 仪器型号:SHIMADZU LC-2050C(FX277)

<色谱图>

mV



<峰表>

检测器A 207nm

峰号	保留时间	面积	面积%	高度	理论塔板数(USP)	拖尾因子	分离度(USP)
1	2.308	1615940	100.000	229960	2722	1.376	--
总计		1615940	100.000	229960			



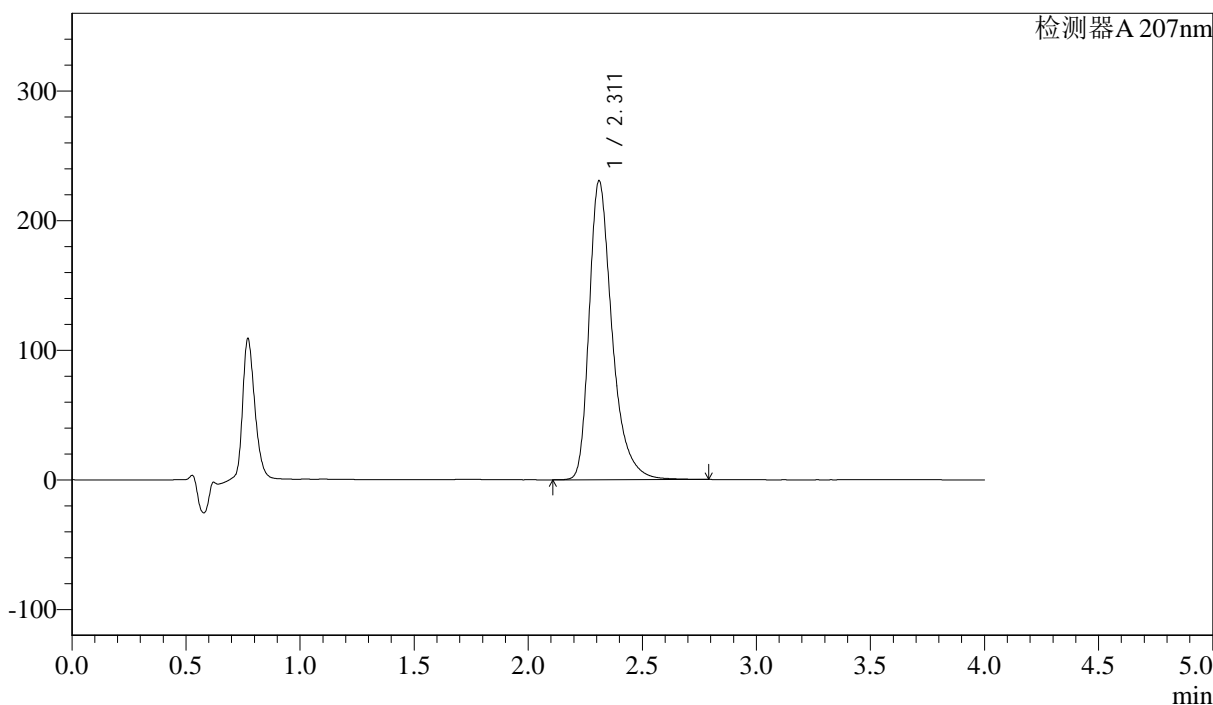
J366

<样品信息>

色谱柱 :XB-C18(50mm*4.6mm,5μm) 流速:1.0ml/min
 柱温 :50°C 波长:207nm
 数据文件名: RC\$J366 - 28-5/28-160-2 - zzp-24100901p-rcqx-pH1.0jz-jf50z-P4-15min.lcd
 方法文件名: RC\$J366 - J366-rcqx-FX277.lcm
 批处理文件名: RC\$J366 - 20241022-rcqx-FX277.lcb
 样品瓶号: 1-30 版本号:6.115
 进样体积: 10 μl 实验者: xiexinhui
 进样时间: 2024/10/22 16:13:48 处理者: xiexinhui
 处理时间 (V2) : 2024/10/23 09:25:57
 仪器型号:SHIMADZU LC-2050C(FX277)

<色谱图>

mV



<峰表>

检测器A 207nm

峰号	保留时间	面积	面积%	高度	理论塔板数(USP)	拖尾因子	分离度(USP)
1	2.311	1616112	100.000	230302	2735	1.375	--
总计		1616112	100.000	230302			



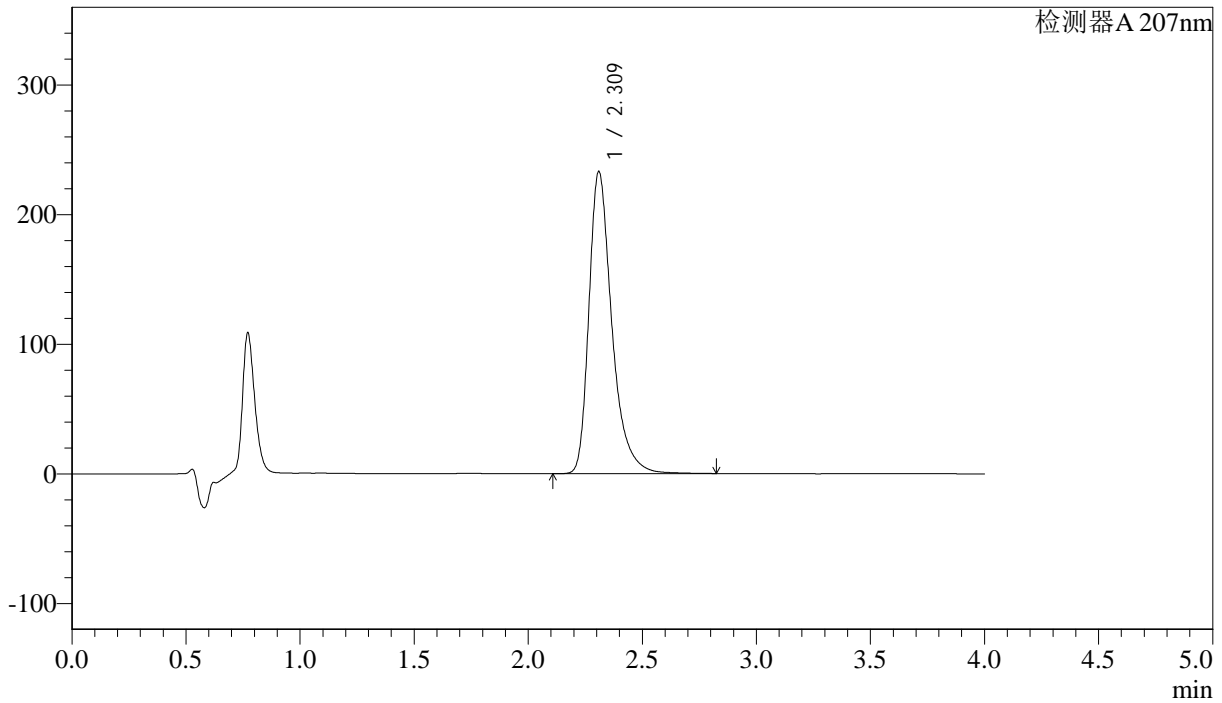
J366

<样品信息>

色谱柱 :XB-C18(50mm*4.6mm,5μm) 流速:1.0ml/min
 柱温 :50°C 波长:207nm
 数据文件名: RC\$J366 - 28-5/28-161-2 - zzp-24100901p-rcqx-pH1.0jz-jf50z-P5-15min.lcd
 方法文件名: RC\$J366 - J366-rcqx-FX277.lcm
 批处理文件名: RC\$J366 - 20241022-rcqx-FX277.lcb
 样品瓶号: 1-39
 进样体积: 10 μl 版本号:6.115
 进样时间: 2024/10/22 16:18:10 实验者: xiexinhui
 处理时间 (V2) : 2024/10/23 09:25:59 处理者: xiexinhui
 仪器型号:SHIMADZU LC-2050C(FX277)

<色谱图>

mV



<峰表>

检测器A 207nm

峰号	保留时间	面积	面积%	高度	理论塔板数(USP)	拖尾因子	分离度(USP)
1	2.309	1632634	100.000	232280	2738	1.377	--
总计		1632634	100.000	232280			



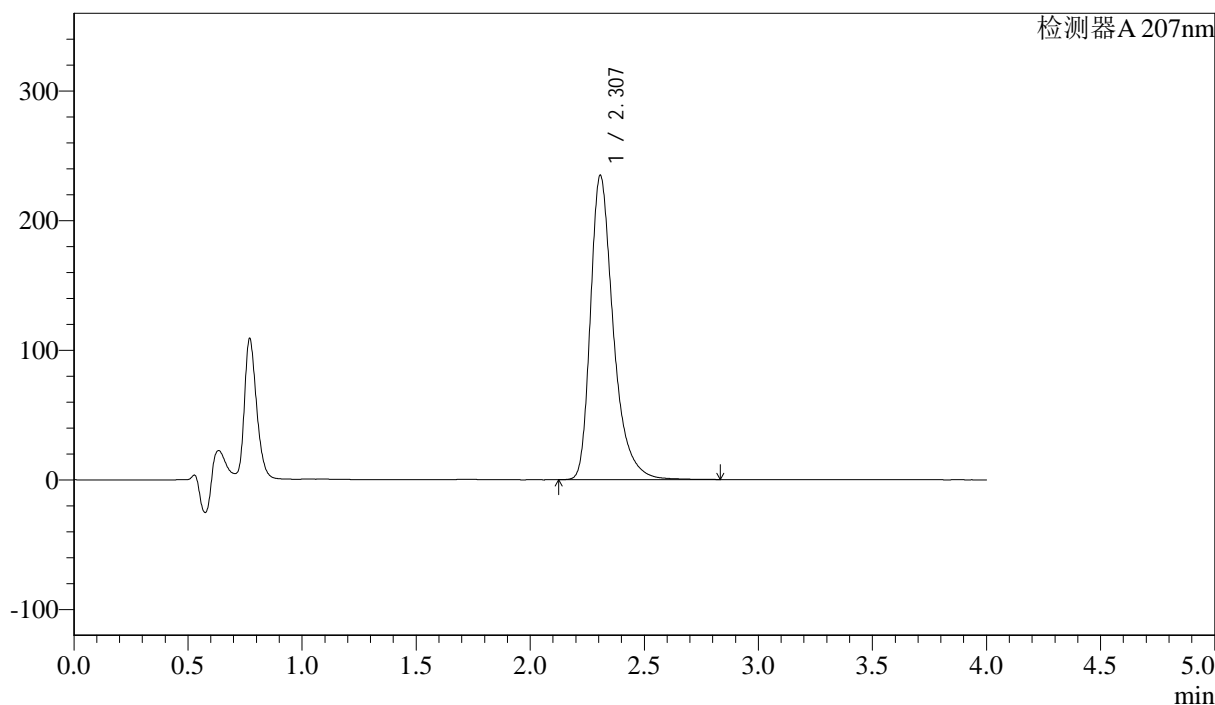
J366

<样品信息>

色谱柱 :XB-C18(50mm*4.6mm,5μm) 流速:1.0ml/min
 柱温 :50°C 波长:207nm
 数据文件名: RC\$J366 - 28-5/28-162-2 - zzp-24100901p-rcqx-pH1.0jz-jf50z-P6-15min.lcd
 方法文件名: RC\$J366 - J366-rcqx-FX277.lcm
 批处理文件名: RC\$J366 - 20241022-rcqx-FX277.lcb
 样品瓶号: 1-48 版本号:6.115
 进样体积: 10 μl 实验者: xiexinhui
 进样时间: 2024/10/22 16:22:33 处理者: xiexinhui
 处理时间 (V2) : 2024/10/23 09:26:02
 仪器型号:SHIMADZU LC-2050C(FX277)

<色谱图>

mV



<峰表>

检测器A 207nm

峰号	保留时间	面积	面积%	高度	理论塔板数(USP)	拖尾因子	分离度(USP)
1	2.307	1643520	100.000	234766	2741	1.378	--
总计		1643520	100.000	234766			



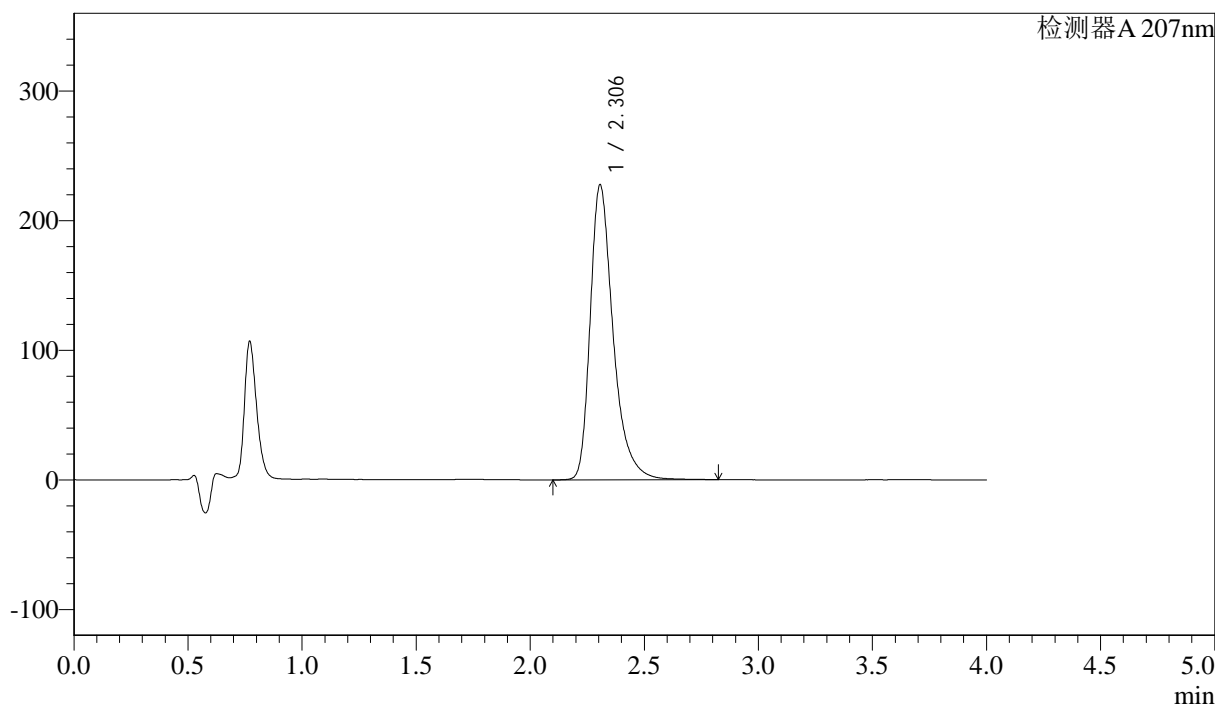
J366

<样品信息>

色谱柱 :XB-C18(50mm*4.6mm,5μm) 流速:1.0ml/min
 柱温 :50°C 波长:207nm
 数据文件名: RC\$J366 - 28-5/28-163-2 - zzp-24100901p-rcqx-pH1.0jz-jf50z-P1-20min.lcd
 方法文件名: RC\$J366 - J366-rcqx-FX277.lcm
 批处理文件名: RC\$J366 - 20241022-rcqx-FX277.lcb
 样品瓶号: 1-4 版本号:6.115
 进样体积: 10 μl 实验者: xiexinhui
 进样时间: 2024/10/22 16:26:55 处理者: xiexinhui
 处理时间 (V2) : 2024/10/23 09:26:04
 仪器型号:SHIMADZU LC-2050C(FX277)

<色谱图>

mV



<峰表>

检测器A 207nm

峰号	保留时间	面积	面积%	高度	理论塔板数(USP)	拖尾因子	分离度(USP)
1	2.306	1595165	100.000	227725	2727	1.376	--
总计		1595165	100.000	227725			



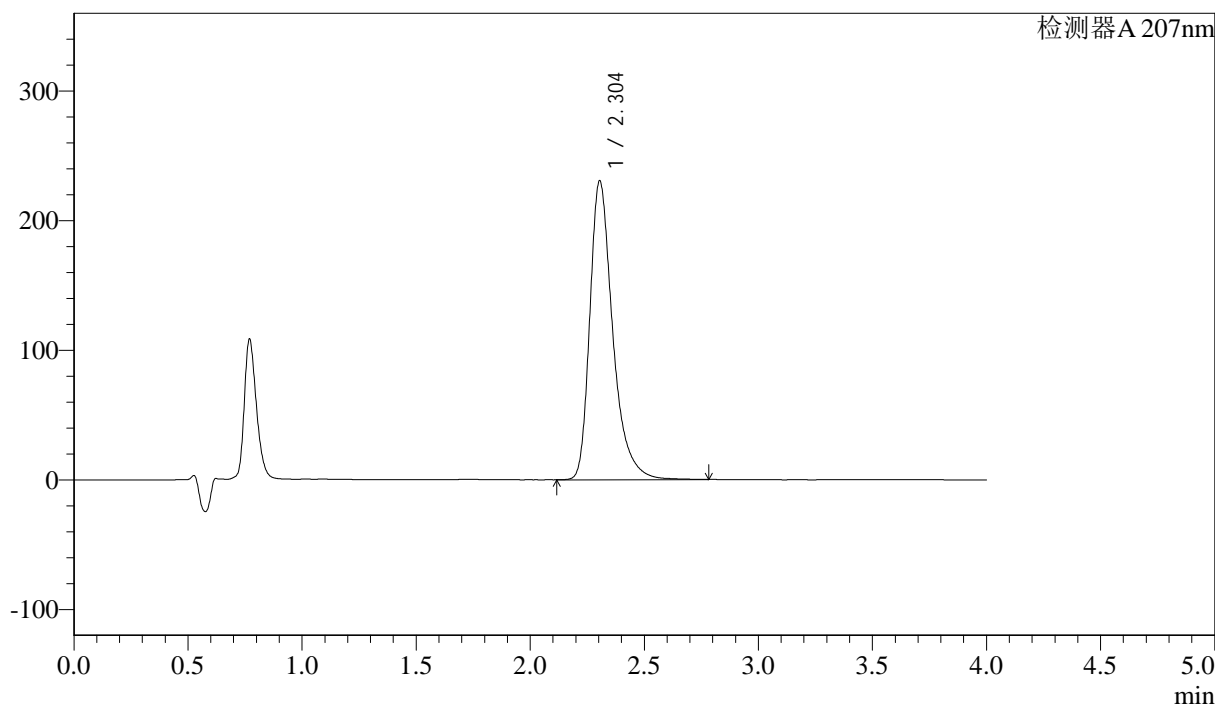
J366

<样品信息>

色谱柱 :XB-C18(50mm*4.6mm,5µm) 流速:1.0ml/min
 柱温 :50°C 波长:207nm
 数据文件名: RC\$J366 - 28-5/28-164-2 - zzp-24100901p-rcqx-pH1.0jz-jf50z-P2-20min.lcd
 方法文件名: RC\$J366 - J366-rcqx-FX277.lcm
 批处理文件名: RC\$J366 - 20241022-rcqx-FX277.lcb
 样品瓶号: 1-13 版本号:6.115
 进样体积: 10 µl 实验者: xiexinhui
 进样时间: 2024/10/22 16:31:17 处理者: xiexinhui
 处理时间 (V2) : 2024/10/23 09:26:06
 仪器型号:SHIMADZU LC-2050C(FX277)

<色谱图>

mV



<峰表>

检测器A 207nm

峰号	保留时间	面积	面积%	高度	理论塔板数(USP)	拖尾因子	分离度(USP)
1	2.304	1613847	100.000	230788	2729	1.377	--
总计		1613847	100.000	230788			



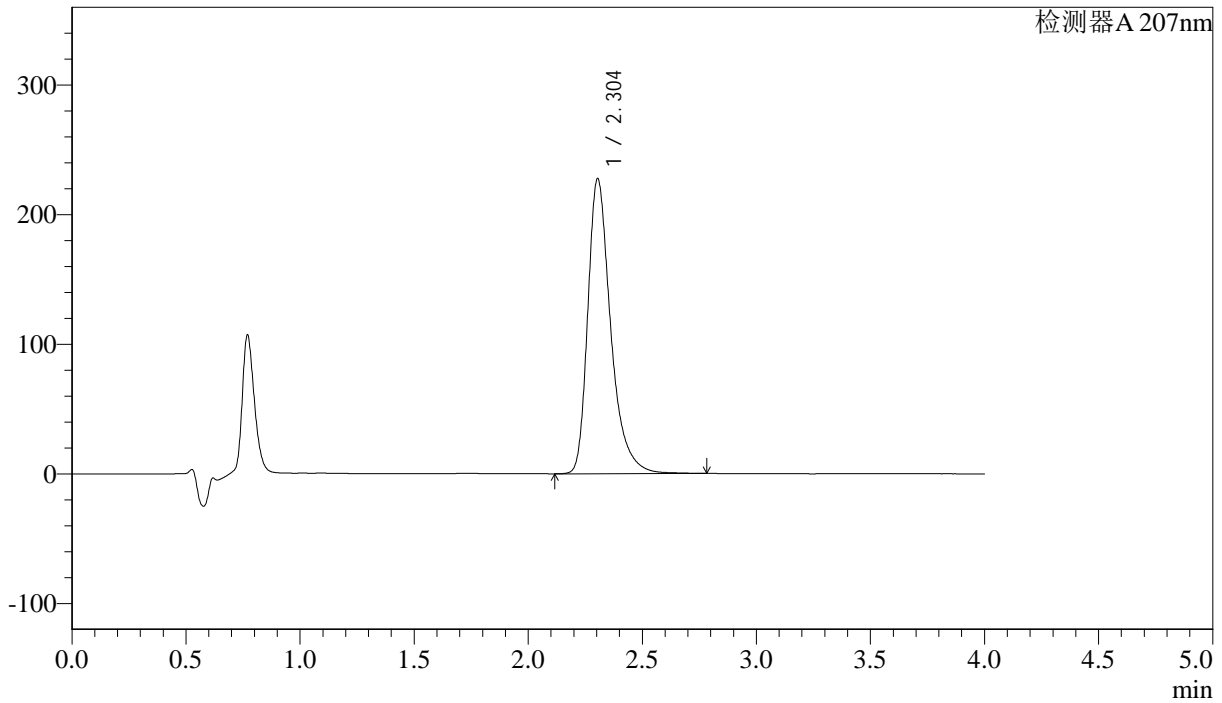
J366

<样品信息>

色谱柱 :XB-C18(50mm*4.6mm,5μm)	流速:1.0ml/min
柱温 :50°C	波长:207nm
数据文件名: RC\$J366 - 28-5/28-165-2 - zzp-24100901p-rcqx-pH1.0jz-jf50z-P3-20min.lcd	
方法文件名: RC\$J366 - J366-rcqx-FX277.lcm	
批处理文件名: RC\$J366 - 20241022-rcqx-FX277.lcb	
样品瓶号: 1-22	版本号:6.115
进样体积: 10 μl	实验者: xiexinhui
进样时间: 2024/10/22 16:35:39	处理者: xiexinhui
处理时间 (V2) : 2024/10/23 09:26:09	
仪器型号:SHIMADZU LC-2050C(FX277)	

<色谱图>

mV



<峰表>

检测器A 207nm

峰号	保留时间	面积	面积%	高度	理论塔板数(USP)	拖尾因子	分离度(USP)
1	2.304	1592084	100.000	227825	2730	1.374	--
总计		1592084	100.000	227825			



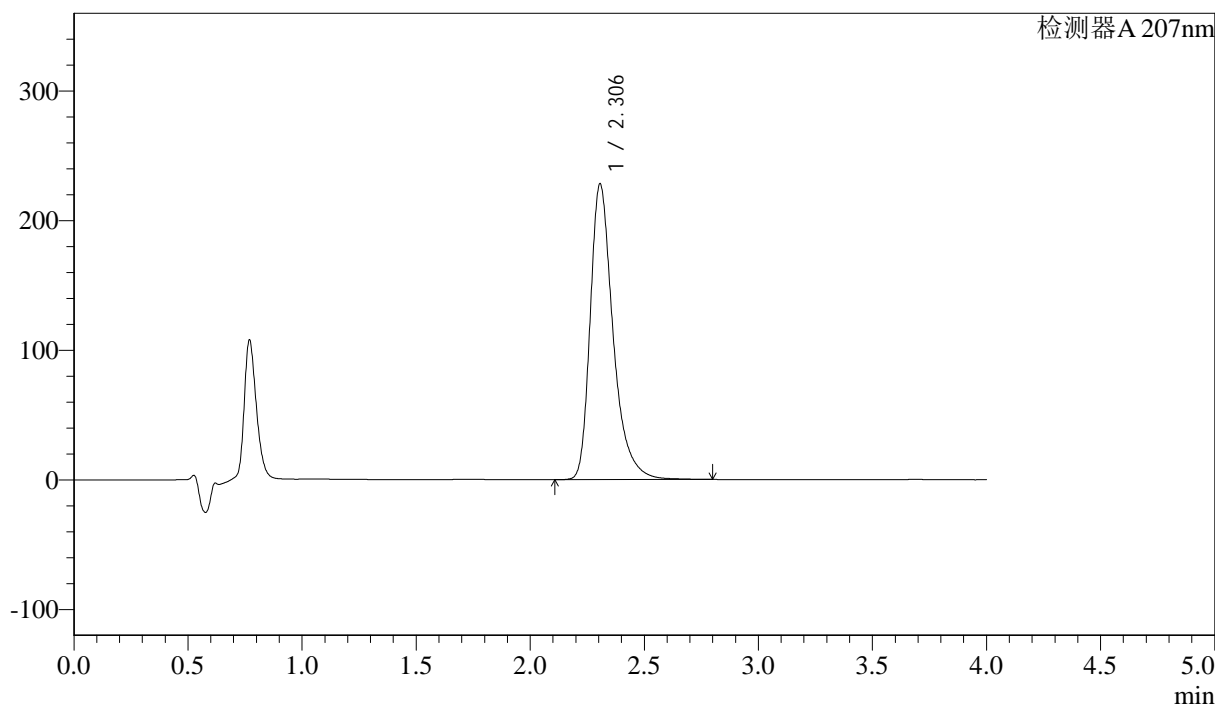
J366

<样品信息>

色谱柱 :XB-C18(50mm*4.6mm,5μm) 流速:1.0ml/min
 柱温 :50°C 波长:207nm
 数据文件名: RC\$J366 - 28-5/28-166-2 - zzp-24100901p-rcqx-pH1.0jz-jf50z-P4-20min.lcd
 方法文件名: RC\$J366 - J366-rcqx-FX277.lcm
 批处理文件名: RC\$J366 - 20241022-rcqx-FX277.lcb
 样品瓶号: 1-31 版本号:6.115
 进样体积: 10 μl 实验者: xiexinhui
 进样时间: 2024/10/22 16:40:02 处理者: xiexinhui
 处理时间 (V2) : 2024/10/23 09:26:11
 仪器型号:SHIMADZU LC-2050C(FX277)

<色谱图>

mV



<峰表>

检测器A 207nm

峰号	保留时间	面积	面积%	高度	理论塔板数(USP)	拖尾因子	分离度(USP)
1	2.306	1594193	100.000	228263	2739	1.375	--
总计		1594193	100.000	228263			



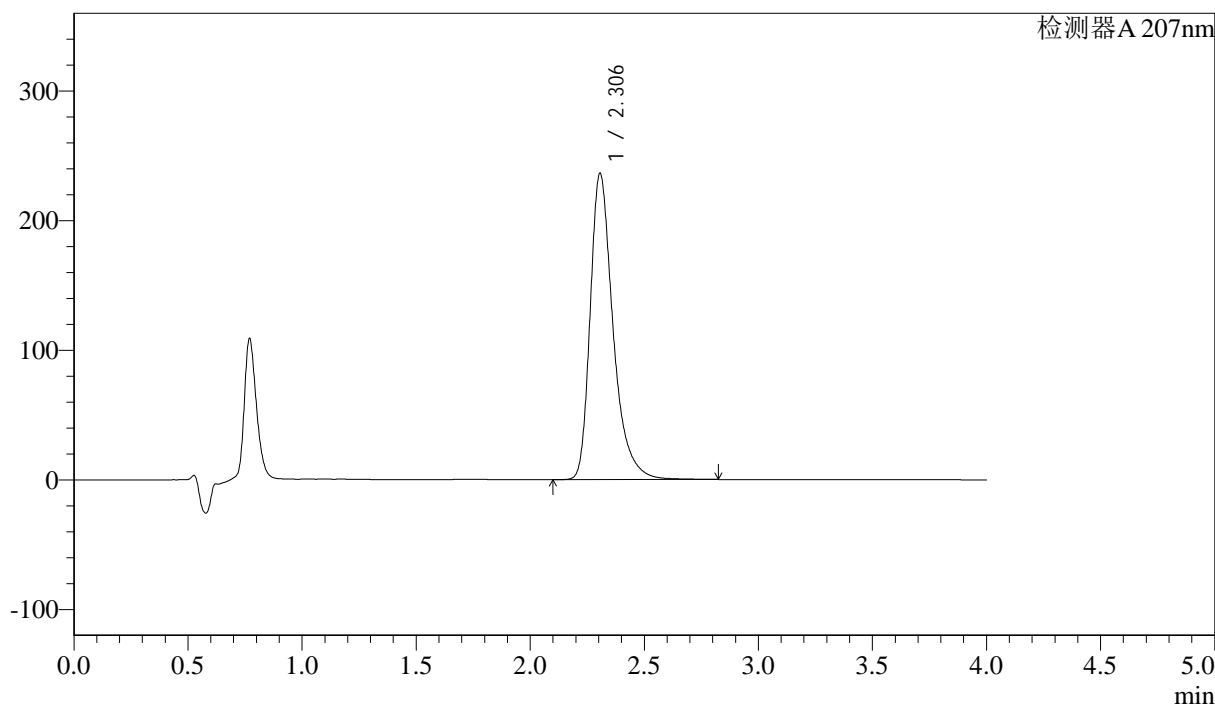
J366

<样品信息>

色谱柱 :XB-C18(50mm*4.6mm,5µm) 流速:1.0ml/min
 柱温 :50°C 波长:207nm
 数据文件名: RC\$J366 - 28-5/28-167-2 - zzp-24100901p-rcqx-pH1.0jz-jf50z-P5-20min.lcd
 方法文件名: RC\$J366 - J366-rcqx-FX277.lcm
 批处理文件名: RC\$J366 - 20241022-rcqx-FX277.lcb
 样品瓶号: 1-40
 进样体积: 10 µl 版本号:6.115
 进样时间: 2024/10/22 16:44:25 实验者: xiexinhui
 处理时间 (V2): 2024/10/23 09:26:14 处理者: xiexinhui
 仪器型号:SHIMADZU LC-2050C(FX277)

<色谱图>

mV



<峰表>

检测器A 207nm

峰号	保留时间	面积	面积%	高度	理论塔板数(USP)	拖尾因子	分离度(USP)
1	2.306	1652570	100.000	236514	2738	1.376	--
总计		1652570	100.000	236514			



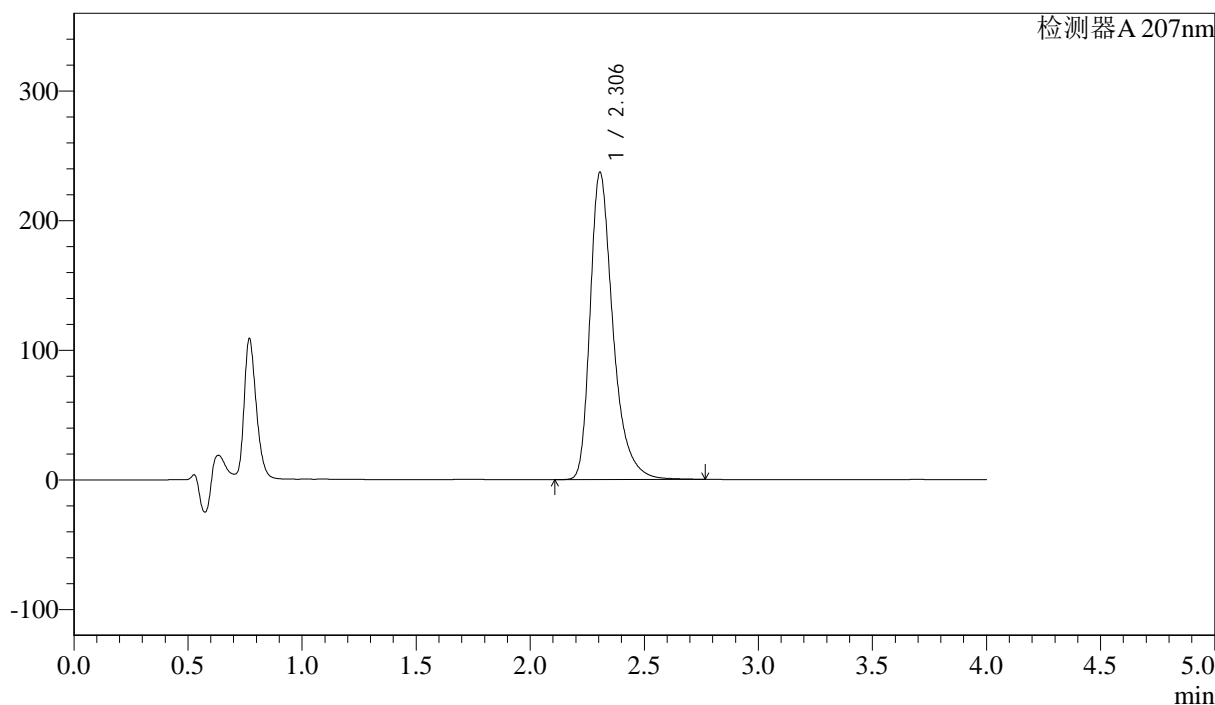
J366

<样品信息>

色谱柱 :XB-C18(50mm*4.6mm,5μm) 流速:1.0ml/min
 柱温 :50°C 波长:207nm
 数据文件名: RC\$J366 - 28-5/28-168-2 - zzp-24100901p-rcqx-pH1.0jz-jf50z-P6-20min.lcd
 方法文件名: RC\$J366 - J366-rcqx-FX277.lcm
 批处理文件名: RC\$J366 - 20241022-rcqx-FX277.lcb
 样品瓶号: 1-49
 进样体积: 10 μl 版本号:6.115
 进样时间: 2024/10/22 16:48:47 实验者: xiexinhui
 处理时间 (V2) : 2024/10/23 09:26:16 处理者: xiexinhui
 仪器型号:SHIMADZU LC-2050C(FX277)

<色谱图>

mV



<峰表>

检测器A 207nm

峰号	保留时间	面积	面积%	高度	理论塔板数(USP)	拖尾因子	分离度(USP)
1	2.306	1654596	100.000	237376	2746	1.373	--
总计		1654596	100.000	237376			



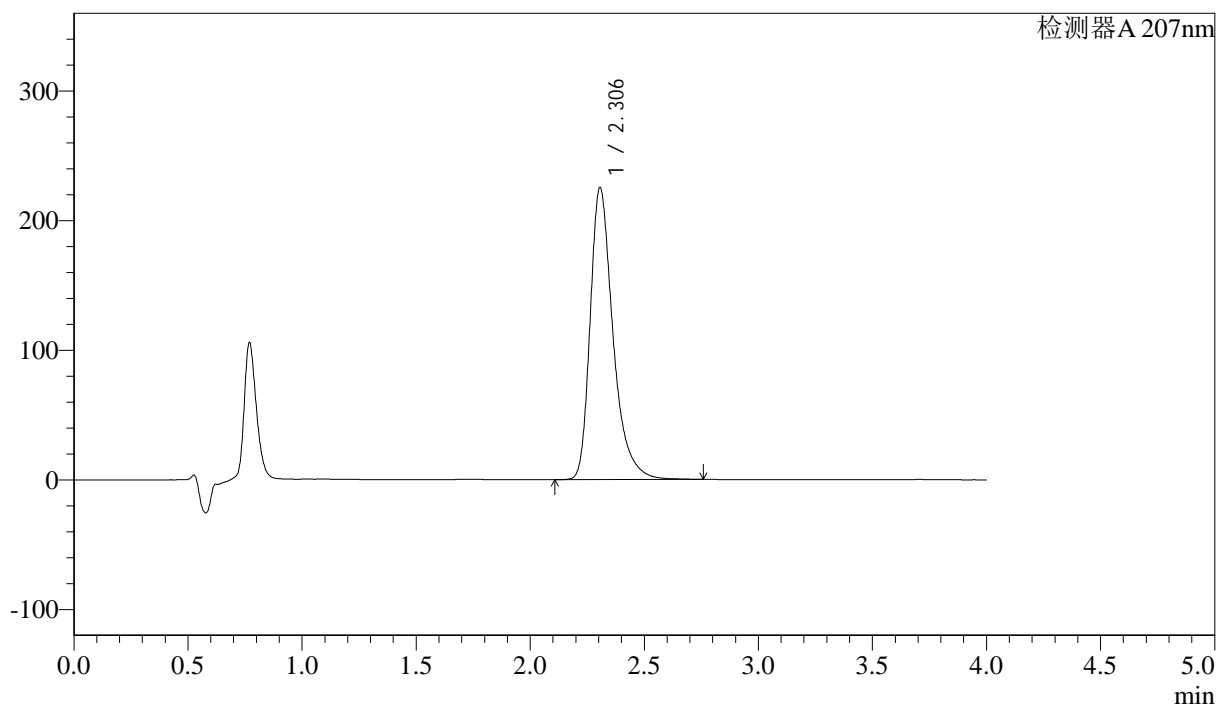
J366

<样品信息>

色谱柱 :XB-C18(50mm*4.6mm,5μm)	流速:1.0ml/min
柱温 :50°C	波长:207nm
数据文件名: RC\$J366 - 28-5/28-169-2 - zzp-24100901p-rcqx-pH1.0jz-jf50z-P1-30min.lcd	
方法文件名: RC\$J366 - J366-rcqx-FX277.lcm	
批处理文件名: RC\$J366 - 20241022-rcqx-FX277.lcb	
样品瓶号: 1-5	版本号:6.115
进样体积: 10 μl	实验者: xiexinhui
进样时间: 2024/10/22 16:53:11	处理者: xiexinhui
处理时间 (V2) : 2024/10/23 09:26:19	
仪器型号:SHIMADZU LC-2050C(FX277)	

<色谱图>

mV



<峰表>

检测器A 207nm

峰号	保留时间	面积	面积%	高度	理论塔板数(USP)	拖尾因子	分离度(USP)
1	2.306	1573144	100.000	225451	2738	1.373	--
总计		1573144	100.000	225451			



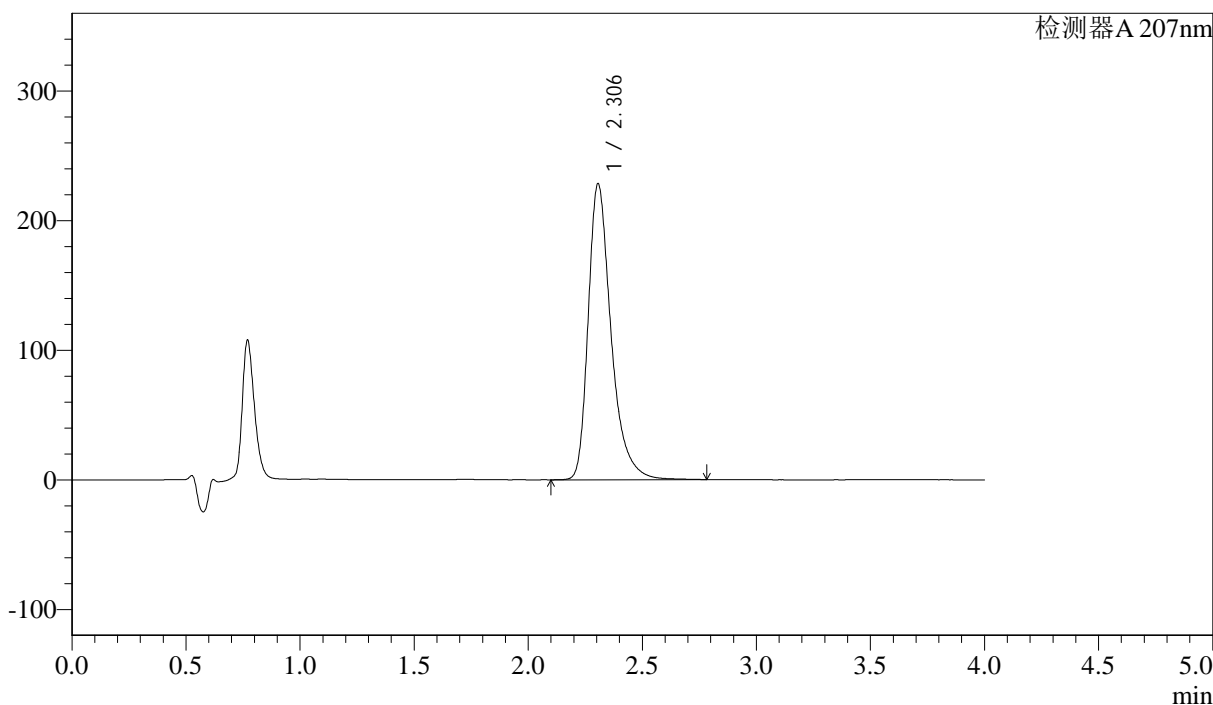
J366

<样品信息>

色谱柱 :XB-C18(50mm*4.6mm,5μm) 流速:1.0ml/min
 柱温 :50°C 波长:207nm
 数据文件名: RC\$J366 - 28-5/28-170-2 - zzp-24100901p-rcqx-pH1.0jz-jf50z-P2-30min.lcd
 方法文件名: RC\$J366 - J366-rcqx-FX277.lcm
 批处理文件名: RC\$J366 - 20241022-rcqx-FX277.lcb
 样品瓶号: 1-14 版本号:6.115
 进样体积: 10 μl 实验者: xiexinhui
 进样时间: 2024/10/22 16:57:33 处理者: xiexinhui
 处理时间 (V2) : 2024/10/23 09:26:21
 仪器型号:SHIMADZU LC-2050C(FX277)

<色谱图>

mV



<峰表>

检测器A 207nm

峰号	保留时间	面积	面积%	高度	理论塔板数(USP)	拖尾因子	分离度(USP)
1	2.306	1594898	100.000	228545	2742	1.374	--
总计		1594898	100.000	228545			



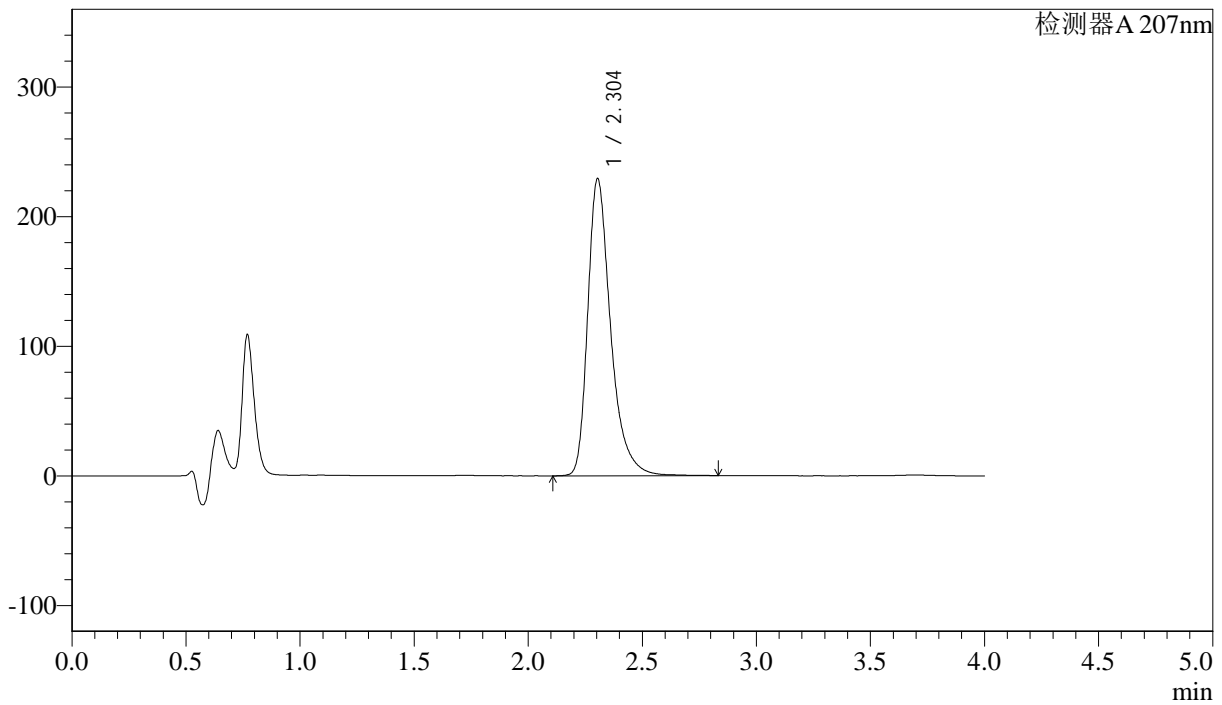
J366

<样品信息>

色谱柱 :XB-C18(50mm*4.6mm,5μm) 流速:1.0ml/min
 柱温 :50°C 波长:207nm
 数据文件名: RC\$J366 - 28-5/28-171-2 - zzp-24100901p-rcqx-pH1.0jz-jf50z-P3-30min.lcd
 方法文件名: RC\$J366 - J366-rcqx-FX277.lcm
 批处理文件名: RC\$J366 - 20241022-rcqx-FX277.lcb
 样品瓶号: 1-23
 进样体积: 10 μl 版本号:6.115
 进样时间: 2024/10/22 17:01:54 实验者: xiexinhui
 处理时间 (V2) : 2024/10/23 09:26:23 处理者: xiexinhui
 仪器型号:SHIMADZU LC-2050C(FX277)

<色谱图>

mV



<峰表>

检测器A 207nm

峰号	保留时间	面积	面积%	高度	理论塔板数(USP)	拖尾因子	分离度(USP)
1	2.304	1604968	100.000	229375	2731	1.374	--
总计		1604968	100.000	229375			



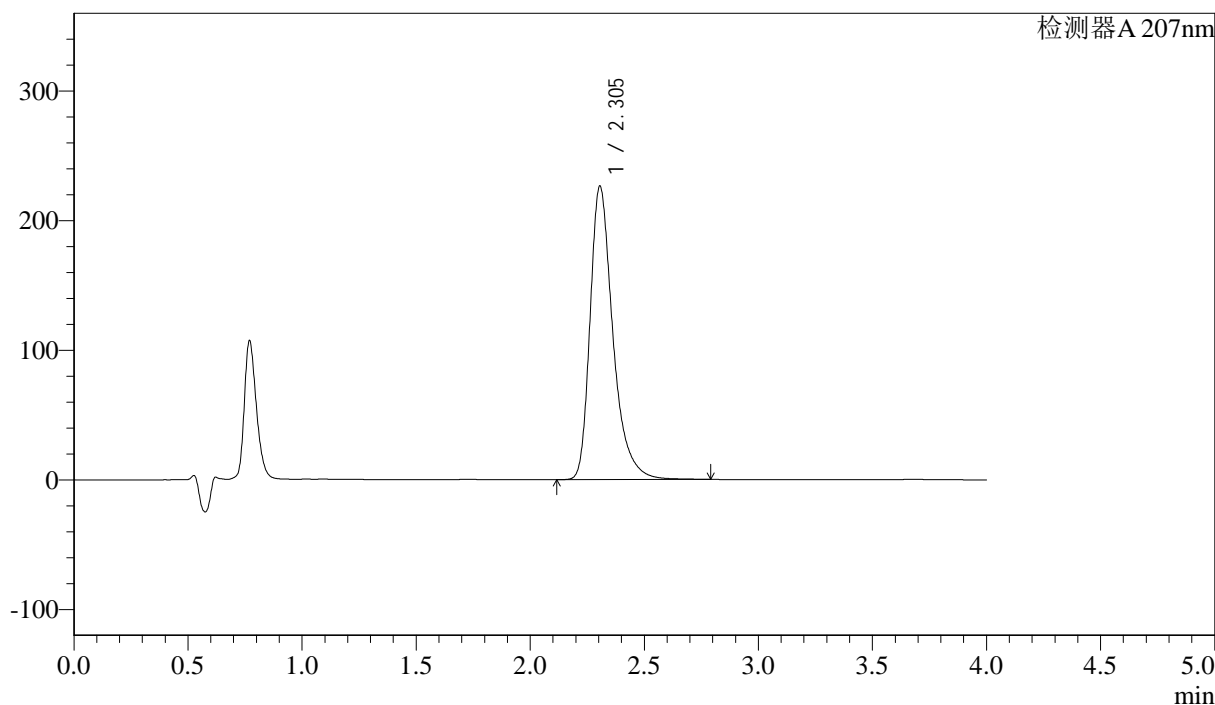
J366

<样品信息>

色谱柱 :XB-C18(50mm*4.6mm,5 μ m) 流速:1.0ml/min
柱温 :50°C 波长:207nm
数据文件名: RC\$J366 - 28-5/28-172-2 - zzp-24100901p-rcqx-pH1.0jz-jf50z-P4-30min.lcd
方法文件名: RC\$J366 - J366-rcqx-FX277.lcm
批处理文件名: RC\$J366 - 20241022-rcqx-FX277.lcb
样品瓶号: 1-32
进样体积: 10 μ l 版本号:6.115
进样时间: 2024/10/22 17:06:16 实验者: xiexinhui
处理时间 (V2): 2024/10/23 09:26:26 处理者: xiexinhui
仪器型号:SHIMADZU LC-2050C(FX277)

<色谱图>

mV



<峰表>

检测器A 207nm

峰号	保留时间	面积	面积%	高度	理论塔板数(USP)	拖尾因子	分离度(USP)
1	2.305	1580784	100.000	226647	2747	1.374	--
总计		1580784	100.000	226647			



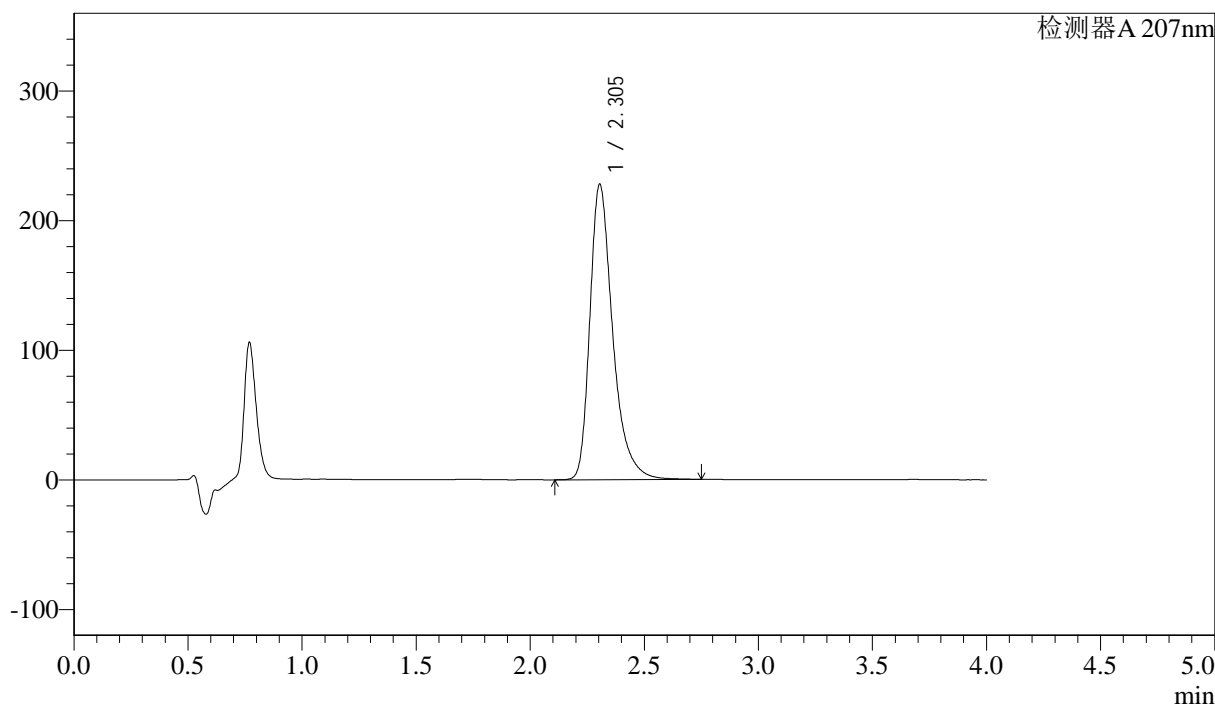
J366

<样品信息>

色谱柱 :XB-C18(50mm*4.6mm,5µm) 流速:1.0ml/min
 柱温 :50°C 波长:207nm
 数据文件名: RC\$J366 - 28-5/28-173-2 - zzp-24100901p-rcqx-pH1.0jz-jf50z-P5-30min.lcd
 方法文件名: RC\$J366 - J366-rcqx-FX277.lcm
 批处理文件名: RC\$J366 - 20241022-rcqx-FX277.lcb
 样品瓶号: 1-41 版本号:6.115
 进样体积: 10 µl 实验者: xiexinhui
 进样时间: 2024/10/22 17:10:39 处理者: xiexinhui
 处理时间 (V2): 2024/10/23 09:26:28
 仪器型号:SHIMADZU LC-2050C(FX277)

<色谱图>

mV



<峰表>

检测器A 207nm

峰号	保留时间	面积	面积%	高度	理论塔板数(USP)	拖尾因子	分离度(USP)
1	2.305	1588614	100.000	228072	2740	1.371	--
总计		1588614	100.000	228072			



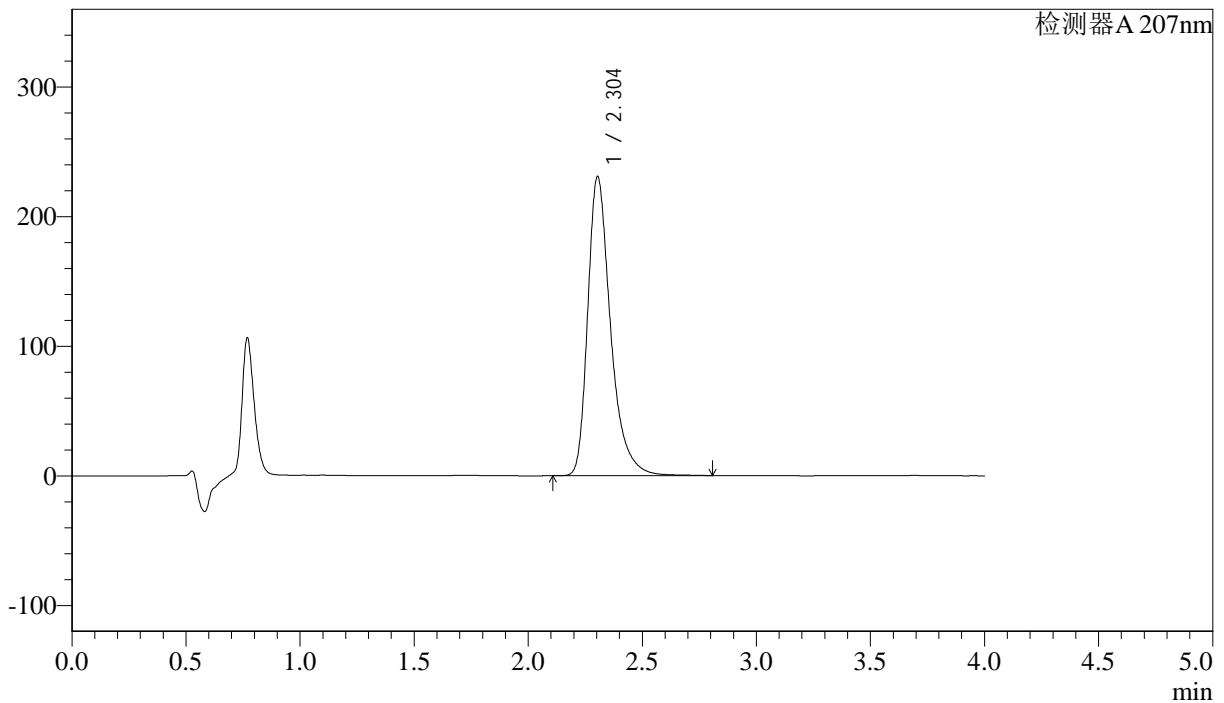
J366

<样品信息>

色谱柱 :XB-C18(50mm*4.6mm,5 μ m) 流速:1.0ml/min
柱温 :50 $^{\circ}$ C 波长:207nm
数据文件名: RC\$J366 - 28-5/28-174-2 - zzp-24100901p-rcqx-pH1.0jz-jf50z-P6-30min.lcd
方法文件名: RC\$J366 - J366-rcqx-FX277.lcm
批处理文件名: RC\$J366 - 20241022-rcqx-FX277.lcb
样品瓶号: 1-50
进样体积: 10 μ l 版本号:6.115
进样时间: 2024/10/22 17:15:01 实验者: xiexinhui
处理时间 (V2): 2024/10/23 09:26:31 处理者: xiexinhui
仪器型号:SHIMADZU LC-2050C(FX277)

<色谱图>

mV



<峰表>

检测器A 207nm

峰号	保留时间	面积	面积%	高度	理论塔板数(USP)	拖尾因子	分离度(USP)
1	2.304	1610527	100.000	230921	2746	1.375	--
总计		1610527	100.000	230921			



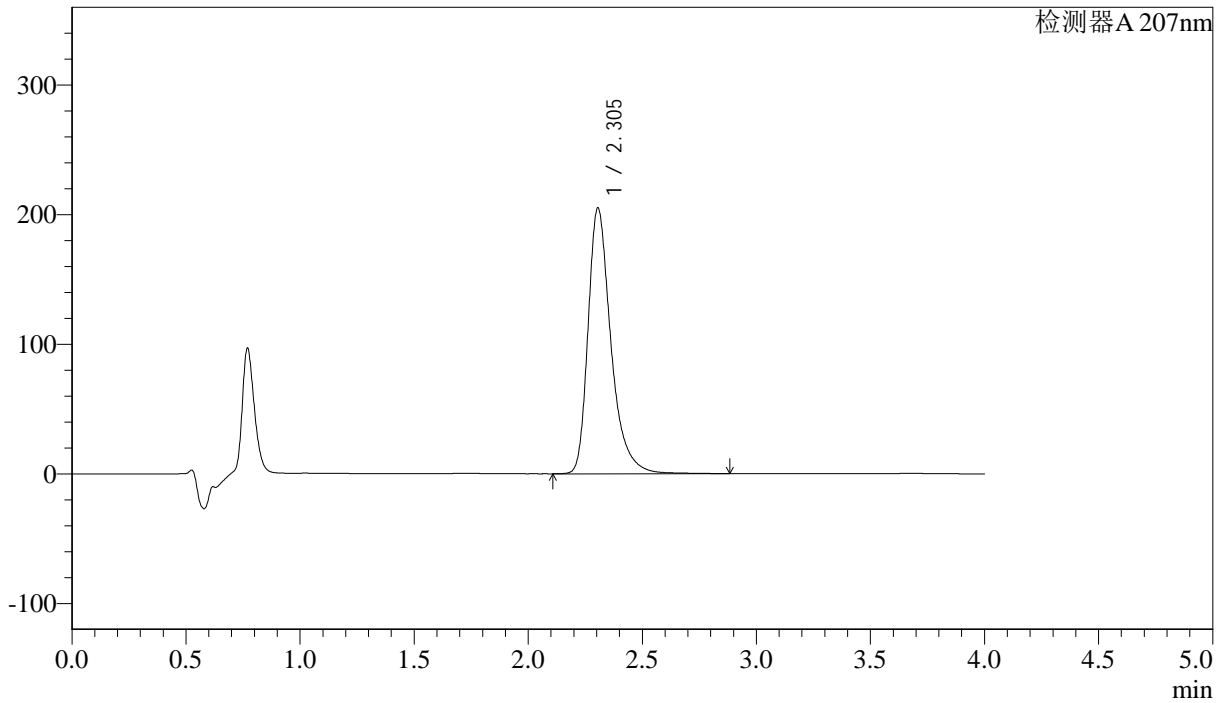
J366

<样品信息>

色谱柱 :XB-C18(50mm*4.6mm,5μm) 流速:1.0ml/min
 柱温 :50°C 波长:207nm
 数据文件名: RC\$J366 - 28-5/28-175-2 - zzp-24100901p-rcqx-pH1.0jz-jf50z-P1-jxzs.lcd
 方法文件名: RC\$J366 - J366-rcqx-FX277.lcm
 批处理文件名: RC\$J366 - 20241022-rcqx-FX277.lcb
 样品瓶号: 1-6
 进样体积: 10 μl 版本号:6.115
 进样时间: 2024/10/22 17:19:24 实验者: xiexinhui
 处理时间 (V2): 2024/10/23 09:26:33 处理者: xiexinhui
 仪器型号:SHIMADZU LC-2050C(FX277)

<色谱图>

mV



<峰表>

检测器A 207nm

峰号	保留时间	面积	面积%	高度	理论塔板数(USP)	拖尾因子	分离度(USP)
1	2.305	1434017	100.000	205212	2748	1.373	--
总计		1434017	100.000	205212			



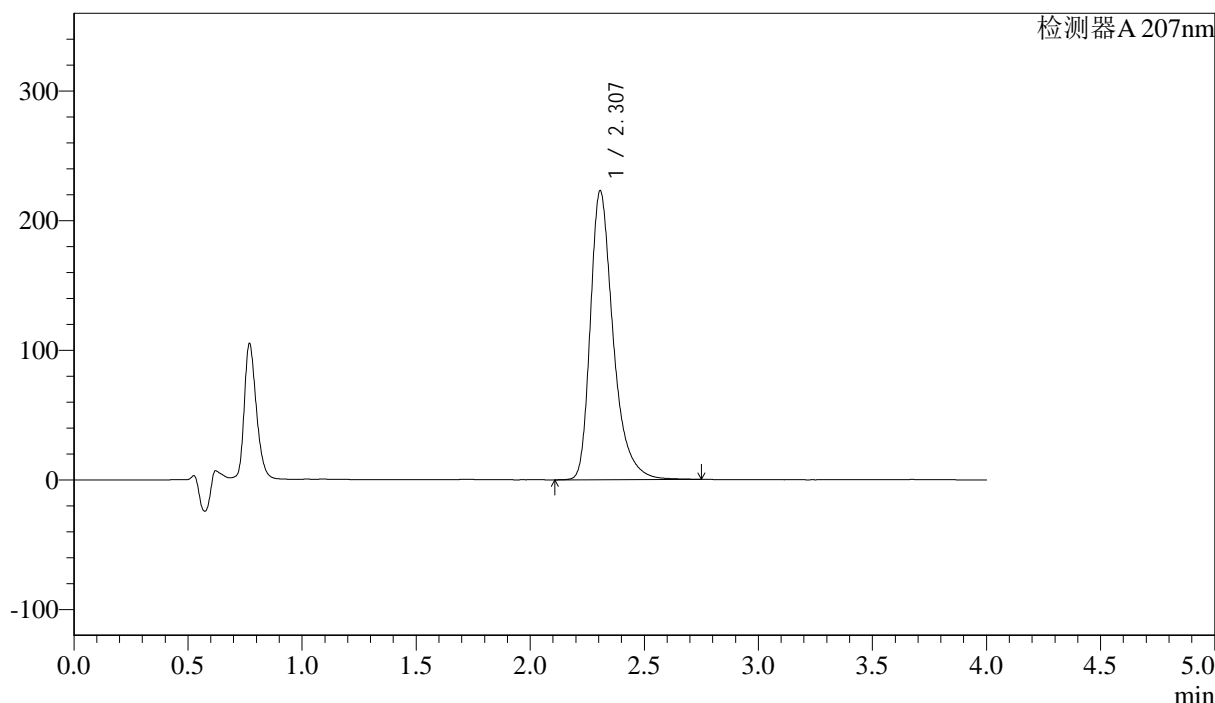
J366

<样品信息>

色谱柱 :XB-C18(50mm*4.6mm,5μm) 流速:1.0ml/min
柱温 :50°C 波长:207nm
数据文件名: RC\$J366 - 28-5/28-176-2 - zzp-24100901p-rcqx-pH1.0jz-jf50z-P2-jxzs.lcd
方法文件名: RC\$J366 - J366-rcqx-FX277.lcm
批处理文件名: RC\$J366 - 20241022-rcqx-FX277.lcb
样品瓶号: 1-15
进样体积: 10 μl 版本号:6.115
进样时间: 2024/10/22 17:23:46 实验者: xiexinhui
处理时间 (V2) : 2024/10/23 09:26:36 处理者: xiexinhui
仪器型号:SHIMADZU LC-2050C(FX277)

<色谱图>

mV



<峰表>

检测器A 207nm

峰号	保留时间	面积	面积%	高度	理论塔板数(USP)	拖尾因子	分离度(USP)
1	2.307	1554607	100.000	222977	2748	1.373	--
总计		1554607	100.000	222977			



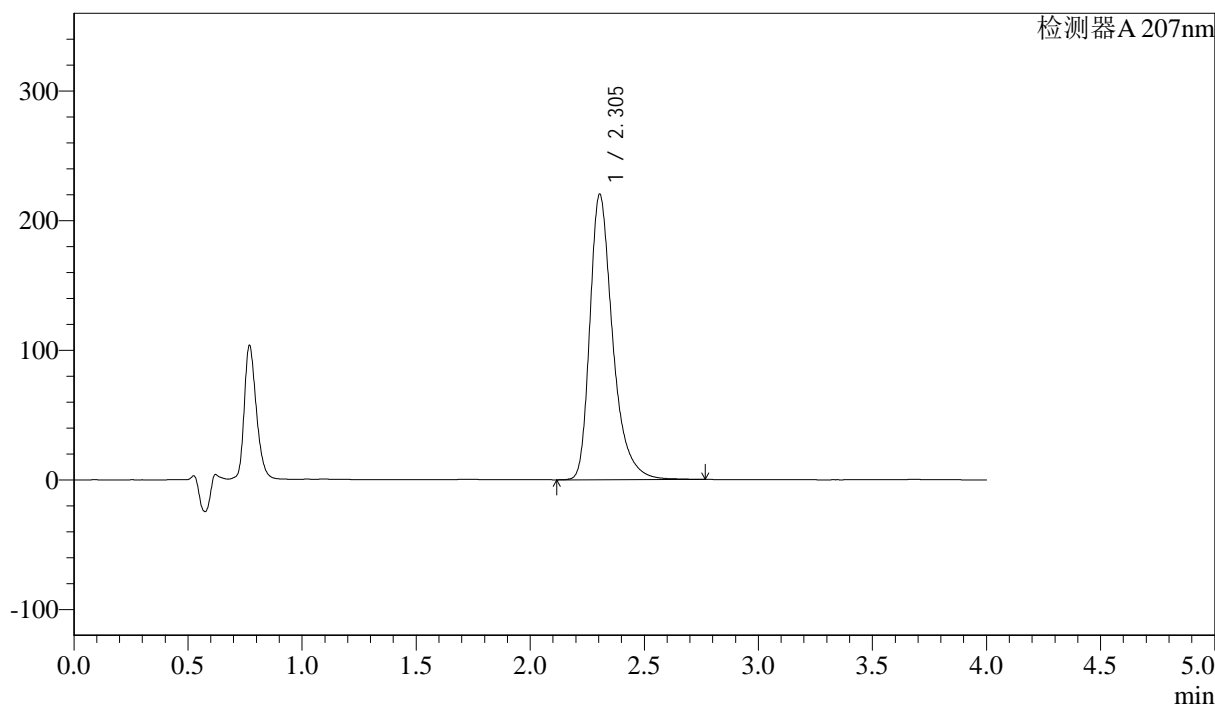
J366

<样品信息>

色谱柱 :XB-C18(50mm*4.6mm,5μm) 流速:1.0ml/min
 柱温 :50°C 波长:207nm
 数据文件名: RC\$J366 - 28-5/28-177-2 - zzp-24100901p-rcqx-pH1.0jz-jf50z-P3-jxzs.lcd
 方法文件名: RC\$J366 - J366-rcqx-FX277.lcm
 批处理文件名: RC\$J366 - 20241022-rcqx-FX277.lcb
 样品瓶号: 1-24 版本号:6.115
 进样体积: 10 μl 实验者: xiexinhui
 进样时间: 2024/10/22 17:28:08 处理者: xiexinhui
 处理时间 (V2) : 2024/10/23 09:26:38
 仪器型号:SHIMADZU LC-2050C(FX277)

<色谱图>

mV



<峰表>

检测器A 207nm

峰号	保留时间	面积	面积%	高度	理论塔板数(USP)	拖尾因子	分离度(USP)
1	2.305	1534811	100.000	220433	2749	1.373	--
总计		1534811	100.000	220433			



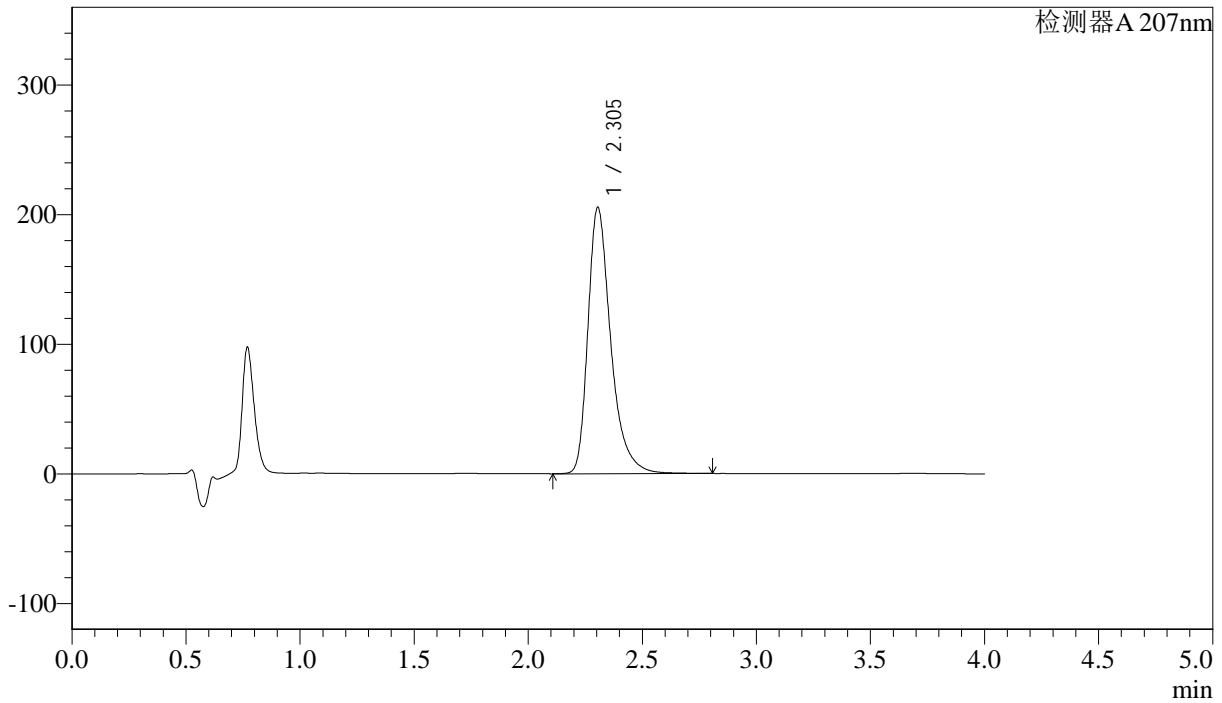
J366

<样品信息>

色谱柱 :XB-C18(50mm*4.6mm,5µm) 流速:1.0ml/min
 柱温 :50°C 波长:207nm
 数据文件名: RC\$J366 - 28-5/28-178-2 - zzp-24100901p-rcqx-pH1.0jz-jf50z-P4-jxzs.lcd
 方法文件名: RC\$J366 - J366-rcqx-FX277.lcm
 批处理文件名: RC\$J366 - 20241022-rcqx-FX277.lcb
 样品瓶号: 1-33
 进样体积: 10 µl 版本号:6.115
 进样时间: 2024/10/22 17:32:30 实验者: xiexinhui
 处理时间 (V2) : 2024/10/23 09:26:41 处理者: xiexinhui
 仪器型号:SHIMADZU LC-2050C(FX277)

<色谱图>

mV



<峰表>

检测器A 207nm

峰号	保留时间	面积	面积%	高度	理论塔板数(USP)	拖尾因子	分离度(USP)
1	2.305	1434269	100.000	205678	2748	1.372	--
总计		1434269	100.000	205678			



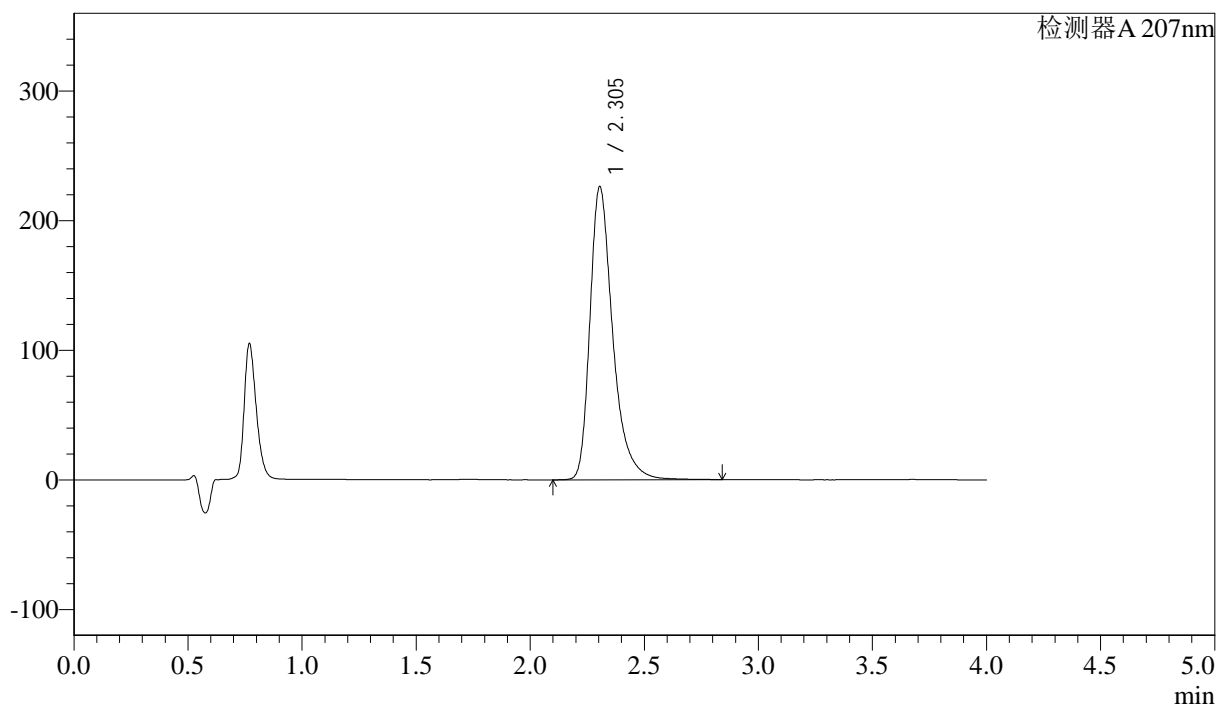
J366

<样品信息>

色谱柱 :XB-C18(50mm*4.6mm,5μm) 流速:1.0ml/min
 柱温 :50°C 波长:207nm
 数据文件名: RC\$J366 - 28-5/28-179-2 - zzp-24100901p-rcqx-pH1.0jz-jf50z-P5-jxzs.lcd
 方法文件名: RC\$J366 - J366-rcqx-FX277.lcm
 批处理文件名: RC\$J366 - 20241022-rcqx-FX277.lcb
 样品瓶号: 1-42
 进样体积: 10 μl 版本号:6.115
 进样时间: 2024/10/22 17:36:52 实验者: xiexinhui
 处理时间 (V2) : 2024/10/23 09:26:44 处理者: xiexinhui
 仪器型号:SHIMADZU LC-2050C(FX277)

<色谱图>

mV



<峰表>

检测器A 207nm

峰号	保留时间	面积	面积%	高度	理论塔板数(USP)	拖尾因子	分离度(USP)
1	2.305	1577212	100.000	226372	2754	1.374	--
总计		1577212	100.000	226372			



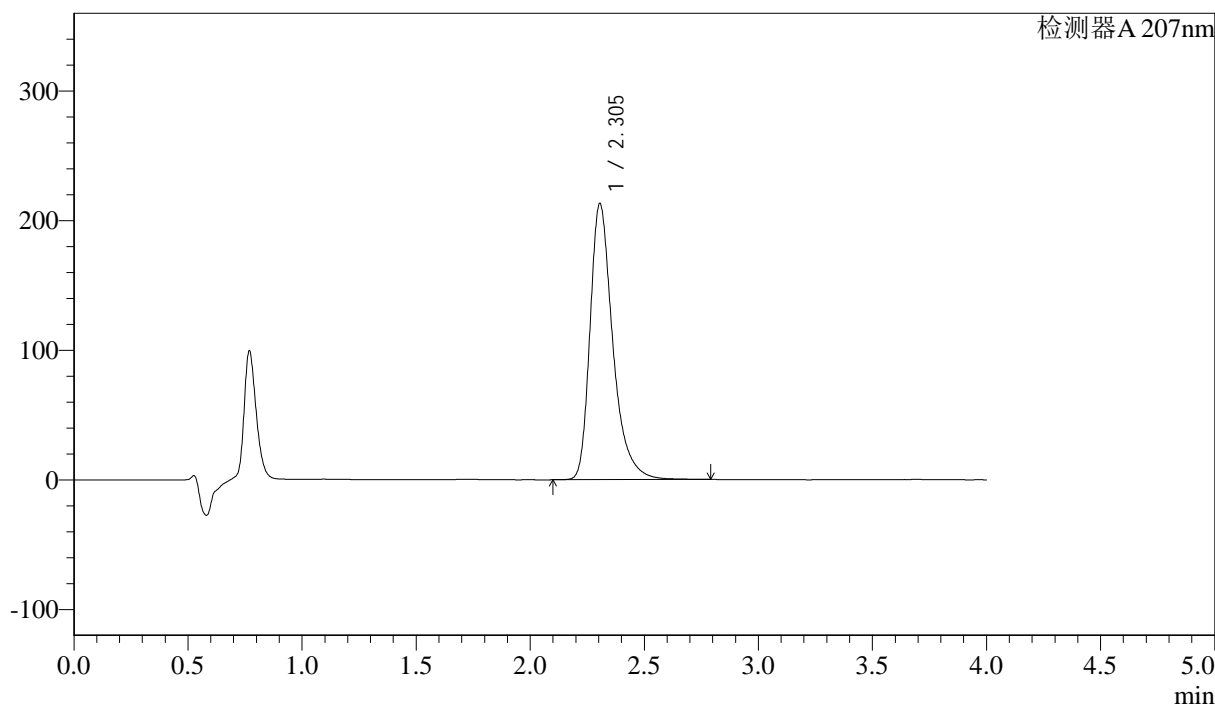
J366

<样品信息>

色谱柱 :XB-C18(50mm*4.6mm,5μm) 流速:1.0ml/min
 柱温 :50°C 波长:207nm
 数据文件名: RC\$J366 - 28-5/28-180-2 - zzp-24100901p-rcqx-pH1.0jz-jf50z-P6-jxzs.lcd
 方法文件名: RC\$J366 - J366-rcqx-FX277.lcm
 批处理文件名: RC\$J366 - 20241022-rcqx-FX277.lcb
 样品瓶号: 1-51 版本号:6.115
 进样体积: 10 μl 实验者: xiexinhui
 进样时间: 2024/10/22 17:41:14 处理者: xiexinhui
 处理时间 (V2) : 2024/10/23 09:26:46
 仪器型号:SHIMADZU LC-2050C(FX277)

<色谱图>

mV



<峰表>

检测器A 207nm

峰号	保留时间	面积	面积%	高度	理论塔板数(USP)	拖尾因子	分离度(USP)
1	2.305	1482305	100.000	213224	2756	1.372	--
总计		1482305	100.000	213224			



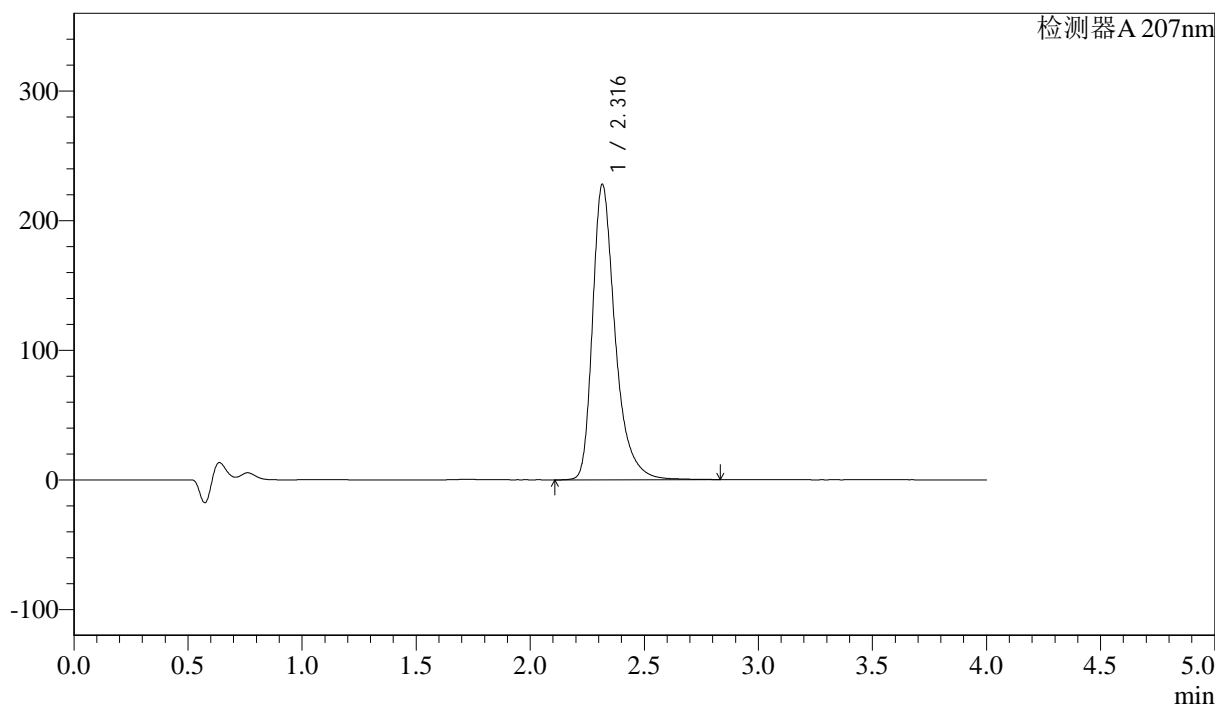
J366

<样品信息>

色谱柱 :XB-C18(50mm*4.6mm,5μm) 流速:1.0ml/min
柱温 :50°C 波长:207nm
数据文件名: RC\$J366 - 28-5/28-181-2 - zzp-24100901p-rcqx-pH1.0jz-jf50z-dz2-1.lcd
方法文件名: RC\$J366 - J366-rcqx-FX277.lcm
批处理文件名: RC\$J366 - 20241022-rcqx-FX277.lcb
样品瓶号: 1-27 版本号:6.115
进样体积: 10 μl 实验者: xiexinhui
进样时间: 2024/10/22 17:45:37 处理者: xiexinhui
处理时间 (V2): 2024/10/23 09:26:49
仪器型号:SHIMADZU LC-2050C(FX277)

<色谱图>

mV



<峰表>

检测器A 207nm

峰号	保留时间	面积	面积%	高度	理论塔板数(USP)	拖尾因子	分离度(USP)
1	2.316	1571736	100.000	227658	2857	1.375	--
总计		1571736	100.000	227658			



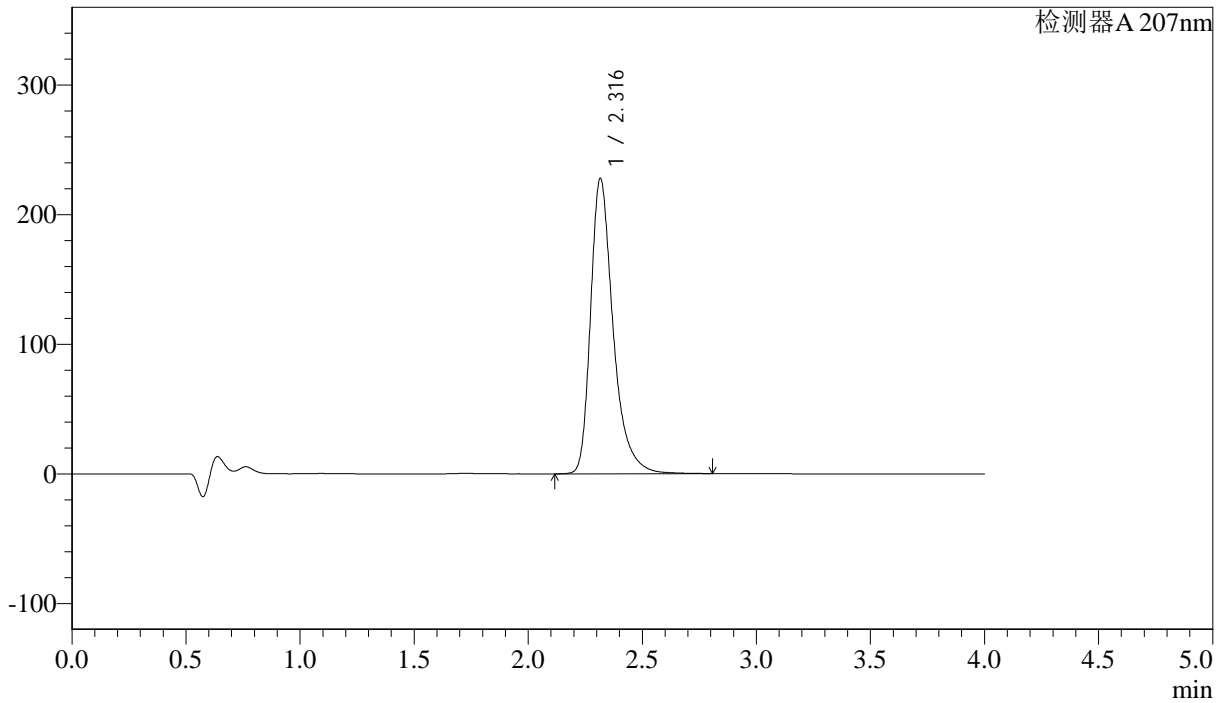
J366

<样品信息>

色谱柱 :XB-C18(50mm*4.6mm,5μm) 流速:1.0ml/min
柱温 :50°C 波长:207nm
数据文件名: RC\$J366 - 28-5/28-182-2 - zzp-24100901p-rcqx-pH1.0jz-jf50z-dz2-2.lcd
方法文件名: RC\$J366 - J366-rcqx-FX277.lcm
批处理文件名: RC\$J366 - 20241022-rcqx-FX277.lcb
样品瓶号: 1-27
进样体积: 10 μl 版本号:6.115
进样时间: 2024/10/22 17:50:00 实验者: xiexinhui
处理时间 (V2): 2024/10/23 09:26:51 处理者: xiexinhui
仪器型号:SHIMADZU LC-2050C(FX277)

<色谱图>

mV



<峰表>

检测器A 207nm

峰号	保留时间	面积	面积%	高度	理论塔板数(USP)	拖尾因子	分离度(USP)
1	2.316	1569181	100.000	227597	2861	1.374	--
总计		1569181	100.000	227597			