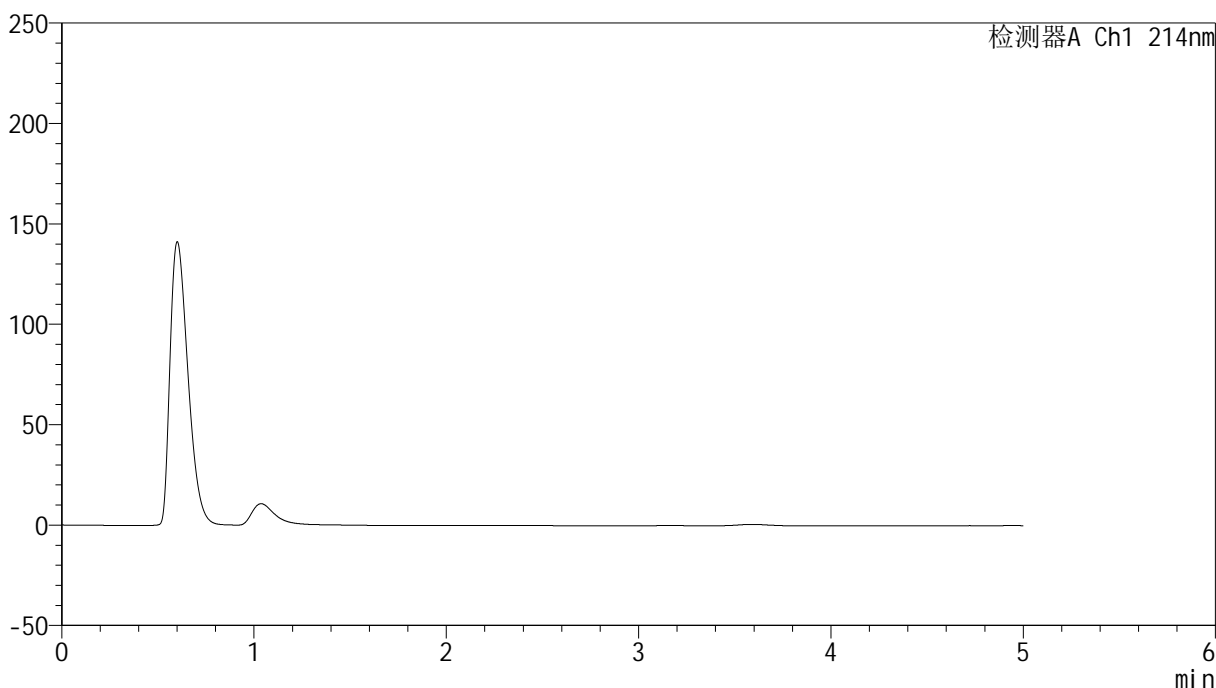


<样品信息>

色谱柱:XB-C18(4.6mm*50mm,5 μ m) 流速:1.2ml/min
柱温:30 $^{\circ}$ C 波长:214nm
数据文件名:RC\$SMF-387-0-73/26-937-2-zzp-2024092721p-rcqx-pH4.5+sdsjz-1-jf50z-rj.lcd
方法文件名:RC\$SMF-387-SMF-387-rcff-FX275-pH4.5+sds.lcm
批处理文件名:RC\$SMF-387-202410118-rcqx-FX275.lcb
样品瓶号:1-9
进样体积:100 μ l 版本号:6.115
进样时间:2024/10/19 09:50:08 实验者: xiechaojun
处理时间(V2):2024/10/19 17:11:36 处理者: xiechaojun
仪器型号:SHIMADZU LC-2050C(FX275)

<色谱图>

mV



<峰表>

检测器A Ch1 214nm

峰号	保留时间	面积	面积%	高度	理论塔板数(USP)	拖尾因子	分离度(USP)
总计							

<样品信息>

色谱柱:XB-C18(4.6mm*50mm,5 μ m)柱温:30 $^{\circ}$ C

数据文件名: RC\$SMF-387 - 0-73/26-938-2 - zzp-2024092721p-rcqx-pH4.5+sdsjz-1-jf50z-dz1-1.lcd

方法文件名: RC\$SMF-387 - SMF-387-rcff-FX275-pH4.5+sds.lcm

批处理文件名: RC\$SMF-387 - 202410118-rcqx-FX275.lcb

样品瓶号: 1-18

进样体积: 100 μ l

进样时间: 2024/10/19 09:55:38

处理时间 (V2): 2024/10/19 17:11:41

仪器型号: SHIMADZU LC-2050C(FX275)

流速: 1.2ml/min

波长: 214nm

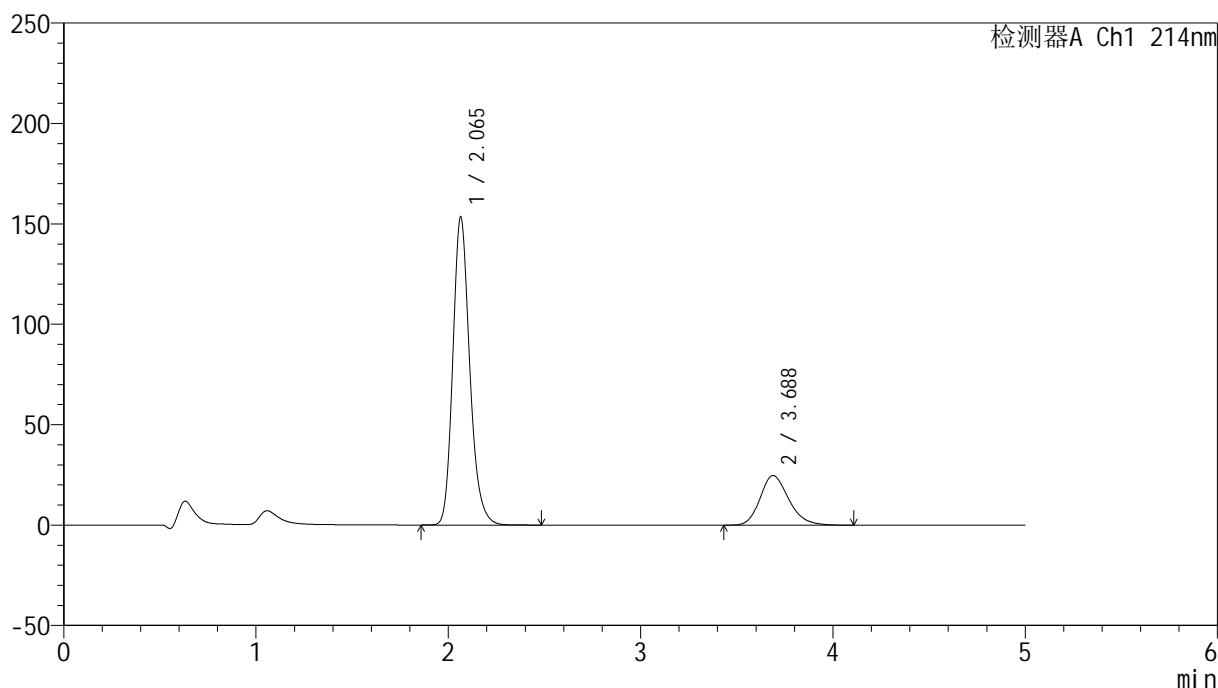
版本号: 6.115

实验者: xiechaojun

处理者: xiechaojun

<色谱图>

mV



<峰表>

检测器A Ch1 214nm

峰号	保留时间	面积	面积%	高度	理论塔板数(USP)	拖尾因子	分离度(USP)
1	2.065	940316	78.589	153448	2736	1.202	--
2	3.688	256179	21.411	24735	3009	1.219	7.606
总计		1196495	100.000	178184			



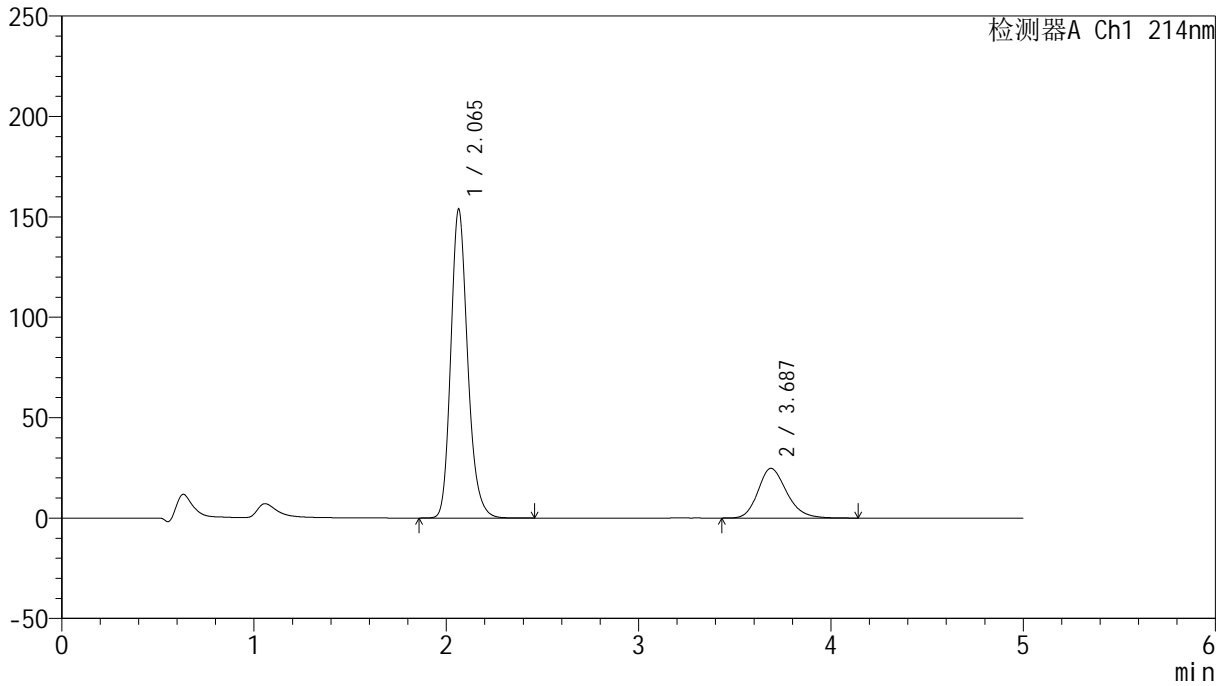
SMF-387

<样品信息>

色谱柱:XB-C18(4.6mm*50mm,5μm) 流速: 1.2ml/min
 柱温:30°C 波长: 214nm
 数据文件名: RC\$SMF-387 - 0-73/26-939-2 - zzp-2024092721p-rcqx-pH4.5+sdsjz-1-jf50z-dz1-2.lcd
 方法文件名: RC\$SMF-387 - SMF-387-rcff-FX275-pH4.5+sds.lcm
 批处理文件名: RC\$SMF-387 - 202410118-rcqx-FX275.lcb
 样品瓶号: 1-18
 进样体积: 100 μl 版本号: 6.115
 进样时间: 2024/10/19 10:01:07 实验者: xiechaojun
 处理时间 (V2): 2024/10/19 17:11:44 处理者: xiechaojun
 仪器型号: SHIMADZU LC-2050C(FX275)

<色谱图>

mV



<峰表>

检测器A Ch1 214nm

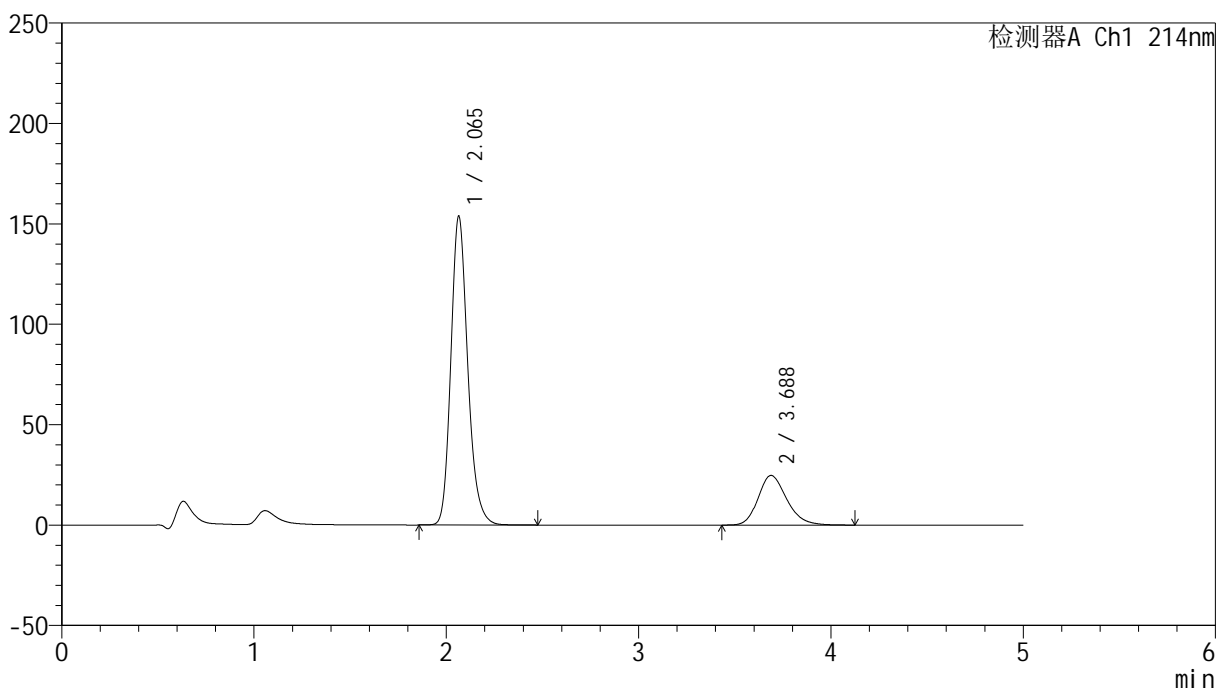
峰号	保留时间	面积	面积%	高度	理论塔板数(USP)	拖尾因子	分离度(USP)
1	2.065	939773	78.580	153843	2753	1.201	--
2	3.687	256167	21.420	24756	3012	1.220	7.617
总计		1195941	100.000	178599			

<样品信息>

色谱柱:XB-C18(4.6mm*50mm,5 μ m) 流速:1.2ml/min
柱温:30 $^{\circ}$ C 波长:214nm
数据文件名:RC\$SMF-387-0-73/26-940-2-zzp-2024092721p-rcqx-pH4.5+sdsjz-1-jf50z-dz1-3.lcd
方法文件名:RC\$SMF-387-SMF-387-rcff-FX275-pH4.5+sds.lcm
批处理文件名:RC\$SMF-387-202410118-rcqx-FX275.lcb
样品瓶号:1-18
进样体积:100 μ l 版本号:6.115
进样时间:2024/10/19 10:06:36 实验者: xiechaojun
处理时间(V2):2024/10/19 17:11:46 处理者: xiechaojun
仪器型号:SHIMADZU LC-2050C(FX275)

<色谱图>

mV



<峰表>

检测器A Ch1 214nm

峰号	保留时间	面积	面积%	高度	理论塔板数(USP)	拖尾因子	分离度(USP)
1	2.065	939834	78.566	153712	2752	1.199	--
2	3.688	256398	21.434	24756	3008	1.219	7.612
总计		1196231	100.000	178468			



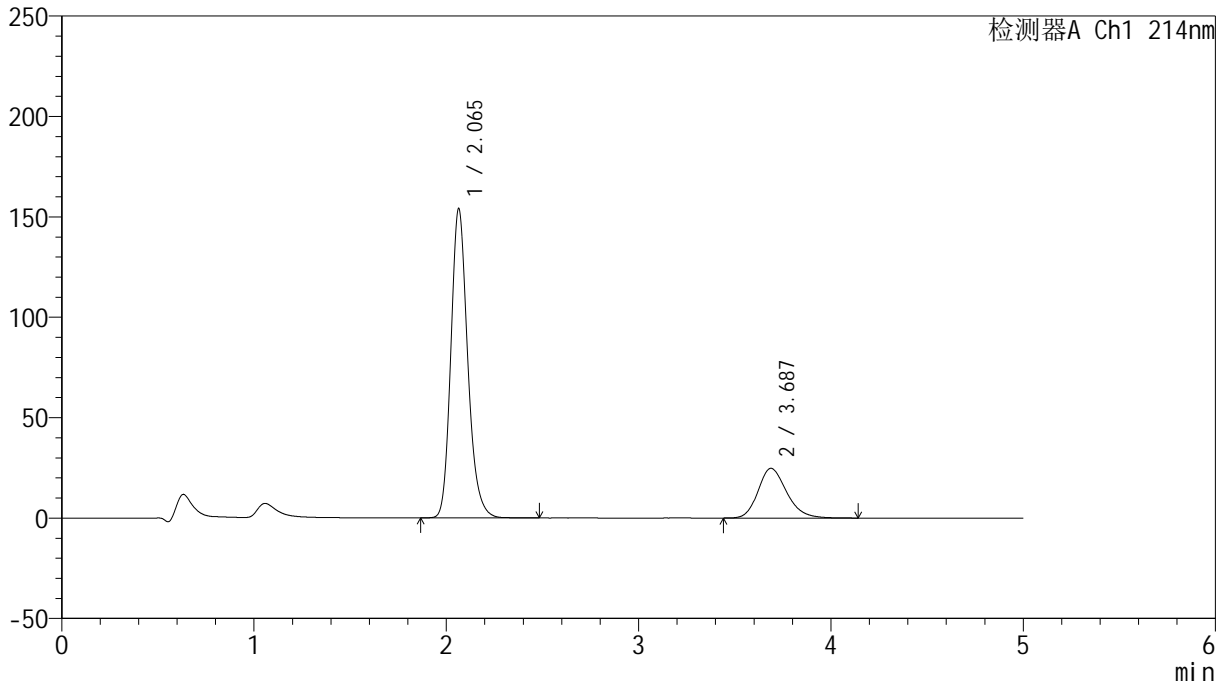
SMF-387

<样品信息>

色谱柱:XB-C18(4.6mm*50mm,5μm) 流速: 1.2ml/min
 柱温:30°C 波长: 214nm
 数据文件名: RC\$SMF-387 - 0-73/26-941-2 - zzp-2024092721p-rcqx-pH4.5+sdsjz-1-jf50z-dz1-4.lcd
 方法文件名: RC\$SMF-387 - SMF-387-rcff-FX275-pH4.5+sds.lcm
 批处理文件名: RC\$SMF-387 - 202410118-rcqx-FX275.lcb
 样品瓶号: 1-18
 进样体积: 100 μl 版本号: 6.115
 进样时间: 2024/10/19 10:12:06 实验者: xiechaojun
 处理时间 (V2): 2024/10/19 17:11:49 处理者: xiechaojun
 仪器型号: SHIMADZU LC-2050C(FX275)

<色谱图>

mV



<峰表>

检测器A Ch1 214nm

峰号	保留时间	面积	面积%	高度	理论塔板数(USP)	拖尾因子	分离度(USP)
1	2.065	938915	78.590	153995	2763	1.200	--
2	3.687	255789	21.410	24776	3021	1.222	7.627
总计		1194703	100.000	178770			

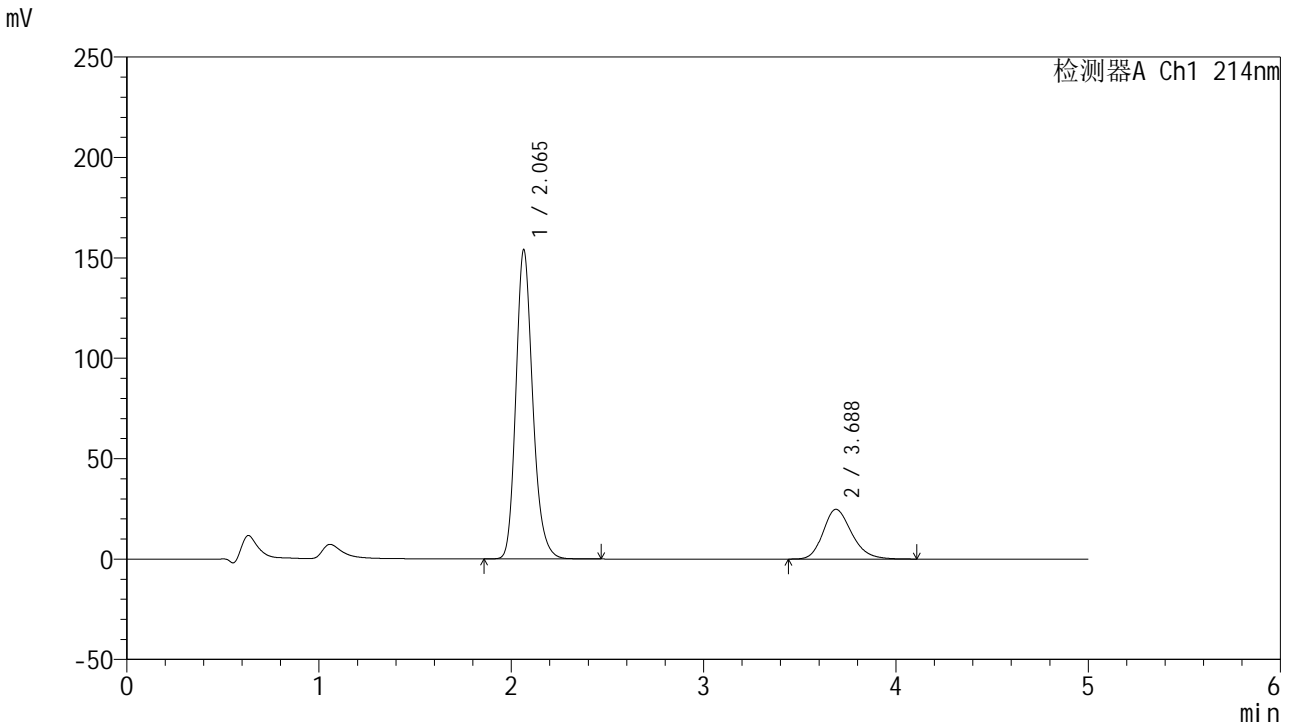


SMF-387

<样品信息>

色谱柱 :XB-C18(4.6mm*50mm,5μm) 流速: 1.2ml/min
 柱温 :30°C 波长: 214nm
 数据文件名: RC\$SMF-387 - 0-73/26-942-2 - zzp-2024092721p-rcqx-pH4.5+sdsjz-1-jf50z-dz1-5.lcd
 方法文件名: RC\$SMF-387 - SMF-387-rcff-FX275-pH4.5+sds.lcm
 批处理文件名: RC\$SMF-387 - 202410118-rcqx-FX275.lcb
 样品瓶号: 1-18
 进样体积: 100 μl 版本号: 6.115
 进样时间: 2024/10/19 10:17:35 实验者: xiechaojun
 处理时间 (V2) : 2024/10/19 17:11:52 处理者: xiechaojun
 仪器型号: SHIMADZU LC-2050C(FX275)

<色谱图>



<峰表>

检测器A Ch1 214nm

峰号	保留时间	面积	面积%	高度	理论塔板数(USP)	拖尾因子	分离度(USP)
1	2.065	939273	78.624	153948	2764	1.203	--
2	3.688	255359	21.376	24765	3027	1.225	7.633
总计		1194632	100.000	178713			

<样品信息>

色谱柱:XB-C18(4.6mm*50mm,5 μ m)柱温:30 $^{\circ}$ C

数据文件名: RC\$SMF-387 - 0-73/26-943-2 - zzp-2024092721p-rcqx-pH4.5+sdsjz-1-jf50z-5min-P1.lcd

方法文件名: RC\$SMF-387 - SMF-387-rcff-FX275-pH4.5+sds.lcm

批处理文件名: RC\$SMF-387 - 202410118-rcqx-FX275.lcb

样品瓶号: 1-1

进样体积: 100 μ l

进样时间: 2024/10/19 10:23:04

处理时间 (V2): 2024/10/19 17:11:55

仪器型号: SHIMADZU LC-2050C(FX275)

流速: 1.2ml/min

波长: 214nm

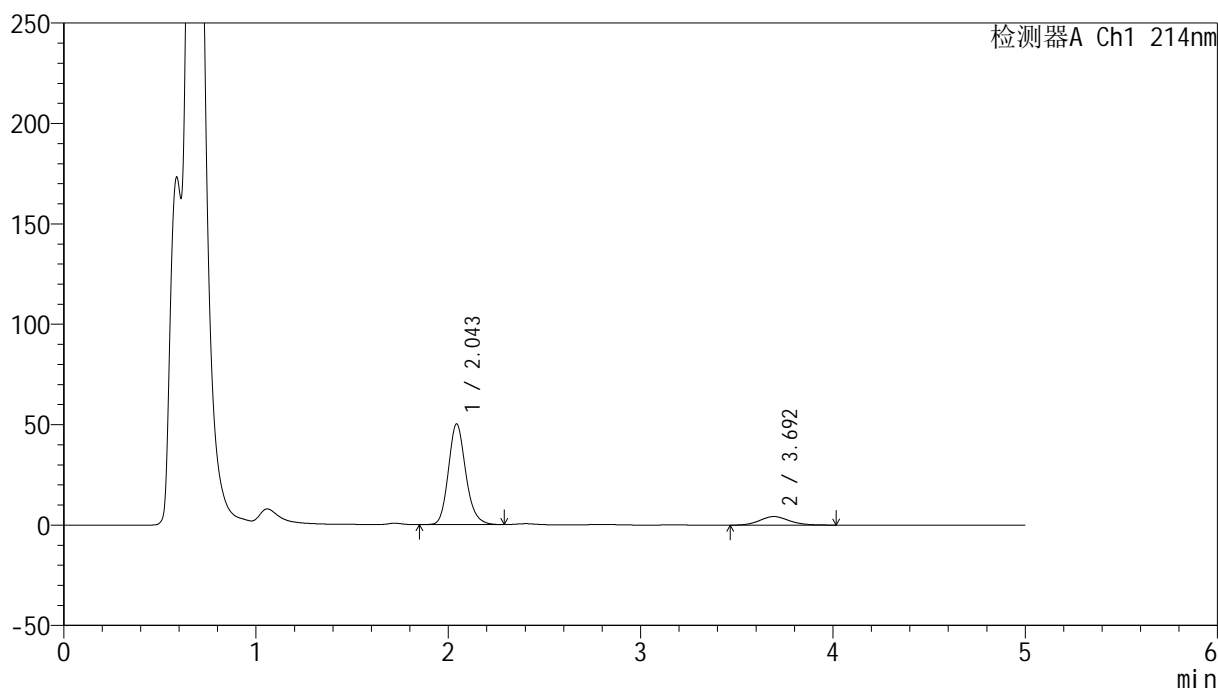
版本号: 6.115

实验者: xiechaojun

处理者: xiechaojun

<色谱图>

mV



<峰表>

检测器A Ch1 214nm

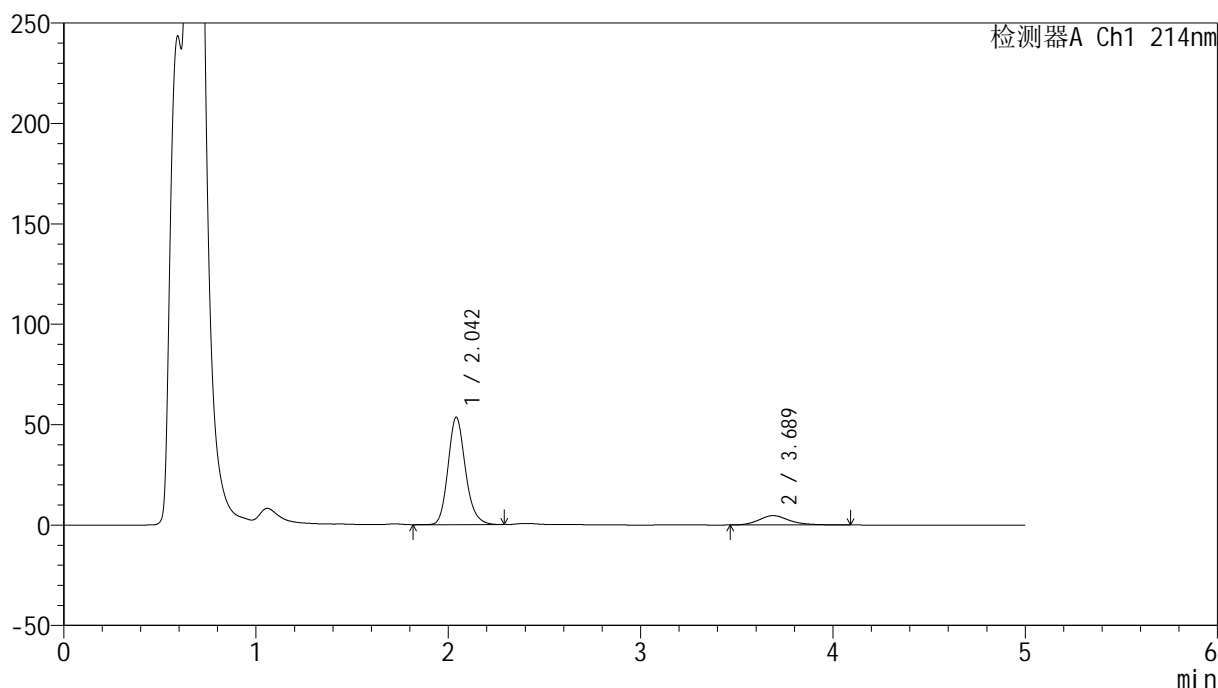
峰号	保留时间	面积	面积%	高度	理论塔板数(USP)	拖尾因子	分离度(USP)
1	2.043	314649	87.366	49993	2536	1.171	--
2	3.692	45500	12.634	4266	2796	1.122	7.465
总计		360149	100.000	54260			

<样品信息>

色谱柱:XB-C18(4.6mm*50mm,5 μ m) 流速:1.2ml/min
柱温:30 $^{\circ}$ C 波长:214nm
数据文件名:RC\$SMF-387-0-73/26-944-2-zzp-2024092721p-rcqx-pH4.5+sdsjz-1-jf50z-5min-P2.lcd
方法文件名:RC\$SMF-387-SMF-387-rcff-FX275-pH4.5+sds.lcm
批处理文件名:RC\$SMF-387-202410118-rcqx-FX275.lcb
样品瓶号:1-10
进样体积:100 μ l 版本号:6.115
进样时间:2024/10/19 10:28:32 实验者: xiechaojun
处理时间(V2):2024/10/19 17:11:57 处理者: xiechaojun
仪器型号: SHIMADZU LC-2050C(FX275)

<色谱图>

mV



<峰表>

检测器A Ch1 214nm

峰号	保留时间	面积	面积%	高度	理论塔板数(USP)	拖尾因子	分离度(USP)
1	2.042	336632	86.739	53354	2521	1.175	--
2	3.689	51465	13.261	4682	2778	1.225	7.443
总计		388096	100.000	58036			

<样品信息>

色谱柱:XB-C18(4.6mm*50mm,5 μ m)柱温:30 $^{\circ}$ C

数据文件名: RC\$SMF-387 - 0-73/26-945-2 - zzp-2024092721p-rcqx-pH4.5+sdsjz-1-jf50z-5min-P3.lcd

方法文件名: RC\$SMF-387 - SMF-387-rcff-FX275-pH4.5+sds.lcm

批处理文件名: RC\$SMF-387 - 202410118-rcqx-FX275.lcb

样品瓶号: 1-19

进样体积: 100 μ l

进样时间: 2024/10/19 10:34:00

处理时间 (V2): 2024/10/19 17:12:00

仪器型号: SHIMADZU LC-2050C(FX275)

流速: 1.2ml/min

波长: 214nm

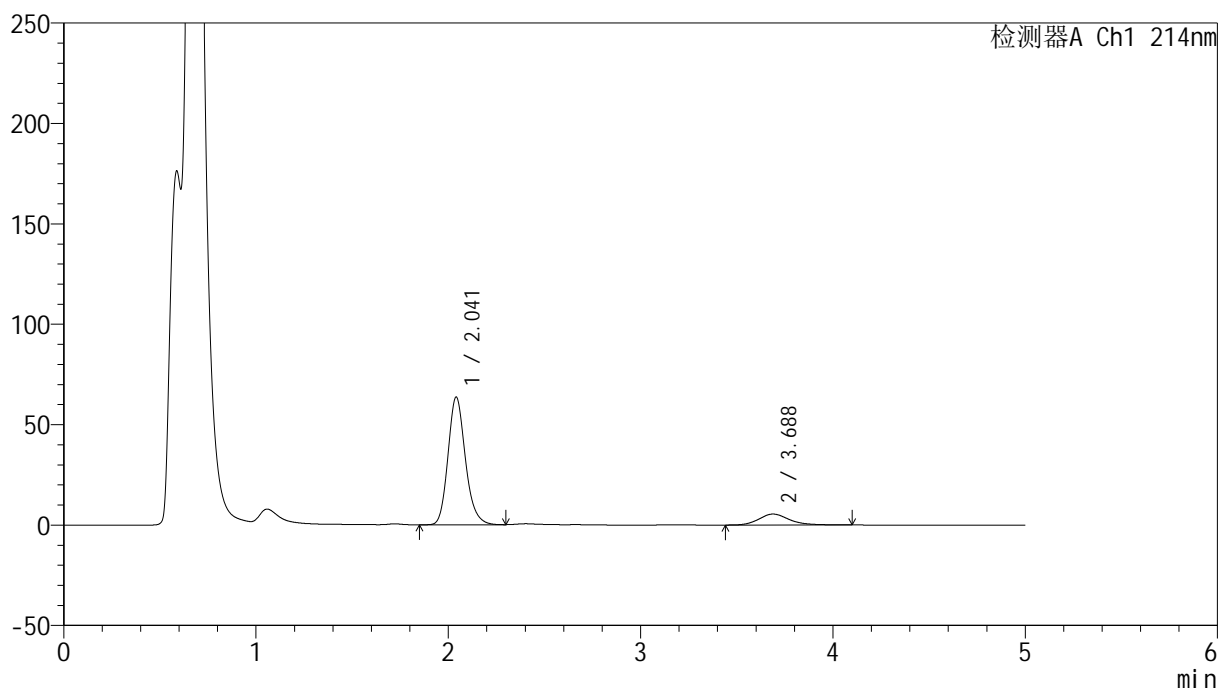
版本号: 6.115

实验者: xiechaojun

处理者: xiechaojun

<色谱图>

mV



<峰表>

检测器A Ch1 214nm

峰号	保留时间	面积	面积%	高度	理论塔板数(USP)	拖尾因子	分离度(USP)
1	2.041	400376	86.949	63471	2513	1.181	--
2	3.688	60097	13.051	5467	2780	1.200	7.439
总计		460473	100.000	68938			

<样品信息>

色谱柱:XB-C18(4.6mm*50mm,5 μ m)柱温:30 $^{\circ}$ C

数据文件名: RC\$SMF-387 - 0-73/26-946-2 - zzp-2024092721p-rcqx-pH4.5+sdsjz-1-jf50z-5min-P4.lcd

方法文件名: RC\$SMF-387 - SMF-387-rcff-FX275-pH4.5+sds.lcm

批处理文件名: RC\$SMF-387 - 202410118-rcqx-FX275.lcb

样品瓶号: 1-28

进样体积: 100 μ l

进样时间: 2024/10/19 10:39:29

处理时间 (V2): 2024/10/19 17:12:03

仪器型号: SHIMADZU LC-2050C(FX275)

流速: 1.2ml/min

波长: 214nm

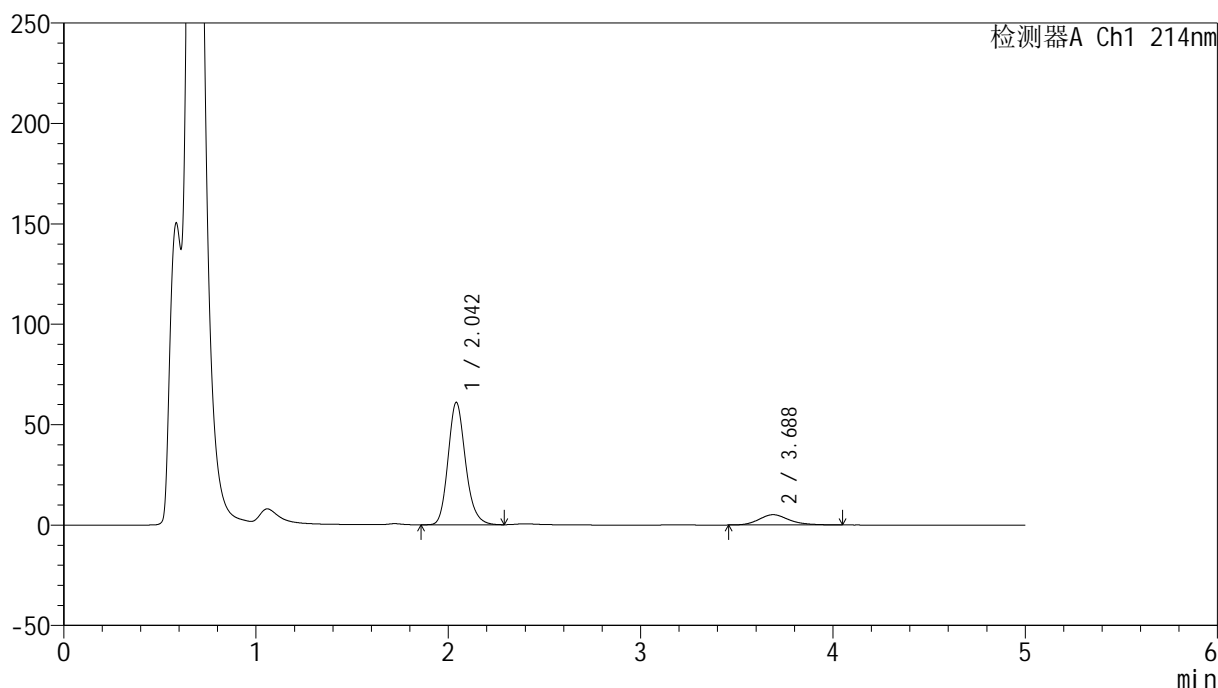
版本号: 6.115

实验者: xiechaojun

处理者: xiechaojun

<色谱图>

mV



<峰表>

检测器A Ch1 214nm

峰号	保留时间	面积	面积%	高度	理论塔板数(USP)	拖尾因子	分离度(USP)
1	2.042	384631	87.354	60755	2501	1.178	--
2	3.688	55682	12.646	5121	2826	1.205	7.471
总计		440313	100.000	65876			

<样品信息>

色谱柱:XB-C18(4.6mm*50mm,5 μ m)柱温:30 $^{\circ}$ C

数据文件名: RC\$SMF-387 - 0-73/26-947-2 - zzp-2024092721p-rcqx-pH4.5+sdsjz-1-jf50z-5min-P5.lcd

方法文件名: RC\$SMF-387 - SMF-387-rcff-FX275-pH4.5+sds.lcm

批处理文件名: RC\$SMF-387 - 202410118-rcqx-FX275.lcb

样品瓶号: 1-37

进样体积: 100 μ l

进样时间: 2024/10/19 10:44:57

处理时间 (V2): 2024/10/19 17:12:05

仪器型号: SHIMADZU LC-2050C(FX275)

流速: 1.2ml/min

波长: 214nm

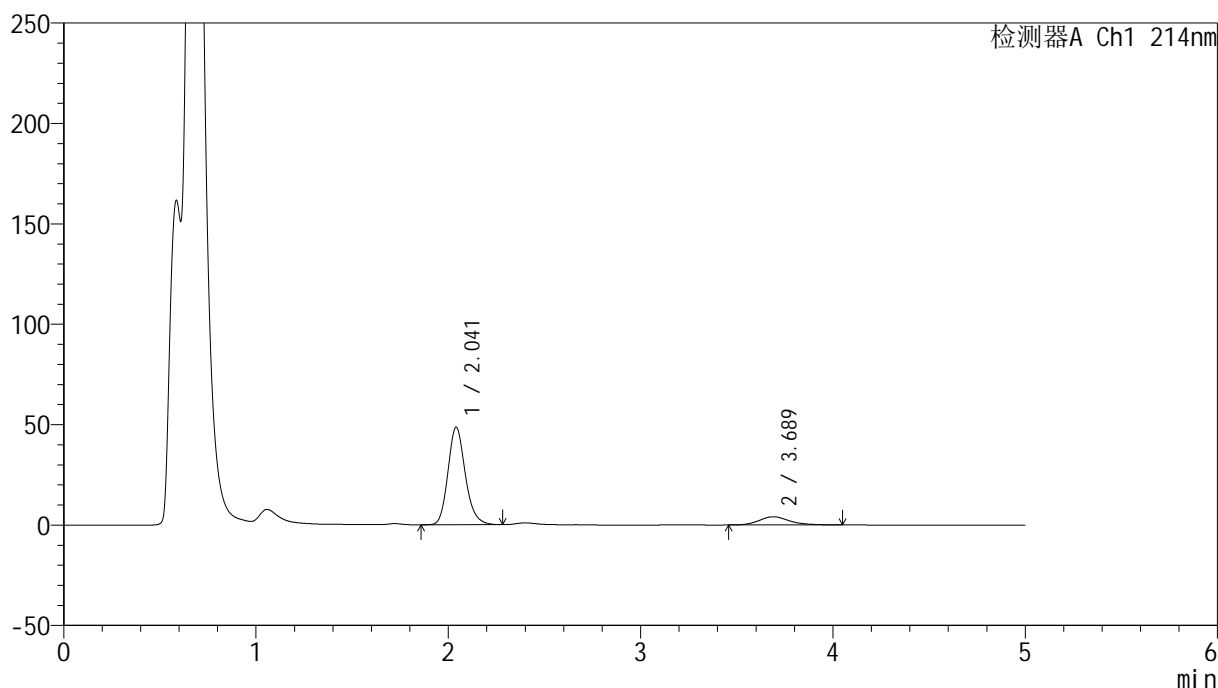
版本号: 6.115

实验者: xiechaojun

处理者: xiechaojun

<色谱图>

mV



<峰表>

检测器A Ch1 214nm

峰号	保留时间	面积	面积%	高度	理论塔板数(USP)	拖尾因子	分离度(USP)
1	2.041	304633	87.194	48485	2530	1.180	--
2	3.689	44739	12.806	4114	2827	1.198	7.493
总计		349372	100.000	52599			

<样品信息>

色谱柱:XB-C18(4.6mm*50mm,5 μ m)柱温:30 $^{\circ}$ C

数据文件名: RC\$SMF-387 - 0-73/26-948-2 - zzp-2024092721p-rcqx-pH4.5+sdsjz-1-jf50z-5min-P6.lcd

方法文件名: RC\$SMF-387 - SMF-387-rcff-FX275-pH4.5+sds.lcm

批处理文件名: RC\$SMF-387 - 202410118-rcqx-FX275.lcb

样品瓶号: 1-46

进样体积: 100 μ l

进样时间: 2024/10/19 10:50:26

处理时间 (V2): 2024/10/19 17:12:08

仪器型号: SHIMADZU LC-2050C(FX275)

流速: 1.2ml/min

波长: 214nm

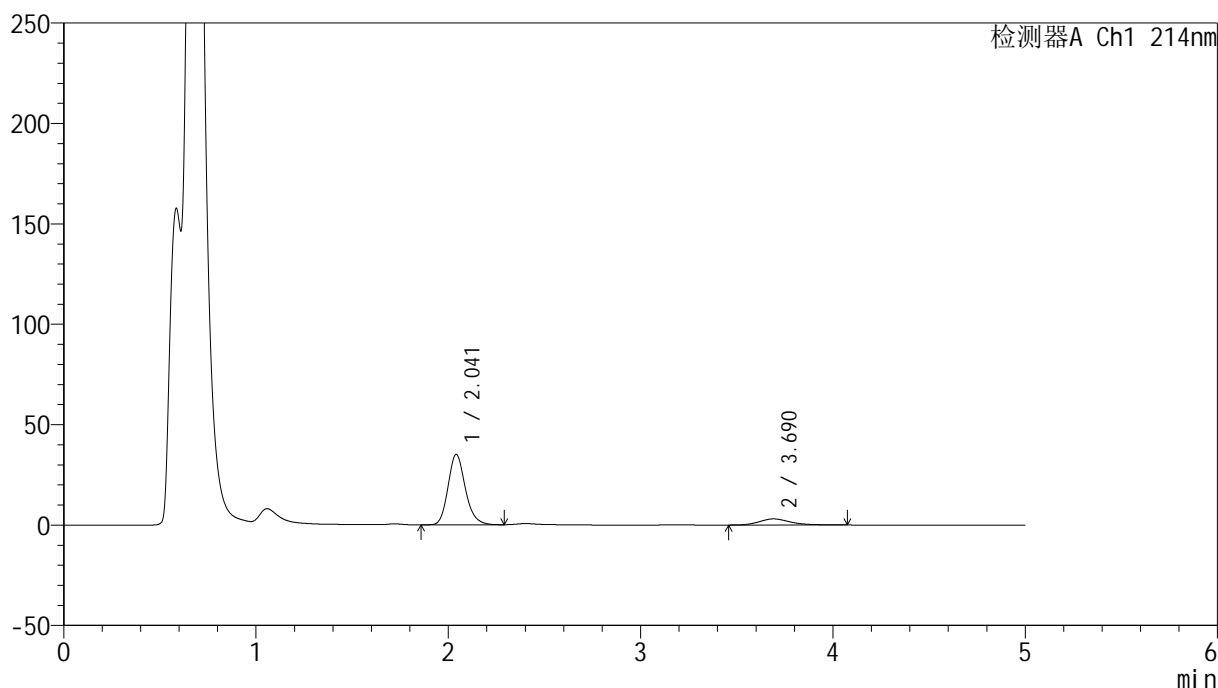
版本号: 6.115

实验者: xiechaojun

处理者: xiechaojun

<色谱图>

mV



<峰表>

检测器A Ch1 214nm

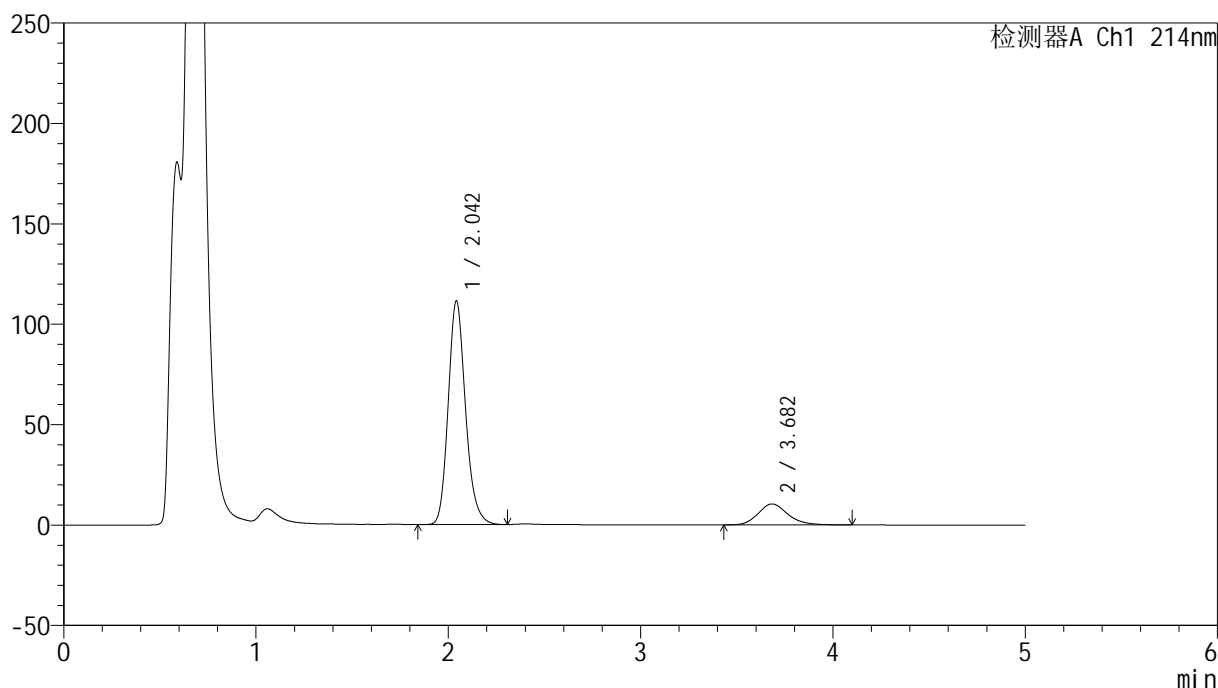
峰号	保留时间	面积	面积%	高度	理论塔板数(USP)	拖尾因子	分离度(USP)
1	2.041	219326	86.540	34989	2543	1.180	--
2	3.690	34114	13.460	3055	2619	1.233	7.322
总计		253440	100.000	38044			

<样品信息>

色谱柱:XB-C18(4.6mm*50mm,5 μ m) 流速: 1.2ml/min
柱温:30 $^{\circ}$ C 波长: 214nm
数据文件名: RC\$SMF-387 - 0-73/26-949-2 - zzp-2024092721p-rcqx-pH4.5+sdsjz-1-jf50z-10min-P1.lcd
方法文件名: RC\$SMF-387 - SMF-387-rcff-FX275-pH4.5+sds.lcm
批处理文件名: RC\$SMF-387 - 202410118-rcqx-FX275.lcb
样品瓶号: 1-2
进样体积: 100 μ l 版本号: 6.115
进样时间: 2024/10/19 10:55:54 实验者: xiechaojun
处理时间 (V2): 2024/10/19 17:12:11 处理者: xiechaojun
仪器型号: SHIMADZU LC-2050C(FX275)

<色谱图>

mV



<峰表>

检测器A Ch1 214nm

峰号	保留时间	面积	面积%	高度	理论塔板数(USP)	拖尾因子	分离度(USP)
1	2.042	698389	86.114	110893	2539	1.181	--
2	3.682	112615	13.886	10464	2830	1.184	7.472
总计		811003	100.000	121357			



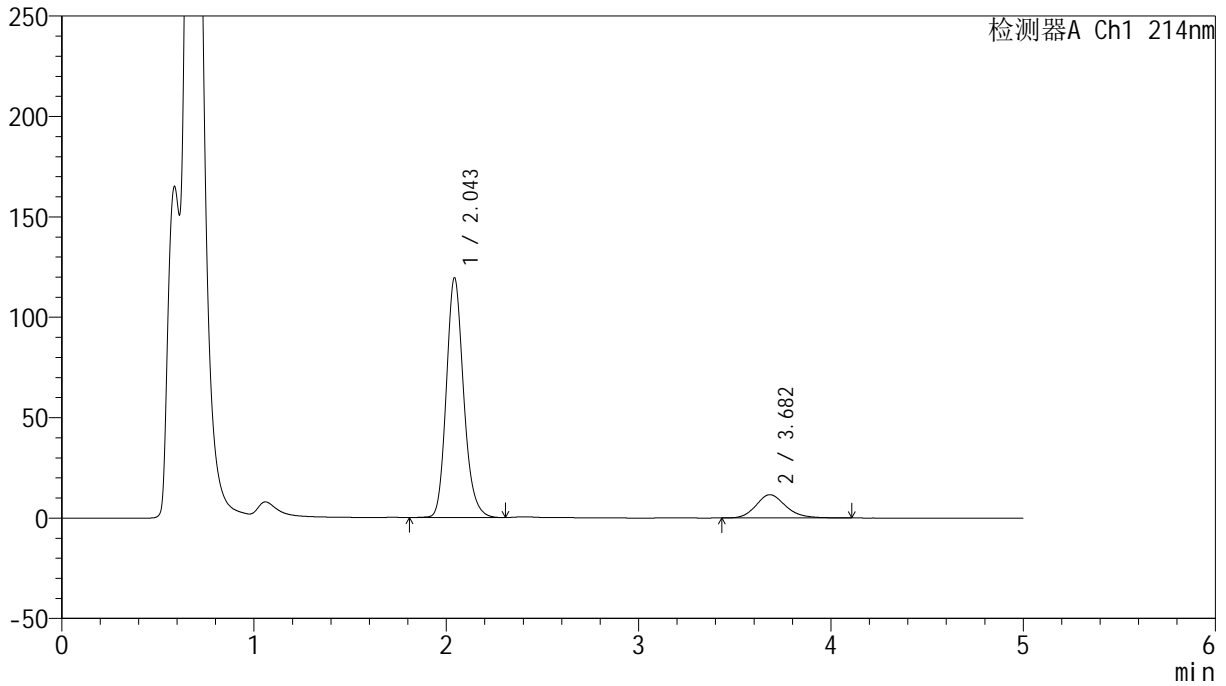
SMF-387

<样品信息>

色谱柱:XB-C18(4.6mm*50mm,5μm) 流速: 1.2ml/min
 柱温:30°C 波长: 214nm
 数据文件名: RC\$SMF-387 - 0-73/26-950-2 - zzp-2024092721p-rcqx-pH4.5+sdsjz-1-jf50z-10min-P2.lcd
 方法文件名: RC\$SMF-387 - SMF-387-rcff-FX275-pH4.5+sds.lcm
 批处理文件名: RC\$SMF-387 - 202410118-rcqx-FX275.lcb
 样品瓶号: 1-11
 进样体积: 100 μl 版本号: 6.115
 进样时间: 2024/10/19 11:01:23 实验者: xiechaojun
 处理时间 (V2): 2024/10/19 17:12:14 处理者: xiechaojun
 仪器型号: SHIMADZU LC-2050C(FX275)

<色谱图>

mV



<峰表>

检测器A Ch1 214nm

峰号	保留时间	面积	面积%	高度	理论塔板数(USP)	拖尾因子	分离度(USP)
1	2.043	748031	85.710	118929	2554	1.179	--
2	3.682	124719	14.290	11612	2822	1.185	7.468
总计		872749	100.000	130541			

<样品信息>

色谱柱:XB-C18(4.6mm*50mm,5 μ m)柱温:30 $^{\circ}$ C

数据文件名: RC\$SMF-387 - 0-73/26-951-2 - zzp-2024092721p-rcqx-pH4.5+sdsjz-1-jf50z-10min-P3.lcd

方法文件名: RC\$SMF-387 - SMF-387-rcff-FX275-pH4.5+sds.lcm

批处理文件名: RC\$SMF-387 - 202410118-rcqx-FX275.lcb

样品瓶号: 1-20

进样体积: 100 μ l

进样时间: 2024/10/19 11:06:51

处理时间 (V2): 2024/10/19 17:12:16

仪器型号: SHIMADZU LC-2050C(FX275)

流速: 1.2ml/min

波长: 214nm

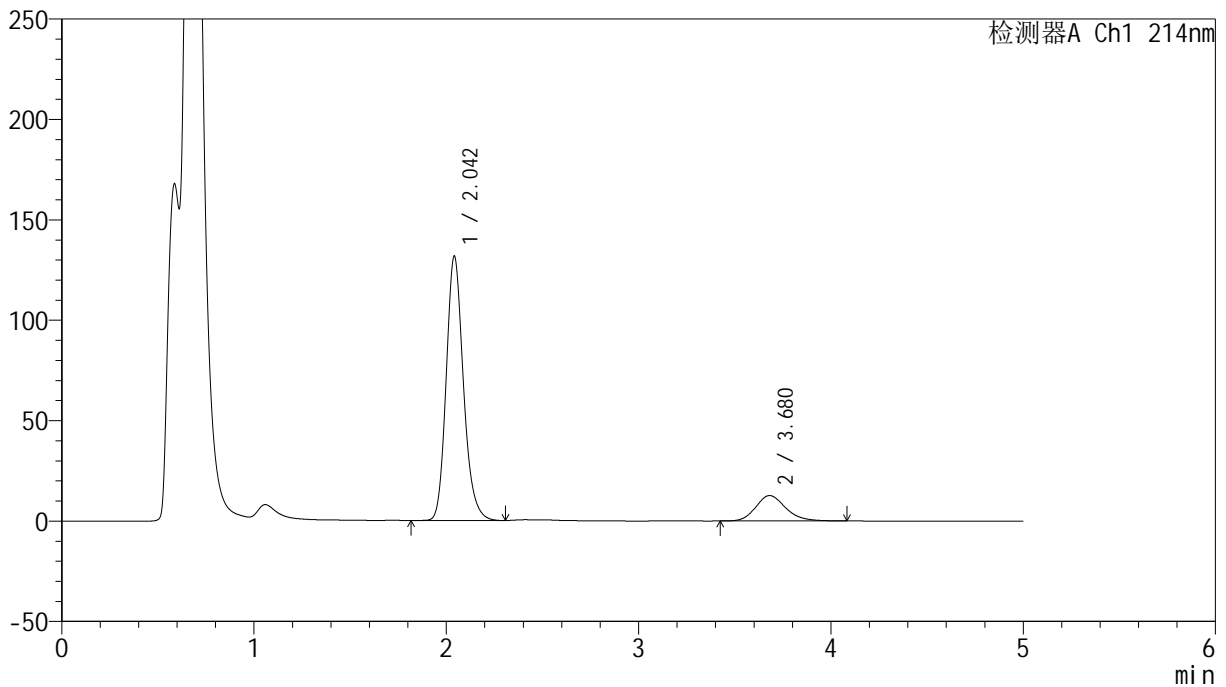
版本号: 6.115

实验者: xiechaojun

处理者: xiechaojun

<色谱图>

mV



<峰表>

检测器A Ch1 214nm

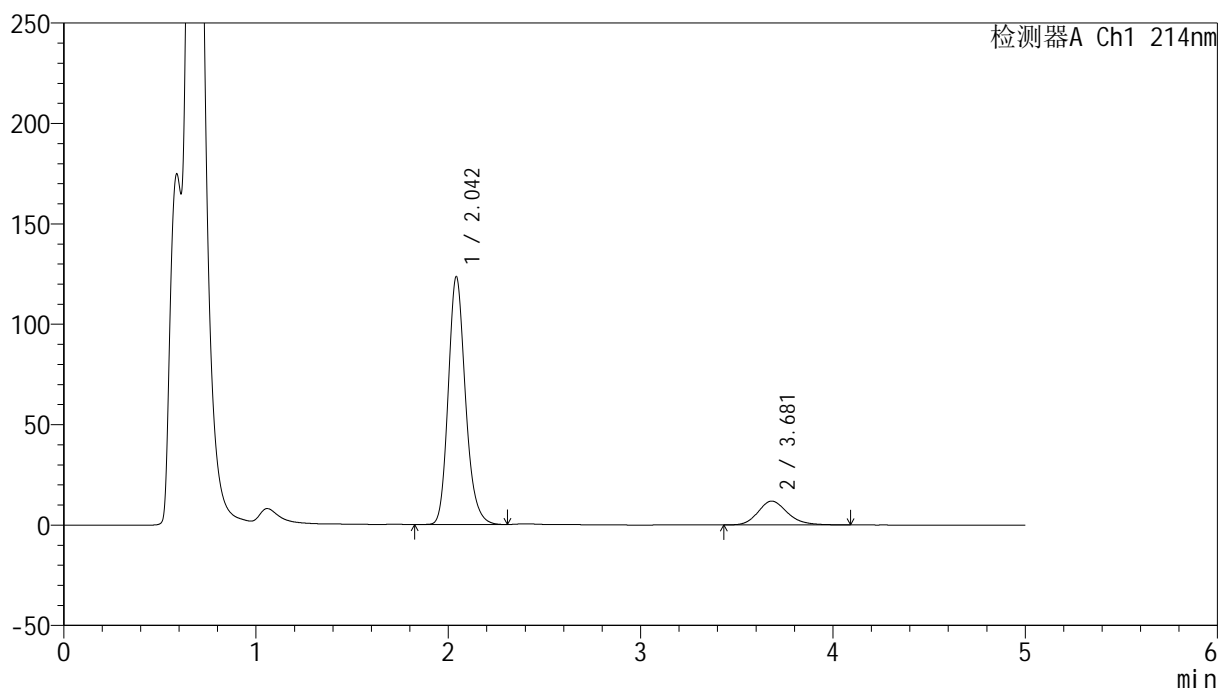
峰号	保留时间	面积	面积%	高度	理论塔板数(USP)	拖尾因子	分离度(USP)
1	2.042	821079	85.717	131214	2570	1.189	--
2	3.680	136813	14.283	12663	2794	1.193	7.454
总计		957892	100.000	143877			

<样品信息>

色谱柱:XB-C18(4.6mm*50mm,5 μ m) 流速:1.2ml/min
柱温:30 $^{\circ}$ C 波长:214nm
数据文件名:RC\$SMF-387-0-73/26-952-2-zzp-2024092721p-rcqx-pH4.5+sdsjz-1-jf50z-10min-P4.lcd
方法文件名:RC\$SMF-387-SMF-387-rcff-FX275-pH4.5+sds.lcm
批处理文件名:RC\$SMF-387-202410118-rcqx-FX275.lcb
样品瓶号:1-29
进样体积:100 μ l 版本号:6.115
进样时间:2024/10/19 11:12:19 实验者:xiechoajun
处理时间(V2):2024/10/19 17:12:19 处理者:xiechoajun
仪器型号:SHIMADZU LC-2050C(FX275)

<色谱图>

mV



<峰表>

检测器A Ch1 214nm

峰号	保留时间	面积	面积%	高度	理论塔板数(USP)	拖尾因子	分离度(USP)
1	2.042	767316	85.896	123042	2588	1.193	--
2	3.681	125988	14.104	11864	2876	1.192	7.535
总计		893304	100.000	134906			

<样品信息>

色谱柱:XB-C18(4.6mm*50mm,5 μ m)柱温:30 $^{\circ}$ C

数据文件名: RC\$SMF-387 - 0-73/26-953-2 - zzp-2024092721p-rcqx-pH4.5+sdsjz-1-jf50z-10min-P5.lcd

方法文件名: RC\$SMF-387 - SMF-387-rcff-FX275-pH4.5+sds.lcm

批处理文件名: RC\$SMF-387 - 202410118-rcqx-FX275.lcb

样品瓶号: 1-38

进样体积: 100 μ l

进样时间: 2024/10/19 11:17:47

处理时间 (V2): 2024/10/19 17:12:22

仪器型号: SHIMADZU LC-2050C(FX275)

流速: 1.2ml/min

波长: 214nm

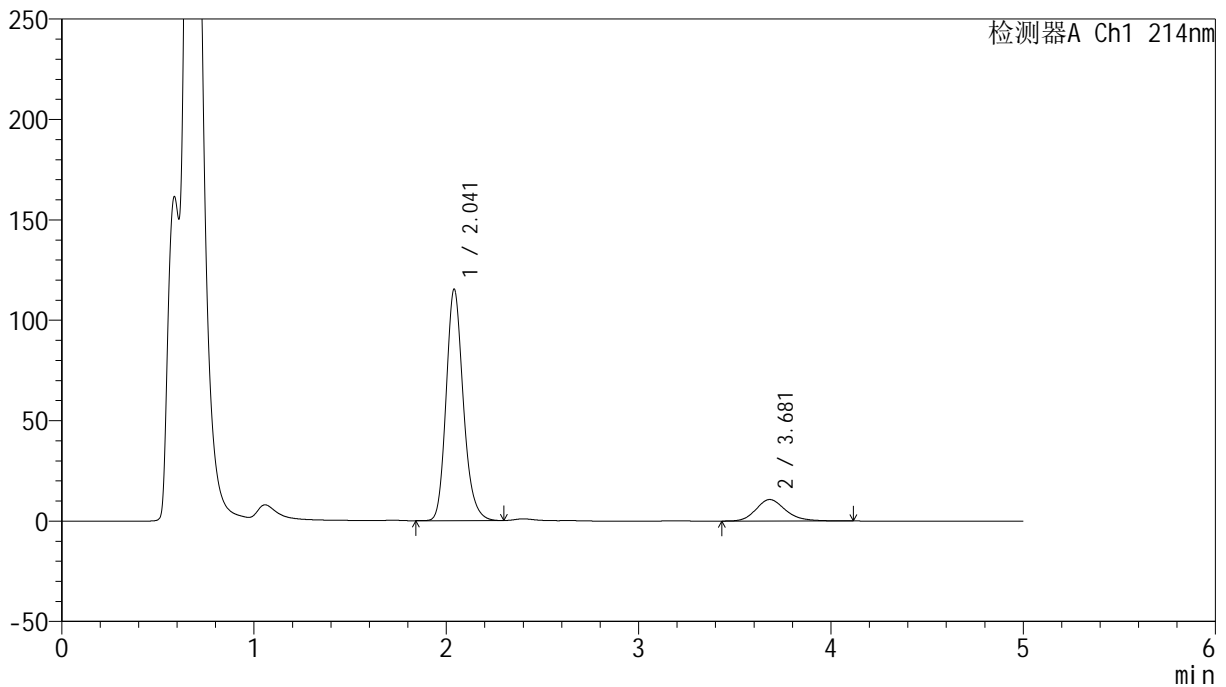
版本号: 6.115

实验者: xiechaojun

处理者: xiechaojun

<色谱图>

mV



<峰表>

检测器A Ch1 214nm

峰号	保留时间	面积	面积%	高度	理论塔板数(USP)	拖尾因子	分离度(USP)
1	2.041	714512	86.193	115043	2599	1.195	--
2	3.681	114460	13.807	10720	2879	1.203	7.547
总计		828973	100.000	125763			

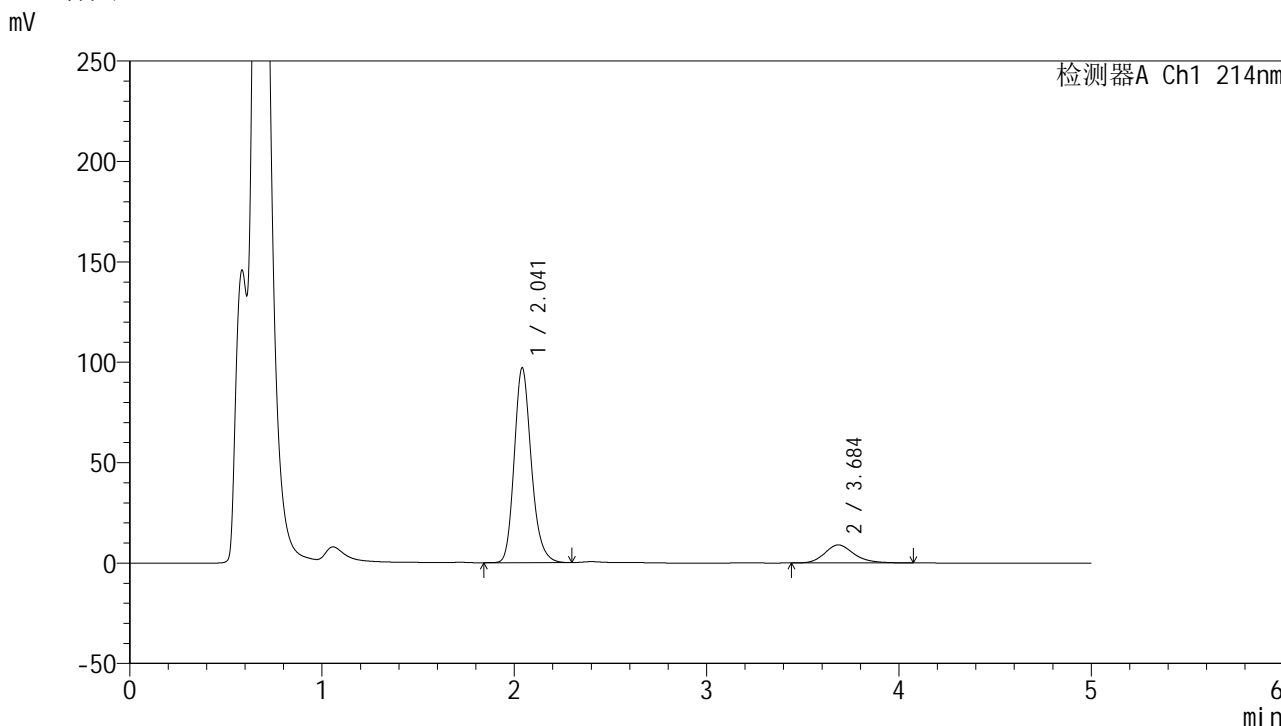


SMF-387

<样品信息>

色谱柱:XB-C18(4.6mm*50mm,5μm) 流速: 1.2ml/min
 柱温:30°C 波长: 214nm
 数据文件名: RC\$SMF-387 - 0-73/26-954-2 - zzp-2024092721p-rcqx-pH4.5+sdsjz-1-jf50z-10min-P6.lcd
 方法文件名: RC\$SMF-387 - SMF-387-rcff-FX275-pH4.5+sds.lcm
 批处理文件名: RC\$SMF-387 - 202410118-rcqx-FX275.lcb
 样品瓶号: 1-47
 进样体积: 100 μl 版本号: 6.115
 进样时间: 2024/10/19 11:23:14 实验者: xiechaojun
 处理时间 (V2): 2024/10/19 17:12:25 处理者: xiechaojun
 仪器型号: SHIMADZU LC-2050C(FX275)

<色谱图>



<峰表>

检测器A Ch1 214nm

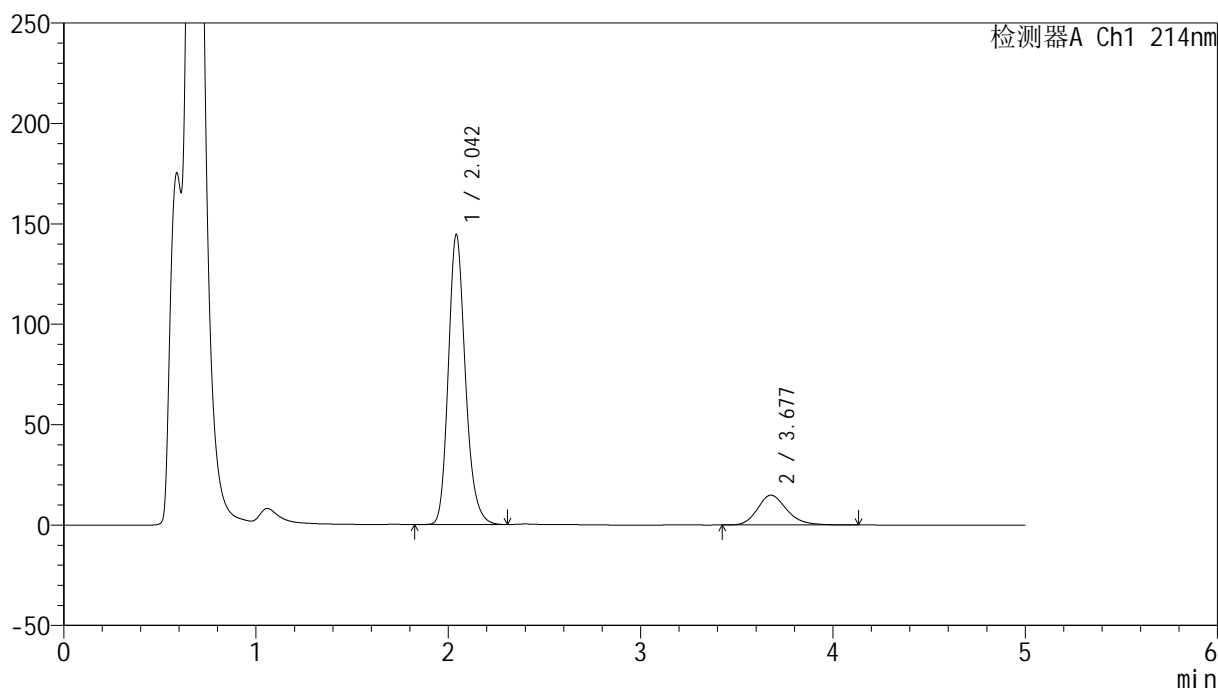
峰号	保留时间	面积	面积%	高度	理论塔板数(USP)	拖尾因子	分离度(USP)
1	2.041	598639	86.305	96799	2627	1.199	--
2	3.684	94994	13.695	8981	2979	1.210	7.653
总计		693633	100.000	105780			

<样品信息>

色谱柱:XB-C18(4.6mm*50mm,5 μ m) 流速:1.2ml/min
柱温:30 $^{\circ}$ C 波长:214nm
数据文件名:RC\$SMF-387-0-73/26-955-2-zzp-2024092721p-rcqx-pH4.5+sdsjz-1-jf50z-15min-P1.lcd
方法文件名:RC\$SMF-387-SMF-387-rcff-FX275-pH4.5+sds.lcm
批处理文件名:RC\$SMF-387-202410118-rcqx-FX275.lcb
样品瓶号:1-3
进样体积:100 μ l 版本号:6.115
进样时间:2024/10/19 11:28:43 实验者:xiechoajun
处理时间(V2):2024/10/19 17:12:28 处理者:xiechoajun
仪器型号:SHIMADZU LC-2050C(FX275)

<色谱图>

mV



<峰表>

检测器A Ch1 214nm

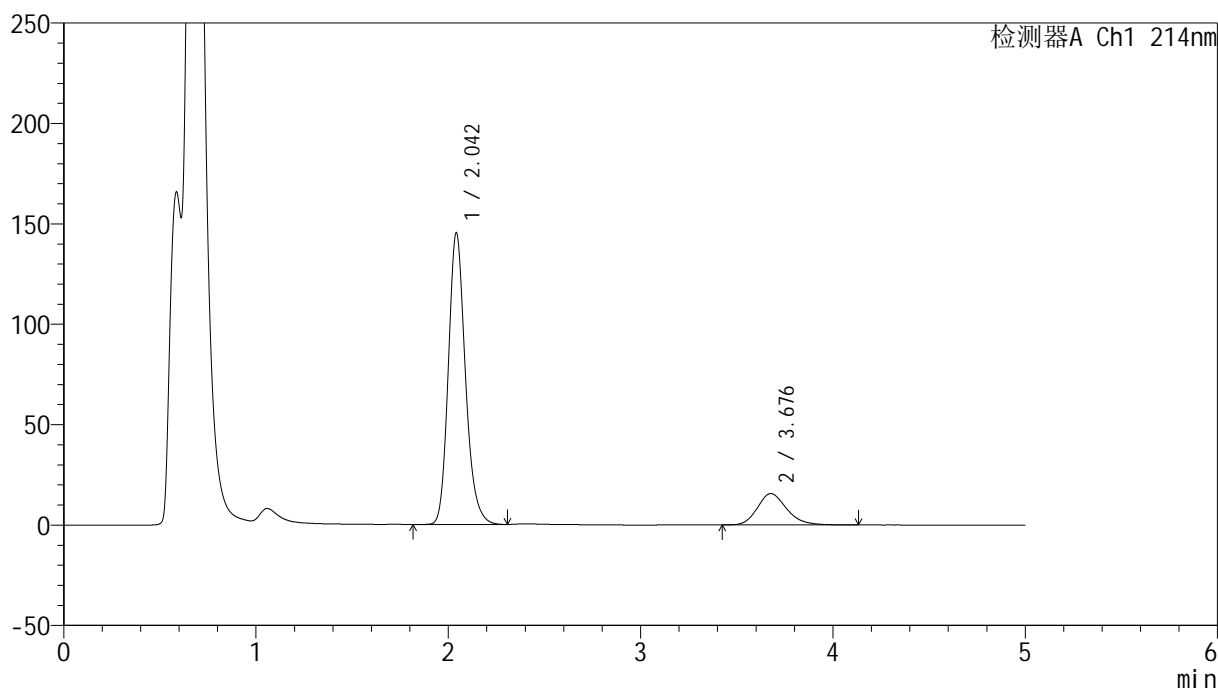
峰号	保留时间	面积	面积%	高度	理论塔板数(USP)	拖尾因子	分离度(USP)
1	2.042	890422	85.013	143966	2636	1.198	--
2	3.677	156967	14.987	14841	2913	1.211	7.577
总计		1047389	100.000	158807			

<样品信息>

色谱柱:XB-C18(4.6mm*50mm,5 μ m) 流速:1.2ml/min
柱温:30 $^{\circ}$ C 波长:214nm
数据文件名:RC\$SMF-387-0-73/26-956-2-zzp-2024092721p-rcqx-pH4.5+sdsjz-1-jf50z-15min-P2.lcd
方法文件名:RC\$SMF-387-SMF-387-rcff-FX275-pH4.5+sds.lcm
批处理文件名:RC\$SMF-387-202410118-rcqx-FX275.lcb
样品瓶号:1-12
进样体积:100 μ l 版本号:6.115
进样时间:2024/10/19 11:34:11 实验者:xiechoajun
处理时间(V2):2024/10/19 17:12:31 处理者:xiechoajun
仪器型号:SHIMADZU LC-2050C(FX275)

<色谱图>

mV



<峰表>

检测器A Ch1 214nm

峰号	保留时间	面积	面积%	高度	理论塔板数(USP)	拖尾因子	分离度(USP)
1	2.042	896079	84.401	144733	2633	1.196	--
2	3.676	165609	15.599	15615	2877	1.207	7.543
总计		1061688	100.000	160349			

<样品信息>

色谱柱:XB-C18(4.6mm*50mm,5 μ m)柱温:30 $^{\circ}$ C

数据文件名: RC\$SMF-387 - 0-73/26-957-2 - zzp-2024092721p-rcqx-pH4.5+sdsjz-1-jf50z-15min-P3.lcd

方法文件名: RC\$SMF-387 - SMF-387-rcff-FX275-pH4.5+sds.lcm

批处理文件名: RC\$SMF-387 - 202410118-rcqx-FX275.lcb

样品瓶号: 1-21

进样体积: 100 μ l

进样时间: 2024/10/19 11:39:39

处理时间 (V2): 2024/10/19 17:12:33

仪器型号: SHIMADZU LC-2050C(FX275)

流速: 1.2ml/min

波长: 214nm

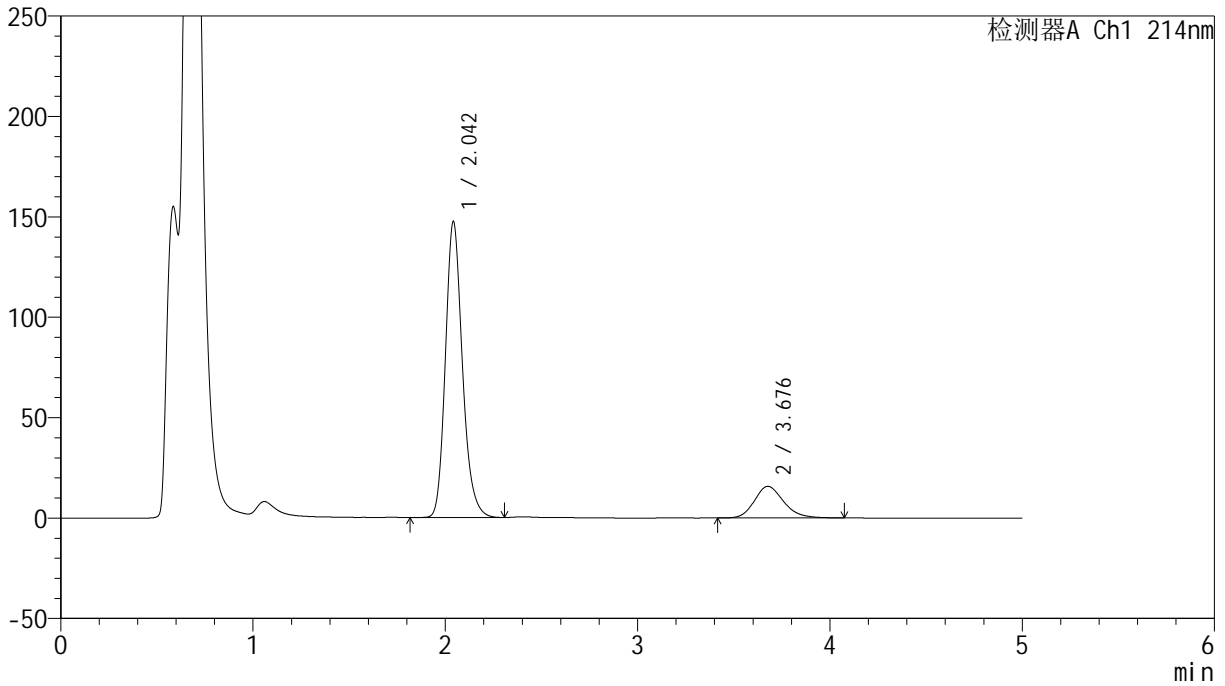
版本号: 6.115

实验者: xiechaojun

处理者: xiechaojun

<色谱图>

mV



<峰表>

检测器A Ch1 214nm

峰号	保留时间	面积	面积%	高度	理论塔板数(USP)	拖尾因子	分离度(USP)
1	2.042	906972	84.550	146790	2646	1.197	--
2	3.676	165731	15.450	15733	2893	1.195	7.563
总计		1072704	100.000	162524			



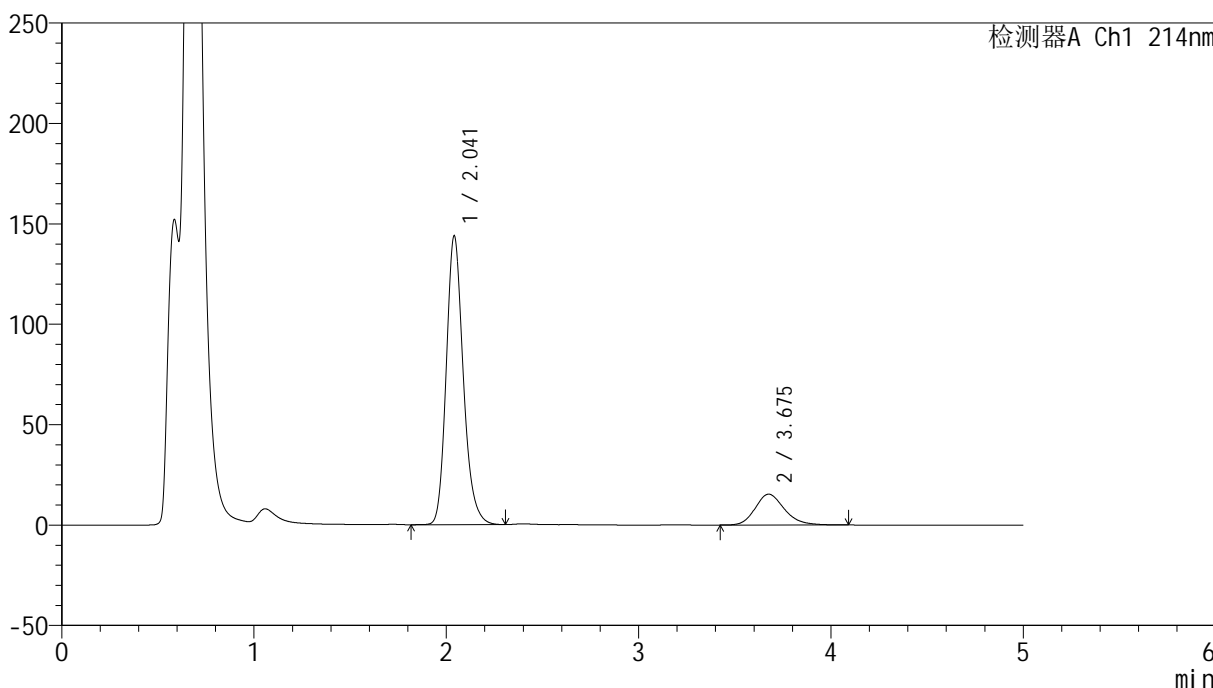
SMF-387

<样品信息>

色谱柱:XB-C18(4.6mm*50mm,5μm) 流速: 1.2ml/min
 柱温:30°C 波长: 214nm
 数据文件名: RC\$SMF-387 - 0-73/26-958-2 - zzp-2024092721p-rcqx-pH4.5+sdsjz-1-jf50z-15min-P4.lcd
 方法文件名: RC\$SMF-387 - SMF-387-rcff-FX275-pH4.5+sds.lcm
 批处理文件名: RC\$SMF-387 - 202410118-rcqx-FX275.lcb
 样品瓶号: 1-30
 进样体积: 100 μl 版本号: 6.115
 进样时间: 2024/10/19 11:45:08 实验者: xiechaojun
 处理时间 (V2): 2024/10/19 17:12:36 处理者: xiechaojun
 仪器型号: SHIMADZU LC-2050C(FX275)

<色谱图>

mV



<峰表>

检测器A Ch1 214nm

峰号	保留时间	面积	面积%	高度	理论塔板数(USP)	拖尾因子	分离度(USP)
1	2.041	886312	84.562	143461	2637	1.200	--
2	3.675	161803	15.438	15348	2901	1.207	7.565
总计		1048115	100.000	158809			

<样品信息>

色谱柱:XB-C18(4.6mm*50mm,5 μ m)柱温:30 $^{\circ}$ C

数据文件名: RC\$SMF-387 - 0-73/26-959-2 - zzp-2024092721p-rcqx-pH4.5+sdsjz-1-jf50z-15min-P5.lcd

方法文件名: RC\$SMF-387 - SMF-387-rcff-FX275-pH4.5+sds.lcm

批处理文件名: RC\$SMF-387 - 202410118-rcqx-FX275.lcb

样品瓶号: 1-39

进样体积: 100 μ l

进样时间: 2024/10/19 11:50:35

处理时间 (V2): 2024/10/19 17:12:39

仪器型号: SHIMADZU LC-2050C(FX275)

流速: 1.2ml/min

波长: 214nm

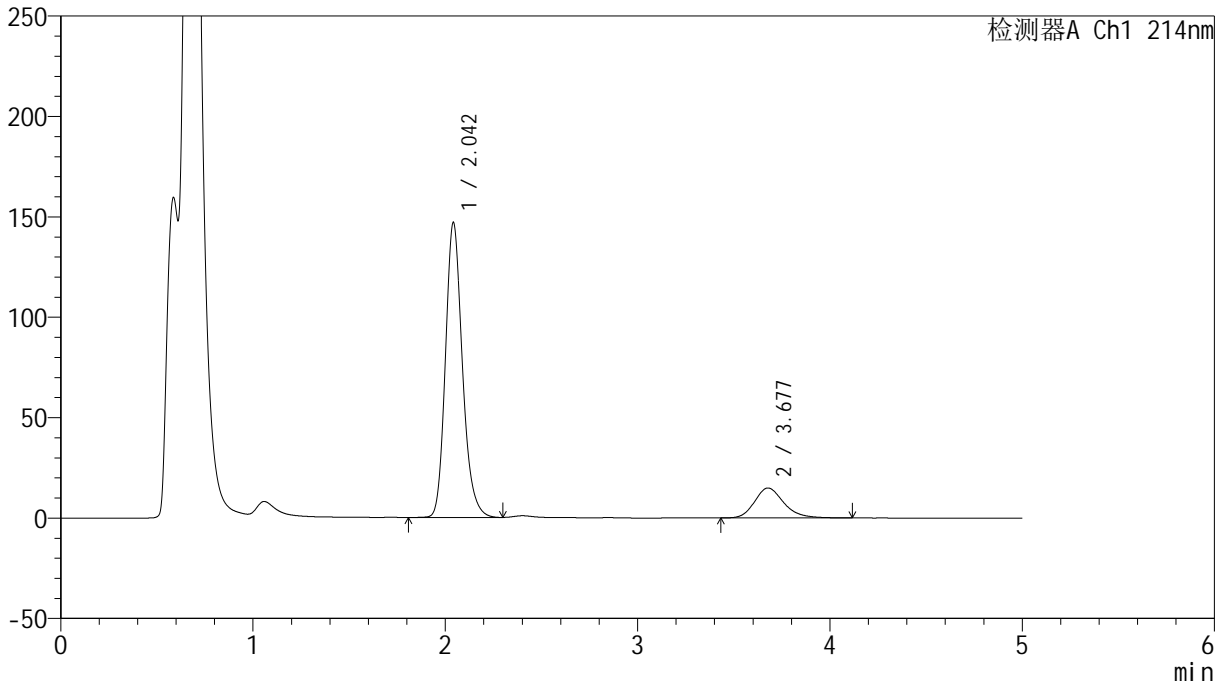
版本号: 6.115

实验者: xiechaojun

处理者: xiechaojun

<色谱图>

mV



<峰表>

检测器A Ch1 214nm

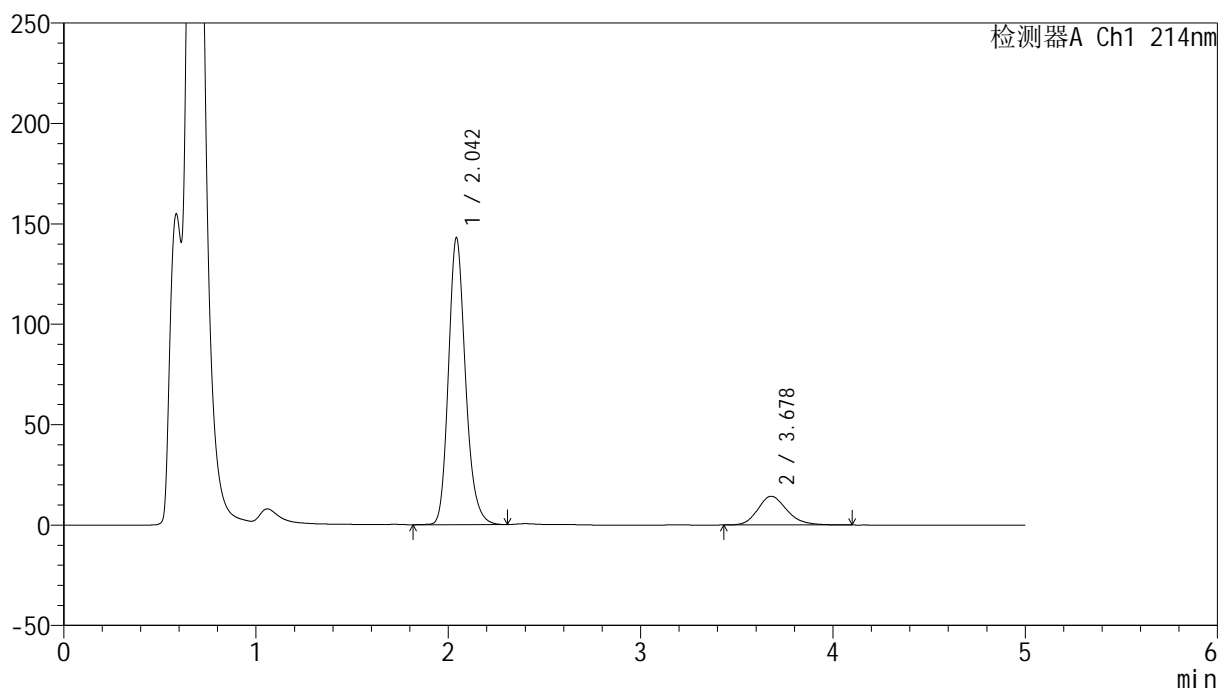
峰号	保留时间	面积	面积%	高度	理论塔板数(USP)	拖尾因子	分离度(USP)
1	2.042	902954	85.174	146278	2654	1.198	--
2	3.677	157180	14.826	14911	2964	1.223	7.627
总计		1060134	100.000	161189			

<样品信息>

色谱柱:XB-C18(4.6mm*50mm,5 μ m) 流速:1.2ml/min
柱温:30 $^{\circ}$ C 波长:214nm
数据文件名:RC\$SMF-387-0-73/26-960-2-zzp-2024092721p-rcqx-pH4.5+sdsjz-1-jf50z-15min-P6.lcd
方法文件名:RC\$SMF-387-SMF-387-rcff-FX275-pH4.5+sds.lcm
批处理文件名:RC\$SMF-387-202410118-rcqx-FX275.lcb
样品瓶号:1-48
进样体积:100 μ l 版本号:6.115
进样时间:2024/10/19 11:56:04 实验者:xiechoajun
处理时间(V2):2024/10/19 17:12:42 处理者:xiechoajun
仪器型号:SHIMADZU LC-2050C(FX275)

<色谱图>

mV



<峰表>

检测器A Ch1 214nm

峰号	保留时间	面积	面积%	高度	理论塔板数(USP)	拖尾因子	分离度(USP)
1	2.042	878491	85.351	142106	2652	1.198	--
2	3.678	150780	14.649	14321	2919	1.203	7.592
总计		1029271	100.000	156427			

<样品信息>

色谱柱:XB-C18(4.6mm*50mm,5 μ m)柱温:30 $^{\circ}$ C

数据文件名: RC\$SMF-387 - 0-73/26-961-2 - zzp-2024092721p-rcqx-pH4.5+sdsjz-1-jf50z-20min-P1.lcd

方法文件名: RC\$SMF-387 - SMF-387-rcff-FX275-pH4.5+sds.lcm

批处理文件名: RC\$SMF-387 - 202410118-rcqx-FX275.lcb

样品瓶号: 1-4

进样体积: 100 μ l

进样时间: 2024/10/19 12:01:32

处理时间 (V2): 2024/10/19 17:12:44

仪器型号: SHIMADZU LC-2050C(FX275)

流速: 1.2ml/min

波长: 214nm

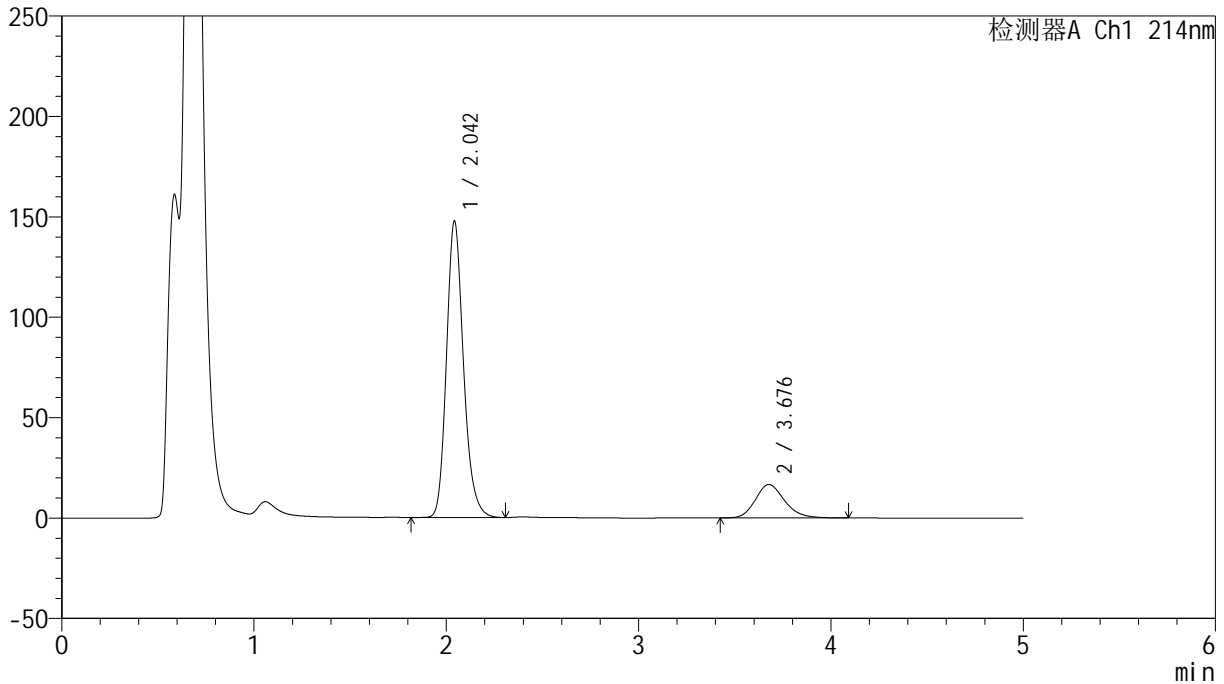
版本号: 6.115

实验者: xiechaojun

处理者: xiechaojun

<色谱图>

mV



<峰表>

检测器A Ch1 214nm

峰号	保留时间	面积	面积%	高度	理论塔板数(USP)	拖尾因子	分离度(USP)
1	2.042	909022	83.827	146829	2642	1.197	--
2	3.676	175382	16.173	16617	2892	1.199	7.556
总计		1084403	100.000	163447			



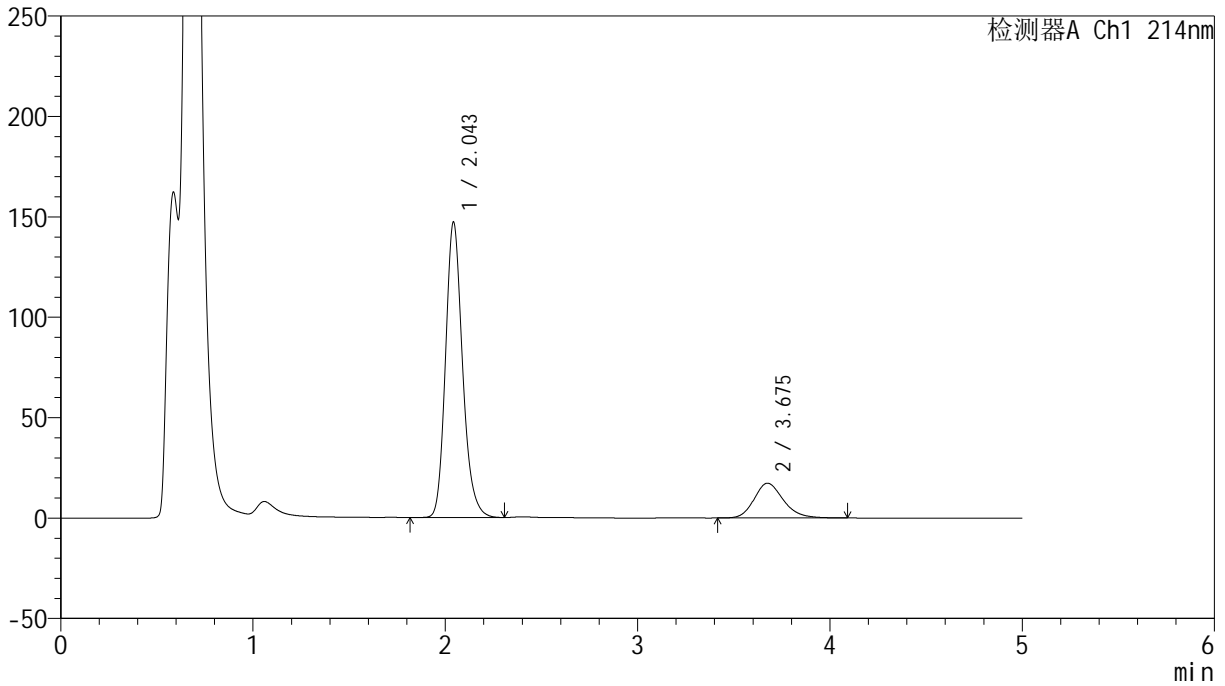
SMF-387

<样品信息>

色谱柱:XB-C18(4.6mm*50mm,5μm) 流速: 1.2ml/min
 柱温:30°C 波长: 214nm
 数据文件名: RC\$SMF-387 - 0-73/26-962-2 - zzp-2024092721p-rcqx-pH4.5+sdsjz-1-jf50z-20min-P2.lcd
 方法文件名: RC\$SMF-387 - SMF-387-rcff-FX275-pH4.5+sds.lcm
 批处理文件名: RC\$SMF-387 - 202410118-rcqx-FX275.lcb
 样品瓶号: 1-13
 进样体积: 100 μl 版本号: 6.115
 进样时间: 2024/10/19 12:07:00 实验者: xiechaojun
 处理时间 (V2): 2024/10/19 17:12:47 处理者: xiechaojun
 仪器型号: SHIMADZU LC-2050C(FX275)

<色谱图>

mV



<峰表>

检测器A Ch1 214nm

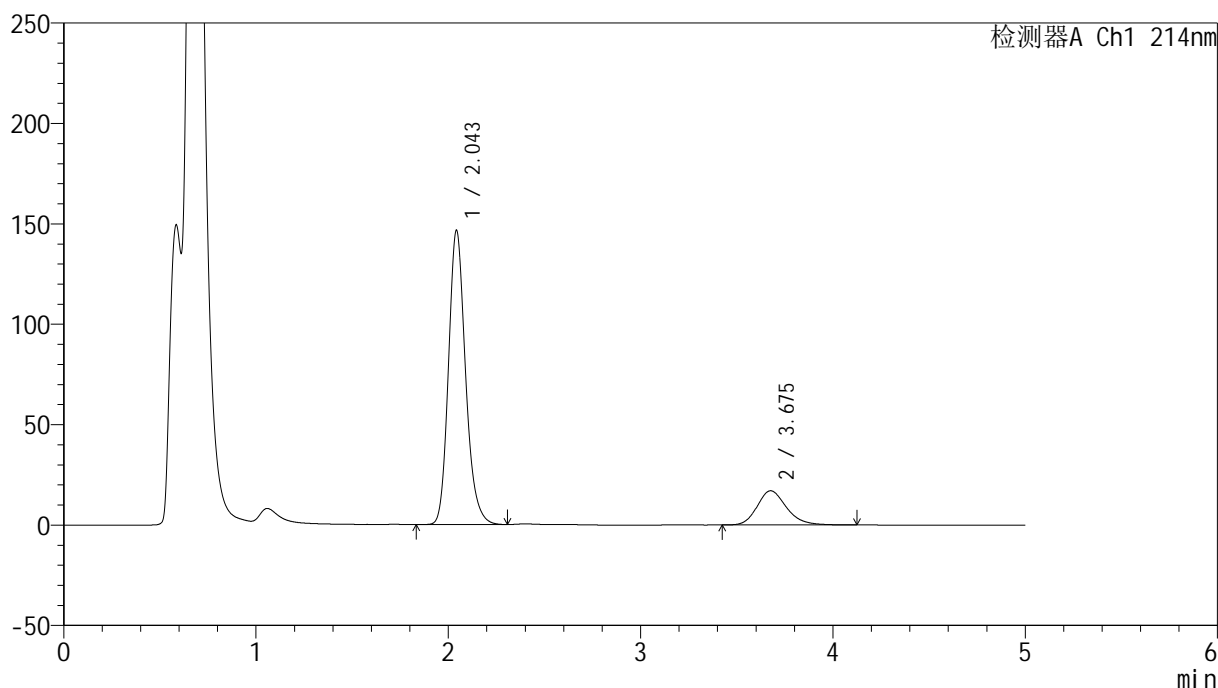
峰号	保留时间	面积	面积%	高度	理论塔板数(USP)	拖尾因子	分离度(USP)
1	2.043	906152	83.226	146420	2643	1.194	--
2	3.675	182630	16.774	17306	2897	1.202	7.555
总计		1088782	100.000	163726			

<样品信息>

色谱柱:XB-C18(4.6mm*50mm,5 μ m) 流速:1.2ml/min
柱温:30 $^{\circ}$ C 波长:214nm
数据文件名:RC\$SMF-387-0-73/26-963-2-zzp-2024092721p-rcqx-pH4.5+sdsjz-1-jf50z-20min-P3.lcd
方法文件名:RC\$SMF-387-SMF-387-rcff-FX275-pH4.5+sds.lcm
批处理文件名:RC\$SMF-387-202410118-rcqx-FX275.lcb
样品瓶号:1-22
进样体积:100 μ l 版本号:6.115
进样时间:2024/10/19 12:12:28 实验者:xiechoajun
处理时间(V2):2024/10/19 17:12:50 处理者:xiechoajun
仪器型号:SHIMADZU LC-2050C(FX275)

<色谱图>

mV



<峰表>

检测器A Ch1 214nm

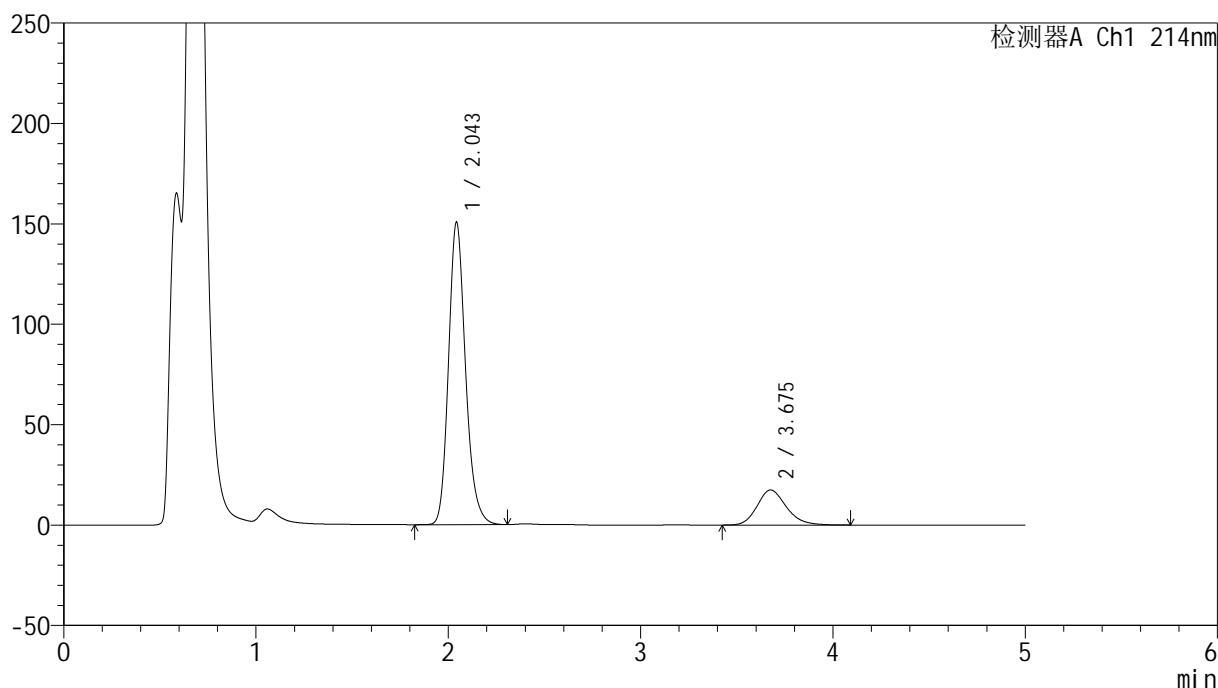
峰号	保留时间	面积	面积%	高度	理论塔板数(USP)	拖尾因子	分离度(USP)
1	2.043	903695	83.365	145805	2634	1.193	--
2	3.675	180329	16.635	17030	2903	1.207	7.556
总计		1084025	100.000	162835			

<样品信息>

色谱柱:XB-C18(4.6mm*50mm,5 μ m) 流速:1.2ml/min
柱温:30 $^{\circ}$ C 波长:214nm
数据文件名:RC\$SMF-387-0-73/26-964-2-zzp-2024092721p-rcqx-pH4.5+sdsjz-1-jf50z-20min-P4.lcd
方法文件名:RC\$SMF-387-SMF-387-rcff-FX275-pH4.5+sds.lcm
批处理文件名:RC\$SMF-387-202410118-rcqx-FX275.lcb
样品瓶号:1-31
进样体积:100 μ l 版本号:6.115
进样时间:2024/10/19 12:17:57 实验者:xiechoajun
处理时间(V2):2024/10/19 17:12:52 处理者:xiechoajun
仪器型号:SHIMADZU LC-2050C(FX275)

<色谱图>

mV



<峰表>

检测器A Ch1 214nm

峰号	保留时间	面积	面积%	高度	理论塔板数(USP)	拖尾因子	分离度(USP)
1	2.043	926254	83.418	149947	2651	1.192	--
2	3.675	184124	16.582	17444	2887	1.201	7.550
总计		1110378	100.000	167391			

<样品信息>

色谱柱:XB-C18(4.6mm*50mm,5 μ m)柱温:30 $^{\circ}$ C

数据文件名: RC\$SMF-387 - 0-73/26-965-2 - zzp-2024092721p-rcqx-pH4.5+sdsjz-1-jf50z-20min-P5.lcd

方法文件名: RC\$SMF-387 - SMF-387-rcff-FX275-pH4.5+sds.lcm

批处理文件名: RC\$SMF-387 - 202410118-rcqx-FX275.lcb

样品瓶号: 1-40

进样体积: 100 μ l

进样时间: 2024/10/19 12:23:25

处理时间 (V2): 2024/10/19 17:12:55

仪器型号: SHIMADZU LC-2050C(FX275)

流速: 1.2ml/min

波长: 214nm

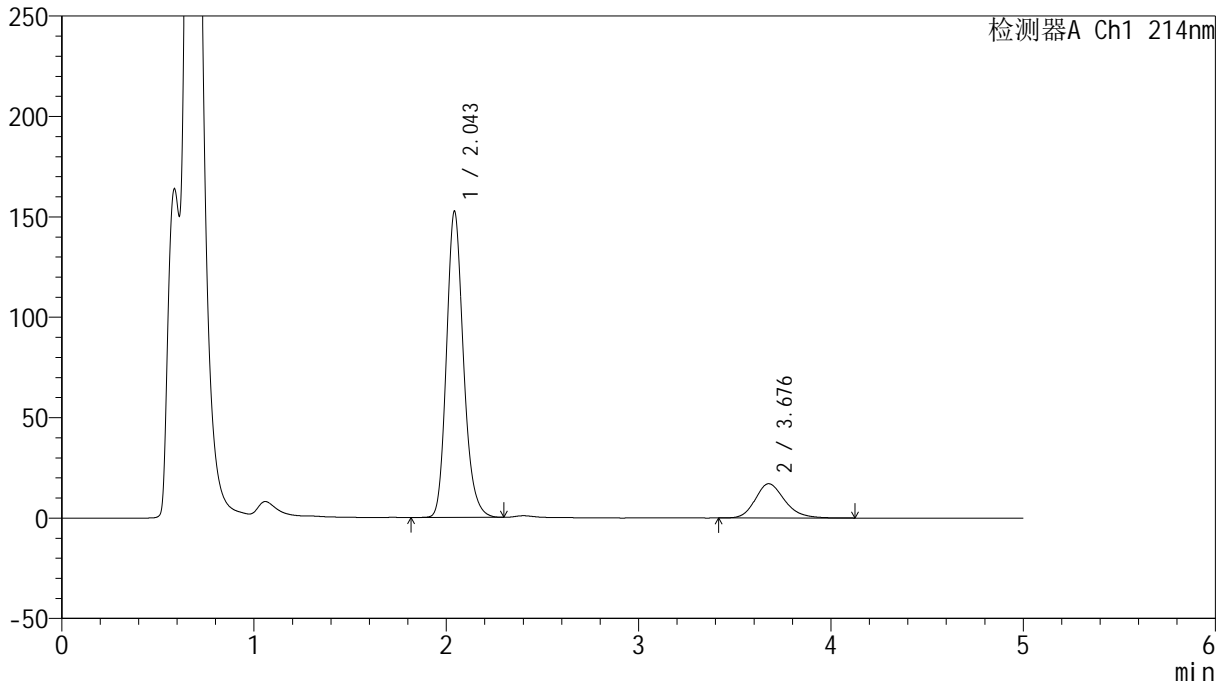
版本号: 6.115

实验者: xiechaojun

处理者: xiechaojun

<色谱图>

mV



<峰表>

检测器A Ch1 214nm

峰号	保留时间	面积	面积%	高度	理论塔板数(USP)	拖尾因子	分离度(USP)
1	2.043	938481	83.801	151703	2648	1.194	--
2	3.676	181406	16.199	17041	2861	1.211	7.532
总计		1119887	100.000	168744			

<样品信息>

色谱柱:XB-C18(4.6mm*50mm,5 μ m)柱温:30 $^{\circ}$ C

数据文件名: RC\$SMF-387 - 0-73/26-966-2 - zzp-2024092721p-rcqx-pH4.5+sdsjz-1-jf50z-20min-P6.lcd

方法文件名: RC\$SMF-387 - SMF-387-rcff-FX275-pH4.5+sds.lcm

批处理文件名: RC\$SMF-387 - 202410118-rcqx-FX275.lcb

样品瓶号: 1-49

进样体积: 100 μ l

进样时间: 2024/10/19 12:28:53

处理时间 (V2): 2024/10/19 17:12:58

仪器型号: SHIMADZU LC-2050C(FX275)

流速: 1.2ml/min

波长: 214nm

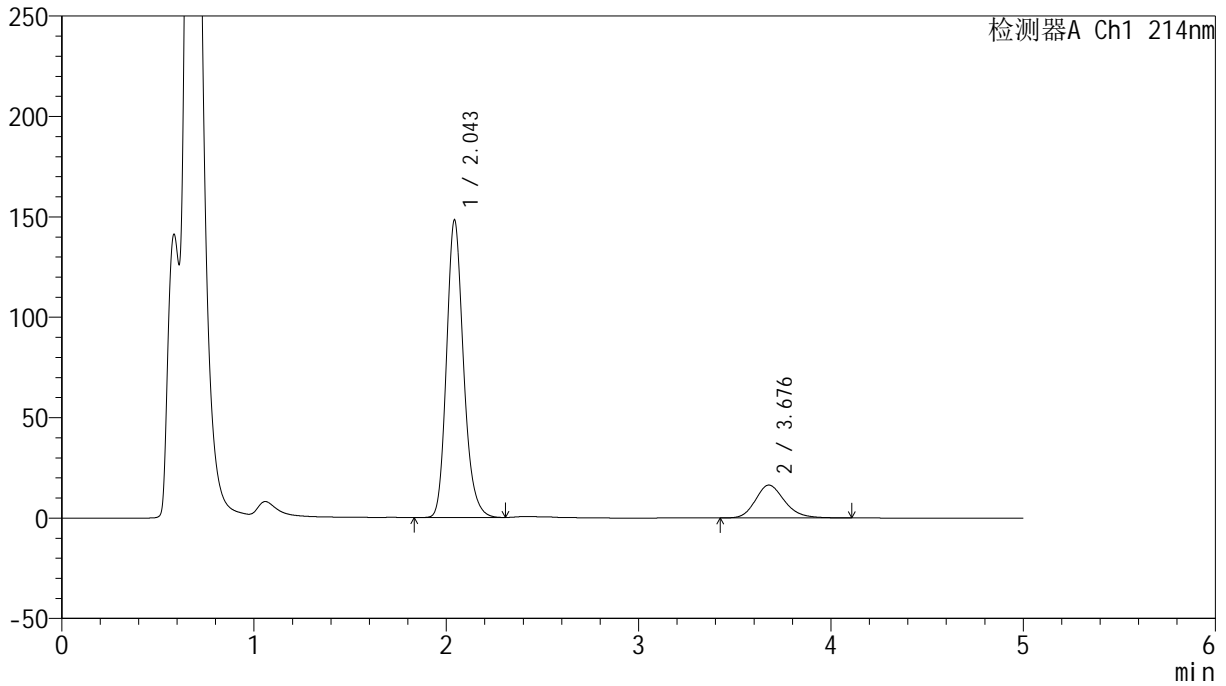
版本号: 6.115

实验者: xiechaojun

处理者: xiechaojun

<色谱图>

mV



<峰表>

检测器A Ch1 214nm

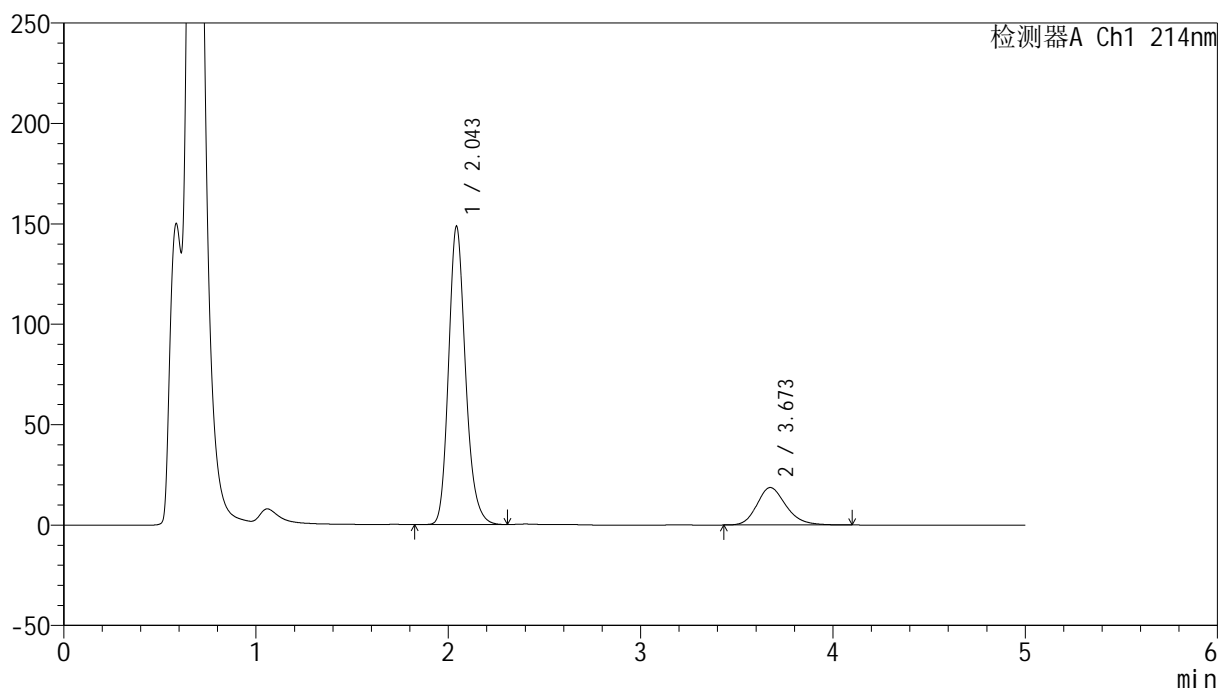
峰号	保留时间	面积	面积%	高度	理论塔板数(USP)	拖尾因子	分离度(USP)
1	2.043	910925	84.066	147473	2653	1.197	--
2	3.676	172663	15.934	16369	2918	1.207	7.582
总计		1083588	100.000	163842			

<样品信息>

色谱柱:XB-C18(4.6mm*50mm,5 μ m) 流速: 1.2ml/min
柱温:30 $^{\circ}$ C 波长: 214nm
数据文件名: RC\$SMF-387 - 0-73/26-967-2 - zzp-2024092721p-rcqx-pH4.5+sdsjz-1-jf50z-30min-P1.lcd
方法文件名: RC\$SMF-387 - SMF-387-rcff-FX275-pH4.5+sds.lcm
批处理文件名: RC\$SMF-387 - 202410118-rcqx-FX275.lcb
样品瓶号: 1-5
进样体积: 100 μ l 版本号: 6.115
进样时间: 2024/10/19 12:34:21 实验者: xiechaojun
处理时间 (V2): 2024/10/19 17:13:00 处理者: xiechaojun
仪器型号: SHIMADZU LC-2050C(FX275)

<色谱图>

mV



<峰表>

检测器A Ch1 214nm

峰号	保留时间	面积	面积%	高度	理论塔板数(USP)	拖尾因子	分离度(USP)
1	2.043	910472	82.290	147871	2673	1.196	--
2	3.673	195950	17.710	18670	2927	1.214	7.589
总计		1106422	100.000	166541			



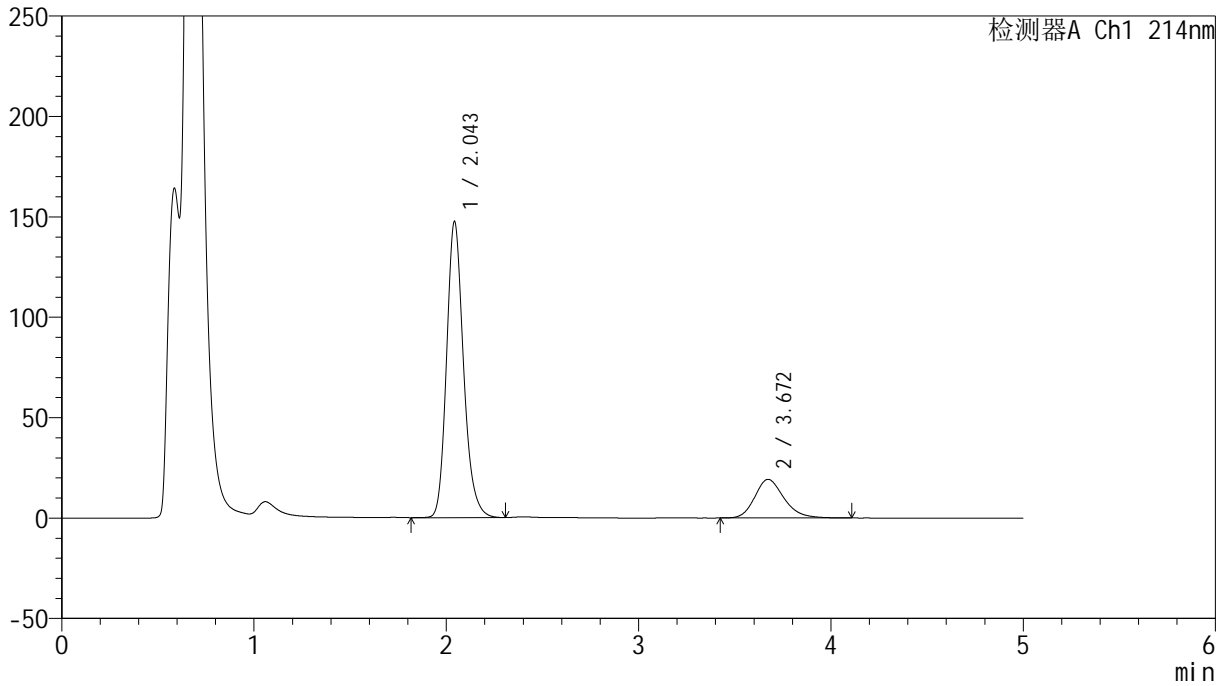
SMF-387

<样品信息>

色谱柱:XB-C18(4.6mm*50mm,5μm) 流速: 1.2ml/min
 柱温:30°C 波长: 214nm
 数据文件名: RC\$SMF-387 - 0-73/26-968-2 - zzp-2024092721p-rcqx-pH4.5+sdsjz-1-jf50z-30min-P2.lcd
 方法文件名: RC\$SMF-387 - SMF-387-rcff-FX275-pH4.5+sds.lcm
 批处理文件名: RC\$SMF-387 - 202410118-rcqx-FX275.lcb
 样品瓶号: 1-14
 进样体积: 100 μl 版本号: 6.115
 进样时间: 2024/10/19 12:39:49 实验者: xiechaojun
 处理时间 (V2): 2024/10/19 17:13:03 处理者: xiechaojun
 仪器型号: SHIMADZU LC-2050C(FX275)

<色谱图>

mV



<峰表>

检测器A Ch1 214nm

峰号	保留时间	面积	面积%	高度	理论塔板数(USP)	拖尾因子	分离度(USP)
1	2.043	904109	81.724	146730	2669	1.197	--
2	3.672	202188	18.276	19236	2919	1.220	7.579
总计		1106297	100.000	165965			



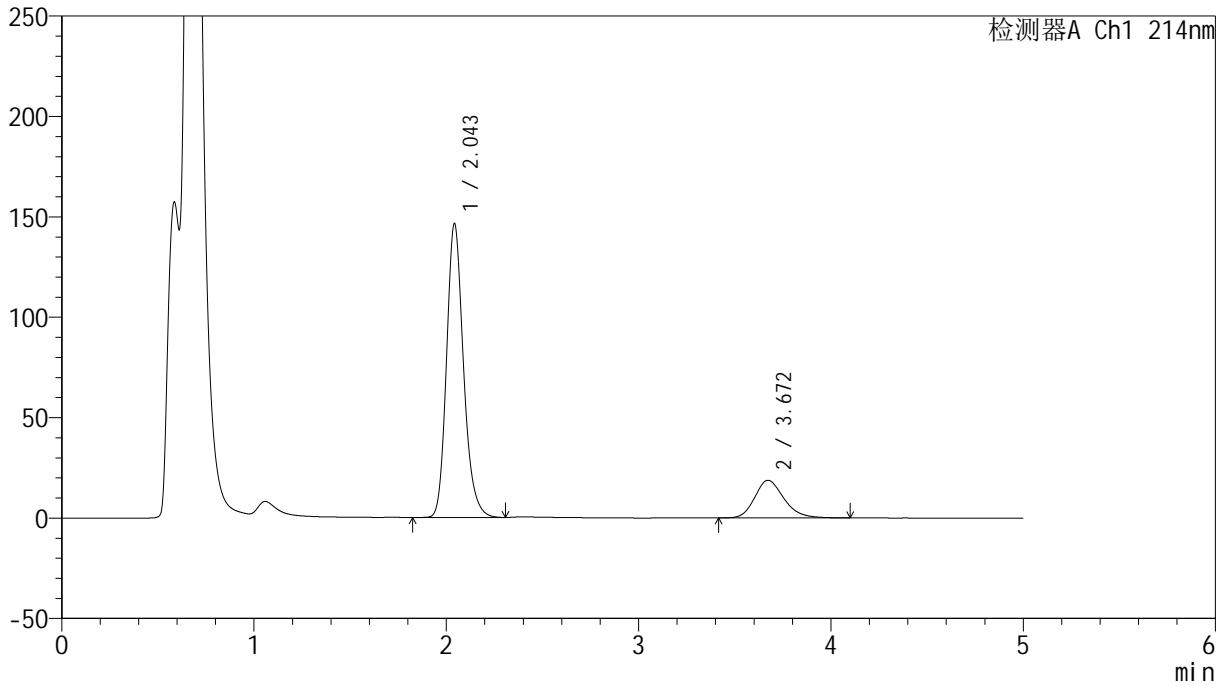
SMF-387

<样品信息>

色谱柱:XB-C18(4.6mm*50mm,5μm) 流速: 1.2ml/min
 柱温:30°C 波长: 214nm
 数据文件名: RC\$SMF-387 - 0-73/26-969-2 - zzp-2024092721p-rcqx-pH4.5+sdsjz-1-jf50z-30min-P3.lcd
 方法文件名: RC\$SMF-387 - SMF-387-rcff-FX275-pH4.5+sds.lcm
 批处理文件名: RC\$SMF-387 - 202410118-rcqx-FX275.lcb
 样品瓶号: 1-23
 进样体积: 100 μl 版本号: 6.115
 进样时间: 2024/10/19 12:45:17 实验者: xiechaojun
 处理时间 (V2): 2024/10/19 17:13:06 处理者: xiechaojun
 仪器型号: SHIMADZU LC-2050C(FX275)

<色谱图>

mV



<峰表>

检测器A Ch1 214nm

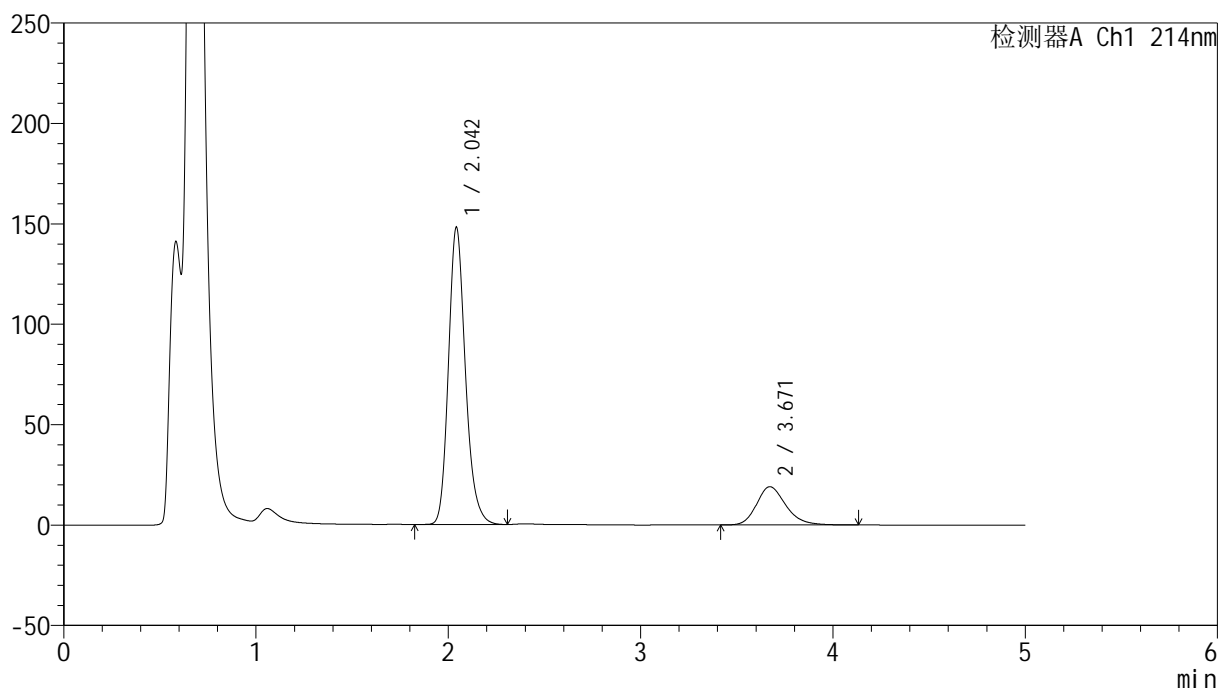
峰号	保留时间	面积	面积%	高度	理论塔板数(USP)	拖尾因子	分离度(USP)
1	2.043	898317	82.011	145611	2666	1.202	--
2	3.672	197051	17.989	18750	2899	1.219	7.560
总计		1095368	100.000	164361			

<样品信息>

色谱柱:XB-C18(4.6mm*50mm,5 μ m) 流速:1.2ml/min
柱温:30 $^{\circ}$ C 波长:214nm
数据文件名:RC\$SMF-387-0-73/26-970-2-zzp-2024092721p-rcqx-pH4.5+sdsjz-1-jf50z-30min-P4.lcd
方法文件名:RC\$SMF-387-SMF-387-rcff-FX275-pH4.5+sds.lcm
批处理文件名:RC\$SMF-387-202410118-rcqx-FX275.lcb
样品瓶号:1-32
进样体积:100 μ l 版本号:6.115
进样时间:2024/10/19 12:50:45 实验者: xiechaojun
处理时间(V2):2024/10/19 17:13:08 处理者: xiechaojun
仪器型号:SHIMADZU LC-2050C(FX275)

<色谱图>

mV



<峰表>

检测器A Ch1 214nm

峰号	保留时间	面积	面积%	高度	理论塔板数(USP)	拖尾因子	分离度(USP)
1	2.042	908788	81.922	147392	2662	1.200	--
2	3.671	200550	18.078	19051	2915	1.223	7.572
总计		1109338	100.000	166442			



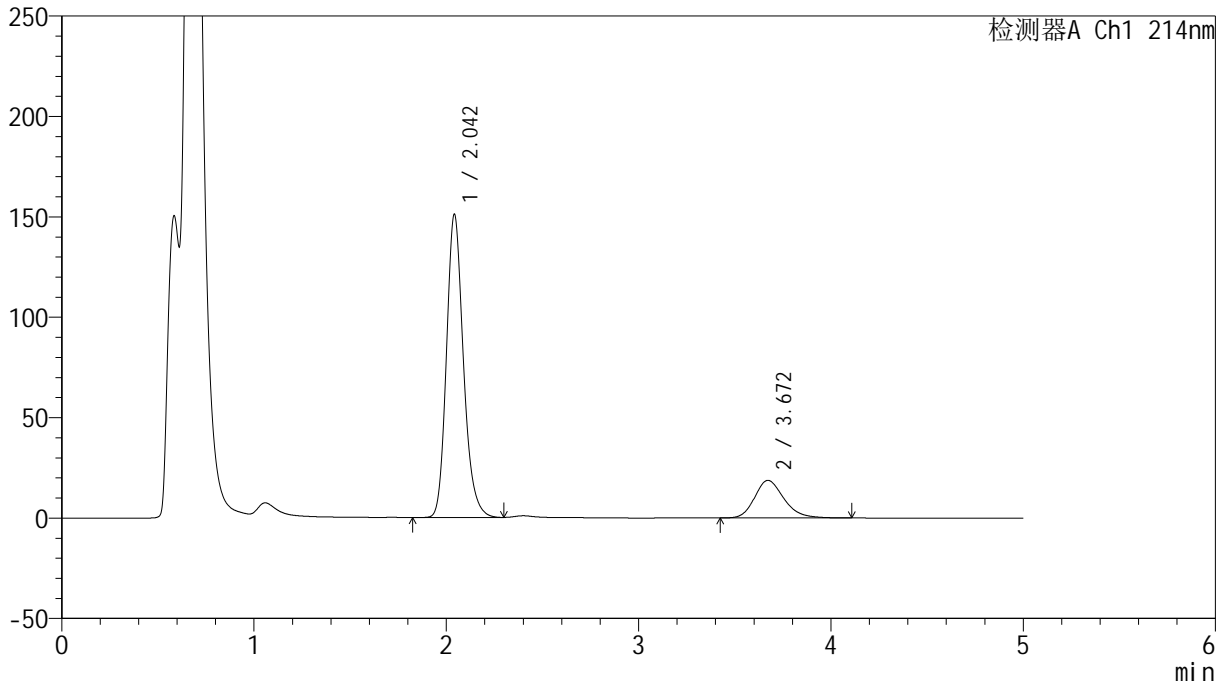
SMF-387

<样品信息>

色谱柱:XB-C18(4.6mm*50mm,5μm) 流速: 1.2ml/min
 柱温:30°C 波长: 214nm
 数据文件名: RC\$SMF-387 - 0-73/26-971-2 - zzp-2024092721p-rcqx-pH4.5+sdsjz-1-jf50z-30min-P5.lcd
 方法文件名: RC\$SMF-387 - SMF-387-rcff-FX275-pH4.5+sds.lcm
 批处理文件名: RC\$SMF-387 - 202410118-rcqx-FX275.lcb
 样品瓶号: 1-41
 进样体积: 100 μl 版本号: 6.115
 进样时间: 2024/10/19 12:56:13 实验者: xiechaojun
 处理时间 (V2): 2024/10/19 17:13:11 处理者: xiechaojun
 仪器型号: SHIMADZU LC-2050C(FX275)

<色谱图>

mV



<峰表>

检测器A Ch1 214nm

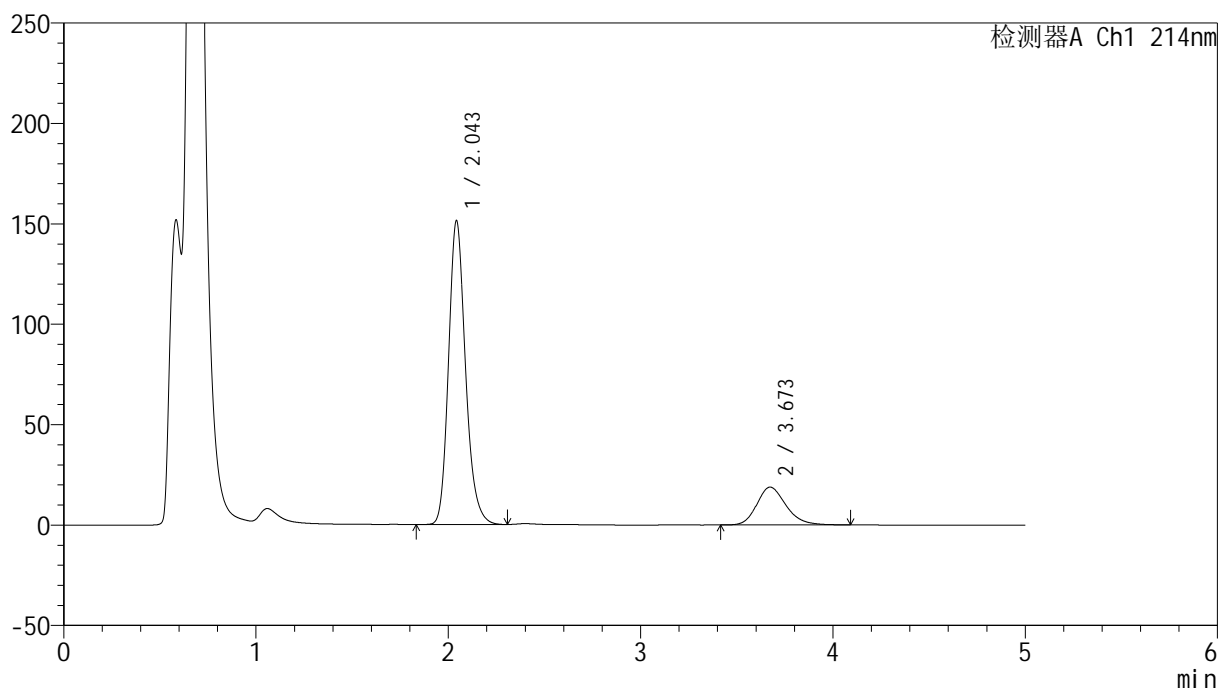
峰号	保留时间	面积	面积%	高度	理论塔板数(USP)	拖尾因子	分离度(USP)
1	2.042	926666	82.446	150283	2660	1.199	--
2	3.672	197307	17.554	18721	2896	1.220	7.556
总计		1123973	100.000	169004			

<样品信息>

色谱柱:XB-C18(4.6mm*50mm,5 μ m) 流速:1.2ml/min
柱温:30 $^{\circ}$ C 波长:214nm
数据文件名:RC\$SMF-387-0-73/26-972-2-zzp-2024092721p-rcqx-pH4.5+sdsjz-1-jf50z-30min-P6.lcd
方法文件名:RC\$SMF-387-SMF-387-rcff-FX275-pH4.5+sds.lcm
批处理文件名:RC\$SMF-387-202410118-rcqx-FX275.lcb
样品瓶号:1-50
进样体积:100 μ l 版本号:6.115
进样时间:2024/10/19 13:01:41 实验者: xiechaojun
处理时间(V2):2024/10/19 17:13:14 处理者: xiechaojun
仪器型号:SHIMADZU LC-2050C(FX275)

<色谱图>

mV



<峰表>

检测器A Ch1 214nm

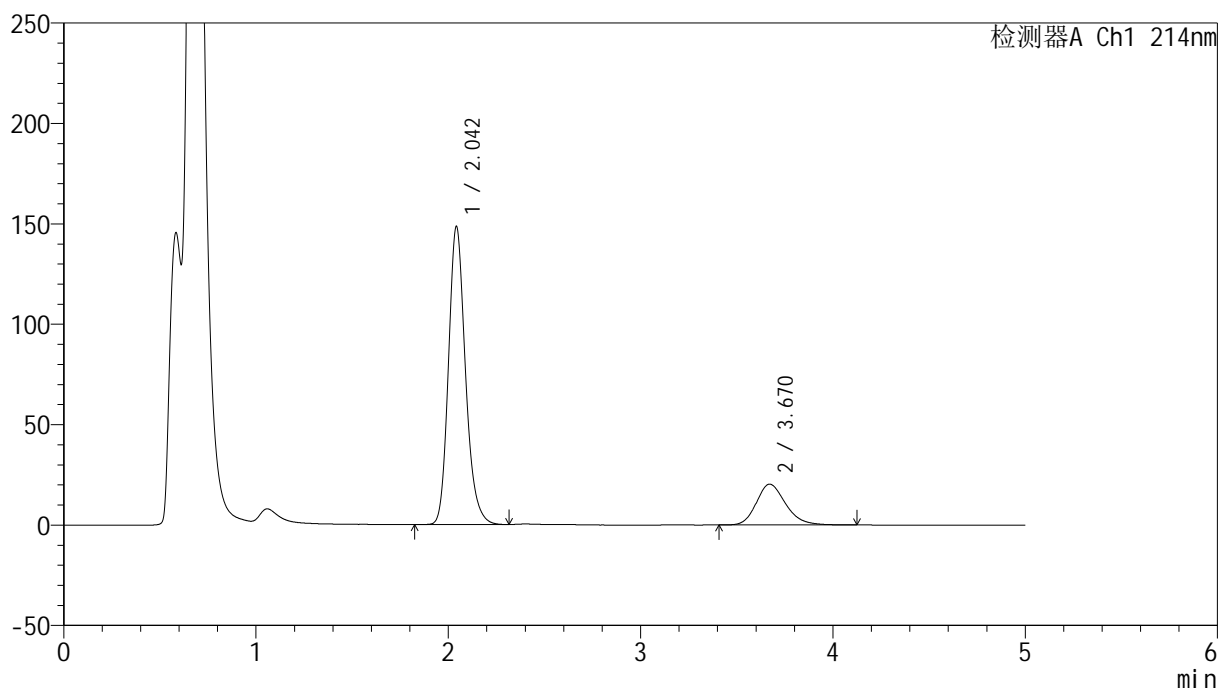
峰号	保留时间	面积	面积%	高度	理论塔板数(USP)	拖尾因子	分离度(USP)
1	2.043	928979	82.414	150580	2661	1.199	--
2	3.673	198233	17.586	18851	2892	1.214	7.554
总计		1127212	100.000	169431			

<样品信息>

色谱柱:XB-C18(4.6mm*50mm,5 μ m) 流速:1.2ml/min
柱温:30 $^{\circ}$ C 波长:214nm
数据文件名:RC\$SMF-387-0-73/26-973-2-zzp-2024092721p-rcqx-pH4.5+sdsjz-1-jf50z-45min-P1.lcd
方法文件名:RC\$SMF-387-SMF-387-rcff-FX275-pH4.5+sds.lcm
批处理文件名:RC\$SMF-387-202410118-rcqx-FX275.lcb
样品瓶号:1-6
进样体积:100 μ l 版本号:6.115
进样时间:2024/10/19 13:07:10 实验者:xiechoajun
处理时间(V2):2024/10/19 17:13:17 处理者:xiechoajun
仪器型号:SHIMADZU LC-2050C(FX275)

<色谱图>

mV



<峰表>

检测器A Ch1 214nm

峰号	保留时间	面积	面积%	高度	理论塔板数(USP)	拖尾因子	分离度(USP)
1	2.042	911362	80.919	147709	2659	1.198	--
2	3.670	214902	19.081	20345	2884	1.216	7.540
总计		1126264	100.000	168054			



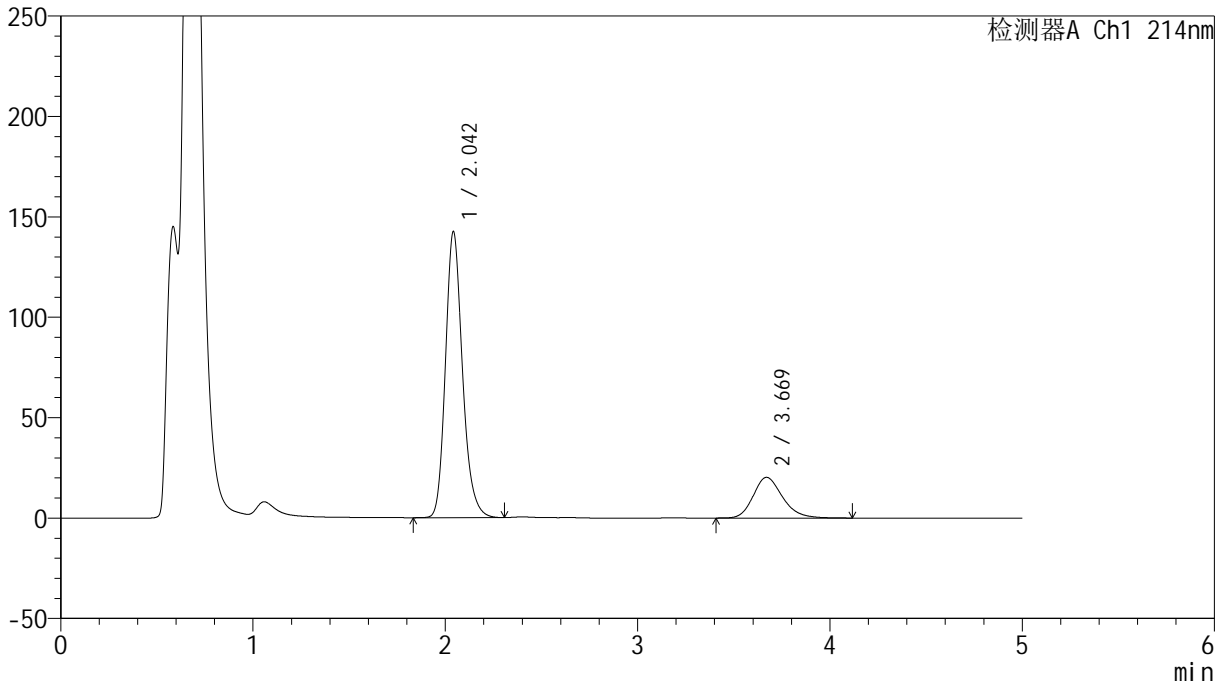
SMF-387

<样品信息>

色谱柱:XB-C18(4.6mm*50mm,5μm) 流速: 1.2ml/min
 柱温:30°C 波长: 214nm
 数据文件名: RC\$SMF-387 - 0-73/26-974-2 - zzp-2024092721p-rcqx-pH4.5+sdsjz-1-jf50z-45min-P2.lcd
 方法文件名: RC\$SMF-387 - SMF-387-rcff-FX275-pH4.5+sds.lcm
 批处理文件名: RC\$SMF-387 - 202410118-rcqx-FX275.lcb
 样品瓶号: 1-15
 进样体积: 100 μl 版本号: 6.115
 进样时间: 2024/10/19 13:12:39 实验者: xiechaojun
 处理时间 (V2): 2024/10/19 17:13:19 处理者: xiechaojun
 仪器型号: SHIMADZU LC-2050C(FX275)

<色谱图>

mV



<峰表>

检测器A Ch1 214nm

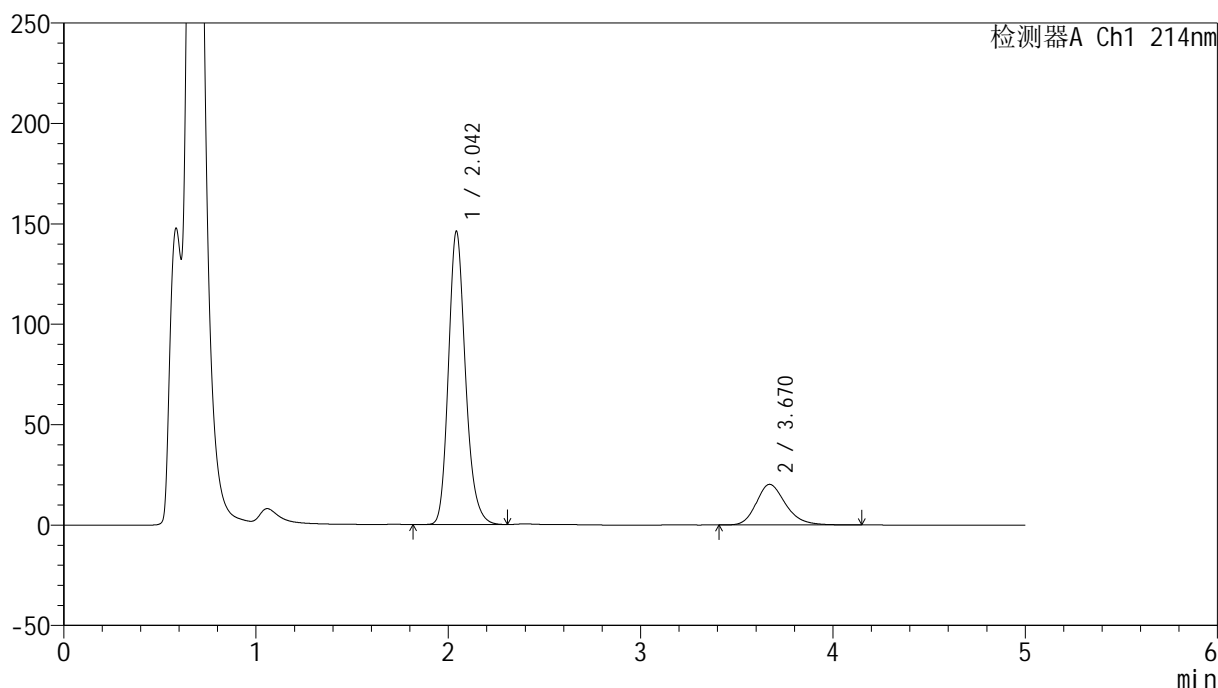
峰号	保留时间	面积	面积%	高度	理论塔板数(USP)	拖尾因子	分离度(USP)
1	2.042	876630	80.368	141791	2648	1.202	--
2	3.669	214138	19.632	20265	2889	1.226	7.536
总计		1090769	100.000	162056			

<样品信息>

色谱柱:XB-C18(4.6mm*50mm,5 μ m) 流速:1.2ml/min
柱温:30 $^{\circ}$ C 波长:214nm
数据文件名:RC\$SMF-387-0-73/26-975-2-zzp-2024092721p-rcqx-pH4.5+sdsjz-1-jf50z-45min-P3.lcd
方法文件名:RC\$SMF-387-SMF-387-rcff-FX275-pH4.5+sds.lcm
批处理文件名:RC\$SMF-387-202410118-rcqx-FX275.lcb
样品瓶号:1-24
进样体积:100 μ l 版本号:6.115
进样时间:2024/10/19 13:18:06 实验者:xiechoajun
处理时间(V2):2024/10/19 17:13:22 处理者:xiechoajun
仪器型号:SHIMADZU LC-2050C(FX275)

<色谱图>

mV



<峰表>

检测器A Ch1 214nm

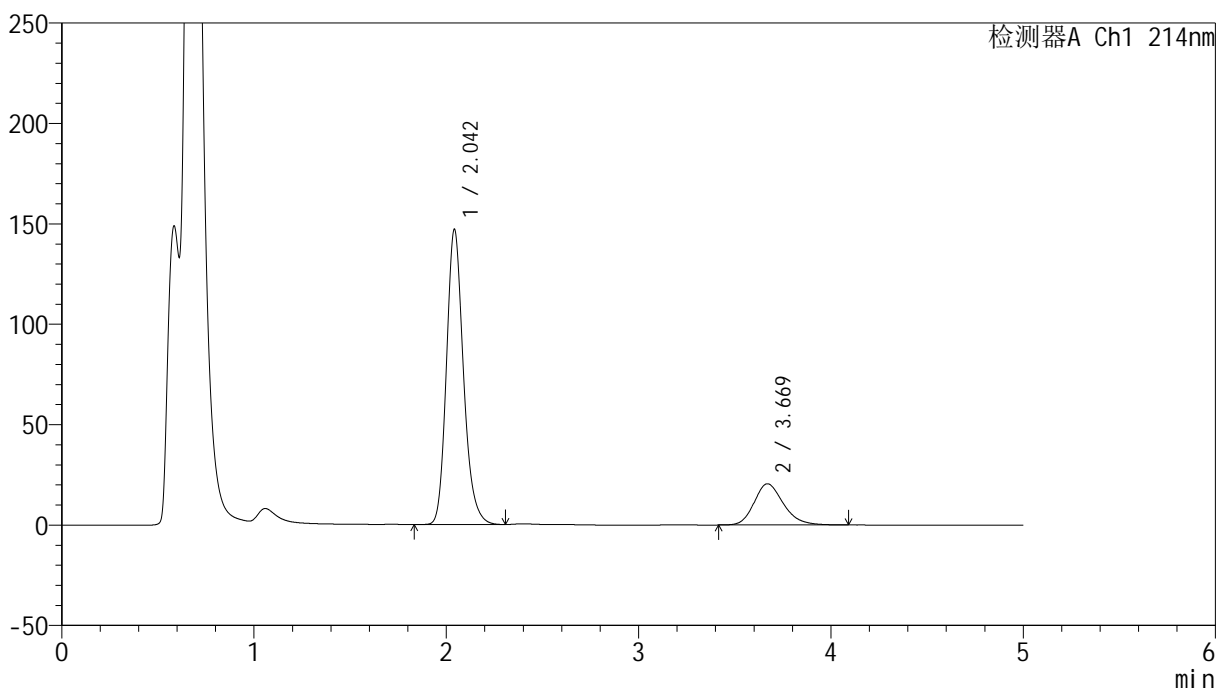
峰号	保留时间	面积	面积%	高度	理论塔板数(USP)	拖尾因子	分离度(USP)
1	2.042	899143	80.740	145374	2648	1.200	--
2	3.670	214491	19.260	20234	2896	1.227	7.543
总计		1113633	100.000	165608			

<样品信息>

色谱柱:XB-C18(4.6mm*50mm,5 μ m) 流速: 1.2ml/min
柱温:30 $^{\circ}$ C 波长: 214nm
数据文件名: RC\$SMF-387 - 0-73/26-976-2 - zzp-2024092721p-rcqx-pH4.5+sdsjz-1-jf50z-45min-P4.lcd
方法文件名: RC\$SMF-387 - SMF-387-rcff-FX275-pH4.5+sds.lcm
批处理文件名: RC\$SMF-387 - 202410118-rcqx-FX275.lcb
样品瓶号: 1-33
进样体积: 100 μ l 版本号: 6.115
进样时间: 2024/10/19 13:23:35 实验者: xiechaojun
处理时间 (V2): 2024/10/19 17:13:25 处理者: xiechaojun
仪器型号: SHIMADZU LC-2050C(FX275)

<色谱图>

mV



<峰表>

检测器A Ch1 214nm

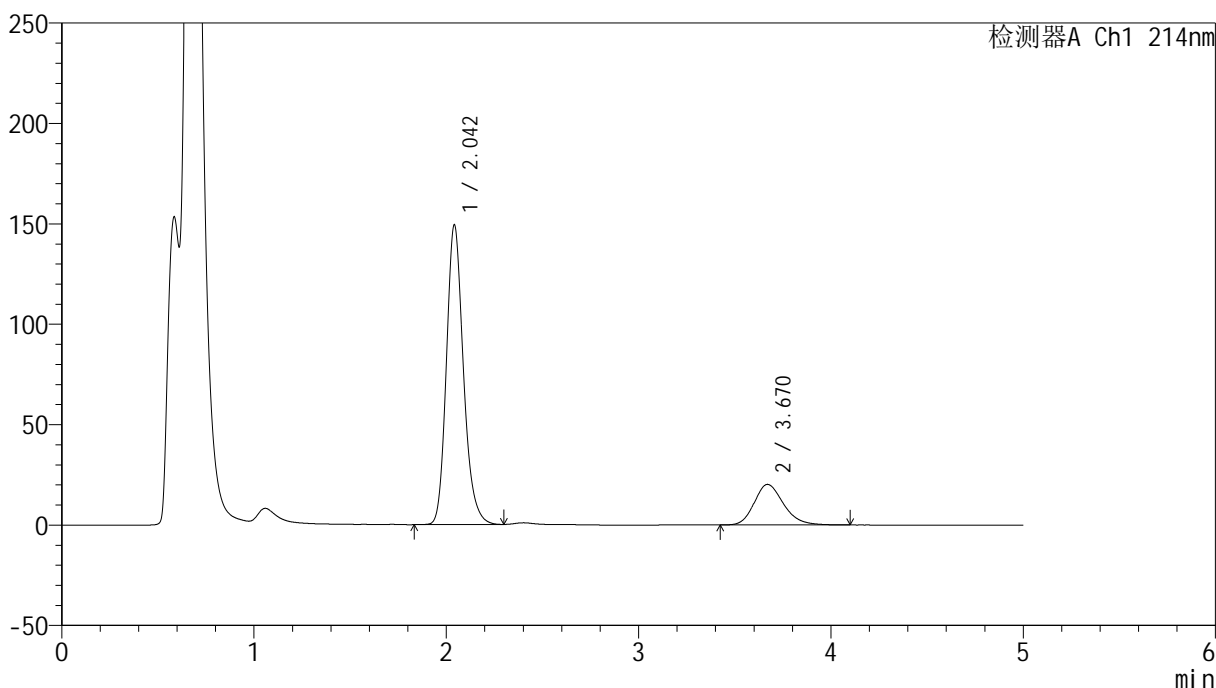
峰号	保留时间	面积	面积%	高度	理论塔板数(USP)	拖尾因子	分离度(USP)
1	2.042	903946	80.671	146296	2651	1.198	--
2	3.669	216582	19.329	20523	2881	1.219	7.530
总计		1120527	100.000	166819			

<样品信息>

色谱柱:XB-C18(4.6mm*50mm,5 μ m) 流速: 1.2ml/min
柱温:30 $^{\circ}$ C 波长: 214nm
数据文件名: RC\$SMF-387 - 0-73/26-977-2 - zzp-2024092721p-rcqx-pH4.5+sdsjz-1-jf50z-45min-P5.lcd
方法文件名: RC\$SMF-387 - SMF-387-rcff-FX275-pH4.5+sds.lcm
批处理文件名: RC\$SMF-387 - 202410118-rcqx-FX275.lcb
样品瓶号: 1-42
进样体积: 100 μ l 版本号: 6.115
进样时间: 2024/10/19 13:29:04 实验者: xiechaojun
处理时间 (V2): 2024/10/19 17:13:28 处理者: xiechaojun
仪器型号: SHIMADZU LC-2050C(FX275)

<色谱图>

mV



<峰表>

检测器A Ch1 214nm

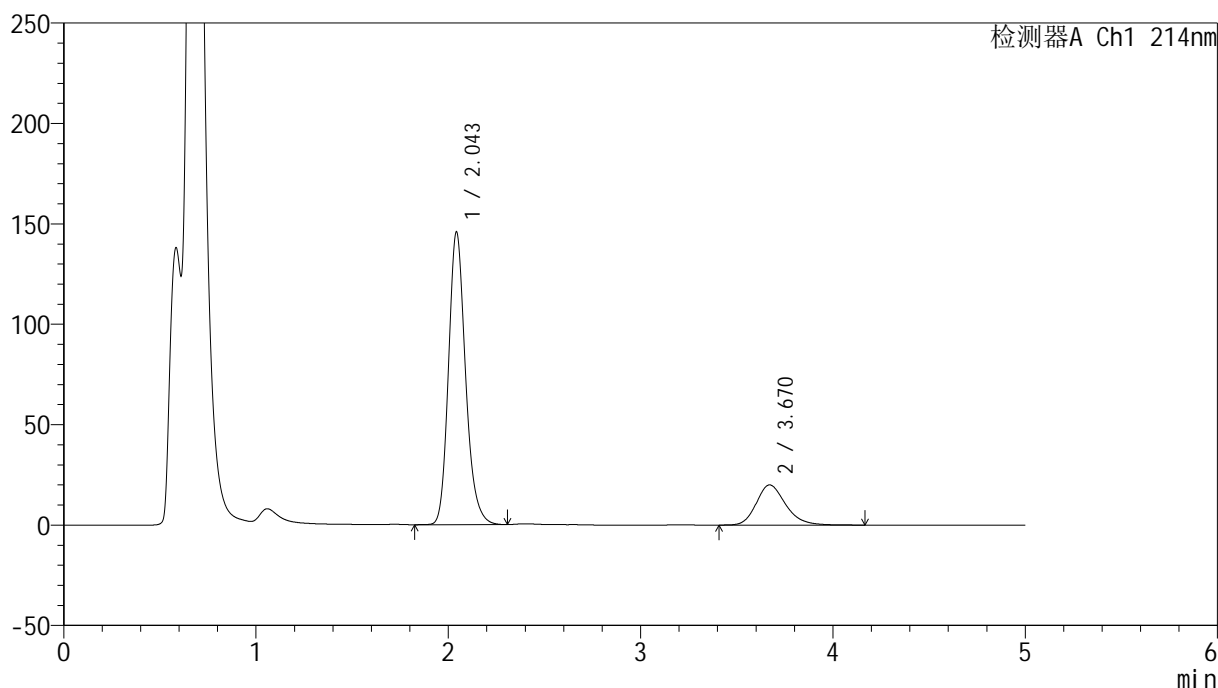
峰号	保留时间	面积	面积%	高度	理论塔板数(USP)	拖尾因子	分离度(USP)
1	2.042	918415	81.151	148646	2645	1.200	--
2	3.670	213324	18.849	20203	2873	1.216	7.523
总计		1131739	100.000	168849			

<样品信息>

色谱柱:XB-C18(4.6mm*50mm,5 μ m) 流速:1.2ml/min
柱温:30 $^{\circ}$ C 波长:214nm
数据文件名:RC\$SMF-387-0-73/26-978-2-zzp-2024092721p-rcqx-pH4.5+sdsjz-1-jf50z-45min-P6.lcd
方法文件名:RC\$SMF-387-SMF-387-rcff-FX275-pH4.5+sds.lcm
批处理文件名:RC\$SMF-387-202410118-rcqx-FX275.lcb
样品瓶号:1-51
进样体积:100 μ l 版本号:6.115
进样时间:2024/10/19 13:34:32 实验者:xiechoajun
处理时间(V2):2024/10/19 17:13:30 处理者:xiechoajun
仪器型号:SHIMADZU LC-2050C(FX275)

<色谱图>

mV



<峰表>

检测器A Ch1 214nm

峰号	保留时间	面积	面积%	高度	理论塔板数(USP)	拖尾因子	分离度(USP)
1	2.043	897265	80.908	144998	2647	1.200	--
2	3.670	211733	19.092	19991	2894	1.224	7.539
总计		1108998	100.000	164989			



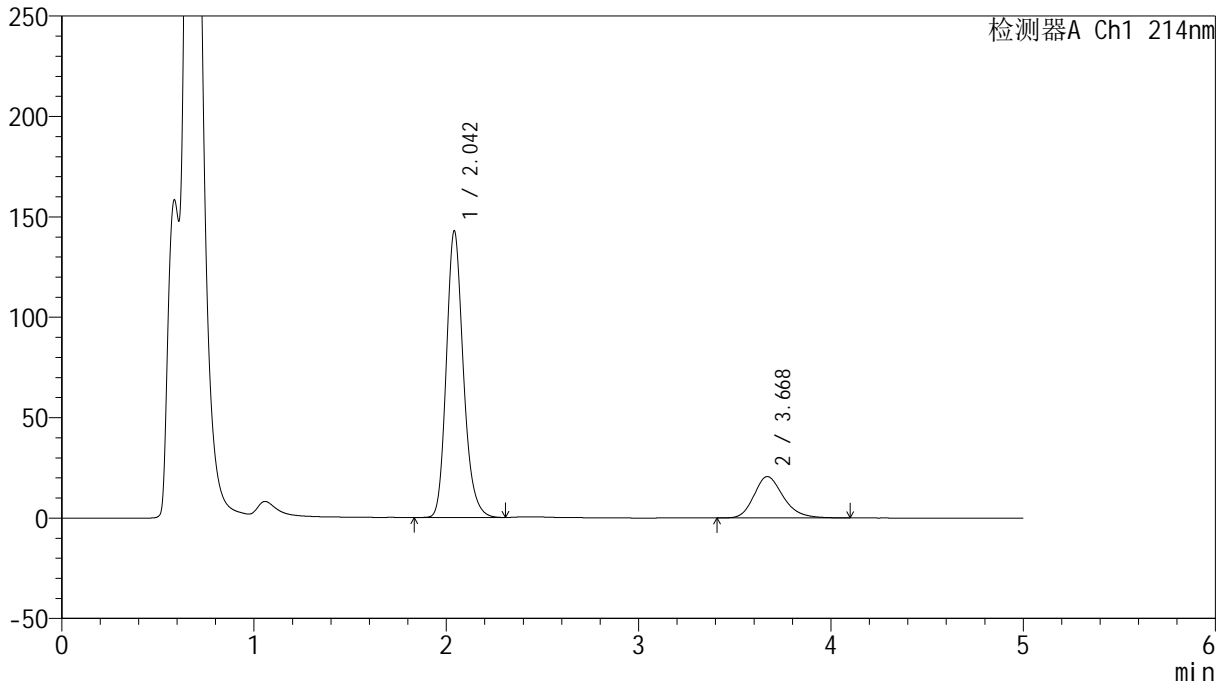
SMF-387

<样品信息>

色谱柱:XB-C18(4.6mm*50mm,5μm) 流速: 1.2ml/min
 柱温:30°C 波长: 214nm
 数据文件名: RC\$SMF-387 - 0-73/26-979-2 - zzp-2024092721p-rcqx-pH4.5+sdsjz-1-jf50z-60min-P1.lcd
 方法文件名: RC\$SMF-387 - SMF-387-rcff-FX275-pH4.5+sds.lcm
 批处理文件名: RC\$SMF-387 - 202410118-rcqx-FX275.lcb
 样品瓶号: 1-7
 进样体积: 100 μl 版本号: 6.115
 进样时间: 2024/10/19 13:40:00 实验者: xiechaojun
 处理时间 (V2): 2024/10/19 17:13:33 处理者: xiechaojun
 仪器型号: SHIMADZU LC-2050C(FX275)

<色谱图>

mV



<峰表>

检测器A Ch1 214nm

峰号	保留时间	面积	面积%	高度	理论塔板数(USP)	拖尾因子	分离度(USP)
1	2.042	877864	80.116	142243	2649	1.199	--
2	3.668	217875	19.884	20591	2895	1.230	7.541
总计		1095739	100.000	162833			

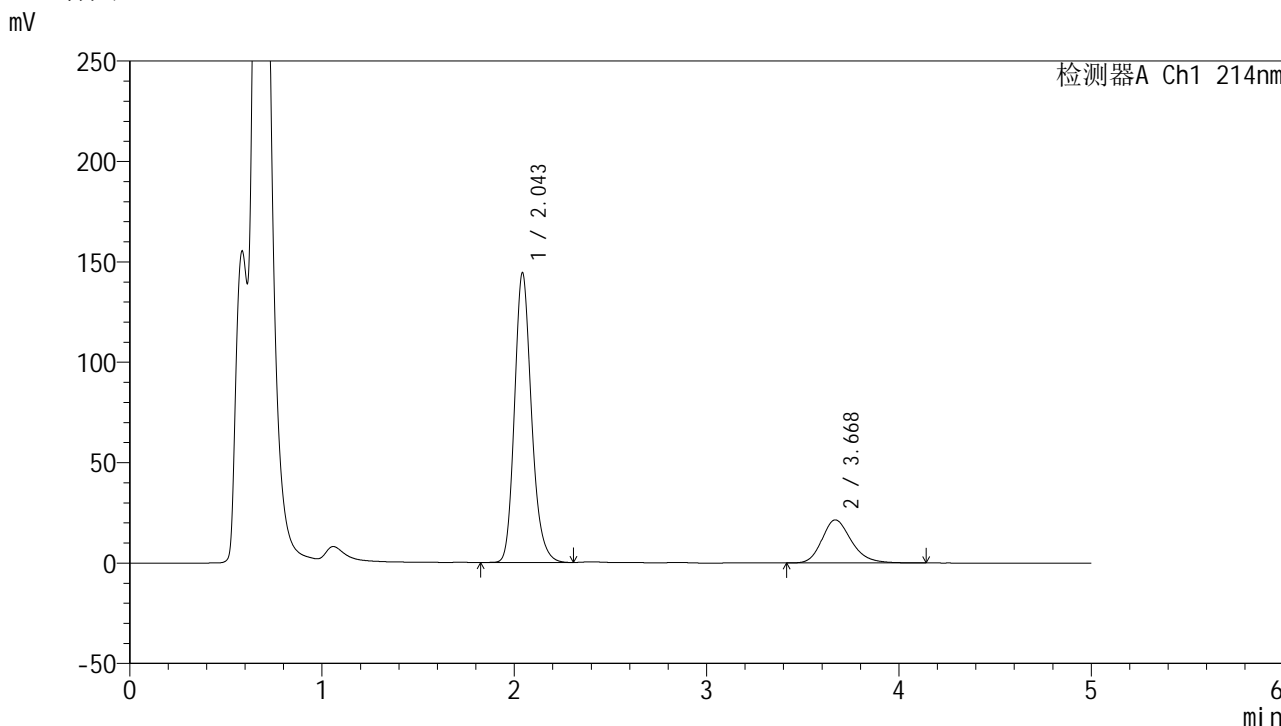


SMF-387

<样品信息>

色谱柱:XB-C18(4.6mm*50mm,5μm) 流速: 1.2ml/min
 柱温:30°C 波长: 214nm
 数据文件名: RC\$SMF-387 - 0-73/26-980-2 - zzp-2024092721p-rcqx-pH4.5+sdsjz-1-jf50z-60min-P2.lcd
 方法文件名: RC\$SMF-387 - SMF-387-rcff-FX275-pH4.5+sds.lcm
 批处理文件名: RC\$SMF-387 - 202410118-rcqx-FX275.lcb
 样品瓶号: 1-16
 进样体积: 100 μl 版本号: 6.115
 进样时间: 2024/10/19 13:45:29 实验者: xiechaojun
 处理时间 (V2): 2024/10/19 17:13:36 处理者: xiechaojun
 仪器型号: SHIMADZU LC-2050C(FX275)

<色谱图>



<峰表>

检测器A Ch1 214nm

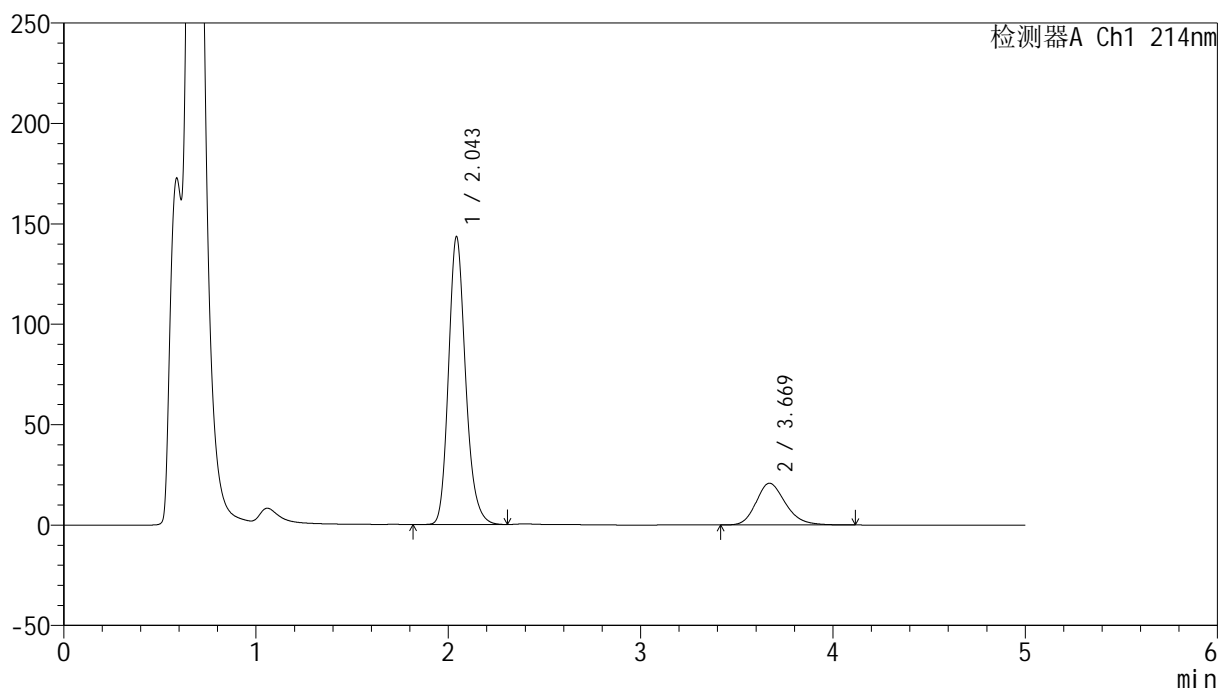
峰号	保留时间	面积	面积%	高度	理论塔板数(USP)	拖尾因子	分离度(USP)
1	2.043	887554	79.581	143577	2652	1.196	--
2	3.668	227727	20.419	21457	2883	1.230	7.528
总计		1115281	100.000	165033			

<样品信息>

色谱柱:XB-C18(4.6mm*50mm,5 μ m) 流速:1.2ml/min
柱温:30 $^{\circ}$ C 波长:214nm
数据文件名:RC\$SMF-387-0-73/26-981-2-zzp-2024092721p-rcqx-pH4.5+sdsjz-1-jf50z-60min-P3.lcd
方法文件名:RC\$SMF-387-SMF-387-rcff-FX275-pH4.5+sds.lcm
批处理文件名:RC\$SMF-387-202410118-rcqx-FX275.lcb
样品瓶号:1-25
进样体积:100 μ l 版本号:6.115
进样时间:2024/10/19 13:50:58 实验者: xiechaojun
处理时间(V2):2024/10/19 17:13:39 处理者: xiechaojun
仪器型号:SHIMADZU LC-2050C(FX275)

<色谱图>

mV



<峰表>

检测器A Ch1 214nm

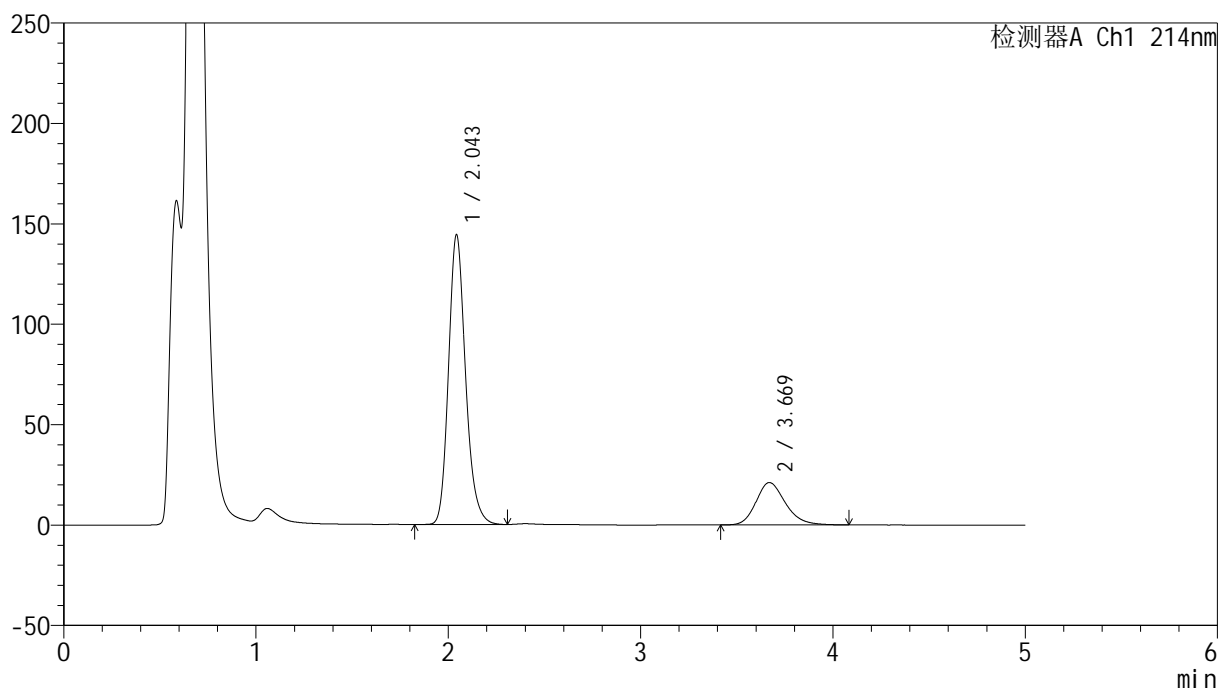
峰号	保留时间	面积	面积%	高度	理论塔板数(USP)	拖尾因子	分离度(USP)
1	2.043	883572	80.065	142753	2642	1.195	--
2	3.669	220001	19.935	20791	2847	1.216	7.494
总计		1103573	100.000	163544			

<样品信息>

色谱柱:XB-C18(4.6mm*50mm,5 μ m) 流速:1.2ml/min
柱温:30 $^{\circ}$ C 波长:214nm
数据文件名:RC\$SMF-387-0-73/26-982-2-zzp-2024092721p-rcqx-pH4.5+sdsjz-1-jf50z-60min-P4.lcd
方法文件名:RC\$SMF-387-SMF-387-rcff-FX275-pH4.5+sds.lcm
批处理文件名:RC\$SMF-387-202410118-rcqx-FX275.lcb
样品瓶号:1-34
进样体积:100 μ l 版本号:6.115
进样时间:2024/10/19 13:56:27 实验者: xiechaojun
处理时间(V2):2024/10/19 17:13:41 处理者: xiechaojun
仪器型号:SHIMADZU LC-2050C(FX275)

<色谱图>

mV



<峰表>

检测器A Ch1 214nm

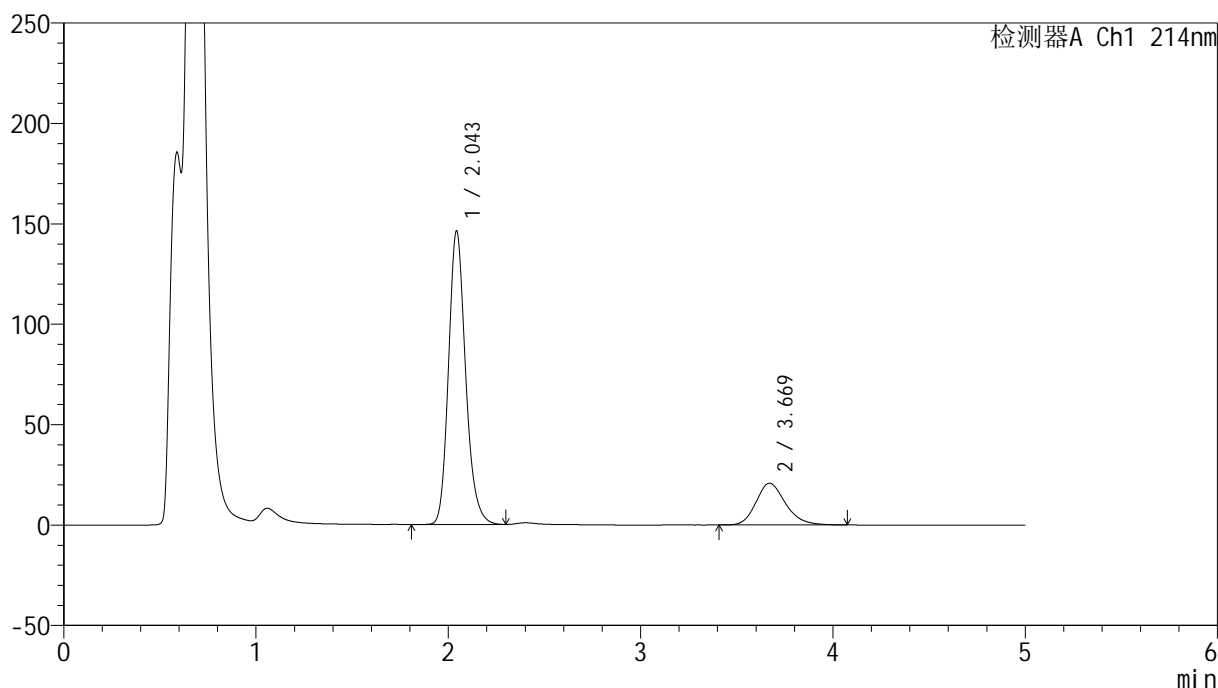
峰号	保留时间	面积	面积%	高度	理论塔板数(USP)	拖尾因子	分离度(USP)
1	2.043	889535	79.926	143679	2641	1.194	--
2	3.669	223415	20.074	21095	2865	1.216	7.507
总计		1112950	100.000	164774			

<样品信息>

色谱柱:XB-C18(4.6mm*50mm,5 μ m) 流速: 1.2ml/min
柱温:30 $^{\circ}$ C 波长: 214nm
数据文件名: RC\$SMF-387 - 0-73/26-983-2 - zzp-2024092721p-rcqx-pH4.5+sdsjz-1-jf50z-60min-P5.lcd
方法文件名: RC\$SMF-387 - SMF-387-rcff-FX275-pH4.5+sds.lcm
批处理文件名: RC\$SMF-387 - 202410118-rcqx-FX275.lcb
样品瓶号: 1-43
进样体积: 100 μ l 版本号: 6.115
进样时间: 2024/10/19 14:01:55 实验者: xiechaojun
处理时间(V2): 2024/10/19 17:13:44 处理者: xiechaojun
仪器型号: SHIMADZU LC-2050C(FX275)

<色谱图>

mV



<峰表>

检测器A Ch1 214nm

峰号	保留时间	面积	面积%	高度	理论塔板数(USP)	拖尾因子	分离度(USP)
1	2.043	904313	80.313	145622	2617	1.190	--
2	3.669	221674	19.687	20808	2837	1.214	7.471
总计		1125986	100.000	166431			

<样品信息>

色谱柱:XB-C18(4.6mm*50mm,5 μ m)柱温:30 $^{\circ}$ C

数据文件名: RC\$SMF-387 - 0-73/26-984-2 - zzp-2024092721p-rcqx-pH4.5+sdsjz-1-jf50z-60min-P6.lcd

方法文件名: RC\$SMF-387 - SMF-387-rcff-FX275-pH4.5+sds.lcm

批处理文件名: RC\$SMF-387 - 202410118-rcqx-FX275.lcb

样品瓶号: 1-52

进样体积: 100 μ l

进样时间: 2024/10/19 14:07:23

处理时间 (V2): 2024/10/19 17:13:47

仪器型号: SHIMADZU LC-2050C(FX275)

流速: 1.2ml/min

波长: 214nm

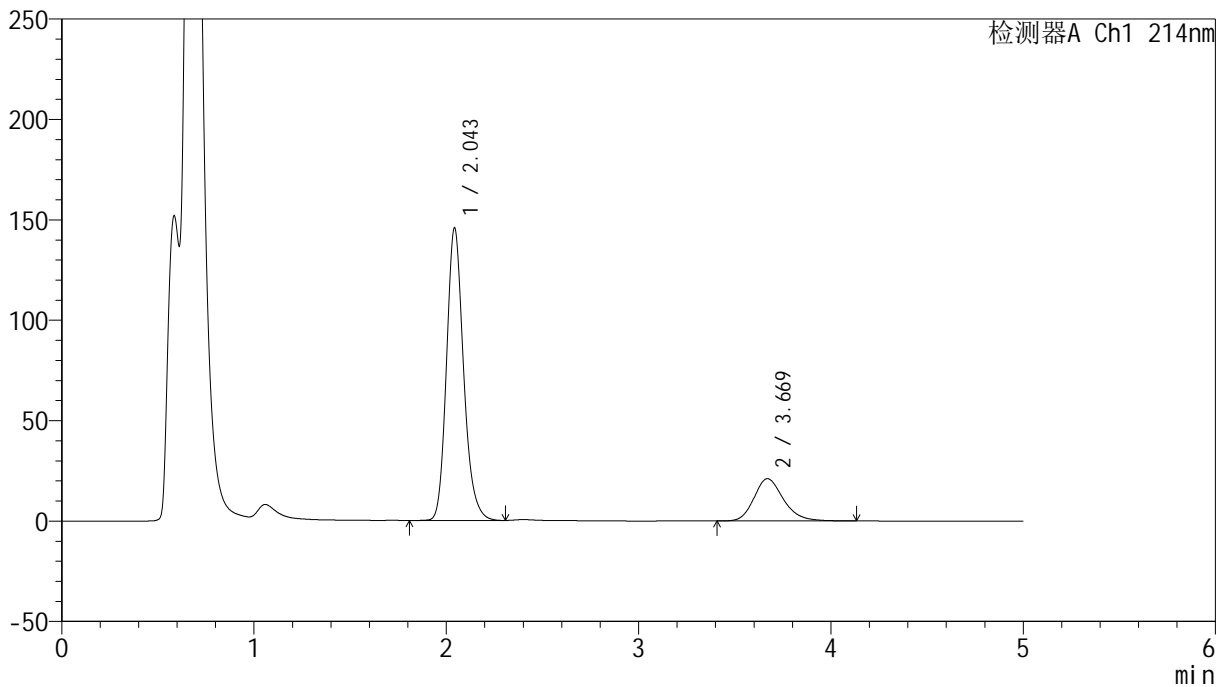
版本号: 6.115

实验者: xiechaojun

处理者: xiechaojun

<色谱图>

mV



<峰表>

检测器A Ch1 214nm

峰号	保留时间	面积	面积%	高度	理论塔板数(USP)	拖尾因子	分离度(USP)
1	2.043	898435	80.055	145059	2637	1.191	--
2	3.669	223837	19.945	21047	2878	1.218	7.516
总计		1122272	100.000	166106			

<样品信息>

色谱柱:XB-C18(4.6mm*50mm,5 μ m)柱温:30 $^{\circ}$ C

数据文件名: RC\$SMF-387 - 0-73/26-985-2 - zzp-2024092721p-rcqx-pH4.5+sdsjz-1-jf50z-jxzs-P1.lcd

方法文件名: RC\$SMF-387 - SMF-387-rcff-FX275-pH4.5+sds.lcm

批处理文件名: RC\$SMF-387 - 202410118-rcqx-FX275.lcb

样品瓶号: 1-8

进样体积: 100 μ l

进样时间: 2024/10/19 14:12:52

处理时间 (V2): 2024/10/19 17:13:49

仪器型号: SHIMADZU LC-2050C(FX275)

流速: 1.2ml/min

波长: 214nm

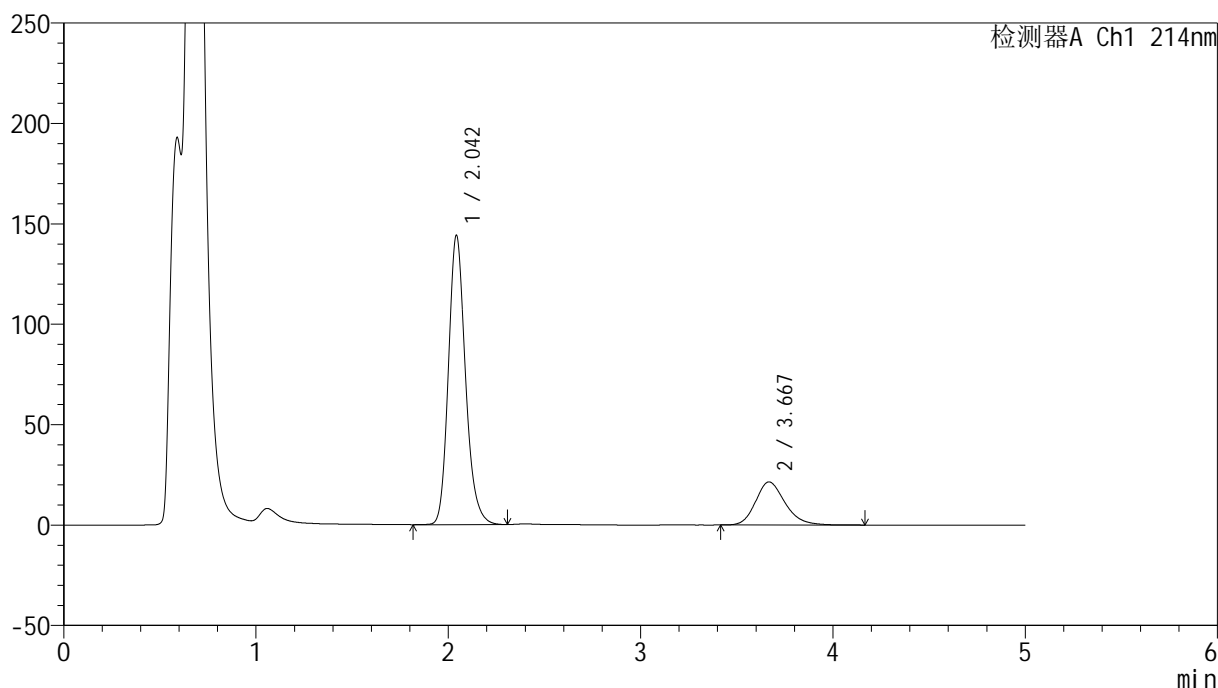
版本号: 6.115

实验者: xiechaojun

处理者: xiechaojun

<色谱图>

mV



<峰表>

检测器A Ch1 214nm

峰号	保留时间	面积	面积%	高度	理论塔板数(USP)	拖尾因子	分离度(USP)
1	2.042	888743	79.598	143347	2632	1.192	--
2	3.667	227793	20.402	21439	2862	1.216	7.496
总计		1116536	100.000	164786			

<样品信息>

色谱柱:XB-C18(4.6mm*50mm,5 μ m)柱温:30 $^{\circ}$ C

数据文件名: RC\$SMF-387 - 0-73/26-986-2 - zzp-2024092721p-rcqx-pH4.5+sdsjz-1-jf50z-jxzs-P2.lcd

方法文件名: RC\$SMF-387 - SMF-387-rcff-FX275-pH4.5+sds.lcm

批处理文件名: RC\$SMF-387 - 202410118-rcqx-FX275.lcb

样品瓶号: 1-17

进样体积: 100 μ l

进样时间: 2024/10/19 14:18:21

处理时间 (V2): 2024/10/19 17:13:52

仪器型号: SHIMADZU LC-2050C(FX275)

流速: 1.2ml/min

波长: 214nm

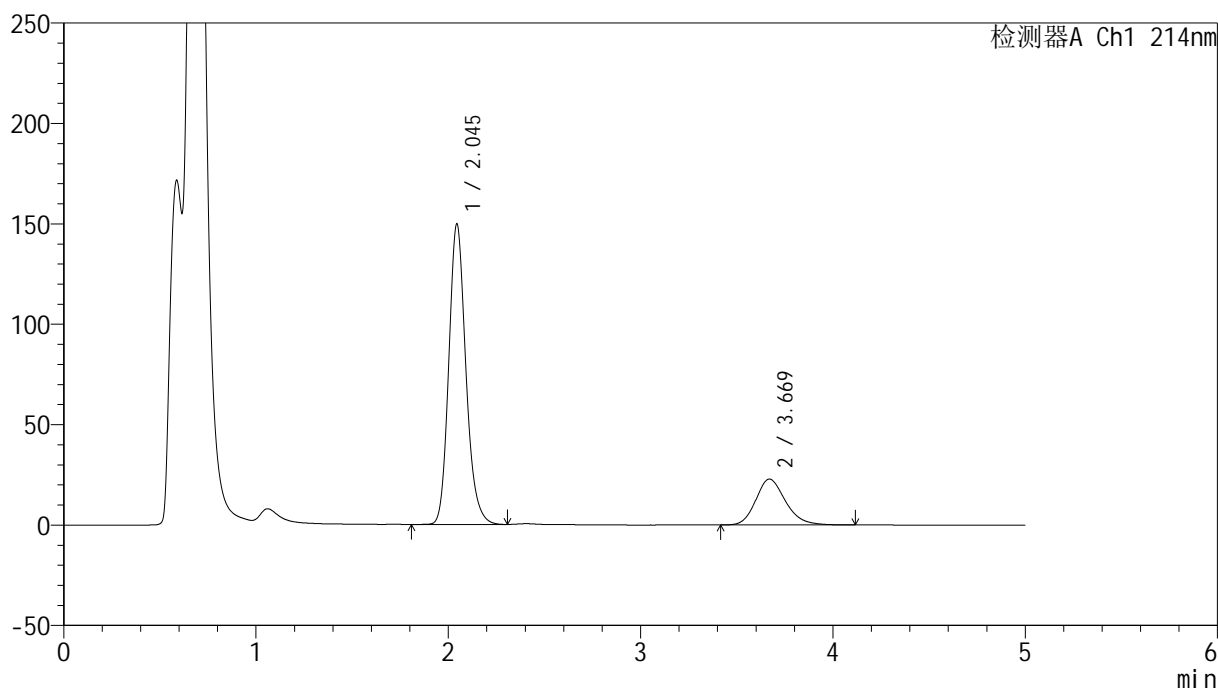
版本号: 6.115

实验者: xiechaojun

处理者: xiechaojun

<色谱图>

mV



<峰表>

检测器A Ch1 214nm

峰号	保留时间	面积	面积%	高度	理论塔板数(USP)	拖尾因子	分离度(USP)
1	2.045	925373	79.117	149502	2620	1.178	--
2	3.669	244259	20.883	22841	2796	1.203	7.428
总计		1169632	100.000	172343			

<样品信息>

色谱柱:XB-C18(4.6mm*50mm,5 μ m)柱温:30 $^{\circ}$ C

数据文件名: RC\$SMF-387 - 0-73/26-987-2 - zzp-2024092721p-rcqx-pH4.5+sdsjz-1-jf50z-jxzs-P3.lcd

方法文件名: RC\$SMF-387 - SMF-387-rcff-FX275-pH4.5+sds.lcm

批处理文件名: RC\$SMF-387 - 202410118-rcqx-FX275.lcb

样品瓶号: 1-26

进样体积: 100 μ l

进样时间: 2024/10/19 14:23:50

处理时间 (V2): 2024/10/19 17:13:54

仪器型号: SHIMADZU LC-2050C(FX275)

流速: 1.2ml/min

波长: 214nm

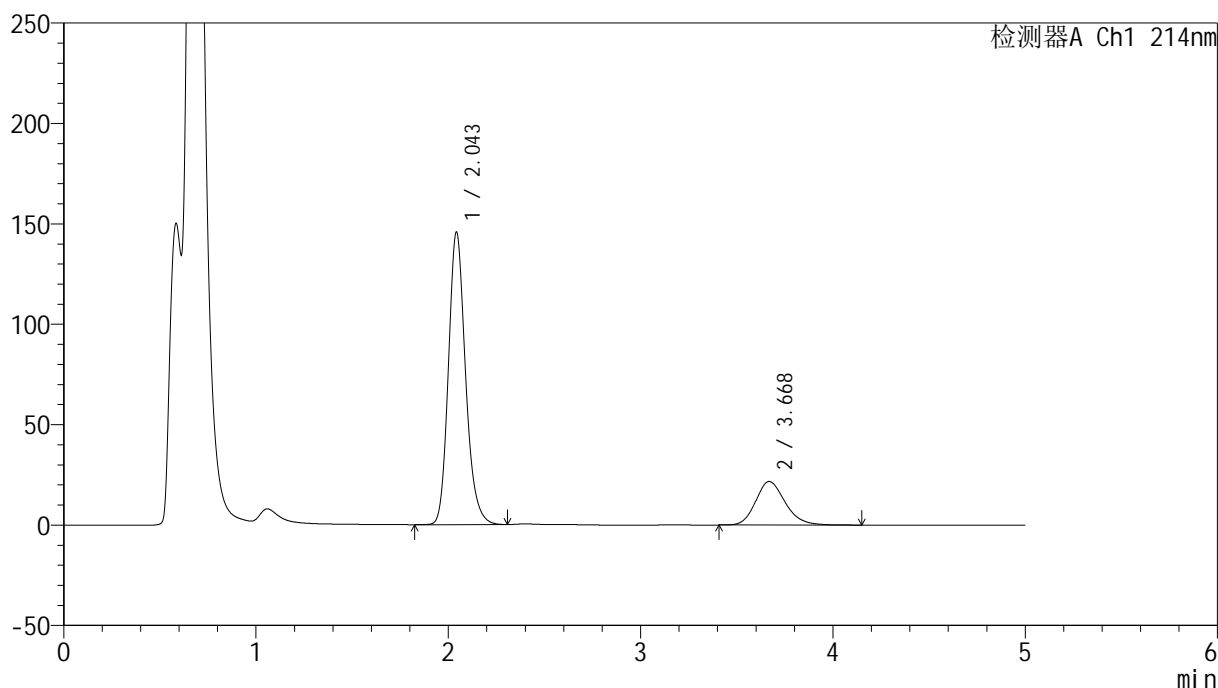
版本号: 6.115

实验者: xiechaojun

处理者: xiechaojun

<色谱图>

mV



<峰表>

检测器A Ch1 214nm

峰号	保留时间	面积	面积%	高度	理论塔板数(USP)	拖尾因子	分离度(USP)
1	2.043	900893	79.609	144909	2617	1.189	--
2	3.668	230759	20.391	21659	2826	1.200	7.460
总计		1131652	100.000	166568			



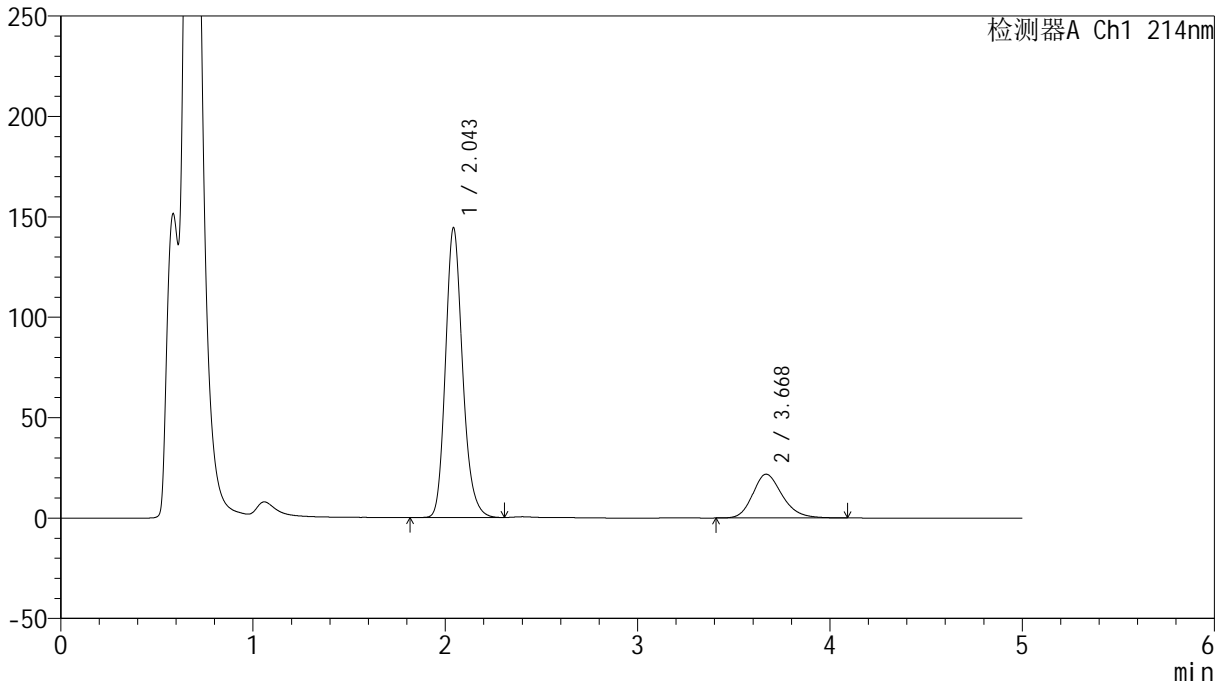
SMF-387

<样品信息>

色谱柱:XB-C18(4.6mm*50mm,5μm) 流速: 1.2ml/min
 柱温:30°C 波长: 214nm
 数据文件名: RC\$SMF-387 - 0-73/26-988-2 - zzp-2024092721p-rcqx-pH4.5+sdsjz-1-jf50z-jxzs-P4.lcd
 方法文件名: RC\$SMF-387 - SMF-387-rcff-FX275-pH4.5+sds.lcm
 批处理文件名: RC\$SMF-387 - 202410118-rcqx-FX275.lcb
 样品瓶号: 1-35
 进样体积: 100 μl 版本号: 6.115
 进样时间: 2024/10/19 14:29:19 实验者: xiechaojun
 处理时间 (V2): 2024/10/19 17:13:57 处理者: xiechaojun
 仪器型号: SHIMADZU LC-2050C(FX275)

<色谱图>

mV



<峰表>

检测器A Ch1 214nm

峰号	保留时间	面积	面积%	高度	理论塔板数(USP)	拖尾因子	分离度(USP)
1	2.043	892867	79.364	143717	2620	1.192	--
2	3.668	232168	20.636	21773	2839	1.215	7.471
总计		1125035	100.000	165490			

<样品信息>

色谱柱:XB-C18(4.6mm*50mm,5 μ m)柱温:30 $^{\circ}$ C

数据文件名: RC\$SMF-387 - 0-73/26-989-2 - zzp-2024092721p-rcqx-pH4.5+sdsjz-1-jf50z-jxzs-P5.lcd

方法文件名: RC\$SMF-387 - SMF-387-rcff-FX275-pH4.5+sds.lcm

批处理文件名: RC\$SMF-387 - 202410118-rcqx-FX275.lcb

样品瓶号: 1-44

进样体积: 100 μ l

进样时间: 2024/10/19 14:34:48

处理时间 (V2): 2024/10/19 17:14:00

仪器型号: SHIMADZU LC-2050C(FX275)

流速: 1.2ml/min

波长: 214nm

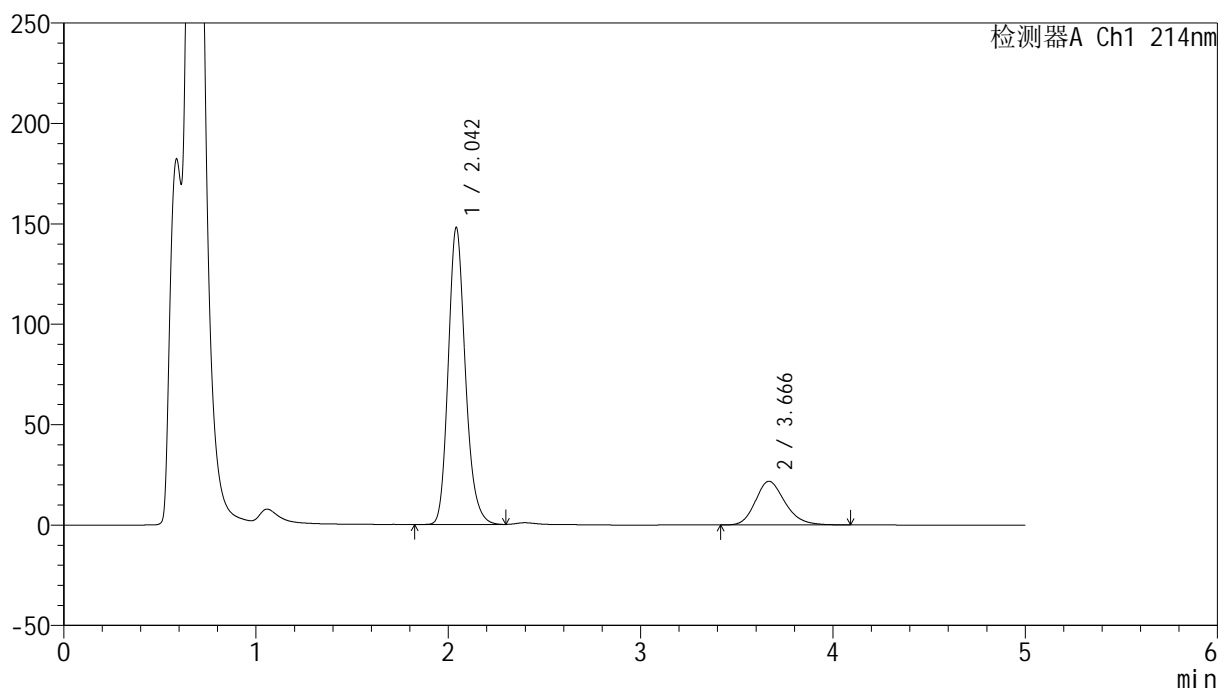
版本号: 6.115

实验者: xiechaojun

处理者: xiechaojun

<色谱图>

mV



<峰表>

检测器A Ch1 214nm

峰号	保留时间	面积	面积%	高度	理论塔板数(USP)	拖尾因子	分离度(USP)
1	2.042	915639	79.805	147444	2606	1.191	--
2	3.666	231713	20.195	21755	2812	1.211	7.444
总计		1147352	100.000	169200			



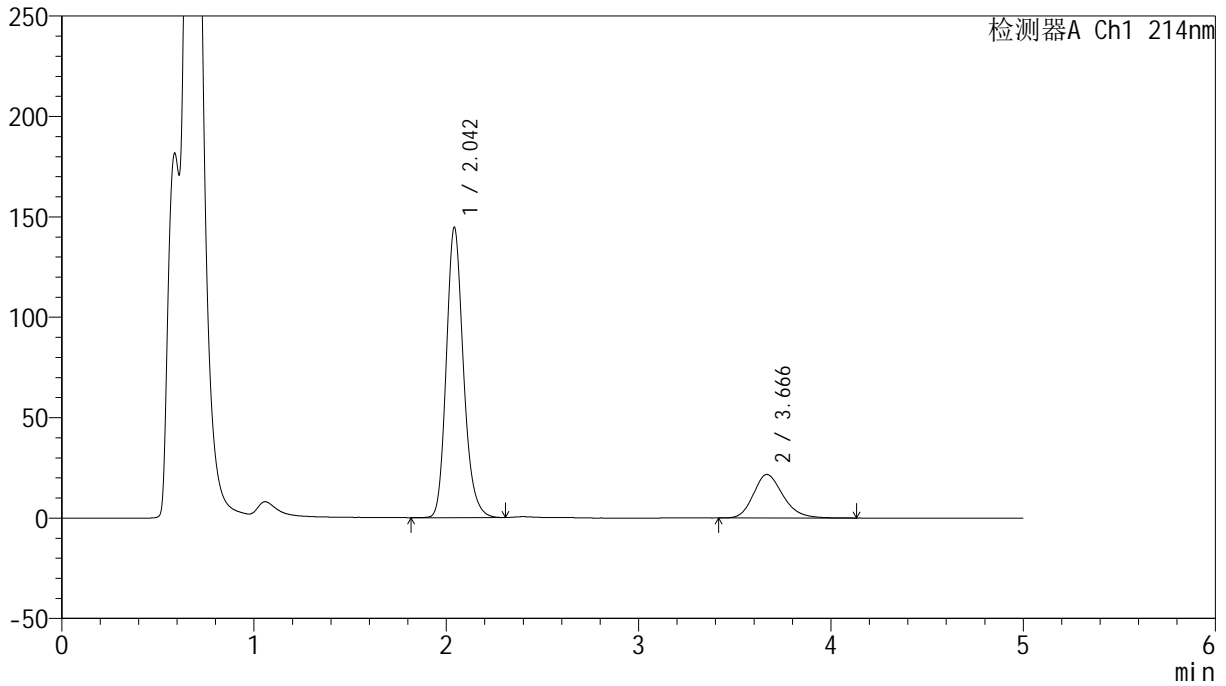
SMF-387

<样品信息>

色谱柱:XB-C18(4.6mm*50mm,5μm) 流速: 1.2ml/min
 柱温:30°C 波长: 214nm
 数据文件名: RC\$SMF-387 - 0-73/26-990-2 - zzp-2024092721p-rcqx-pH4.5+sdsjz-1-jf50z-jxzs-P6.lcd
 方法文件名: RC\$SMF-387 - SMF-387-rcff-FX275-pH4.5+sds.lcm
 批处理文件名: RC\$SMF-387 - 202410118-rcqx-FX275.lcb
 样品瓶号: 1-53
 进样体积: 100 μl 版本号: 6.115
 进样时间: 2024/10/19 14:40:17 实验者: xiechaojun
 处理时间 (V2): 2024/10/19 17:14:03 处理者: xiechaojun
 仪器型号: SHIMADZU LC-2050C(FX275)

<色谱图>

mV



<峰表>

检测器A Ch1 214nm

峰号	保留时间	面积	面积%	高度	理论塔板数(USP)	拖尾因子	分离度(USP)
1	2.042	894771	79.458	143958	2609	1.193	--
2	3.666	231315	20.542	21676	2802	1.216	7.434
总计		1126086	100.000	165634			

<样品信息>

色谱柱:XB-C18(4.6mm*50mm,5 μ m)柱温:30 $^{\circ}$ C

数据文件名: RC\$SMF-387 - 0-73/26-991-2 - zzp-2024092721p-rcqx-pH4.5+sdsjz-1-jf50z-dz2-1.lcd

方法文件名: RC\$SMF-387 - SMF-387-rcff-FX275-pH4.5+sds.lcm

批处理文件名: RC\$SMF-387 - 202410118-rcqx-FX275.lcb

样品瓶号: 1-27

进样体积: 100 μ l

进样时间: 2024/10/19 14:45:46

处理时间 (V2): 2024/10/19 17:14:05

仪器型号: SHIMADZU LC-2050C(FX275)

流速: 1.2ml/min

波长: 214nm

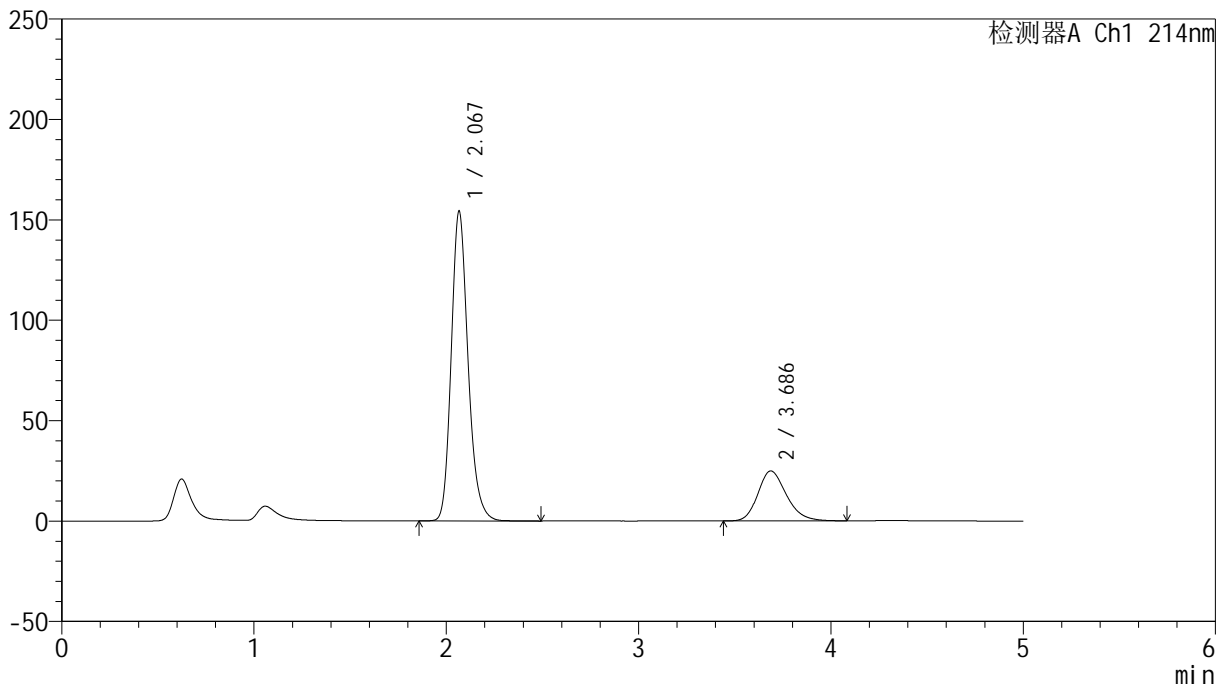
版本号: 6.115

实验者: xiechaojun

处理者: xiechaojun

<色谱图>

mV



<峰表>

检测器A Ch1 214nm

峰号	保留时间	面积	面积%	高度	理论塔板数(USP)	拖尾因子	分离度(USP)
1	2.067	940008	78.603	153752	2771	1.203	--
2	3.686	255891	21.397	24878	3030	1.224	7.623
总计		1195899	100.000	178631			

<样品信息>

色谱柱 :XB-C18(4.6mm*50mm,5 μ m)柱温 :30 $^{\circ}$ C

数据文件名: RC\$SMF-387 - 0-73/26-992-2 - zzp-2024092721p-rcqx-pH4.5+sdsjz-1-jf50z-dz2-2.lcd

方法文件名: RC\$SMF-387 - SMF-387-rcff-FX275-pH4.5+sds.lcm

批处理文件名: RC\$SMF-387 - 202410118-rcqx-FX275.lcb

样品瓶号: 1-27

进样体积: 100 μ l

进样时间: 2024/10/19 14:51:16

处理时间 (V2) : 2024/10/19 17:14:08

仪器型号: SHIMADZU LC-2050C(FX275)

流速: 1.2ml/min

波长: 214nm

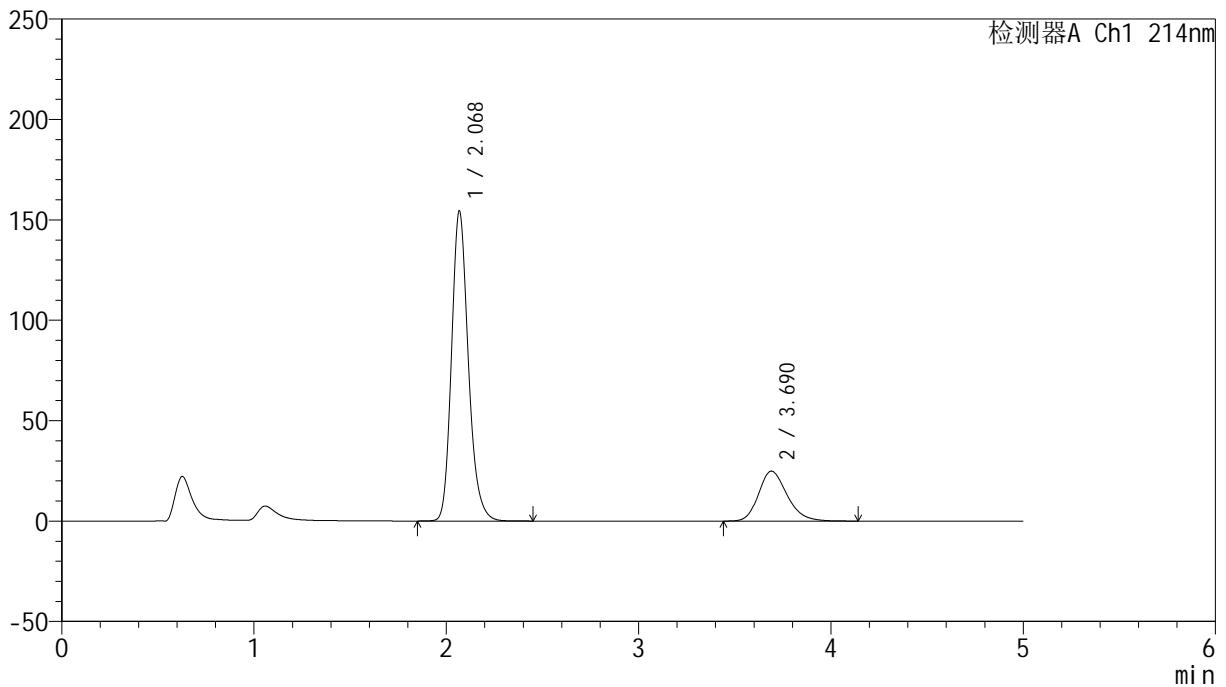
版本号: 6.115

实验者: xiechaojun

处理者: xiechaojun

<色谱图>

mV



<峰表>

检测器A Ch1 214nm

峰号	保留时间	面积	面积%	高度	理论塔板数(USP)	拖尾因子	分离度(USP)
1	2.068	939719	78.580	153791	2779	1.202	--
2	3.690	256154	21.420	24891	3048	1.227	7.644
总计		1195873	100.000	178682			