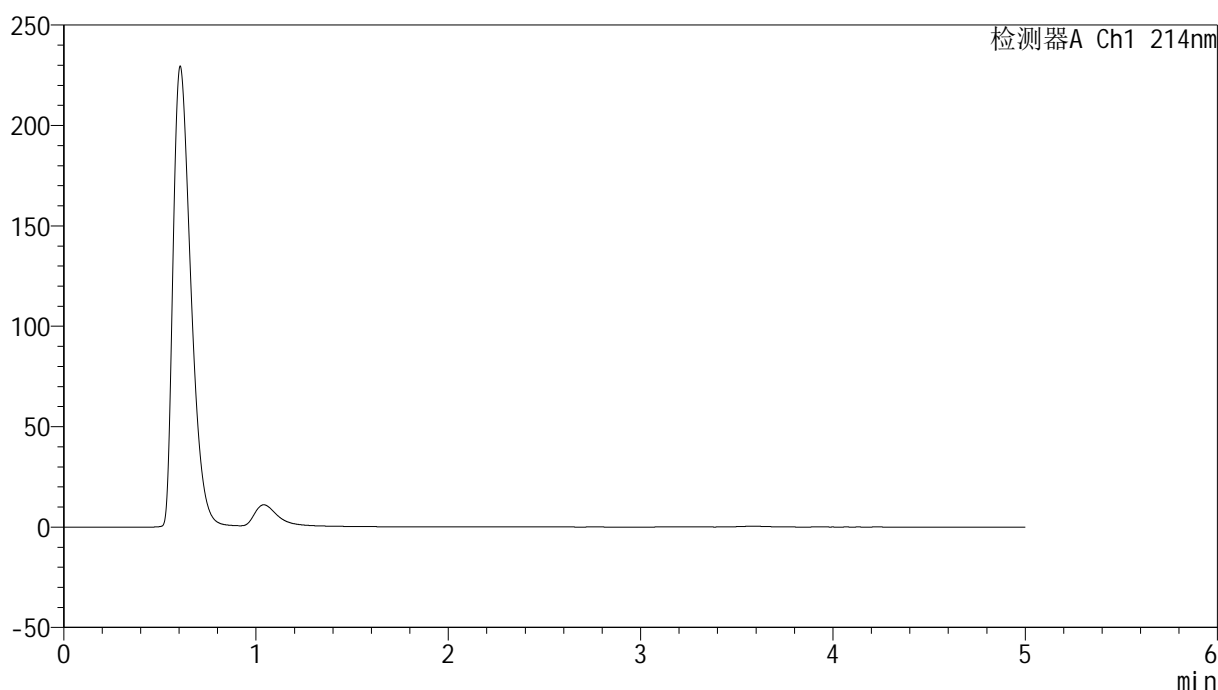


<样品信息>

色谱柱:XB-C18(4.6mm*50mm,5 μ m) 流速: 1.2ml/min
 柱温:30 $^{\circ}$ C 波长: 214nm
 数据文件名: RC\$SMF-387 - 0-71/24-397-2 - zzp-2024092721p-rcqx-pH4.5+sdsjz-1-jf50z-rj.lcd
 方法文件名: RC\$SMF-387 - SMF-387-rcff-FX273.lcm
 批处理文件名: RC\$SMF-387 - 20241017-rcqx-FX273.lcb
 样品瓶号: 2-9
 进样体积: 100 μ l 版本号: 6.115
 进样时间: 2024/10/17 16:34:19 实验者: xiechaojun
 处理时间(V2): 2024/10/18 11:11:23 处理者: xiechaojun
 仪器型号: SHIMADZU LC-2050C(FX273)

<色谱图>

mV



<峰表>

检测器A Ch1 214nm

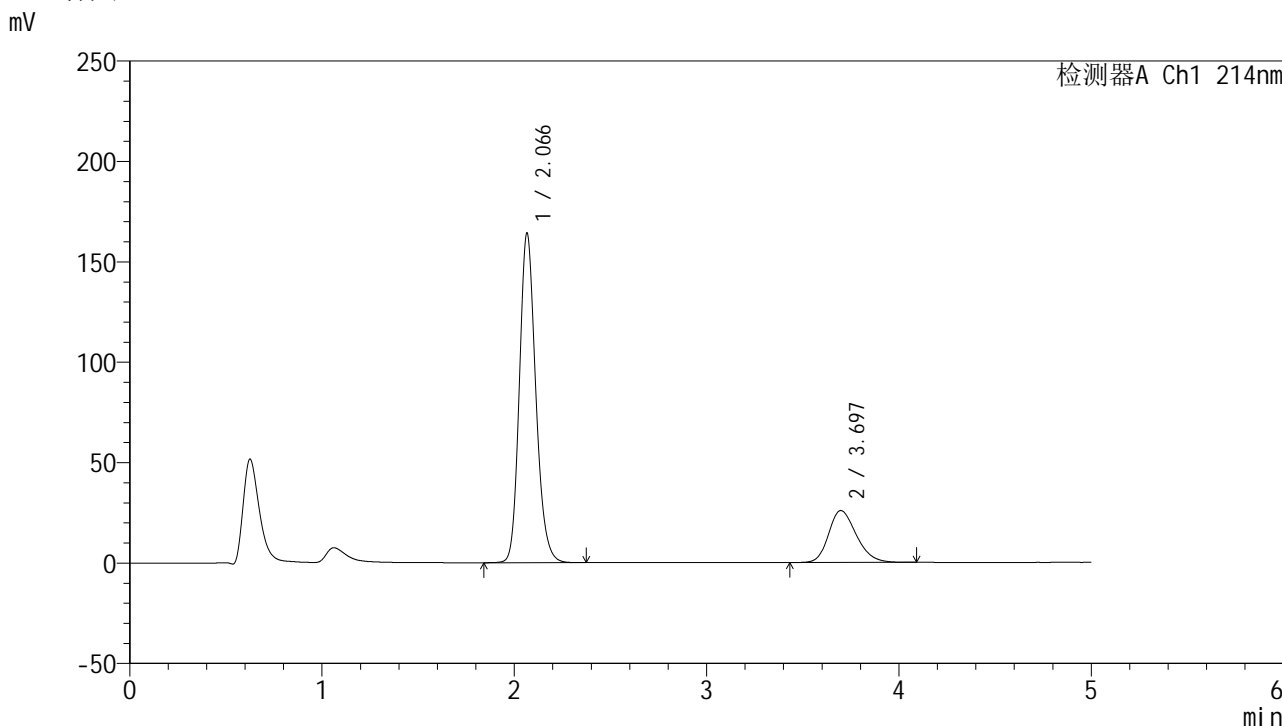
峰号	保留时间	面积	面积%	高度	理论塔板数(USP)	拖尾因子	分离度(USP)
总计							

图1 贝派度酸依折麦布片溶出曲线测定HPLC错误图谱
 自制品-2024092721批-pH4.5(内含%SDS)介质-桨法-50转
 溶剂

<样品信息>

色谱柱:XB-C18(4.6mm*50mm,5μm) 流速: 1.2ml/min
 柱温:30°C 波长: 214nm
 数据文件名: RC\$SMF-387 - 0-71/24-400-2 - zzp-2024092721p-rcqx-pH4.5+sdsjz-1-jf50z-dz1-3.lcd
 方法文件名: RC\$SMF-387 - SMF-387-rcff-FX273.lcm
 批处理文件名: RC\$SMF-387 - 20241017-rcqx-FX273.lcb
 样品瓶号: 2-18
 进样体积: 100 μl 版本号: 6.115
 进样时间: 2024/10/17 16:50:51 实验者: xiechaojun
 处理时间 (V2): 2024/10/18 11:11:31 处理者: xiechaojun
 仪器型号: SHIMADZU LC-2050C(FX273)

<色谱图>



<峰表>

检测器A Ch1 214nm

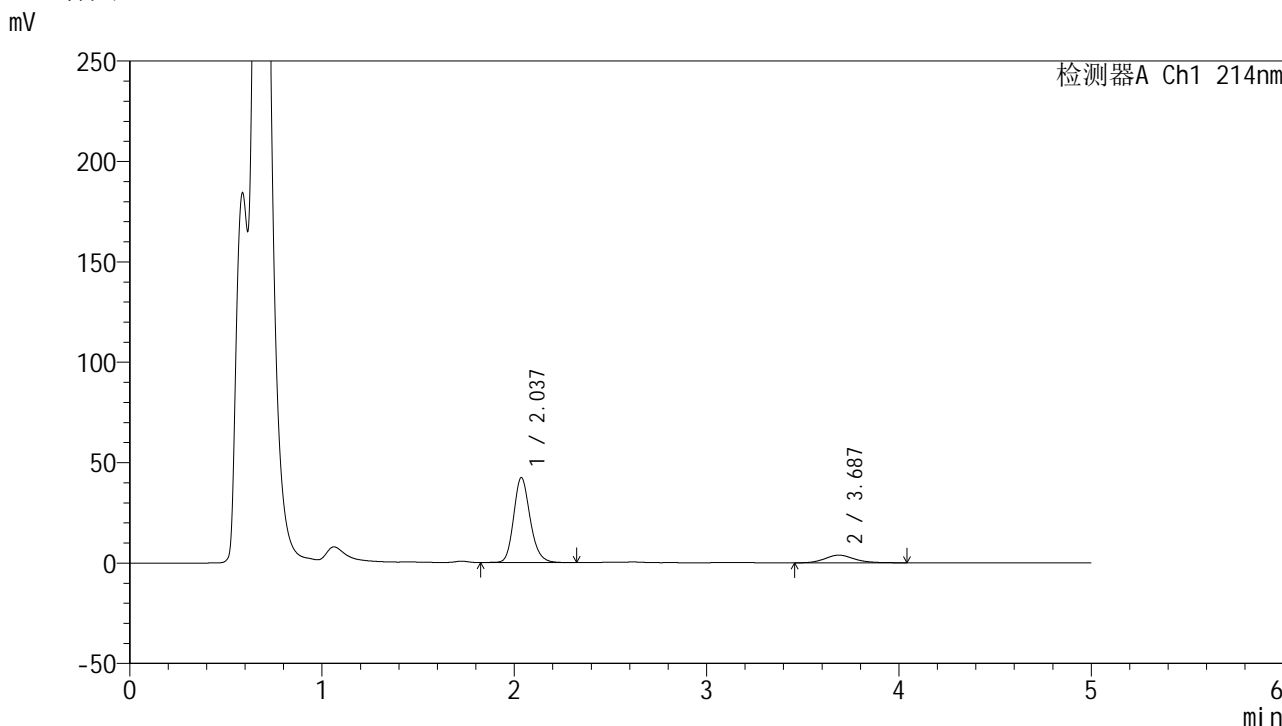
峰号	保留时间	面积	面积%	高度	理论塔板数(USP)	拖尾因子	分离度(USP)
1	2.066	972431	78.970	163684	2887	1.180	--
2	3.697	258967	21.030	25866	3190	1.237	7.848
总计		1231398	100.000	189549			

图4 贝派度酸依折麦布片溶出曲线测定HPLC错误图谱
 自制品-2024092721批-pH4.5(内含%SDS)介质-桨法-50转
 对照品溶液-1-3

<样品信息>

色谱柱 :XB-C18(4.6mm*50mm,5μm) 流速: 1.2ml/min
 柱温 :30°C 波长: 214nm
 数据文件名: RC\$SMF-387 - 0-71/24-404-2 - zzp-2024092721p-rcqx-pH4.5+sdsjz-1-jf50z-5min-P2.lcd
 方法文件名: RC\$SMF-387 - SMF-387-rcff-FX273.lcm
 批处理文件名: RC\$SMF-387 - 20241017-rcqx-FX273.lcb
 样品瓶号: 2-10
 进样体积: 100 μl 版本号: 6.115
 进样时间: 2024/10/17 17:12:53 实验者: xiechaojun
 处理时间 (V2) : 2024/10/18 11:11:43 处理者: xiechaojun
 仪器型号: SHIMADZU LC-2050C(FX273)

<色谱图>



<峰表>

检测器A Ch1 214nm

峰号	保留时间	面积	面积%	高度	理论塔板数(USP)	拖尾因子	分离度(USP)
1	2.037	252762	86.209	42323	2784	1.183	--
2	3.687	40436	13.791	3823	2936	1.153	7.736
总计		293198	100.000	46147			

图8 贝派度酸依折麦布片溶出曲线测定HPLC错误图谱
自制品-2024092721批-pH4.5(内含%SDS)介质-桨法-50转-5min-片2
供试品溶液-1

<样品信息>

色谱柱:XB-C18(4.6mm*50mm,5 μ m)柱温:30 $^{\circ}$ C

数据文件名: RC\$SMF-387 - 0-71/24-410-2 - zzp-2024092721p-rcqx-pH4.5+sdsjz-1-jf50z-10min-P2.lcd

方法文件名: RC\$SMF-387 - SMF-387-rcff-FX273.lcm

批处理文件名: RC\$SMF-387 - 20241017-rcqx-FX273.lcb

样品瓶号: 2-11

进样体积: 100 μ l

进样时间: 2024/10/17 17:45:50

处理时间 (V2): 2024/10/18 11:12:01

仪器型号: SHIMADZU LC-2050C(FX273)

流速: 1.2ml/min

波长: 214nm

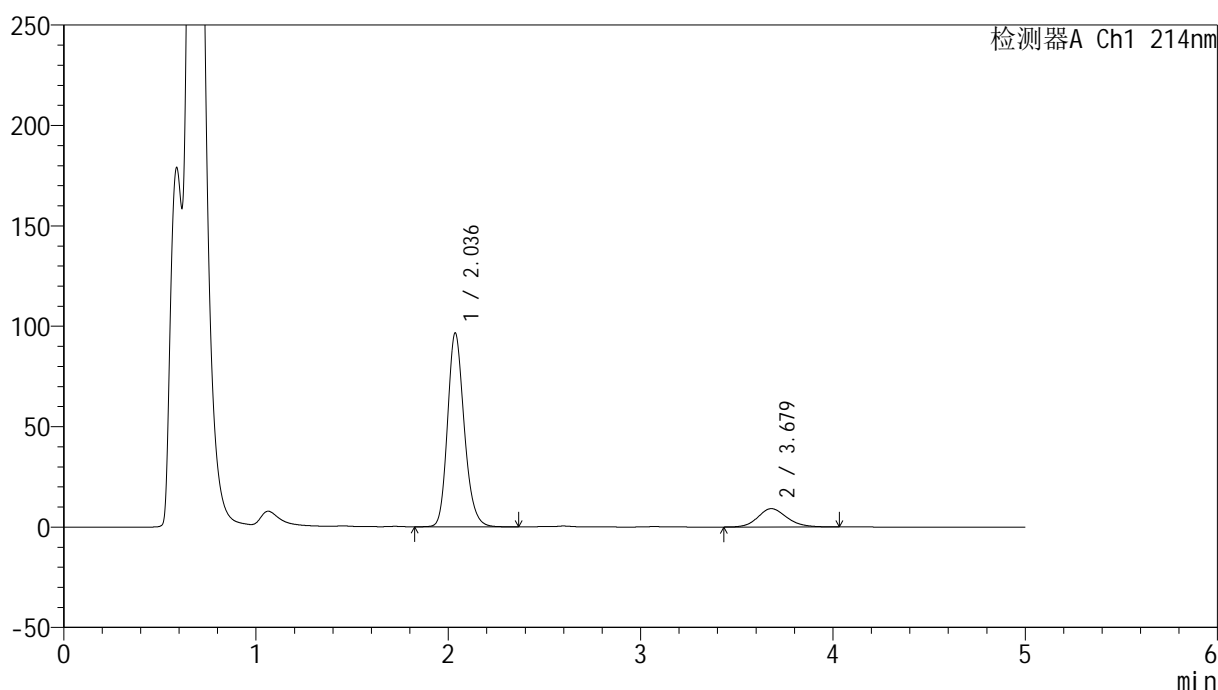
版本号: 6.115

实验者: xiechaojun

处理者: xiechaojun

<色谱图>

mV



<峰表>

检测器A Ch1 214nm

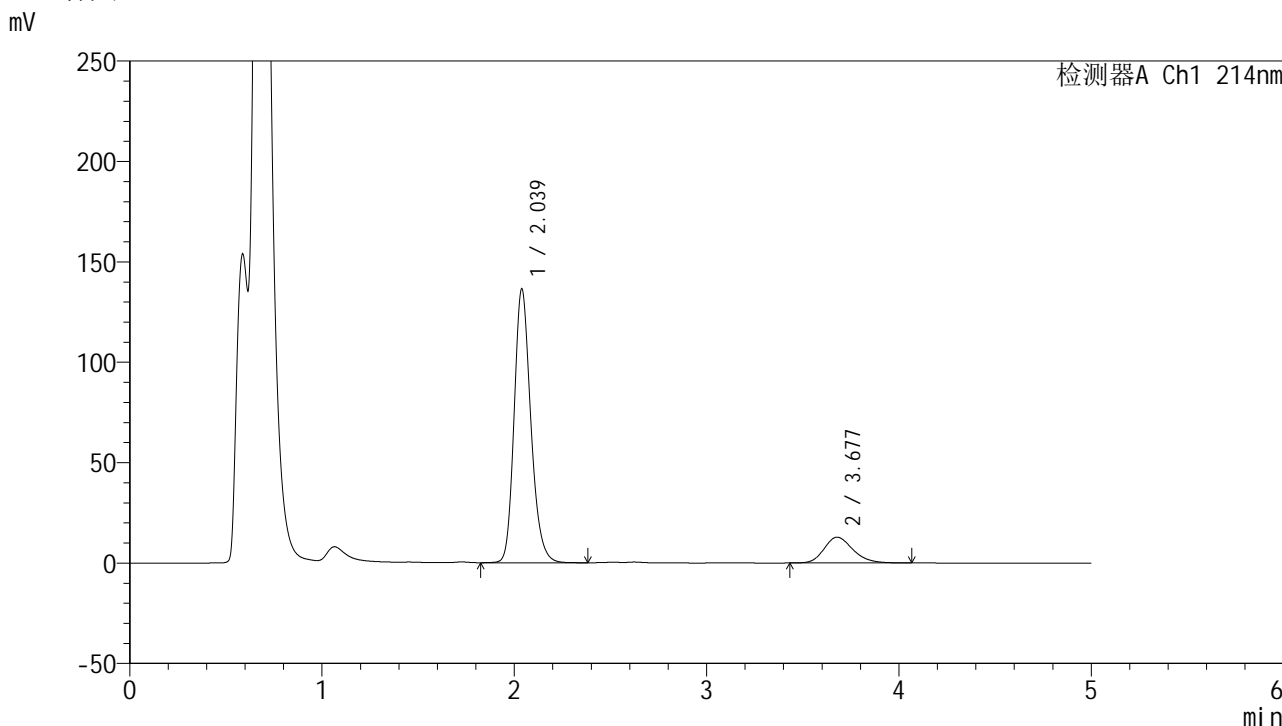
峰号	保留时间	面积	面积%	高度	理论塔板数(USP)	拖尾因子	分离度(USP)
1	2.036	582206	85.913	96421	2719	1.197	--
2	3.679	95463	14.087	9149	2961	1.156	7.699
总计		677669	100.000	105570			

图14 贝派度酸依折麦布片溶出曲线测定HPLC错误图谱
自制品-2024092721批-pH4.5(内含%SDS)介质-浆法-50转-10min-片2
供试品溶液-1

<样品信息>

色谱柱:XB-C18(4.6mm*50mm,5μm) 流速: 1.2ml/min
 柱温:30°C 波长: 214nm
 数据文件名: RC\$SMF-387 - 0-71/24-414-2 - zzp-2024092721p-rcqx-pH4.5+sdsjz-1-jf50z-10min-P6.lcd
 方法文件名: RC\$SMF-387 - SMF-387-rcff-FX273.lcm
 批处理文件名: RC\$SMF-387 - 20241017-rcqx-FX273.lcb
 样品瓶号: 2-47
 进样体积: 100 μl 版本号: 6.115
 进样时间: 2024/10/17 18:07:46 实验者: xiechaojun
 处理时间 (V2): 2024/10/18 11:12:12 处理者: xiechaojun
 仪器型号: SHIMADZU LC-2050C(FX273)

<色谱图>



<峰表>

检测器A Ch1 214nm

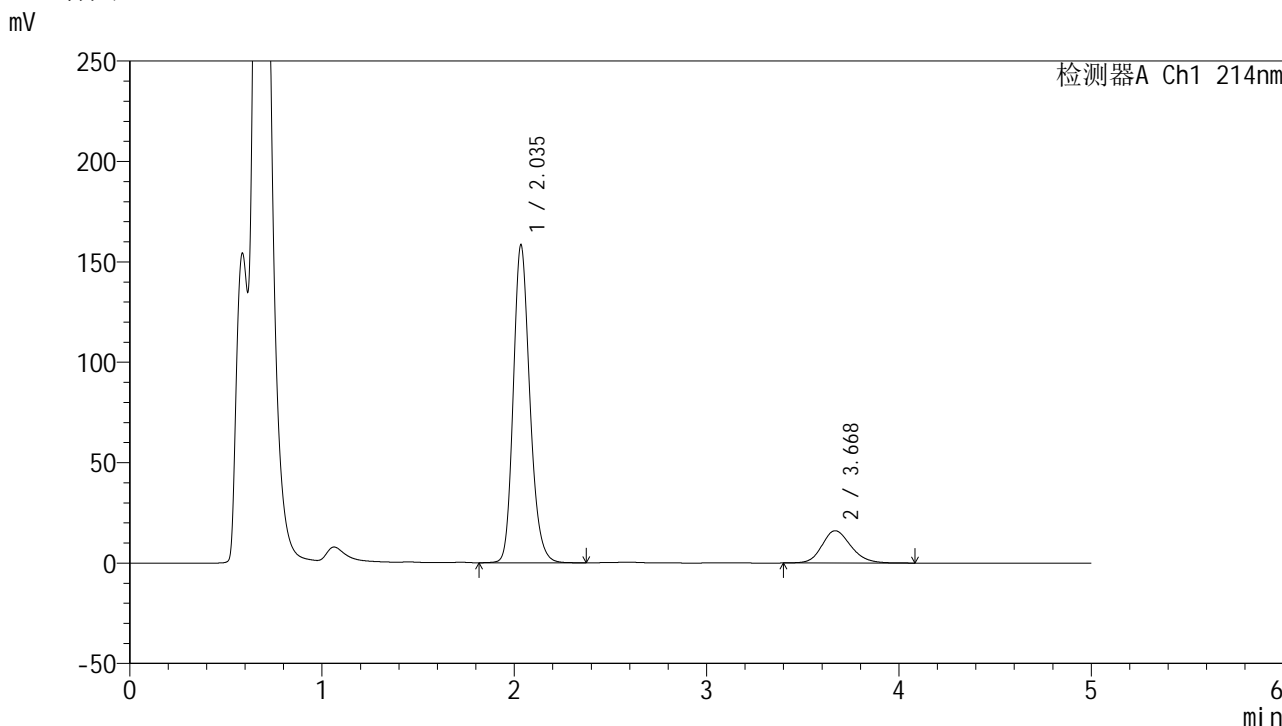
峰号	保留时间	面积	面积%	高度	理论塔板数(USP)	拖尾因子	分离度(USP)
1	2.039	822412	86.033	136434	2732	1.208	--
2	3.677	133512	13.967	12844	2966	1.222	7.689
总计		955924	100.000	149278			

图18 贝派度酸依折麦布片溶出曲线测定HPLC错误图谱
 自制品-2024092721批-pH4.5(内含%SDS)介质-浆法-50转-10min-片6
 供试品溶液-1

<样品信息>

色谱柱 :XB-C18(4.6mm*50mm,5μm) 流速: 1.2ml/min
 柱温 :30°C 波长: 214nm
 数据文件名: RC\$SMF-387 - 0-71/24-417-2 - zzp-2024092721p-rcqx-pH4.5+sdsjz-1-jf50z-15min-P3.lcd
 方法文件名: RC\$SMF-387 - SMF-387-rcff-FX273.lcm
 批处理文件名: RC\$SMF-387 - 20241017-rcqx-FX273.lcb
 样品瓶号: 2-21
 进样体积: 100 μl 版本号: 6.115
 进样时间: 2024/10/17 18:24:17 实验者: xiechaojun
 处理时间 (V2) : 2024/10/18 11:12:20 处理者: xiechaojun
 仪器型号: SHIMADZU LC-2050C(FX273)

<色谱图>



<峰表>

检测器A Ch1 214nm

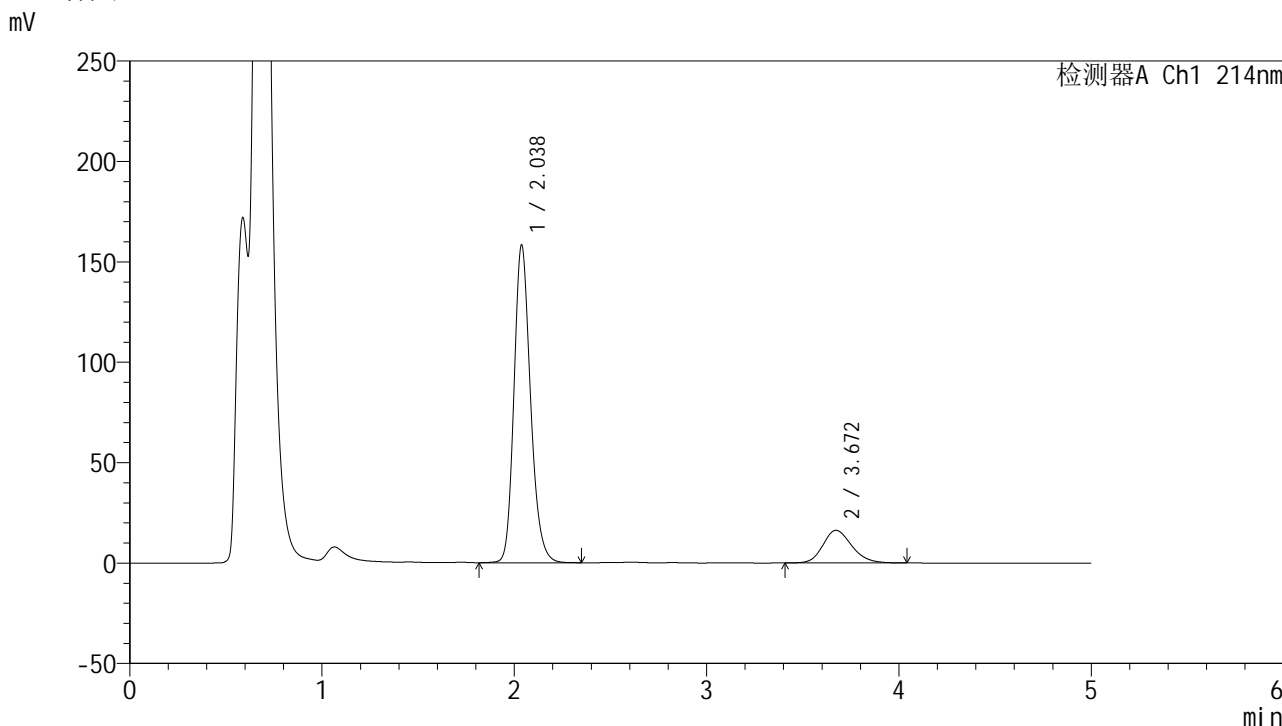
峰号	保留时间	面积	面积%	高度	理论塔板数(USP)	拖尾因子	分离度(USP)
1	2.035	947746	84.959	157604	2755	1.197	--
2	3.668	167793	15.041	16055	2951	1.181	7.682
总计		1115540	100.000	173660			

图21 贝派度酸依折麦布片溶出曲线测定HPLC错误图谱
 自制品-2024092721批-pH4.5(内含%SDS)介质-浆法-50转-15min-片3
 供试品溶液-1

<样品信息>

色谱柱 :XB-C18(4.6mm*50mm,5μm)	流速: 1.2ml/min
柱温 :30°C	波长: 214nm
数据文件名: RC\$SMF-387 - 0-71/24-418-2 - zzp-2024092721p-rcqx-pH4.5+sdsjz-1-jf50z-15min-P4.lcd	
方法文件名: RC\$SMF-387 - SMF-387-rcff-FX273.lcm	
批处理文件名: RC\$SMF-387 - 20241017-rcqx-FX273.lcb	
样品瓶号: 2-30	版本号: 6.115
进样体积: 100 μl	实验者: xiechaojun
进样时间: 2024/10/17 18:29:47	处理者: xiechaojun
处理时间 (V2) : 2024/10/18 11:12:23	
仪器型号: SHIMADZU LC-2050C(FX273)	

<色谱图>



<峰表>

检测器A Ch1 214nm

峰号	保留时间	面积	面积%	高度	理论塔板数(USP)	拖尾因子	分离度(USP)
1	2.038	946530	84.813	158305	2772	1.199	--
2	3.672	169487	15.187	16266	2955	1.192	7.688
总计		1116017	100.000	174572			

图22 贝派度酸依折麦布片溶出曲线测定HPLC错误图谱
自制品-2024092721批-pH4.5(内含%SDS)介质-浆法-50转-15min-片4
供试品溶液-1

<样品信息>

色谱柱:XB-C18(4.6mm*50mm,5 μ m)柱温:30 $^{\circ}$ C

数据文件名: RC\$SMF-387 - 0-71/24-420-2 - zzp-2024092721p-rcqx-pH4.5+sdsjz-1-jf50z-15min-P6.lcd

方法文件名: RC\$SMF-387 - SMF-387-rcff-FX273.lcm

批处理文件名: RC\$SMF-387 - 20241017-rcqx-FX273.lcb

样品瓶号: 2-48

进样体积: 100 μ l

进样时间: 2024/10/17 18:40:45

处理时间 (V2): 2024/10/18 11:12:29

仪器型号: SHIMADZU LC-2050C(FX273)

流速: 1.2ml/min

波长: 214nm

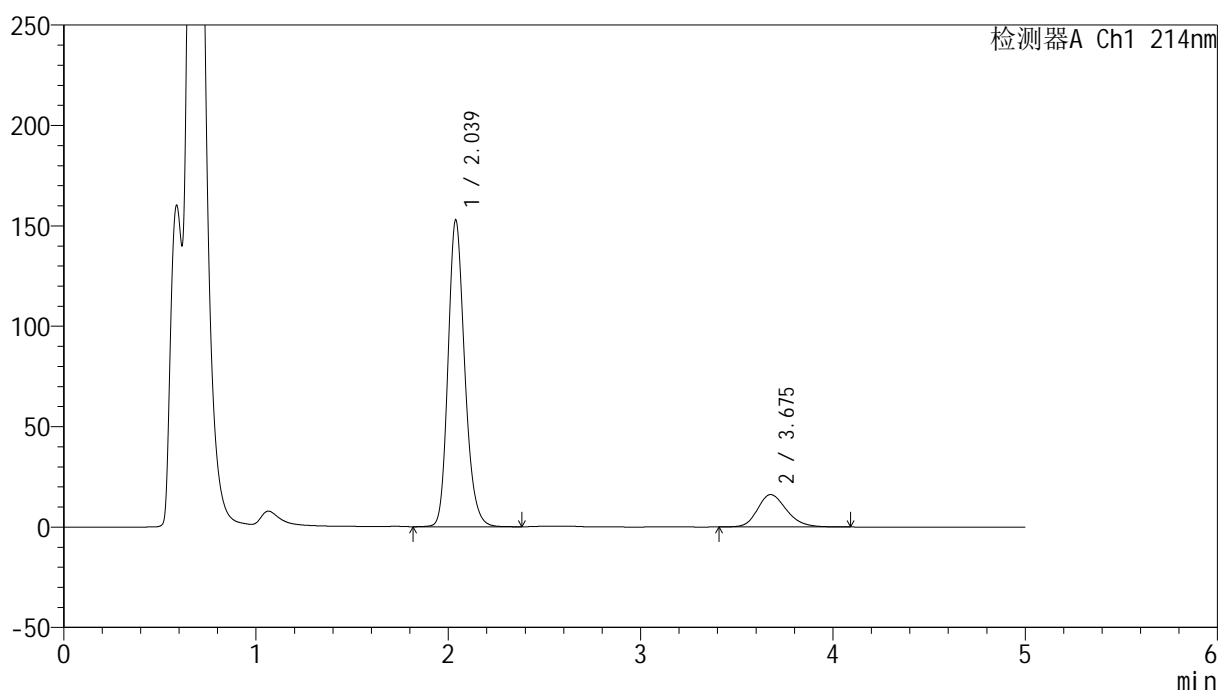
版本号: 6.115

实验者: xiechaojun

处理者: xiechaojun

<色谱图>

mV



<峰表>

检测器A Ch1 214nm

峰号	保留时间	面积	面积%	高度	理论塔板数(USP)	拖尾因子	分离度(USP)
1	2.039	921720	84.486	152811	2724	1.200	--
2	3.675	169250	15.514	16108	2912	1.212	7.634
总计		1090971	100.000	168919			

图24 贝派度酸依折麦布片溶出曲线测定HPLC错误图谱
自制品-2024092721批-pH4.5(内含%SDS)介质-浆法-50转-15min-片6
供试品溶液-1

<样品信息>

色谱柱:XB-C18(4.6mm*50mm,5 μ m)柱温:30 $^{\circ}$ C

数据文件名: RC\$SMF-387 - 0-71/24-422-2 - zzp-2024092721p-rcqx-pH4.5+sdsjz-1-jf50z-20min-P2.lcd

方法文件名: RC\$SMF-387 - SMF-387-rcff-FX273.lcm

批处理文件名: RC\$SMF-387 - 20241017-rcqx-FX273.lcb

样品瓶号: 2-13

进样体积: 100 μ l

进样时间: 2024/10/17 18:51:45

处理时间 (V2): 2024/10/18 11:12:34

仪器型号: SHIMADZU LC-2050C(FX273)

流速: 1.2ml/min

波长: 214nm

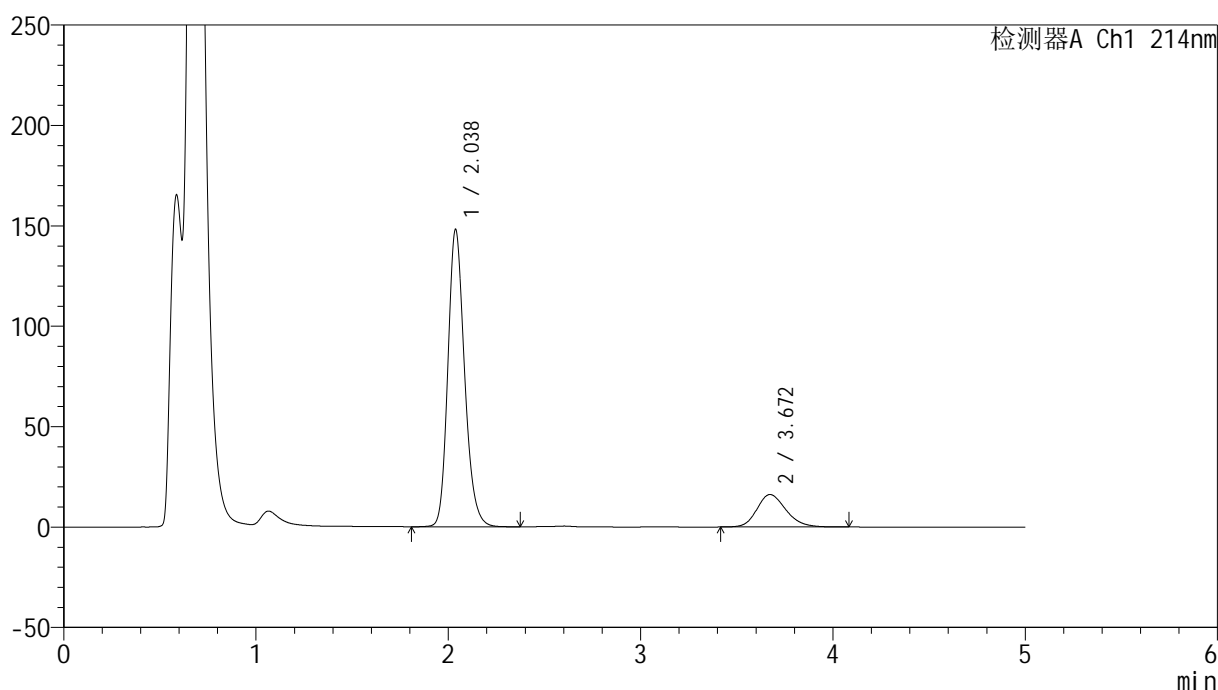
版本号: 6.115

实验者: xiechaojun

处理者: xiechaojun

<色谱图>

mV



<峰表>

检测器A Ch1 214nm

峰号	保留时间	面积	面积%	高度	理论塔板数(USP)	拖尾因子	分离度(USP)
1	2.038	893334	84.037	148124	2719	1.199	--
2	3.672	169690	15.963	16182	2918	1.205	7.631
总计		1063024	100.000	164306			

图26 贝派度酸依折麦布片溶出曲线测定HPLC错误图谱
自制品-2024092721批-pH4.5(内含%SDS)介质-浆法-50转-20min-片2
供试品溶液-1

<样品信息>

色谱柱 :XB-C18(4.6mm*50mm,5 μ m)柱温 :30 $^{\circ}$ C

数据文件名: RC\$SMF-387 - 0-71/24-424-2 - zzp-2024092721p-rcqx-pH4.5+sdsjz-1-jf50z-20min-P4.lcd

方法文件名: RC\$SMF-387 - SMF-387-rcff-FX273.lcm

批处理文件名: RC\$SMF-387 - 20241017-rcqx-FX273.lcb

样品瓶号: 2-31

进样体积: 100 μ l

进样时间: 2024/10/17 19:02:44

处理时间 (V2) : 2024/10/18 11:12:40

仪器型号: SHIMADZU LC-2050C(FX273)

流速: 1.2ml/min

波长: 214nm

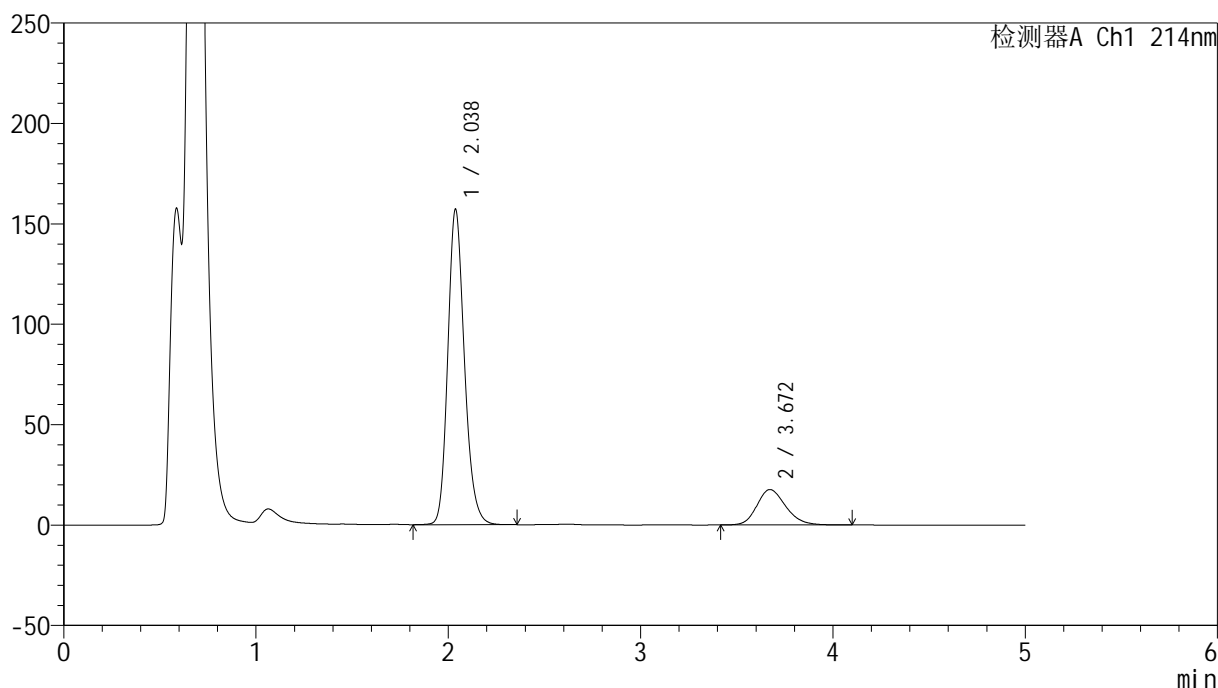
版本号: 6.115

实验者: xiechaojun

处理者: xiechaojun

<色谱图>

mV



<峰表>

检测器A Ch1 214nm

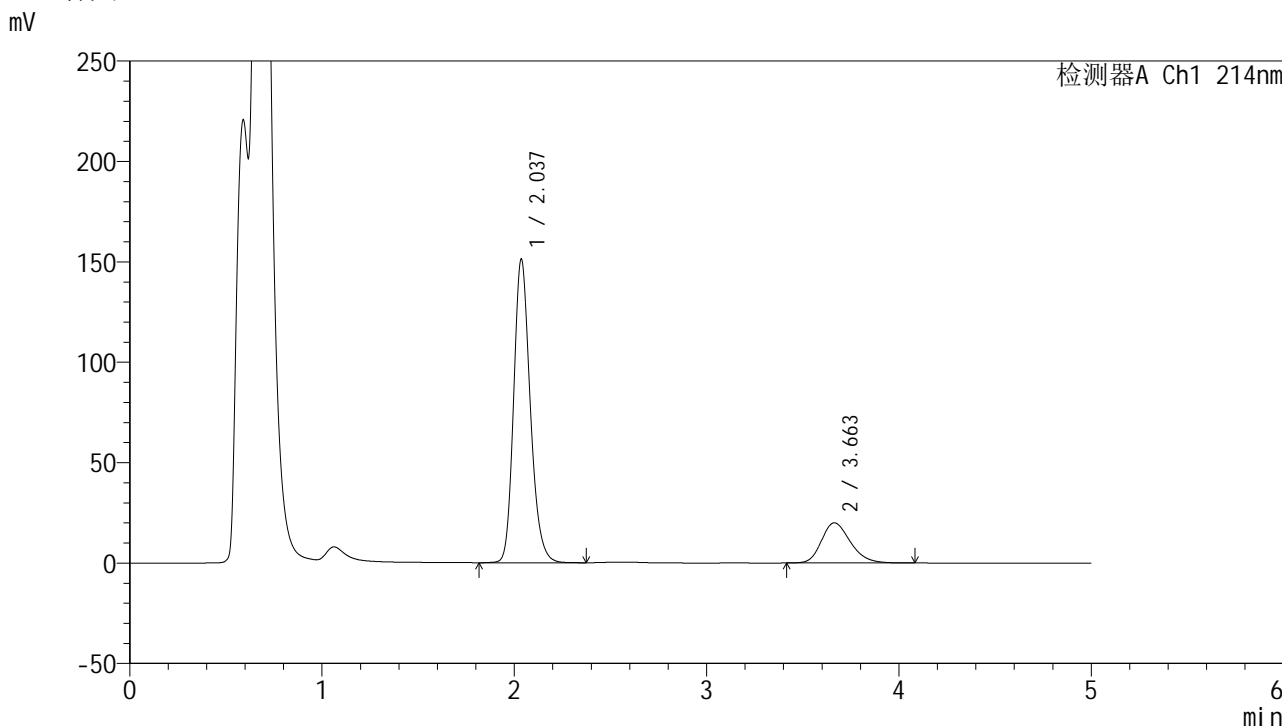
峰号	保留时间	面积	面积%	高度	理论塔板数(USP)	拖尾因子	分离度(USP)
1	2.038	945206	83.722	157121	2734	1.190	--
2	3.672	183775	16.278	17657	2948	1.204	7.665
总计		1128980	100.000	174778			

图28 贝派度酸依折麦布片溶出曲线测定HPLC错误图谱
自制品-2024092721批-pH4.5(内含%SDS)介质-浆法-50转-20min-片4
供试品溶液-1

<样品信息>

色谱柱:XB-C18(4.6mm*50mm,5μm) 流速: 1.2ml/min
 柱温:30°C 波长: 214nm
 数据文件名: RC\$SMF-387 - 0-71/24-434-2 - zzp-2024092721p-rcqx-pH4.5+sdsjz-1-jf50z-45min-P2.lcd
 方法文件名: RC\$SMF-387 - SMF-387-rcff-FX273.lcm
 批处理文件名: RC\$SMF-387 - 20241017-rcqx-FX273.lcb
 样品瓶号: 2-15
 进样体积: 100 μl 版本号: 6.115
 进样时间: 2024/10/17 19:57:40 实验者: xiechaojun
 处理时间 (V2): 2024/10/18 11:13:08 处理者: xiechaojun
 仪器型号: SHIMADZU LC-2050C(FX273)

<色谱图>



<峰表>

检测器A Ch1 214nm

峰号	保留时间	面积	面积%	高度	理论塔板数(USP)	拖尾因子	分离度(USP)
1	2.037	908362	81.359	151095	2742	1.204	--
2	3.663	208127	18.641	20015	2938	1.244	7.638
总计		1116489	100.000	171110			

图38 贝派度酸依折麦布片溶出曲线测定HPLC错误图谱
 自制品-2024092721批-pH4.5(内含%SDS)介质-浆法-50转-45min-片2
 供试品溶液-1

<样品信息>

色谱柱:XB-C18(4.6mm*50mm,5 μ m)柱温:30 $^{\circ}$ C

数据文件名: RC\$SMF-387 - 0-71/24-441-2 - zzp-2024092721p-rcqx-pH4.5+sdsjz-1-jf50z-60min-P3.lcd

方法文件名: RC\$SMF-387 - SMF-387-rcff-FX273.lcm

批处理文件名: RC\$SMF-387 - 20241017-rcqx-FX273.lcb

样品瓶号: 2-25

进样体积: 100 μ l

进样时间: 2024/10/17 20:36:08

处理时间(V2): 2024/10/18 11:13:29

仪器型号: SHIMADZU LC-2050C(FX273)

流速: 1.2ml/min

波长: 214nm

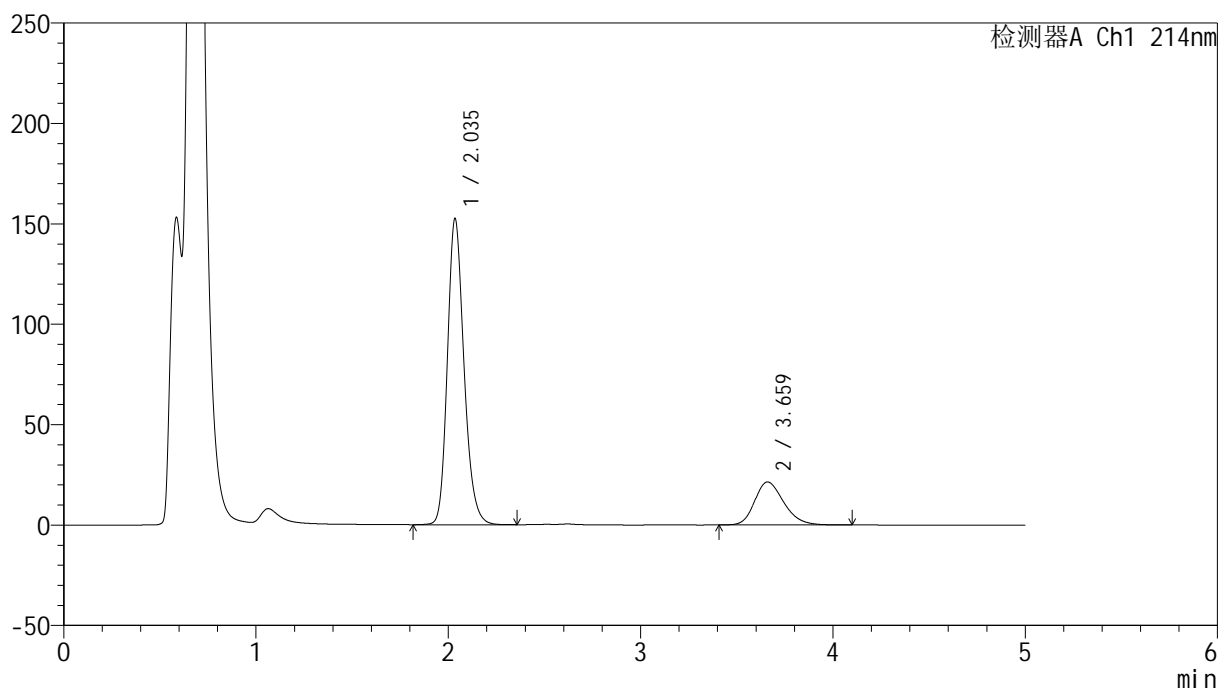
版本号: 6.115

实验者: xiechaojun

处理者: xiechaojun

<色谱图>

mV



<峰表>

检测器A Ch1 214nm

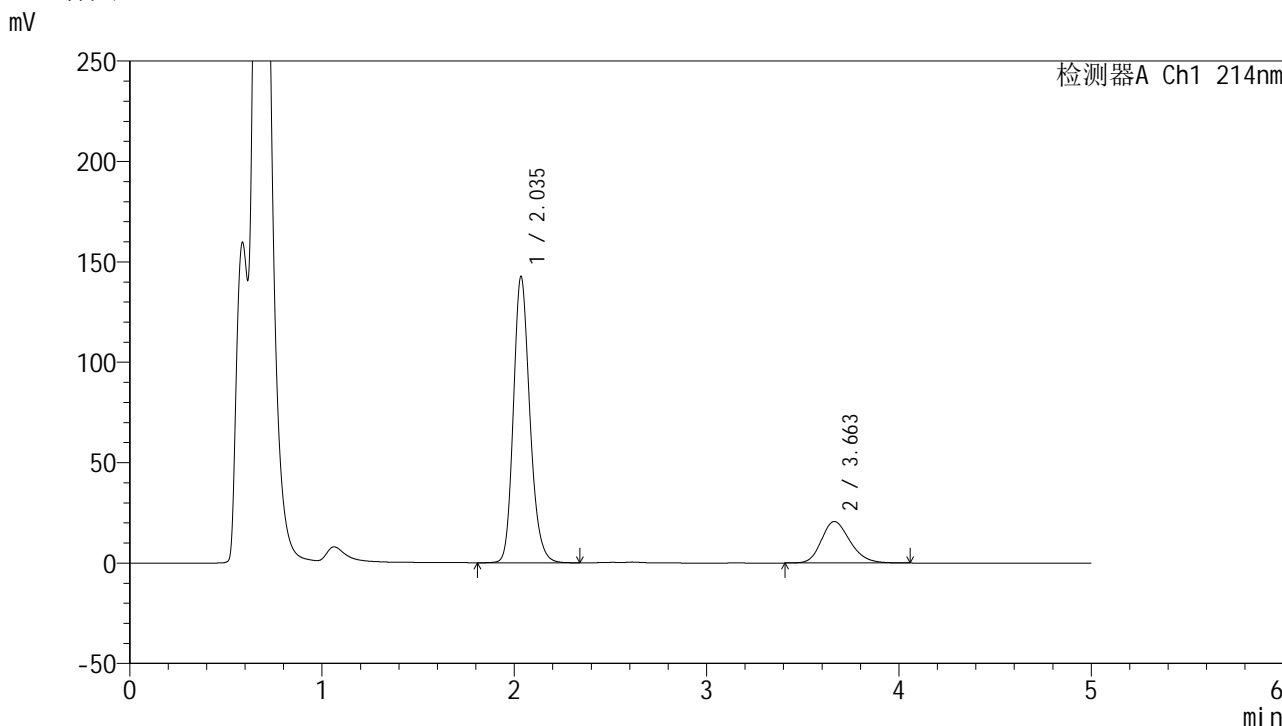
峰号	保留时间	面积	面积%	高度	理论塔板数(USP)	拖尾因子	分离度(USP)
1	2.035	915102	80.301	151933	2740	1.203	--
2	3.659	224492	19.699	21376	2876	1.241	7.581
总计		1139594	100.000	173308			

图45 贝派度酸依折麦布片溶出曲线测定HPLC错误图谱
自制品-2024092721批-pH4.5(内含%SDS)介质-浆法-50转-60min-片3
供试品溶液-1

<样品信息>

色谱柱 :XB-C18(4.6mm*50mm,5μm)	流速: 1.2ml/min
柱温 :30°C	波长: 214nm
数据文件名: RC\$SMF-387 - 0-71/24-443-2 - zzp-2024092721p-rcqx-pH4.5+sdsjz-1-jf50z-60min-P5.lcd	
方法文件名: RC\$SMF-387 - SMF-387-rcff-FX273.lcm	
批处理文件名: RC\$SMF-387 - 20241017-rcqx-FX273.lcb	
样品瓶号: 2-43	
进样体积: 100 μl	版本号: 6.115
进样时间: 2024/10/17 20:47:08	实验者: xiechaojun
处理时间 (V2) : 2024/10/18 11:13:34	处理者: xiechaojun
仪器型号: SHIMADZU LC-2050C(FX273)	

<色谱图>



<峰表>

检测器A Ch1 214nm

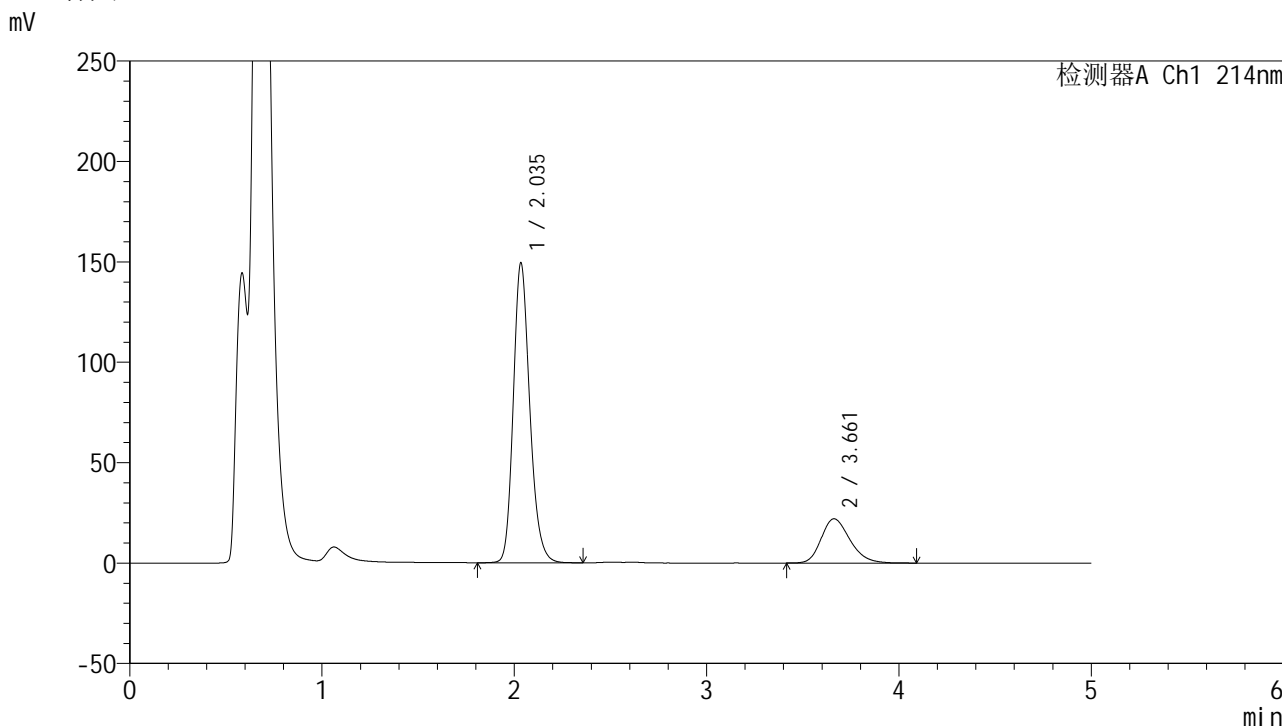
峰号	保留时间	面积	面积%	高度	理论塔板数(USP)	拖尾因子	分离度(USP)
1	2.035	849132	79.963	142087	2790	1.193	--
2	3.663	212779	20.037	20682	2989	1.221	7.713
总计		1061911	100.000	162769			

图47 贝派度酸依折麦布片溶出曲线测定HPLC错误图谱
自制品-2024092721批-pH4.5(内含%SDS)介质-浆法-50转-60min-片5
供试品溶液-1

<样品信息>

色谱柱:XB-C18(4.6mm*50mm,5μm) 流速: 1.2ml/min
 柱温:30°C 波长: 214nm
 数据文件名: RC\$SMF-387 - 0-71/24-444-2 - zzp-2024092721p-rcqx-pH4.5+sdsjz-1-jf50z-60min-P6.lcd
 方法文件名: RC\$SMF-387 - SMF-387-rcff-FX273.lcm
 批处理文件名: RC\$SMF-387 - 20241017-rcqx-FX273.lcb
 样品瓶号: 2-52
 进样体积: 100 μl 版本号: 6.115
 进样时间: 2024/10/17 20:52:38 实验者: xiechaojun
 处理时间 (V2): 2024/10/18 11:13:37 处理者: xiechaojun
 仪器型号: SHIMADZU LC-2050C(FX273)

<色谱图>



<峰表>

检测器A Ch1 214nm

峰号	保留时间	面积	面积%	高度	理论塔板数(USP)	拖尾因子	分离度(USP)
1	2.035	891859	79.634	148637	2774	1.201	--
2	3.661	228086	20.366	22021	2956	1.246	7.676
总计		1119945	100.000	170658			

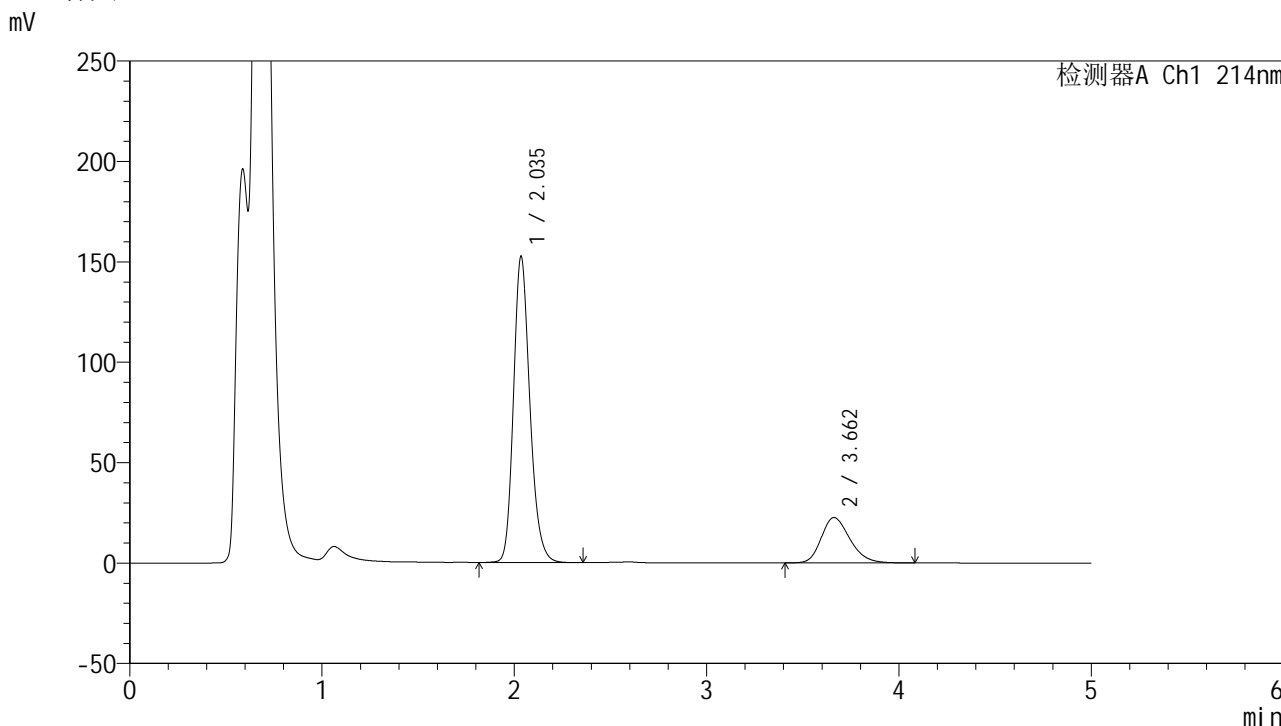
图48 贝派度酸依折麦布片溶出曲线测定HPLC错误图谱
 自制品-2024092721批-pH4.5(内含%SDS)介质-浆法-50转-60min-片6
 供试品溶液-1

SMF-387

<样品信息>

色谱柱 :XB-C18(4.6mm*50mm,5μm) 流速: 1.2ml/min
 柱温 :30°C 波长: 214nm
 数据文件名: RC\$SMF-387 - 0-71/24-445-2 - zzp-2024092721p-rcqx-pH4.5+sdsjz-1-jf50z-jxzs-P1.lcd
 方法文件名: RC\$SMF-387 - SMF-387-rcff-FX273.lcm
 批处理文件名: RC\$SMF-387 - 20241017-rcqx-FX273.lcb
 样品瓶号: 2-8 版本号: 6.115
 进样体积: 100 μl 实验者: xiechaojun
 进样时间: 2024/10/17 20:58:08 处理者: xiechaojun
 处理时间 (V2) : 2024/10/18 11:13:40
 仪器型号: SHIMADZU LC-2050C(FX273)

<色谱图>



<峰表>

检测器A Ch1 214nm

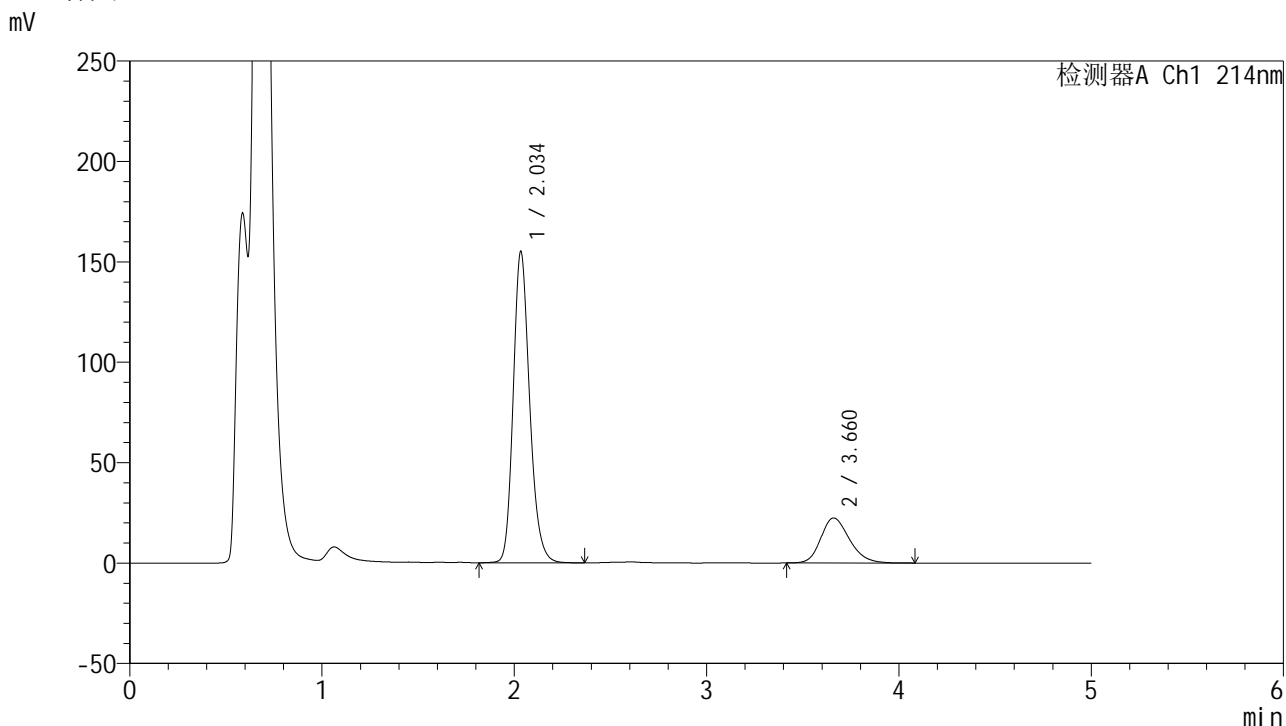
峰号	保留时间	面积	面积%	高度	理论塔板数(USP)	拖尾因子	分离度(USP)
1	2.035	906097	79.525	152037	2809	1.201	--
2	3.662	233291	20.475	22594	2976	1.243	7.705
总计		1139388	100.000	174630			

图49 贝派度酸依折麦布片溶出曲线测定HPLC错误图谱
 自制品-2024092721批-pH4.5(内含%SDS)介质-桨法-50转-极限转速-片1
 供试品溶液-1

<样品信息>

色谱柱 :XB-C18(4.6mm*50mm,5μm)	流速: 1.2ml/min
柱温 :30°C	波长: 214nm
数据文件名: RC\$SMF-387 - 0-71/24-446-2 - zzp-2024092721p-rcqx-pH4.5+sdsjz-1-jf50z-jxzs-P2.lcd	
方法文件名: RC\$SMF-387 - SMF-387-rcff-FX273.lcm	
批处理文件名: RC\$SMF-387 - 20241017-rcqx-FX273.lcb	
样品瓶号: 2-17	版本号: 6.115
进样体积: 100 μl	实验者: xiechaojun
进样时间: 2024/10/17 21:03:38	处理者: xiechaojun
处理时间 (V2) : 2024/10/18 11:13:43	
仪器型号: SHIMADZU LC-2050C(FX273)	

<色谱图>



<峰表>

检测器A Ch1 214nm

峰号	保留时间	面积	面积%	高度	理论塔板数(USP)	拖尾因子	分离度(USP)
1	2.034	921735	79.942	154222	2801	1.200	--
2	3.660	231273	20.058	22390	2973	1.224	7.700
总计		1153008	100.000	176611			

图50 贝派度酸依折麦布片溶出曲线测定HPLC错误图谱
自制品-2024092721批-pH4.5(内含%SDS)介质-桨法-50转-极限转速-片2
供试品溶液-1

<样品信息>

色谱柱:XB-C18(4.6mm*50mm,5 μ m)

流速: 1.2ml/min

柱温:30 $^{\circ}$ C

波长: 214nm

数据文件名: RC\$SMF-387 - 0-71/24-447-2 - zzp-2024092721p-rcqx-pH4.5+sdsjz-1-jf50z-jxzs-P3.lcd

方法文件名: RC\$SMF-387 - SMF-387-rcff-FX273.lcm

批处理文件名: RC\$SMF-387 - 20241017-rcqx-FX273.lcb

样品瓶号: 2-26

进样体积: 100 μ l

版本号: 6.115

进样时间: 2024/10/17 21:09:09

实验者: xiechaojun

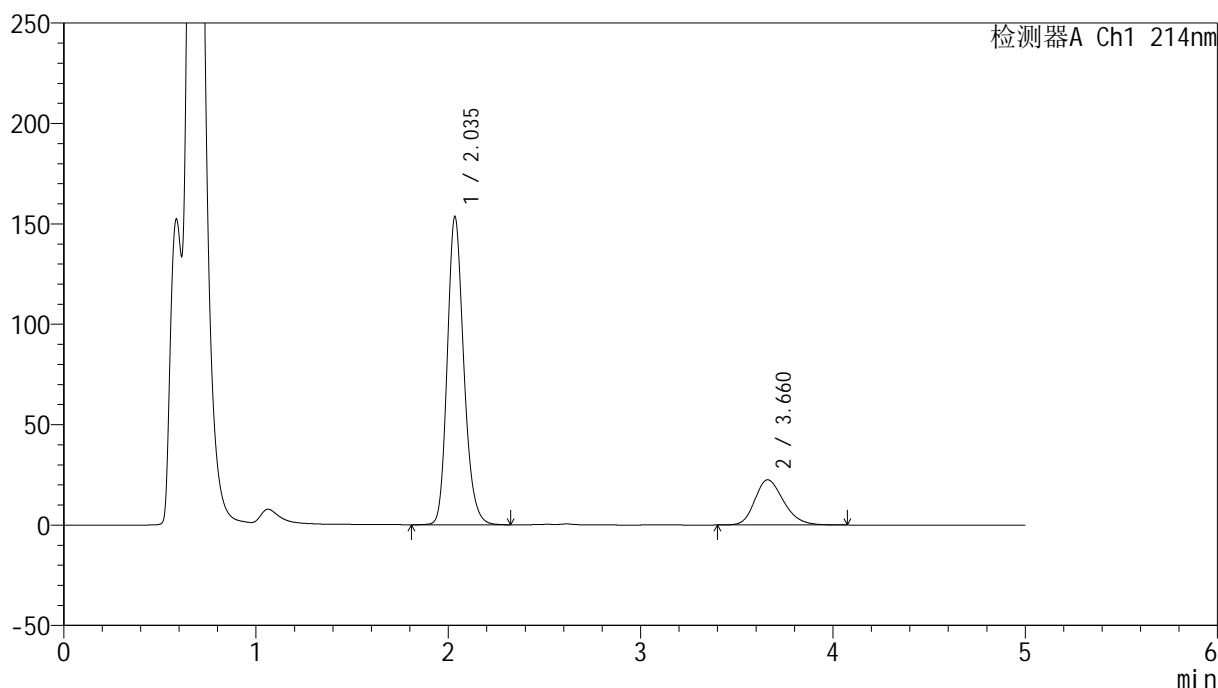
处理时间 (V2): 2024/10/18 11:13:45

处理者: xiechaojun

仪器型号: SHIMADZU LC-2050C(FX273)

<色谱图>

mV



<峰表>

检测器A Ch1 214nm

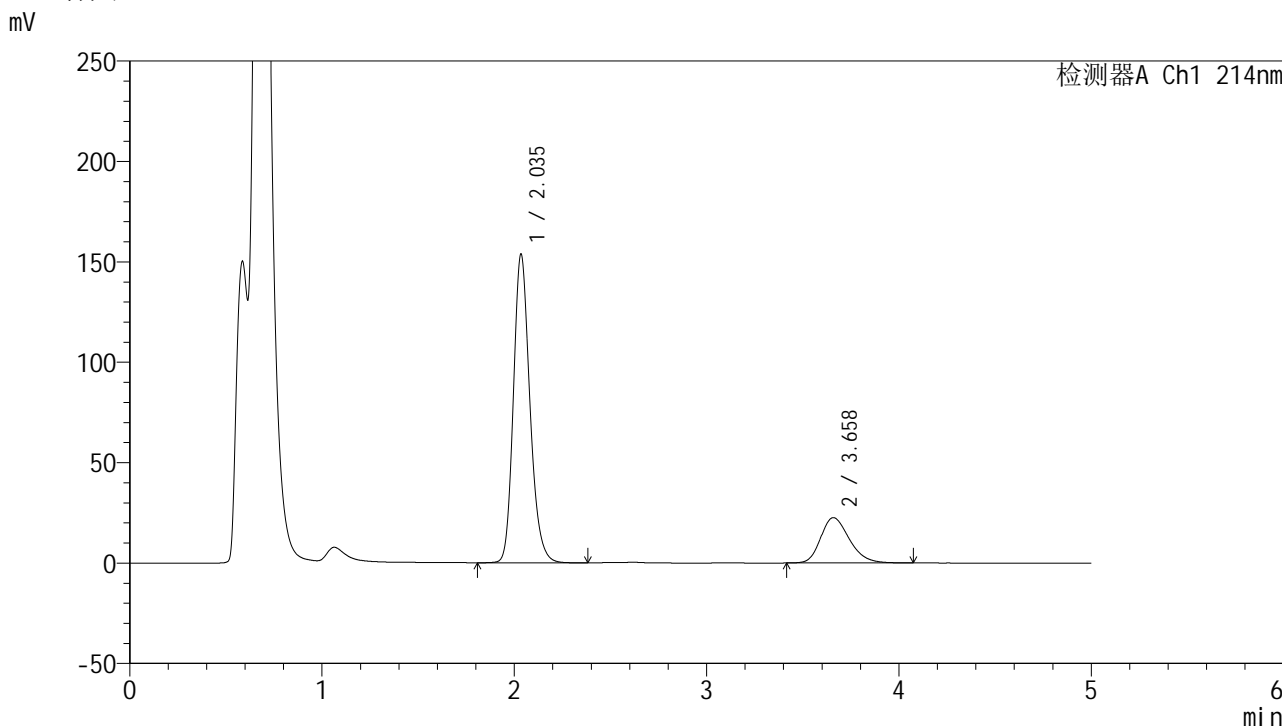
峰号	保留时间	面积	面积%	高度	理论塔板数(USP)	拖尾因子	分离度(USP)
1	2.035	917809	79.739	152755	2764	1.197	--
2	3.660	233214	20.261	22478	2946	1.237	7.657
总计		1151022	100.000	175232			

图51 贝派度酸依折麦布片溶出曲线测定HPLC错误图谱
自制品-2024092721批-pH4.5(内含%SDS)介质-桨法-50转-极限转速-片3
供试品溶液-1

<样品信息>

色谱柱:XB-C18(4.6mm*50mm,5μm) 流速: 1.2ml/min
 柱温:30°C 波长: 214nm
 数据文件名: RC\$SMF-387 - 0-71/24-448-2 - zzp-2024092721p-rcqx-pH4.5+sdsjz-1-jf50z-jxzs-P4.lcd
 方法文件名: RC\$SMF-387 - SMF-387-rcff-FX273.lcm
 批处理文件名: RC\$SMF-387 - 20241017-rcqx-FX273.lcb
 样品瓶号: 2-35
 进样体积: 100 μl 版本号: 6.115
 进样时间: 2024/10/17 21:14:39 实验者: xiechaojun
 处理时间 (V2): 2024/10/18 11:13:48 处理者: xiechaojun
 仪器型号: SHIMADZU LC-2050C(FX273)

<色谱图>



<峰表>

检测器A Ch1 214nm

峰号	保留时间	面积	面积%	高度	理论塔板数(USP)	拖尾因子	分离度(USP)
1	2.035	917790	79.774	153185	2777	1.202	--
2	3.658	232699	20.226	22538	2967	1.249	7.672
总计		1150489	100.000	175723			

图52 贝派度酸依折麦布片溶出曲线测定HPLC错误图谱
自制品-2024092721批-pH4.5(内含%SDS)介质-桨法-50转-极限转速-片4
供试品溶液-1

<样品信息>

色谱柱:XB-C18(4.6mm*50mm,5μm)

柱温:30°C

数据文件名: RC\$SMF-387 - 0-71/24-449-2 - zzp-2024092721p-rcqx-pH4.5+sdsjz-1-jf50z-jxzs-P5.lcd

方法文件名: RC\$SMF-387 - SMF-387-rcff-FX273.lcm

批处理文件名: RC\$SMF-387 - 20241017-rcqx-FX273.lcb

样品瓶号: 2-44

进样体积: 100 μl

进样时间: 2024/10/17 21:20:08

处理时间 (V2): 2024/10/18 11:13:51

仪器型号: SHIMADZU LC-2050C(FX273)

流速: 1.2ml/min

波长: 214nm

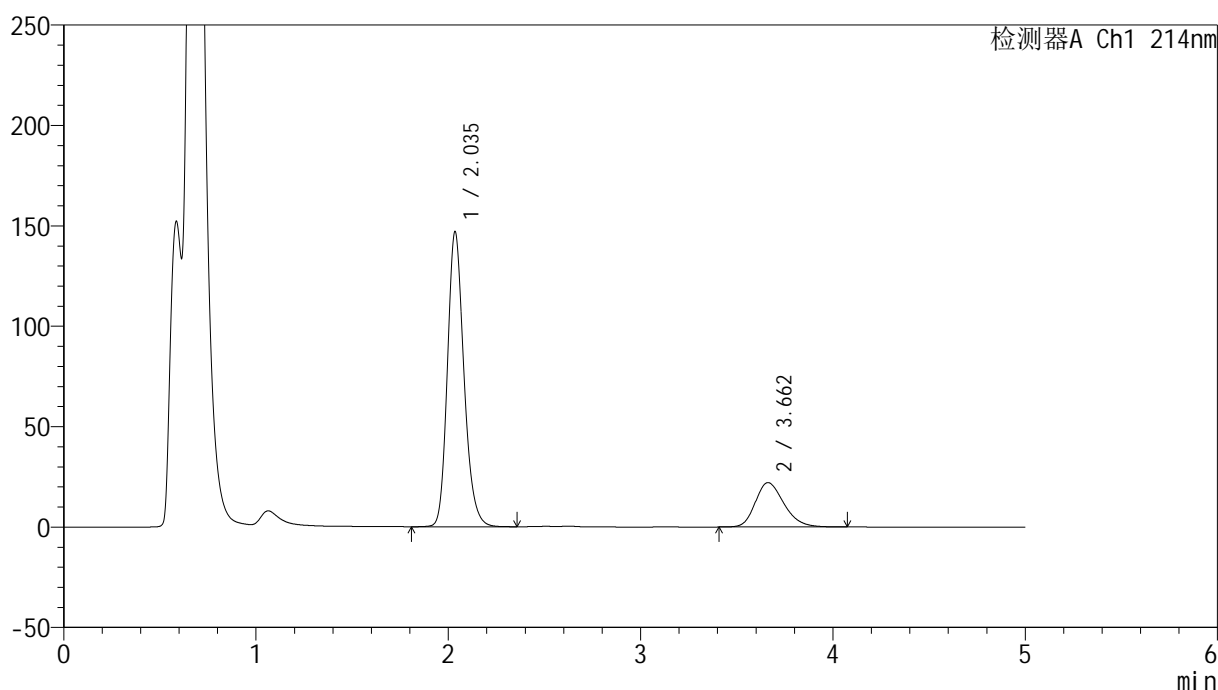
版本号: 6.115

实验者: xiechaojun

处理者: xiechaojun

<色谱图>

mV



<峰表>

检测器A Ch1 214nm

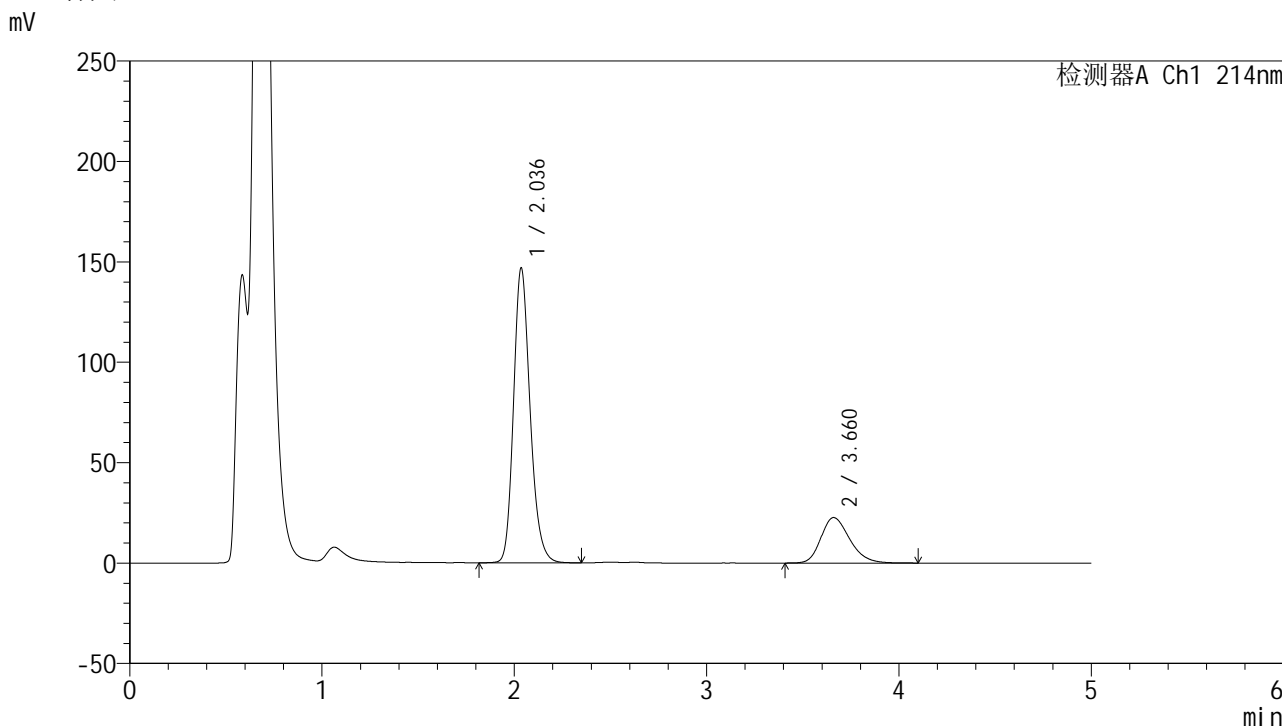
峰号	保留时间	面积	面积%	高度	理论塔板数(USP)	拖尾因子	分离度(USP)
1	2.035	878029	79.372	146447	2771	1.201	--
2	3.662	228185	20.628	22105	2968	1.246	7.681
总计		1106214	100.000	168552			

图53 贝派度酸依折麦布片溶出曲线测定HPLC错误图谱
自制品-2024092721批-pH4.5(内含%SDS)介质-桨法-50转-极限转速-片5
供试品溶液-1

<样品信息>

色谱柱 :XB-C18(4.6mm*50mm,5μm)	流速: 1.2ml/min
柱温 :30°C	波长: 214nm
数据文件名: RC\$SMF-387 - 0-71/24-450-2 - zzp-2024092721p-rcqx-pH4.5+sdsjz-1-jf50z-jxzs-P6.lcd	
方法文件名: RC\$SMF-387 - SMF-387-rcff-FX273.lcm	
批处理文件名: RC\$SMF-387 - 20241017-rcqx-FX273.lcb	
样品瓶号: 2-53	版本号: 6.115
进样体积: 100 μl	实验者: xiechaojun
进样时间: 2024/10/17 21:25:37	处理者: xiechaojun
处理时间 (V2) : 2024/10/18 11:13:54	
仪器型号: SHIMADZU LC-2050C(FX273)	

<色谱图>



<峰表>

检测器A Ch1 214nm

峰号	保留时间	面积	面积%	高度	理论塔板数(USP)	拖尾因子	分离度(USP)
1	2.036	880751	78.953	146661	2756	1.200	--
2	3.660	234791	21.047	22630	2947	1.250	7.644
总计		1115541	100.000	169291			

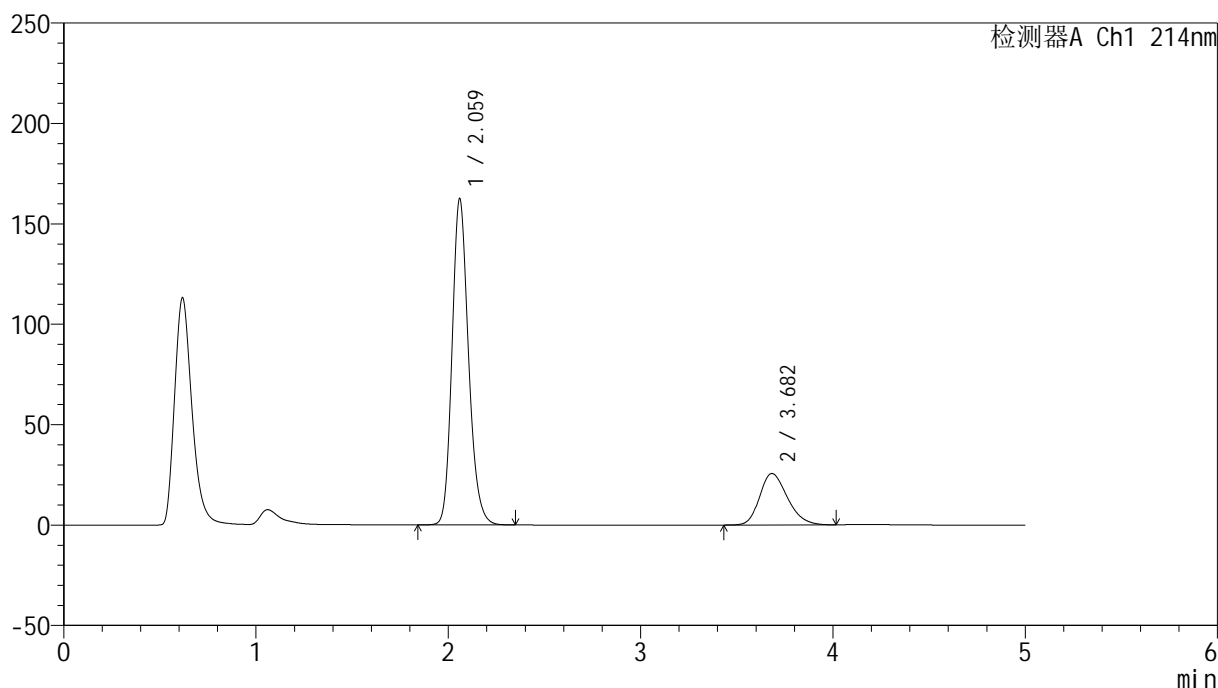
图54 贝派度酸依折麦布片溶出曲线测定HPLC错误图谱
自制品-2024092721批-pH4.5(内含%SDS)介质-桨法-50转-极限转速-片6
供试品溶液-1

<样品信息>

色谱柱:XB-C18(4.6mm*50mm,5 μ m) 流速: 1.2ml/min
 柱温:30°C 波长: 214nm
 数据文件名: RC\$SMF-387 - 0-71/24-451-2 - zzp-2024092721p-rcqx-pH4.5+sdsjz-1-jf50z-dz2-1.lcd
 方法文件名: RC\$SMF-387 - SMF-387-rcff-FX273.lcm
 批处理文件名: RC\$SMF-387 - 20241017-rcqx-FX273.lcb
 样品瓶号: 2-27
 进样体积: 100 μ l 版本号: 6.115
 进样时间: 2024/10/17 21:31:07 实验者: xiechaojun
 处理时间 (V2): 2024/10/18 11:13:57 处理者: xiechaojun
 仪器型号: SHIMADZU LC-2050C(FX273)

<色谱图>

mV



<峰表>

检测器A Ch1 214nm

峰号	保留时间	面积	面积%	高度	理论塔板数(USP)	拖尾因子	分离度(USP)
1	2.059	967507	78.991	161672	2845	1.189	--
2	3.682	257329	21.009	25631	3141	1.243	7.778
总计		1224836	100.000	187303			

图55 贝派度酸依折麦布片溶出曲线测定HPLC错误图谱
 自制品-2024092721批-pH4.5(内含%SDS)介质-桨法-50转
 对照品溶液-2-1

