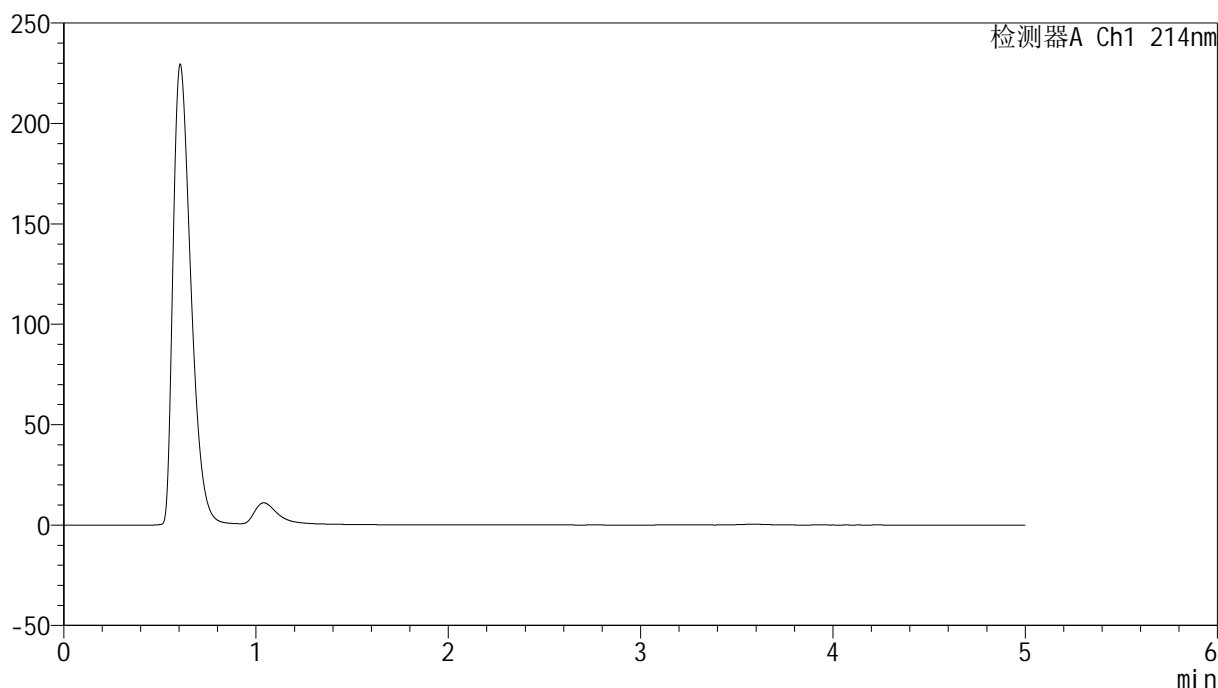


## &lt;样品信息&gt;

色谱柱:XB-C18(4.6mm\*50mm,5 $\mu$ m) 流速:1.2ml/min  
柱温:30 $^{\circ}$ C 波长:214nm  
数据文件名:RC\$SMF-387-0-71/24-397-2-zzp-2024092721p-rcqx-pH4.5+sdsjz-1-jf50z-rj.lcd  
方法文件名:RC\$SMF-387-SMF-387-rcff-FX273.lcm  
批处理文件名:RC\$SMF-387-20241017-rcqx-FX273.lcb  
样品瓶号:2-9  
进样体积:100  $\mu$ l 版本号:6.115  
进样时间:2024/10/17 16:34:19 实验者: xiechaojun  
处理时间(V2):2024/10/18 11:11:23 处理者: xiechaojun  
仪器型号: SHIMADZU LC-2050C(FX273)

## &lt;色谱图&gt;

mV



## &lt;峰表&gt;

检测器A Ch1 214nm

峰号	保留时间	面积	面积%	高度	理论塔板数(USP)	拖尾因子	分离度(USP)
总计							

## &lt;样品信息&gt;

色谱柱:XB-C18(4.6mm\*50mm,5 $\mu$ m)柱温:30 $^{\circ}$ C

数据文件名: RC\$SMF-387 - 0-71/24-398-2 - zzp-2024092721p-rcqx-pH4.5+sdsjz-1-jf50z-dz1-1.lcd

方法文件名: RC\$SMF-387 - SMF-387-rcff-FX273.lcm

批处理文件名: RC\$SMF-387 - 20241017-rcqx-FX273.lcb

样品瓶号: 2-18

进样体积: 100  $\mu$ l

进样时间: 2024/10/17 16:39:50

处理时间 (V2): 2024/10/18 11:11:26

仪器型号: SHIMADZU LC-2050C(FX273)

流速: 1.2ml/min

波长: 214nm

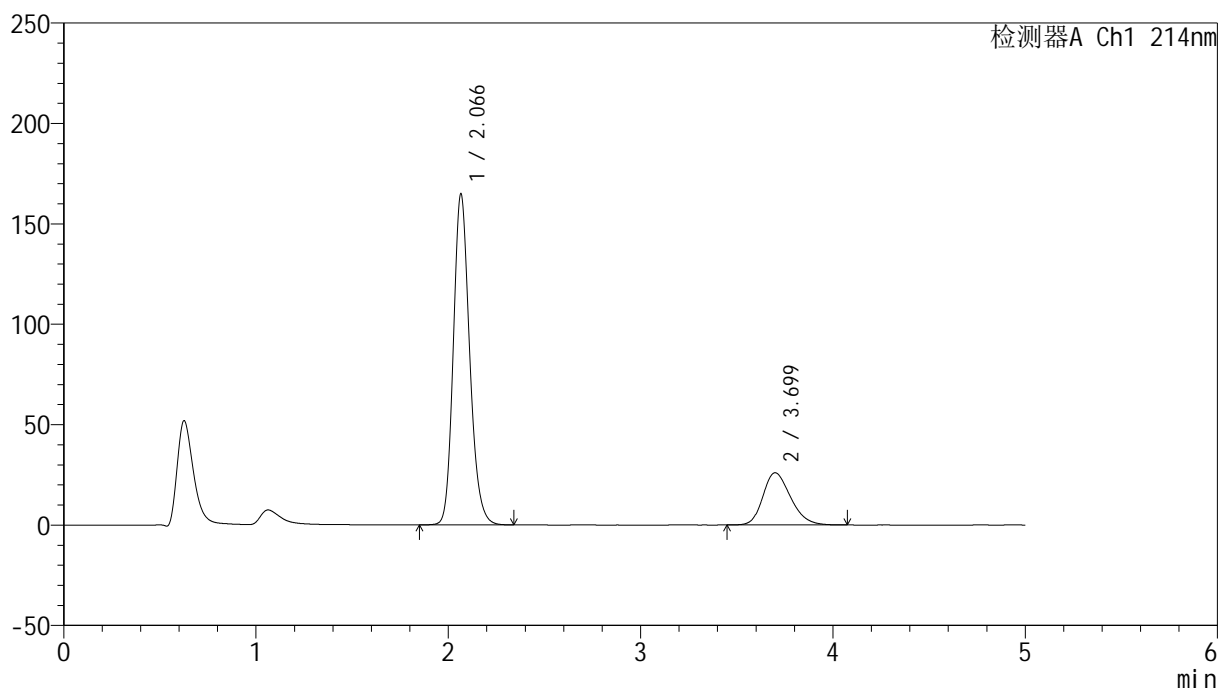
版本号: 6.115

实验者: xiechaojun

处理者: xiechaojun

## &lt;色谱图&gt;

mV



## &lt;峰表&gt;

检测器A Ch1 214nm

峰号	保留时间	面积	面积%	高度	理论塔板数(USP)	拖尾因子	分离度(USP)
1	2.066	972170	78.911	164590	2920	1.182	--
2	3.699	259820	21.089	25988	3196	1.242	7.876
总计		1231989	100.000	190578			

## &lt;样品信息&gt;

色谱柱:XB-C18(4.6mm\*50mm,5 $\mu$ m)柱温:30 $^{\circ}$ C

数据文件名: RC\$SMF-387 - 0-71/24-399-2 - zzp-2024092721p-rcqx-pH4.5+sdsjz-1-jf50z-dz1-2.lcd

方法文件名: RC\$SMF-387 - SMF-387-rcff-FX273.lcm

批处理文件名: RC\$SMF-387 - 20241017-rcqx-FX273.lcb

样品瓶号: 2-18

进样体积: 100  $\mu$ l

进样时间: 2024/10/17 16:45:21

处理时间 (V2): 2024/10/18 11:11:29

仪器型号: SHIMADZU LC-2050C(FX273)

流速: 1.2ml/min

波长: 214nm

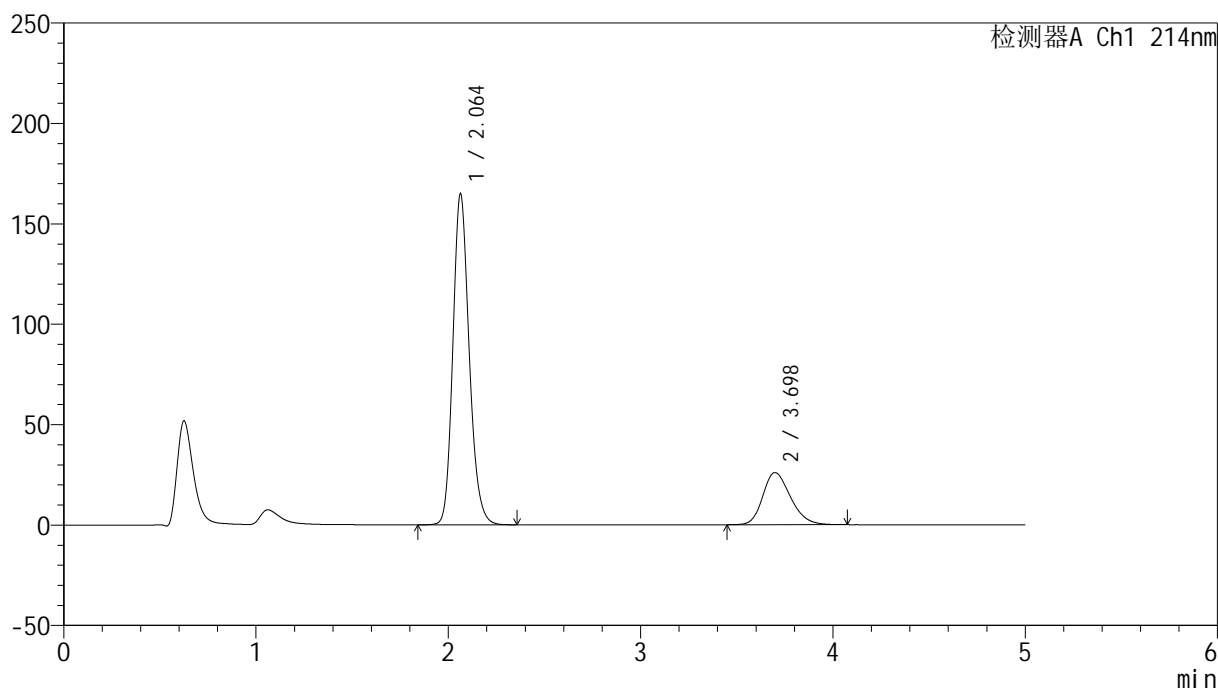
版本号: 6.115

实验者: xiechaojun

处理者: xiechaojun

## &lt;色谱图&gt;

mV



## &lt;峰表&gt;

检测器A Ch1 214nm

峰号	保留时间	面积	面积%	高度	理论塔板数(USP)	拖尾因子	分离度(USP)
1	2.064	973588	78.946	164892	2902	1.181	--
2	3.698	259641	21.054	25947	3195	1.243	7.878
总计		1233229	100.000	190838			

## &lt;样品信息&gt;

色谱柱:XB-C18(4.6mm\*50mm,5 $\mu$ m)柱温:30 $^{\circ}$ C

数据文件名: RC\$SMF-387 - 0-71/24-400-2 - zzp-2024092721p-rcqx-pH4.5+sdsjz-1-jf50z-dz1-3.lcd

方法文件名: RC\$SMF-387 - SMF-387-rcff-FX273.lcm

批处理文件名: RC\$SMF-387 - 20241017-rcqx-FX273.lcb

样品瓶号: 2-18

进样体积: 100  $\mu$ l

进样时间: 2024/10/17 16:50:51

处理时间 (V2): 2024/10/18 11:11:31

仪器型号: SHIMADZU LC-2050C(FX273)

流速: 1.2ml/min

波长: 214nm

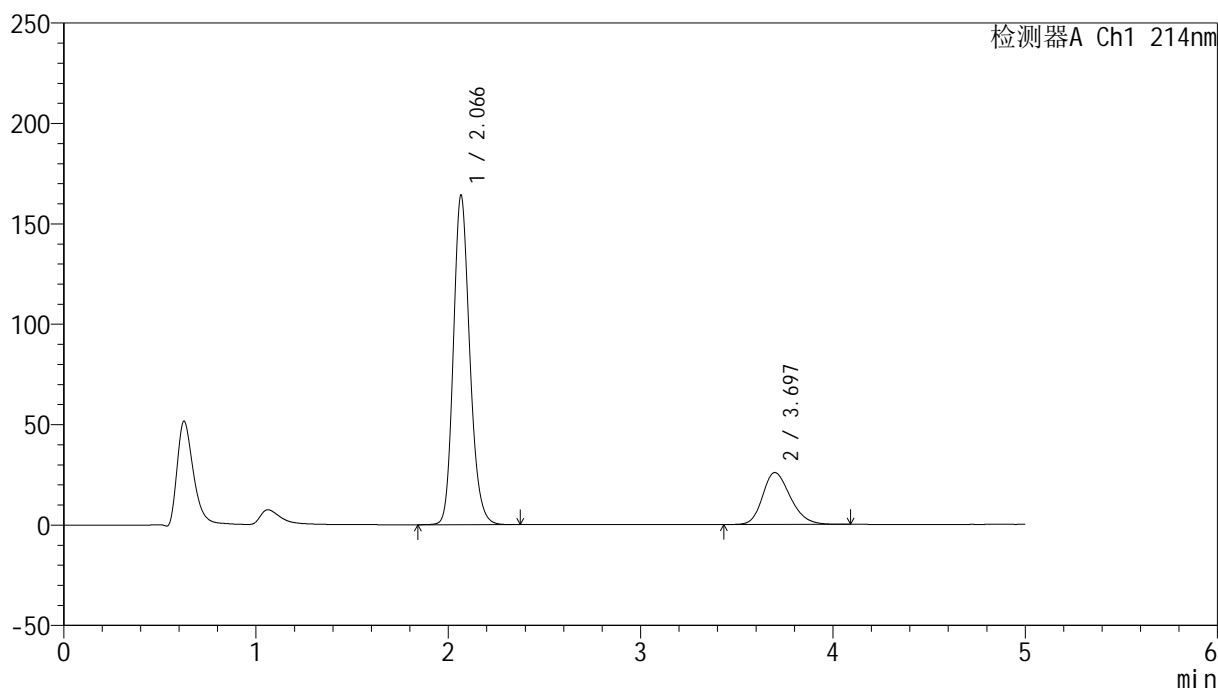
版本号: 6.115

实验者: xiechaojun

处理者: xiechaojun

## &lt;色谱图&gt;

mV



## &lt;峰表&gt;

检测器A Ch1 214nm

峰号	保留时间	面积	面积%	高度	理论塔板数(USP)	拖尾因子	分离度(USP)
1	2.066	972431	78.970	163684	2887	1.180	--
2	3.697	258967	21.030	25866	3190	1.237	7.848
总计		1231398	100.000	189549			



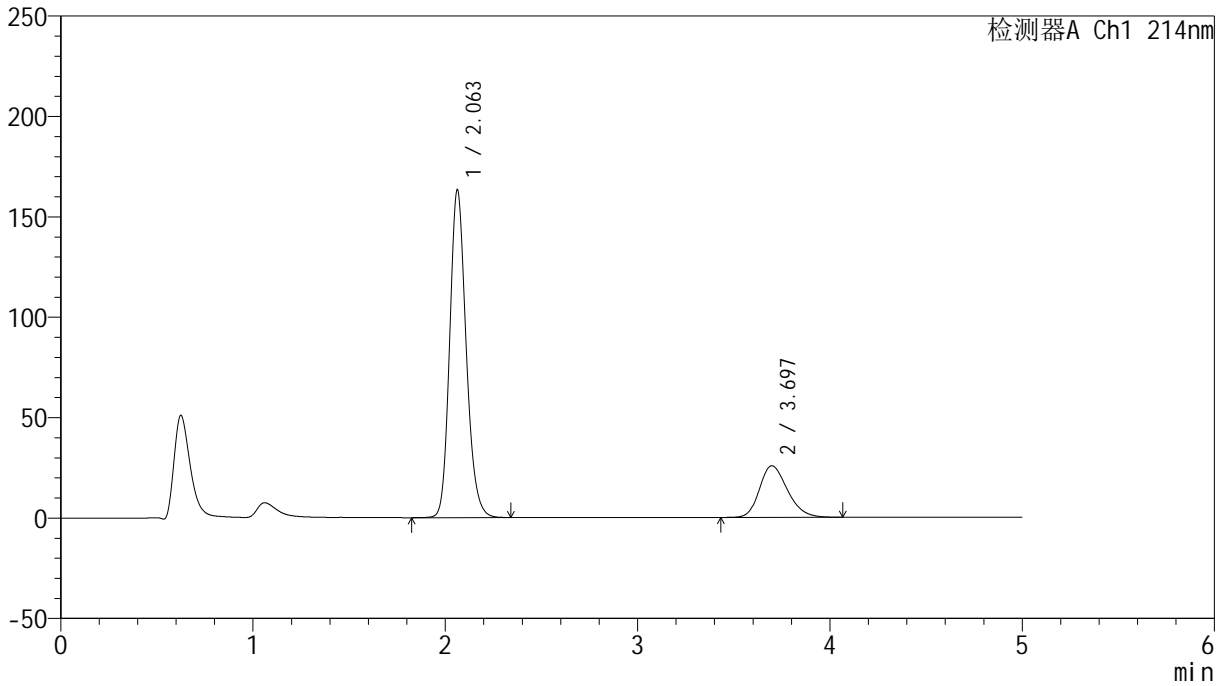
# SMF-387

## <样品信息>

色谱柱:XB-C18(4.6mm\*50mm,5μm) 流速: 1.2ml/min  
 柱温:30°C 波长: 214nm  
 数据文件名: RC\$SMF-387 - 0-71/24-401-2 - zzp-2024092721p-rcqx-pH4.5+sdsjz-1-jf50z-dz1-4.lcd  
 方法文件名: RC\$SMF-387 - SMF-387-rcff-FX273.lcm  
 批处理文件名: RC\$SMF-387 - 20241017-rcqx-FX273.lcb  
 样品瓶号: 2-18  
 进样体积: 100 μl 版本号: 6.115  
 进样时间: 2024/10/17 16:56:22 实验者: xiechaojun  
 处理时间 (V2): 2024/10/18 11:11:34 处理者: xiechaojun  
 仪器型号: SHIMADZU LC-2050C(FX273)

## <色谱图>

mV



## <峰表>

检测器A Ch1 214nm

峰号	保留时间	面积	面积%	高度	理论塔板数(USP)	拖尾因子	分离度(USP)
1	2.063	972641	78.891	163299	2846	1.178	--
2	3.697	260252	21.109	25708	3127	1.238	7.798
总计		1232893	100.000	189007			

## &lt;样品信息&gt;

色谱柱:XB-C18(4.6mm\*50mm,5 $\mu$ m)柱温:30 $^{\circ}$ C

数据文件名: RC\$SMF-387 - 0-71/24-402-2 - zzp-2024092721p-rcqx-pH4.5+sdsjz-1-jf50z-dz1-5.lcd

方法文件名: RC\$SMF-387 - SMF-387-rcff-FX273.lcm

批处理文件名: RC\$SMF-387 - 20241017-rcqx-FX273.lcb

样品瓶号: 2-18

进样体积: 100  $\mu$ l

进样时间: 2024/10/17 17:01:53

处理时间 (V2): 2024/10/18 11:11:37

仪器型号: SHIMADZU LC-2050C(FX273)

流速: 1.2ml/min

波长: 214nm

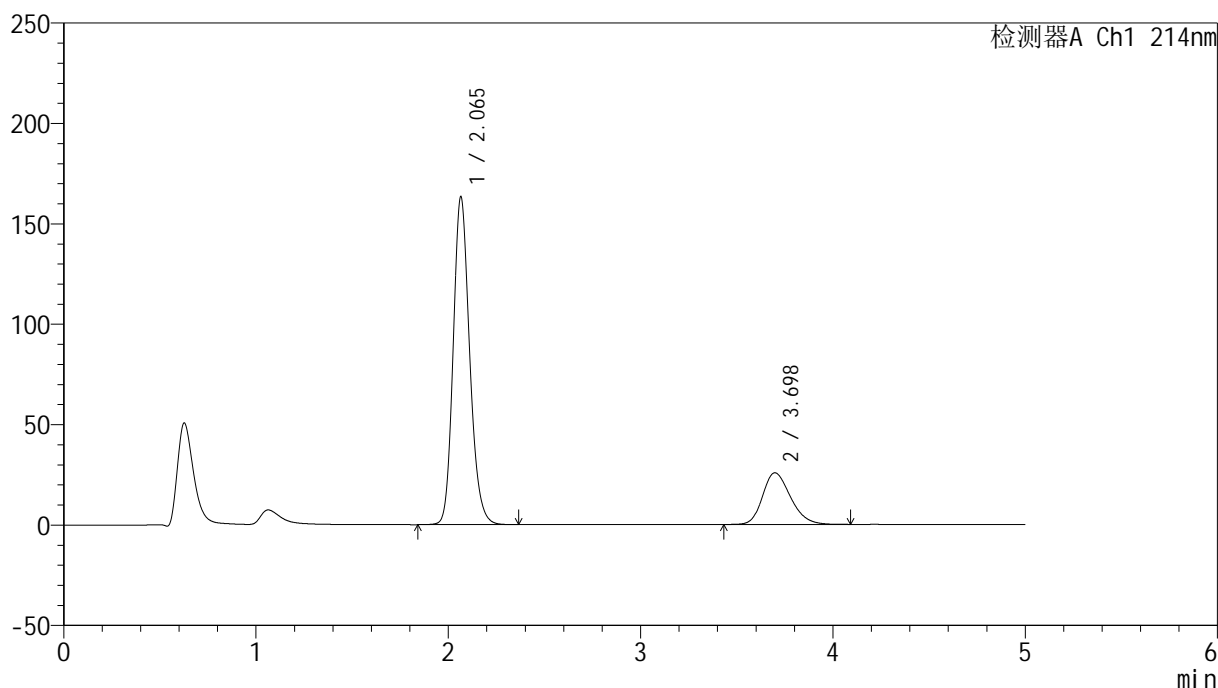
版本号: 6.115

实验者: xiechaojun

处理者: xiechaojun

## &lt;色谱图&gt;

mV



## &lt;峰表&gt;

检测器A Ch1 214nm

峰号	保留时间	面积	面积%	高度	理论塔板数(USP)	拖尾因子	分离度(USP)
1	2.065	971560	78.937	163081	2861	1.180	--
2	3.698	259244	21.063	25713	3150	1.239	7.810
总计		1230803	100.000	188794			

## &lt;样品信息&gt;

色谱柱:XB-C18(4.6mm\*50mm,5 $\mu$ m)柱温:30 $^{\circ}$ C

数据文件名: RC\$SMF-387 - 0-71/24-403-2 - zzp-2024092721p-rcqx-pH4.5+sdsjz-1-jf50z-5min-P1.lcd

方法文件名: RC\$SMF-387 - SMF-387-rcff-FX273.lcm

批处理文件名: RC\$SMF-387 - 20241017-rcqx-FX273.lcb

样品瓶号: 2-1

进样体积: 100  $\mu$ l

进样时间: 2024/10/17 17:07:23

处理时间 (V2): 2024/10/18 11:11:40

仪器型号: SHIMADZU LC-2050C(FX273)

流速: 1.2ml/min

波长: 214nm

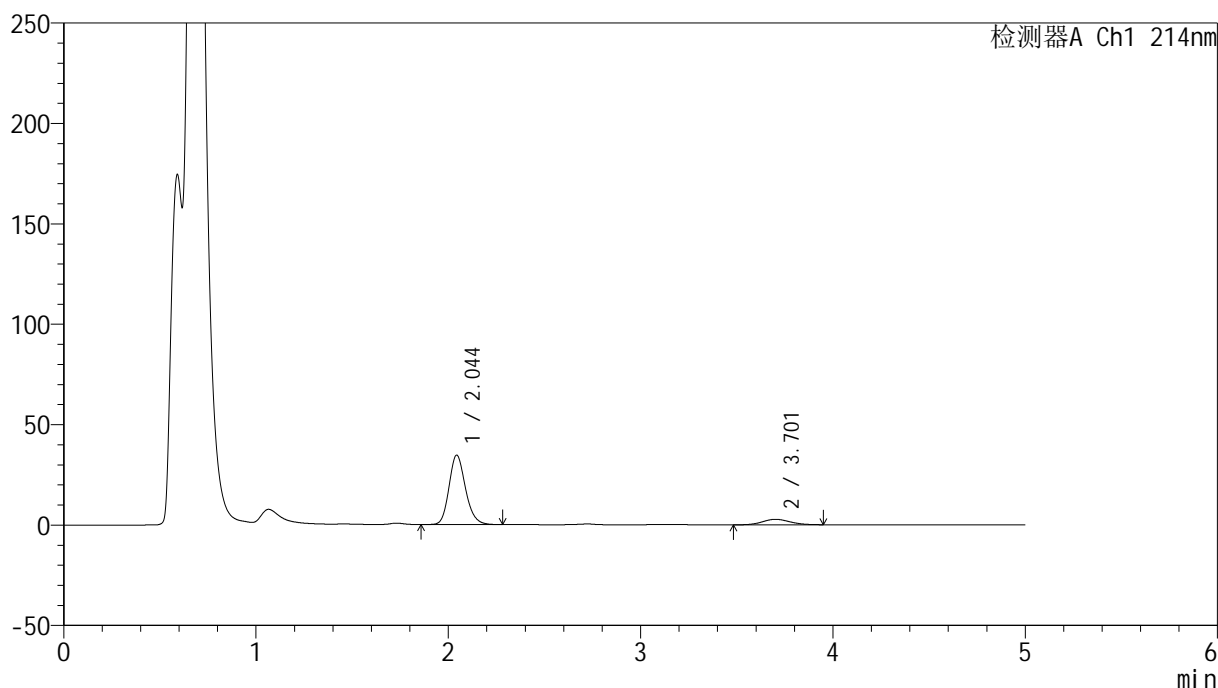
版本号: 6.115

实验者: xiechaojun

处理者: xiechaojun

## &lt;色谱图&gt;

mV



## &lt;峰表&gt;

检测器A Ch1 214nm

峰号	保留时间	面积	面积%	高度	理论塔板数(USP)	拖尾因子	分离度(USP)
1	2.044	205904	88.350	34504	2793	1.178	--
2	3.701	27152	11.650	2727	3198	1.120	7.957
总计		233056	100.000	37232			



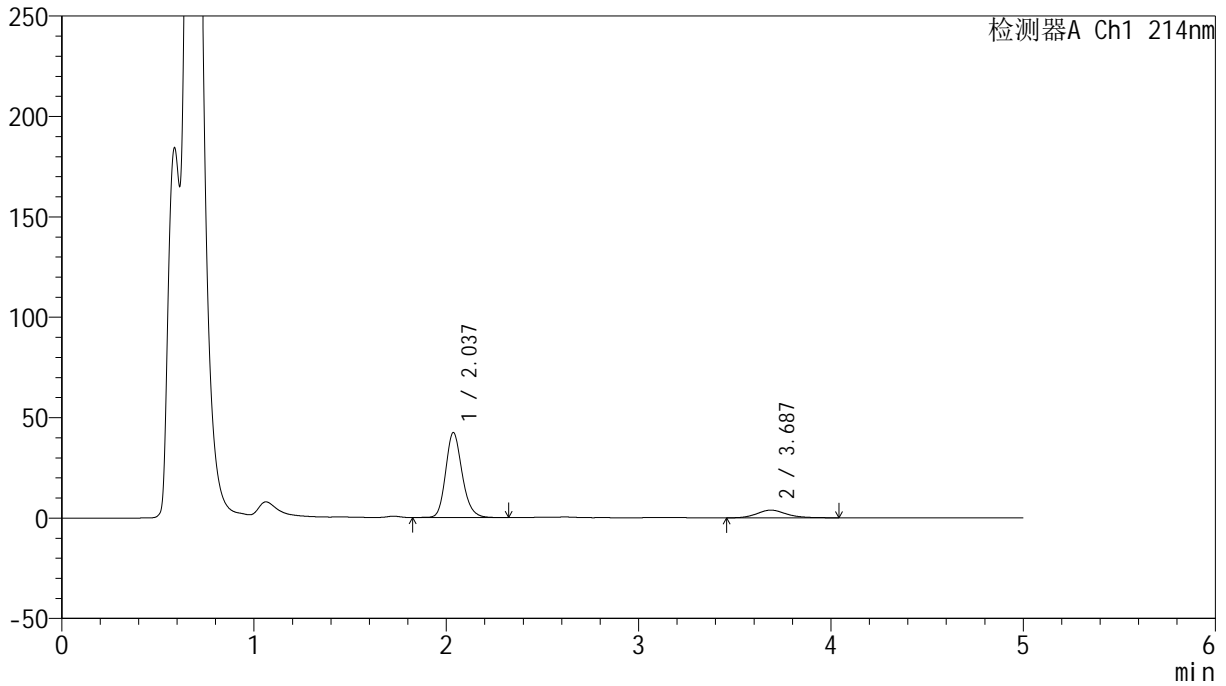
# SMF-387

## <样品信息>

色谱柱:XB-C18(4.6mm\*50mm,5μm) 流速: 1.2ml/min  
 柱温:30°C 波长: 214nm  
 数据文件名: RC\$SMF-387 - 0-71/24-404-2 - zzp-2024092721p-rcqx-pH4.5+sdsjz-1-jf50z-5min-P2.lcd  
 方法文件名: RC\$SMF-387 - SMF-387-rcff-FX273.lcm  
 批处理文件名: RC\$SMF-387 - 20241017-rcqx-FX273.lcb  
 样品瓶号: 2-10  
 进样体积: 100 μl 版本号: 6.115  
 进样时间: 2024/10/17 17:12:53 实验者: xiechaojun  
 处理时间 (V2): 2024/10/18 11:11:43 处理者: xiechaojun  
 仪器型号: SHIMADZU LC-2050C(FX273)

## <色谱图>

mV



## <峰表>

检测器A Ch1 214nm

峰号	保留时间	面积	面积%	高度	理论塔板数(USP)	拖尾因子	分离度(USP)
1	2.037	252762	86.209	42323	2784	1.183	--
2	3.687	40436	13.791	3823	2936	1.153	7.736
总计		293198	100.000	46147			



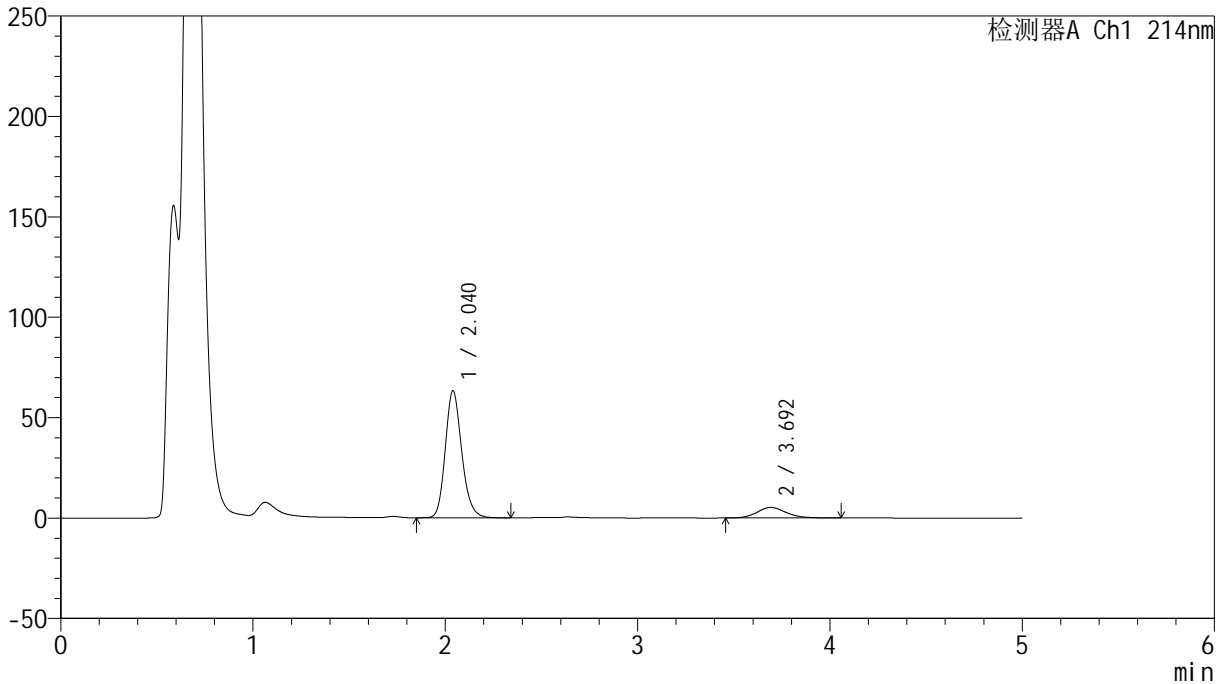
# SMF-387

## <样品信息>

色谱柱:XB-C18(4.6mm\*50mm,5μm) 流速: 1.2ml/min  
 柱温:30°C 波长: 214nm  
 数据文件名: RC\$SMF-387 - 0-71/24-405-2 - zzp-2024092721p-rcqx-pH4.5+sdsjz-1-jf50z-5min-P3.lcd  
 方法文件名: RC\$SMF-387 - SMF-387-rcff-FX273.lcm  
 批处理文件名: RC\$SMF-387 - 20241017-rcqx-FX273.lcb  
 样品瓶号: 2-19  
 进样体积: 100 μl 版本号: 6.115  
 进样时间: 2024/10/17 17:18:22 实验者: xiechaojun  
 处理时间 (V2): 2024/10/18 11:11:46 处理者: xiechaojun  
 仪器型号: SHIMADZU LC-2050C(FX273)

## <色谱图>

mV



## <峰表>

检测器A Ch1 214nm

峰号	保留时间	面积	面积%	高度	理论塔板数(USP)	拖尾因子	分离度(USP)
1	2.040	377351	87.222	63232	2789	1.183	--
2	3.692	55284	12.778	5259	2941	1.149	7.739
总计		432635	100.000	68491			



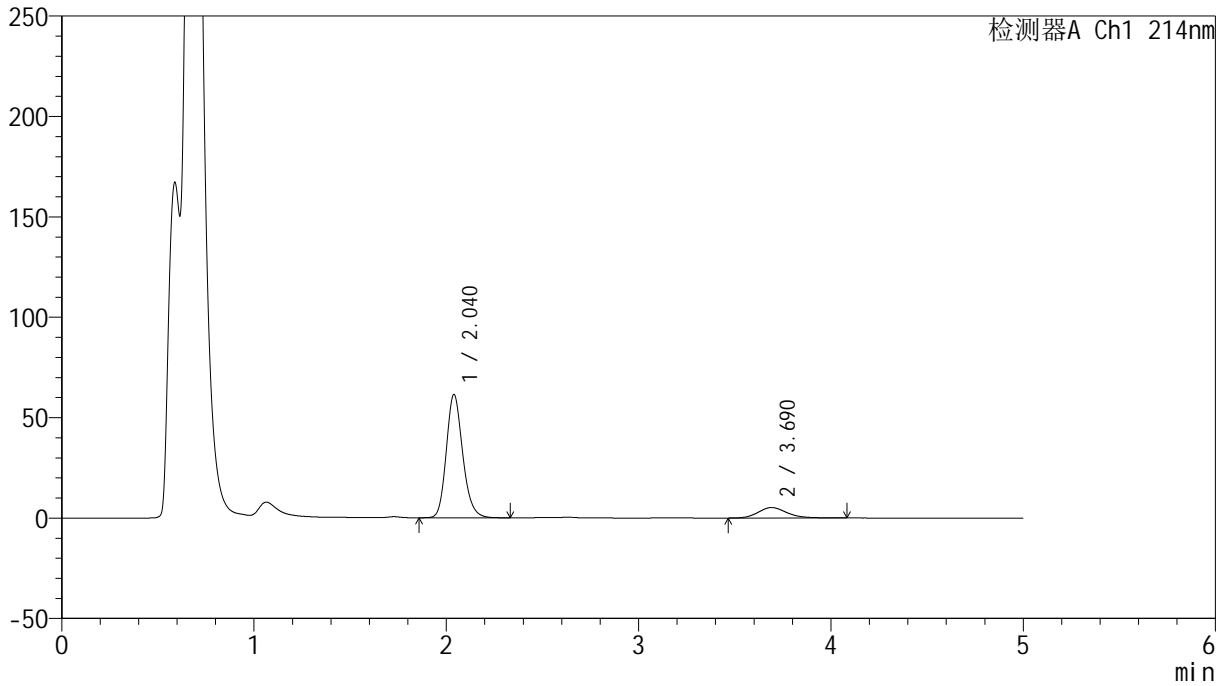
# SMF-387

## <样品信息>

色谱柱:XB-C18(4.6mm\*50mm,5μm) 流速: 1.2ml/min  
 柱温:30°C 波长: 214nm  
 数据文件名: RC\$SMF-387 - 0-71/24-406-2 - zzp-2024092721p-rcqx-pH4.5+sdsjz-1-jf50z-5min-P4.lcd  
 方法文件名: RC\$SMF-387 - SMF-387-rcff-FX273.lcm  
 批处理文件名: RC\$SMF-387 - 20241017-rcqx-FX273.lcb  
 样品瓶号: 2-28  
 进样体积: 100 μl 版本号: 6.115  
 进样时间: 2024/10/17 17:23:51 实验者: xiechaojun  
 处理时间 (V2): 2024/10/18 11:11:49 处理者: xiechaojun  
 仪器型号: SHIMADZU LC-2050C(FX273)

## <色谱图>

mV



## <峰表>

检测器A Ch1 214nm

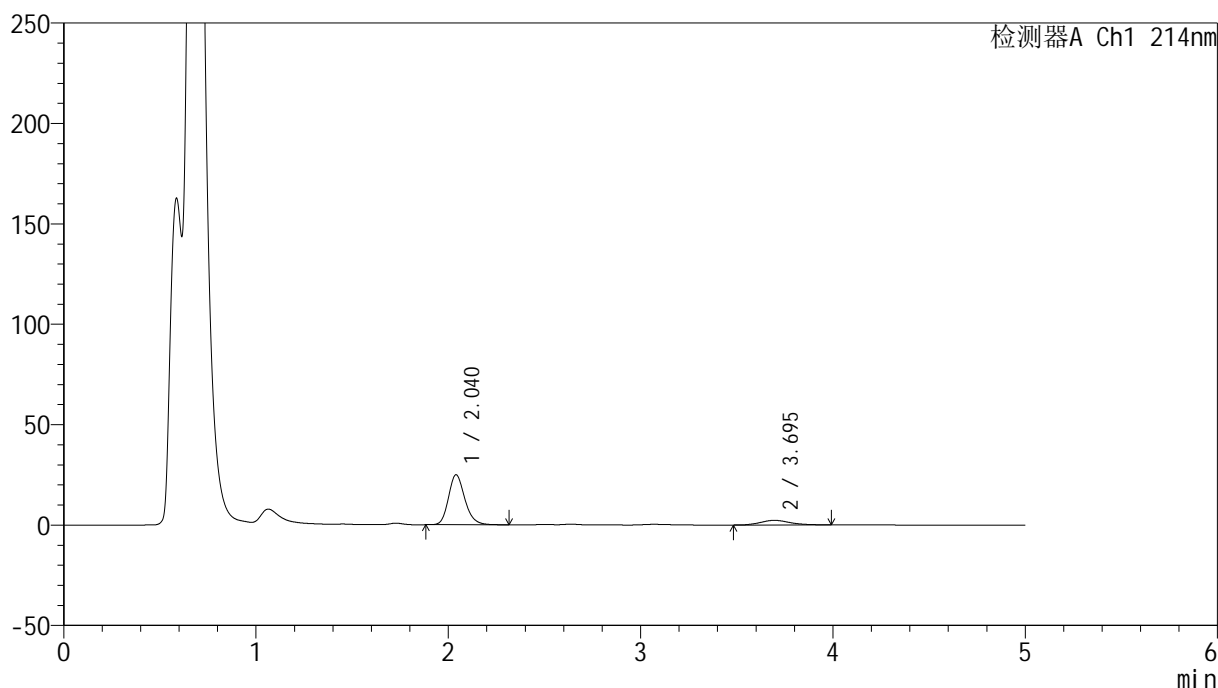
峰号	保留时间	面积	面积%	高度	理论塔板数(USP)	拖尾因子	分离度(USP)
1	2.040	364697	87.035	61394	2810	1.186	--
2	3.690	54325	12.965	5214	3042	1.196	7.830
总计		419022	100.000	66608			

## &lt;样品信息&gt;

色谱柱:XB-C18(4.6mm\*50mm,5 $\mu$ m) 流速: 1.2ml/min  
柱温:30 $^{\circ}$ C 波长: 214nm  
数据文件名: RC\$SMF-387 - 0-71/24-407-2 - zzp-2024092721p-rcqx-pH4.5+sdsjz-1-jf50z-5min-P5.lcd  
方法文件名: RC\$SMF-387 - SMF-387-rcff-FX273.lcm  
批处理文件名: RC\$SMF-387 - 20241017-rcqx-FX273.lcb  
样品瓶号: 2-37  
进样体积: 100  $\mu$ l 版本号: 6.115  
进样时间: 2024/10/17 17:29:20 实验者: xiechaojun  
处理时间 (V2): 2024/10/18 11:11:52 处理者: xiechaojun  
仪器型号: SHIMADZU LC-2050C(FX273)

## &lt;色谱图&gt;

mV



## &lt;峰表&gt;

检测器A Ch1 214nm

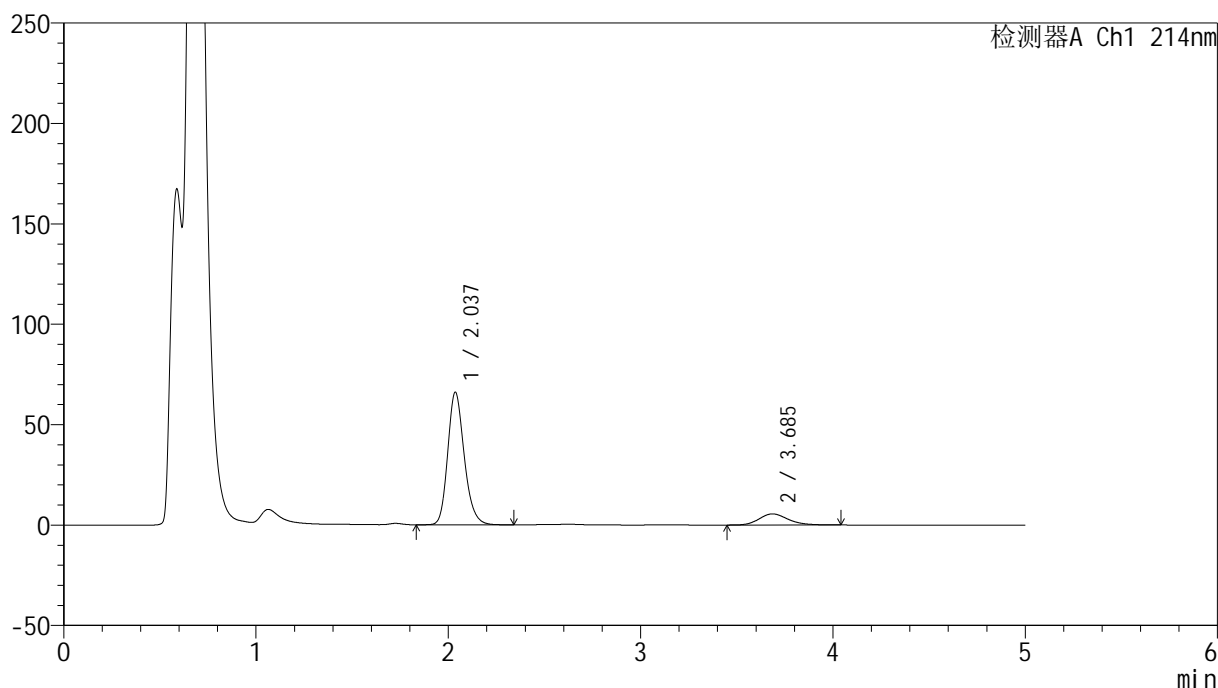
峰号	保留时间	面积	面积%	高度	理论塔板数(USP)	拖尾因子	分离度(USP)
1	2.040	146926	85.878	24850	2845	1.197	--
2	3.695	24161	14.122	2285	2900	1.148	7.741
总计		171087	100.000	27135			

## &lt;样品信息&gt;

色谱柱:XB-C18(4.6mm\*50mm,5 $\mu$ m) 流速:1.2ml/min  
柱温:30 $^{\circ}$ C 波长:214nm  
数据文件名:RC\$SMF-387-0-71/24-408-2-zzp-2024092721p-rcqx-pH4.5+sdsjz-1-jf50z-5min-P6.lcd  
方法文件名:RC\$SMF-387-SMF-387-rcff-FX273.lcm  
批处理文件名:RC\$SMF-387-20241017-rcqx-FX273.lcb  
样品瓶号:2-46  
进样体积:100  $\mu$ l 版本号:6.115  
进样时间:2024/10/17 17:34:50 实验者:xiechoajun  
处理时间(V2):2024/10/18 11:11:55 处理者:xiechoajun  
仪器型号:SHIMADZU LC-2050C(FX273)

## &lt;色谱图&gt;

mV



## &lt;峰表&gt;

检测器A Ch1 214nm

峰号	保留时间	面积	面积%	高度	理论塔板数(USP)	拖尾因子	分离度(USP)
1	2.037	394698	87.170	65990	2767	1.203	--
2	3.685	58093	12.830	5546	2941	1.197	7.726
总计		452792	100.000	71535			



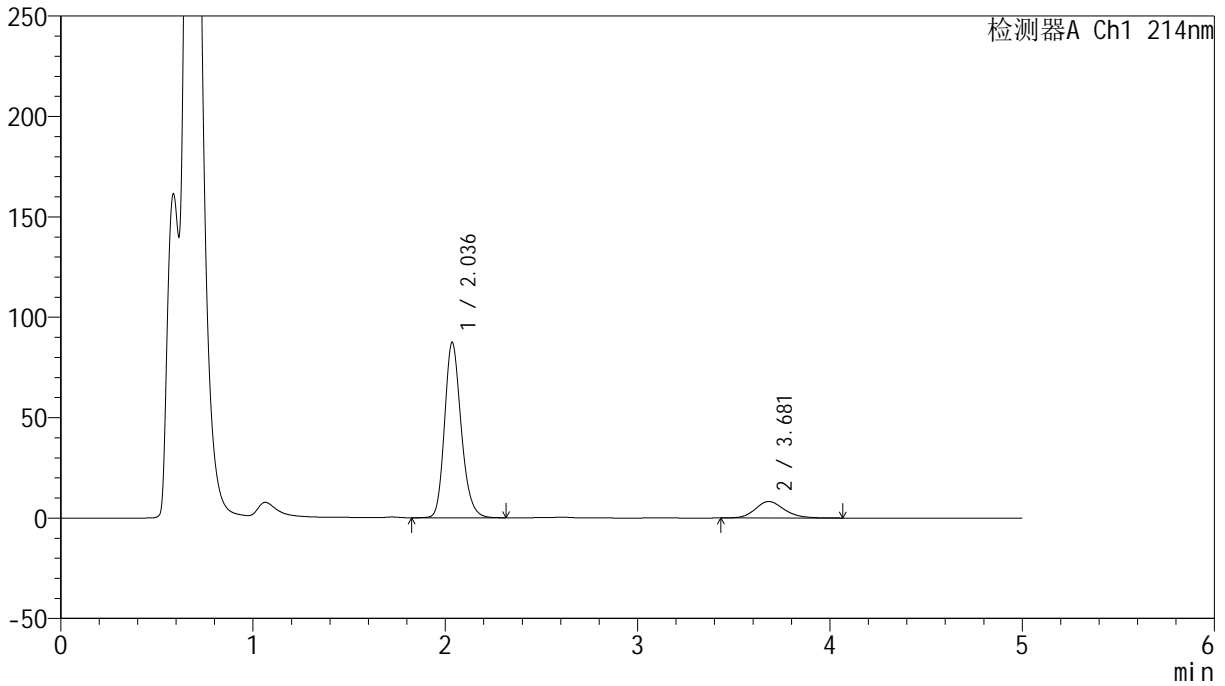
# SMF-387

## <样品信息>

色谱柱:XB-C18(4.6mm\*50mm,5μm) 流速: 1.2ml/min  
 柱温:30°C 波长: 214nm  
 数据文件名: RC\$SMF-387 - 0-71/24-409-2 - zzp-2024092721p-rcqx-pH4.5+sdsjz-1-jf50z-10min-P1.lcd  
 方法文件名: RC\$SMF-387 - SMF-387-rcff-FX273.lcm  
 批处理文件名: RC\$SMF-387 - 20241017-rcqx-FX273.lcb  
 样品瓶号: 2-2 版本号: 6.115  
 进样体积: 100 μl 实验者: xiechaojun  
 进样时间: 2024/10/17 17:40:20 处理者: xiechaojun  
 处理时间 (V2): 2024/10/18 11:11:58  
 仪器型号: SHIMADZU LC-2050C(FX273)

## <色谱图>

mV



## <峰表>

检测器A Ch1 214nm

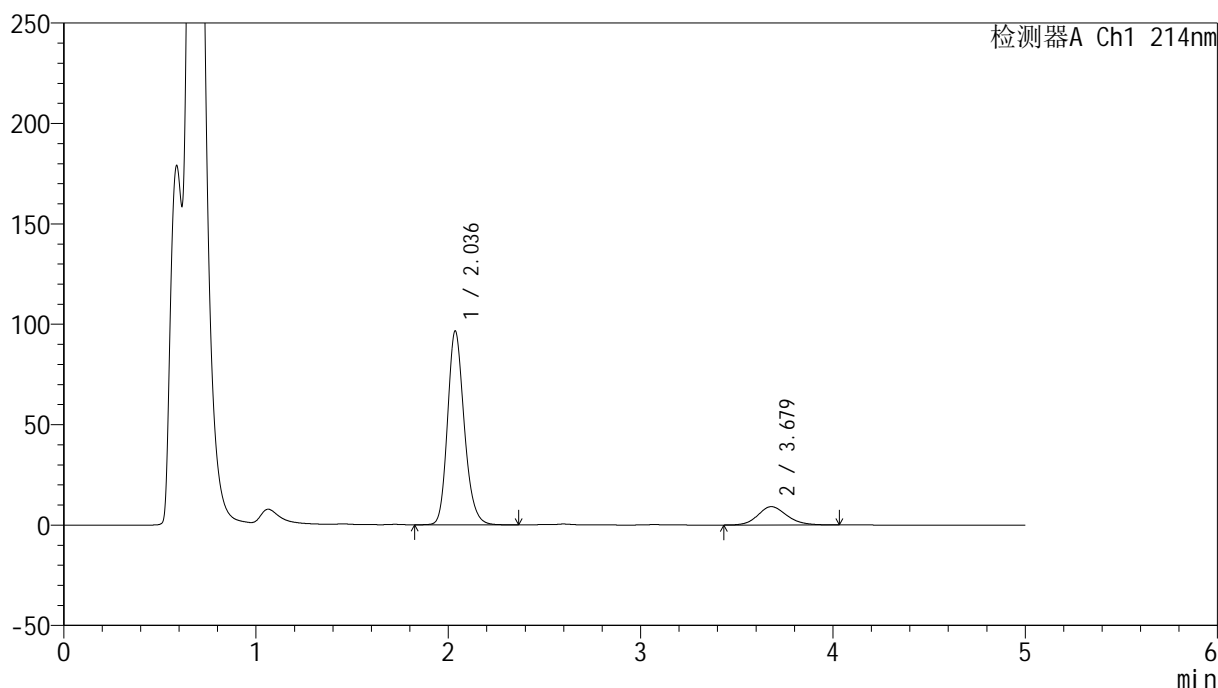
峰号	保留时间	面积	面积%	高度	理论塔板数(USP)	拖尾因子	分离度(USP)
1	2.036	525103	85.934	87245	2738	1.206	--
2	3.681	85953	14.066	8217	2969	1.175	7.726
总计		611056	100.000	95462			

## &lt;样品信息&gt;

色谱柱:XB-C18(4.6mm\*50mm,5 $\mu$ m) 流速:1.2ml/min  
柱温:30 $^{\circ}$ C 波长:214nm  
数据文件名:RC\$SMF-387-0-71/24-410-2-zzp-2024092721p-rcqx-pH4.5+sdsjz-1-jf50z-10min-P2.lcd  
方法文件名:RC\$SMF-387-SMF-387-rcff-FX273.lcm  
批处理文件名:RC\$SMF-387-20241017-rcqx-FX273.lcb  
样品瓶号:2-11  
进样体积:100  $\mu$ l 版本号:6.115  
进样时间:2024/10/17 17:45:50 实验者: xiechaojun  
处理时间(V2):2024/10/18 11:12:01 处理者: xiechaojun  
仪器型号:SHIMADZU LC-2050C(FX273)

## &lt;色谱图&gt;

mV



## &lt;峰表&gt;

检测器A Ch1 214nm

峰号	保留时间	面积	面积%	高度	理论塔板数(USP)	拖尾因子	分离度(USP)
1	2.036	582206	85.913	96421	2719	1.197	--
2	3.679	95463	14.087	9149	2961	1.156	7.699
总计		677669	100.000	105570			

## &lt;样品信息&gt;

色谱柱:XB-C18(4.6mm\*50mm,5 $\mu$ m)柱温:30 $^{\circ}$ C

数据文件名: RC\$SMF-387 - 0-71/24-411-2 - zzp-2024092721p-rcqx-pH4.5+sdsjz-1-jf50z-10min-P3.lcd

方法文件名: RC\$SMF-387 - SMF-387-rcff-FX273.lcm

批处理文件名: RC\$SMF-387 - 20241017-rcqx-FX273.lcb

样品瓶号: 2-20

进样体积: 100  $\mu$ l

进样时间: 2024/10/17 17:51:19

处理时间 (V2): 2024/10/18 11:12:03

仪器型号: SHIMADZU LC-2050C(FX273)

流速: 1.2ml/min

波长: 214nm

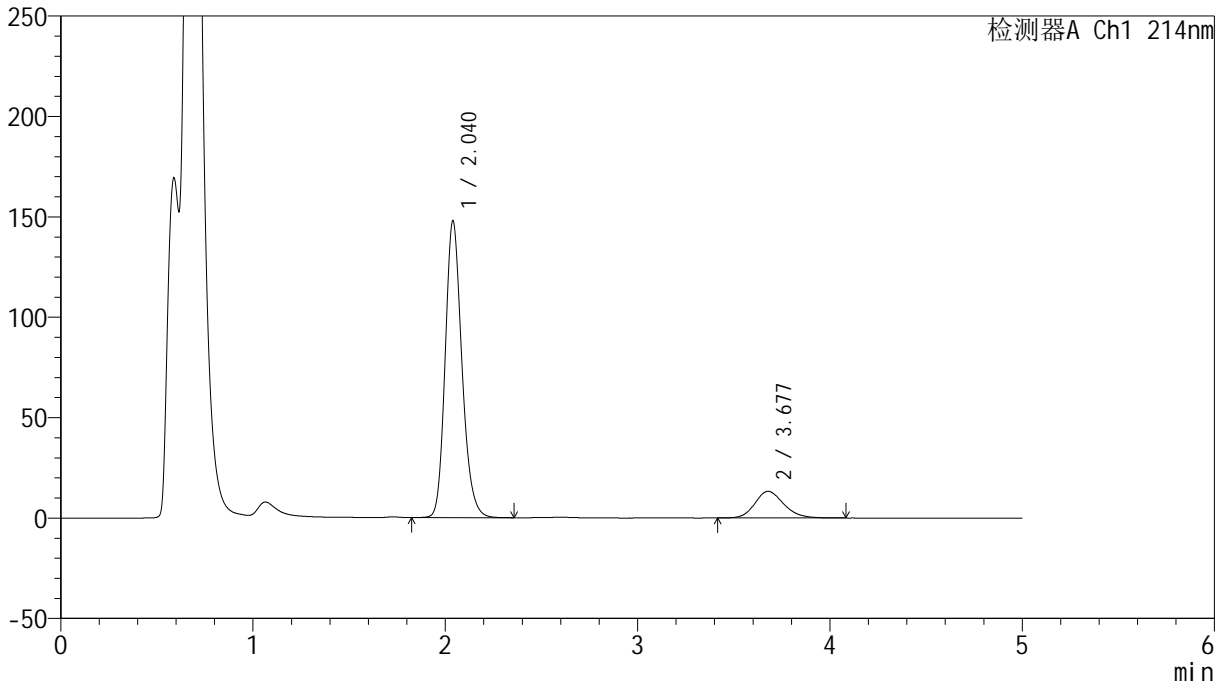
版本号: 6.115

实验者: xiechaojun

处理者: xiechaojun

## &lt;色谱图&gt;

mV



## &lt;峰表&gt;

检测器A Ch1 214nm

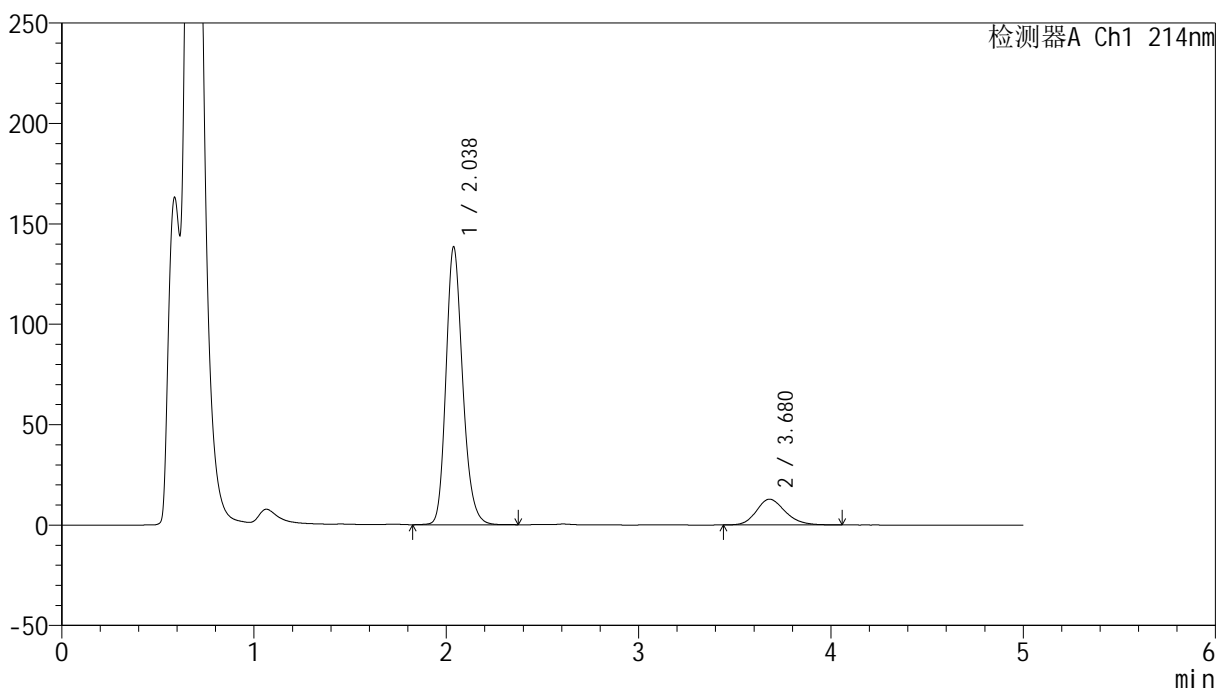
峰号	保留时间	面积	面积%	高度	理论塔板数(USP)	拖尾因子	分离度(USP)
1	2.040	893698	86.552	147718	2709	1.196	--
2	3.677	138860	13.448	13271	2933	1.183	7.646
总计		1032557	100.000	160990			

## &lt;样品信息&gt;

色谱柱:XB-C18(4.6mm\*50mm,5 $\mu$ m) 流速:1.2ml/min  
柱温:30 $^{\circ}$ C 波长:214nm  
数据文件名:RC\$SMF-387-0-71/24-412-2-zzp-2024092721p-rcqx-pH4.5+sdsjz-1-jf50z-10min-P4.lcd  
方法文件名:RC\$SMF-387-SMF-387-rcff-FX273.lcm  
批处理文件名:RC\$SMF-387-20241017-rcqx-FX273.lcb  
样品瓶号:2-29  
进样体积:100  $\mu$ l 版本号:6.115  
进样时间:2024/10/17 17:56:48 实验者:xiechoajun  
处理时间(V2):2024/10/18 11:12:06 处理者:xiechoajun  
仪器型号:SHIMADZU LC-2050C(FX273)

## &lt;色谱图&gt;

mV



## &lt;峰表&gt;

检测器A Ch1 214nm

峰号	保留时间	面积	面积%	高度	理论塔板数(USP)	拖尾因子	分离度(USP)
1	2.038	834400	86.231	138419	2729	1.203	--
2	3.680	133236	13.769	12810	2960	1.198	7.695
总计		967636	100.000	151229			

## &lt;样品信息&gt;

色谱柱:XB-C18(4.6mm\*50mm,5 $\mu$ m)柱温:30 $^{\circ}$ C

数据文件名: RC\$SMF-387 - 0-71/24-413-2 - zzp-2024092721p-rcqx-pH4.5+sdsjz-1-jf50z-10min-P5.lcd

方法文件名: RC\$SMF-387 - SMF-387-rcff-FX273.lcm

批处理文件名: RC\$SMF-387 - 20241017-rcqx-FX273.lcb

样品瓶号: 2-38

进样体积: 100  $\mu$ l

进样时间: 2024/10/17 18:02:17

处理时间 (V2): 2024/10/18 11:12:09

仪器型号: SHIMADZU LC-2050C(FX273)

流速: 1.2ml/min

波长: 214nm

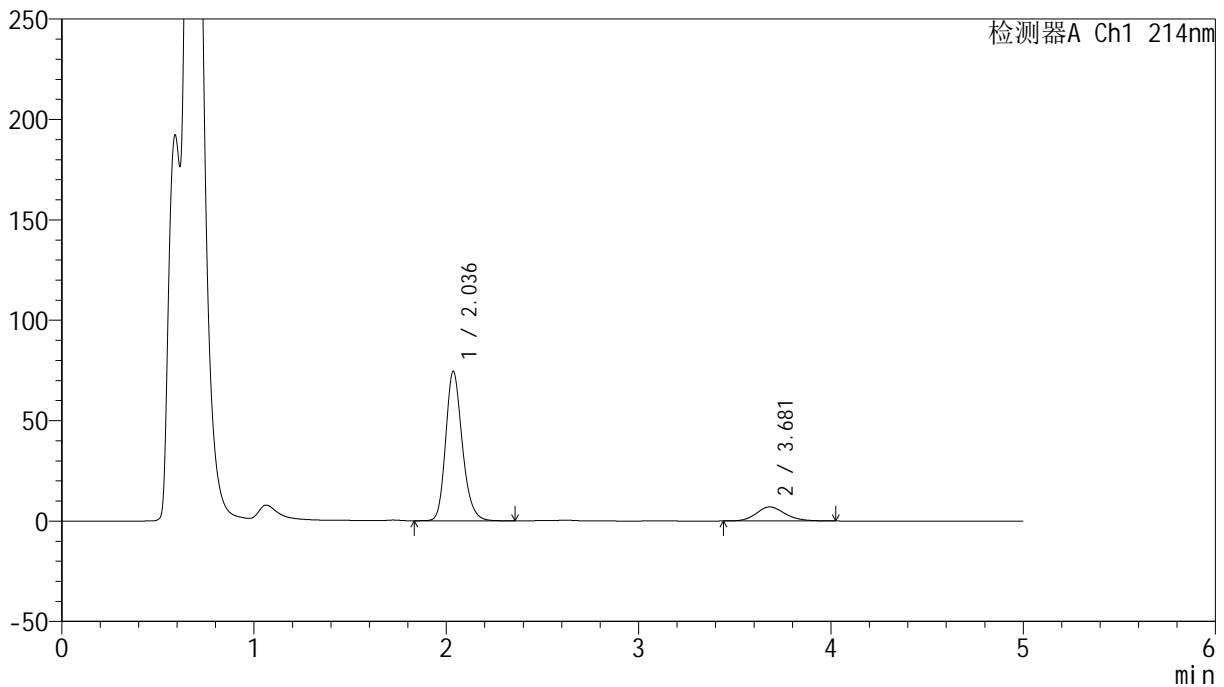
版本号: 6.115

实验者: xiechaojun

处理者: xiechaojun

## &lt;色谱图&gt;

mV



## &lt;峰表&gt;

检测器A Ch1 214nm

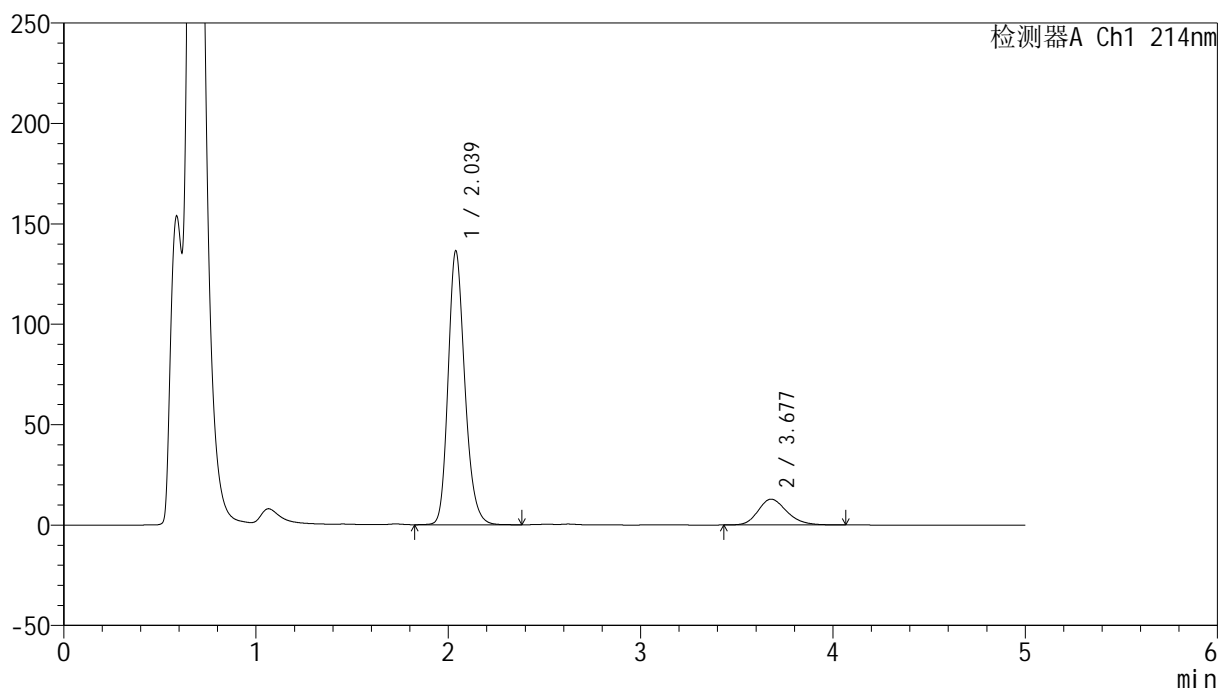
峰号	保留时间	面积	面积%	高度	理论塔板数(USP)	拖尾因子	分离度(USP)
1	2.036	447189	85.960	74374	2747	1.208	--
2	3.681	73040	14.040	7033	2992	1.162	7.745
总计		520229	100.000	81408			

## &lt;样品信息&gt;

色谱柱:XB-C18(4.6mm\*50mm,5 $\mu$ m) 流速: 1.2ml/min  
柱温:30 $^{\circ}$ C 波长: 214nm  
数据文件名: RC\$SMF-387 - 0-71/24-414-2 - zzp-2024092721p-rcqx-pH4.5+sdsjz-1-jf50z-10min-P6.lcd  
方法文件名: RC\$SMF-387 - SMF-387-rcff-FX273.lcm  
批处理文件名: RC\$SMF-387 - 20241017-rcqx-FX273.lcb  
样品瓶号: 2-47  
进样体积: 100  $\mu$ l 版本号: 6.115  
进样时间: 2024/10/17 18:07:46 实验者: xiechaojun  
处理时间 (V2): 2024/10/18 11:12:12 处理者: xiechaojun  
仪器型号: SHIMADZU LC-2050C(FX273)

## &lt;色谱图&gt;

mV



## &lt;峰表&gt;

检测器A Ch1 214nm

峰号	保留时间	面积	面积%	高度	理论塔板数(USP)	拖尾因子	分离度(USP)
1	2.039	822412	86.033	136434	2732	1.208	--
2	3.677	133512	13.967	12844	2966	1.222	7.689
总计		955924	100.000	149278			



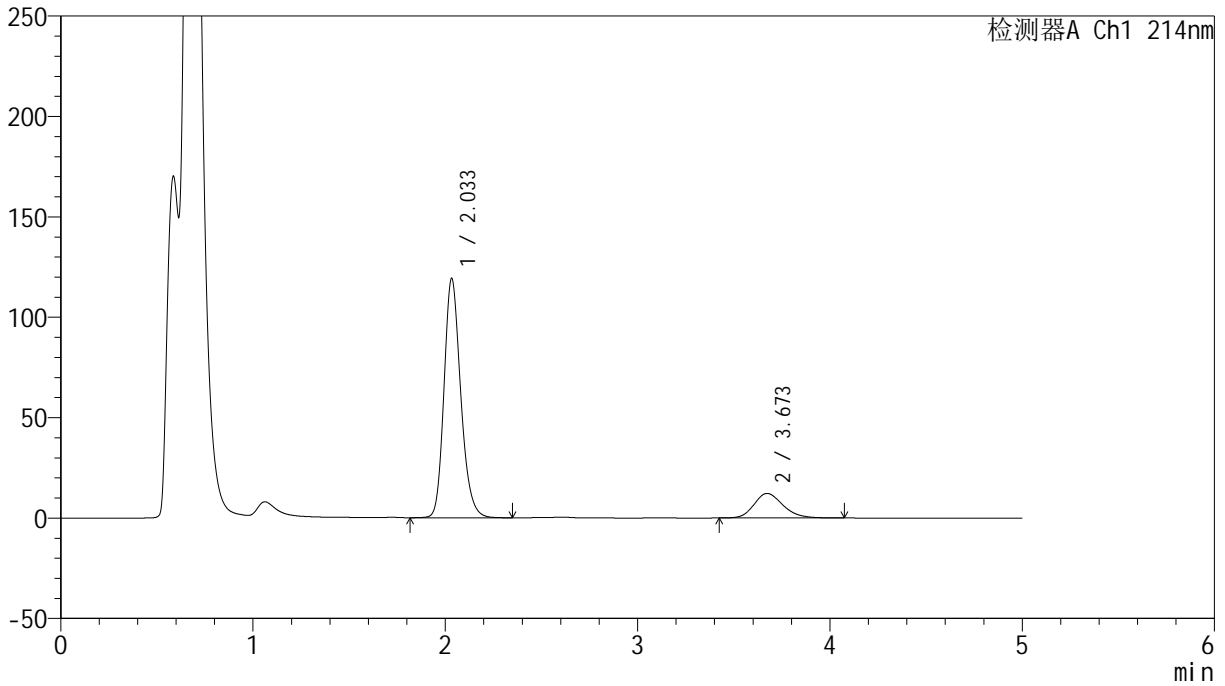
# SMF-387

## <样品信息>

色谱柱:XB-C18(4.6mm\*50mm,5μm) 流速: 1.2ml/min  
 柱温:30°C 波长: 214nm  
 数据文件名: RC\$SMF-387 - 0-71/24-415-2 - zzp-2024092721p-rcqx-pH4.5+sdsjz-1-jf50z-15min-P1.lcd  
 方法文件名: RC\$SMF-387 - SMF-387-rcff-FX273.lcm  
 批处理文件名: RC\$SMF-387 - 20241017-rcqx-FX273.lcb  
 样品瓶号: 2-3  
 进样体积: 100 μl 版本号: 6.115  
 进样时间: 2024/10/17 18:13:16 实验者: xiechaojun  
 处理时间 (V2): 2024/10/18 11:12:15 处理者: xiechaojun  
 仪器型号: SHIMADZU LC-2050C(FX273)

## <色谱图>

mV



## <峰表>

检测器A Ch1 214nm

峰号	保留时间	面积	面积%	高度	理论塔板数(USP)	拖尾因子	分离度(USP)
1	2.033	720305	84.912	118737	2698	1.207	--
2	3.673	127995	15.088	12228	2936	1.210	7.665
总计		848300	100.000	130966			

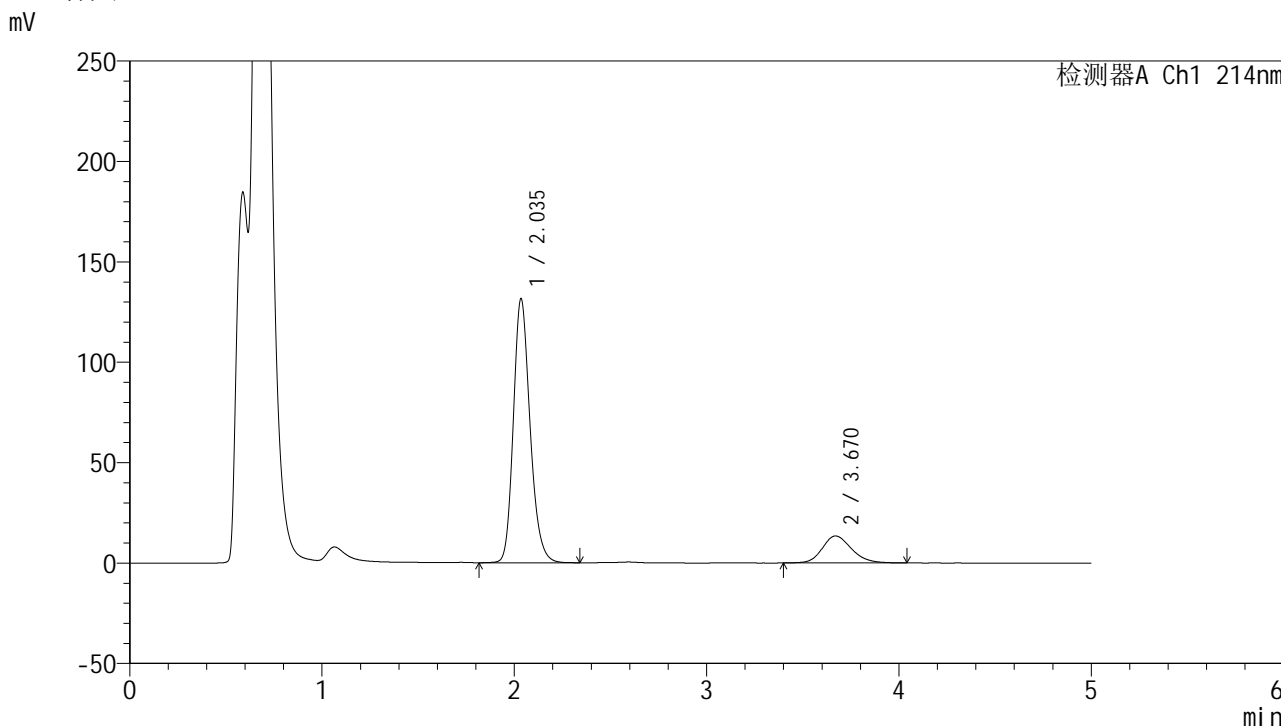


# SMF-387

## <样品信息>

色谱柱:XB-C18(4.6mm\*50mm,5μm) 流速: 1.2ml/min  
 柱温:30°C 波长: 214nm  
 数据文件名: RC\$SMF-387 - 0-71/24-416-2 - zzp-2024092721p-rcqx-pH4.5+sdsjz-1-jf50z-15min-P2.lcd  
 方法文件名: RC\$SMF-387 - SMF-387-rcff-FX273.lcm  
 批处理文件名: RC\$SMF-387 - 20241017-rcqx-FX273.lcb  
 样品瓶号: 2-12  
 进样体积: 100 μl 版本号: 6.115  
 进样时间: 2024/10/17 18:18:47 实验者: xiechaojun  
 处理时间 (V2): 2024/10/18 11:12:17 处理者: xiechaojun  
 仪器型号: SHIMADZU LC-2050C(FX273)

## <色谱图>



## <峰表>

检测器A Ch1 214nm

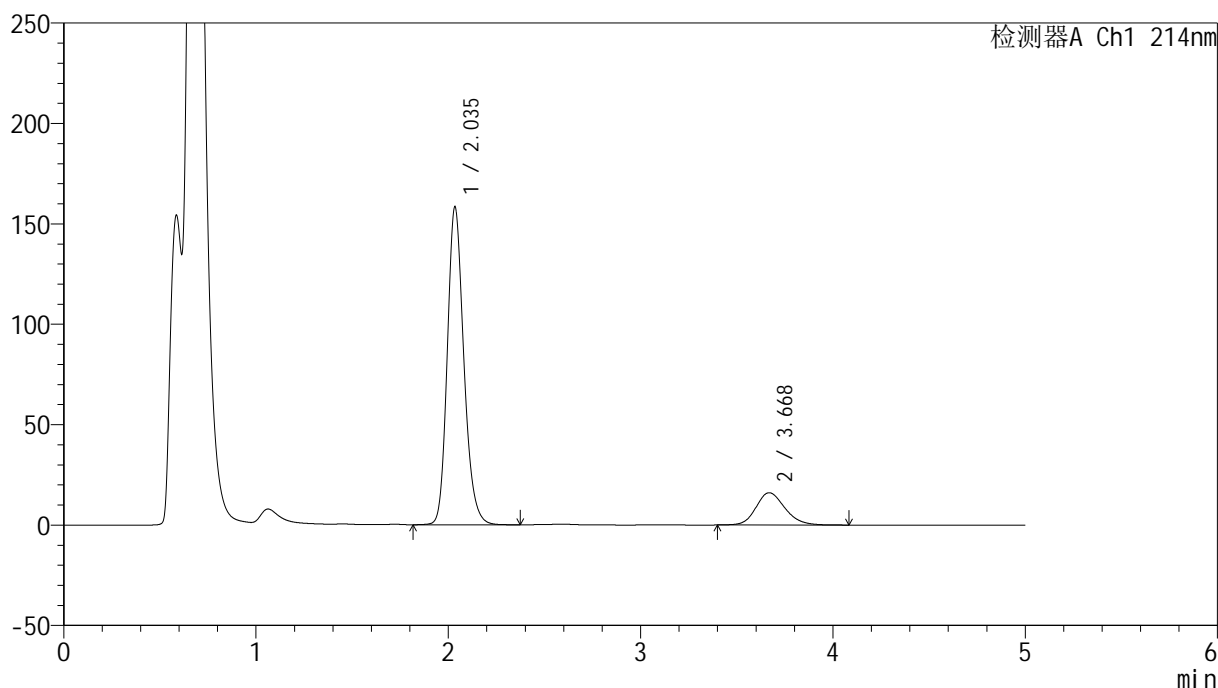
峰号	保留时间	面积	面积%	高度	理论塔板数(USP)	拖尾因子	分离度(USP)
1	2.035	794157	84.853	131060	2703	1.205	--
2	3.670	141765	15.147	13445	2905	1.191	7.622
总计		935922	100.000	144505			

## &lt;样品信息&gt;

色谱柱:XB-C18(4.6mm\*50mm,5 $\mu$ m) 流速:1.2ml/min  
柱温:30 $^{\circ}$ C 波长:214nm  
数据文件名:RC\$SMF-387-0-71/24-417-2-zzp-2024092721p-rcqx-pH4.5+sdsjz-1-jf50z-15min-P3.lcd  
方法文件名:RC\$SMF-387-SMF-387-rcff-FX273.lcm  
批处理文件名:RC\$SMF-387-20241017-rcqx-FX273.lcb  
样品瓶号:2-21  
进样体积:100  $\mu$ l 版本号:6.115  
进样时间:2024/10/17 18:24:17 实验者: xiechaojun  
处理时间(V2):2024/10/18 11:12:20 处理者: xiechaojun  
仪器型号:SHIMADZU LC-2050C(FX273)

## &lt;色谱图&gt;

mV



## &lt;峰表&gt;

检测器A Ch1 214nm

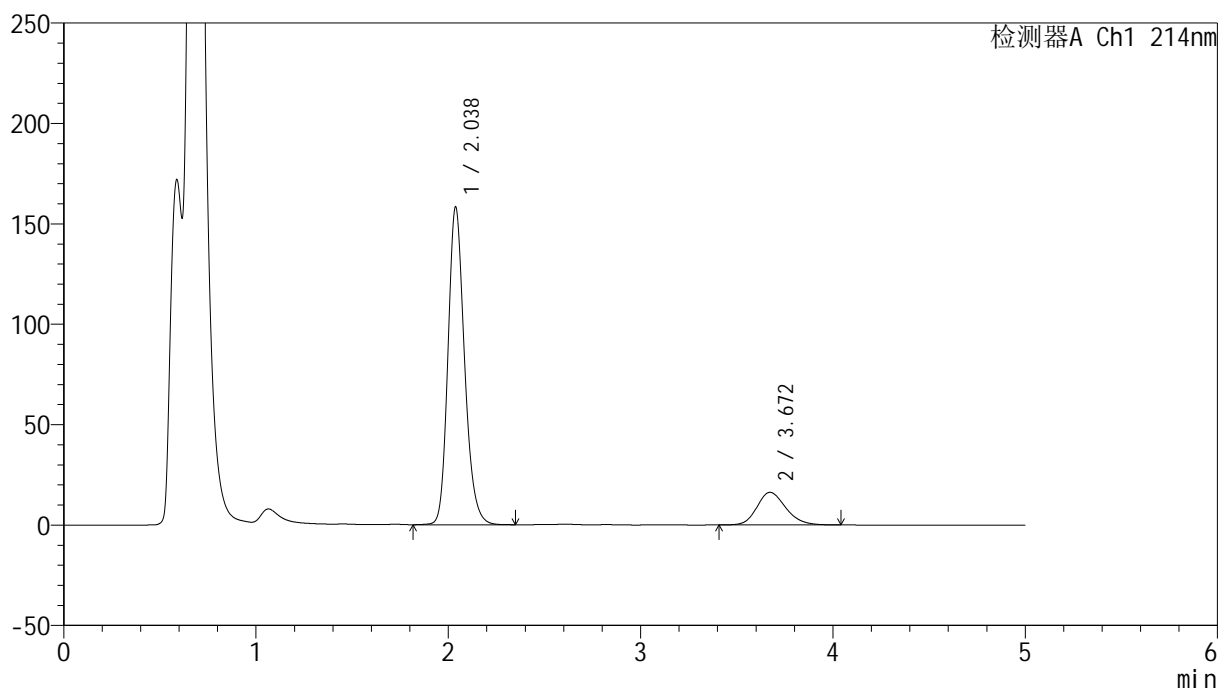
峰号	保留时间	面积	面积%	高度	理论塔板数(USP)	拖尾因子	分离度(USP)
1	2.035	947746	84.959	157604	2755	1.197	--
2	3.668	167793	15.041	16055	2951	1.181	7.682
总计		1115540	100.000	173660			

## &lt;样品信息&gt;

色谱柱:XB-C18(4.6mm\*50mm,5 $\mu$ m) 流速:1.2ml/min  
柱温:30 $^{\circ}$ C 波长:214nm  
数据文件名:RC\$SMF-387-0-71/24-418-2-zzp-2024092721p-rcqx-pH4.5+sdsjz-1-jf50z-15min-P4.lcd  
方法文件名:RC\$SMF-387-SMF-387-rcff-FX273.lcm  
批处理文件名:RC\$SMF-387-20241017-rcqx-FX273.lcb  
样品瓶号:2-30  
进样体积:100  $\mu$ l 版本号:6.115  
进样时间:2024/10/17 18:29:47 实验者:xiechoajun  
处理时间(V2):2024/10/18 11:12:23 处理者:xiechoajun  
仪器型号:SHIMADZU LC-2050C(FX273)

## &lt;色谱图&gt;

mV



## &lt;峰表&gt;

检测器A Ch1 214nm

峰号	保留时间	面积	面积%	高度	理论塔板数(USP)	拖尾因子	分离度(USP)
1	2.038	946530	84.813	158305	2772	1.199	--
2	3.672	169487	15.187	16266	2955	1.192	7.688
总计		1116017	100.000	174572			

## &lt;样品信息&gt;

色谱柱:XB-C18(4.6mm\*50mm,5 $\mu$ m)柱温:30 $^{\circ}$ C

数据文件名: RC\$SMF-387 - 0-71/24-419-2 - zzp-2024092721p-rcqx-pH4.5+sdsjz-1-jf50z-15min-P5.lcd

方法文件名: RC\$SMF-387 - SMF-387-rcff-FX273.lcm

批处理文件名: RC\$SMF-387 - 20241017-rcqx-FX273.lcb

样品瓶号: 2-39

进样体积: 100  $\mu$ l

进样时间: 2024/10/17 18:35:16

处理时间 (V2): 2024/10/18 11:12:26

仪器型号: SHIMADZU LC-2050C(FX273)

流速: 1.2ml/min

波长: 214nm

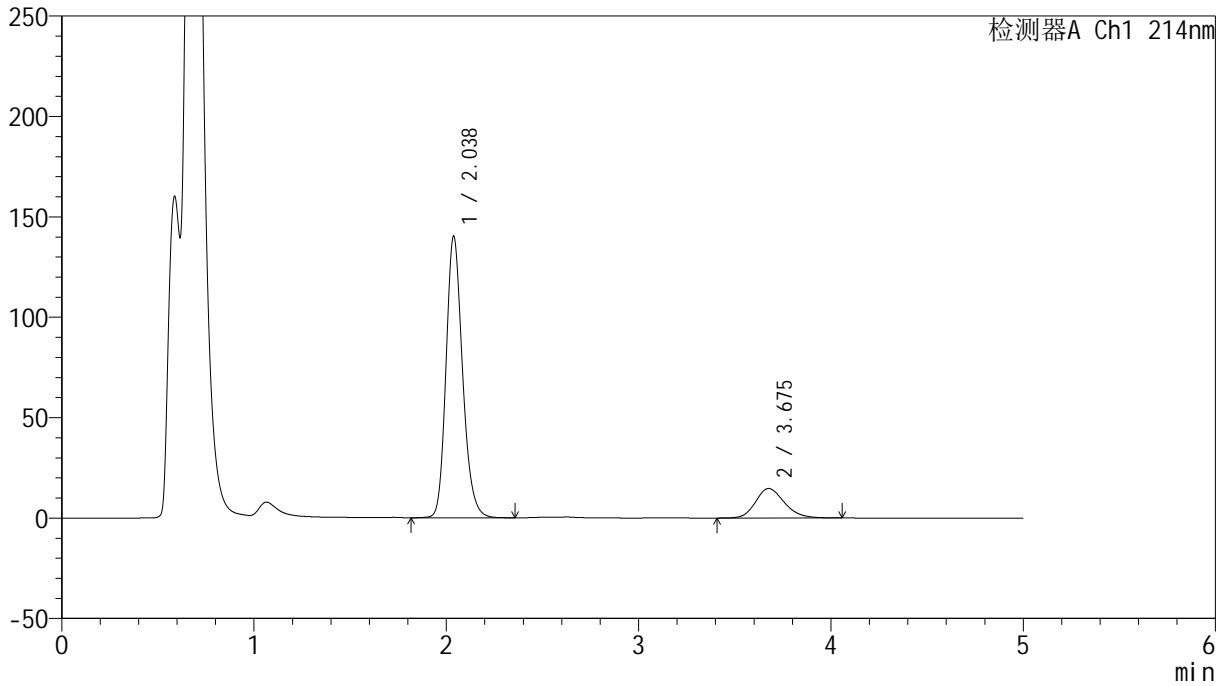
版本号: 6.115

实验者: xiechaojun

处理者: xiechaojun

## &lt;色谱图&gt;

mV



## &lt;峰表&gt;

检测器A Ch1 214nm

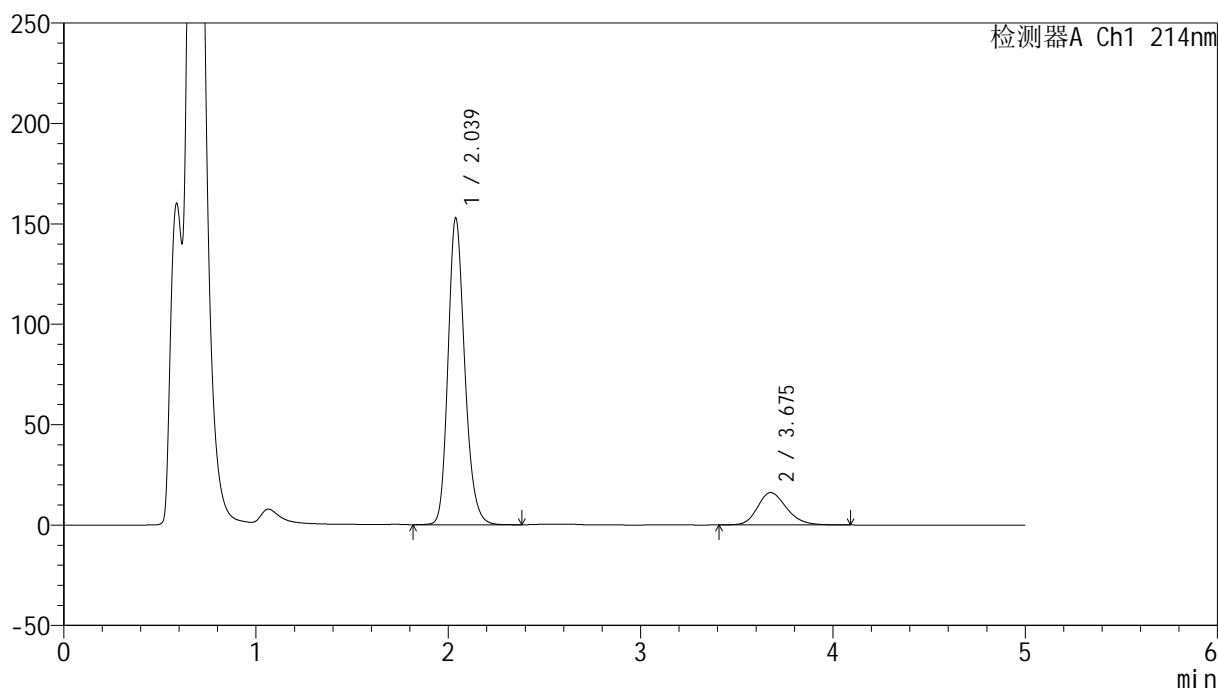
峰号	保留时间	面积	面积%	高度	理论塔板数(USP)	拖尾因子	分离度(USP)
1	2.038	837946	84.571	140338	2779	1.199	--
2	3.675	152869	15.429	14664	2954	1.200	7.700
总计		990815	100.000	155002			

## &lt;样品信息&gt;

色谱柱:XB-C18(4.6mm\*50mm,5 $\mu$ m) 流速:1.2ml/min  
柱温:30 $^{\circ}$ C 波长:214nm  
数据文件名:RC\$SMF-387-0-71/24-420-2-zzp-2024092721p-rcqx-pH4.5+sdsjz-1-jf50z-15min-P6.lcd  
方法文件名:RC\$SMF-387-SMF-387-rcff-FX273.lcm  
批处理文件名:RC\$SMF-387-20241017-rcqx-FX273.lcb  
样品瓶号:2-48  
进样体积:100  $\mu$ l 版本号:6.115  
进样时间:2024/10/17 18:40:45 实验者:xiechoajun  
处理时间(V2):2024/10/18 11:12:29 处理者:xiechoajun  
仪器型号:SHIMADZU LC-2050C(FX273)

## &lt;色谱图&gt;

mV



## &lt;峰表&gt;

检测器A Ch1 214nm

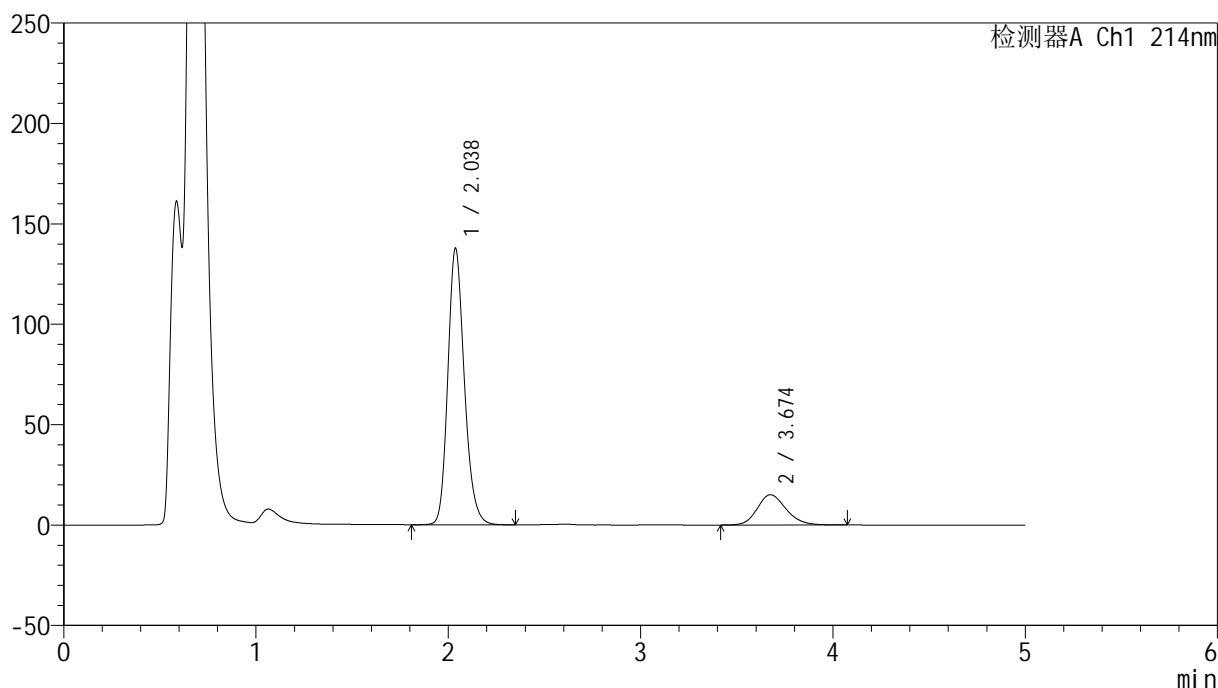
峰号	保留时间	面积	面积%	高度	理论塔板数(USP)	拖尾因子	分离度(USP)
1	2.039	921720	84.486	152811	2724	1.200	--
2	3.675	169250	15.514	16108	2912	1.212	7.634
总计		1090971	100.000	168919			

## &lt;样品信息&gt;

色谱柱:XB-C18(4.6mm\*50mm,5 $\mu$ m) 流速:1.2ml/min  
柱温:30 $^{\circ}$ C 波长:214nm  
数据文件名:RC\$SMF-387-0-71/24-421-2-zzp-2024092721p-rcqx-pH4.5+sdsjz-1-jf50z-20min-P1.lcd  
方法文件名:RC\$SMF-387-SMF-387-rcff-FX273.lcm  
批处理文件名:RC\$SMF-387-20241017-rcqx-FX273.lcb  
样品瓶号:2-4  
进样体积:100  $\mu$ l 版本号:6.115  
进样时间:2024/10/17 18:46:15 实验者: xiechaojun  
处理时间(V2):2024/10/18 11:12:32 处理者: xiechaojun  
仪器型号:SHIMADZU LC-2050C(FX273)

## &lt;色谱图&gt;

mV



## &lt;峰表&gt;

检测器A Ch1 214nm

峰号	保留时间	面积	面积%	高度	理论塔板数(USP)	拖尾因子	分离度(USP)
1	2.038	824032	84.016	137720	2765	1.195	--
2	3.674	156766	15.984	15076	2959	1.184	7.699
总计		980798	100.000	152796			

## &lt;样品信息&gt;

色谱柱:XB-C18(4.6mm\*50mm,5 $\mu$ m)柱温:30 $^{\circ}$ C

数据文件名: RC\$SMF-387 - 0-71/24-422-2 - zzp-2024092721p-rcqx-pH4.5+sdsjz-1-jf50z-20min-P2.lcd

方法文件名: RC\$SMF-387 - SMF-387-rcff-FX273.lcm

批处理文件名: RC\$SMF-387 - 20241017-rcqx-FX273.lcb

样品瓶号: 2-13

进样体积: 100  $\mu$ l

进样时间: 2024/10/17 18:51:45

处理时间 (V2): 2024/10/18 11:12:34

仪器型号: SHIMADZU LC-2050C(FX273)

流速: 1.2ml/min

波长: 214nm

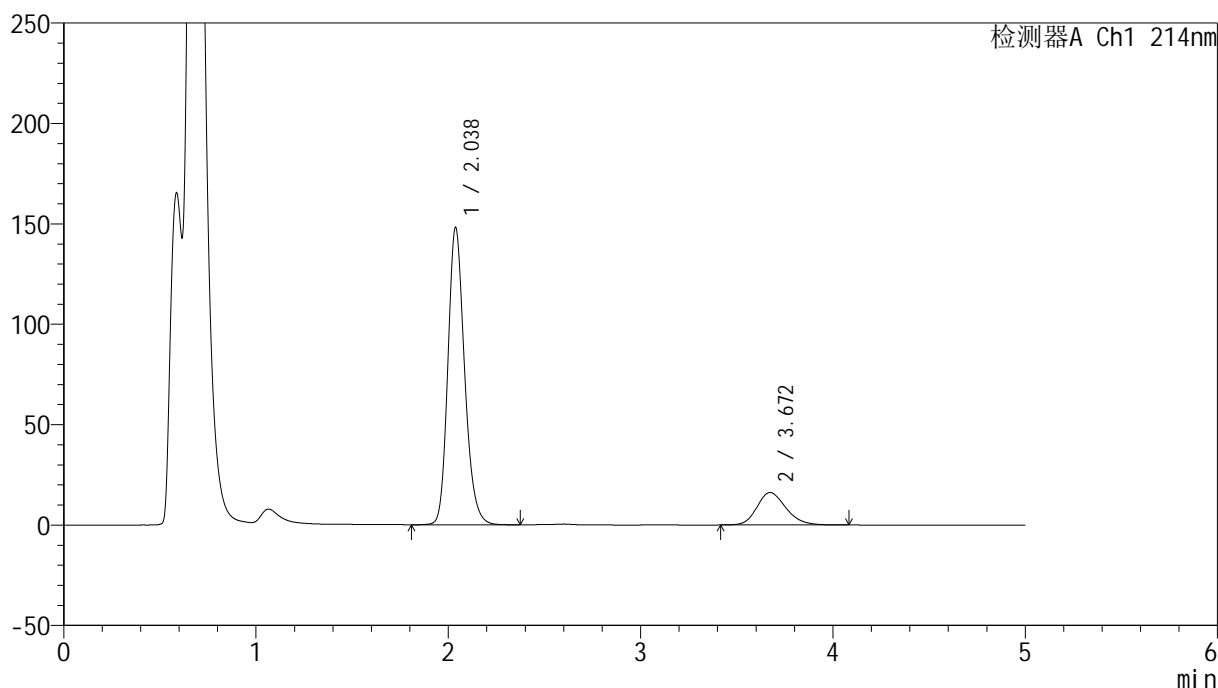
版本号: 6.115

实验者: xiechaojun

处理者: xiechaojun

## &lt;色谱图&gt;

mV



## &lt;峰表&gt;

检测器A Ch1 214nm

峰号	保留时间	面积	面积%	高度	理论塔板数(USP)	拖尾因子	分离度(USP)
1	2.038	893334	84.037	148124	2719	1.199	--
2	3.672	169690	15.963	16182	2918	1.205	7.631
总计		1063024	100.000	164306			



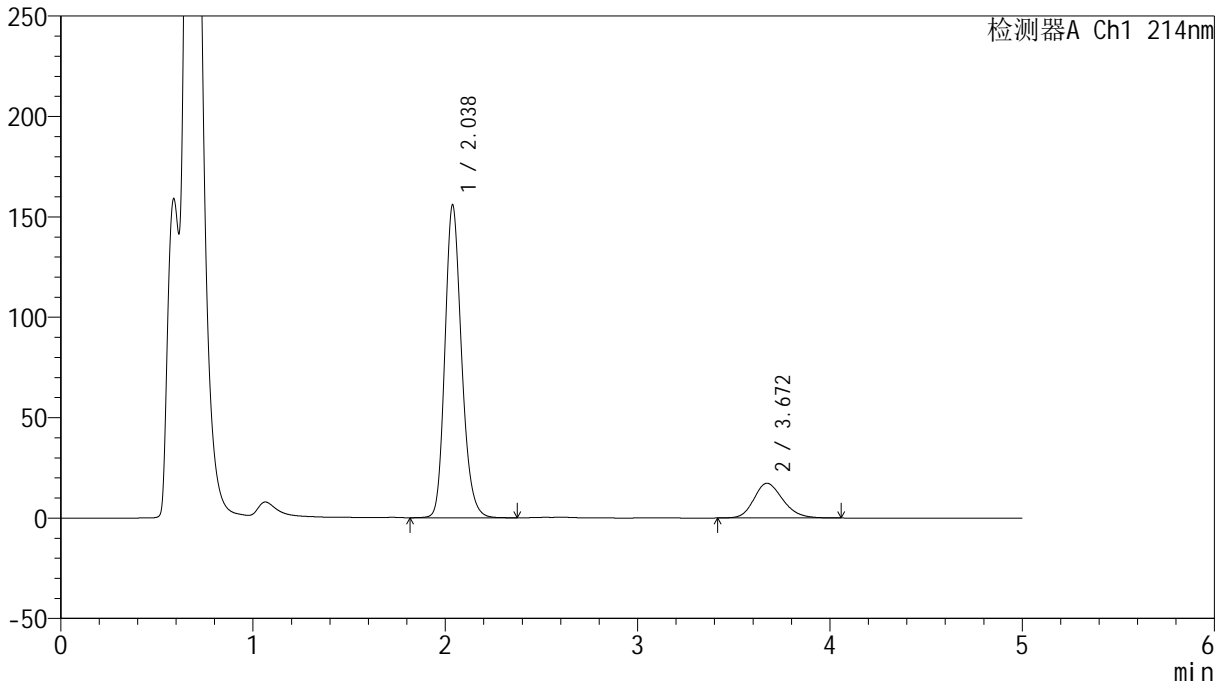
# SMF-387

## <样品信息>

色谱柱:XB-C18(4.6mm\*50mm,5μm) 流速: 1.2ml/min  
 柱温:30°C 波长: 214nm  
 数据文件名: RC\$SMF-387 - 0-71/24-423-2 - zzp-2024092721p-rcqx-pH4.5+sdsjz-1-jf50z-20min-P3.lcd  
 方法文件名: RC\$SMF-387 - SMF-387-rcff-FX273.lcm  
 批处理文件名: RC\$SMF-387 - 20241017-rcqx-FX273.lcb  
 样品瓶号: 2-22  
 进样体积: 100 μl 版本号: 6.115  
 进样时间: 2024/10/17 18:57:15 实验者: xiechaojun  
 处理时间 (V2): 2024/10/18 11:12:37 处理者: xiechaojun  
 仪器型号: SHIMADZU LC-2050C(FX273)

## <色谱图>

mV



## <峰表>

检测器A Ch1 214nm

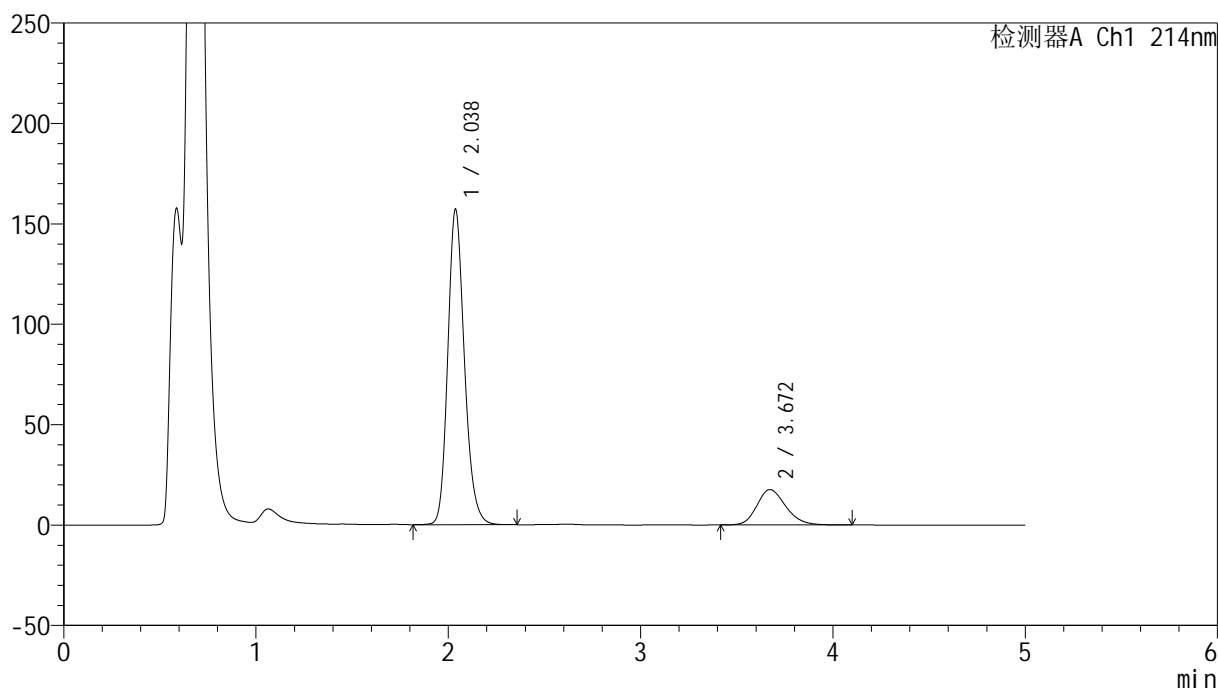
峰号	保留时间	面积	面积%	高度	理论塔板数(USP)	拖尾因子	分离度(USP)
1	2.038	938873	83.876	155837	2725	1.197	--
2	3.672	180489	16.124	17302	2924	1.205	7.637
总计		1119363	100.000	173139			

## &lt;样品信息&gt;

色谱柱:XB-C18(4.6mm\*50mm,5 $\mu$ m) 流速:1.2ml/min  
柱温:30 $^{\circ}$ C 波长:214nm  
数据文件名:RC\$SMF-387-0-71/24-424-2-zzp-2024092721p-rcqx-pH4.5+sdsjz-1-jf50z-20min-P4.lcd  
方法文件名:RC\$SMF-387-SMF-387-rcff-FX273.lcm  
批处理文件名:RC\$SMF-387-20241017-rcqx-FX273.lcb  
样品瓶号:2-31  
进样体积:100  $\mu$ l 版本号:6.115  
进样时间:2024/10/17 19:02:44 实验者:xiechoajun  
处理时间(V2):2024/10/18 11:12:40 处理者:xiechoajun  
仪器型号:SHIMADZU LC-2050C(FX273)

## &lt;色谱图&gt;

mV



## &lt;峰表&gt;

检测器A Ch1 214nm

峰号	保留时间	面积	面积%	高度	理论塔板数(USP)	拖尾因子	分离度(USP)
1	2.038	945206	83.722	157121	2734	1.190	--
2	3.672	183775	16.278	17657	2948	1.204	7.665
总计		1128980	100.000	174778			

## &lt;样品信息&gt;

色谱柱:XB-C18(4.6mm\*50mm,5 $\mu$ m)柱温:30 $^{\circ}$ C

数据文件名: RC\$SMF-387 - 0-71/24-425-2 - zzp-2024092721p-rcqx-pH4.5+sdsjz-1-jf50z-20min-P5.lcd

方法文件名: RC\$SMF-387 - SMF-387-rcff-FX273.lcm

批处理文件名: RC\$SMF-387 - 20241017-rcqx-FX273.lcb

样品瓶号: 2-40

进样体积: 100  $\mu$ l

进样时间: 2024/10/17 19:08:14

处理时间 (V2): 2024/10/18 11:12:43

仪器型号: SHIMADZU LC-2050C(FX273)

流速: 1.2ml/min

波长: 214nm

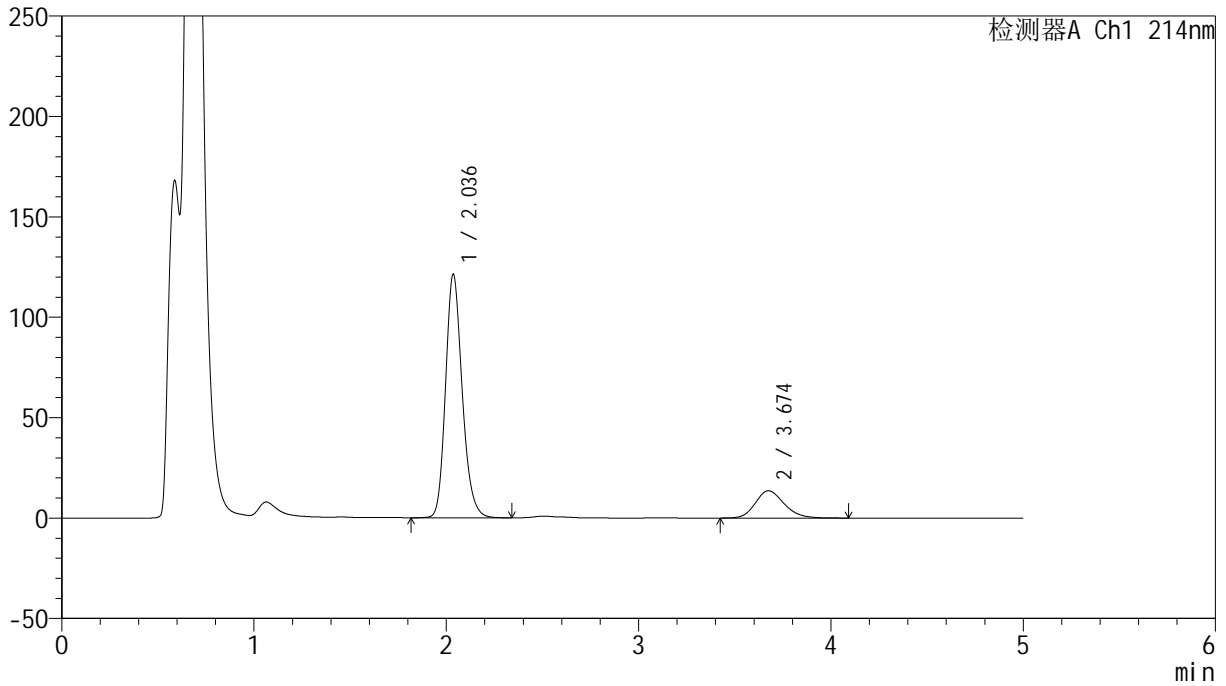
版本号: 6.115

实验者: xiechaojun

处理者: xiechaojun

## &lt;色谱图&gt;

mV



## &lt;峰表&gt;

检测器A Ch1 214nm

峰号	保留时间	面积	面积%	高度	理论塔板数(USP)	拖尾因子	分离度(USP)
1	2.036	731132	83.771	121139	2718	1.196	--
2	3.674	141642	16.229	13577	2960	1.196	7.682
总计		872775	100.000	134716			

## &lt;样品信息&gt;

色谱柱:XB-C18(4.6mm\*50mm,5 $\mu$ m)柱温:30 $^{\circ}$ C

数据文件名: RC\$SMF-387 - 0-71/24-426-2 - zzp-2024092721p-rcqx-pH4.5+sdsjz-1-jf50z-20min-P6.lcd

方法文件名: RC\$SMF-387 - SMF-387-rcff-FX273.lcm

批处理文件名: RC\$SMF-387 - 20241017-rcqx-FX273.lcb

样品瓶号: 2-49

进样体积: 100  $\mu$ l

进样时间: 2024/10/17 19:13:43

处理时间 (V2): 2024/10/18 11:12:45

仪器型号: SHIMADZU LC-2050C(FX273)

流速: 1.2ml/min

波长: 214nm

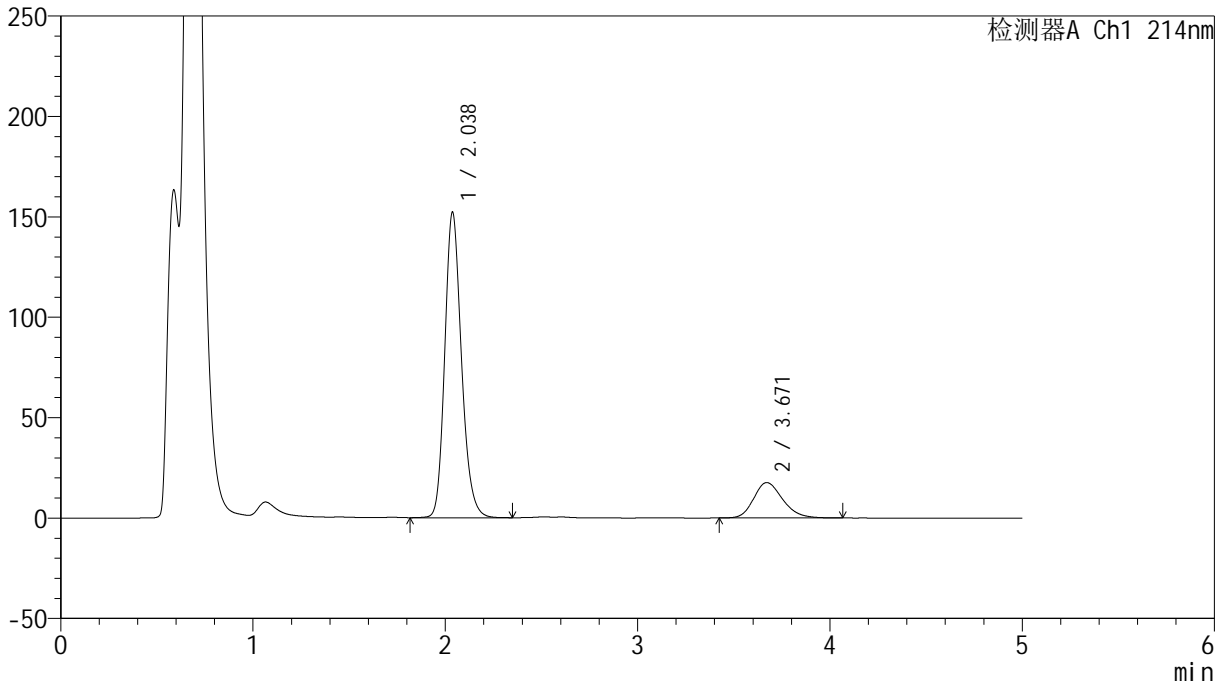
版本号: 6.115

实验者: xiechaojun

处理者: xiechaojun

## &lt;色谱图&gt;

mV



## &lt;峰表&gt;

检测器A Ch1 214nm

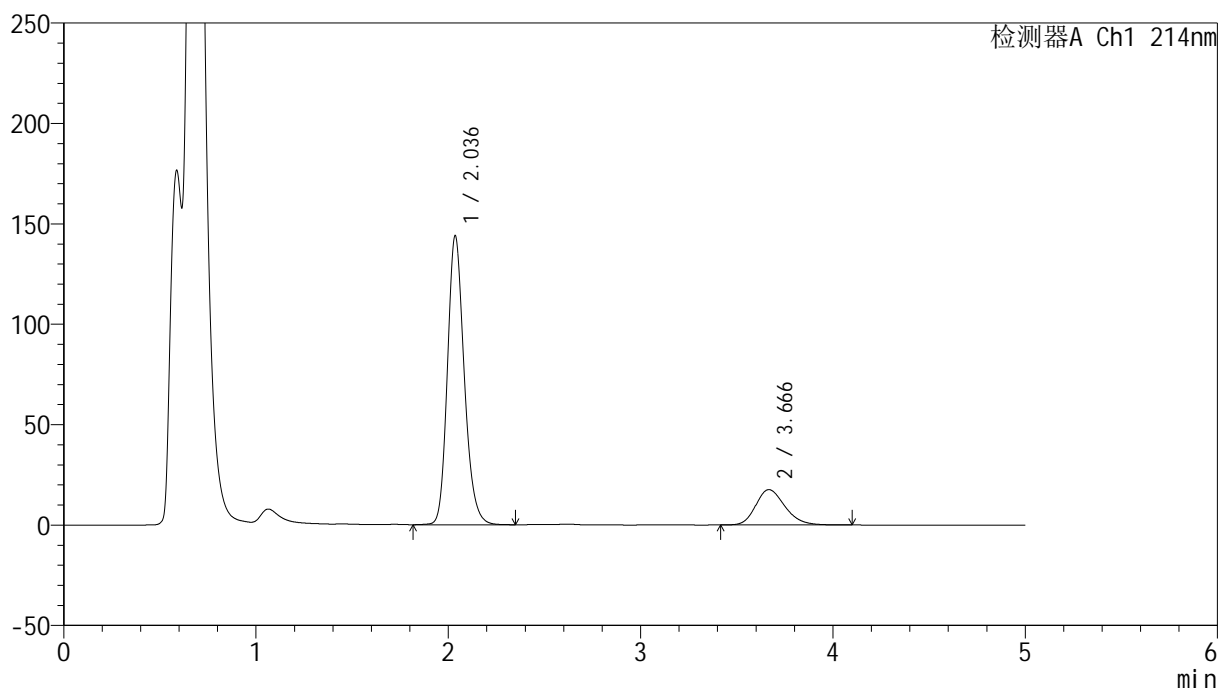
峰号	保留时间	面积	面积%	高度	理论塔板数(USP)	拖尾因子	分离度(USP)
1	2.038	918967	83.323	152124	2710	1.193	--
2	3.671	183930	16.677	17620	2923	1.218	7.629
总计		1102898	100.000	169745			

## &lt;样品信息&gt;

色谱柱:XB-C18(4.6mm\*50mm,5 $\mu$ m) 流速:1.2ml/min  
柱温:30 $^{\circ}$ C 波长:214nm  
数据文件名:RC\$SMF-387-0-71/24-427-2-zzp-2024092721p-rcqx-pH4.5+sdsjz-1-jf50z-30min-P1.lcd  
方法文件名:RC\$SMF-387-SMF-387-rcff-FX273.lcm  
批处理文件名:RC\$SMF-387-20241017-rcqx-FX273.lcb  
样品瓶号:2-5  
进样体积:100  $\mu$ l 版本号:6.115  
进样时间:2024/10/17 19:19:13 实验者:xiechoajun  
处理时间(V2):2024/10/18 11:12:48 处理者:xiechoajun  
仪器型号:SHIMADZU LC-2050C(FX273)

## &lt;色谱图&gt;

mV



## &lt;峰表&gt;

检测器A Ch1 214nm

峰号	保留时间	面积	面积%	高度	理论塔板数(USP)	拖尾因子	分离度(USP)
1	2.036	873682	82.487	143692	2681	1.196	--
2	3.666	185493	17.513	17604	2861	1.221	7.556
总计		1059175	100.000	161296			



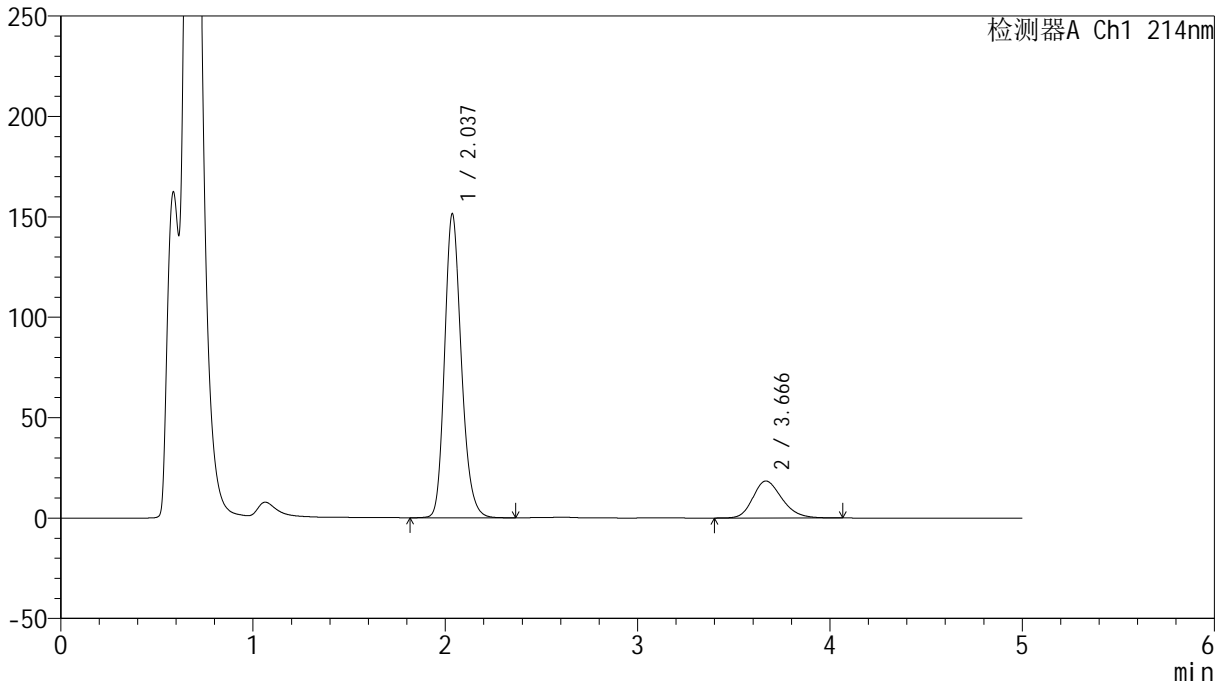
# SMF-387

## <样品信息>

色谱柱:XB-C18(4.6mm\*50mm,5μm) 流速: 1.2ml/min  
 柱温:30°C 波长: 214nm  
 数据文件名: RC\$SMF-387 - 0-71/24-428-2 - zzp-2024092721p-rcqx-pH4.5+sdsjz-1-jf50z-30min-P2.lcd  
 方法文件名: RC\$SMF-387 - SMF-387-rcff-FX273.lcm  
 批处理文件名: RC\$SMF-387 - 20241017-rcqx-FX273.lcb  
 样品瓶号: 2-14  
 进样体积: 100 μl 版本号: 6.115  
 进样时间: 2024/10/17 19:24:43 实验者: xiechaojun  
 处理时间 (V2): 2024/10/18 11:12:51 处理者: xiechaojun  
 仪器型号: SHIMADZU LC-2050C(FX273)

## <色谱图>

mV



## <峰表>

检测器A Ch1 214nm

峰号	保留时间	面积	面积%	高度	理论塔板数(USP)	拖尾因子	分离度(USP)
1	2.037	916985	82.599	151309	2698	1.202	--
2	3.666	193173	17.401	18418	2898	1.226	7.593
总计		1110159	100.000	169728			



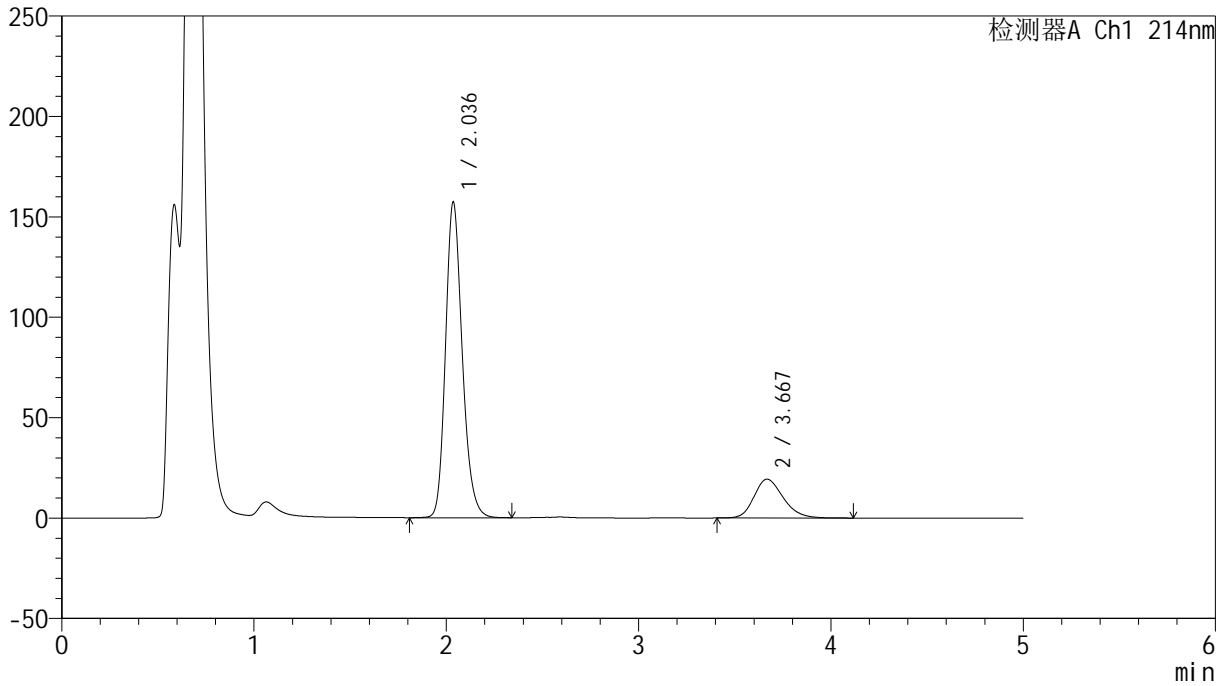
# SMF-387

## <样品信息>

色谱柱 :XB-C18(4.6mm\*50mm,5μm) 流速: 1.2ml/min  
 柱温 :30°C 波长: 214nm  
 数据文件名: RC\$SMF-387 - 0-71/24-429-2 - zzp-2024092721p-rcqx-pH4.5+sdsjz-1-jf50z-30min-P3.lcd  
 方法文件名: RC\$SMF-387 - SMF-387-rcff-FX273.lcm  
 批处理文件名: RC\$SMF-387 - 20241017-rcqx-FX273.lcb  
 样品瓶号: 2-23  
 进样体积: 100 μl 版本号: 6.115  
 进样时间: 2024/10/17 19:30:12 实验者: xiechaojun  
 处理时间 (V2) : 2024/10/18 11:12:54 处理者: xiechaojun  
 仪器型号: SHIMADZU LC-2050C(FX273)

## <色谱图>

mV



## <峰表>

检测器A Ch1 214nm

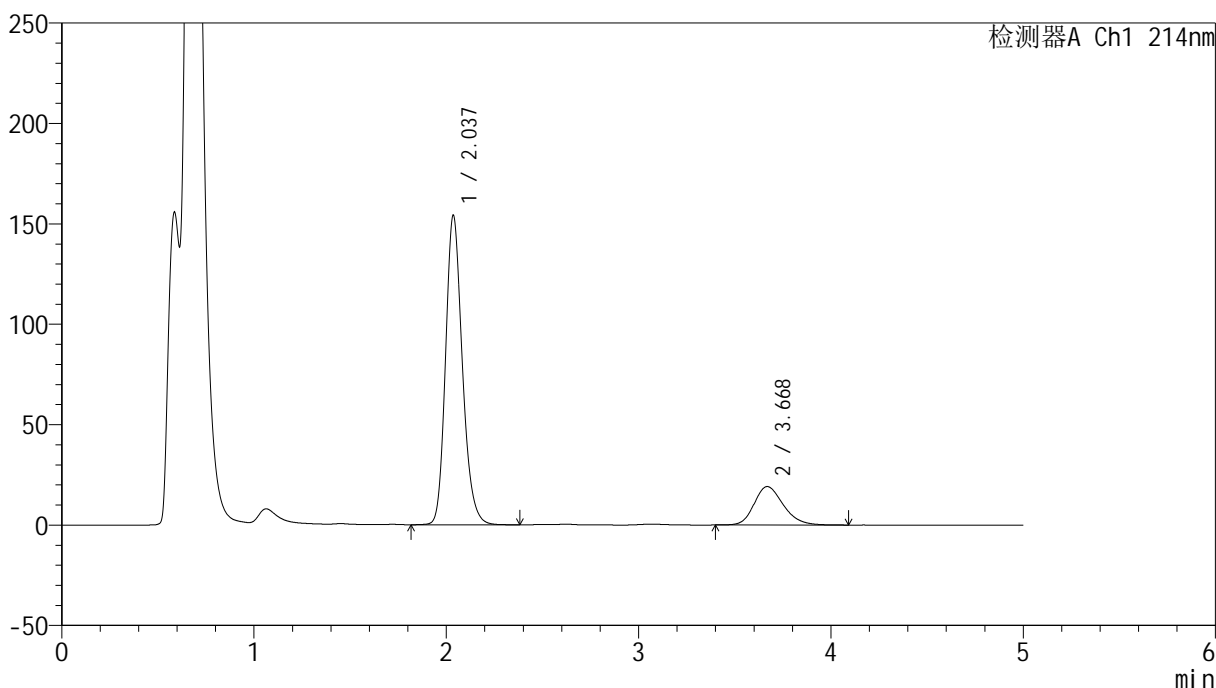
峰号	保留时间	面积	面积%	高度	理论塔板数(USP)	拖尾因子	分离度(USP)
1	2.036	951856	82.403	157031	2697	1.202	--
2	3.667	203266	17.597	19305	2872	1.224	7.575
总计		1155121	100.000	176336			

## &lt;样品信息&gt;

色谱柱:XB-C18(4.6mm\*50mm,5 $\mu$ m) 流速:1.2ml/min  
柱温:30 $^{\circ}$ C 波长:214nm  
数据文件名:RC\$SMF-387-0-71/24-430-2-zzp-2024092721p-rcqx-pH4.5+sdsjz-1-jf50z-30min-P4.lcd  
方法文件名:RC\$SMF-387-SMF-387-rcff-FX273.lcm  
批处理文件名:RC\$SMF-387-20241017-rcqx-FX273.lcb  
样品瓶号:2-32  
进样体积:100  $\mu$ l 版本号:6.115  
进样时间:2024/10/17 19:35:42 实验者:xiechoajun  
处理时间(V2):2024/10/18 11:12:57 处理者:xiechoajun  
仪器型号:SHIMADZU LC-2050C(FX273)

## &lt;色谱图&gt;

mV



## &lt;峰表&gt;

检测器A Ch1 214nm

峰号	保留时间	面积	面积%	高度	理论塔板数(USP)	拖尾因子	分离度(USP)
1	2.037	935144	82.287	154002	2688	1.202	--
2	3.668	201303	17.713	19115	2891	1.223	7.587
总计		1136447	100.000	173117			

## &lt;样品信息&gt;

色谱柱:XB-C18(4.6mm\*50mm,5 $\mu$ m)柱温:30 $^{\circ}$ C

数据文件名: RC\$SMF-387 - 0-71/24-431-2 - zzp-2024092721p-rcqx-pH4.5+sdsjz-1-jf50z-30min-P5.lcd

方法文件名: RC\$SMF-387 - SMF-387-rcff-FX273.lcm

批处理文件名: RC\$SMF-387 - 20241017-rcqx-FX273.lcb

样品瓶号: 2-41

进样体积: 100  $\mu$ l

进样时间: 2024/10/17 19:41:12

处理时间 (V2): 2024/10/18 11:12:59

仪器型号: SHIMADZU LC-2050C(FX273)

流速: 1.2ml/min

波长: 214nm

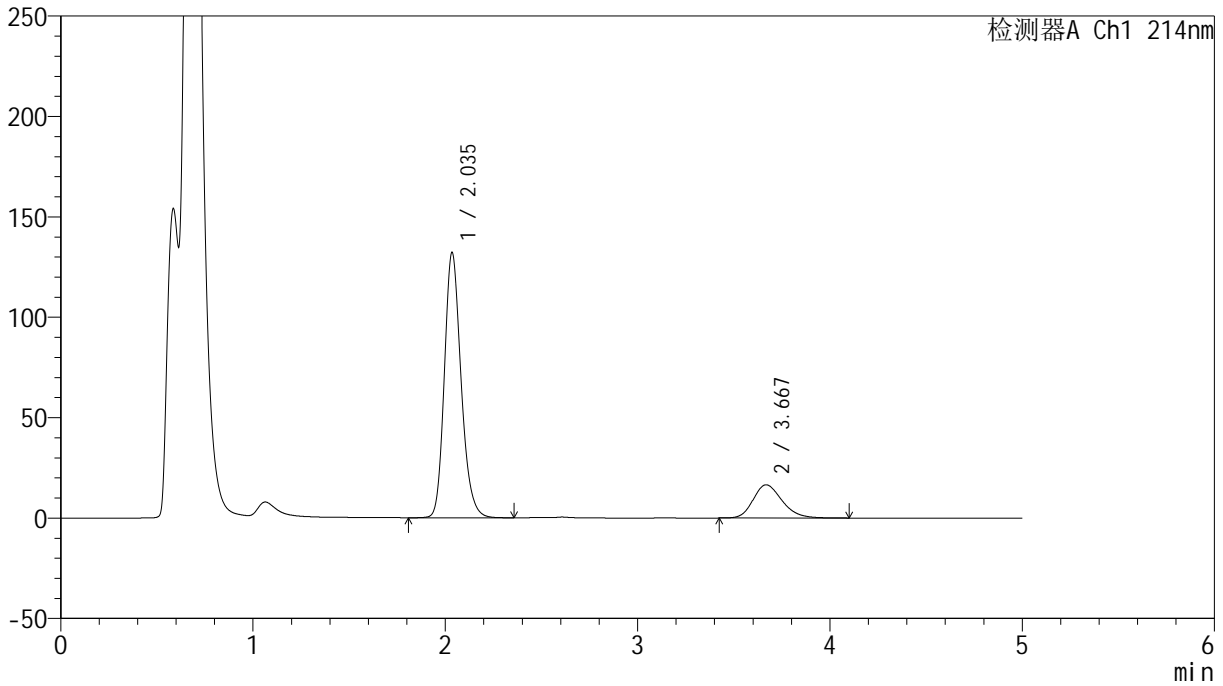
版本号: 6.115

实验者: xiechaojun

处理者: xiechaojun

## &lt;色谱图&gt;

mV



## &lt;峰表&gt;

检测器A Ch1 214nm

峰号	保留时间	面积	面积%	高度	理论塔板数(USP)	拖尾因子	分离度(USP)
1	2.035	799433	82.247	131742	2699	1.204	--
2	3.667	172552	17.753	16524	2930	1.231	7.631
总计		971985	100.000	148266			



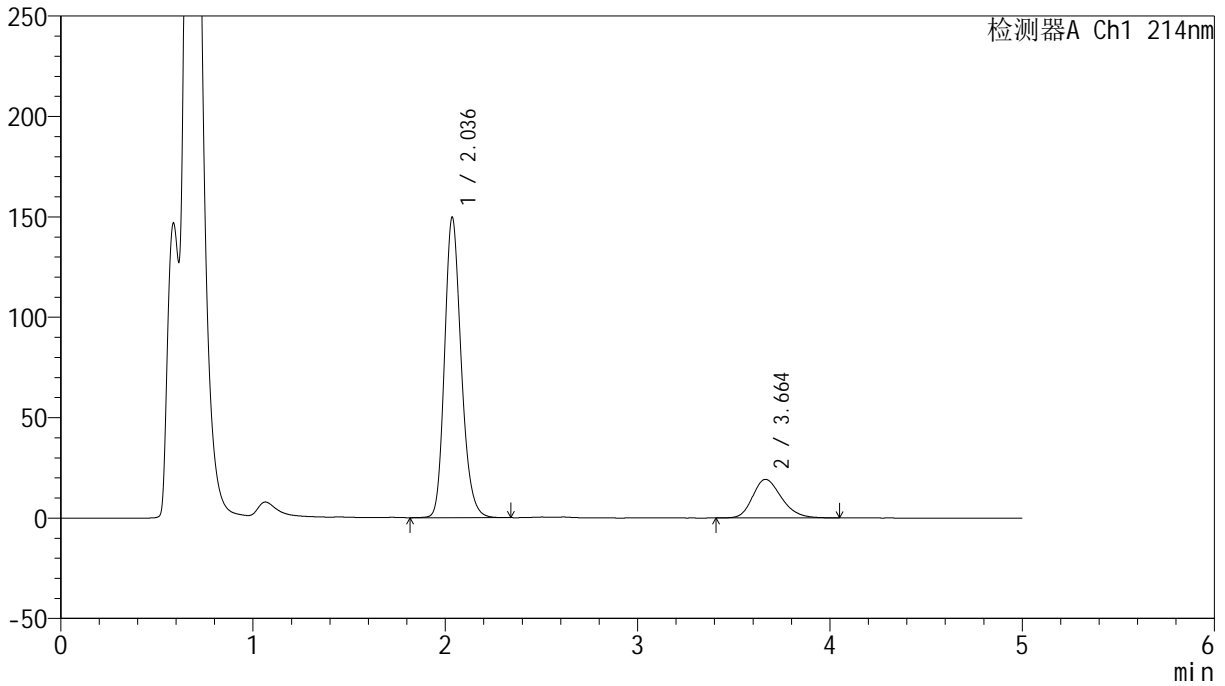
# SMF-387

## <样品信息>

色谱柱:XB-C18(4.6mm\*50mm,5μm) 流速: 1.2ml/min  
 柱温:30°C 波长: 214nm  
 数据文件名: RC\$SMF-387 - 0-71/24-432-2 - zzp-2024092721p-rcqx-pH4.5+sdsjz-1-jf50z-30min-P6.lcd  
 方法文件名: RC\$SMF-387 - SMF-387-rcff-FX273.lcm  
 批处理文件名: RC\$SMF-387 - 20241017-rcqx-FX273.lcb  
 样品瓶号: 2-50  
 进样体积: 100 μl 版本号: 6.115  
 进样时间: 2024/10/17 19:46:41 实验者: xiechaojun  
 处理时间 (V2): 2024/10/18 11:13:02 处理者: xiechaojun  
 仪器型号: SHIMADZU LC-2050C(FX273)

## <色谱图>

mV



## <峰表>

检测器A Ch1 214nm

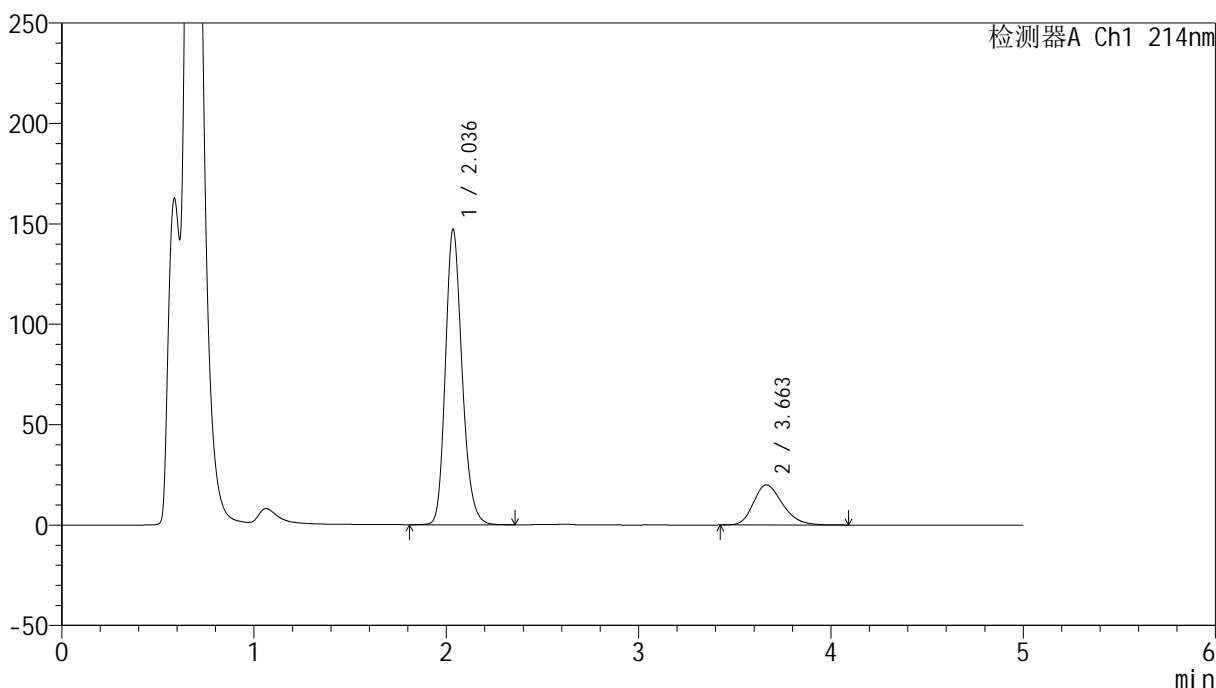
峰号	保留时间	面积	面积%	高度	理论塔板数(USP)	拖尾因子	分离度(USP)
1	2.036	901316	81.881	149401	2724	1.207	--
2	3.664	199452	18.119	19214	2938	1.236	7.635
总计		1100768	100.000	168615			

## &lt;样品信息&gt;

色谱柱:XB-C18(4.6mm\*50mm,5 $\mu$ m) 流速: 1.2ml/min  
柱温:30 $^{\circ}$ C 波长: 214nm  
数据文件名: RC\$SMF-387 - 0-71/24-433-2 - zzp-2024092721p-rcqx-pH4.5+sdsjz-1-jf50z-45min-P1.lcd  
方法文件名: RC\$SMF-387 - SMF-387-rcff-FX273.lcm  
批处理文件名: RC\$SMF-387 - 20241017-rcqx-FX273.lcb  
样品瓶号: 2-6  
进样体积: 100  $\mu$ l 版本号: 6.115  
进样时间: 2024/10/17 19:52:10 实验者: xiechaojun  
处理时间(V2): 2024/10/18 11:13:05 处理者: xiechaojun  
仪器型号: SHIMADZU LC-2050C(FX273)

## &lt;色谱图&gt;

mV



## &lt;峰表&gt;

检测器A Ch1 214nm

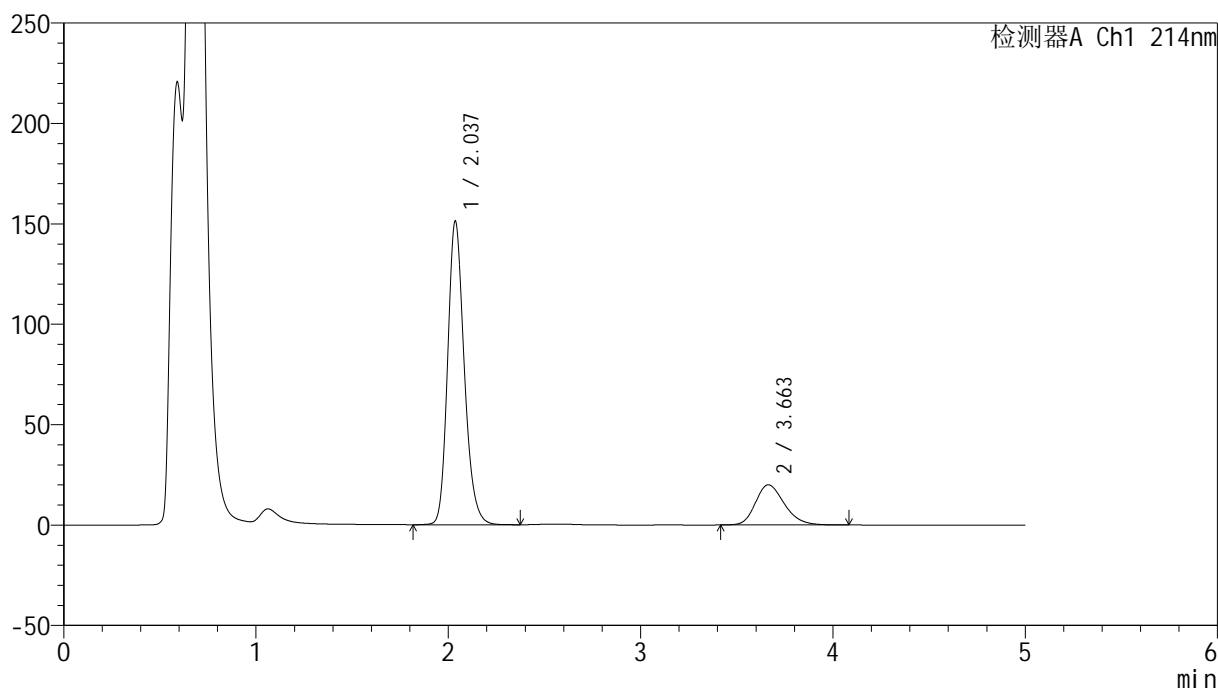
峰号	保留时间	面积	面积%	高度	理论塔板数(USP)	拖尾因子	分离度(USP)
1	2.036	888781	80.950	146778	2705	1.204	--
2	3.663	209152	19.050	19977	2883	1.254	7.581
总计		1097933	100.000	166754			

## &lt;样品信息&gt;

色谱柱:XB-C18(4.6mm\*50mm,5 $\mu$ m) 流速:1.2ml/min  
柱温:30 $^{\circ}$ C 波长:214nm  
数据文件名:RC\$SMF-387-0-71/24-434-2-zzp-2024092721p-rcqx-pH4.5+sdsjz-1-jf50z-45min-P2.lcd  
方法文件名:RC\$SMF-387-SMF-387-rcff-FX273.lcm  
批处理文件名:RC\$SMF-387-20241017-rcqx-FX273.lcb  
样品瓶号:2-15  
进样体积:100  $\mu$ l 版本号:6.115  
进样时间:2024/10/17 19:57:40 实验者: xiechaojun  
处理时间(V2):2024/10/18 11:13:08 处理者: xiechaojun  
仪器型号:SHIMADZU LC-2050C(FX273)

## &lt;色谱图&gt;

mV



## &lt;峰表&gt;

检测器A Ch1 214nm

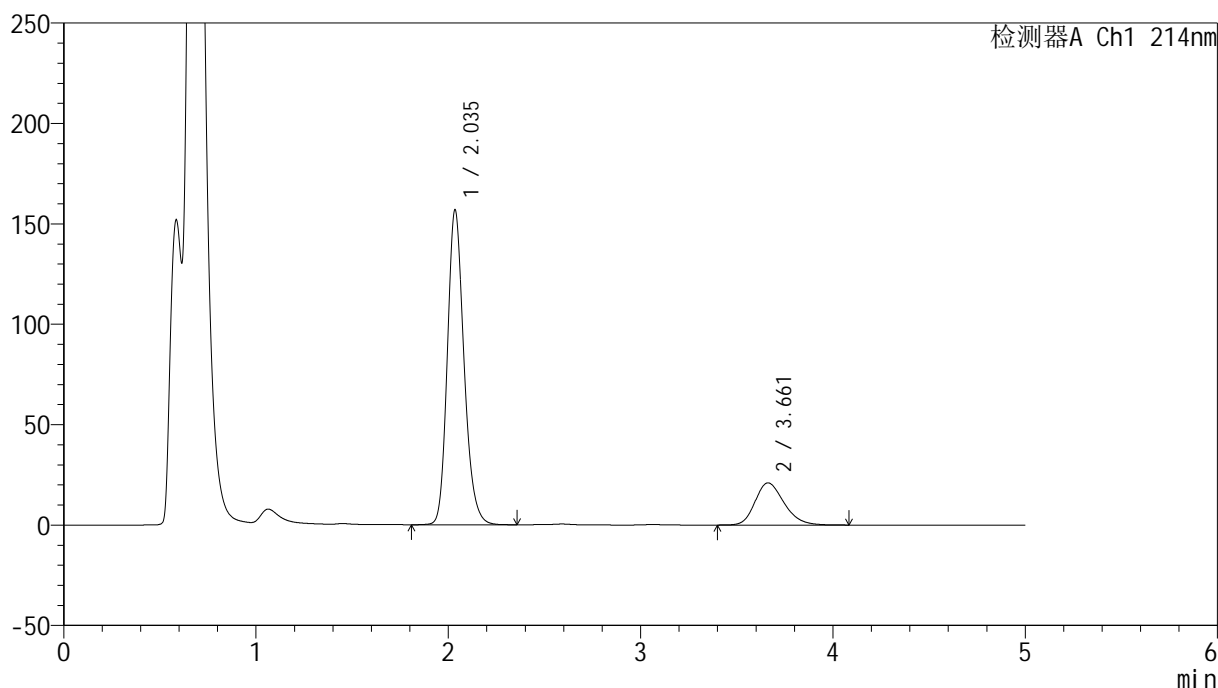
峰号	保留时间	面积	面积%	高度	理论塔板数(USP)	拖尾因子	分离度(USP)
1	2.037	908362	81.359	151095	2742	1.204	--
2	3.663	208127	18.641	20015	2938	1.244	7.638
总计		1116489	100.000	171110			

## &lt;样品信息&gt;

色谱柱:XB-C18(4.6mm\*50mm,5 $\mu$ m) 流速:1.2ml/min  
柱温:30 $^{\circ}$ C 波长:214nm  
数据文件名:RC\$SMF-387-0-71/24-435-2-zzp-2024092721p-rcqx-pH4.5+sdsjz-1-jf50z-45min-P3.lcd  
方法文件名:RC\$SMF-387-SMF-387-rcff-FX273.lcm  
批处理文件名:RC\$SMF-387-20241017-rcqx-FX273.lcb  
样品瓶号:2-24  
进样体积:100  $\mu$ l 版本号:6.115  
进样时间:2024/10/17 20:03:10 实验者: xiechaojun  
处理时间(V2):2024/10/18 11:13:11 处理者: xiechaojun  
仪器型号:SHIMADZU LC-2050C(FX273)

## &lt;色谱图&gt;

mV



## &lt;峰表&gt;

检测器A Ch1 214nm

峰号	保留时间	面积	面积%	高度	理论塔板数(USP)	拖尾因子	分离度(USP)
1	2.035	945035	81.163	156308	2718	1.200	--
2	3.661	219327	18.837	20990	2908	1.237	7.603
总计		1164361	100.000	177298			



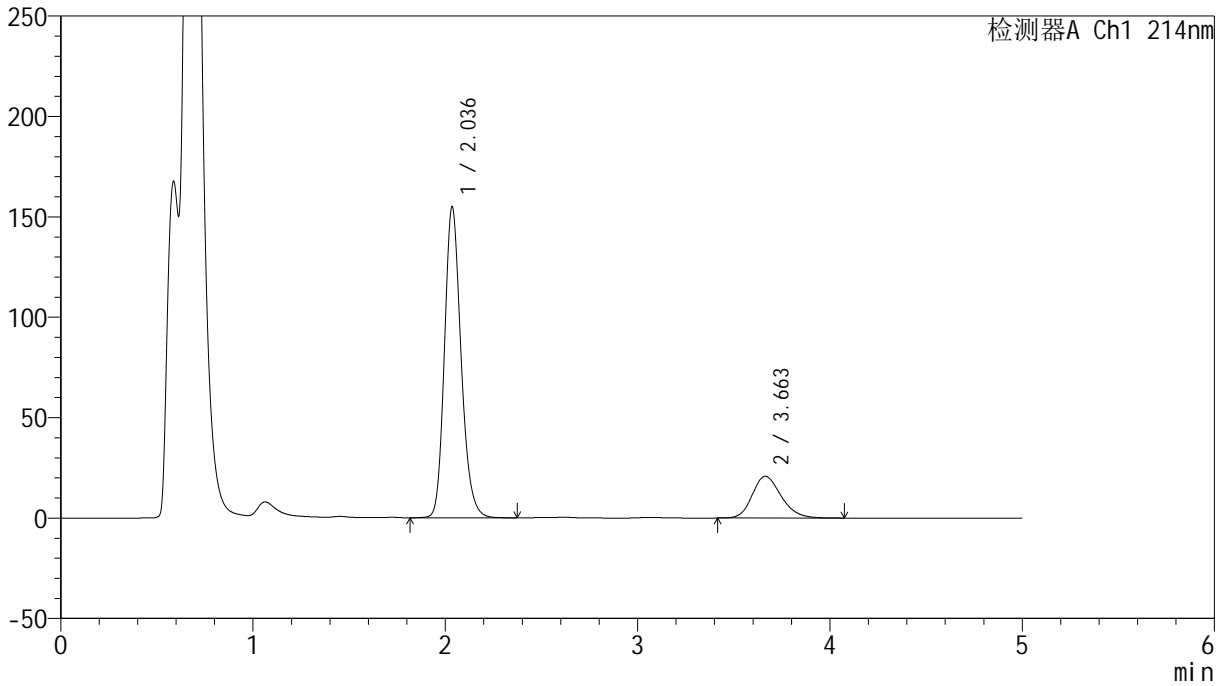
# SMF-387

## <样品信息>

色谱柱:XB-C18(4.6mm\*50mm,5μm) 流速: 1.2ml/min  
 柱温:30°C 波长: 214nm  
 数据文件名: RC\$SMF-387 - 0-71/24-436-2 - zzp-2024092721p-rcqx-pH4.5+sdsjz-1-jf50z-45min-P4.lcd  
 方法文件名: RC\$SMF-387 - SMF-387-rcff-FX273.lcm  
 批处理文件名: RC\$SMF-387 - 20241017-rcqx-FX273.lcb  
 样品瓶号: 2-33  
 进样体积: 100 μl 版本号: 6.115  
 进样时间: 2024/10/17 20:08:40 实验者: xiechaojun  
 处理时间 (V2): 2024/10/18 11:13:13 处理者: xiechaojun  
 仪器型号: SHIMADZU LC-2050C(FX273)

## <色谱图>

mV



## <峰表>

检测器A Ch1 214nm

峰号	保留时间	面积	面积%	高度	理论塔板数(USP)	拖尾因子	分离度(USP)
1	2.036	930289	81.129	154535	2738	1.194	--
2	3.663	216392	18.871	20816	2933	1.215	7.635
总计		1146681	100.000	175351			



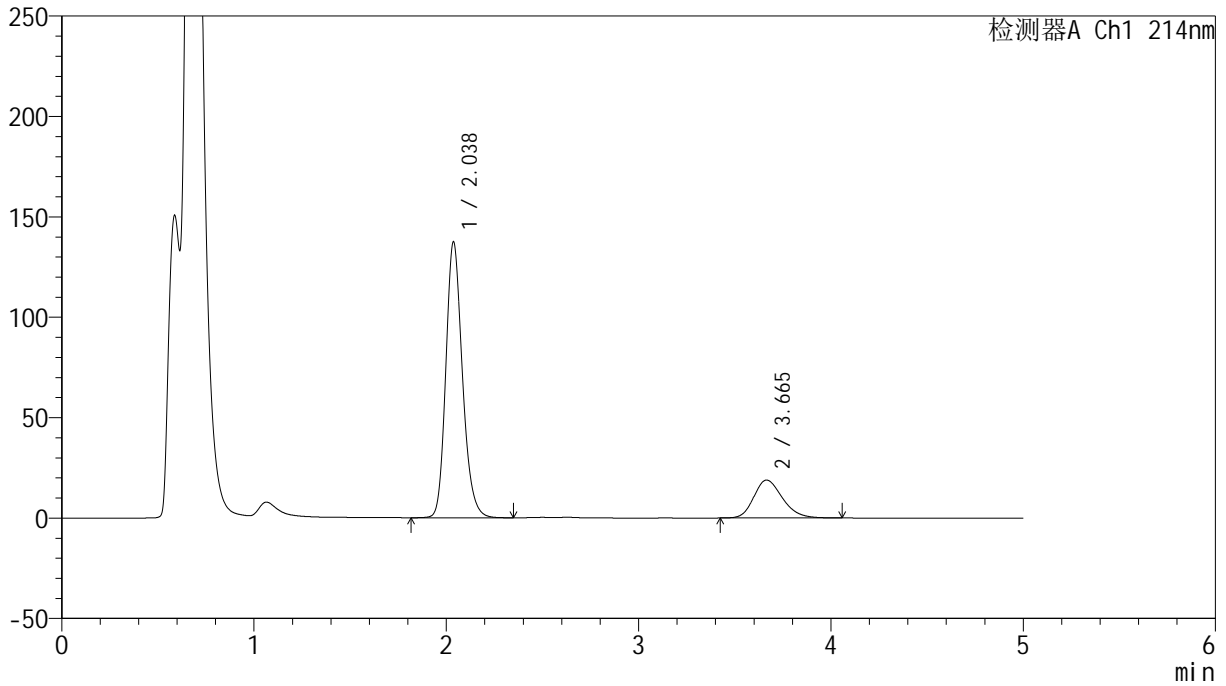
# SMF-387

## <样品信息>

色谱柱:XB-C18(4.6mm\*50mm,5μm) 流速: 1.2ml/min  
 柱温:30°C 波长: 214nm  
 数据文件名: RC\$SMF-387 - 0-71/24-437-2 - zzp-2024092721p-rcqx-pH4.5+sdsjz-1-jf50z-45min-P5.lcd  
 方法文件名: RC\$SMF-387 - SMF-387-rcff-FX273.lcm  
 批处理文件名: RC\$SMF-387 - 20241017-rcqx-FX273.lcb  
 样品瓶号: 2-42  
 进样体积: 100 μl 版本号: 6.115  
 进样时间: 2024/10/17 20:14:10 实验者: xiechaojun  
 处理时间 (V2): 2024/10/18 11:13:16 处理者: xiechaojun  
 仪器型号: SHIMADZU LC-2050C(FX273)

## <色谱图>

mV



## <峰表>

检测器A Ch1 214nm

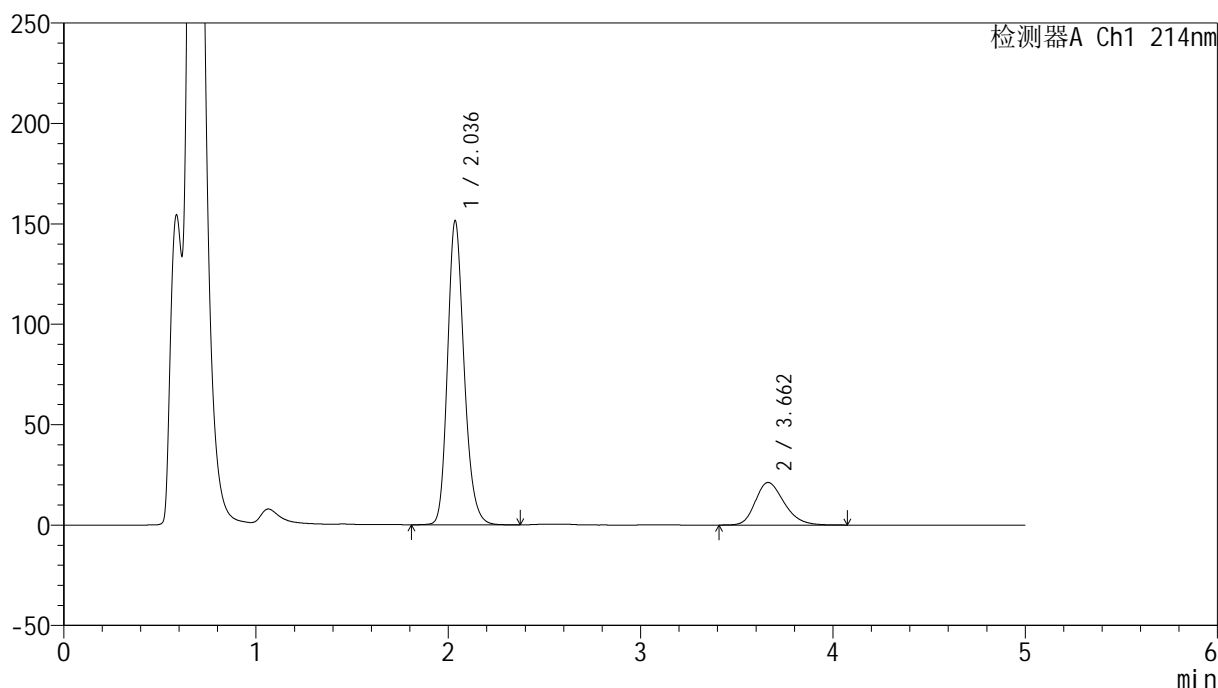
峰号	保留时间	面积	面积%	高度	理论塔板数(USP)	拖尾因子	分离度(USP)
1	2.038	824373	80.885	137402	2752	1.199	--
2	3.665	194815	19.115	18866	2968	1.226	7.668
总计		1019188	100.000	156267			

## &lt;样品信息&gt;

色谱柱:XB-C18(4.6mm\*50mm,5 $\mu$ m) 流速: 1.2ml/min  
柱温:30 $^{\circ}$ C 波长: 214nm  
数据文件名: RC\$SMF-387 - 0-71/24-438-2 - zzp-2024092721p-rcqx-pH4.5+sdsjz-1-jf50z-45min-P6.lcd  
方法文件名: RC\$SMF-387 - SMF-387-rcff-FX273.lcm  
批处理文件名: RC\$SMF-387 - 20241017-rcqx-FX273.lcb  
样品瓶号: 2-51  
进样体积: 100  $\mu$ l 版本号: 6.115  
进样时间: 2024/10/17 20:19:39 实验者: xiechaojun  
处理时间 (V2): 2024/10/18 11:13:19 处理者: xiechaojun  
仪器型号: SHIMADZU LC-2050C(FX273)

## &lt;色谱图&gt;

mV



## &lt;峰表&gt;

检测器A Ch1 214nm

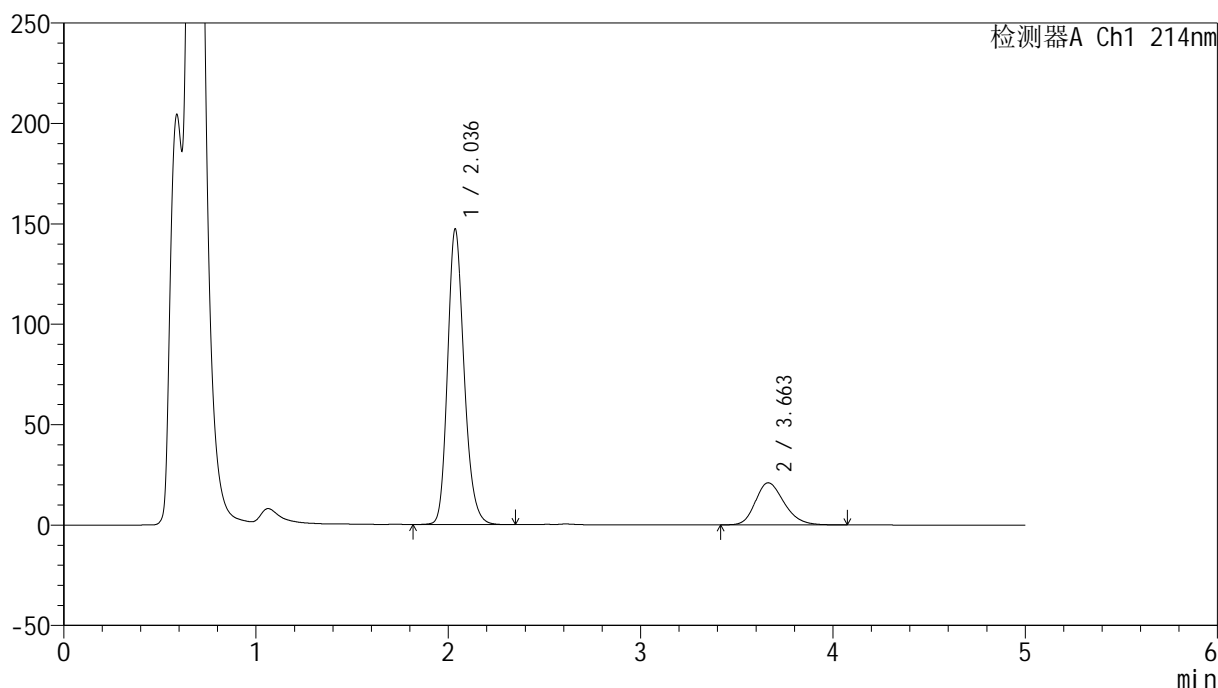
峰号	保留时间	面积	面积%	高度	理论塔板数(USP)	拖尾因子	分离度(USP)
1	2.036	908313	80.513	151195	2752	1.203	--
2	3.662	219845	19.487	21201	2948	1.253	7.652
总计		1128158	100.000	172396			

## &lt;样品信息&gt;

色谱柱:XB-C18(4.6mm\*50mm,5 $\mu$ m) 流速:1.2ml/min  
柱温:30 $^{\circ}$ C 波长:214nm  
数据文件名:RC\$SMF-387-0-71/24-439-2-zzp-2024092721p-rcqx-pH4.5+sdsjz-1-jf50z-60min-P1.lcd  
方法文件名:RC\$SMF-387-SMF-387-rcff-FX273.lcm  
批处理文件名:RC\$SMF-387-20241017-rcqx-FX273.lcb  
样品瓶号:2-7  
进样体积:100  $\mu$ l 版本号:6.115  
进样时间:2024/10/17 20:25:09 实验者: xiechaojun  
处理时间(V2):2024/10/18 11:13:22 处理者: xiechaojun  
仪器型号:SHIMADZU LC-2050C(FX273)

## &lt;色谱图&gt;

mV



## &lt;峰表&gt;

检测器A Ch1 214nm

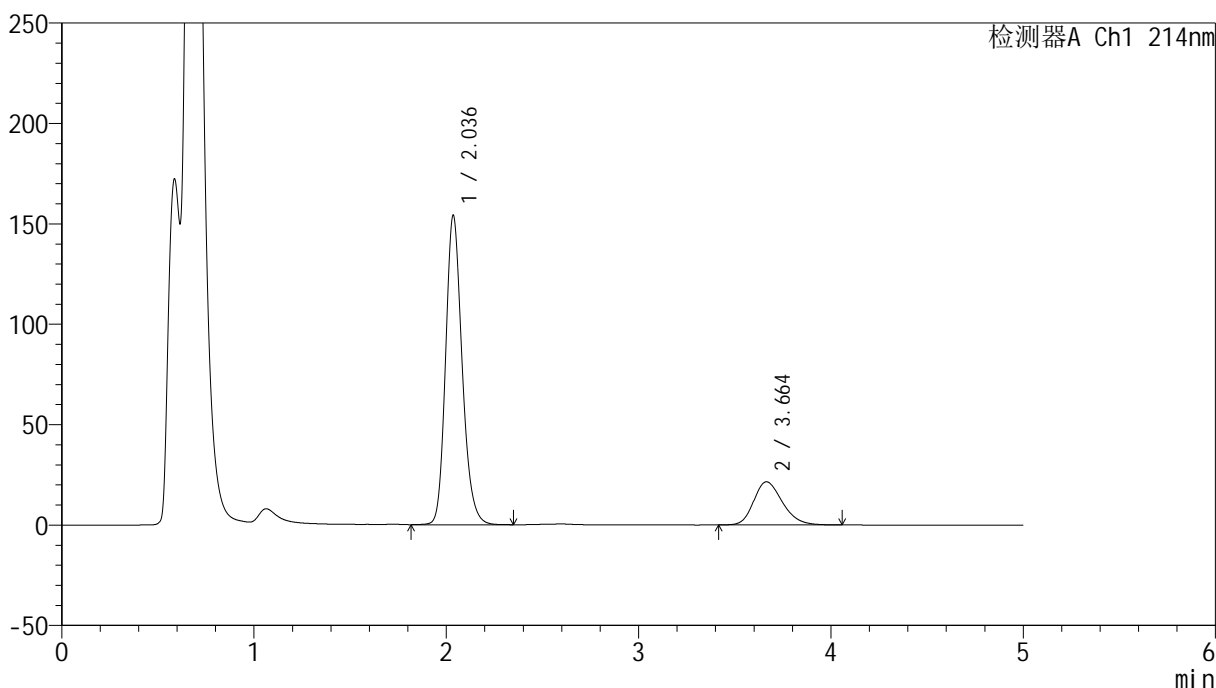
峰号	保留时间	面积	面积%	高度	理论塔板数(USP)	拖尾因子	分离度(USP)
1	2.036	880544	80.203	147020	2771	1.201	--
2	3.663	217346	19.797	20988	2956	1.230	7.669
总计		1097890	100.000	168008			

## &lt;样品信息&gt;

色谱柱:XB-C18(4.6mm\*50mm,5 $\mu$ m) 流速:1.2ml/min  
柱温:30 $^{\circ}$ C 波长:214nm  
数据文件名:RC\$SMF-387-0-71/24-440-2-zzp-2024092721p-rcqx-pH4.5+sdsjz-1-jf50z-60min-P2.lcd  
方法文件名:RC\$SMF-387-SMF-387-rcff-FX273.lcm  
批处理文件名:RC\$SMF-387-20241017-rcqx-FX273.lcb  
样品瓶号:2-16  
进样体积:100  $\mu$ l 版本号:6.115  
进样时间:2024/10/17 20:30:39 实验者: xiechaojun  
处理时间(V2):2024/10/18 11:13:26 处理者: xiechaojun  
仪器型号:SHIMADZU LC-2050C(FX273)

## &lt;色谱图&gt;

mV



## &lt;峰表&gt;

检测器A Ch1 214nm

峰号	保留时间	面积	面积%	高度	理论塔板数(USP)	拖尾因子	分离度(USP)
1	2.036	920600	80.548	153856	2772	1.196	--
2	3.664	222314	19.452	21489	2955	1.234	7.672
总计		1142914	100.000	175345			



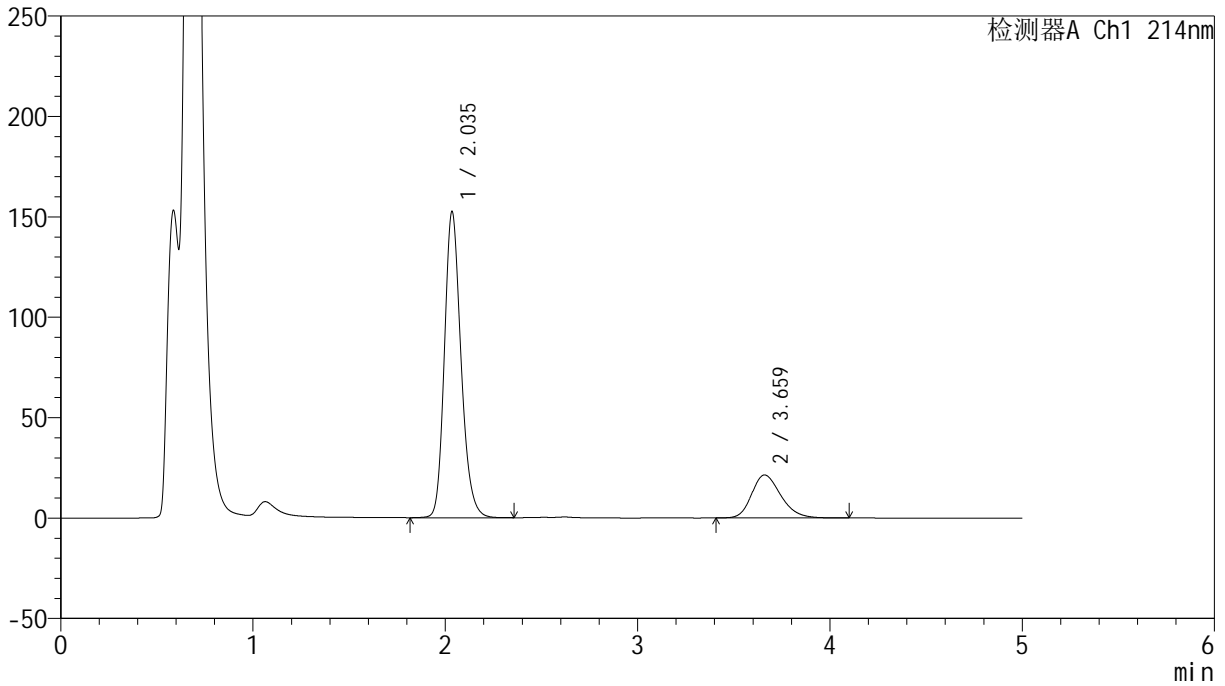
# SMF-387

## <样品信息>

色谱柱:XB-C18(4.6mm\*50mm,5μm) 流速: 1.2ml/min  
 柱温:30°C 波长: 214nm  
 数据文件名: RC\$SMF-387 - 0-71/24-441-2 - zzp-2024092721p-rcqx-pH4.5+sdsjz-1-jf50z-60min-P3.lcd  
 方法文件名: RC\$SMF-387 - SMF-387-rcff-FX273.lcm  
 批处理文件名: RC\$SMF-387 - 20241017-rcqx-FX273.lcb  
 样品瓶号: 2-25  
 进样体积: 100 μl 版本号: 6.115  
 进样时间: 2024/10/17 20:36:08 实验者: xiechaojun  
 处理时间 (V2): 2024/10/18 11:13:29 处理者: xiechaojun  
 仪器型号: SHIMADZU LC-2050C(FX273)

## <色谱图>

mV



## <峰表>

检测器A Ch1 214nm

峰号	保留时间	面积	面积%	高度	理论塔板数(USP)	拖尾因子	分离度(USP)
1	2.035	915102	80.301	151933	2740	1.203	--
2	3.659	224492	19.699	21376	2876	1.241	7.581
总计		1139594	100.000	173308			



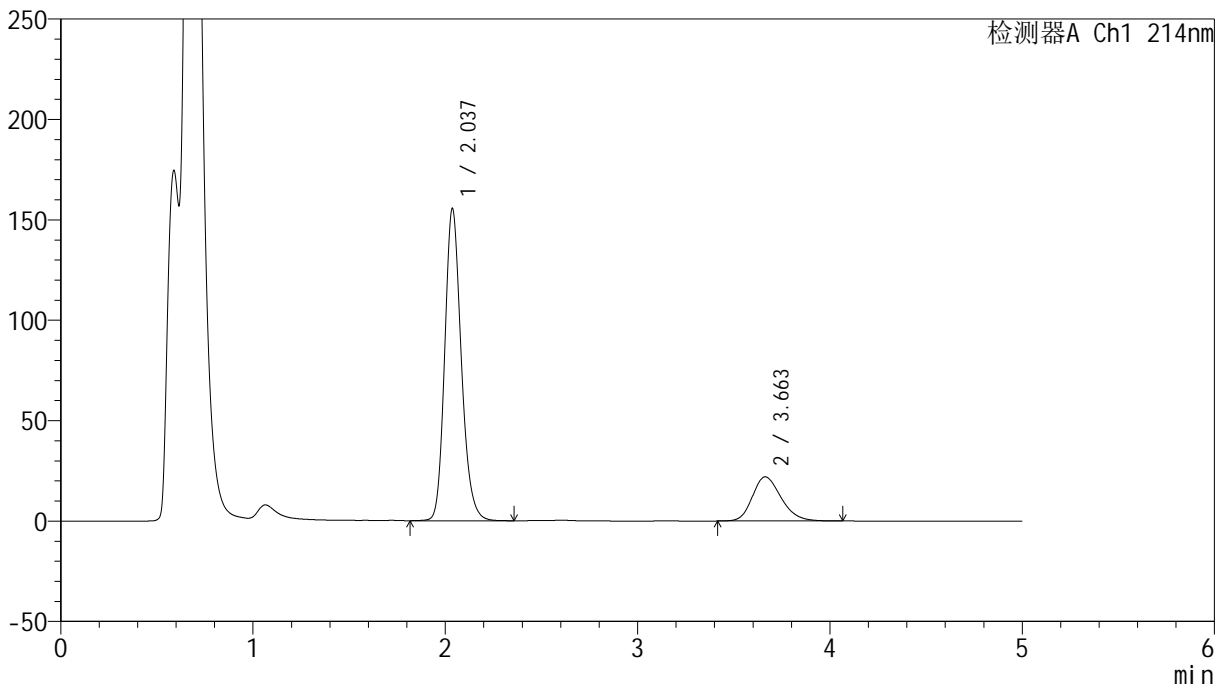
# SMF-387

## <样品信息>

色谱柱:XB-C18(4.6mm\*50mm,5μm) 流速: 1.2ml/min  
 柱温:30°C 波长: 214nm  
 数据文件名: RC\$SMF-387 - 0-71/24-442-2 - zzp-2024092721p-rcqx-pH4.5+sdsjz-1-jf50z-60min-P4.lcd  
 方法文件名: RC\$SMF-387 - SMF-387-rcff-FX273.lcm  
 批处理文件名: RC\$SMF-387 - 20241017-rcqx-FX273.lcb  
 样品瓶号: 2-34  
 进样体积: 100 μl 版本号: 6.115  
 进样时间: 2024/10/17 20:41:38 实验者: xiechaojun  
 处理时间 (V2): 2024/10/18 11:13:32 处理者: xiechaojun  
 仪器型号: SHIMADZU LC-2050C(FX273)

## <色谱图>

mV



## <峰表>

检测器A Ch1 214nm

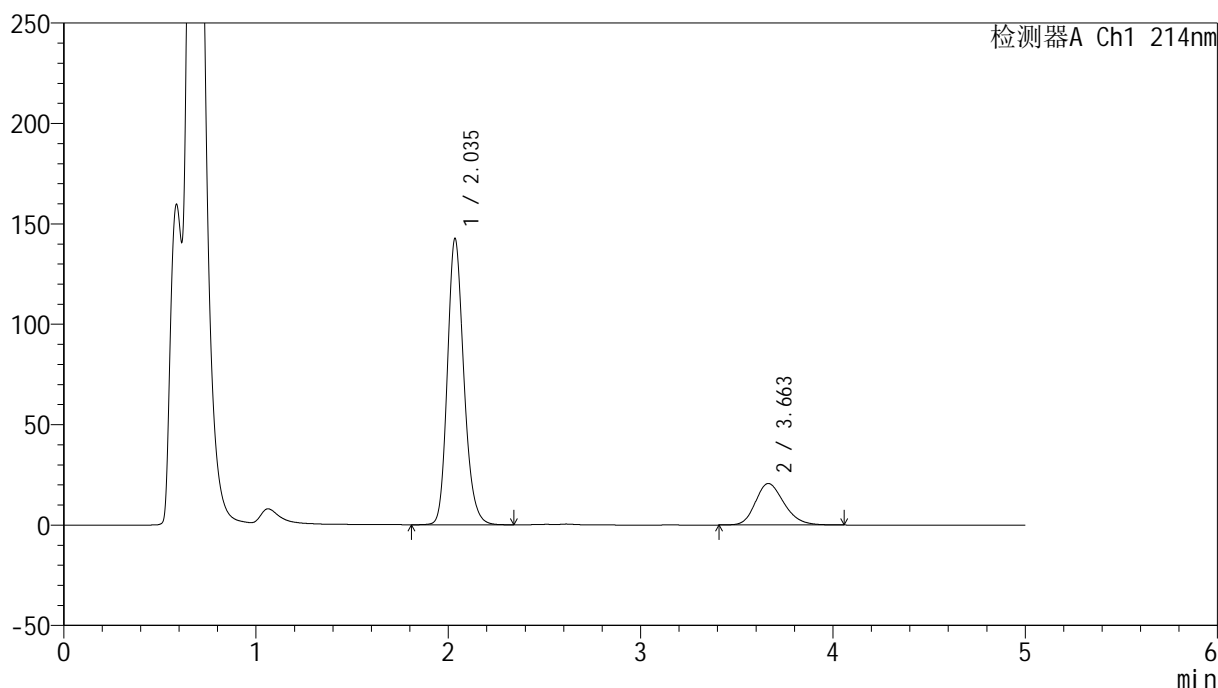
峰号	保留时间	面积	面积%	高度	理论塔板数(USP)	拖尾因子	分离度(USP)
1	2.037	930311	80.358	155411	2763	1.191	--
2	3.663	227393	19.642	21995	2957	1.227	7.660
总计		1157704	100.000	177406			

## &lt;样品信息&gt;

色谱柱:XB-C18(4.6mm\*50mm,5 $\mu$ m) 流速:1.2ml/min  
柱温:30 $^{\circ}$ C 波长:214nm  
数据文件名:RC\$SMF-387-0-71/24-443-2-zzp-2024092721p-rcqx-pH4.5+sdsjz-1-jf50z-60min-P5.lcd  
方法文件名:RC\$SMF-387-SMF-387-rcff-FX273.lcm  
批处理文件名:RC\$SMF-387-20241017-rcqx-FX273.lcb  
样品瓶号:2-43  
进样体积:100  $\mu$ l 版本号:6.115  
进样时间:2024/10/17 20:47:08 实验者:xiechoajun  
处理时间(V2):2024/10/18 11:13:34 处理者:xiechoajun  
仪器型号:SHIMADZU LC-2050C(FX273)

## &lt;色谱图&gt;

mV



## &lt;峰表&gt;

检测器A Ch1 214nm

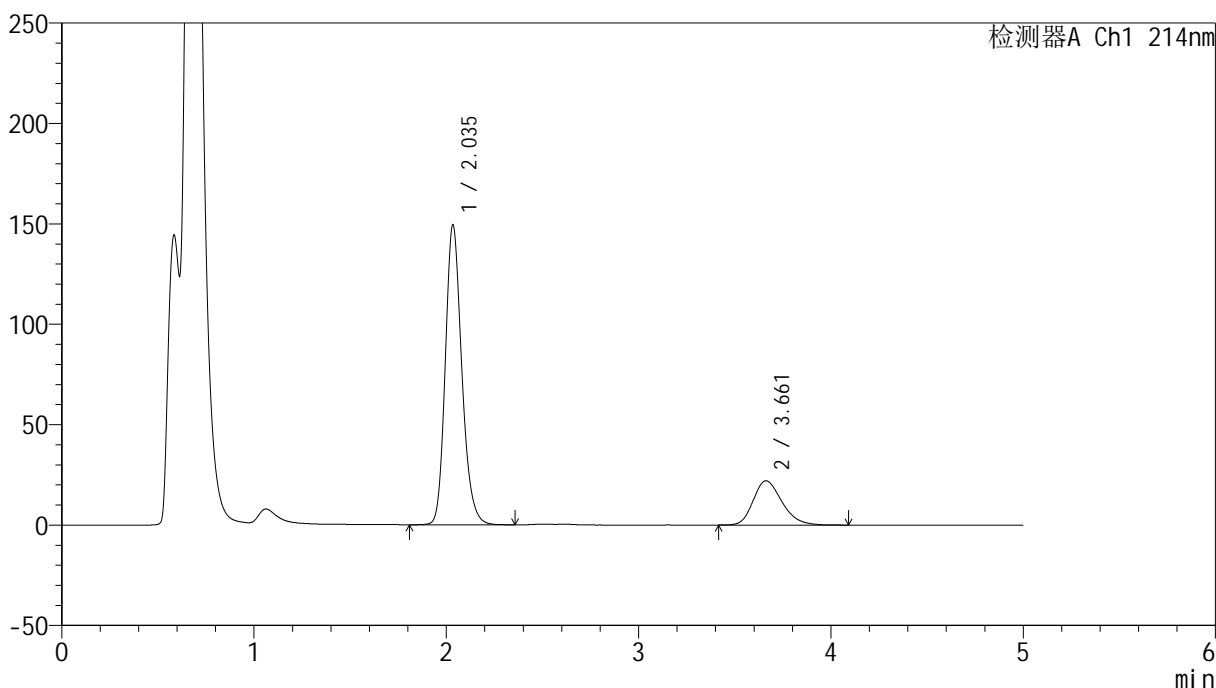
峰号	保留时间	面积	面积%	高度	理论塔板数(USP)	拖尾因子	分离度(USP)
1	2.035	849132	79.963	142087	2790	1.193	--
2	3.663	212779	20.037	20682	2989	1.221	7.713
总计		1061911	100.000	162769			

## &lt;样品信息&gt;

色谱柱:XB-C18(4.6mm\*50mm,5 $\mu$ m) 流速:1.2ml/min  
柱温:30 $^{\circ}$ C 波长:214nm  
数据文件名:RC\$SMF-387-0-71/24-444-2-zzp-2024092721p-rcqx-pH4.5+sdsjz-1-jf50z-60min-P6.lcd  
方法文件名:RC\$SMF-387-SMF-387-rcff-FX273.lcm  
批处理文件名:RC\$SMF-387-20241017-rcqx-FX273.lcb  
样品瓶号:2-52  
进样体积:100  $\mu$ l 版本号:6.115  
进样时间:2024/10/17 20:52:38 实验者: xiechaojun  
处理时间(V2):2024/10/18 11:13:37 处理者: xiechaojun  
仪器型号:SHIMADZU LC-2050C(FX273)

## &lt;色谱图&gt;

mV



## &lt;峰表&gt;

检测器A Ch1 214nm

峰号	保留时间	面积	面积%	高度	理论塔板数(USP)	拖尾因子	分离度(USP)
1	2.035	891859	79.634	148637	2774	1.201	--
2	3.661	228086	20.366	22021	2956	1.246	7.676
总计		1119945	100.000	170658			

## &lt;样品信息&gt;

色谱柱:XB-C18(4.6mm\*50mm,5 $\mu$ m)柱温:30 $^{\circ}$ C

数据文件名: RC\$SMF-387 - 0-71/24-445-2 - zzp-2024092721p-rcqx-pH4.5+sdsjz-1-jf50z-jxzs-P1.lcd

方法文件名: RC\$SMF-387 - SMF-387-rcff-FX273.lcm

批处理文件名: RC\$SMF-387 - 20241017-rcqx-FX273.lcb

样品瓶号: 2-8

进样体积: 100  $\mu$ l

进样时间: 2024/10/17 20:58:08

处理时间 (V2): 2024/10/18 11:13:40

仪器型号: SHIMADZU LC-2050C(FX273)

流速: 1.2ml/min

波长: 214nm

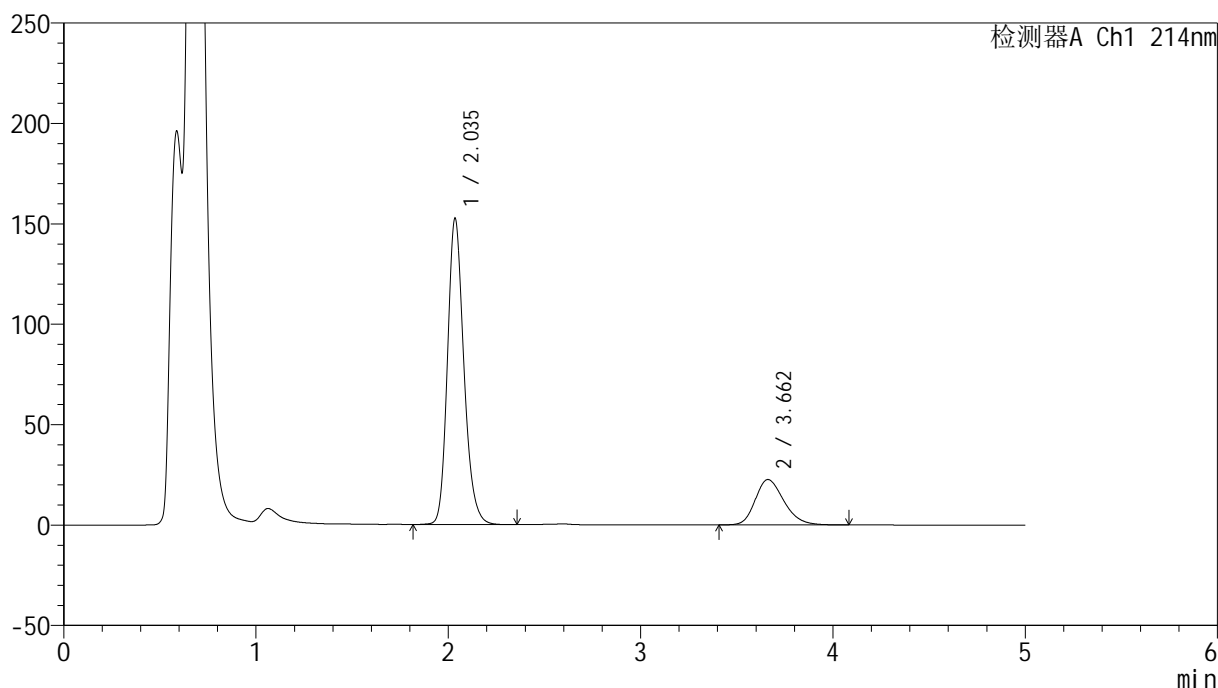
版本号: 6.115

实验者: xiechaojun

处理者: xiechaojun

## &lt;色谱图&gt;

mV



## &lt;峰表&gt;

检测器A Ch1 214nm

峰号	保留时间	面积	面积%	高度	理论塔板数(USP)	拖尾因子	分离度(USP)
1	2.035	906097	79.525	152037	2809	1.201	--
2	3.662	233291	20.475	22594	2976	1.243	7.705
总计		1139388	100.000	174630			

## &lt;样品信息&gt;

色谱柱:XB-C18(4.6mm\*50mm,5 $\mu$ m)柱温:30 $^{\circ}$ C

数据文件名: RC\$SMF-387 - 0-71/24-446-2 - zzp-2024092721p-rcqx-pH4.5+sdsjz-1-jf50z-jxzs-P2.lcd

方法文件名: RC\$SMF-387 - SMF-387-rcff-FX273.lcm

批处理文件名: RC\$SMF-387 - 20241017-rcqx-FX273.lcb

样品瓶号: 2-17

进样体积: 100  $\mu$ l

进样时间: 2024/10/17 21:03:38

处理时间 (V2): 2024/10/18 11:13:43

仪器型号: SHIMADZU LC-2050C(FX273)

流速: 1.2ml/min

波长: 214nm

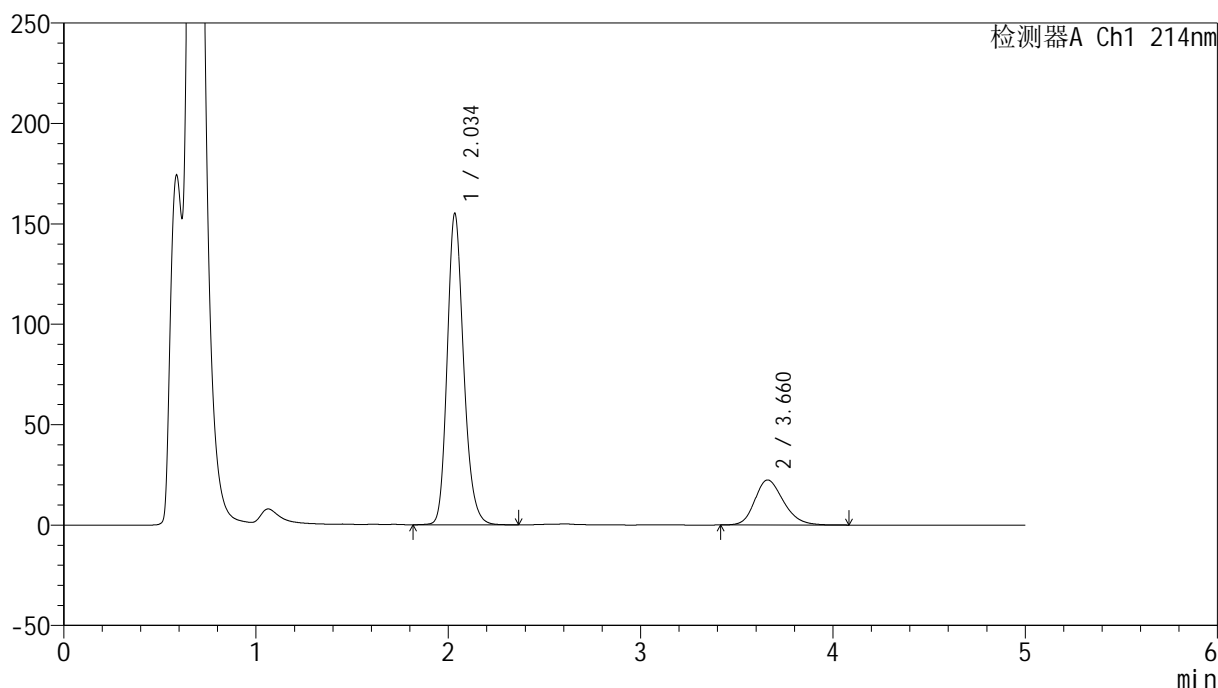
版本号: 6.115

实验者: xiechaojun

处理者: xiechaojun

## &lt;色谱图&gt;

mV



## &lt;峰表&gt;

检测器A Ch1 214nm

峰号	保留时间	面积	面积%	高度	理论塔板数(USP)	拖尾因子	分离度(USP)
1	2.034	921735	79.942	154222	2801	1.200	--
2	3.660	231273	20.058	22390	2973	1.224	7.700
总计		1153008	100.000	176611			



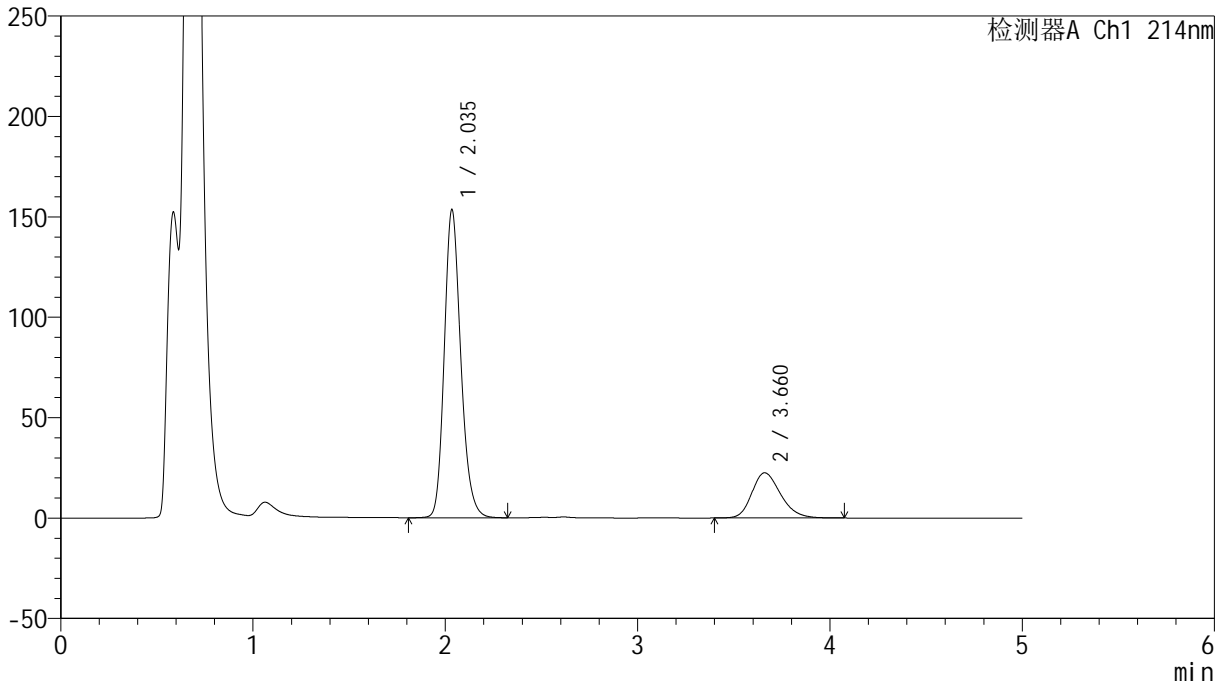
# SMF-387

## <样品信息>

色谱柱:XB-C18(4.6mm\*50mm,5μm) 流速: 1.2ml/min  
 柱温:30°C 波长: 214nm  
 数据文件名: RC\$SMF-387 - 0-71/24-447-2 - zzp-2024092721p-rcqx-pH4.5+sdsjz-1-jf50z-jxzs-P3.lcd  
 方法文件名: RC\$SMF-387 - SMF-387-rcff-FX273.lcm  
 批处理文件名: RC\$SMF-387 - 20241017-rcqx-FX273.lcb  
 样品瓶号: 2-26  
 进样体积: 100 μl 版本号: 6.115  
 进样时间: 2024/10/17 21:09:09 实验者: xiechaojun  
 处理时间 (V2): 2024/10/18 11:13:45 处理者: xiechaojun  
 仪器型号: SHIMADZU LC-2050C(FX273)

## <色谱图>

mV



## <峰表>

检测器A Ch1 214nm

峰号	保留时间	面积	面积%	高度	理论塔板数(USP)	拖尾因子	分离度(USP)
1	2.035	917809	79.739	152755	2764	1.197	--
2	3.660	233214	20.261	22478	2946	1.237	7.657
总计		1151022	100.000	175232			

## &lt;样品信息&gt;

色谱柱:XB-C18(4.6mm\*50mm,5 $\mu$ m)柱温:30 $^{\circ}$ C

数据文件名: RC\$SMF-387 - 0-71/24-448-2 - zzp-2024092721p-rcqx-pH4.5+sdsjz-1-jf50z-jxzs-P4.lcd

方法文件名: RC\$SMF-387 - SMF-387-rcff-FX273.lcm

批处理文件名: RC\$SMF-387 - 20241017-rcqx-FX273.lcb

样品瓶号: 2-35

进样体积: 100  $\mu$ l

进样时间: 2024/10/17 21:14:39

处理时间 (V2): 2024/10/18 11:13:48

仪器型号: SHIMADZU LC-2050C(FX273)

流速: 1.2ml/min

波长: 214nm

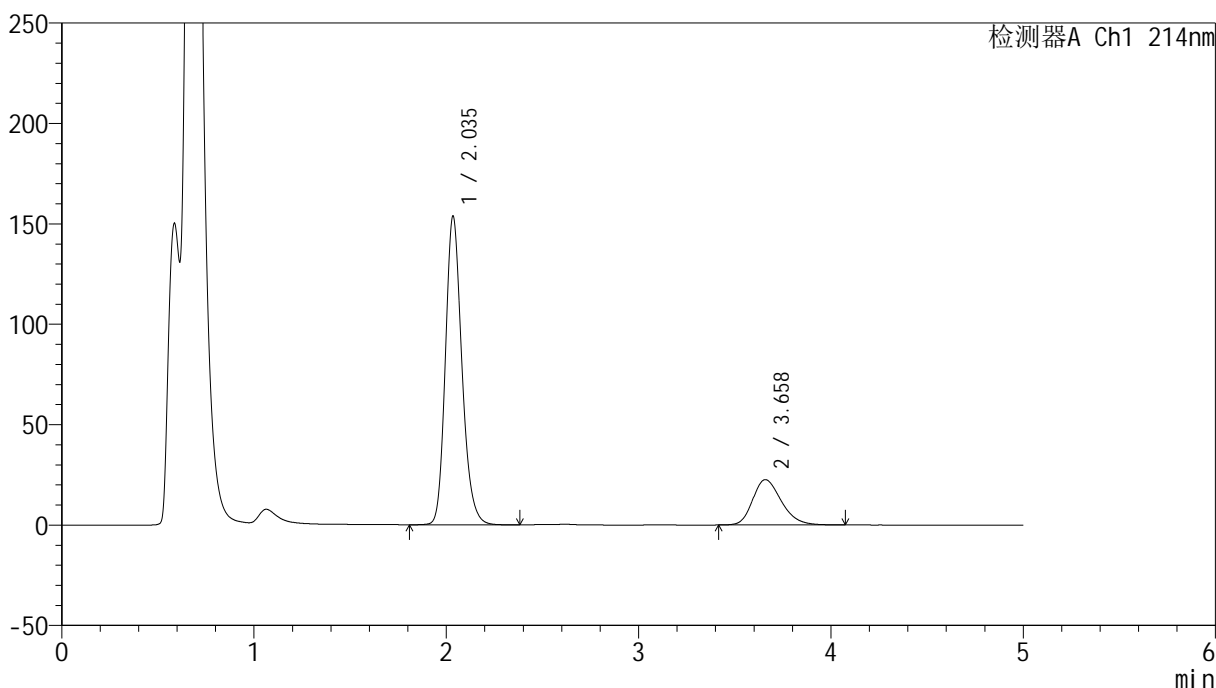
版本号: 6.115

实验者: xiechaojun

处理者: xiechaojun

## &lt;色谱图&gt;

mV



## &lt;峰表&gt;

检测器A Ch1 214nm

峰号	保留时间	面积	面积%	高度	理论塔板数(USP)	拖尾因子	分离度(USP)
1	2.035	917790	79.774	153185	2777	1.202	--
2	3.658	232699	20.226	22538	2967	1.249	7.672
总计		1150489	100.000	175723			

## &lt;样品信息&gt;

色谱柱:XB-C18(4.6mm\*50mm,5 $\mu$ m)柱温:30 $^{\circ}$ C

数据文件名: RC\$SMF-387 - 0-71/24-449-2 - zzp-2024092721p-rcqx-pH4.5+sdsjz-1-jf50z-jxzs-P5.lcd

方法文件名: RC\$SMF-387 - SMF-387-rcff-FX273.lcm

批处理文件名: RC\$SMF-387 - 20241017-rcqx-FX273.lcb

样品瓶号: 2-44

进样体积: 100  $\mu$ l

进样时间: 2024/10/17 21:20:08

处理时间 (V2): 2024/10/18 11:13:51

仪器型号: SHIMADZU LC-2050C(FX273)

流速: 1.2ml/min

波长: 214nm

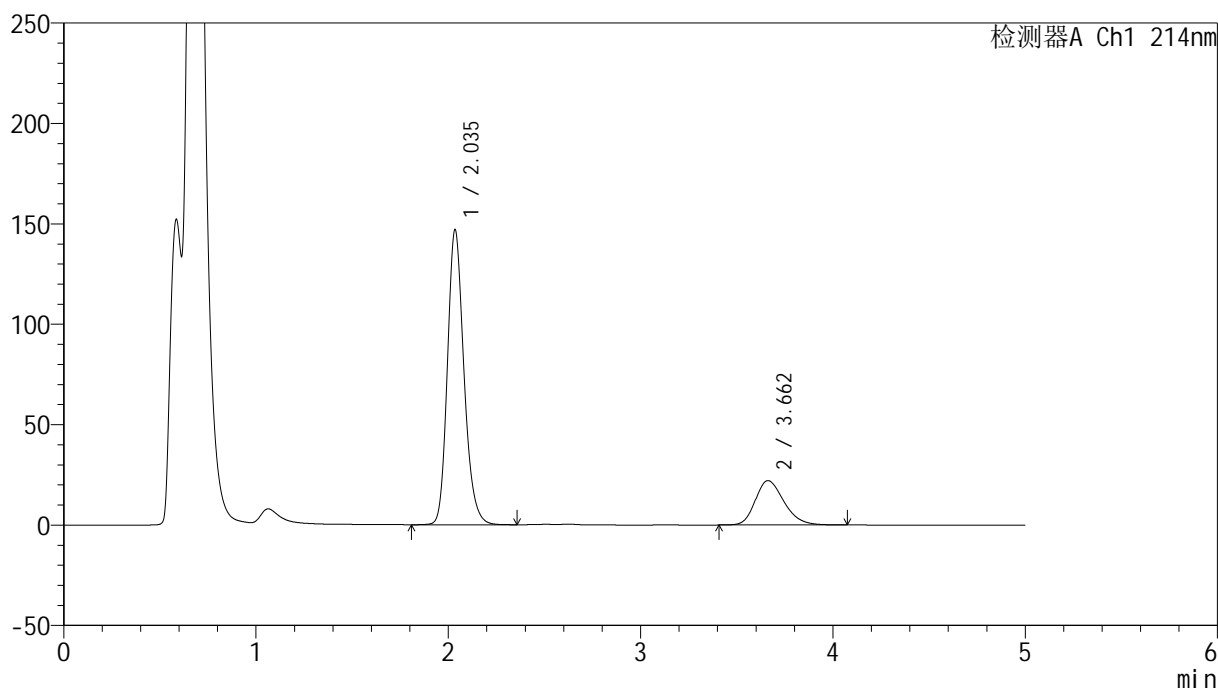
版本号: 6.115

实验者: xiechaojun

处理者: xiechaojun

## &lt;色谱图&gt;

mV



## &lt;峰表&gt;

检测器A Ch1 214nm

峰号	保留时间	面积	面积%	高度	理论塔板数(USP)	拖尾因子	分离度(USP)
1	2.035	878029	79.372	146447	2771	1.201	--
2	3.662	228185	20.628	22105	2968	1.246	7.681
总计		1106214	100.000	168552			

## &lt;样品信息&gt;

色谱柱:XB-C18(4.6mm\*50mm,5 $\mu$ m)柱温:30 $^{\circ}$ C

数据文件名: RC\$SMF-387 - 0-71/24-450-2 - zzp-2024092721p-rcqx-pH4.5+sdsjz-1-jf50z-jxzs-P6.lcd

方法文件名: RC\$SMF-387 - SMF-387-rcff-FX273.lcm

批处理文件名: RC\$SMF-387 - 20241017-rcqx-FX273.lcb

样品瓶号: 2-53

进样体积: 100  $\mu$ l

进样时间: 2024/10/17 21:25:37

处理时间 (V2): 2024/10/18 11:13:54

仪器型号: SHIMADZU LC-2050C(FX273)

流速: 1.2ml/min

波长: 214nm

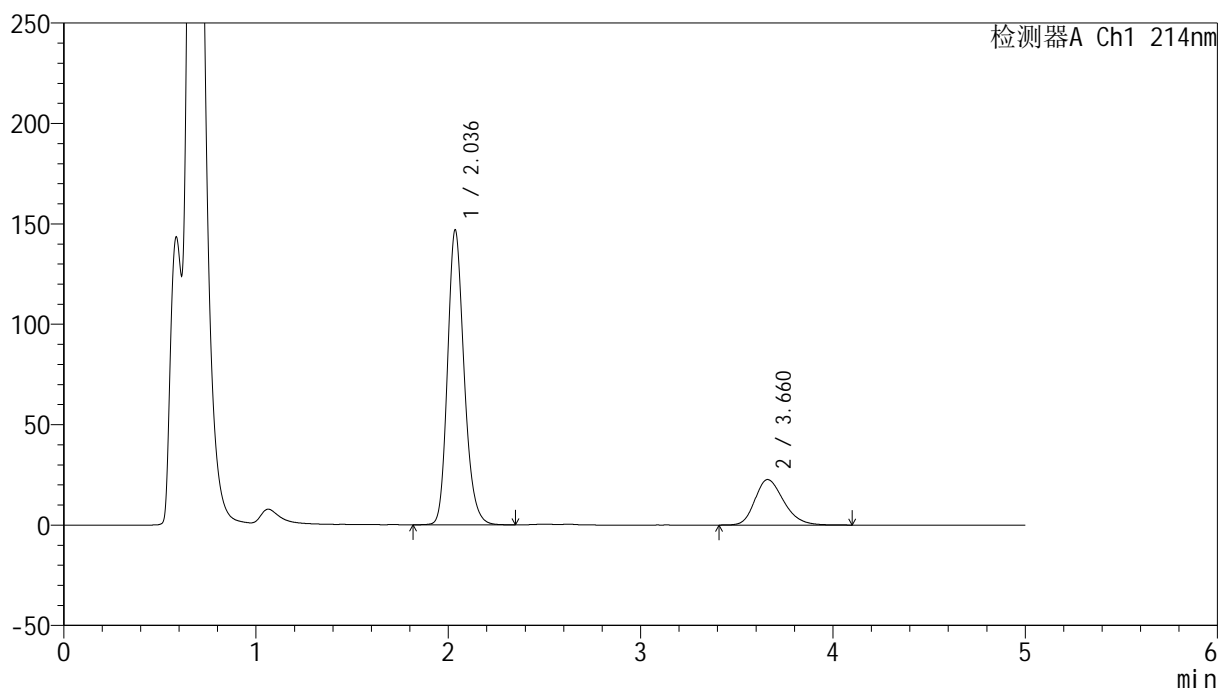
版本号: 6.115

实验者: xiechaojun

处理者: xiechaojun

## &lt;色谱图&gt;

mV



## &lt;峰表&gt;

检测器A Ch1 214nm

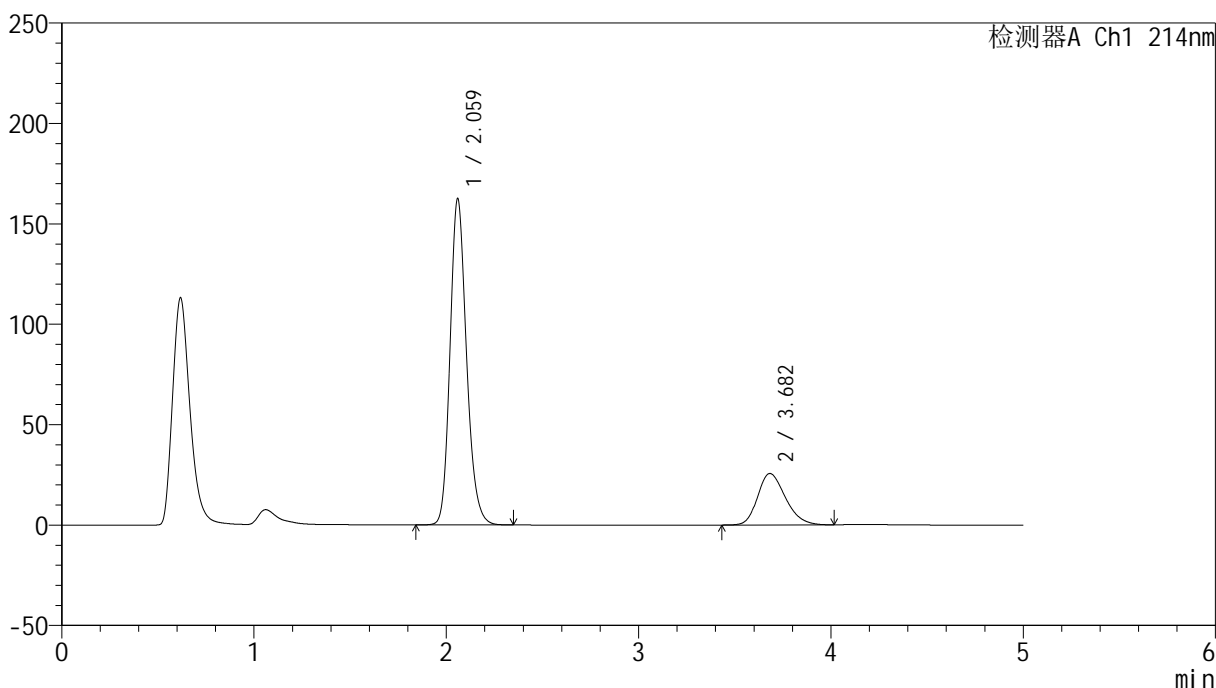
峰号	保留时间	面积	面积%	高度	理论塔板数(USP)	拖尾因子	分离度(USP)
1	2.036	880751	78.953	146661	2756	1.200	--
2	3.660	234791	21.047	22630	2947	1.250	7.644
总计		1115541	100.000	169291			

## &lt;样品信息&gt;

色谱柱:XB-C18(4.6mm\*50mm,5 $\mu$ m) 流速: 1.2ml/min  
柱温:30 $^{\circ}$ C 波长: 214nm  
数据文件名: RC\$SMF-387 - 0-71/24-451-2 - zzp-2024092721p-rcqx-pH4.5+sdsjz-1-jf50z-dz2-1.lcd  
方法文件名: RC\$SMF-387 - SMF-387-rcff-FX273.lcm  
批处理文件名: RC\$SMF-387 - 20241017-rcqx-FX273.lcb  
样品瓶号: 2-27  
进样体积: 100  $\mu$ l 版本号: 6.115  
进样时间: 2024/10/17 21:31:07 实验者: xiechaojun  
处理时间(V2): 2024/10/18 11:13:57 处理者: xiechaojun  
仪器型号: SHIMADZU LC-2050C(FX273)

## &lt;色谱图&gt;

mV



## &lt;峰表&gt;

检测器A Ch1 214nm

峰号	保留时间	面积	面积%	高度	理论塔板数(USP)	拖尾因子	分离度(USP)
1	2.059	967507	78.991	161672	2845	1.189	--
2	3.682	257329	21.009	25631	3141	1.243	7.778
总计		1224836	100.000	187303			

## &lt;样品信息&gt;

色谱柱:XB-C18(4.6mm\*50mm,5 $\mu$ m)柱温:30 $^{\circ}$ C

数据文件名: RC\$SMF-387 - 0-71/24-452-2 - zzp-2024092721p-rcqx-pH4.5+sdsjz-1-jf50z-dz2-2.lcd

方法文件名: RC\$SMF-387 - SMF-387-rcff-FX273.lcm

批处理文件名: RC\$SMF-387 - 20241017-rcqx-FX273.lcb

样品瓶号: 2-27

进样体积: 100  $\mu$ l

进样时间: 2024/10/17 21:36:37

处理时间 (V2): 2024/10/18 11:13:59

仪器型号: SHIMADZU LC-2050C(FX273)

流速: 1.2ml/min

波长: 214nm

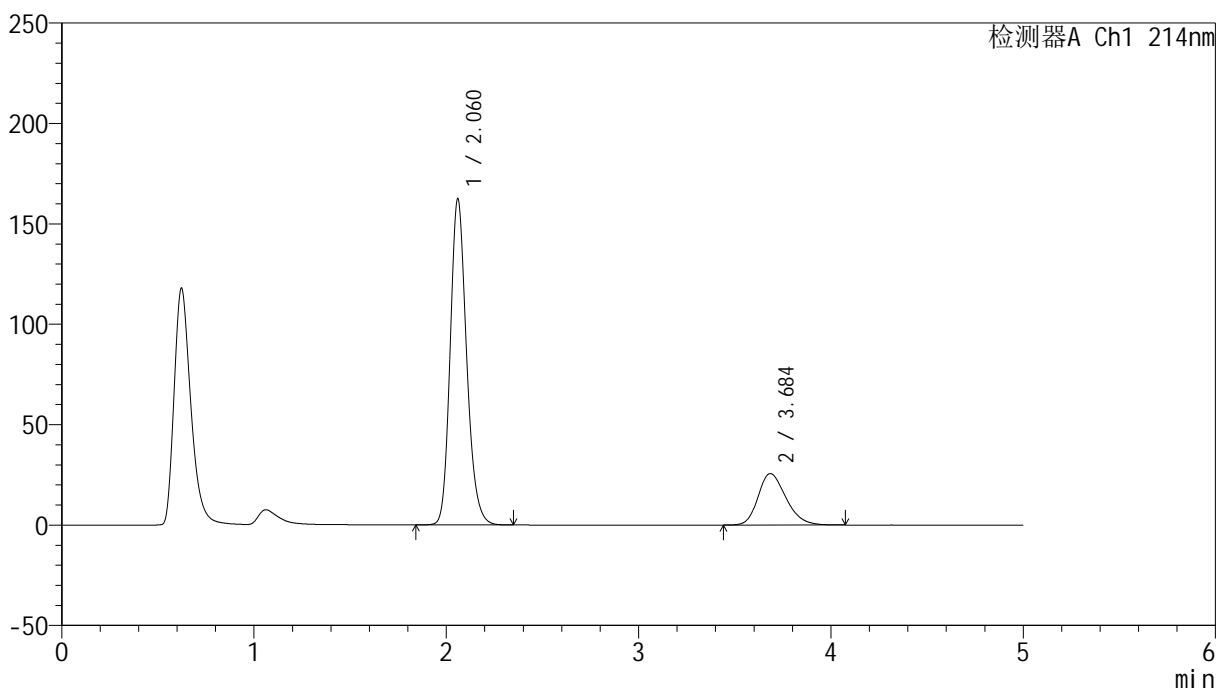
版本号: 6.115

实验者: xiechaojun

处理者: xiechaojun

## &lt;色谱图&gt;

mV



## &lt;峰表&gt;

检测器A Ch1 214nm

峰号	保留时间	面积	面积%	高度	理论塔板数(USP)	拖尾因子	分离度(USP)
1	2.060	964532	78.917	161838	2863	1.192	--
2	3.684	257676	21.083	25596	3149	1.253	7.797
总计		1222208	100.000	187434			