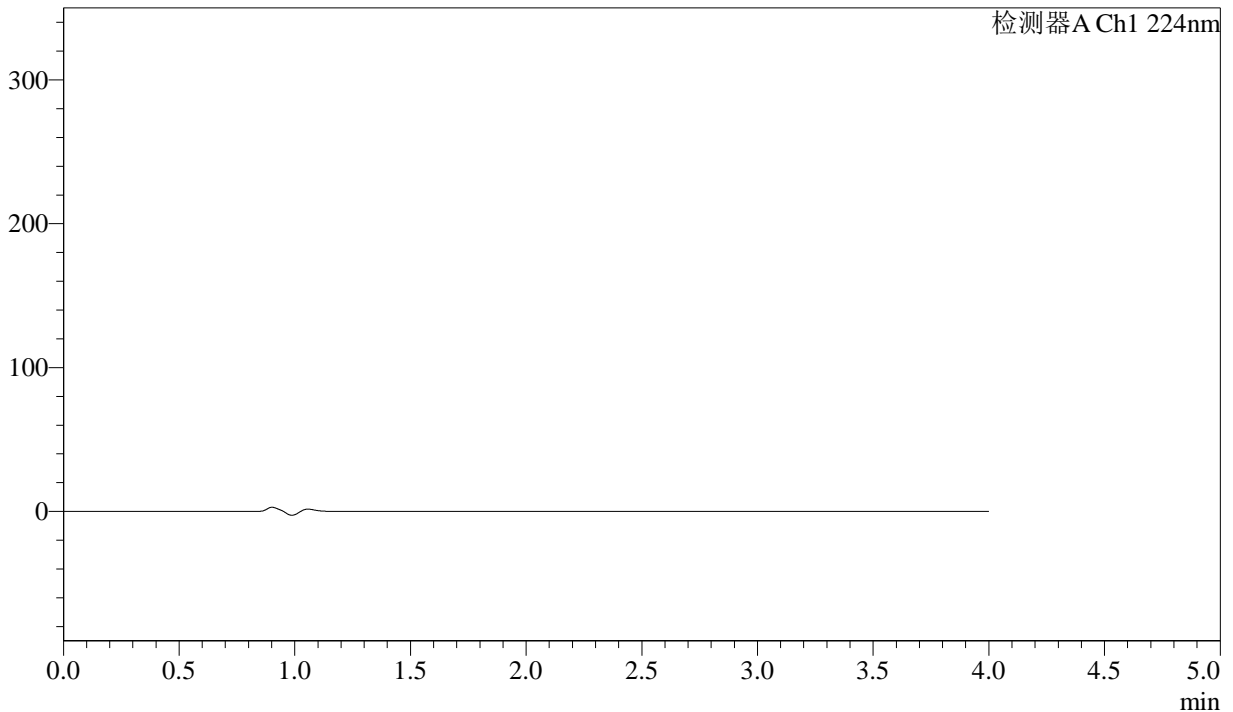


<样品信息>

色谱柱 : LP-C8(150mm*4.6mm,5 μ m) 流速: 2.0ml/min
柱温 : 40°C 波长: 224nm
数据文件名 : RC\$SMF-4033 - 10-7/10-142-2 - cbzj-304468p-js3y-rcd-25mg-pH6.8jz-rj.lcd
方法文件名 : RC\$SMF-4033 - SMF-4033-rcd-FX259.lcm
批处理文件名 : RC\$SMF-4033 - 20241024-rcd-FX259.lcb
样品瓶号 : 4-9
进样体积 : 40 μ l 版本号: 6.115
进样时间 : 2024/10/24 21:11:59 实验者: xiexinhui
处理时间(V2) : 2024/10/25 08:41:56 处理者: xiexinhui
仪器型号 : SHIMADZU LC-2050C (FX259)

<色谱图>

mV



<峰表>

检测器A Ch1 224nm

峰号	保留时间	面积	面积%	高度	理论塔板数(USP)	拖尾因子	分离度(USP)
总计							



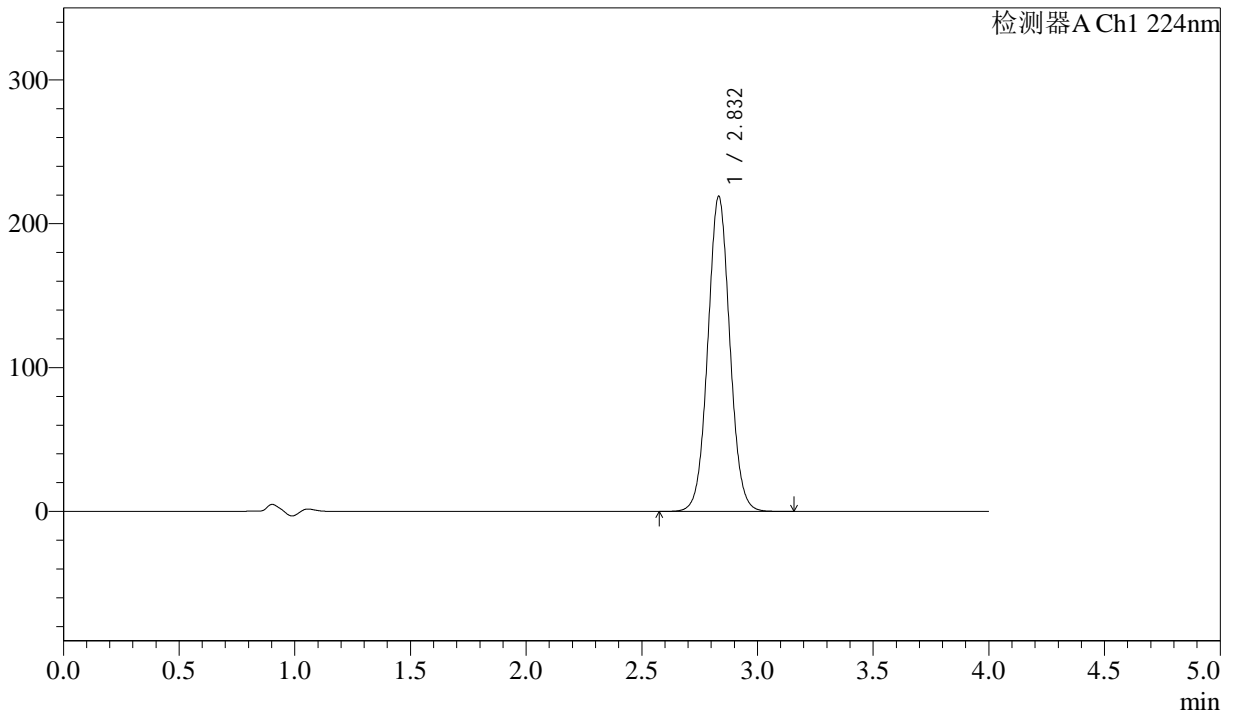
SMF-4033

<样品信息>

色谱柱 : LP-C8(150mm*4.6mm,5µm) 流 速: 2.0ml/min
 柱温 : 40°C 波 长: 224nm
 数据文件名 : RC\$SMF-4033 - 10-7/10-143-2 - cbzj-304468p-js3y-rcd-25mg-pH6.8jz-dz1-1.lcd
 方法文件名 : RC\$SMF-4033 - SMF-4033-rcd-FX259.lcm
 批处理文件名 : RC\$SMF-4033 - 20241024-rcd-FX259.lcb
 样品瓶号 : 4-18
 进样体积 : 40 µl 版本号: 6.115
 进样时间 : 2024/10/24 21:16:25 实验者: xiexinhui
 处理时间(V2) : 2024/10/25 08:42:00 处理者: xiexinhui
 仪器型号 : SHIMADZU LC-2050C (FX259)

<色谱图>

mV



<峰表>

检测器A Ch1 224nm

峰号	保留时间	面积	面积%	高度	理论塔板数(USP)	拖尾因子	分离度(USP)
1	2.832	1448055	100.000	218767	4319	1.044	--
总计		1448055	100.000	218767			



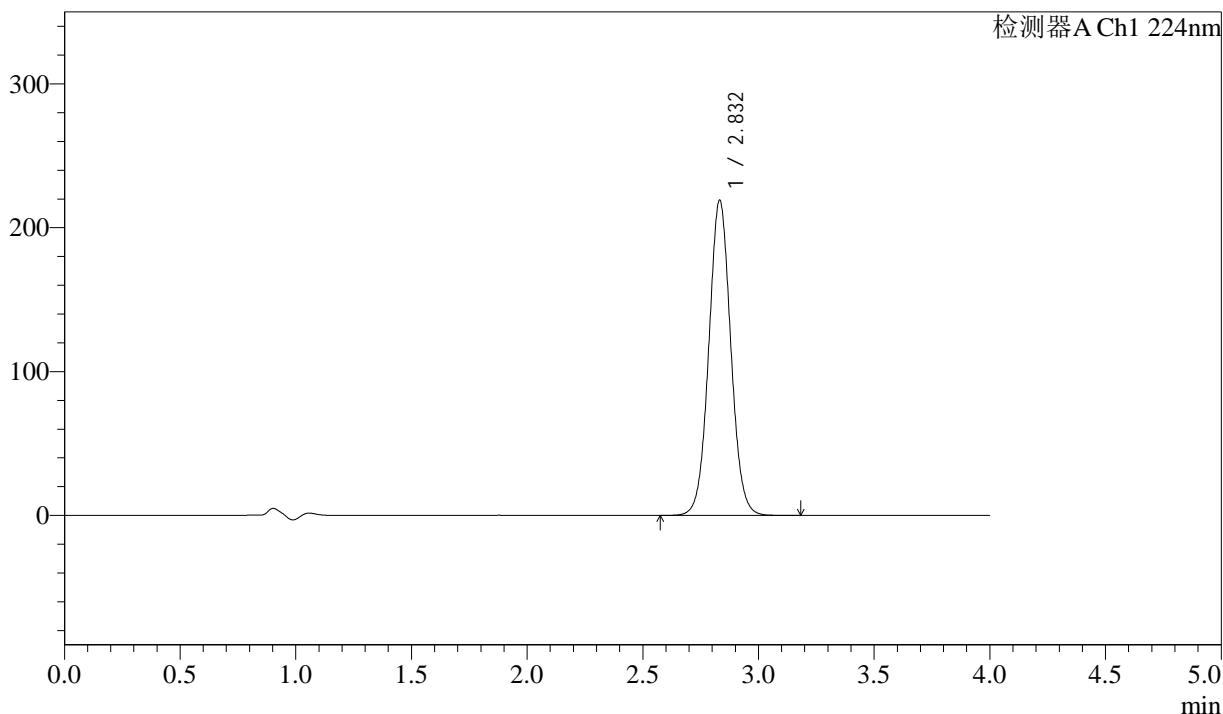
SMF-4033

<样品信息>

色谱柱 : LP-C8(150mm*4.6mm,5µm) 流 速: 2.0ml/min
 柱温 : 40°C 波 长: 224nm
 数据文件名 : RC\$SMF-4033 - 10-7/10-144-2 - cbzj-304468p-js3y-rcd-25mg-pH6.8jz-dz1-2.lcd
 方法文件名 : RC\$SMF-4033 - SMF-4033-rcd-FX259.lcm
 批处理文件名 : RC\$SMF-4033 - 20241024-rcd-FX259.lcb
 样品瓶号 : 4-18
 进样体积 : 40 µl 版本号: 6.115
 进样时间 : 2024/10/24 21:20:51 实验者: xiexinhui
 处理时间(V2) : 2024/10/25 08:42:02 处理者: xiexinhui
 仪器型号 : SHIMADZU LC-2050C (FX259)

<色谱图>

mV



<峰表>

检测器A Ch1 224nm

峰号	保留时间	面积	面积%	高度	理论塔板数(USP)	拖尾因子	分离度(USP)
1	2.832	1448378	100.000	218940	4322	1.044	--
总计		1448378	100.000	218940			



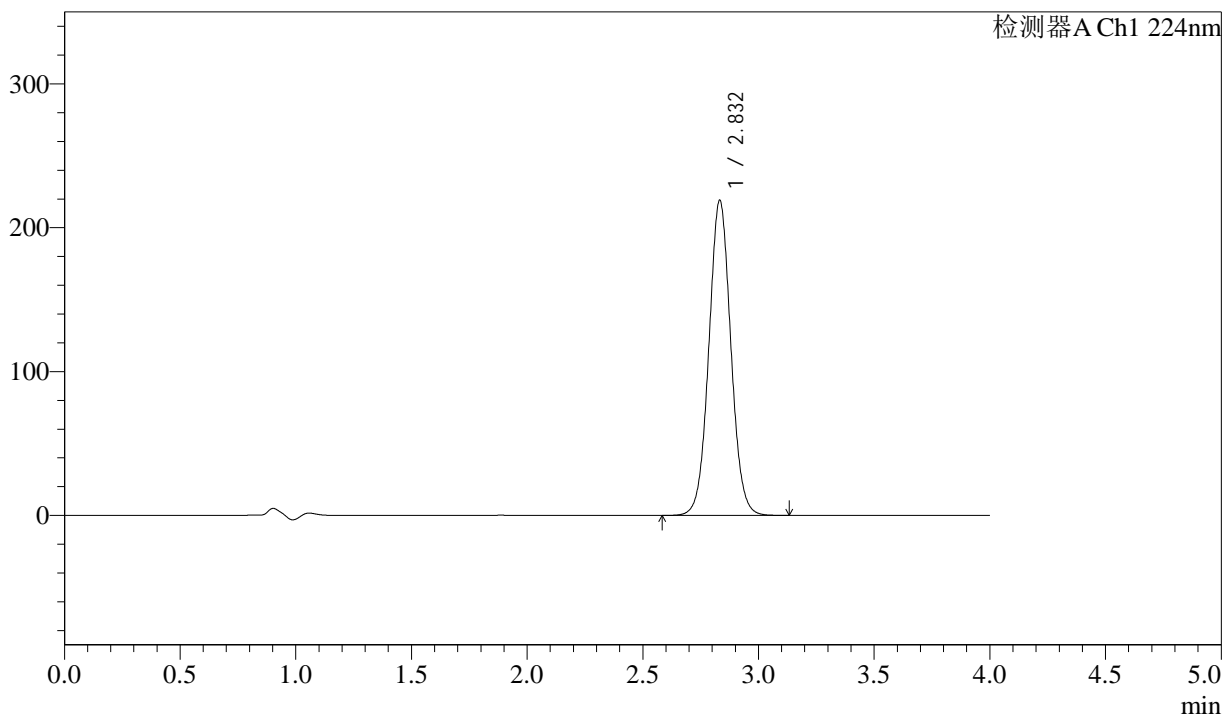
SMF-4033

<样品信息>

色谱柱 : LP-C8(150mm*4.6mm,5µm) 流 速: 2.0ml/min
 柱温 : 40°C 波 长: 224nm
 数据文件名 : RC\$SMF-4033 - 10-7/10-145-2 - cbzj-304468p-js3y-rcd-25mg-pH6.8jz-dz1-3.lcd
 方法文件名 : RC\$SMF-4033 - SMF-4033-rcd-FX259.lcm
 批处理文件名 : RC\$SMF-4033 - 20241024-rcd-FX259.lcb
 样品瓶号 : 4-18
 进样体积 : 40 µl 版本号: 6.115
 进样时间 : 2024/10/24 21:25:17 实验者: xiexinhui
 处理时间(V2) : 2024/10/25 08:42:05 处理者: xiexinhui
 仪器型号 : SHIMADZU LC-2050C (FX259)

<色谱图>

mV



<峰表>

检测器A Ch1 224nm

峰号	保留时间	面积	面积%	高度	理论塔板数(USP)	拖尾因子	分离度(USP)
1	2.832	1447929	100.000	218813	4320	1.044	--
总计		1447929	100.000	218813			



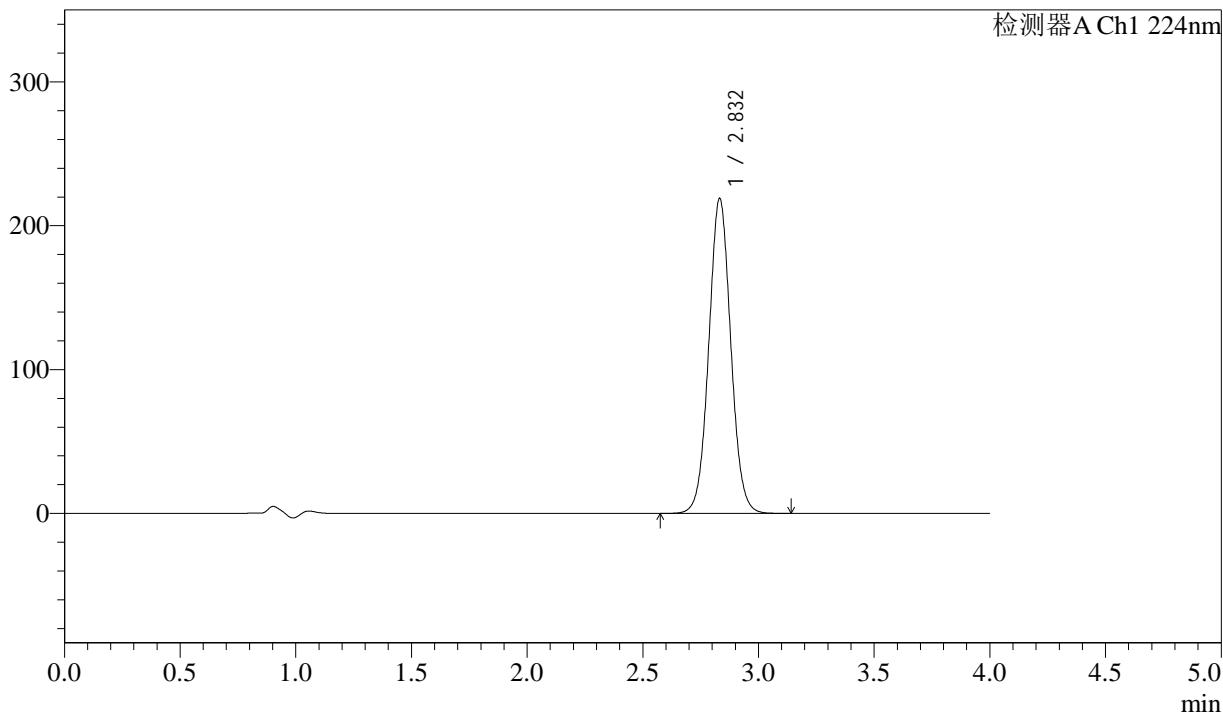
SMF-4033

<样品信息>

色谱柱 : LP-C8(150mm*4.6mm,5µm) 流 速: 2.0ml/min
 柱温 : 40°C 波 长: 224nm
 数据文件名 : RC\$SMF-4033 - 10-7/10-146-2 - cbzj-304468p-js3y-rcd-25mg-pH6.8jz-dz1-4.lcd
 方法文件名 : RC\$SMF-4033 - SMF-4033-rcd-FX259.lcm
 批处理文件名 : RC\$SMF-4033 - 20241024-rcd-FX259.lcb
 样品瓶号 : 4-18
 进样体积 : 40 µl 版本号: 6.115
 进样时间 : 2024/10/24 21:29:43 实验者: xiexinhui
 处理时间(V2) : 2024/10/25 08:42:07 处理者: xiexinhui
 仪器型号 : SHIMADZU LC-2050C (FX259)

<色谱图>

mV



<峰表>

检测器A Ch1 224nm

峰号	保留时间	面积	面积%	高度	理论塔板数(USP)	拖尾因子	分离度(USP)
1	2.832	1448094	100.000	218812	4315	1.044	--
总计		1448094	100.000	218812			



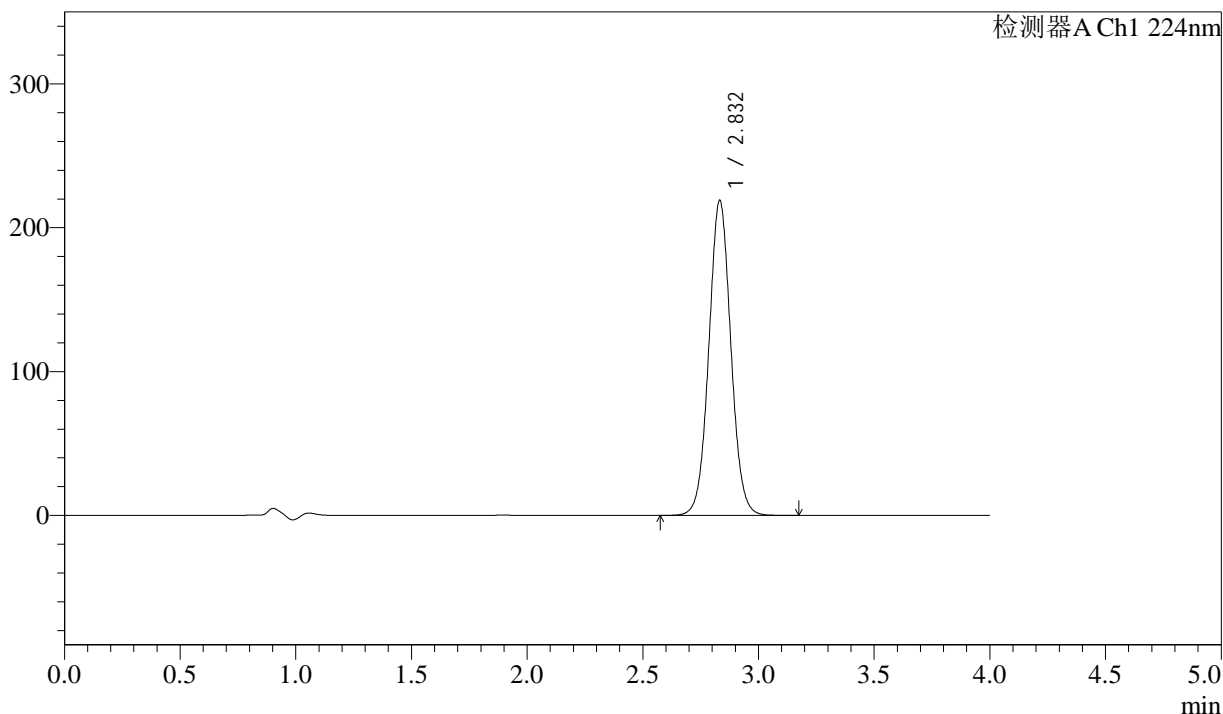
SMF-4033

<样品信息>

色谱柱 : LP-C8(150mm*4.6mm,5µm) 流 速: 2.0ml/min
 柱温 : 40°C 波 长: 224nm
 数据文件名 : RC\$SMF-4033 - 10-7/10-147-2 - cbzj-304468p-js3y-rcd-25mg-pH6.8jz-dz1-5.lcd
 方法文件名 : RC\$SMF-4033 - SMF-4033-rcd-FX259.lcm
 批处理文件名 : RC\$SMF-4033 - 20241024-rcd-FX259.lcb
 样品瓶号 : 4-18
 进样体积 : 40 µl 版本号: 6.115
 进样时间 : 2024/10/24 21:34:09 实验者: xiexinhui
 处理时间(V2) : 2024/10/25 08:42:10 处理者: xiexinhui
 仪器型号 : SHIMADZU LC-2050C (FX259)

<色谱图>

mV



<峰表>

检测器A Ch1 224nm

峰号	保留时间	面积	面积%	高度	理论塔板数(USP)	拖尾因子	分离度(USP)
1	2.832	1448478	100.000	218732	4317	1.043	--
总计		1448478	100.000	218732			



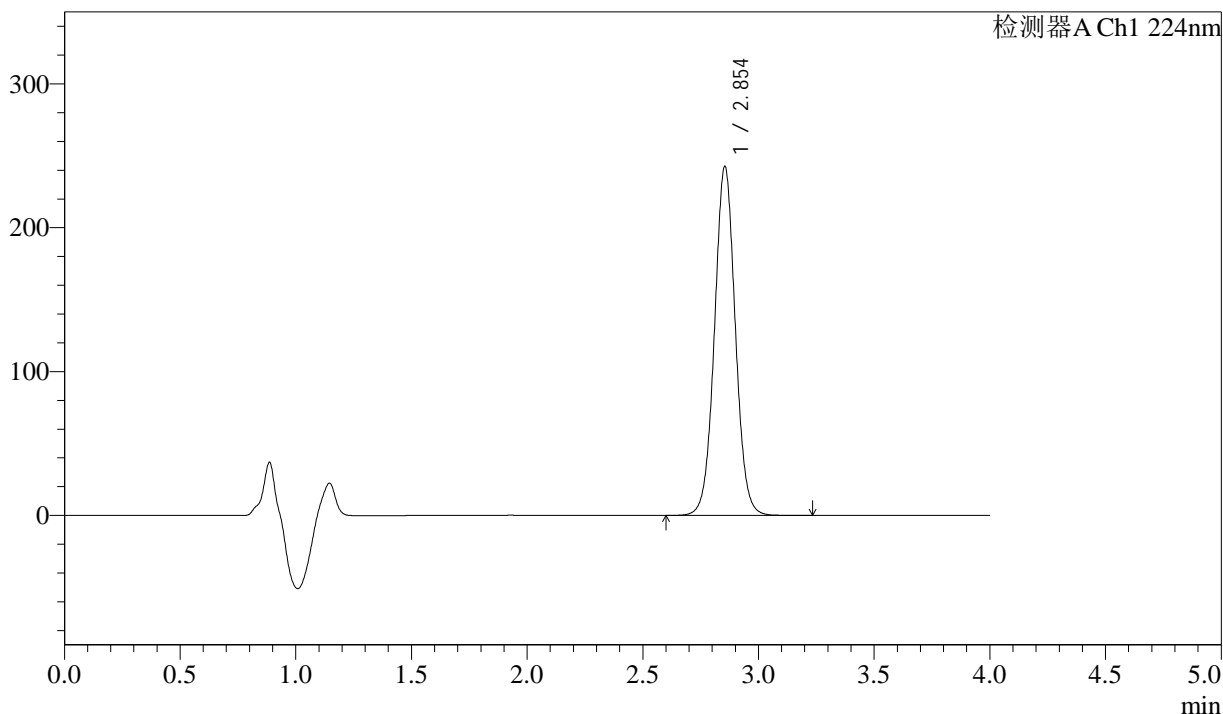
SMF-4033

<样品信息>

色谱柱 : LP-C8(150mm*4.6mm,5µm) 流 速: 2.0ml/min
 柱温 : 40°C 波 长: 224nm
 数据文件名 : RC\$SMF-4033 - 10-7/10-148-2 - cbzj-304468p-js3y-rcd-25mg-pH6.8jz-P1-1.lcd
 方法文件名 : RC\$SMF-4033 - SMF-4033-rcd-FX259.lcm
 批处理文件名 : RC\$SMF-4033 - 20241024-rcd-FX259.lcb
 样品瓶号 : 4-1
 进样体积 : 40 µl 版本号: 6.115
 进样时间 : 2024/10/24 21:38:34 实验者: xiexinhui
 处理时间(V2) : 2024/10/25 08:42:12 处理者: xiexinhui
 仪器型号 : SHIMADZU LC-2050C (FX259)

<色谱图>

mV



<峰表>

检测器A Ch1 224nm

峰号	保留时间	面积	面积%	高度	理论塔板数(USP)	拖尾因子	分离度(USP)
1	2.854	1521837	100.000	242583	4886	1.034	--
总计		1521837	100.000	242583			



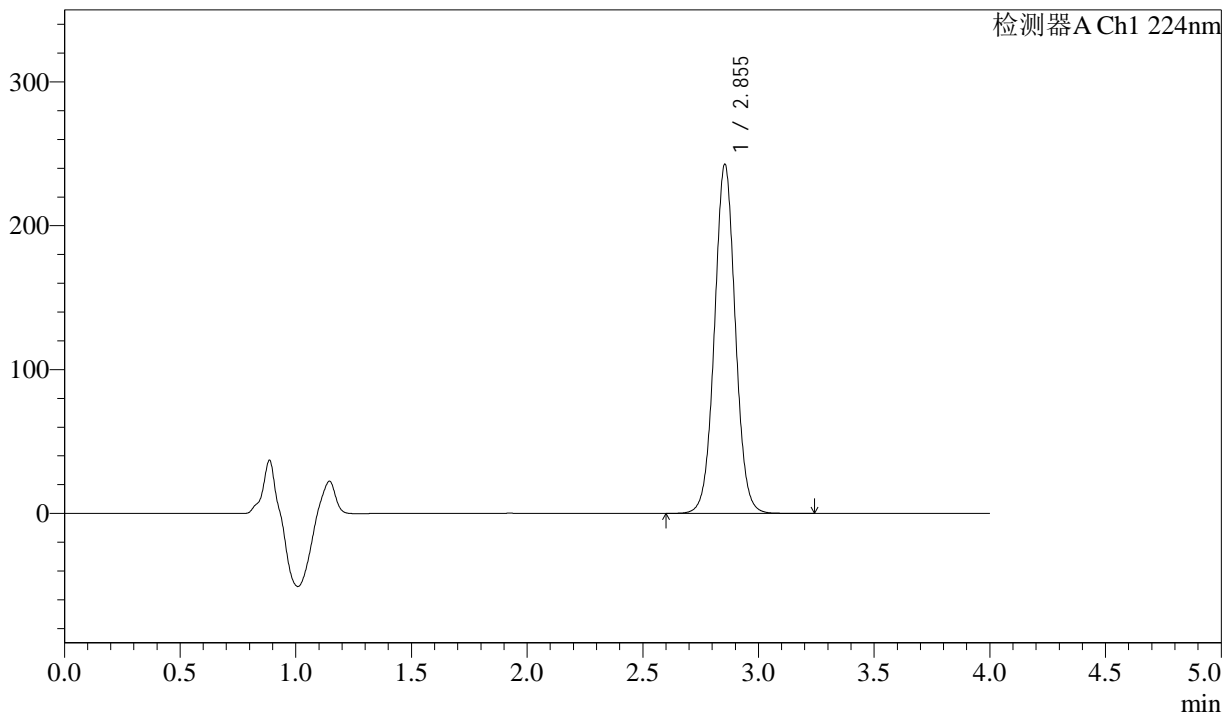
SMF-4033

<样品信息>

色谱柱 : LP-C8(150mm*4.6mm,5µm) 流 速: 2.0ml/min
 柱温 : 40°C 波 长: 224nm
 数据文件名 : RC\$SMF-4033 - 10-7/10-149-2 - cbzj-304468p-js3y-rcd-25mg-pH6.8jz-P1-2.lcd
 方法文件名 : RC\$SMF-4033 - SMF-4033-rcd-FX259.lcm
 批处理文件名 : RC\$SMF-4033 - 20241024-rcd-FX259.lcb
 样品瓶号 : 4-1
 进样体积 : 40 µl 版本号: 6.115
 进样时间 : 2024/10/24 21:42:59 实验者: xiexinhui
 处理时间(V2) : 2024/10/25 08:42:14 处理者: xiexinhui
 仪器型号 : SHIMADZU LC-2050C (FX259)

<色谱图>

mV



<峰表>

检测器A Ch1 224nm

峰号	保留时间	面积	面积%	高度	理论塔板数(USP)	拖尾因子	分离度(USP)
1	2.855	1521744	100.000	242745	4898	1.034	--
总计		1521744	100.000	242745			



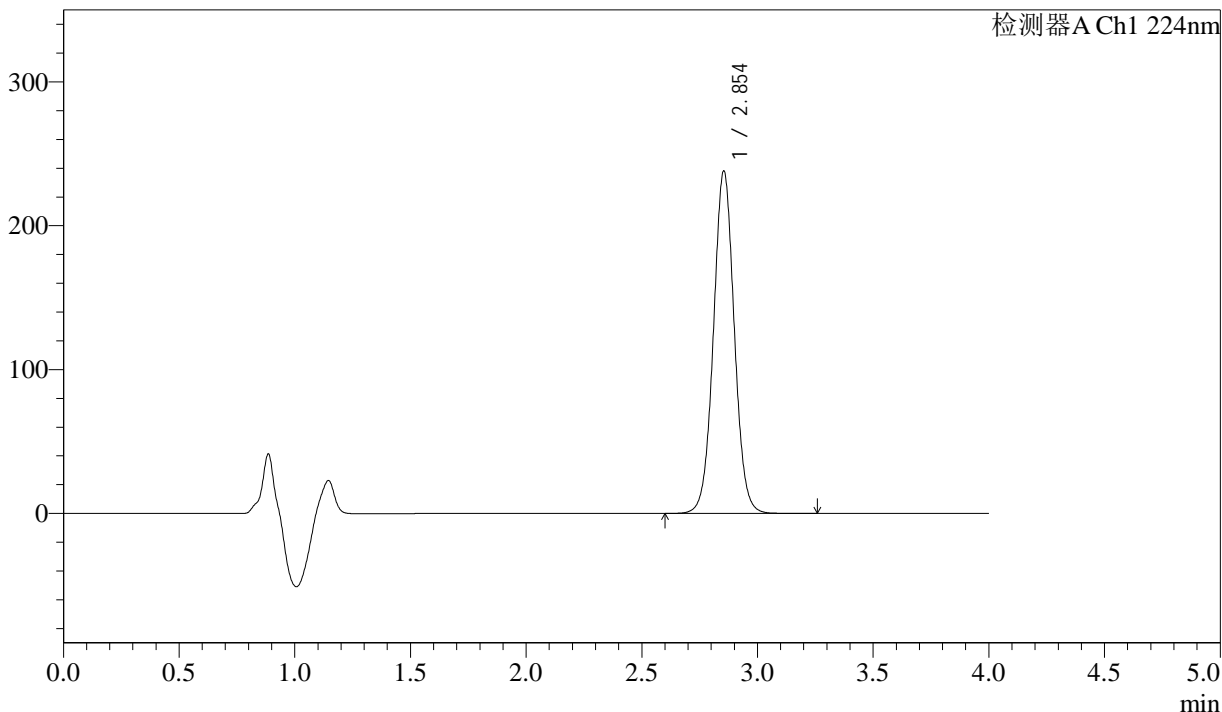
SMF-4033

<样品信息>

色谱柱 : LP-C8(150mm*4.6mm,5µm) 流 速: 2.0ml/min
 柱温 : 40°C 波 长: 224nm
 数据文件名 : RC\$SMF-4033 - 10-7/10-150-2 - cbzj-304468p-js3y-rcd-25mg-pH6.8jz-P2-1.lcd
 方法文件名 : RC\$SMF-4033 - SMF-4033-rcd-FX259.lcm
 批处理文件名 : RC\$SMF-4033 - 20241024-rcd-FX259.lcb
 样品瓶号 : 4-10
 进样体积 : 40 µl 版本号: 6.115
 进样时间 : 2024/10/24 21:47:24 实验者: xiexinhui
 处理时间(V2) : 2024/10/25 08:42:17 处理者: xiexinhui
 仪器型号 : SHIMADZU LC-2050C (FX259)

<色谱图>

mV



<峰表>

检测器A Ch1 224nm

峰号	保留时间	面积	面积%	高度	理论塔板数(USP)	拖尾因子	分离度(USP)
1	2.854	1492952	100.000	238052	4890	1.033	--
总计		1492952	100.000	238052			



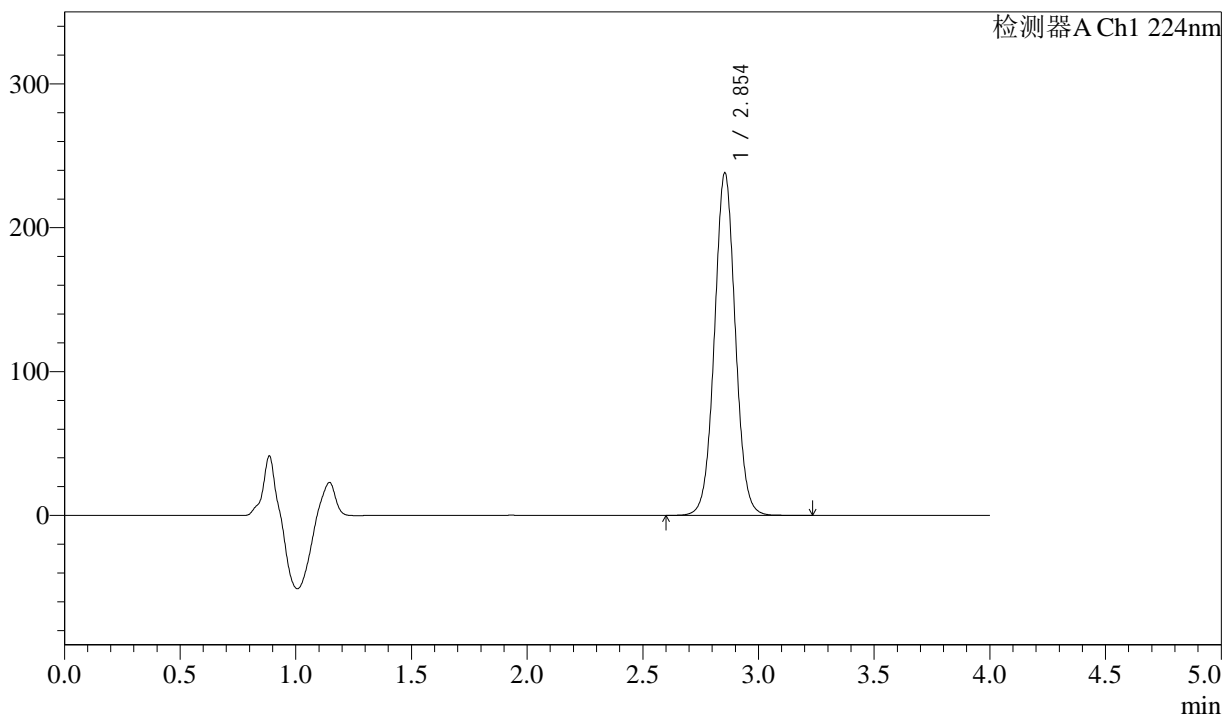
SMF-4033

<样品信息>

色谱柱 : LP-C8(150mm*4.6mm,5µm) 流 速: 2.0ml/min
 柱温 : 40°C 波 长: 224nm
 数据文件名 : RC\$SMF-4033 - 10-7/10-151-2 - cbzj-304468p-js3y-rcd-25mg-pH6.8jz-P2-2.lcd
 方法文件名 : RC\$SMF-4033 - SMF-4033-rcd-FX259.lcm
 批处理文件名 : RC\$SMF-4033 - 20241024-rcd-FX259.lcb
 样品瓶号 : 4-10
 进样体积 : 40 µl 版本号: 6.115
 进样时间 : 2024/10/24 21:51:49 实验者: xiexinhui
 处理时间(V2) : 2024/10/25 08:42:19 处理者: xiexinhui
 仪器型号 : SHIMADZU LC-2050C (FX259)

<色谱图>

mV



<峰表>

检测器A Ch1 224nm

峰号	保留时间	面积	面积%	高度	理论塔板数(USP)	拖尾因子	分离度(USP)
1	2.854	1492320	100.000	238139	4900	1.033	--
总计		1492320	100.000	238139			



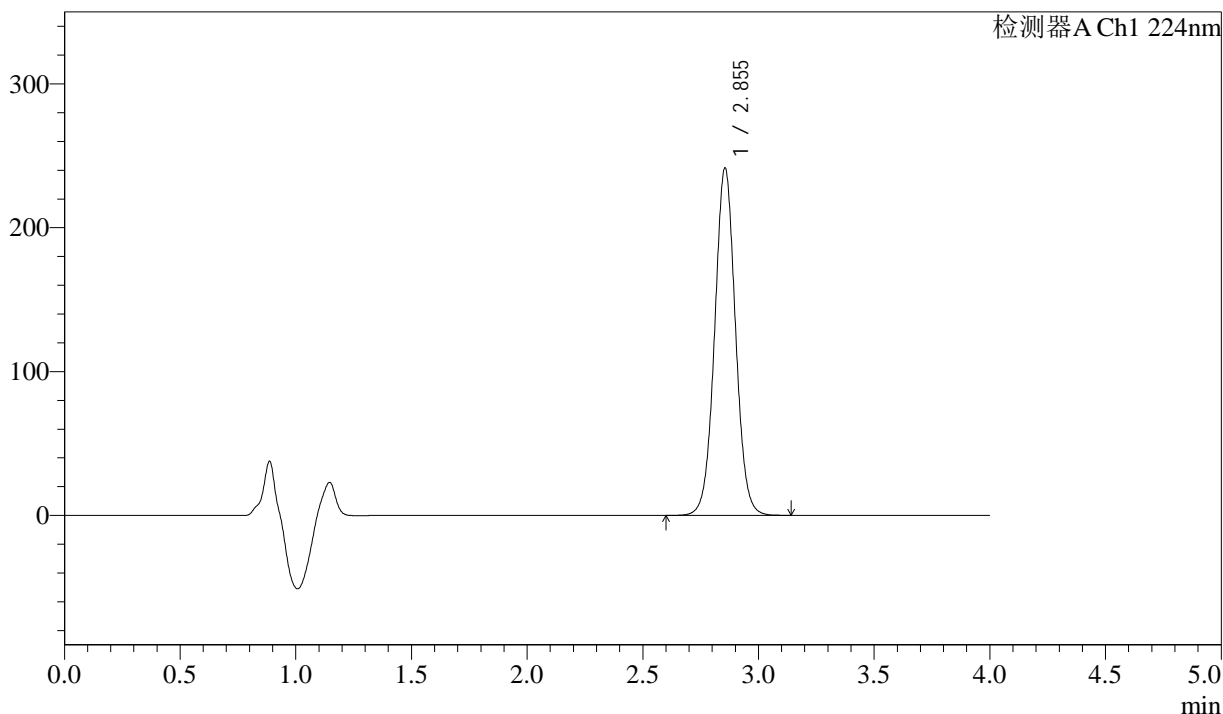
SMF-4033

<样品信息>

色谱柱 : LP-C8(150mm*4.6mm,5µm) 流 速: 2.0ml/min
 柱温 : 40°C 波 长: 224nm
 数据文件名 : RC\$SMF-4033 - 10-7/10-152-2 - cbzj-304468p-js3y-rcd-25mg-pH6.8jz-P3-1.lcd
 方法文件名 : RC\$SMF-4033 - SMF-4033-rcd-FX259.lcm
 批处理文件名 : RC\$SMF-4033 - 20241024-rcd-FX259.lcb
 样品瓶号 : 4-19
 进样体积 : 40 µl 版本号: 6.115
 进样时间 : 2024/10/24 21:56:14 实验者: xiexinhui
 处理时间(V2) : 2024/10/25 08:42:22 处理者: xiexinhui
 仪器型号 : SHIMADZU LC-2050C (FX259)

<色谱图>

mV



<峰表>

检测器A Ch1 224nm

峰号	保留时间	面积	面积%	高度	理论塔板数(USP)	拖尾因子	分离度(USP)
1	2.855	1513117	100.000	241553	4898	1.033	--
总计		1513117	100.000	241553			



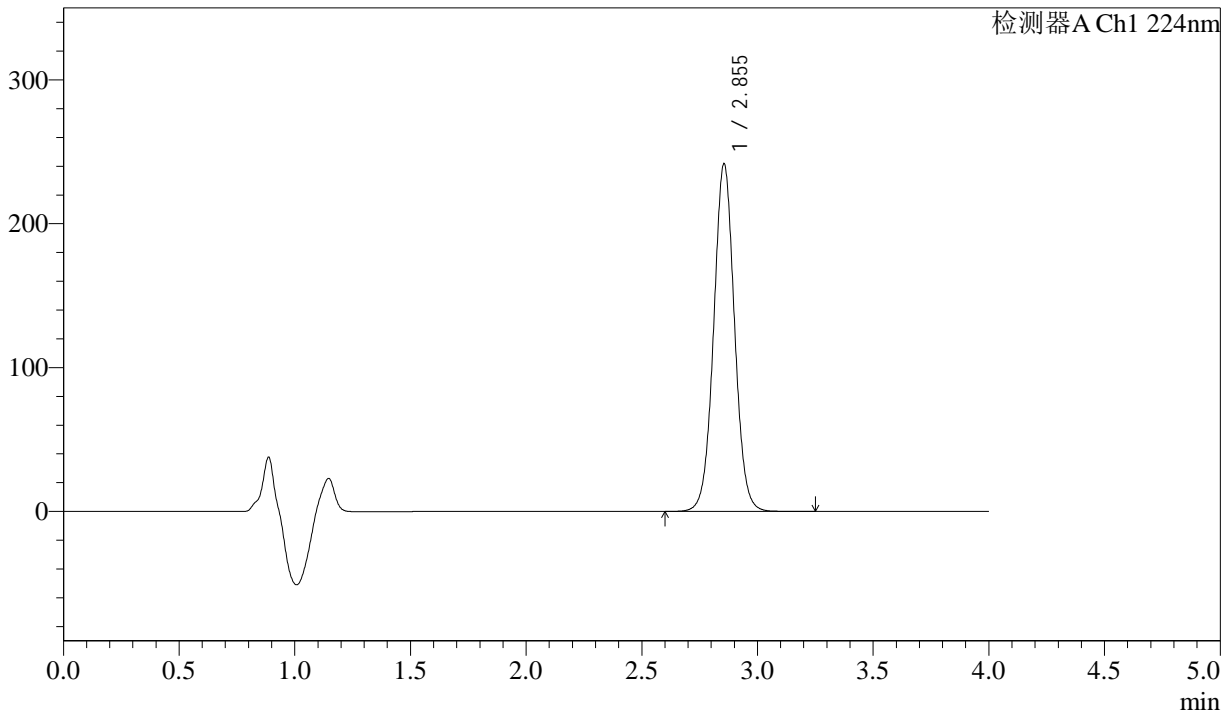
SMF-4033

<样品信息>

色谱柱 : LP-C8(150mm*4.6mm,5µm) 流 速: 2.0ml/min
 柱温 : 40°C 波 长: 224nm
 数据文件名 : RC\$SMF-4033 - 10-7/10-153-2 - cbzj-304468p-js3y-rcd-25mg-pH6.8jz-P3-2.lcd
 方法文件名 : RC\$SMF-4033 - SMF-4033-rcd-FX259.lcm
 批处理文件名 : RC\$SMF-4033 - 20241024-rcd-FX259.lcb
 样品瓶号 : 4-19
 进样体积 : 40 µl 版本号: 6.115
 进样时间 : 2024/10/24 22:00:39 实验者: xiexinhui
 处理时间(V2) : 2024/10/25 08:42:24 处理者: xiexinhui
 仪器型号 : SHIMADZU LC-2050C (FX259)

<色谱图>

mV



<峰表>

检测器A Ch1 224nm

峰号	保留时间	面积	面积%	高度	理论塔板数(USP)	拖尾因子	分离度(USP)
1	2.855	1514450	100.000	241653	4900	1.033	--
总计		1514450	100.000	241653			



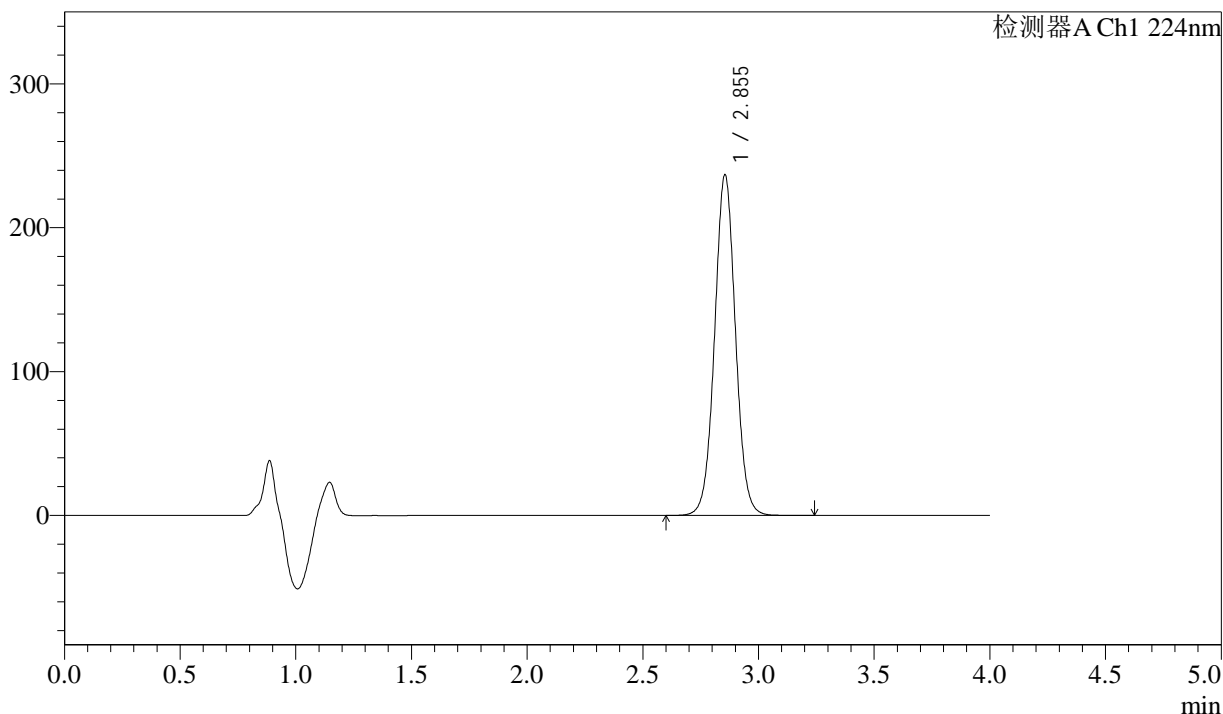
SMF-4033

<样品信息>

色谱柱 : LP-C8(150mm*4.6mm,5µm) 流 速: 2.0ml/min
 柱温 : 40°C 波 长: 224nm
 数据文件名 : RC\$SMF-4033 - 10-7/10-154-2 - cbzj-304468p-js3y-rcd-25mg-pH6.8jz-P4-1.lcd
 方法文件名 : RC\$SMF-4033 - SMF-4033-rcd-FX259.lcm
 批处理文件名 : RC\$SMF-4033 - 20241024-rcd-FX259.lcb
 样品瓶号 : 4-28
 进样体积 : 40 µl 版本号: 6.115
 进样时间 : 2024/10/24 22:05:04 实验者: xiexinhui
 处理时间(V2) : 2024/10/25 08:42:27 处理者: xiexinhui
 仪器型号 : SHIMADZU LC-2050C (FX259)

<色谱图>

mV



<峰表>

检测器A Ch1 224nm

峰号	保留时间	面积	面积%	高度	理论塔板数(USP)	拖尾因子	分离度(USP)
1	2.855	1485462	100.000	236893	4897	1.033	--
总计		1485462	100.000	236893			



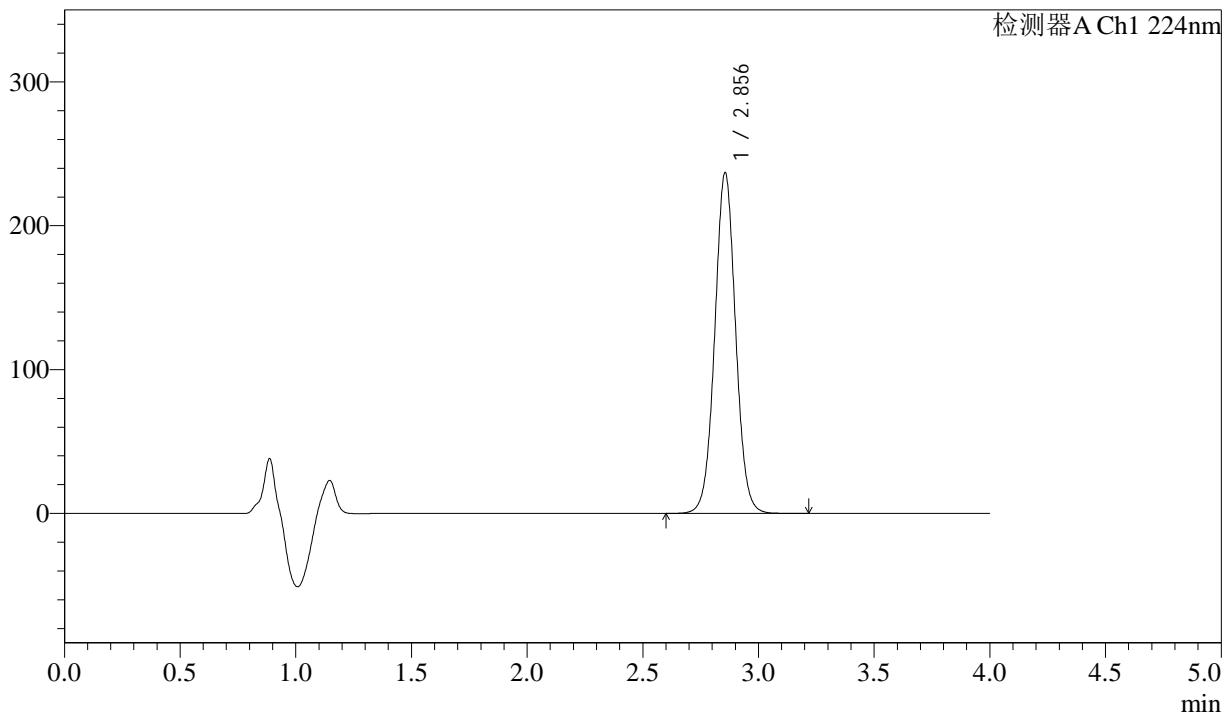
SMF-4033

<样品信息>

色谱柱 : LP-C8(150mm*4.6mm,5µm) 流 速: 2.0ml/min
 柱温 : 40°C 波 长: 224nm
 数据文件名 : RC\$SMF-4033 - 10-7/10-155-2 - cbzj-304468p-js3y-rcd-25mg-pH6.8jz-P4-2.lcd
 方法文件名 : RC\$SMF-4033 - SMF-4033-rcd-FX259.lcm
 批处理文件名 : RC\$SMF-4033 - 20241024-rcd-FX259.lcb
 样品瓶号 : 4-28
 进样体积 : 40 µl 版本号: 6.115
 进样时间 : 2024/10/24 22:09:28 实验者: xiexinhui
 处理时间(V2) : 2024/10/25 08:42:29 处理者: xiexinhui
 仪器型号 : SHIMADZU LC-2050C (FX259)

<色谱图>

mV



<峰表>

检测器A Ch1 224nm

峰号	保留时间	面积	面积%	高度	理论塔板数(USP)	拖尾因子	分离度(USP)
1	2.856	1485416	100.000	236824	4890	1.033	--
总计		1485416	100.000	236824			



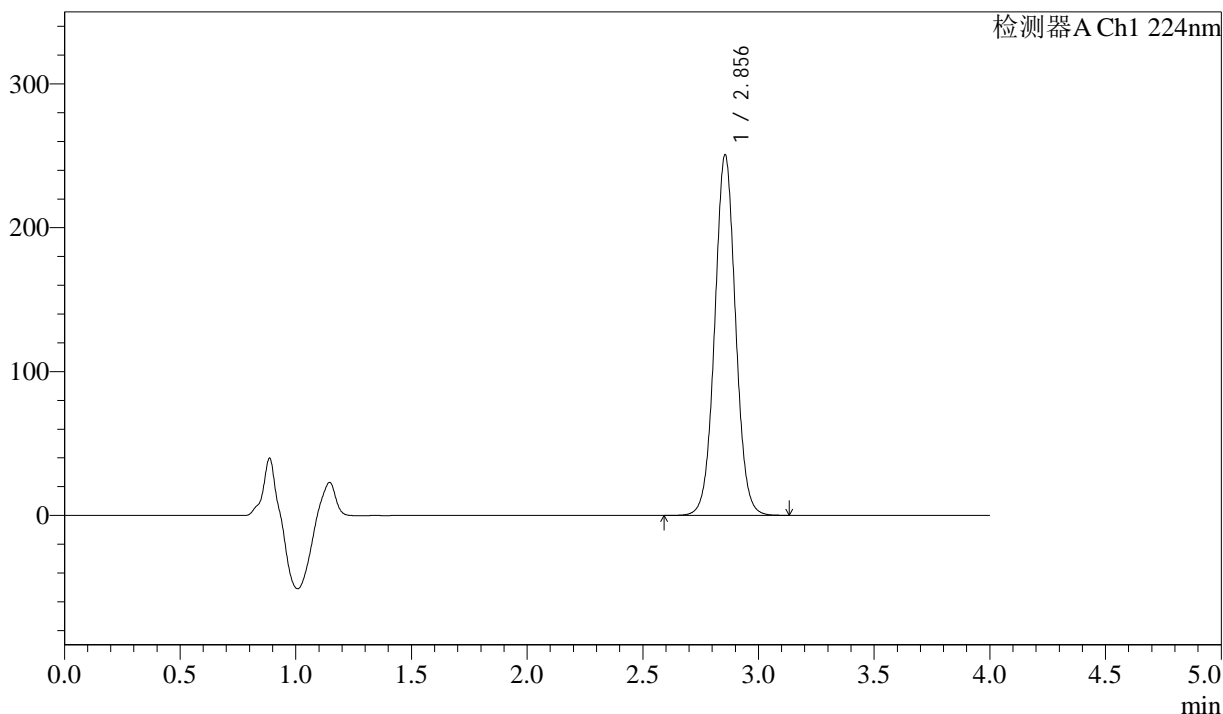
SMF-4033

<样品信息>

色谱柱 : LP-C8(150mm*4.6mm,5µm) 流 速: 2.0ml/min
 柱温 : 40°C 波 长: 224nm
 数据文件名 : RC\$SMF-4033 - 10-7/10-156-2 - cbzj-304468p-js3y-rcd-25mg-pH6.8jz-P5-1.lcd
 方法文件名 : RC\$SMF-4033 - SMF-4033-rcd-FX259.lcm
 批处理文件名 : RC\$SMF-4033 - 20241024-rcd-FX259.lcb
 样品瓶号 : 4-37
 进样体积 : 40 µl 版本号: 6.115
 进样时间 : 2024/10/24 22:13:53 实验者: xiexinhui
 处理时间(V2) : 2024/10/25 08:42:32 处理者: xiexinhui
 仪器型号 : SHIMADZU LC-2050C (FX259)

<色谱图>

mV



<峰表>

检测器A Ch1 224nm

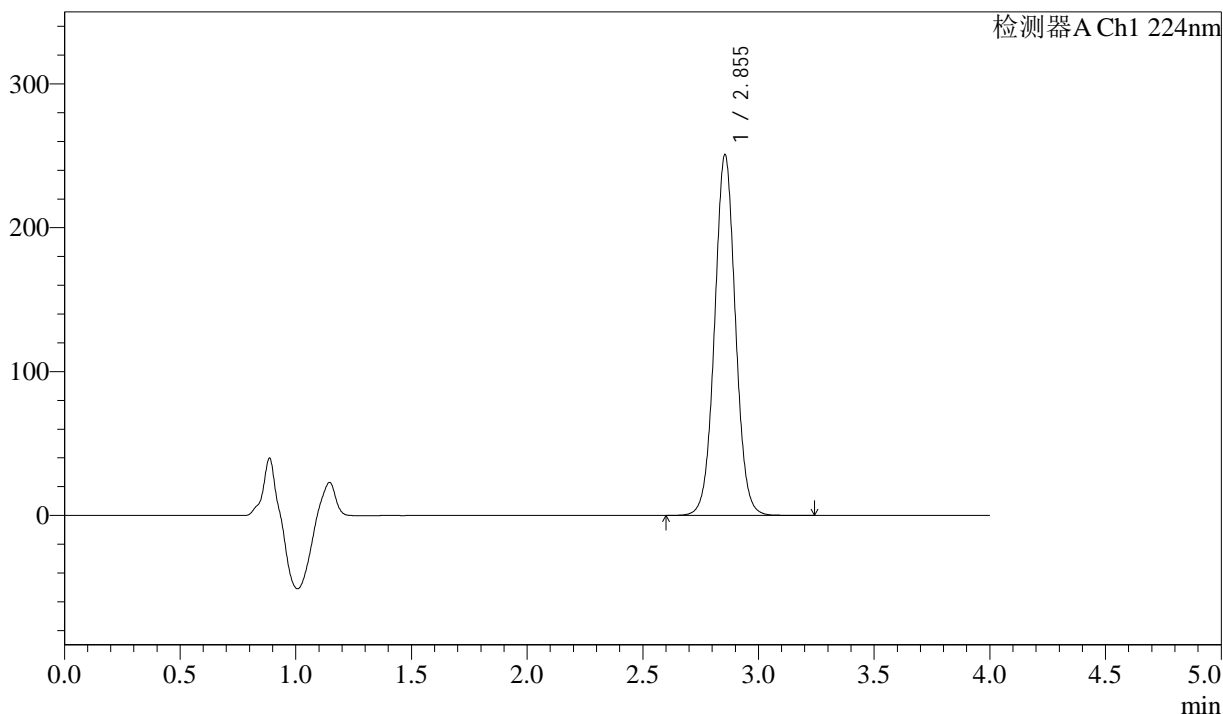
峰号	保留时间	面积	面积%	高度	理论塔板数(USP)	拖尾因子	分离度(USP)
1	2.856	1571253	100.000	250669	4892	1.032	--
总计		1571253	100.000	250669			

<样品信息>

色谱柱 : LP-C8(150mm*4.6mm,5 μ m) 流速: 2.0ml/min
柱温 : 40°C 波长: 224nm
数据文件名 : RC\$SMF-4033 - 10-7/10-157-2 - cbzj-304468p-js3y-rcd-25mg-pH6.8jz-P5-2.lcd
方法文件名 : RC\$SMF-4033 - SMF-4033-rcd-FX259.lcm
批处理文件名 : RC\$SMF-4033 - 20241024-rcd-FX259.lcb
样品瓶号 : 4-37
进样体积 : 40 μ l 版本号: 6.115
进样时间 : 2024/10/24 22:18:17 实验者: xiexinhui
处理时间(V2) : 2024/10/25 08:42:34 处理者: xiexinhui
仪器型号 : SHIMADZU LC-2050C (FX259)

<色谱图>

mV



<峰表>

检测器A Ch1 224nm

峰号	保留时间	面积	面积%	高度	理论塔板数(USP)	拖尾因子	分离度(USP)
1	2.855	1572574	100.000	250778	4897	1.033	--
总计		1572574	100.000	250778			



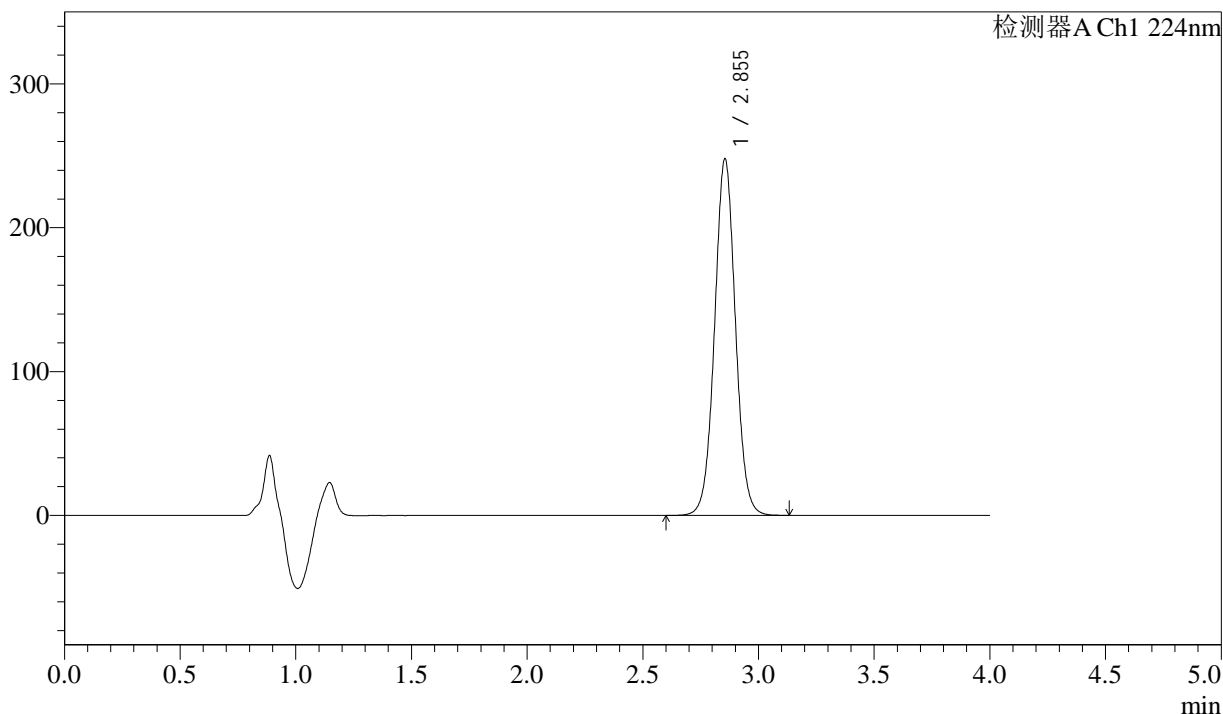
SMF-4033

<样品信息>

色谱柱 : LP-C8(150mm*4.6mm,5µm) 流 速: 2.0ml/min
 柱温 : 40°C 波 长: 224nm
 数据文件名 : RC\$SMF-4033 - 10-7/10-158-2 - cbzj-304468p-js3y-rcd-25mg-pH6.8jz-P6-1.lcd
 方法文件名 : RC\$SMF-4033 - SMF-4033-rcd-FX259.lcm
 批处理文件名 : RC\$SMF-4033 - 20241024-rcd-FX259.lcb
 样品瓶号 : 4-46
 进样体积 : 40 µl 版本号: 6.115
 进样时间 : 2024/10/24 22:22:41 实验者: xiexinhui
 处理时间(V2) : 2024/10/25 08:42:37 处理者: xiexinhui
 仪器型号 : SHIMADZU LC-2050C (FX259)

<色谱图>

mV



<峰表>

检测器A Ch1 224nm

峰号	保留时间	面积	面积%	高度	理论塔板数(USP)	拖尾因子	分离度(USP)
1	2.855	1553209	100.000	247872	4896	1.032	--
总计		1553209	100.000	247872			



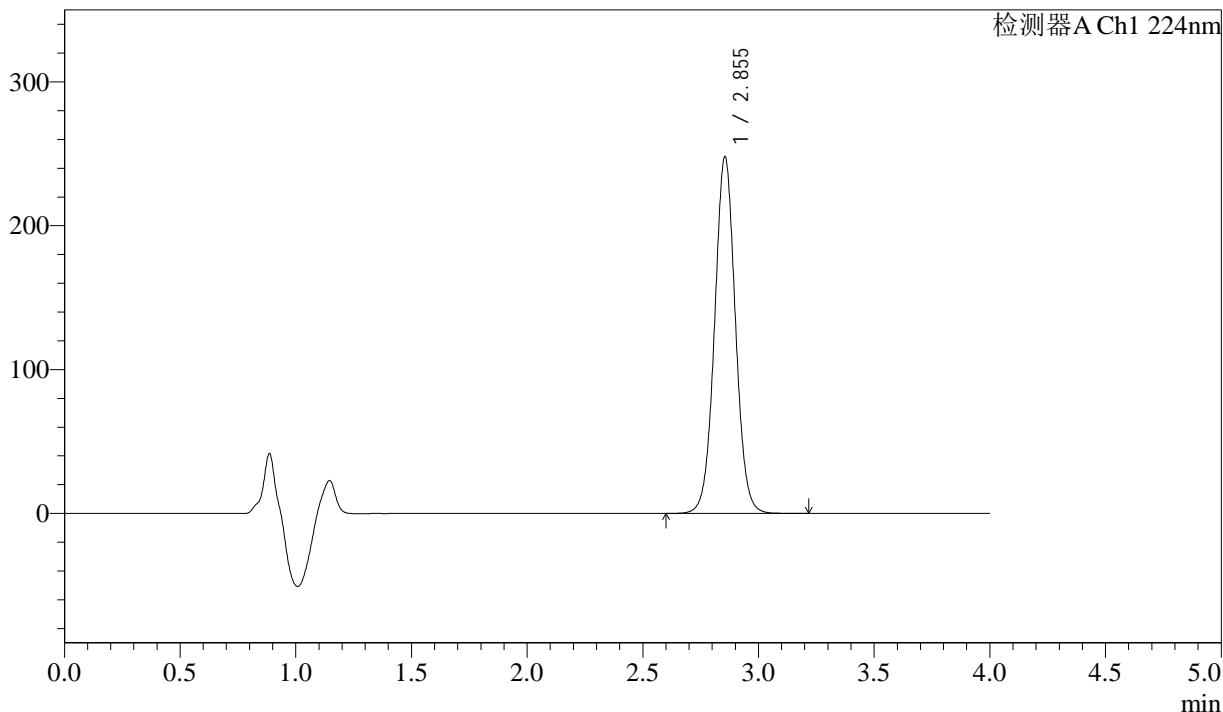
SMF-4033

<样品信息>

色谱柱 : LP-C8(150mm*4.6mm,5µm) 流 速: 2.0ml/min
 柱温 : 40°C 波 长: 224nm
 数据文件名 : RC\$SMF-4033 - 10-7/10-159-2 - cbzj-304468p-js3y-rcd-25mg-pH6.8jz-P6-2.lcd
 方法文件名 : RC\$SMF-4033 - SMF-4033-rcd-FX259.lcm
 批处理文件名 : RC\$SMF-4033 - 20241024-rcd-FX259.lcb
 样品瓶号 : 4-46
 进样体积 : 40 µl 版本号: 6.115
 进样时间 : 2024/10/24 22:27:05 实验者: xiexinhui
 处理时间(V2) : 2024/10/25 08:42:39 处理者: xiexinhui
 仪器型号 : SHIMADZU LC-2050C (FX259)

<色谱图>

mV



<峰表>

检测器A Ch1 224nm

峰号	保留时间	面积	面积%	高度	理论塔板数(USP)	拖尾因子	分离度(USP)
1	2.855	1554592	100.000	247882	4891	1.032	--
总计		1554592	100.000	247882			



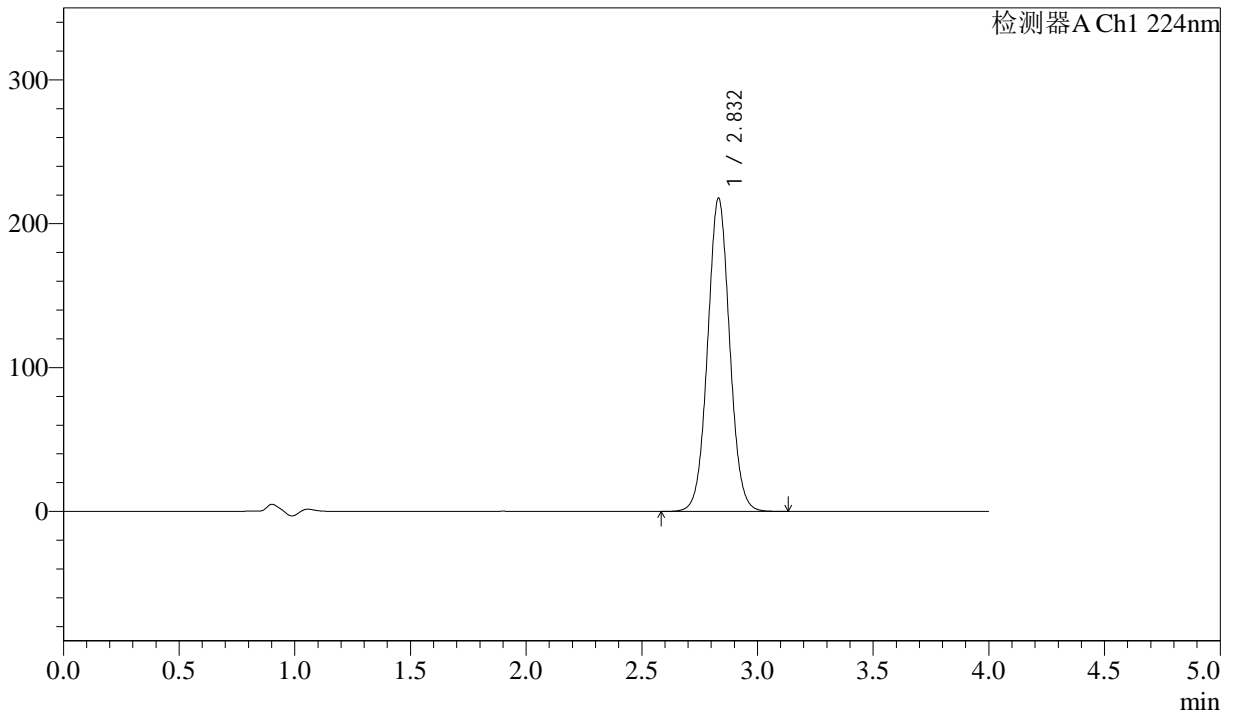
SMF-4033

<样品信息>

色谱柱 : LP-C8(150mm*4.6mm,5µm) 流 速: 2.0ml/min
 柱温 : 40°C 波 长: 224nm
 数据文件名 : RC\$SMF-4033 - 10-7/10-160-2 - cbzj-304468p-js3y-rcd-25mg-pH6.8jz-dz2-1.lcd
 方法文件名 : RC\$SMF-4033 - SMF-4033-rcd-FX259.lcm
 批处理文件名 : RC\$SMF-4033 - 20241024-rcd-FX259.lcb
 样品瓶号 : 4-27
 进样体积 : 40 µl 版本号: 6.115
 进样时间 : 2024/10/24 22:31:32 实验者: xiexinhui
 处理时间(V2) : 2024/10/25 08:42:42 处理者: xiexinhui
 仪器型号 : SHIMADZU LC-2050C (FX259)

<色谱图>

mV



<峰表>

检测器A Ch1 224nm

峰号	保留时间	面积	面积%	高度	理论塔板数(USP)	拖尾因子	分离度(USP)
1	2.832	1442090	100.000	217743	4304	1.042	--
总计		1442090	100.000	217743			



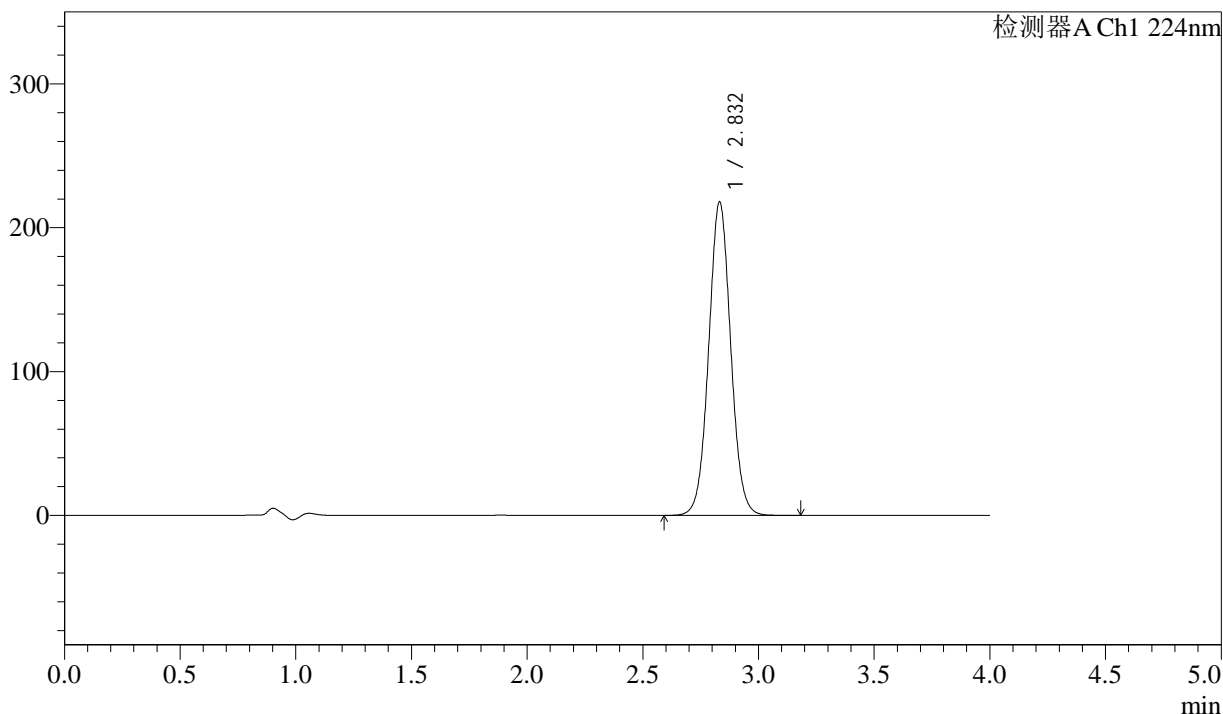
SMF-4033

<样品信息>

色谱柱 : LP-C8(150mm*4.6mm,5µm) 流 速: 2.0ml/min
 柱温 : 40°C 波 长: 224nm
 数据文件名 : RC\$SMF-4033 - 10-7/10-161-2 - cbzj-304468p-js3y-rcd-25mg-pH6.8jz-dz2-2.lcd
 方法文件名 : RC\$SMF-4033 - SMF-4033-rcd-FX259.lcm
 批处理文件名 : RC\$SMF-4033 - 20241024-rcd-FX259.lcb
 样品瓶号 : 4-27
 进样体积 : 40 µl 版本号: 6.115
 进样时间 : 2024/10/24 22:35:57 实验者: xiexinhui
 处理时间(V2) : 2024/10/25 08:42:44 处理者: xiexinhui
 仪器型号 : SHIMADZU LC-2050C (FX259)

<色谱图>

mV



<峰表>

检测器A Ch1 224nm

峰号	保留时间	面积	面积%	高度	理论塔板数(USP)	拖尾因子	分离度(USP)
1	2.832	1442857	100.000	217821	4305	1.041	--
总计		1442857	100.000	217821			