



磷酸奥司他韦干糖浆项目信息

介质体积(ml)	900	取样体积(ml)	10	补液体积(ml)	10
对照品批号	101096-202103	对照品来源	中检院	对照品使用方法	直接使用
对照品含量(%)	99.7	对照品水分(%)	0	对照品稀释倍数	100
标示量(mg)	75	供试品稀释倍数	1	系数	0.7612

对照品溶液

序号	称样量(mg)	A ₁	A ₂	A ₃	A ₄	A ₅	A _{平均}	RSD%
1	10.05	1548813	1552080	1550677	1548838	1550409	1550163	0.09
2	10.00	1541724	1549933				1545828	0.38

单位质量响应值	RSD%	判断
154245.07	154582.80	0.16
		数据可信

供试品溶液-pH1.0

批号	样品(片)	A ₁	A ₂	A _{平均}	溶出量(%)	平均(%)	RSD%	置信区间
2024030121	1	1610917	1611469	1611193	95.02	96.34	1.56	94.78% ~ 97.91%
	2	1650303	1648444	1649374	97.28			
	3	1601959	1597362	1599660	94.34			
	4	1624338	1625929	1625134	95.85			
	5	1654567	1653551	1654059	97.55			
	6	1668646	1655269	1661958	98.02			
2024030221	1	1680395	1684216	1682306	99.22	96.88	1.35	95.51% ~ 98.26%
	2	1639306	1637759	1638532	96.64			
	3	1626667	1623586	1625126	95.85			
	4	1644836	1638368	1641602	96.82			
	5	1620580	1619395	1619988	95.54			
	6	1648936	1648560	1648748	97.24			
2024030321	1	1675441	1663855	1669648	98.47	97.66	1.70	95.92% ~ 99.40%
	2	1607531	1605257	1606394	94.74			
	3	1676245	1672453	1674349	98.75			
	4	1639201	1638455	1638828	96.65			
	5	1672885	1686012	1679448	99.05			
	6	1666928	1666906	1666917	98.31			



操作者: 谢鑫慧

日期: 2024-10-25

复核者:

未审阅版本



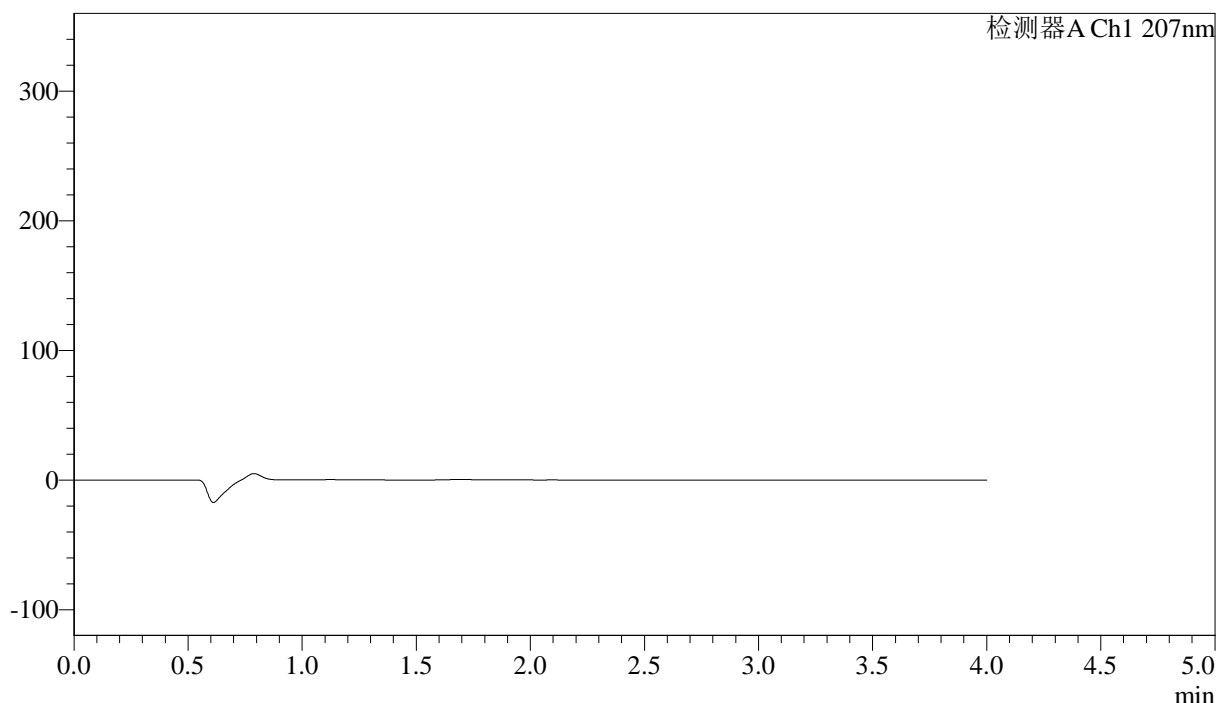
J366

<样品信息>

色谱柱 :XB-C18(50mm*4.6mm,5µm) 流速:1.0ml/min
柱温 :50°C 波长:207nm
数据文件名: RC\$J366 - 28-15/31-229-4 - zzp-rcd-pH1.0jz-jf50z-rj.lcd
方法文件名: RC\$J366 - J366-rcqx-FX280.lcm
批处理文件名: RC\$J366 - 20241024-rcd-FX280.lcb
样品瓶号: 1-9
进样体积: 10 µl 版本号:6.115
进样时间: 2024/10/24 16:17:15 实验者: xiexinhui
处理时间 (V4) : 2024/10/25 08:47:29 处理者: xiexinhui
仪器型号:SHIMADZU LC-2050C(FX280)

<色谱图>

mV



<峰表>

检测器A Ch1 207nm

峰号	保留时间	面积	面积%	高度	理论塔板数(USP)	拖尾因子	分离度(USP)
总计							

图1 磷酸奥司他韦干糖浆溶出度测定HPLC图谱
自制品-pH1.0介质-浆法-50转
溶剂



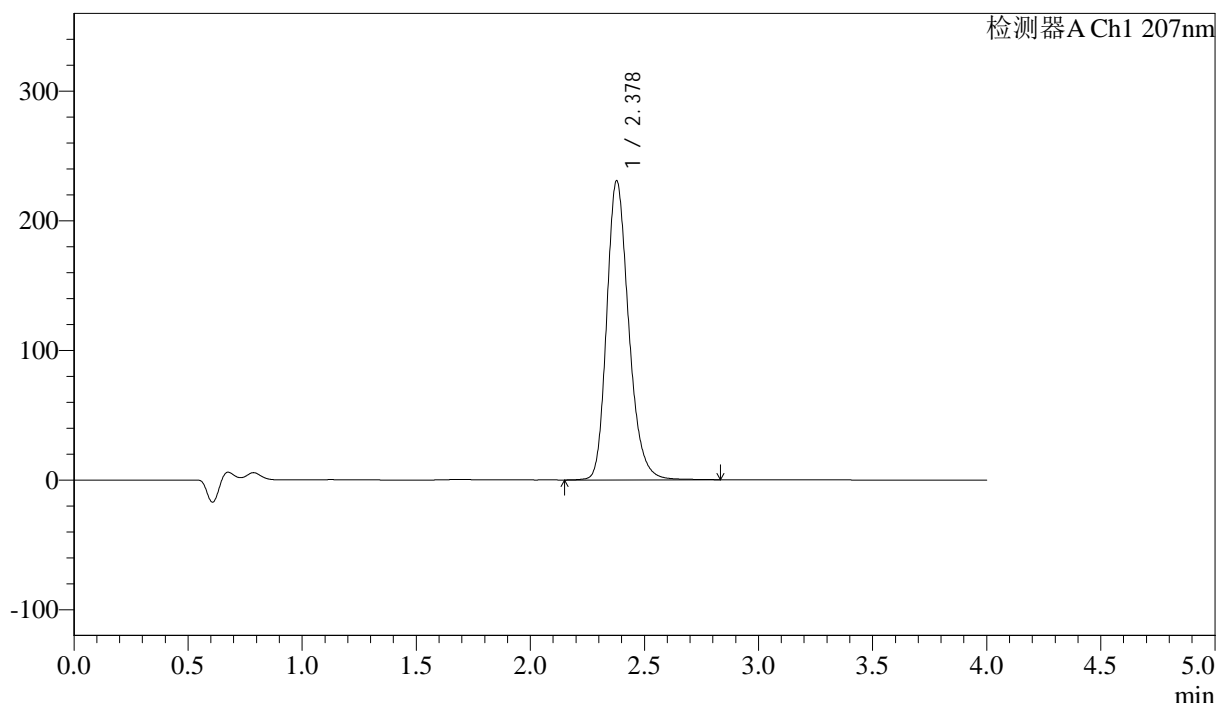
J366

<样品信息>

色谱柱 :XB-C18(50mm*4.6mm,5μm) 流速:1.0ml/min
 柱温 :50°C 波长:207nm
 数据文件名: RC\$J366 - 28-15/31-230-3 - zzp-rcd-pH1.0jz-jf50z-dz1-1.lcd
 方法文件名: RC\$J366 - J366-rcqx-FX280.lcm
 批处理文件名: RC\$J366 - 20241024-rcd-FX280.lcb
 样品瓶号: 1-18
 进样体积: 10 μl 版本号:6.115
 进样时间: 2024/10/24 16:21:38 实验者: xiexinhui
 处理时间 (V3) : 2024/10/25 08:47:33 处理者: xiexinhui
 仪器型号:SHIMADZU LC-2050C(FX280)

<色谱图>

mV



<峰表>

检测器A Ch1 207nm

峰号	保留时间	面积	面积%	高度	理论塔板数(USP)	拖尾因子	分离度(USP)
1	2.378	1548813	100.000	230682	3019	1.231	--
总计		1548813	100.000	230682			

图2 磷酸奥司他韦干糖浆溶出度测定HPLC图谱
 自制品-pH1.0介质-浆法-50转
 对照品溶液-1-1



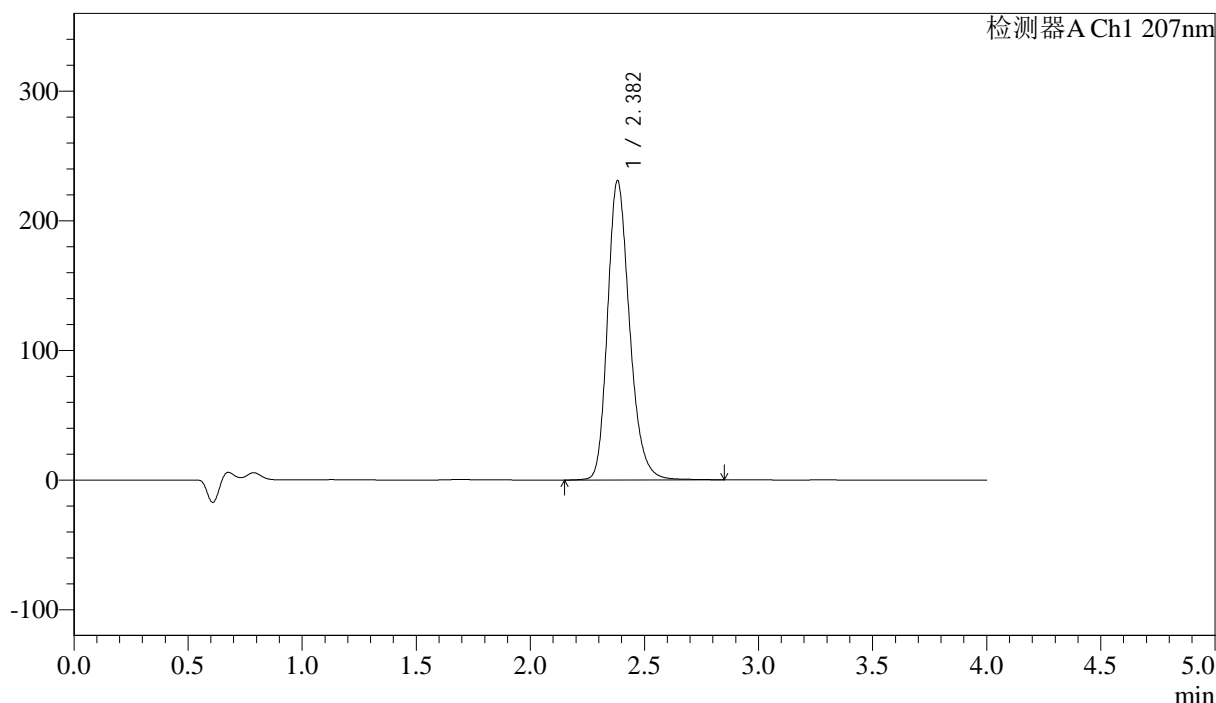
J366

<样品信息>

色谱柱 :XB-C18(50mm*4.6mm,5μm) 流速:1.0ml/min
 柱温 :50°C 波长:207nm
 数据文件名: RC\$J366 - 28-15/31-231-3 - zzp-rcd-pH1.0jz-jf50z-dz1-2.lcd
 方法文件名: RC\$J366 - J366-rcqx-FX280.lcm
 批处理文件名: RC\$J366 - 20241024-rcd-FX280.lcb
 样品瓶号: 1-18 版本号:6.115
 进样体积: 10 μl 实验者: xiexinhui
 进样时间: 2024/10/24 16:26:02 处理者: xiexinhui
 处理时间 (V3) : 2024/10/25 08:47:35
 仪器型号:SHIMADZU LC-2050C(FX280)

<色谱图>

mV



<峰表>

检测器A Ch1 207nm

峰号	保留时间	面积	面积%	高度	理论塔板数(USP)	拖尾因子	分离度(USP)
1	2.382	1552080	100.000	230728	3016	1.230	--
总计		1552080	100.000	230728			

图3 磷酸奥司他韦干糖浆溶出度测定HPLC图谱
 自制品-pH1.0介质-浆法-50转
 对照品溶液-1-2



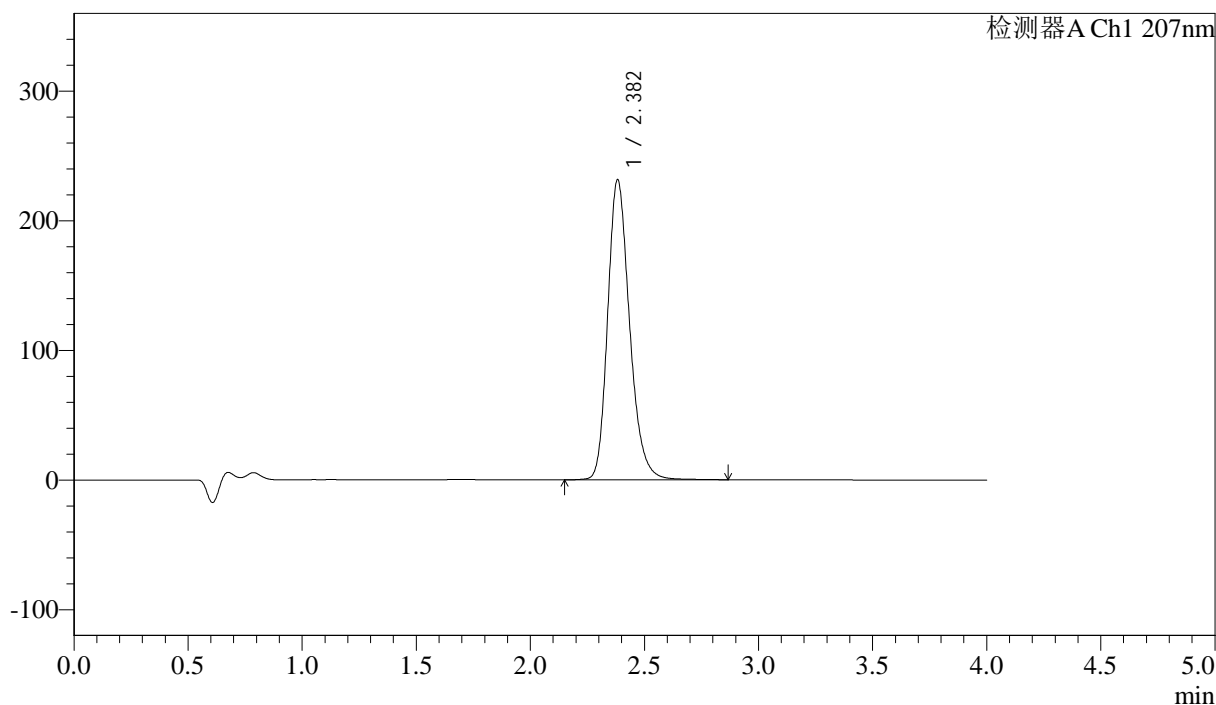
J366

<样品信息>

色谱柱 :XB-C18(50mm*4.6mm,5μm) 流速:1.0ml/min
 柱温 :50°C 波长:207nm
 数据文件名: RC\$J366 - 28-15/31-232-3 - zzp-rcd-pH1.0jz-jf50z-dz1-3.lcd
 方法文件名: RC\$J366 - J366-rcqx-FX280.lcm
 批处理文件名: RC\$J366 - 20241024-rcd-FX280.lcb
 样品瓶号: 1-18
 进样体积: 10 μl 版本号:6.115
 进样时间: 2024/10/24 16:30:26 实验者: xiexinhui
 处理时间 (V3) : 2024/10/25 08:47:37 处理者: xiexinhui
 仪器型号:SHIMADZU LC-2050C(FX280)

<色谱图>

mV



<峰表>

检测器A Ch1 207nm

峰号	保留时间	面积	面积%	高度	理论塔板数(USP)	拖尾因子	分离度(USP)
1	2.382	1550677	100.000	231358	3044	1.231	--
总计		1550677	100.000	231358			

图4 磷酸奥司他韦干糖浆溶出度测定HPLC图谱
自制品-pH1.0介质-浆法-50转
对照品溶液-1-3



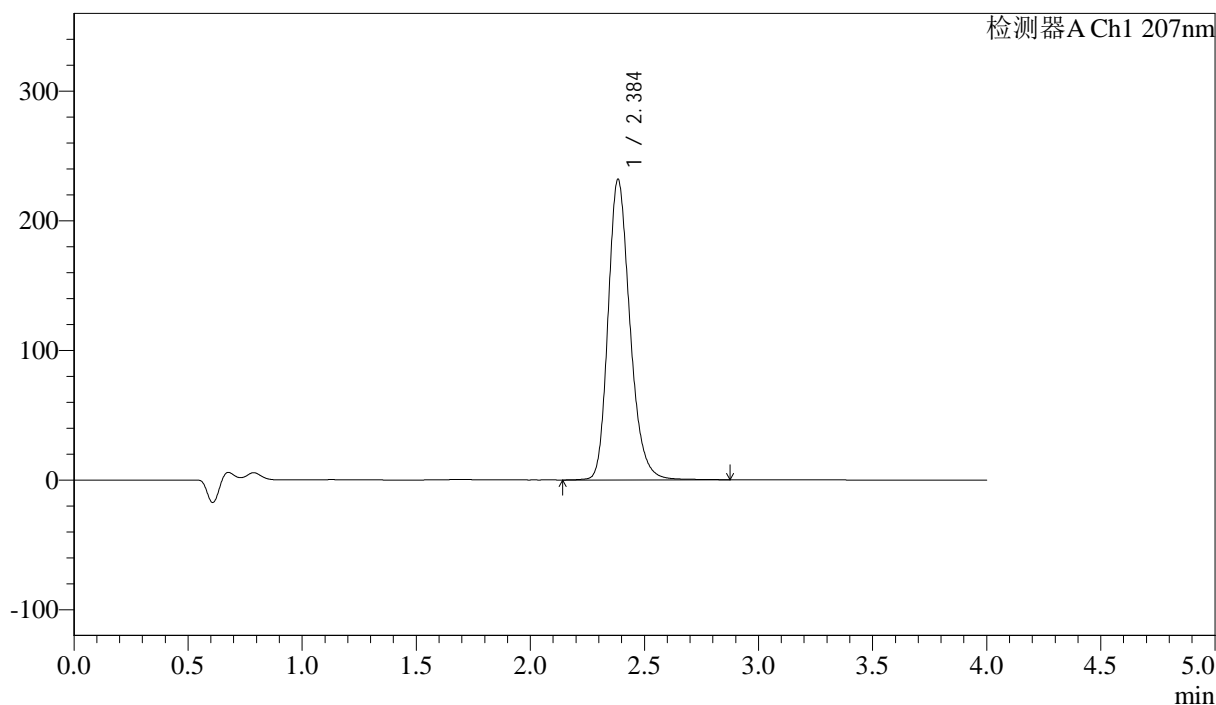
J366

<样品信息>

色谱柱 :XB-C18(50mm*4.6mm,5μm) 流速:1.0ml/min
 柱温 :50°C 波长:207nm
 数据文件名: RC\$J366 - 28-15/31-233-3 - zzp-rcd-pH1.0jz-jf50z-dz1-4.lcd
 方法文件名: RC\$J366 - J366-rcqx-FX280.lcm
 批处理文件名: RC\$J366 - 20241024-rcd-FX280.lcb
 样品瓶号: 1-18 版本号:6.115
 进样体积: 10 μl 实验者: xiexinhui
 进样时间: 2024/10/24 16:34:49 处理者: xiexinhui
 处理时间 (V3) : 2024/10/25 08:47:40
 仪器型号:SHIMADZU LC-2050C(FX280)

<色谱图>

mV



<峰表>

检测器A Ch1 207nm

峰号	保留时间	面积	面积%	高度	理论塔板数(USP)	拖尾因子	分离度(USP)
1	2.384	1548838	100.000	230962	3066	1.231	--
总计		1548838	100.000	230962			

图5 磷酸奥司他韦干糖浆溶出度测定HPLC图谱
 自制品-pH1.0介质-浆法-50转
 对照品溶液-1-4



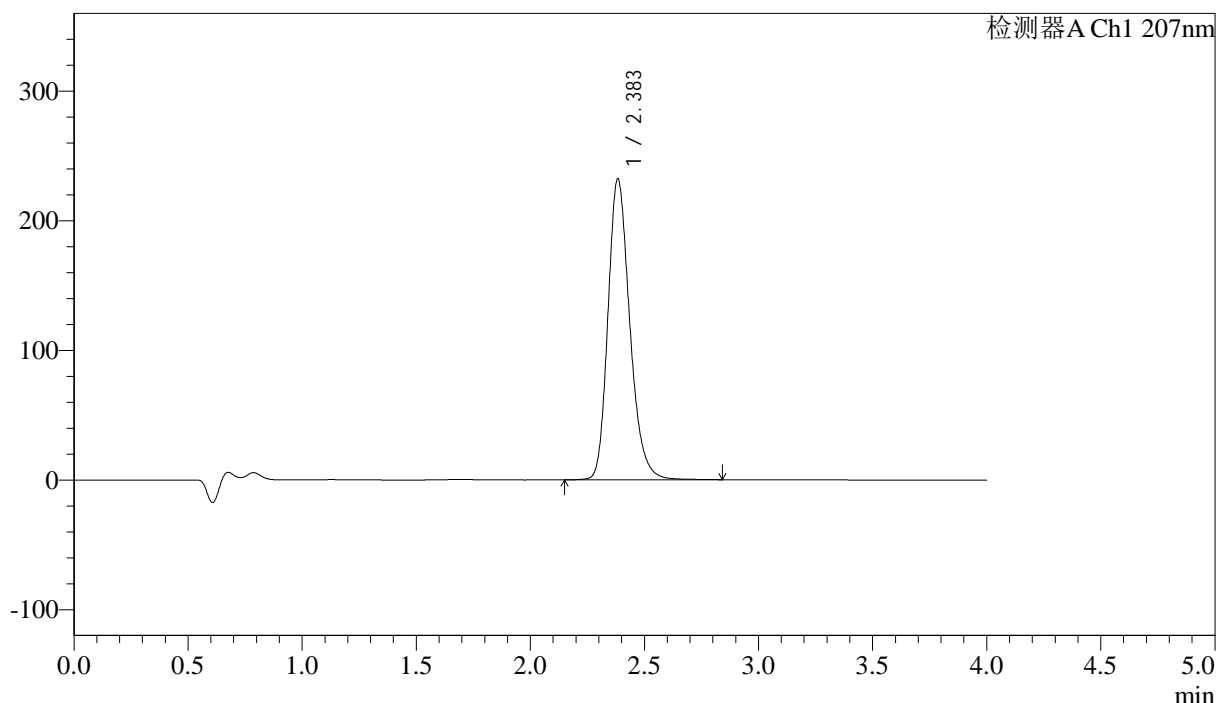
J366

<样品信息>

色谱柱 :XB-C18(50mm*4.6mm,5μm) 流速:1.0ml/min
 柱温 :50°C 波长:207nm
 数据文件名: RC\$J366 - 28-15/31-234-3 - zzp-rcd-pH1.0jz-jf50z-dz1-5.lcd
 方法文件名: RC\$J366 - J366-rcqx-FX280.lcm
 批处理文件名: RC\$J366 - 20241024-rcd-FX280.lcb
 样品瓶号: 1-18
 进样体积: 10 μl 版本号:6.115
 进样时间: 2024/10/24 16:39:12 实验者: xiexinhui
 处理时间 (V3) : 2024/10/25 08:47:42 处理者: xiexinhui
 仪器型号:SHIMADZU LC-2050C(FX280)

<色谱图>

mV



<峰表>

检测器A Ch1 207nm

峰号	保留时间	面积	面积%	高度	理论塔板数(USP)	拖尾因子	分离度(USP)
1	2.383	1550409	100.000	231609	3063	1.230	--
总计		1550409	100.000	231609			

图6 磷酸奥司他韦干糖浆溶出度测定HPLC图谱
 自制品-pH1.0介质-浆法-50转
 对照品溶液-1-5



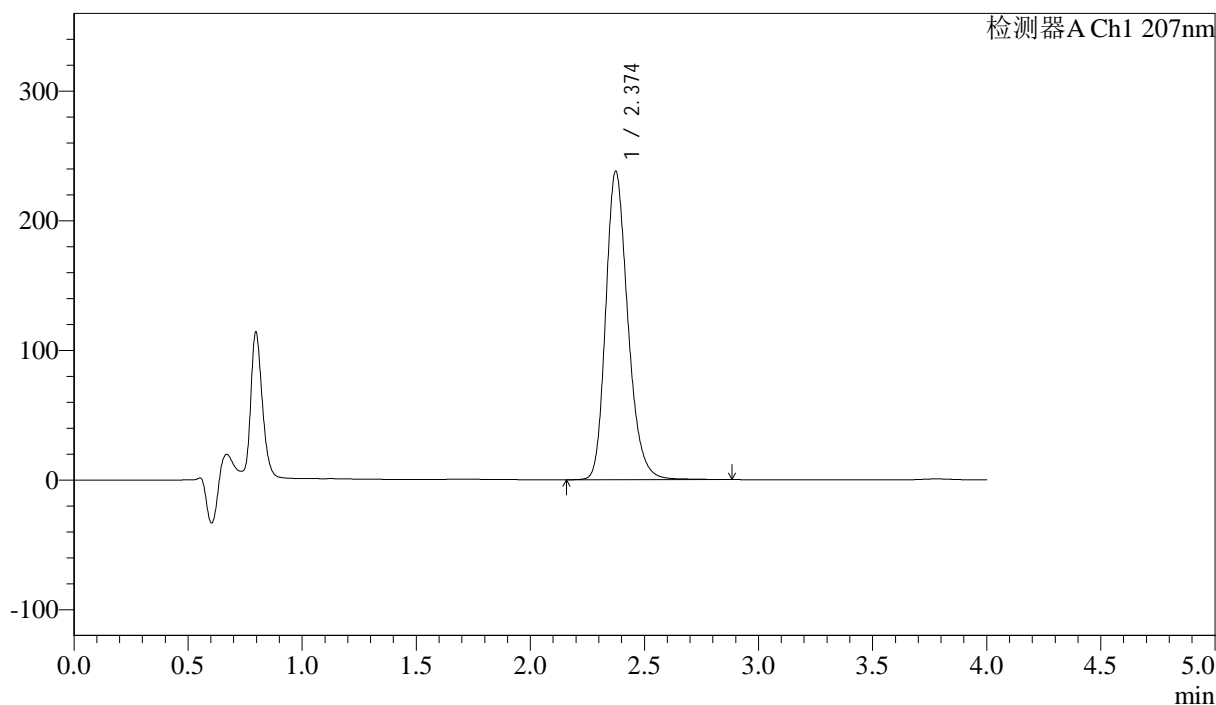
J366

<样品信息>

色谱柱 :XB-C18(50mm*4.6mm,5μm) 流速:1.0ml/min
 柱温 :50°C 波长:207nm
 数据文件名: RC\$J366 - 28-15/31-235-3 - zzp-24100901p-rcd-pH1.0jz-jf50z-P1-1.lcd
 方法文件名: RC\$J366 - J366-rcqx-FX280.lcm
 批处理文件名: RC\$J366 - 20241024-rcd-FX280.lcb
 样品瓶号: 1-1 版本号:6.115
 进样体积: 10 μl 实验者: xiexinhui
 进样时间: 2024/10/24 16:43:34 处理者: xiexinhui
 处理时间 (V3) : 2024/10/25 08:47:44
 仪器型号:SHIMADZU LC-2050C(FX280)

<色谱图>

mV



<峰表>

检测器A Ch1 207nm

峰号	保留时间	面积	面积%	高度	理论塔板数(USP)	拖尾因子	分离度(USP)
1	2.374	1610917	100.000	237741	2950	1.235	--
总计		1610917	100.000	237741			

图7 磷酸奥司他韦干糖浆溶出度测定HPLC图谱
 自制品(24100901批)-pH1.0介质-浆法-50转-片1
 供试品溶液-1



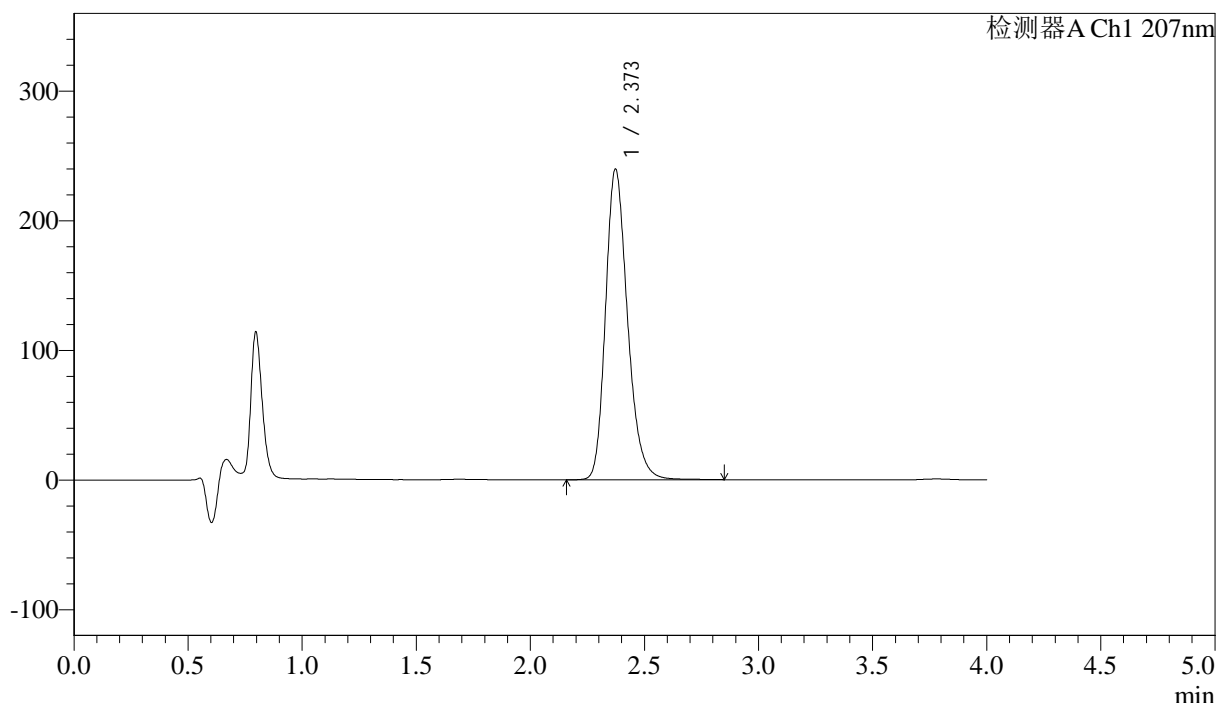
J366

<样品信息>

色谱柱 :XB-C18(50mm*4.6mm,5μm) 流速:1.0ml/min
 柱温 :50°C 波长:207nm
 数据文件名: RC\$J366 - 28-15/31-236-3 - zzp-24100901p-rcd-pH1.0jz-jf50z-P1-2.lcd
 方法文件名: RC\$J366 - J366-rcqx-FX280.lcm
 批处理文件名: RC\$J366 - 20241024-rcd-FX280.lcb
 样品瓶号: 1-1 版本号:6.115
 进样体积: 10 μl 实验者: xiexinhui
 进样时间: 2024/10/24 16:47:56 处理者: xiexinhui
 处理时间 (V3) : 2024/10/25 08:47:47
 仪器型号:SHIMADZU LC-2050C(FX280)

<色谱图>

mV



<峰表>

检测器A Ch1 207nm

峰号	保留时间	面积	面积%	高度	理论塔板数(USP)	拖尾因子	分离度(USP)
1	2.373	1611469	100.000	239759	2987	1.235	--
总计		1611469	100.000	239759			

图8 磷酸奥司他韦干糖浆溶出度测定HPLC图谱
 自制品(24100901批)-pH1.0介质-浆法-50转-片1
 供试品溶液-2



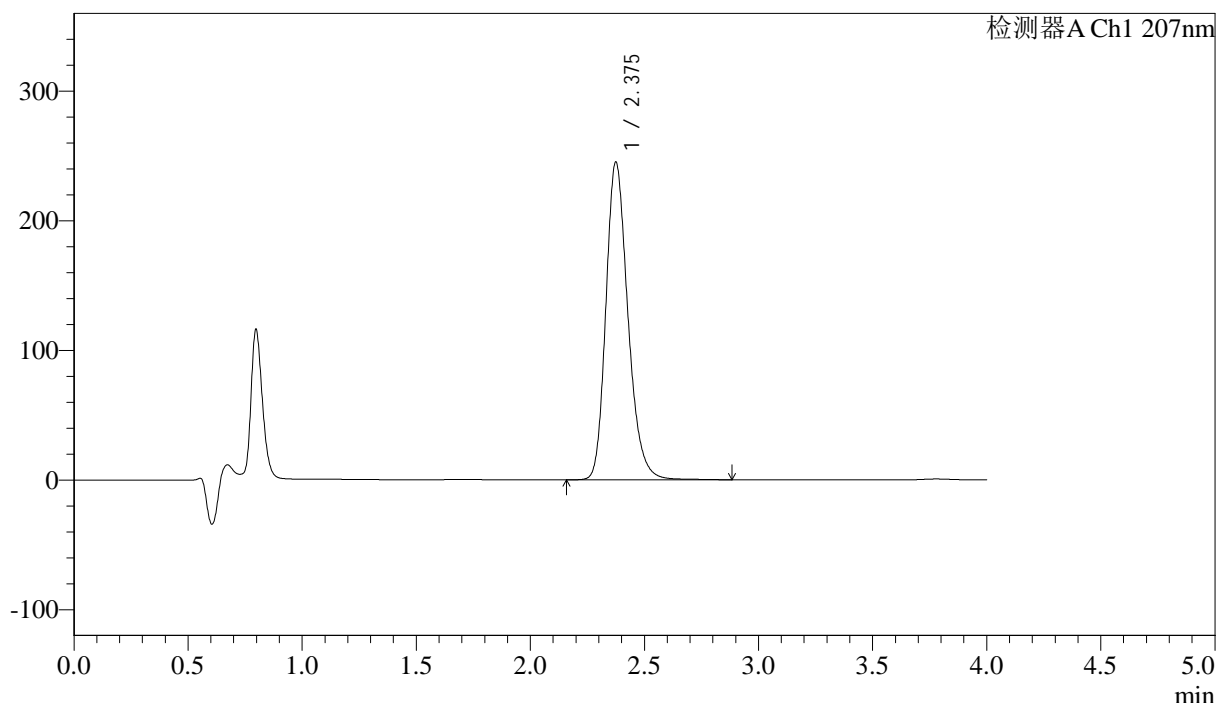
J366

<样品信息>

色谱柱 :XB-C18(50mm*4.6mm,5μm) 流速:1.0ml/min
 柱温 :50°C 波长:207nm
 数据文件名: RC\$J366 - 28-15/31-237-3 - zzp-24100901p-rcd-pH1.0jz-jf50z-P2-1.lcd
 方法文件名: RC\$J366 - J366-rcqx-FX280.lcm
 批处理文件名: RC\$J366 - 20241024-rcd-FX280.lcb
 样品瓶号: 1-10 版本号:6.115
 进样体积: 10 μl 实验者: xiexinhui
 进样时间: 2024/10/24 16:52:19 处理者: xiexinhui
 处理时间 (V3) : 2024/10/25 08:47:49
 仪器型号:SHIMADZU LC-2050C(FX280)

<色谱图>

mV



<峰表>

检测器A Ch1 207nm

峰号	保留时间	面积	面积%	高度	理论塔板数(USP)	拖尾因子	分离度(USP)
1	2.375	1650303	100.000	244756	2986	1.234	--
总计		1650303	100.000	244756			

图9 磷酸奥司他韦干糖浆溶出度测定HPLC图谱
 自制品(24100901批)-pH1.0介质-浆法-50转-片2
 供试品溶液-1



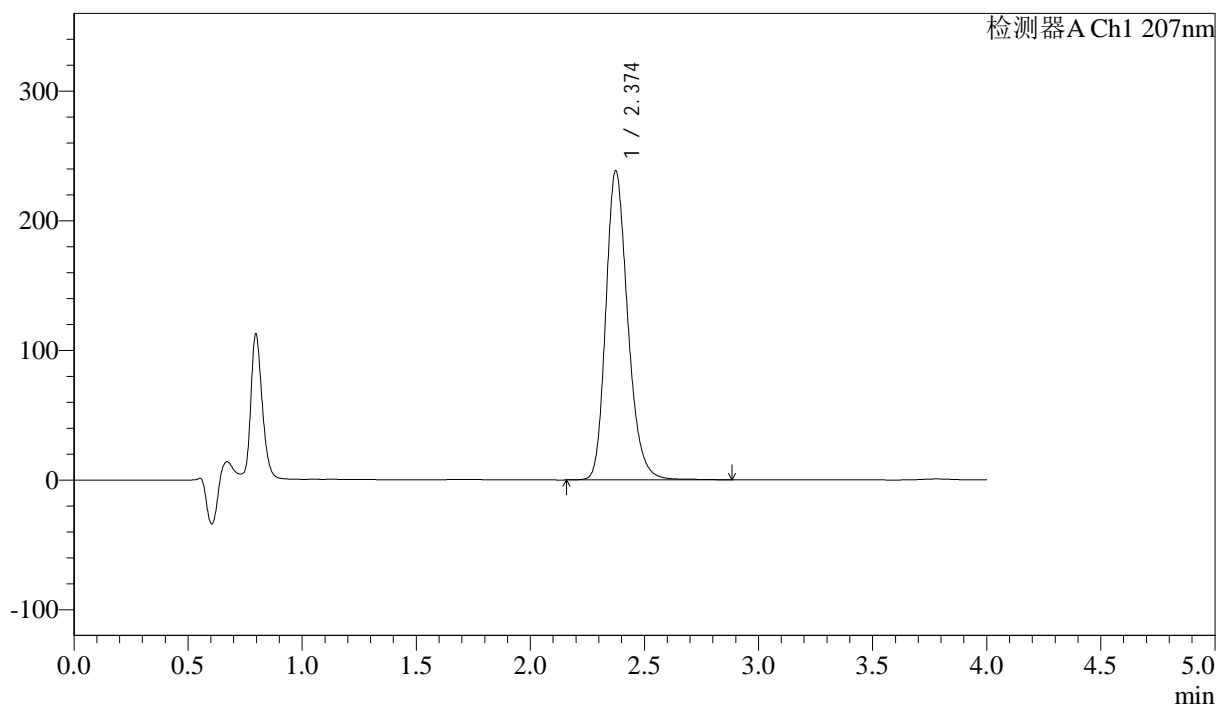
J366

<样品信息>

色谱柱 :XB-C18(50mm*4.6mm,5μm) 流速:1.0ml/min
 柱温 :50°C 波长:207nm
 数据文件名: RC\$J366 - 28-15/31-239-3 - zzp-24100901p-rcd-pH1.0jz-jf50z-P3-1.lcd
 方法文件名: RC\$J366 - J366-rcqx-FX280.lcm
 批处理文件名: RC\$J366 - 20241024-rcd-FX280.lcb
 样品瓶号: 1-19 版本号:6.115
 进样体积: 10 μl 实验者: xiexinhui
 进样时间: 2024/10/24 17:01:03 处理者: xiexinhui
 处理时间 (V3) : 2024/10/25 08:47:54
 仪器型号:SHIMADZU LC-2050C(FX280)

<色谱图>

mV



<峰表>

检测器A Ch1 207nm

峰号	保留时间	面积	面积%	高度	理论塔板数(USP)	拖尾因子	分离度(USP)
1	2.374	1601959	100.000	238273	2997	1.230	--
总计		1601959	100.000	238273			

图11 磷酸奥司他韦干糖浆溶出度测定HPLC图谱
 自制品(24100901批)-pH1.0介质-浆法-50转-片3
 供试品溶液-1



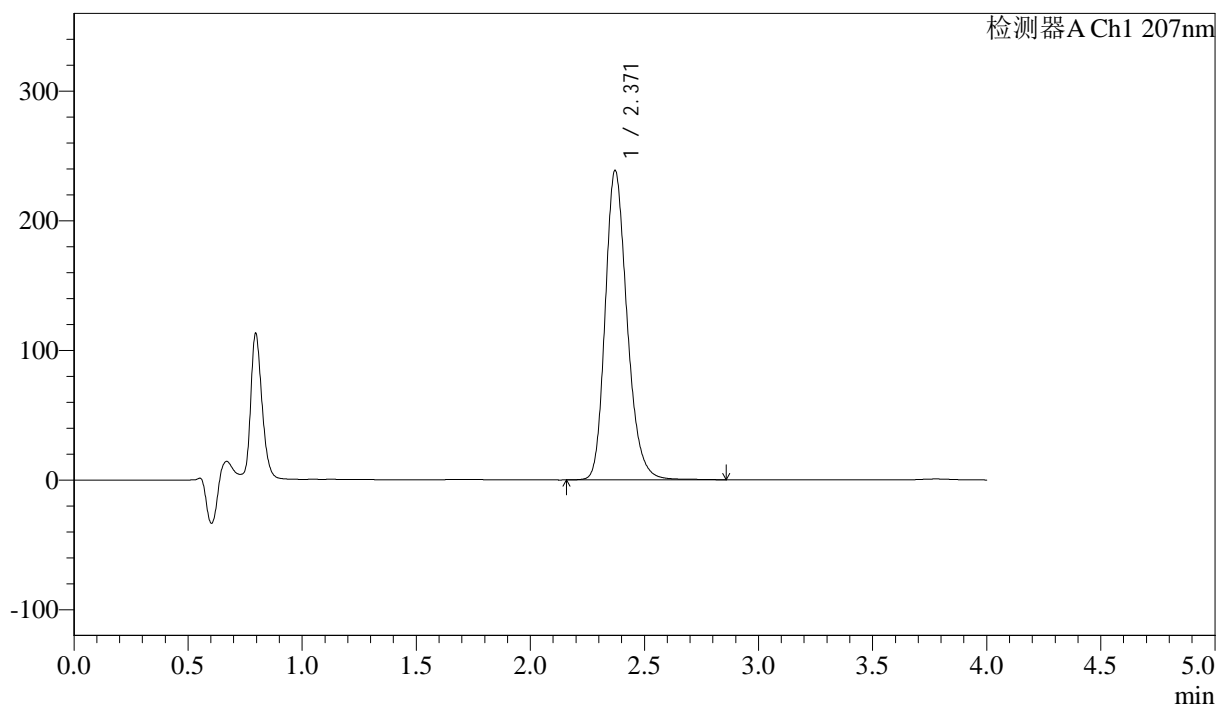
J366

<样品信息>

色谱柱 :XB-C18(50mm*4.6mm,5μm) 流速:1.0ml/min
 柱温 :50°C 波长:207nm
 数据文件名: RC\$J366 - 28-15/31-240-3 - zzp-24100901p-rcd-pH1.0jz-jf50z-P3-2.lcd
 方法文件名: RC\$J366 - J366-rcqx-FX280.lcm
 批处理文件名: RC\$J366 - 20241024-rcd-FX280.lcb
 样品瓶号: 1-19
 进样体积: 10 μl 版本号:6.115
 进样时间: 2024/10/24 17:05:24 实验者: xiexinhui
 处理时间 (V3) : 2024/10/25 08:47:56 处理者: xiexinhui
 仪器型号:SHIMADZU LC-2050C(FX280)

<色谱图>

mV



<峰表>

检测器A Ch1 207nm

峰号	保留时间	面积	面积%	高度	理论塔板数(USP)	拖尾因子	分离度(USP)
1	2.371	1597362	100.000	238851	3012	1.225	--
总计		1597362	100.000	238851			

图12 磷酸奥司他韦干糖浆溶出度测定HPLC图谱
 自制品(24100901批)-pH1.0介质-浆法-50转-片3
 供试品溶液-2



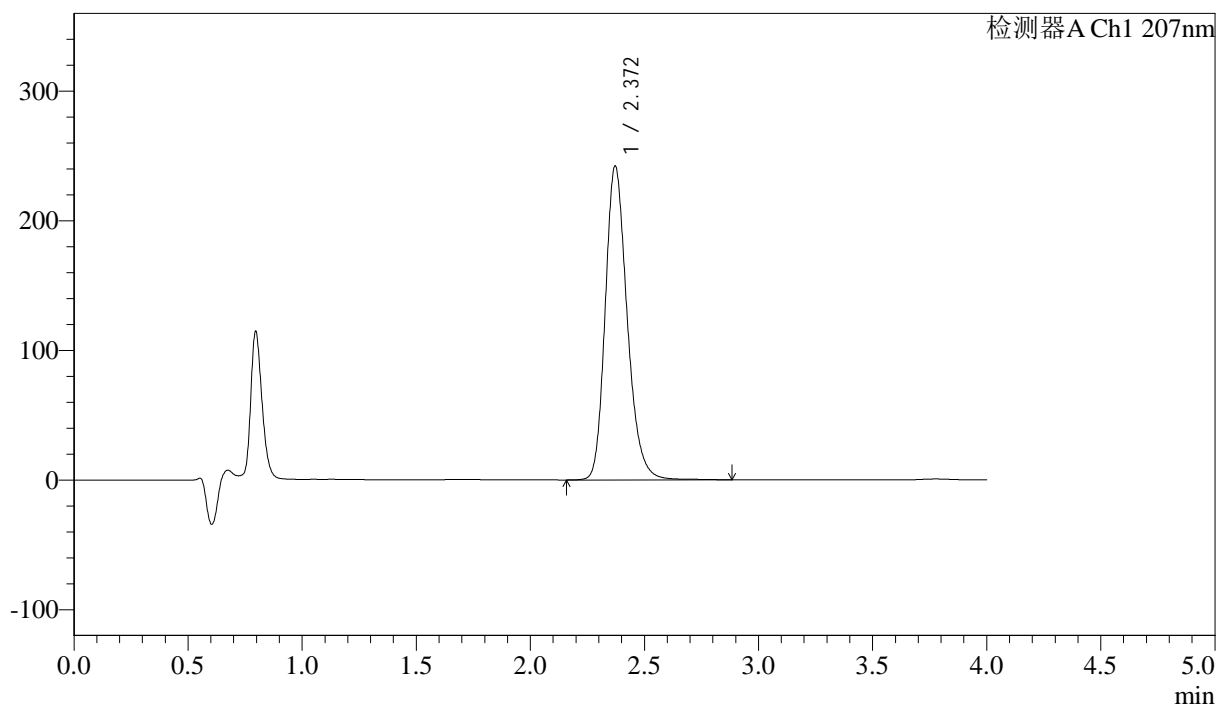
J366

<样品信息>

色谱柱 :XB-C18(50mm*4.6mm,5μm) 流速:1.0ml/min
 柱温 :50°C 波长:207nm
 数据文件名: RC\$J366 - 28-15/31-241-3 - zzp-24100901p-rcd-pH1.0jz-jf50z-P4-1.lcd
 方法文件名: RC\$J366 - J366-rcqx-FX280.lcm
 批处理文件名: RC\$J366 - 20241024-rcd-FX280.lcb
 样品瓶号: 1-28 版本号:6.115
 进样体积: 10 μl 实验者: xiexinhui
 进样时间: 2024/10/24 17:09:46 处理者: xiexinhui
 处理时间 (V3) : 2024/10/25 08:47:58
 仪器型号:SHIMADZU LC-2050C(FX280)

<色谱图>

mV



<峰表>

检测器A Ch1 207nm

峰号	保留时间	面积	面积%	高度	理论塔板数(USP)	拖尾因子	分离度(USP)
1	2.372	1624338	100.000	242253	3000	1.228	--
总计		1624338	100.000	242253			

图13 磷酸奥司他韦干糖浆溶出度测定HPLC图谱
 自制品(24100901批)-pH1.0介质-浆法-50转-片4
 供试品溶液-1



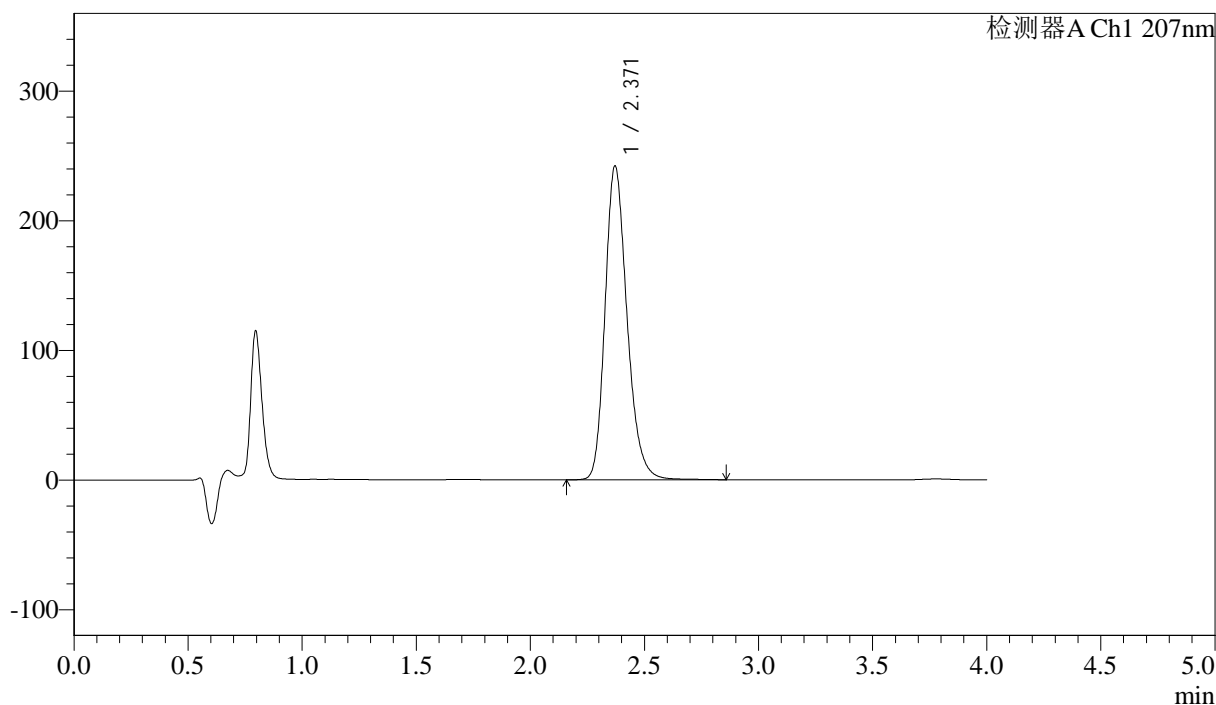
J366

<样品信息>

色谱柱 :XB-C18(50mm*4.6mm,5μm) 流速:1.0ml/min
 柱温 :50°C 波长:207nm
 数据文件名: RC\$J366 - 28-15/31-242-3 - zzp-24100901p-rcd-pH1.0jz-jf50z-P4-2.lcd
 方法文件名: RC\$J366 - J366-rcqx-FX280.lcm
 批处理文件名: RC\$J366 - 20241024-rcd-FX280.lcb
 样品瓶号: 1-28
 进样体积: 10 μl 版本号:6.115
 进样时间: 2024/10/24 17:14:08 实验者: xiexinhui
 处理时间 (V3) : 2024/10/25 08:48:01 处理者: xiexinhui
 仪器型号:SHIMADZU LC-2050C(FX280)

<色谱图>

mV



<峰表>

检测器A Ch1 207nm

峰号	保留时间	面积	面积%	高度	理论塔板数(USP)	拖尾因子	分离度(USP)
1	2.371	1625929	100.000	242282	2992	1.230	--
总计		1625929	100.000	242282			

图14 磷酸奥司他韦干糖浆溶出度测定HPLC图谱
 自制品(24100901批)-pH1.0介质-浆法-50转-片4
 供试品溶液-2



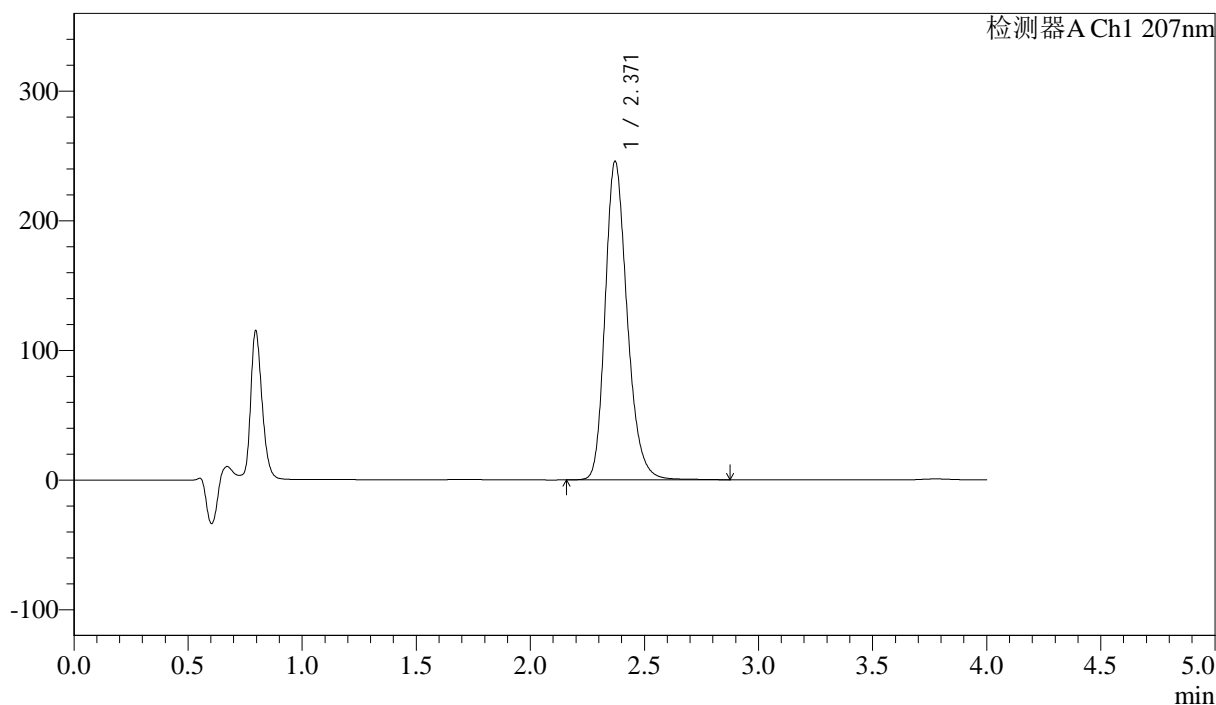
J366

<样品信息>

色谱柱 :XB-C18(50mm*4.6mm,5μm) 流速:1.0ml/min
 柱温 :50°C 波长:207nm
 数据文件名: RC\$J366 - 28-15/31-244-3 - zzp-24100901p-rcd-pH1.0jz-jf50z-P5-2.lcd
 方法文件名: RC\$J366 - J366-rcqx-FX280.lcm
 批处理文件名: RC\$J366 - 20241024-rcd-FX280.lcb
 样品瓶号: 1-37 版本号:6.115
 进样体积: 10 μl 实验者: xiexinhui
 进样时间: 2024/10/24 17:22:54 处理者: xiexinhui
 处理时间 (V3) : 2024/10/25 08:48:06
 仪器型号:SHIMADZU LC-2050C(FX280)

<色谱图>

mV



<峰表>

检测器A Ch1 207nm

峰号	保留时间	面积	面积%	高度	理论塔板数(USP)	拖尾因子	分离度(USP)
1	2.371	1653551	100.000	245886	2980	1.233	--
总计		1653551	100.000	245886			

图16 磷酸奥司他韦干糖浆溶出度测定HPLC图谱
 自制品(24100901批)-pH1.0介质-浆法-50转-片5
 供试品溶液-2



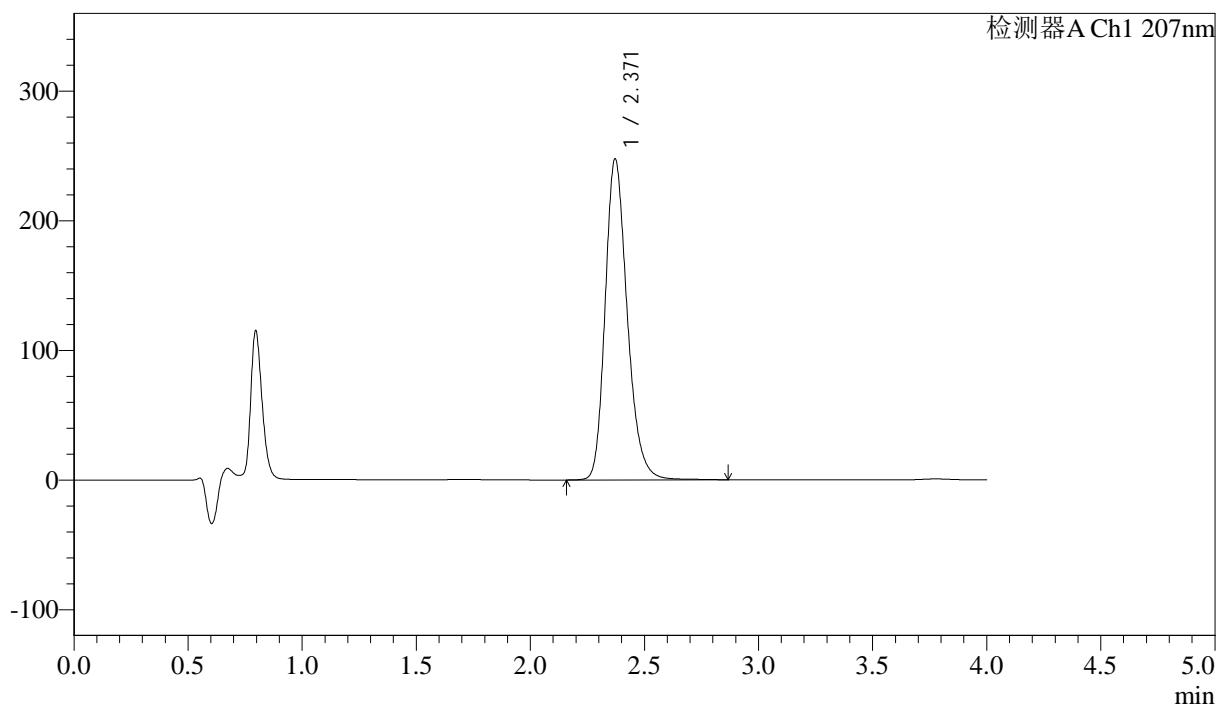
J366

<样品信息>

色谱柱 :XB-C18(50mm*4.6mm,5μm) 流速:1.0ml/min
 柱温 :50°C 波长:207nm
 数据文件名: RC\$J366 - 28-15/31-245-3 - zzp-24100901p-rcd-pH1.0jz-jf50z-P6-1.lcd
 方法文件名: RC\$J366 - J366-rcqx-FX280.lcm
 批处理文件名: RC\$J366 - 20241024-rcd-FX280.lcb
 样品瓶号: 1-46 版本号:6.115
 进样体积: 10 μl 实验者: xiexinhui
 进样时间: 2024/10/24 17:27:14 处理者: xiexinhui
 处理时间 (V3) : 2024/10/25 08:48:08
 仪器型号:SHIMADZU LC-2050C(FX280)

<色谱图>

mV



<峰表>

检测器A Ch1 207nm

峰号	保留时间	面积	面积%	高度	理论塔板数(USP)	拖尾因子	分离度(USP)
1	2.371	1668646	100.000	247800	2973	1.236	--
总计		1668646	100.000	247800			

图17 磷酸奥司他韦干糖浆溶出度测定HPLC图谱
 自制品(24100901批)-pH1.0介质-浆法-50转-片6
 供试品溶液-1



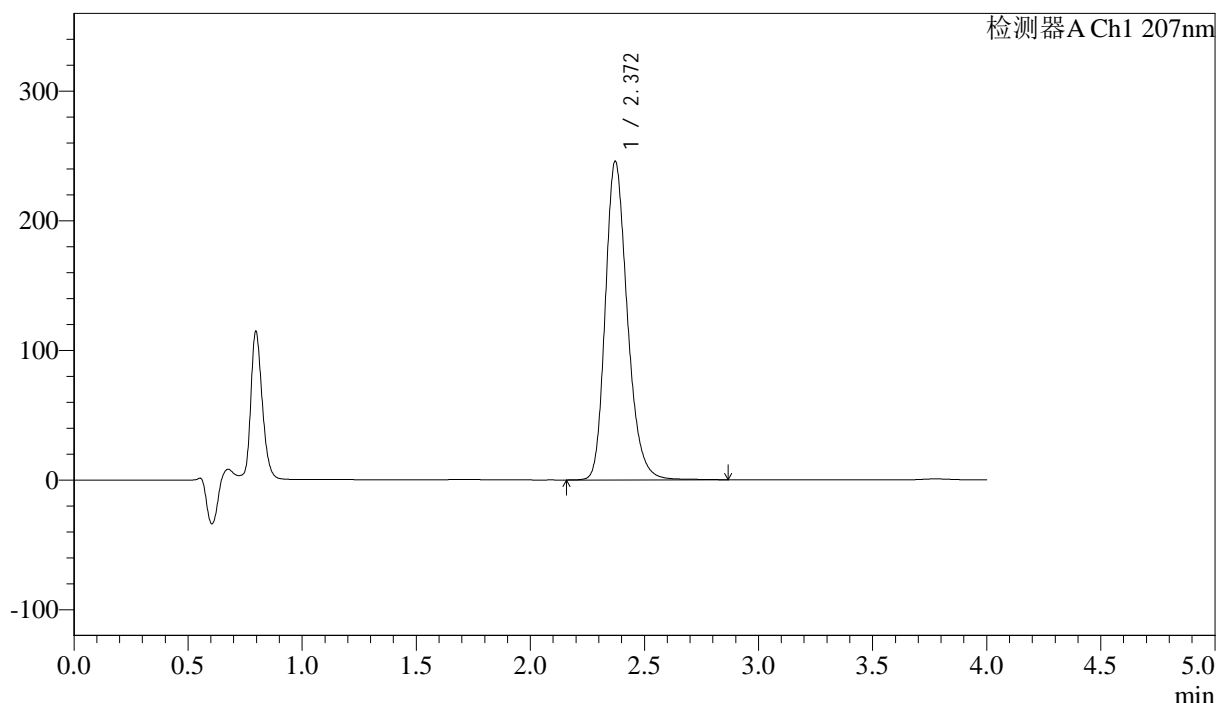
J366

<样品信息>

色谱柱 :XB-C18(50mm*4.6mm,5μm) 流速:1.0ml/min
 柱温 :50°C 波长:207nm
 数据文件名: RC\$J366 - 28-15/31-246-3 - zzp-24100901p-rcd-pH1.0jz-jf50z-P6-2.lcd
 方法文件名: RC\$J366 - J366-rcqx-FX280.lcm
 批处理文件名: RC\$J366 - 20241024-rcd-FX280.lcb
 样品瓶号: 1-46 版本号:6.115
 进样体积: 10 μl 实验者: xiexinhui
 进样时间: 2024/10/24 17:31:36 处理者: xiexinhui
 处理时间 (V3) : 2024/10/25 08:48:10
 仪器型号:SHIMADZU LC-2050C(FX280)

<色谱图>

mV



<峰表>

检测器A Ch1 207nm

峰号	保留时间	面积	面积%	高度	理论塔板数(USP)	拖尾因子	分离度(USP)
1	2.372	1655269	100.000	245968	2980	1.236	--
总计		1655269	100.000	245968			

图18 磷酸奥司他韦干糖浆溶出度测定HPLC图谱
 自制品(24100901批)-pH1.0介质-浆法-50转-片6
 供试品溶液-2



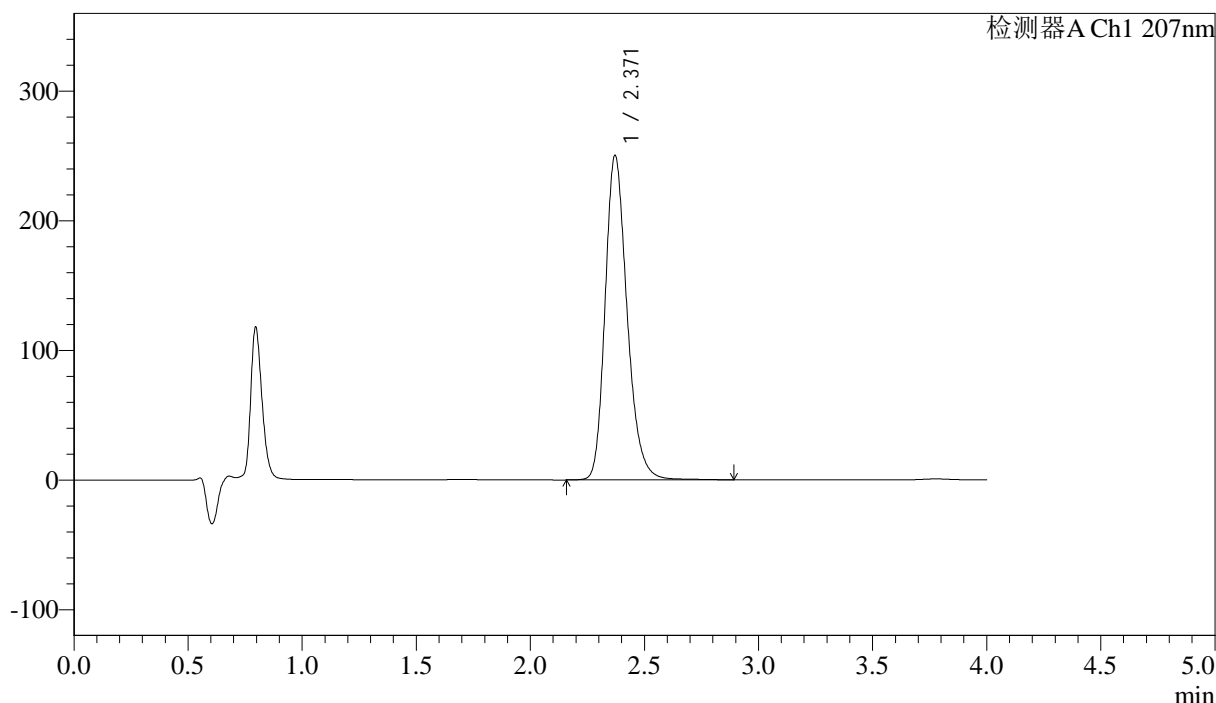
J366

<样品信息>

色谱柱 :XB-C18(50mm*4.6mm,5μm) 流速:1.0ml/min
 柱温 :50°C 波长:207nm
 数据文件名: RC\$J366 - 28-15/31-247-3 - zzp-24101501p-rcd-pH1.0jz-jf50z-P1-1.lcd
 方法文件名: RC\$J366 - J366-rcqx-FX280.lcm
 批处理文件名: RC\$J366 - 20241024-rcd-FX280.lcb
 样品瓶号: 1-2 版本号:6.115
 进样体积: 10 μl 实验者: xiexinhui
 进样时间: 2024/10/24 17:35:59 处理者: xiexinhui
 处理时间 (V3) : 2024/10/25 08:48:13
 仪器型号:SHIMADZU LC-2050C(FX280)

<色谱图>

mV



<峰表>

检测器A Ch1 207nm

峰号	保留时间	面积	面积%	高度	理论塔板数(USP)	拖尾因子	分离度(USP)
1	2.371	1680395	100.000	250458	2997	1.236	--
总计		1680395	100.000	250458			

图19 磷酸奥司他韦干糖浆溶出度测定HPLC图谱
 自制品(24101501批)-pH1.0介质-浆法-50转-片1
 供试品溶液-1



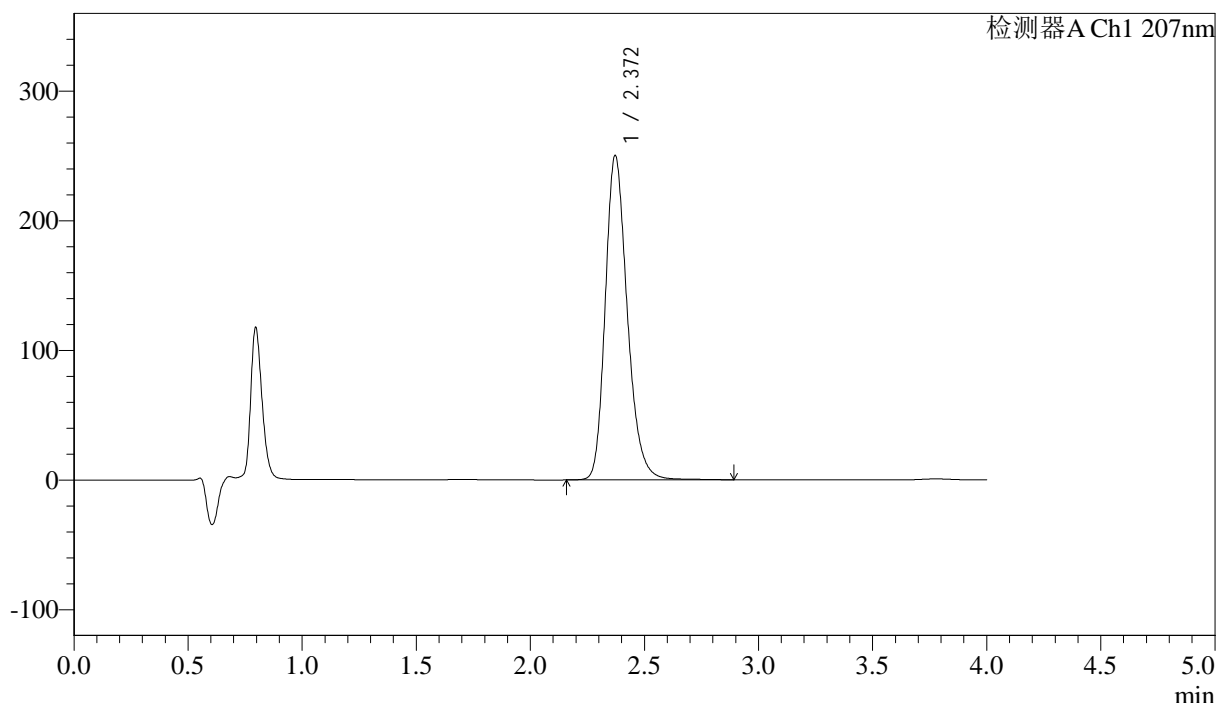
J366

<样品信息>

色谱柱 :XB-C18(50mm*4.6mm,5μm) 流速:1.0ml/min
 柱温 :50°C 波长:207nm
 数据文件名: RC\$J366 - 28-15/31-248-3 - zzp-24101501p-rcd-pH1.0jz-jf50z-P1-2.lcd
 方法文件名: RC\$J366 - J366-rcqx-FX280.lcm
 批处理文件名: RC\$J366 - 20241024-rcd-FX280.lcb
 样品瓶号: 1-2 版本号:6.115
 进样体积: 10 μl 实验者: xiexinhui
 进样时间: 2024/10/24 17:40:20 处理者: xiexinhui
 处理时间 (V3) : 2024/10/25 08:48:15
 仪器型号:SHIMADZU LC-2050C(FX280)

<色谱图>

mV



<峰表>

检测器A Ch1 207nm

峰号	保留时间	面积	面积%	高度	理论塔板数(USP)	拖尾因子	分离度(USP)
1	2.372	1684216	100.000	250377	2984	1.237	--
总计		1684216	100.000	250377			

图20 磷酸奥司他韦干糖浆溶出度测定HPLC图谱
 自制品(24101501批)-pH1.0介质-浆法-50转-片1
 供试品溶液-2



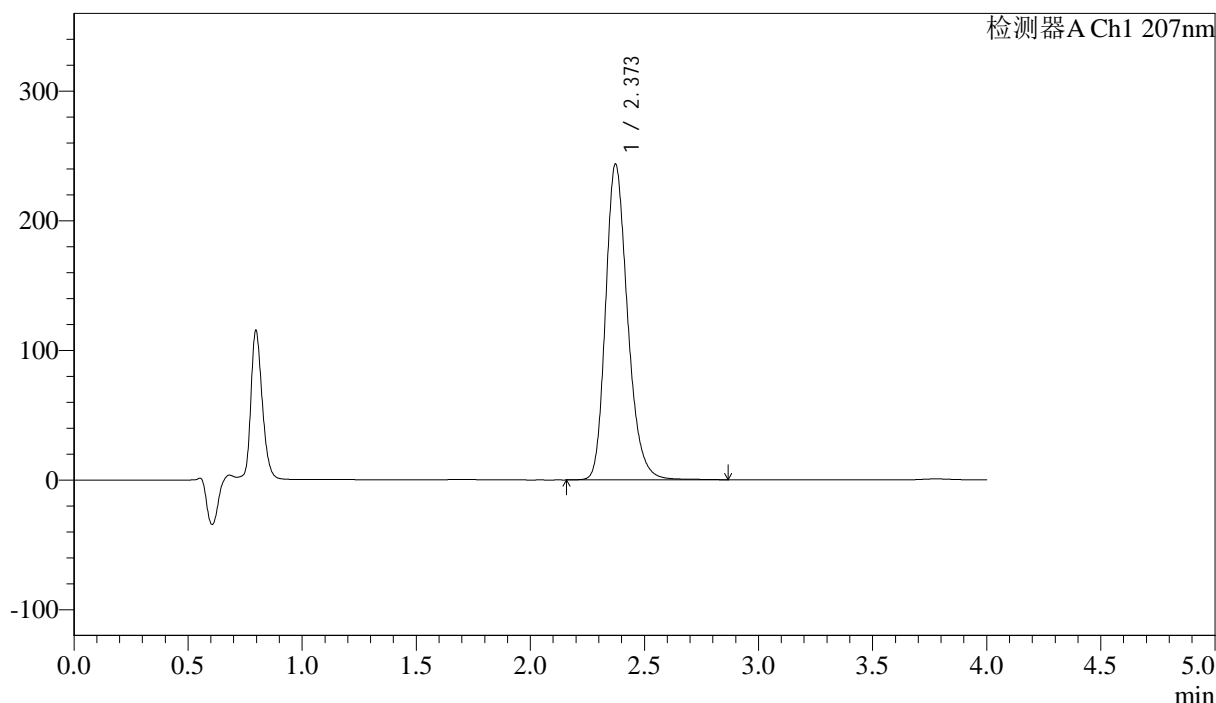
J366

<样品信息>

色谱柱 :XB-C18(50mm*4.6mm,5μm) 流速:1.0ml/min
 柱温 :50°C 波长:207nm
 数据文件名: RC\$J366 - 28-15/31-249-3 - zzp-24101501p-rcd-pH1.0jz-jf50z-P2-1.lcd
 方法文件名: RC\$J366 - J366-rcqx-FX280.lcm
 批处理文件名: RC\$J366 - 20241024-rcd-FX280.lcb
 样品瓶号: 1-11 版本号:6.115
 进样体积: 10 μl 实验者: xiexinhui
 进样时间: 2024/10/24 17:44:43 处理者: xiexinhui
 处理时间 (V3) : 2024/10/25 08:48:18
 仪器型号:SHIMADZU LC-2050C(FX280)

<色谱图>

mV



<峰表>

检测器A Ch1 207nm

峰号	保留时间	面积	面积%	高度	理论塔板数(USP)	拖尾因子	分离度(USP)
1	2.373	1639306	100.000	243659	2985	1.236	--
总计		1639306	100.000	243659			

图21 磷酸奥司他韦干糖浆溶出度测定HPLC图谱
 自制品(24101501批)-pH1.0介质-浆法-50转-片2
 供试品溶液-1



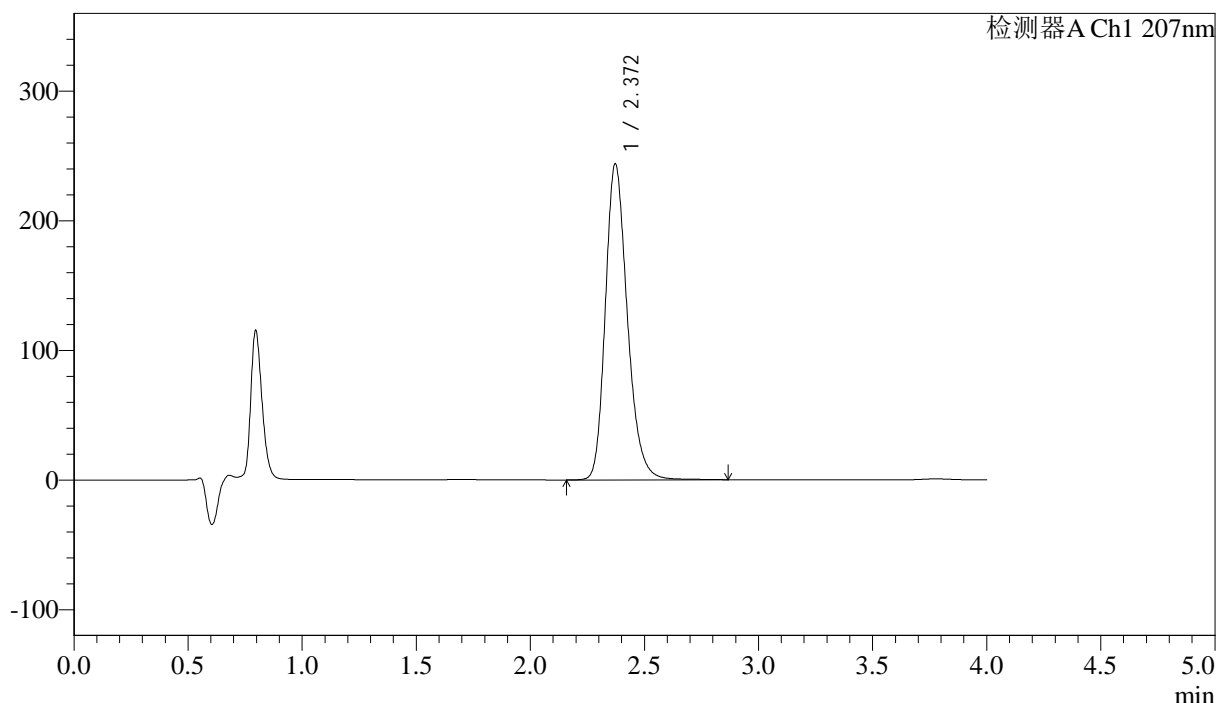
J366

<样品信息>

色谱柱 :XB-C18(50mm*4.6mm,5μm) 流速:1.0ml/min
 柱温 :50°C 波长:207nm
 数据文件名: RC\$J366 - 28-15/31-250-3 - zzp-24101501p-rcd-pH1.0jz-jf50z-P2-2.lcd
 方法文件名: RC\$J366 - J366-rcqx-FX280.lcm
 批处理文件名: RC\$J366 - 20241024-rcd-FX280.lcb
 样品瓶号: 1-11 版本号:6.115
 进样体积: 10 μl 实验者: xiexinhui
 进样时间: 2024/10/24 17:49:05 处理者: xiexinhui
 处理时间 (V3) : 2024/10/25 08:48:20
 仪器型号:SHIMADZU LC-2050C(FX280)

<色谱图>

mV



<峰表>

检测器A Ch1 207nm

峰号	保留时间	面积	面积%	高度	理论塔板数(USP)	拖尾因子	分离度(USP)
1	2.372	1637759	100.000	243951	2994	1.235	--
总计		1637759	100.000	243951			

图22 磷酸奥司他韦干糖浆溶出度测定HPLC图谱
 自制品(24101501批)-pH1.0介质-浆法-50转-片2
 供试品溶液-2



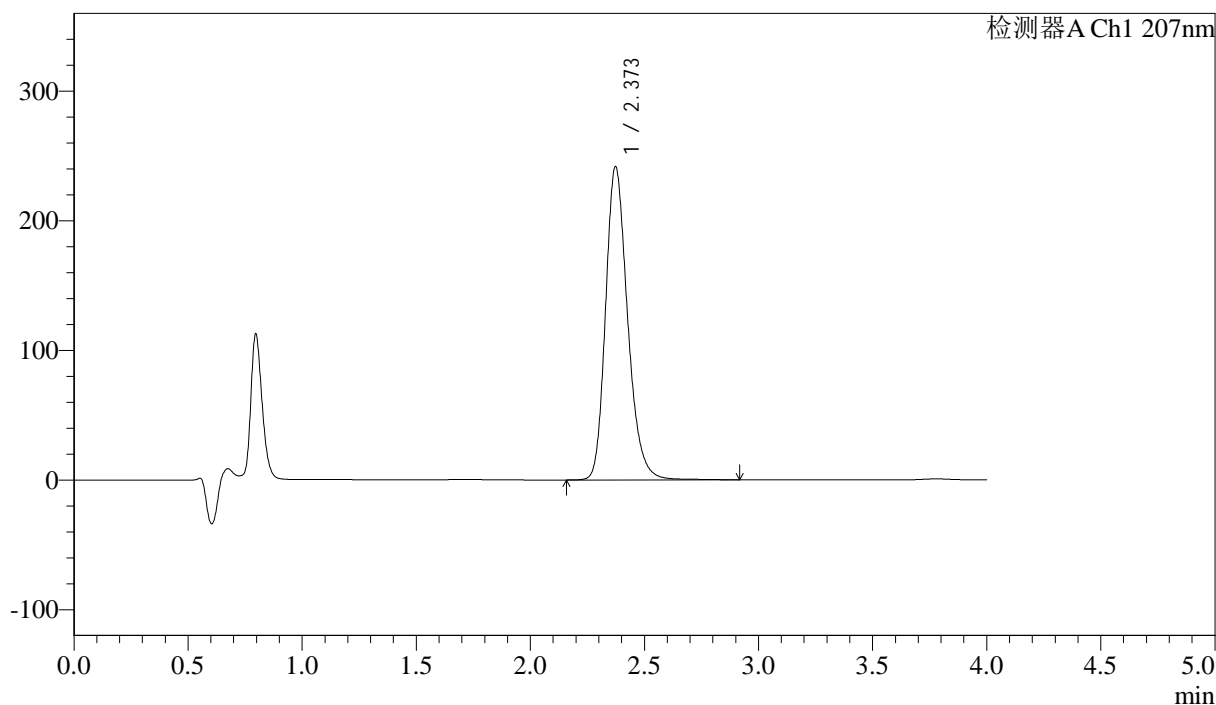
J366

<样品信息>

色谱柱 :XB-C18(50mm*4.6mm,5μm) 流速:1.0ml/min
 柱温 :50°C 波长:207nm
 数据文件名: RC\$J366 - 28-15/31-251-3 - zzp-24101501p-rcd-pH1.0jz-jf50z-P3-1.lcd
 方法文件名: RC\$J366 - J366-rcqx-FX280.lcm
 批处理文件名: RC\$J366 - 20241024-rcd-FX280.lcb
 样品瓶号: 1-20
 进样体积: 10 μl 版本号:6.115
 进样时间: 2024/10/24 17:53:27 实验者: xiexinhui
 处理时间 (V3) : 2024/10/25 08:48:22 处理者: xiexinhui
 仪器型号:SHIMADZU LC-2050C(FX280)

<色谱图>

mV



<峰表>

检测器A Ch1 207nm

峰号	保留时间	面积	面积%	高度	理论塔板数(USP)	拖尾因子	分离度(USP)
1	2.373	1626667	100.000	241695	2987	1.234	--
总计		1626667	100.000	241695			

图23 磷酸奥司他韦干糖浆溶出度测定HPLC图谱
 自制品(24101501批)-pH1.0介质-浆法-50转-片3
 供试品溶液-1



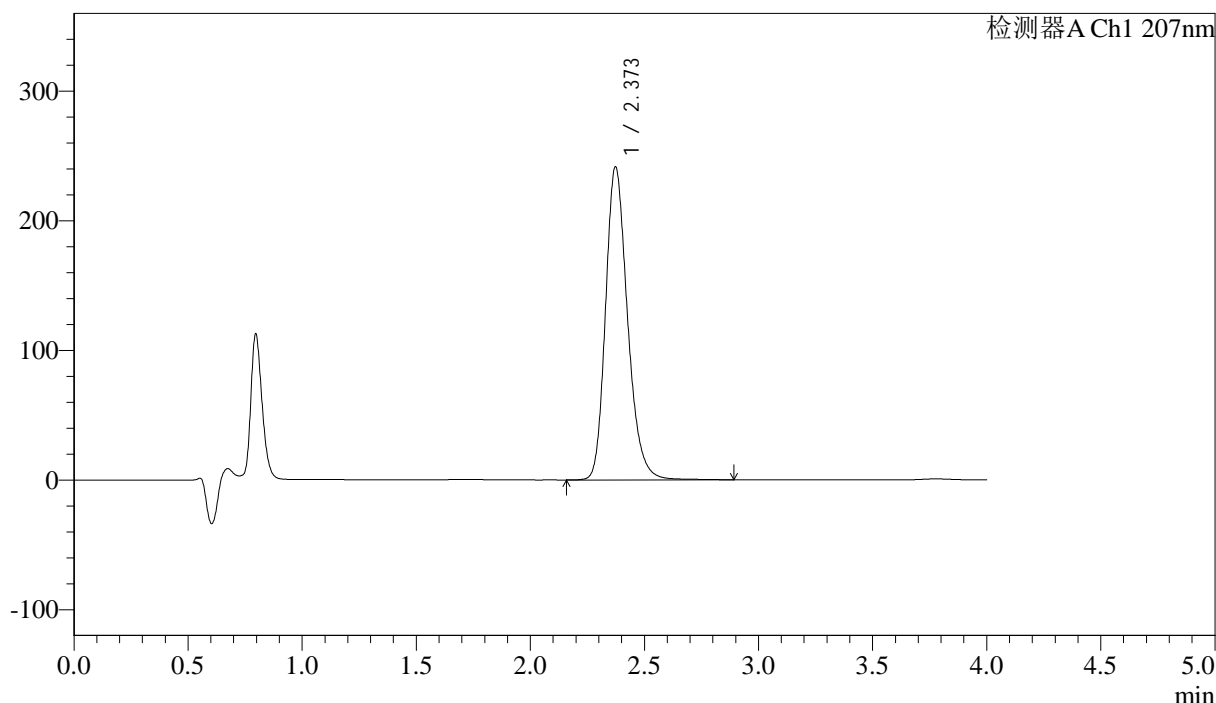
J366

<样品信息>

色谱柱 :XB-C18(50mm*4.6mm,5μm) 流速:1.0ml/min
 柱温 :50°C 波长:207nm
 数据文件名: RC\$J366 - 28-15/31-252-3 - zzp-24101501p-rcd-pH1.0jz-jf50z-P3-2.lcd
 方法文件名: RC\$J366 - J366-rcqx-FX280.lcm
 批处理文件名: RC\$J366 - 20241024-rcd-FX280.lcb
 样品瓶号: 1-20 版本号:6.115
 进样体积: 10 μl 实验者: xiexinhui
 进样时间: 2024/10/24 17:57:49 处理者: xiexinhui
 处理时间 (V3) : 2024/10/25 08:48:25
 仪器型号:SHIMADZU LC-2050C(FX280)

<色谱图>

mV



<峰表>

检测器A Ch1 207nm

峰号	保留时间	面积	面积%	高度	理论塔板数(USP)	拖尾因子	分离度(USP)
1	2.373	1623586	100.000	241561	2993	1.233	--
总计		1623586	100.000	241561			

图24 磷酸奥司他韦干糖浆溶出度测定HPLC图谱
 自制品(24101501批)-pH1.0介质-浆法-50转-片3
 供试品溶液-2



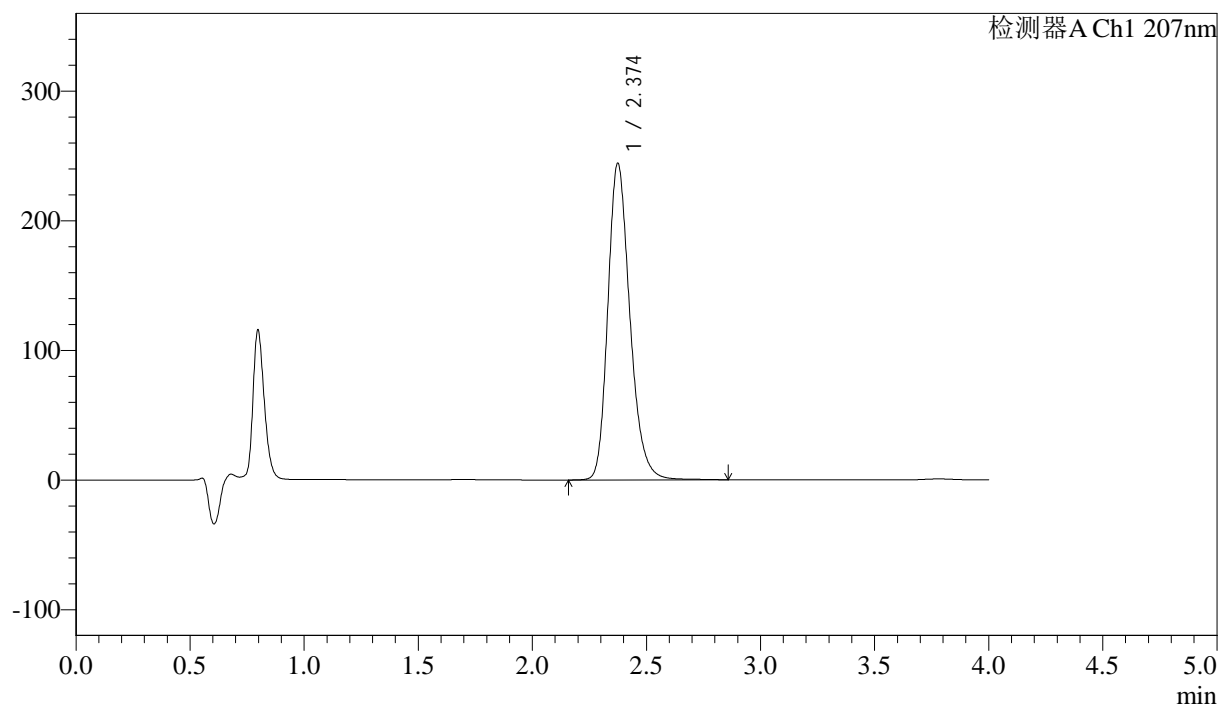
J366

<样品信息>

色谱柱 :XB-C18(50mm*4.6mm,5μm) 流速:1.0ml/min
 柱温 :50°C 波长:207nm
 数据文件名: RC\$J366 - 28-15/31-253-3 - zzp-24101501p-rcd-pH1.0jz-jf50z-P4-1.lcd
 方法文件名: RC\$J366 - J366-rcqx-FX280.lcm
 批处理文件名: RC\$J366 - 20241024-rcd-FX280.lcb
 样品瓶号: 1-29
 进样体积: 10 μl 版本号:6.115
 进样时间: 2024/10/24 18:02:12 实验者: xiexinhui
 处理时间 (V3) : 2024/10/25 08:48:27 处理者: xiexinhui
 仪器型号:SHIMADZU LC-2050C(FX280)

<色谱图>

mV



<峰表>

检测器A Ch1 207nm

峰号	保留时间	面积	面积%	高度	理论塔板数(USP)	拖尾因子	分离度(USP)
1	2.374	1644836	100.000	243952	2983	1.237	--
总计		1644836	100.000	243952			

图25 磷酸奥司他韦干糖浆溶出度测定HPLC图谱
 自制品(24101501批)-pH1.0介质-浆法-50转-片4
 供试品溶液-1



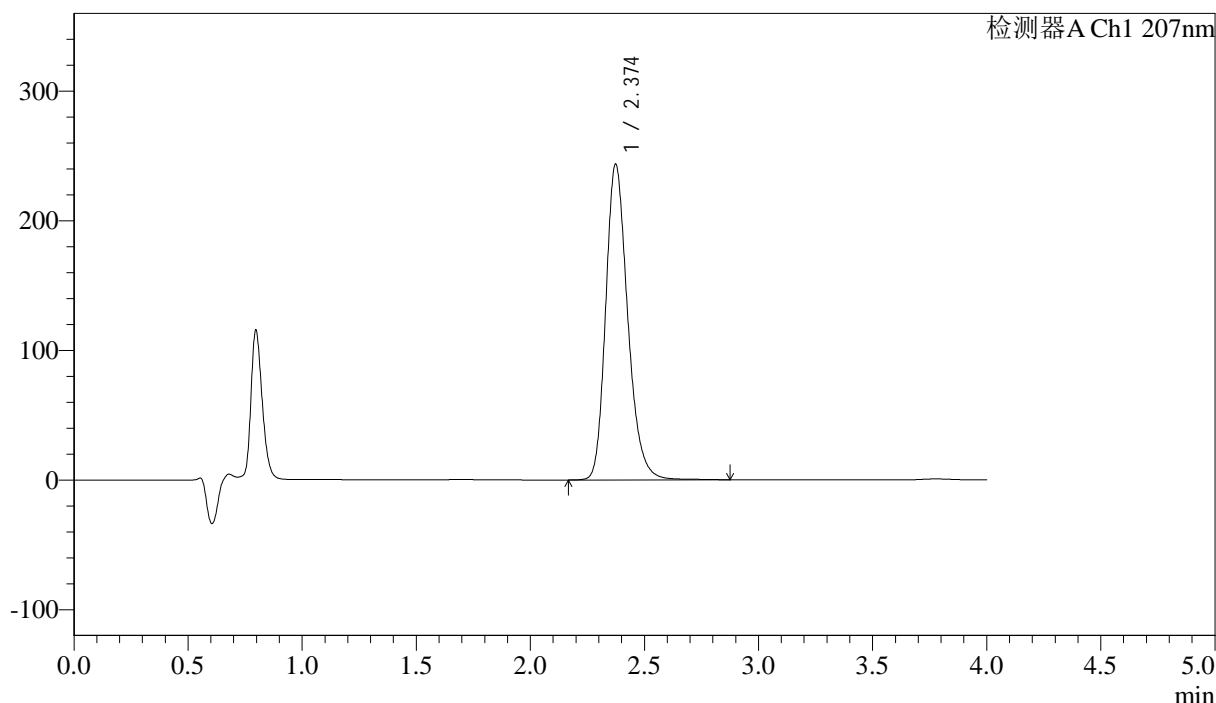
J366

<样品信息>

色谱柱 :XB-C18(50mm*4.6mm,5μm) 流速:1.0ml/min
 柱温 :50°C 波长:207nm
 数据文件名: RC\$J366 - 28-15/31-254-3 - zzp-24101501p-rcd-pH1.0jz-jf50z-P4-2.lcd
 方法文件名: RC\$J366 - J366-rcqx-FX280.lcm
 批处理文件名: RC\$J366 - 20241024-rcd-FX280.lcb
 样品瓶号: 1-29
 进样体积: 10 μl 版本号:6.115
 进样时间: 2024/10/24 18:06:34 实验者: xiexinhui
 处理时间 (V3) : 2024/10/25 08:48:29 处理者: xiexinhui
 仪器型号:SHIMADZU LC-2050C(FX280)

<色谱图>

mV



<峰表>

检测器A Ch1 207nm

峰号	保留时间	面积	面积%	高度	理论塔板数(USP)	拖尾因子	分离度(USP)
1	2.374	1638368	100.000	243429	2990	1.237	--
总计		1638368	100.000	243429			

图26 磷酸奥司他韦干糖浆溶出度测定HPLC图谱
 自制品(24101501批)-pH1.0介质-浆法-50转-片4
 供试品溶液-2



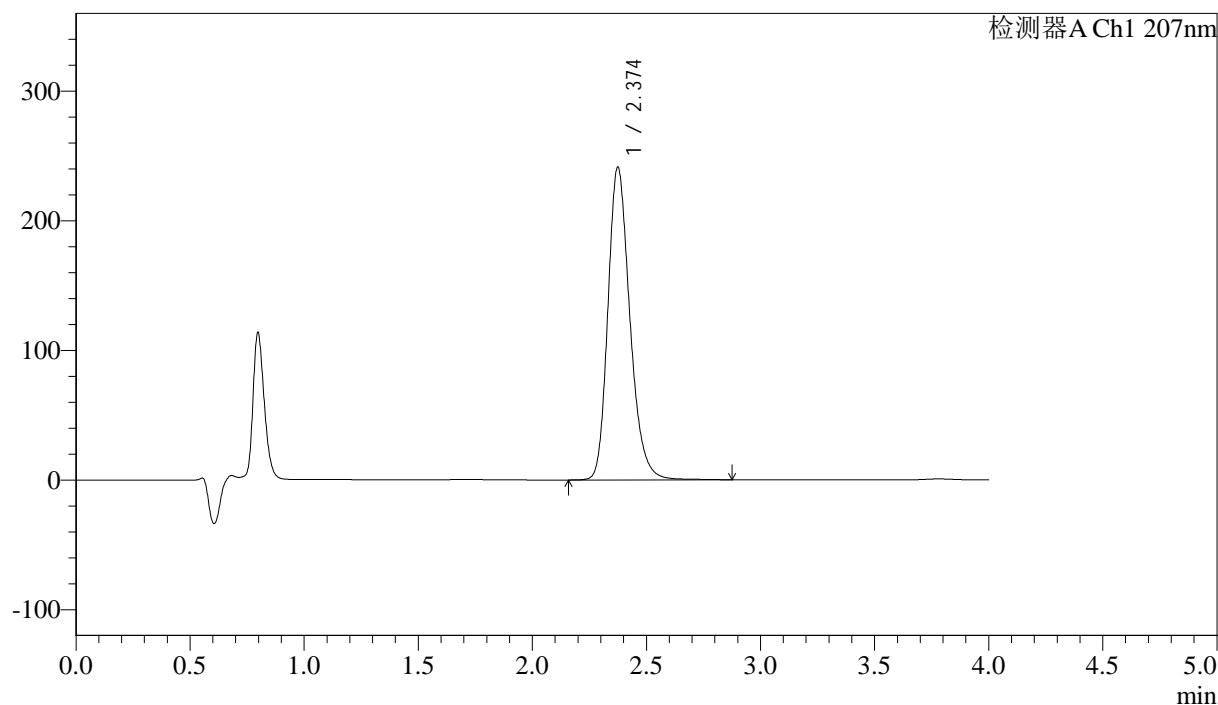
J366

<样品信息>

色谱柱 :XB-C18(50mm*4.6mm,5μm) 流速:1.0ml/min
 柱温 :50°C 波长:207nm
 数据文件名: RC\$J366 - 28-15/31-255-3 - zzp-24101501p-rcd-pH1.0jz-jf50z-P5-1.lcd
 方法文件名: RC\$J366 - J366-rcqx-FX280.lcm
 批处理文件名: RC\$J366 - 20241024-rcd-FX280.lcb
 样品瓶号: 1-38 版本号:6.115
 进样体积: 10 μl 实验者: xiexinhui
 进样时间: 2024/10/24 18:10:54 处理者: xiexinhui
 处理时间 (V3) : 2024/10/25 08:48:32
 仪器型号:SHIMADZU LC-2050C(FX280)

<色谱图>

mV



<峰表>

检测器A Ch1 207nm

峰号	保留时间	面积	面积%	高度	理论塔板数(USP)	拖尾因子	分离度(USP)
1	2.374	1620580	100.000	240855	2999	1.236	--
总计		1620580	100.000	240855			

图27 磷酸奥司他韦干糖浆溶出度测定HPLC图谱
 自制品(24101501批)-pH1.0介质-浆法-50转-片5
 供试品溶液-1



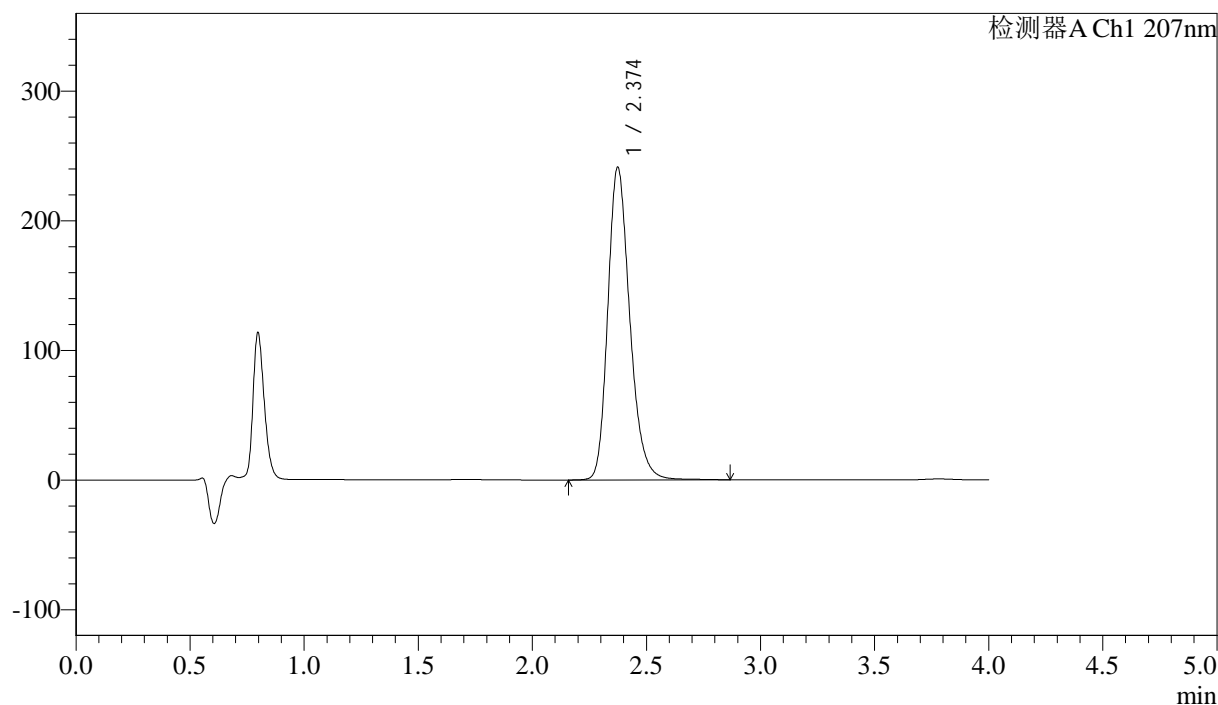
J366

<样品信息>

色谱柱 :XB-C18(50mm*4.6mm,5μm) 流速:1.0ml/min
 柱温 :50°C 波长:207nm
 数据文件名: RC\$J366 - 28-15/31-256-3 - zzp-24101501p-rcd-pH1.0jz-jf50z-P5-2.lcd
 方法文件名: RC\$J366 - J366-rcqx-FX280.lcm
 批处理文件名: RC\$J366 - 20241024-rcd-FX280.lcb
 样品瓶号: 1-38
 进样体积: 10 μl 版本号:6.115
 进样时间: 2024/10/24 18:15:17 实验者: xiexinhui
 处理时间 (V3) : 2024/10/25 08:48:34 处理者: xiexinhui
 仪器型号:SHIMADZU LC-2050C(FX280)

<色谱图>

mV



<峰表>

检测器A Ch1 207nm

峰号	保留时间	面积	面积%	高度	理论塔板数(USP)	拖尾因子	分离度(USP)
1	2.374	1619395	100.000	240997	3004	1.236	--
总计		1619395	100.000	240997			

图28 磷酸奥司他韦干糖浆溶出度测定HPLC图谱
 自制品(24101501批)-pH1.0介质-浆法-50转-片5
 供试品溶液-2



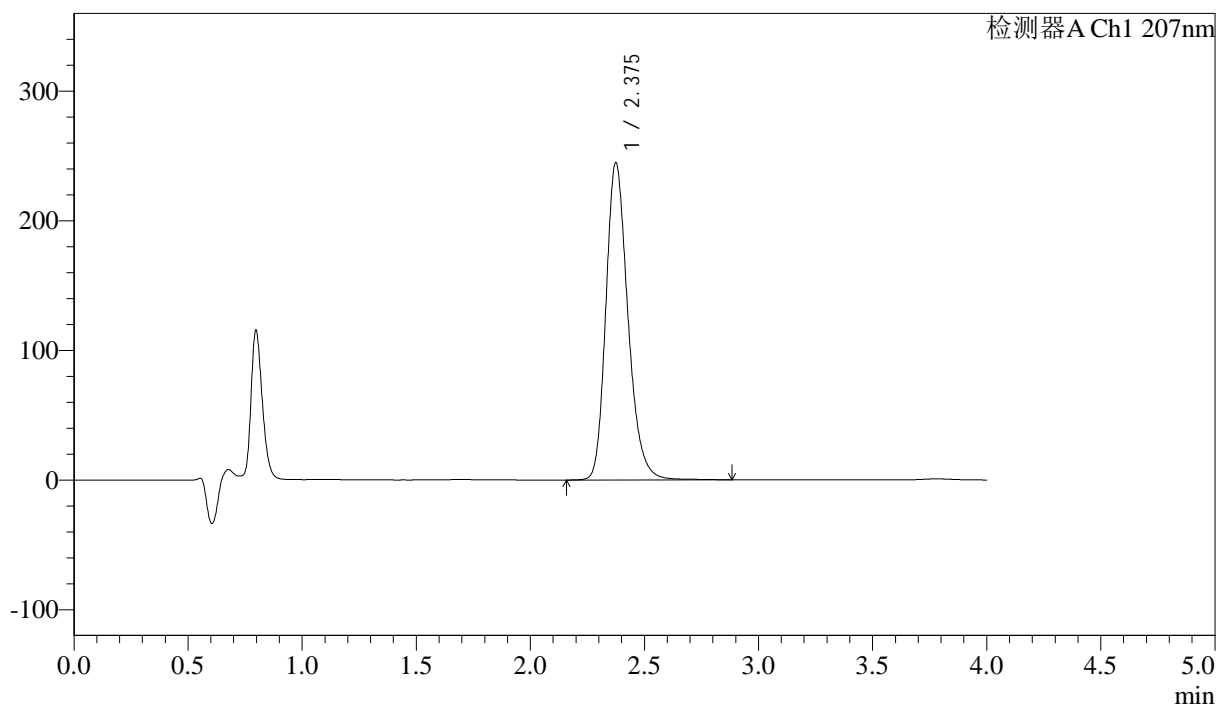
J366

<样品信息>

色谱柱 :XB-C18(50mm*4.6mm,5μm) 流速:1.0ml/min
 柱温 :50°C 波长:207nm
 数据文件名: RC\$J366 - 28-15/31-257-3 - zzp-24101501p-rcd-pH1.0jz-jf50z-P6-1.lcd
 方法文件名: RC\$J366 - J366-rcqx-FX280.lcm
 批处理文件名: RC\$J366 - 20241024-rcd-FX280.lcb
 样品瓶号: 1-47 版本号:6.115
 进样体积: 10 μl 实验者: xiexinhui
 进样时间: 2024/10/24 18:19:38 处理者: xiexinhui
 处理时间 (V3) : 2024/10/25 08:48:37
 仪器型号:SHIMADZU LC-2050C(FX280)

<色谱图>

mV



<峰表>

检测器A Ch1 207nm

峰号	保留时间	面积	面积%	高度	理论塔板数(USP)	拖尾因子	分离度(USP)
1	2.375	1648936	100.000	244385	2983	1.237	--
总计		1648936	100.000	244385			

图29 磷酸奥司他韦干糖浆溶出度测定HPLC图谱
 自制品(24101501批)-pH1.0介质-浆法-50转-片6
 供试品溶液-1



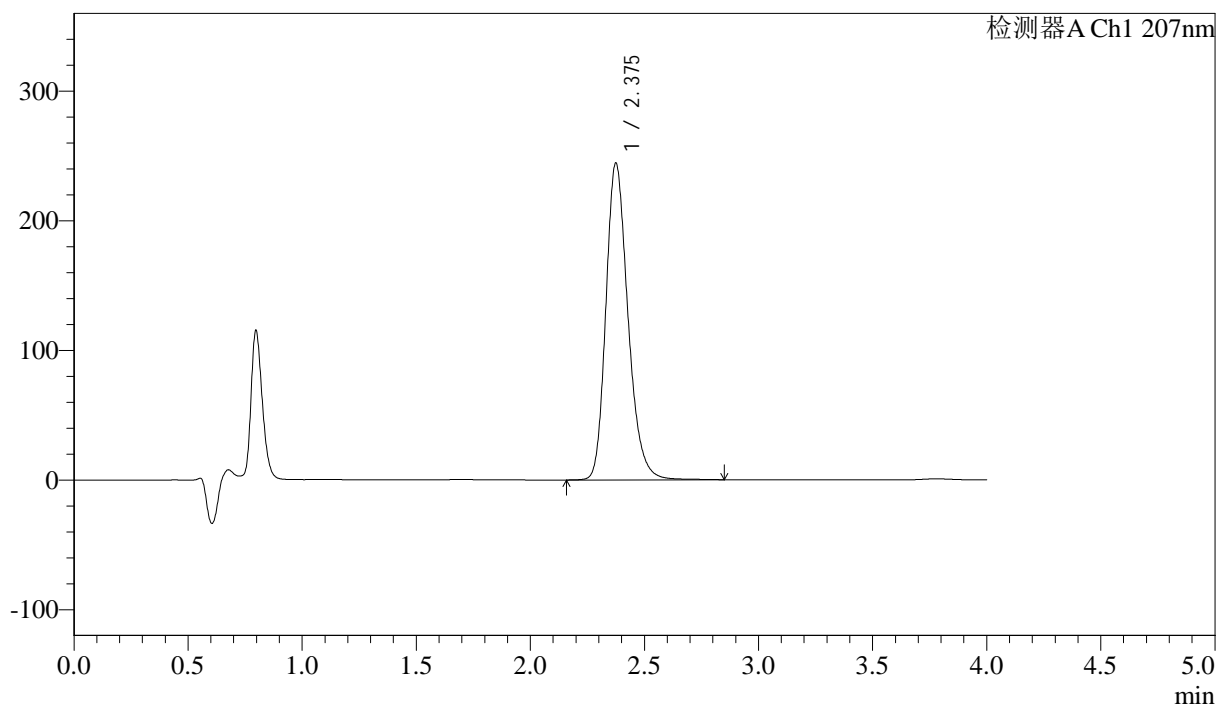
J366

<样品信息>

色谱柱 :XB-C18(50mm*4.6mm,5μm) 流速:1.0ml/min
 柱温 :50°C 波长:207nm
 数据文件名: RC\$J366 - 28-15/31-258-3 - zzp-24101501p-rcd-pH1.0jz-jf50z-P6-2.lcd
 方法文件名: RC\$J366 - J366-rcqx-FX280.lcm
 批处理文件名: RC\$J366 - 20241024-rcd-FX280.lcb
 样品瓶号: 1-47 版本号:6.115
 进样体积: 10 μl 实验者: xiexinhui
 进样时间: 2024/10/24 18:24:00 处理者: xiexinhui
 处理时间 (V3) : 2024/10/25 08:48:40
 仪器型号:SHIMADZU LC-2050C(FX280)

<色谱图>

mV



<峰表>

检测器A Ch1 207nm

峰号	保留时间	面积	面积%	高度	理论塔板数(USP)	拖尾因子	分离度(USP)
1	2.375	1648560	100.000	243958	2972	1.237	--
总计		1648560	100.000	243958			

图30 磷酸奥司他韦干糖浆溶出度测定HPLC图谱
 自制品(24101501批)-pH1.0介质-浆法-50转-片6
 供试品溶液-2



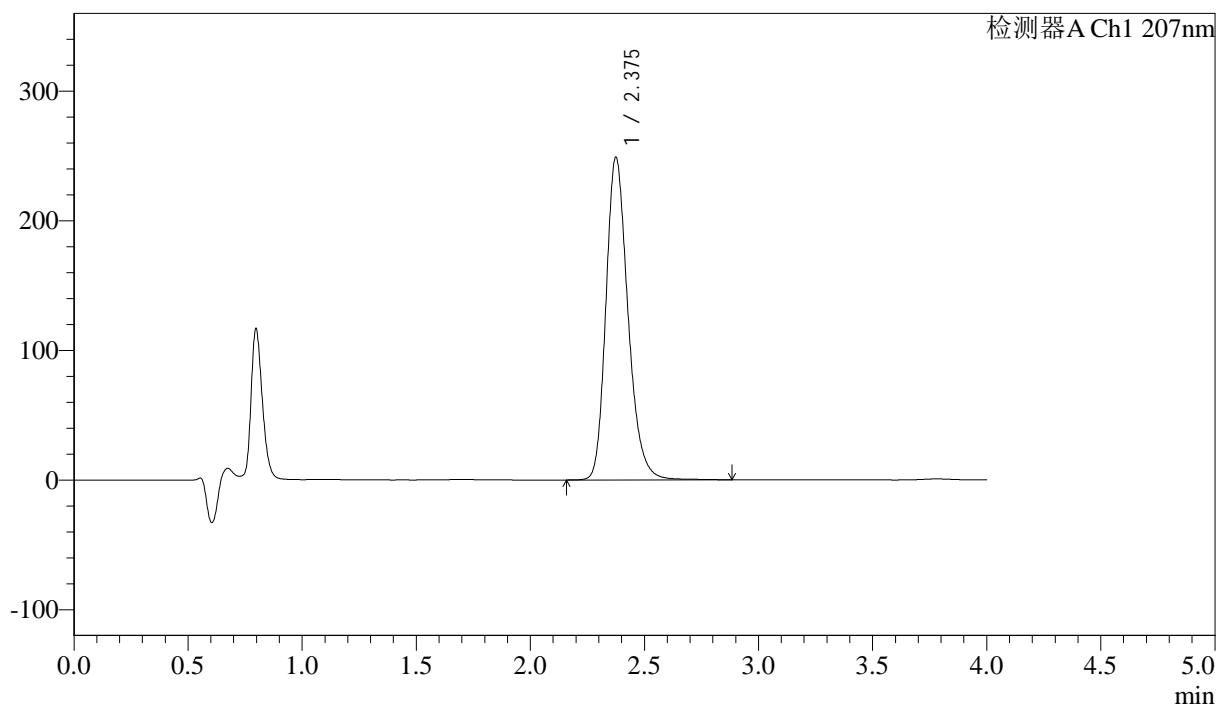
J366

<样品信息>

色谱柱 :XB-C18(50mm*4.6mm,5μm) 流速:1.0ml/min
 柱温 :50°C 波长:207nm
 数据文件名: RC\$J366 - 28-15/31-259-3 - zzp-24101502p-rcd-pH1.0jz-jf50z-P1-1.lcd
 方法文件名: RC\$J366 - J366-rcqx-FX280.lcm
 批处理文件名: RC\$J366 - 20241024-rcd-FX280.lcb
 样品瓶号: 1-3
 进样体积: 10 μl 版本号:6.115
 进样时间: 2024/10/24 18:28:21 实验者: xiexinhui
 处理时间 (V3) : 2024/10/25 08:48:42 处理者: xiexinhui
 仪器型号:SHIMADZU LC-2050C(FX280)

<色谱图>

mV



<峰表>

检测器A Ch1 207nm

峰号	保留时间	面积	面积%	高度	理论塔板数(USP)	拖尾因子	分离度(USP)
1	2.375	1675441	100.000	248435	2989	1.236	--
总计		1675441	100.000	248435			

图31 磷酸奥司他韦干糖浆溶出度测定HPLC图谱
 自制品(24101502批)-pH1.0介质-浆法-50转-片1
 供试品溶液-1



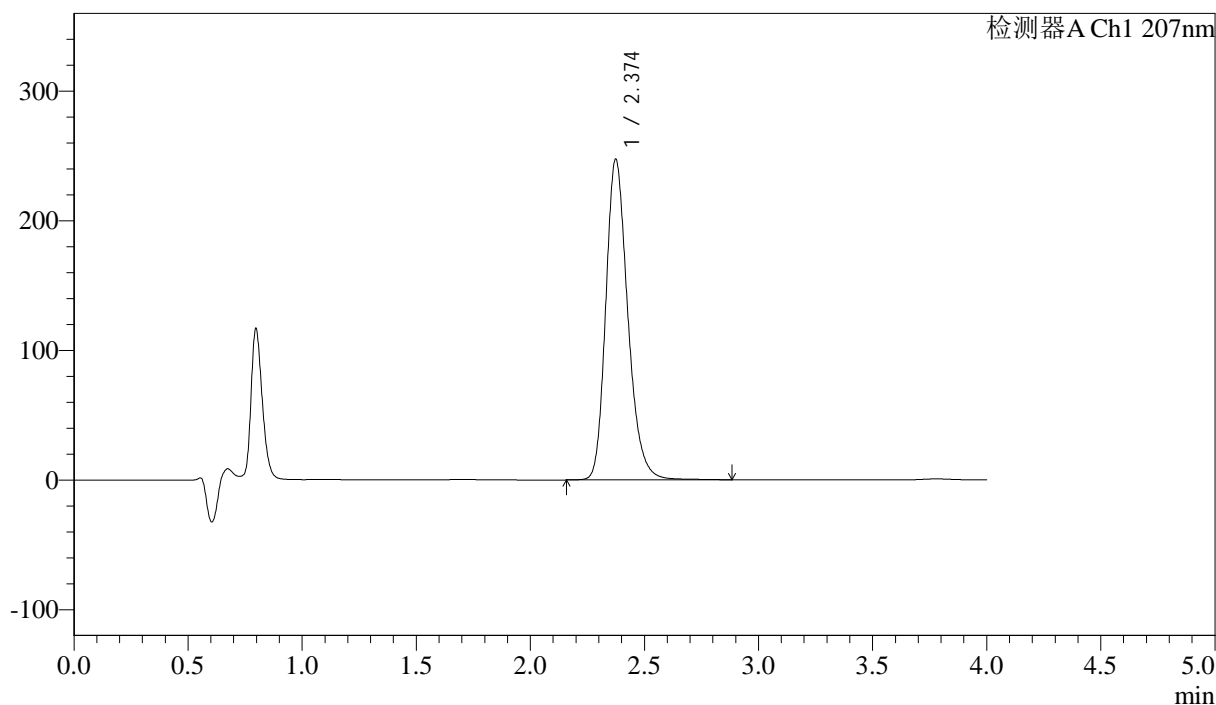
J366

<样品信息>

色谱柱 :XB-C18(50mm*4.6mm,5μm) 流速:1.0ml/min
 柱温 :50°C 波长:207nm
 数据文件名: RC\$J366 - 28-15/31-260-3 - zzp-24101502p-rcd-pH1.0jz-jf50z-P1-2.lcd
 方法文件名: RC\$J366 - J366-rcqx-FX280.lcm
 批处理文件名: RC\$J366 - 20241024-rcd-FX280.lcb
 样品瓶号: 1-3
 进样体积: 10 μl 版本号:6.115
 进样时间: 2024/10/24 18:32:43 实验者: xiexinhui
 处理时间 (V3) : 2024/10/25 08:48:44 处理者: xiexinhui
 仪器型号:SHIMADZU LC-2050C(FX280)

<色谱图>

mV



<峰表>

检测器A Ch1 207nm

峰号	保留时间	面积	面积%	高度	理论塔板数(USP)	拖尾因子	分离度(USP)
1	2.374	1663855	100.000	247109	2990	1.237	--
总计		1663855	100.000	247109			

图32 磷酸奥司他韦干糖浆溶出度测定HPLC图谱
 自制品(24101502批)-pH1.0介质-浆法-50转-片1
 供试品溶液-2



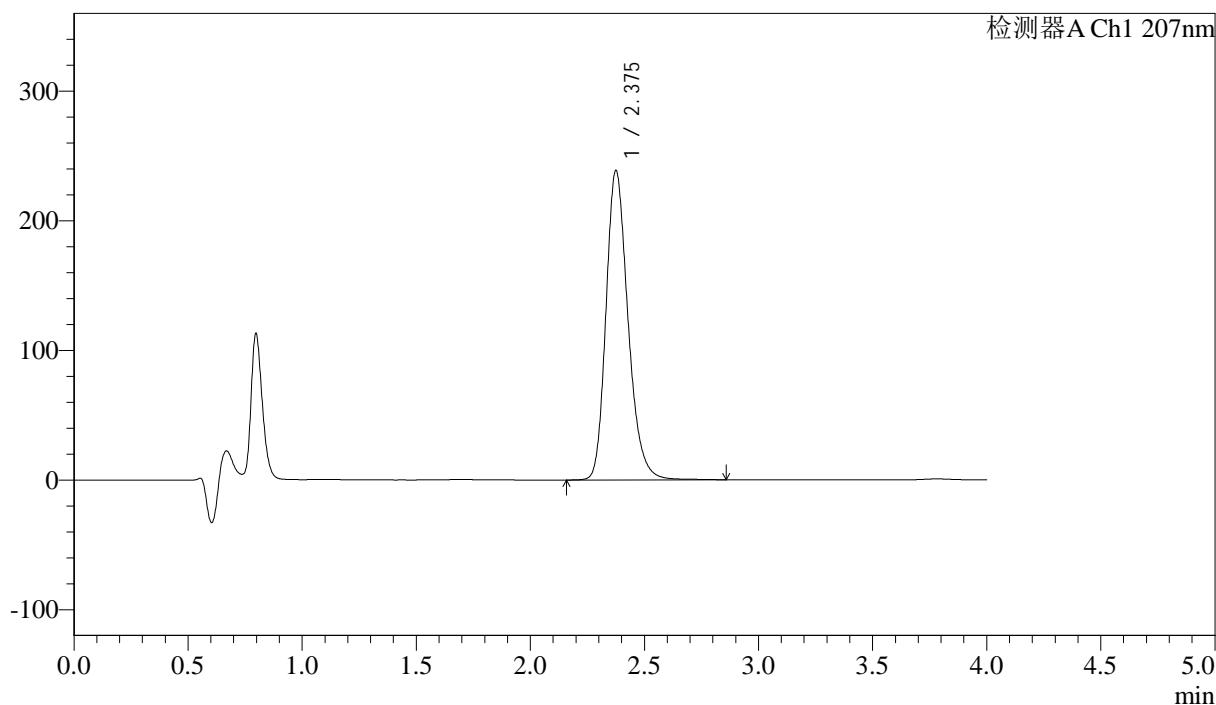
J366

<样品信息>

色谱柱 :XB-C18(50mm*4.6mm,5μm) 流速:1.0ml/min
 柱温 :50°C 波长:207nm
 数据文件名: RC\$J366 - 28-15/31-261-3 - zzp-24101502p-rcd-pH1.0jz-jf50z-P2-1.lcd
 方法文件名: RC\$J366 - J366-rcqx-FX280.lcm
 批处理文件名: RC\$J366 - 20241024-rcd-FX280.lcb
 样品瓶号: 1-12 版本号:6.115
 进样体积: 10 μl 实验者: xiexinhui
 进样时间: 2024/10/24 18:37:05 处理者: xiexinhui
 处理时间 (V3) : 2024/10/25 08:48:47
 仪器型号:SHIMADZU LC-2050C(FX280)

<色谱图>

mV



<峰表>

检测器A Ch1 207nm

峰号	保留时间	面积	面积%	高度	理论塔板数(USP)	拖尾因子	分离度(USP)
1	2.375	1607531	100.000	238133	2986	1.238	--
总计		1607531	100.000	238133			

图33 磷酸奥司他韦干糖浆溶出度测定HPLC图谱
自制品(24101502批)-pH1.0介质-浆法-50转-片2
供试品溶液-1



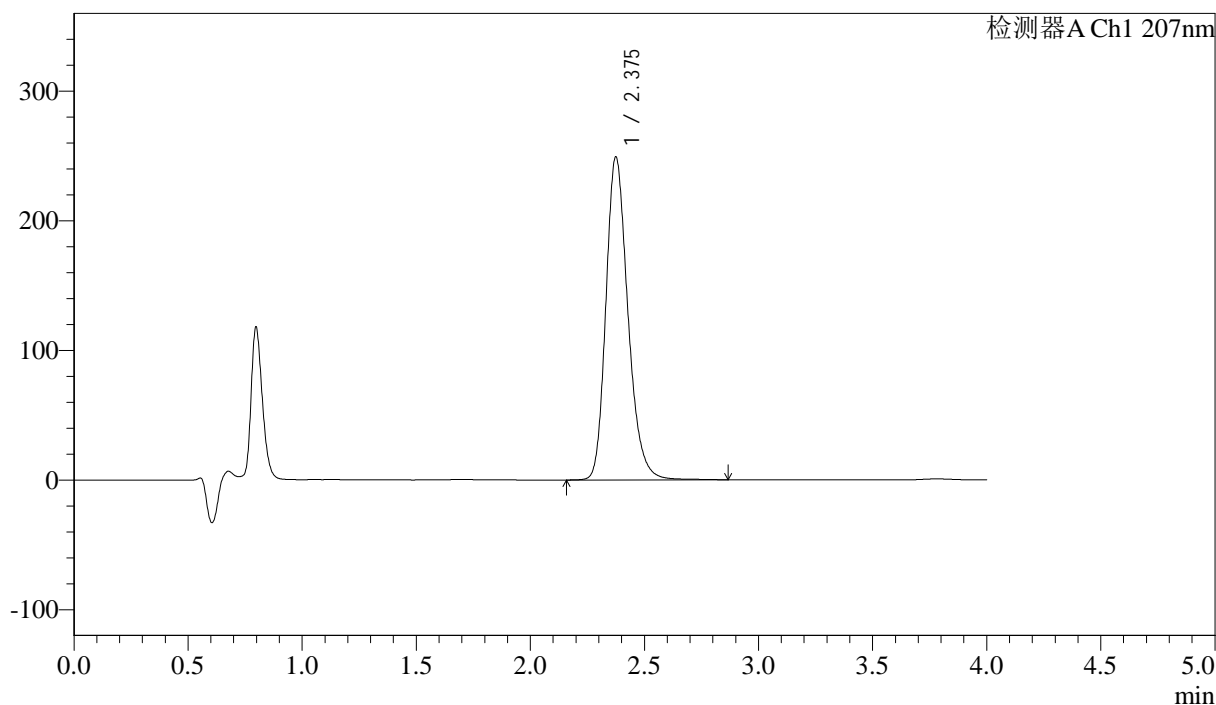
J366

<样品信息>

色谱柱 :XB-C18(50mm*4.6mm,5μm) 流速:1.0ml/min
 柱温 :50°C 波长:207nm
 数据文件名: RC\$J366 - 28-15/31-263-3 - zzp-24101502p-rcd-pH1.0jz-jf50z-P3-1.lcd
 方法文件名: RC\$J366 - J366-rcqx-FX280.lcm
 批处理文件名: RC\$J366 - 20241024-rcd-FX280.lcb
 样品瓶号: 1-21
 进样体积: 10 μl 版本号:6.115
 进样时间: 2024/10/24 18:45:49 实验者: xiexinhui
 处理时间 (V3) : 2024/10/25 08:48:51 处理者: xiexinhui
 仪器型号:SHIMADZU LC-2050C(FX280)

<色谱图>

mV



<峰表>

检测器A Ch1 207nm

峰号	保留时间	面积	面积%	高度	理论塔板数(USP)	拖尾因子	分离度(USP)
1	2.375	1676245	100.000	248779	2991	1.237	--
总计		1676245	100.000	248779			

图35 磷酸奥司他韦干糖浆溶出度测定HPLC图谱
 自制品(24101502批)-pH1.0介质-浆法-50转-片3
 供试品溶液-1



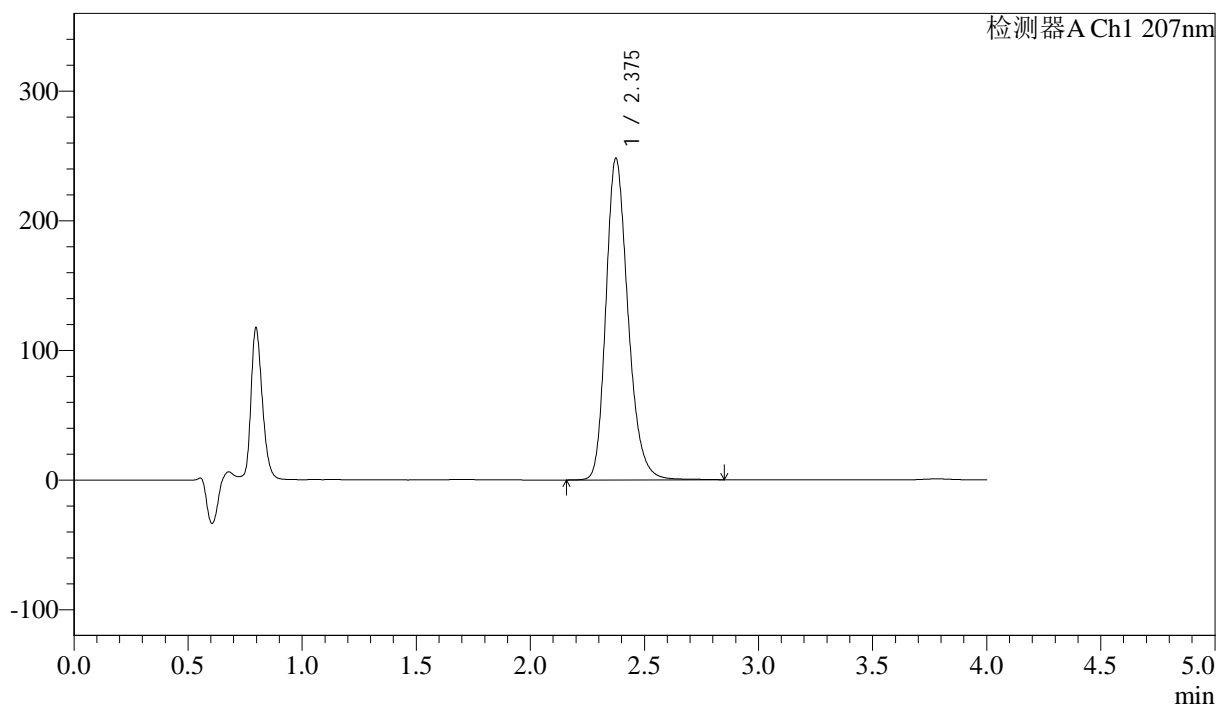
J366

<样品信息>

色谱柱 :XB-C18(50mm*4.6mm,5μm) 流速:1.0ml/min
 柱温 :50°C 波长:207nm
 数据文件名: RC\$J366 - 28-15/31-264-3 - zzp-24101502p-rcd-pH1.0jz-jf50z-P3-2.lcd
 方法文件名: RC\$J366 - J366-rcqx-FX280.lcm
 批处理文件名: RC\$J366 - 20241024-rcd-FX280.lcb
 样品瓶号: 1-21 版本号:6.115
 进样体积: 10 μl 实验者: xiexinhui
 进样时间: 2024/10/24 18:50:11 处理者: xiexinhui
 处理时间 (V3) : 2024/10/25 08:48:54
 仪器型号:SHIMADZU LC-2050C(FX280)

<色谱图>

mV



<峰表>

检测器A Ch1 207nm

峰号	保留时间	面积	面积%	高度	理论塔板数(USP)	拖尾因子	分离度(USP)
1	2.375	1672453	100.000	247563	2976	1.236	--
总计		1672453	100.000	247563			

图36 磷酸奥司他韦干糖浆溶出度测定HPLC图谱
 自制品(24101502批)-pH1.0介质-浆法-50转-片3
 供试品溶液-2



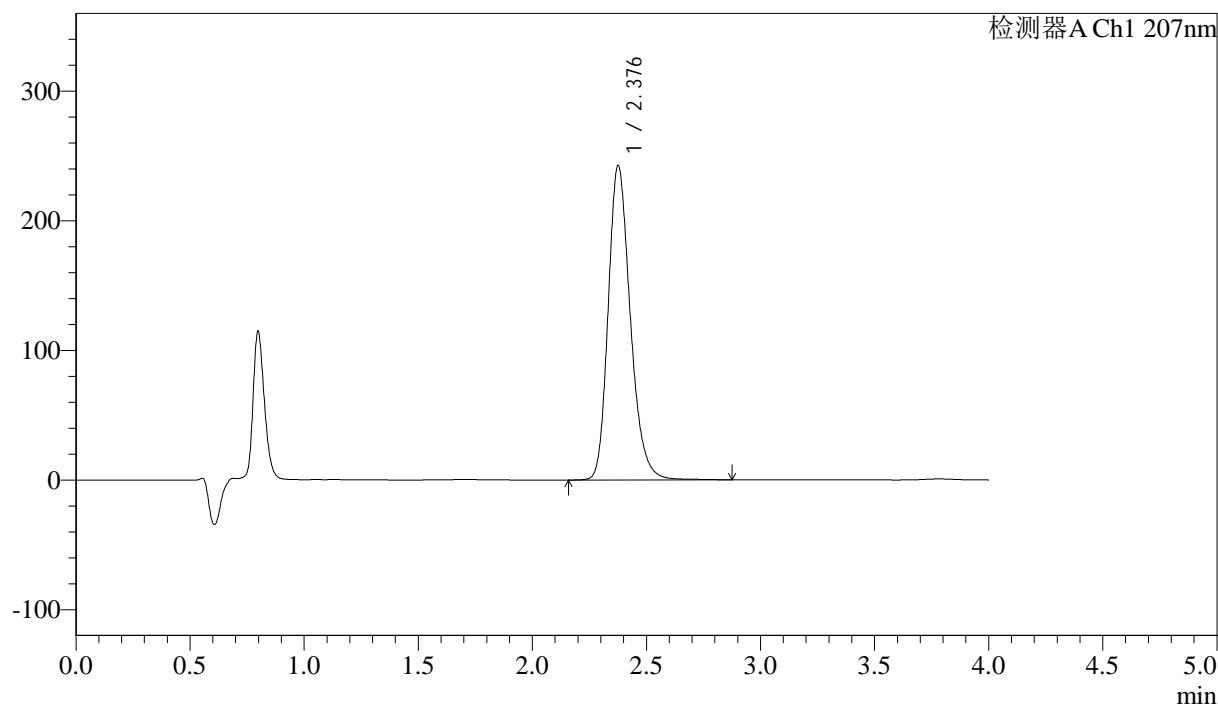
J366

<样品信息>

色谱柱 :XB-C18(50mm*4.6mm,5μm) 流速:1.0ml/min
 柱温 :50°C 波长:207nm
 数据文件名: RC\$J366 - 28-15/31-265-3 - zzp-24101502p-rcd-pH1.0jz-jf50z-P4-1.lcd
 方法文件名: RC\$J366 - J366-rcqx-FX280.lcm
 批处理文件名: RC\$J366 - 20241024-rcd-FX280.lcb
 样品瓶号: 1-30
 进样体积: 10 μl 版本号:6.115
 进样时间: 2024/10/24 18:54:33 实验者: xiexinhui
 处理时间 (V3) : 2024/10/25 08:48:56 处理者: xiexinhui
 仪器型号:SHIMADZU LC-2050C(FX280)

<色谱图>

mV



<峰表>

检测器A Ch1 207nm

峰号	保留时间	面积	面积%	高度	理论塔板数(USP)	拖尾因子	分离度(USP)
1	2.376	1639201	100.000	241639	2965	1.235	--
总计		1639201	100.000	241639			

图37 磷酸奥司他韦干糖浆溶出度测定HPLC图谱
自制品(24101502批)-pH1.0介质-浆法-50转-片4
供试品溶液-1



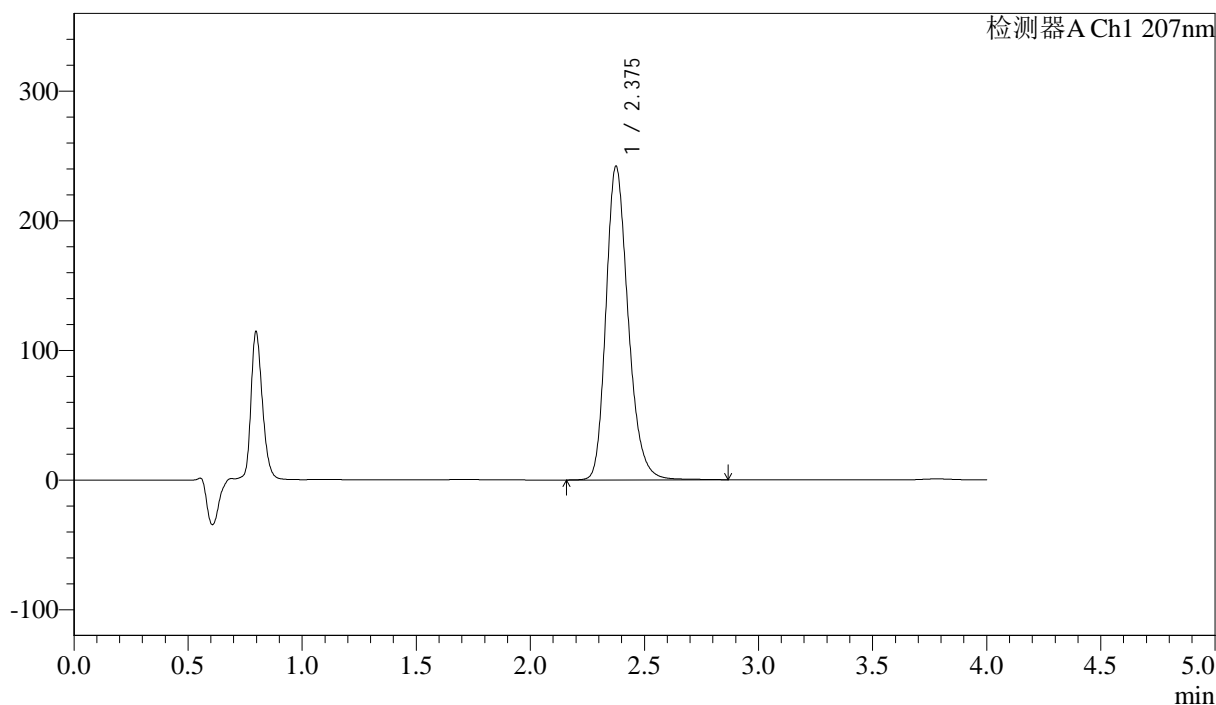
J366

<样品信息>

色谱柱 :XB-C18(50mm*4.6mm,5μm) 流速:1.0ml/min
 柱温 :50°C 波长:207nm
 数据文件名: RC\$J366 - 28-15/31-266-3 - zzp-24101502p-rcd-pH1.0jz-jf50z-P4-2.lcd
 方法文件名: RC\$J366 - J366-rcqx-FX280.lcm
 批处理文件名: RC\$J366 - 20241024-rcd-FX280.lcb
 样品瓶号: 1-30
 进样体积: 10 μl 版本号:6.115
 进样时间: 2024/10/24 18:58:55 实验者: xiexinhui
 处理时间 (V3) : 2024/10/25 08:48:59 处理者: xiexinhui
 仪器型号:SHIMADZU LC-2050C(FX280)

<色谱图>

mV



<峰表>

检测器A Ch1 207nm

峰号	保留时间	面积	面积%	高度	理论塔板数(USP)	拖尾因子	分离度(USP)
1	2.375	1638455	100.000	241249	2953	1.236	--
总计		1638455	100.000	241249			

图38 磷酸奥司他韦干糖浆溶出度测定HPLC图谱
 自制品(24101502批)-pH1.0介质-浆法-50转-片4
 供试品溶液-2



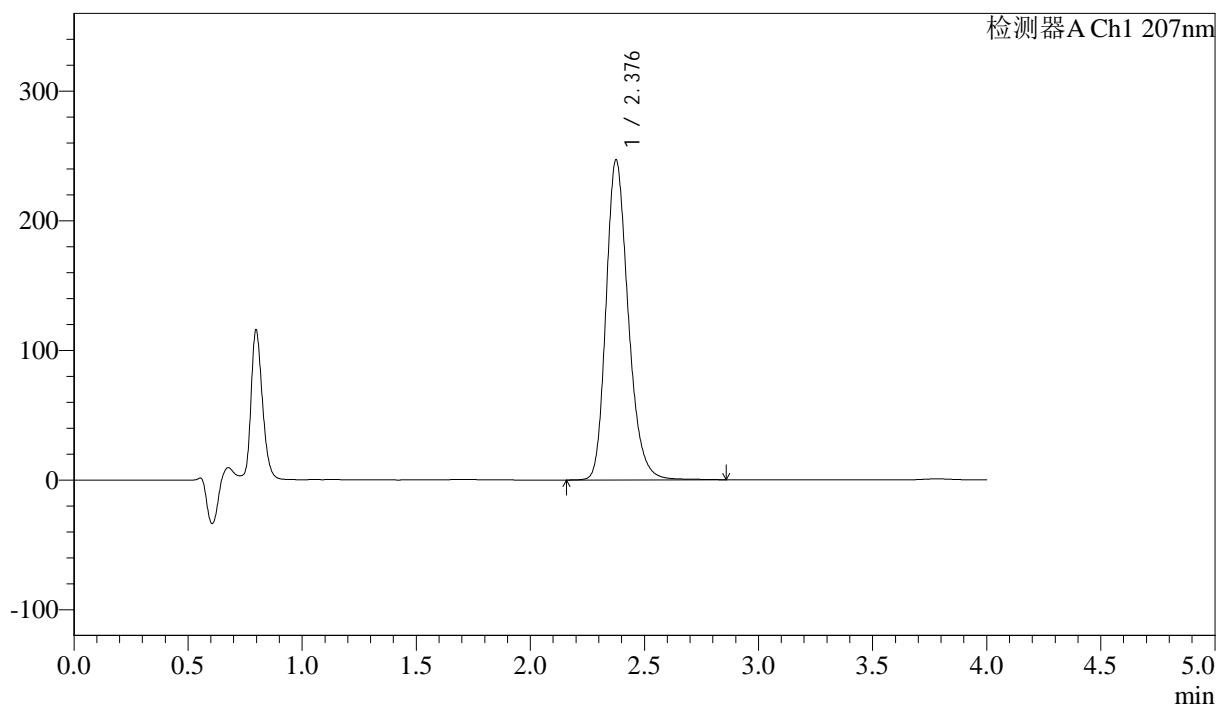
J366

<样品信息>

色谱柱 :XB-C18(50mm*4.6mm,5μm) 流速:1.0ml/min
 柱温 :50°C 波长:207nm
 数据文件名: RC\$J366 - 28-15/31-267-3 - zzp-24101502p-rcd-pH1.0jz-jf50z-P5-1.lcd
 方法文件名: RC\$J366 - J366-rcqx-FX280.lcm
 批处理文件名: RC\$J366 - 20241024-rcd-FX280.lcb
 样品瓶号: 1-39
 进样体积: 10 μl 版本号:6.115
 进样时间: 2024/10/24 19:03:17 实验者: xiexinhui
 处理时间 (V3) : 2024/10/25 08:49:01 处理者: xiexinhui
 仪器型号:SHIMADZU LC-2050C(FX280)

<色谱图>

mV



<峰表>

检测器A Ch1 207nm

峰号	保留时间	面积	面积%	高度	理论塔板数(USP)	拖尾因子	分离度(USP)
1	2.376	1672885	100.000	246026	2948	1.236	--
总计		1672885	100.000	246026			

图39 磷酸奥司他韦干糖浆溶出度测定HPLC图谱
 自制品(24101502批)-pH1.0介质-浆法-50转-片5
 供试品溶液-1



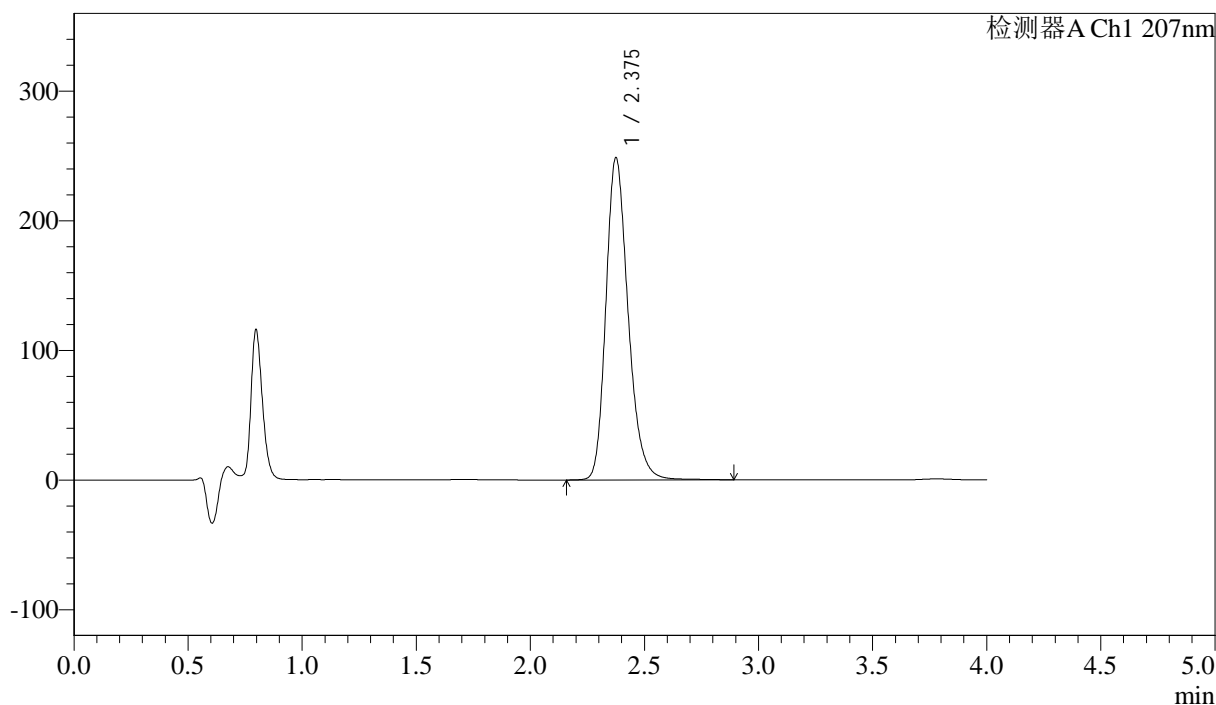
J366

<样品信息>

色谱柱 :XB-C18(50mm*4.6mm,5μm) 流速:1.0ml/min
 柱温 :50°C 波长:207nm
 数据文件名: RC\$J366 - 28-15/31-268-3 - zzp-24101502p-rcd-pH1.0jz-jf50z-P5-2.lcd
 方法文件名: RC\$J366 - J366-rcqx-FX280.lcm
 批处理文件名: RC\$J366 - 20241024-rcd-FX280.lcb
 样品瓶号: 1-39
 进样体积: 10 μl 版本号:6.115
 进样时间: 2024/10/24 19:07:40 实验者: xiexinhui
 处理时间 (V3) : 2024/10/25 08:49:04 处理者: xiexinhui
 仪器型号:SHIMADZU LC-2050C(FX280)

<色谱图>

mV



<峰表>

检测器A Ch1 207nm

峰号	保留时间	面积	面积%	高度	理论塔板数(USP)	拖尾因子	分离度(USP)
1	2.375	1686012	100.000	248038	2945	1.236	--
总计		1686012	100.000	248038			

图40 磷酸奥司他韦干糖浆溶出度测定HPLC图谱
 自制品(24101502批)-pH1.0介质-浆法-50转-片5
 供试品溶液-2



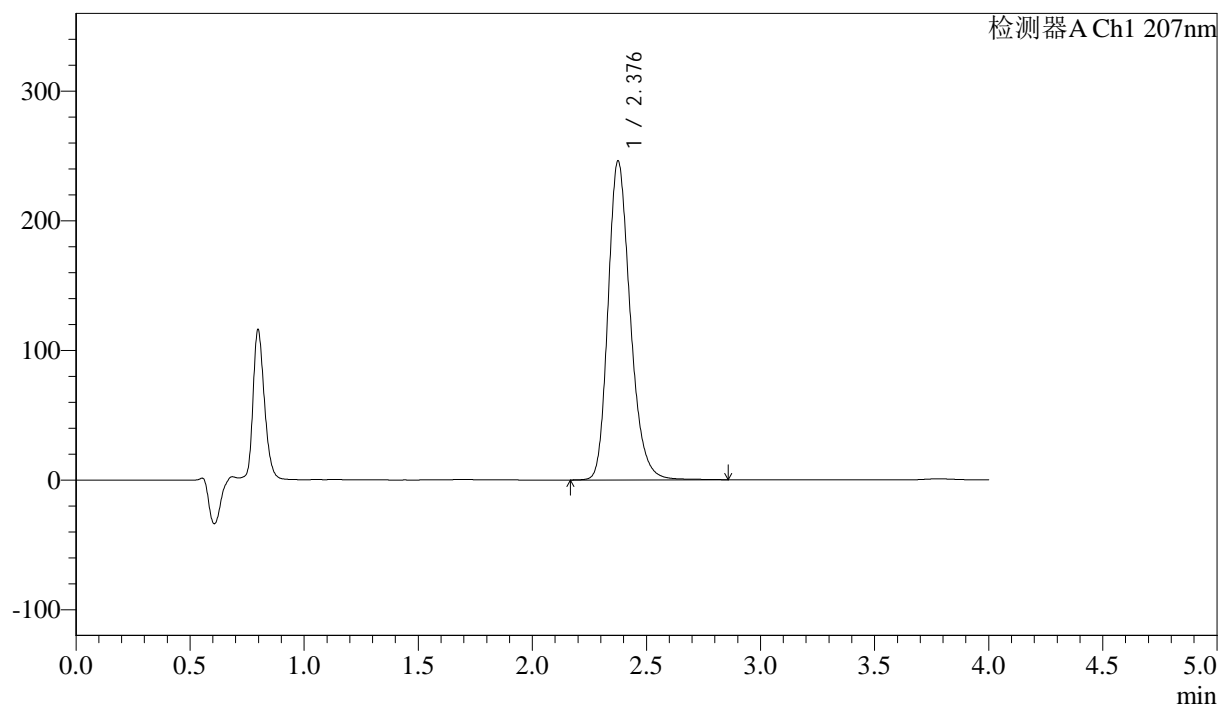
J366

<样品信息>

色谱柱 :XB-C18(50mm*4.6mm,5μm) 流速:1.0ml/min
 柱温 :50°C 波长:207nm
 数据文件名: RC\$J366 - 28-15/31-269-3 - zzp-24101502p-rcd-pH1.0jz-jf50z-P6-1.lcd
 方法文件名: RC\$J366 - J366-rcqx-FX280.lcm
 批处理文件名: RC\$J366 - 20241024-rcd-FX280.lcb
 样品瓶号: 1-48
 进样体积: 10 μl 版本号:6.115
 进样时间: 2024/10/24 19:12:01 实验者: xiexinhui
 处理时间 (V3) : 2024/10/25 08:49:06 处理者: xiexinhui
 仪器型号:SHIMADZU LC-2050C(FX280)

<色谱图>

mV



<峰表>

检测器A Ch1 207nm

峰号	保留时间	面积	面积%	高度	理论塔板数(USP)	拖尾因子	分离度(USP)
1	2.376	1666928	100.000	245195	2949	1.236	--
总计		1666928	100.000	245195			

图41 磷酸奥司他韦干糖浆溶出度测定HPLC图谱
 自制品(24101502批)-pH1.0介质-浆法-50转-片6
 供试品溶液-1



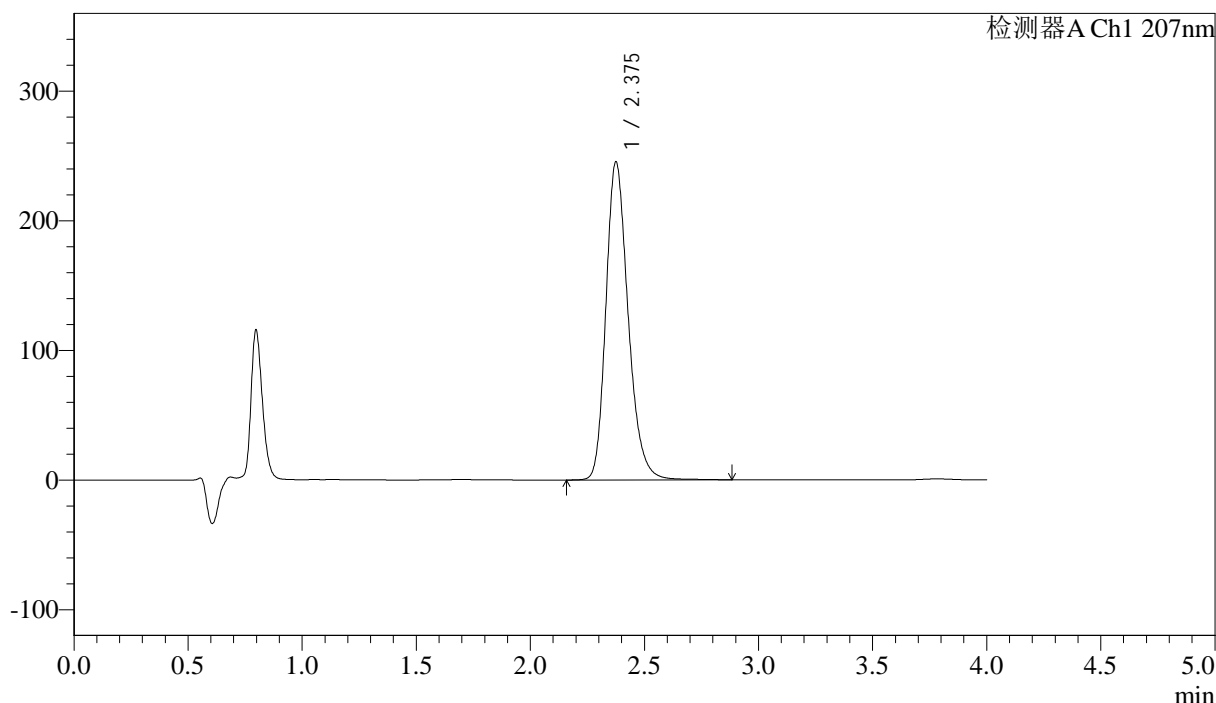
J366

<样品信息>

色谱柱 :XB-C18(50mm*4.6mm,5μm) 流速:1.0ml/min
 柱温 :50°C 波长:207nm
 数据文件名: RC\$J366 - 28-15/31-270-3 - zzp-24101502p-rcd-pH1.0jz-jf50z-P6-2.lcd
 方法文件名: RC\$J366 - J366-rcqx-FX280.lcm
 批处理文件名: RC\$J366 - 20241024-rcd-FX280.lcb
 样品瓶号: 1-48 版本号:6.115
 进样体积: 10 μl 实验者: xiexinhui
 进样时间: 2024/10/24 19:16:22 处理者: xiexinhui
 处理时间 (V3) : 2024/10/25 08:49:08
 仪器型号:SHIMADZU LC-2050C(FX280)

<色谱图>

mV



<峰表>

检测器A Ch1 207nm

峰号	保留时间	面积	面积%	高度	理论塔板数(USP)	拖尾因子	分离度(USP)
1	2.375	1666906	100.000	244837	2937	1.240	--
总计		1666906	100.000	244837			

图42 磷酸奥司他韦干糖浆溶出度测定HPLC图谱
 自制品(24101502批)-pH1.0介质-浆法-50转-片6
 供试品溶液-2



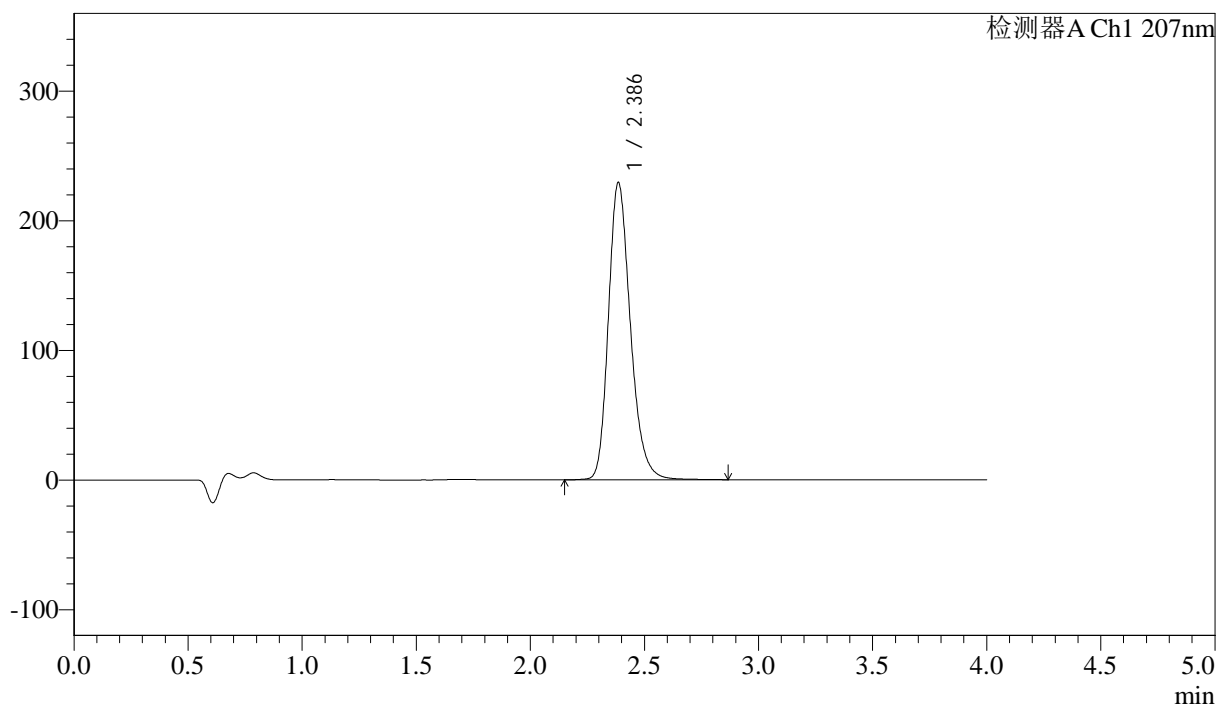
J366

<样品信息>

色谱柱 :XB-C18(50mm*4.6mm,5μm) 流速:1.0ml/min
 柱温 :50°C 波长:207nm
 数据文件名: RC\$J366 - 28-15/31-271-3 - zzp-rcd-pH1.0jz-jf50z-dz2-1.lcd
 方法文件名: RC\$J366 - J366-rcqx-FX280.lcm
 批处理文件名: RC\$J366 - 20241024-rcd-FX280.lcb
 样品瓶号: 1-27
 进样体积: 10 μl 版本号:6.115
 进样时间: 2024/10/24 19:20:45 实验者: xiexinhui
 处理时间 (V3) : 2024/10/25 08:49:11 处理者: xiexinhui
 仪器型号:SHIMADZU LC-2050C(FX280)

<色谱图>

mV



<峰表>

检测器A Ch1 207nm

峰号	保留时间	面积	面积%	高度	理论塔板数(USP)	拖尾因子	分离度(USP)
1	2.386	1541724	100.000	229097	3036	1.236	--
总计		1541724	100.000	229097			

图43 磷酸奥司他韦干糖浆溶出度测定HPLC图谱
 自制品-pH1.0介质-浆法-50转
 对照品溶液-2-1



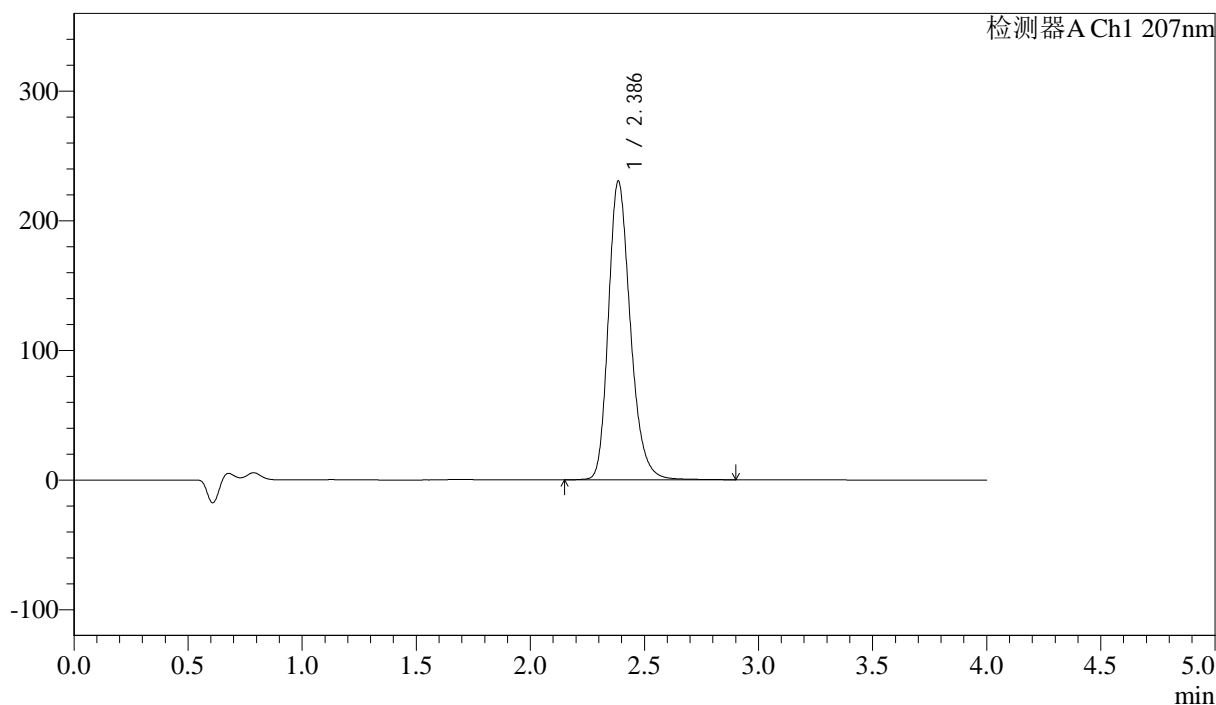
J366

<样品信息>

色谱柱 :XB-C18(50mm*4.6mm,5μm) 流速:1.0ml/min
 柱温 :50°C 波长:207nm
 数据文件名: RC\$J366 - 28-15/31-272-3 - zzp-rcd-pH1.0jz-jf50z-dz2-2.lcd
 方法文件名: RC\$J366 - J366-rcqx-FX280.lcm
 批处理文件名: RC\$J366 - 20241024-rcd-FX280.lcb
 样品瓶号: 1-27 版本号:6.115
 进样体积: 10 μl 实验者: xiexinhui
 进样时间: 2024/10/24 19:25:08 处理者: xiexinhui
 处理时间 (V3) : 2024/10/25 08:49:13
 仪器型号:SHIMADZU LC-2050C(FX280)

<色谱图>

mV



<峰表>

检测器A Ch1 207nm

峰号	保留时间	面积	面积%	高度	理论塔板数(USP)	拖尾因子	分离度(USP)
1	2.386	1549933	100.000	230099	3036	1.238	--
总计		1549933	100.000	230099			

图44 磷酸奥司他韦干糖浆溶出度测定HPLC图谱
 自制品-pH1.0介质-浆法-50转
 对照品溶液-2-2