



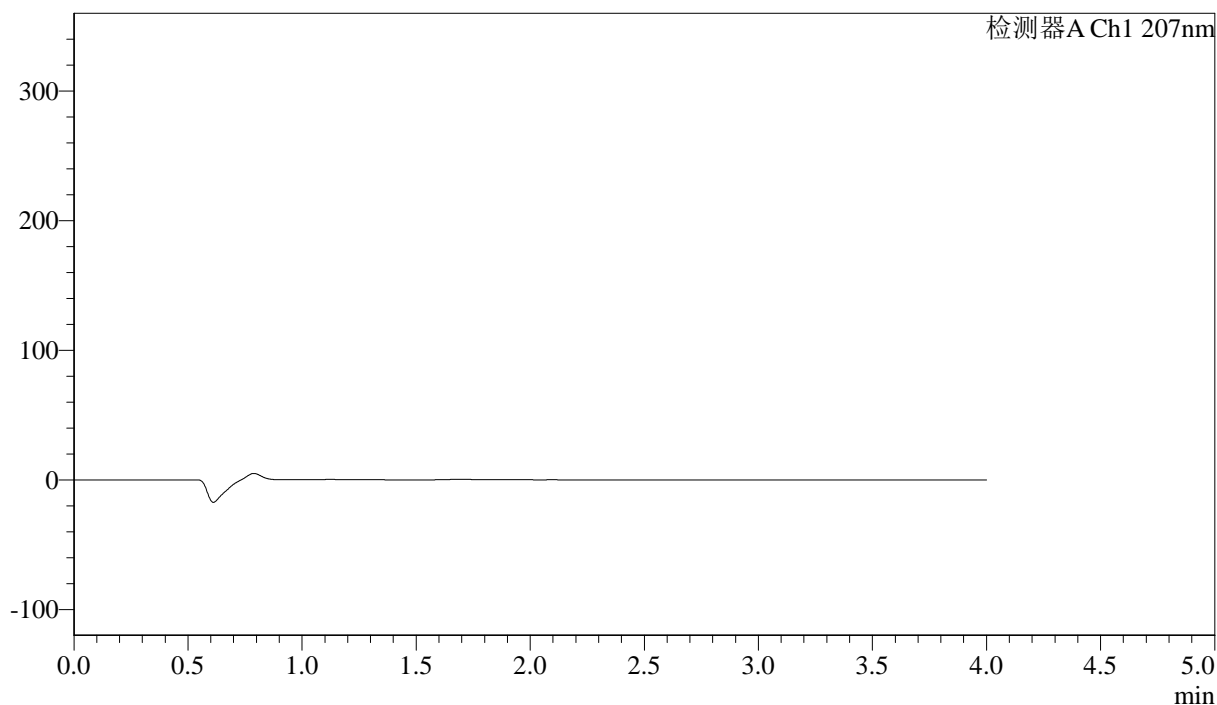
J366

<样品信息>

色谱柱 :XB-C18(50mm*4.6mm,5μm) 流速:1.0ml/min
 柱温 :50°C 波长:207nm
 数据文件名: RC\$J366 - 28-15/31-229-4 - zzp-rcd-pH1.0jz-jf50z-rj.lcd
 方法文件名: RC\$J366 - J366-rcqx-FX280.lcm
 批处理文件名: RC\$J366 - 20241024-rcd-FX280.lcb
 样品瓶号: 1-9
 进样体积: 10 μl 版本号:6.115
 进样时间: 2024/10/24 16:17:15 实验者: xiexinhui
 处理时间 (V4) : 2024/10/25 08:47:29 处理者: xiexinhui
 仪器型号:SHIMADZU LC-2050C(FX280)

<色谱图>

mV



<峰表>

检测器A Ch1 207nm

峰号	保留时间	面积	面积%	高度	理论塔板数(USP)	拖尾因子	分离度(USP)
总计							



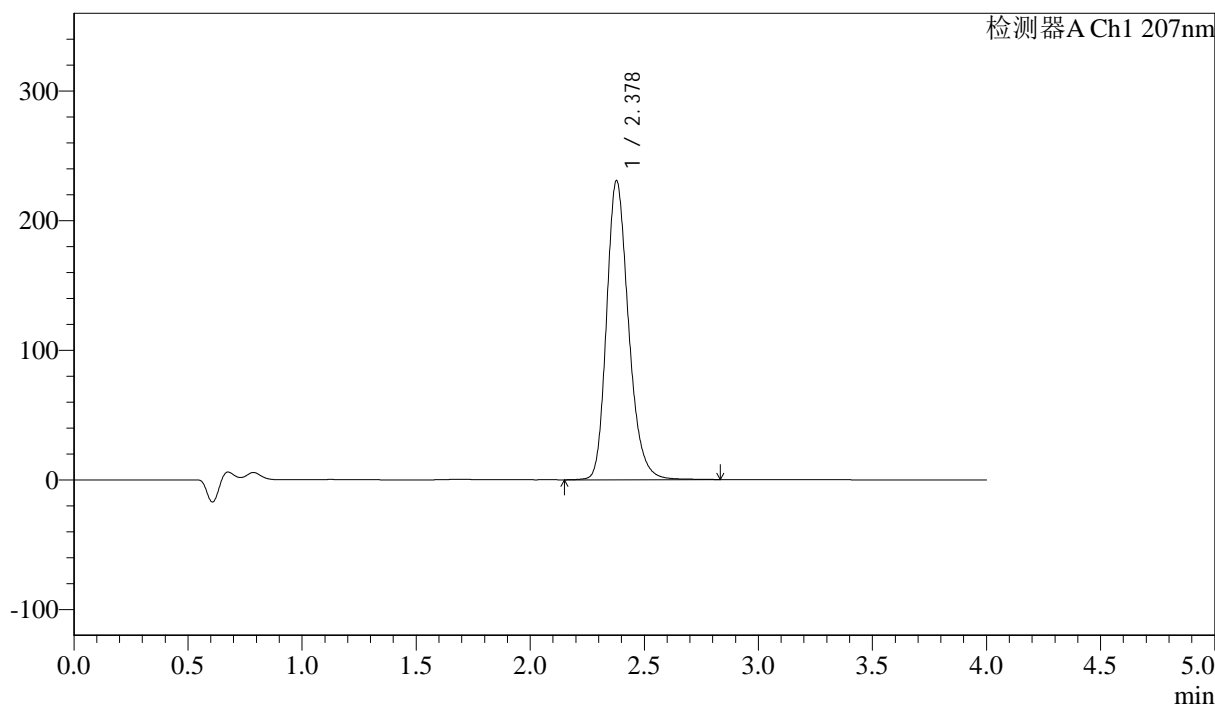
J366

<样品信息>

色谱柱 :XB-C18(50mm*4.6mm,5μm) 流速:1.0ml/min
 柱温 :50°C 波长:207nm
 数据文件名: RC\$J366 - 28-15/31-230-3 - zzp-rcd-pH1.0jz-jf50z-dz1-1.lcd
 方法文件名: RC\$J366 - J366-rcqx-FX280.lcm
 批处理文件名: RC\$J366 - 20241024-rcd-FX280.lcb
 样品瓶号: 1-18
 进样体积: 10 μl 版本号:6.115
 进样时间: 2024/10/24 16:21:38 实验者: xiexinhui
 处理时间 (V3) : 2024/10/25 08:47:33 处理者: xiexinhui
 仪器型号:SHIMADZU LC-2050C(FX280)

<色谱图>

mV



<峰表>

检测器A Ch1 207nm

峰号	保留时间	面积	面积%	高度	理论塔板数(USP)	拖尾因子	分离度(USP)
1	2.378	1548813	100.000	230682	3019	1.231	--
总计		1548813	100.000	230682			



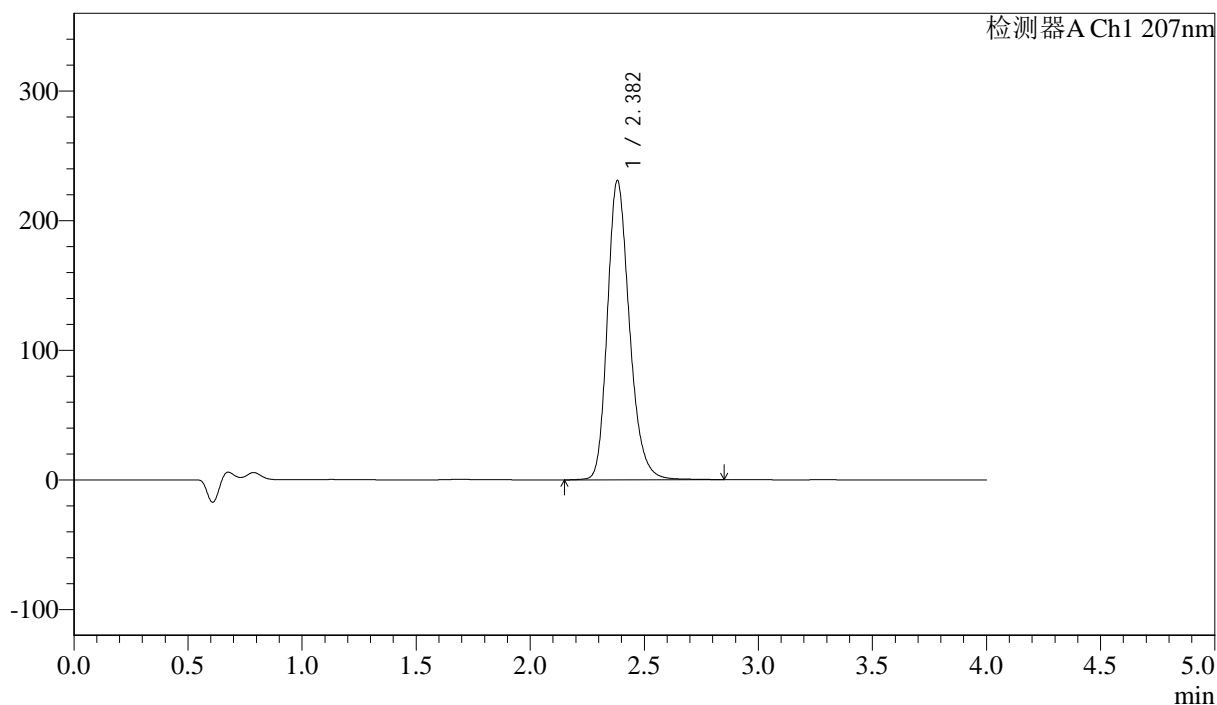
J366

<样品信息>

色谱柱 :XB-C18(50mm*4.6mm,5μm) 流速:1.0ml/min
 柱温 :50°C 波长:207nm
 数据文件名: RC\$J366 - 28-15/31-231-3 - zzp-rcd-pH1.0jz-jf50z-dz1-2.lcd
 方法文件名: RC\$J366 - J366-rcqx-FX280.lcm
 批处理文件名: RC\$J366 - 20241024-rcd-FX280.lcb
 样品瓶号: 1-18
 进样体积: 10 μl 版本号:6.115
 进样时间: 2024/10/24 16:26:02 实验者: xiexinhui
 处理时间 (V3) : 2024/10/25 08:47:35 处理者: xiexinhui
 仪器型号:SHIMADZU LC-2050C(FX280)

<色谱图>

mV



<峰表>

检测器A Ch1 207nm

峰号	保留时间	面积	面积%	高度	理论塔板数(USP)	拖尾因子	分离度(USP)
1	2.382	1552080	100.000	230728	3016	1.230	--
总计		1552080	100.000	230728			



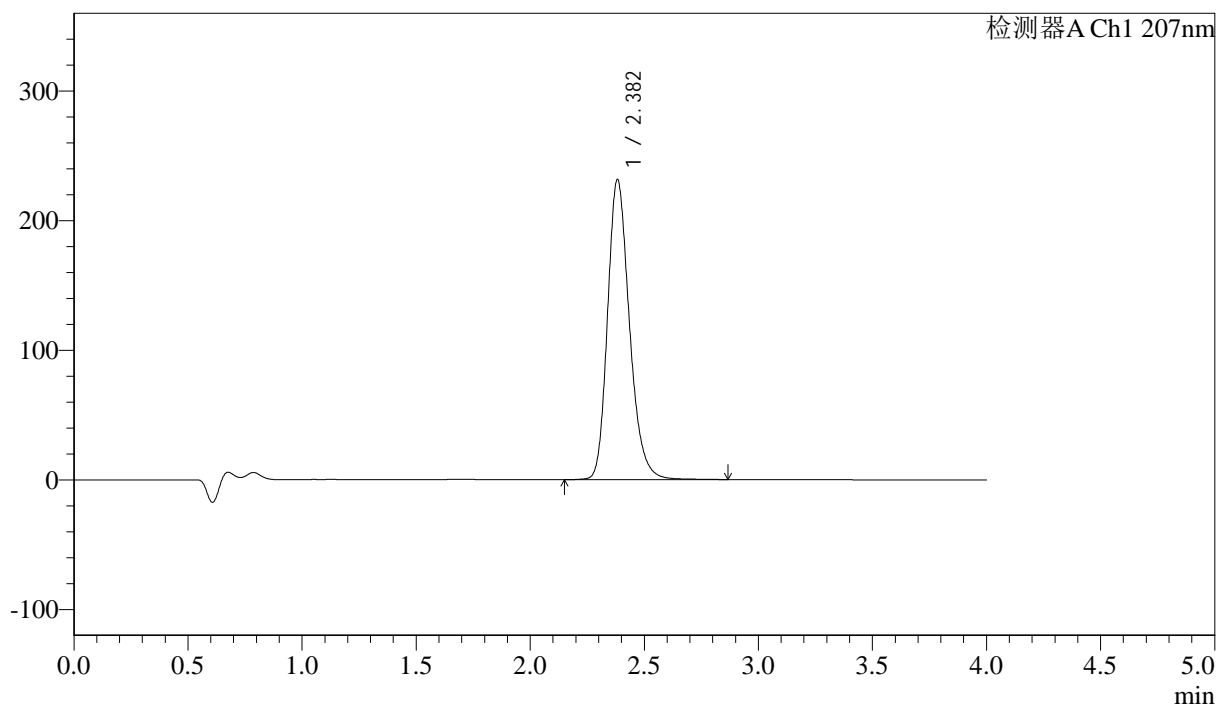
J366

<样品信息>

色谱柱 :XB-C18(50mm*4.6mm,5μm) 流速:1.0ml/min
 柱温 :50°C 波长:207nm
 数据文件名: RC\$J366 - 28-15/31-232-3 - zzp-rcd-pH1.0jz-jf50z-dz1-3.lcd
 方法文件名: RC\$J366 - J366-rcqx-FX280.lcm
 批处理文件名: RC\$J366 - 20241024-rcd-FX280.lcb
 样品瓶号: 1-18 版本号:6.115
 进样体积: 10 μl 实验者: xiexinhui
 进样时间: 2024/10/24 16:30:26 处理者: xiexinhui
 处理时间 (V3) : 2024/10/25 08:47:37
 仪器型号:SHIMADZU LC-2050C(FX280)

<色谱图>

mV



<峰表>

检测器A Ch1 207nm

峰号	保留时间	面积	面积%	高度	理论塔板数(USP)	拖尾因子	分离度(USP)
1	2.382	1550677	100.000	231358	3044	1.231	--
总计		1550677	100.000	231358			



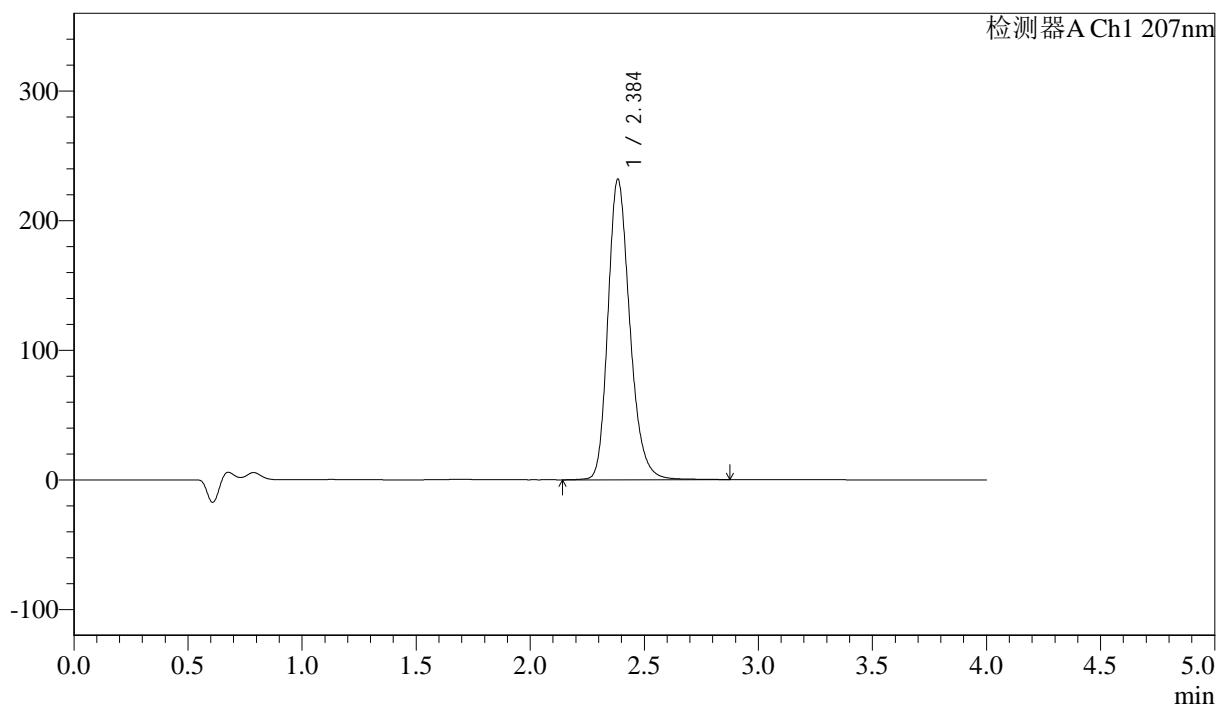
J366

<样品信息>

色谱柱 :XB-C18(50mm*4.6mm,5μm) 流速:1.0ml/min
 柱温 :50°C 波长:207nm
 数据文件名: RC\$J366 - 28-15/31-233-3 - zzp-rcd-pH1.0jz-jf50z-dz1-4.lcd
 方法文件名: RC\$J366 - J366-rcqx-FX280.lcm
 批处理文件名: RC\$J366 - 20241024-rcd-FX280.lcb
 样品瓶号: 1-18 版本号:6.115
 进样体积: 10 μl 实验者: xiexinhui
 进样时间: 2024/10/24 16:34:49 处理者: xiexinhui
 处理时间 (V3) : 2024/10/25 08:47:40
 仪器型号:SHIMADZU LC-2050C(FX280)

<色谱图>

mV



<峰表>

检测器A Ch1 207nm

峰号	保留时间	面积	面积%	高度	理论塔板数(USP)	拖尾因子	分离度(USP)
1	2.384	1548838	100.000	230962	3066	1.231	--
总计		1548838	100.000	230962			



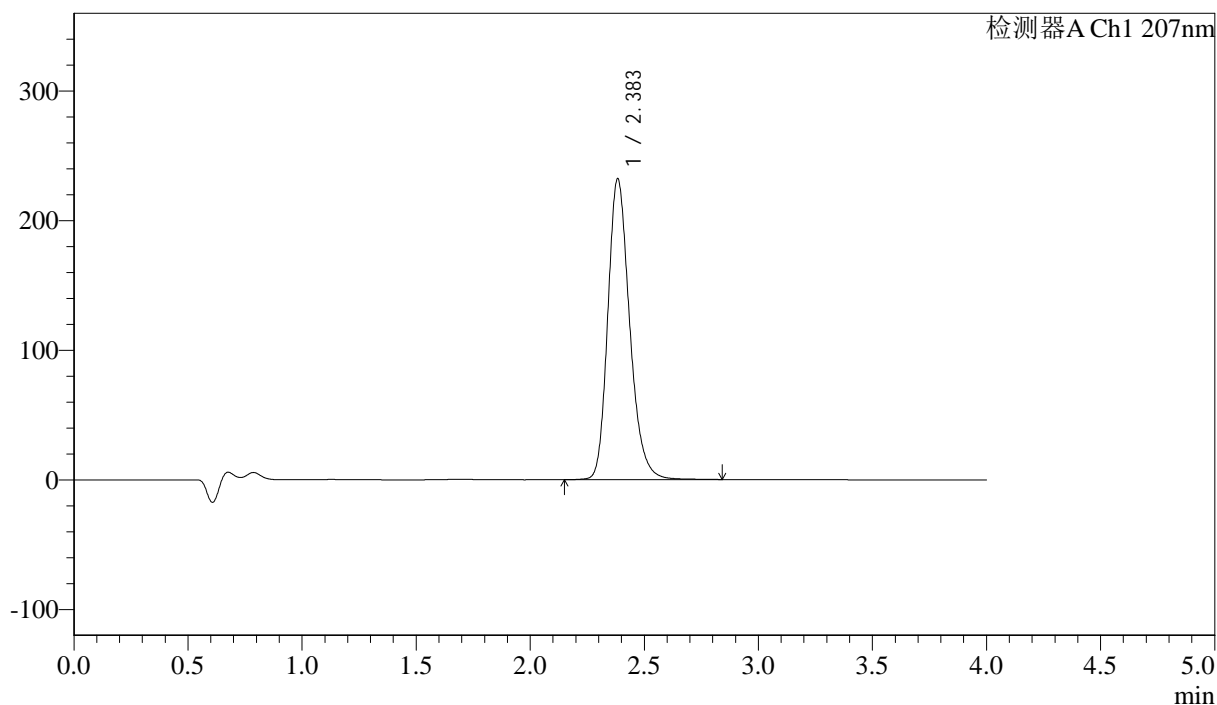
J366

<样品信息>

色谱柱 :XB-C18(50mm*4.6mm,5μm) 流速:1.0ml/min
 柱温 :50°C 波长:207nm
 数据文件名: RC\$J366 - 28-15/31-234-3 - zzp-rcd-pH1.0jz-jf50z-dz1-5.lcd
 方法文件名: RC\$J366 - J366-rcqx-FX280.lcm
 批处理文件名: RC\$J366 - 20241024-rcd-FX280.lcb
 样品瓶号: 1-18
 进样体积: 10 μl 版本号:6.115
 进样时间: 2024/10/24 16:39:12 实验者: xiexinhui
 处理时间 (V3) : 2024/10/25 08:47:42 处理者: xiexinhui
 仪器型号:SHIMADZU LC-2050C(FX280)

<色谱图>

mV



<峰表>

检测器A Ch1 207nm

峰号	保留时间	面积	面积%	高度	理论塔板数(USP)	拖尾因子	分离度(USP)
1	2.383	1550409	100.000	231609	3063	1.230	--
总计		1550409	100.000	231609			



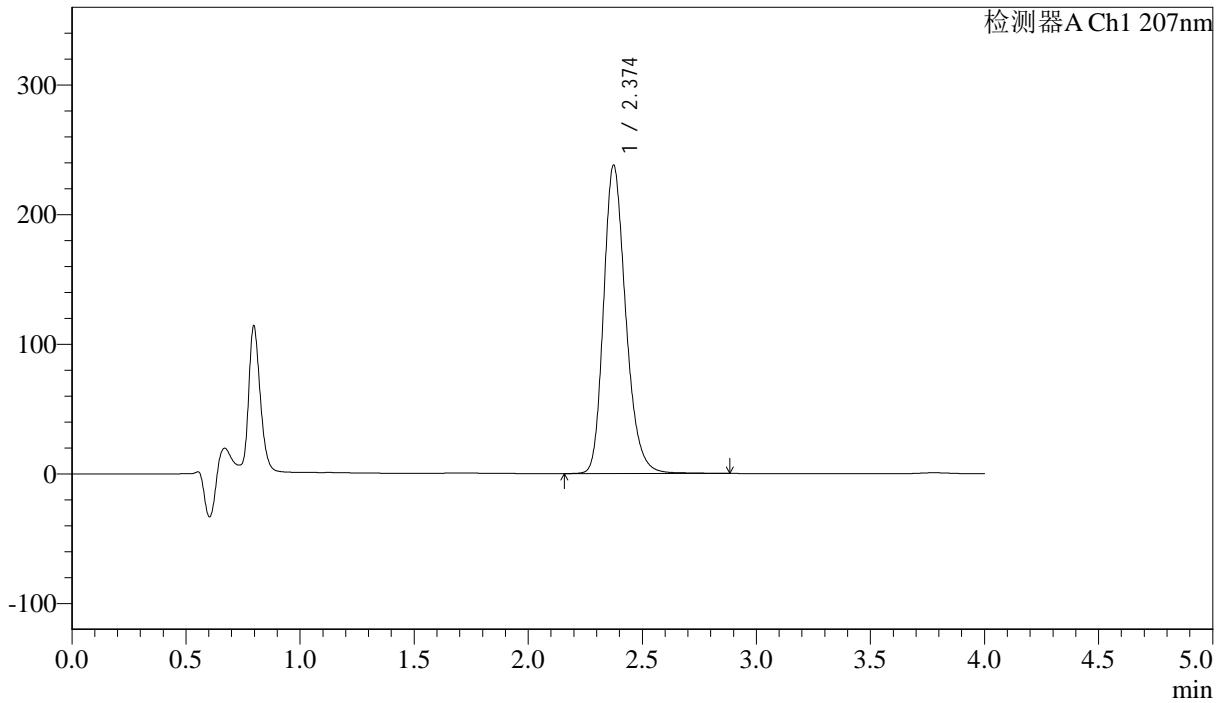
J366

<样品信息>

色谱柱 :XB-C18(50mm*4.6mm,5 μ m) 流速:1.0ml/min
 柱温 :50 $^{\circ}$ C 波长:207nm
 数据文件名: RC\$J366 - 28-15/31-235-3 - zzp-24100901p-rcd-pH1.0jz-jf50z-P1-1.lcd
 方法文件名: RC\$J366 - J366-rcqx-FX280.lcm
 批处理文件名: RC\$J366 - 20241024-rcd-FX280.lcb
 样品瓶号: 1-1
 进样体积: 10 μ l 版本号:6.115
 进样时间: 2024/10/24 16:43:34 实验者: xiexinhui
 处理时间 (V3): 2024/10/25 08:47:44 处理者: xiexinhui
 仪器型号:SHIMADZU LC-2050C(FX280)

<色谱图>

mV



<峰表>

检测器A Ch1 207nm

峰号	保留时间	面积	面积%	高度	理论塔板数(USP)	拖尾因子	分离度(USP)
1	2.374	1610917	100.000	237741	2950	1.235	--
总计		1610917	100.000	237741			



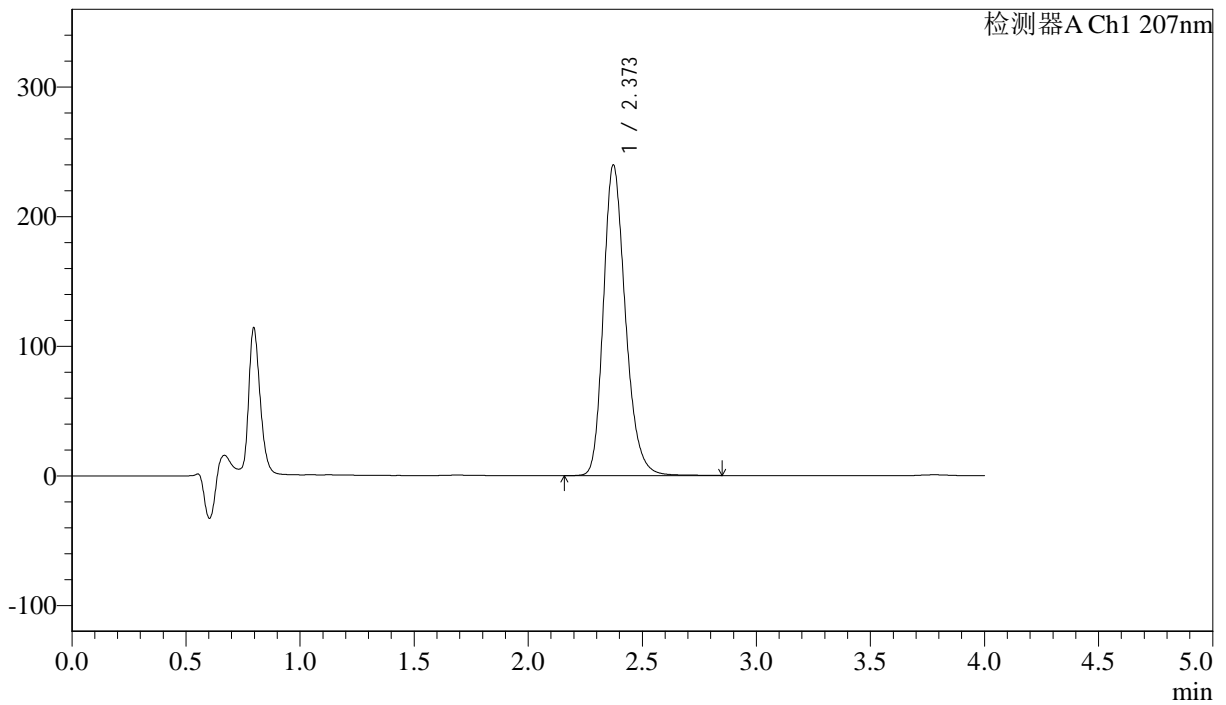
J366

<样品信息>

色谱柱 :XB-C18(50mm*4.6mm,5μm) 流速:1.0ml/min
 柱温 :50°C 波长:207nm
 数据文件名: RC\$J366 - 28-15/31-236-3 - zzp-24100901p-rcd-pH1.0jz-jf50z-P1-2.lcd
 方法文件名: RC\$J366 - J366-rcqx-FX280.lcm
 批处理文件名: RC\$J366 - 20241024-rcd-FX280.lcb
 样品瓶号: 1-1 版本号:6.115
 进样体积: 10 μl 实验者: xiexinhui
 进样时间: 2024/10/24 16:47:56 处理者: xiexinhui
 处理时间 (V3) : 2024/10/25 08:47:47
 仪器型号:SHIMADZU LC-2050C(FX280)

<色谱图>

mV



<峰表>

检测器A Ch1 207nm

峰号	保留时间	面积	面积%	高度	理论塔板数(USP)	拖尾因子	分离度(USP)
1	2.373	1611469	100.000	239759	2987	1.235	--
总计		1611469	100.000	239759			



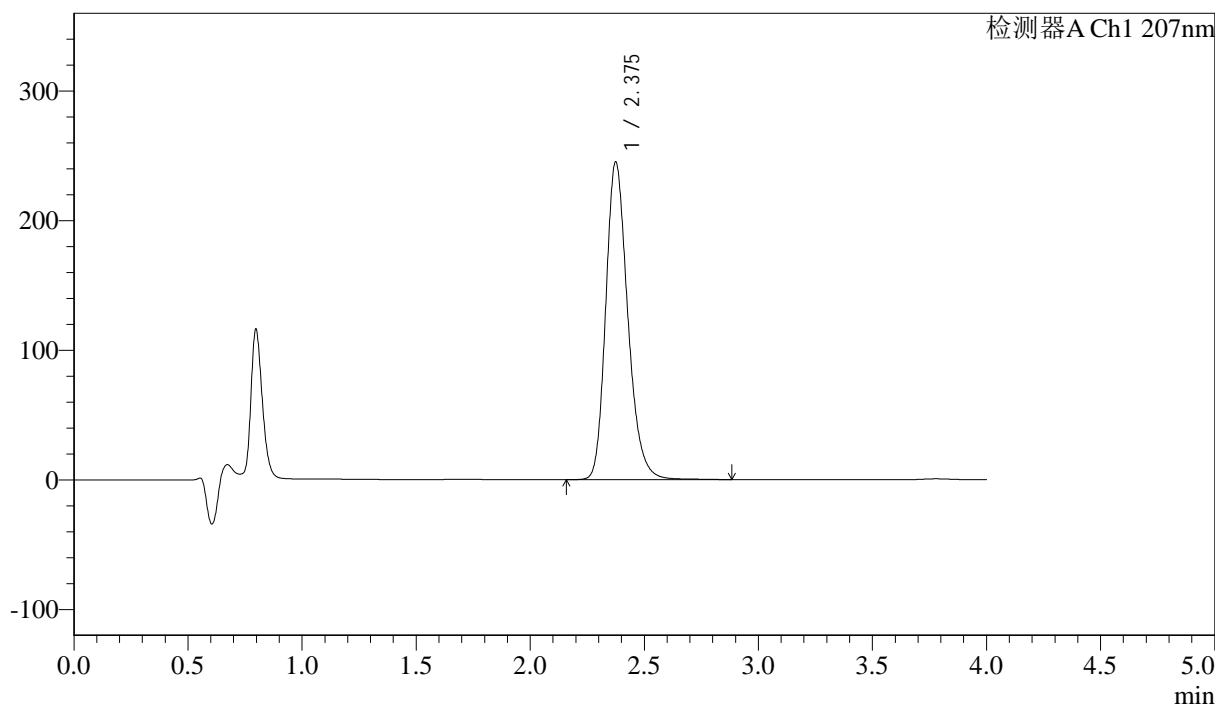
J366

<样品信息>

色谱柱 :XB-C18(50mm*4.6mm,5μm) 流速:1.0ml/min
 柱温 :50°C 波长:207nm
 数据文件名: RC\$J366 - 28-15/31-237-3 - zzp-24100901p-rcd-pH1.0jz-jf50z-P2-1.lcd
 方法文件名: RC\$J366 - J366-rcqx-FX280.lcm
 批处理文件名: RC\$J366 - 20241024-rcd-FX280.lcb
 样品瓶号: 1-10 版本号:6.115
 进样体积: 10 μl 实验者: xiexinhui
 进样时间: 2024/10/24 16:52:19 处理者: xiexinhui
 处理时间 (V3) : 2024/10/25 08:47:49
 仪器型号:SHIMADZU LC-2050C(FX280)

<色谱图>

mV



<峰表>

检测器A Ch1 207nm

峰号	保留时间	面积	面积%	高度	理论塔板数(USP)	拖尾因子	分离度(USP)
1	2.375	1650303	100.000	244756	2986	1.234	--
总计		1650303	100.000	244756			



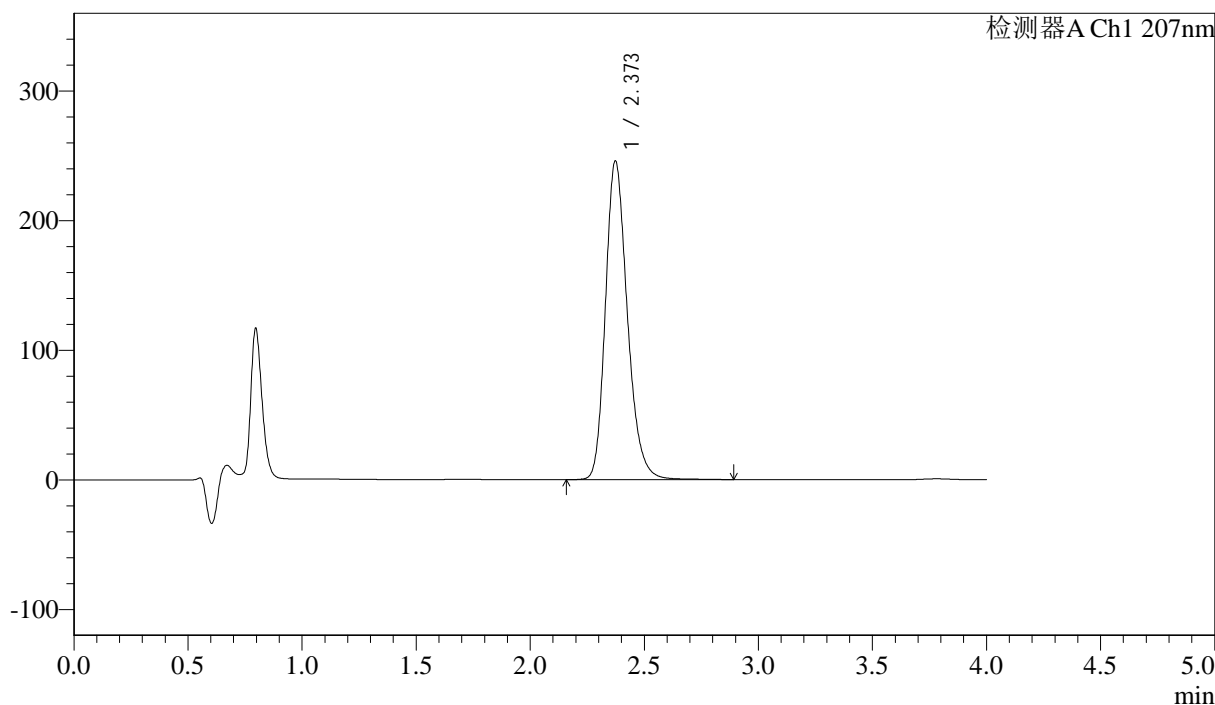
J366

<样品信息>

色谱柱 :XB-C18(50mm*4.6mm,5μm) 流速:1.0ml/min
 柱温 :50°C 波长:207nm
 数据文件名: RC\$J366 - 28-15/31-238-3 - zzp-24100901p-rcd-pH1.0jz-jf50z-P2-2.lcd
 方法文件名: RC\$J366 - J366-rcqx-FX280.lcm
 批处理文件名: RC\$J366 - 20241024-rcd-FX280.lcb
 样品瓶号: 1-10 版本号:6.115
 进样体积: 10 μl 实验者: xiexinhui
 进样时间: 2024/10/24 16:56:40 处理者: xiexinhui
 处理时间 (V3): 2024/10/25 08:47:51
 仪器型号:SHIMADZU LC-2050C(FX280)

<色谱图>

mV



<峰表>

检测器A Ch1 207nm

峰号	保留时间	面积	面积%	高度	理论塔板数(USP)	拖尾因子	分离度(USP)
1	2.373	1648444	100.000	245950	3009	1.230	--
总计		1648444	100.000	245950			



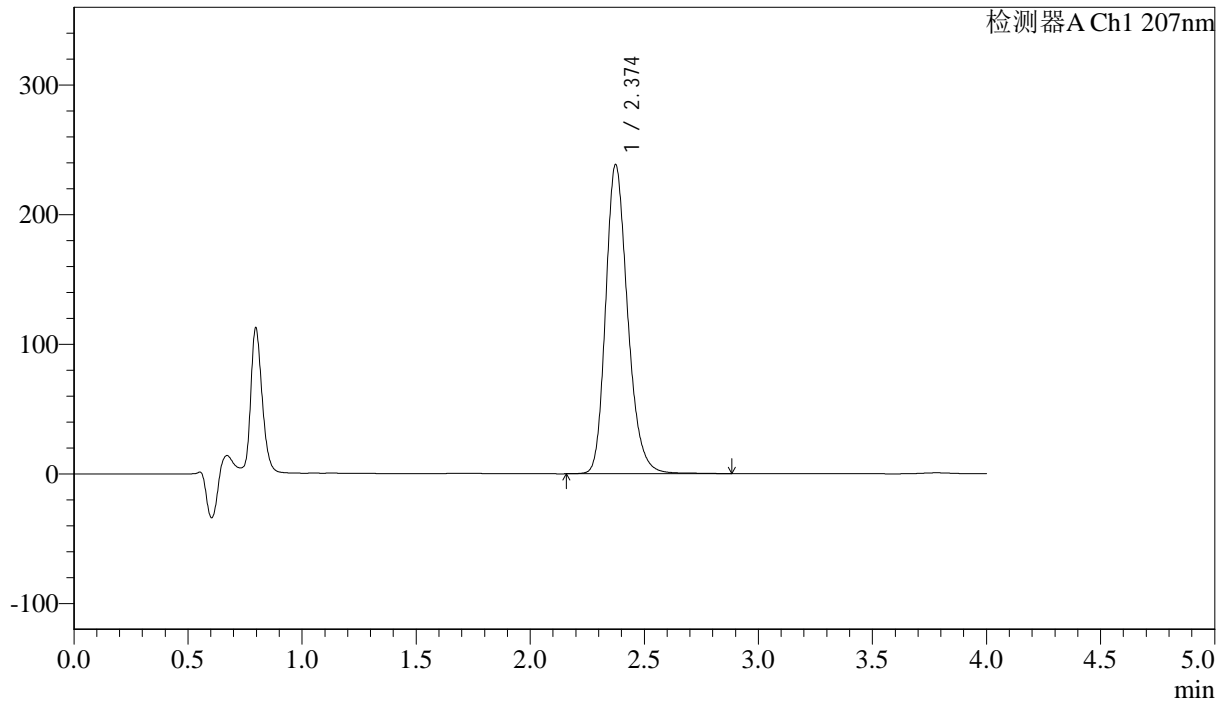
J366

<样品信息>

色谱柱 :XB-C18(50mm*4.6mm,5 μ m) 流速:1.0ml/min
 柱温 :50 $^{\circ}$ C 波长:207nm
 数据文件名: RC\$J366 - 28-15/31-239-3 - zzp-24100901p-rcd-pH1.0jz-jf50z-P3-1.lcd
 方法文件名: RC\$J366 - J366-rcqx-FX280.lcm
 批处理文件名: RC\$J366 - 20241024-rcd-FX280.lcb
 样品瓶号: 1-19
 进样体积: 10 μ l 版本号:6.115
 进样时间: 2024/10/24 17:01:03 实验者: xiexinhui
 处理时间 (V3) : 2024/10/25 08:47:54 处理者: xiexinhui
 仪器型号:SHIMADZU LC-2050C(FX280)

<色谱图>

mV



<峰表>

检测器A Ch1 207nm

峰号	保留时间	面积	面积%	高度	理论塔板数(USP)	拖尾因子	分离度(USP)
1	2.374	1601959	100.000	238273	2997	1.230	--
总计		1601959	100.000	238273			



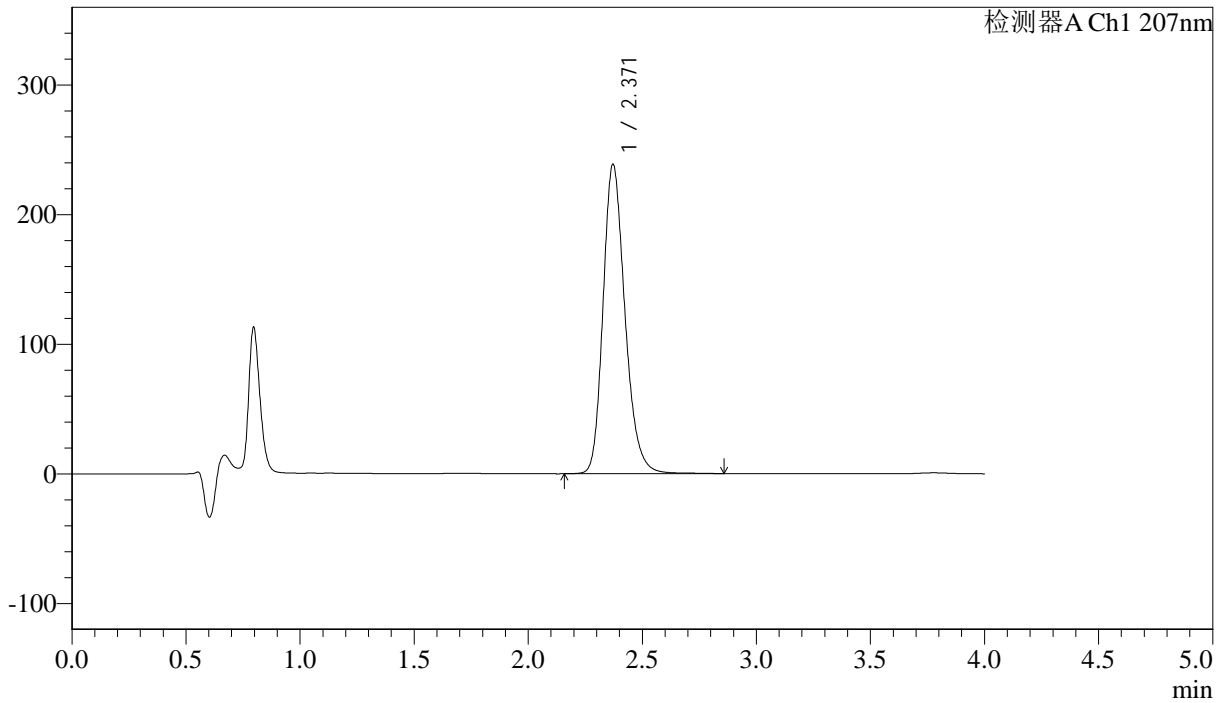
J366

<样品信息>

色谱柱 :XB-C18(50mm*4.6mm,5μm) 流速:1.0ml/min
 柱温 :50°C 波长:207nm
 数据文件名: RC\$J366 - 28-15/31-240-3 - zzp-24100901p-rcd-pH1.0jz-jf50z-P3-2.lcd
 方法文件名: RC\$J366 - J366-rcqx-FX280.lcm
 批处理文件名: RC\$J366 - 20241024-rcd-FX280.lcb
 样品瓶号: 1-19 版本号:6.115
 进样体积: 10 μl 实验者: xiexinhui
 进样时间: 2024/10/24 17:05:24 处理者: xiexinhui
 处理时间 (V3) : 2024/10/25 08:47:56
 仪器型号:SHIMADZU LC-2050C(FX280)

<色谱图>

mV



<峰表>

检测器A Ch1 207nm

峰号	保留时间	面积	面积%	高度	理论塔板数(USP)	拖尾因子	分离度(USP)
1	2.371	1597362	100.000	238851	3012	1.225	--
总计		1597362	100.000	238851			



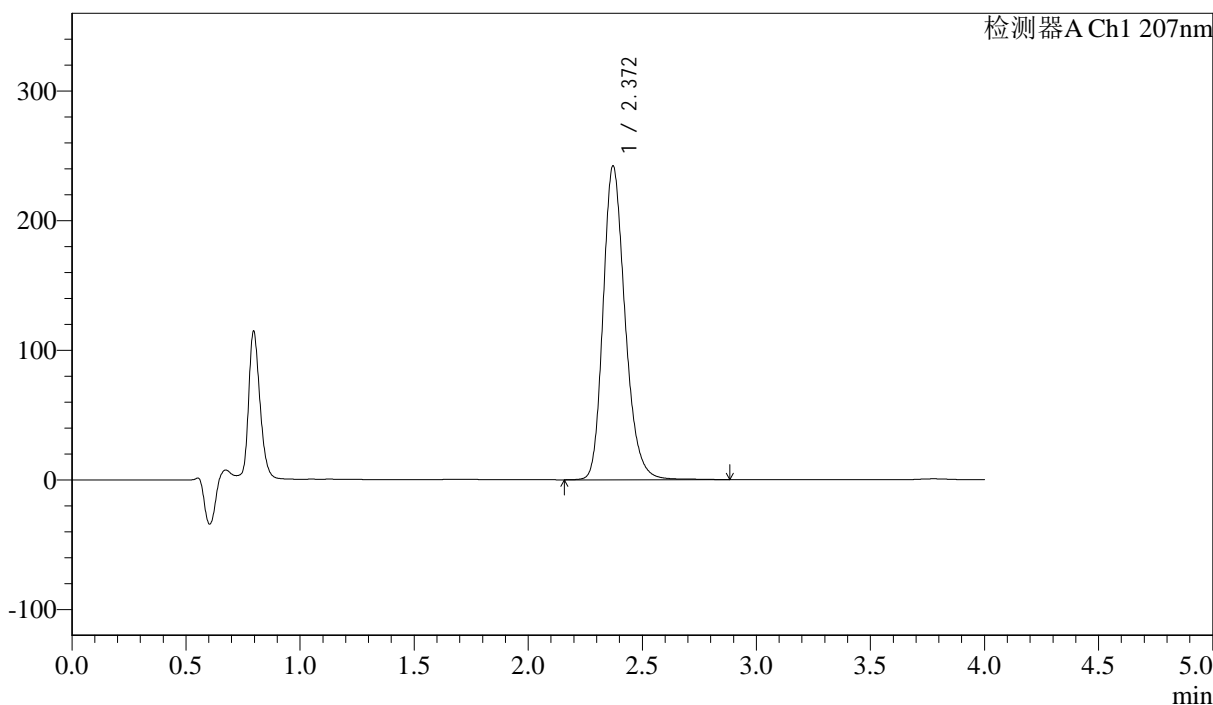
J366

<样品信息>

色谱柱 :XB-C18(50mm*4.6mm,5μm) 流速:1.0ml/min
 柱温 :50°C 波长:207nm
 数据文件名: RC\$J366 - 28-15/31-241-3 - zzp-24100901p-rcd-pH1.0jz-jf50z-P4-1.lcd
 方法文件名: RC\$J366 - J366-rcqx-FX280.lcm
 批处理文件名: RC\$J366 - 20241024-rcd-FX280.lcb
 样品瓶号: 1-28 版本号:6.115
 进样体积: 10 μl 实验者: xiexinhui
 进样时间: 2024/10/24 17:09:46 处理者: xiexinhui
 处理时间 (V3) : 2024/10/25 08:47:58
 仪器型号:SHIMADZU LC-2050C(FX280)

<色谱图>

mV



<峰表>

检测器A Ch1 207nm

峰号	保留时间	面积	面积%	高度	理论塔板数(USP)	拖尾因子	分离度(USP)
1	2.372	1624338	100.000	242253	3000	1.228	--
总计		1624338	100.000	242253			



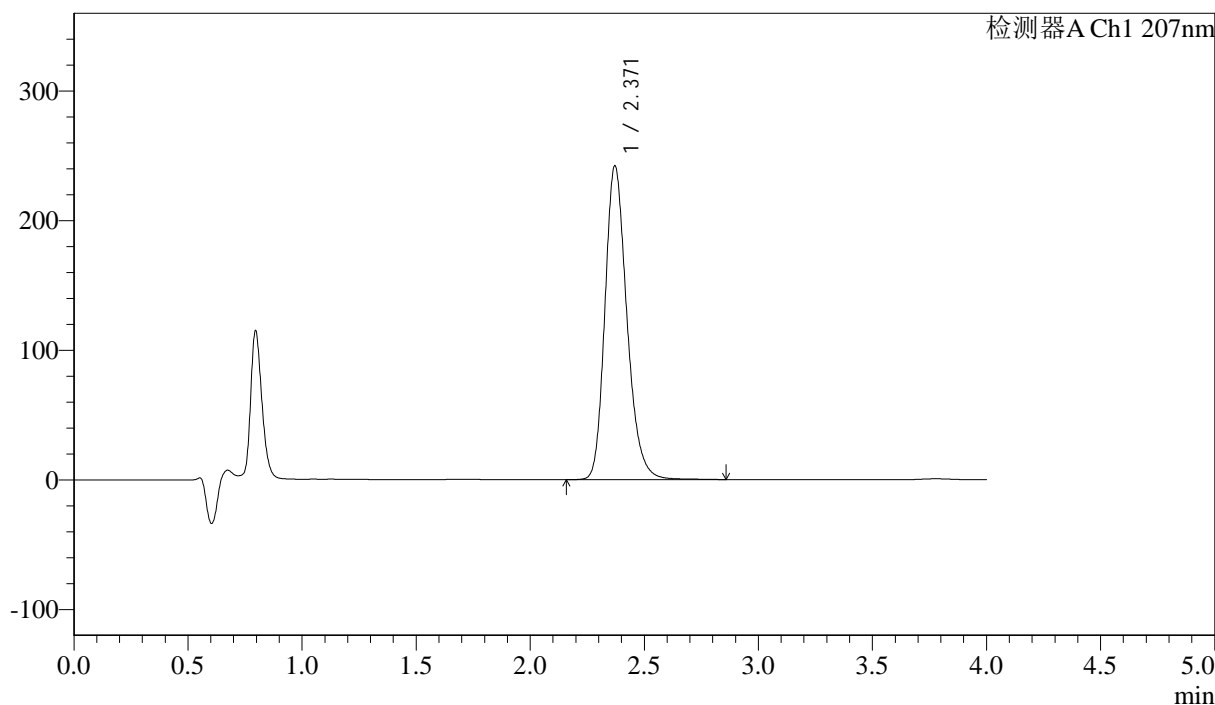
J366

<样品信息>

色谱柱 :XB-C18(50mm*4.6mm,5 μ m) 流速:1.0ml/min
柱温 :50 $^{\circ}$ C 波长:207nm
数据文件名: RC\$J366 - 28-15/31-242-3 - zzp-24100901p-rcd-pH1.0jz-jf50z-P4-2.lcd
方法文件名: RC\$J366 - J366-rcqx-FX280.lcm
批处理文件名: RC\$J366 - 20241024-rcd-FX280.lcb
样品瓶号: 1-28
进样体积: 10 μ l 版本号:6.115
进样时间: 2024/10/24 17:14:08 实验者: xiexinhui
处理时间 (V3): 2024/10/25 08:48:01 处理者: xiexinhui
仪器型号:SHIMADZU LC-2050C(FX280)

<色谱图>

mV



<峰表>

检测器A Ch1 207nm

峰号	保留时间	面积	面积%	高度	理论塔板数(USP)	拖尾因子	分离度(USP)
1	2.371	1625929	100.000	242282	2992	1.230	--
总计		1625929	100.000	242282			



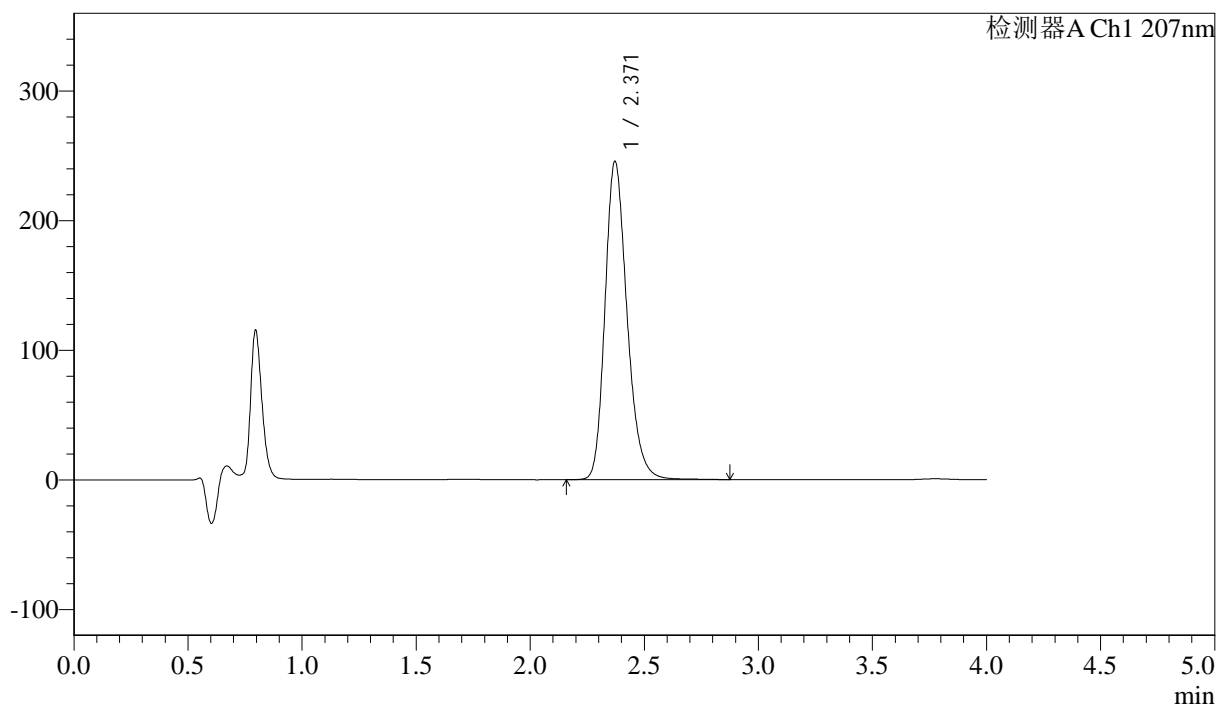
J366

<样品信息>

色谱柱 :XB-C18(50mm*4.6mm,5μm) 流速:1.0ml/min
 柱温 :50°C 波长:207nm
 数据文件名: RC\$J366 - 28-15/31-243-3 - zzp-24100901p-rcd-pH1.0jz-jf50z-P5-1.lcd
 方法文件名: RC\$J366 - J366-rcqx-FX280.lcm
 批处理文件名: RC\$J366 - 20241024-rcd-FX280.lcb
 样品瓶号: 1-37 版本号:6.115
 进样体积: 10 μl 实验者: xiexinhui
 进样时间: 2024/10/24 17:18:31 处理者: xiexinhui
 处理时间 (V3) : 2024/10/25 08:48:03
 仪器型号:SHIMADZU LC-2050C(FX280)

<色谱图>

mV



<峰表>

检测器A Ch1 207nm

峰号	保留时间	面积	面积%	高度	理论塔板数(USP)	拖尾因子	分离度(USP)
1	2.371	1654567	100.000	245815	2974	1.231	--
总计		1654567	100.000	245815			



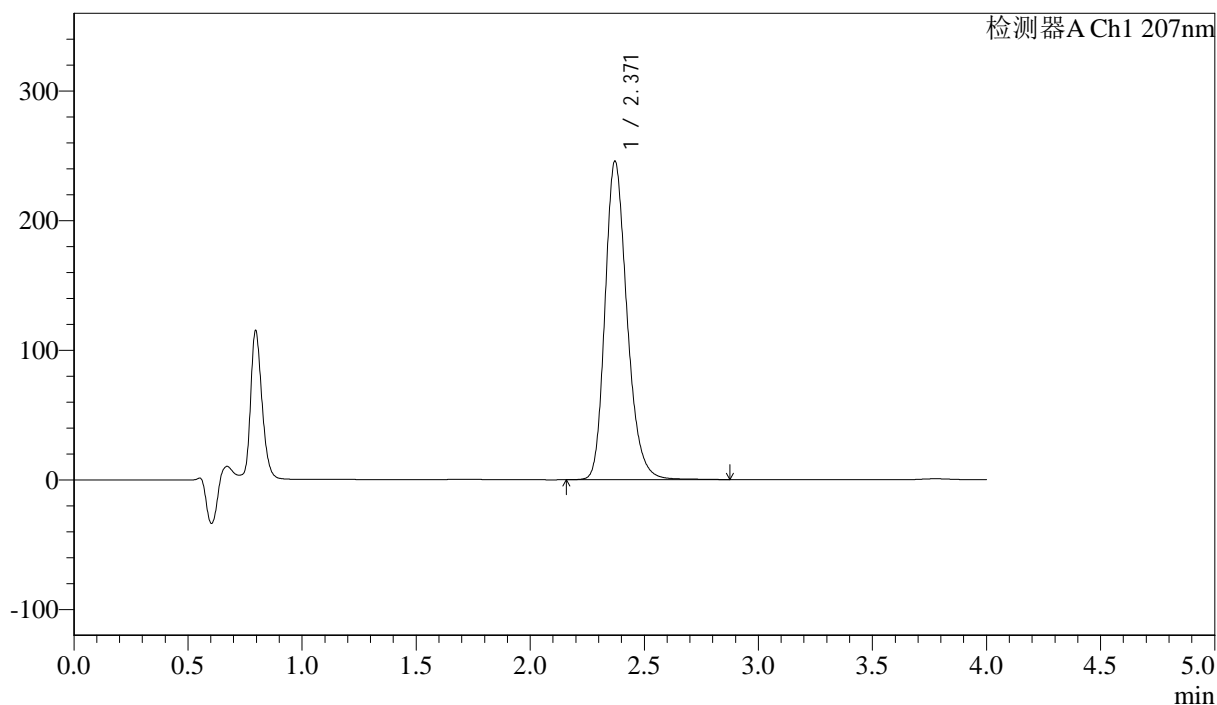
J366

<样品信息>

色谱柱 :XB-C18(50mm*4.6mm,5µm) 流速:1.0ml/min
 柱温 :50°C 波长:207nm
 数据文件名: RC\$J366 - 28-15/31-244-3 - zzp-24100901p-rcd-pH1.0jz-jf50z-P5-2.lcd
 方法文件名: RC\$J366 - J366-rcqx-FX280.lcm
 批处理文件名: RC\$J366 - 20241024-rcd-FX280.lcb
 样品瓶号: 1-37 版本号:6.115
 进样体积: 10 µl 实验者: xiexinhui
 进样时间: 2024/10/24 17:22:54 处理者: xiexinhui
 处理时间 (V3) : 2024/10/25 08:48:06
 仪器型号:SHIMADZU LC-2050C(FX280)

<色谱图>

mV



<峰表>

检测器A Ch1 207nm

峰号	保留时间	面积	面积%	高度	理论塔板数(USP)	拖尾因子	分离度(USP)
1	2.371	1653551	100.000	245886	2980	1.233	--
总计		1653551	100.000	245886			



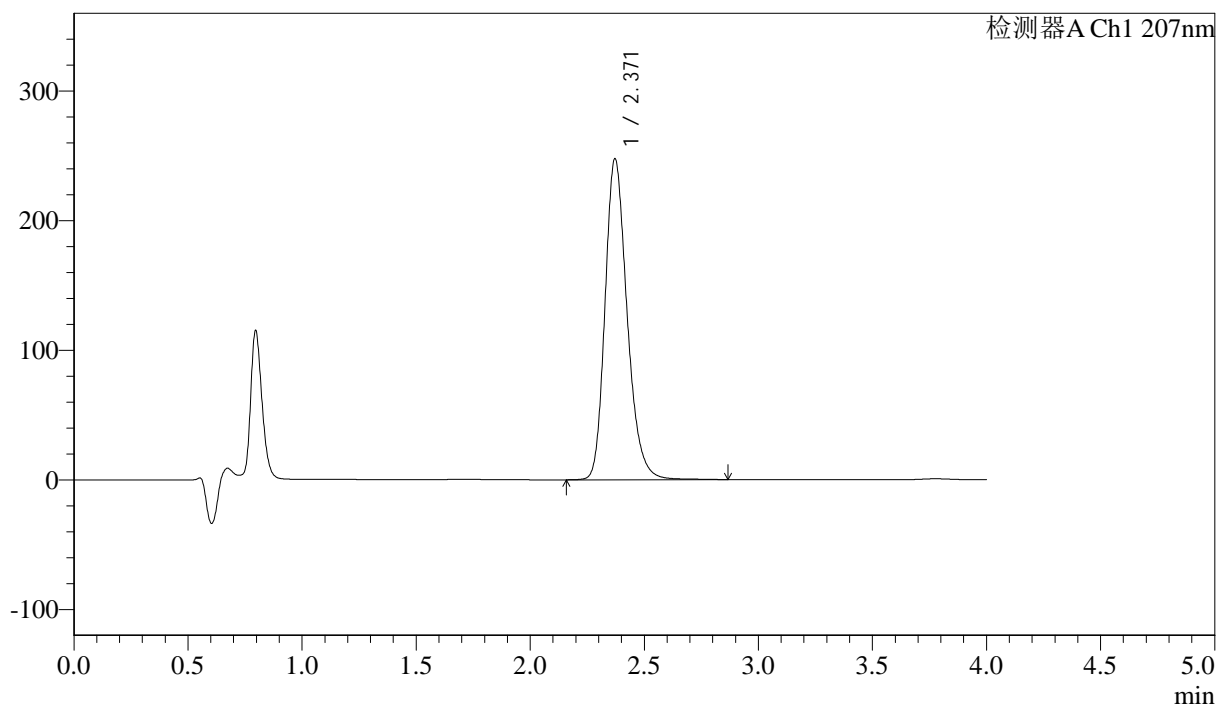
J366

<样品信息>

色谱柱 :XB-C18(50mm*4.6mm,5μm) 流速:1.0ml/min
 柱温 :50°C 波长:207nm
 数据文件名: RC\$J366 - 28-15/31-245-3 - zzp-24100901p-rcd-pH1.0jz-jf50z-P6-1.lcd
 方法文件名: RC\$J366 - J366-rcqx-FX280.lcm
 批处理文件名: RC\$J366 - 20241024-rcd-FX280.lcb
 样品瓶号: 1-46 版本号:6.115
 进样体积: 10 μl 实验者: xiexinhui
 进样时间: 2024/10/24 17:27:14 处理者: xiexinhui
 处理时间 (V3) : 2024/10/25 08:48:08
 仪器型号:SHIMADZU LC-2050C(FX280)

<色谱图>

mV



<峰表>

检测器A Ch1 207nm

峰号	保留时间	面积	面积%	高度	理论塔板数(USP)	拖尾因子	分离度(USP)
1	2.371	1668646	100.000	247800	2973	1.236	--
总计		1668646	100.000	247800			



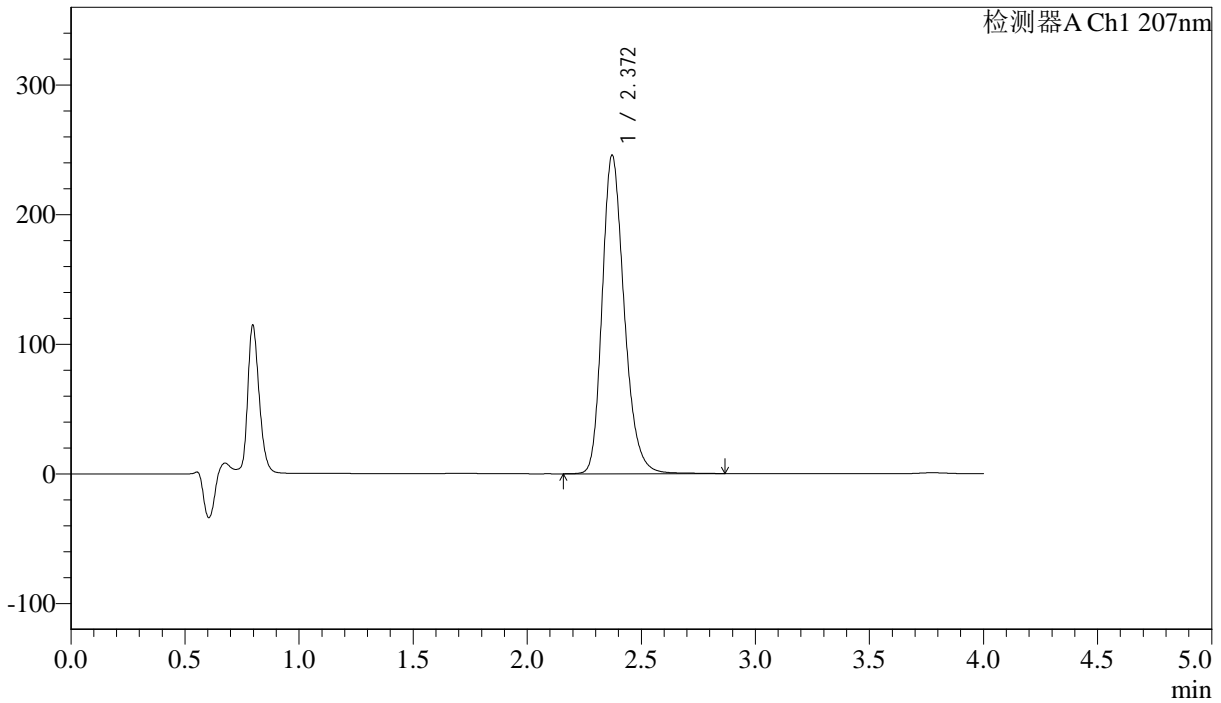
J366

<样品信息>

色谱柱 :XB-C18(50mm*4.6mm,5µm) 流速:1.0ml/min
柱温 :50°C 波长:207nm
数据文件名: RC\$J366 - 28-15/31-246-3 - zzp-24100901p-rcd-pH1.0jz-jf50z-P6-2.lcd
方法文件名: RC\$J366 - J366-rcqx-FX280.lcm
批处理文件名: RC\$J366 - 20241024-rcd-FX280.lcb
样品瓶号: 1-46
进样体积: 10 µl 版本号:6.115
进样时间: 2024/10/24 17:31:36 实验者: xiexinhui
处理时间 (V3) : 2024/10/25 08:48:10 处理者: xiexinhui
仪器型号:SHIMADZU LC-2050C(FX280)

<色谱图>

mV



<峰表>

检测器A Ch1 207nm

峰号	保留时间	面积	面积%	高度	理论塔板数(USP)	拖尾因子	分离度(USP)
1	2.372	1655269	100.000	245968	2980	1.236	--
总计		1655269	100.000	245968			



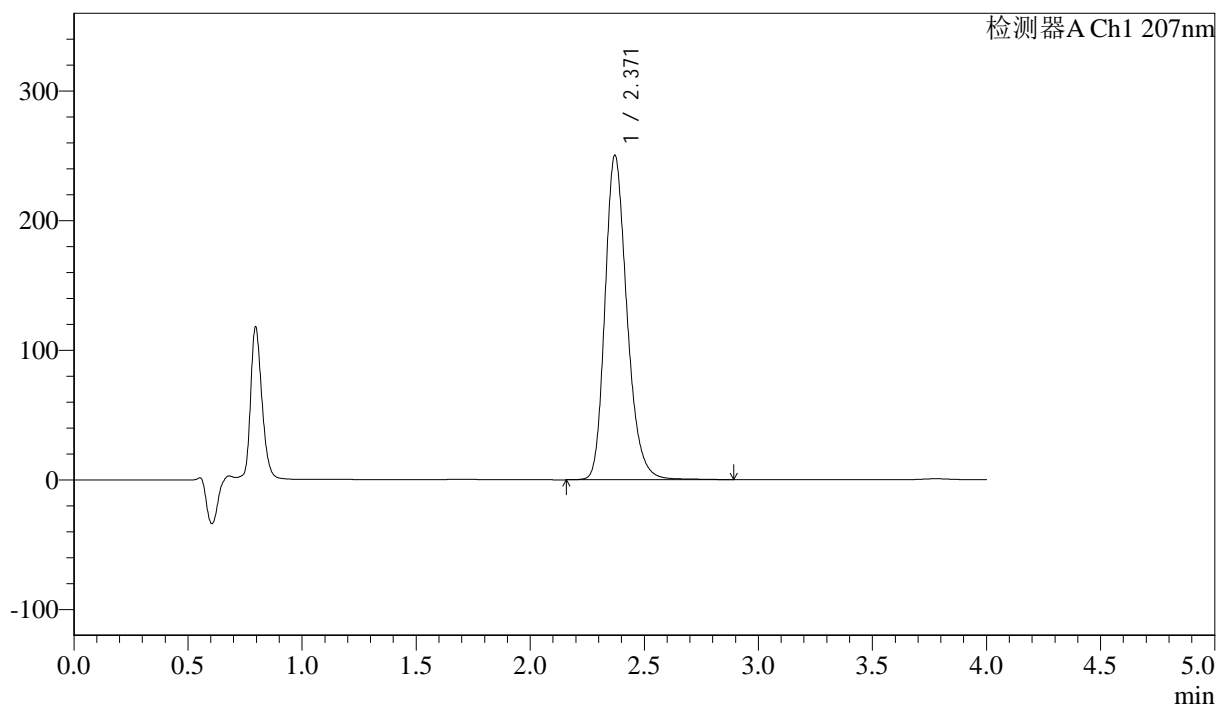
J366

<样品信息>

色谱柱 :XB-C18(50mm*4.6mm,5μm) 流速:1.0ml/min
 柱温 :50°C 波长:207nm
 数据文件名: RC\$J366 - 28-15/31-247-3 - zzp-24101501p-rcd-pH1.0jz-jf50z-P1-1.lcd
 方法文件名: RC\$J366 - J366-rcqx-FX280.lcm
 批处理文件名: RC\$J366 - 20241024-rcd-FX280.lcb
 样品瓶号: 1-2 版本号:6.115
 进样体积: 10 μl 实验者: xiexinhui
 进样时间: 2024/10/24 17:35:59 处理者: xiexinhui
 处理时间 (V3) : 2024/10/25 08:48:13
 仪器型号:SHIMADZU LC-2050C(FX280)

<色谱图>

mV



<峰表>

检测器A Ch1 207nm

峰号	保留时间	面积	面积%	高度	理论塔板数(USP)	拖尾因子	分离度(USP)
1	2.371	1680395	100.000	250458	2997	1.236	--
总计		1680395	100.000	250458			



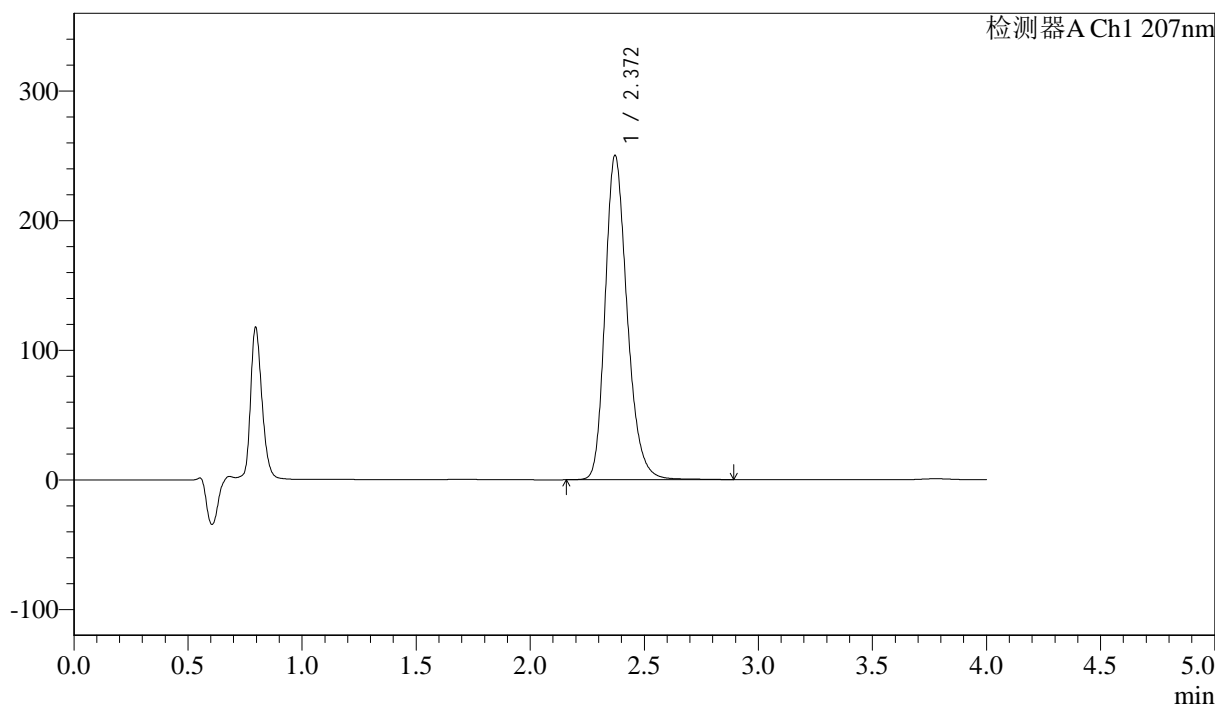
J366

<样品信息>

色谱柱 :XB-C18(50mm*4.6mm,5 μ m) 流速:1.0ml/min
柱温 :50 $^{\circ}$ C 波长:207nm
数据文件名: RC\$J366 - 28-15/31-248-3 - zzp-24101501p-rcd-pH1.0jz-jf50z-P1-2.lcd
方法文件名: RC\$J366 - J366-rcqx-FX280.lcm
批处理文件名: RC\$J366 - 20241024-rcd-FX280.lcb
样品瓶号: 1-2
进样体积: 10 μ l 版本号:6.115
进样时间: 2024/10/24 17:40:20 实验者: xiexinhui
处理时间 (V3): 2024/10/25 08:48:15 处理者: xiexinhui
仪器型号:SHIMADZU LC-2050C(FX280)

<色谱图>

mV



<峰表>

检测器A Ch1 207nm

峰号	保留时间	面积	面积%	高度	理论塔板数(USP)	拖尾因子	分离度(USP)
1	2.372	1684216	100.000	250377	2984	1.237	--
总计		1684216	100.000	250377			



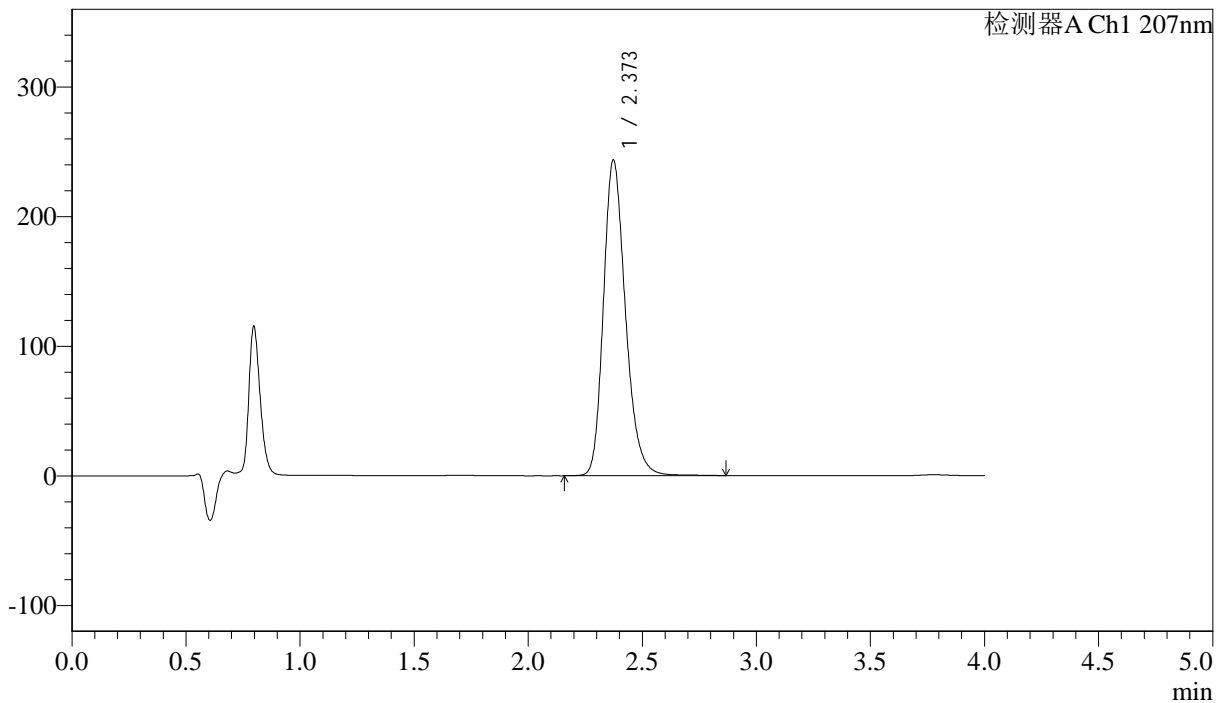
J366

<样品信息>

色谱柱 :XB-C18(50mm*4.6mm,5 μ m) 流速:1.0ml/min
柱温 :50 $^{\circ}$ C 波长:207nm
数据文件名: RC\$J366 - 28-15/31-249-3 - zzp-24101501p-rcd-pH1.0jz-jf50z-P2-1.lcd
方法文件名: RC\$J366 - J366-rcqx-FX280.lcm
批处理文件名: RC\$J366 - 20241024-rcd-FX280.lcb
样品瓶号: 1-11
进样体积: 10 μ l 版本号:6.115
进样时间: 2024/10/24 17:44:43 实验者: xiexinhui
处理时间 (V3): 2024/10/25 08:48:18 处理者: xiexinhui
仪器型号:SHIMADZU LC-2050C(FX280)

<色谱图>

mV



<峰表>

检测器A Ch1 207nm

峰号	保留时间	面积	面积%	高度	理论塔板数(USP)	拖尾因子	分离度(USP)
1	2.373	1639306	100.000	243659	2985	1.236	--
总计		1639306	100.000	243659			



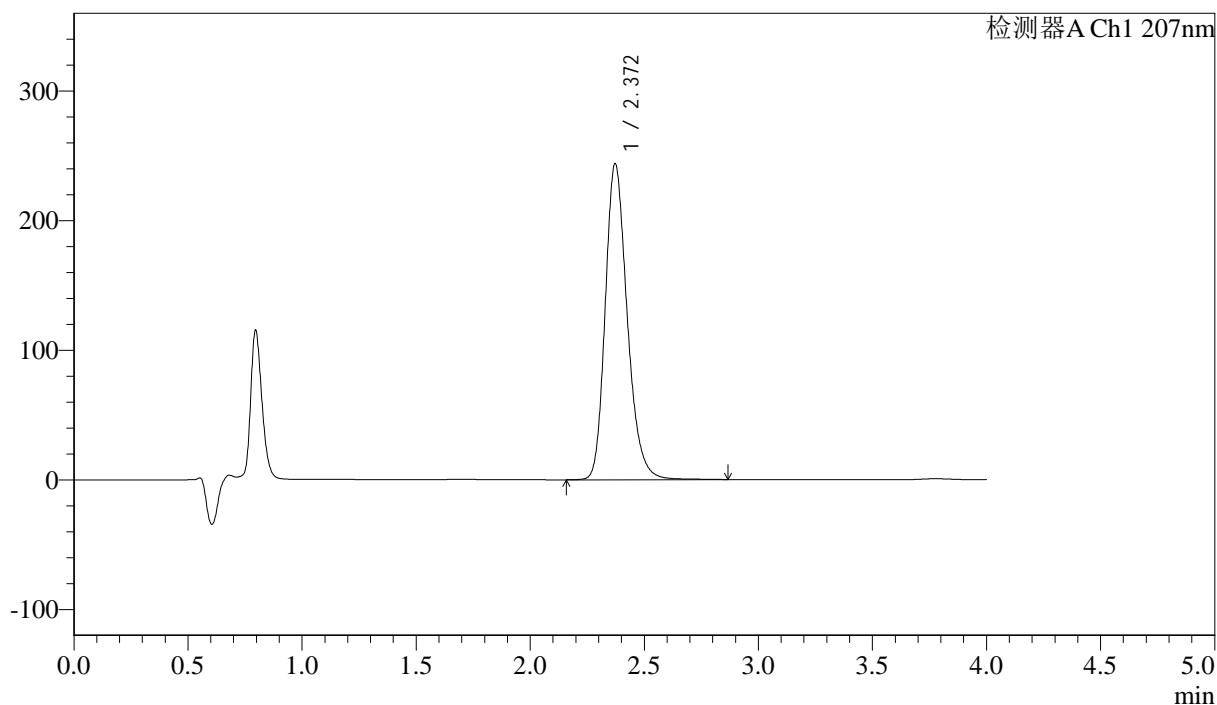
J366

<样品信息>

色谱柱 :XB-C18(50mm*4.6mm,5 μ m) 流速:1.0ml/min
柱温 :50°C 波长:207nm
数据文件名: RC\$J366 - 28-15/31-250-3 - zzp-24101501p-rcd-pH1.0jz-jf50z-P2-2.lcd
方法文件名: RC\$J366 - J366-rcqx-FX280.lcm
批处理文件名: RC\$J366 - 20241024-rcd-FX280.lcb
样品瓶号: 1-11
进样体积: 10 μ l 版本号:6.115
进样时间: 2024/10/24 17:49:05 实验者: xiexinhui
处理时间 (V3): 2024/10/25 08:48:20 处理者: xiexinhui
仪器型号:SHIMADZU LC-2050C(FX280)

<色谱图>

mV



<峰表>

检测器A Ch1 207nm

峰号	保留时间	面积	面积%	高度	理论塔板数(USP)	拖尾因子	分离度(USP)
1	2.372	1637759	100.000	243951	2994	1.235	--
总计		1637759	100.000	243951			



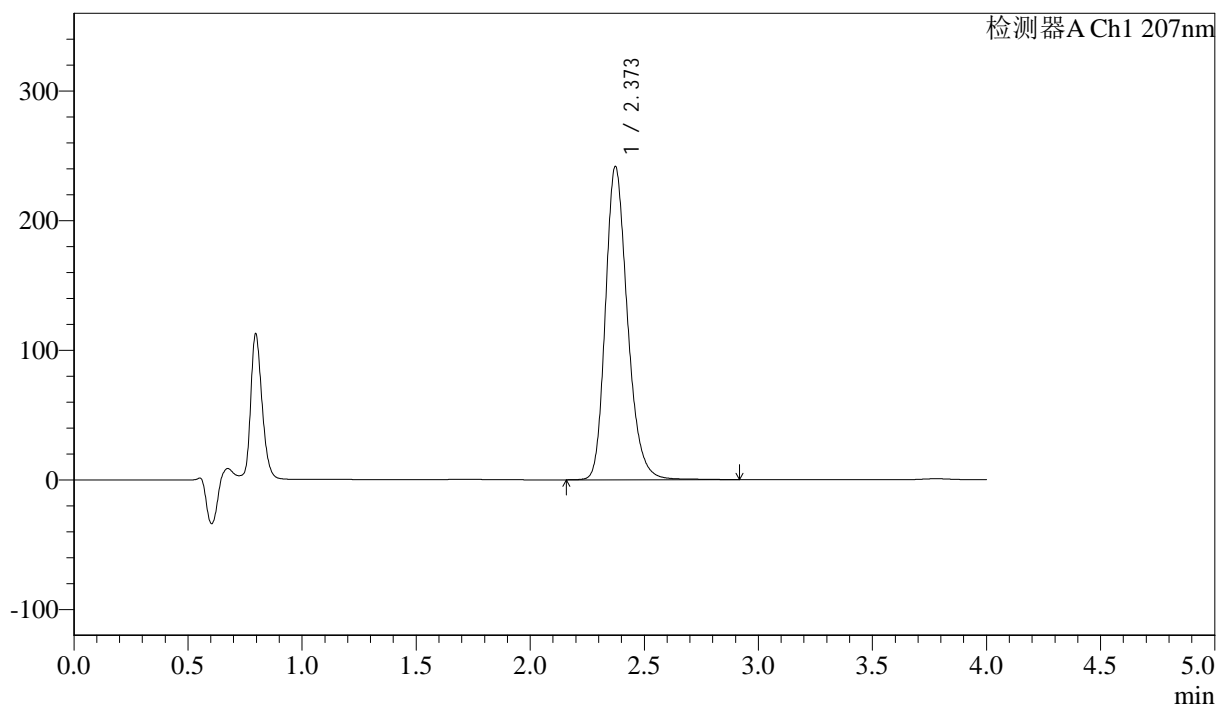
J366

<样品信息>

色谱柱 :XB-C18(50mm*4.6mm,5μm) 流速:1.0ml/min
 柱温 :50°C 波长:207nm
 数据文件名: RC\$J366 - 28-15/31-251-3 - zzp-24101501p-rcd-pH1.0jz-jf50z-P3-1.lcd
 方法文件名: RC\$J366 - J366-rcqx-FX280.lcm
 批处理文件名: RC\$J366 - 20241024-rcd-FX280.lcb
 样品瓶号: 1-20
 进样体积: 10 μl 版本号:6.115
 进样时间: 2024/10/24 17:53:27 实验者: xiexinhui
 处理时间 (V3) : 2024/10/25 08:48:22 处理者: xiexinhui
 仪器型号:SHIMADZU LC-2050C(FX280)

<色谱图>

mV



<峰表>

检测器A Ch1 207nm

峰号	保留时间	面积	面积%	高度	理论塔板数(USP)	拖尾因子	分离度(USP)
1	2.373	1626667	100.000	241695	2987	1.234	--
总计		1626667	100.000	241695			



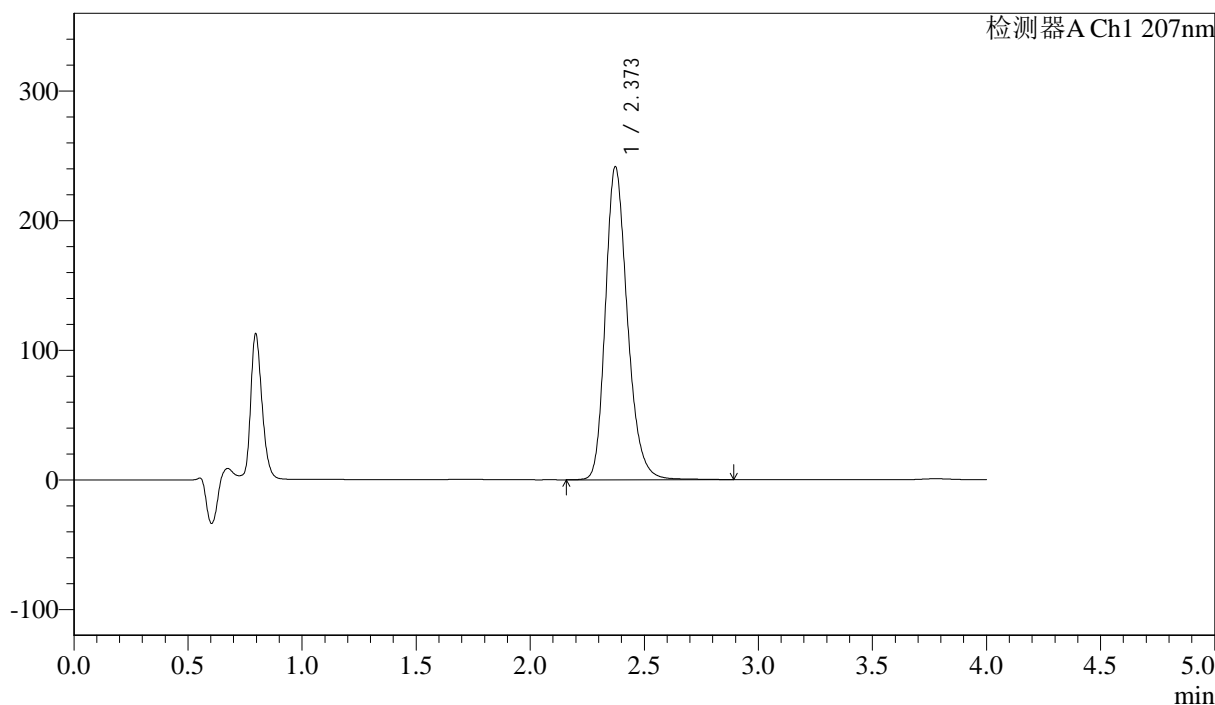
J366

<样品信息>

色谱柱 :XB-C18(50mm*4.6mm,5µm) 流速:1.0ml/min
 柱温 :50°C 波长:207nm
 数据文件名: RC\$J366 - 28-15/31-252-3 - zzp-24101501p-rcd-pH1.0jz-jf50z-P3-2.lcd
 方法文件名: RC\$J366 - J366-rcqx-FX280.lcm
 批处理文件名: RC\$J366 - 20241024-rcd-FX280.lcb
 样品瓶号: 1-20
 进样体积: 10 µl 版本号:6.115
 进样时间: 2024/10/24 17:57:49 实验者: xiexinhui
 处理时间 (V3) : 2024/10/25 08:48:25 处理者: xiexinhui
 仪器型号:SHIMADZU LC-2050C(FX280)

<色谱图>

mV



<峰表>

检测器A Ch1 207nm

峰号	保留时间	面积	面积%	高度	理论塔板数(USP)	拖尾因子	分离度(USP)
1	2.373	1623586	100.000	241561	2993	1.233	--
总计		1623586	100.000	241561			



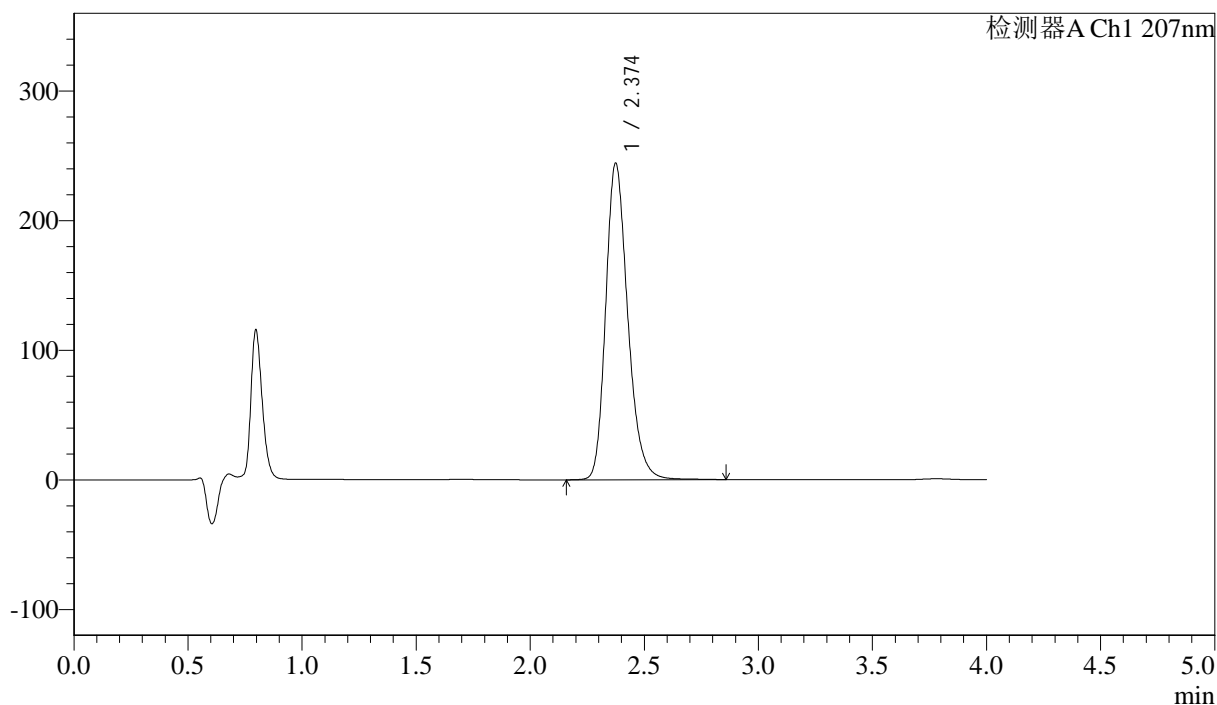
J366

<样品信息>

色谱柱 :XB-C18(50mm*4.6mm,5μm) 流速:1.0ml/min
 柱温 :50°C 波长:207nm
 数据文件名: RC\$J366 - 28-15/31-253-3 - zzp-24101501p-rcd-pH1.0jz-jf50z-P4-1.lcd
 方法文件名: RC\$J366 - J366-rcqx-FX280.lcm
 批处理文件名: RC\$J366 - 20241024-rcd-FX280.lcb
 样品瓶号: 1-29
 进样体积: 10 μl 版本号:6.115
 进样时间: 2024/10/24 18:02:12 实验者: xiexinhui
 处理时间 (V3) : 2024/10/25 08:48:27 处理者: xiexinhui
 仪器型号:SHIMADZU LC-2050C(FX280)

<色谱图>

mV



<峰表>

检测器A Ch1 207nm

峰号	保留时间	面积	面积%	高度	理论塔板数(USP)	拖尾因子	分离度(USP)
1	2.374	1644836	100.000	243952	2983	1.237	--
总计		1644836	100.000	243952			



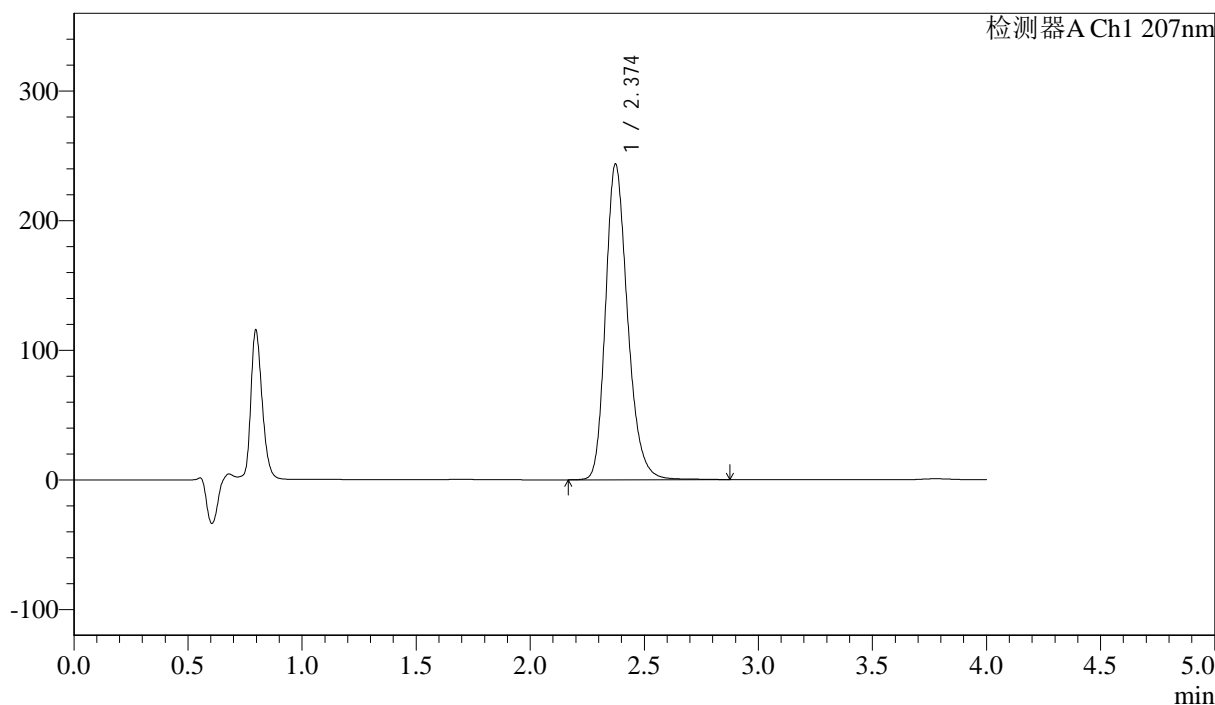
J366

<样品信息>

色谱柱 :XB-C18(50mm*4.6mm,5 μ m) 流速:1.0ml/min
柱温 :50 $^{\circ}$ C 波长:207nm
数据文件名: RC\$J366 - 28-15/31-254-3 - zzp-24101501p-rcd-pH1.0jz-jf50z-P4-2.lcd
方法文件名: RC\$J366 - J366-rcqx-FX280.lcm
批处理文件名: RC\$J366 - 20241024-rcd-FX280.lcb
样品瓶号: 1-29
进样体积: 10 μ l 版本号:6.115
进样时间: 2024/10/24 18:06:34 实验者: xiexinhui
处理时间 (V3): 2024/10/25 08:48:29 处理者: xiexinhui
仪器型号:SHIMADZU LC-2050C(FX280)

<色谱图>

mV



<峰表>

检测器A Ch1 207nm

峰号	保留时间	面积	面积%	高度	理论塔板数(USP)	拖尾因子	分离度(USP)
1	2.374	1638368	100.000	243429	2990	1.237	--
总计		1638368	100.000	243429			



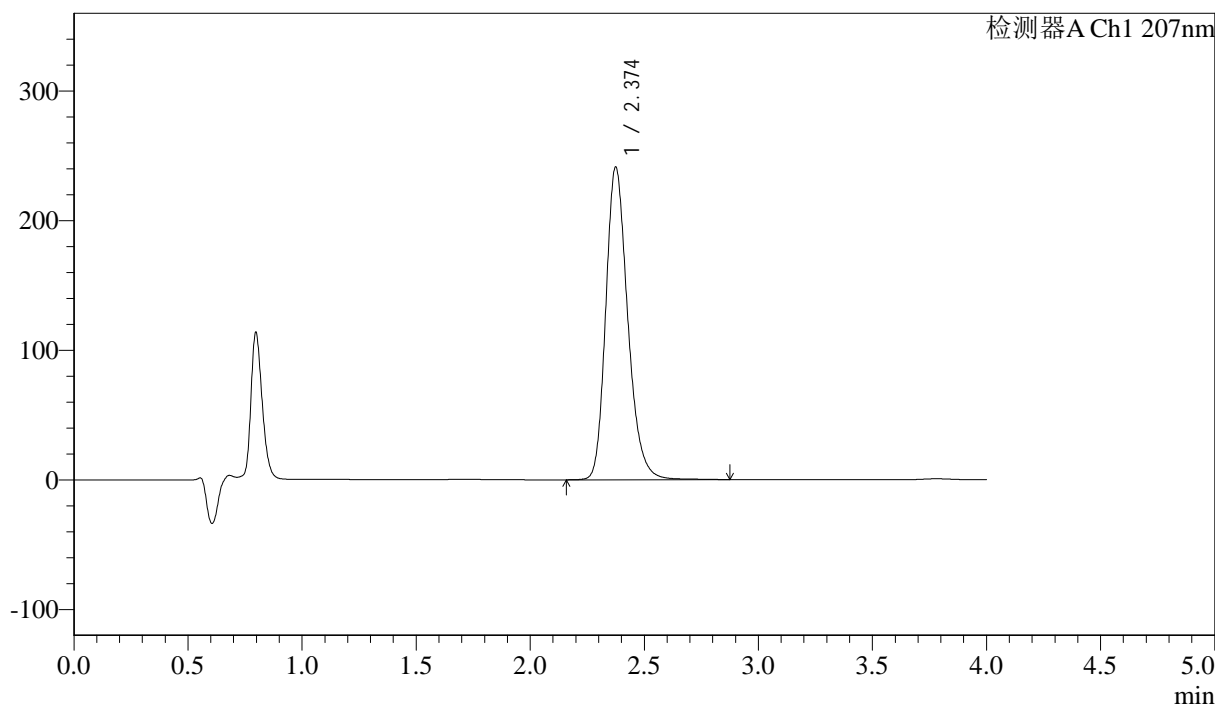
J366

<样品信息>

色谱柱 :XB-C18(50mm*4.6mm,5 μ m) 流速:1.0ml/min
柱温 :50 $^{\circ}$ C 波长:207nm
数据文件名: RC\$J366 - 28-15/31-255-3 - zzp-24101501p-rcd-pH1.0jz-jf50z-P5-1.lcd
方法文件名: RC\$J366 - J366-rcqx-FX280.lcm
批处理文件名: RC\$J366 - 20241024-rcd-FX280.lcb
样品瓶号: 1-38
进样体积: 10 μ l 版本号:6.115
进样时间: 2024/10/24 18:10:54 实验者: xiexinhui
处理时间 (V3) : 2024/10/25 08:48:32 处理者: xiexinhui
仪器型号:SHIMADZU LC-2050C(FX280)

<色谱图>

mV



<峰表>

检测器A Ch1 207nm

峰号	保留时间	面积	面积%	高度	理论塔板数(USP)	拖尾因子	分离度(USP)
1	2.374	1620580	100.000	240855	2999	1.236	--
总计		1620580	100.000	240855			



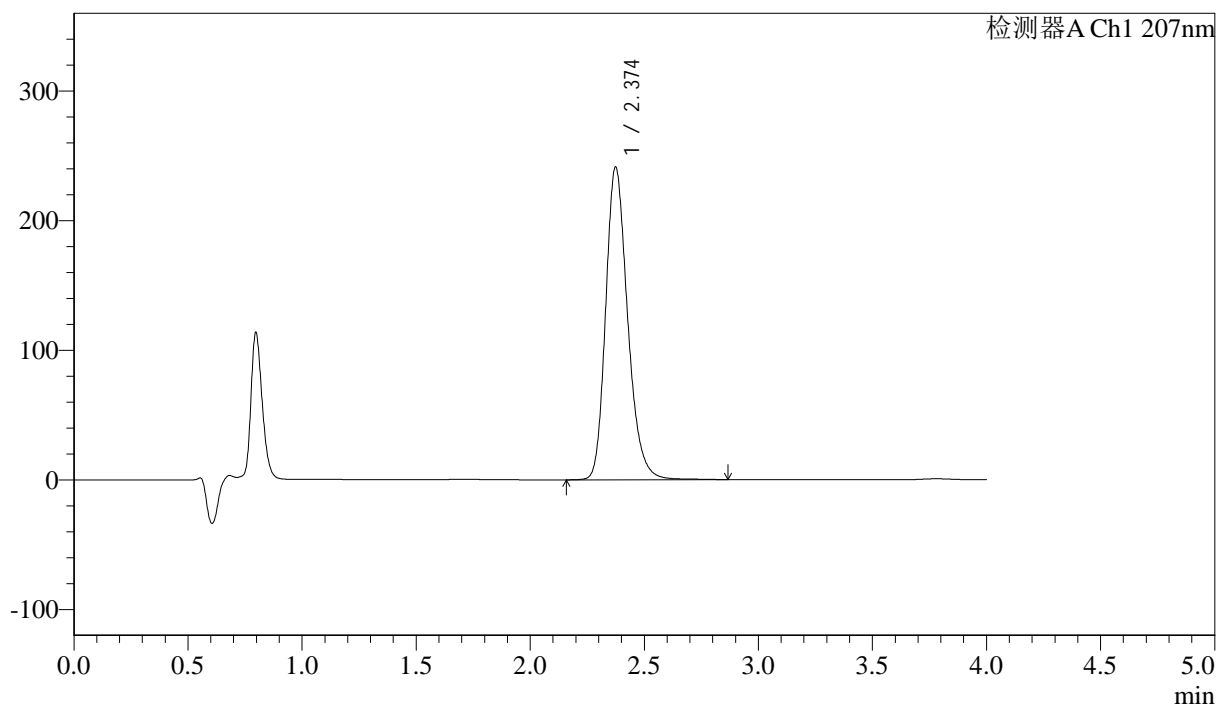
J366

<样品信息>

色谱柱 :XB-C18(50mm*4.6mm,5μm) 流速:1.0ml/min
 柱温 :50°C 波长:207nm
 数据文件名: RC\$J366 - 28-15/31-256-3 - zzp-24101501p-rcd-pH1.0jz-jf50z-P5-2.lcd
 方法文件名: RC\$J366 - J366-rcqx-FX280.lcm
 批处理文件名: RC\$J366 - 20241024-rcd-FX280.lcb
 样品瓶号: 1-38
 进样体积: 10 μl 版本号:6.115
 进样时间: 2024/10/24 18:15:17 实验者: xiexinhui
 处理时间 (V3) : 2024/10/25 08:48:34 处理者: xiexinhui
 仪器型号:SHIMADZU LC-2050C(FX280)

<色谱图>

mV



<峰表>

检测器A Ch1 207nm

峰号	保留时间	面积	面积%	高度	理论塔板数(USP)	拖尾因子	分离度(USP)
1	2.374	1619395	100.000	240997	3004	1.236	--
总计		1619395	100.000	240997			



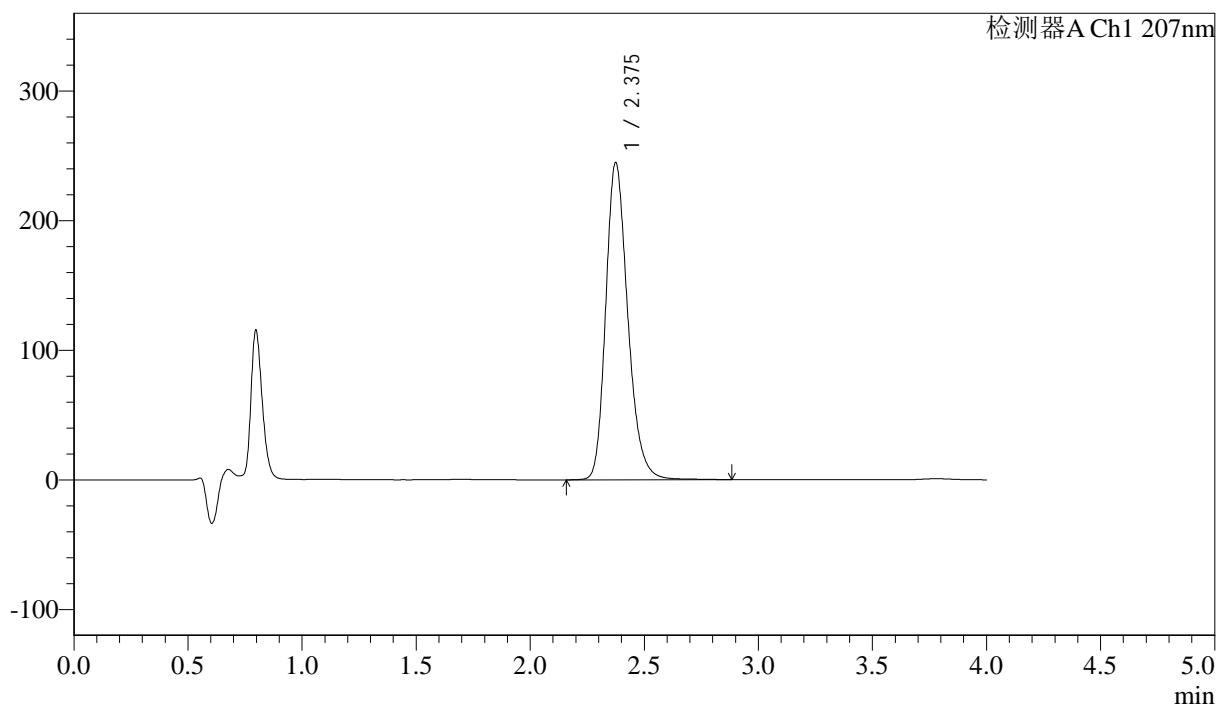
J366

<样品信息>

色谱柱 :XB-C18(50mm*4.6mm,5μm) 流速:1.0ml/min
 柱温 :50°C 波长:207nm
 数据文件名: RC\$J366 - 28-15/31-257-3 - zzp-24101501p-rcd-pH1.0jz-jf50z-P6-1.lcd
 方法文件名: RC\$J366 - J366-rcqx-FX280.lcm
 批处理文件名: RC\$J366 - 20241024-rcd-FX280.lcb
 样品瓶号: 1-47 版本号:6.115
 进样体积: 10 μl 实验者: xiexinhui
 进样时间: 2024/10/24 18:19:38 处理者: xiexinhui
 处理时间 (V3) : 2024/10/25 08:48:37
 仪器型号:SHIMADZU LC-2050C(FX280)

<色谱图>

mV



<峰表>

检测器A Ch1 207nm

峰号	保留时间	面积	面积%	高度	理论塔板数(USP)	拖尾因子	分离度(USP)
1	2.375	1648936	100.000	244385	2983	1.237	--
总计		1648936	100.000	244385			



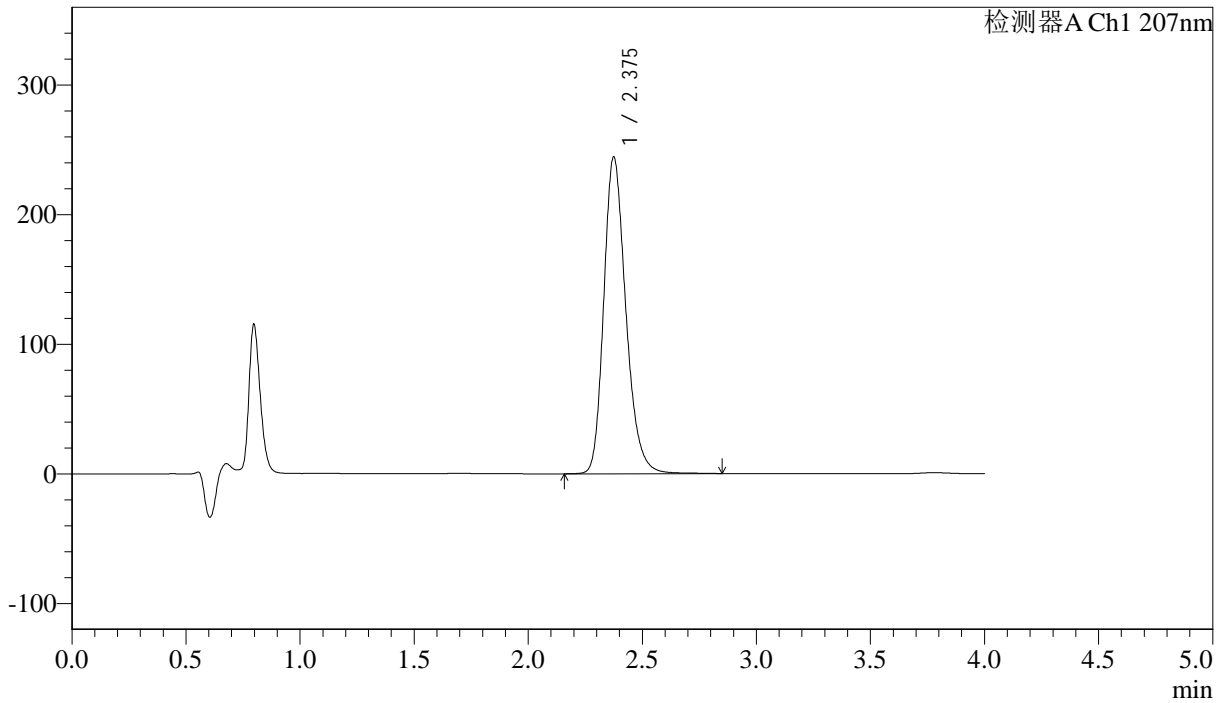
J366

<样品信息>

色谱柱 :XB-C18(50mm*4.6mm,5 μ m) 流速:1.0ml/min
柱温 :50 $^{\circ}$ C 波长:207nm
数据文件名: RC\$J366 - 28-15/31-258-3 - zzp-24101501p-rcd-pH1.0jz-jf50z-P6-2.lcd
方法文件名: RC\$J366 - J366-rcqx-FX280.lcm
批处理文件名: RC\$J366 - 20241024-rcd-FX280.lcb
样品瓶号: 1-47
进样体积: 10 μ l 版本号:6.115
进样时间: 2024/10/24 18:24:00 实验者: xiexinhui
处理时间 (V3): 2024/10/25 08:48:40 处理者: xiexinhui
仪器型号:SHIMADZU LC-2050C(FX280)

<色谱图>

mV



<峰表>

检测器A Ch1 207nm

峰号	保留时间	面积	面积%	高度	理论塔板数(USP)	拖尾因子	分离度(USP)
1	2.375	1648560	100.000	243958	2972	1.237	--
总计		1648560	100.000	243958			



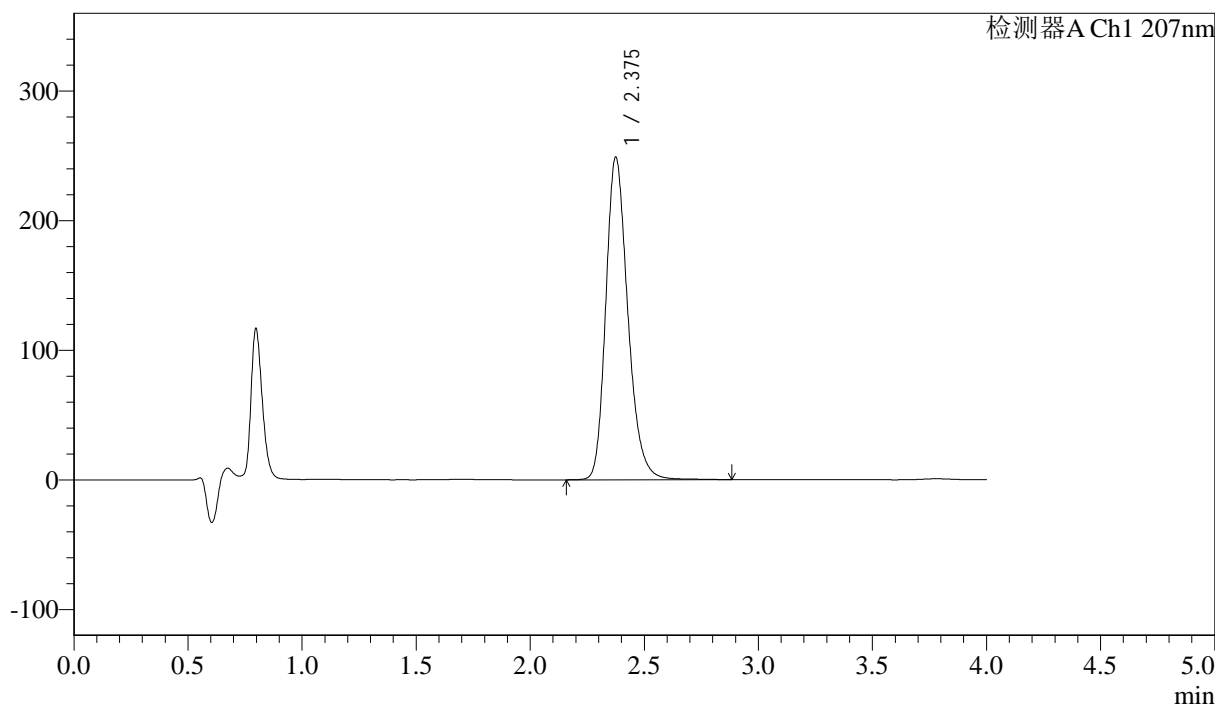
J366

<样品信息>

色谱柱 :XB-C18(50mm*4.6mm,5μm) 流速:1.0ml/min
 柱温 :50°C 波长:207nm
 数据文件名: RC\$J366 - 28-15/31-259-3 - zzp-24101502p-rcd-pH1.0jz-jf50z-P1-1.lcd
 方法文件名: RC\$J366 - J366-rcqx-FX280.lcm
 批处理文件名: RC\$J366 - 20241024-rcd-FX280.lcb
 样品瓶号: 1-3 版本号:6.115
 进样体积: 10 μl 实验者: xiexinhui
 进样时间: 2024/10/24 18:28:21 处理者: xiexinhui
 处理时间 (V3) : 2024/10/25 08:48:42
 仪器型号:SHIMADZU LC-2050C(FX280)

<色谱图>

mV



<峰表>

检测器A Ch1 207nm

峰号	保留时间	面积	面积%	高度	理论塔板数(USP)	拖尾因子	分离度(USP)
1	2.375	1675441	100.000	248435	2989	1.236	--
总计		1675441	100.000	248435			



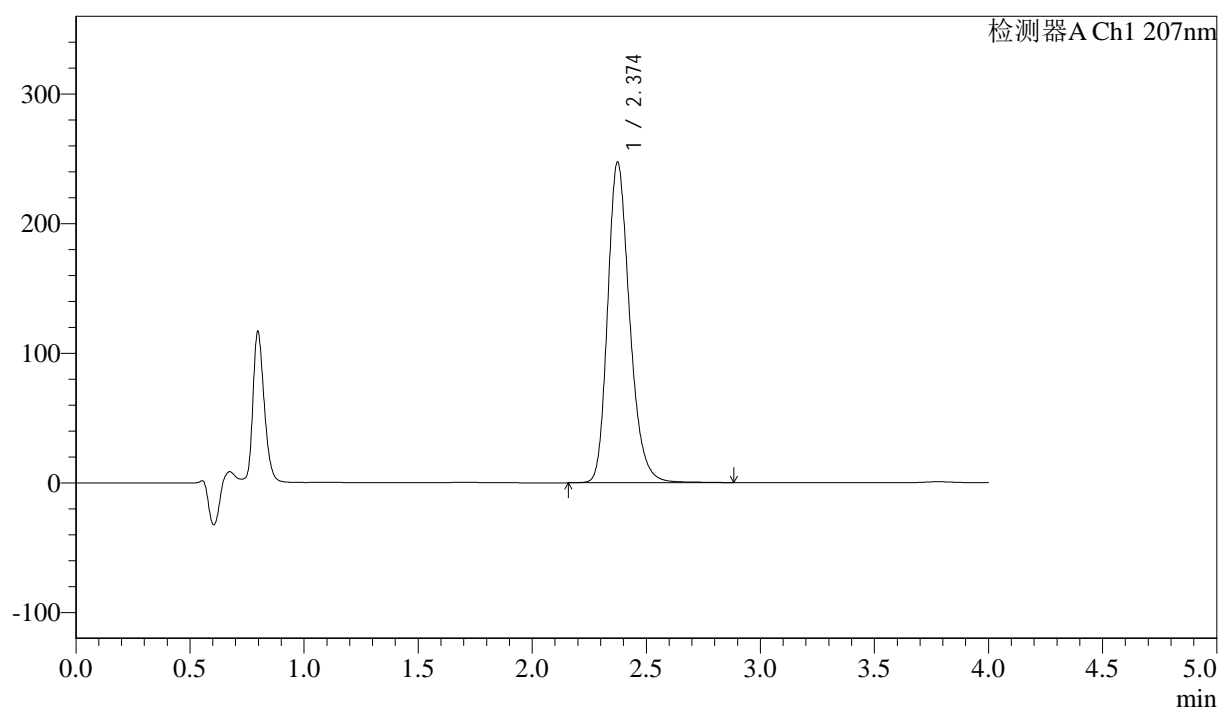
J366

<样品信息>

色谱柱 :XB-C18(50mm*4.6mm,5 μ m) 流速:1.0ml/min
柱温 :50 $^{\circ}$ C 波长:207nm
数据文件名: RC\$J366 - 28-15/31-260-3 - zzp-24101502p-rcd-pH1.0jz-jf50z-P1-2.lcd
方法文件名: RC\$J366 - J366-rcqx-FX280.lcm
批处理文件名: RC\$J366 - 20241024-rcd-FX280.lcb
样品瓶号: 1-3
进样体积: 10 μ l 版本号:6.115
进样时间: 2024/10/24 18:32:43 实验者: xiexinhui
处理时间 (V3): 2024/10/25 08:48:44 处理者: xiexinhui
仪器型号:SHIMADZU LC-2050C(FX280)

<色谱图>

mV



<峰表>

检测器A Ch1 207nm

峰号	保留时间	面积	面积%	高度	理论塔板数(USP)	拖尾因子	分离度(USP)
1	2.374	1663855	100.000	247109	2990	1.237	--
总计		1663855	100.000	247109			



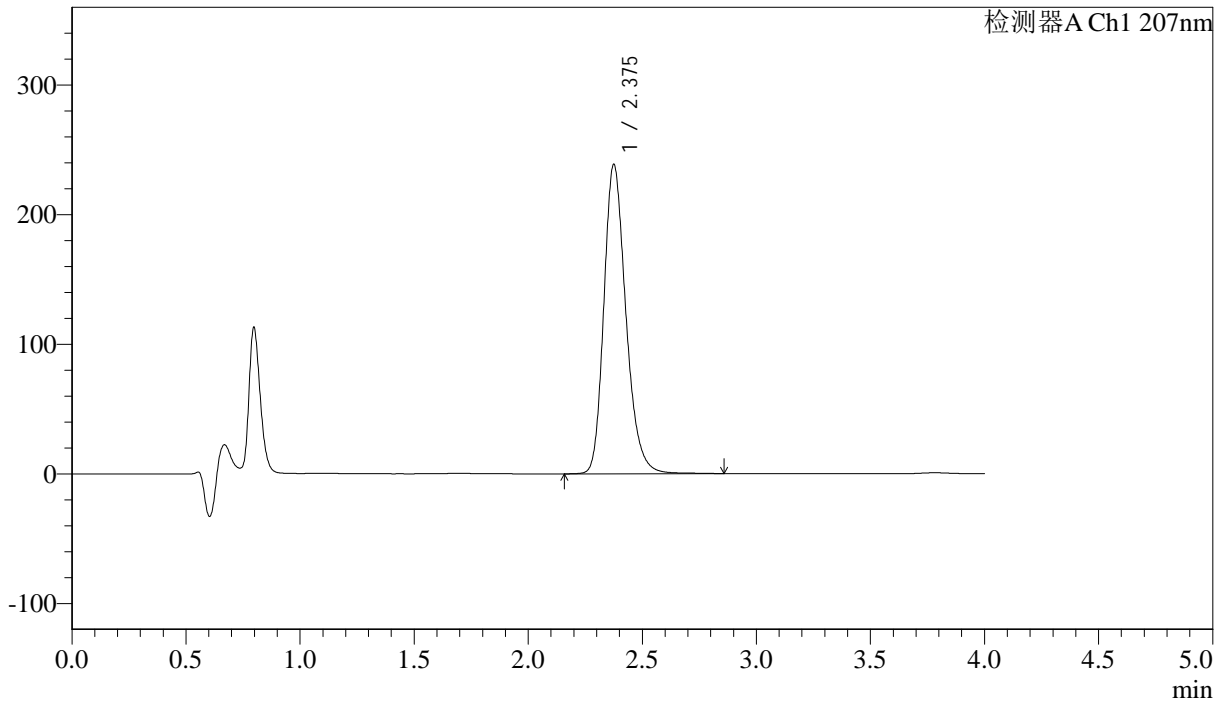
J366

<样品信息>

色谱柱 :XB-C18(50mm*4.6mm,5μm) 流速:1.0ml/min
柱温 :50°C 波长:207nm
数据文件名: RC\$J366 - 28-15/31-261-3 - zzp-24101502p-rcd-pH1.0jz-jf50z-P2-1.lcd
方法文件名: RC\$J366 - J366-rcqx-FX280.lcm
批处理文件名: RC\$J366 - 20241024-rcd-FX280.lcb
样品瓶号: 1-12
进样体积: 10 μl 版本号:6.115
进样时间: 2024/10/24 18:37:05 实验者: xiexinhui
处理时间 (V3): 2024/10/25 08:48:47 处理者: xiexinhui
仪器型号:SHIMADZU LC-2050C(FX280)

<色谱图>

mV



<峰表>

检测器A Ch1 207nm

峰号	保留时间	面积	面积%	高度	理论塔板数(USP)	拖尾因子	分离度(USP)
1	2.375	1607531	100.000	238133	2986	1.238	--
总计		1607531	100.000	238133			



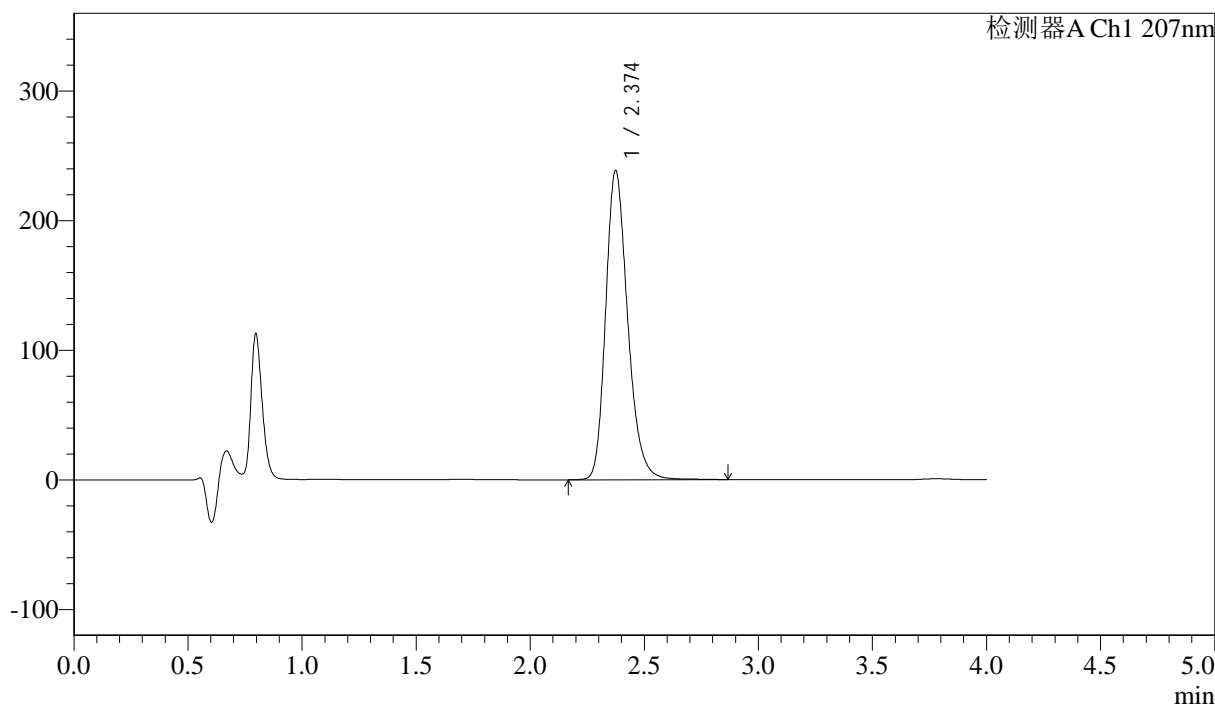
J366

<样品信息>

色谱柱 :XB-C18(50mm*4.6mm,5 μ m) 流速:1.0ml/min
柱温 :50 $^{\circ}$ C 波长:207nm
数据文件名: RC\$J366 - 28-15/31-262-3 - zzp-24101502p-rcd-pH1.0jz-jf50z-P2-2.lcd
方法文件名: RC\$J366 - J366-rcqx-FX280.lcm
批处理文件名: RC\$J366 - 20241024-rcd-FX280.lcb
样品瓶号: 1-12
进样体积: 10 μ l 版本号:6.115
进样时间: 2024/10/24 18:41:27 实验者: xiexinhui
处理时间 (V3): 2024/10/25 08:48:49 处理者: xiexinhui
仪器型号:SHIMADZU LC-2050C(FX280)

<色谱图>

mV



<峰表>

检测器A Ch1 207nm

峰号	保留时间	面积	面积%	高度	理论塔板数(USP)	拖尾因子	分离度(USP)
1	2.374	1605257	100.000	238307	2987	1.237	--
总计		1605257	100.000	238307			



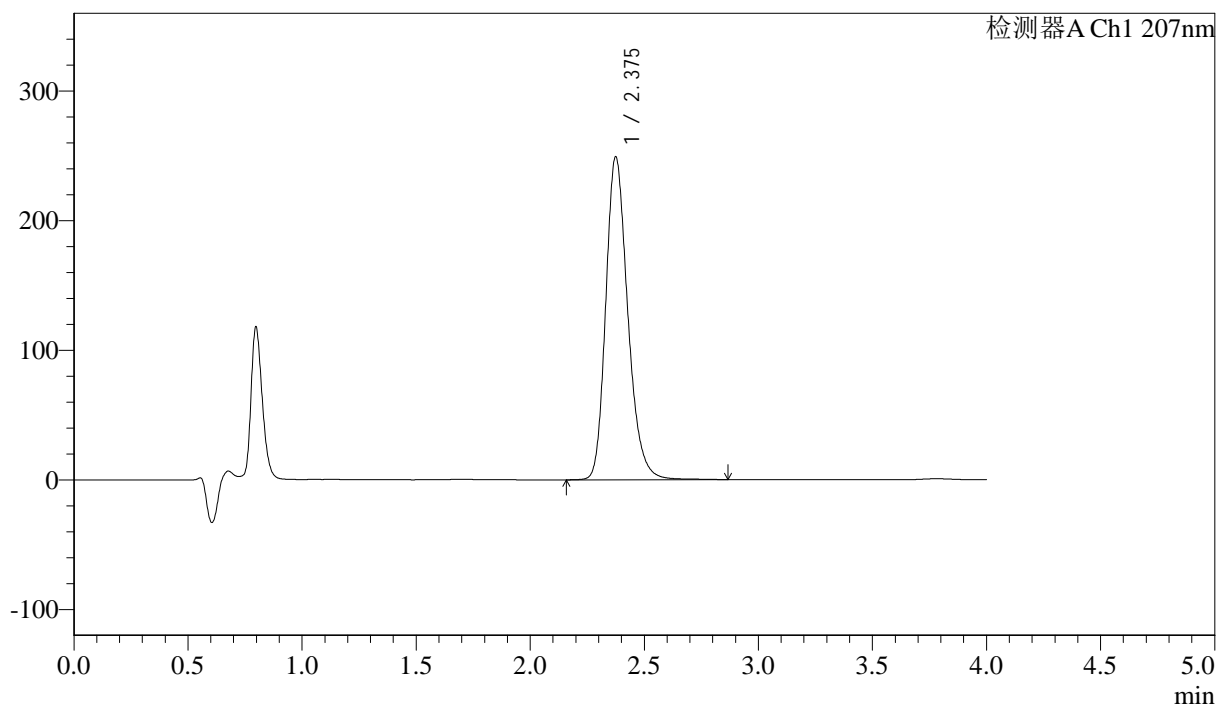
J366

<样品信息>

色谱柱 :XB-C18(50mm*4.6mm,5 μ m) 流速:1.0ml/min
柱温 :50°C 波长:207nm
数据文件名: RC\$J366 - 28-15/31-263-3 - zzp-24101502p-rcd-pH1.0jz-jf50z-P3-1.lcd
方法文件名: RC\$J366 - J366-rcqx-FX280.lcm
批处理文件名: RC\$J366 - 20241024-rcd-FX280.lcb
样品瓶号: 1-21
进样体积: 10 μ l 版本号:6.115
进样时间: 2024/10/24 18:45:49 实验者: xiexinhui
处理时间 (V3): 2024/10/25 08:48:51 处理者: xiexinhui
仪器型号:SHIMADZU LC-2050C(FX280)

<色谱图>

mV



<峰表>

检测器A Ch1 207nm

峰号	保留时间	面积	面积%	高度	理论塔板数(USP)	拖尾因子	分离度(USP)
1	2.375	1676245	100.000	248779	2991	1.237	--
总计		1676245	100.000	248779			



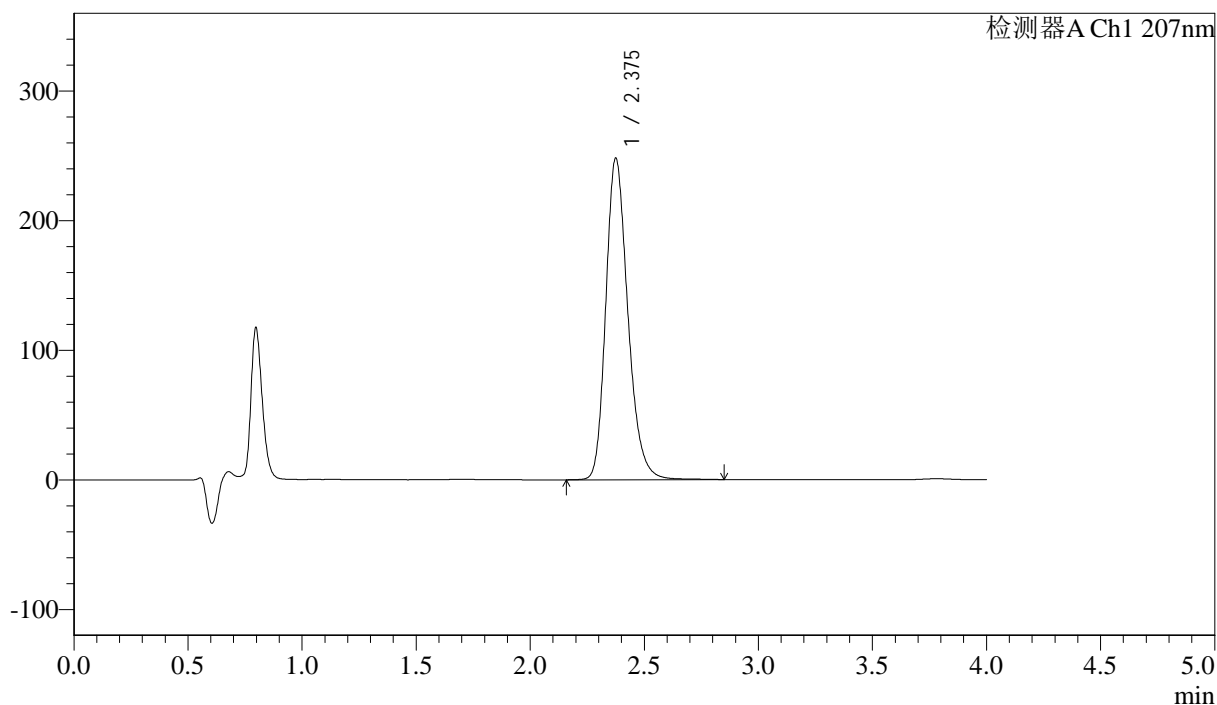
J366

<样品信息>

色谱柱 :XB-C18(50mm*4.6mm,5μm) 流速:1.0ml/min
 柱温 :50°C 波长:207nm
 数据文件名: RC\$J366 - 28-15/31-264-3 - zzp-24101502p-rcd-pH1.0jz-jf50z-P3-2.lcd
 方法文件名: RC\$J366 - J366-rcqx-FX280.lcm
 批处理文件名: RC\$J366 - 20241024-rcd-FX280.lcb
 样品瓶号: 1-21 版本号:6.115
 进样体积: 10 μl 实验者: xiexinhui
 进样时间: 2024/10/24 18:50:11 处理者: xiexinhui
 处理时间 (V3) : 2024/10/25 08:48:54
 仪器型号:SHIMADZU LC-2050C(FX280)

<色谱图>

mV



<峰表>

检测器A Ch1 207nm

峰号	保留时间	面积	面积%	高度	理论塔板数(USP)	拖尾因子	分离度(USP)
1	2.375	1672453	100.000	247563	2976	1.236	--
总计		1672453	100.000	247563			



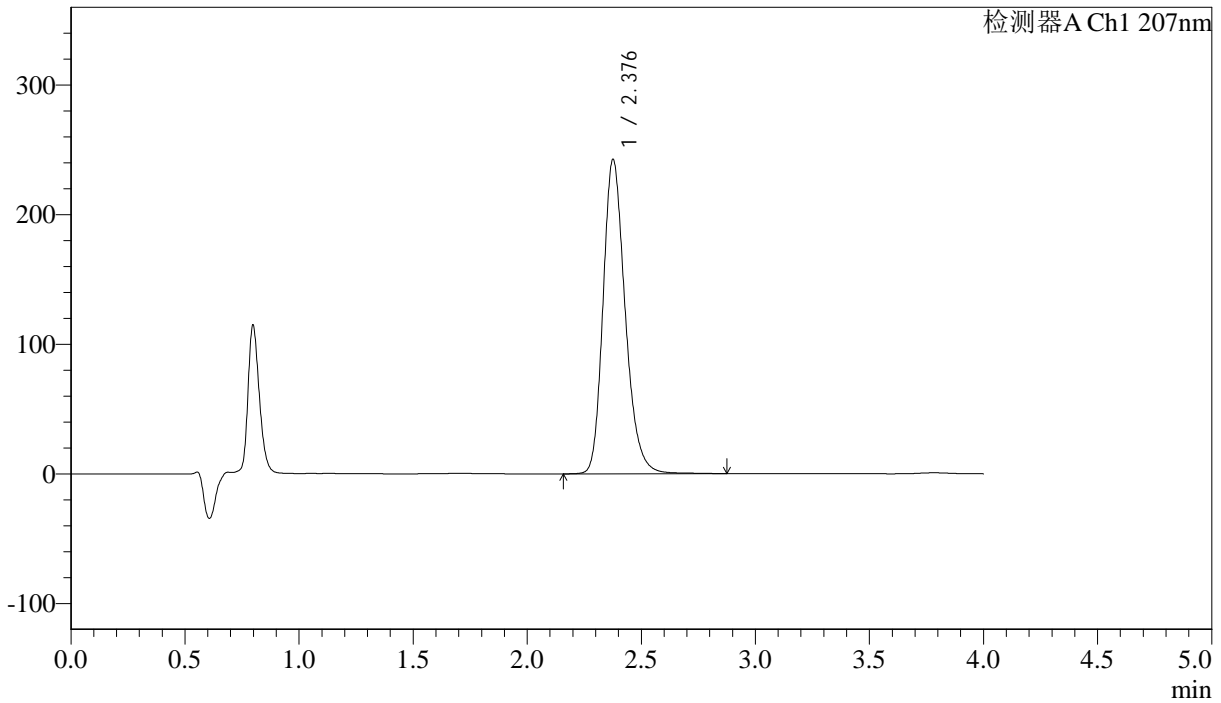
J366

<样品信息>

色谱柱 :XB-C18(50mm*4.6mm,5μm) 流速:1.0ml/min
柱温 :50°C 波长:207nm
数据文件名: RC\$J366 - 28-15/31-265-3 - zzp-24101502p-rcd-pH1.0jz-jf50z-P4-1.lcd
方法文件名: RC\$J366 - J366-rcqx-FX280.lcm
批处理文件名: RC\$J366 - 20241024-rcd-FX280.lcb
样品瓶号: 1-30
进样体积: 10 μl 版本号:6.115
进样时间: 2024/10/24 18:54:33 实验者: xiexinhui
处理时间 (V3) : 2024/10/25 08:48:56 处理者: xiexinhui
仪器型号:SHIMADZU LC-2050C(FX280)

<色谱图>

mV



<峰表>

检测器A Ch1 207nm

峰号	保留时间	面积	面积%	高度	理论塔板数(USP)	拖尾因子	分离度(USP)
1	2.376	1639201	100.000	241639	2965	1.235	--
总计		1639201	100.000	241639			



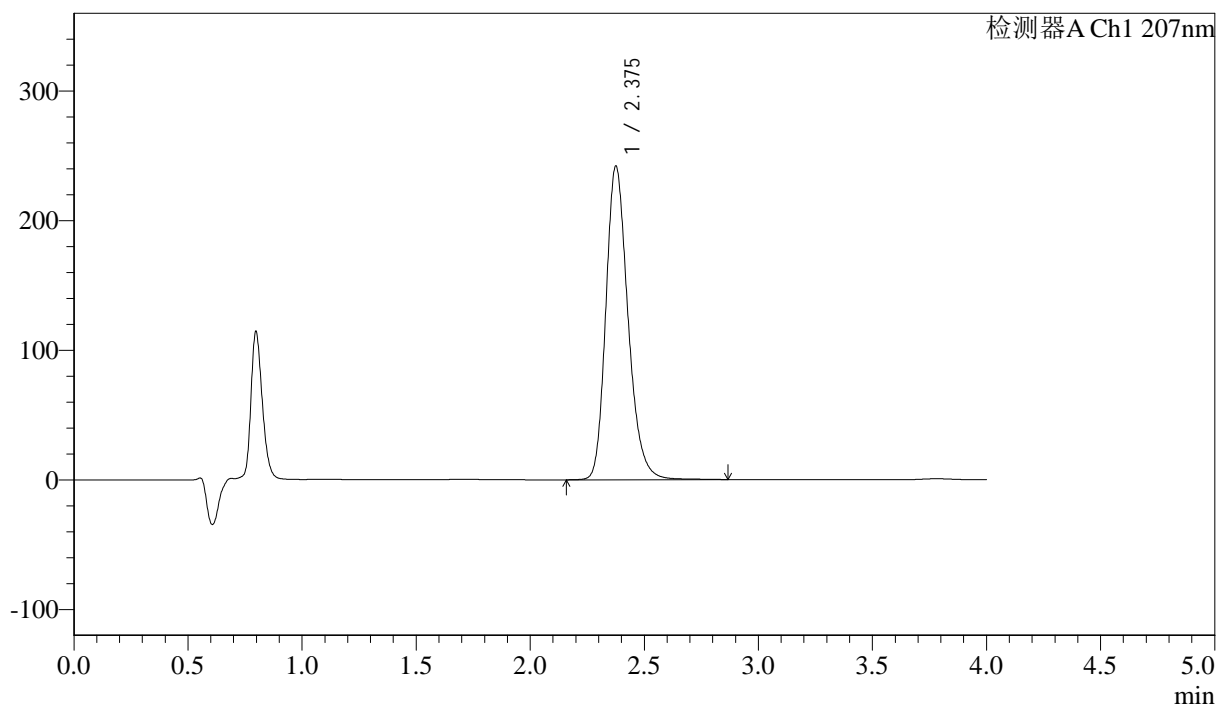
J366

<样品信息>

色谱柱 :XB-C18(50mm*4.6mm,5 μ m) 流速:1.0ml/min
柱温 :50 $^{\circ}$ C 波长:207nm
数据文件名: RC\$J366 - 28-15/31-266-3 - zzp-24101502p-rcd-pH1.0jz-jf50z-P4-2.lcd
方法文件名: RC\$J366 - J366-rcqx-FX280.lcm
批处理文件名: RC\$J366 - 20241024-rcd-FX280.lcb
样品瓶号: 1-30
进样体积: 10 μ l 版本号:6.115
进样时间: 2024/10/24 18:58:55 实验者: xiexinhui
处理时间 (V3): 2024/10/25 08:48:59 处理者: xiexinhui
仪器型号:SHIMADZU LC-2050C(FX280)

<色谱图>

mV



<峰表>

检测器A Ch1 207nm

峰号	保留时间	面积	面积%	高度	理论塔板数(USP)	拖尾因子	分离度(USP)
1	2.375	1638455	100.000	241249	2953	1.236	--
总计		1638455	100.000	241249			



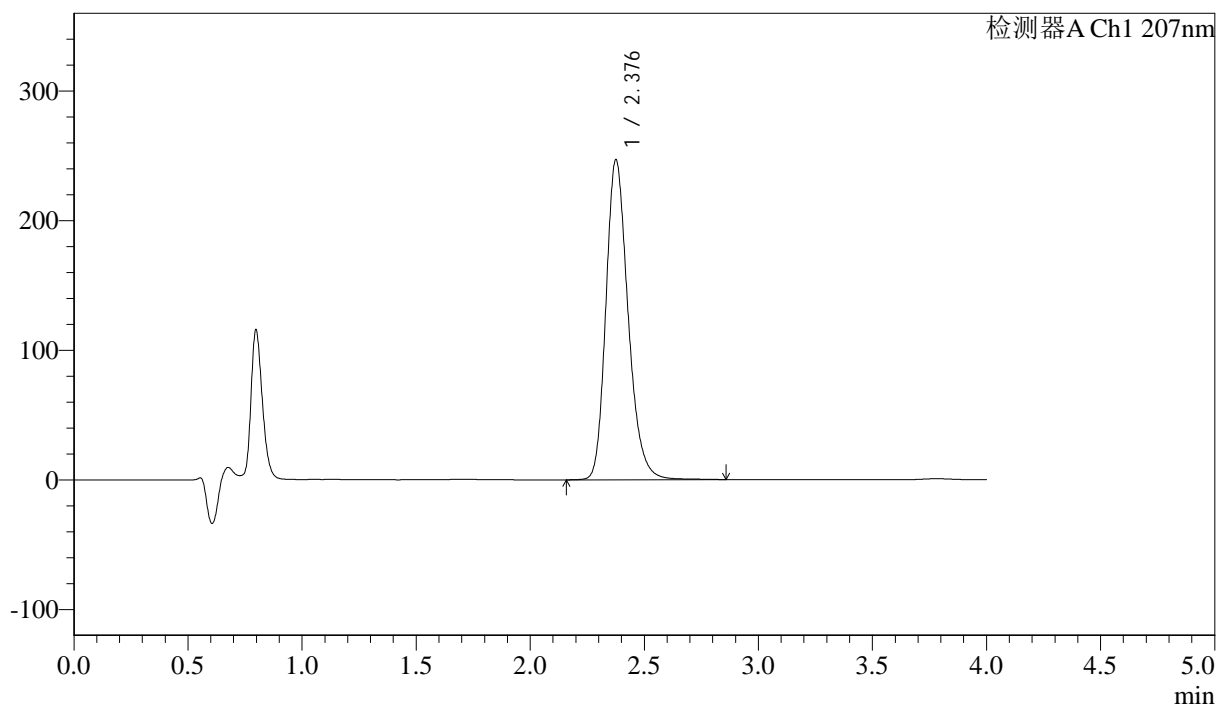
J366

<样品信息>

色谱柱 :XB-C18(50mm*4.6mm,5μm) 流速:1.0ml/min
 柱温 :50°C 波长:207nm
 数据文件名: RC\$J366 - 28-15/31-267-3 - zzp-24101502p-rcd-pH1.0jz-jf50z-P5-1.lcd
 方法文件名: RC\$J366 - J366-rcqx-FX280.lcm
 批处理文件名: RC\$J366 - 20241024-rcd-FX280.lcb
 样品瓶号: 1-39
 进样体积: 10 μl 版本号:6.115
 进样时间: 2024/10/24 19:03:17 实验者: xiexinhui
 处理时间 (V3) : 2024/10/25 08:49:01 处理者: xiexinhui
 仪器型号:SHIMADZU LC-2050C(FX280)

<色谱图>

mV



<峰表>

检测器A Ch1 207nm

峰号	保留时间	面积	面积%	高度	理论塔板数(USP)	拖尾因子	分离度(USP)
1	2.376	1672885	100.000	246026	2948	1.236	--
总计		1672885	100.000	246026			



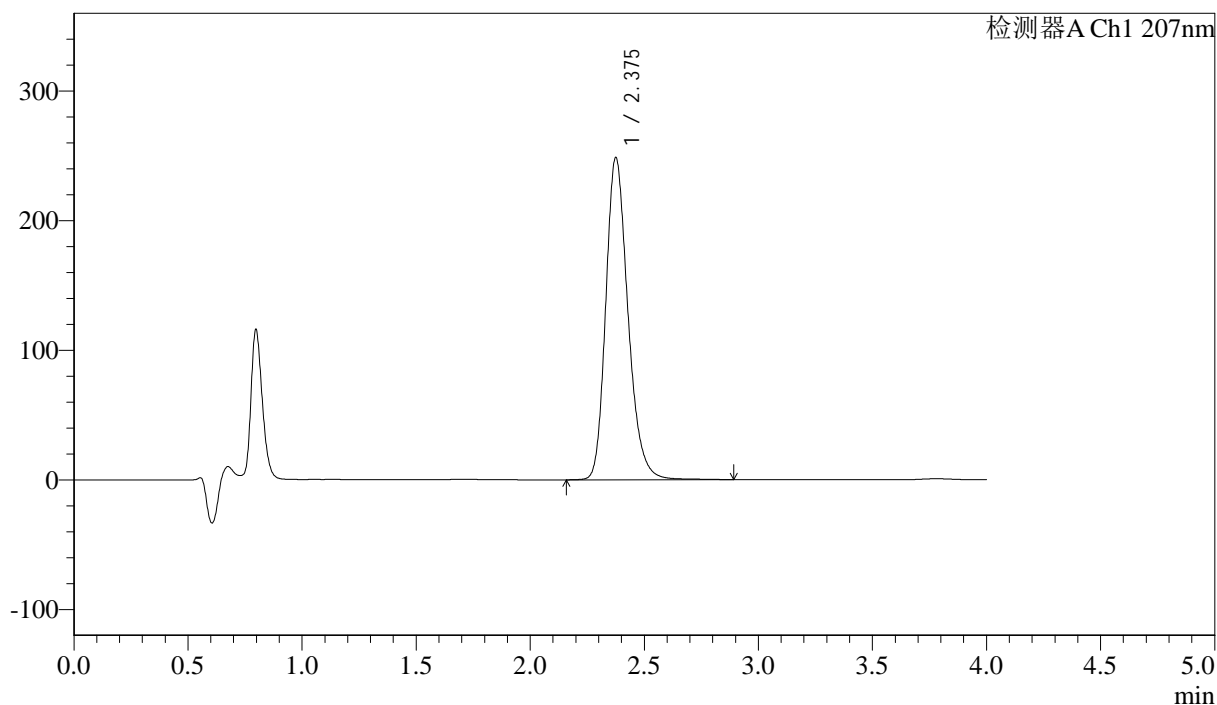
J366

<样品信息>

色谱柱 :XB-C18(50mm*4.6mm,5μm) 流速:1.0ml/min
 柱温 :50°C 波长:207nm
 数据文件名: RC\$J366 - 28-15/31-268-3 - zzp-24101502p-rcd-pH1.0jz-jf50z-P5-2.lcd
 方法文件名: RC\$J366 - J366-rcqx-FX280.lcm
 批处理文件名: RC\$J366 - 20241024-rcd-FX280.lcb
 样品瓶号: 1-39
 进样体积: 10 μl 版本号:6.115
 进样时间: 2024/10/24 19:07:40 实验者: xiexinhui
 处理时间 (V3) : 2024/10/25 08:49:04 处理者: xiexinhui
 仪器型号:SHIMADZU LC-2050C(FX280)

<色谱图>

mV



<峰表>

检测器A Ch1 207nm

峰号	保留时间	面积	面积%	高度	理论塔板数(USP)	拖尾因子	分离度(USP)
1	2.375	1686012	100.000	248038	2945	1.236	--
总计		1686012	100.000	248038			



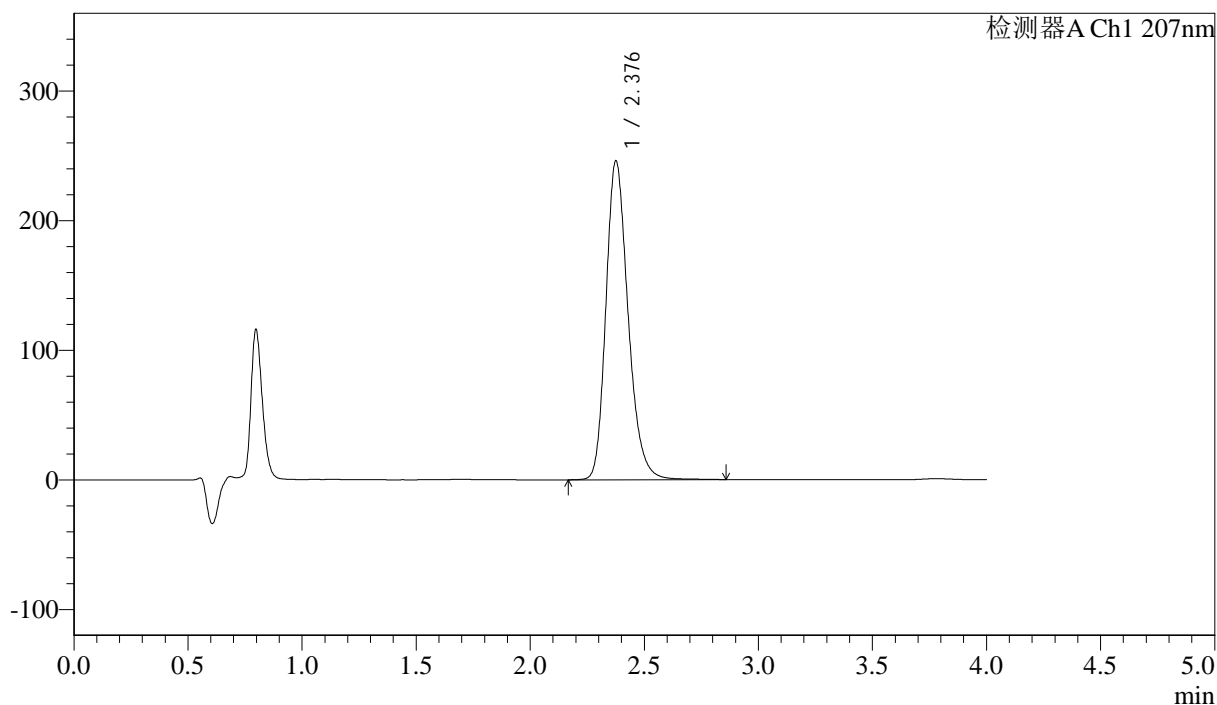
J366

<样品信息>

色谱柱 :XB-C18(50mm*4.6mm,5μm) 流速:1.0ml/min
柱温 :50°C 波长:207nm
数据文件名: RC\$J366 - 28-15/31-269-3 - zzp-24101502p-rcd-pH1.0jz-jf50z-P6-1.lcd
方法文件名: RC\$J366 - J366-rcqx-FX280.lcm
批处理文件名: RC\$J366 - 20241024-rcd-FX280.lcb
样品瓶号: 1-48
进样体积: 10 μl 版本号:6.115
进样时间: 2024/10/24 19:12:01 实验者: xiexinhui
处理时间 (V3): 2024/10/25 08:49:06 处理者: xiexinhui
仪器型号:SHIMADZU LC-2050C(FX280)

<色谱图>

mV



<峰表>

检测器A Ch1 207nm

峰号	保留时间	面积	面积%	高度	理论塔板数(USP)	拖尾因子	分离度(USP)
1	2.376	1666928	100.000	245195	2949	1.236	--
总计		1666928	100.000	245195			



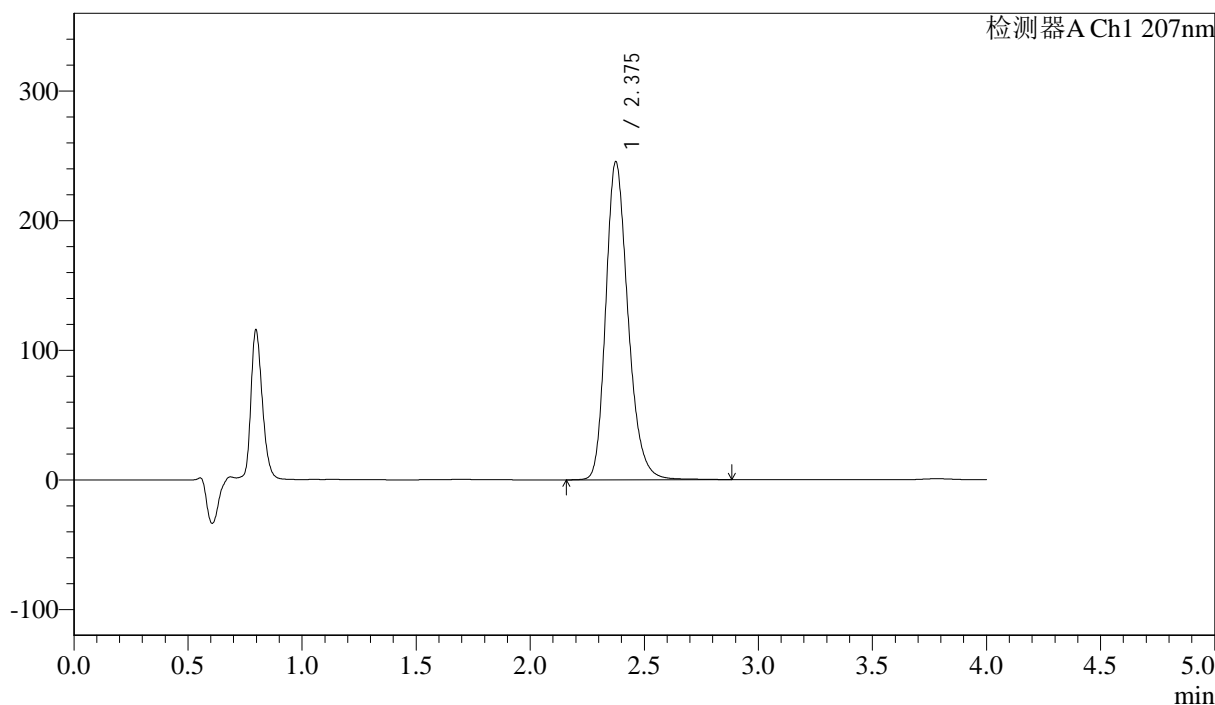
J366

<样品信息>

色谱柱 :XB-C18(50mm*4.6mm,5μm) 流速:1.0ml/min
 柱温 :50°C 波长:207nm
 数据文件名: RC\$J366 - 28-15/31-270-3 - zzp-24101502p-rcd-pH1.0jz-jf50z-P6-2.lcd
 方法文件名: RC\$J366 - J366-rcqx-FX280.lcm
 批处理文件名: RC\$J366 - 20241024-rcd-FX280.lcb
 样品瓶号: 1-48
 进样体积: 10 μl 版本号:6.115
 进样时间: 2024/10/24 19:16:22 实验者: xiexinhui
 处理时间 (V3) : 2024/10/25 08:49:08 处理者: xiexinhui
 仪器型号:SHIMADZU LC-2050C(FX280)

<色谱图>

mV



<峰表>

检测器A Ch1 207nm

峰号	保留时间	面积	面积%	高度	理论塔板数(USP)	拖尾因子	分离度(USP)
1	2.375	1666906	100.000	244837	2937	1.240	--
总计		1666906	100.000	244837			



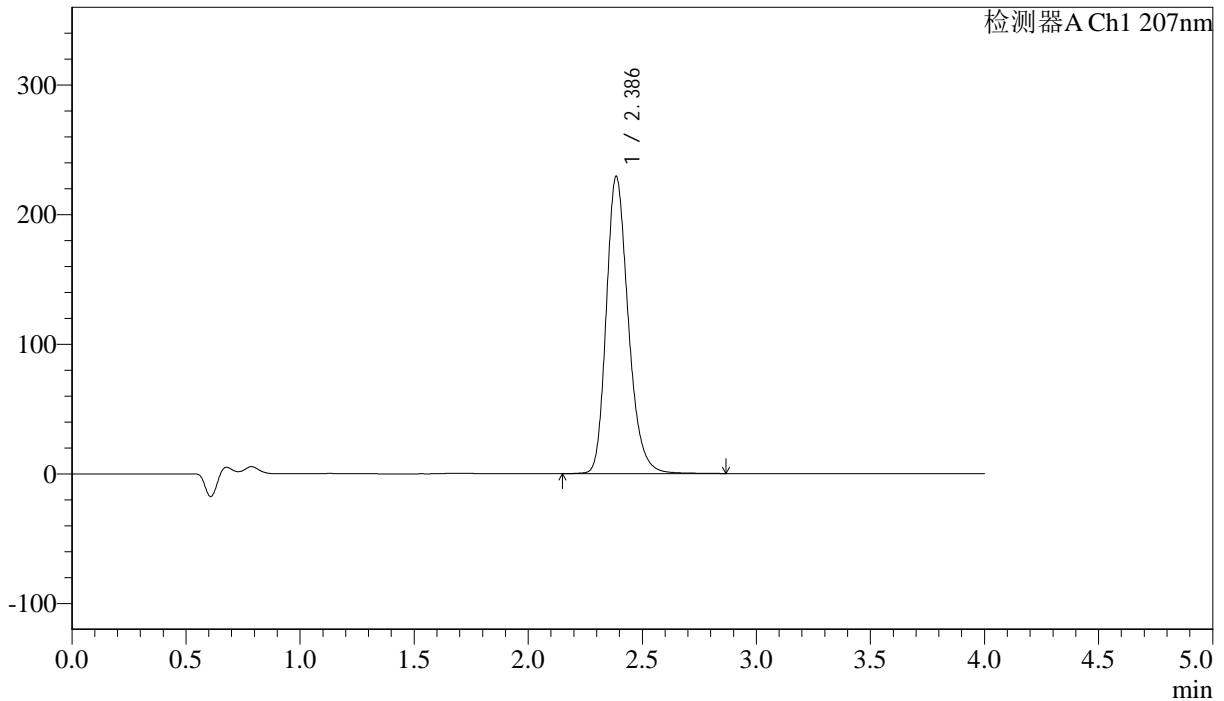
J366

<样品信息>

色谱柱 :XB-C18(50mm*4.6mm,5μm) 流速:1.0ml/min
 柱温 :50°C 波长:207nm
 数据文件名: RC\$J366 - 28-15/31-271-3 - zzp-rcd-pH1.0jz-jf50z-dz2-1.lcd
 方法文件名: RC\$J366 - J366-rcqx-FX280.lcm
 批处理文件名: RC\$J366 - 20241024-rcd-FX280.lcb
 样品瓶号: 1-27
 进样体积: 10 μl 版本号:6.115
 进样时间: 2024/10/24 19:20:45 实验者: xiexinhui
 处理时间 (V3): 2024/10/25 08:49:11 处理者: xiexinhui
 仪器型号:SHIMADZU LC-2050C(FX280)

<色谱图>

mV



<峰表>

检测器A Ch1 207nm

峰号	保留时间	面积	面积%	高度	理论塔板数(USP)	拖尾因子	分离度(USP)
1	2.386	1541724	100.000	229097	3036	1.236	--
总计		1541724	100.000	229097			



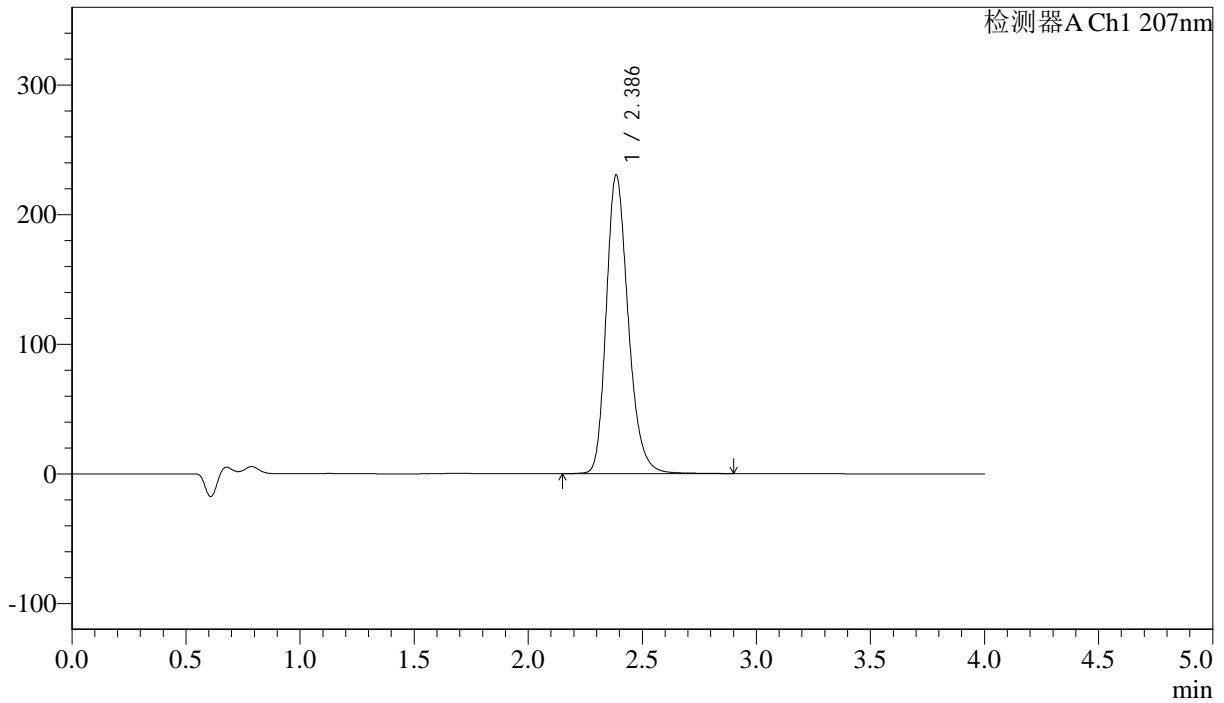
J366

<样品信息>

色谱柱 :XB-C18(50mm*4.6mm,5μm) 流速:1.0ml/min
 柱温 :50°C 波长:207nm
 数据文件名: RC\$J366 - 28-15/31-272-3 - zzp-rcd-pH1.0jz-jf50z-dz2-2.lcd
 方法文件名: RC\$J366 - J366-rcqx-FX280.lcm
 批处理文件名: RC\$J366 - 20241024-rcd-FX280.lcb
 样品瓶号: 1-27
 进样体积: 10 μl 版本号:6.115
 进样时间: 2024/10/24 19:25:08 实验者: xiexinhui
 处理时间 (V3): 2024/10/25 08:49:13 处理者: xiexinhui
 仪器型号:SHIMADZU LC-2050C(FX280)

<色谱图>

mV



<峰表>

检测器A Ch1 207nm

峰号	保留时间	面积	面积%	高度	理论塔板数(USP)	拖尾因子	分离度(USP)
1	2.386	1549933	100.000	230099	3036	1.238	--
总计		1549933	100.000	230099			