



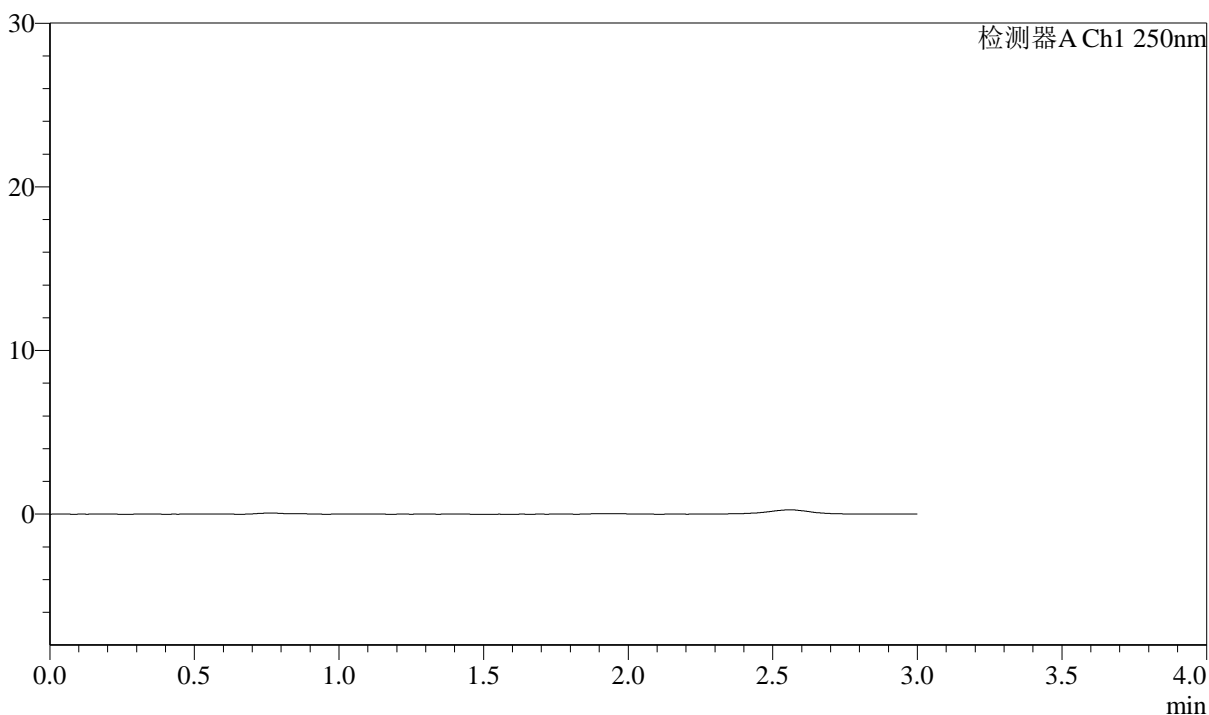
# J311

## <样品信息>

色谱柱: LP-C18(150mm\*4.6mm,5 $\mu$ m) 流速: 2.0ml/min  
柱温: 30 $^{\circ}$ C 波长: 250nm  
数据文件名: RC\$J311 - 31-34/7-707-3 - zzp-2024041311p-wdx6y-rcd-pH6.8jz-jf50z-rj.lcd  
方法文件名: RC\$J311 - J311-rcqx-FX256.lcm  
批处理文件名: RC\$J311 - 20241025-FX256.lcb  
样品瓶号: 4-9  
进样体积: 20  $\mu$ l 版本号: 6.115  
进样时间: 2024/10/25 21:31:41 实验者: xiexinhui  
处理时间 (V3): 2024/10/26 10:41:36 处理者: xiexinhui  
仪器型号: SHIMADZU LC-2050C(FX256)

## <色谱图>

mV



## <峰表>

检测器A Ch1 250nm

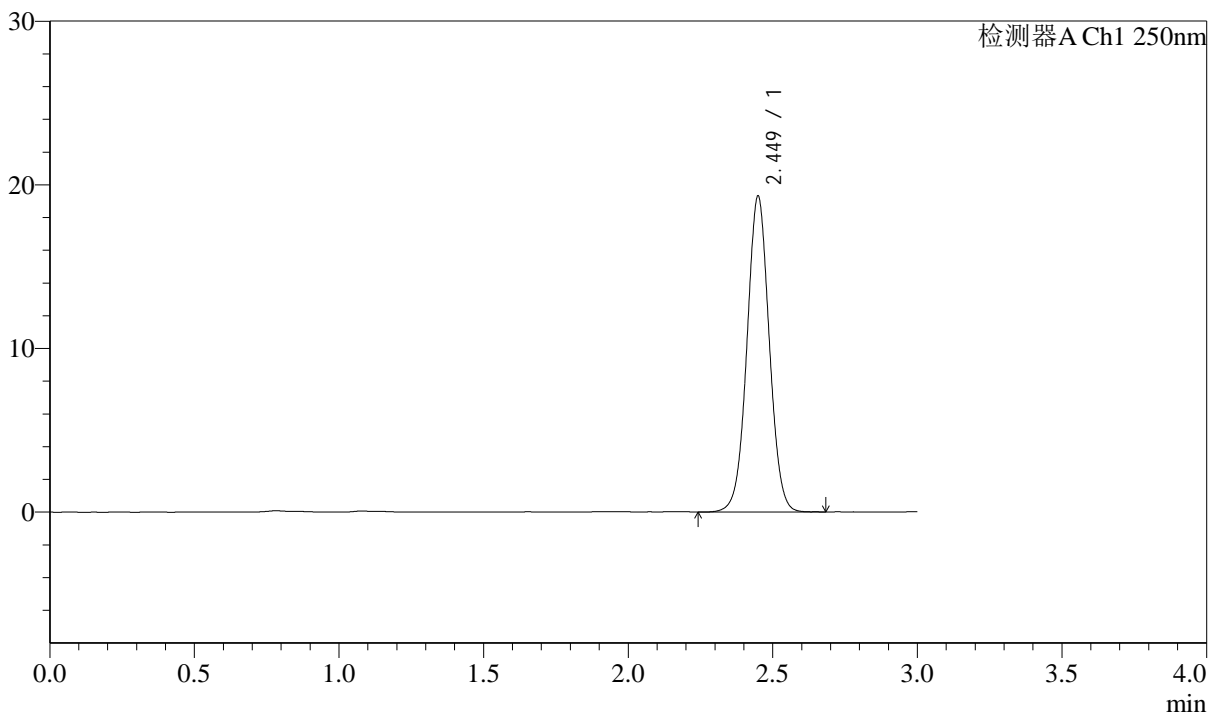
峰号	保留时间	面积	面积%	高度	理论塔板数(USP)	拖尾因子	分离度(USP)
总计							

## &lt;样品信息&gt;

色谱柱: LP-C18(150mm\*4.6mm,5 $\mu$ m) 流速: 2.0ml/min  
柱温: 30 $^{\circ}$ C 波长: 250nm  
数据文件名: RC\$J311 - 31-33/7-708-2 - zzp-2024041311p-wdx6y-rcd-pH6.8jz-jf50z-dz1-1.lcd  
方法文件名: RC\$J311 - J311-rcqx-FX256.lcm  
批处理文件名: RC\$J311 - 20241025-FX256.lcb  
样品瓶号: 4-18  
进样体积: 20  $\mu$ l 版本号: 6.115  
进样时间: 2024/10/25 21:35:05 实验者: xiexinhui  
处理时间 (V2): 2024/10/26 10:34:10 处理者: xiexinhui  
仪器型号: SHIMADZU LC-2050C(FX256)

## &lt;色谱图&gt;

mV



## &lt;峰表&gt;

检测器A Ch1 250nm

峰号	保留时间	面积	面积%	高度	理论塔板数(USP)	拖尾因子	分离度(USP)
1	2.449	103636	100.000	19273	4876	1.029	--
总计		103636	100.000	19273			

## &lt;样品信息&gt;

色谱柱: LP-C18(150mm\*4.6mm,5 $\mu$ m)柱温: 30 $^{\circ}$ C

数据文件名: RC\$J311 - 31-33/7-709-2 - zzp-2024041311p-wdx6y-rcd-pH6.8jz-jf50z-dz1-2.lcd

方法文件名: RC\$J311 - J311-rcqx-FX256.lcm

批处理文件名: RC\$J311 - 20241025-FX256.lcb

样品瓶号: 4-18

进样体积: 20  $\mu$ l

进样时间: 2024/10/25 21:38:29

处理时间 (V2): 2024/10/26 10:34:13

仪器型号: SHIMADZU LC-2050C(FX256)

流速: 2.0ml/min

波长: 250nm

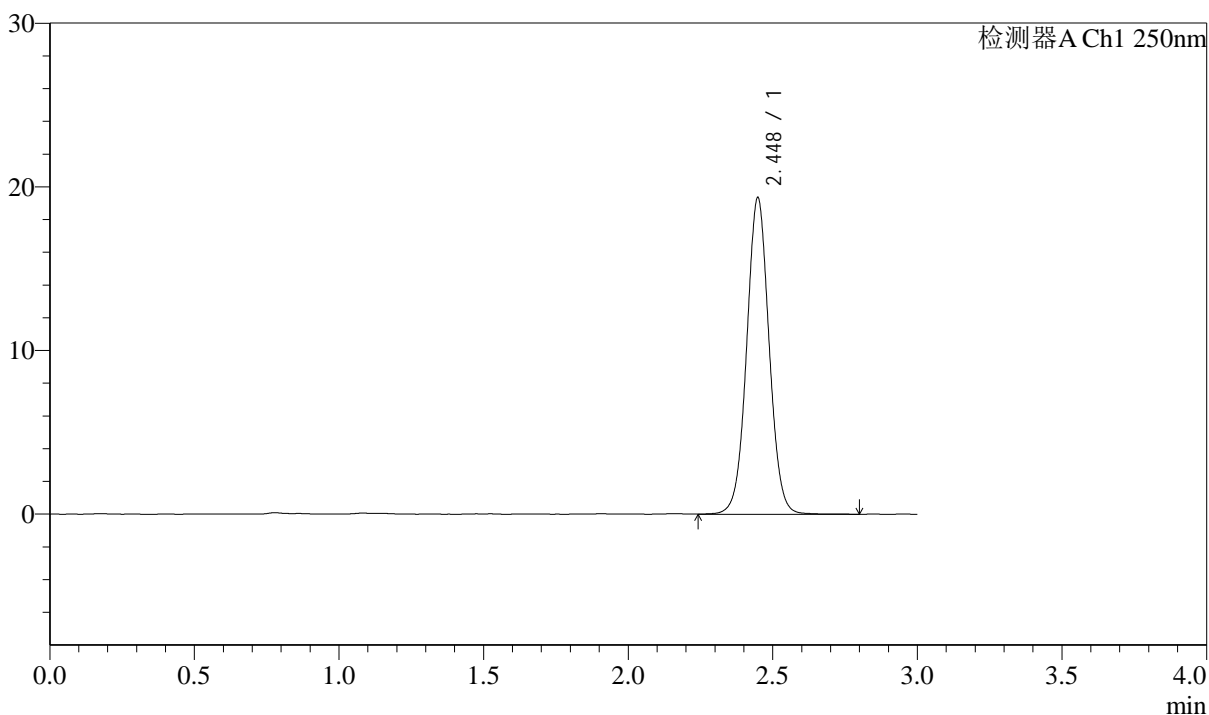
版本号: 6.115

实验者: xiexinhui

处理者: xiexinhui

## &lt;色谱图&gt;

mV



## &lt;峰表&gt;

检测器A Ch1 250nm

峰号	保留时间	面积	面积%	高度	理论塔板数(USP)	拖尾因子	分离度(USP)
1	2.448	104406	100.000	19333	4863	1.035	--
总计		104406	100.000	19333			

## &lt;样品信息&gt;

色谱柱: LP-C18(150mm\*4.6mm,5 $\mu$ m)柱温: 30 $^{\circ}$ C

数据文件名: RC\$J311 - 31-33/7-710-2 - zzp-2024041311p-wdx6y-rcd-pH6.8jz-jf50z-dz1-3.lcd

方法文件名: RC\$J311 - J311-rcqx-FX256.lcm

批处理文件名: RC\$J311 - 20241025-FX256.lcb

样品瓶号: 4-18

进样体积: 20  $\mu$ l

进样时间: 2024/10/25 21:41:52

处理时间 (V2): 2024/10/26 10:34:15

仪器型号: SHIMADZU LC-2050C(FX256)

流速: 2.0ml/min

波长: 250nm

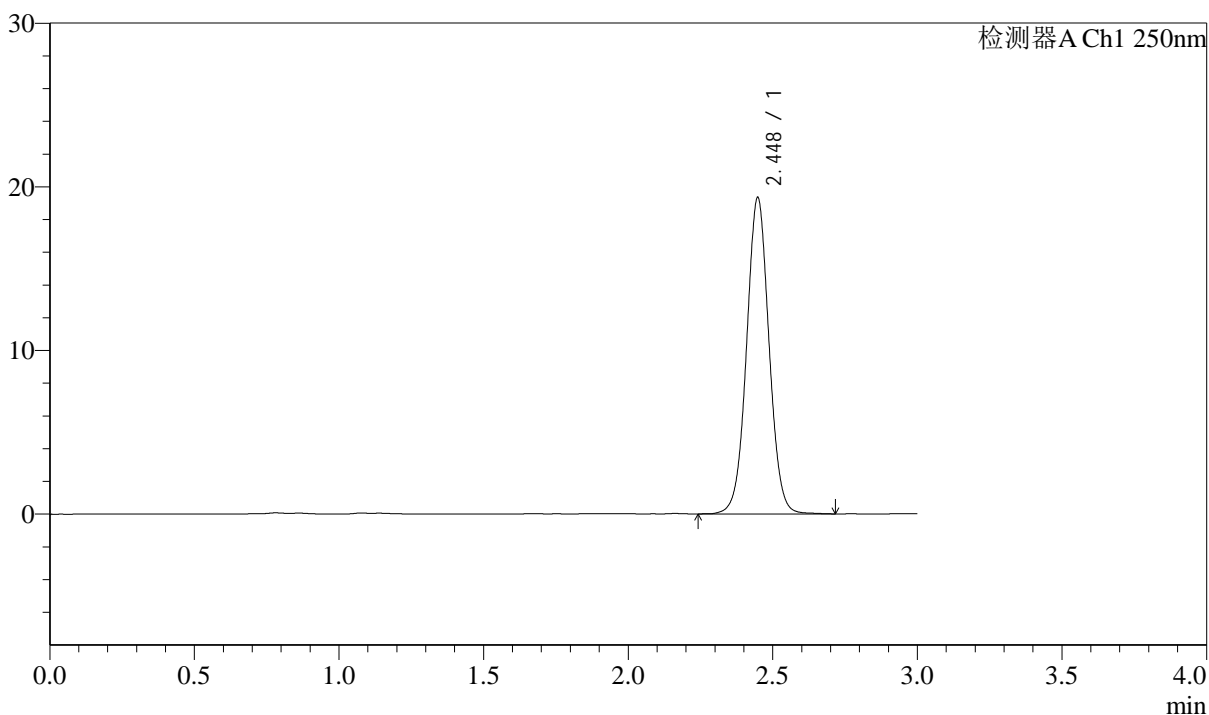
版本号: 6.115

实验者: xiexinhui

处理者: xiexinhui

## &lt;色谱图&gt;

mV



## &lt;峰表&gt;

检测器A Ch1 250nm

峰号	保留时间	面积	面积%	高度	理论塔板数(USP)	拖尾因子	分离度(USP)
1	2.448	104307	100.000	19328	4858	1.033	--
总计		104307	100.000	19328			



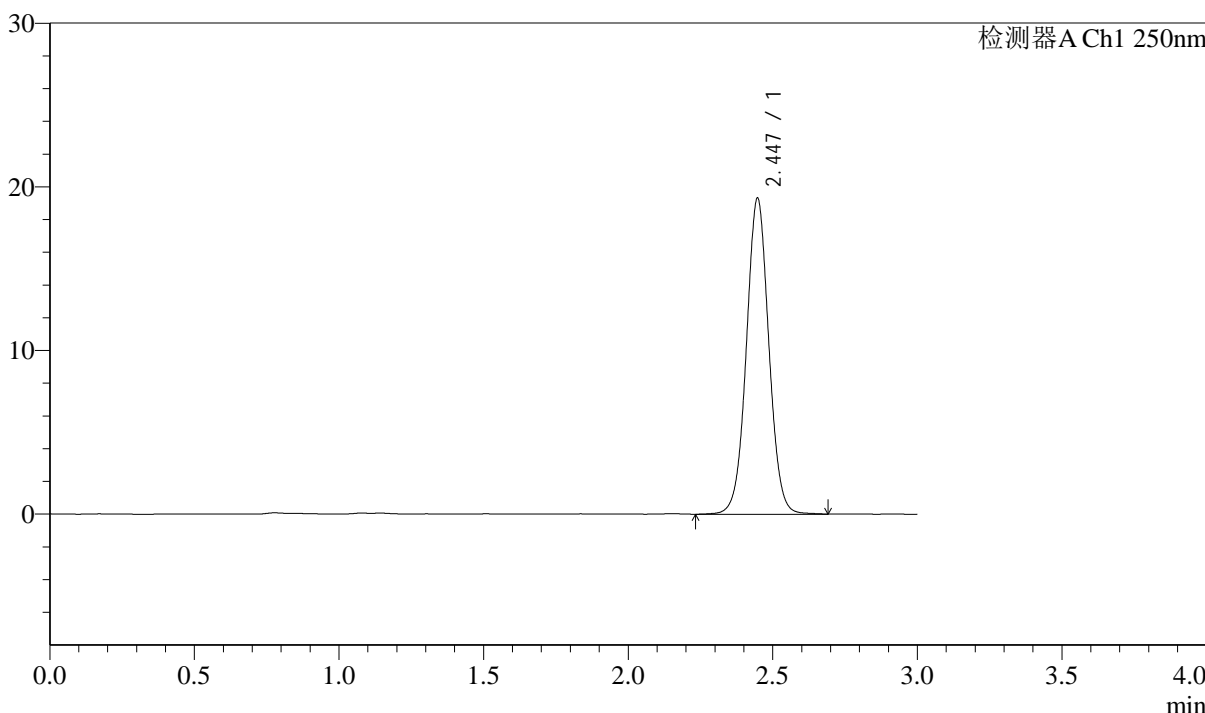
# J311

## <样品信息>

色谱柱: LP-C18(150mm\*4.6mm,5μm)      流速: 2.0ml/min  
 柱温: 30°C      波长: 250nm  
 数据文件名: RC\$J311 - 31-33/7-711-2 - zzp-2024041311p-wdx6y-rcd-pH6.8jz-jf50z-dz1-4.lcd  
 方法文件名: RC\$J311 - J311-rcqx-FX256.lcm  
 批处理文件名: RC\$J311 - 20241025-FX256.lcb  
 样品瓶号: 4-18  
 进样体积: 20 μl      版本号: 6.115  
 进样时间: 2024/10/25 21:45:17      实验者: xiexinhui  
 处理时间 (V2): 2024/10/26 10:34:18      处理者: xiexinhui  
 仪器型号: SHIMADZU LC-2050C(FX256)

## <色谱图>

mV



## <峰表>

检测器A Ch1 250nm

峰号	保留时间	面积	面积%	高度	理论塔板数(USP)	拖尾因子	分离度(USP)
1	2.447	104341	100.000	19312	4858	1.033	--
总计		104341	100.000	19312			



# J311

## <样品信息>

色谱柱: LP-C18(150mm\*4.6mm,5 $\mu$ m)

流速: 2.0ml/min

柱温: 30 $^{\circ}$ C

波长: 250nm

数据文件名: RC\$J311 - 31-33/7-712-2 - zzp-2024041311p-wdx6y-rcd-pH6.8jz-jf50z-dz1-5.lcd

方法文件名: RC\$J311 - J311-rcqx-FX256.lcm

批处理文件名: RC\$J311 - 20241025-FX256.lcb

样品瓶号: 4-18

进样体积: 20  $\mu$ l

版本号: 6.115

进样时间: 2024/10/25 21:48:41

实验者: xiexinhui

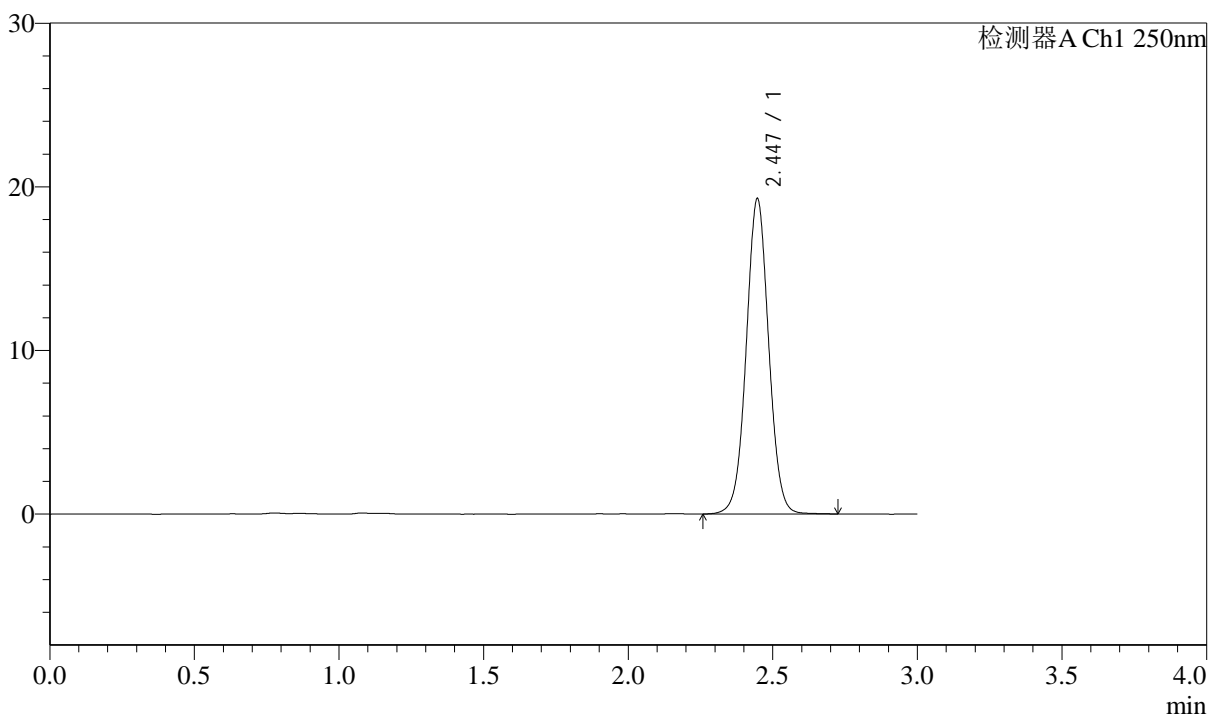
处理时间 (V2): 2024/10/26 10:34:20

处理者: xiexinhui

仪器型号: SHIMADZU LC-2050C(FX256)

## <色谱图>

mV



## <峰表>

检测器A Ch1 250nm

峰号	保留时间	面积	面积%	高度	理论塔板数(USP)	拖尾因子	分离度(USP)
1	2.447	104118	100.000	19279	4840	1.032	--
总计		104118	100.000	19279			



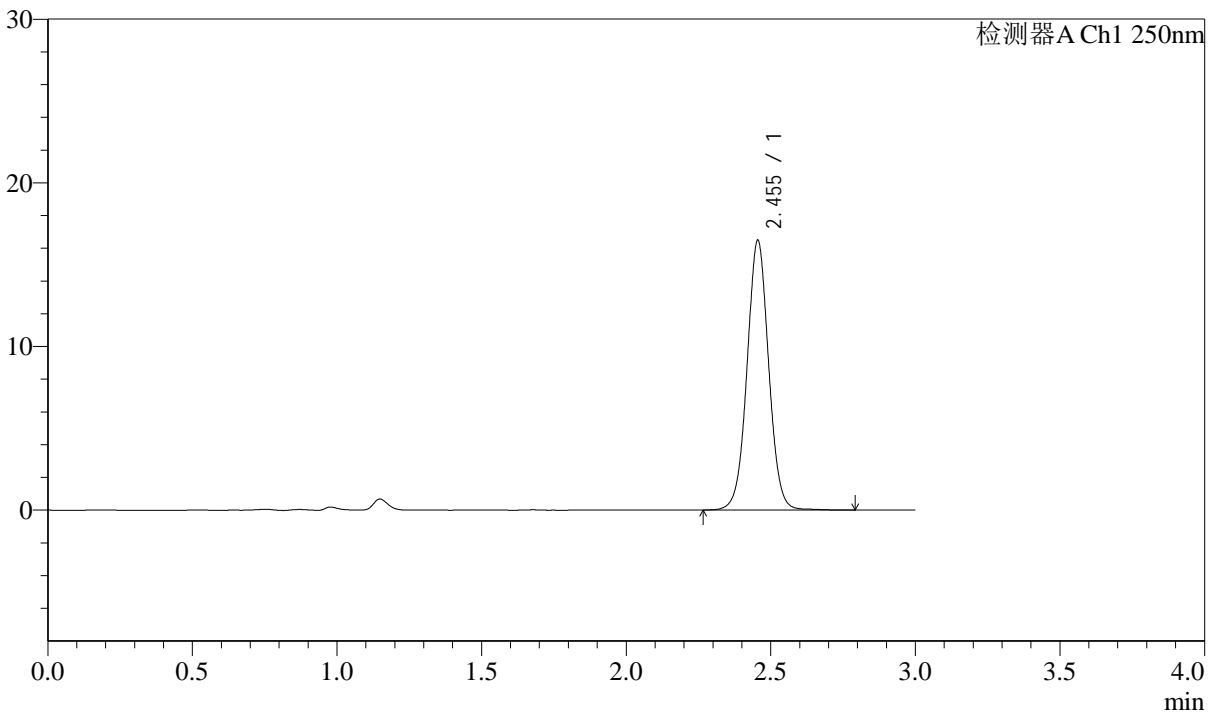
# J311

## <样品信息>

色谱柱: LP-C18(150mm\*4.6mm,5μm) 流速: 2.0ml/min  
 柱温: 30°C 波长: 250nm  
 数据文件名: RC\$J311 - 31-33/7-713-2 - zzp-2024041311p-wdx6y-js-rcd-pH6.8jz-jf50z-P1-1.lcd  
 方法文件名: RC\$J311 - J311-rcqx-FX256.lcm  
 批处理文件名: RC\$J311 - 20241025-FX256.lcb  
 样品瓶号: 4-1  
 进样体积: 20 μl 版本号: 6.115  
 进样时间: 2024/10/25 21:52:04 实验者: xiexinhui  
 处理时间 (V2): 2024/10/26 10:34:23 处理者: xiexinhui  
 仪器型号: SHIMADZU LC-2050C(FX256)

## <色谱图>

mV



## <峰表>

检测器A Ch1 250nm

峰号	保留时间	面积	面积%	高度	理论塔板数(USP)	拖尾因子	分离度(USP)
1	2.455	85909	100.000	16482	5265	1.028	--
总计		85909	100.000	16482			



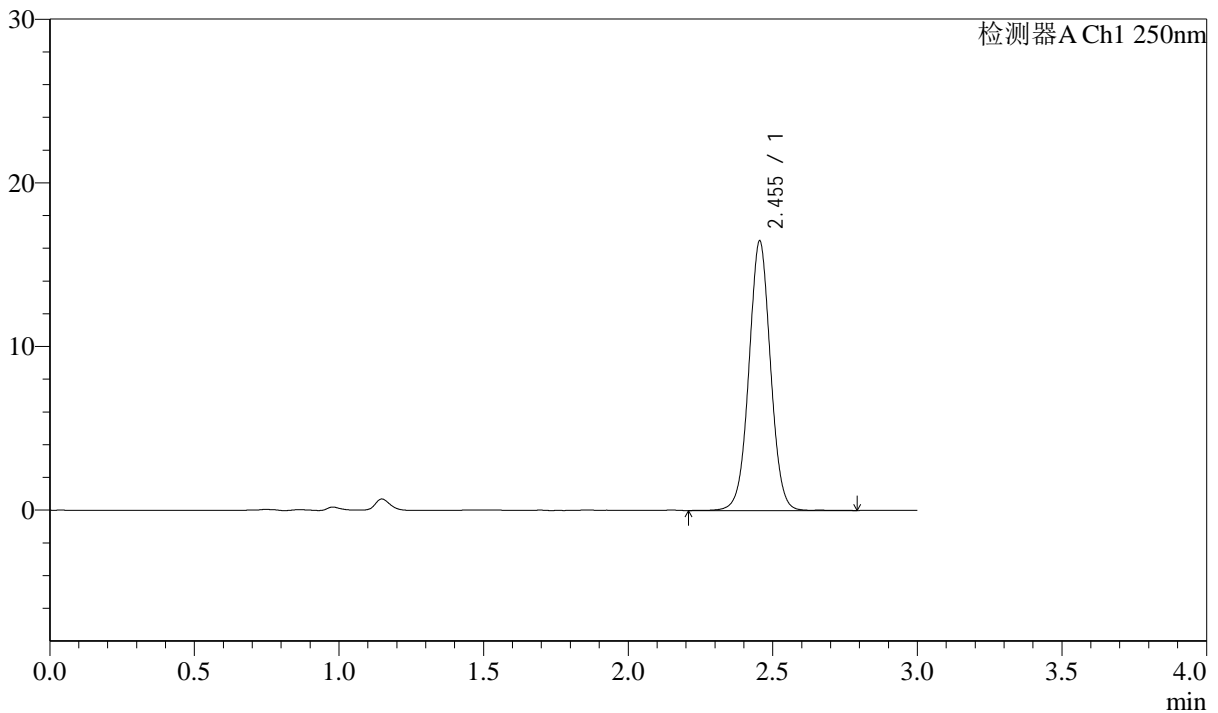
# J311

## <样品信息>

色谱柱: LP-C18(150mm\*4.6mm,5 $\mu$ m) 流速: 2.0ml/min  
柱温: 30 $^{\circ}$ C 波长: 250nm  
数据文件名: RC\$J311 - 31-33/7-714-2 - zzp-2024041311p-wdx6y-js-rcd-pH6.8jz-jf50z-P1-2.lcd  
方法文件名: RC\$J311 - J311-rcqx-FX256.lcm  
批处理文件名: RC\$J311 - 20241025-FX256.lcb  
样品瓶号: 4-1  
进样体积: 20  $\mu$ l 版本号: 6.115  
进样时间: 2024/10/25 21:55:27 实验者: xiexinhui  
处理时间 (V2): 2024/10/26 10:34:25 处理者: xiexinhui  
仪器型号: SHIMADZU LC-2050C(FX256)

## <色谱图>

mV



## <峰表>

检测器A Ch1 250nm

峰号	保留时间	面积	面积%	高度	理论塔板数(USP)	拖尾因子	分离度(USP)
1	2.455	85614	100.000	16467	5270	1.023	--
总计		85614	100.000	16467			



# J311

## <样品信息>

色谱柱: LP-C18(150mm\*4.6mm,5 $\mu$ m)

流速: 2.0ml/min

柱温: 30 $^{\circ}$ C

波长: 250nm

数据文件名: RC\$J311 - 31-33/7-715-2 - zzp-2024041311p-wdx6y-js-rcd-pH6.8jz-jf50z-P2-1.lcd

方法文件名: RC\$J311 - J311-rcqx-FX256.lcm

批处理文件名: RC\$J311 - 20241025-FX256.lcb

样品瓶号: 4-10

进样体积: 20  $\mu$ l

版本号: 6.115

进样时间: 2024/10/25 21:58:50

实验者: xiexinhui

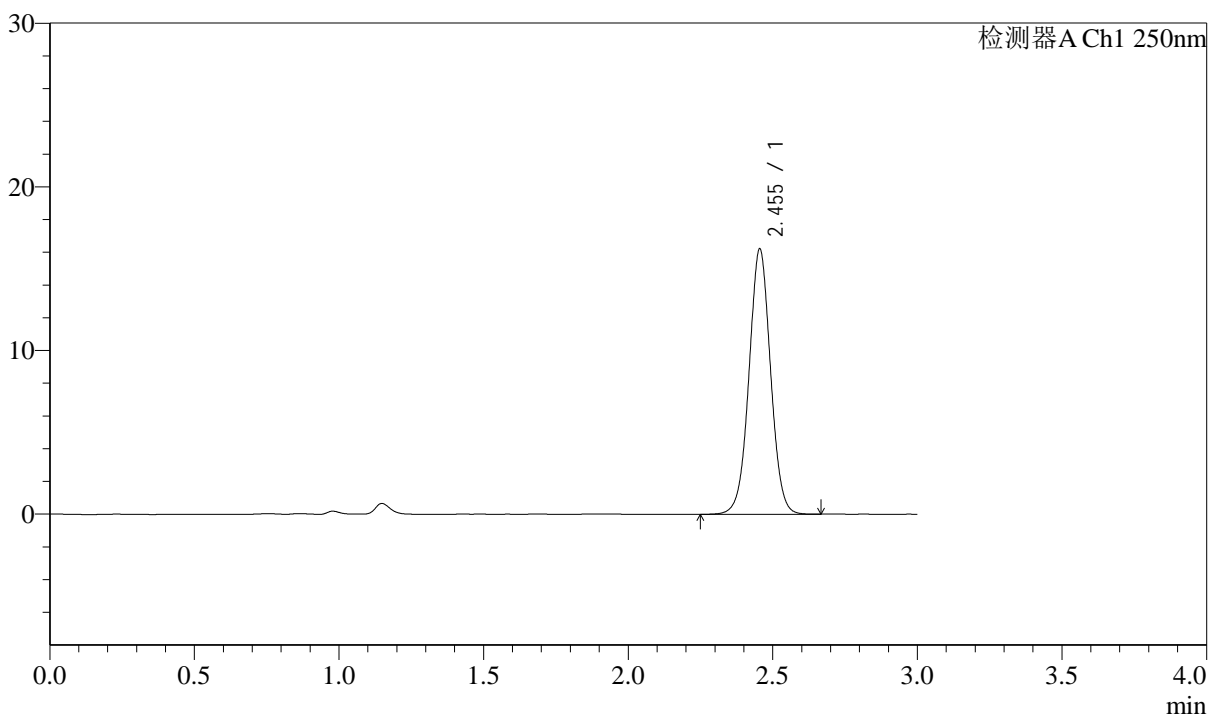
处理时间 (V2): 2024/10/26 10:34:27

处理者: xiexinhui

仪器型号: SHIMADZU LC-2050C(FX256)

## <色谱图>

mV



## <峰表>

检测器A Ch1 250nm

峰号	保留时间	面积	面积%	高度	理论塔板数(USP)	拖尾因子	分离度(USP)
1	2.455	84224	100.000	16220	5263	1.021	--
总计		84224	100.000	16220			



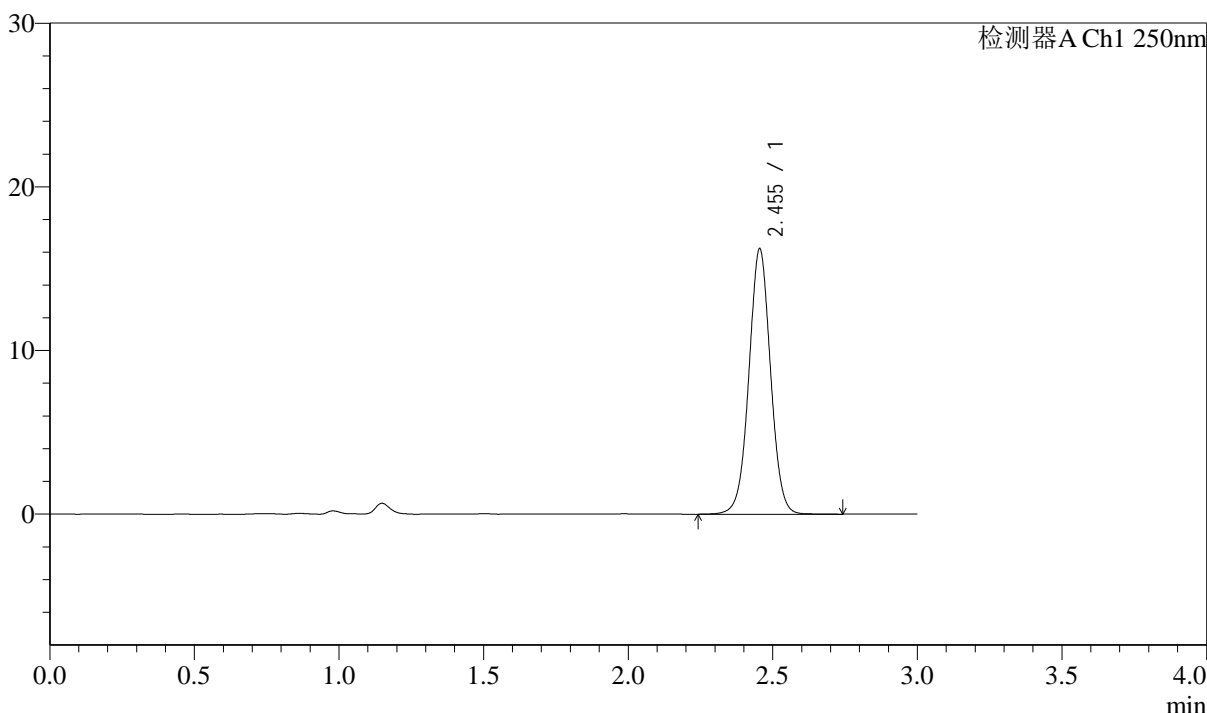
# J311

## <样品信息>

色谱柱: LP-C18(150mm\*4.6mm,5μm)      流速: 2.0ml/min  
 柱温: 30°C      波长: 250nm  
 数据文件名: RC\$J311 - 31-33/7-716-2 - zzp-2024041311p-wdx6y-js-rcd-pH6.8jz-jf50z-P2-2.lcd  
 方法文件名: RC\$J311 - J311-rcqx-FX256.lcm  
 批处理文件名: RC\$J311 - 20241025-FX256.lcb  
 样品瓶号: 4-10  
 进样体积: 20 μl      版本号: 6.115  
 进样时间: 2024/10/25 22:02:14      实验者: xiexinhui  
 处理时间 (V2): 2024/10/26 10:34:30      处理者: xiexinhui  
 仪器型号: SHIMADZU LC-2050C(FX256)

## <色谱图>

mV



## <峰表>

检测器A Ch1 250nm

峰号	保留时间	面积	面积%	高度	理论塔板数(USP)	拖尾因子	分离度(USP)
1	2.455	84392	100.000	16215	5254	1.021	--
总计		84392	100.000	16215			



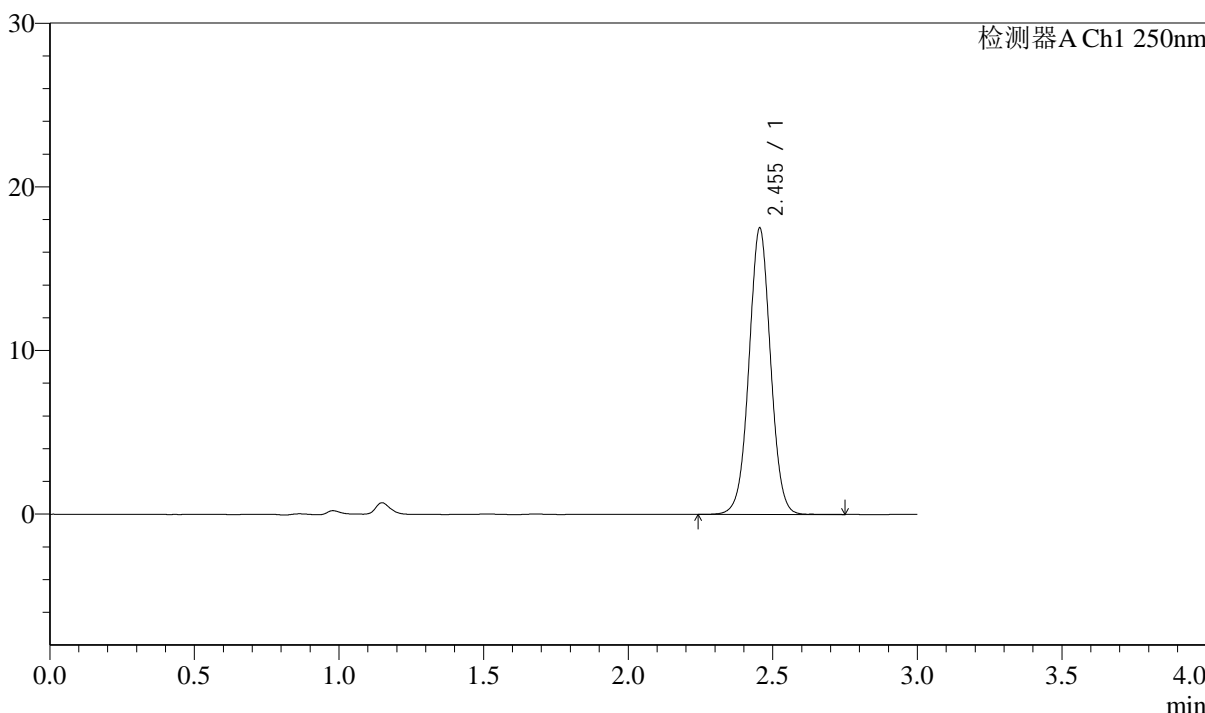
# J311

## <样品信息>

色谱柱: LP-C18(150mm\*4.6mm,5µm) 流速: 2.0ml/min  
 柱温: 30°C 波长: 250nm  
 数据文件名: RC\$J311 - 31-33/7-717-2 - zzp-2024041311p-wdx6y-js-rcd-pH6.8jz-jf50z-P3-1.lcd  
 方法文件名: RC\$J311 - J311-rcqx-FX256.lcm  
 批处理文件名: RC\$J311 - 20241025-FX256.lcb  
 样品瓶号: 4-19  
 进样体积: 20 µl 版本号: 6.115  
 进样时间: 2024/10/25 22:05:36 实验者: xiexinhui  
 处理时间 (V2): 2024/10/26 10:34:32 处理者: xiexinhui  
 仪器型号: SHIMADZU LC-2050C(FX256)

## <色谱图>

mV



## <峰表>

检测器A Ch1 250nm

峰号	保留时间	面积	面积%	高度	理论塔板数(USP)	拖尾因子	分离度(USP)
1	2.455	90924	100.000	17500	5264	1.020	--
总计		90924	100.000	17500			



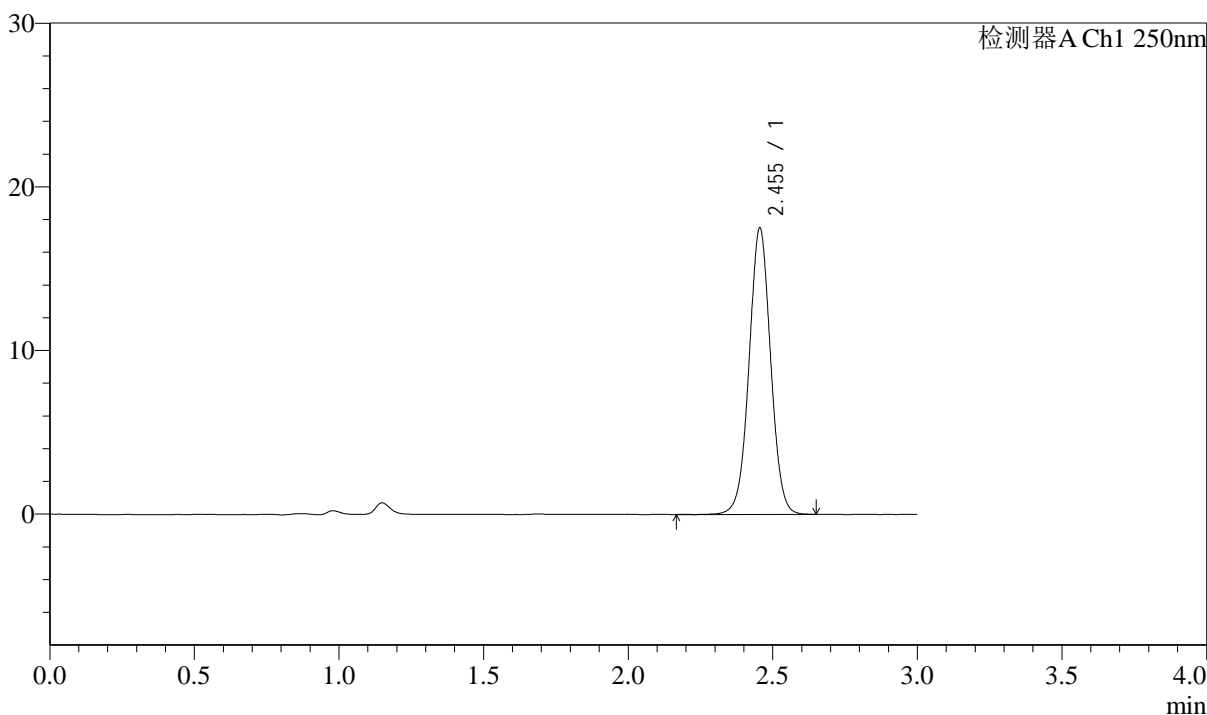
# J311

## <样品信息>

色谱柱: LP-C18(150mm\*4.6mm,5μm) 流速: 2.0ml/min  
 柱温: 30°C 波长: 250nm  
 数据文件名: RC\$J311 - 31-33/7-718-2 - zzp-2024041311p-wdx6y-js-rcd-pH6.8jz-jf50z-P3-2.lcd  
 方法文件名: RC\$J311 - J311-rcqx-FX256.lcm  
 批处理文件名: RC\$J311 - 20241025-FX256.lcb  
 样品瓶号: 4-19  
 进样体积: 20 μl 版本号: 6.115  
 进样时间: 2024/10/25 22:08:58 实验者: xiexinhui  
 处理时间 (V2): 2024/10/26 10:34:35 处理者: xiexinhui  
 仪器型号: SHIMADZU LC-2050C(FX256)

## <色谱图>

mV



## <峰表>

检测器A Ch1 250nm

峰号	保留时间	面积	面积%	高度	理论塔板数(USP)	拖尾因子	分离度(USP)
1	2.455	90942	100.000	17506	5260	1.020	--
总计		90942	100.000	17506			



# J311

## <样品信息>

色谱柱: LP-C18(150mm\*4.6mm,5 $\mu$ m)

流速: 2.0ml/min

柱温: 30 $^{\circ}$ C

波长: 250nm

数据文件名: RC\$J311 - 31-33/7-719-2 - zzp-2024041311p-wdx6y-js-rcd-pH6.8jz-jf50z-P4-1.lcd

方法文件名: RC\$J311 - J311-rcqx-FX256.lcm

批处理文件名: RC\$J311 - 20241025-FX256.lcb

样品瓶号: 4-28

进样体积: 20  $\mu$ l

版本号: 6.115

进样时间: 2024/10/25 22:12:20

实验者: xiexinhui

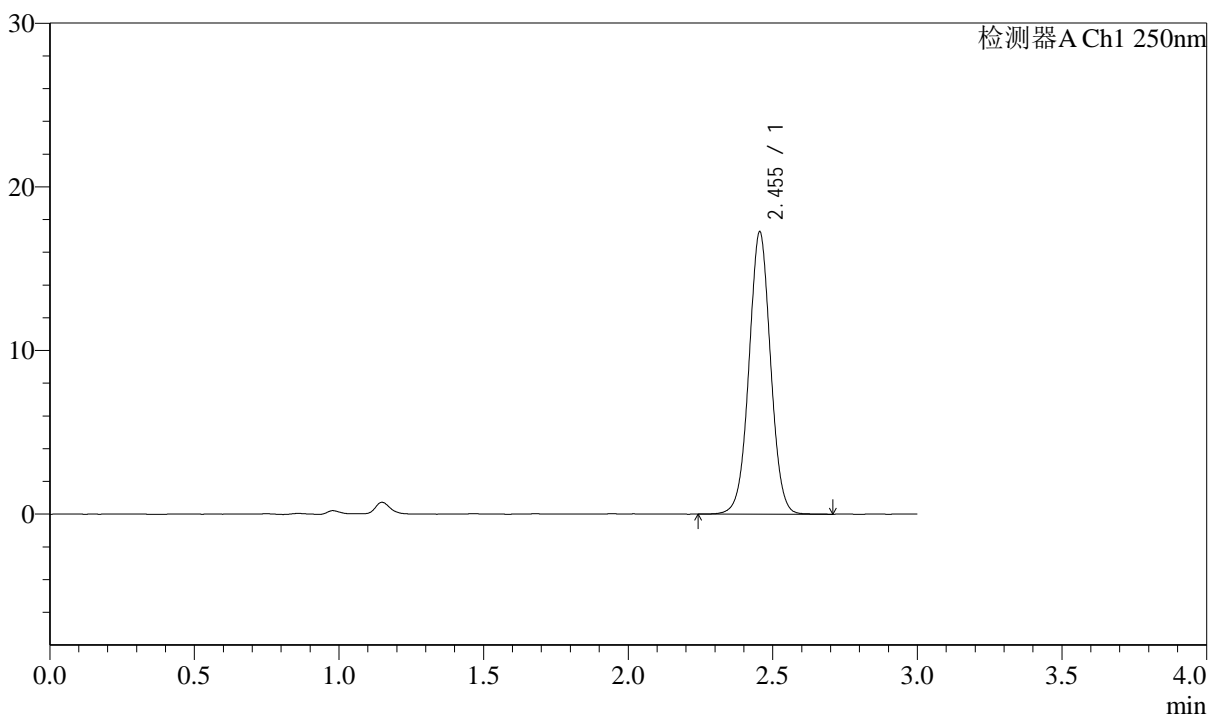
处理时间 (V2): 2024/10/26 10:34:37

处理者: xiexinhui

仪器型号: SHIMADZU LC-2050C(FX256)

## <色谱图>

mV



## <峰表>

检测器A Ch1 250nm

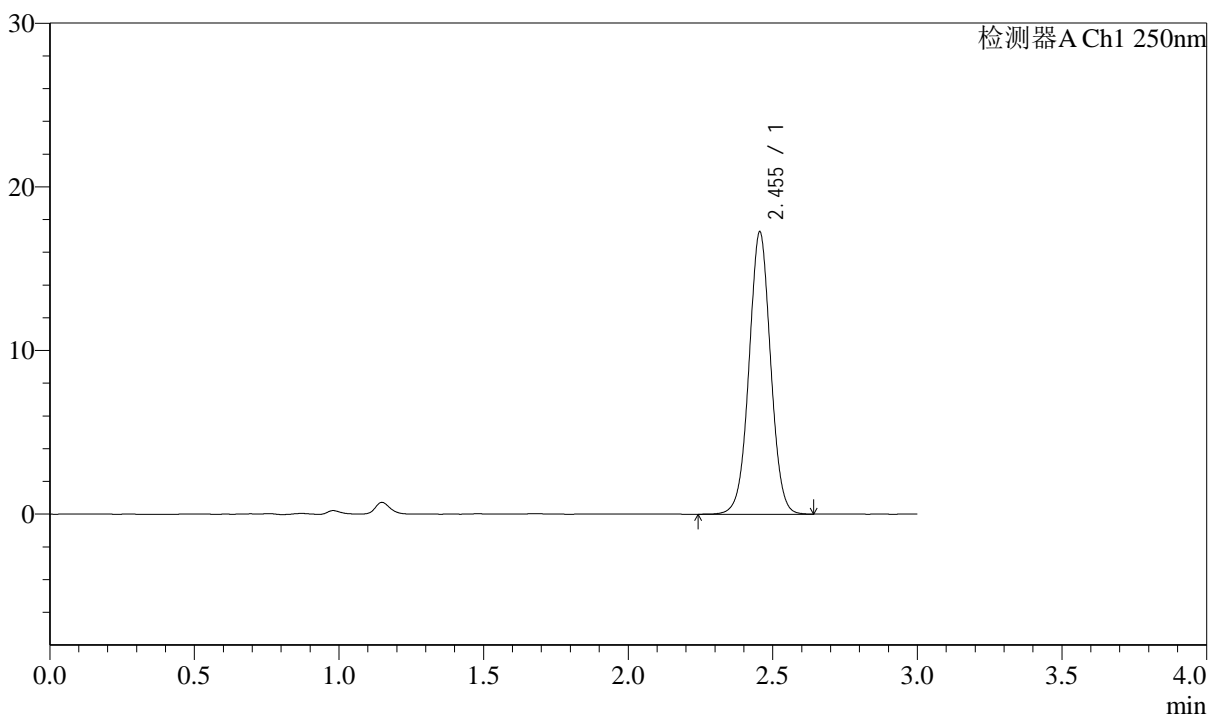
峰号	保留时间	面积	面积%	高度	理论塔板数(USP)	拖尾因子	分离度(USP)
1	2.455	89655	100.000	17254	5254	1.021	--
总计		89655	100.000	17254			

## &lt;样品信息&gt;

色谱柱: LP-C18(150mm\*4.6mm,5 $\mu$ m) 流速: 2.0ml/min  
柱温: 30 $^{\circ}$ C 波长: 250nm  
数据文件名: RC\$J311 - 31-33/7-720-2 - zzp-2024041311p-wdx6y-js-rcd-pH6.8jz-jf50z-P4-2.lcd  
方法文件名: RC\$J311 - J311-rcqx-FX256.lcm  
批处理文件名: RC\$J311 - 20241025-FX256.lcb  
样品瓶号: 4-28  
进样体积: 20  $\mu$ l 版本号: 6.115  
进样时间: 2024/10/25 22:15:42 实验者: xiexinhui  
处理时间 (V2): 2024/10/26 10:34:39 处理者: xiexinhui  
仪器型号: SHIMADZU LC-2050C(FX256)

## &lt;色谱图&gt;

mV



## &lt;峰表&gt;

检测器A Ch1 250nm

峰号	保留时间	面积	面积%	高度	理论塔板数(USP)	拖尾因子	分离度(USP)
1	2.455	89710	100.000	17257	5251	1.020	--
总计		89710	100.000	17257			



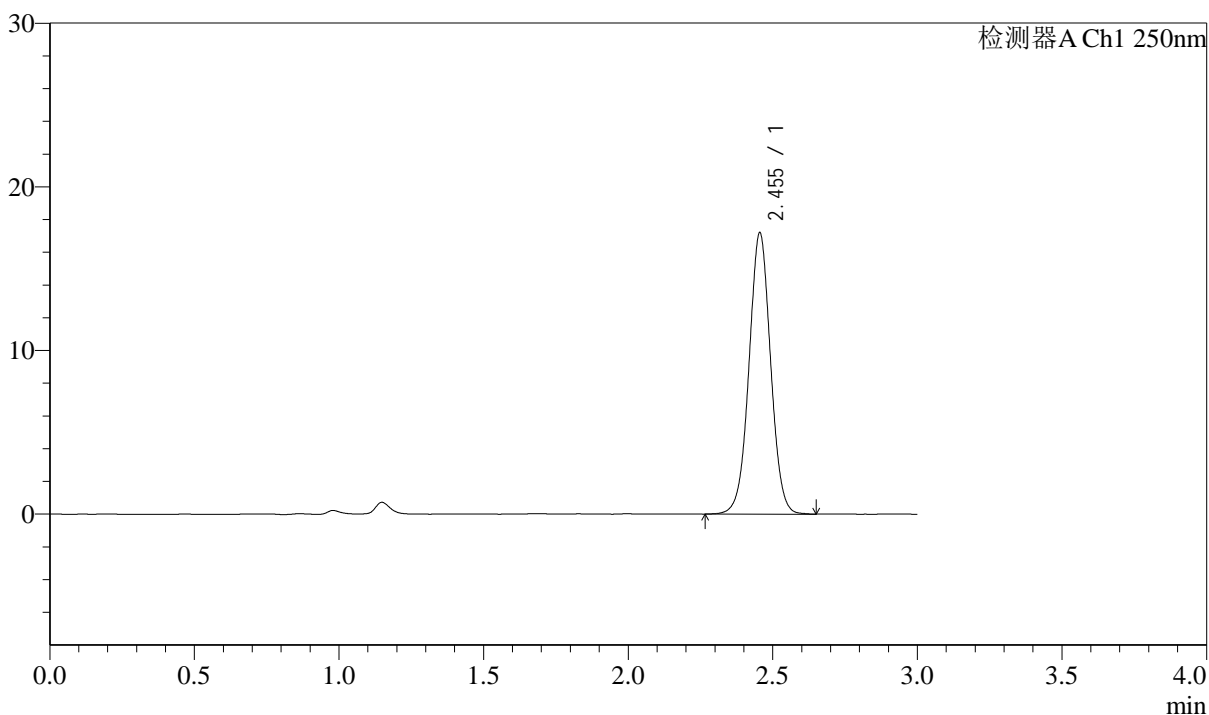
# J311

## <样品信息>

色谱柱: LP-C18(150mm\*4.6mm,5μm) 流速: 2.0ml/min  
 柱温: 30°C 波长: 250nm  
 数据文件名: RC\$J311 - 31-33/7-721-2 - zzp-2024041311p-wdx6y-js-rcd-pH6.8jz-jf50z-P5-1.lcd  
 方法文件名: RC\$J311 - J311-rcqx-FX256.lcm  
 批处理文件名: RC\$J311 - 20241025-FX256.lcb  
 样品瓶号: 4-37  
 进样体积: 20 μl 版本号: 6.115  
 进样时间: 2024/10/25 22:19:05 实验者: xiexinhui  
 处理时间 (V2): 2024/10/26 10:34:42 处理者: xiexinhui  
 仪器型号: SHIMADZU LC-2050C(FX256)

## <色谱图>

mV



## <峰表>

检测器A Ch1 250nm

峰号	保留时间	面积	面积%	高度	理论塔板数(USP)	拖尾因子	分离度(USP)
1	2.455	89431	100.000	17198	5251	1.020	--
总计		89431	100.000	17198			

## &lt;样品信息&gt;

色谱柱: LP-C18(150mm\*4.6mm,5 $\mu$ m)柱温: 30 $^{\circ}$ C

数据文件名: RC\$J311 - 31-33/7-722-2 - zzp-2024041311p-wdx6y-js-rcd-pH6.8jz-jf50z-P5-2.lcd

方法文件名: RC\$J311 - J311-rcqx-FX256.lcm

批处理文件名: RC\$J311 - 20241025-FX256.lcb

样品瓶号: 4-37

进样体积: 20  $\mu$ l

进样时间: 2024/10/25 22:22:28

处理时间 (V2): 2024/10/26 10:34:44

仪器型号: SHIMADZU LC-2050C(FX256)

流速: 2.0ml/min

波长: 250nm

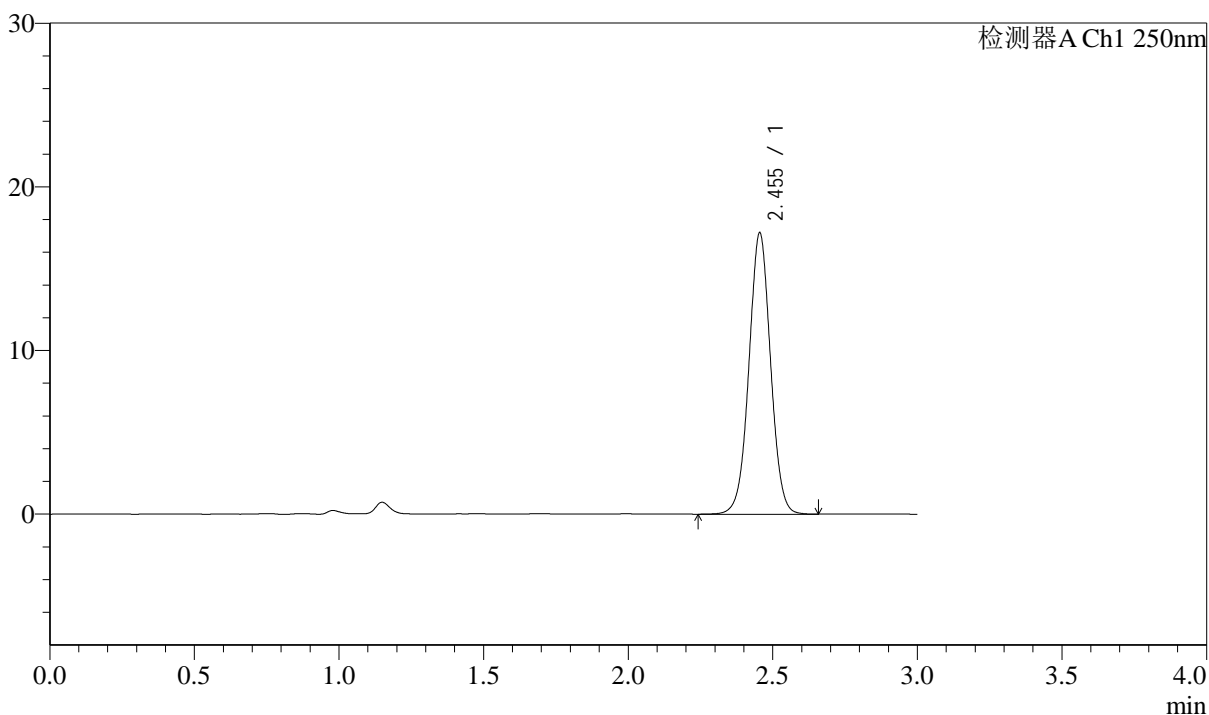
版本号: 6.115

实验者: xiexinhui

处理者: xiexinhui

## &lt;色谱图&gt;

mV



## &lt;峰表&gt;

检测器A Ch1 250nm

峰号	保留时间	面积	面积%	高度	理论塔板数(USP)	拖尾因子	分离度(USP)
1	2.455	89364	100.000	17193	5243	1.020	--
总计		89364	100.000	17193			



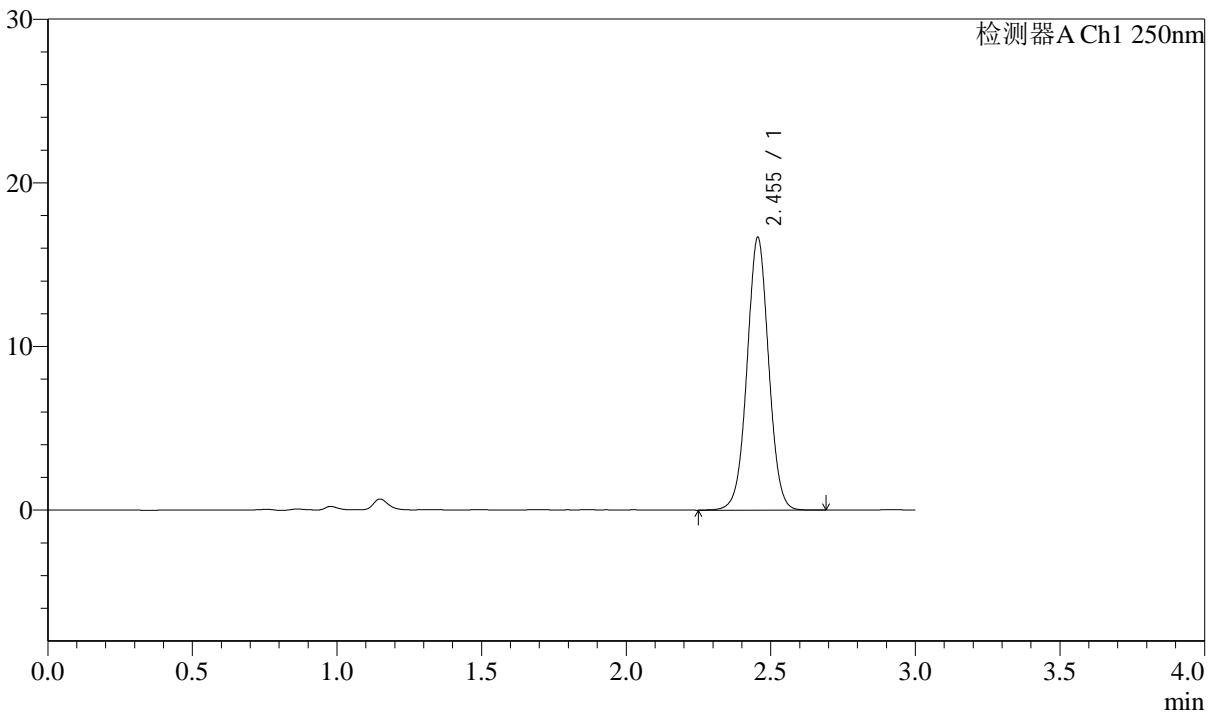
# J311

## <样品信息>

色谱柱: LP-C18(150mm\*4.6mm,5µm) 流速: 2.0ml/min  
 柱温: 30°C 波长: 250nm  
 数据文件名: RC\$J311 - 31-33/7-723-2 - zzp-2024041311p-wdx6y-js-rcd-pH6.8jz-jf50z-P6-1.lcd  
 方法文件名: RC\$J311 - J311-rcqx-FX256.lcm  
 批处理文件名: RC\$J311 - 20241025-FX256.lcb  
 样品瓶号: 4-46  
 进样体积: 20 µl 版本号: 6.115  
 进样时间: 2024/10/25 22:25:50 实验者: xiexinhui  
 处理时间 (V2): 2024/10/26 10:34:47 处理者: xiexinhui  
 仪器型号: SHIMADZU LC-2050C(FX256)

## <色谱图>

mV



## <峰表>

检测器A Ch1 250nm

峰号	保留时间	面积	面积%	高度	理论塔板数(USP)	拖尾因子	分离度(USP)
1	2.455	86742	100.000	16661	5230	1.020	--
总计		86742	100.000	16661			



# J311

## <样品信息>

色谱柱: LP-C18(150mm\*4.6mm,5 $\mu$ m)柱温: 30 $^{\circ}$ C

数据文件名: RC\$J311 - 31-33/7-724-2 - zzp-2024041311p-wdx6y-js-rcd-pH6.8jz-jf50z-P6-2.lcd

方法文件名: RC\$J311 - J311-rcqx-FX256.lcm

批处理文件名: RC\$J311 - 20241025-FX256.lcb

样品瓶号: 4-46

进样体积: 20  $\mu$ l

进样时间: 2024/10/25 22:29:13

处理时间 (V2): 2024/10/26 10:34:49

仪器型号: SHIMADZU LC-2050C(FX256)

流速: 2.0ml/min

波长: 250nm

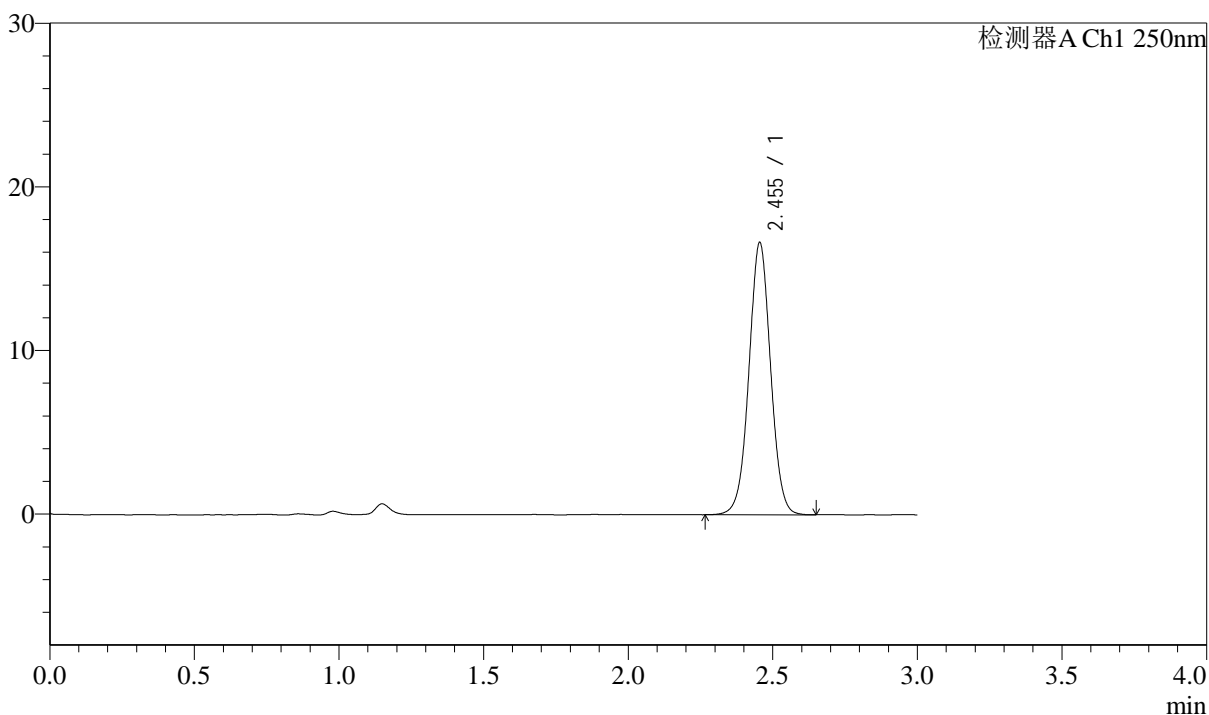
版本号: 6.115

实验者: xiexinhui

处理者: xiexinhui

## <色谱图>

mV



## <峰表>

检测器A Ch1 250nm

峰号	保留时间	面积	面积%	高度	理论塔板数(USP)	拖尾因子	分离度(USP)
1	2.455	86643	100.000	16639	5228	1.021	--
总计		86643	100.000	16639			



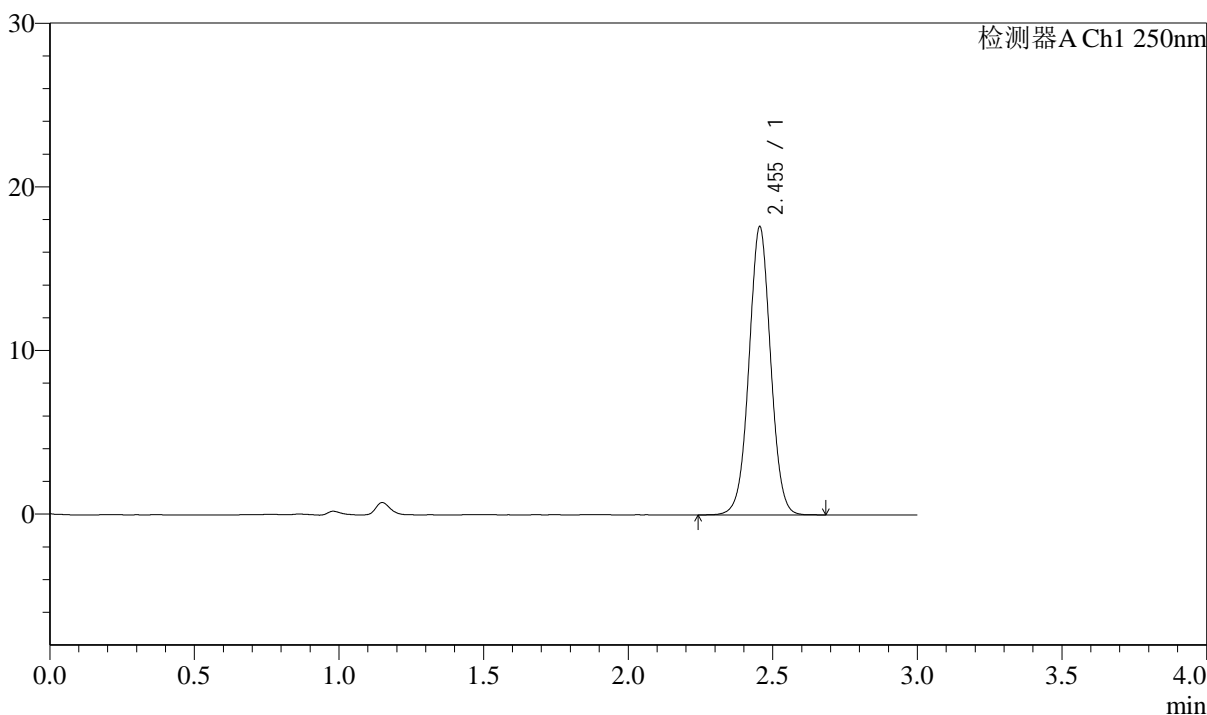
# J311

## <样品信息>

色谱柱: LP-C18(150mm\*4.6mm,5μm) 流速: 2.0ml/min  
 柱温: 30°C 波长: 250nm  
 数据文件名: RC\$J311 - 31-33/7-725-2 - zzp-2024041311p-wdx6y-cq-rcd-pH6.8jz-jf50z-P1-1.lcd  
 方法文件名: RC\$J311 - J311-rcqx-FX256.lcm  
 批处理文件名: RC\$J311 - 20241025-FX256.lcb  
 样品瓶号: 4-2  
 进样体积: 20 μl 版本号: 6.115  
 进样时间: 2024/10/25 22:32:36 实验者: xiexinhui  
 处理时间 (V2): 2024/10/26 10:34:51 处理者: xiexinhui  
 仪器型号: SHIMADZU LC-2050C(FX256)

## <色谱图>

mV



## <峰表>

检测器A Ch1 250nm

峰号	保留时间	面积	面积%	高度	理论塔板数(USP)	拖尾因子	分离度(USP)
1	2.455	91993	100.000	17622	5219	1.022	--
总计		91993	100.000	17622			



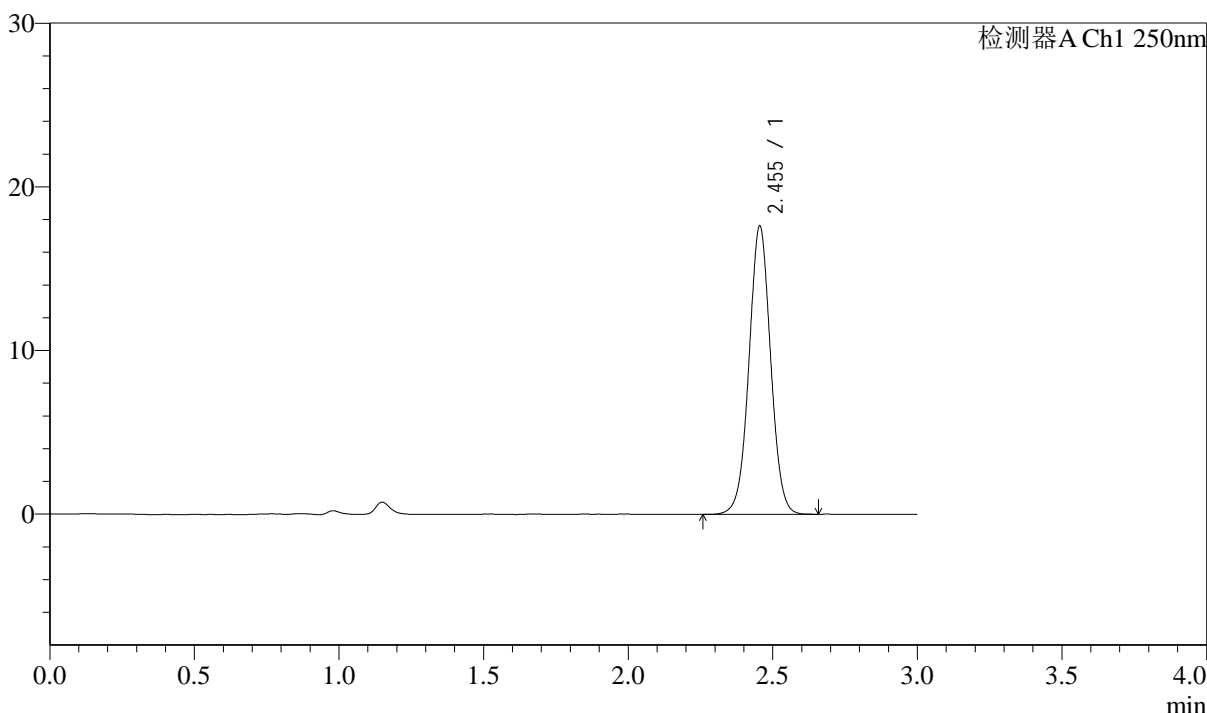
# J311

## <样品信息>

色谱柱: LP-C18(150mm\*4.6mm,5μm) 流速: 2.0ml/min  
 柱温: 30°C 波长: 250nm  
 数据文件名: RC\$J311 - 31-33/7-726-2 - zzp-2024041311p-wdx6y-cq-rcd-pH6.8jz-jf50z-P1-2.lcd  
 方法文件名: RC\$J311 - J311-rcqx-FX256.lcm  
 批处理文件名: RC\$J311 - 20241025-FX256.lcb  
 样品瓶号: 4-2  
 进样体积: 20 μl 版本号: 6.115  
 进样时间: 2024/10/25 22:35:58 实验者: xiexinhui  
 处理时间 (V2): 2024/10/26 10:34:54 处理者: xiexinhui  
 仪器型号: SHIMADZU LC-2050C(FX256)

## <色谱图>

mV



## <峰表>

检测器A Ch1 250nm

峰号	保留时间	面积	面积%	高度	理论塔板数(USP)	拖尾因子	分离度(USP)
1	2.455	91766	100.000	17616	5221	1.021	--
总计		91766	100.000	17616			



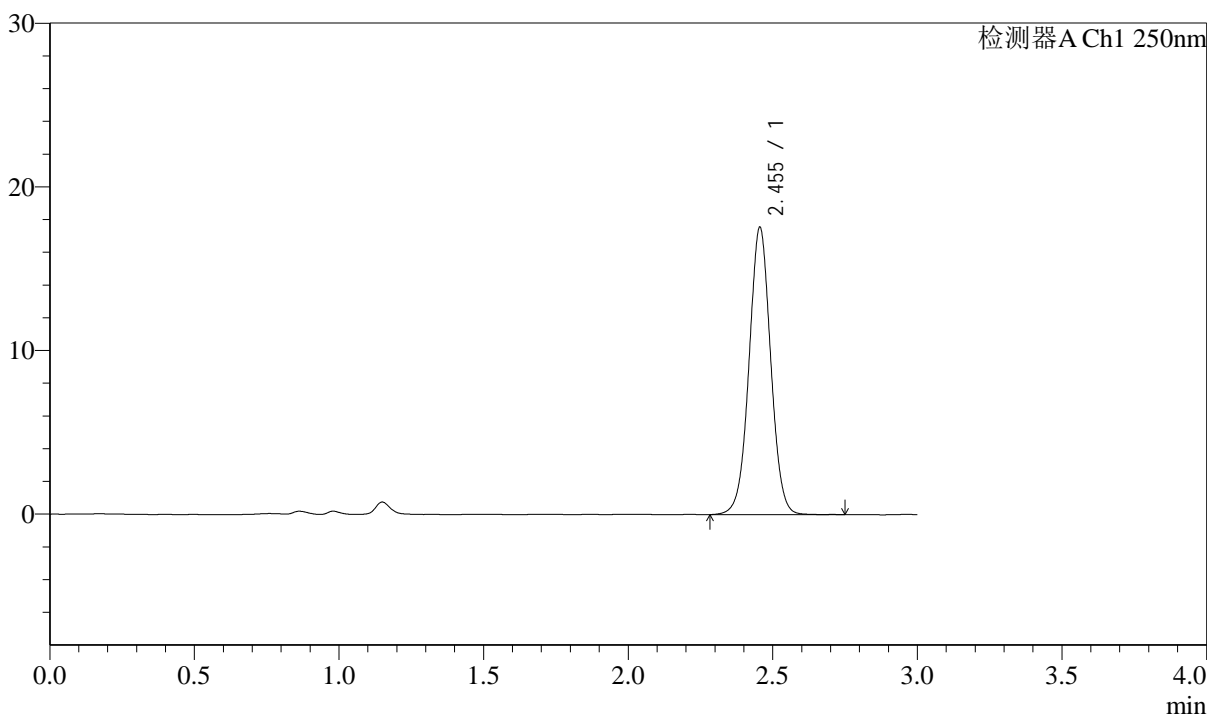
# J311

## <样品信息>

色谱柱: LP-C18(150mm\*4.6mm,5μm) 流速: 2.0ml/min  
 柱温: 30°C 波长: 250nm  
 数据文件名: RC\$J311 - 31-33/7-727-2 - zzp-2024041311p-wdx6y-cq-rcd-pH6.8jz-jf50z-P2-1.lcd  
 方法文件名: RC\$J311 - J311-rcqx-FX256.lcm  
 批处理文件名: RC\$J311 - 20241025-FX256.lcb  
 样品瓶号: 4-11  
 进样体积: 20 μl 版本号: 6.115  
 进样时间: 2024/10/25 22:39:21 实验者: xiexinhui  
 处理时间 (V2): 2024/10/26 10:34:56 处理者: xiexinhui  
 仪器型号: SHIMADZU LC-2050C(FX256)

## <色谱图>

mV



## <峰表>

检测器A Ch1 250nm

峰号	保留时间	面积	面积%	高度	理论塔板数(USP)	拖尾因子	分离度(USP)
1	2.455	91442	100.000	17560	5227	1.019	--
总计		91442	100.000	17560			



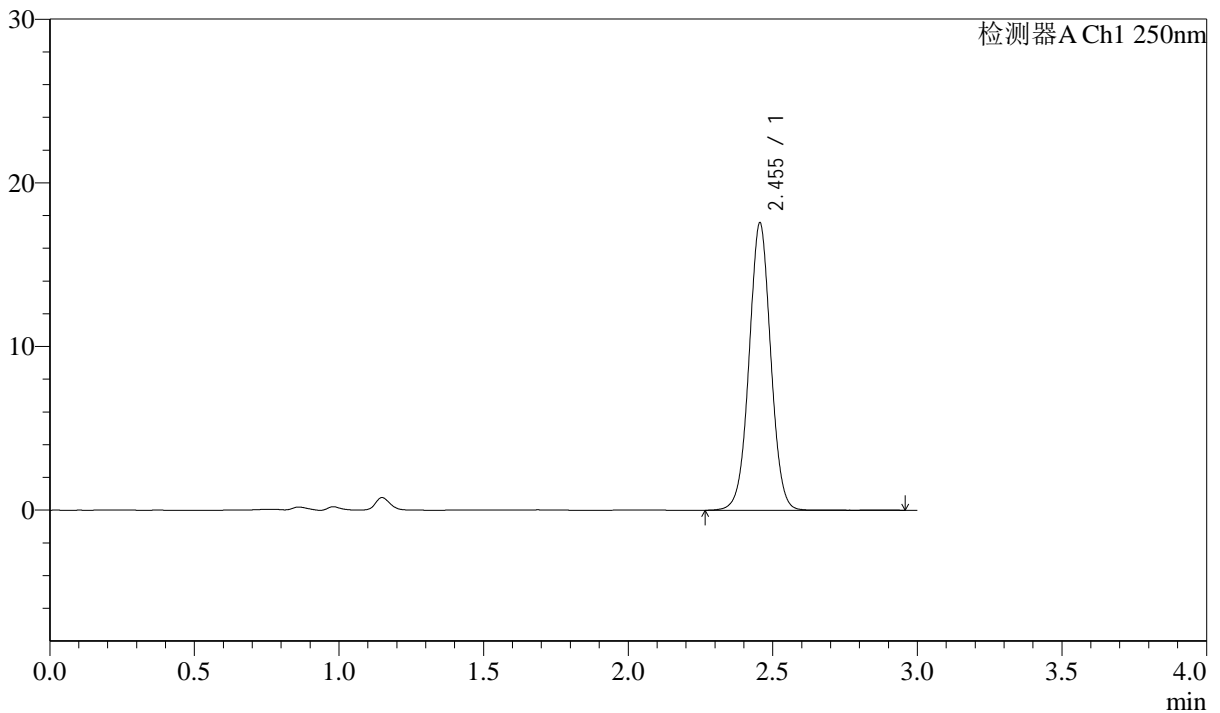
# J311

## <样品信息>

色谱柱: LP-C18(150mm\*4.6mm,5µm) 流速: 2.0ml/min  
 柱温: 30°C 波长: 250nm  
 数据文件名: RC\$J311 - 31-33/7-728-2 - zzp-2024041311p-wdx6y-cq-rcd-pH6.8jz-jf50z-P2-2.lcd  
 方法文件名: RC\$J311 - J311-rcqx-FX256.lcm  
 批处理文件名: RC\$J311 - 20241025-FX256.lcb  
 样品瓶号: 4-11  
 进样体积: 20 µl 版本号: 6.115  
 进样时间: 2024/10/25 22:42:44 实验者: xiexinhui  
 处理时间 (V2): 2024/10/26 10:34:59 处理者: xiexinhui  
 仪器型号: SHIMADZU LC-2050C(FX256)

## <色谱图>

mV



## <峰表>

检测器A Ch1 250nm

峰号	保留时间	面积	面积%	高度	理论塔板数(USP)	拖尾因子	分离度(USP)
1	2.455	91505	100.000	17560	5224	1.019	--
总计		91505	100.000	17560			

## &lt;样品信息&gt;

色谱柱: LP-C18(150mm\*4.6mm,5 $\mu$ m)柱温: 30 $^{\circ}$ C

数据文件名: RC\$J311 - 31-33/7-729-2 - zzp-2024041311p-wdx6y-cq-rcd-pH6.8jz-jf50z-P3-1.lcd

方法文件名: RC\$J311 - J311-rcqx-FX256.lcm

批处理文件名: RC\$J311 - 20241025-FX256.lcb

样品瓶号: 4-20

进样体积: 20  $\mu$ l

进样时间: 2024/10/25 22:46:07

处理时间 (V2): 2024/10/26 10:35:01

仪器型号: SHIMADZU LC-2050C(FX256)

流速: 2.0ml/min

波长: 250nm

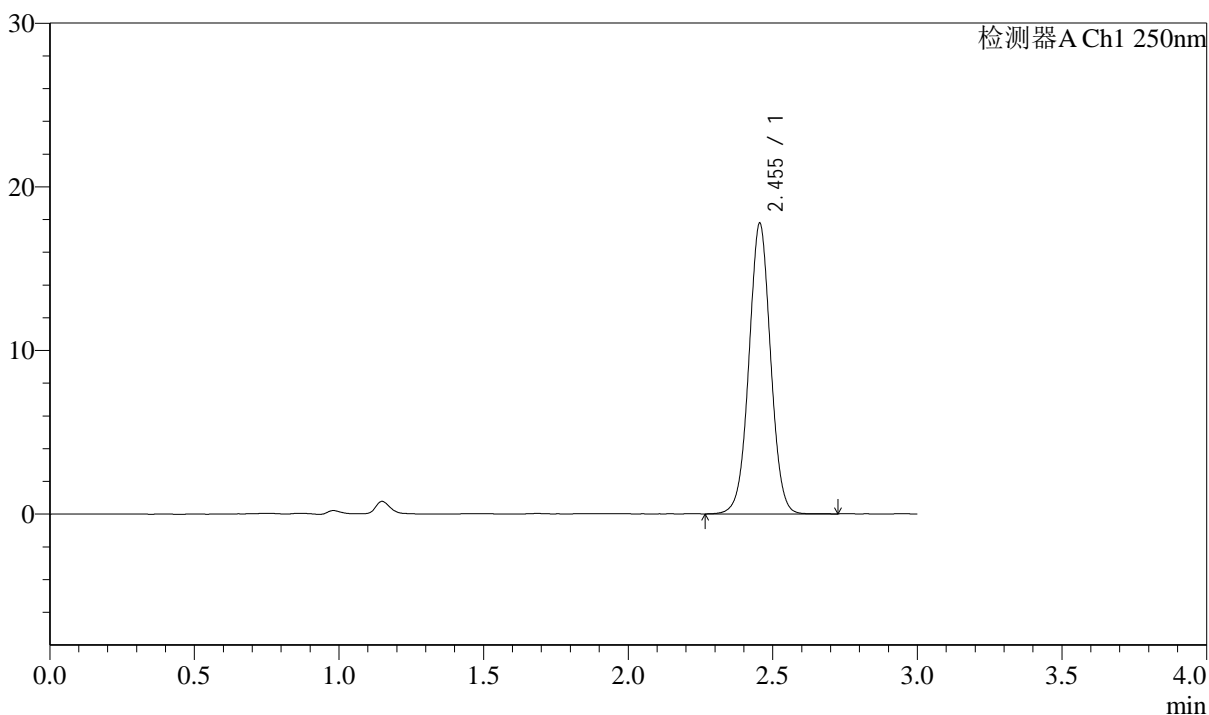
版本号: 6.115

实验者: xiexinhui

处理者: xiexinhui

## &lt;色谱图&gt;

mV



## &lt;峰表&gt;

检测器A Ch1 250nm

峰号	保留时间	面积	面积%	高度	理论塔板数(USP)	拖尾因子	分离度(USP)
1	2.455	92808	100.000	17767	5200	1.020	--
总计		92808	100.000	17767			



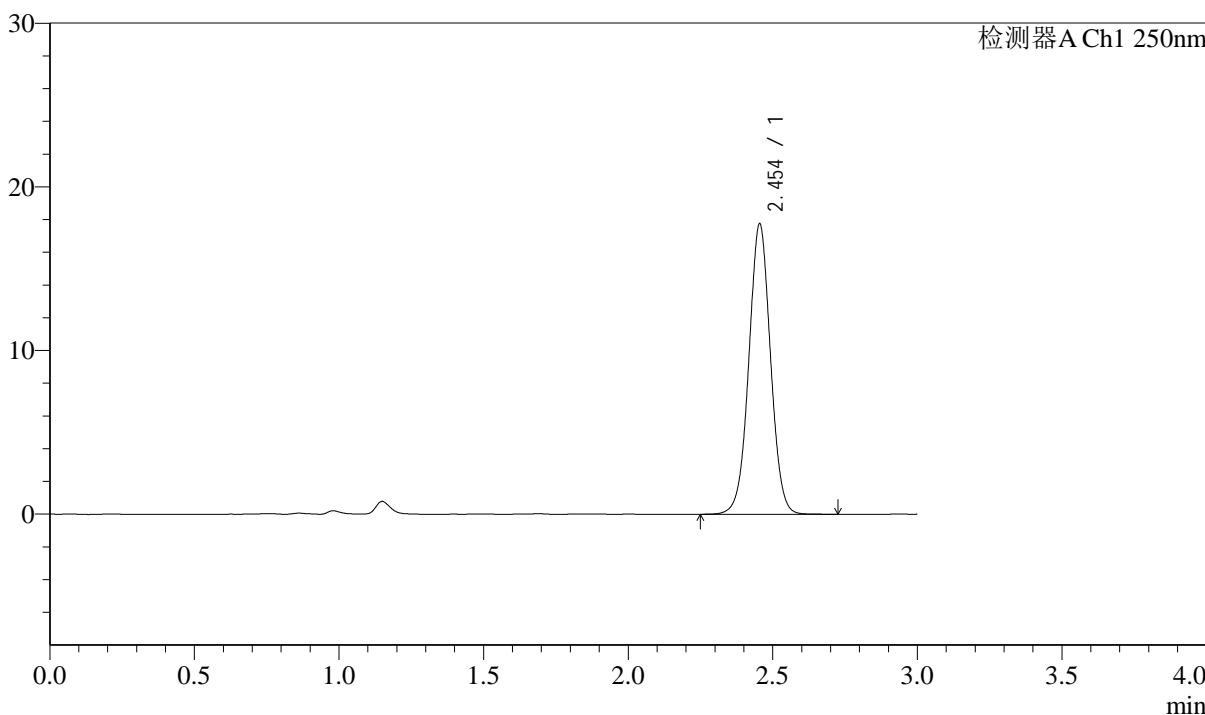
# J311

## <样品信息>

色谱柱: LP-C18(150mm\*4.6mm,5μm)      流速: 2.0ml/min  
 柱温: 30°C      波长: 250nm  
 数据文件名: RC\$J311 - 31-33/7-730-2 - zzp-2024041311p-wdx6y-cq-rcd-pH6.8jz-jf50z-P3-2.lcd  
 方法文件名: RC\$J311 - J311-rcqx-FX256.lcm  
 批处理文件名: RC\$J311 - 20241025-FX256.lcb  
 样品瓶号: 4-20  
 进样体积: 20 μl      版本号: 6.115  
 进样时间: 2024/10/25 22:49:30      实验者: xiexinhui  
 处理时间 (V2): 2024/10/26 10:35:04      处理者: xiexinhui  
 仪器型号: SHIMADZU LC-2050C(FX256)

## <色谱图>

mV



## <峰表>

检测器A Ch1 250nm

峰号	保留时间	面积	面积%	高度	理论塔板数(USP)	拖尾因子	分离度(USP)
1	2.454	92715	100.000	17752	5201	1.019	--
总计		92715	100.000	17752			

## &lt;样品信息&gt;

色谱柱: LP-C18(150mm\*4.6mm,5 $\mu$ m)柱温: 30 $^{\circ}$ C

数据文件名: RC\$J311 - 31-33/7-731-2 - zzp-2024041311p-wdx6y-cq-rcd-pH6.8jz-jf50z-P4-1.lcd

方法文件名: RC\$J311 - J311-rcqx-FX256.lcm

批处理文件名: RC\$J311 - 20241025-FX256.lcb

样品瓶号: 4-29

进样体积: 20  $\mu$ l

进样时间: 2024/10/25 22:52:53

处理时间 (V2): 2024/10/26 10:35:06

仪器型号: SHIMADZU LC-2050C(FX256)

流速: 2.0ml/min

波长: 250nm

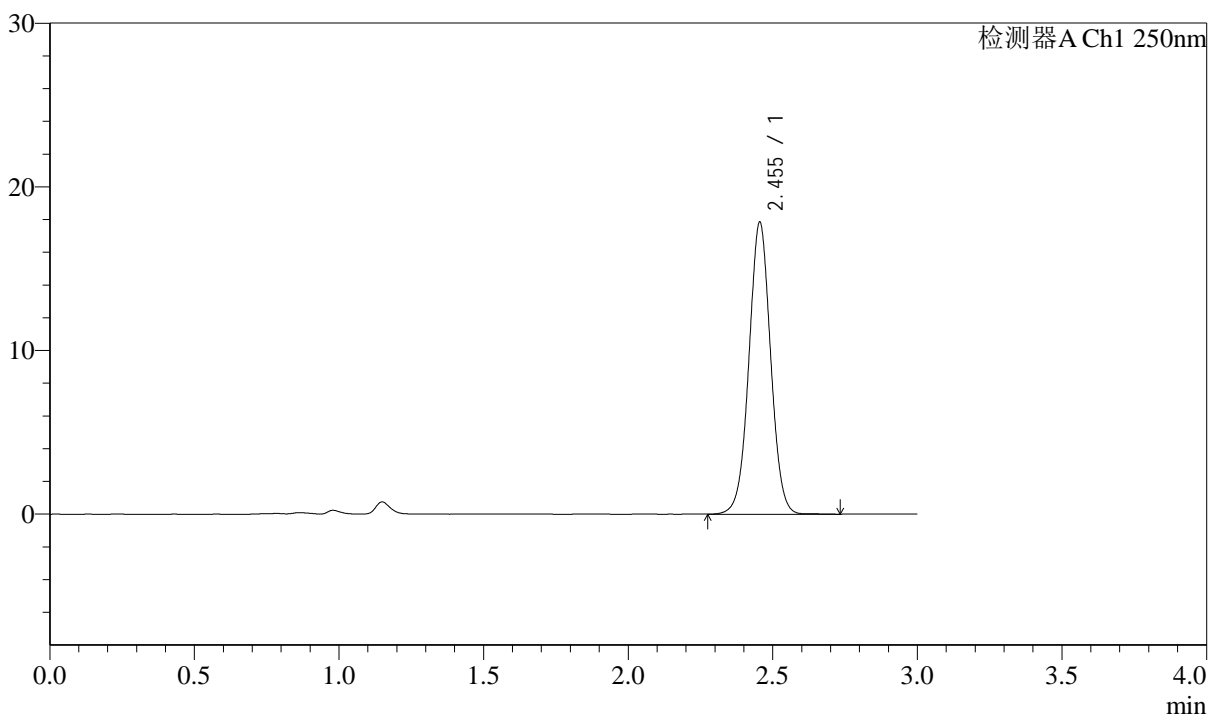
版本号: 6.115

实验者: xiexinhui

处理者: xiexinhui

## &lt;色谱图&gt;

mV



## &lt;峰表&gt;

检测器A Ch1 250nm

峰号	保留时间	面积	面积%	高度	理论塔板数(USP)	拖尾因子	分离度(USP)
1	2.455	93232	100.000	17849	5190	1.020	--
总计		93232	100.000	17849			



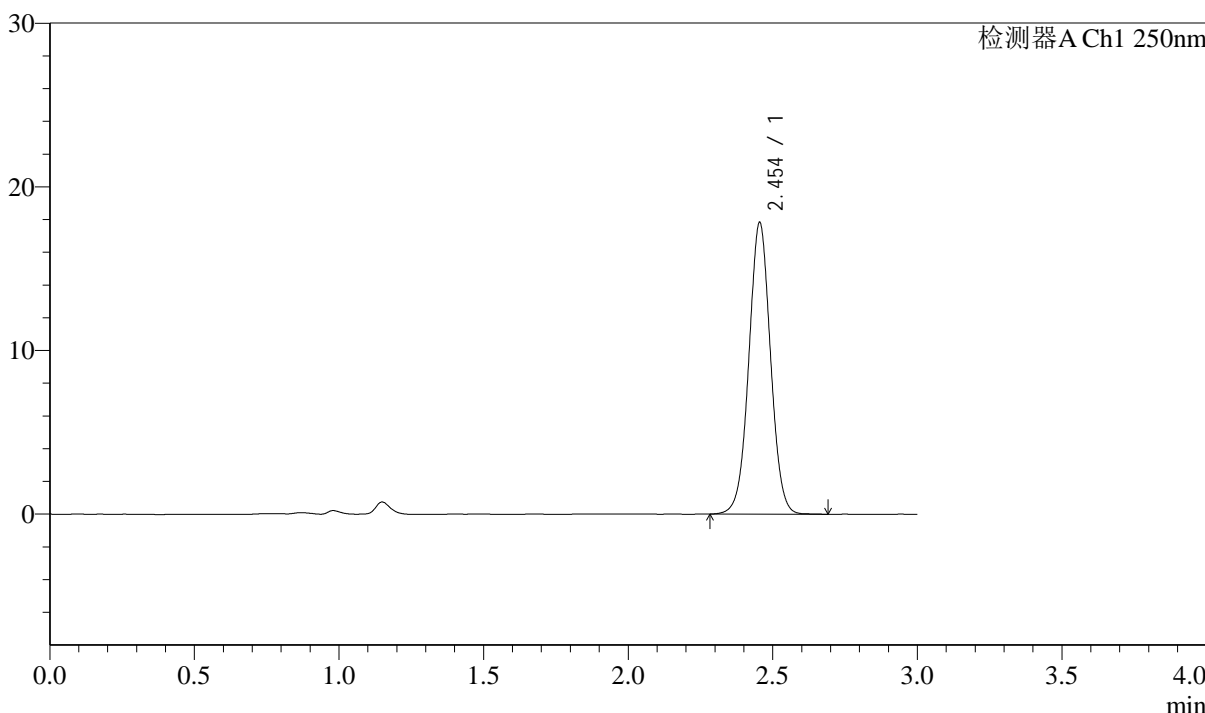
# J311

## <样品信息>

色谱柱: LP-C18(150mm\*4.6mm,5µm) 流速: 2.0ml/min  
 柱温: 30°C 波长: 250nm  
 数据文件名: RC\$J311 - 31-33/7-732-2 - zzp-2024041311p-wdx6y-cq-rcd-pH6.8jz-jf50z-P4-2.lcd  
 方法文件名: RC\$J311 - J311-rcqx-FX256.lcm  
 批处理文件名: RC\$J311 - 20241025-FX256.lcb  
 样品瓶号: 4-29  
 进样体积: 20 µl 版本号: 6.115  
 进样时间: 2024/10/25 22:56:16 实验者: xiexinhui  
 处理时间 (V2): 2024/10/26 10:35:09 处理者: xiexinhui  
 仪器型号: SHIMADZU LC-2050C(FX256)

## <色谱图>

mV



## <峰表>

检测器A Ch1 250nm

峰号	保留时间	面积	面积%	高度	理论塔板数(USP)	拖尾因子	分离度(USP)
1	2.454	93047	100.000	17823	5185	1.022	--
总计		93047	100.000	17823			



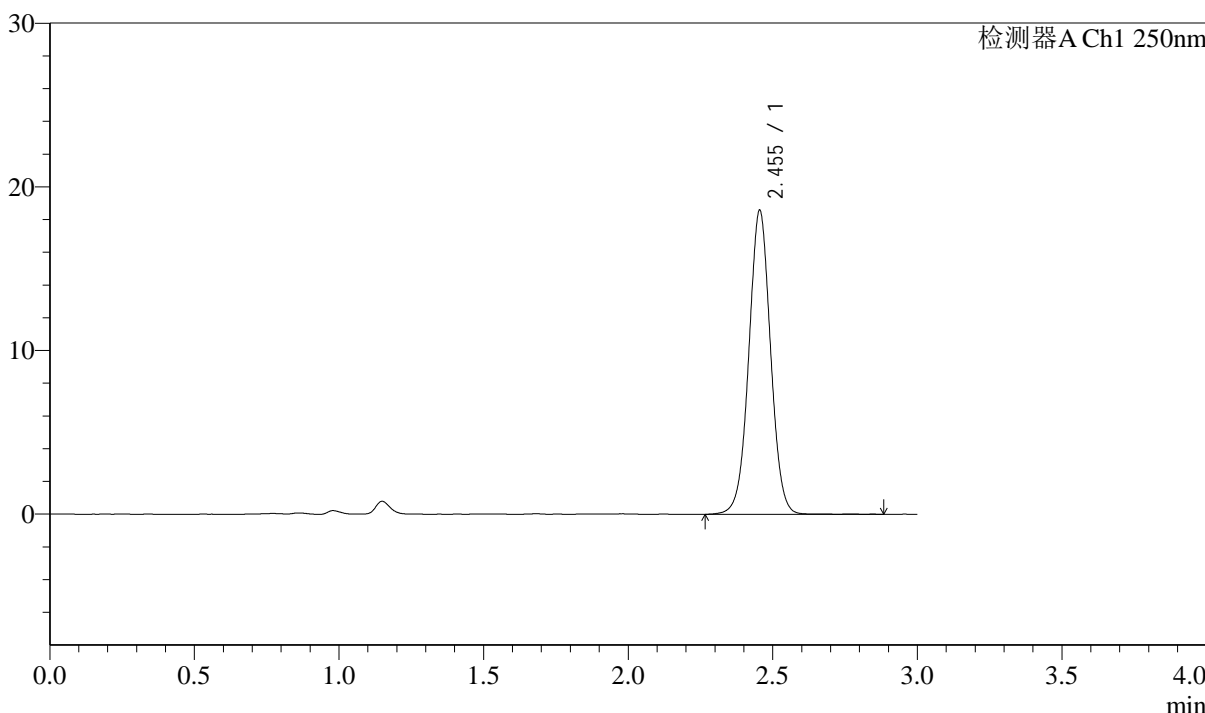
# J311

## <样品信息>

色谱柱: LP-C18(150mm\*4.6mm,5μm) 流速: 2.0ml/min  
 柱温: 30°C 波长: 250nm  
 数据文件名: RC\$J311 - 31-33/7-733-2 - zzp-2024041311p-wdx6y-cq-rcd-pH6.8jz-jf50z-P5-1.lcd  
 方法文件名: RC\$J311 - J311-rcqx-FX256.lcm  
 批处理文件名: RC\$J311 - 20241025-FX256.lcb  
 样品瓶号: 4-38  
 进样体积: 20 μl 版本号: 6.115  
 进样时间: 2024/10/25 22:59:39 实验者: xiexinhui  
 处理时间 (V2): 2024/10/26 10:35:11 处理者: xiexinhui  
 仪器型号: SHIMADZU LC-2050C(FX256)

## <色谱图>

mV



## <峰表>

检测器A Ch1 250nm

峰号	保留时间	面积	面积%	高度	理论塔板数(USP)	拖尾因子	分离度(USP)
1	2.455	97249	100.000	18576	5183	1.018	--
总计		97249	100.000	18576			



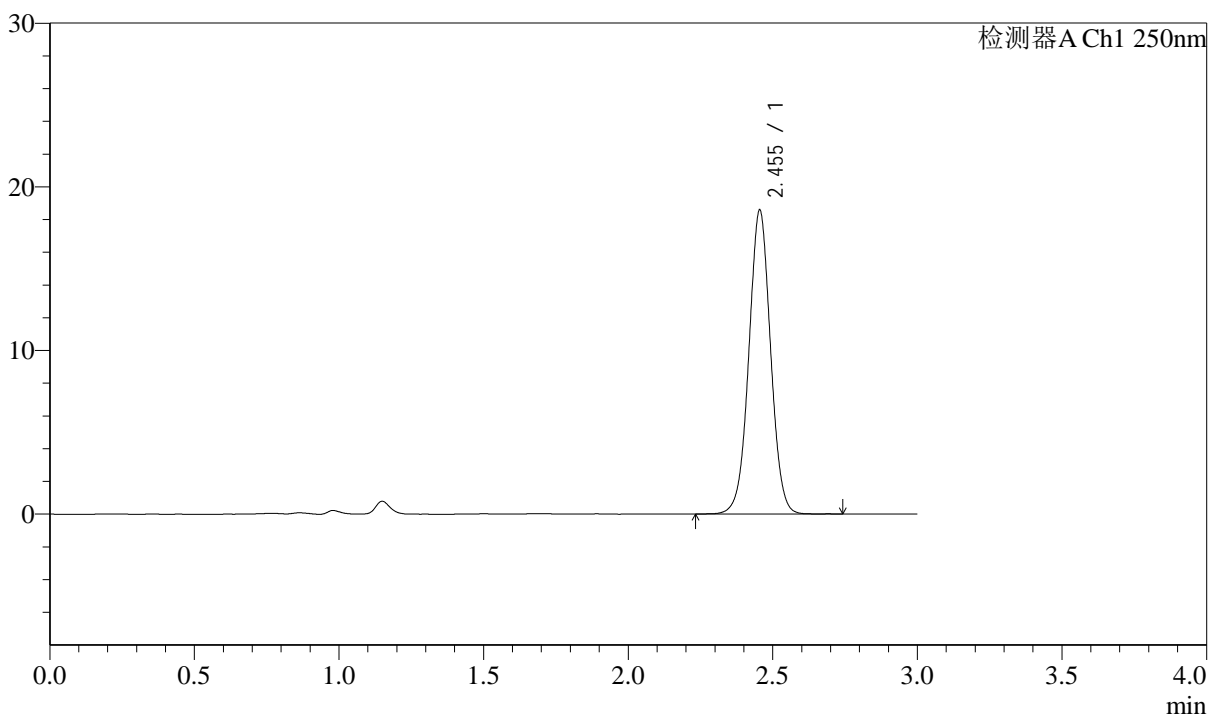
# J311

## <样品信息>

色谱柱: LP-C18(150mm\*4.6mm,5µm)      流速: 2.0ml/min  
 柱温: 30°C      波长: 250nm  
 数据文件名: RC\$J311 - 31-33/7-734-2 - zzp-2024041311p-wdx6y-cq-rcd-pH6.8jz-jf50z-P5-2.lcd  
 方法文件名: RC\$J311 - J311-rcqx-FX256.lcm  
 批处理文件名: RC\$J311 - 20241025-FX256.lcb  
 样品瓶号: 4-38  
 进样体积: 20 µl      版本号: 6.115  
 进样时间: 2024/10/25 23:03:02      实验者: xiexinhui  
 处理时间 (V2): 2024/10/26 10:35:14      处理者: xiexinhui  
 仪器型号: SHIMADZU LC-2050C(FX256)

## <色谱图>

mV



## <峰表>

检测器A Ch1 250nm

峰号	保留时间	面积	面积%	高度	理论塔板数(USP)	拖尾因子	分离度(USP)
1	2.455	97133	100.000	18575	5175	1.018	--
总计		97133	100.000	18575			



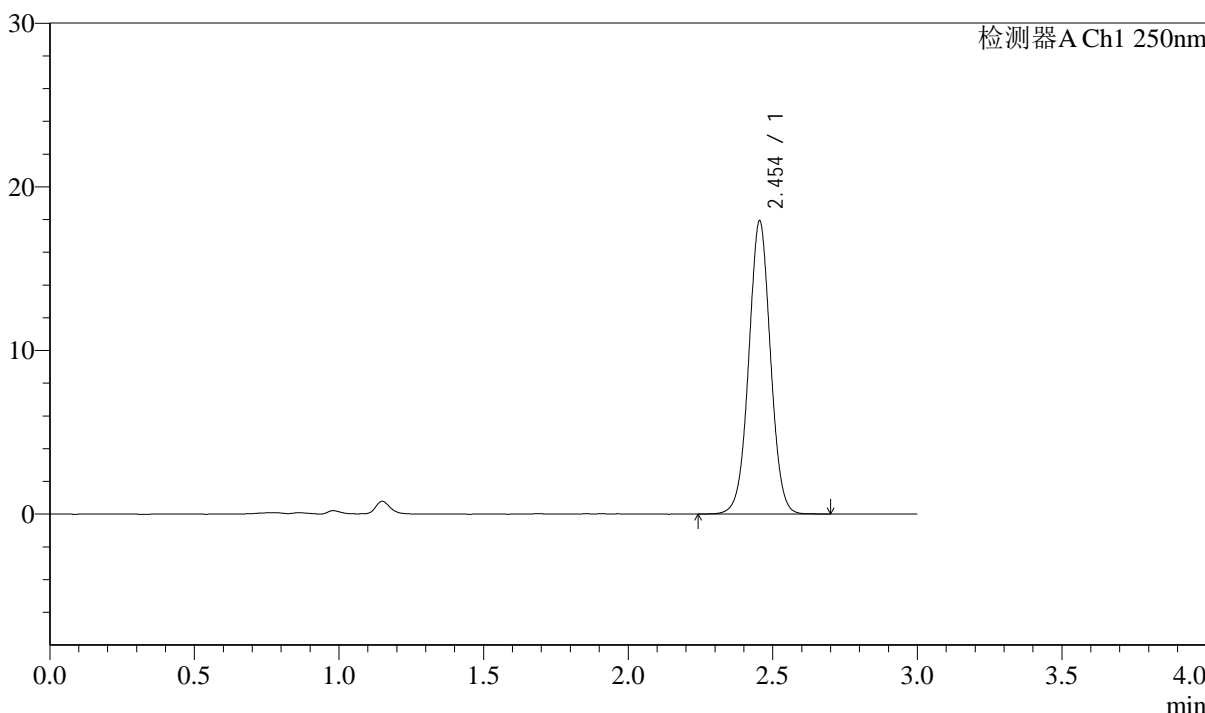
# J311

## <样品信息>

色谱柱: LP-C18(150mm\*4.6mm,5μm) 流速: 2.0ml/min  
 柱温: 30°C 波长: 250nm  
 数据文件名: RC\$J311 - 31-33/7-735-2 - zzp-2024041311p-wdx6y-cq-rcd-pH6.8jz-jf50z-P6-1.lcd  
 方法文件名: RC\$J311 - J311-rcqx-FX256.lcm  
 批处理文件名: RC\$J311 - 20241025-FX256.lcb  
 样品瓶号: 4-47  
 进样体积: 20 μl 版本号: 6.115  
 进样时间: 2024/10/25 23:06:24 实验者: xiexinhui  
 处理时间 (V2): 2024/10/26 10:35:16 处理者: xiexinhui  
 仪器型号: SHIMADZU LC-2050C(FX256)

## <色谱图>

mV



## <峰表>

检测器A Ch1 250nm

峰号	保留时间	面积	面积%	高度	理论塔板数(USP)	拖尾因子	分离度(USP)
1	2.454	93720	100.000	17918	5179	1.020	--
总计		93720	100.000	17918			



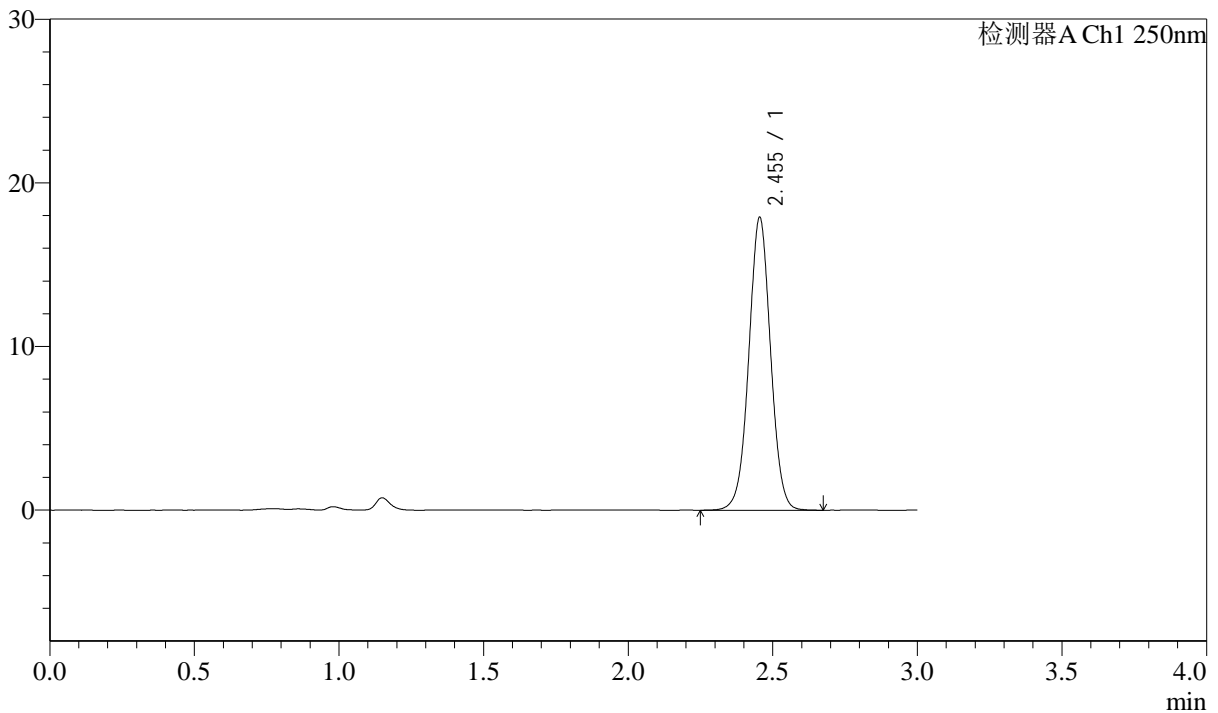
# J311

## <样品信息>

色谱柱: LP-C18(150mm\*4.6mm,5 $\mu$ m) 流速: 2.0ml/min  
柱温: 30 $^{\circ}$ C 波长: 250nm  
数据文件名: RC\$J311 - 31-33/7-736-2 - zzp-2024041311p-wdx6y-cq-rcd-pH6.8jz-jf50z-P6-2.lcd  
方法文件名: RC\$J311 - J311-rcqx-FX256.lcm  
批处理文件名: RC\$J311 - 20241025-FX256.lcb  
样品瓶号: 4-47  
进样体积: 20  $\mu$ l 版本号: 6.115  
进样时间: 2024/10/25 23:09:47 实验者: xiexinhui  
处理时间 (V2): 2024/10/26 10:35:18 处理者: xiexinhui  
仪器型号: SHIMADZU LC-2050C(FX256)

## <色谱图>

mV



## <峰表>

检测器A Ch1 250nm

峰号	保留时间	面积	面积%	高度	理论塔板数(USP)	拖尾因子	分离度(USP)
1	2.455	93831	100.000	17900	5171	1.019	--
总计		93831	100.000	17900			



# J311

## <样品信息>

色谱柱: LP-C18(150mm\*4.6mm,5 $\mu$ m)

流速: 2.0ml/min

柱温: 30 $^{\circ}$ C

波长: 250nm

数据文件名: RC\$J311 - 31-33/7-737-2 - zzp-2024041311p-wdx6y-zj-rcd-pH6.8jz-jf50z-P1-1.lcd

方法文件名: RC\$J311 - J311-rcqx-FX256.lcm

批处理文件名: RC\$J311 - 20241025-FX256.lcb

样品瓶号: 4-3

进样体积: 20  $\mu$ l

版本号: 6.115

进样时间: 2024/10/25 23:13:11

实验者: xiexinhui

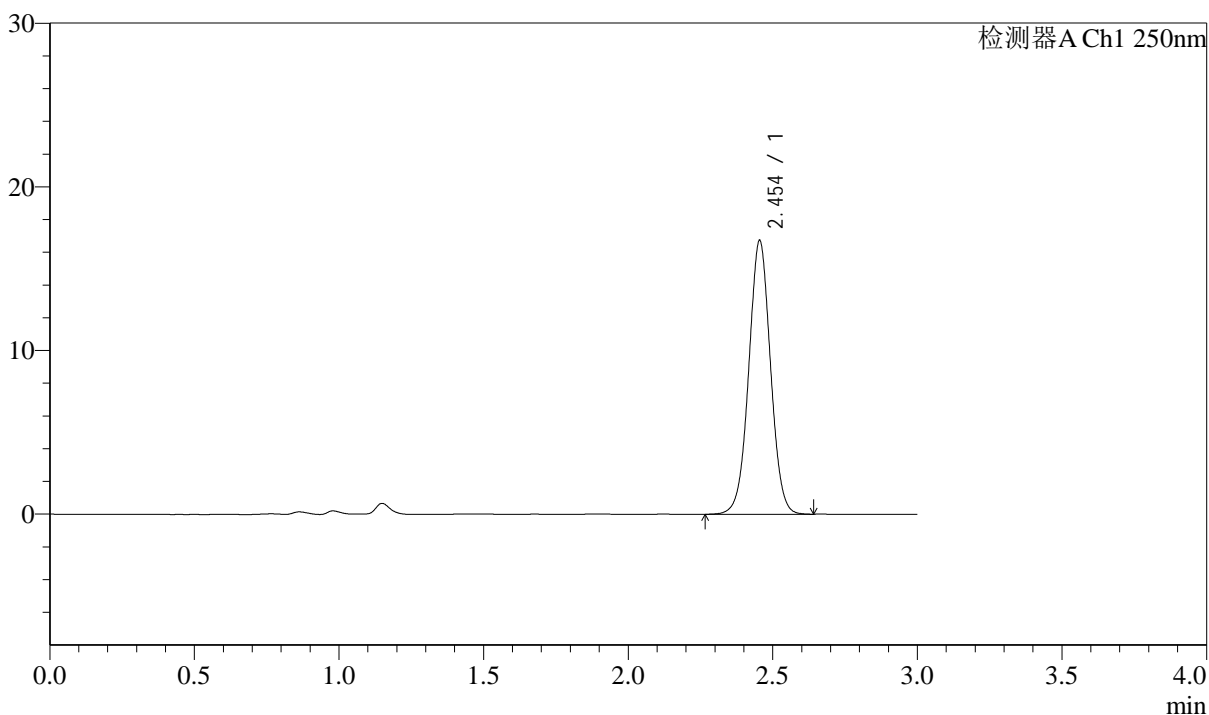
处理时间 (V2): 2024/10/26 10:35:21

处理者: xiexinhui

仪器型号: SHIMADZU LC-2050C(FX256)

## <色谱图>

mV



## <峰表>

检测器A Ch1 250nm

峰号	保留时间	面积	面积%	高度	理论塔板数(USP)	拖尾因子	分离度(USP)
1	2.454	87530	100.000	16727	5155	1.020	--
总计		87530	100.000	16727			



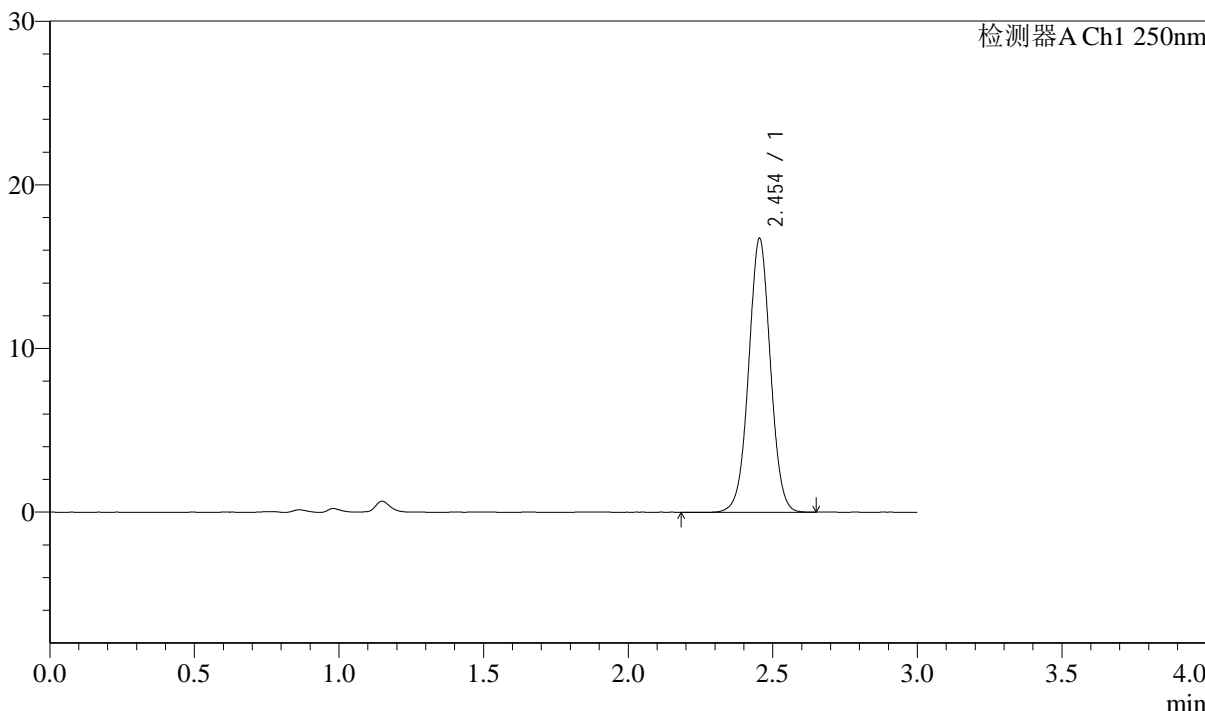
# J311

## <样品信息>

色谱柱: LP-C18(150mm\*4.6mm,5μm) 流速: 2.0ml/min  
 柱温: 30°C 波长: 250nm  
 数据文件名: RC\$J311 - 31-33/7-738-2 - zzp-2024041311p-wdx6y-zj-rcd-pH6.8jz-jf50z-P1-2.lcd  
 方法文件名: RC\$J311 - J311-rcqx-FX256.lcm  
 批处理文件名: RC\$J311 - 20241025-FX256.lcb  
 样品瓶号: 4-3  
 进样体积: 20 μl 版本号: 6.115  
 进样时间: 2024/10/25 23:16:34 实验者: xiexinhui  
 处理时间 (V2): 2024/10/26 10:35:23 处理者: xiexinhui  
 仪器型号: SHIMADZU LC-2050C(FX256)

## <色谱图>

mV



## <峰表>

检测器A Ch1 250nm

峰号	保留时间	面积	面积%	高度	理论塔板数(USP)	拖尾因子	分离度(USP)
1	2.454	87760	100.000	16727	5149	1.019	--
总计		87760	100.000	16727			



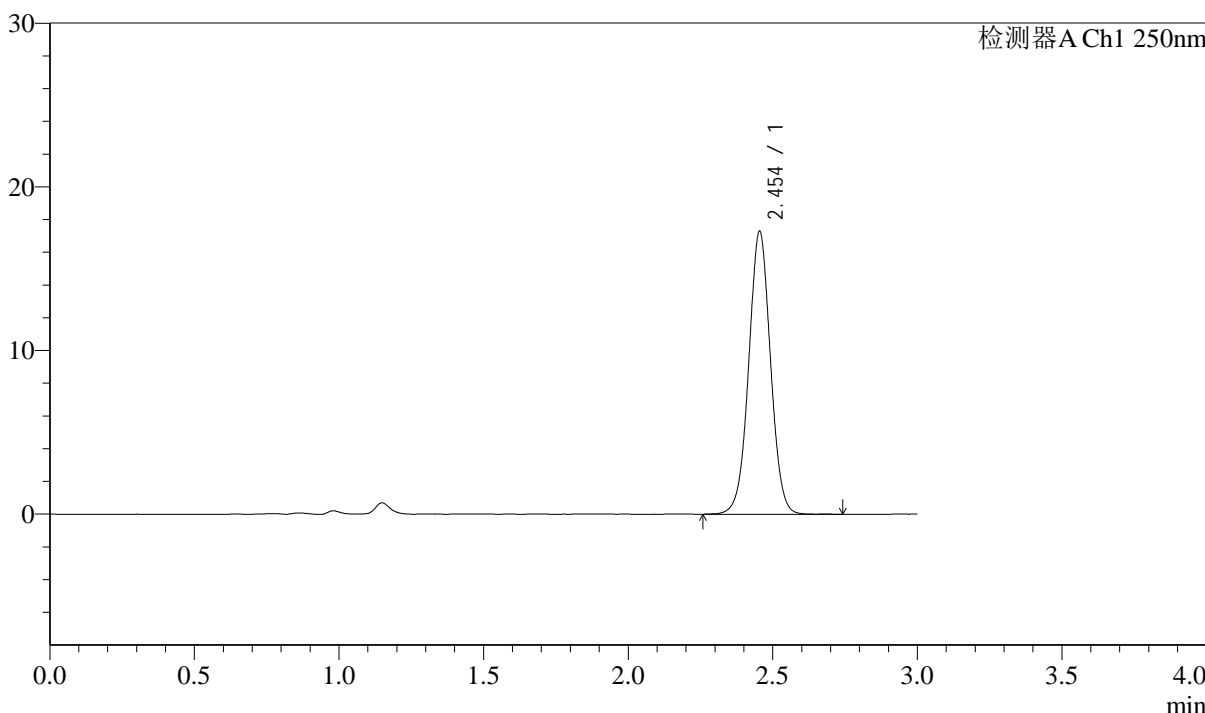
# J311

## <样品信息>

色谱柱: LP-C18(150mm\*4.6mm,5µm) 流速: 2.0ml/min  
 柱温: 30°C 波长: 250nm  
 数据文件名: RC\$J311 - 31-33/7-739-2 - zzp-2024041311p-wdx6y-zj-rcd-pH6.8jz-jf50z-P2-1.lcd  
 方法文件名: RC\$J311 - J311-rcqx-FX256.lcm  
 批处理文件名: RC\$J311 - 20241025-FX256.lcb  
 样品瓶号: 4-12  
 进样体积: 20 µl 版本号: 6.115  
 进样时间: 2024/10/25 23:19:57 实验者: xiexinhui  
 处理时间 (V2): 2024/10/26 10:35:26 处理者: xiexinhui  
 仪器型号: SHIMADZU LC-2050C(FX256)

## <色谱图>

mV



## <峰表>

检测器A Ch1 250nm

峰号	保留时间	面积	面积%	高度	理论塔板数(USP)	拖尾因子	分离度(USP)
1	2.454	90714	100.000	17286	5142	1.019	--
总计		90714	100.000	17286			



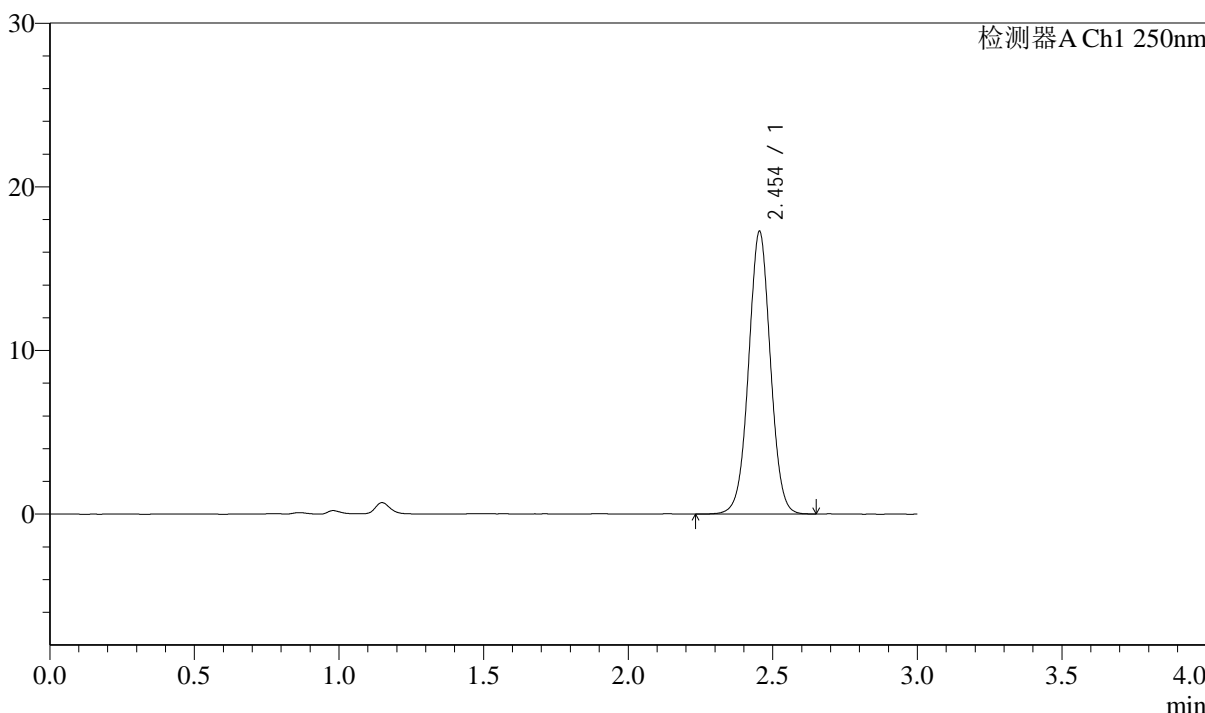
# J311

## <样品信息>

色谱柱: LP-C18(150mm\*4.6mm,5µm) 流速: 2.0ml/min  
 柱温: 30°C 波长: 250nm  
 数据文件名: RC\$J311 - 31-33/7-740-2 - zzp-2024041311p-wdx6y-zj-rcd-pH6.8jz-jf50z-P2-2.lcd  
 方法文件名: RC\$J311 - J311-rcqx-FX256.lcm  
 批处理文件名: RC\$J311 - 20241025-FX256.lcb  
 样品瓶号: 4-12  
 进样体积: 20 µl 版本号: 6.115  
 进样时间: 2024/10/25 23:23:20 实验者: xiexinhui  
 处理时间 (V2): 2024/10/26 10:35:28 处理者: xiexinhui  
 仪器型号: SHIMADZU LC-2050C(FX256)

## <色谱图>

mV



## <峰表>

检测器A Ch1 250nm

峰号	保留时间	面积	面积%	高度	理论塔板数(USP)	拖尾因子	分离度(USP)
1	2.454	90682	100.000	17268	5141	1.019	--
总计		90682	100.000	17268			

## &lt;样品信息&gt;

色谱柱: LP-C18(150mm\*4.6mm,5 $\mu$ m)柱温: 30 $^{\circ}$ C

数据文件名: RC\$J311 - 31-33/7-741-2 - zzp-2024041311p-wdx6y-zj-rcd-pH6.8jz-jf50z-P3-1.lcd

方法文件名: RC\$J311 - J311-rcqx-FX256.lcm

批处理文件名: RC\$J311 - 20241025-FX256.lcb

样品瓶号: 4-21

进样体积: 20  $\mu$ l

进样时间: 2024/10/25 23:26:43

处理时间 (V2): 2024/10/26 10:35:30

仪器型号: SHIMADZU LC-2050C(FX256)

流速: 2.0ml/min

波长: 250nm

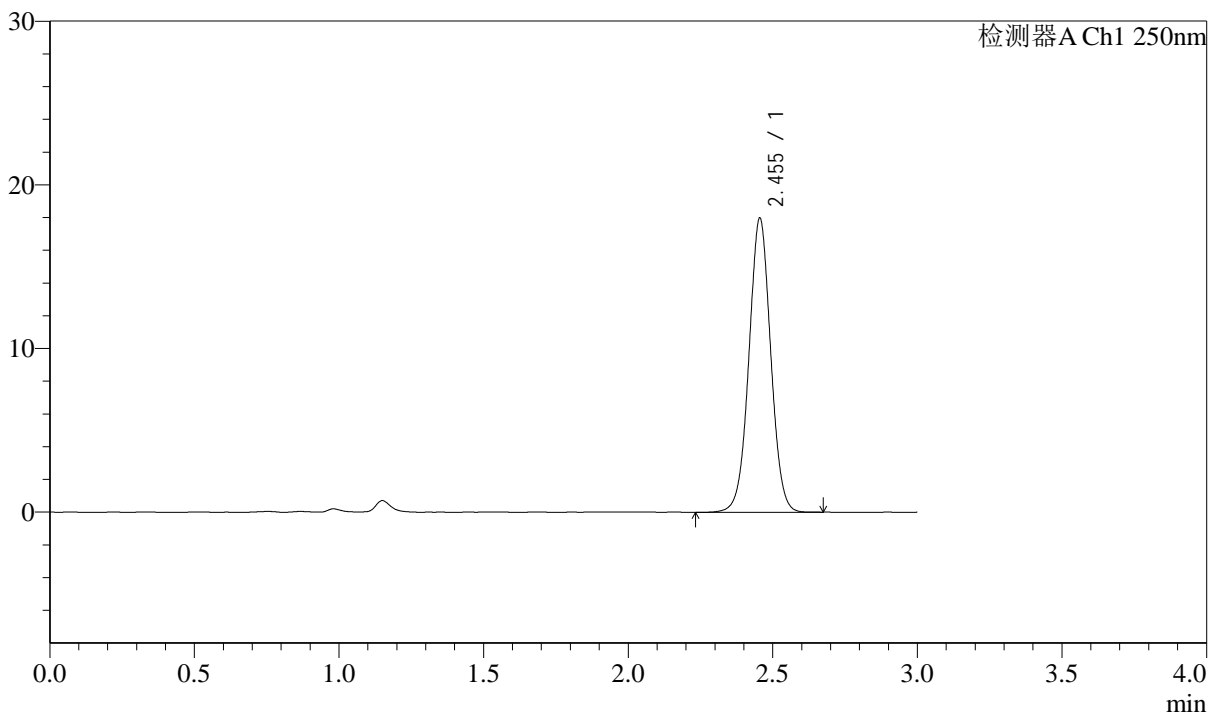
版本号: 6.115

实验者: xiexinhui

处理者: xiexinhui

## &lt;色谱图&gt;

mV



## &lt;峰表&gt;

检测器A Ch1 250nm

峰号	保留时间	面积	面积%	高度	理论塔板数(USP)	拖尾因子	分离度(USP)
1	2.455	94184	100.000	17973	5143	1.020	--
总计		94184	100.000	17973			



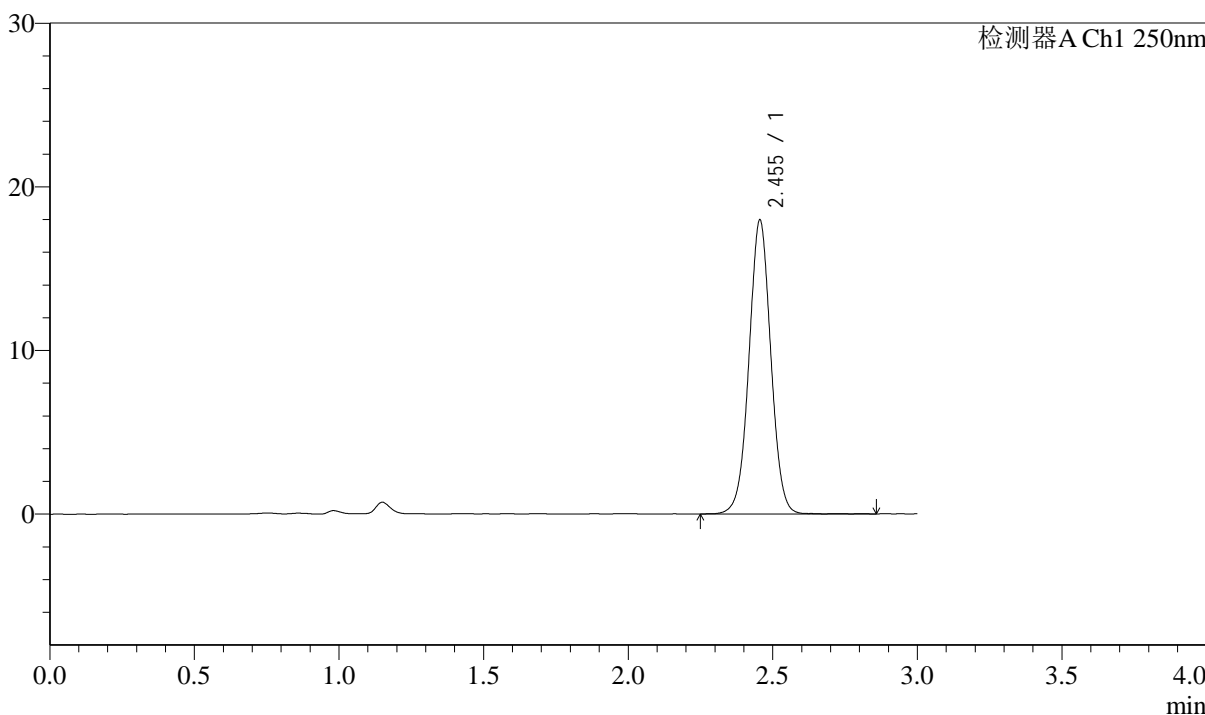
# J311

## <样品信息>

色谱柱: LP-C18(150mm\*4.6mm,5µm) 流速: 2.0ml/min  
 柱温: 30°C 波长: 250nm  
 数据文件名: RC\$J311 - 31-33/7-742-2 - zzp-2024041311p-wdx6y-zj-rcd-pH6.8jz-jf50z-P3-2.lcd  
 方法文件名: RC\$J311 - J311-rcqx-FX256.lcm  
 批处理文件名: RC\$J311 - 20241025-FX256.lcb  
 样品瓶号: 4-21  
 进样体积: 20 µl 版本号: 6.115  
 进样时间: 2024/10/25 23:30:06 实验者: xiexinhui  
 处理时间 (V2): 2024/10/26 10:35:33 处理者: xiexinhui  
 仪器型号: SHIMADZU LC-2050C(FX256)

## <色谱图>

mV



## <峰表>

检测器A Ch1 250nm

峰号	保留时间	面积	面积%	高度	理论塔板数(USP)	拖尾因子	分离度(USP)
1	2.455	94309	100.000	17960	5133	1.018	--
总计		94309	100.000	17960			



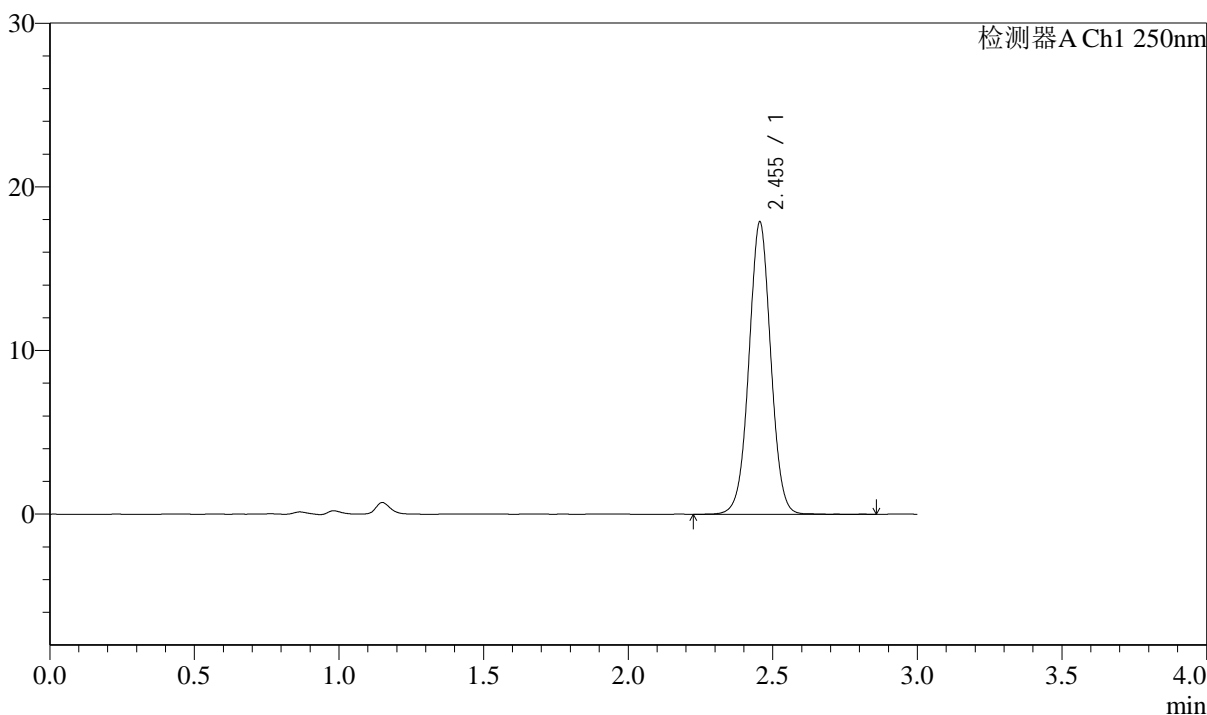
# J311

## <样品信息>

色谱柱: LP-C18(150mm\*4.6mm,5μm) 流速: 2.0ml/min  
 柱温: 30°C 波长: 250nm  
 数据文件名: RC\$J311 - 31-33/7-743-2 - zzp-2024041311p-wdx6y-zj-rcd-pH6.8jz-jf50z-P4-1.lcd  
 方法文件名: RC\$J311 - J311-rcqx-FX256.lcm  
 批处理文件名: RC\$J311 - 20241025-FX256.lcb  
 样品瓶号: 4-30  
 进样体积: 20 μl 版本号: 6.115  
 进样时间: 2024/10/25 23:33:29 实验者: xiexinhui  
 处理时间 (V2): 2024/10/26 10:35:36 处理者: xiexinhui  
 仪器型号: SHIMADZU LC-2050C(FX256)

## <色谱图>

mV



## <峰表>

检测器A Ch1 250nm

峰号	保留时间	面积	面积%	高度	理论塔板数(USP)	拖尾因子	分离度(USP)
1	2.455	94030	100.000	17868	5139	1.018	--
总计		94030	100.000	17868			

## &lt;样品信息&gt;

色谱柱: LP-C18(150mm\*4.6mm,5 $\mu$ m)柱温: 30 $^{\circ}$ C

数据文件名: RC\$J311 - 31-33/7-744-2 - zzp-2024041311p-wdx6y-zj-rcd-pH6.8jz-jf50z-P4-2.lcd

方法文件名: RC\$J311 - J311-rcqx-FX256.lcm

批处理文件名: RC\$J311 - 20241025-FX256.lcb

样品瓶号: 4-30

进样体积: 20  $\mu$ l

进样时间: 2024/10/25 23:36:52

处理时间 (V2): 2024/10/26 10:35:39

仪器型号: SHIMADZU LC-2050C(FX256)

流速: 2.0ml/min

波长: 250nm

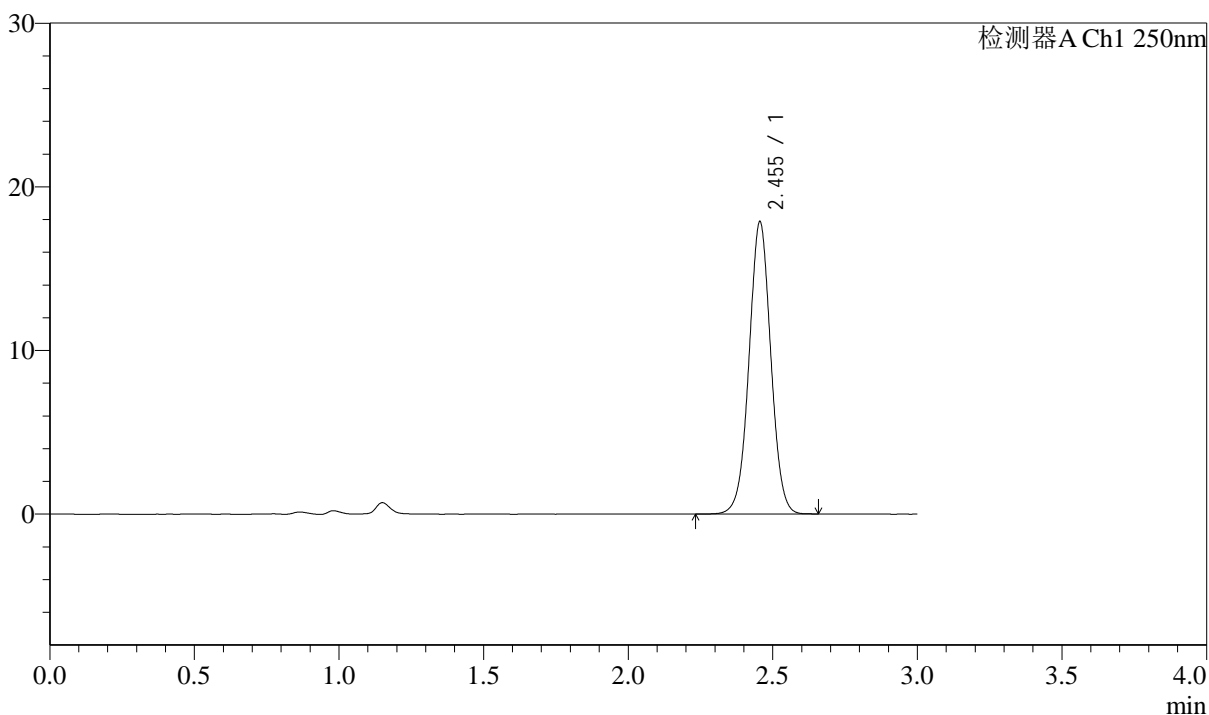
版本号: 6.115

实验者: xiexinhui

处理者: xiexinhui

## &lt;色谱图&gt;

mV



## &lt;峰表&gt;

检测器A Ch1 250nm

峰号	保留时间	面积	面积%	高度	理论塔板数(USP)	拖尾因子	分离度(USP)
1	2.455	93717	100.000	17864	5142	1.019	--
总计		93717	100.000	17864			



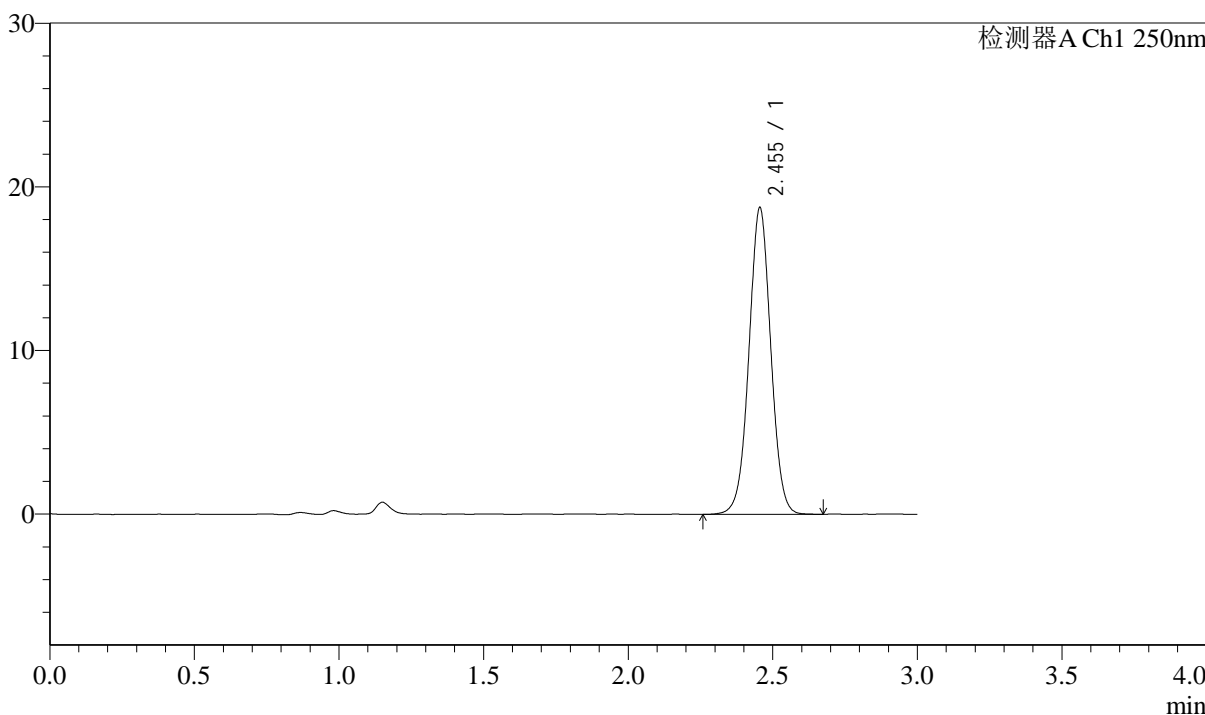
# J311

## <样品信息>

色谱柱: LP-C18(150mm\*4.6mm,5μm) 流速: 2.0ml/min  
 柱温: 30°C 波长: 250nm  
 数据文件名: RC\$J311 - 31-33/7-745-2 - zzp-2024041311p-wdx6y-zj-rcd-pH6.8jz-jf50z-P5-1.lcd  
 方法文件名: RC\$J311 - J311-rcqx-FX256.lcm  
 批处理文件名: RC\$J311 - 20241025-FX256.lcb  
 样品瓶号: 4-39  
 进样体积: 20 μl 版本号: 6.115  
 进样时间: 2024/10/25 23:40:15 实验者: xiexinhui  
 处理时间 (V2): 2024/10/26 10:35:41 处理者: xiexinhui  
 仪器型号: SHIMADZU LC-2050C(FX256)

## <色谱图>

mV



## <峰表>

检测器A Ch1 250nm

峰号	保留时间	面积	面积%	高度	理论塔板数(USP)	拖尾因子	分离度(USP)
1	2.455	98540	100.000	18746	5127	1.018	--
总计		98540	100.000	18746			



# J311

## <样品信息>

色谱柱: LP-C18(150mm\*4.6mm,5 $\mu$ m)

流速: 2.0ml/min

柱温: 30 $^{\circ}$ C

波长: 250nm

数据文件名: RC\$J311 - 31-33/7-746-2 - zzp-2024041311p-wdx6y-zj-rcd-pH6.8jz-jf50z-P5-2.lcd

方法文件名: RC\$J311 - J311-rcqx-FX256.lcm

批处理文件名: RC\$J311 - 20241025-FX256.lcb

样品瓶号: 4-39

进样体积: 20  $\mu$ l

版本号: 6.115

进样时间: 2024/10/25 23:43:37

实验者: xiexinhui

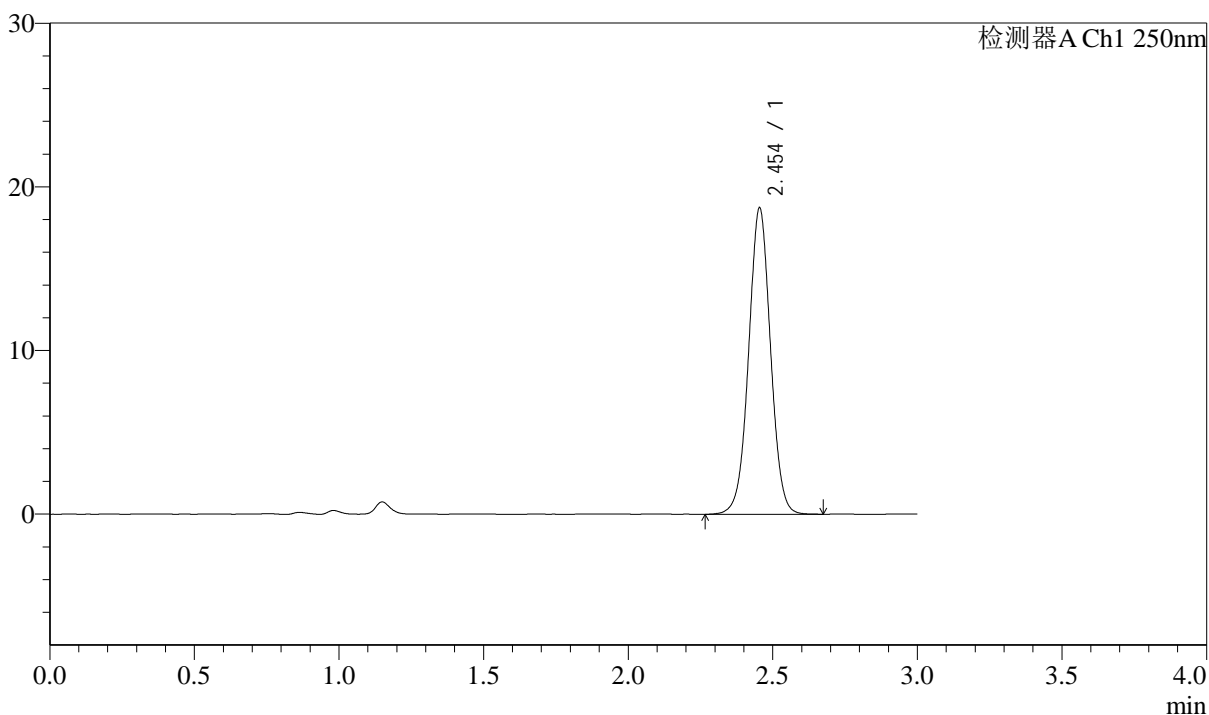
处理时间 (V2): 2024/10/26 10:35:43

处理者: xiexinhui

仪器型号: SHIMADZU LC-2050C(FX256)

## <色谱图>

mV



## <峰表>

检测器A Ch1 250nm

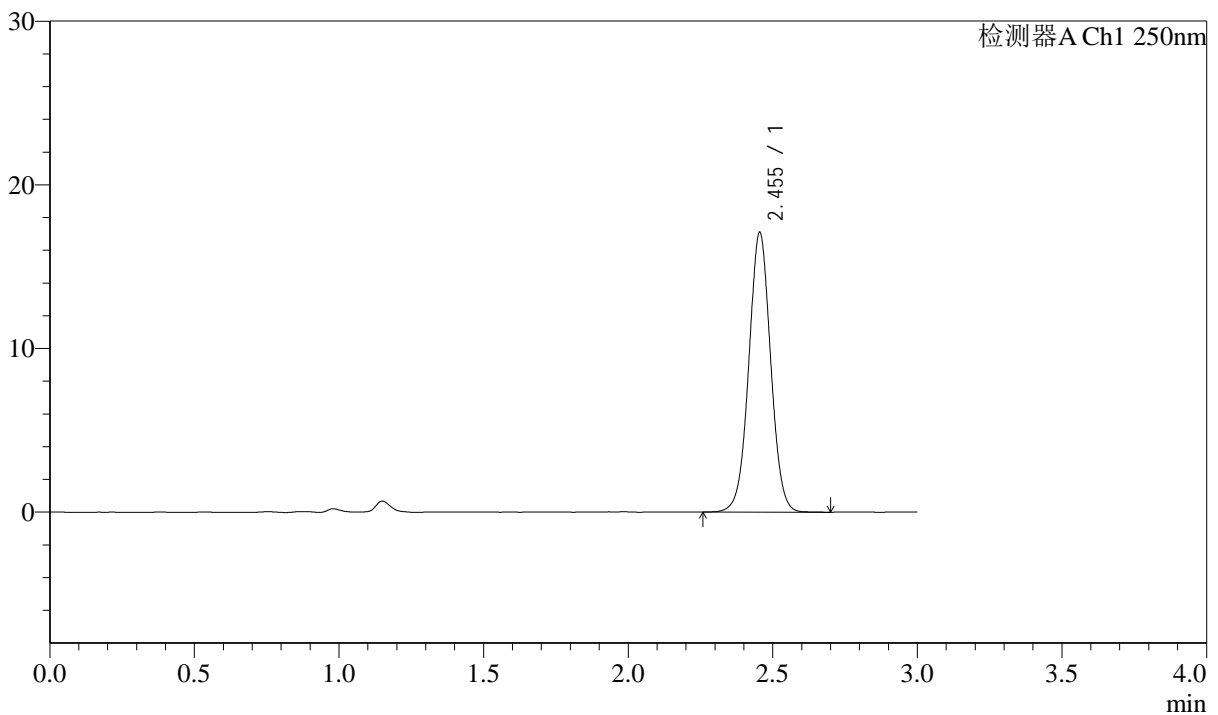
峰号	保留时间	面积	面积%	高度	理论塔板数(USP)	拖尾因子	分离度(USP)
1	2.454	98645	100.000	18719	5113	1.019	--
总计		98645	100.000	18719			

## &lt;样品信息&gt;

色谱柱: LP-C18(150mm\*4.6mm,5 $\mu$ m) 流速: 2.0ml/min  
柱温: 30 $^{\circ}$ C 波长: 250nm  
数据文件名: RC\$J311 - 31-33/7-747-2 - zzp-2024041311p-wdx6y-zj-rcd-pH6.8jz-jf50z-P6-1.lcd  
方法文件名: RC\$J311 - J311-rcqx-FX256.lcm  
批处理文件名: RC\$J311 - 20241025-FX256.lcb  
样品瓶号: 4-48  
进样体积: 20  $\mu$ l 版本号: 6.115  
进样时间: 2024/10/25 23:47:00 实验者: xiexinhui  
处理时间 (V2): 2024/10/26 10:35:46 处理者: xiexinhui  
仪器型号: SHIMADZU LC-2050C(FX256)

## &lt;色谱图&gt;

mV



## &lt;峰表&gt;

检测器A Ch1 250nm

峰号	保留时间	面积	面积%	高度	理论塔板数(USP)	拖尾因子	分离度(USP)
1	2.455	89908	100.000	17088	5094	1.021	--
总计		89908	100.000	17088			



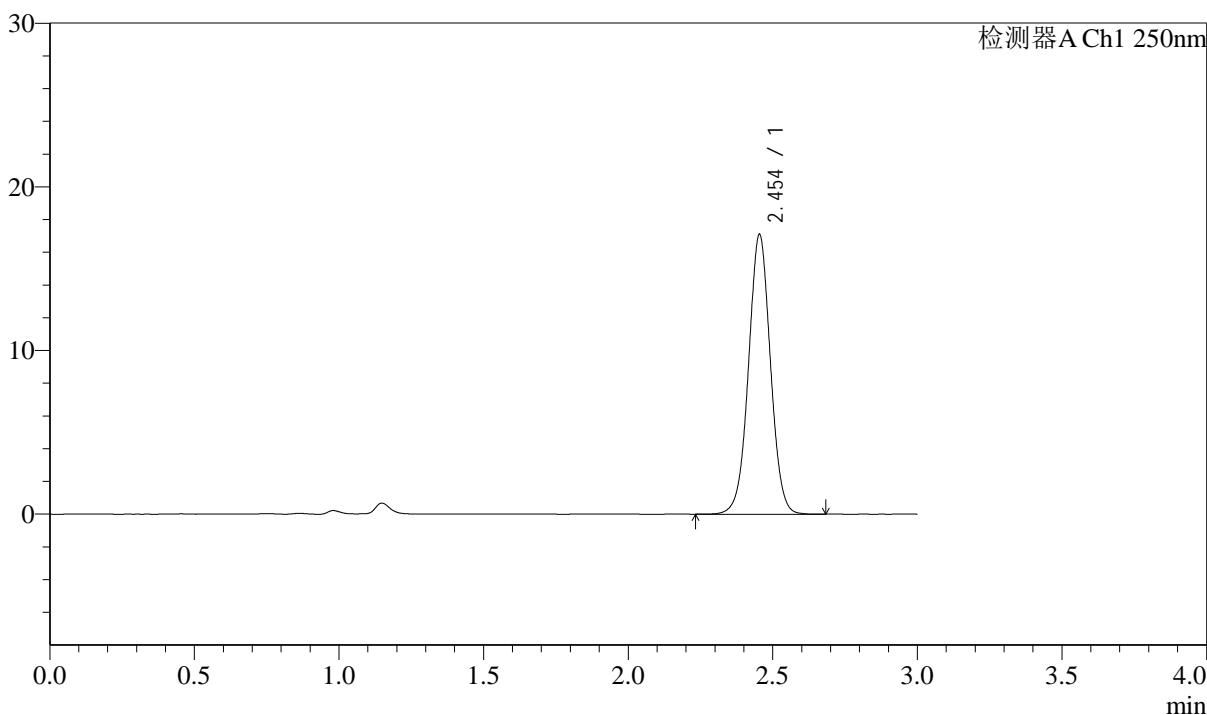
# J311

## <样品信息>

色谱柱: LP-C18(150mm\*4.6mm,5μm)      流速: 2.0ml/min  
 柱温: 30°C      波长: 250nm  
 数据文件名: RC\$J311 - 31-33/7-748-2 - zzp-2024041311p-wdx6y-zj-rcd-pH6.8jz-jf50z-P6-2.lcd  
 方法文件名: RC\$J311 - J311-rcqx-FX256.lcm  
 批处理文件名: RC\$J311 - 20241025-FX256.lcb  
 样品瓶号: 4-48  
 进样体积: 20 μl      版本号: 6.115  
 进样时间: 2024/10/25 23:50:23      实验者: xiexinhui  
 处理时间 (V2): 2024/10/26 10:35:48      处理者: xiexinhui  
 仪器型号: SHIMADZU LC-2050C(FX256)

## <色谱图>

mV



## <峰表>

检测器A Ch1 250nm

峰号	保留时间	面积	面积%	高度	理论塔板数(USP)	拖尾因子	分离度(USP)
1	2.454	90153	100.000	17083	5096	1.017	--
总计		90153	100.000	17083			



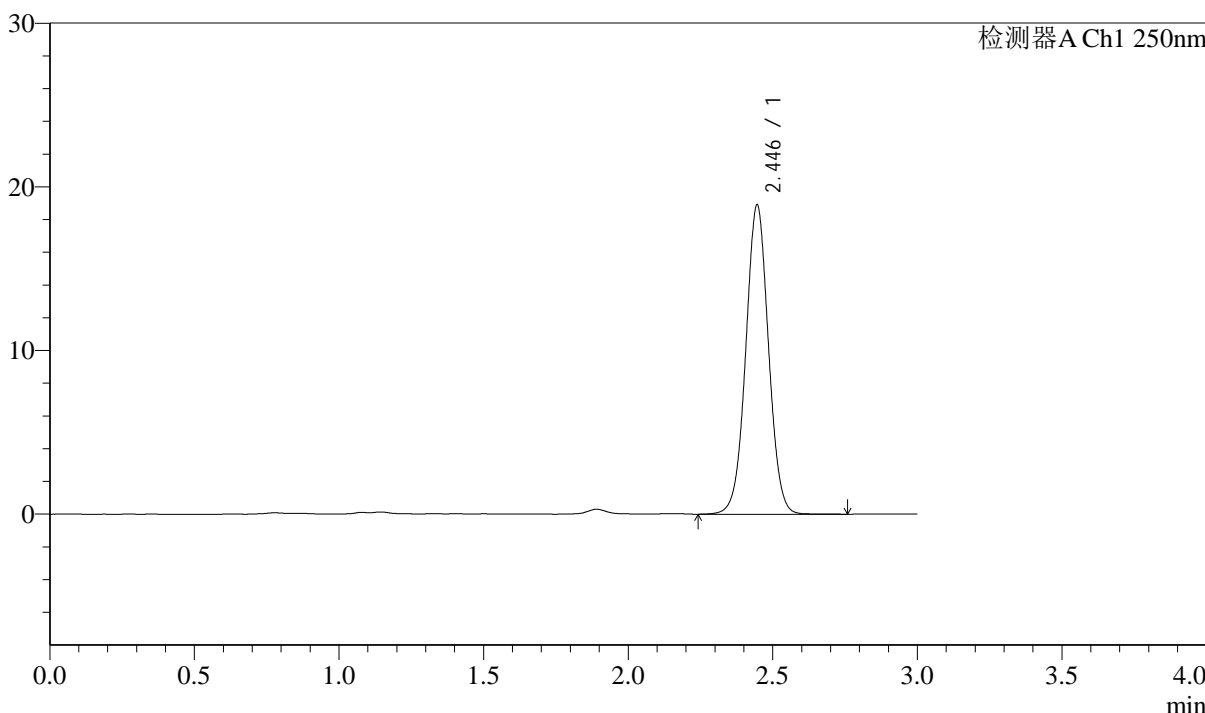
# J311

## <样品信息>

色谱柱: LP-C18(150mm\*4.6mm,5µm) 流速: 2.0ml/min  
 柱温: 30°C 波长: 250nm  
 数据文件名: RC\$J311 - 31-33/7-749-2 - zzp-2024041311p-wdx6y-rcd-pH6.8jz-jf50z-dz2-1.lcd  
 方法文件名: RC\$J311 - J311-rcqx-FX256.lcm  
 批处理文件名: RC\$J311 - 20241025-FX256.lcb  
 样品瓶号: 4-27  
 进样体积: 20 µl 版本号: 6.115  
 进样时间: 2024/10/25 23:53:47 实验者: xiexinhui  
 处理时间 (V2): 2024/10/26 10:35:51 处理者: xiexinhui  
 仪器型号: SHIMADZU LC-2050C(FX256)

## <色谱图>

mV



## <峰表>

检测器A Ch1 250nm

峰号	保留时间	面积	面积%	高度	理论塔板数(USP)	拖尾因子	分离度(USP)
1	2.446	103300	100.000	18894	4697	1.025	--
总计		103300	100.000	18894			



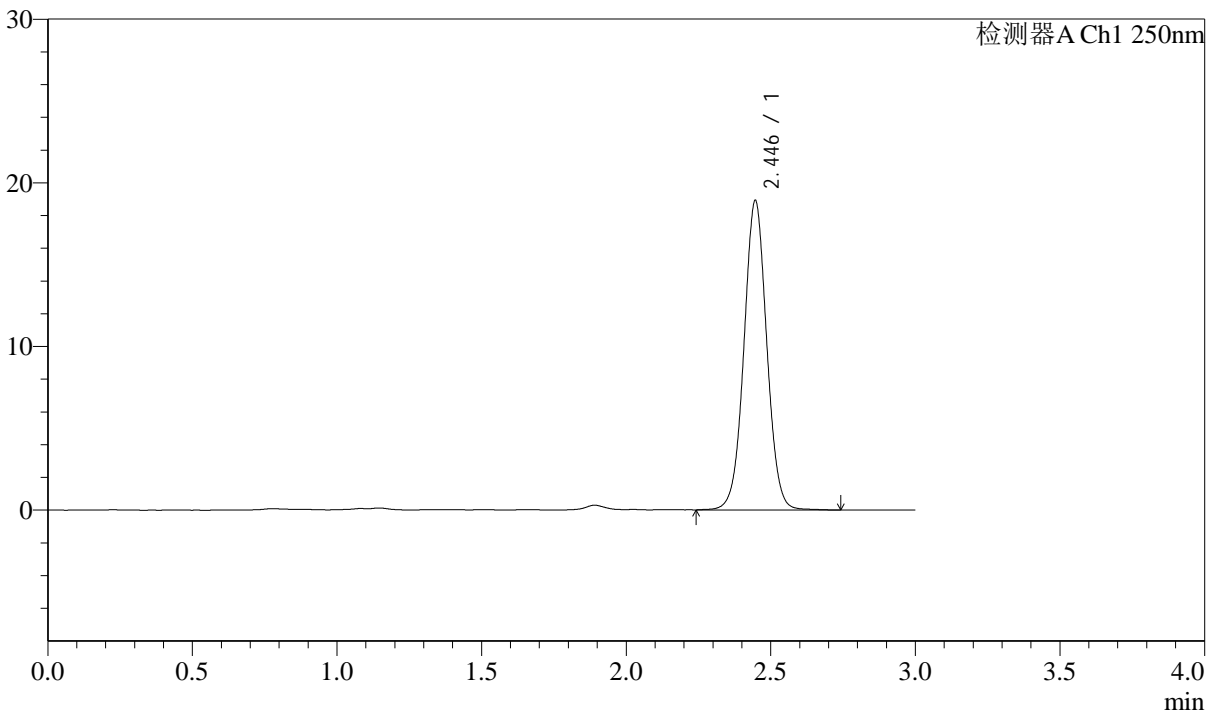
# J311

## <样品信息>

色谱柱: LP-C18(150mm\*4.6mm,5μm) 流速: 2.0ml/min  
 柱温: 30°C 波长: 250nm  
 数据文件名: RC\$J311 - 31-33/7-750-2 - zzp-2024041311p-wdx6y-rcd-pH6.8jz-jf50z-dz2-2.lcd  
 方法文件名: RC\$J311 - J311-rcqx-FX256.lcm  
 批处理文件名: RC\$J311 - 20241025-FX256.lcb  
 样品瓶号: 4-27  
 进样体积: 20 μl 版本号: 6.115  
 进样时间: 2024/10/25 23:57:12 实验者: xiexinhui  
 处理时间 (V2): 2024/10/26 10:35:53 处理者: xiexinhui  
 仪器型号: SHIMADZU LC-2050C(FX256)

## <色谱图>

mV



## <峰表>

检测器A Ch1 250nm

峰号	保留时间	面积	面积%	高度	理论塔板数(USP)	拖尾因子	分离度(USP)
1	2.446	103667	100.000	18910	4694	1.028	--
总计		103667	100.000	18910			