



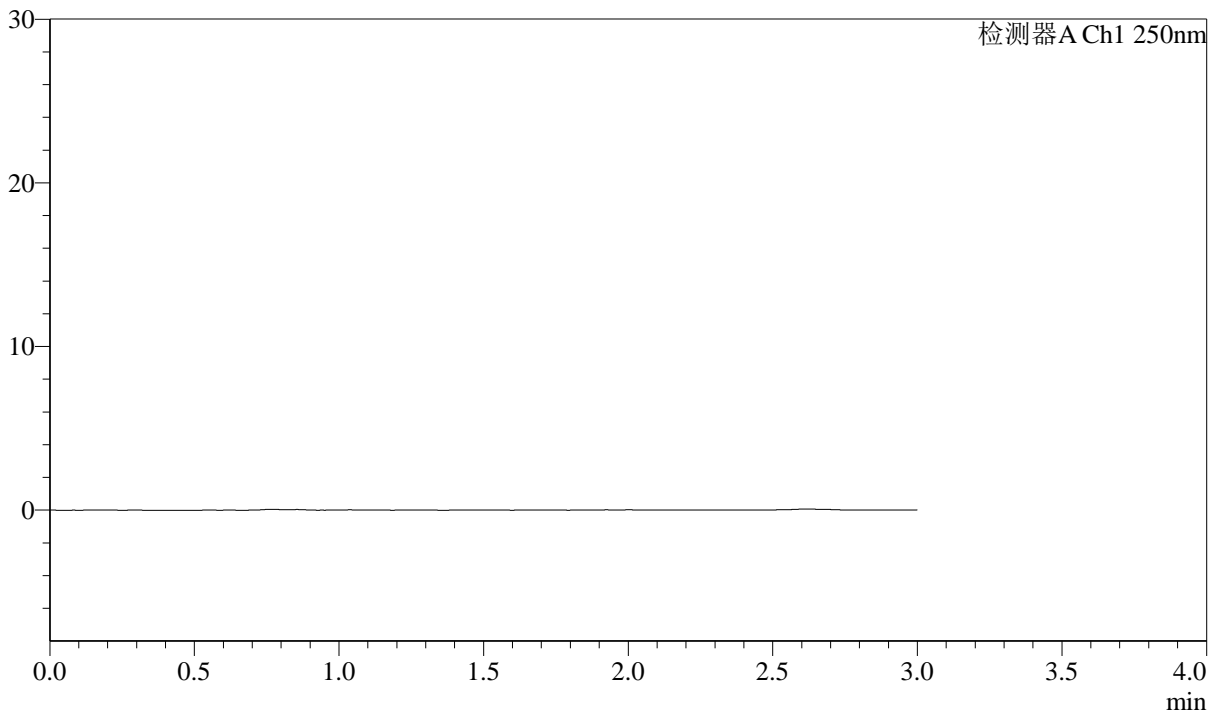
# J311

## <样品信息>

色谱柱: LP-C18(150mm\*4.6mm,5 $\mu$ m) 流速: 2.0ml/min  
柱温: 30 $^{\circ}$ C 波长: 250nm  
数据文件名: RC\$J311 - 31-35/10-565-2 - zzp-2024041311p-bp-wdx6y-rcd-pH6.8jz-rj.lcd  
方法文件名: RC\$J311 - J311-rcqx-FX259.lcm  
批处理文件名: RC\$J311 - 20241025-FX259.lcb  
样品瓶号: 4-9  
进样体积: 20  $\mu$ l 版本号: 6.115  
进样时间: 2024/10/25 21:31:56 实验者: xiexinhui  
处理时间 (V2): 2024/10/26 10:42:44 处理者: xiexinhui  
仪器型号: SHIMADZU LC-2050C(FX259)

## <色谱图>

mV



## <峰表>

检测器A Ch1 250nm

峰号	保留时间	面积	面积%	高度	理论塔板数(USP)	拖尾因子	分离度(USP)
总计							



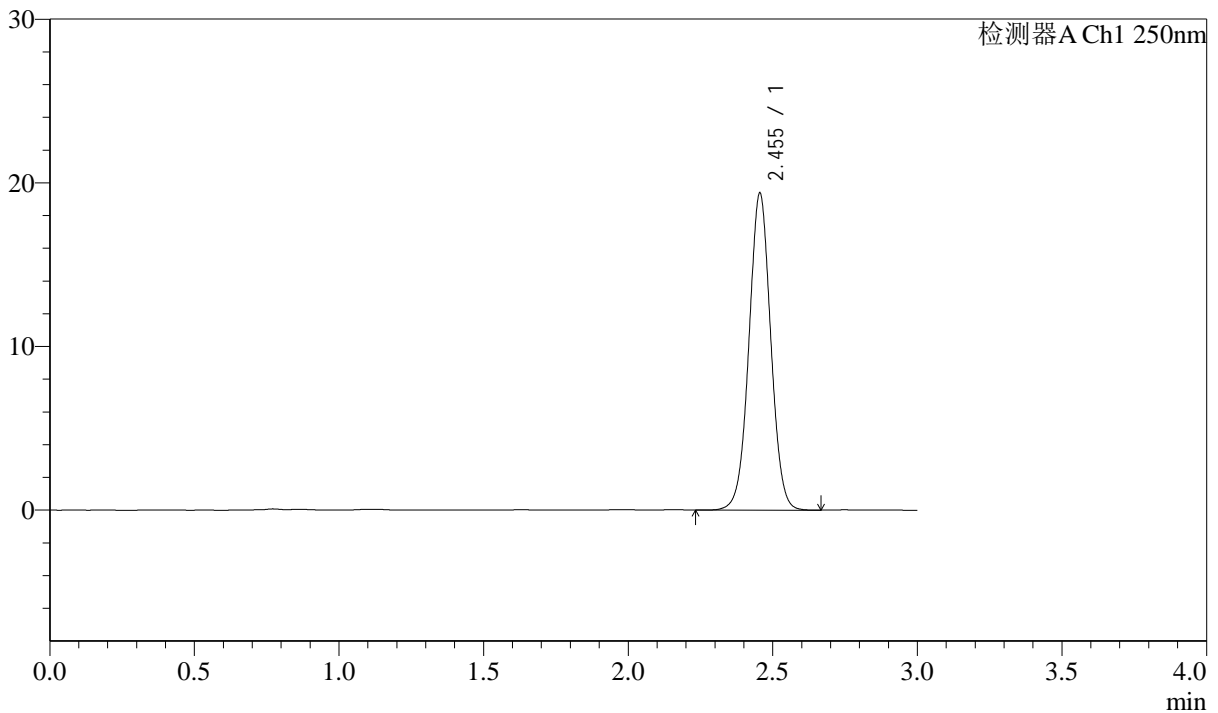
# J311

## <样品信息>

色谱柱: LP-C18(150mm\*4.6mm,5 $\mu$ m) 流速: 2.0ml/min  
 柱温: 30 $^{\circ}$ C 波长: 250nm  
 数据文件名: RC\$J311 - 31-35/10-566-2 - zzp-2024041311p-bp-wdx6y-rcd-pH6.8jz-dz1-1.lcd  
 方法文件名: RC\$J311 - J311-rcqx-FX259.lcm  
 批处理文件名: RC\$J311 - 20241025-FX259.lcb  
 样品瓶号: 4-18  
 进样体积: 20  $\mu$ l 版本号: 6.115  
 进样时间: 2024/10/25 21:35:20 实验者: xiexinhui  
 处理时间 (V2): 2024/10/26 10:42:48 处理者: xiexinhui  
 仪器型号: SHIMADZU LC-2050C(FX259)

## <色谱图>

mV



## <峰表>

检测器A Ch1 250nm

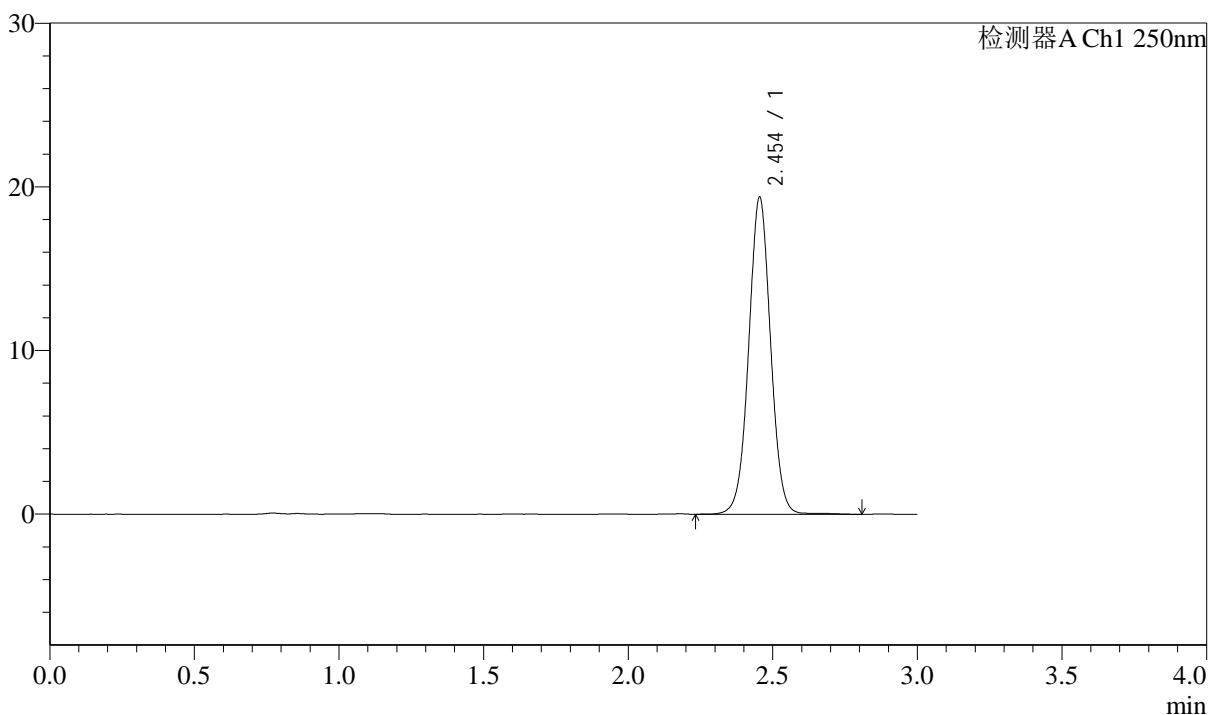
峰号	保留时间	面积	面积%	高度	理论塔板数(USP)	拖尾因子	分离度(USP)
1	2.455	101674	100.000	19370	5138	1.020	--
总计		101674	100.000	19370			

## &lt;样品信息&gt;

色谱柱: LP-C18(150mm\*4.6mm,5 $\mu$ m) 流速: 2.0ml/min  
柱温: 30 $^{\circ}$ C 波长: 250nm  
数据文件名: RC\$J311 - 31-35/10-567-2 - zzp-2024041311p-bp-wdx6y-rcd-pH6.8jz-dz1-2.lcd  
方法文件名: RC\$J311 - J311-rcqx-FX259.lcm  
批处理文件名: RC\$J311 - 20241025-FX259.lcb  
样品瓶号: 4-18  
进样体积: 20  $\mu$ l 版本号: 6.115  
进样时间: 2024/10/25 21:38:45 实验者: xiexinhui  
处理时间 (V2): 2024/10/26 10:42:51 处理者: xiexinhui  
仪器型号: SHIMADZU LC-2050C(FX259)

## &lt;色谱图&gt;

mV



## &lt;峰表&gt;

检测器A Ch1 250nm

峰号	保留时间	面积	面积%	高度	理论塔板数(USP)	拖尾因子	分离度(USP)
1	2.454	102179	100.000	19370	5133	1.021	--
总计		102179	100.000	19370			



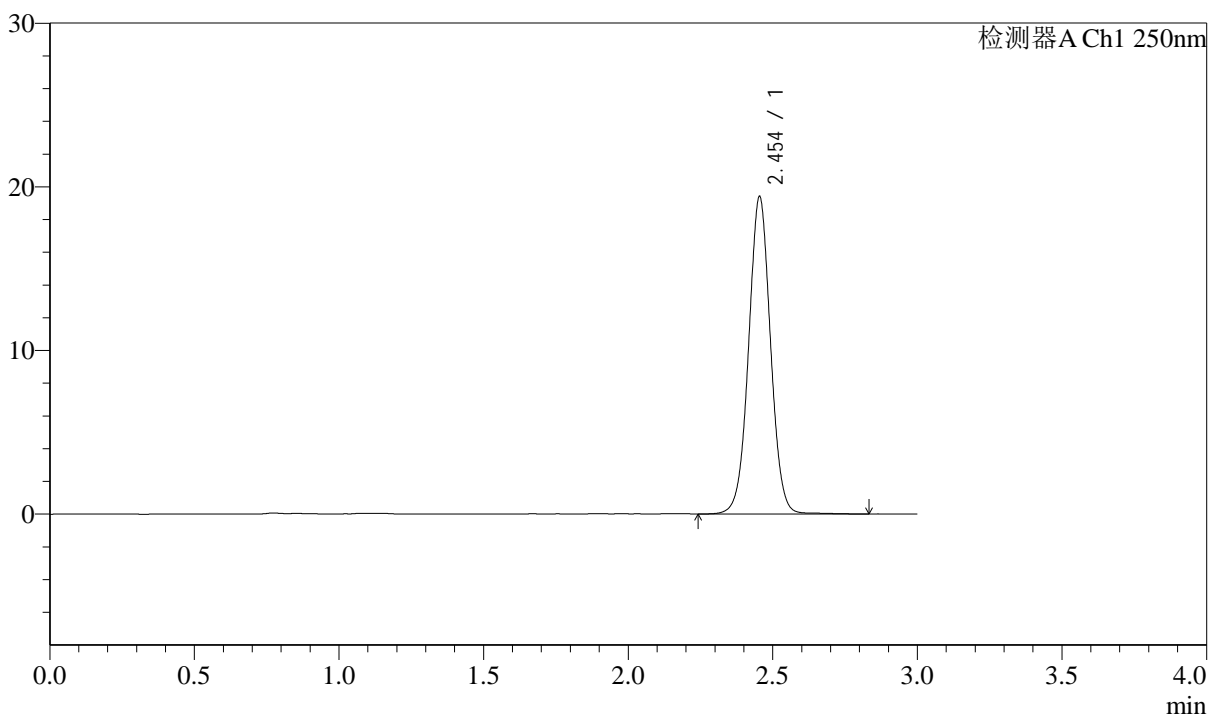
# J311

## <样品信息>

色谱柱: LP-C18(150mm\*4.6mm,5 $\mu$ m) 流速: 2.0ml/min  
柱温: 30 $^{\circ}$ C 波长: 250nm  
数据文件名: RC\$J311 - 31-35/10-568-2 - zzp-2024041311p-bp-wdx6y-rcd-pH6.8jz-dz1-3.lcd  
方法文件名: RC\$J311 - J311-rcqx-FX259.lcm  
批处理文件名: RC\$J311 - 20241025-FX259.lcb  
样品瓶号: 4-18  
进样体积: 20  $\mu$ l 版本号: 6.115  
进样时间: 2024/10/25 21:42:09 实验者: xiexinhui  
处理时间 (V2): 2024/10/26 10:42:53 处理者: xiexinhui  
仪器型号: SHIMADZU LC-2050C(FX259)

## <色谱图>

mV



## <峰表>

检测器A Ch1 250nm

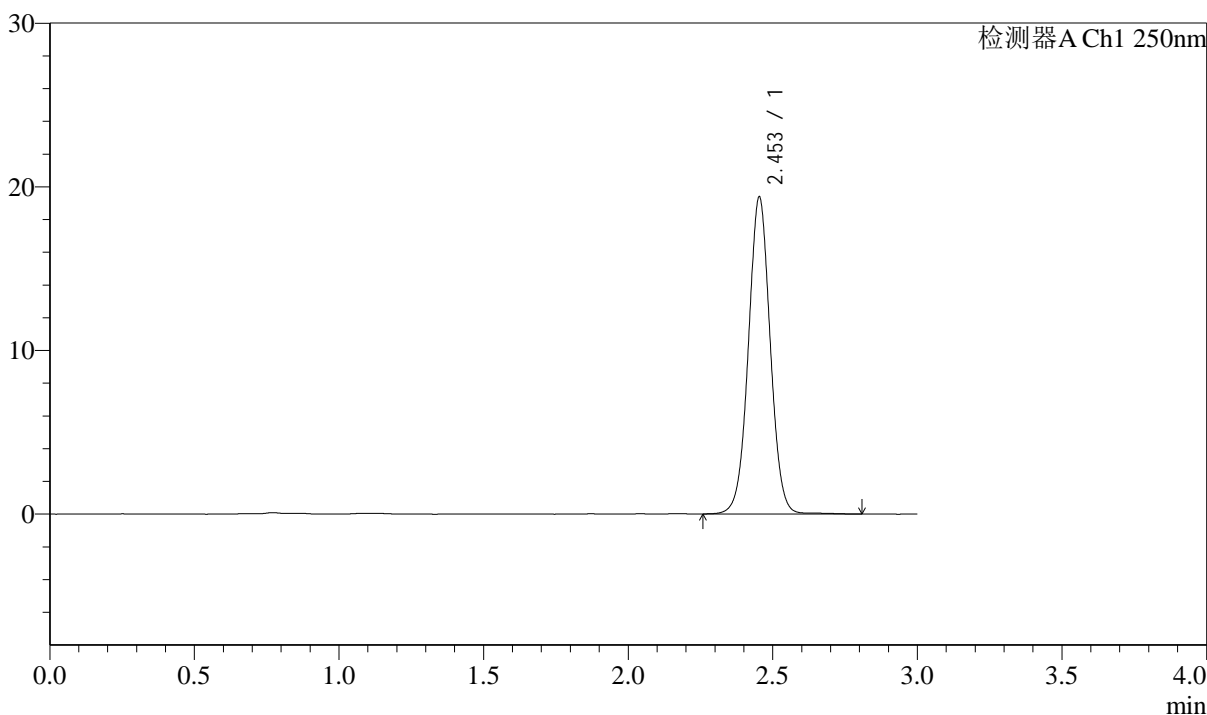
峰号	保留时间	面积	面积%	高度	理论塔板数(USP)	拖尾因子	分离度(USP)
1	2.454	102436	100.000	19390	5123	1.023	--
总计		102436	100.000	19390			

## &lt;样品信息&gt;

色谱柱: LP-C18(150mm\*4.6mm,5 $\mu$ m) 流速: 2.0ml/min  
柱温: 30 $^{\circ}$ C 波长: 250nm  
数据文件名: RC\$J311 - 31-35/10-569-2 - zzp-2024041311p-bp-wdx6y-rcd-pH6.8jz-dz1-4.lcd  
方法文件名: RC\$J311 - J311-rcqx-FX259.lcm  
批处理文件名: RC\$J311 - 20241025-FX259.lcb  
样品瓶号: 4-18  
进样体积: 20  $\mu$ l 版本号: 6.115  
进样时间: 2024/10/25 21:45:33 实验者: xiexinhui  
处理时间 (V2): 2024/10/26 10:42:56 处理者: xiexinhui  
仪器型号: SHIMADZU LC-2050C(FX259)

## &lt;色谱图&gt;

mV



## &lt;峰表&gt;

检测器A Ch1 250nm

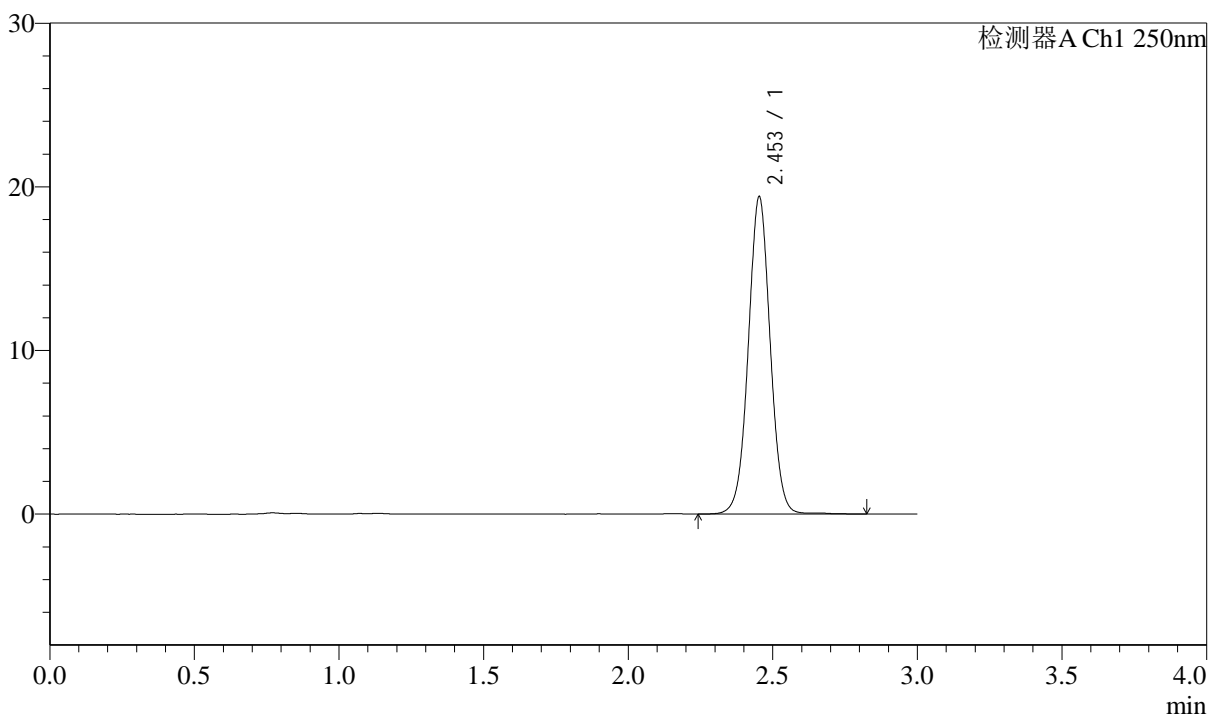
峰号	保留时间	面积	面积%	高度	理论塔板数(USP)	拖尾因子	分离度(USP)
1	2.453	102123	100.000	19346	5128	1.023	--
总计		102123	100.000	19346			

## &lt;样品信息&gt;

色谱柱: LP-C18(150mm\*4.6mm,5 $\mu$ m) 流速: 2.0ml/min  
柱温: 30 $^{\circ}$ C 波长: 250nm  
数据文件名: RC\$J311 - 31-35/10-570-2 - zzp-2024041311p-bp-wdx6y-rcd-pH6.8jz-dz1-5.lcd  
方法文件名: RC\$J311 - J311-rcqx-FX259.lcm  
批处理文件名: RC\$J311 - 20241025-FX259.lcb  
样品瓶号: 4-18  
进样体积: 20  $\mu$ l 版本号: 6.115  
进样时间: 2024/10/25 21:48:58 实验者: xiexinhui  
处理时间 (V2): 2024/10/26 10:42:59 处理者: xiexinhui  
仪器型号: SHIMADZU LC-2050C(FX259)

## &lt;色谱图&gt;

mV



## &lt;峰表&gt;

检测器A Ch1 250nm

峰号	保留时间	面积	面积%	高度	理论塔板数(USP)	拖尾因子	分离度(USP)
1	2.453	102276	100.000	19353	5124	1.022	--
总计		102276	100.000	19353			



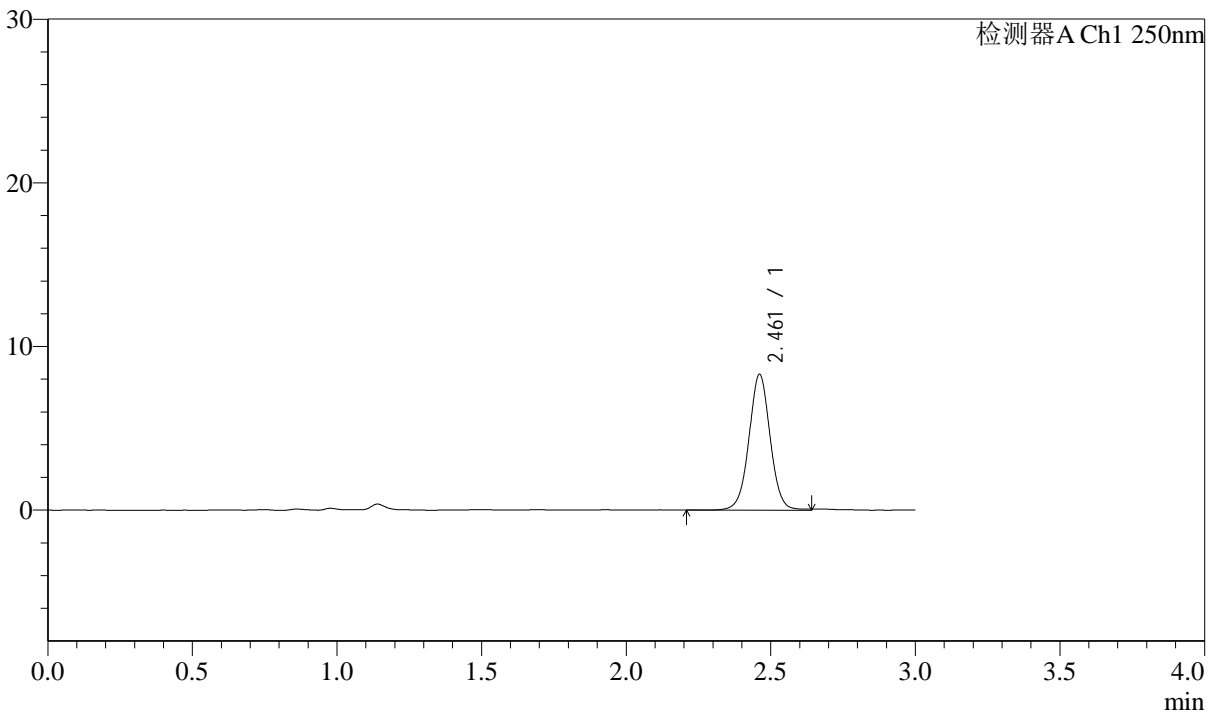
# J311

## <样品信息>

色谱柱: LP-C18(150mm\*4.6mm,5μm) 流速: 2.0ml/min  
 柱温: 30°C 波长: 250nm  
 数据文件名: RC\$J311 - 31-35/10-571-2 - zzp-2024041311p-bp-js6y-rcd-pH6.8jz-P1-1.lcd  
 方法文件名: RC\$J311 - J311-rcqx-FX259.lcm  
 批处理文件名: RC\$J311 - 20241025-FX259.lcb  
 样品瓶号: 4-1  
 进样体积: 20 μl 版本号: 6.115  
 进样时间: 2024/10/25 21:52:22 实验者: xiexinhui  
 处理时间 (V2): 2024/10/26 10:43:01 处理者: xiexinhui  
 仪器型号: SHIMADZU LC-2050C(FX259)

## <色谱图>

mV



## <峰表>

检测器A Ch1 250nm

峰号	保留时间	面积	面积%	高度	理论塔板数(USP)	拖尾因子	分离度(USP)
1	2.461	42501	100.000	8280	5543	1.017	--
总计		42501	100.000	8280			



# J311

## <样品信息>

色谱柱: LP-C18(150mm\*4.6mm,5 $\mu$ m)

流速: 2.0ml/min

柱温: 30 $^{\circ}$ C

波长: 250nm

数据文件名: RC\$J311 - 31-35/10-572-2 - zzp-2024041311p-bp-js6y-rcd-pH6.8jz-P1-2.lcd

方法文件名: RC\$J311 - J311-rcqx-FX259.lcm

批处理文件名: RC\$J311 - 20241025-FX259.lcb

样品瓶号: 4-1

进样体积: 20  $\mu$ l

版本号: 6.115

进样时间: 2024/10/25 21:55:46

实验者: xiexinhui

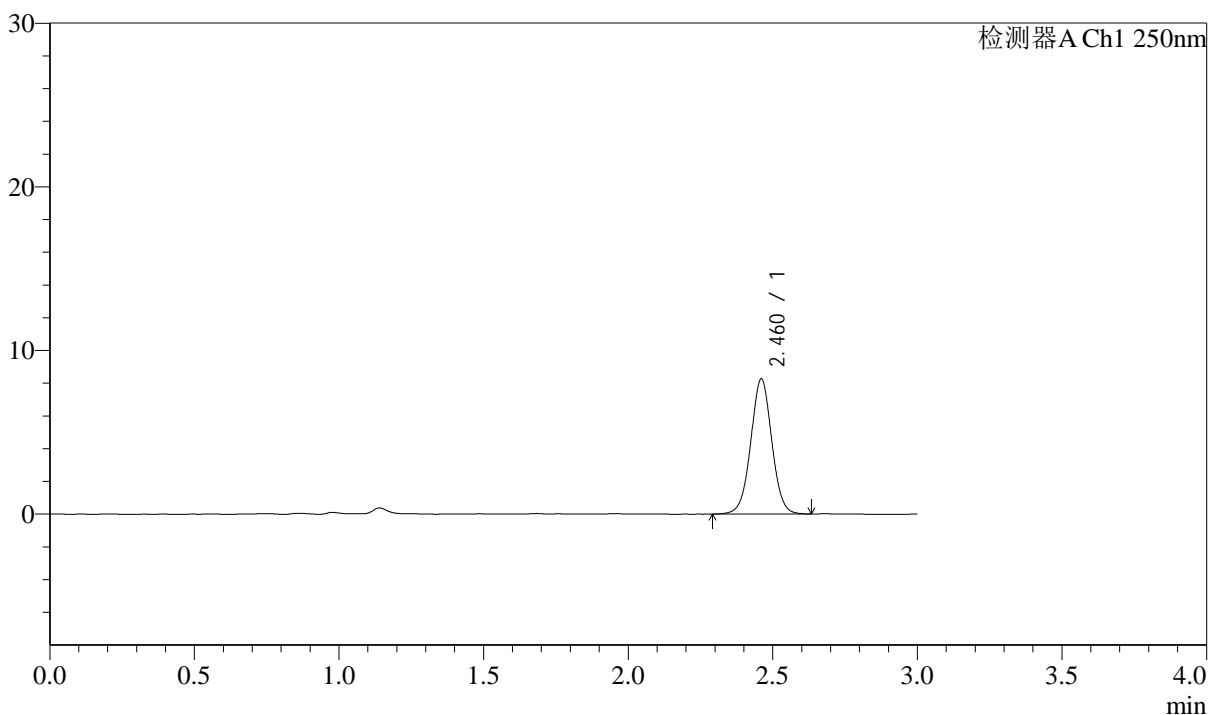
处理时间 (V2): 2024/10/26 10:43:04

处理者: xiexinhui

仪器型号: SHIMADZU LC-2050C(FX259)

## <色谱图>

mV



## <峰表>

检测器A Ch1 250nm

峰号	保留时间	面积	面积%	高度	理论塔板数(USP)	拖尾因子	分离度(USP)
1	2.460	41996	100.000	8228	5553	1.016	--
总计		41996	100.000	8228			



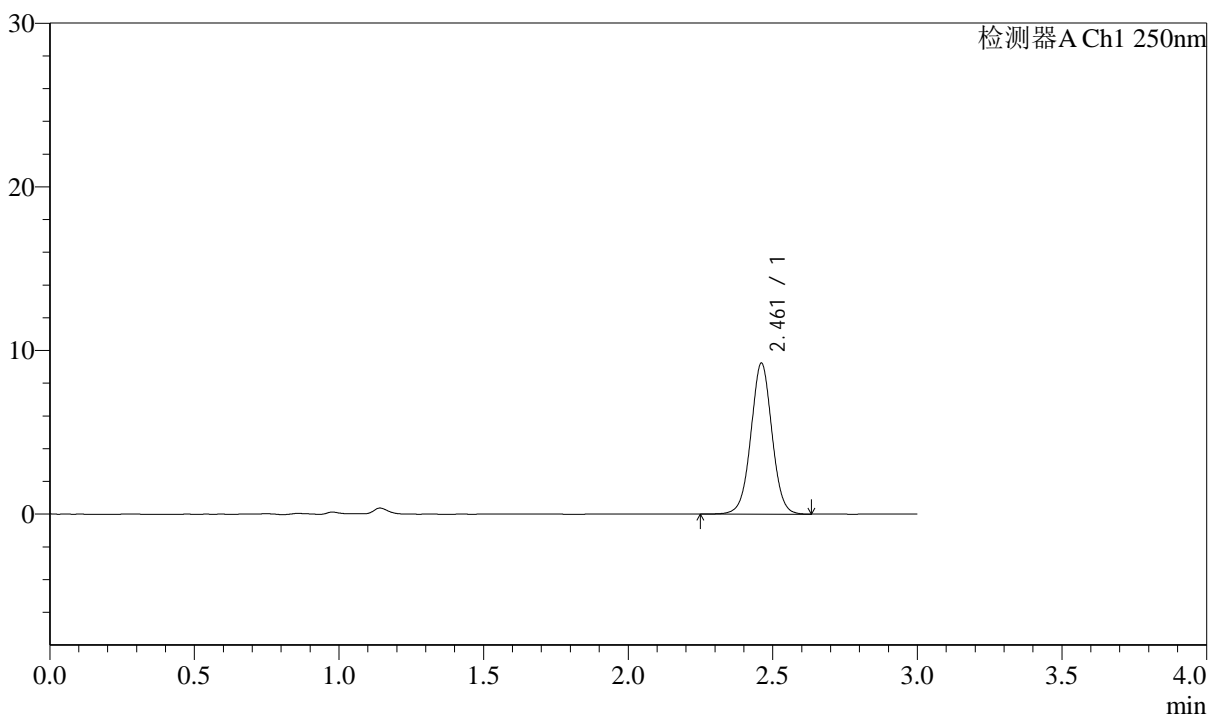
# J311

## <样品信息>

色谱柱: LP-C18(150mm\*4.6mm,5 $\mu$ m) 流速: 2.0ml/min  
柱温: 30 $^{\circ}$ C 波长: 250nm  
数据文件名: RC\$J311 - 31-35/10-573-2 - zzp-2024041311p-bp-js6y-rcd-pH6.8jz-P2-1.lcd  
方法文件名: RC\$J311 - J311-rcqx-FX259.lcm  
批处理文件名: RC\$J311 - 20241025-FX259.lcb  
样品瓶号: 4-10  
进样体积: 20  $\mu$ l 版本号: 6.115  
进样时间: 2024/10/25 21:59:09 实验者: xiexinhui  
处理时间 (V2): 2024/10/26 10:43:06 处理者: xiexinhui  
仪器型号: SHIMADZU LC-2050C(FX259)

## <色谱图>

mV



## <峰表>

检测器A Ch1 250nm

峰号	保留时间	面积	面积%	高度	理论塔板数(USP)	拖尾因子	分离度(USP)
1	2.461	46817	100.000	9191	5555	1.019	--
总计		46817	100.000	9191			



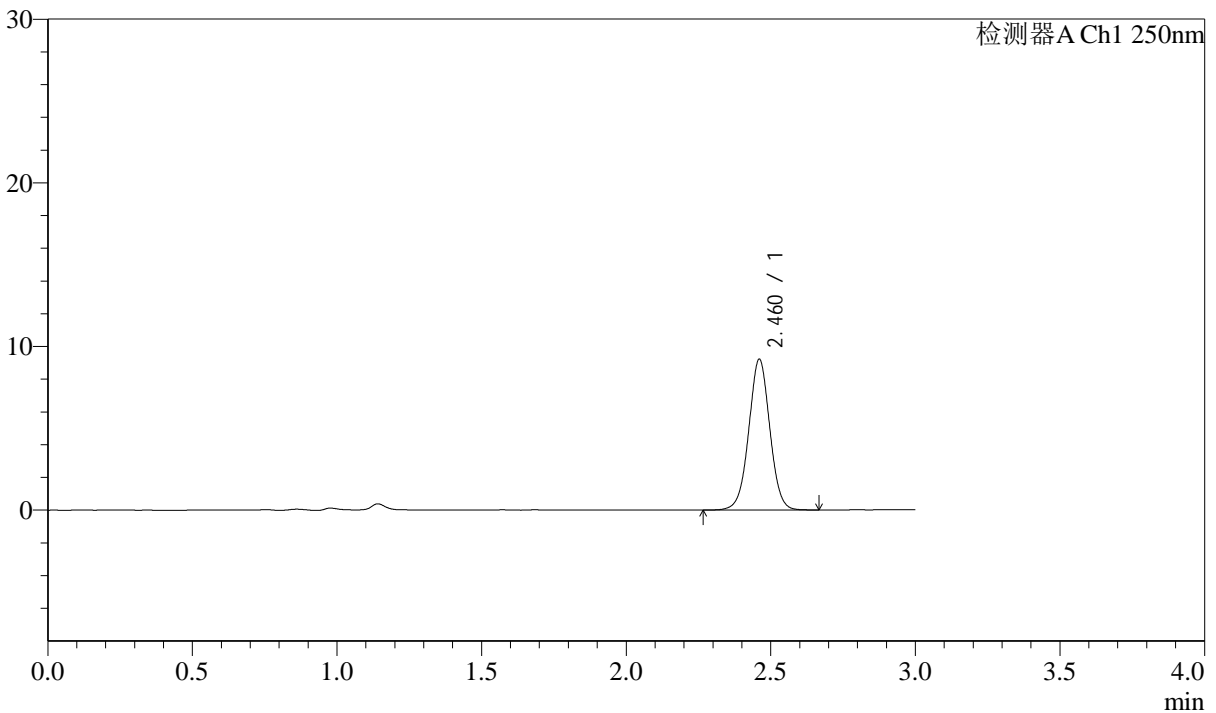
# J311

## <样品信息>

色谱柱: LP-C18(150mm\*4.6mm,5μm)      流速: 2.0ml/min  
 柱温: 30°C      波长: 250nm  
 数据文件名: RC\$J311 - 31-35/10-574-2 - zzp-2024041311p-bp-js6y-rcd-pH6.8jz-P2-2.lcd  
 方法文件名: RC\$J311 - J311-rcqx-FX259.lcm  
 批处理文件名: RC\$J311 - 20241025-FX259.lcb  
 样品瓶号: 4-10  
 进样体积: 20 μl      版本号: 6.115  
 进样时间: 2024/10/25 22:02:33      实验者: xiexinhui  
 处理时间 (V2): 2024/10/26 10:43:09      处理者: xiexinhui  
 仪器型号: SHIMADZU LC-2050C(FX259)

## <色谱图>

mV



## <峰表>

检测器A Ch1 250nm

峰号	保留时间	面积	面积%	高度	理论塔板数(USP)	拖尾因子	分离度(USP)
1	2.460	46710	100.000	9172	5548	1.012	--
总计		46710	100.000	9172			



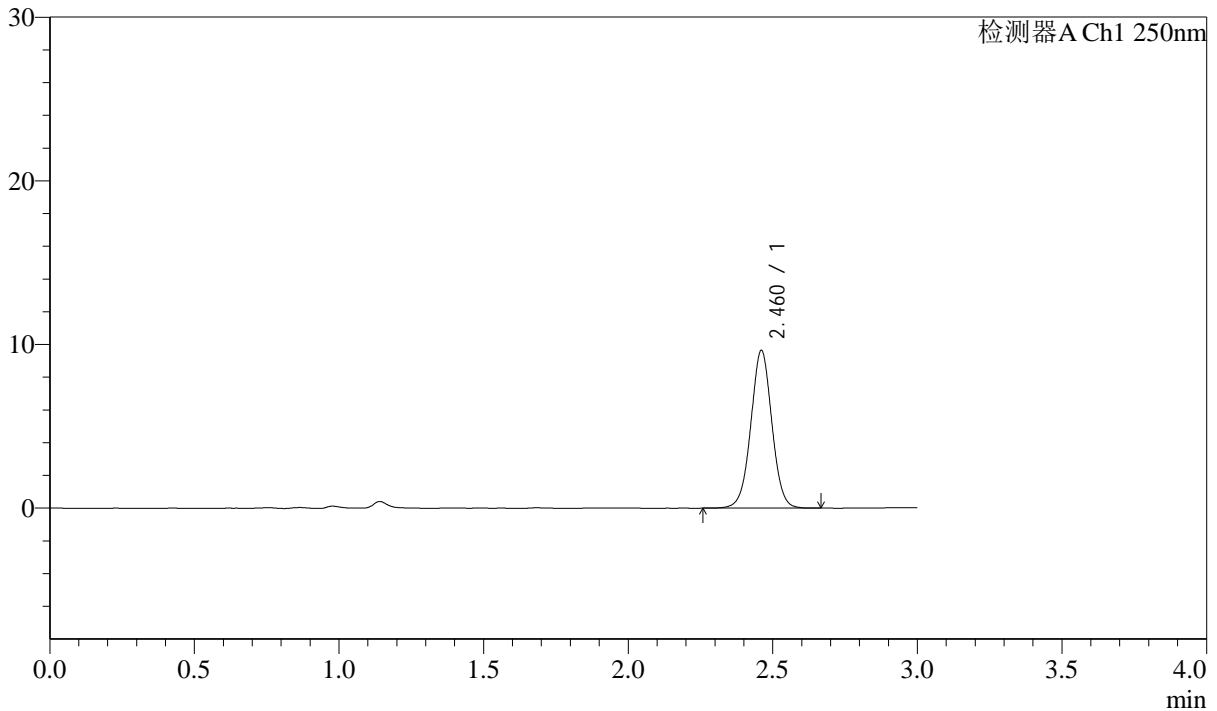
# J311

## <样品信息>

色谱柱: LP-C18(150mm\*4.6mm,5μm) 流速: 2.0ml/min  
 柱温: 30°C 波长: 250nm  
 数据文件名: RC\$J311 - 31-35/10-575-2 - zzp-2024041311p-bp-js6y-rcd-pH6.8jz-P3-1.lcd  
 方法文件名: RC\$J311 - J311-rcqx-FX259.lcm  
 批处理文件名: RC\$J311 - 20241025-FX259.lcb  
 样品瓶号: 4-19  
 进样体积: 20 μl 版本号: 6.115  
 进样时间: 2024/10/25 22:05:57 实验者: xiexinhui  
 处理时间 (V2): 2024/10/26 10:43:11 处理者: xiexinhui  
 仪器型号: SHIMADZU LC-2050C(FX259)

## <色谱图>

mV



## <峰表>

检测器A Ch1 250nm

峰号	保留时间	面积	面积%	高度	理论塔板数(USP)	拖尾因子	分离度(USP)
1	2.460	48860	100.000	9600	5553	1.013	--
总计		48860	100.000	9600			



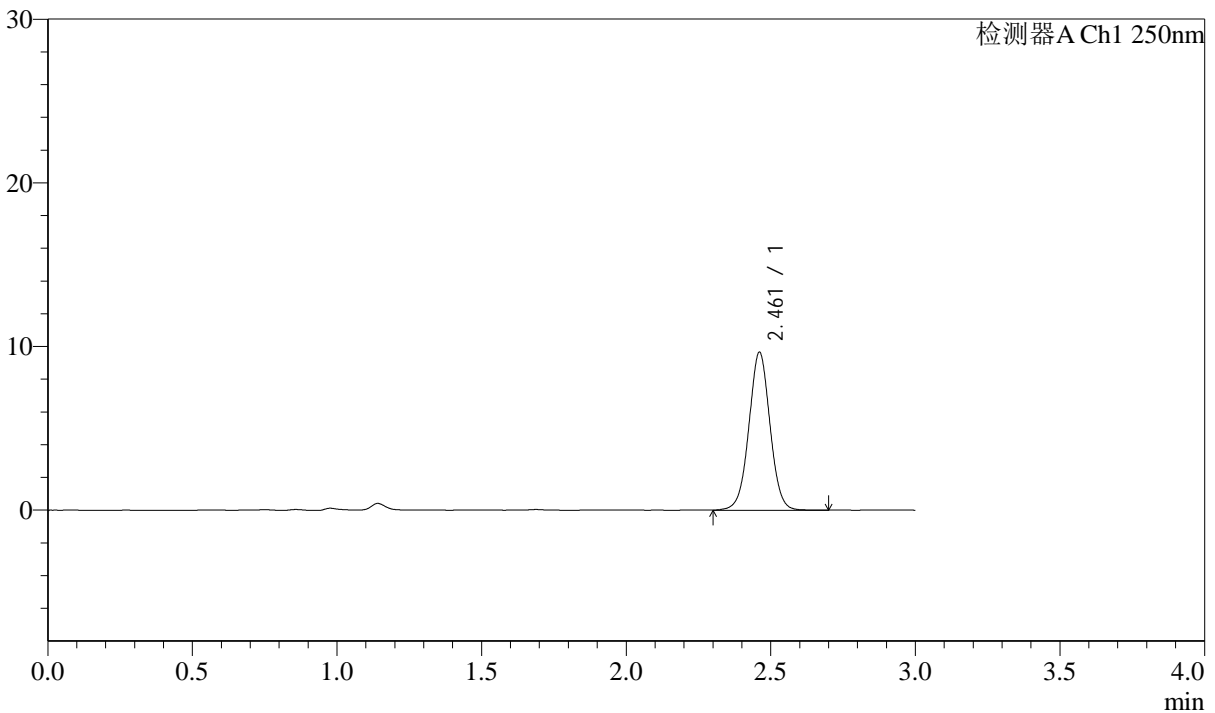
# J311

## <样品信息>

色谱柱: LP-C18(150mm\*4.6mm,5μm) 流速: 2.0ml/min  
 柱温: 30°C 波长: 250nm  
 数据文件名: RC\$J311 - 31-35/10-576-2 - zzp-2024041311p-bp-js6y-rcd-pH6.8jz-P3-2.lcd  
 方法文件名: RC\$J311 - J311-rcqx-FX259.lcm  
 批处理文件名: RC\$J311 - 20241025-FX259.lcb  
 样品瓶号: 4-19  
 进样体积: 20 μl 版本号: 6.115  
 进样时间: 2024/10/25 22:09:21 实验者: xiexinhui  
 处理时间 (V2): 2024/10/26 10:43:14 处理者: xiexinhui  
 仪器型号: SHIMADZU LC-2050C(FX259)

## <色谱图>

mV



## <峰表>

检测器A Ch1 250nm

峰号	保留时间	面积	面积%	高度	理论塔板数(USP)	拖尾因子	分离度(USP)
1	2.461	49071	100.000	9617	5519	1.017	--
总计		49071	100.000	9617			



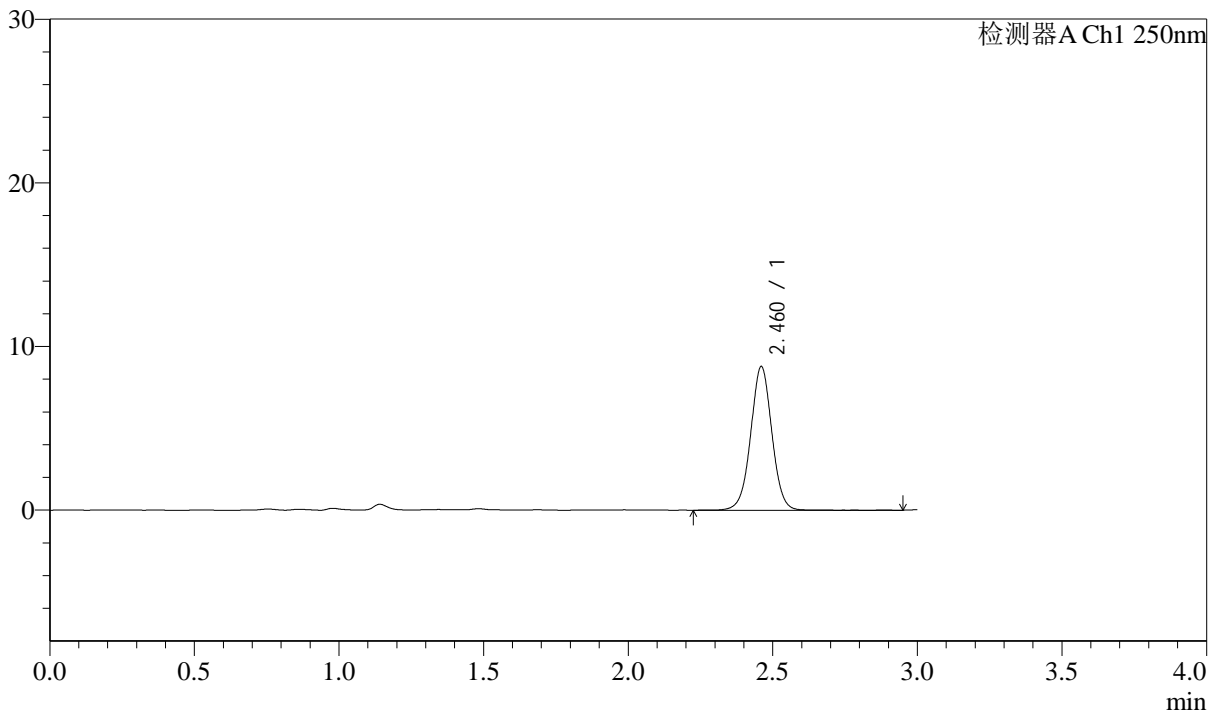
# J311

## <样品信息>

色谱柱: LP-C18(150mm\*4.6mm,5μm)      流速: 2.0ml/min  
 柱温: 30°C      波长: 250nm  
 数据文件名: RC\$J311 - 31-35/10-577-2 - zzp-2024041311p-bp-js6y-rcd-pH6.8jz-P4-1.lcd  
 方法文件名: RC\$J311 - J311-rcqx-FX259.lcm  
 批处理文件名: RC\$J311 - 20241025-FX259.lcb  
 样品瓶号: 4-28  
 进样体积: 20 μl      版本号: 6.115  
 进样时间: 2024/10/25 22:12:44      实验者: xiexinhui  
 处理时间 (V2): 2024/10/26 10:43:16      处理者: xiexinhui  
 仪器型号: SHIMADZU LC-2050C(FX259)

## <色谱图>

mV



## <峰表>

检测器A Ch1 250nm

峰号	保留时间	面积	面积%	高度	理论塔板数(USP)	拖尾因子	分离度(USP)
1	2.460	44895	100.000	8741	5509	1.011	--
总计		44895	100.000	8741			



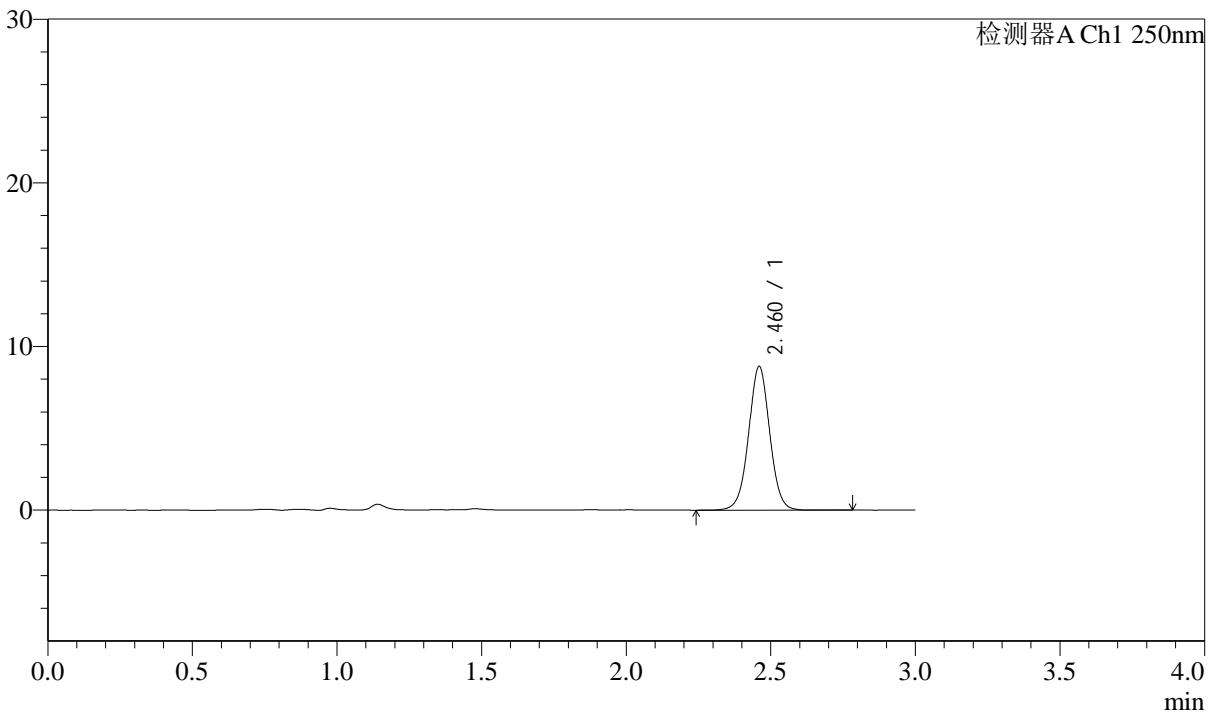
# J311

## <样品信息>

色谱柱: LP-C18(150mm\*4.6mm,5μm) 流速: 2.0ml/min  
 柱温: 30°C 波长: 250nm  
 数据文件名: RC\$J311 - 31-35/10-578-2 - zzp-2024041311p-bp-js6y-rcd-pH6.8jz-P4-2.lcd  
 方法文件名: RC\$J311 - J311-rcqx-FX259.lcm  
 批处理文件名: RC\$J311 - 20241025-FX259.lcb  
 样品瓶号: 4-28  
 进样体积: 20 μl 版本号: 6.115  
 进样时间: 2024/10/25 22:16:07 实验者: xiexinhui  
 处理时间 (V2): 2024/10/26 10:43:19 处理者: xiexinhui  
 仪器型号: SHIMADZU LC-2050C(FX259)

## <色谱图>

mV



## <峰表>

检测器A Ch1 250nm

峰号	保留时间	面积	面积%	高度	理论塔板数(USP)	拖尾因子	分离度(USP)
1	2.460	44790	100.000	8733	5528	1.015	--
总计		44790	100.000	8733			



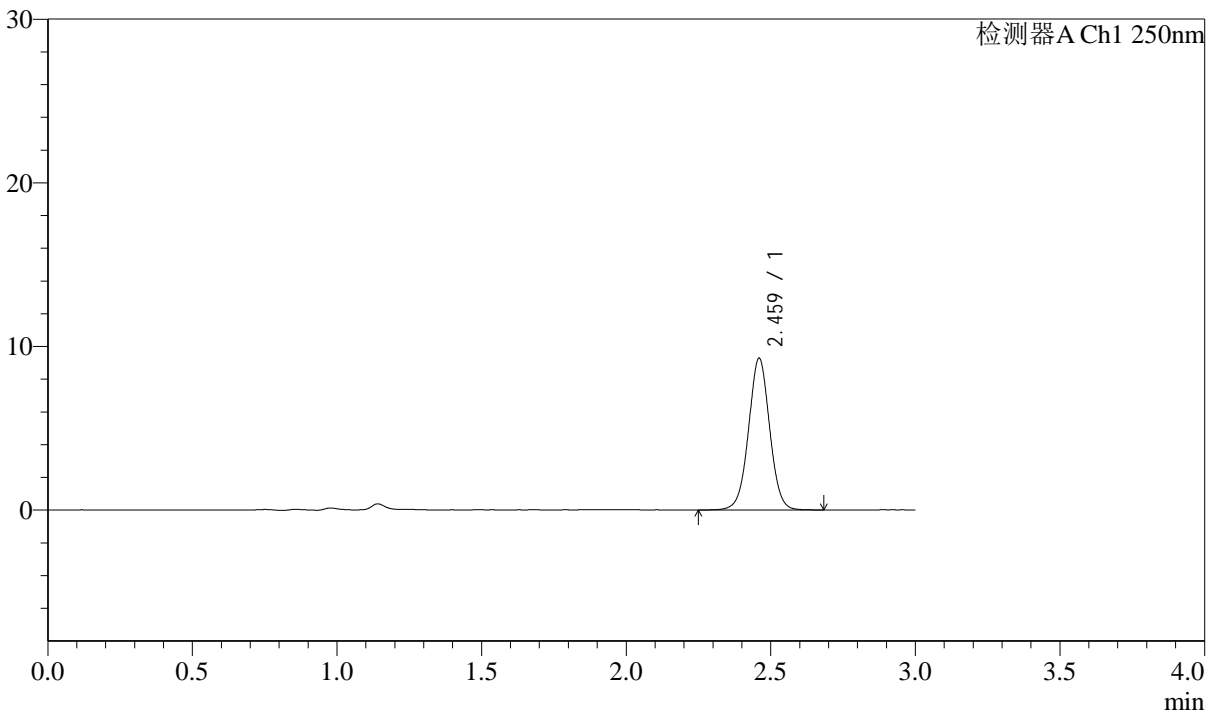
# J311

## <样品信息>

色谱柱: LP-C18(150mm\*4.6mm,5μm) 流速: 2.0ml/min  
 柱温: 30°C 波长: 250nm  
 数据文件名: RC\$J311 - 31-35/10-579-2 - zzp-2024041311p-bp-js6y-rcd-pH6.8jz-P5-1.lcd  
 方法文件名: RC\$J311 - J311-rcqx-FX259.lcm  
 批处理文件名: RC\$J311 - 20241025-FX259.lcb  
 样品瓶号: 4-37  
 进样体积: 20 μl 版本号: 6.115  
 进样时间: 2024/10/25 22:19:30 实验者: xiexinhui  
 处理时间 (V2): 2024/10/26 10:43:21 处理者: xiexinhui  
 仪器型号: SHIMADZU LC-2050C(FX259)

## <色谱图>

mV



## <峰表>

检测器A Ch1 250nm

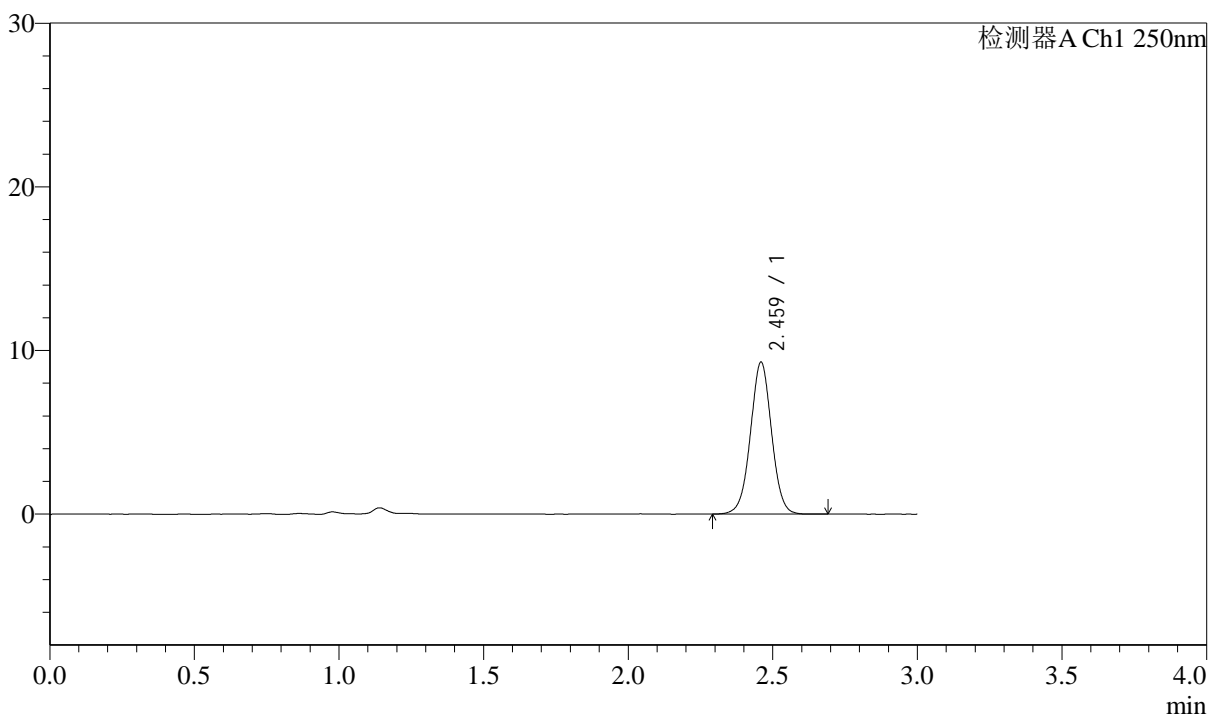
峰号	保留时间	面积	面积%	高度	理论塔板数(USP)	拖尾因子	分离度(USP)
1	2.459	47088	100.000	9206	5521	1.016	--
总计		47088	100.000	9206			

## &lt;样品信息&gt;

色谱柱: LP-C18(150mm\*4.6mm,5 $\mu$ m) 流速: 2.0ml/min  
柱温: 30 $^{\circ}$ C 波长: 250nm  
数据文件名: RC\$J311 - 31-35/10-580-2 - zzp-2024041311p-bp-js6y-rcd-pH6.8jz-P5-2.lcd  
方法文件名: RC\$J311 - J311-rcqx-FX259.lcm  
批处理文件名: RC\$J311 - 20241025-FX259.lcb  
样品瓶号: 4-37  
进样体积: 20  $\mu$ l 版本号: 6.115  
进样时间: 2024/10/25 22:22:52 实验者: xiexinhui  
处理时间 (V2): 2024/10/26 10:43:23 处理者: xiexinhui  
仪器型号: SHIMADZU LC-2050C(FX259)

## &lt;色谱图&gt;

mV



## &lt;峰表&gt;

检测器A Ch1 250nm

峰号	保留时间	面积	面积%	高度	理论塔板数(USP)	拖尾因子	分离度(USP)
1	2.459	47180	100.000	9212	5511	1.013	--
总计		47180	100.000	9212			



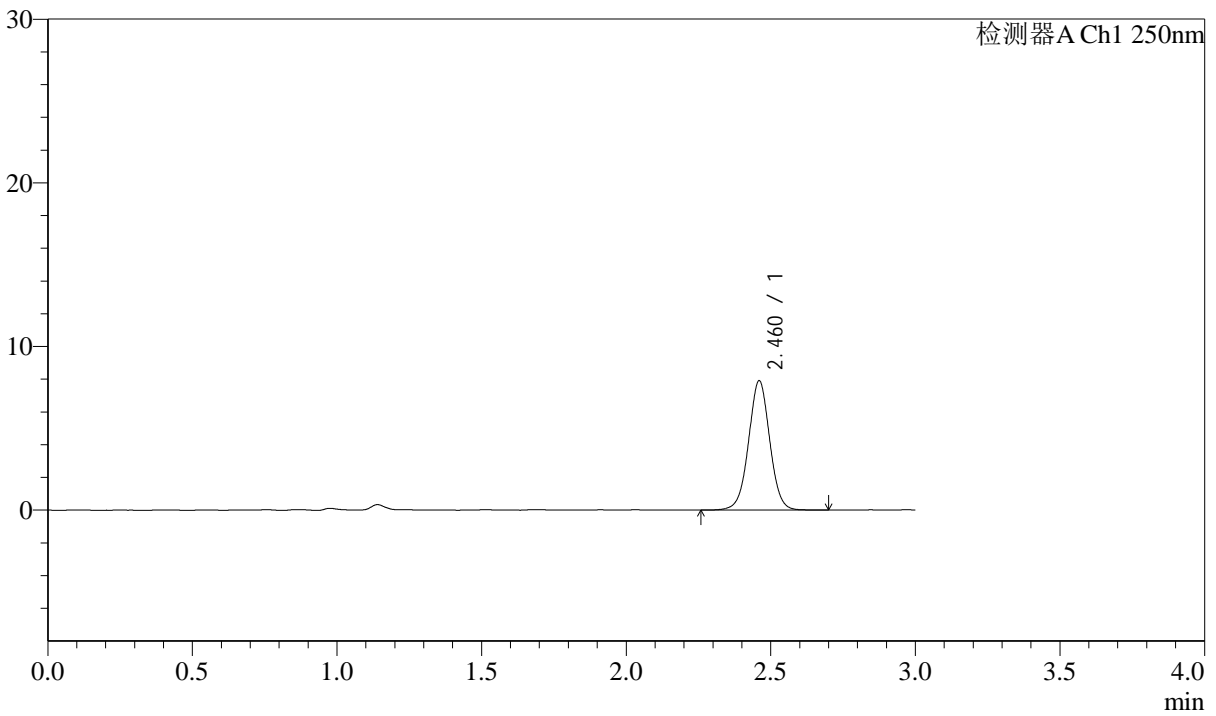
# J311

## <样品信息>

色谱柱: LP-C18(150mm\*4.6mm,5µm)      流速: 2.0ml/min  
 柱温: 30°C      波长: 250nm  
 数据文件名: RC\$J311 - 31-35/10-581-2 - zzp-2024041311p-bp-js6y-rcd-pH6.8jz-P6-1.lcd  
 方法文件名: RC\$J311 - J311-rcqx-FX259.lcm  
 批处理文件名: RC\$J311 - 20241025-FX259.lcb  
 样品瓶号: 4-46  
 进样体积: 20 µl      版本号: 6.115  
 进样时间: 2024/10/25 22:26:15      实验者: xiexinhui  
 处理时间 (V2): 2024/10/26 10:43:26      处理者: xiexinhui  
 仪器型号: SHIMADZU LC-2050C(FX259)

## <色谱图>

mV



## <峰表>

检测器A Ch1 250nm

峰号	保留时间	面积	面积%	高度	理论塔板数(USP)	拖尾因子	分离度(USP)
1	2.460	40255	100.000	7853	5505	1.012	--
总计		40255	100.000	7853			



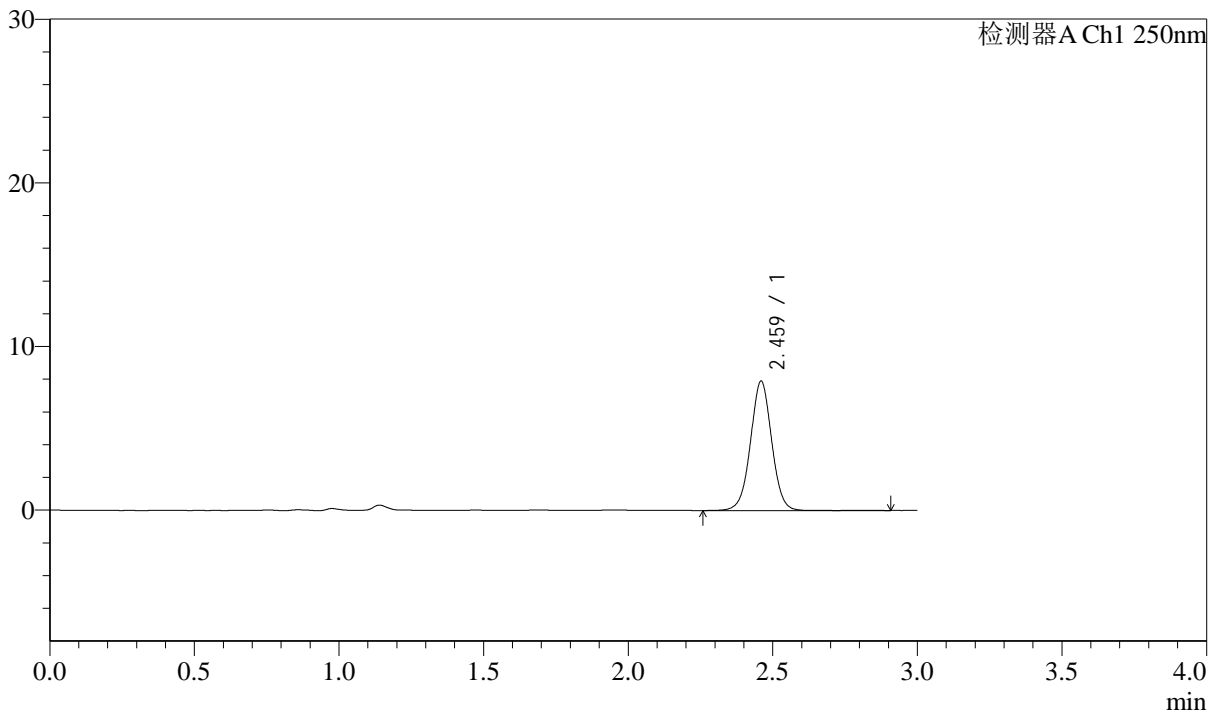
# J311

## <样品信息>

色谱柱: LP-C18(150mm\*4.6mm,5 $\mu$ m) 流速: 2.0ml/min  
 柱温: 30 $^{\circ}$ C 波长: 250nm  
 数据文件名: RC\$J311 - 31-35/10-582-2 - zzp-2024041311p-bp-js6y-rcd-pH6.8jz-P6-2.lcd  
 方法文件名: RC\$J311 - J311-rcqx-FX259.lcm  
 批处理文件名: RC\$J311 - 20241025-FX259.lcb  
 样品瓶号: 4-46  
 进样体积: 20  $\mu$ l 版本号: 6.115  
 进样时间: 2024/10/25 22:29:38 实验者: xiexinhui  
 处理时间 (V2): 2024/10/26 10:43:28 处理者: xiexinhui  
 仪器型号: SHIMADZU LC-2050C(FX259)

## <色谱图>

mV



## <峰表>

检测器A Ch1 250nm

峰号	保留时间	面积	面积%	高度	理论塔板数(USP)	拖尾因子	分离度(USP)
1	2.459	40476	100.000	7850	5487	1.013	--
总计		40476	100.000	7850			



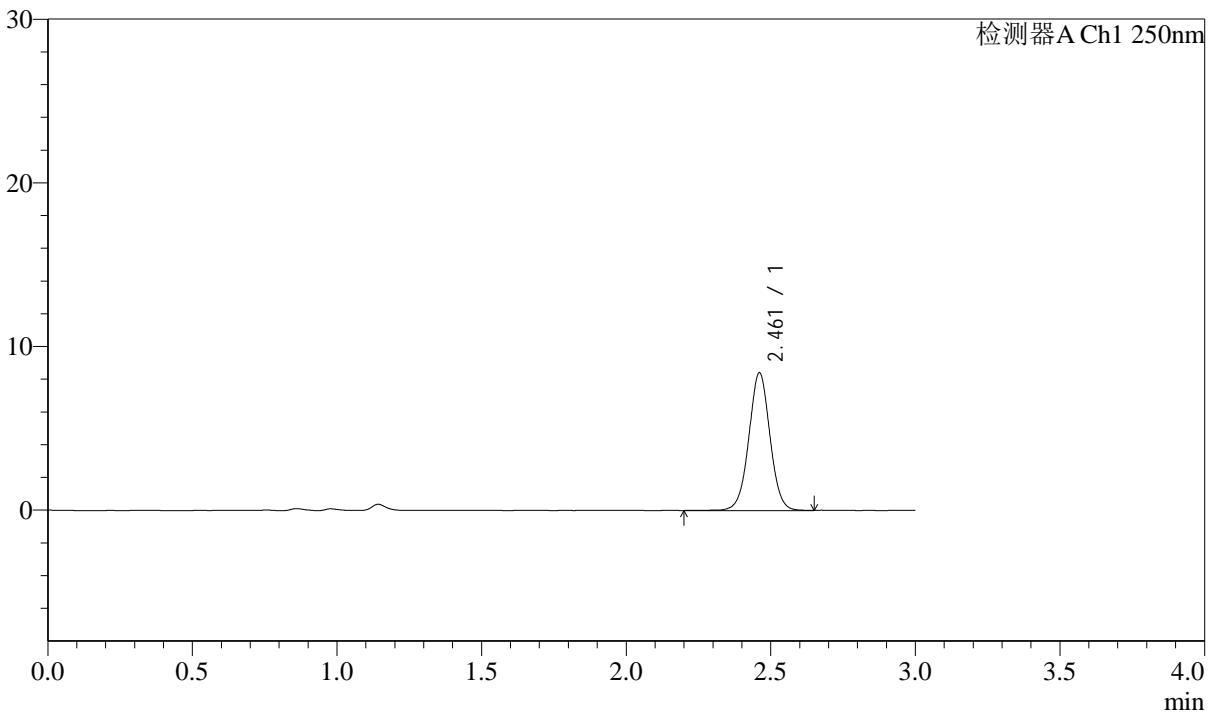
# J311

## <样品信息>

色谱柱: LP-C18(150mm\*4.6mm,5μm) 流速: 2.0ml/min  
 柱温: 30°C 波长: 250nm  
 数据文件名: RC\$J311 - 31-35/10-583-2 - zzp-2024041311p-bp-js6y-rcd-pH6.8jz-P7-1.lcd  
 方法文件名: RC\$J311 - J311-rcqx-FX259.lcm  
 批处理文件名: RC\$J311 - 20241025-FX259.lcb  
 样品瓶号: 4-2  
 进样体积: 20 μl 版本号: 6.115  
 进样时间: 2024/10/25 22:33:01 实验者: xiexinhui  
 处理时间 (V2): 2024/10/26 10:43:31 处理者: xiexinhui  
 仪器型号: SHIMADZU LC-2050C(FX259)

## <色谱图>

mV



## <峰表>

检测器A Ch1 250nm

峰号	保留时间	面积	面积%	高度	理论塔板数(USP)	拖尾因子	分离度(USP)
1	2.461	43125	100.000	8393	5515	1.014	--
总计		43125	100.000	8393			



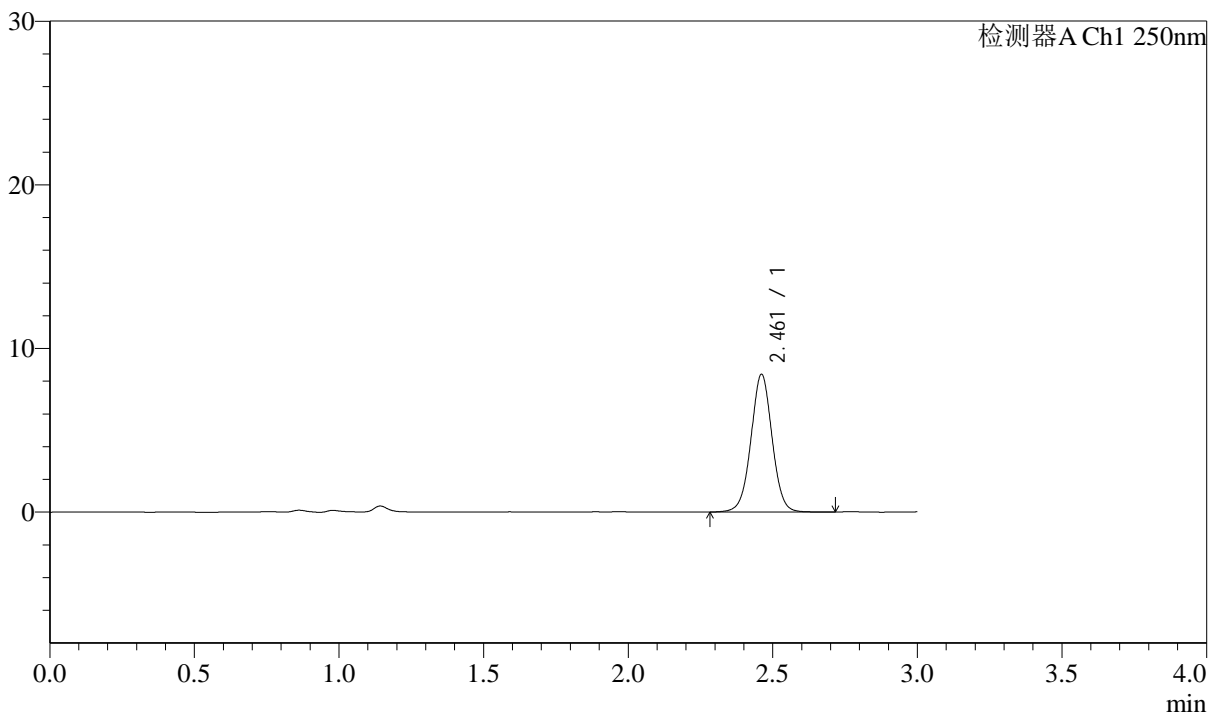
# J311

## <样品信息>

色谱柱: LP-C18(150mm\*4.6mm,5 $\mu$ m) 流速: 2.0ml/min  
柱温: 30 $^{\circ}$ C 波长: 250nm  
数据文件名: RC\$J311 - 31-35/10-584-2 - zzp-2024041311p-bp-js6y-rcd-pH6.8jz-P7-2.lcd  
方法文件名: RC\$J311 - J311-rcqx-FX259.lcm  
批处理文件名: RC\$J311 - 20241025-FX259.lcb  
样品瓶号: 4-2  
进样体积: 20  $\mu$ l 版本号: 6.115  
进样时间: 2024/10/25 22:36:24 实验者: xiexinhui  
处理时间 (V2): 2024/10/26 10:43:33 处理者: xiexinhui  
仪器型号: SHIMADZU LC-2050C(FX259)

## <色谱图>

mV



## <峰表>

检测器A Ch1 250nm

峰号	保留时间	面积	面积%	高度	理论塔板数(USP)	拖尾因子	分离度(USP)
1	2.461	42965	100.000	8399	5530	1.015	--
总计		42965	100.000	8399			

## &lt;样品信息&gt;

色谱柱: LP-C18(150mm\*4.6mm,5 $\mu$ m)柱温: 30 $^{\circ}$ C

数据文件名: RC\$J311 - 31-35/10-585-2 - zzp-2024041311p-bp-js6y-rcd-pH6.8jz-P8-1.lcd

方法文件名: RC\$J311 - J311-rcqx-FX259.lcm

批处理文件名: RC\$J311 - 20241025-FX259.lcb

样品瓶号: 4-11

进样体积: 20  $\mu$ l

进样时间: 2024/10/25 22:39:48

处理时间 (V2): 2024/10/26 10:43:36

仪器型号: SHIMADZU LC-2050C(FX259)

流速: 2.0ml/min

波长: 250nm

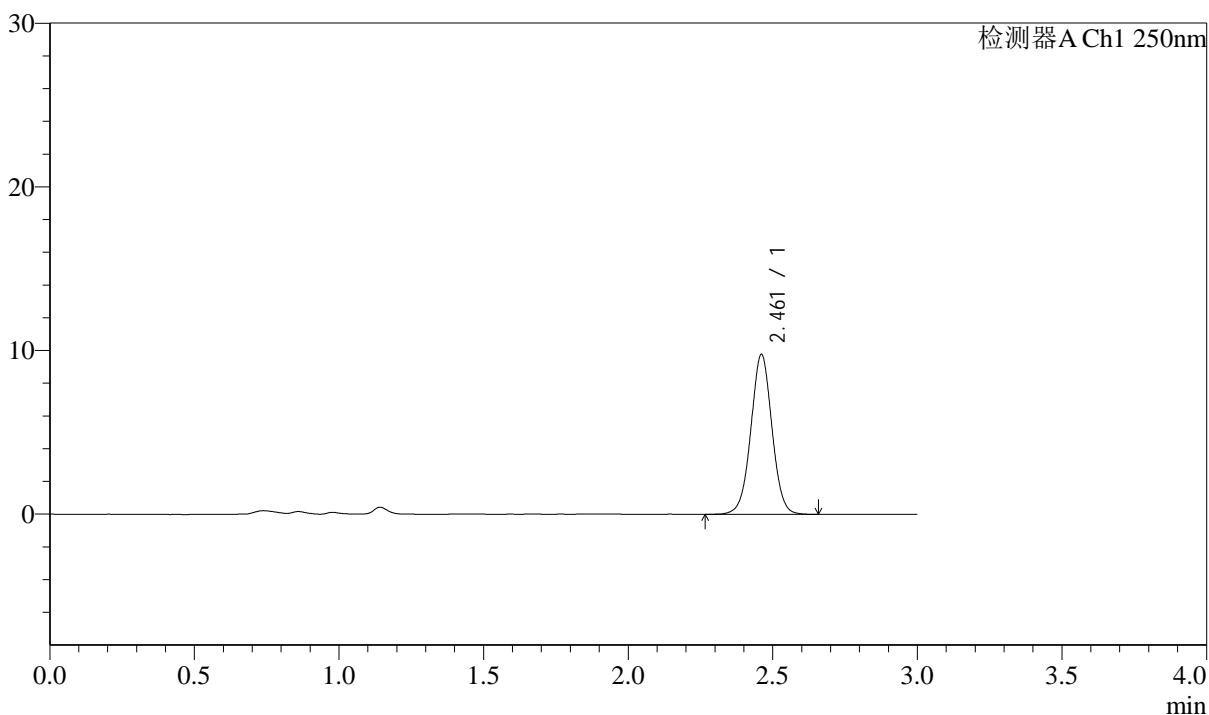
版本号: 6.115

实验者: xiexinhui

处理者: xiexinhui

## &lt;色谱图&gt;

mV



## &lt;峰表&gt;

检测器A Ch1 250nm

峰号	保留时间	面积	面积%	高度	理论塔板数(USP)	拖尾因子	分离度(USP)
1	2.461	49595	100.000	9731	5516	1.014	--
总计		49595	100.000	9731			



# J311

## <样品信息>

色谱柱: LP-C18(150mm\*4.6mm,5 $\mu$ m)

流速: 2.0ml/min

柱温: 30 $^{\circ}$ C

波长: 250nm

数据文件名: RC\$J311 - 31-35/10-586-2 - zzp-2024041311p-bp-js6y-rcd-pH6.8jz-P8-2.lcd

方法文件名: RC\$J311 - J311-rcqx-FX259.lcm

批处理文件名: RC\$J311 - 20241025-FX259.lcb

样品瓶号: 4-11

进样体积: 20  $\mu$ l

版本号: 6.115

进样时间: 2024/10/25 22:43:11

实验者: xiexinhui

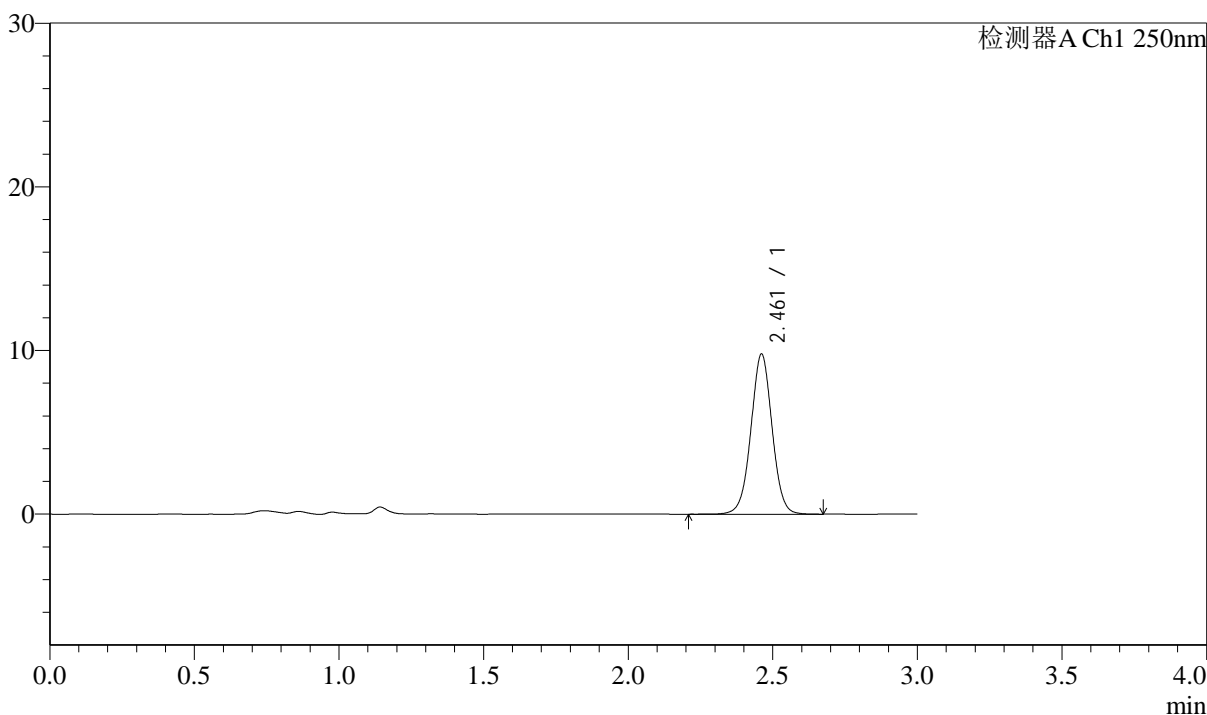
处理时间 (V2): 2024/10/26 10:43:38

处理者: xiexinhui

仪器型号: SHIMADZU LC-2050C(FX259)

## <色谱图>

mV



## <峰表>

检测器A Ch1 250nm

峰号	保留时间	面积	面积%	高度	理论塔板数(USP)	拖尾因子	分离度(USP)
1	2.461	50033	100.000	9762	5488	1.013	--
总计		50033	100.000	9762			



# J311

## <样品信息>

色谱柱: LP-C18(150mm\*4.6mm,5 $\mu$ m)

流速: 2.0ml/min

柱温: 30 $^{\circ}$ C

波长: 250nm

数据文件名: RC\$J311 - 31-35/10-587-2 - zzp-2024041311p-bp-js6y-rcd-pH6.8jz-P9-1.lcd

方法文件名: RC\$J311 - J311-rcqx-FX259.lcm

批处理文件名: RC\$J311 - 20241025-FX259.lcb

样品瓶号: 4-20

进样体积: 20  $\mu$ l

版本号: 6.115

进样时间: 2024/10/25 22:46:35

实验者: xiexinhui

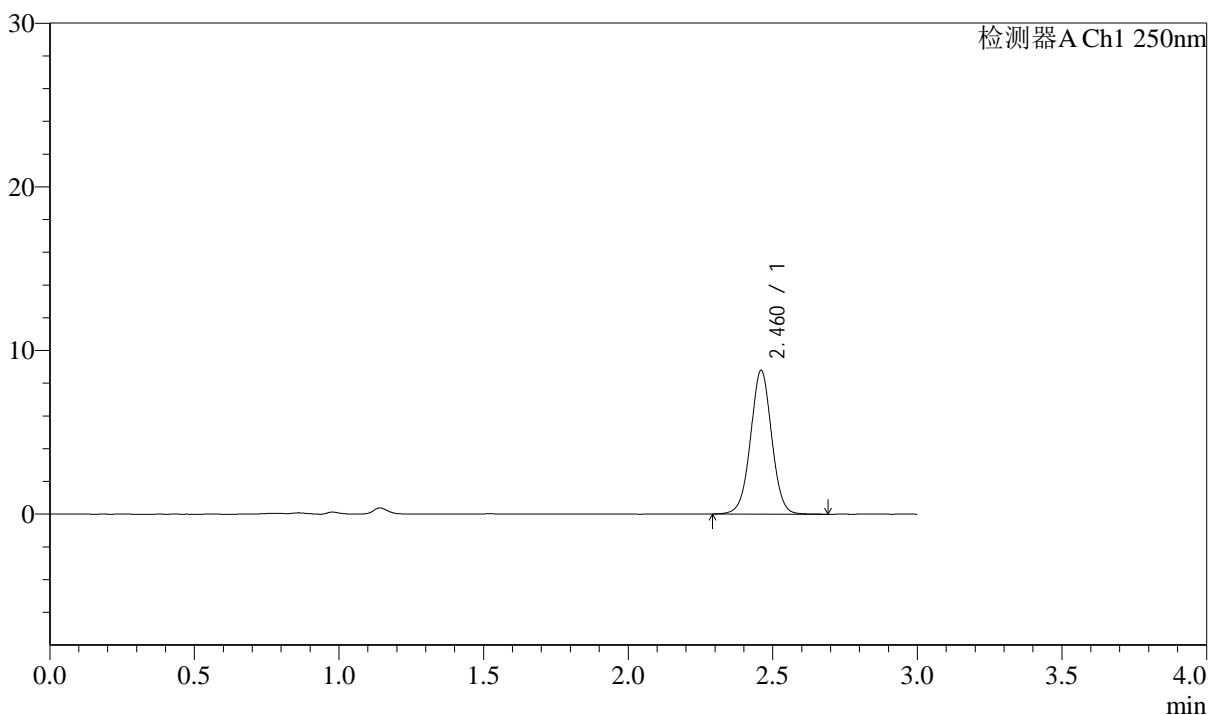
处理时间 (V2): 2024/10/26 10:43:40

处理者: xiexinhui

仪器型号: SHIMADZU LC-2050C(FX259)

## <色谱图>

mV



## <峰表>

检测器A Ch1 250nm

峰号	保留时间	面积	面积%	高度	理论塔板数(USP)	拖尾因子	分离度(USP)
1	2.460	44792	100.000	8729	5499	1.012	--
总计		44792	100.000	8729			



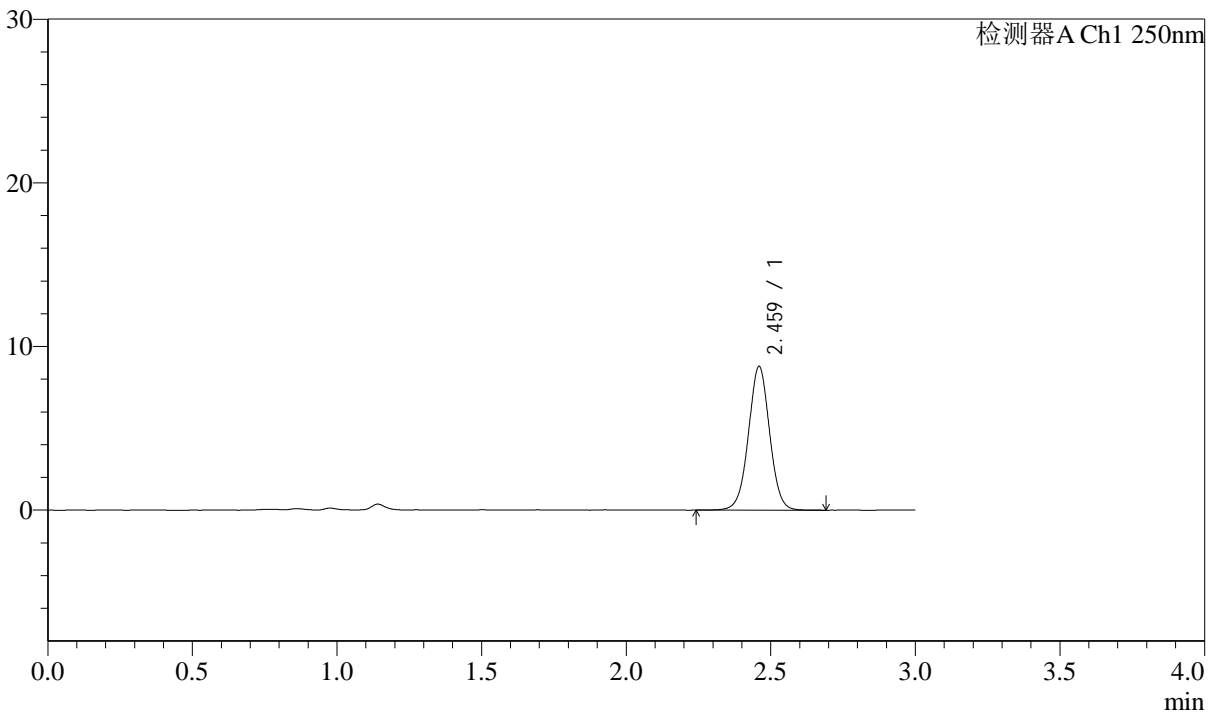
# J311

## <样品信息>

色谱柱: LP-C18(150mm\*4.6mm,5µm) 流速: 2.0ml/min  
 柱温: 30°C 波长: 250nm  
 数据文件名: RC\$J311 - 31-35/10-588-2 - zzp-2024041311p-bp-js6y-rcd-pH6.8jz-P9-2.lcd  
 方法文件名: RC\$J311 - J311-rcqx-FX259.lcm  
 批处理文件名: RC\$J311 - 20241025-FX259.lcb  
 样品瓶号: 4-20 版本号: 6.115  
 进样体积: 20 µl 实验者: xiexinhui  
 进样时间: 2024/10/25 22:49:58 处理者: xiexinhui  
 处理时间 (V2): 2024/10/26 10:43:43  
 仪器型号: SHIMADZU LC-2050C(FX259)

## <色谱图>

mV



## <峰表>

检测器A Ch1 250nm

峰号	保留时间	面积	面积%	高度	理论塔板数(USP)	拖尾因子	分离度(USP)
1	2.459	44798	100.000	8716	5489	1.012	--
总计		44798	100.000	8716			



# J311

## <样品信息>

色谱柱: LP-C18(150mm\*4.6mm,5 $\mu$ m)

流速: 2.0ml/min

柱温: 30 $^{\circ}$ C

波长: 250nm

数据文件名: RC\$J311 - 31-35/10-589-2 - zzp-2024041311p-bp-js6y-rcd-pH6.8jz-P10-1.lcd

方法文件名: RC\$J311 - J311-rcqx-FX259.lcm

批处理文件名: RC\$J311 - 20241025-FX259.lcb

样品瓶号: 4-29

进样体积: 20  $\mu$ l

版本号: 6.115

进样时间: 2024/10/25 22:53:21

实验者: xiexinhui

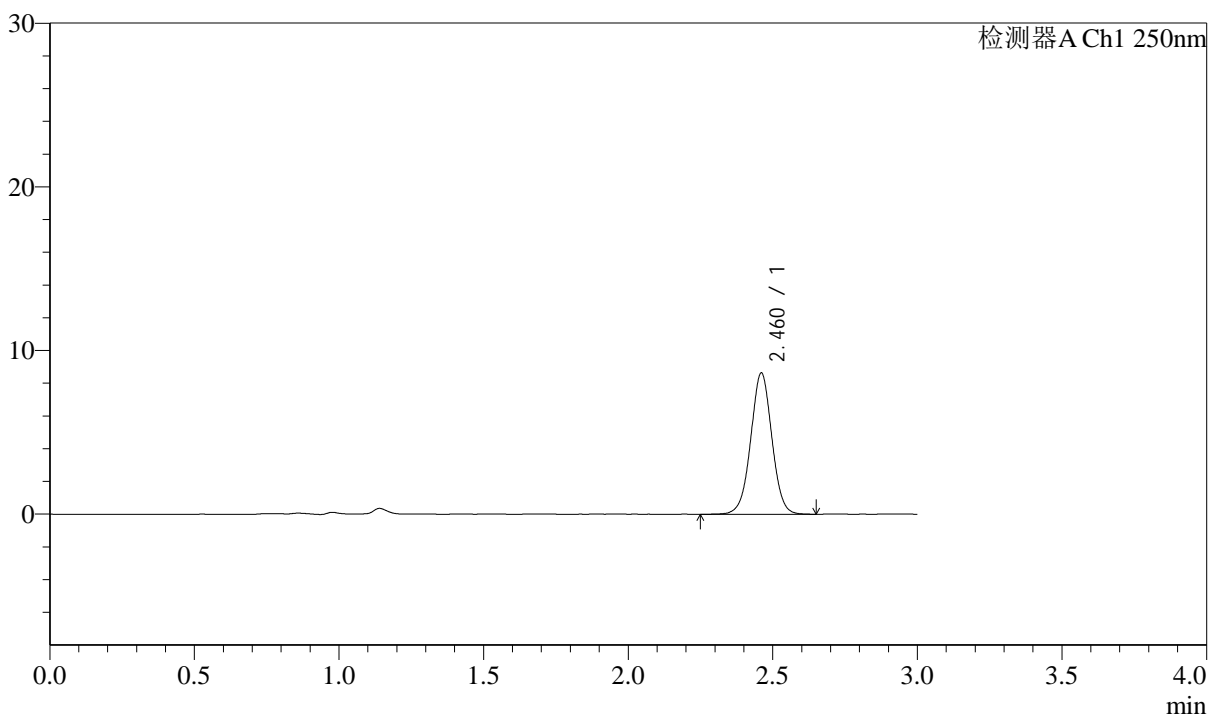
处理时间 (V2): 2024/10/26 10:43:45

处理者: xiexinhui

仪器型号: SHIMADZU LC-2050C(FX259)

## <色谱图>

mV



## <峰表>

检测器A Ch1 250nm

峰号	保留时间	面积	面积%	高度	理论塔板数(USP)	拖尾因子	分离度(USP)
1	2.460	43980	100.000	8594	5492	1.012	--
总计		43980	100.000	8594			



# J311

## <样品信息>

色谱柱: LP-C18(150mm\*4.6mm,5 $\mu$ m)

流速: 2.0ml/min

柱温: 30 $^{\circ}$ C

波长: 250nm

数据文件名: RC\$J311 - 31-35/10-590-2 - zzp-2024041311p-bp-js6y-rcd-pH6.8jz-P10-2.lcd

方法文件名: RC\$J311 - J311-rcqx-FX259.lcm

批处理文件名: RC\$J311 - 20241025-FX259.lcb

样品瓶号: 4-29

进样体积: 20  $\mu$ l

版本号: 6.115

进样时间: 2024/10/25 22:56:44

实验者: xiexinhui

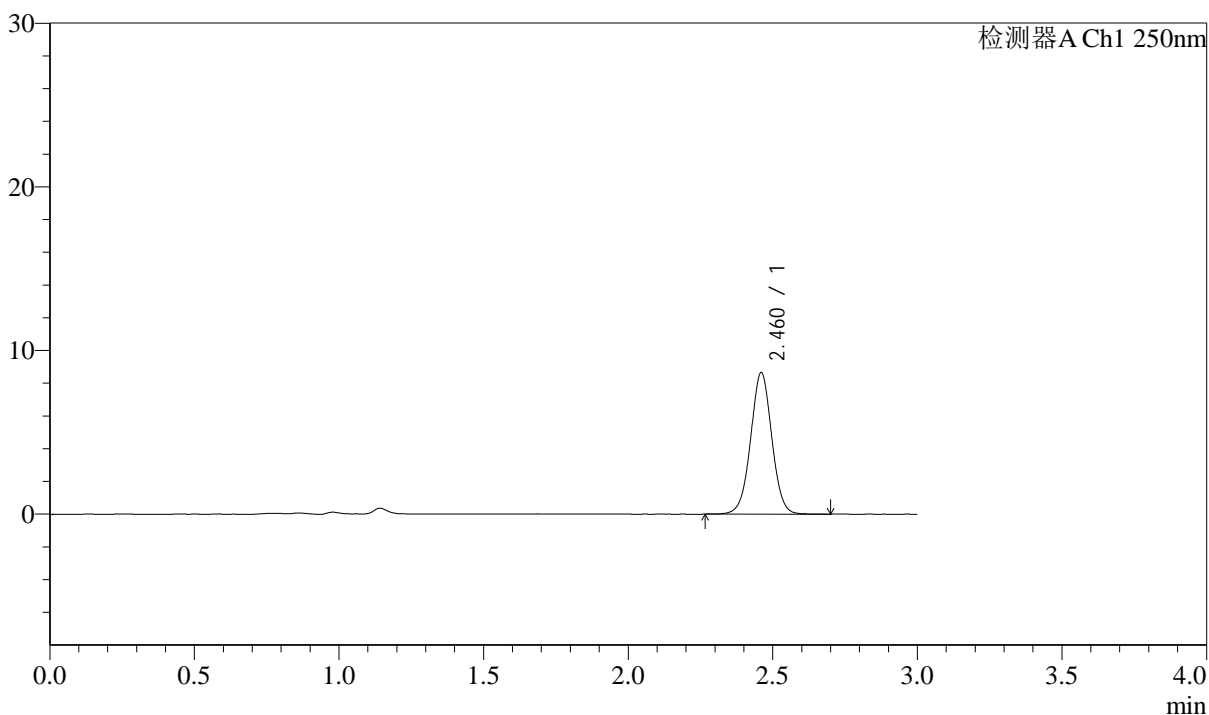
处理时间 (V2): 2024/10/26 10:43:48

处理者: xiexinhui

仪器型号: SHIMADZU LC-2050C(FX259)

## <色谱图>

mV



## <峰表>

检测器A Ch1 250nm

峰号	保留时间	面积	面积%	高度	理论塔板数(USP)	拖尾因子	分离度(USP)
1	2.460	44198	100.000	8606	5475	1.014	--
总计		44198	100.000	8606			

## &lt;样品信息&gt;

色谱柱: LP-C18(150mm\*4.6mm,5 $\mu$ m)柱温: 30 $^{\circ}$ C

数据文件名: RC\$J311 - 31-35/10-591-2 - zzp-2024041311p-bp-js6y-rcd-pH6.8jz-P11-1.lcd

方法文件名: RC\$J311 - J311-rcqx-FX259.lcm

批处理文件名: RC\$J311 - 20241025-FX259.lcb

样品瓶号: 4-38

进样体积: 20  $\mu$ l

进样时间: 2024/10/25 23:00:08

处理时间 (V2): 2024/10/26 10:43:50

仪器型号: SHIMADZU LC-2050C(FX259)

流速: 2.0ml/min

波长: 250nm

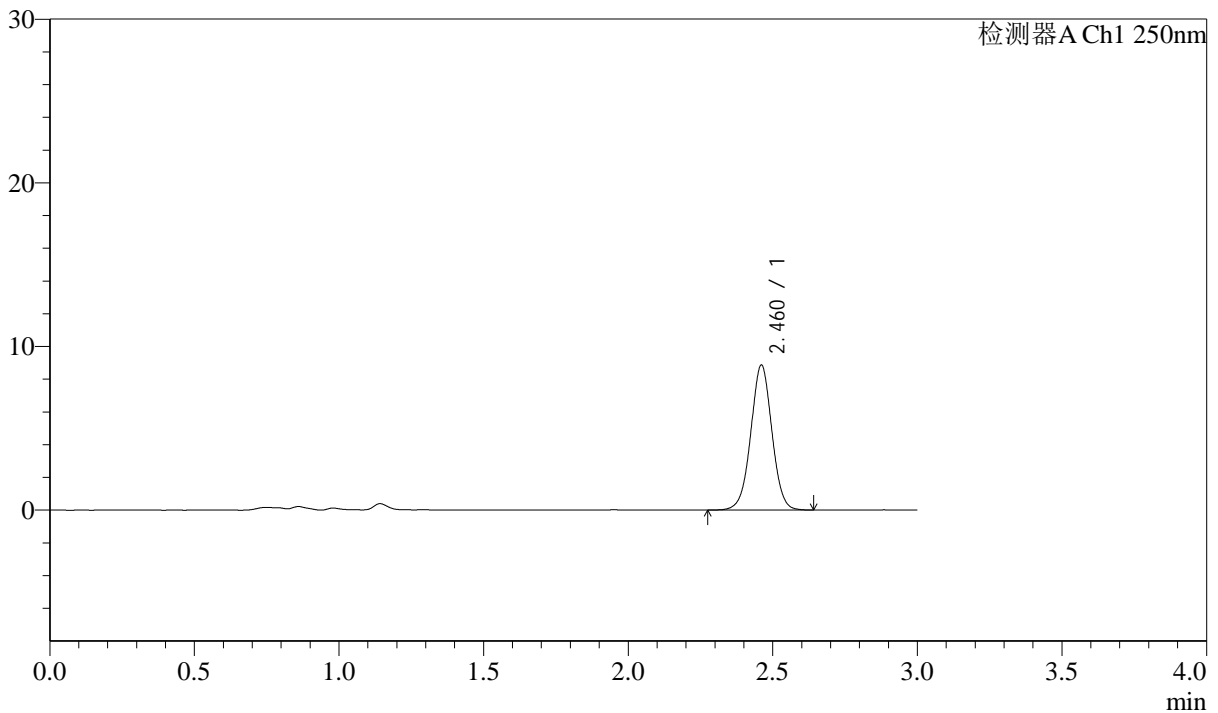
版本号: 6.115

实验者: xiexinhui

处理者: xiexinhui

## &lt;色谱图&gt;

mV



## &lt;峰表&gt;

检测器A Ch1 250nm

峰号	保留时间	面积	面积%	高度	理论塔板数(USP)	拖尾因子	分离度(USP)
1	2.460	45199	100.000	8829	5480	1.008	--
总计		45199	100.000	8829			



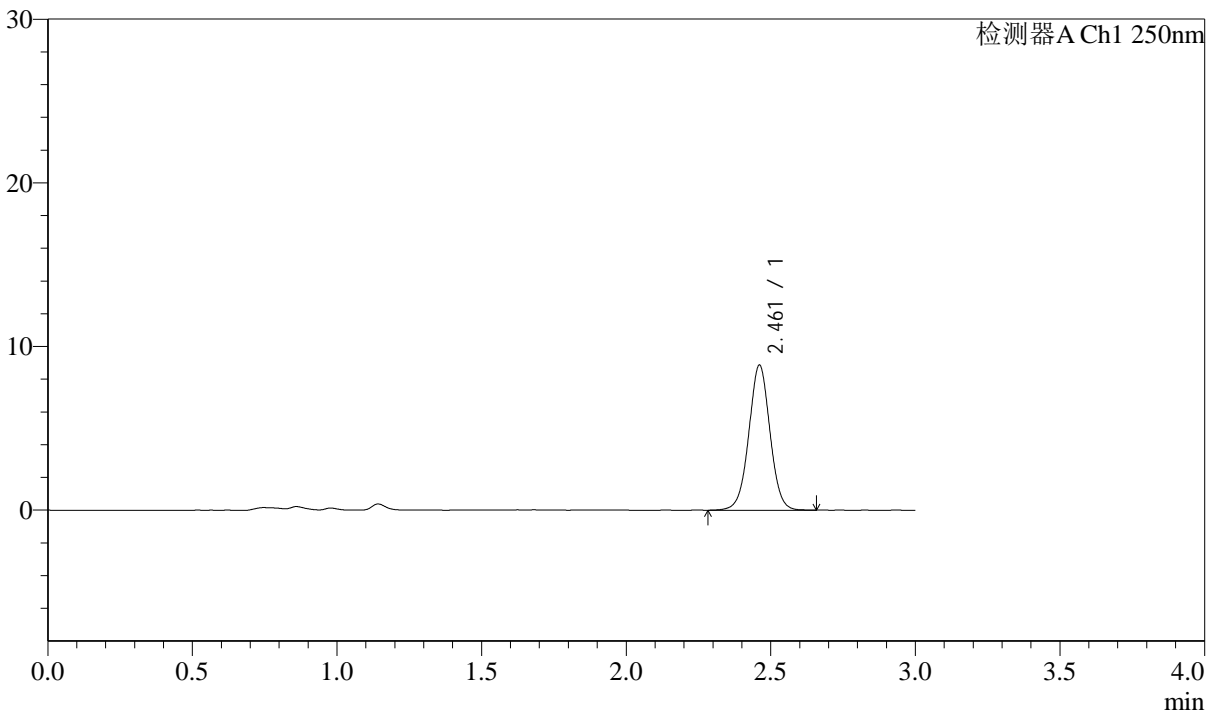
# J311

## <样品信息>

色谱柱: LP-C18(150mm\*4.6mm,5µm) 流速: 2.0ml/min  
 柱温: 30°C 波长: 250nm  
 数据文件名: RC\$J311 - 31-35/10-592-2 - zzp-2024041311p-bp-js6y-rcd-pH6.8jz-P11-2.lcd  
 方法文件名: RC\$J311 - J311-rcqx-FX259.lcm  
 批处理文件名: RC\$J311 - 20241025-FX259.lcb  
 样品瓶号: 4-38  
 进样体积: 20 µl 版本号: 6.115  
 进样时间: 2024/10/25 23:03:32 实验者: xiexinhui  
 处理时间 (V2): 2024/10/26 10:43:53 处理者: xiexinhui  
 仪器型号: SHIMADZU LC-2050C(FX259)

## <色谱图>

mV



## <峰表>

检测器A Ch1 250nm

峰号	保留时间	面积	面积%	高度	理论塔板数(USP)	拖尾因子	分离度(USP)
1	2.461	45314	100.000	8841	5505	1.013	--
总计		45314	100.000	8841			



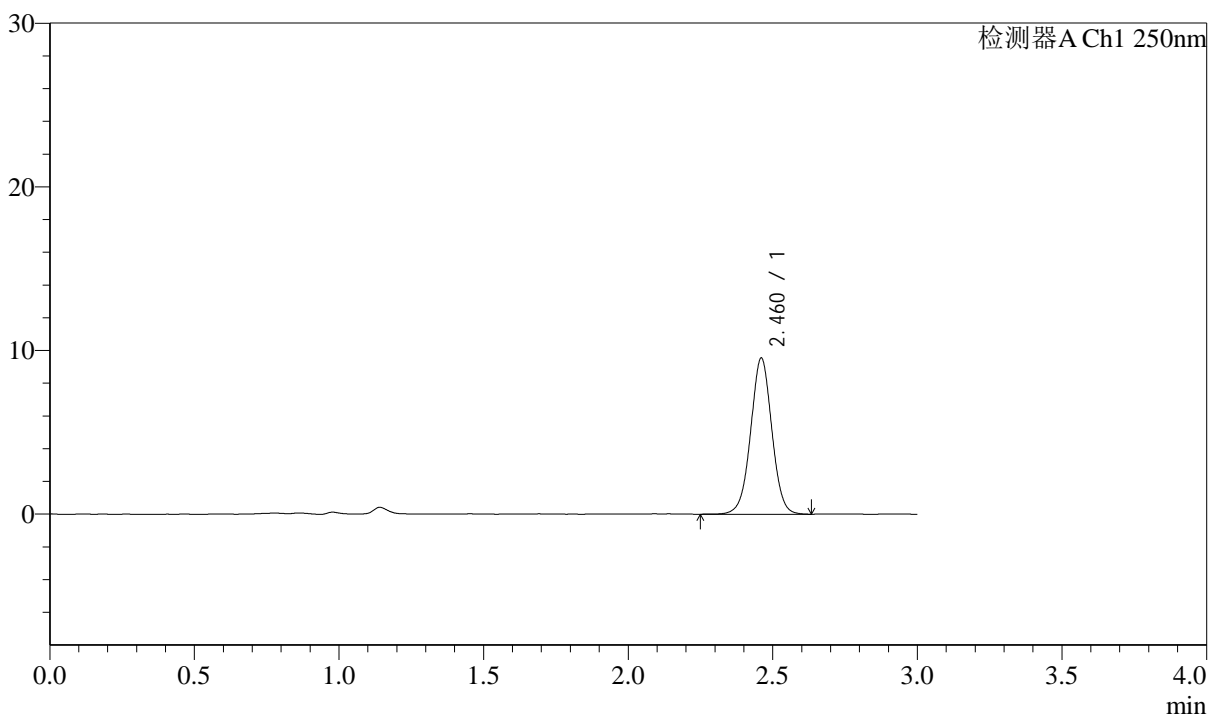
# J311

## <样品信息>

色谱柱: LP-C18(150mm\*4.6mm,5 $\mu$ m) 流速: 2.0ml/min  
柱温: 30 $^{\circ}$ C 波长: 250nm  
数据文件名: RC\$J311 - 31-35/10-593-2 - zzp-2024041311p-bp-js6y-rcd-pH6.8jz-P12-1.lcd  
方法文件名: RC\$J311 - J311-rcqx-FX259.lcm  
批处理文件名: RC\$J311 - 20241025-FX259.lcb  
样品瓶号: 4-47  
进样体积: 20  $\mu$ l 版本号: 6.115  
进样时间: 2024/10/25 23:06:55 实验者: xiexinhui  
处理时间 (V2): 2024/10/26 10:43:55 处理者: xiexinhui  
仪器型号: SHIMADZU LC-2050C(FX259)

## <色谱图>

mV



## <峰表>

检测器A Ch1 250nm

峰号	保留时间	面积	面积%	高度	理论塔板数(USP)	拖尾因子	分离度(USP)
1	2.460	48686	100.000	9491	5477	1.010	--
总计		48686	100.000	9491			



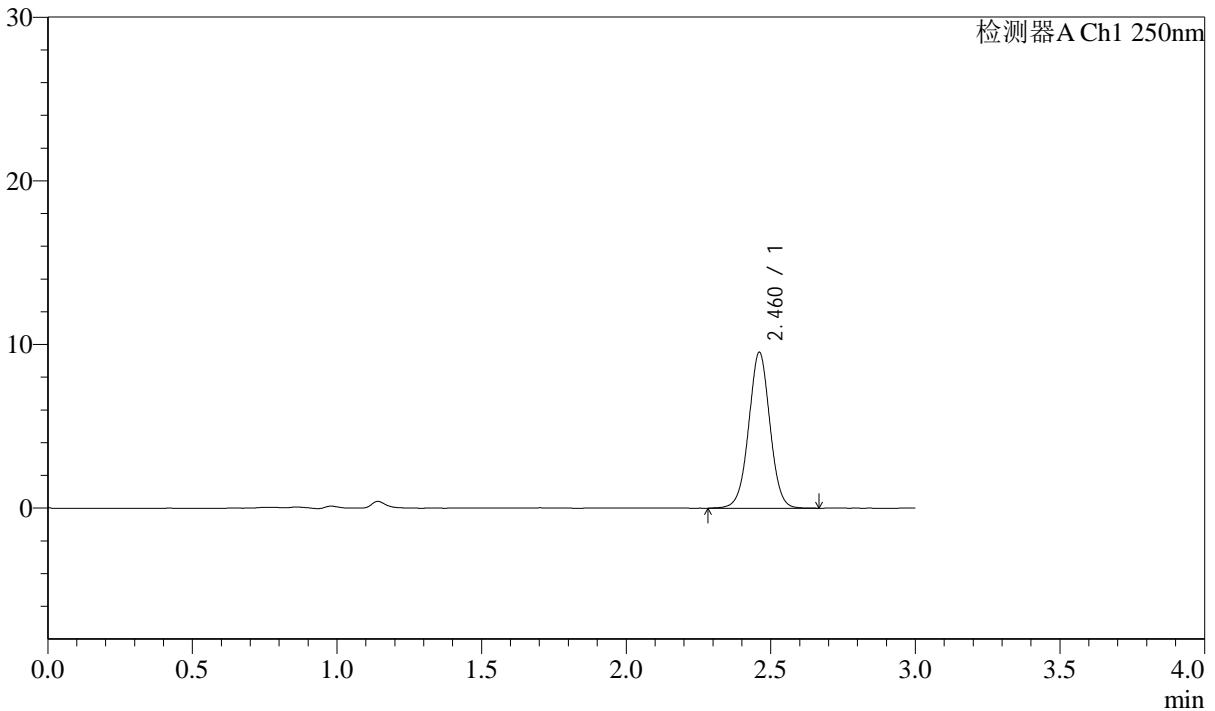
# J311

<样品信息>

色谱柱: LP-C18(150mm\*4.6mm,5μm) 流速: 2.0ml/min  
 柱温: 30°C 波长: 250nm  
 数据文件名: RC\$J311 - 31-35/10-594-2 - zzp-2024041311p-bp-js6y-rcd-pH6.8jz-P12-2.lcd  
 方法文件名: RC\$J311 - J311-rcqx-FX259.lcm  
 批处理文件名: RC\$J311 - 20241025-FX259.lcb  
 样品瓶号: 4-47  
 进样体积: 20 μl 版本号: 6.115  
 进样时间: 2024/10/25 23:10:18 实验者: xiexinhui  
 处理时间 (V2): 2024/10/26 10:43:58 处理者: xiexinhui  
 仪器型号: SHIMADZU LC-2050C(FX259)

<色谱图>

mV



<峰表>

检测器A Ch1 250nm

峰号	保留时间	面积	面积%	高度	理论塔板数(USP)	拖尾因子	分离度(USP)
1	2.460	48675	100.000	9484	5462	1.011	--
总计		48675	100.000	9484			



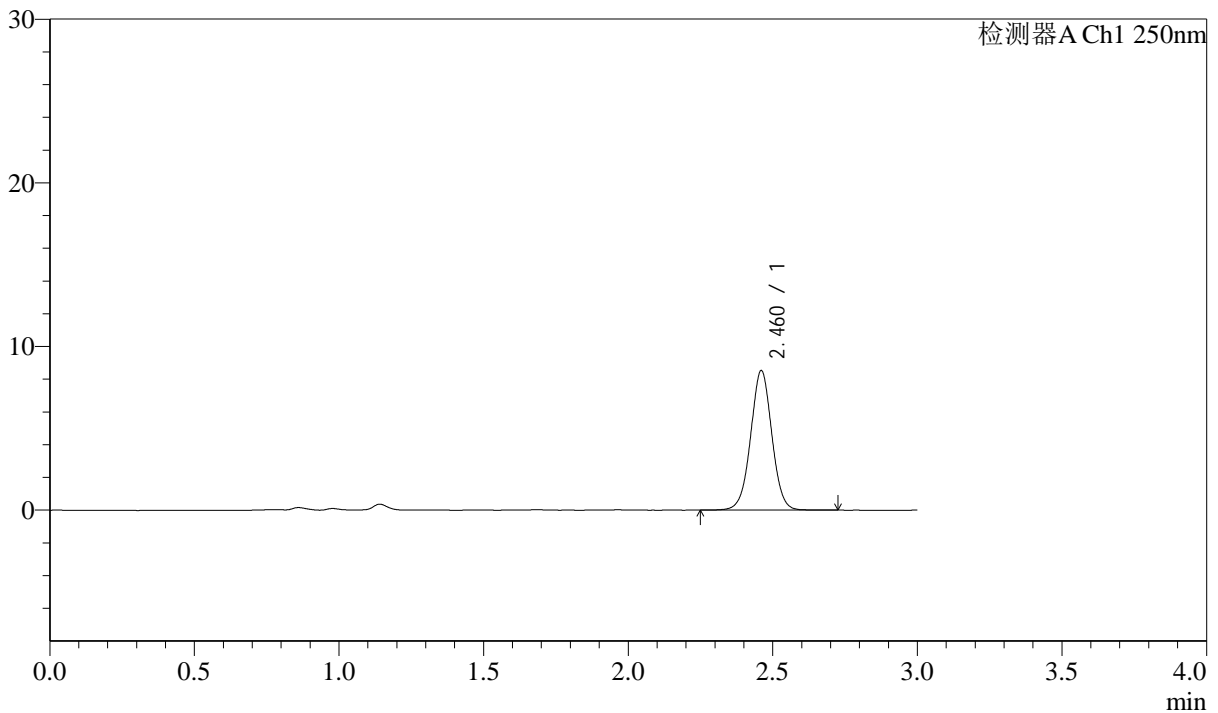
# J311

## <样品信息>

色谱柱: LP-C18(150mm\*4.6mm,5 $\mu$ m) 流速: 2.0ml/min  
柱温: 30 $^{\circ}$ C 波长: 250nm  
数据文件名: RC\$J311 - 31-35/10-595-2 - zzp-2024041311p-bp-cq6y-rcd-pH6.8jz-P1-1.lcd  
方法文件名: RC\$J311 - J311-rcqx-FX259.lcm  
批处理文件名: RC\$J311 - 20241025-FX259.lcb  
样品瓶号: 4-3  
进样体积: 20  $\mu$ l 版本号: 6.115  
进样时间: 2024/10/25 23:13:42 实验者: xiexinhui  
处理时间 (V2): 2024/10/26 10:44:00 处理者: xiexinhui  
仪器型号: SHIMADZU LC-2050C(FX259)

## <色谱图>

mV



## <峰表>

检测器A Ch1 250nm

峰号	保留时间	面积	面积%	高度	理论塔板数(USP)	拖尾因子	分离度(USP)
1	2.460	43561	100.000	8483	5481	1.012	--
总计		43561	100.000	8483			

## &lt;样品信息&gt;

色谱柱: LP-C18(150mm\*4.6mm,5 $\mu$ m)柱温: 30 $^{\circ}$ C

数据文件名: RC\$J311 - 31-35/10-596-2 - zzp-2024041311p-bp-cq6y-rcd-pH6.8jz-P1-2.lcd

方法文件名: RC\$J311 - J311-rcqx-FX259.lcm

批处理文件名: RC\$J311 - 20241025-FX259.lcb

样品瓶号: 4-3

进样体积: 20  $\mu$ l

进样时间: 2024/10/25 23:17:05

处理时间 (V2): 2024/10/26 10:44:03

仪器型号: SHIMADZU LC-2050C(FX259)

流速: 2.0ml/min

波长: 250nm

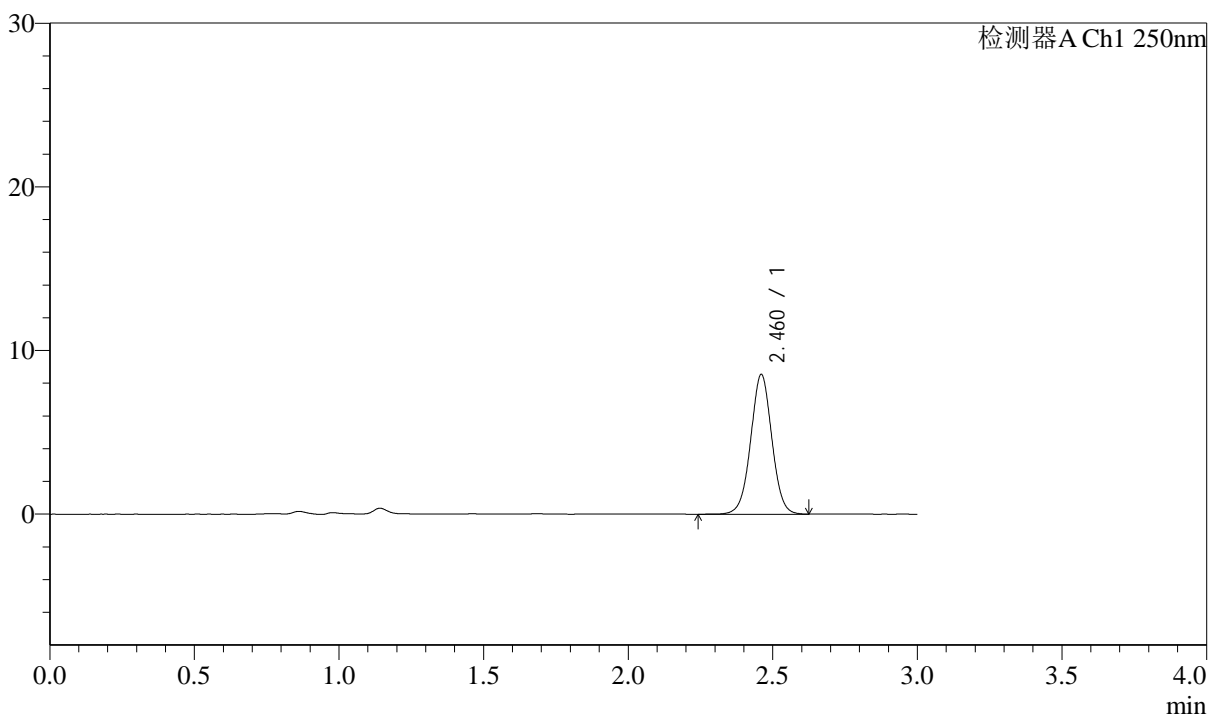
版本号: 6.115

实验者: xiexinhui

处理者: xiexinhui

## &lt;色谱图&gt;

mV



## &lt;峰表&gt;

检测器A Ch1 250nm

峰号	保留时间	面积	面积%	高度	理论塔板数(USP)	拖尾因子	分离度(USP)
1	2.460	43574	100.000	8496	5460	1.014	--
总计		43574	100.000	8496			



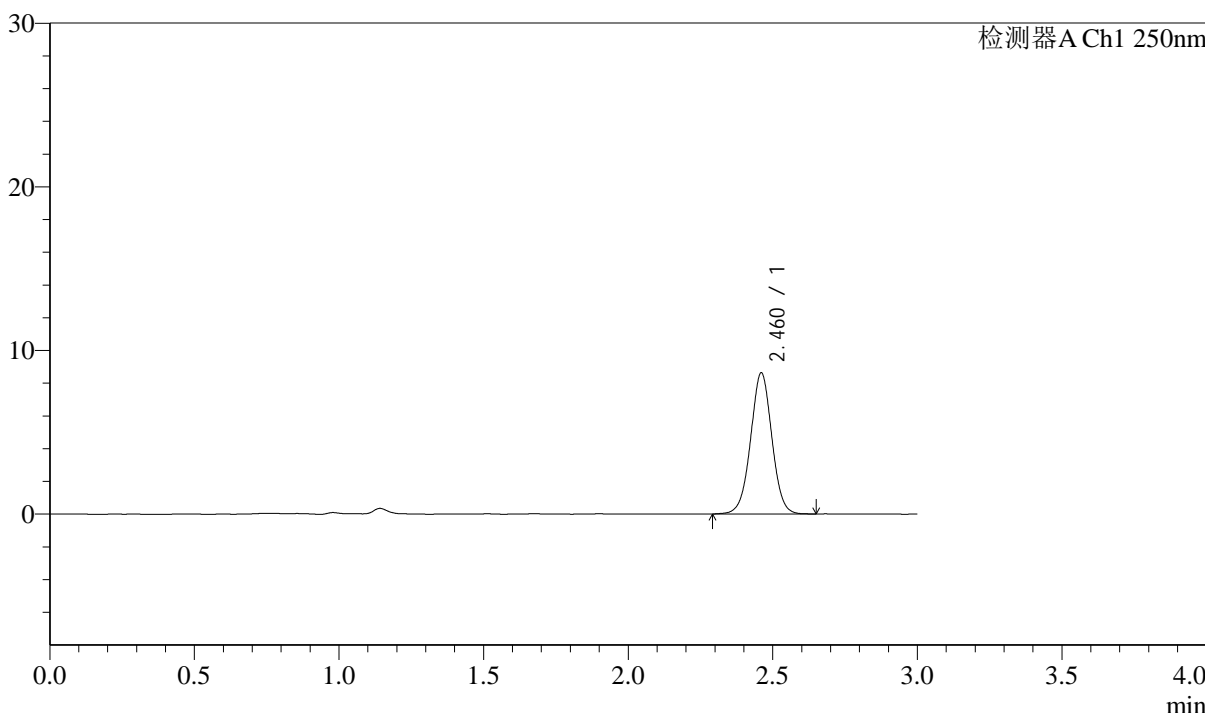
# J311

## <样品信息>

色谱柱: LP-C18(150mm\*4.6mm,5μm) 流速: 2.0ml/min  
 柱温: 30°C 波长: 250nm  
 数据文件名: RC\$J311 - 31-35/10-597-2 - zzp-2024041311p-bp-cq6y-rcd-pH6.8jz-P2-1.lcd  
 方法文件名: RC\$J311 - J311-rcqx-FX259.lcm  
 批处理文件名: RC\$J311 - 20241025-FX259.lcb  
 样品瓶号: 4-12  
 进样体积: 20 μl 版本号: 6.115  
 进样时间: 2024/10/25 23:20:28 实验者: xiexinhui  
 处理时间 (V2): 2024/10/26 10:44:05 处理者: xiexinhui  
 仪器型号: SHIMADZU LC-2050C(FX259)

## <色谱图>

mV



## <峰表>

检测器A Ch1 250nm

峰号	保留时间	面积	面积%	高度	理论塔板数(USP)	拖尾因子	分离度(USP)
1	2.460	44202	100.000	8589	5439	1.008	--
总计		44202	100.000	8589			



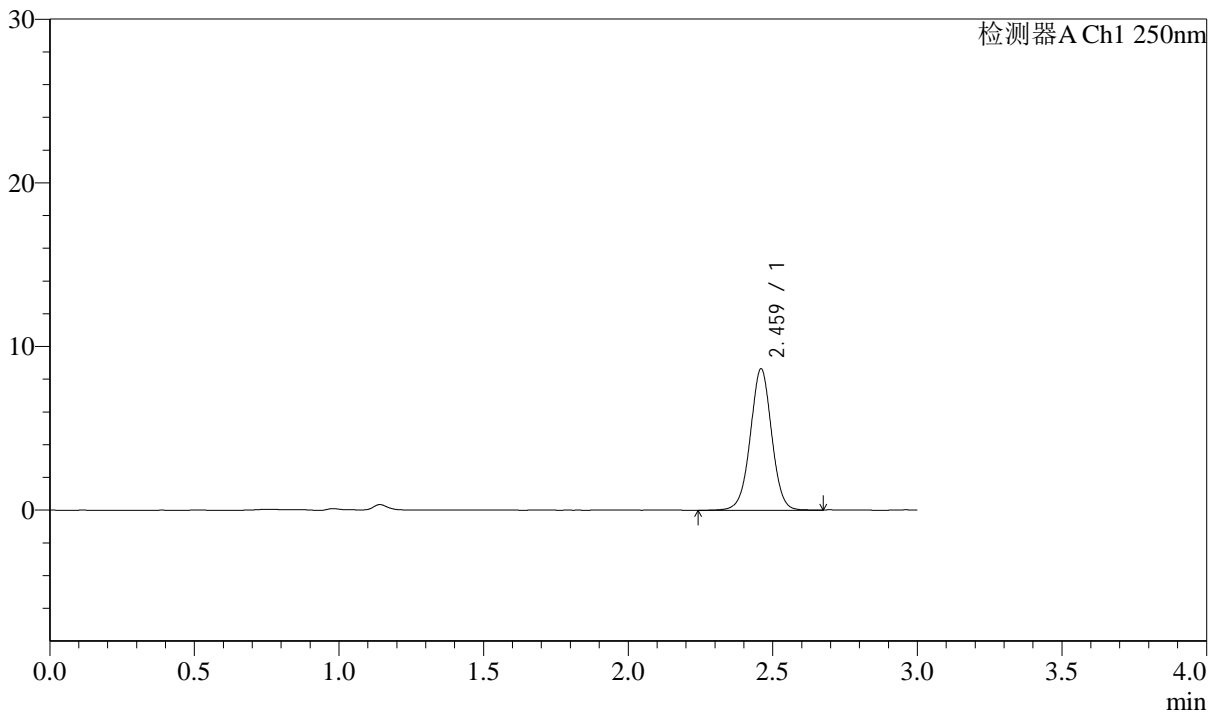
# J311

## <样品信息>

色谱柱: LP-C18(150mm\*4.6mm,5 $\mu$ m) 流速: 2.0ml/min  
 柱温: 30 $^{\circ}$ C 波长: 250nm  
 数据文件名: RC\$J311 - 31-35/10-598-2 - zzp-2024041311p-bp-cq6y-rcd-pH6.8jz-P2-2.lcd  
 方法文件名: RC\$J311 - J311-rcqx-FX259.lcm  
 批处理文件名: RC\$J311 - 20241025-FX259.lcb  
 样品瓶号: 4-12  
 进样体积: 20  $\mu$ l 版本号: 6.115  
 进样时间: 2024/10/25 23:23:52 实验者: xiexinhui  
 处理时间 (V2): 2024/10/26 10:44:08 处理者: xiexinhui  
 仪器型号: SHIMADZU LC-2050C(FX259)

## <色谱图>

mV



## <峰表>

检测器A Ch1 250nm

峰号	保留时间	面积	面积%	高度	理论塔板数(USP)	拖尾因子	分离度(USP)
1	2.459	44570	100.000	8580	5415	1.006	--
总计		44570	100.000	8580			



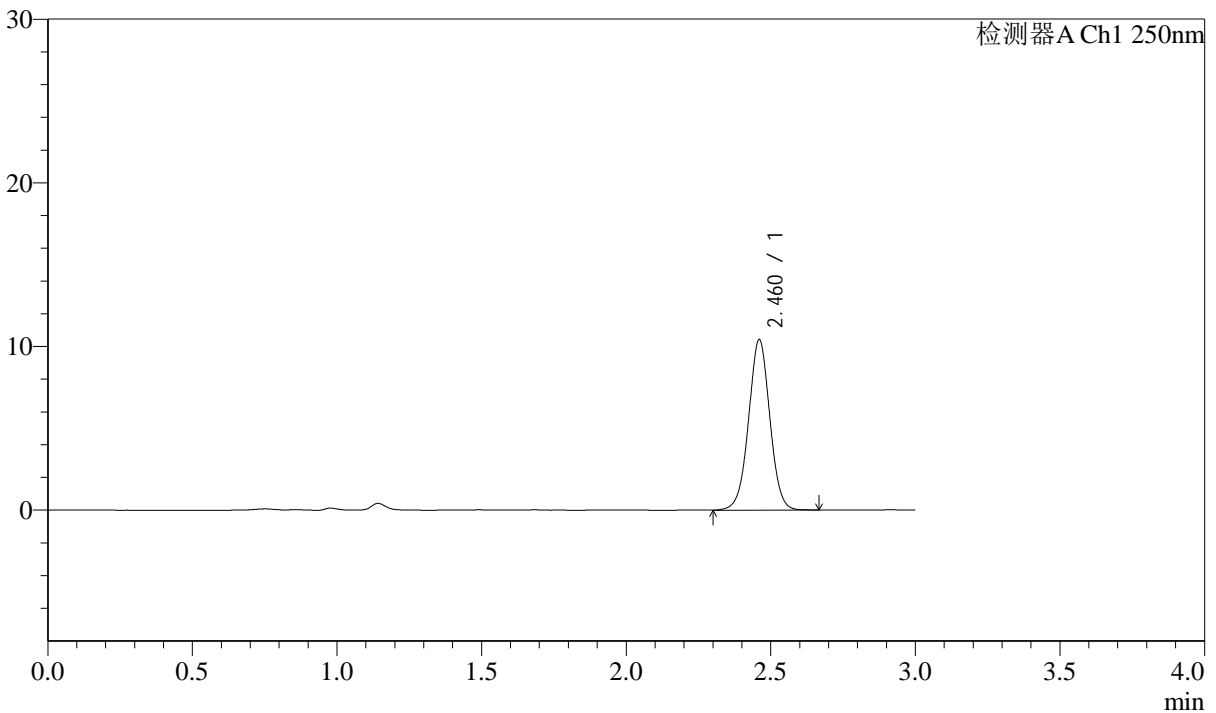
# J311

## <样品信息>

色谱柱: LP-C18(150mm\*4.6mm,5μm)      流速: 2.0ml/min  
 柱温: 30°C      波长: 250nm  
 数据文件名: RC\$J311 - 31-35/10-599-2 - zzp-2024041311p-bp-cq6y-rcd-pH6.8jz-P3-1.lcd  
 方法文件名: RC\$J311 - J311-rcqx-FX259.lcm  
 批处理文件名: RC\$J311 - 20241025-FX259.lcb  
 样品瓶号: 4-21  
 进样体积: 20 μl      版本号: 6.115  
 进样时间: 2024/10/25 23:27:16      实验者: xiexinhui  
 处理时间 (V2): 2024/10/26 10:44:10      处理者: xiexinhui  
 仪器型号: SHIMADZU LC-2050C(FX259)

## <色谱图>

mV



## <峰表>

检测器A Ch1 250nm

峰号	保留时间	面积	面积%	高度	理论塔板数(USP)	拖尾因子	分离度(USP)
1	2.460	53312	100.000	10362	5427	1.008	--
总计		53312	100.000	10362			



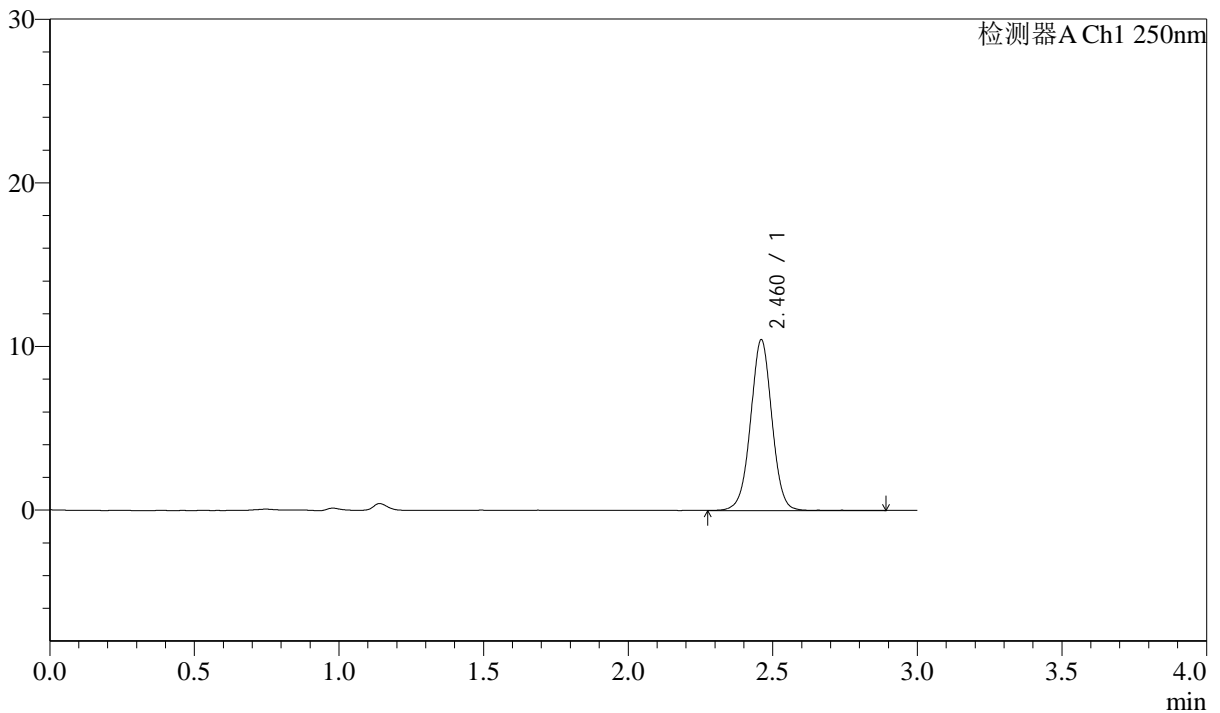
# J311

## <样品信息>

色谱柱: LP-C18(150mm\*4.6mm,5μm) 流速: 2.0ml/min  
 柱温: 30°C 波长: 250nm  
 数据文件名: RC\$J311 - 31-35/10-600-2 - zzp-2024041311p-bp-cq6y-rcd-pH6.8jz-P3-2.lcd  
 方法文件名: RC\$J311 - J311-rcqx-FX259.lcm  
 批处理文件名: RC\$J311 - 20241025-FX259.lcb  
 样品瓶号: 4-21 版本号: 6.115  
 进样体积: 20 μl 实验者: xiexinhui  
 进样时间: 2024/10/25 23:30:39 处理者: xiexinhui  
 处理时间 (V2): 2024/10/26 10:44:13  
 仪器型号: SHIMADZU LC-2050C(FX259)

## <色谱图>

mV



## <峰表>

检测器A Ch1 250nm

峰号	保留时间	面积	面积%	高度	理论塔板数(USP)	拖尾因子	分离度(USP)
1	2.460	53645	100.000	10384	5420	1.006	--
总计		53645	100.000	10384			



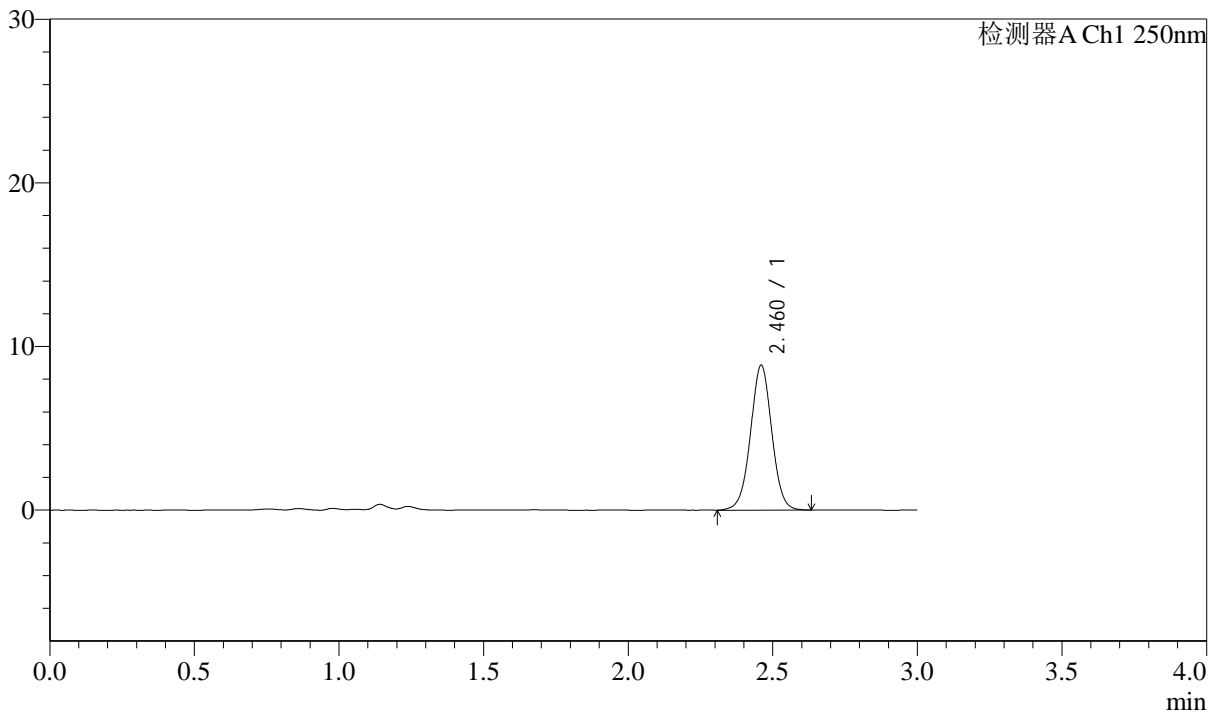
# J311

## <样品信息>

色谱柱: LP-C18(150mm\*4.6mm,5 $\mu$ m)      流速: 2.0ml/min  
 柱温: 30 $^{\circ}$ C      波长: 250nm  
 数据文件名: RC\$J311 - 31-35/10-601-2 - zzp-2024041311p-bp-cq6y-rcd-pH6.8jz-P4-1.lcd  
 方法文件名: RC\$J311 - J311-rcqx-FX259.lcm  
 批处理文件名: RC\$J311 - 20241025-FX259.lcb  
 样品瓶号: 4-30  
 进样体积: 20  $\mu$ l      版本号: 6.115  
 进样时间: 2024/10/25 23:34:02      实验者: xiexinhui  
 处理时间 (V2): 2024/10/26 10:44:15      处理者: xiexinhui  
 仪器型号: SHIMADZU LC-2050C(FX259)

## <色谱图>

mV



## <峰表>

检测器A Ch1 250nm

峰号	保留时间	面积	面积%	高度	理论塔板数(USP)	拖尾因子	分离度(USP)
1	2.460	45441	100.000	8803	5409	1.011	--
总计		45441	100.000	8803			



# J311

## <样品信息>

色谱柱: LP-C18(150mm\*4.6mm,5 $\mu$ m)

流速: 2.0ml/min

柱温: 30 $^{\circ}$ C

波长: 250nm

数据文件名: RC\$J311 - 31-35/10-602-2 - zzp-2024041311p-bp-cq6y-rcd-pH6.8jz-P4-2.lcd

方法文件名: RC\$J311 - J311-rcqx-FX259.lcm

批处理文件名: RC\$J311 - 20241025-FX259.lcb

样品瓶号: 4-30

进样体积: 20  $\mu$ l

版本号: 6.115

进样时间: 2024/10/25 23:37:26

实验者: xiexinhui

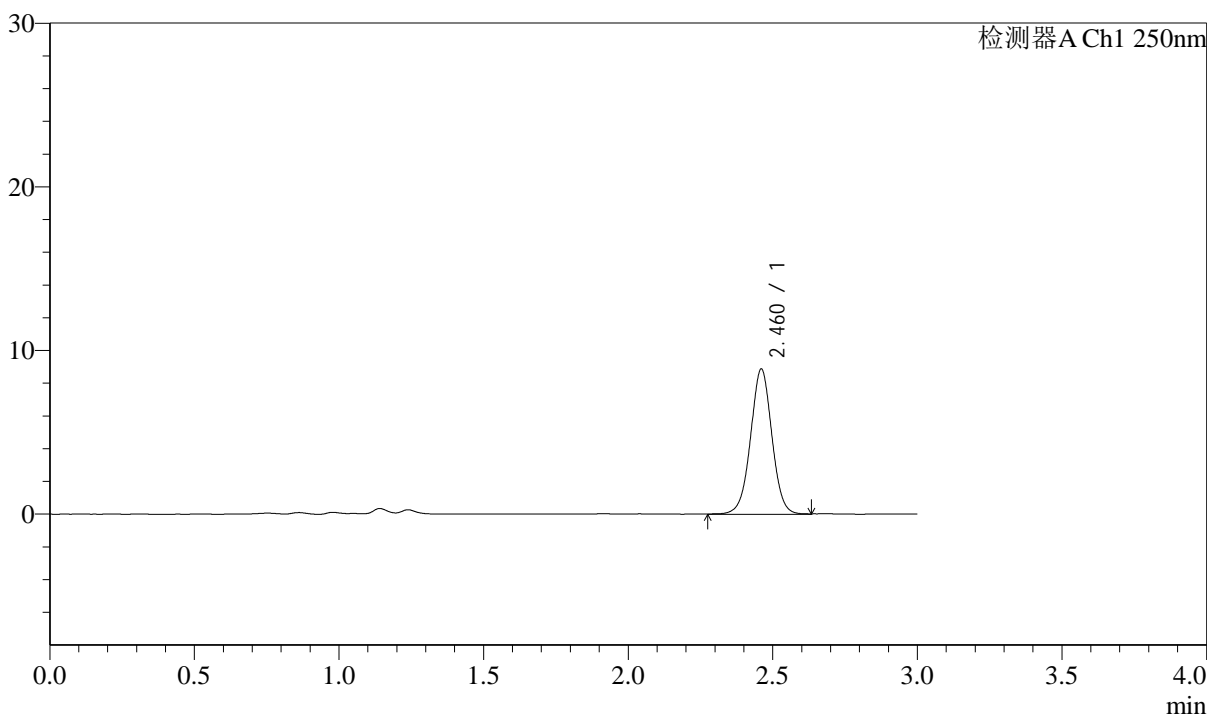
处理时间 (V2): 2024/10/26 10:44:18

处理者: xiexinhui

仪器型号: SHIMADZU LC-2050C(FX259)

## <色谱图>

mV



## <峰表>

检测器A Ch1 250nm

峰号	保留时间	面积	面积%	高度	理论塔板数(USP)	拖尾因子	分离度(USP)
1	2.460	45669	100.000	8826	5406	1.007	--
总计		45669	100.000	8826			



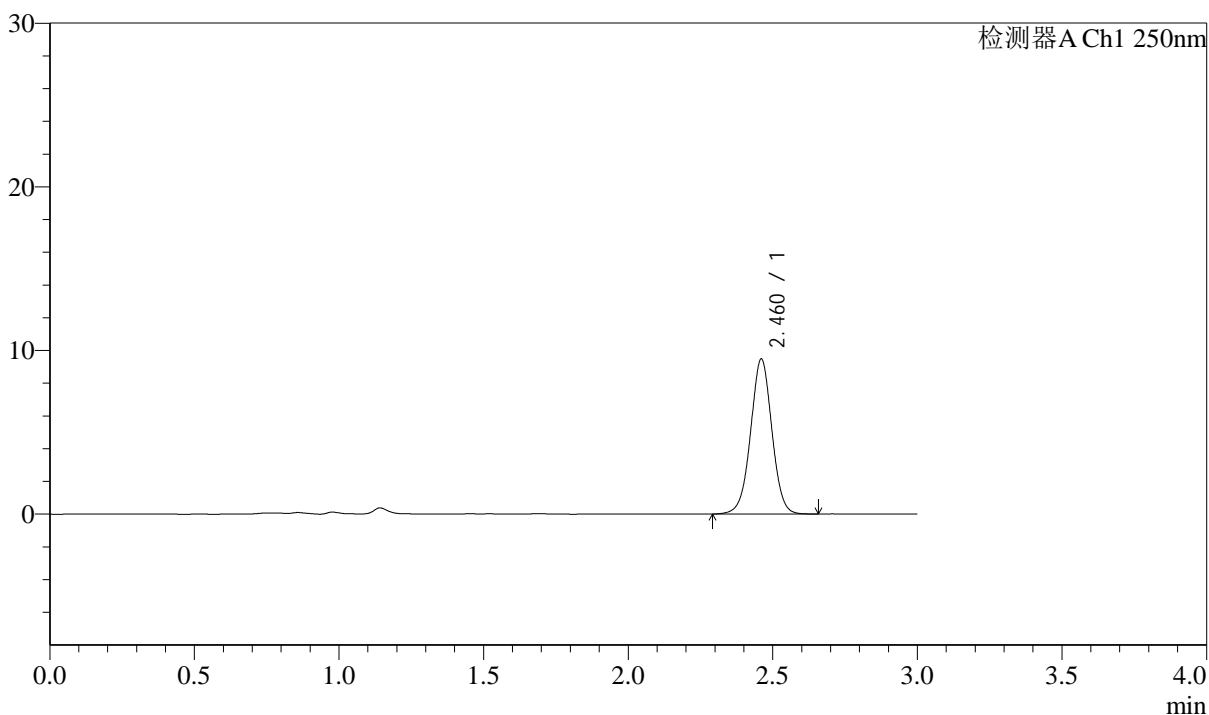
# J311

## <样品信息>

色谱柱: LP-C18(150mm\*4.6mm,5 $\mu$ m) 流速: 2.0ml/min  
柱温: 30 $^{\circ}$ C 波长: 250nm  
数据文件名: RC\$J311 - 31-35/10-603-2 - zzp-2024041311p-bp-cq6y-rcd-pH6.8jz-P5-1.lcd  
方法文件名: RC\$J311 - J311-rcqx-FX259.lcm  
批处理文件名: RC\$J311 - 20241025-FX259.lcb  
样品瓶号: 4-39  
进样体积: 20  $\mu$ l 版本号: 6.115  
进样时间: 2024/10/25 23:40:50 实验者: xiexinhui  
处理时间 (V2): 2024/10/26 10:44:20 处理者: xiexinhui  
仪器型号: SHIMADZU LC-2050C(FX259)

## <色谱图>

mV



## <峰表>

检测器A Ch1 250nm

峰号	保留时间	面积	面积%	高度	理论塔板数(USP)	拖尾因子	分离度(USP)
1	2.460	48546	100.000	9428	5431	1.006	--
总计		48546	100.000	9428			



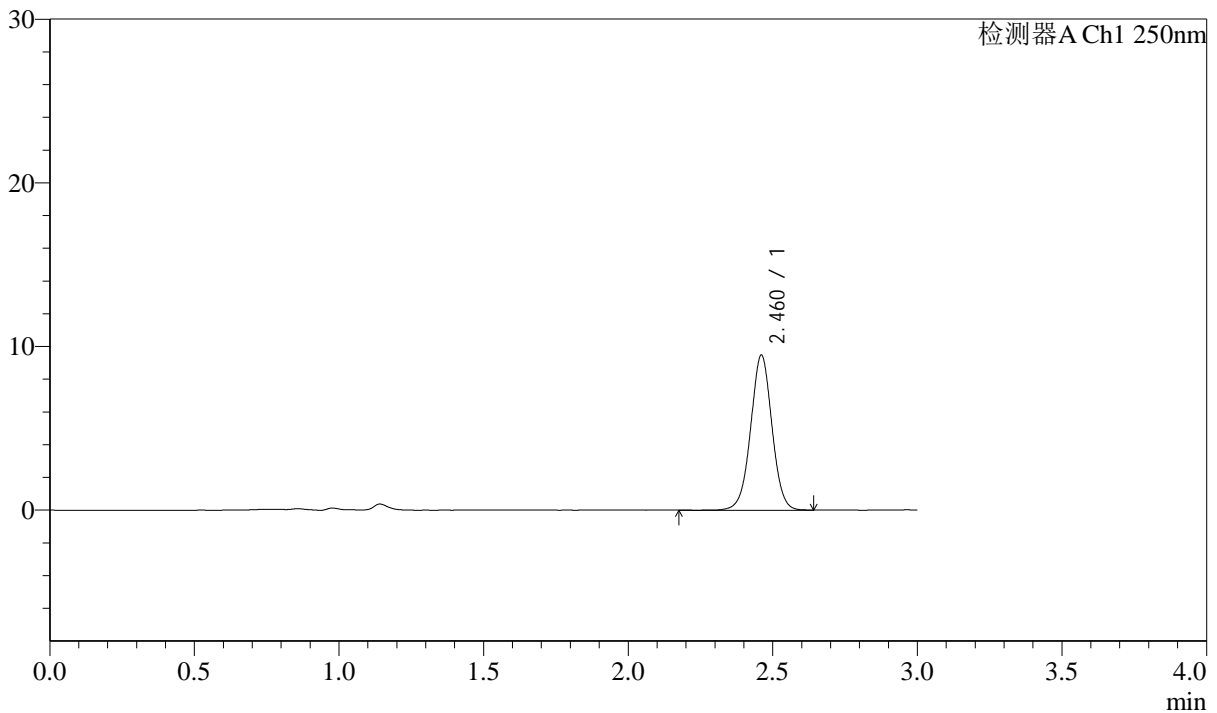
# J311

## <样品信息>

色谱柱: LP-C18(150mm\*4.6mm,5 $\mu$ m) 流速: 2.0ml/min  
柱温: 30 $^{\circ}$ C 波长: 250nm  
数据文件名: RC\$J311 - 31-35/10-604-2 - zzp-2024041311p-bp-cq6y-rcd-pH6.8jz-P5-2.lcd  
方法文件名: RC\$J311 - J311-rcqx-FX259.lcm  
批处理文件名: RC\$J311 - 20241025-FX259.lcb  
样品瓶号: 4-39  
进样体积: 20  $\mu$ l 版本号: 6.115  
进样时间: 2024/10/25 23:44:14 实验者: xiexinhui  
处理时间 (V2): 2024/10/26 10:44:22 处理者: xiexinhui  
仪器型号: SHIMADZU LC-2050C(FX259)

## <色谱图>

mV



## <峰表>

检测器A Ch1 250nm

峰号	保留时间	面积	面积%	高度	理论塔板数(USP)	拖尾因子	分离度(USP)
1	2.460	48686	100.000	9440	5418	1.007	--
总计		48686	100.000	9440			



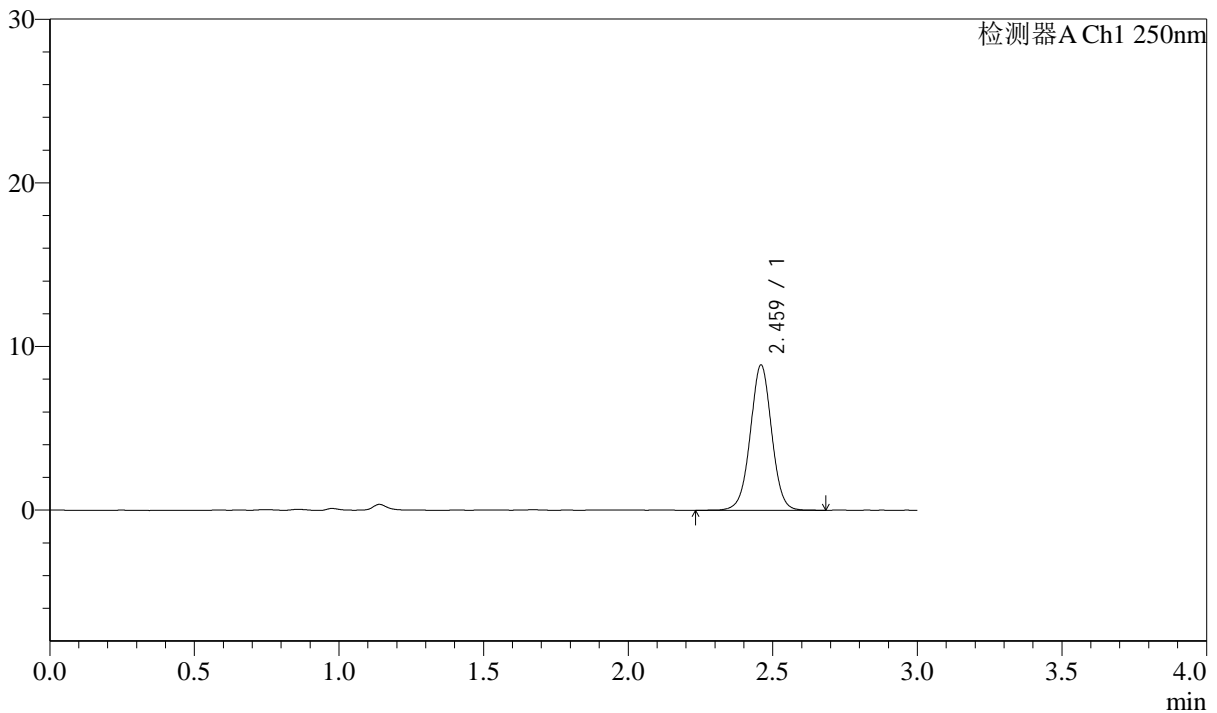
# J311

## <样品信息>

色谱柱: LP-C18(150mm\*4.6mm,5μm) 流速: 2.0ml/min  
 柱温: 30°C 波长: 250nm  
 数据文件名: RC\$J311 - 31-35/10-605-2 - zzp-2024041311p-bp-cq6y-rcd-pH6.8jz-P6-1.lcd  
 方法文件名: RC\$J311 - J311-rcqx-FX259.lcm  
 批处理文件名: RC\$J311 - 20241025-FX259.lcb  
 样品瓶号: 4-48  
 进样体积: 20 μl 版本号: 6.115  
 进样时间: 2024/10/25 23:47:37 实验者: xiexinhui  
 处理时间 (V2): 2024/10/26 10:44:25 处理者: xiexinhui  
 仪器型号: SHIMADZU LC-2050C(FX259)

## <色谱图>

mV



## <峰表>

检测器A Ch1 250nm

峰号	保留时间	面积	面积%	高度	理论塔板数(USP)	拖尾因子	分离度(USP)
1	2.459	45768	100.000	8815	5398	1.009	--
总计		45768	100.000	8815			



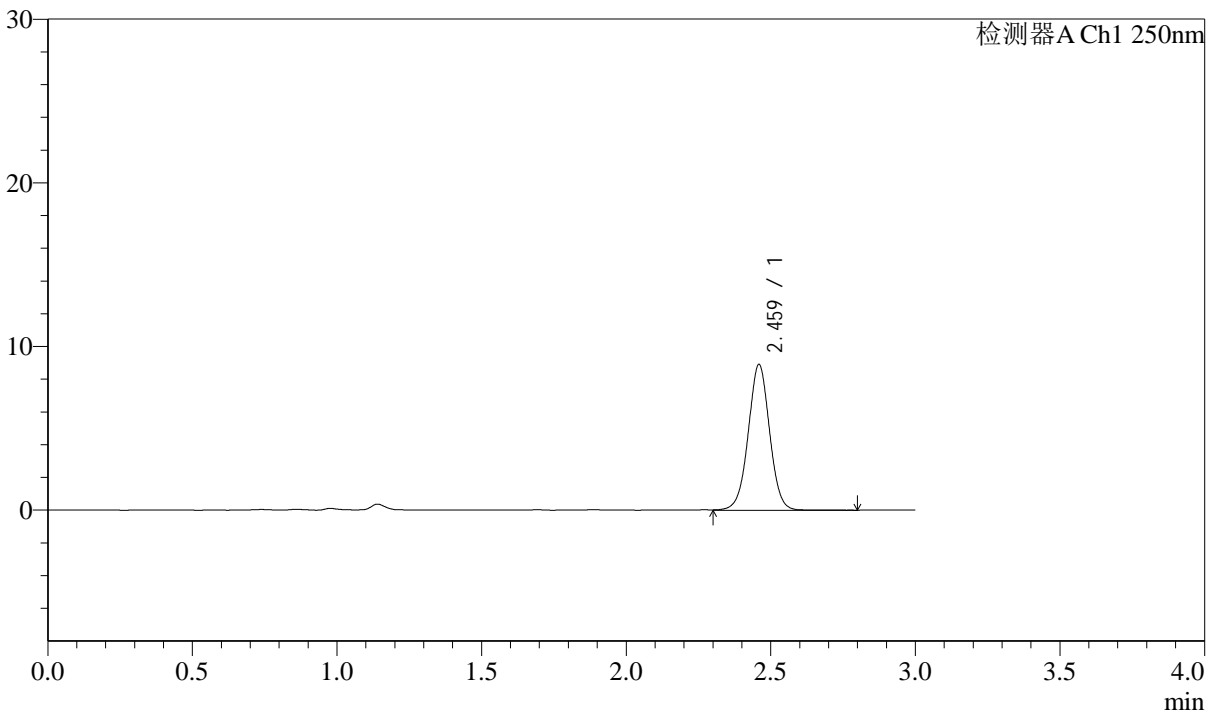
# J311

## <样品信息>

色谱柱: LP-C18(150mm\*4.6mm,5 $\mu$ m) 流速: 2.0ml/min  
 柱温: 30 $^{\circ}$ C 波长: 250nm  
 数据文件名: RC\$J311 - 31-35/10-606-2 - zzp-2024041311p-bp-cq6y-rcd-pH6.8jz-P6-2.lcd  
 方法文件名: RC\$J311 - J311-rcqx-FX259.lcm  
 批处理文件名: RC\$J311 - 20241025-FX259.lcb  
 样品瓶号: 4-48  
 进样体积: 20  $\mu$ l 版本号: 6.115  
 进样时间: 2024/10/25 23:51:00 实验者: xiexinhui  
 处理时间 (V2): 2024/10/26 10:44:27 处理者: xiexinhui  
 仪器型号: SHIMADZU LC-2050C(FX259)

## <色谱图>

mV



## <峰表>

检测器A Ch1 250nm

峰号	保留时间	面积	面积%	高度	理论塔板数(USP)	拖尾因子	分离度(USP)
1	2.459	45843	100.000	8843	5401	1.007	--
总计		45843	100.000	8843			



# J311

## <样品信息>

色谱柱: LP-C18(150mm\*4.6mm,5 $\mu$ m)柱温: 30 $^{\circ}$ C

数据文件名: RC\$J311 - 31-35/10-607-2 - zzp-2024041311p-bp-cq6y-rcd-pH6.8jz-P7-1.lcd

方法文件名: RC\$J311 - J311-rcqx-FX259.lcm

批处理文件名: RC\$J311 - 20241025-FX259.lcb

样品瓶号: 4-4

进样体积: 20  $\mu$ l

进样时间: 2024/10/25 23:54:24

处理时间 (V2): 2024/10/26 10:44:30

仪器型号: SHIMADZU LC-2050C(FX259)

流速: 2.0ml/min

波长: 250nm

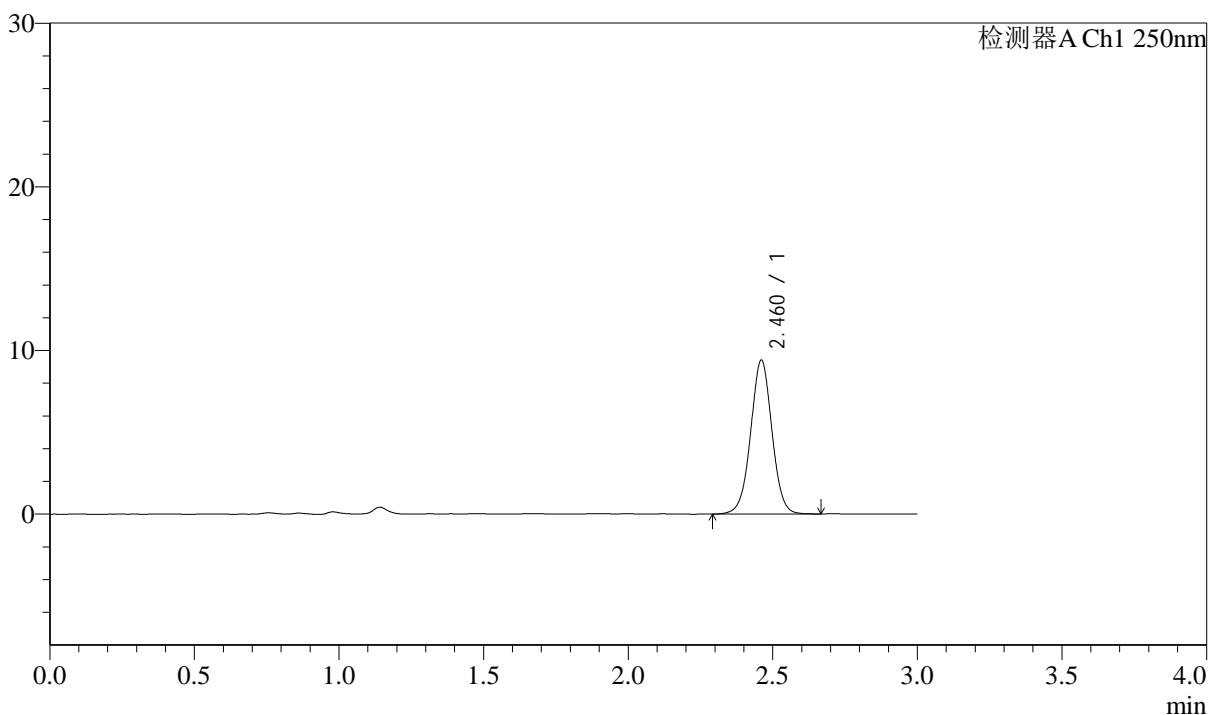
版本号: 6.115

实验者: xiexinhui

处理者: xiexinhui

## <色谱图>

mV



## <峰表>

检测器A Ch1 250nm

峰号	保留时间	面积	面积%	高度	理论塔板数(USP)	拖尾因子	分离度(USP)
1	2.460	48343	100.000	9368	5427	1.010	--
总计		48343	100.000	9368			



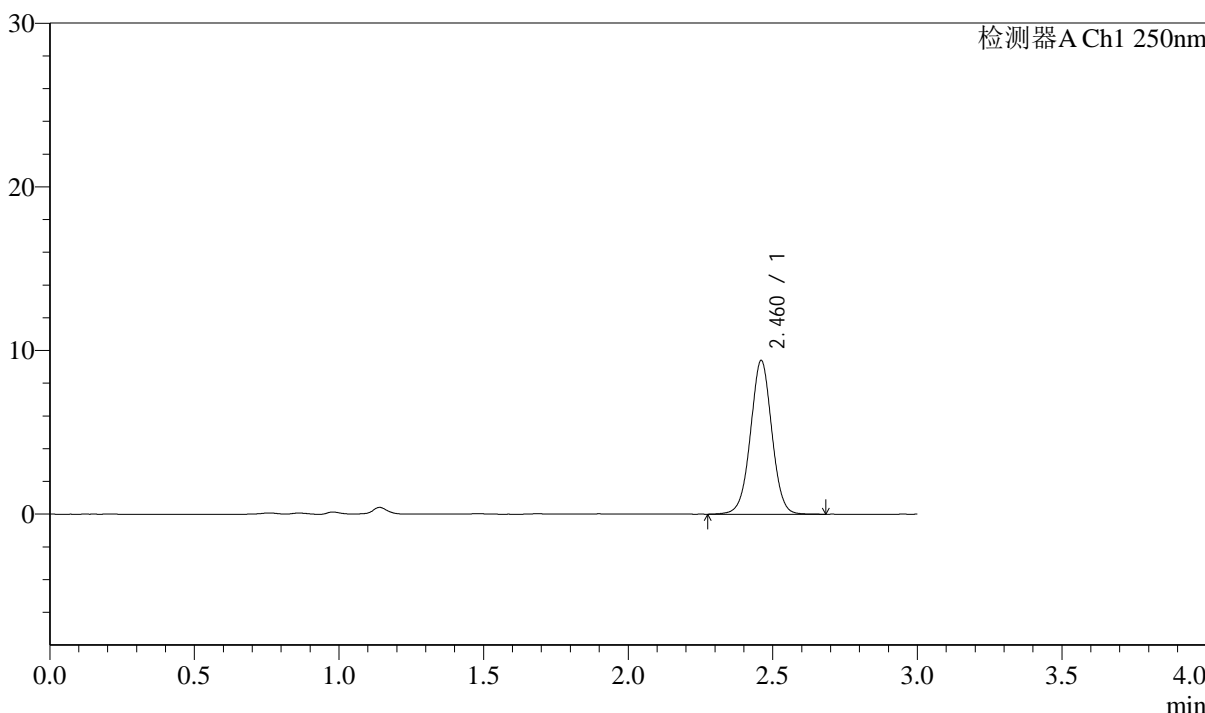
# J311

## <样品信息>

色谱柱: LP-C18(150mm\*4.6mm,5μm)      流速: 2.0ml/min  
 柱温: 30°C      波长: 250nm  
 数据文件名: RC\$J311 - 31-35/10-608-2 - zzp-2024041311p-bp-cq6y-rcd-pH6.8jz-P7-2.lcd  
 方法文件名: RC\$J311 - J311-rcqx-FX259.lcm  
 批处理文件名: RC\$J311 - 20241025-FX259.lcb  
 样品瓶号: 4-4  
 进样体积: 20 μl      版本号: 6.115  
 进样时间: 2024/10/25 23:57:47      实验者: xiexinhui  
 处理时间 (V2): 2024/10/26 10:44:32      处理者: xiexinhui  
 仪器型号: SHIMADZU LC-2050C(FX259)

## <色谱图>

mV



## <峰表>

检测器A Ch1 250nm

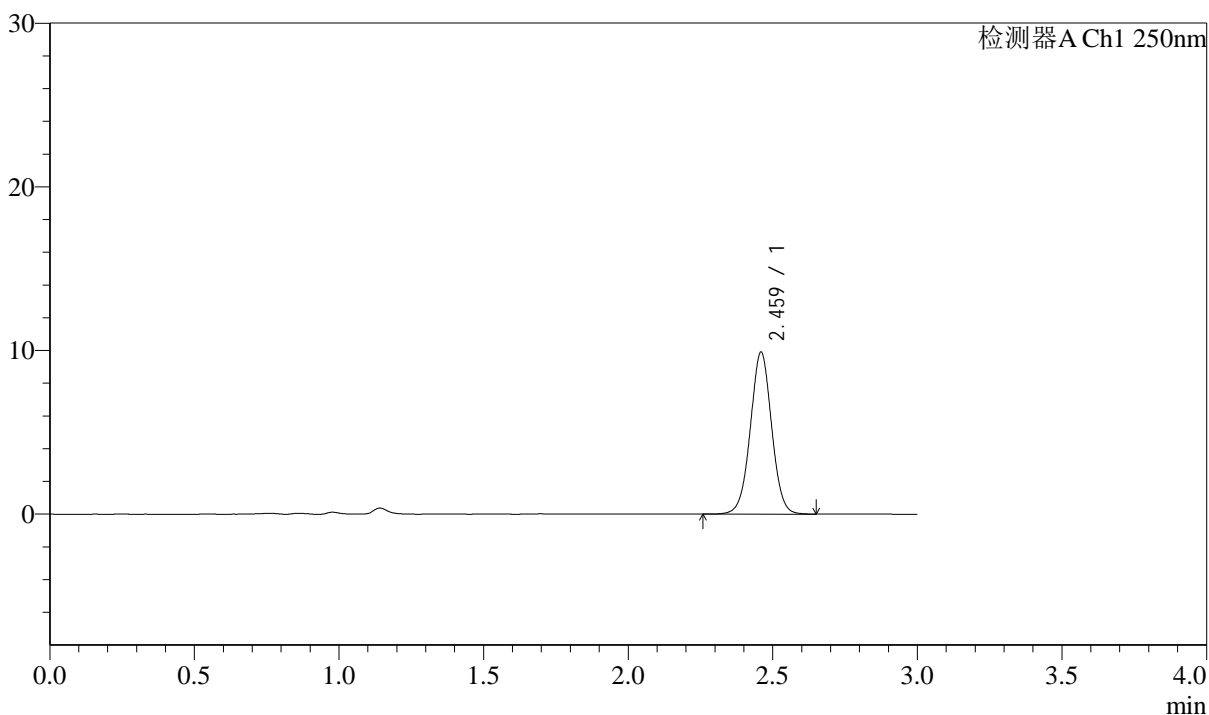
峰号	保留时间	面积	面积%	高度	理论塔板数(USP)	拖尾因子	分离度(USP)
1	2.460	48262	100.000	9343	5405	1.009	--
总计		48262	100.000	9343			

## &lt;样品信息&gt;

色谱柱: LP-C18(150mm\*4.6mm,5 $\mu$ m) 流速: 2.0ml/min  
柱温: 30 $^{\circ}$ C 波长: 250nm  
数据文件名: RC\$J311 - 31-35/10-609-2 - zzp-2024041311p-bp-cq6y-rcd-pH6.8jz-P8-1.lcd  
方法文件名: RC\$J311 - J311-rcqx-FX259.lcm  
批处理文件名: RC\$J311 - 20241025-FX259.lcb  
样品瓶号: 4-13  
进样体积: 20  $\mu$ l 版本号: 6.115  
进样时间: 2024/10/26 00:01:11 实验者: xiexinhui  
处理时间 (V2): 2024/10/26 10:44:35 处理者: xiexinhui  
仪器型号: SHIMADZU LC-2050C(FX259)

## &lt;色谱图&gt;

mV



## &lt;峰表&gt;

检测器A Ch1 250nm

峰号	保留时间	面积	面积%	高度	理论塔板数(USP)	拖尾因子	分离度(USP)
1	2.459	50824	100.000	9820	5413	1.014	--
总计		50824	100.000	9820			

## &lt;样品信息&gt;

色谱柱: LP-C18(150mm\*4.6mm,5 $\mu$ m)柱温: 30 $^{\circ}$ C

数据文件名: RC\$J311 - 31-35/10-610-2 - zzp-2024041311p-bp-cq6y-rcd-pH6.8jz-P8-2.lcd

方法文件名: RC\$J311 - J311-rcqx-FX259.lcm

批处理文件名: RC\$J311 - 20241025-FX259.lcb

样品瓶号: 4-13

进样体积: 20  $\mu$ l

进样时间: 2024/10/26 00:04:35

处理时间 (V2): 2024/10/26 10:44:38

仪器型号: SHIMADZU LC-2050C(FX259)

流速: 2.0ml/min

波长: 250nm

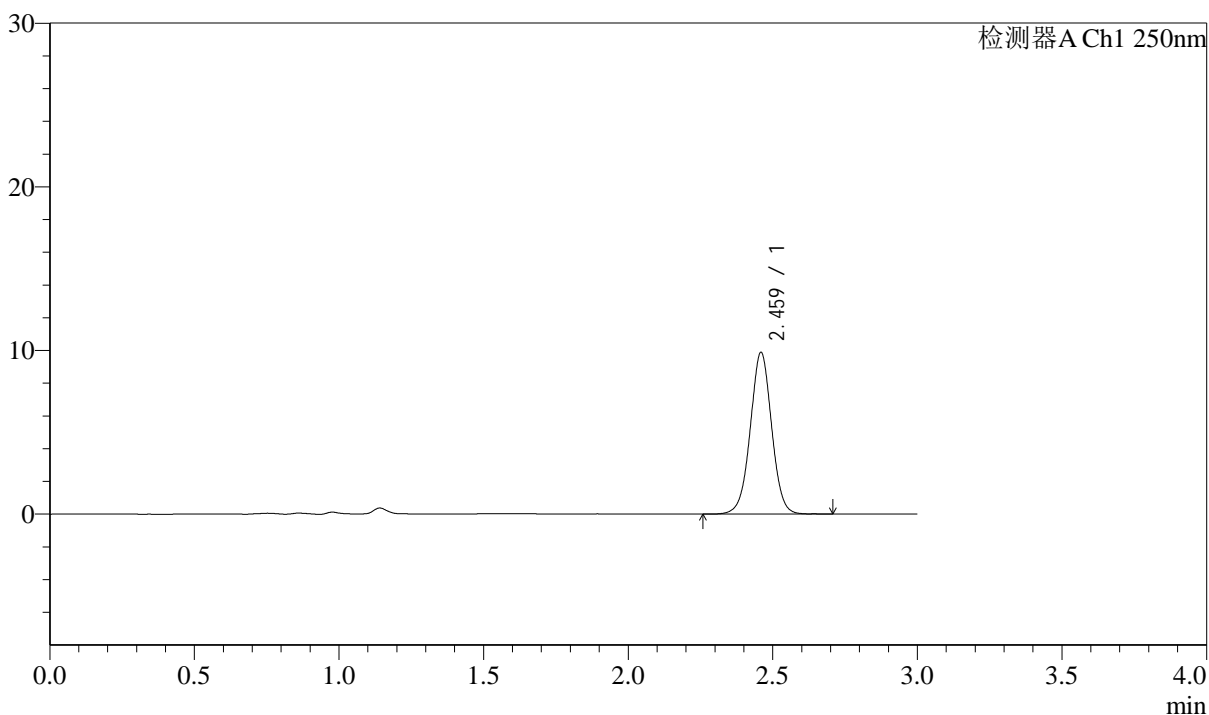
版本号: 6.115

实验者: xiexinhui

处理者: xiexinhui

## &lt;色谱图&gt;

mV



## &lt;峰表&gt;

检测器A Ch1 250nm

峰号	保留时间	面积	面积%	高度	理论塔板数(USP)	拖尾因子	分离度(USP)
1	2.459	50953	100.000	9814	5395	1.009	--
总计		50953	100.000	9814			



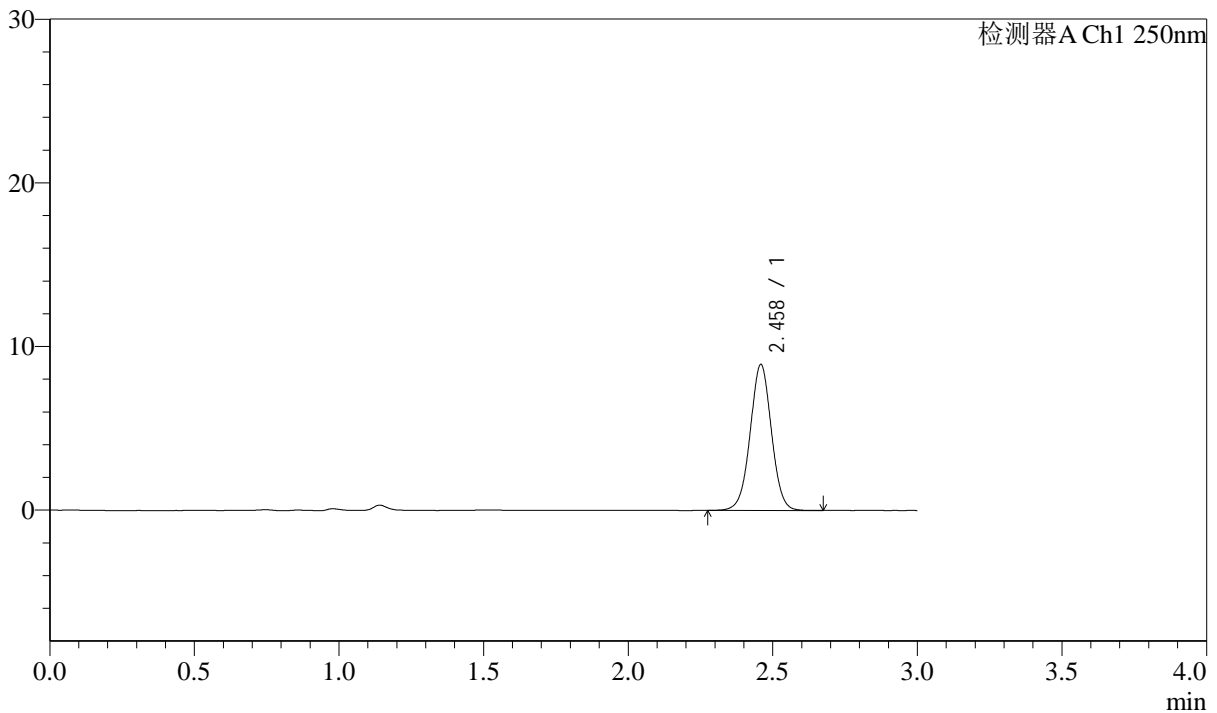
# J311

## <样品信息>

色谱柱: LP-C18(150mm\*4.6mm,5 $\mu$ m) 流速: 2.0ml/min  
 柱温: 30 $^{\circ}$ C 波长: 250nm  
 数据文件名: RC\$J311 - 31-35/10-611-2 - zzp-2024041311p-bp-cq6y-rcd-pH6.8jz-P9-1.lcd  
 方法文件名: RC\$J311 - J311-rcqx-FX259.lcm  
 批处理文件名: RC\$J311 - 20241025-FX259.lcb  
 样品瓶号: 4-22  
 进样体积: 20  $\mu$ l 版本号: 6.115  
 进样时间: 2024/10/26 00:07:58 实验者: xiexinhui  
 处理时间 (V2): 2024/10/26 10:44:40 处理者: xiexinhui  
 仪器型号: SHIMADZU LC-2050C(FX259)

## <色谱图>

mV



## <峰表>

检测器A Ch1 250nm

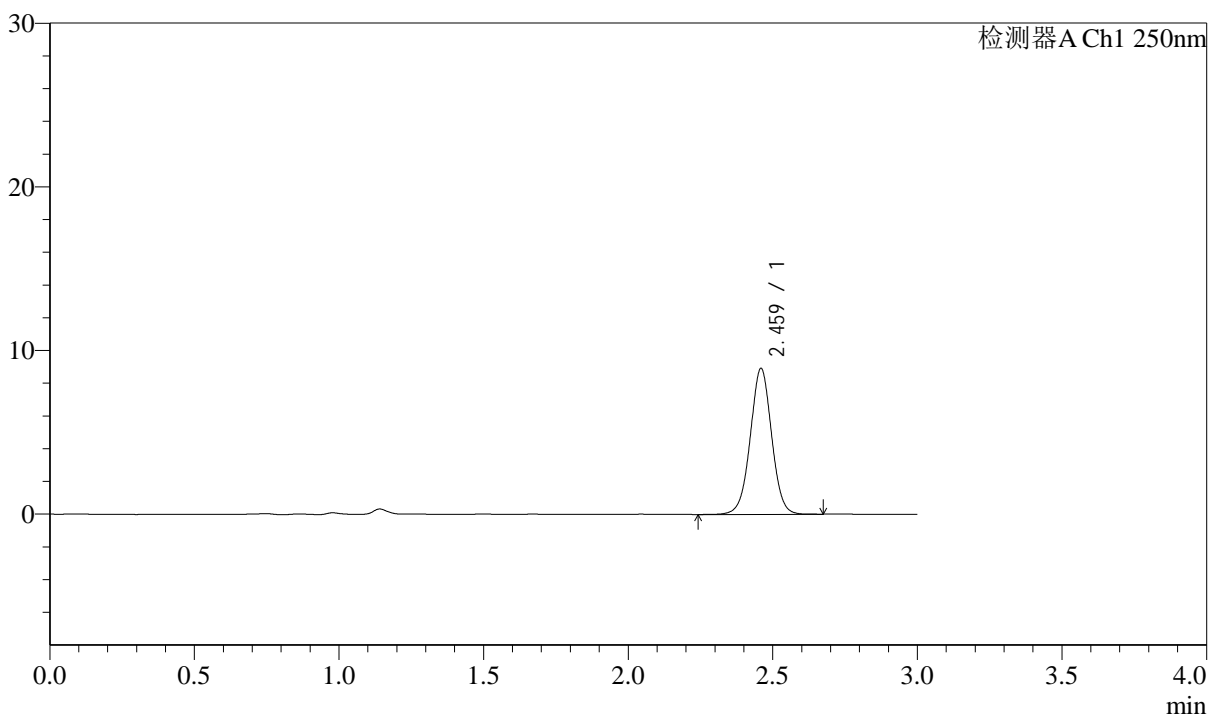
峰号	保留时间	面积	面积%	高度	理论塔板数(USP)	拖尾因子	分离度(USP)
1	2.458	45798	100.000	8874	5394	1.011	--
总计		45798	100.000	8874			

## &lt;样品信息&gt;

色谱柱: LP-C18(150mm\*4.6mm,5 $\mu$ m) 流速: 2.0ml/min  
柱温: 30 $^{\circ}$ C 波长: 250nm  
数据文件名: RC\$J311 - 31-35/10-612-2 - zzp-2024041311p-bp-cq6y-rcd-pH6.8jz-P9-2.lcd  
方法文件名: RC\$J311 - J311-rcqx-FX259.lcm  
批处理文件名: RC\$J311 - 20241025-FX259.lcb  
样品瓶号: 4-22  
进样体积: 20  $\mu$ l 版本号: 6.115  
进样时间: 2024/10/26 00:11:22 实验者: xiexinhui  
处理时间 (V2): 2024/10/26 10:44:43 处理者: xiexinhui  
仪器型号: SHIMADZU LC-2050C(FX259)

## &lt;色谱图&gt;

mV



## &lt;峰表&gt;

检测器A Ch1 250nm

峰号	保留时间	面积	面积%	高度	理论塔板数(USP)	拖尾因子	分离度(USP)
1	2.459	46106	100.000	8861	5382	1.010	--
总计		46106	100.000	8861			



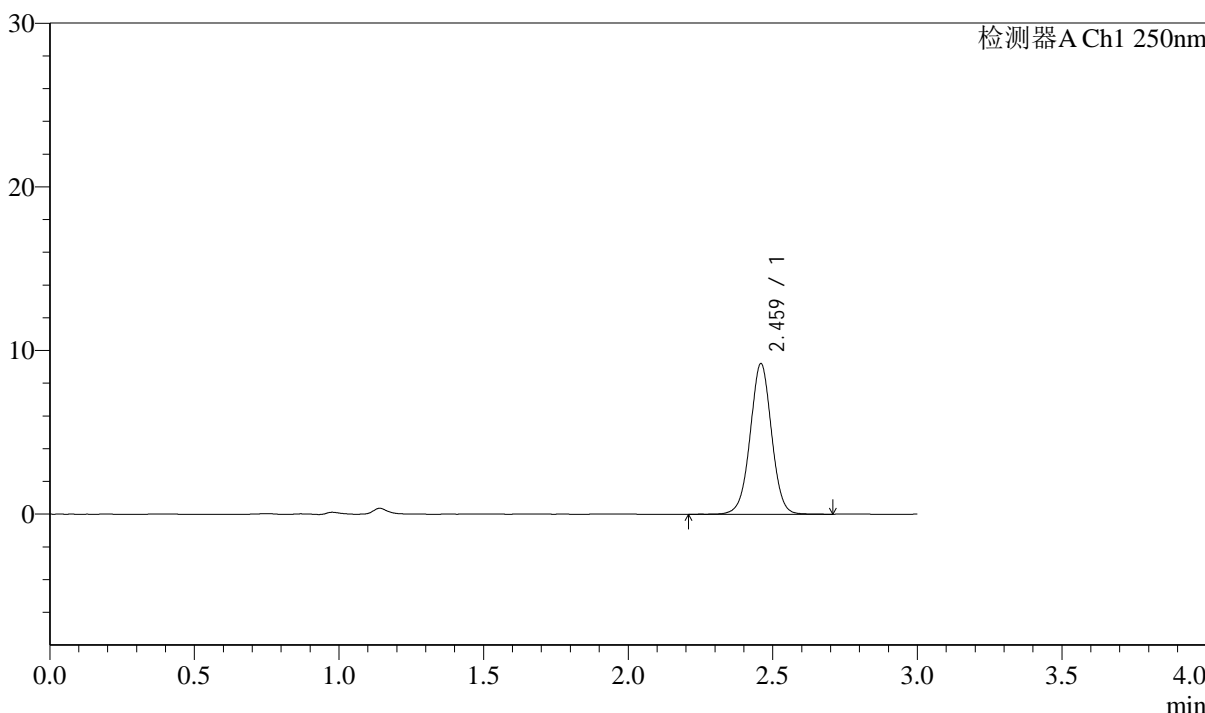
# J311

## <样品信息>

色谱柱: LP-C18(150mm\*4.6mm,5μm)      流速: 2.0ml/min  
 柱温: 30°C      波长: 250nm  
 数据文件名: RC\$J311 - 31-35/10-613-2 - zzp-2024041311p-bp-cq6y-rcd-pH6.8jz-P10-1.lcd  
 方法文件名: RC\$J311 - J311-rcqx-FX259.lcm  
 批处理文件名: RC\$J311 - 20241025-FX259.lcb  
 样品瓶号: 4-31  
 进样体积: 20 μl      版本号: 6.115  
 进样时间: 2024/10/26 00:14:46      实验者: xiexinhui  
 处理时间 (V2): 2024/10/26 10:44:45      处理者: xiexinhui  
 仪器型号: SHIMADZU LC-2050C(FX259)

## <色谱图>

mV



## <峰表>

检测器A Ch1 250nm

峰号	保留时间	面积	面积%	高度	理论塔板数(USP)	拖尾因子	分离度(USP)
1	2.459	47588	100.000	9155	5386	1.007	--
总计		47588	100.000	9155			



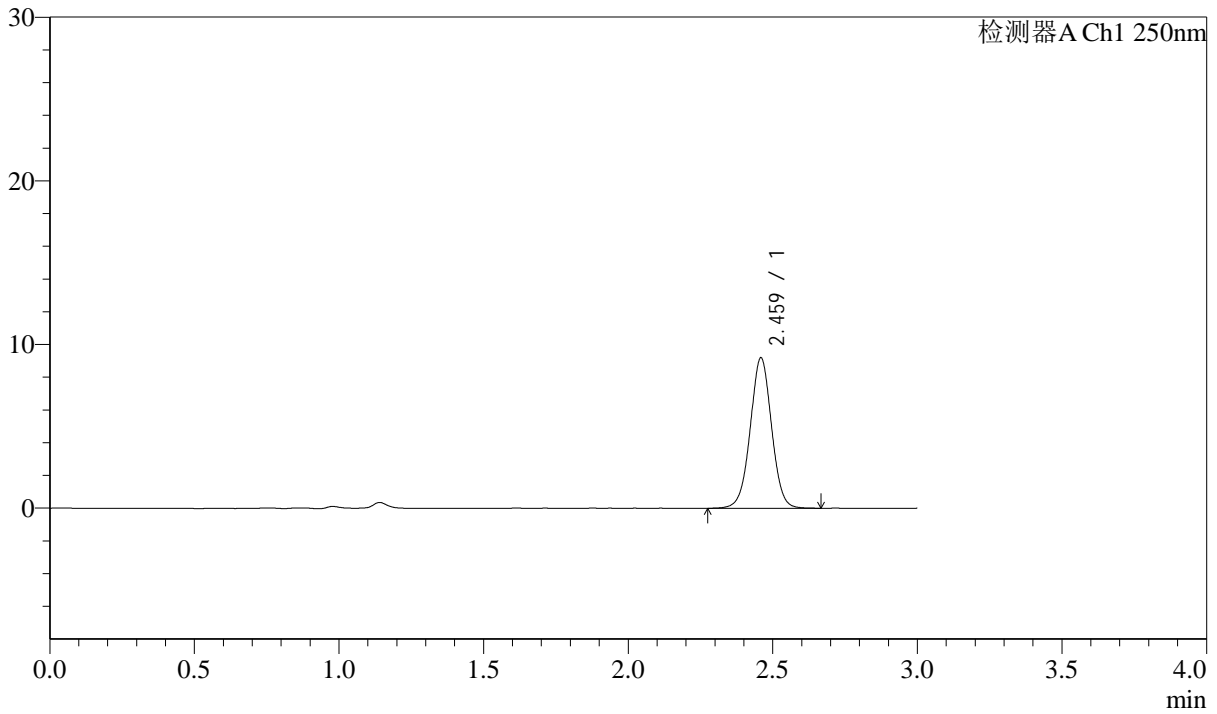
# J311

## <样品信息>

色谱柱: LP-C18(150mm\*4.6mm,5 $\mu$ m)      流速: 2.0ml/min  
 柱温: 30 $^{\circ}$ C      波长: 250nm  
 数据文件名: RC\$J311 - 31-35/10-614-2 - zzp-2024041311p-bp-cq6y-rcd-pH6.8jz-P10-2.lcd  
 方法文件名: RC\$J311 - J311-rcqx-FX259.lcm  
 批处理文件名: RC\$J311 - 20241025-FX259.lcb  
 样品瓶号: 4-31  
 进样体积: 20  $\mu$ l      版本号: 6.115  
 进样时间: 2024/10/26 00:18:10      实验者: xiexinhui  
 处理时间 (V2): 2024/10/26 10:44:48      处理者: xiexinhui  
 仪器型号: SHIMADZU LC-2050C(FX259)

## <色谱图>

mV



## <峰表>

检测器A Ch1 250nm

峰号	保留时间	面积	面积%	高度	理论塔板数(USP)	拖尾因子	分离度(USP)
1	2.459	47354	100.000	9138	5390	1.010	--
总计		47354	100.000	9138			



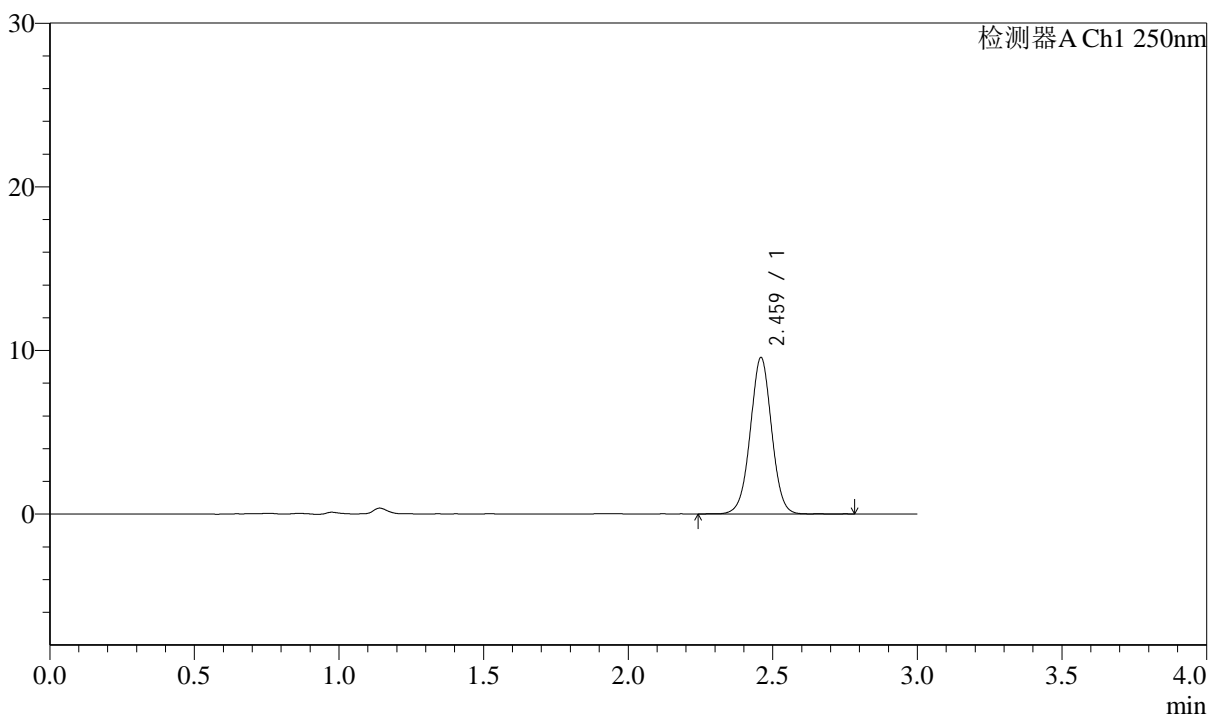
# J311

## <样品信息>

色谱柱: LP-C18(150mm\*4.6mm,5 $\mu$ m) 流速: 2.0ml/min  
柱温: 30 $^{\circ}$ C 波长: 250nm  
数据文件名: RC\$J311 - 31-35/10-615-2 - zzp-2024041311p-bp-cq6y-rcd-pH6.8jz-P11-1.lcd  
方法文件名: RC\$J311 - J311-rcqx-FX259.lcm  
批处理文件名: RC\$J311 - 20241025-FX259.lcb  
样品瓶号: 4-40  
进样体积: 20  $\mu$ l 版本号: 6.115  
进样时间: 2024/10/26 00:21:34 实验者: xiexinhui  
处理时间 (V2): 2024/10/26 10:44:50 处理者: xiexinhui  
仪器型号: SHIMADZU LC-2050C(FX259)

## <色谱图>

mV



## <峰表>

检测器A Ch1 250nm

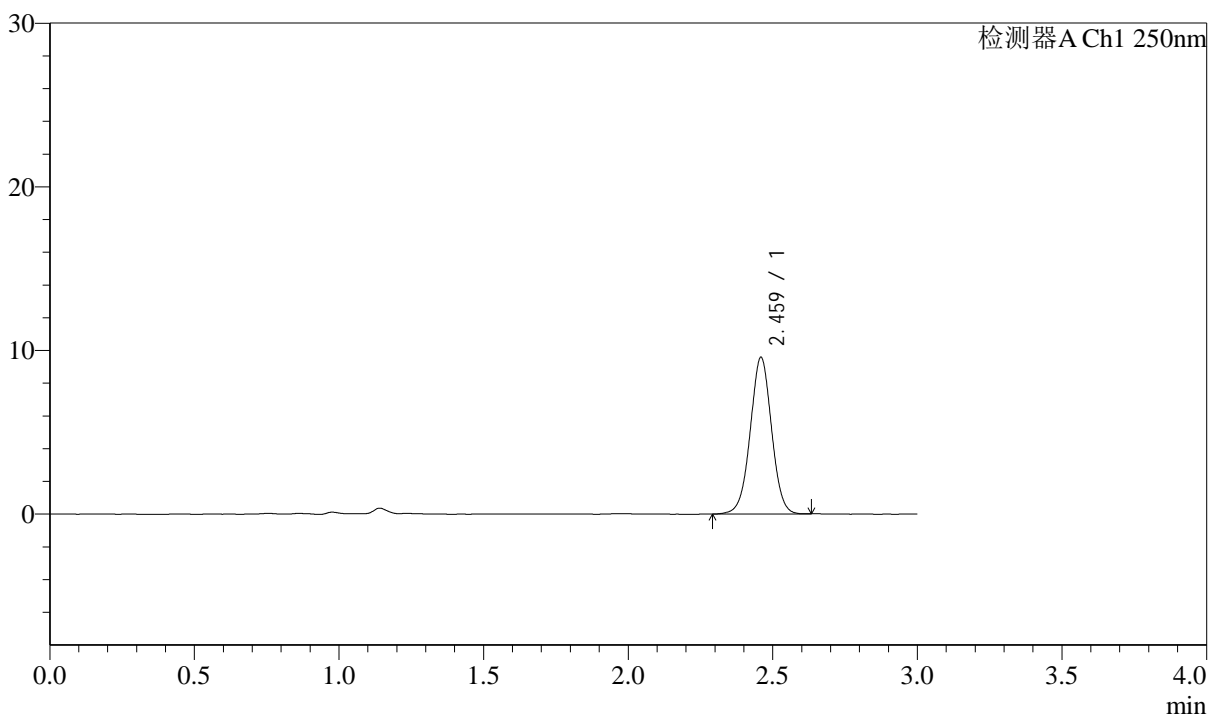
峰号	保留时间	面积	面积%	高度	理论塔板数(USP)	拖尾因子	分离度(USP)
1	2.459	49149	100.000	9493	5391	1.009	--
总计		49149	100.000	9493			

## &lt;样品信息&gt;

色谱柱: LP-C18(150mm\*4.6mm,5 $\mu$ m) 流速: 2.0ml/min  
柱温: 30 $^{\circ}$ C 波长: 250nm  
数据文件名: RC\$J311 - 31-35/10-616-2 - zzp-2024041311p-bp-cq6y-rcd-pH6.8jz-P11-2.lcd  
方法文件名: RC\$J311 - J311-rcqx-FX259.lcm  
批处理文件名: RC\$J311 - 20241025-FX259.lcb  
样品瓶号: 4-40  
进样体积: 20  $\mu$ l 版本号: 6.115  
进样时间: 2024/10/26 00:24:58 实验者: xiexinhui  
处理时间 (V2): 2024/10/26 10:44:52 处理者: xiexinhui  
仪器型号: SHIMADZU LC-2050C(FX259)

## &lt;色谱图&gt;

mV



## &lt;峰表&gt;

检测器A Ch1 250nm

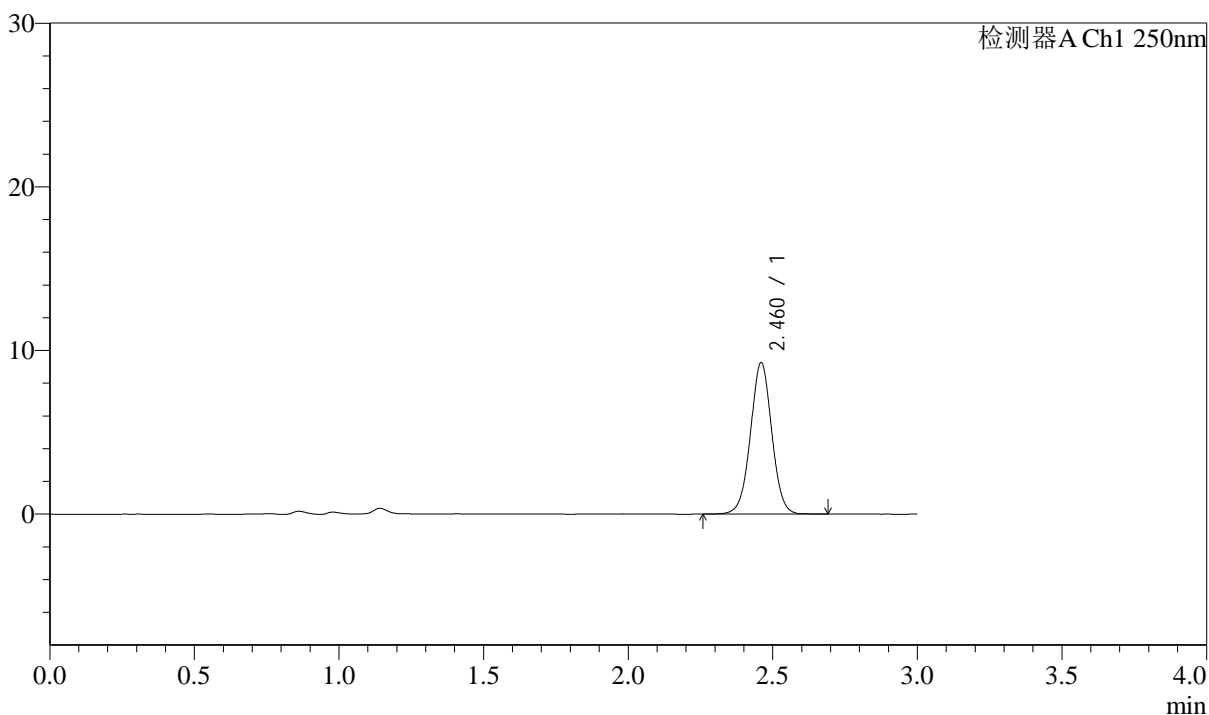
峰号	保留时间	面积	面积%	高度	理论塔板数(USP)	拖尾因子	分离度(USP)
1	2.459	49234	100.000	9513	5385	1.009	--
总计		49234	100.000	9513			

## &lt;样品信息&gt;

色谱柱: LP-C18(150mm\*4.6mm,5 $\mu$ m) 流速: 2.0ml/min  
柱温: 30 $^{\circ}$ C 波长: 250nm  
数据文件名: RC\$J311 - 31-35/10-617-2 - zzp-2024041311p-bp-cq6y-rcd-pH6.8jz-P12-1.lcd  
方法文件名: RC\$J311 - J311-rcqx-FX259.lcm  
批处理文件名: RC\$J311 - 20241025-FX259.lcb  
样品瓶号: 4-49  
进样体积: 20  $\mu$ l 版本号: 6.115  
进样时间: 2024/10/26 00:28:21 实验者: xiexinhui  
处理时间 (V2): 2024/10/26 10:44:55 处理者: xiexinhui  
仪器型号: SHIMADZU LC-2050C(FX259)

## &lt;色谱图&gt;

mV



## &lt;峰表&gt;

检测器A Ch1 250nm

峰号	保留时间	面积	面积%	高度	理论塔板数(USP)	拖尾因子	分离度(USP)
1	2.460	47609	100.000	9203	5377	1.013	--
总计		47609	100.000	9203			



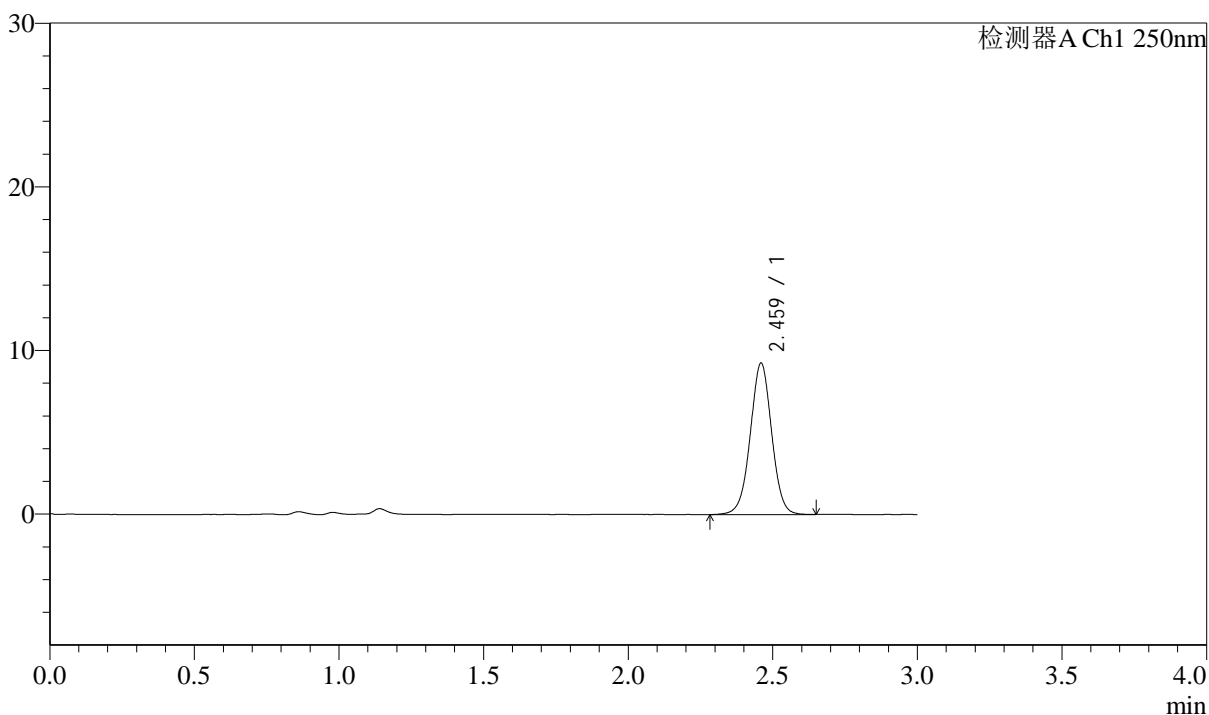
# J311

## <样品信息>

色谱柱: LP-C18(150mm\*4.6mm,5 $\mu$ m) 流速: 2.0ml/min  
柱温: 30 $^{\circ}$ C 波长: 250nm  
数据文件名: RC\$J311 - 31-35/10-618-2 - zzp-2024041311p-bp-cq6y-rcd-pH6.8jz-P12-2.lcd  
方法文件名: RC\$J311 - J311-rcqx-FX259.lcm  
批处理文件名: RC\$J311 - 20241025-FX259.lcb  
样品瓶号: 4-49  
进样体积: 20  $\mu$ l 版本号: 6.115  
进样时间: 2024/10/26 00:31:45 实验者: xiexinhui  
处理时间 (V2): 2024/10/26 10:44:57 处理者: xiexinhui  
仪器型号: SHIMADZU LC-2050C(FX259)

## <色谱图>

mV



## <峰表>

检测器A Ch1 250nm

峰号	保留时间	面积	面积%	高度	理论塔板数(USP)	拖尾因子	分离度(USP)
1	2.459	47721	100.000	9184	5378	1.006	--
总计		47721	100.000	9184			



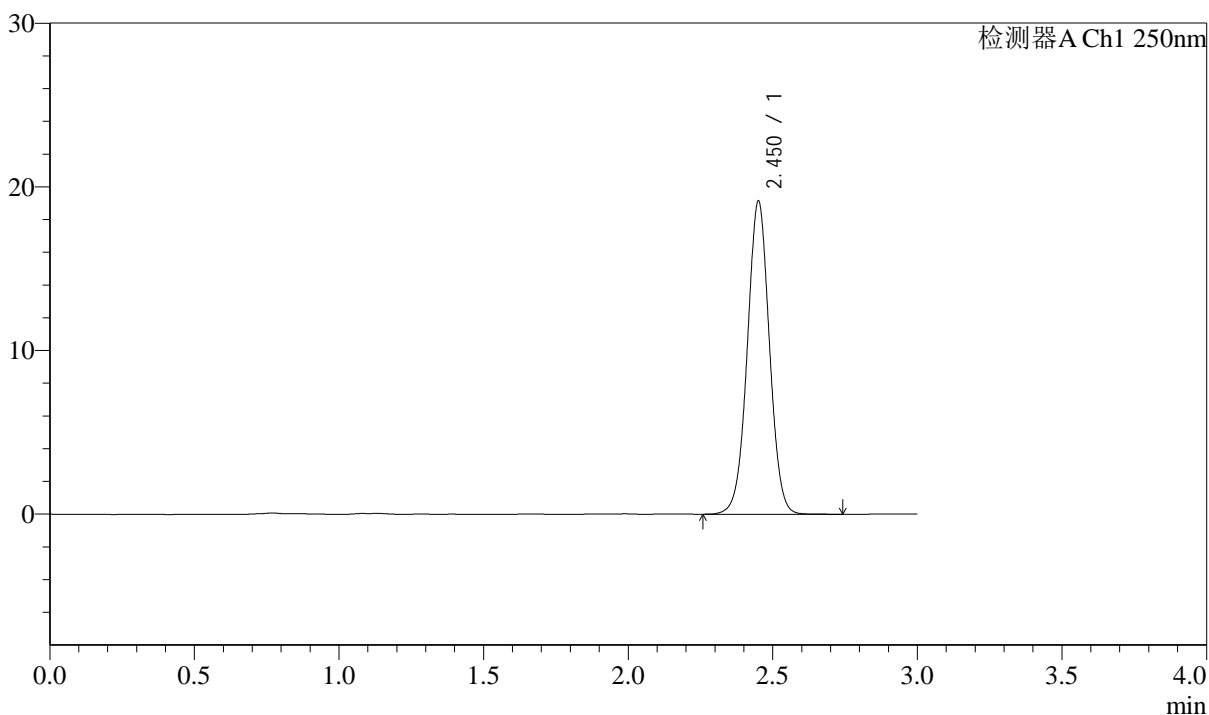
# J311

## <样品信息>

色谱柱: LP-C18(150mm\*4.6mm,5 $\mu$ m) 流速: 2.0ml/min  
柱温: 30 $^{\circ}$ C 波长: 250nm  
数据文件名: RC\$J311 - 31-35/10-619-2 - zzp-2024041311p-bp-wdx6y-rcd-pH6.8jz-dz2-1.lcd  
方法文件名: RC\$J311 - J311-rcqx-FX259.lcm  
批处理文件名: RC\$J311 - 20241025-FX259.lcb  
样品瓶号: 4-27  
进样体积: 20  $\mu$ l 版本号: 6.115  
进样时间: 2024/10/26 00:35:10 实验者: xiexinhui  
处理时间 (V2): 2024/10/26 10:45:00 处理者: xiexinhui  
仪器型号: SHIMADZU LC-2050C(FX259)

## <色谱图>

mV



## <峰表>

检测器A Ch1 250nm

峰号	保留时间	面积	面积%	高度	理论塔板数(USP)	拖尾因子	分离度(USP)
1	2.450	101942	100.000	19044	4970	1.013	--
总计		101942	100.000	19044			



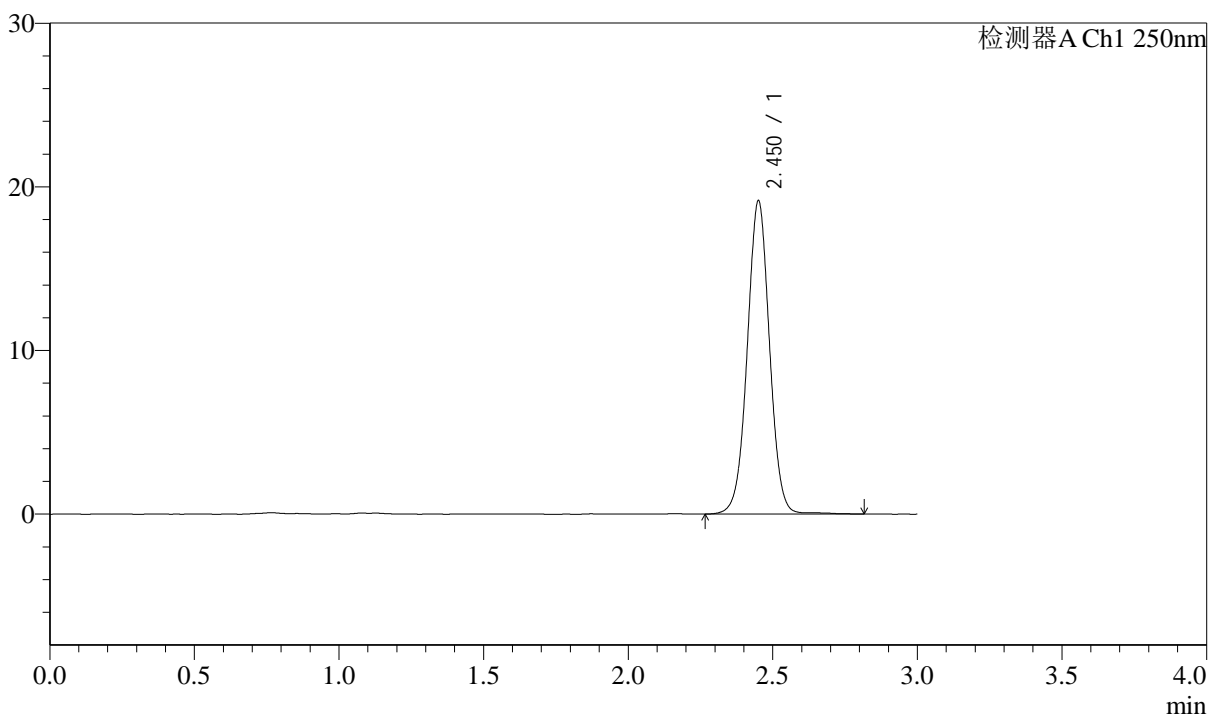
# J311

## <样品信息>

色谱柱: LP-C18(150mm\*4.6mm,5 $\mu$ m) 流速: 2.0ml/min  
柱温: 30 $^{\circ}$ C 波长: 250nm  
数据文件名: RC\$J311 - 31-35/10-620-2 - zzp-2024041311p-bp-wdx6y-rcd-pH6.8jz-dz2-2.lcd  
方法文件名: RC\$J311 - J311-rcqx-FX259.lcm  
批处理文件名: RC\$J311 - 20241025-FX259.lcb  
样品瓶号: 4-27  
进样体积: 20  $\mu$ l 版本号: 6.115  
进样时间: 2024/10/26 00:38:34 实验者: xiexinhui  
处理时间 (V2): 2024/10/26 10:45:02 处理者: xiexinhui  
仪器型号: SHIMADZU LC-2050C(FX259)

## <色谱图>

mV



## <峰表>

检测器A Ch1 250nm

峰号	保留时间	面积	面积%	高度	理论塔板数(USP)	拖尾因子	分离度(USP)
1	2.450	102418	100.000	19047	4964	1.015	--
总计		102418	100.000	19047			