



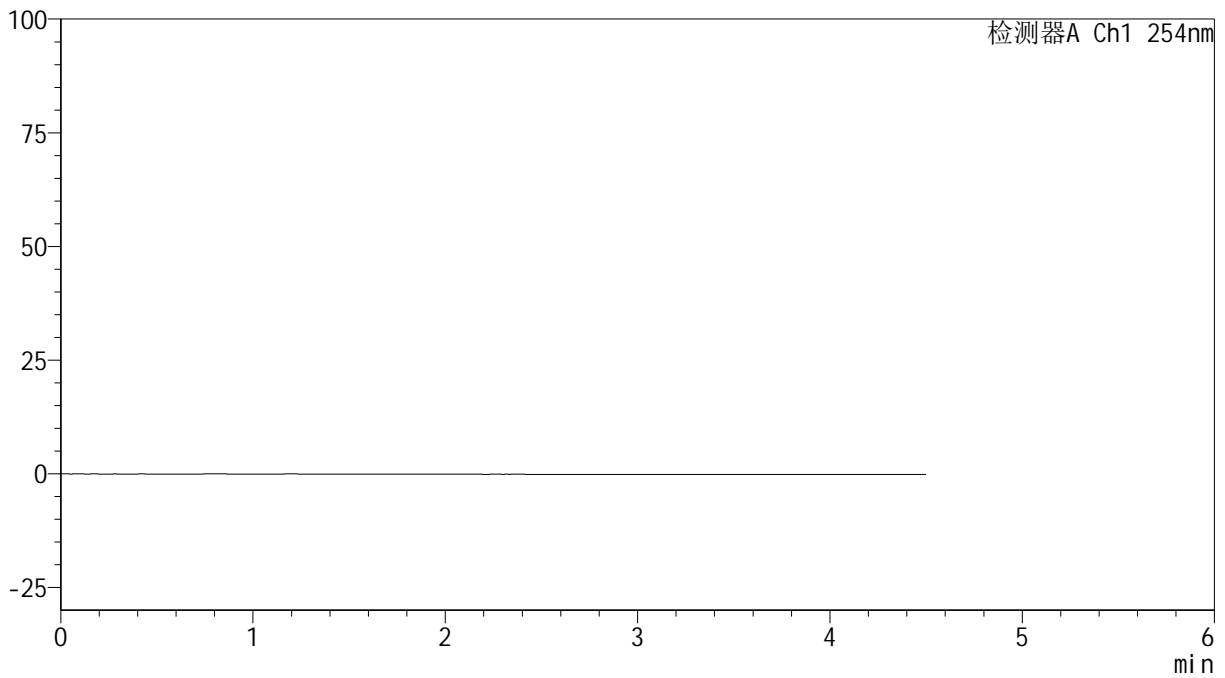
SMF-4119

<样品信息>

色谱柱 :LP-C18(150mm*4.6mm,5 μ m) 流速: 2.0ml/min
柱温 :30 $^{\circ}$ C 波长: 254nm
数据文件名: RC\$SMF-4119 - 7-4/7-1-4 - zzp-24102401p-rcqx-pH6.8jz-rj.lcd
方法文件名: RC\$SMF-4119 - SMF-4119-RC-FX256.lcm
批处理文件名: RC\$SMF-4119 - 20241026-FX256.lcb
样品瓶号 : 1-9
进样体积 : 10 μ l 版本号: 6.115
进样时间 : 2024/10/26 12:38:25 实验者: xiexinhui
处理时间 (V4) : 2024/10/28 08:12:46 处理者: xiexinhui
仪器型号: SHIMADZU LC-2050C(FX256)

<色谱图>

mV



<峰表>

检测器A Ch1 254nm

峰号	保留时间	面积	高度	面积%	理论塔板数(USP)	拖尾因子	分离度(USP)
总计							



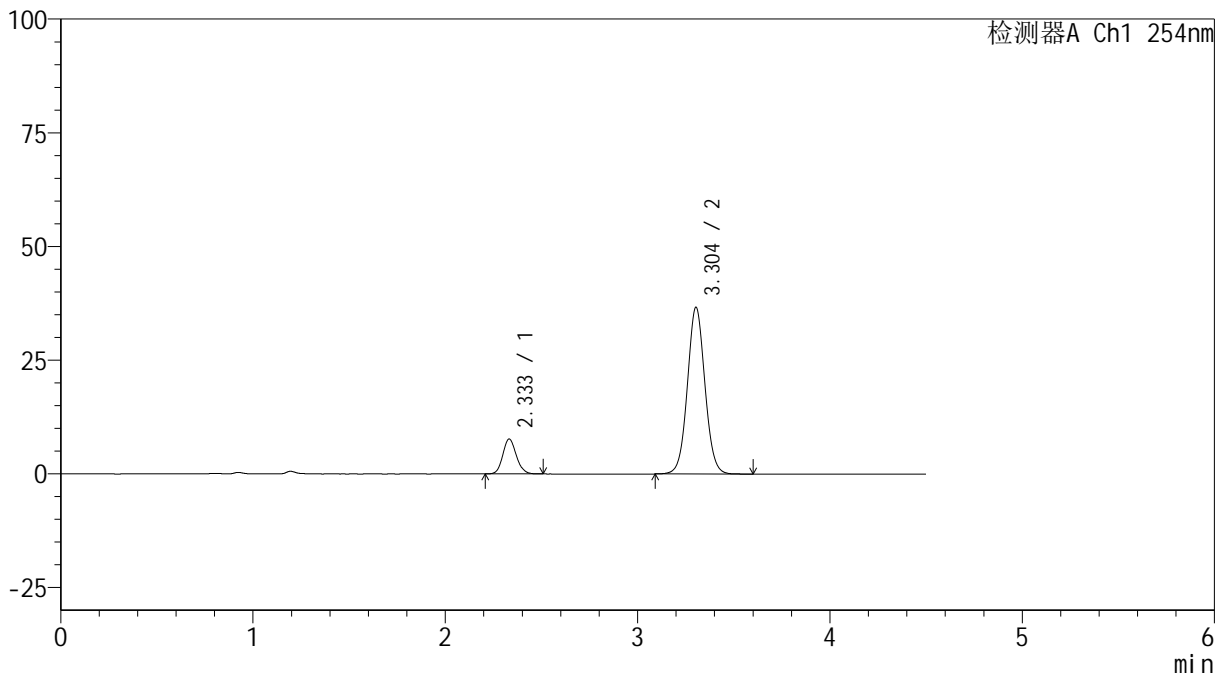
SMF-4119

<样品信息>

色谱柱 :LP-C18(150mm*4.6mm,5μm) 流速: 2.0ml/min
 柱温 :30°C 波长: 254nm
 数据文件名: RC\$SMF-4119 - 7-4/7-2-4 - zzp-24102401p-rcqx-pH6.8jz-dz1-1.lcd
 方法文件名: RC\$SMF-4119 - SMF-4119-RC-FX256.lcm
 批处理文件名: RC\$SMF-4119 - 20241026-FX256.lcb
 样品瓶号 : 1-18
 进样体积 : 10 μl 版本号: 6.115
 进样时间 : 2024/10/26 12:43:19 实验者: xiexinhui
 处理时间 (V4) : 2024/10/28 08:12:50 处理者: xiexinhui
 仪器型号: SHIMADZU LC-2050C(FX256)

<色谱图>

mV



<峰表>

检测器A Ch1 254nm

峰号	保留时间	面积	高度	面积%	理论塔板数(USP)	拖尾因子	分离度(USP)
1	2.333	37434	7657	13.874	5328	1.121	--
2	3.304	232381	36674	86.126	6405	1.050	6.631
总计		269814	44331	100.000			



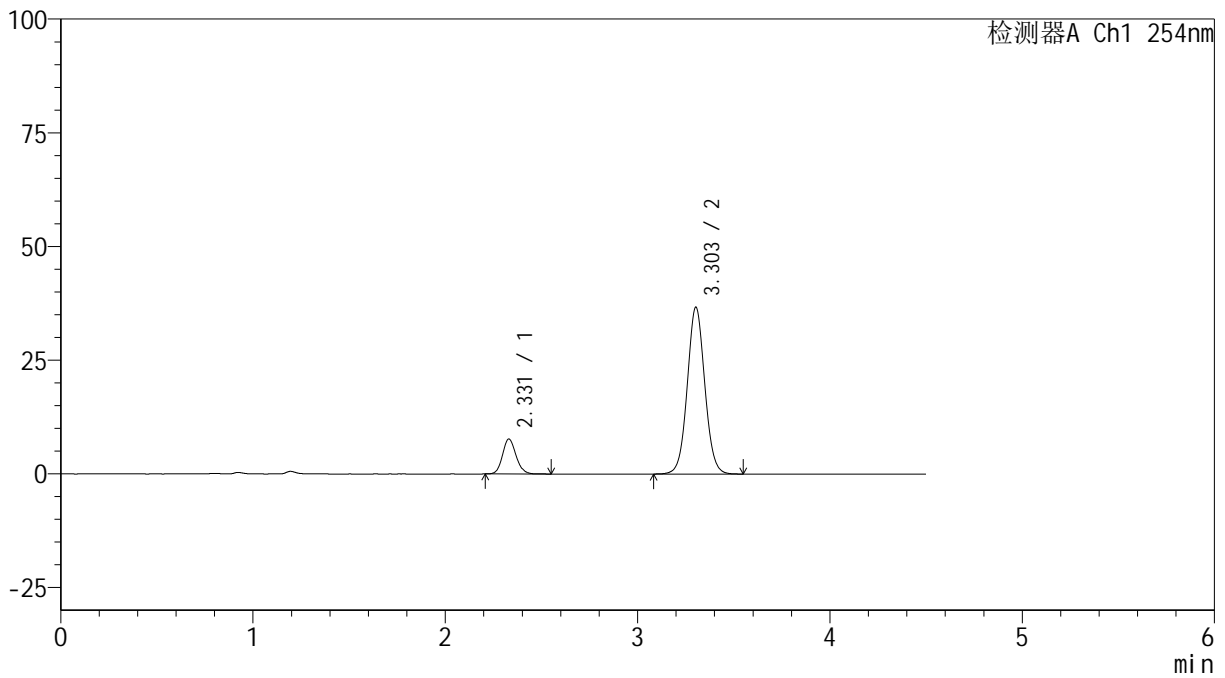
SMF-4119

<样品信息>

色谱柱 :LP-C18(150mm*4.6mm,5μm) 流速: 2.0ml/min
 柱温 :30°C 波长: 254nm
 数据文件名: RC\$SMF-4119 - 7-4/7-3-3 - zzp-24102401p-rcqx-pH6.8jz-dz1-2.lcd
 方法文件名: RC\$SMF-4119 - SMF-4119-RC-FX256.lcm
 批处理文件名: RC\$SMF-4119 - 20241026-FX256.lcb
 样品瓶号 : 1-18
 进样体积 : 10 μl 版本号: 6.115
 进样时间 : 2024/10/26 12:48:12 实验者: xiexinhui
 处理时间 (V3) : 2024/10/28 08:12:52 处理者: xiexinhui
 仪器型号: SHIMADZU LC-2050C(FX256)

<色谱图>

mV



<峰表>

检测器A Ch1 254nm

峰号	保留时间	面积	高度	面积%	理论塔板数(USP)	拖尾因子	分离度(USP)
1	2.331	37541	7687	13.912	5311	1.123	--
2	3.303	232305	36658	86.088	6411	1.049	6.635
总计		269846	44345	100.000			



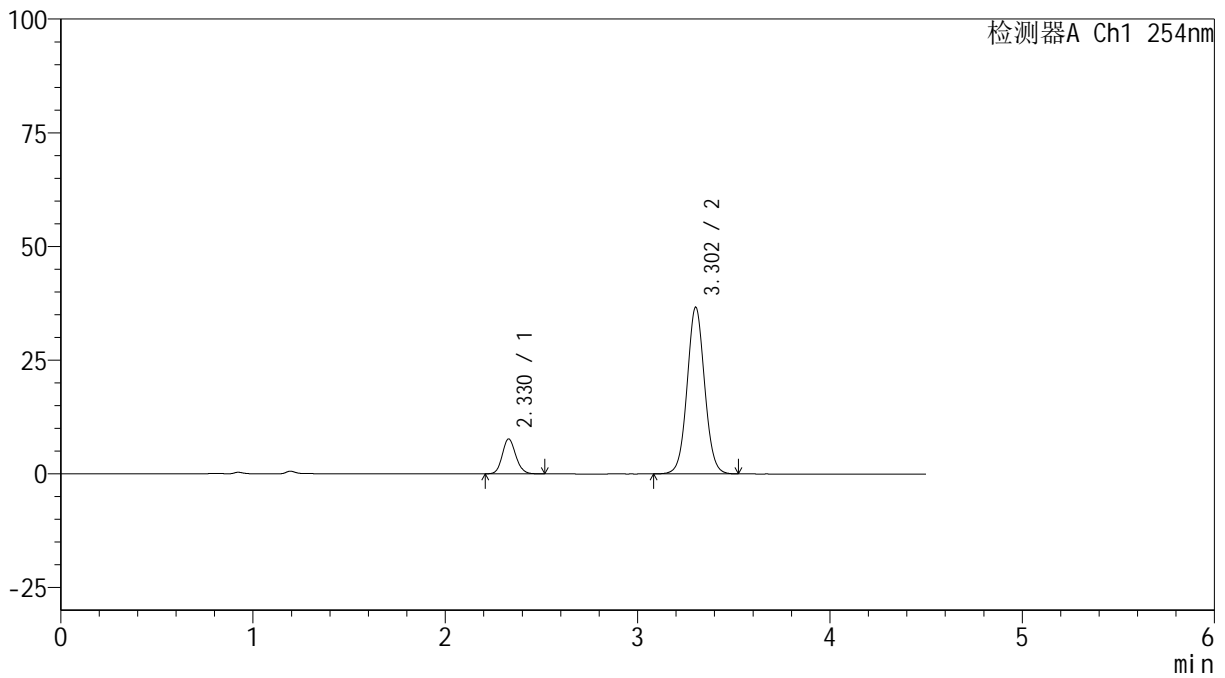
SMF-4119

<样品信息>

色谱柱 :LP-C18(150mm*4.6mm,5μm) 流速: 2.0ml/min
 柱温 :30°C 波长: 254nm
 数据文件名: RC\$SMF-4119 - 7-4/7-4-3 - zzp-24102401p-rcqx-pH6.8jz-dz1-3.lcd
 方法文件名: RC\$SMF-4119 - SMF-4119-RC-FX256.lcm
 批处理文件名: RC\$SMF-4119 - 20241026-FX256.lcb
 样品瓶号 : 1-18
 进样体积 : 10 μl 版本号: 6.115
 进样时间 : 2024/10/26 12:53:05 实验者: xiexinhui
 处理时间 (V3) : 2024/10/28 08:12:55 处理者: xiexinhui
 仪器型号: SHIMADZU LC-2050C(FX256)

<色谱图>

mV



<峰表>

检测器A Ch1 254nm

峰号	保留时间	面积	高度	面积%	理论塔板数(USP)	拖尾因子	分离度(USP)
1	2.330	37418	7681	13.885	5302	1.121	--
2	3.302	232060	36588	86.115	6395	1.049	6.633
总计		269478	44269	100.000			



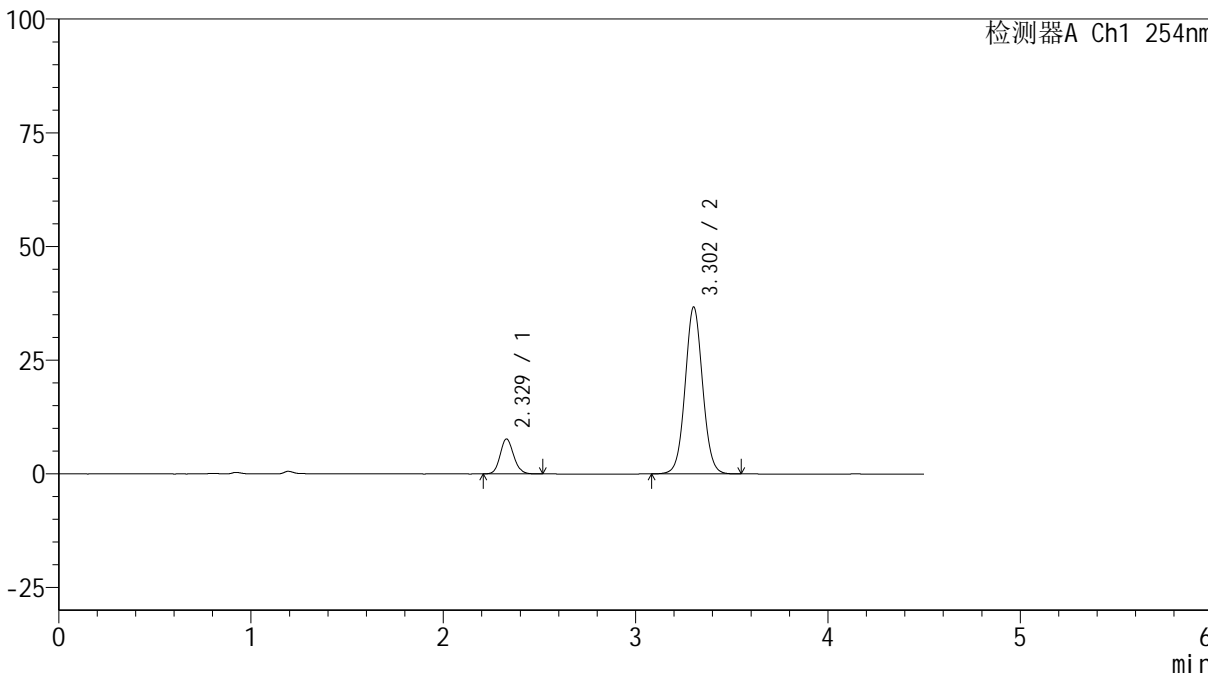
SMF-4119

<样品信息>

色谱柱 :LP-C18(150mm*4.6mm,5μm) 流速: 2.0ml/min
柱温 :30°C 波长: 254nm
数据文件名: RC\$SMF-4119 - 7-4/7-5-3 - zzp-24102401p-rcqx-pH6.8jz-dz1-4.lcd
方法文件名: RC\$SMF-4119 - SMF-4119-RC-FX256.lcm
批处理文件名: RC\$SMF-4119 - 20241026-FX256.lcb
样品瓶号 : 1-18
进样体积 : 10 μl 版本号: 6.115
进样时间 : 2024/10/26 12:57:58 实验者: xiexinhui
处理时间 (V3) : 2024/10/28 08:12:57 处理者: xiexinhui
仪器型号: SHIMADZU LC-2050C(FX256)

<色谱图>

mV



<峰表>

检测器A Ch1 254nm

峰号	保留时间	面积	高度	面积%	理论塔板数(USP)	拖尾因子	分离度(USP)
1	2.329	37490	7701	13.904	5326	1.118	--
2	3.302	232148	36648	86.096	6418	1.047	6.652
总计		269638	44349	100.000			



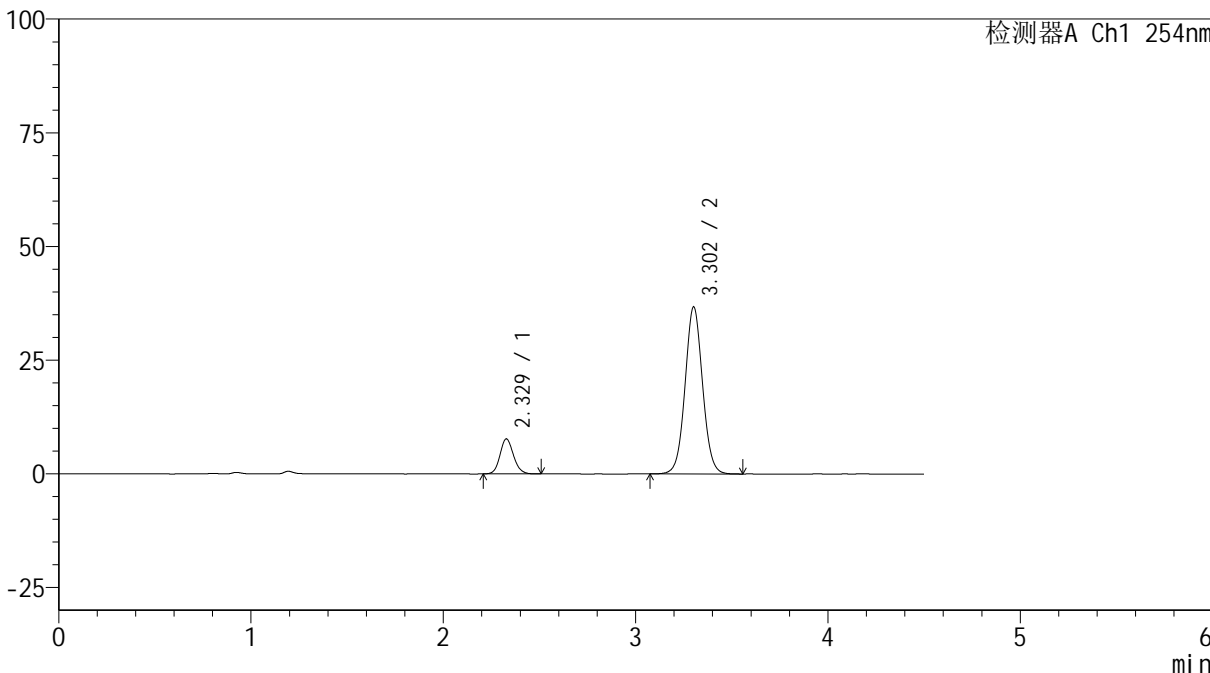
SMF-4119

<样品信息>

色谱柱 :LP-C18(150mm*4.6mm,5μm) 流速: 2.0ml/min
柱温 :30°C 波长: 254nm
数据文件名: RC\$SMF-4119 - 7-4/7-6-3 - zzp-24102401p-rcqx-pH6.8jz-dz1-5.lcd
方法文件名: RC\$SMF-4119 - SMF-4119-RC-FX256.lcm
批处理文件名: RC\$SMF-4119 - 20241026-FX256.lcb
样品瓶号 : 1-18
进样体积 : 10 μl 版本号: 6.115
进样时间 : 2024/10/26 13:02:52 实验者: xiexinhui
处理时间 (V3) : 2024/10/28 08:13:00 处理者: xiexinhui
仪器型号: SHIMADZU LC-2050C(FX256)

<色谱图>

mV



<峰表>

检测器A Ch1 254nm

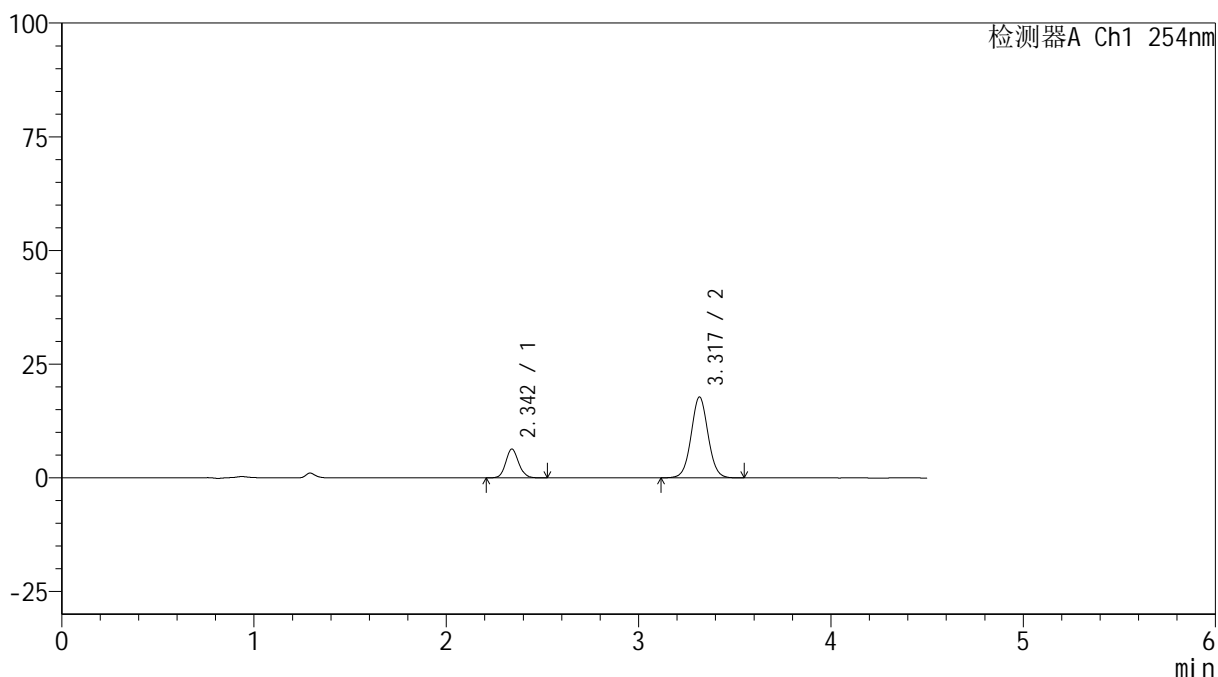
峰号	保留时间	面积	高度	面积%	理论塔板数(USP)	拖尾因子	分离度(USP)
1	2.329	37432	7693	13.876	5322	1.115	--
2	3.302	232330	36658	86.124	6417	1.046	6.655
总计		269762	44350	100.000			

<样品信息>

色谱柱 :LP-C18(150mm*4.6mm,5 μ m) 流速: 2.0ml/min
柱温 :30 $^{\circ}$ C 波长: 254nm
数据文件名: RC\$SMF-4119 - 7-4/7-7-3 - zzp-24102401p-rcqx-pH6.8jz-p1-5min.lcd
方法文件名: RC\$SMF-4119 - SMF-4119-RC-FX256.lcm
批处理文件名: RC\$SMF-4119 - 20241026-FX256.lcb
样品瓶号 : 1-1
进样体积 : 10 μ l 版本号: 6.115
进样时间 : 2024/10/26 13:07:45 实验者: xiexinhui
处理时间 (V3) : 2024/10/28 08:13:02 处理者: xiexinhui
仪器型号: SHIMADZU LC-2050C(FX256)

<色谱图>

mV



<峰表>

检测器A Ch1 254nm

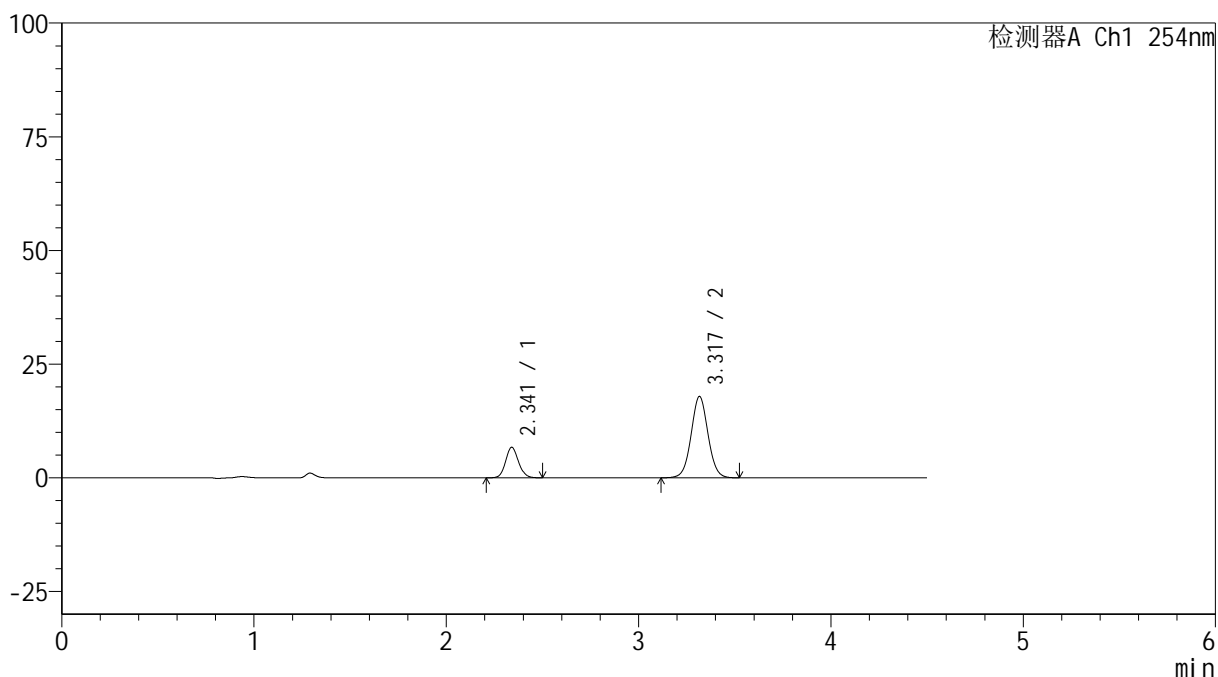
峰号	保留时间	面积	高度	面积%	理论塔板数(USP)	拖尾因子	分离度(USP)
1	2.342	29474	6297	21.315	5926	1.113	--
2	3.317	108806	17730	78.685	6914	1.040	6.935
总计		138280	24027	100.000			

<样品信息>

色谱柱 :LP-C18(150mm*4.6mm,5 μ m) 流速: 2.0ml/min
柱温 :30 $^{\circ}$ C 波长: 254nm
数据文件名: RC\$SMF-4119 - 7-4/7-8-3 - zzp-24102401p-rcqx-pH6.8jz-p2-5min.lcd
方法文件名: RC\$SMF-4119 - SMF-4119-RC-FX256.lcm
批处理文件名: RC\$SMF-4119 - 20241026-FX256.lcb
样品瓶号 : 1-10
进样体积 : 10 μ l 版本号: 6.115
进样时间 : 2024/10/26 13:12:37 实验者: xiexinhui
处理时间 (V3) : 2024/10/28 08:13:04 处理者: xiexinhui
仪器型号: SHIMADZU LC-2050C(FX256)

<色谱图>

mV



<峰表>

检测器A Ch1 254nm

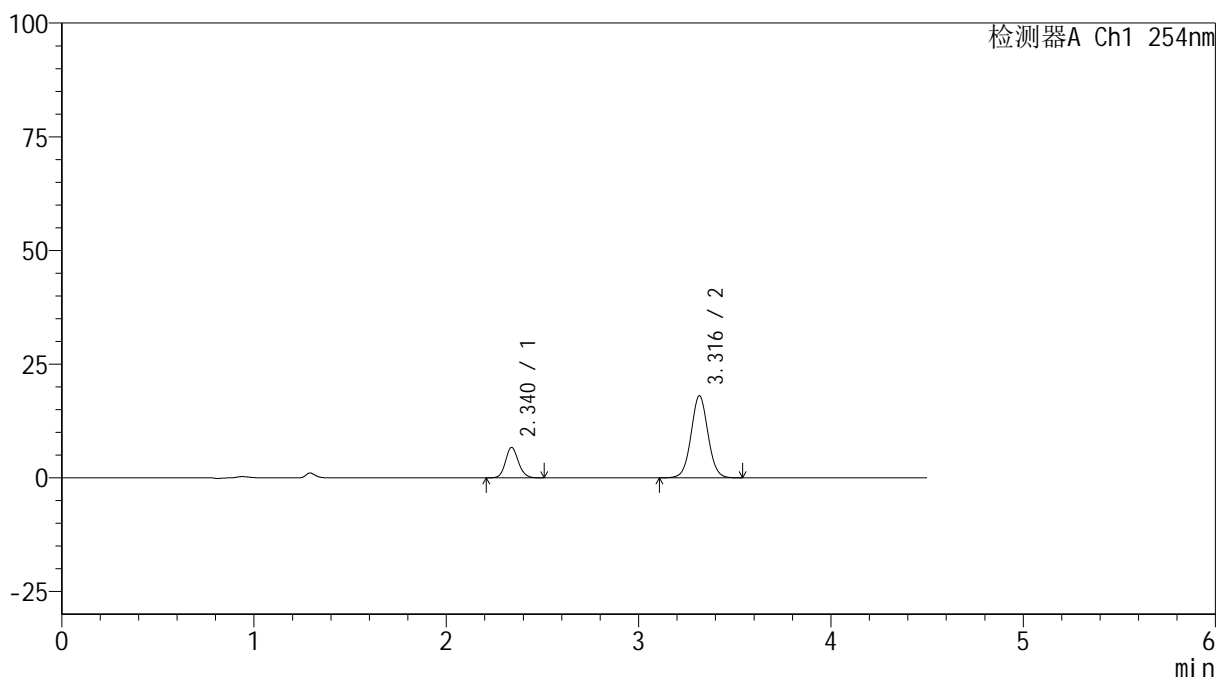
峰号	保留时间	面积	高度	面积%	理论塔板数(USP)	拖尾因子	分离度(USP)
1	2.341	31148	6689	22.157	5901	1.108	--
2	3.317	109431	17835	77.843	6939	1.037	6.943
总计		140579	24524	100.000			

<样品信息>

色谱柱 :LP-C18(150mm*4.6mm,5 μ m) 流速: 2.0ml/min
柱温 :30 $^{\circ}$ C 波长: 254nm
数据文件名: RC\$SMF-4119 - 7-4/7-9-3 - zzp-24102401p-rcqx-pH6.8jz-p3-5min.lcd
方法文件名: RC\$SMF-4119 - SMF-4119-RC-FX256.lcm
批处理文件名: RC\$SMF-4119 - 20241026-FX256.lcb
样品瓶号 : 1-19
进样体积 : 10 μ l 版本号: 6.115
进样时间 : 2024/10/26 13:17:29 实验者: xiexinhui
处理时间 (V3) : 2024/10/28 08:13:07 处理者: xiexinhui
仪器型号: SHIMADZU LC-2050C(FX256)

<色谱图>

mV



<峰表>

检测器A Ch1 254nm

峰号	保留时间	面积	高度	面积%	理论塔板数(USP)	拖尾因子	分离度(USP)
1	2.340	31102	6688	21.963	5910	1.107	--
2	3.316	110510	18016	78.037	6939	1.038	6.948
总计		141611	24704	100.000			



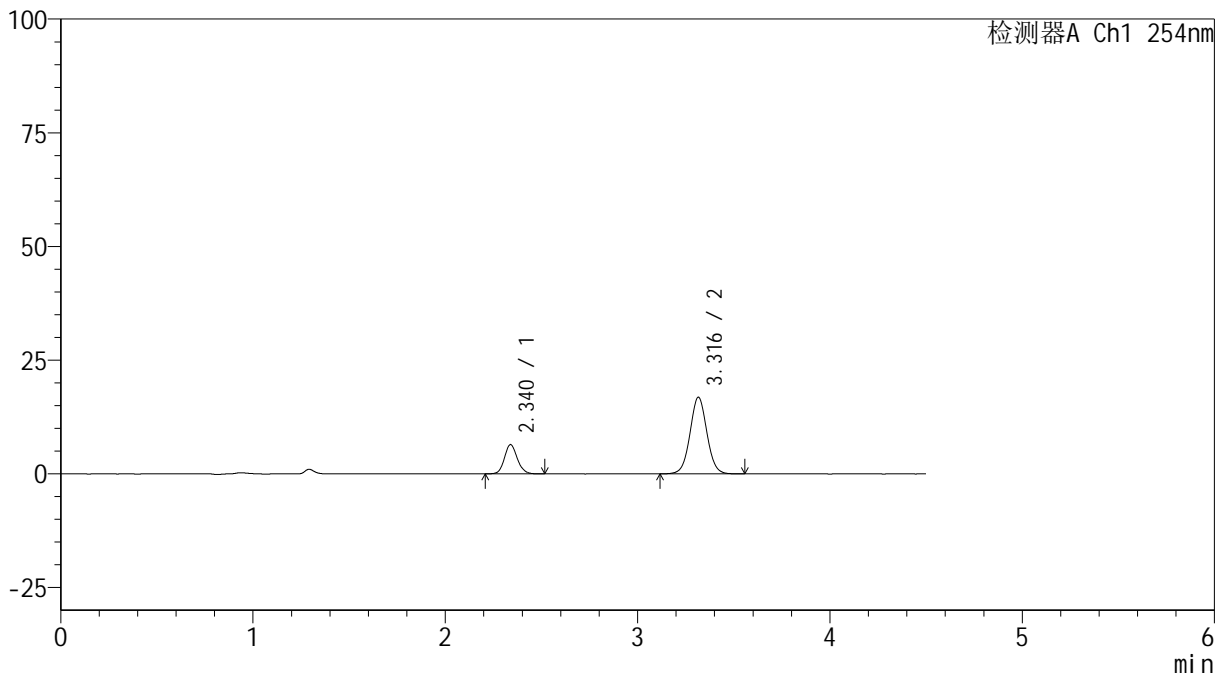
SMF-4119

<样品信息>

色谱柱 :LP-C18(150mm*4.6mm,5μm) 流速: 2.0ml/min
 柱温 :30°C 波长: 254nm
 数据文件名: RC\$SMF-4119 - 7-4/7-10-3 - zzp-24102401p-rcqx-pH6.8jz-p4-5min.lcd
 方法文件名: RC\$SMF-4119 - SMF-4119-RC-FX256.lcm
 批处理文件名: RC\$SMF-4119 - 20241026-FX256.lcb
 样品瓶号 : 1-28
 进样体积 : 10 μl 版本号: 6.115
 进样时间 : 2024/10/26 13:22:21 实验者: xiexinhui
 处理时间 (V3) : 2024/10/28 08:13:09 处理者: xiexinhui
 仪器型号: SHIMADZU LC-2050C(FX256)

<色谱图>

mV



<峰表>

检测器A Ch1 254nm

峰号	保留时间	面积	高度	面积%	理论塔板数(USP)	拖尾因子	分离度(USP)
1	2.340	29878	6430	22.477	5940	1.116	--
2	3.316	103049	16817	77.523	6931	1.035	6.956
总计		132927	23247	100.000			



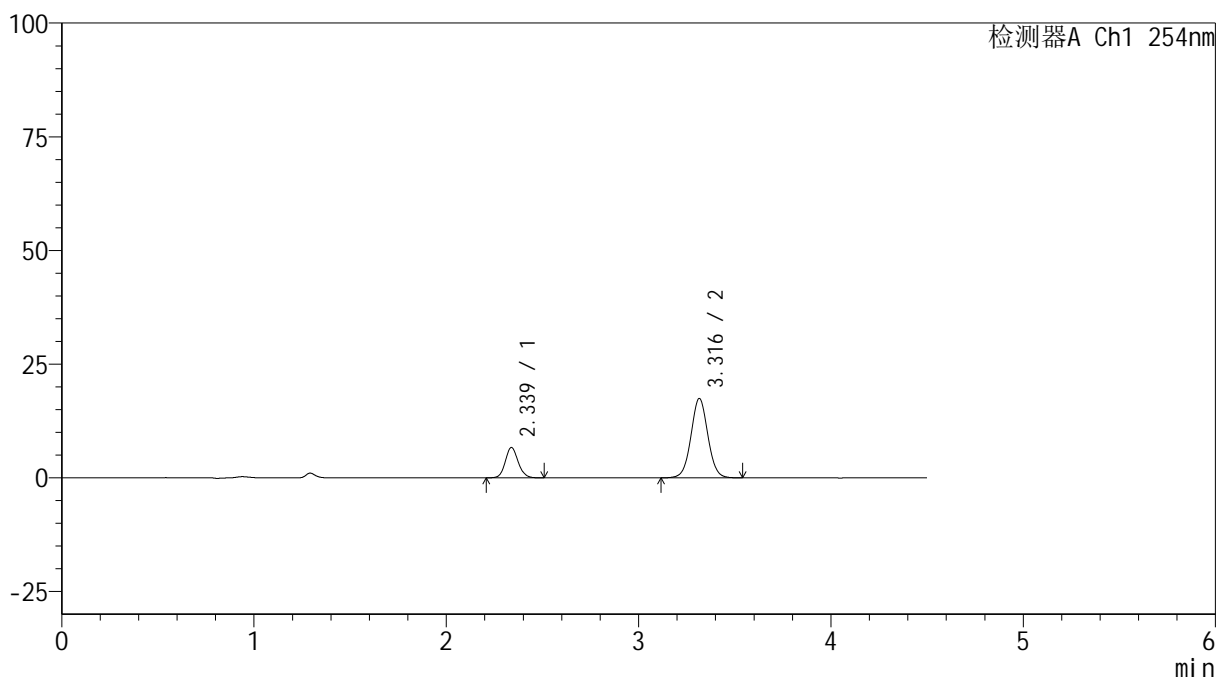
SMF-4119

<样品信息>

色谱柱 :LP-C18(150mm*4.6mm,5μm) 流速: 2.0ml/min
 柱温 :30°C 波长: 254nm
 数据文件名: RC\$SMF-4119 - 7-4/7-11-3 - zzp-24102401p-rcqx-pH6.8jz-p5-5min.lcd
 方法文件名: RC\$SMF-4119 - SMF-4119-RC-FX256.lcm
 批处理文件名: RC\$SMF-4119 - 20241026-FX256.lcb
 样品瓶号 : 1-37
 进样体积 : 10 μl 版本号: 6.115
 进样时间 : 2024/10/26 13:27:14 实验者: xiexinhui
 处理时间 (V3) : 2024/10/28 08:13:11 处理者: xiexinhui
 仪器型号: SHIMADZU LC-2050C(FX256)

<色谱图>

mV



<峰表>

检测器A Ch1 254nm

峰号	保留时间	面积	高度	面积%	理论塔板数(USP)	拖尾因子	分离度(USP)
1	2.339	30891	6675	22.470	5960	1.108	--
2	3.316	106585	17427	77.530	6950	1.032	6.970
总计		137476	24102	100.000			



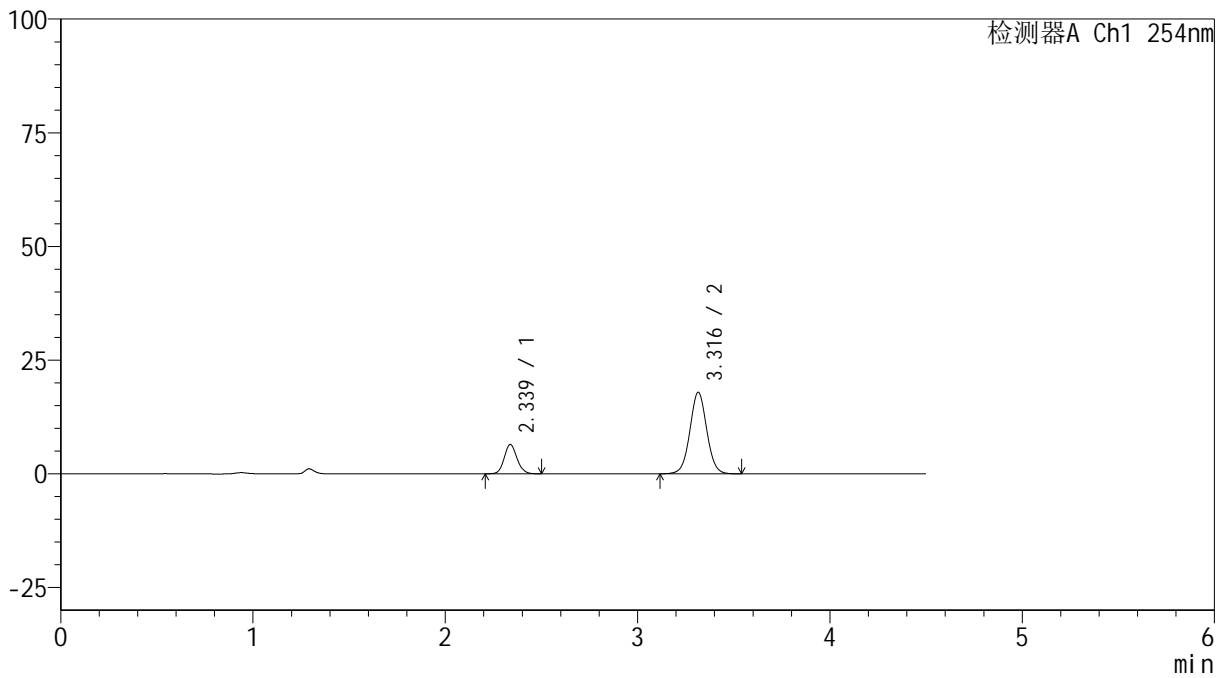
SMF-4119

<样品信息>

色谱柱 :LP-C18(150mm*4.6mm,5μm) 流速: 2.0ml/min
 柱温 :30°C 波长: 254nm
 数据文件名: RC\$SMF-4119 - 7-4/7-12-3 - zzp-24102401p-rcqx-pH6.8jz-p6-5min.lcd
 方法文件名: RC\$SMF-4119 - SMF-4119-RC-FX256.lcm
 批处理文件名: RC\$SMF-4119 - 20241026-FX256.lcb
 样品瓶号 : 1-46
 进样体积 : 10 μl 版本号: 6.115
 进样时间 : 2024/10/26 13:32:05 实验者: xiexinhui
 处理时间 (V3) : 2024/10/28 08:13:14 处理者: xiexinhui
 仪器型号: SHIMADZU LC-2050C(FX256)

<色谱图>

mV



<峰表>

检测器A Ch1 254nm

峰号	保留时间	面积	高度	面积%	理论塔板数(USP)	拖尾因子	分离度(USP)
1	2.339	29928	6458	21.467	5942	1.104	--
2	3.316	109487	17906	78.533	6941	1.033	6.965
总计		139415	24364	100.000			



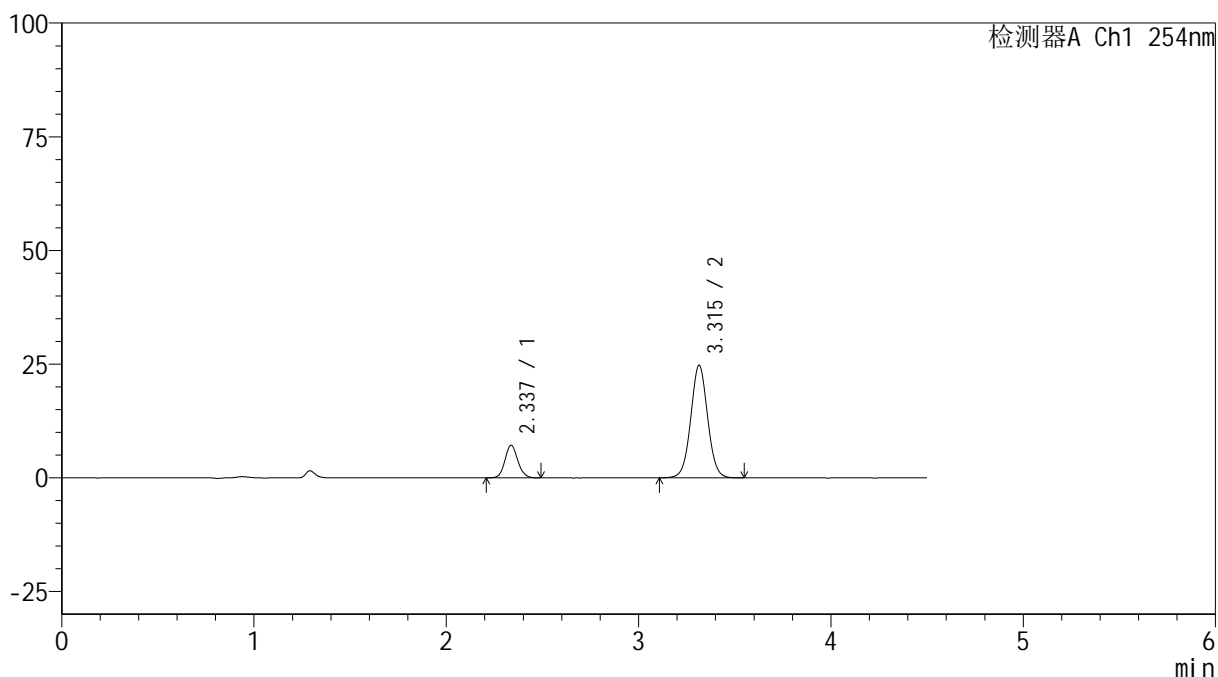
SMF-4119

<样品信息>

色谱柱 :LP-C18(150mm*4.6mm,5μm) 流速: 2.0ml/min
 柱温 :30°C 波长: 254nm
 数据文件名: RC\$SMF-4119 - 7-4/7-13-3 - zzp-24102401p-rcqx-pH6.8jz-p1-10min.lcd
 方法文件名: RC\$SMF-4119 - SMF-4119-RC-FX256.lcm
 批处理文件名: RC\$SMF-4119 - 20241026-FX256.lcb
 样品瓶号 : 1-2
 进样体积 : 10 μl 版本号: 6.115
 进样时间 : 2024/10/26 13:36:58 实验者: xiexinhui
 处理时间 (V3) : 2024/10/28 08:13:16 处理者: xiexinhui
 仪器型号: SHIMADZU LC-2050C(FX256)

<色谱图>

mV



<峰表>

检测器A Ch1 254nm

峰号	保留时间	面积	高度	面积%	理论塔板数(USP)	拖尾因子	分离度(USP)
1	2.337	33460	7195	18.114	5907	1.102	--
2	3.315	151261	24759	81.886	6940	1.031	6.961
总计		184722	31953	100.000			



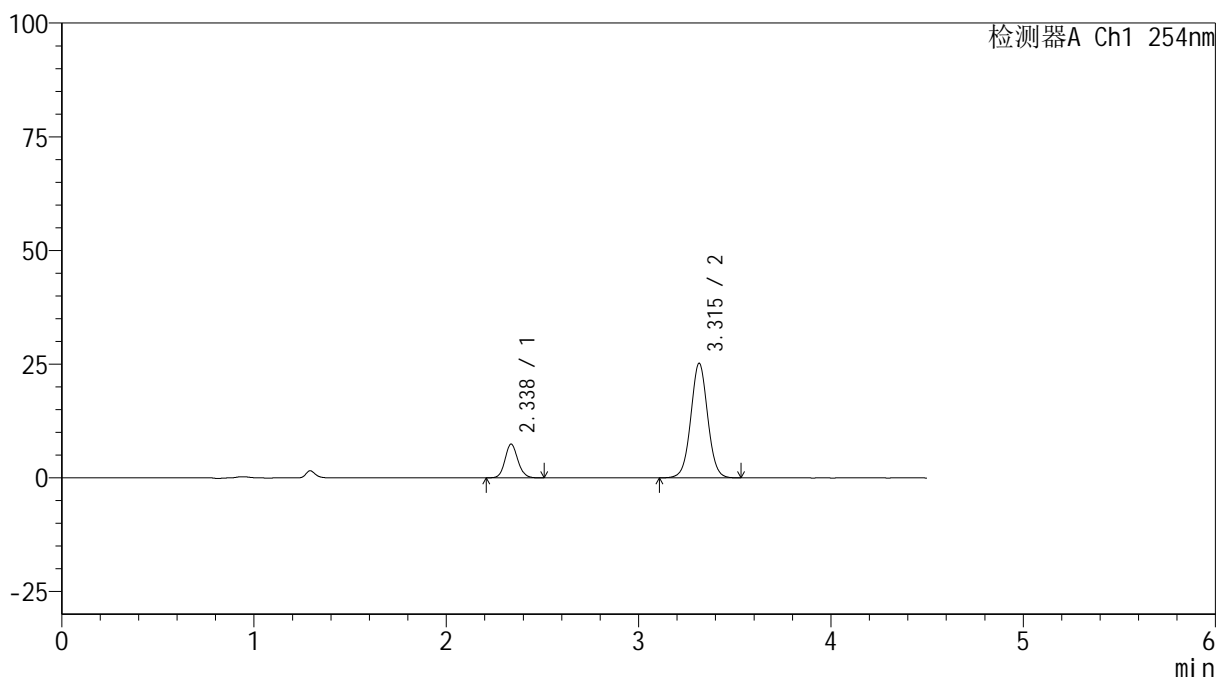
SMF-4119

<样品信息>

色谱柱 :LP-C18(150mm*4.6mm,5μm) 流速: 2.0ml/min
 柱温 :30°C 波长: 254nm
 数据文件名: RC\$SMF-4119 - 7-4/7-14-3 - zzp-24102401p-rcqx-pH6.8jz-p2-10min.lcd
 方法文件名: RC\$SMF-4119 - SMF-4119-RC-FX256.lcm
 批处理文件名: RC\$SMF-4119 - 20241026-FX256.lcb
 样品瓶号 : 1-11
 进样体积 : 10 μl 版本号: 6.115
 进样时间 : 2024/10/26 13:41:50 实验者: xiexinhui
 处理时间 (V3) : 2024/10/28 08:13:18 处理者: xiexinhui
 仪器型号: SHIMADZU LC-2050C(FX256)

<色谱图>

mV



<峰表>

检测器A Ch1 254nm

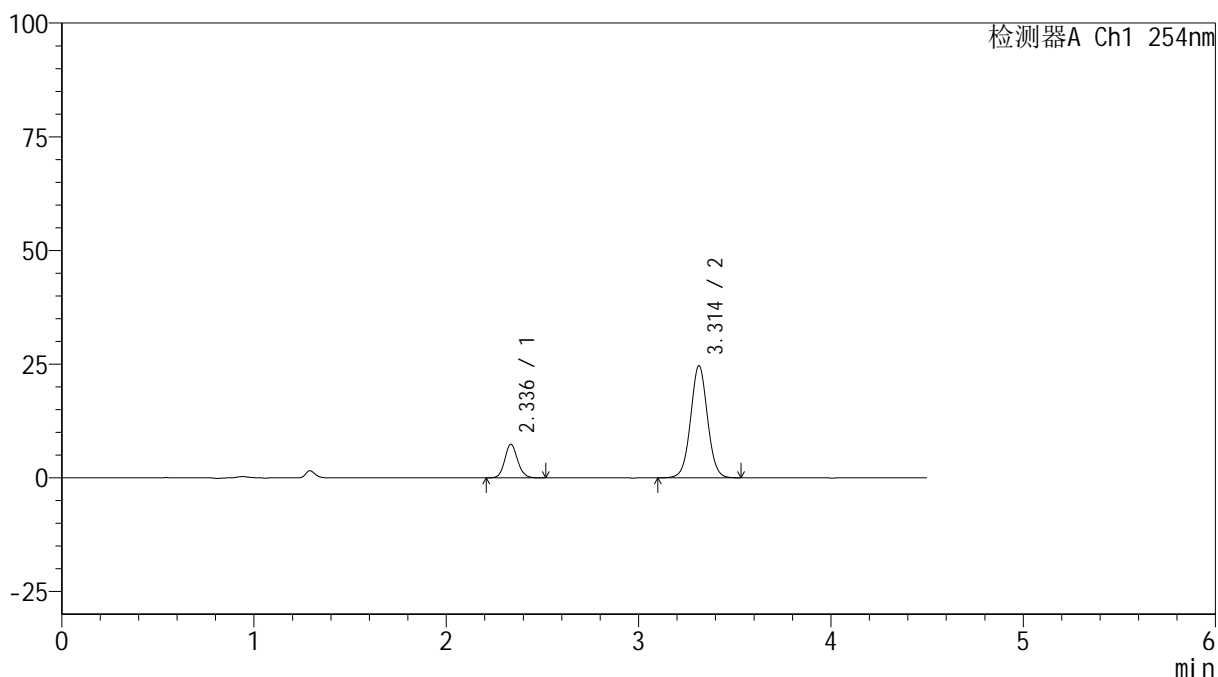
峰号	保留时间	面积	高度	面积%	理论塔板数(USP)	拖尾因子	分离度(USP)
1	2.338	34453	7424	18.297	5934	1.106	--
2	3.315	153845	25188	81.703	6948	1.030	6.970
总计		188298	32613	100.000			

<样品信息>

色谱柱 :LP-C18(150mm*4.6mm,5 μ m) 流速: 2.0ml/min
柱温 :30 $^{\circ}$ C 波长: 254nm
数据文件名: RC\$SMF-4119 - 7-4/7-15-3 - zzp-24102401p-rcqx-pH6.8jz-p3-10min.lcd
方法文件名: RC\$SMF-4119 - SMF-4119-RC-FX256.lcm
批处理文件名: RC\$SMF-4119 - 20241026-FX256.lcb
样品瓶号 : 1-20
进样体积 : 10 μ l 版本号: 6.115
进样时间 : 2024/10/26 13:46:42 实验者: xiexinhui
处理时间 (V3) : 2024/10/28 08:13:21 处理者: xiexinhui
仪器型号: SHIMADZU LC-2050C(FX256)

<色谱图>

mV



<峰表>

检测器A Ch1 254nm

峰号	保留时间	面积	高度	面积%	理论塔板数(USP)	拖尾因子	分离度(USP)
1	2.336	34351	7385	18.552	5936	1.097	--
2	3.314	150809	24684	81.448	6931	1.029	6.970
总计		185160	32069	100.000			



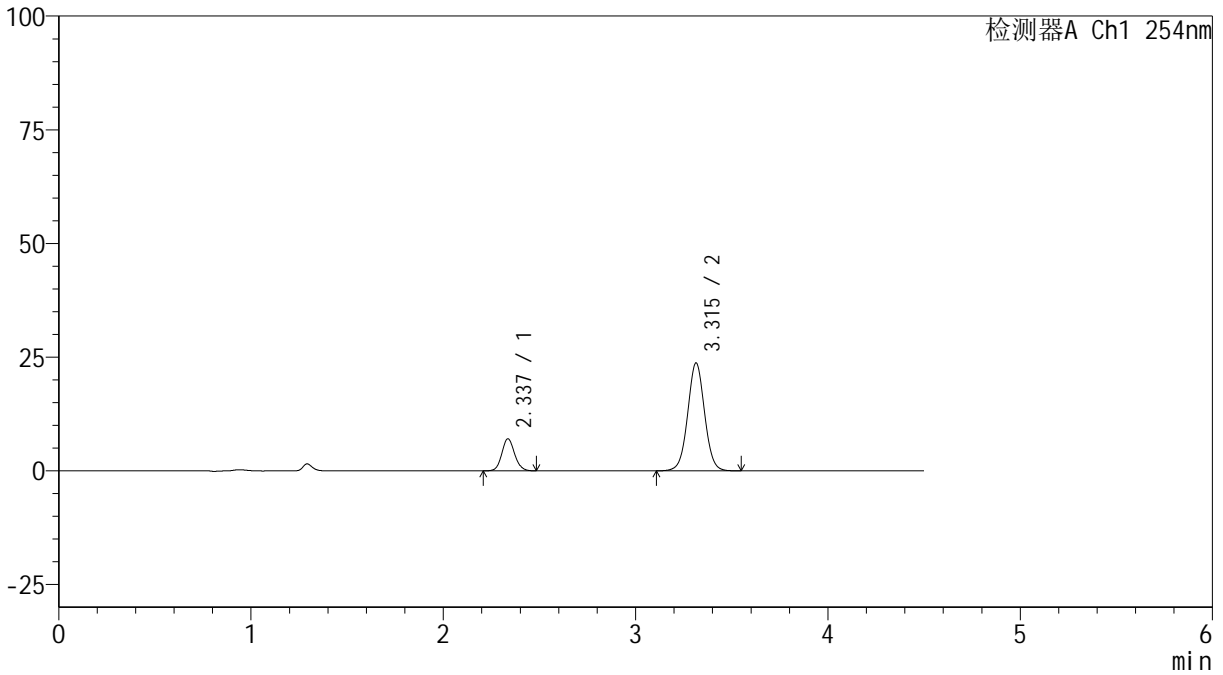
SMF-4119

<样品信息>

色谱柱 :LP-C18(150mm*4.6mm,5μm) 流速: 2.0ml/min
 柱温 :30°C 波长: 254nm
 数据文件名: RC\$SMF-4119 - 7-4/7-16-3 - zzp-24102401p-rcqx-pH6.8jz-p4-10min.lcd
 方法文件名: RC\$SMF-4119 - SMF-4119-RC-FX256.lcm
 批处理文件名: RC\$SMF-4119 - 20241026-FX256.lcb
 样品瓶号 : 1-29
 进样体积 : 10 μl 版本号: 6.115
 进样时间 : 2024/10/26 13:51:34 实验者: xiexinhui
 处理时间 (V3) : 2024/10/28 08:13:23 处理者: xiexinhui
 仪器型号: SHIMADZU LC-2050C(FX256)

<色谱图>

mV



<峰表>

检测器A Ch1 254nm

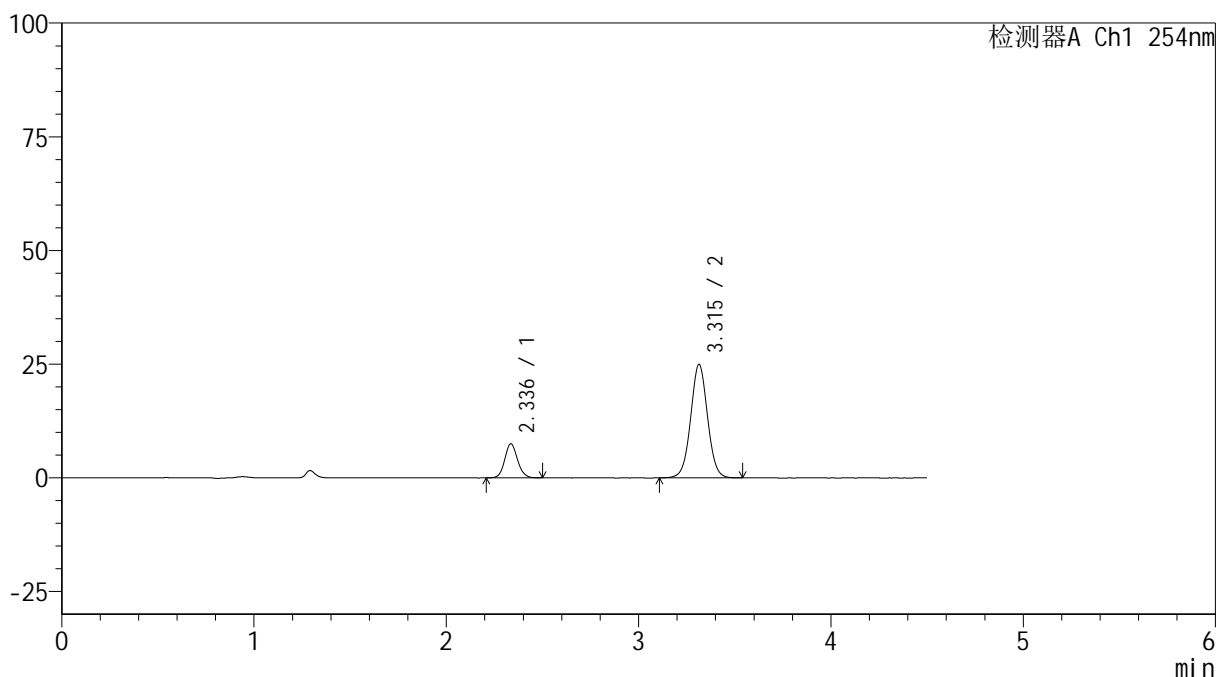
峰号	保留时间	面积	高度	面积%	理论塔板数(USP)	拖尾因子	分离度(USP)
1	2.337	32674	7051	18.407	5936	1.095	--
2	3.315	144835	23725	81.593	6943	1.027	6.975
总计		177509	30776	100.000			

<样品信息>

色谱柱 :LP-C18(150mm*4.6mm,5 μ m) 流速: 2.0ml/min
柱温 :30 $^{\circ}$ C 波长: 254nm
数据文件名: RC\$SMF-4119 - 7-4/7-17-3 - zzp-24102401p-rcqx-pH6.8jz-p5-10min.lcd
方法文件名: RC\$SMF-4119 - SMF-4119-RC-FX256.lcm
批处理文件名: RC\$SMF-4119 - 20241026-FX256.lcb
样品瓶号 : 1-38
进样体积 : 10 μ l 版本号: 6.115
进样时间 : 2024/10/26 13:56:26 实验者: xiexinhui
处理时间 (V3) : 2024/10/28 08:13:26 处理者: xiexinhui
仪器型号: SHIMADZU LC-2050C(FX256)

<色谱图>

mV



<峰表>

检测器A Ch1 254nm

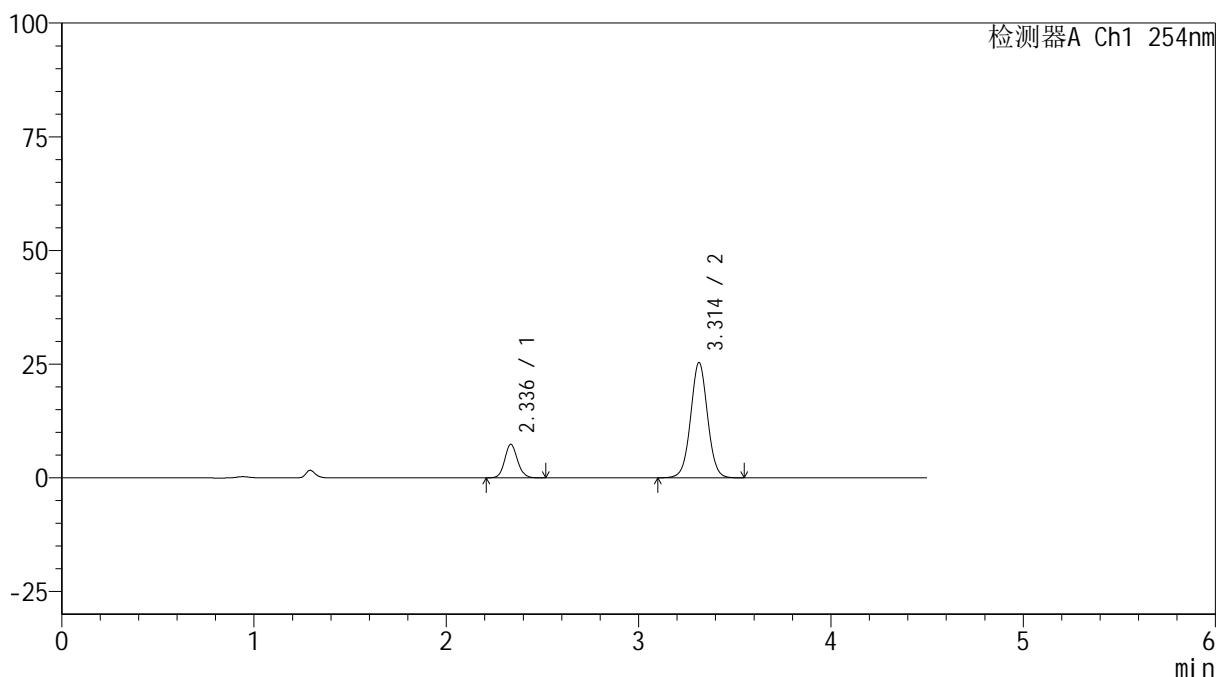
峰号	保留时间	面积	高度	面积%	理论塔板数(USP)	拖尾因子	分离度(USP)
1	2.336	34723	7484	18.565	5937	1.096	--
2	3.315	152316	24956	81.435	6938	1.026	6.976
总计		187039	32440	100.000			

<样品信息>

色谱柱 :LP-C18(150mm*4.6mm,5 μ m) 流速: 2.0ml/min
 柱温 :30 $^{\circ}$ C 波长: 254nm
 数据文件名: RC\$SMF-4119 - 7-4/7-18-3 - zzp-24102401p-rcqx-pH6.8jz-p6-10min.lcd
 方法文件名: RC\$SMF-4119 - SMF-4119-RC-FX256.lcm
 批处理文件名: RC\$SMF-4119 - 20241026-FX256.lcb
 样品瓶号 : 1-47
 进样体积 : 10 μ l 版本号: 6.115
 进样时间 : 2024/10/26 14:01:18 实验者: xiexinhui
 处理时间 (V3) : 2024/10/28 08:13:28 处理者: xiexinhui
 仪器型号: SHIMADZU LC-2050C(FX256)

<色谱图>

mV



<峰表>

检测器A Ch1 254nm

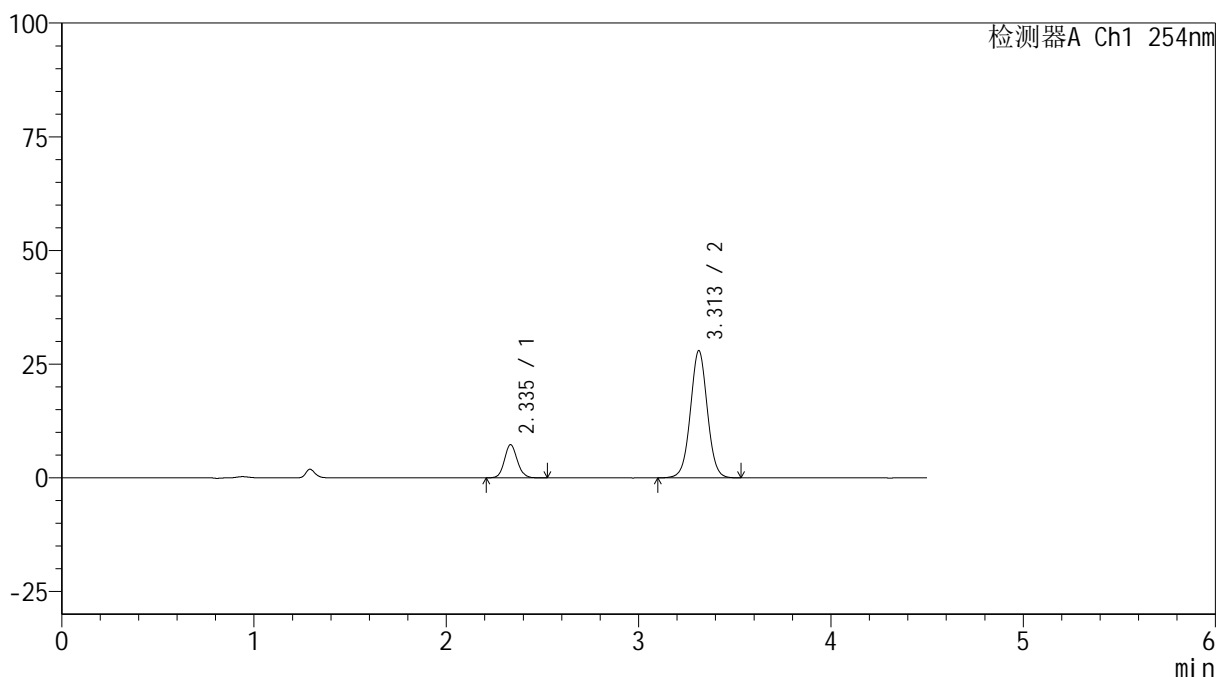
峰号	保留时间	面积	高度	面积%	理论塔板数(USP)	拖尾因子	分离度(USP)
1	2.336	34190	7355	18.068	5944	1.099	--
2	3.314	155034	25359	81.932	6929	1.025	6.977
总计		189224	32715	100.000			

<样品信息>

色谱柱 :LP-C18(150mm*4.6mm,5 μ m) 流速: 2.0ml/min
柱温 :30 $^{\circ}$ C 波长: 254nm
数据文件名: RC\$SMF-4119 - 7-4/7-19-3 - zzp-24102401p-rcqx-pH6.8jz-p1-15min.lcd
方法文件名: RC\$SMF-4119 - SMF-4119-RC-FX256.lcm
批处理文件名: RC\$SMF-4119 - 20241026-FX256.lcb
样品瓶号 : 1-3
进样体积 : 10 μ l 版本号: 6.115
进样时间 : 2024/10/26 14:06:09 实验者: xiexinhui
处理时间 (V3) : 2024/10/28 08:13:30 处理者: xiexinhui
仪器型号: SHIMADZU LC-2050C(FX256)

<色谱图>

mV



<峰表>

检测器A Ch1 254nm

峰号	保留时间	面积	高度	面积%	理论塔板数(USP)	拖尾因子	分离度(USP)
1	2.335	33961	7254	16.590	5926	1.101	--
2	3.313	170748	27973	83.410	6933	1.025	6.978
总计		204709	35227	100.000			



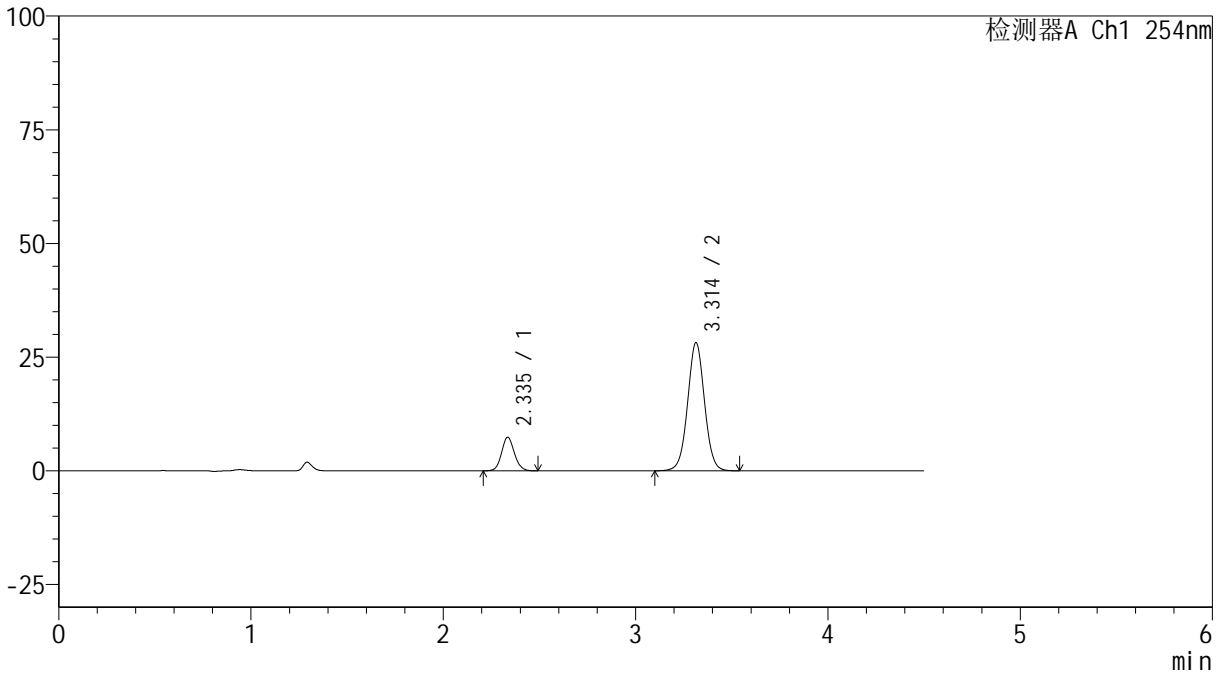
SMF-4119

<样品信息>

色谱柱 :LP-C18(150mm*4.6mm,5μm) 流速: 2.0ml/min
 柱温 :30°C 波长: 254nm
 数据文件名: RC\$SMF-4119 - 7-4/7-20-3 - zzp-24102401p-rcqx-pH6.8jz-p2-15min.lcd
 方法文件名: RC\$SMF-4119 - SMF-4119-RC-FX256.lcm
 批处理文件名: RC\$SMF-4119 - 20241026-FX256.lcb
 样品瓶号 : 1-12
 进样体积 : 10 μl 版本号: 6.115
 进样时间 : 2024/10/26 14:11:02 实验者: xiexinhui
 处理时间 (V3) : 2024/10/28 08:13:33 处理者: xiexinhui
 仪器型号: SHIMADZU LC-2050C(FX256)

<色谱图>

mV



<峰表>

检测器A Ch1 254nm

峰号	保留时间	面积	高度	面积%	理论塔板数(USP)	拖尾因子	分离度(USP)
1	2.335	34172	7354	16.548	5957	1.094	--
2	3.314	172332	28198	83.452	6932	1.023	6.985
总计		206503	35552	100.000			



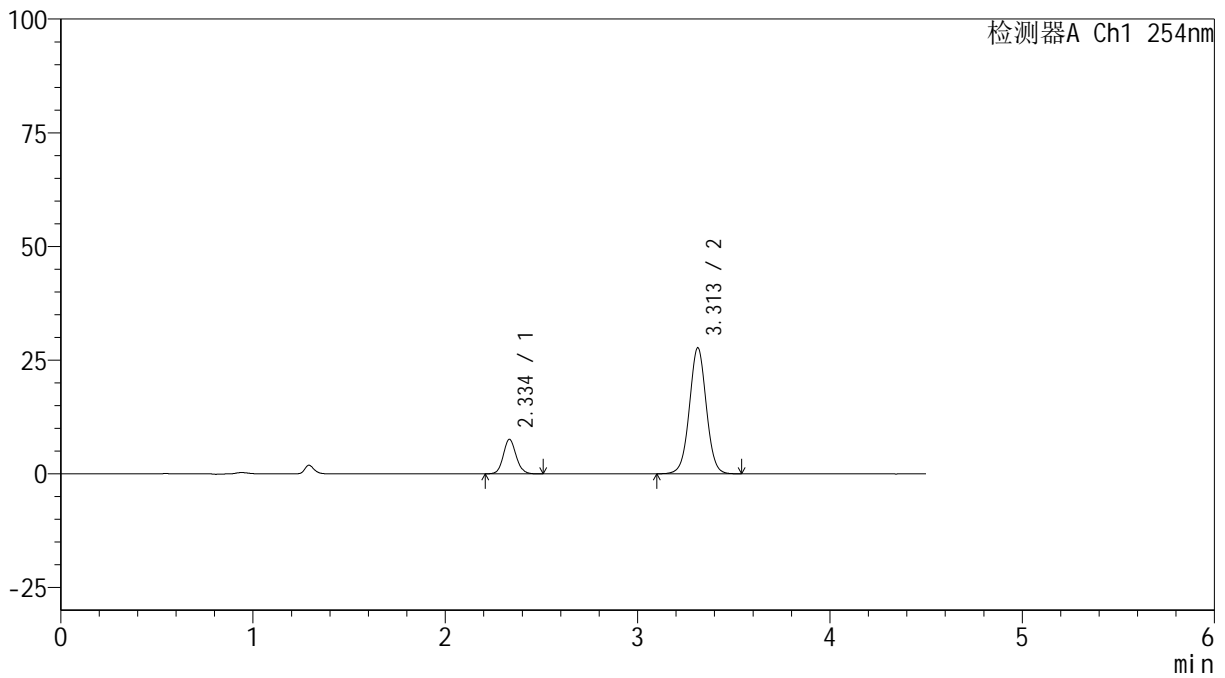
SMF-4119

<样品信息>

色谱柱 :LP-C18(150mm*4.6mm,5μm) 流速: 2.0ml/min
 柱温 :30°C 波长: 254nm
 数据文件名: RC\$SMF-4119 - 7-4/7-21-3 - zzp-24102401p-rcqx-pH6.8jz-p3-15min.lcd
 方法文件名: RC\$SMF-4119 - SMF-4119-RC-FX256.lcm
 批处理文件名: RC\$SMF-4119 - 20241026-FX256.lcb
 样品瓶号 : 1-21
 进样体积 : 10 μl 版本号: 6.115
 进样时间 : 2024/10/26 14:15:54 实验者: xiexinhui
 处理时间 (V3) : 2024/10/28 08:13:35 处理者: xiexinhui
 仪器型号: SHIMADZU LC-2050C(FX256)

<色谱图>

mV



<峰表>

检测器A Ch1 254nm

峰号	保留时间	面积	高度	面积%	理论塔板数(USP)	拖尾因子	分离度(USP)
1	2.334	35040	7520	17.146	5949	1.095	--
2	3.313	169320	27720	82.854	6930	1.020	6.990
总计		204360	35240	100.000			



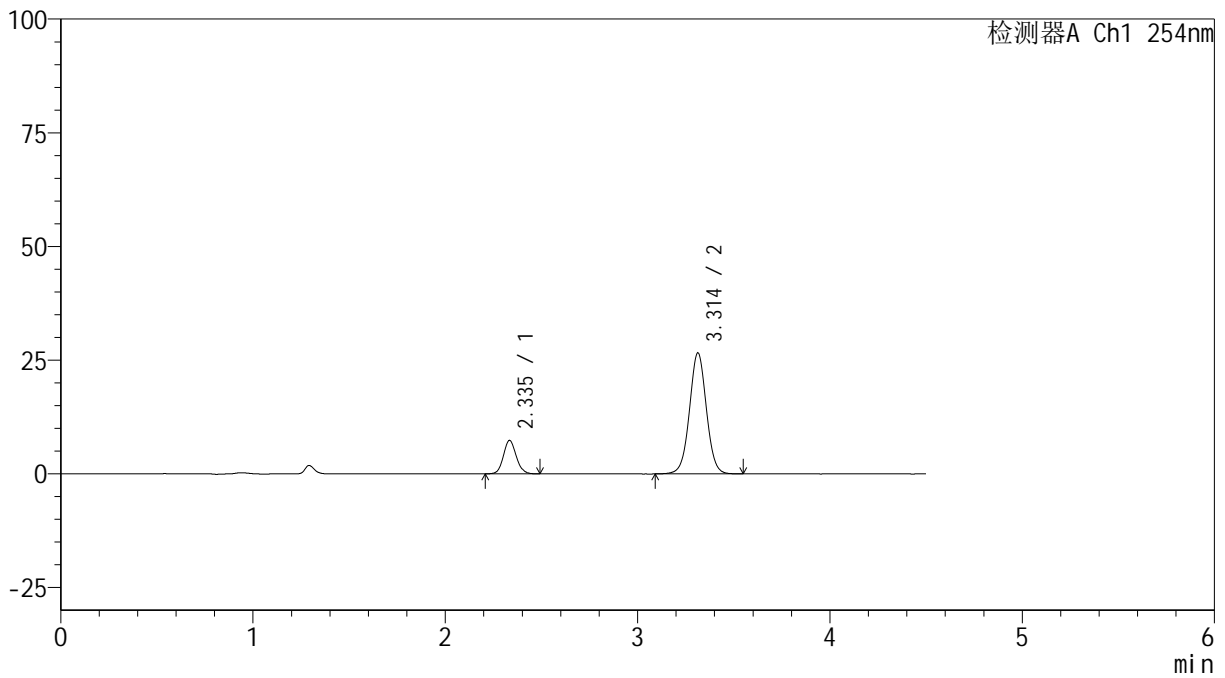
SMF-4119

<样品信息>

色谱柱 :LP-C18(150mm*4.6mm,5μm) 流速: 2.0ml/min
 柱温 :30°C 波长: 254nm
 数据文件名: RC\$SMF-4119 - 7-4/7-22-3 - zzp-24102401p-rcqx-pH6.8jz-p4-15min.lcd
 方法文件名: RC\$SMF-4119 - SMF-4119-RC-FX256.lcm
 批处理文件名: RC\$SMF-4119 - 20241026-FX256.lcb
 样品瓶号 : 1-30
 进样体积 : 10 μl 版本号: 6.115
 进样时间 : 2024/10/26 14:20:46 实验者: xiexinhui
 处理时间 (V3) : 2024/10/28 08:13:38 处理者: xiexinhui
 仪器型号: SHIMADZU LC-2050C(FX256)

<色谱图>

mV



<峰表>

检测器A Ch1 254nm

峰号	保留时间	面积	高度	面积%	理论塔板数(USP)	拖尾因子	分离度(USP)
1	2.335	34017	7302	17.286	5950	1.098	--
2	3.314	162767	26619	82.714	6934	1.021	6.988
总计		196784	33921	100.000			



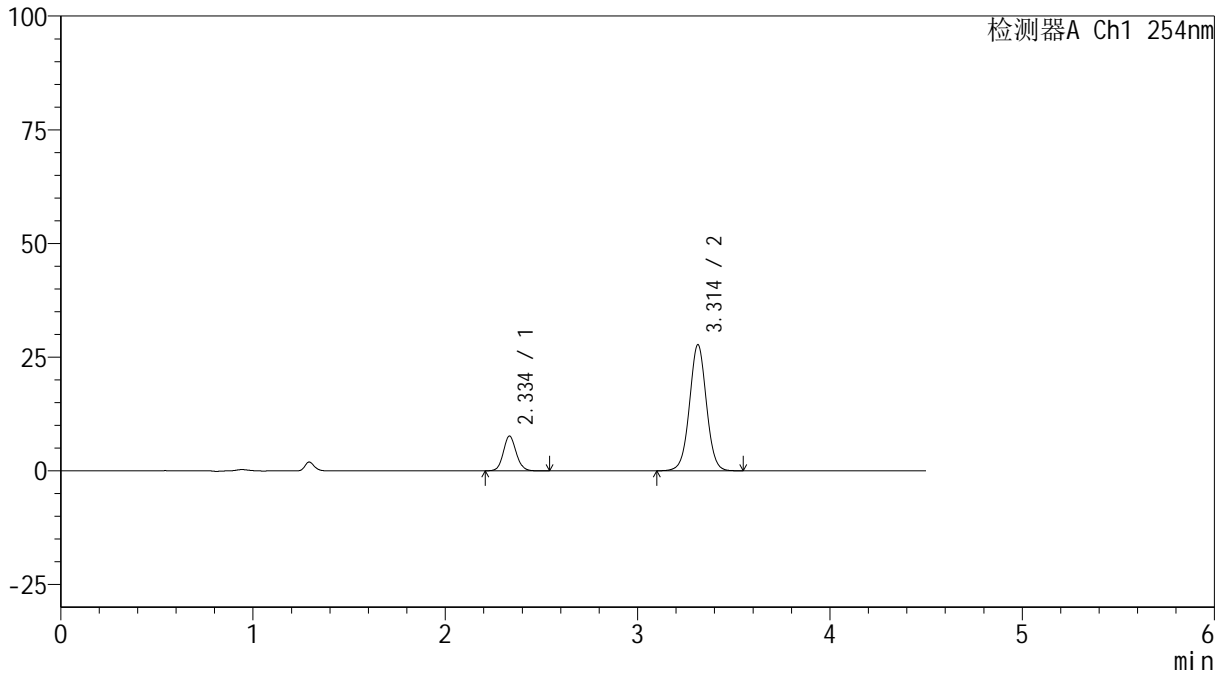
SMF-4119

<样品信息>

色谱柱 :LP-C18(150mm*4.6mm,5μm) 流速: 2.0ml/min
 柱温 :30°C 波长: 254nm
 数据文件名: RC\$SMF-4119 - 7-4/7-23-3 - zzp-24102401p-rcqx-pH6.8jz-p5-15min.lcd
 方法文件名: RC\$SMF-4119 - SMF-4119-RC-FX256.lcm
 批处理文件名: RC\$SMF-4119 - 20241026-FX256.lcb
 样品瓶号 : 1-39
 进样体积 : 10 μl 版本号: 6.115
 进样时间 : 2024/10/26 14:25:38 实验者: xiexinhui
 处理时间 (V3) : 2024/10/28 08:13:40 处理者: xiexinhui
 仪器型号: SHIMADZU LC-2050C(FX256)

<色谱图>

mV



<峰表>

检测器A Ch1 254nm

峰号	保留时间	面积	高度	面积%	理论塔板数(USP)	拖尾因子	分离度(USP)
1	2.334	35560	7577	17.347	5925	1.097	--
2	3.314	169438	27743	82.653	6935	1.020	6.985
总计		204998	35320	100.000			



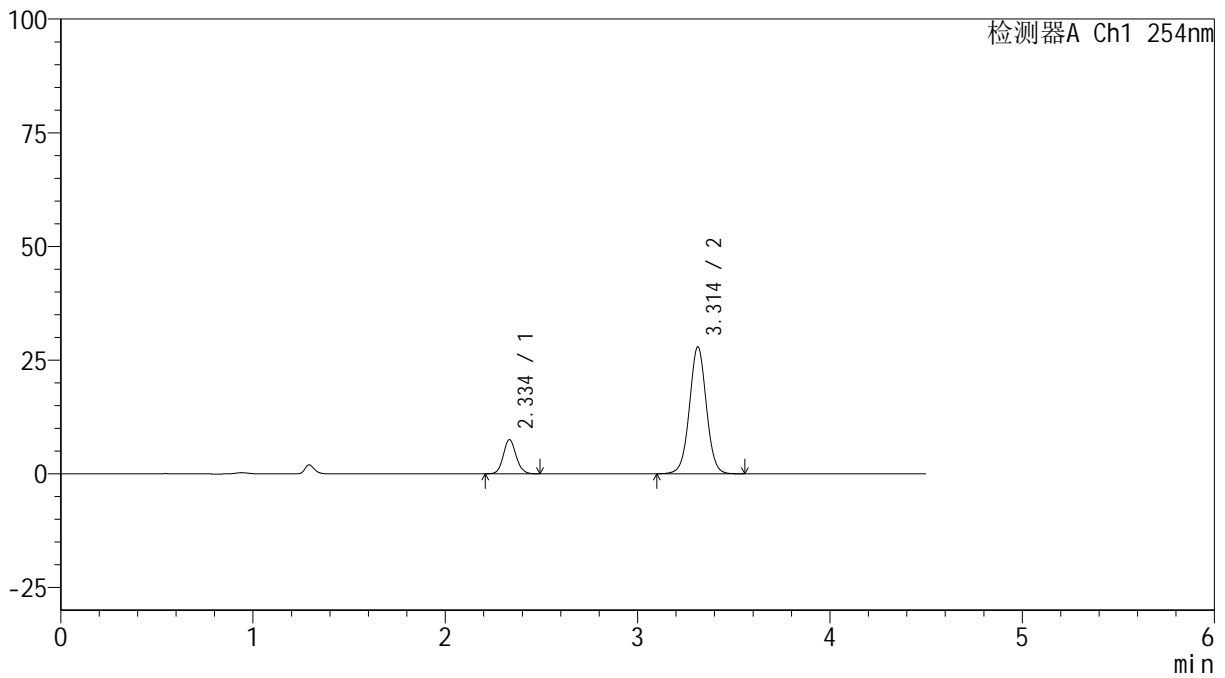
SMF-4119

<样品信息>

色谱柱 :LP-C18(150mm*4.6mm,5μm) 流速: 2.0ml/min
 柱温 :30°C 波长: 254nm
 数据文件名: RC\$SMF-4119 - 7-4/7-24-3 - zzp-24102401p-rcqx-pH6.8jz-p6-15min.lcd
 方法文件名: RC\$SMF-4119 - SMF-4119-RC-FX256.lcm
 批处理文件名: RC\$SMF-4119 - 20241026-FX256.lcb
 样品瓶号 : 1-48
 进样体积 : 10 μl 版本号: 6.115
 进样时间 : 2024/10/26 14:30:30 实验者: xiexinhui
 处理时间 (V3) : 2024/10/28 08:13:43 处理者: xiexinhui
 仪器型号: SHIMADZU LC-2050C(FX256)

<色谱图>

mV



<峰表>

检测器A Ch1 254nm

峰号	保留时间	面积	高度	面积%	理论塔板数(USP)	拖尾因子	分离度(USP)
1	2.334	34847	7467	16.943	5920	1.095	--
2	3.314	170829	27937	83.057	6921	1.020	6.981
总计		205677	35404	100.000			



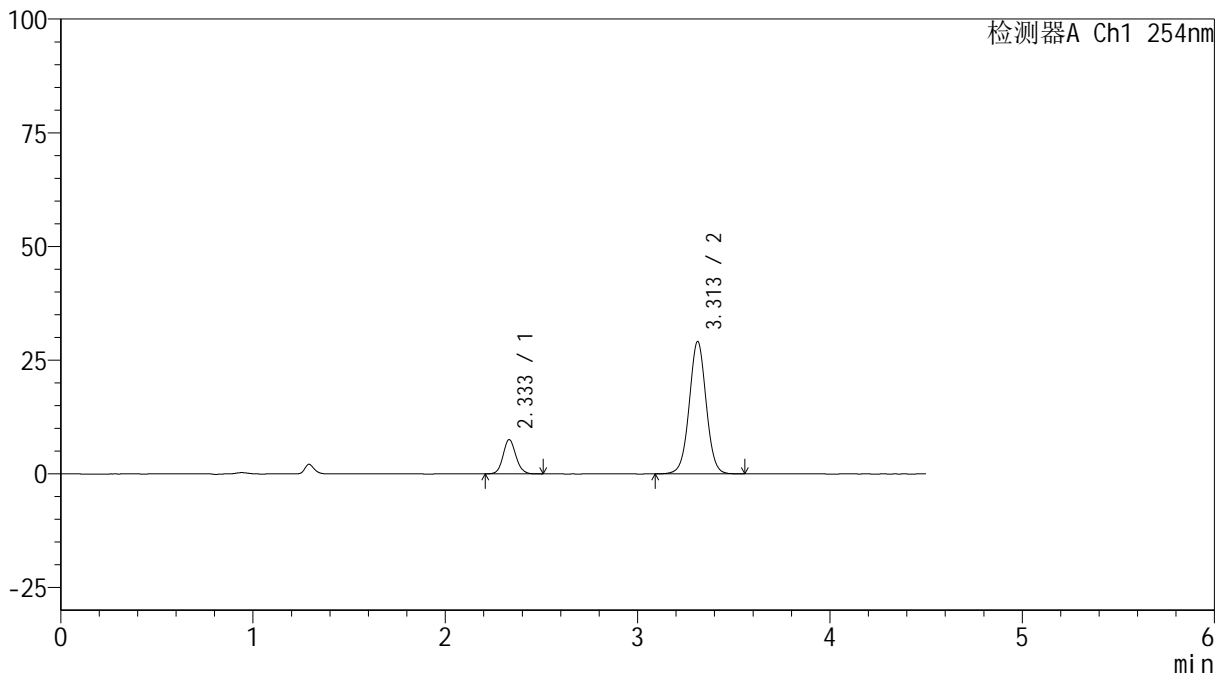
SMF-4119

<样品信息>

色谱柱 :LP-C18(150mm*4.6mm,5μm) 流速: 2.0ml/min
 柱温 :30°C 波长: 254nm
 数据文件名: RC\$SMF-4119 - 7-4/7-25-3 - zzp-24102401p-rcqx-pH6.8jz-p1-20min.lcd
 方法文件名: RC\$SMF-4119 - SMF-4119-RC-FX256.lcm
 批处理文件名: RC\$SMF-4119 - 20241026-FX256.lcb
 样品瓶号 : 1-4
 进样体积 : 10 μl 版本号: 6.115
 进样时间 : 2024/10/26 14:35:22 实验者: xiexinhui
 处理时间 (V3) : 2024/10/28 08:13:45 处理者: xiexinhui
 仪器型号: SHIMADZU LC-2050C(FX256)

<色谱图>

mV



<峰表>

检测器A Ch1 254nm

峰号	保留时间	面积	高度	面积%	理论塔板数(USP)	拖尾因子	分离度(USP)
1	2.333	35061	7523	16.434	5933	1.096	--
2	3.313	178280	29126	83.566	6910	1.018	6.984
总计		213341	36649	100.000			



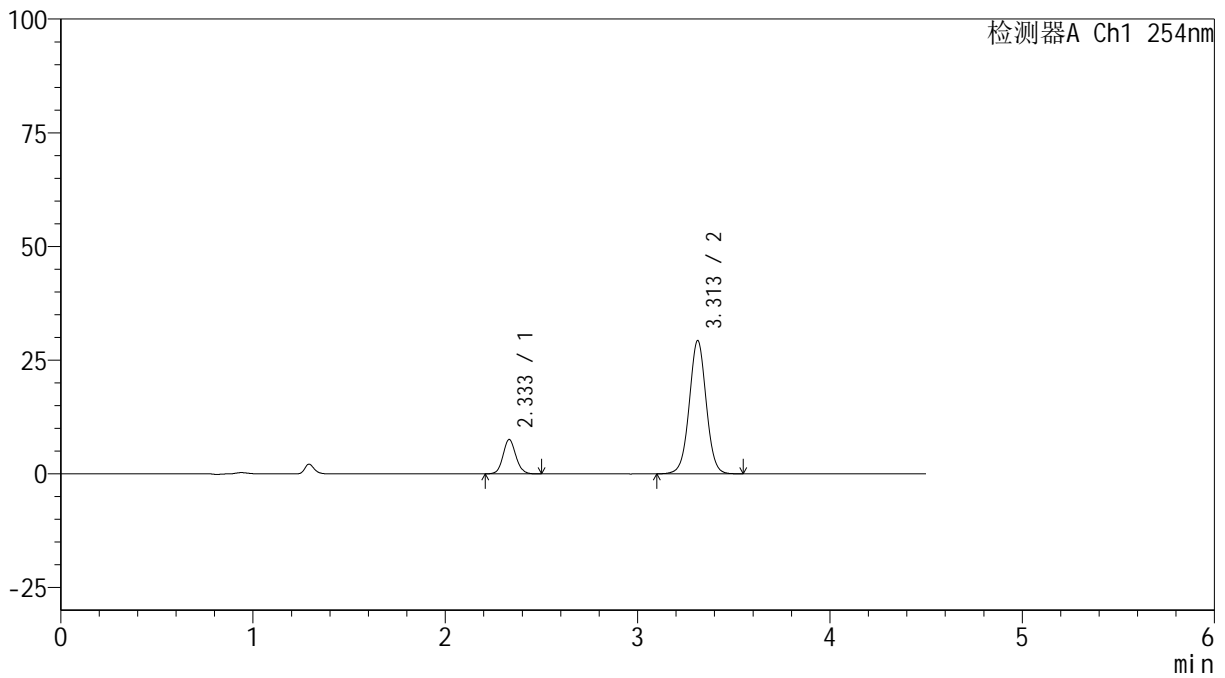
SMF-4119

<样品信息>

色谱柱 :LP-C18(150mm*4.6mm,5μm) 流速: 2.0ml/min
 柱温 :30°C 波长: 254nm
 数据文件名: RC\$SMF-4119 - 7-4/7-26-3 - zzp-24102401p-rcqx-pH6.8jz-p2-20min.lcd
 方法文件名: RC\$SMF-4119 - SMF-4119-RC-FX256.lcm
 批处理文件名: RC\$SMF-4119 - 20241026-FX256.lcb
 样品瓶号 : 1-13
 进样体积 : 10 μl 版本号: 6.115
 进样时间 : 2024/10/26 14:40:15 实验者: xiexinhui
 处理时间 (V3) : 2024/10/28 08:13:47 处理者: xiexinhui
 仪器型号: SHIMADZU LC-2050C(FX256)

<色谱图>

mV



<峰表>

检测器A Ch1 254nm

峰号	保留时间	面积	高度	面积%	理论塔板数(USP)	拖尾因子	分离度(USP)
1	2.333	34873	7523	16.278	5945	1.088	--
2	3.313	179354	29324	83.722	6917	1.017	6.992
总计		214226	36847	100.000			



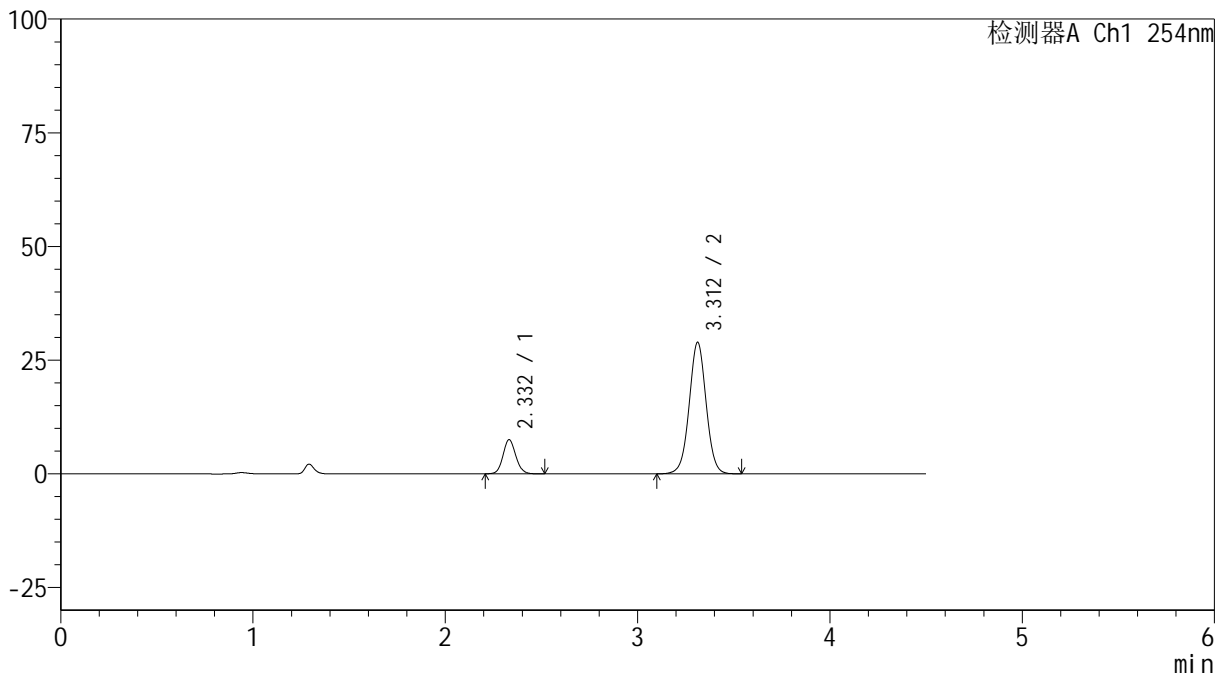
SMF-4119

<样品信息>

色谱柱 :LP-C18(150mm*4.6mm,5μm) 流速: 2.0ml/min
 柱温 :30°C 波长: 254nm
 数据文件名: RC\$SMF-4119 - 7-4/7-27-3 - zzp-24102401p-rcqx-pH6.8jz-p3-20min.lcd
 方法文件名: RC\$SMF-4119 - SMF-4119-RC-FX256.lcm
 批处理文件名: RC\$SMF-4119 - 20241026-FX256.lcb
 样品瓶号 : 1-22
 进样体积 : 10 μl 版本号: 6.115
 进样时间 : 2024/10/26 14:45:07 实验者: xiexinhui
 处理时间 (V3) : 2024/10/28 08:13:50 处理者: xiexinhui
 仪器型号: SHIMADZU LC-2050C(FX256)

<色谱图>

mV



<峰表>

检测器A Ch1 254nm

峰号	保留时间	面积	高度	面积%	理论塔板数(USP)	拖尾因子	分离度(USP)
1	2.332	34758	7488	16.419	5932	1.091	--
2	3.312	176939	28924	83.581	6906	1.016	6.986
总计		211696	36411	100.000			



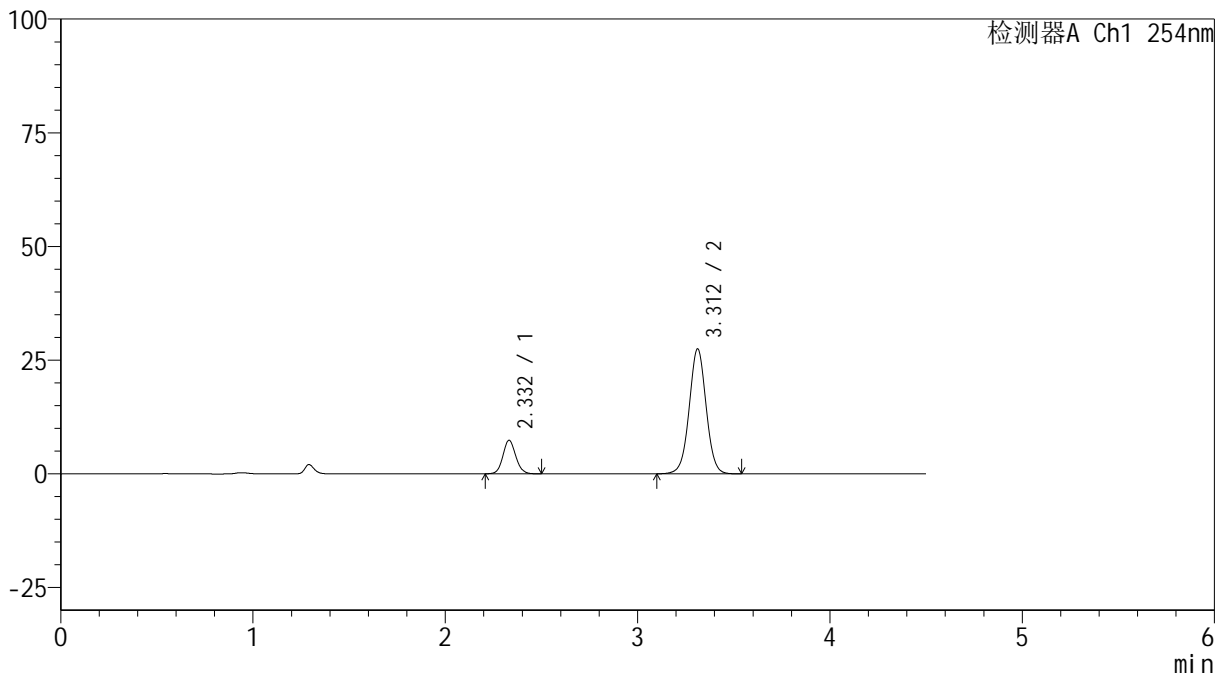
SMF-4119

<样品信息>

色谱柱 :LP-C18(150mm*4.6mm,5μm) 流速: 2.0ml/min
 柱温 :30°C 波长: 254nm
 数据文件名: RC\$SMF-4119 - 7-4/7-28-3 - zzp-24102401p-rcqx-pH6.8jz-p4-20min.lcd
 方法文件名: RC\$SMF-4119 - SMF-4119-RC-FX256.lcm
 批处理文件名: RC\$SMF-4119 - 20241026-FX256.lcb
 样品瓶号 : 1-31
 进样体积 : 10 μl 版本号: 6.115
 进样时间 : 2024/10/26 14:49:59 实验者: xiexinhui
 处理时间 (V3) : 2024/10/28 08:13:53 处理者: xiexinhui
 仪器型号: SHIMADZU LC-2050C(FX256)

<色谱图>

mV



<峰表>

检测器A Ch1 254nm

峰号	保留时间	面积	高度	面积%	理论塔板数(USP)	拖尾因子	分离度(USP)
1	2.332	34158	7363	16.877	5922	1.091	--
2	3.312	168236	27485	83.123	6899	1.014	6.984
总计		202394	34848	100.000			



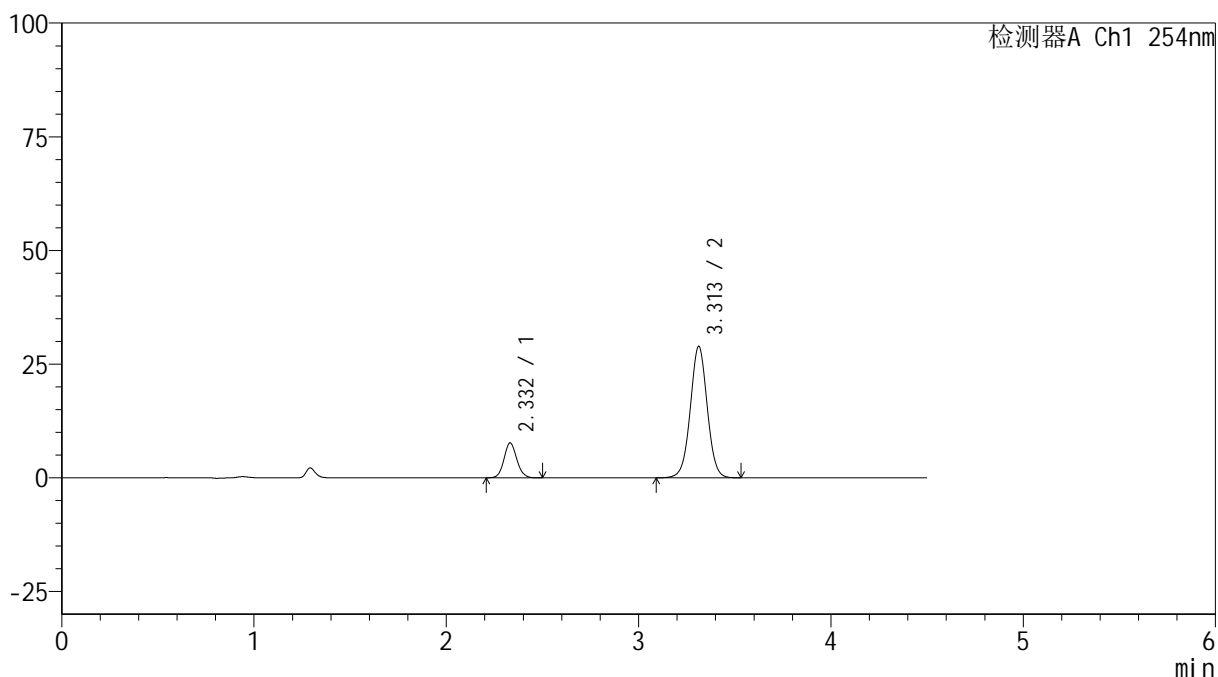
SMF-4119

<样品信息>

色谱柱 :LP-C18(150mm*4.6mm,5μm) 流速: 2.0ml/min
 柱温 :30°C 波长: 254nm
 数据文件名: RC\$SMF-4119 - 7-4/7-29-3 - zzp-24102401p-rcqx-pH6.8jz-p5-20min.lcd
 方法文件名: RC\$SMF-4119 - SMF-4119-RC-FX256.lcm
 批处理文件名: RC\$SMF-4119 - 20241026-FX256.lcb
 样品瓶号 : 1-40
 进样体积 : 10 μl 版本号: 6.115
 进样时间 : 2024/10/26 14:54:51 实验者: xiexinhui
 处理时间 (V3) : 2024/10/28 08:13:56 处理者: xiexinhui
 仪器型号: SHIMADZU LC-2050C(FX256)

<色谱图>

mV



<峰表>

检测器A Ch1 254nm

峰号	保留时间	面积	高度	面积%	理论塔板数(USP)	拖尾因子	分离度(USP)
1	2.332	35527	7666	16.699	5937	1.086	--
2	3.313	177217	28922	83.301	6887	1.013	6.984
总计		212745	36588	100.000			



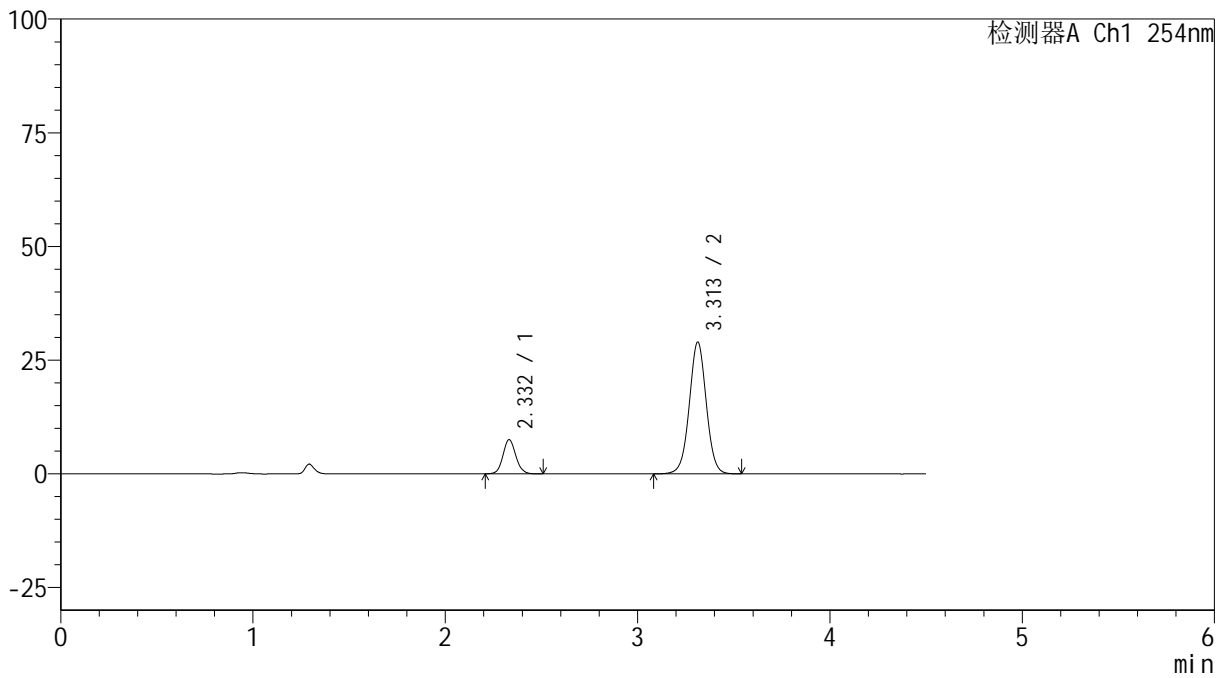
SMF-4119

<样品信息>

色谱柱 :LP-C18(150mm*4.6mm,5μm) 流速: 2.0ml/min
 柱温 :30°C 波长: 254nm
 数据文件名: RC\$SMF-4119 - 7-4/7-30-3 - zzp-24102401p-rcqx-pH6.8jz-p6-20min.lcd
 方法文件名: RC\$SMF-4119 - SMF-4119-RC-FX256.lcm
 批处理文件名: RC\$SMF-4119 - 20241026-FX256.lcb
 样品瓶号 : 1-49
 进样体积 : 10 μl 版本号: 6.115
 进样时间 : 2024/10/26 14:59:43 实验者: xiexinhui
 处理时间 (V3) : 2024/10/28 08:13:58 处理者: xiexinhui
 仪器型号: SHIMADZU LC-2050C(FX256)

<色谱图>

mV



<峰表>

检测器A Ch1 254nm

峰号	保留时间	面积	高度	面积%	理论塔板数(USP)	拖尾因子	分离度(USP)
1	2.332	34995	7516	16.449	5909	1.087	--
2	3.313	177761	28990	83.551	6892	1.013	6.980
总计		212756	36506	100.000			



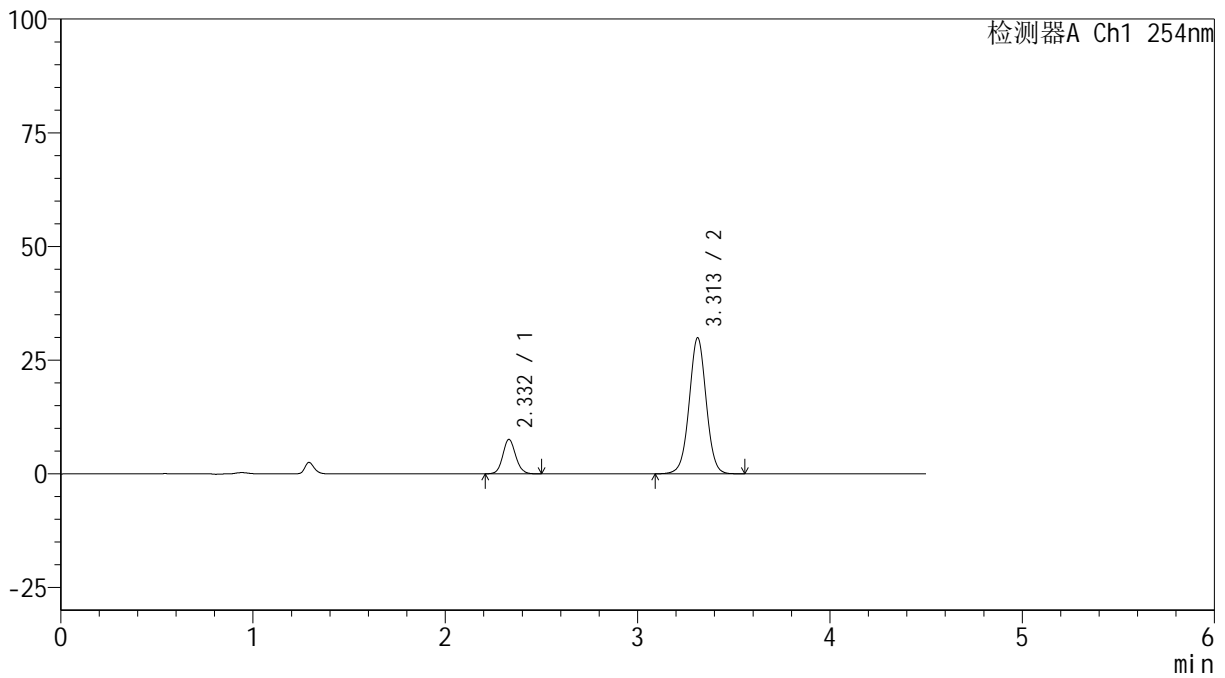
SMF-4119

<样品信息>

色谱柱 :LP-C18(150mm*4.6mm,5μm) 流速: 2.0ml/min
 柱温 :30°C 波长: 254nm
 数据文件名: RC\$SMF-4119 - 7-4/7-31-3 - zzp-24102401p-rcqx-pH6.8jz-p1-30min.lcd
 方法文件名: RC\$SMF-4119 - SMF-4119-RC-FX256.lcm
 批处理文件名: RC\$SMF-4119 - 20241026-FX256.lcb
 样品瓶号 : 1-5
 进样体积 : 10 μl 版本号: 6.115
 进样时间 : 2024/10/26 15:04:35 实验者: xiexinhui
 处理时间 (V3) : 2024/10/28 08:14:00 处理者: xiexinhui
 仪器型号: SHIMADZU LC-2050C(FX256)

<色谱图>

mV



<峰表>

检测器A Ch1 254nm

峰号	保留时间	面积	高度	面积%	理论塔板数(USP)	拖尾因子	分离度(USP)
1	2.332	35199	7579	16.069	5895	1.088	--
2	3.313	183849	29943	83.931	6880	1.013	6.977
总计		219048	37522	100.000			



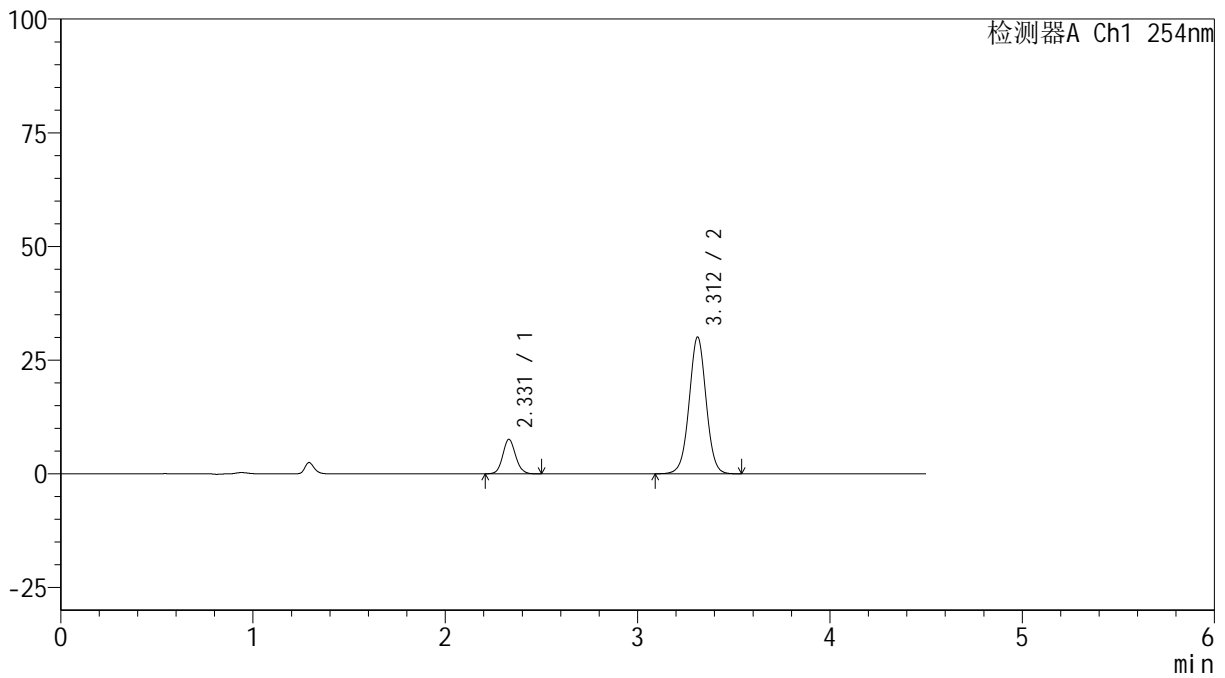
SMF-4119

<样品信息>

色谱柱 :LP-C18(150mm*4.6mm,5μm) 流速: 2.0ml/min
 柱温 :30°C 波长: 254nm
 数据文件名: RC\$SMF-4119 - 7-4/7-32-3 - zzp-24102401p-rcqx-pH6.8jz-p2-30min.lcd
 方法文件名: RC\$SMF-4119 - SMF-4119-RC-FX256.lcm
 批处理文件名: RC\$SMF-4119 - 20241026-FX256.lcb
 样品瓶号 : 1-14
 进样体积 : 10 μl 版本号: 6.115
 进样时间 : 2024/10/26 15:09:27 实验者: xiexinhui
 处理时间 (V3) : 2024/10/28 08:14:03 处理者: xiexinhui
 仪器型号: SHIMADZU LC-2050C(FX256)

<色谱图>

mV



<峰表>

检测器A Ch1 254nm

峰号	保留时间	面积	高度	面积%	理论塔板数(USP)	拖尾因子	分离度(USP)
1	2.331	35163	7586	16.006	5900	1.088	--
2	3.312	184521	30084	83.994	6880	1.012	6.979
总计		219685	37670	100.000			



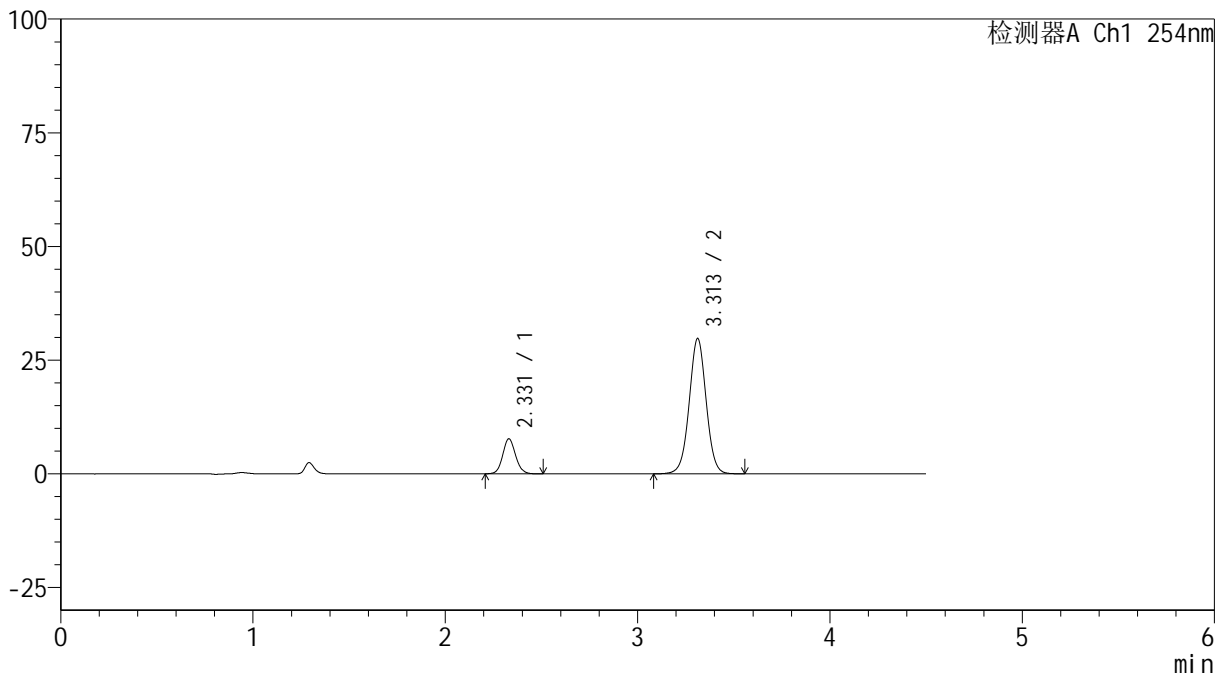
SMF-4119

<样品信息>

色谱柱 :LP-C18(150mm*4.6mm,5μm) 流速: 2.0ml/min
 柱温 :30°C 波长: 254nm
 数据文件名: RC\$SMF-4119 - 7-4/7-33-3 - zzp-24102401p-rcqx-pH6.8jz-p3-30min.lcd
 方法文件名: RC\$SMF-4119 - SMF-4119-RC-FX256.lcm
 批处理文件名: RC\$SMF-4119 - 20241026-FX256.lcb
 样品瓶号 : 1-23
 进样体积 : 10 μl 版本号: 6.115
 进样时间 : 2024/10/26 15:14:19 实验者: xiexinhui
 处理时间 (V3) : 2024/10/28 08:14:05 处理者: xiexinhui
 仪器型号: SHIMADZU LC-2050C(FX256)

<色谱图>

mV



<峰表>

检测器A Ch1 254nm

峰号	保留时间	面积	高度	面积%	理论塔板数(USP)	拖尾因子	分离度(USP)
1	2.331	35834	7708	16.395	5905	1.087	--
2	3.313	182738	29769	83.605	6881	1.012	6.983
总计		218572	37477	100.000			



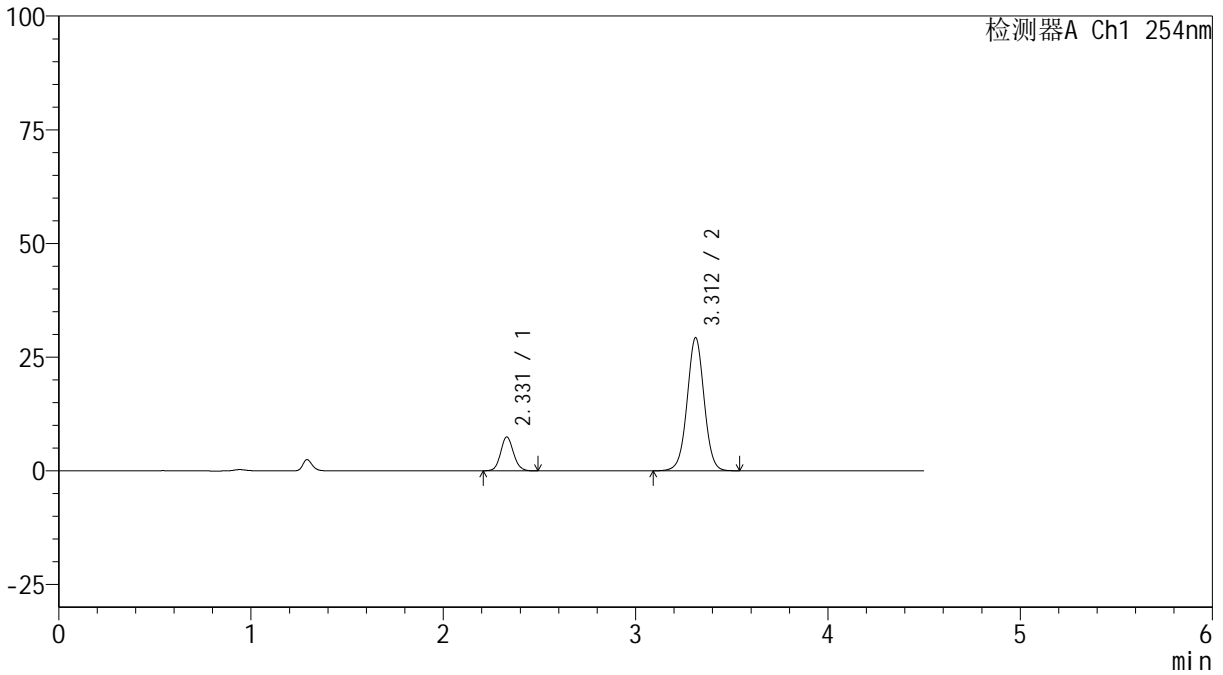
SMF-4119

<样品信息>

色谱柱 :LP-C18(150mm*4.6mm,5μm) 流速: 2.0ml/min
 柱温 :30°C 波长: 254nm
 数据文件名: RC\$SMF-4119 - 7-4/7-34-3 - zzp-24102401p-rcqx-pH6.8jz-p4-30min.lcd
 方法文件名: RC\$SMF-4119 - SMF-4119-RC-FX256.lcm
 批处理文件名: RC\$SMF-4119 - 20241026-FX256.lcb
 样品瓶号 : 1-32
 进样体积 : 10 μl 版本号: 6.115
 进样时间 : 2024/10/26 15:19:12 实验者: xiexinhui
 处理时间 (V3) : 2024/10/28 08:14:08 处理者: xiexinhui
 仪器型号: SHIMADZU LC-2050C(FX256)

<色谱图>

mV



<峰表>

检测器A Ch1 254nm

峰号	保留时间	面积	高度	面积%	理论塔板数(USP)	拖尾因子	分离度(USP)
1	2.331	34652	7472	16.167	5906	1.088	--
2	3.312	179688	29275	83.833	6875	1.011	6.983
总计		214341	36747	100.000			



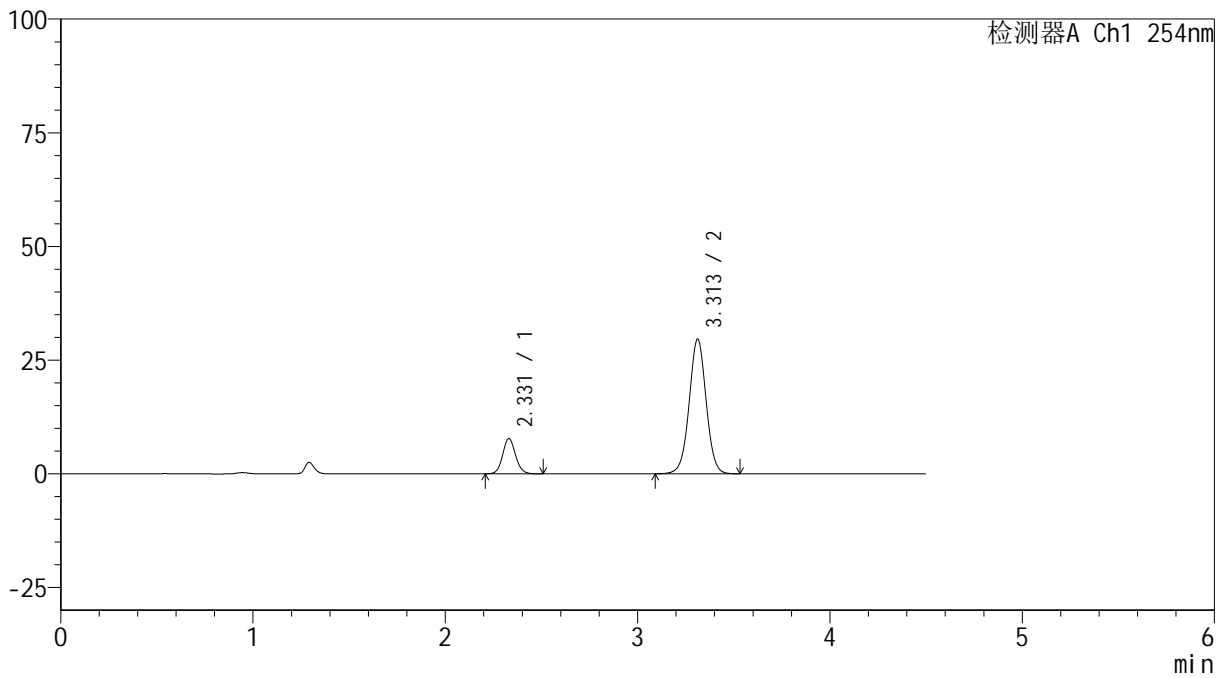
SMF-4119

<样品信息>

色谱柱 :LP-C18(150mm*4.6mm,5μm) 流速: 2.0ml/min
 柱温 :30°C 波长: 254nm
 数据文件名: RC\$SMF-4119 - 7-4/7-35-3 - zzp-24102401p-rcqx-pH6.8jz-p5-30min.lcd
 方法文件名: RC\$SMF-4119 - SMF-4119-RC-FX256.lcm
 批处理文件名: RC\$SMF-4119 - 20241026-FX256.lcb
 样品瓶号 : 1-41
 进样体积 : 10 μl 版本号: 6.115
 进样时间 : 2024/10/26 15:24:04 实验者: xiexinhui
 处理时间 (V3) : 2024/10/28 08:14:10 处理者: xiexinhui
 仪器型号: SHIMADZU LC-2050C(FX256)

<色谱图>

mV



<峰表>

检测器A Ch1 254nm

峰号	保留时间	面积	高度	面积%	理论塔板数(USP)	拖尾因子	分离度(USP)
1	2.331	35994	7761	16.511	5901	1.085	--
2	3.313	182003	29637	83.489	6865	1.010	6.978
总计		217997	37398	100.000			



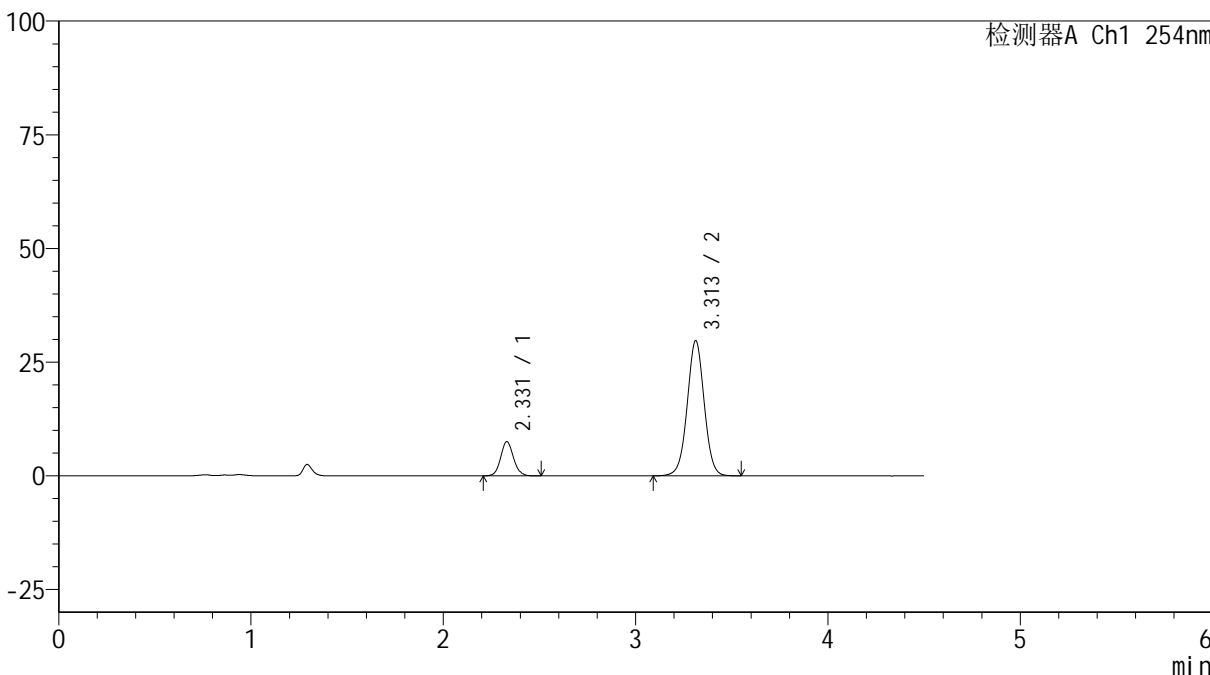
SMF-4119

<样品信息>

色谱柱 :LP-C18(150mm*4.6mm,5μm) 流速: 2.0ml/min
柱温 :30°C 波长: 254nm
数据文件名: RC\$SMF-4119 - 7-4/7-36-3 - zzp-24102401p-rcqx-pH6.8jz-p6-30min.lcd
方法文件名: RC\$SMF-4119 - SMF-4119-RC-FX256.lcm
批处理文件名: RC\$SMF-4119 - 20241026-FX256.lcb
样品瓶号 : 1-50
进样体积 : 10 μl 版本号: 6.115
进样时间 : 2024/10/26 15:28:56 实验者: xiexinhui
处理时间 (V3) : 2024/10/28 08:14:12 处理者: xiexinhui
仪器型号: SHIMADZU LC-2050C(FX256)

<色谱图>

mV



<峰表>

检测器A Ch1 254nm

峰号	保留时间	面积	高度	面积%	理论塔板数(USP)	拖尾因子	分离度(USP)
1	2.331	35011	7537	16.080	5910	1.084	--
2	3.313	182724	29747	83.920	6858	1.009	6.981
总计		217734	37284	100.000			



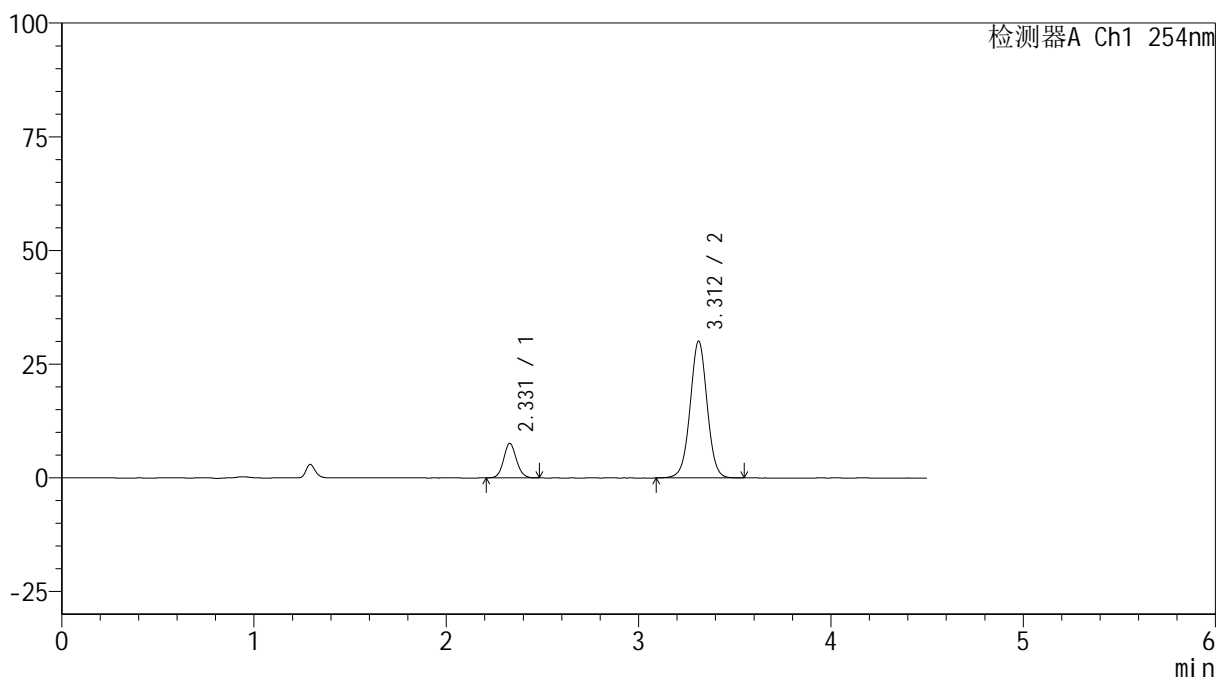
SMF-4119

<样品信息>

色谱柱 :LP-C18(150mm*4.6mm,5μm) 流速: 2.0ml/min
 柱温 :30°C 波长: 254nm
 数据文件名: RC\$SMF-4119 - 7-4/7-37-3 - zzp-24102401p-rcqx-pH6.8jz-p1-45min.lcd
 方法文件名: RC\$SMF-4119 - SMF-4119-RC-FX256.lcm
 批处理文件名: RC\$SMF-4119 - 20241026-FX256.lcb
 样品瓶号 : 1-6
 进样体积 : 10 μl 版本号: 6.115
 进样时间 : 2024/10/26 15:33:48 实验者: xiexinhui
 处理时间 (V3) : 2024/10/28 08:14:15 处理者: xiexinhui
 仪器型号: SHIMADZU LC-2050C(FX256)

<色谱图>

mV



<峰表>

检测器A Ch1 254nm

峰号	保留时间	面积	高度	面积%	理论塔板数(USP)	拖尾因子	分离度(USP)
1	2.331	35179	7592	15.979	5889	1.084	--
2	3.312	184983	30086	84.021	6850	1.009	6.973
总计		220163	37678	100.000			



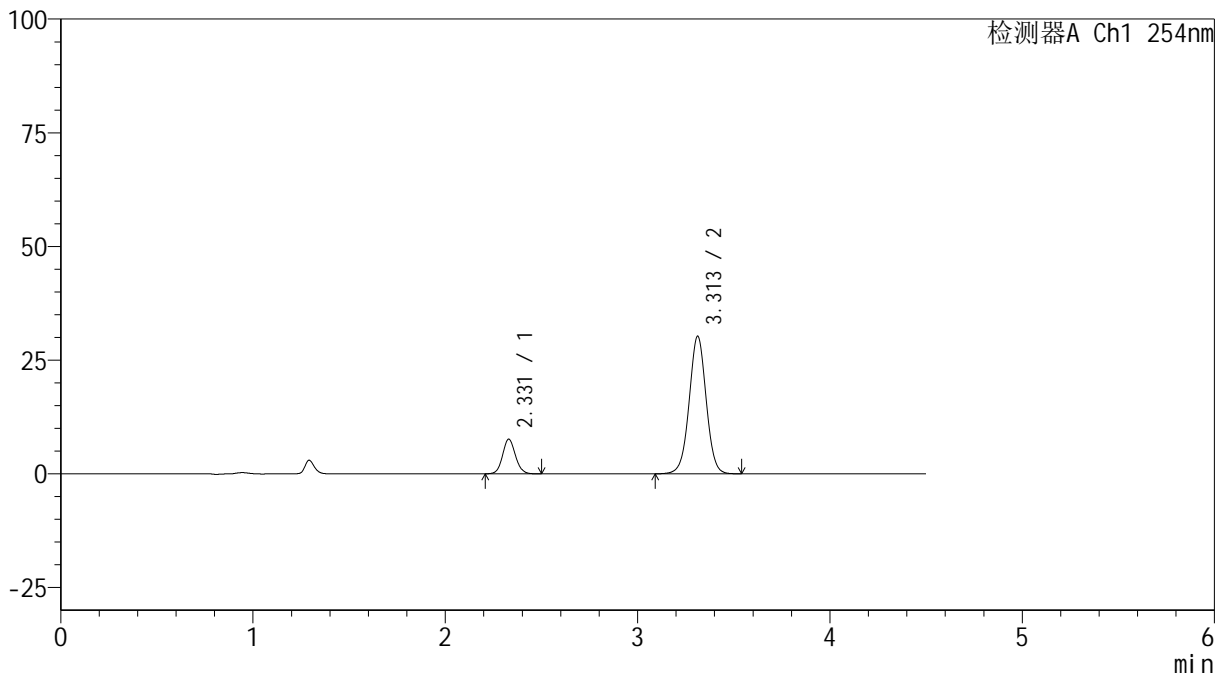
SMF-4119

<样品信息>

色谱柱 :LP-C18(150mm*4.6mm,5μm) 流速: 2.0ml/min
 柱温 :30°C 波长: 254nm
 数据文件名: RC\$SMF-4119 - 7-4/7-38-3 - zzp-24102401p-rcqx-pH6.8jz-p2-45min.lcd
 方法文件名: RC\$SMF-4119 - SMF-4119-RC-FX256.lcm
 批处理文件名: RC\$SMF-4119 - 20241026-FX256.lcb
 样品瓶号 : 1-15
 进样体积 : 10 μl 版本号: 6.115
 进样时间 : 2024/10/26 15:38:40 实验者: xiexinhui
 处理时间 (V3) : 2024/10/28 08:14:17 处理者: xiexinhui
 仪器型号: SHIMADZU LC-2050C(FX256)

<色谱图>

mV



<峰表>

检测器A Ch1 254nm

峰号	保留时间	面积	高度	面积%	理论塔板数(USP)	拖尾因子	分离度(USP)
1	2.331	35333	7624	15.960	5898	1.084	--
2	3.313	186054	30258	84.040	6837	1.007	6.974
总计		221387	37882	100.000			



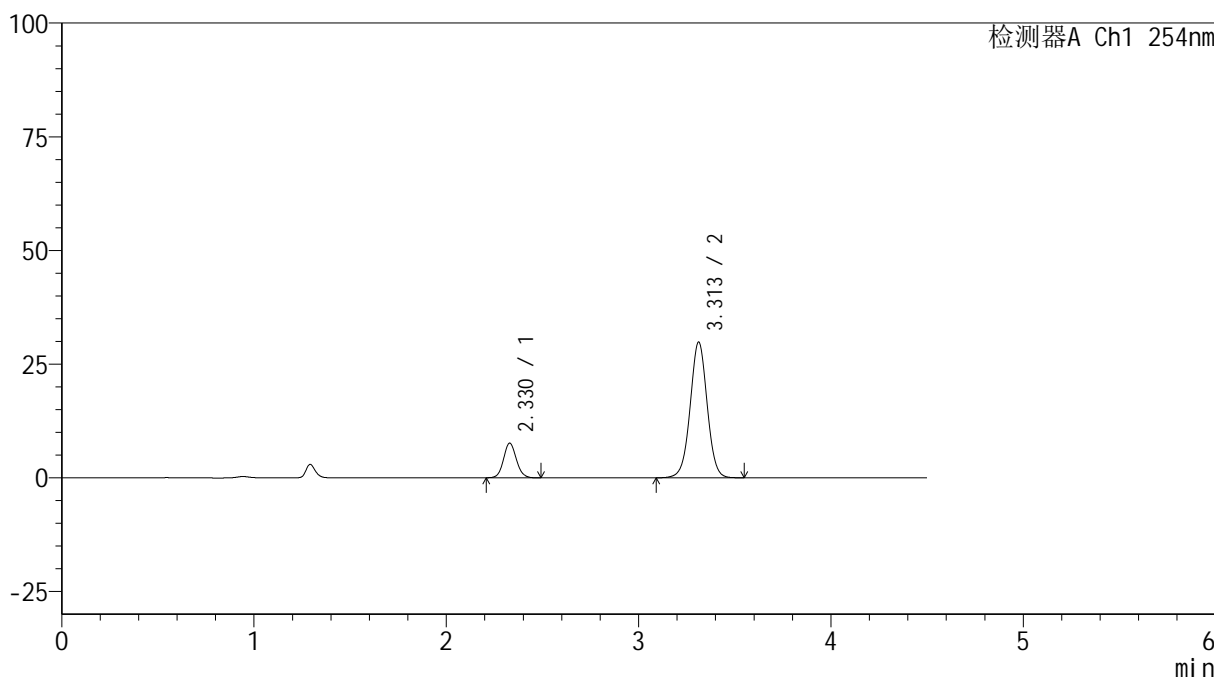
SMF-4119

<样品信息>

色谱柱 :LP-C18(150mm*4.6mm,5μm) 流速: 2.0ml/min
 柱温 :30°C 波长: 254nm
 数据文件名: RC\$SMF-4119 - 7-4/7-39-3 - zzp-24102401p-rcqx-pH6.8jz-p3-45min.lcd
 方法文件名: RC\$SMF-4119 - SMF-4119-RC-FX256.lcm
 批处理文件名: RC\$SMF-4119 - 20241026-FX256.lcb
 样品瓶号 : 1-24
 进样体积 : 10 μl 版本号: 6.115
 进样时间 : 2024/10/26 15:43:31 实验者: xiexinhui
 处理时间 (V3) : 2024/10/28 08:14:19 处理者: xiexinhui
 仪器型号: SHIMADZU LC-2050C(FX256)

<色谱图>

mV



<峰表>

检测器A Ch1 254nm

峰号	保留时间	面积	高度	面积%	理论塔板数(USP)	拖尾因子	分离度(USP)
1	2.330	35186	7616	16.066	5902	1.081	--
2	3.313	183828	29863	83.934	6831	1.007	6.975
总计		219014	37479	100.000			



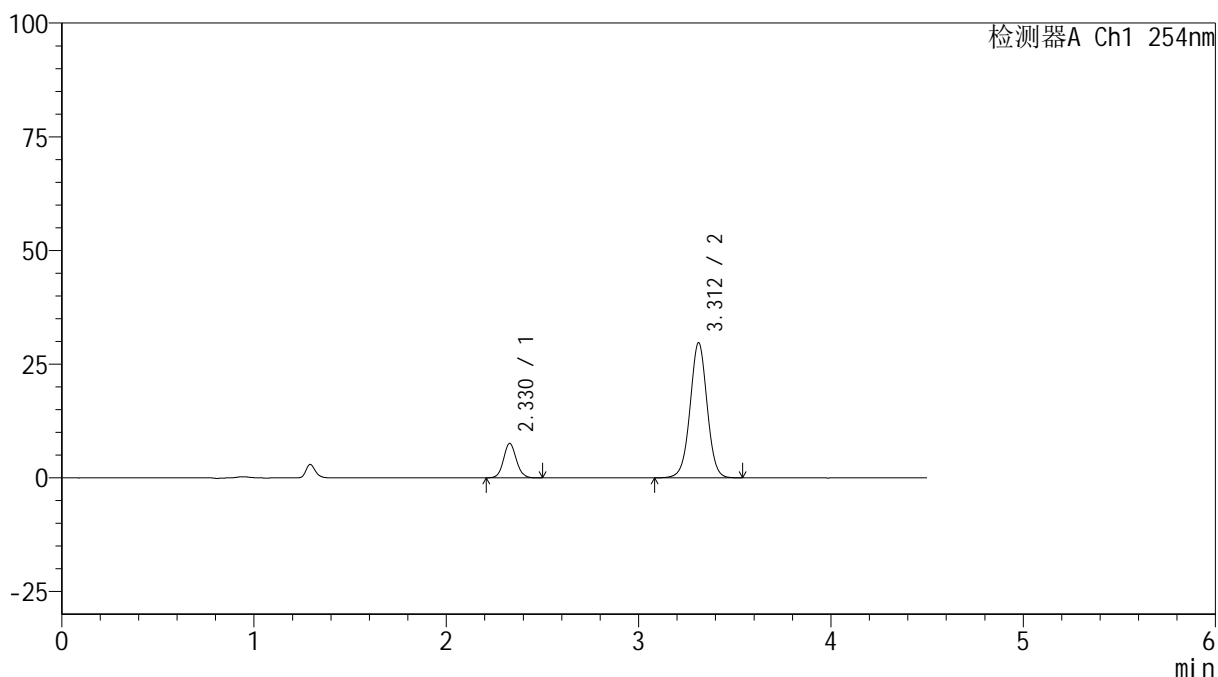
SMF-4119

<样品信息>

色谱柱 :LP-C18(150mm*4.6mm,5μm) 流速: 2.0ml/min
 柱温 :30°C 波长: 254nm
 数据文件名: RC\$SMF-4119 - 7-4/7-40-3 - zzp-24102401p-rcqx-pH6.8jz-p4-45min.lcd
 方法文件名: RC\$SMF-4119 - SMF-4119-RC-FX256.lcm
 批处理文件名: RC\$SMF-4119 - 20241026-FX256.lcb
 样品瓶号 : 1-33
 进样体积 : 10 μl 版本号: 6.115
 进样时间 : 2024/10/26 15:48:22 实验者: xiexinhui
 处理时间 (V3) : 2024/10/28 08:14:22 处理者: xiexinhui
 仪器型号: SHIMADZU LC-2050C(FX256)

<色谱图>

mV



<峰表>

检测器A Ch1 254nm

峰号	保留时间	面积	高度	面积%	理论塔板数(USP)	拖尾因子	分离度(USP)
1	2.330	35025	7570	16.066	5901	1.079	--
2	3.312	182977	29711	83.934	6837	1.005	6.975
总计		218003	37280	100.000			



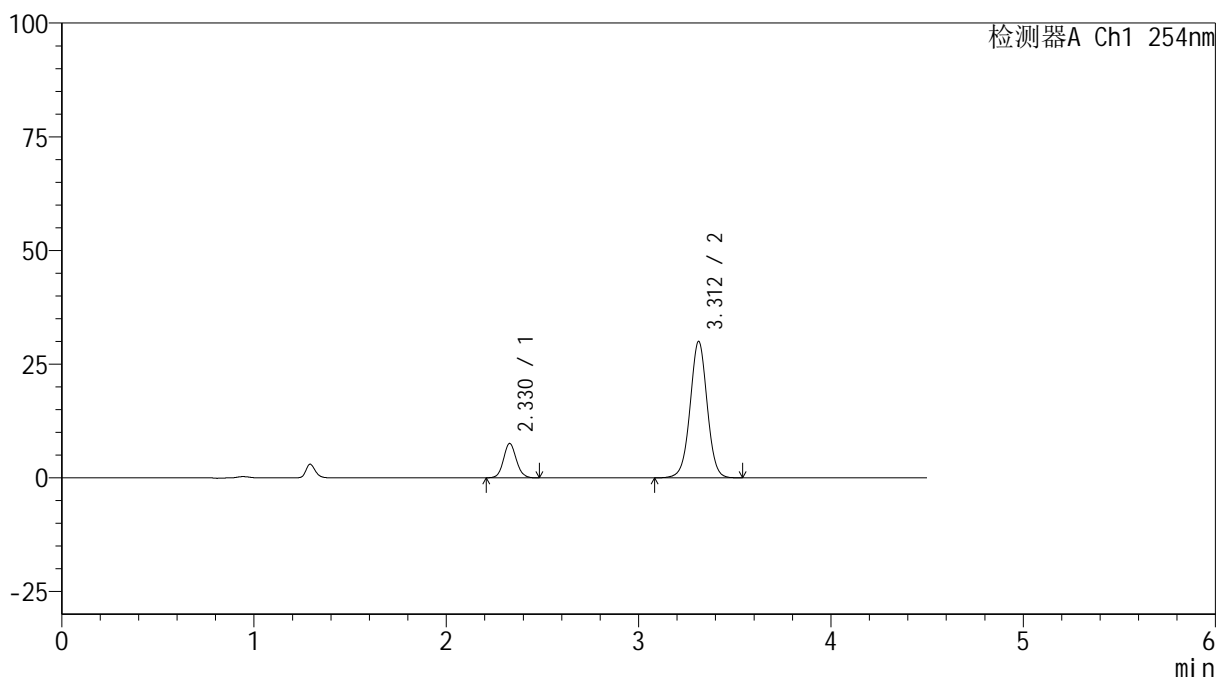
SMF-4119

<样品信息>

色谱柱 :LP-C18(150mm*4.6mm,5μm) 流速: 2.0ml/min
 柱温 :30°C 波长: 254nm
 数据文件名: RC\$SMF-4119 - 7-4/7-41-3 - zzp-24102401p-rcqx-pH6.8jz-p5-45min.lcd
 方法文件名: RC\$SMF-4119 - SMF-4119-RC-FX256.lcm
 批处理文件名: RC\$SMF-4119 - 20241026-FX256.lcb
 样品瓶号 : 1-42
 进样体积 : 10 μl 版本号: 6.115
 进样时间 : 2024/10/26 15:53:14 实验者: xiexinhui
 处理时间 (V3) : 2024/10/28 08:14:24 处理者: xiexinhui
 仪器型号: SHIMADZU LC-2050C(FX256)

<色谱图>

mV



<峰表>

检测器A Ch1 254nm

峰号	保留时间	面积	高度	面积%	理论塔板数(USP)	拖尾因子	分离度(USP)
1	2.330	35027	7561	15.929	5889	1.082	--
2	3.312	184869	30008	84.071	6822	1.006	6.971
总计		219897	37569	100.000			



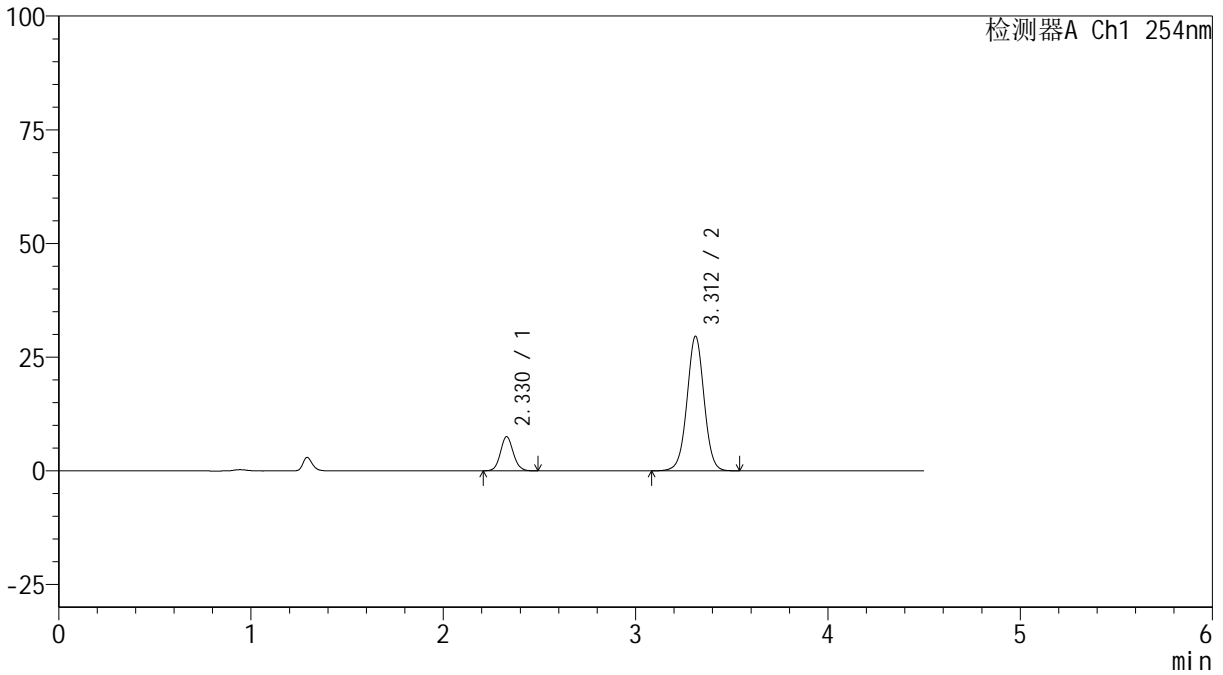
SMF-4119

<样品信息>

色谱柱 :LP-C18(150mm*4.6mm,5μm) 流速: 2.0ml/min
 柱温 :30°C 波长: 254nm
 数据文件名: RC\$SMF-4119 - 7-4/7-42-3 - zzp-24102401p-rcqx-pH6.8jz-p6-45min.lcd
 方法文件名: RC\$SMF-4119 - SMF-4119-RC-FX256.lcm
 批处理文件名: RC\$SMF-4119 - 20241026-FX256.lcb
 样品瓶号 : 1-51
 进样体积 : 10 μl 版本号: 6.115
 进样时间 : 2024/10/26 15:58:04 实验者: xiexinhui
 处理时间 (V3) : 2024/10/28 08:14:27 处理者: xiexinhui
 仪器型号: SHIMADZU LC-2050C(FX256)

<色谱图>

mV



<峰表>

检测器A Ch1 254nm

峰号	保留时间	面积	高度	面积%	理论塔板数(USP)	拖尾因子	分离度(USP)
1	2.330	34786	7513	16.011	5884	1.079	--
2	3.312	182477	29590	83.989	6813	1.006	6.966
总计		217262	37103	100.000			



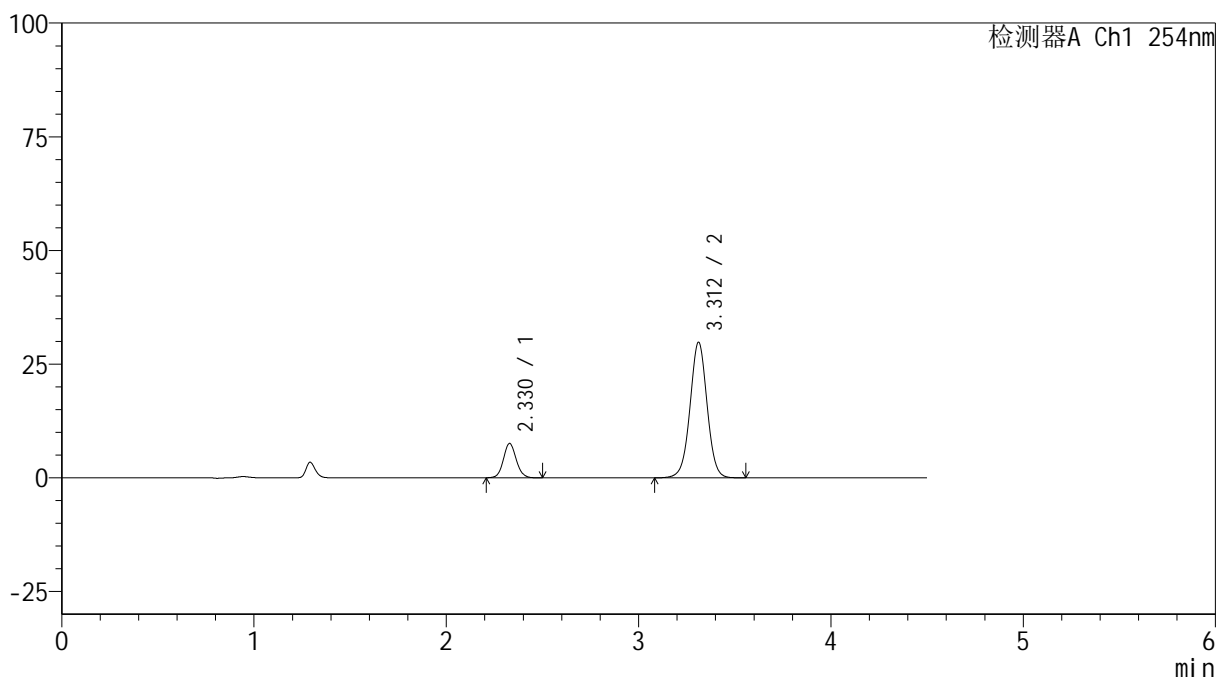
SMF-4119

<样品信息>

色谱柱 :LP-C18(150mm*4.6mm,5μm) 流速: 2.0ml/min
 柱温 :30°C 波长: 254nm
 数据文件名: RC\$SMF-4119 - 7-4/7-43-3 - zzp-24102401p-rcqx-pH6.8jz-p1-60min.lcd
 方法文件名: RC\$SMF-4119 - SMF-4119-RC-FX256.lcm
 批处理文件名: RC\$SMF-4119 - 20241026-FX256.lcb
 样品瓶号 : 1-7
 进样体积 : 10 μl 版本号: 6.115
 进样时间 : 2024/10/26 16:02:56 实验者: xiexinhui
 处理时间 (V3) : 2024/10/28 08:14:29 处理者: xiexinhui
 仪器型号: SHIMADZU LC-2050C(FX256)

<色谱图>

mV



<峰表>

检测器A Ch1 254nm

峰号	保留时间	面积	高度	面积%	理论塔板数(USP)	拖尾因子	分离度(USP)
1	2.330	35089	7564	16.009	5882	1.079	--
2	3.312	184092	29812	83.991	6808	1.005	6.965
总计		219181	37375	100.000			



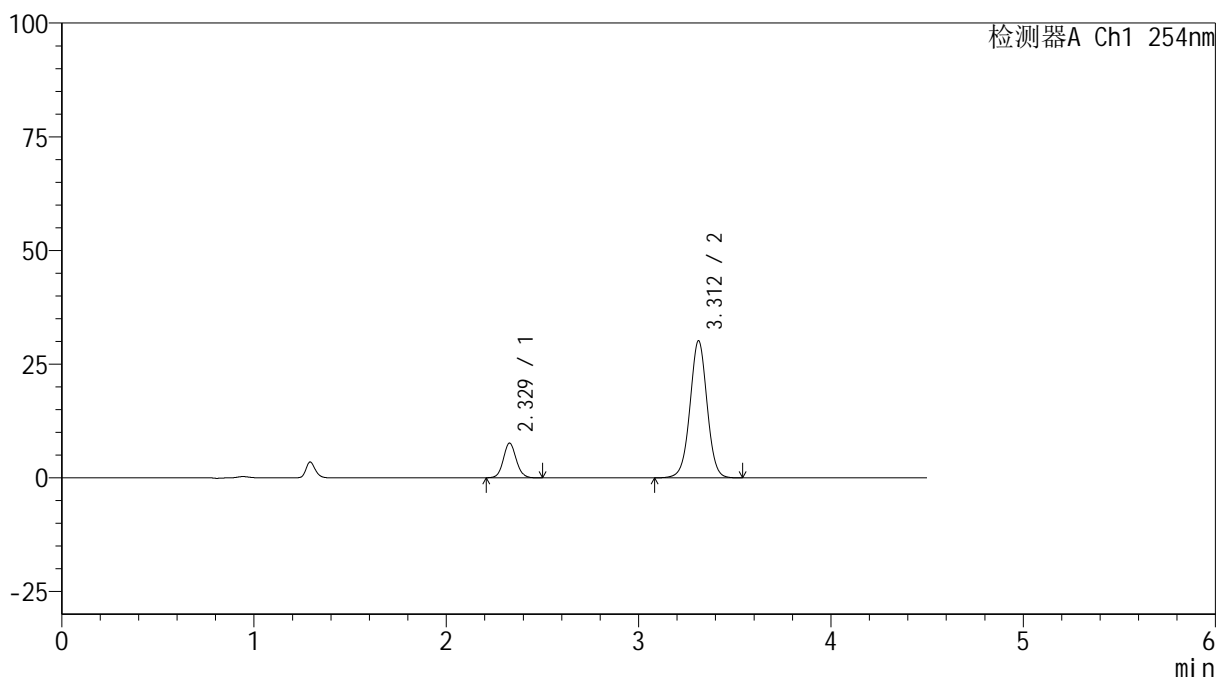
SMF-4119

<样品信息>

色谱柱 :LP-C18(150mm*4.6mm,5μm) 流速: 2.0ml/min
 柱温 :30°C 波长: 254nm
 数据文件名: RC\$SMF-4119 - 7-4/7-44-3 - zzp-24102401p-rcqx-pH6.8jz-p2-60min.lcd
 方法文件名: RC\$SMF-4119 - SMF-4119-RC-FX256.lcm
 批处理文件名: RC\$SMF-4119 - 20241026-FX256.lcb
 样品瓶号 : 1-16
 进样体积 : 10 μl 版本号: 6.115
 进样时间 : 2024/10/26 16:07:48 实验者: xiexinhui
 处理时间 (V3) : 2024/10/28 08:14:32 处理者: xiexinhui
 仪器型号: SHIMADZU LC-2050C(FX256)

<色谱图>

mV



<峰表>

检测器A Ch1 254nm

峰号	保留时间	面积	高度	面积%	理论塔板数(USP)	拖尾因子	分离度(USP)
1	2.329	35485	7633	16.019	5875	1.080	--
2	3.312	186028	30137	83.981	6804	1.005	6.964
总计		221512	37771	100.000			



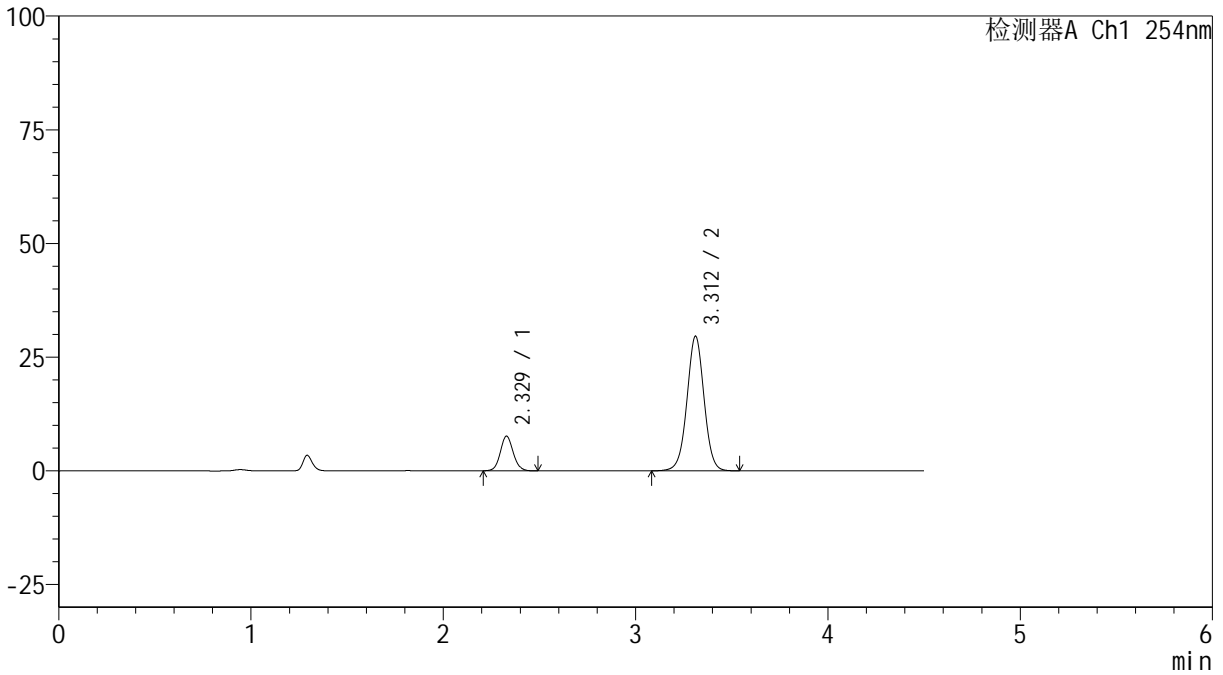
SMF-4119

<样品信息>

色谱柱 :LP-C18(150mm*4.6mm,5μm) 流速: 2.0ml/min
 柱温 :30°C 波长: 254nm
 数据文件名: RC\$SMF-4119 - 7-4/7-45-3 - zzp-24102401p-rcqx-pH6.8jz-p3-60min.lcd
 方法文件名: RC\$SMF-4119 - SMF-4119-RC-FX256.lcm
 批处理文件名: RC\$SMF-4119 - 20241026-FX256.lcb
 样品瓶号 : 1-25
 进样体积 : 10 μl 版本号: 6.115
 进样时间 : 2024/10/26 16:12:40 实验者: xiexinhui
 处理时间 (V3) : 2024/10/28 08:14:34 处理者: xiexinhui
 仪器型号: SHIMADZU LC-2050C(FX256)

<色谱图>

mV



<峰表>

检测器A Ch1 254nm

峰号	保留时间	面积	高度	面积%	理论塔板数(USP)	拖尾因子	分离度(USP)
1	2.329	35413	7621	16.224	5855	1.077	--
2	3.312	182863	29589	83.776	6787	1.004	6.954
总计		218276	37210	100.000			



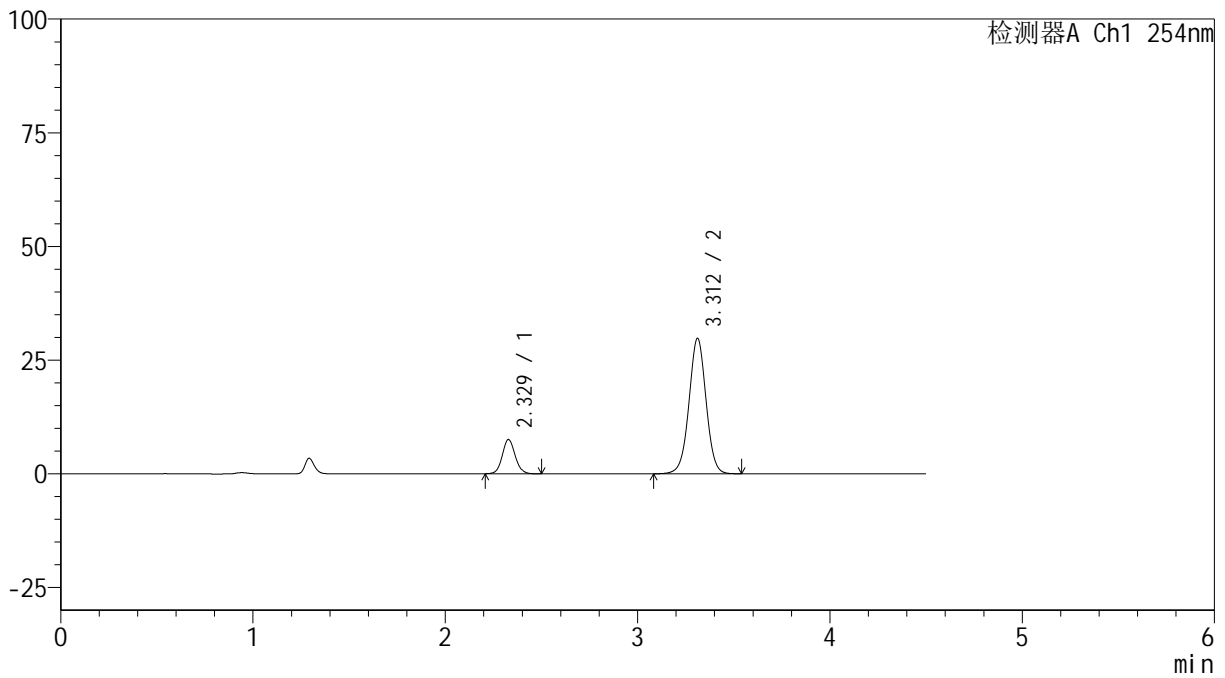
SMF-4119

<样品信息>

色谱柱 :LP-C18(150mm*4.6mm,5μm) 流速: 2.0ml/min
 柱温 :30°C 波长: 254nm
 数据文件名: RC\$SMF-4119 - 7-4/7-46-3 - zzp-24102401p-rcqx-pH6.8jz-p4-60min.lcd
 方法文件名: RC\$SMF-4119 - SMF-4119-RC-FX256.lcm
 批处理文件名: RC\$SMF-4119 - 20241026-FX256.lcb
 样品瓶号 : 1-34
 进样体积 : 10 μl 版本号: 6.115
 进样时间 : 2024/10/26 16:17:32 实验者: xiexinhui
 处理时间 (V3) : 2024/10/28 08:14:37 处理者: xiexinhui
 仪器型号: SHIMADZU LC-2050C(FX256)

<色谱图>

mV



<峰表>

检测器A Ch1 254nm

峰号	保留时间	面积	高度	面积%	理论塔板数(USP)	拖尾因子	分离度(USP)
1	2.329	35065	7538	16.000	5880	1.078	--
2	3.312	184089	29780	84.000	6779	1.003	6.960
总计		219154	37318	100.000			



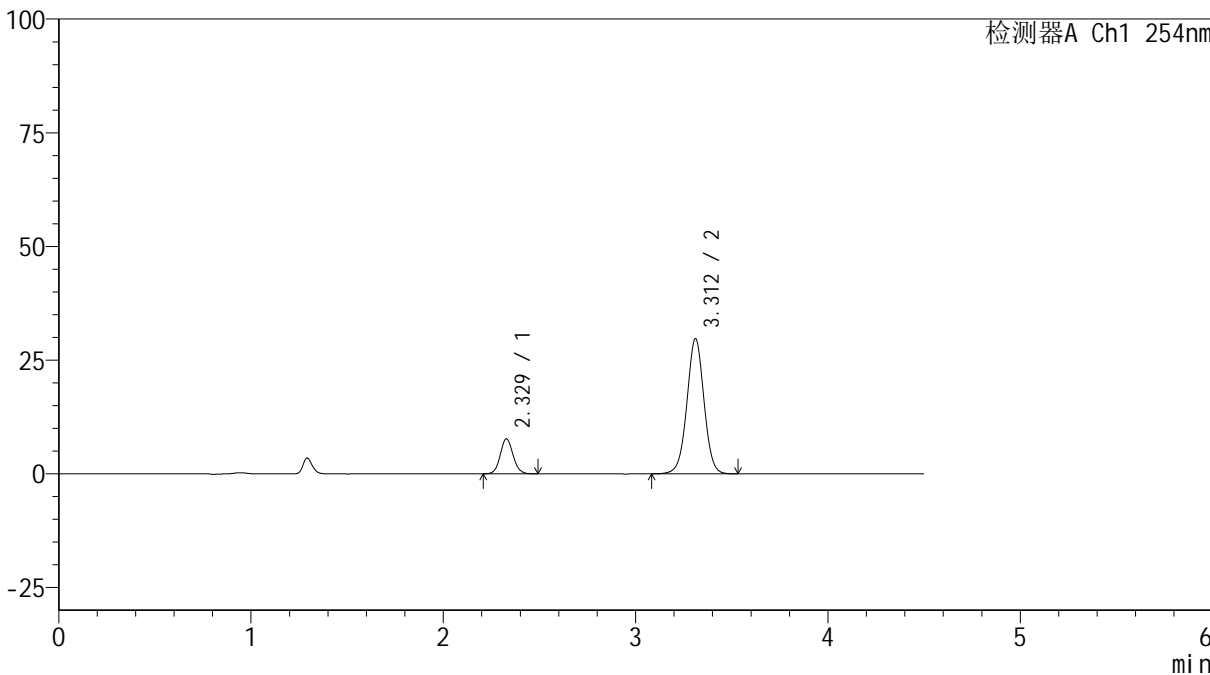
SMF-4119

<样品信息>

色谱柱 :LP-C18(150mm*4.6mm,5μm) 流速: 2.0ml/min
柱温 :30°C 波长: 254nm
数据文件名: RC\$SMF-4119 - 7-4/7-47-3 - zzp-24102401p-rcqx-pH6.8jz-p5-60min.lcd
方法文件名: RC\$SMF-4119 - SMF-4119-RC-FX256.lcm
批处理文件名: RC\$SMF-4119 - 20241026-FX256.lcb
样品瓶号 : 1-43
进样体积 : 10 μl 版本号: 6.115
进样时间 : 2024/10/26 16:22:23 实验者: xiexinhui
处理时间 (V3) : 2024/10/28 08:14:39 处理者: xiexinhui
仪器型号: SHIMADZU LC-2050C(FX256)

<色谱图>

mV



<峰表>

检测器A Ch1 254nm

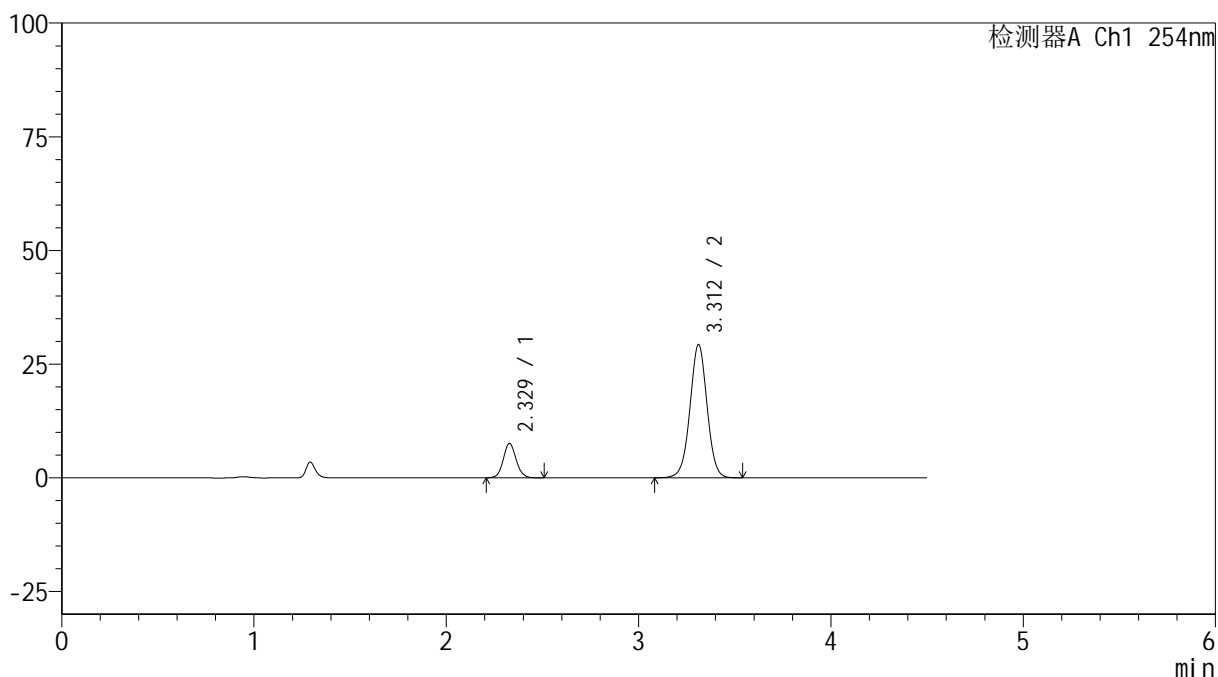
峰号	保留时间	面积	高度	面积%	理论塔板数(USP)	拖尾因子	分离度(USP)
1	2.329	35786	7701	16.290	5851	1.078	--
2	3.312	183891	29732	83.710	6772	1.002	6.951
总计		219678	37433	100.000			

<样品信息>

色谱柱 :LP-C18(150mm*4.6mm,5 μ m) 流速: 2.0ml/min
柱温 :30 $^{\circ}$ C 波长: 254nm
数据文件名: RC\$SMF-4119 - 7-4/7-48-3 - zzp-24102401p-rcqx-pH6.8jz-p6-60min.lcd
方法文件名: RC\$SMF-4119 - SMF-4119-RC-FX256.lcm
批处理文件名: RC\$SMF-4119 - 20241026-FX256.lcb
样品瓶号 : 1-52
进样体积 : 10 μ l 版本号: 6.115
进样时间 : 2024/10/26 16:27:15 实验者: xiexinhui
处理时间 (V3) : 2024/10/28 08:14:41 处理者: xiexinhui
仪器型号: SHIMADZU LC-2050C(FX256)

<色谱图>

mV



<峰表>

检测器A Ch1 254nm

峰号	保留时间	面积	高度	面积%	理论塔板数(USP)	拖尾因子	分离度(USP)
1	2.329	35197	7558	16.261	5850	1.076	--
2	3.312	181256	29303	83.739	6775	1.002	6.952
总计		216452	36861	100.000			



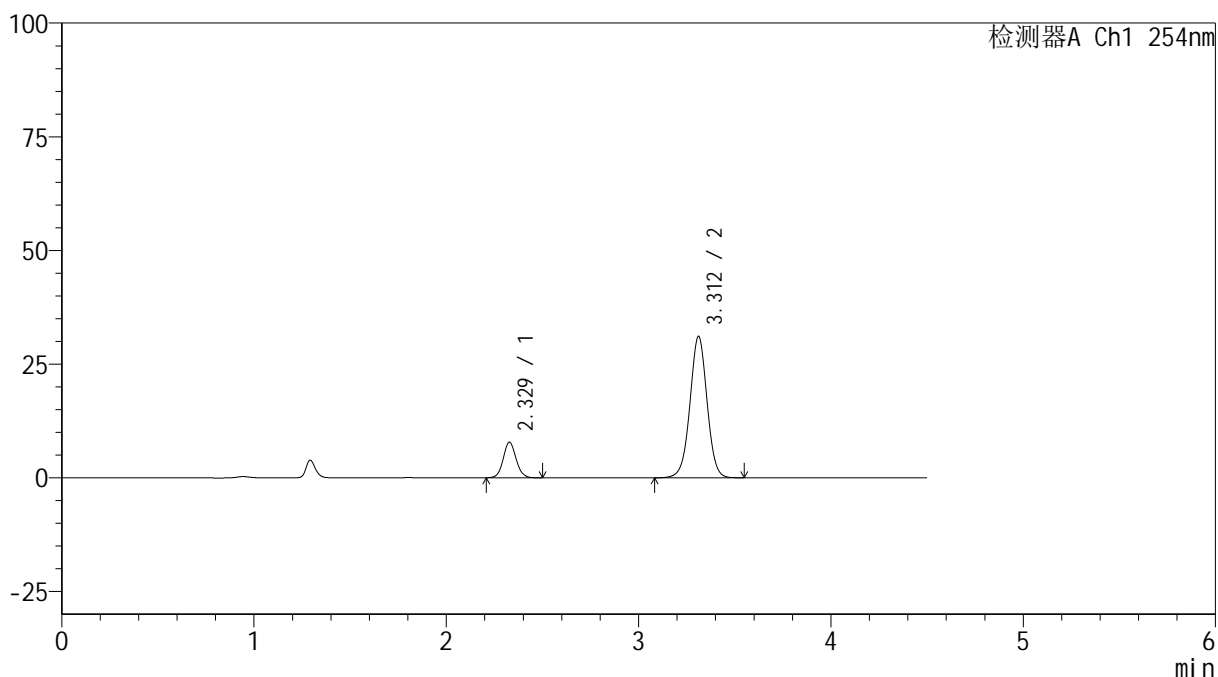
SMF-4119

<样品信息>

色谱柱 :LP-C18(150mm*4.6mm,5μm) 流速: 2.0ml/min
 柱温 :30°C 波长: 254nm
 数据文件名: RC\$SMF-4119 - 7-4/7-49-3 - zzp-24102401p-rcqx-pH6.8jz-p1-jx.lcd
 方法文件名: RC\$SMF-4119 - SMF-4119-RC-FX256.lcm
 批处理文件名: RC\$SMF-4119 - 20241026-FX256.lcb
 样品瓶号 : 1-8
 进样体积 : 10 μl 版本号: 6.115
 进样时间 : 2024/10/26 16:32:08 实验者: xiexinhui
 处理时间 (V3) : 2024/10/28 08:14:44 处理者: xiexinhui
 仪器型号: SHIMADZU LC-2050C(FX256)

<色谱图>

mV



<峰表>

检测器A Ch1 254nm

峰号	保留时间	面积	高度	面积%	理论塔板数(USP)	拖尾因子	分离度(USP)
1	2.329	36484	7824	15.936	5848	1.070	--
2	3.312	192457	31097	84.064	6769	1.001	6.951
总计		228941	38922	100.000			



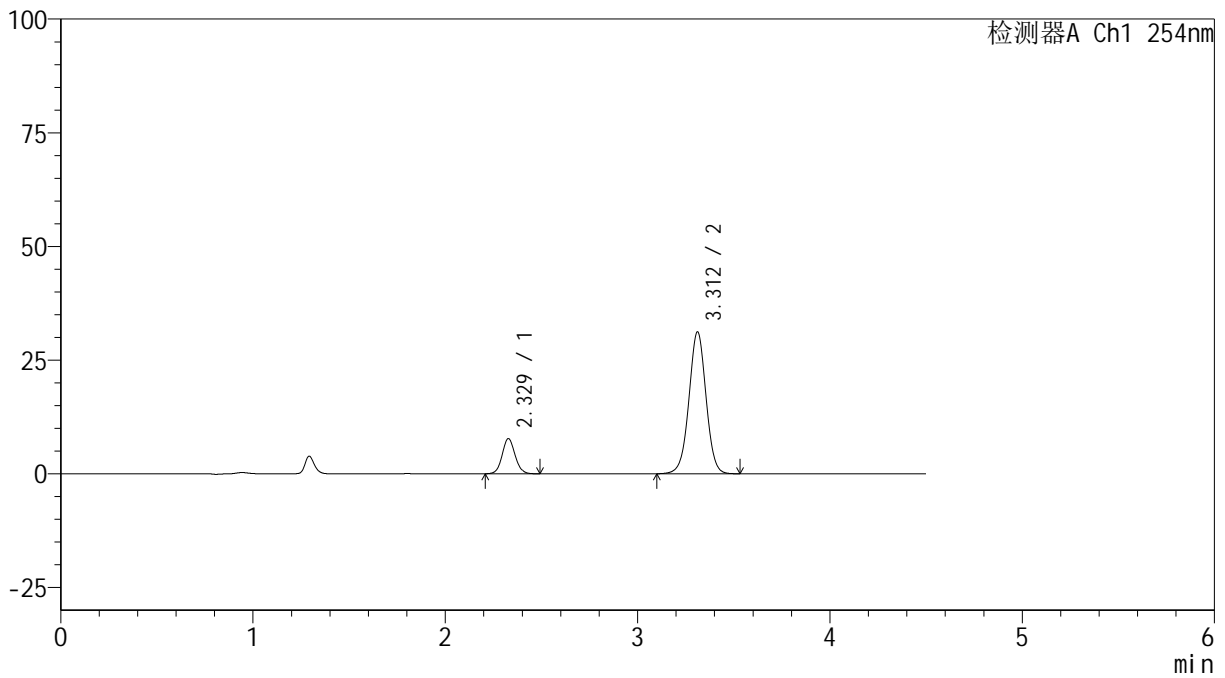
SMF-4119

<样品信息>

色谱柱 :LP-C18(150mm*4.6mm,5μm) 流速: 2.0ml/min
 柱温 :30°C 波长: 254nm
 数据文件名: RC\$SMF-4119 - 7-4/7-50-3 - zzp-24102401p-rcqx-pH6.8jz-p2-jx.lcd
 方法文件名: RC\$SMF-4119 - SMF-4119-RC-FX256.lcm
 批处理文件名: RC\$SMF-4119 - 20241026-FX256.lcb
 样品瓶号 : 1-17
 进样体积 : 10 μl 版本号: 6.115
 进样时间 : 2024/10/26 16:37:01 实验者: xiexinhui
 处理时间 (V3) : 2024/10/28 08:14:46 处理者: xiexinhui
 仪器型号: SHIMADZU LC-2050C(FX256)

<色谱图>

mV



<峰表>

检测器A Ch1 254nm

峰号	保留时间	面积	高度	面积%	理论塔板数(USP)	拖尾因子	分离度(USP)
1	2.329	36052	7737	15.737	5837	1.071	--
2	3.312	193030	31181	84.263	6757	1.001	6.946
总计		229082	38918	100.000			



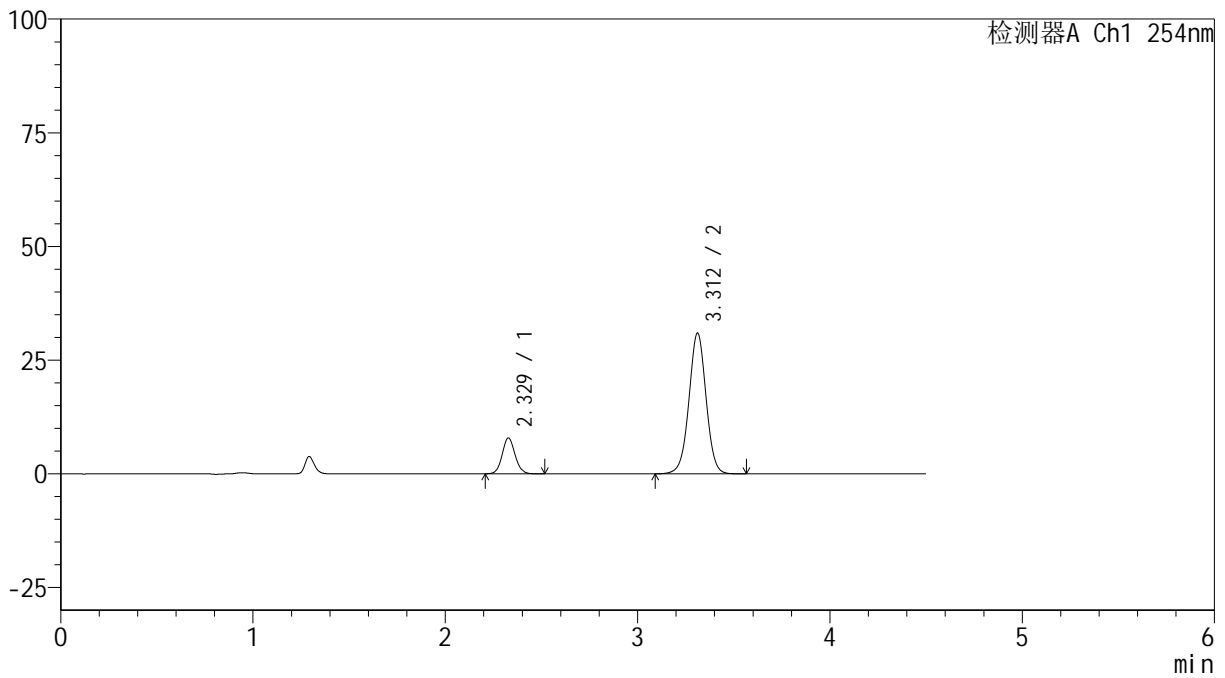
SMF-4119

<样品信息>

色谱柱 :LP-C18(150mm*4.6mm,5μm) 流速: 2.0ml/min
 柱温 :30°C 波长: 254nm
 数据文件名: RC\$SMF-4119 - 7-4/7-51-3 - zzp-24102401p-rcqx-pH6.8jz-p3-jx.lcd
 方法文件名: RC\$SMF-4119 - SMF-4119-RC-FX256.lcm
 批处理文件名: RC\$SMF-4119 - 20241026-FX256.lcb
 样品瓶号 : 1-26
 进样体积 : 10 μl 版本号: 6.115
 进样时间 : 2024/10/26 16:41:54 实验者: xiexinhui
 处理时间 (V3) : 2024/10/28 08:14:48 处理者: xiexinhui
 仪器型号: SHIMADZU LC-2050C(FX256)

<色谱图>

mV



<峰表>

检测器A Ch1 254nm

峰号	保留时间	面积	高度	面积%	理论塔板数(USP)	拖尾因子	分离度(USP)
1	2.329	36635	7876	16.046	5850	1.078	--
2	3.312	191679	30943	83.954	6751	1.001	6.948
总计		228314	38819	100.000			



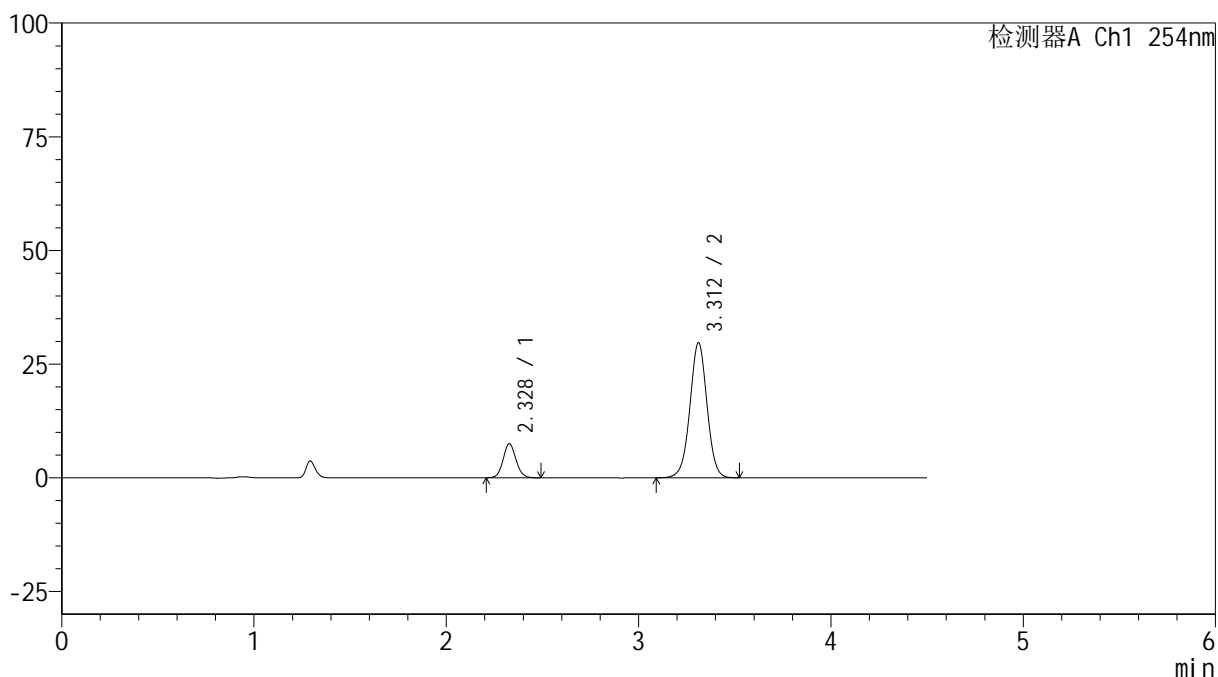
SMF-4119

<样品信息>

色谱柱 :LP-C18(150mm*4.6mm,5μm) 流速: 2.0ml/min
 柱温 :30°C 波长: 254nm
 数据文件名: RC\$SMF-4119 - 7-4/7-52-3 - zzp-24102401p-rcqx-pH6.8jz-p4-jx.lcd
 方法文件名: RC\$SMF-4119 - SMF-4119-RC-FX256.lcm
 批处理文件名: RC\$SMF-4119 - 20241026-FX256.lcb
 样品瓶号 : 1-35
 进样体积 : 10 μl 版本号: 6.115
 进样时间 : 2024/10/26 16:46:47 实验者: xiexinhui
 处理时间 (V3) : 2024/10/28 08:14:51 处理者: xiexinhui
 仪器型号: SHIMADZU LC-2050C(FX256)

<色谱图>

mV



<峰表>

检测器A Ch1 254nm

峰号	保留时间	面积	高度	面积%	理论塔板数(USP)	拖尾因子	分离度(USP)
1	2.328	34975	7507	15.972	5842	1.076	--
2	3.312	184003	29694	84.028	6739	1.000	6.944
总计		218978	37200	100.000			



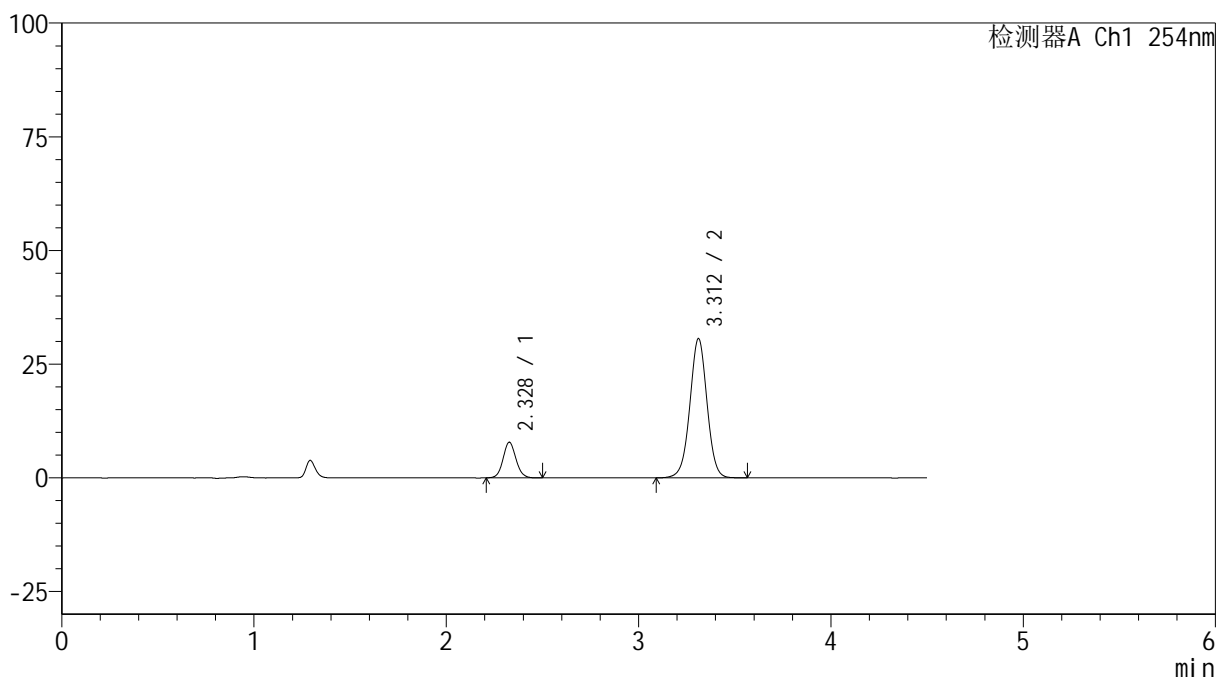
SMF-4119

<样品信息>

色谱柱 :LP-C18(150mm*4.6mm,5μm) 流速: 2.0ml/min
 柱温 :30°C 波长: 254nm
 数据文件名: RC\$SMF-4119 - 7-4/7-53-3 - zzp-24102401p-rcqx-pH6.8jz-p5-jx.lcd
 方法文件名: RC\$SMF-4119 - SMF-4119-RC-FX256.lcm
 批处理文件名: RC\$SMF-4119 - 20241026-FX256.lcb
 样品瓶号 : 1-44
 进样体积 : 10 μl 版本号: 6.115
 进样时间 : 2024/10/26 16:51:40 实验者: xiexinhui
 处理时间 (V3) : 2024/10/28 08:14:53 处理者: xiexinhui
 仪器型号: SHIMADZU LC-2050C(FX256)

<色谱图>

mV



<峰表>

检测器A Ch1 254nm

峰号	保留时间	面积	高度	面积%	理论塔板数(USP)	拖尾因子	分离度(USP)
1	2.328	36489	7822	16.107	5835	1.073	--
2	3.312	190054	30608	83.893	6726	1.000	6.939
总计		226544	38430	100.000			



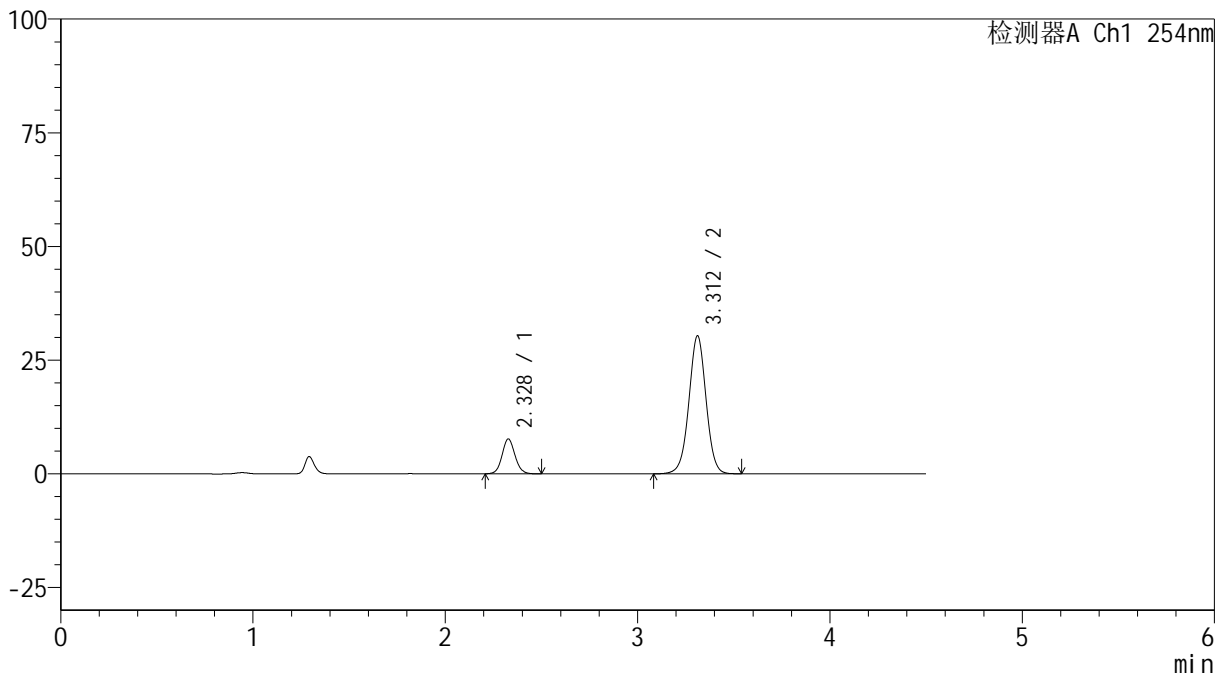
SMF-4119

<样品信息>

色谱柱 :LP-C18(150mm*4.6mm,5μm) 流速: 2.0ml/min
 柱温 :30°C 波长: 254nm
 数据文件名: RC\$SMF-4119 - 7-4/7-54-3 - zzp-24102401p-rcqx-pH6.8jz-p6-jx.lcd
 方法文件名: RC\$SMF-4119 - SMF-4119-RC-FX256.lcm
 批处理文件名: RC\$SMF-4119 - 20241026-FX256.lcb
 样品瓶号 : 1-53
 进样体积 : 10 μl 版本号: 6.115
 进样时间 : 2024/10/26 16:56:33 实验者: xiexinhui
 处理时间 (V3) : 2024/10/28 08:14:55 处理者: xiexinhui
 仪器型号: SHIMADZU LC-2050C(FX256)

<色谱图>

mV



<峰表>

检测器A Ch1 254nm

峰号	保留时间	面积	高度	面积%	理论塔板数(USP)	拖尾因子	分离度(USP)
1	2.328	35723	7654	15.947	5832	1.075	--
2	3.312	188284	30326	84.053	6728	1.000	6.940
总计		224006	37980	100.000			



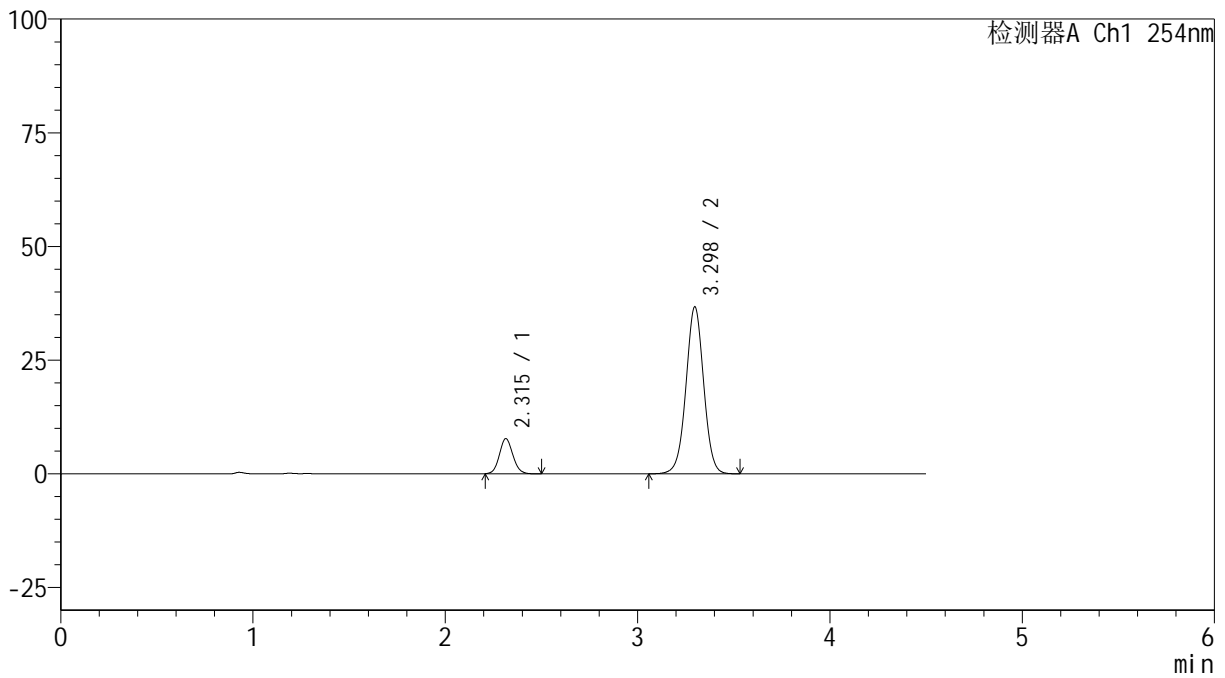
SMF-4119

<样品信息>

色谱柱 :LP-C18(150mm*4.6mm,5μm) 流速: 2.0ml/min
 柱温 :30°C 波长: 254nm
 数据文件名: RC\$SMF-4119 - 7-4/7-55-3 - zzp-24102401p-rcqx-pH6.8jz-dz2-1.lcd
 方法文件名: RC\$SMF-4119 - SMF-4119-RC-FX256.lcm
 批处理文件名: RC\$SMF-4119 - 20241026-FX256.lcb
 样品瓶号 : 1-27
 进样体积 : 10 μl 版本号: 6.115
 进样时间 : 2024/10/26 17:01:26 实验者: xiexinhui
 处理时间 (V3) : 2024/10/28 08:14:58 处理者: xiexinhui
 仪器型号: SHIMADZU LC-2050C(FX256)

<色谱图>

mV



<峰表>

检测器A Ch1 254nm

峰号	保留时间	面积	高度	面积%	理论塔板数(USP)	拖尾因子	分离度(USP)
1	2.315	37476	7712	13.737	5264	1.088	--
2	3.298	235336	36716	86.263	6239	1.006	6.668
总计		272812	44428	100.000			



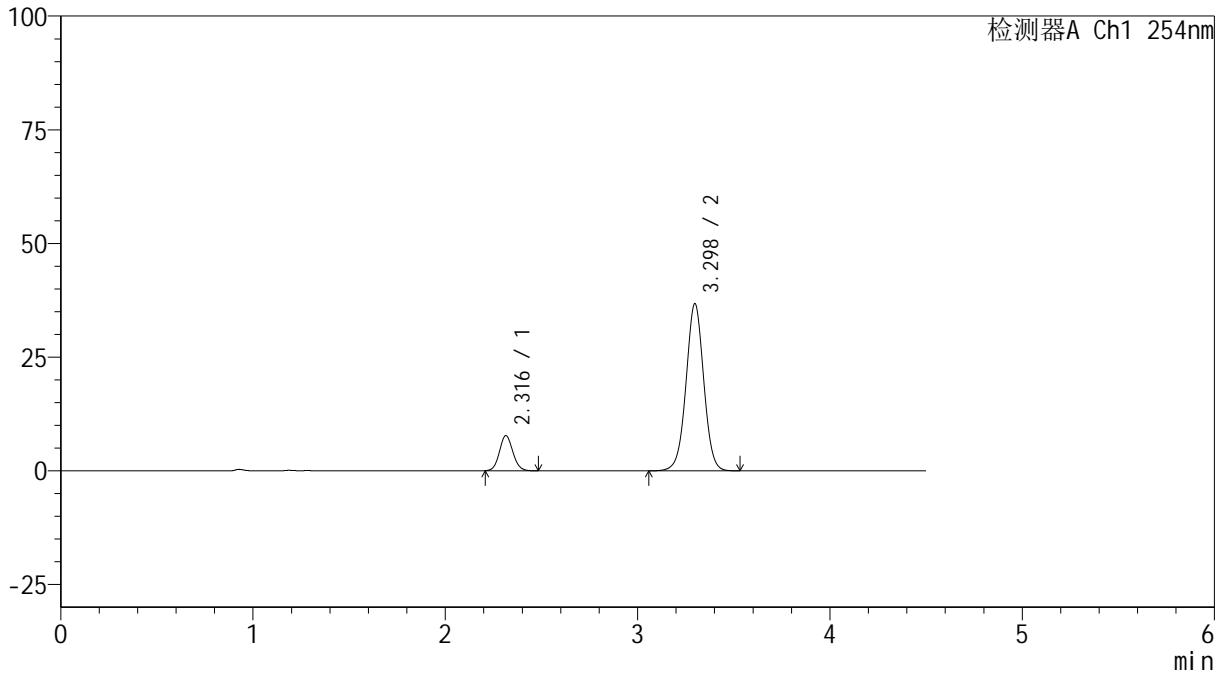
SMF-4119

<样品信息>

色谱柱 :LP-C18(150mm*4.6mm,5μm) 流速: 2.0ml/min
 柱温 :30°C 波长: 254nm
 数据文件名: RC\$SMF-4119 - 7-4/7-56-3 - zzp-24102401p-rcqx-pH6.8jz-dz2-2.lcd
 方法文件名: RC\$SMF-4119 - SMF-4119-RC-FX256.lcm
 批处理文件名: RC\$SMF-4119 - 20241026-FX256.lcb
 样品瓶号 : 1-27
 进样体积 : 10 μl 版本号: 6.115
 进样时间 : 2024/10/26 17:06:19 实验者: xiexinhui
 处理时间 (V3) : 2024/10/28 08:15:00 处理者: xiexinhui
 仪器型号: SHIMADZU LC-2050C(FX256)

<色谱图>

mV



<峰表>

检测器A Ch1 254nm

峰号	保留时间	面积	高度	面积%	理论塔板数(USP)	拖尾因子	分离度(USP)
1	2.316	37453	7714	13.723	5274	1.089	--
2	3.298	235476	36746	86.277	6252	1.005	6.675
总计		272929	44460	100.000			