

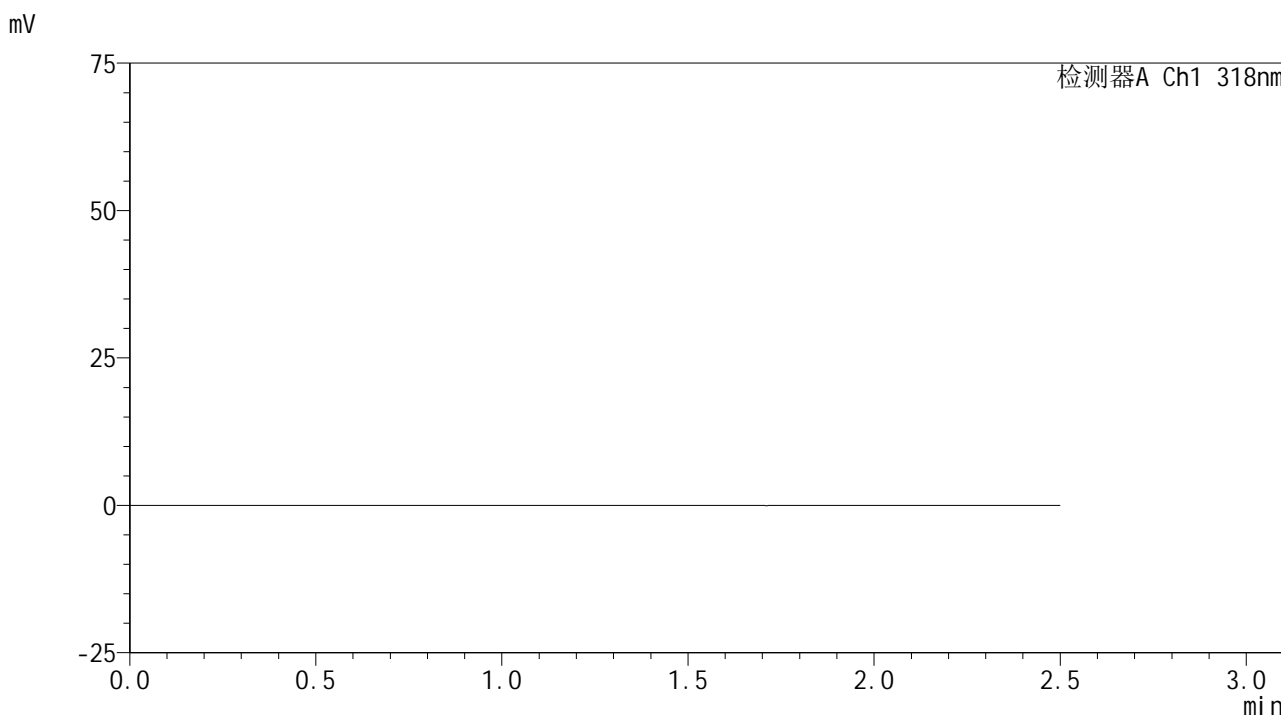


# JSS-222

## <样品信息>

色谱柱 : XB-C18(50mm\*4.6mm,5 $\mu$ m)      流速:1.5ml/min  
柱温 : 30 $^{\circ}$ C      波长:318nm  
数据文件名: RC\$JSS-222 - 18-4/18-229-1 - zzp-24071601p-rcqx-jf50z-pH4.0jz-rj.lcd  
方法文件名: RC\$JSS-222 - JSS-222-rcqx-FX267.lcm  
批处理文件名: RC\$JSS-222 - JSS-222-20241024-FX267.lcb  
样品瓶号: 1-9  
进样体积: 10  $\mu$ l      版本号:6.115  
分析时间: 2024/10/24 13:10:44      实验者: jiangjinwei  
处理时间 (V1) : 2024/10/24 13:13:15      处理者: jiangjinwei  
仪器型号: SHIMADZU LC-2050C(FX267)

## <色谱图>



## <峰表>

检测器A Ch1 318nm

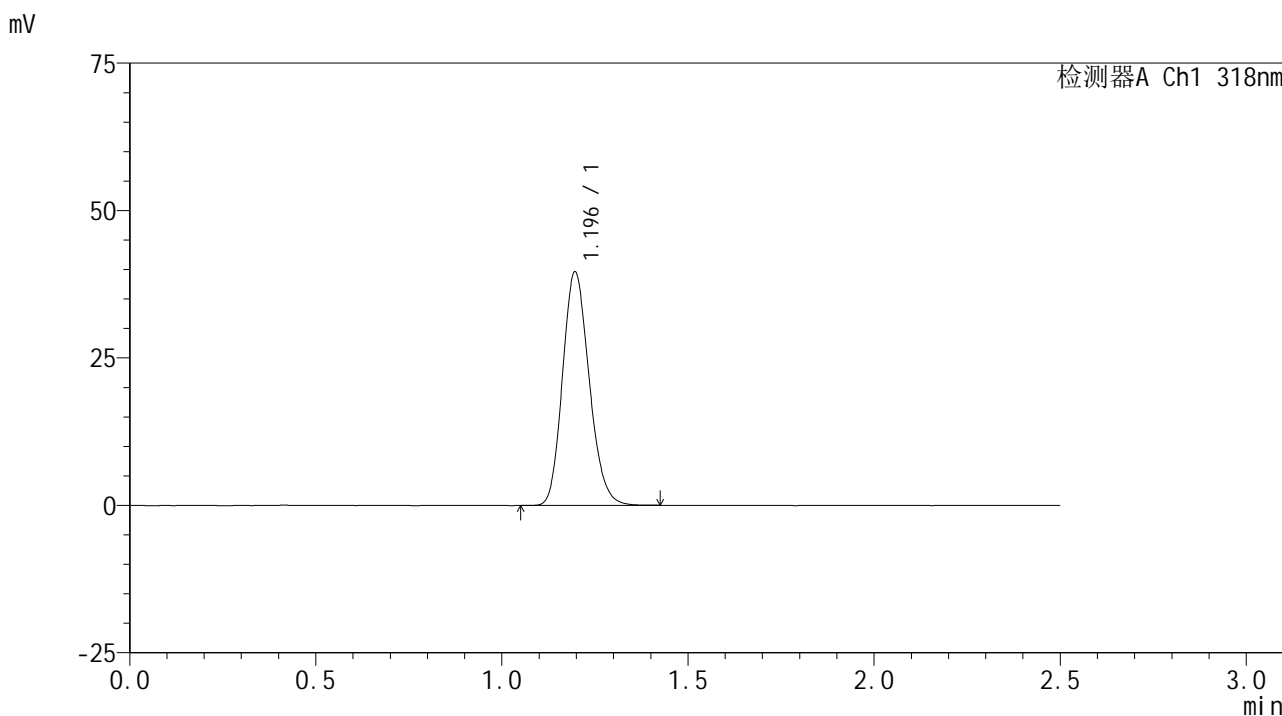
峰号	保留时间	面积	面积%	高度	理论塔板数(USP)	拖尾因子	分离度(USP)
总计							

图1 盐酸鲁拉西酮口崩片溶出曲线测定HPLC图谱  
自制品-24091301批-pH4.0介质-桨法-50转  
溶剂

<样品信息>

色谱柱 : XB-C18(50mm\*4.6mm,5μm)      流速:1.5ml/min  
 柱温 : 30°C      波长:318nm  
 数据文件名: RC\$JSS-222 - 18-4/18-230-1 - zzp-24071601p-rcqx-jf50z-pH4.0jz-dz1-1.lcd  
 方法文件名: RC\$JSS-222 - JSS-222-rcqx-FX267.lcm  
 批处理文件名: RC\$JSS-222 - JSS-222-20241024-FX267.lcb  
 样品瓶号: 1-18  
 进样体积: 10 μl      版本号:6.115  
 分析时间: 2024/10/24 13:13:37      实验者: jiangjinwei  
 处理时间 (V1) : 2024/10/24 13:16:08      处理者: jiangjinwei  
 仪器型号: SHIMADZU LC-2050C(FX267)

<色谱图>



<峰表>

检测器A Ch1 318nm

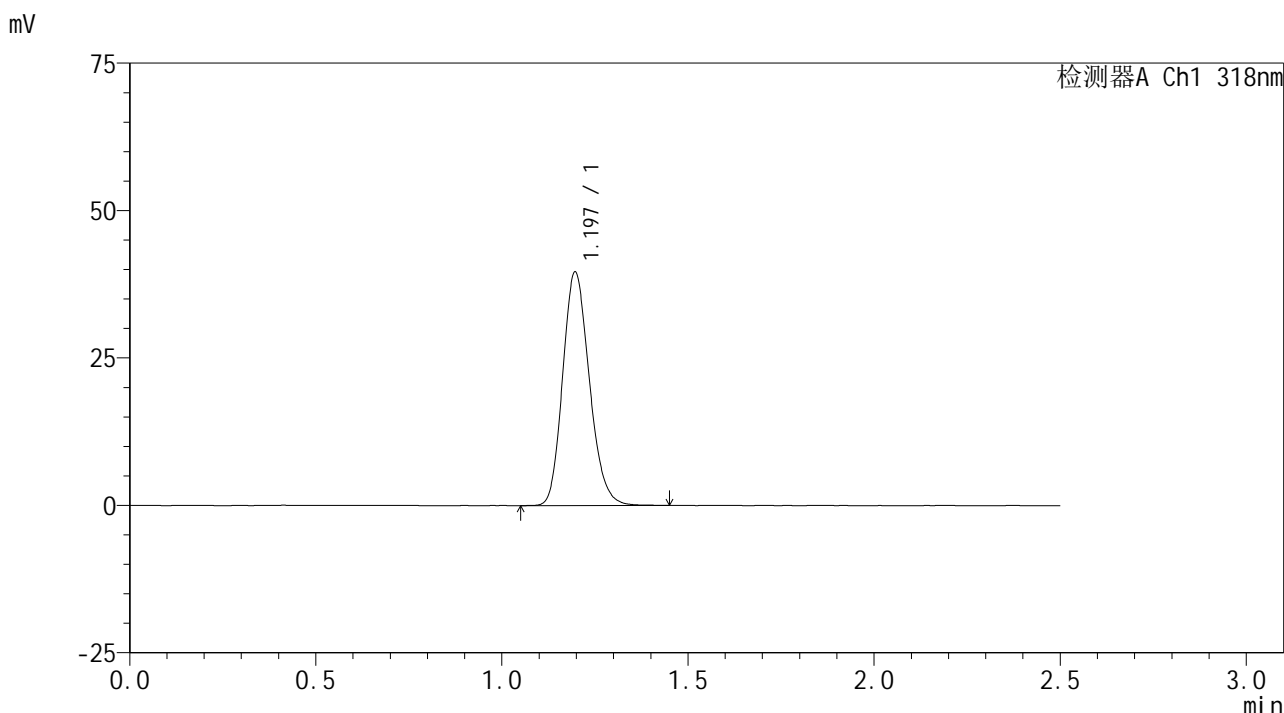
峰号	保留时间	面积	面积%	高度	理论塔板数(USP)	拖尾因子	分离度(USP)
1	1.196	197469	100.000	39590	1335	1.168	--
总计		197469	100.000	39590			

图2 盐酸鲁拉西酮口崩片溶出曲线测定HPLC图谱  
 自制品-24091301批-pH4.0介质-桨法-50转  
 对照品溶液-1-1

<样品信息>

色谱柱 : XB-C18(50mm\*4.6mm,5µm)      流速:1.5ml/min  
 柱温 : 30°C      波长:318nm  
 数据文件名: RC\$JSS-222 - 18-4/18-231-1 - zzp-24071601p-rcqx-jf50z-pH4.0jz-dz1-2.lcd  
 方法文件名: RC\$JSS-222 - JSS-222-rcqx-FX267.lcm  
 批处理文件名: RC\$JSS-222 - JSS-222-20241024-FX267.lcb  
 样品瓶号: 1-18  
 进样体积: 10 µl      版本号:6.115  
 分析时间: 2024/10/24 13:16:31      实验者: jiangjinwei  
 处理时间 (V1) : 2024/10/24 13:19:02      处理者: jiangjinwei  
 仪器型号: SHIMADZU LC-2050C(FX267)

<色谱图>



<峰表>

检测器A Ch1 318nm

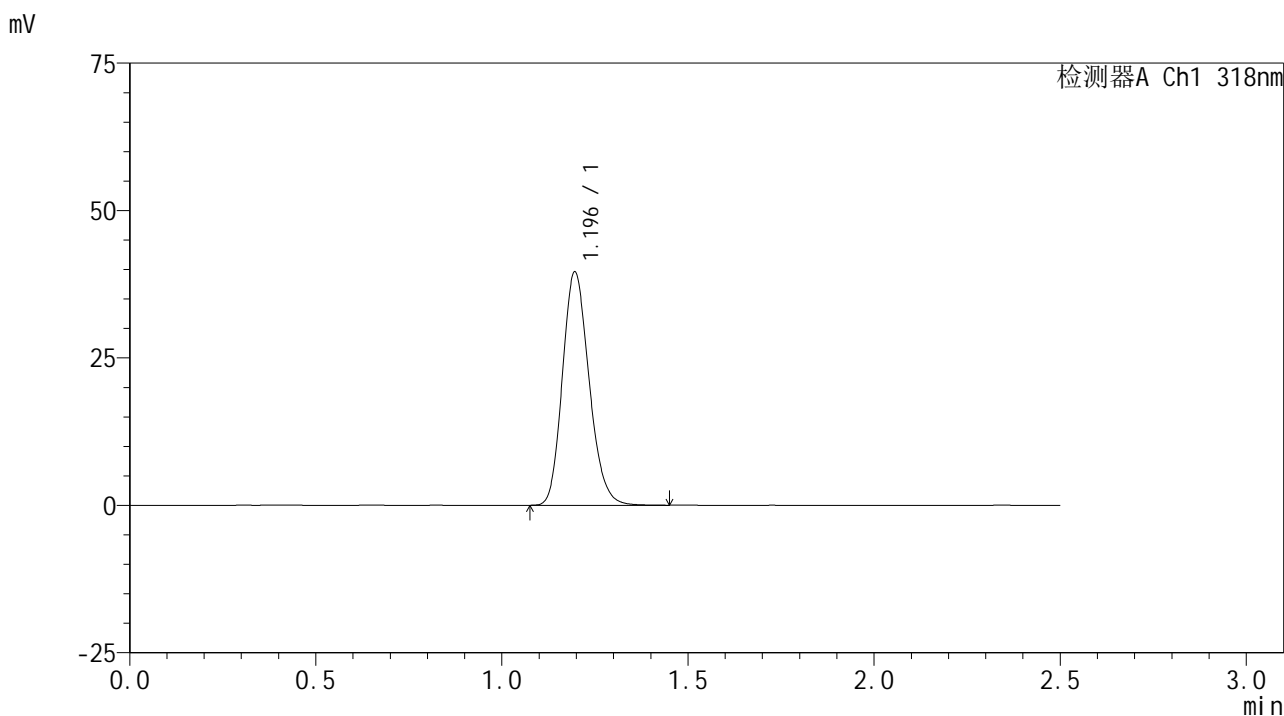
峰号	保留时间	面积	面积%	高度	理论塔板数(USP)	拖尾因子	分离度(USP)
1	1.197	197516	100.000	39601	1339	1.174	--
总计		197516	100.000	39601			

图3 盐酸鲁拉西酮口崩片溶出曲线测定HPLC图谱  
 自制品-24091301批-pH4.0介质-桨法-50转  
 对照品溶液-1-2

<样品信息>

色谱柱 : XB-C18(50mm\*4.6mm,5µm)      流速:1.5ml/min  
 柱温 : 30°C      波长:318nm  
 数据文件名: RC\$JSS-222 - 18-4/18-232-1 - zzp-24071601p-rcqx-jf50z-pH4.0jz-dz1-3.lcd  
 方法文件名: RC\$JSS-222 - JSS-222-rcqx-FX267.lcm  
 批处理文件名: RC\$JSS-222 - JSS-222-20241024-FX267.lcb  
 样品瓶号: 1-18  
 进样体积: 10 µl      版本号:6.115  
 分析时间: 2024/10/24 13:19:24      实验者: jiangjinwei  
 处理时间 (V1) : 2024/10/24 13:21:55      处理者: jiangjinwei  
 仪器型号: SHIMADZU LC-2050C(FX267)

<色谱图>



<峰表>

检测器A Ch1 318nm

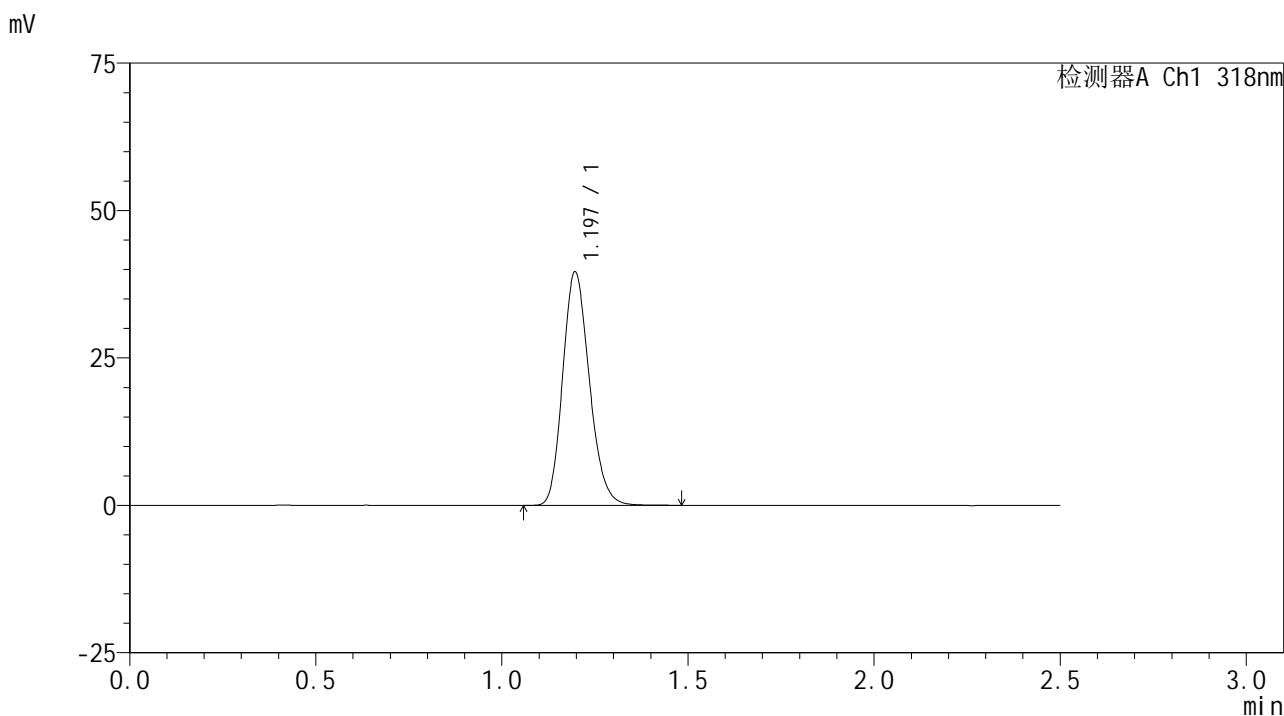
峰号	保留时间	面积	面积%	高度	理论塔板数(USP)	拖尾因子	分离度(USP)
1	1.196	197333	100.000	39566	1341	1.178	--
总计		197333	100.000	39566			

图4 盐酸鲁拉西酮口崩片溶出曲线测定HPLC图谱  
 自制品-24091301批-pH4.0介质-桨法-50转  
 对照品溶液-1-3

<样品信息>

色谱柱 : XB-C18(50mm\*4.6mm,5µm)      流速:1.5ml/min  
 柱温 : 30°C      波长:318nm  
 数据文件名: RC\$JSS-222 - 18-4/18-233-1 - zzp-24071601p-rcqx-jf50z-pH4.0jz-dz1-4.lcd  
 方法文件名: RC\$JSS-222 - JSS-222-rcqx-FX267.lcm  
 批处理文件名: RC\$JSS-222 - JSS-222-20241024-FX267.lcb  
 样品瓶号: 1-18  
 进样体积: 10 µl      版本号:6.115  
 分析时间: 2024/10/24 13:22:17      实验者: jiangjinwei  
 处理时间 (V1) : 2024/10/24 13:24:48      处理者: jiangjinwei  
 仪器型号: SHIMADZU LC-2050C(FX267)

<色谱图>



<峰表>

检测器A Ch1 318nm

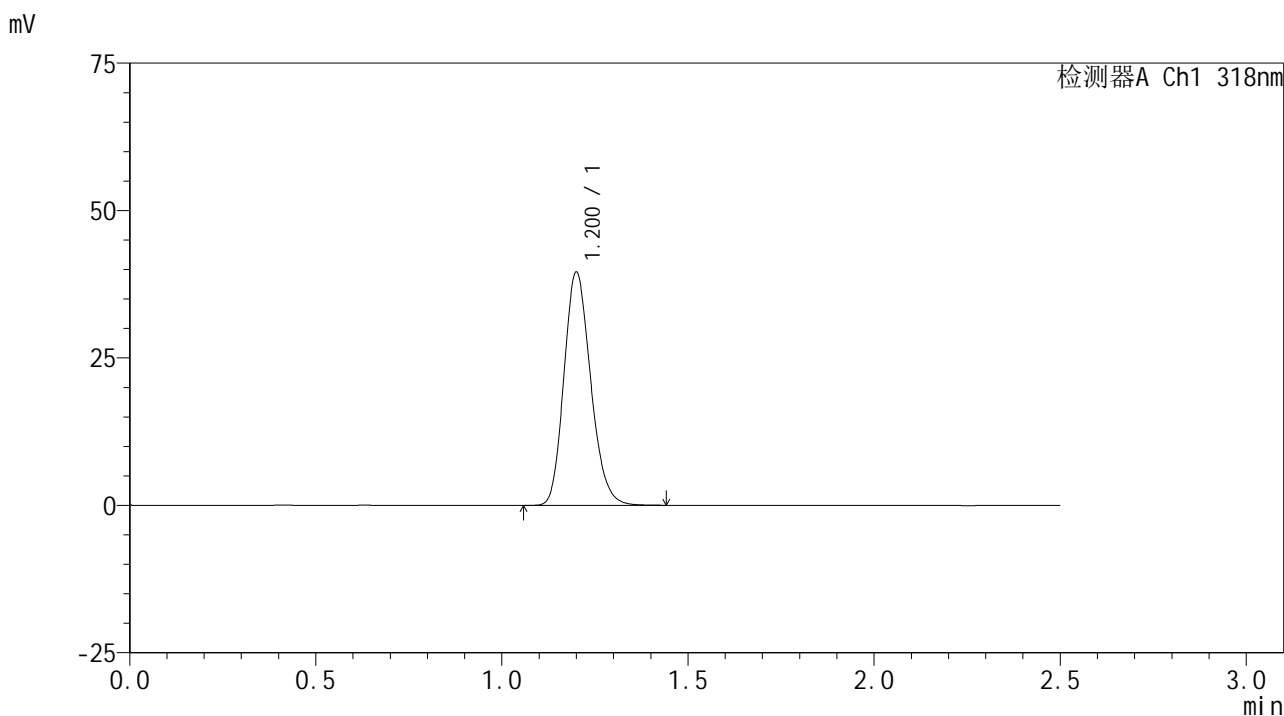
峰号	保留时间	面积	面积%	高度	理论塔板数(USP)	拖尾因子	分离度(USP)
1	1.197	197586	100.000	39591	1339	1.179	--
总计		197586	100.000	39591			

图5 盐酸鲁拉西酮口崩片溶出曲线测定HPLC图谱  
 自制品-24091301批-pH4.0介质-桨法-50转  
 对照品溶液-1-4

<样品信息>

色谱柱 : XB-C18(50mm\*4.6mm,5µm)      流速:1.5ml/min  
 柱温 : 30°C      波长:318nm  
 数据文件名: RC\$JSS-222 - 18-4/18-234-1 - zzp-24071601p-rcqx-jf50z-pH4.0jz-dz1-5.lcd  
 方法文件名: RC\$JSS-222 - JSS-222-rcqx-FX267.lcm  
 批处理文件名: RC\$JSS-222 - JSS-222-20241024-FX267.lcb  
 样品瓶号: 1-18  
 进样体积: 10 µl      版本号:6.115  
 分析时间: 2024/10/24 13:25:10      实验者: jiangjinwei  
 处理时间 (V1) : 2024/10/24 13:27:41      处理者: jiangjinwei  
 仪器型号: SHIMADZU LC-2050C(FX267)

<色谱图>



<峰表>

检测器A Ch1 318nm

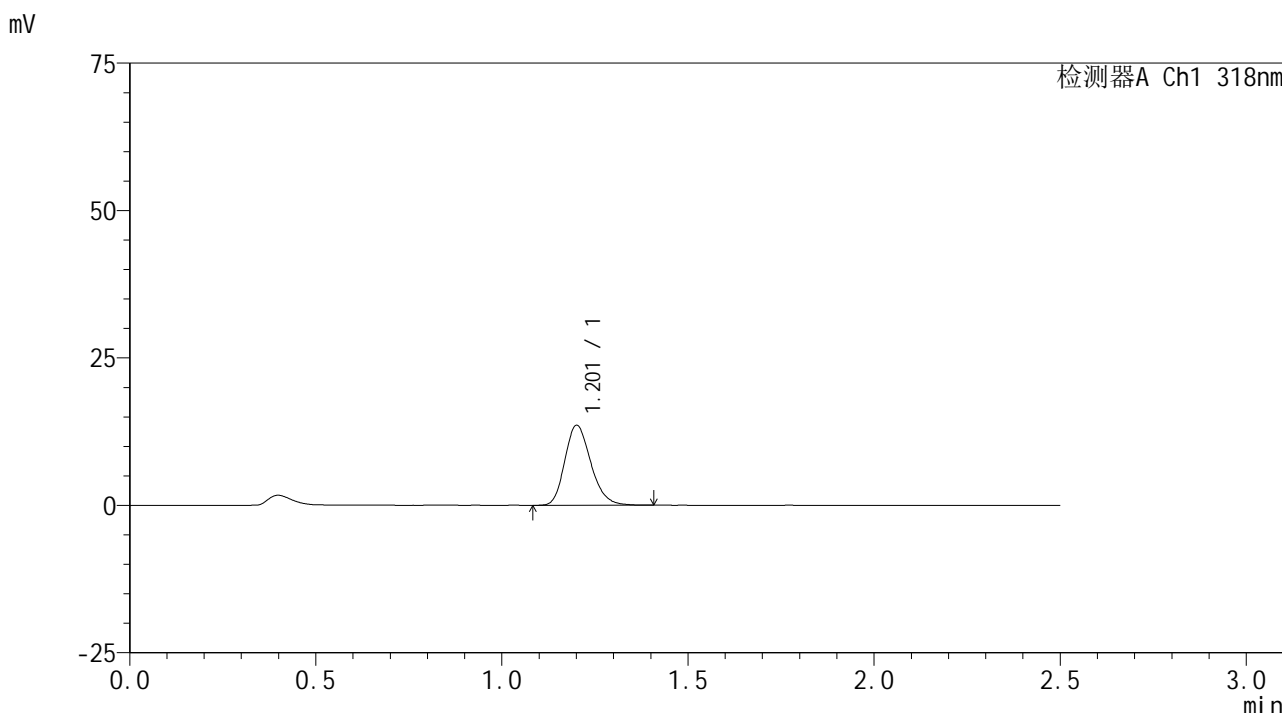
峰号	保留时间	面积	面积%	高度	理论塔板数(USP)	拖尾因子	分离度(USP)
1	1.200	197630	100.000	39331	1340	1.182	--
总计		197630	100.000	39331			

图6 盐酸鲁拉西酮口崩片溶出曲线测定HPLC图谱  
 自制品-24091301批-pH4.0介质-桨法-50转  
 对照品溶液-1-5

<样品信息>

色谱柱 : XB-C18(50mm\*4.6mm,5µm)      流速:1.5ml/min  
 柱温 : 30°C      波长:318nm  
 数据文件名: RC\$JSS-222 - 18-4/18-235-1 - zzp-24071601p-rcqx-jf50z-pH4.0jz-5min-P1.lcd  
 方法文件名: RC\$JSS-222 - JSS-222-rcqx-FX267.lcm  
 批处理文件名: RC\$JSS-222 - JSS-222-20241024-FX267.lcb  
 样品瓶号: 1-1  
 进样体积: 10 µl      版本号:6.115  
 分析时间: 2024/10/24 13:28:03      实验者: jiangjinwei  
 处理时间 (V1) : 2024/10/24 13:30:34      处理者: jiangjinwei  
 仪器型号: SHIMADZU LC-2050C(FX267)

<色谱图>



<峰表>

检测器A Ch1 318nm

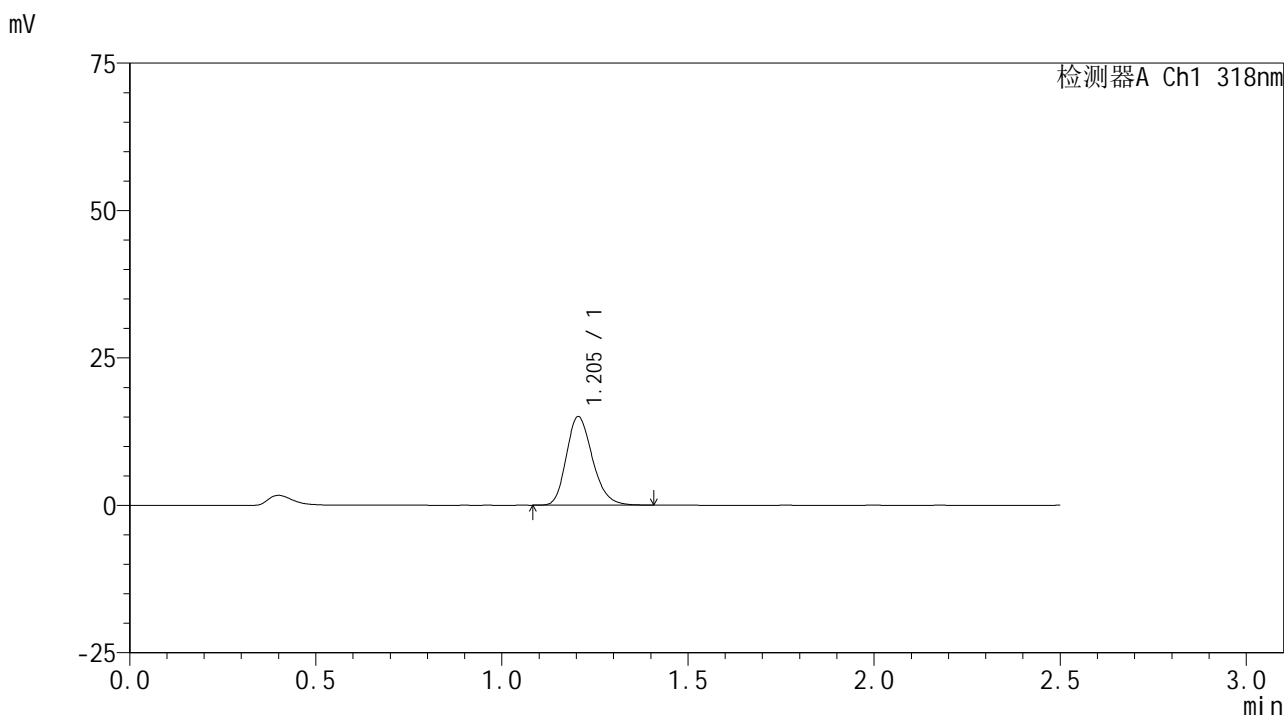
峰号	保留时间	面积	面积%	高度	理论塔板数(USP)	拖尾因子	分离度(USP)
1	1.201	66115	100.000	13448	1423	1.216	--
总计		66115	100.000	13448			

图7 盐酸鲁拉西酮口崩片溶出曲线测定HPLC图谱  
 自制品-24091301批-pH4.0介质-桨法-50转-5min-片1  
 供试品溶液-1

<样品信息>

色谱柱 : XB-C18(50mm\*4.6mm,5µm)      流速:1.5ml/min  
 柱温 : 30°C      波长:318nm  
 数据文件名: RC\$JSS-222 - 18-4/18-236-1 - zzp-24071601p-rcqx-jf50z-pH4.0jz-5min-P2.lcd  
 方法文件名: RC\$JSS-222 - JSS-222-rcqx-FX267.lcm  
 批处理文件名: RC\$JSS-222 - JSS-222-20241024-FX267.lcb  
 样品瓶号: 1-10  
 进样体积: 10 µl      版本号:6.115  
 分析时间: 2024/10/24 13:30:56      实验者: jiangjinwei  
 处理时间 (V1) : 2024/10/24 13:33:27      处理者: jiangjinwei  
 仪器型号: SHIMADZU LC-2050C(FX267)

<色谱图>



<峰表>

检测器A Ch1 318nm

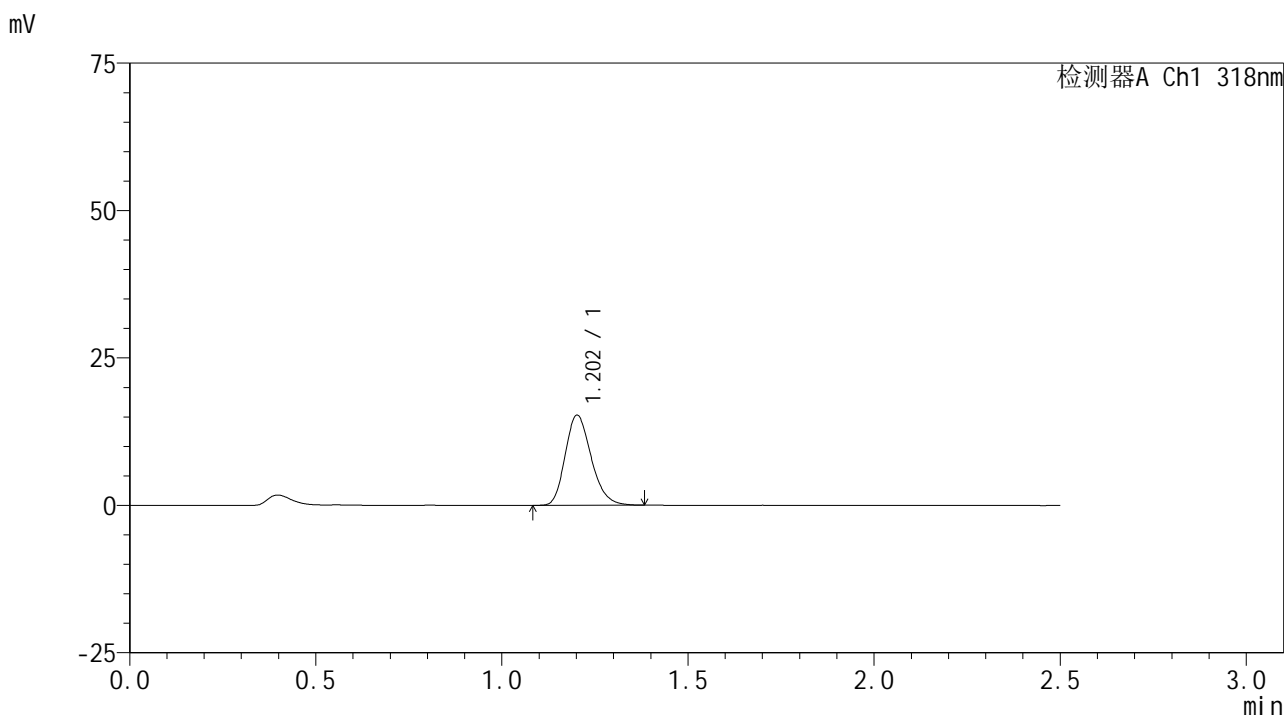
峰号	保留时间	面积	面积%	高度	理论塔板数(USP)	拖尾因子	分离度(USP)
1	1.205	73309	100.000	15031	1434	1.215	--
总计		73309	100.000	15031			

图8 盐酸鲁拉西酮口崩片溶出曲线测定HPLC图谱  
自制品-24091301批-pH4.0介质-桨法-50转-5min-片2  
供试品溶液-1

<样品信息>

色谱柱 : XB-C18(50mm\*4.6mm,5µm)      流速:1.5ml/min  
 柱温 : 30°C      波长:318nm  
 数据文件名: RC\$JSS-222 - 18-4/18-237-1 - zzp-24071601p-rcqx-jf50z-pH4.0jz-5min-P3.lcd  
 方法文件名: RC\$JSS-222 - JSS-222-rcqx-FX267.lcm  
 批处理文件名: RC\$JSS-222 - JSS-222-20241024-FX267.lcb  
 样品瓶号: 1-19  
 进样体积: 10 µl      版本号:6.115  
 分析时间: 2024/10/24 13:33:48      实验者: jiangjinwei  
 处理时间 (V1) : 2024/10/24 13:36:19      处理者: jiangjinwei  
 仪器型号: SHIMADZU LC-2050C(FX267)

<色谱图>



<峰表>

检测器A Ch1 318nm

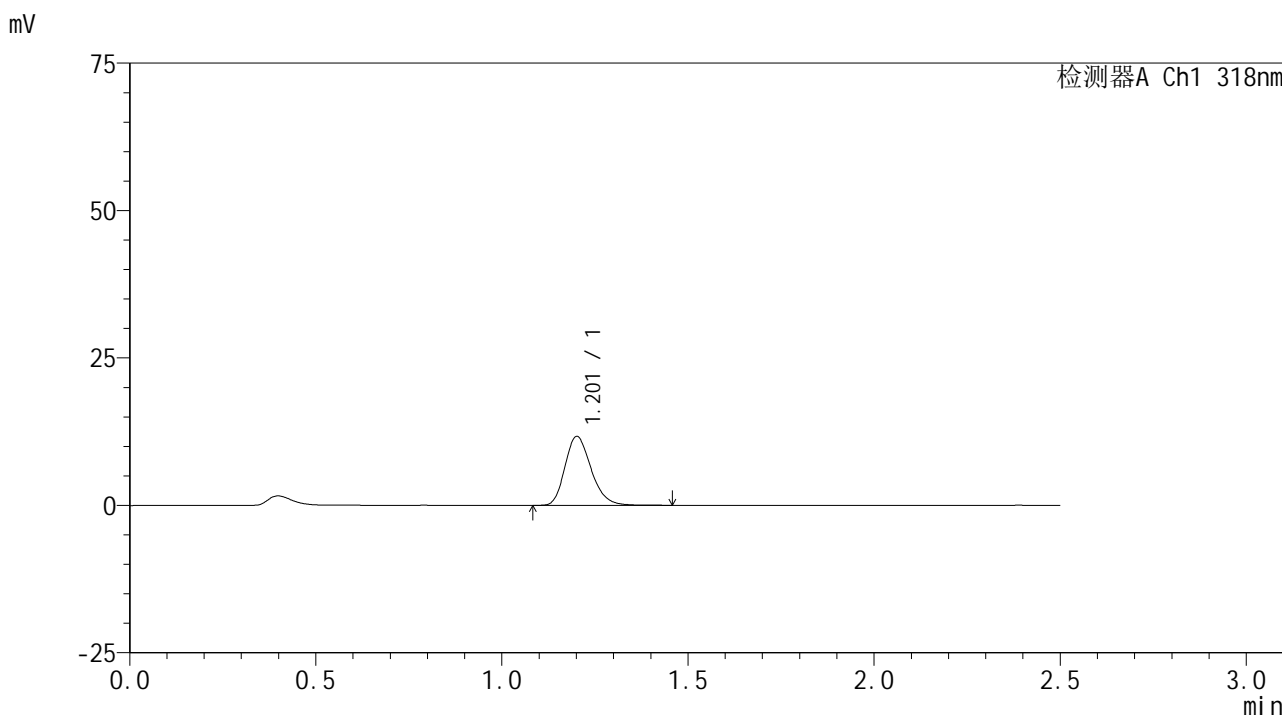
峰号	保留时间	面积	面积%	高度	理论塔板数(USP)	拖尾因子	分离度(USP)
1	1.202	74341	100.000	15213	1428	1.218	--
总计		74341	100.000	15213			

图9 盐酸鲁拉西酮口崩片溶出曲线测定HPLC图谱  
 自制品-24091301批-pH4.0介质-桨法-50转-5min-片3  
 供试品溶液-1

<样品信息>

色谱柱 : XB-C18(50mm\*4.6mm,5µm)      流速:1.5ml/min  
 柱温 : 30°C      波长:318nm  
 数据文件名: RC\$JSS-222 - 18-4/18-238-1 - zzp-24071601p-rcqx-jf50z-pH4.0jz-5min-P4.lcd  
 方法文件名: RC\$JSS-222 - JSS-222-rcqx-FX267.lcm  
 批处理文件名: RC\$JSS-222 - JSS-222-20241024-FX267.lcb  
 样品瓶号: 1-28  
 进样体积: 10 µl      版本号:6.115  
 分析时间: 2024/10/24 13:36:40      实验者: jiangjinwei  
 处理时间 (V1) : 2024/10/24 13:39:11      处理者: jiangjinwei  
 仪器型号: SHIMADZU LC-2050C(FX267)

<色谱图>



<峰表>

检测器A Ch1 318nm

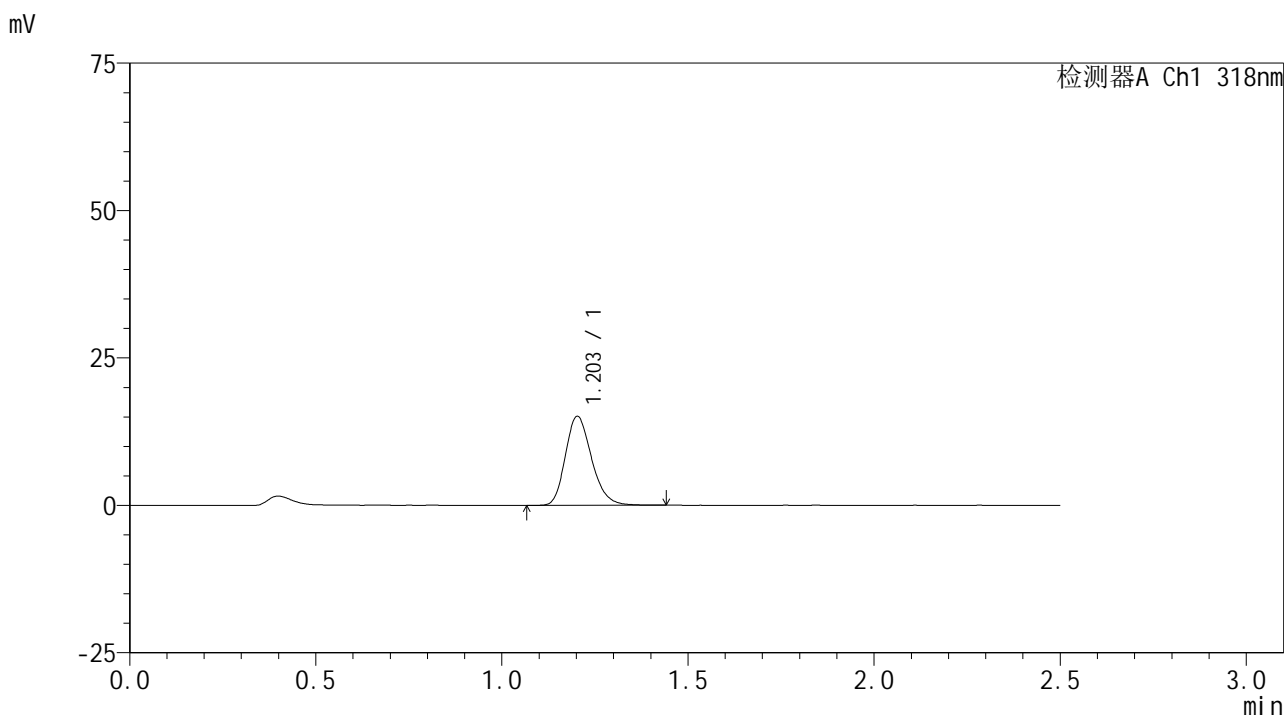
峰号	保留时间	面积	面积%	高度	理论塔板数(USP)	拖尾因子	分离度(USP)
1	1.201	57559	100.000	11619	1411	1.233	--
总计		57559	100.000	11619			

图10 盐酸鲁拉西酮口崩片溶出曲线测定HPLC图谱  
自制品-24091301批-pH4.0介质-桨法-50转-5min-片4  
供试品溶液-1

<样品信息>

色谱柱 : XB-C18(50mm\*4.6mm,5µm)      流速:1.5ml/min  
 柱温 : 30°C      波长:318nm  
 数据文件名: RC\$JSS-222 - 18-4/18-239-1 - zzp-24071601p-rcqx-jf50z-pH4.0jz-5min-P5.lcd  
 方法文件名: RC\$JSS-222 - JSS-222-rcqx-FX267.lcm  
 批处理文件名: RC\$JSS-222 - JSS-222-20241024-FX267.lcb  
 样品瓶号: 1-37  
 进样体积: 10 µl      版本号:6.115  
 分析时间: 2024/10/24 13:39:32      实验者: jiangjinwei  
 处理时间 (V1) : 2024/10/24 13:42:03      处理者: jiangjinwei  
 仪器型号: SHIMADZU LC-2050C(FX267)

<色谱图>



<峰表>

检测器A Ch1 318nm

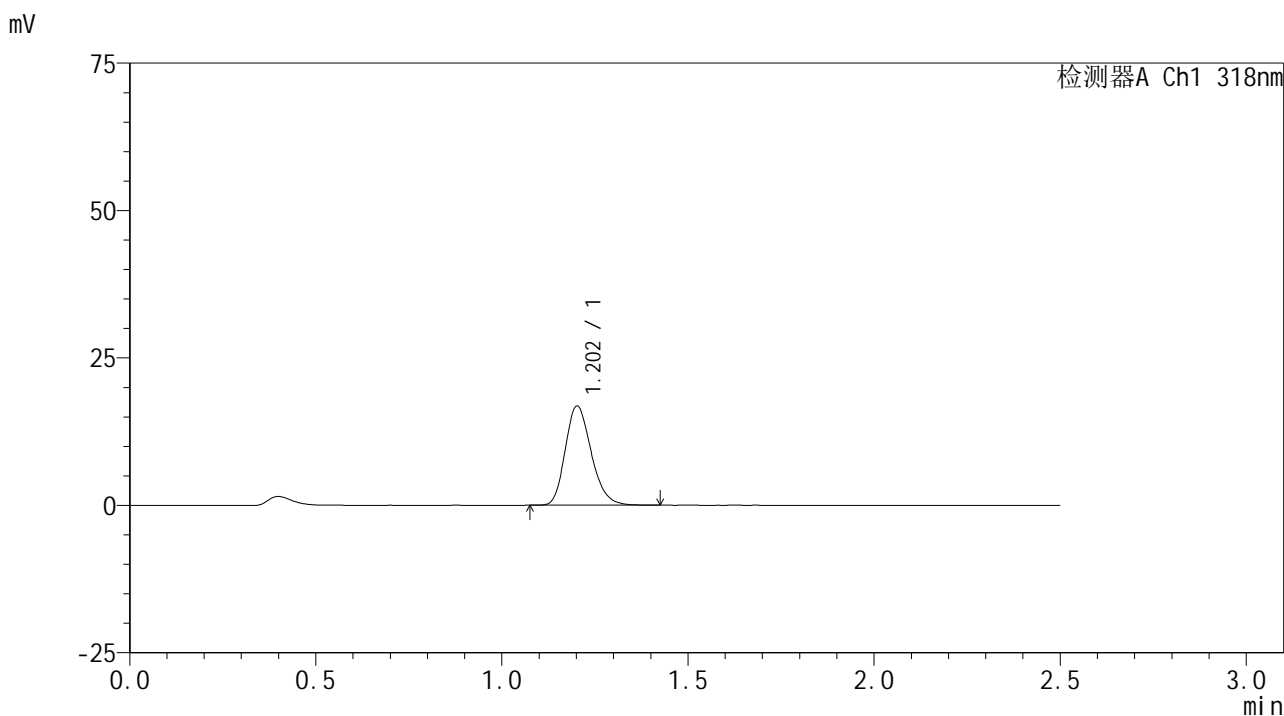
峰号	保留时间	面积	面积%	高度	理论塔板数(USP)	拖尾因子	分离度(USP)
1	1.203	74051	100.000	15063	1419	1.219	--
总计		74051	100.000	15063			

图11 盐酸鲁拉西酮口崩片溶出曲线测定HPLC图谱  
自制品-24091301批-pH4.0介质-桨法-50转-5min-片5  
供试品溶液-1

<样品信息>

色谱柱 : XB-C18(50mm\*4.6mm,5µm)      流速:1.5ml/min  
 柱温 : 30°C      波长:318nm  
 数据文件名: RC\$JSS-222 - 18-4/18-240-1 - zzp-24071601p-rcqx-jf50z-pH4.0jz-5min-P6.lcd  
 方法文件名: RC\$JSS-222 - JSS-222-rcqx-FX267.lcm  
 批处理文件名: RC\$JSS-222 - JSS-222-20241024-FX267.lcb  
 样品瓶号: 1-46  
 进样体积: 10 µl      版本号:6.115  
 分析时间: 2024/10/24 13:42:24      实验者: jiangjinwei  
 处理时间 (V1) : 2024/10/24 13:44:55      处理者: jiangjinwei  
 仪器型号: SHIMADZU LC-2050C(FX267)

<色谱图>



<峰表>

检测器A Ch1 318nm

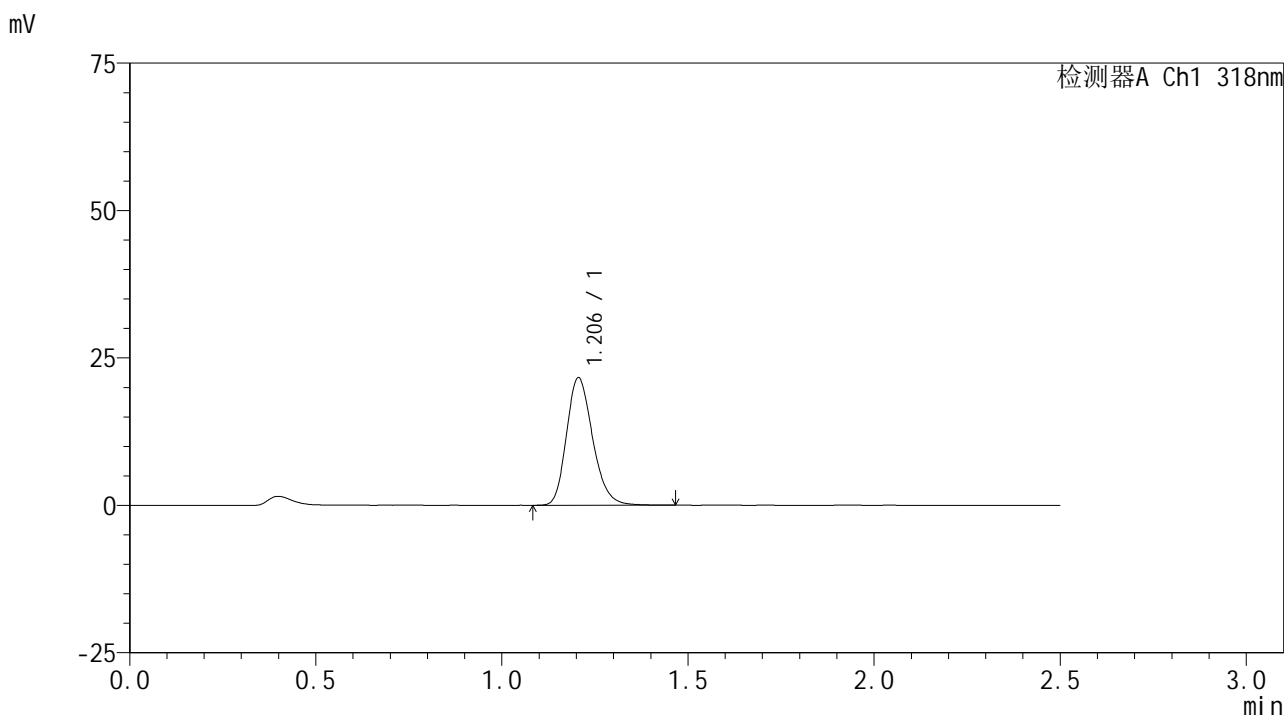
峰号	保留时间	面积	面积%	高度	理论塔板数(USP)	拖尾因子	分离度(USP)
1	1.202	81904	100.000	16752	1427	1.220	--
总计		81904	100.000	16752			

图12 盐酸鲁拉西酮口崩片溶出曲线测定HPLC图谱  
自制品-24091301批-pH4.0介质-桨法-50转-5min-片6  
供试品溶液-1

<样品信息>

色谱柱 : XB-C18(50mm\*4.6mm,5µm)      流速:1.5ml/min  
 柱温 : 30°C      波长:318nm  
 数据文件名: RC\$JSS-222 - 18-5/18-241-1 - zzp-24091301p-rcqx-jf50z-pH4.0jz-10min-P1.lcd  
 方法文件名: RC\$JSS-222 - JSS-222-rcqx-FX267.lcm  
 批处理文件名: RC\$JSS-222 - JSS-222-20241024-FX267.lcb  
 样品瓶号: 1-2  
 进样体积: 10 µl      版本号:6.115  
 分析时间: 2024/10/24 13:47:52      实验者: jiangjinwei  
 处理时间 (V1) : 2024/10/24 13:50:23      处理者: jiangjinwei  
 仪器型号: SHIMADZU LC-2050C(FX267)

<色谱图>



<峰表>

检测器A Ch1 318nm

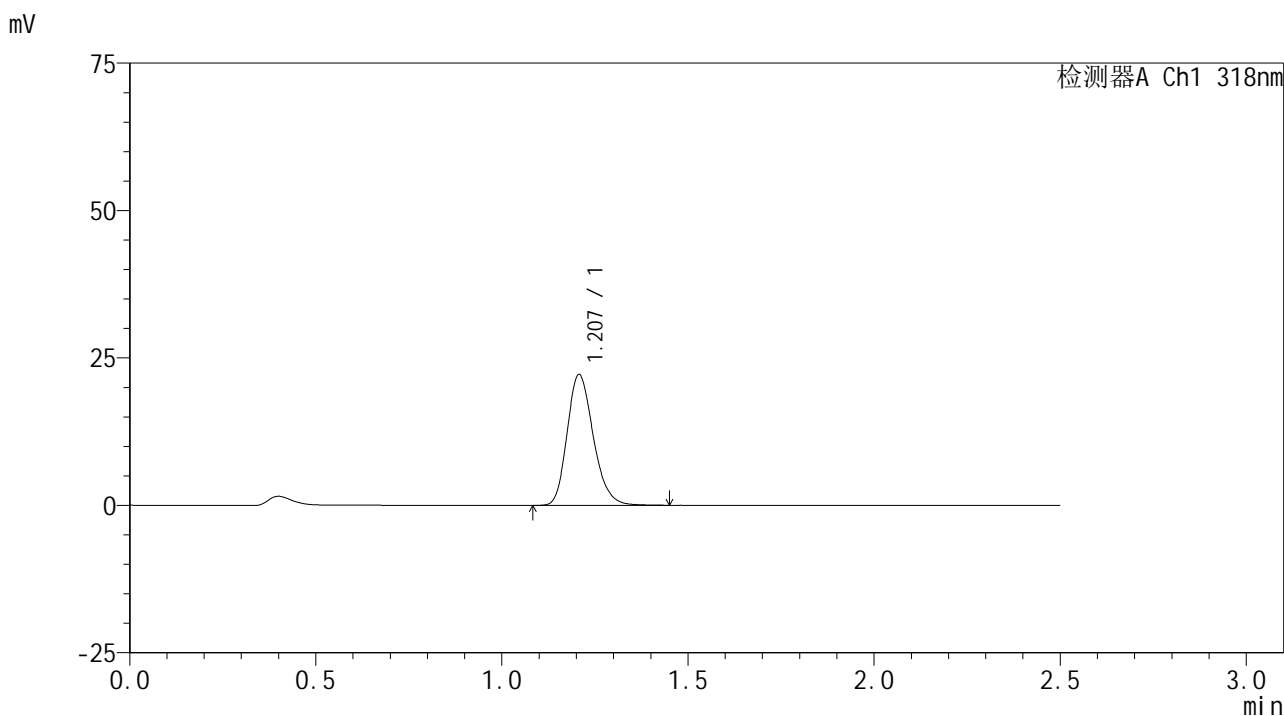
峰号	保留时间	面积	面积%	高度	理论塔板数(USP)	拖尾因子	分离度(USP)
1	1.206	105722	100.000	21628	1433	1.214	--
总计		105722	100.000	21628			

图13 盐酸鲁拉西酮口崩片溶出曲线测定HPLC图谱  
 自制品-24091301批-pH4.0介质-浆法-50转-10min-片1  
 供试品溶液-1

<样品信息>

色谱柱 : XB-C18(50mm\*4.6mm,5µm)      流速:1.5ml/min  
 柱温 : 30°C      波长:318nm  
 数据文件名: RC\$JSS-222 - 18-5/18-242-1 - zzp-24091301p-rcqx-jf50z-pH4.0jz-10min-P2.lcd  
 方法文件名: RC\$JSS-222 - JSS-222-rcqx-FX267.lcm  
 批处理文件名: RC\$JSS-222 - JSS-222-20241024-FX267.lcb  
 样品瓶号: 1-11  
 进样体积: 10 µl      版本号:6.115  
 分析时间: 2024/10/24 13:50:44      实验者: jiangjinwei  
 处理时间 (V1) : 2024/10/24 13:53:15      处理者: jiangjinwei  
 仪器型号: SHIMADZU LC-2050C(FX267)

<色谱图>



<峰表>

检测器A Ch1 318nm

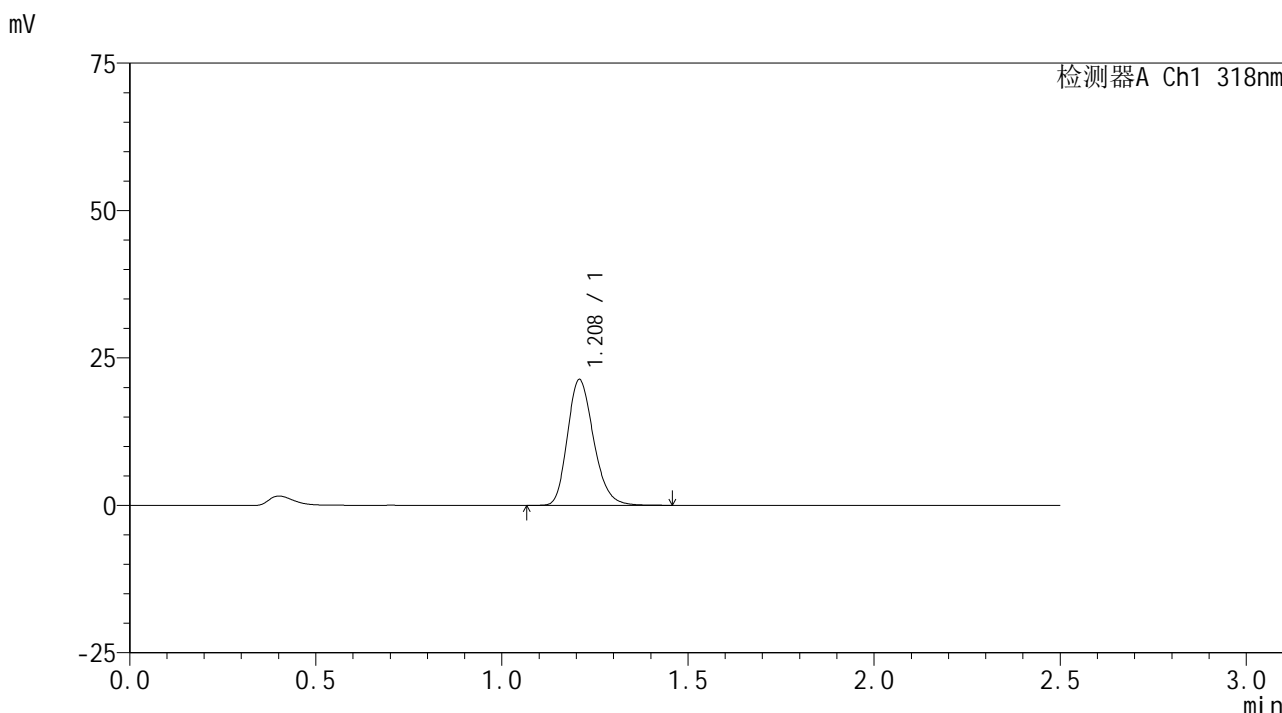
峰号	保留时间	面积	面积%	高度	理论塔板数(USP)	拖尾因子	分离度(USP)
1	1.207	108473	100.000	22141	1435	1.216	--
总计		108473	100.000	22141			

图14 盐酸鲁拉西酮口崩片溶出曲线测定HPLC图谱  
 自制品-24091301批-pH4.0介质-浆法-50转-10min-片2  
 供试品溶液-1

<样品信息>

色谱柱 : XB-C18(50mm\*4.6mm,5µm)      流速:1.5ml/min  
 柱温 : 30°C      波长:318nm  
 数据文件名: RC\$JSS-222 - 18-5/18-243-1 - zzp-24091301p-rcqx-jf50z-pH4.0jz-10min-P3.lcd  
 方法文件名: RC\$JSS-222 - JSS-222-rcqx-FX267.lcm  
 批处理文件名: RC\$JSS-222 - JSS-222-20241024-FX267.lcb  
 样品瓶号: 1-20  
 进样体积: 10 µl      版本号:6.115  
 分析时间: 2024/10/24 13:53:36      实验者: jiangjinwei  
 处理时间 (V1) : 2024/10/24 13:56:07      处理者: jiangjinwei  
 仪器型号: SHIMADZU LC-2050C(FX267)

<色谱图>



<峰表>

检测器A Ch1 318nm

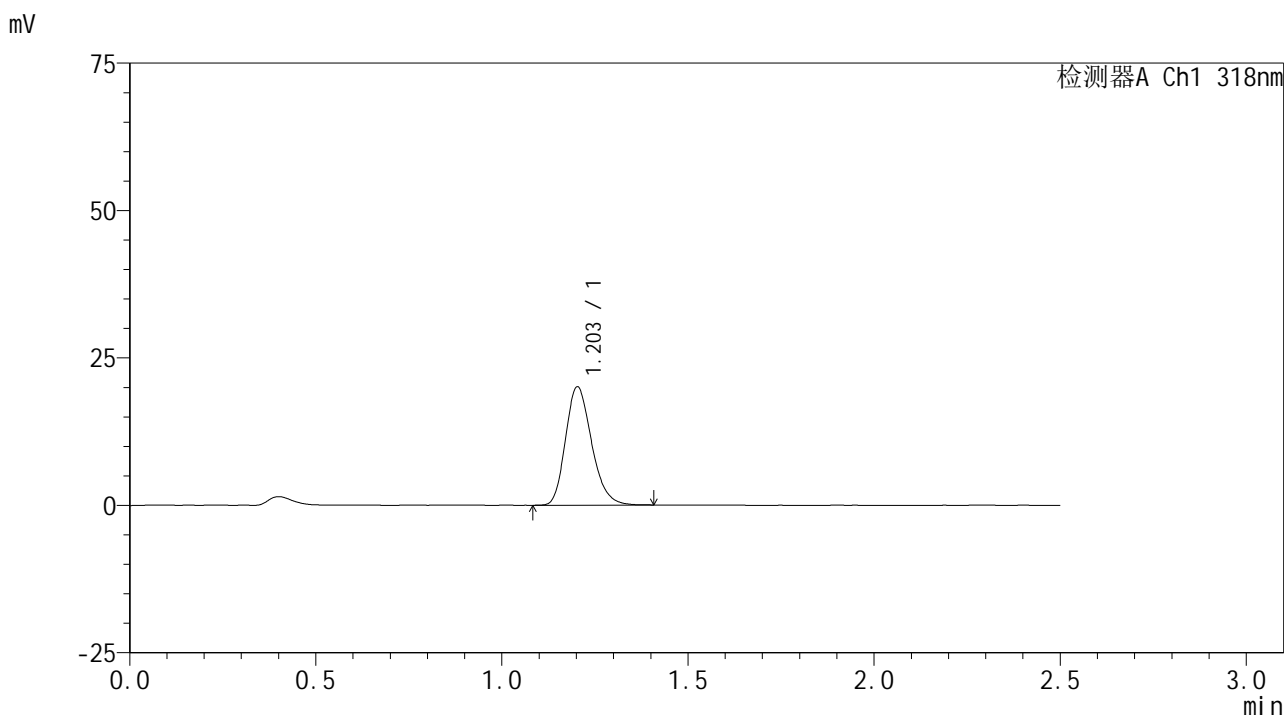
峰号	保留时间	面积	面积%	高度	理论塔板数(USP)	拖尾因子	分离度(USP)
1	1.208	104485	100.000	21254	1433	1.219	--
总计		104485	100.000	21254			

图15 盐酸鲁拉西酮口崩片溶出曲线测定HPLC图谱  
 自制品-24091301批-pH4.0介质-浆法-50转-10min-片3  
 供试品溶液-1

<样品信息>

色谱柱 : XB-C18(50mm\*4.6mm,5μm)      流速:1.5ml/min  
 柱温 : 30°C      波长:318nm  
 数据文件名: RC\$JSS-222 - 18-5/18-244-1 - zzp-24091301p-rcqx-jf50z-pH4.0jz-10min-P4.lcd  
 方法文件名: RC\$JSS-222 - JSS-222-rcqx-FX267.lcm  
 批处理文件名: RC\$JSS-222 - JSS-222-20241024-FX267.lcb  
 样品瓶号: 1-29  
 进样体积: 10 μl      版本号:6.115  
 分析时间: 2024/10/24 13:56:28      实验者: jiangjinwei  
 处理时间 (V1) : 2024/10/24 13:58:59      处理者: jiangjinwei  
 仪器型号: SHIMADZU LC-2050C(FX267)

<色谱图>



<峰表>

检测器A Ch1 318nm

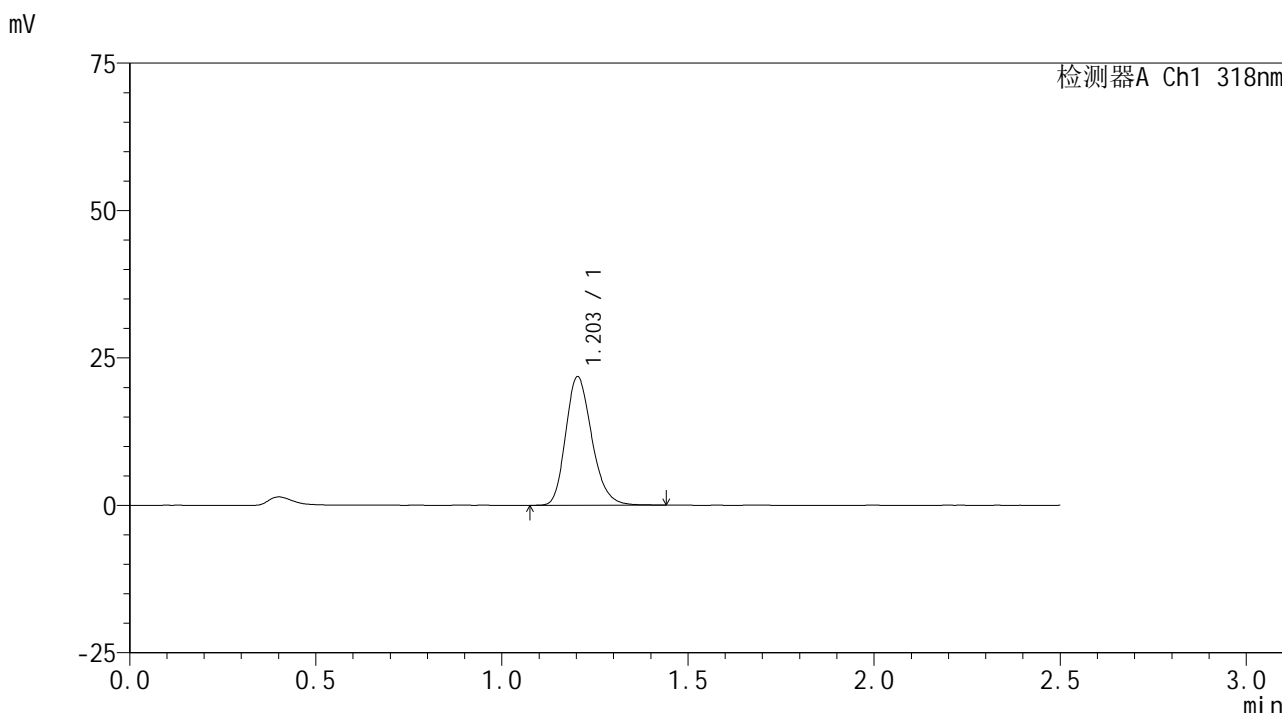
峰号	保留时间	面积	面积%	高度	理论塔板数(USP)	拖尾因子	分离度(USP)
1	1.203	97948	100.000	20018	1422	1.221	--
总计		97948	100.000	20018			

图16 盐酸鲁拉西酮口崩片溶出曲线测定HPLC图谱  
自制品-24091301批-pH4.0介质-浆法-50转-10min-片4  
供试品溶液-1

<样品信息>

色谱柱 : XB-C18(50mm\*4.6mm,5µm)      流速:1.5ml/min  
 柱温 : 30°C      波长:318nm  
 数据文件名: RC\$JSS-222 - 18-5/18-245-1 - zzp-24091301p-rcqx-jf50z-pH4.0jz-10min-P5.lcd  
 方法文件名: RC\$JSS-222 - JSS-222-rcqx-FX267.lcm  
 批处理文件名: RC\$JSS-222 - JSS-222-20241024-FX267.lcb  
 样品瓶号: 1-38  
 进样体积: 10 µl      版本号:6.115  
 分析时间: 2024/10/24 13:59:20      实验者: jiangjinwei  
 处理时间 (V1) : 2024/10/24 14:01:51      处理者: jiangjinwei  
 仪器型号: SHIMADZU LC-2050C(FX267)

<色谱图>



<峰表>

检测器A Ch1 318nm

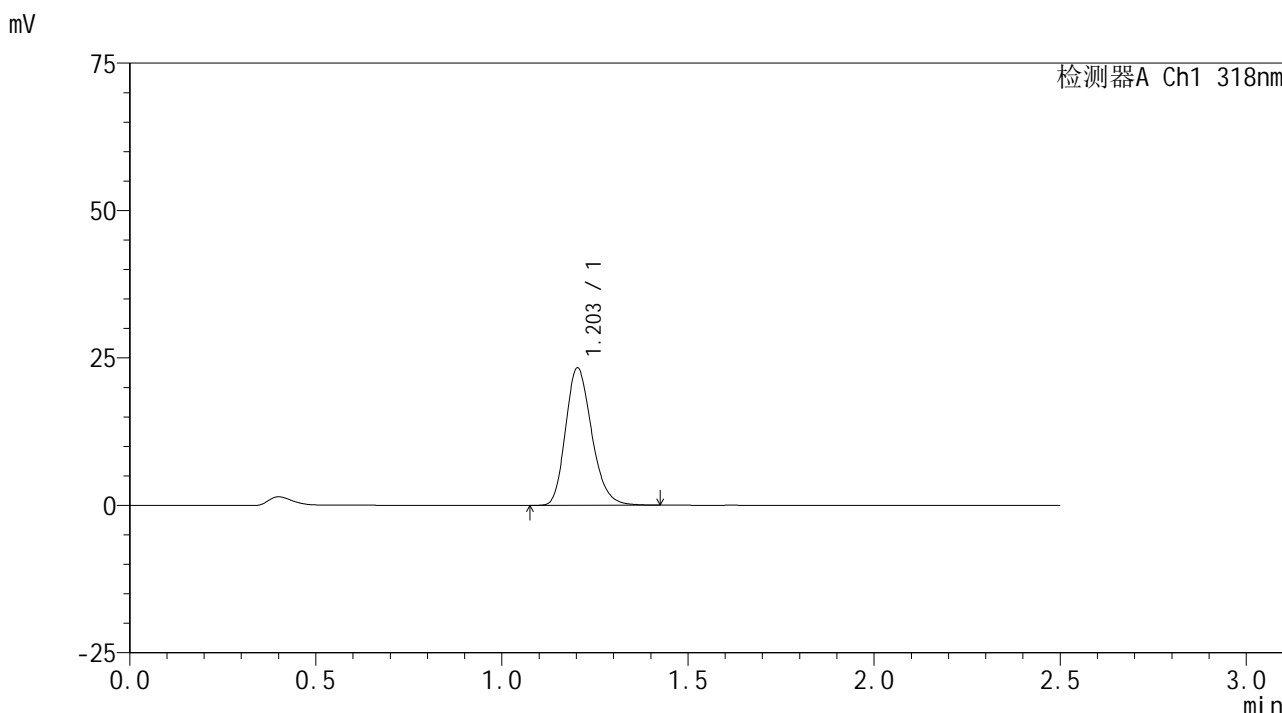
峰号	保留时间	面积	面积%	高度	理论塔板数(USP)	拖尾因子	分离度(USP)
1	1.203	106655	100.000	21769	1427	1.218	--
总计		106655	100.000	21769			

图17 盐酸鲁拉西酮口崩片溶出曲线测定HPLC图谱  
 自制品-24091301批-pH4.0介质-浆法-50转-10min-片5  
 供试品溶液-1

<样品信息>

色谱柱 : XB-C18(50mm\*4.6mm,5µm)      流速:1.5ml/min  
 柱温 : 30°C      波长:318nm  
 数据文件名: RC\$JSS-222 - 18-5/18-246-1 - zzp-24091301p-rcqx-jf50z-pH4.0jz-10min-P6.lcd  
 方法文件名: RC\$JSS-222 - JSS-222-rcqx-FX267.lcm  
 批处理文件名: RC\$JSS-222 - JSS-222-20241024-FX267.lcb  
 样品瓶号: 1-47  
 进样体积: 10 µl      版本号:6.115  
 分析时间: 2024/10/24 14:02:11      实验者: jiangjinwei  
 处理时间 (V1) : 2024/10/24 14:04:42      处理者: jiangjinwei  
 仪器型号: SHIMADZU LC-2050C(FX267)

<色谱图>



<峰表>

检测器A Ch1 318nm

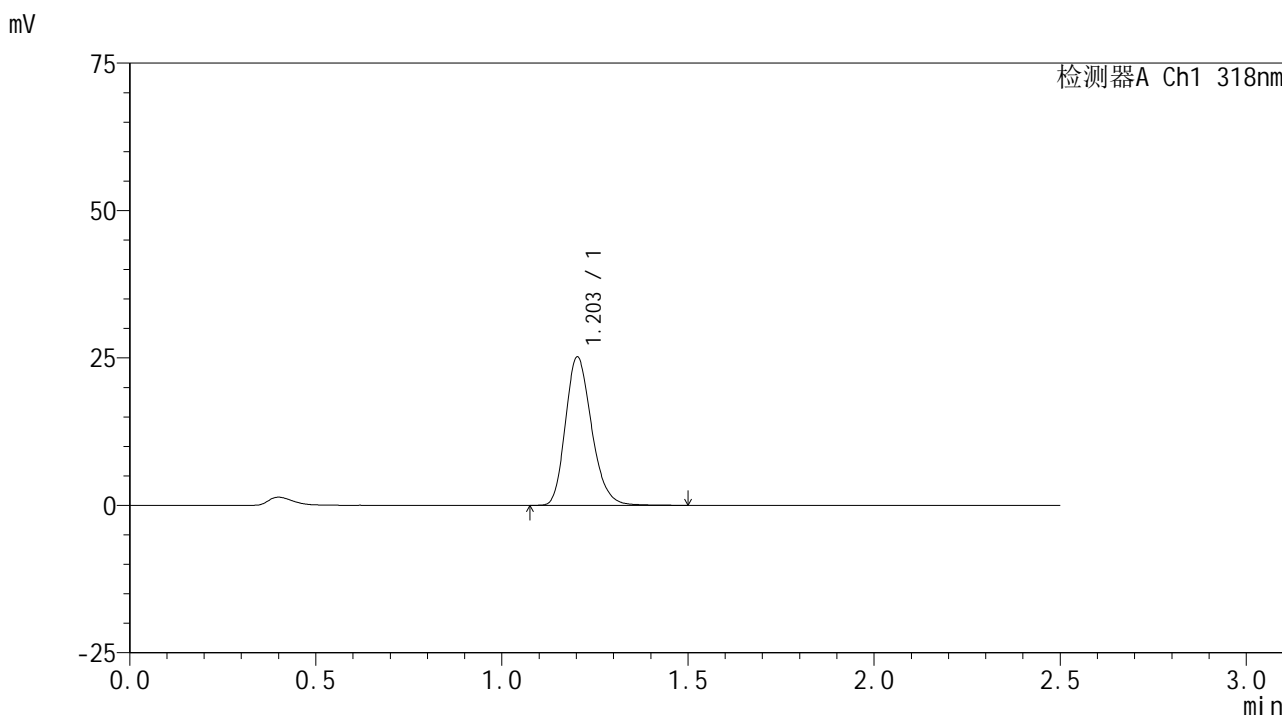
峰号	保留时间	面积	面积%	高度	理论塔板数(USP)	拖尾因子	分离度(USP)
1	1.203	114009	100.000	23266	1422	1.216	--
总计		114009	100.000	23266			

图18 盐酸鲁拉西酮口崩片溶出曲线测定HPLC图谱  
 自制品-24091301批-pH4.0介质-浆法-50转-10min-片6  
 供试品溶液-1

<样品信息>

色谱柱 : XB-C18(50mm\*4.6mm,5µm)      流速:1.5ml/min  
 柱温 : 30°C      波长:318nm  
 数据文件名: RC\$JSS-222 - 18-5/18-247-1 - zzp-24091301p-rcqx-jf50z-pH4.0jz-15min-P1.lcd  
 方法文件名: RC\$JSS-222 - JSS-222-rcqx-FX267.lcm  
 批处理文件名: RC\$JSS-222 - JSS-222-20241024-FX267.lcb  
 样品瓶号: 1-3  
 进样体积: 10 µl      版本号:6.115  
 分析时间: 2024/10/24 14:05:04      实验者: jiangjinwei  
 处理时间 (V1) : 2024/10/24 14:07:35      处理者: jiangjinwei  
 仪器型号: SHIMADZU LC-2050C(FX267)

<色谱图>



<峰表>

检测器A Ch1 318nm

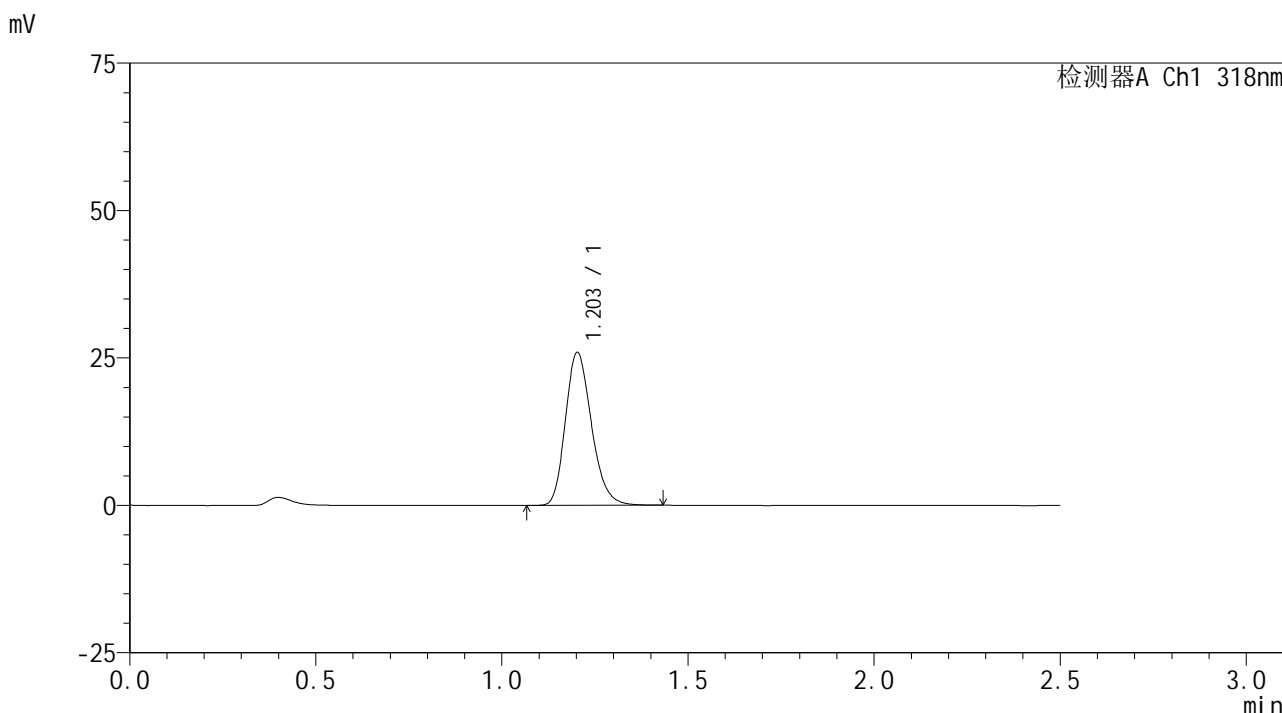
峰号	保留时间	面积	面积%	高度	理论塔板数(USP)	拖尾因子	分离度(USP)
1	1.203	123527	100.000	25116	1423	1.220	--
总计		123527	100.000	25116			

图19 盐酸鲁拉西酮口崩片溶出曲线测定HPLC图谱  
 自制品-24091301批-pH4.0介质-浆法-50转-15min-片1  
 供试品溶液-1

<样品信息>

色谱柱 : XB-C18(50mm\*4.6mm,5μm)      流速:1.5ml/min  
 柱温 : 30°C      波长:318nm  
 数据文件名: RC\$JSS-222 - 18-5/18-248-1 - zzp-24091301p-rcqx-jf50z-pH4.0jz-15min-P2.lcd  
 方法文件名: RC\$JSS-222 - JSS-222-rcqx-FX267.lcm  
 批处理文件名: RC\$JSS-222 - JSS-222-20241024-FX267.lcb  
 样品瓶号: 1-12  
 进样体积: 10 μl      版本号:6.115  
 分析时间: 2024/10/24 14:07:57      实验者: jiangjinwei  
 处理时间 (V1) : 2024/10/24 14:10:28      处理者: jiangjinwei  
 仪器型号: SHIMADZU LC-2050C(FX267)

<色谱图>



<峰表>

检测器A Ch1 318nm

峰号	保留时间	面积	面积%	高度	理论塔板数(USP)	拖尾因子	分离度(USP)
1	1.203	126794	100.000	25865	1422	1.215	--
总计		126794	100.000	25865			

图20 盐酸鲁拉西酮口崩片溶出曲线测定HPLC图谱  
 自制品-24091301批-pH4.0介质-浆法-50转-15min-片2  
 供试品溶液-1

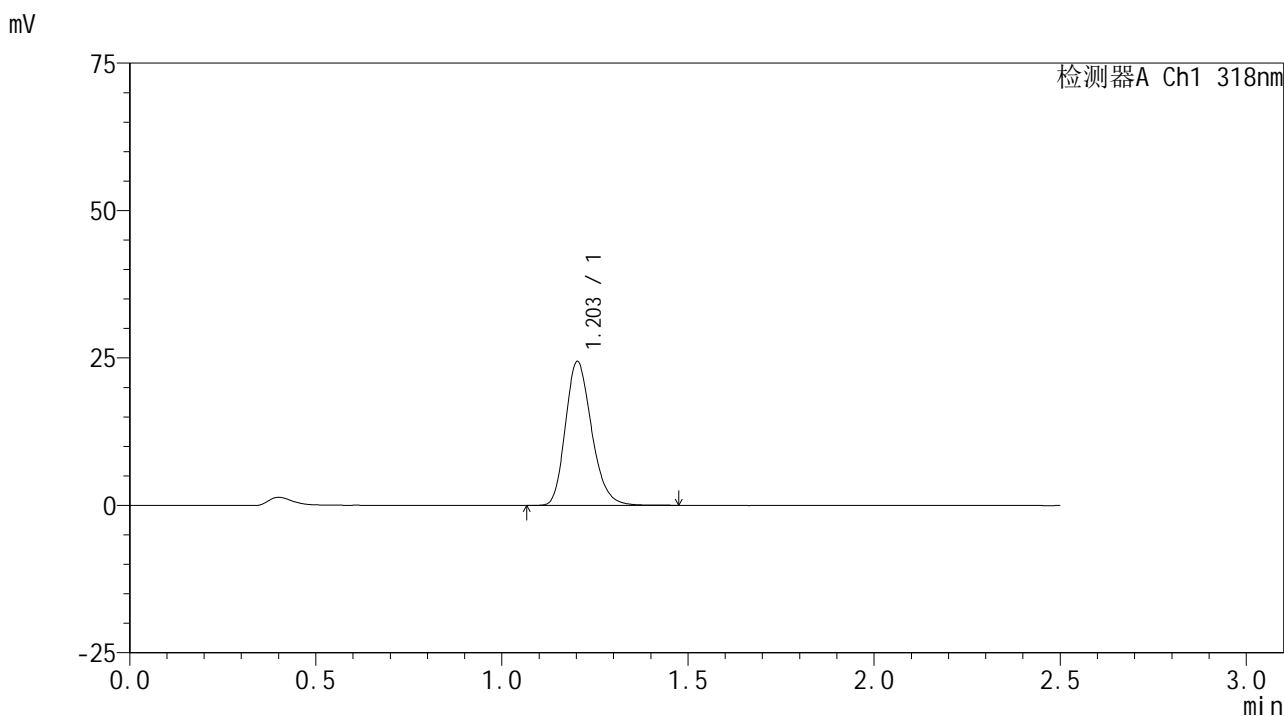


# JSS-222

## <样品信息>

色谱柱 : XB-C18(50mm\*4.6mm,5μm)      流速:1.5ml/min  
 柱温 : 30°C      波长:318nm  
 数据文件名: RC\$JSS-222 - 18-5/18-249-1 - zzp-24091301p-rcqx-jf50z-pH4.0jz-15min-P3.lcd  
 方法文件名: RC\$JSS-222 - JSS-222-rcqx-FX267.lcm  
 批处理文件名: RC\$JSS-222 - JSS-222-20241024-FX267.lcb  
 样品瓶号: 1-21  
 进样体积: 10 μl      版本号:6.115  
 分析时间: 2024/10/24 14:10:49      实验者: jiangjinwei  
 处理时间 (V1) : 2024/10/24 14:13:20      处理者: jiangjinwei  
 仪器型号: SHIMADZU LC-2050C(FX267)

## <色谱图>



## <峰表>

检测器A Ch1 318nm

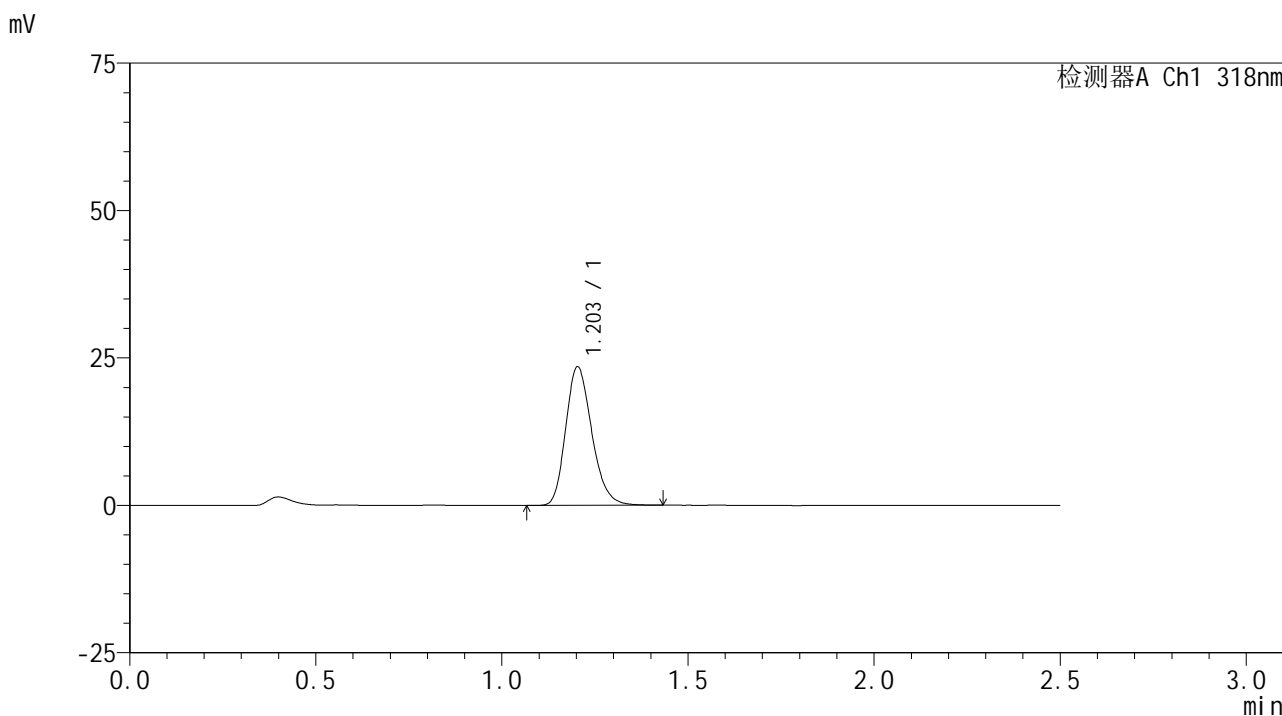
峰号	保留时间	面积	面积%	高度	理论塔板数(USP)	拖尾因子	分离度(USP)
1	1.203	119276	100.000	24323	1419	1.218	--
总计		119276	100.000	24323			

图21 盐酸鲁拉西酮口崩片溶出曲线测定HPLC图谱  
 自制品-24091301批-pH4.0介质-浆法-50转-15min-片3  
 供试品溶液-1

<样品信息>

色谱柱 : XB-C18(50mm\*4.6mm,5µm)      流速:1.5ml/min  
 柱温 : 30°C      波长:318nm  
 数据文件名: RC\$JSS-222 - 18-5/18-250-1 - zzp-24091301p-rcqx-jf50z-pH4.0jz-15min-P4.lcd  
 方法文件名: RC\$JSS-222 - JSS-222-rcqx-FX267.lcm  
 批处理文件名: RC\$JSS-222 - JSS-222-20241024-FX267.lcb  
 样品瓶号: 1-30  
 进样体积: 10 µl      版本号:6.115  
 分析时间: 2024/10/24 14:13:41      实验者: jiangjinwei  
 处理时间 (V1) : 2024/10/24 14:16:12      处理者: jiangjinwei  
 仪器型号: SHIMADZU LC-2050C(FX267)

<色谱图>



<峰表>

检测器A Ch1 318nm

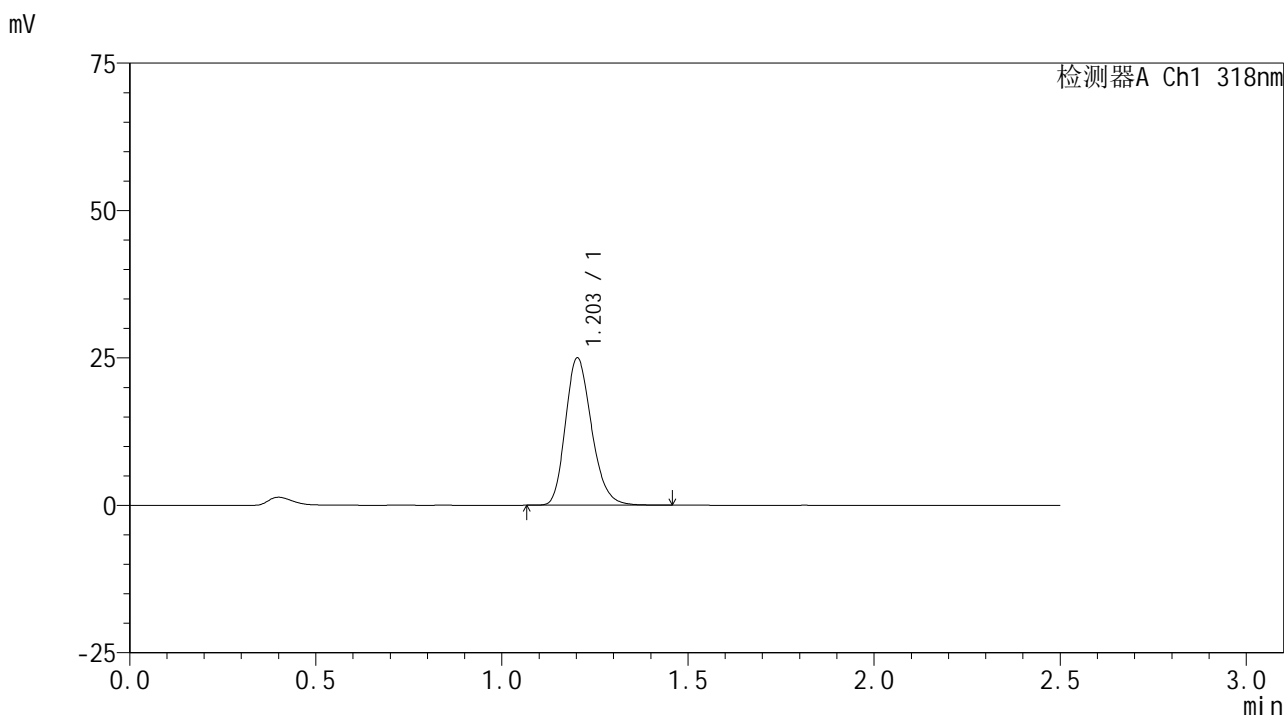
峰号	保留时间	面积	面积%	高度	理论塔板数(USP)	拖尾因子	分离度(USP)
1	1.203	114594	100.000	23454	1427	1.216	--
总计		114594	100.000	23454			

图22 盐酸鲁拉西酮口崩片溶出曲线测定HPLC图谱  
 自制品-24091301批-pH4.0介质-浆法-50转-15min-片4  
 供试品溶液-1

<样品信息>

色谱柱 : XB-C18(50mm\*4.6mm,5µm)      流速:1.5ml/min  
 柱温 : 30°C      波长:318nm  
 数据文件名: RC\$JSS-222 - 18-5/18-251-1 - zzp-24091301p-rcqx-jf50z-pH4.0jz-15min-P5.lcd  
 方法文件名: RC\$JSS-222 - JSS-222-rcqx-FX267.lcm  
 批处理文件名: RC\$JSS-222 - JSS-222-20241024-FX267.lcb  
 样品瓶号: 1-39  
 进样体积: 10 µl      版本号:6.115  
 分析时间: 2024/10/24 14:16:33      实验者: jiangjinwei  
 处理时间 (V1) : 2024/10/24 14:19:04      处理者: jiangjinwei  
 仪器型号: SHIMADZU LC-2050C(FX267)

<色谱图>



<峰表>

检测器A Ch1 318nm

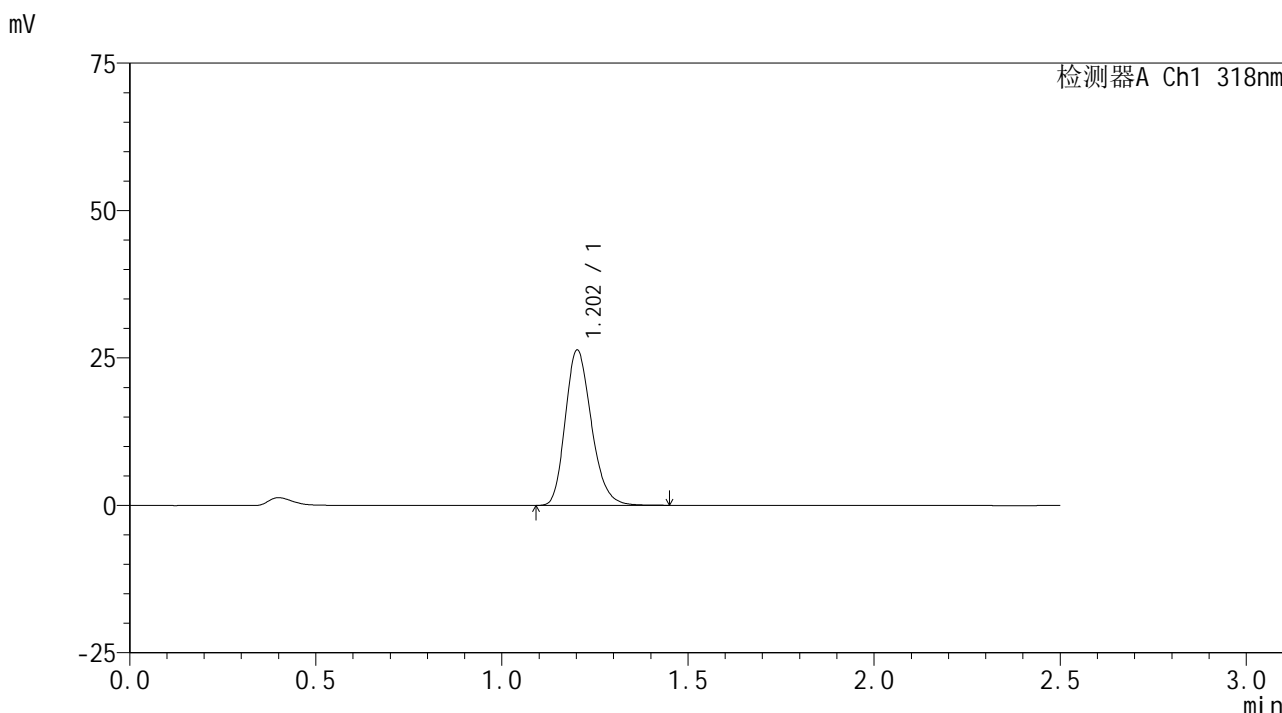
峰号	保留时间	面积	面积%	高度	理论塔板数(USP)	拖尾因子	分离度(USP)
1	1.203	122183	100.000	24919	1420	1.216	--
总计		122183	100.000	24919			

图23 盐酸鲁拉西酮口崩片溶出曲线测定HPLC图谱  
 自制品-24091301批-pH4.0介质-浆法-50转-15min-片5  
 供试品溶液-1

<样品信息>

色谱柱 : XB-C18(50mm\*4.6mm,5µm)      流速:1.5ml/min  
 柱温 : 30°C      波长:318nm  
 数据文件名: RC\$JSS-222 - 18-5/18-252-1 - zzp-24091301p-rcqx-jf50z-pH4.0jz-15min-P6.lcd  
 方法文件名: RC\$JSS-222 - JSS-222-rcqx-FX267.lcm  
 批处理文件名: RC\$JSS-222 - JSS-222-20241024-FX267.lcb  
 样品瓶号: 1-48  
 进样体积: 10 µl      版本号:6.115  
 分析时间: 2024/10/24 14:19:25      实验者: jiangjinwei  
 处理时间 (V1) : 2024/10/24 14:21:56      处理者: jiangjinwei  
 仪器型号: SHIMADZU LC-2050C(FX267)

<色谱图>



<峰表>

检测器A Ch1 318nm

峰号	保留时间	面积	面积%	高度	理论塔板数(USP)	拖尾因子	分离度(USP)
1	1.202	129027	100.000	26260	1422	1.217	--
总计		129027	100.000	26260			

图24 盐酸鲁拉西酮口崩片溶出曲线测定HPLC图谱  
 自制品-24091301批-pH4.0介质-浆法-50转-15min-片6  
 供试品溶液-1

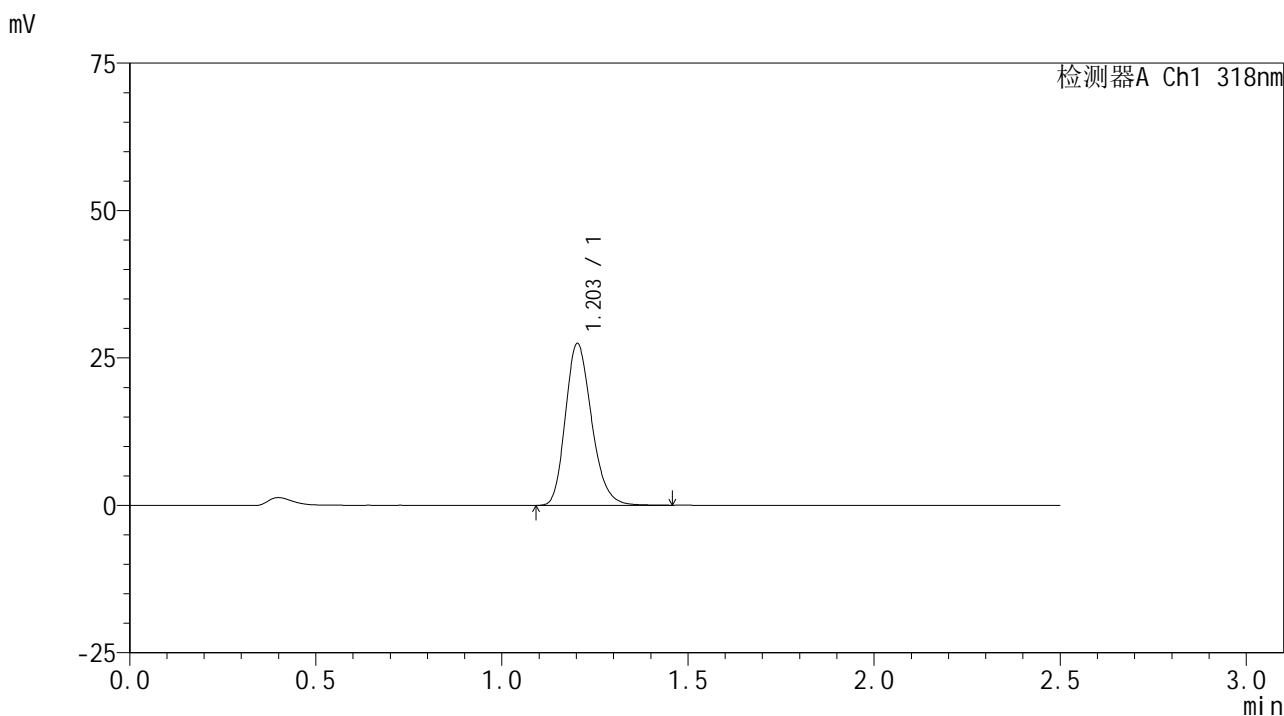


# JSS-222

## <样品信息>

色谱柱 : XB-C18(50mm\*4.6mm,5μm)      流速:1.5ml/min  
 柱温 : 30°C      波长:318nm  
 数据文件名: RC\$JSS-222 - 18-5/18-253-1 - zzp-24091301p-rcqx-jf50z-pH4.0jz-20min-P1.lcd  
 方法文件名: RC\$JSS-222 - JSS-222-rcqx-FX267.lcm  
 批处理文件名: RC\$JSS-222 - JSS-222-20241024-FX267.lcb  
 样品瓶号: 1-4  
 进样体积: 10 μl      版本号:6.115  
 分析时间: 2024/10/24 14:22:17      实验者: jiangjinwei  
 处理时间 (V1) : 2024/10/24 14:24:48      处理者: jiangjinwei  
 仪器型号: SHIMADZU LC-2050C(FX267)

## <色谱图>



## <峰表>

检测器A Ch1 318nm

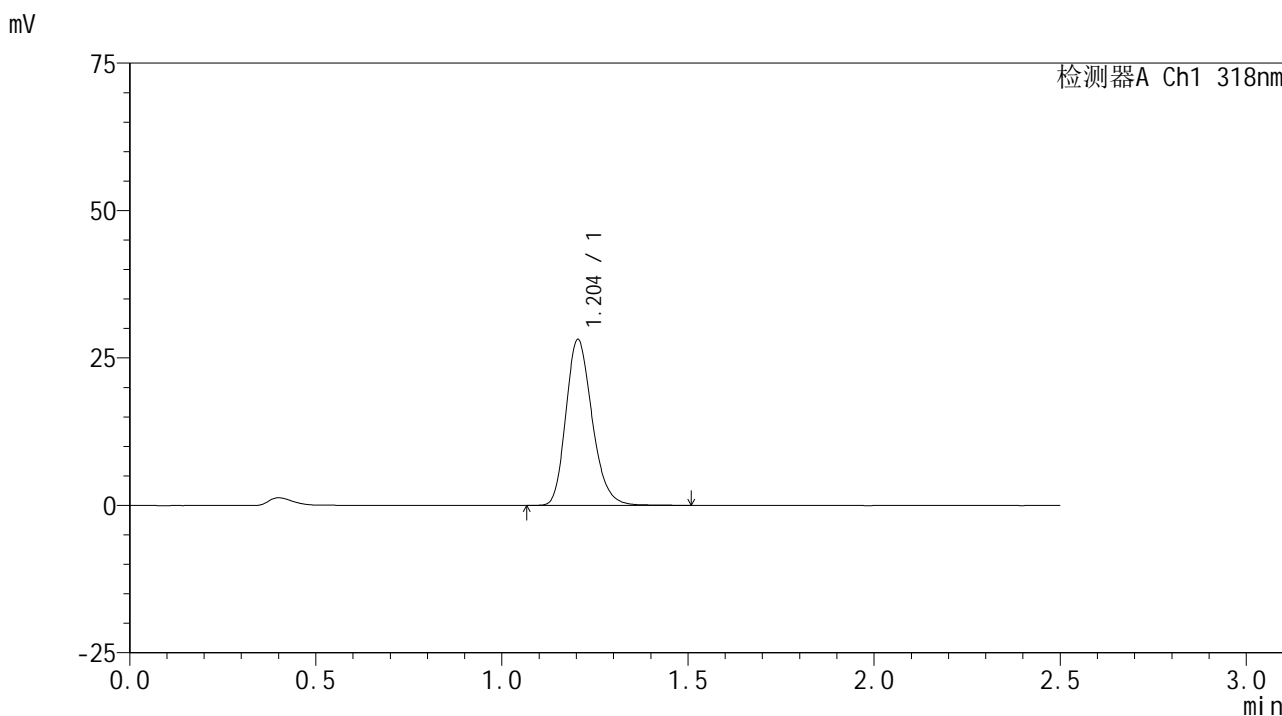
峰号	保留时间	面积	面积%	高度	理论塔板数(USP)	拖尾因子	分离度(USP)
1	1.203	134498	100.000	27377	1418	1.215	--
总计		134498	100.000	27377			

图25 盐酸鲁拉西酮口崩片溶出曲线测定HPLC图谱  
 自制品-24091301批-pH4.0介质-浆法-50转-20min-片1  
 供试品溶液-1

<样品信息>

色谱柱 : XB-C18(50mm\*4.6mm,5μm)      流速:1.5ml/min  
 柱温 : 30°C      波长:318nm  
 数据文件名: RC\$JSS-222 - 18-5/18-254-1 - zzp-24091301p-rcqx-jf50z-pH4.0jz-20min-P2.lcd  
 方法文件名: RC\$JSS-222 - JSS-222-rcqx-FX267.lcm  
 批处理文件名: RC\$JSS-222 - JSS-222-20241024-FX267.lcb  
 样品瓶号: 1-13  
 进样体积: 10 μl      版本号:6.115  
 分析时间: 2024/10/24 14:25:09      实验者: jiangjinwei  
 处理时间 (V1) : 2024/10/24 14:27:40      处理者: jiangjinwei  
 仪器型号: SHIMADZU LC-2050C(FX267)

<色谱图>



<峰表>

检测器A Ch1 318nm

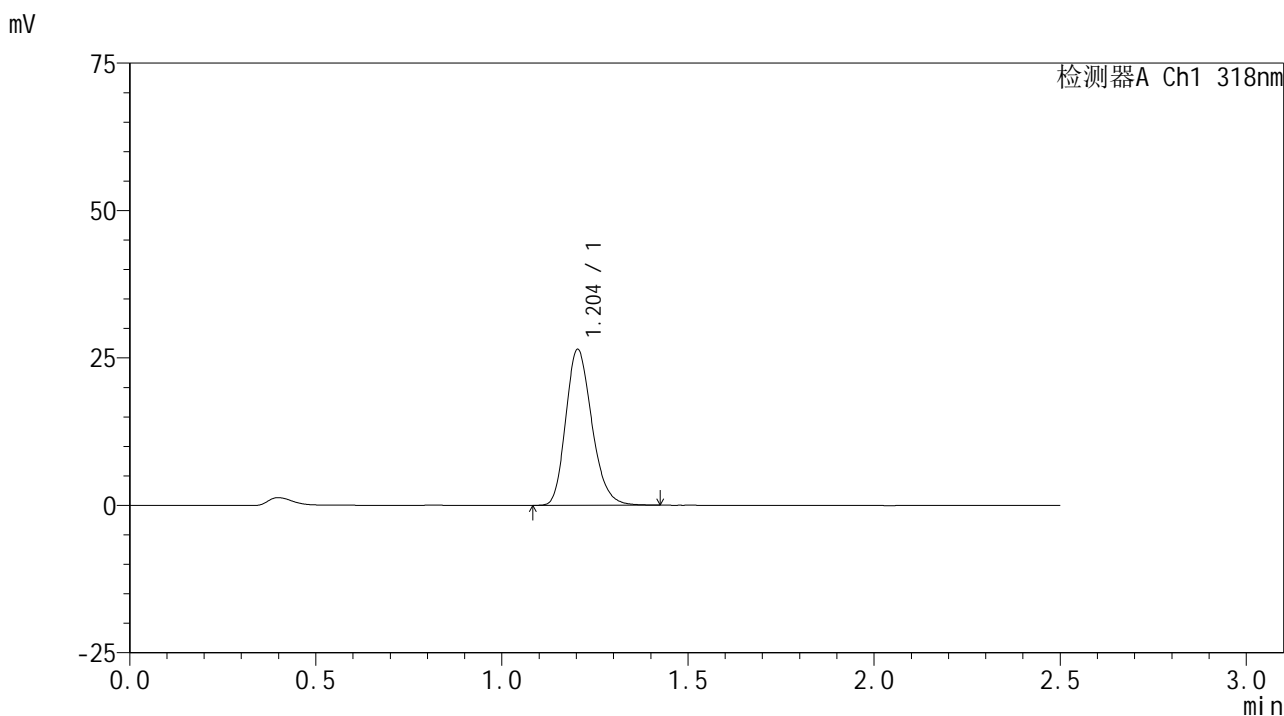
峰号	保留时间	面积	面积%	高度	理论塔板数(USP)	拖尾因子	分离度(USP)
1	1.204	138107	100.000	28123	1423	1.219	--
总计		138107	100.000	28123			

图26 盐酸鲁拉西酮口崩片溶出曲线测定HPLC图谱  
 自制品-24091301批-pH4.0介质-浆法-50转-20min-片2  
 供试品溶液-1

<样品信息>

色谱柱 : XB-C18(50mm\*4.6mm,5μm)      流速:1.5ml/min  
 柱温 : 30°C      波长:318nm  
 数据文件名: RC\$JSS-222 - 18-5/18-255-1 - zzp-24091301p-rcqx-jf50z-pH4.0jz-20min-P3.lcd  
 方法文件名: RC\$JSS-222 - JSS-222-rcqx-FX267.lcm  
 批处理文件名: RC\$JSS-222 - JSS-222-20241024-FX267.lcb  
 样品瓶号: 1-22  
 进样体积: 10 μl      版本号:6.115  
 分析时间: 2024/10/24 14:28:01      实验者: jiangjinwei  
 处理时间 (V1) : 2024/10/24 14:30:32      处理者: jiangjinwei  
 仪器型号: SHIMADZU LC-2050C(FX267)

<色谱图>



<峰表>

检测器A Ch1 318nm

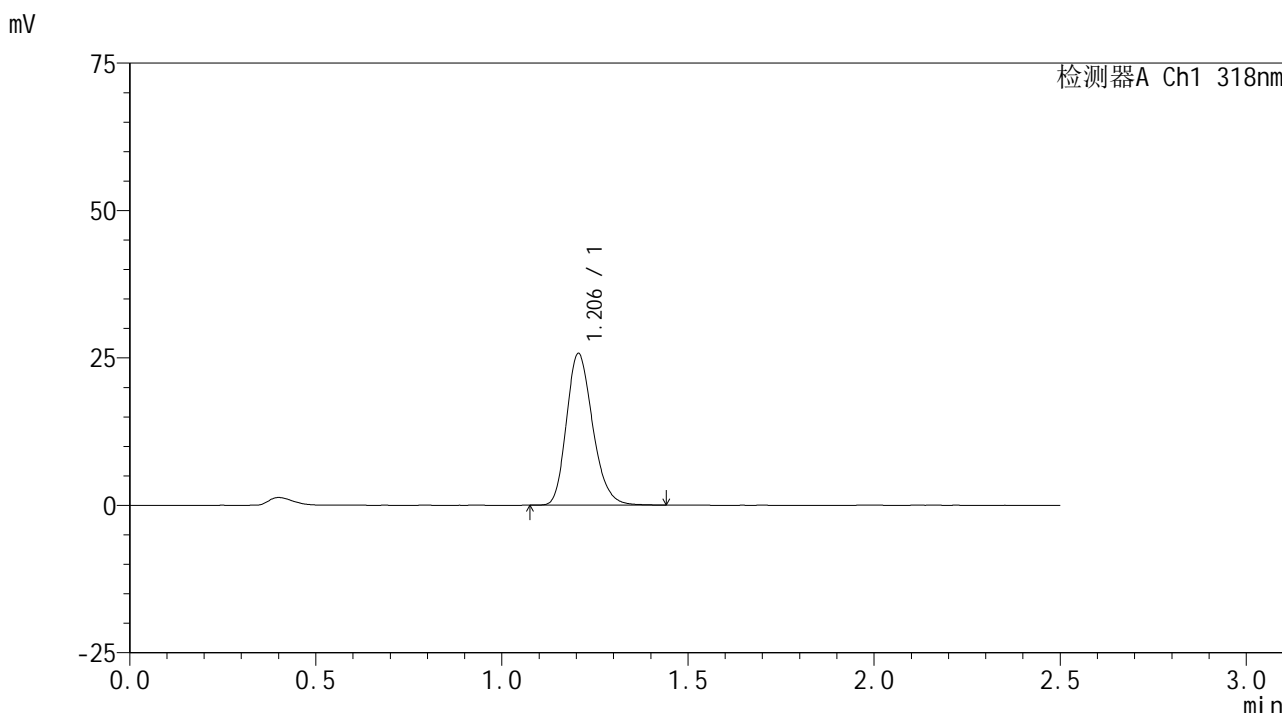
峰号	保留时间	面积	面积%	高度	理论塔板数(USP)	拖尾因子	分离度(USP)
1	1.204	129196	100.000	26421	1428	1.215	--
总计		129196	100.000	26421			

图27 盐酸鲁拉西酮口崩片溶出曲线测定HPLC图谱  
 自制品-24091301批-pH4.0介质-浆法-50转-20min-片3  
 供试品溶液-1

<样品信息>

色谱柱 : XB-C18(50mm\*4.6mm,5µm)      流速:1.5ml/min  
 柱温 : 30°C      波长:318nm  
 数据文件名: RC\$JSS-222 - 18-5/18-256-1 - zzp-24091301p-rcqx-jf50z-pH4.0jz-20min-P4.lcd  
 方法文件名: RC\$JSS-222 - JSS-222-rcqx-FX267.lcm  
 批处理文件名: RC\$JSS-222 - JSS-222-20241024-FX267.lcb  
 样品瓶号: 1-31  
 进样体积: 10 µl      版本号:6.115  
 分析时间: 2024/10/24 14:30:53      实验者: jiangjinwei  
 处理时间 (V1) : 2024/10/24 14:33:24      处理者: jiangjinwei  
 仪器型号: SHIMADZU LC-2050C(FX267)

<色谱图>



<峰表>

检测器A Ch1 318nm

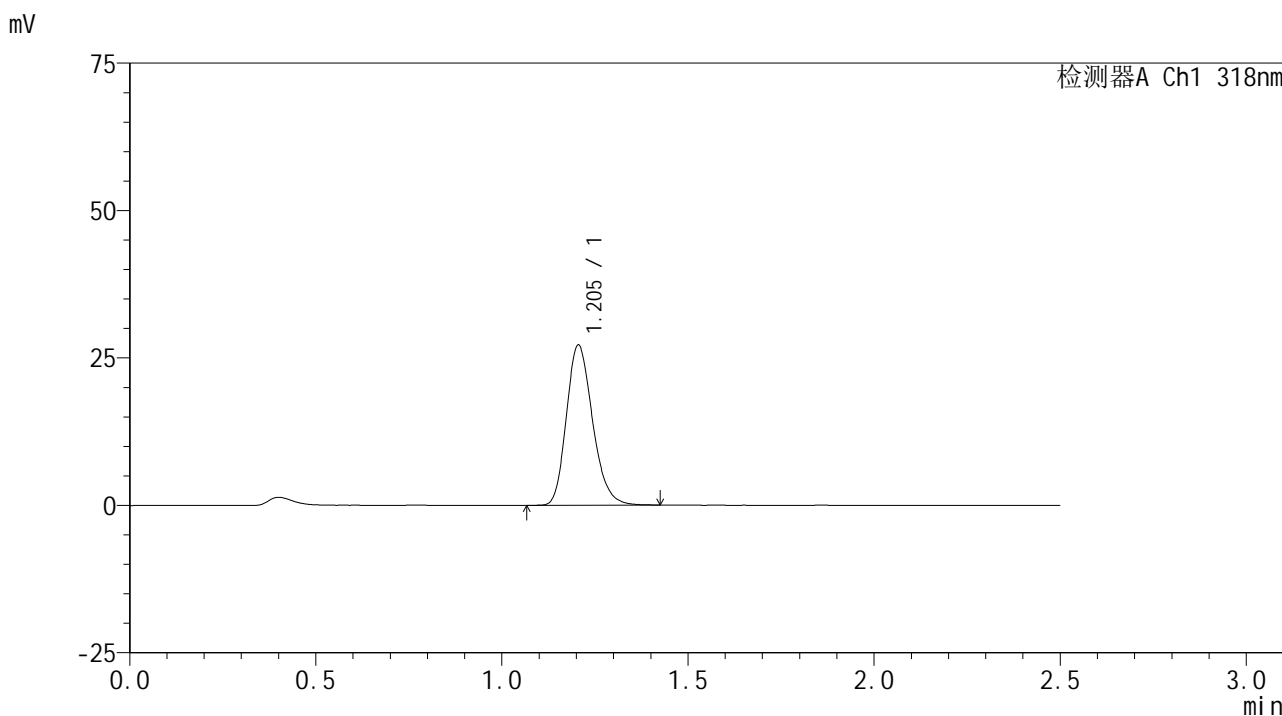
峰号	保留时间	面积	面积%	高度	理论塔板数(USP)	拖尾因子	分离度(USP)
1	1.206	125739	100.000	25715	1428	1.217	--
总计		125739	100.000	25715			

图28 盐酸鲁拉西酮口崩片溶出曲线测定HPLC图谱  
 自制品-24091301批-pH4.0介质-浆法-50转-20min-片4  
 供试品溶液-1

<样品信息>

色谱柱 : XB-C18(50mm\*4.6mm,5µm)      流速:1.5ml/min  
 柱温 : 30°C      波长:318nm  
 数据文件名: RC\$JSS-222 - 18-5/18-257-1 - zzp-24091301p-rcqx-jf50z-pH4.0jz-20min-P5.lcd  
 方法文件名: RC\$JSS-222 - JSS-222-rcqx-FX267.lcm  
 批处理文件名: RC\$JSS-222 - JSS-222-20241024-FX267.lcb  
 样品瓶号: 1-40  
 进样体积: 10 µl      版本号:6.115  
 分析时间: 2024/10/24 14:33:46      实验者: jiangjinwei  
 处理时间 (V1) : 2024/10/24 14:36:17      处理者: jiangjinwei  
 仪器型号: SHIMADZU LC-2050C(FX267)

<色谱图>



<峰表>

检测器A Ch1 318nm

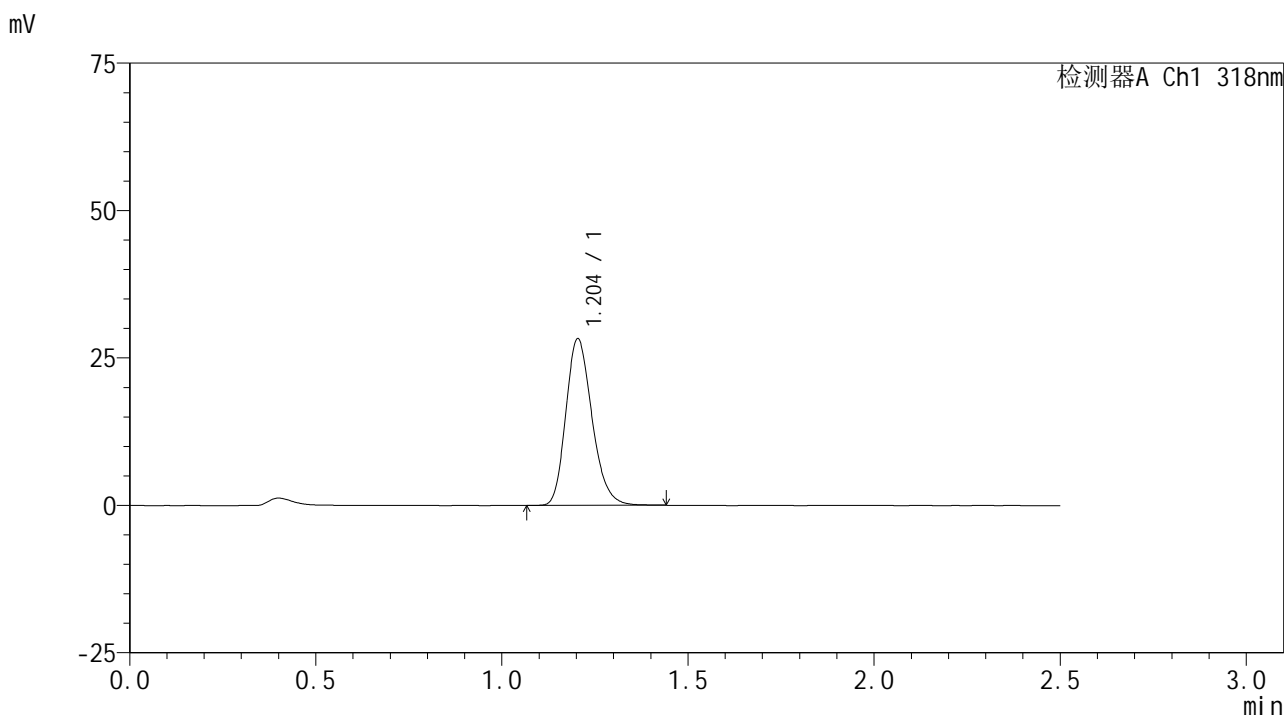
峰号	保留时间	面积	面积%	高度	理论塔板数(USP)	拖尾因子	分离度(USP)
1	1.205	133074	100.000	27170	1422	1.216	--
总计		133074	100.000	27170			

图29 盐酸鲁拉西酮口崩片溶出曲线测定HPLC图谱  
 自制品-24091301批-pH4.0介质-浆法-50转-20min-片5  
 供试品溶液-1

<样品信息>

色谱柱 : XB-C18(50mm\*4.6mm,5μm)      流速:1.5ml/min  
 柱温 : 30°C      波长:318nm  
 数据文件名: RC\$JSS-222 - 18-5/18-258-1 - zzp-24091301p-rcqx-jf50z-pH4.0jz-20min-P6.lcd  
 方法文件名: RC\$JSS-222 - JSS-222-rcqx-FX267.lcm  
 批处理文件名: RC\$JSS-222 - JSS-222-20241024-FX267.lcb  
 样品瓶号: 1-49  
 进样体积: 10 μl      版本号:6.115  
 分析时间: 2024/10/24 14:36:38      实验者: jiangjinwei  
 处理时间 (V1) : 2024/10/24 14:39:09      处理者: jiangjinwei  
 仪器型号: SHIMADZU LC-2050C(FX267)

<色谱图>



<峰表>

检测器A Ch1 318nm

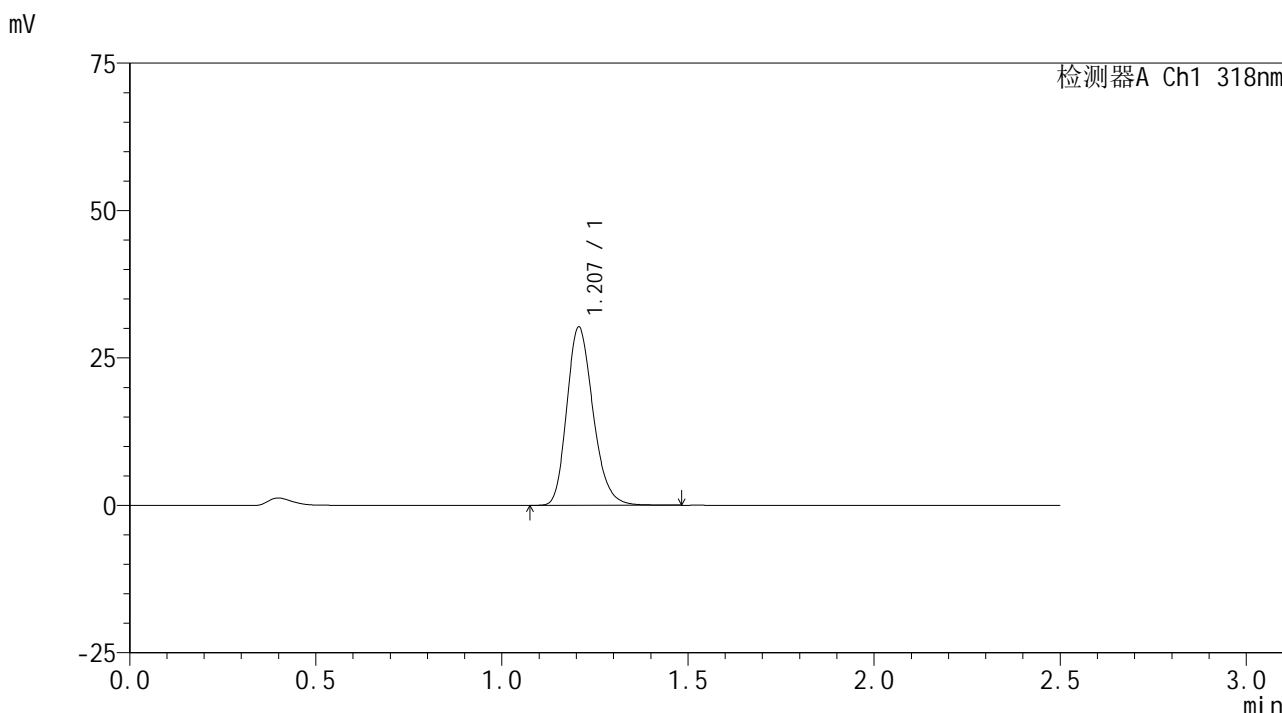
峰号	保留时间	面积	面积%	高度	理论塔板数(USP)	拖尾因子	分离度(USP)
1	1.204	138343	100.000	28244	1421	1.215	--
总计		138343	100.000	28244			

图30 盐酸鲁拉西酮口崩片溶出曲线测定HPLC图谱  
 自制品-24091301批-pH4.0介质-浆法-50转-20min-片6  
 供试品溶液-1

<样品信息>

色谱柱 : XB-C18(50mm\*4.6mm,5μm)      流速:1.5ml/min  
 柱温 : 30°C      波长:318nm  
 数据文件名: RC\$JSS-222 - 18-5/18-259-1 - zzp-24091301p-rcqx-jf50z-pH4.0jz-30min-P1.lcd  
 方法文件名: RC\$JSS-222 - JSS-222-rcqx-FX267.lcm  
 批处理文件名: RC\$JSS-222 - JSS-222-20241024-FX267.lcb  
 样品瓶号: 1-5  
 进样体积: 10 μl      版本号:6.115  
 分析时间: 2024/10/24 14:39:30      实验者: jiangjinwei  
 处理时间 (V1) : 2024/10/24 14:42:01      处理者: jiangjinwei  
 仪器型号: SHIMADZU LC-2050C(FX267)

<色谱图>



<峰表>

检测器A Ch1 318nm

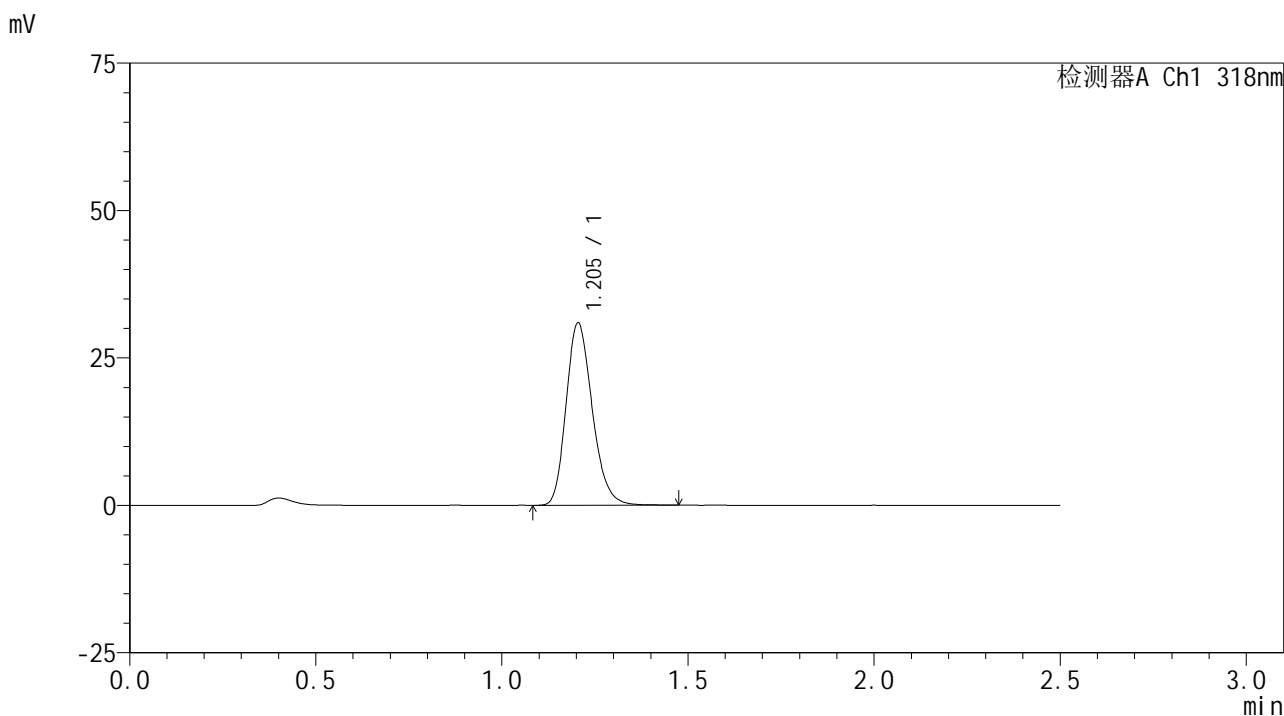
峰号	保留时间	面积	面积%	高度	理论塔板数(USP)	拖尾因子	分离度(USP)
1	1.207	148479	100.000	30221	1428	1.217	--
总计		148479	100.000	30221			

图31 盐酸鲁拉西酮口崩片溶出曲线测定HPLC图谱  
 自制品-24091301批-pH4.0介质-浆法-50转-30min-片1  
 供试品溶液-1

<样品信息>

色谱柱 : XB-C18(50mm\*4.6mm,5µm)      流速:1.5ml/min  
 柱温 : 30°C      波长:318nm  
 数据文件名: RC\$JSS-222 - 18-5/18-260-1 - zzp-24091301p-rcqx-jf50z-pH4.0jz-30min-P2.lcd  
 方法文件名: RC\$JSS-222 - JSS-222-rcqx-FX267.lcm  
 批处理文件名: RC\$JSS-222 - JSS-222-20241024-FX267.lcb  
 样品瓶号: 1-14  
 进样体积: 10 µl      版本号:6.115  
 分析时间: 2024/10/24 14:42:22      实验者: jiangjinwei  
 处理时间 (V1) : 2024/10/24 14:44:53      处理者: jiangjinwei  
 仪器型号: SHIMADZU LC-2050C(FX267)

<色谱图>



<峰表>

检测器A Ch1 318nm

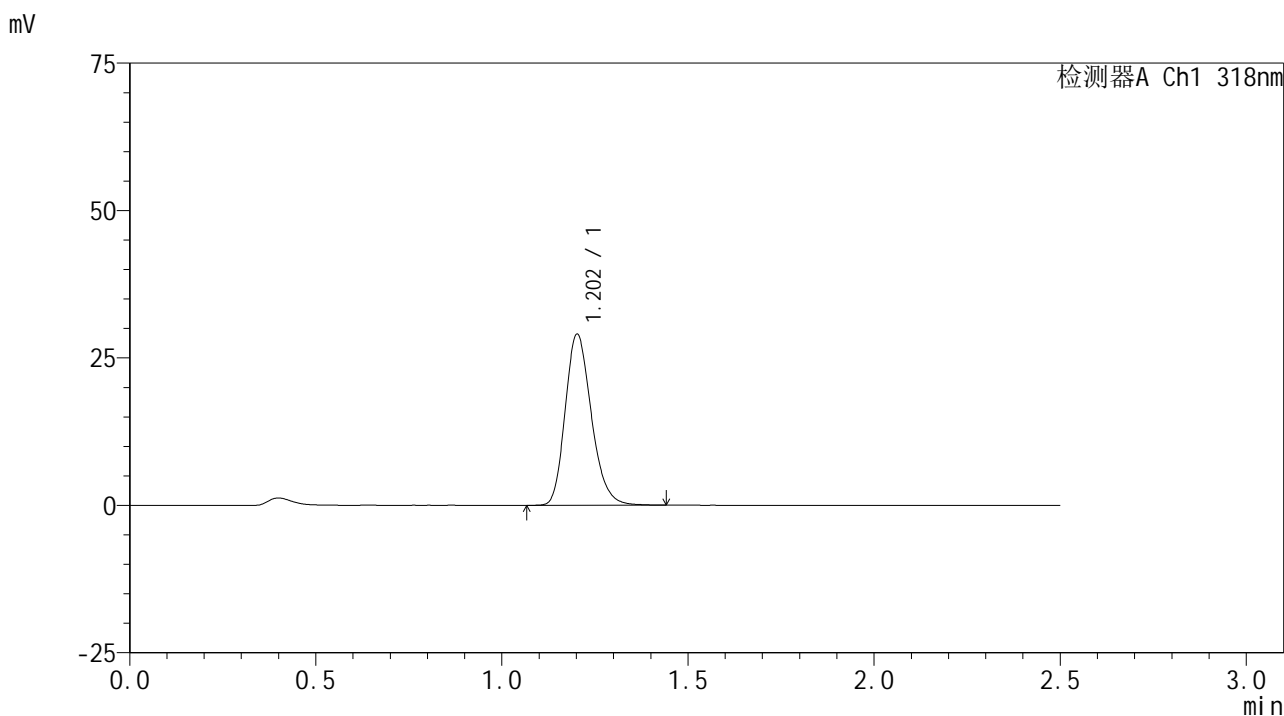
峰号	保留时间	面积	面积%	高度	理论塔板数(USP)	拖尾因子	分离度(USP)
1	1.205	151494	100.000	30935	1424	1.213	--
总计		151494	100.000	30935			

图32 盐酸鲁拉西酮口崩片溶出曲线测定HPLC图谱  
 自制品-24091301批-pH4.0介质-浆法-50转-30min-片2  
 供试品溶液-1

<样品信息>

色谱柱 : XB-C18(50mm\*4.6mm,5µm)      流速:1.5ml/min  
 柱温 : 30°C      波长:318nm  
 数据文件名: RC\$JSS-222 - 18-5/18-261-1 - zzp-24091301p-rcqx-jf50z-pH4.0jz-30min-P3.lcd  
 方法文件名: RC\$JSS-222 - JSS-222-rcqx-FX267.lcm  
 批处理文件名: RC\$JSS-222 - JSS-222-20241024-FX267.lcb  
 样品瓶号: 1-23  
 进样体积: 10 µl      版本号:6.115  
 分析时间: 2024/10/24 14:45:14      实验者: jiangjinwei  
 处理时间 (V1) : 2024/10/24 14:47:45      处理者: jiangjinwei  
 仪器型号: SHIMADZU LC-2050C(FX267)

<色谱图>



<峰表>

检测器A Ch1 318nm

峰号	保留时间	面积	面积%	高度	理论塔板数(USP)	拖尾因子	分离度(USP)
1	1.202	141887	100.000	28891	1422	1.216	--
总计		141887	100.000	28891			

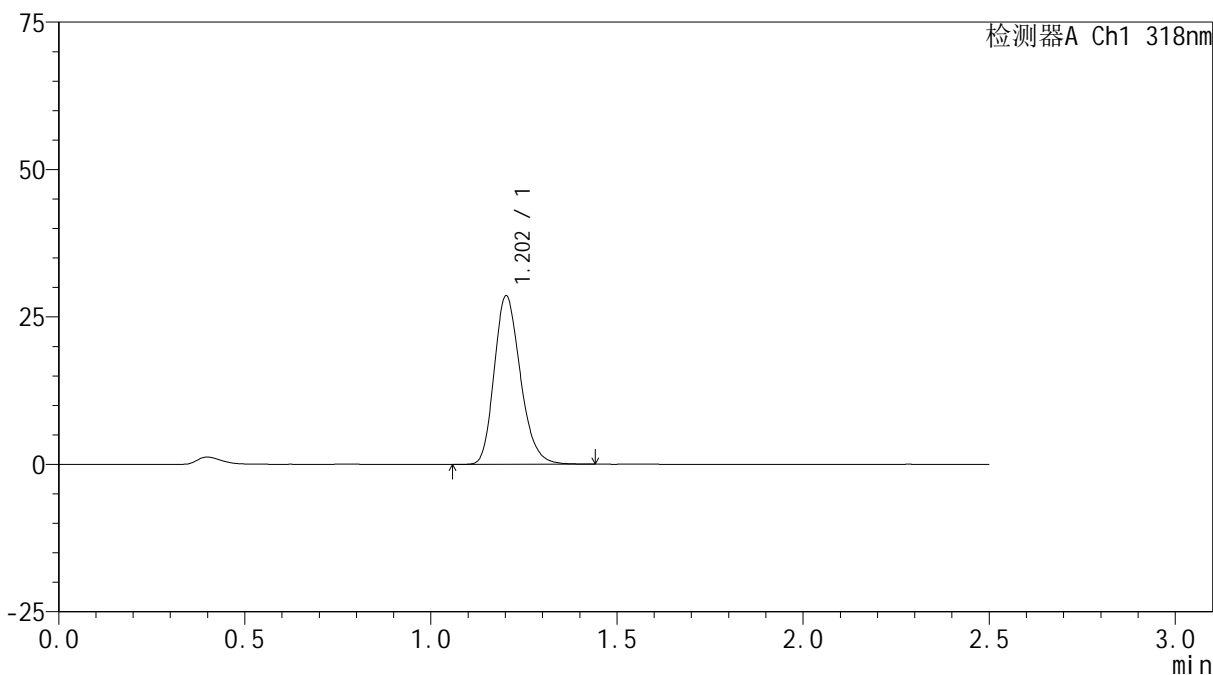
图33 盐酸鲁拉西酮口崩片溶出曲线测定HPLC图谱  
 自制品-24091301批-pH4.0介质-浆法-50转-30min-片3  
 供试品溶液-1

<样品信息>

色谱柱 : XB-C18(50mm\*4.6mm,5μm)      流速:1.5ml/min  
 柱温 : 30°C      波长:318nm  
 数据文件名: RC\$JSS-222 - 18-5/18-262-1 - zzp-24091301p-rcqx-jf50z-pH4.0jz-30min-P4.lcd  
 方法文件名: RC\$JSS-222 - JSS-222-rcqx-FX267.lcm  
 批处理文件名: RC\$JSS-222 - JSS-222-20241024-FX267.lcb  
 样品瓶号: 1-32  
 进样体积: 10 μl      版本号:6.115  
 分析时间: 2024/10/24 14:48:06      实验者: jiangjinwei  
 处理时间 (V1) : 2024/10/24 14:50:37      处理者: jiangjinwei  
 仪器型号: SHIMADZU LC-2050C(FX267)

<色谱图>

mV



<峰表>

检测器A Ch1 318nm

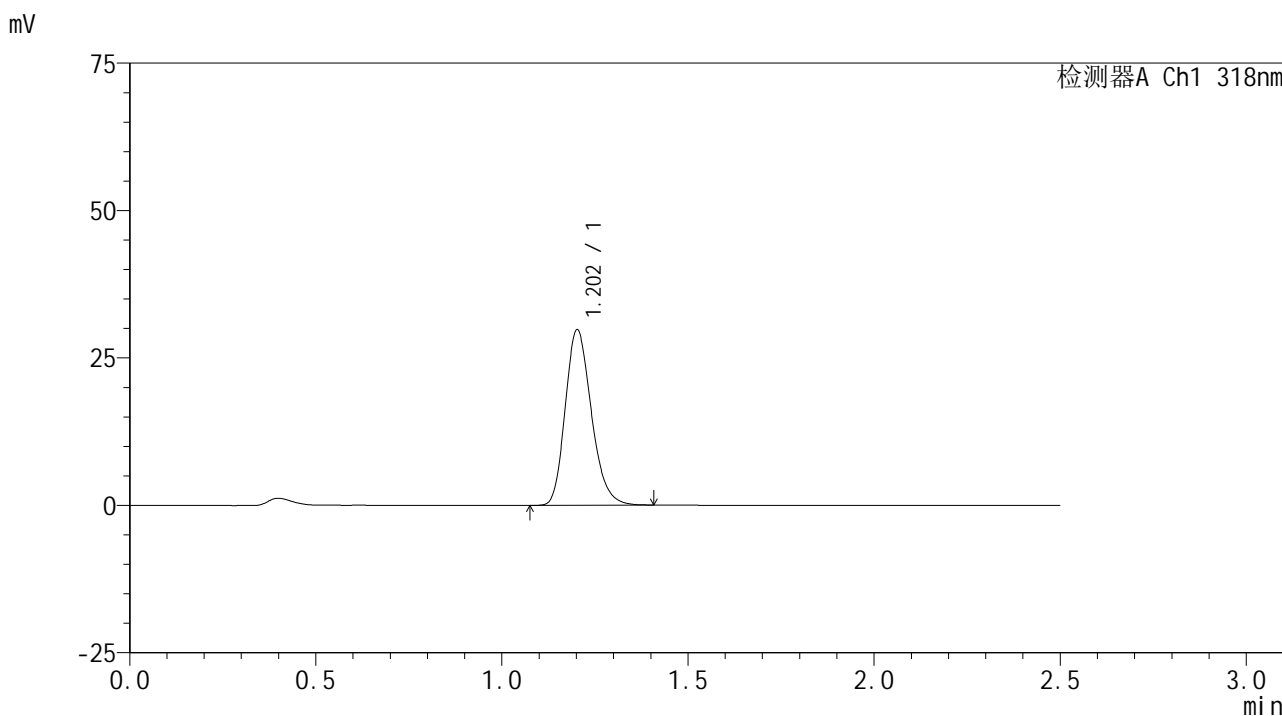
峰号	保留时间	面积	面积%	高度	理论塔板数(USP)	拖尾因子	分离度(USP)
1	1.202	140047	100.000	28461	1420	1.218	--
总计		140047	100.000	28461			

图34 盐酸鲁拉西酮口崩片溶出曲线测定HPLC图谱  
 自制品-24091301批-pH4.0介质-浆法-50转-30min-片4  
 供试品溶液-1

<样品信息>

色谱柱 : XB-C18(50mm\*4.6mm,5µm)      流速:1.5ml/min  
 柱温 : 30°C      波长:318nm  
 数据文件名: RC\$JSS-222 - 18-5/18-263-1 - zzp-24091301p-rcqx-jf50z-pH4.0jz-30min-P5.lcd  
 方法文件名: RC\$JSS-222 - JSS-222-rcqx-FX267.lcm  
 批处理文件名: RC\$JSS-222 - JSS-222-20241024-FX267.lcb  
 样品瓶号: 1-41  
 进样体积: 10 µl      版本号:6.115  
 分析时间: 2024/10/24 14:50:58      实验者: jiangjinwei  
 处理时间 (V1) : 2024/10/24 14:53:29      处理者: jiangjinwei  
 仪器型号: SHIMADZU LC-2050C(FX267)

<色谱图>



<峰表>

检测器A Ch1 318nm

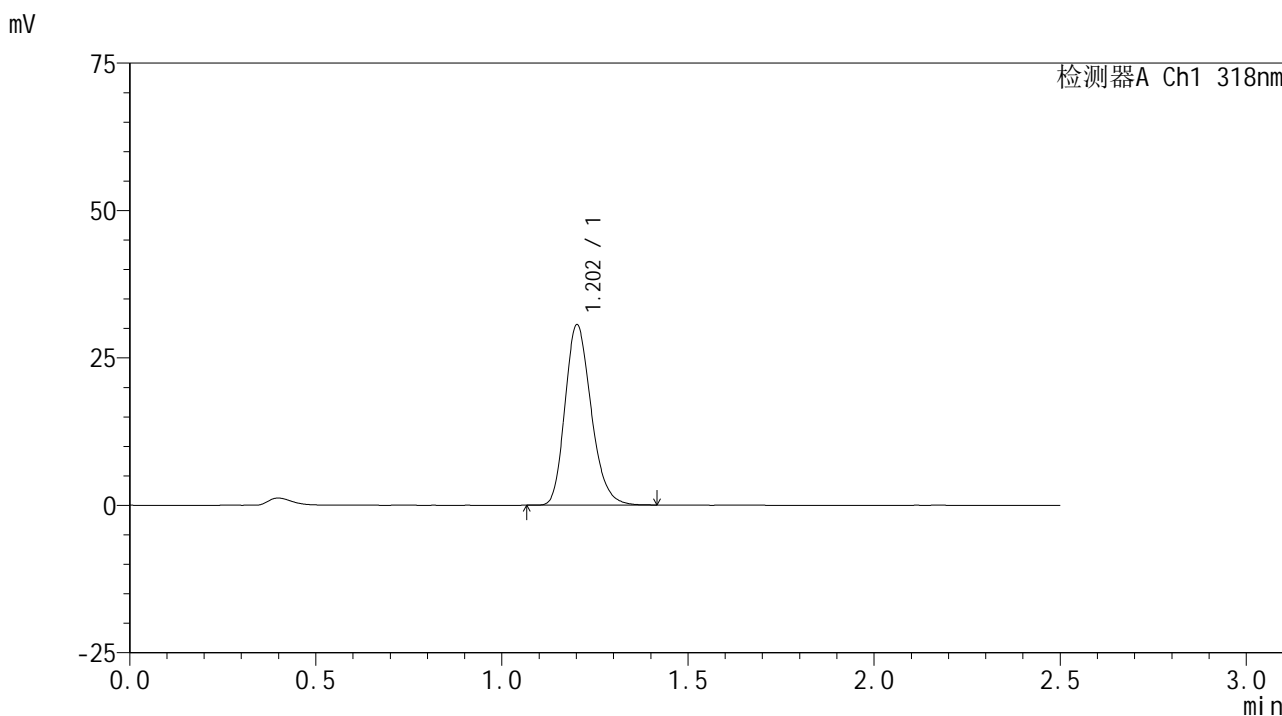
峰号	保留时间	面积	面积%	高度	理论塔板数(USP)	拖尾因子	分离度(USP)
1	1.202	145633	100.000	29661	1421	1.215	--
总计		145633	100.000	29661			

图35 盐酸鲁拉西酮口崩片溶出曲线测定HPLC图谱  
 自制品-24091301批-pH4.0介质-浆法-50转-30min-片5  
 供试品溶液-1

<样品信息>

色谱柱 : XB-C18(50mm\*4.6mm,5µm)      流速:1.5ml/min  
 柱温 : 30°C      波长:318nm  
 数据文件名: RC\$JSS-222 - 18-5/18-264-1 - zzp-24091301p-rcqx-jf50z-pH4.0jz-30min-P6.lcd  
 方法文件名: RC\$JSS-222 - JSS-222-rcqx-FX267.lcm  
 批处理文件名: RC\$JSS-222 - JSS-222-20241024-FX267.lcb  
 样品瓶号: 1-50  
 进样体积: 10 µl      版本号:6.115  
 分析时间: 2024/10/24 14:53:50      实验者: jiangjinwei  
 处理时间 (V1) : 2024/10/24 14:56:21      处理者: jiangjinwei  
 仪器型号: SHIMADZU LC-2050C(FX267)

<色谱图>



<峰表>

检测器A Ch1 318nm

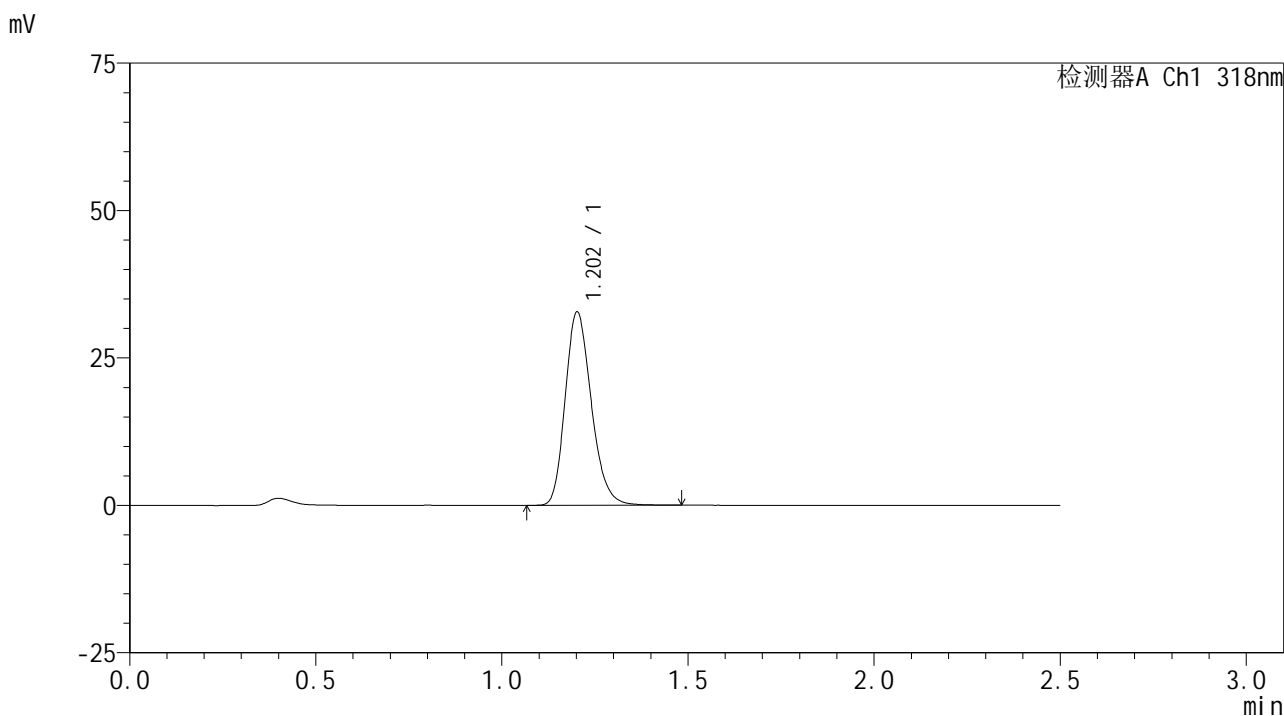
峰号	保留时间	面积	面积%	高度	理论塔板数(USP)	拖尾因子	分离度(USP)
1	1.202	149584	100.000	30438	1421	1.218	--
总计		149584	100.000	30438			

图36 盐酸鲁拉西酮口崩片溶出曲线测定HPLC图谱  
 自制品-24091301批-pH4.0介质-浆法-50转-30min-片6  
 供试品溶液-1

<样品信息>

色谱柱 : XB-C18(50mm\*4.6mm,5µm)      流速:1.5ml/min  
 柱温 : 30°C      波长:318nm  
 数据文件名: RC\$JSS-222 - 18-5/18-265-1 - zzp-24091301p-rcqx-jf50z-pH4.0jz-45min-P1.lcd  
 方法文件名: RC\$JSS-222 - JSS-222-rcqx-FX267.lcm  
 批处理文件名: RC\$JSS-222 - JSS-222-20241024-FX267.lcb  
 样品瓶号: 1-6  
 进样体积: 10 µl      版本号:6.115  
 分析时间: 2024/10/24 14:56:43      实验者: jiangjinwei  
 处理时间 (V1) : 2024/10/24 14:59:14      处理者: jiangjinwei  
 仪器型号: SHIMADZU LC-2050C(FX267)

<色谱图>



<峰表>

检测器A Ch1 318nm

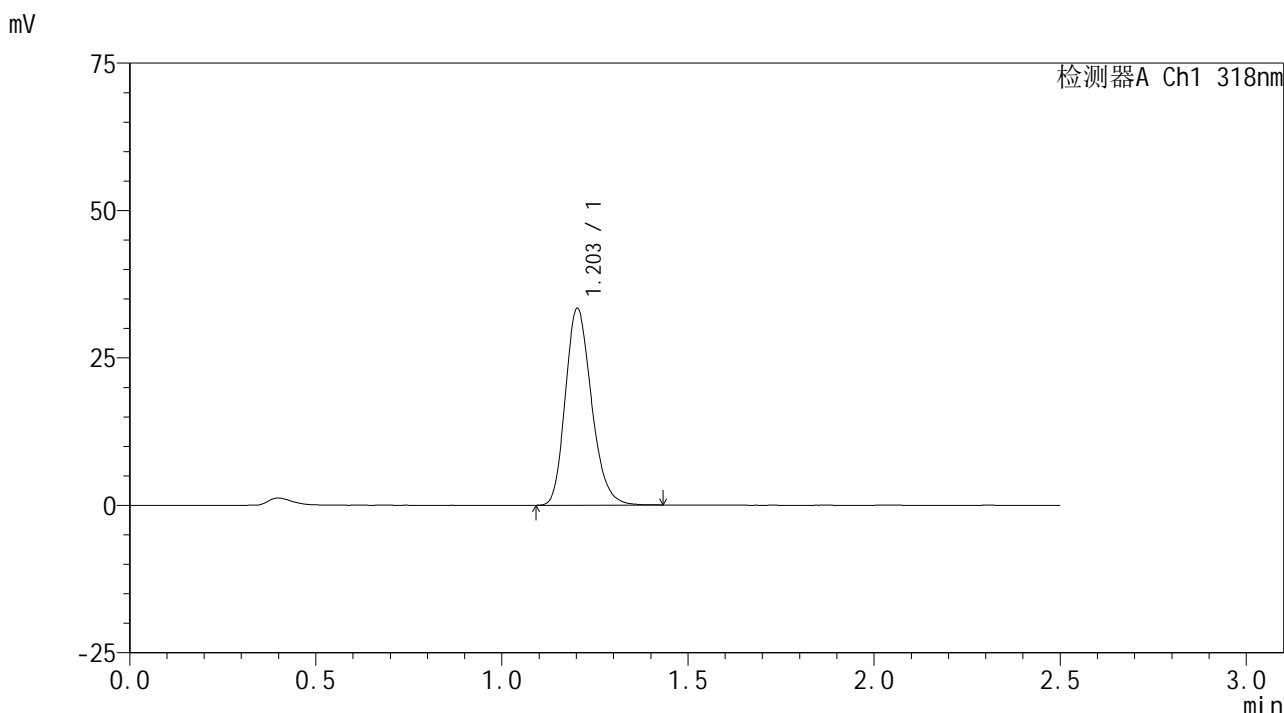
峰号	保留时间	面积	面积%	高度	理论塔板数(USP)	拖尾因子	分离度(USP)
1	1.202	160551	100.000	32652	1421	1.214	--
总计		160551	100.000	32652			

图37 盐酸鲁拉西酮口崩片溶出曲线测定HPLC图谱  
 自制品-24091301批-pH4.0介质-浆法-50转-45min-片1  
 供试品溶液-1

<样品信息>

色谱柱 : XB-C18(50mm\*4.6mm,5µm)      流速:1.5ml/min  
 柱温 : 30°C      波长:318nm  
 数据文件名: RC\$JSS-222 - 18-5/18-266-1 - zzp-24091301p-rcqx-jf50z-pH4.0jz-45min-P2.lcd  
 方法文件名: RC\$JSS-222 - JSS-222-rcqx-FX267.lcm  
 批处理文件名: RC\$JSS-222 - JSS-222-20241024-FX267.lcb  
 样品瓶号: 1-15  
 进样体积: 10 µl      版本号:6.115  
 分析时间: 2024/10/24 14:59:35      实验者: jiangjinwei  
 处理时间 (V1) : 2024/10/24 15:02:06      处理者: jiangjinwei  
 仪器型号: SHIMADZU LC-2050C(FX267)

<色谱图>



<峰表>

检测器A Ch1 318nm

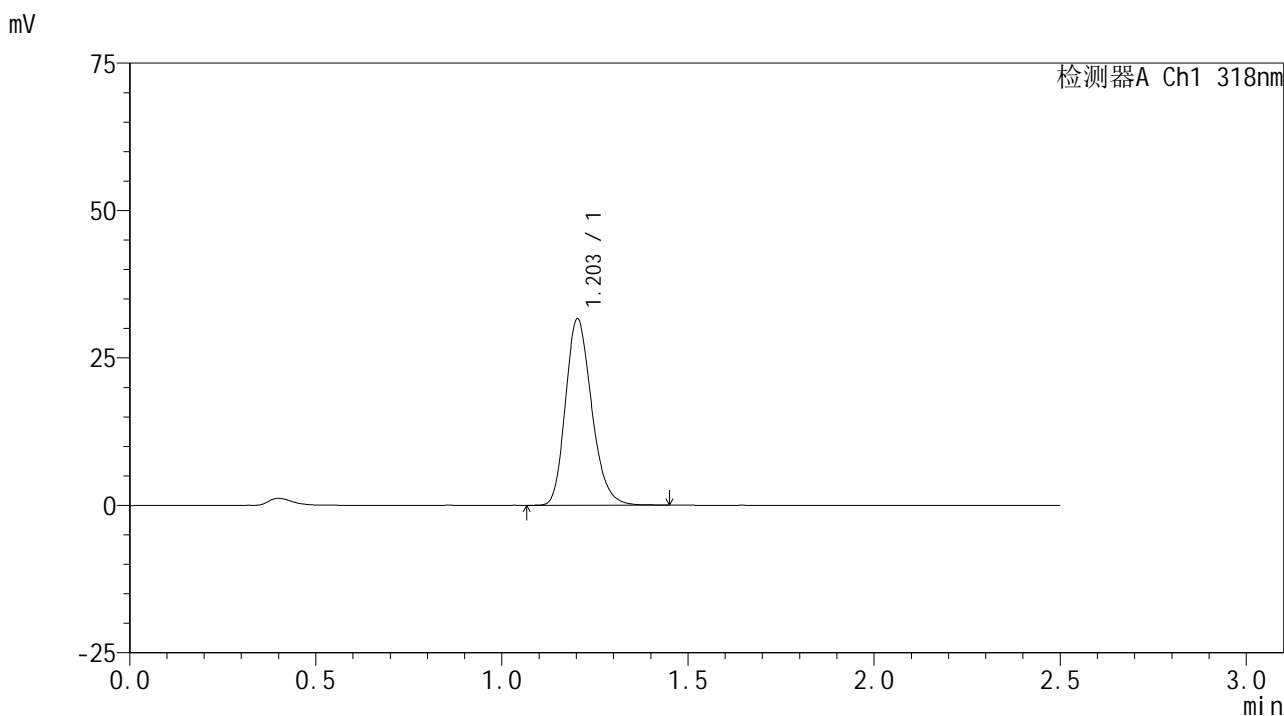
峰号	保留时间	面积	面积%	高度	理论塔板数(USP)	拖尾因子	分离度(USP)
1	1.203	163144	100.000	33271	1418	1.212	--
总计		163144	100.000	33271			

图38 盐酸鲁拉西酮口崩片溶出曲线测定HPLC图谱  
 自制品-24091301批-pH4.0介质-浆法-50转-45min-片2  
 供试品溶液-1

<样品信息>

色谱柱 : XB-C18(50mm\*4.6mm,5μm)      流速:1.5ml/min  
 柱温 : 30°C      波长:318nm  
 数据文件名: RC\$JSS-222 - 18-5/18-267-1 - zzp-24091301p-rcqx-jf50z-pH4.0jz-45min-P3.lcd  
 方法文件名: RC\$JSS-222 - JSS-222-rcqx-FX267.lcm  
 批处理文件名: RC\$JSS-222 - JSS-222-20241024-FX267.lcb  
 样品瓶号: 1-24  
 进样体积: 10 μl      版本号:6.115  
 分析时间: 2024/10/24 15:02:27      实验者: jiangjinwei  
 处理时间 (V1) : 2024/10/24 15:04:58      处理者: jiangjinwei  
 仪器型号: SHIMADZU LC-2050C(FX267)

<色谱图>



<峰表>

检测器A Ch1 318nm

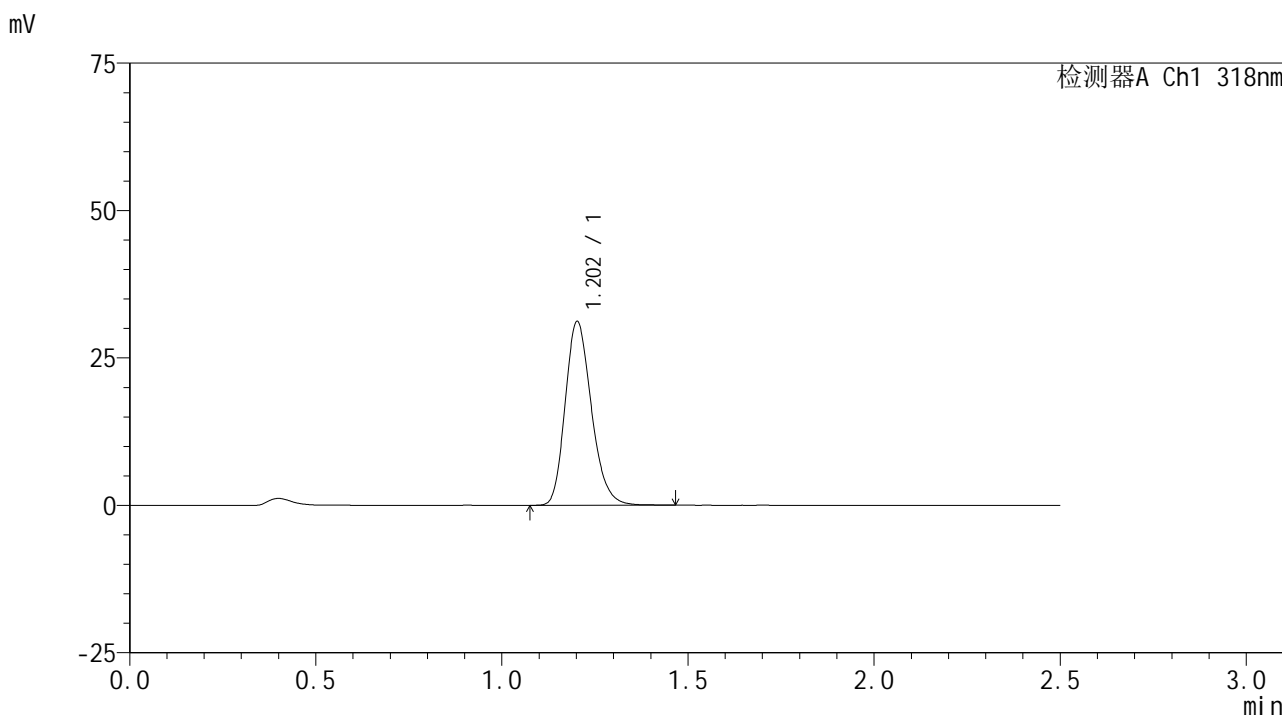
峰号	保留时间	面积	面积%	高度	理论塔板数(USP)	拖尾因子	分离度(USP)
1	1.203	154734	100.000	31538	1420	1.215	--
总计		154734	100.000	31538			

图39 盐酸鲁拉西酮口崩片溶出曲线测定HPLC图谱  
 自制品-24091301批-pH4.0介质-浆法-50转-45min-片3  
 供试品溶液-1

<样品信息>

色谱柱 : XB-C18(50mm\*4.6mm,5μm)      流速:1.5ml/min  
 柱温 : 30°C      波长:318nm  
 数据文件名: RC\$JSS-222 - 18-5/18-268-1 - zzp-24091301p-rcqx-jf50z-pH4.0jz-45min-P4.lcd  
 方法文件名: RC\$JSS-222 - JSS-222-rcqx-FX267.lcm  
 批处理文件名: RC\$JSS-222 - JSS-222-20241024-FX267.lcb  
 样品瓶号: 1-33  
 进样体积: 10 μl      版本号:6.115  
 分析时间: 2024/10/24 15:05:19      实验者: jiangjinwei  
 处理时间 (V1) : 2024/10/24 15:07:50      处理者: jiangjinwei  
 仪器型号: SHIMADZU LC-2050C(FX267)

<色谱图>



<峰表>

检测器A Ch1 318nm

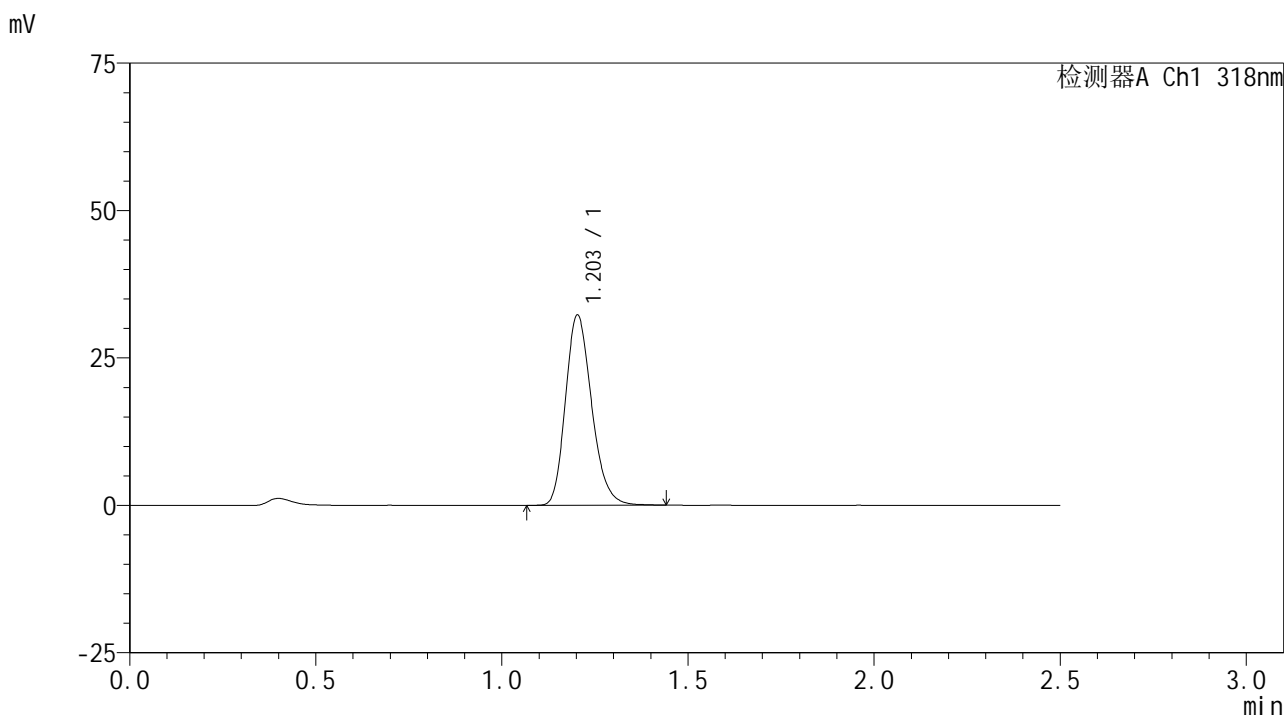
峰号	保留时间	面积	面积%	高度	理论塔板数(USP)	拖尾因子	分离度(USP)
1	1.202	152913	100.000	31049	1416	1.215	--
总计		152913	100.000	31049			

图40 盐酸鲁拉西酮口崩片溶出曲线测定HPLC图谱  
 自制品-24091301批-pH4.0介质-浆法-50转-45min-片4  
 供试品溶液-1

<样品信息>

色谱柱 : XB-C18(50mm\*4.6mm,5μm)      流速:1.5ml/min  
 柱温 : 30°C      波长:318nm  
 数据文件名: RC\$JSS-222 - 18-5/18-269-1 - zzp-24091301p-rcqx-jf50z-pH4.0jz-45min-P5.lcd  
 方法文件名: RC\$JSS-222 - JSS-222-rcqx-FX267.lcm  
 批处理文件名: RC\$JSS-222 - JSS-222-20241024-FX267.lcb  
 样品瓶号: 1-42  
 进样体积: 10 μl      版本号:6.115  
 分析时间: 2024/10/24 15:08:11      实验者: jiangjinwei  
 处理时间 (V1) : 2024/10/24 15:10:42      处理者: jiangjinwei  
 仪器型号: SHIMADZU LC-2050C(FX267)

<色谱图>



<峰表>

检测器A Ch1 318nm

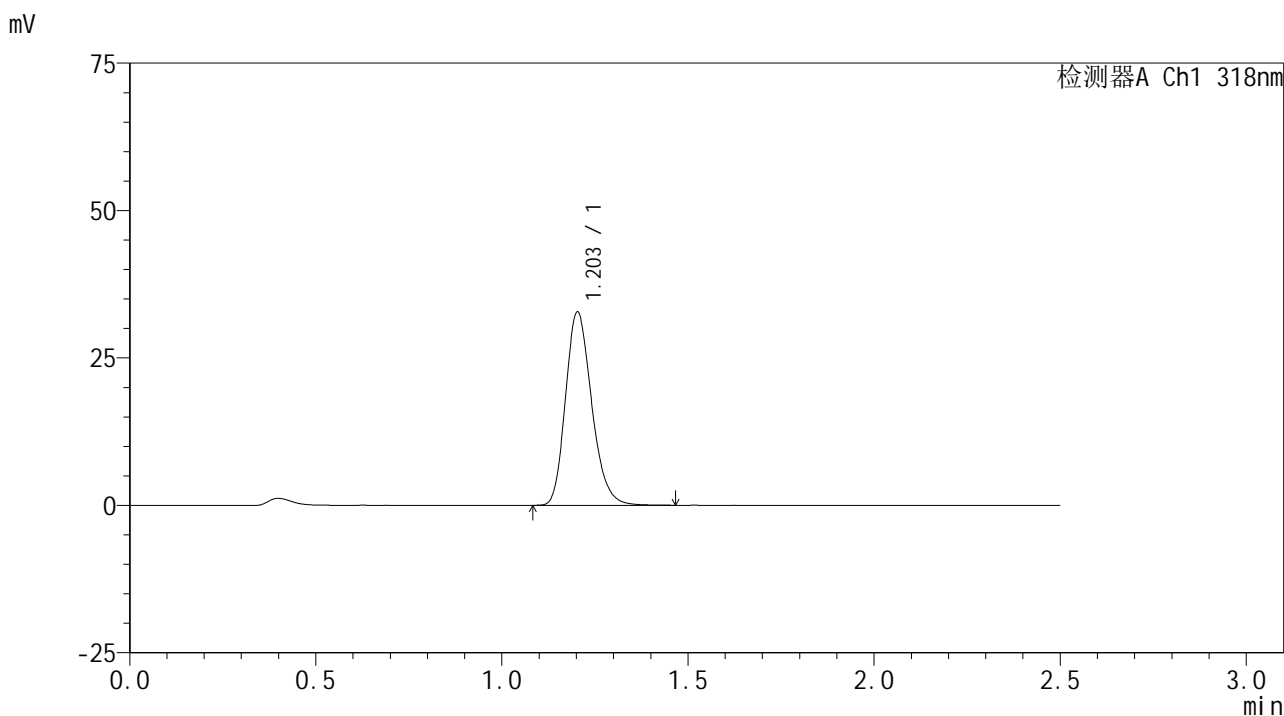
峰号	保留时间	面积	面积%	高度	理论塔板数(USP)	拖尾因子	分离度(USP)
1	1.203	158018	100.000	32190	1416	1.215	--
总计		158018	100.000	32190			

图41 盐酸鲁拉西酮口崩片溶出曲线测定HPLC图谱  
 自制品-24091301批-pH4.0介质-浆法-50转-45min-片5  
 供试品溶液-1

<样品信息>

色谱柱 : XB-C18(50mm\*4.6mm,5μm)      流速:1.5ml/min  
 柱温 : 30°C      波长:318nm  
 数据文件名: RC\$JSS-222 - 18-5/18-270-1 - zzp-24091301p-rcqx-jf50z-pH4.0jz-45min-P6.lcd  
 方法文件名: RC\$JSS-222 - JSS-222-rcqx-FX267.lcm  
 批处理文件名: RC\$JSS-222 - JSS-222-20241024-FX267.lcb  
 样品瓶号: 1-51  
 进样体积: 10 μl      版本号:6.115  
 分析时间: 2024/10/24 15:11:02      实验者: jiangjinwei  
 处理时间 (V1) : 2024/10/24 15:13:33      处理者: jiangjinwei  
 仪器型号: SHIMADZU LC-2050C(FX267)

<色谱图>



<峰表>

检测器A Ch1 318nm

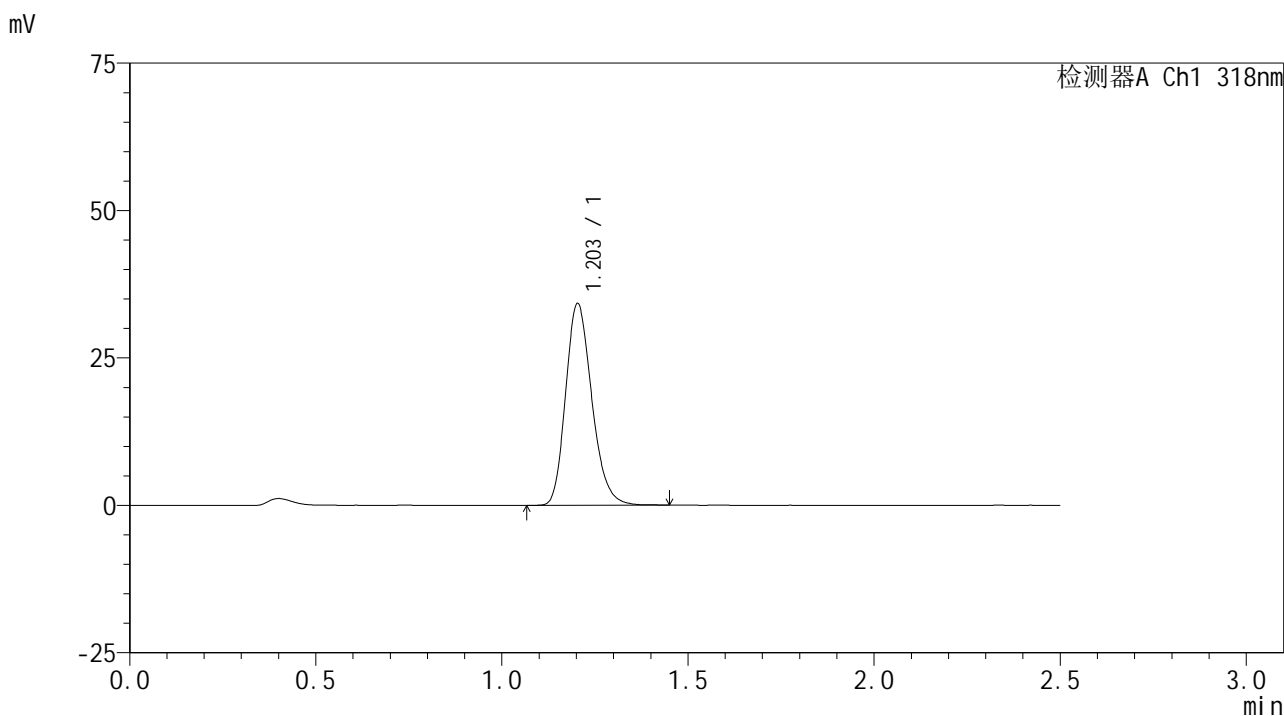
峰号	保留时间	面积	面积%	高度	理论塔板数(USP)	拖尾因子	分离度(USP)
1	1.203	160661	100.000	32719	1418	1.216	--
总计		160661	100.000	32719			

图42 盐酸鲁拉西酮口崩片溶出曲线测定HPLC图谱  
 自制品-24091301批-pH4.0介质-浆法-50转-45min-片6  
 供试品溶液-1

<样品信息>

色谱柱 : XB-C18(50mm\*4.6mm,5μm)      流速:1.5ml/min  
 柱温 : 30°C      波长:318nm  
 数据文件名: RC\$JSS-222 - 18-5/18-271-1 - zzp-24091301p-rcqx-jf50z-pH4.0jz-60min-P1.lcd  
 方法文件名: RC\$JSS-222 - JSS-222-rcqx-FX267.lcm  
 批处理文件名: RC\$JSS-222 - JSS-222-20241024-FX267.lcb  
 样品瓶号: 1-7  
 进样体积: 10 μl      版本号:6.115  
 分析时间: 2024/10/24 15:13:55      实验者: jiangjinwei  
 处理时间 (V1) : 2024/10/24 15:16:26      处理者: jiangjinwei  
 仪器型号: SHIMADZU LC-2050C(FX267)

<色谱图>



<峰表>

检测器A Ch1 318nm

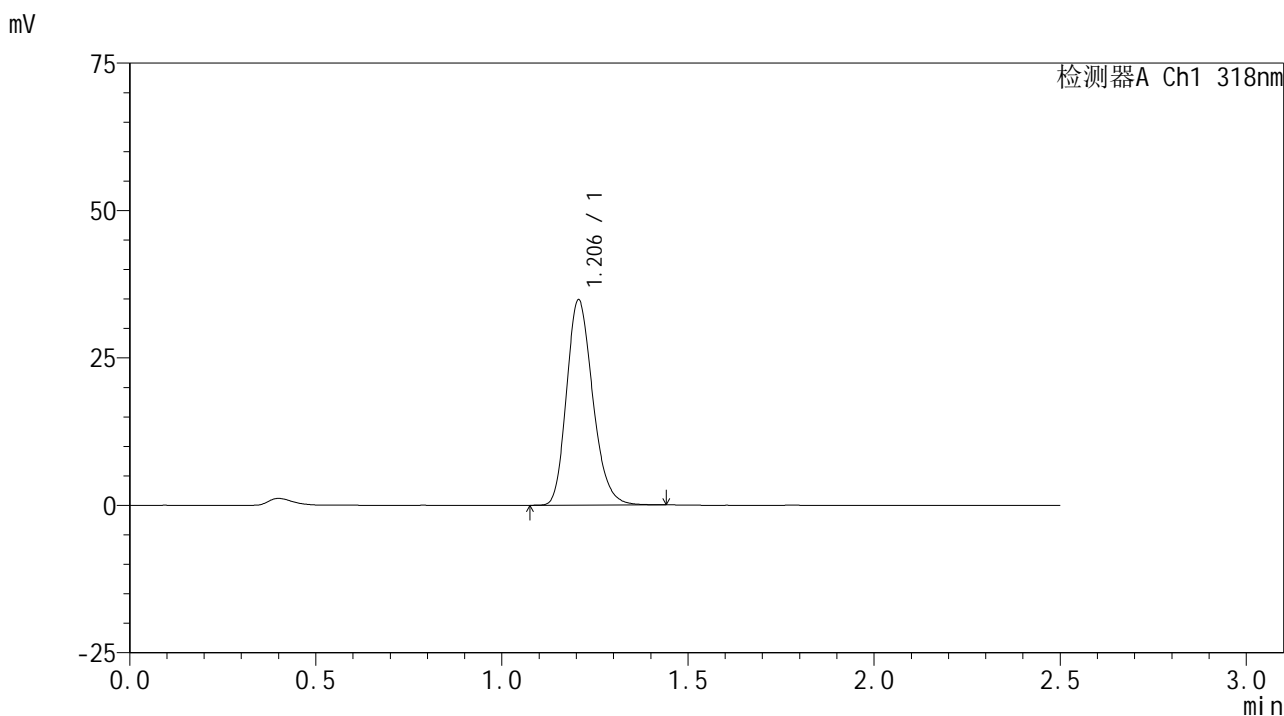
峰号	保留时间	面积	面积%	高度	理论塔板数(USP)	拖尾因子	分离度(USP)
1	1.203	167703	100.000	34166	1420	1.214	--
总计		167703	100.000	34166			

图43 盐酸鲁拉西酮口崩片溶出曲线测定HPLC图谱  
 自制品-24091301批-pH4.0介质-浆法-50转-60min-片1  
 供试品溶液-1

<样品信息>

色谱柱 : XB-C18(50mm\*4.6mm,5µm)      流速:1.5ml/min  
 柱温 : 30°C      波长:318nm  
 数据文件名: RC\$JSS-222 - 18-5/18-272-1 - zzp-24091301p-rcqx-jf50z-pH4.0jz-60min-P2.lcd  
 方法文件名: RC\$JSS-222 - JSS-222-rcqx-FX267.lcm  
 批处理文件名: RC\$JSS-222 - JSS-222-20241024-FX267.lcb  
 样品瓶号: 1-16  
 进样体积: 10 µl      版本号:6.115  
 分析时间: 2024/10/24 15:16:47      实验者: jiangjinwei  
 处理时间 (V1) : 2024/10/24 15:19:18      处理者: jiangjinwei  
 仪器型号: SHIMADZU LC-2050C(FX267)

<色谱图>



<峰表>

检测器A Ch1 318nm

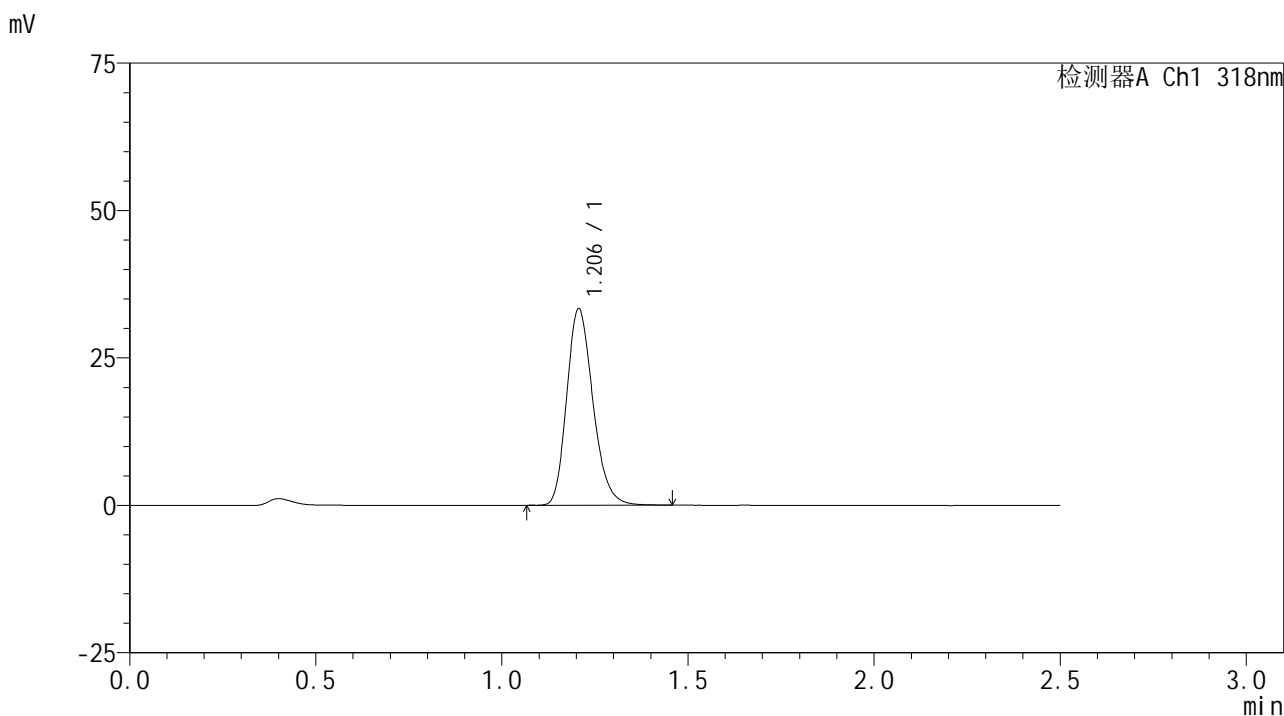
峰号	保留时间	面积	面积%	高度	理论塔板数(USP)	拖尾因子	分离度(USP)
1	1.206	170457	100.000	34827	1428	1.213	--
总计		170457	100.000	34827			

图44 盐酸鲁拉西酮口崩片溶出曲线测定HPLC图谱  
 自制品-24091301批-pH4.0介质-浆法-50转-60min-片2  
 供试品溶液-1

<样品信息>

色谱柱 : XB-C18(50mm\*4.6mm,5µm)      流速:1.5ml/min  
 柱温 : 30°C      波长:318nm  
 数据文件名: RC\$JSS-222 - 18-5/18-273-1 - zzp-24091301p-rcqx-jf50z-pH4.0jz-60min-P3.lcd  
 方法文件名: RC\$JSS-222 - JSS-222-rcqx-FX267.lcm  
 批处理文件名: RC\$JSS-222 - JSS-222-20241024-FX267.lcb  
 样品瓶号: 1-25  
 进样体积: 10 µl      版本号:6.115  
 分析时间: 2024/10/24 15:19:39      实验者: jiangjinwei  
 处理时间 (V1) : 2024/10/24 15:22:10      处理者: jiangjinwei  
 仪器型号: SHIMADZU LC-2050C(FX267)

<色谱图>



<峰表>

检测器A Ch1 318nm

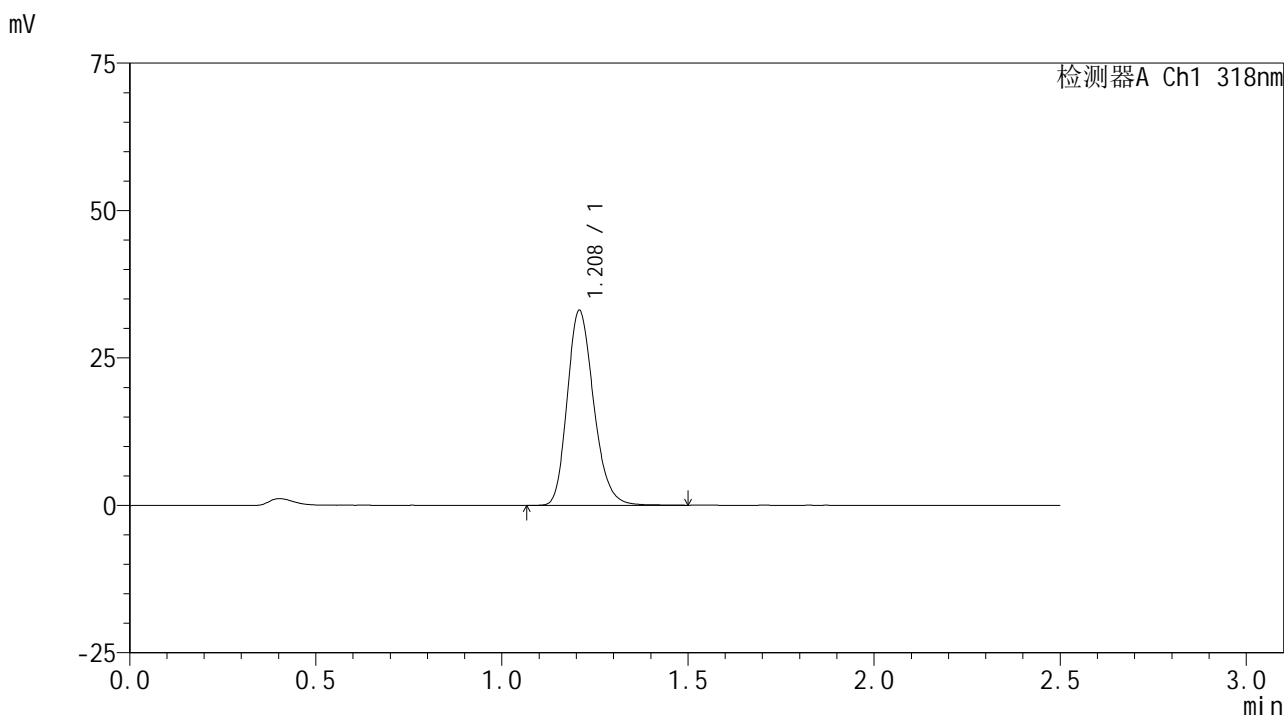
峰号	保留时间	面积	面积%	高度	理论塔板数(USP)	拖尾因子	分离度(USP)
1	1.206	163524	100.000	33306	1422	1.215	--
总计		163524	100.000	33306			

图45 盐酸鲁拉西酮口崩片溶出曲线测定HPLC图谱  
 自制品-24091301批-pH4.0介质-浆法-50转-60min-片3  
 供试品溶液-1

<样品信息>

色谱柱 : XB-C18(50mm\*4.6mm,5µm)      流速:1.5ml/min  
 柱温 : 30°C      波长:318nm  
 数据文件名: RC\$JSS-222 - 18-5/18-274-1 - zzp-24091301p-rcqx-jf50z-pH4.0jz-60min-P4.lcd  
 方法文件名: RC\$JSS-222 - JSS-222-rcqx-FX267.lcm  
 批处理文件名: RC\$JSS-222 - JSS-222-20241024-FX267.lcb  
 样品瓶号: 1-34  
 进样体积: 10 µl      版本号:6.115  
 分析时间: 2024/10/24 15:22:31      实验者: jiangjinwei  
 处理时间 (V1) : 2024/10/24 15:25:02      处理者: jiangjinwei  
 仪器型号: SHIMADZU LC-2050C(FX267)

<色谱图>



<峰表>

检测器A Ch1 318nm

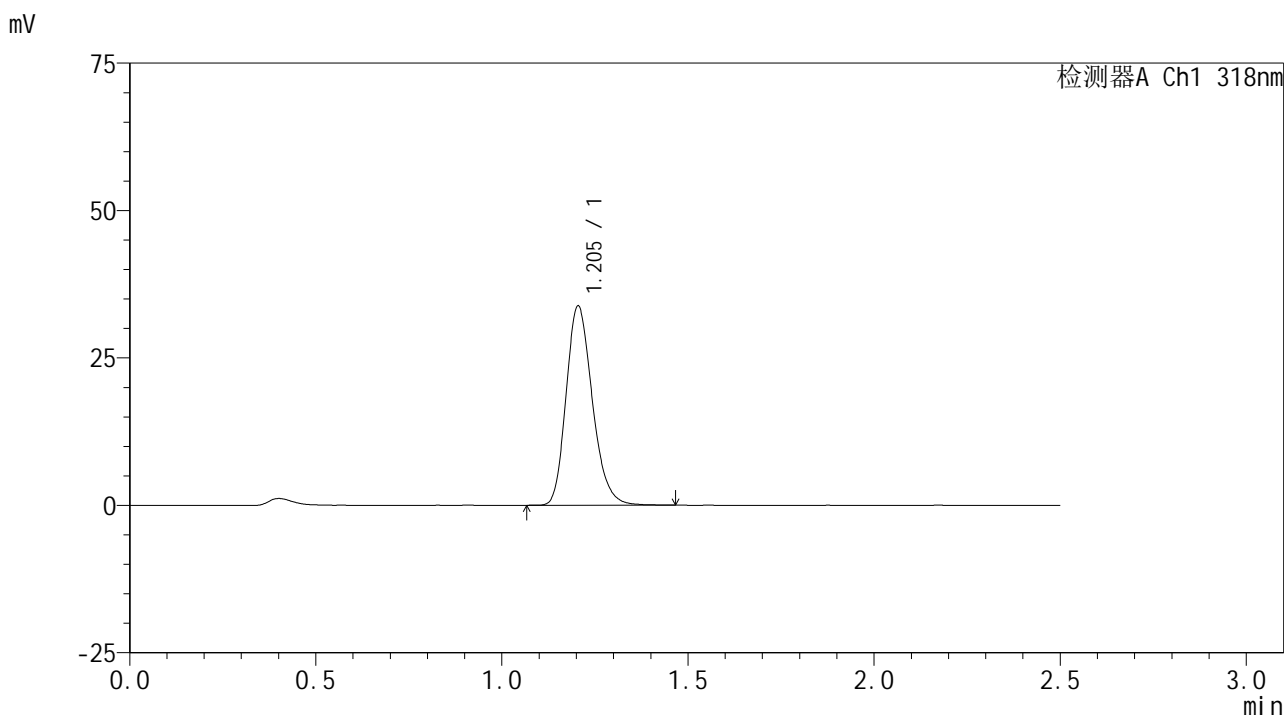
峰号	保留时间	面积	面积%	高度	理论塔板数(USP)	拖尾因子	分离度(USP)
1	1.208	163250	100.000	32924	1414	1.212	--
总计		163250	100.000	32924			

图46 盐酸鲁拉西酮口崩片溶出曲线测定HPLC图谱  
 自制品-24091301批-pH4.0介质-浆法-50转-60min-片4  
 供试品溶液-1

<样品信息>

色谱柱 : XB-C18(50mm\*4.6mm,5µm)      流速:1.5ml/min  
 柱温 : 30°C      波长:318nm  
 数据文件名: RC\$JSS-222 - 18-5/18-275-1 - zzp-24091301p-rcqx-jf50z-pH4.0jz-60min-P5.lcd  
 方法文件名: RC\$JSS-222 - JSS-222-rcqx-FX267.lcm  
 批处理文件名: RC\$JSS-222 - JSS-222-20241024-FX267.lcb  
 样品瓶号: 1-43  
 进样体积: 10 µl      版本号:6.115  
 分析时间: 2024/10/24 15:25:23      实验者: jiangjinwei  
 处理时间 (V1) : 2024/10/24 15:27:54      处理者: jiangjinwei  
 仪器型号: SHIMADZU LC-2050C(FX267)

<色谱图>



<峰表>

检测器A Ch1 318nm

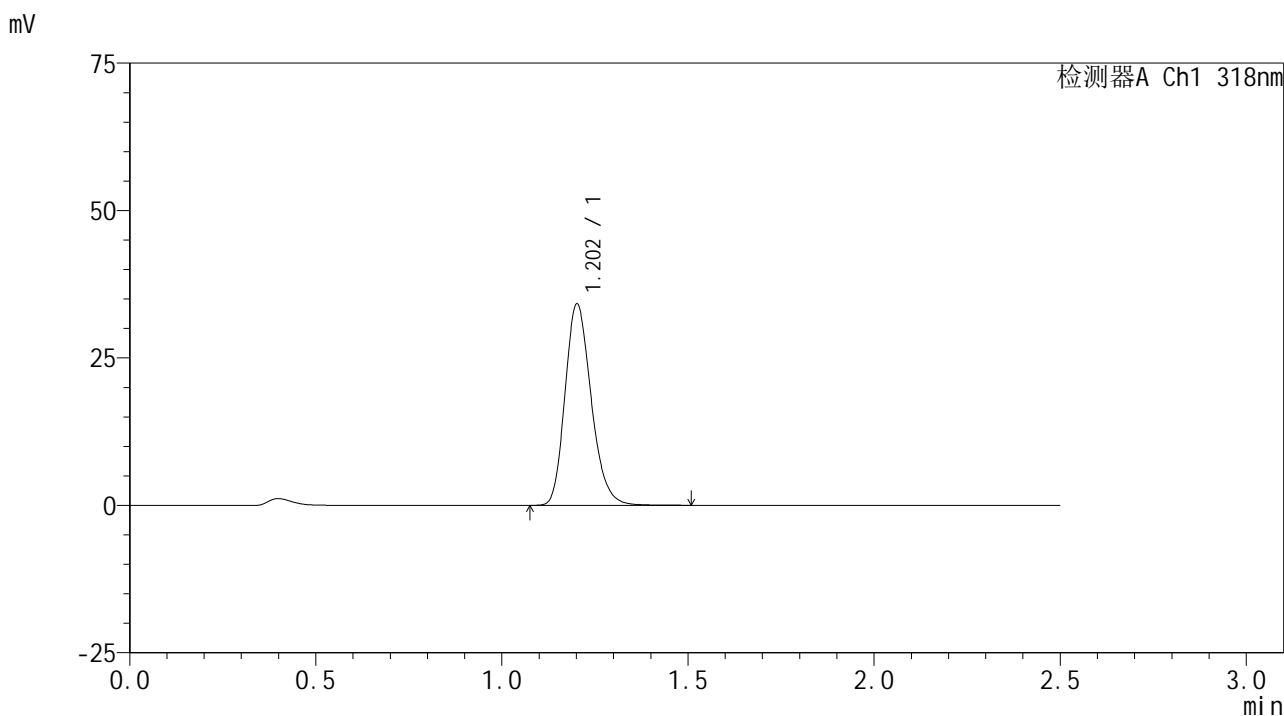
峰号	保留时间	面积	面积%	高度	理论塔板数(USP)	拖尾因子	分离度(USP)
1	1.205	165947	100.000	33798	1419	1.218	--
总计		165947	100.000	33798			

图47 盐酸鲁拉西酮口崩片溶出曲线测定HPLC图谱  
 自制品-24091301批-pH4.0介质-浆法-50转-60min-片5  
 供试品溶液-1

<样品信息>

色谱柱 : XB-C18(50mm\*4.6mm,5µm)      流速:1.5ml/min  
 柱温 : 30°C      波长:318nm  
 数据文件名: RC\$JSS-222 - 18-5/18-276-1 - zzp-24091301p-rcqx-jf50z-pH4.0jz-60min-P6.lcd  
 方法文件名: RC\$JSS-222 - JSS-222-rcqx-FX267.lcm  
 批处理文件名: RC\$JSS-222 - JSS-222-20241024-FX267.lcb  
 样品瓶号: 1-52  
 进样体积: 10 µl      版本号:6.115  
 分析时间: 2024/10/24 15:28:15      实验者: jiangjinwei  
 处理时间 (V1) : 2024/10/24 15:30:46      处理者: jiangjinwei  
 仪器型号: SHIMADZU LC-2050C(FX267)

<色谱图>



<峰表>

检测器A Ch1 318nm

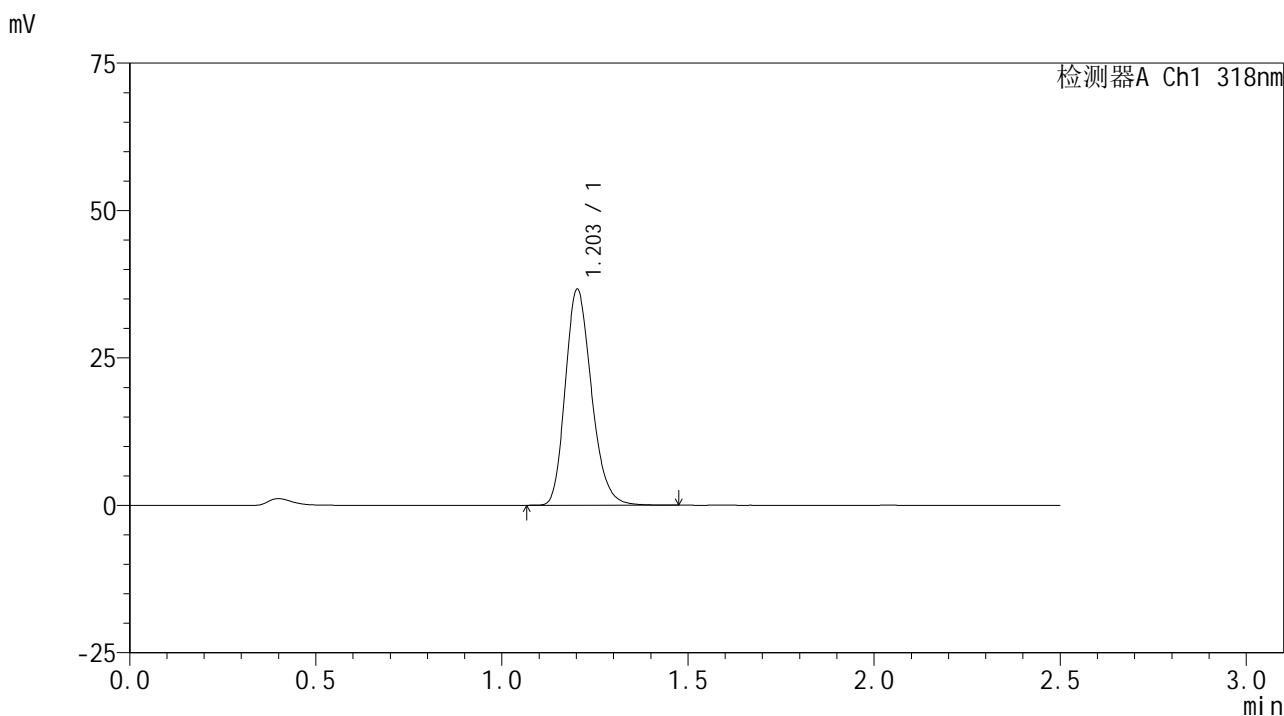
峰号	保留时间	面积	面积%	高度	理论塔板数(USP)	拖尾因子	分离度(USP)
1	1.202	167471	100.000	33973	1419	1.215	--
总计		167471	100.000	33973			

图48 盐酸鲁拉西酮口崩片溶出曲线测定HPLC图谱  
 自制品-24091301批-pH4.0介质-浆法-50转-60min-片6  
 供试品溶液-1

<样品信息>

色谱柱 : XB-C18(50mm\*4.6mm,5µm)      流速:1.5ml/min  
 柱温 : 30°C      波长:318nm  
 数据文件名: RC\$JSS-222 - 18-5/18-277-1 - zzp-24091301p-rcqx-jf50z-pH4.0jz-jxzs-P1.lcd  
 方法文件名: RC\$JSS-222 - JSS-222-rcqx-FX267.lcm  
 批处理文件名: RC\$JSS-222 - JSS-222-20241024-FX267.lcb  
 样品瓶号: 1-8  
 进样体积: 10 µl      版本号:6.115  
 分析时间: 2024/10/24 15:31:08      实验者: jiangjinwei  
 处理时间 (V1) : 2024/10/24 15:33:39      处理者: jiangjinwei  
 仪器型号: SHIMADZU LC-2050C(FX267)

<色谱图>



<峰表>

检测器A Ch1 318nm

峰号	保留时间	面积	面积%	高度	理论塔板数(USP)	拖尾因子	分离度(USP)
1	1.203	179654	100.000	36517	1415	1.215	--
总计		179654	100.000	36517			

图49 盐酸鲁拉西酮口崩片溶出曲线测定HPLC图谱  
 自制品-24091301批-pH4.0介质-桨法-50转-极限转速-片1  
 供试品溶液-1

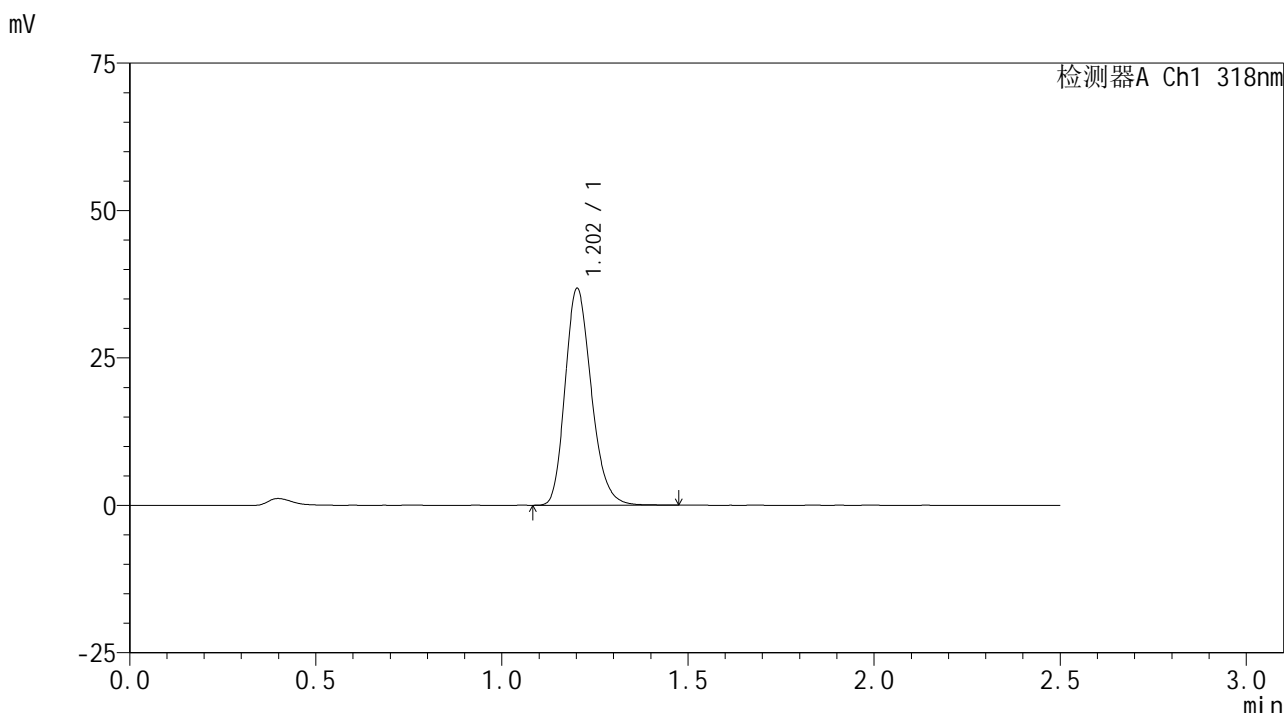


# JSS-222

## <样品信息>

色谱柱 : XB-C18(50mm\*4.6mm,5μm)      流速:1.5ml/min  
 柱温 : 30°C      波长:318nm  
 数据文件名: RC\$JSS-222 - 18-5/18-278-1 - zzp-24091301p-rcqx-jf50z-pH4.0jz-jxzs-P2.lcd  
 方法文件名: RC\$JSS-222 - JSS-222-rcqx-FX267.lcm  
 批处理文件名: RC\$JSS-222 - JSS-222-20241024-FX267.lcb  
 样品瓶号: 1-17  
 进样体积: 10 μl      版本号:6.115  
 分析时间: 2024/10/24 15:34:02      实验者: jiangjinwei  
 处理时间 (V1) : 2024/10/24 15:36:32      处理者: jiangjinwei  
 仪器型号: SHIMADZU LC-2050C(FX267)

## <色谱图>



## <峰表>

检测器A Ch1 318nm

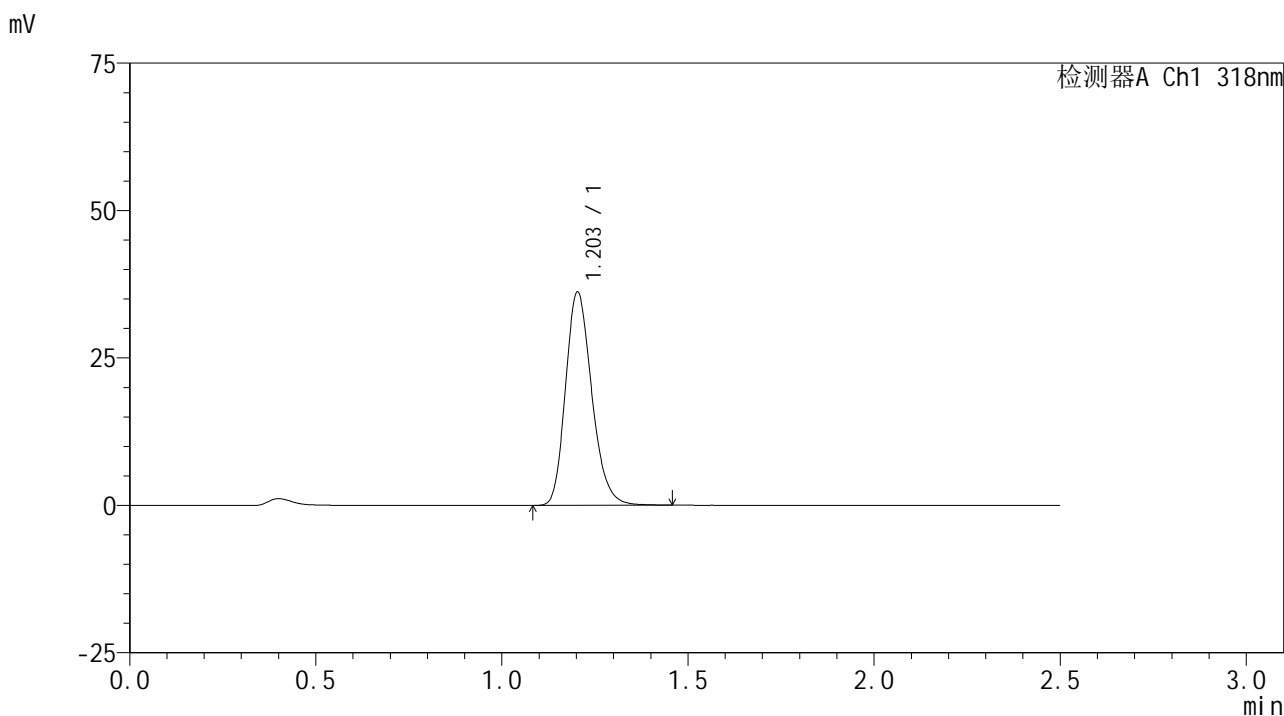
峰号	保留时间	面积	面积%	高度	理论塔板数(USP)	拖尾因子	分离度(USP)
1	1.202	180164	100.000	36617	1417	1.213	--
总计		180164	100.000	36617			

图50 盐酸鲁拉西酮口崩片溶出曲线测定HPLC图谱  
 自制品-24091301批-pH4.0介质-桨法-50转-极限转速-片2  
 供试品溶液-1

<样品信息>

色谱柱 : XB-C18(50mm\*4.6mm,5µm)      流速:1.5ml/min  
 柱温 : 30°C      波长:318nm  
 数据文件名: RC\$JSS-222 - 18-5/18-279-1 - zzp-24091301p-rcqx-jf50z-pH4.0jz-jxzs-P3.lcd  
 方法文件名: RC\$JSS-222 - JSS-222-rcqx-FX267.lcm  
 批处理文件名: RC\$JSS-222 - JSS-222-20241024-FX267.lcb  
 样品瓶号: 1-26  
 进样体积: 10 µl      版本号:6.115  
 分析时间: 2024/10/24 15:36:53      实验者: jiangjinwei  
 处理时间 (V1) : 2024/10/24 15:39:24      处理者: jiangjinwei  
 仪器型号: SHIMADZU LC-2050C(FX267)

<色谱图>



<峰表>

检测器A Ch1 318nm

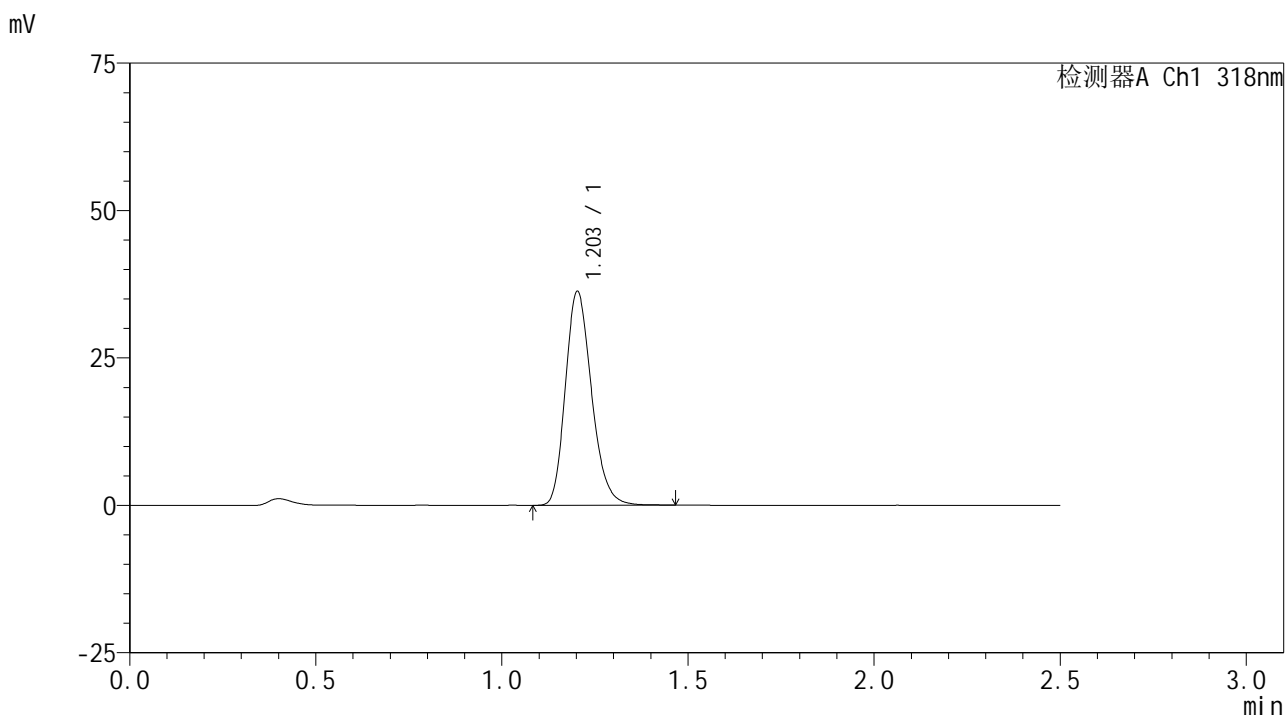
峰号	保留时间	面积	面积%	高度	理论塔板数(USP)	拖尾因子	分离度(USP)
1	1.203	177406	100.000	36107	1417	1.213	--
总计		177406	100.000	36107			

图51 盐酸鲁拉西酮口崩片溶出曲线测定HPLC图谱  
 自制品-24091301批-pH4.0介质-桨法-50转-极限转速-片3  
 供试品溶液-1

<样品信息>

色谱柱 : XB-C18(50mm\*4.6mm,5µm)      流速:1.5ml/min  
 柱温 : 30°C      波长:318nm  
 数据文件名: RC\$JSS-222 - 18-5/18-280-1 - zzp-24091301p-rcqx-jf50z-pH4.0jz-jxzs-P4.lcd  
 方法文件名: RC\$JSS-222 - JSS-222-rcqx-FX267.lcm  
 批处理文件名: RC\$JSS-222 - JSS-222-20241024-FX267.lcb  
 样品瓶号: 1-35  
 进样体积: 10 µl      版本号:6.115  
 分析时间: 2024/10/24 15:39:45      实验者: jiangjinwei  
 处理时间 (V1) : 2024/10/24 15:42:16      处理者: jiangjinwei  
 仪器型号: SHIMADZU LC-2050C(FX267)

<色谱图>



<峰表>

检测器A Ch1 318nm

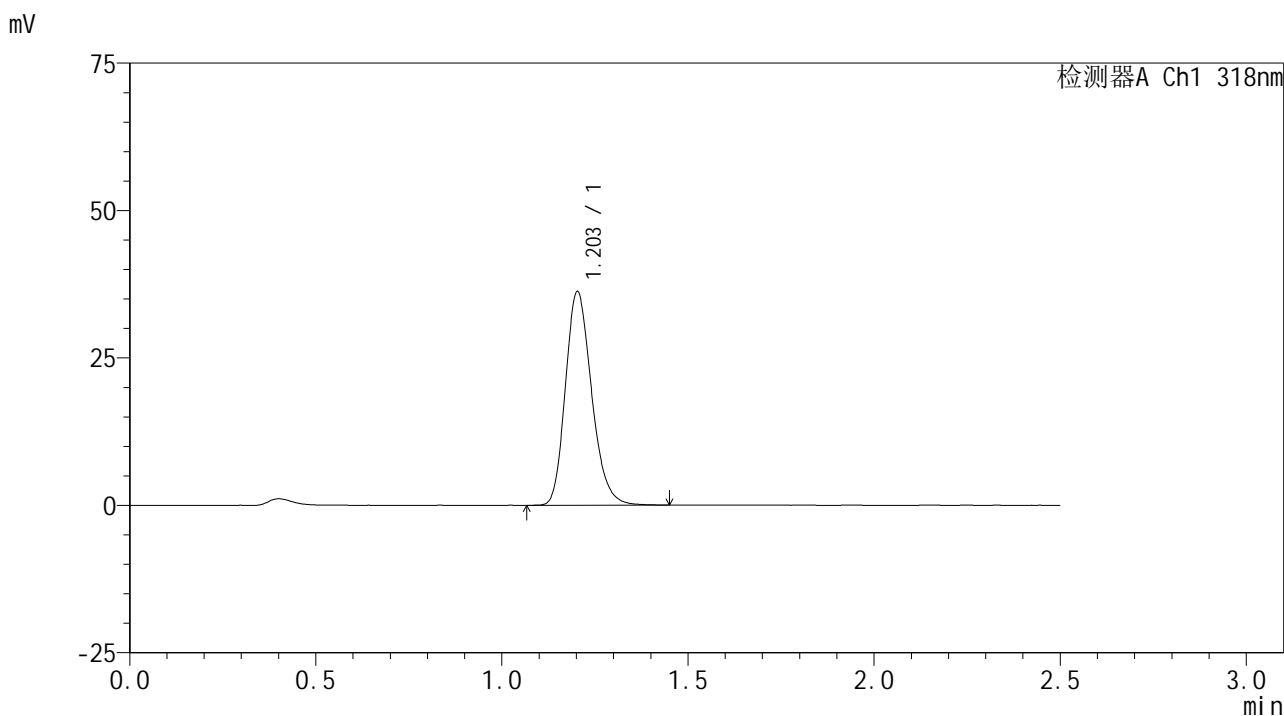
峰号	保留时间	面积	面积%	高度	理论塔板数(USP)	拖尾因子	分离度(USP)
1	1.203	177617	100.000	36167	1419	1.211	--
总计		177617	100.000	36167			

图52 盐酸鲁拉西酮口崩片溶出曲线测定HPLC图谱  
 自制品-24091301批-pH4.0介质-桨法-50转-极限转速-片4  
 供试品溶液-1

<样品信息>

色谱柱 : XB-C18(50mm\*4.6mm,5µm)      流速:1.5ml/min  
 柱温 : 30°C      波长:318nm  
 数据文件名: RC\$JSS-222 - 18-5/18-281-1 - zzp-24091301p-rcqx-jf50z-pH4.0jz-jxzs-P5.lcd  
 方法文件名: RC\$JSS-222 - JSS-222-rcqx-FX267.lcm  
 批处理文件名: RC\$JSS-222 - JSS-222-20241024-FX267.lcb  
 样品瓶号: 1-44  
 进样体积: 10 µl      版本号:6.115  
 分析时间: 2024/10/24 15:42:38      实验者: jiangjinwei  
 处理时间 (V1) : 2024/10/24 15:45:09      处理者: jiangjinwei  
 仪器型号: SHIMADZU LC-2050C(FX267)

<色谱图>



<峰表>

检测器A Ch1 318nm

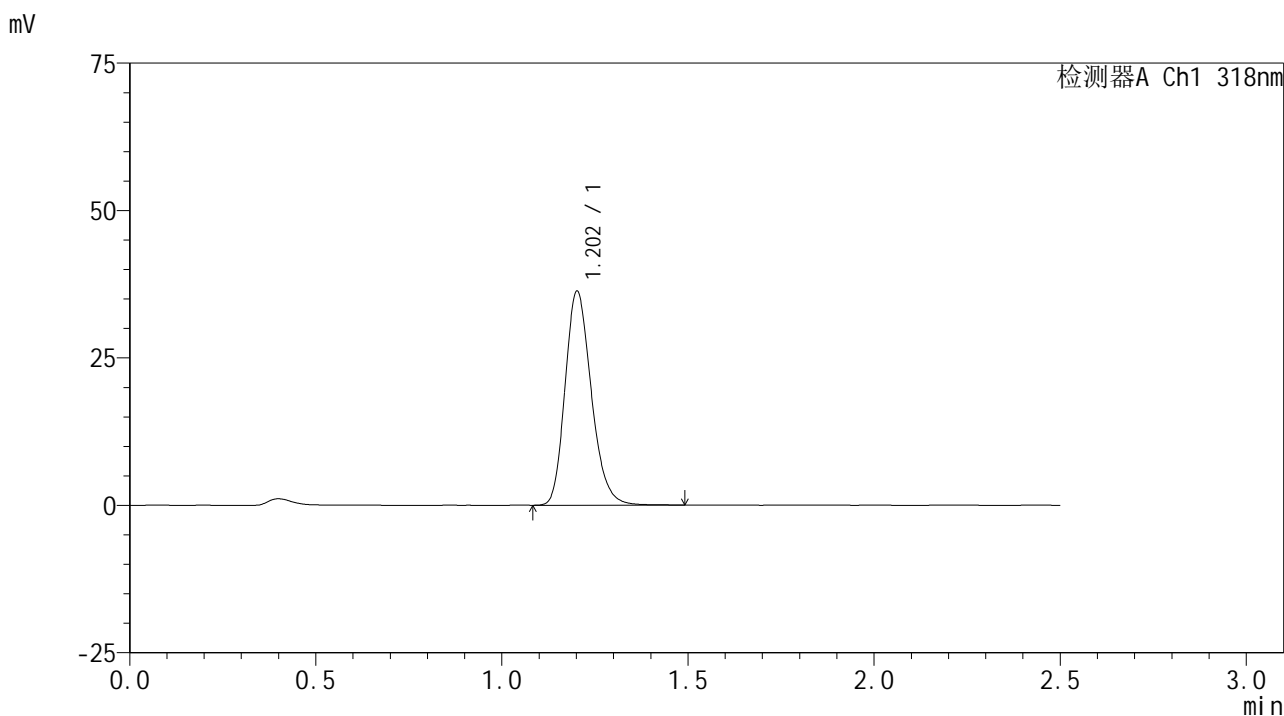
峰号	保留时间	面积	面积%	高度	理论塔板数(USP)	拖尾因子	分离度(USP)
1	1.203	177409	100.000	36129	1416	1.213	--
总计		177409	100.000	36129			

图53 盐酸鲁拉西酮口崩片溶出曲线测定HPLC图谱  
 自制品-24091301批-pH4.0介质-桨法-50转-极限转速-片5  
 供试品溶液-1

<样品信息>

色谱柱 : XB-C18(50mm\*4.6mm,5µm)      流速:1.5ml/min  
 柱温 : 30°C      波长:318nm  
 数据文件名: RC\$JSS-222 - 18-5/18-282-1 - zzp-24091301p-rcqx-jf50z-pH4.0jz-jxzs-P6.lcd  
 方法文件名: RC\$JSS-222 - JSS-222-rcqx-FX267.lcm  
 批处理文件名: RC\$JSS-222 - JSS-222-20241024-FX267.lcb  
 样品瓶号: 1-53  
 进样体积: 10 µl      版本号:6.115  
 分析时间: 2024/10/24 15:45:31      实验者: jiangjinwei  
 处理时间 (V1) : 2024/10/24 15:48:02      处理者: jiangjinwei  
 仪器型号: SHIMADZU LC-2050C(FX267)

<色谱图>



<峰表>

检测器A Ch1 318nm

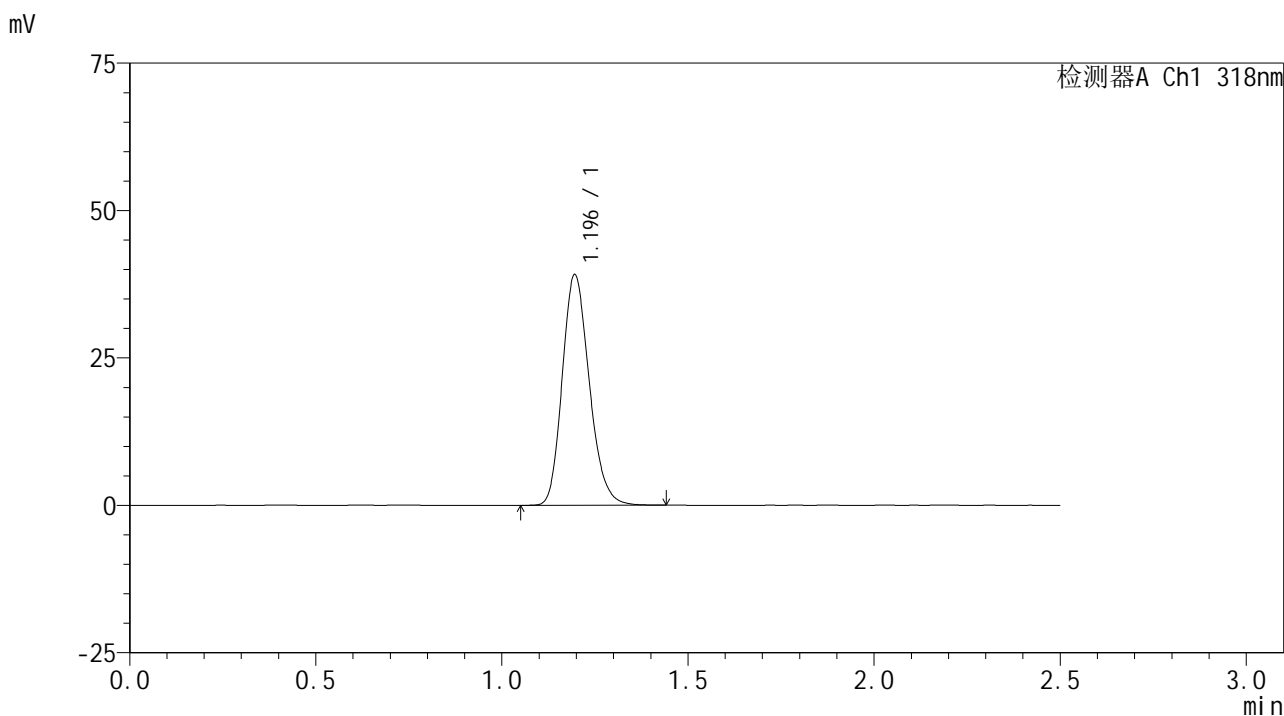
峰号	保留时间	面积	面积%	高度	理论塔板数(USP)	拖尾因子	分离度(USP)
1	1.202	178321	100.000	36115	1414	1.215	--
总计		178321	100.000	36115			

图54 盐酸鲁拉西酮口崩片溶出曲线测定HPLC图谱  
 自制品-24091301批-pH4.0介质-桨法-50转-极限转速-片6  
 供试品溶液-1

<样品信息>

色谱柱 : XB-C18(50mm\*4.6mm,5µm)      流速:1.5ml/min  
 柱温 : 30°C      波长:318nm  
 数据文件名: RC\$JSS-222 - 18-5/18-283-1 - zzp-24091301p-rcqx-jf50z-pH4.0jz-dz2-1.lcd  
 方法文件名: RC\$JSS-222 - JSS-222-rcqx-FX267.lcm  
 批处理文件名: RC\$JSS-222 - JSS-222-20241024-FX267.lcb  
 样品瓶号: 1-27  
 进样体积: 10 µl      版本号:6.115  
 分析时间: 2024/10/24 15:48:23      实验者: jiangjinwei  
 处理时间 (V1) : 2024/10/24 15:50:54      处理者: jiangjinwei  
 仪器型号: SHIMADZU LC-2050C(FX267)

<色谱图>



<峰表>

检测器A Ch1 318nm

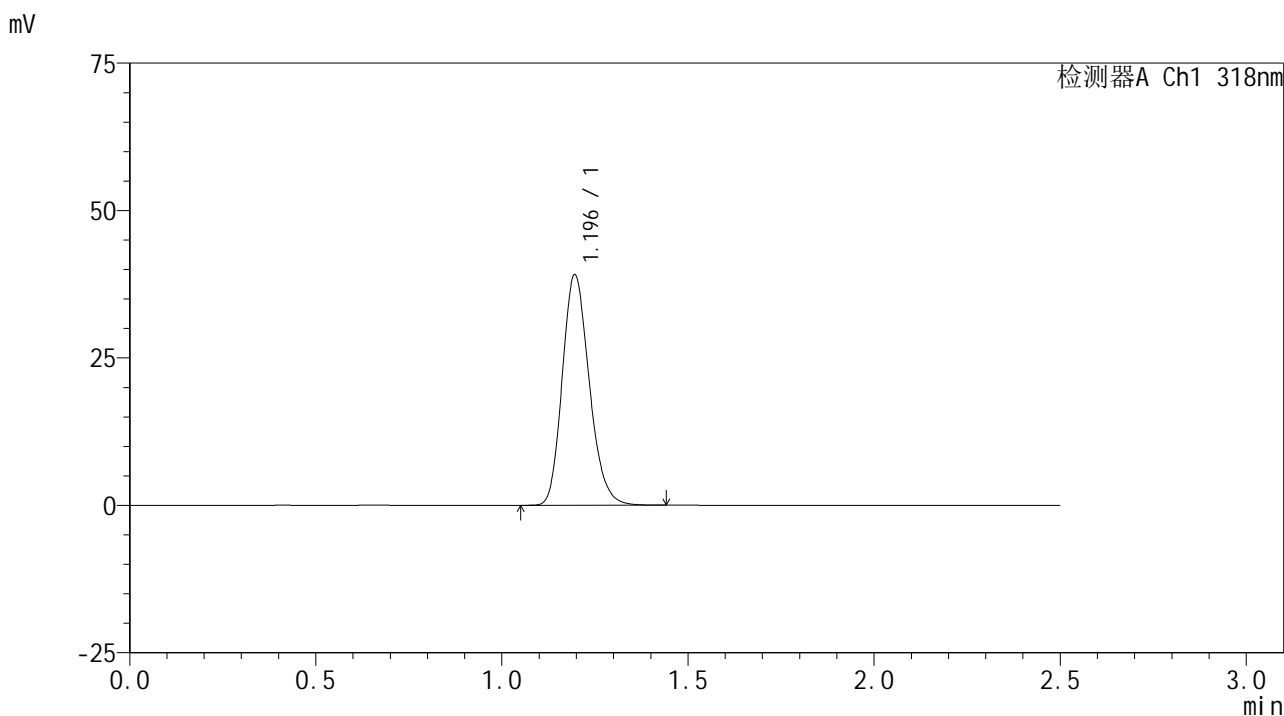
峰号	保留时间	面积	面积%	高度	理论塔板数(USP)	拖尾因子	分离度(USP)
1	1.196	197588	100.000	39089	1310	1.192	--
总计		197588	100.000	39089			

图55 盐酸鲁拉西酮口崩片溶出曲线测定HPLC图谱  
 自制品-24091301批-pH4.0介质-桨法-50转  
 对照品溶液-2-1

<样品信息>

色谱柱 : XB-C18(50mm\*4.6mm,5µm)      流速:1.5ml/min  
 柱温 : 30°C      波长:318nm  
 数据文件名: RC\$JSS-222 - 18-5/18-284-1 - zzp-24091301p-rcqx-jf50z-pH4.0jz-dz2-2.lcd  
 方法文件名: RC\$JSS-222 - JSS-222-rcqx-FX267.lcm  
 批处理文件名: RC\$JSS-222 - JSS-222-20241024-FX267.lcb  
 样品瓶号: 1-27  
 进样体积: 10 µl      版本号:6.115  
 分析时间: 2024/10/24 15:51:15      实验者: jiangjinwei  
 处理时间 (V1) : 2024/10/24 15:53:46      处理者: jiangjinwei  
 仪器型号: SHIMADZU LC-2050C(FX267)

<色谱图>



<峰表>

检测器A Ch1 318nm

峰号	保留时间	面积	面积%	高度	理论塔板数(USP)	拖尾因子	分离度(USP)
1	1.196	197545	100.000	39087	1310	1.192	--
总计		197545	100.000	39087			

图56 盐酸鲁拉西酮口崩片溶出曲线测定HPLC图谱  
 自制品-24091301批-pH4.0介质-桨法-50转  
 对照品溶液-2-2