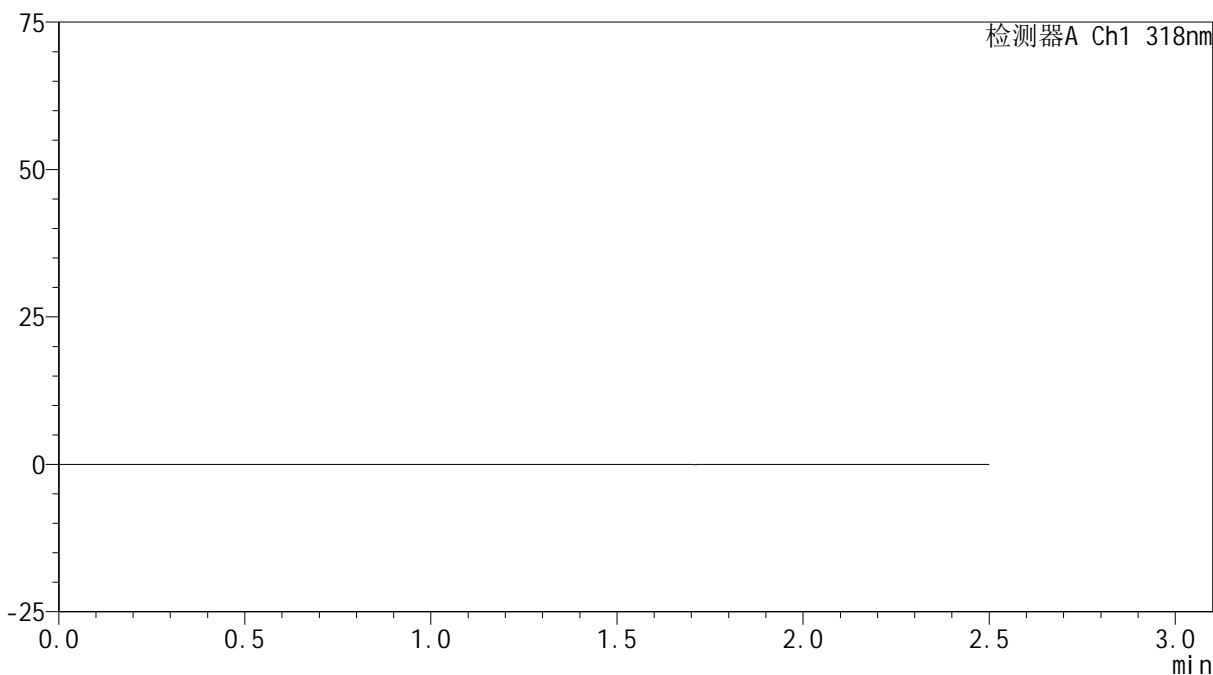


<样品信息>

色谱柱 : XB-C18(50mm*4.6mm,5 μ m) 流速:1.5ml/min
柱温 : 30 $^{\circ}$ C 波长:318nm
数据文件名: RC\$JSS-222 - 18-4/18-229-1 - zzp-24071601p-rcqx-jf50z-pH4.0jz-rj.lcd
方法文件名: RC\$JSS-222 - JSS-222-rcqx-FX267.lcm
批处理文件名: RC\$JSS-222 - JSS-222-20241024-FX267.lcb
样品瓶号: 1-9
进样体积: 10 μ l 版本号:6.115
分析时间: 2024/10/24 13:10:44 实验者: jiangjinwei
处理时间 (V1) : 2024/10/24 13:13:15 处理者: jiangjinwei
仪器型号: SHIMADZU LC-2050C(FX267)

<色谱图>

mV



<峰表>

检测器A Ch1 318nm

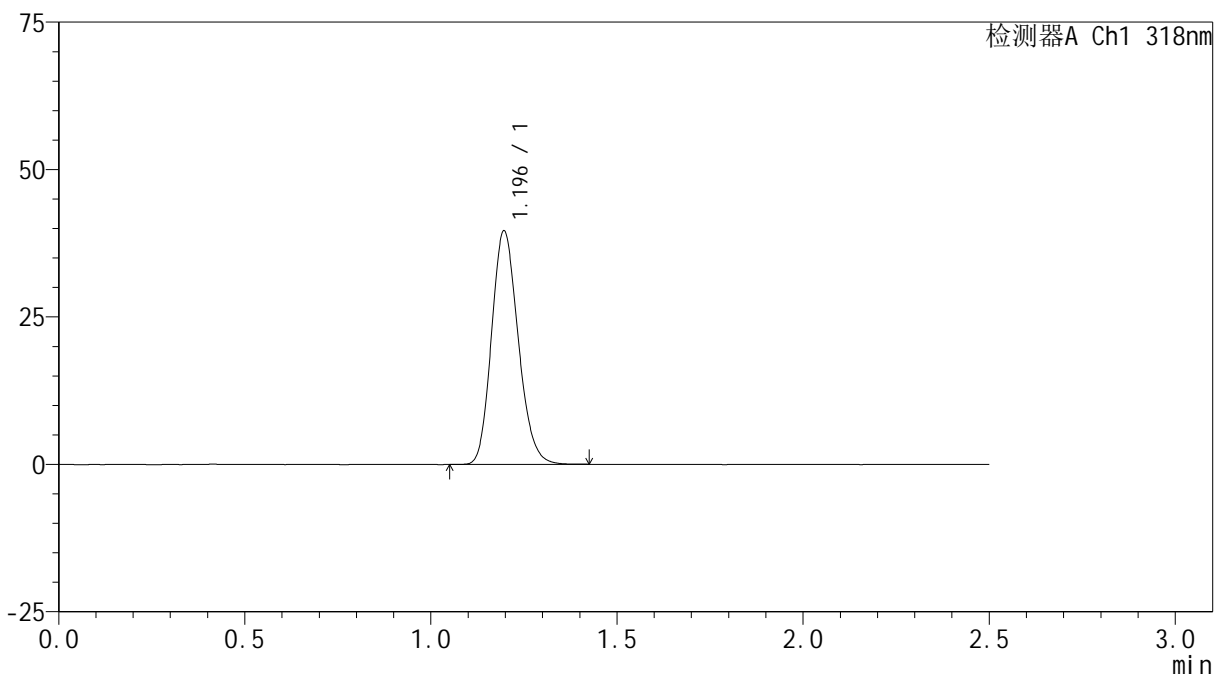
峰号	保留时间	面积	面积%	高度	理论塔板数(USP)	拖尾因子	分离度(USP)
总计							

<样品信息>

色谱柱 : XB-C18(50mm*4.6mm,5 μ m) 流速:1.5ml/min
柱温 : 30 $^{\circ}$ C 波长:318nm
数据文件名: RC\$JSS-222 - 18-4/18-230-1 - zzp-24071601p-rcqx-jf50z-pH4.0jz-dz1-1.lcd
方法文件名: RC\$JSS-222 - JSS-222-rcqx-FX267.lcm
批处理文件名: RC\$JSS-222 - JSS-222-20241024-FX267.lcb
样品瓶号: 1-18
进样体积: 10 μ l 版本号:6.115
分析时间: 2024/10/24 13:13:37 实验者: jiangjinwei
处理时间 (V1) : 2024/10/24 13:16:08 处理者: jiangjinwei
仪器型号: SHIMADZU LC-2050C(FX267)

<色谱图>

mV



<峰表>

检测器A Ch1 318nm

峰号	保留时间	面积	面积%	高度	理论塔板数(USP)	拖尾因子	分离度(USP)
1	1.196	197469	100.000	39590	1335	1.168	--
总计		197469	100.000	39590			



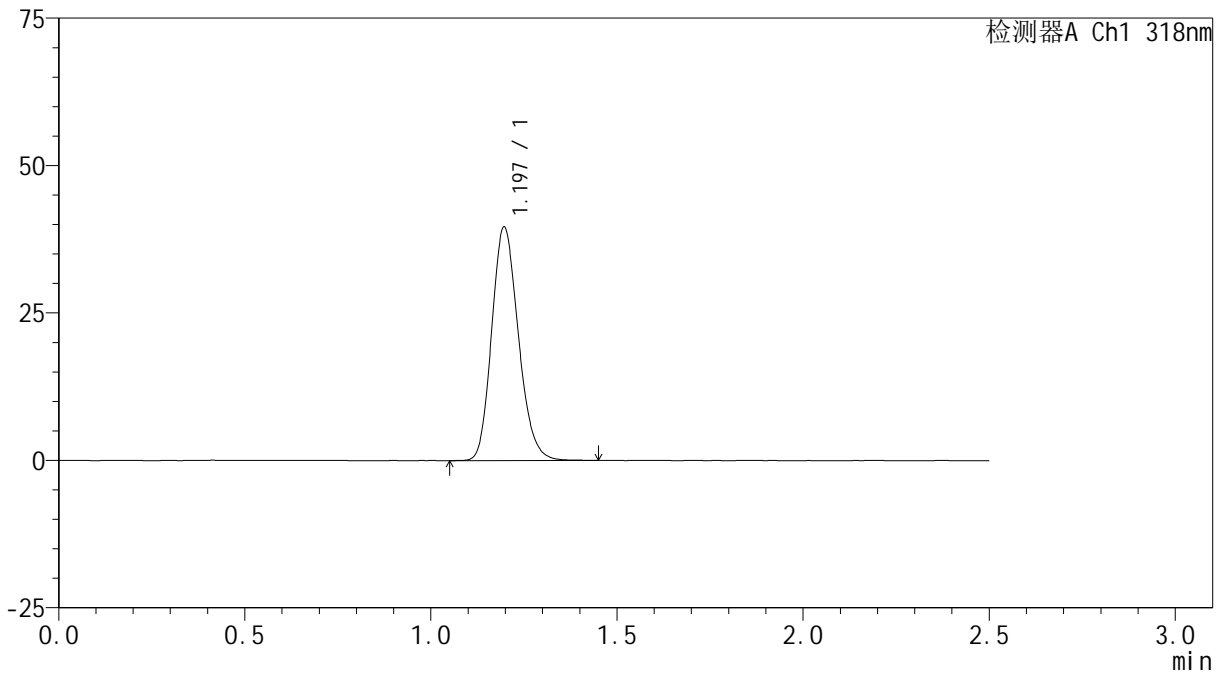
JSS-222

<样品信息>

色谱柱 : XB-C18(50mm*4.6mm,5µm) 流速:1.5ml/min
 柱温 : 30°C 波长:318nm
 数据文件名: RC\$JSS-222 - 18-4/18-231-1 - zzp-24071601p-rcqx-jf50z-pH4.0jz-dz1-2.lcd
 方法文件名: RC\$JSS-222 - JSS-222-rcqx-FX267.lcm
 批处理文件名: RC\$JSS-222 - JSS-222-20241024-FX267.lcb
 样品瓶号: 1-18
 进样体积: 10 µl 版本号:6.115
 分析时间: 2024/10/24 13:16:31 实验者: jiangjinwei
 处理时间 (V1) : 2024/10/24 13:19:02 处理者: jiangjinwei
 仪器型号: SHIMADZU LC-2050C(FX267)

<色谱图>

mV



<峰表>

检测器A Ch1 318nm

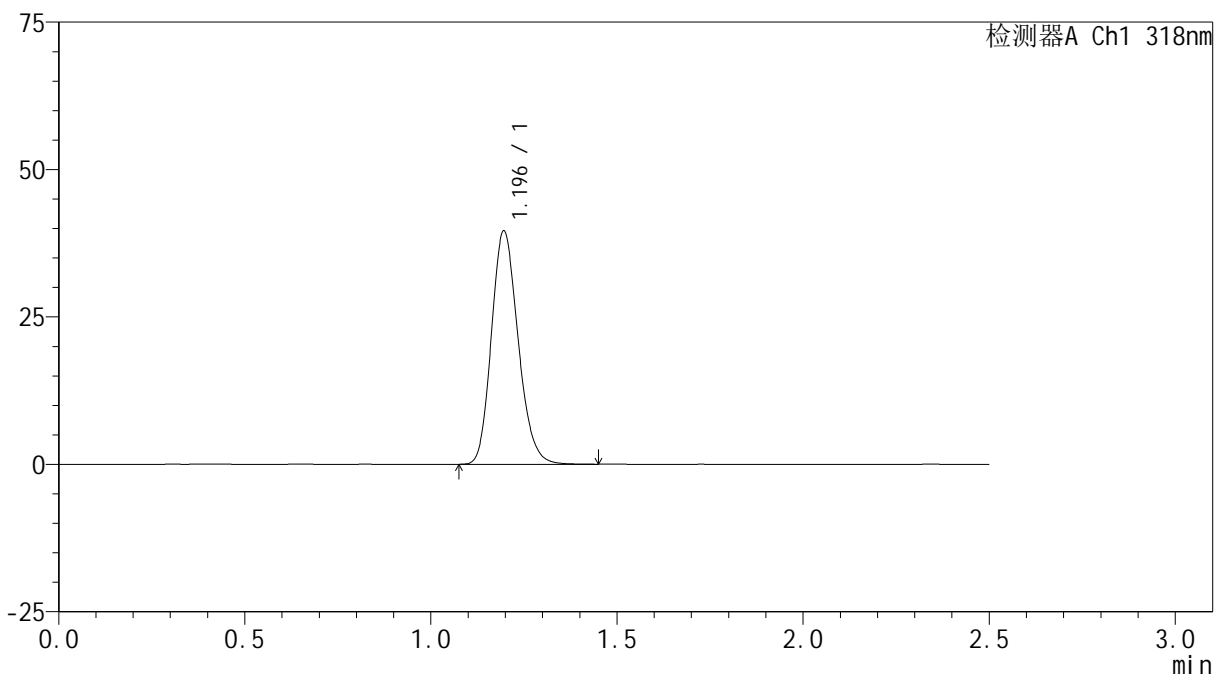
峰号	保留时间	面积	面积%	高度	理论塔板数(USP)	拖尾因子	分离度(USP)
1	1.197	197516	100.000	39601	1339	1.174	--
总计		197516	100.000	39601			

<样品信息>

色谱柱 : XB-C18(50mm*4.6mm,5 μ m) 流速:1.5ml/min
柱温 : 30 $^{\circ}$ C 波长:318nm
数据文件名: RC\$JSS-222 - 18-4/18-232-1 - zzp-24071601p-rcqx-jf50z-pH4.0jz-dz1-3.lcd
方法文件名: RC\$JSS-222 - JSS-222-rcqx-FX267.lcm
批处理文件名: RC\$JSS-222 - JSS-222-20241024-FX267.lcb
样品瓶号: 1-18
进样体积: 10 μ l 版本号:6.115
分析时间: 2024/10/24 13:19:24 实验者: jiangjinwei
处理时间 (V1) : 2024/10/24 13:21:55 处理者: jiangjinwei
仪器型号: SHIMADZU LC-2050C(FX267)

<色谱图>

mV



<峰表>

检测器A Ch1 318nm

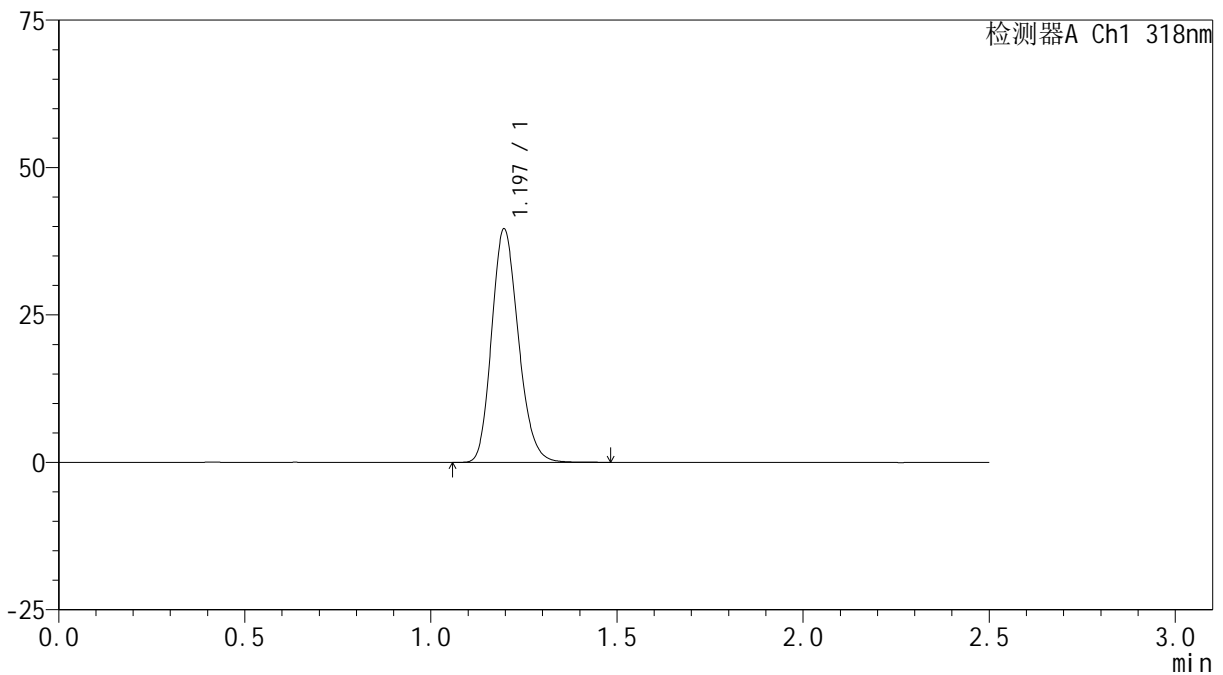
峰号	保留时间	面积	面积%	高度	理论塔板数(USP)	拖尾因子	分离度(USP)
1	1.196	197333	100.000	39566	1341	1.178	--
总计		197333	100.000	39566			

<样品信息>

色谱柱 : XB-C18(50mm*4.6mm,5 μ m) 流速:1.5ml/min
柱温 : 30 $^{\circ}$ C 波长:318nm
数据文件名: RC\$JSS-222 - 18-4/18-233-1 - zzp-24071601p-rcqx-jf50z-pH4.0jz-dz1-4.lcd
方法文件名: RC\$JSS-222 - JSS-222-rcqx-FX267.lcm
批处理文件名: RC\$JSS-222 - JSS-222-20241024-FX267.lcb
样品瓶号: 1-18
进样体积: 10 μ l 版本号:6.115
分析时间: 2024/10/24 13:22:17 实验者: jiangjinwei
处理时间 (V1) : 2024/10/24 13:24:48 处理者: jiangjinwei
仪器型号: SHIMADZU LC-2050C(FX267)

<色谱图>

mV



<峰表>

检测器A Ch1 318nm

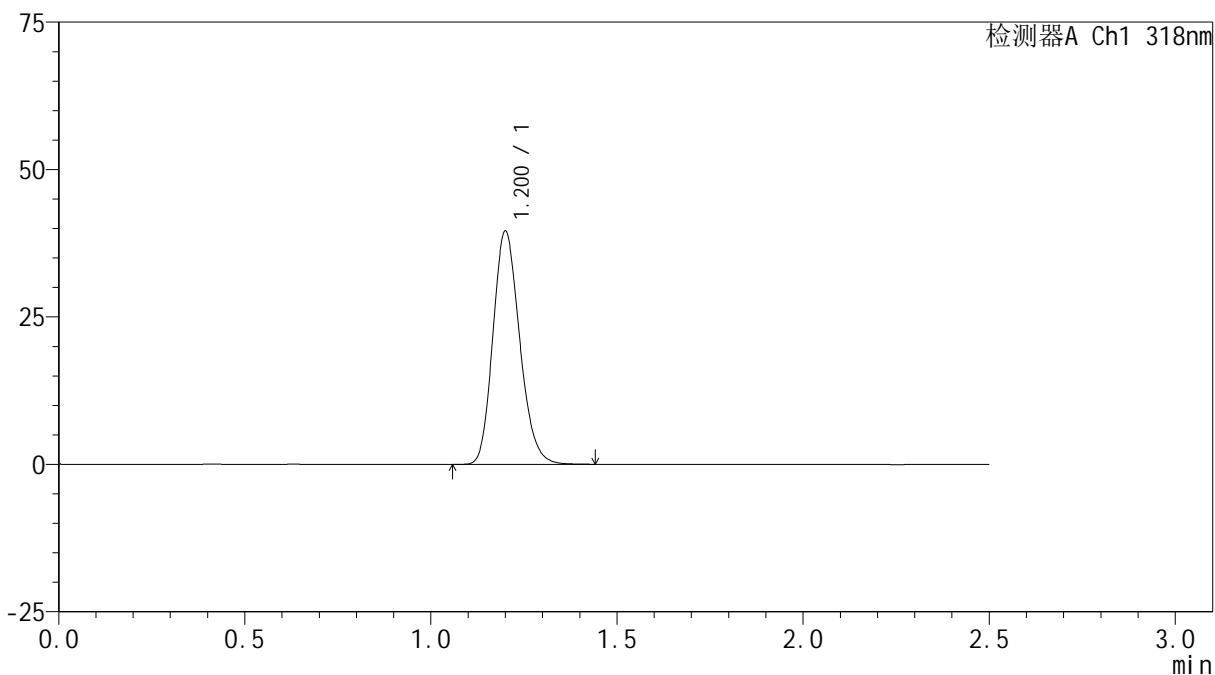
峰号	保留时间	面积	面积%	高度	理论塔板数(USP)	拖尾因子	分离度(USP)
1	1.197	197586	100.000	39591	1339	1.179	--
总计		197586	100.000	39591			

<样品信息>

色谱柱 : XB-C18(50mm*4.6mm,5 μ m) 流速:1.5ml/min
柱温 : 30 $^{\circ}$ C 波长:318nm
数据文件名: RC\$JSS-222 - 18-4/18-234-1 - zzp-24071601p-rcqx-jf50z-pH4.0jz-dz1-5.lcd
方法文件名: RC\$JSS-222 - JSS-222-rcqx-FX267.lcm
批处理文件名: RC\$JSS-222 - JSS-222-20241024-FX267.lcb
样品瓶号: 1-18
进样体积: 10 μ l 版本号:6.115
分析时间: 2024/10/24 13:25:10 实验者: jiangjinwei
处理时间 (V1) : 2024/10/24 13:27:41 处理者: jiangjinwei
仪器型号: SHIMADZU LC-2050C(FX267)

<色谱图>

mV



<峰表>

检测器A Ch1 318nm

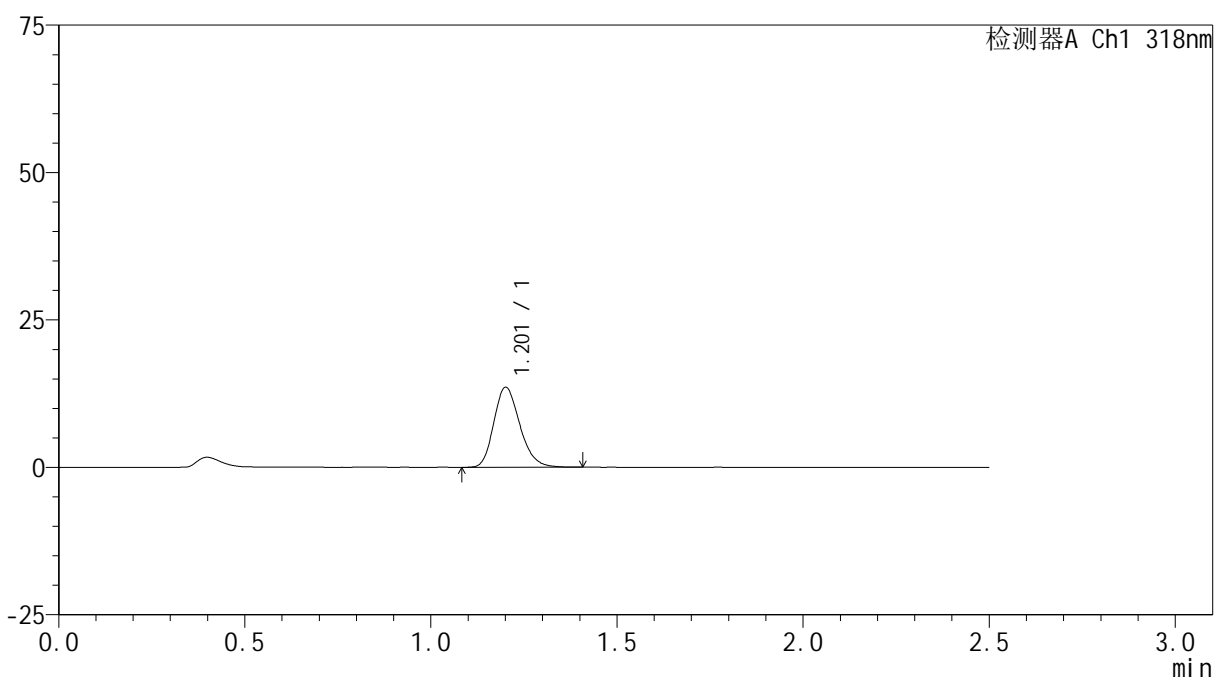
峰号	保留时间	面积	面积%	高度	理论塔板数(USP)	拖尾因子	分离度(USP)
1	1.200	197630	100.000	39331	1340	1.182	--
总计		197630	100.000	39331			

<样品信息>

色谱柱 : XB-C18(50mm*4.6mm,5 μ m) 流速:1.5ml/min
柱温 : 30 $^{\circ}$ C 波长:318nm
数据文件名: RC\$JSS-222 - 18-4/18-235-1 - zzp-24071601p-rcqx-jf50z-pH4.0jz-5min-P1.lcd
方法文件名: RC\$JSS-222 - JSS-222-rcqx-FX267.lcm
批处理文件名: RC\$JSS-222 - JSS-222-20241024-FX267.lcb
样品瓶号: 1-1
进样体积: 10 μ l 版本号:6.115
分析时间: 2024/10/24 13:28:03 实验者: jiangjinwei
处理时间 (V1) : 2024/10/24 13:30:34 处理者: jiangjinwei
仪器型号: SHIMADZU LC-2050C(FX267)

<色谱图>

mV



<峰表>

检测器A Ch1 318nm

峰号	保留时间	面积	面积%	高度	理论塔板数(USP)	拖尾因子	分离度(USP)
1	1.201	66115	100.000	13448	1423	1.216	--
总计		66115	100.000	13448			

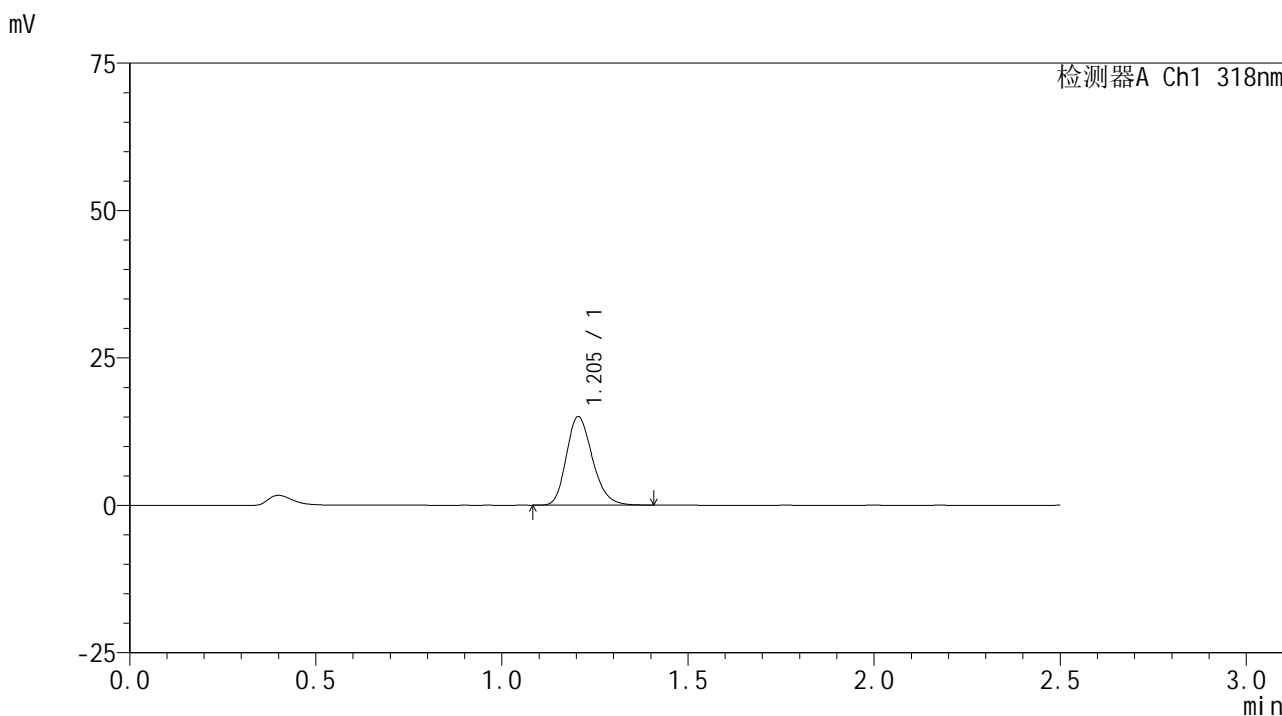


JSS-222

<样品信息>

色谱柱 : XB-C18(50mm*4.6mm,5µm) 流速:1.5ml/min
 柱温 : 30°C 波长:318nm
 数据文件名: RC\$JSS-222 - 18-4/18-236-1 - zzp-24071601p-rcqx-jf50z-pH4.0jz-5min-P2.lcd
 方法文件名: RC\$JSS-222 - JSS-222-rcqx-FX267.lcm
 批处理文件名: RC\$JSS-222 - JSS-222-20241024-FX267.lcb
 样品瓶号: 1-10
 进样体积: 10 µl 版本号:6.115
 分析时间: 2024/10/24 13:30:56 实验者: jiangjinwei
 处理时间 (V1) : 2024/10/24 13:33:27 处理者: jiangjinwei
 仪器型号: SHIMADZU LC-2050C(FX267)

<色谱图>



<峰表>

检测器A Ch1 318nm

峰号	保留时间	面积	面积%	高度	理论塔板数(USP)	拖尾因子	分离度(USP)
1	1.205	73309	100.000	15031	1434	1.215	--
总计		73309	100.000	15031			



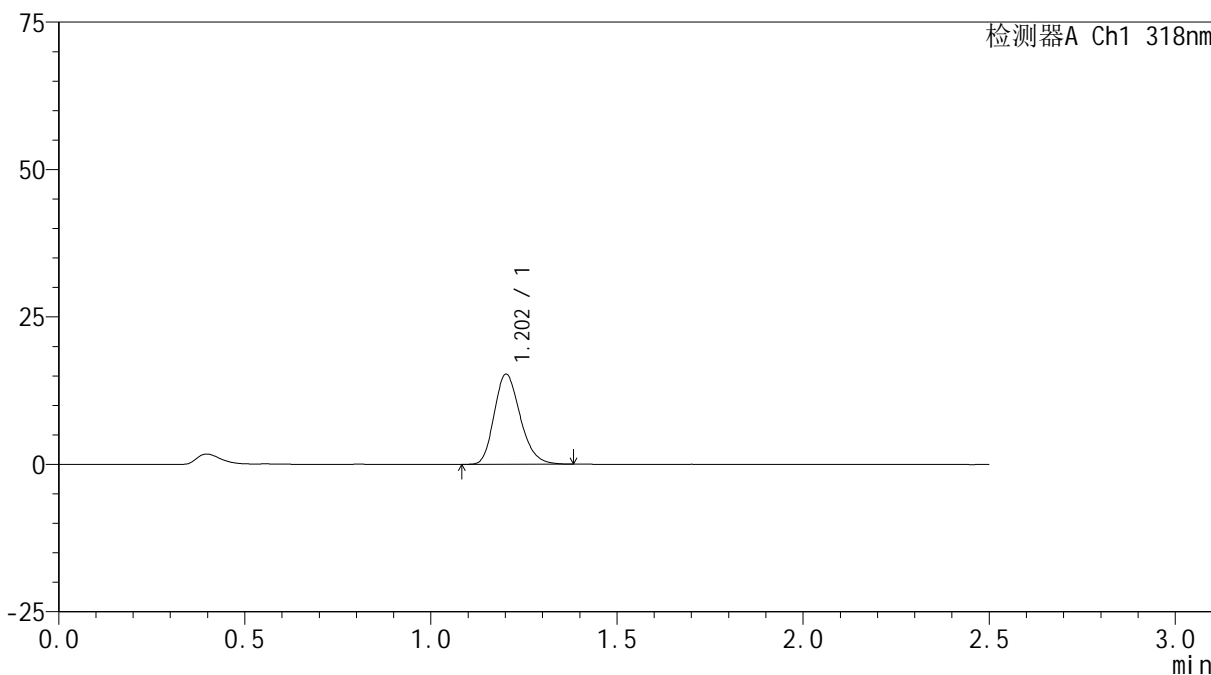
JSS-222

<样品信息>

色谱柱 : XB-C18(50mm*4.6mm,5μm) 流速:1.5ml/min
 柱温 : 30°C 波长:318nm
 数据文件名: RC\$JSS-222 - 18-4/18-237-1 - zzp-24071601p-rcqx-jf50z-pH4.0jz-5min-P3.lcd
 方法文件名: RC\$JSS-222 - JSS-222-rcqx-FX267.lcm
 批处理文件名: RC\$JSS-222 - JSS-222-20241024-FX267.lcb
 样品瓶号: 1-19
 进样体积: 10 μl 版本号:6.115
 分析时间: 2024/10/24 13:33:48 实验者: jiangjinwei
 处理时间 (V1) : 2024/10/24 13:36:19 处理者: jiangjinwei
 仪器型号: SHIMADZU LC-2050C(FX267)

<色谱图>

mV



<峰表>

检测器A Ch1 318nm

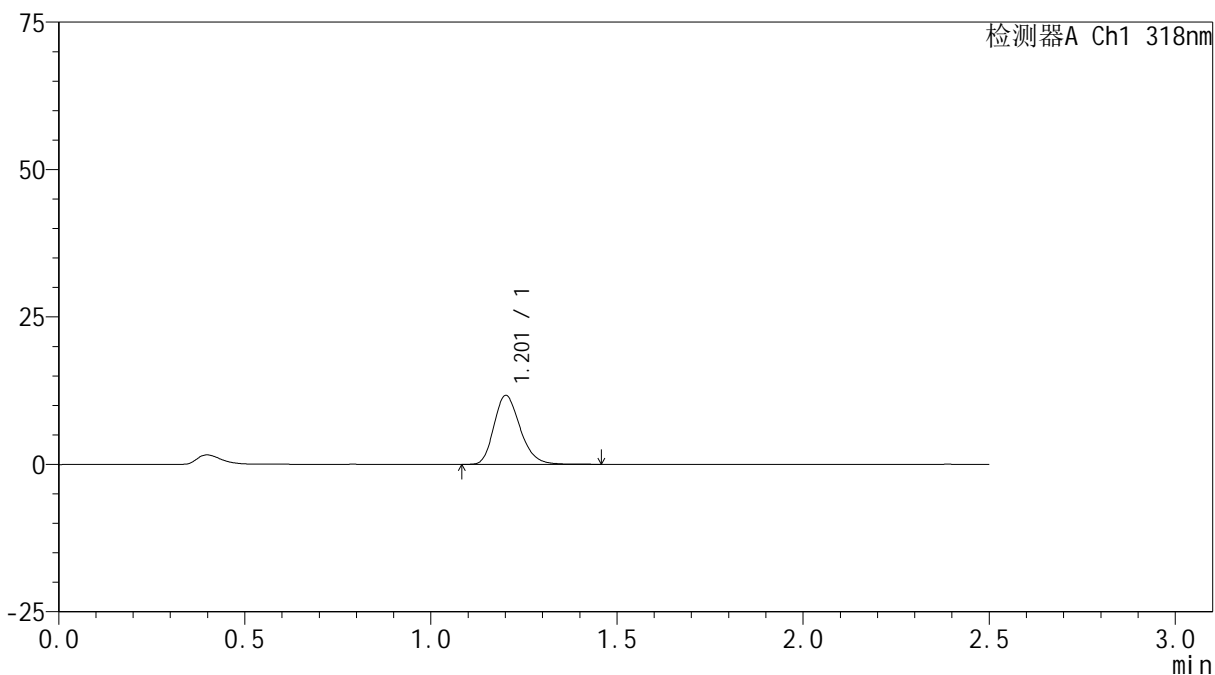
峰号	保留时间	面积	面积%	高度	理论塔板数(USP)	拖尾因子	分离度(USP)
1	1.202	74341	100.000	15213	1428	1.218	--
总计		74341	100.000	15213			

<样品信息>

色谱柱 : XB-C18(50mm*4.6mm,5 μ m) 流速:1.5ml/min
柱温 : 30 $^{\circ}$ C 波长:318nm
数据文件名: RC\$JSS-222 - 18-4/18-238-1 - zzp-24071601p-rcqx-jf50z-pH4.0jz-5min-P4.lcd
方法文件名: RC\$JSS-222 - JSS-222-rcqx-FX267.lcm
批处理文件名: RC\$JSS-222 - JSS-222-20241024-FX267.lcb
样品瓶号: 1-28
进样体积: 10 μ l 版本号:6.115
分析时间: 2024/10/24 13:36:40 实验者: jiangjinwei
处理时间 (V1) : 2024/10/24 13:39:11 处理者: jiangjinwei
仪器型号: SHIMADZU LC-2050C(FX267)

<色谱图>

mV



<峰表>

检测器A Ch1 318nm

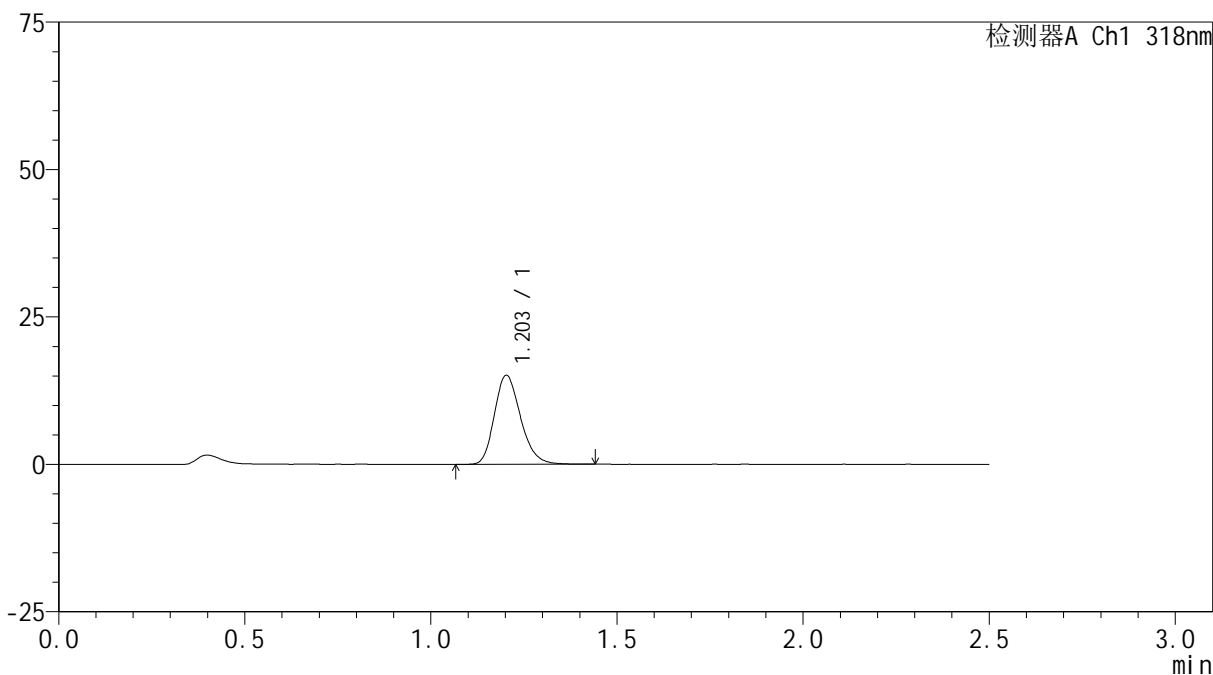
峰号	保留时间	面积	面积%	高度	理论塔板数(USP)	拖尾因子	分离度(USP)
1	1.201	57559	100.000	11619	1411	1.233	--
总计		57559	100.000	11619			

<样品信息>

色谱柱 : XB-C18(50mm*4.6mm,5 μ m) 流速:1.5ml/min
柱温 : 30 $^{\circ}$ C 波长:318nm
数据文件名: RC\$JSS-222 - 18-4/18-239-1 - zzp-24071601p-rcqx-jf50z-pH4.0jz-5min-P5.lcd
方法文件名: RC\$JSS-222 - JSS-222-rcqx-FX267.lcm
批处理文件名: RC\$JSS-222 - JSS-222-20241024-FX267.lcb
样品瓶号: 1-37
进样体积: 10 μ l 版本号:6.115
分析时间: 2024/10/24 13:39:32 实验者: jiangjinwei
处理时间 (V1) : 2024/10/24 13:42:03 处理者: jiangjinwei
仪器型号: SHIMADZU LC-2050C(FX267)

<色谱图>

mV



<峰表>

检测器A Ch1 318nm

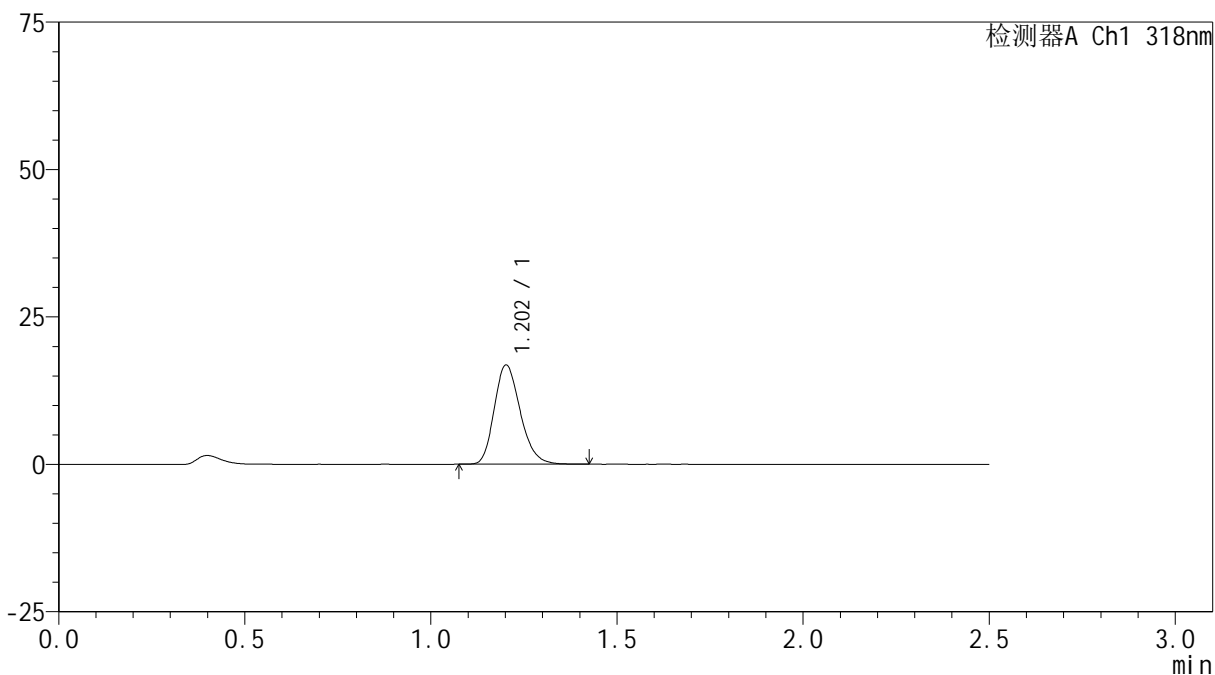
峰号	保留时间	面积	面积%	高度	理论塔板数(USP)	拖尾因子	分离度(USP)
1	1.203	74051	100.000	15063	1419	1.219	--
总计		74051	100.000	15063			

<样品信息>

色谱柱 : XB-C18(50mm*4.6mm,5 μ m) 流速:1.5ml/min
柱温 : 30 $^{\circ}$ C 波长:318nm
数据文件名: RC\$JSS-222 - 18-4/18-240-1 - zzp-24071601p-rcqx-jf50z-pH4.0jz-5min-P6.lcd
方法文件名: RC\$JSS-222 - JSS-222-rcqx-FX267.lcm
批处理文件名: RC\$JSS-222 - JSS-222-20241024-FX267.lcb
样品瓶号: 1-46
进样体积: 10 μ l 版本号:6.115
分析时间: 2024/10/24 13:42:24 实验者: jiangjinwei
处理时间 (V1) : 2024/10/24 13:44:55 处理者: jiangjinwei
仪器型号: SHIMADZU LC-2050C(FX267)

<色谱图>

mV



<峰表>

检测器A Ch1 318nm

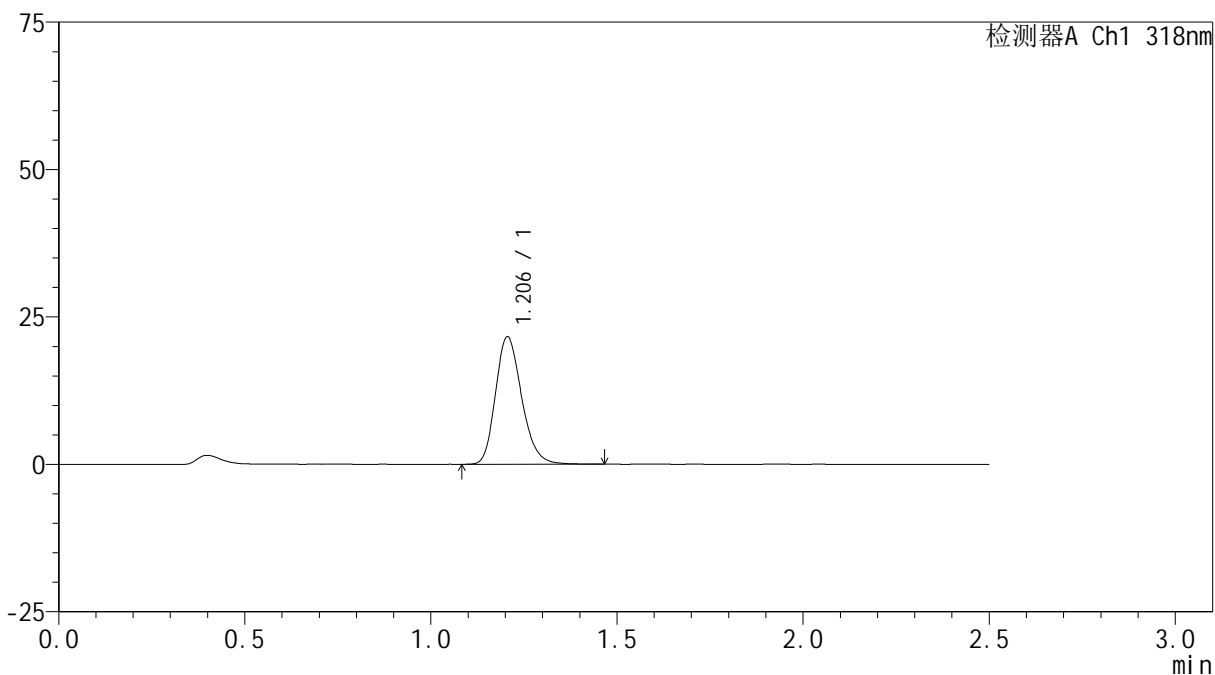
峰号	保留时间	面积	面积%	高度	理论塔板数(USP)	拖尾因子	分离度(USP)
1	1.202	81904	100.000	16752	1427	1.220	--
总计		81904	100.000	16752			

<样品信息>

色谱柱 : XB-C18(50mm*4.6mm,5 μ m) 流速:1.5ml/min
柱温 : 30 $^{\circ}$ C 波长:318nm
数据文件名: RC\$JSS-222 - 18-5/18-241-1 - zzp-24091301p-rcqx-jf50z-pH4.0jz-10min-P1.lcd
方法文件名: RC\$JSS-222 - JSS-222-rcqx-FX267.lcm
批处理文件名: RC\$JSS-222 - JSS-222-20241024-FX267.lcb
样品瓶号: 1-2
进样体积: 10 μ l 版本号:6.115
分析时间: 2024/10/24 13:47:52 实验者: jiangjinwei
处理时间 (V1) : 2024/10/24 13:50:23 处理者: jiangjinwei
仪器型号: SHIMADZU LC-2050C(FX267)

<色谱图>

mV



<峰表>

检测器A Ch1 318nm

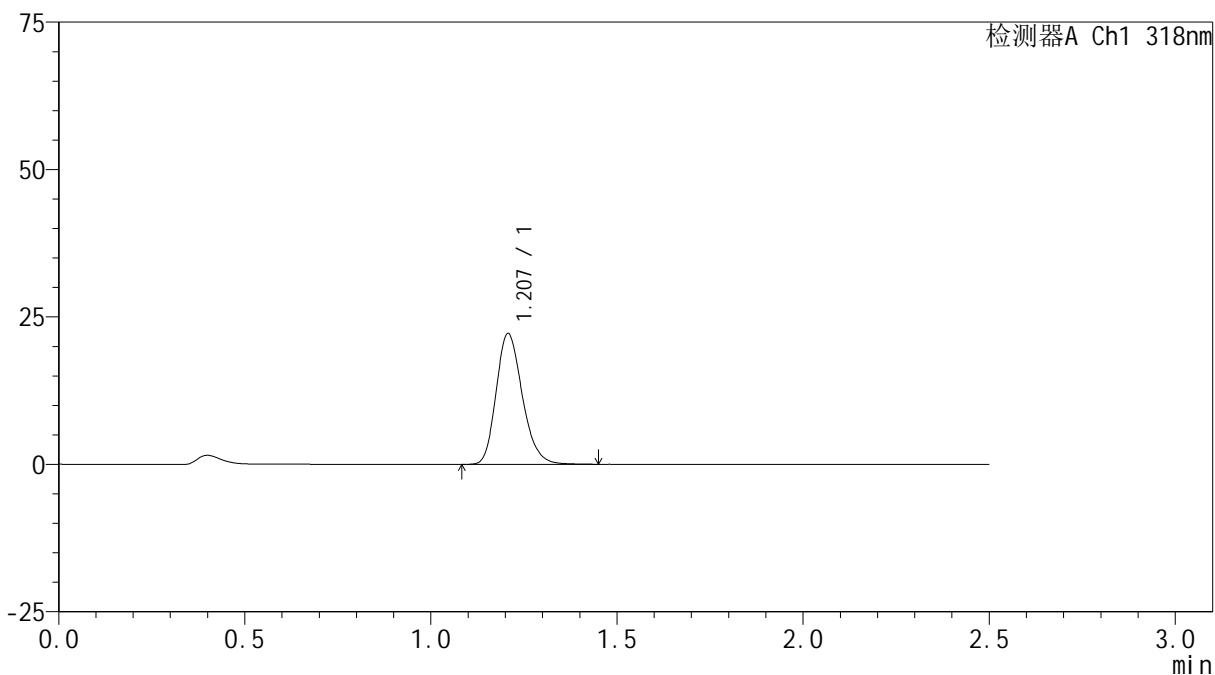
峰号	保留时间	面积	面积%	高度	理论塔板数(USP)	拖尾因子	分离度(USP)
1	1.206	105722	100.000	21628	1433	1.214	--
总计		105722	100.000	21628			

<样品信息>

色谱柱 : XB-C18(50mm*4.6mm,5 μ m) 流速:1.5ml/min
柱温 : 30 $^{\circ}$ C 波长:318nm
数据文件名: RC\$JSS-222 - 18-5/18-242-1 - zzp-24091301p-rcqx-jf50z-pH4.0jz-10min-P2.lcd
方法文件名: RC\$JSS-222 - JSS-222-rcqx-FX267.lcm
批处理文件名: RC\$JSS-222 - JSS-222-20241024-FX267.lcb
样品瓶号: 1-11
进样体积: 10 μ l 版本号:6.115
分析时间: 2024/10/24 13:50:44 实验者: jiangjinwei
处理时间 (V1) : 2024/10/24 13:53:15 处理者: jiangjinwei
仪器型号: SHIMADZU LC-2050C(FX267)

<色谱图>

mV



<峰表>

检测器A Ch1 318nm

峰号	保留时间	面积	面积%	高度	理论塔板数(USP)	拖尾因子	分离度(USP)
1	1.207	108473	100.000	22141	1435	1.216	--
总计		108473	100.000	22141			



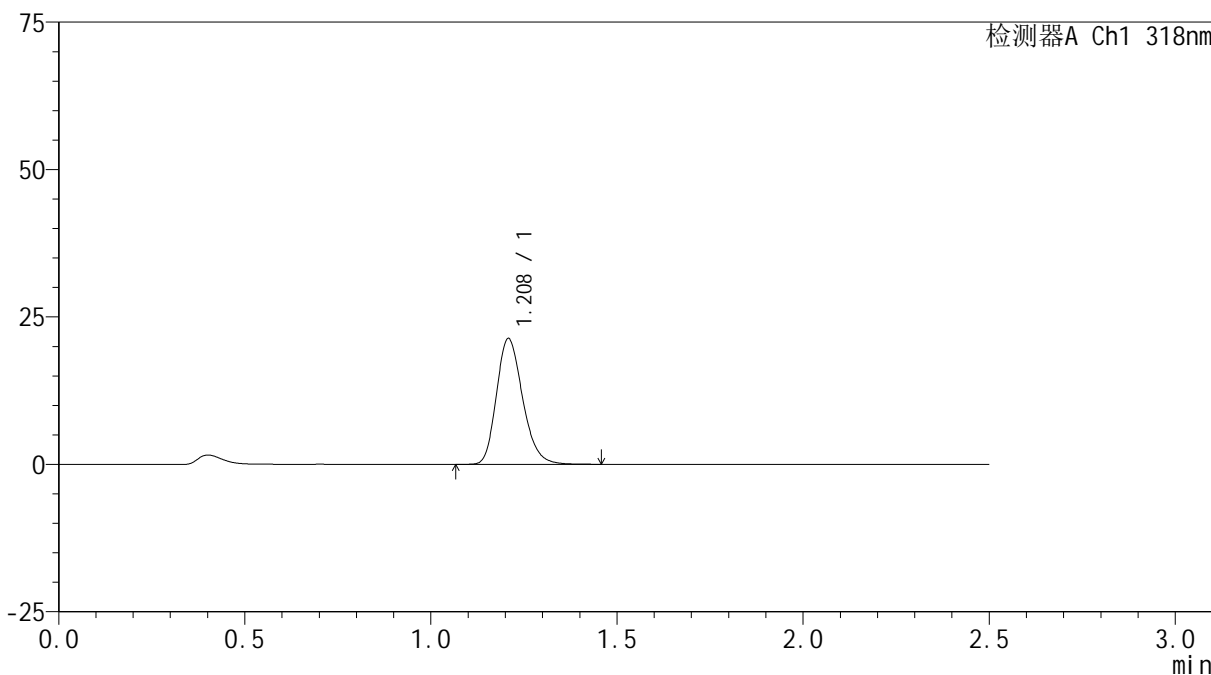
JSS-222

<样品信息>

色谱柱 : XB-C18(50mm*4.6mm,5μm) 流速:1.5ml/min
 柱温 : 30°C 波长:318nm
 数据文件名: RC\$JSS-222 - 18-5/18-243-1 - zzp-24091301p-rcqx-jf50z-pH4.0jz-10min-P3.lcd
 方法文件名: RC\$JSS-222 - JSS-222-rcqx-FX267.lcm
 批处理文件名: RC\$JSS-222 - JSS-222-20241024-FX267.lcb
 样品瓶号: 1-20
 进样体积: 10 μl 版本号:6.115
 分析时间: 2024/10/24 13:53:36 实验者: jiangjinwei
 处理时间 (V1) : 2024/10/24 13:56:07 处理者: jiangjinwei
 仪器型号: SHIMADZU LC-2050C(FX267)

<色谱图>

mV



<峰表>

检测器A Ch1 318nm

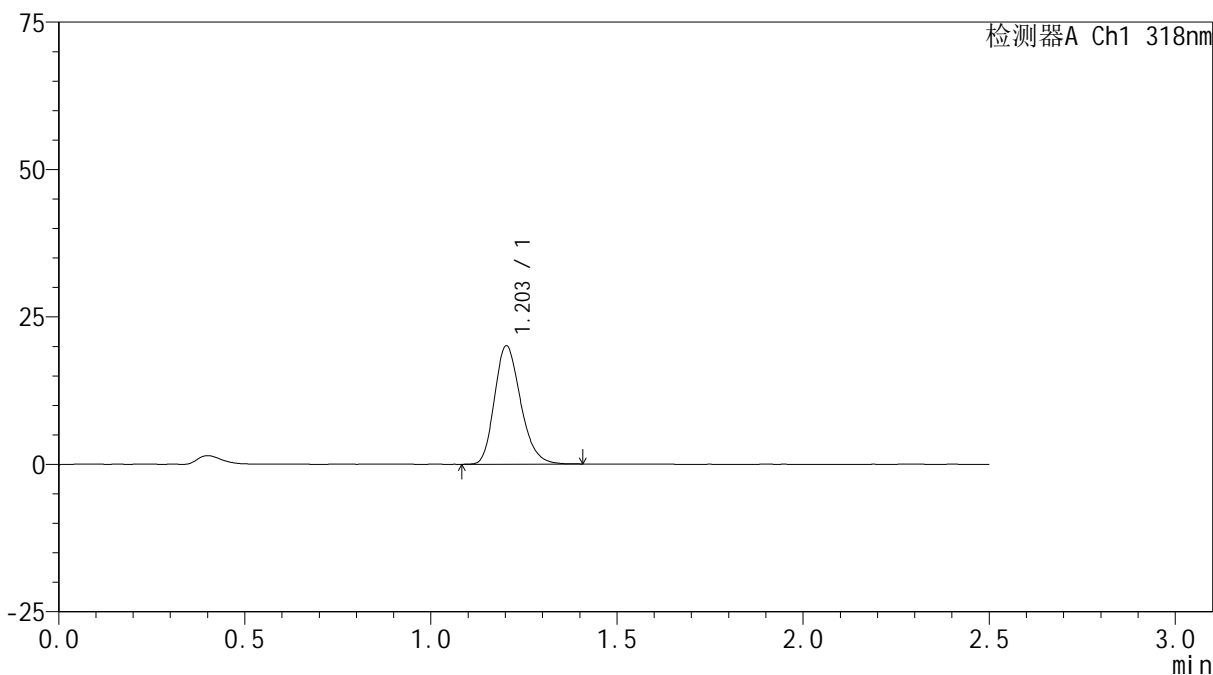
峰号	保留时间	面积	面积%	高度	理论塔板数(USP)	拖尾因子	分离度(USP)
1	1.208	104485	100.000	21254	1433	1.219	--
总计		104485	100.000	21254			

<样品信息>

色谱柱 : XB-C18(50mm*4.6mm,5 μ m) 流速:1.5ml/min
柱温 : 30 $^{\circ}$ C 波长:318nm
数据文件名: RC\$JSS-222 - 18-5/18-244-1 - zzp-24091301p-rcqx-jf50z-pH4.0jz-10min-P4.lcd
方法文件名: RC\$JSS-222 - JSS-222-rcqx-FX267.lcm
批处理文件名: RC\$JSS-222 - JSS-222-20241024-FX267.lcb
样品瓶号: 1-29
进样体积: 10 μ l 版本号:6.115
分析时间: 2024/10/24 13:56:28 实验者: jiangjinwei
处理时间 (V1) : 2024/10/24 13:58:59 处理者: jiangjinwei
仪器型号: SHIMADZU LC-2050C(FX267)

<色谱图>

mV



<峰表>

检测器A Ch1 318nm

峰号	保留时间	面积	面积%	高度	理论塔板数(USP)	拖尾因子	分离度(USP)
1	1.203	97948	100.000	20018	1422	1.221	--
总计		97948	100.000	20018			

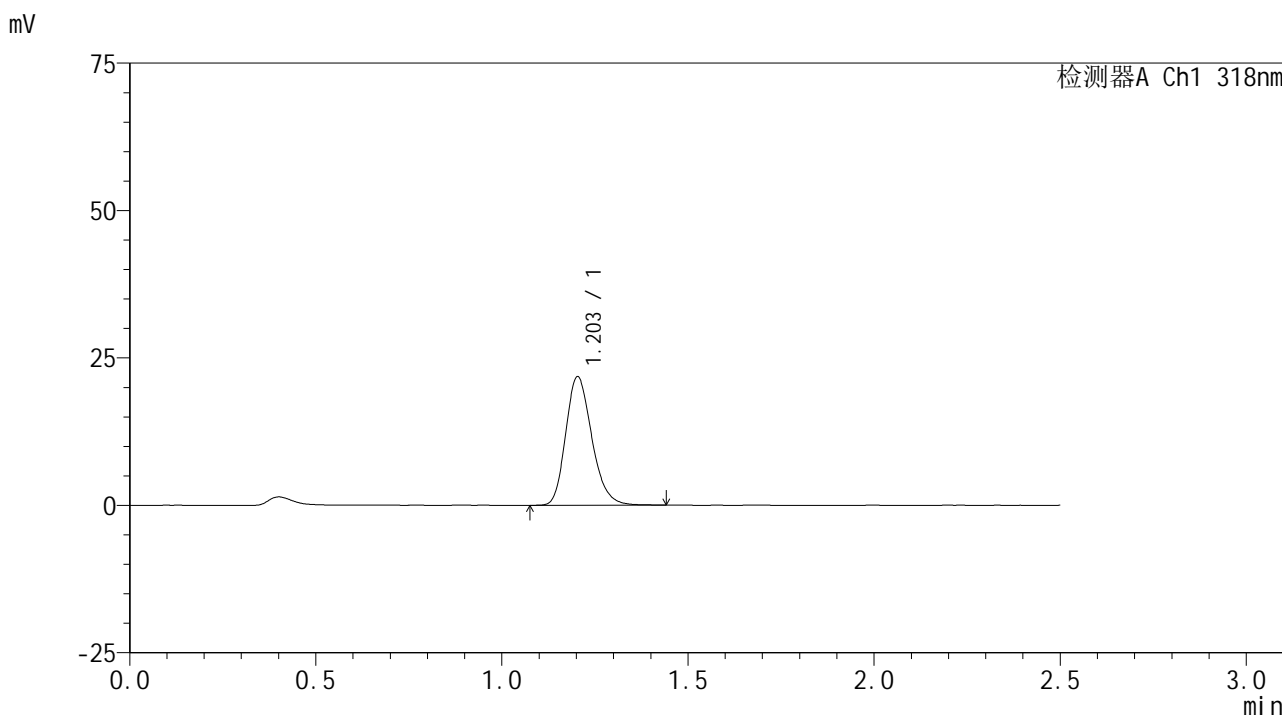


JSS-222

<样品信息>

色谱柱 : XB-C18(50mm*4.6mm,5μm) 流速:1.5ml/min
 柱温 : 30°C 波长:318nm
 数据文件名: RC\$JSS-222 - 18-5/18-245-1 - zzp-24091301p-rcqx-jf50z-pH4.0jz-10min-P5.lcd
 方法文件名: RC\$JSS-222 - JSS-222-rcqx-FX267.lcm
 批处理文件名: RC\$JSS-222 - JSS-222-20241024-FX267.lcb
 样品瓶号: 1-38
 进样体积: 10 μl 版本号:6.115
 分析时间: 2024/10/24 13:59:20 实验者: jiangjinwei
 处理时间 (V1) : 2024/10/24 14:01:51 处理者: jiangjinwei
 仪器型号: SHIMADZU LC-2050C(FX267)

<色谱图>



<峰表>

检测器A Ch1 318nm

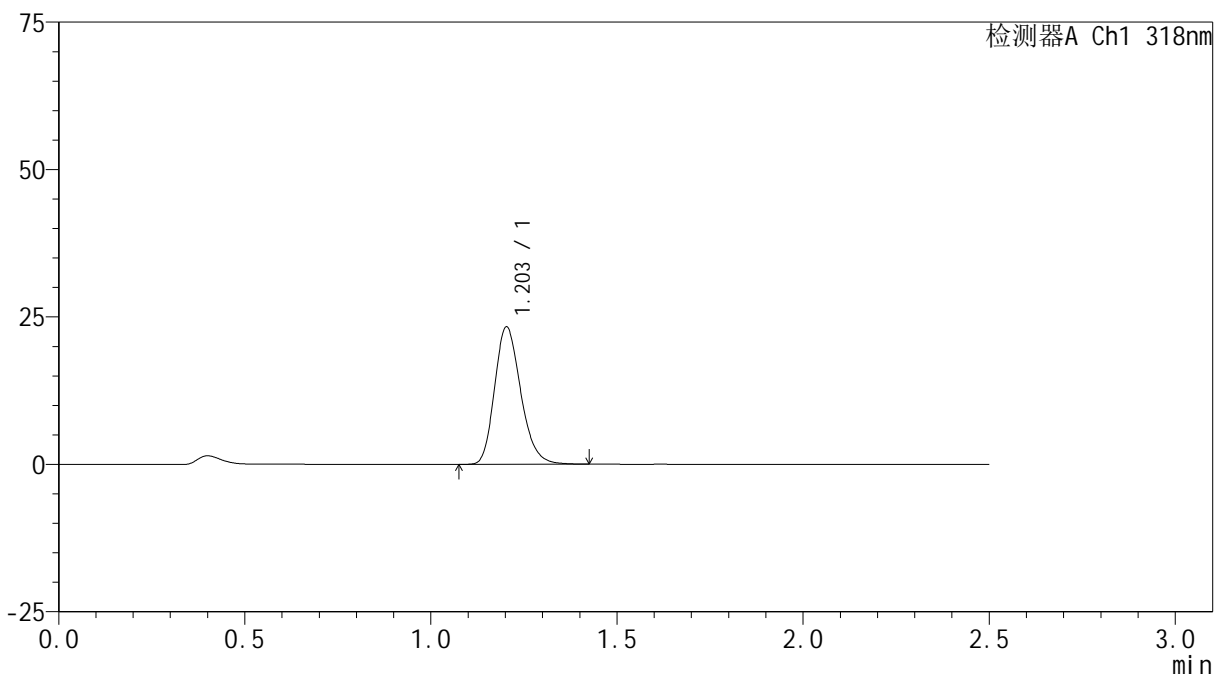
峰号	保留时间	面积	面积%	高度	理论塔板数(USP)	拖尾因子	分离度(USP)
1	1.203	106655	100.000	21769	1427	1.218	--
总计		106655	100.000	21769			

<样品信息>

色谱柱 : XB-C18(50mm*4.6mm,5 μ m) 流速:1.5ml/min
柱温 : 30 $^{\circ}$ C 波长:318nm
数据文件名: RC\$JSS-222 - 18-5/18-246-1 - zzp-24091301p-rcqx-jf50z-pH4.0jz-10min-P6.lcd
方法文件名: RC\$JSS-222 - JSS-222-rcqx-FX267.lcm
批处理文件名: RC\$JSS-222 - JSS-222-20241024-FX267.lcb
样品瓶号: 1-47
进样体积: 10 μ l 版本号:6.115
分析时间: 2024/10/24 14:02:11 实验者: jiangjinwei
处理时间 (V1) : 2024/10/24 14:04:42 处理者: jiangjinwei
仪器型号: SHIMADZU LC-2050C(FX267)

<色谱图>

mV



<峰表>

检测器A Ch1 318nm

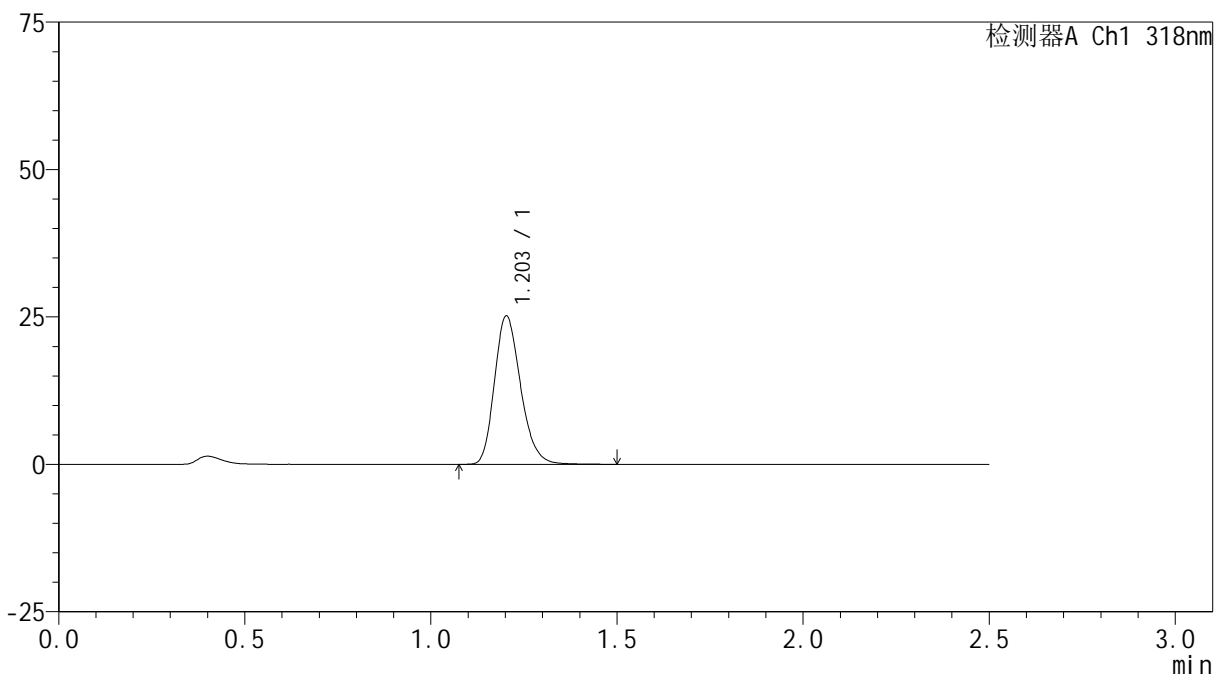
峰号	保留时间	面积	面积%	高度	理论塔板数(USP)	拖尾因子	分离度(USP)
1	1.203	114009	100.000	23266	1422	1.216	--
总计		114009	100.000	23266			

<样品信息>

色谱柱 : XB-C18(50mm*4.6mm,5 μ m) 流速:1.5ml/min
柱温 : 30 $^{\circ}$ C 波长:318nm
数据文件名: RC\$JSS-222 - 18-5/18-247-1 - zzp-24091301p-rcqx-jf50z-pH4.0jz-15min-P1.lcd
方法文件名: RC\$JSS-222 - JSS-222-rcqx-FX267.lcm
批处理文件名: RC\$JSS-222 - JSS-222-20241024-FX267.lcb
样品瓶号: 1-3
进样体积: 10 μ l 版本号:6.115
分析时间: 2024/10/24 14:05:04 实验者: jiangjinwei
处理时间 (V1) : 2024/10/24 14:07:35 处理者: jiangjinwei
仪器型号: SHIMADZU LC-2050C(FX267)

<色谱图>

mV



<峰表>

检测器A Ch1 318nm

峰号	保留时间	面积	面积%	高度	理论塔板数(USP)	拖尾因子	分离度(USP)
1	1.203	123527	100.000	25116	1423	1.220	--
总计		123527	100.000	25116			



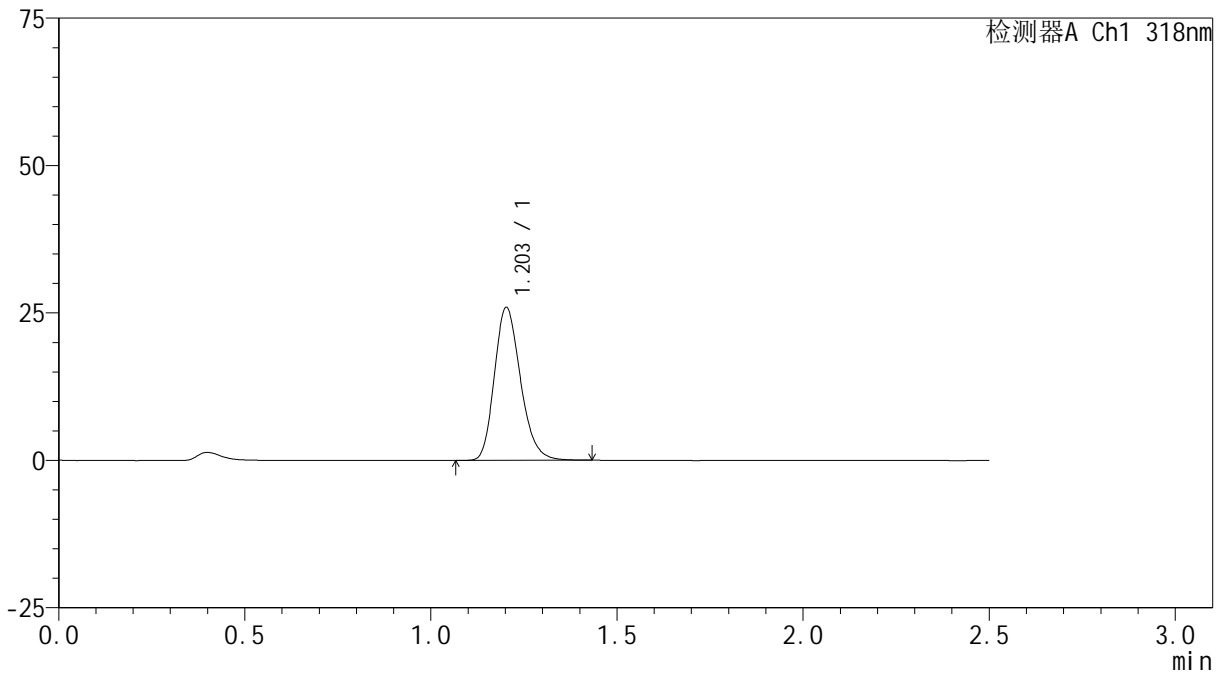
JSS-222

<样品信息>

色谱柱 : XB-C18(50mm*4.6mm,5µm) 流速:1.5ml/min
 柱温 : 30°C 波长:318nm
 数据文件名: RC\$JSS-222 - 18-5/18-248-1 - zzp-24091301p-rcqx-jf50z-pH4.0jz-15min-P2.lcd
 方法文件名: RC\$JSS-222 - JSS-222-rcqx-FX267.lcm
 批处理文件名: RC\$JSS-222 - JSS-222-20241024-FX267.lcb
 样品瓶号: 1-12
 进样体积: 10 µl 版本号:6.115
 分析时间: 2024/10/24 14:07:57 实验者: jiangjinwei
 处理时间 (V1) : 2024/10/24 14:10:28 处理者: jiangjinwei
 仪器型号: SHIMADZU LC-2050C(FX267)

<色谱图>

mV



<峰表>

检测器A Ch1 318nm

峰号	保留时间	面积	面积%	高度	理论塔板数(USP)	拖尾因子	分离度(USP)
1	1.203	126794	100.000	25865	1422	1.215	--
总计		126794	100.000	25865			



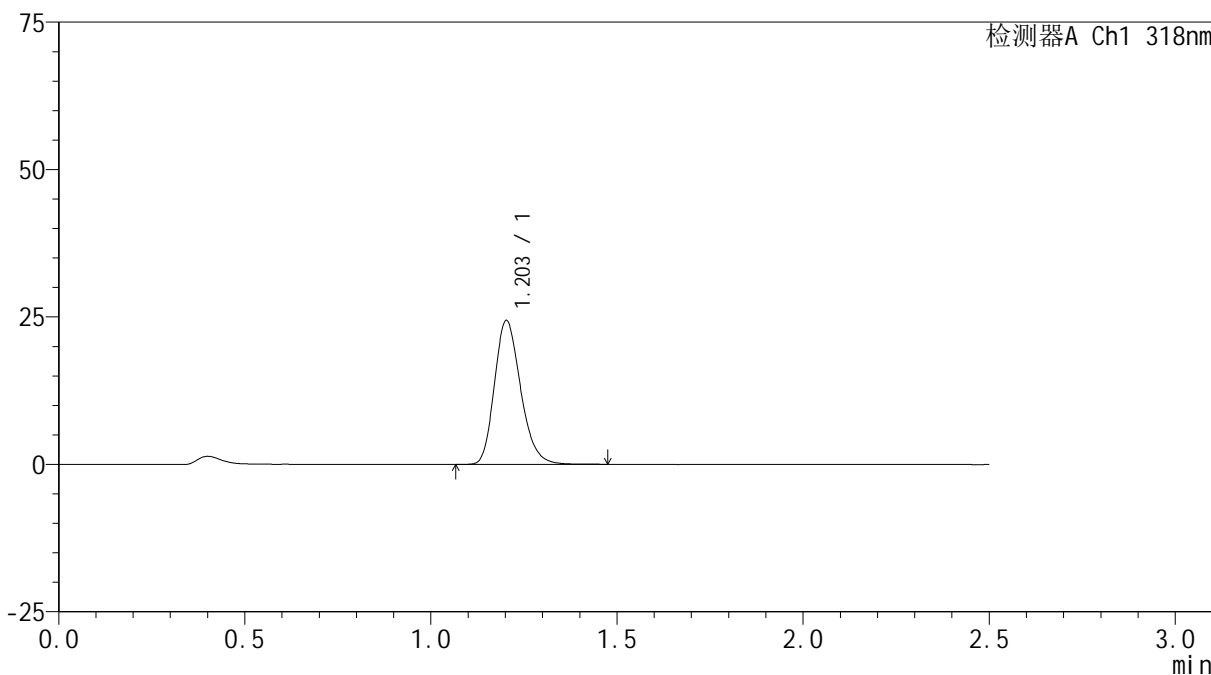
JSS-222

<样品信息>

色谱柱 : XB-C18(50mm*4.6mm,5µm) 流速:1.5ml/min
 柱温 : 30°C 波长:318nm
 数据文件名: RC\$JSS-222 - 18-5/18-249-1 - zzp-24091301p-rcqx-jf50z-pH4.0jz-15min-P3.lcd
 方法文件名: RC\$JSS-222 - JSS-222-rcqx-FX267.lcm
 批处理文件名: RC\$JSS-222 - JSS-222-20241024-FX267.lcb
 样品瓶号: 1-21
 进样体积: 10 µl 版本号:6.115
 分析时间: 2024/10/24 14:10:49 实验者: jiangjinwei
 处理时间 (V1) : 2024/10/24 14:13:20 处理者: jiangjinwei
 仪器型号: SHIMADZU LC-2050C(FX267)

<色谱图>

mV



<峰表>

检测器A Ch1 318nm

峰号	保留时间	面积	面积%	高度	理论塔板数(USP)	拖尾因子	分离度(USP)
1	1.203	119276	100.000	24323	1419	1.218	--
总计		119276	100.000	24323			

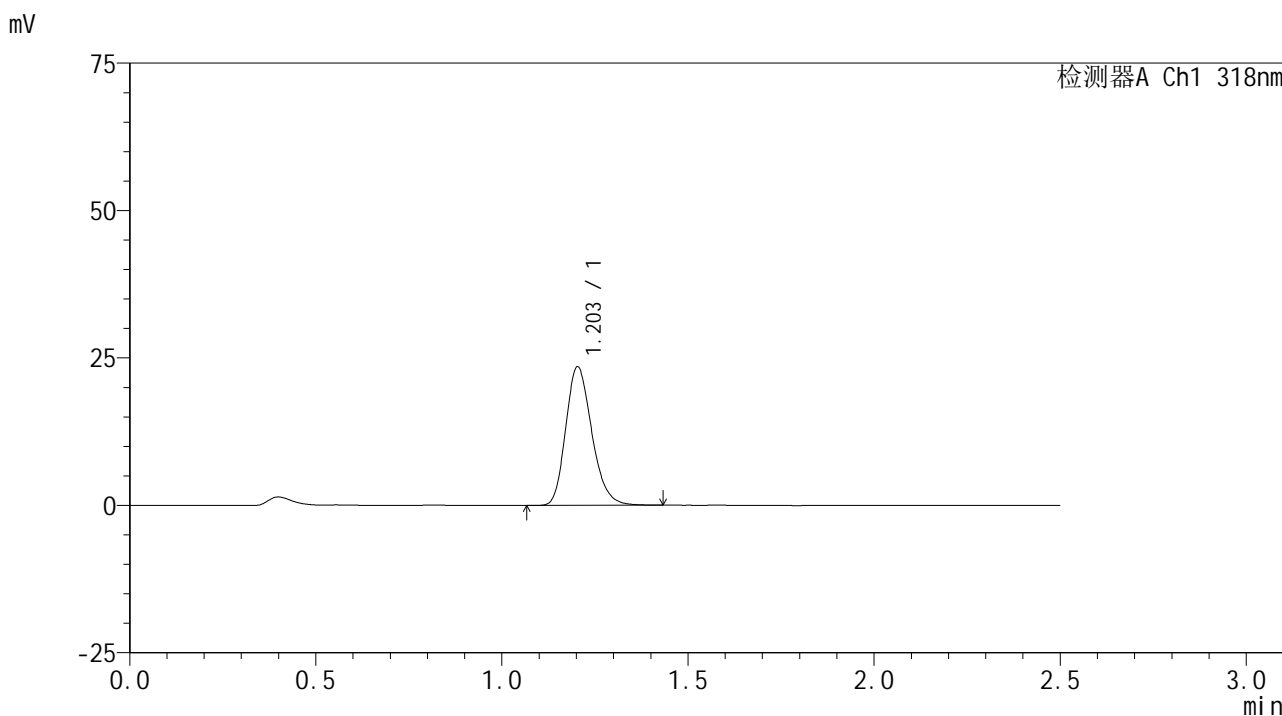


JSS-222

<样品信息>

色谱柱 : XB-C18(50mm*4.6mm,5μm) 流速:1.5ml/min
 柱温 : 30°C 波长:318nm
 数据文件名: RC\$JSS-222 - 18-5/18-250-1 - zzp-24091301p-rcqx-jf50z-pH4.0jz-15min-P4.lcd
 方法文件名: RC\$JSS-222 - JSS-222-rcqx-FX267.lcm
 批处理文件名: RC\$JSS-222 - JSS-222-20241024-FX267.lcb
 样品瓶号: 1-30
 进样体积: 10 μl 版本号:6.115
 分析时间: 2024/10/24 14:13:41 实验者: jiangjinwei
 处理时间 (V1) : 2024/10/24 14:16:12 处理者: jiangjinwei
 仪器型号: SHIMADZU LC-2050C(FX267)

<色谱图>



<峰表>

检测器A Ch1 318nm

峰号	保留时间	面积	面积%	高度	理论塔板数(USP)	拖尾因子	分离度(USP)
1	1.203	114594	100.000	23454	1427	1.216	--
总计		114594	100.000	23454			



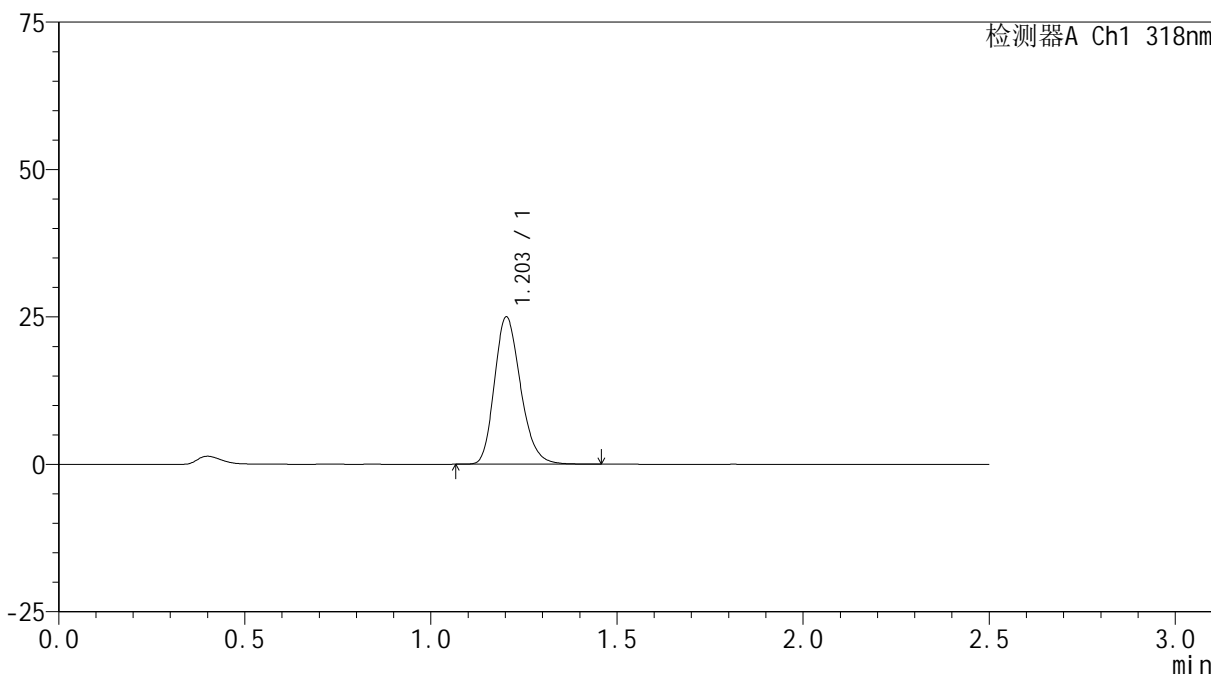
JSS-222

<样品信息>

色谱柱 : XB-C18(50mm*4.6mm,5μm) 流速:1.5ml/min
 柱温 : 30°C 波长:318nm
 数据文件名: RC\$JSS-222 - 18-5/18-251-1 - zzp-24091301p-rcqx-jf50z-pH4.0jz-15min-P5.lcd
 方法文件名: RC\$JSS-222 - JSS-222-rcqx-FX267.lcm
 批处理文件名: RC\$JSS-222 - JSS-222-20241024-FX267.lcb
 样品瓶号: 1-39
 进样体积: 10 μl 版本号:6.115
 分析时间: 2024/10/24 14:16:33 实验者: jiangjinwei
 处理时间 (V1) : 2024/10/24 14:19:04 处理者: jiangjinwei
 仪器型号: SHIMADZU LC-2050C(FX267)

<色谱图>

mV



<峰表>

检测器A Ch1 318nm

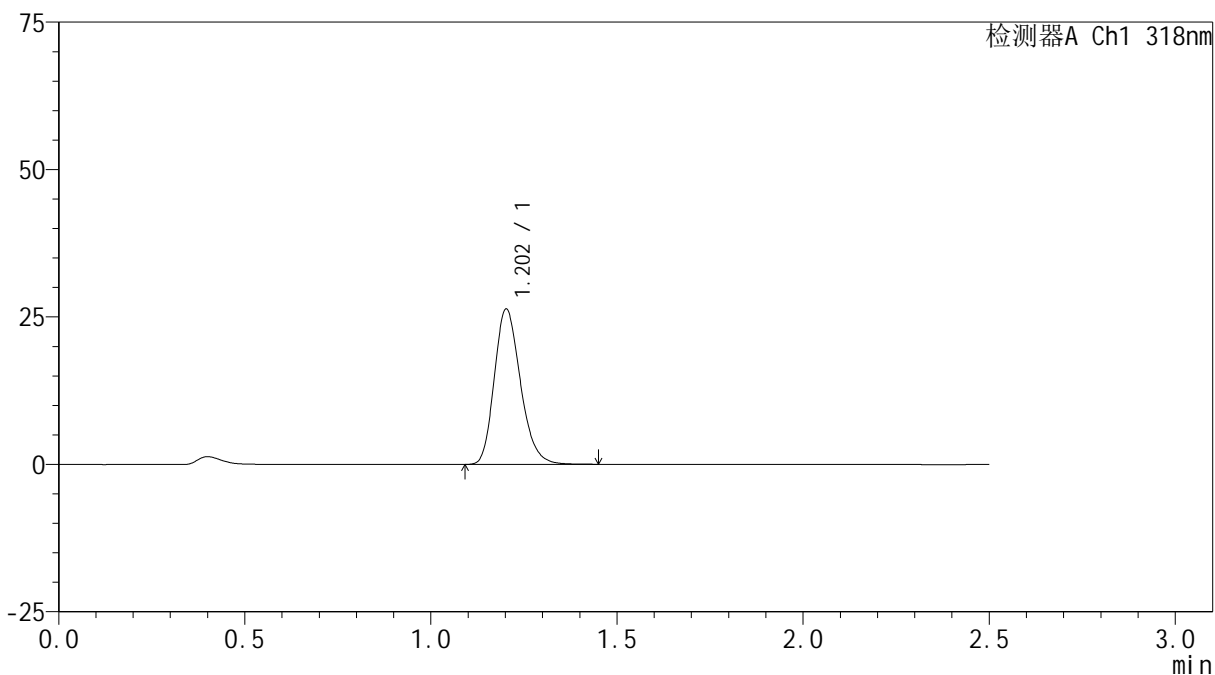
峰号	保留时间	面积	面积%	高度	理论塔板数(USP)	拖尾因子	分离度(USP)
1	1.203	122183	100.000	24919	1420	1.216	--
总计		122183	100.000	24919			

<样品信息>

色谱柱 : XB-C18(50mm*4.6mm,5 μ m) 流速:1.5ml/min
柱温 : 30 $^{\circ}$ C 波长:318nm
数据文件名: RC\$JSS-222 - 18-5/18-252-1 - zzp-24091301p-rcqx-jf50z-pH4.0jz-15min-P6.lcd
方法文件名: RC\$JSS-222 - JSS-222-rcqx-FX267.lcm
批处理文件名: RC\$JSS-222 - JSS-222-20241024-FX267.lcb
样品瓶号: 1-48
进样体积: 10 μ l 版本号:6.115
分析时间: 2024/10/24 14:19:25 实验者: jiangjinwei
处理时间 (V1) : 2024/10/24 14:21:56 处理者: jiangjinwei
仪器型号: SHIMADZU LC-2050C(FX267)

<色谱图>

mV



<峰表>

检测器A Ch1 318nm

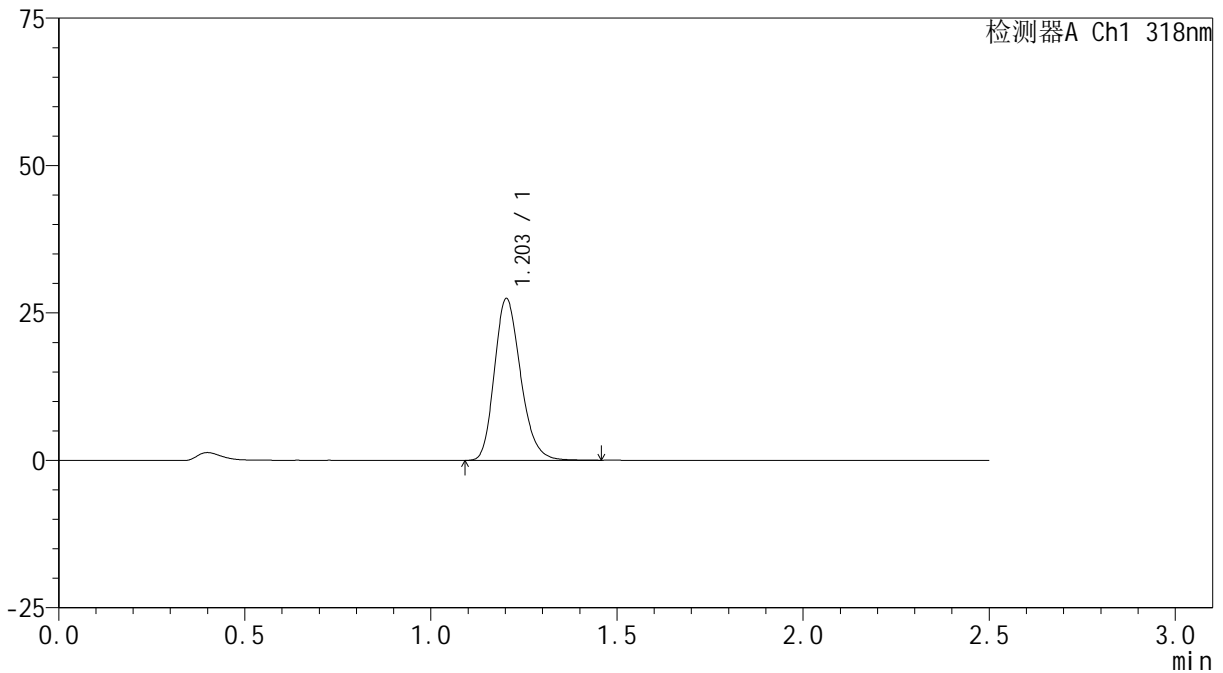
峰号	保留时间	面积	面积%	高度	理论塔板数(USP)	拖尾因子	分离度(USP)
1	1.202	129027	100.000	26260	1422	1.217	--
总计		129027	100.000	26260			

<样品信息>

色谱柱 : XB-C18(50mm*4.6mm,5 μ m) 流速:1.5ml/min
柱温 : 30 $^{\circ}$ C 波长:318nm
数据文件名: RC\$JSS-222 - 18-5/18-253-1 - zzp-24091301p-rcqx-jf50z-pH4.0jz-20min-P1.lcd
方法文件名: RC\$JSS-222 - JSS-222-rcqx-FX267.lcm
批处理文件名: RC\$JSS-222 - JSS-222-20241024-FX267.lcb
样品瓶号: 1-4
进样体积: 10 μ l 版本号:6.115
分析时间: 2024/10/24 14:22:17 实验者: jiangjinwei
处理时间 (V1) : 2024/10/24 14:24:48 处理者: jiangjinwei
仪器型号: SHIMADZU LC-2050C(FX267)

<色谱图>

mV



<峰表>

检测器A Ch1 318nm

峰号	保留时间	面积	面积%	高度	理论塔板数(USP)	拖尾因子	分离度(USP)
1	1.203	134498	100.000	27377	1418	1.215	--
总计		134498	100.000	27377			



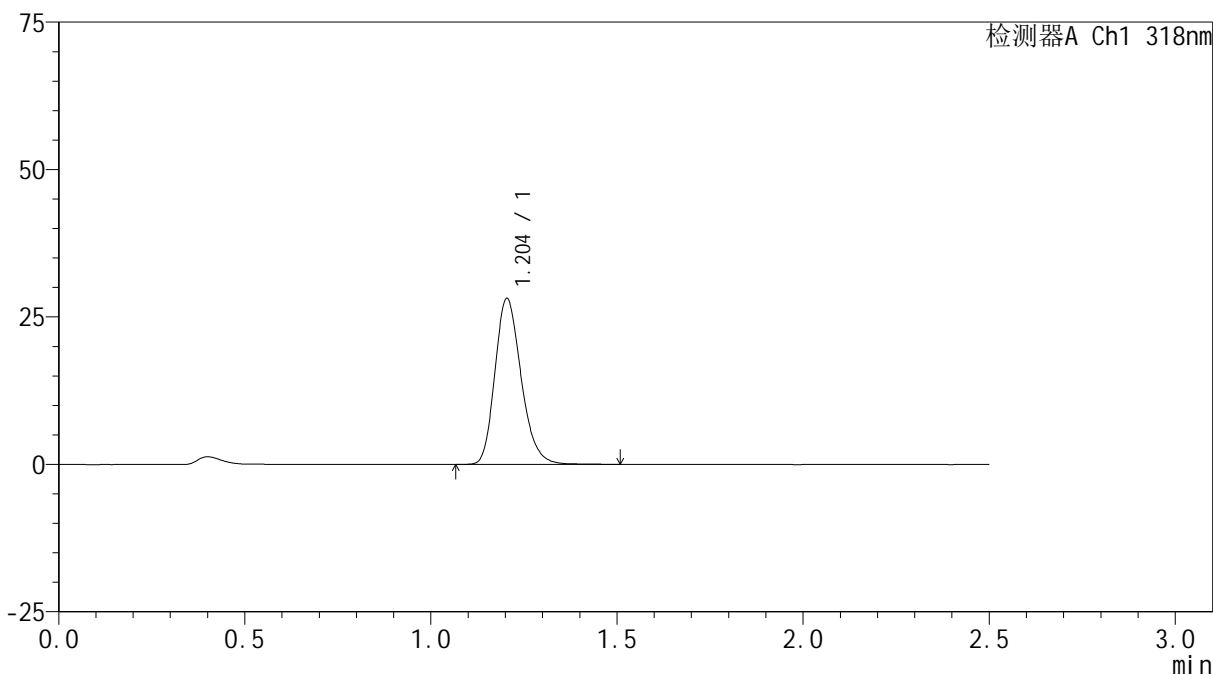
JSS-222

<样品信息>

色谱柱 : XB-C18(50mm*4.6mm,5µm) 流速:1.5ml/min
 柱温 : 30°C 波长:318nm
 数据文件名: RC\$JSS-222 - 18-5/18-254-1 - zzp-24091301p-rcqx-jf50z-pH4.0jz-20min-P2.lcd
 方法文件名: RC\$JSS-222 - JSS-222-rcqx-FX267.lcm
 批处理文件名: RC\$JSS-222 - JSS-222-20241024-FX267.lcb
 样品瓶号: 1-13
 进样体积: 10 µl 版本号:6.115
 分析时间: 2024/10/24 14:25:09 实验者: jiangjinwei
 处理时间 (V1) : 2024/10/24 14:27:40 处理者: jiangjinwei
 仪器型号: SHIMADZU LC-2050C(FX267)

<色谱图>

mV



<峰表>

检测器A Ch1 318nm

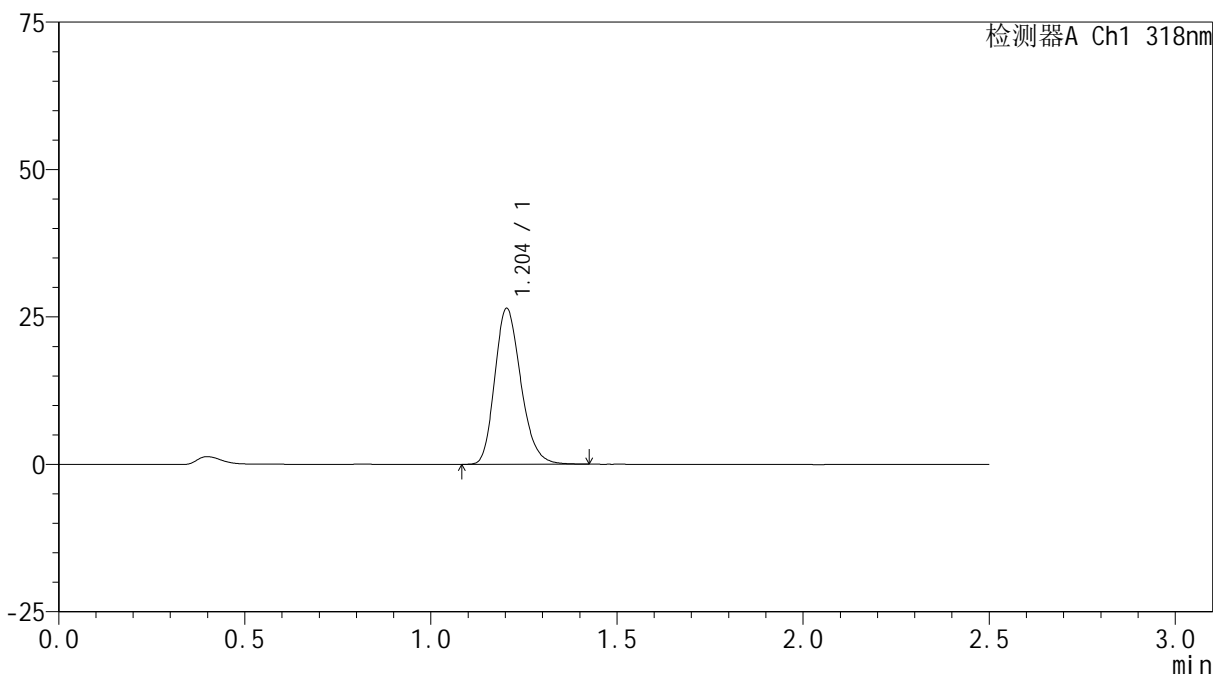
峰号	保留时间	面积	面积%	高度	理论塔板数(USP)	拖尾因子	分离度(USP)
1	1.204	138107	100.000	28123	1423	1.219	--
总计		138107	100.000	28123			

<样品信息>

色谱柱 : XB-C18(50mm*4.6mm,5 μ m) 流速:1.5ml/min
柱温 : 30 $^{\circ}$ C 波长:318nm
数据文件名: RC\$JSS-222 - 18-5/18-255-1 - zzp-24091301p-rcqx-jf50z-pH4.0jz-20min-P3.lcd
方法文件名: RC\$JSS-222 - JSS-222-rcqx-FX267.lcm
批处理文件名: RC\$JSS-222 - JSS-222-20241024-FX267.lcb
样品瓶号: 1-22
进样体积: 10 μ l 版本号:6.115
分析时间: 2024/10/24 14:28:01 实验者: jiangjinwei
处理时间 (V1) : 2024/10/24 14:30:32 处理者: jiangjinwei
仪器型号: SHIMADZU LC-2050C(FX267)

<色谱图>

mV



<峰表>

检测器A Ch1 318nm

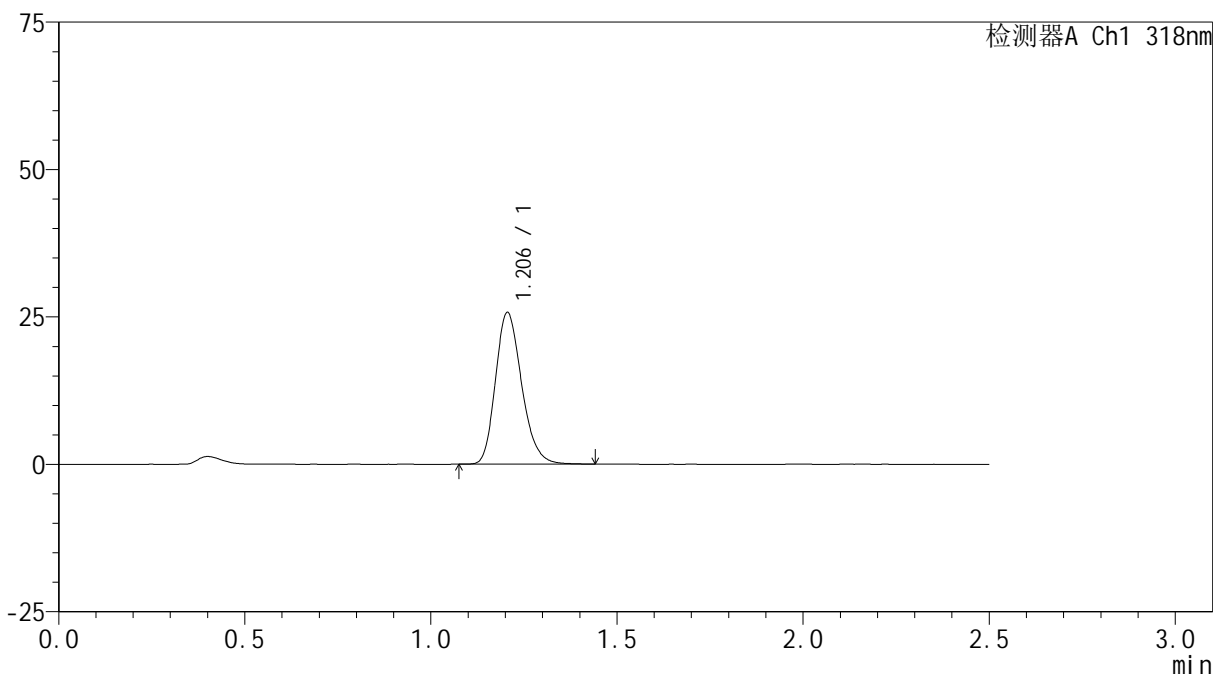
峰号	保留时间	面积	面积%	高度	理论塔板数(USP)	拖尾因子	分离度(USP)
1	1.204	129196	100.000	26421	1428	1.215	--
总计		129196	100.000	26421			

<样品信息>

色谱柱 : XB-C18(50mm*4.6mm,5 μ m) 流速:1.5ml/min
柱温 : 30 $^{\circ}$ C 波长:318nm
数据文件名: RC\$JSS-222 - 18-5/18-256-1 - zzp-24091301p-rcqx-jf50z-pH4.0jz-20min-P4.lcd
方法文件名: RC\$JSS-222 - JSS-222-rcqx-FX267.lcm
批处理文件名: RC\$JSS-222 - JSS-222-20241024-FX267.lcb
样品瓶号: 1-31
进样体积: 10 μ l 版本号:6.115
分析时间: 2024/10/24 14:30:53 实验者: jiangjinwei
处理时间 (V1) : 2024/10/24 14:33:24 处理者: jiangjinwei
仪器型号: SHIMADZU LC-2050C(FX267)

<色谱图>

mV



<峰表>

检测器A Ch1 318nm

峰号	保留时间	面积	面积%	高度	理论塔板数(USP)	拖尾因子	分离度(USP)
1	1.206	125739	100.000	25715	1428	1.217	--
总计		125739	100.000	25715			



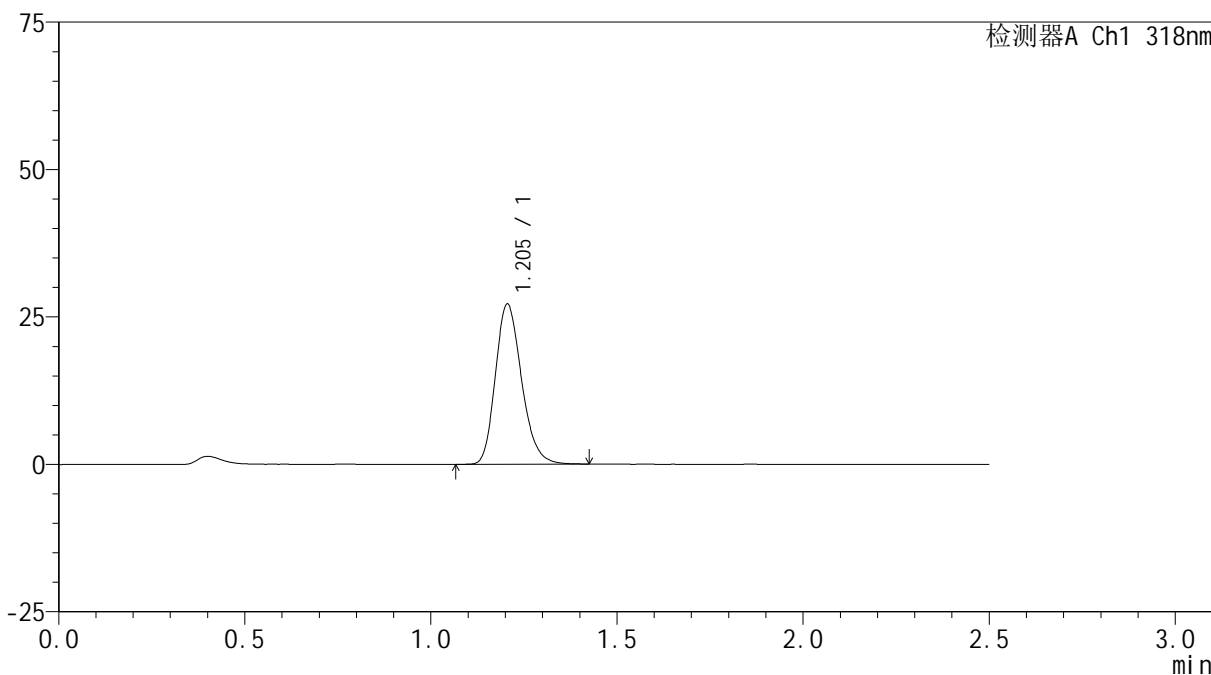
JSS-222

<样品信息>

色谱柱 : XB-C18(50mm*4.6mm,5µm) 流速:1.5ml/min
 柱温 : 30°C 波长:318nm
 数据文件名: RC\$JSS-222 - 18-5/18-257-1 - zzp-24091301p-rcqx-jf50z-pH4.0jz-20min-P5.lcd
 方法文件名: RC\$JSS-222 - JSS-222-rcqx-FX267.lcm
 批处理文件名: RC\$JSS-222 - JSS-222-20241024-FX267.lcb
 样品瓶号: 1-40
 进样体积: 10 µl 版本号:6.115
 分析时间: 2024/10/24 14:33:46 实验者: jiangjinwei
 处理时间 (V1) : 2024/10/24 14:36:17 处理者: jiangjinwei
 仪器型号: SHIMADZU LC-2050C(FX267)

<色谱图>

mV



<峰表>

检测器A Ch1 318nm

峰号	保留时间	面积	面积%	高度	理论塔板数(USP)	拖尾因子	分离度(USP)
1	1.205	133074	100.000	27170	1422	1.216	--
总计		133074	100.000	27170			



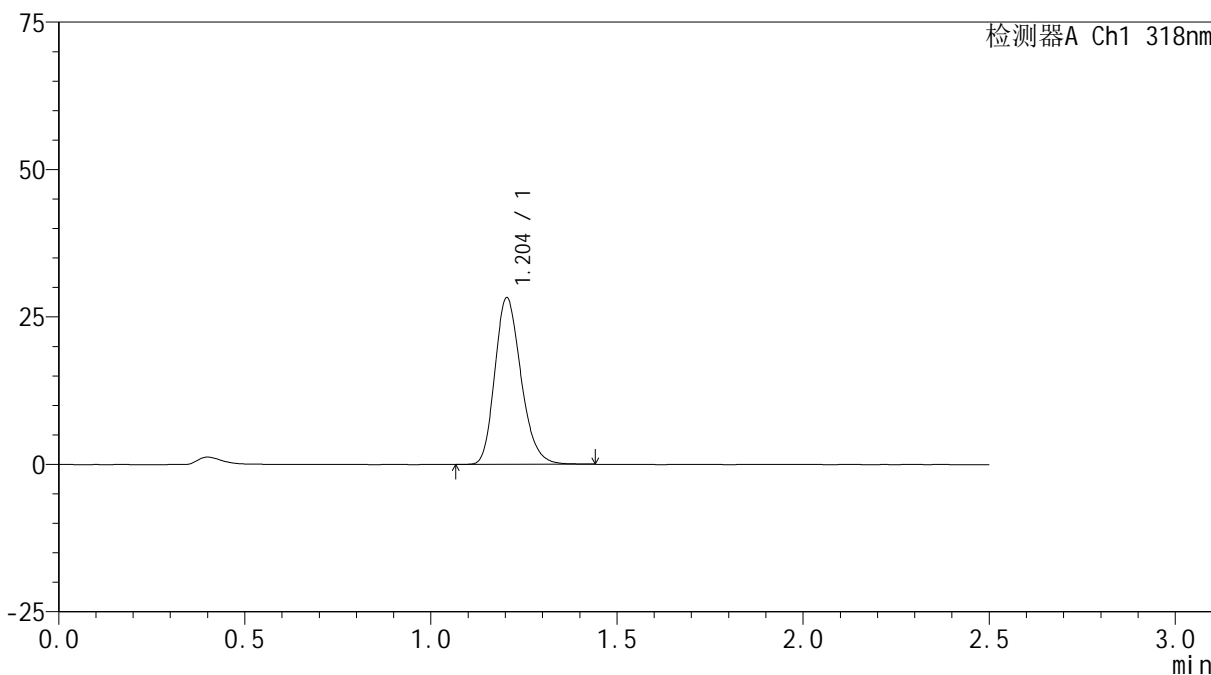
JSS-222

<样品信息>

色谱柱 : XB-C18(50mm*4.6mm,5µm) 流速:1.5ml/min
 柱温 : 30°C 波长:318nm
 数据文件名: RC\$JSS-222 - 18-5/18-258-1 - zzp-24091301p-rcqx-jf50z-pH4.0jz-20min-P6.lcd
 方法文件名: RC\$JSS-222 - JSS-222-rcqx-FX267.lcm
 批处理文件名: RC\$JSS-222 - JSS-222-20241024-FX267.lcb
 样品瓶号: 1-49
 进样体积: 10 µl 版本号:6.115
 分析时间: 2024/10/24 14:36:38 实验者: jiangjinwei
 处理时间 (V1) : 2024/10/24 14:39:09 处理者: jiangjinwei
 仪器型号: SHIMADZU LC-2050C(FX267)

<色谱图>

mV



<峰表>

检测器A Ch1 318nm

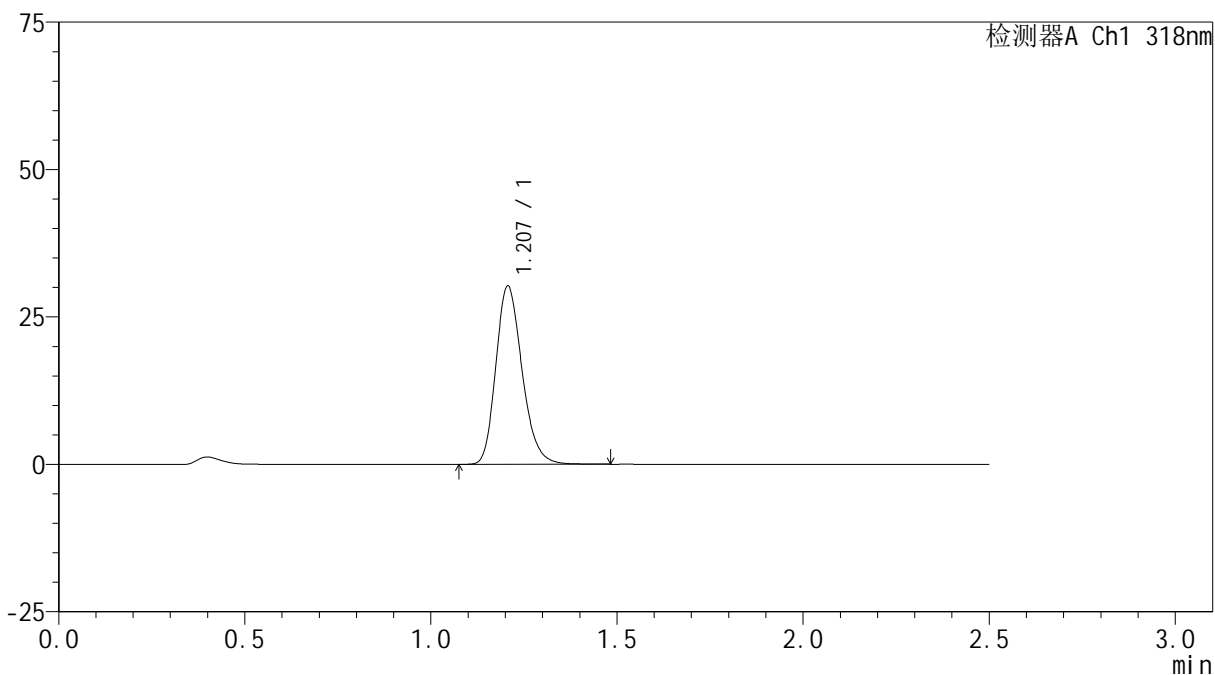
峰号	保留时间	面积	面积%	高度	理论塔板数(USP)	拖尾因子	分离度(USP)
1	1.204	138343	100.000	28244	1421	1.215	--
总计		138343	100.000	28244			

<样品信息>

色谱柱 : XB-C18(50mm*4.6mm,5 μ m) 流速:1.5ml/min
柱温 : 30 $^{\circ}$ C 波长:318nm
数据文件名: RC\$JSS-222 - 18-5/18-259-1 - zzp-24091301p-rcqx-jf50z-pH4.0jz-30min-P1.lcd
方法文件名: RC\$JSS-222 - JSS-222-rcqx-FX267.lcm
批处理文件名: RC\$JSS-222 - JSS-222-20241024-FX267.lcb
样品瓶号: 1-5
进样体积: 10 μ l 版本号:6.115
分析时间: 2024/10/24 14:39:30 实验者: jiangjinwei
处理时间 (V1) : 2024/10/24 14:42:01 处理者: jiangjinwei
仪器型号: SHIMADZU LC-2050C(FX267)

<色谱图>

mV



<峰表>

检测器A Ch1 318nm

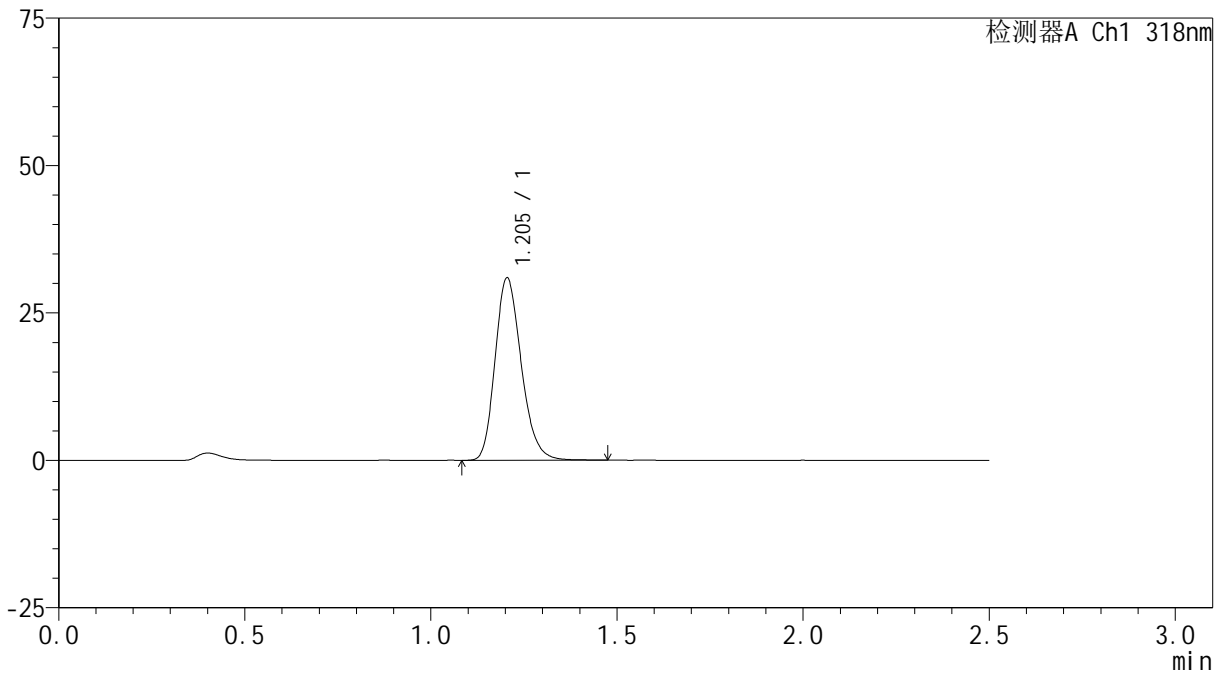
峰号	保留时间	面积	面积%	高度	理论塔板数(USP)	拖尾因子	分离度(USP)
1	1.207	148479	100.000	30221	1428	1.217	--
总计		148479	100.000	30221			

<样品信息>

色谱柱 : XB-C18(50mm*4.6mm,5 μ m) 流速:1.5ml/min
柱温 : 30 $^{\circ}$ C 波长:318nm
数据文件名: RC\$JSS-222 - 18-5/18-260-1 - zzp-24091301p-rcqx-jf50z-pH4.0jz-30min-P2.lcd
方法文件名: RC\$JSS-222 - JSS-222-rcqx-FX267.lcm
批处理文件名: RC\$JSS-222 - JSS-222-20241024-FX267.lcb
样品瓶号: 1-14
进样体积: 10 μ l 版本号:6.115
分析时间: 2024/10/24 14:42:22 实验者: jiangjinwei
处理时间 (V1) : 2024/10/24 14:44:53 处理者: jiangjinwei
仪器型号: SHIMADZU LC-2050C(FX267)

<色谱图>

mV



<峰表>

检测器A Ch1 318nm

峰号	保留时间	面积	面积%	高度	理论塔板数(USP)	拖尾因子	分离度(USP)
1	1.205	151494	100.000	30935	1424	1.213	--
总计		151494	100.000	30935			



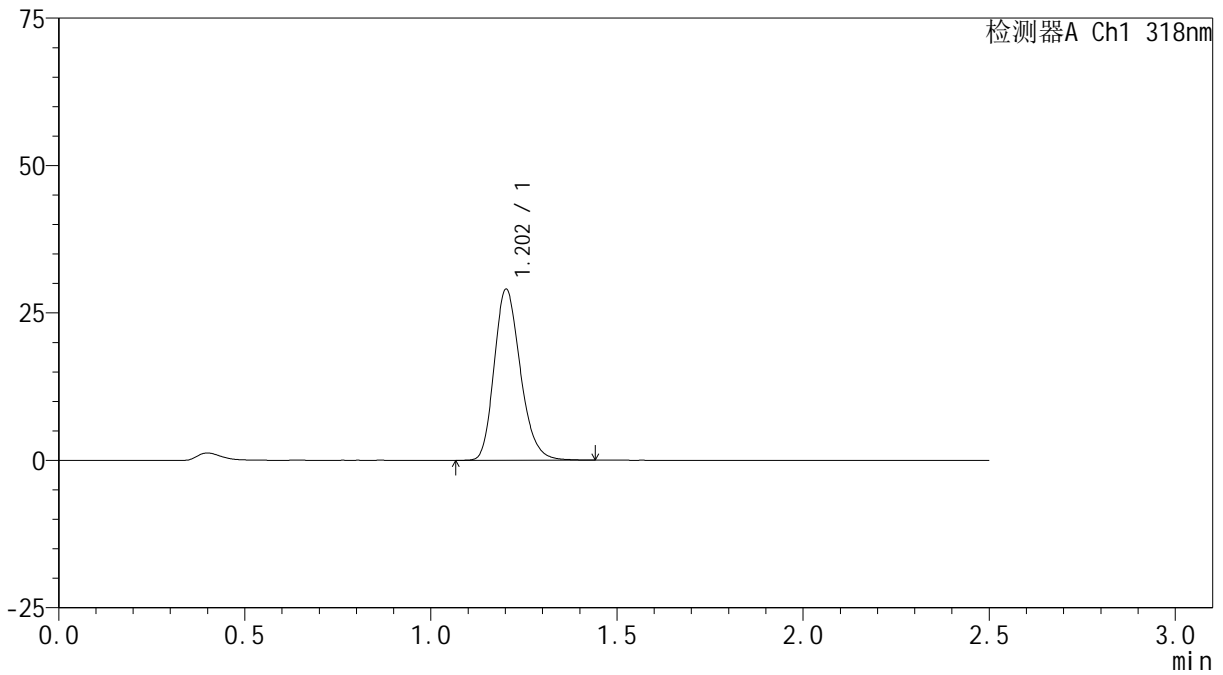
JSS-222

<样品信息>

色谱柱 : XB-C18(50mm*4.6mm,5μm) 流速:1.5ml/min
柱温 : 30°C 波长:318nm
数据文件名: RC\$JSS-222 - 18-5/18-261-1 - zzp-24091301p-rcqx-jf50z-pH4.0jz-30min-P3.lcd
方法文件名: RC\$JSS-222 - JSS-222-rcqx-FX267.lcm
批处理文件名: RC\$JSS-222 - JSS-222-20241024-FX267.lcb
样品瓶号: 1-23
进样体积: 10 μl 版本号:6.115
分析时间: 2024/10/24 14:45:14 实验者: jiangjinwei
处理时间 (V1) : 2024/10/24 14:47:45 处理者: jiangjinwei
仪器型号: SHIMADZU LC-2050C(FX267)

<色谱图>

mV



<峰表>

检测器A Ch1 318nm

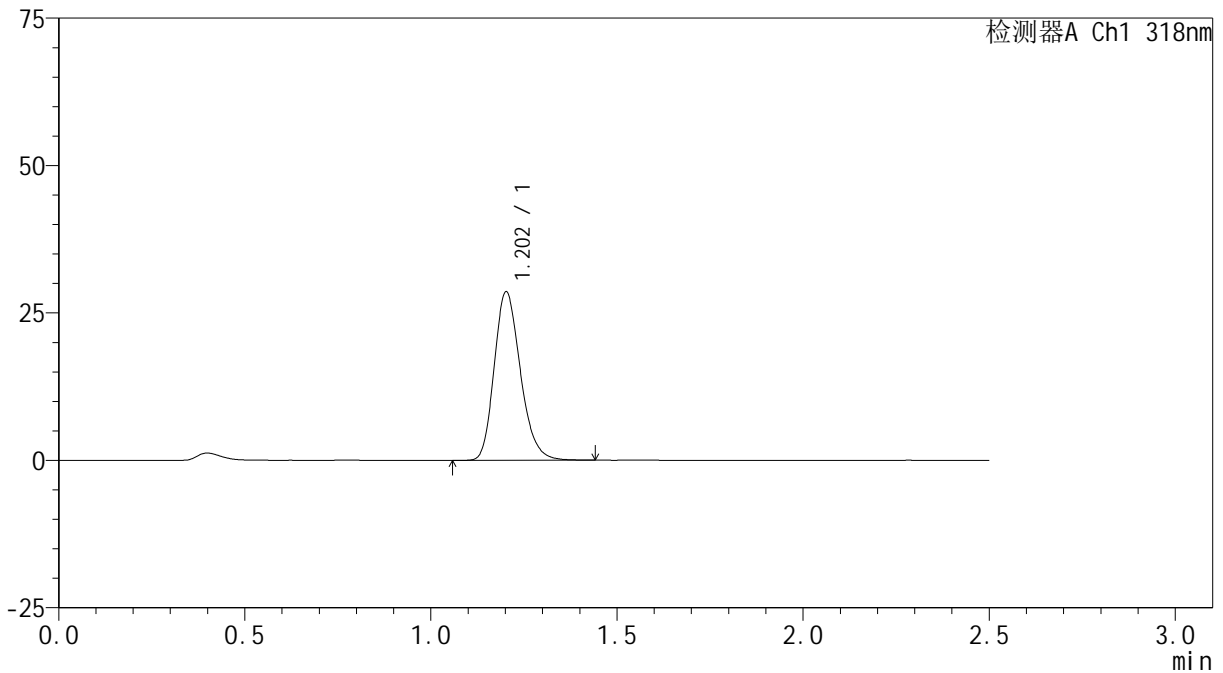
峰号	保留时间	面积	面积%	高度	理论塔板数(USP)	拖尾因子	分离度(USP)
1	1.202	141887	100.000	28891	1422	1.216	--
总计		141887	100.000	28891			

<样品信息>

色谱柱 : XB-C18(50mm*4.6mm,5 μ m) 流速:1.5ml/min
柱温 : 30 $^{\circ}$ C 波长:318nm
数据文件名: RC\$JSS-222 - 18-5/18-262-1 - zzp-24091301p-rcqx-jf50z-pH4.0jz-30min-P4.lcd
方法文件名: RC\$JSS-222 - JSS-222-rcqx-FX267.lcm
批处理文件名: RC\$JSS-222 - JSS-222-20241024-FX267.lcb
样品瓶号: 1-32
进样体积: 10 μ l 版本号:6.115
分析时间: 2024/10/24 14:48:06 实验者: jiangjinwei
处理时间 (V1) : 2024/10/24 14:50:37 处理者: jiangjinwei
仪器型号: SHIMADZU LC-2050C(FX267)

<色谱图>

mV



<峰表>

检测器A Ch1 318nm

峰号	保留时间	面积	面积%	高度	理论塔板数(USP)	拖尾因子	分离度(USP)
1	1.202	140047	100.000	28461	1420	1.218	--
总计		140047	100.000	28461			



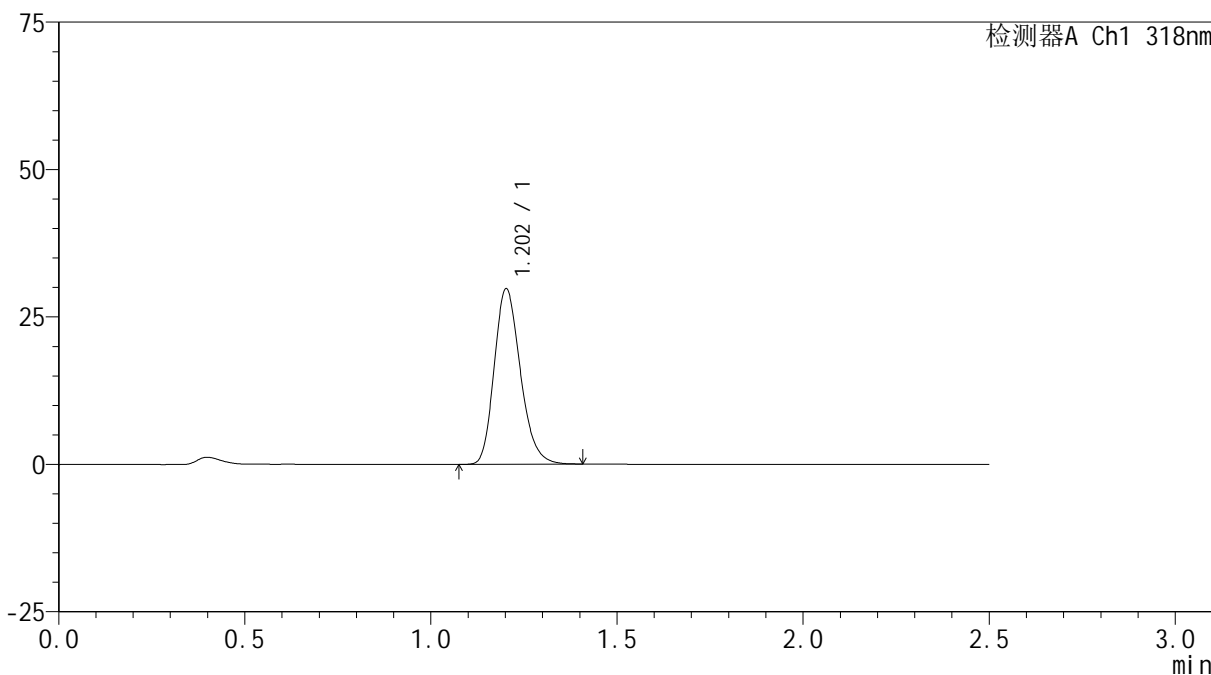
JSS-222

<样品信息>

色谱柱 : XB-C18(50mm*4.6mm,5μm) 流速:1.5ml/min
 柱温 : 30°C 波长:318nm
 数据文件名: RC\$JSS-222 - 18-5/18-263-1 - zzp-24091301p-rcqx-jf50z-pH4.0jz-30min-P5.lcd
 方法文件名: RC\$JSS-222 - JSS-222-rcqx-FX267.lcm
 批处理文件名: RC\$JSS-222 - JSS-222-20241024-FX267.lcb
 样品瓶号: 1-41
 进样体积: 10 μl 版本号:6.115
 分析时间: 2024/10/24 14:50:58 实验者: jiangjinwei
 处理时间 (V1) : 2024/10/24 14:53:29 处理者: jiangjinwei
 仪器型号: SHIMADZU LC-2050C(FX267)

<色谱图>

mV



<峰表>

检测器A Ch1 318nm

峰号	保留时间	面积	面积%	高度	理论塔板数(USP)	拖尾因子	分离度(USP)
1	1.202	145633	100.000	29661	1421	1.215	--
总计		145633	100.000	29661			

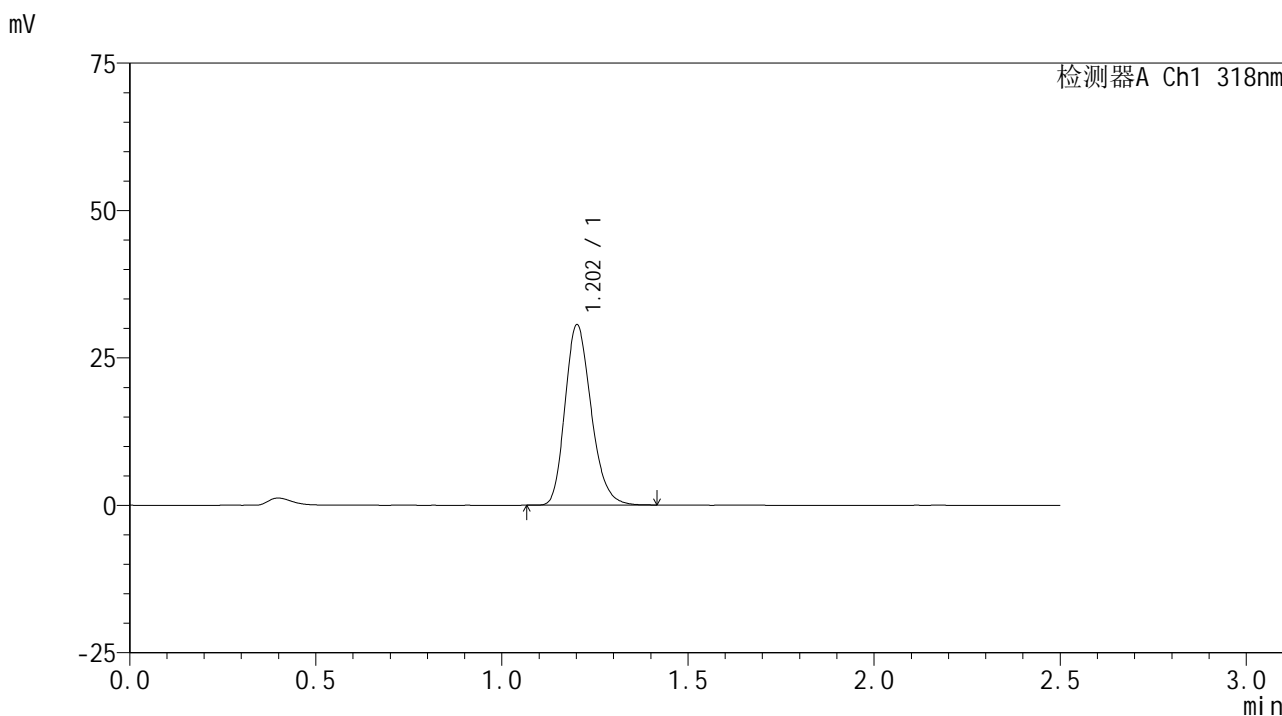


JSS-222

<样品信息>

色谱柱 : XB-C18(50mm*4.6mm,5µm) 流速:1.5ml/min
 柱温 : 30°C 波长:318nm
 数据文件名: RC\$JSS-222 - 18-5/18-264-1 - zzp-24091301p-rcqx-jf50z-pH4.0jz-30min-P6.lcd
 方法文件名: RC\$JSS-222 - JSS-222-rcqx-FX267.lcm
 批处理文件名: RC\$JSS-222 - JSS-222-20241024-FX267.lcb
 样品瓶号: 1-50
 进样体积: 10 µl 版本号:6.115
 分析时间: 2024/10/24 14:53:50 实验者: jiangjinwei
 处理时间 (V1) : 2024/10/24 14:56:21 处理者: jiangjinwei
 仪器型号: SHIMADZU LC-2050C(FX267)

<色谱图>



<峰表>

检测器A Ch1 318nm

峰号	保留时间	面积	面积%	高度	理论塔板数(USP)	拖尾因子	分离度(USP)
1	1.202	149584	100.000	30438	1421	1.218	--
总计		149584	100.000	30438			



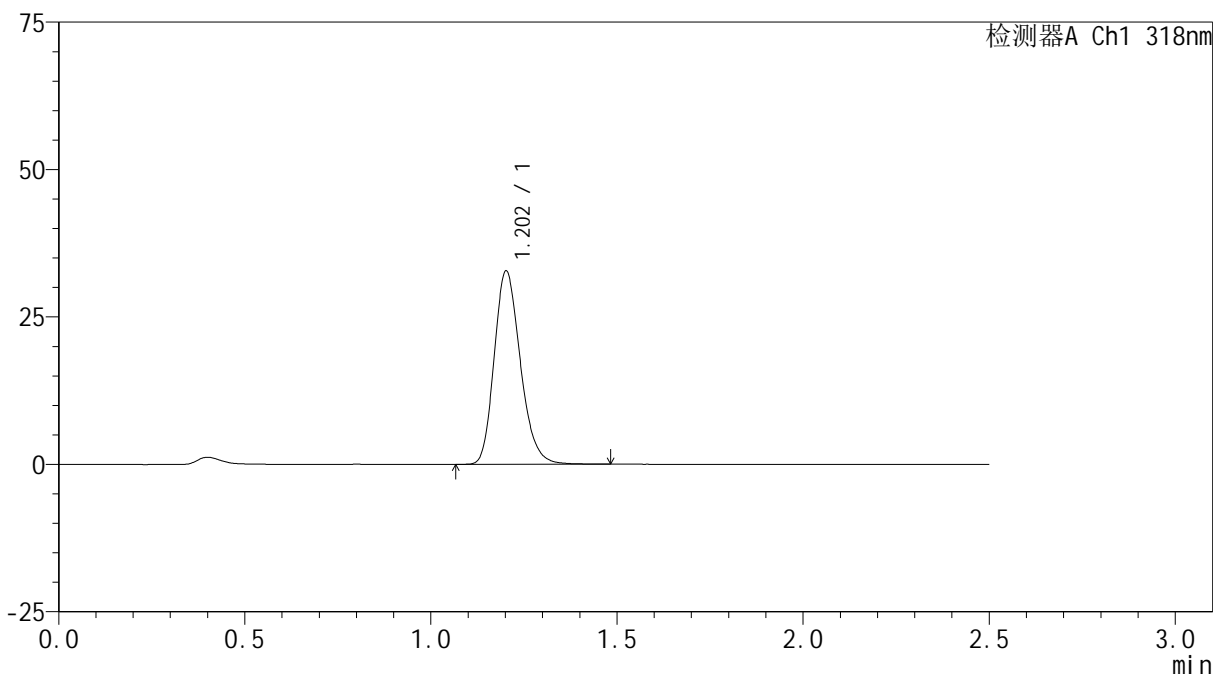
JSS-222

<样品信息>

色谱柱 : XB-C18(50mm*4.6mm,5μm) 流速:1.5ml/min
 柱温 : 30°C 波长:318nm
 数据文件名: RC\$JSS-222 - 18-5/18-265-1 - zzp-24091301p-rcqx-jf50z-pH4.0jz-45min-P1.lcd
 方法文件名: RC\$JSS-222 - JSS-222-rcqx-FX267.lcm
 批处理文件名: RC\$JSS-222 - JSS-222-20241024-FX267.lcb
 样品瓶号: 1-6
 进样体积: 10 μl 版本号:6.115
 分析时间: 2024/10/24 14:56:43 实验者: jiangjinwei
 处理时间 (V1) : 2024/10/24 14:59:14 处理者: jiangjinwei
 仪器型号: SHIMADZU LC-2050C(FX267)

<色谱图>

mV



<峰表>

检测器A Ch1 318nm

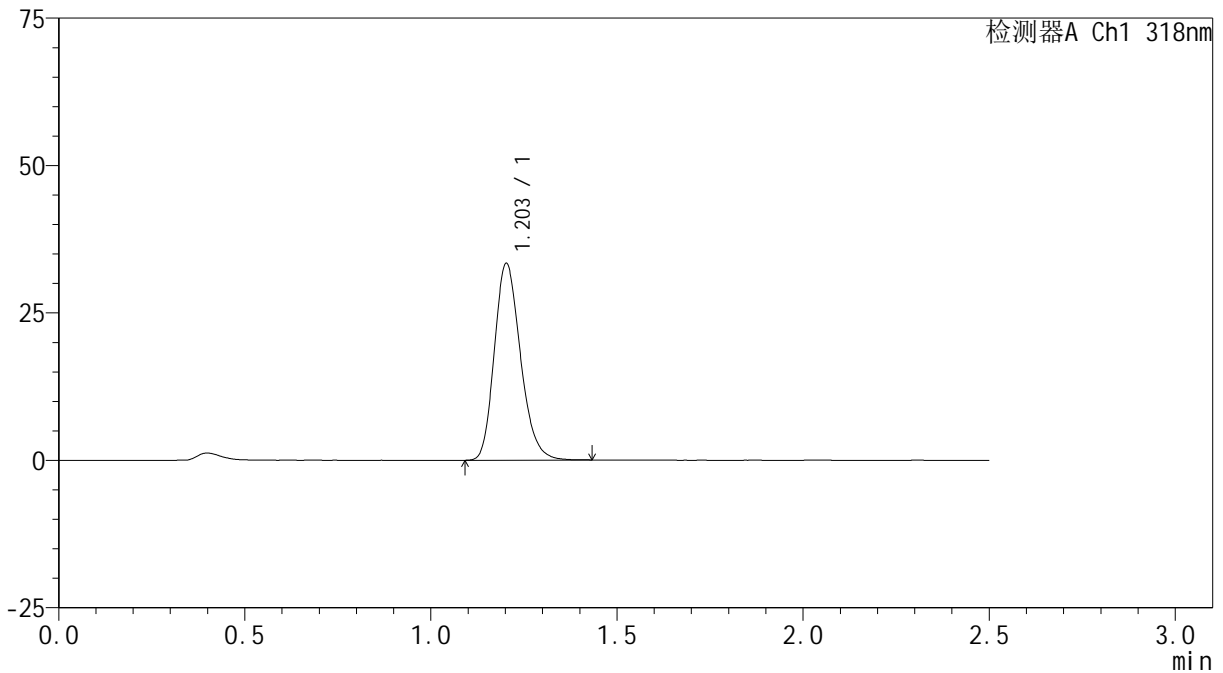
峰号	保留时间	面积	面积%	高度	理论塔板数(USP)	拖尾因子	分离度(USP)
1	1.202	160551	100.000	32652	1421	1.214	--
总计		160551	100.000	32652			

<样品信息>

色谱柱 : XB-C18(50mm*4.6mm,5 μ m) 流速:1.5ml/min
柱温 : 30 $^{\circ}$ C 波长:318nm
数据文件名: RC\$JSS-222 - 18-5/18-266-1 - zzp-24091301p-rcqx-jf50z-pH4.0jz-45min-P2.lcd
方法文件名: RC\$JSS-222 - JSS-222-rcqx-FX267.lcm
批处理文件名: RC\$JSS-222 - JSS-222-20241024-FX267.lcb
样品瓶号: 1-15
进样体积: 10 μ l 版本号:6.115
分析时间: 2024/10/24 14:59:35 实验者: jiangjinwei
处理时间 (V1) : 2024/10/24 15:02:06 处理者: jiangjinwei
仪器型号: SHIMADZU LC-2050C(FX267)

<色谱图>

mV



<峰表>

检测器A Ch1 318nm

峰号	保留时间	面积	面积%	高度	理论塔板数(USP)	拖尾因子	分离度(USP)
1	1.203	163144	100.000	33271	1418	1.212	--
总计		163144	100.000	33271			



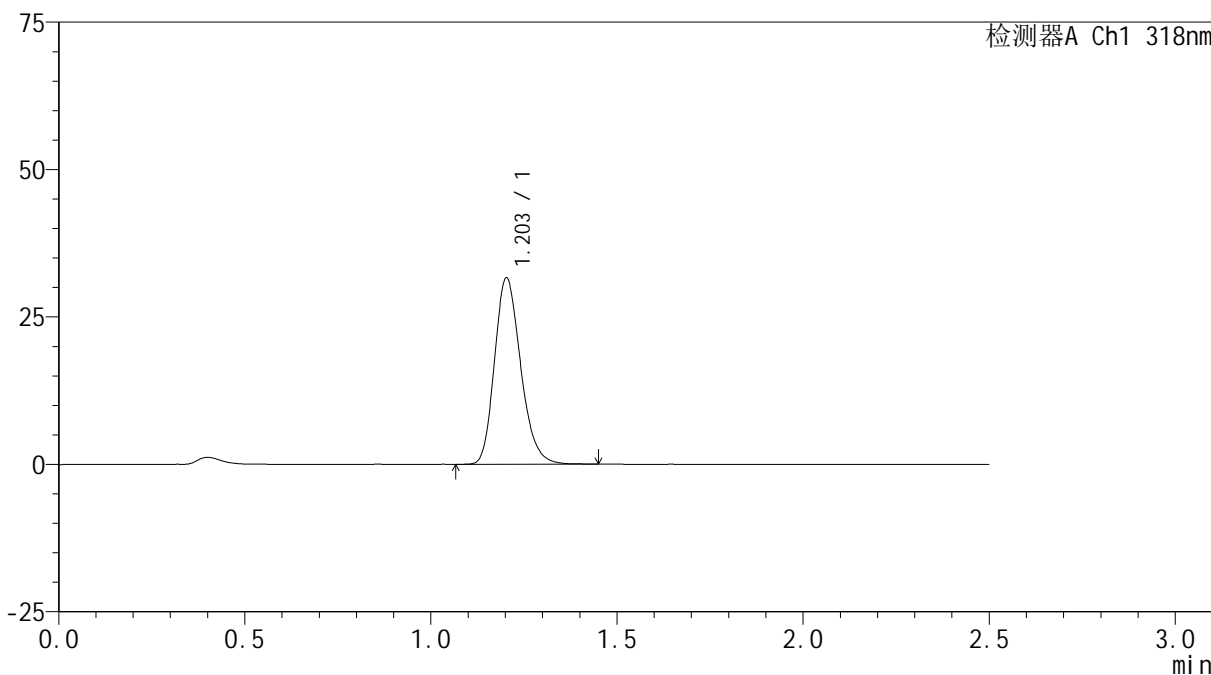
JSS-222

<样品信息>

色谱柱 : XB-C18(50mm*4.6mm,5µm) 流速:1.5ml/min
 柱温 : 30°C 波长:318nm
 数据文件名: RC\$JSS-222 - 18-5/18-267-1 - zzp-24091301p-rcqx-jf50z-pH4.0jz-45min-P3.lcd
 方法文件名: RC\$JSS-222 - JSS-222-rcqx-FX267.lcm
 批处理文件名: RC\$JSS-222 - JSS-222-20241024-FX267.lcb
 样品瓶号: 1-24
 进样体积: 10 µl 版本号:6.115
 分析时间: 2024/10/24 15:02:27 实验者: jiangjinwei
 处理时间 (V1) : 2024/10/24 15:04:58 处理者: jiangjinwei
 仪器型号: SHIMADZU LC-2050C(FX267)

<色谱图>

mV



<峰表>

检测器A Ch1 318nm

峰号	保留时间	面积	面积%	高度	理论塔板数(USP)	拖尾因子	分离度(USP)
1	1.203	154734	100.000	31538	1420	1.215	--
总计		154734	100.000	31538			



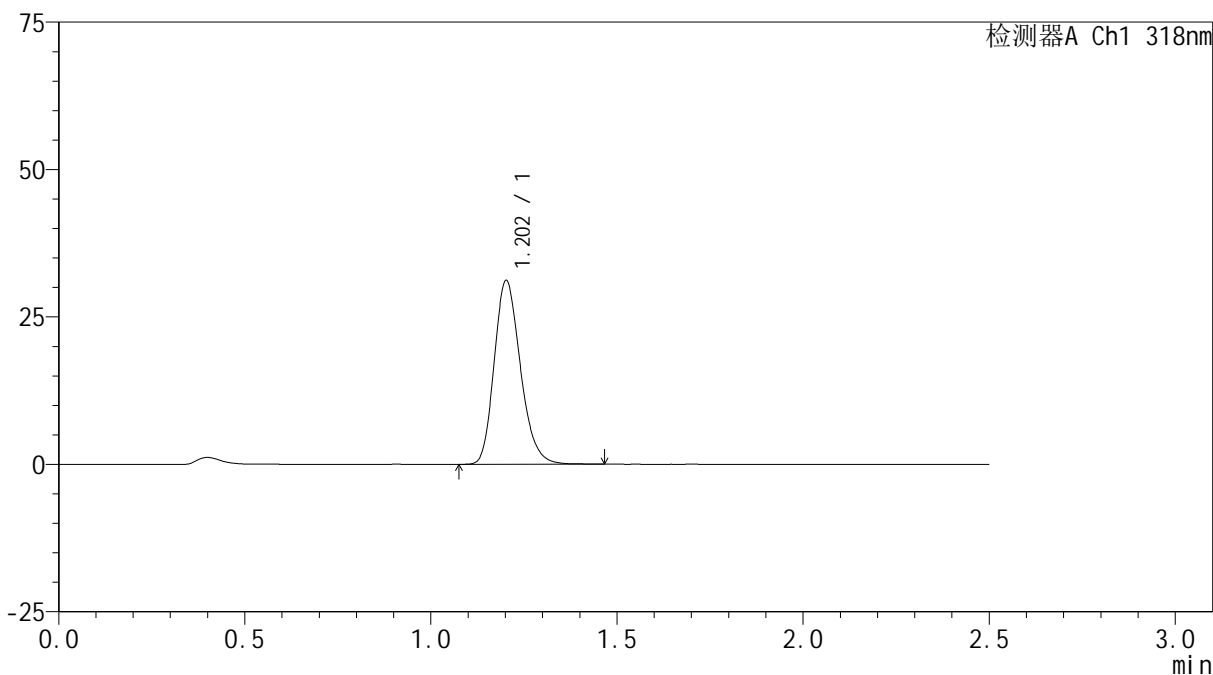
JSS-222

<样品信息>

色谱柱 : XB-C18(50mm*4.6mm,5µm) 流速:1.5ml/min
 柱温 : 30°C 波长:318nm
 数据文件名: RC\$JSS-222 - 18-5/18-268-1 - zzp-24091301p-rcqx-jf50z-pH4.0jz-45min-P4.lcd
 方法文件名: RC\$JSS-222 - JSS-222-rcqx-FX267.lcm
 批处理文件名: RC\$JSS-222 - JSS-222-20241024-FX267.lcb
 样品瓶号: 1-33
 进样体积: 10 µl 版本号:6.115
 分析时间: 2024/10/24 15:05:19 实验者: jiangjinwei
 处理时间 (V1) : 2024/10/24 15:07:50 处理者: jiangjinwei
 仪器型号: SHIMADZU LC-2050C(FX267)

<色谱图>

mV



<峰表>

检测器A Ch1 318nm

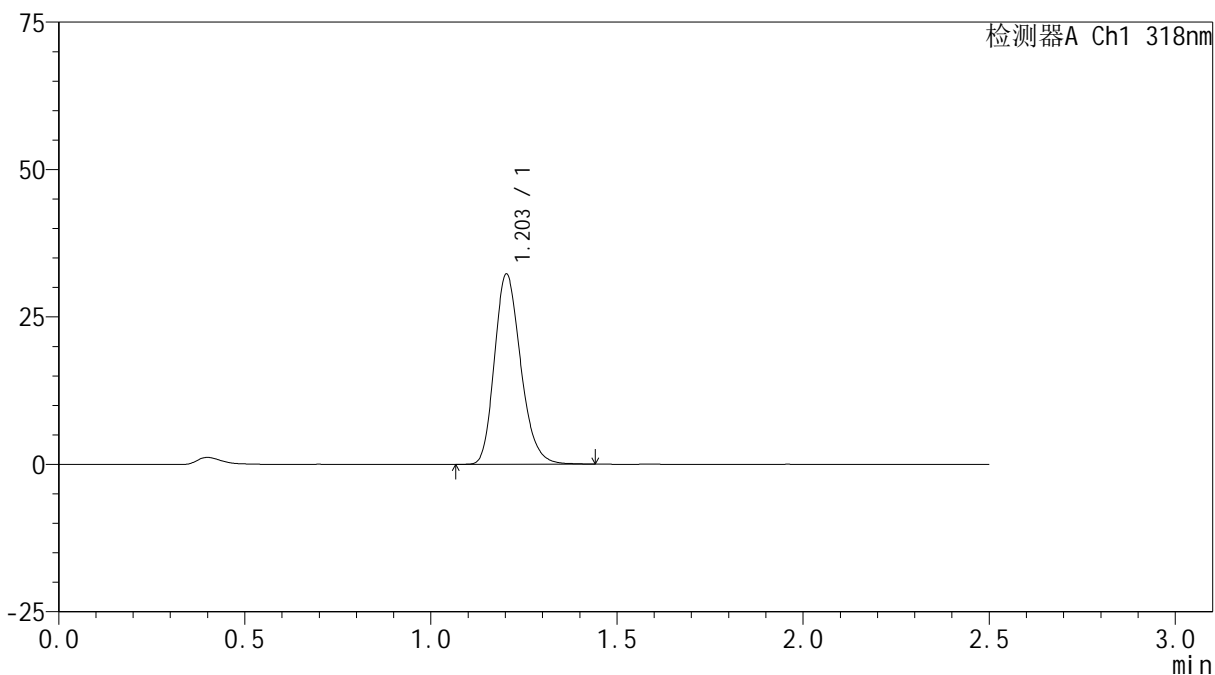
峰号	保留时间	面积	面积%	高度	理论塔板数(USP)	拖尾因子	分离度(USP)
1	1.202	152913	100.000	31049	1416	1.215	--
总计		152913	100.000	31049			

<样品信息>

色谱柱 : XB-C18(50mm*4.6mm,5 μ m) 流速:1.5ml/min
柱温 : 30 $^{\circ}$ C 波长:318nm
数据文件名: RC\$JSS-222 - 18-5/18-269-1 - zzp-24091301p-rcqx-jf50z-pH4.0jz-45min-P5.lcd
方法文件名: RC\$JSS-222 - JSS-222-rcqx-FX267.lcm
批处理文件名: RC\$JSS-222 - JSS-222-20241024-FX267.lcb
样品瓶号: 1-42
进样体积: 10 μ l 版本号:6.115
分析时间: 2024/10/24 15:08:11 实验者: jiangjinwei
处理时间 (V1) : 2024/10/24 15:10:42 处理者: jiangjinwei
仪器型号: SHIMADZU LC-2050C(FX267)

<色谱图>

mV



<峰表>

检测器A Ch1 318nm

峰号	保留时间	面积	面积%	高度	理论塔板数(USP)	拖尾因子	分离度(USP)
1	1.203	158018	100.000	32190	1416	1.215	--
总计		158018	100.000	32190			



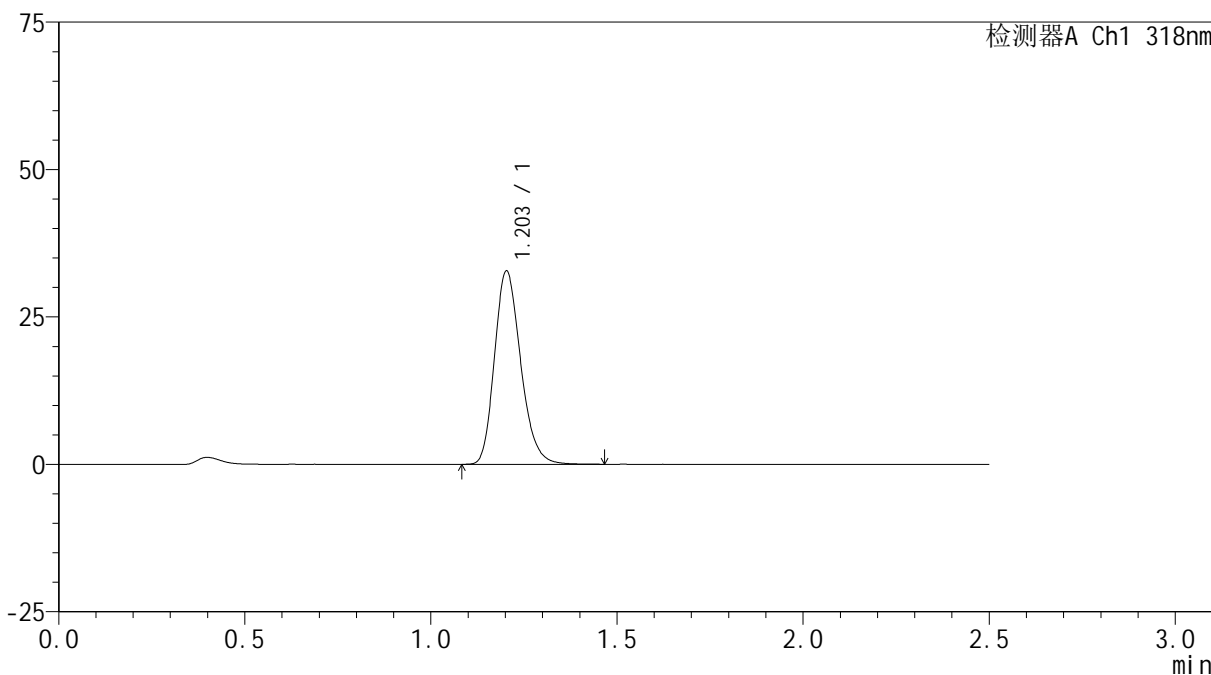
JSS-222

<样品信息>

色谱柱 : XB-C18(50mm*4.6mm,5μm) 流速:1.5ml/min
 柱温 : 30°C 波长:318nm
 数据文件名: RC\$JSS-222 - 18-5/18-270-1 - zzp-24091301p-rcqx-jf50z-pH4.0jz-45min-P6.lcd
 方法文件名: RC\$JSS-222 - JSS-222-rcqx-FX267.lcm
 批处理文件名: RC\$JSS-222 - JSS-222-20241024-FX267.lcb
 样品瓶号: 1-51
 进样体积: 10 μl 版本号:6.115
 分析时间: 2024/10/24 15:11:02 实验者: jiangjinwei
 处理时间 (V1) : 2024/10/24 15:13:33 处理者: jiangjinwei
 仪器型号: SHIMADZU LC-2050C(FX267)

<色谱图>

mV



<峰表>

检测器A Ch1 318nm

峰号	保留时间	面积	面积%	高度	理论塔板数(USP)	拖尾因子	分离度(USP)
1	1.203	160661	100.000	32719	1418	1.216	--
总计		160661	100.000	32719			

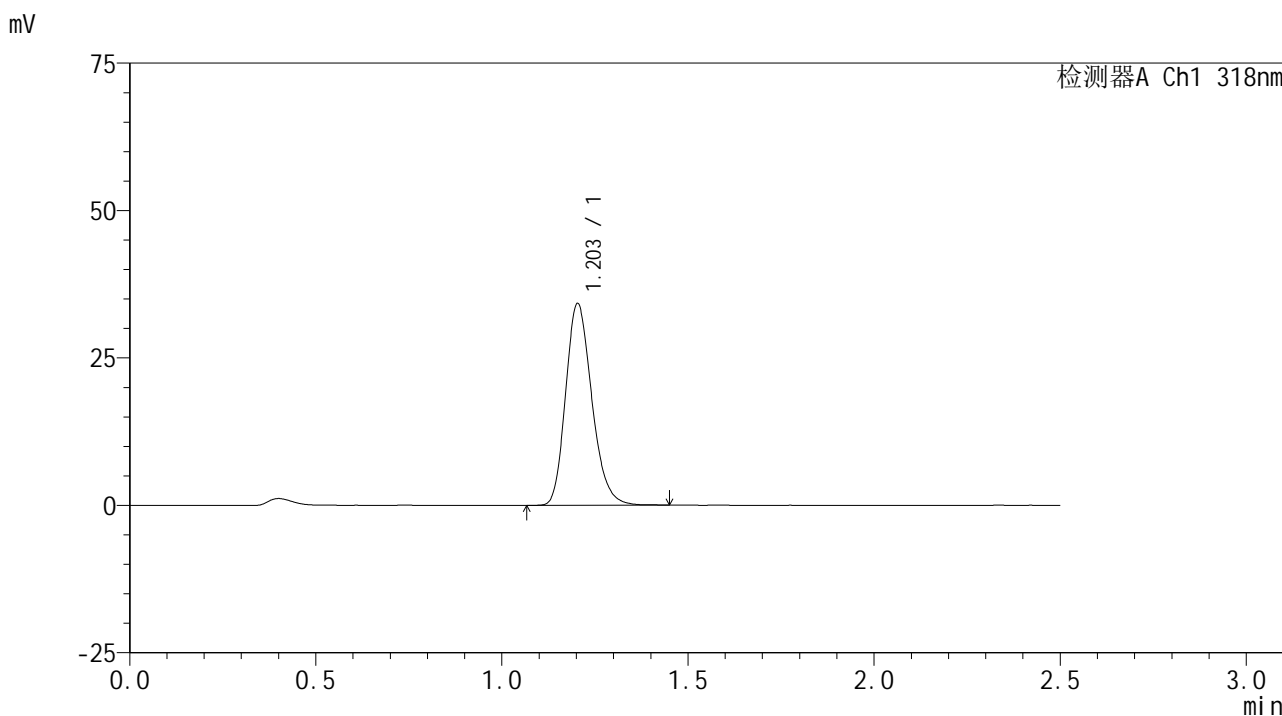


JSS-222

<样品信息>

色谱柱 : XB-C18(50mm*4.6mm,5µm) 流速:1.5ml/min
 柱温 : 30°C 波长:318nm
 数据文件名: RC\$JSS-222 - 18-5/18-271-1 - zzp-24091301p-rcqx-jf50z-pH4.0jz-60min-P1.lcd
 方法文件名: RC\$JSS-222 - JSS-222-rcqx-FX267.lcm
 批处理文件名: RC\$JSS-222 - JSS-222-20241024-FX267.lcb
 样品瓶号: 1-7
 进样体积: 10 µl 版本号:6.115
 分析时间: 2024/10/24 15:13:55 实验者: jiangjinwei
 处理时间 (V1) : 2024/10/24 15:16:26 处理者: jiangjinwei
 仪器型号: SHIMADZU LC-2050C(FX267)

<色谱图>



<峰表>

检测器A Ch1 318nm

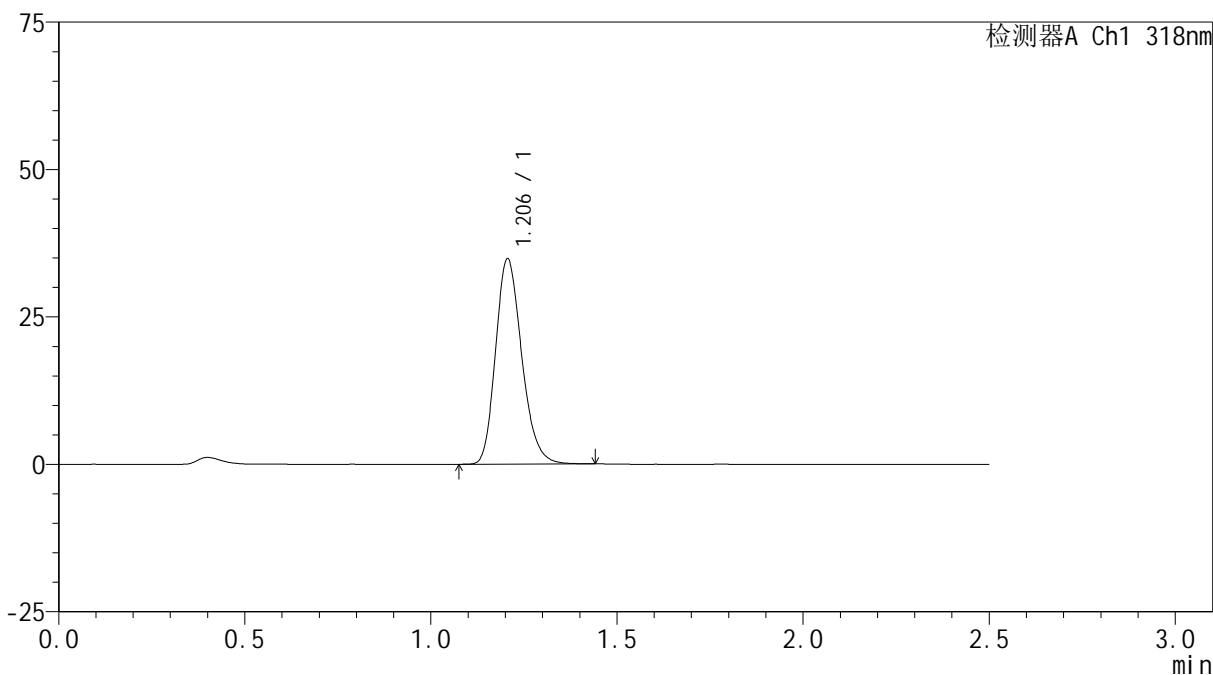
峰号	保留时间	面积	面积%	高度	理论塔板数(USP)	拖尾因子	分离度(USP)
1	1.203	167703	100.000	34166	1420	1.214	--
总计		167703	100.000	34166			

<样品信息>

色谱柱 : XB-C18(50mm*4.6mm,5 μ m) 流速:1.5ml/min
柱温 : 30 $^{\circ}$ C 波长:318nm
数据文件名: RC\$JSS-222 - 18-5/18-272-1 - zzp-24091301p-rcqx-jf50z-pH4.0jz-60min-P2.lcd
方法文件名: RC\$JSS-222 - JSS-222-rcqx-FX267.lcm
批处理文件名: RC\$JSS-222 - JSS-222-20241024-FX267.lcb
样品瓶号: 1-16
进样体积: 10 μ l 版本号:6.115
分析时间: 2024/10/24 15:16:47 实验者: jiangjinwei
处理时间 (V1) : 2024/10/24 15:19:18 处理者: jiangjinwei
仪器型号: SHIMADZU LC-2050C(FX267)

<色谱图>

mV



<峰表>

检测器A Ch1 318nm

峰号	保留时间	面积	面积%	高度	理论塔板数(USP)	拖尾因子	分离度(USP)
1	1.206	170457	100.000	34827	1428	1.213	--
总计		170457	100.000	34827			

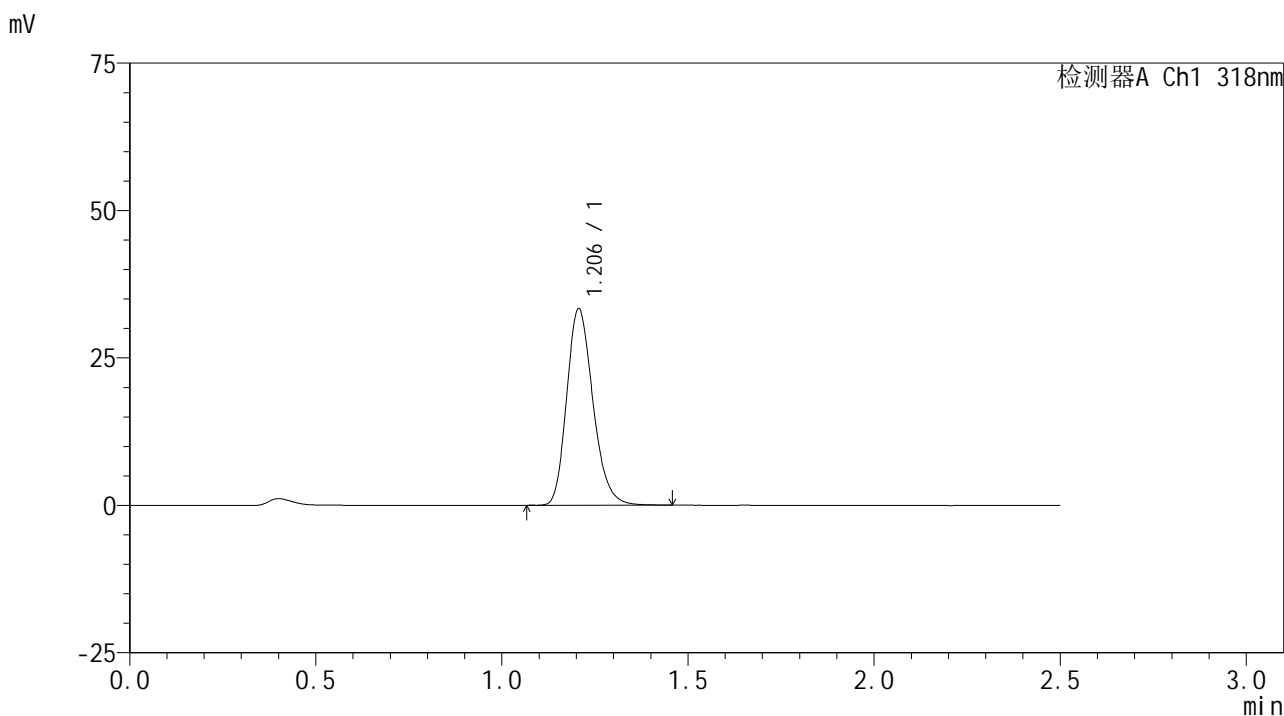


JSS-222

<样品信息>

色谱柱 : XB-C18(50mm*4.6mm,5µm) 流速:1.5ml/min
 柱温 : 30°C 波长:318nm
 数据文件名: RC\$JSS-222 - 18-5/18-273-1 - zzp-24091301p-rcqx-jf50z-pH4.0jz-60min-P3.lcd
 方法文件名: RC\$JSS-222 - JSS-222-rcqx-FX267.lcm
 批处理文件名: RC\$JSS-222 - JSS-222-20241024-FX267.lcb
 样品瓶号: 1-25
 进样体积: 10 µl 版本号:6.115
 分析时间: 2024/10/24 15:19:39 实验者: jiangjinwei
 处理时间 (V1) : 2024/10/24 15:22:10 处理者: jiangjinwei
 仪器型号: SHIMADZU LC-2050C(FX267)

<色谱图>



<峰表>

检测器A Ch1 318nm

峰号	保留时间	面积	面积%	高度	理论塔板数(USP)	拖尾因子	分离度(USP)
1	1.206	163524	100.000	33306	1422	1.215	--
总计		163524	100.000	33306			

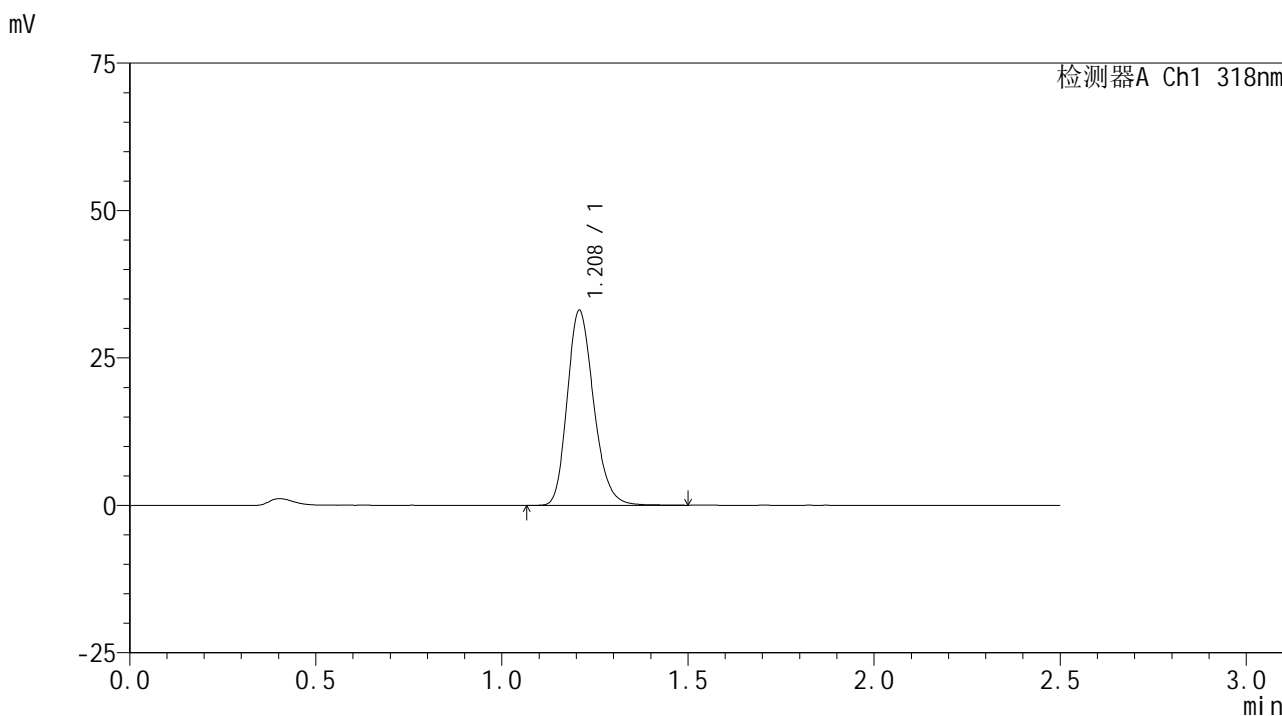


JSS-222

<样品信息>

色谱柱 : XB-C18(50mm*4.6mm,5µm) 流速:1.5ml/min
 柱温 : 30°C 波长:318nm
 数据文件名: RC\$JSS-222 - 18-5/18-274-1 - zzp-24091301p-rcqx-jf50z-pH4.0jz-60min-P4.lcd
 方法文件名: RC\$JSS-222 - JSS-222-rcqx-FX267.lcm
 批处理文件名: RC\$JSS-222 - JSS-222-20241024-FX267.lcb
 样品瓶号: 1-34
 进样体积: 10 µl 版本号:6.115
 分析时间: 2024/10/24 15:22:31 实验者: jiangjinwei
 处理时间 (V1) : 2024/10/24 15:25:02 处理者: jiangjinwei
 仪器型号: SHIMADZU LC-2050C(FX267)

<色谱图>



<峰表>

检测器A Ch1 318nm

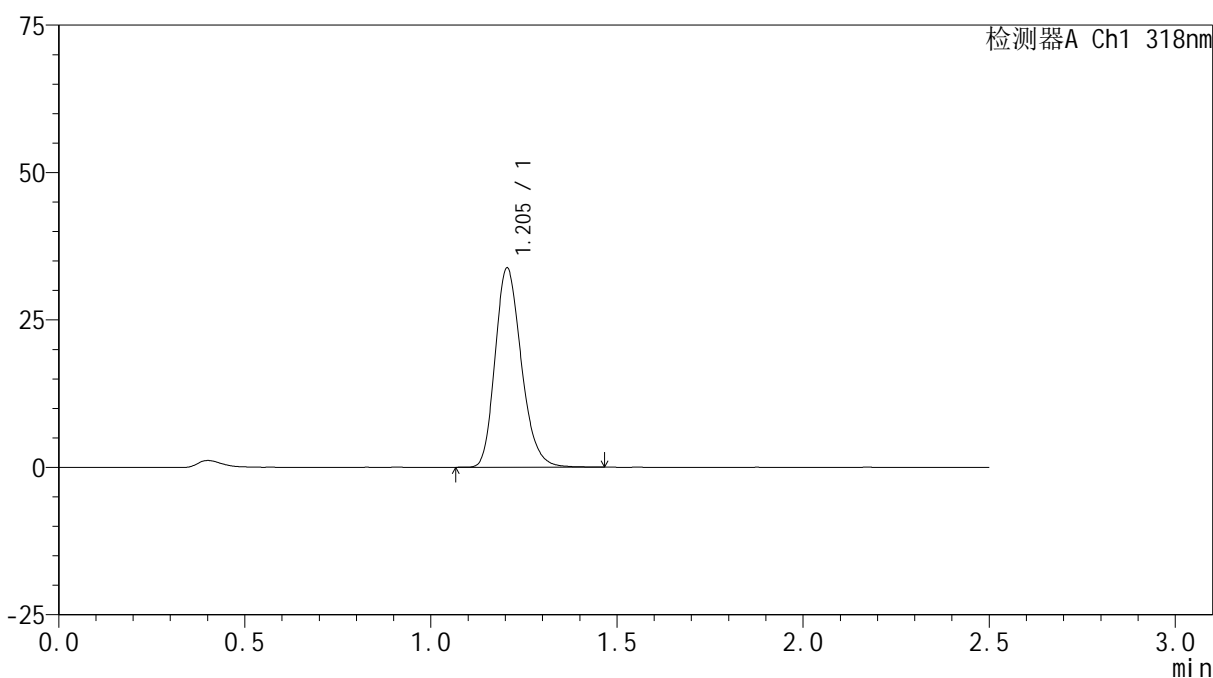
峰号	保留时间	面积	面积%	高度	理论塔板数(USP)	拖尾因子	分离度(USP)
1	1.208	163250	100.000	32924	1414	1.212	--
总计		163250	100.000	32924			

<样品信息>

色谱柱 : XB-C18(50mm*4.6mm,5 μ m) 流速:1.5ml/min
柱温 : 30 $^{\circ}$ C 波长:318nm
数据文件名: RC\$JSS-222 - 18-5/18-275-1 - zzp-24091301p-rcqx-jf50z-pH4.0jz-60min-P5.lcd
方法文件名: RC\$JSS-222 - JSS-222-rcqx-FX267.lcm
批处理文件名: RC\$JSS-222 - JSS-222-20241024-FX267.lcb
样品瓶号: 1-43
进样体积: 10 μ l 版本号:6.115
分析时间: 2024/10/24 15:25:23 实验者: jiangjinwei
处理时间 (V1) : 2024/10/24 15:27:54 处理者: jiangjinwei
仪器型号: SHIMADZU LC-2050C(FX267)

<色谱图>

mV



<峰表>

检测器A Ch1 318nm

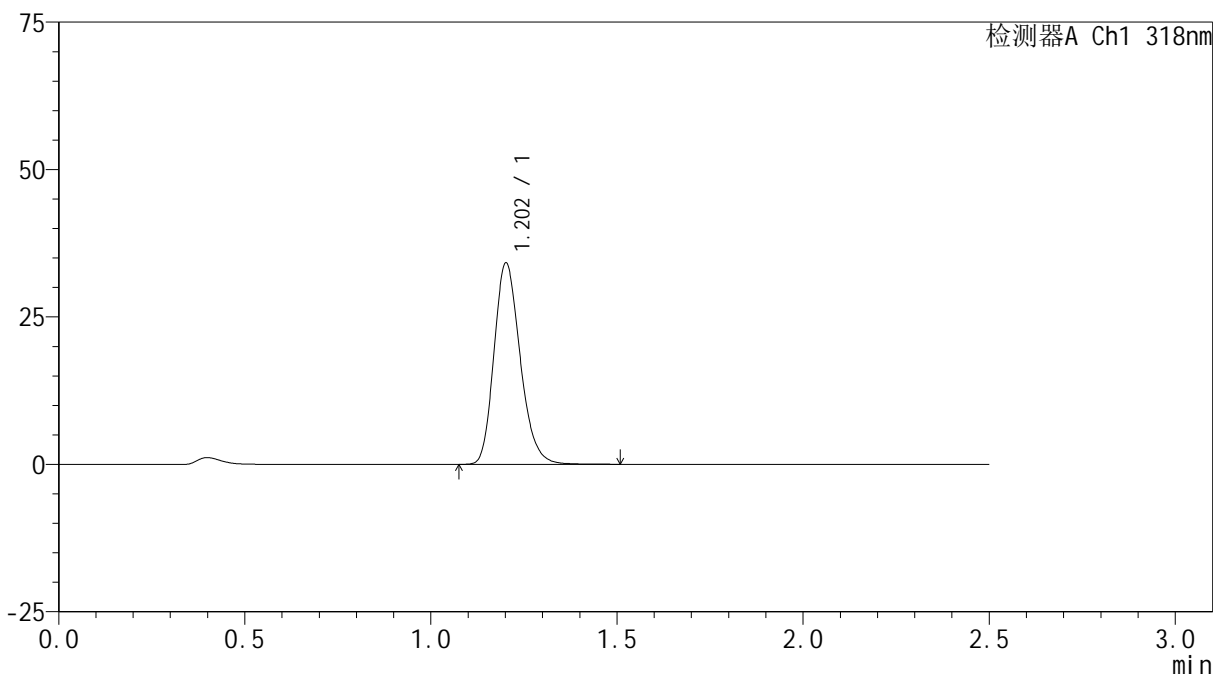
峰号	保留时间	面积	面积%	高度	理论塔板数(USP)	拖尾因子	分离度(USP)
1	1.205	165947	100.000	33798	1419	1.218	--
总计		165947	100.000	33798			

<样品信息>

色谱柱 : XB-C18(50mm*4.6mm,5 μ m) 流速:1.5ml/min
柱温 : 30 $^{\circ}$ C 波长:318nm
数据文件名: RC\$JSS-222 - 18-5/18-276-1 - zzp-24091301p-rcqx-jf50z-pH4.0jz-60min-P6.lcd
方法文件名: RC\$JSS-222 - JSS-222-rcqx-FX267.lcm
批处理文件名: RC\$JSS-222 - JSS-222-20241024-FX267.lcb
样品瓶号: 1-52
进样体积: 10 μ l 版本号:6.115
分析时间: 2024/10/24 15:28:15 实验者: jiangjinwei
处理时间 (V1) : 2024/10/24 15:30:46 处理者: jiangjinwei
仪器型号: SHIMADZU LC-2050C(FX267)

<色谱图>

mV



<峰表>

检测器A Ch1 318nm

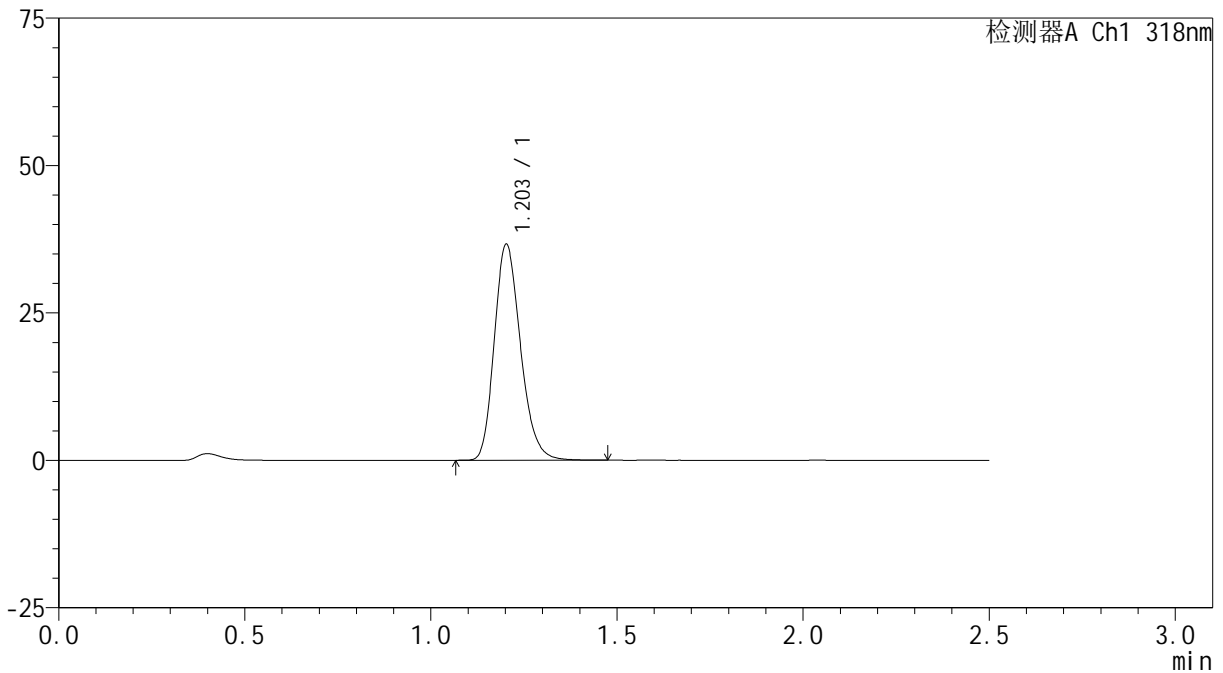
峰号	保留时间	面积	面积%	高度	理论塔板数(USP)	拖尾因子	分离度(USP)
1	1.202	167471	100.000	33973	1419	1.215	--
总计		167471	100.000	33973			

<样品信息>

色谱柱 : XB-C18(50mm*4.6mm,5 μ m) 流速:1.5ml/min
柱温 : 30 $^{\circ}$ C 波长:318nm
数据文件名: RC\$JSS-222 - 18-5/18-277-1 - zzp-24091301p-rcqx-jf50z-pH4.0jz-jxzs-P1.lcd
方法文件名: RC\$JSS-222 - JSS-222-rcqx-FX267.lcm
批处理文件名: RC\$JSS-222 - JSS-222-20241024-FX267.lcb
样品瓶号: 1-8
进样体积: 10 μ l 版本号:6.115
分析时间: 2024/10/24 15:31:08 实验者: jiangjinwei
处理时间 (V1) : 2024/10/24 15:33:39 处理者: jiangjinwei
仪器型号: SHIMADZU LC-2050C(FX267)

<色谱图>

mV



<峰表>

检测器A Ch1 318nm

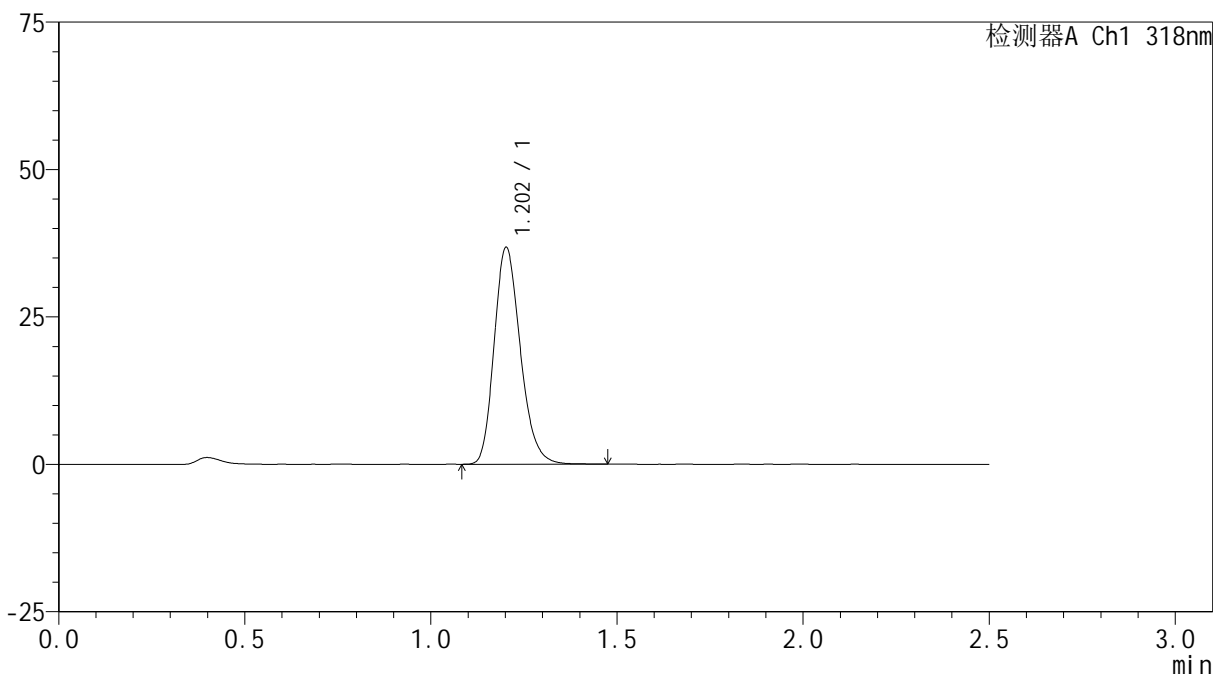
峰号	保留时间	面积	面积%	高度	理论塔板数(USP)	拖尾因子	分离度(USP)
1	1.203	179654	100.000	36517	1415	1.215	--
总计		179654	100.000	36517			

<样品信息>

色谱柱 : XB-C18(50mm*4.6mm,5 μ m) 流速:1.5ml/min
柱温 : 30 $^{\circ}$ C 波长:318nm
数据文件名: RC\$JSS-222 - 18-5/18-278-1 - zzp-24091301p-rcqx-jf50z-pH4.0jz-jxzs-P2.lcd
方法文件名: RC\$JSS-222 - JSS-222-rcqx-FX267.lcm
批处理文件名: RC\$JSS-222 - JSS-222-20241024-FX267.lcb
样品瓶号: 1-17
进样体积: 10 μ l 版本号:6.115
分析时间: 2024/10/24 15:34:02 实验者: jiangjinwei
处理时间 (V1) : 2024/10/24 15:36:32 处理者: jiangjinwei
仪器型号: SHIMADZU LC-2050C(FX267)

<色谱图>

mV



<峰表>

检测器A Ch1 318nm

峰号	保留时间	面积	面积%	高度	理论塔板数(USP)	拖尾因子	分离度(USP)
1	1.202	180164	100.000	36617	1417	1.213	--
总计		180164	100.000	36617			



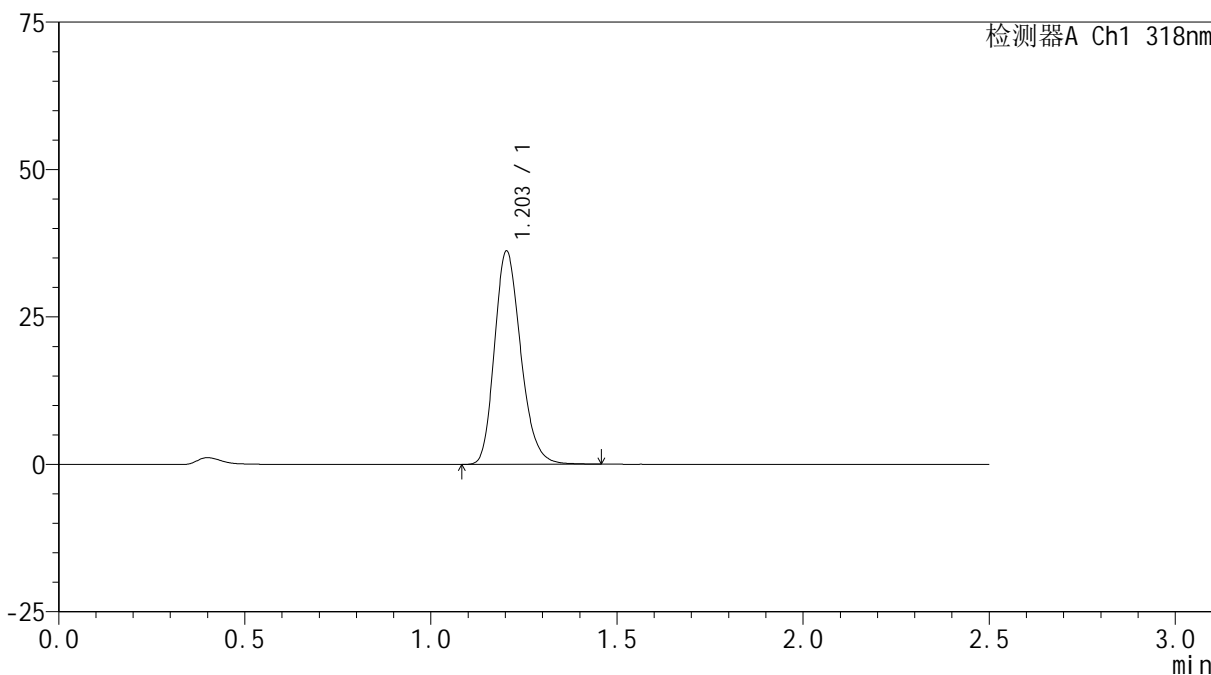
JSS-222

<样品信息>

色谱柱 : XB-C18(50mm*4.6mm,5µm) 流速:1.5ml/min
 柱温 : 30°C 波长:318nm
 数据文件名: RC\$JSS-222 - 18-5/18-279-1 - zzp-24091301p-rcqx-jf50z-pH4.0jz-jxzs-P3.lcd
 方法文件名: RC\$JSS-222 - JSS-222-rcqx-FX267.lcm
 批处理文件名: RC\$JSS-222 - JSS-222-20241024-FX267.lcb
 样品瓶号: 1-26
 进样体积: 10 µl 版本号:6.115
 分析时间: 2024/10/24 15:36:53 实验者: jiangjinwei
 处理时间 (V1) : 2024/10/24 15:39:24 处理者: jiangjinwei
 仪器型号: SHIMADZU LC-2050C(FX267)

<色谱图>

mV



<峰表>

检测器A Ch1 318nm

峰号	保留时间	面积	面积%	高度	理论塔板数(USP)	拖尾因子	分离度(USP)
1	1.203	177406	100.000	36107	1417	1.213	--
总计		177406	100.000	36107			



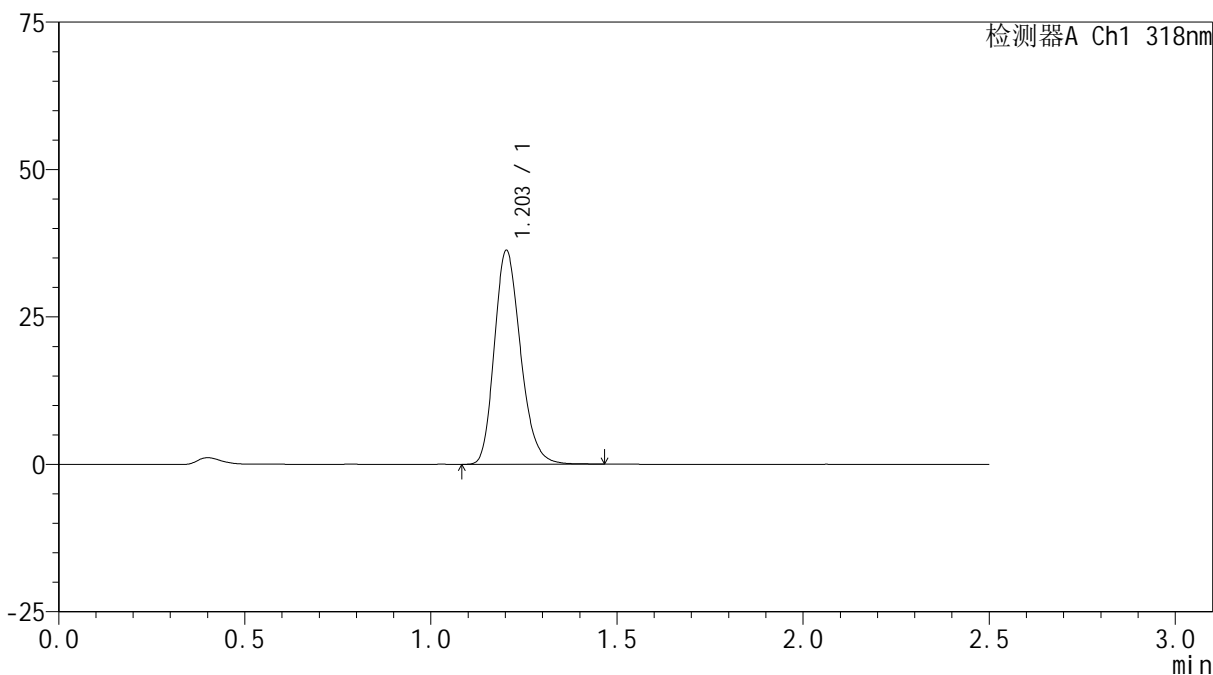
JSS-222

<样品信息>

色谱柱 : XB-C18(50mm*4.6mm,5μm) 流速:1.5ml/min
 柱温 : 30°C 波长:318nm
 数据文件名: RC\$JSS-222 - 18-5/18-280-1 - zzp-24091301p-rcqx-jf50z-pH4.0jz-jxzs-P4.lcd
 方法文件名: RC\$JSS-222 - JSS-222-rcqx-FX267.lcm
 批处理文件名: RC\$JSS-222 - JSS-222-20241024-FX267.lcb
 样品瓶号: 1-35
 进样体积: 10 μl 版本号:6.115
 分析时间: 2024/10/24 15:39:45 实验者: jiangjinwei
 处理时间 (V1) : 2024/10/24 15:42:16 处理者: jiangjinwei
 仪器型号: SHIMADZU LC-2050C(FX267)

<色谱图>

mV



<峰表>

检测器A Ch1 318nm

峰号	保留时间	面积	面积%	高度	理论塔板数(USP)	拖尾因子	分离度(USP)
1	1.203	177617	100.000	36167	1419	1.211	--
总计		177617	100.000	36167			



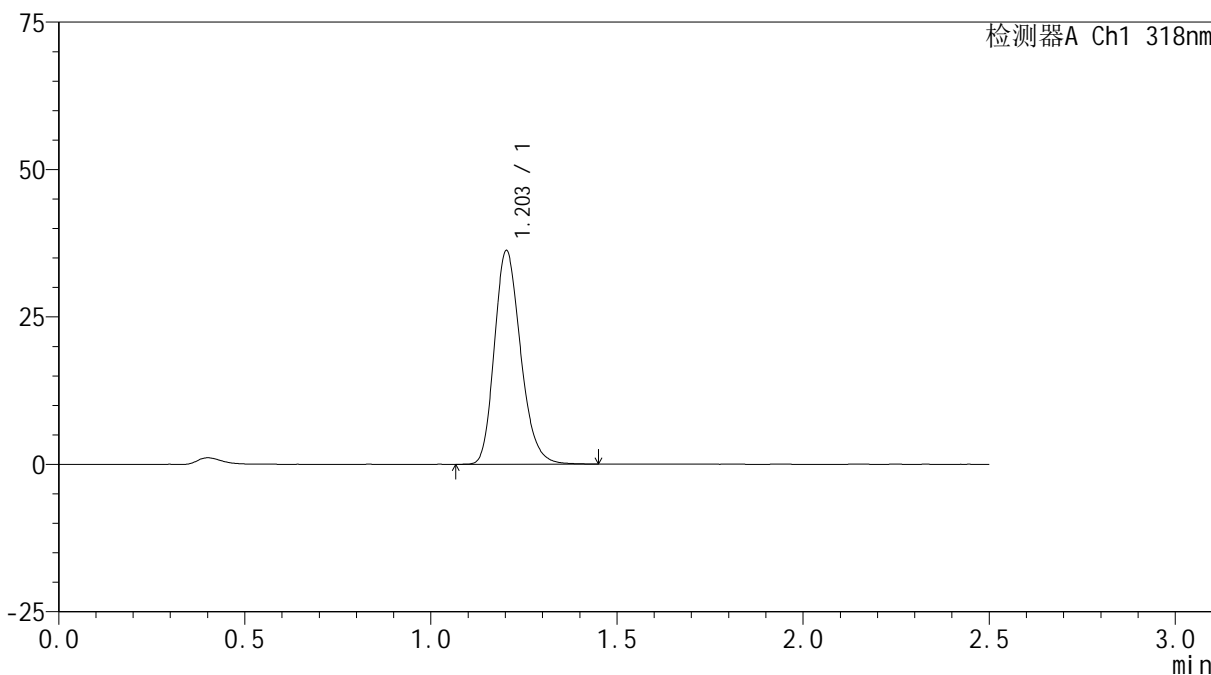
JSS-222

<样品信息>

色谱柱 : XB-C18(50mm*4.6mm,5µm) 流速:1.5ml/min
 柱温 : 30°C 波长:318nm
 数据文件名: RC\$JSS-222 - 18-5/18-281-1 - zzp-24091301p-rcqx-jf50z-pH4.0jz-jxzs-P5.lcd
 方法文件名: RC\$JSS-222 - JSS-222-rcqx-FX267.lcm
 批处理文件名: RC\$JSS-222 - JSS-222-20241024-FX267.lcb
 样品瓶号: 1-44
 进样体积: 10 µl 版本号:6.115
 分析时间: 2024/10/24 15:42:38 实验者: jiangjinwei
 处理时间 (V1) : 2024/10/24 15:45:09 处理者: jiangjinwei
 仪器型号: SHIMADZU LC-2050C(FX267)

<色谱图>

mV



<峰表>

检测器A Ch1 318nm

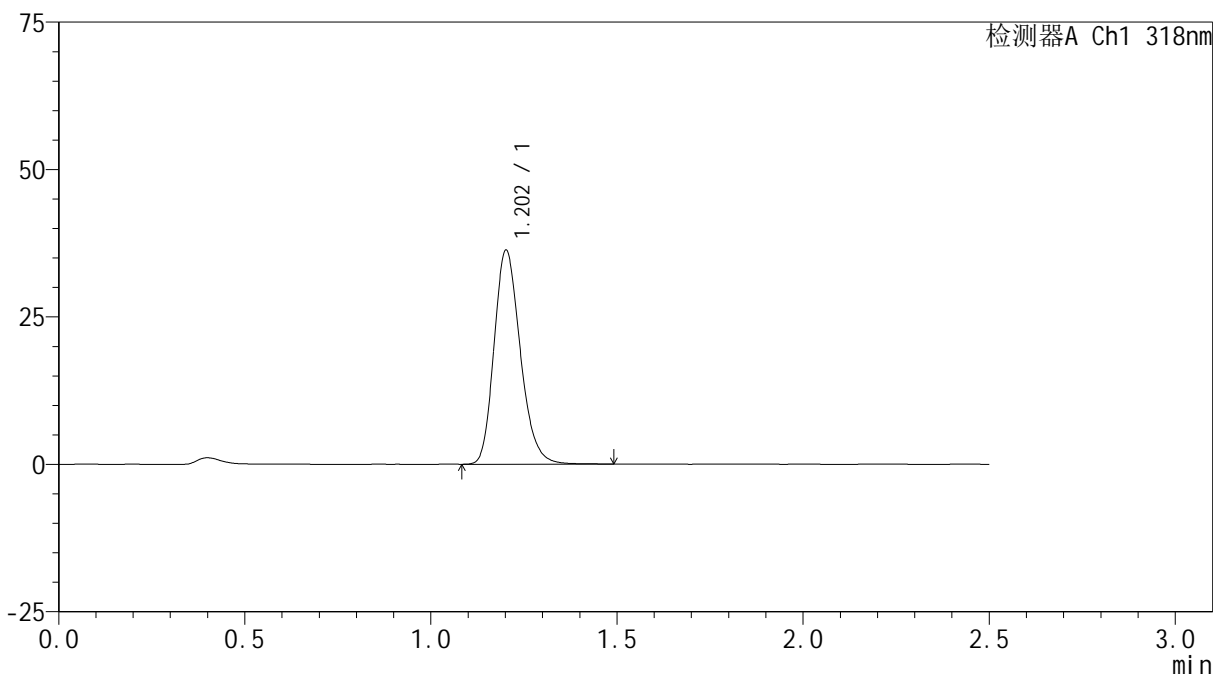
峰号	保留时间	面积	面积%	高度	理论塔板数(USP)	拖尾因子	分离度(USP)
1	1.203	177409	100.000	36129	1416	1.213	--
总计		177409	100.000	36129			

<样品信息>

色谱柱 : XB-C18(50mm*4.6mm,5 μ m) 流速:1.5ml/min
柱温 : 30 $^{\circ}$ C 波长:318nm
数据文件名: RC\$JSS-222 - 18-5/18-282-1 - zzp-24091301p-rcqx-jf50z-pH4.0jz-jxzs-P6.lcd
方法文件名: RC\$JSS-222 - JSS-222-rcqx-FX267.lcm
批处理文件名: RC\$JSS-222 - JSS-222-20241024-FX267.lcb
样品瓶号: 1-53
进样体积: 10 μ l 版本号:6.115
分析时间: 2024/10/24 15:45:31 实验者: jiangjinwei
处理时间 (V1) : 2024/10/24 15:48:02 处理者: jiangjinwei
仪器型号: SHIMADZU LC-2050C(FX267)

<色谱图>

mV



<峰表>

检测器A Ch1 318nm

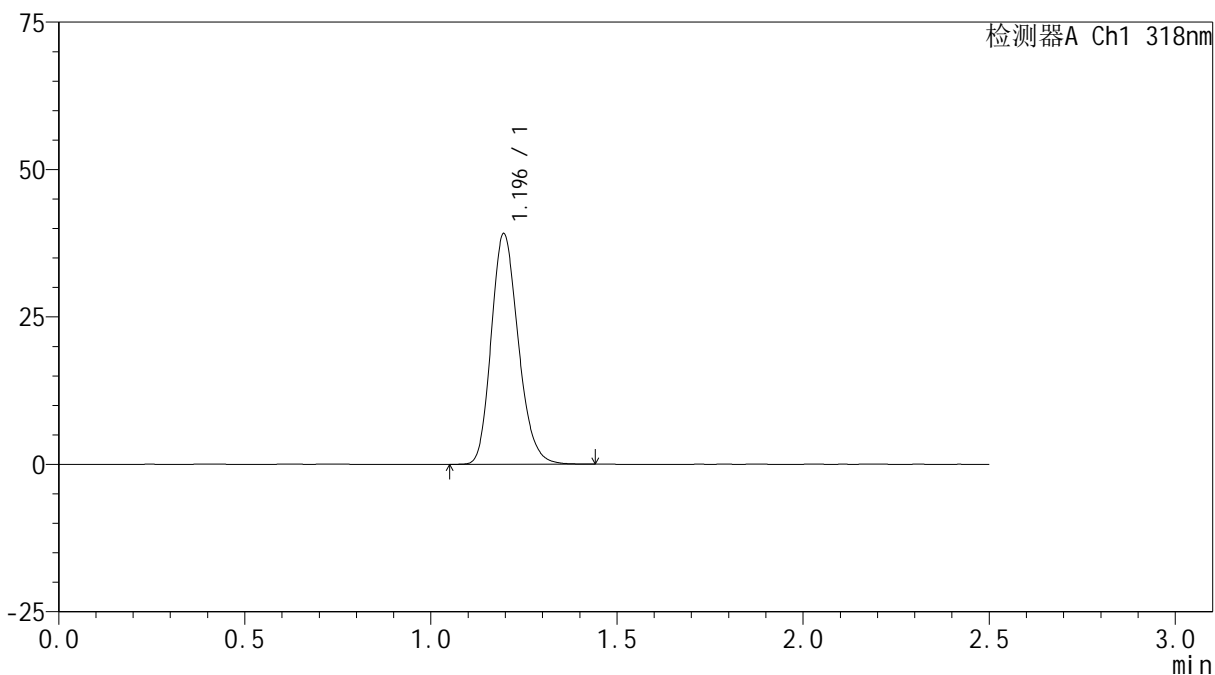
峰号	保留时间	面积	面积%	高度	理论塔板数(USP)	拖尾因子	分离度(USP)
1	1.202	178321	100.000	36115	1414	1.215	--
总计		178321	100.000	36115			

<样品信息>

色谱柱 : XB-C18(50mm*4.6mm,5 μ m) 流速:1.5ml/min
柱温 : 30 $^{\circ}$ C 波长:318nm
数据文件名: RC\$JSS-222 - 18-5/18-283-1 - zzp-24091301p-rcqx-jf50z-pH4.0jz-dz2-1.lcd
方法文件名: RC\$JSS-222 - JSS-222-rcqx-FX267.lcm
批处理文件名: RC\$JSS-222 - JSS-222-20241024-FX267.lcb
样品瓶号: 1-27
进样体积: 10 μ l 版本号:6.115
分析时间: 2024/10/24 15:48:23 实验者: jiangjinwei
处理时间 (V1) : 2024/10/24 15:50:54 处理者: jiangjinwei
仪器型号: SHIMADZU LC-2050C(FX267)

<色谱图>

mV



<峰表>

检测器A Ch1 318nm

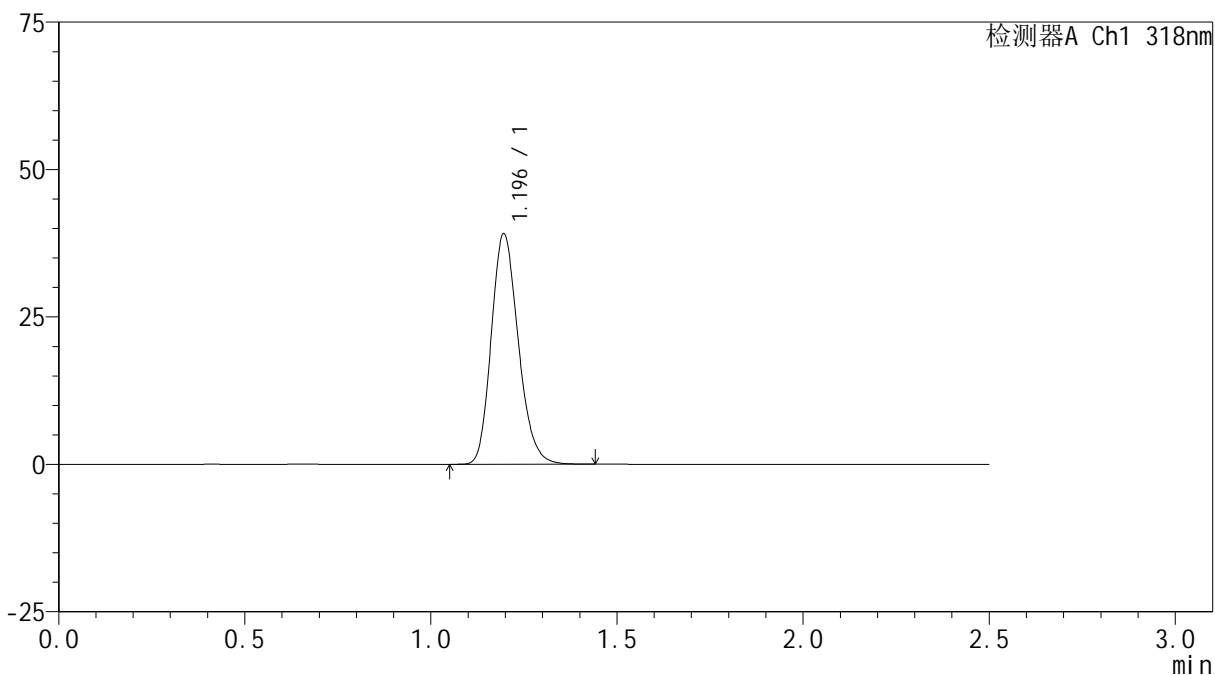
峰号	保留时间	面积	面积%	高度	理论塔板数(USP)	拖尾因子	分离度(USP)
1	1.196	197588	100.000	39089	1310	1.192	--
总计		197588	100.000	39089			

<样品信息>

色谱柱 : XB-C18(50mm*4.6mm,5 μ m) 流速:1.5ml/min
柱温 : 30 $^{\circ}$ C 波长:318nm
数据文件名: RC\$JSS-222 - 18-5/18-284-1 - zzp-24091301p-rcqx-jf50z-pH4.0jz-dz2-2.lcd
方法文件名: RC\$JSS-222 - JSS-222-rcqx-FX267.lcm
批处理文件名: RC\$JSS-222 - JSS-222-20241024-FX267.lcb
样品瓶号: 1-27
进样体积: 10 μ l 版本号:6.115
分析时间: 2024/10/24 15:51:15 实验者: jiangjinwei
处理时间 (V1) : 2024/10/24 15:53:46 处理者: jiangjinwei
仪器型号: SHIMADZU LC-2050C(FX267)

<色谱图>

mV



<峰表>

检测器A Ch1 318nm

峰号	保留时间	面积	面积%	高度	理论塔板数(USP)	拖尾因子	分离度(USP)
1	1.196	197545	100.000	39087	1310	1.192	--
总计		197545	100.000	39087			