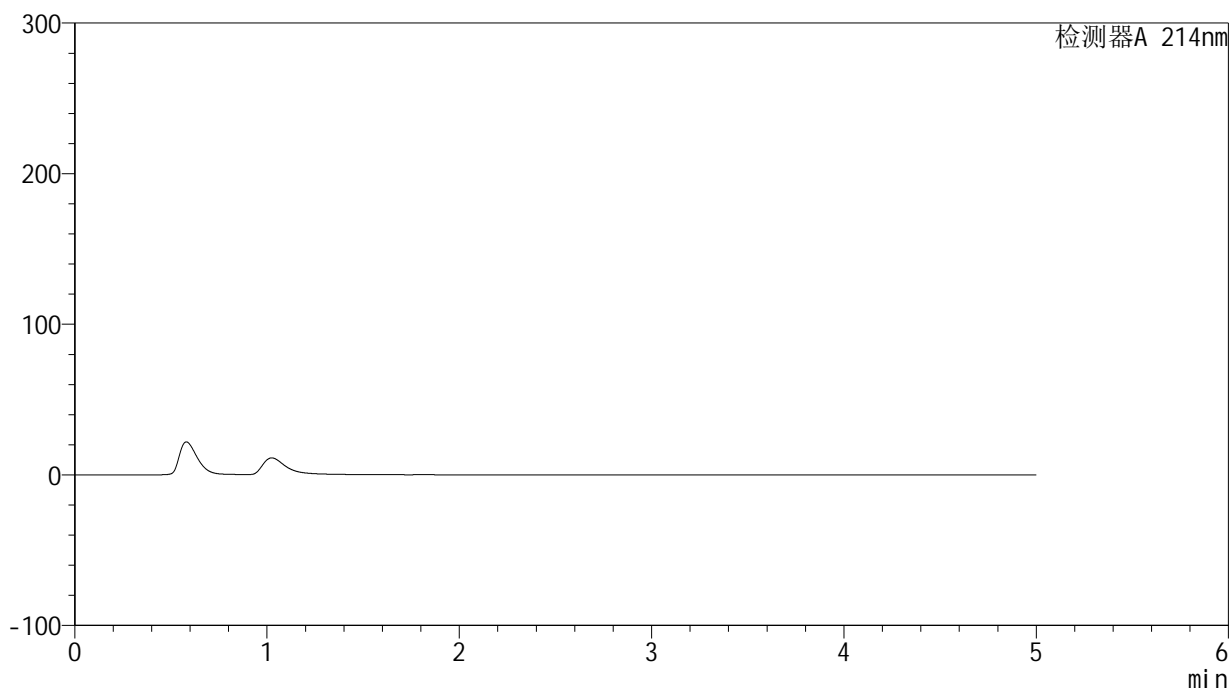


## &lt;样品信息&gt;

色谱柱:XB-C18(4.6mm\*50mm,5 $\mu$ m) 流速:1.2ml/min  
柱温:30 $^{\circ}$ C 波长:214nm  
数据文件名:RC\$SMF-387 - 27-17/27-1251-2 - zzp-2024092721p-rcd-yzmb-pH4.5+sdsjz-sd-jf50z-rj.lcd  
方法文件名:RC\$SMF-387 - SMF-387-rcd-yzmb-FX276.lcm  
批处理文件名:RC\$SMF-387 - 20241024-rcd-rcqx-FX276.lcb  
样品瓶号:1-9  
进样体积:100  $\mu$ l 版本号:6.115  
进样时间:2024/10/24 11:50:53 实验者:jiangjinwei  
处理时间(V2):2024/10/26 09:50:41 处理者:jiangjinwei  
仪器型号:SHIMADZU LC-2050C(FX276)

## &lt;色谱图&gt;

mV



## &lt;峰表&gt;

检测器A 214nm

| 峰号 | 保留时间 | 面积 | 面积% | 高度 | 理论塔板数(USP) | 拖尾因子 | 分离度(USP) |
|----|------|----|-----|----|------------|------|----------|
| 总计 |      |    |     |    |            |      |          |

## &lt;样品信息&gt;

色谱柱:XB-C18(4.6mm\*50mm,5 $\mu$ m)柱温:30 $^{\circ}$ C

数据文件名: RC\$SMF-387 - 27-17/27-1252-2 - zzp-2024092721p-rcd-yzmb-pH4.5+sdsjz-sd-jf50z-dz1-1.lcd

方法文件名: RC\$SMF-387 - SMF-387-rcd-yzmb-FX276.lcm

批处理文件名: RC\$SMF-387 - 20241024-rcd-rcqx-FX276.lcb

样品瓶号: 1-18

进样体积: 100  $\mu$ l

进样时间: 2024/10/24 11:56:24

处理时间 (V2): 2024/10/26 09:50:46

仪器型号: SHIMADZU LC-2050C(FX276)

流速: 1.2ml/min

波长: 214nm

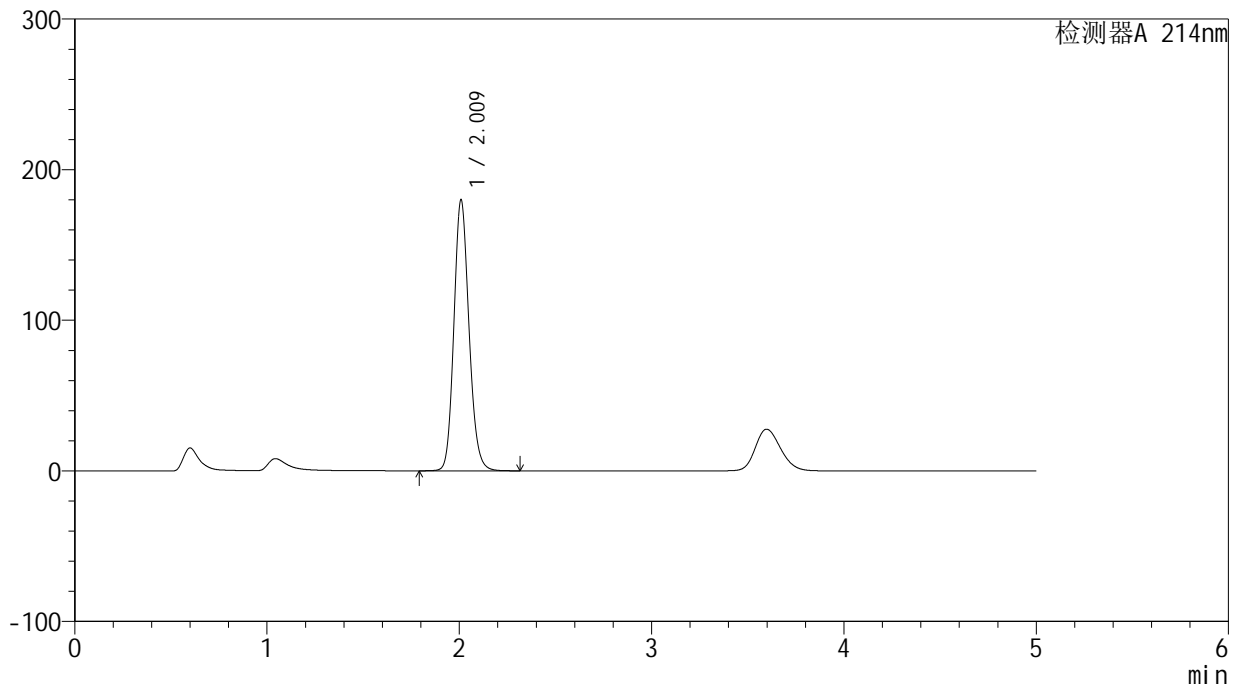
版本号: 6.115

实验者: jiangjinwei

处理者: jiangjinwei

## &lt;色谱图&gt;

mV



## &lt;峰表&gt;

检测器A 214nm

| 峰号 | 保留时间  | 面积     | 面积%     | 高度     | 理论塔板数(USP) | 拖尾因子  | 分离度(USP) |
|----|-------|--------|---------|--------|------------|-------|----------|
| 1  | 2.009 | 981006 | 100.000 | 178660 | 3196       | 1.145 | --       |
| 总计 |       | 981006 | 100.000 | 178660 |            |       |          |

## &lt;样品信息&gt;

色谱柱:XB-C18(4.6mm\*50mm,5 $\mu$ m)柱温:30 $^{\circ}$ C

数据文件名: RC\$SMF-387 - 27-17/27-1253-2 - zzp-2024092721p-rcd-yzmb-pH4.5+sdsjz-sd-jf50z-dz1-2.lcd

方法文件名: RC\$SMF-387 - SMF-387-rcd-yzmb-FX276.lcm

批处理文件名: RC\$SMF-387 - 20241024-rcd-rcqx-FX276.lcb

样品瓶号: 1-18

进样体积: 100  $\mu$ l

进样时间: 2024/10/24 12:01:54

处理时间 (V2): 2024/10/26 09:50:49

仪器型号: SHIMADZU LC-2050C(FX276)

流速: 1.2ml/min

波长: 214nm

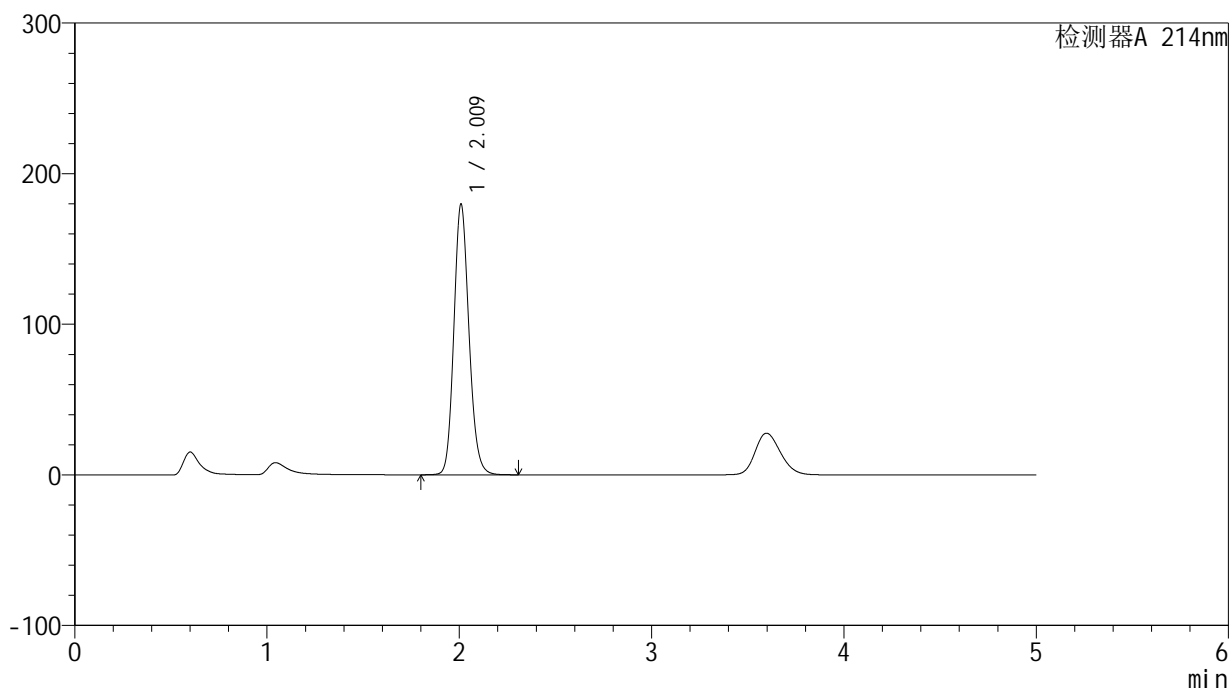
版本号: 6.115

实验者: jiangjinwei

处理者: jiangjinwei

## &lt;色谱图&gt;

mV



## &lt;峰表&gt;

检测器A 214nm

| 峰号 | 保留时间  | 面积     | 面积%     | 高度     | 理论塔板数(USP) | 拖尾因子  | 分离度(USP) |
|----|-------|--------|---------|--------|------------|-------|----------|
| 1  | 2.009 | 980675 | 100.000 | 178611 | 3192       | 1.146 | --       |
| 总计 |       | 980675 | 100.000 | 178611 |            |       |          |



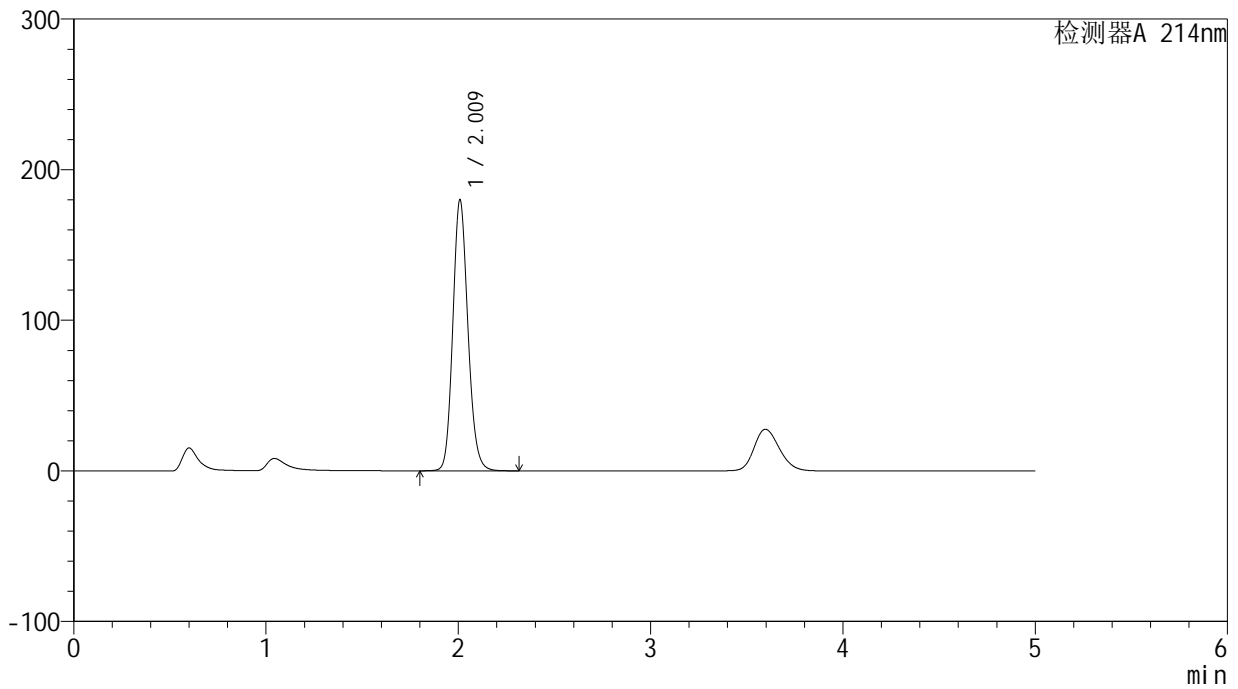
# SMF-387

## <样品信息>

色谱柱:XB-C18(4.6mm\*50mm,5μm) 流速: 1.2ml/min  
 柱温:30°C 波长: 214nm  
 数据文件名: RC\$SMF-387 - 27-17/27-1254-2 - zzp-2024092721p-rcd-yzmb-pH4.5+sdsjz-sd-jf50z-dz1-3.lcd  
 方法文件名: RC\$SMF-387 - SMF-387-rcd-yzmb-FX276.lcm  
 批处理文件名: RC\$SMF-387 - 20241024-rcd-rcqx-FX276.lcb  
 样品瓶号: 1-18  
 进样体积: 100 μl 版本号: 6.115  
 进样时间: 2024/10/24 12:07:25 实验者: jiangjinwei  
 处理时间 (V2): 2024/10/26 09:50:52 处理者: jiangjinwei  
 仪器型号: SHIMADZU LC-2050C(FX276)

## <色谱图>

mV



## <峰表>

检测器A 214nm

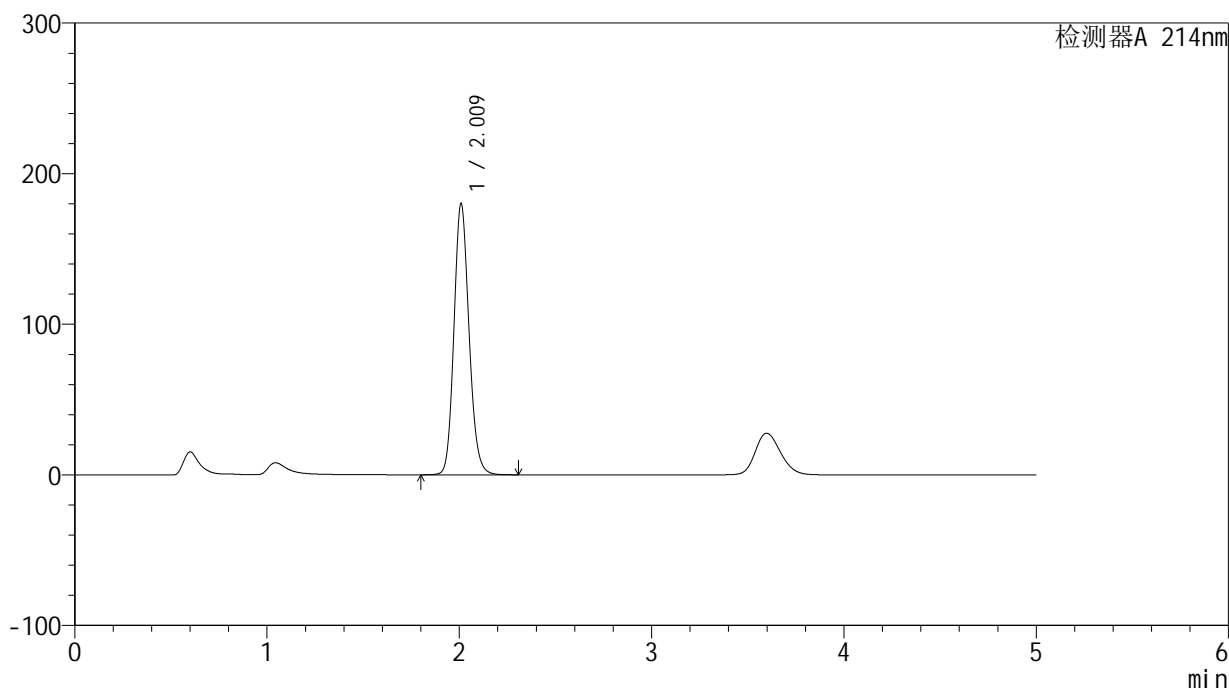
| 峰号 | 保留时间  | 面积     | 面积%     | 高度     | 理论塔板数(USP) | 拖尾因子  | 分离度(USP) |
|----|-------|--------|---------|--------|------------|-------|----------|
| 1  | 2.009 | 982060 | 100.000 | 178973 | 3191       | 1.145 | --       |
| 总计 |       | 982060 | 100.000 | 178973 |            |       |          |

## &lt;样品信息&gt;

色谱柱:XB-C18(4.6mm\*50mm,5 $\mu$ m) 流速: 1.2ml/min  
柱温:30 $^{\circ}$ C 波长: 214nm  
数据文件名: RC\$SMF-387 - 27-17/27-1255-2 - zzp-2024092721p-rcd-yzmb-pH4.5+sdsjz-sd-jf50z-dz1-4.lcd  
方法文件名: RC\$SMF-387 - SMF-387-rcd-yzmb-FX276.lcm  
批处理文件名: RC\$SMF-387 - 20241024-rcd-rcqx-FX276.lcb  
样品瓶号: 1-18  
进样体积: 100  $\mu$ l 版本号: 6.115  
进样时间: 2024/10/24 12:12:56 实验者: jiangjinwei  
处理时间 (V2): 2024/10/26 09:50:55 处理者: jiangjinwei  
仪器型号: SHIMADZU LC-2050C(FX276)

## &lt;色谱图&gt;

mV



## &lt;峰表&gt;

检测器A 214nm

| 峰号 | 保留时间  | 面积     | 面积%     | 高度     | 理论塔板数(USP) | 拖尾因子  | 分离度(USP) |
|----|-------|--------|---------|--------|------------|-------|----------|
| 1  | 2.009 | 980453 | 100.000 | 178964 | 3209       | 1.143 | --       |
| 总计 |       | 980453 | 100.000 | 178964 |            |       |          |

## &lt;样品信息&gt;

色谱柱:XB-C18(4.6mm\*50mm,5 $\mu$ m)柱温:30 $^{\circ}$ C

数据文件名: RC\$SMF-387 - 27-17/27-1256-2 - zzp-2024092721p-rcd-yzmb-pH4.5+sdsjz-sd-jf50z-dz1-5.lcd

方法文件名: RC\$SMF-387 - SMF-387-rcd-yzmb-FX276.lcm

批处理文件名: RC\$SMF-387 - 20241024-rcd-rcqx-FX276.lcb

样品瓶号: 1-18

进样体积: 100  $\mu$ l

进样时间: 2024/10/24 12:18:27

处理时间 (V2): 2024/10/26 09:50:57

仪器型号: SHIMADZU LC-2050C(FX276)

流速: 1.2ml/min

波长: 214nm

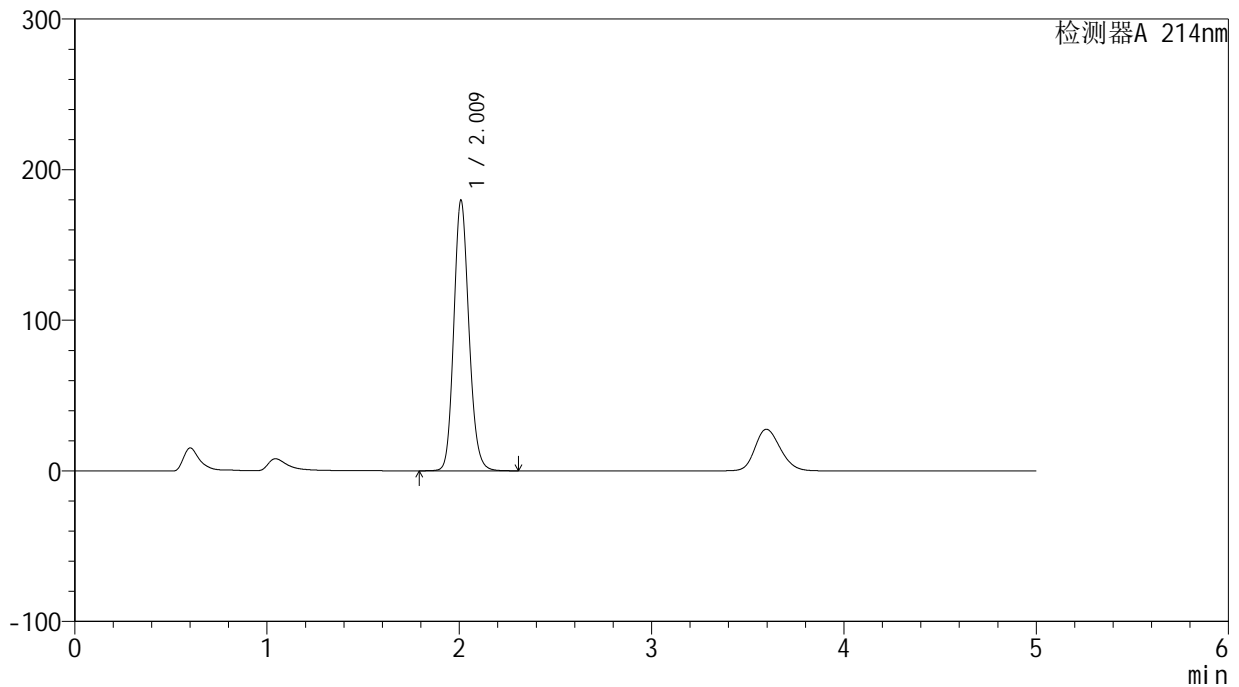
版本号: 6.115

实验者: jiangjinwei

处理者: jiangjinwei

## &lt;色谱图&gt;

mV



## &lt;峰表&gt;

检测器A 214nm

| 峰号 | 保留时间  | 面积     | 面积%     | 高度     | 理论塔板数(USP) | 拖尾因子  | 分离度(USP) |
|----|-------|--------|---------|--------|------------|-------|----------|
| 1  | 2.009 | 980810 | 100.000 | 178705 | 3188       | 1.143 | --       |
| 总计 |       | 980810 | 100.000 | 178705 |            |       |          |

## &lt;样品信息&gt;

色谱柱:XB-C18(4.6mm\*50mm,5 $\mu$ m)柱温:30 $^{\circ}$ C

数据文件名: RC\$SMF-387 - 27-17/27-1257-2 - zzp-2024092721p-rcd-yzmb-pH4.5+sdsjz-sd-jf50z-P1-1.lcd

方法文件名: RC\$SMF-387 - SMF-387-rcd-yzmb-FX276.lcm

批处理文件名: RC\$SMF-387 - 20241024-rcd-rcqx-FX276.lcb

样品瓶号: 1-1

进样体积: 100  $\mu$ l

进样时间: 2024/10/24 12:23:57

处理时间 (V2): 2024/10/26 09:51:00

仪器型号: SHIMADZU LC-2050C(FX276)

流速: 1.2ml/min

波长: 214nm

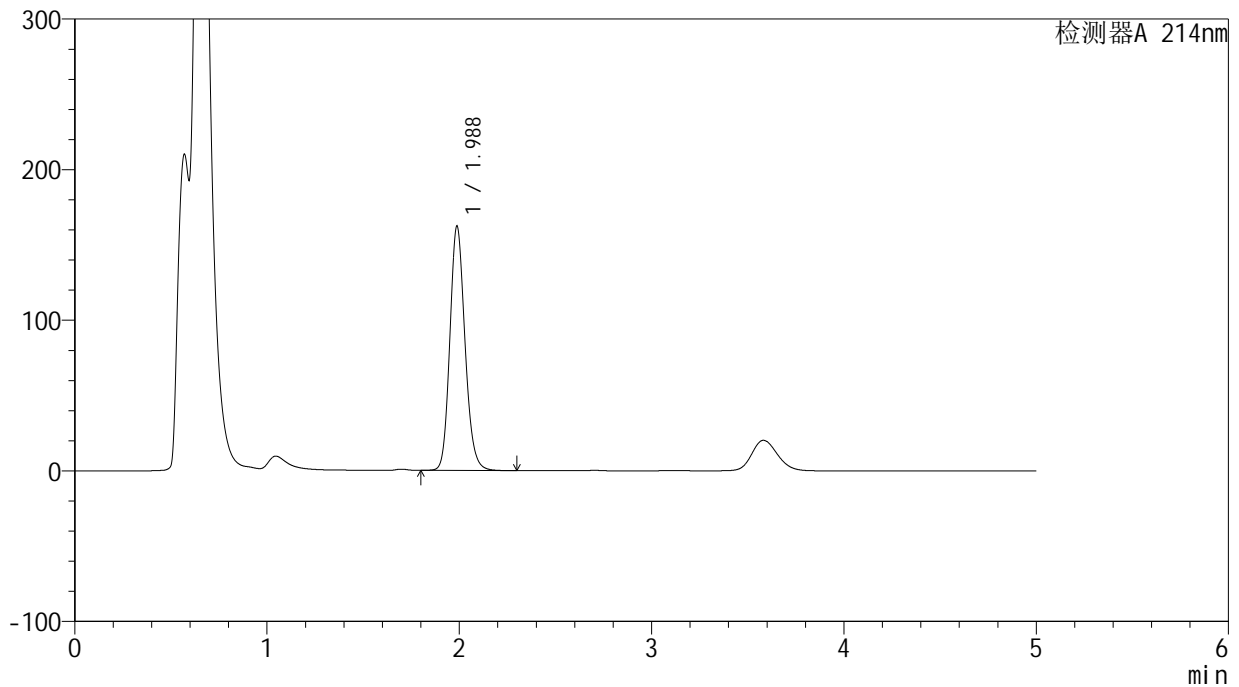
版本号: 6.115

实验者: jiangjinwei

处理者: jiangjinwei

## &lt;色谱图&gt;

mV



## &lt;峰表&gt;

检测器A 214nm

| 峰号 | 保留时间  | 面积     | 面积%     | 高度     | 理论塔板数(USP) | 拖尾因子  | 分离度(USP) |
|----|-------|--------|---------|--------|------------|-------|----------|
| 1  | 1.988 | 887788 | 100.000 | 162258 | 3118       | 1.157 | --       |
| 总计 |       | 887788 | 100.000 | 162258 |            |       |          |



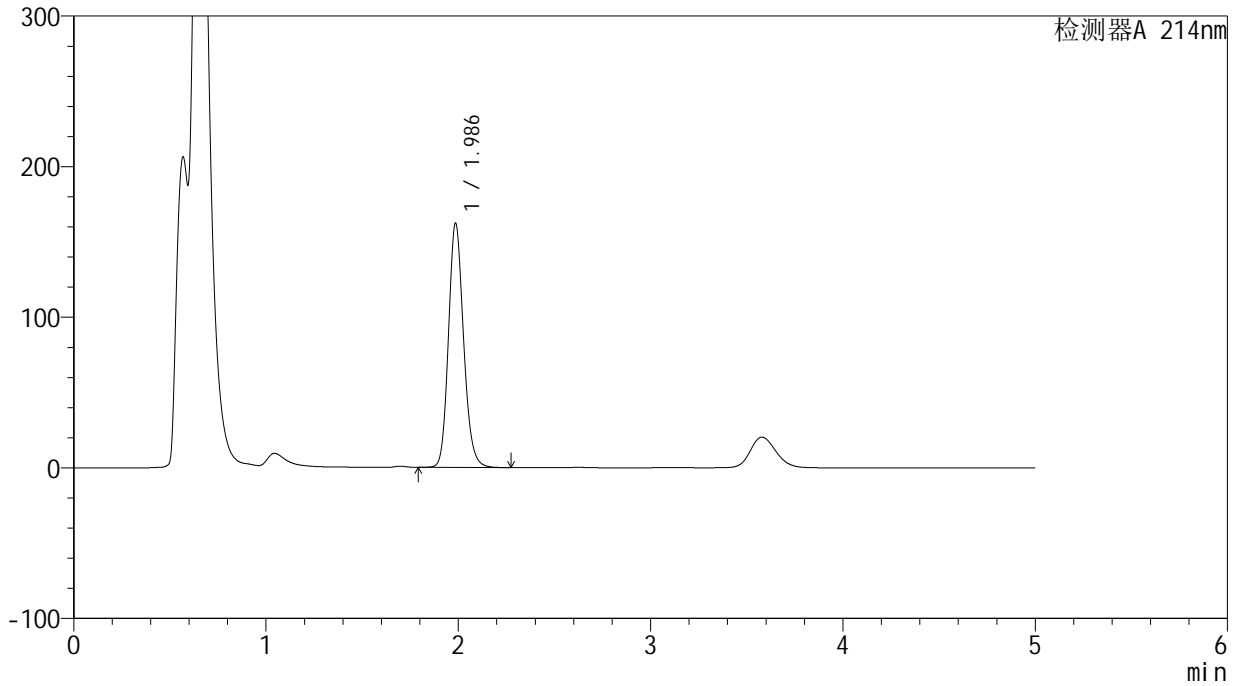
# SMF-387

## <样品信息>

色谱柱:XB-C18(4.6mm\*50mm,5μm) 流速: 1.2ml/min  
 柱温:30°C 波长: 214nm  
 数据文件名: RC\$SMF-387 - 27-17/27-1258-2 - zzp-2024092721p-rcd-yzmb-pH4.5+sdsjz-sd-jf50z-P1-2.lcd  
 方法文件名: RC\$SMF-387 - SMF-387-rcd-yzmb-FX276.lcm  
 批处理文件名: RC\$SMF-387 - 20241024-rcd-rcqx-FX276.lcb  
 样品瓶号: 1-1 版本号: 6.115  
 进样体积: 100 μl 实验者: jiangjinwei  
 进样时间: 2024/10/24 12:29:27 处理者: jiangjinwei  
 处理时间 (V2): 2024/10/26 09:51:03  
 仪器型号: SHIMADZU LC-2050C(FX276)

## <色谱图>

mV



## <峰表>

检测器A 214nm

| 峰号 | 保留时间  | 面积     | 面积%     | 高度     | 理论塔板数(USP) | 拖尾因子  | 分离度(USP) |
|----|-------|--------|---------|--------|------------|-------|----------|
| 1  | 1.986 | 885276 | 100.000 | 161859 | 3132       | 1.158 | --       |
| 总计 |       | 885276 | 100.000 | 161859 |            |       |          |



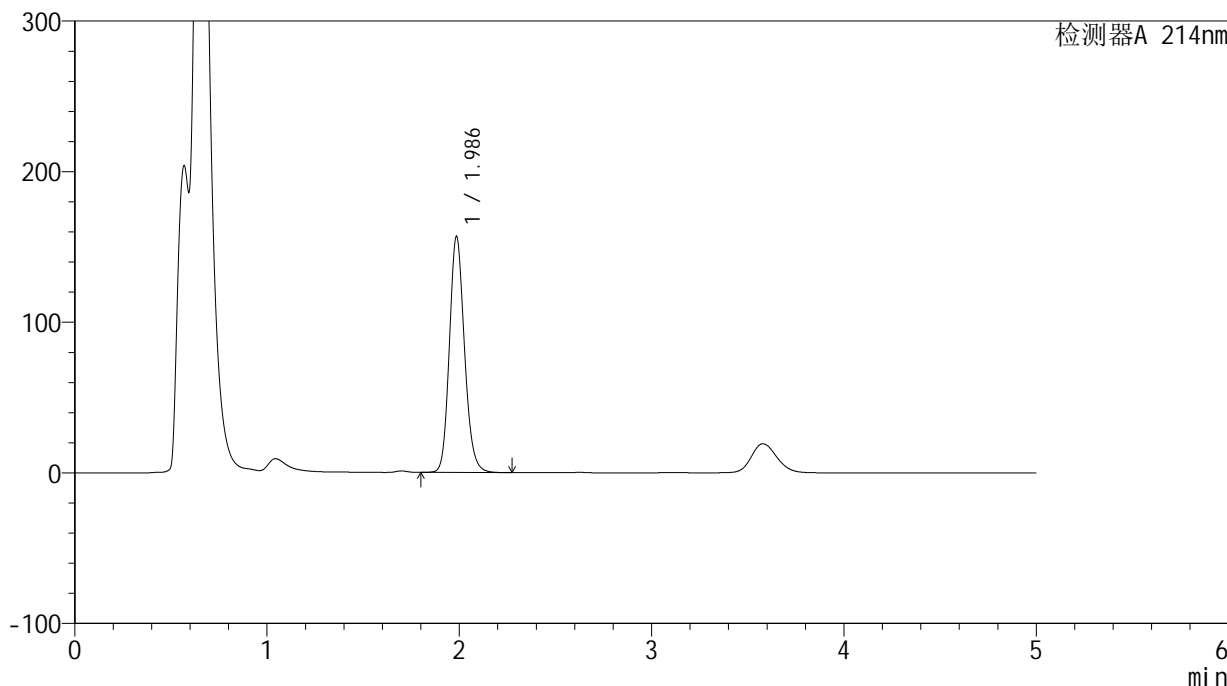
# SMF-387

## <样品信息>

色谱柱:XB-C18(4.6mm\*50mm,5μm) 流速: 1.2ml/min  
 柱温:30°C 波长: 214nm  
 数据文件名: RC\$SMF-387 - 27-17/27-1259-2 - zzp-2024092721p-rcd-yzmb-pH4.5+sdsjz-sd-jf50z-P2-1.lcd  
 方法文件名: RC\$SMF-387 - SMF-387-rcd-yzmb-FX276.lcm  
 批处理文件名: RC\$SMF-387 - 20241024-rcd-rcqx-FX276.lcb  
 样品瓶号: 1-10 版本号: 6.115  
 进样体积: 100 μl 实验者: jiangjinwei  
 进样时间: 2024/10/24 12:34:56 处理者: jiangjinwei  
 处理时间 (V2): 2024/10/26 09:51:06  
 仪器型号: SHIMADZU LC-2050C(FX276)

## <色谱图>

mV



## <峰表>

检测器A 214nm

| 峰号 | 保留时间  | 面积     | 面积%     | 高度     | 理论塔板数(USP) | 拖尾因子  | 分离度(USP) |
|----|-------|--------|---------|--------|------------|-------|----------|
| 1  | 1.986 | 855093 | 100.000 | 156263 | 3130       | 1.157 | --       |
| 总计 |       | 855093 | 100.000 | 156263 |            |       |          |



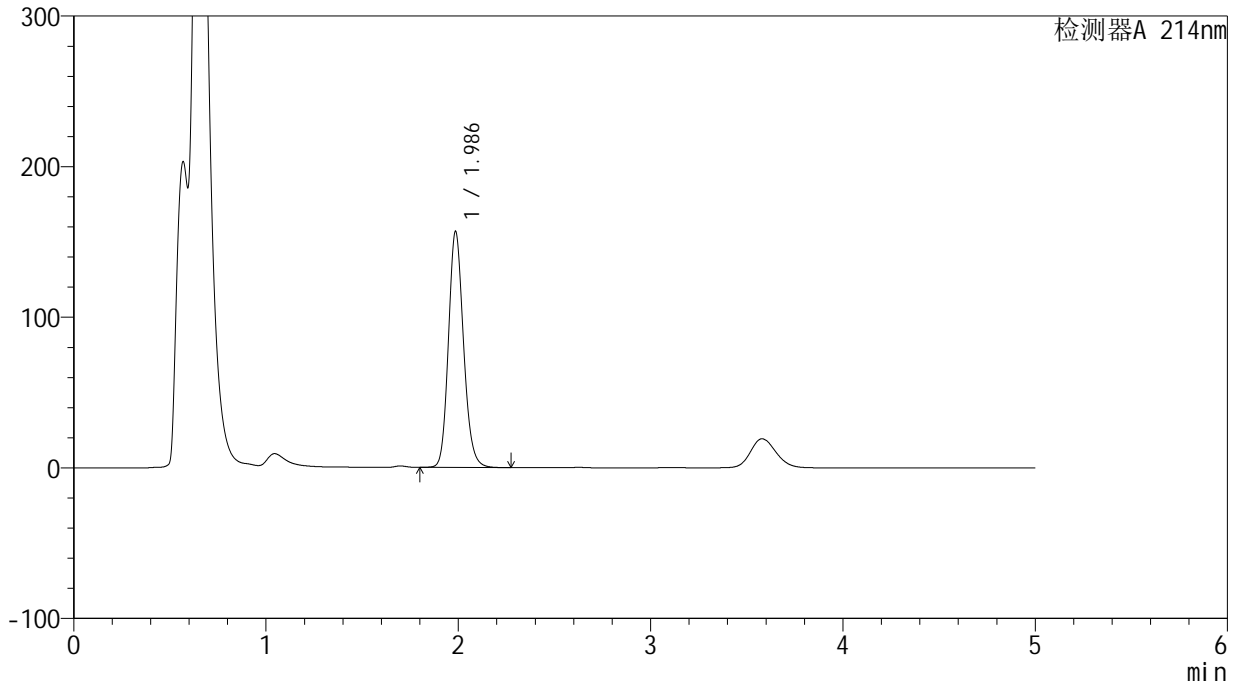
# SMF-387

## <样品信息>

色谱柱:XB-C18(4.6mm\*50mm,5μm) 流速: 1.2ml/min  
 柱温:30°C 波长: 214nm  
 数据文件名: RC\$SMF-387 - 27-17/27-1260-2 - zzp-2024092721p-rcd-yzmb-pH4.5+sdsjz-sd-jf50z-P2-2.lcd  
 方法文件名: RC\$SMF-387 - SMF-387-rcd-yzmb-FX276.lcm  
 批处理文件名: RC\$SMF-387 - 20241024-rcd-rcqx-FX276.lcb  
 样品瓶号: 1-10  
 进样体积: 100 μl 版本号: 6.115  
 进样时间: 2024/10/24 12:40:26 实验者: jiangjinwei  
 处理时间 (V2): 2024/10/26 09:51:08 处理者: jiangjinwei  
 仪器型号: SHIMADZU LC-2050C(FX276)

## <色谱图>

mV



## <峰表>

检测器A 214nm

| 峰号 | 保留时间  | 面积     | 面积%     | 高度     | 理论塔板数(USP) | 拖尾因子  | 分离度(USP) |
|----|-------|--------|---------|--------|------------|-------|----------|
| 1  | 1.986 | 854583 | 100.000 | 156347 | 3134       | 1.156 | --       |
| 总计 |       | 854583 | 100.000 | 156347 |            |       |          |

## &lt;样品信息&gt;

色谱柱:XB-C18(4.6mm\*50mm,5 $\mu$ m)柱温:30 $^{\circ}$ C

数据文件名: RC\$SMF-387 - 27-17/27-1261-2 - zzp-2024092721p-rcd-yzmb-pH4.5+sdsjz-sd-jf50z-P3-1.lcd

方法文件名: RC\$SMF-387 - SMF-387-rcd-yzmb-FX276.lcm

批处理文件名: RC\$SMF-387 - 20241024-rcd-rcqx-FX276.lcb

样品瓶号: 1-19

进样体积: 100  $\mu$ l

进样时间: 2024/10/24 12:45:56

处理时间 (V2): 2024/10/26 09:51:11

仪器型号: SHIMADZU LC-2050C(FX276)

流速: 1.2ml/min

波长: 214nm

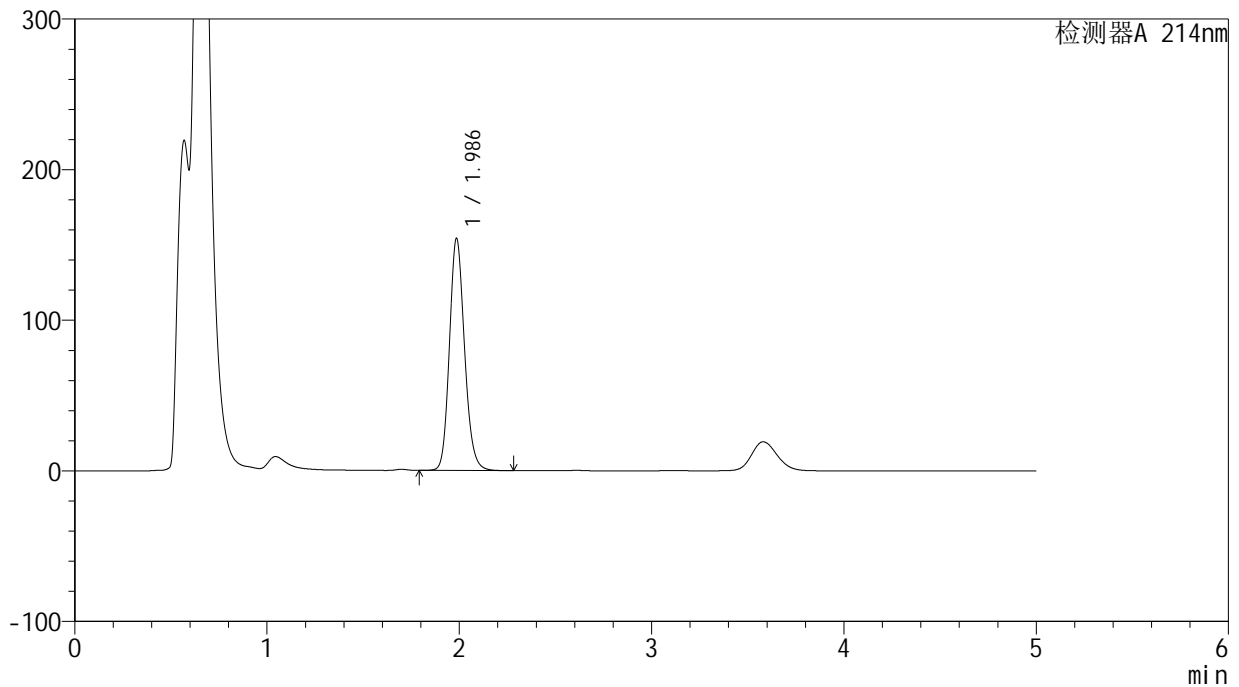
版本号: 6.115

实验者: jiangjinwei

处理者: jiangjinwei

## &lt;色谱图&gt;

mV



## &lt;峰表&gt;

检测器A 214nm

| 峰号 | 保留时间  | 面积     | 面积%     | 高度     | 理论塔板数(USP) | 拖尾因子  | 分离度(USP) |
|----|-------|--------|---------|--------|------------|-------|----------|
| 1  | 1.986 | 841174 | 100.000 | 153787 | 3128       | 1.154 | --       |
| 总计 |       | 841174 | 100.000 | 153787 |            |       |          |



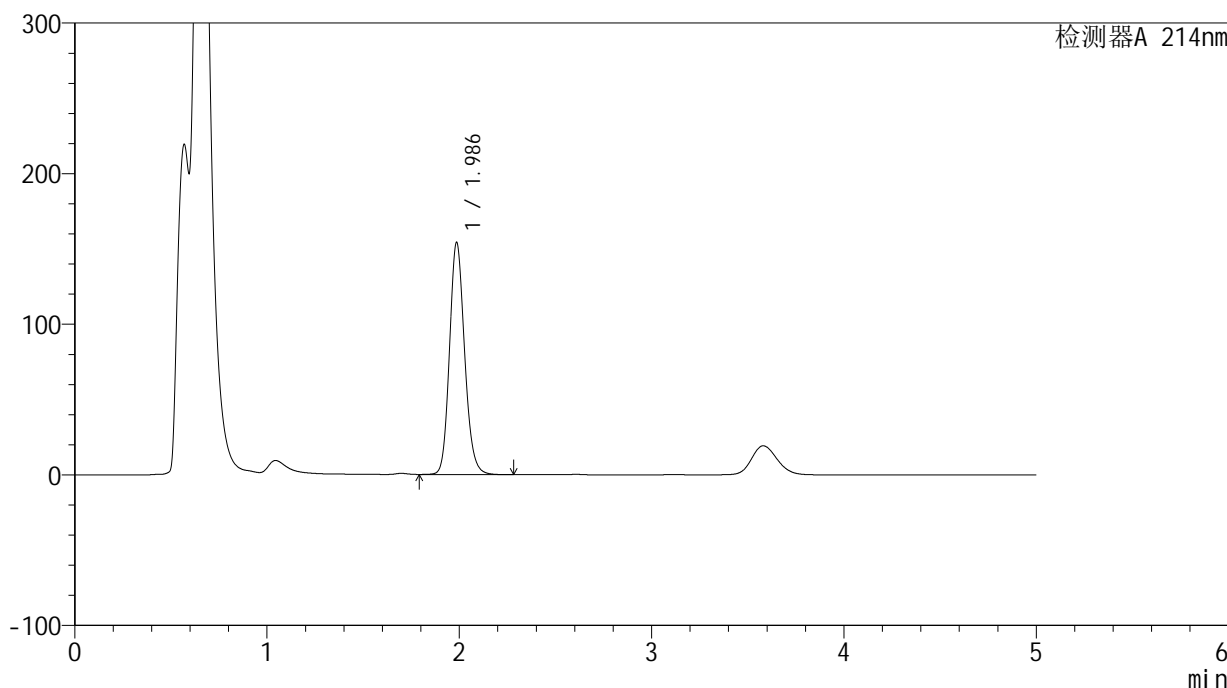
# SMF-387

## <样品信息>

色谱柱:XB-C18(4.6mm\*50mm,5μm) 流速: 1.2ml/min  
 柱温:30°C 波长: 214nm  
 数据文件名: RC\$SMF-387 - 27-17/27-1262-2 - zzp-2024092721p-rcd-yzmb-pH4.5+sdsjz-sd-jf50z-P3-2.lcd  
 方法文件名: RC\$SMF-387 - SMF-387-rcd-yzmb-FX276.lcm  
 批处理文件名: RC\$SMF-387 - 20241024-rcd-rcqx-FX276.lcb  
 样品瓶号: 1-19  
 进样体积: 100 μl 版本号: 6.115  
 进样时间: 2024/10/24 12:51:25 实验者: jiangjinwei  
 处理时间 (V2): 2024/10/26 09:51:14 处理者: jiangjinwei  
 仪器型号: SHIMADZU LC-2050C(FX276)

## <色谱图>

mV



## <峰表>

检测器A 214nm

| 峰号 | 保留时间  | 面积     | 面积%     | 高度     | 理论塔板数(USP) | 拖尾因子  | 分离度(USP) |
|----|-------|--------|---------|--------|------------|-------|----------|
| 1  | 1.986 | 840781 | 100.000 | 153903 | 3133       | 1.153 | --       |
| 总计 |       | 840781 | 100.000 | 153903 |            |       |          |

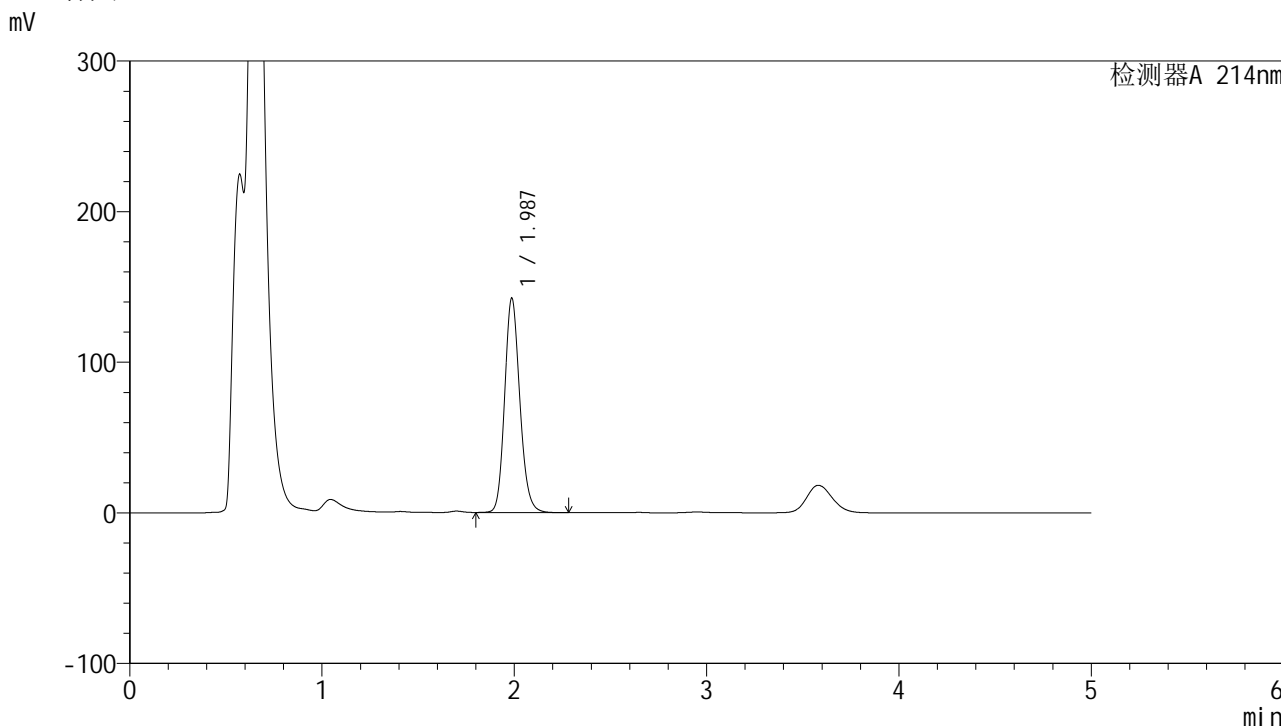


# SMF-387

## <样品信息>

色谱柱:XB-C18(4.6mm\*50mm,5μm) 流速: 1.2ml/min  
 柱温:30°C 波长: 214nm  
 数据文件名: RC\$SMF-387 - 27-17/27-1263-2 - zzp-2024092721p-rcd-yzmb-pH4.5+sdsjz-sd-jf50z-P4-1.lcd  
 方法文件名: RC\$SMF-387 - SMF-387-rcd-yzmb-FX276.lcm  
 批处理文件名: RC\$SMF-387 - 20241024-rcd-rcqx-FX276.lcb  
 样品瓶号: 1-28  
 进样体积: 100 μl 版本号: 6.115  
 进样时间: 2024/10/24 12:56:55 实验者: jiangjinwei  
 处理时间 (V2): 2024/10/26 09:51:17 处理者: jiangjinwei  
 仪器型号: SHIMADZU LC-2050C(FX276)

## <色谱图>



## <峰表>

检测器A 214nm

| 峰号 | 保留时间  | 面积     | 面积%     | 高度     | 理论塔板数(USP) | 拖尾因子  | 分离度(USP) |
|----|-------|--------|---------|--------|------------|-------|----------|
| 1  | 1.987 | 781498 | 100.000 | 142324 | 3097       | 1.156 | --       |
| 总计 |       | 781498 | 100.000 | 142324 |            |       |          |

## &lt;样品信息&gt;

色谱柱:XB-C18(4.6mm\*50mm,5 $\mu$ m)柱温:30 $^{\circ}$ C

数据文件名: RC\$SMF-387 - 27-17/27-1264-2 - zzp-2024092721p-rcd-yzmb-pH4.5+sdsjz-sd-jf50z-P4-2.lcd

方法文件名: RC\$SMF-387 - SMF-387-rcd-yzmb-FX276.lcm

批处理文件名: RC\$SMF-387 - 20241024-rcd-rcqx-FX276.lcb

样品瓶号: 1-28

进样体积: 100  $\mu$ l

进样时间: 2024/10/24 13:02:25

处理时间 (V2): 2024/10/26 09:51:19

仪器型号: SHIMADZU LC-2050C(FX276)

流速: 1.2ml/min

波长: 214nm

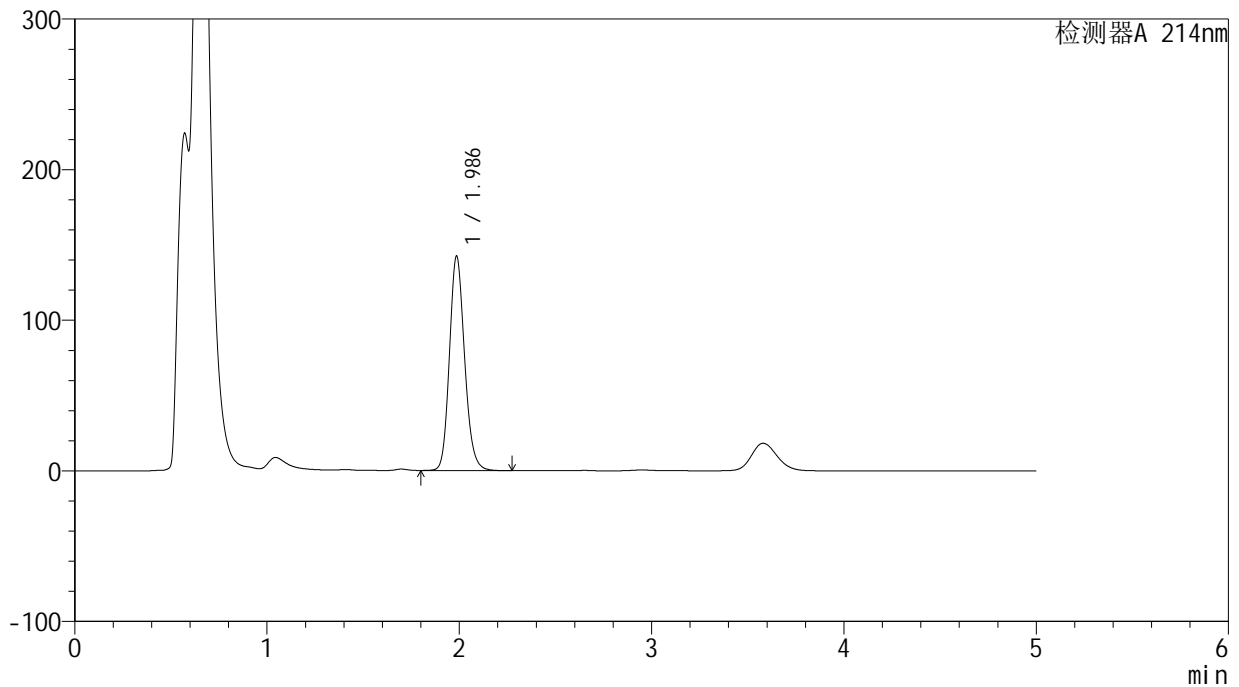
版本号: 6.115

实验者: jiangjinwei

处理者: jiangjinwei

## &lt;色谱图&gt;

mV



## &lt;峰表&gt;

检测器A 214nm

| 峰号 | 保留时间  | 面积     | 面积%     | 高度     | 理论塔板数(USP) | 拖尾因子  | 分离度(USP) |
|----|-------|--------|---------|--------|------------|-------|----------|
| 1  | 1.986 | 779989 | 100.000 | 142126 | 3106       | 1.157 | --       |
| 总计 |       | 779989 | 100.000 | 142126 |            |       |          |



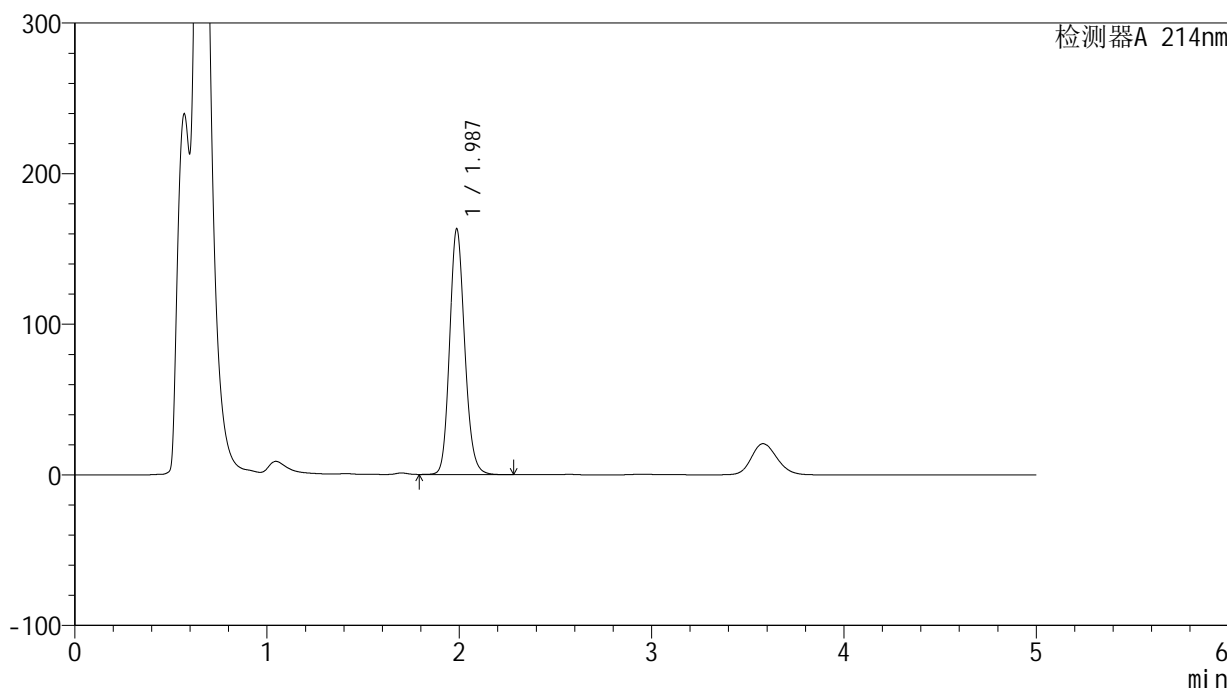
# SMF-387

## <样品信息>

色谱柱:XB-C18(4.6mm\*50mm,5μm) 流速: 1.2ml/min  
 柱温:30°C 波长: 214nm  
 数据文件名: RC\$SMF-387 - 27-17/27-1265-2 - zzp-2024092721p-rcd-yzmb-pH4.5+sdsjz-sd-jf50z-P5-1.lcd  
 方法文件名: RC\$SMF-387 - SMF-387-rcd-yzmb-FX276.lcm  
 批处理文件名: RC\$SMF-387 - 20241024-rcd-rcqx-FX276.lcb  
 样品瓶号: 1-37  
 进样体积: 100 μl 版本号: 6.115  
 进样时间: 2024/10/24 13:07:55 实验者: jiangjinwei  
 处理时间 (V2): 2024/10/26 09:51:22 处理者: jiangjinwei  
 仪器型号: SHIMADZU LC-2050C(FX276)

## <色谱图>

mV



## <峰表>

检测器A 214nm

| 峰号 | 保留时间  | 面积     | 面积%     | 高度     | 理论塔板数(USP) | 拖尾因子  | 分离度(USP) |
|----|-------|--------|---------|--------|------------|-------|----------|
| 1  | 1.987 | 888391 | 100.000 | 163013 | 3138       | 1.149 | --       |
| 总计 |       | 888391 | 100.000 | 163013 |            |       |          |

## &lt;样品信息&gt;

色谱柱:XB-C18(4.6mm\*50mm,5 $\mu$ m)柱温:30 $^{\circ}$ C

数据文件名: RC\$SMF-387 - 27-17/27-1266-2 - zzp-2024092721p-rcd-yzmb-pH4.5+sdsjz-sd-jf50z-P5-2.lcd

方法文件名: RC\$SMF-387 - SMF-387-rcd-yzmb-FX276.lcm

批处理文件名: RC\$SMF-387 - 20241024-rcd-rcqx-FX276.lcb

样品瓶号: 1-37

进样体积: 100  $\mu$ l

进样时间: 2024/10/24 13:13:25

处理时间 (V2): 2024/10/26 09:51:25

仪器型号: SHIMADZU LC-2050C(FX276)

流速: 1.2ml/min

波长: 214nm

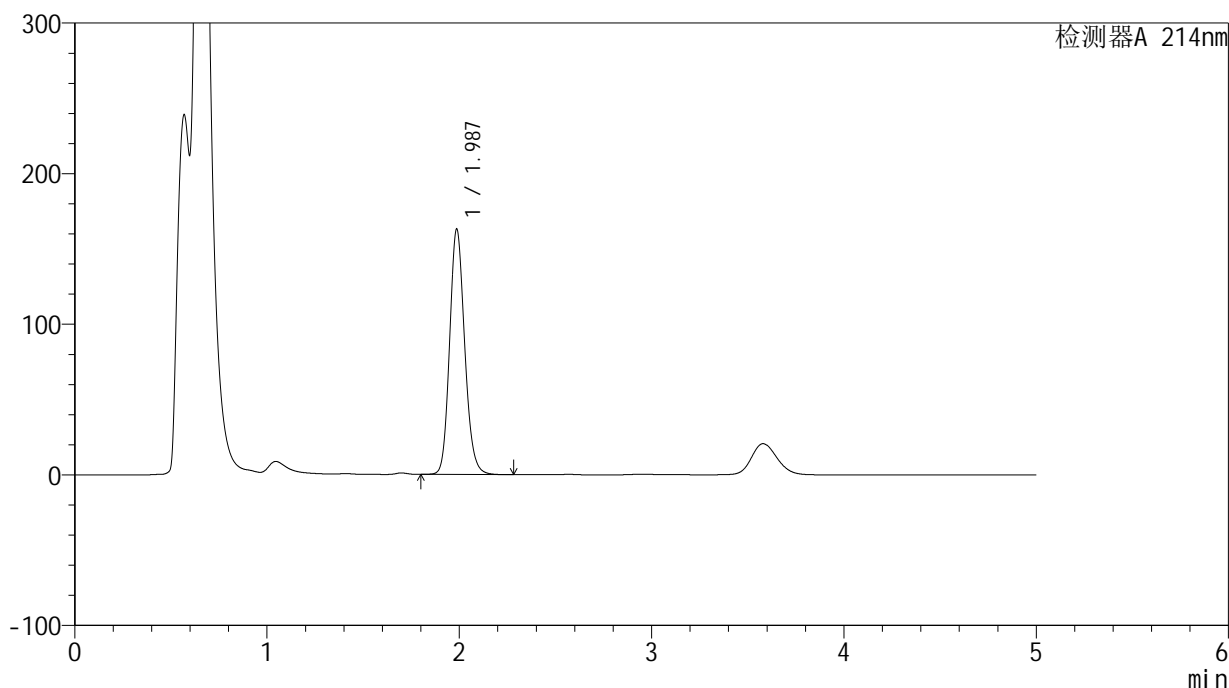
版本号: 6.115

实验者: jiangjinwei

处理者: jiangjinwei

## &lt;色谱图&gt;

mV



## &lt;峰表&gt;

检测器A 214nm

| 峰号 | 保留时间  | 面积     | 面积%     | 高度     | 理论塔板数(USP) | 拖尾因子  | 分离度(USP) |
|----|-------|--------|---------|--------|------------|-------|----------|
| 1  | 1.987 | 887392 | 100.000 | 162836 | 3139       | 1.151 | --       |
| 总计 |       | 887392 | 100.000 | 162836 |            |       |          |



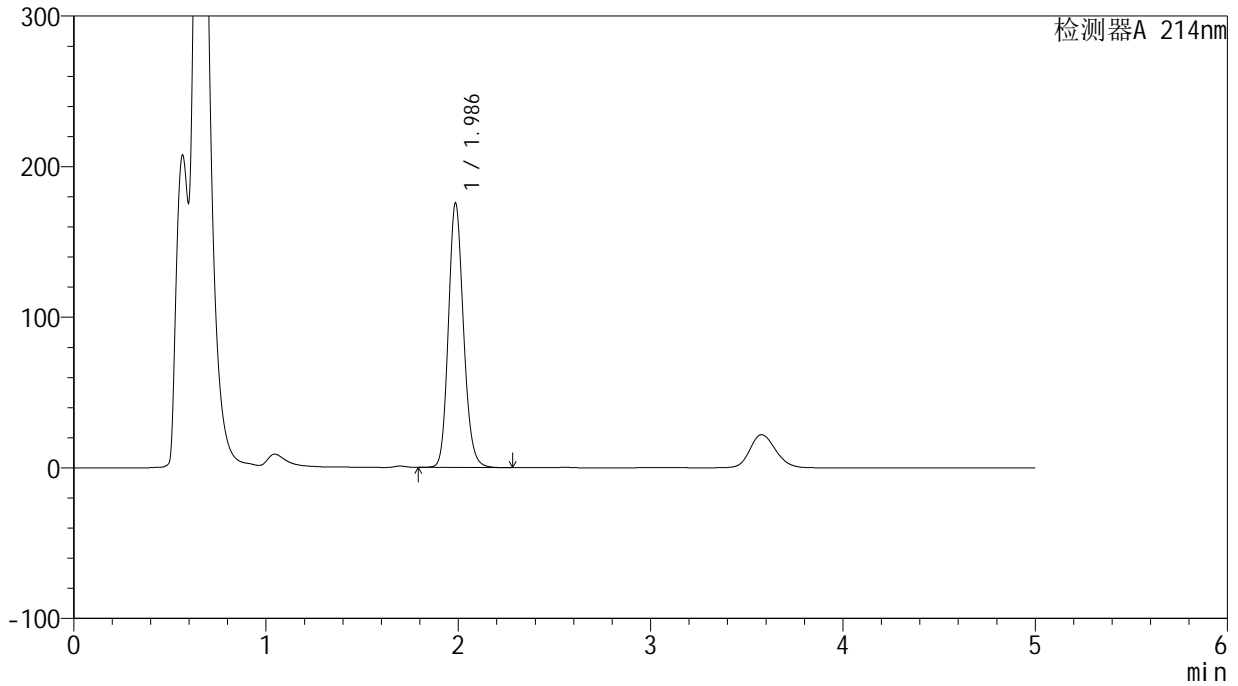
# SMF-387

## <样品信息>

色谱柱:XB-C18(4.6mm\*50mm,5μm) 流速: 1.2ml/min  
 柱温:30°C 波长: 214nm  
 数据文件名: RC\$SMF-387 - 27-17/27-1267-2 - zzp-2024092721p-rcd-yzmb-pH4.5+sdsjz-sd-jf50z-P6-1.lcd  
 方法文件名: RC\$SMF-387 - SMF-387-rcd-yzmb-FX276.lcm  
 批处理文件名: RC\$SMF-387 - 20241024-rcd-rcqx-FX276.lcb  
 样品瓶号: 1-46  
 进样体积: 100 μl 版本号: 6.115  
 进样时间: 2024/10/24 13:18:54 实验者: jiangjinwei  
 处理时间 (V2): 2024/10/26 09:51:27 处理者: jiangjinwei  
 仪器型号: SHIMADZU LC-2050C(FX276)

## <色谱图>

mV



## <峰表>

检测器A 214nm

| 峰号 | 保留时间  | 面积     | 面积%     | 高度     | 理论塔板数(USP) | 拖尾因子  | 分离度(USP) |
|----|-------|--------|---------|--------|------------|-------|----------|
| 1  | 1.986 | 958024 | 100.000 | 175157 | 3125       | 1.152 | --       |
| 总计 |       | 958024 | 100.000 | 175157 |            |       |          |

## &lt;样品信息&gt;

色谱柱:XB-C18(4.6mm\*50mm,5 $\mu$ m)柱温:30 $^{\circ}$ C

数据文件名: RC\$SMF-387 - 27-17/27-1268-2 - zzp-2024092721p-rcd-yzmb-pH4.5+sdsjz-sd-jf50z-P6-2.lcd

方法文件名: RC\$SMF-387 - SMF-387-rcd-yzmb-FX276.lcm

批处理文件名: RC\$SMF-387 - 20241024-rcd-rcqx-FX276.lcb

样品瓶号: 1-46

进样体积: 100  $\mu$ l

进样时间: 2024/10/24 13:24:23

处理时间 (V2): 2024/10/26 09:51:30

仪器型号: SHIMADZU LC-2050C(FX276)

流速: 1.2ml/min

波长: 214nm

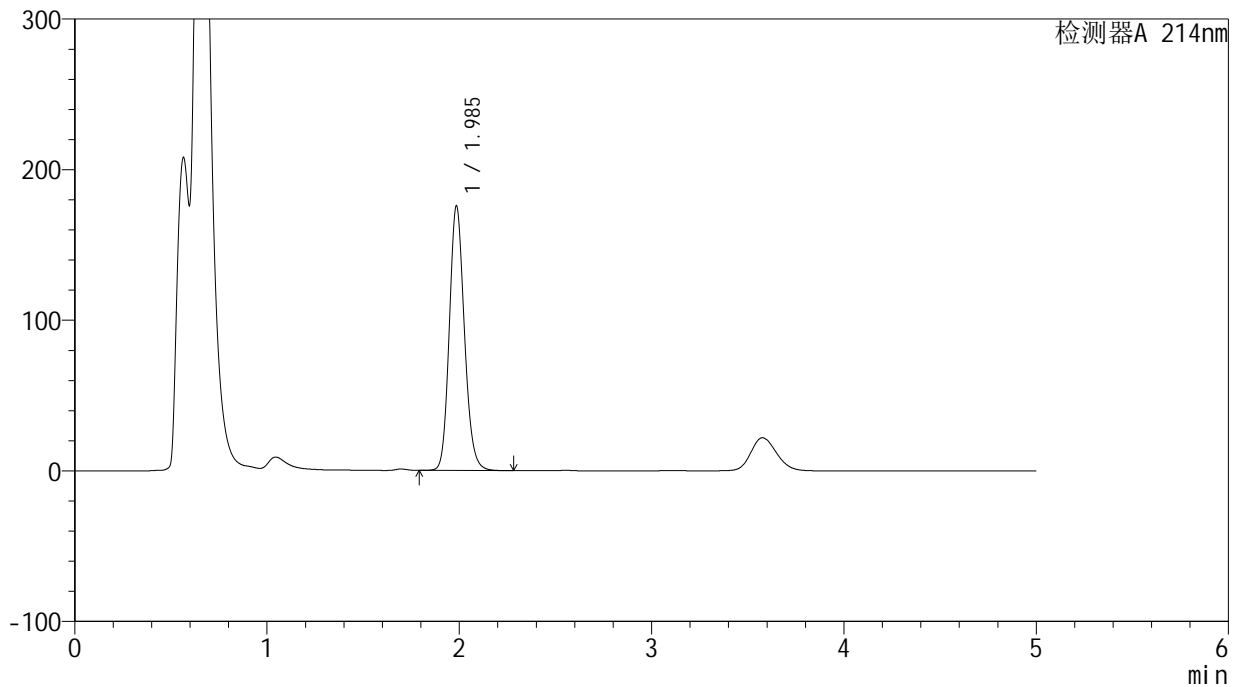
版本号: 6.115

实验者: jiangjinwei

处理者: jiangjinwei

## &lt;色谱图&gt;

mV



## &lt;峰表&gt;

检测器A 214nm

| 峰号 | 保留时间  | 面积     | 面积%     | 高度     | 理论塔板数(USP) | 拖尾因子  | 分离度(USP) |
|----|-------|--------|---------|--------|------------|-------|----------|
| 1  | 1.985 | 958321 | 100.000 | 175031 | 3123       | 1.150 | --       |
| 总计 |       | 958321 | 100.000 | 175031 |            |       |          |

## &lt;样品信息&gt;

色谱柱:XB-C18(4.6mm\*50mm,5 $\mu$ m)柱温:30 $^{\circ}$ C

数据文件名: RC\$SMF-387 - 27-17/27-1269-2 - zzp-2024092721p-rcd-yzmb-pH4.5+sdsjz-sd-jf50z-dz2-1.lcd

方法文件名: RC\$SMF-387 - SMF-387-rcd-yzmb-FX276.lcm

批处理文件名: RC\$SMF-387 - 20241024-rcd-rcqx-FX276.lcb

样品瓶号: 1-27

进样体积: 100  $\mu$ l

进样时间: 2024/10/24 13:29:53

处理时间 (V2): 2024/10/26 09:51:33

仪器型号: SHIMADZU LC-2050C(FX276)

流速: 1.2ml/min

波长: 214nm

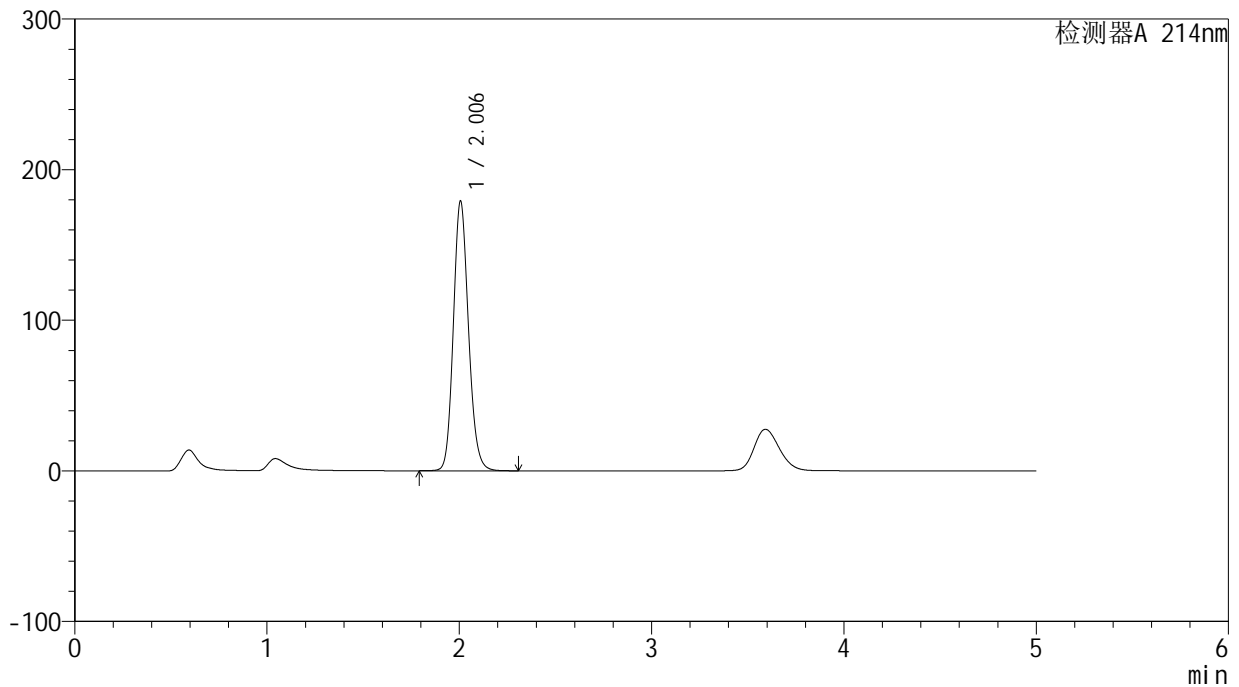
版本号: 6.115

实验者: jiangjinwei

处理者: jiangjinwei

## &lt;色谱图&gt;

mV



## &lt;峰表&gt;

检测器A 214nm

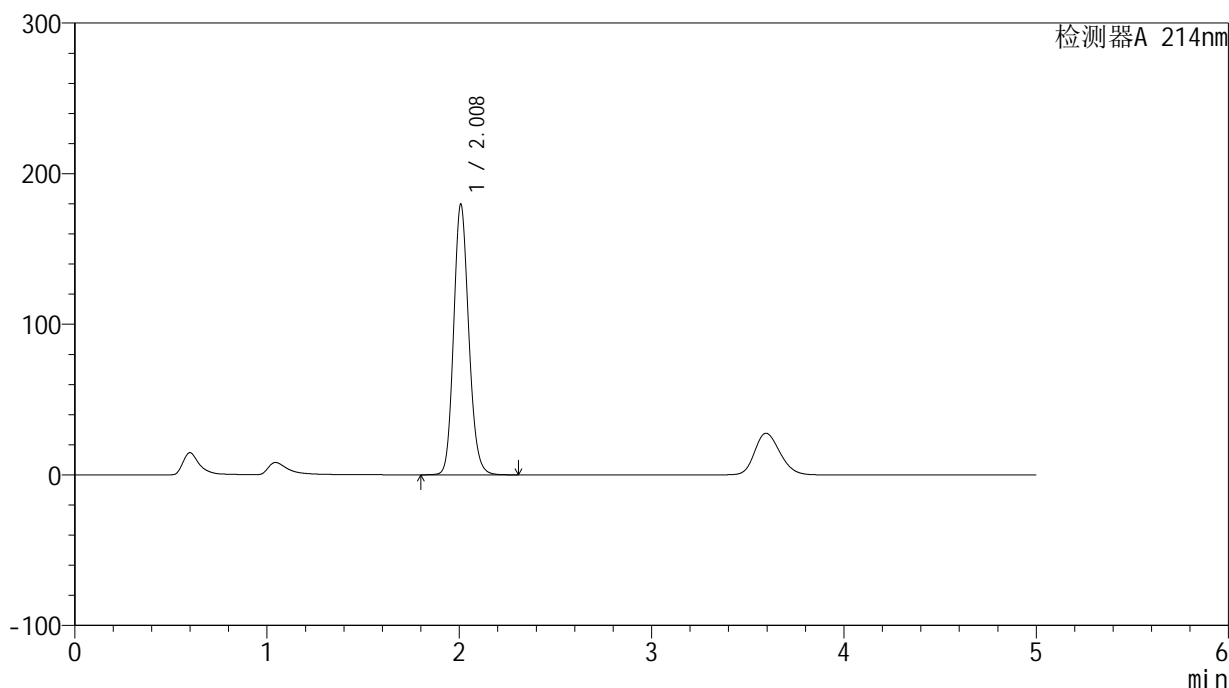
| 峰号 | 保留时间  | 面积     | 面积%     | 高度     | 理论塔板数(USP) | 拖尾因子  | 分离度(USP) |
|----|-------|--------|---------|--------|------------|-------|----------|
| 1  | 2.006 | 978362 | 100.000 | 179008 | 3174       | 1.145 | --       |
| 总计 |       | 978362 | 100.000 | 179008 |            |       |          |

## &lt;样品信息&gt;

色谱柱:XB-C18(4.6mm\*50mm,5 $\mu$ m) 流速:1.2ml/min  
柱温:30 $^{\circ}$ C 波长:214nm  
数据文件名:RC\$SMF-387 - 27-17/27-1270-2 - zzp-2024092721p-rcd-yzmb-pH4.5+sdsjz-sd-jf50z-dz2-2.lcd  
方法文件名:RC\$SMF-387 - SMF-387-rcd-yzmb-FX276.lcm  
批处理文件名:RC\$SMF-387 - 20241024-rcd-rcqx-FX276.lcb  
样品瓶号:1-27  
进样体积:100  $\mu$ l 版本号:6.115  
进样时间:2024/10/24 13:35:24 实验者:jiangjinwei  
处理时间(V2):2024/10/26 09:51:35 处理者:jiangjinwei  
仪器型号:SHIMADZU LC-2050C(FX276)

## &lt;色谱图&gt;

mV



## &lt;峰表&gt;

检测器A 214nm

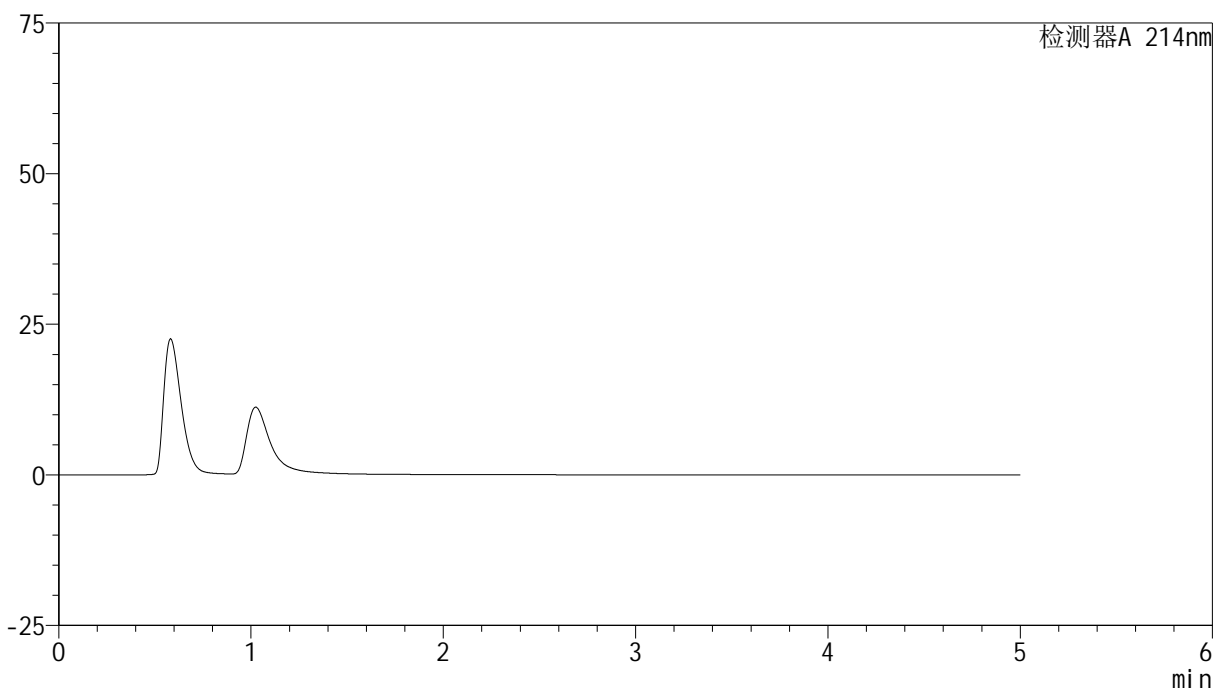
| 峰号 | 保留时间  | 面积     | 面积%     | 高度     | 理论塔板数(USP) | 拖尾因子  | 分离度(USP) |
|----|-------|--------|---------|--------|------------|-------|----------|
| 1  | 2.008 | 980356 | 100.000 | 179141 | 3186       | 1.144 | --       |
| 总计 |       | 980356 | 100.000 | 179141 |            |       |          |

## &lt;样品信息&gt;

色谱柱:XB-C18(4.6mm\*50mm,5 $\mu$ m) 流速: 1.2ml/min  
柱温:30 $^{\circ}$ C 波长: 214nm  
数据文件名: RC\$SMF-387 - 27-17/27-1271-2 - zzp-2024092721p-rcd-bpds-pH6.6jz-sd-jf50z-rj.lcd  
方法文件名: RC\$SMF-387 - SMF-387-rcd-bpds-FX276.lcm  
批处理文件名: RC\$SMF-387 - 20241024-rcd-rcqx-FX276.lcb  
样品瓶号: 2-9  
进样体积: 100  $\mu$ l 版本号: 6.115  
进样时间: 2024/10/24 13:40:55 实验者: jiangjinwei  
处理时间 (V2): 2024/10/26 09:51:38 处理者: jiangjinwei  
仪器型号: SHIMADZU LC-2050C(FX276)

## &lt;色谱图&gt;

mV



## &lt;峰表&gt;

检测器A 214nm

| 峰号 | 保留时间 | 面积 | 面积% | 高度 | 理论塔板数(USP) | 拖尾因子 | 分离度(USP) |
|----|------|----|-----|----|------------|------|----------|
| 总计 |      |    |     |    |            |      |          |



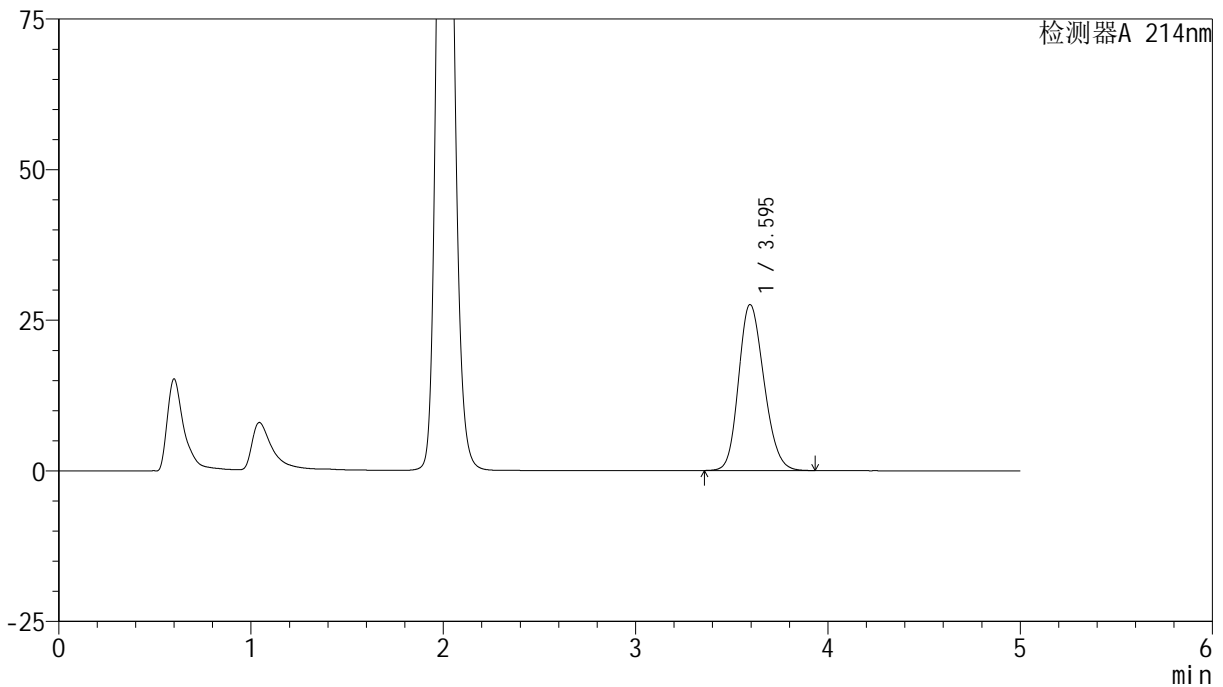
# SMF-387

## <样品信息>

色谱柱:XB-C18(4.6mm\*50mm,5μm) 流速: 1.2ml/min  
 柱温:30°C 波长: 214nm  
 数据文件名: RC\$SMF-387 - 27-17/27-1272-2 - zzp-2024092721p-rcd-bpds-pH6.6jz-sd-jf50z-dz1-1.lcd  
 方法文件名: RC\$SMF-387 - SMF-387-rcd-bpds-FX276.lcm  
 批处理文件名: RC\$SMF-387 - 20241024-rcd-rcqx-FX276.lcb  
 样品瓶号: 2-18  
 进样体积: 100 μl 版本号: 6.115  
 进样时间: 2024/10/24 13:46:27 实验者: jiangjinwei  
 处理时间 (V2): 2024/10/26 09:51:41 处理者: jiangjinwei  
 仪器型号: SHIMADZU LC-2050C(FX276)

## <色谱图>

mV



## <峰表>

检测器A 214nm

| 峰号 | 保留时间  | 面积     | 面积%     | 高度    | 理论塔板数(USP) | 拖尾因子  | 分离度(USP) |
|----|-------|--------|---------|-------|------------|-------|----------|
| 1  | 3.595 | 249992 | 100.000 | 27538 | 3621       | 1.184 | --       |
| 总计 |       | 249992 | 100.000 | 27538 |            |       |          |



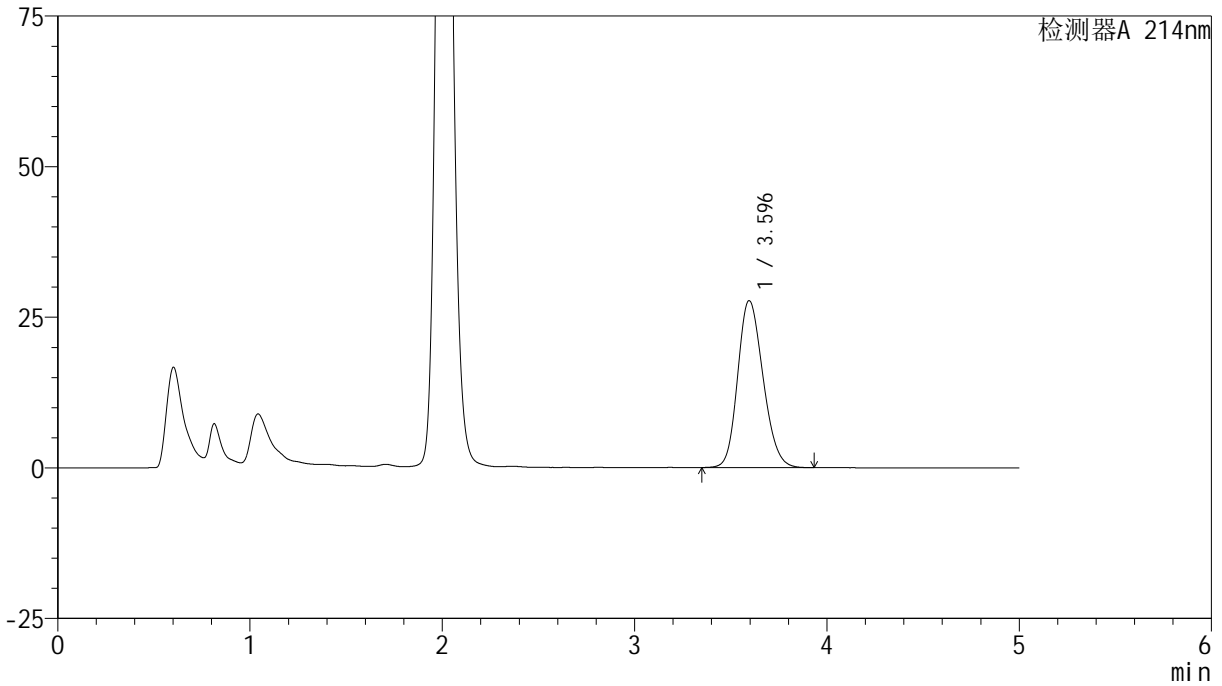
# SMF-387

## <样品信息>

色谱柱:XB-C18(4.6mm\*50mm,5μm) 流速: 1.2ml/min  
 柱温:30°C 波长: 214nm  
 数据文件名: RC\$SMF-387 - 27-17/27-1273-2 - zzp-2024092721p-rcd-bpds-pH6.6jz-sd-jf50z-dz1-2.lcd  
 方法文件名: RC\$SMF-387 - SMF-387-rcd-bpds-FX276.lcm  
 批处理文件名: RC\$SMF-387 - 20241024-rcd-rcqx-FX276.lcb  
 样品瓶号: 2-18  
 进样体积: 100 μl 版本号: 6.115  
 进样时间: 2024/10/24 13:51:59 实验者: jiangjinwei  
 处理时间 (V2): 2024/10/26 09:51:43 处理者: jiangjinwei  
 仪器型号: SHIMADZU LC-2050C(FX276)

## <色谱图>

mV



## <峰表>

检测器A 214nm

| 峰号 | 保留时间  | 面积     | 面积%     | 高度    | 理论塔板数(USP) | 拖尾因子  | 分离度(USP) |
|----|-------|--------|---------|-------|------------|-------|----------|
| 1  | 3.596 | 251319 | 100.000 | 27692 | 3627       | 1.184 | --       |
| 总计 |       | 251319 | 100.000 | 27692 |            |       |          |



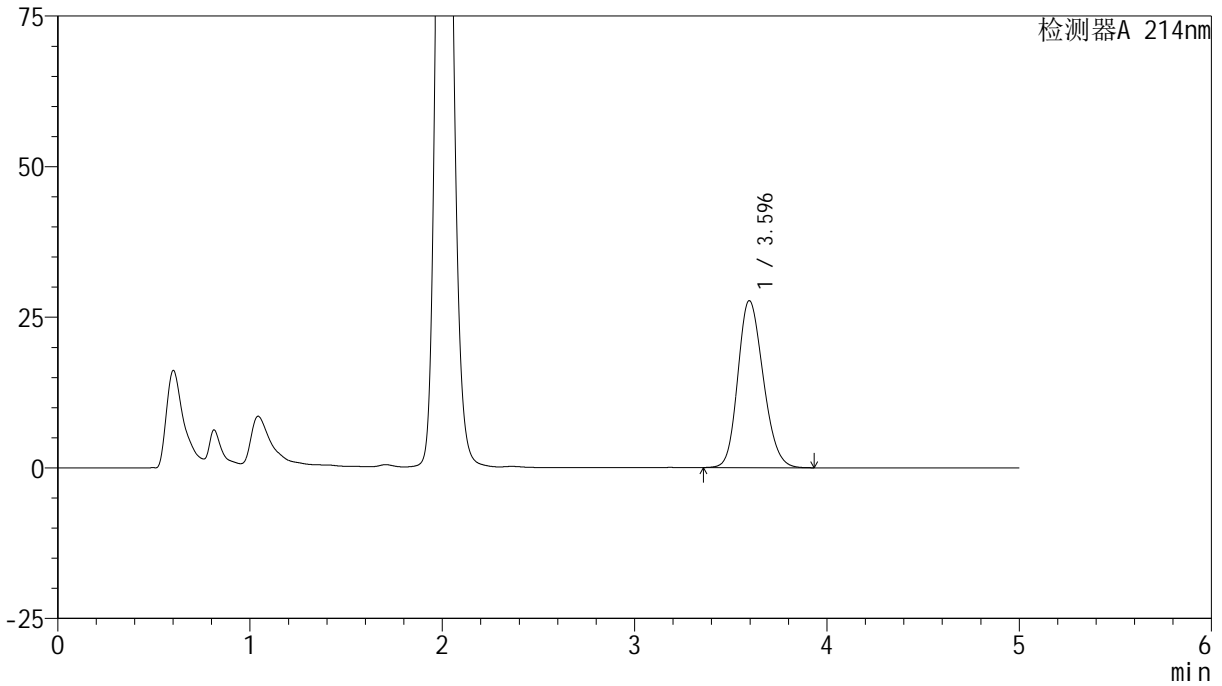
# SMF-387

## <样品信息>

色谱柱:XB-C18(4.6mm\*50mm,5μm) 流速: 1.2ml/min  
 柱温:30°C 波长: 214nm  
 数据文件名: RC\$SMF-387 - 27-17/27-1274-2 - zzp-2024092721p-rcd-bpds-pH6.6jz-sd-jf50z-dz1-3.lcd  
 方法文件名: RC\$SMF-387 - SMF-387-rcd-bpds-FX276.lcm  
 批处理文件名: RC\$SMF-387 - 20241024-rcd-rcqx-FX276.lcb  
 样品瓶号: 2-18  
 进样体积: 100 μl 版本号: 6.115  
 进样时间: 2024/10/24 13:57:30 实验者: jiangjinwei  
 处理时间 (V2): 2024/10/26 09:51:46 处理者: jiangjinwei  
 仪器型号: SHIMADZU LC-2050C(FX276)

## <色谱图>

mV



## <峰表>

检测器A 214nm

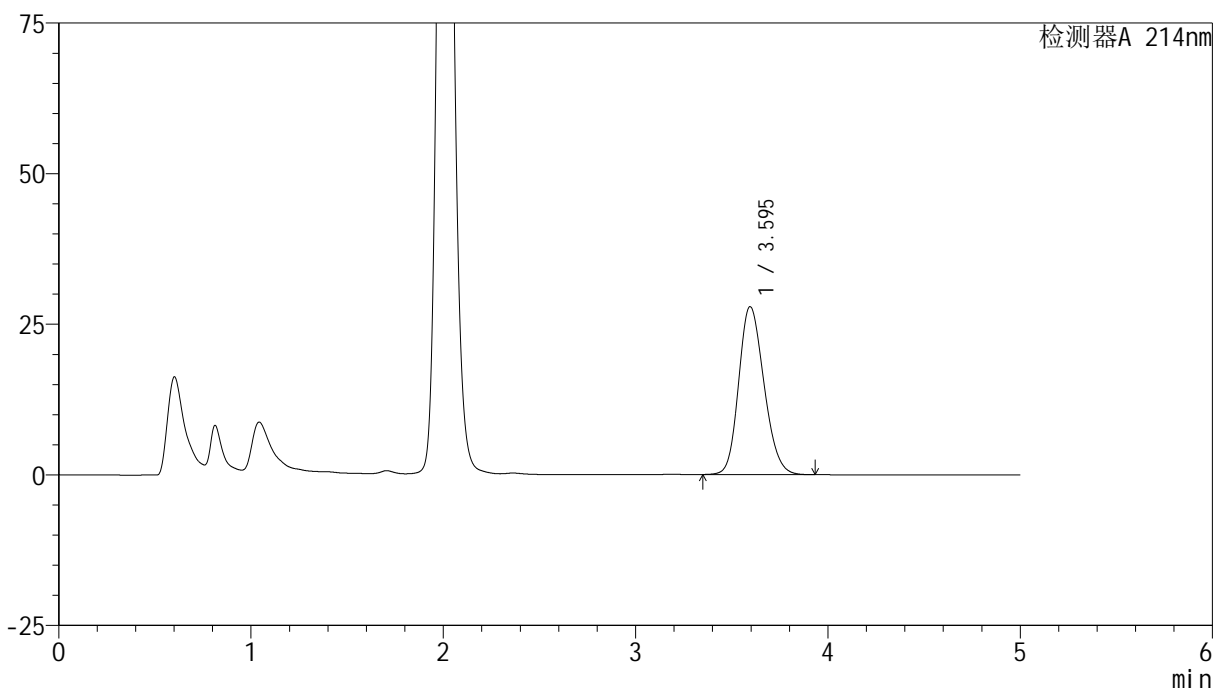
| 峰号 | 保留时间  | 面积     | 面积%     | 高度    | 理论塔板数(USP) | 拖尾因子  | 分离度(USP) |
|----|-------|--------|---------|-------|------------|-------|----------|
| 1  | 3.596 | 251629 | 100.000 | 27704 | 3621       | 1.186 | --       |
| 总计 |       | 251629 | 100.000 | 27704 |            |       |          |

## &lt;样品信息&gt;

色谱柱:XB-C18(4.6mm\*50mm,5 $\mu$ m) 流速:1.2ml/min  
柱温:30 $^{\circ}$ C 波长:214nm  
数据文件名:RC\$SMF-387 - 27-17/27-1275-2 - zzp-2024092721p-rcd-bpds-pH6.6jz-sd-jf50z-dz1-4.lcd  
方法文件名:RC\$SMF-387 - SMF-387-rcd-bpds-FX276.lcm  
批处理文件名:RC\$SMF-387 - 20241024-rcd-rcqx-FX276.lcb  
样品瓶号:2-18  
进样体积:100  $\mu$ l 版本号:6.115  
进样时间:2024/10/24 14:03:02 实验者:jiangjinwei  
处理时间(V2):2024/10/26 09:51:49 处理者:jiangjinwei  
仪器型号:SHIMADZU LC-2050C(FX276)

## &lt;色谱图&gt;

mV



## &lt;峰表&gt;

检测器A 214nm

| 峰号 | 保留时间  | 面积     | 面积%     | 高度    | 理论塔板数(USP) | 拖尾因子  | 分离度(USP) |
|----|-------|--------|---------|-------|------------|-------|----------|
| 1  | 3.595 | 252425 | 100.000 | 27850 | 3639       | 1.185 | --       |
| 总计 |       | 252425 | 100.000 | 27850 |            |       |          |

## &lt;样品信息&gt;

色谱柱:XB-C18(4.6mm\*50mm,5 $\mu$ m)柱温:30 $^{\circ}$ C

数据文件名: RC\$SMF-387 - 27-17/27-1276-2 - zzp-2024092721p-rcd-bpds-pH6.6jz-sd-jf50z-dz1-5.lcd

方法文件名: RC\$SMF-387 - SMF-387-rcd-bpds-FX276.lcm

批处理文件名: RC\$SMF-387 - 20241024-rcd-rcqx-FX276.lcb

样品瓶号: 2-18

进样体积: 100  $\mu$ l

进样时间: 2024/10/24 14:08:34

处理时间 (V2): 2024/10/26 09:51:52

仪器型号: SHIMADZU LC-2050C(FX276)

流速: 1.2ml/min

波长: 214nm

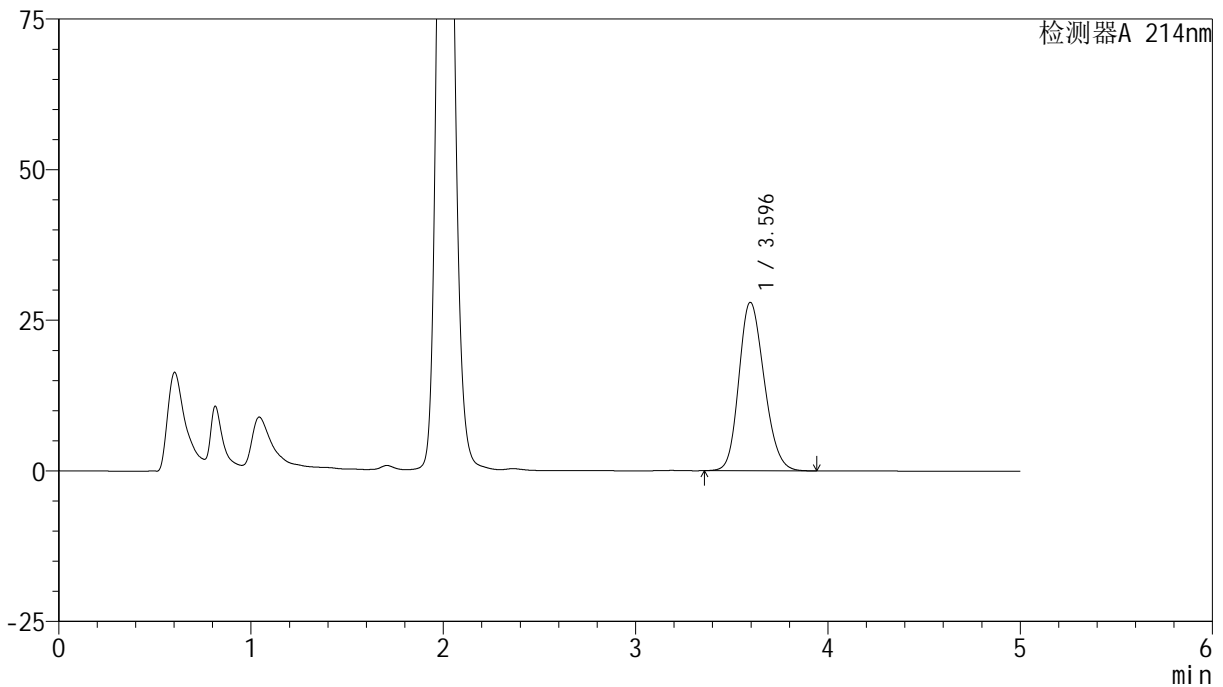
版本号: 6.115

实验者: jiangjinwei

处理者: jiangjinwei

## &lt;色谱图&gt;

mV



## &lt;峰表&gt;

检测器A 214nm

| 峰号 | 保留时间  | 面积     | 面积%     | 高度    | 理论塔板数(USP) | 拖尾因子  | 分离度(USP) |
|----|-------|--------|---------|-------|------------|-------|----------|
| 1  | 3.596 | 253063 | 100.000 | 27947 | 3645       | 1.187 | --       |
| 总计 |       | 253063 | 100.000 | 27947 |            |       |          |



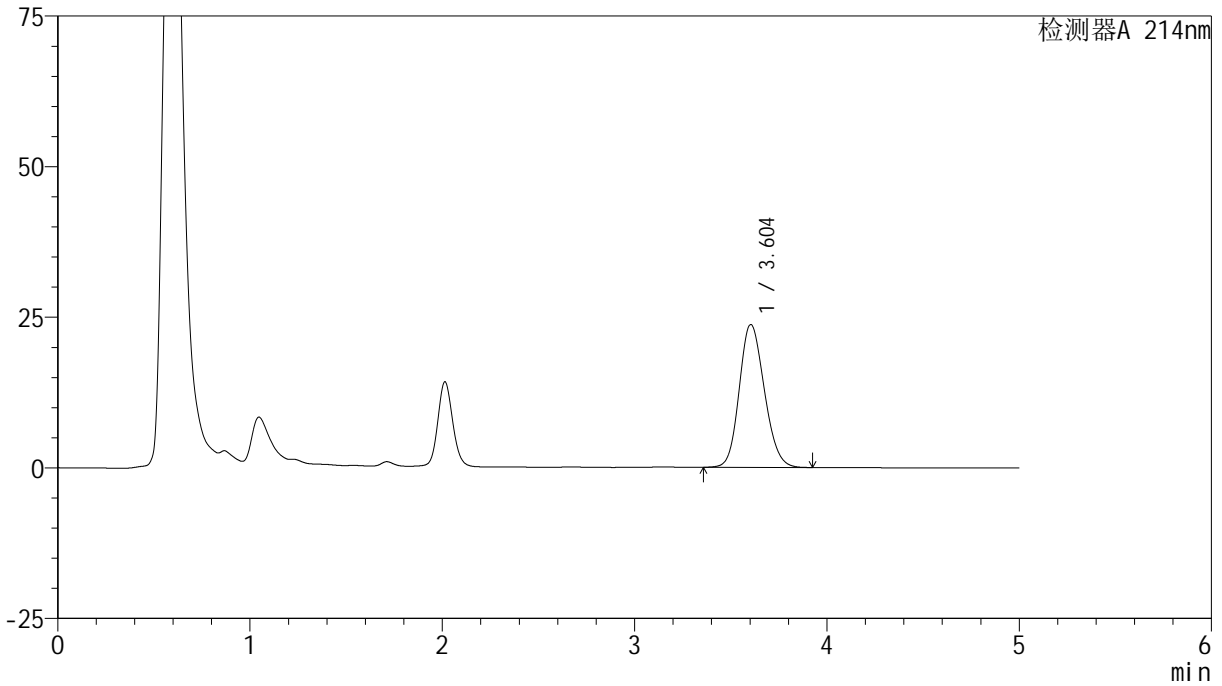
# SMF-387

## <样品信息>

色谱柱:XB-C18(4.6mm\*50mm,5μm) 流速: 1.2ml/min  
 柱温:30°C 波长: 214nm  
 数据文件名: RC\$SMF-387 - 27-17/27-1277-2 - zzp-2024092721p-rcd-bpds-pH6.6jz-sd-jf50z-P1-1.lcd  
 方法文件名: RC\$SMF-387 - SMF-387-rcd-bpds-FX276.lcm  
 批处理文件名: RC\$SMF-387 - 20241024-rcd-rcqx-FX276.lcb  
 样品瓶号: 2-1  
 进样体积: 100 μl 版本号: 6.115  
 进样时间: 2024/10/24 14:14:04 实验者: jiangjinwei  
 处理时间 (V2): 2024/10/26 09:51:55 处理者: jiangjinwei  
 仪器型号: SHIMADZU LC-2050C(FX276)

## <色谱图>

mV



## <峰表>

检测器A 214nm

| 峰号 | 保留时间  | 面积     | 面积%     | 高度    | 理论塔板数(USP) | 拖尾因子  | 分离度(USP) |
|----|-------|--------|---------|-------|------------|-------|----------|
| 1  | 3.604 | 212775 | 100.000 | 23712 | 3728       | 1.157 | --       |
| 总计 |       | 212775 | 100.000 | 23712 |            |       |          |

## &lt;样品信息&gt;

色谱柱:XB-C18(4.6mm\*50mm,5 $\mu$ m)柱温:30 $^{\circ}$ C

数据文件名: RC\$SMF-387 - 27-17/27-1278-2 - zzp-2024092721p-rcd-bpds-pH6.6jz-sd-jf50z-P1-2.lcd

方法文件名: RC\$SMF-387 - SMF-387-rcd-bpds-FX276.lcm

批处理文件名: RC\$SMF-387 - 20241024-rcd-rcqx-FX276.lcb

样品瓶号: 2-1

进样体积: 100  $\mu$ l

进样时间: 2024/10/24 14:19:34

处理时间 (V2): 2024/10/26 09:51:58

仪器型号: SHIMADZU LC-2050C(FX276)

流速: 1.2ml/min

波长: 214nm

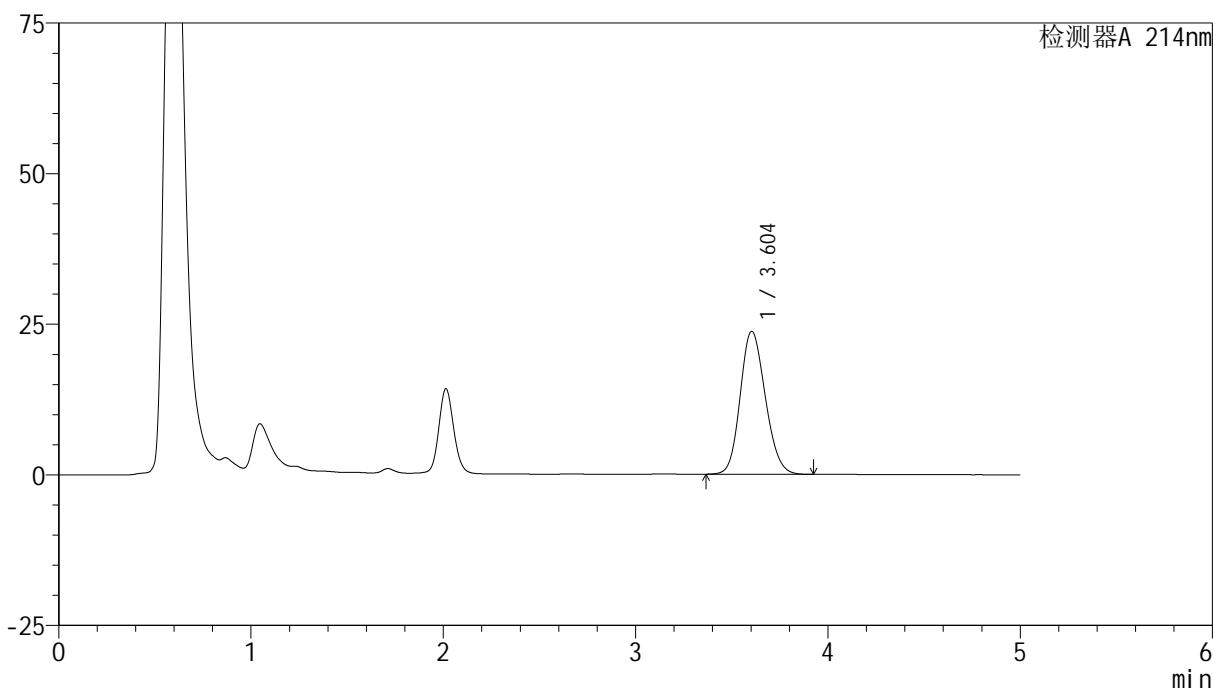
版本号: 6.115

实验者: jiangjinwei

处理者: jiangjinwei

## &lt;色谱图&gt;

mV



## &lt;峰表&gt;

检测器A 214nm

| 峰号 | 保留时间  | 面积     | 面积%     | 高度    | 理论塔板数(USP) | 拖尾因子  | 分离度(USP) |
|----|-------|--------|---------|-------|------------|-------|----------|
| 1  | 3.604 | 212881 | 100.000 | 23702 | 3716       | 1.157 | --       |
| 总计 |       | 212881 | 100.000 | 23702 |            |       |          |

## &lt;样品信息&gt;

色谱柱:XB-C18(4.6mm\*50mm,5 $\mu$ m)柱温:30 $^{\circ}$ C

数据文件名: RC\$SMF-387 - 27-17/27-1279-2 - zzp-2024092721p-rcd-bpds-pH6.6jz-sd-jf50z-P2-1.lcd

方法文件名: RC\$SMF-387 - SMF-387-rcd-bpds-FX276.lcm

批处理文件名: RC\$SMF-387 - 20241024-rcd-rcqx-FX276.lcb

样品瓶号: 2-10

进样体积: 100  $\mu$ l

进样时间: 2024/10/24 14:25:05

处理时间 (V2): 2024/10/26 09:52:00

仪器型号: SHIMADZU LC-2050C(FX276)

流速: 1.2ml/min

波长: 214nm

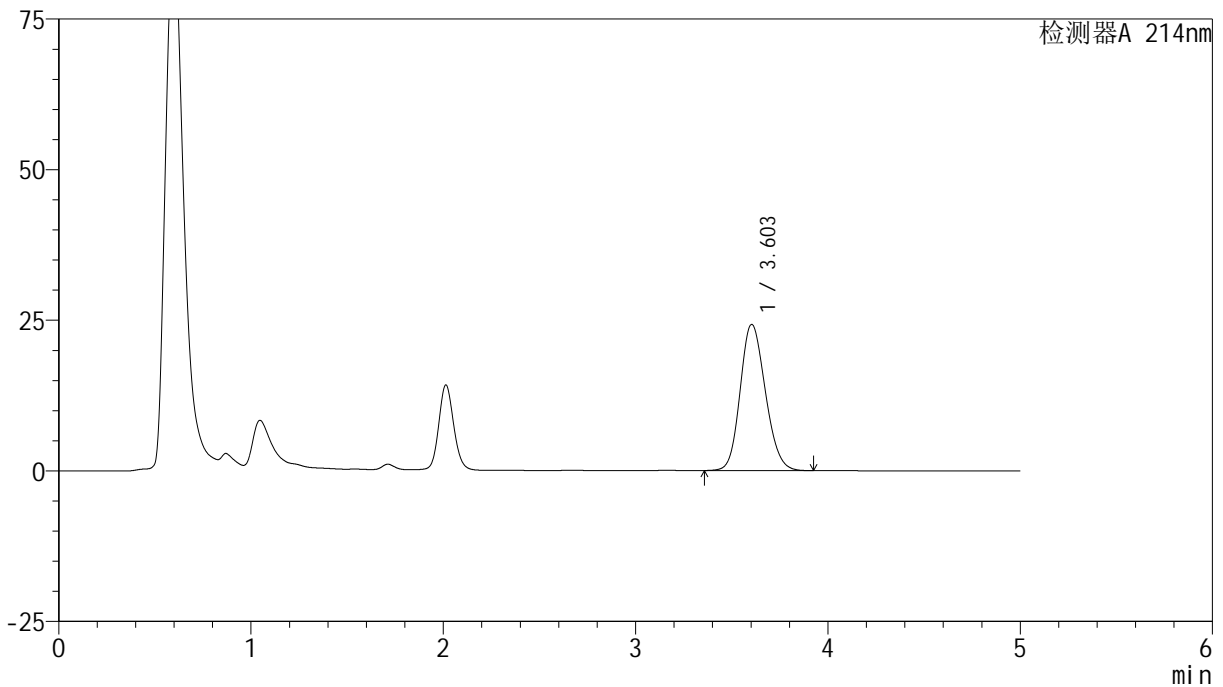
版本号: 6.115

实验者: jiangjinwei

处理者: jiangjinwei

## &lt;色谱图&gt;

mV



## &lt;峰表&gt;

检测器A 214nm

| 峰号 | 保留时间  | 面积     | 面积%     | 高度    | 理论塔板数(USP) | 拖尾因子  | 分离度(USP) |
|----|-------|--------|---------|-------|------------|-------|----------|
| 1  | 3.603 | 218432 | 100.000 | 24257 | 3701       | 1.162 | --       |
| 总计 |       | 218432 | 100.000 | 24257 |            |       |          |

## &lt;样品信息&gt;

色谱柱:XB-C18(4.6mm\*50mm,5 $\mu$ m)柱温:30 $^{\circ}$ C

数据文件名: RC\$SMF-387 - 27-17/27-1280-2 - zzp-2024092721p-rcd-bpds-pH6.6jz-sd-jf50z-P2-2.lcd

方法文件名: RC\$SMF-387 - SMF-387-rcd-bpds-FX276.lcm

批处理文件名: RC\$SMF-387 - 20241024-rcd-rcqx-FX276.lcb

样品瓶号: 2-10

进样体积: 100  $\mu$ l

进样时间: 2024/10/24 14:30:36

处理时间 (V2): 2024/10/26 09:52:03

仪器型号: SHIMADZU LC-2050C(FX276)

流速: 1.2ml/min

波长: 214nm

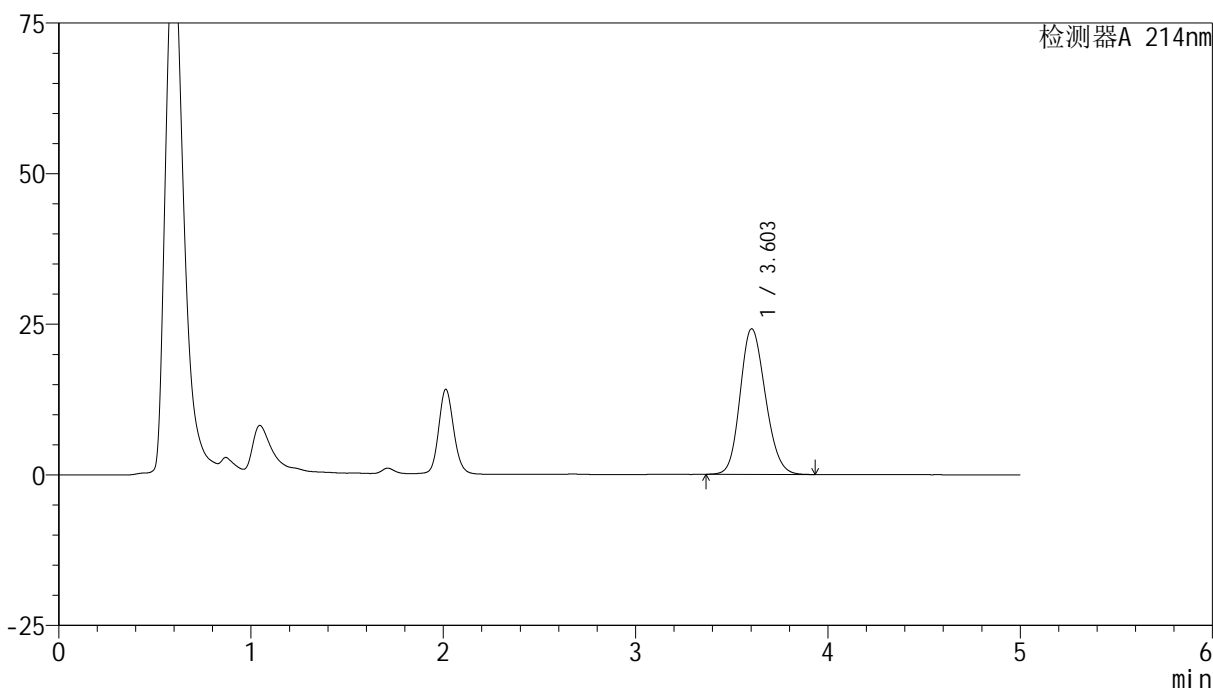
版本号: 6.115

实验者: jiangjinwei

处理者: jiangjinwei

## &lt;色谱图&gt;

mV



## &lt;峰表&gt;

检测器A 214nm

| 峰号 | 保留时间  | 面积     | 面积%     | 高度    | 理论塔板数(USP) | 拖尾因子  | 分离度(USP) |
|----|-------|--------|---------|-------|------------|-------|----------|
| 1  | 3.603 | 218210 | 100.000 | 24158 | 3677       | 1.162 | --       |
| 总计 |       | 218210 | 100.000 | 24158 |            |       |          |



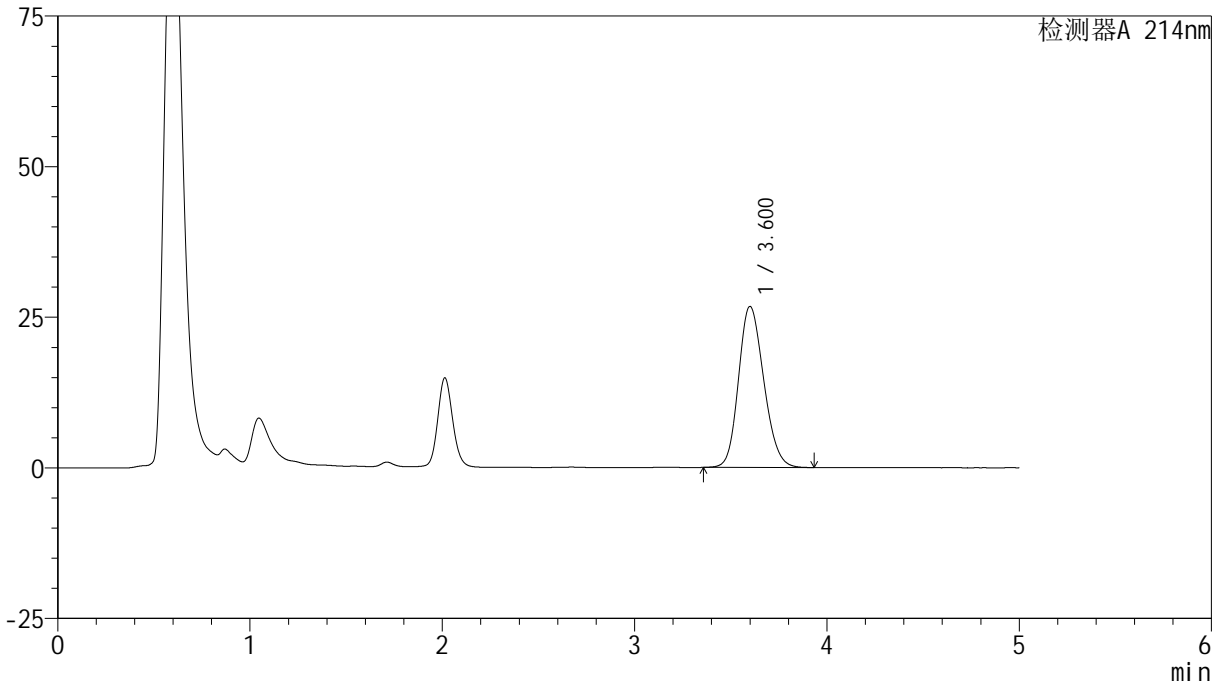
# SMF-387

## <样品信息>

色谱柱:XB-C18(4.6mm\*50mm,5μm) 流速: 1.2ml/min  
 柱温:30°C 波长: 214nm  
 数据文件名: RC\$SMF-387 - 27-17/27-1281-2 - zzp-2024092721p-rcd-bpds-pH6.6jz-sd-jf50z-P3-1.lcd  
 方法文件名: RC\$SMF-387 - SMF-387-rcd-bpds-FX276.lcm  
 批处理文件名: RC\$SMF-387 - 20241024-rcd-rcqx-FX276.lcb  
 样品瓶号: 2-19  
 进样体积: 100 μl 版本号: 6.115  
 进样时间: 2024/10/24 14:36:06 实验者: jiangjinwei  
 处理时间 (V2): 2024/10/26 09:52:06 处理者: jiangjinwei  
 仪器型号: SHIMADZU LC-2050C(FX276)

## <色谱图>

mV



## <峰表>

检测器A 214nm

| 峰号 | 保留时间  | 面积     | 面积%     | 高度    | 理论塔板数(USP) | 拖尾因子  | 分离度(USP) |
|----|-------|--------|---------|-------|------------|-------|----------|
| 1  | 3.600 | 241224 | 100.000 | 26679 | 3667       | 1.175 | --       |
| 总计 |       | 241224 | 100.000 | 26679 |            |       |          |



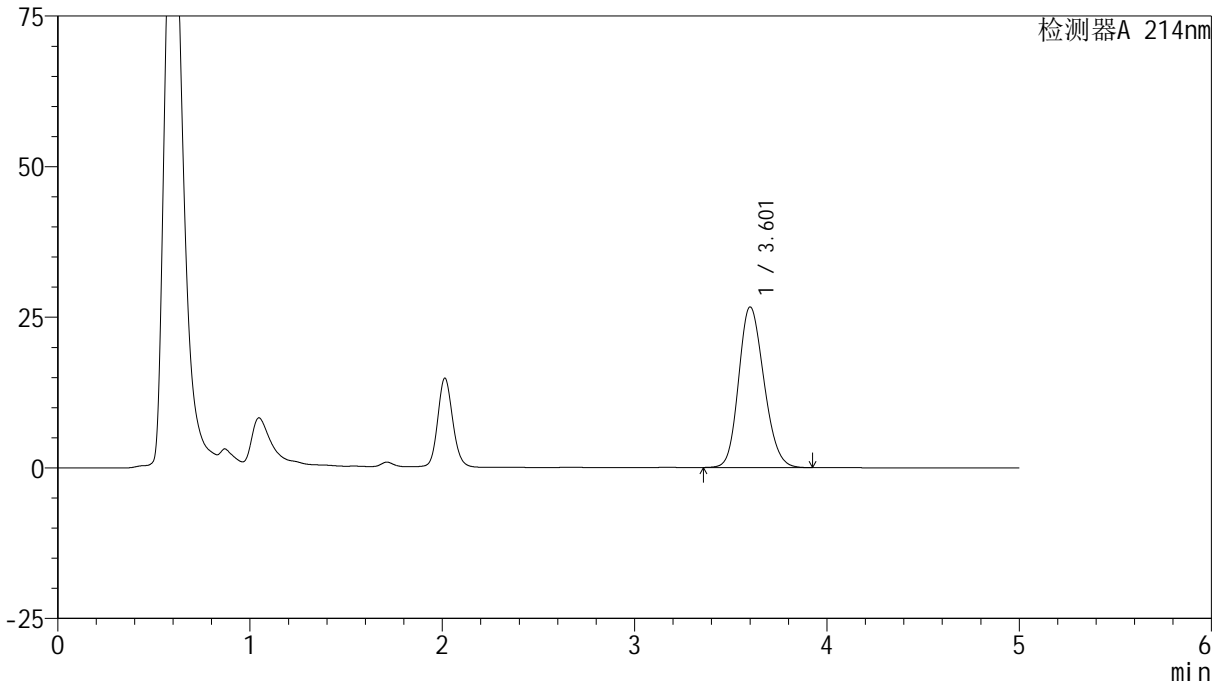
# SMF-387

## <样品信息>

色谱柱:XB-C18(4.6mm\*50mm,5μm) 流速: 1.2ml/min  
 柱温:30°C 波长: 214nm  
 数据文件名: RC\$SMF-387 - 27-17/27-1282-2 - zzp-2024092721p-rcd-bpds-pH6.6jz-sd-jf50z-P3-2.lcd  
 方法文件名: RC\$SMF-387 - SMF-387-rcd-bpds-FX276.lcm  
 批处理文件名: RC\$SMF-387 - 20241024-rcd-rcqx-FX276.lcb  
 样品瓶号: 2-19  
 进样体积: 100 μl 版本号: 6.115  
 进样时间: 2024/10/24 14:41:37 实验者: jiangjinwei  
 处理时间 (V2): 2024/10/26 09:52:09 处理者: jiangjinwei  
 仪器型号: SHIMADZU LC-2050C(FX276)

## <色谱图>

mV



## <峰表>

检测器A 214nm

| 峰号 | 保留时间  | 面积     | 面积%     | 高度    | 理论塔板数(USP) | 拖尾因子  | 分离度(USP) |
|----|-------|--------|---------|-------|------------|-------|----------|
| 1  | 3.601 | 241053 | 100.000 | 26589 | 3654       | 1.175 | --       |
| 总计 |       | 241053 | 100.000 | 26589 |            |       |          |

## &lt;样品信息&gt;

色谱柱:XB-C18(4.6mm\*50mm,5 $\mu$ m)柱温:30 $^{\circ}$ C

数据文件名: RC\$SMF-387 - 27-17/27-1283-2 - zzp-2024092721p-rcd-bpds-pH6.6jz-sd-jf50z-P4-1.lcd

方法文件名: RC\$SMF-387 - SMF-387-rcd-bpds-FX276.lcm

批处理文件名: RC\$SMF-387 - 20241024-rcd-rcqx-FX276.lcb

样品瓶号: 2-28

进样体积: 100  $\mu$ l

进样时间: 2024/10/24 14:47:07

处理时间 (V2): 2024/10/26 09:52:12

仪器型号: SHIMADZU LC-2050C(FX276)

流速: 1.2ml/min

波长: 214nm

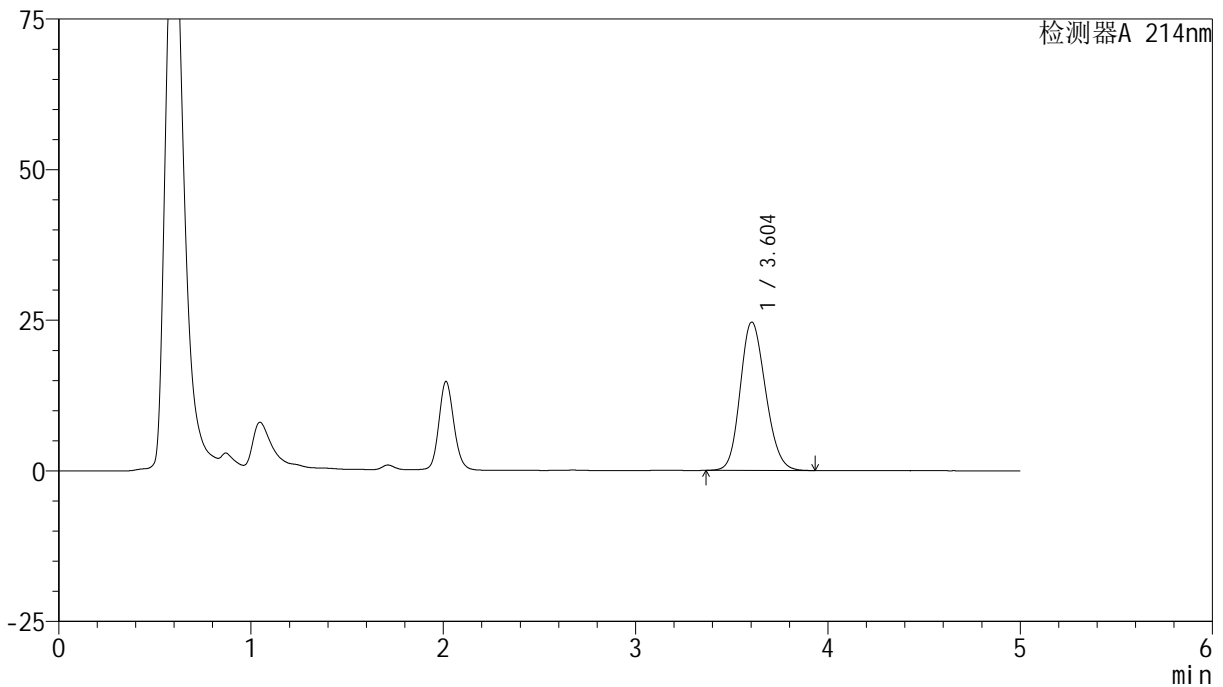
版本号: 6.115

实验者: jiangjinwei

处理者: jiangjinwei

## &lt;色谱图&gt;

mV



## &lt;峰表&gt;

检测器A 214nm

| 峰号 | 保留时间  | 面积     | 面积%     | 高度    | 理论塔板数(USP) | 拖尾因子  | 分离度(USP) |
|----|-------|--------|---------|-------|------------|-------|----------|
| 1  | 3.604 | 222893 | 100.000 | 24613 | 3656       | 1.166 | --       |
| 总计 |       | 222893 | 100.000 | 24613 |            |       |          |



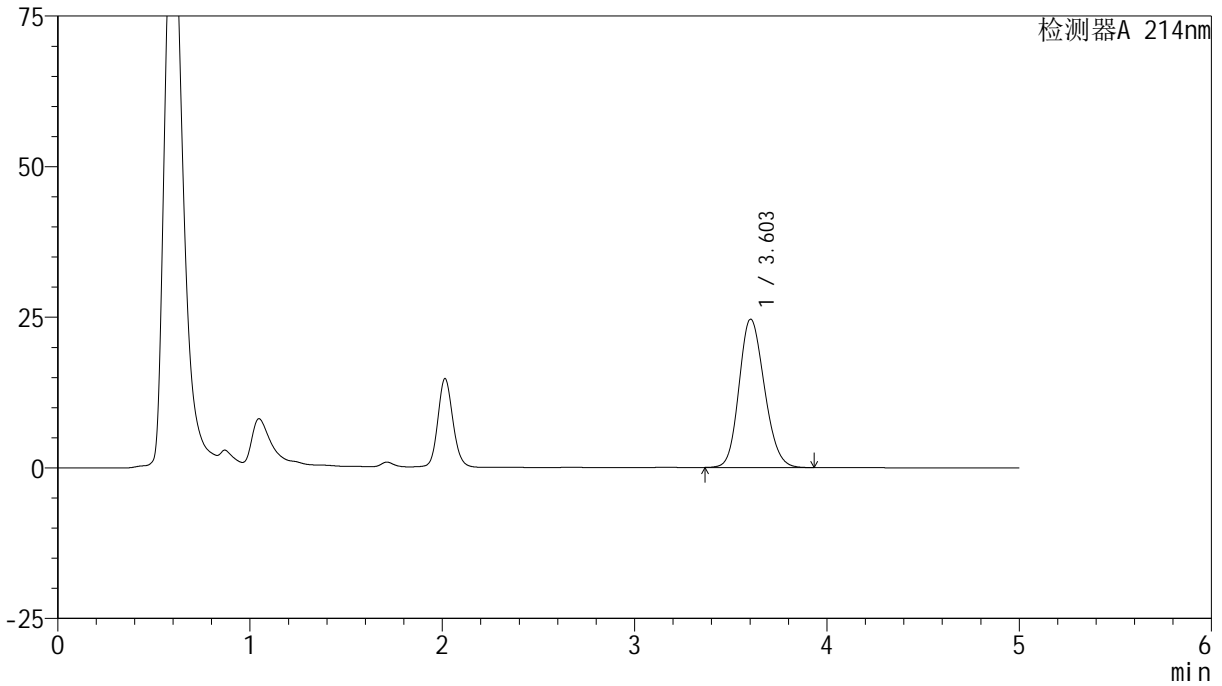
# SMF-387

## <样品信息>

色谱柱:XB-C18(4.6mm\*50mm,5μm) 流速: 1.2ml/min  
 柱温:30°C 波长: 214nm  
 数据文件名: RC\$SMF-387 - 27-17/27-1284-2 - zzp-2024092721p-rcd-bpds-pH6.6jz-sd-jf50z-P4-2.lcd  
 方法文件名: RC\$SMF-387 - SMF-387-rcd-bpds-FX276.lcm  
 批处理文件名: RC\$SMF-387 - 20241024-rcd-rcqx-FX276.lcb  
 样品瓶号: 2-28  
 进样体积: 100 μl 版本号: 6.115  
 进样时间: 2024/10/24 14:52:37 实验者: jiangjinwei  
 处理时间 (V2): 2024/10/26 09:52:14 处理者: jiangjinwei  
 仪器型号: SHIMADZU LC-2050C(FX276)

## <色谱图>

mV



## <峰表>

检测器A 214nm

| 峰号 | 保留时间  | 面积     | 面积%     | 高度    | 理论塔板数(USP) | 拖尾因子  | 分离度(USP) |
|----|-------|--------|---------|-------|------------|-------|----------|
| 1  | 3.603 | 223287 | 100.000 | 24607 | 3641       | 1.165 | --       |
| 总计 |       | 223287 | 100.000 | 24607 |            |       |          |

## &lt;样品信息&gt;

色谱柱:XB-C18(4.6mm\*50mm,5 $\mu$ m)柱温:30 $^{\circ}$ C

数据文件名: RC\$SMF-387 - 27-17/27-1285-2 - zzp-2024092721p-rcd-bpds-pH6.6jz-sd-jf50z-P5-1.lcd

方法文件名: RC\$SMF-387 - SMF-387-rcd-bpds-FX276.lcm

批处理文件名: RC\$SMF-387 - 20241024-rcd-rcqx-FX276.lcb

样品瓶号: 2-37

进样体积: 100  $\mu$ l

进样时间: 2024/10/24 14:58:08

处理时间 (V2): 2024/10/26 09:52:17

仪器型号: SHIMADZU LC-2050C(FX276)

流速: 1.2ml/min

波长: 214nm

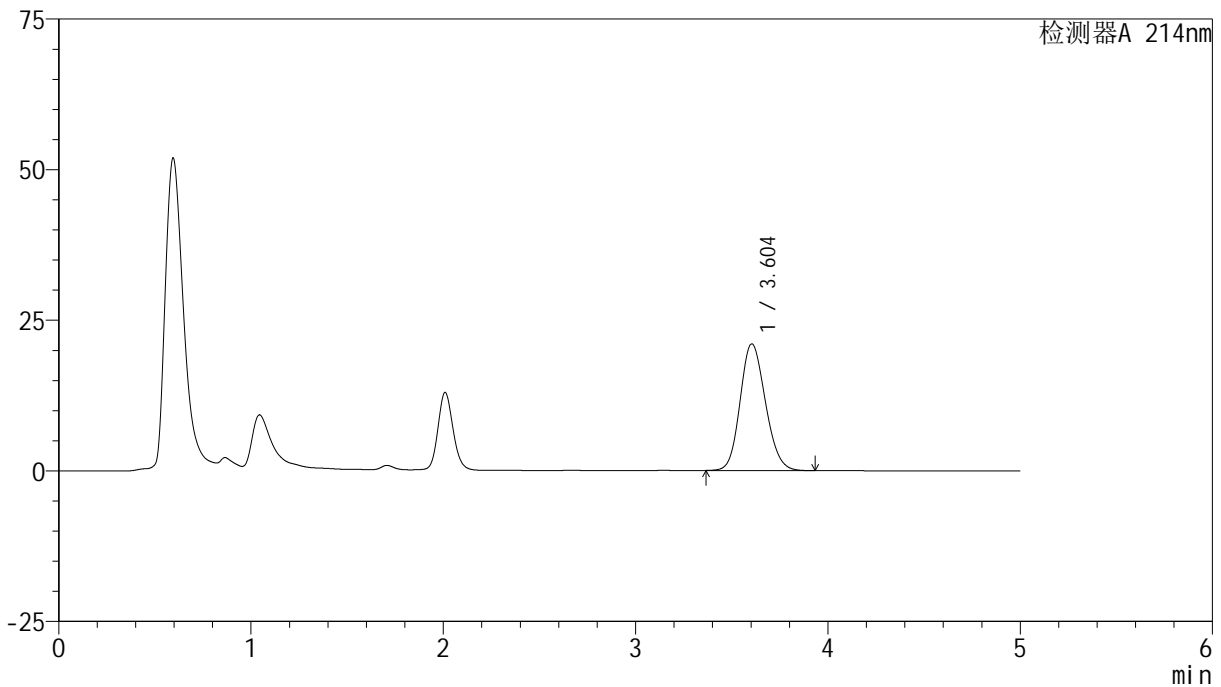
版本号: 6.115

实验者: jiangjinwei

处理者: jiangjinwei

## &lt;色谱图&gt;

mV



## &lt;峰表&gt;

检测器A 214nm

| 峰号 | 保留时间  | 面积     | 面积%     | 高度    | 理论塔板数(USP) | 拖尾因子  | 分离度(USP) |
|----|-------|--------|---------|-------|------------|-------|----------|
| 1  | 3.604 | 190182 | 100.000 | 21019 | 3670       | 1.151 | --       |
| 总计 |       | 190182 | 100.000 | 21019 |            |       |          |



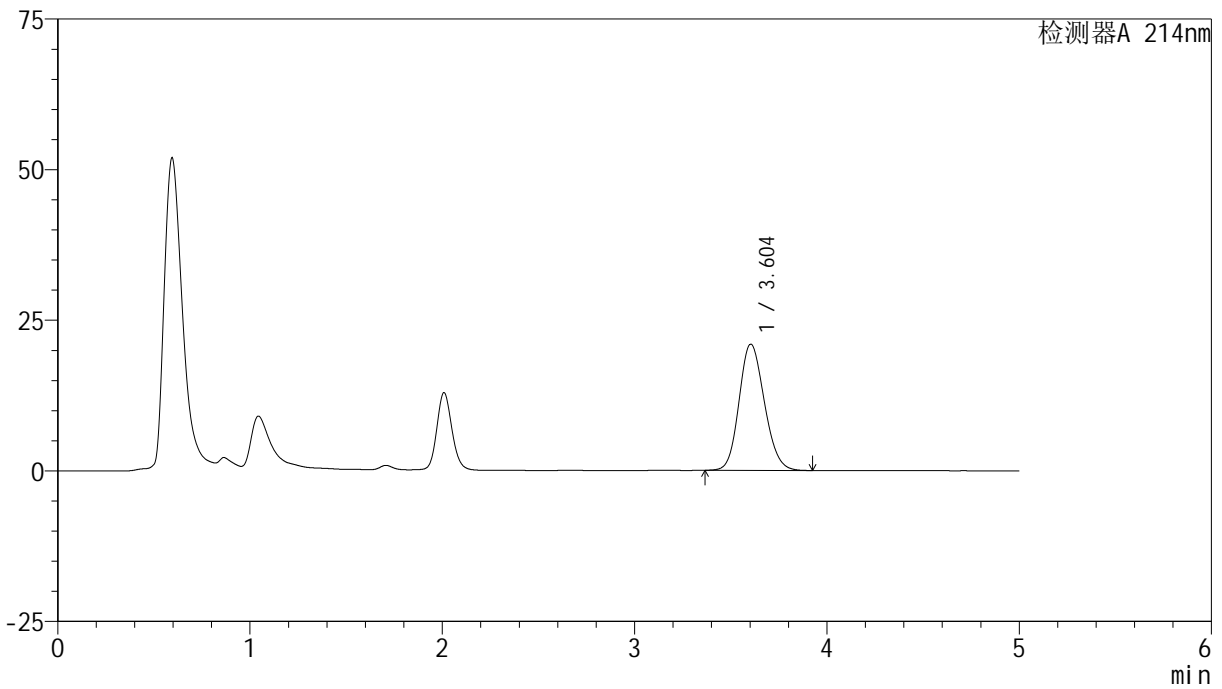
# SMF-387

## <样品信息>

色谱柱:XB-C18(4.6mm\*50mm,5μm) 流速: 1.2ml/min  
 柱温:30°C 波长: 214nm  
 数据文件名: RC\$SMF-387 - 27-17/27-1286-2 - zzp-2024092721p-rcd-bpds-pH6.6jz-sd-jf50z-P5-2.lcd  
 方法文件名: RC\$SMF-387 - SMF-387-rcd-bpds-FX276.lcm  
 批处理文件名: RC\$SMF-387 - 20241024-rcd-rcqx-FX276.lcb  
 样品瓶号: 2-37  
 进样体积: 100 μl 版本号: 6.115  
 进样时间: 2024/10/24 15:03:39 实验者: jiangjinwei  
 处理时间 (V2): 2024/10/26 09:52:20 处理者: jiangjinwei  
 仪器型号: SHIMADZU LC-2050C(FX276)

## <色谱图>

mV



## <峰表>

检测器A 214nm

| 峰号 | 保留时间  | 面积     | 面积%     | 高度    | 理论塔板数(USP) | 拖尾因子  | 分离度(USP) |
|----|-------|--------|---------|-------|------------|-------|----------|
| 1  | 3.604 | 189561 | 100.000 | 20940 | 3663       | 1.151 | --       |
| 总计 |       | 189561 | 100.000 | 20940 |            |       |          |



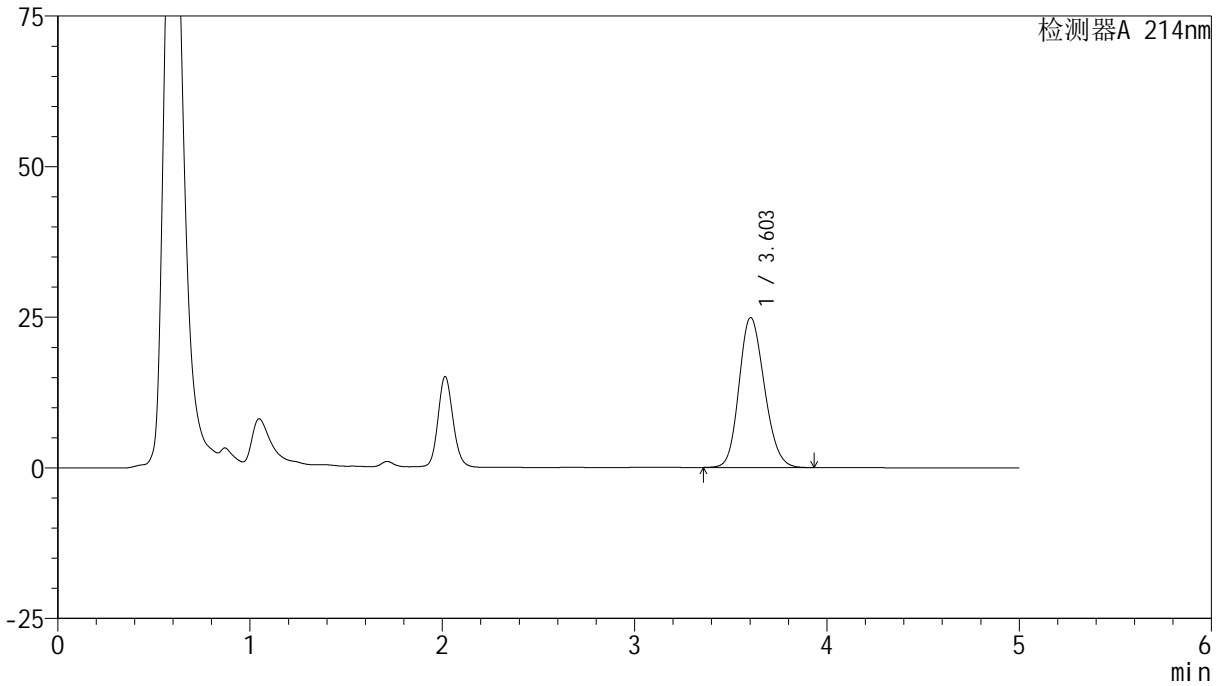
# SMF-387

## <样品信息>

色谱柱:XB-C18(4.6mm\*50mm,5μm) 流速: 1.2ml/min  
 柱温:30°C 波长: 214nm  
 数据文件名: RC\$SMF-387 - 27-17/27-1287-2 - zzp-2024092721p-rcd-bpds-pH6.6jz-sd-jf50z-P6-1.lcd  
 方法文件名: RC\$SMF-387 - SMF-387-rcd-bpds-FX276.lcm  
 批处理文件名: RC\$SMF-387 - 20241024-rcd-rcqx-FX276.lcb  
 样品瓶号: 2-46  
 进样体积: 100 μl 版本号: 6.115  
 进样时间: 2024/10/24 15:09:08 实验者: jiangjinwei  
 处理时间 (V2): 2024/10/26 09:52:22 处理者: jiangjinwei  
 仪器型号: SHIMADZU LC-2050C(FX276)

## <色谱图>

mV



## <峰表>

检测器A 214nm

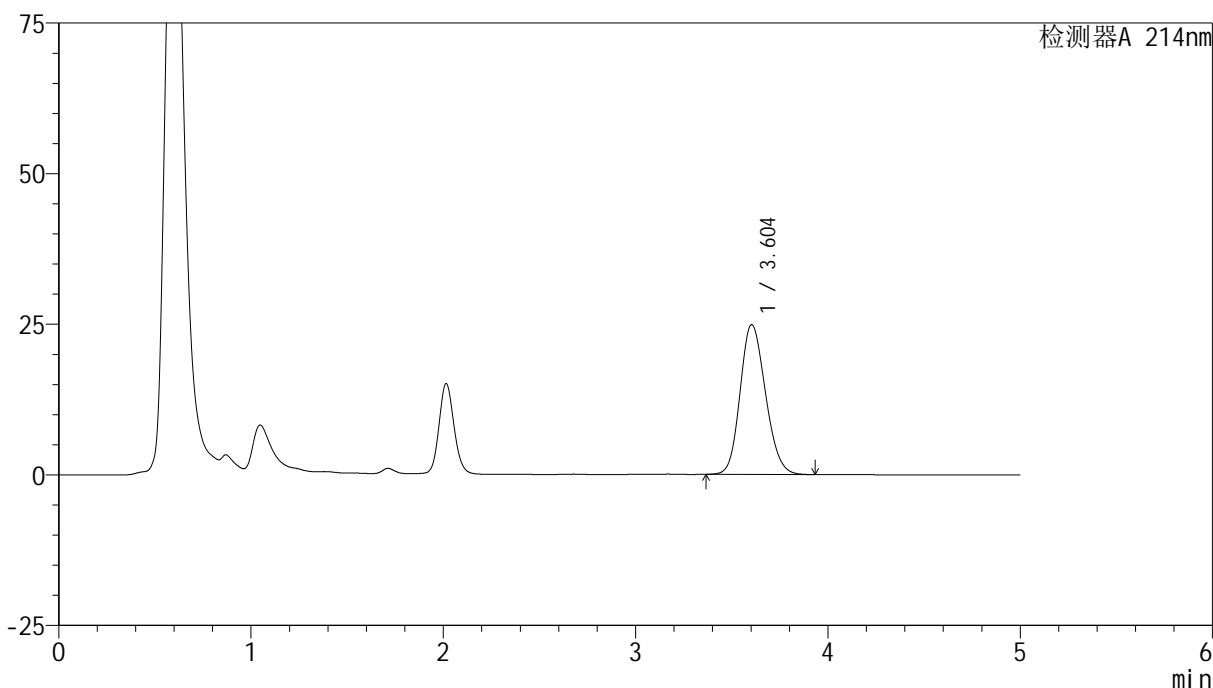
| 峰号 | 保留时间  | 面积     | 面积%     | 高度    | 理论塔板数(USP) | 拖尾因子  | 分离度(USP) |
|----|-------|--------|---------|-------|------------|-------|----------|
| 1  | 3.603 | 225696 | 100.000 | 24863 | 3644       | 1.166 | --       |
| 总计 |       | 225696 | 100.000 | 24863 |            |       |          |

## &lt;样品信息&gt;

色谱柱:XB-C18(4.6mm\*50mm,5 $\mu$ m) 流速: 1.2ml/min  
柱温:30 $^{\circ}$ C 波长: 214nm  
数据文件名: RC\$SMF-387 - 27-17/27-1288-2 - zzp-2024092721p-rcd-bpds-pH6.6jz-sd-jf50z-P6-2.lcd  
方法文件名: RC\$SMF-387 - SMF-387-rcd-bpds-FX276.lcm  
批处理文件名: RC\$SMF-387 - 20241024-rcd-rcqx-FX276.lcb  
样品瓶号: 2-46  
进样体积: 100  $\mu$ l 版本号: 6.115  
进样时间: 2024/10/24 15:14:39 实验者: jiangjinwei  
处理时间 (V2): 2024/10/26 09:52:25 处理者: jiangjinwei  
仪器型号: SHIMADZU LC-2050C(FX276)

## &lt;色谱图&gt;

mV



## &lt;峰表&gt;

检测器A 214nm

| 峰号 | 保留时间  | 面积     | 面积%     | 高度    | 理论塔板数(USP) | 拖尾因子  | 分离度(USP) |
|----|-------|--------|---------|-------|------------|-------|----------|
| 1  | 3.604 | 225777 | 100.000 | 24845 | 3623       | 1.164 | --       |
| 总计 |       | 225777 | 100.000 | 24845 |            |       |          |



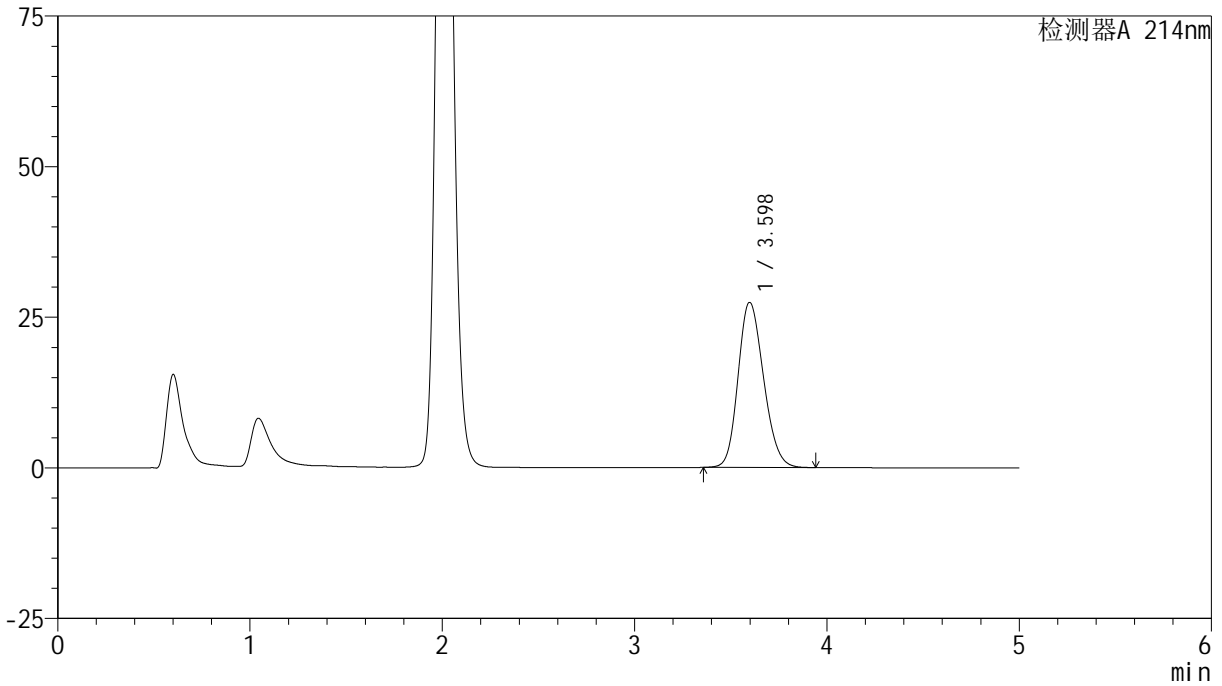
# SMF-387

## <样品信息>

色谱柱:XB-C18(4.6mm\*50mm,5μm) 流速: 1.2ml/min  
 柱温:30°C 波长: 214nm  
 数据文件名: RC\$SMF-387 - 27-17/27-1289-2 - zzp-2024092721p-rcd-bpds-pH6.6jz-sd-jf50z-dz2-1.lcd  
 方法文件名: RC\$SMF-387 - SMF-387-rcd-bpds-FX276.lcm  
 批处理文件名: RC\$SMF-387 - 20241024-rcd-rcqx-FX276.lcb  
 样品瓶号: 2-27  
 进样体积: 100 μl 版本号: 6.115  
 进样时间: 2024/10/24 15:20:09 实验者: jiangjinwei  
 处理时间 (V2): 2024/10/26 09:52:28 处理者: jiangjinwei  
 仪器型号: SHIMADZU LC-2050C(FX276)

## <色谱图>

mV



## <峰表>

检测器A 214nm

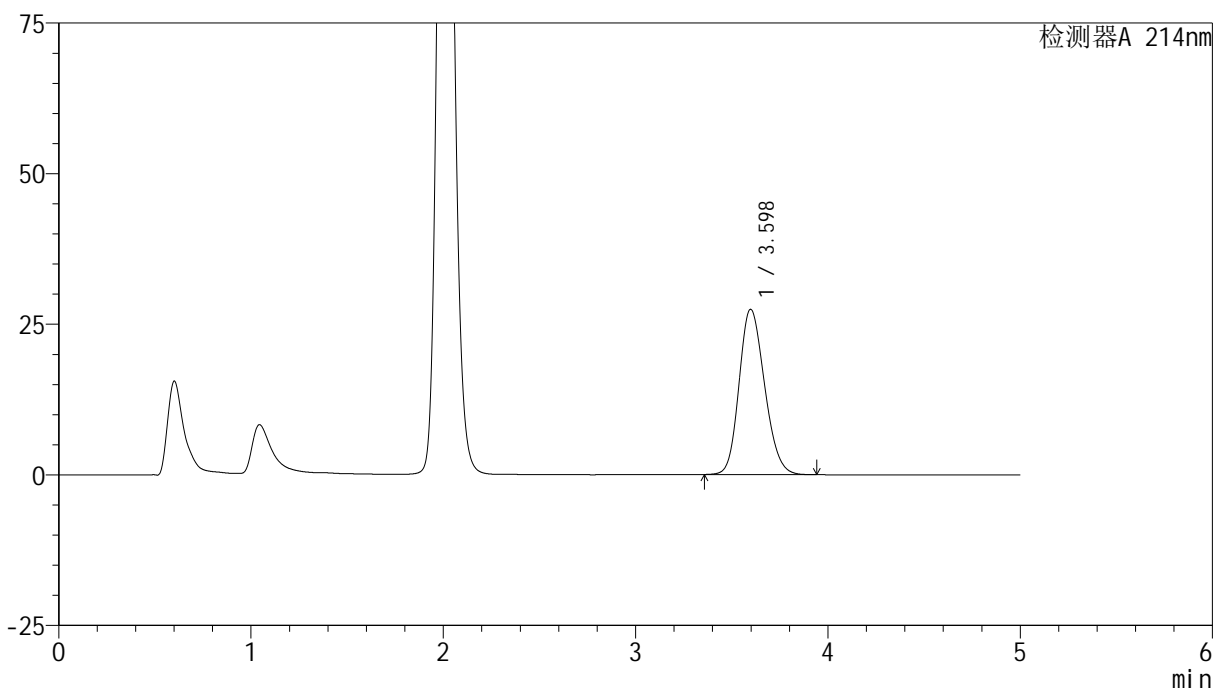
| 峰号 | 保留时间  | 面积     | 面积%     | 高度    | 理论塔板数(USP) | 拖尾因子  | 分离度(USP) |
|----|-------|--------|---------|-------|------------|-------|----------|
| 1  | 3.598 | 250096 | 100.000 | 27395 | 3584       | 1.181 | --       |
| 总计 |       | 250096 | 100.000 | 27395 |            |       |          |

## &lt;样品信息&gt;

色谱柱:XB-C18(4.6mm\*50mm,5 $\mu$ m) 流速: 1.2ml/min  
柱温:30 $^{\circ}$ C 波长: 214nm  
数据文件名: RC\$SMF-387 - 27-17/27-1290-2 - zzp-2024092721p-rcd-bpds-pH6.6jz-sd-jf50z-dz2-2.lcd  
方法文件名: RC\$SMF-387 - SMF-387-rcd-bpds-FX276.lcm  
批处理文件名: RC\$SMF-387 - 20241024-rcd-rcqx-FX276.lcb  
样品瓶号: 2-27  
进样体积: 100  $\mu$ l 版本号: 6.115  
进样时间: 2024/10/24 15:25:40 实验者: jiangjinwei  
处理时间 (V2): 2024/10/26 09:52:31 处理者: jiangjinwei  
仪器型号: SHIMADZU LC-2050C(FX276)

## &lt;色谱图&gt;

mV



## &lt;峰表&gt;

检测器A 214nm

| 峰号 | 保留时间  | 面积     | 面积%     | 高度    | 理论塔板数(USP) | 拖尾因子  | 分离度(USP) |
|----|-------|--------|---------|-------|------------|-------|----------|
| 1  | 3.598 | 250367 | 100.000 | 27417 | 3583       | 1.181 | --       |
| 总计 |       | 250367 | 100.000 | 27417 |            |       |          |