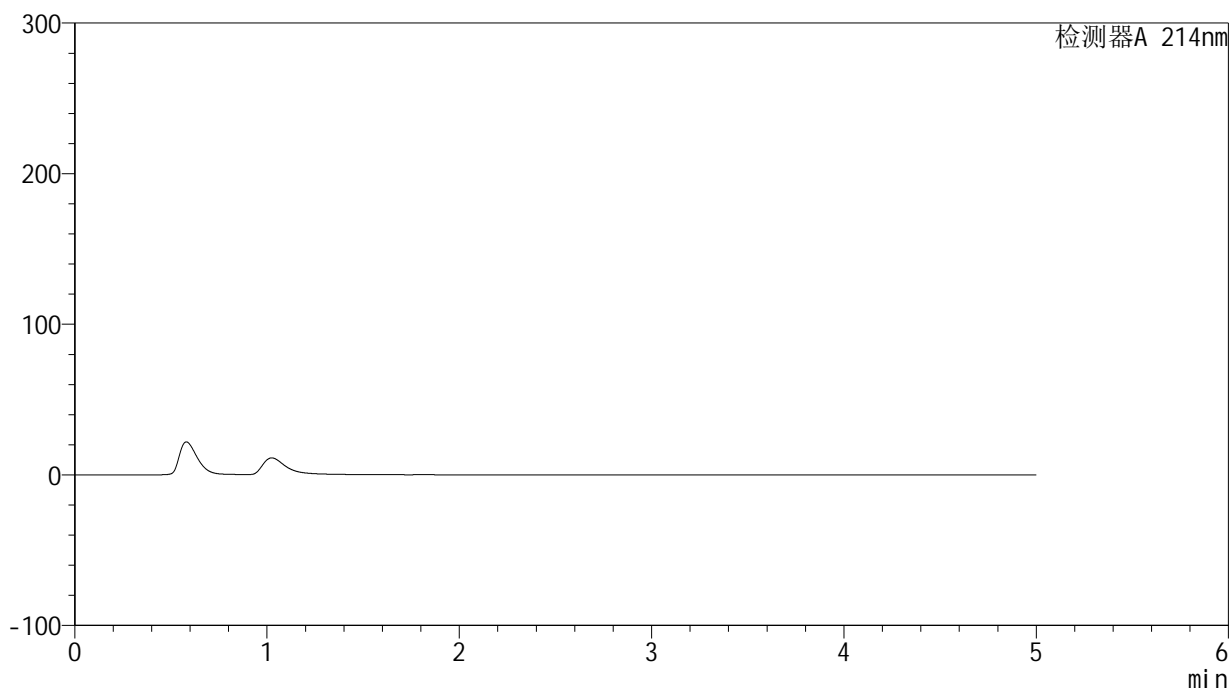


## &lt;样品信息&gt;

色谱柱:XB-C18(4.6mm\*50mm,5 $\mu$ m) 流速:1.2ml/min  
柱温:30 $^{\circ}$ C 波长:214nm  
数据文件名:RC\$SMF-387 - 27-17/27-1251-2 - zzp-2024092721p-rcd-yzmb-pH4.5+sdsjz-sd-jf50z-rj.lcd  
方法文件名:RC\$SMF-387 - SMF-387-rcd-yzmb-FX276.lcm  
批处理文件名:RC\$SMF-387 - 20241024-rcd-rcqx-FX276.lcb  
样品瓶号:1-9  
进样体积:100  $\mu$ l 版本号:6.115  
进样时间:2024/10/24 11:50:53 实验者:jiangjinwei  
处理时间(V2):2024/10/26 09:50:41 处理者:jiangjinwei  
仪器型号:SHIMADZU LC-2050C(FX276)

## &lt;色谱图&gt;

mV



## &lt;峰表&gt;

检测器A 214nm

| 峰号 | 保留时间 | 面积 | 面积% | 高度 | 理论塔板数(USP) | 拖尾因子 | 分离度(USP) |
|----|------|----|-----|----|------------|------|----------|
| 总计 |      |    |     |    |            |      |          |



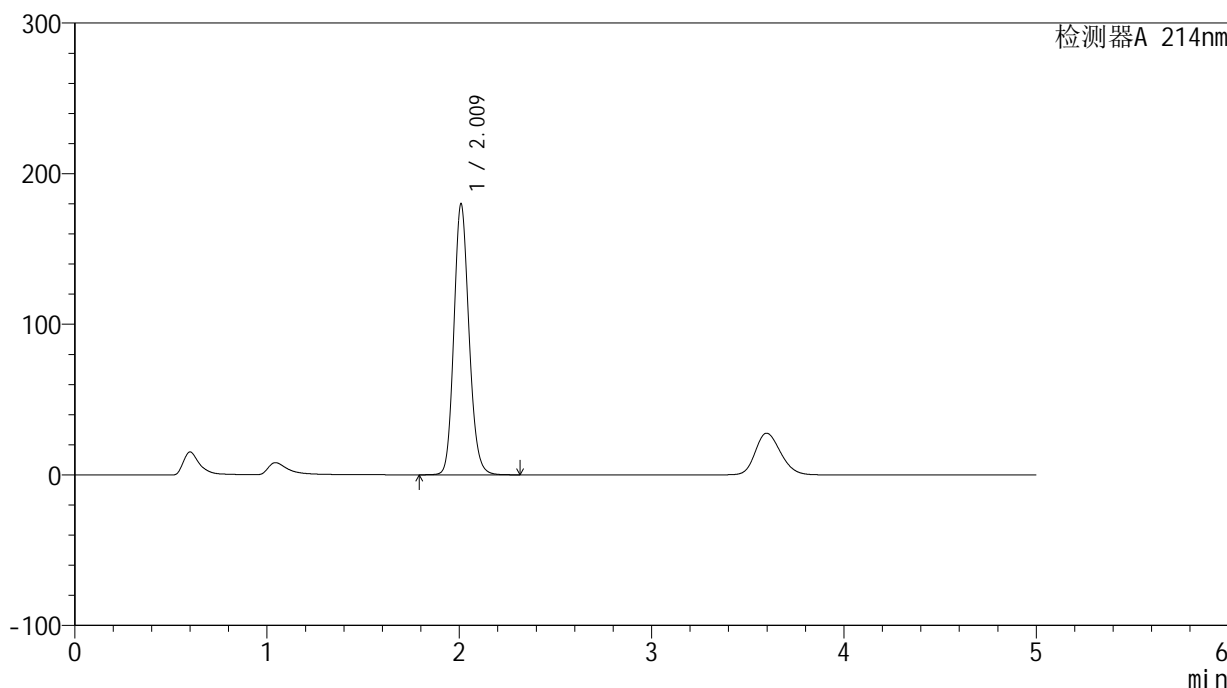
# SMF-387

## <样品信息>

色谱柱:XB-C18(4.6mm\*50mm,5μm) 流速: 1.2ml/min  
 柱温:30°C 波长: 214nm  
 数据文件名: RC\$SMF-387 - 27-17/27-1252-2 - zzp-2024092721p-rcd-yzmb-pH4.5+sdsjz-sd-jf50z-dz1-1.lcd  
 方法文件名: RC\$SMF-387 - SMF-387-rcd-yzmb-FX276.lcm  
 批处理文件名: RC\$SMF-387 - 20241024-rcd-rcqx-FX276.lcb  
 样品瓶号: 1-18  
 进样体积: 100 μl 版本号: 6.115  
 进样时间: 2024/10/24 11:56:24 实验者: jiangjinwei  
 处理时间 (V2): 2024/10/26 09:50:46 处理者: jiangjinwei  
 仪器型号: SHIMADZU LC-2050C(FX276)

## <色谱图>

mV



## <峰表>

检测器A 214nm

| 峰号 | 保留时间  | 面积     | 面积%     | 高度     | 理论塔板数(USP) | 拖尾因子  | 分离度(USP) |
|----|-------|--------|---------|--------|------------|-------|----------|
| 1  | 2.009 | 981006 | 100.000 | 178660 | 3196       | 1.145 | --       |
| 总计 |       | 981006 | 100.000 | 178660 |            |       |          |



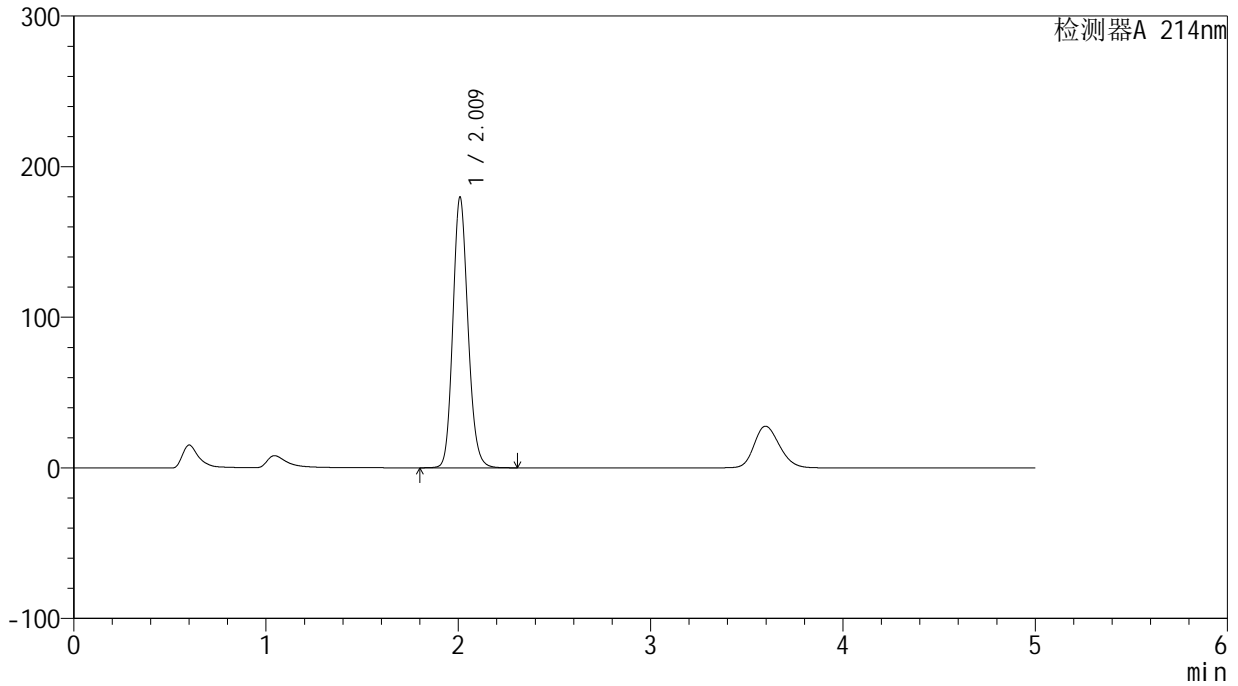
# SMF-387

## <样品信息>

色谱柱:XB-C18(4.6mm\*50mm,5μm) 流速: 1.2ml/min  
 柱温:30°C 波长: 214nm  
 数据文件名: RC\$SMF-387 - 27-17/27-1253-2 - zzp-2024092721p-rcd-yzmb-pH4.5+sdsjz-sd-jf50z-dz1-2.lcd  
 方法文件名: RC\$SMF-387 - SMF-387-rcd-yzmb-FX276.lcm  
 批处理文件名: RC\$SMF-387 - 20241024-rcd-rcqx-FX276.lcb  
 样品瓶号: 1-18  
 进样体积: 100 μl 版本号: 6.115  
 进样时间: 2024/10/24 12:01:54 实验者: jiangjinwei  
 处理时间 (V2): 2024/10/26 09:50:49 处理者: jiangjinwei  
 仪器型号: SHIMADZU LC-2050C(FX276)

## <色谱图>

mV



## <峰表>

检测器A 214nm

| 峰号 | 保留时间  | 面积     | 面积%     | 高度     | 理论塔板数(USP) | 拖尾因子  | 分离度(USP) |
|----|-------|--------|---------|--------|------------|-------|----------|
| 1  | 2.009 | 980675 | 100.000 | 178611 | 3192       | 1.146 | --       |
| 总计 |       | 980675 | 100.000 | 178611 |            |       |          |

## &lt;样品信息&gt;

色谱柱:XB-C18(4.6mm\*50mm,5 $\mu$ m)柱温:30 $^{\circ}$ C

数据文件名: RC\$SMF-387 - 27-17/27-1254-2 - zzp-2024092721p-rcd-yzmb-pH4.5+sdsjz-sd-jf50z-dz1-3.lcd

方法文件名: RC\$SMF-387 - SMF-387-rcd-yzmb-FX276.lcm

批处理文件名: RC\$SMF-387 - 20241024-rcd-rcqx-FX276.lcb

样品瓶号: 1-18

进样体积: 100  $\mu$ l

进样时间: 2024/10/24 12:07:25

处理时间 (V2): 2024/10/26 09:50:52

仪器型号: SHIMADZU LC-2050C(FX276)

流速: 1.2ml/min

波长: 214nm

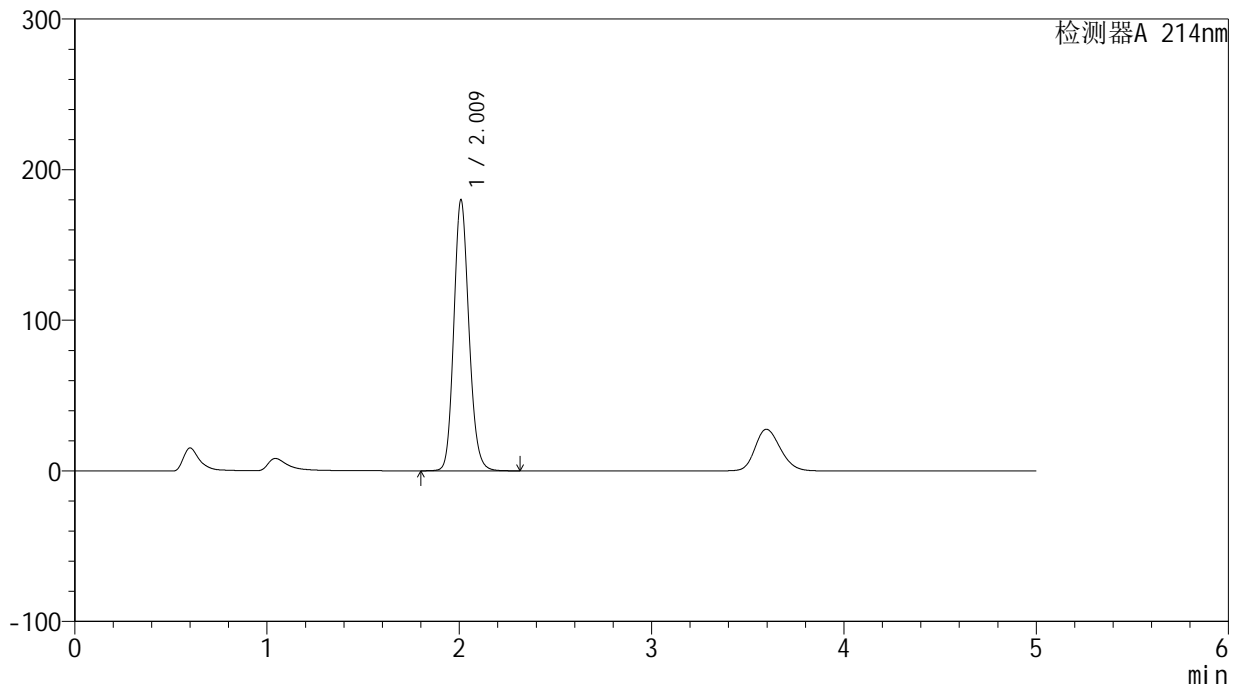
版本号: 6.115

实验者: jiangjinwei

处理者: jiangjinwei

## &lt;色谱图&gt;

mV



## &lt;峰表&gt;

检测器A 214nm

| 峰号 | 保留时间  | 面积     | 面积%     | 高度     | 理论塔板数(USP) | 拖尾因子  | 分离度(USP) |
|----|-------|--------|---------|--------|------------|-------|----------|
| 1  | 2.009 | 982060 | 100.000 | 178973 | 3191       | 1.145 | --       |
| 总计 |       | 982060 | 100.000 | 178973 |            |       |          |



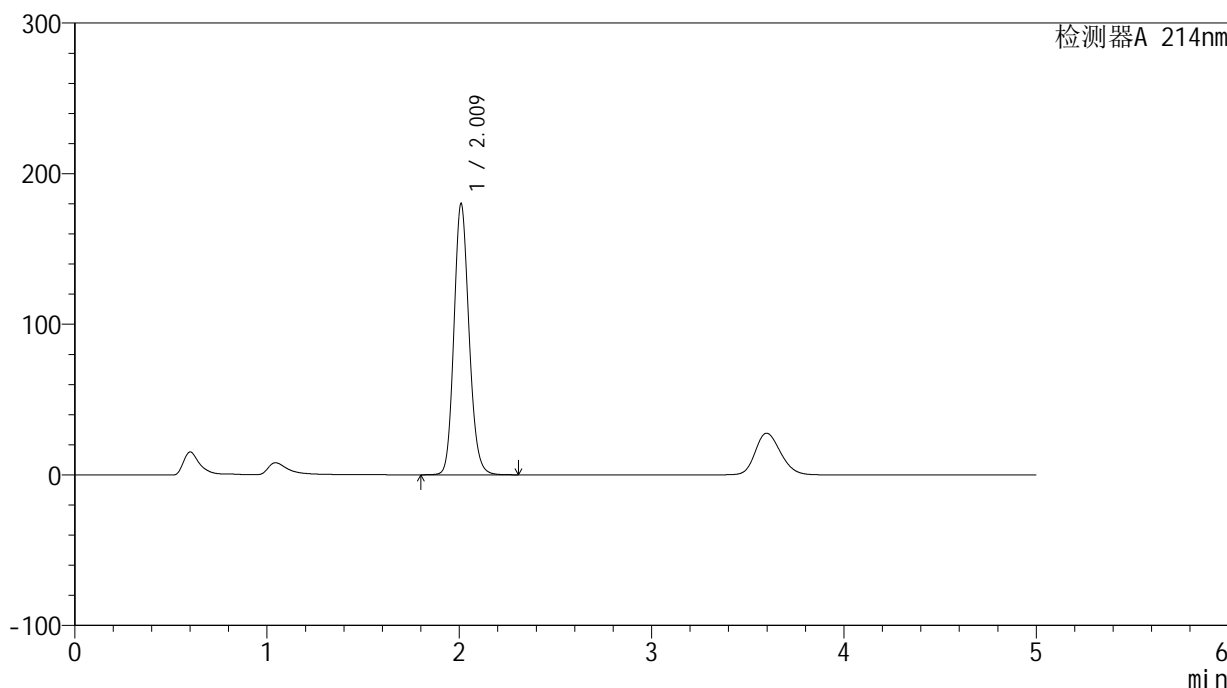
# SMF-387

## <样品信息>

色谱柱:XB-C18(4.6mm\*50mm,5μm) 流速: 1.2ml/min  
 柱温:30°C 波长: 214nm  
 数据文件名: RC\$SMF-387 - 27-17/27-1255-2 - zzp-2024092721p-rcd-yzmb-pH4.5+sdsjz-sd-jf50z-dz1-4.lcd  
 方法文件名: RC\$SMF-387 - SMF-387-rcd-yzmb-FX276.lcm  
 批处理文件名: RC\$SMF-387 - 20241024-rcd-rcqx-FX276.lcb  
 样品瓶号: 1-18  
 进样体积: 100 μl 版本号: 6.115  
 进样时间: 2024/10/24 12:12:56 实验者: jiangjinwei  
 处理时间 (V2): 2024/10/26 09:50:55 处理者: jiangjinwei  
 仪器型号: SHIMADZU LC-2050C(FX276)

## <色谱图>

mV



## <峰表>

检测器A 214nm

| 峰号 | 保留时间  | 面积     | 面积%     | 高度     | 理论塔板数(USP) | 拖尾因子  | 分离度(USP) |
|----|-------|--------|---------|--------|------------|-------|----------|
| 1  | 2.009 | 980453 | 100.000 | 178964 | 3209       | 1.143 | --       |
| 总计 |       | 980453 | 100.000 | 178964 |            |       |          |



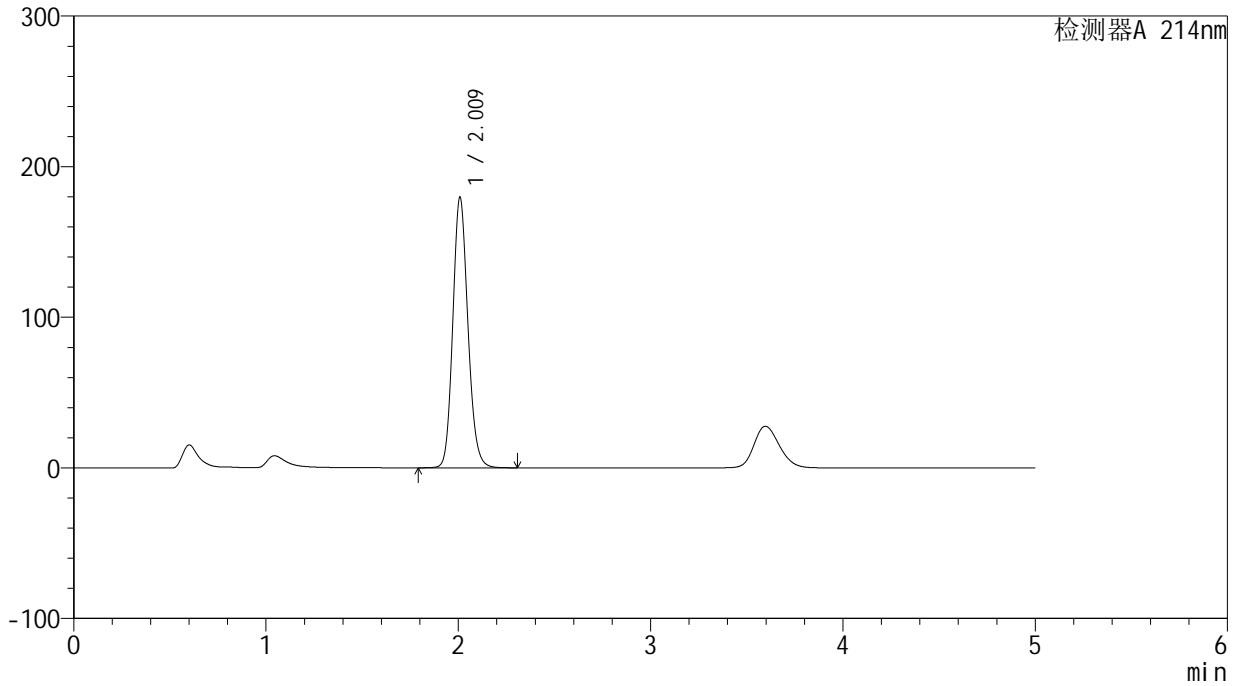
# SMF-387

## <样品信息>

色谱柱:XB-C18(4.6mm\*50mm,5μm) 流速: 1.2ml/min  
 柱温:30°C 波长: 214nm  
 数据文件名: RC\$SMF-387 - 27-17/27-1256-2 - zzp-2024092721p-rcd-yzmb-pH4.5+sdsjz-sd-jf50z-dz1-5.lcd  
 方法文件名: RC\$SMF-387 - SMF-387-rcd-yzmb-FX276.lcm  
 批处理文件名: RC\$SMF-387 - 20241024-rcd-rcqx-FX276.lcb  
 样品瓶号: 1-18 版本号: 6.115  
 进样体积: 100 μl 实验者: jiangjinwei  
 进样时间: 2024/10/24 12:18:27 处理者: jiangjinwei  
 处理时间 (V2): 2024/10/26 09:50:57  
 仪器型号: SHIMADZU LC-2050C(FX276)

## <色谱图>

mV



## <峰表>

检测器A 214nm

| 峰号 | 保留时间  | 面积     | 面积%     | 高度     | 理论塔板数(USP) | 拖尾因子  | 分离度(USP) |
|----|-------|--------|---------|--------|------------|-------|----------|
| 1  | 2.009 | 980810 | 100.000 | 178705 | 3188       | 1.143 | --       |
| 总计 |       | 980810 | 100.000 | 178705 |            |       |          |



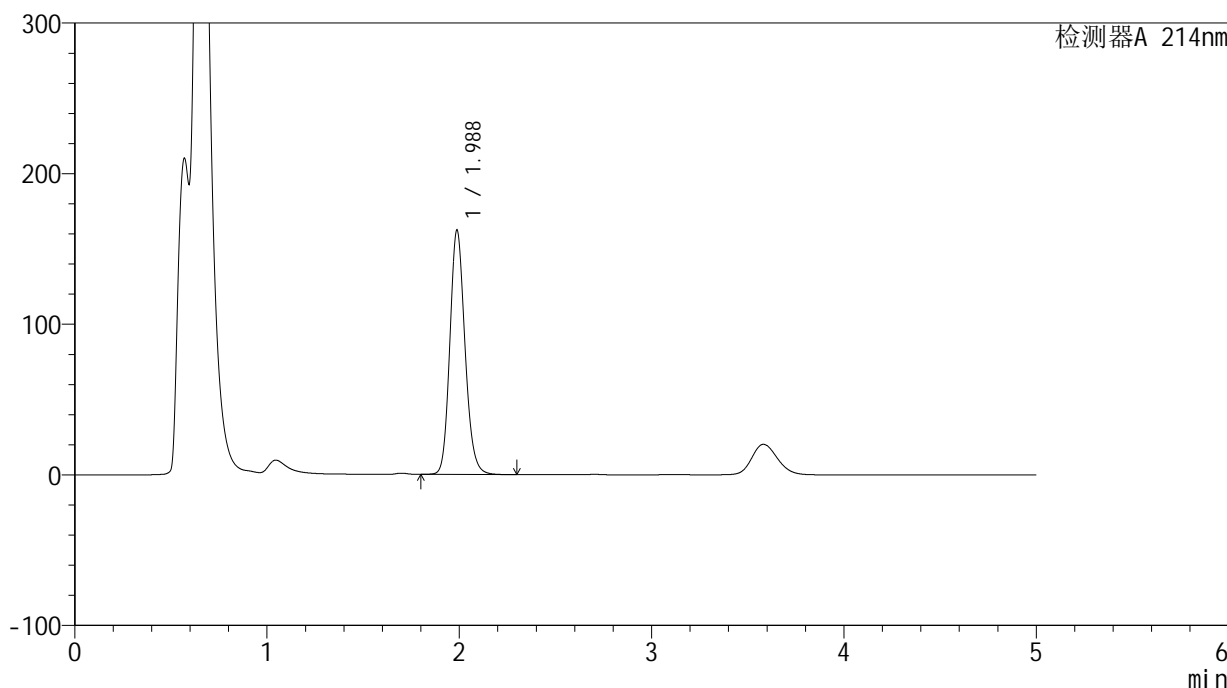
# SMF-387

## <样品信息>

色谱柱:XB-C18(4.6mm\*50mm,5μm) 流速: 1.2ml/min  
 柱温:30°C 波长: 214nm  
 数据文件名: RC\$SMF-387 - 27-17/27-1257-2 - zzp-2024092721p-rcd-yzmb-pH4.5+sdsjz-sd-jf50z-P1-1.lcd  
 方法文件名: RC\$SMF-387 - SMF-387-rcd-yzmb-FX276.lcm  
 批处理文件名: RC\$SMF-387 - 20241024-rcd-rcqx-FX276.lcb  
 样品瓶号: 1-1 版本号: 6.115  
 进样体积: 100 μl 实验者: jiangjinwei  
 进样时间: 2024/10/24 12:23:57 处理者: jiangjinwei  
 处理时间 (V2): 2024/10/26 09:51:00  
 仪器型号: SHIMADZU LC-2050C(FX276)

## <色谱图>

mV



## <峰表>

检测器A 214nm

| 峰号 | 保留时间  | 面积     | 面积%     | 高度     | 理论塔板数(USP) | 拖尾因子  | 分离度(USP) |
|----|-------|--------|---------|--------|------------|-------|----------|
| 1  | 1.988 | 887788 | 100.000 | 162258 | 3118       | 1.157 | --       |
| 总计 |       | 887788 | 100.000 | 162258 |            |       |          |

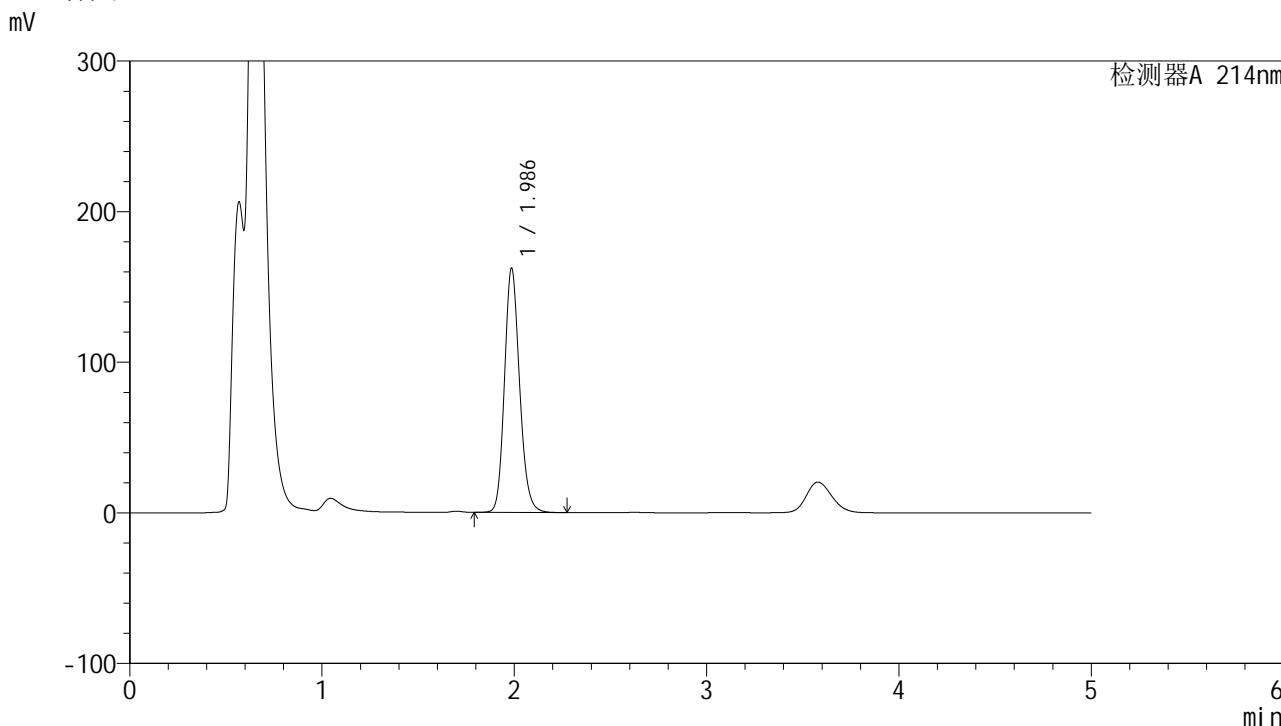


# SMF-387

## <样品信息>

色谱柱:XB-C18(4.6mm\*50mm,5μm) 流速: 1.2ml/min  
 柱温:30°C 波长: 214nm  
 数据文件名: RC\$SMF-387 - 27-17/27-1258-2 - zzp-2024092721p-rcd-yzmb-pH4.5+sdsjz-sd-jf50z-P1-2.lcd  
 方法文件名: RC\$SMF-387 - SMF-387-rcd-yzmb-FX276.lcm  
 批处理文件名: RC\$SMF-387 - 20241024-rcd-rcqx-FX276.lcb  
 样品瓶号: 1-1 版本号: 6.115  
 进样体积: 100 μl 实验者: jiangjinwei  
 进样时间: 2024/10/24 12:29:27 处理者: jiangjinwei  
 处理时间 (V2): 2024/10/26 09:51:03  
 仪器型号: SHIMADZU LC-2050C(FX276)

## <色谱图>



## <峰表>

检测器A 214nm

| 峰号 | 保留时间  | 面积     | 面积%     | 高度     | 理论塔板数(USP) | 拖尾因子  | 分离度(USP) |
|----|-------|--------|---------|--------|------------|-------|----------|
| 1  | 1.986 | 885276 | 100.000 | 161859 | 3132       | 1.158 | --       |
| 总计 |       | 885276 | 100.000 | 161859 |            |       |          |

## &lt;样品信息&gt;

色谱柱:XB-C18(4.6mm\*50mm,5 $\mu$ m)柱温:30 $^{\circ}$ C

数据文件名: RC\$SMF-387 - 27-17/27-1259-2 - zzp-2024092721p-rcd-yzmb-pH4.5+sdsjz-sd-jf50z-P2-1.lcd

方法文件名: RC\$SMF-387 - SMF-387-rcd-yzmb-FX276.lcm

批处理文件名: RC\$SMF-387 - 20241024-rcd-rcqx-FX276.lcb

样品瓶号: 1-10

进样体积: 100  $\mu$ l

进样时间: 2024/10/24 12:34:56

处理时间 (V2): 2024/10/26 09:51:06

仪器型号: SHIMADZU LC-2050C(FX276)

流速: 1.2ml/min

波长: 214nm

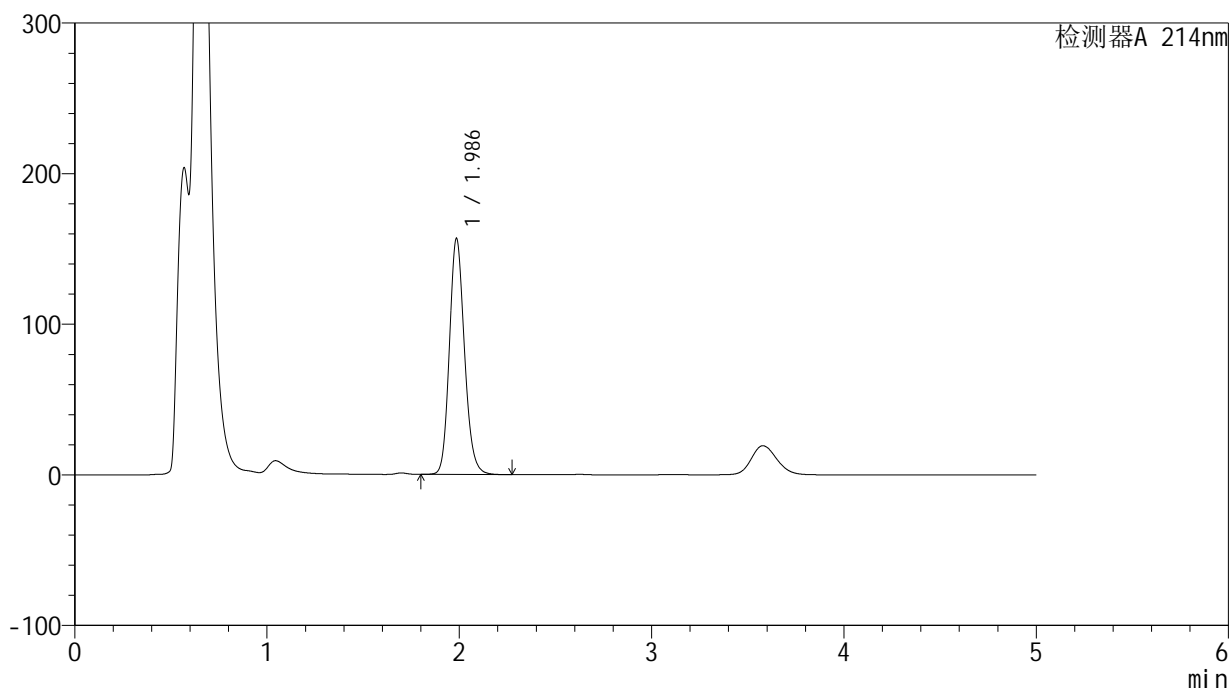
版本号: 6.115

实验者: jiangjinwei

处理者: jiangjinwei

## &lt;色谱图&gt;

mV



## &lt;峰表&gt;

检测器A 214nm

| 峰号 | 保留时间  | 面积     | 面积%     | 高度     | 理论塔板数(USP) | 拖尾因子  | 分离度(USP) |
|----|-------|--------|---------|--------|------------|-------|----------|
| 1  | 1.986 | 855093 | 100.000 | 156263 | 3130       | 1.157 | --       |
| 总计 |       | 855093 | 100.000 | 156263 |            |       |          |

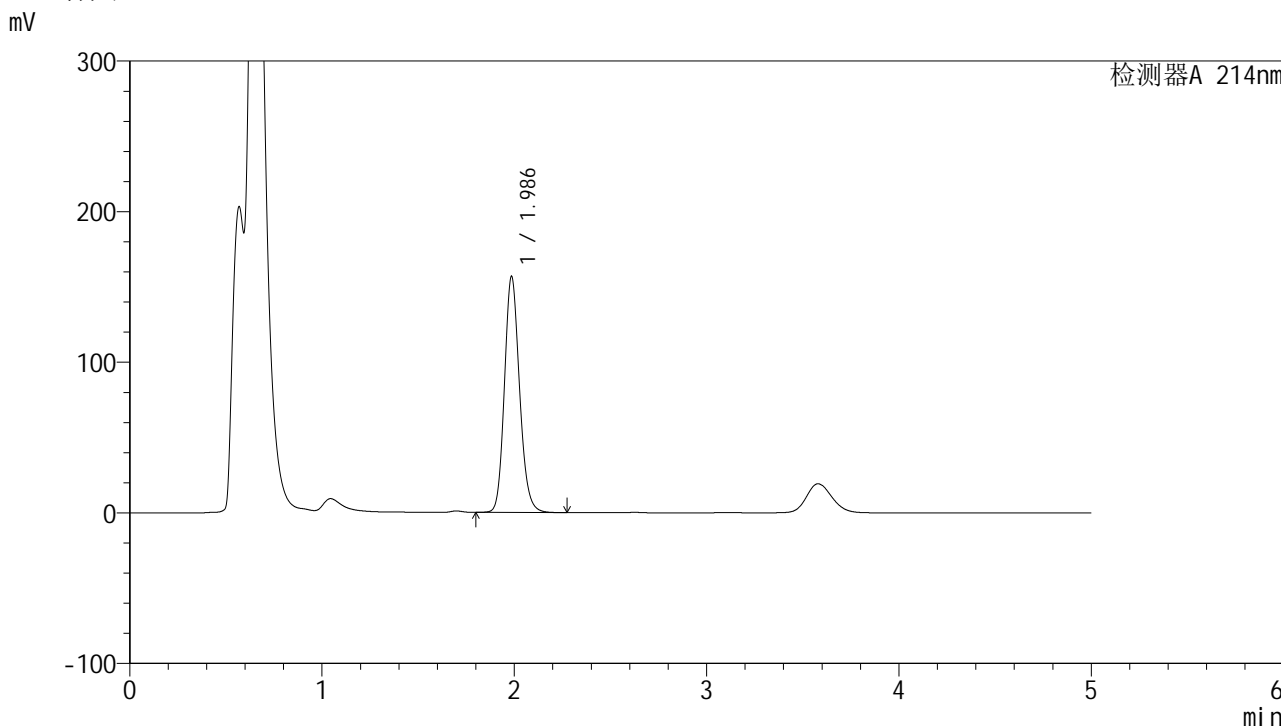


# SMF-387

## <样品信息>

色谱柱:XB-C18(4.6mm\*50mm,5μm) 流速: 1.2ml/min  
 柱温:30°C 波长: 214nm  
 数据文件名: RC\$SMF-387 - 27-17/27-1260-2 - zzp-2024092721p-rcd-yzmb-pH4.5+sdsjz-sd-jf50z-P2-2.lcd  
 方法文件名: RC\$SMF-387 - SMF-387-rcd-yzmb-FX276.lcm  
 批处理文件名: RC\$SMF-387 - 20241024-rcd-rcqx-FX276.lcb  
 样品瓶号: 1-10 版本号: 6.115  
 进样体积: 100 μl 实验者: jiangjinwei  
 进样时间: 2024/10/24 12:40:26 处理者: jiangjinwei  
 处理时间 (V2): 2024/10/26 09:51:08  
 仪器型号: SHIMADZU LC-2050C(FX276)

## <色谱图>



## <峰表>

检测器A 214nm

| 峰号 | 保留时间  | 面积     | 面积%     | 高度     | 理论塔板数(USP) | 拖尾因子  | 分离度(USP) |
|----|-------|--------|---------|--------|------------|-------|----------|
| 1  | 1.986 | 854583 | 100.000 | 156347 | 3134       | 1.156 | --       |
| 总计 |       | 854583 | 100.000 | 156347 |            |       |          |



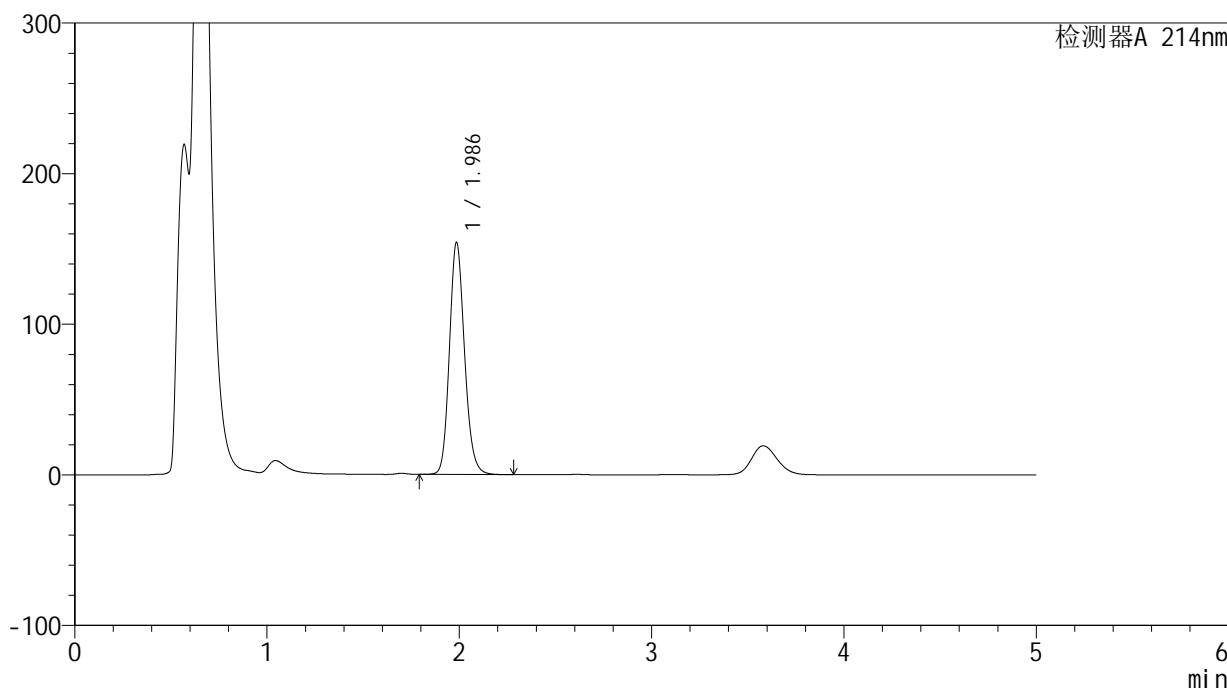
# SMF-387

## <样品信息>

色谱柱:XB-C18(4.6mm\*50mm,5μm) 流速: 1.2ml/min  
 柱温:30°C 波长: 214nm  
 数据文件名: RC\$SMF-387 - 27-17/27-1261-2 - zzp-2024092721p-rcd-yzmb-pH4.5+sdsjz-sd-jf50z-P3-1.lcd  
 方法文件名: RC\$SMF-387 - SMF-387-rcd-yzmb-FX276.lcm  
 批处理文件名: RC\$SMF-387 - 20241024-rcd-rcqx-FX276.lcb  
 样品瓶号: 1-19 版本号: 6.115  
 进样体积: 100 μl 实验者: jiangjinwei  
 进样时间: 2024/10/24 12:45:56 处理者: jiangjinwei  
 处理时间 (V2): 2024/10/26 09:51:11  
 仪器型号: SHIMADZU LC-2050C(FX276)

## <色谱图>

mV



## <峰表>

检测器A 214nm

| 峰号 | 保留时间  | 面积     | 面积%     | 高度     | 理论塔板数(USP) | 拖尾因子  | 分离度(USP) |
|----|-------|--------|---------|--------|------------|-------|----------|
| 1  | 1.986 | 841174 | 100.000 | 153787 | 3128       | 1.154 | --       |
| 总计 |       | 841174 | 100.000 | 153787 |            |       |          |

## &lt;样品信息&gt;

色谱柱:XB-C18(4.6mm\*50mm,5 $\mu$ m)柱温:30 $^{\circ}$ C

数据文件名: RC\$SMF-387 - 27-17/27-1262-2 - zzp-2024092721p-rcd-yzmb-pH4.5+sdsjz-sd-jf50z-P3-2.lcd

方法文件名: RC\$SMF-387 - SMF-387-rcd-yzmb-FX276.lcm

批处理文件名: RC\$SMF-387 - 20241024-rcd-rcqx-FX276.lcb

样品瓶号: 1-19

进样体积: 100  $\mu$ l

进样时间: 2024/10/24 12:51:25

处理时间 (V2): 2024/10/26 09:51:14

仪器型号: SHIMADZU LC-2050C(FX276)

流速: 1.2ml/min

波长: 214nm

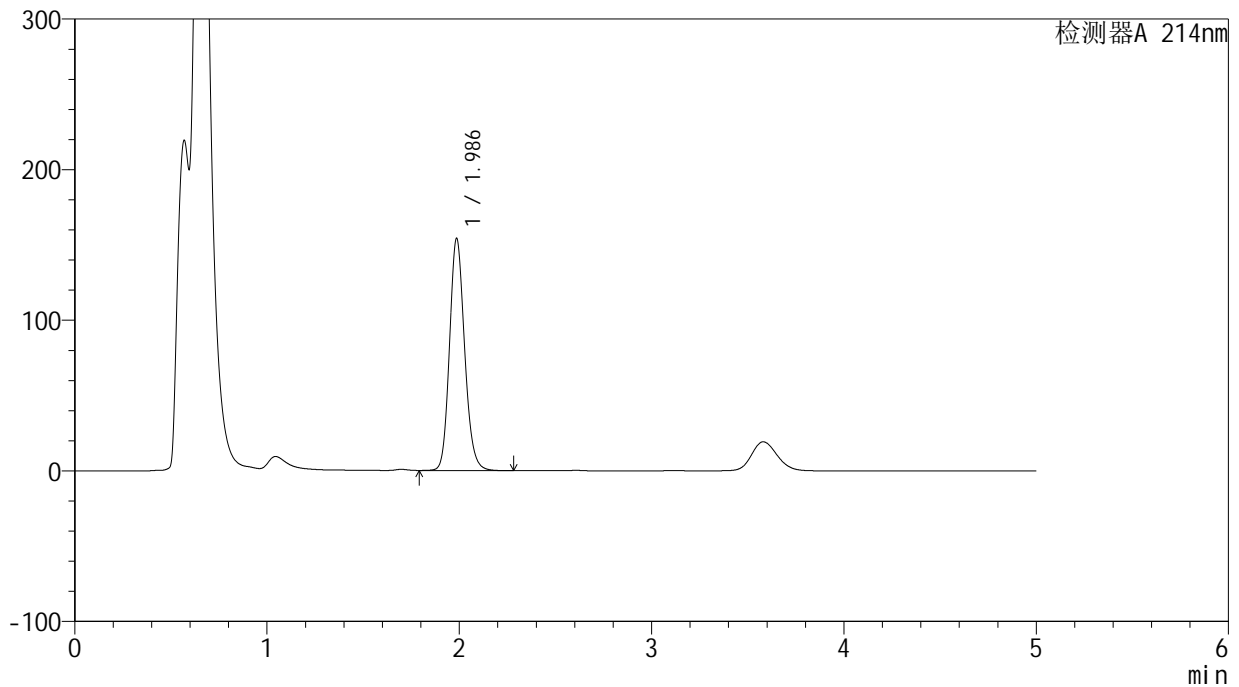
版本号: 6.115

实验者: jiangjinwei

处理者: jiangjinwei

## &lt;色谱图&gt;

mV



## &lt;峰表&gt;

检测器A 214nm

| 峰号 | 保留时间  | 面积     | 面积%     | 高度     | 理论塔板数(USP) | 拖尾因子  | 分离度(USP) |
|----|-------|--------|---------|--------|------------|-------|----------|
| 1  | 1.986 | 840781 | 100.000 | 153903 | 3133       | 1.153 | --       |
| 总计 |       | 840781 | 100.000 | 153903 |            |       |          |

## &lt;样品信息&gt;

色谱柱:XB-C18(4.6mm\*50mm,5 $\mu$ m)柱温:30 $^{\circ}$ C

数据文件名: RC\$SMF-387 - 27-17/27-1263-2 - zzp-2024092721p-rcd-yzmb-pH4.5+sdsjz-sd-jf50z-P4-1.lcd

方法文件名: RC\$SMF-387 - SMF-387-rcd-yzmb-FX276.lcm

批处理文件名: RC\$SMF-387 - 20241024-rcd-rcqx-FX276.lcb

样品瓶号: 1-28

进样体积: 100  $\mu$ l

进样时间: 2024/10/24 12:56:55

处理时间 (V2): 2024/10/26 09:51:17

仪器型号: SHIMADZU LC-2050C(FX276)

流速: 1.2ml/min

波长: 214nm

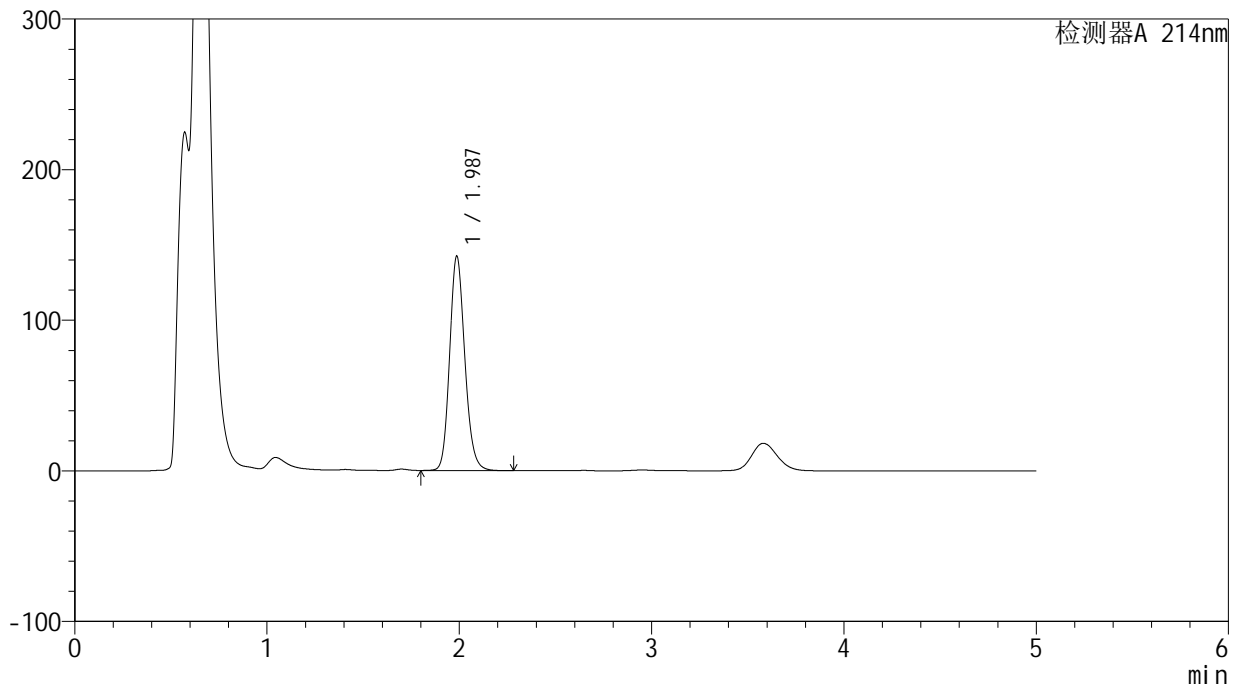
版本号: 6.115

实验者: jiangjinwei

处理者: jiangjinwei

## &lt;色谱图&gt;

mV



## &lt;峰表&gt;

检测器A 214nm

| 峰号 | 保留时间  | 面积     | 面积%     | 高度     | 理论塔板数(USP) | 拖尾因子  | 分离度(USP) |
|----|-------|--------|---------|--------|------------|-------|----------|
| 1  | 1.987 | 781498 | 100.000 | 142324 | 3097       | 1.156 | --       |
| 总计 |       | 781498 | 100.000 | 142324 |            |       |          |

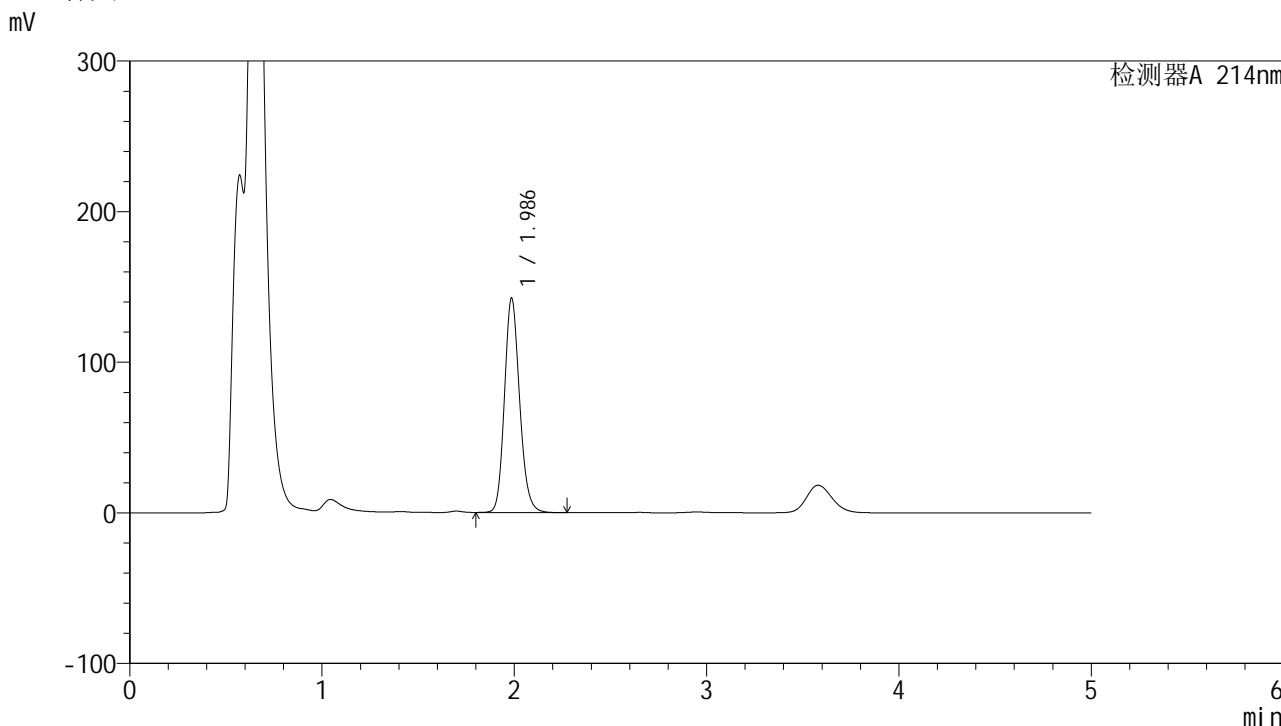


# SMF-387

## <样品信息>

色谱柱:XB-C18(4.6mm\*50mm,5μm) 流速: 1.2ml/min  
 柱温:30°C 波长: 214nm  
 数据文件名: RC\$SMF-387 - 27-17/27-1264-2 - zzp-2024092721p-rcd-yzmb-pH4.5+sdsjz-sd-jf50z-P4-2.lcd  
 方法文件名: RC\$SMF-387 - SMF-387-rcd-yzmb-FX276.lcm  
 批处理文件名: RC\$SMF-387 - 20241024-rcd-rcqx-FX276.lcb  
 样品瓶号: 1-28  
 进样体积: 100 μl 版本号: 6.115  
 进样时间: 2024/10/24 13:02:25 实验者: jiangjinwei  
 处理时间 (V2): 2024/10/26 09:51:19 处理者: jiangjinwei  
 仪器型号: SHIMADZU LC-2050C(FX276)

## <色谱图>



## <峰表>

检测器A 214nm

| 峰号 | 保留时间  | 面积     | 面积%     | 高度     | 理论塔板数(USP) | 拖尾因子  | 分离度(USP) |
|----|-------|--------|---------|--------|------------|-------|----------|
| 1  | 1.986 | 779989 | 100.000 | 142126 | 3106       | 1.157 | --       |
| 总计 |       | 779989 | 100.000 | 142126 |            |       |          |

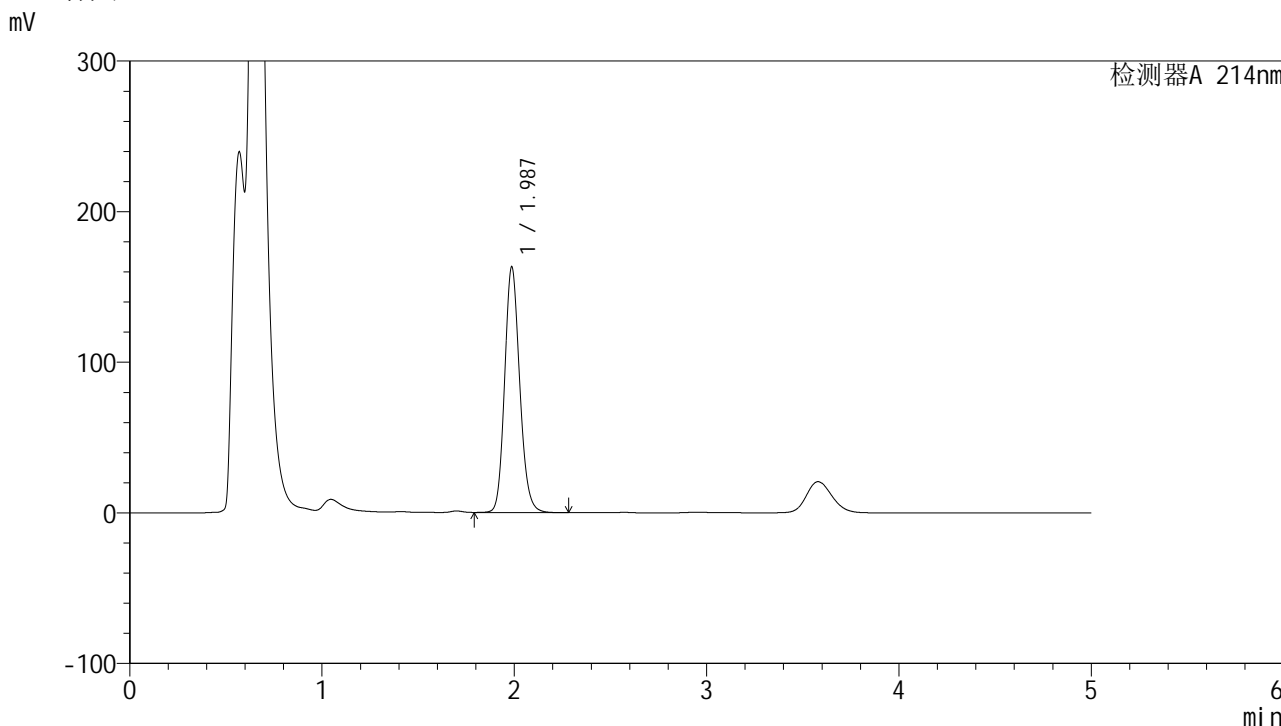


# SMF-387

## <样品信息>

色谱柱:XB-C18(4.6mm\*50mm,5μm) 流速: 1.2ml/min  
 柱温:30°C 波长: 214nm  
 数据文件名: RC\$SMF-387 - 27-17/27-1265-2 - zzp-2024092721p-rcd-yzmb-pH4.5+sdsjz-sd-jf50z-P5-1.lcd  
 方法文件名: RC\$SMF-387 - SMF-387-rcd-yzmb-FX276.lcm  
 批处理文件名: RC\$SMF-387 - 20241024-rcd-rcqx-FX276.lcb  
 样品瓶号: 1-37 版本号: 6.115  
 进样体积: 100 μl 实验者: jiangjinwei  
 进样时间: 2024/10/24 13:07:55 处理者: jiangjinwei  
 处理时间 (V2): 2024/10/26 09:51:22  
 仪器型号: SHIMADZU LC-2050C(FX276)

## <色谱图>



## <峰表>

检测器A 214nm

| 峰号 | 保留时间  | 面积     | 面积%     | 高度     | 理论塔板数(USP) | 拖尾因子  | 分离度(USP) |
|----|-------|--------|---------|--------|------------|-------|----------|
| 1  | 1.987 | 888391 | 100.000 | 163013 | 3138       | 1.149 | --       |
| 总计 |       | 888391 | 100.000 | 163013 |            |       |          |

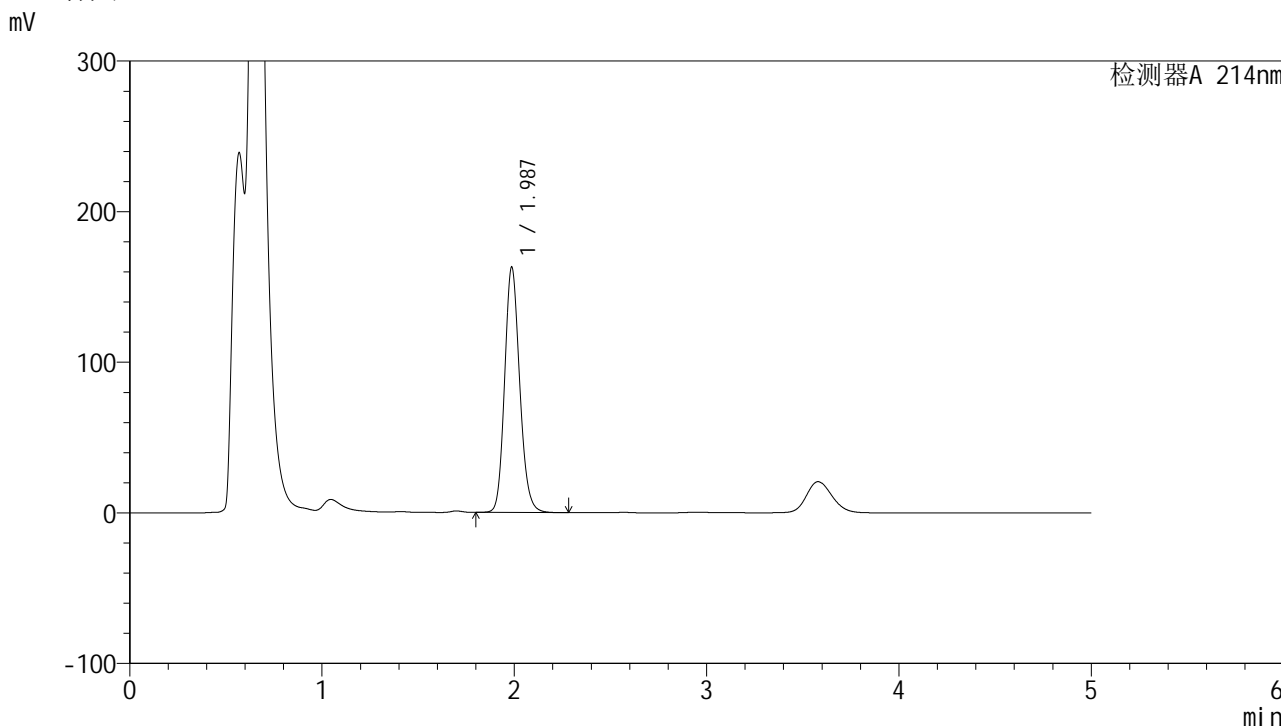


# SMF-387

## <样品信息>

色谱柱:XB-C18(4.6mm\*50mm,5μm) 流速: 1.2ml/min  
 柱温:30°C 波长: 214nm  
 数据文件名: RC\$SMF-387 - 27-17/27-1266-2 - zzp-2024092721p-rcd-yzmb-pH4.5+sdsjz-sd-jf50z-P5-2.lcd  
 方法文件名: RC\$SMF-387 - SMF-387-rcd-yzmb-FX276.lcm  
 批处理文件名: RC\$SMF-387 - 20241024-rcd-rcqx-FX276.lcb  
 样品瓶号: 1-37  
 进样体积: 100 μl 版本号: 6.115  
 进样时间: 2024/10/24 13:13:25 实验者: jiangjinwei  
 处理时间 (V2): 2024/10/26 09:51:25 处理者: jiangjinwei  
 仪器型号: SHIMADZU LC-2050C(FX276)

## <色谱图>



## <峰表>

检测器A 214nm

| 峰号 | 保留时间  | 面积     | 面积%     | 高度     | 理论塔板数(USP) | 拖尾因子  | 分离度(USP) |
|----|-------|--------|---------|--------|------------|-------|----------|
| 1  | 1.987 | 887392 | 100.000 | 162836 | 3139       | 1.151 | --       |
| 总计 |       | 887392 | 100.000 | 162836 |            |       |          |

## &lt;样品信息&gt;

色谱柱:XB-C18(4.6mm\*50mm,5 $\mu$ m)柱温:30 $^{\circ}$ C

数据文件名: RC\$SMF-387 - 27-17/27-1267-2 - zzp-2024092721p-rcd-yzmb-pH4.5+sdsjz-sd-jf50z-P6-1.lcd

方法文件名: RC\$SMF-387 - SMF-387-rcd-yzmb-FX276.lcm

批处理文件名: RC\$SMF-387 - 20241024-rcd-rcqx-FX276.lcb

样品瓶号: 1-46

进样体积: 100  $\mu$ l

进样时间: 2024/10/24 13:18:54

处理时间 (V2): 2024/10/26 09:51:27

仪器型号: SHIMADZU LC-2050C(FX276)

流速: 1.2ml/min

波长: 214nm

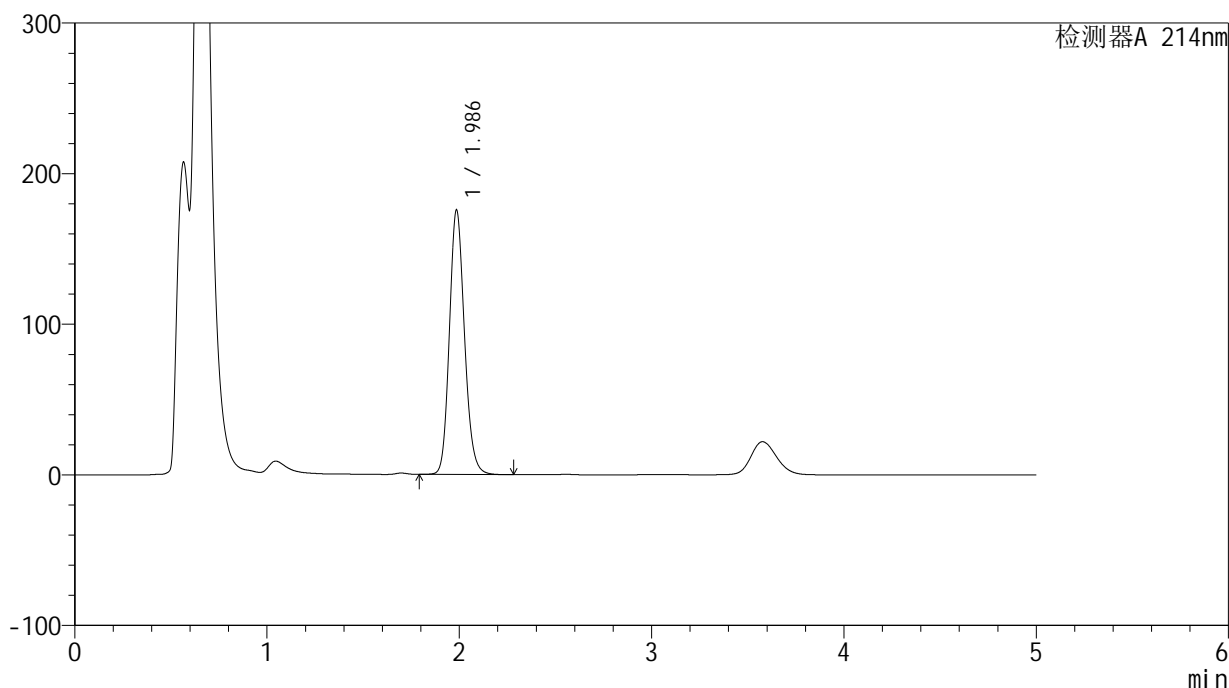
版本号: 6.115

实验者: jiangjinwei

处理者: jiangjinwei

## &lt;色谱图&gt;

mV



## &lt;峰表&gt;

检测器A 214nm

| 峰号 | 保留时间  | 面积     | 面积%     | 高度     | 理论塔板数(USP) | 拖尾因子  | 分离度(USP) |
|----|-------|--------|---------|--------|------------|-------|----------|
| 1  | 1.986 | 958024 | 100.000 | 175157 | 3125       | 1.152 | --       |
| 总计 |       | 958024 | 100.000 | 175157 |            |       |          |

## &lt;样品信息&gt;

色谱柱:XB-C18(4.6mm\*50mm,5 $\mu$ m)柱温:30 $^{\circ}$ C

数据文件名: RC\$SMF-387 - 27-17/27-1268-2 - zzp-2024092721p-rcd-yzmb-pH4.5+sdsjz-sd-jf50z-P6-2.lcd

方法文件名: RC\$SMF-387 - SMF-387-rcd-yzmb-FX276.lcm

批处理文件名: RC\$SMF-387 - 20241024-rcd-rcqx-FX276.lcb

样品瓶号: 1-46

进样体积: 100  $\mu$ l

进样时间: 2024/10/24 13:24:23

处理时间 (V2): 2024/10/26 09:51:30

仪器型号: SHIMADZU LC-2050C(FX276)

流速: 1.2ml/min

波长: 214nm

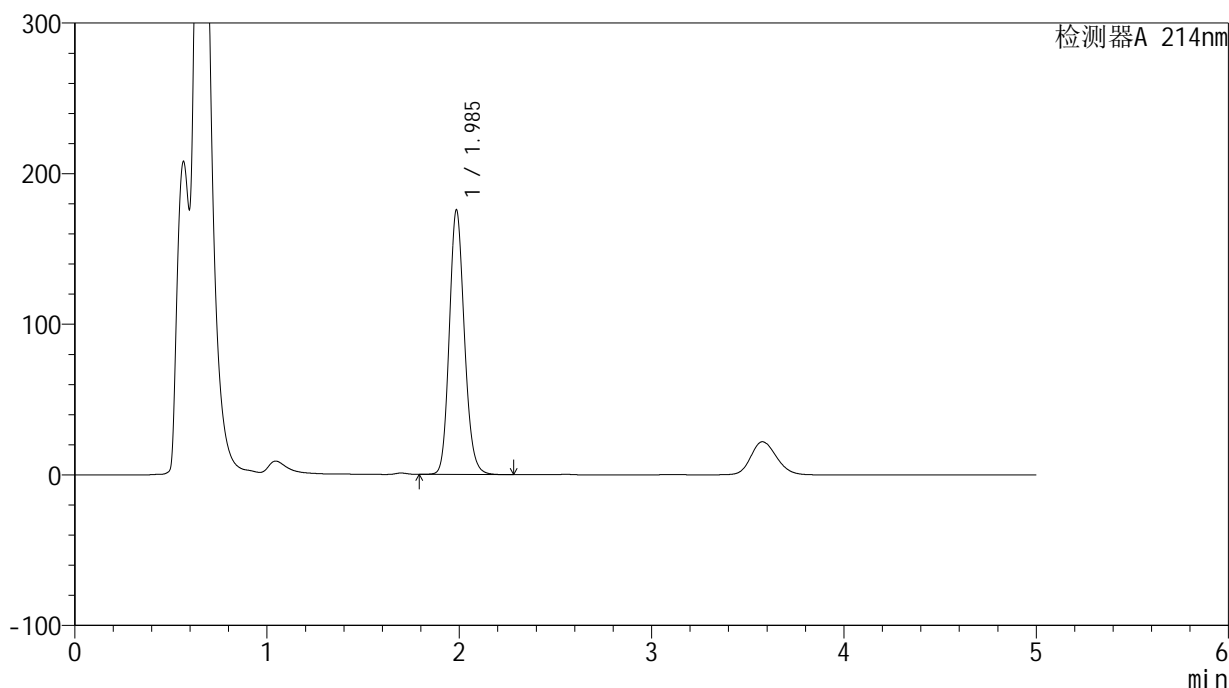
版本号: 6.115

实验者: jiangjinwei

处理者: jiangjinwei

## &lt;色谱图&gt;

mV



## &lt;峰表&gt;

检测器A 214nm

| 峰号 | 保留时间  | 面积     | 面积%     | 高度     | 理论塔板数(USP) | 拖尾因子  | 分离度(USP) |
|----|-------|--------|---------|--------|------------|-------|----------|
| 1  | 1.985 | 958321 | 100.000 | 175031 | 3123       | 1.150 | --       |
| 总计 |       | 958321 | 100.000 | 175031 |            |       |          |

## &lt;样品信息&gt;

色谱柱:XB-C18(4.6mm\*50mm,5 $\mu$ m)柱温:30 $^{\circ}$ C

数据文件名: RC\$SMF-387 - 27-17/27-1269-2 - zzp-2024092721p-rcd-yzmb-pH4.5+sdsjz-sd-jf50z-dz2-1.lcd

方法文件名: RC\$SMF-387 - SMF-387-rcd-yzmb-FX276.lcm

批处理文件名: RC\$SMF-387 - 20241024-rcd-rcqx-FX276.lcb

样品瓶号: 1-27

进样体积: 100  $\mu$ l

进样时间: 2024/10/24 13:29:53

处理时间 (V2): 2024/10/26 09:51:33

仪器型号: SHIMADZU LC-2050C(FX276)

流速: 1.2ml/min

波长: 214nm

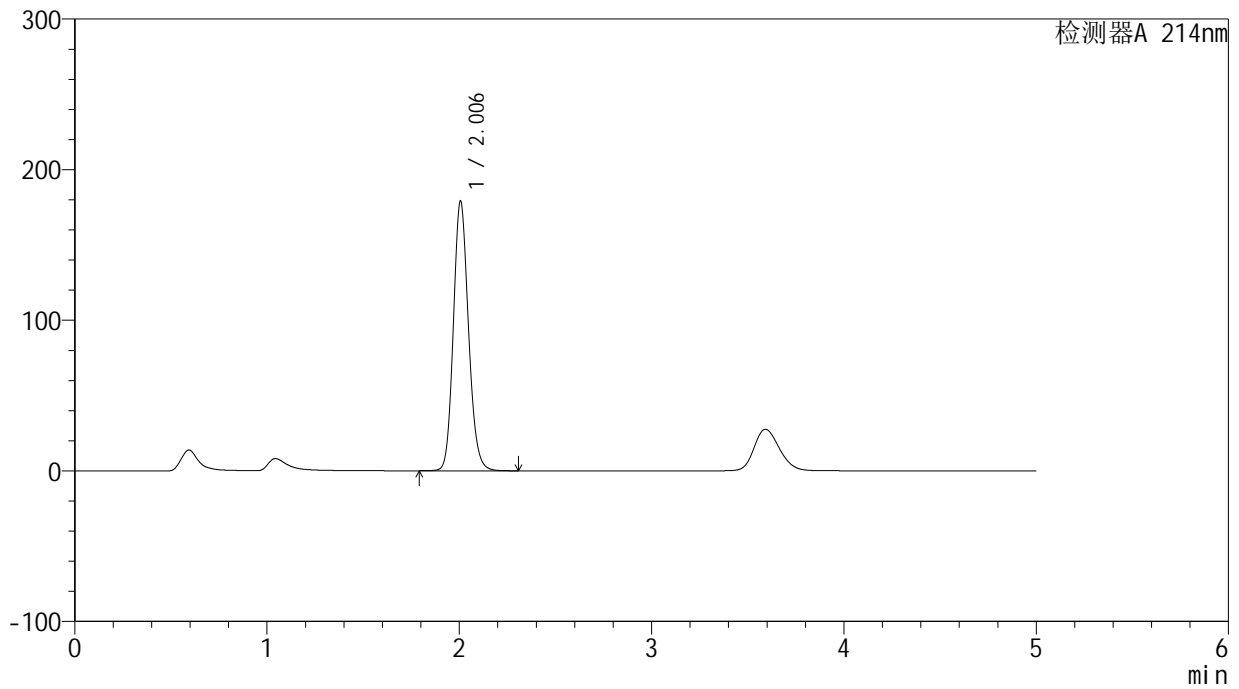
版本号: 6.115

实验者: jiangjinwei

处理者: jiangjinwei

## &lt;色谱图&gt;

mV



## &lt;峰表&gt;

检测器A 214nm

| 峰号 | 保留时间  | 面积     | 面积%     | 高度     | 理论塔板数(USP) | 拖尾因子  | 分离度(USP) |
|----|-------|--------|---------|--------|------------|-------|----------|
| 1  | 2.006 | 978362 | 100.000 | 179008 | 3174       | 1.145 | --       |
| 总计 |       | 978362 | 100.000 | 179008 |            |       |          |



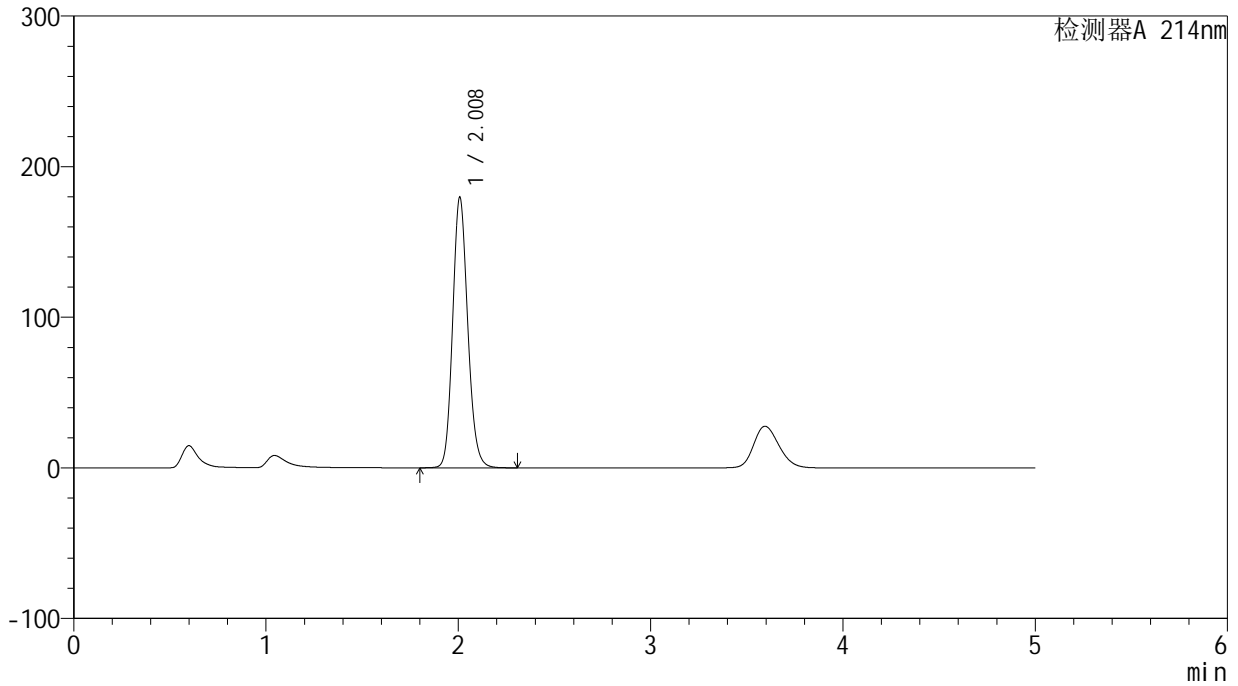
# SMF-387

## <样品信息>

色谱柱:XB-C18(4.6mm\*50mm,5μm) 流速: 1.2ml/min  
 柱温:30°C 波长: 214nm  
 数据文件名: RC\$SMF-387 - 27-17/27-1270-2 - zzp-2024092721p-rcd-yzmb-pH4.5+sdsjz-sd-jf50z-dz2-2.lcd  
 方法文件名: RC\$SMF-387 - SMF-387-rcd-yzmb-FX276.lcm  
 批处理文件名: RC\$SMF-387 - 20241024-rcd-rcqx-FX276.lcb  
 样品瓶号: 1-27  
 进样体积: 100 μl 版本号: 6.115  
 进样时间: 2024/10/24 13:35:24 实验者: jiangjinwei  
 处理时间 (V2): 2024/10/26 09:51:35 处理者: jiangjinwei  
 仪器型号: SHIMADZU LC-2050C(FX276)

## <色谱图>

mV



## <峰表>

检测器A 214nm

| 峰号 | 保留时间  | 面积     | 面积%     | 高度     | 理论塔板数(USP) | 拖尾因子  | 分离度(USP) |
|----|-------|--------|---------|--------|------------|-------|----------|
| 1  | 2.008 | 980356 | 100.000 | 179141 | 3186       | 1.144 | --       |
| 总计 |       | 980356 | 100.000 | 179141 |            |       |          |