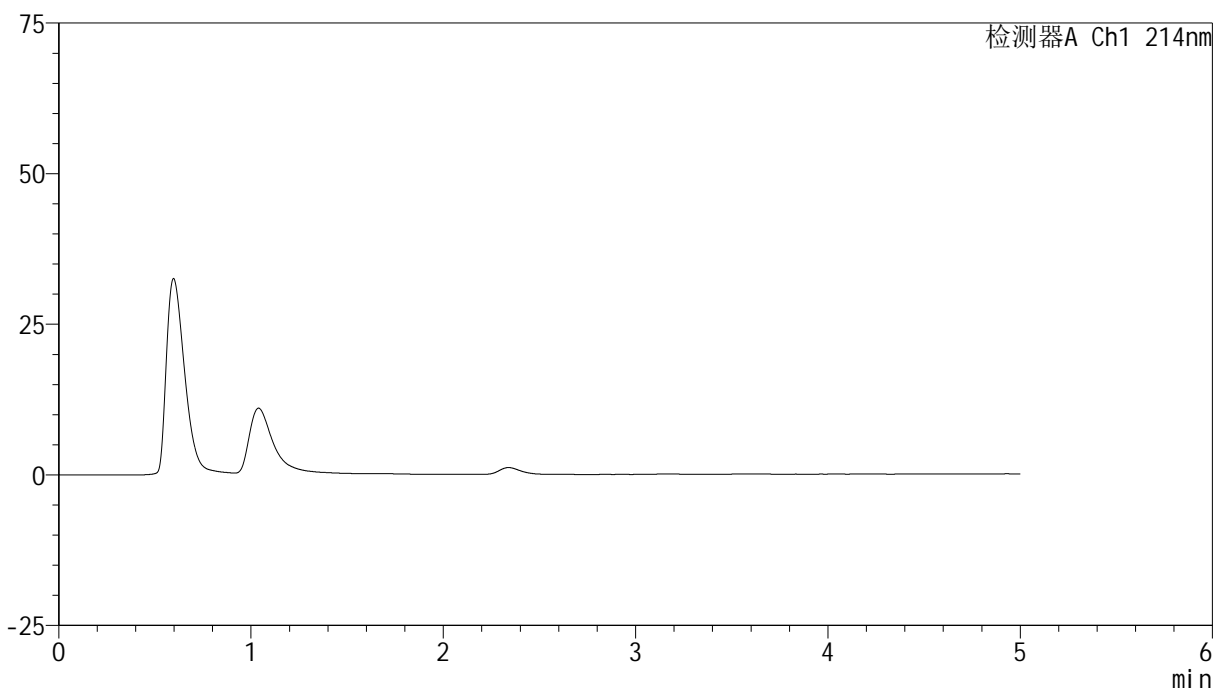


<样品信息>

色谱柱:XB-C18(4.6mm*50mm,5 μ m) 流速:1.2ml/min
柱温:30 $^{\circ}$ C 波长:214nm
数据文件名:RC\$SMF-387-0-77/30-227-2-zzp-2024092721p-rcd-bpds-pH6.6jz-jf50z-rj.lcd
方法文件名:RC\$SMF-387-SMF-387-rcd-bpds-FX279.lcm
批处理文件名:RC\$SMF-387-20241024-rcqx-FX279.lcb
样品瓶号:1-9
进样体积:100 μ l 版本号:6.115
进样时间:2024/10/25 09:36:25 实验者:jiangjinwei
处理时间(V2):2024/10/28 11:25:15 处理者:jiangjinwei
仪器型号:SHIMADZU LC-2050C(FX279)

<色谱图>

mV



<峰表>

检测器A Ch1 214nm

峰号	保留时间	面积	面积%	高度	理论塔板数(USP)	拖尾因子	分离度(USP)
总计							

<样品信息>

色谱柱:XB-C18(4.6mm*50mm,5 μ m)柱温:30 $^{\circ}$ C

数据文件名: RC\$SMF-387 - 0-77/30-228-2 - zzp-2024092721p-rcd-bpds-pH6.6jz-jf50z-dz1-1.lcd

方法文件名: RC\$SMF-387 - SMF-387-rcd-bpds-FX279.lcm

批处理文件名: RC\$SMF-387 - 20241024-rcqx-FX279.lcb

样品瓶号: 1-18

进样体积: 100 μ l

进样时间: 2024/10/25 09:41:54

处理时间 (V2): 2024/10/28 11:25:19

仪器型号: SHIMADZU LC-2050C(FX279)

流速: 1.2ml/min

波长: 214nm

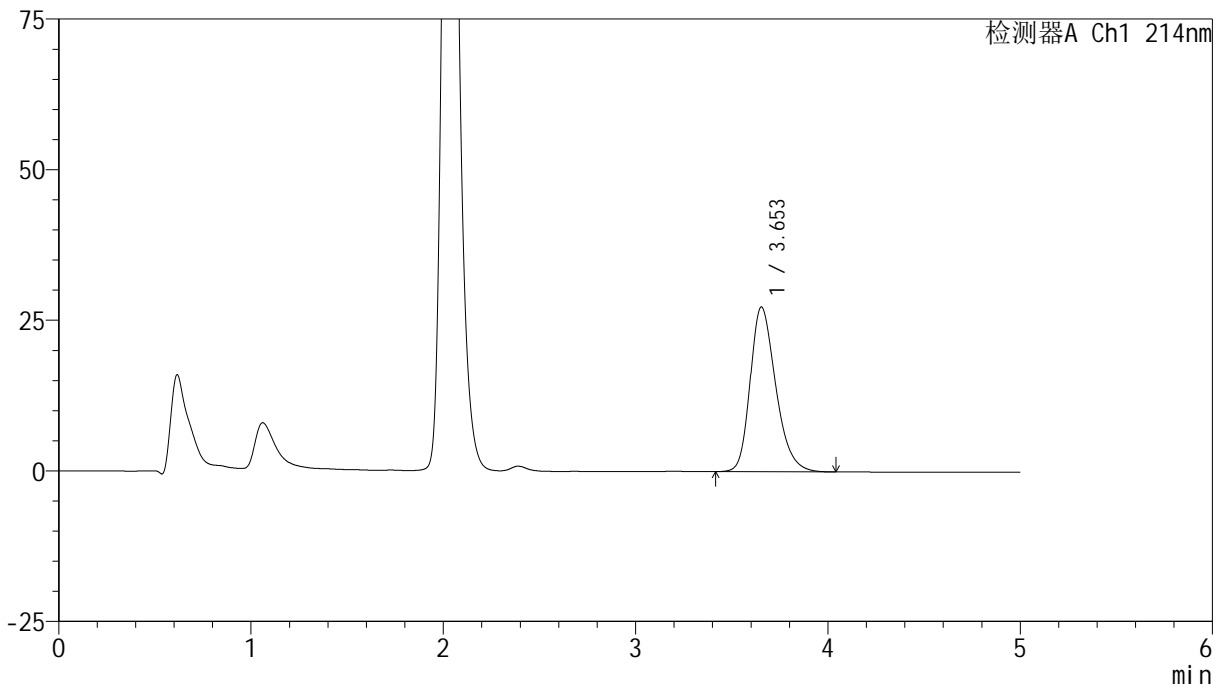
版本号: 6.115

实验者: jiangjinwei

处理者: jiangjinwei

<色谱图>

mV



<峰表>

检测器A Ch1 214nm

峰号	保留时间	面积	面积%	高度	理论塔板数(USP)	拖尾因子	分离度(USP)
1	3.653	251380	100.000	27335	3758	1.278	--
总计		251380	100.000	27335			

<样品信息>

色谱柱:XB-C18(4.6mm*50mm,5 μ m)柱温:30 $^{\circ}$ C

数据文件名: RC\$SMF-387 - 0-77/30-229-2 - zzp-2024092721p-rcd-bpds-pH6.6jz-jf50z-dz1-2.lcd

方法文件名: RC\$SMF-387 - SMF-387-rcd-bpds-FX279.lcm

批处理文件名: RC\$SMF-387 - 20241024-rcqx-FX279.lcb

样品瓶号: 1-18

进样体积: 100 μ l

进样时间: 2024/10/25 09:47:23

处理时间 (V2): 2024/10/28 11:25:22

仪器型号: SHIMADZU LC-2050C(FX279)

流速: 1.2ml/min

波长: 214nm

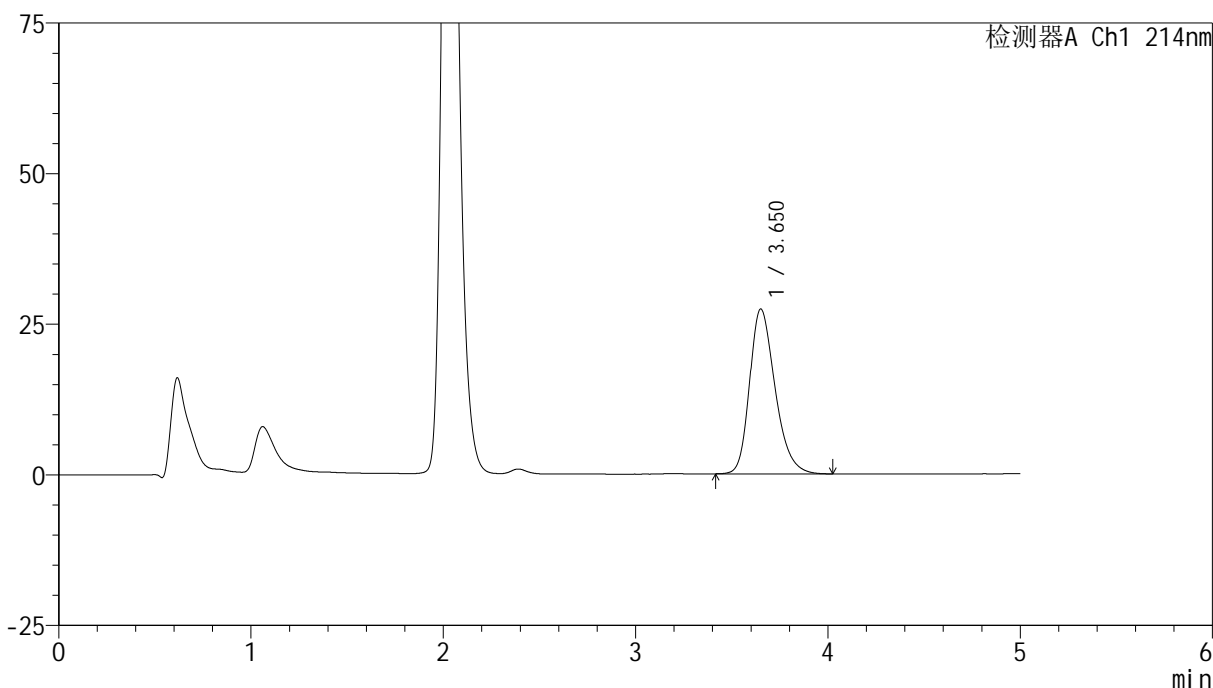
版本号: 6.115

实验者: jiangjinwei

处理者: jiangjinwei

<色谱图>

mV



<峰表>

检测器A Ch1 214nm

峰号	保留时间	面积	面积%	高度	理论塔板数(USP)	拖尾因子	分离度(USP)
1	3.650	250667	100.000	27328	3787	1.280	--
总计		250667	100.000	27328			

<样品信息>

色谱柱:XB-C18(4.6mm*50mm,5 μ m)柱温:30 $^{\circ}$ C

数据文件名: RC\$SMF-387 - 0-77/30-230-2 - zzp-2024092721p-rcd-bpds-pH6.6jz-jf50z-dz1-3.lcd

方法文件名: RC\$SMF-387 - SMF-387-rcd-bpds-FX279.lcm

批处理文件名: RC\$SMF-387 - 20241024-rcqx-FX279.lcb

样品瓶号: 1-18

进样体积: 100 μ l

进样时间: 2024/10/25 09:52:52

处理时间 (V2): 2024/10/28 11:25:24

仪器型号: SHIMADZU LC-2050C(FX279)

流速: 1.2ml/min

波长: 214nm

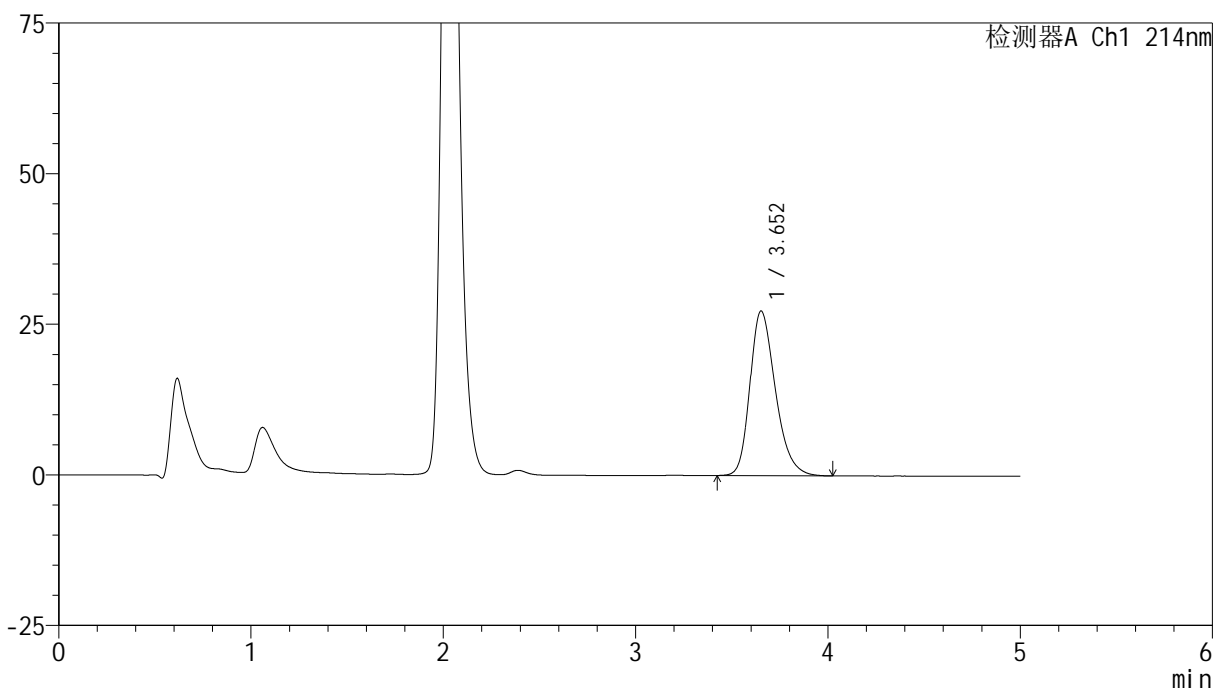
版本号: 6.115

实验者: jiangjinwei

处理者: jiangjinwei

<色谱图>

mV



<峰表>

检测器A Ch1 214nm

峰号	保留时间	面积	面积%	高度	理论塔板数(USP)	拖尾因子	分离度(USP)
1	3.652	250400	100.000	27295	3789	1.279	--
总计		250400	100.000	27295			

<样品信息>

色谱柱:XB-C18(4.6mm*50mm,5 μ m)柱温:30 $^{\circ}$ C

数据文件名: RC\$SMF-387 - 0-77/30-231-2 - zzp-2024092721p-rcd-bpds-pH6.6jz-jf50z-dz1-4.lcd

方法文件名: RC\$SMF-387 - SMF-387-rcd-bpds-FX279.lcm

批处理文件名: RC\$SMF-387 - 20241024-rcqx-FX279.lcb

样品瓶号: 1-18

进样体积: 100 μ l

进样时间: 2024/10/25 09:58:21

处理时间 (V2): 2024/10/28 11:25:27

仪器型号: SHIMADZU LC-2050C(FX279)

流速: 1.2ml/min

波长: 214nm

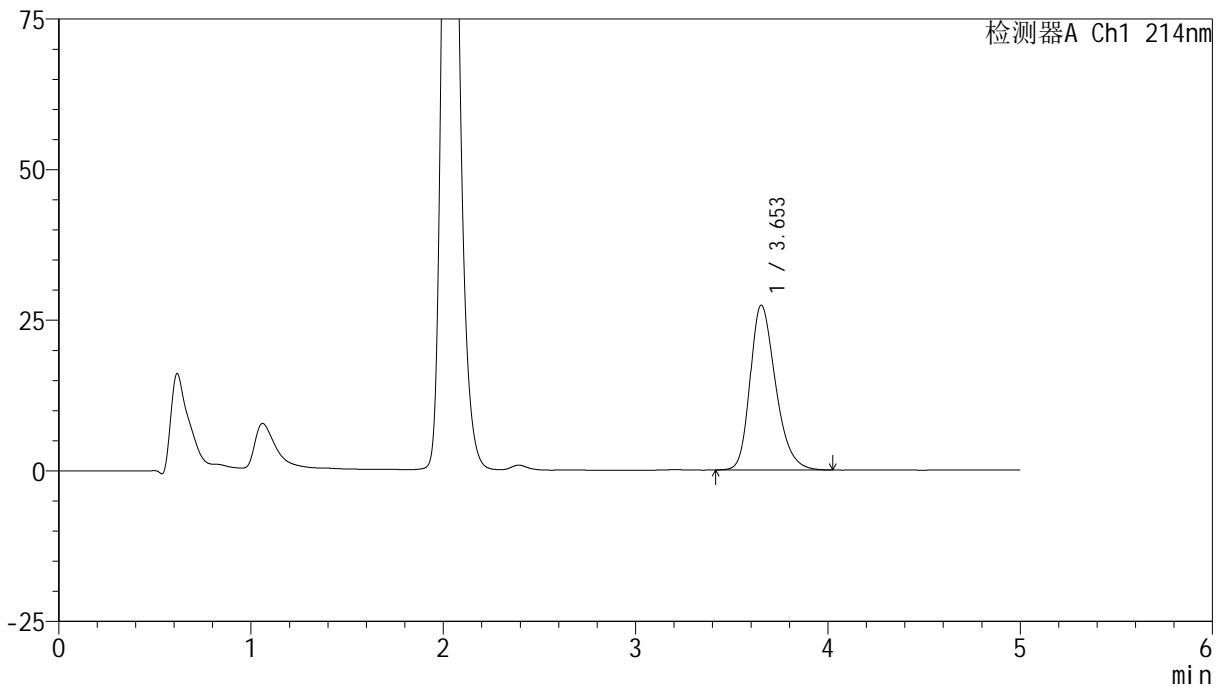
版本号: 6.115

实验者: jiangjinwei

处理者: jiangjinwei

<色谱图>

mV



<峰表>

检测器A Ch1 214nm

峰号	保留时间	面积	面积%	高度	理论塔板数(USP)	拖尾因子	分离度(USP)
1	3.653	250503	100.000	27345	3798	1.278	--
总计		250503	100.000	27345			

<样品信息>

色谱柱:XB-C18(4.6mm*50mm,5 μ m)柱温:30 $^{\circ}$ C

数据文件名: RC\$SMF-387 - 0-77/30-232-2 - zzp-2024092721p-rcd-bpds-pH6.6jz-jf50z-dz1-5.lcd

方法文件名: RC\$SMF-387 - SMF-387-rcd-bpds-FX279.lcm

批处理文件名: RC\$SMF-387 - 20241024-rcqx-FX279.lcb

样品瓶号: 1-18

进样体积: 100 μ l

进样时间: 2024/10/25 10:03:50

处理时间 (V2): 2024/10/28 11:25:30

仪器型号: SHIMADZU LC-2050C(FX279)

流速: 1.2ml/min

波长: 214nm

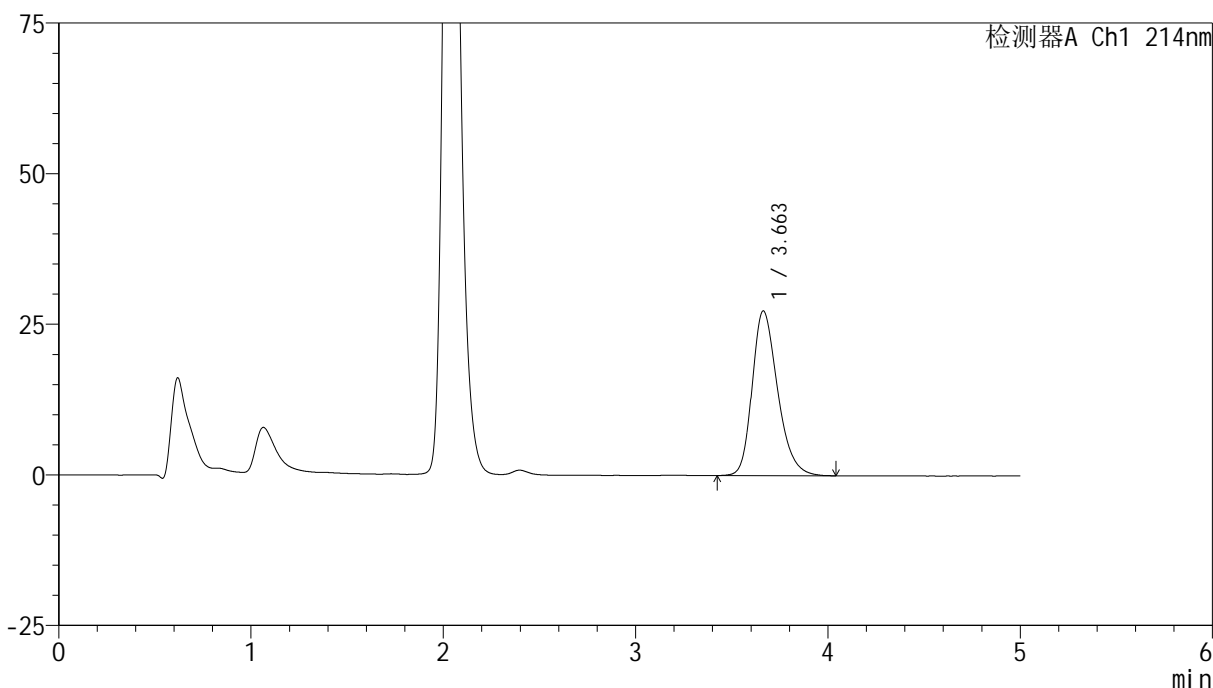
版本号: 6.115

实验者: jiangjinwei

处理者: jiangjinwei

<色谱图>

mV



<峰表>

检测器A Ch1 214nm

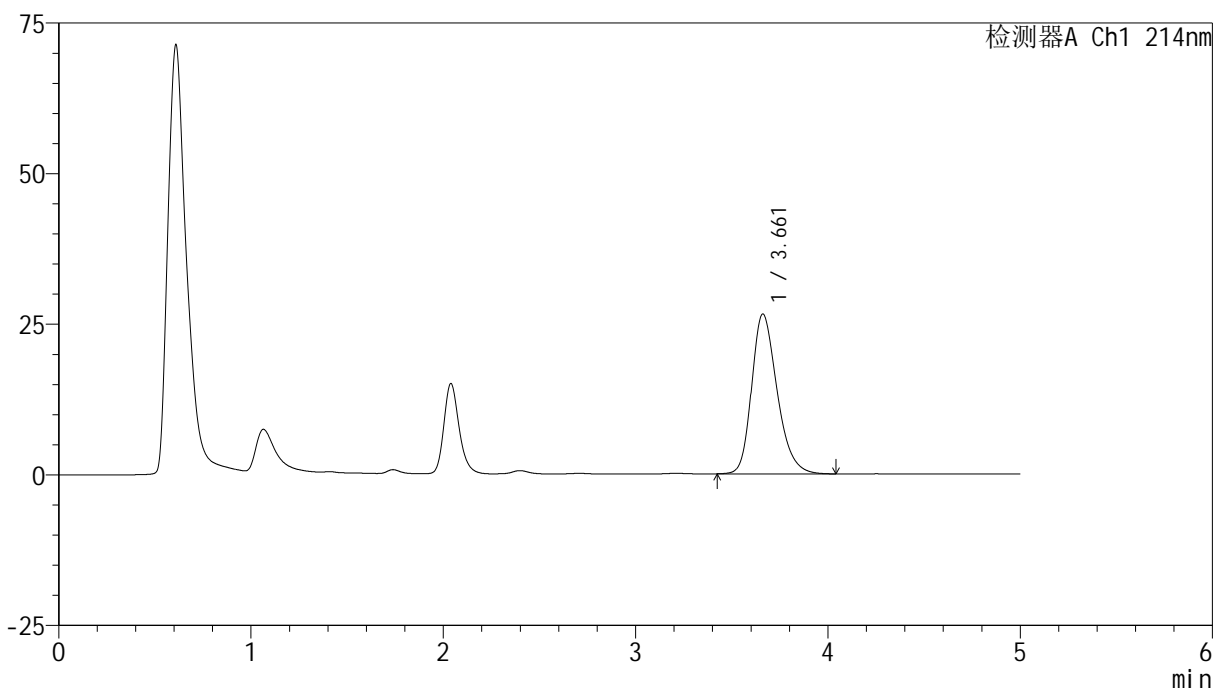
峰号	保留时间	面积	面积%	高度	理论塔板数(USP)	拖尾因子	分离度(USP)
1	3.663	250632	100.000	27346	3813	1.278	--
总计		250632	100.000	27346			

<样品信息>

色谱柱:XB-C18(4.6mm*50mm,5 μ m) 流速:1.2ml/min
柱温:30 $^{\circ}$ C 波长:214nm
数据文件名:RC\$SMF-387-0-77/30-233-2-zzp-2024092721p-rcd-bpds-pH6.6jz-jf50z-P1-1.lcd
方法文件名:RC\$SMF-387-SMF-387-rcd-bpds-FX279.lcm
批处理文件名:RC\$SMF-387-20241024-rcqx-FX279.lcb
样品瓶号:1-1 版本号:6.115
进样体积:100 μ l 实验者:jiangjinwei
进样时间:2024/10/25 10:09:19 处理者:jiangjinwei
处理时间(V2):2024/10/28 11:25:33
仪器型号:SHIMADZU LC-2050C(FX279)

<色谱图>

mV



<峰表>

检测器A Ch1 214nm

峰号	保留时间	面积	面积%	高度	理论塔板数(USP)	拖尾因子	分离度(USP)
1	3.661	242921	100.000	26508	3816	1.272	--
总计		242921	100.000	26508			

<样品信息>

色谱柱:XB-C18(4.6mm*50mm,5 μ m)柱温:30 $^{\circ}$ C

数据文件名: RC\$SMF-387 - 0-77/30-234-2 - zzp-2024092721p-rcd-bpds-pH6.6jz-jf50z-P1-2.lcd

方法文件名: RC\$SMF-387 - SMF-387-rcd-bpds-FX279.lcm

批处理文件名: RC\$SMF-387 - 20241024-rcqx-FX279.lcb

样品瓶号: 1-1

进样体积: 100 μ l

进样时间: 2024/10/25 10:14:48

处理时间 (V2): 2024/10/28 11:25:35

仪器型号: SHIMADZU LC-2050C(FX279)

流速: 1.2ml/min

波长: 214nm

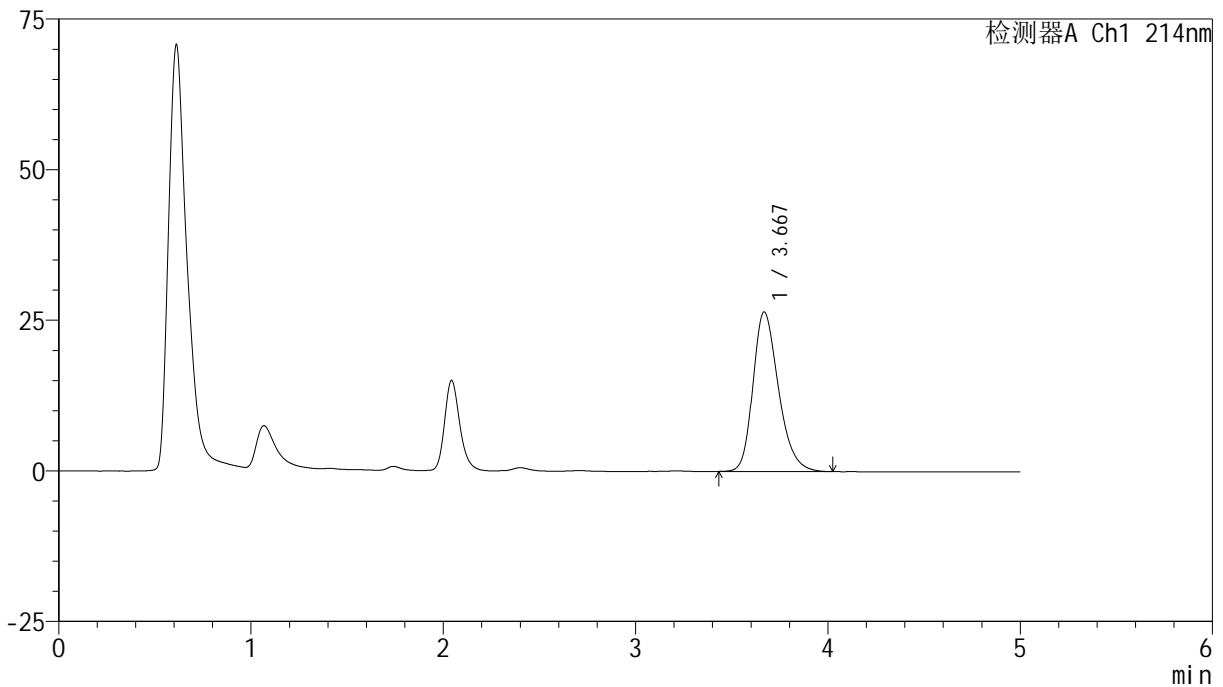
版本号: 6.115

实验者: jiangjinwei

处理者: jiangjinwei

<色谱图>

mV



<峰表>

检测器A Ch1 214nm

峰号	保留时间	面积	面积%	高度	理论塔板数(USP)	拖尾因子	分离度(USP)
1	3.667	243601	100.000	26436	3797	1.272	--
总计		243601	100.000	26436			



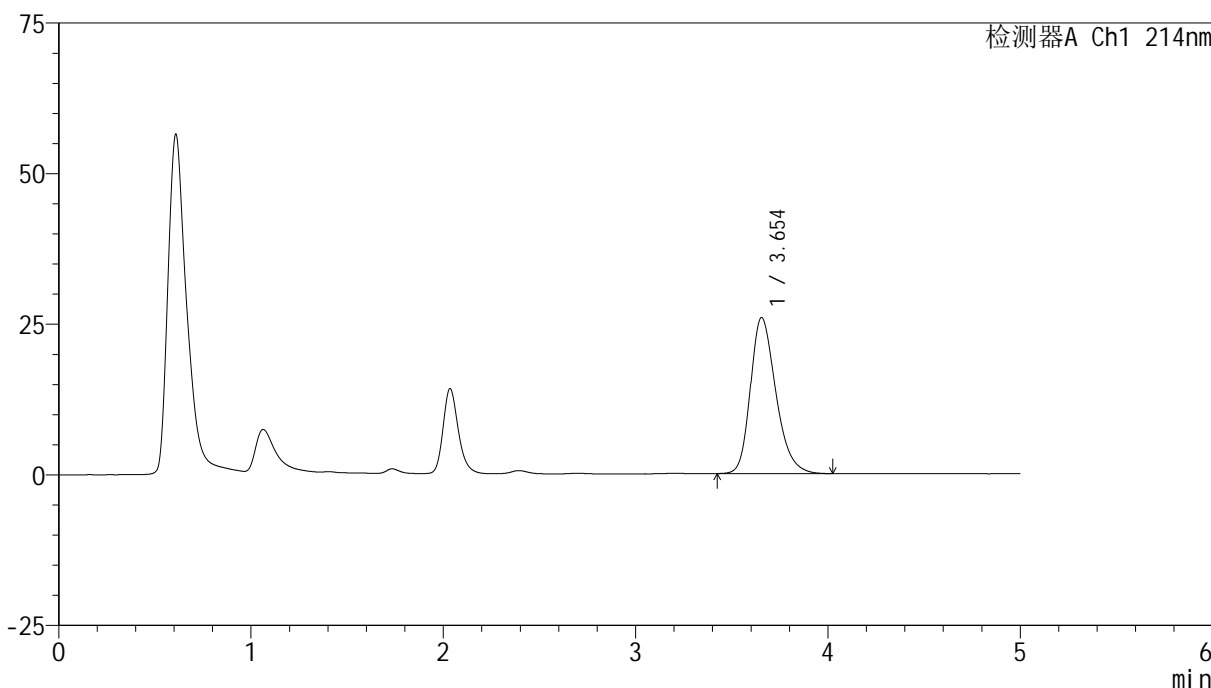
SMF-387

<样品信息>

色谱柱:XB-C18(4.6mm*50mm,5μm) 流速: 1.2ml/min
 柱温:30°C 波长: 214nm
 数据文件名: RC\$SMF-387 - 0-77/30-235-2 - zzp-2024092721p-rcd-bpds-pH6.6jz-jf50z-P2-1.lcd
 方法文件名: RC\$SMF-387 - SMF-387-rcd-bpds-FX279.lcm
 批处理文件名: RC\$SMF-387 - 20241024-rcqx-FX279.lcb
 样品瓶号: 1-10 版本号: 6.115
 进样体积: 100 μl 实验者: jiangjinwei
 进样时间: 2024/10/25 10:20:18 处理者: jiangjinwei
 处理时间 (V2): 2024/10/28 11:25:38
 仪器型号: SHIMADZU LC-2050C(FX279)

<色谱图>

mV



<峰表>

检测器A Ch1 214nm

峰号	保留时间	面积	面积%	高度	理论塔板数(USP)	拖尾因子	分离度(USP)
1	3.654	237298	100.000	25919	3802	1.273	--
总计		237298	100.000	25919			

<样品信息>

色谱柱:XB-C18(4.6mm*50mm,5 μ m)柱温:30 $^{\circ}$ C

数据文件名: RC\$SMF-387 - 0-77/30-236-2 - zzp-2024092721p-rcd-bpds-pH6.6jz-jf50z-P2-2.lcd

方法文件名: RC\$SMF-387 - SMF-387-rcd-bpds-FX279.lcm

批处理文件名: RC\$SMF-387 - 20241024-rcqx-FX279.lcb

样品瓶号: 1-10

进样体积: 100 μ l

进样时间: 2024/10/25 10:25:46

处理时间 (V2): 2024/10/28 11:25:41

仪器型号: SHIMADZU LC-2050C(FX279)

流速: 1.2ml/min

波长: 214nm

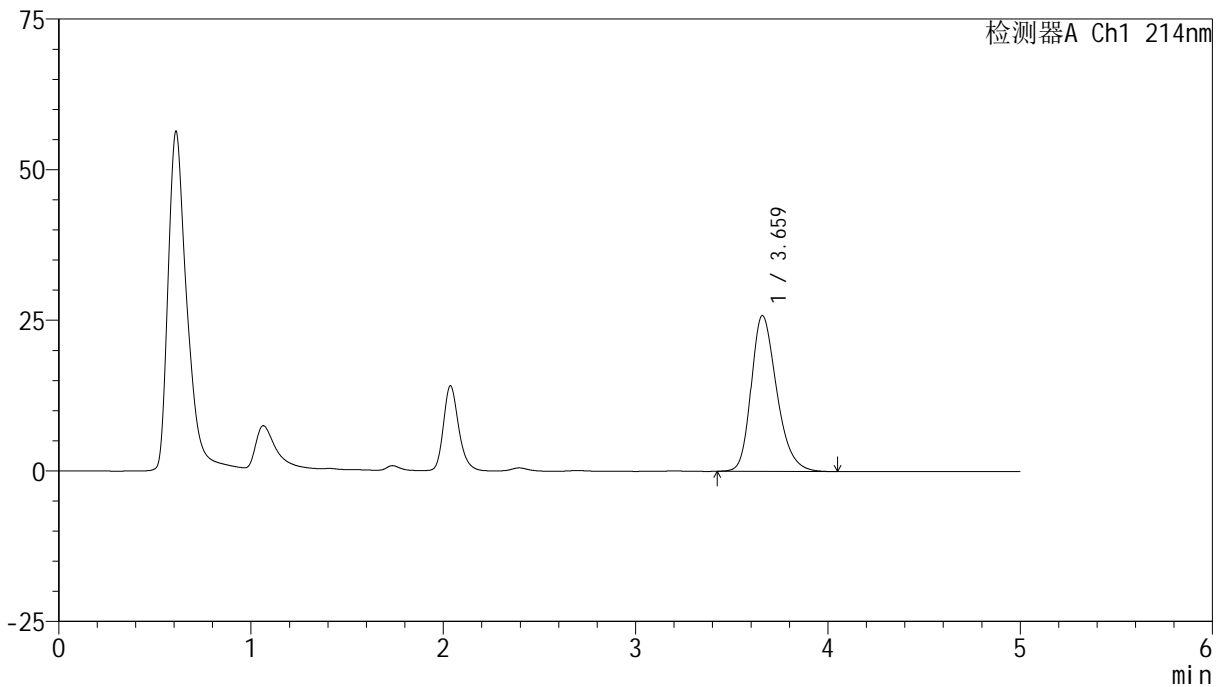
版本号: 6.115

实验者: jiangjinwei

处理者: jiangjinwei

<色谱图>

mV



<峰表>

检测器A Ch1 214nm

峰号	保留时间	面积	面积%	高度	理论塔板数(USP)	拖尾因子	分离度(USP)
1	3.659	237599	100.000	25844	3792	1.271	--
总计		237599	100.000	25844			

<样品信息>

色谱柱:XB-C18(4.6mm*50mm,5 μ m)柱温:30 $^{\circ}$ C

数据文件名: RC\$SMF-387 - 0-77/30-237-2 - zzp-2024092721p-rcd-bpds-pH6.6jz-jf50z-P3-1.lcd

方法文件名: RC\$SMF-387 - SMF-387-rcd-bpds-FX279.lcm

批处理文件名: RC\$SMF-387 - 20241024-rcqx-FX279.lcb

样品瓶号: 1-19

进样体积: 100 μ l

进样时间: 2024/10/25 10:31:14

处理时间 (V2): 2024/10/28 11:25:44

仪器型号: SHIMADZU LC-2050C(FX279)

流速: 1.2ml/min

波长: 214nm

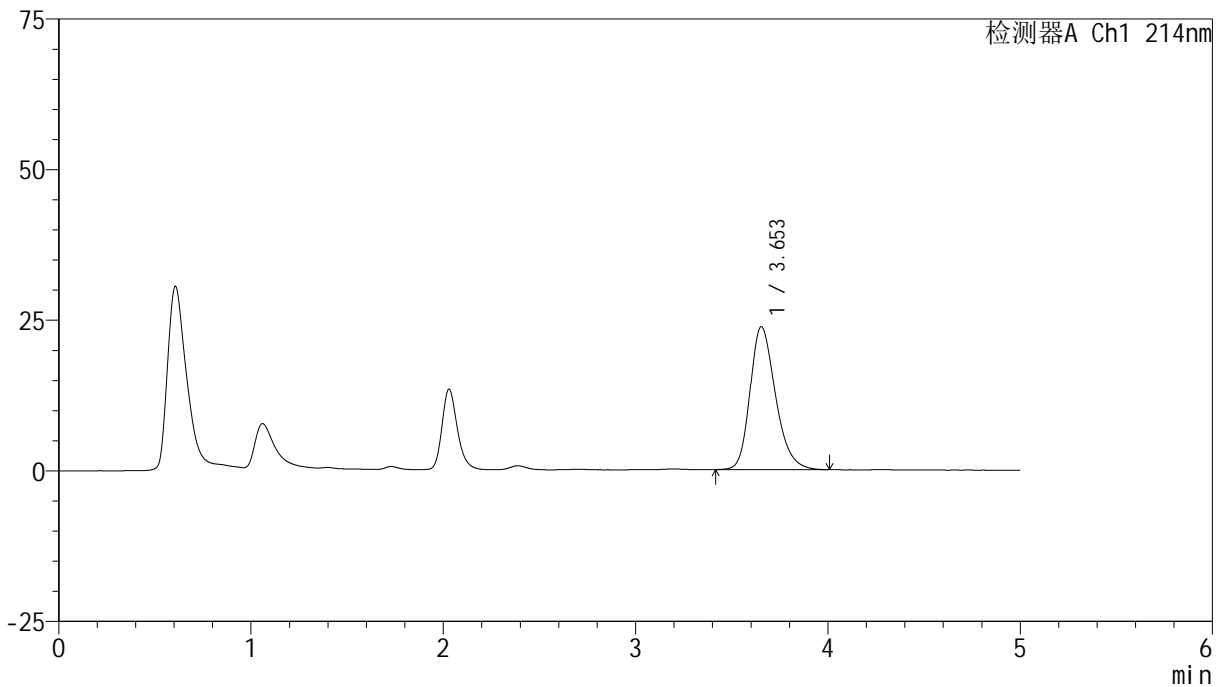
版本号: 6.115

实验者: jiangjinwei

处理者: jiangjinwei

<色谱图>

mV



<峰表>

检测器A Ch1 214nm

峰号	保留时间	面积	面积%	高度	理论塔板数(USP)	拖尾因子	分离度(USP)
1	3.653	216876	100.000	23703	3807	1.257	--
总计		216876	100.000	23703			



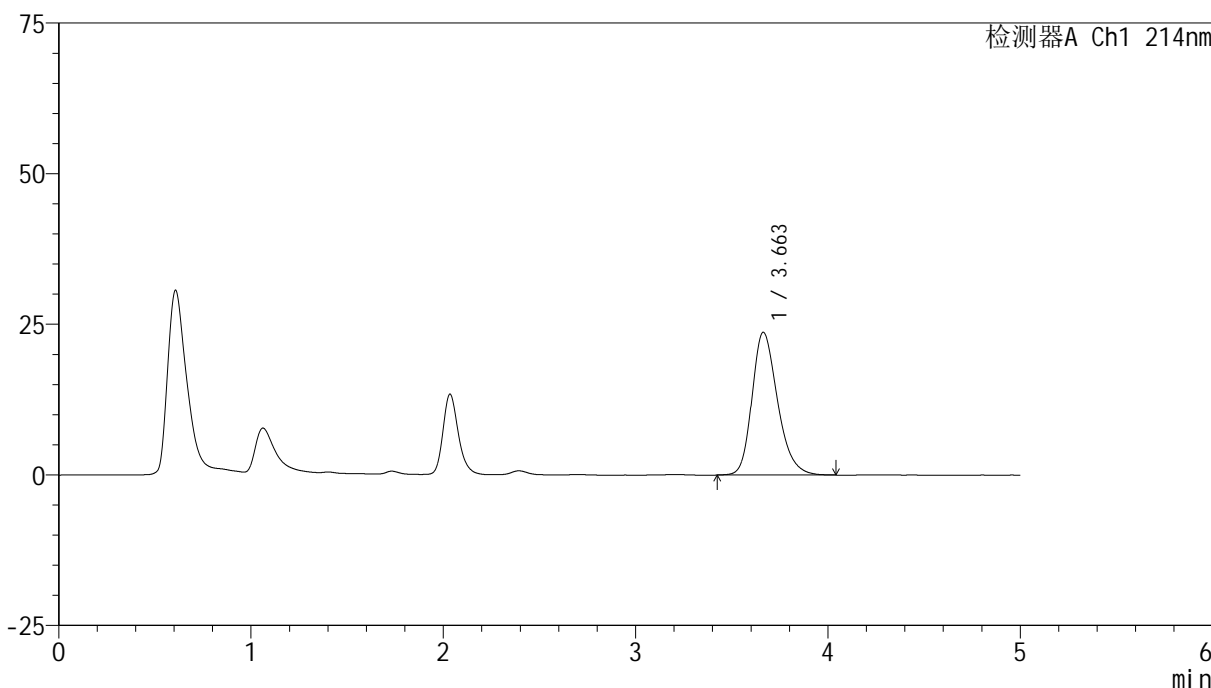
SMF-387

<样品信息>

色谱柱:XB-C18(4.6mm*50mm,5μm) 流速: 1.2ml/min
 柱温:30°C 波长: 214nm
 数据文件名: RC\$SMF-387 - 0-77/30-238-2 - zzp-2024092721p-rcd-bpds-pH6.6jz-jf50z-P3-2.lcd
 方法文件名: RC\$SMF-387 - SMF-387-rcd-bpds-FX279.lcm
 批处理文件名: RC\$SMF-387 - 20241024-rcqx-FX279.lcb
 样品瓶号: 1-19 版本号: 6.115
 进样体积: 100 μl 实验者: jiangjinwei
 进样时间: 2024/10/25 10:36:42 处理者: jiangjinwei
 处理时间 (V2): 2024/10/28 11:25:46
 仪器型号: SHIMADZU LC-2050C(FX279)

<色谱图>

mV



<峰表>

检测器A Ch1 214nm

峰号	保留时间	面积	面积%	高度	理论塔板数(USP)	拖尾因子	分离度(USP)
1	3.663	217827	100.000	23712	3802	1.260	--
总计		217827	100.000	23712			

<样品信息>

色谱柱:XB-C18(4.6mm*50mm,5 μ m)柱温:30 $^{\circ}$ C

数据文件名: RC\$SMF-387 - 0-77/30-239-2 - zzp-2024092721p-rcd-bpds-pH6.6jz-jf50z-P4-1.lcd

方法文件名: RC\$SMF-387 - SMF-387-rcd-bpds-FX279.lcm

批处理文件名: RC\$SMF-387 - 20241024-rcqx-FX279.lcb

样品瓶号: 1-28

进样体积: 100 μ l

进样时间: 2024/10/25 10:42:10

处理时间 (V2): 2024/10/28 11:25:49

仪器型号: SHIMADZU LC-2050C(FX279)

流速: 1.2ml/min

波长: 214nm

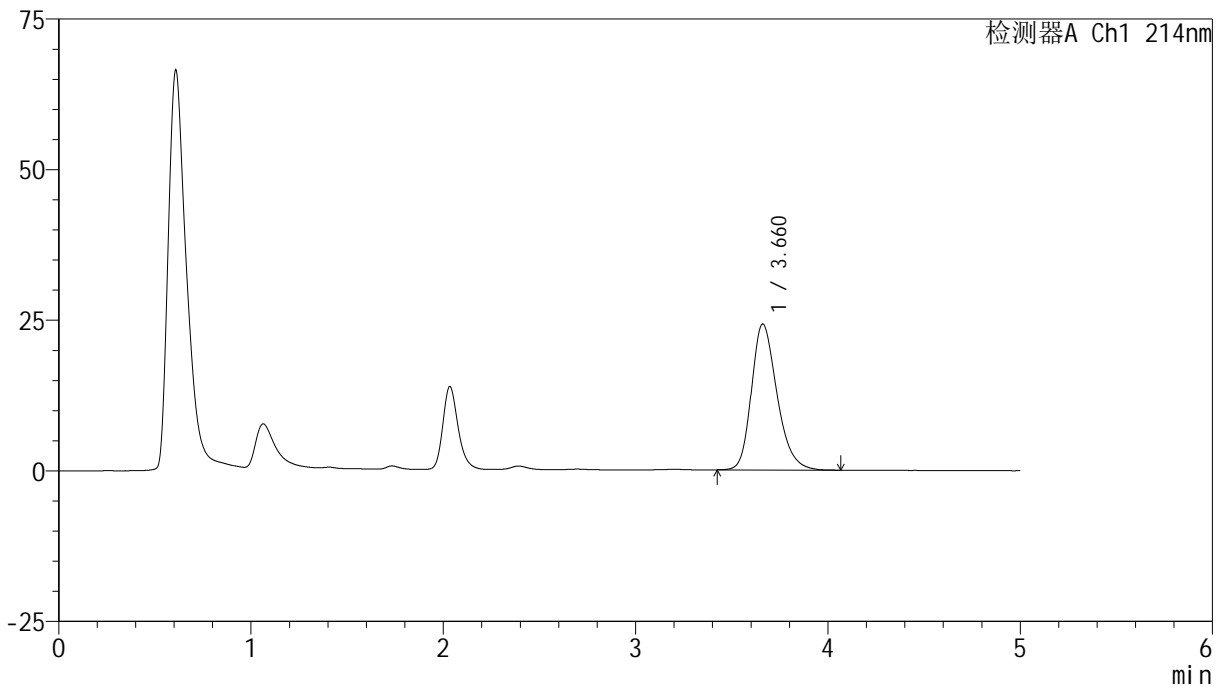
版本号: 6.115

实验者: jiangjinwei

处理者: jiangjinwei

<色谱图>

mV



<峰表>

检测器A Ch1 214nm

峰号	保留时间	面积	面积%	高度	理论塔板数(USP)	拖尾因子	分离度(USP)
1	3.660	222998	100.000	24203	3789	1.264	--
总计		222998	100.000	24203			



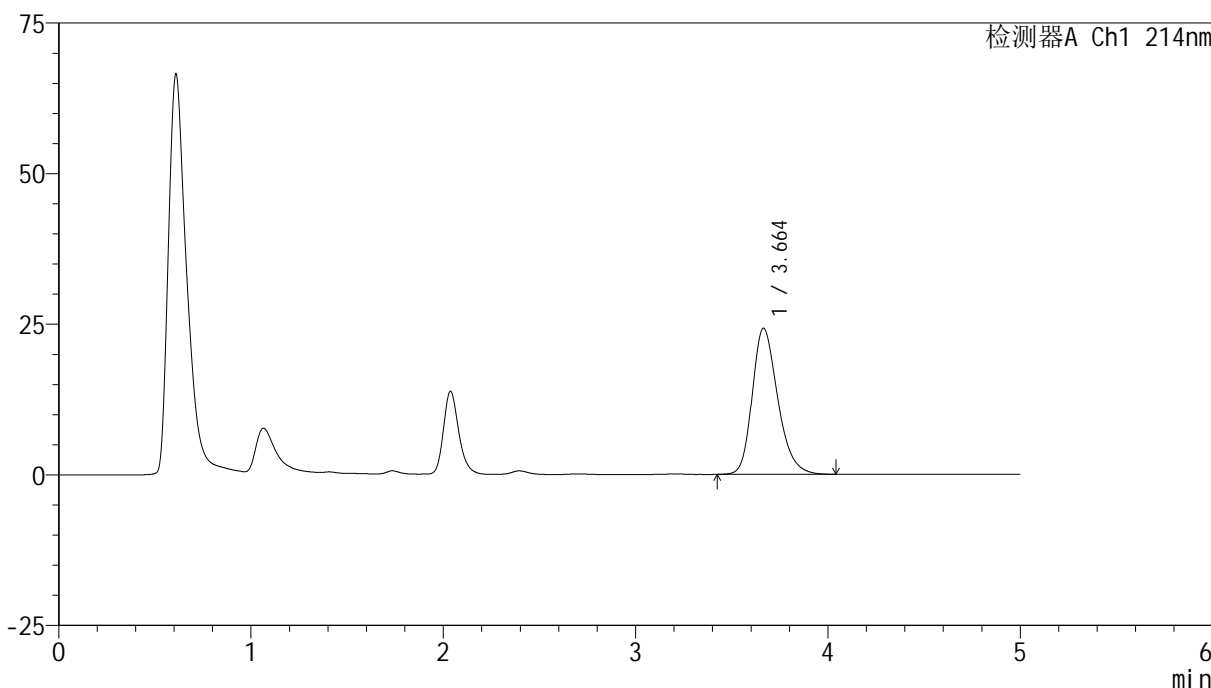
SMF-387

<样品信息>

色谱柱:XB-C18(4.6mm*50mm,5μm) 流速: 1.2ml/min
 柱温:30°C 波长: 214nm
 数据文件名: RC\$SMF-387 - 0-77/30-240-2 - zzp-2024092721p-rcd-bpds-pH6.6jz-jf50z-P4-2.lcd
 方法文件名: RC\$SMF-387 - SMF-387-rcd-bpds-FX279.lcm
 批处理文件名: RC\$SMF-387 - 20241024-rcqx-FX279.lcb
 样品瓶号: 1-28
 进样体积: 100 μl 版本号: 6.115
 进样时间: 2024/10/25 10:47:38 实验者: jiangjinwei
 处理时间 (V2): 2024/10/28 11:25:52 处理者: jiangjinwei
 仪器型号: SHIMADZU LC-2050C(FX279)

<色谱图>

mV



<峰表>

检测器A Ch1 214nm

峰号	保留时间	面积	面积%	高度	理论塔板数(USP)	拖尾因子	分离度(USP)
1	3.664	222458	100.000	24258	3809	1.262	--
总计		222458	100.000	24258			

<样品信息>

色谱柱:XB-C18(4.6mm*50mm,5 μ m)柱温:30 $^{\circ}$ C

数据文件名: RC\$SMF-387 - 0-77/30-241-2 - zzp-2024092721p-rcd-bpds-pH6.6jz-jf50z-P5-1.lcd

方法文件名: RC\$SMF-387 - SMF-387-rcd-bpds-FX279.lcm

批处理文件名: RC\$SMF-387 - 20241024-rcqx-FX279.lcb

样品瓶号: 1-37

进样体积: 100 μ l

进样时间: 2024/10/25 10:53:06

处理时间 (V2): 2024/10/28 11:25:55

仪器型号: SHIMADZU LC-2050C(FX279)

流速: 1.2ml/min

波长: 214nm

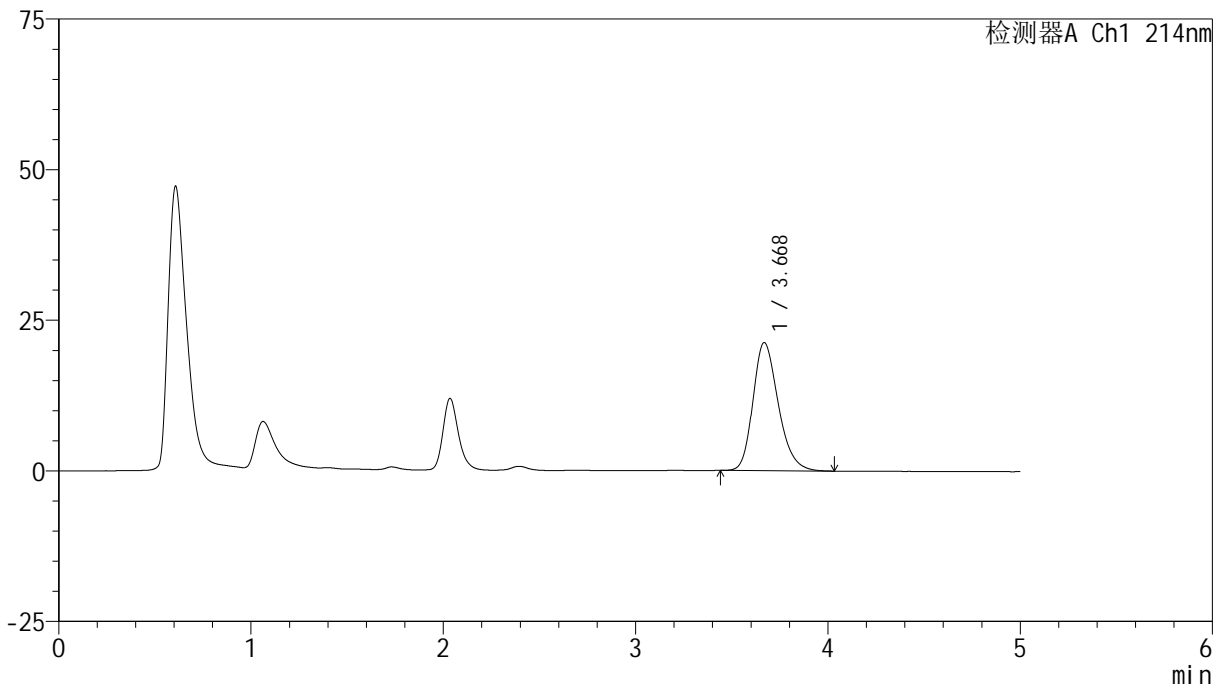
版本号: 6.115

实验者: jiangjinwei

处理者: jiangjinwei

<色谱图>

mV



<峰表>

检测器A Ch1 214nm

峰号	保留时间	面积	面积%	高度	理论塔板数(USP)	拖尾因子	分离度(USP)
1	3.668	193916	100.000	21226	3843	1.250	--
总计		193916	100.000	21226			



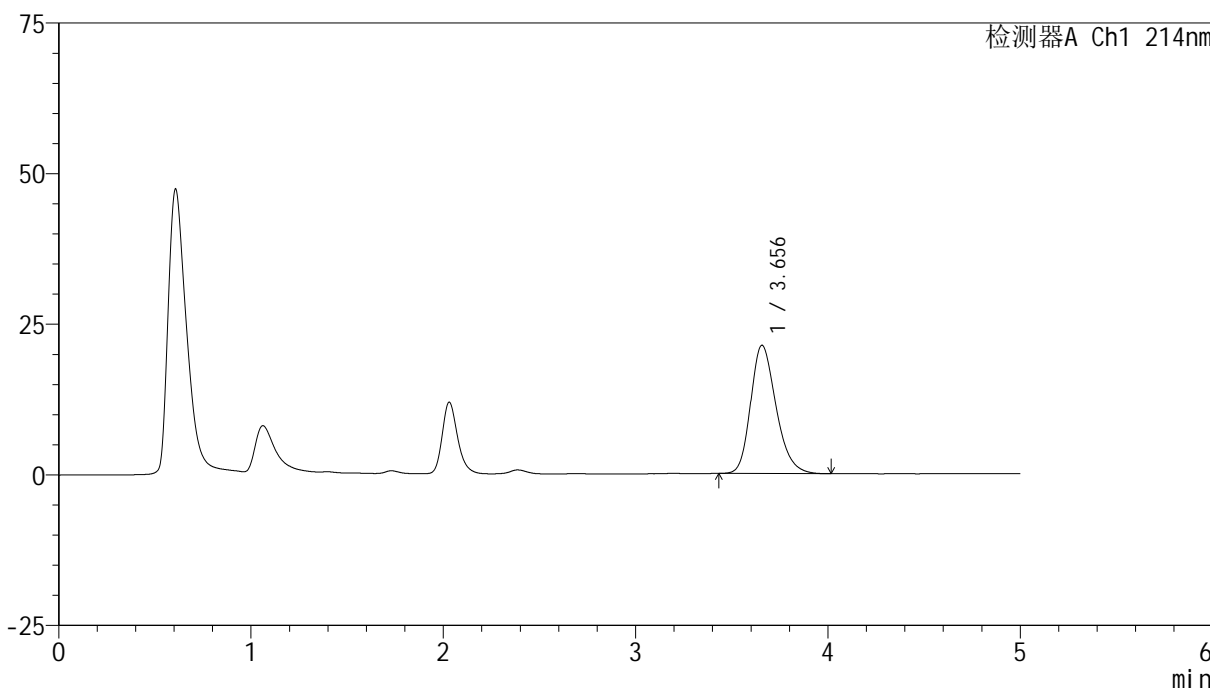
SMF-387

<样品信息>

色谱柱:XB-C18(4.6mm*50mm,5μm) 流速: 1.2ml/min
 柱温:30°C 波长: 214nm
 数据文件名: RC\$SMF-387 - 0-77/30-242-2 - zzp-2024092721p-rcd-bpds-pH6.6jz-jf50z-P5-2.lcd
 方法文件名: RC\$SMF-387 - SMF-387-rcd-bpds-FX279.lcm
 批处理文件名: RC\$SMF-387 - 20241024-rcqx-FX279.lcb
 样品瓶号: 1-37 版本号: 6.115
 进样体积: 100 μl 实验者: jiangjinwei
 进样时间: 2024/10/25 10:58:34 处理者: jiangjinwei
 处理时间 (V2): 2024/10/28 11:25:57
 仪器型号: SHIMADZU LC-2050C(FX279)

<色谱图>

mV



<峰表>

检测器A Ch1 214nm

峰号	保留时间	面积	面积%	高度	理论塔板数(USP)	拖尾因子	分离度(USP)
1	3.656	194677	100.000	21298	3788	1.248	--
总计		194677	100.000	21298			

<样品信息>

色谱柱:XB-C18(4.6mm*50mm,5 μ m)柱温:30 $^{\circ}$ C

数据文件名: RC\$SMF-387 - 0-77/30-243-2 - zzp-2024092721p-rcd-bpds-pH6.6jz-jf50z-P6-1.lcd

方法文件名: RC\$SMF-387 - SMF-387-rcd-bpds-FX279.lcm

批处理文件名: RC\$SMF-387 - 20241024-rcqx-FX279.lcb

样品瓶号: 1-46

进样体积: 100 μ l

进样时间: 2024/10/25 11:04:02

处理时间 (V2): 2024/10/28 11:26:00

仪器型号: SHIMADZU LC-2050C(FX279)

流速: 1.2ml/min

波长: 214nm

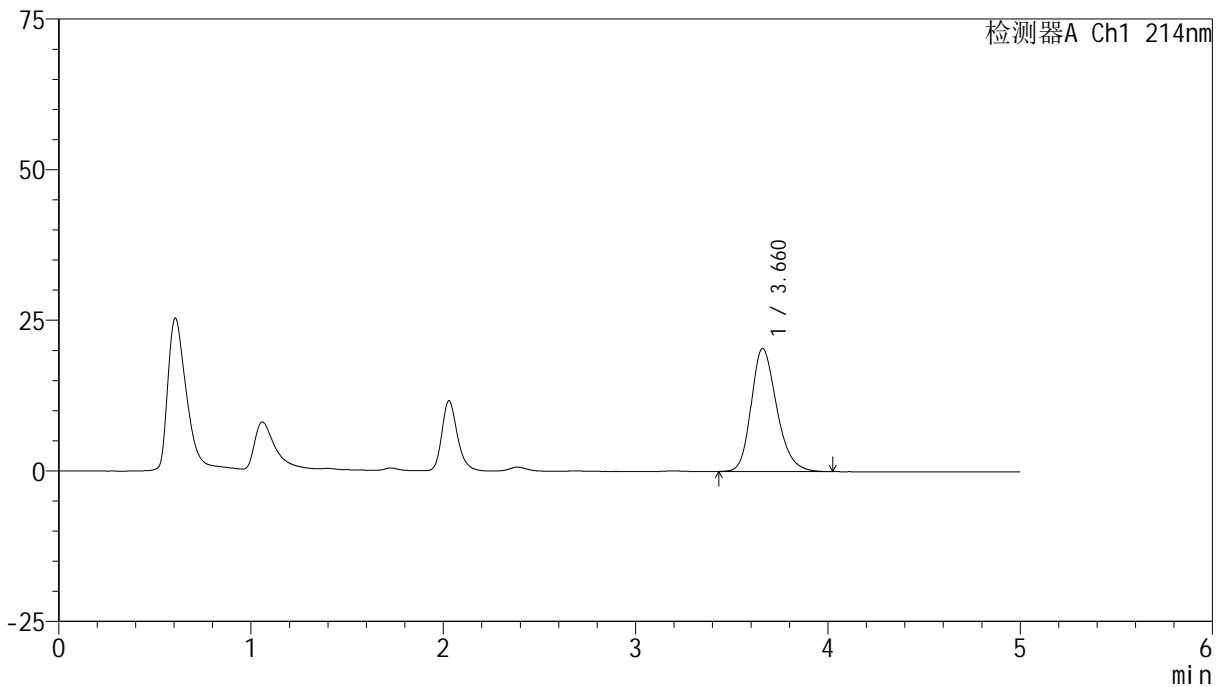
版本号: 6.115

实验者: jiangjinwei

处理者: jiangjinwei

<色谱图>

mV



<峰表>

检测器A Ch1 214nm

峰号	保留时间	面积	面积%	高度	理论塔板数(USP)	拖尾因子	分离度(USP)
1	3.660	187626	100.000	20392	3786	1.240	--
总计		187626	100.000	20392			

<样品信息>

色谱柱:XB-C18(4.6mm*50mm,5 μ m)柱温:30 $^{\circ}$ C

数据文件名: RC\$SMF-387 - 0-77/30-244-2 - zzp-2024092721p-rcd-bpds-pH6.6jz-jf50z-P6-2.lcd

方法文件名: RC\$SMF-387 - SMF-387-rcd-bpds-FX279.lcm

批处理文件名: RC\$SMF-387 - 20241024-rcqx-FX279.lcb

样品瓶号: 1-46

进样体积: 100 μ l

进样时间: 2024/10/25 11:09:30

处理时间 (V2): 2024/10/28 11:26:03

仪器型号: SHIMADZU LC-2050C(FX279)

流速: 1.2ml/min

波长: 214nm

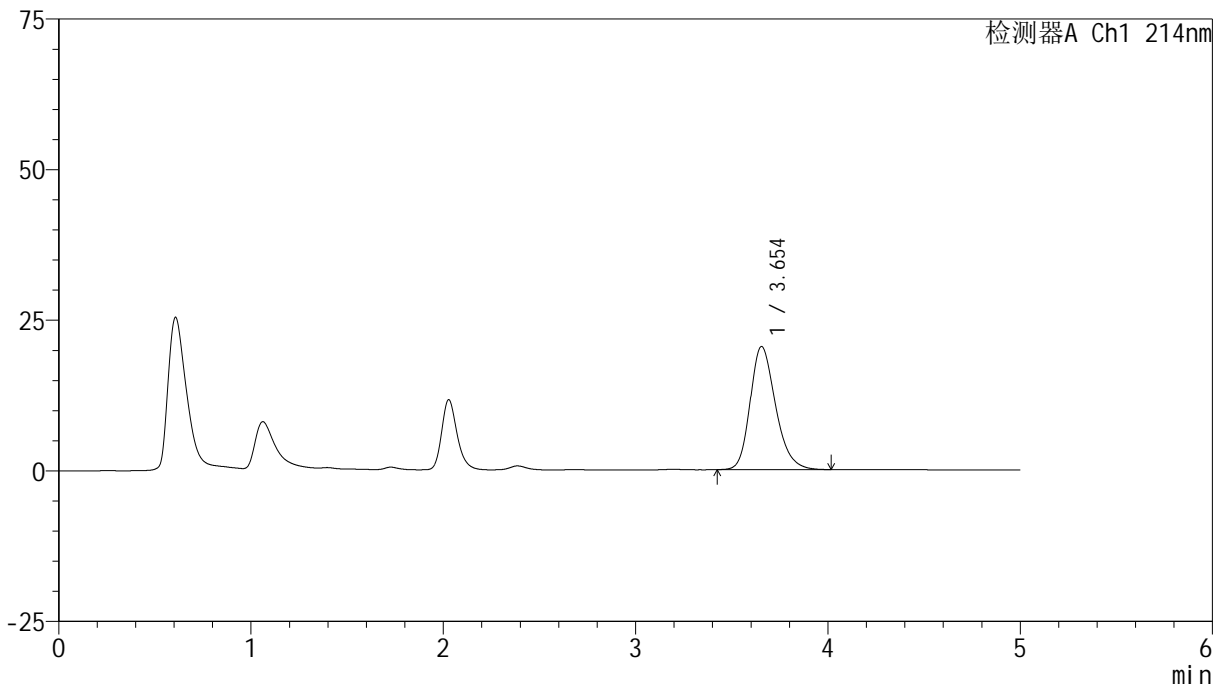
版本号: 6.115

实验者: jiangjinwei

处理者: jiangjinwei

<色谱图>

mV



<峰表>

检测器A Ch1 214nm

峰号	保留时间	面积	面积%	高度	理论塔板数(USP)	拖尾因子	分离度(USP)
1	3.654	186751	100.000	20439	3811	1.242	--
总计		186751	100.000	20439			



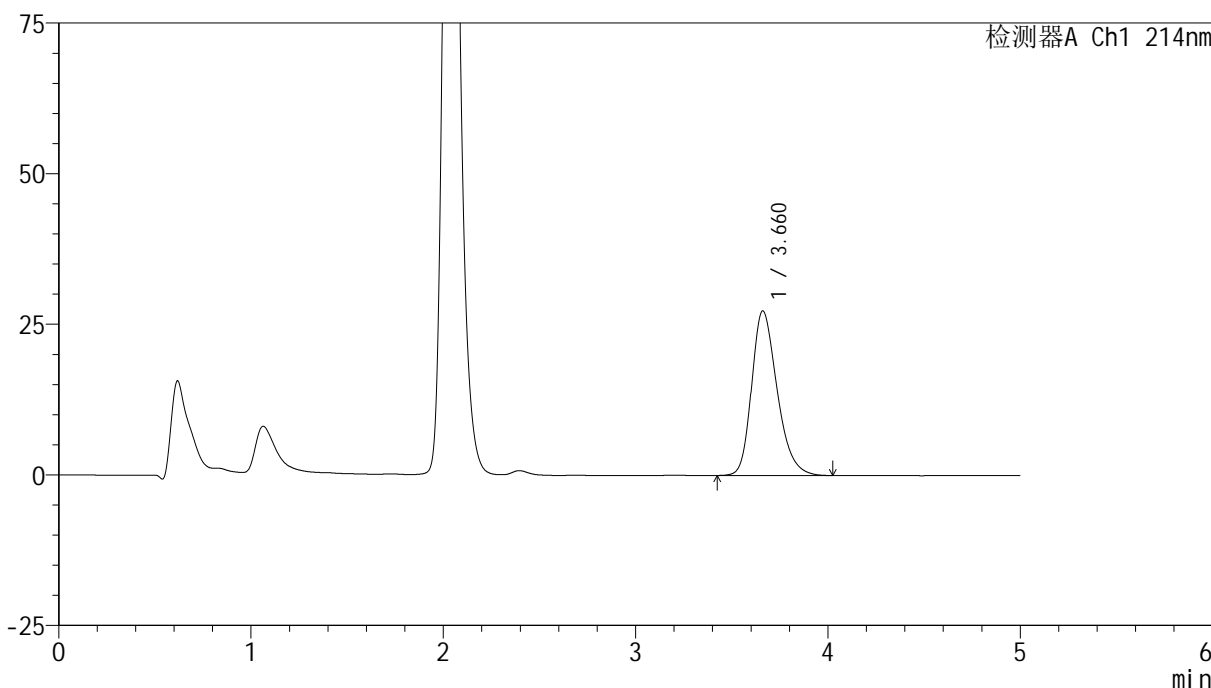
SMF-387

<样品信息>

色谱柱:XB-C18(4.6mm*50mm,5μm) 流速: 1.2ml/min
 柱温:30°C 波长: 214nm
 数据文件名: RC\$SMF-387 - 0-77/30-245-2 - zzp-2024092721p-rcd-bpds-pH6.6jz-jf50z-dz2-1.lcd
 方法文件名: RC\$SMF-387 - SMF-387-rcd-bpds-FX279.lcm
 批处理文件名: RC\$SMF-387 - 20241024-rcqx-FX279.lcb
 样品瓶号: 1-27
 进样体积: 100 μl 版本号: 6.115
 进样时间: 2024/10/25 11:14:59 实验者: jiangjinwei
 处理时间 (V2): 2024/10/28 11:26:05 处理者: jiangjinwei
 仪器型号: SHIMADZU LC-2050C(FX279)

<色谱图>

mV



<峰表>

检测器A Ch1 214nm

峰号	保留时间	面积	面积%	高度	理论塔板数(USP)	拖尾因子	分离度(USP)
1	3.660	250122	100.000	27284	3802	1.280	--
总计		250122	100.000	27284			



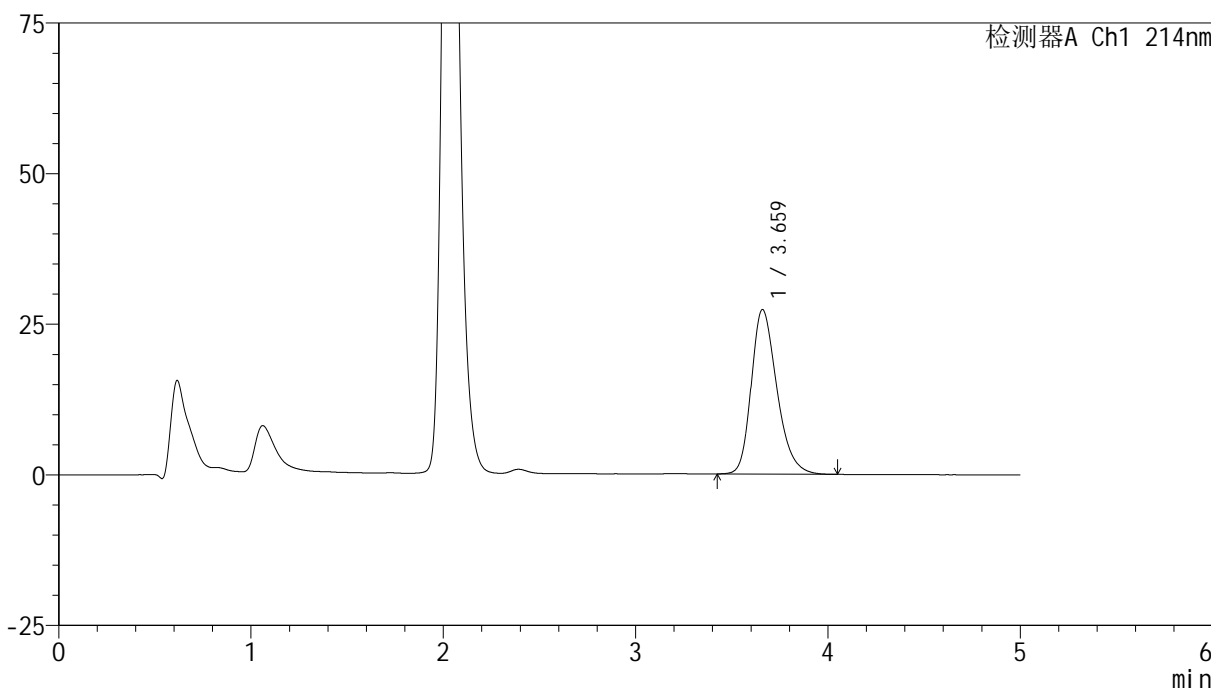
SMF-387

<样品信息>

色谱柱:XB-C18(4.6mm*50mm,5μm) 流速: 1.2ml/min
 柱温:30°C 波长: 214nm
 数据文件名: RC\$SMF-387 - 0-77/30-246-2 - zzp-2024092721p-rcd-bpds-pH6.6jz-jf50z-dz2-2.lcd
 方法文件名: RC\$SMF-387 - SMF-387-rcd-bpds-FX279.lcm
 批处理文件名: RC\$SMF-387 - 20241024-rcqx-FX279.lcb
 样品瓶号: 1-27
 进样体积: 100 μl 版本号: 6.115
 进样时间: 2024/10/25 11:20:28 实验者: jiangjinwei
 处理时间 (V2): 2024/10/28 11:26:08 处理者: jiangjinwei
 仪器型号: SHIMADZU LC-2050C(FX279)

<色谱图>

mV



<峰表>

检测器A Ch1 214nm

峰号	保留时间	面积	面积%	高度	理论塔板数(USP)	拖尾因子	分离度(USP)
1	3.659	251658	100.000	27269	3761	1.281	--
总计		251658	100.000	27269			