

## &lt;样品信息&gt;

色谱柱:XB-C18(4.6mm\*50mm,5 $\mu$ m)柱温:30 $^{\circ}$ C

数据文件名: RC\$SMF-387 - 0-79/29-430-2 - zzp-24091202p-rcqx-pH4.5jz-jf50z-rj.lcd

方法文件名: RC\$SMF-387 - SMF-387-rcff-FX278.lcm

批处理文件名: RC\$SMF-387 - 20241025-rcqx-FX278.lcb

样品瓶号: 1-9

进样体积: 100  $\mu$ l

进样时间: 2024/10/25 11:49:55

处理时间 (V2): 2024/10/28 11:47:49

仪器型号: SHIMADZU LC-2050C(FX278)

流速: 1.2ml/min

波长: 214nm

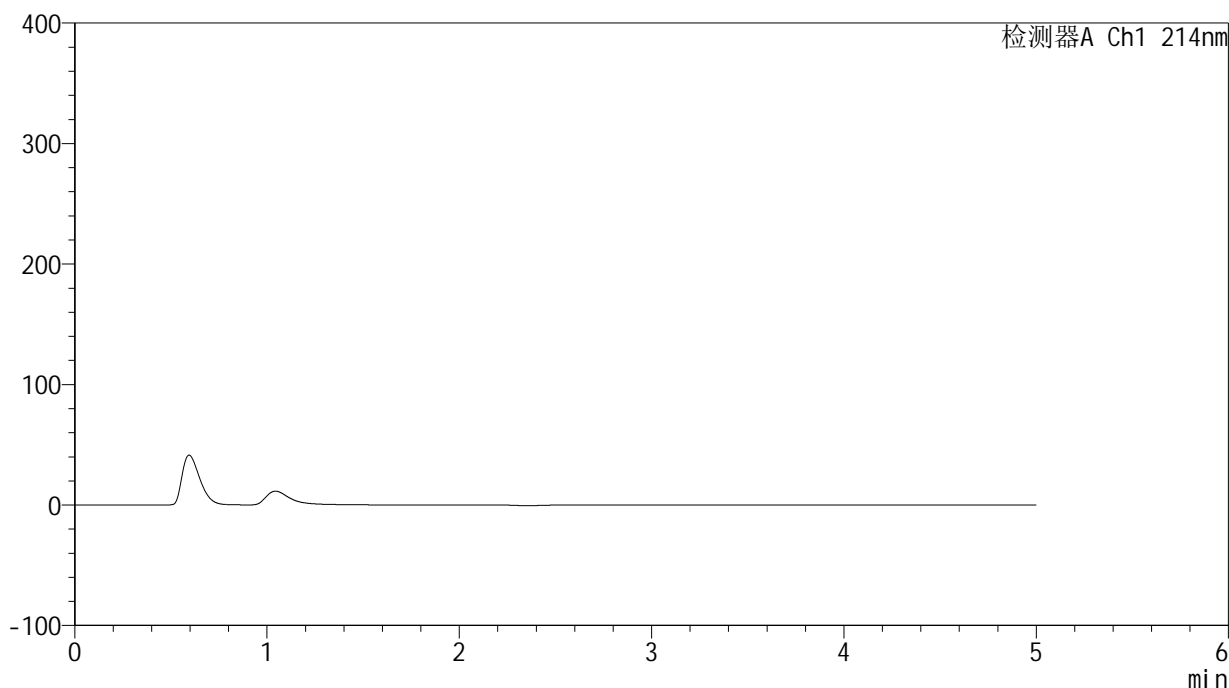
版本号: 6.115

实验者: jiangjinwei

处理者: jiangjinwei

## &lt;色谱图&gt;

mV



## &lt;峰表&gt;

检测器A Ch1 214nm

峰号	保留时间	面积	面积%	高度	理论塔板数(USP)	拖尾因子	分离度(USP)
总计							

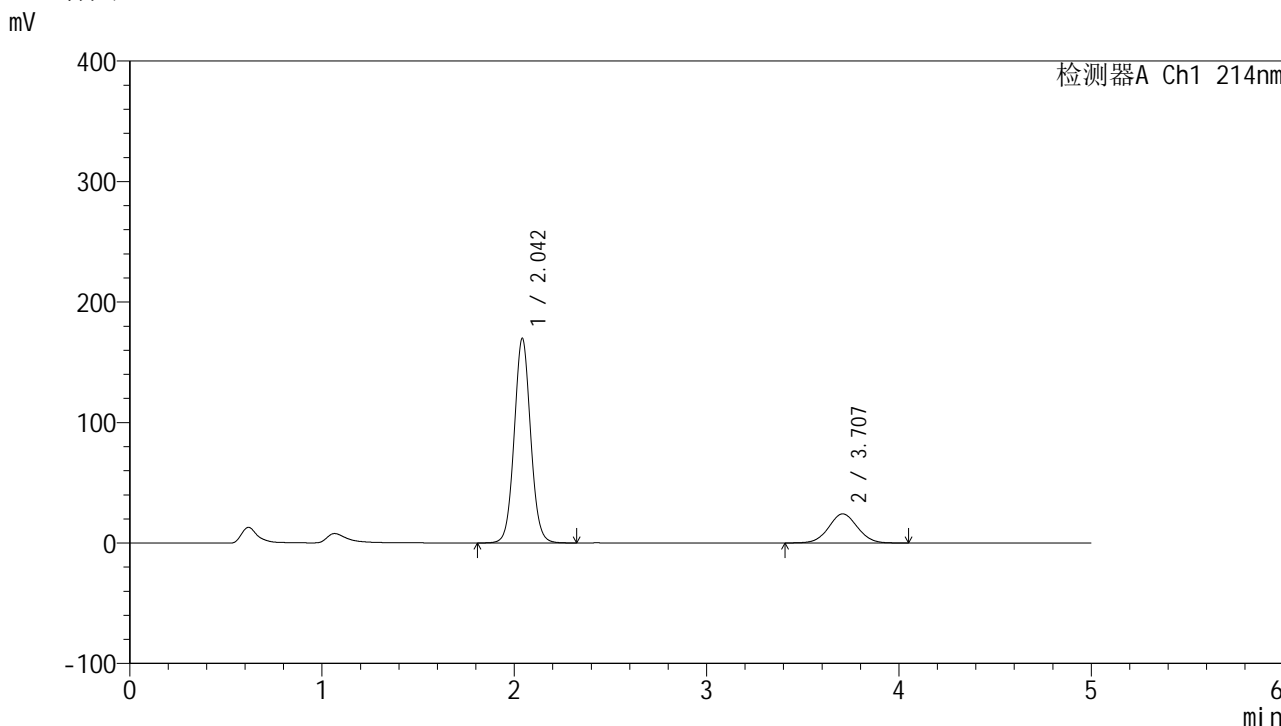


# SMF-387

## <样品信息>

色谱柱:XB-C18(4.6mm\*50mm,5μm) 流速: 1.2ml/min  
 柱温:30°C 波长: 214nm  
 数据文件名: RC\$SMF-387 - 0-79/29-431-2 - zzp-24091202p-rcqx-pH4.5jz-jf50z-dz1-1.lcd  
 方法文件名: RC\$SMF-387 - SMF-387-rcff-FX278.lcm  
 批处理文件名: RC\$SMF-387 - 20241025-rcqx-FX278.lcb  
 样品瓶号: 1-18 版本号: 6.115  
 进样体积: 100 μl 实验者: jiangjinwei  
 进样时间: 2024/10/25 11:55:24 处理者: jiangjinwei  
 处理时间 (V2): 2024/10/28 11:47:53  
 仪器型号: SHIMADZU LC-2050C(FX278)

## <色谱图>



## <峰表>

检测器A Ch1 214nm

峰号	保留时间	面积	面积%	高度	理论塔板数(USP)	拖尾因子	分离度(USP)
1	2.042	1006303	80.048	169142	2796	1.056	--
2	3.707	250821	19.952	24147	2926	1.043	7.770
总计		1257124	100.000	193290			



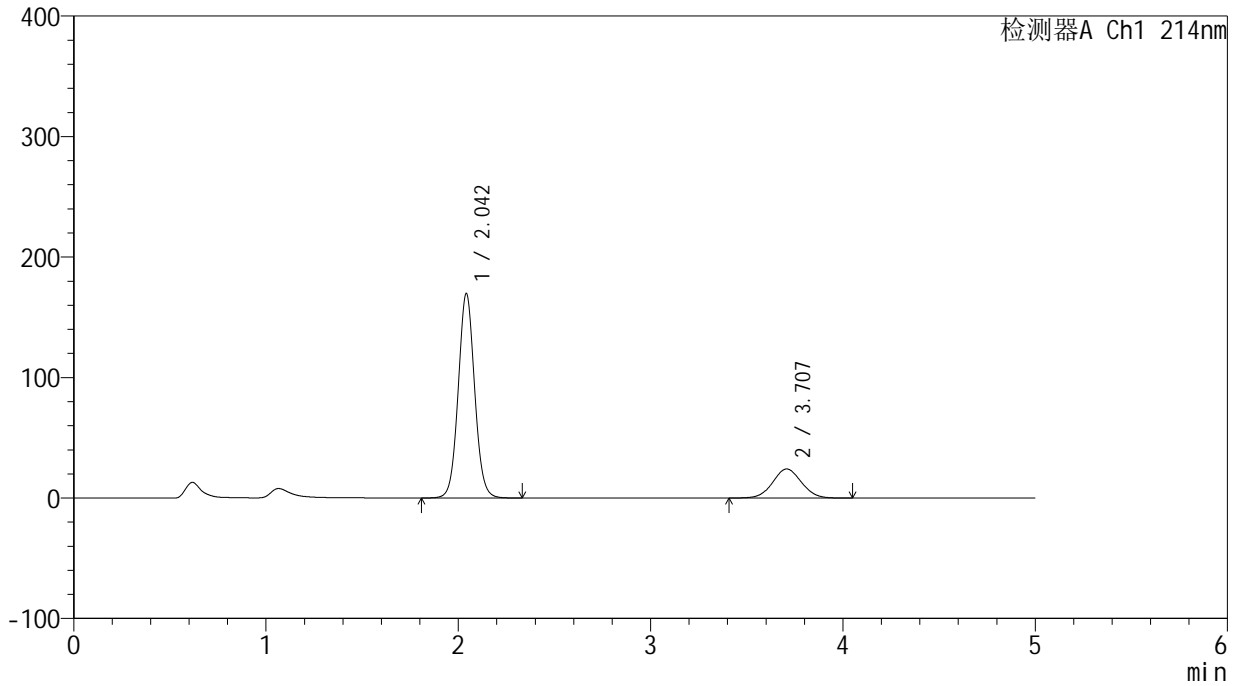
# SMF-387

## <样品信息>

色谱柱:XB-C18(4.6mm\*50mm,5μm) 流速: 1.2ml/min  
 柱温:30°C 波长: 214nm  
 数据文件名: RC\$SMF-387 - 0-79/29-432-2 - zzp-24091202p-rcqx-pH4.5jz-jf50z-dz1-2.lcd  
 方法文件名: RC\$SMF-387 - SMF-387-rcff-FX278.lcm  
 批处理文件名: RC\$SMF-387 - 20241025-rcqx-FX278.lcb  
 样品瓶号: 1-18 版本号: 6.115  
 进样体积: 100 μl 实验者: jiangjinwei  
 进样时间: 2024/10/25 12:00:53 处理者: jiangjinwei  
 处理时间 (V2): 2024/10/28 11:47:56  
 仪器型号: SHIMADZU LC-2050C(FX278)

## <色谱图>

mV



## <峰表>

检测器A Ch1 214nm

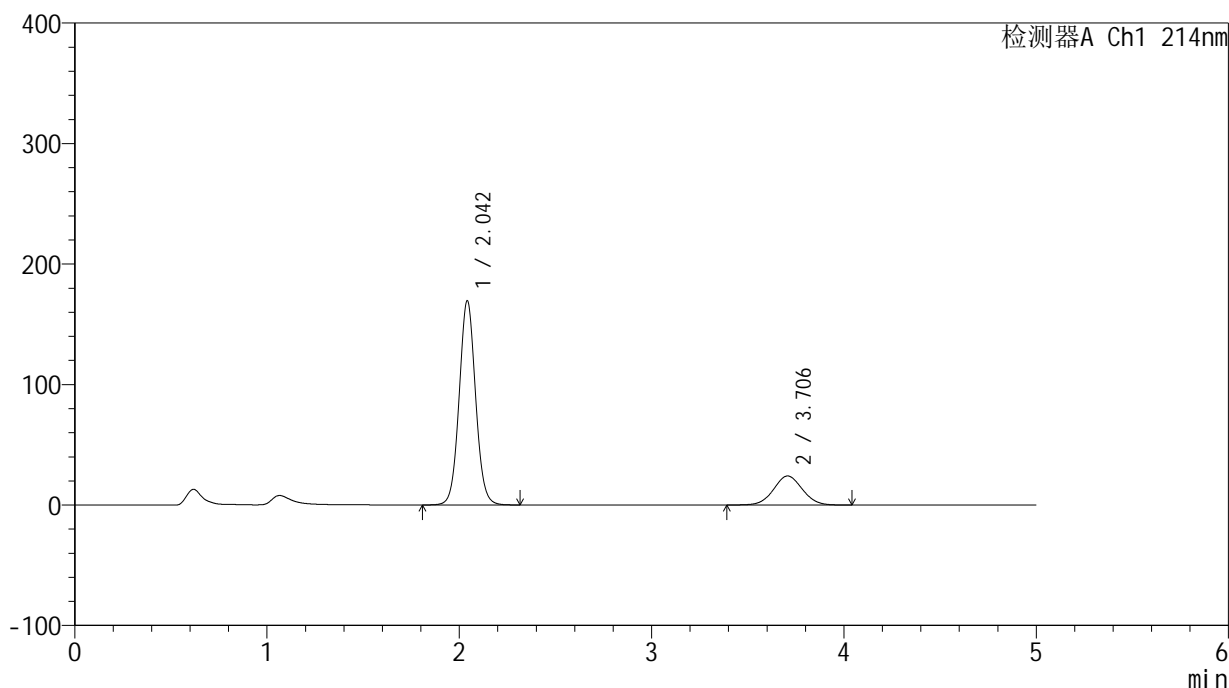
峰号	保留时间	面积	面积%	高度	理论塔板数(USP)	拖尾因子	分离度(USP)
1	2.042	1006261	80.041	169049	2796	1.056	--
2	3.707	250924	19.959	24141	2920	1.044	7.764
总计		1257185	100.000	193190			

## &lt;样品信息&gt;

色谱柱:XB-C18(4.6mm\*50mm,5 $\mu$ m) 流速:1.2ml/min  
柱温:30 $^{\circ}$ C 波长:214nm  
数据文件名:RC\$SMF-387-0-79/29-433-2-zzp-24091202p-rcqx-pH4.5jz-jf50z-dz1-3.lcd  
方法文件名:RC\$SMF-387-SMF-387-rcff-FX278.lcm  
批处理文件名:RC\$SMF-387-20241025-rcqx-FX278.lcb  
样品瓶号:1-18  
进样体积:100  $\mu$ l 版本号:6.115  
进样时间:2024/10/25 12:06:23 实验者:jiangjinwei  
处理时间(V2):2024/10/28 11:47:59 处理者:jiangjinwei  
仪器型号:SHIMADZU LC-2050C(FX278)

## &lt;色谱图&gt;

mV



## &lt;峰表&gt;

检测器A Ch1 214nm

峰号	保留时间	面积	面积%	高度	理论塔板数(USP)	拖尾因子	分离度(USP)
1	2.042	1005242	80.034	168976	2792	1.056	--
2	3.706	250773	19.966	24112	2916	1.044	7.759
总计		1256015	100.000	193088			



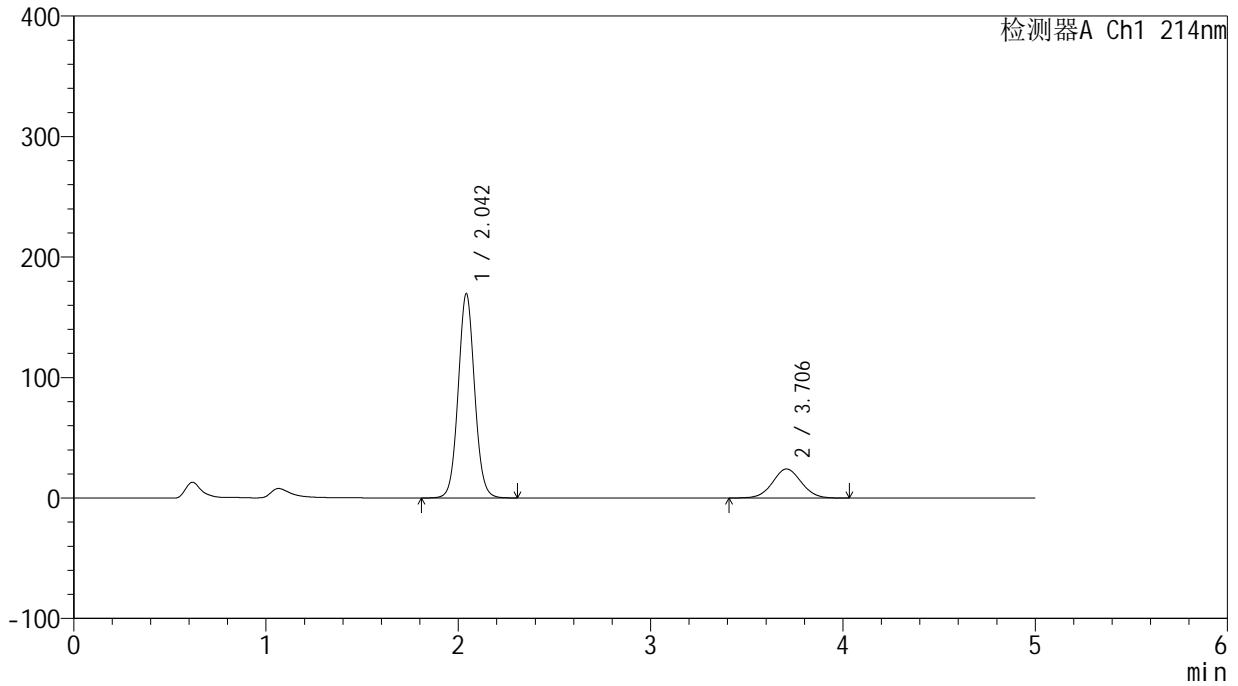
# SMF-387

## <样品信息>

色谱柱:XB-C18(4.6mm\*50mm,5μm) 流速: 1.2ml/min  
 柱温:30°C 波长: 214nm  
 数据文件名: RC\$SMF-387 - 0-79/29-434-2 - zzp-24091202p-rcqx-pH4.5jz-jf50z-dz1-4.lcd  
 方法文件名: RC\$SMF-387 - SMF-387-rcff-FX278.lcm  
 批处理文件名: RC\$SMF-387 - 20241025-rcqx-FX278.lcb  
 样品瓶号: 1-18 版本号: 6.115  
 进样体积: 100 μl 实验者: jiangjinwei  
 进样时间: 2024/10/25 12:11:52 处理者: jiangjinwei  
 处理时间 (V2): 2024/10/28 11:48:02  
 仪器型号: SHIMADZU LC-2050C(FX278)

## <色谱图>

mV



## <峰表>

检测器A Ch1 214nm

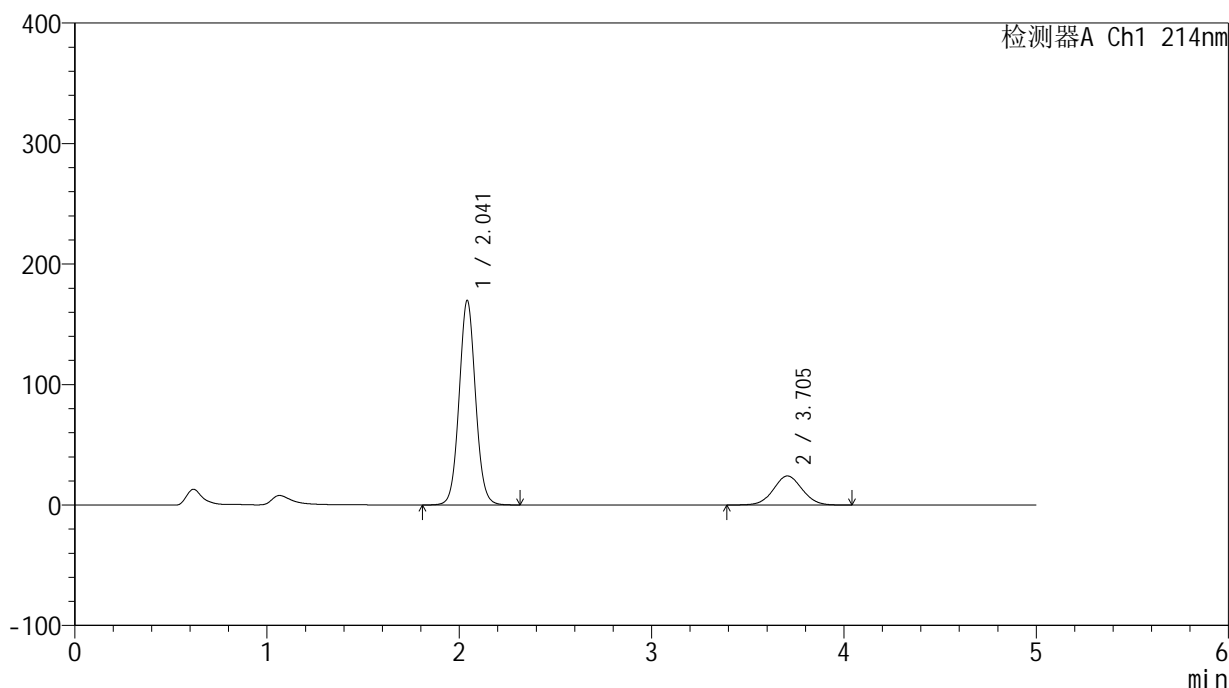
峰号	保留时间	面积	面积%	高度	理论塔板数(USP)	拖尾因子	分离度(USP)
1	2.042	1004861	80.057	168952	2796	1.056	--
2	3.706	250317	19.943	24095	2930	1.043	7.771
总计		1255178	100.000	193047			

## &lt;样品信息&gt;

色谱柱:XB-C18(4.6mm\*50mm,5 $\mu$ m) 流速:1.2ml/min  
柱温:30 $^{\circ}$ C 波长:214nm  
数据文件名:RC\$SMF-387-0-79/29-435-2-zzp-24091202p-rcqx-pH4.5jz-jf50z-dz1-5.lcd  
方法文件名:RC\$SMF-387-SMF-387-rcff-FX278.lcm  
批处理文件名:RC\$SMF-387-20241025-rcqx-FX278.lcb  
样品瓶号:1-18  
进样体积:100  $\mu$ l 版本号:6.115  
进样时间:2024/10/25 12:17:22 实验者:jiangjinwei  
处理时间(V2):2024/10/28 11:48:04 处理者:jiangjinwei  
仪器型号:SHIMADZU LC-2050C(FX278)

## &lt;色谱图&gt;

mV



## &lt;峰表&gt;

检测器A Ch1 214nm

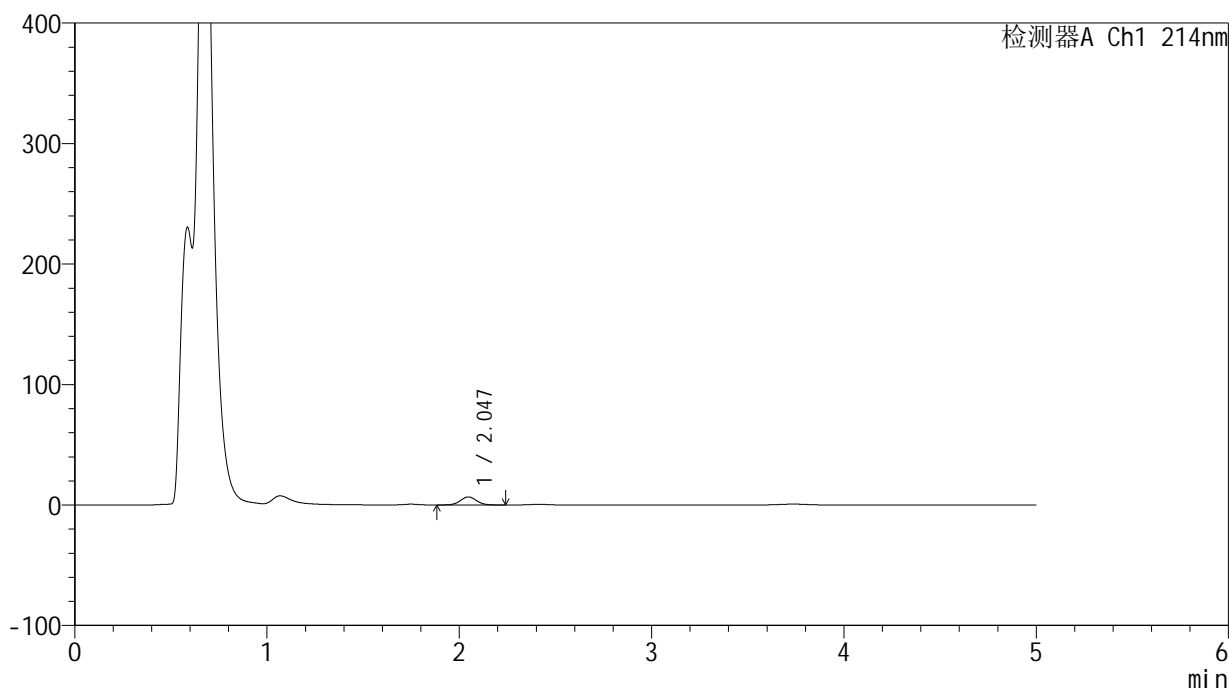
峰号	保留时间	面积	面积%	高度	理论塔板数(USP)	拖尾因子	分离度(USP)
1	2.041	1005024	80.030	169286	2805	1.057	--
2	3.705	250786	19.970	24137	2925	1.042	7.772
总计		1255809	100.000	193423			

## &lt;样品信息&gt;

色谱柱:XB-C18(4.6mm\*50mm,5 $\mu$ m) 流速:1.2ml/min  
柱温:30 $^{\circ}$ C 波长:214nm  
数据文件名:RC\$SMF-387-0-79/29-436-2-zzp-24091202p-rcqx-pH4.5jz-jf50z-5min-P1.lcd  
方法文件名:RC\$SMF-387-SMF-387-rcff-FX278.lcm  
批处理文件名:RC\$SMF-387-20241025-rcqx-FX278.lcb  
样品瓶号:1-1 版本号:6.115  
进样体积:100  $\mu$ l 实验者:jiangjinwei  
进样时间:2024/10/25 12:22:52 处理者:jiangjinwei  
处理时间(V2):2024/10/28 11:48:07  
仪器型号:SHIMADZU LC-2050C(FX278)

## &lt;色谱图&gt;

mV



## &lt;峰表&gt;

检测器A Ch1 214nm

峰号	保留时间	面积	面积%	高度	理论塔板数(USP)	拖尾因子	分离度(USP)
1	2.047	39133	100.000	6710	2870	1.047	--
总计		39133	100.000	6710			

## &lt;样品信息&gt;

色谱柱:XB-C18(4.6mm\*50mm,5 $\mu$ m)柱温:30 $^{\circ}$ C

数据文件名: RC\$SMF-387 - 0-79/29-437-2 - zzp-24091202p-rcqx-pH4.5jz-jf50z-5min-P2.lcd

方法文件名: RC\$SMF-387 - SMF-387-rcff-FX278.lcm

批处理文件名: RC\$SMF-387 - 20241025-rcqx-FX278.lcb

样品瓶号: 1-10

进样体积: 100  $\mu$ l

进样时间: 2024/10/25 12:28:21

处理时间 (V2): 2024/10/28 11:48:10

仪器型号: SHIMADZU LC-2050C(FX278)

流速: 1.2ml/min

波长: 214nm

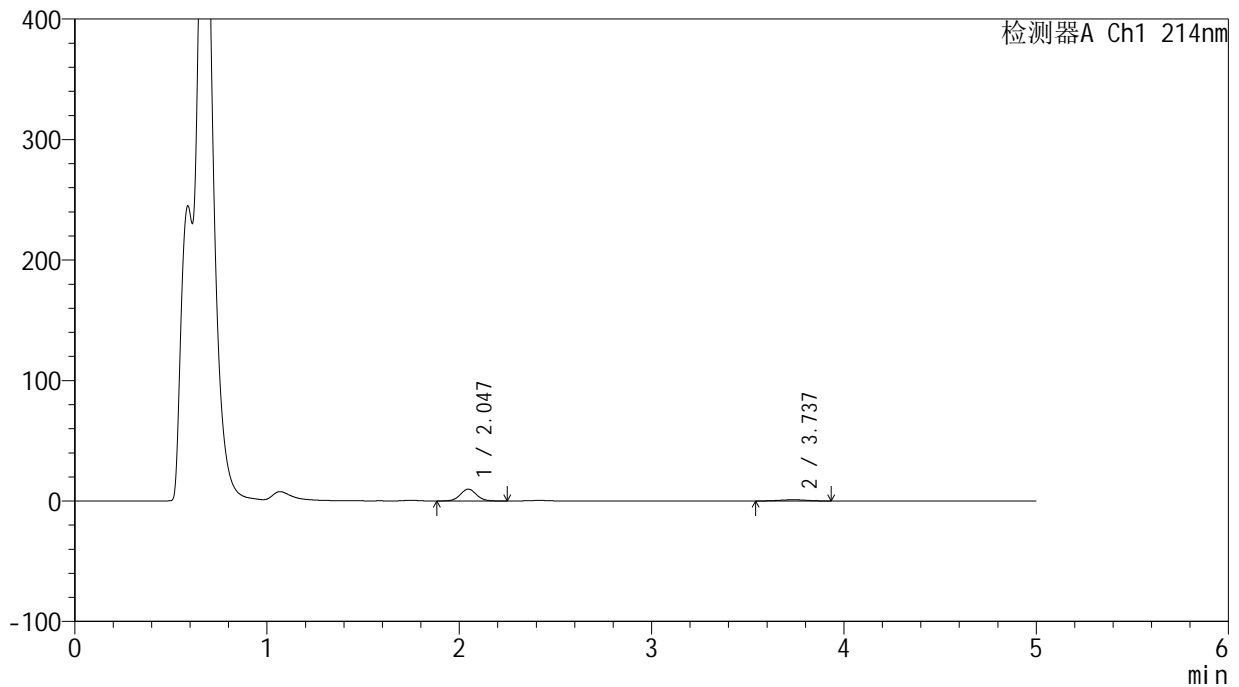
版本号: 6.115

实验者: jiangjinwei

处理者: jiangjinwei

## &lt;色谱图&gt;

mV



## &lt;峰表&gt;

检测器A Ch1 214nm

峰号	保留时间	面积	面积%	高度	理论塔板数(USP)	拖尾因子	分离度(USP)
1	2.047	57367	84.629	9833	2880	1.045	--
2	3.737	10420	15.371	1060	3260	0.950	8.156
总计		67786	100.000	10893			

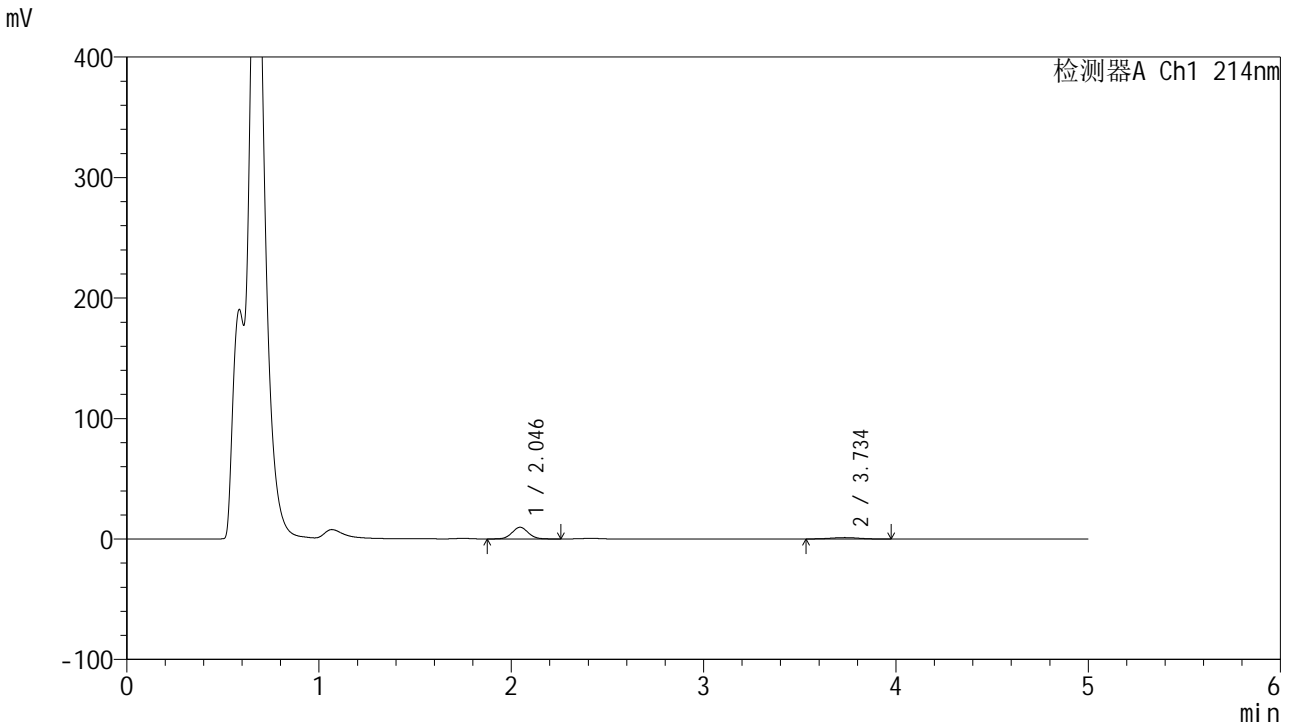


# SMF-387

## <样品信息>

色谱柱:XB-C18(4.6mm\*50mm,5μm) 流速: 1.2ml/min  
 柱温:30°C 波长: 214nm  
 数据文件名: RC\$SMF-387 - 0-79/29-438-2 - zzp-24091202p-rcqx-pH4.5jz-jf50z-5min-P3.lcd  
 方法文件名: RC\$SMF-387 - SMF-387-rcff-FX278.lcm  
 批处理文件名: RC\$SMF-387 - 20241025-rcqx-FX278.lcb  
 样品瓶号: 1-19 版本号: 6.115  
 进样体积: 100 μl 实验者: jiangjinwei  
 进样时间: 2024/10/25 12:33:49 处理者: jiangjinwei  
 处理时间 (V2): 2024/10/28 11:48:12  
 仪器型号: SHIMADZU LC-2050C(FX278)

## <色谱图>



## <峰表>

检测器A Ch1 214nm

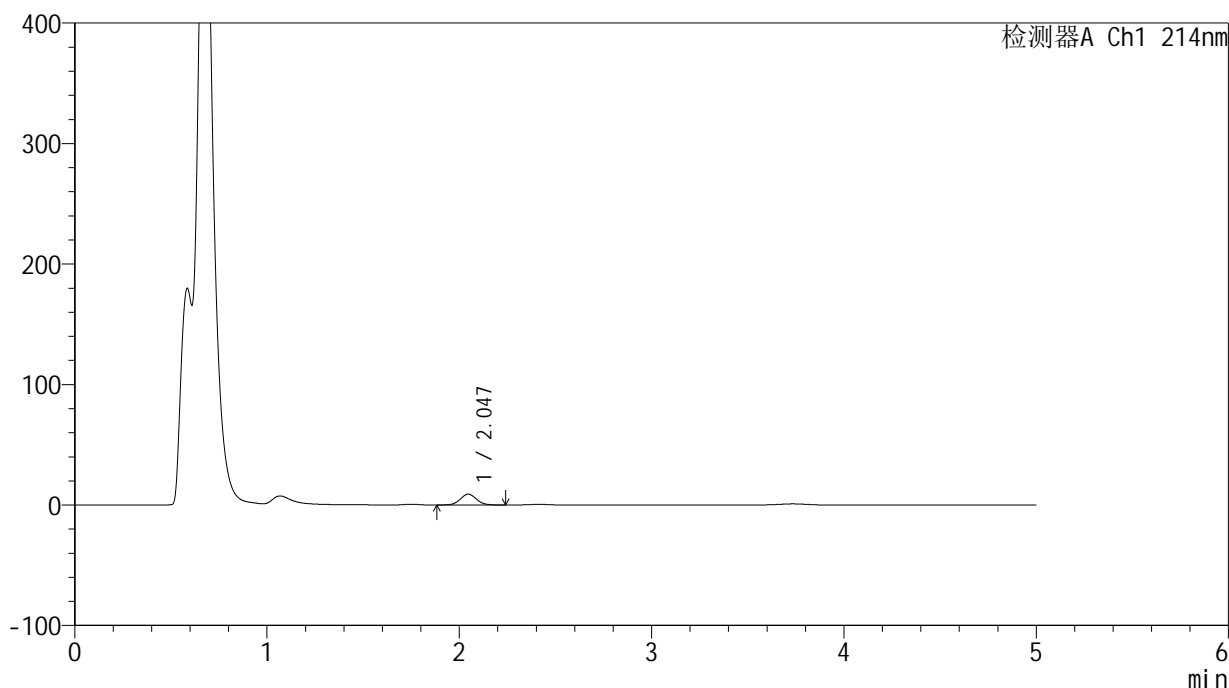
峰号	保留时间	面积	面积%	高度	理论塔板数(USP)	拖尾因子	分离度(USP)
1	2.046	57123	82.767	9723	2843	1.052	--
2	3.734	11894	17.233	1172	3052	1.002	7.967
总计		69017	100.000	10894			

## &lt;样品信息&gt;

色谱柱:XB-C18(4.6mm\*50mm,5 $\mu$ m) 流速:1.2ml/min  
柱温:30 $^{\circ}$ C 波长:214nm  
数据文件名:RC\$SMF-387-0-79/29-439-2-zzp-24091202p-rcqx-pH4.5jz-jf50z-5min-P4.lcd  
方法文件名:RC\$SMF-387-SMF-387-rcff-FX278.lcm  
批处理文件名:RC\$SMF-387-20241025-rcqx-FX278.lcb  
样品瓶号:1-28  
进样体积:100  $\mu$ l 版本号:6.115  
进样时间:2024/10/25 12:39:17 实验者:jiangjinwei  
处理时间(V2):2024/10/28 11:48:15 处理者:jiangjinwei  
仪器型号:SHIMADZU LC-2050C(FX278)

## &lt;色谱图&gt;

mV



## &lt;峰表&gt;

检测器A Ch1 214nm

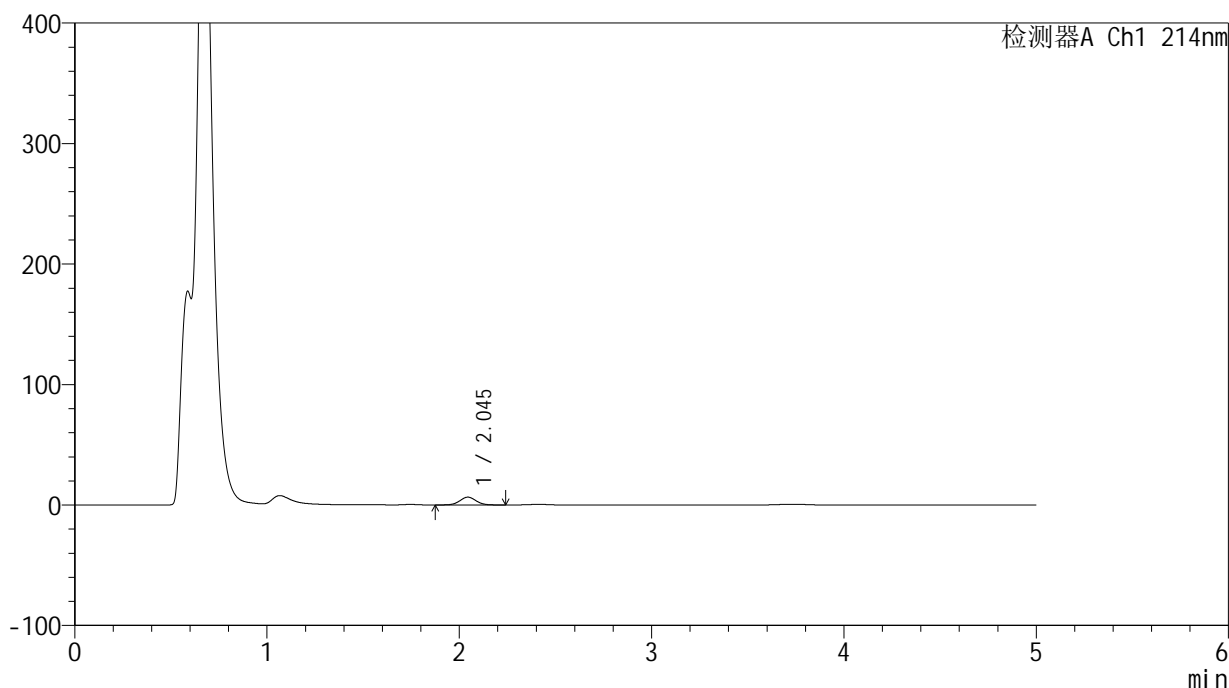
峰号	保留时间	面积	面积%	高度	理论塔板数(USP)	拖尾因子	分离度(USP)
1	2.047	52464	100.000	8996	2868	1.057	--
总计		52464	100.000	8996			

## &lt;样品信息&gt;

色谱柱:XB-C18(4.6mm\*50mm,5 $\mu$ m) 流速:1.2ml/min  
柱温:30 $^{\circ}$ C 波长:214nm  
数据文件名:RC\$SMF-387-0-79/29-440-2-zzp-24091202p-rcqx-pH4.5jz-jf50z-5min-P5.lcd  
方法文件名:RC\$SMF-387-SMF-387-rcff-FX278.lcm  
批处理文件名:RC\$SMF-387-20241025-rcqx-FX278.lcb  
样品瓶号:1-37  
进样体积:100  $\mu$ l 版本号:6.115  
进样时间:2024/10/25 12:44:46 实验者:jiangjinwei  
处理时间(V2):2024/10/28 11:48:18 处理者:jiangjinwei  
仪器型号:SHIMADZU LC-2050C(FX278)

## &lt;色谱图&gt;

mV



## &lt;峰表&gt;

检测器A Ch1 214nm

峰号	保留时间	面积	面积%	高度	理论塔板数(USP)	拖尾因子	分离度(USP)
1	2.045	37991	100.000	6470	2844	1.043	--
总计		37991	100.000	6470			



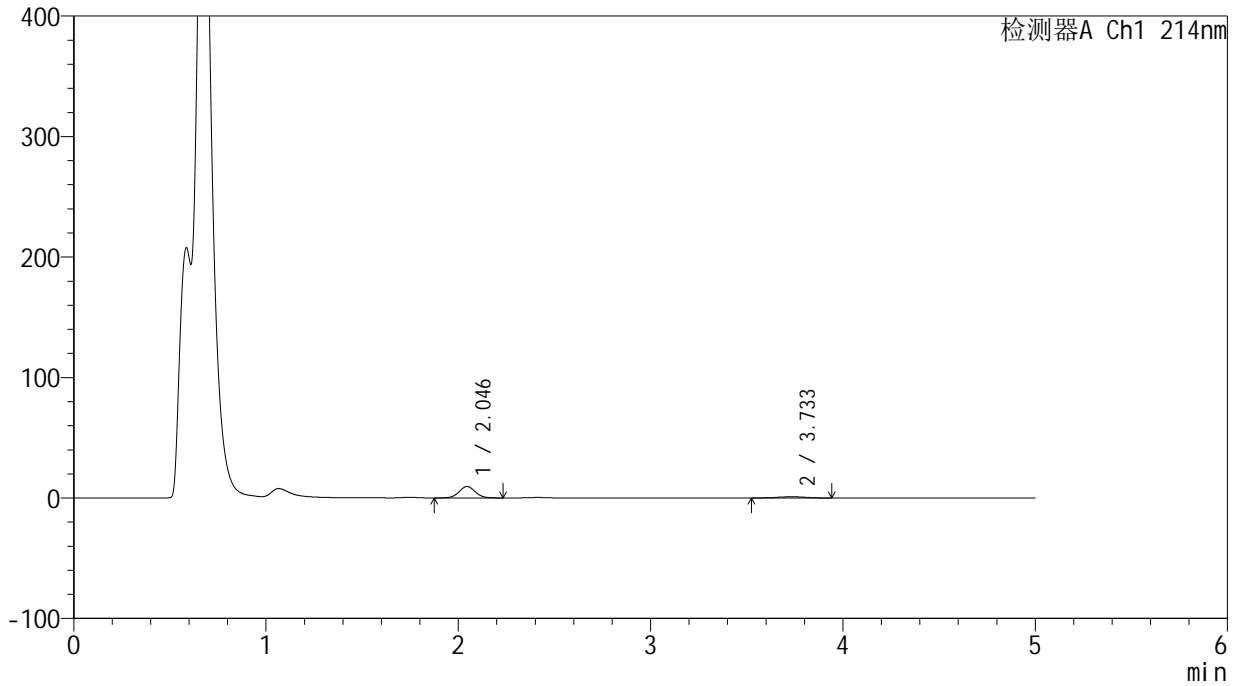
# SMF-387

## <样品信息>

色谱柱:XB-C18(4.6mm\*50mm,5μm) 流速: 1.2ml/min  
 柱温:30°C 波长: 214nm  
 数据文件名: RC\$SMF-387 - 0-79/29-441-2 - zzp-24091202p-rcqx-pH4.5jz-jf50z-5min-P6.lcd  
 方法文件名: RC\$SMF-387 - SMF-387-rcff-FX278.lcm  
 批处理文件名: RC\$SMF-387 - 20241025-rcqx-FX278.lcb  
 样品瓶号: 1-46 版本号: 6.115  
 进样体积: 100 μl 实验者: jiangjinwei  
 进样时间: 2024/10/25 12:50:14 处理者: jiangjinwei  
 处理时间 (V2): 2024/10/28 11:48:21  
 仪器型号: SHIMADZU LC-2050C(FX278)

## <色谱图>

mV



## <峰表>

检测器A Ch1 214nm

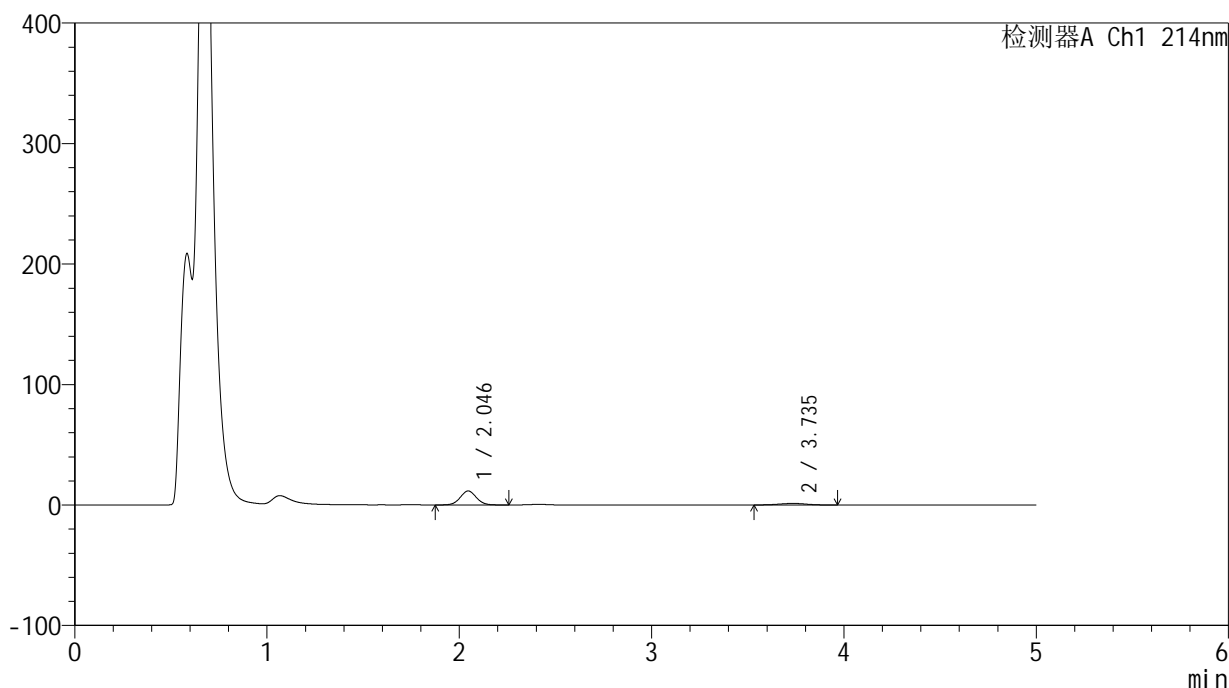
峰号	保留时间	面积	面积%	高度	理论塔板数(USP)	拖尾因子	分离度(USP)
1	2.046	55550	84.285	9501	2849	1.046	--
2	3.733	10357	15.715	1040	3286	0.972	8.154
总计		65907	100.000	10541			

## &lt;样品信息&gt;

色谱柱:XB-C18(4.6mm\*50mm,5 $\mu$ m) 流速:1.2ml/min  
柱温:30 $^{\circ}$ C 波长:214nm  
数据文件名:RC\$SMF-387-0-79/29-442-2-zzp-24091202p-rcqx-pH4.5jz-jf50z-10min-P1.lcd  
方法文件名:RC\$SMF-387-SMF-387-rcff-FX278.lcm  
批处理文件名:RC\$SMF-387-20241025-rcqx-FX278.lcb  
样品瓶号:1-2  
进样体积:100  $\mu$ l 版本号:6.115  
进样时间:2024/10/25 12:55:43 实验者:jiangjinwei  
处理时间(V2):2024/10/28 11:48:23 处理者:jiangjinwei  
仪器型号:SHIMADZU LC-2050C(FX278)

## &lt;色谱图&gt;

mV



## &lt;峰表&gt;

检测器A Ch1 214nm

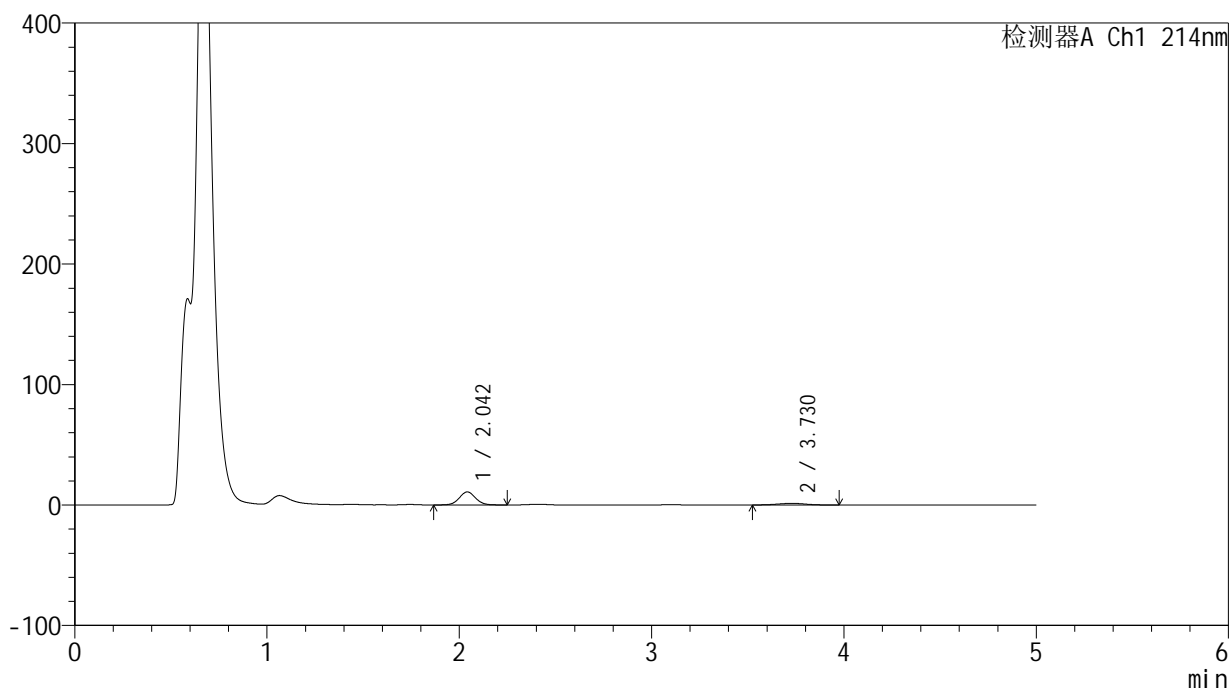
峰号	保留时间	面积	面积%	高度	理论塔板数(USP)	拖尾因子	分离度(USP)
1	2.046	67763	83.850	11607	2864	1.047	--
2	3.735	13051	16.150	1311	3225	0.998	8.118
总计		80814	100.000	12918			

## &lt;样品信息&gt;

色谱柱:XB-C18(4.6mm\*50mm,5 $\mu$ m) 流速:1.2ml/min  
柱温:30 $^{\circ}$ C 波长:214nm  
数据文件名:RC\$SMF-387-0-79/29-443-2-zzp-24091202p-rcqx-pH4.5jz-jf50z-10min-P2.lcd  
方法文件名:RC\$SMF-387-SMF-387-rcff-FX278.lcm  
批处理文件名:RC\$SMF-387-20241025-rcqx-FX278.lcb  
样品瓶号:1-11 版本号:6.115  
进样体积:100  $\mu$ l 实验者:jiangjinwei  
进样时间:2024/10/25 13:01:11 处理者:jiangjinwei  
处理时间(V2):2024/10/28 11:48:26  
仪器型号:SHIMADZU LC-2050C(FX278)

## &lt;色谱图&gt;

mV



## &lt;峰表&gt;

检测器A Ch1 214nm

峰号	保留时间	面积	面积%	高度	理论塔板数(USP)	拖尾因子	分离度(USP)
1	2.042	63958	82.469	10768	2801	1.054	--
2	3.730	13596	17.531	1349	3167	0.988	8.049
总计		77553	100.000	12117			



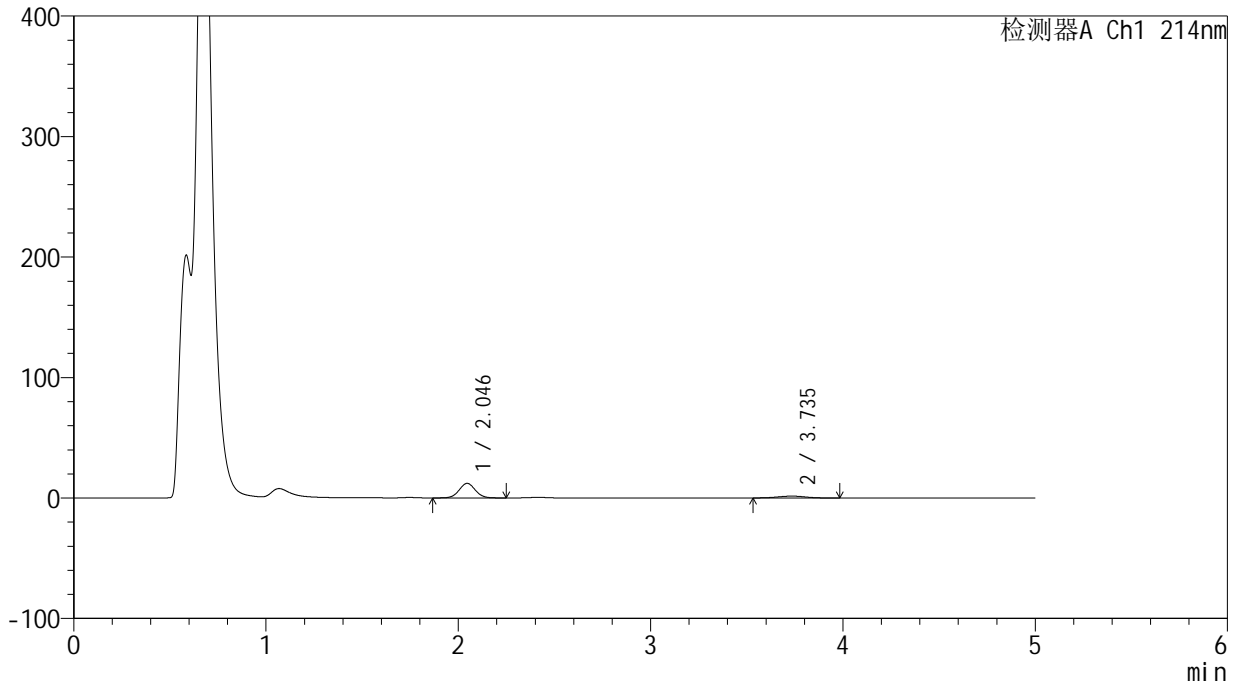
# SMF-387

## <样品信息>

色谱柱:XB-C18(4.6mm\*50mm,5μm) 流速: 1.2ml/min  
 柱温:30°C 波长: 214nm  
 数据文件名: RC\$SMF-387 - 0-79/29-444-2 - zzp-24091202p-rcqx-pH4.5jz-jf50z-10min-P3.lcd  
 方法文件名: RC\$SMF-387 - SMF-387-rcff-FX278.lcm  
 批处理文件名: RC\$SMF-387 - 20241025-rcqx-FX278.lcb  
 样品瓶号: 1-20 版本号: 6.115  
 进样体积: 100 μl 实验者: jiangjinwei  
 进样时间: 2024/10/25 13:06:39 处理者: jiangjinwei  
 处理时间 (V2): 2024/10/28 11:48:29  
 仪器型号: SHIMADZU LC-2050C(FX278)

## <色谱图>

mV



## <峰表>

检测器A Ch1 214nm

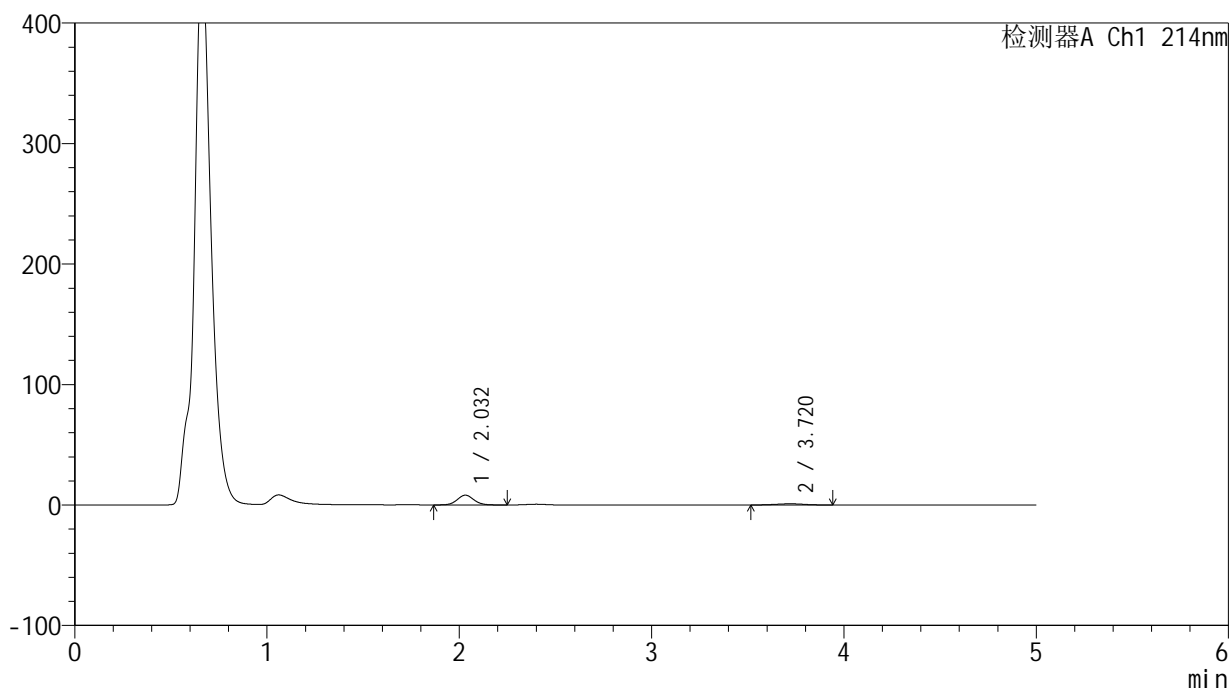
峰号	保留时间	面积	面积%	高度	理论塔板数(USP)	拖尾因子	分离度(USP)
1	2.046	71098	81.925	12103	2840	1.049	--
2	3.735	15686	18.075	1560	3103	0.979	8.008
总计		86785	100.000	13664			

## &lt;样品信息&gt;

色谱柱:XB-C18(4.6mm\*50mm,5 $\mu$ m) 流速:1.2ml/min  
柱温:30 $^{\circ}$ C 波长:214nm  
数据文件名:RC\$SMF-387-0-79/29-445-2-zzp-24091202p-rcqx-pH4.5jz-jf50z-10min-P4.lcd  
方法文件名:RC\$SMF-387-SMF-387-rcff-FX278.lcm  
批处理文件名:RC\$SMF-387-20241025-rcqx-FX278.lcb  
样品瓶号:1-29  
进样体积:100  $\mu$ l 版本号:6.115  
进样时间:2024/10/25 13:12:08 实验者:jiangjinwei  
处理时间(V2):2024/10/28 11:48:31 处理者:jiangjinwei  
仪器型号:SHIMADZU LC-2050C(FX278)

## &lt;色谱图&gt;

mV



## &lt;峰表&gt;

检测器A Ch1 214nm

峰号	保留时间	面积	面积%	高度	理论塔板数(USP)	拖尾因子	分离度(USP)
1	2.032	48777	82.613	8109	2681	1.067	--
2	3.720	10266	17.387	1001	3012	1.002	7.886
总计		59043	100.000	9110			



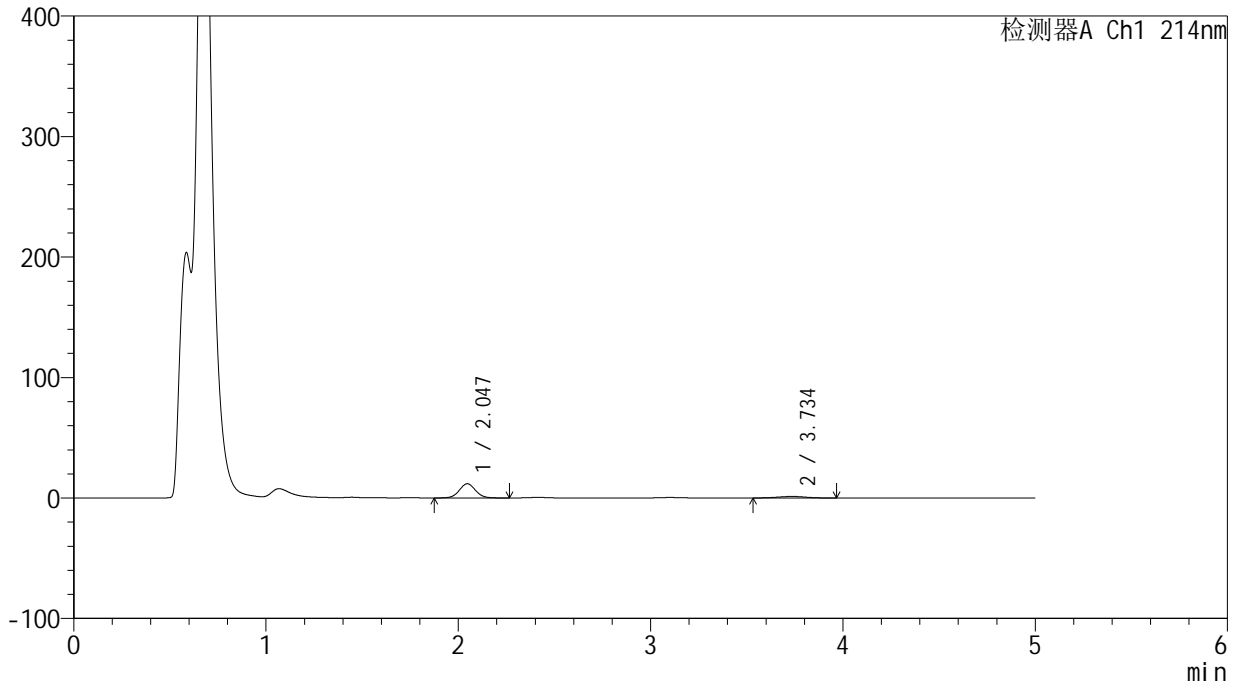
# SMF-387

## <样品信息>

色谱柱:XB-C18(4.6mm\*50mm,5μm) 流速: 1.2ml/min  
 柱温:30°C 波长: 214nm  
 数据文件名: RC\$SMF-387 - 0-79/29-446-2 - zzp-24091202p-rcqx-pH4.5jz-jf50z-10min-P5.lcd  
 方法文件名: RC\$SMF-387 - SMF-387-rcff-FX278.lcm  
 批处理文件名: RC\$SMF-387 - 20241025-rcqx-FX278.lcb  
 样品瓶号: 1-38 版本号: 6.115  
 进样体积: 100 μl 实验者: jiangjinwei  
 进样时间: 2024/10/25 13:17:38 处理者: jiangjinwei  
 处理时间 (V2): 2024/10/28 11:48:34  
 仪器型号: SHIMADZU LC-2050C(FX278)

## <色谱图>

mV



## <峰表>

检测器A Ch1 214nm

峰号	保留时间	面积	面积%	高度	理论塔板数(USP)	拖尾因子	分离度(USP)
1	2.047	69071	84.327	11789	2846	1.047	--
2	3.734	12838	15.673	1275	3059	0.986	7.964
总计		81909	100.000	13064			



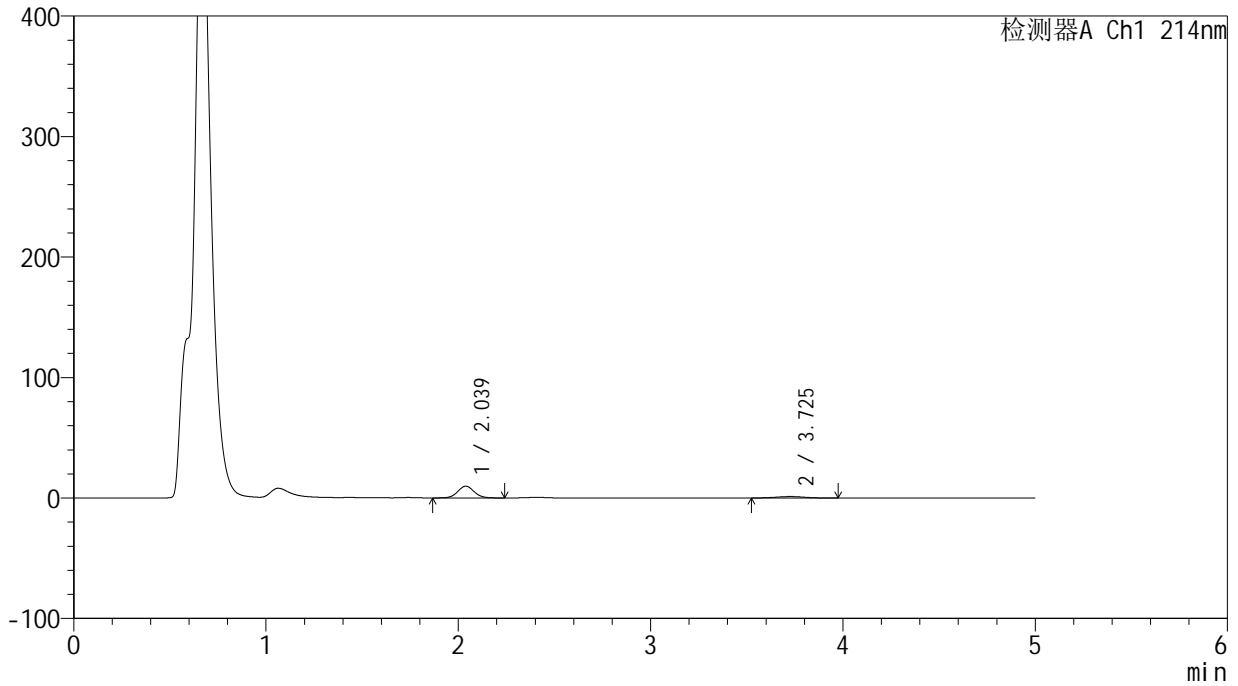
# SMF-387

## <样品信息>

色谱柱:XB-C18(4.6mm\*50mm,5μm) 流速: 1.2ml/min  
 柱温:30°C 波长: 214nm  
 数据文件名: RC\$SMF-387 - 0-79/29-447-2 - zzp-24091202p-rcqx-pH4.5jz-jf50z-10min-P6.lcd  
 方法文件名: RC\$SMF-387 - SMF-387-rcff-FX278.lcm  
 批处理文件名: RC\$SMF-387 - 20241025-rcqx-FX278.lcb  
 样品瓶号: 1-47  
 进样体积: 100 μl 版本号: 6.115  
 进样时间: 2024/10/25 13:23:07 实验者: jiangjinwei  
 处理时间 (V2): 2024/10/28 11:48:37 处理者: jiangjinwei  
 仪器型号: SHIMADZU LC-2050C(FX278)

## <色谱图>

mV



## <峰表>

检测器A Ch1 214nm

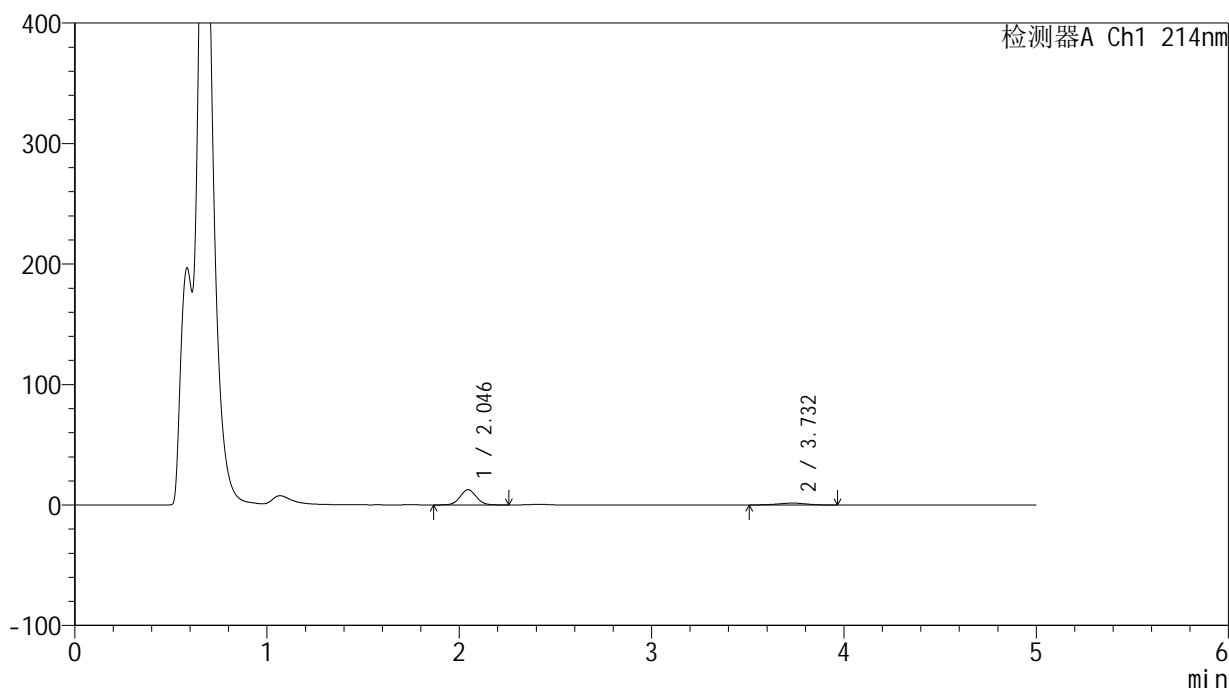
峰号	保留时间	面积	面积%	高度	理论塔板数(USP)	拖尾因子	分离度(USP)
1	2.039	57889	82.548	9757	2775	1.058	--
2	3.725	12239	17.452	1209	2974	1.010	7.879
总计		70127	100.000	10966			

## &lt;样品信息&gt;

色谱柱:XB-C18(4.6mm\*50mm,5 $\mu$ m) 流速:1.2ml/min  
柱温:30 $^{\circ}$ C 波长:214nm  
数据文件名:RC\$SMF-387-0-79/29-448-2-zzp-24091202p-rcqx-pH4.5jz-jf50z-15min-P1.lcd  
方法文件名:RC\$SMF-387-SMF-387-rcff-FX278.lcm  
批处理文件名:RC\$SMF-387-20241025-rcqx-FX278.lcb  
样品瓶号:1-3  
进样体积:100  $\mu$ l 版本号:6.115  
进样时间:2024/10/25 13:28:35 实验者:jiangjinwei  
处理时间(V2):2024/10/28 11:48:39 处理者:jiangjinwei  
仪器型号:SHIMADZU LC-2050C(FX278)

## &lt;色谱图&gt;

mV



## &lt;峰表&gt;

检测器A Ch1 214nm

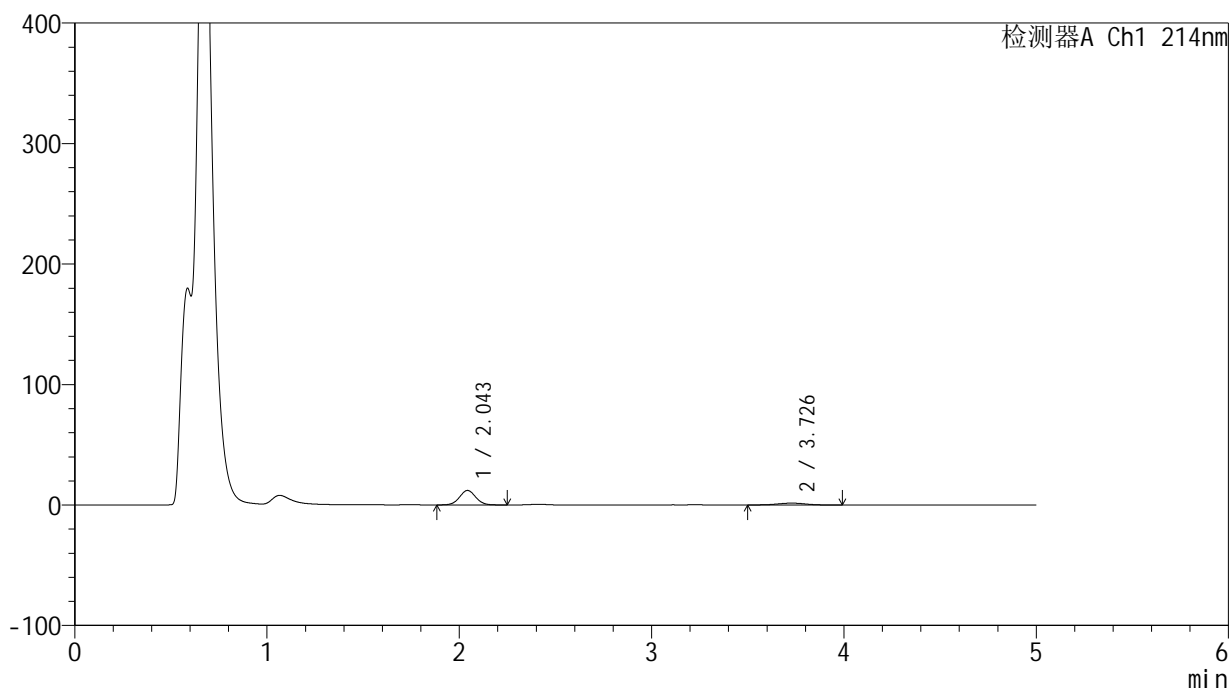
峰号	保留时间	面积	面积%	高度	理论塔板数(USP)	拖尾因子	分离度(USP)
1	2.046	74350	82.280	12667	2845	1.048	--
2	3.732	16012	17.720	1573	3074	0.954	7.978
总计		90362	100.000	14240			

## &lt;样品信息&gt;

色谱柱:XB-C18(4.6mm\*50mm,5 $\mu$ m) 流速:1.2ml/min  
柱温:30 $^{\circ}$ C 波长:214nm  
数据文件名:RC\$SMF-387-0-79/29-449-2-zzp-24091202p-rcqx-pH4.5jz-jf50z-15min-P2.lcd  
方法文件名:RC\$SMF-387-SMF-387-rcff-FX278.lcm  
批处理文件名:RC\$SMF-387-20241025-rcqx-FX278.lcb  
样品瓶号:1-12  
进样体积:100  $\mu$ l 版本号:6.115  
进样时间:2024/10/25 13:34:04 实验者:jiangjinwei  
处理时间(V2):2024/10/28 11:48:42 处理者:jiangjinwei  
仪器型号:SHIMADZU LC-2050C(FX278)

## &lt;色谱图&gt;

mV



## &lt;峰表&gt;

检测器A Ch1 214nm

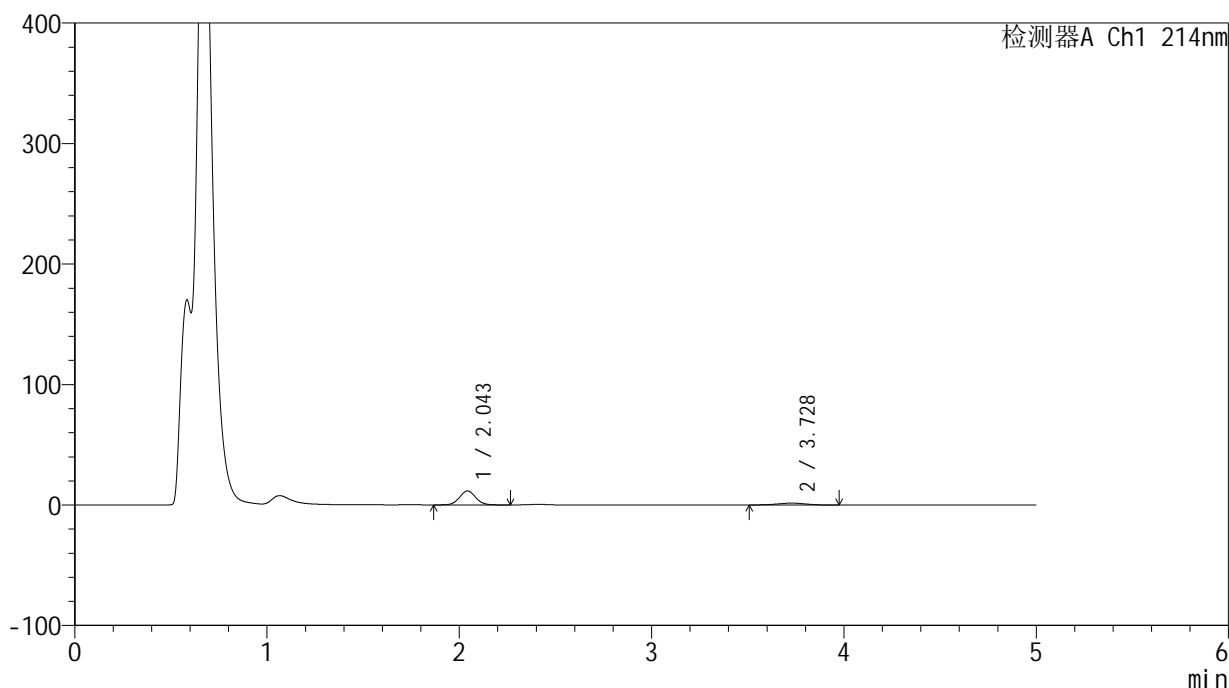
峰号	保留时间	面积	面积%	高度	理论塔板数(USP)	拖尾因子	分离度(USP)
1	2.043	70844	81.272	11991	2819	1.047	--
2	3.726	16325	18.728	1562	3062	0.975	7.951
总计		87169	100.000	13553			

## &lt;样品信息&gt;

色谱柱:XB-C18(4.6mm\*50mm,5 $\mu$ m) 流速:1.2ml/min  
柱温:30 $^{\circ}$ C 波长:214nm  
数据文件名:RC\$SMF-387-0-79/29-450-2-zzp-24091202p-rcqx-pH4.5jz-jf50z-15min-P3.lcd  
方法文件名:RC\$SMF-387-SMF-387-rcff-FX278.lcm  
批处理文件名:RC\$SMF-387-20241025-rcqx-FX278.lcb  
样品瓶号:1-21 版本号:6.115  
进样体积:100  $\mu$ l 实验者:jiangjinwei  
进样时间:2024/10/25 13:39:34 处理者:jiangjinwei  
处理时间(V2):2024/10/28 11:48:45  
仪器型号:SHIMADZU LC-2050C(FX278)

## &lt;色谱图&gt;

mV



## &lt;峰表&gt;

检测器A Ch1 214nm

峰号	保留时间	面积	面积%	高度	理论塔板数(USP)	拖尾因子	分离度(USP)
1	2.043	68296	81.067	11528	2810	1.050	--
2	3.728	15950	18.933	1563	3051	0.956	7.948
总计		84247	100.000	13091			

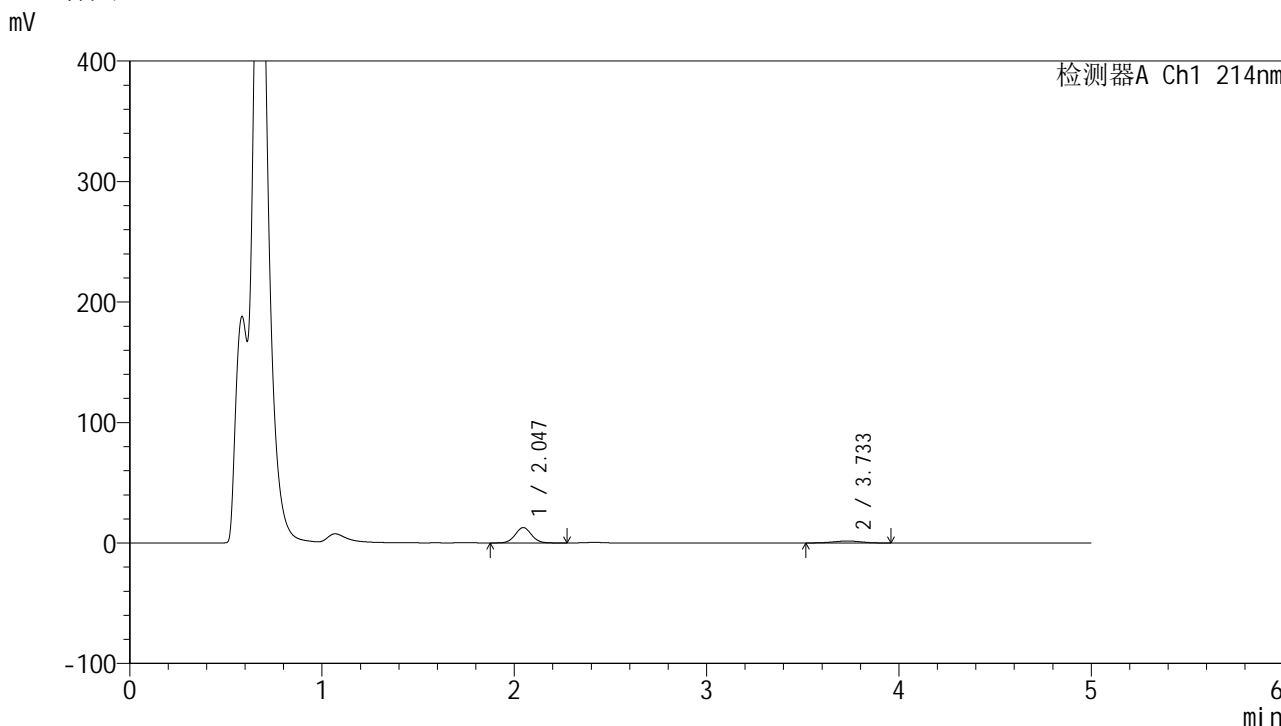


# SMF-387

## <样品信息>

色谱柱:XB-C18(4.6mm\*50mm,5μm) 流速: 1.2ml/min  
 柱温:30°C 波长: 214nm  
 数据文件名: RC\$SMF-387 - 0-79/29-451-2 - zzp-24091202p-rcqx-pH4.5jz-jf50z-15min-P4.lcd  
 方法文件名: RC\$SMF-387 - SMF-387-rcff-FX278.lcm  
 批处理文件名: RC\$SMF-387 - 20241025-rcqx-FX278.lcb  
 样品瓶号: 1-30 版本号: 6.115  
 进样体积: 100 μl 实验者: jiangjinwei  
 进样时间: 2024/10/25 13:45:02 处理者: jiangjinwei  
 处理时间 (V2): 2024/10/28 11:48:48  
 仪器型号: SHIMADZU LC-2050C(FX278)

## <色谱图>



## <峰表>

检测器A Ch1 214nm

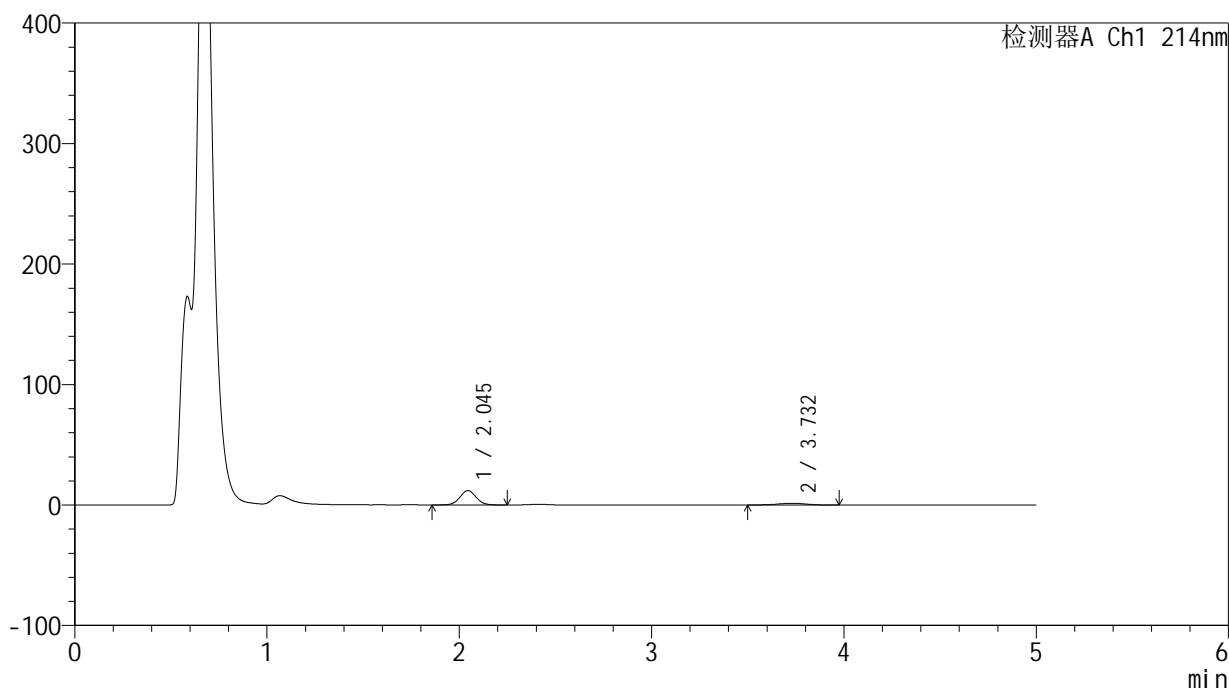
峰号	保留时间	面积	面积%	高度	理论塔板数(USP)	拖尾因子	分离度(USP)
1	2.047	75074	81.962	12798	2851	1.045	--
2	3.733	16522	18.038	1633	3075	0.953	7.980
总计		91596	100.000	14431			

## &lt;样品信息&gt;

色谱柱:XB-C18(4.6mm\*50mm,5 $\mu$ m) 流速:1.2ml/min  
柱温:30 $^{\circ}$ C 波长:214nm  
数据文件名:RC\$SMF-387-0-79/29-452-2-zzp-24091202p-rcqx-pH4.5jz-jf50z-15min-P5.lcd  
方法文件名:RC\$SMF-387-SMF-387-rcff-FX278.lcm  
批处理文件名:RC\$SMF-387-20241025-rcqx-FX278.lcb  
样品瓶号:1-39  
进样体积:100  $\mu$ l 版本号:6.115  
进样时间:2024/10/25 13:50:32 实验者:jiangjinwei  
处理时间(V2):2024/10/28 11:48:51 处理者:jiangjinwei  
仪器型号:SHIMADZU LC-2050C(FX278)

## &lt;色谱图&gt;

mV



## &lt;峰表&gt;

检测器A Ch1 214nm

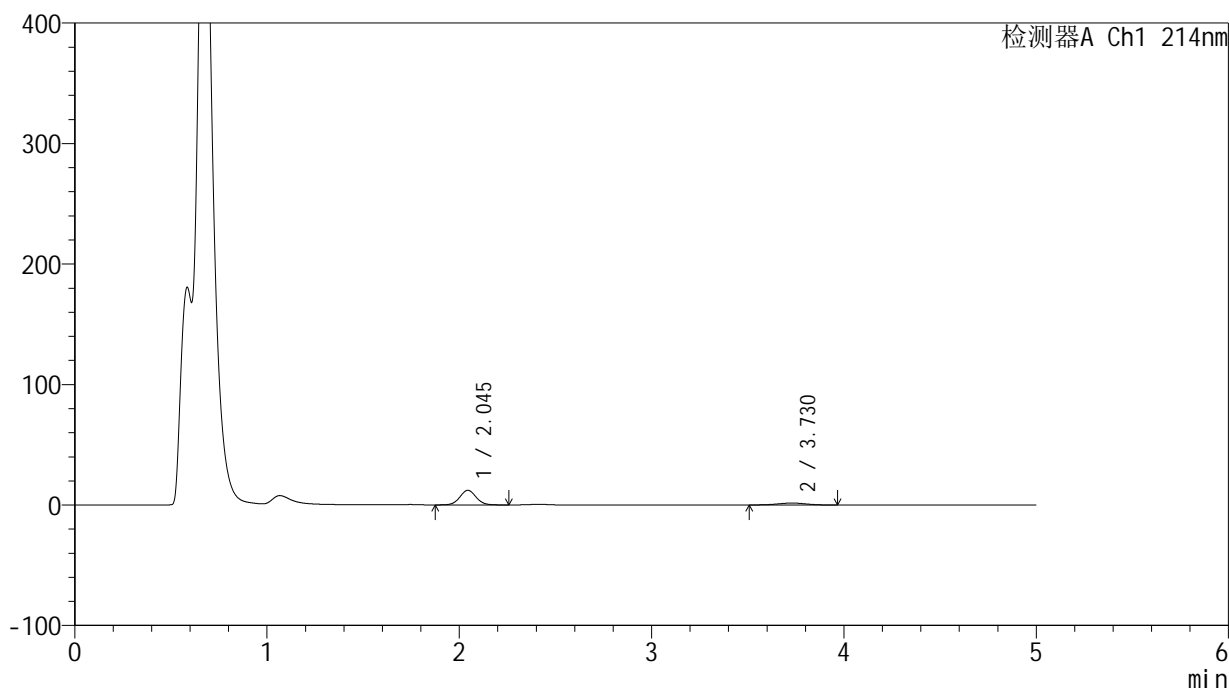
峰号	保留时间	面积	面积%	高度	理论塔板数(USP)	拖尾因子	分离度(USP)
1	2.045	70168	82.109	11918	2829	1.042	--
2	3.732	15290	17.891	1472	2991	0.959	7.907
总计		85458	100.000	13389			

## &lt;样品信息&gt;

色谱柱:XB-C18(4.6mm\*50mm,5 $\mu$ m) 流速:1.2ml/min  
柱温:30 $^{\circ}$ C 波长:214nm  
数据文件名:RC\$SMF-387-0-79/29-453-2-zzp-24091202p-rcqx-pH4.5jz-jf50z-15min-P6.lcd  
方法文件名:RC\$SMF-387-SMF-387-rcff-FX278.lcm  
批处理文件名:RC\$SMF-387-20241025-rcqx-FX278.lcb  
样品瓶号:1-48  
进样体积:100  $\mu$ l 版本号:6.115  
进样时间:2024/10/25 13:56:00 实验者:jiangjinwei  
处理时间(V2):2024/10/28 11:48:53 处理者:jiangjinwei  
仪器型号:SHIMADZU LC-2050C(FX278)

## &lt;色谱图&gt;

mV



## &lt;峰表&gt;

检测器A Ch1 214nm

峰号	保留时间	面积	面积%	高度	理论塔板数(USP)	拖尾因子	分离度(USP)
1	2.045	71192	81.210	12117	2826	1.049	--
2	3.730	16472	18.790	1597	3069	0.972	7.965
总计		87664	100.000	13715			



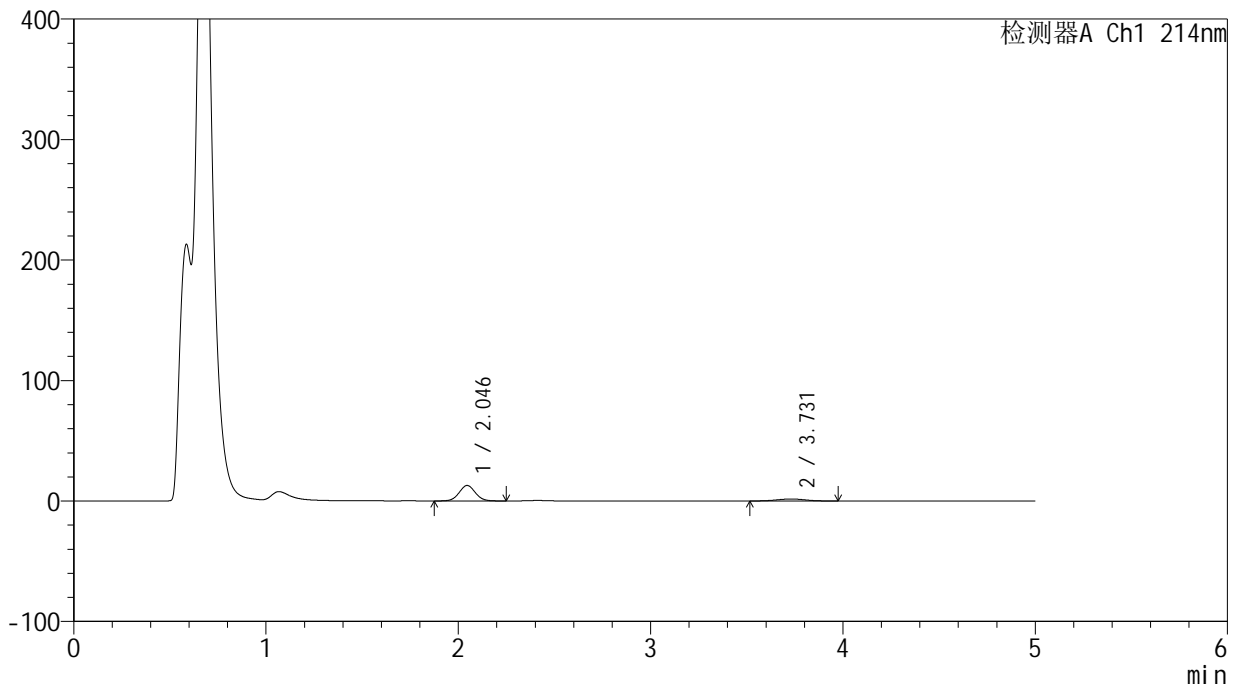
# SMF-387

## <样品信息>

色谱柱:XB-C18(4.6mm\*50mm,5μm) 流速: 1.2ml/min  
 柱温:30°C 波长: 214nm  
 数据文件名: RC\$SMF-387 - 0-79/29-454-2 - zzp-24091202p-rcqx-pH4.5jz-jf50z-20min-P1.lcd  
 方法文件名: RC\$SMF-387 - SMF-387-rcff-FX278.lcm  
 批处理文件名: RC\$SMF-387 - 20241025-rcqx-FX278.lcb  
 样品瓶号: 1-4 版本号: 6.115  
 进样体积: 100 μl 实验者: jiangjinwei  
 进样时间: 2024/10/25 14:01:30 处理者: jiangjinwei  
 处理时间 (V2): 2024/10/28 11:48:56  
 仪器型号: SHIMADZU LC-2050C(FX278)

## <色谱图>

mV



## <峰表>

检测器A Ch1 214nm

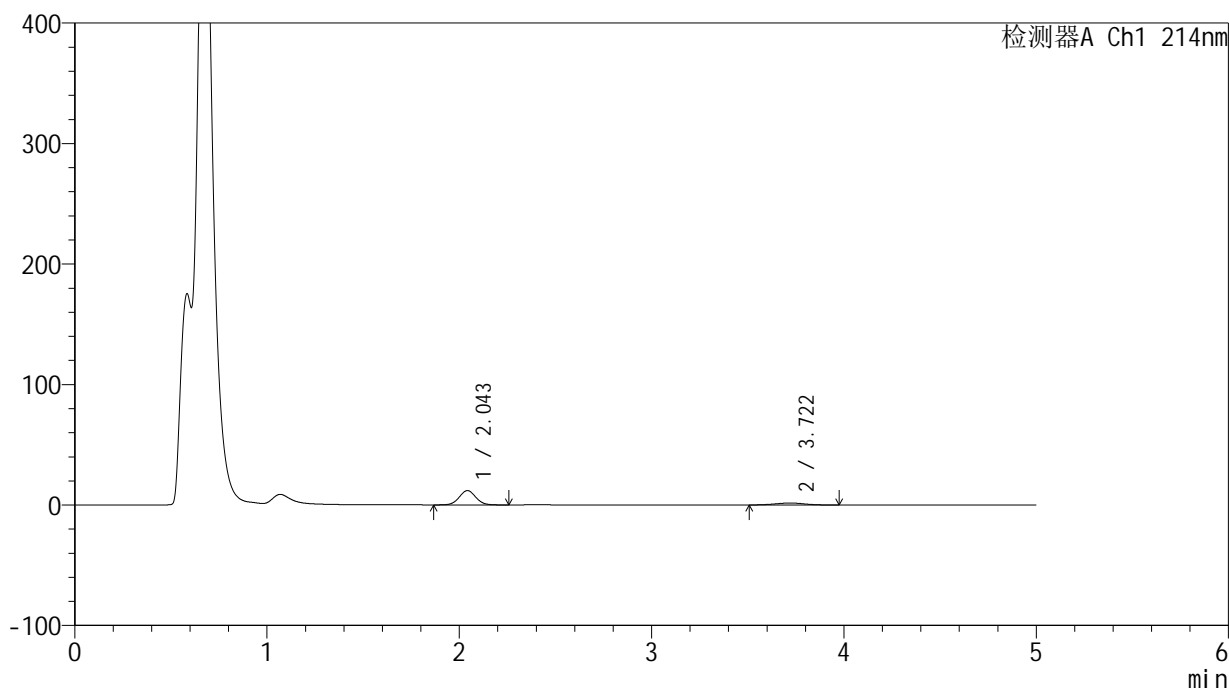
峰号	保留时间	面积	面积%	高度	理论塔板数(USP)	拖尾因子	分离度(USP)
1	2.046	75400	81.515	12857	2844	1.044	--
2	3.731	17098	18.485	1673	2974	1.003	7.888
总计		92498	100.000	14530			

## &lt;样品信息&gt;

色谱柱:XB-C18(4.6mm\*50mm,5 $\mu$ m) 流速:1.2ml/min  
柱温:30 $^{\circ}$ C 波长:214nm  
数据文件名:RC\$SMF-387-0-79/29-514-2-zzp-24091202p-rcqx-pH4.5jz-jf50z-20min-P2.lcd  
方法文件名:RC\$SMF-387-SMF-387-rcff-FX278.lcm  
批处理文件名:RC\$SMF-387-20241025-rcqx-FX278.lcb  
样品瓶号:1-13  
进样体积:100  $\mu$ l 版本号:6.115  
进样时间:2024/10/25 19:40:55 实验者:jiangjinwei  
处理时间(V2):2024/10/28 11:48:59 处理者:jiangjinwei  
仪器型号:SHIMADZU LC-2050C(FX278)

## &lt;色谱图&gt;

mV



## &lt;峰表&gt;

检测器A Ch1 214nm

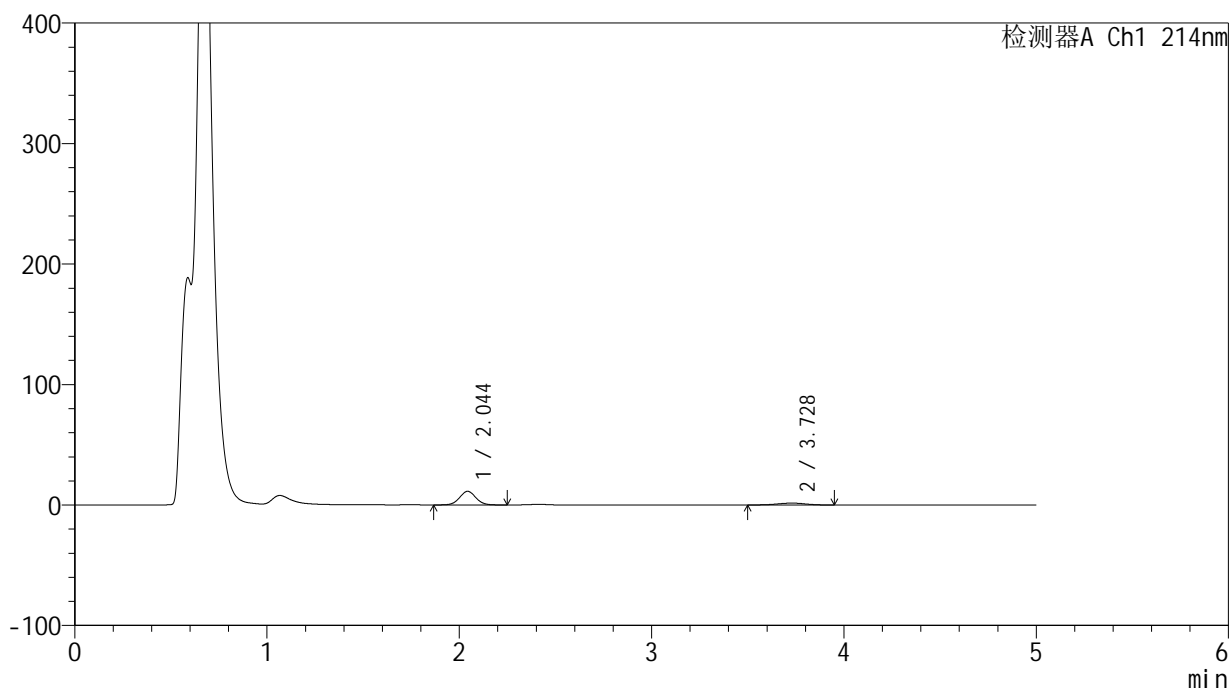
峰号	保留时间	面积	面积%	高度	理论塔板数(USP)	拖尾因子	分离度(USP)
1	2.043	71320	80.727	11852	2712	1.041	--
2	3.722	17027	19.273	1633	2923	1.005	7.769
总计		88347	100.000	13485			

## &lt;样品信息&gt;

色谱柱:XB-C18(4.6mm\*50mm,5 $\mu$ m) 流速:1.2ml/min  
柱温:30 $^{\circ}$ C 波长:214nm  
数据文件名:RC\$SMF-387-0-79/29-456-2-zzp-24091202p-rcqx-pH4.5jz-jf50z-20min-P3.lcd  
方法文件名:RC\$SMF-387-SMF-387-rcff-FX278.lcm  
批处理文件名:RC\$SMF-387-20241025-rcqx-FX278.lcb  
样品瓶号:1-22  
进样体积:100  $\mu$ l 版本号:6.115  
进样时间:2024/10/25 14:12:29 实验者:jiangjinwei  
处理时间(V2):2024/10/28 11:49:01 处理者:jiangjinwei  
仪器型号:SHIMADZU LC-2050C(FX278)

## &lt;色谱图&gt;

mV



## &lt;峰表&gt;

检测器A Ch1 214nm

峰号	保留时间	面积	面积%	高度	理论塔板数(USP)	拖尾因子	分离度(USP)
1	2.044	66917	80.834	11288	2812	1.040	--
2	3.728	15866	19.166	1559	3101	0.955	7.985
总计		82783	100.000	12846			

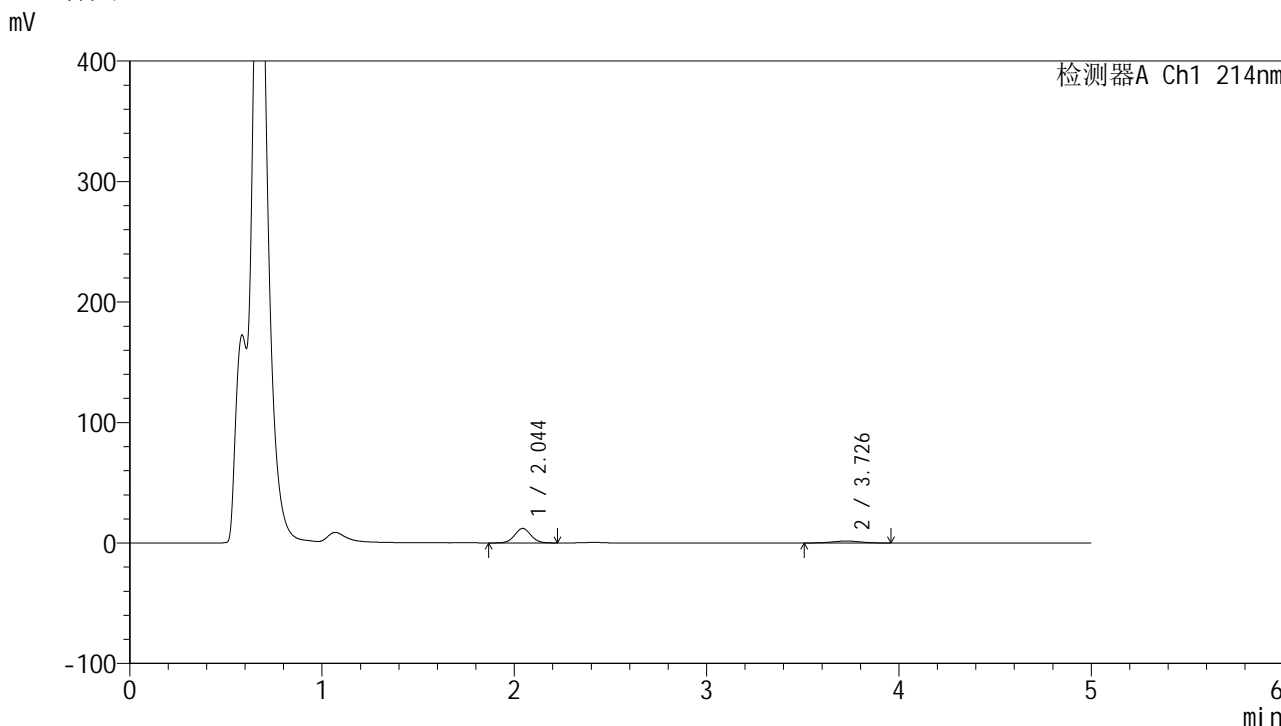


# SMF-387

## <样品信息>

色谱柱:XB-C18(4.6mm\*50mm,5μm) 流速: 1.2ml/min  
 柱温:30°C 波长: 214nm  
 数据文件名: RC\$SMF-387 - 0-79/29-457-2 - zzp-24091202p-rcqx-pH4.5jz-jf50z-20min-P4.lcd  
 方法文件名: RC\$SMF-387 - SMF-387-rcff-FX278.lcm  
 批处理文件名: RC\$SMF-387 - 20241025-rcqx-FX278.lcb  
 样品瓶号: 1-31 版本号: 6.115  
 进样体积: 100 μl 实验者: jiangjinwei  
 进样时间: 2024/10/25 14:17:58 处理者: jiangjinwei  
 处理时间 (V2): 2024/10/28 11:49:04  
 仪器型号: SHIMADZU LC-2050C(FX278)

## <色谱图>



## <峰表>

检测器A Ch1 214nm

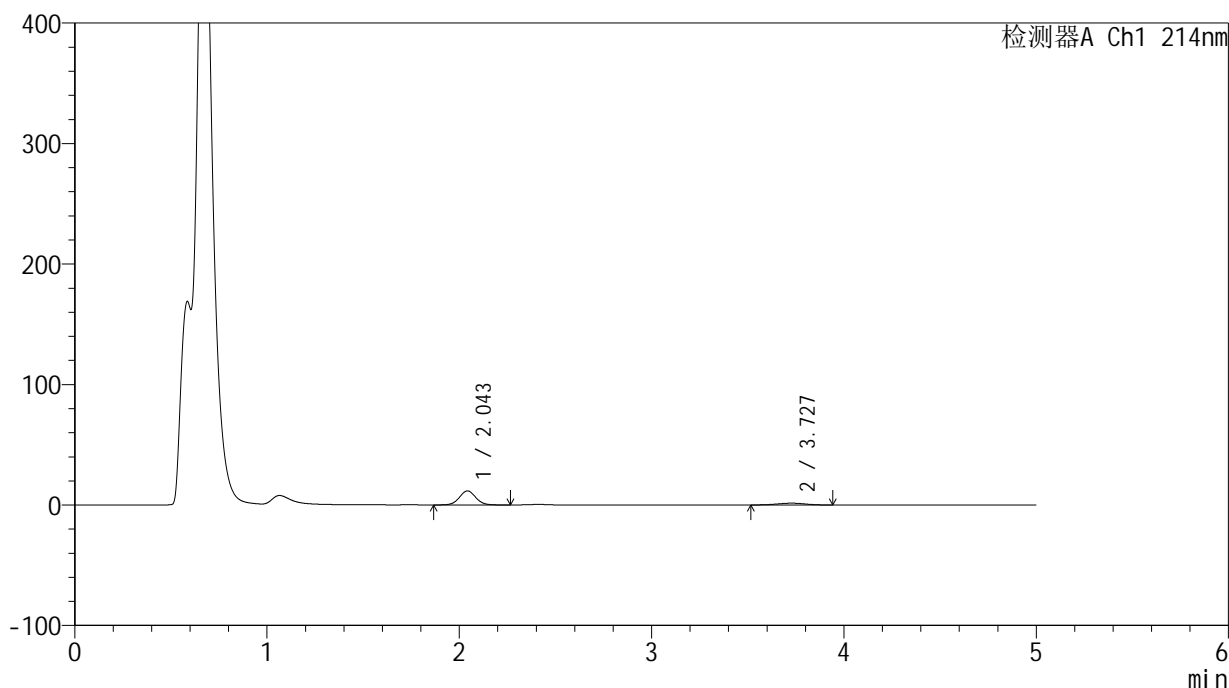
峰号	保留时间	面积	面积%	高度	理论塔板数(USP)	拖尾因子	分离度(USP)
1	2.044	70667	81.012	12007	2818	1.045	--
2	3.726	16563	18.988	1620	2927	0.984	7.835
总计		87230	100.000	13627			

## &lt;样品信息&gt;

色谱柱:XB-C18(4.6mm\*50mm,5 $\mu$ m) 流速:1.2ml/min  
柱温:30 $^{\circ}$ C 波长:214nm  
数据文件名:RC\$SMF-387-0-79/29-458-2-zzp-24091202p-rcqx-pH4.5jz-jf50z-20min-P5.lcd  
方法文件名:RC\$SMF-387-SMF-387-rcff-FX278.lcm  
批处理文件名:RC\$SMF-387-20241025-rcqx-FX278.lcb  
样品瓶号:1-40  
进样体积:100  $\mu$ l 版本号:6.115  
进样时间:2024/10/25 14:23:26 实验者:jiangjinwei  
处理时间(V2):2024/10/28 11:49:07 处理者:jiangjinwei  
仪器型号:SHIMADZU LC-2050C(FX278)

## &lt;色谱图&gt;

mV



## &lt;峰表&gt;

检测器A Ch1 214nm

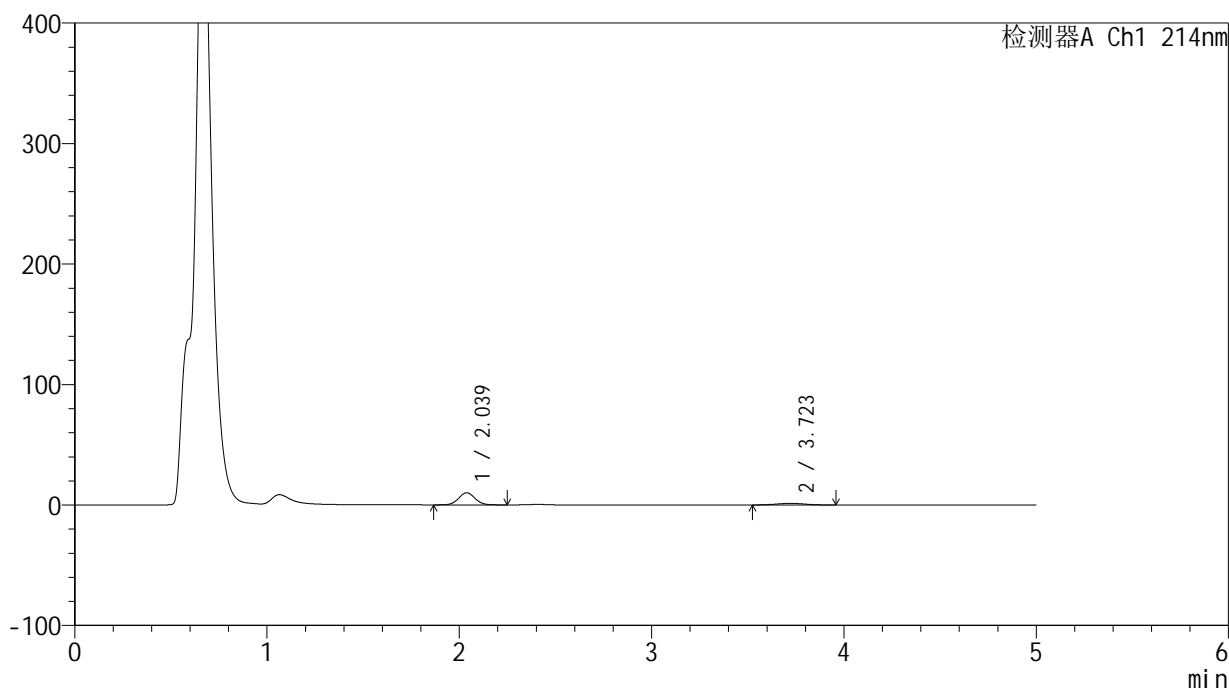
峰号	保留时间	面积	面积%	高度	理论塔板数(USP)	拖尾因子	分离度(USP)
1	2.043	68861	81.887	11607	2801	1.052	--
2	3.727	15232	18.113	1508	3074	0.982	7.958
总计		84092	100.000	13115			

## &lt;样品信息&gt;

色谱柱:XB-C18(4.6mm\*50mm,5 $\mu$ m) 流速:1.2ml/min  
柱温:30 $^{\circ}$ C 波长:214nm  
数据文件名:RC\$SMF-387-0-79/29-459-2-zzp-24091202p-rcqx-pH4.5jz-jf50z-20min-P6.lcd  
方法文件名:RC\$SMF-387-SMF-387-rcff-FX278.lcm  
批处理文件名:RC\$SMF-387-20241025-rcqx-FX278.lcb  
样品瓶号:1-49  
进样体积:100  $\mu$ l 版本号:6.115  
进样时间:2024/10/25 14:28:55 实验者:jiangjinwei  
处理时间(V2):2024/10/28 11:49:09 处理者:jiangjinwei  
仪器型号:SHIMADZU LC-2050C(FX278)

## &lt;色谱图&gt;

mV



## &lt;峰表&gt;

检测器A Ch1 214nm

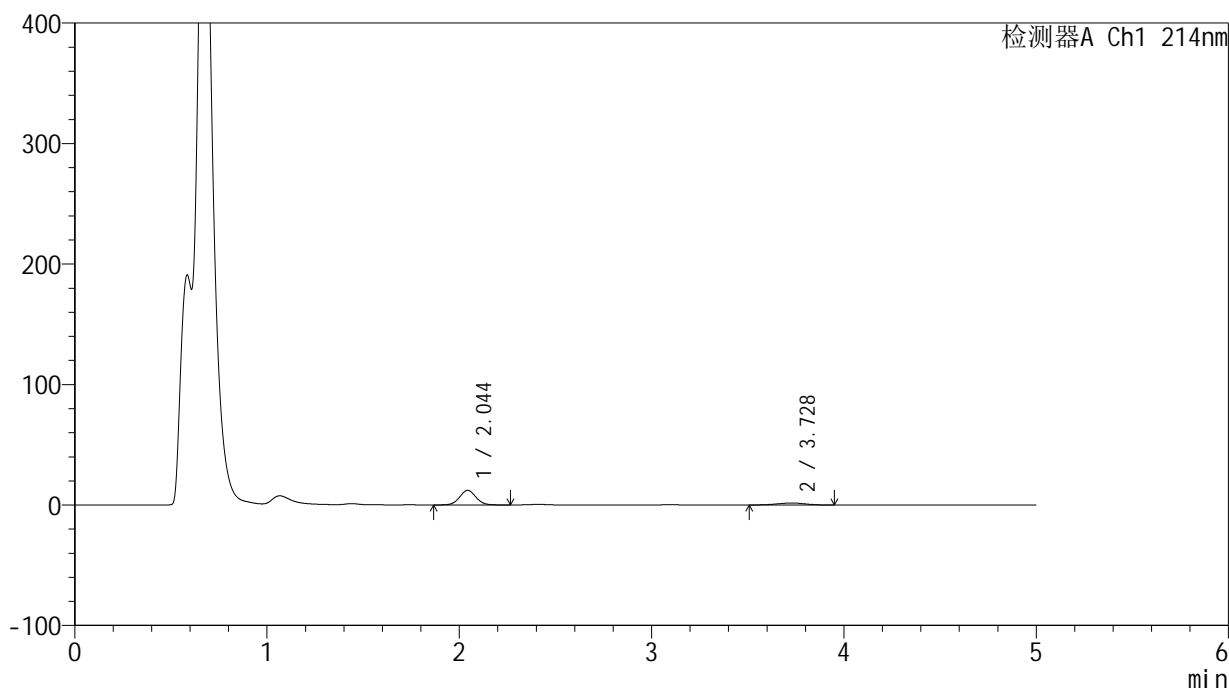
峰号	保留时间	面积	面积%	高度	理论塔板数(USP)	拖尾因子	分离度(USP)
1	2.039	60033	81.403	10092	2748	1.058	--
2	3.723	13715	18.597	1351	3064	1.012	7.934
总计		73748	100.000	11443			

## &lt;样品信息&gt;

色谱柱:XB-C18(4.6mm\*50mm,5 $\mu$ m) 流速:1.2ml/min  
柱温:30 $^{\circ}$ C 波长:214nm  
数据文件名:RC\$SMF-387-0-79/29-460-2-zzp-24091202p-rcqx-pH4.5jz-jf50z-30min-P1.lcd  
方法文件名:RC\$SMF-387-SMF-387-rcff-FX278.lcm  
批处理文件名:RC\$SMF-387-20241025-rcqx-FX278.lcb  
样品瓶号:1-5  
进样体积:100  $\mu$ l 版本号:6.115  
进样时间:2024/10/25 14:34:23 实验者:jiangjinwei  
处理时间(V2):2024/10/28 11:49:12 处理者:jiangjinwei  
仪器型号:SHIMADZU LC-2050C(FX278)

## &lt;色谱图&gt;

mV



## &lt;峰表&gt;

检测器A Ch1 214nm

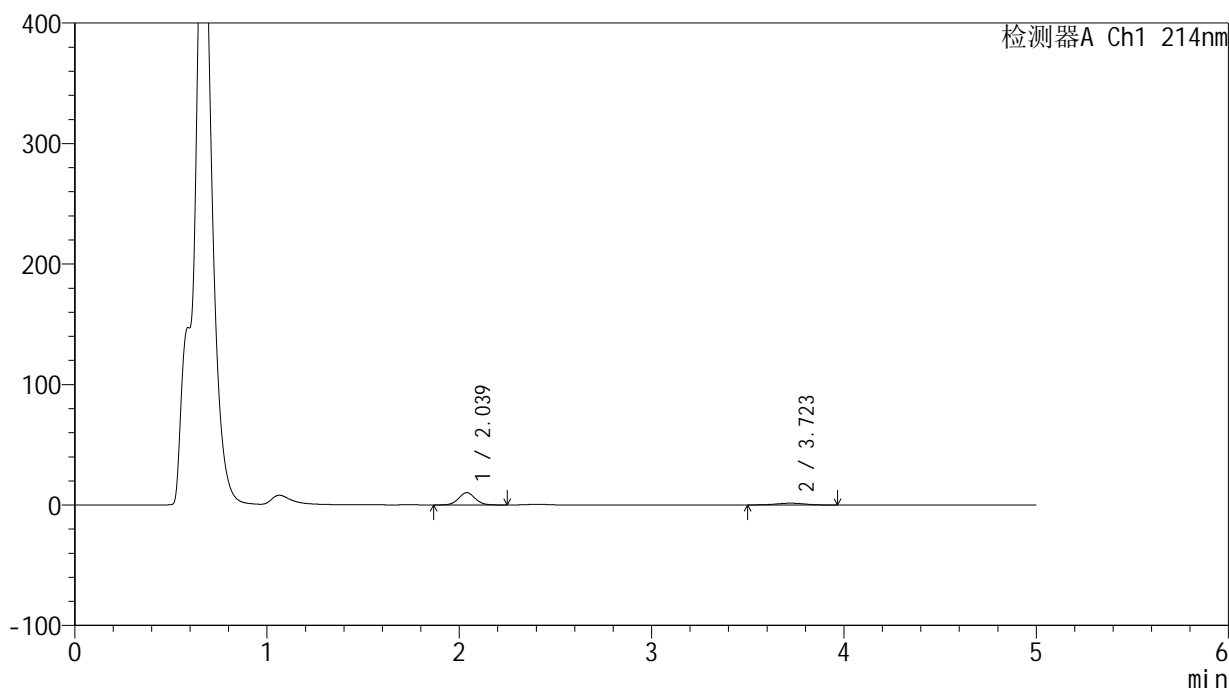
峰号	保留时间	面积	面积%	高度	理论塔板数(USP)	拖尾因子	分离度(USP)
1	2.044	71578	80.680	12106	2817	1.045	--
2	3.728	17141	19.320	1672	2983	0.986	7.886
总计		88718	100.000	13778			

## &lt;样品信息&gt;

色谱柱:XB-C18(4.6mm\*50mm,5 $\mu$ m) 流速:1.2ml/min  
柱温:30 $^{\circ}$ C 波长:214nm  
数据文件名:RC\$SMF-387-0-79/29-461-2-zzp-24091202p-rcqx-pH4.5jz-jf50z-30min-P2.lcd  
方法文件名:RC\$SMF-387-SMF-387-rcff-FX278.lcm  
批处理文件名:RC\$SMF-387-20241025-rcqx-FX278.lcb  
样品瓶号:1-14  
进样体积:100  $\mu$ l 版本号:6.115  
进样时间:2024/10/25 14:39:53 实验者:jiangjinwei  
处理时间(V2):2024/10/28 11:49:15 处理者:jiangjinwei  
仪器型号:SHIMADZU LC-2050C(FX278)

## &lt;色谱图&gt;

mV



## &lt;峰表&gt;

检测器A Ch1 214nm

峰号	保留时间	面积	面积%	高度	理论塔板数(USP)	拖尾因子	分离度(USP)
1	2.039	60466	79.787	10175	2753	1.054	--
2	3.723	15319	20.213	1476	2957	0.971	7.844
总计		75784	100.000	11651			



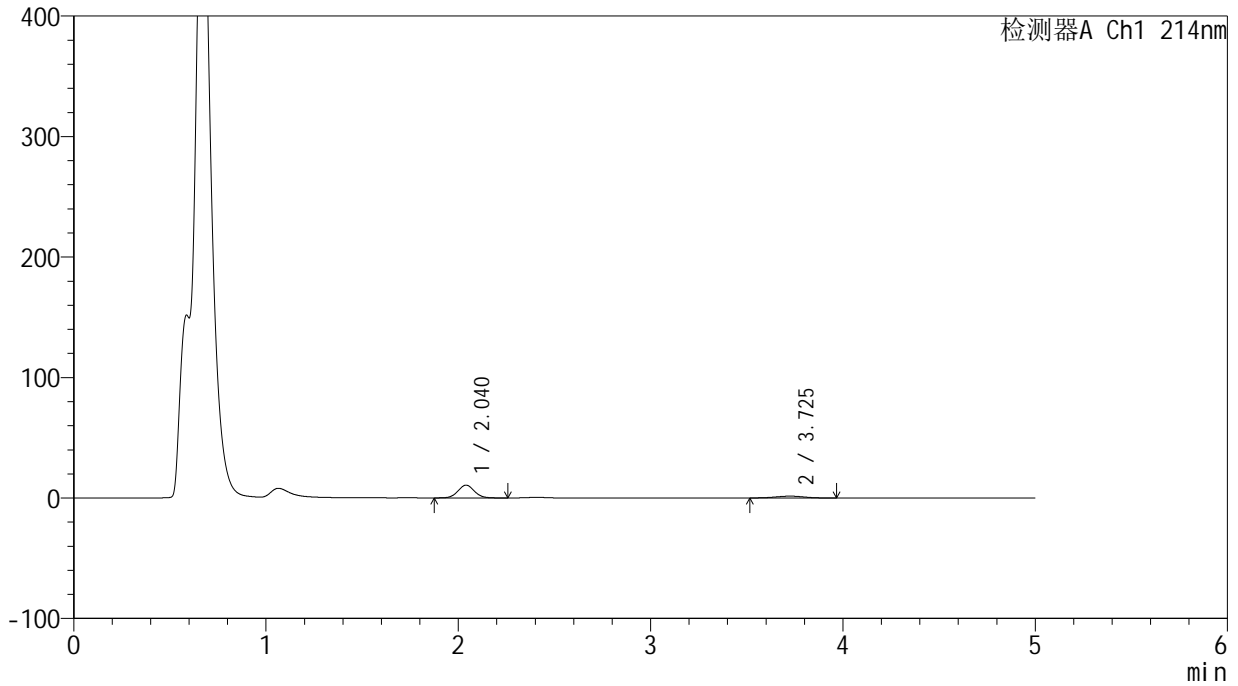
# SMF-387

## <样品信息>

色谱柱:XB-C18(4.6mm\*50mm,5μm) 流速: 1.2ml/min  
 柱温:30°C 波长: 214nm  
 数据文件名: RC\$SMF-387 - 0-79/29-462-2 - zzp-24091202p-rcqx-pH4.5jz-jf50z-30min-P3.lcd  
 方法文件名: RC\$SMF-387 - SMF-387-rcff-FX278.lcm  
 批处理文件名: RC\$SMF-387 - 20241025-rcqx-FX278.lcb  
 样品瓶号: 1-23 版本号: 6.115  
 进样体积: 100 μl 实验者: jiangjinwei  
 进样时间: 2024/10/25 14:45:21 处理者: jiangjinwei  
 处理时间 (V2): 2024/10/28 11:49:17  
 仪器型号: SHIMADZU LC-2050C(FX278)

## <色谱图>

mV



## <峰表>

检测器A Ch1 214nm

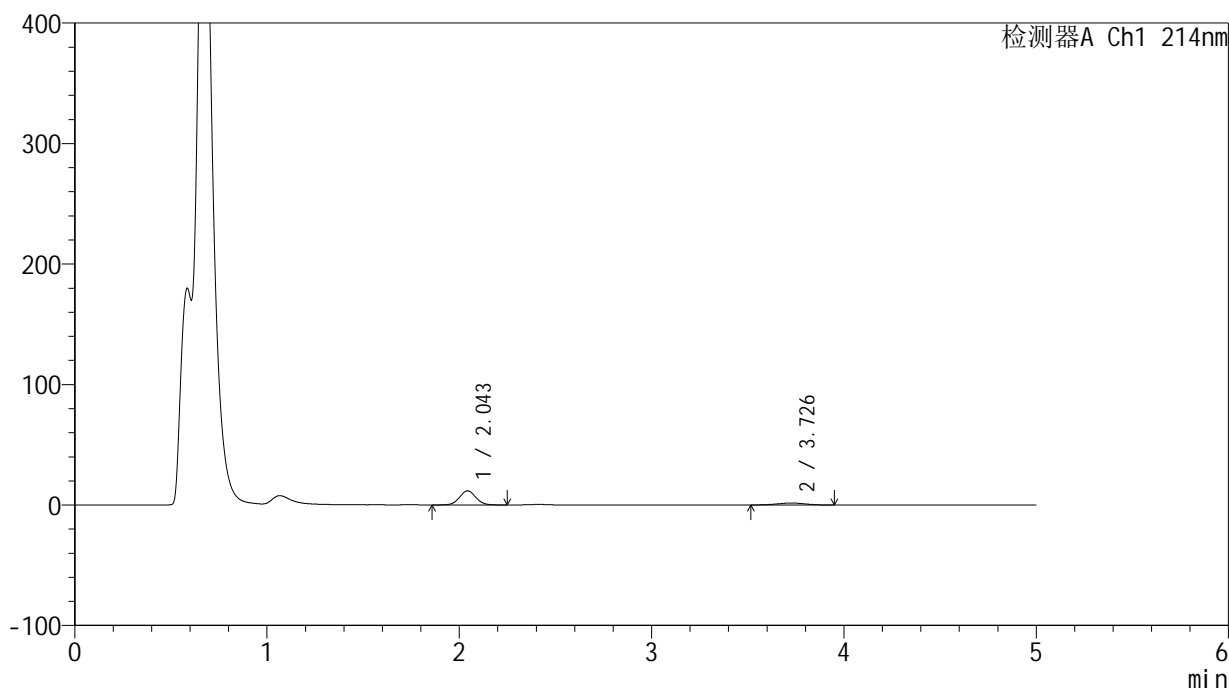
峰号	保留时间	面积	面积%	高度	理论塔板数(USP)	拖尾因子	分离度(USP)
1	2.040	63032	80.095	10613	2765	1.054	--
2	3.725	15664	19.905	1524	3047	0.997	7.924
总计		78696	100.000	12137			

## &lt;样品信息&gt;

色谱柱:XB-C18(4.6mm\*50mm,5 $\mu$ m) 流速:1.2ml/min  
柱温:30 $^{\circ}$ C 波长:214nm  
数据文件名:RC\$SMF-387-0-79/29-463-2-zzp-24091202p-rcqx-pH4.5jz-jf50z-30min-P4.lcd  
方法文件名:RC\$SMF-387-SMF-387-rcff-FX278.lcm  
批处理文件名:RC\$SMF-387-20241025-rcqx-FX278.lcb  
样品瓶号:1-32  
进样体积:100  $\mu$ l 版本号:6.115  
进样时间:2024/10/25 14:50:50 实验者:jiangjinwei  
处理时间(V2):2024/10/28 11:49:20 处理者:jiangjinwei  
仪器型号:SHIMADZU LC-2050C(FX278)

## &lt;色谱图&gt;

mV



## &lt;峰表&gt;

检测器A Ch1 214nm

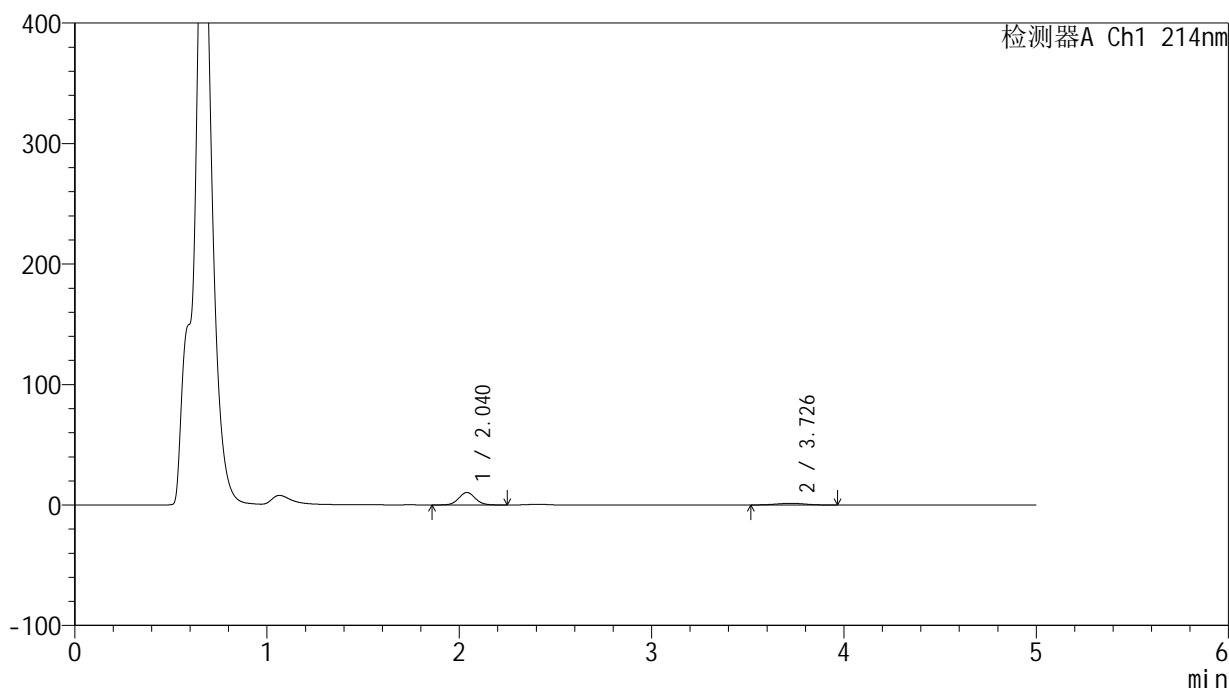
峰号	保留时间	面积	面积%	高度	理论塔板数(USP)	拖尾因子	分离度(USP)
1	2.043	69485	80.966	11721	2801	1.048	--
2	3.726	16335	19.034	1621	3061	0.972	7.940
总计		85820	100.000	13341			

## &lt;样品信息&gt;

色谱柱:XB-C18(4.6mm\*50mm,5 $\mu$ m) 流速:1.2ml/min  
柱温:30 $^{\circ}$ C 波长:214nm  
数据文件名:RC\$SMF-387-0-79/29-464-2-zzp-24091202p-rcqx-pH4.5jz-jf50z-30min-P5.lcd  
方法文件名:RC\$SMF-387-SMF-387-rcff-FX278.lcm  
批处理文件名:RC\$SMF-387-20241025-rcqx-FX278.lcb  
样品瓶号:1-41  
进样体积:100  $\mu$ l 版本号:6.115  
进样时间:2024/10/25 14:56:19 实验者:jiangjinwei  
处理时间(V2):2024/10/28 11:49:23 处理者:jiangjinwei  
仪器型号:SHIMADZU LC-2050C(FX278)

## &lt;色谱图&gt;

mV



## &lt;峰表&gt;

检测器A Ch1 214nm

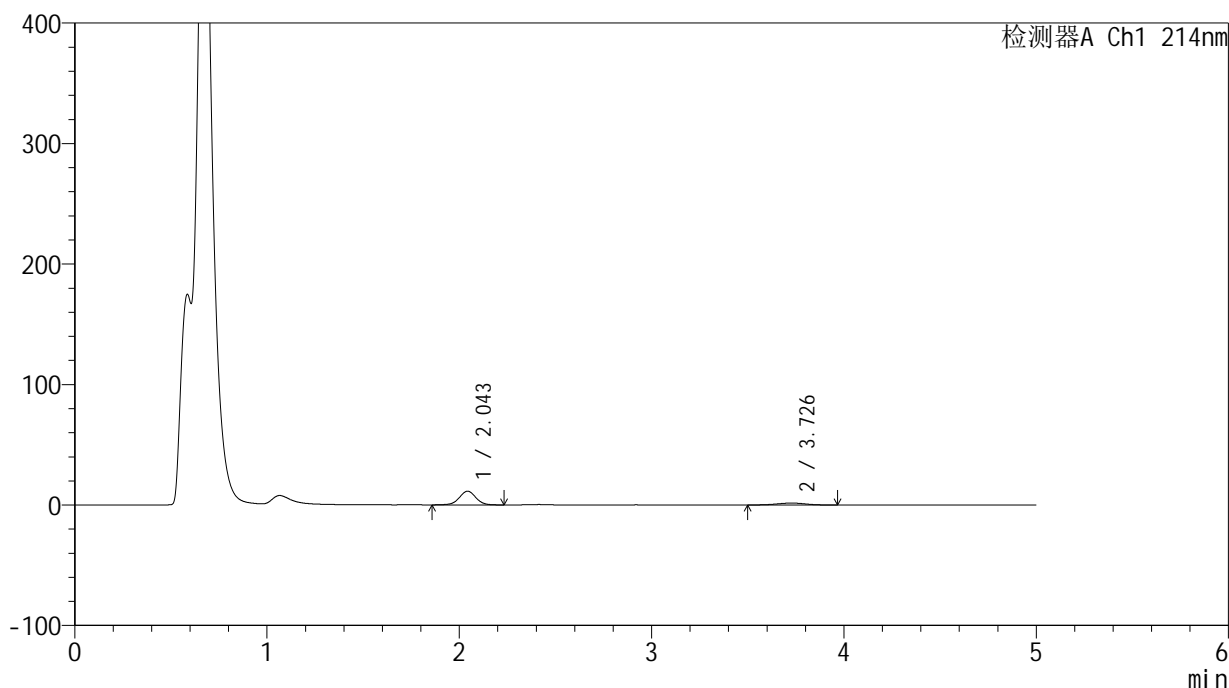
峰号	保留时间	面积	面积%	高度	理论塔板数(USP)	拖尾因子	分离度(USP)
1	2.040	61553	80.641	10364	2751	1.055	--
2	3.726	14777	19.359	1427	2914	1.027	7.813
总计		76330	100.000	11792			

## &lt;样品信息&gt;

色谱柱:XB-C18(4.6mm\*50mm,5 $\mu$ m) 流速:1.2ml/min  
柱温:30 $^{\circ}$ C 波长:214nm  
数据文件名:RC\$SMF-387-0-79/29-465-2-zzp-24091202p-rcqx-pH4.5jz-jf50z-30min-P6.lcd  
方法文件名:RC\$SMF-387-SMF-387-rcff-FX278.lcm  
批处理文件名:RC\$SMF-387-20241025-rcqx-FX278.lcb  
样品瓶号:1-50  
进样体积:100  $\mu$ l 版本号:6.115  
进样时间:2024/10/25 15:01:47 实验者:jiangjinwei  
处理时间(V2):2024/10/28 11:49:26 处理者:jiangjinwei  
仪器型号:SHIMADZU LC-2050C(FX278)

## &lt;色谱图&gt;

mV



## &lt;峰表&gt;

检测器A Ch1 214nm

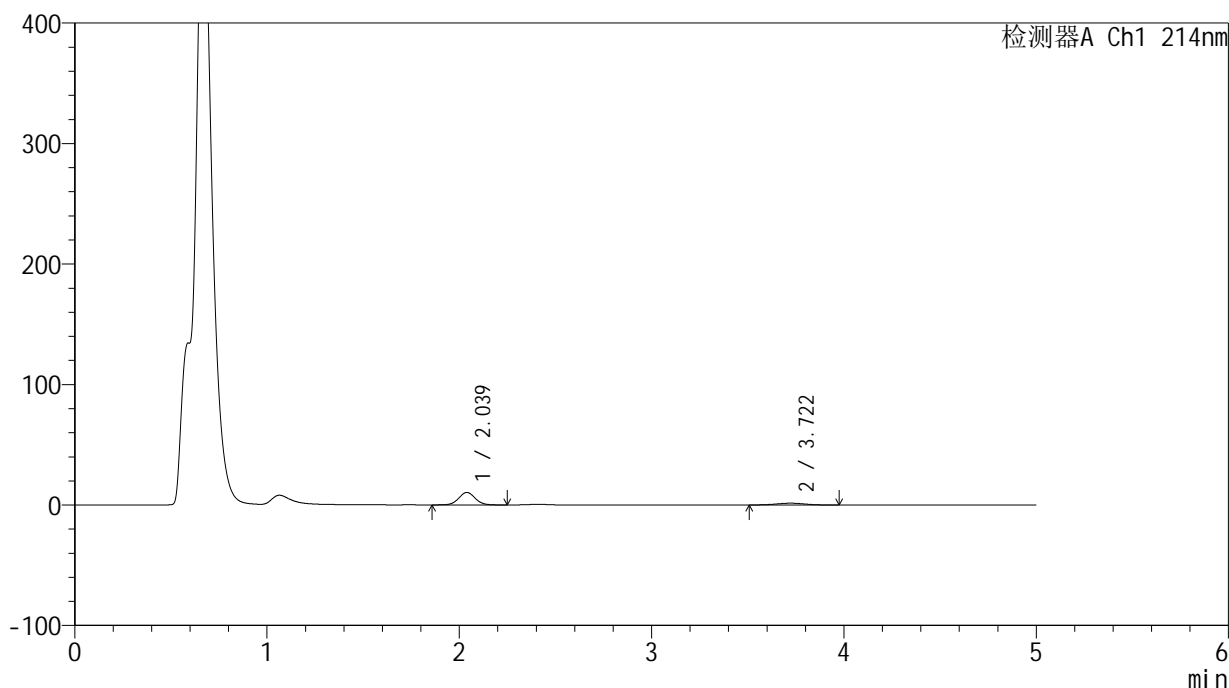
峰号	保留时间	面积	面积%	高度	理论塔板数(USP)	拖尾因子	分离度(USP)
1	2.043	68303	80.248	11384	2775	1.007	--
2	3.726	16812	19.752	1622	2925	1.004	7.813
总计		85115	100.000	13006			

## &lt;样品信息&gt;

色谱柱:XB-C18(4.6mm\*50mm,5 $\mu$ m) 流速:1.2ml/min  
柱温:30 $^{\circ}$ C 波长:214nm  
数据文件名:RC\$SMF-387-0-79/29-466-2-zzp-24091202p-rcqx-pH4.5jz-jf50z-45min-P1.lcd  
方法文件名:RC\$SMF-387-SMF-387-rcff-FX278.lcm  
批处理文件名:RC\$SMF-387-20241025-rcqx-FX278.lcb  
样品瓶号:1-6 版本号:6.115  
进样体积:100  $\mu$ l 实验者:jiangjinwei  
进样时间:2024/10/25 15:07:17 处理者:jiangjinwei  
处理时间(V2):2024/10/28 11:49:29  
仪器型号:SHIMADZU LC-2050C(FX278)

## &lt;色谱图&gt;

mV



## &lt;峰表&gt;

检测器A Ch1 214nm

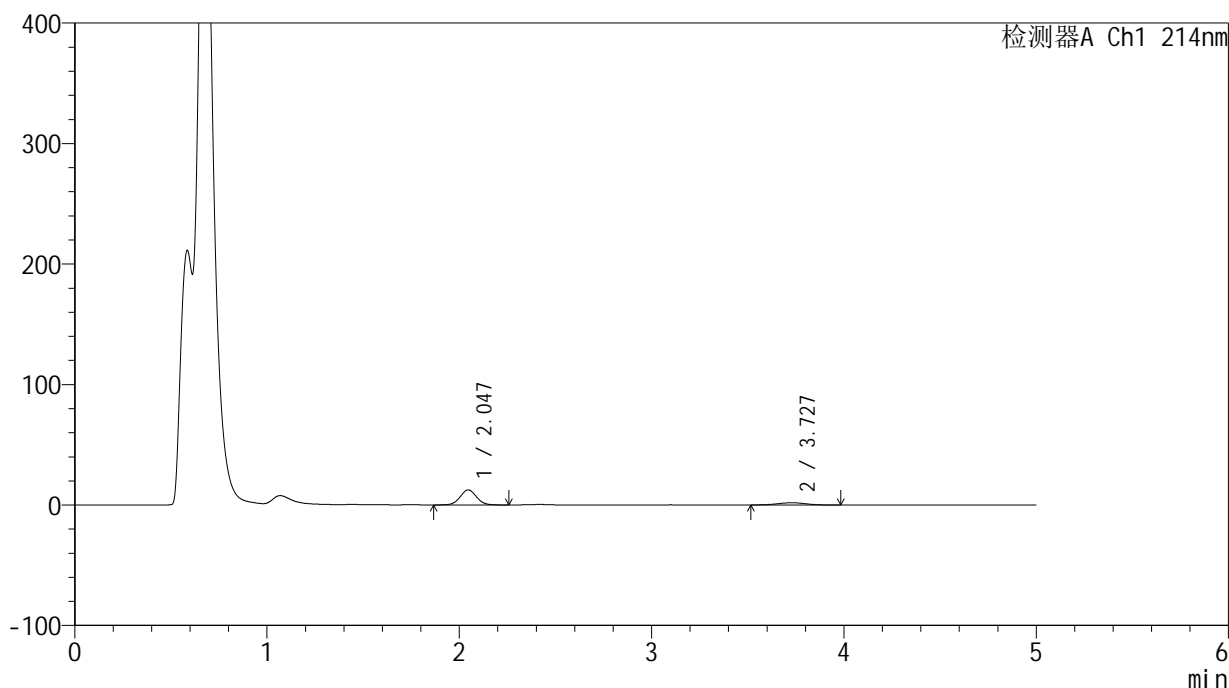
峰号	保留时间	面积	面积%	高度	理论塔板数(USP)	拖尾因子	分离度(USP)
1	2.039	61794	80.304	10365	2746	1.047	--
2	3.722	15156	19.696	1481	2924	1.007	7.807
总计		76950	100.000	11846			

## &lt;样品信息&gt;

色谱柱:XB-C18(4.6mm\*50mm,5 $\mu$ m) 流速:1.2ml/min  
柱温:30 $^{\circ}$ C 波长:214nm  
数据文件名:RC\$SMF-387-0-79/29-467-2-zzp-24091202p-rcqx-pH4.5jz-jf50z-45min-P2.lcd  
方法文件名:RC\$SMF-387-SMF-387-rcff-FX278.lcm  
批处理文件名:RC\$SMF-387-20241025-rcqx-FX278.lcb  
样品瓶号:1-15  
进样体积:100  $\mu$ l 版本号:6.115  
进样时间:2024/10/25 15:12:45 实验者:jiangjinwei  
处理时间(V2):2024/10/28 11:49:31 处理者:jiangjinwei  
仪器型号:SHIMADZU LC-2050C(FX278)

## &lt;色谱图&gt;

mV



## &lt;峰表&gt;

检测器A Ch1 214nm

峰号	保留时间	面积	面积%	高度	理论塔板数(USP)	拖尾因子	分离度(USP)
1	2.047	73564	79.647	12517	2824	1.046	--
2	3.727	18798	20.353	1847	2973	1.004	7.863
总计		92362	100.000	14363			



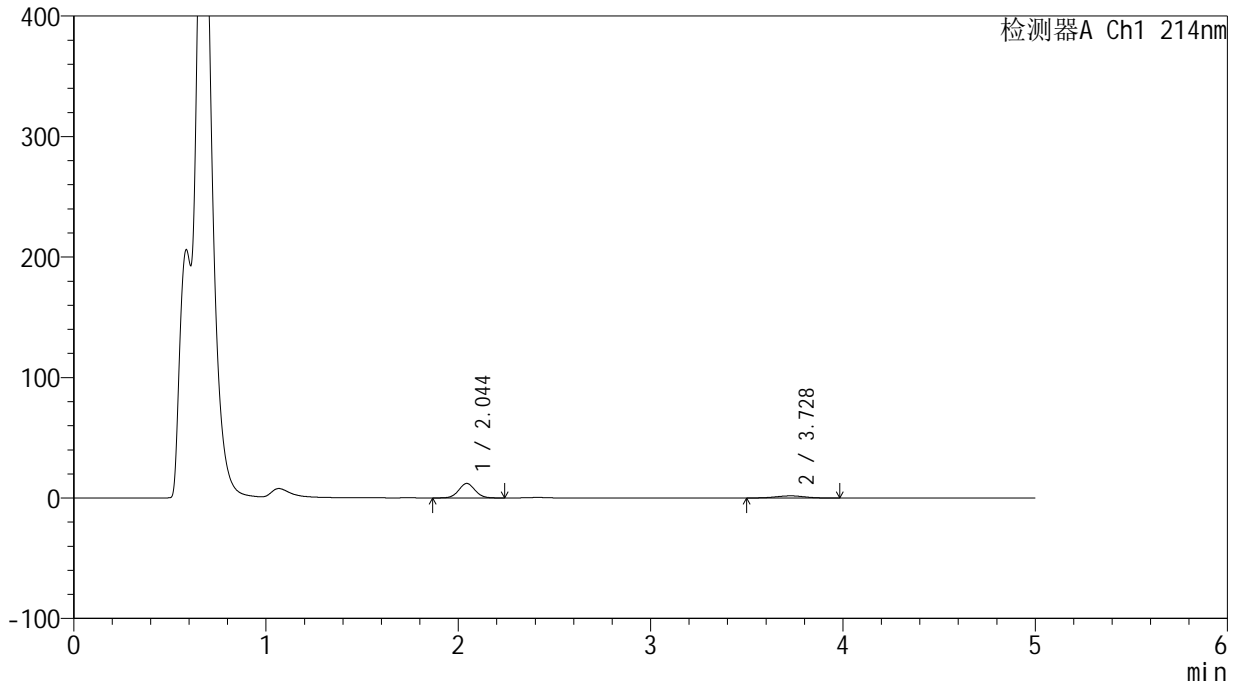
# SMF-387

## <样品信息>

色谱柱:XB-C18(4.6mm\*50mm,5μm) 流速: 1.2ml/min  
 柱温:30°C 波长: 214nm  
 数据文件名: RC\$SMF-387 - 0-79/29-468-2 - zzp-24091202p-rcqx-pH4.5jz-jf50z-45min-P3.lcd  
 方法文件名: RC\$SMF-387 - SMF-387-rcff-FX278.lcm  
 批处理文件名: RC\$SMF-387 - 20241025-rcqx-FX278.lcb  
 样品瓶号: 1-24  
 进样体积: 100 μl 版本号: 6.115  
 进样时间: 2024/10/25 15:18:13 实验者: jiangjinwei  
 处理时间 (V2): 2024/10/28 11:49:34 处理者: jiangjinwei  
 仪器型号: SHIMADZU LC-2050C(FX278)

## <色谱图>

mV



## <峰表>

检测器A Ch1 214nm

峰号	保留时间	面积	面积%	高度	理论塔板数(USP)	拖尾因子	分离度(USP)
1	2.044	71159	79.457	12034	2797	1.045	--
2	3.728	18398	20.543	1785	2876	0.970	7.782
总计		89557	100.000	13819			

## &lt;样品信息&gt;

色谱柱:XB-C18(4.6mm\*50mm,5 $\mu$ m)柱温:30 $^{\circ}$ C

数据文件名: RC\$SMF-387 - 0-79/29-469-2 - zzp-24091202p-rcqx-pH4.5jz-jf50z-45min-P4.lcd

方法文件名: RC\$SMF-387 - SMF-387-rcff-FX278.lcm

批处理文件名: RC\$SMF-387 - 20241025-rcqx-FX278.lcb

样品瓶号: 1-33

进样体积: 100  $\mu$ l

进样时间: 2024/10/25 15:23:42

处理时间 (V2): 2024/10/28 11:49:37

仪器型号: SHIMADZU LC-2050C(FX278)

流速: 1.2ml/min

波长: 214nm

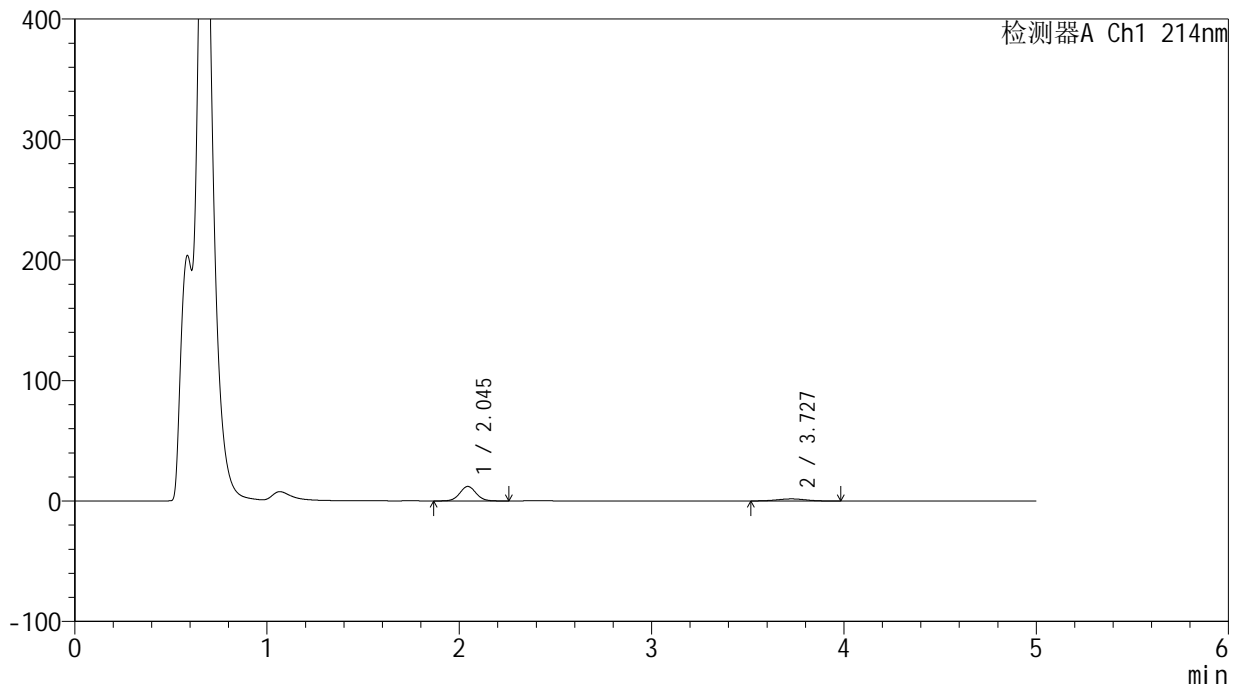
版本号: 6.115

实验者: jiangjinwei

处理者: jiangjinwei

## &lt;色谱图&gt;

mV



## &lt;峰表&gt;

检测器A Ch1 214nm

峰号	保留时间	面积	面积%	高度	理论塔板数(USP)	拖尾因子	分离度(USP)
1	2.045	70997	80.061	12023	2808	1.047	--
2	3.727	17682	19.939	1716	2967	0.998	7.860
总计		88679	100.000	13739			

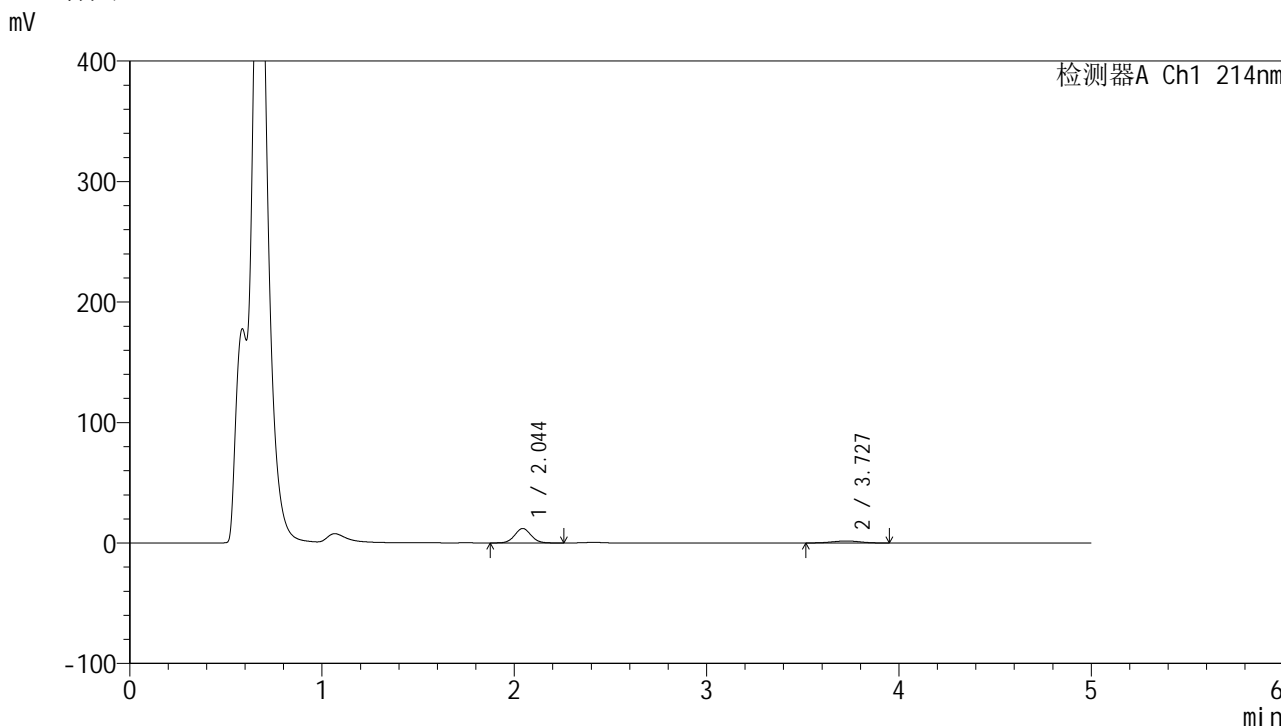


# SMF-387

## <样品信息>

色谱柱:XB-C18(4.6mm\*50mm,5μm) 流速: 1.2ml/min  
 柱温:30°C 波长: 214nm  
 数据文件名: RC\$SMF-387 - 0-79/29-470-2 - zzp-24091202p-rcqx-pH4.5jz-jf50z-45min-P5.lcd  
 方法文件名: RC\$SMF-387 - SMF-387-rcff-FX278.lcm  
 批处理文件名: RC\$SMF-387 - 20241025-rcqx-FX278.lcb  
 样品瓶号: 1-42 版本号: 6.115  
 进样体积: 100 μl 实验者: jiangjinwei  
 进样时间: 2024/10/25 15:29:11 处理者: jiangjinwei  
 处理时间 (V2): 2024/10/28 11:49:40  
 仪器型号: SHIMADZU LC-2050C(FX278)

## <色谱图>



## <峰表>

检测器A Ch1 214nm

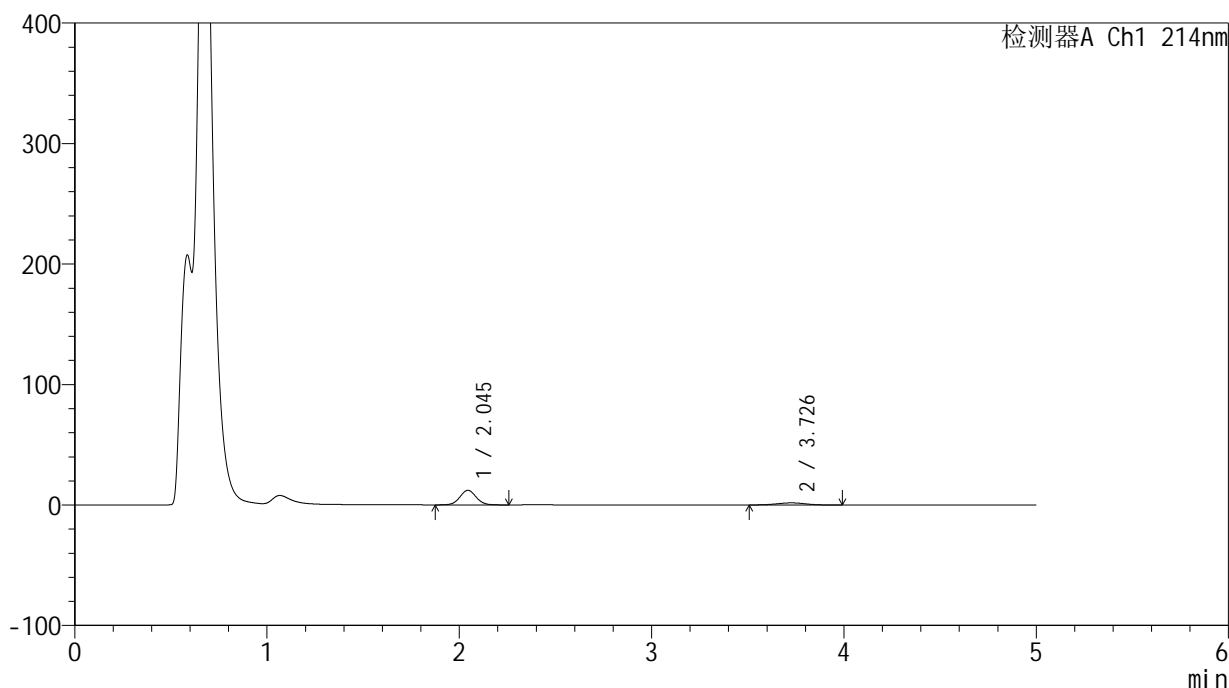
峰号	保留时间	面积	面积%	高度	理论塔板数(USP)	拖尾因子	分离度(USP)
1	2.044	70665	80.677	11979	2796	1.050	--
2	3.727	16925	19.323	1671	2930	0.956	7.827
总计		87590	100.000	13649			

## &lt;样品信息&gt;

色谱柱:XB-C18(4.6mm\*50mm,5 $\mu$ m) 流速:1.2ml/min  
柱温:30 $^{\circ}$ C 波长:214nm  
数据文件名:RC\$SMF-387-0-79/29-471-2-zzp-24091202p-rcqx-pH4.5jz-jf50z-45min-P6.lcd  
方法文件名:RC\$SMF-387-SMF-387-rcff-FX278.lcm  
批处理文件名:RC\$SMF-387-20241025-rcqx-FX278.lcb  
样品瓶号:1-51  
进样体积:100  $\mu$ l 版本号:6.115  
进样时间:2024/10/25 15:34:41 实验者:jiangjinwei  
处理时间(V2):2024/10/28 11:49:42 处理者:jiangjinwei  
仪器型号:SHIMADZU LC-2050C(FX278)

## &lt;色谱图&gt;

mV



## &lt;峰表&gt;

检测器A Ch1 214nm

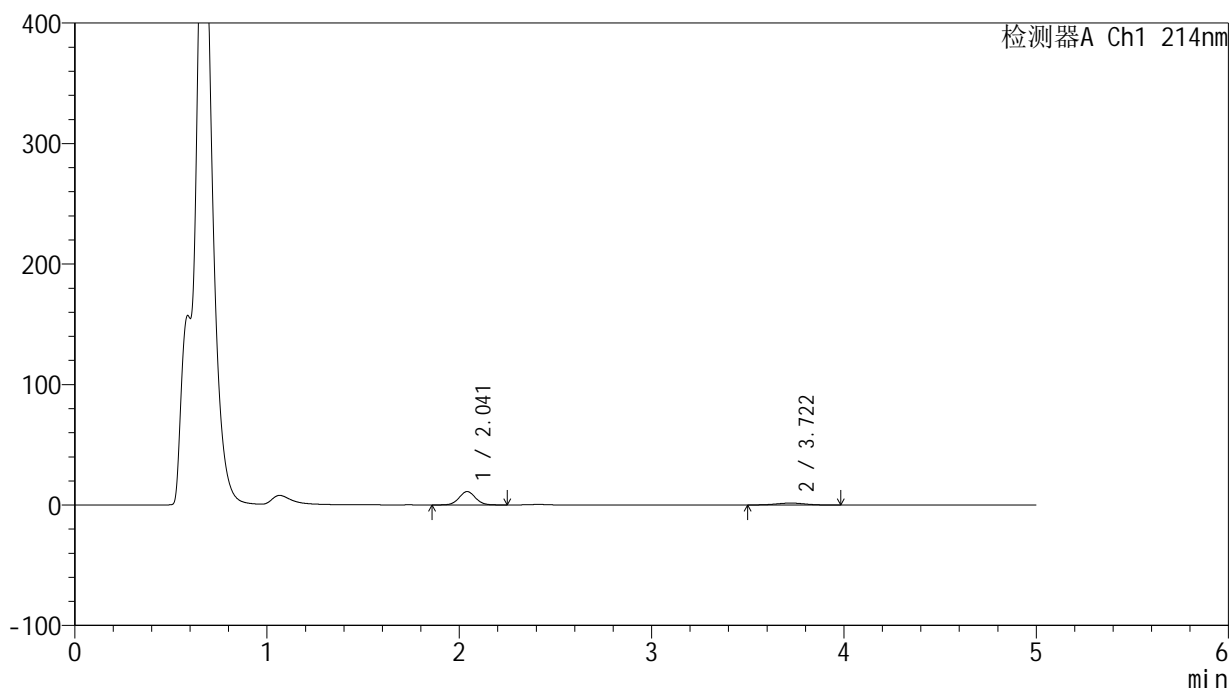
峰号	保留时间	面积	面积%	高度	理论塔板数(USP)	拖尾因子	分离度(USP)
1	2.045	71514	79.764	12106	2800	1.044	--
2	3.726	18143	20.236	1751	3012	0.978	7.889
总计		89657	100.000	13857			

## &lt;样品信息&gt;

色谱柱:XB-C18(4.6mm\*50mm,5 $\mu$ m) 流速:1.2ml/min  
柱温:30 $^{\circ}$ C 波长:214nm  
数据文件名:RC\$SMF-387-0-79/29-472-2-zzp-24091202p-rcqx-pH4.5jz-jf50z-60min-P1.lcd  
方法文件名:RC\$SMF-387-SMF-387-rcff-FX278.lcm  
批处理文件名:RC\$SMF-387-20241025-rcqx-FX278.lcb  
样品瓶号:1-7  
进样体积:100  $\mu$ l 版本号:6.115  
进样时间:2024/10/25 15:40:09 实验者:jiangjinwei  
处理时间(V2):2024/10/28 11:49:45 处理者:jiangjinwei  
仪器型号:SHIMADZU LC-2050C(FX278)

## &lt;色谱图&gt;

mV



## &lt;峰表&gt;

检测器A Ch1 214nm

峰号	保留时间	面积	面积%	高度	理论塔板数(USP)	拖尾因子	分离度(USP)
1	2.041	66117	80.043	11086	2755	1.051	--
2	3.722	16485	19.957	1604	2907	0.979	7.789
总计		82602	100.000	12690			



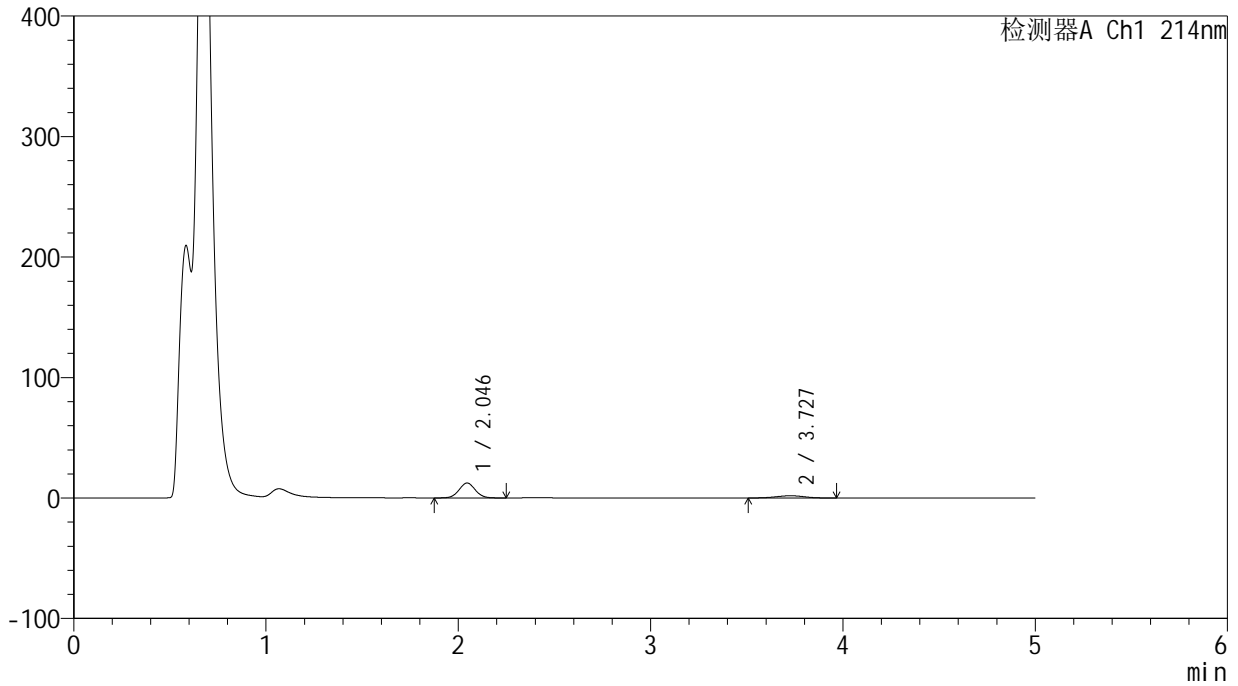
# SMF-387

## <样品信息>

色谱柱:XB-C18(4.6mm\*50mm,5μm) 流速: 1.2ml/min  
 柱温:30°C 波长: 214nm  
 数据文件名: RC\$SMF-387 - 0-79/29-473-2 - zzp-24091202p-rcqx-pH4.5jz-jf50z-60min-P2.lcd  
 方法文件名: RC\$SMF-387 - SMF-387-rcff-FX278.lcm  
 批处理文件名: RC\$SMF-387 - 20241025-rcqx-FX278.lcb  
 样品瓶号: 1-16 版本号: 6.115  
 进样体积: 100 μl 实验者: jiangjinwei  
 进样时间: 2024/10/25 15:45:38 处理者: jiangjinwei  
 处理时间 (V2): 2024/10/28 11:49:48  
 仪器型号: SHIMADZU LC-2050C(FX278)

## <色谱图>

mV



## <峰表>

检测器A Ch1 214nm

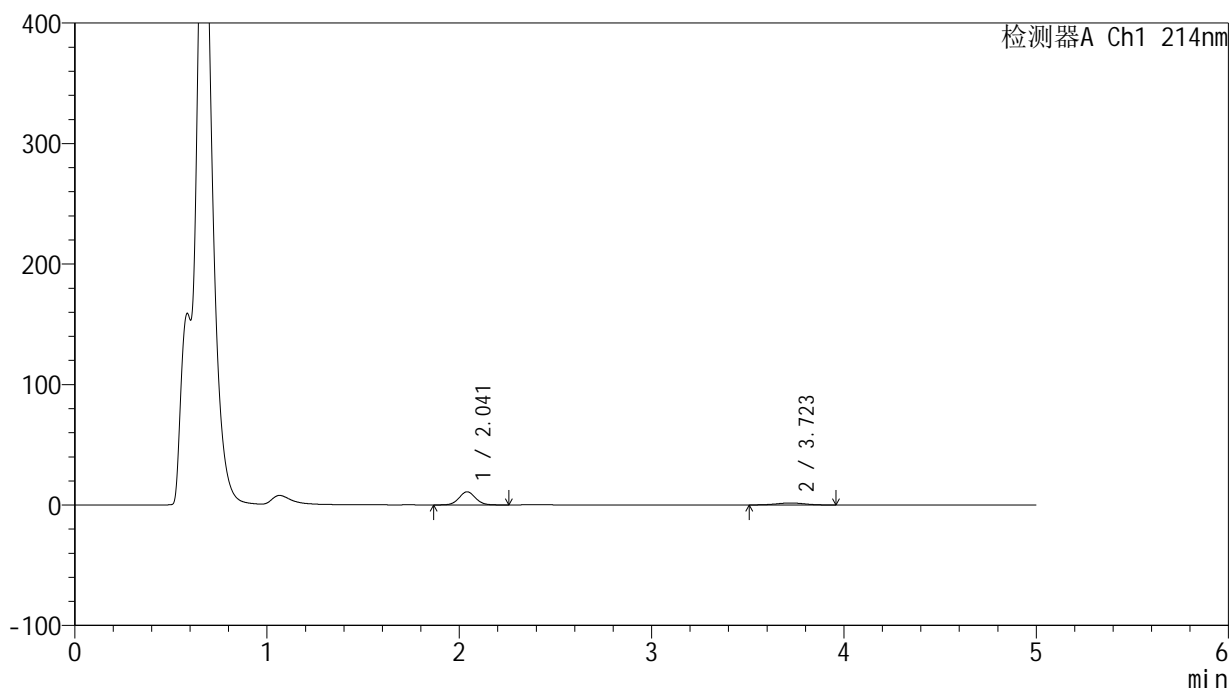
峰号	保留时间	面积	面积%	高度	理论塔板数(USP)	拖尾因子	分离度(USP)
1	2.046	73002	79.333	12404	2815	1.045	--
2	3.727	19018	20.667	1863	2963	0.978	7.854
总计		92019	100.000	14268			

## &lt;样品信息&gt;

色谱柱:XB-C18(4.6mm\*50mm,5 $\mu$ m) 流速:1.2ml/min  
柱温:30 $^{\circ}$ C 波长:214nm  
数据文件名:RC\$SMF-387-0-79/29-474-2-zzp-24091202p-rcqx-pH4.5jz-jf50z-60min-P3.lcd  
方法文件名:RC\$SMF-387-SMF-387-rcff-FX278.lcm  
批处理文件名:RC\$SMF-387-20241025-rcqx-FX278.lcb  
样品瓶号:1-25 版本号:6.115  
进样体积:100  $\mu$ l 实验者:jiangjinwei  
进样时间:2024/10/25 15:51:06 处理者:jiangjinwei  
处理时间(V2):2024/10/28 11:49:50  
仪器型号:SHIMADZU LC-2050C(FX278)

## &lt;色谱图&gt;

mV



## &lt;峰表&gt;

检测器A Ch1 214nm

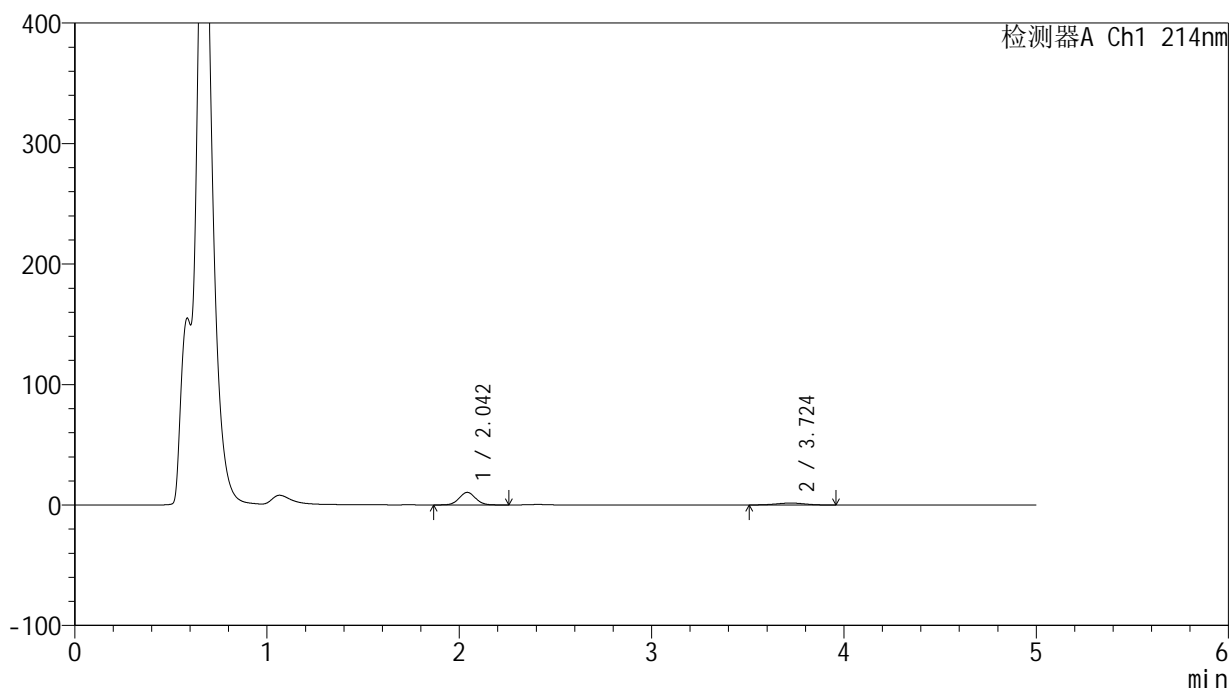
峰号	保留时间	面积	面积%	高度	理论塔板数(USP)	拖尾因子	分离度(USP)
1	2.041	64889	79.280	10904	2760	1.052	--
2	3.723	16959	20.720	1647	3046	0.998	7.909
总计		81847	100.000	12551			

## &lt;样品信息&gt;

色谱柱:XB-C18(4.6mm\*50mm,5 $\mu$ m) 流速:1.2ml/min  
柱温:30 $^{\circ}$ C 波长:214nm  
数据文件名:RC\$SMF-387-0-79/29-475-2-zzp-24091202p-rcqx-pH4.5jz-jf50z-60min-P4.lcd  
方法文件名:RC\$SMF-387-SMF-387-rcff-FX278.lcm  
批处理文件名:RC\$SMF-387-20241025-rcqx-FX278.lcb  
样品瓶号:1-34  
进样体积:100  $\mu$ l 版本号:6.115  
进样时间:2024/10/25 15:56:35 实验者:jiangjinwei  
处理时间(V2):2024/10/28 11:49:53 处理者:jiangjinwei  
仪器型号:SHIMADZU LC-2050C(FX278)

## &lt;色谱图&gt;

mV



## &lt;峰表&gt;

检测器A Ch1 214nm

峰号	保留时间	面积	面积%	高度	理论塔板数(USP)	拖尾因子	分离度(USP)
1	2.042	61896	79.117	10394	2758	1.046	--
2	3.724	16338	20.883	1603	2993	0.987	7.866
总计		78234	100.000	11996			



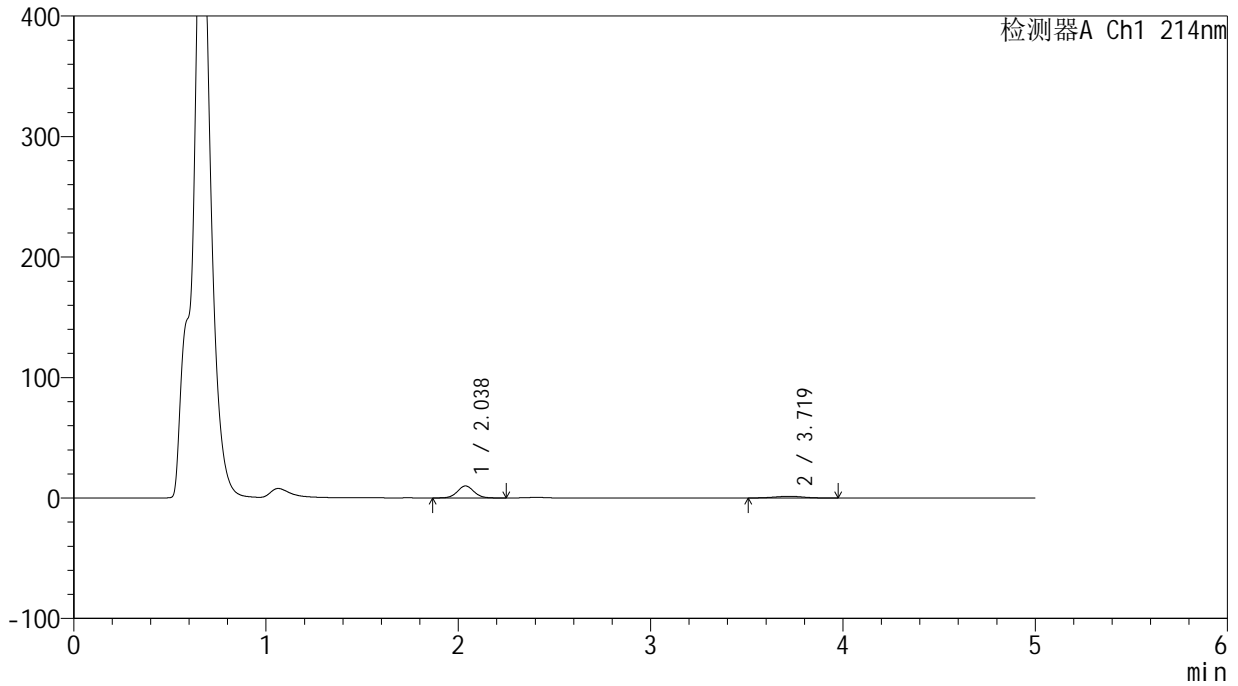
# SMF-387

## <样品信息>

色谱柱:XB-C18(4.6mm\*50mm,5μm) 流速: 1.2ml/min  
 柱温:30°C 波长: 214nm  
 数据文件名: RC\$SMF-387 - 0-79/29-476-2 - zzp-24091202p-rcqx-pH4.5jz-jf50z-60min-P5.lcd  
 方法文件名: RC\$SMF-387 - SMF-387-rcff-FX278.lcm  
 批处理文件名: RC\$SMF-387 - 20241025-rcqx-FX278.lcb  
 样品瓶号: 1-43  
 进样体积: 100 μl 版本号: 6.115  
 进样时间: 2024/10/25 16:02:04 实验者: jiangjinwei  
 处理时间 (V2): 2024/10/28 11:49:56 处理者: jiangjinwei  
 仪器型号: SHIMADZU LC-2050C(FX278)

## <色谱图>

mV



## <峰表>

检测器A Ch1 214nm

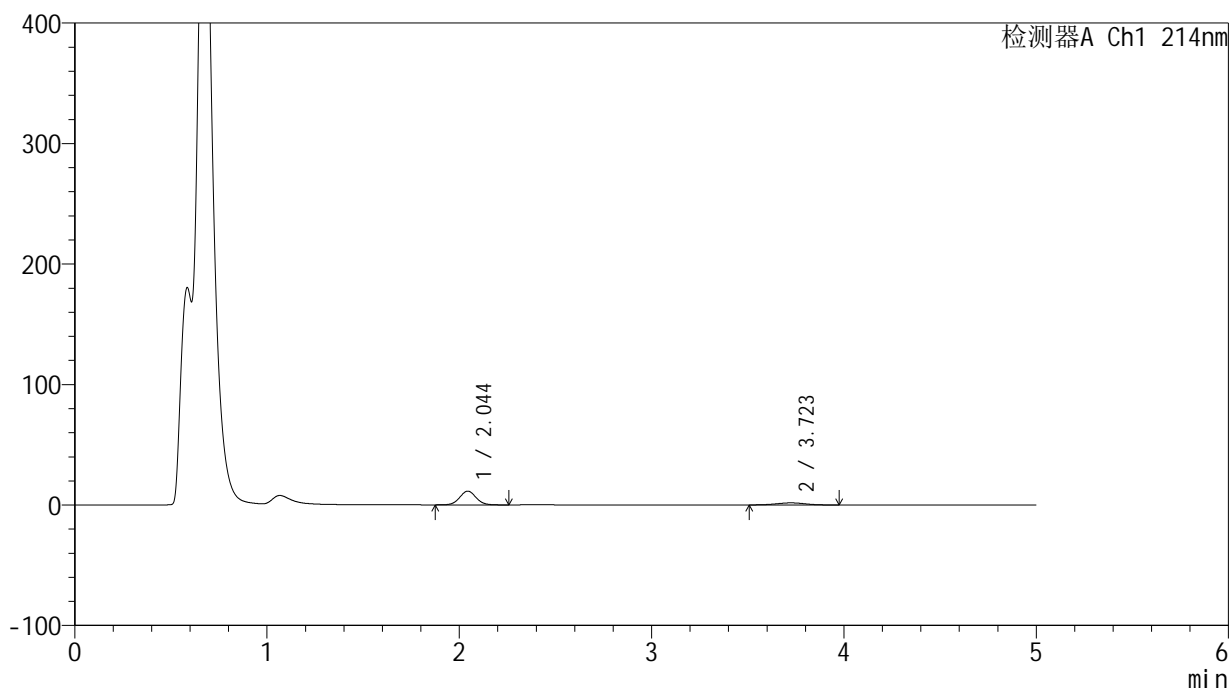
峰号	保留时间	面积	面积%	高度	理论塔板数(USP)	拖尾因子	分离度(USP)
1	2.038	59639	80.227	9984	2722	1.053	--
2	3.719	14699	19.773	1425	2907	1.014	7.781
总计		74337	100.000	11409			

## &lt;样品信息&gt;

色谱柱:XB-C18(4.6mm\*50mm,5 $\mu$ m) 流速:1.2ml/min  
柱温:30 $^{\circ}$ C 波长:214nm  
数据文件名:RC\$SMF-387-0-79/29-477-2-zzp-24091202p-rcqx-pH4.5jz-jf50z-60min-P6.lcd  
方法文件名:RC\$SMF-387-SMF-387-rcff-FX278.lcm  
批处理文件名:RC\$SMF-387-20241025-rcqx-FX278.lcb  
样品瓶号:1-52  
进样体积:100  $\mu$ l 版本号:6.115  
进样时间:2024/10/25 16:07:33 实验者:jiangjinwei  
处理时间(V2):2024/10/28 11:49:59 处理者:jiangjinwei  
仪器型号:SHIMADZU LC-2050C(FX278)

## &lt;色谱图&gt;

mV



## &lt;峰表&gt;

检测器A Ch1 214nm

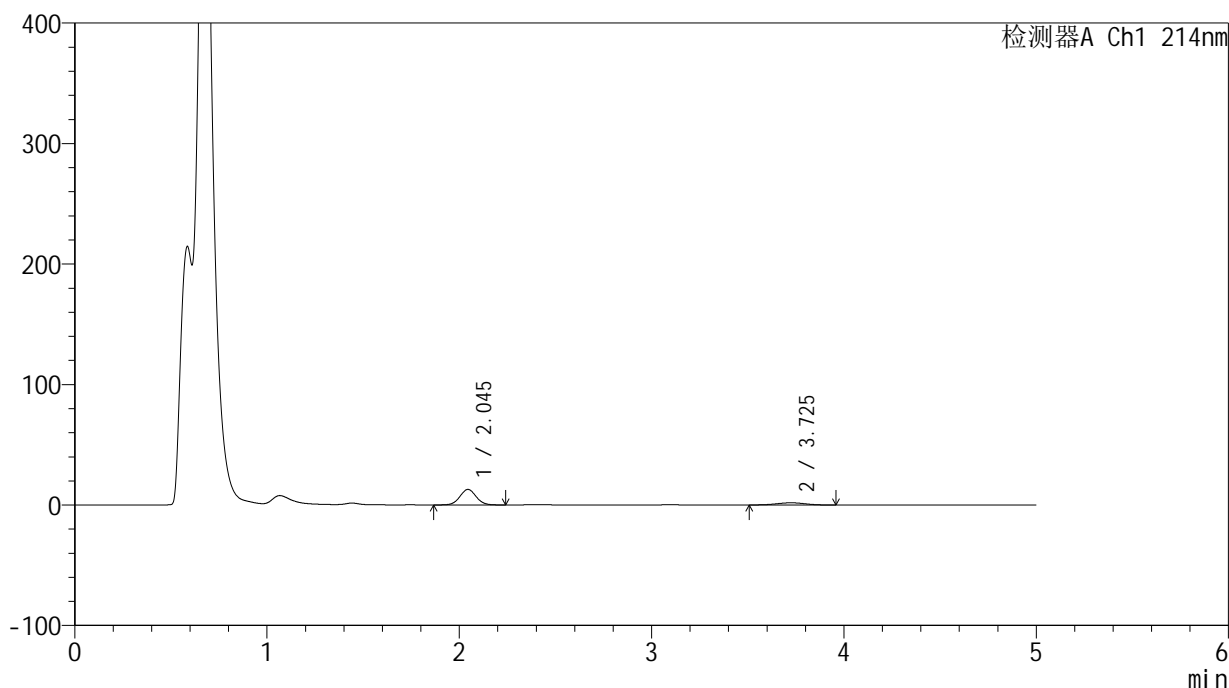
峰号	保留时间	面积	面积%	高度	理论塔板数(USP)	拖尾因子	分离度(USP)
1	2.044	67594	79.313	11405	2783	1.046	--
2	3.723	17631	20.687	1720	2978	0.998	7.847
总计		85225	100.000	13125			

## &lt;样品信息&gt;

色谱柱:XB-C18(4.6mm\*50mm,5 $\mu$ m) 流速:1.2ml/min  
柱温:30 $^{\circ}$ C 波长:214nm  
数据文件名:RC\$SMF-387-0-79/29-478-2-zzp-24091202p-rcqx-pH4.5jz-jf50z-jxzs-P1.lcd  
方法文件名:RC\$SMF-387-SMF-387-rcff-FX278.lcm  
批处理文件名:RC\$SMF-387-20241025-rcqx-FX278.lcb  
样品瓶号:1-8 版本号:6.115  
进样体积:100  $\mu$ l 实验者:jiangjinwei  
进样时间:2024/10/25 16:13:02 处理者:jiangjinwei  
处理时间(V2):2024/10/28 11:50:01  
仪器型号:SHIMADZU LC-2050C(FX278)

## &lt;色谱图&gt;

mV



## &lt;峰表&gt;

检测器A Ch1 214nm

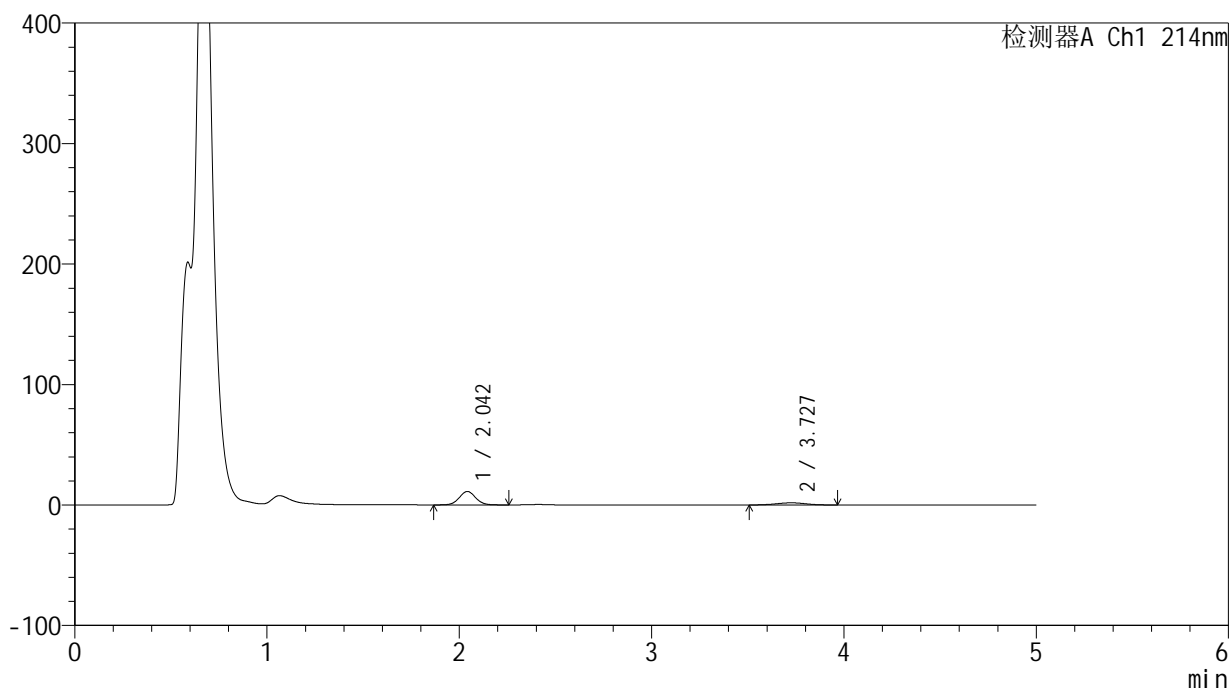
峰号	保留时间	面积	面积%	高度	理论塔板数(USP)	拖尾因子	分离度(USP)
1	2.045	76159	80.235	12908	2806	1.042	--
2	3.725	18760	19.765	1835	2972	0.966	7.855
总计		94919	100.000	14743			

## &lt;样品信息&gt;

色谱柱:XB-C18(4.6mm\*50mm,5 $\mu$ m) 流速:1.2ml/min  
柱温:30 $^{\circ}$ C 波长:214nm  
数据文件名:RC\$SMF-387-0-79/29-479-2-zzp-24091202p-rcqx-pH4.5jz-jf50z-jxzs-P2.lcd  
方法文件名:RC\$SMF-387-SMF-387-rcff-FX278.lcm  
批处理文件名:RC\$SMF-387-20241025-rcqx-FX278.lcb  
样品瓶号:1-17  
进样体积:100  $\mu$ l 版本号:6.115  
进样时间:2024/10/25 16:18:31 实验者:jiangjinwei  
处理时间(V2):2024/10/28 11:50:04 处理者:jiangjinwei  
仪器型号:SHIMADZU LC-2050C(FX278)

## &lt;色谱图&gt;

mV



## &lt;峰表&gt;

检测器A Ch1 214nm

峰号	保留时间	面积	面积%	高度	理论塔板数(USP)	拖尾因子	分离度(USP)
1	2.042	66307	77.932	11113	2774	1.052	--
2	3.727	18777	22.068	1784	2802	0.997	7.717
总计		85084	100.000	12897			



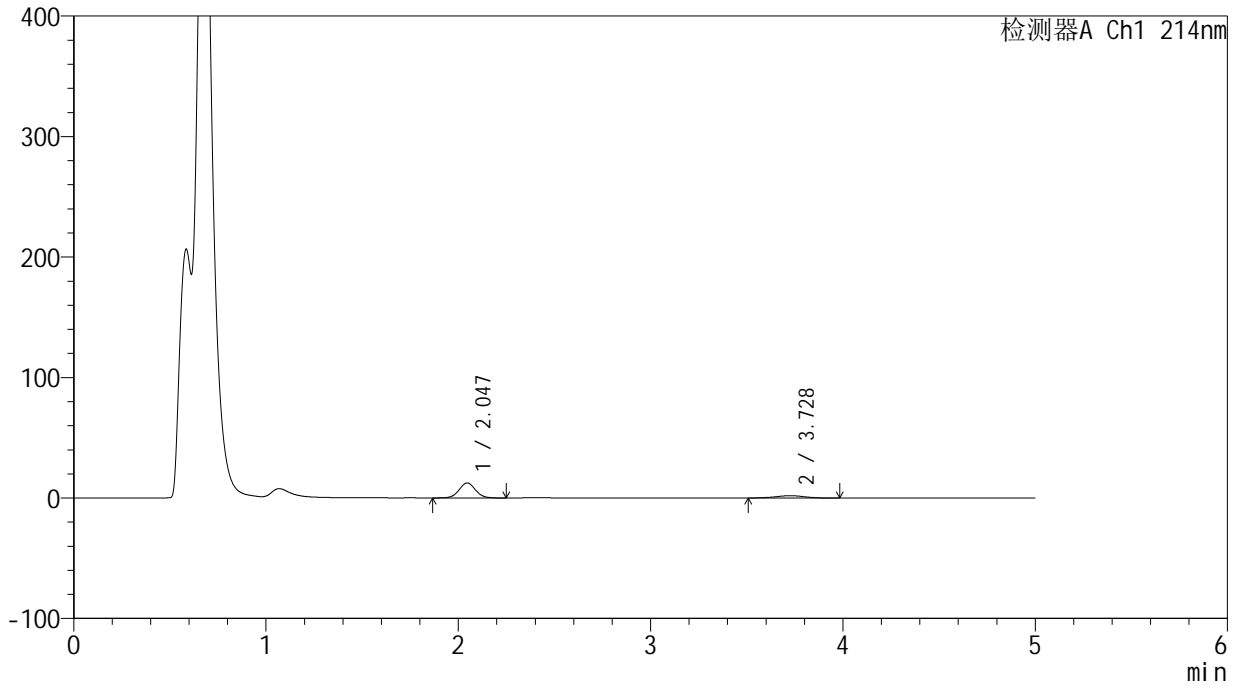
# SMF-387

## <样品信息>

色谱柱:XB-C18(4.6mm\*50mm,5μm) 流速: 1.2ml/min  
 柱温:30°C 波长: 214nm  
 数据文件名: RC\$SMF-387 - 0-79/29-480-2 - zzp-24091202p-rcqx-pH4.5jz-jf50z-jxzs-P3.lcd  
 方法文件名: RC\$SMF-387 - SMF-387-rcff-FX278.lcm  
 批处理文件名: RC\$SMF-387 - 20241025-rcqx-FX278.lcb  
 样品瓶号: 1-26 版本号: 6.115  
 进样体积: 100 μl 实验者: jiangjinwei  
 进样时间: 2024/10/25 16:24:01 处理者: jiangjinwei  
 处理时间 (V2): 2024/10/28 11:50:07  
 仪器型号: SHIMADZU LC-2050C(FX278)

## <色谱图>

mV



## <峰表>

检测器A Ch1 214nm

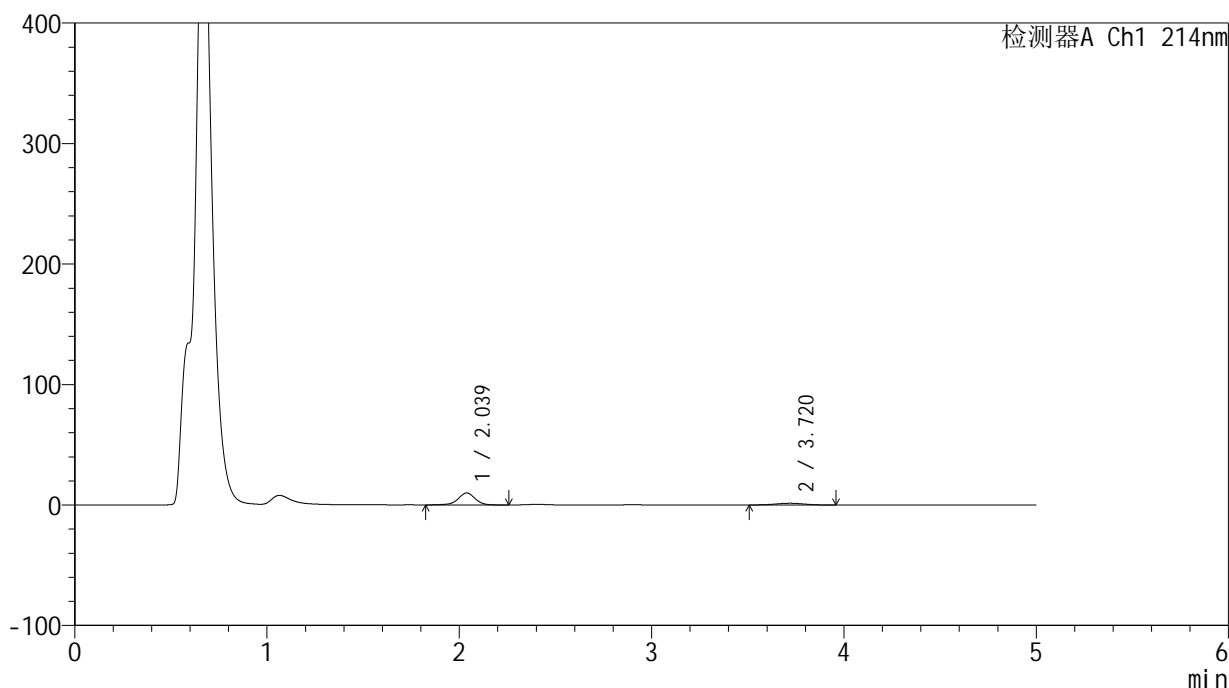
峰号	保留时间	面积	面积%	高度	理论塔板数(USP)	拖尾因子	分离度(USP)
1	2.047	73359	79.191	12436	2807	1.041	--
2	3.728	19276	20.809	1876	3016	0.962	7.893
总计		92635	100.000	14312			

## &lt;样品信息&gt;

色谱柱:XB-C18(4.6mm\*50mm,5 $\mu$ m) 流速:1.2ml/min  
柱温:30 $^{\circ}$ C 波长:214nm  
数据文件名:RC\$SMF-387-0-79/29-481-2-zzp-24091202p-rcqx-pH4.5jz-jf50z-jxzs-P4.lcd  
方法文件名:RC\$SMF-387-SMF-387-rcff-FX278.lcm  
批处理文件名:RC\$SMF-387-20241025-rcqx-FX278.lcb  
样品瓶号:1-35  
进样体积:100  $\mu$ l 版本号:6.115  
进样时间:2024/10/25 16:29:30 实验者:jiangjinwei  
处理时间(V2):2024/10/28 11:50:09 处理者:jiangjinwei  
仪器型号:SHIMADZU LC-2050C(FX278)

## &lt;色谱图&gt;

mV



## &lt;峰表&gt;

检测器A Ch1 214nm

峰号	保留时间	面积	面积%	高度	理论塔板数(USP)	拖尾因子	分离度(USP)
1	2.039	61218	80.362	9926	2674	0.952	--
2	3.720	14960	19.638	1451	2913	0.975	7.758
总计		76178	100.000	11378			

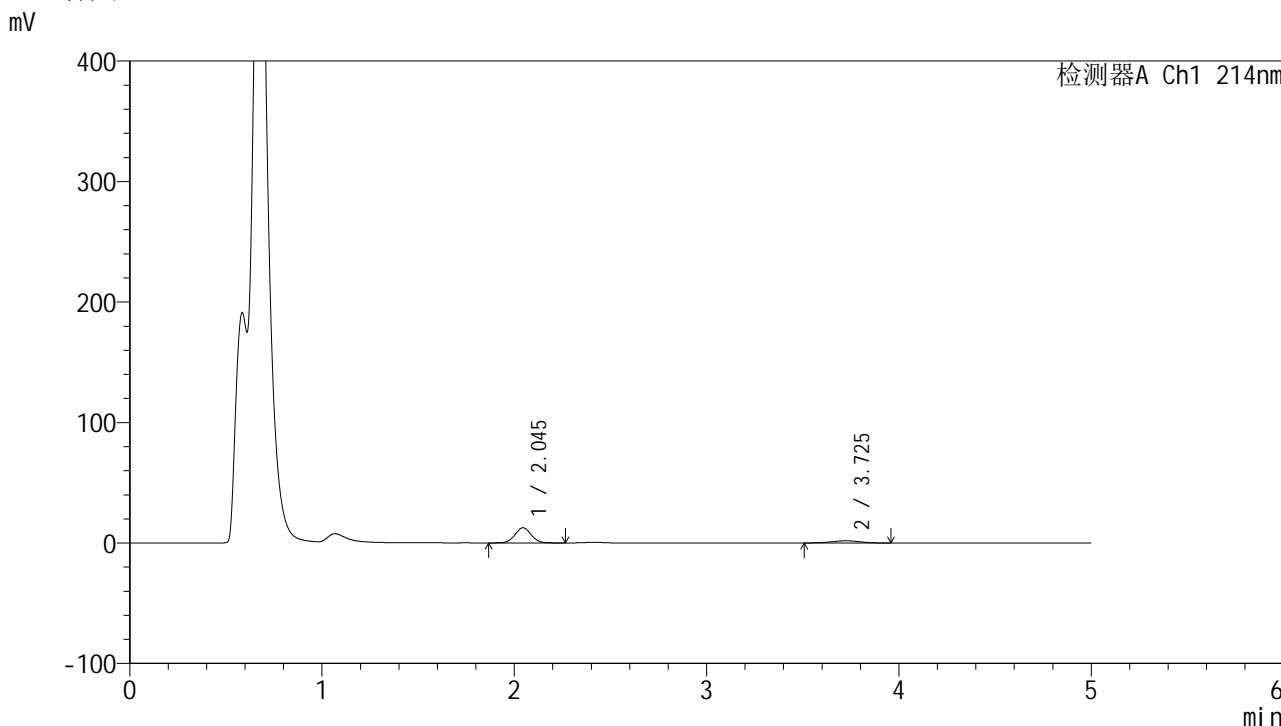


# SMF-387

## <样品信息>

色谱柱:XB-C18(4.6mm\*50mm,5μm) 流速: 1.2ml/min  
 柱温:30°C 波长: 214nm  
 数据文件名: RC\$SMF-387 - 0-79/29-482-2 - zzp-24091202p-rcqx-pH4.5jz-jf50z-jxzs-P5.lcd  
 方法文件名: RC\$SMF-387 - SMF-387-rcff-FX278.lcm  
 批处理文件名: RC\$SMF-387 - 20241025-rcqx-FX278.lcb  
 样品瓶号: 1-44  
 进样体积: 100 μl 版本号: 6.115  
 进样时间: 2024/10/25 16:34:59 实验者: jiangjinwei  
 处理时间 (V2): 2024/10/28 11:50:12 处理者: jiangjinwei  
 仪器型号: SHIMADZU LC-2050C(FX278)

## <色谱图>



## <峰表>

检测器A Ch1 214nm

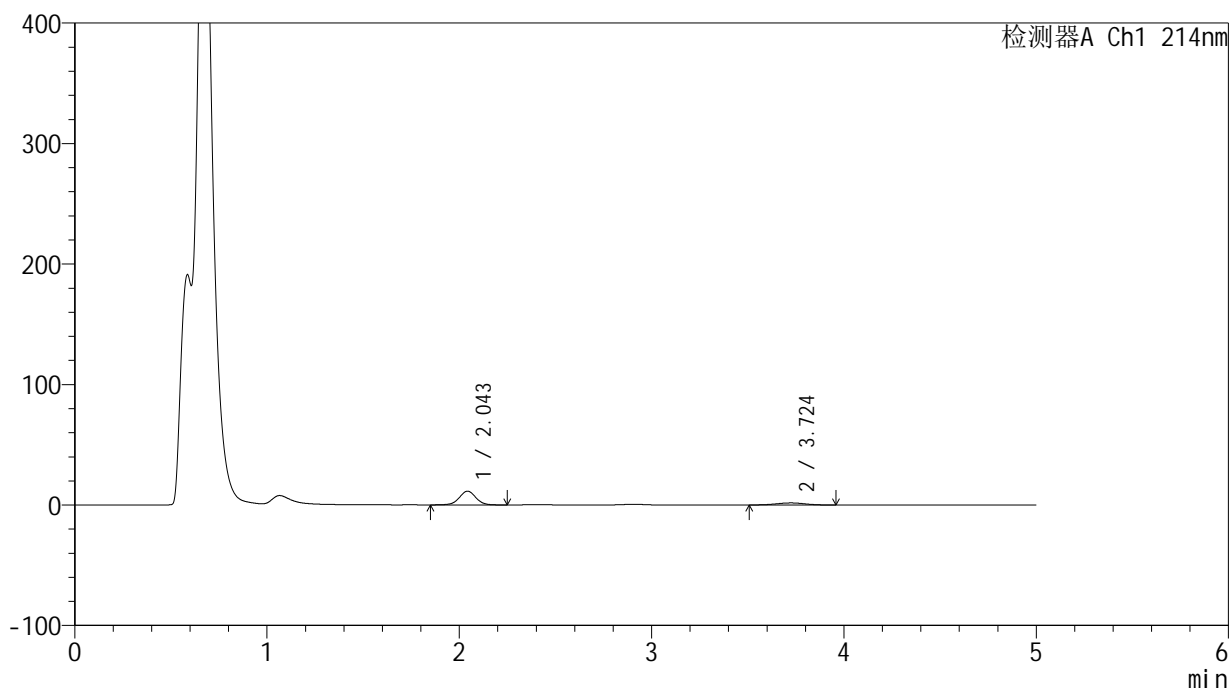
峰号	保留时间	面积	面积%	高度	理论塔板数(USP)	拖尾因子	分离度(USP)
1	2.045	74507	79.931	12592	2792	1.047	--
2	3.725	18708	20.069	1813	2981	0.979	7.853
总计		93215	100.000	14405			

## &lt;样品信息&gt;

色谱柱:XB-C18(4.6mm\*50mm,5 $\mu$ m) 流速:1.2ml/min  
柱温:30 $^{\circ}$ C 波长:214nm  
数据文件名:RC\$SMF-387-0-79/29-483-2-zzp-24091202p-rcqx-pH4.5jz-jf50z-jxzs-P6.lcd  
方法文件名:RC\$SMF-387-SMF-387-rcff-FX278.lcm  
批处理文件名:RC\$SMF-387-20241025-rcqx-FX278.lcb  
样品瓶号:1-53  
进样体积:100  $\mu$ l 版本号:6.115  
进样时间:2024/10/25 16:40:28 实验者:jiangjinwei  
处理时间(V2):2024/10/28 11:50:15 处理者:jiangjinwei  
仪器型号:SHIMADZU LC-2050C(FX278)

## &lt;色谱图&gt;

mV



## &lt;峰表&gt;

检测器A Ch1 214nm

峰号	保留时间	面积	面积%	高度	理论塔板数(USP)	拖尾因子	分离度(USP)
1	2.043	68401	79.099	11387	2762	1.013	--
2	3.724	18075	20.901	1736	2885	0.987	7.765
总计		86476	100.000	13122			

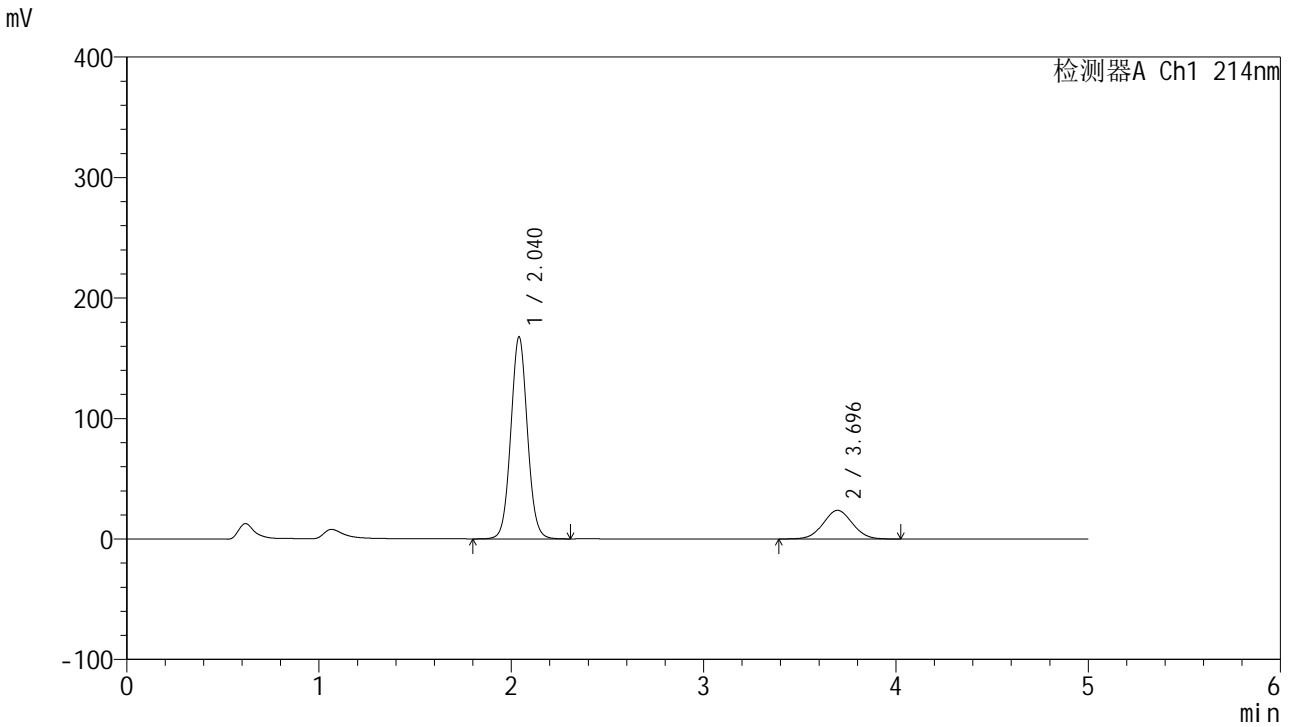


# SMF-387

<样品信息>

色谱柱:XB-C18(4.6mm\*50mm,5μm) 流速: 1.2ml/min  
 柱温:30°C 波长: 214nm  
 数据文件名: RC\$SMF-387 - 0-79/29-484-2 - zzp-24091202p-rcqx-pH4.5jz-jf50z-dz2-1.lcd  
 方法文件名: RC\$SMF-387 - SMF-387-rcff-FX278.lcm  
 批处理文件名: RC\$SMF-387 - 20241025-rcqx-FX278.lcb  
 样品瓶号: 1-27  
 进样体积: 100 μl 版本号: 6.115  
 进样时间: 2024/10/25 16:45:57 实验者: jiangjinwei  
 处理时间 (V2): 2024/10/28 11:50:17 处理者: jiangjinwei  
 仪器型号: SHIMADZU LC-2050C(FX278)

<色谱图>



<峰表>

检测器A Ch1 214nm

峰号	保留时间	面积	面积%	高度	理论塔板数(USP)	拖尾因子	分离度(USP)
1	2.040	1005223	80.014	167500	2721	1.051	--
2	3.696	251081	19.986	23786	2791	1.036	7.588
总计		1256304	100.000	191286			



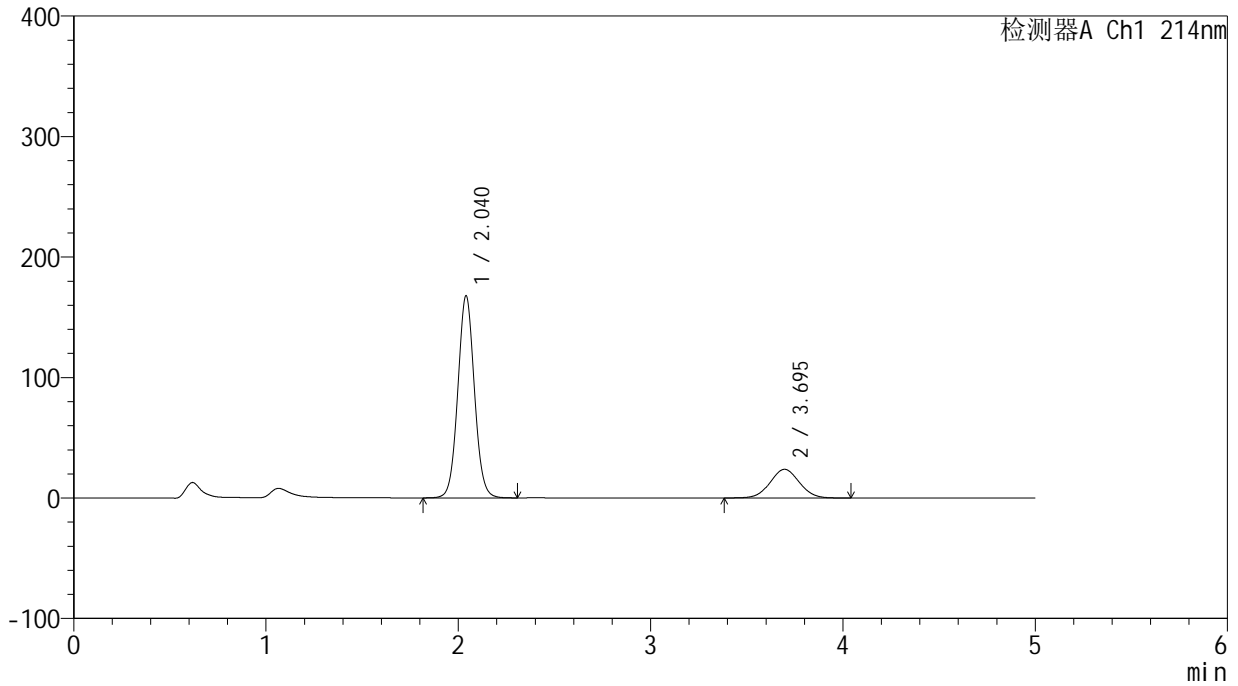
# SMF-387

<样品信息>

色谱柱 :XB-C18(4.6mm\*50mm,5μm) 流速: 1.2ml/min  
 柱温 :30°C 波长: 214nm  
 数据文件名: RC\$SMF-387 - 0-79/29-485-2 - zzp-24091202p-rcqx-pH4.5jz-jf50z-dz2-2.lcd  
 方法文件名: RC\$SMF-387 - SMF-387-rcff-FX278.lcm  
 批处理文件名: RC\$SMF-387 - 20241025-rcqx-FX278.lcb  
 样品瓶号: 1-27  
 进样体积: 100 μl 版本号: 6.115  
 进样时间: 2024/10/25 16:51:26 实验者: jiangjinwei  
 处理时间 (V2): 2024/10/28 11:50:20 处理者: jiangjinwei  
 仪器型号: SHIMADZU LC-2050C(FX278)

<色谱图>

mV



<峰表>

检测器A Ch1 214nm

峰号	保留时间	面积	面积%	高度	理论塔板数(USP)	拖尾因子	分离度(USP)
1	2.040	1005288	79.991	167496	2722	1.052	--
2	3.695	251471	20.009	23805	2791	1.036	7.588
总计		1256759	100.000	191301			