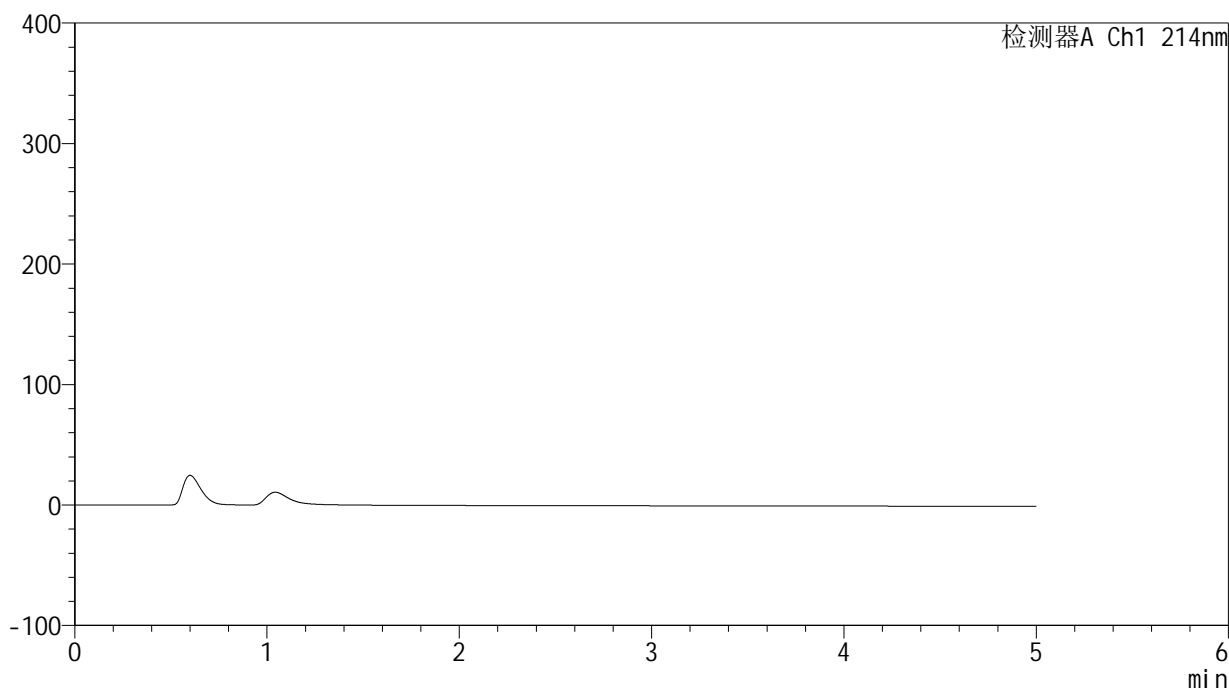


## &lt;样品信息&gt;

色谱柱:XB-C18(4.6mm\*50mm,5 $\mu$ m) 流速:1.2ml/min  
柱温:30 $^{\circ}$ C 波长:214nm  
数据文件名:RC\$SMF-387 - 27-26/30-3-2 - zzp-2024092721p-rcqx-pH6.6jz-jf50z-MCE-rj.lcd  
方法文件名:RC\$SMF-387 - SMF-387-rcff-FX279.lcm  
批处理文件名:RC\$SMF-387 - 20241024-rcqx-FX279.lcb  
样品瓶号:1-9  
进样体积:100  $\mu$ l 版本号:6.115  
进样时间:2024/10/24 13:06:03 实验者:jiangjinwei  
处理时间(V2):2024/10/26 14:16:32 处理者:jiangjinwei  
仪器型号:SHIMADZU LC-2050C(FX279)

## &lt;色谱图&gt;

mV



## &lt;峰表&gt;

检测器A Ch1 214nm

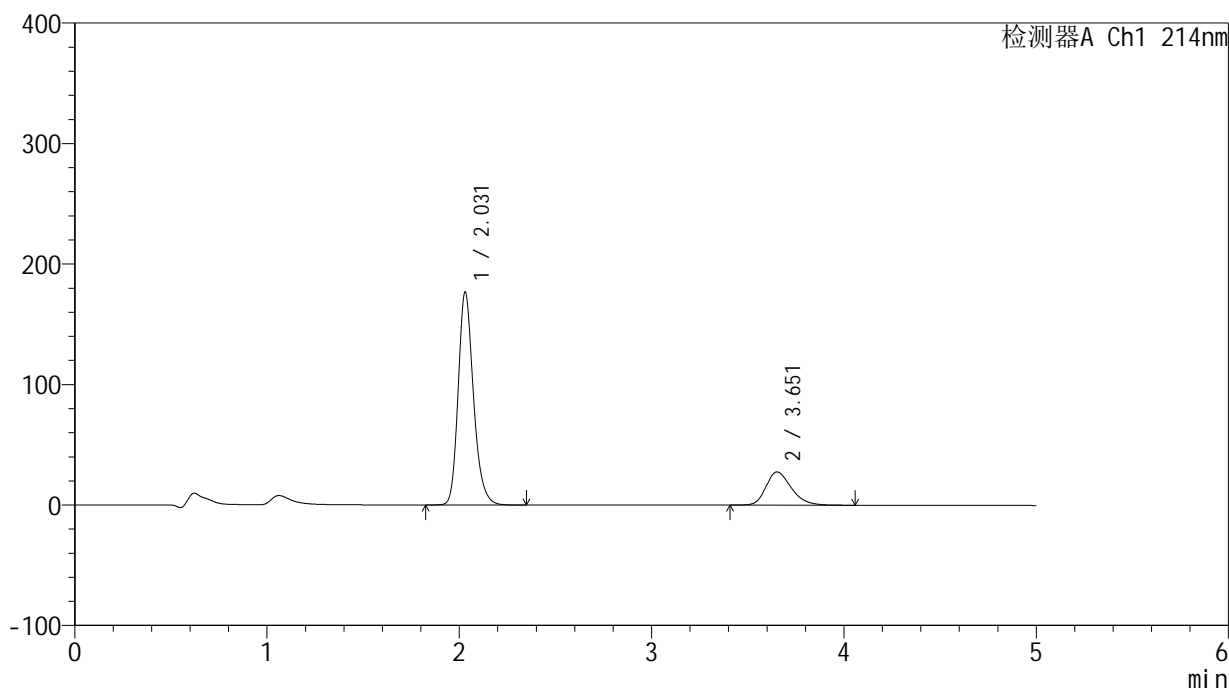
峰号	保留时间	面积	面积%	高度	理论塔板数(USP)	拖尾因子	分离度(USP)
总计							

## &lt;样品信息&gt;

色谱柱:XB-C18(4.6mm\*50mm,5 $\mu$ m) 流速:1.2ml/min  
柱温:30 $^{\circ}$ C 波长:214nm  
数据文件名:RC\$SMF-387 - 27-26/30-4-2 - zzp-2024092721p-rcqx-pH6.6jz-jf50z-MCE-dz1-1.lcd  
方法文件名:RC\$SMF-387 - SMF-387-rcff-FX279.lcm  
批处理文件名:RC\$SMF-387 - 20241024-rcqx-FX279.lcb  
样品瓶号:1-18  
进样体积:100  $\mu$ l 版本号:6.115  
进样时间:2024/10/24 13:11:34 实验者:jiangjinwei  
处理时间(V2):2024/10/26 14:16:36 处理者:jiangjinwei  
仪器型号:SHIMADZU LC-2050C(FX279)

## &lt;色谱图&gt;

mV



## &lt;峰表&gt;

检测器A Ch1 214nm

峰号	保留时间	面积	面积%	高度	理论塔板数(USP)	拖尾因子	分离度(USP)
1	2.031	977066	79.525	176733	3249	1.225	--
2	3.651	251558	20.475	27545	3820	1.271	8.556
总计		1228624	100.000	204278			

## &lt;样品信息&gt;

色谱柱:XB-C18(4.6mm\*50mm,5 $\mu$ m)

柱温:30°C

数据文件名: RC\$SMF-387 - 27-26/30-5-2 - zzp-2024092721p-rcqx-pH6.6jz-jf50z-MCE-dz1-2.lcd

方法文件名: RC\$SMF-387 - SMF-387-rcff-FX279.lcm

批处理文件名: RC\$SMF-387 - 20241024-rcqx-FX279.lcb

样品瓶号: 1-18

进样体积: 100  $\mu$ l

进样时间: 2024/10/24 13:17:04

处理时间 (V2): 2024/10/26 14:16:39

仪器型号: SHIMADZU LC-2050C(FX279)

流速: 1.2ml/min

波长: 214nm

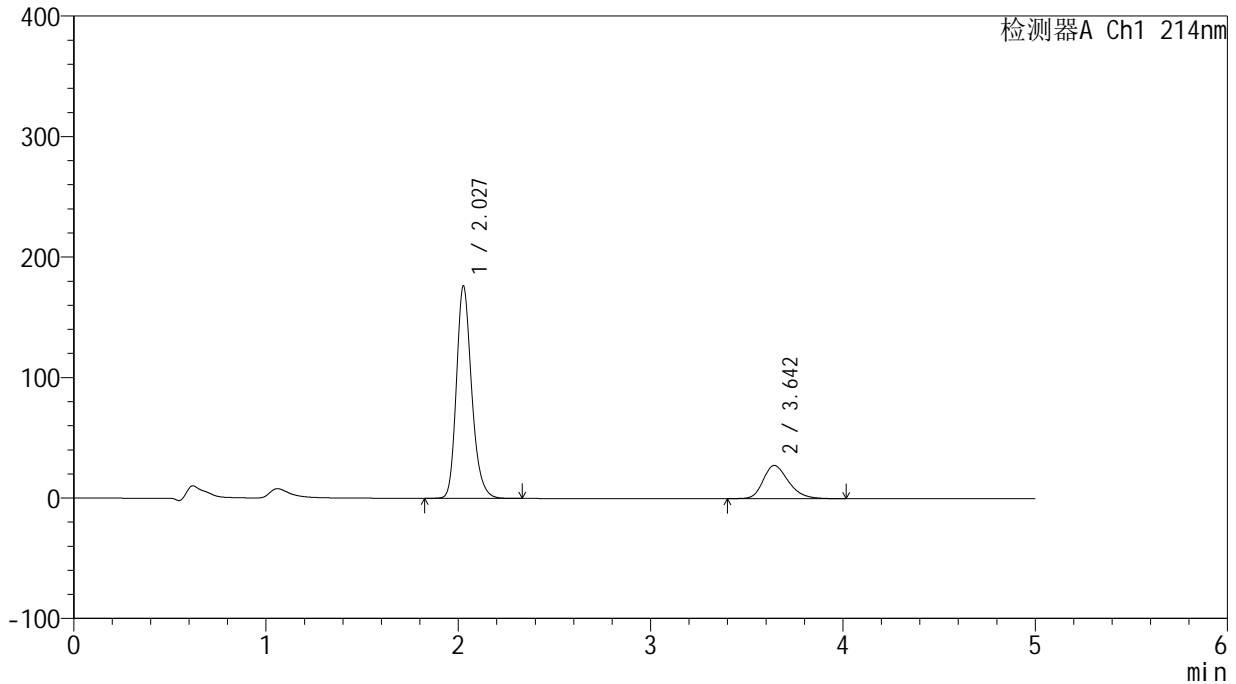
版本号: 6.115

实验者: jiangjinwei

处理者: jiangjinwei

## &lt;色谱图&gt;

mV



## &lt;峰表&gt;

检测器A Ch1 214nm

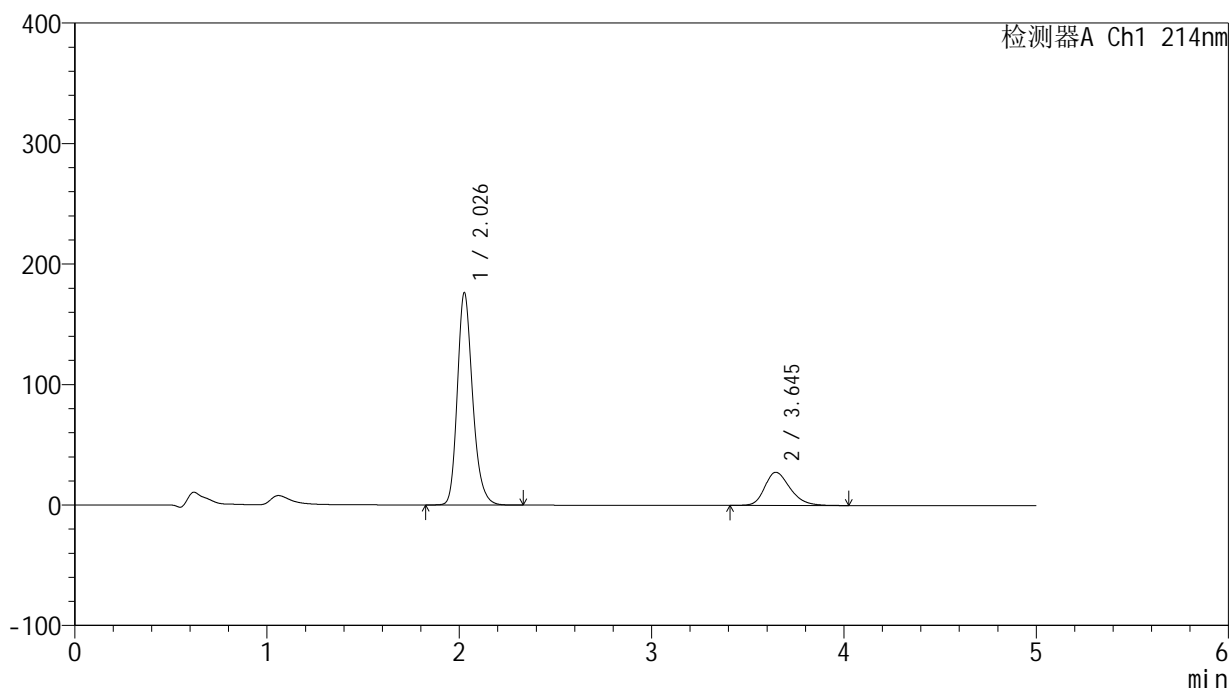
峰号	保留时间	面积	面积%	高度	理论塔板数(USP)	拖尾因子	分离度(USP)
1	2.027	972337	79.523	175574	3255	1.225	--
2	3.642	250373	20.477	27507	3831	1.270	8.560
总计		1222710	100.000	203081			

## &lt;样品信息&gt;

色谱柱:XB-C18(4.6mm\*50mm,5 $\mu$ m) 流速:1.2ml/min  
柱温:30 $^{\circ}$ C 波长:214nm  
数据文件名:RC\$SMF-387 - 27-26/30-6-2 - zzp-2024092721p-rcqx-pH6.6jz-jf50z-MCE-dz1-3.lcd  
方法文件名:RC\$SMF-387 - SMF-387-rcff-FX279.lcm  
批处理文件名:RC\$SMF-387 - 20241024-rcqx-FX279.lcb  
样品瓶号:1-18  
进样体积:100  $\mu$ l 版本号:6.115  
进样时间:2024/10/24 13:22:33 实验者:jiangjinwei  
处理时间(V2):2024/10/26 14:16:42 处理者:jiangjinwei  
仪器型号:SHIMADZU LC-2050C(FX279)

## &lt;色谱图&gt;

mV



## &lt;峰表&gt;

检测器A Ch1 214nm

峰号	保留时间	面积	面积%	高度	理论塔板数(USP)	拖尾因子	分离度(USP)
1	2.026	972259	79.484	175416	3252	1.225	--
2	3.645	250952	20.516	27549	3814	1.267	8.560
总计		1223211	100.000	202965			

## &lt;样品信息&gt;

色谱柱:XB-C18(4.6mm\*50mm,5 $\mu$ m)

柱温:30°C

数据文件名: RC\$SMF-387 - 27-26/30-7-2 - zzp-2024092721p-rcqx-pH6.6jz-jf50z-MCE-dz1-4.lcd

方法文件名: RC\$SMF-387 - SMF-387-rcff-FX279.lcm

批处理文件名: RC\$SMF-387 - 20241024-rcqx-FX279.lcb

样品瓶号: 1-18

进样体积: 100  $\mu$ l

进样时间: 2024/10/24 13:28:03

处理时间 (V2): 2024/10/26 14:16:45

仪器型号: SHIMADZU LC-2050C(FX279)

流速: 1.2ml/min

波长: 214nm

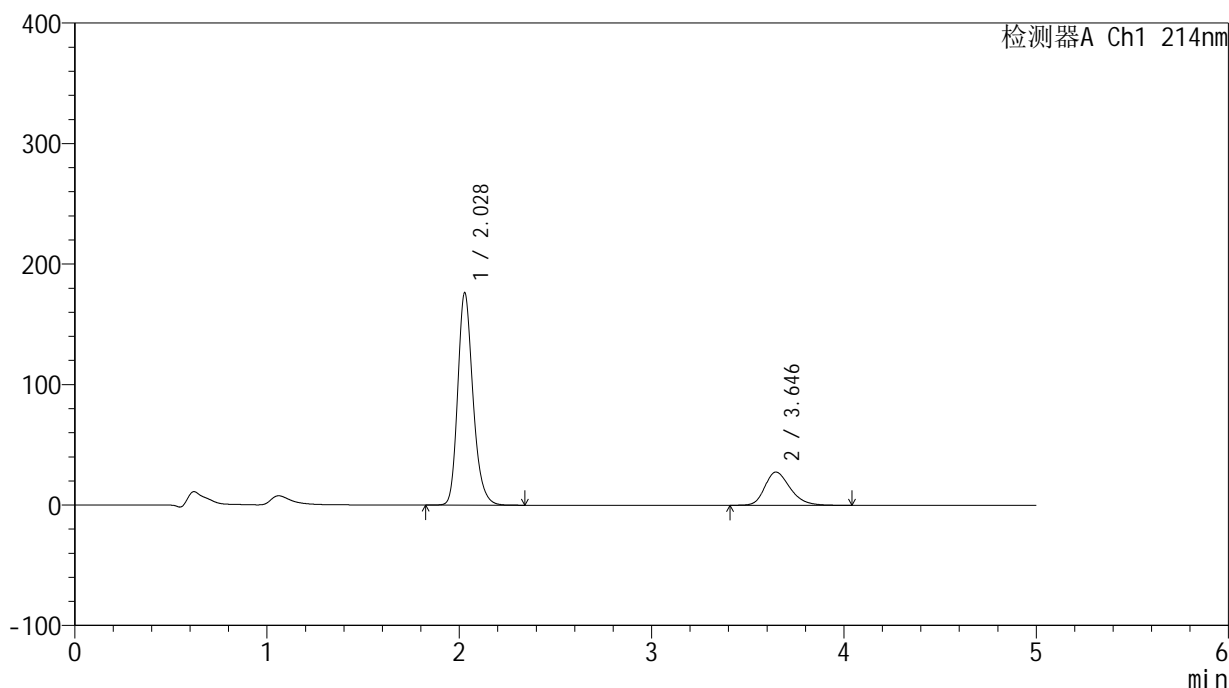
版本号: 6.115

实验者: jiangjinwei

处理者: jiangjinwei

## &lt;色谱图&gt;

mV



## &lt;峰表&gt;

检测器A Ch1 214nm

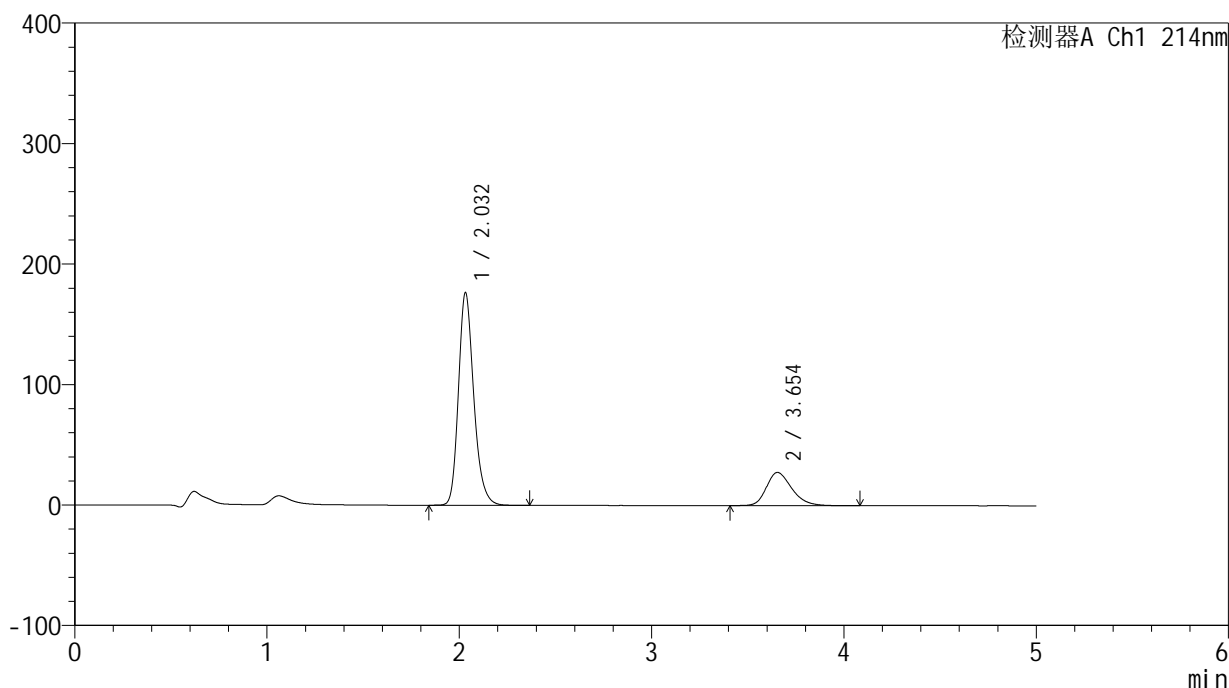
峰号	保留时间	面积	面积%	高度	理论塔板数(USP)	拖尾因子	分离度(USP)
1	2.028	972572	79.480	176202	3260	1.224	--
2	3.646	251096	20.520	27559	3819	1.271	8.555
总计		1223667	100.000	203761			

## &lt;样品信息&gt;

色谱柱:XB-C18(4.6mm\*50mm,5 $\mu$ m) 流速:1.2ml/min  
柱温:30 $^{\circ}$ C 波长:214nm  
数据文件名:RC\$SMF-387 - 27-26/30-8-2 - zzp-2024092721p-rcqx-pH6.6jz-jf50z-MCE-dz1-5.lcd  
方法文件名:RC\$SMF-387 - SMF-387-rcff-FX279.lcm  
批处理文件名:RC\$SMF-387 - 20241024-rcqx-FX279.lcb  
样品瓶号:1-18  
进样体积:100  $\mu$ l 版本号:6.115  
进样时间:2024/10/24 13:33:33 实验者:jiangjinwei  
处理时间(V2):2024/10/26 14:16:48 处理者:jiangjinwei  
仪器型号:SHIMADZU LC-2050C(FX279)

## &lt;色谱图&gt;

mV



## &lt;峰表&gt;

检测器A Ch1 214nm

峰号	保留时间	面积	面积%	高度	理论塔板数(USP)	拖尾因子	分离度(USP)
1	2.032	976042	79.498	176191	3250	1.225	--
2	3.654	251710	20.502	27558	3819	1.272	8.555
总计		1227753	100.000	203749			

## &lt;样品信息&gt;

色谱柱:XB-C18(4.6mm\*50mm,5 $\mu$ m)

柱温:30°C

数据文件名: RC\$SMF-387 - 27-26/30-9-2 - zzp-2024092721p-rcqx-pH6.6jz-jf50z-MCE-5min-P1.lcd

方法文件名: RC\$SMF-387 - SMF-387-rcff-FX279.lcm

批处理文件名: RC\$SMF-387 - 20241024-rcqx-FX279.lcb

样品瓶号: 1-1

进样体积: 100  $\mu$ l

进样时间: 2024/10/24 13:39:03

处理时间 (V2): 2024/10/26 14:16:51

仪器型号: SHIMADZU LC-2050C(FX279)

流速: 1.2ml/min

波长: 214nm

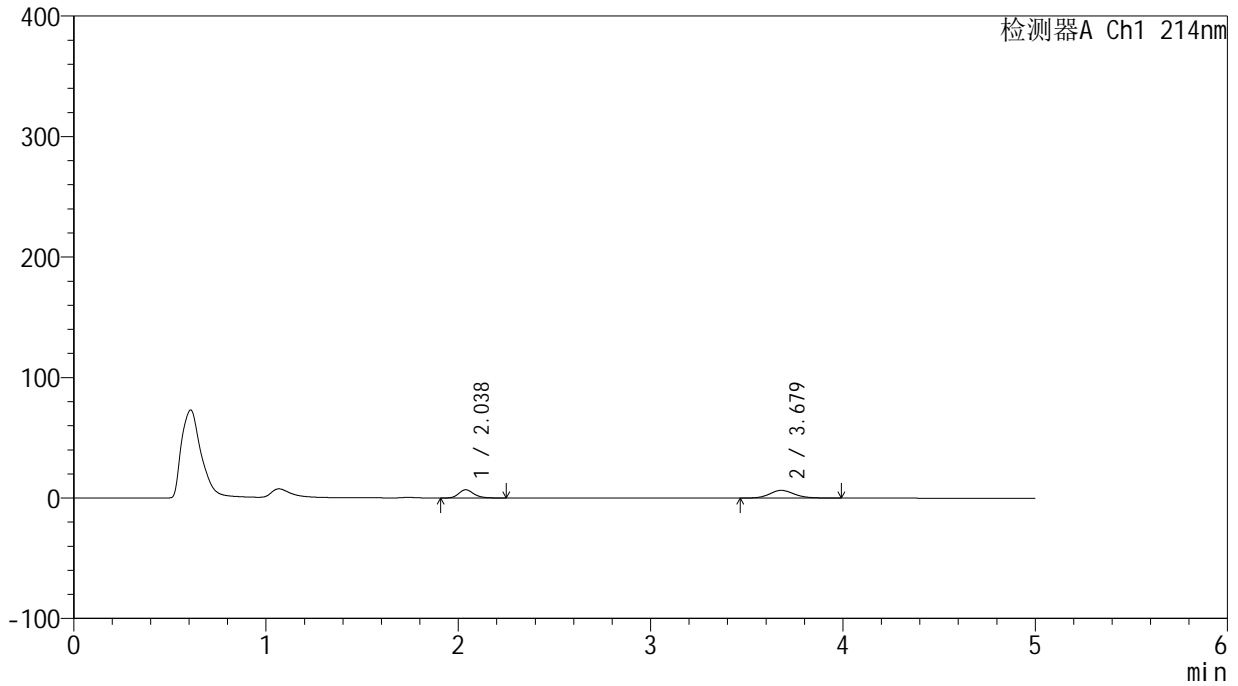
版本号: 6.115

实验者: jiangjinwei

处理者: jiangjinwei

## &lt;色谱图&gt;

mV



## &lt;峰表&gt;

检测器A Ch1 214nm

峰号	保留时间	面积	面积%	高度	理论塔板数(USP)	拖尾因子	分离度(USP)
1	2.038	36956	39.569	6804	3362	1.209	--
2	3.679	56440	60.431	6384	4067	1.148	8.833
总计		93396	100.000	13189			



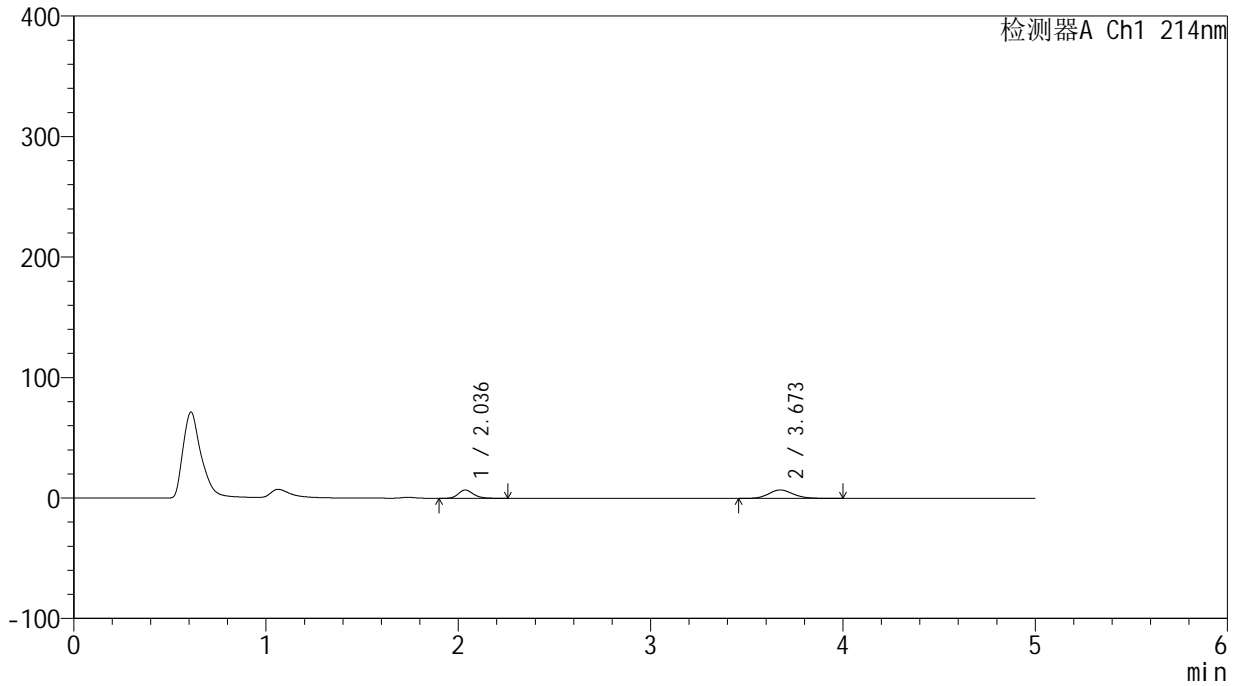
# SMF-387

## <样品信息>

色谱柱:XB-C18(4.6mm\*50mm,5μm) 流速: 1.2ml/min  
 柱温:30°C 波长: 214nm  
 数据文件名: RC\$SMF-387 - 27-26/30-10-2 - zzp-2024092721p-rcqx-pH6.6jz-jf50z-MCE-5min-P2.lcd  
 方法文件名: RC\$SMF-387 - SMF-387-rcff-FX279.lcm  
 批处理文件名: RC\$SMF-387 - 20241024-rcqx-FX279.lcb  
 样品瓶号: 1-10  
 进样体积: 100 μl 版本号: 6.115  
 进样时间: 2024/10/24 13:44:32 实验者: jiangjinwei  
 处理时间 (V2): 2024/10/26 14:16:54 处理者: jiangjinwei  
 仪器型号: SHIMADZU LC-2050C(FX279)

## <色谱图>

mV



## <峰表>

检测器A Ch1 214nm

峰号	保留时间	面积	面积%	高度	理论塔板数(USP)	拖尾因子	分离度(USP)
1	2.036	37641	37.651	6886	3347	1.218	--
2	3.673	62332	62.349	7024	4050	1.151	8.810
总计		99974	100.000	13910			



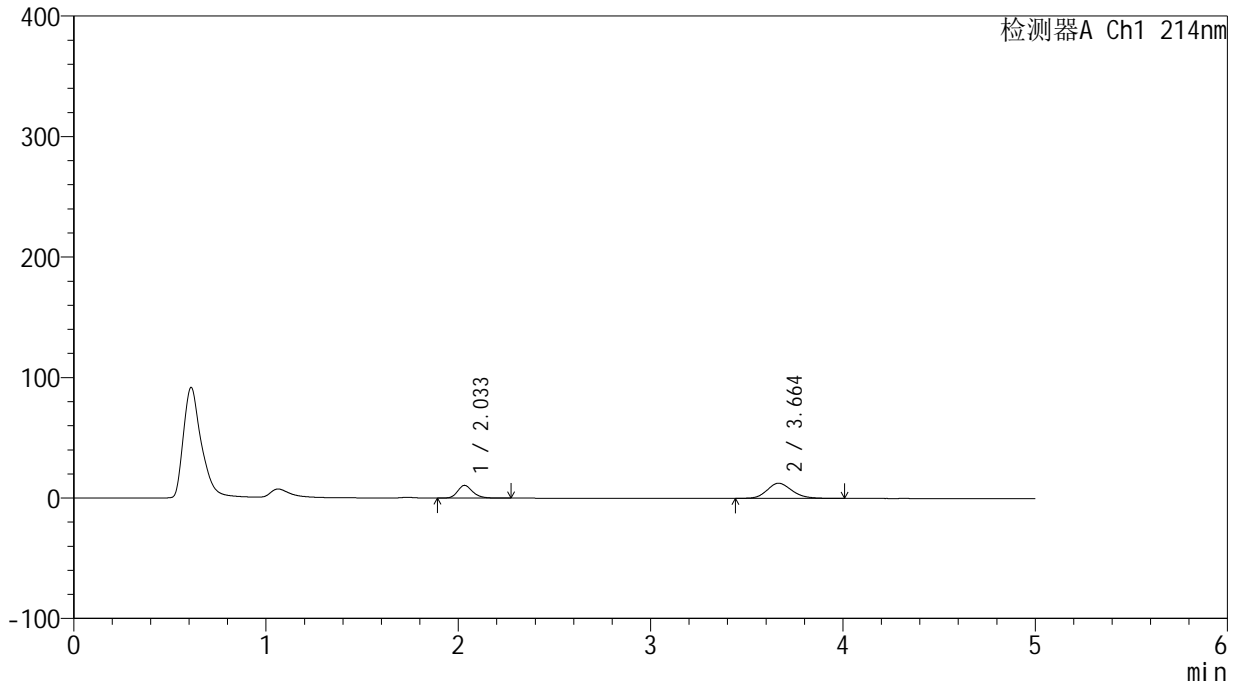
# SMF-387

## <样品信息>

色谱柱:XB-C18(4.6mm\*50mm,5μm) 流速: 1.2ml/min  
 柱温:30°C 波长: 214nm  
 数据文件名: RC\$SMF-387 - 27-26/30-11-2 - zzp-2024092721p-rcqx-pH6.6jz-jf50z-MCE-5min-P3.lcd  
 方法文件名: RC\$SMF-387 - SMF-387-rcff-FX279.lcm  
 批处理文件名: RC\$SMF-387 - 20241024-rcqx-FX279.lcb  
 样品瓶号: 1-19 版本号: 6.115  
 进样体积: 100 μl 实验者: jiangjinwei  
 进样时间: 2024/10/24 13:50:01 处理者: jiangjinwei  
 处理时间 (V2): 2024/10/26 14:16:56  
 仪器型号: SHIMADZU LC-2050C(FX279)

## <色谱图>

mV



## <峰表>

检测器A Ch1 214nm

峰号	保留时间	面积	面积%	高度	理论塔板数(USP)	拖尾因子	分离度(USP)
1	2.033	57417	33.750	10525	3342	1.217	--
2	3.664	112705	66.250	12573	3971	1.187	8.745
总计		170122	100.000	23098			

## &lt;样品信息&gt;

色谱柱:XB-C18(4.6mm\*50mm,5 $\mu$ m)柱温:30 $^{\circ}$ C

数据文件名: RC\$SMF-387 - 27-26/30-12-2 - zzp-2024092721p-rcqx-pH6.6jz-jf50z-MCE-5min-P4.lcd

方法文件名: RC\$SMF-387 - SMF-387-rcff-FX279.lcm

批处理文件名: RC\$SMF-387 - 20241024-rcqx-FX279.lcb

样品瓶号: 1-28

进样体积: 100  $\mu$ l

进样时间: 2024/10/24 13:55:31

处理时间 (V2): 2024/10/26 14:16:59

仪器型号: SHIMADZU LC-2050C(FX279)

流速: 1.2ml/min

波长: 214nm

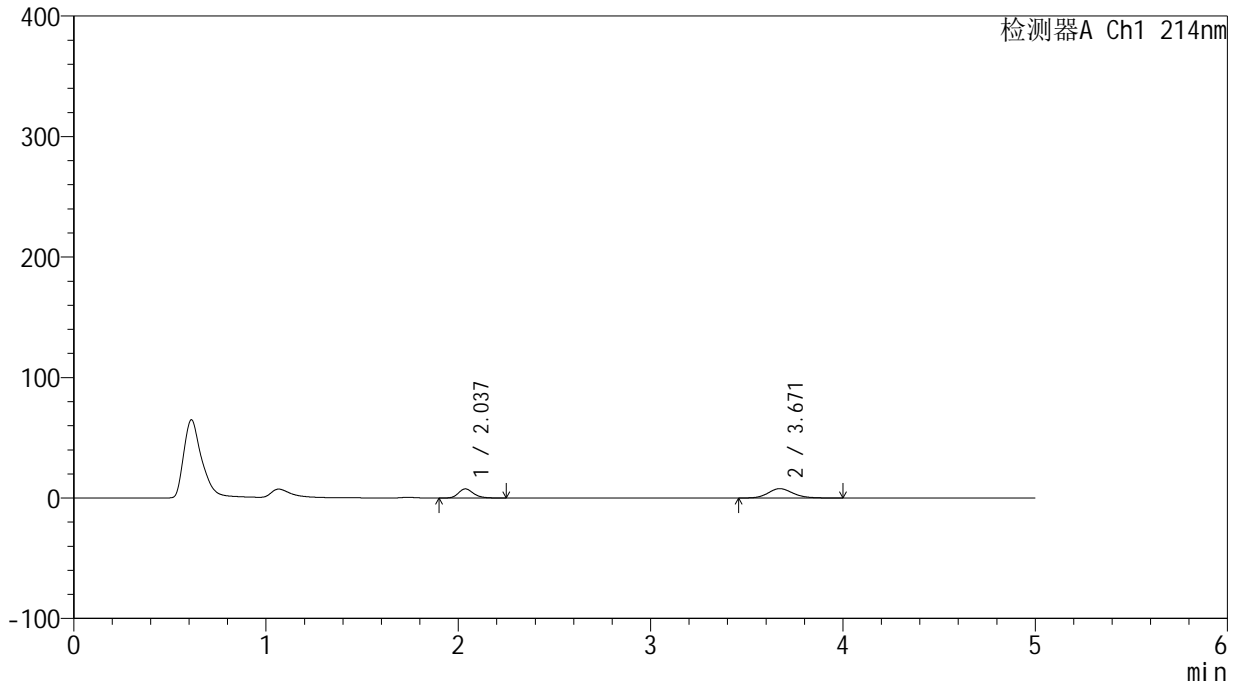
版本号: 6.115

实验者: jiangjinwei

处理者: jiangjinwei

## &lt;色谱图&gt;

mV



## &lt;峰表&gt;

检测器A Ch1 214nm

峰号	保留时间	面积	面积%	高度	理论塔板数(USP)	拖尾因子	分离度(USP)
1	2.037	41041	37.149	7578	3375	1.218	--
2	3.671	69435	62.851	7769	4005	1.158	8.779
总计		110477	100.000	15347			

## &lt;样品信息&gt;

色谱柱:XB-C18(4.6mm\*50mm,5 $\mu$ m)柱温:30 $^{\circ}$ C

数据文件名: RC\$SMF-387 - 27-26/30-13-2 - zzp-2024092721p-rcqx-pH6.6jz-jf50z-MCE-5min-P5.lcd

方法文件名: RC\$SMF-387 - SMF-387-rcff-FX279.lcm

批处理文件名: RC\$SMF-387 - 20241024-rcqx-FX279.lcb

样品瓶号: 1-37

进样体积: 100  $\mu$ l

进样时间: 2024/10/24 14:01:00

处理时间 (V2): 2024/10/26 14:17:02

仪器型号: SHIMADZU LC-2050C(FX279)

流速: 1.2ml/min

波长: 214nm

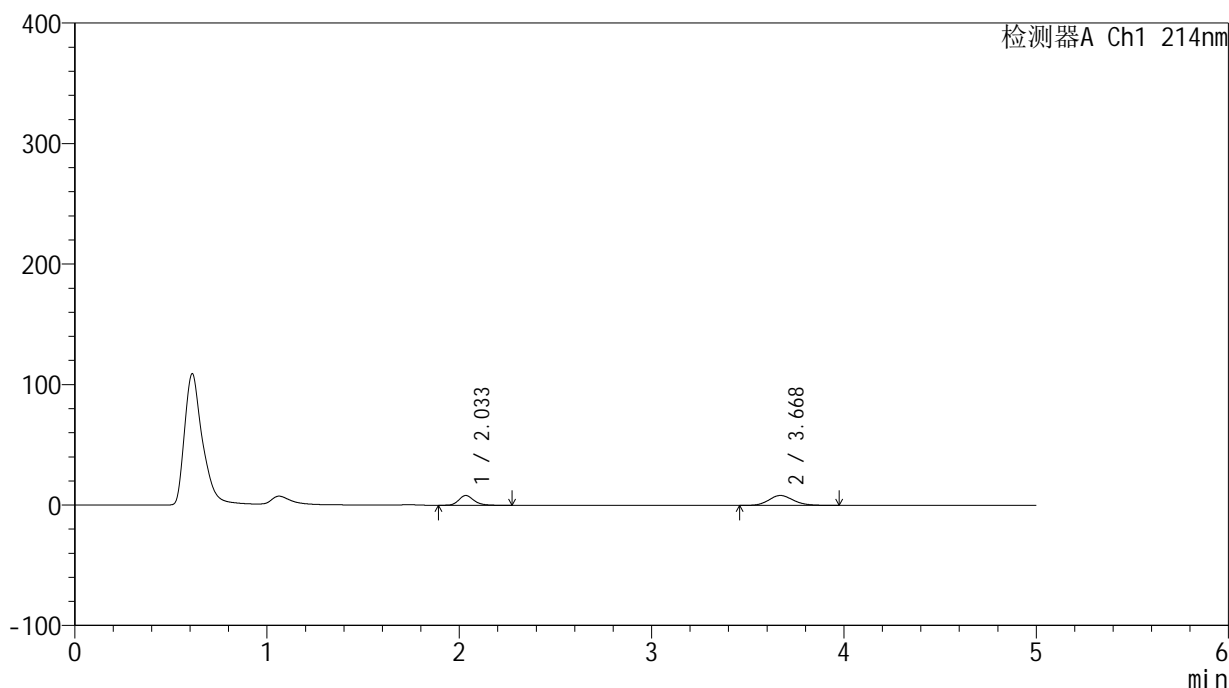
版本号: 6.115

实验者: jiangjinwei

处理者: jiangjinwei

## &lt;色谱图&gt;

mV



## &lt;峰表&gt;

检测器A Ch1 214nm

峰号	保留时间	面积	面积%	高度	理论塔板数(USP)	拖尾因子	分离度(USP)
1	2.033	44090	37.636	8067	3355	1.216	--
2	3.668	73058	62.364	8237	4064	1.160	8.823
总计		117149	100.000	16304			

## &lt;样品信息&gt;

色谱柱:XB-C18(4.6mm\*50mm,5 $\mu$ m)柱温:30 $^{\circ}$ C

数据文件名: RC\$SMF-387 - 27-26/30-14-2 - zzp-2024092721p-rcqx-pH6.6jz-jf50z-MCE-5min-P6.lcd

方法文件名: RC\$SMF-387 - SMF-387-rcff-FX279.lcm

批处理文件名: RC\$SMF-387 - 20241024-rcqx-FX279.lcb

样品瓶号: 1-46

进样体积: 100  $\mu$ l

进样时间: 2024/10/24 14:06:30

处理时间 (V2): 2024/10/26 14:17:05

仪器型号: SHIMADZU LC-2050C(FX279)

流速: 1.2ml/min

波长: 214nm

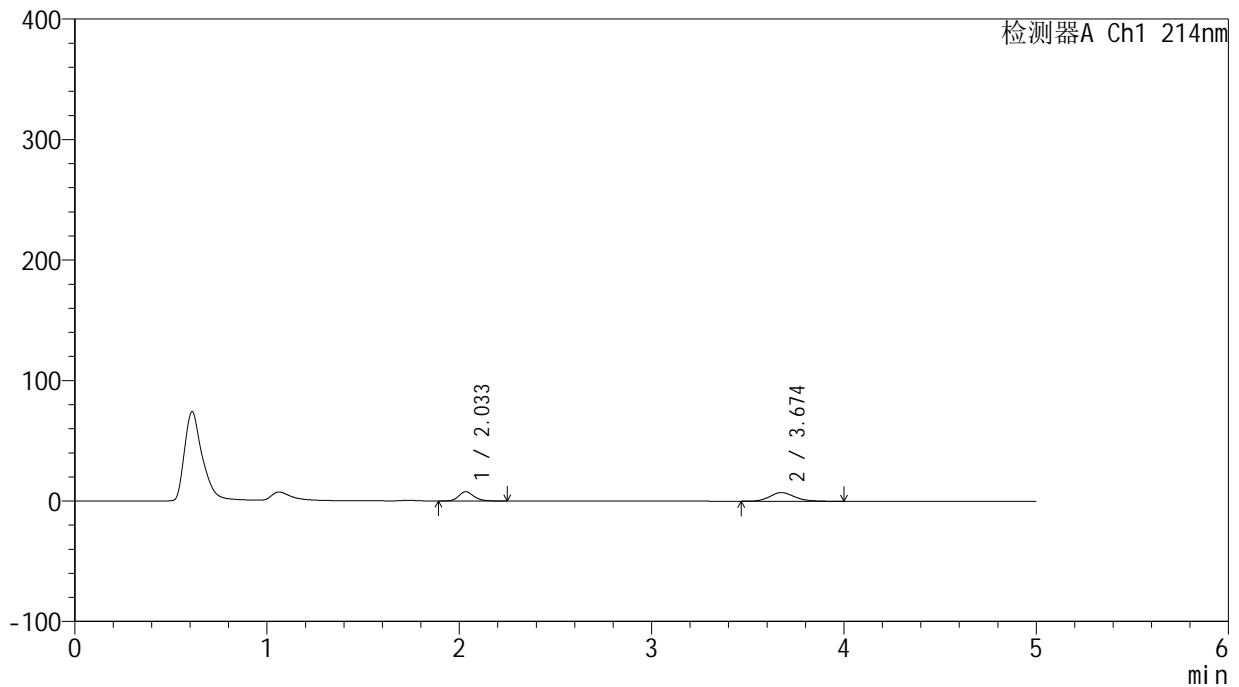
版本号: 6.115

实验者: jiangjinwei

处理者: jiangjinwei

## &lt;色谱图&gt;

mV



## &lt;峰表&gt;

检测器A Ch1 214nm

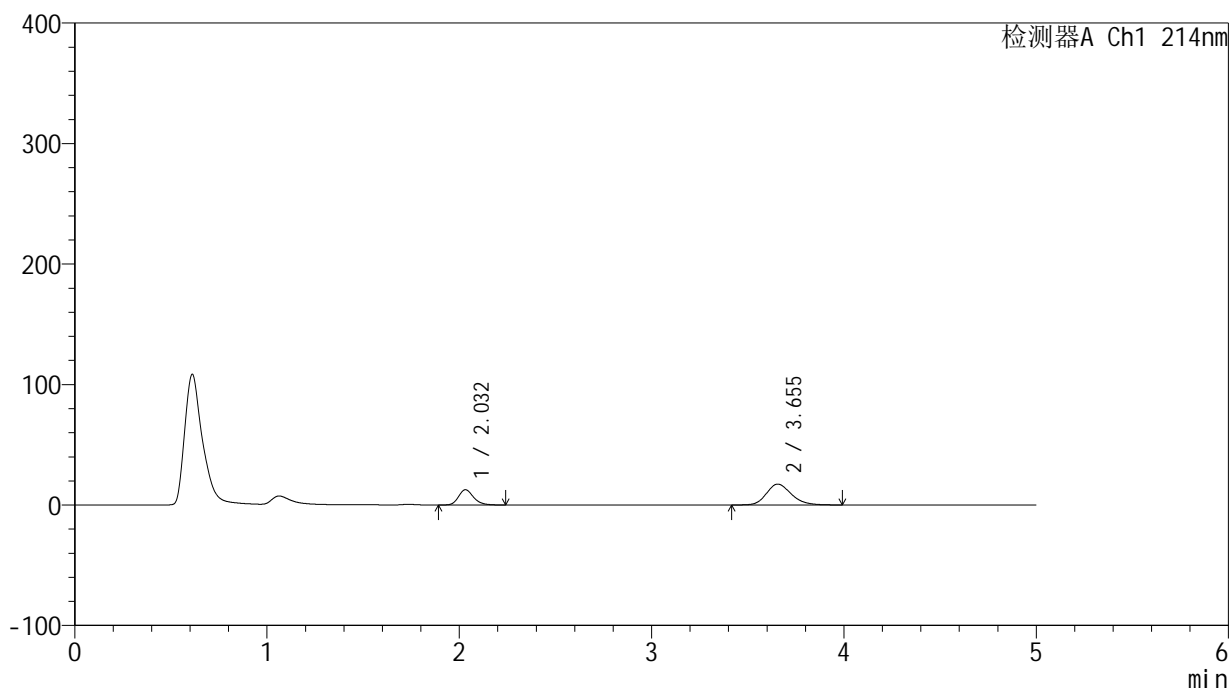
峰号	保留时间	面积	面积%	高度	理论塔板数(USP)	拖尾因子	分离度(USP)
1	2.033	41715	39.482	7638	3327	1.211	--
2	3.674	63942	60.518	7184	4043	1.161	8.817
总计		105658	100.000	14823			

## &lt;样品信息&gt;

色谱柱:XB-C18(4.6mm\*50mm,5 $\mu$ m) 流速:1.2ml/min  
柱温:30 $^{\circ}$ C 波长:214nm  
数据文件名:RC\$SMF-387 - 27-26/30-15-2 - zzp-2024092721p-rcqx-pH6.6jz-jf50z-MCE-10min-P1.lcd  
方法文件名:RC\$SMF-387 - SMF-387-rcff-FX279.lcm  
批处理文件名:RC\$SMF-387 - 20241024-rcqx-FX279.lcb  
样品瓶号:1-2  
进样体积:100  $\mu$ l 版本号:6.115  
进样时间:2024/10/24 14:11:59 实验者:jiangjinwei  
处理时间(V2):2024/10/26 14:17:08 处理者:jiangjinwei  
仪器型号:SHIMADZU LC-2050C(FX279)

## &lt;色谱图&gt;

mV



## &lt;峰表&gt;

检测器A Ch1 214nm

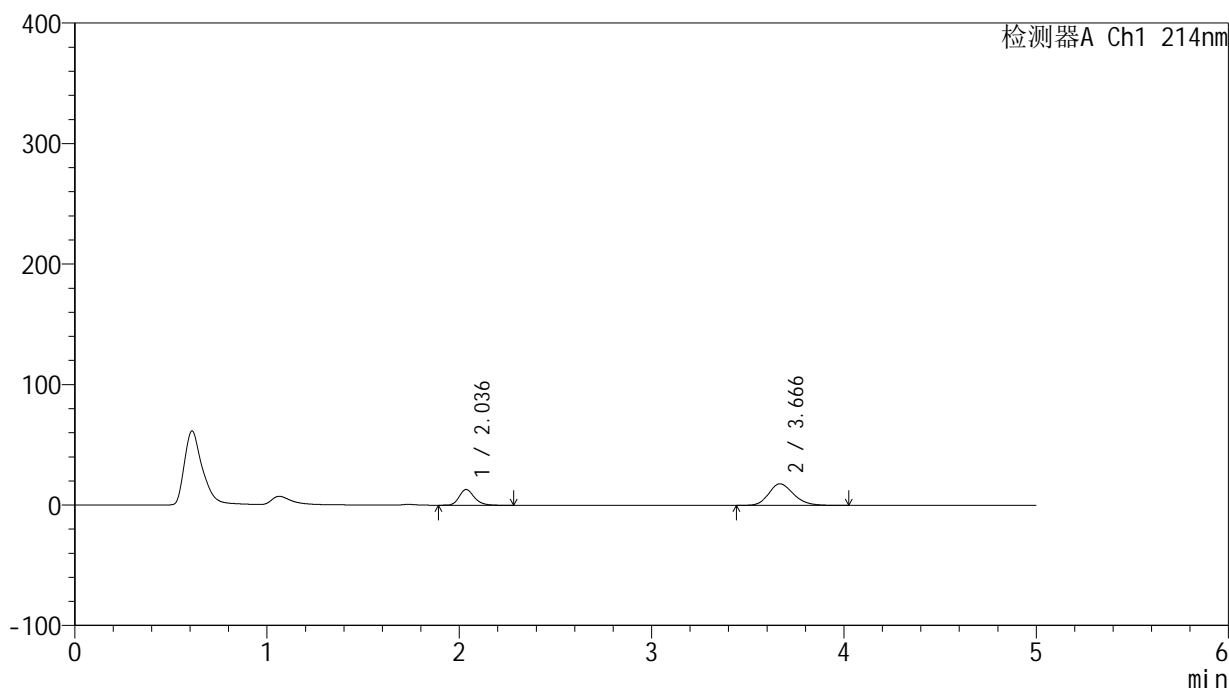
峰号	保留时间	面积	面积%	高度	理论塔板数(USP)	拖尾因子	分离度(USP)
1	2.032	68761	30.726	12640	3349	1.218	--
2	3.655	155030	69.274	17306	3963	1.207	8.709
总计		223792	100.000	29946			

## &lt;样品信息&gt;

色谱柱:XB-C18(4.6mm\*50mm,5 $\mu$ m) 流速:1.2ml/min  
柱温:30 $^{\circ}$ C 波长:214nm  
数据文件名:RC\$SMF-387 - 27-26/30-16-2 - zzp-2024092721p-rcqx-pH6.6jz-jf50z-MCE-10min-P2.lcd  
方法文件名:RC\$SMF-387 - SMF-387-rcff-FX279.lcm  
批处理文件名:RC\$SMF-387 - 20241024-rcqx-FX279.lcb  
样品瓶号:1-11  
进样体积:100  $\mu$ l 版本号:6.115  
进样时间:2024/10/24 14:17:28 实验者:jiangjinwei  
处理时间(V2):2024/10/26 14:17:10 处理者:jiangjinwei  
仪器型号:SHIMADZU LC-2050C(FX279)

## &lt;色谱图&gt;

mV



## &lt;峰表&gt;

检测器A Ch1 214nm

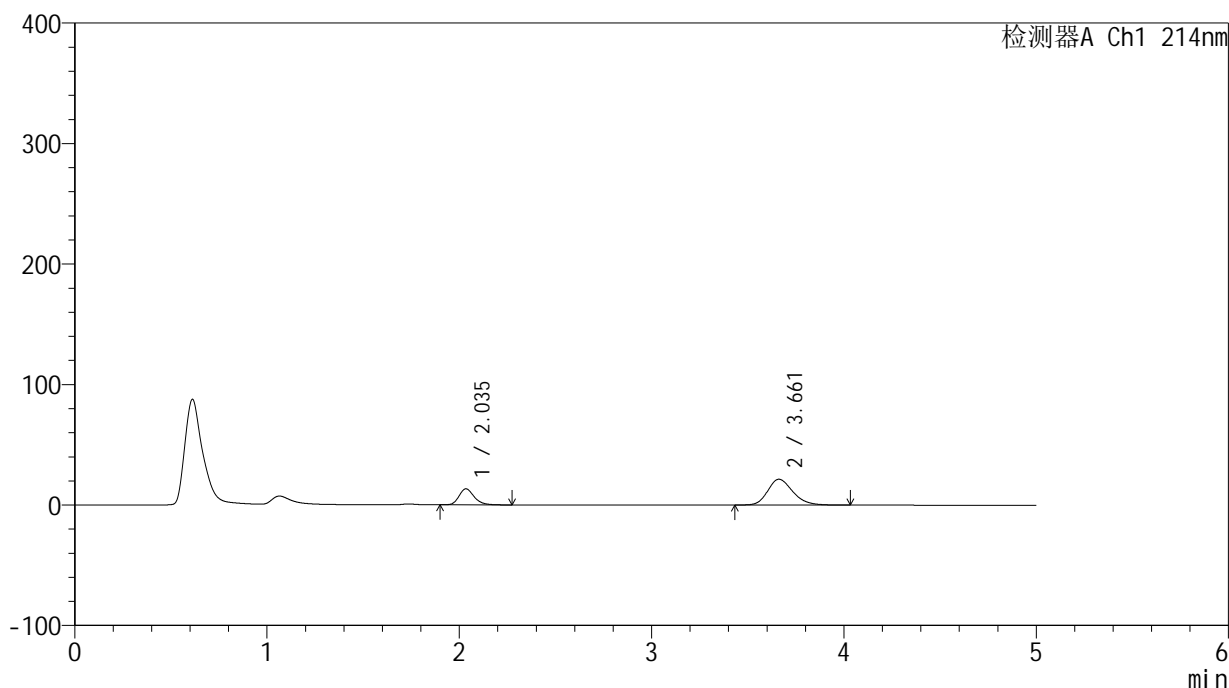
峰号	保留时间	面积	面积%	高度	理论塔板数(USP)	拖尾因子	分离度(USP)
1	2.036	71276	30.619	13030	3338	1.218	--
2	3.666	161507	69.381	17920	3955	1.214	8.717
总计		232783	100.000	30950			

## &lt;样品信息&gt;

色谱柱:XB-C18(4.6mm\*50mm,5 $\mu$ m) 流速:1.2ml/min  
柱温:30 $^{\circ}$ C 波长:214nm  
数据文件名:RC\$SMF-387 - 27-26/30-17-2 - zzp-2024092721p-rcqx-pH6.6jz-jf50z-MCE-10min-P3.lcd  
方法文件名:RC\$SMF-387 - SMF-387-rcff-FX279.lcm  
批处理文件名:RC\$SMF-387 - 20241024-rcqx-FX279.lcb  
样品瓶号:1-20  
进样体积:100  $\mu$ l 版本号:6.115  
进样时间:2024/10/24 14:22:57 实验者:jiangjinwei  
处理时间(V2):2024/10/26 14:17:13 处理者:jiangjinwei  
仪器型号:SHIMADZU LC-2050C(FX279)

## &lt;色谱图&gt;

mV



## &lt;峰表&gt;

检测器A Ch1 214nm

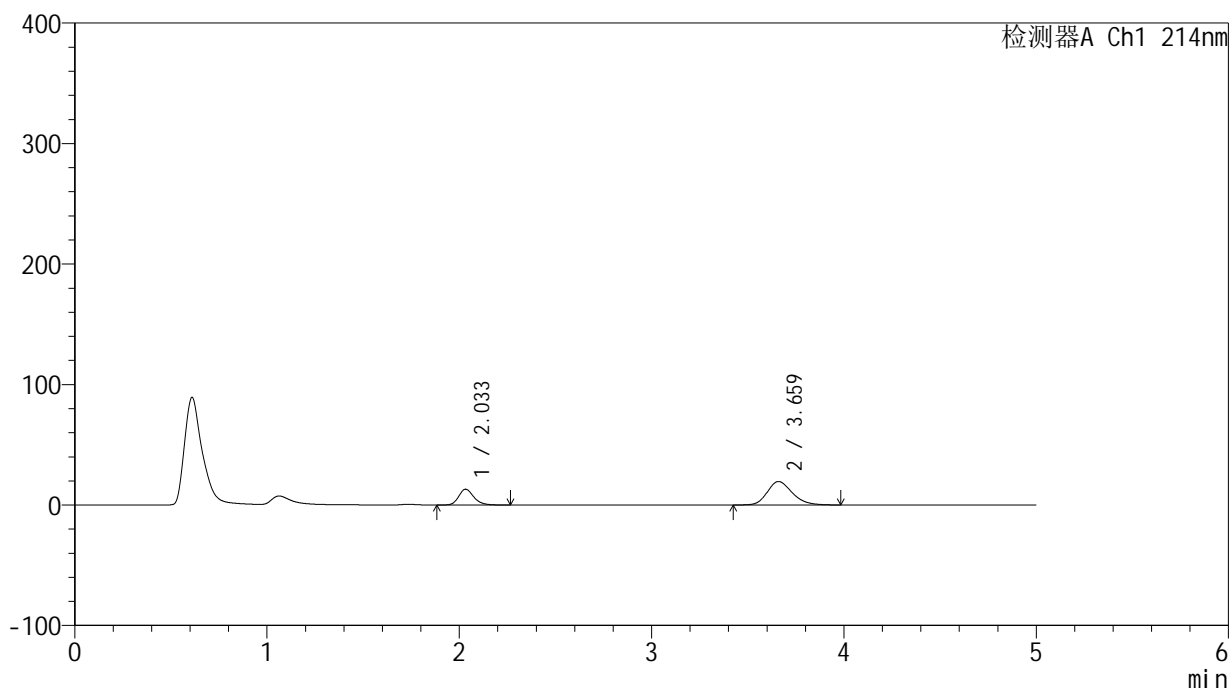
峰号	保留时间	面积	面积%	高度	理论塔板数(USP)	拖尾因子	分离度(USP)
1	2.035	72649	27.272	13255	3336	1.219	--
2	3.661	193739	72.728	21428	3906	1.233	8.669
总计		266388	100.000	34683			

## &lt;样品信息&gt;

色谱柱:XB-C18(4.6mm\*50mm,5 $\mu$ m) 流速:1.2ml/min  
柱温:30 $^{\circ}$ C 波长:214nm  
数据文件名:RC\$SMF-387 - 27-26/30-18-2 - zzp-2024092721p-rcqx-pH6.6jz-jf50z-MCE-10min-P4.lcd  
方法文件名:RC\$SMF-387 - SMF-387-rcff-FX279.lcm  
批处理文件名:RC\$SMF-387 - 20241024-rcqx-FX279.lcb  
样品瓶号:1-29  
进样体积:100  $\mu$ l 版本号:6.115  
进样时间:2024/10/24 14:28:26 实验者:jiangjinwei  
处理时间(V2):2024/10/26 14:17:16 处理者:jiangjinwei  
仪器型号:SHIMADZU LC-2050C(FX279)

## &lt;色谱图&gt;

mV



## &lt;峰表&gt;

检测器A Ch1 214nm

峰号	保留时间	面积	面积%	高度	理论塔板数(USP)	拖尾因子	分离度(USP)
1	2.033	71293	28.941	13059	3341	1.214	--
2	3.659	175044	71.059	19417	3927	1.222	8.690
总计		246337	100.000	32476			

## &lt;样品信息&gt;

色谱柱:XB-C18(4.6mm\*50mm,5 $\mu$ m)柱温:30 $^{\circ}$ C

数据文件名: RC\$SMF-387 - 27-26/30-19-2 - zzp-2024092721p-rcqx-pH6.6jz-jf50z-MCE-10min-P5.lcd

方法文件名: RC\$SMF-387 - SMF-387-rcff-FX279.lcm

批处理文件名: RC\$SMF-387 - 20241024-rcqx-FX279.lcb

样品瓶号: 1-38

进样体积: 100  $\mu$ l

进样时间: 2024/10/24 14:33:56

处理时间 (V2): 2024/10/26 14:17:18

仪器型号: SHIMADZU LC-2050C(FX279)

流速: 1.2ml/min

波长: 214nm

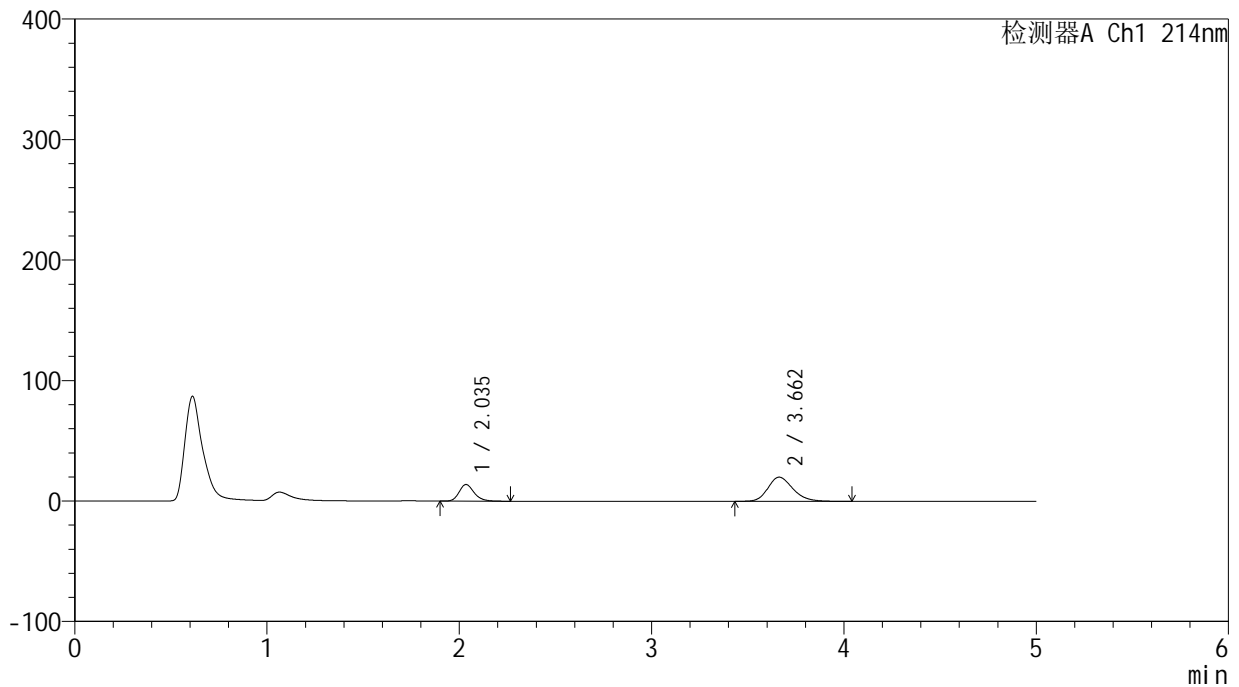
版本号: 6.115

实验者: jiangjinwei

处理者: jiangjinwei

## &lt;色谱图&gt;

mV



## &lt;峰表&gt;

检测器A Ch1 214nm

峰号	保留时间	面积	面积%	高度	理论塔板数(USP)	拖尾因子	分离度(USP)
1	2.035	75280	29.325	13769	3346	1.217	--
2	3.662	181432	70.675	20080	3918	1.226	8.684
总计		256712	100.000	33849			

## &lt;样品信息&gt;

色谱柱:XB-C18(4.6mm\*50mm,5 $\mu$ m)柱温:30 $^{\circ}$ C

数据文件名: RC\$SMF-387 - 27-26/30-20-2 - zzp-2024092721p-rcqx-pH6.6jz-jf50z-MCE-10min-P6.lcd

方法文件名: RC\$SMF-387 - SMF-387-rcff-FX279.lcm

批处理文件名: RC\$SMF-387 - 20241024-rcqx-FX279.lcb

样品瓶号: 1-47

进样体积: 100  $\mu$ l

进样时间: 2024/10/24 14:39:25

处理时间 (V2): 2024/10/26 14:17:21

仪器型号: SHIMADZU LC-2050C(FX279)

流速: 1.2ml/min

波长: 214nm

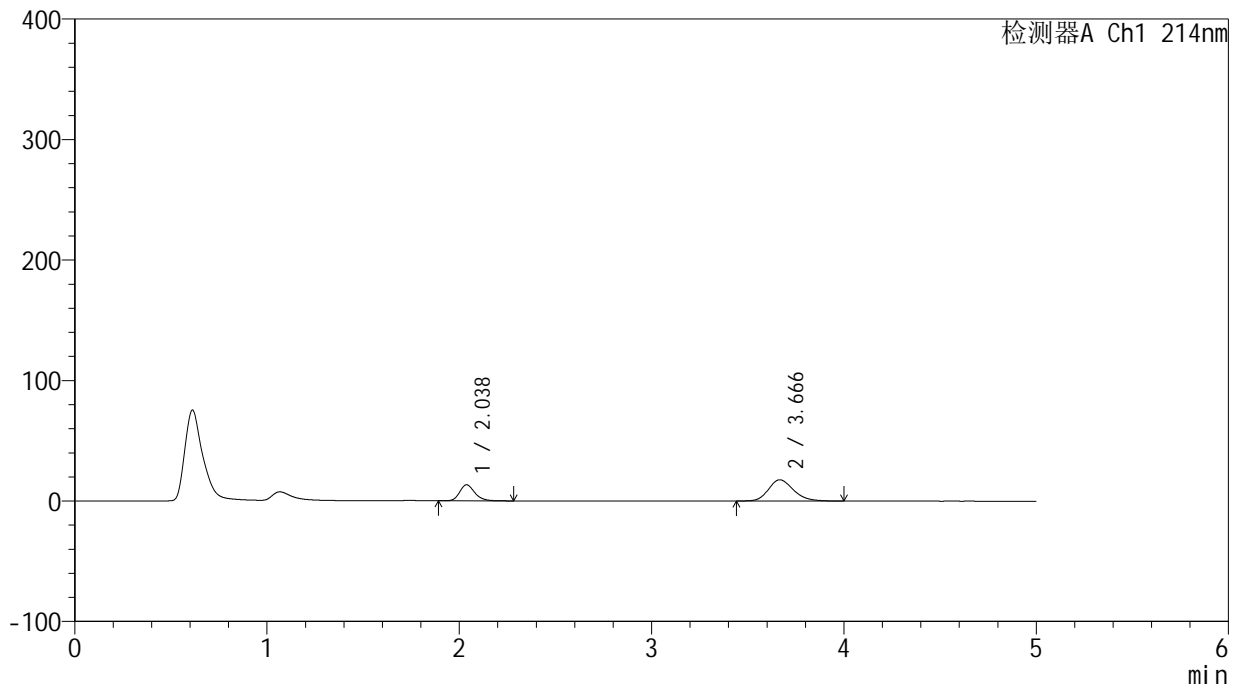
版本号: 6.115

实验者: jiangjinwei

处理者: jiangjinwei

## &lt;色谱图&gt;

mV



## &lt;峰表&gt;

检测器A Ch1 214nm

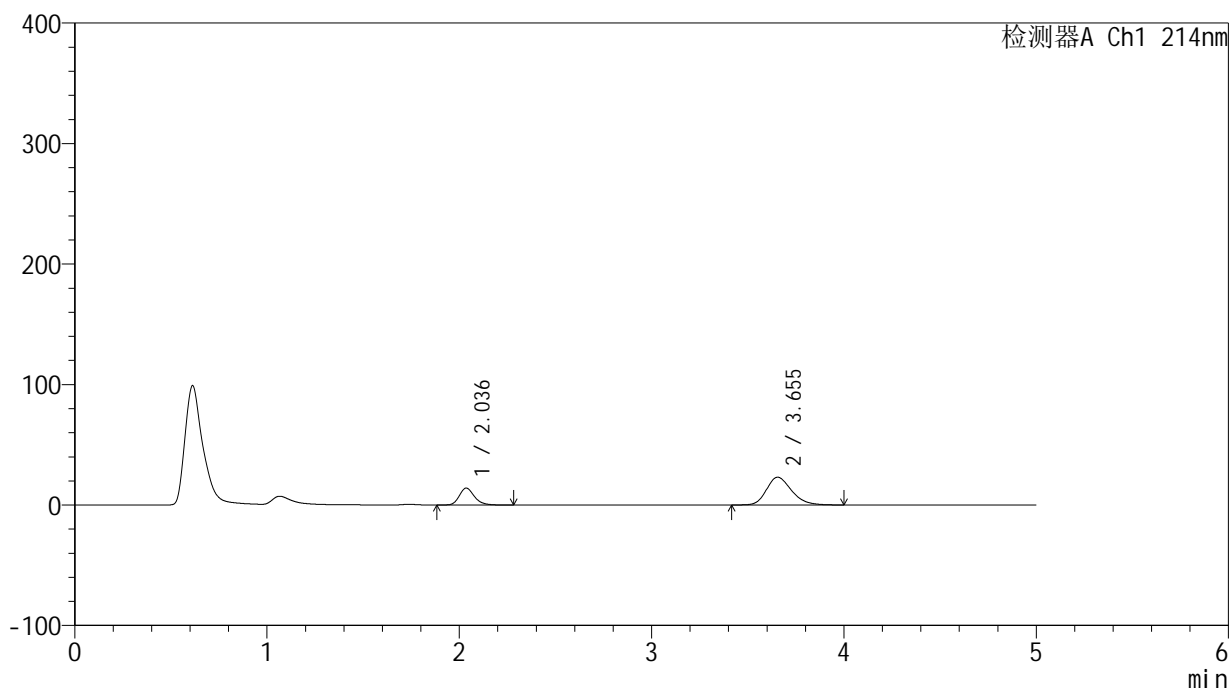
峰号	保留时间	面积	面积%	高度	理论塔板数(USP)	拖尾因子	分离度(USP)
1	2.038	72788	31.440	13349	3348	1.216	--
2	3.666	158728	68.560	17620	3933	1.214	8.687
总计		231516	100.000	30968			

## &lt;样品信息&gt;

色谱柱:XB-C18(4.6mm\*50mm,5 $\mu$ m) 流速:1.2ml/min  
柱温:30 $^{\circ}$ C 波长:214nm  
数据文件名:RC\$SMF-387 - 27-26/30-21-2 - zzp-2024092721p-rcqx-pH6.6jz-jf50z-MCE-15min-P1.lcd  
方法文件名:RC\$SMF-387 - SMF-387-rcff-FX279.lcm  
批处理文件名:RC\$SMF-387 - 20241024-rcqx-FX279.lcb  
样品瓶号:1-3  
进样体积:100  $\mu$ l 版本号:6.115  
进样时间:2024/10/24 14:44:54 实验者:jiangjinwei  
处理时间(V2):2024/10/26 14:17:24 处理者:jiangjinwei  
仪器型号:SHIMADZU LC-2050C(FX279)

## &lt;色谱图&gt;

mV



## &lt;峰表&gt;

检测器A Ch1 214nm

峰号	保留时间	面积	面积%	高度	理论塔板数(USP)	拖尾因子	分离度(USP)
1	2.036	76234	26.821	14000	3367	1.215	--
2	3.655	208000	73.179	23046	3893	1.240	8.639
总计		284234	100.000	37047			

## &lt;样品信息&gt;

色谱柱:XB-C18(4.6mm\*50mm,5 $\mu$ m)柱温:30 $^{\circ}$ C

数据文件名: RC\$SMF-387 - 27-26/30-22-2 - zzp-2024092721p-rcqx-pH6.6jz-jf50z-MCE-15min-P2.lcd

方法文件名: RC\$SMF-387 - SMF-387-rcff-FX279.lcm

批处理文件名: RC\$SMF-387 - 20241024-rcqx-FX279.lcb

样品瓶号: 1-12

进样体积: 100  $\mu$ l

进样时间: 2024/10/24 14:50:23

处理时间 (V2): 2024/10/26 14:17:26

仪器型号: SHIMADZU LC-2050C(FX279)

流速: 1.2ml/min

波长: 214nm

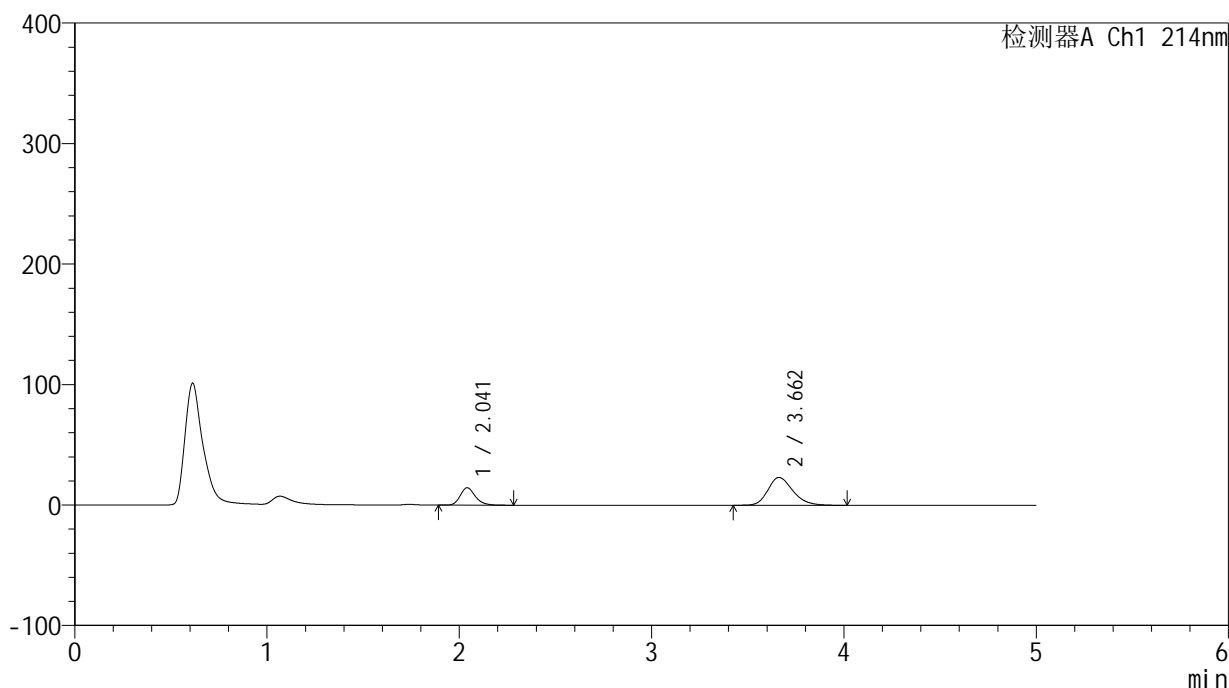
版本号: 6.115

实验者: jiangjinwei

处理者: jiangjinwei

## &lt;色谱图&gt;

mV



## &lt;峰表&gt;

检测器A Ch1 214nm

峰号	保留时间	面积	面积%	高度	理论塔板数(USP)	拖尾因子	分离度(USP)
1	2.041	78746	27.409	14382	3348	1.216	--
2	3.662	208552	72.591	23099	3922	1.245	8.644
总计		287298	100.000	37481			



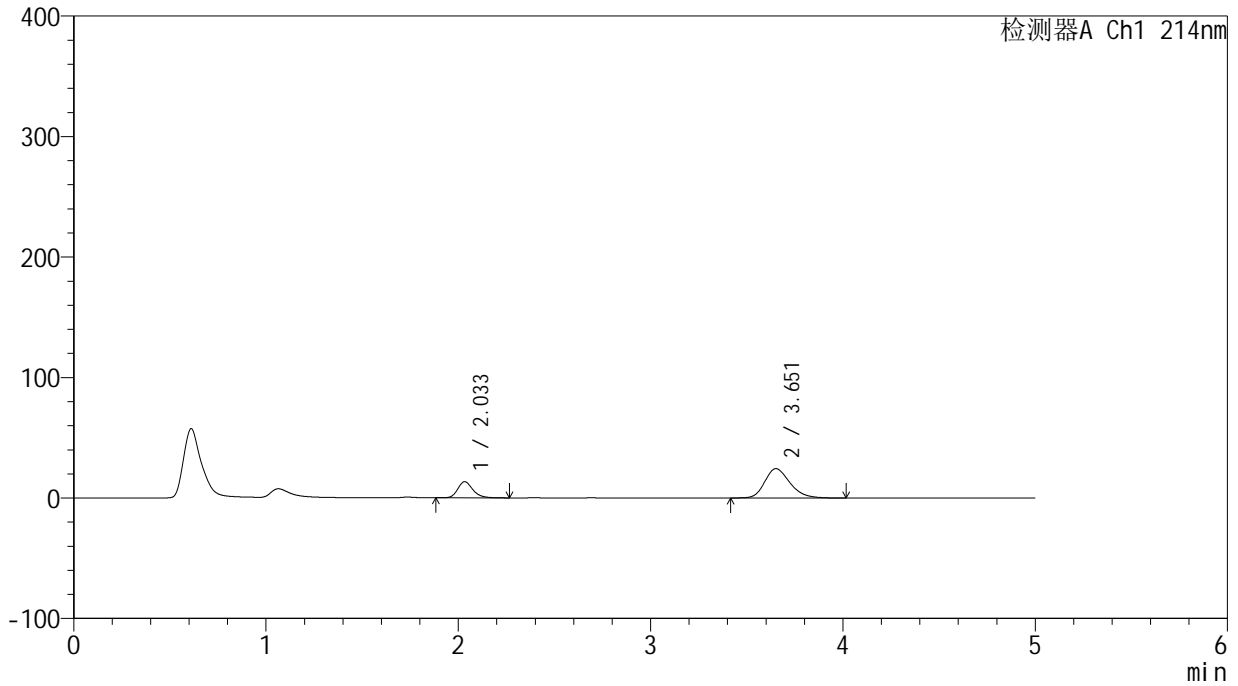
# SMF-387

## <样品信息>

色谱柱:XB-C18(4.6mm\*50mm,5μm) 流速: 1.2ml/min  
 柱温:30°C 波长: 214nm  
 数据文件名: RC\$SMF-387 - 27-26/30-23-2 - zzp-2024092721p-rcqx-pH6.6jz-jf50z-MCE-15min-P3.lcd  
 方法文件名: RC\$SMF-387 - SMF-387-rcff-FX279.lcm  
 批处理文件名: RC\$SMF-387 - 20241024-rcqx-FX279.lcb  
 样品瓶号: 1-21 版本号: 6.115  
 进样体积: 100 μl 实验者: jiangjinwei  
 进样时间: 2024/10/24 14:55:53 处理者: jiangjinwei  
 处理时间 (V2): 2024/10/26 14:17:29  
 仪器型号: SHIMADZU LC-2050C(FX279)

## <色谱图>

mV



## <峰表>

检测器A Ch1 214nm

峰号	保留时间	面积	面积%	高度	理论塔板数(USP)	拖尾因子	分离度(USP)
1	2.033	73068	24.886	13377	3351	1.219	--
2	3.651	220541	75.114	24291	3864	1.254	8.617
总计		293609	100.000	37667			

## &lt;样品信息&gt;

色谱柱:XB-C18(4.6mm\*50mm,5 $\mu$ m)柱温:30 $^{\circ}$ C

数据文件名: RC\$SMF-387 - 27-26/30-24-2 - zzp-2024092721p-rcqx-pH6.6jz-jf50z-MCE-15min-P4.lcd

方法文件名: RC\$SMF-387 - SMF-387-rcff-FX279.lcm

批处理文件名: RC\$SMF-387 - 20241024-rcqx-FX279.lcb

样品瓶号: 1-30

进样体积: 100  $\mu$ l

进样时间: 2024/10/24 15:01:20

处理时间 (V2): 2024/10/26 14:17:32

仪器型号: SHIMADZU LC-2050C(FX279)

流速: 1.2ml/min

波长: 214nm

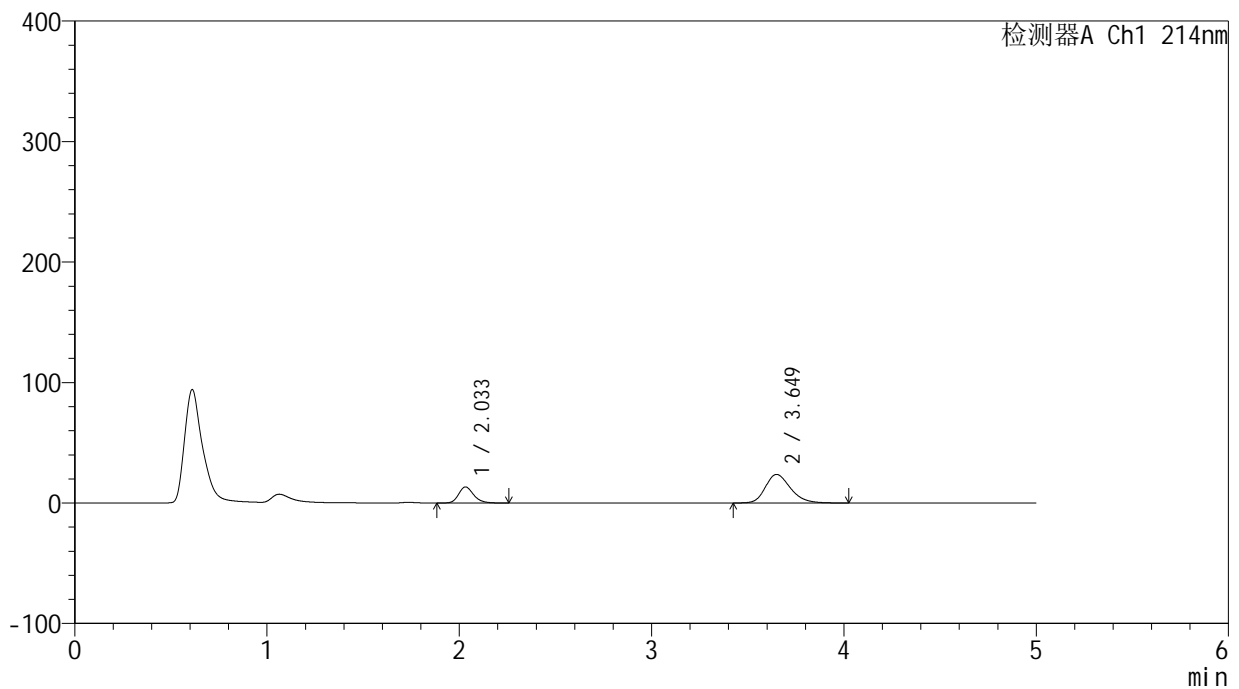
版本号: 6.115

实验者: jiangjinwei

处理者: jiangjinwei

## &lt;色谱图&gt;

mV



## &lt;峰表&gt;

检测器A Ch1 214nm

峰号	保留时间	面积	面积%	高度	理论塔板数(USP)	拖尾因子	分离度(USP)
1	2.033	72723	25.365	13348	3351	1.216	--
2	3.649	213979	74.635	23703	3894	1.250	8.635
总计		286702	100.000	37051			

## &lt;样品信息&gt;

色谱柱:XB-C18(4.6mm\*50mm,5 $\mu$ m)柱温:30 $^{\circ}$ C

数据文件名: RC\$SMF-387 - 27-26/30-25-2 - zzp-2024092721p-rcqx-pH6.6jz-jf50z-MCE-15min-P5.lcd

方法文件名: RC\$SMF-387 - SMF-387-rcff-FX279.lcm

批处理文件名: RC\$SMF-387 - 20241024-rcqx-FX279.lcb

样品瓶号: 1-39

进样体积: 100  $\mu$ l

进样时间: 2024/10/24 15:06:50

处理时间 (V2): 2024/10/26 14:17:35

仪器型号: SHIMADZU LC-2050C(FX279)

流速: 1.2ml/min

波长: 214nm

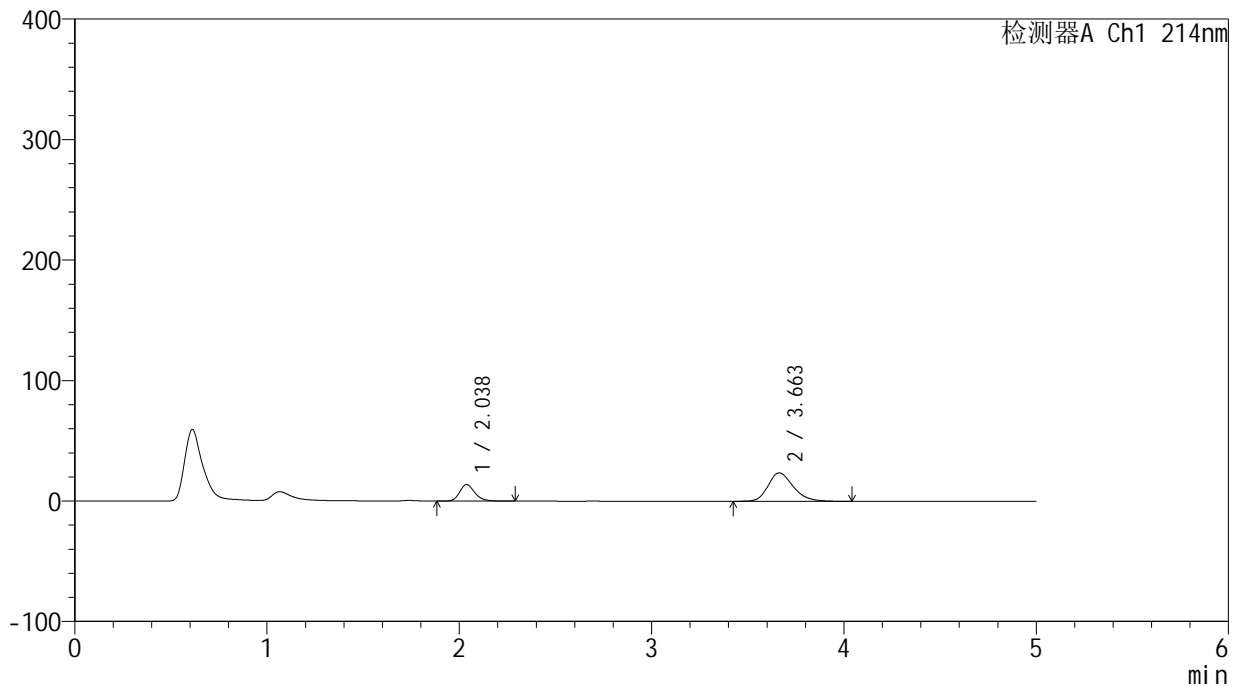
版本号: 6.115

实验者: jiangjinwei

处理者: jiangjinwei

## &lt;色谱图&gt;

mV



## &lt;峰表&gt;

检测器A Ch1 214nm

峰号	保留时间	面积	面积%	高度	理论塔板数(USP)	拖尾因子	分离度(USP)
1	2.038	75013	25.957	13740	3340	1.218	--
2	3.663	213971	74.043	23570	3889	1.246	8.641
总计		288984	100.000	37310			

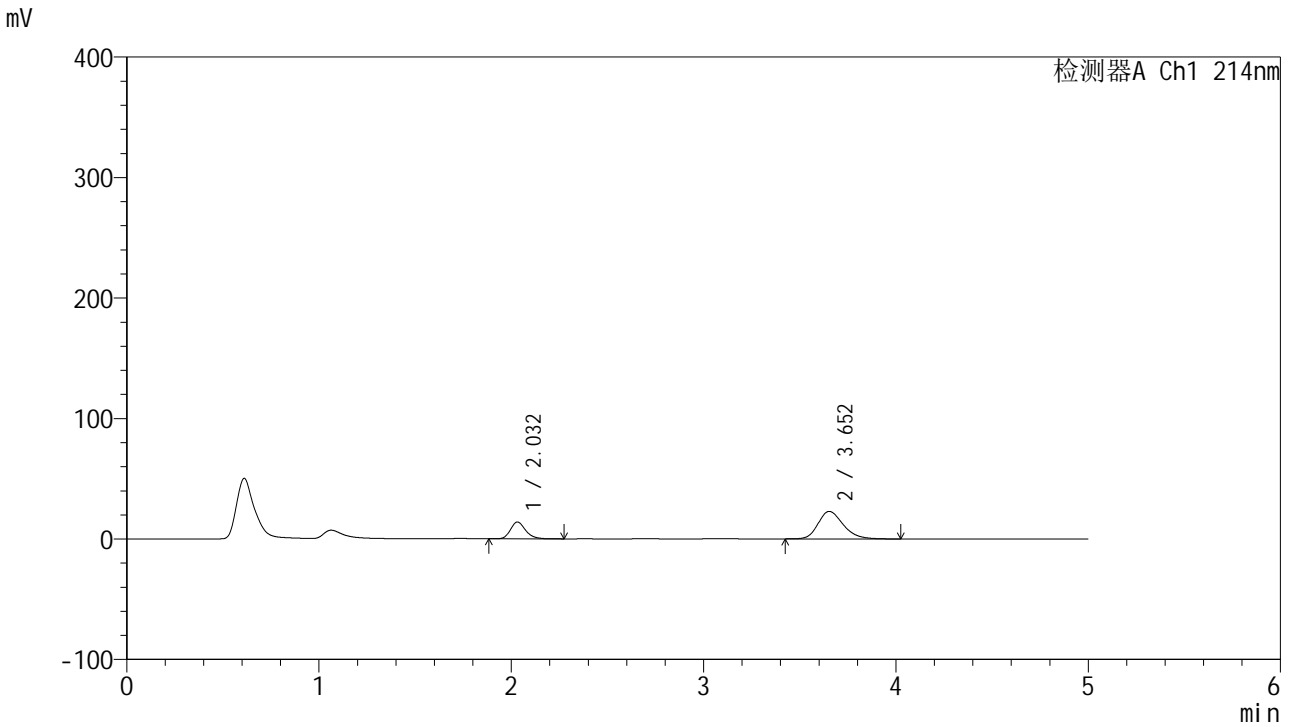


# SMF-387

<样品信息>

色谱柱:XB-C18(4.6mm\*50mm,5μm) 流速: 1.2ml/min  
 柱温:30°C 波长: 214nm  
 数据文件名: RC\$SMF-387 - 27-26/30-26-2 - zzp-2024092721p-rcqx-pH6.6jz-jf50z-MCE-15min-P6.lcd  
 方法文件名: RC\$SMF-387 - SMF-387-rcff-FX279.lcm  
 批处理文件名: RC\$SMF-387 - 20241024-rcqx-FX279.lcb  
 样品瓶号: 1-48 版本号: 6.115  
 进样体积: 100 μl 实验者: jiangjinwei  
 进样时间: 2024/10/24 15:12:18 处理者: jiangjinwei  
 处理时间 (V2): 2024/10/26 14:17:38  
 仪器型号: SHIMADZU LC-2050C(FX279)

<色谱图>



<峰表>

检测器A Ch1 214nm

峰号	保留时间	面积	面积%	高度	理论塔板数(USP)	拖尾因子	分离度(USP)
1	2.032	76277	26.984	13965	3328	1.217	--
2	3.652	206403	73.016	22834	3891	1.244	8.640
总计		282680	100.000	36799			



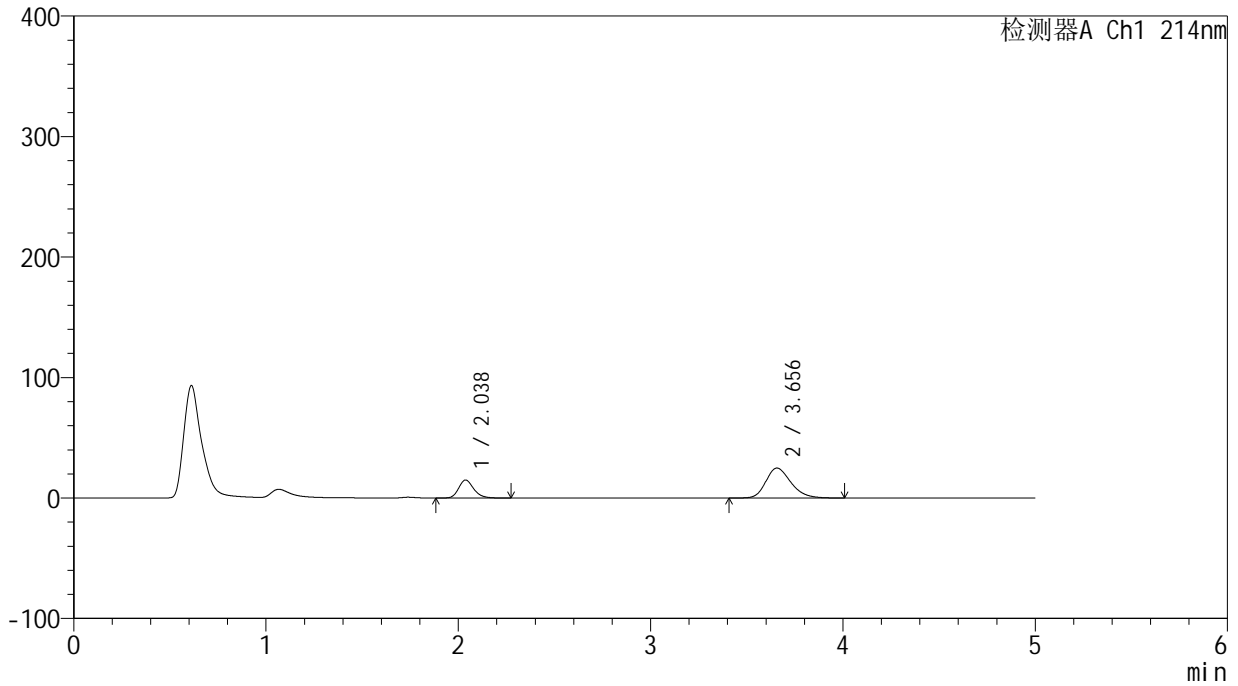
# SMF-387

## <样品信息>

色谱柱:XB-C18(4.6mm\*50mm,5μm) 流速: 1.2ml/min  
 柱温:30°C 波长: 214nm  
 数据文件名: RC\$SMF-387 - 27-26/30-27-2 - zzp-2024092721p-rcqx-pH6.6jz-jf50z-MCE-20min-P1.lcd  
 方法文件名: RC\$SMF-387 - SMF-387-rcff-FX279.lcm  
 批处理文件名: RC\$SMF-387 - 20241024-rcqx-FX279.lcb  
 样品瓶号: 1-4 版本号: 6.115  
 进样体积: 100 μl 实验者: jiangjinwei  
 进样时间: 2024/10/24 15:17:46 处理者: jiangjinwei  
 处理时间 (V2): 2024/10/26 14:17:41  
 仪器型号: SHIMADZU LC-2050C(FX279)

## <色谱图>

mV



## <峰表>

检测器A Ch1 214nm

峰号	保留时间	面积	面积%	高度	理论塔板数(USP)	拖尾因子	分离度(USP)
1	2.038	81572	26.598	14991	3359	1.212	--
2	3.656	225116	73.402	24909	3897	1.253	8.632
总计		306688	100.000	39900			

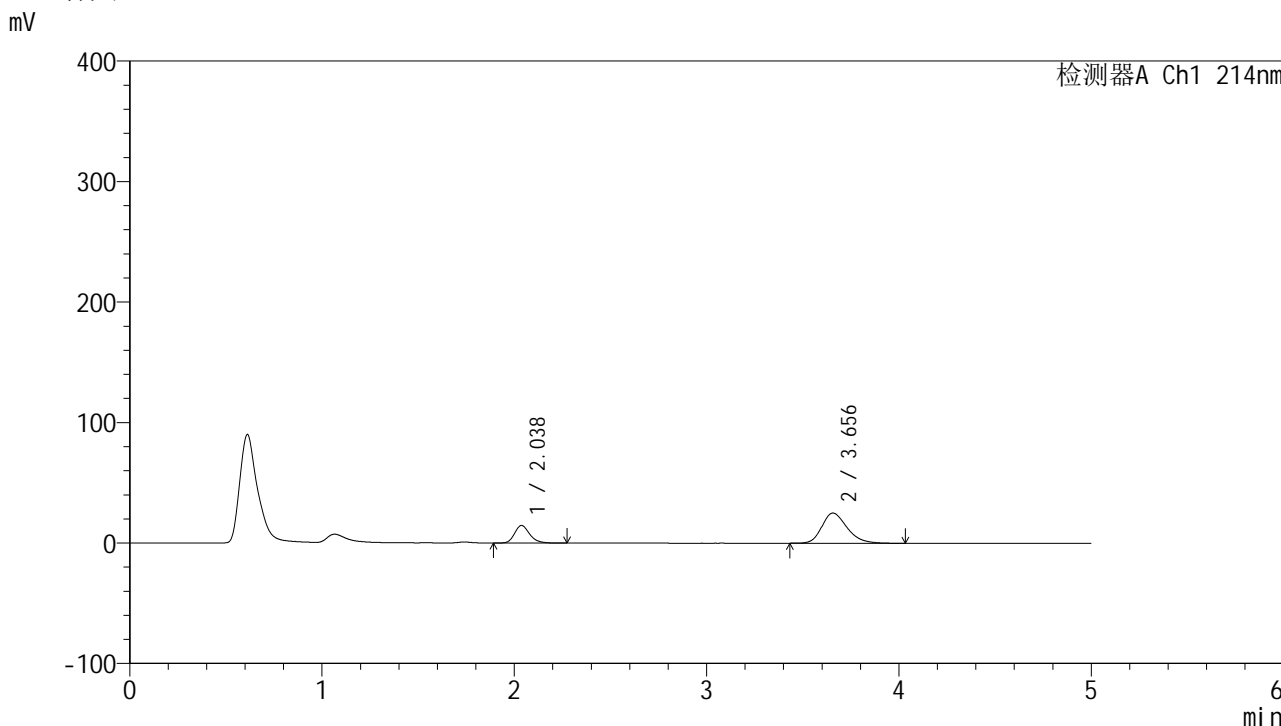


# SMF-387

## <样品信息>

色谱柱:XB-C18(4.6mm\*50mm,5μm) 流速: 1.2ml/min  
 柱温:30°C 波长: 214nm  
 数据文件名: RC\$SMF-387 - 27-26/30-28-2 - zzp-2024092721p-rcqx-pH6.6jz-jf50z-MCE-20min-P2.lcd  
 方法文件名: RC\$SMF-387 - SMF-387-rcff-FX279.lcm  
 批处理文件名: RC\$SMF-387 - 20241024-rcqx-FX279.lcb  
 样品瓶号: 1-13  
 进样体积: 100 μl 版本号: 6.115  
 进样时间: 2024/10/24 15:23:15 实验者: jiangjinwei  
 处理时间 (V2): 2024/10/26 14:17:43 处理者: jiangjinwei  
 仪器型号: SHIMADZU LC-2050C(FX279)

## <色谱图>



## <峰表>

检测器A Ch1 214nm

峰号	保留时间	面积	面积%	高度	理论塔板数(USP)	拖尾因子	分离度(USP)
1	2.038	79443	25.941	14640	3368	1.215	--
2	3.656	226803	74.059	25022	3869	1.259	8.620
总计		306246	100.000	39662			

## &lt;样品信息&gt;

色谱柱:XB-C18(4.6mm\*50mm,5 $\mu$ m)柱温:30 $^{\circ}$ C

数据文件名: RC\$SMF-387 - 27-26/30-29-2 - zzp-2024092721p-rcqx-pH6.6jz-jf50z-MCE-20min-P3.lcd

方法文件名: RC\$SMF-387 - SMF-387-rcff-FX279.lcm

批处理文件名: RC\$SMF-387 - 20241024-rcqx-FX279.lcb

样品瓶号: 1-22

进样体积: 100  $\mu$ l

进样时间: 2024/10/24 15:28:45

处理时间 (V2): 2024/10/26 14:17:46

仪器型号: SHIMADZU LC-2050C(FX279)

流速: 1.2ml/min

波长: 214nm

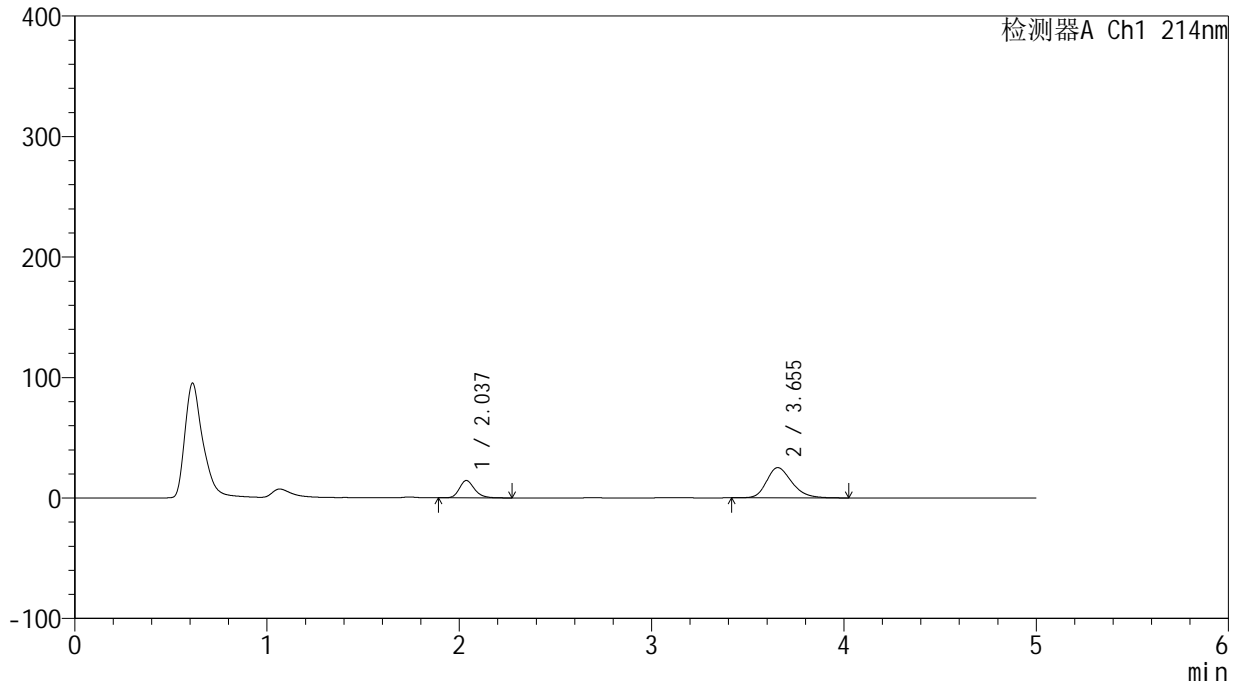
版本号: 6.115

实验者: jiangjinwei

处理者: jiangjinwei

## &lt;色谱图&gt;

mV



## &lt;峰表&gt;

检测器A Ch1 214nm

峰号	保留时间	面积	面积%	高度	理论塔板数(USP)	拖尾因子	分离度(USP)
1	2.037	78336	25.577	14373	3344	1.216	--
2	3.655	227936	74.423	25113	3860	1.256	8.602
总计		306271	100.000	39485			

## &lt;样品信息&gt;

色谱柱:XB-C18(4.6mm\*50mm,5 $\mu$ m)柱温:30 $^{\circ}$ C

数据文件名: RC\$SMF-387 - 27-26/30-30-2 - zzp-2024092721p-rcqx-pH6.6jz-jf50z-MCE-20min-P4.lcd

方法文件名: RC\$SMF-387 - SMF-387-rcff-FX279.lcm

批处理文件名: RC\$SMF-387 - 20241024-rcqx-FX279.lcb

样品瓶号: 1-31

进样体积: 100  $\mu$ l

进样时间: 2024/10/24 15:34:15

处理时间 (V2): 2024/10/26 14:17:49

仪器型号: SHIMADZU LC-2050C(FX279)

流速: 1.2ml/min

波长: 214nm

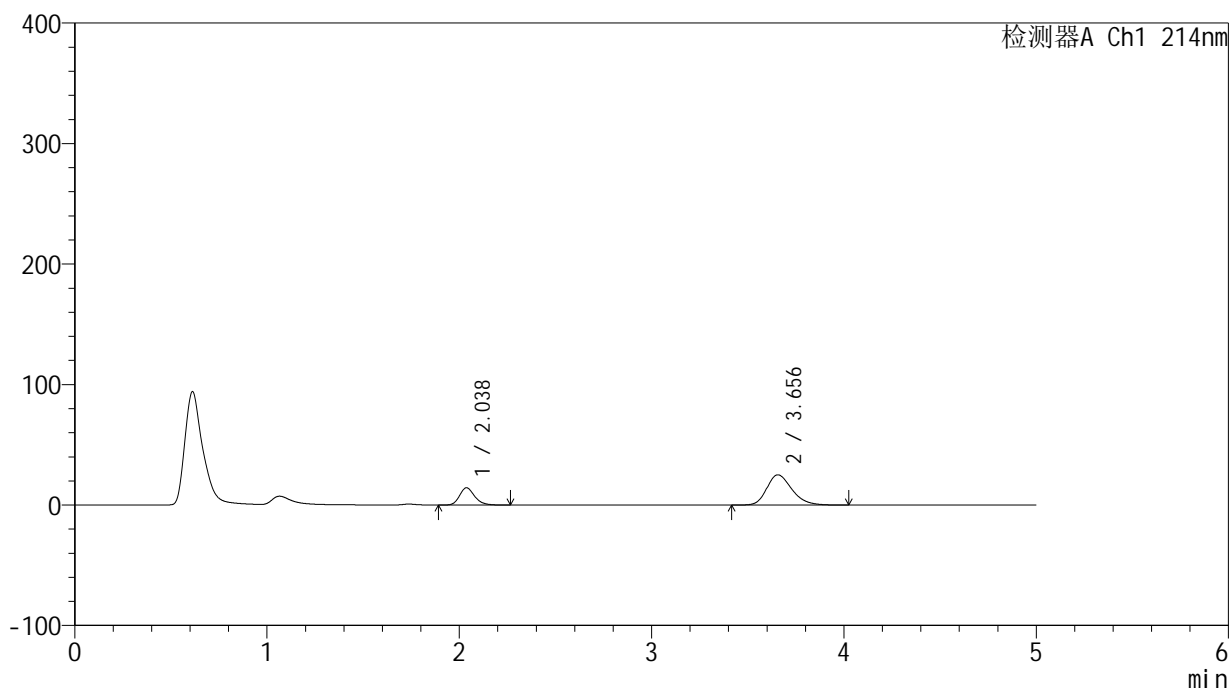
版本号: 6.115

实验者: jiangjinwei

处理者: jiangjinwei

## &lt;色谱图&gt;

mV



## &lt;峰表&gt;

检测器A Ch1 214nm

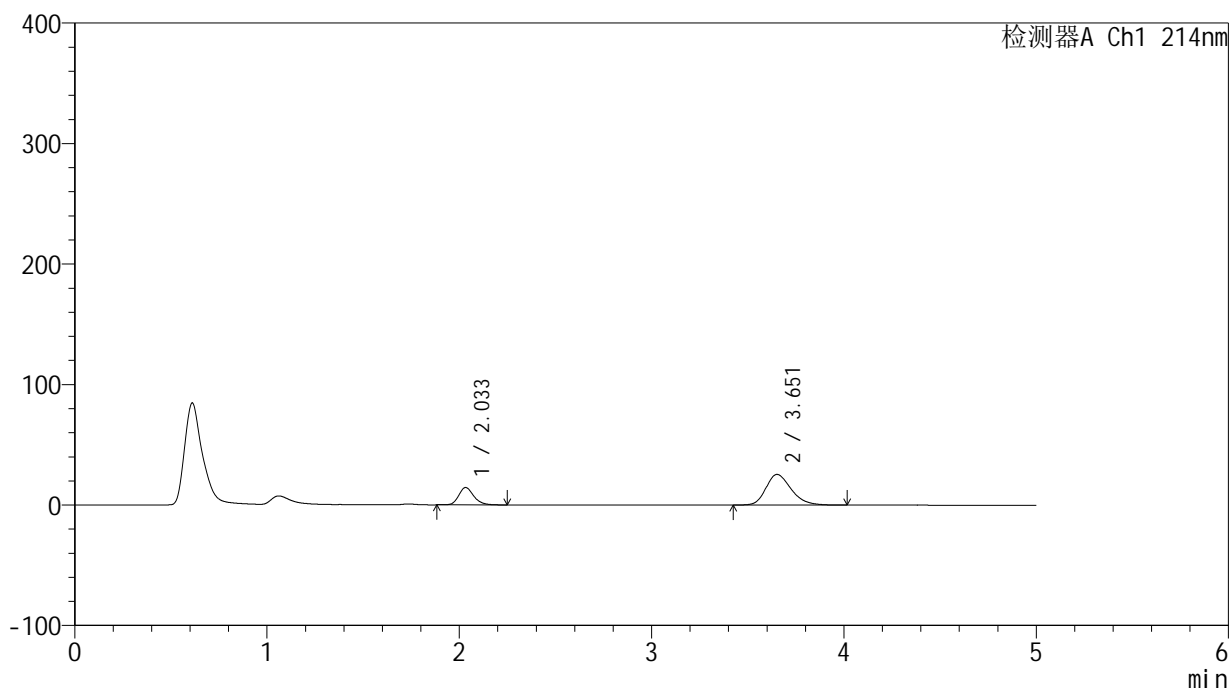
峰号	保留时间	面积	面积%	高度	理论塔板数(USP)	拖尾因子	分离度(USP)
1	2.038	78160	25.519	14358	3348	1.217	--
2	3.656	228118	74.481	25161	3872	1.258	8.611
总计		306278	100.000	39519			

## &lt;样品信息&gt;

色谱柱:XB-C18(4.6mm\*50mm,5 $\mu$ m) 流速:1.2ml/min  
柱温:30 $^{\circ}$ C 波长:214nm  
数据文件名:RC\$SMF-387 - 27-26/30-31-2 - zzp-2024092721p-rcqx-pH6.6jz-jf50z-MCE-20min-P5.lcd  
方法文件名:RC\$SMF-387 - SMF-387-rcff-FX279.lcm  
批处理文件名:RC\$SMF-387 - 20241024-rcqx-FX279.lcb  
样品瓶号:1-40  
进样体积:100  $\mu$ l 版本号:6.115  
进样时间:2024/10/24 15:39:44 实验者:jiangjinwei  
处理时间(V2):2024/10/26 14:17:52 处理者:jiangjinwei  
仪器型号:SHIMADZU LC-2050C(FX279)

## &lt;色谱图&gt;

mV



## &lt;峰表&gt;

检测器A Ch1 214nm

峰号	保留时间	面积	面积%	高度	理论塔板数(USP)	拖尾因子	分离度(USP)
1	2.033	78348	25.322	14352	3347	1.215	--
2	3.651	231062	74.678	25383	3831	1.263	8.596
总计		309410	100.000	39736			



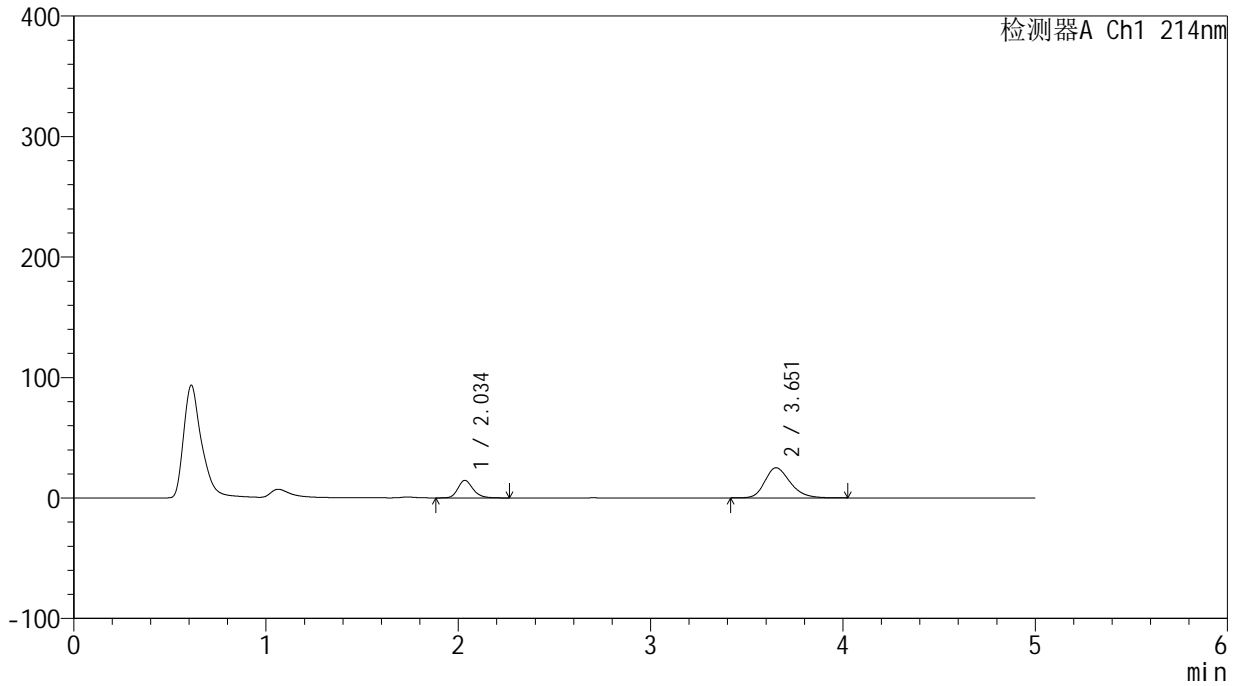
# SMF-387

## <样品信息>

色谱柱:XB-C18(4.6mm\*50mm,5μm) 流速: 1.2ml/min  
 柱温:30°C 波长: 214nm  
 数据文件名: RC\$SMF-387 - 27-26/30-32-2 - zzp-2024092721p-rcqx-pH6.6jz-jf50z-MCE-20min-P6.lcd  
 方法文件名: RC\$SMF-387 - SMF-387-rcff-FX279.lcm  
 批处理文件名: RC\$SMF-387 - 20241024-rcqx-FX279.lcb  
 样品瓶号: 1-49  
 进样体积: 100 μl 版本号: 6.115  
 进样时间: 2024/10/24 15:45:14 实验者: jiangjinwei  
 处理时间 (V2): 2024/10/26 14:17:55 处理者: jiangjinwei  
 仪器型号: SHIMADZU LC-2050C(FX279)

## <色谱图>

mV



## <峰表>

检测器A Ch1 214nm

峰号	保留时间	面积	面积%	高度	理论塔板数(USP)	拖尾因子	分离度(USP)
1	2.034	79383	25.913	14462	3339	1.218	--
2	3.651	226965	74.087	24932	3854	1.256	8.600
总计		306347	100.000	39394			



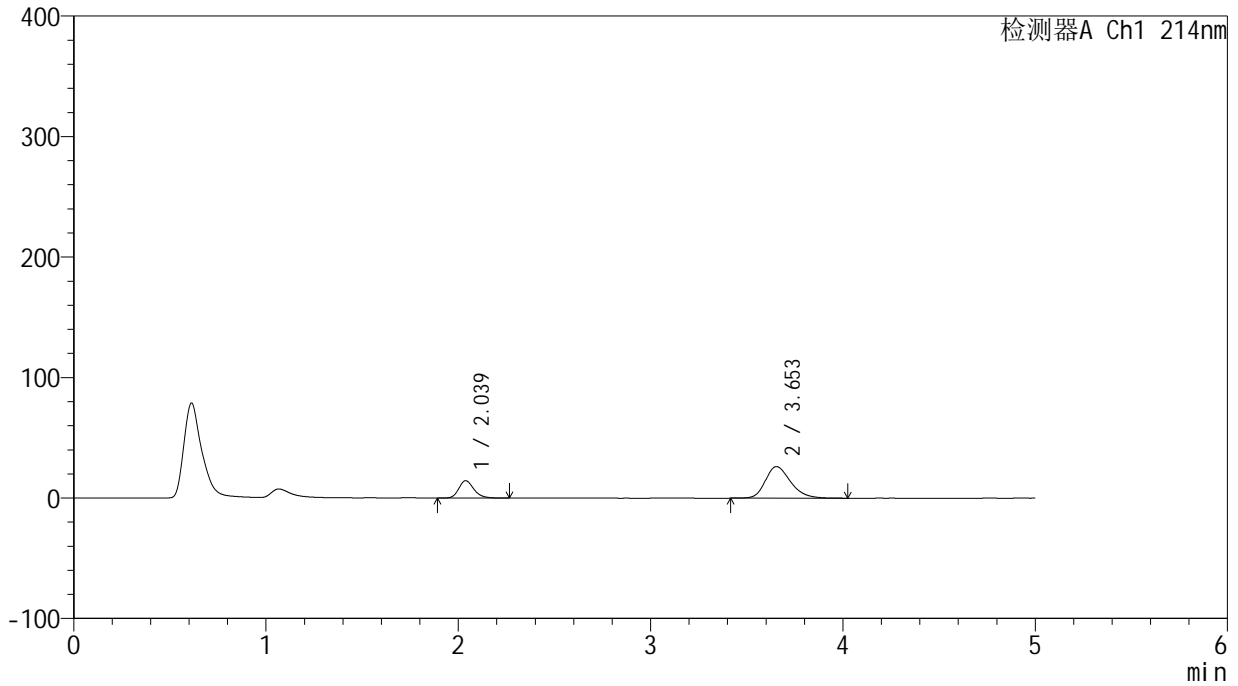
# SMF-387

## <样品信息>

色谱柱:XB-C18(4.6mm\*50mm,5μm) 流速: 1.2ml/min  
 柱温:30°C 波长: 214nm  
 数据文件名: RC\$SMF-387 - 27-26/30-33-2 - zzp-2024092721p-rcqx-pH6.6jz-jf50z-MCE-30min-P1.lcd  
 方法文件名: RC\$SMF-387 - SMF-387-rcff-FX279.lcm  
 批处理文件名: RC\$SMF-387 - 20241024-rcqx-FX279.lcb  
 样品瓶号: 1-5  
 进样体积: 100 μl 版本号: 6.115  
 进样时间: 2024/10/24 15:50:43 实验者: jiangjinwei  
 处理时间 (V2): 2024/10/26 14:17:58 处理者: jiangjinwei  
 仪器型号: SHIMADZU LC-2050C(FX279)

## <色谱图>

mV



## <峰表>

检测器A Ch1 214nm

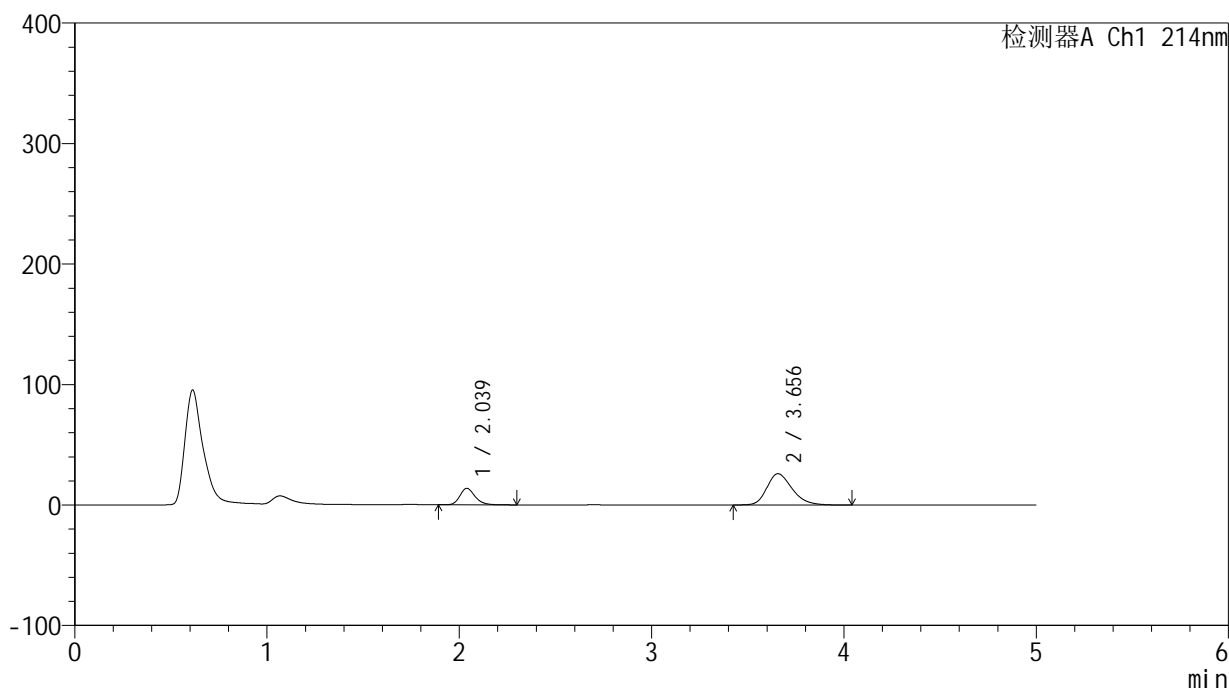
峰号	保留时间	面积	面积%	高度	理论塔板数(USP)	拖尾因子	分离度(USP)
1	2.039	78987	24.892	14474	3346	1.215	--
2	3.653	238335	75.108	26250	3867	1.263	8.590
总计		317322	100.000	40725			

## &lt;样品信息&gt;

色谱柱:XB-C18(4.6mm\*50mm,5 $\mu$ m) 流速:1.2ml/min  
柱温:30 $^{\circ}$ C 波长:214nm  
数据文件名:RC\$SMF-387 - 27-26/30-34-2 - zzp-2024092721p-rcqx-pH6.6jz-jf50z-MCE-30min-P2.lcd  
方法文件名:RC\$SMF-387 - SMF-387-rcff-FX279.lcm  
批处理文件名:RC\$SMF-387 - 20241024-rcqx-FX279.lcb  
样品瓶号:1-14  
进样体积:100  $\mu$ l 版本号:6.115  
进样时间:2024/10/24 15:56:12 实验者:jiangjinwei  
处理时间(V2):2024/10/26 14:18:00 处理者:jiangjinwei  
仪器型号:SHIMADZU LC-2050C(FX279)

## &lt;色谱图&gt;

mV



## &lt;峰表&gt;

检测器A Ch1 214nm

峰号	保留时间	面积	面积%	高度	理论塔板数(USP)	拖尾因子	分离度(USP)
1	2.039	74900	24.087	13725	3346	1.215	--
2	3.656	236056	75.913	25968	3855	1.267	8.587
总计		310956	100.000	39694			

## &lt;样品信息&gt;

色谱柱:XB-C18(4.6mm\*50mm,5 $\mu$ m)柱温:30 $^{\circ}$ C

数据文件名: RC\$SMF-387 - 27-26/30-35-2 - zzp-2024092721p-rcqx-pH6.6jz-jf50z-MCE-30min-P3.lcd

方法文件名: RC\$SMF-387 - SMF-387-rcff-FX279.lcm

批处理文件名: RC\$SMF-387 - 20241024-rcqx-FX279.lcb

样品瓶号: 1-23

进样体积: 100  $\mu$ l

进样时间: 2024/10/24 16:01:42

处理时间 (V2): 2024/10/26 14:18:03

仪器型号: SHIMADZU LC-2050C(FX279)

流速: 1.2ml/min

波长: 214nm

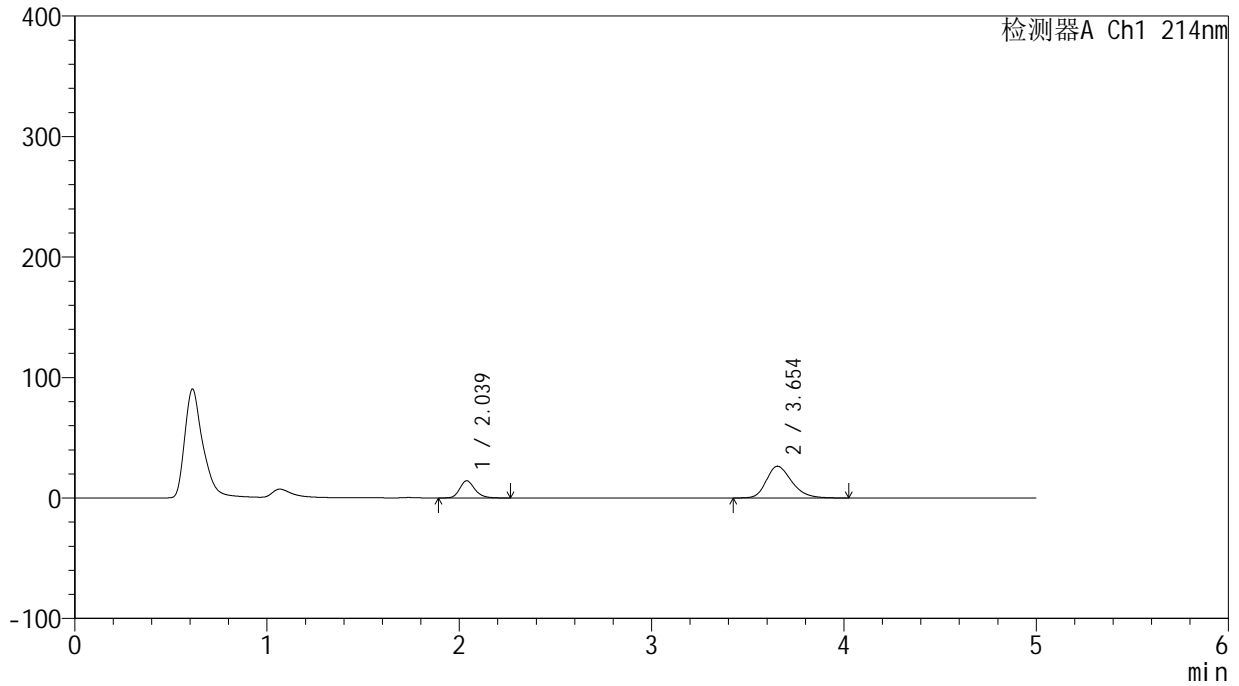
版本号: 6.115

实验者: jiangjinwei

处理者: jiangjinwei

## &lt;色谱图&gt;

mV



## &lt;峰表&gt;

检测器A Ch1 214nm

峰号	保留时间	面积	面积%	高度	理论塔板数(USP)	拖尾因子	分离度(USP)
1	2.039	77713	24.454	14278	3354	1.212	--
2	3.654	240076	75.546	26360	3830	1.268	8.569
总计		317789	100.000	40639			



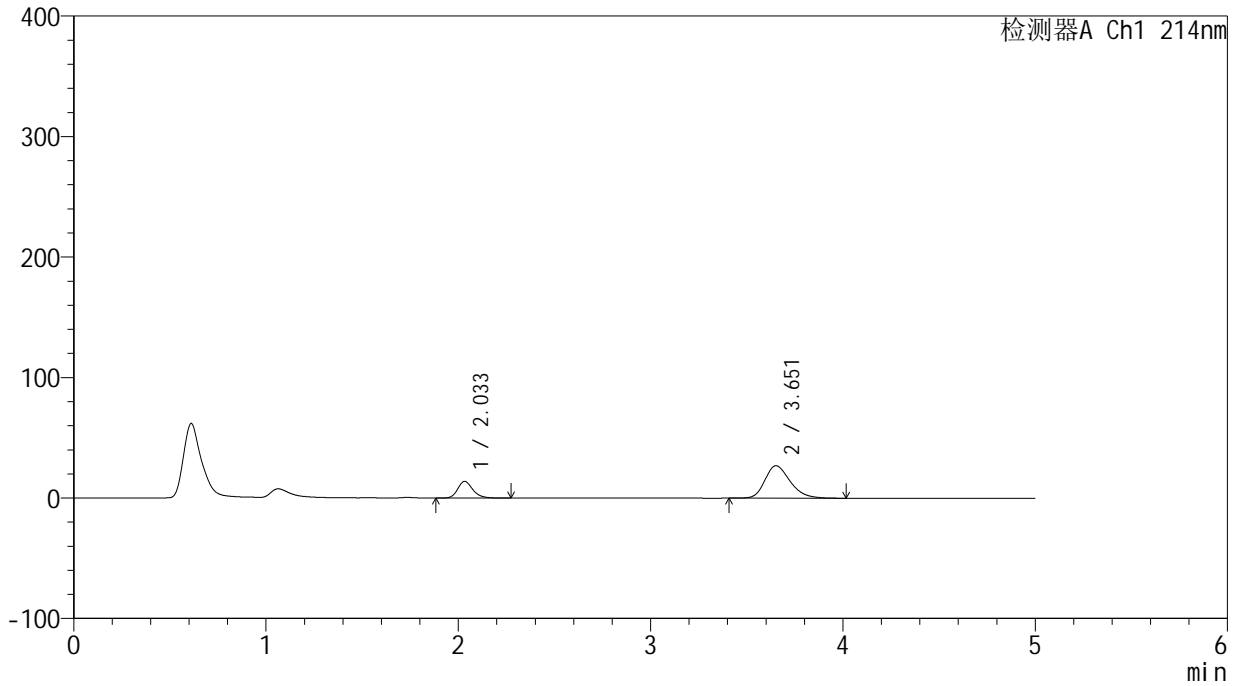
# SMF-387

## <样品信息>

色谱柱:XB-C18(4.6mm\*50mm,5μm) 流速: 1.2ml/min  
 柱温:30°C 波长: 214nm  
 数据文件名: RC\$SMF-387 - 27-26/30-36-2 - zzp-2024092721p-rcqx-pH6.6jz-jf50z-MCE-30min-P4.lcd  
 方法文件名: RC\$SMF-387 - SMF-387-rcff-FX279.lcm  
 批处理文件名: RC\$SMF-387 - 20241024-rcqx-FX279.lcb  
 样品瓶号: 1-32  
 进样体积: 100 μl 版本号: 6.115  
 进样时间: 2024/10/24 16:07:10 实验者: jiangjinwei  
 处理时间 (V2): 2024/10/26 14:18:06 处理者: jiangjinwei  
 仪器型号: SHIMADZU LC-2050C(FX279)

## <色谱图>

mV



## <峰表>

检测器A Ch1 214nm

峰号	保留时间	面积	面积%	高度	理论塔板数(USP)	拖尾因子	分离度(USP)
1	2.033	75552	23.605	13795	3335	1.219	--
2	3.651	244521	76.395	26843	3844	1.268	8.597
总计		320074	100.000	40638			

## &lt;样品信息&gt;

色谱柱:XB-C18(4.6mm\*50mm,5 $\mu$ m)柱温:30 $^{\circ}$ C

数据文件名: RC\$SMF-387 - 27-26/30-37-2 - zzp-2024092721p-rcqx-pH6.6jz-jf50z-MCE-30min-P5.lcd

方法文件名: RC\$SMF-387 - SMF-387-rcff-FX279.lcm

批处理文件名: RC\$SMF-387 - 20241024-rcqx-FX279.lcb

样品瓶号: 1-41

进样体积: 100  $\mu$ l

进样时间: 2024/10/24 16:12:40

处理时间 (V2): 2024/10/26 14:18:09

仪器型号: SHIMADZU LC-2050C(FX279)

流速: 1.2ml/min

波长: 214nm

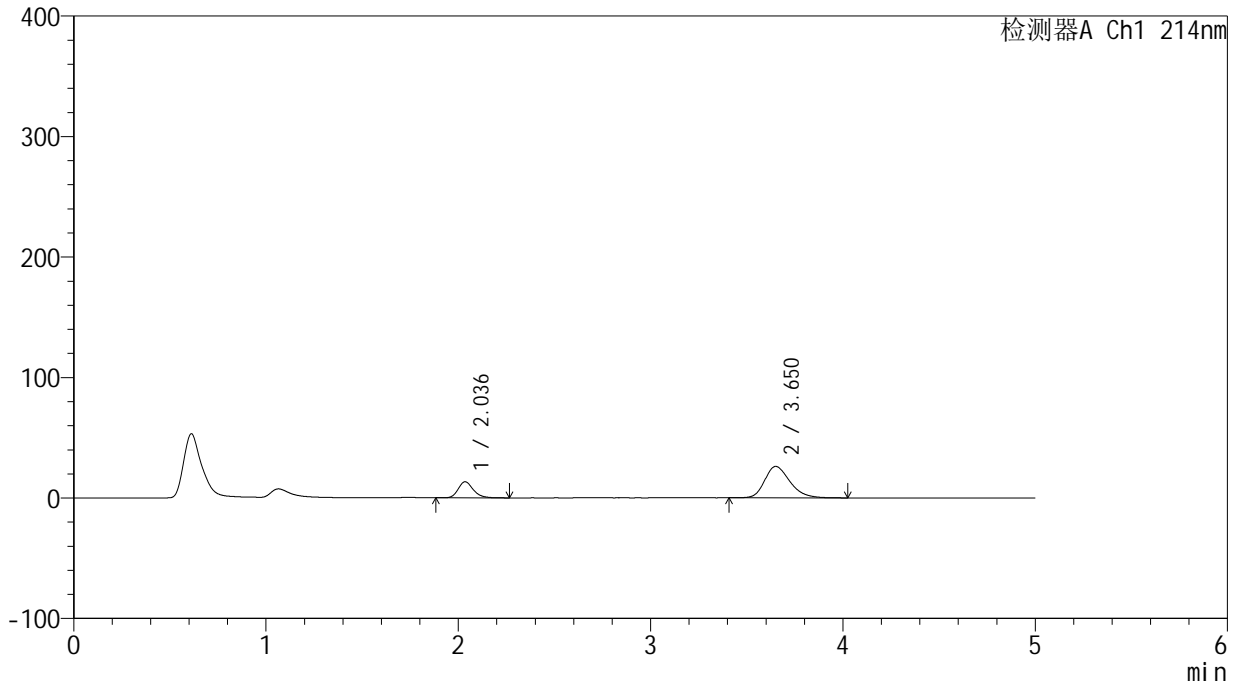
版本号: 6.115

实验者: jiangjinwei

处理者: jiangjinwei

## &lt;色谱图&gt;

mV



## &lt;峰表&gt;

检测器A Ch1 214nm

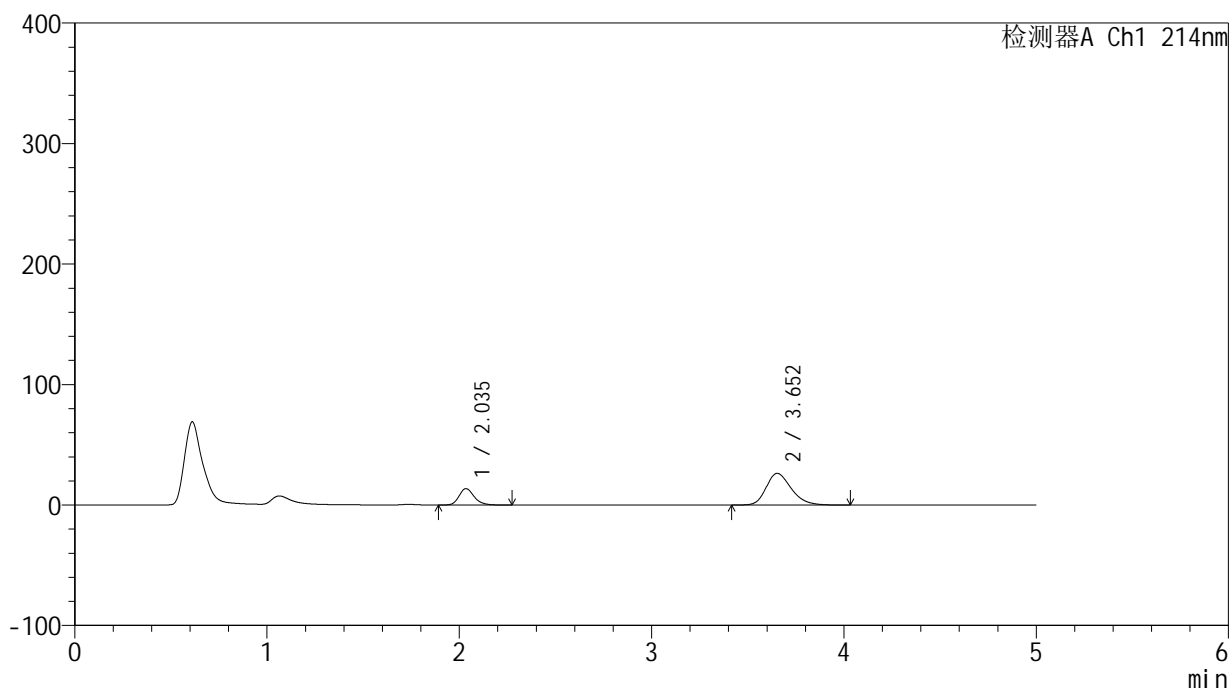
峰号	保留时间	面积	面积%	高度	理论塔板数(USP)	拖尾因子	分离度(USP)
1	2.036	72744	23.490	13293	3341	1.214	--
2	3.650	236934	76.510	26066	3853	1.266	8.585
总计		309678	100.000	39359			

## &lt;样品信息&gt;

色谱柱:XB-C18(4.6mm\*50mm,5 $\mu$ m) 流速:1.2ml/min  
柱温:30 $^{\circ}$ C 波长:214nm  
数据文件名:RC\$SMF-387 - 27-26/30-38-2 - zzp-2024092721p-rcqx-pH6.6jz-jf50z-MCE-30min-P6.lcd  
方法文件名:RC\$SMF-387 - SMF-387-rcff-FX279.lcm  
批处理文件名:RC\$SMF-387 - 20241024-rcqx-FX279.lcb  
样品瓶号:1-50  
进样体积:100  $\mu$ l 版本号:6.115  
进样时间:2024/10/24 16:18:08 实验者:jiangjinwei  
处理时间(V2):2024/10/26 14:18:12 处理者:jiangjinwei  
仪器型号:SHIMADZU LC-2050C(FX279)

## &lt;色谱图&gt;

mV



## &lt;峰表&gt;

检测器A Ch1 214nm

峰号	保留时间	面积	面积%	高度	理论塔板数(USP)	拖尾因子	分离度(USP)
1	2.035	74257	23.729	13566	3331	1.216	--
2	3.652	238676	76.271	26287	3859	1.265	8.597
总计		312933	100.000	39853			



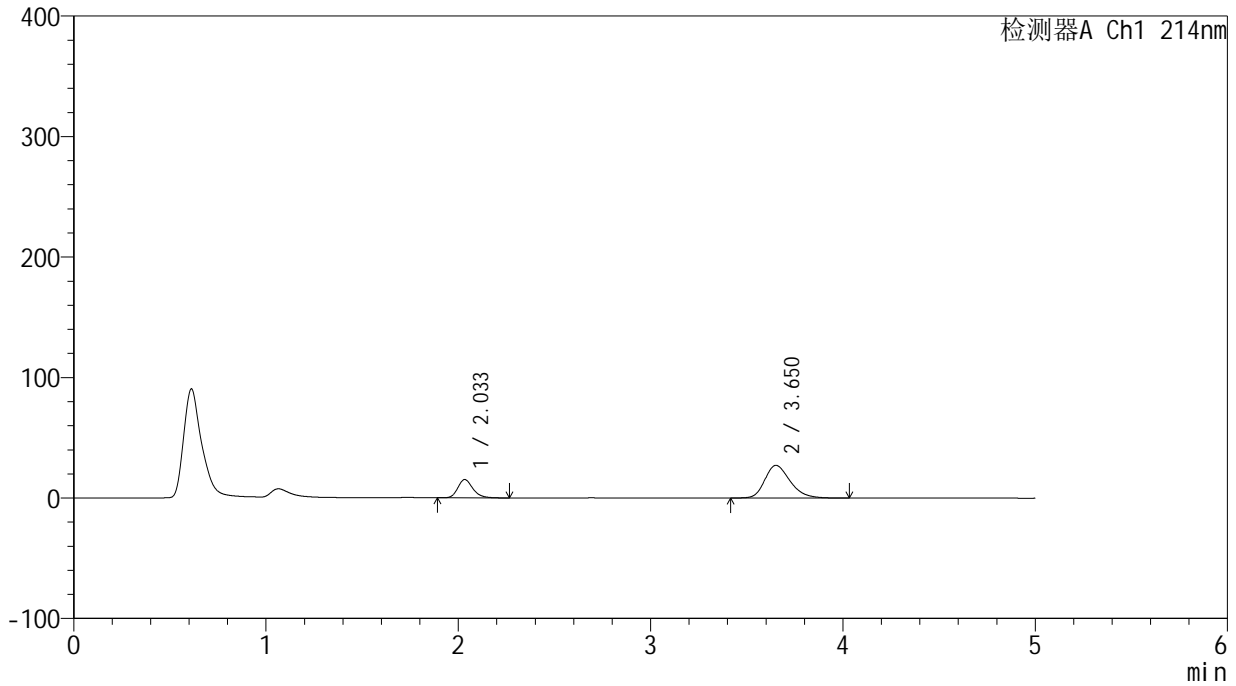
# SMF-387

<样品信息>

色谱柱 :XB-C18(4.6mm\*50mm,5μm) 流速: 1.2ml/min  
 柱温 :30°C 波长: 214nm  
 数据文件名: RC\$SMF-387 - 27-26/30-39-2 - zzp-2024092721p-rcqx-pH6.6jz-jf50z-MCE-45min-P1.lcd  
 方法文件名: RC\$SMF-387 - SMF-387-rcff-FX279.lcm  
 批处理文件名: RC\$SMF-387 - 20241024-rcqx-FX279.lcb  
 样品瓶号: 1-6 版本号: 6.115  
 进样体积: 100 μl 实验者: jiangjinwei  
 进样时间: 2024/10/24 16:23:37 处理者: jiangjinwei  
 处理时间 (V2) : 2024/10/26 14:18:15  
 仪器型号: SHIMADZU LC-2050C(FX279)

<色谱图>

mV



<峰表>

检测器A Ch1 214nm

峰号	保留时间	面积	面积%	高度	理论塔板数(USP)	拖尾因子	分离度(USP)
1	2.033	82748	25.100	15143	3341	1.218	--
2	3.650	246927	74.900	27071	3831	1.272	8.587
总计		329675	100.000	42214			



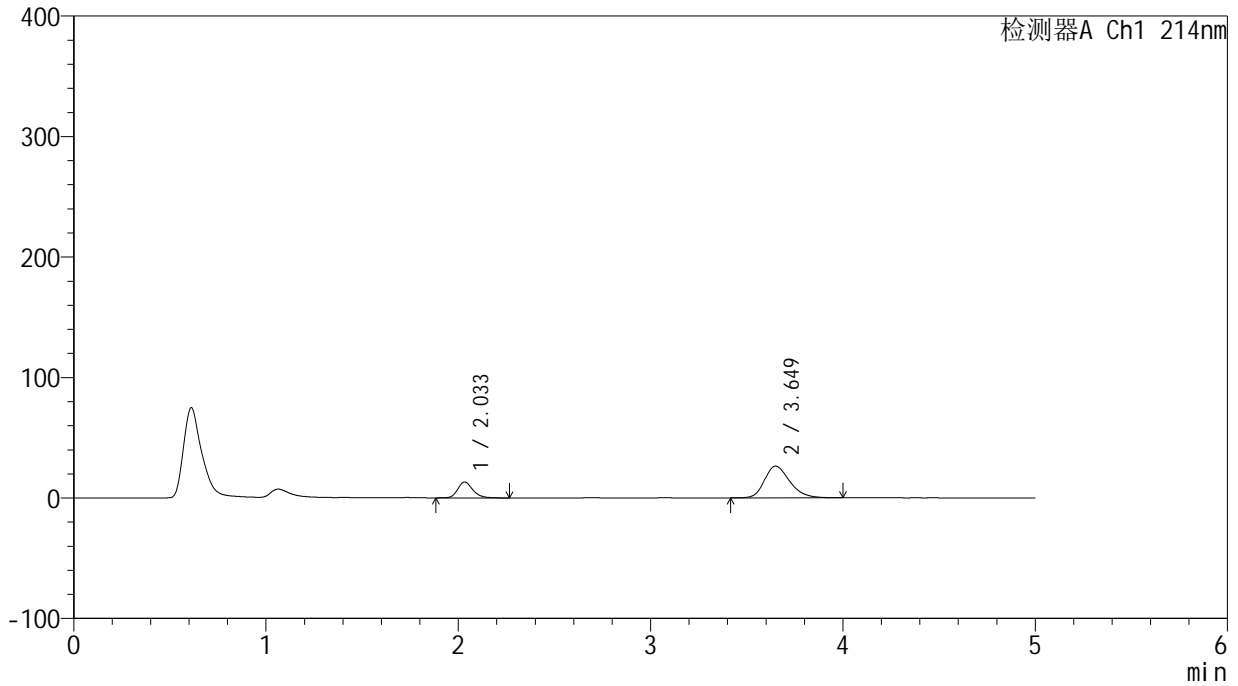
# SMF-387

## <样品信息>

色谱柱:XB-C18(4.6mm\*50mm,5μm) 流速: 1.2ml/min  
 柱温:30°C 波长: 214nm  
 数据文件名: RC\$SMF-387 - 27-26/30-40-2 - zzp-2024092721p-rcqx-pH6.6jz-jf50z-MCE-45min-P2.lcd  
 方法文件名: RC\$SMF-387 - SMF-387-rcff-FX279.lcm  
 批处理文件名: RC\$SMF-387 - 20241024-rcqx-FX279.lcb  
 样品瓶号: 1-15  
 进样体积: 100 μl 版本号: 6.115  
 进样时间: 2024/10/24 16:29:07 实验者: jiangjinwei  
 处理时间 (V2): 2024/10/26 14:18:17 处理者: jiangjinwei  
 仪器型号: SHIMADZU LC-2050C(FX279)

## <色谱图>

mV



## <峰表>

检测器A Ch1 214nm

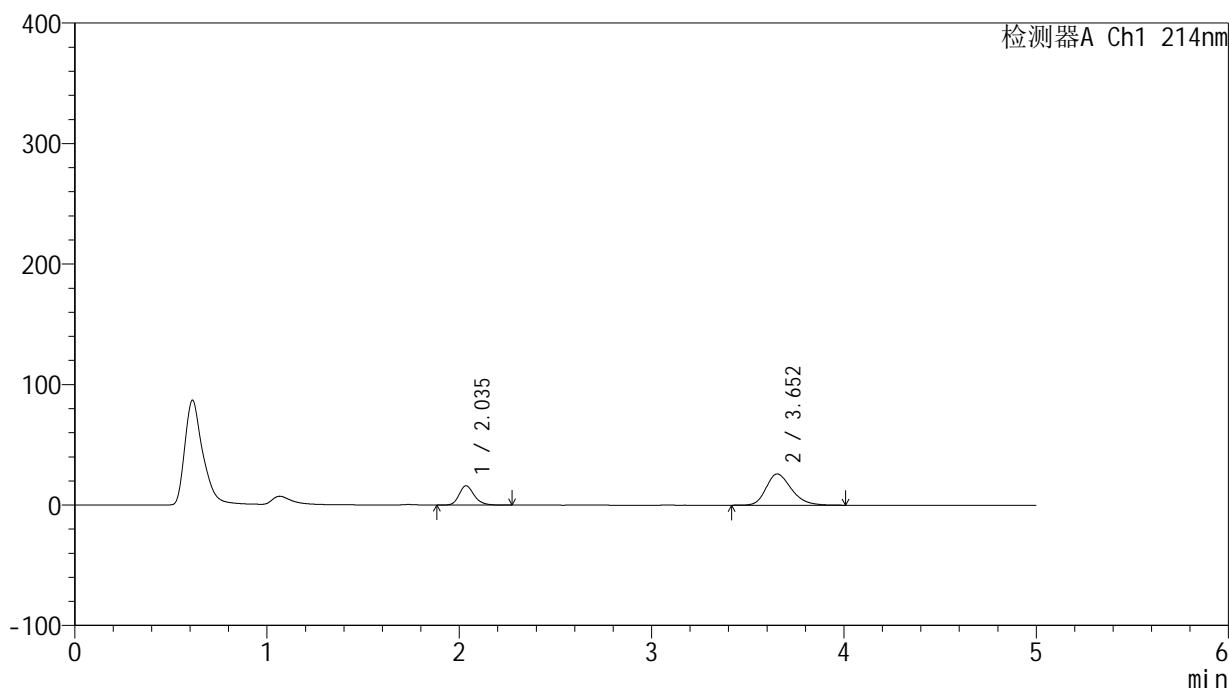
峰号	保留时间	面积	面积%	高度	理论塔板数(USP)	拖尾因子	分离度(USP)
1	2.033	71650	23.055	13155	3350	1.215	--
2	3.649	239126	76.945	26302	3832	1.261	8.589
总计		310776	100.000	39457			

## &lt;样品信息&gt;

色谱柱:XB-C18(4.6mm\*50mm,5 $\mu$ m) 流速:1.2ml/min  
柱温:30 $^{\circ}$ C 波长:214nm  
数据文件名:RC\$SMF-387 - 27-26/30-41-2 - zzp-2024092721p-rcqx-pH6.6jz-jf50z-MCE-45min-P3.lcd  
方法文件名:RC\$SMF-387 - SMF-387-rcff-FX279.lcm  
批处理文件名:RC\$SMF-387 - 20241024-rcqx-FX279.lcb  
样品瓶号:1-24  
进样体积:100  $\mu$ l 版本号:6.115  
进样时间:2024/10/24 16:34:37 实验者:jiangjinwei  
处理时间(V2):2024/10/26 14:18:20 处理者:jiangjinwei  
仪器型号:SHIMADZU LC-2050C(FX279)

## &lt;色谱图&gt;

mV



## &lt;峰表&gt;

检测器A Ch1 214nm

峰号	保留时间	面积	面积%	高度	理论塔板数(USP)	拖尾因子	分离度(USP)
1	2.035	87397	27.029	15974	3347	1.217	--
2	3.652	235948	72.971	25912	3847	1.266	8.596
总计		323344	100.000	41886			



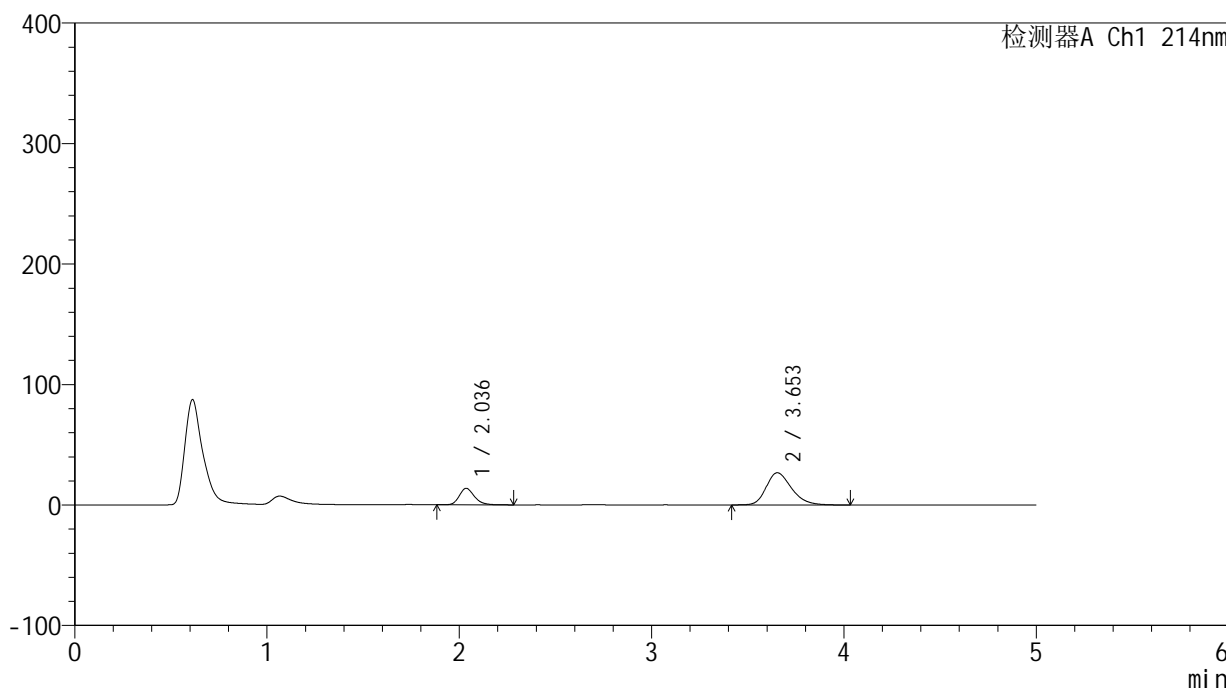
# SMF-387

## <样品信息>

色谱柱:XB-C18(4.6mm\*50mm,5μm) 流速: 1.2ml/min  
 柱温:30°C 波长: 214nm  
 数据文件名: RC\$SMF-387 - 27-26/30-42-2 - zzp-2024092721p-rcqx-pH6.6jz-jf50z-MCE-45min-P4.lcd  
 方法文件名: RC\$SMF-387 - SMF-387-rcff-FX279.lcm  
 批处理文件名: RC\$SMF-387 - 20241024-rcqx-FX279.lcb  
 样品瓶号: 1-33  
 进样体积: 100 μl 版本号: 6.115  
 进样时间: 2024/10/24 16:40:05 实验者: jiangjinwei  
 处理时间 (V2): 2024/10/26 14:18:23 处理者: jiangjinwei  
 仪器型号: SHIMADZU LC-2050C(FX279)

## <色谱图>

mV



## <峰表>

检测器A Ch1 214nm

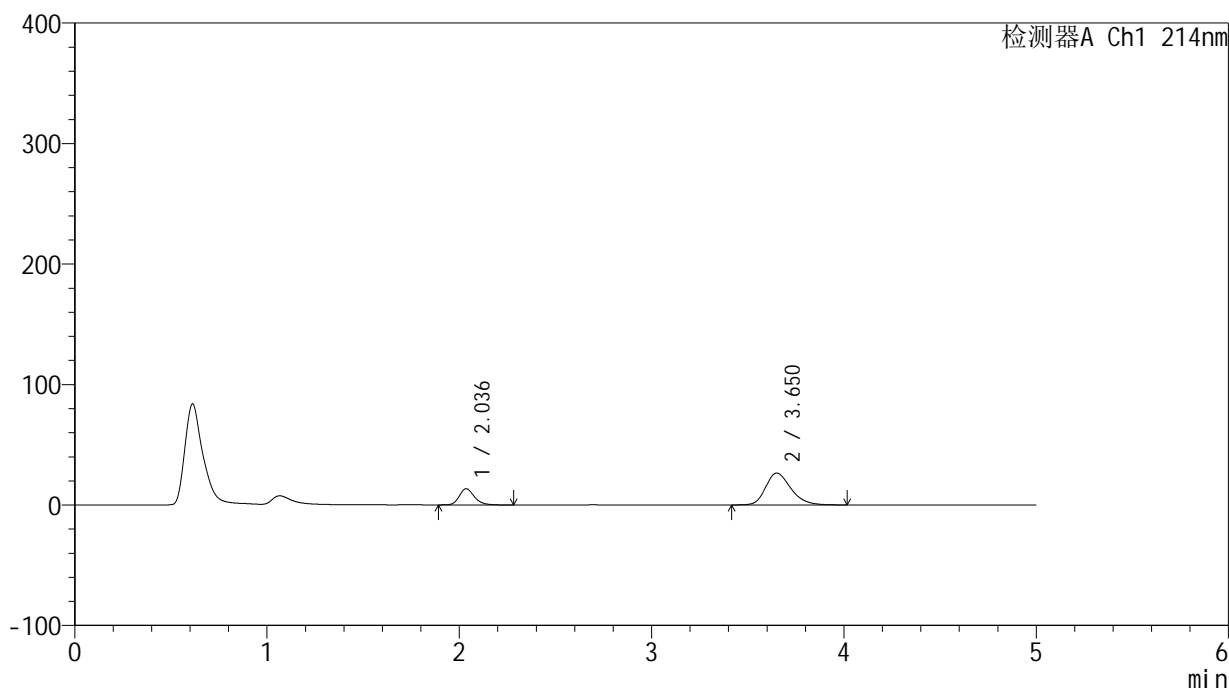
峰号	保留时间	面积	面积%	高度	理论塔板数(USP)	拖尾因子	分离度(USP)
1	2.036	74845	23.520	13687	3352	1.218	--
2	3.653	243375	76.480	26675	3816	1.268	8.571
总计		318220	100.000	40362			

## &lt;样品信息&gt;

色谱柱:XB-C18(4.6mm\*50mm,5 $\mu$ m) 流速:1.2ml/min  
柱温:30 $^{\circ}$ C 波长:214nm  
数据文件名:RC\$SMF-387 - 27-26/30-43-2 - zzp-2024092721p-rcqx-pH6.6jz-jf50z-MCE-45min-P5.lcd  
方法文件名:RC\$SMF-387 - SMF-387-rcff-FX279.lcm  
批处理文件名:RC\$SMF-387 - 20241024-rcqx-FX279.lcb  
样品瓶号:1-42  
进样体积:100  $\mu$ l 版本号:6.115  
进样时间:2024/10/24 16:45:34 实验者:jiangjinwei  
处理时间(V2):2024/10/26 14:18:26 处理者:jiangjinwei  
仪器型号:SHIMADZU LC-2050C(FX279)

## &lt;色谱图&gt;

mV



## &lt;峰表&gt;

检测器A Ch1 214nm

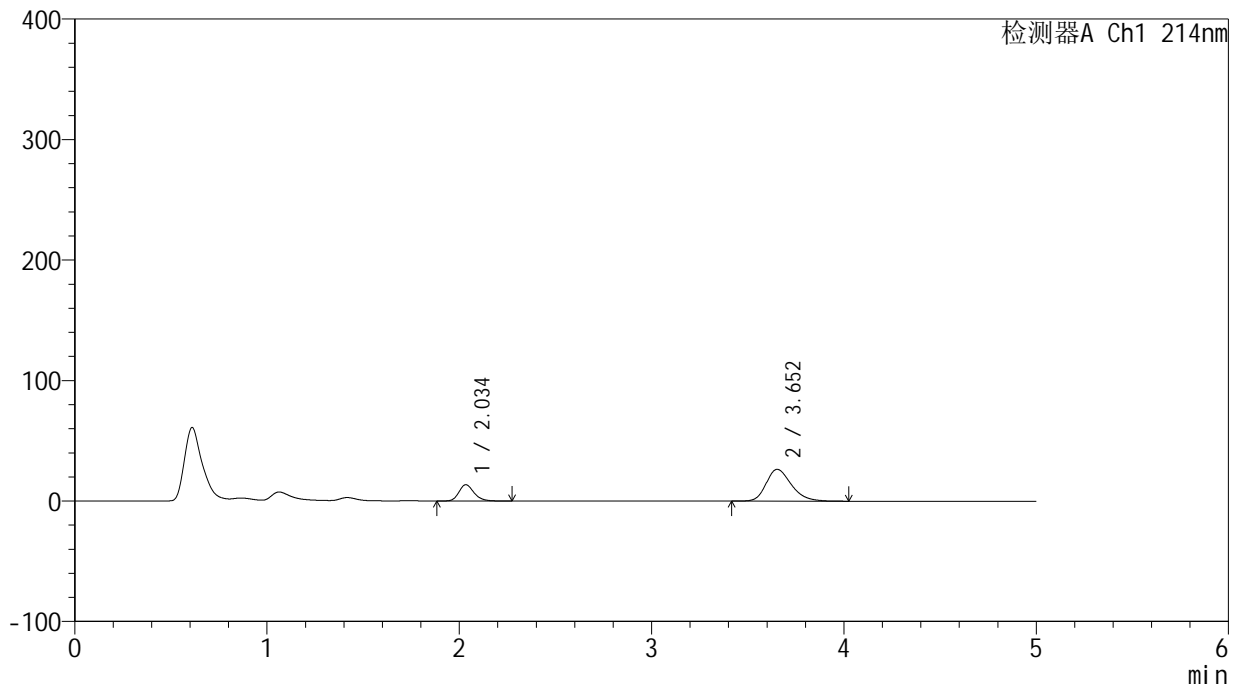
峰号	保留时间	面积	面积%	高度	理论塔板数(USP)	拖尾因子	分离度(USP)
1	2.036	72965	23.338	13396	3359	1.219	--
2	3.650	239685	76.662	26396	3853	1.271	8.590
总计		312650	100.000	39792			

## &lt;样品信息&gt;

色谱柱:XB-C18(4.6mm\*50mm,5 $\mu$ m) 流速:1.2ml/min  
柱温:30 $^{\circ}$ C 波长:214nm  
数据文件名:RC\$SMF-387 - 27-26/30-44-2 - zzp-2024092721p-rcqx-pH6.6jz-jf50z-MCE-45min-P6.lcd  
方法文件名:RC\$SMF-387 - SMF-387-rcff-FX279.lcm  
批处理文件名:RC\$SMF-387 - 20241024-rcqx-FX279.lcb  
样品瓶号:1-51  
进样体积:100  $\mu$ l 版本号:6.115  
进样时间:2024/10/24 16:51:03 实验者:jiangjinwei  
处理时间(V2):2024/10/26 14:18:28 处理者:jiangjinwei  
仪器型号:SHIMADZU LC-2050C(FX279)

## &lt;色谱图&gt;

mV



## &lt;峰表&gt;

检测器A Ch1 214nm

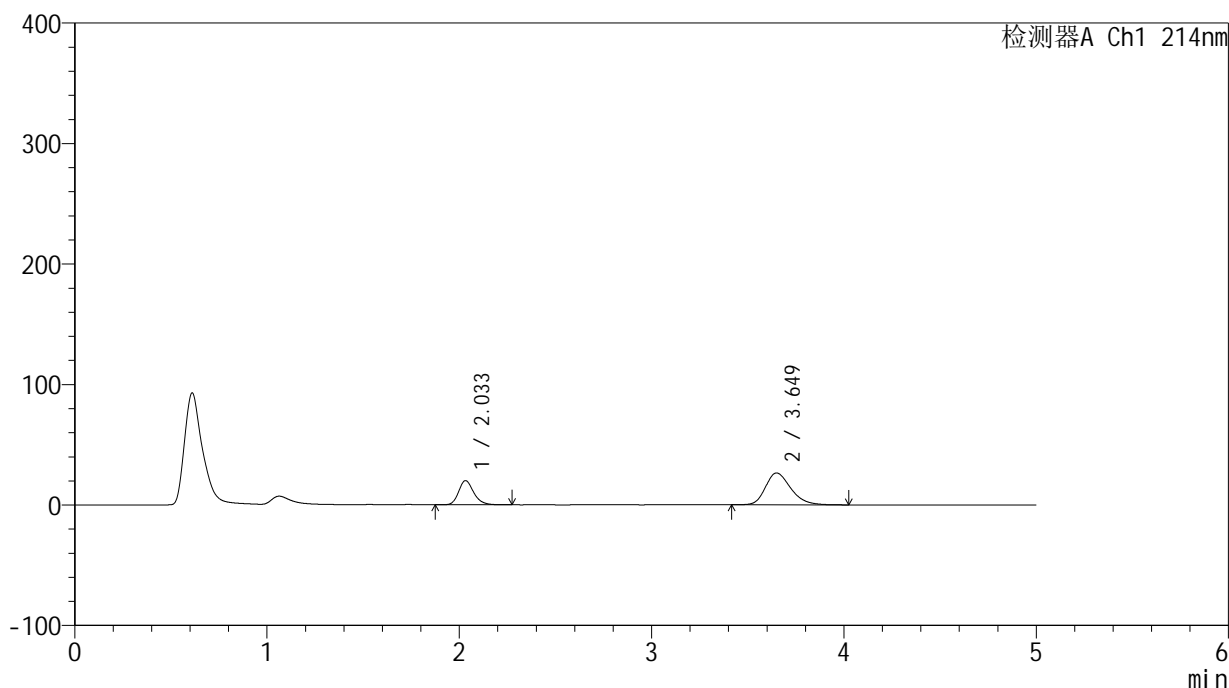
峰号	保留时间	面积	面积%	高度	理论塔板数(USP)	拖尾因子	分离度(USP)
1	2.034	73945	23.550	13466	3333	1.214	--
2	3.652	240045	76.450	26378	3850	1.270	8.597
总计		313990	100.000	39844			

## &lt;样品信息&gt;

色谱柱:XB-C18(4.6mm\*50mm,5 $\mu$ m) 流速:1.2ml/min  
柱温:30 $^{\circ}$ C 波长:214nm  
数据文件名:RC\$SMF-387 - 27-26/30-45-2 - zzp-2024092721p-rcqx-pH6.6jz-jf50z-MCE-60min-P1.lcd  
方法文件名:RC\$SMF-387 - SMF-387-rcff-FX279.lcm  
批处理文件名:RC\$SMF-387 - 20241024-rcqx-FX279.lcb  
样品瓶号:1-7  
进样体积:100  $\mu$ l 版本号:6.115  
进样时间:2024/10/24 16:56:33 实验者:jiangjinwei  
处理时间(V2):2024/10/26 14:18:31 处理者:jiangjinwei  
仪器型号:SHIMADZU LC-2050C(FX279)

## &lt;色谱图&gt;

mV



## &lt;峰表&gt;

检测器A Ch1 214nm

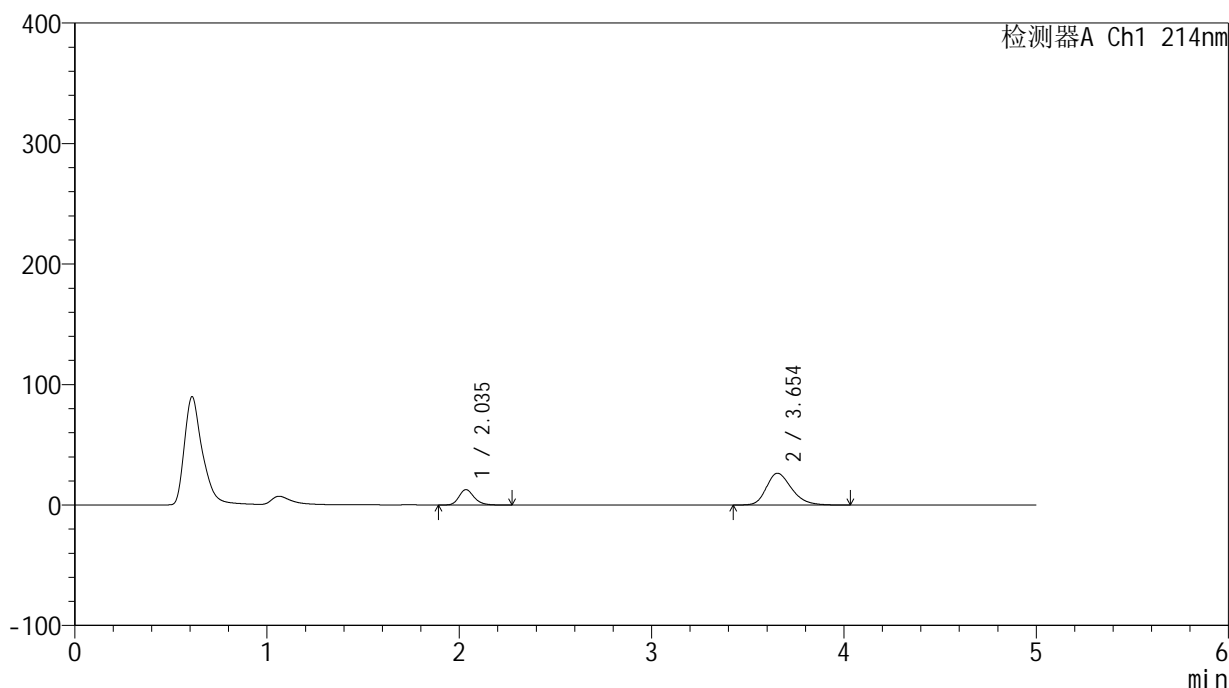
峰号	保留时间	面积	面积%	高度	理论塔板数(USP)	拖尾因子	分离度(USP)
1	2.033	109533	31.228	20042	3336	1.217	--
2	3.649	241218	68.772	26452	3823	1.268	8.579
总计		350751	100.000	46494			

## &lt;样品信息&gt;

色谱柱:XB-C18(4.6mm\*50mm,5 $\mu$ m) 流速:1.2ml/min  
柱温:30 $^{\circ}$ C 波长:214nm  
数据文件名:RC\$SMF-387 - 27-26/30-46-2 - zzp-2024092721p-rcqx-pH6.6jz-jf50z-MCE-60min-P2.lcd  
方法文件名:RC\$SMF-387 - SMF-387-rcff-FX279.lcm  
批处理文件名:RC\$SMF-387 - 20241024-rcqx-FX279.lcb  
样品瓶号:1-16  
进样体积:100  $\mu$ l 版本号:6.115  
进样时间:2024/10/24 17:02:02 实验者:jiangjinwei  
处理时间(V2):2024/10/26 14:18:34 处理者:jiangjinwei  
仪器型号:SHIMADZU LC-2050C(FX279)

## &lt;色谱图&gt;

mV



## &lt;峰表&gt;

检测器A Ch1 214nm

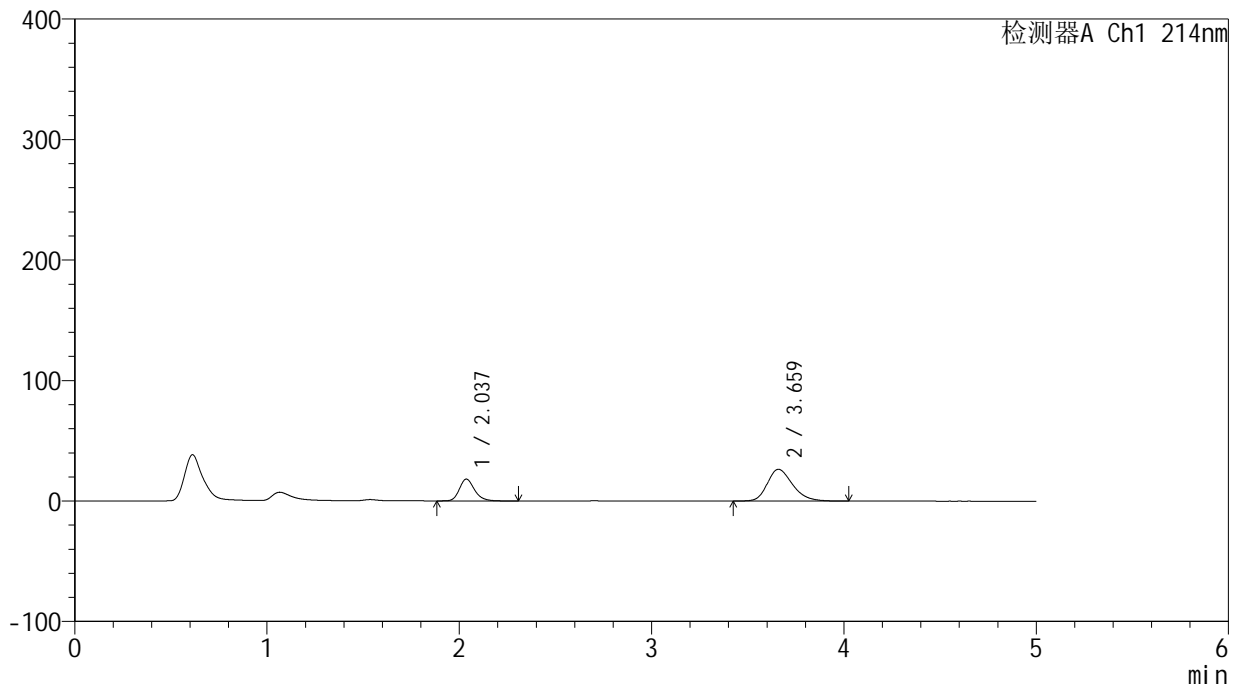
峰号	保留时间	面积	面积%	高度	理论塔板数(USP)	拖尾因子	分离度(USP)
1	2.035	69755	22.514	12728	3338	1.216	--
2	3.654	240075	77.486	26410	3851	1.268	8.603
总计		309829	100.000	39138			

## &lt;样品信息&gt;

色谱柱:XB-C18(4.6mm\*50mm,5 $\mu$ m) 流速:1.2ml/min  
柱温:30 $^{\circ}$ C 波长:214nm  
数据文件名:RC\$SMF-387 - 27-26/30-47-2 - zzp-2024092721p-rcqx-pH6.6jz-jf50z-MCE-60min-P3.lcd  
方法文件名:RC\$SMF-387 - SMF-387-rcff-FX279.lcm  
批处理文件名:RC\$SMF-387 - 20241024-rcqx-FX279.lcb  
样品瓶号:1-25  
进样体积:100  $\mu$ l 版本号:6.115  
进样时间:2024/10/24 17:07:31 实验者:jiangjinwei  
处理时间(V2):2024/10/26 14:18:37 处理者:jiangjinwei  
仪器型号:SHIMADZU LC-2050C(FX279)

## &lt;色谱图&gt;

mV



## &lt;峰表&gt;

检测器A Ch1 214nm

峰号	保留时间	面积	面积%	高度	理论塔板数(USP)	拖尾因子	分离度(USP)
1	2.037	99188	29.231	18099	3326	1.218	--
2	3.659	240134	70.769	26325	3850	1.266	8.600
总计		339323	100.000	44423			

## &lt;样品信息&gt;

色谱柱:XB-C18(4.6mm\*50mm,5 $\mu$ m)

柱温:30°C

数据文件名: RC\$SMF-387 - 27-26/30-48-2 - zzp-2024092721p-rcqx-pH6.6jz-jf50z-MCE-60min-P4.lcd

方法文件名: RC\$SMF-387 - SMF-387-rcff-FX279.lcm

批处理文件名: RC\$SMF-387 - 20241024-rcqx-FX279.lcb

样品瓶号: 1-34

进样体积: 100  $\mu$ l

进样时间: 2024/10/24 17:13:01

处理时间 (V2): 2024/10/26 14:18:40

仪器型号: SHIMADZU LC-2050C(FX279)

流速: 1.2ml/min

波长: 214nm

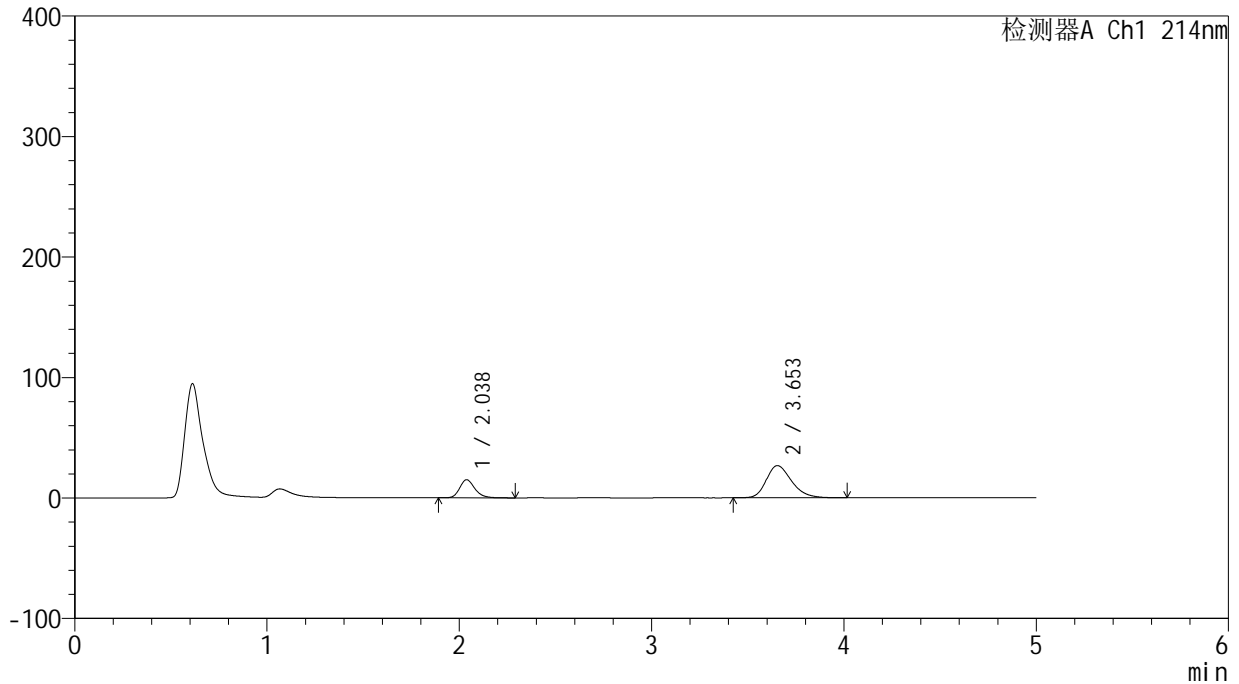
版本号: 6.115

实验者: jiangjinwei

处理者: jiangjinwei

## &lt;色谱图&gt;

mV



## &lt;峰表&gt;

检测器A Ch1 214nm

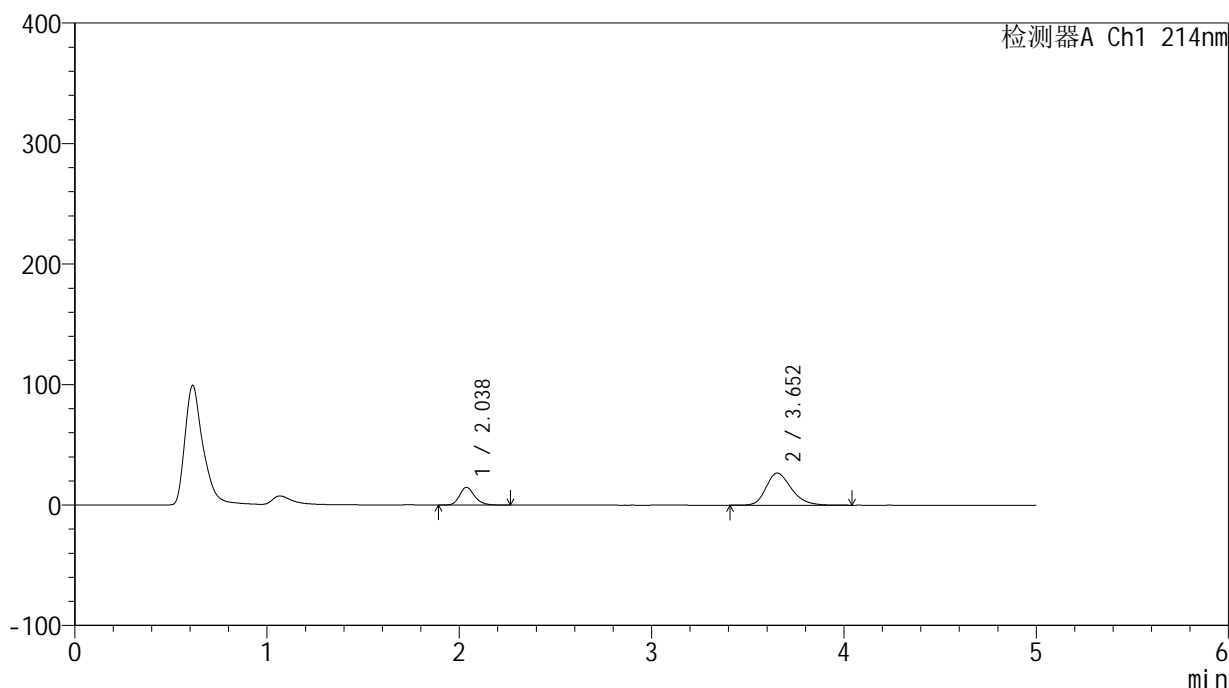
峰号	保留时间	面积	面积%	高度	理论塔板数(USP)	拖尾因子	分离度(USP)
1	2.038	82213	25.224	15085	3364	1.215	--
2	3.653	243719	74.776	26764	3836	1.269	8.577
总计		325933	100.000	41848			

## &lt;样品信息&gt;

色谱柱:XB-C18(4.6mm\*50mm,5 $\mu$ m) 流速:1.2ml/min  
柱温:30 $^{\circ}$ C 波长:214nm  
数据文件名:RC\$SMF-387 - 27-26/30-49-2 - zzp-2024092721p-rcqx-pH6.6jz-jf50z-MCE-60min-P5.lcd  
方法文件名:RC\$SMF-387 - SMF-387-rcff-FX279.lcm  
批处理文件名:RC\$SMF-387 - 20241024-rcqx-FX279.lcb  
样品瓶号:1-43  
进样体积:100  $\mu$ l 版本号:6.115  
进样时间:2024/10/24 17:18:29 实验者:jiangjinwei  
处理时间(V2):2024/10/26 14:18:43 处理者:jiangjinwei  
仪器型号:SHIMADZU LC-2050C(FX279)

## &lt;色谱图&gt;

mV



## &lt;峰表&gt;

检测器A Ch1 214nm

峰号	保留时间	面积	面积%	高度	理论塔板数(USP)	拖尾因子	分离度(USP)
1	2.038	79863	24.787	14700	3364	1.214	--
2	3.652	242330	75.213	26642	3843	1.269	8.584
总计		322192	100.000	41342			



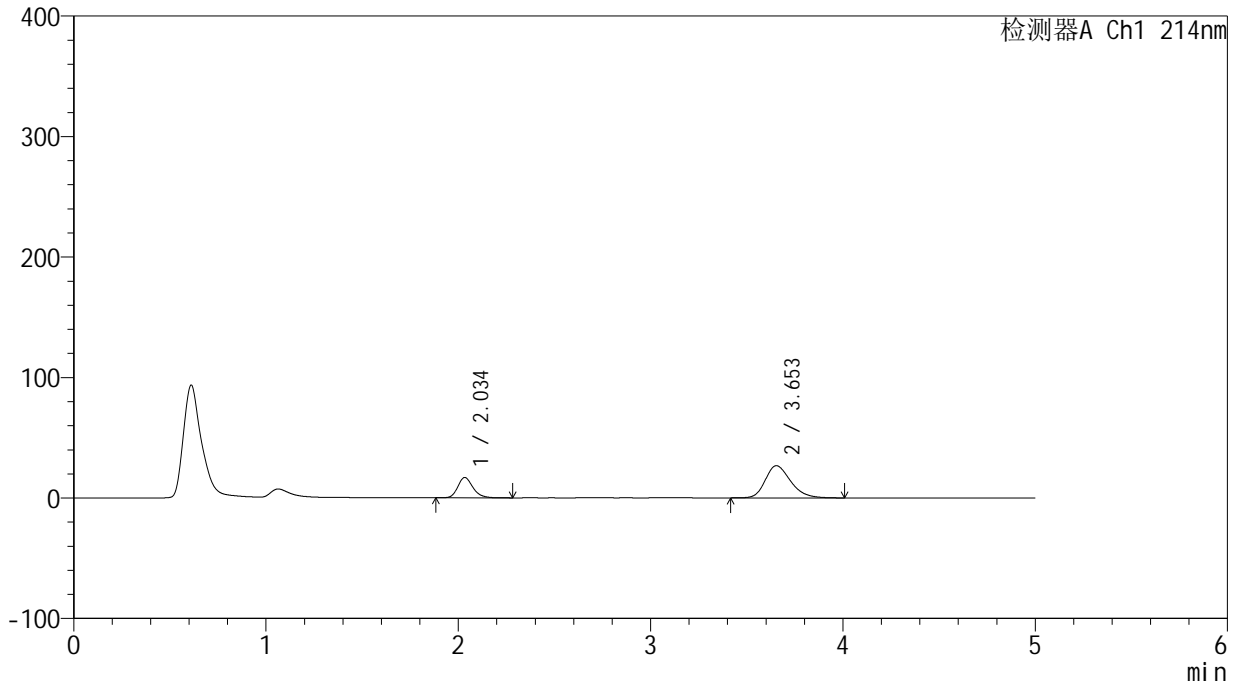
# SMF-387

## <样品信息>

色谱柱:XB-C18(4.6mm\*50mm,5μm) 流速: 1.2ml/min  
 柱温:30°C 波长: 214nm  
 数据文件名: RC\$SMF-387 - 27-26/30-50-2 - zzp-2024092721p-rcqx-pH6.6jz-jf50z-MCE-60min-P6.lcd  
 方法文件名: RC\$SMF-387 - SMF-387-rcff-FX279.lcm  
 批处理文件名: RC\$SMF-387 - 20241024-rcqx-FX279.lcb  
 样品瓶号: 1-52  
 进样体积: 100 μl 版本号: 6.115  
 进样时间: 2024/10/24 17:23:58 实验者: jiangjinwei  
 处理时间 (V2): 2024/10/26 14:18:46 处理者: jiangjinwei  
 仪器型号: SHIMADZU LC-2050C(FX279)

## <色谱图>

mV



## <峰表>

检测器A Ch1 214nm

峰号	保留时间	面积	面积%	高度	理论塔板数(USP)	拖尾因子	分离度(USP)
1	2.034	91963	27.427	16783	3335	1.217	--
2	3.653	243340	72.573	26698	3829	1.266	8.592
总计		335304	100.000	43481			



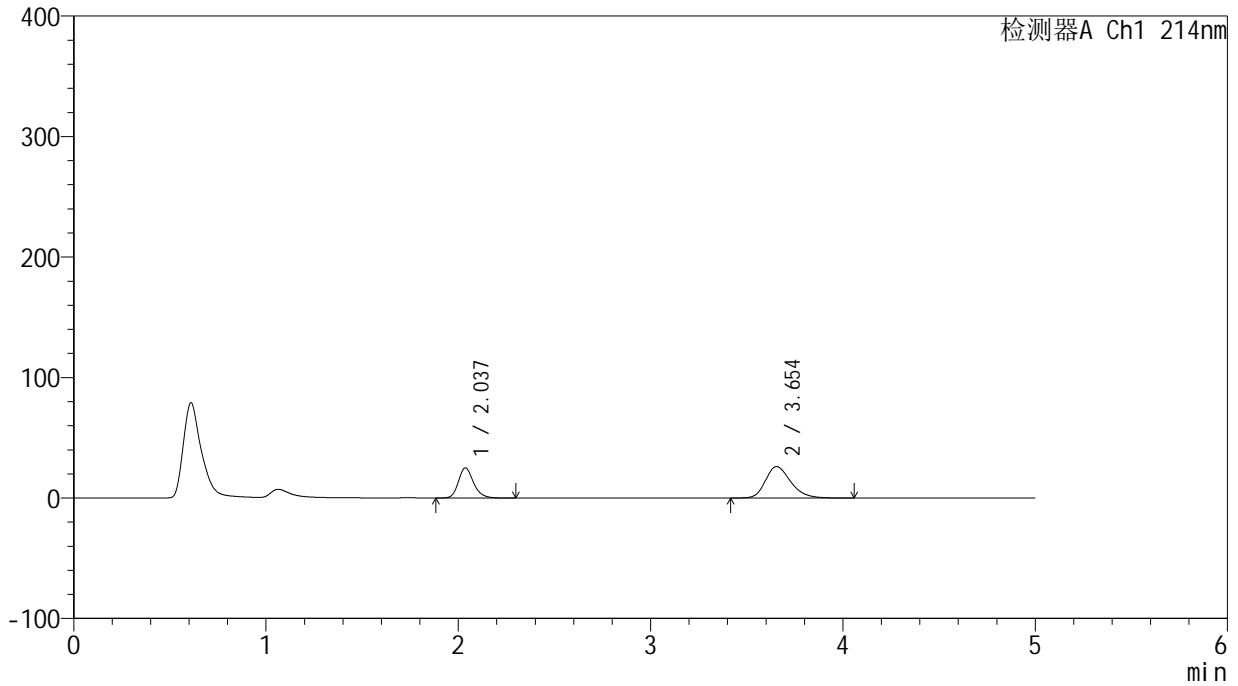
# SMF-387

## <样品信息>

色谱柱:XB-C18(4.6mm\*50mm,5μm) 流速: 1.2ml/min  
 柱温:30°C 波长: 214nm  
 数据文件名: RC\$SMF-387 - 27-26/30-51-2 - zzp-2024092721p-rcqx-pH6.6jz-jf50z-MCE-jxzs-P1.lcd  
 方法文件名: RC\$SMF-387 - SMF-387-rcff-FX279.lcm  
 批处理文件名: RC\$SMF-387 - 20241024-rcqx-FX279.lcb  
 样品瓶号: 1-8 版本号: 6.115  
 进样体积: 100 μl 实验者: jiangjinwei  
 进样时间: 2024/10/24 17:29:29 处理者: jiangjinwei  
 处理时间 (V2): 2024/10/26 14:18:49  
 仪器型号: SHIMADZU LC-2050C(FX279)

## <色谱图>

mV



## <峰表>

检测器A Ch1 214nm

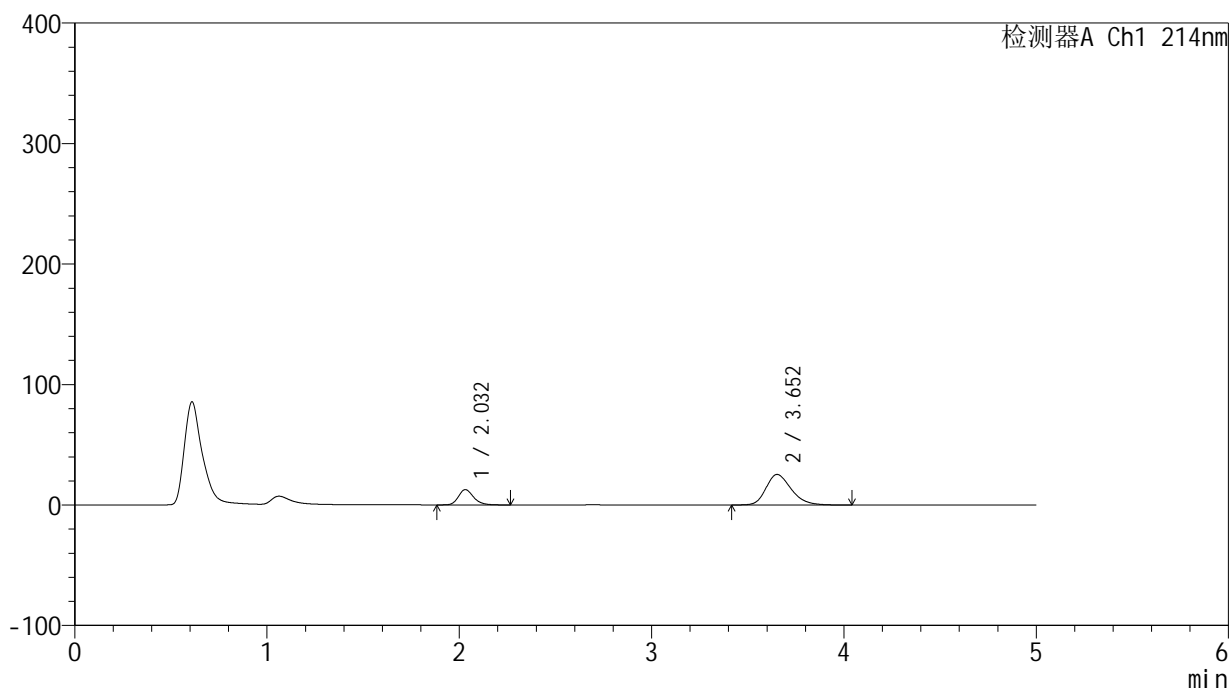
峰号	保留时间	面积	面积%	高度	理论塔板数(USP)	拖尾因子	分离度(USP)
1	2.037	136709	36.517	24994	3333	1.217	--
2	3.654	237665	63.483	26152	3871	1.268	8.601
总计		374374	100.000	51147			

## &lt;样品信息&gt;

色谱柱:XB-C18(4.6mm\*50mm,5 $\mu$ m) 流速:1.2ml/min  
柱温:30 $^{\circ}$ C 波长:214nm  
数据文件名:RC\$SMF-387 - 27-26/30-52-2 - zzp-2024092721p-rcqx-pH6.6jz-jf50z-MCE-jxzs-P2.lcd  
方法文件名:RC\$SMF-387 - SMF-387-rcff-FX279.lcm  
批处理文件名:RC\$SMF-387 - 20241024-rcqx-FX279.lcb  
样品瓶号:1-17  
进样体积:100  $\mu$ l 版本号:6.115  
进样时间:2024/10/24 17:35:01 实验者:jiangjinwei  
处理时间(V2):2024/10/26 14:18:52 处理者:jiangjinwei  
仪器型号:SHIMADZU LC-2050C(FX279)

## &lt;色谱图&gt;

mV



## &lt;峰表&gt;

检测器A Ch1 214nm

峰号	保留时间	面积	面积%	高度	理论塔板数(USP)	拖尾因子	分离度(USP)
1	2.032	69530	23.206	12708	3316	1.220	--
2	3.652	230097	76.794	25300	3846	1.263	8.601
总计		299627	100.000	38008			

## &lt;样品信息&gt;

色谱柱:XB-C18(4.6mm\*50mm,5 $\mu$ m)

柱温:30°C

数据文件名:RC\$SMF-387 - 27-26/30-53-2 - zzp-2024092721p-rcqx-pH6.6jz-jf50z-MCE-jxzs-P3.lcd

方法文件名:RC\$SMF-387 - SMF-387-rcff-FX279.lcm

批处理文件名:RC\$SMF-387 - 20241024-rcqx-FX279.lcb

样品瓶号:1-26

进样体积:100  $\mu$ l

进样时间:2024/10/24 17:40:31

处理时间(V2):2024/10/26 14:18:54

仪器型号:SHIMADZU LC-2050C(FX279)

流速:1.2ml/min

波长:214nm

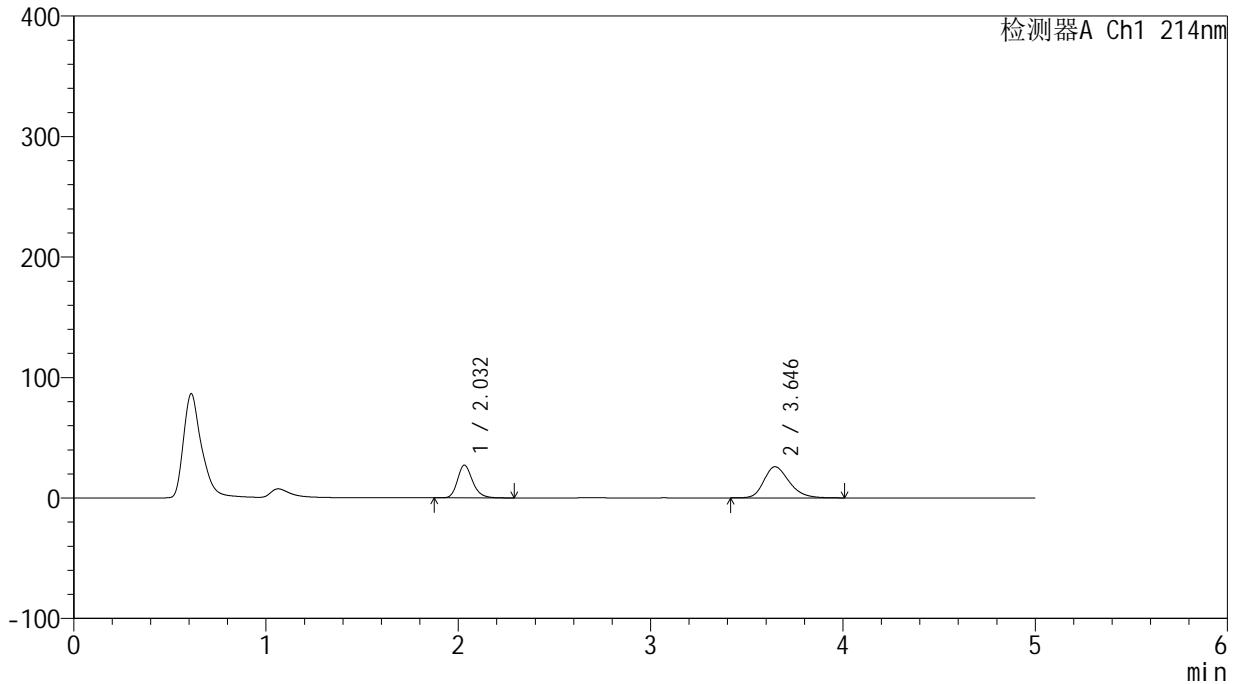
版本号:6.115

实验者:jiangjinwei

处理者:jiangjinwei

## &lt;色谱图&gt;

mV



## &lt;峰表&gt;

检测器A Ch1 214nm

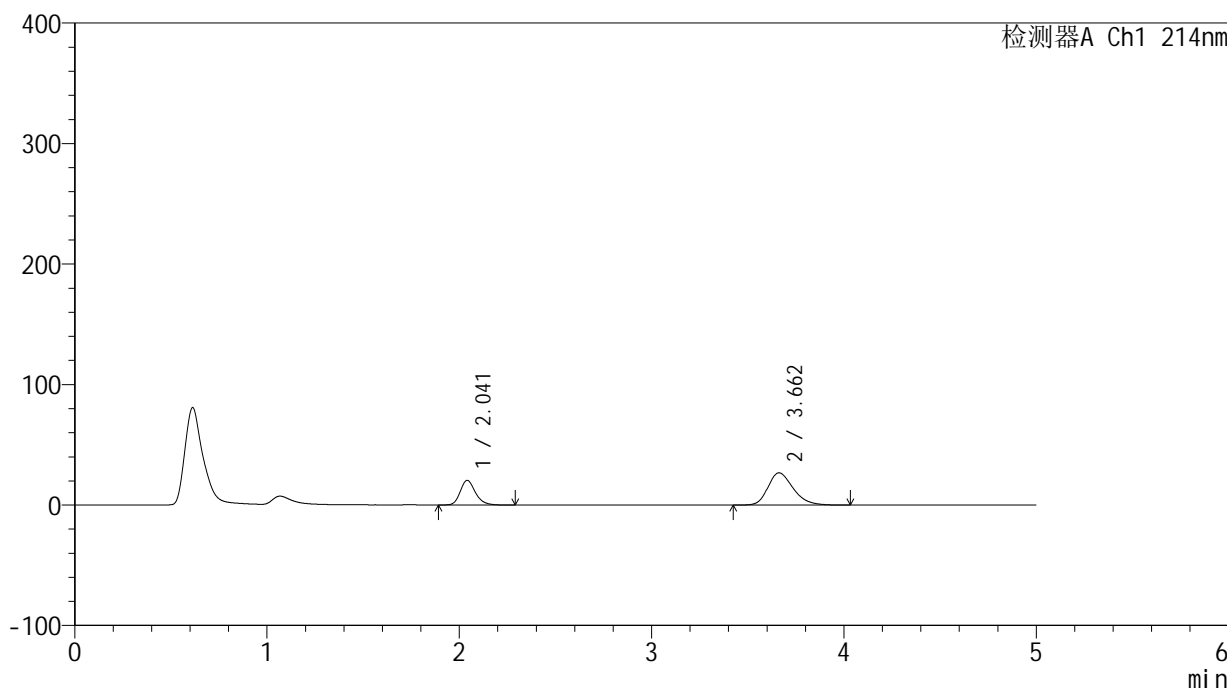
峰号	保留时间	面积	面积%	高度	理论塔板数(USP)	拖尾因子	分离度(USP)
1	2.032	148246	38.726	27184	3343	1.217	--
2	3.646	234561	61.274	25868	3849	1.263	8.594
总计		382807	100.000	53052			

## &lt;样品信息&gt;

色谱柱:XB-C18(4.6mm\*50mm,5 $\mu$ m) 流速:1.2ml/min  
柱温:30 $^{\circ}$ C 波长:214nm  
数据文件名:RC\$SMF-387 - 27-26/30-54-2 - zzp-2024092721p-rcqx-pH6.6jz-jf50z-MCE-jxzs-P4.lcd  
方法文件名:RC\$SMF-387 - SMF-387-rcff-FX279.lcm  
批处理文件名:RC\$SMF-387 - 20241024-rcqx-FX279.lcb  
样品瓶号:1-35  
进样体积:100  $\mu$ l 版本号:6.115  
进样时间:2024/10/24 17:46:01 实验者:jiangjinwei  
处理时间(V2):2024/10/26 14:18:57 处理者:jiangjinwei  
仪器型号:SHIMADZU LC-2050C(FX279)

## &lt;色谱图&gt;

mV



## &lt;峰表&gt;

检测器A Ch1 214nm

峰号	保留时间	面积	面积%	高度	理论塔板数(USP)	拖尾因子	分离度(USP)
1	2.041	111856	31.444	20429	3347	1.219	--
2	3.662	243871	68.556	26768	3846	1.268	8.590
总计		355727	100.000	47197			



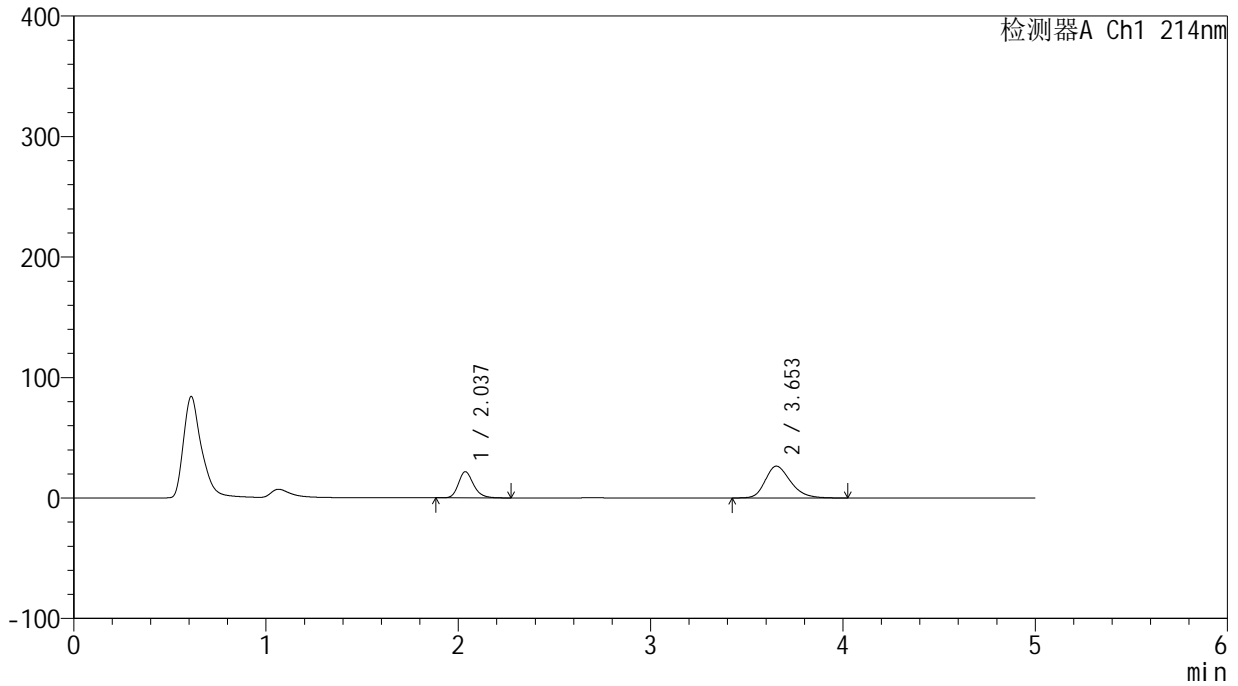
# SMF-387

## <样品信息>

色谱柱:XB-C18(4.6mm\*50mm,5μm) 流速: 1.2ml/min  
 柱温:30°C 波长: 214nm  
 数据文件名: RC\$SMF-387 - 27-26/30-55-2 - zzp-2024092721p-rcqx-pH6.6jz-jf50z-MCE-jxzs-P5.lcd  
 方法文件名: RC\$SMF-387 - SMF-387-rcff-FX279.lcm  
 批处理文件名: RC\$SMF-387 - 20241024-rcqx-FX279.lcb  
 样品瓶号: 1-44  
 进样体积: 100 μl 版本号: 6.115  
 进样时间: 2024/10/24 17:51:30 实验者: jiangjinwei  
 处理时间 (V2): 2024/10/26 14:19:00 处理者: jiangjinwei  
 仪器型号: SHIMADZU LC-2050C(FX279)

## <色谱图>

mV



## <峰表>

检测器A Ch1 214nm

峰号	保留时间	面积	面积%	高度	理论塔板数(USP)	拖尾因子	分离度(USP)
1	2.037	118533	33.078	21701	3344	1.220	--
2	3.653	239807	66.922	26378	3846	1.269	8.585
总计		358341	100.000	48079			



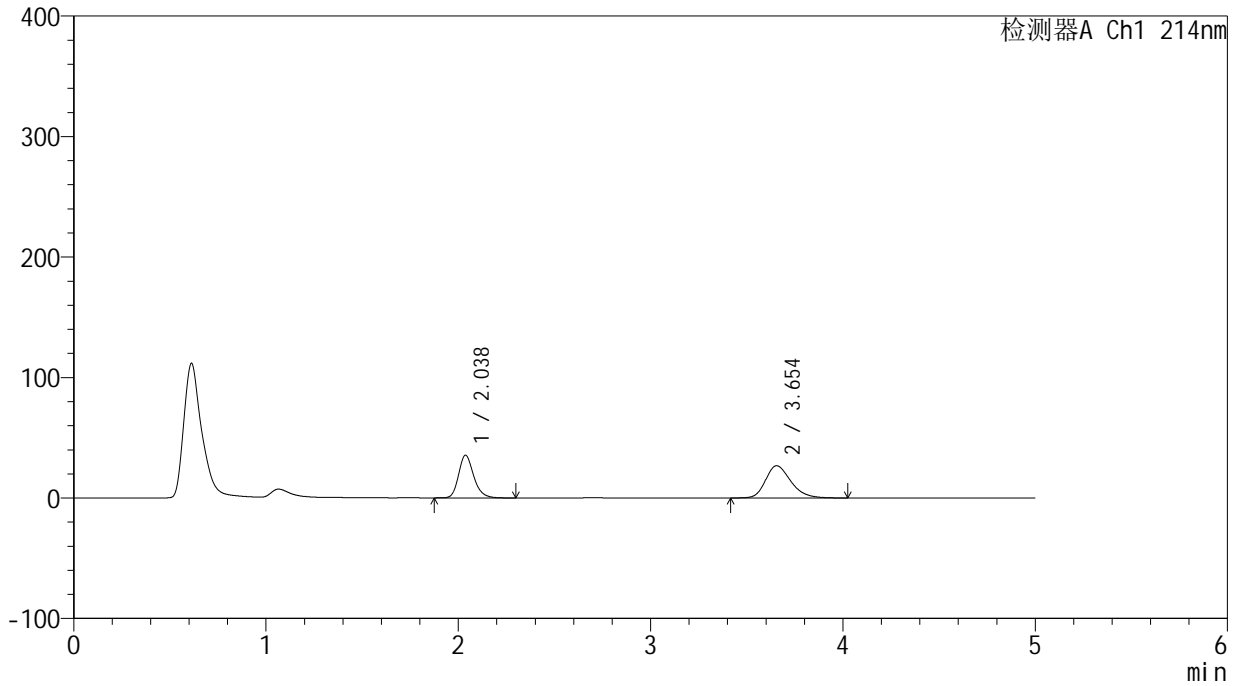
# SMF-387

## <样品信息>

色谱柱:XB-C18(4.6mm\*50mm,5μm) 流速: 1.2ml/min  
 柱温:30°C 波长: 214nm  
 数据文件名: RC\$SMF-387 - 27-26/30-56-2 - zzp-2024092721p-rcqx-pH6.6jz-jf50z-MCE-jxzs-P6.lcd  
 方法文件名: RC\$SMF-387 - SMF-387-rcff-FX279.lcm  
 批处理文件名: RC\$SMF-387 - 20241024-rcqx-FX279.lcb  
 样品瓶号: 1-53  
 进样体积: 100 μl 版本号: 6.115  
 进样时间: 2024/10/24 17:57:00 实验者: jiangjinwei  
 处理时间 (V2): 2024/10/26 14:19:03 处理者: jiangjinwei  
 仪器型号: SHIMADZU LC-2050C(FX279)

## <色谱图>

mV



## <峰表>

检测器A Ch1 214nm

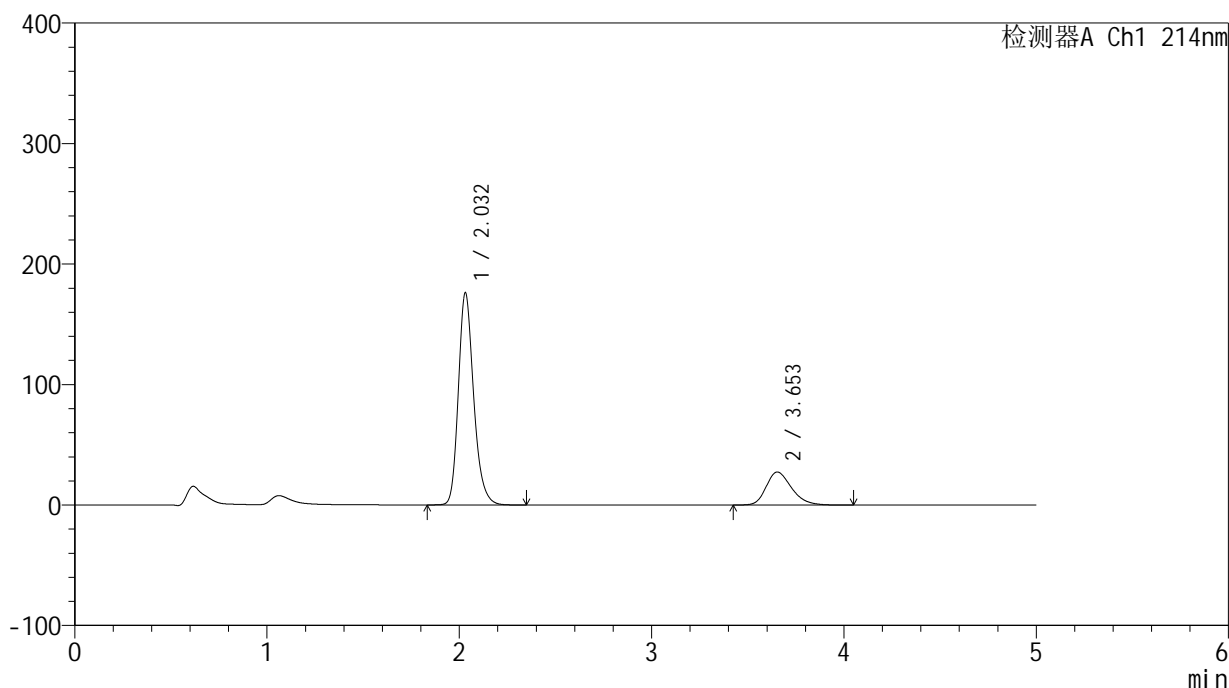
峰号	保留时间	面积	面积%	高度	理论塔板数(USP)	拖尾因子	分离度(USP)
1	2.038	193729	44.342	35441	3336	1.217	--
2	3.654	243165	55.658	26740	3852	1.267	8.584
总计		436894	100.000	62181			

## &lt;样品信息&gt;

色谱柱:XB-C18(4.6mm\*50mm,5 $\mu$ m) 流速:1.2ml/min  
柱温:30 $^{\circ}$ C 波长:214nm  
数据文件名:RC\$SMF-387 - 27-26/30-57-2 - zzp-2024092721p-rcqx-pH6.6jz-jf50z-MCE-dz2-1.lcd  
方法文件名:RC\$SMF-387 - SMF-387-rcff-FX279.lcm  
批处理文件名:RC\$SMF-387 - 20241024-rcqx-FX279.lcb  
样品瓶号:1-27  
进样体积:100  $\mu$ l 版本号:6.115  
进样时间:2024/10/24 18:02:29 实验者:jiangjinwei  
处理时间(V2):2024/10/26 14:19:06 处理者:jiangjinwei  
仪器型号:SHIMADZU LC-2050C(FX279)

## &lt;色谱图&gt;

mV



## &lt;峰表&gt;

检测器A Ch1 214nm

峰号	保留时间	面积	面积%	高度	理论塔板数(USP)	拖尾因子	分离度(USP)
1	2.032	973574	79.503	175920	3256	1.227	--
2	3.653	251006	20.497	27442	3805	1.275	8.547
总计		1224580	100.000	203362			

## &lt;样品信息&gt;

色谱柱:XB-C18(4.6mm\*50mm,5 $\mu$ m)柱温:30 $^{\circ}$ C

数据文件名:RC\$SMF-387 - 27-26/30-58-2 - zzp-2024092721p-rcqx-pH6.6jz-jf50z-MCE-dz2-2.lcd

方法文件名:RC\$SMF-387 - SMF-387-rcff-FX279.lcm

批处理文件名:RC\$SMF-387 - 20241024-rcqx-FX279.lcb

样品瓶号:1-27

进样体积:100  $\mu$ l

进样时间:2024/10/24 18:07:59

处理时间(V2):2024/10/26 14:19:08

仪器型号:SHIMADZU LC-2050C(FX279)

流速:1.2ml/min

波长:214nm

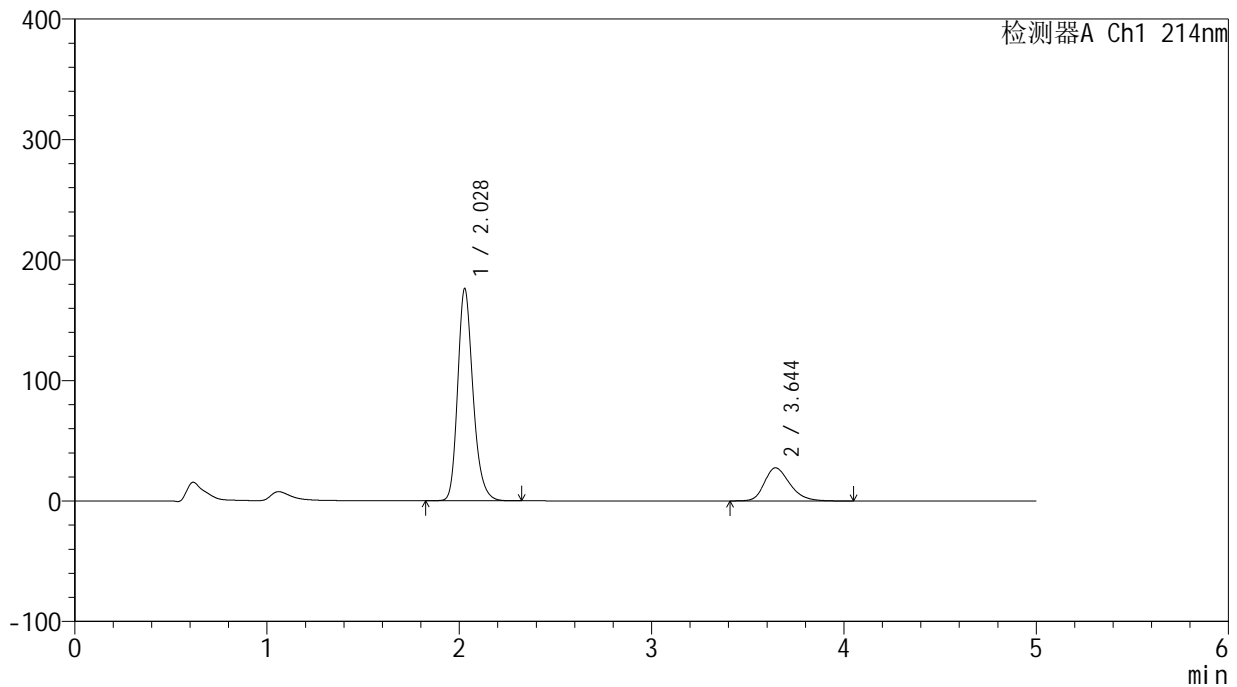
版本号:6.115

实验者:jiangjinwei

处理者:jiangjinwei

## &lt;色谱图&gt;

mV



## &lt;峰表&gt;

检测器A Ch1 214nm

峰号	保留时间	面积	面积%	高度	理论塔板数(USP)	拖尾因子	分离度(USP)
1	2.028	975807	79.577	175999	3232	1.227	--
2	3.644	250433	20.423	27439	3807	1.274	8.526
总计		1226240	100.000	203438			