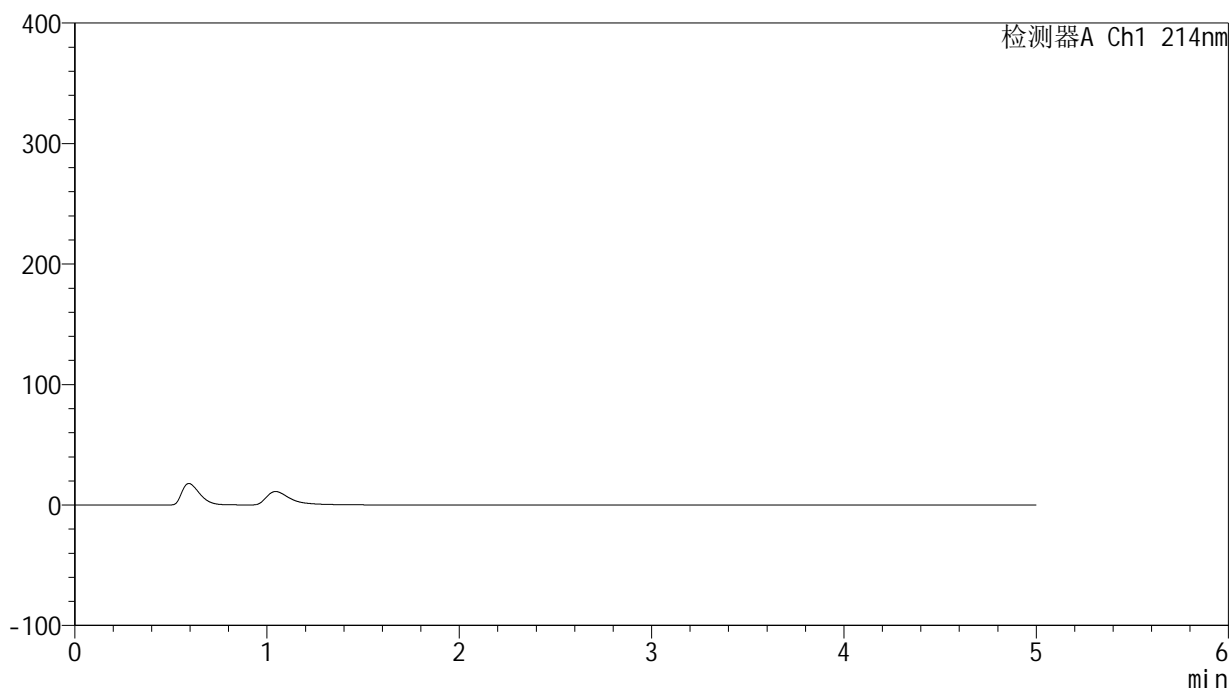


## &lt;样品信息&gt;

色谱柱:XB-C18(4.6mm\*50mm,5 $\mu$ m) 流速:1.2ml/min  
柱温:30 $^{\circ}$ C 波长:214nm  
数据文件名:RC\$SMF-387 - 27-19/29-185-2 - zzp-2024092721p-rcqx-pH6.6jz-jf50z-JT-rj.lcd  
方法文件名:RC\$SMF-387 - SMF-387-rcff-FX278.lcm  
批处理文件名:RC\$SMF-387 - 20241024-rcqx-FX278.lcb  
样品瓶号:1-9  
进样体积:100  $\mu$ l 版本号:6.115  
进样时间:2024/10/24 11:51:11 实验者:jiangjinwei  
处理时间(V2):2024/10/26 10:05:37 处理者:jiangjinwei  
仪器型号:SHIMADZU LC-2050C(FX278)

## &lt;色谱图&gt;

mV



## &lt;峰表&gt;

检测器A Ch1 214nm

峰号	保留时间	面积	面积%	高度	理论塔板数(USP)	拖尾因子	分离度(USP)
总计							



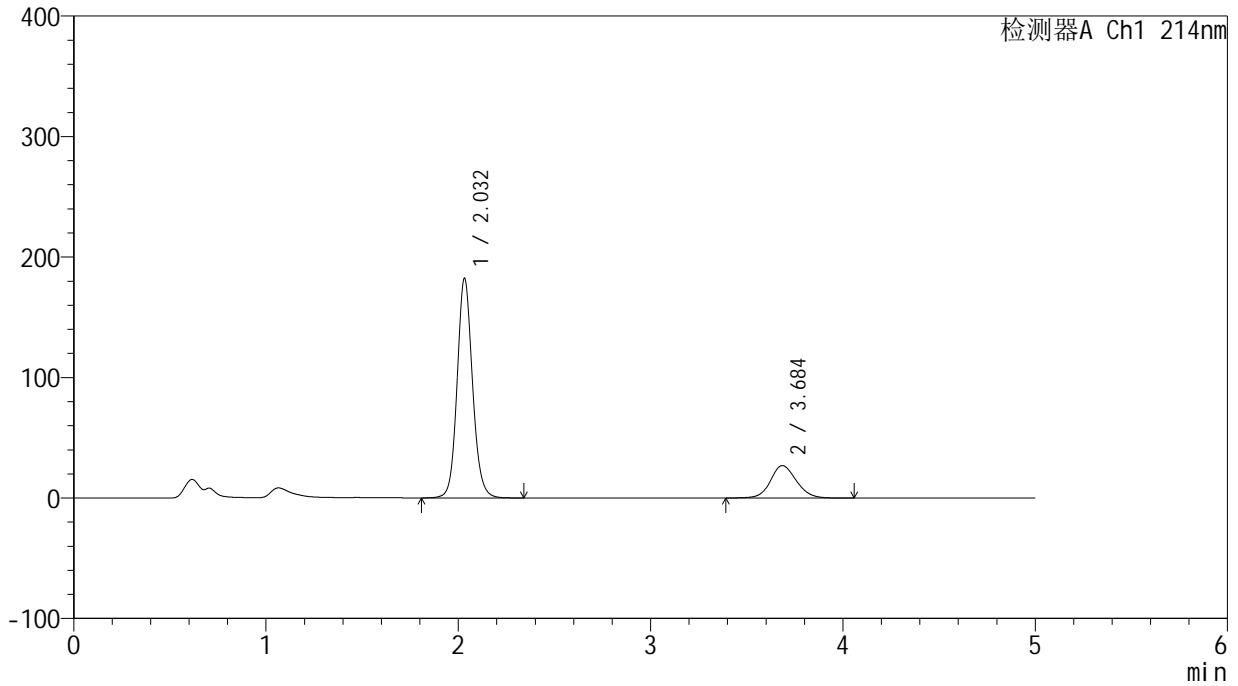
# SMF-387

## <样品信息>

色谱柱:XB-C18(4.6mm\*50mm,5μm) 流速: 1.2ml/min  
 柱温:30°C 波长: 214nm  
 数据文件名: RC\$SMF-387 - 27-19/29-186-2 - zzp-2024092721p-rcqx-pH6.6jz-jf50z-JT-dz1-1.lcd  
 方法文件名: RC\$SMF-387 - SMF-387-rcff-FX278.lcm  
 批处理文件名: RC\$SMF-387 - 20241024-rcqx-FX278.lcb  
 样品瓶号: 1-18 版本号: 6.115  
 进样体积: 100 μl 实验者: jiangjinwei  
 进样时间: 2024/10/24 11:56:41 处理者: jiangjinwei  
 处理时间 (V2): 2024/10/26 10:05:41  
 仪器型号: SHIMADZU LC-2050C(FX278)

## <色谱图>

mV



## <峰表>

检测器A Ch1 214nm

峰号	保留时间	面积	面积%	高度	理论塔板数(USP)	拖尾因子	分离度(USP)
1	2.032	1013519	80.069	182033	3216	1.112	--
2	3.684	252285	19.931	26882	3669	1.122	8.544
总计		1265805	100.000	208915			



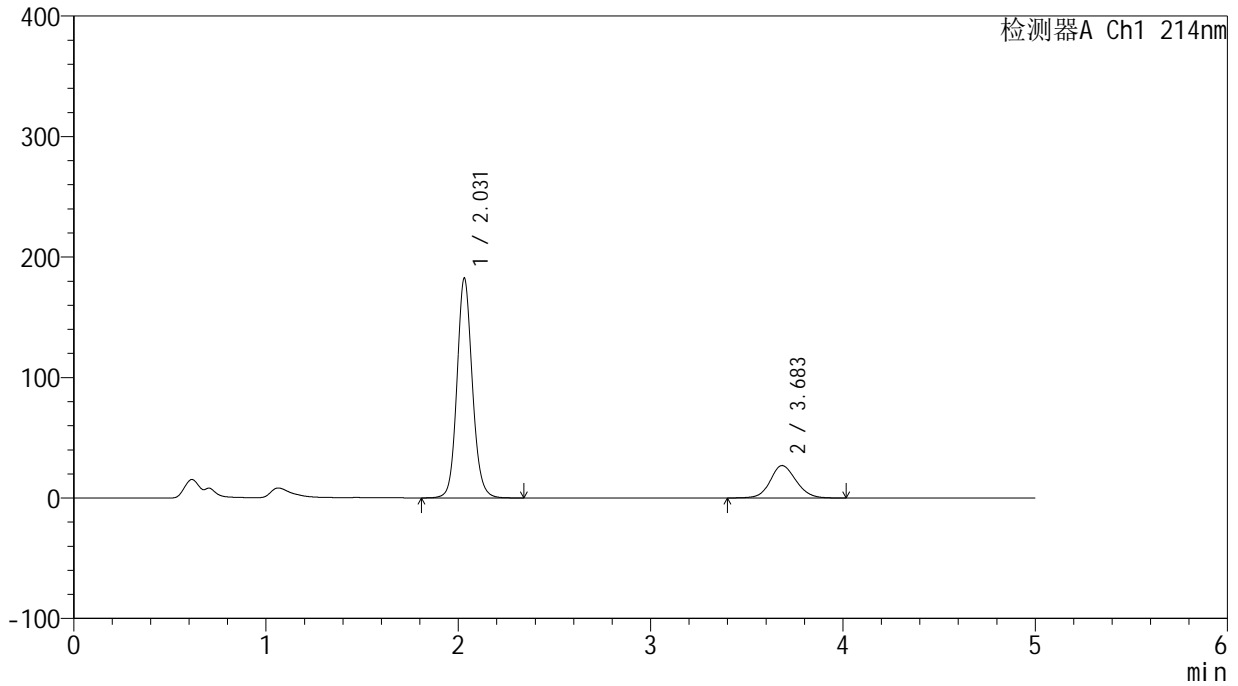
# SMF-387

## <样品信息>

色谱柱:XB-C18(4.6mm\*50mm,5μm) 流速: 1.2ml/min  
 柱温:30°C 波长: 214nm  
 数据文件名: RC\$SMF-387 - 27-19/29-187-2 - zzp-2024092721p-rcqx-pH6.6jz-jf50z-JT-dz1-2.lcd  
 方法文件名: RC\$SMF-387 - SMF-387-rcff-FX278.lcm  
 批处理文件名: RC\$SMF-387 - 20241024-rcqx-FX278.lcb  
 样品瓶号: 1-18 版本号: 6.115  
 进样体积: 100 μl 实验者: jiangjinwei  
 进样时间: 2024/10/24 12:02:12 处理者: jiangjinwei  
 处理时间 (V2): 2024/10/26 10:05:44  
 仪器型号: SHIMADZU LC-2050C(FX278)

## <色谱图>

mV



## <峰表>

检测器A Ch1 214nm

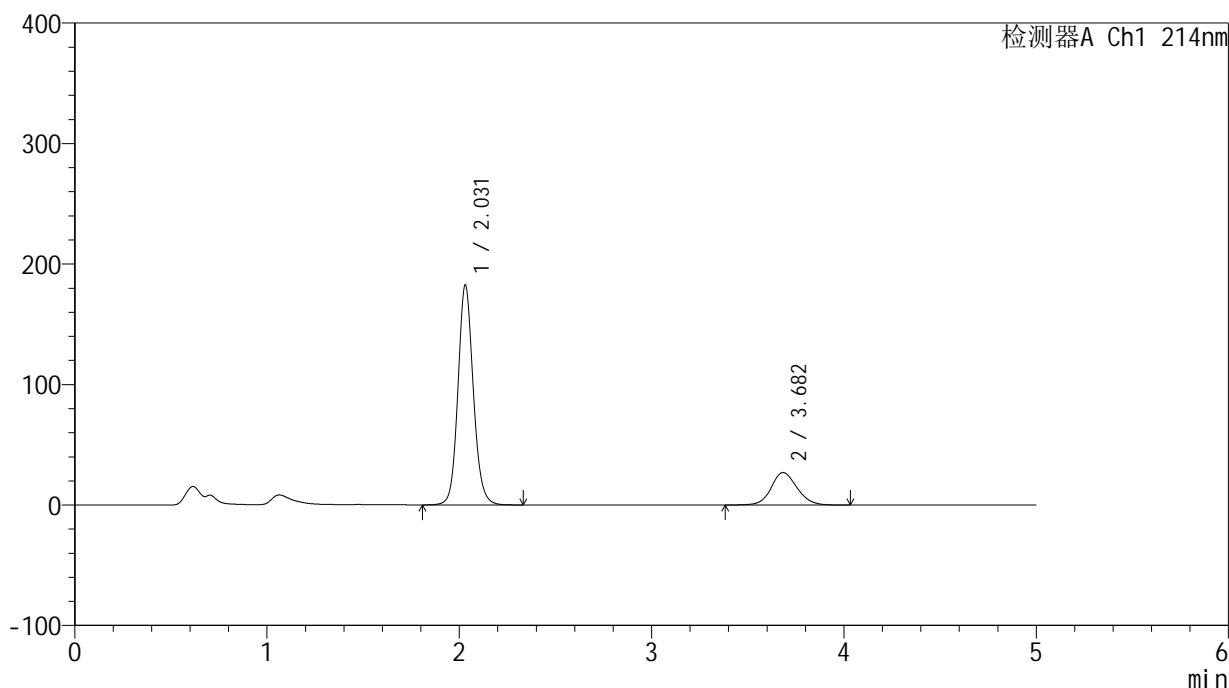
峰号	保留时间	面积	面积%	高度	理论塔板数(USP)	拖尾因子	分离度(USP)
1	2.031	1013557	80.130	182355	3212	1.113	--
2	3.683	251335	19.870	26898	3669	1.123	8.543
总计		1264891	100.000	209253			

## &lt;样品信息&gt;

色谱柱:XB-C18(4.6mm\*50mm,5 $\mu$ m) 流速:1.2ml/min  
柱温:30 $^{\circ}$ C 波长:214nm  
数据文件名:RC\$SMF-387 - 27-19/29-188-2 - zzp-2024092721p-rcqx-pH6.6jz-jf50z-JT-dz1-3.lcd  
方法文件名:RC\$SMF-387 - SMF-387-rcff-FX278.lcm  
批处理文件名:RC\$SMF-387 - 20241024-rcqx-FX278.lcb  
样品瓶号:1-18  
进样体积:100  $\mu$ l 版本号:6.115  
进样时间:2024/10/24 12:07:43 实验者:jiangjinwei  
处理时间(V2):2024/10/26 10:05:47 处理者:jiangjinwei  
仪器型号:SHIMADZU LC-2050C(FX278)

## &lt;色谱图&gt;

mV



## &lt;峰表&gt;

检测器A Ch1 214nm

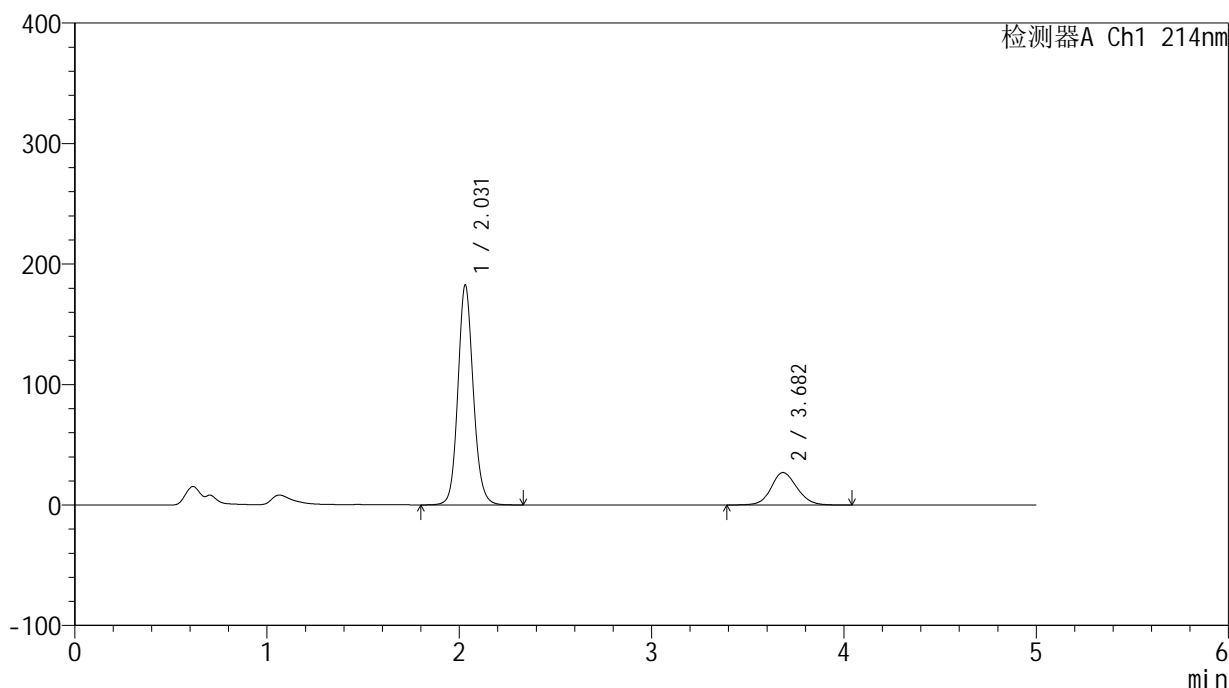
峰号	保留时间	面积	面积%	高度	理论塔板数(USP)	拖尾因子	分离度(USP)
1	2.031	1013287	80.068	182476	3214	1.114	--
2	3.682	252246	19.932	26950	3670	1.126	8.545
总计		1265533	100.000	209426			

## &lt;样品信息&gt;

色谱柱:XB-C18(4.6mm\*50mm,5 $\mu$ m) 流速:1.2ml/min  
柱温:30 $^{\circ}$ C 波长:214nm  
数据文件名:RC\$SMF-387 - 27-19/29-189-2 - zzp-2024092721p-rcqx-pH6.6jz-jf50z-JT-dz1-4.lcd  
方法文件名:RC\$SMF-387 - SMF-387-rcff-FX278.lcm  
批处理文件名:RC\$SMF-387 - 20241024-rcqx-FX278.lcb  
样品瓶号:1-18  
进样体积:100  $\mu$ l 版本号:6.115  
进样时间:2024/10/24 12:13:13 实验者:jiangjinwei  
处理时间(V2):2024/10/26 10:05:50 处理者:jiangjinwei  
仪器型号:SHIMADZU LC-2050C(FX278)

## &lt;色谱图&gt;

mV



## &lt;峰表&gt;

检测器A Ch1 214nm

峰号	保留时间	面积	面积%	高度	理论塔板数(USP)	拖尾因子	分离度(USP)
1	2.031	1013521	80.086	182518	3216	1.114	--
2	3.682	252022	19.914	26948	3670	1.126	8.546
总计		1265543	100.000	209467			

## &lt;样品信息&gt;

色谱柱:XB-C18(4.6mm\*50mm,5 $\mu$ m)柱温:30 $^{\circ}$ C

数据文件名: RC\$SMF-387 - 27-19/29-190-2 - zzp-2024092721p-rcqx-pH6.6jz-jf50z-JT-dz1-5.lcd

方法文件名: RC\$SMF-387 - SMF-387-rcff-FX278.lcm

批处理文件名: RC\$SMF-387 - 20241024-rcqx-FX278.lcb

样品瓶号: 1-18

进样体积: 100  $\mu$ l

进样时间: 2024/10/24 12:18:43

处理时间 (V2): 2024/10/26 10:05:52

仪器型号: SHIMADZU LC-2050C(FX278)

流速: 1.2ml/min

波长: 214nm

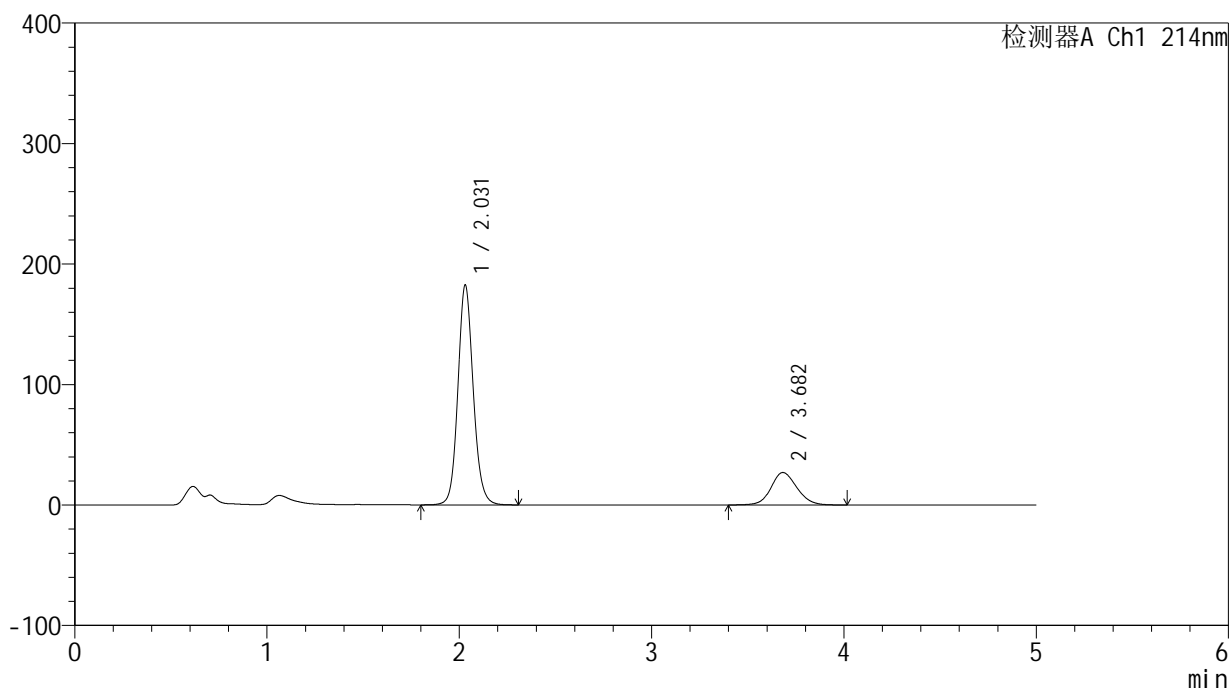
版本号: 6.115

实验者: jiangjinwei

处理者: jiangjinwei

## &lt;色谱图&gt;

mV



## &lt;峰表&gt;

检测器A Ch1 214nm

峰号	保留时间	面积	面积%	高度	理论塔板数(USP)	拖尾因子	分离度(USP)
1	2.031	1012584	80.103	182441	3215	1.113	--
2	3.682	251518	19.897	26932	3663	1.123	8.539
总计		1264101	100.000	209373			

## &lt;样品信息&gt;

色谱柱:XB-C18(4.6mm\*50mm,5 $\mu$ m)柱温:30 $^{\circ}$ C

数据文件名: RC\$SMF-387 - 27-19/29-191-2 - zzp-2024092721p-rcqx-pH6.6jz-jf50z-JT-5min-P1.lcd

方法文件名: RC\$SMF-387 - SMF-387-rcff-FX278.lcm

批处理文件名: RC\$SMF-387 - 20241024-rcqx-FX278.lcb

样品瓶号: 1-1

进样体积: 100  $\mu$ l

进样时间: 2024/10/24 12:24:13

处理时间 (V2): 2024/10/26 10:05:55

仪器型号: SHIMADZU LC-2050C(FX278)

流速: 1.2ml/min

波长: 214nm

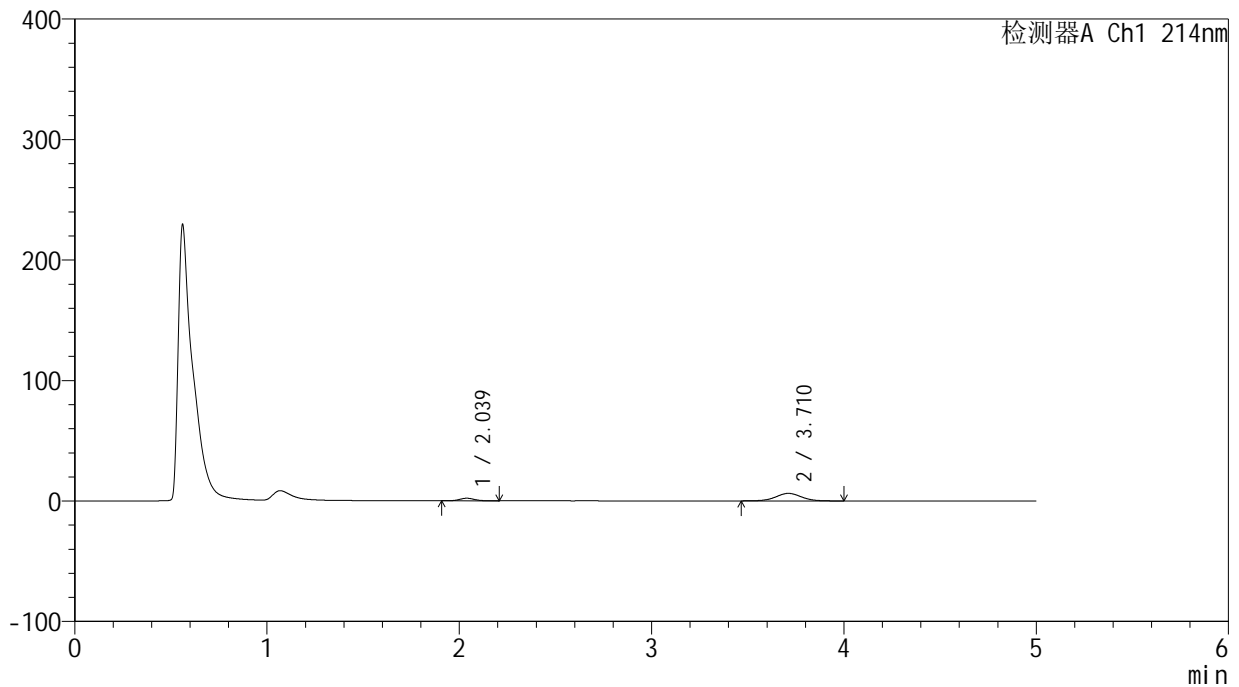
版本号: 6.115

实验者: jiangjinwei

处理者: jiangjinwei

## &lt;色谱图&gt;

mV



## &lt;峰表&gt;

检测器A Ch1 214nm

峰号	保留时间	面积	面积%	高度	理论塔板数(USP)	拖尾因子	分离度(USP)
1	2.039	11614	16.859	2152	3371	1.129	--
2	3.710	57277	83.141	6222	3822	1.029	8.785
总计		68891	100.000	8375			



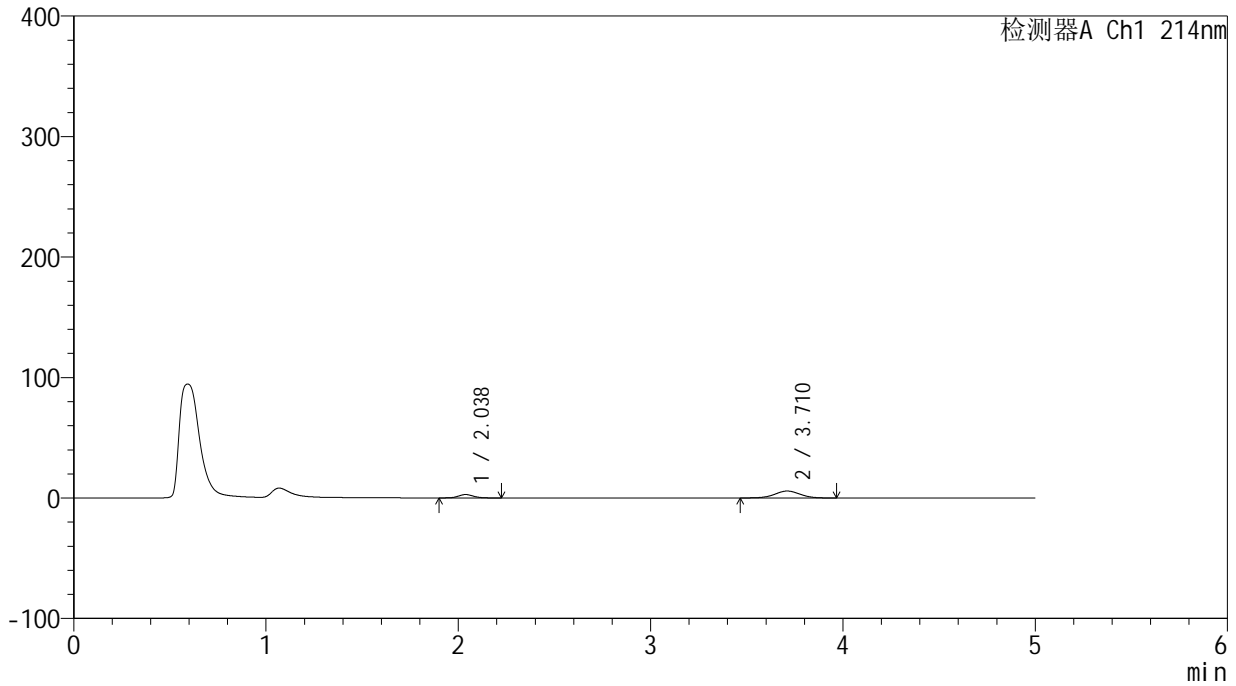
# SMF-387

## <样品信息>

色谱柱:XB-C18(4.6mm\*50mm,5μm) 流速: 1.2ml/min  
 柱温:30°C 波长: 214nm  
 数据文件名: RC\$SMF-387 - 27-19/29-192-2 - zzp-2024092721p-rcqx-pH6.6jz-jf50z-JT-5min-P2.lcd  
 方法文件名: RC\$SMF-387 - SMF-387-rcff-FX278.lcm  
 批处理文件名: RC\$SMF-387 - 20241024-rcqx-FX278.lcb  
 样品瓶号: 1-10 版本号: 6.115  
 进样体积: 100 μl 实验者: jiangjinwei  
 进样时间: 2024/10/24 12:29:42 处理者: jiangjinwei  
 处理时间 (V2): 2024/10/26 10:05:58  
 仪器型号: SHIMADZU LC-2050C(FX278)

## <色谱图>

mV



## <峰表>

检测器A Ch1 214nm

峰号	保留时间	面积	面积%	高度	理论塔板数(USP)	拖尾因子	分离度(USP)
1	2.038	15170	22.244	2798	3304	1.103	--
2	3.710	53027	77.756	5757	3810	1.021	8.745
总计		68197	100.000	8555			

## &lt;样品信息&gt;

色谱柱:XB-C18(4.6mm\*50mm,5 $\mu$ m)柱温:30 $^{\circ}$ C

数据文件名: RC\$SMF-387 - 27-19/29-193-2 - zzp-2024092721p-rcqx-pH6.6jz-jf50z-JT-5min-P3.lcd

方法文件名: RC\$SMF-387 - SMF-387-rcff-FX278.lcm

批处理文件名: RC\$SMF-387 - 20241024-rcqx-FX278.lcb

样品瓶号: 1-19

进样体积: 100  $\mu$ l

进样时间: 2024/10/24 12:35:11

处理时间 (V2): 2024/10/26 10:06:01

仪器型号: SHIMADZU LC-2050C(FX278)

流速: 1.2ml/min

波长: 214nm

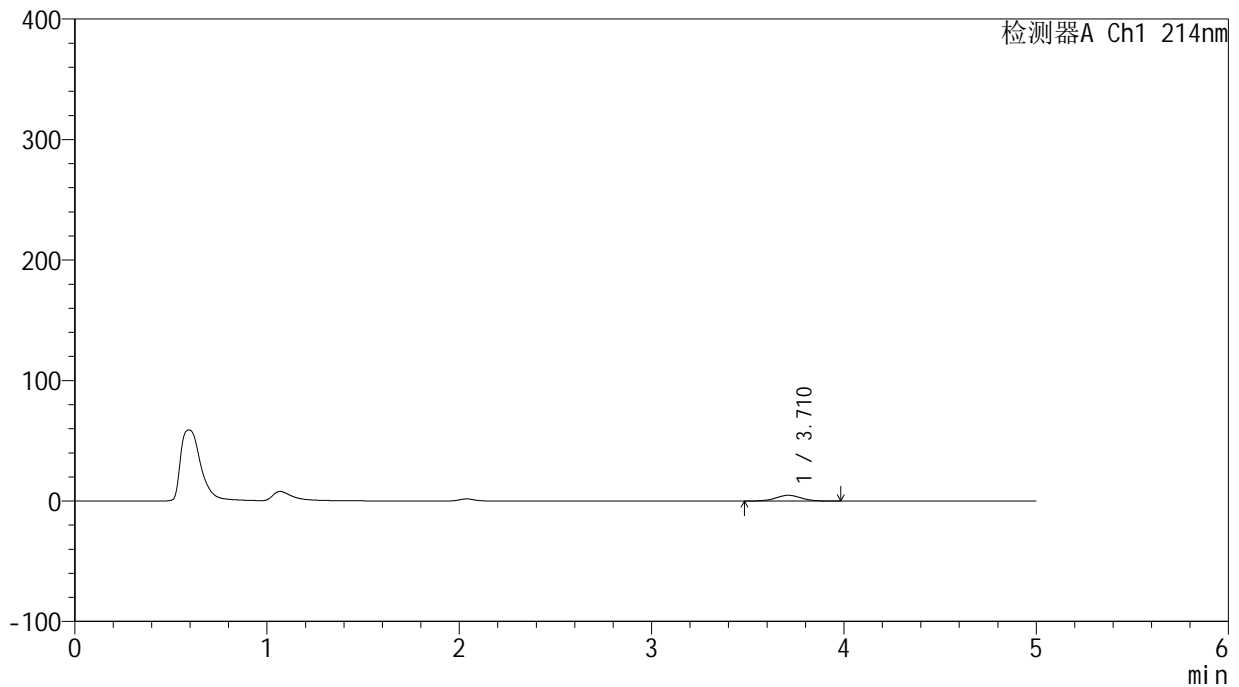
版本号: 6.115

实验者: jiangjinwei

处理者: jiangjinwei

## &lt;色谱图&gt;

mV



## &lt;峰表&gt;

检测器A Ch1 214nm

峰号	保留时间	面积	面积%	高度	理论塔板数(USP)	拖尾因子	分离度(USP)
1	3.710	43926	100.000	4776	3867	1.035	--
总计		43926	100.000	4776			



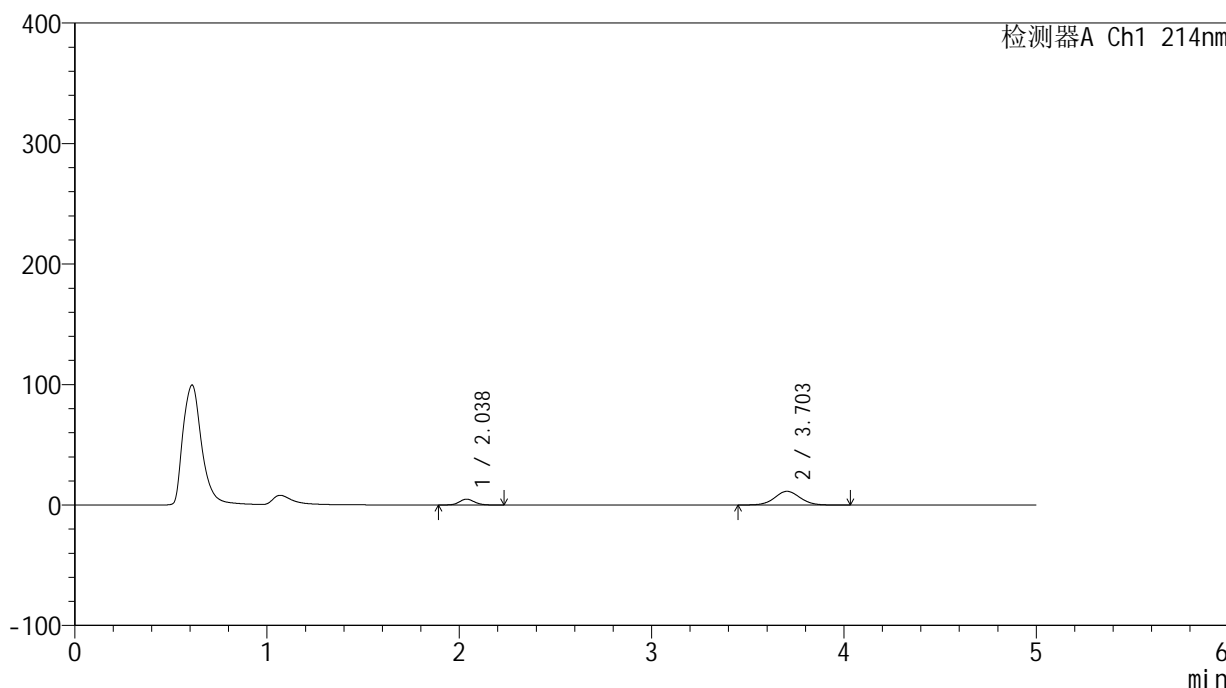
# SMF-387

## <样品信息>

色谱柱:XB-C18(4.6mm\*50mm,5μm) 流速: 1.2ml/min  
 柱温:30°C 波长: 214nm  
 数据文件名: RC\$SMF-387 - 27-19/29-194-2 - zzp-2024092721p-rcqx-pH6.6jz-jf50z-JT-5min-P4.lcd  
 方法文件名: RC\$SMF-387 - SMF-387-rcff-FX278.lcm  
 批处理文件名: RC\$SMF-387 - 20241024-rcqx-FX278.lcb  
 样品瓶号: 1-28 版本号: 6.115  
 进样体积: 100 μl 实验者: jiangjinwei  
 进样时间: 2024/10/24 12:40:41 处理者: jiangjinwei  
 处理时间 (V2): 2024/10/26 10:06:03  
 仪器型号: SHIMADZU LC-2050C(FX278)

## <色谱图>

mV



## <峰表>

检测器A Ch1 214nm

峰号	保留时间	面积	面积%	高度	理论塔板数(USP)	拖尾因子	分离度(USP)
1	2.038	26307	19.985	4867	3324	1.100	--
2	3.703	105328	80.015	11408	3797	1.057	8.720
总计		131635	100.000	16275			



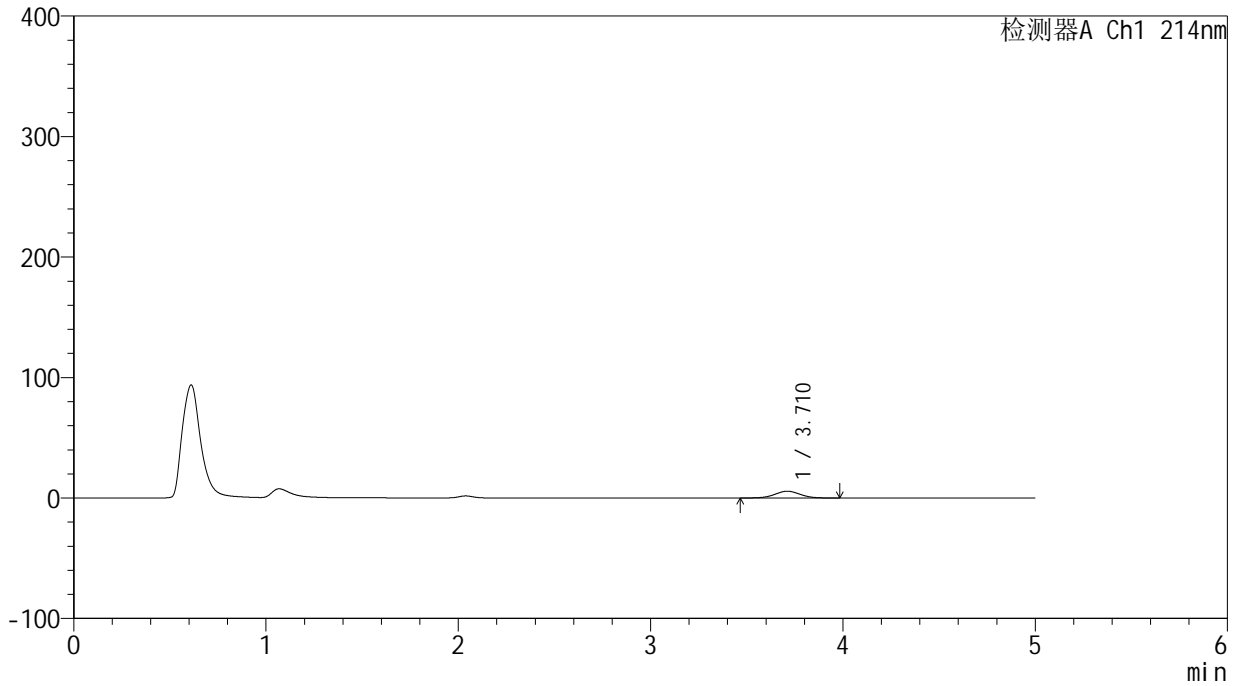
# SMF-387

## <样品信息>

色谱柱:XB-C18(4.6mm\*50mm,5μm) 流速: 1.2ml/min  
 柱温:30°C 波长: 214nm  
 数据文件名: RC\$SMF-387 - 27-19/29-195-2 - zzp-2024092721p-rcqx-pH6.6jz-jf50z-JT-5min-P5.lcd  
 方法文件名: RC\$SMF-387 - SMF-387-rcff-FX278.lcm  
 批处理文件名: RC\$SMF-387 - 20241024-rcqx-FX278.lcb  
 样品瓶号: 1-37  
 进样体积: 100 μl 版本号: 6.115  
 进样时间: 2024/10/24 12:46:10 实验者: jiangjinwei  
 处理时间 (V2): 2024/10/26 10:06:06 处理者: jiangjinwei  
 仪器型号: SHIMADZU LC-2050C(FX278)

## <色谱图>

mV



## <峰表>

检测器A Ch1 214nm

峰号	保留时间	面积	面积%	高度	理论塔板数(USP)	拖尾因子	分离度(USP)
1	3.710	52423	100.000	5674	3773	1.032	--
总计		52423	100.000	5674			

## &lt;样品信息&gt;

色谱柱:XB-C18(4.6mm\*50mm,5 $\mu$ m)柱温:30 $^{\circ}$ C

数据文件名: RC\$SMF-387 - 27-19/29-196-2 - zzp-2024092721p-rcqx-pH6.6jz-jf50z-JT-5min-P6.lcd

方法文件名: RC\$SMF-387 - SMF-387-rcff-FX278.lcm

批处理文件名: RC\$SMF-387 - 20241024-rcqx-FX278.lcb

样品瓶号: 1-46

进样体积: 100  $\mu$ l

进样时间: 2024/10/24 12:51:38

处理时间 (V2): 2024/10/26 10:06:09

仪器型号: SHIMADZU LC-2050C(FX278)

流速: 1.2ml/min

波长: 214nm

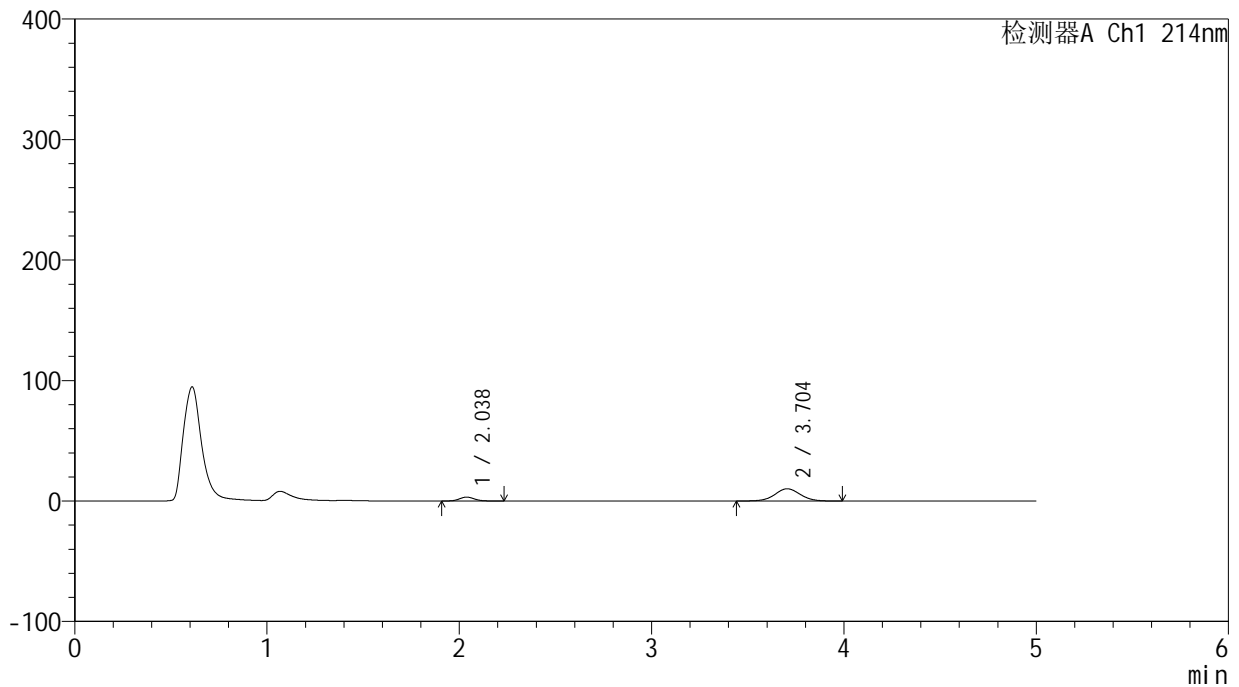
版本号: 6.115

实验者: jiangjinwei

处理者: jiangjinwei

## &lt;色谱图&gt;

mV



## &lt;峰表&gt;

检测器A Ch1 214nm

峰号	保留时间	面积	面积%	高度	理论塔板数(USP)	拖尾因子	分离度(USP)
1	2.038	17501	15.704	3256	3382	1.107	--
2	3.704	93941	84.296	10162	3794	1.040	8.753
总计		111442	100.000	13418			

## &lt;样品信息&gt;

色谱柱:XB-C18(4.6mm\*50mm,5 $\mu$ m)柱温:30 $^{\circ}$ C

数据文件名: RC\$SMF-387 - 27-19/29-197-2 - zzp-2024092721p-rcqx-pH6.6jz-jf50z-JT-10min-P1.lcd

方法文件名: RC\$SMF-387 - SMF-387-rcff-FX278.lcm

批处理文件名: RC\$SMF-387 - 20241024-rcqx-FX278.lcb

样品瓶号: 1-2

进样体积: 100  $\mu$ l

进样时间: 2024/10/24 12:57:08

处理时间 (V2): 2024/10/26 10:06:12

仪器型号: SHIMADZU LC-2050C(FX278)

流速: 1.2ml/min

波长: 214nm

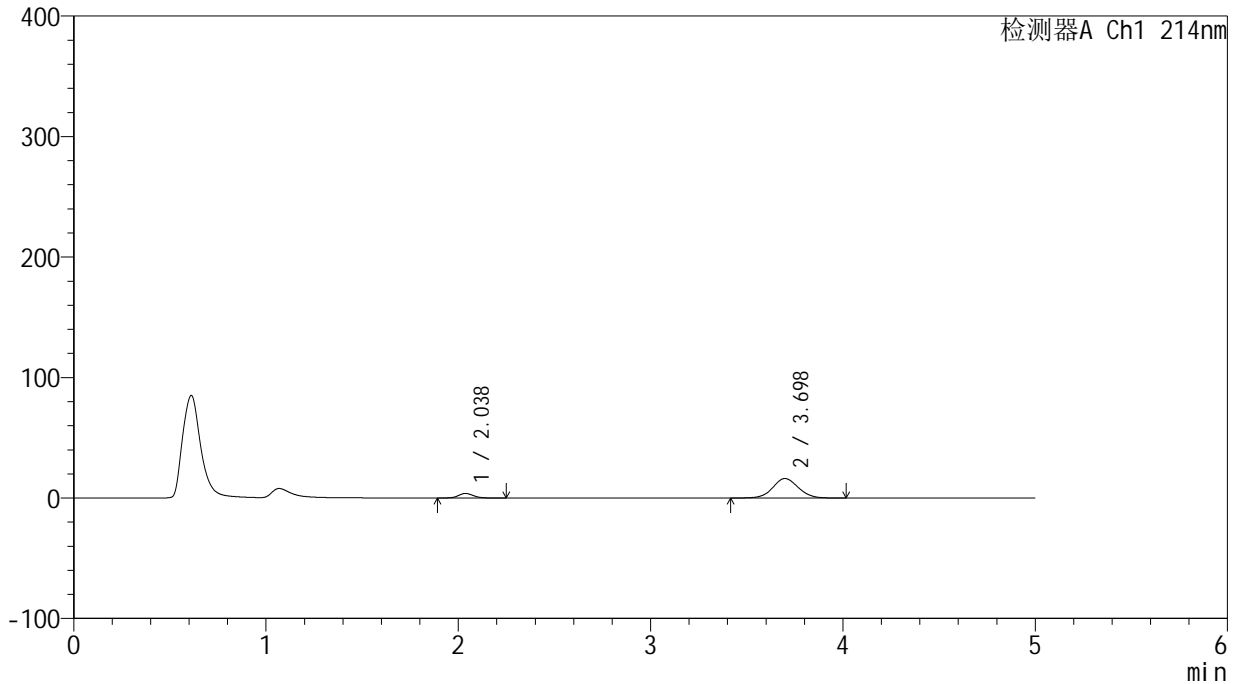
版本号: 6.115

实验者: jiangjinwei

处理者: jiangjinwei

## &lt;色谱图&gt;

mV



## &lt;峰表&gt;

检测器A Ch1 214nm

峰号	保留时间	面积	面积%	高度	理论塔板数(USP)	拖尾因子	分离度(USP)
1	2.038	20785	12.122	3800	3317	1.109	--
2	3.698	150682	87.878	16228	3749	1.067	8.664
总计		171467	100.000	20028			

## &lt;样品信息&gt;

色谱柱:XB-C18(4.6mm\*50mm,5 $\mu$ m)柱温:30 $^{\circ}$ C

数据文件名: RC\$SMF-387 - 27-19/29-198-2 - zzp-2024092721p-rcqx-pH6.6jz-jf50z-JT-10min-P2.lcd

方法文件名: RC\$SMF-387 - SMF-387-rcff-FX278.lcm

批处理文件名: RC\$SMF-387 - 20241024-rcqx-FX278.lcb

样品瓶号: 1-11

进样体积: 100  $\mu$ l

进样时间: 2024/10/24 13:02:38

处理时间 (V2): 2024/10/26 10:06:15

仪器型号: SHIMADZU LC-2050C(FX278)

流速: 1.2ml/min

波长: 214nm

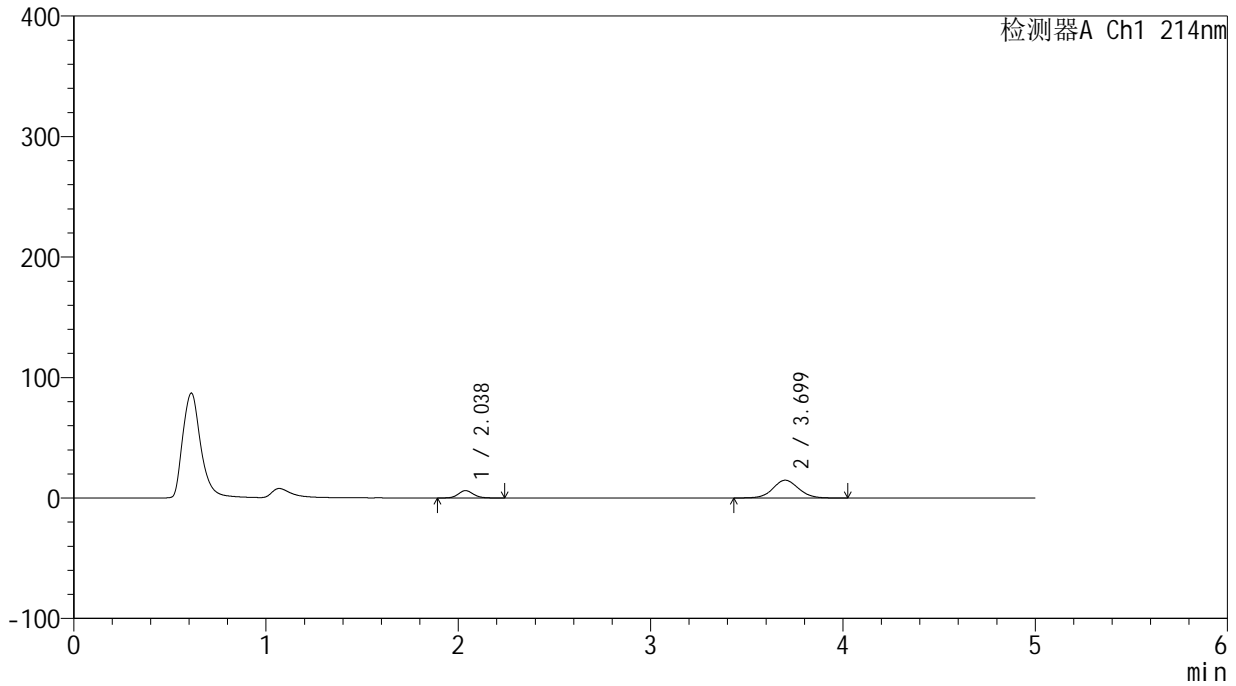
版本号: 6.115

实验者: jiangjinwei

处理者: jiangjinwei

## &lt;色谱图&gt;

mV



## &lt;峰表&gt;

检测器A Ch1 214nm

峰号	保留时间	面积	面积%	高度	理论塔板数(USP)	拖尾因子	分离度(USP)
1	2.038	33218	19.451	6106	3315	1.105	--
2	3.699	137555	80.549	14788	3739	1.064	8.662
总计		170773	100.000	20893			

## &lt;样品信息&gt;

色谱柱:XB-C18(4.6mm\*50mm,5 $\mu$ m)柱温:30 $^{\circ}$ C

数据文件名: RC\$SMF-387 - 27-19/29-199-2 - zzp-2024092721p-rcqx-pH6.6jz-jf50z-JT-10min-P3.lcd

方法文件名: RC\$SMF-387 - SMF-387-rcff-FX278.lcm

批处理文件名: RC\$SMF-387 - 20241024-rcqx-FX278.lcb

样品瓶号: 1-20

进样体积: 100  $\mu$ l

进样时间: 2024/10/24 13:08:06

处理时间 (V2): 2024/10/26 10:06:18

仪器型号: SHIMADZU LC-2050C(FX278)

流速: 1.2ml/min

波长: 214nm

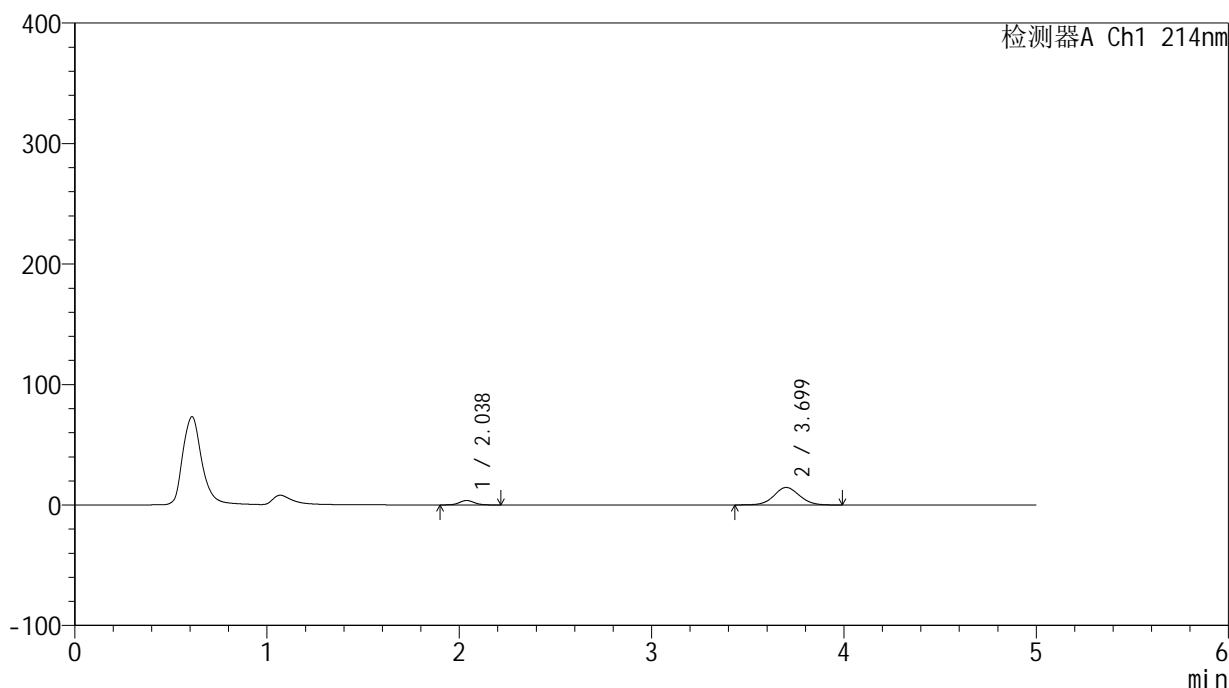
版本号: 6.115

实验者: jiangjinwei

处理者: jiangjinwei

## &lt;色谱图&gt;

mV



## &lt;峰表&gt;

检测器A Ch1 214nm

峰号	保留时间	面积	面积%	高度	理论塔板数(USP)	拖尾因子	分离度(USP)
1	2.038	20127	13.049	3712	3351	1.109	--
2	3.699	134113	86.951	14518	3754	1.067	8.689
总计		154240	100.000	18230			

## &lt;样品信息&gt;

色谱柱:XB-C18(4.6mm\*50mm,5 $\mu$ m)柱温:30 $^{\circ}$ C

数据文件名: RC\$SMF-387 - 27-19/29-200-2 - zzp-2024092721p-rcqx-pH6.6jz-jf50z-JT-10min-P4.lcd

方法文件名: RC\$SMF-387 - SMF-387-rcff-FX278.lcm

批处理文件名: RC\$SMF-387 - 20241024-rcqx-FX278.lcb

样品瓶号: 1-29

进样体积: 100  $\mu$ l

进样时间: 2024/10/24 13:13:36

处理时间 (V2): 2024/10/26 10:06:21

仪器型号: SHIMADZU LC-2050C(FX278)

流速: 1.2ml/min

波长: 214nm

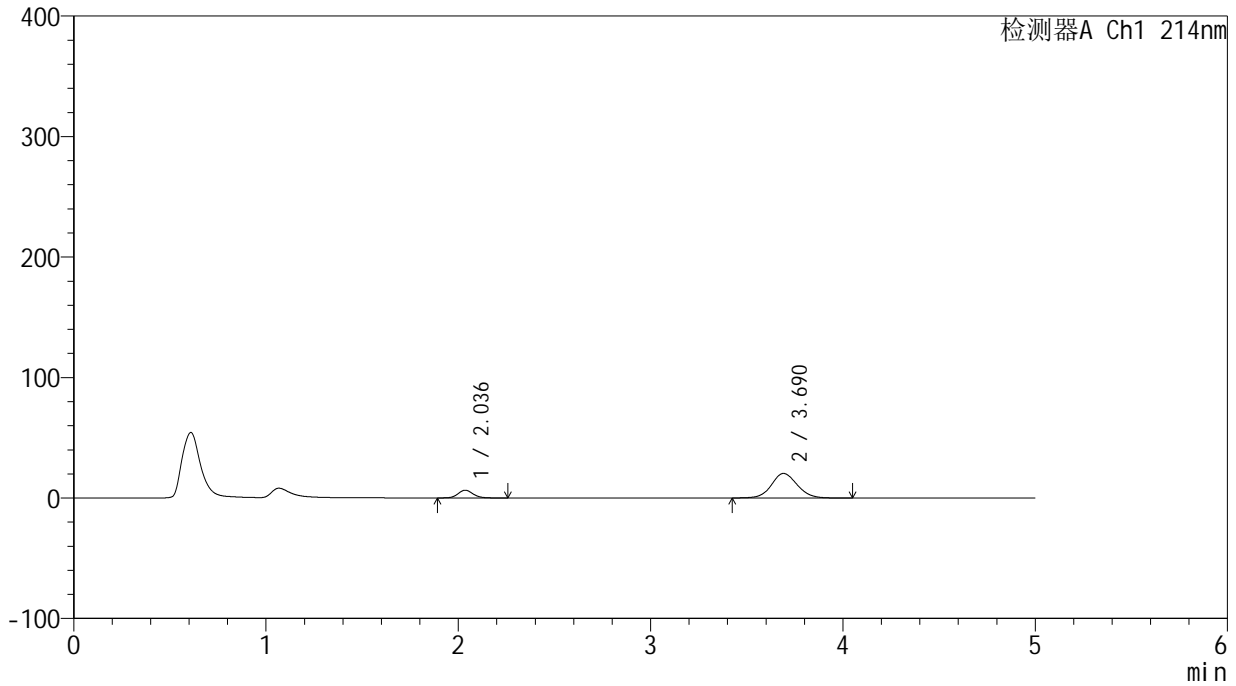
版本号: 6.115

实验者: jiangjinwei

处理者: jiangjinwei

## &lt;色谱图&gt;

mV



## &lt;峰表&gt;

检测器A Ch1 214nm

峰号	保留时间	面积	面积%	高度	理论塔板数(USP)	拖尾因子	分离度(USP)
1	2.036	34989	15.544	6408	3315	1.112	--
2	3.690	190117	84.456	20366	3683	1.092	8.601
总计		225107	100.000	26774			



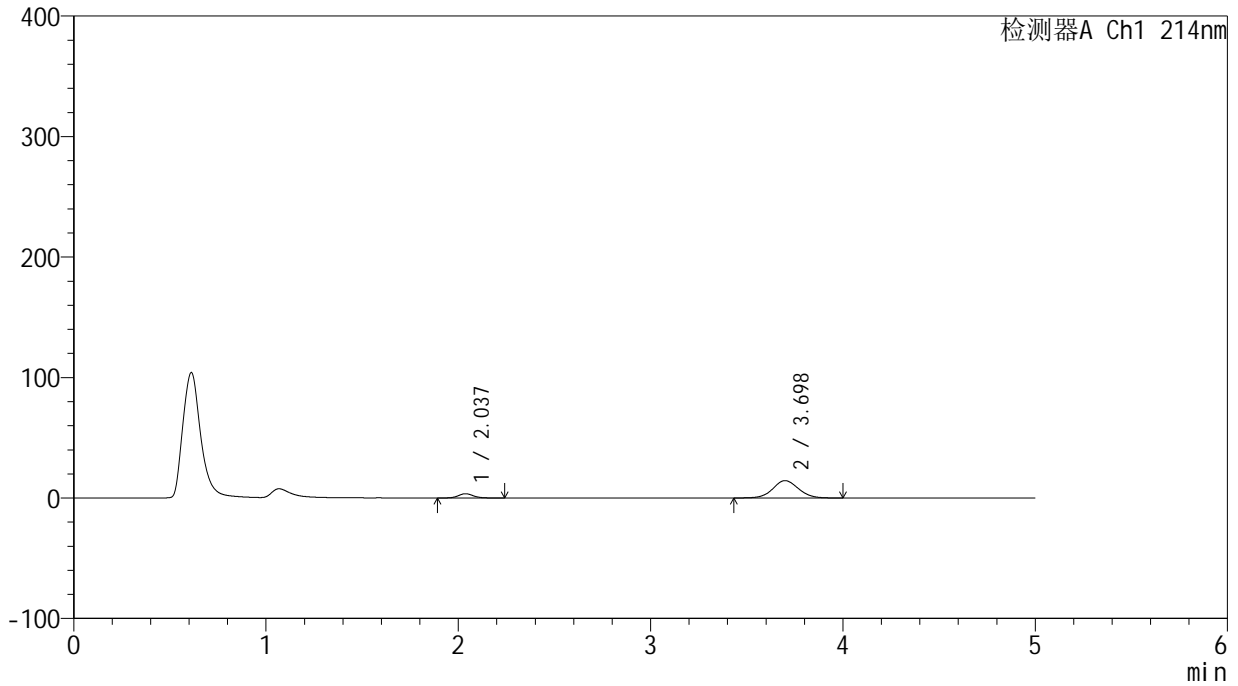
# SMF-387

## <样品信息>

色谱柱:XB-C18(4.6mm\*50mm,5μm) 流速: 1.2ml/min  
 柱温:30°C 波长: 214nm  
 数据文件名: RC\$SMF-387 - 27-19/29-201-2 - zzp-2024092721p-rcqx-pH6.6jz-jf50z-JT-10min-P5.lcd  
 方法文件名: RC\$SMF-387 - SMF-387-rcff-FX278.lcm  
 批处理文件名: RC\$SMF-387 - 20241024-rcqx-FX278.lcb  
 样品瓶号: 1-38  
 进样体积: 100 μl 版本号: 6.115  
 进样时间: 2024/10/24 13:19:04 实验者: jiangjinwei  
 处理时间 (V2): 2024/10/26 10:06:23 处理者: jiangjinwei  
 仪器型号: SHIMADZU LC-2050C(FX278)

## <色谱图>

mV



## <峰表>

检测器A Ch1 214nm

峰号	保留时间	面积	面积%	高度	理论塔板数(USP)	拖尾因子	分离度(USP)
1	2.037	19429	12.673	3533	3292	1.117	--
2	3.698	133876	87.327	14418	3730	1.063	8.645
总计		153305	100.000	17951			

## &lt;样品信息&gt;

色谱柱:XB-C18(4.6mm\*50mm,5 $\mu$ m)柱温:30 $^{\circ}$ C

数据文件名: RC\$SMF-387 - 27-19/29-202-2 - zzp-2024092721p-rcqx-pH6.6jz-jf50z-JT-10min-P6.lcd

方法文件名: RC\$SMF-387 - SMF-387-rcff-FX278.lcm

批处理文件名: RC\$SMF-387 - 20241024-rcqx-FX278.lcb

样品瓶号: 1-47

进样体积: 100  $\mu$ l

进样时间: 2024/10/24 13:24:33

处理时间 (V2): 2024/10/26 10:06:26

仪器型号: SHIMADZU LC-2050C(FX278)

流速: 1.2ml/min

波长: 214nm

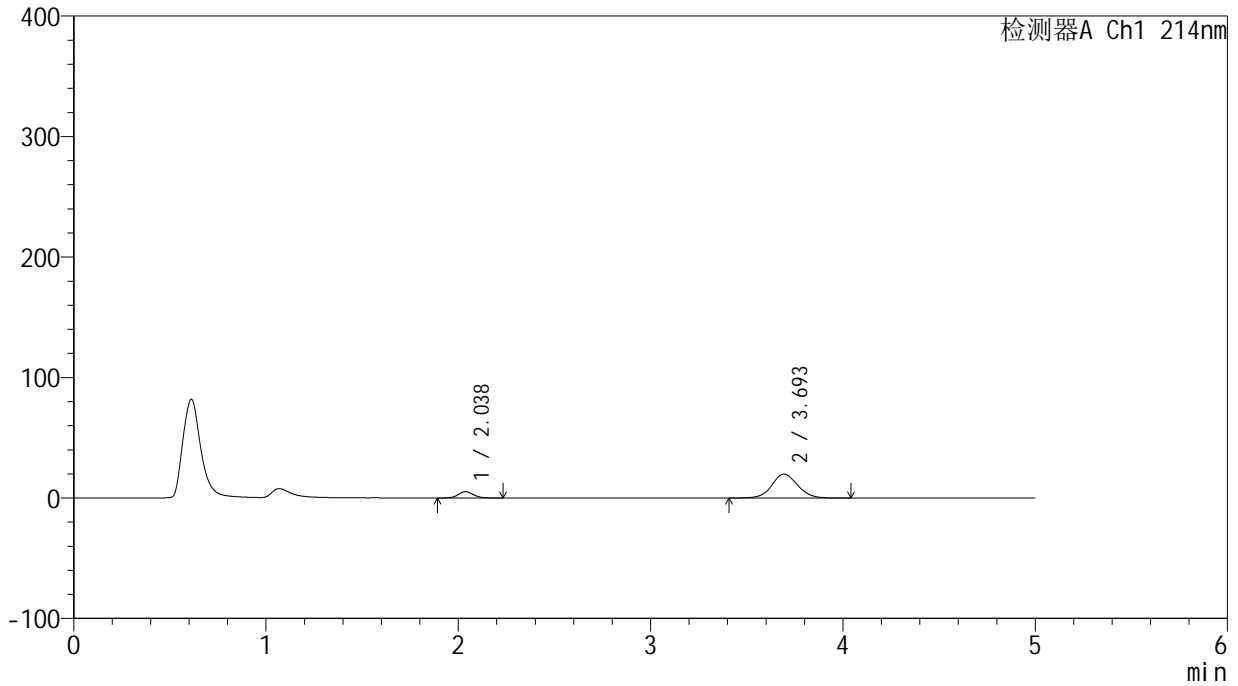
版本号: 6.115

实验者: jiangjinwei

处理者: jiangjinwei

## &lt;色谱图&gt;

mV



## &lt;峰表&gt;

检测器A Ch1 214nm

峰号	保留时间	面积	面积%	高度	理论塔板数(USP)	拖尾因子	分离度(USP)
1	2.038	28569	13.345	5253	3323	1.105	--
2	3.693	185513	86.655	19821	3684	1.083	8.603
总计		214082	100.000	25073			

## &lt;样品信息&gt;

色谱柱:XB-C18(4.6mm\*50mm,5 $\mu$ m)柱温:30 $^{\circ}$ C

数据文件名: RC\$SMF-387 - 27-19/29-203-2 - zzp-2024092721p-rcqx-pH6.6jz-jf50z-JT-15min-P1.lcd

方法文件名: RC\$SMF-387 - SMF-387-rcff-FX278.lcm

批处理文件名: RC\$SMF-387 - 20241024-rcqx-FX278.lcb

样品瓶号: 1-3

进样体积: 100  $\mu$ l

进样时间: 2024/10/24 13:30:02

处理时间 (V2): 2024/10/26 10:06:29

仪器型号: SHIMADZU LC-2050C(FX278)

流速: 1.2ml/min

波长: 214nm

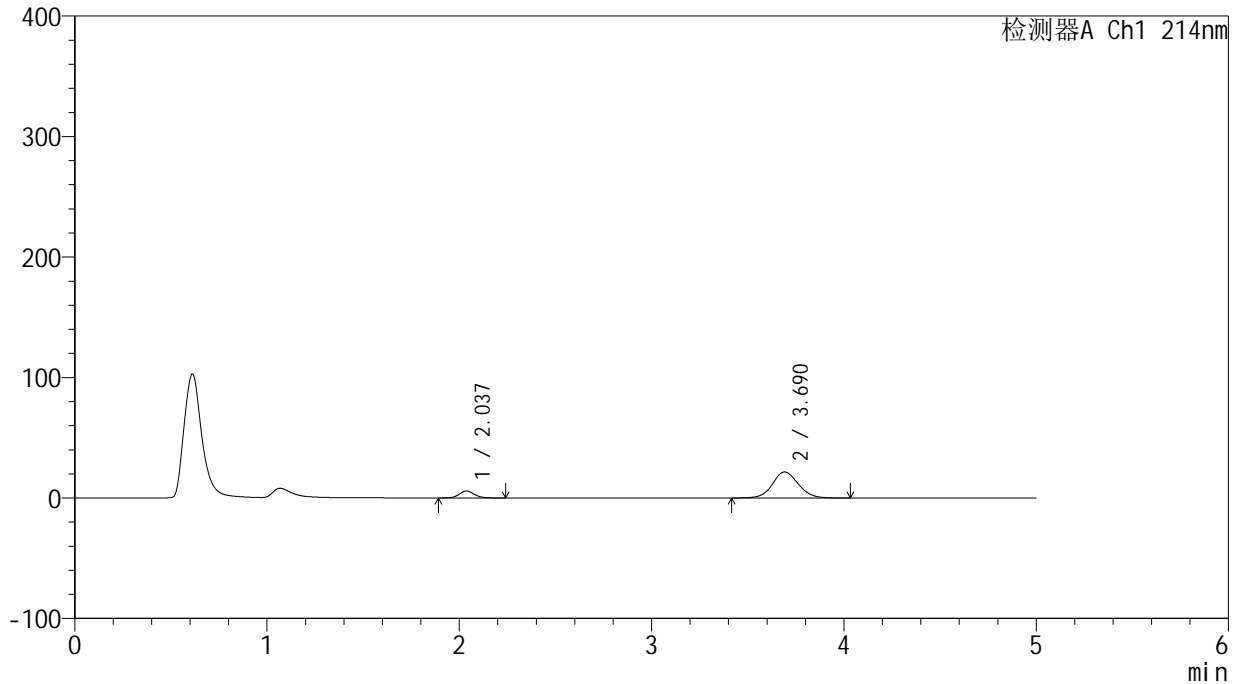
版本号: 6.115

实验者: jiangjinwei

处理者: jiangjinwei

## &lt;色谱图&gt;

mV



## &lt;峰表&gt;

检测器A Ch1 214nm

峰号	保留时间	面积	面积%	高度	理论塔板数(USP)	拖尾因子	分离度(USP)
1	2.037	31657	13.549	5814	3304	1.110	--
2	3.690	201991	86.451	21615	3674	1.090	8.581
总计		233648	100.000	27429			

## &lt;样品信息&gt;

色谱柱:XB-C18(4.6mm\*50mm,5 $\mu$ m)柱温:30 $^{\circ}$ C

数据文件名: RC\$SMF-387 - 27-19/29-204-2 - zzp-2024092721p-rcqx-pH6.6jz-jf50z-JT-15min-P2.lcd

方法文件名: RC\$SMF-387 - SMF-387-rcff-FX278.lcm

批处理文件名: RC\$SMF-387 - 20241024-rcqx-FX278.lcb

样品瓶号: 1-12

进样体积: 100  $\mu$ l

进样时间: 2024/10/24 13:35:31

处理时间 (V2): 2024/10/26 10:06:31

仪器型号: SHIMADZU LC-2050C(FX278)

流速: 1.2ml/min

波长: 214nm

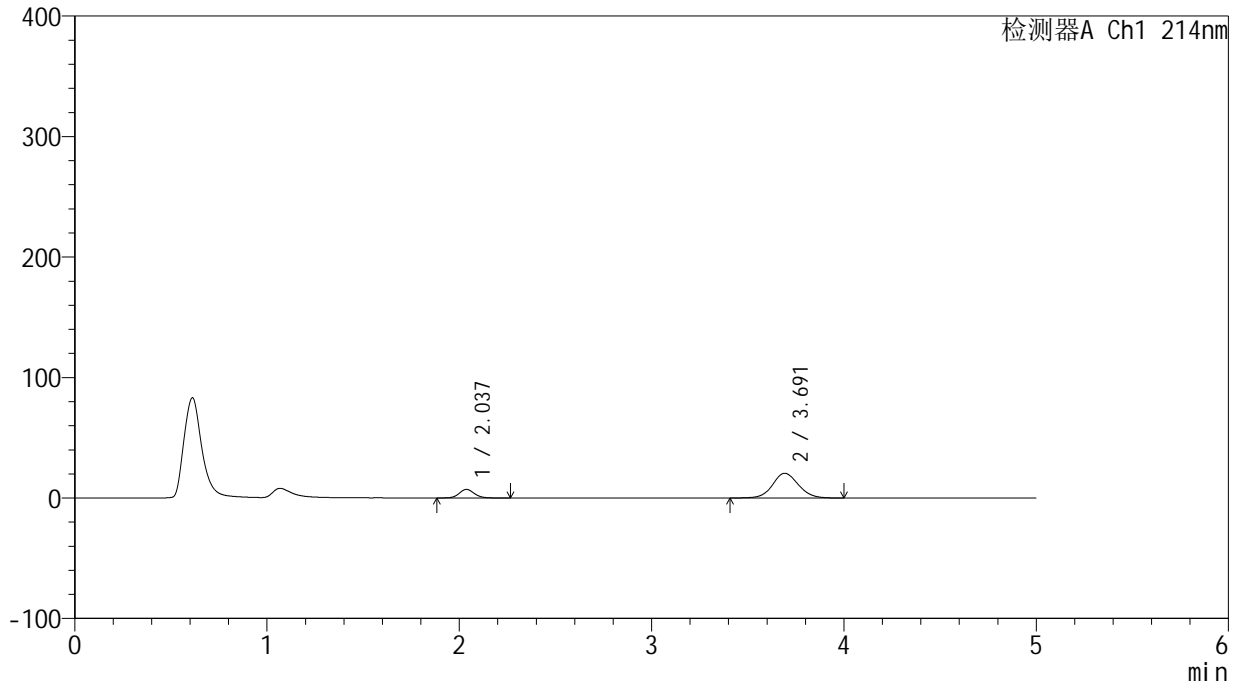
版本号: 6.115

实验者: jiangjinwei

处理者: jiangjinwei

## &lt;色谱图&gt;

mV



## &lt;峰表&gt;

检测器A Ch1 214nm

峰号	保留时间	面积	面积%	高度	理论塔板数(USP)	拖尾因子	分离度(USP)
1	2.037	38923	16.861	7125	3302	1.102	--
2	3.691	191925	83.139	20513	3686	1.086	8.592
总计		230849	100.000	27637			

## &lt;样品信息&gt;

色谱柱:XB-C18(4.6mm\*50mm,5 $\mu$ m)柱温:30 $^{\circ}$ C

数据文件名: RC\$SMF-387 - 27-19/29-205-2 - zzp-2024092721p-rcqx-pH6.6jz-jf50z-JT-15min-P3.lcd

方法文件名: RC\$SMF-387 - SMF-387-rcff-FX278.lcm

批处理文件名: RC\$SMF-387 - 20241024-rcqx-FX278.lcb

样品瓶号: 1-21

进样体积: 100  $\mu$ l

进样时间: 2024/10/24 13:41:01

处理时间 (V2): 2024/10/26 10:06:34

仪器型号: SHIMADZU LC-2050C(FX278)

流速: 1.2ml/min

波长: 214nm

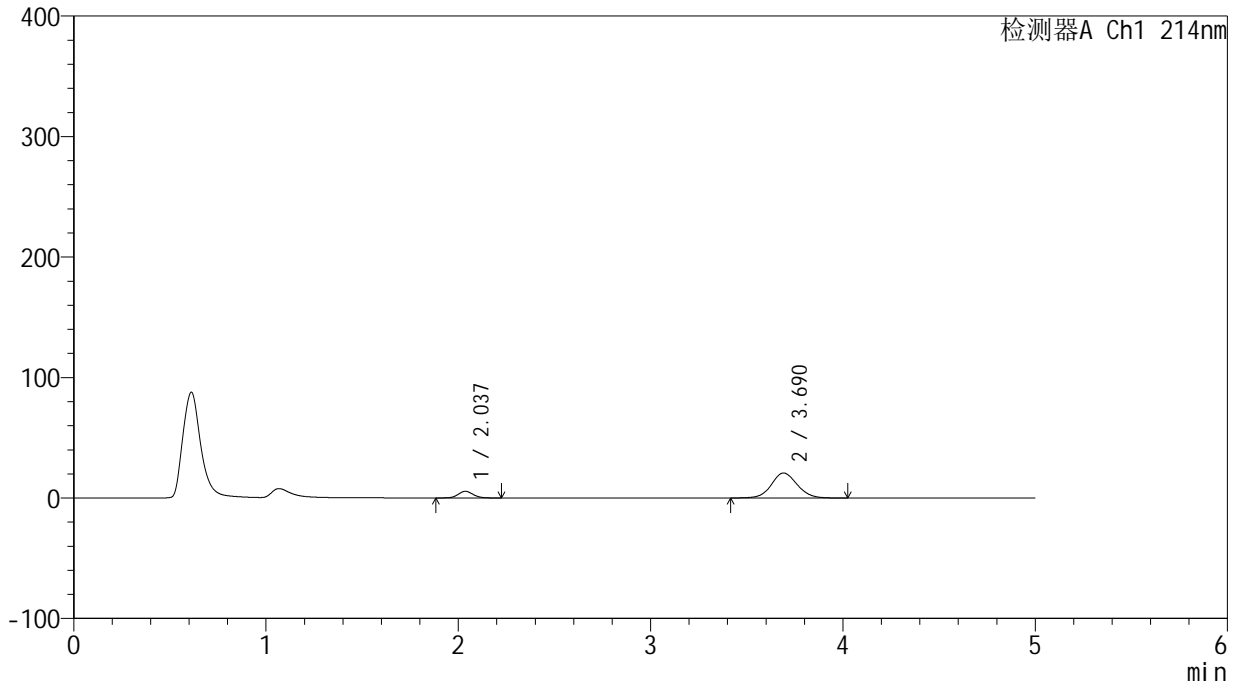
版本号: 6.115

实验者: jiangjinwei

处理者: jiangjinwei

## &lt;色谱图&gt;

mV



## &lt;峰表&gt;

检测器A Ch1 214nm

峰号	保留时间	面积	面积%	高度	理论塔板数(USP)	拖尾因子	分离度(USP)
1	2.037	30068	13.434	5508	3311	1.094	--
2	3.690	193759	86.566	20746	3682	1.089	8.591
总计		223826	100.000	26254			



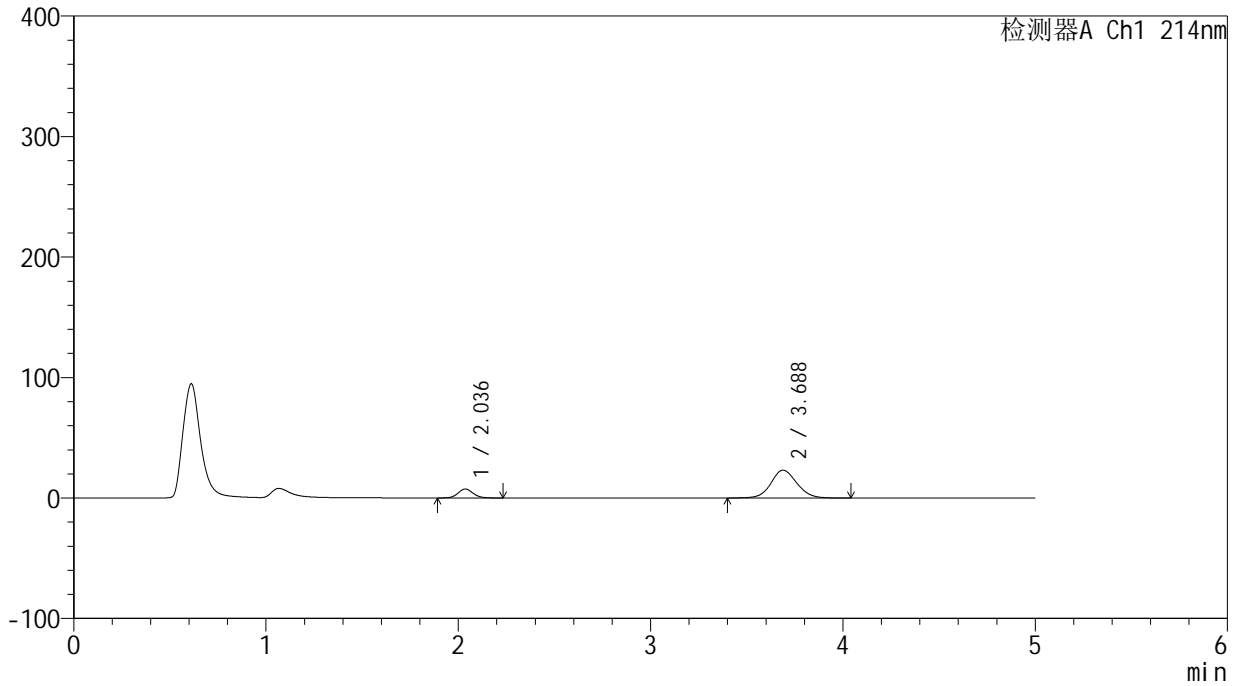
# SMF-387

## <样品信息>

色谱柱:XB-C18(4.6mm\*50mm,5μm) 流速: 1.2ml/min  
 柱温:30°C 波长: 214nm  
 数据文件名: RC\$SMF-387 - 27-19/29-206-2 - zzp-2024092721p-rcqx-pH6.6jz-jf50z-JT-15min-P4.lcd  
 方法文件名: RC\$SMF-387 - SMF-387-rcff-FX278.lcm  
 批处理文件名: RC\$SMF-387 - 20241024-rcqx-FX278.lcb  
 样品瓶号: 1-30 版本号: 6.115  
 进样体积: 100 μl 实验者: jiangjinwei  
 进样时间: 2024/10/24 13:46:30 处理者: jiangjinwei  
 处理时间 (V2): 2024/10/26 10:06:37  
 仪器型号: SHIMADZU LC-2050C(FX278)

## <色谱图>

mV



## <峰表>

检测器A Ch1 214nm

峰号	保留时间	面积	面积%	高度	理论塔板数(USP)	拖尾因子	分离度(USP)
1	2.036	40368	15.735	7401	3301	1.102	--
2	3.688	216182	84.265	23075	3643	1.099	8.551
总计		256550	100.000	30475			

## &lt;样品信息&gt;

色谱柱:XB-C18(4.6mm\*50mm,5 $\mu$ m)柱温:30 $^{\circ}$ C

数据文件名: RC\$SMF-387 - 27-19/29-207-2 - zzp-2024092721p-rcqx-pH6.6jz-jf50z-JT-15min-P5.lcd

方法文件名: RC\$SMF-387 - SMF-387-rcff-FX278.lcm

批处理文件名: RC\$SMF-387 - 20241024-rcqx-FX278.lcb

样品瓶号: 1-39

进样体积: 100  $\mu$ l

进样时间: 2024/10/24 13:51:59

处理时间 (V2): 2024/10/26 10:06:40

仪器型号: SHIMADZU LC-2050C(FX278)

流速: 1.2ml/min

波长: 214nm

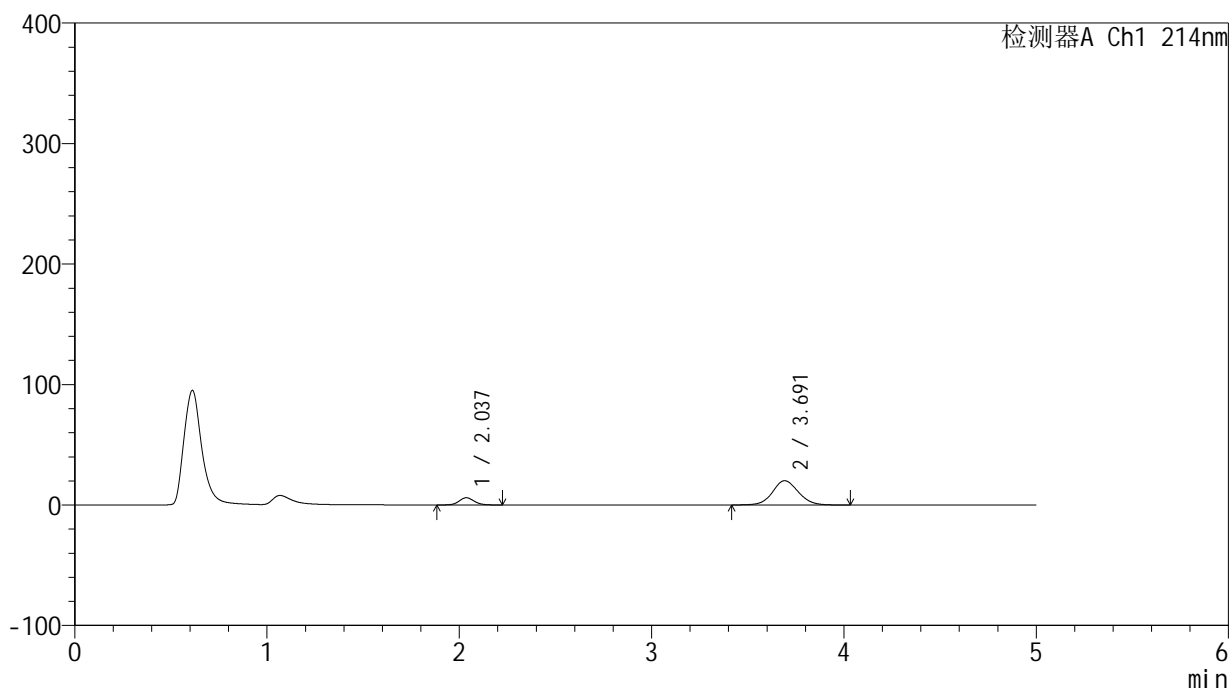
版本号: 6.115

实验者: jiangjinwei

处理者: jiangjinwei

## &lt;色谱图&gt;

mV



## &lt;峰表&gt;

检测器A Ch1 214nm

峰号	保留时间	面积	面积%	高度	理论塔板数(USP)	拖尾因子	分离度(USP)
1	2.037	32764	14.799	5998	3320	1.099	--
2	3.691	188629	85.201	20142	3679	1.087	8.597
总计		221393	100.000	26140			

## &lt;样品信息&gt;

色谱柱:XB-C18(4.6mm\*50mm,5 $\mu$ m)柱温:30 $^{\circ}$ C

数据文件名: RC\$SMF-387 - 27-19/29-208-2 - zzp-2024092721p-rcqx-pH6.6jz-jf50z-JT-15min-P6.lcd

方法文件名: RC\$SMF-387 - SMF-387-rcff-FX278.lcm

批处理文件名: RC\$SMF-387 - 20241024-rcqx-FX278.lcb

样品瓶号: 1-48

进样体积: 100  $\mu$ l

进样时间: 2024/10/24 13:57:28

处理时间 (V2): 2024/10/26 10:06:42

仪器型号: SHIMADZU LC-2050C(FX278)

流速: 1.2ml/min

波长: 214nm

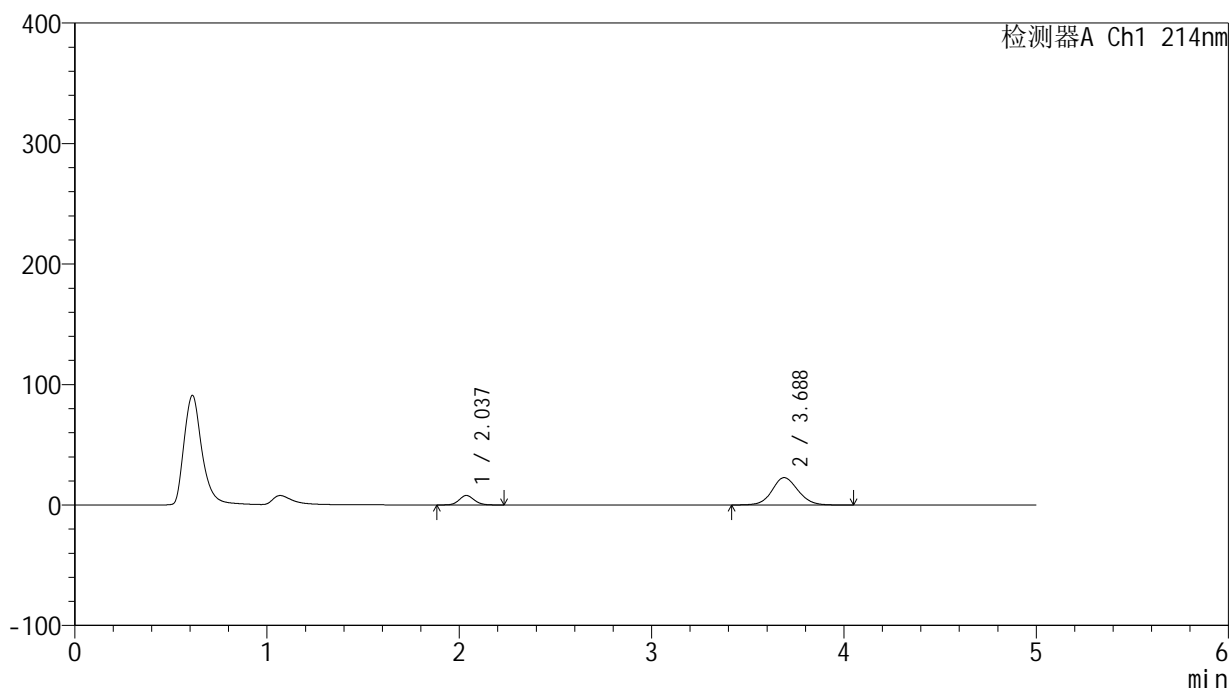
版本号: 6.115

实验者: jiangjinwei

处理者: jiangjinwei

## &lt;色谱图&gt;

mV



## &lt;峰表&gt;

检测器A Ch1 214nm

峰号	保留时间	面积	面积%	高度	理论塔板数(USP)	拖尾因子	分离度(USP)
1	2.037	42889	16.750	7866	3293	1.109	--
2	3.688	213173	83.250	22737	3648	1.097	8.550
总计		256062	100.000	30603			



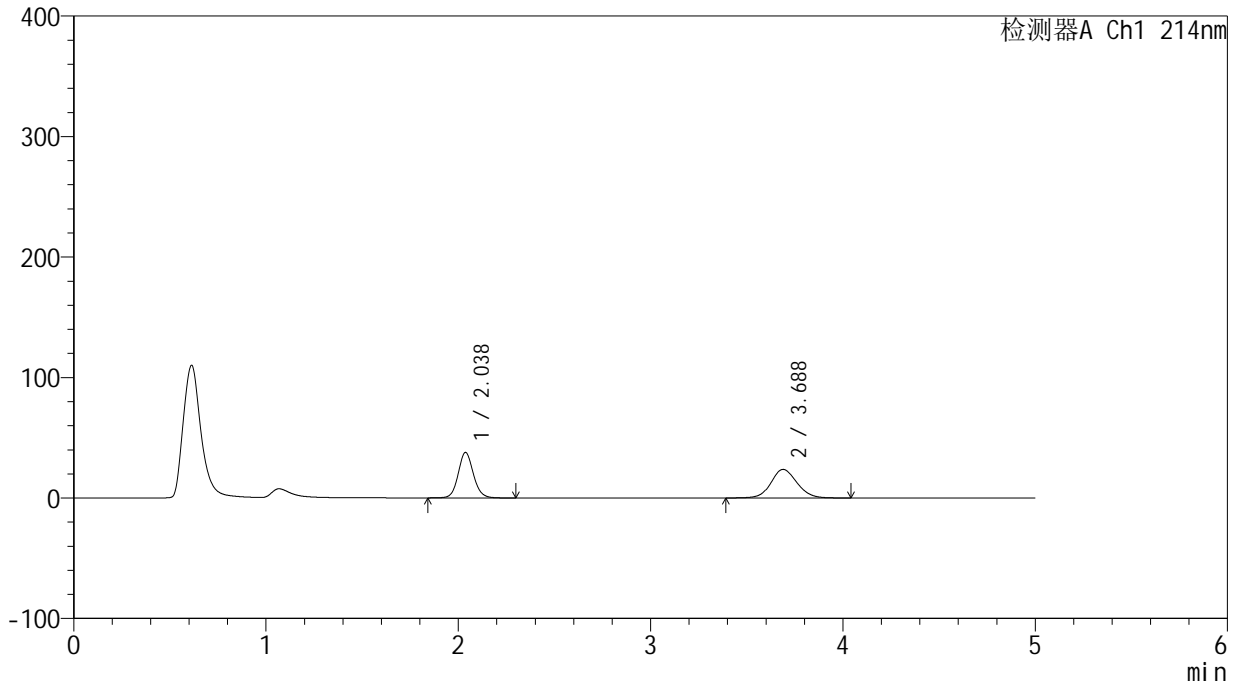
# SMF-387

## <样品信息>

色谱柱:XB-C18(4.6mm\*50mm,5μm) 流速: 1.2ml/min  
 柱温:30°C 波长: 214nm  
 数据文件名: RC\$SMF-387 - 27-19/29-209-2 - zzp-2024092721p-rcqx-pH6.6jz-jf50z-JT-20min-P1.lcd  
 方法文件名: RC\$SMF-387 - SMF-387-rcff-FX278.lcm  
 批处理文件名: RC\$SMF-387 - 20241024-rcqx-FX278.lcb  
 样品瓶号: 1-4  
 进样体积: 100 μl 版本号: 6.115  
 进样时间: 2024/10/24 14:02:57 实验者: jiangjinwei  
 处理时间 (V2): 2024/10/26 10:06:45 处理者: jiangjinwei  
 仪器型号: SHIMADZU LC-2050C(FX278)

## <色谱图>

mV



## <峰表>

检测器A Ch1 214nm

峰号	保留时间	面积	面积%	高度	理论塔板数(USP)	拖尾因子	分离度(USP)
1	2.038	207121	48.209	37758	3289	1.098	--
2	3.688	222506	51.791	23715	3644	1.099	8.539
总计		429627	100.000	61473			



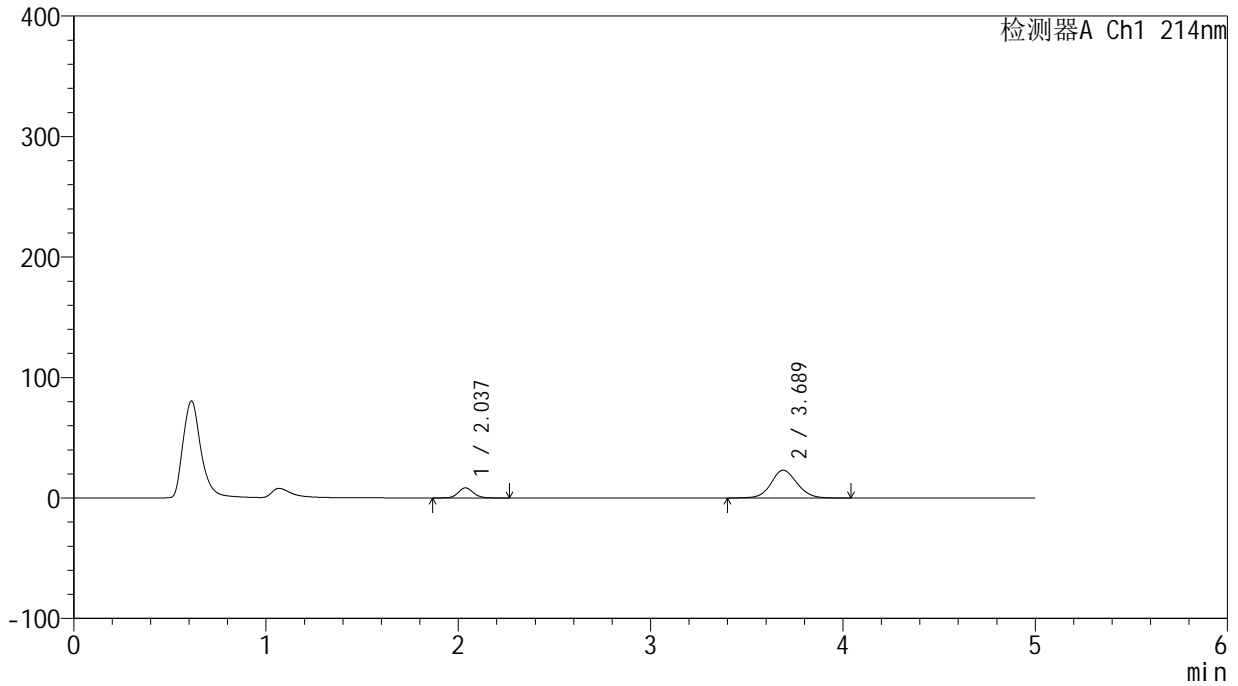
# SMF-387

## <样品信息>

色谱柱:XB-C18(4.6mm\*50mm,5μm) 流速: 1.2ml/min  
 柱温:30°C 波长: 214nm  
 数据文件名: RC\$SMF-387 - 27-19/29-210-2 - zzp-2024092721p-rcqx-pH6.6jz-jf50z-JT-20min-P2.lcd  
 方法文件名: RC\$SMF-387 - SMF-387-rcff-FX278.lcm  
 批处理文件名: RC\$SMF-387 - 20241024-rcqx-FX278.lcb  
 样品瓶号: 1-13 版本号: 6.115  
 进样体积: 100 μl 实验者: jiangjinwei  
 进样时间: 2024/10/24 14:08:26 处理者: jiangjinwei  
 处理时间 (V2): 2024/10/26 10:06:48  
 仪器型号: SHIMADZU LC-2050C(FX278)

## <色谱图>

mV



## <峰表>

检测器A Ch1 214nm

峰号	保留时间	面积	面积%	高度	理论塔板数(USP)	拖尾因子	分离度(USP)
1	2.037	46034	17.520	8387	3293	1.103	--
2	3.689	216724	82.480	23068	3647	1.096	8.548
总计		262758	100.000	31456			

## &lt;样品信息&gt;

色谱柱:XB-C18(4.6mm\*50mm,5 $\mu$ m)柱温:30 $^{\circ}$ C

数据文件名: RC\$SMF-387 - 27-19/29-211-2 - zzp-2024092721p-rcqx-pH6.6jz-jf50z-JT-20min-P3.lcd

方法文件名: RC\$SMF-387 - SMF-387-rcff-FX278.lcm

批处理文件名: RC\$SMF-387 - 20241024-rcqx-FX278.lcb

样品瓶号: 1-22

进样体积: 100  $\mu$ l

进样时间: 2024/10/24 14:13:56

处理时间 (V2): 2024/10/26 10:06:50

仪器型号: SHIMADZU LC-2050C(FX278)

流速: 1.2ml/min

波长: 214nm

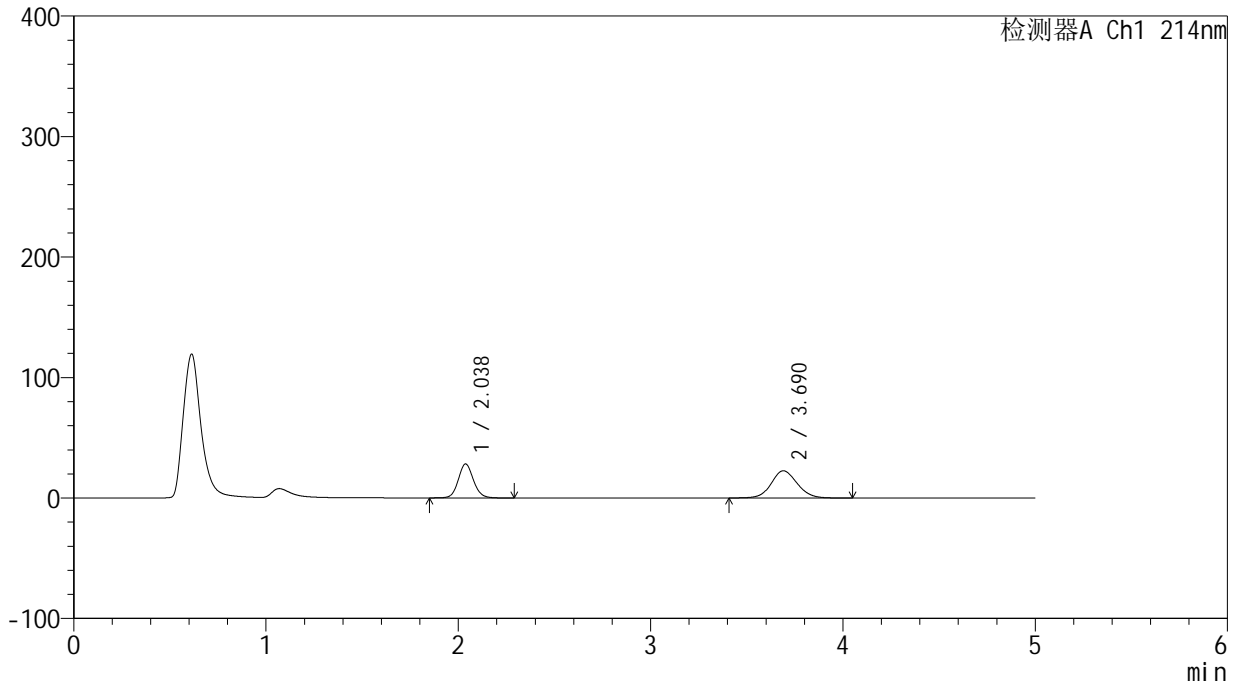
版本号: 6.115

实验者: jiangjinwei

处理者: jiangjinwei

## &lt;色谱图&gt;

mV



## &lt;峰表&gt;

检测器A Ch1 214nm

峰号	保留时间	面积	面积%	高度	理论塔板数(USP)	拖尾因子	分离度(USP)
1	2.038	154407	42.145	28216	3297	1.100	--
2	3.690	211964	57.855	22600	3646	1.096	8.548
总计		366371	100.000	50816			

## &lt;样品信息&gt;

色谱柱:XB-C18(4.6mm\*50mm,5 $\mu$ m)

柱温:30°C

数据文件名: RC\$SMF-387 - 27-19/29-212-2 - zzp-2024092721p-rcqx-pH6.6jz-jf50z-JT-20min-P4.lcd

方法文件名: RC\$SMF-387 - SMF-387-rcff-FX278.lcm

批处理文件名: RC\$SMF-387 - 20241024-rcqx-FX278.lcb

样品瓶号: 1-31

进样体积: 100  $\mu$ l

进样时间: 2024/10/24 14:19:25

处理时间 (V2): 2024/10/26 10:06:53

仪器型号: SHIMADZU LC-2050C(FX278)

流速: 1.2ml/min

波长: 214nm

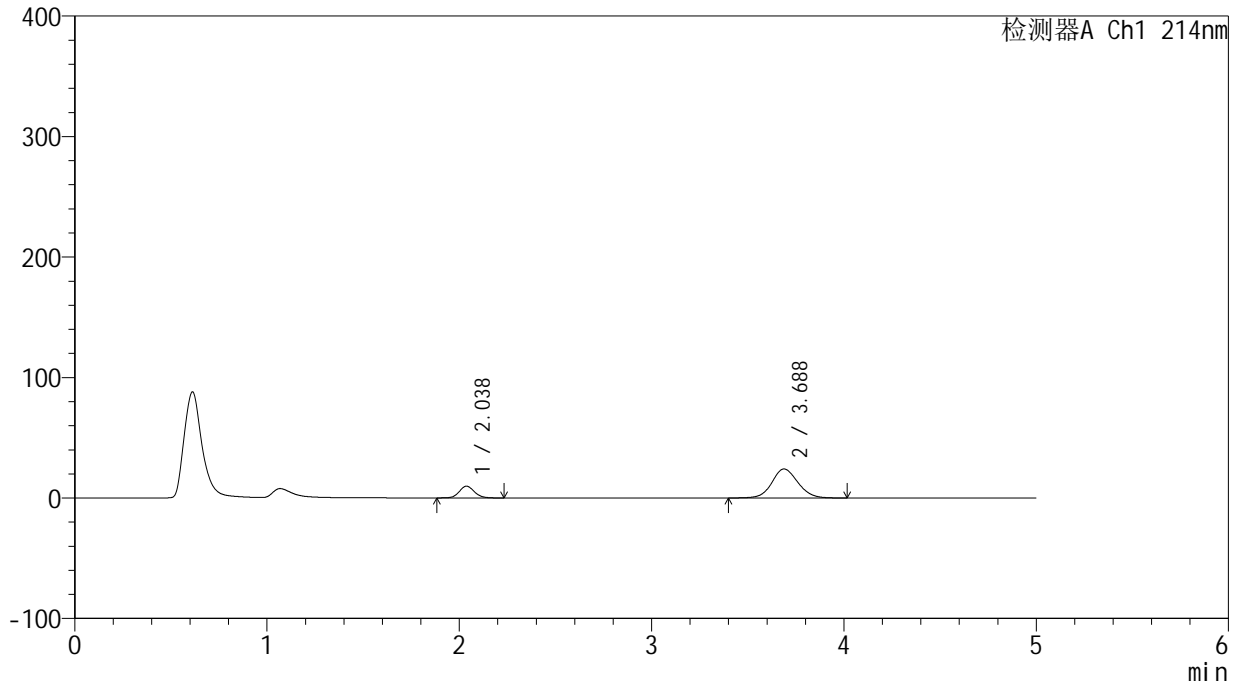
版本号: 6.115

实验者: jiangjinwei

处理者: jiangjinwei

## &lt;色谱图&gt;

mV



## &lt;峰表&gt;

检测器A Ch1 214nm

峰号	保留时间	面积	面积%	高度	理论塔板数(USP)	拖尾因子	分离度(USP)
1	2.038	53228	19.031	9786	3305	1.104	--
2	3.688	226463	80.969	24103	3622	1.099	8.531
总计		279691	100.000	33889			



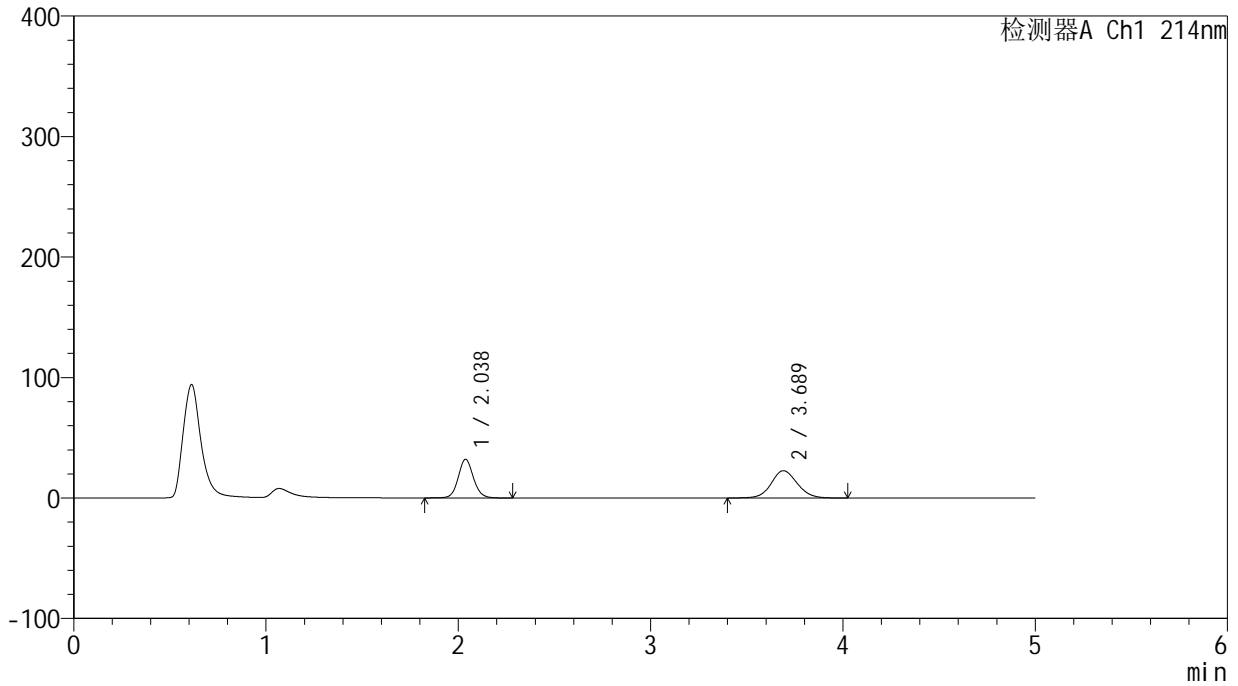
# SMF-387

## <样品信息>

色谱柱:XB-C18(4.6mm\*50mm,5μm) 流速: 1.2ml/min  
 柱温:30°C 波长: 214nm  
 数据文件名: RC\$SMF-387 - 27-19/29-213-2 - zzp-2024092721p-rcqx-pH6.6jz-jf50z-JT-20min-P5.lcd  
 方法文件名: RC\$SMF-387 - SMF-387-rcff-FX278.lcm  
 批处理文件名: RC\$SMF-387 - 20241024-rcqx-FX278.lcb  
 样品瓶号: 1-40  
 进样体积: 100 μl 版本号: 6.115  
 进样时间: 2024/10/24 14:24:53 实验者: jiangjinwei  
 处理时间 (V2): 2024/10/26 10:06:56 处理者: jiangjinwei  
 仪器型号: SHIMADZU LC-2050C(FX278)

## <色谱图>

mV



## <峰表>

检测器A Ch1 214nm

峰号	保留时间	面积	面积%	高度	理论塔板数(USP)	拖尾因子	分离度(USP)
1	2.038	176533	45.247	32134	3288	1.095	--
2	3.689	213618	54.753	22696	3629	1.098	8.532
总计		390150	100.000	54830			



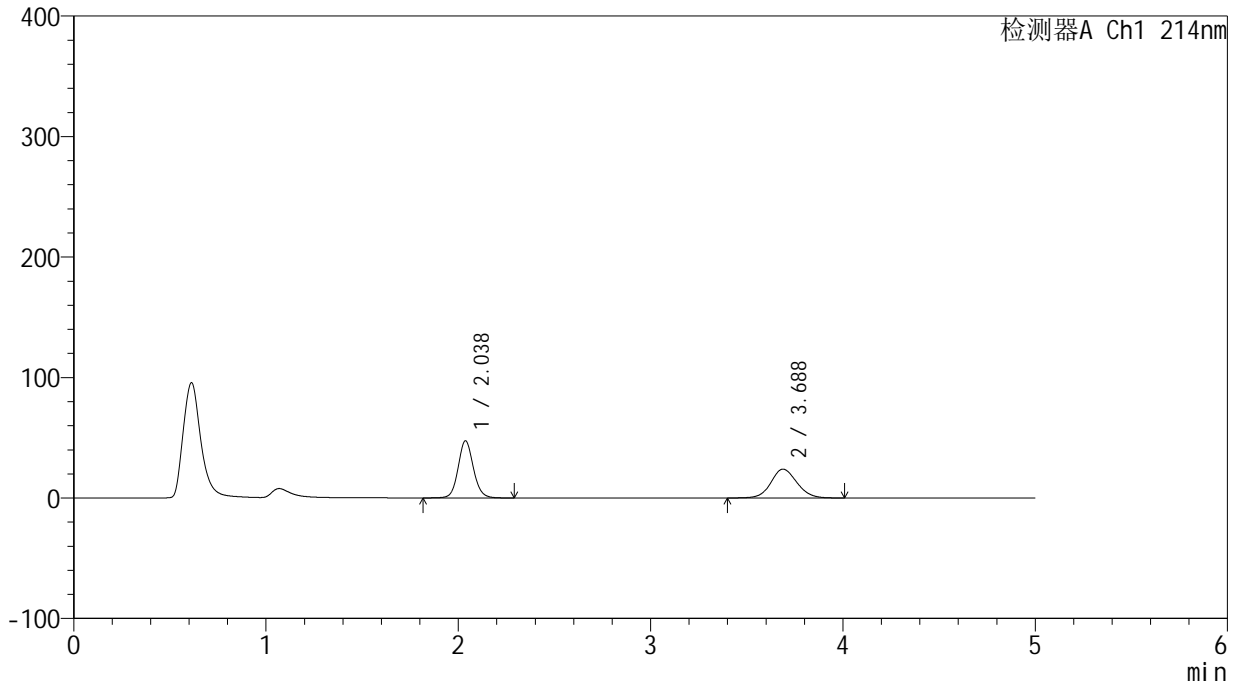
# SMF-387

## <样品信息>

色谱柱:XB-C18(4.6mm\*50mm,5μm) 流速: 1.2ml/min  
 柱温:30°C 波长: 214nm  
 数据文件名: RC\$SMF-387 - 27-19/29-214-2 - zzp-2024092721p-rcqx-pH6.6jz-jf50z-JT-20min-P6.lcd  
 方法文件名: RC\$SMF-387 - SMF-387-rcff-FX278.lcm  
 批处理文件名: RC\$SMF-387 - 20241024-rcqx-FX278.lcb  
 样品瓶号: 1-49 版本号: 6.115  
 进样体积: 100 μl 实验者: jiangjinwei  
 进样时间: 2024/10/24 14:30:23 处理者: jiangjinwei  
 处理时间 (V2): 2024/10/26 10:06:59  
 仪器型号: SHIMADZU LC-2050C(FX278)

## <色谱图>

mV



## <峰表>

检测器A Ch1 214nm

峰号	保留时间	面积	面积%	高度	理论塔板数(USP)	拖尾因子	分离度(USP)
1	2.038	261849	53.734	47517	3276	1.097	--
2	3.688	225456	46.266	23963	3615	1.102	8.512
总计		487305	100.000	71479			



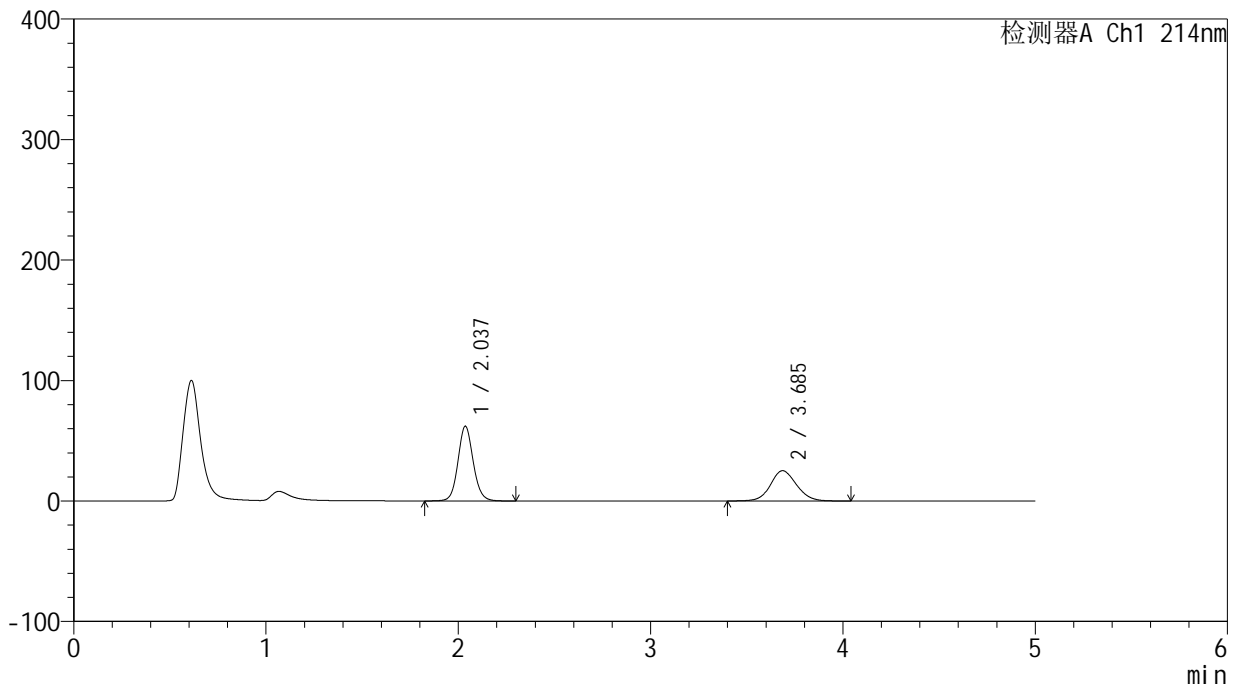
# SMF-387

## <样品信息>

色谱柱:XB-C18(4.6mm\*50mm,5μm) 流速: 1.2ml/min  
 柱温:30°C 波长: 214nm  
 数据文件名: RC\$SMF-387 - 27-19/29-215-2 - zzp-2024092721p-rcqx-pH6.6jz-jf50z-JT-30min-P1.lcd  
 方法文件名: RC\$SMF-387 - SMF-387-rcff-FX278.lcm  
 批处理文件名: RC\$SMF-387 - 20241024-rcqx-FX278.lcb  
 样品瓶号: 1-5  
 进样体积: 100 μl 版本号: 6.115  
 进样时间: 2024/10/24 14:35:52 实验者: jiangjinwei  
 处理时间 (V2): 2024/10/26 10:07:01 处理者: jiangjinwei  
 仪器型号: SHIMADZU LC-2050C(FX278)

## <色谱图>

mV



## <峰表>

检测器A Ch1 214nm

峰号	保留时间	面积	面积%	高度	理论塔板数(USP)	拖尾因子	分离度(USP)
1	2.037	341732	59.048	62043	3269	1.098	--
2	3.685	237002	40.952	25117	3607	1.105	8.499
总计		578734	100.000	87160			

## &lt;样品信息&gt;

色谱柱:XB-C18(4.6mm\*50mm,5 $\mu$ m)柱温:30 $^{\circ}$ C

数据文件名: RC\$SMF-387 - 27-19/29-216-2 - zzp-2024092721p-rcqx-pH6.6jz-jf50z-JT-30min-P2.lcd

方法文件名: RC\$SMF-387 - SMF-387-rcff-FX278.lcm

批处理文件名: RC\$SMF-387 - 20241024-rcqx-FX278.lcb

样品瓶号: 1-14

进样体积: 100  $\mu$ l

进样时间: 2024/10/24 14:41:21

处理时间 (V2): 2024/10/26 10:07:04

仪器型号: SHIMADZU LC-2050C(FX278)

流速: 1.2ml/min

波长: 214nm

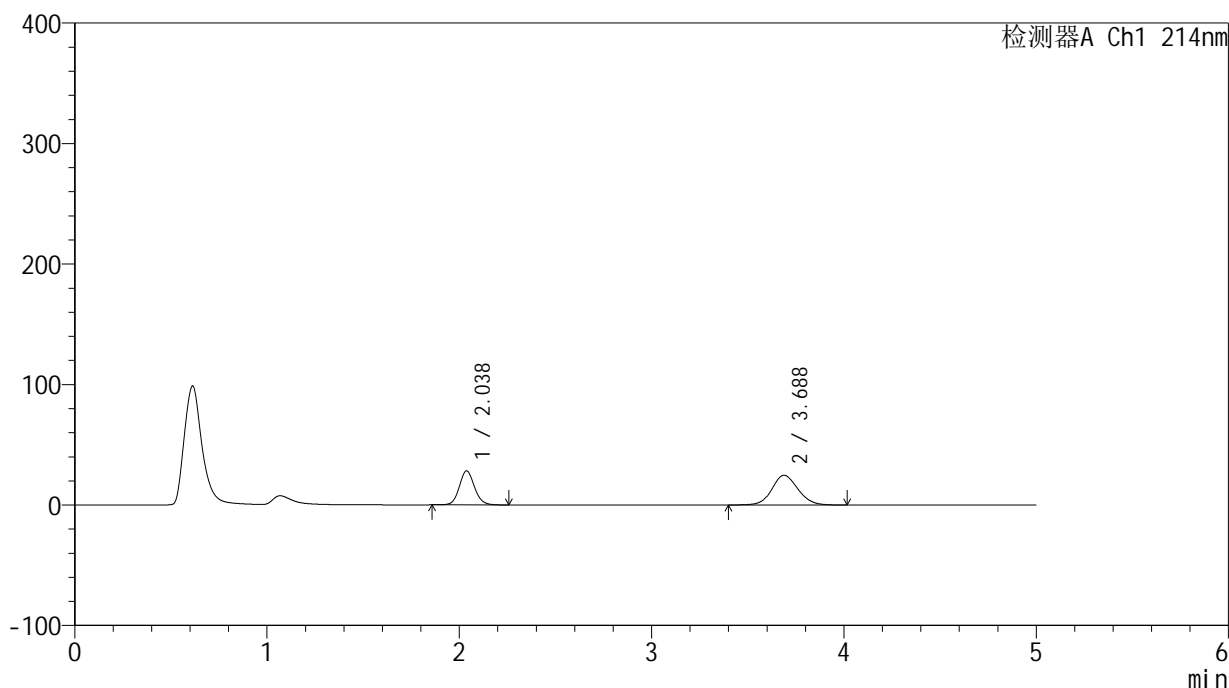
版本号: 6.115

实验者: jiangjinwei

处理者: jiangjinwei

## &lt;色谱图&gt;

mV



## &lt;峰表&gt;

检测器A Ch1 214nm

峰号	保留时间	面积	面积%	高度	理论塔板数(USP)	拖尾因子	分离度(USP)
1	2.038	154897	39.977	28285	3280	1.102	--
2	3.688	232572	60.023	24686	3612	1.103	8.507
总计		387469	100.000	52971			



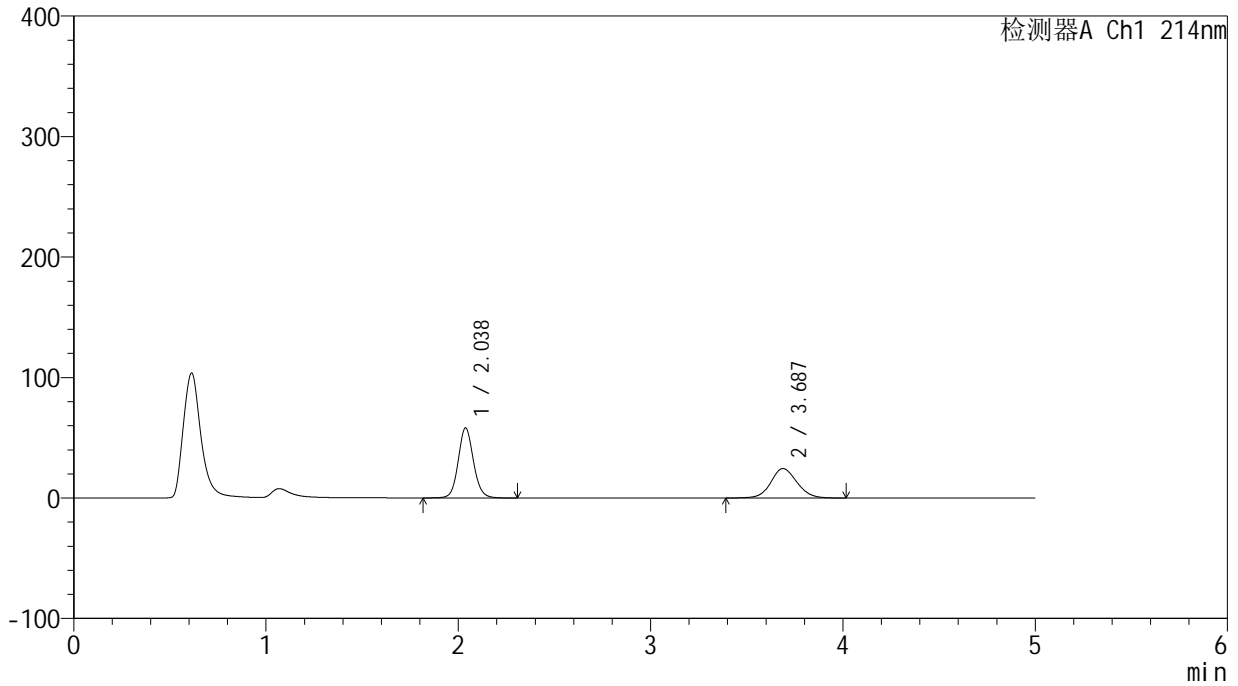
# SMF-387

## <样品信息>

色谱柱:XB-C18(4.6mm\*50mm,5μm) 流速: 1.2ml/min  
 柱温:30°C 波长: 214nm  
 数据文件名: RC\$SMF-387 - 27-19/29-217-2 - zzp-2024092721p-rcqx-pH6.6jz-jf50z-JT-30min-P3.lcd  
 方法文件名: RC\$SMF-387 - SMF-387-rcff-FX278.lcm  
 批处理文件名: RC\$SMF-387 - 20241024-rcqx-FX278.lcb  
 样品瓶号: 1-23  
 进样体积: 100 μl 版本号: 6.115  
 进样时间: 2024/10/24 14:46:51 实验者: jiangjinwei  
 处理时间 (V2): 2024/10/26 10:07:07 处理者: jiangjinwei  
 仪器型号: SHIMADZU LC-2050C(FX278)

## <色谱图>

mV



## <峰表>

检测器A Ch1 214nm

峰号	保留时间	面积	面积%	高度	理论塔板数(USP)	拖尾因子	分离度(USP)
1	2.038	320035	58.128	58160	3274	1.097	--
2	3.687	230537	41.872	24444	3604	1.097	8.499
总计		550572	100.000	82603			



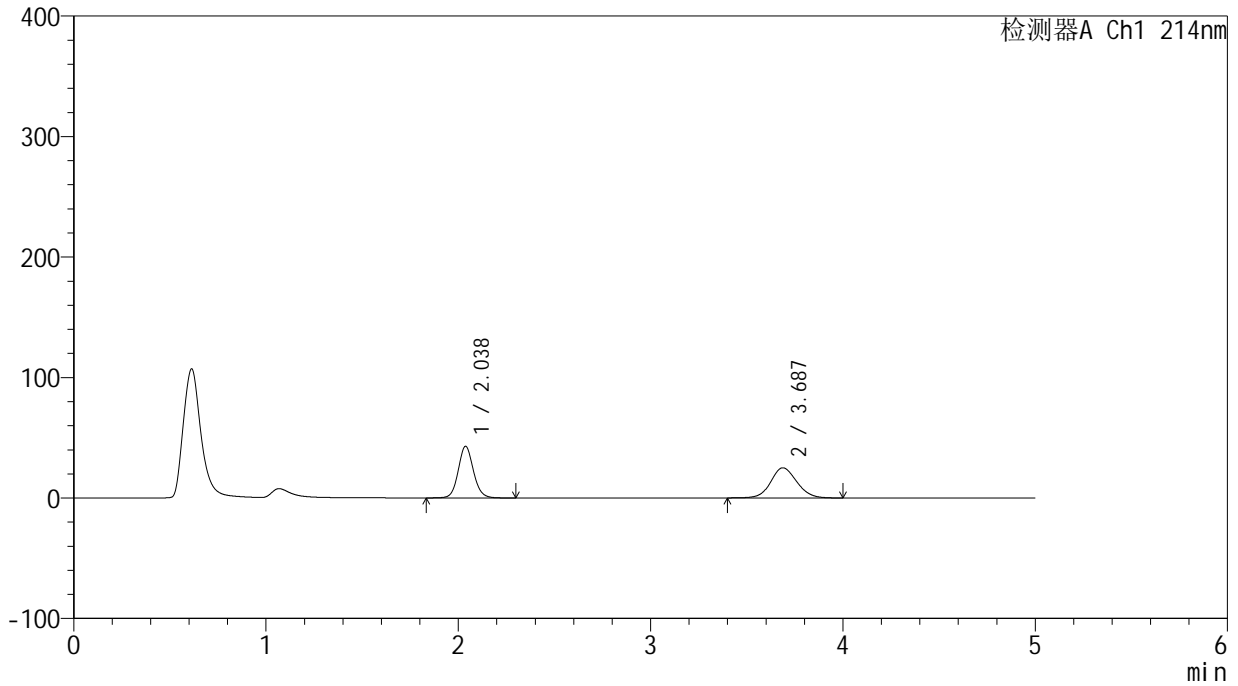
# SMF-387

## <样品信息>

色谱柱:XB-C18(4.6mm\*50mm,5μm) 流速: 1.2ml/min  
 柱温:30°C 波长: 214nm  
 数据文件名: RC\$SMF-387 - 27-19/29-218-2 - zzp-2024092721p-rcqx-pH6.6jz-jf50z-JT-30min-P4.lcd  
 方法文件名: RC\$SMF-387 - SMF-387-rcff-FX278.lcm  
 批处理文件名: RC\$SMF-387 - 20241024-rcqx-FX278.lcb  
 样品瓶号: 1-32 版本号: 6.115  
 进样体积: 100 μl 实验者: jiangjinwei  
 进样时间: 2024/10/24 14:52:19 处理者: jiangjinwei  
 处理时间 (V2): 2024/10/26 10:07:10  
 仪器型号: SHIMADZU LC-2050C(FX278)

## <色谱图>

mV



## <峰表>

检测器A Ch1 214nm

峰号	保留时间	面积	面积%	高度	理论塔板数(USP)	拖尾因子	分离度(USP)
1	2.038	235685	50.066	42865	3276	1.098	--
2	3.687	235066	49.934	24997	3610	1.103	8.502
总计		470751	100.000	67862			

## &lt;样品信息&gt;

色谱柱:XB-C18(4.6mm\*50mm,5 $\mu$ m)柱温:30 $^{\circ}$ C

数据文件名: RC\$SMF-387 - 27-19/29-219-2 - zzp-2024092721p-rcqx-pH6.6jz-jf50z-JT-30min-P5.lcd

方法文件名: RC\$SMF-387 - SMF-387-rcff-FX278.lcm

批处理文件名: RC\$SMF-387 - 20241024-rcqx-FX278.lcb

样品瓶号: 1-41

进样体积: 100  $\mu$ l

进样时间: 2024/10/24 14:57:48

处理时间 (V2): 2024/10/26 10:07:13

仪器型号: SHIMADZU LC-2050C(FX278)

流速: 1.2ml/min

波长: 214nm

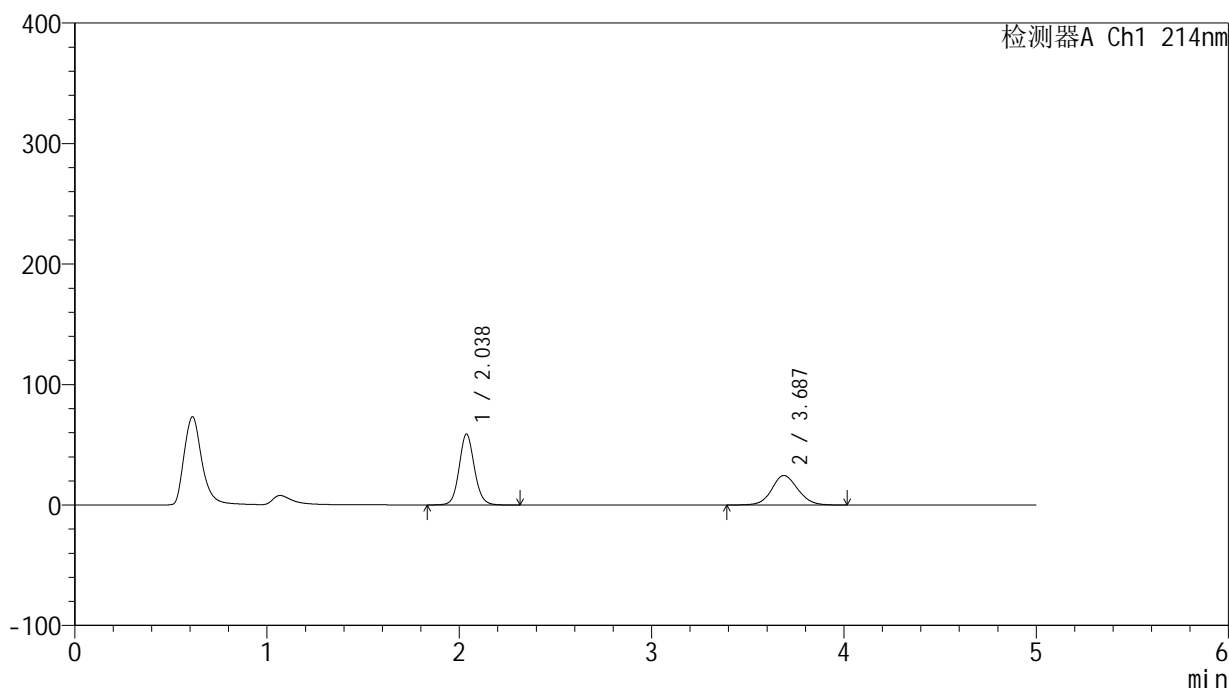
版本号: 6.115

实验者: jiangjinwei

处理者: jiangjinwei

## &lt;色谱图&gt;

mV



## &lt;峰表&gt;

检测器A Ch1 214nm

峰号	保留时间	面积	面积%	高度	理论塔板数(USP)	拖尾因子	分离度(USP)
1	2.038	323938	58.334	58831	3267	1.097	--
2	3.687	231378	41.666	24521	3592	1.101	8.487
总计		555317	100.000	83352			



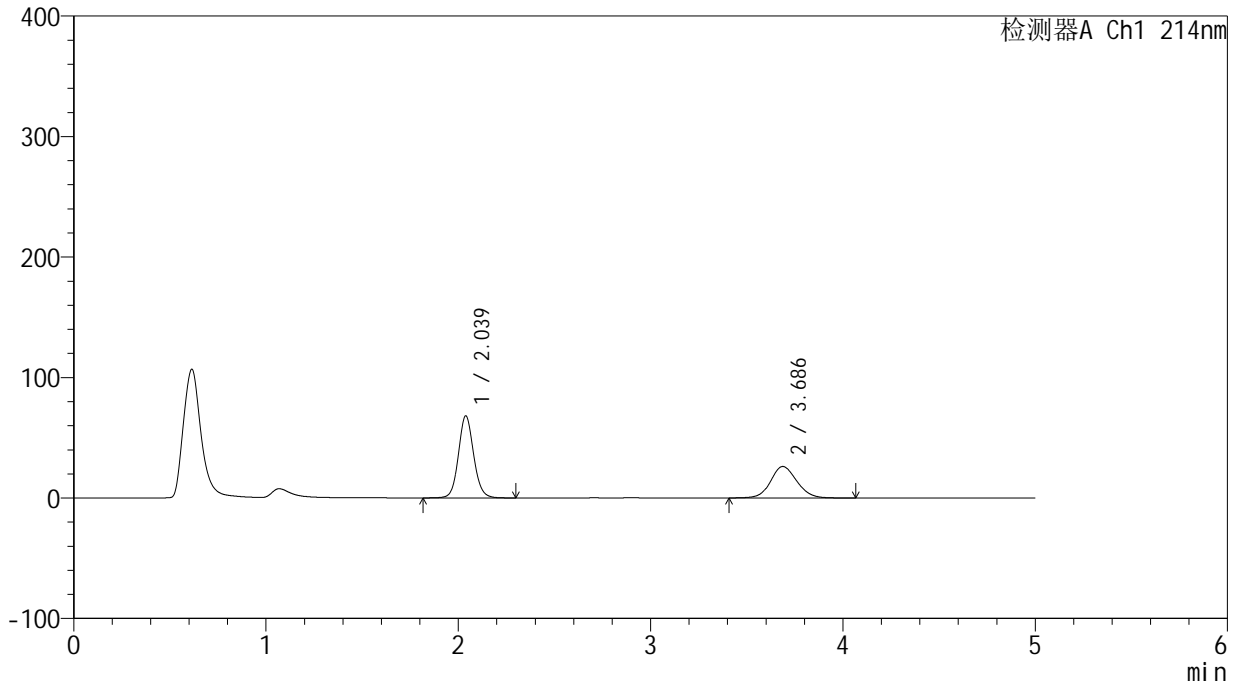
# SMF-387

## <样品信息>

色谱柱:XB-C18(4.6mm\*50mm,5μm) 流速: 1.2ml/min  
 柱温:30°C 波长: 214nm  
 数据文件名: RC\$SMF-387 - 27-19/29-220-2 - zzp-2024092721p-rcqx-pH6.6jz-jf50z-JT-30min-P6.lcd  
 方法文件名: RC\$SMF-387 - SMF-387-rcff-FX278.lcm  
 批处理文件名: RC\$SMF-387 - 20241024-rcqx-FX278.lcb  
 样品瓶号: 1-50  
 进样体积: 100 μl 版本号: 6.115  
 进样时间: 2024/10/24 15:03:17 实验者: jiangjinwei  
 处理时间 (V2): 2024/10/26 10:07:16 处理者: jiangjinwei  
 仪器型号: SHIMADZU LC-2050C(FX278)

## <色谱图>

mV



## <峰表>

检测器A Ch1 214nm

峰号	保留时间	面积	面积%	高度	理论塔板数(USP)	拖尾因子	分离度(USP)
1	2.039	374786	60.290	68142	3281	1.093	--
2	3.686	246850	39.710	26111	3585	1.108	8.476
总计		621636	100.000	94253			

## &lt;样品信息&gt;

色谱柱:XB-C18(4.6mm\*50mm,5 $\mu$ m)柱温:30 $^{\circ}$ C

数据文件名: RC\$SMF-387 - 27-19/29-221-2 - zzp-2024092721p-rcqx-pH6.6jz-jf50z-JT-45min-P1.lcd

方法文件名: RC\$SMF-387 - SMF-387-rcff-FX278.lcm

批处理文件名: RC\$SMF-387 - 20241024-rcqx-FX278.lcb

样品瓶号: 1-6

进样体积: 100  $\mu$ l

进样时间: 2024/10/24 15:08:47

处理时间 (V2): 2024/10/26 10:07:19

仪器型号: SHIMADZU LC-2050C(FX278)

流速: 1.2ml/min

波长: 214nm

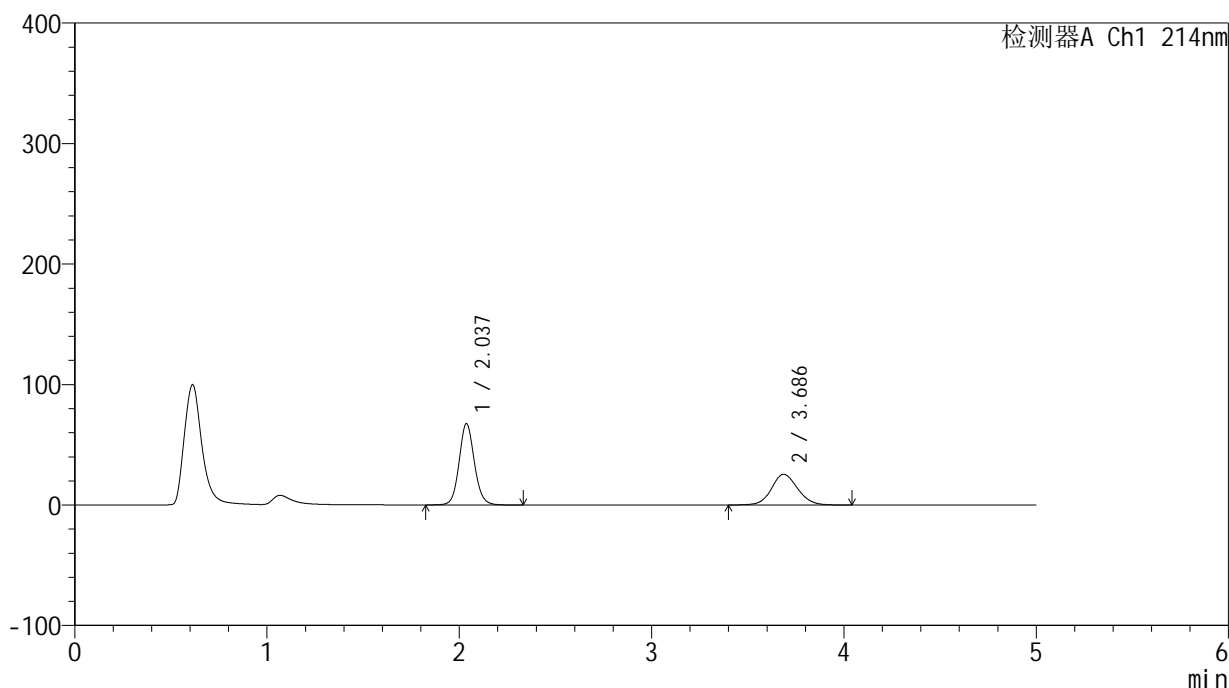
版本号: 6.115

实验者: jiangjinwei

处理者: jiangjinwei

## &lt;色谱图&gt;

mV



## &lt;峰表&gt;

检测器A Ch1 214nm

峰号	保留时间	面积	面积%	高度	理论塔板数(USP)	拖尾因子	分离度(USP)
1	2.037	372627	60.696	67573	3263	1.097	--
2	3.686	241292	39.304	25474	3576	1.106	8.469
总计		613920	100.000	93046			



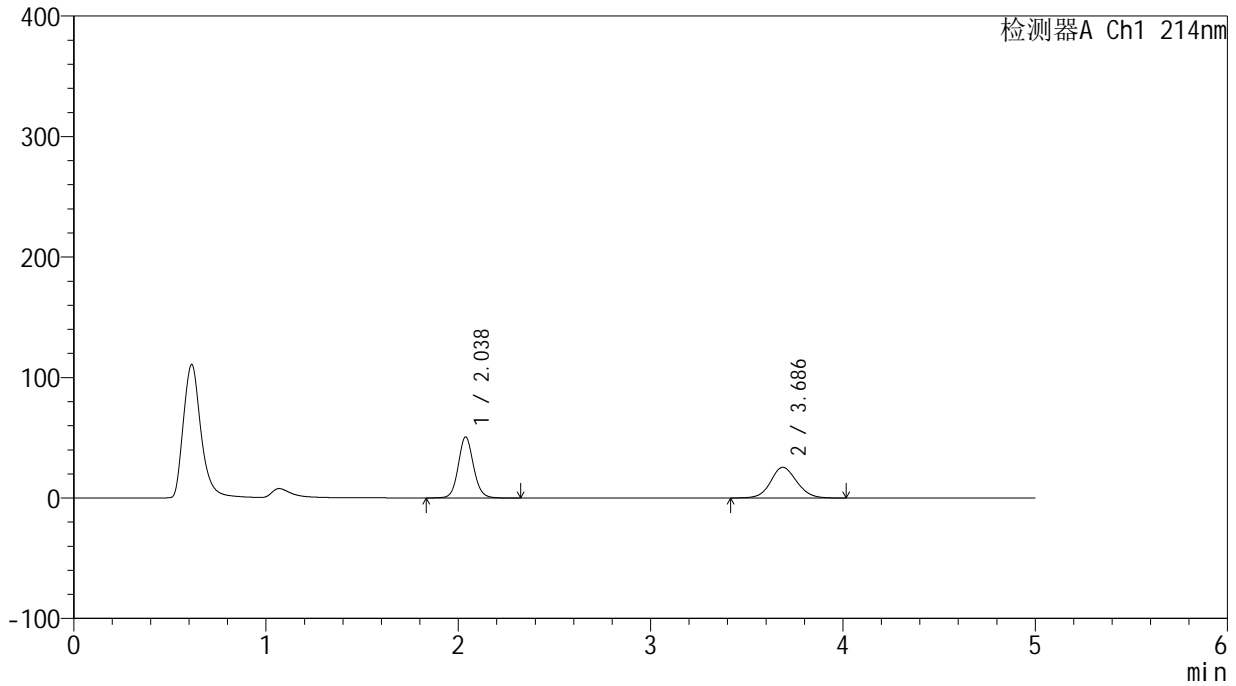
# SMF-387

<样品信息>

色谱柱:XB-C18(4.6mm\*50mm,5μm) 流速: 1.2ml/min  
 柱温:30°C 波长: 214nm  
 数据文件名: RC\$SMF-387 - 27-19/29-222-2 - zzp-2024092721p-rcqx-pH6.6jz-jf50z-JT-45min-P2.lcd  
 方法文件名: RC\$SMF-387 - SMF-387-rcff-FX278.lcm  
 批处理文件名: RC\$SMF-387 - 20241024-rcqx-FX278.lcb  
 样品瓶号: 1-15 版本号: 6.115  
 进样体积: 100 μl 实验者: jiangjinwei  
 进样时间: 2024/10/24 15:14:16 处理者: jiangjinwei  
 处理时间 (V2): 2024/10/26 10:07:21  
 仪器型号: SHIMADZU LC-2050C(FX278)

<色谱图>

mV



<峰表>

检测器A Ch1 214nm

峰号	保留时间	面积	面积%	高度	理论塔板数(USP)	拖尾因子	分离度(USP)
1	2.038	279196	53.751	50720	3268	1.095	--
2	3.686	240226	46.249	25476	3582	1.105	8.473
总计		519422	100.000	76196			



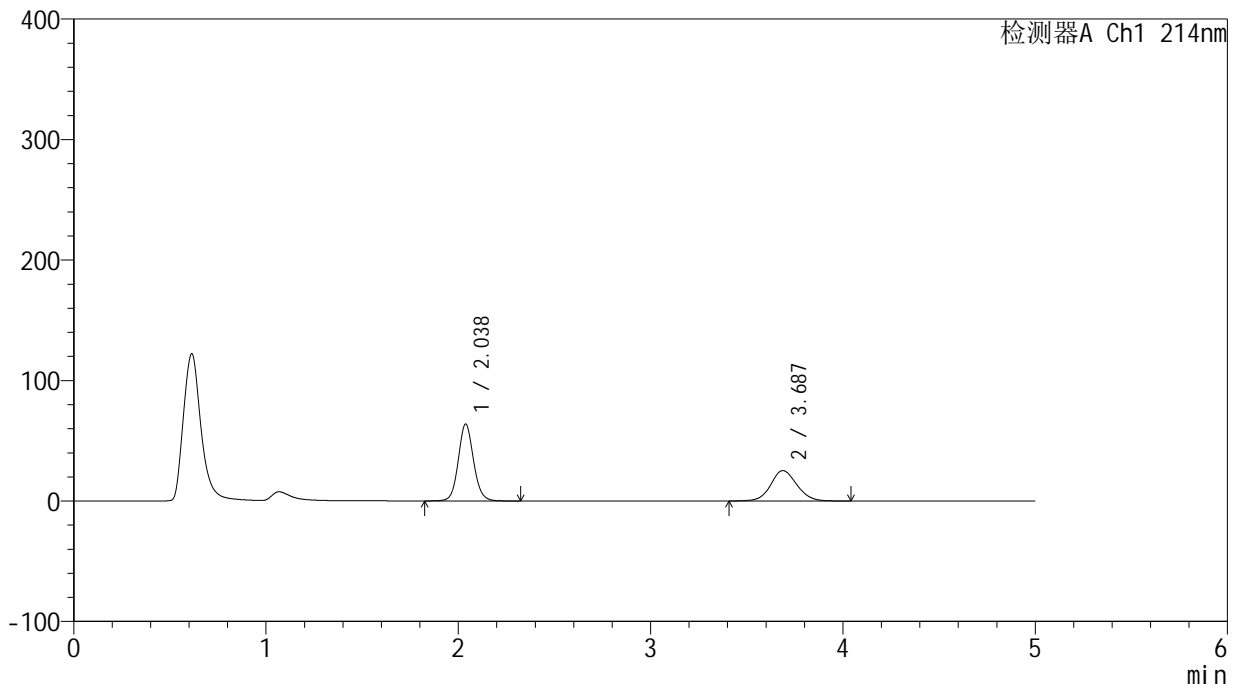
# SMF-387

## <样品信息>

色谱柱:XB-C18(4.6mm\*50mm,5μm) 流速: 1.2ml/min  
 柱温:30°C 波长: 214nm  
 数据文件名: RC\$SMF-387 - 27-19/29-223-2 - zzp-2024092721p-rcqx-pH6.6jz-jf50z-JT-45min-P3.lcd  
 方法文件名: RC\$SMF-387 - SMF-387-rcff-FX278.lcm  
 批处理文件名: RC\$SMF-387 - 20241024-rcqx-FX278.lcb  
 样品瓶号: 1-24  
 进样体积: 100 μl 版本号: 6.115  
 进样时间: 2024/10/24 15:19:44 实验者: jiangjinwei  
 处理时间 (V2): 2024/10/26 10:07:24 处理者: jiangjinwei  
 仪器型号: SHIMADZU LC-2050C(FX278)

## <色谱图>

mV



## <峰表>

检测器A Ch1 214nm

峰号	保留时间	面积	面积%	高度	理论塔板数(USP)	拖尾因子	分离度(USP)
1	2.038	352377	59.667	63932	3264	1.094	--
2	3.687	238197	40.333	25209	3583	1.101	8.474
总计		590575	100.000	89141			

## &lt;样品信息&gt;

色谱柱:XB-C18(4.6mm\*50mm,5 $\mu$ m)柱温:30 $^{\circ}$ C

数据文件名: RC\$SMF-387 - 27-19/29-224-2 - zzp-2024092721p-rcqx-pH6.6jz-jf50z-JT-45min-P4.lcd

方法文件名: RC\$SMF-387 - SMF-387-rcff-FX278.lcm

批处理文件名: RC\$SMF-387 - 20241024-rcqx-FX278.lcb

样品瓶号: 1-33

进样体积: 100  $\mu$ l

进样时间: 2024/10/24 15:25:13

处理时间 (V2): 2024/10/26 10:07:27

仪器型号: SHIMADZU LC-2050C(FX278)

流速: 1.2ml/min

波长: 214nm

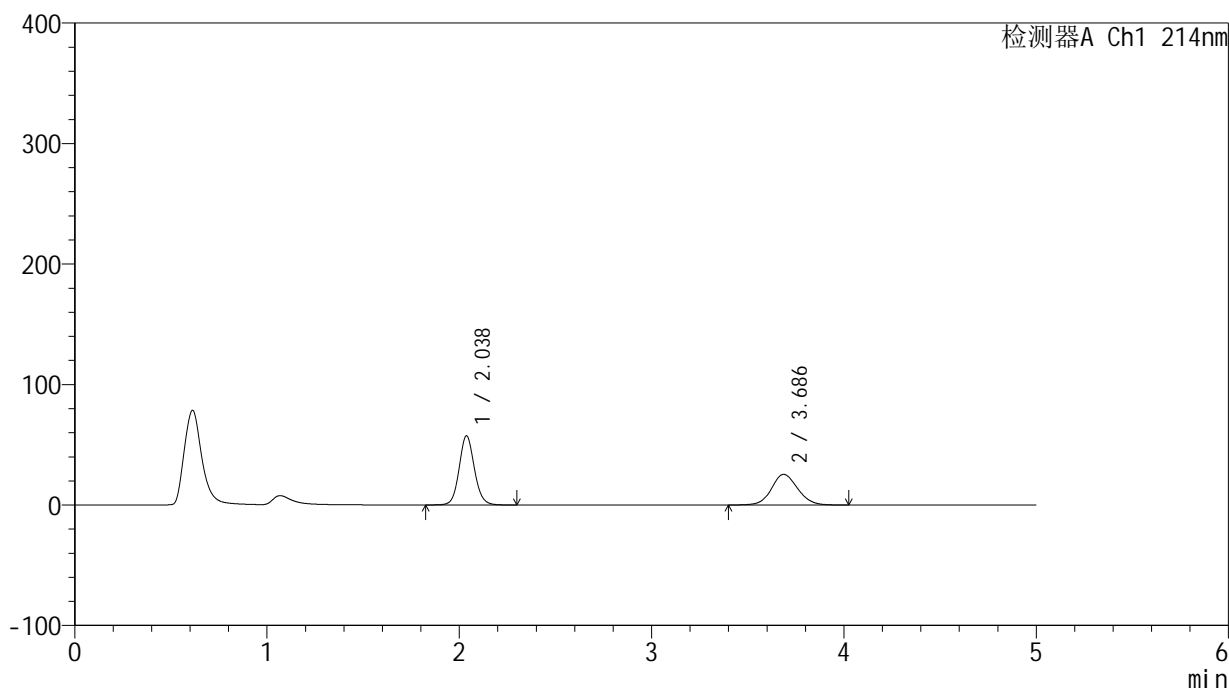
版本号: 6.115

实验者: jiangjinwei

处理者: jiangjinwei

## &lt;色谱图&gt;

mV



## &lt;峰表&gt;

检测器A Ch1 214nm

峰号	保留时间	面积	面积%	高度	理论塔板数(USP)	拖尾因子	分离度(USP)
1	2.038	316798	56.807	57438	3255	1.095	--
2	3.686	240873	43.193	25427	3558	1.103	8.452
总计		557672	100.000	82866			



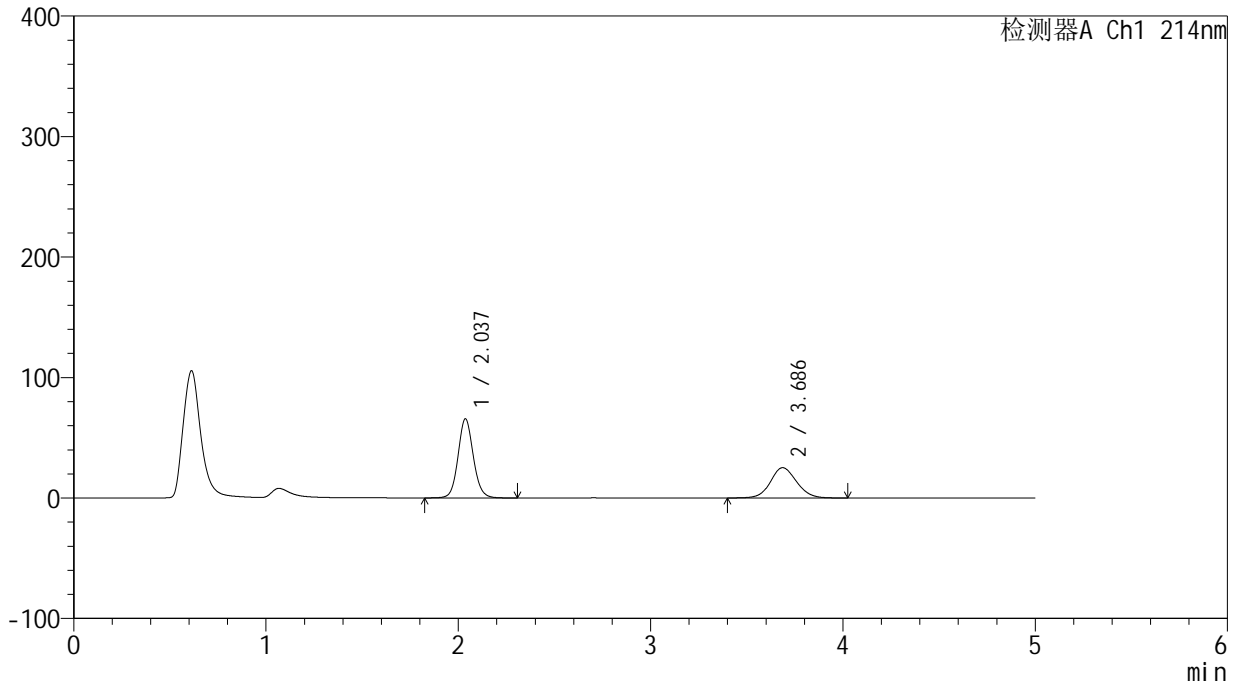
# SMF-387

## <样品信息>

色谱柱:XB-C18(4.6mm\*50mm,5μm) 流速: 1.2ml/min  
 柱温:30°C 波长: 214nm  
 数据文件名: RC\$SMF-387 - 27-19/29-225-2 - zzp-2024092721p-rcqx-pH6.6jz-jf50z-JT-45min-P5.lcd  
 方法文件名: RC\$SMF-387 - SMF-387-rcff-FX278.lcm  
 批处理文件名: RC\$SMF-387 - 20241024-rcqx-FX278.lcb  
 样品瓶号: 1-42 版本号: 6.115  
 进样体积: 100 μl 实验者: jiangjinwei  
 进样时间: 2024/10/24 15:30:42 处理者: jiangjinwei  
 处理时间 (V2): 2024/10/26 10:07:30  
 仪器型号: SHIMADZU LC-2050C(FX278)

## <色谱图>

mV



## <峰表>

检测器A Ch1 214nm

峰号	保留时间	面积	面积%	高度	理论塔板数(USP)	拖尾因子	分离度(USP)
1	2.037	362685	60.396	65711	3253	1.093	--
2	3.686	237828	39.604	25121	3565	1.100	8.458
总计		600513	100.000	90833			



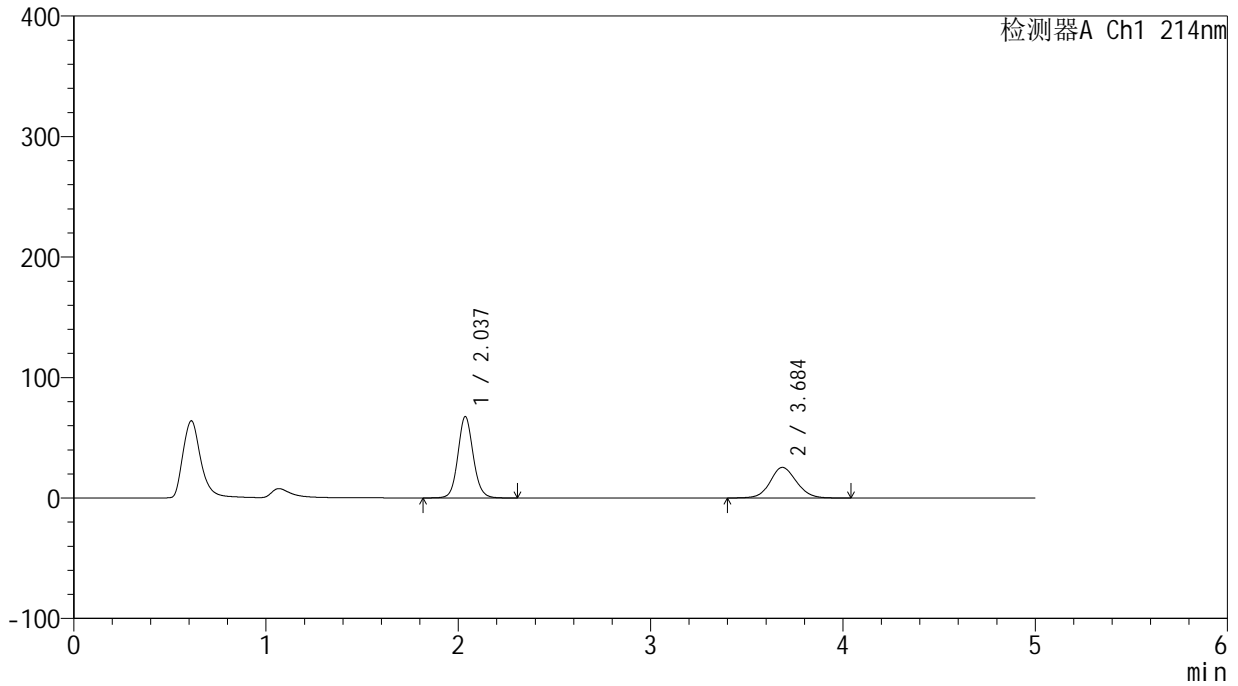
# SMF-387

<样品信息>

色谱柱:XB-C18(4.6mm\*50mm,5μm) 流速: 1.2ml/min  
 柱温:30°C 波长: 214nm  
 数据文件名: RC\$SMF-387 - 27-19/29-226-2 - zzp-2024092721p-rcqx-pH6.6jz-jf50z-JT-45min-P6.lcd  
 方法文件名: RC\$SMF-387 - SMF-387-rcff-FX278.lcm  
 批处理文件名: RC\$SMF-387 - 20241024-rcqx-FX278.lcb  
 样品瓶号: 1-51 版本号: 6.115  
 进样体积: 100 μl 实验者: jiangjinwei  
 进样时间: 2024/10/24 15:36:11 处理者: jiangjinwei  
 处理时间 (V2): 2024/10/26 10:07:33  
 仪器型号: SHIMADZU LC-2050C(FX278)

<色谱图>

mV



<峰表>

检测器A Ch1 214nm

峰号	保留时间	面积	面积%	高度	理论塔板数(USP)	拖尾因子	分离度(USP)
1	2.037	373321	60.760	67492	3242	1.095	--
2	3.684	241099	39.240	25356	3550	1.102	8.442
总计		614420	100.000	92848			

## &lt;样品信息&gt;

色谱柱:XB-C18(4.6mm\*50mm,5 $\mu$ m)柱温:30 $^{\circ}$ C

数据文件名: RC\$SMF-387 - 27-19/29-227-2 - zzp-2024092721p-rcqx-pH6.6jz-jf50z-JT-60min-P1.lcd

方法文件名: RC\$SMF-387 - SMF-387-rcff-FX278.lcm

批处理文件名: RC\$SMF-387 - 20241024-rcqx-FX278.lcb

样品瓶号: 1-7

进样体积: 100  $\mu$ l

进样时间: 2024/10/24 15:41:41

处理时间 (V2): 2024/10/26 10:07:35

仪器型号: SHIMADZU LC-2050C(FX278)

流速: 1.2ml/min

波长: 214nm

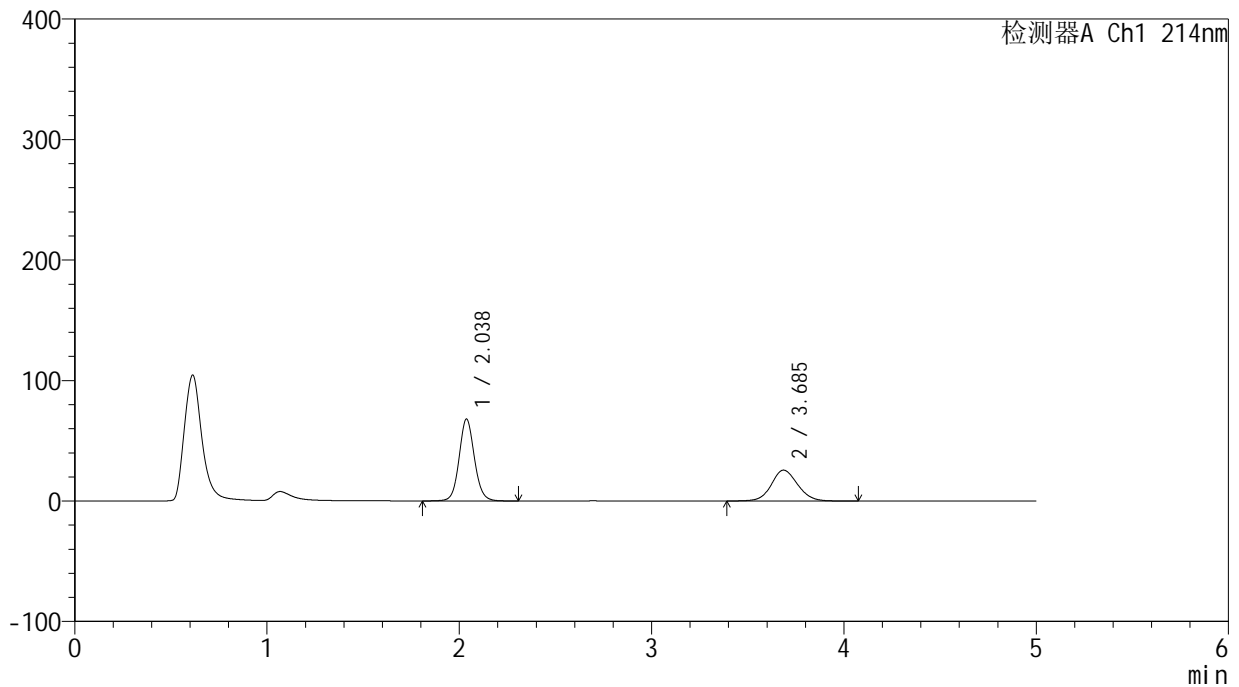
版本号: 6.115

实验者: jiangjinwei

处理者: jiangjinwei

## &lt;色谱图&gt;

mV



## &lt;峰表&gt;

检测器A Ch1 214nm

峰号	保留时间	面积	面积%	高度	理论塔板数(USP)	拖尾因子	分离度(USP)
1	2.038	375638	60.707	67978	3254	1.090	--
2	3.685	243134	39.293	25593	3555	1.104	8.447
总计		618772	100.000	93571			

## &lt;样品信息&gt;

色谱柱:XB-C18(4.6mm\*50mm,5 $\mu$ m)柱温:30 $^{\circ}$ C

数据文件名: RC\$SMF-387 - 27-19/29-228-2 - zzp-2024092721p-rcqx-pH6.6jz-jf50z-JT-60min-P2.lcd

方法文件名: RC\$SMF-387 - SMF-387-rcff-FX278.lcm

批处理文件名: RC\$SMF-387 - 20241024-rcqx-FX278.lcb

样品瓶号: 1-16

进样体积: 100  $\mu$ l

进样时间: 2024/10/24 15:47:09

处理时间 (V2): 2024/10/26 10:07:38

仪器型号: SHIMADZU LC-2050C(FX278)

流速: 1.2ml/min

波长: 214nm

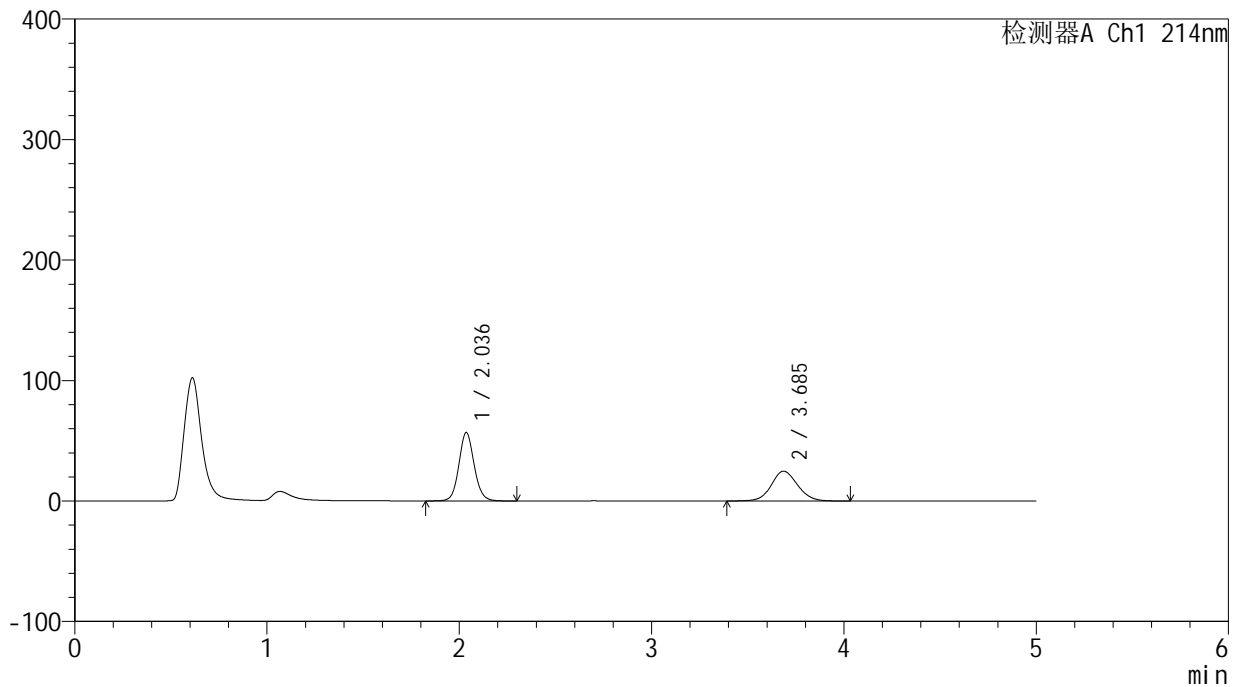
版本号: 6.115

实验者: jiangjinwei

处理者: jiangjinwei

## &lt;色谱图&gt;

mV



## &lt;峰表&gt;

检测器A Ch1 214nm

峰号	保留时间	面积	面积%	高度	理论塔板数(USP)	拖尾因子	分离度(USP)
1	2.036	313590	57.106	56747	3245	1.093	--
2	3.685	235550	42.894	24777	3554	1.096	8.449
总计		549140	100.000	81524			

## &lt;样品信息&gt;

色谱柱:XB-C18(4.6mm\*50mm,5 $\mu$ m)

柱温:30°C

数据文件名: RC\$SMF-387 - 27-19/29-229-2 - zzp-2024092721p-rcqx-pH6.6jz-jf50z-JT-60min-P3.lcd

方法文件名: RC\$SMF-387 - SMF-387-rcff-FX278.lcm

批处理文件名: RC\$SMF-387 - 20241024-rcqx-FX278.lcb

样品瓶号: 1-25

进样体积: 100  $\mu$ l

进样时间: 2024/10/24 15:52:39

处理时间 (V2): 2024/10/26 10:07:41

仪器型号: SHIMADZU LC-2050C(FX278)

流速: 1.2ml/min

波长: 214nm

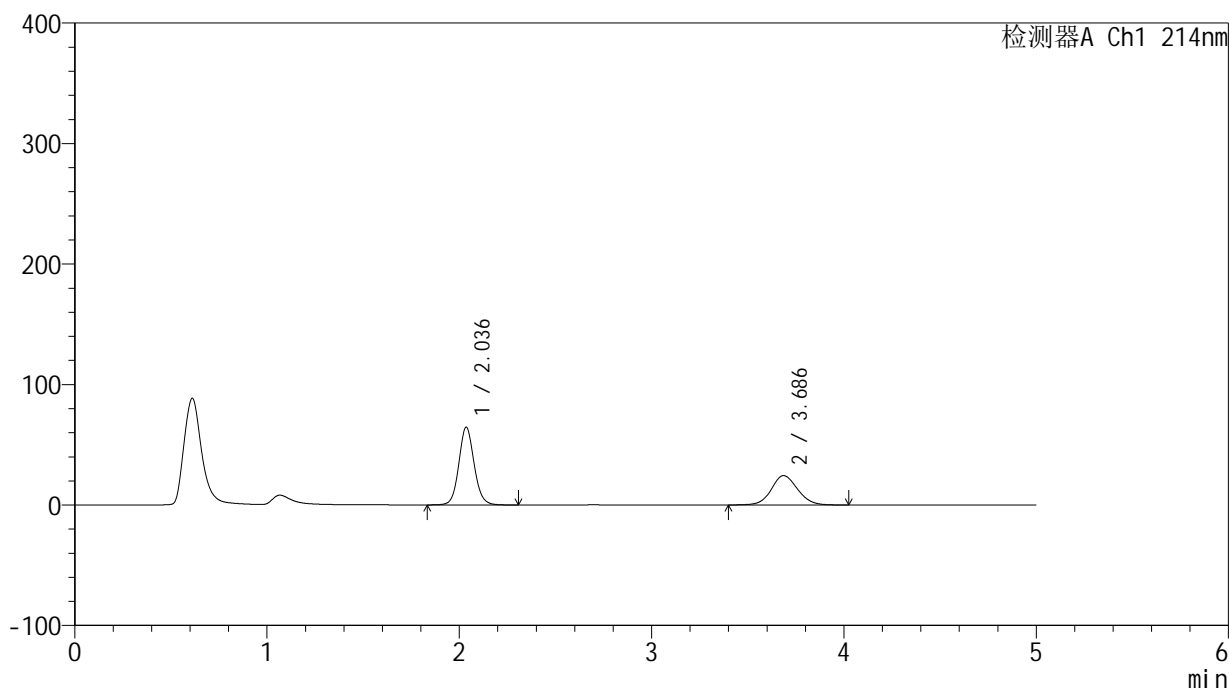
版本号: 6.115

实验者: jiangjinwei

处理者: jiangjinwei

## &lt;色谱图&gt;

mV



## &lt;峰表&gt;

检测器A Ch1 214nm

峰号	保留时间	面积	面积%	高度	理论塔板数(USP)	拖尾因子	分离度(USP)
1	2.036	356832	60.695	64414	3236	1.093	--
2	3.686	231078	39.305	24343	3553	1.096	8.448
总计		587910	100.000	88757			



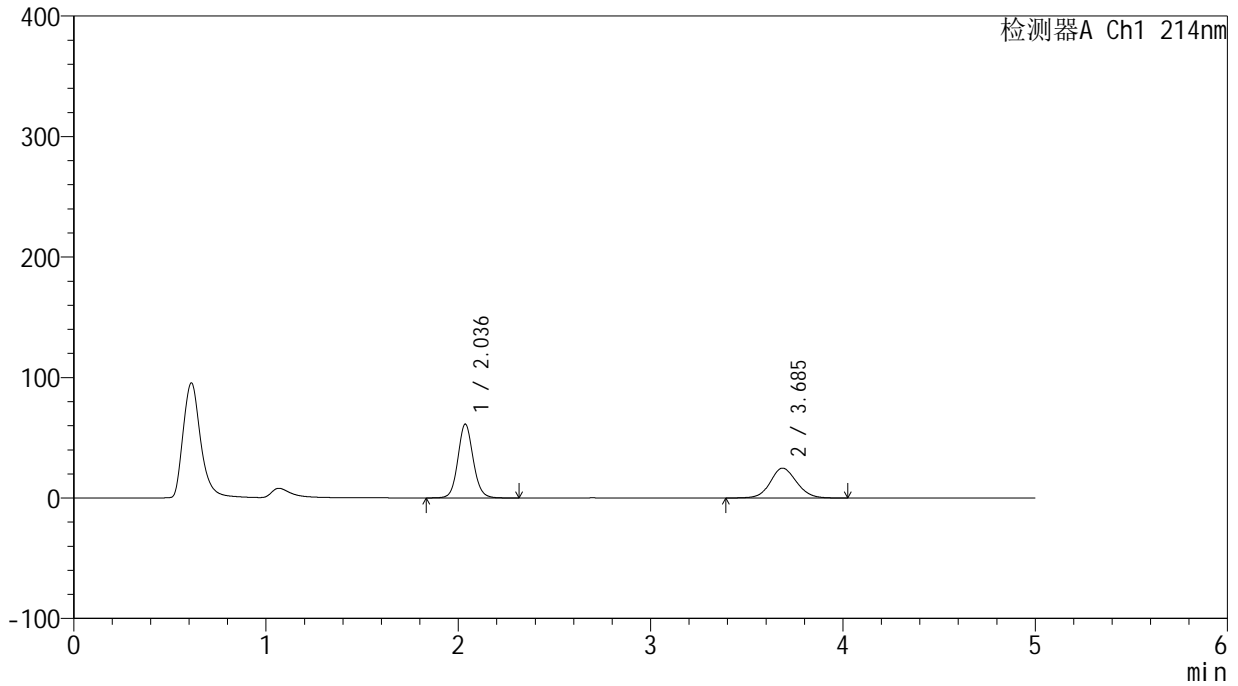
# SMF-387

## <样品信息>

色谱柱:XB-C18(4.6mm\*50mm,5μm) 流速: 1.2ml/min  
 柱温:30°C 波长: 214nm  
 数据文件名: RC\$SMF-387 - 27-19/29-230-2 - zzp-2024092721p-rcqx-pH6.6jz-jf50z-JT-60min-P4.lcd  
 方法文件名: RC\$SMF-387 - SMF-387-rcff-FX278.lcm  
 批处理文件名: RC\$SMF-387 - 20241024-rcqx-FX278.lcb  
 样品瓶号: 1-34  
 进样体积: 100 μl 版本号: 6.115  
 进样时间: 2024/10/24 15:58:07 实验者: jiangjinwei  
 处理时间 (V2): 2024/10/26 10:07:44 处理者: jiangjinwei  
 仪器型号: SHIMADZU LC-2050C(FX278)

## <色谱图>

mV



## <峰表>

检测器A Ch1 214nm

峰号	保留时间	面积	面积%	高度	理论塔板数(USP)	拖尾因子	分离度(USP)
1	2.036	338742	58.997	61232	3238	1.094	--
2	3.685	235423	41.003	24769	3545	1.099	8.440
总计		574165	100.000	86001			



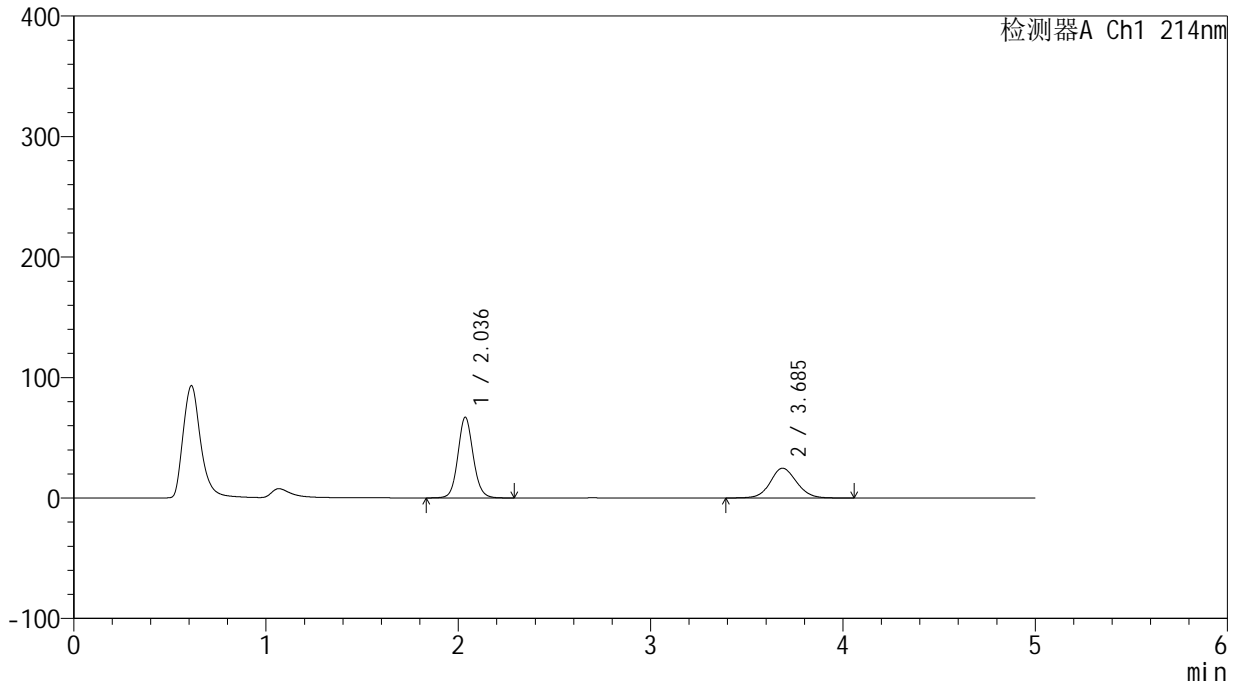
# SMF-387

## <样品信息>

色谱柱:XB-C18(4.6mm\*50mm,5μm) 流速: 1.2ml/min  
 柱温:30°C 波长: 214nm  
 数据文件名: RC\$SMF-387 - 27-19/29-231-2 - zzp-2024092721p-rcqx-pH6.6jz-jf50z-JT-60min-P5.lcd  
 方法文件名: RC\$SMF-387 - SMF-387-rcff-FX278.lcm  
 批处理文件名: RC\$SMF-387 - 20241024-rcqx-FX278.lcb  
 样品瓶号: 1-43  
 进样体积: 100 μl 版本号: 6.115  
 进样时间: 2024/10/24 16:03:37 实验者: jiangjinwei  
 处理时间 (V2): 2024/10/26 10:07:46 处理者: jiangjinwei  
 仪器型号: SHIMADZU LC-2050C(FX278)

## <色谱图>

mV



## <峰表>

检测器A Ch1 214nm

峰号	保留时间	面积	面积%	高度	理论塔板数(USP)	拖尾因子	分离度(USP)
1	2.036	370081	61.144	66930	3240	1.092	--
2	3.685	235175	38.856	24690	3534	1.095	8.432
总计		605256	100.000	91620			



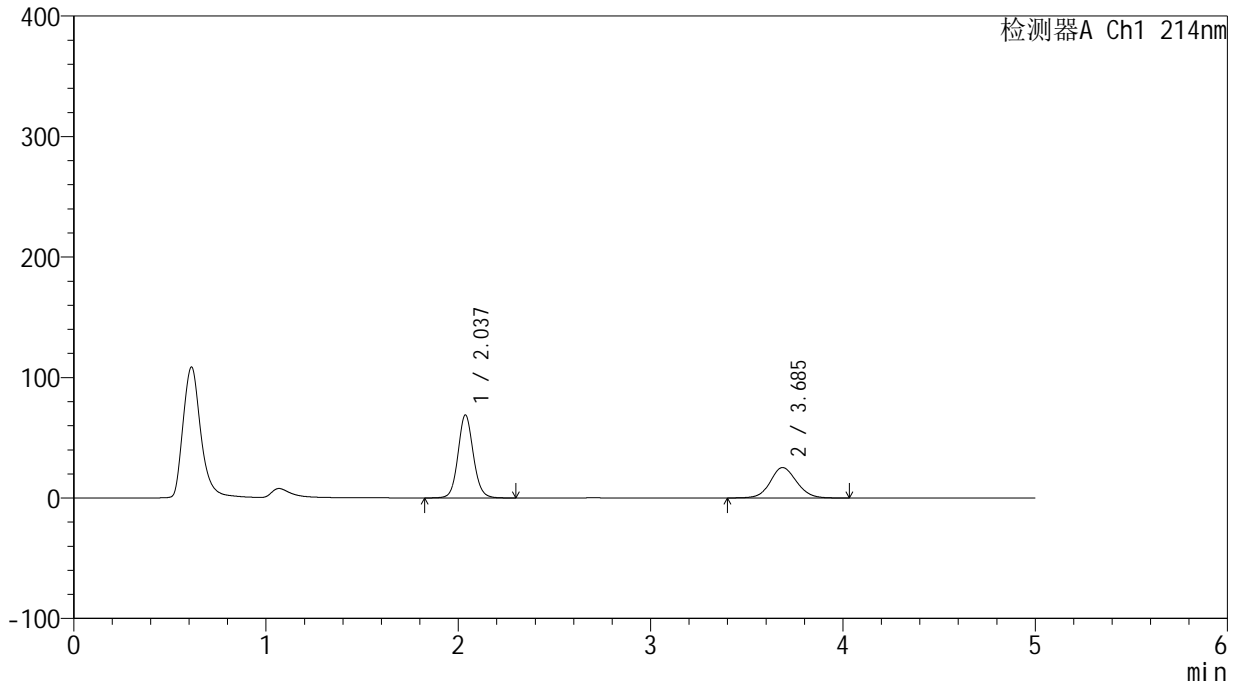
# SMF-387

## <样品信息>

色谱柱:XB-C18(4.6mm\*50mm,5μm) 流速: 1.2ml/min  
 柱温:30°C 波长: 214nm  
 数据文件名: RC\$SMF-387 - 27-19/29-232-2 - zzp-2024092721p-rcqx-pH6.6jz-jf50z-JT-60min-P6.lcd  
 方法文件名: RC\$SMF-387 - SMF-387-rcff-FX278.lcm  
 批处理文件名: RC\$SMF-387 - 20241024-rcqx-FX278.lcb  
 样品瓶号: 1-52  
 进样体积: 100 μl 版本号: 6.115  
 进样时间: 2024/10/24 16:09:06 实验者: jiangjinwei  
 处理时间 (V2): 2024/10/26 10:07:49 处理者: jiangjinwei  
 仪器型号: SHIMADZU LC-2050C(FX278)

## <色谱图>

mV



## <峰表>

检测器A Ch1 214nm

峰号	保留时间	面积	面积%	高度	理论塔板数(USP)	拖尾因子	分离度(USP)
1	2.037	380811	61.300	68922	3242	1.092	--
2	3.685	240410	38.700	25243	3537	1.097	8.431
总计		621221	100.000	94165			

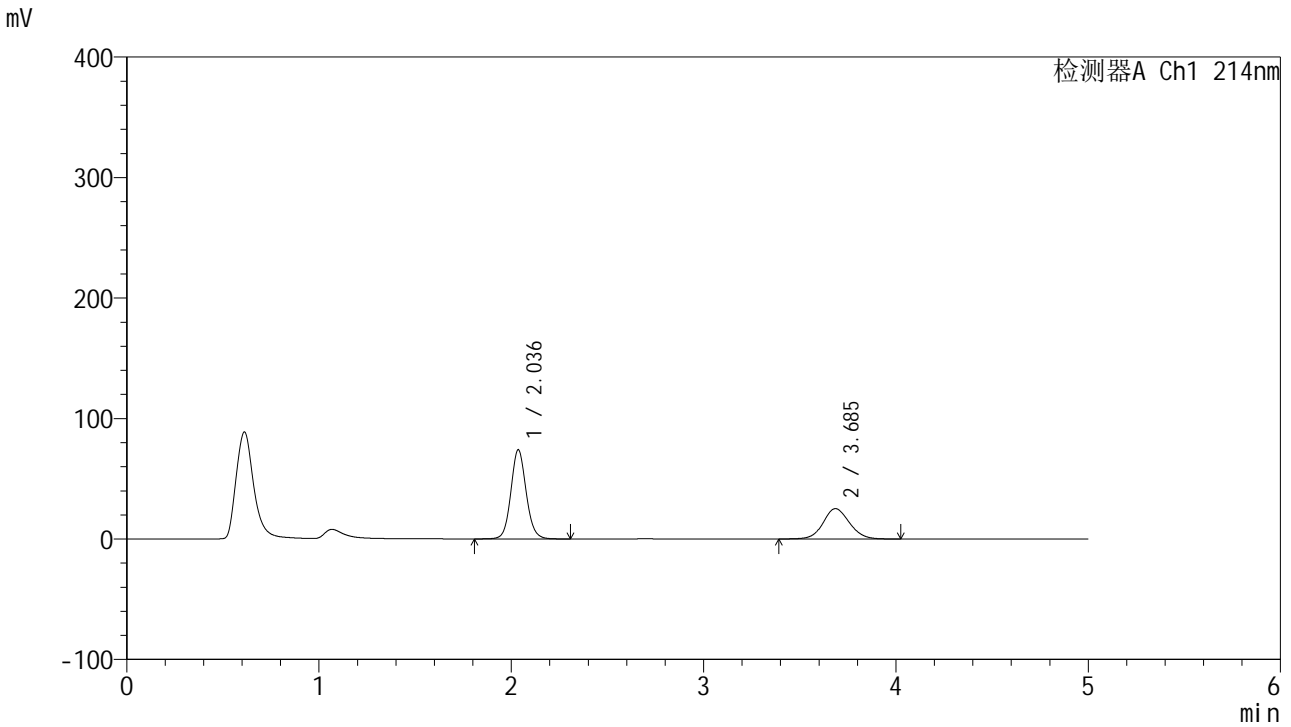


# SMF-387

## <样品信息>

色谱柱:XB-C18(4.6mm\*50mm,5μm) 流速: 1.2ml/min  
 柱温:30°C 波长: 214nm  
 数据文件名: RC\$SMF-387 - 27-19/29-233-2 - zzp-2024092721p-rcqx-pH6.6jz-jf50z-JT-jxzs-P1.lcd  
 方法文件名: RC\$SMF-387 - SMF-387-rcff-FX278.lcm  
 批处理文件名: RC\$SMF-387 - 20241024-rcqx-FX278.lcb  
 样品瓶号: 1-8 版本号: 6.115  
 进样体积: 100 μl 实验者: jiangjinwei  
 进样时间: 2024/10/24 16:14:35 处理者: jiangjinwei  
 处理时间 (V2): 2024/10/26 10:07:52  
 仪器型号: SHIMADZU LC-2050C(FX278)

## <色谱图>



## <峰表>

检测器A Ch1 214nm

峰号	保留时间	面积	面积%	高度	理论塔板数(USP)	拖尾因子	分离度(USP)
1	2.036	409087	63.045	73926	3236	1.092	--
2	3.685	239789	36.955	25144	3531	1.096	8.425
总计		648876	100.000	99070			

## &lt;样品信息&gt;

色谱柱:XB-C18(4.6mm\*50mm,5 $\mu$ m)柱温:30 $^{\circ}$ C

数据文件名: RC\$SMF-387 - 27-19/29-234-2 - zzp-2024092721p-rcqx-pH6.6jz-jf50z-JT-jxzs-P2.lcd

方法文件名: RC\$SMF-387 - SMF-387-rcff-FX278.lcm

批处理文件名: RC\$SMF-387 - 20241024-rcqx-FX278.lcb

样品瓶号: 1-17

进样体积: 100  $\mu$ l

进样时间: 2024/10/24 16:20:05

处理时间 (V2): 2024/10/26 10:07:55

仪器型号: SHIMADZU LC-2050C(FX278)

流速: 1.2ml/min

波长: 214nm

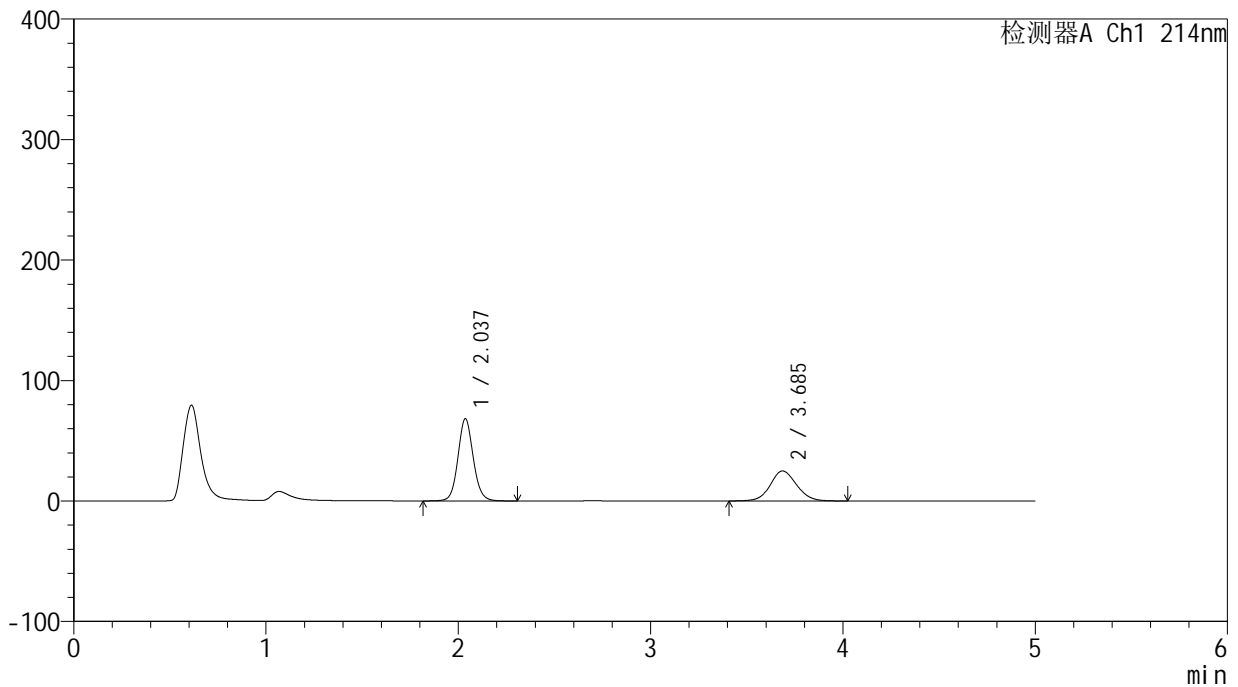
版本号: 6.115

实验者: jiangjinwei

处理者: jiangjinwei

## &lt;色谱图&gt;

mV



## &lt;峰表&gt;

检测器A Ch1 214nm

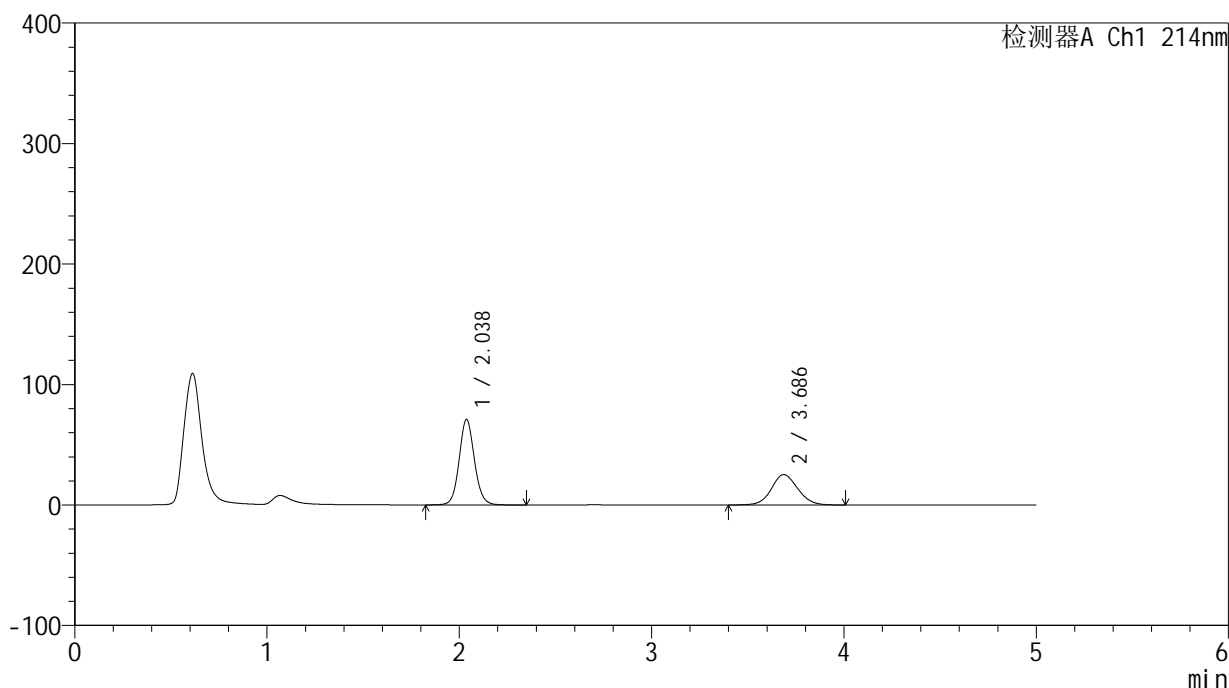
峰号	保留时间	面积	面积%	高度	理论塔板数(USP)	拖尾因子	分离度(USP)
1	2.037	377070	61.441	68179	3241	1.091	--
2	3.685	236642	38.559	24864	3531	1.096	8.428
总计		613712	100.000	93043			

## &lt;样品信息&gt;

色谱柱:XB-C18(4.6mm\*50mm,5 $\mu$ m) 流速:1.2ml/min  
柱温:30 $^{\circ}$ C 波长:214nm  
数据文件名:RC\$SMF-387 - 27-19/29-235-2 - zzp-2024092721p-rcqx-pH6.6jz-jf50z-JT-jxzs-P3.lcd  
方法文件名:RC\$SMF-387 - SMF-387-rcff-FX278.lcm  
批处理文件名:RC\$SMF-387 - 20241024-rcqx-FX278.lcb  
样品瓶号:1-26  
进样体积:100  $\mu$ l 版本号:6.115  
进样时间:2024/10/24 16:25:35 实验者:jiangjinwei  
处理时间(V2):2024/10/26 10:07:57 处理者:jiangjinwei  
仪器型号:SHIMADZU LC-2050C(FX278)

## &lt;色谱图&gt;

mV



## &lt;峰表&gt;

检测器A Ch1 214nm

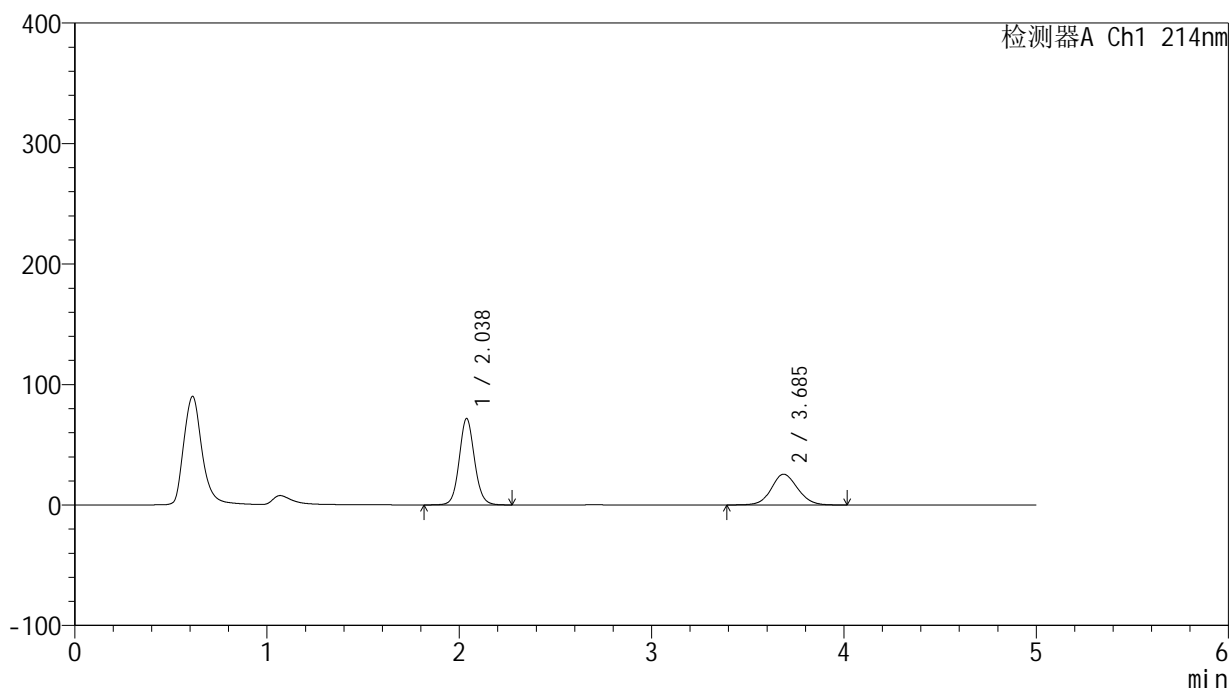
峰号	保留时间	面积	面积%	高度	理论塔板数(USP)	拖尾因子	分离度(USP)
1	2.038	392105	61.993	71022	3252	1.090	--
2	3.686	240391	38.007	25229	3527	1.097	8.426
总计		632496	100.000	96251			

## &lt;样品信息&gt;

色谱柱:XB-C18(4.6mm\*50mm,5 $\mu$ m) 流速:1.2ml/min  
柱温:30 $^{\circ}$ C 波长:214nm  
数据文件名:RC\$SMF-387 - 27-19/29-236-2 - zzp-2024092721p-rcqx-pH6.6jz-jf50z-JT-jxzs-P4.lcd  
方法文件名:RC\$SMF-387 - SMF-387-rcff-FX278.lcm  
批处理文件名:RC\$SMF-387 - 20241024-rcqx-FX278.lcb  
样品瓶号:1-35  
进样体积:100  $\mu$ l 版本号:6.115  
进样时间:2024/10/24 16:31:04 实验者:jiangjinwei  
处理时间(V2):2024/10/26 10:08:00 处理者:jiangjinwei  
仪器型号:SHIMADZU LC-2050C(FX278)

## &lt;色谱图&gt;

mV



## &lt;峰表&gt;

检测器A Ch1 214nm

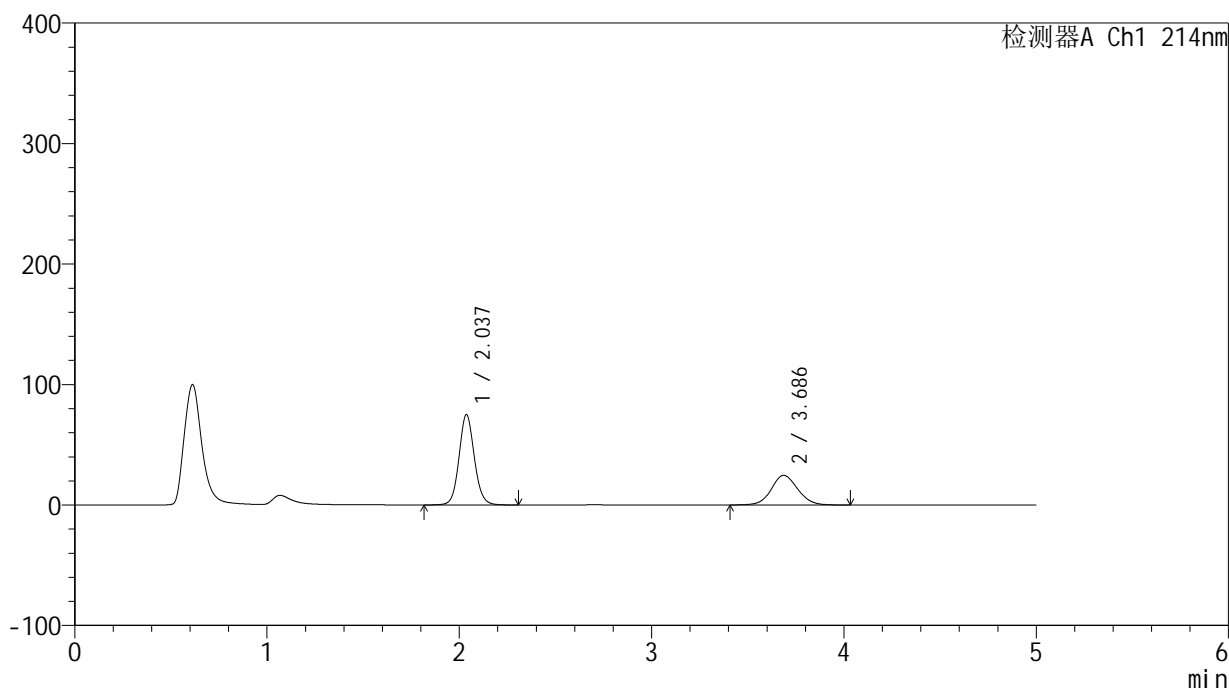
峰号	保留时间	面积	面积%	高度	理论塔板数(USP)	拖尾因子	分离度(USP)
1	2.038	395893	61.964	71774	3251	1.088	--
2	3.685	243012	38.036	25504	3518	1.096	8.415
总计		638905	100.000	97278			

## &lt;样品信息&gt;

色谱柱:XB-C18(4.6mm\*50mm,5 $\mu$ m) 流速:1.2ml/min  
柱温:30 $^{\circ}$ C 波长:214nm  
数据文件名:RC\$SMF-387 - 27-19/29-237-2 - zzp-2024092721p-rcqx-pH6.6jz-jf50z-JT-jxzs-P5.lcd  
方法文件名:RC\$SMF-387 - SMF-387-rcff-FX278.lcm  
批处理文件名:RC\$SMF-387 - 20241024-rcqx-FX278.lcb  
样品瓶号:1-44  
进样体积:100  $\mu$ l 版本号:6.115  
进样时间:2024/10/24 16:36:33 实验者:jiangjinwei  
处理时间(V2):2024/10/26 10:08:03 处理者:jiangjinwei  
仪器型号:SHIMADZU LC-2050C(FX278)

## &lt;色谱图&gt;

mV



## &lt;峰表&gt;

检测器A Ch1 214nm

峰号	保留时间	面积	面积%	高度	理论塔板数(USP)	拖尾因子	分离度(USP)
1	2.037	414898	63.935	75025	3239	1.091	--
2	3.686	234041	36.065	24598	3526	1.094	8.423
总计		648939	100.000	99623			



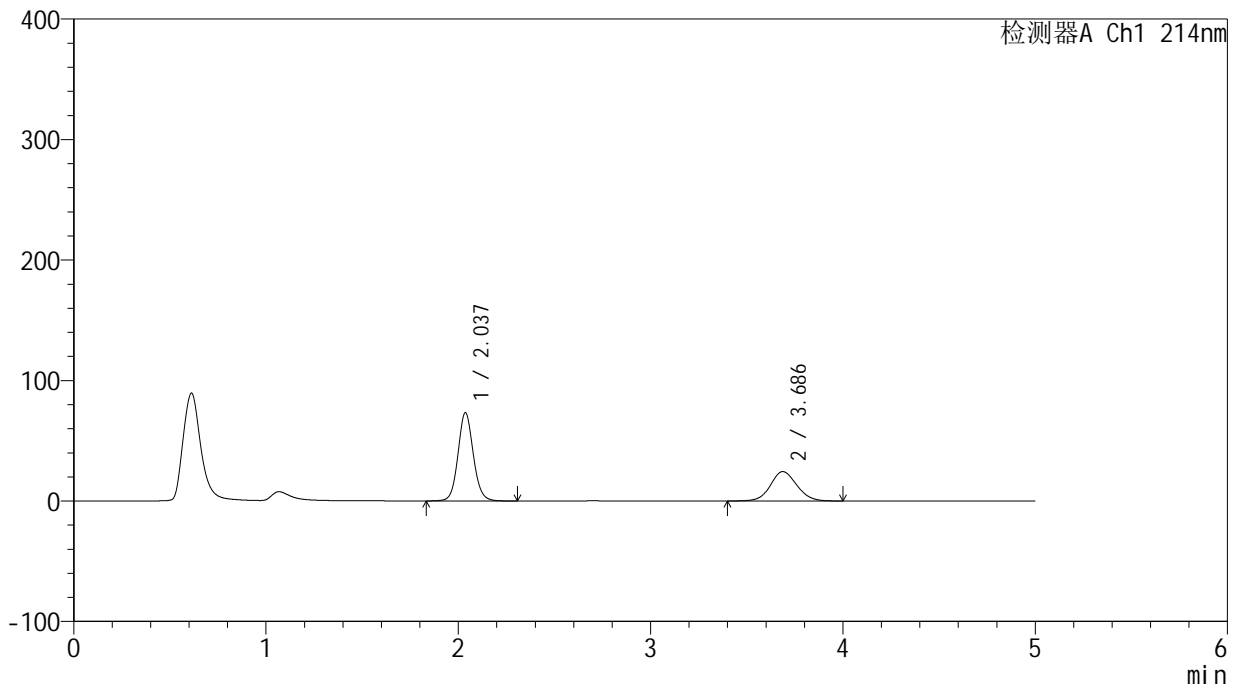
# SMF-387

## <样品信息>

色谱柱:XB-C18(4.6mm\*50mm,5μm) 流速: 1.2ml/min  
 柱温:30°C 波长: 214nm  
 数据文件名: RC\$SMF-387 - 27-19/29-238-2 - zzp-2024092721p-rcqx-pH6.6jz-jf50z-JT-jxzs-P6.lcd  
 方法文件名: RC\$SMF-387 - SMF-387-rcff-FX278.lcm  
 批处理文件名: RC\$SMF-387 - 20241024-rcqx-FX278.lcb  
 样品瓶号: 1-53  
 进样体积: 100 μl 版本号: 6.115  
 进样时间: 2024/10/24 16:42:04 实验者: jiangjinwei  
 处理时间 (V2): 2024/10/26 10:08:05 处理者: jiangjinwei  
 仪器型号: SHIMADZU LC-2050C(FX278)

## <色谱图>

mV



## <峰表>

检测器A Ch1 214nm

峰号	保留时间	面积	面积%	高度	理论塔板数(USP)	拖尾因子	分离度(USP)
1	2.037	405541	63.541	73276	3232	1.092	--
2	3.686	232697	36.459	24416	3514	1.094	8.413
总计		638238	100.000	97692			



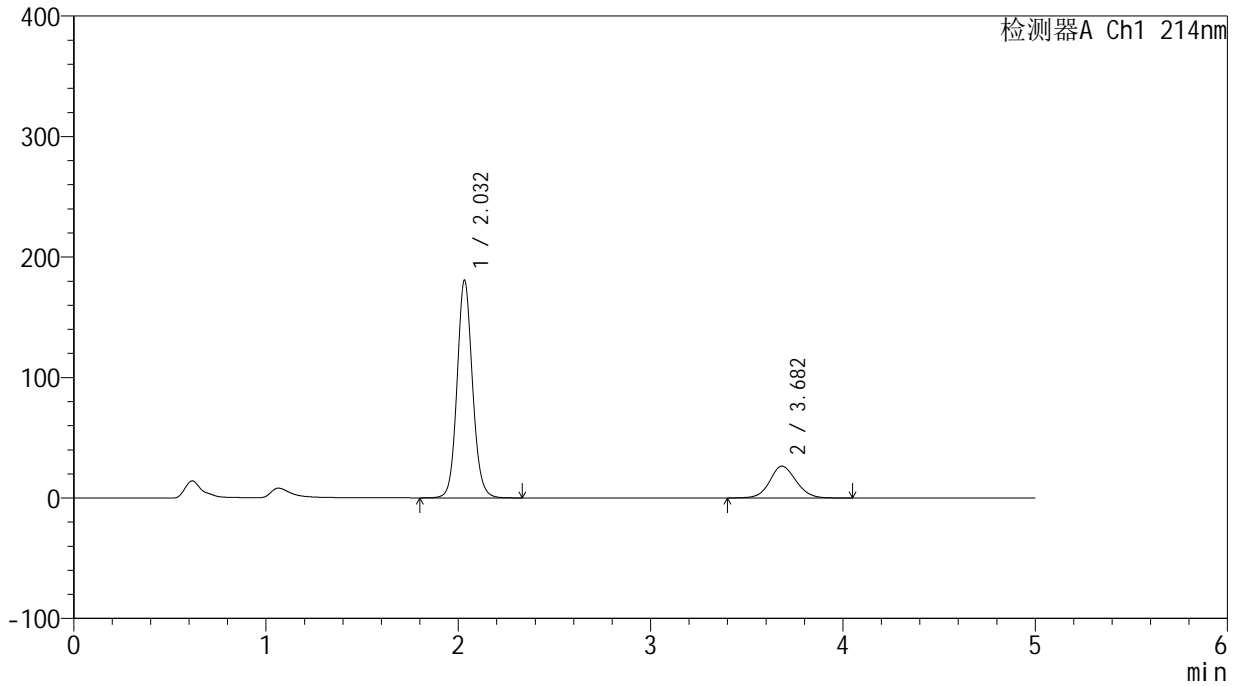
# SMF-387

## <样品信息>

色谱柱:XB-C18(4.6mm\*50mm,5μm) 流速: 1.2ml/min  
 柱温:30°C 波长: 214nm  
 数据文件名: RC\$SMF-387 - 27-19/29-239-2 - zzp-2024092721p-rcqx-pH6.6jz-jf50z-JT-dz2-1.lcd  
 方法文件名: RC\$SMF-387 - SMF-387-rcff-FX278.lcm  
 批处理文件名: RC\$SMF-387 - 20241024-rcqx-FX278.lcb  
 样品瓶号: 1-27  
 进样体积: 100 μl 版本号: 6.115  
 进样时间: 2024/10/24 16:47:33 实验者: jiangjinwei  
 处理时间 (V2): 2024/10/26 10:08:08 处理者: jiangjinwei  
 仪器型号: SHIMADZU LC-2050C(FX278)

## <色谱图>

mV



## <峰表>

检测器A Ch1 214nm

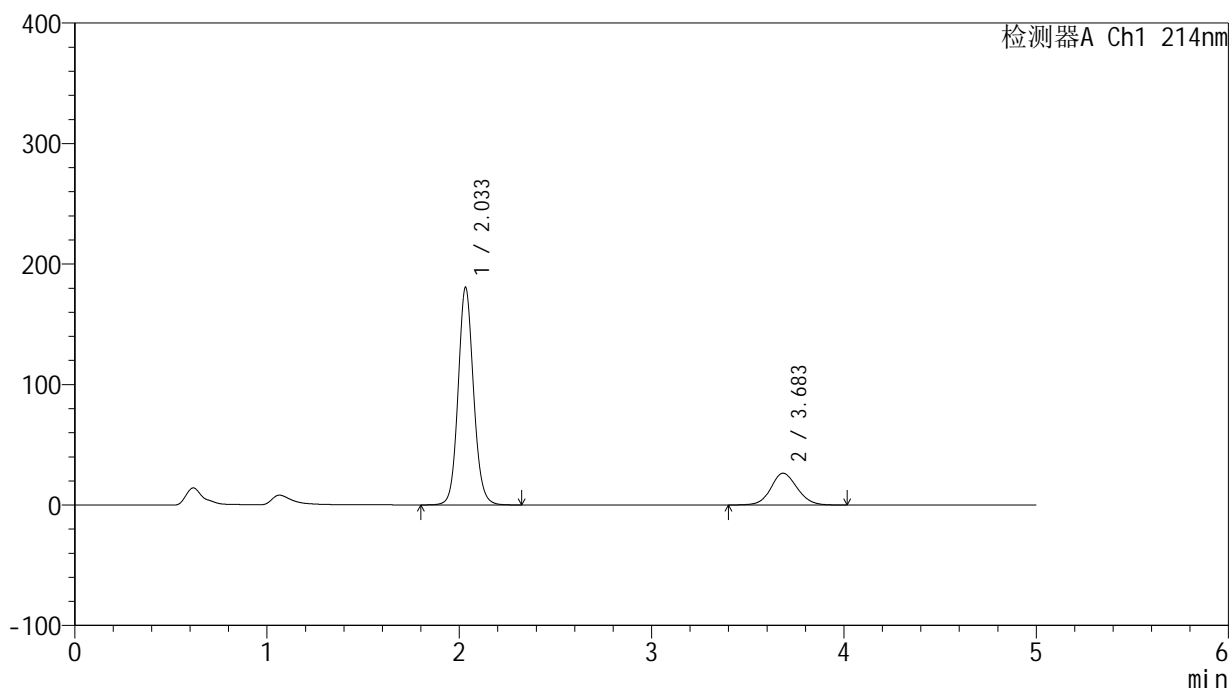
峰号	保留时间	面积	面积%	高度	理论塔板数(USP)	拖尾因子	分离度(USP)
1	2.032	1007851	80.037	180320	3171	1.100	--
2	3.682	251382	19.963	26420	3522	1.102	8.406
总计		1259232	100.000	206740			

## &lt;样品信息&gt;

色谱柱:XB-C18(4.6mm\*50mm,5 $\mu$ m) 流速:1.2ml/min  
柱温:30 $^{\circ}$ C 波长:214nm  
数据文件名:RC\$SMF-387-27-19/29-240-2-zzp-2024092721p-rcqx-pH6.6jz-jf50z-JT-dz2-2.lcd  
方法文件名:RC\$SMF-387-SMF-387-rcff-FX278.lcm  
批处理文件名:RC\$SMF-387-20241024-rcqx-FX278.lcb  
样品瓶号:1-27  
进样体积:100  $\mu$ l 版本号:6.115  
进样时间:2024/10/24 16:53:03 实验者:jiangjinwei  
处理时间(V2):2024/10/26 10:08:11 处理者:jiangjinwei  
仪器型号:SHIMADZU LC-2050C(FX278)

## &lt;色谱图&gt;

mV



## &lt;峰表&gt;

检测器A Ch1 214nm

峰号	保留时间	面积	面积%	高度	理论塔板数(USP)	拖尾因子	分离度(USP)
1	2.033	1007467	80.056	180190	3167	1.100	--
2	3.683	250990	19.944	26391	3533	1.103	8.412
总计		1258457	100.000	206581			