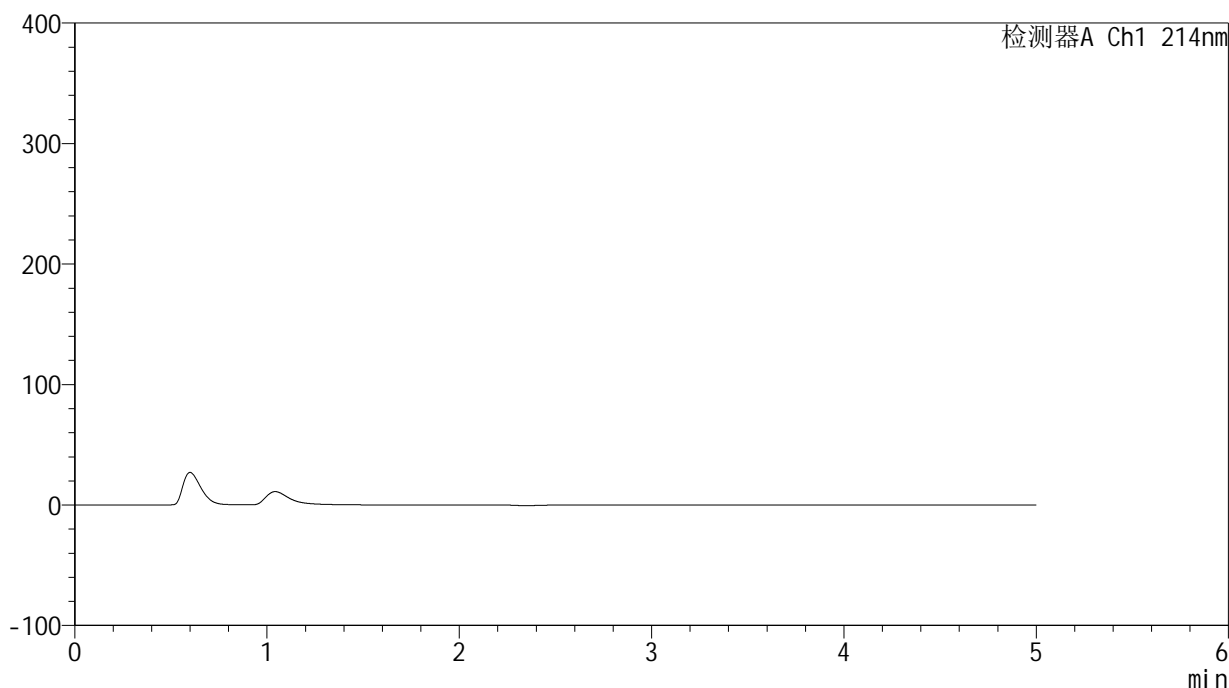


<样品信息>

色谱柱:XB-C18(4.6mm*50mm,5 μ m) 流速:1.2ml/min
柱温:30 $^{\circ}$ C 波长:214nm
数据文件名:RC\$SMF-387 - 0-83/30-324-2 - zzp-2024092721p-rcqx-pH4.5+SDSjz-lf100z-rj.lcd
方法文件名:RC\$SMF-387 - SMF-387-rcff-FX279-pH4.5+sds.lcm
批处理文件名:RC\$SMF-387 - 20241025-rcqx-FX279.lcb
样品瓶号:3-9
进样体积:100 μ l 版本号:6.115
进样时间:2024/10/25 20:50:57 实验者:jiangjinwei
处理时间(V2):2024/10/28 14:15:25 处理者:jiangjinwei
仪器型号:SHIMADZU LC-2050C(FX279)

<色谱图>

mV



<峰表>

检测器A Ch1 214nm

峰号	保留时间	面积	面积%	高度	理论塔板数(USP)	拖尾因子	分离度(USP)
总计							



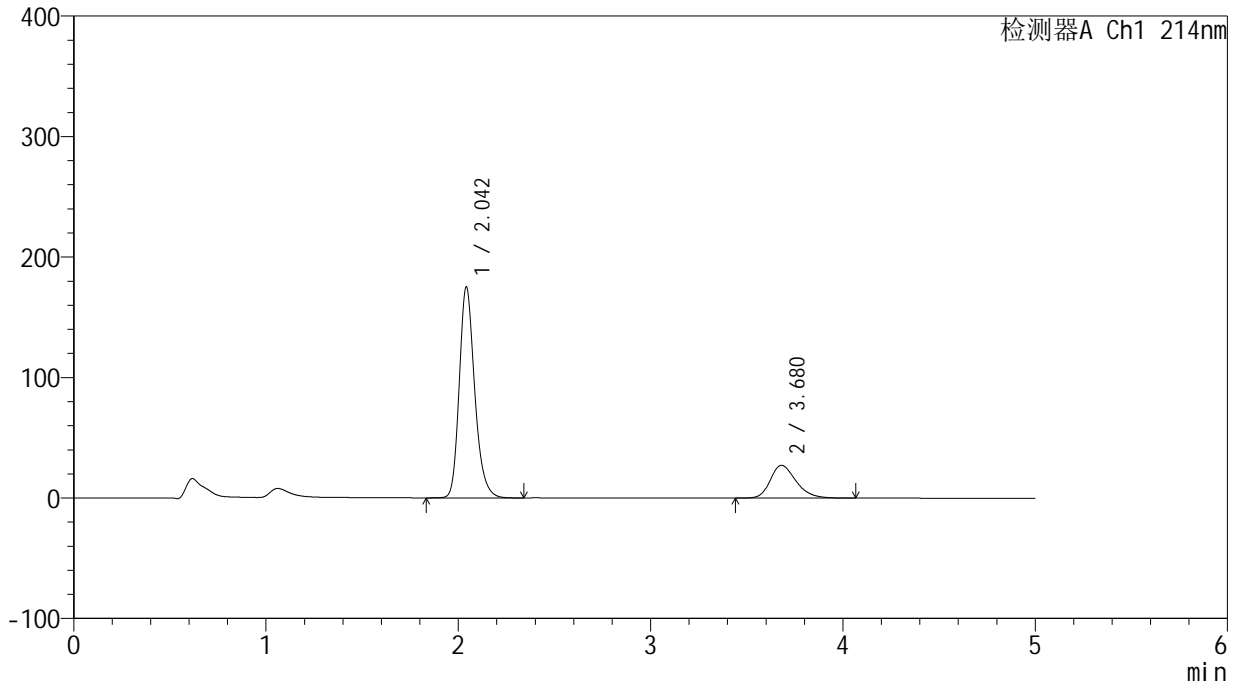
SMF-387

<样品信息>

色谱柱:XB-C18(4.6mm*50mm,5μm) 流速: 1.2ml/min
 柱温:30°C 波长: 214nm
 数据文件名: RC\$SMF-387 - 0-83/30-325-2 - zzp-2024092721p-rcqx-pH4.5+SDSjz-lf100z-dz1-1.lcd
 方法文件名: RC\$SMF-387 - SMF-387-rcff-FX279-pH4.5+sds.lcm
 批处理文件名: RC\$SMF-387 - 20241025-rcqx-FX279.lcb
 样品瓶号: 3-18
 进样体积: 100 μl 版本号: 6.115
 进样时间: 2024/10/25 20:56:27 实验者: jiangjinwei
 处理时间 (V2): 2024/10/28 14:15:29 处理者: jiangjinwei
 仪器型号: SHIMADZU LC-2050C(FX279)

<色谱图>

mV



<峰表>

检测器A Ch1 214nm

峰号	保留时间	面积	面积%	高度	理论塔板数(USP)	拖尾因子	分离度(USP)
1	2.042	977028	79.429	174322	3231	1.230	--
2	3.680	253042	20.571	27225	3722	1.277	8.510
总计		1230070	100.000	201547			



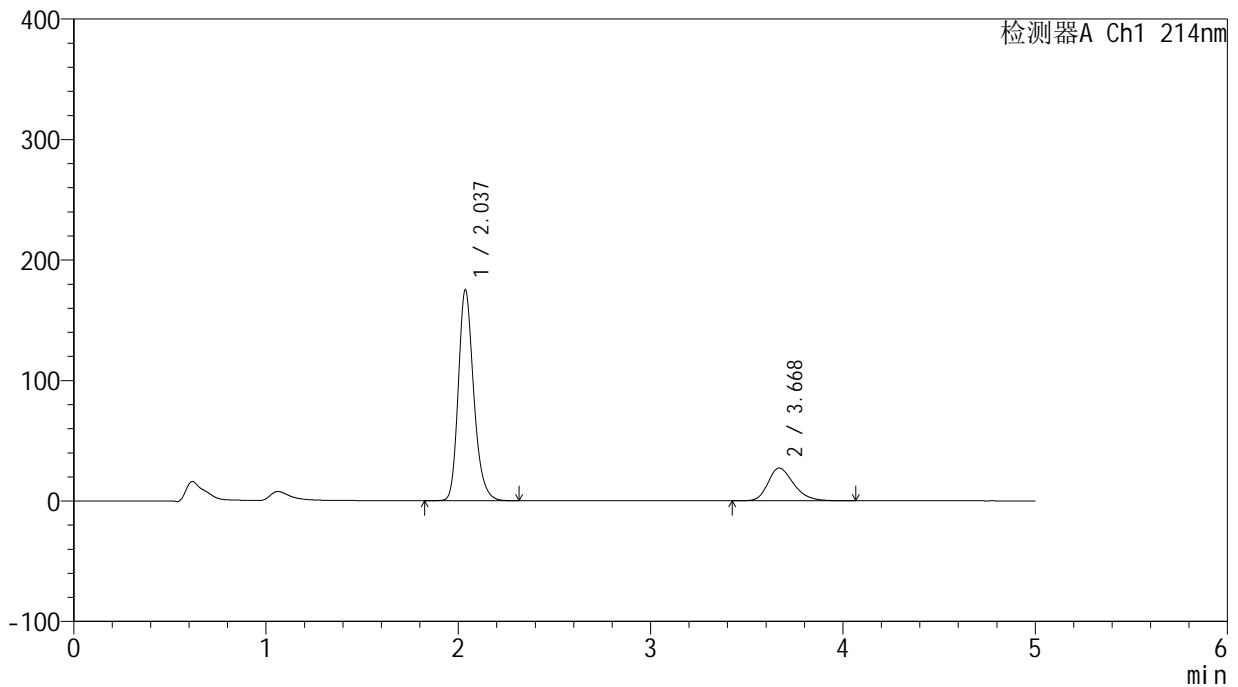
SMF-387

<样品信息>

色谱柱:XB-C18(4.6mm*50mm,5μm) 流速: 1.2ml/min
 柱温:30°C 波长: 214nm
 数据文件名: RC\$SMF-387 - 0-83/30-326-2 - zzp-2024092721p-rcqx-pH4.5+SDSjz-lf100z-dz1-2.lcd
 方法文件名: RC\$SMF-387 - SMF-387-rcff-FX279-pH4.5+sds.lcm
 批处理文件名: RC\$SMF-387 - 20241025-rcqx-FX279.lcb
 样品瓶号: 3-18
 进样体积: 100 μl 版本号: 6.115
 进样时间: 2024/10/25 21:01:54 实验者: jiangjinwei
 处理时间 (V2): 2024/10/28 14:15:31 处理者: jiangjinwei
 仪器型号: SHIMADZU LC-2050C(FX279)

<色谱图>

mV



<峰表>

检测器A Ch1 214nm

峰号	保留时间	面积	面积%	高度	理论塔板数(USP)	拖尾因子	分离度(USP)
1	2.037	975610	79.463	175077	3225	1.228	--
2	3.668	252137	20.537	27159	3745	1.280	8.510
总计		1227747	100.000	202236			



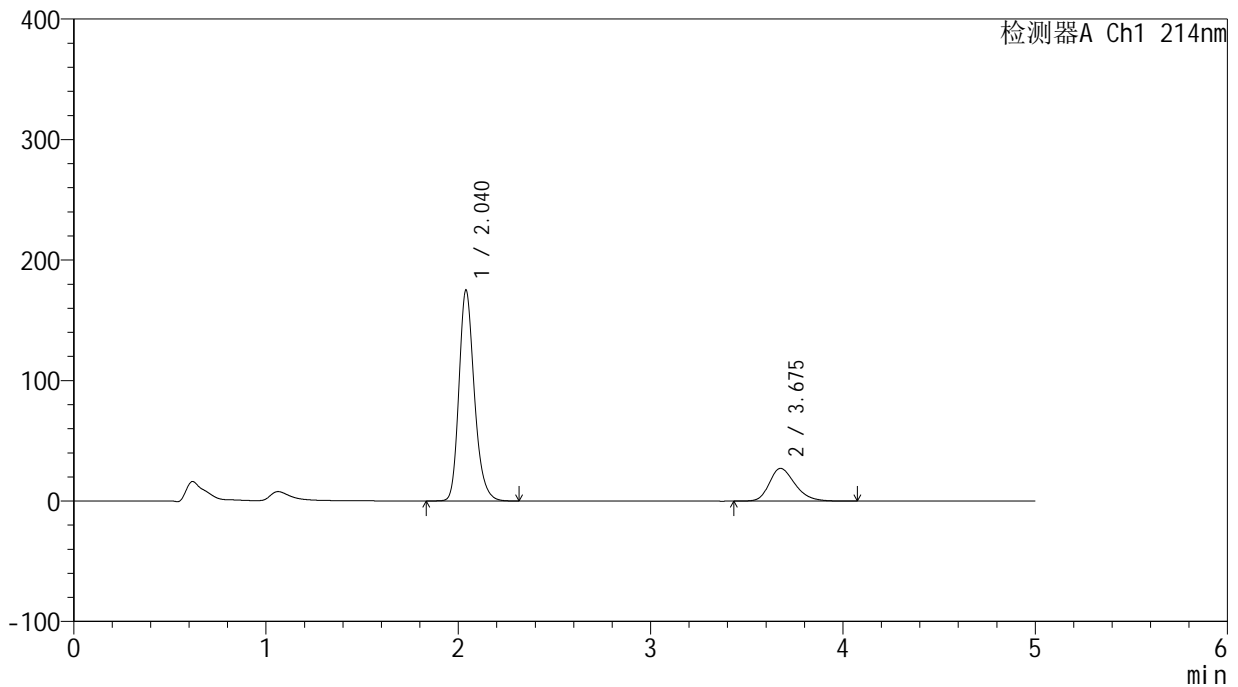
SMF-387

<样品信息>

色谱柱:XB-C18(4.6mm*50mm,5μm) 流速: 1.2ml/min
 柱温:30°C 波长: 214nm
 数据文件名: RC\$SMF-387 - 0-83/30-327-2 - zzp-2024092721p-rcqx-pH4.5+SDSjz-lf100z-dz1-3.lcd
 方法文件名: RC\$SMF-387 - SMF-387-rcff-FX279-pH4.5+sds.lcm
 批处理文件名: RC\$SMF-387 - 20241025-rcqx-FX279.lcb
 样品瓶号: 3-18
 进样体积: 100 μl 版本号: 6.115
 进样时间: 2024/10/25 21:07:23 实验者: jiangjinwei
 处理时间 (V2): 2024/10/28 14:15:34 处理者: jiangjinwei
 仪器型号: SHIMADZU LC-2050C(FX279)

<色谱图>

mV



<峰表>

检测器A Ch1 214nm

峰号	保留时间	面积	面积%	高度	理论塔板数(USP)	拖尾因子	分离度(USP)
1	2.040	975112	79.401	174853	3232	1.230	--
2	3.675	252979	20.599	27176	3732	1.280	8.510
总计		1228091	100.000	202029			



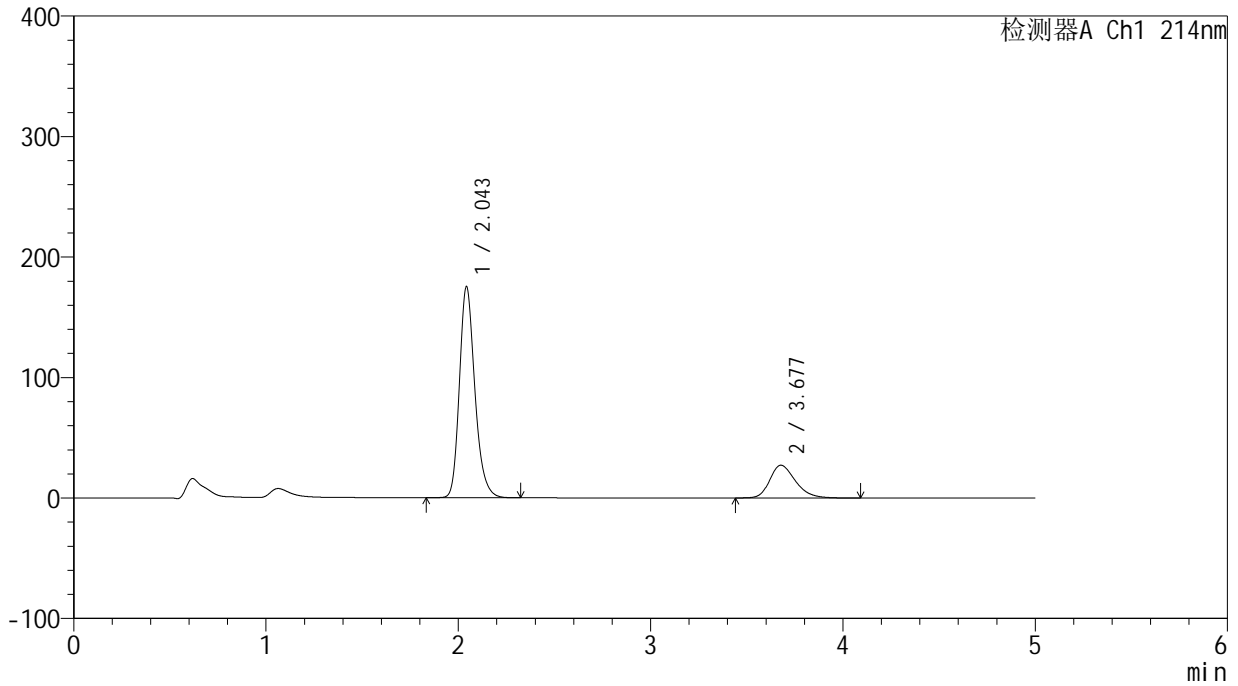
SMF-387

<样品信息>

色谱柱:XB-C18(4.6mm*50mm,5μm) 流速: 1.2ml/min
 柱温:30°C 波长: 214nm
 数据文件名: RC\$SMF-387 - 0-83/30-328-2 - zzp-2024092721p-rcqx-pH4.5+SDSjz-lf100z-dz1-4.lcd
 方法文件名: RC\$SMF-387 - SMF-387-rcff-FX279-pH4.5+sds.lcm
 批处理文件名: RC\$SMF-387 - 20241025-rcqx-FX279.lcb
 样品瓶号: 3-18
 进样体积: 100 μl 版本号: 6.115
 进样时间: 2024/10/25 21:12:51 实验者: jiangjinwei
 处理时间 (V2): 2024/10/28 14:15:37 处理者: jiangjinwei
 仪器型号: SHIMADZU LC-2050C(FX279)

<色谱图>

mV



<峰表>

检测器A Ch1 214nm

峰号	保留时间	面积	面积%	高度	理论塔板数(USP)	拖尾因子	分离度(USP)
1	2.043	979375	79.532	174204	3224	1.230	--
2	3.677	252046	20.468	27148	3755	1.279	8.513
总计		1231421	100.000	201352			

<样品信息>

色谱柱:XB-C18(4.6mm*50mm,5 μ m)柱温:30 $^{\circ}$ C

数据文件名: RC\$SMF-387 - 0-83/30-329-2 - zzp-2024092721p-rcqx-pH4.5+SDSjz-lf100z-dz1-5.lcd

方法文件名: RC\$SMF-387 - SMF-387-rcff-FX279-pH4.5+sds.lcm

批处理文件名: RC\$SMF-387 - 20241025-rcqx-FX279.lcb

样品瓶号: 3-18

进样体积: 100 μ l

进样时间: 2024/10/25 21:18:21

处理时间 (V2): 2024/10/28 14:15:39

仪器型号: SHIMADZU LC-2050C(FX279)

流速: 1.2ml/min

波长: 214nm

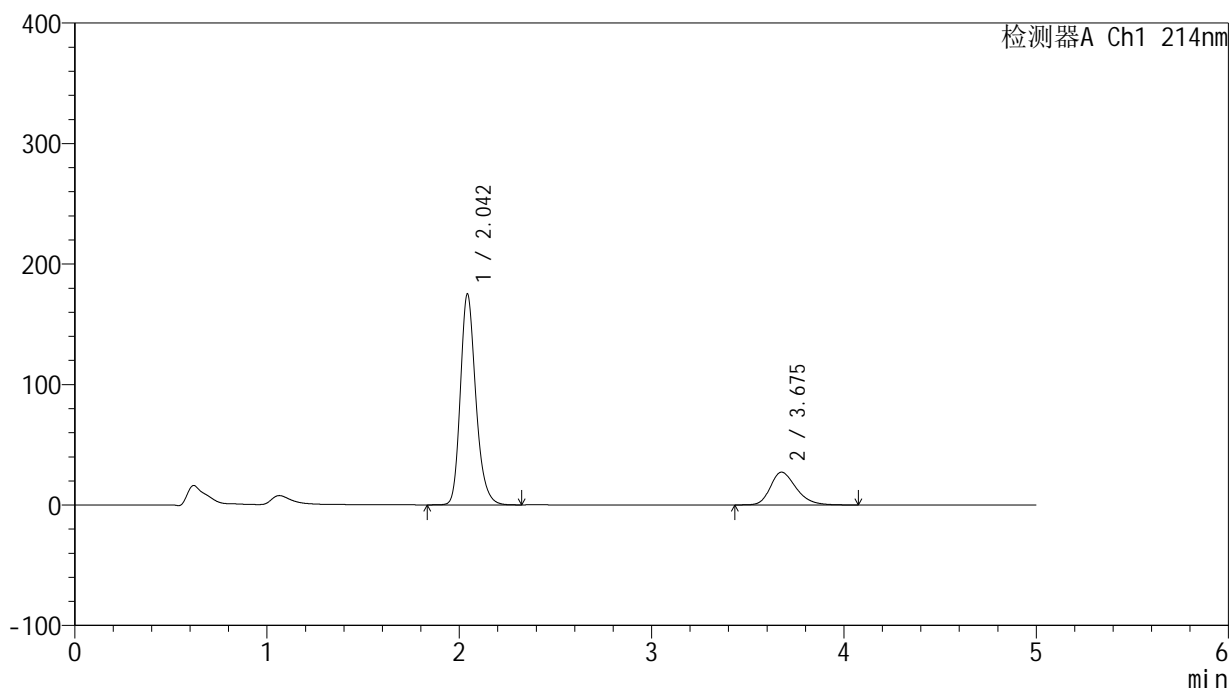
版本号: 6.115

实验者: jiangjinwei

处理者: jiangjinwei

<色谱图>

mV



<峰表>

检测器A Ch1 214nm

峰号	保留时间	面积	面积%	高度	理论塔板数(USP)	拖尾因子	分离度(USP)
1	2.042	976382	79.441	173937	3228	1.230	--
2	3.675	252677	20.559	27157	3736	1.281	8.496
总计		1229059	100.000	201094			

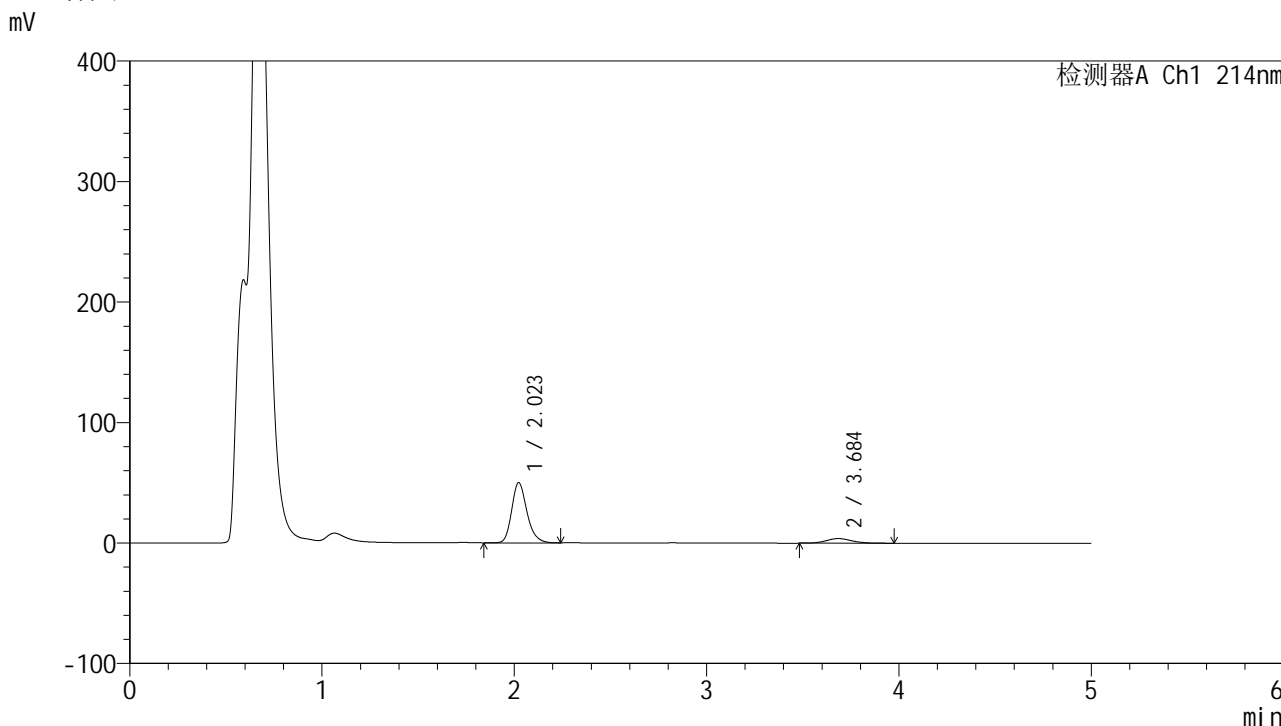


SMF-387

<样品信息>

色谱柱:XB-C18(4.6mm*50mm,5μm) 流速: 1.2ml/min
 柱温:30°C 波长: 214nm
 数据文件名: RC\$SMF-387 - 0-83/30-330-2 - zzp-2024092721p-rcqx-pH4.5+SDSjz-lf100z-5min-P1.lcd
 方法文件名: RC\$SMF-387 - SMF-387-rcff-FX279-pH4.5+sds.lcm
 批处理文件名: RC\$SMF-387 - 20241025-rcqx-FX279.lcb
 样品瓶号: 3-1
 进样体积: 100 μl 版本号: 6.115
 进样时间: 2024/10/25 21:23:48 实验者: jiangjinwei
 处理时间 (V2): 2024/10/28 14:15:42 处理者: jiangjinwei
 仪器型号: SHIMADZU LC-2050C(FX279)

<色谱图>



<峰表>

检测器A Ch1 214nm

峰号	保留时间	面积	面积%	高度	理论塔板数(USP)	拖尾因子	分离度(USP)
1	2.023	276088	88.720	50001	3219	1.224	--
2	3.684	35101	11.280	3822	3834	1.143	8.729
总计		311189	100.000	53823			

<样品信息>

色谱柱:XB-C18(4.6mm*50mm,5 μ m)柱温:30 $^{\circ}$ C

数据文件名: RC\$SMF-387 - 0-83/30-331-2 - zzp-2024092721p-rcqx-pH4.5+SDSjz-lf100z-5min-P2.lcd

方法文件名: RC\$SMF-387 - SMF-387-rcff-FX279-pH4.5+sds.lcm

批处理文件名: RC\$SMF-387 - 20241025-rcqx-FX279.lcb

样品瓶号: 3-10

进样体积: 100 μ l

进样时间: 2024/10/25 21:29:16

处理时间 (V2): 2024/10/28 14:15:45

仪器型号: SHIMADZU LC-2050C(FX279)

流速: 1.2ml/min

波长: 214nm

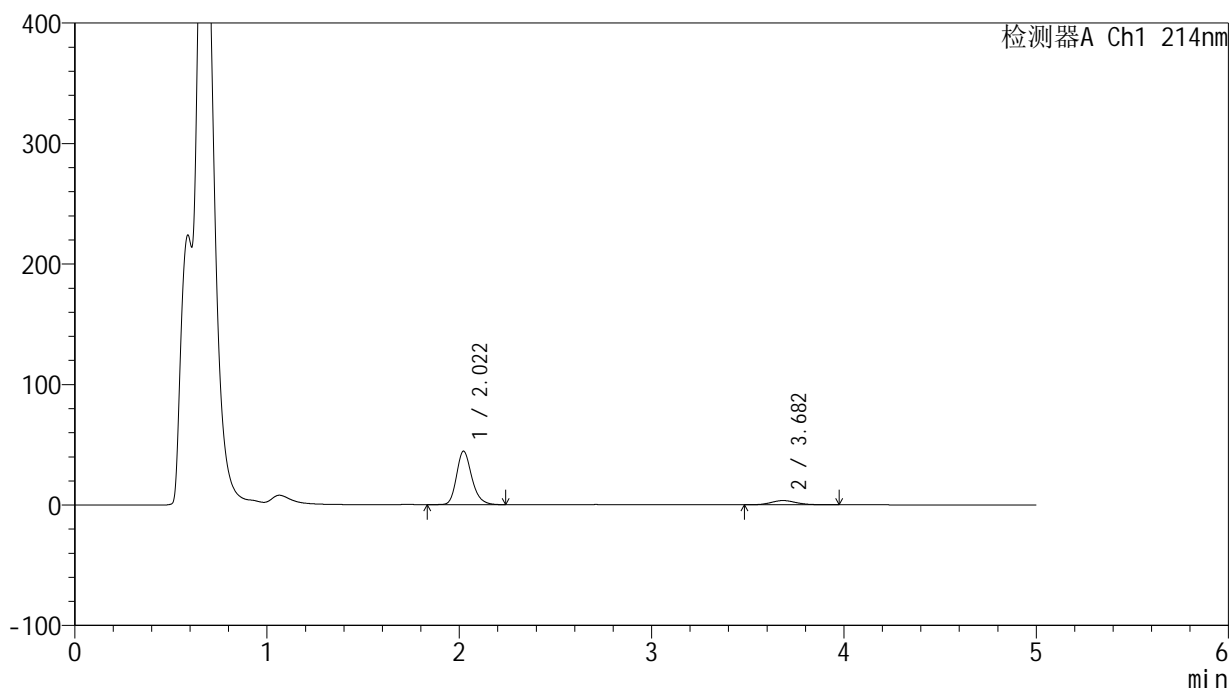
版本号: 6.115

实验者: jiangjinwei

处理者: jiangjinwei

<色谱图>

mV



<峰表>

检测器A Ch1 214nm

峰号	保留时间	面积	面积%	高度	理论塔板数(USP)	拖尾因子	分离度(USP)
1	2.022	245169	88.370	44456	3227	1.218	--
2	3.682	32264	11.630	3546	3805	1.139	8.710
总计		277433	100.000	48002			

<样品信息>

色谱柱:XB-C18(4.6mm*50mm,5 μ m)柱温:30 $^{\circ}$ C

数据文件名: RC\$SMF-387 - 0-83/30-332-2 - zzp-2024092721p-rcqx-pH4.5+SDSjz-lf100z-5min-P3.lcd

方法文件名: RC\$SMF-387 - SMF-387-rcff-FX279-pH4.5+sds.lcm

批处理文件名: RC\$SMF-387 - 20241025-rcqx-FX279.lcb

样品瓶号: 3-19

进样体积: 100 μ l

进样时间: 2024/10/25 21:34:45

处理时间 (V2): 2024/10/28 14:15:47

仪器型号: SHIMADZU LC-2050C(FX279)

流速: 1.2ml/min

波长: 214nm

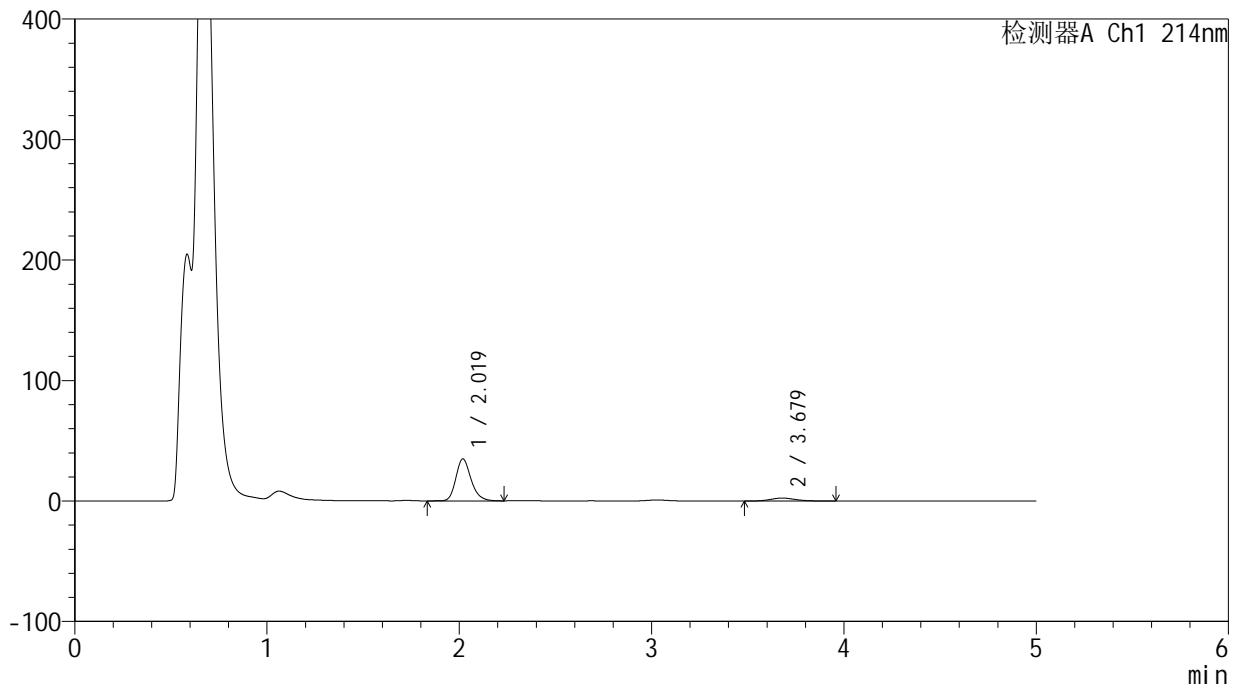
版本号: 6.115

实验者: jiangjinwei

处理者: jiangjinwei

<色谱图>

mV



<峰表>

检测器A Ch1 214nm

峰号	保留时间	面积	面积%	高度	理论塔板数(USP)	拖尾因子	分离度(USP)
1	2.019	191796	89.549	34732	3232	1.219	--
2	3.679	22383	10.451	2481	3931	1.127	8.814
总计		214179	100.000	37214			

<样品信息>

色谱柱:XB-C18(4.6mm*50mm,5 μ m)柱温:30 $^{\circ}$ C

数据文件名: RC\$SMF-387 - 0-83/30-333-2 - zzp-2024092721p-rcqx-pH4.5+SDSjz-lf100z-5min-P4.lcd

方法文件名: RC\$SMF-387 - SMF-387-rcff-FX279-pH4.5+sds.lcm

批处理文件名: RC\$SMF-387 - 20241025-rcqx-FX279.lcb

样品瓶号: 3-28

进样体积: 100 μ l

进样时间: 2024/10/25 21:40:14

处理时间 (V2): 2024/10/28 14:15:50

仪器型号: SHIMADZU LC-2050C(FX279)

流速: 1.2ml/min

波长: 214nm

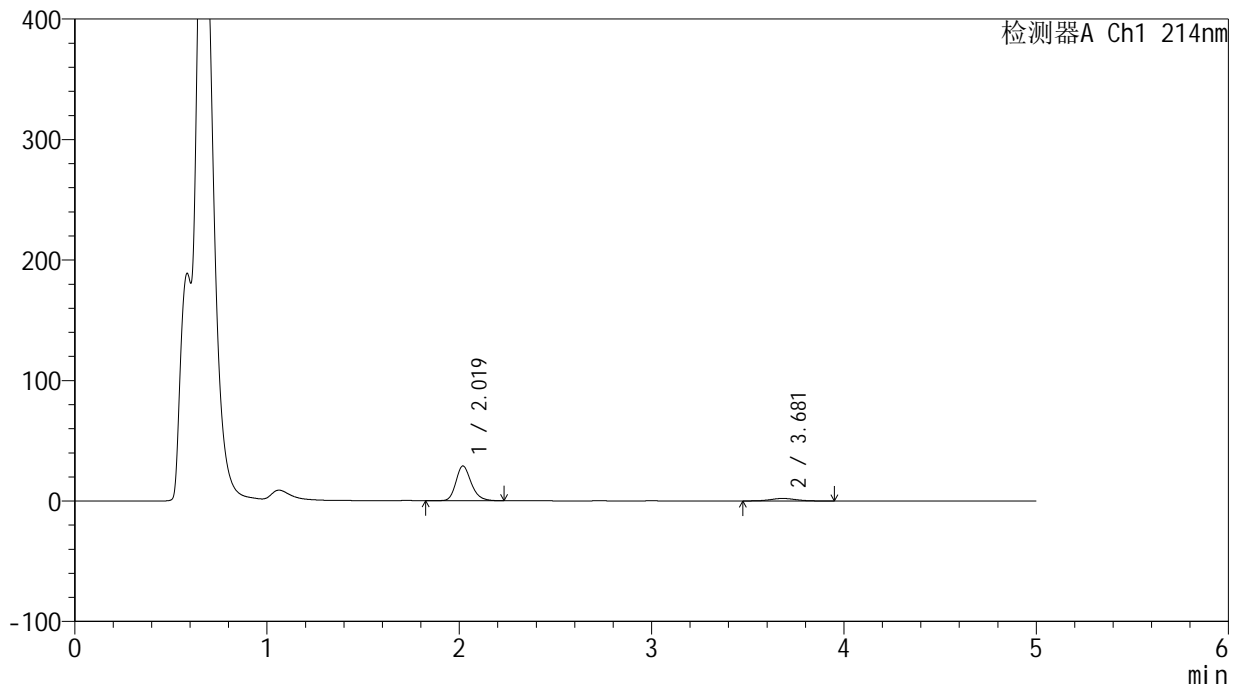
版本号: 6.115

实验者: jiangjinwei

处理者: jiangjinwei

<色谱图>

mV



<峰表>

检测器A Ch1 214nm

峰号	保留时间	面积	面积%	高度	理论塔板数(USP)	拖尾因子	分离度(USP)
1	2.019	160180	89.185	28810	3189	1.220	--
2	3.681	19424	10.815	2095	3793	1.048	8.701
总计		179604	100.000	30905			

<样品信息>

色谱柱:XB-C18(4.6mm*50mm,5 μ m)柱温:30 $^{\circ}$ C

数据文件名: RC\$SMF-387 - 0-83/30-334-2 - zzp-2024092721p-rcqx-pH4.5+SDSjz-lf100z-5min-P5.lcd

方法文件名: RC\$SMF-387 - SMF-387-rcff-FX279-pH4.5+sds.lcm

批处理文件名: RC\$SMF-387 - 20241025-rcqx-FX279.lcb

样品瓶号: 3-37

进样体积: 100 μ l

进样时间: 2024/10/25 21:45:41

处理时间 (V2): 2024/10/28 14:15:52

仪器型号: SHIMADZU LC-2050C(FX279)

流速: 1.2ml/min

波长: 214nm

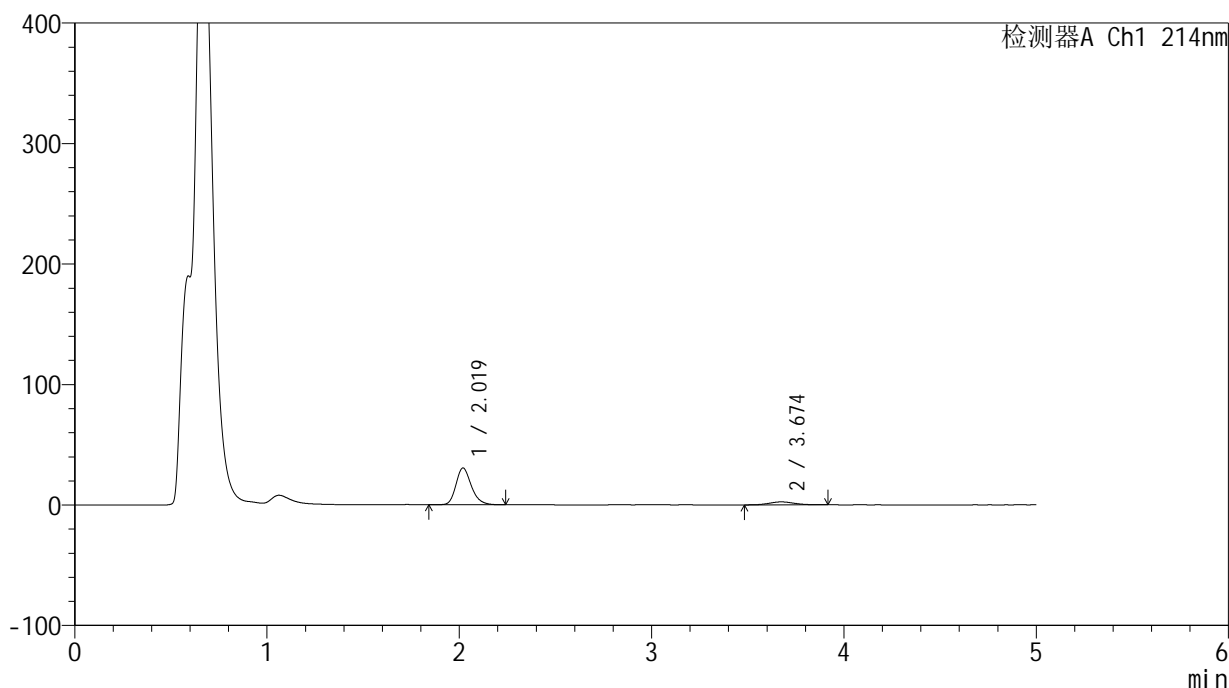
版本号: 6.115

实验者: jiangjinwei

处理者: jiangjinwei

<色谱图>

mV



<峰表>

检测器A Ch1 214nm

峰号	保留时间	面积	面积%	高度	理论塔板数(USP)	拖尾因子	分离度(USP)
1	2.019	170529	88.457	30538	3154	1.224	--
2	3.674	22252	11.543	2470	3828	1.097	8.677
总计		192781	100.000	33008			

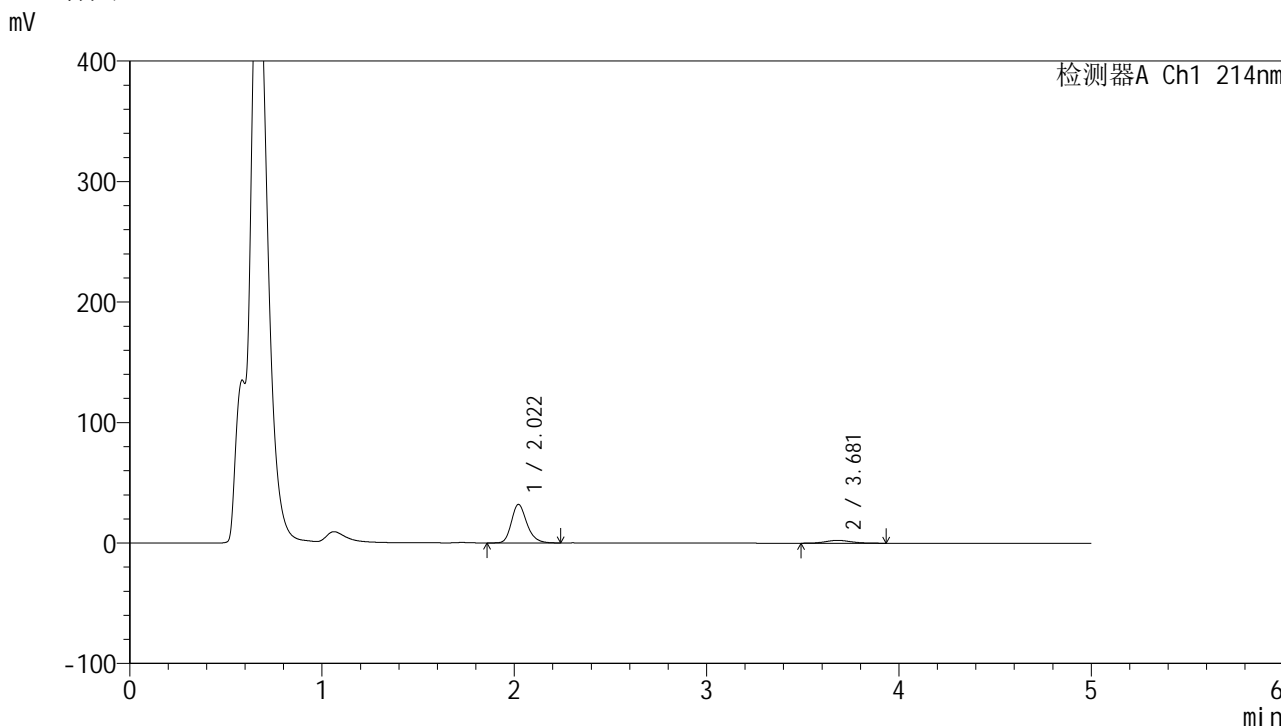


SMF-387

<样品信息>

色谱柱:XB-C18(4.6mm*50mm,5μm) 流速: 1.2ml/min
 柱温:30°C 波长: 214nm
 数据文件名: RC\$SMF-387 - 0-83/30-335-2 - zzp-2024092721p-rcqx-pH4.5+SDSjz-lf100z-5min-P6.lcd
 方法文件名: RC\$SMF-387 - SMF-387-rcff-FX279-pH4.5+sds.lcm
 批处理文件名: RC\$SMF-387 - 20241025-rcqx-FX279.lcb
 样品瓶号: 3-46
 进样体积: 100 μl 版本号: 6.115
 进样时间: 2024/10/25 21:51:09 实验者: jiangjinwei
 处理时间 (V2): 2024/10/28 14:15:55 处理者: jiangjinwei
 仪器型号: SHIMADZU LC-2050C(FX279)

<色谱图>



<峰表>

检测器A Ch1 214nm

峰号	保留时间	面积	面积%	高度	理论塔板数(USP)	拖尾因子	分离度(USP)
1	2.022	178965	89.406	32010	3138	1.231	--
2	3.681	21206	10.594	2346	3866	1.123	8.706
总计		200171	100.000	34356			

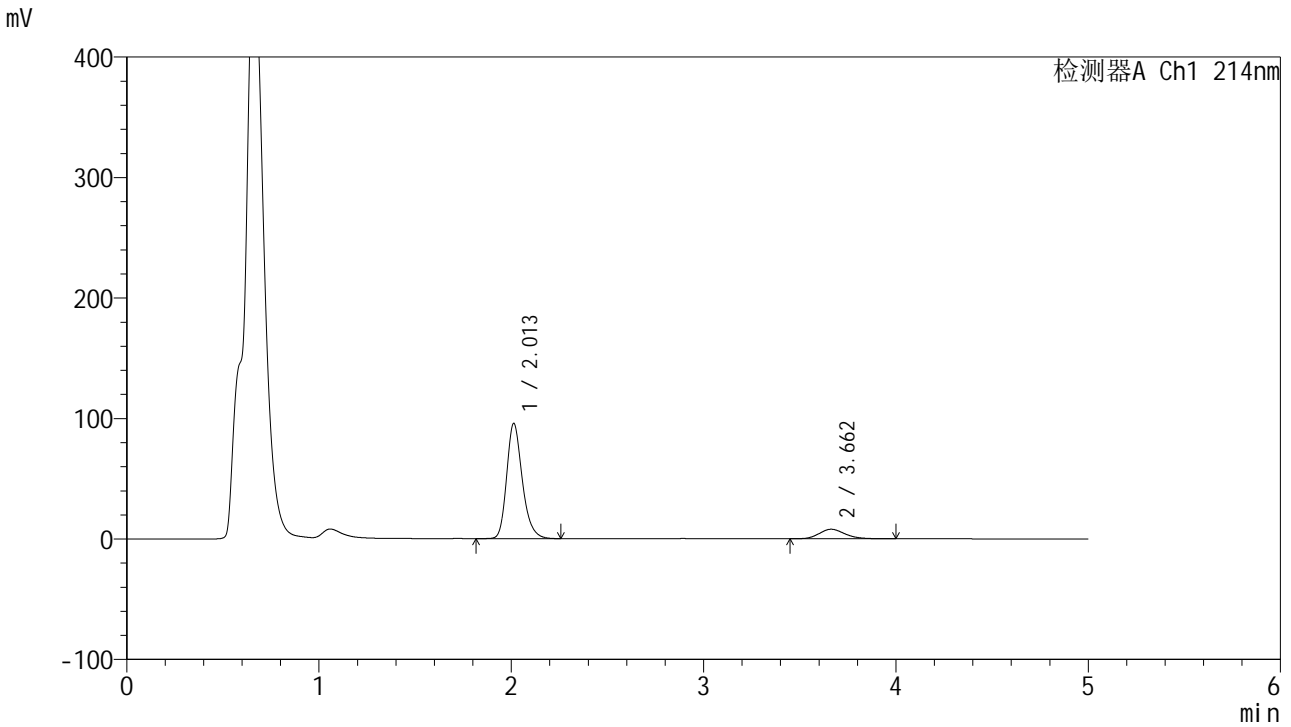


SMF-387

<样品信息>

色谱柱:XB-C18(4.6mm*50mm,5μm) 流速: 1.2ml/min
 柱温:30°C 波长: 214nm
 数据文件名: RC\$SMF-387 - 0-83/30-336-2 - zzp-2024092721p-rcqx-pH4.5+SDSjz-lf100z-10min-P1.lcd
 方法文件名: RC\$SMF-387 - SMF-387-rcff-FX279-pH4.5+sds.lcm
 批处理文件名: RC\$SMF-387 - 20241025-rcqx-FX279.lcb
 样品瓶号: 3-2
 进样体积: 100 μl 版本号: 6.115
 进样时间: 2024/10/25 21:56:38 实验者: jiangjinwei
 处理时间 (V2): 2024/10/28 14:15:58 处理者: jiangjinwei
 仪器型号: SHIMADZU LC-2050C(FX279)

<色谱图>



<峰表>

检测器A Ch1 214nm

峰号	保留时间	面积	面积%	高度	理论塔板数(USP)	拖尾因子	分离度(USP)
1	2.013	541084	88.011	95738	3062	1.241	--
2	3.662	73709	11.989	7954	3716	1.180	8.550
总计		614794	100.000	103691			

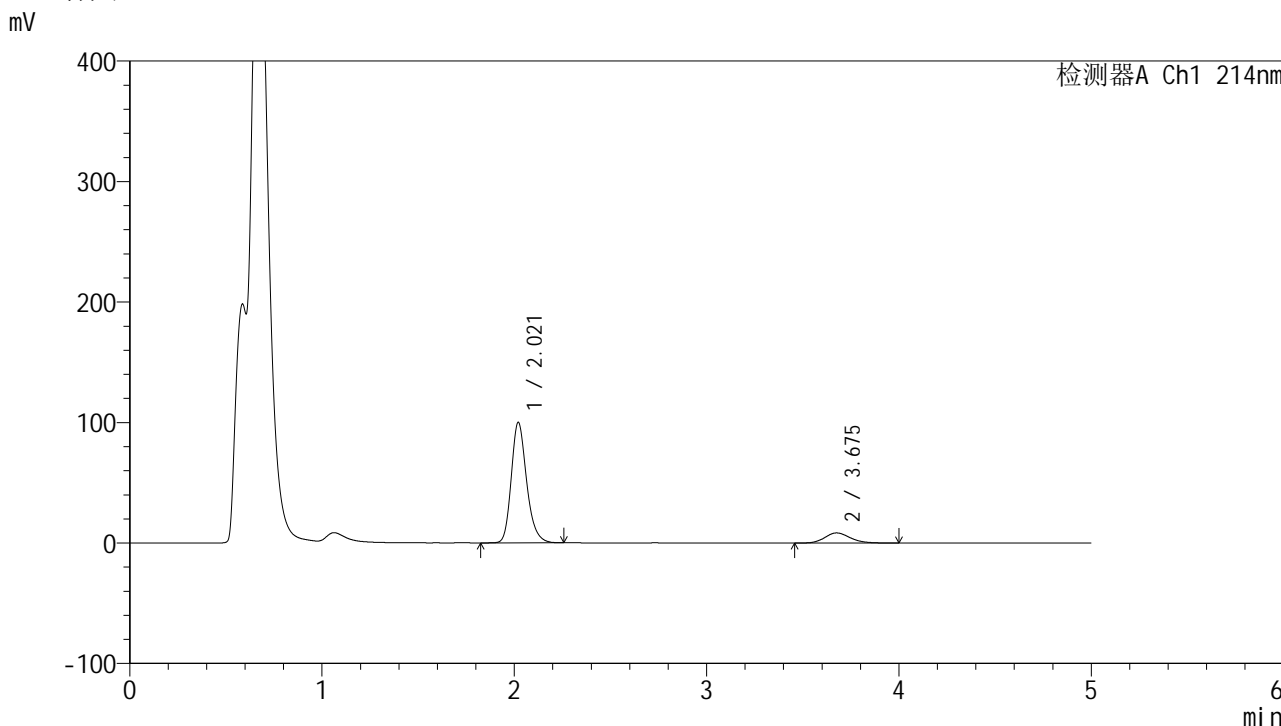


SMF-387

<样品信息>

色谱柱:XB-C18(4.6mm*50mm,5μm) 流速: 1.2ml/min
 柱温:30°C 波长: 214nm
 数据文件名: RC\$SMF-387 - 0-83/30-337-2 - zzp-2024092721p-rcqx-pH4.5+SDSjz-lf100z-10min-P2.lcd
 方法文件名: RC\$SMF-387 - SMF-387-rcff-FX279-pH4.5+sds.lcm
 批处理文件名: RC\$SMF-387 - 20241025-rcqx-FX279.lcb
 样品瓶号: 3-11
 进样体积: 100 μl 版本号: 6.115
 进样时间: 2024/10/25 22:02:06 实验者: jiangjinwei
 处理时间 (V2): 2024/10/28 14:16:00 处理者: jiangjinwei
 仪器型号: SHIMADZU LC-2050C(FX279)

<色谱图>



<峰表>

检测器A Ch1 214nm

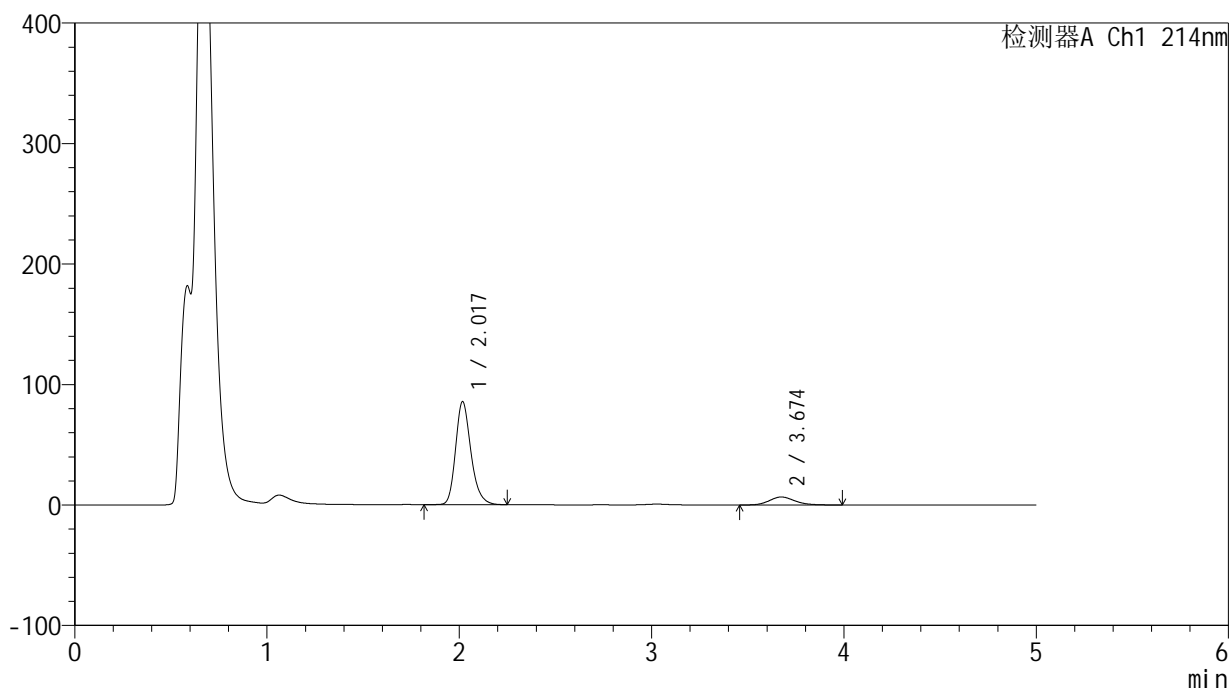
峰号	保留时间	面积	面积%	高度	理论塔板数(USP)	拖尾因子	分离度(USP)
1	2.021	555910	87.732	100034	3179	1.228	--
2	3.675	77738	12.268	8430	3785	1.173	8.653
总计		633648	100.000	108464			

<样品信息>

色谱柱:XB-C18(4.6mm*50mm,5 μ m) 流速:1.2ml/min
柱温:30 $^{\circ}$ C 波长:214nm
数据文件名:RC\$SMF-387-0-83/30-338-2-zzp-2024092721p-rcqx-pH4.5+SDSjz-lf100z-10min-P3.lcd
方法文件名:RC\$SMF-387-SMF-387-rcff-FX279-pH4.5+sds.lcm
批处理文件名:RC\$SMF-387-20241025-rcqx-FX279.lcb
样品瓶号:3-20
进样体积:100 μ l 版本号:6.115
进样时间:2024/10/25 22:07:34 实验者:jiangjinwei
处理时间(V2):2024/10/28 14:16:03 处理者:jiangjinwei
仪器型号:SHIMADZU LC-2050C(FX279)

<色谱图>

mV



<峰表>

检测器A Ch1 214nm

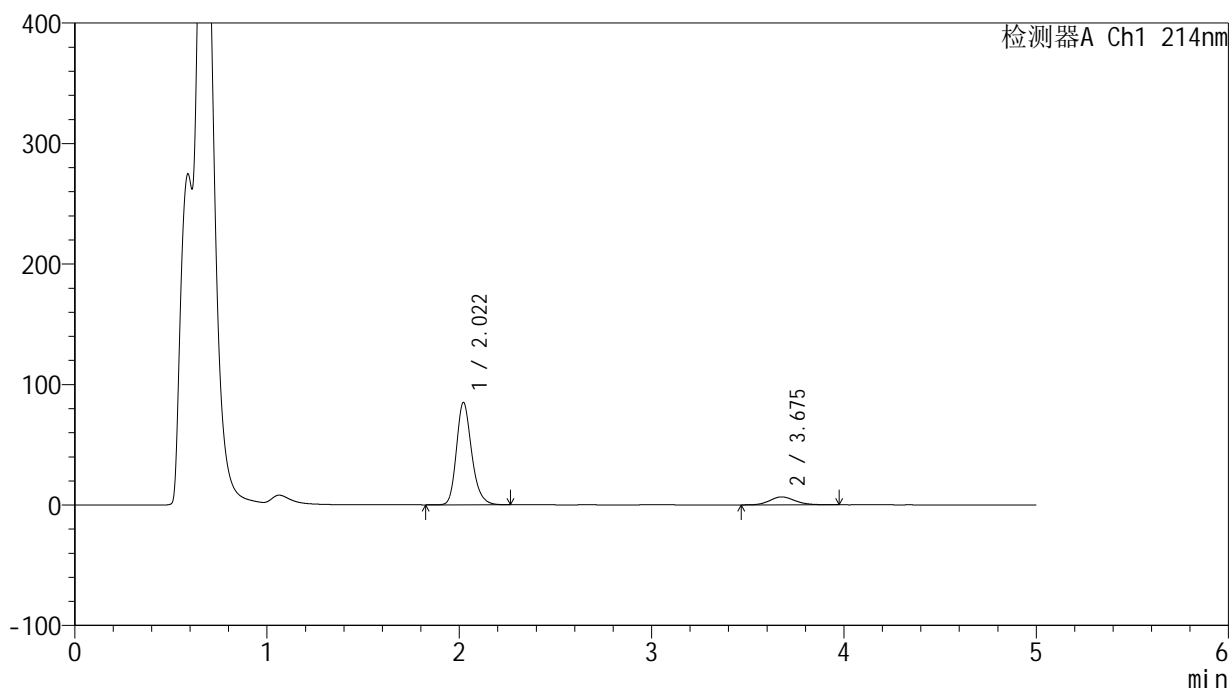
峰号	保留时间	面积	面积%	高度	理论塔板数(USP)	拖尾因子	分离度(USP)
1	2.017	475243	88.678	85057	3172	1.230	--
2	3.674	60678	11.322	6632	3797	1.163	8.678
总计		535921	100.000	91689			

<样品信息>

色谱柱:XB-C18(4.6mm*50mm,5 μ m) 流速:1.2ml/min
柱温:30 $^{\circ}$ C 波长:214nm
数据文件名:RC\$SMF-387-0-83/30-339-2-zzp-2024092721p-rcqx-pH4.5+SDSjz-lf100z-10min-P4.lcd
方法文件名:RC\$SMF-387-SMF-387-rcff-FX279-pH4.5+sds.lcm
批处理文件名:RC\$SMF-387-20241025-rcqx-FX279.lcb
样品瓶号:3-29
进样体积:100 μ l 版本号:6.115
进样时间:2024/10/25 22:13:02 实验者:jiangjinwei
处理时间(V2):2024/10/28 14:16:05 处理者:jiangjinwei
仪器型号:SHIMADZU LC-2050C(FX279)

<色谱图>

mV



<峰表>

检测器A Ch1 214nm

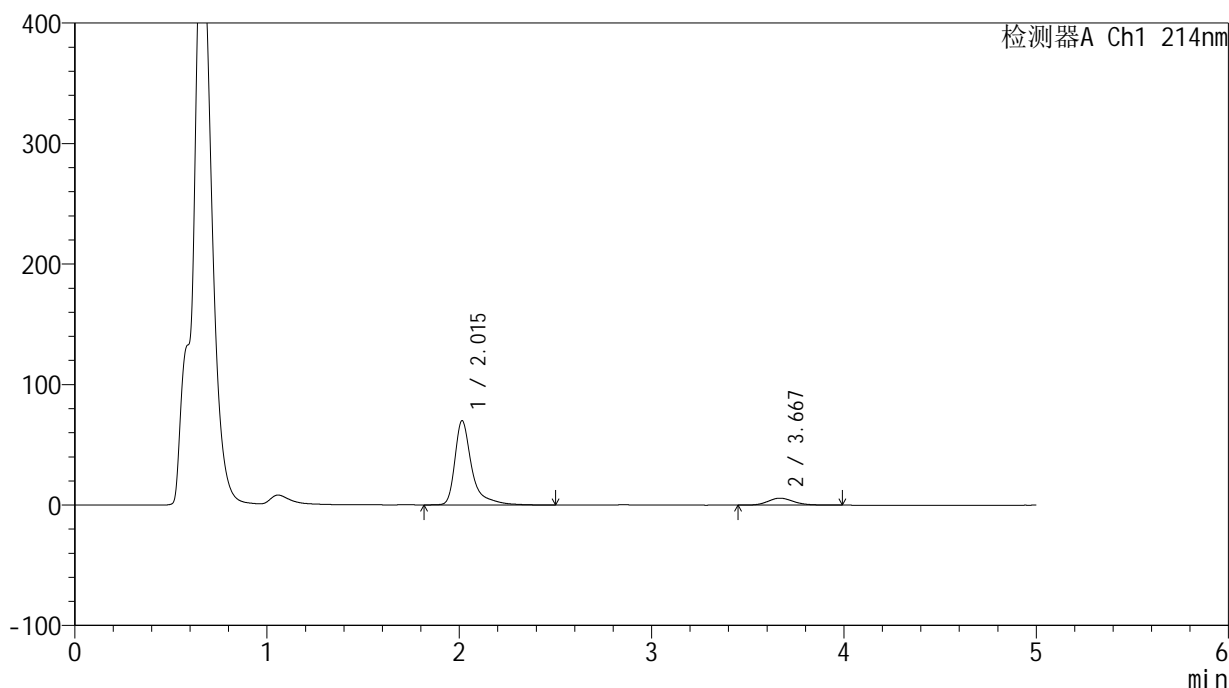
峰号	保留时间	面积	面积%	高度	理论塔板数(USP)	拖尾因子	分离度(USP)
1	2.022	466850	88.561	85024	3250	1.220	--
2	3.675	60300	11.439	6626	3858	1.166	8.736
总计		527150	100.000	91650			

<样品信息>

色谱柱:XB-C18(4.6mm*50mm,5 μ m) 流速:1.2ml/min
柱温:30 $^{\circ}$ C 波长:214nm
数据文件名:RC\$SMF-387-0-83/30-340-2-zzp-2024092721p-rcqx-pH4.5+SDSjz-lf100z-10min-P5.lcd
方法文件名:RC\$SMF-387-SMF-387-rcff-FX279-pH4.5+sds.lcm
批处理文件名:RC\$SMF-387-20241025-rcqx-FX279.lcb
样品瓶号:3-38
进样体积:100 μ l 版本号:6.115
进样时间:2024/10/25 22:18:29 实验者:jiangjinwei
处理时间(V2):2024/10/28 14:16:08 处理者:jiangjinwei
仪器型号:SHIMADZU LC-2050C(FX279)

<色谱图>

mV



<峰表>

检测器A Ch1 214nm

峰号	保留时间	面积	面积%	高度	理论塔板数(USP)	拖尾因子	分离度(USP)
1	2.015	428292	88.850	69982	3010	1.554	--
2	3.667	53750	11.150	5815	3755	1.162	8.554
总计		482041	100.000	75797			



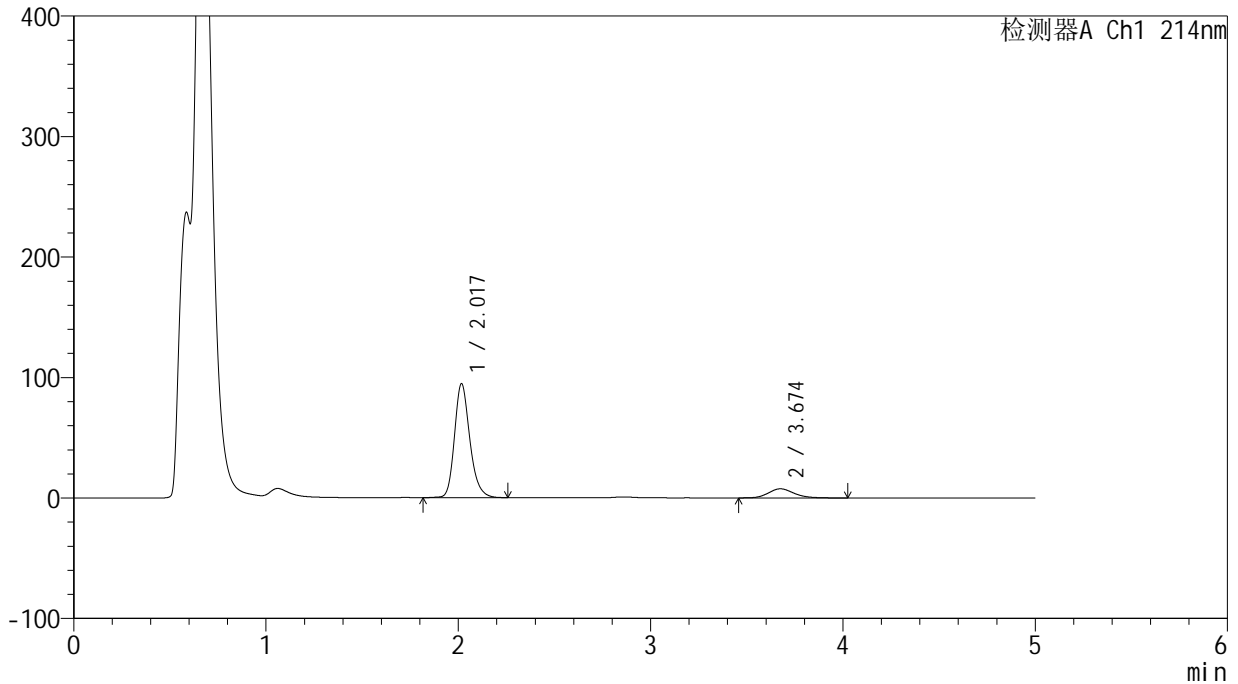
SMF-387

<样品信息>

色谱柱:XB-C18(4.6mm*50mm,5μm) 流速: 1.2ml/min
 柱温:30°C 波长: 214nm
 数据文件名: RC\$SMF-387 - 0-83/30-341-2 - zzp-2024092721p-rcqx-pH4.5+SDSjz-lf100z-10min-P6.lcd
 方法文件名: RC\$SMF-387 - SMF-387-rcff-FX279-pH4.5+sds.lcm
 批处理文件名: RC\$SMF-387 - 20241025-rcqx-FX279.lcb
 样品瓶号: 3-47
 进样体积: 100 μl 版本号: 6.115
 进样时间: 2024/10/25 22:23:57 实验者: jiangjinwei
 处理时间 (V2): 2024/10/28 14:16:10 处理者: jiangjinwei
 仪器型号: SHIMADZU LC-2050C(FX279)

<色谱图>

mV



<峰表>

检测器A Ch1 214nm

峰号	保留时间	面积	面积%	高度	理论塔板数(USP)	拖尾因子	分离度(USP)
1	2.017	525174	88.355	94184	3195	1.222	--
2	3.674	69219	11.645	7555	3821	1.168	8.711
总计		594394	100.000	101740			

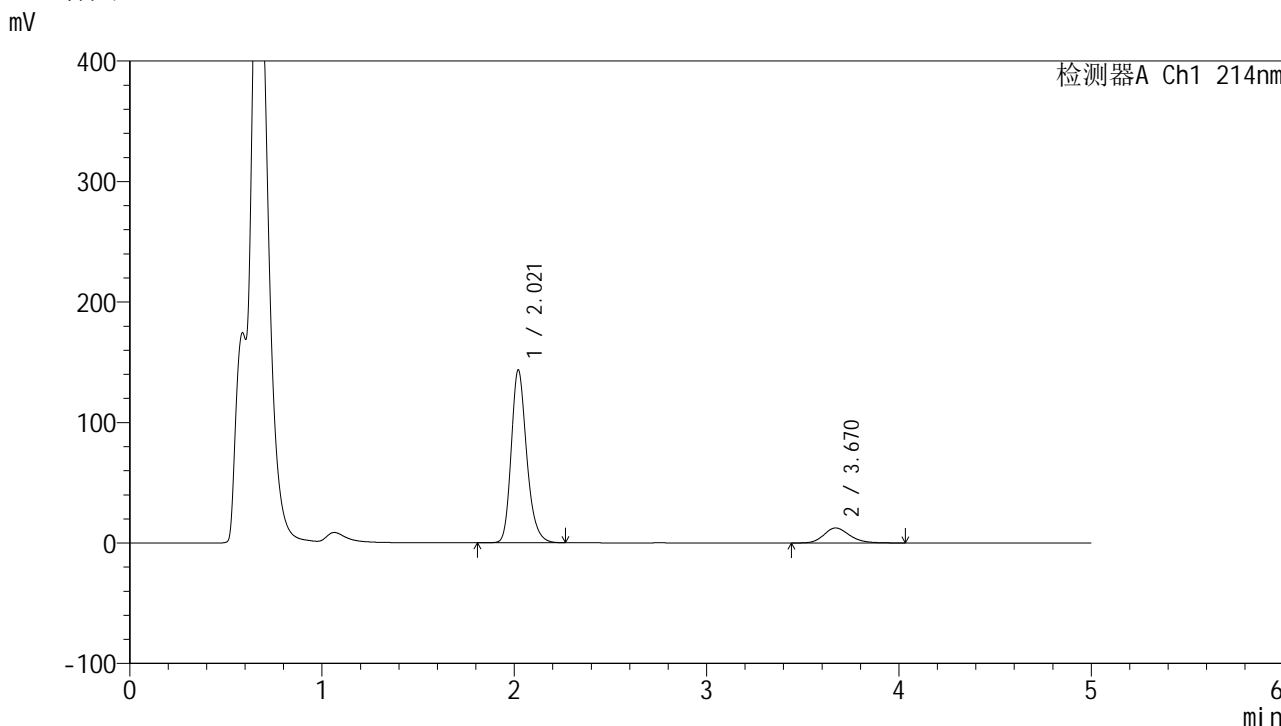


SMF-387

<样品信息>

色谱柱:XB-C18(4.6mm*50mm,5μm) 流速: 1.2ml/min
 柱温:30°C 波长: 214nm
 数据文件名: RC\$SMF-387 - 0-83/30-342-2 - zzp-2024092721p-rcqx-pH4.5+SDSjz-lf100z-15min-P1.lcd
 方法文件名: RC\$SMF-387 - SMF-387-rcff-FX279-pH4.5+sds.lcm
 批处理文件名: RC\$SMF-387 - 20241025-rcqx-FX279.lcb
 样品瓶号: 3-3
 进样体积: 100 μl 版本号: 6.115
 进样时间: 2024/10/25 22:29:25 实验者: jiangjinwei
 处理时间 (V2): 2024/10/28 14:16:13 处理者: jiangjinwei
 仪器型号: SHIMADZU LC-2050C(FX279)

<色谱图>



<峰表>

检测器A Ch1 214nm

峰号	保留时间	面积	面积%	高度	理论塔板数(USP)	拖尾因子	分离度(USP)
1	2.021	801073	87.393	143431	3153	1.232	--
2	3.670	115556	12.607	12456	3740	1.200	8.589
总计		916629	100.000	155886			



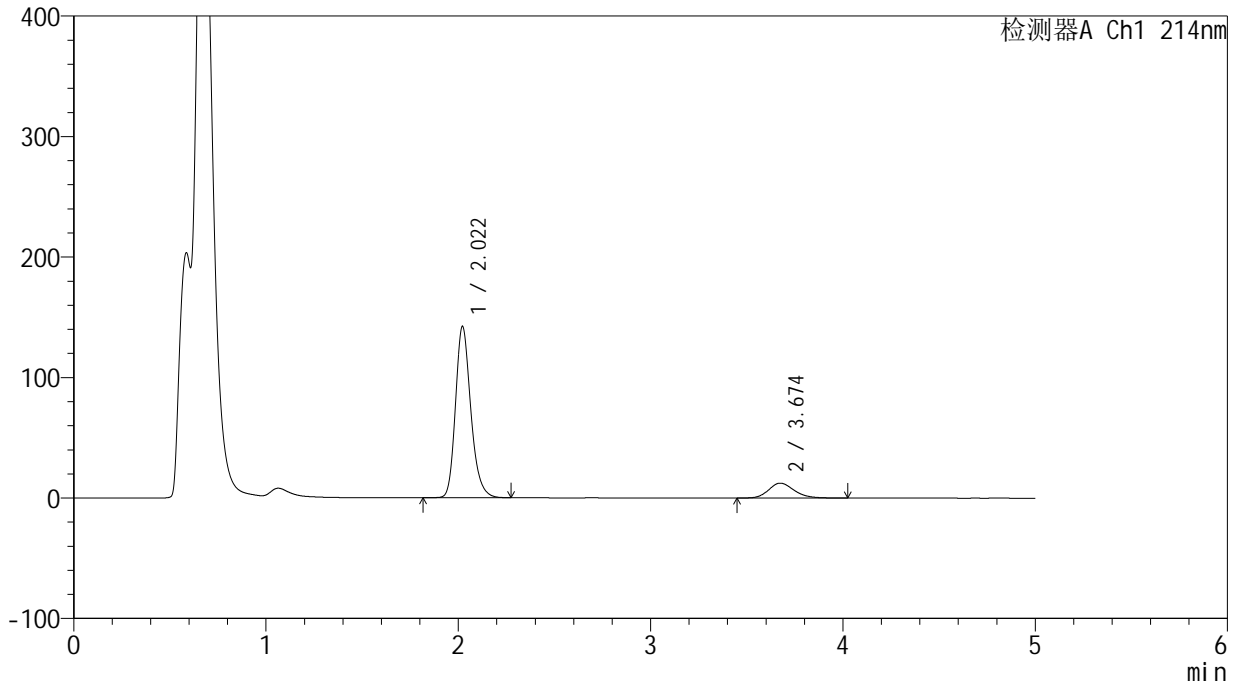
SMF-387

<样品信息>

色谱柱 :XB-C18(4.6mm*50mm,5μm) 流速: 1.2ml/min
 柱温 :30°C 波长: 214nm
 数据文件名: RC\$SMF-387 - 0-83/30-343-2 - zzp-2024092721p-rcqx-pH4.5+SDSjz-lf100z-15min-P2.lcd
 方法文件名: RC\$SMF-387 - SMF-387-rcff-FX279-pH4.5+sds.lcm
 批处理文件名: RC\$SMF-387 - 20241025-rcqx-FX279.lcb
 样品瓶号: 3-12
 进样体积: 100 μl 版本号: 6.115
 进样时间: 2024/10/25 22:34:53 实验者: jiangjinwei
 处理时间 (V2) : 2024/10/28 14:16:16 处理者: jiangjinwei
 仪器型号: SHIMADZU LC-2050C(FX279)

<色谱图>

mV



<峰表>

检测器A Ch1 214nm

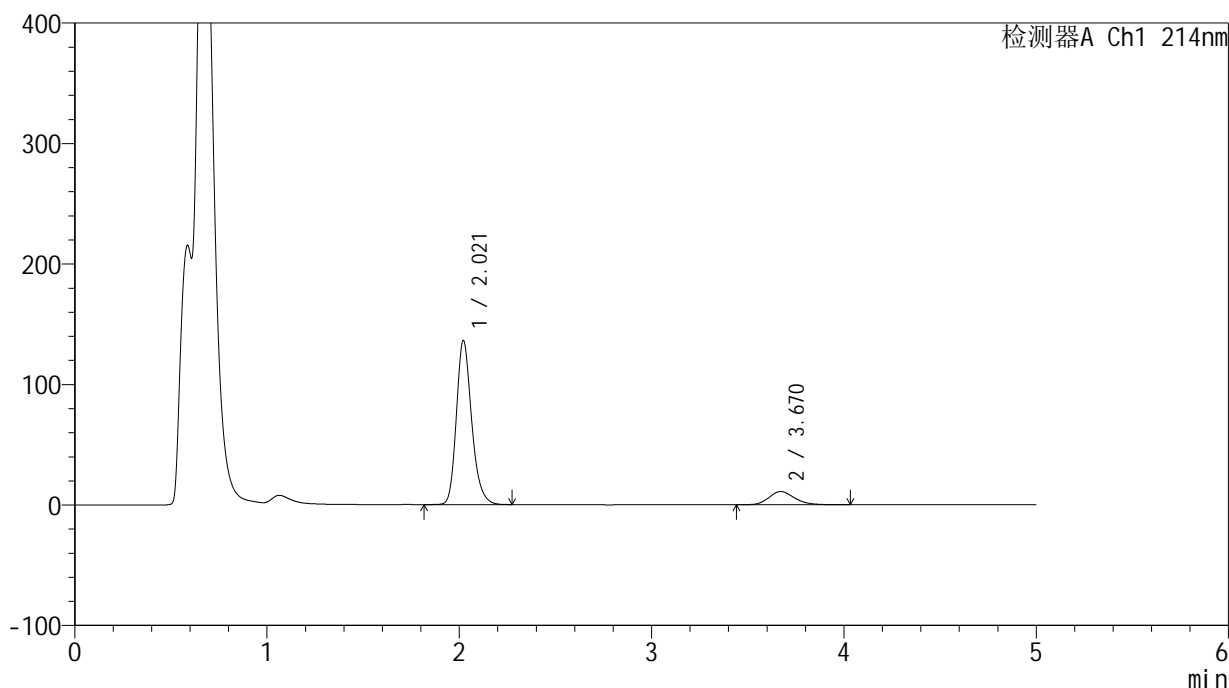
峰号	保留时间	面积	面积%	高度	理论塔板数(USP)	拖尾因子	分离度(USP)
1	2.022	788485	87.372	142254	3198	1.227	--
2	3.674	113961	12.628	12373	3797	1.192	8.660
总计		902446	100.000	154627			

<样品信息>

色谱柱:XB-C18(4.6mm*50mm,5 μ m) 流速:1.2ml/min
柱温:30 $^{\circ}$ C 波长:214nm
数据文件名:RC\$SMF-387-0-83/30-344-2-zzp-2024092721p-rcqx-pH4.5+SDSjz-lf100z-15min-P3.lcd
方法文件名:RC\$SMF-387-SMF-387-rcff-FX279-pH4.5+sds.lcm
批处理文件名:RC\$SMF-387-20241025-rcqx-FX279.lcb
样品瓶号:3-21
进样体积:100 μ l 版本号:6.115
进样时间:2024/10/25 22:40:20 实验者:jiangjinwei
处理时间(V2):2024/10/28 14:16:18 处理者:jiangjinwei
仪器型号:SHIMADZU LC-2050C(FX279)

<色谱图>

mV



<峰表>

检测器A Ch1 214nm

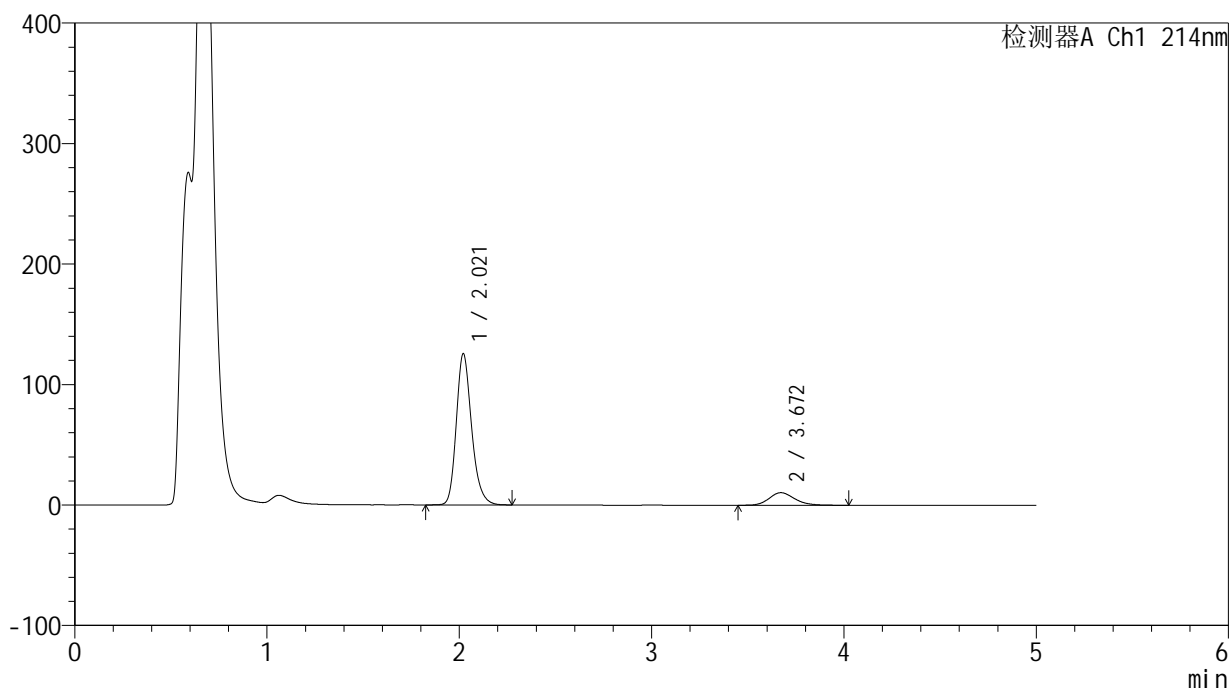
峰号	保留时间	面积	面积%	高度	理论塔板数(USP)	拖尾因子	分离度(USP)
1	2.021	753834	88.107	136263	3213	1.226	--
2	3.670	101759	11.893	11007	3763	1.193	8.633
总计		855592	100.000	147270			

<样品信息>

色谱柱:XB-C18(4.6mm*50mm,5 μ m) 流速:1.2ml/min
柱温:30 $^{\circ}$ C 波长:214nm
数据文件名:RC\$SMF-387-0-83/30-345-2-zzp-2024092721p-rcqx-pH4.5+SDSjz-lf100z-15min-P4.lcd
方法文件名:RC\$SMF-387-SMF-387-rcff-FX279-pH4.5+sds.lcm
批处理文件名:RC\$SMF-387-20241025-rcqx-FX279.lcb
样品瓶号:3-30
进样体积:100 μ l 版本号:6.115
进样时间:2024/10/25 22:45:48 实验者:jiangjinwei
处理时间(V2):2024/10/28 14:16:21 处理者:jiangjinwei
仪器型号:SHIMADZU LC-2050C(FX279)

<色谱图>

mV



<峰表>

检测器A Ch1 214nm

峰号	保留时间	面积	面积%	高度	理论塔板数(USP)	拖尾因子	分离度(USP)
1	2.021	695959	87.882	125555	3197	1.225	--
2	3.672	95967	12.118	10439	3802	1.183	8.661
总计		791926	100.000	135995			



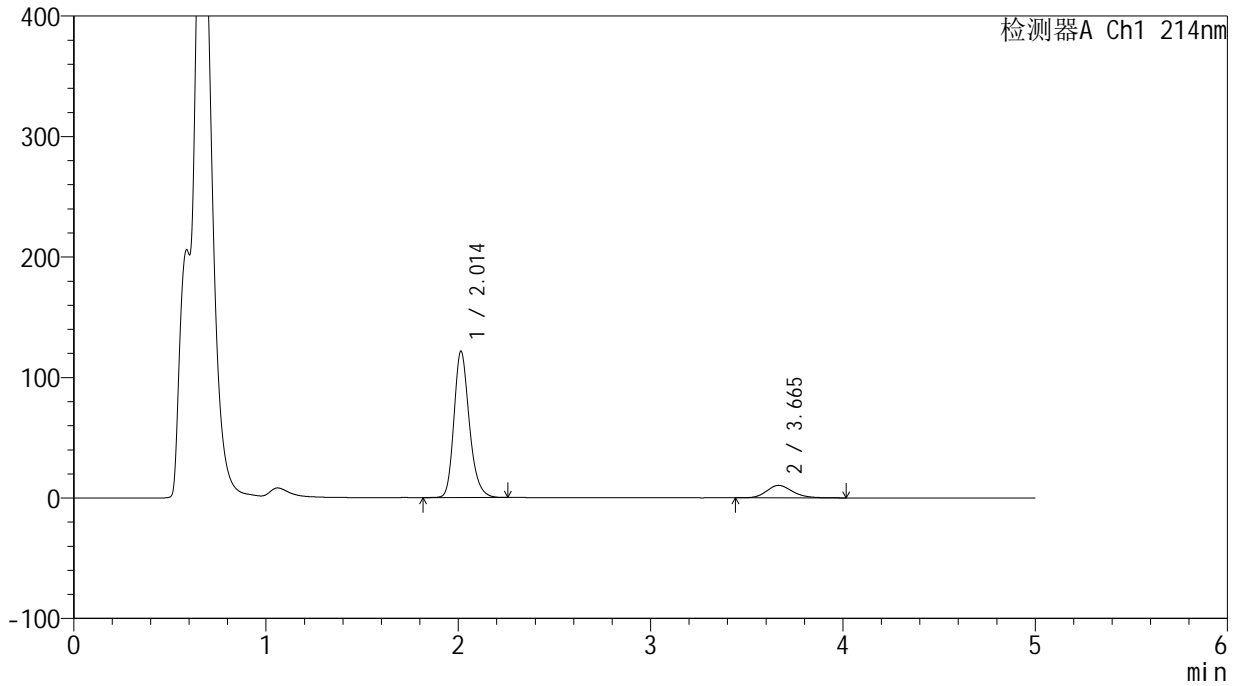
SMF-387

<样品信息>

色谱柱:XB-C18(4.6mm*50mm,5μm) 流速: 1.2ml/min
 柱温:30°C 波长: 214nm
 数据文件名: RC\$SMF-387 - 0-83/30-346-2 - zzp-2024092721p-rcqx-pH4.5+SDSjz-lf100z-15min-P5.lcd
 方法文件名: RC\$SMF-387 - SMF-387-rcff-FX279-pH4.5+sds.lcm
 批处理文件名: RC\$SMF-387 - 20241025-rcqx-FX279.lcb
 样品瓶号: 3-39
 进样体积: 100 μl 版本号: 6.115
 进样时间: 2024/10/25 22:51:17 实验者: jiangjinwei
 处理时间 (V2): 2024/10/28 14:16:23 处理者: jiangjinwei
 仪器型号: SHIMADZU LC-2050C(FX279)

<色谱图>

mV



<峰表>

检测器A Ch1 214nm

峰号	保留时间	面积	面积%	高度	理论塔板数(USP)	拖尾因子	分离度(USP)
1	2.014	675531	87.504	121553	3161	1.230	--
2	3.665	96470	12.496	10358	3706	1.190	8.594
总计		772001	100.000	131911			



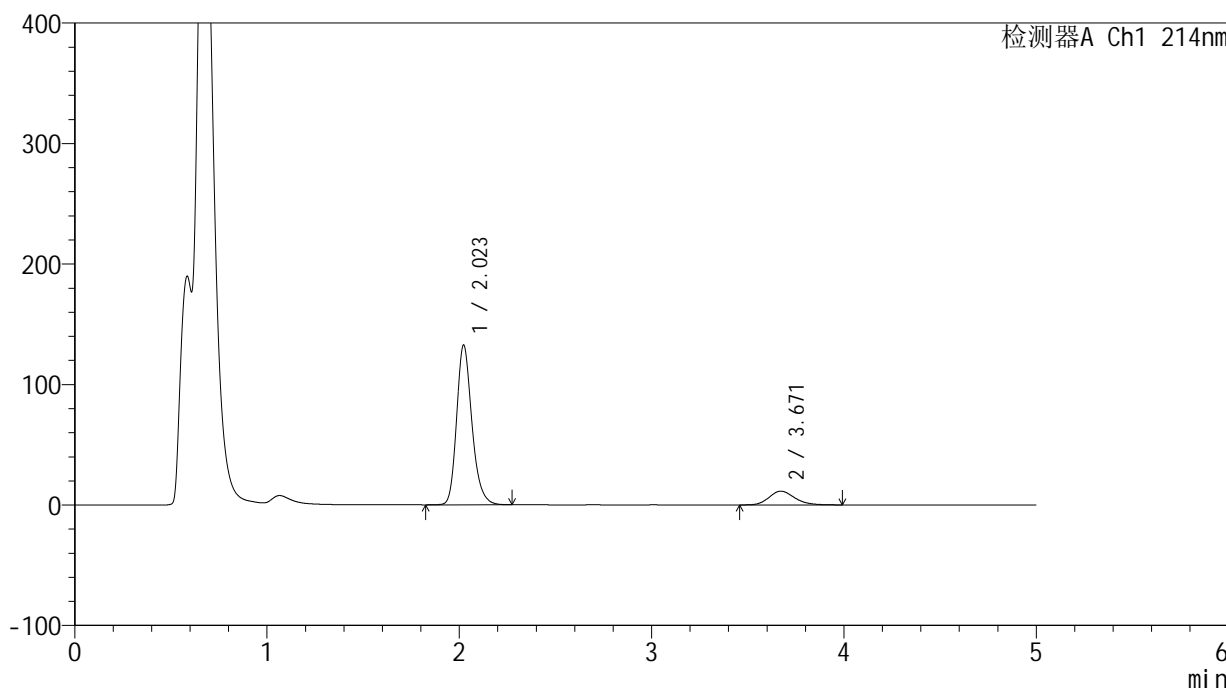
SMF-387

<样品信息>

色谱柱:XB-C18(4.6mm*50mm,5μm) 流速: 1.2ml/min
 柱温:30°C 波长: 214nm
 数据文件名: RC\$SMF-387 - 0-83/30-347-2 - zzp-2024092721p-rcqx-pH4.5+SDSjz-lf100z-15min-P6.lcd
 方法文件名: RC\$SMF-387 - SMF-387-rcff-FX279-pH4.5+sds.lcm
 批处理文件名: RC\$SMF-387 - 20241025-rcqx-FX279.lcb
 样品瓶号: 3-48
 进样体积: 100 μl 版本号: 6.115
 进样时间: 2024/10/25 22:56:45 实验者: jiangjinwei
 处理时间 (V2): 2024/10/28 14:16:26 处理者: jiangjinwei
 仪器型号: SHIMADZU LC-2050C(FX279)

<色谱图>

mV



<峰表>

检测器A Ch1 214nm

峰号	保留时间	面积	面积%	高度	理论塔板数(USP)	拖尾因子	分离度(USP)
1	2.023	733795	87.471	132573	3214	1.228	--
2	3.671	105104	12.529	11436	3771	1.191	8.634
总计		838899	100.000	144009			

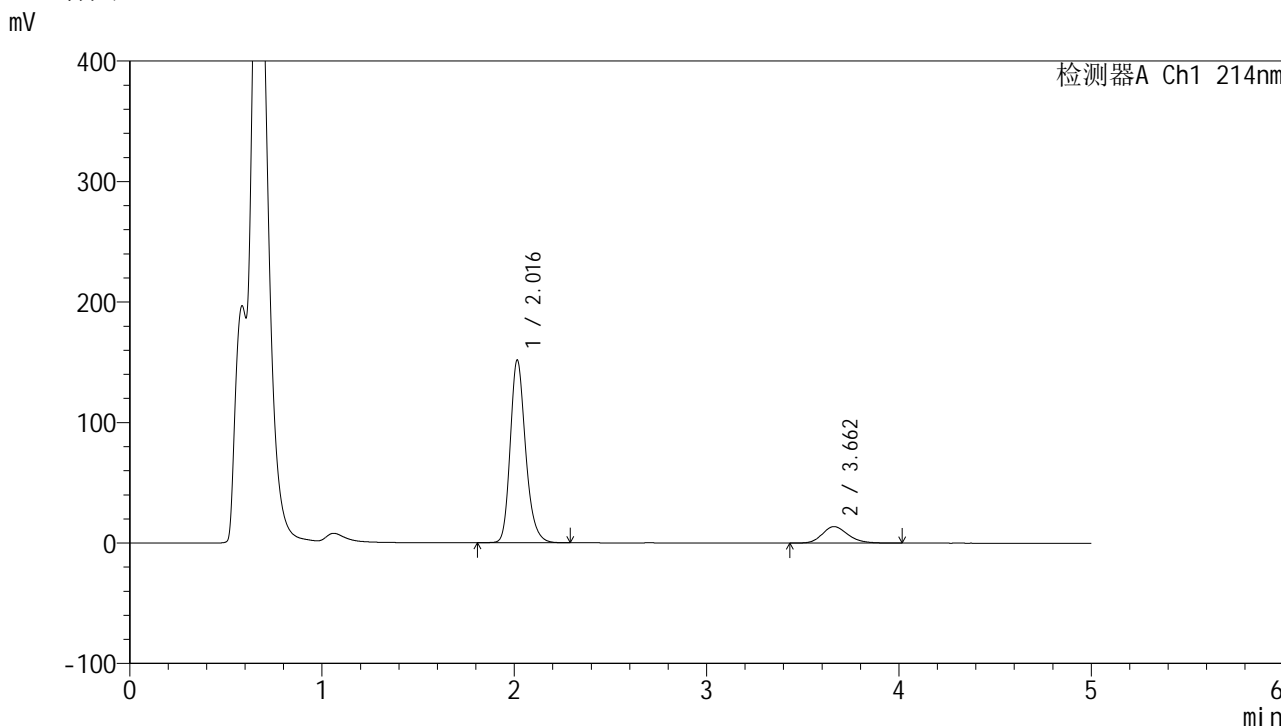


SMF-387

<样品信息>

色谱柱:XB-C18(4.6mm*50mm,5μm) 流速: 1.2ml/min
 柱温:30°C 波长: 214nm
 数据文件名: RC\$SMF-387 - 0-83/30-348-2 - zzp-2024092721p-rcqx-pH4.5+SDSjz-lf100z-20min-P1.lcd
 方法文件名: RC\$SMF-387 - SMF-387-rcff-FX279-pH4.5+sds.lcm
 批处理文件名: RC\$SMF-387 - 20241025-rcqx-FX279.lcb
 样品瓶号: 3-4
 进样体积: 100 μl 版本号: 6.115
 进样时间: 2024/10/25 23:02:13 实验者: jiangjinwei
 处理时间 (V2): 2024/10/28 14:16:28 处理者: jiangjinwei
 仪器型号: SHIMADZU LC-2050C(FX279)

<色谱图>



<峰表>

检测器A Ch1 214nm

峰号	保留时间	面积	面积%	高度	理论塔板数(USP)	拖尾因子	分离度(USP)
1	2.016	841556	86.904	151495	3176	1.230	--
2	3.662	126815	13.096	13690	3723	1.206	8.594
总计		968371	100.000	165185			

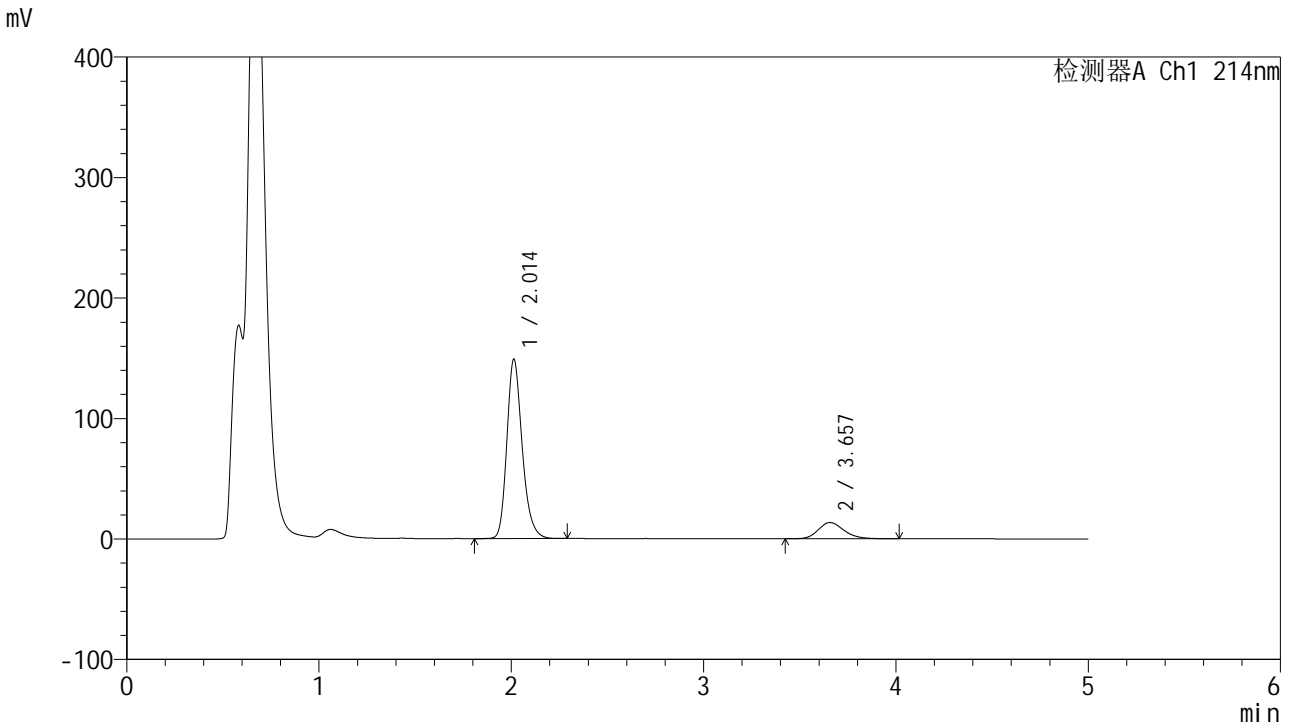


SMF-387

<样品信息>

色谱柱:XB-C18(4.6mm*50mm,5μm) 流速: 1.2ml/min
 柱温:30°C 波长: 214nm
 数据文件名: RC\$SMF-387 - 0-83/30-349-2 - zzp-2024092721p-rcqx-pH4.5+SDSjz-lf100z-20min-P2.lcd
 方法文件名: RC\$SMF-387 - SMF-387-rcff-FX279-pH4.5+sds.lcm
 批处理文件名: RC\$SMF-387 - 20241025-rcqx-FX279.lcb
 样品瓶号: 3-13
 进样体积: 100 μl 版本号: 6.115
 进样时间: 2024/10/25 23:07:40 实验者: jiangjinwei
 处理时间 (V2): 2024/10/28 14:16:32 处理者: jiangjinwei
 仪器型号: SHIMADZU LC-2050C(FX279)

<色谱图>



<峰表>

检测器A Ch1 214nm

峰号	保留时间	面积	面积%	高度	理论塔板数(USP)	拖尾因子	分离度(USP)
1	2.014	826392	86.861	149017	3174	1.230	--
2	3.657	125005	13.139	13485	3728	1.206	8.590
总计		951397	100.000	162502			

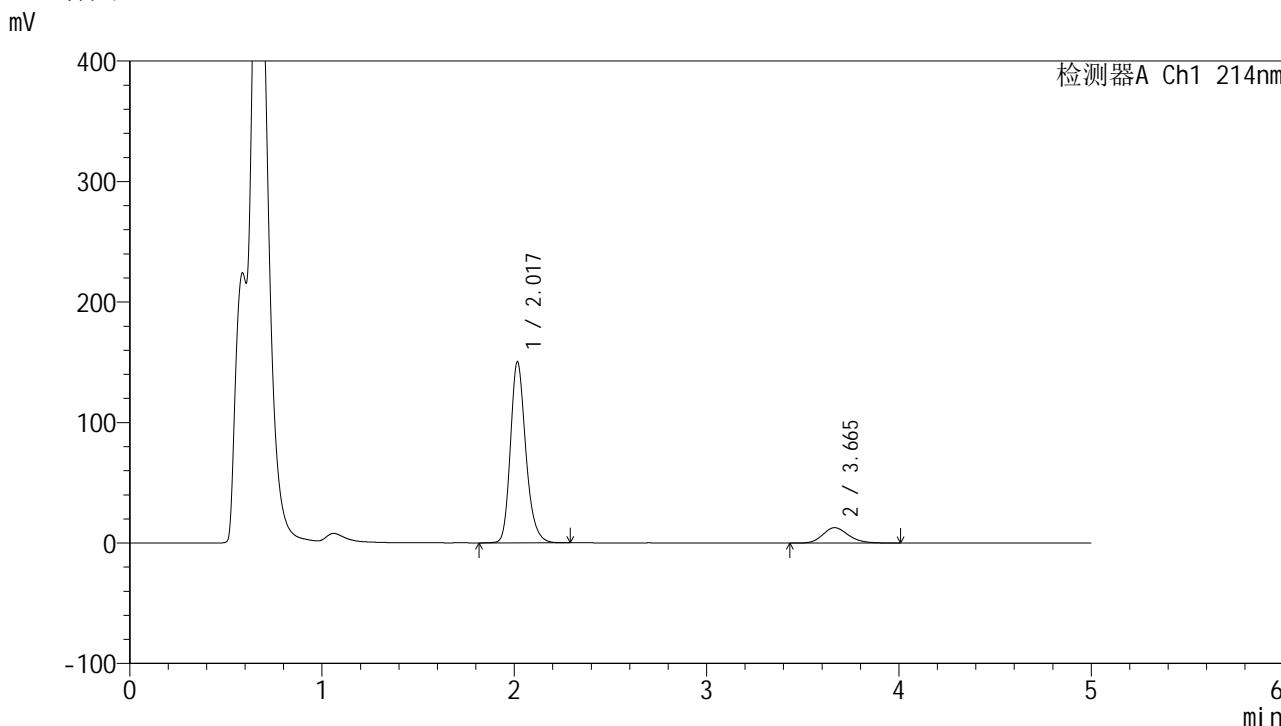


SMF-387

<样品信息>

色谱柱:XB-C18(4.6mm*50mm,5μm) 流速: 1.2ml/min
 柱温:30°C 波长: 214nm
 数据文件名: RC\$SMF-387 - 0-83/30-350-2 - zzp-2024092721p-rcqx-pH4.5+SDSjz-lf100z-20min-P3.lcd
 方法文件名: RC\$SMF-387 - SMF-387-rcff-FX279-pH4.5+sds.lcm
 批处理文件名: RC\$SMF-387 - 20241025-rcqx-FX279.lcb
 样品瓶号: 3-22
 进样体积: 100 μl 版本号: 6.115
 进样时间: 2024/10/25 23:13:08 实验者: jiangjinwei
 处理时间 (V2): 2024/10/28 14:16:35 处理者: jiangjinwei
 仪器型号: SHIMADZU LC-2050C(FX279)

<色谱图>



<峰表>

检测器A Ch1 214nm

峰号	保留时间	面积	面积%	高度	理论塔板数(USP)	拖尾因子	分离度(USP)
1	2.017	834949	87.578	149708	3174	1.229	--
2	3.665	118427	12.422	12804	3747	1.195	8.614
总计		953375	100.000	162512			

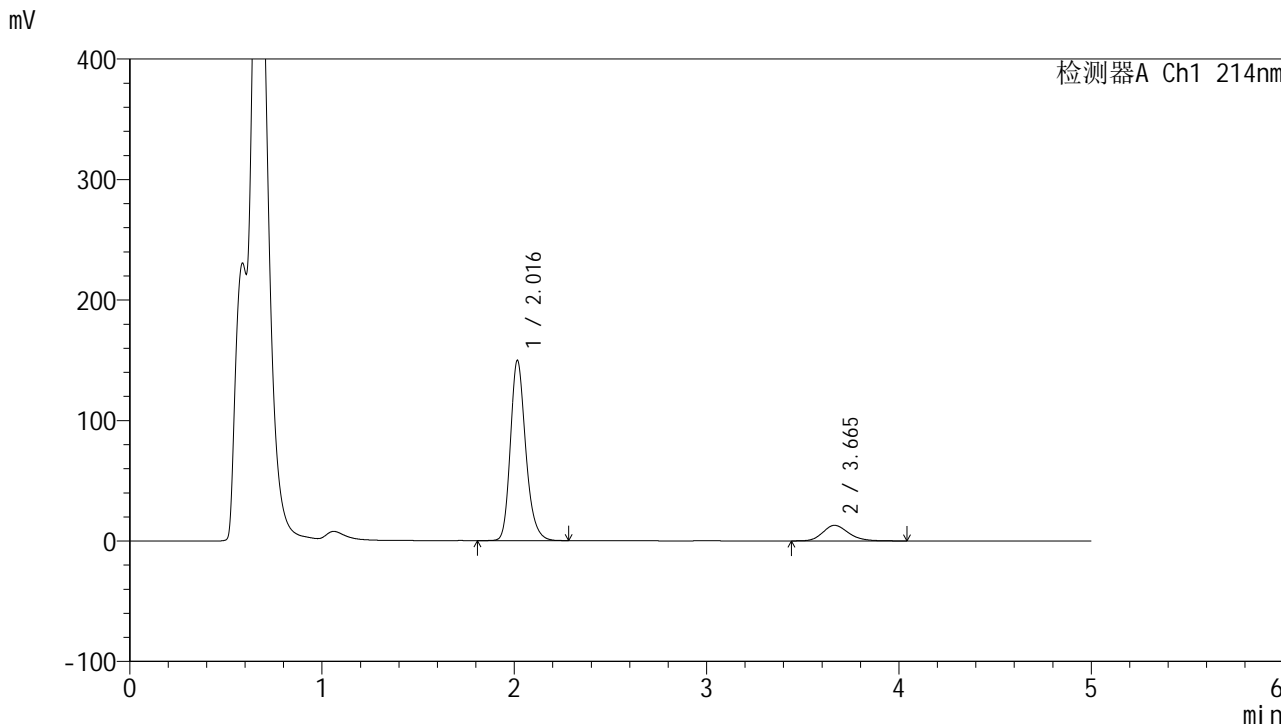


SMF-387

<样品信息>

色谱柱:XB-C18(4.6mm*50mm,5μm) 流速: 1.2ml/min
 柱温:30°C 波长: 214nm
 数据文件名: RC\$SMF-387 - 0-83/30-351-2 - zzp-2024092721p-rcqx-pH4.5+SDSjz-lf100z-20min-P4.lcd
 方法文件名: RC\$SMF-387 - SMF-387-rcff-FX279-pH4.5+sds.lcm
 批处理文件名: RC\$SMF-387 - 20241025-rcqx-FX279.lcb
 样品瓶号: 3-31
 进样体积: 100 μl 版本号: 6.115
 进样时间: 2024/10/25 23:18:35 实验者: jiangjinwei
 处理时间 (V2): 2024/10/28 14:16:37 处理者: jiangjinwei
 仪器型号: SHIMADZU LC-2050C(FX279)

<色谱图>



<峰表>

检测器A Ch1 214nm

峰号	保留时间	面积	面积%	高度	理论塔板数(USP)	拖尾因子	分离度(USP)
1	2.016	828442	87.368	149124	3192	1.228	--
2	3.665	119778	12.632	12920	3730	1.200	8.613
总计		948220	100.000	162044			

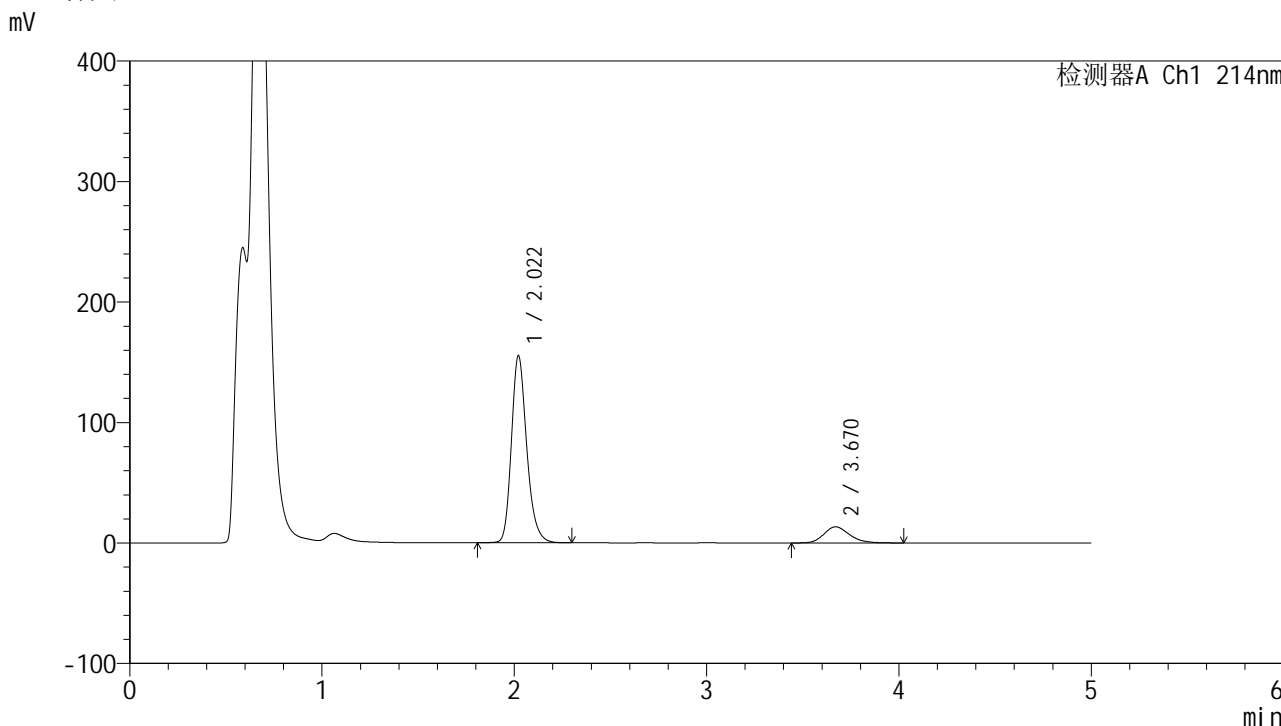


SMF-387

<样品信息>

色谱柱:XB-C18(4.6mm*50mm,5μm) 流速: 1.2ml/min
 柱温:30°C 波长: 214nm
 数据文件名: RC\$SMF-387 - 0-83/30-352-2 - zzp-2024092721p-rcqx-pH4.5+SDSjz-lf100z-20min-P5.lcd
 方法文件名: RC\$SMF-387 - SMF-387-rcff-FX279-pH4.5+sds.lcm
 批处理文件名: RC\$SMF-387 - 20241025-rcqx-FX279.lcb
 样品瓶号: 3-40
 进样体积: 100 μl 版本号: 6.115
 进样时间: 2024/10/25 23:24:01 实验者: jiangjinwei
 处理时间 (V2): 2024/10/28 14:16:40 处理者: jiangjinwei
 仪器型号: SHIMADZU LC-2050C(FX279)

<色谱图>



<峰表>

检测器A Ch1 214nm

峰号	保留时间	面积	面积%	高度	理论塔板数(USP)	拖尾因子	分离度(USP)
1	2.022	859250	87.441	155317	3215	1.224	--
2	3.670	123407	12.559	13364	3755	1.204	8.624
总计		982658	100.000	168681			

<样品信息>

色谱柱:XB-C18(4.6mm*50mm,5 μ m)柱温:30 $^{\circ}$ C

数据文件名: RC\$SMF-387 - 0-83/30-353-2 - zzp-2024092721p-rcqx-pH4.5+SDSjz-lf100z-20min-P6.lcd

方法文件名: RC\$SMF-387 - SMF-387-rcff-FX279-pH4.5+sds.lcm

批处理文件名: RC\$SMF-387 - 20241025-rcqx-FX279.lcb

样品瓶号: 3-49

进样体积: 100 μ l

进样时间: 2024/10/25 23:29:29

处理时间 (V2): 2024/10/28 14:16:42

仪器型号: SHIMADZU LC-2050C(FX279)

流速: 1.2ml/min

波长: 214nm

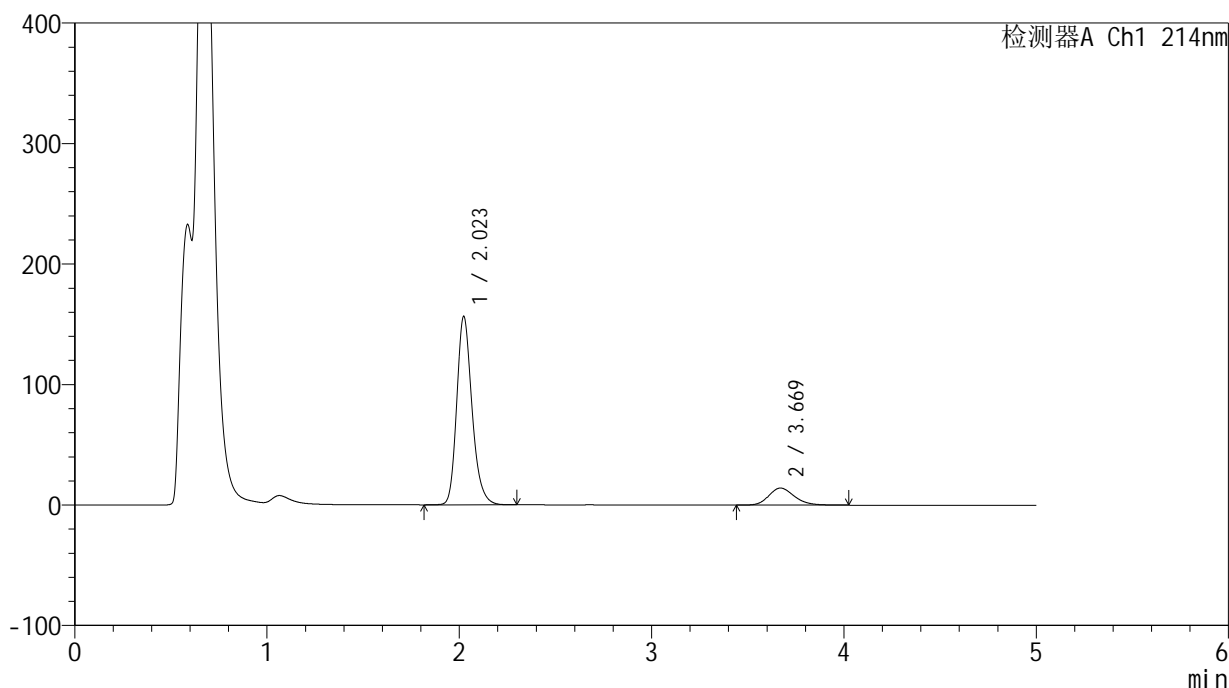
版本号: 6.115

实验者: jiangjinwei

处理者: jiangjinwei

<色谱图>

mV



<峰表>

检测器A Ch1 214nm

峰号	保留时间	面积	面积%	高度	理论塔板数(USP)	拖尾因子	分离度(USP)
1	2.023	864948	86.865	156316	3220	1.226	--
2	3.669	130785	13.135	14170	3772	1.207	8.627
总计		995733	100.000	170486			



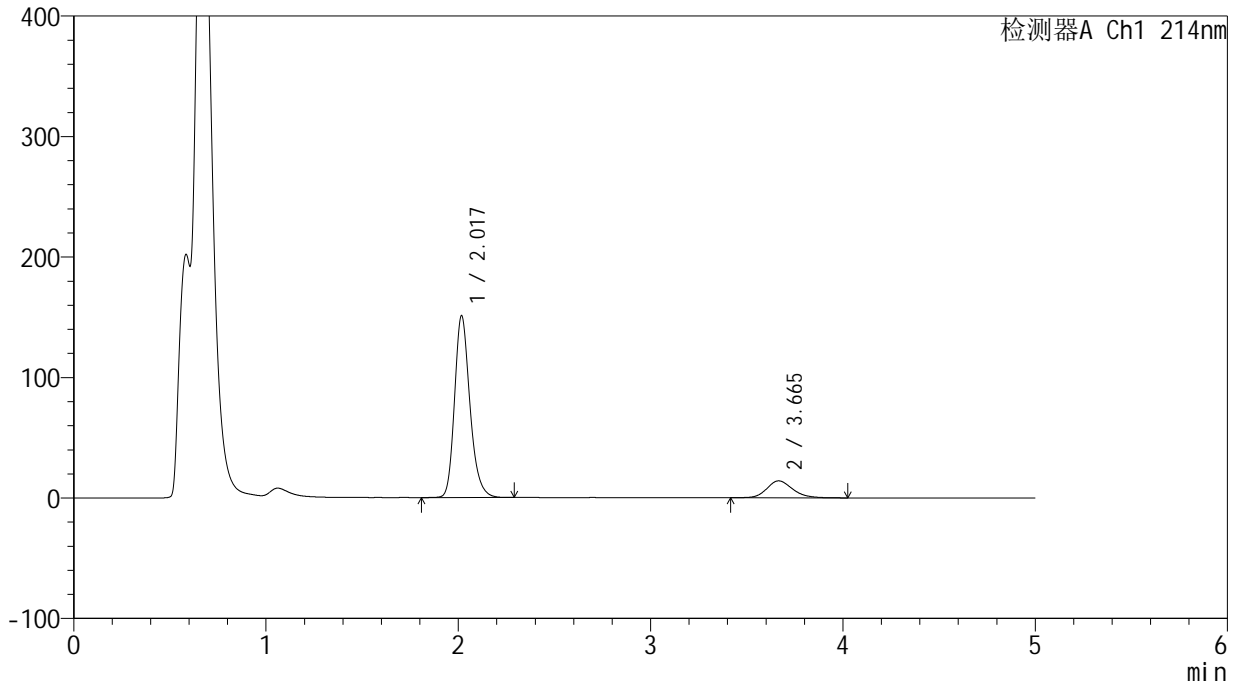
SMF-387

<样品信息>

色谱柱:XB-C18(4.6mm*50mm,5μm) 流速: 1.2ml/min
 柱温:30°C 波长: 214nm
 数据文件名: RC\$SMF-387 - 0-83/30-354-2 - zzp-2024092721p-rcqx-pH4.5+SDSjz-lf100z-30min-P1.lcd
 方法文件名: RC\$SMF-387 - SMF-387-rcff-FX279-pH4.5+sds.lcm
 批处理文件名: RC\$SMF-387 - 20241025-rcqx-FX279.lcb
 样品瓶号: 3-5
 进样体积: 100 μl 版本号: 6.115
 进样时间: 2024/10/25 23:34:58 实验者: jiangjinwei
 处理时间 (V2): 2024/10/28 14:16:45 处理者: jiangjinwei
 仪器型号: SHIMADZU LC-2050C(FX279)

<色谱图>

mV



<峰表>

检测器A Ch1 214nm

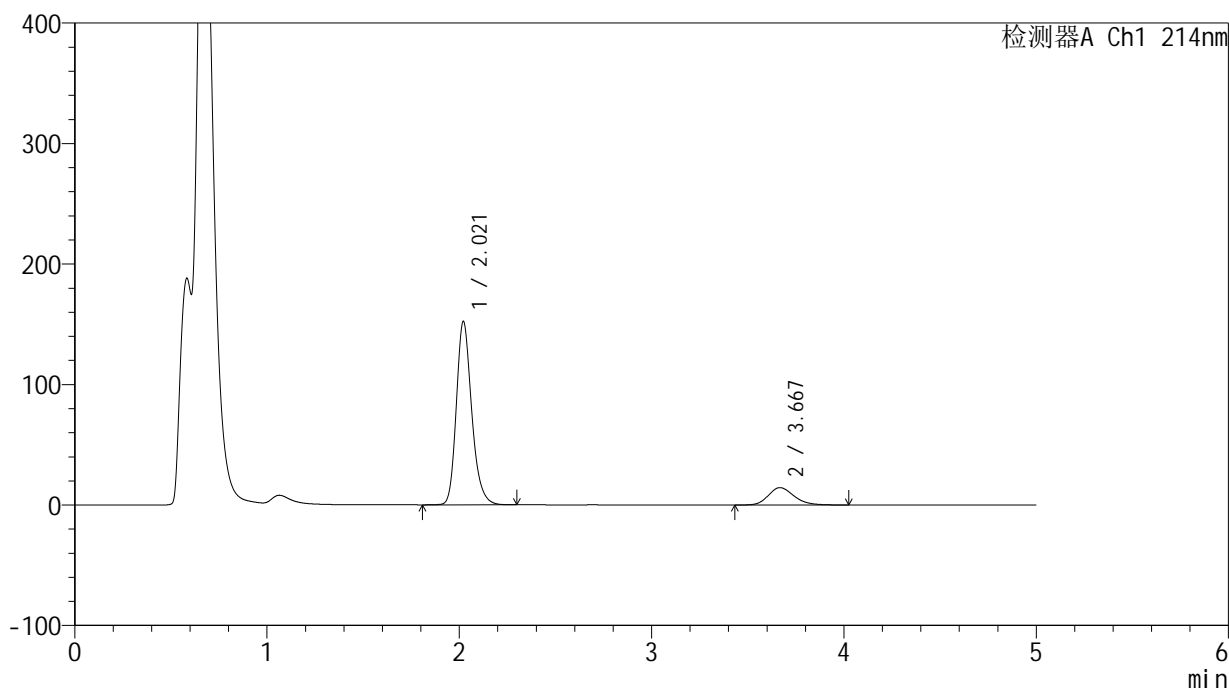
峰号	保留时间	面积	面积%	高度	理论塔板数(USP)	拖尾因子	分离度(USP)
1	2.017	839459	86.454	150129	3167	1.231	--
2	3.665	131529	13.546	14086	3713	1.179	8.583
总计		970988	100.000	164214			

<样品信息>

色谱柱:XB-C18(4.6mm*50mm,5 μ m) 流速:1.2ml/min
柱温:30 $^{\circ}$ C 波长:214nm
数据文件名:RC\$SMF-387-0-83/30-355-2-zzp-2024092721p-rcqx-pH4.5+SDSjz-lf100z-30min-P2.lcd
方法文件名:RC\$SMF-387-SMF-387-rcff-FX279-pH4.5+sds.lcm
批处理文件名:RC\$SMF-387-20241025-rcqx-FX279.lcb
样品瓶号:3-14
进样体积:100 μ l 版本号:6.115
进样时间:2024/10/25 23:40:25 实验者:jiangjinwei
处理时间(V2):2024/10/28 14:16:48 处理者:jiangjinwei
仪器型号:SHIMADZU LC-2050C(FX279)

<色谱图>

mV



<峰表>

检测器A Ch1 214nm

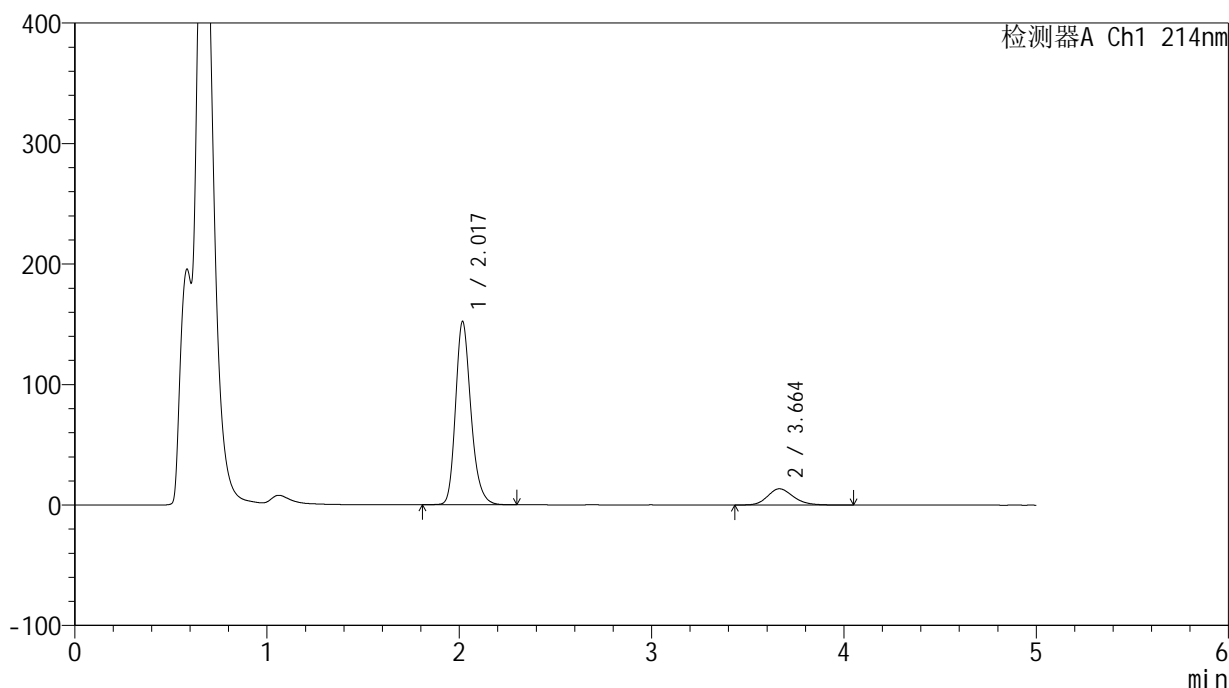
峰号	保留时间	面积	面积%	高度	理论塔板数(USP)	拖尾因子	分离度(USP)
1	2.021	845550	86.395	152274	3189	1.229	--
2	3.667	133156	13.605	14401	3765	1.209	8.611
总计		978706	100.000	166675			

<样品信息>

色谱柱:XB-C18(4.6mm*50mm,5 μ m) 流速:1.2ml/min
柱温:30 $^{\circ}$ C 波长:214nm
数据文件名:RC\$SMF-387-0-83/30-356-2-zzp-2024092721p-rcqx-pH4.5+SDSjz-lf100z-30min-P3.lcd
方法文件名:RC\$SMF-387-SMF-387-rcff-FX279-pH4.5+sds.lcm
批处理文件名:RC\$SMF-387-20241025-rcqx-FX279.lcb
样品瓶号:3-23
进样体积:100 μ l 版本号:6.115
进样时间:2024/10/25 23:45:53 实验者:jiangjinwei
处理时间(V2):2024/10/28 14:16:50 处理者:jiangjinwei
仪器型号:SHIMADZU LC-2050C(FX279)

<色谱图>

mV



<峰表>

检测器A Ch1 214nm

峰号	保留时间	面积	面积%	高度	理论塔板数(USP)	拖尾因子	分离度(USP)
1	2.017	846037	87.099	151253	3167	1.231	--
2	3.664	125317	12.901	13496	3725	1.201	8.587
总计		971353	100.000	164749			



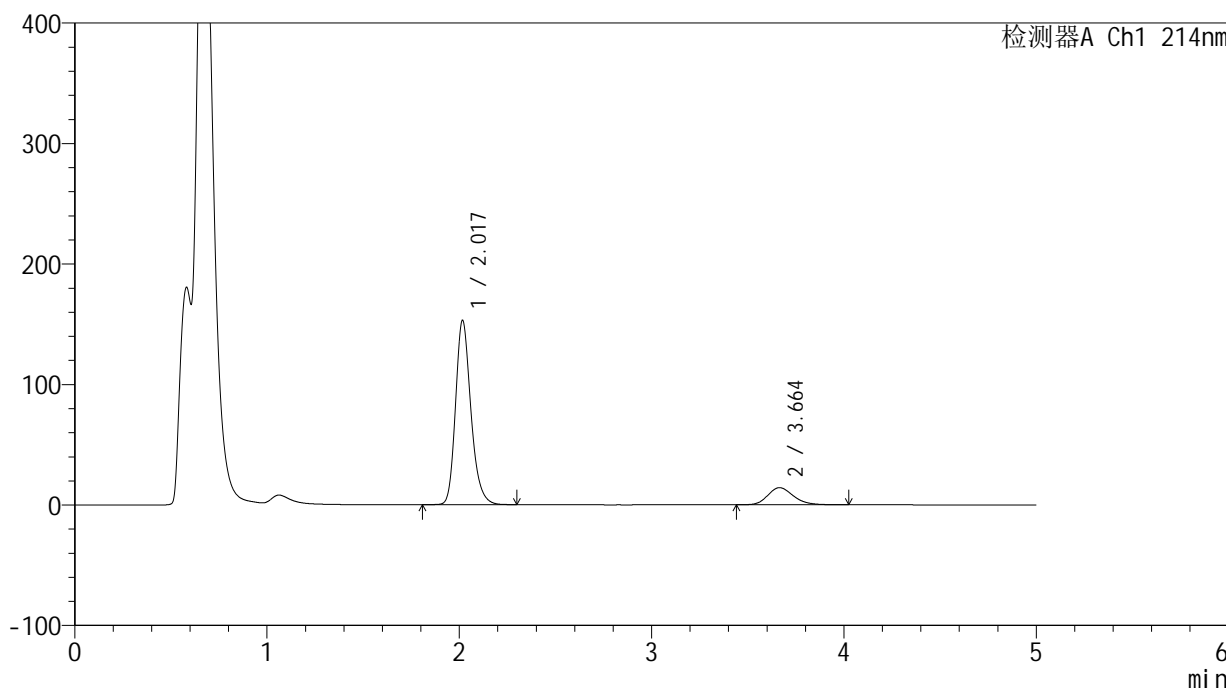
SMF-387

<样品信息>

色谱柱:XB-C18(4.6mm*50mm,5μm) 流速: 1.2ml/min
 柱温:30°C 波长: 214nm
 数据文件名: RC\$SMF-387 - 0-83/30-357-2 - zzp-2024092721p-rcqx-pH4.5+SDSjz-lf100z-30min-P4.lcd
 方法文件名: RC\$SMF-387 - SMF-387-rcff-FX279-pH4.5+sds.lcm
 批处理文件名: RC\$SMF-387 - 20241025-rcqx-FX279.lcb
 样品瓶号: 3-32
 进样体积: 100 μl 版本号: 6.115
 进样时间: 2024/10/25 23:51:20 实验者: jiangjinwei
 处理时间 (V2): 2024/10/28 14:16:53 处理者: jiangjinwei
 仪器型号: SHIMADZU LC-2050C(FX279)

<色谱图>

mV



<峰表>

检测器A Ch1 214nm

峰号	保留时间	面积	面积%	高度	理论塔板数(USP)	拖尾因子	分离度(USP)
1	2.017	849851	86.590	152197	3171	1.231	--
2	3.664	131615	13.410	14255	3756	1.212	8.614
总计		981466	100.000	166452			

<样品信息>

色谱柱 :XB-C18(4.6mm*50mm,5 μ m)柱温 :30 $^{\circ}$ C

数据文件名: RC\$SMF-387 - 0-83/30-358-2 - zzp-2024092721p-rcqx-pH4.5+SDSjz-lf100z-30min-P5.lcd

方法文件名: RC\$SMF-387 - SMF-387-rcff-FX279-pH4.5+sds.lcm

批处理文件名: RC\$SMF-387 - 20241025-rcqx-FX279.lcb

样品瓶号: 3-41

进样体积: 100 μ l

进样时间: 2024/10/25 23:56:46

处理时间 (V2): 2024/10/28 14:16:55

仪器型号: SHIMADZU LC-2050C(FX279)

流速: 1.2ml/min

波长: 214nm

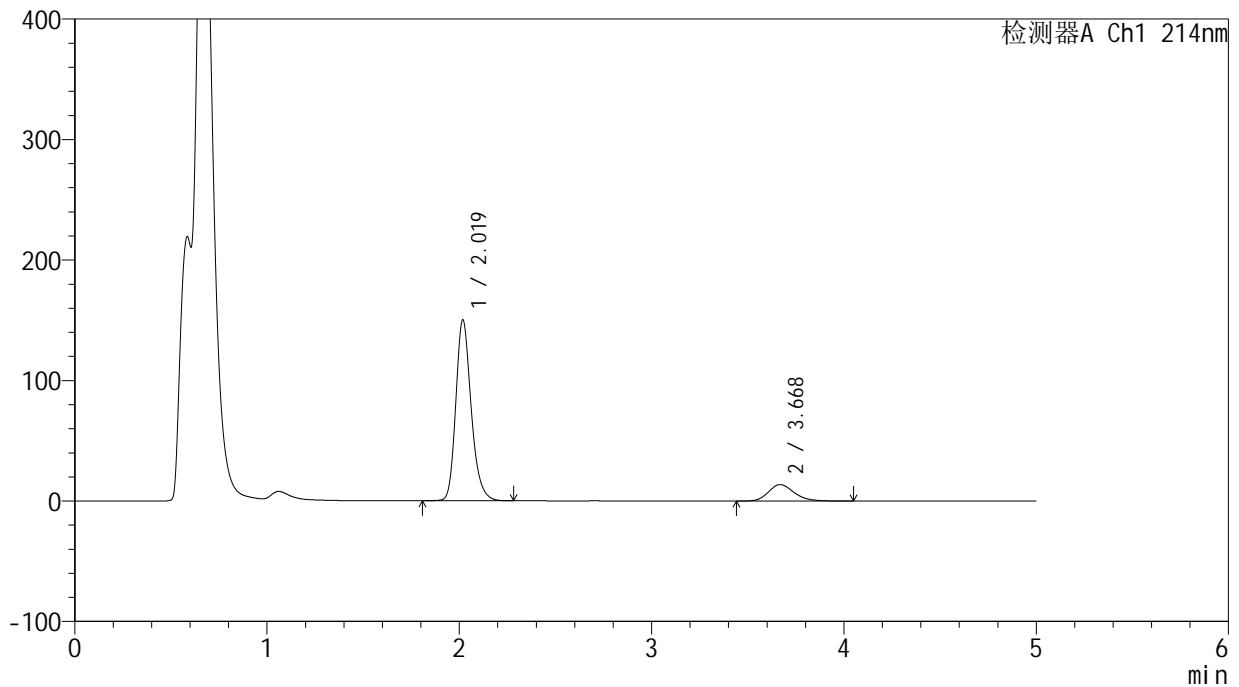
版本号: 6.115

实验者: jiangjinwei

处理者: jiangjinwei

<色谱图>

mV



<峰表>

检测器A Ch1 214nm

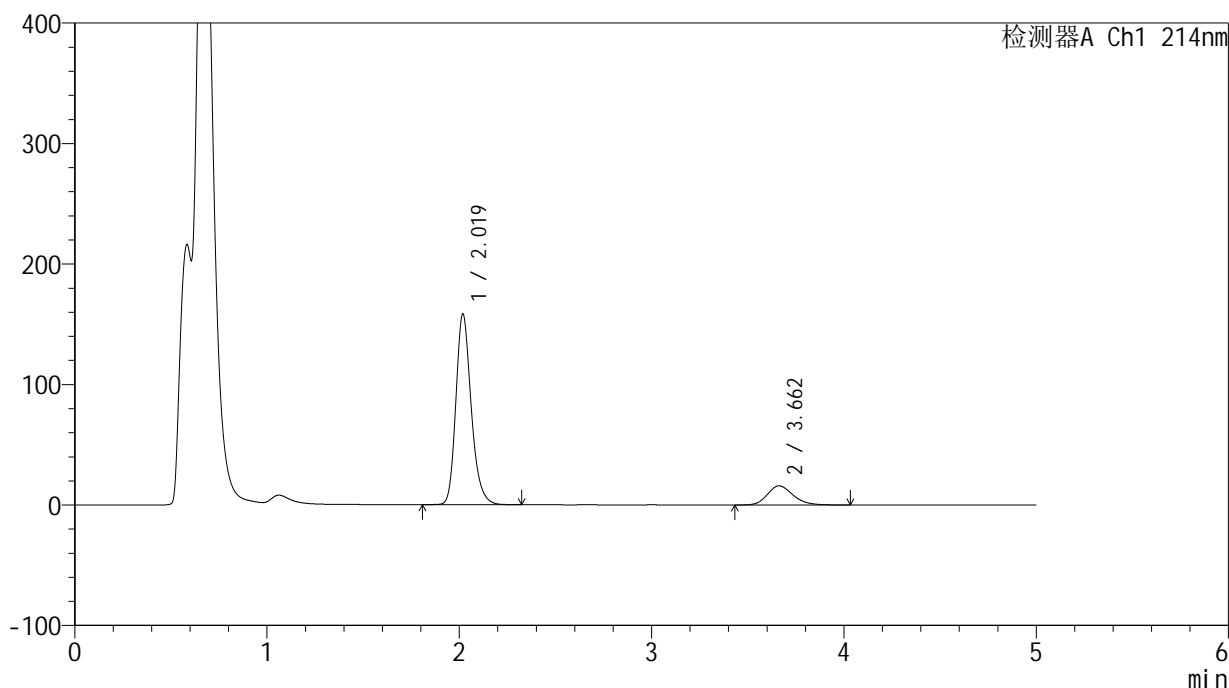
峰号	保留时间	面积	面积%	高度	理论塔板数(USP)	拖尾因子	分离度(USP)
1	2.019	835443	86.806	149590	3173	1.228	--
2	3.668	126984	13.194	13676	3759	1.212	8.620
总计		962426	100.000	163266			

<样品信息>

色谱柱:XB-C18(4.6mm*50mm,5 μ m) 流速:1.2ml/min
柱温:30 $^{\circ}$ C 波长:214nm
数据文件名:RC\$SMF-387-0-83/30-359-2-zzp-2024092721p-rcqx-pH4.5+SDSjz-lf100z-30min-P6.lcd
方法文件名:RC\$SMF-387-SMF-387-rcff-FX279-pH4.5+sds.lcm
批处理文件名:RC\$SMF-387-20241025-rcqx-FX279.lcb
样品瓶号:3-50
进样体积:100 μ l 版本号:6.115
进样时间:2024/10/26 00:02:14 实验者:jiangjinwei
处理时间(V2):2024/10/28 14:16:58 处理者:jiangjinwei
仪器型号:SHIMADZU LC-2050C(FX279)

<色谱图>

mV



<峰表>

检测器A Ch1 214nm

峰号	保留时间	面积	面积%	高度	理论塔板数(USP)	拖尾因子	分离度(USP)
1	2.019	878708	85.655	157802	3184	1.228	--
2	3.662	147166	14.345	15885	3725	1.215	8.577
总计		1025874	100.000	173687			



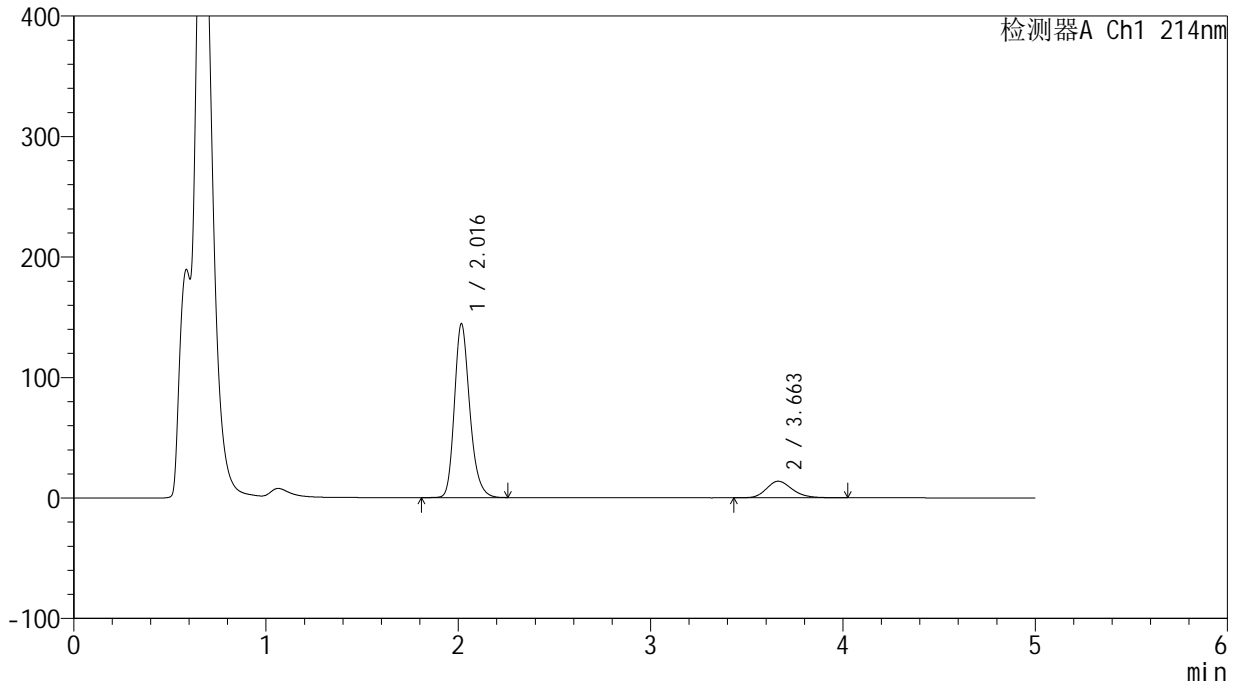
SMF-387

<样品信息>

色谱柱:XB-C18(4.6mm*50mm,5μm) 流速: 1.2ml/min
 柱温:30°C 波长: 214nm
 数据文件名: RC\$SMF-387 - 0-83/30-360-2 - zzp-2024092721p-rcqx-pH4.5+SDSjz-lf100z-45min-P1.lcd
 方法文件名: RC\$SMF-387 - SMF-387-rcff-FX279-pH4.5+sds.lcm
 批处理文件名: RC\$SMF-387 - 20241025-rcqx-FX279.lcb
 样品瓶号: 3-6
 进样体积: 100 μl 版本号: 6.115
 进样时间: 2024/10/26 00:07:42 实验者: jiangjinwei
 处理时间 (V2): 2024/10/28 14:17:00 处理者: jiangjinwei
 仪器型号: SHIMADZU LC-2050C(FX279)

<色谱图>

mV



<峰表>

检测器A Ch1 214nm

峰号	保留时间	面积	面积%	高度	理论塔板数(USP)	拖尾因子	分离度(USP)
1	2.016	801537	86.239	143823	3176	1.231	--
2	3.663	127898	13.761	13782	3705	1.204	8.579
总计		929435	100.000	157605			



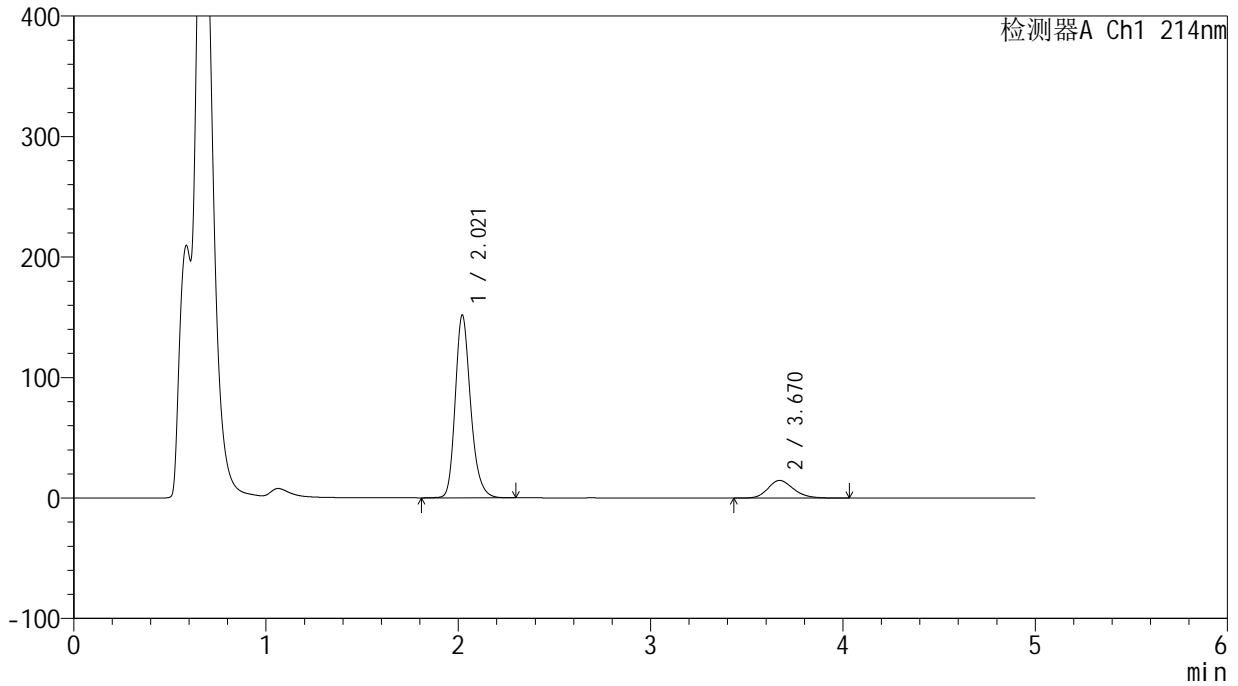
SMF-387

<样品信息>

色谱柱:XB-C18(4.6mm*50mm,5μm) 流速: 1.2ml/min
 柱温:30°C 波长: 214nm
 数据文件名: RC\$SMF-387 - 0-83/30-361-2 - zzp-2024092721p-rcqx-pH4.5+SDSjz-lf100z-45min-P2.lcd
 方法文件名: RC\$SMF-387 - SMF-387-rcff-FX279-pH4.5+sds.lcm
 批处理文件名: RC\$SMF-387 - 20241025-rcqx-FX279.lcb
 样品瓶号: 3-15
 进样体积: 100 μl 版本号: 6.115
 进样时间: 2024/10/26 00:13:09 实验者: jiangjinwei
 处理时间 (V2): 2024/10/28 14:17:03 处理者: jiangjinwei
 仪器型号: SHIMADZU LC-2050C(FX279)

<色谱图>

mV



<峰表>

检测器A Ch1 214nm

峰号	保留时间	面积	面积%	高度	理论塔板数(USP)	拖尾因子	分离度(USP)
1	2.021	842948	86.141	151784	3192	1.227	--
2	3.670	135616	13.859	14660	3750	1.208	8.615
总计		978564	100.000	166444			



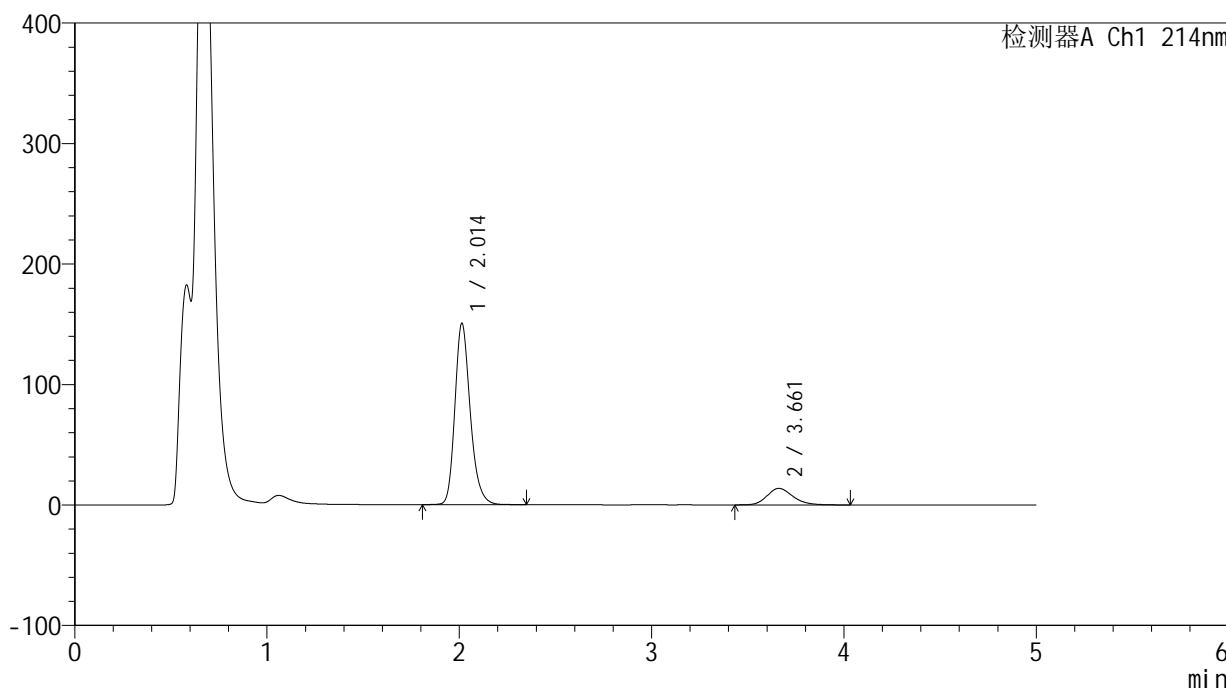
SMF-387

<样品信息>

色谱柱:XB-C18(4.6mm*50mm,5μm) 流速: 1.2ml/min
 柱温:30°C 波长: 214nm
 数据文件名: RC\$SMF-387 - 0-83/30-362-2 - zzp-2024092721p-rcqx-pH4.5+SDSjz-lf100z-45min-P3.lcd
 方法文件名: RC\$SMF-387 - SMF-387-rcff-FX279-pH4.5+sds.lcm
 批处理文件名: RC\$SMF-387 - 20241025-rcqx-FX279.lcb
 样品瓶号: 3-24
 进样体积: 100 μl 版本号: 6.115
 进样时间: 2024/10/26 00:18:36 实验者: jiangjinwei
 处理时间 (V2): 2024/10/28 14:17:06 处理者: jiangjinwei
 仪器型号: SHIMADZU LC-2050C(FX279)

<色谱图>

mV



<峰表>

检测器A Ch1 214nm

峰号	保留时间	面积	面积%	高度	理论塔板数(USP)	拖尾因子	分离度(USP)
1	2.014	835530	86.746	150609	3176	1.229	--
2	3.661	127665	13.254	13712	3689	1.209	8.578
总计		963195	100.000	164322			

<样品信息>

色谱柱:XB-C18(4.6mm*50mm,5 μ m)柱温:30 $^{\circ}$ C

数据文件名: RC\$SMF-387 - 0-83/30-363-2 - zzp-2024092721p-rcqx-pH4.5+SDSjz-lf100z-45min-P4.lcd

方法文件名: RC\$SMF-387 - SMF-387-rcff-FX279-pH4.5+sds.lcm

批处理文件名: RC\$SMF-387 - 20241025-rcqx-FX279.lcb

样品瓶号: 3-33

进样体积: 100 μ l

进样时间: 2024/10/26 00:24:03

处理时间 (V2): 2024/10/28 14:17:08

仪器型号: SHIMADZU LC-2050C(FX279)

流速: 1.2ml/min

波长: 214nm

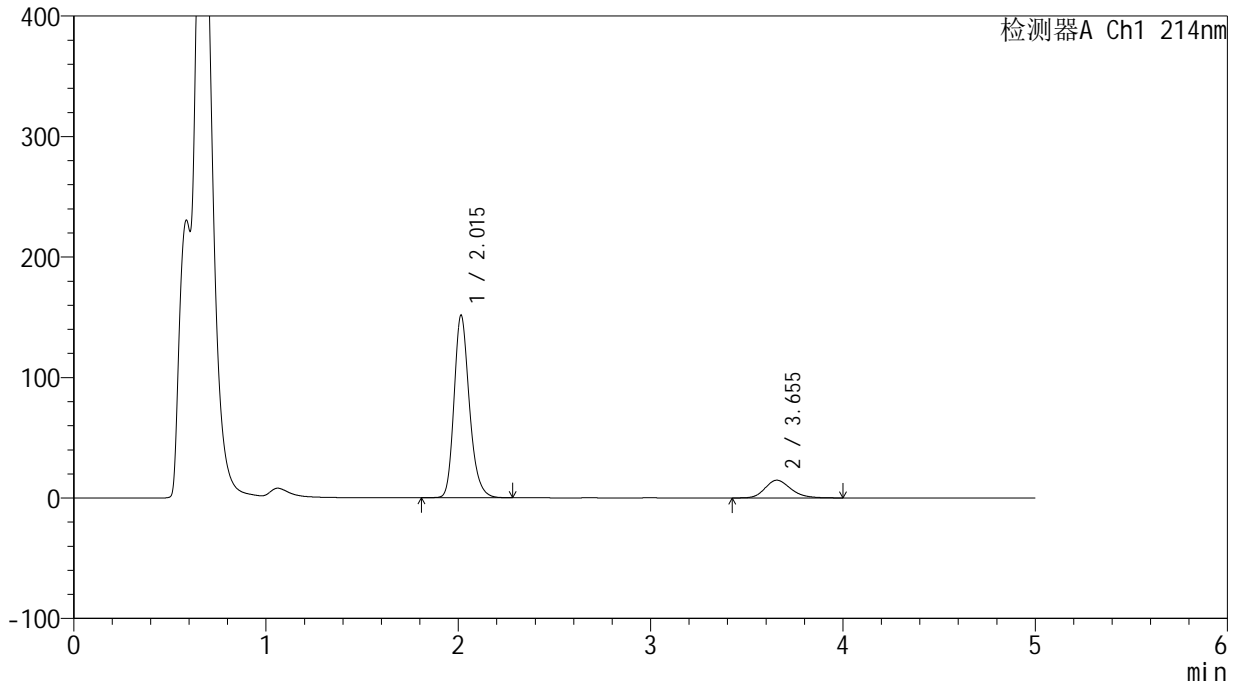
版本号: 6.115

实验者: jiangjinwei

处理者: jiangjinwei

<色谱图>

mV



<峰表>

检测器A Ch1 214nm

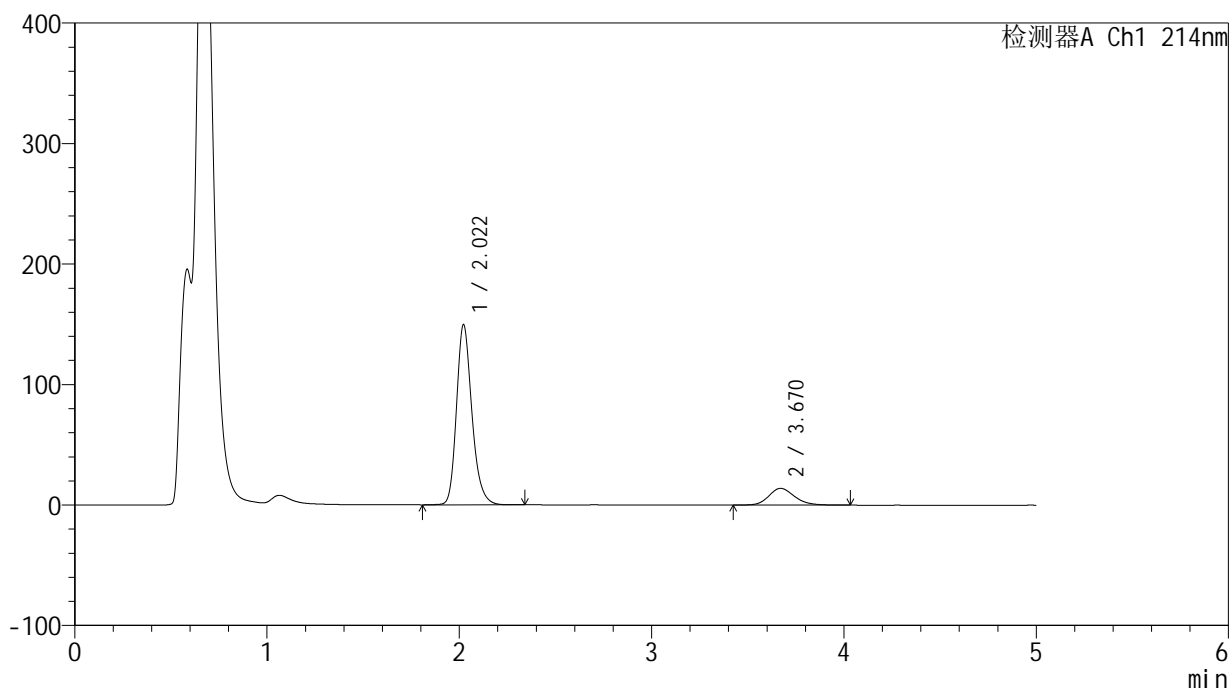
峰号	保留时间	面积	面积%	高度	理论塔板数(USP)	拖尾因子	分离度(USP)
1	2.015	839315	86.064	151493	3184	1.229	--
2	3.655	135908	13.936	14709	3726	1.211	8.583
总计		975223	100.000	166202			

<样品信息>

色谱柱:XB-C18(4.6mm*50mm,5 μ m) 流速:1.2ml/min
柱温:30 $^{\circ}$ C 波长:214nm
数据文件名:RC\$SMF-387-0-83/30-364-2-zzp-2024092721p-rcqx-pH4.5+SDSjz-lf100z-45min-P5.lcd
方法文件名:RC\$SMF-387-SMF-387-rcff-FX279-pH4.5+sds.lcm
批处理文件名:RC\$SMF-387-20241025-rcqx-FX279.lcb
样品瓶号:3-42
进样体积:100 μ l 版本号:6.115
进样时间:2024/10/26 00:29:30 实验者:jiangjinwei
处理时间(V2):2024/10/28 14:17:11 处理者:jiangjinwei
仪器型号:SHIMADZU LC-2050C(FX279)

<色谱图>

mV



<峰表>

检测器A Ch1 214nm

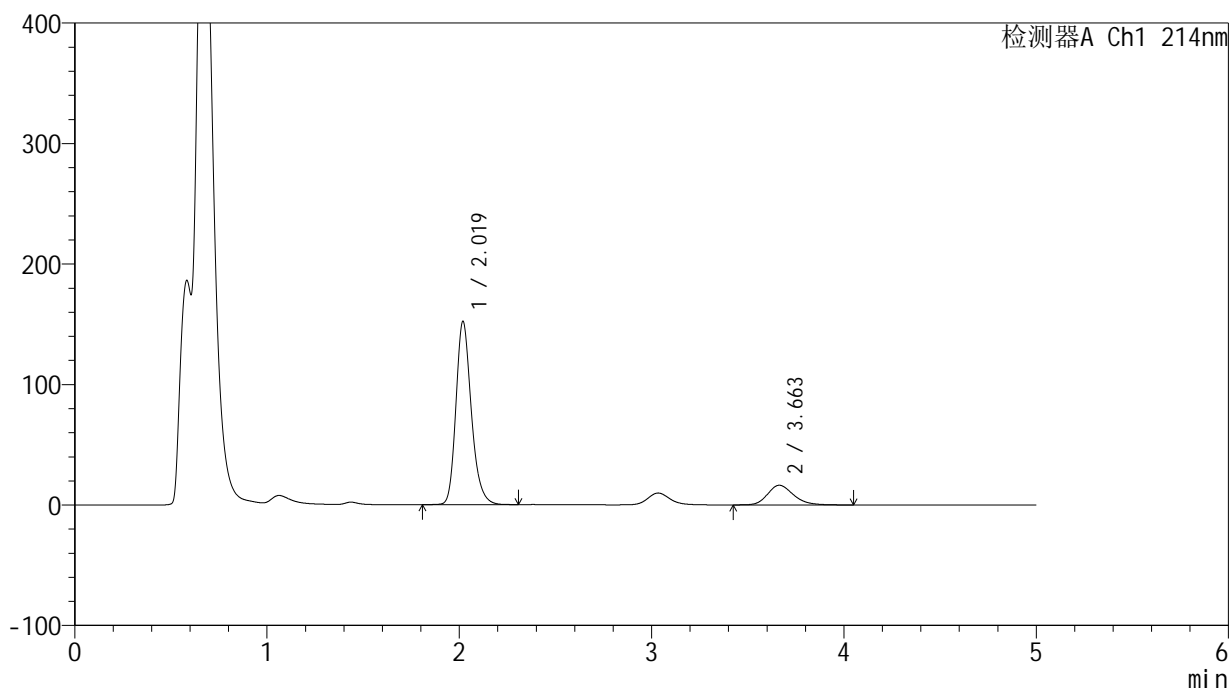
峰号	保留时间	面积	面积%	高度	理论塔板数(USP)	拖尾因子	分离度(USP)
1	2.022	832853	86.523	149566	3177	1.229	--
2	3.670	129724	13.477	13935	3740	1.190	8.592
总计		962578	100.000	163501			

<样品信息>

色谱柱:XB-C18(4.6mm*50mm,5 μ m) 流速:1.2ml/min
柱温:30 $^{\circ}$ C 波长:214nm
数据文件名:RC\$SMF-387-0-83/30-365-2-zzp-2024092721p-rcqx-pH4.5+SDSjz-lf100z-45min-P6.lcd
方法文件名:RC\$SMF-387-SMF-387-rcff-FX279-pH4.5+sds.lcm
批处理文件名:RC\$SMF-387-20241025-rcqx-FX279.lcb
样品瓶号:3-51
进样体积:100 μ l 版本号:6.115
进样时间:2024/10/26 00:34:57 实验者:jiangjinwei
处理时间(V2):2024/10/28 14:17:13 处理者:jiangjinwei
仪器型号:SHIMADZU LC-2050C(FX279)

<色谱图>

mV



<峰表>

检测器A Ch1 214nm

峰号	保留时间	面积	面积%	高度	理论塔板数(USP)	拖尾因子	分离度(USP)
1	2.019	846281	84.813	151734	3175	1.230	--
2	3.663	151539	15.187	16332	3723	1.219	8.573
总计		997820	100.000	168066			

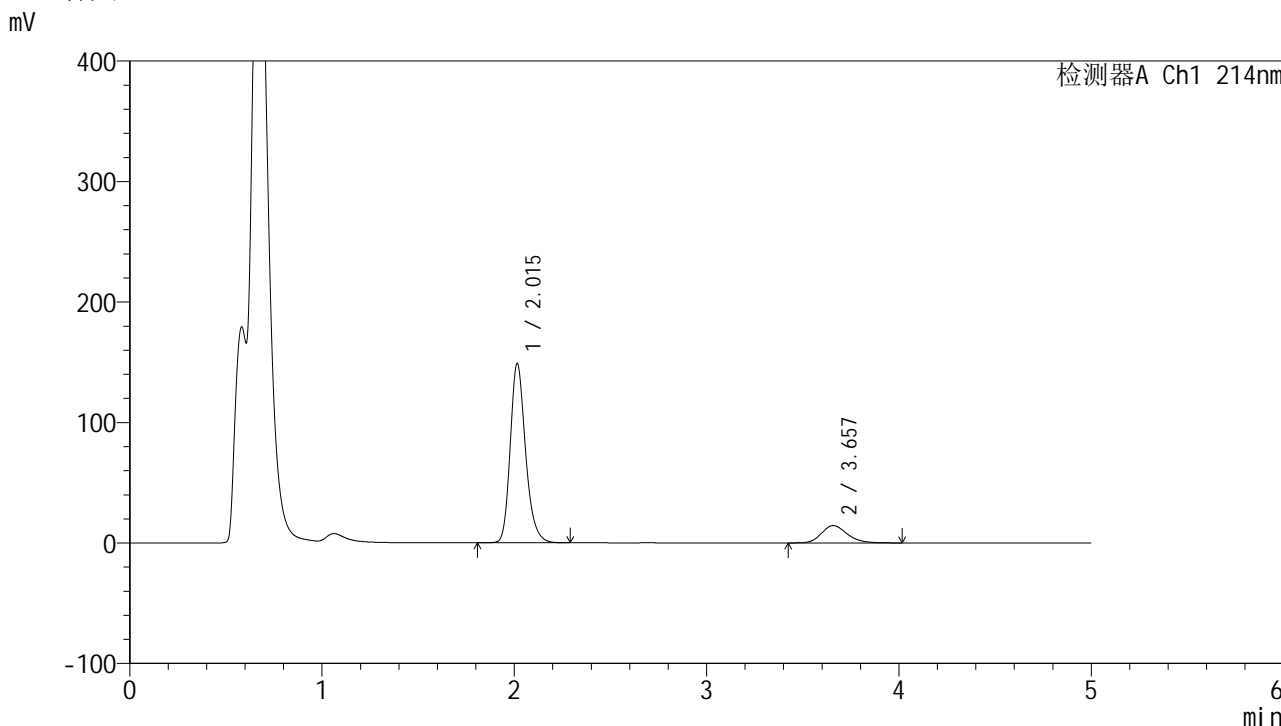


SMF-387

<样品信息>

色谱柱:XB-C18(4.6mm*50mm,5μm) 流速: 1.2ml/min
 柱温:30°C 波长: 214nm
 数据文件名: RC\$SMF-387 - 0-83/30-366-2 - zzp-2024092721p-rcqx-pH4.5+SDSjz-lf100z-60min-P1.lcd
 方法文件名: RC\$SMF-387 - SMF-387-rcff-FX279-pH4.5+sds.lcm
 批处理文件名: RC\$SMF-387 - 20241025-rcqx-FX279.lcb
 样品瓶号: 3-7
 进样体积: 100 μl 版本号: 6.115
 进样时间: 2024/10/26 00:40:25 实验者: jiangjinwei
 处理时间 (V2): 2024/10/28 14:17:16 处理者: jiangjinwei
 仪器型号: SHIMADZU LC-2050C(FX279)

<色谱图>



<峰表>

检测器A Ch1 214nm

峰号	保留时间	面积	面积%	高度	理论塔板数(USP)	拖尾因子	分离度(USP)
1	2.015	824389	86.067	148587	3185	1.230	--
2	3.657	133454	13.933	14413	3735	1.207	8.592
总计		957843	100.000	163001			

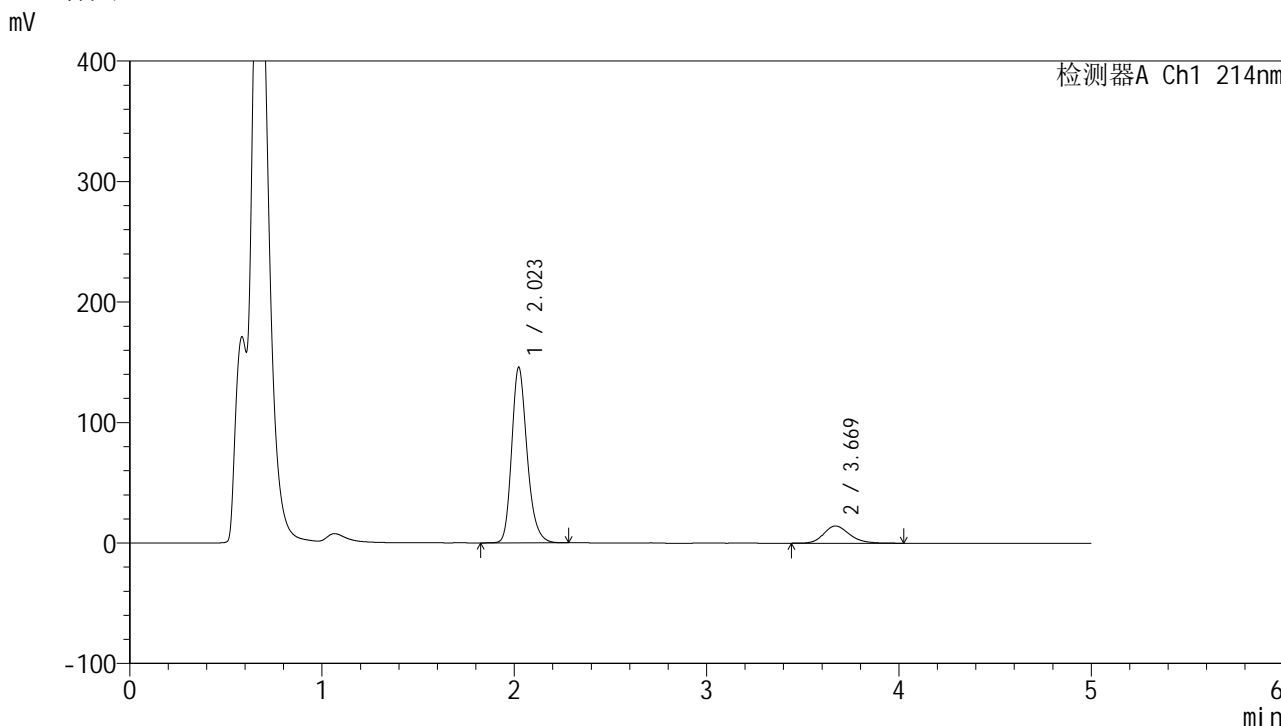


SMF-387

<样品信息>

色谱柱:XB-C18(4.6mm*50mm,5μm) 流速: 1.2ml/min
 柱温:30°C 波长: 214nm
 数据文件名: RC\$SMF-387 - 0-83/30-367-2 - zzp-2024092721p-rcqx-pH4.5+SDSjz-lf100z-60min-P2.lcd
 方法文件名: RC\$SMF-387 - SMF-387-rcff-FX279-pH4.5+sds.lcm
 批处理文件名: RC\$SMF-387 - 20241025-rcqx-FX279.lcb
 样品瓶号: 3-16
 进样体积: 100 μl 版本号: 6.115
 进样时间: 2024/10/26 00:45:52 实验者: jiangjinwei
 处理时间 (V2): 2024/10/28 14:17:19 处理者: jiangjinwei
 仪器型号: SHIMADZU LC-2050C(FX279)

<色谱图>



<峰表>

检测器A Ch1 214nm

峰号	保留时间	面积	面积%	高度	理论塔板数(USP)	拖尾因子	分离度(USP)
1	2.023	811462	85.995	145711	3181	1.230	--
2	3.669	132150	14.005	14287	3753	1.205	8.594
总计		943612	100.000	159998			



SMF-387

<样品信息>

色谱柱:XB-C18(4.6mm*50mm,5μm) 流速: 1.2ml/min
 柱温:30°C 波长: 214nm
 数据文件名: RC\$SMF-387 - 0-83/30-368-2 - zzp-2024092721p-rcqx-pH4.5+SDSjz-lf100z-60min-P3.lcd
 方法文件名: RC\$SMF-387 - SMF-387-rcff-FX279-pH4.5+sds.lcm
 批处理文件名: RC\$SMF-387 - 20241025-rcqx-FX279.lcb
 样品瓶号: 3-25
 进样体积: 100 μl 版本号: 6.115
 进样时间: 2024/10/26 00:51:20 实验者: jiangjinwei
 处理时间 (V2): 2024/10/28 14:17:21 处理者: jiangjinwei
 仪器型号: SHIMADZU LC-2050C(FX279)

<色谱图>

mV



<峰表>

检测器A Ch1 214nm

峰号	保留时间	面积	面积%	高度	理论塔板数(USP)	拖尾因子	分离度(USP)
1	2.019	804128	86.641	144443	3192	1.229	--
2	3.662	123990	13.359	13369	3733	1.202	8.587
总计		928118	100.000	157813			

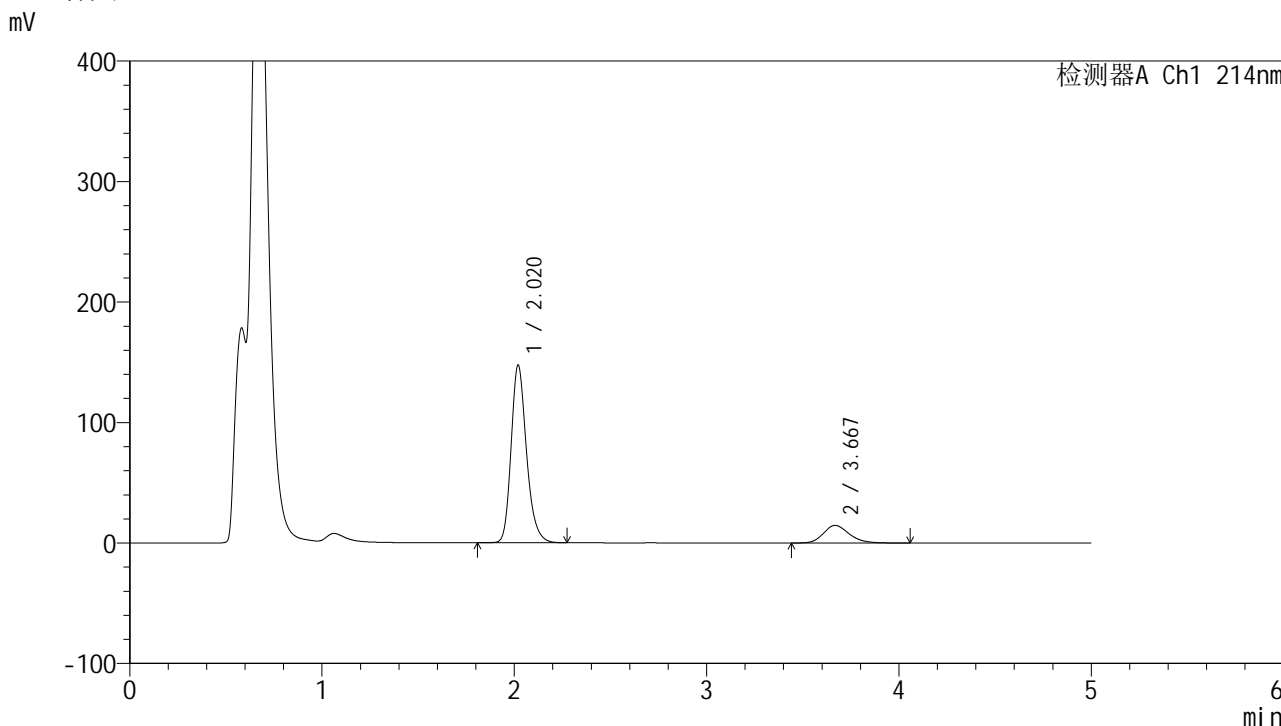


SMF-387

<样品信息>

色谱柱:XB-C18(4.6mm*50mm,5μm) 流速: 1.2ml/min
 柱温:30°C 波长: 214nm
 数据文件名: RC\$SMF-387 - 0-83/30-369-2 - zzp-2024092721p-rcqx-pH4.5+SDSjz-lf100z-60min-P4.lcd
 方法文件名: RC\$SMF-387 - SMF-387-rcff-FX279-pH4.5+sds.lcm
 批处理文件名: RC\$SMF-387 - 20241025-rcqx-FX279.lcb
 样品瓶号: 3-34
 进样体积: 100 μl 版本号: 6.115
 进样时间: 2024/10/26 00:56:47 实验者: jiangjinwei
 处理时间 (V2): 2024/10/28 14:17:24 处理者: jiangjinwei
 仪器型号: SHIMADZU LC-2050C(FX279)

<色谱图>



<峰表>

检测器A Ch1 214nm

峰号	保留时间	面积	面积%	高度	理论塔板数(USP)	拖尾因子	分离度(USP)
1	2.020	820358	85.801	147370	3177	1.230	--
2	3.667	135762	14.199	14597	3729	1.214	8.588
总计		956120	100.000	161967			

<样品信息>

色谱柱:XB-C18(4.6mm*50mm,5 μ m)

柱温:30°C

数据文件名: RC\$SMF-387 - 0-83/30-370-2 - zzp-2024092721p-rcqx-pH4.5+SDSjz-lf100z-60min-P5.lcd

方法文件名: RC\$SMF-387 - SMF-387-rcff-FX279-pH4.5+sds.lcm

批处理文件名: RC\$SMF-387 - 20241025-rcqx-FX279.lcb

样品瓶号: 3-43

进样体积: 100 μ l

进样时间: 2024/10/26 01:02:14

处理时间 (V2): 2024/10/28 14:17:26

仪器型号: SHIMADZU LC-2050C(FX279)

流速: 1.2ml/min

波长: 214nm

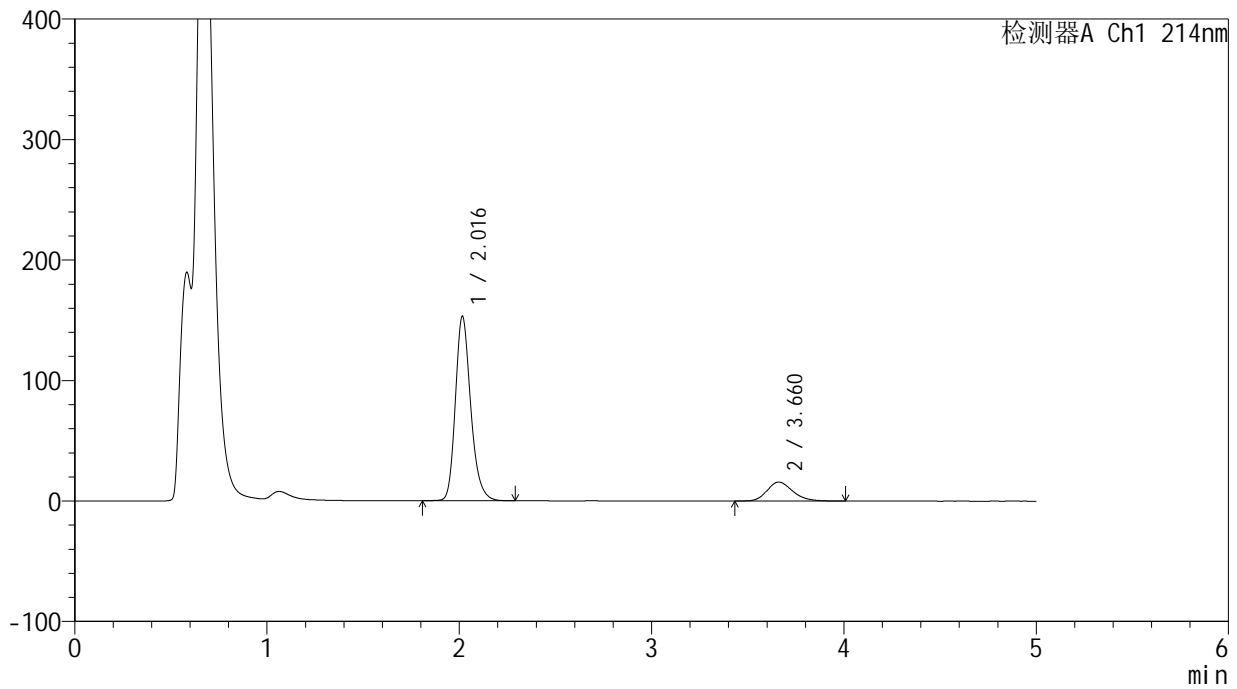
版本号: 6.115

实验者: jiangjinwei

处理者: jiangjinwei

<色谱图>

mV



<峰表>

检测器A Ch1 214nm

峰号	保留时间	面积	面积%	高度	理论塔板数(USP)	拖尾因子	分离度(USP)
1	2.016	849243	85.339	152630	3185	1.229	--
2	3.660	145896	14.661	15744	3729	1.213	8.591
总计		995139	100.000	168374			



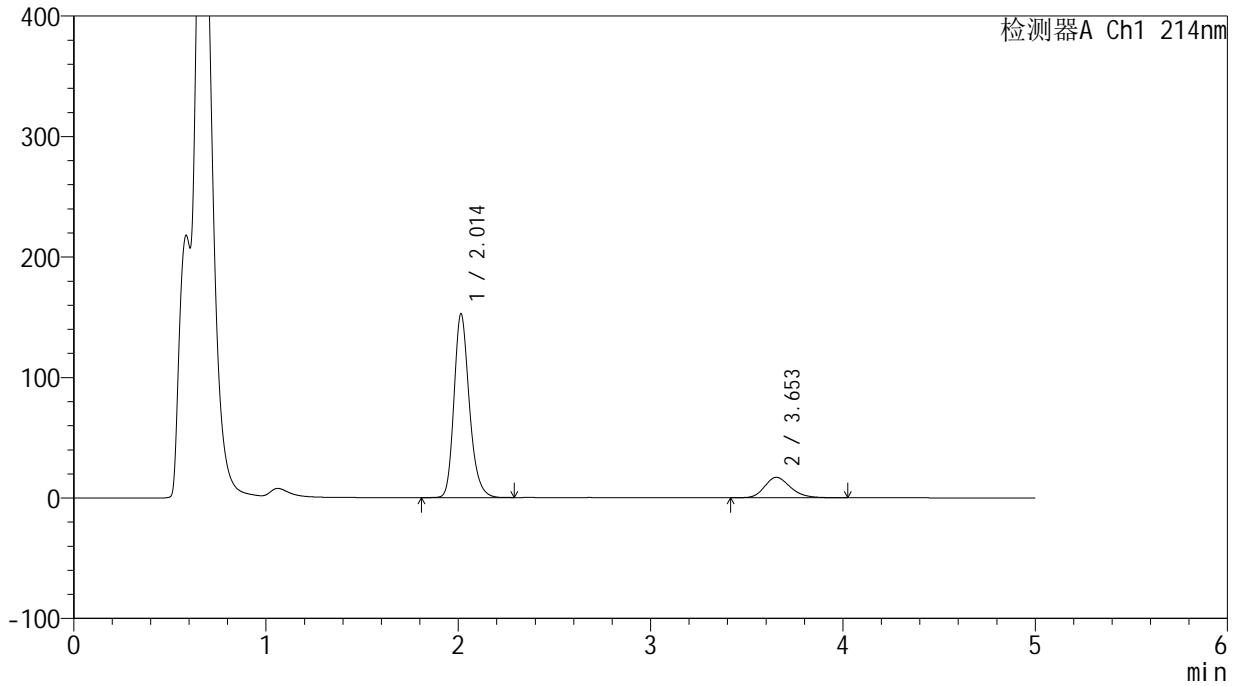
SMF-387

<样品信息>

色谱柱 :XB-C18(4.6mm*50mm,5μm) 流速: 1.2ml/min
 柱温 :30°C 波长: 214nm
 数据文件名: RC\$SMF-387 - 0-83/30-371-2 - zzp-2024092721p-rcqx-pH4.5+SDSjz-lf100z-60min-P6.lcd
 方法文件名: RC\$SMF-387 - SMF-387-rcff-FX279-pH4.5+sds.lcm
 批处理文件名: RC\$SMF-387 - 20241025-rcqx-FX279.lcb
 样品瓶号: 3-52
 进样体积: 100 μl 版本号: 6.115
 进样时间: 2024/10/26 01:07:41 实验者: jiangjinwei
 处理时间 (V2) : 2024/10/28 14:17:29 处理者: jiangjinwei
 仪器型号: SHIMADZU LC-2050C(FX279)

<色谱图>

mV



<峰表>

检测器A Ch1 214nm

峰号	保留时间	面积	面积%	高度	理论塔板数(USP)	拖尾因子	分离度(USP)
1	2.014	844950	84.230	152539	3183	1.229	--
2	3.653	158194	15.770	16973	3674	1.221	8.537
总计		1003144	100.000	169511			



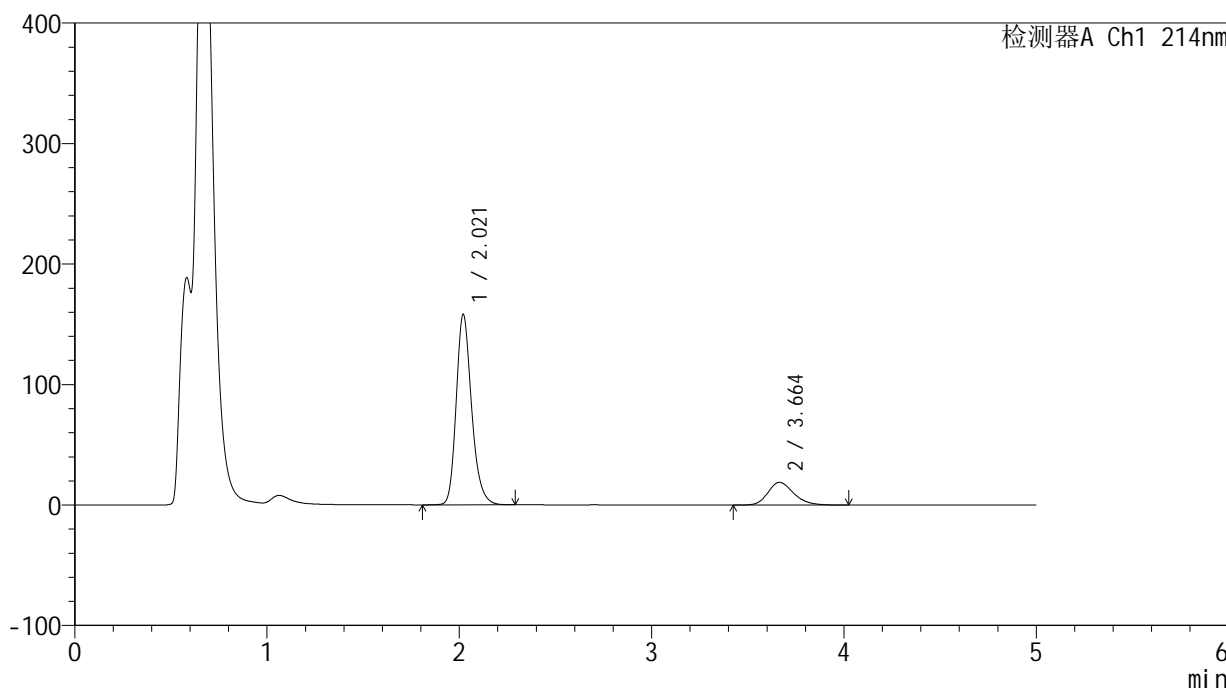
SMF-387

<样品信息>

色谱柱:XB-C18(4.6mm*50mm,5μm) 流速: 1.2ml/min
 柱温:30°C 波长: 214nm
 数据文件名: RC\$SMF-387 - 0-83/30-372-2 - zzp-2024092721p-rcqx-pH4.5+SDSjz-lf100z-jxzs-P1.lcd
 方法文件名: RC\$SMF-387 - SMF-387-rcff-FX279-pH4.5+sds.lcm
 批处理文件名: RC\$SMF-387 - 20241025-rcqx-FX279.lcb
 样品瓶号: 3-8
 进样体积: 100 μl 版本号: 6.115
 进样时间: 2024/10/26 01:13:09 实验者: jiangjinwei
 处理时间 (V2): 2024/10/28 14:17:32 处理者: jiangjinwei
 仪器型号: SHIMADZU LC-2050C(FX279)

<色谱图>

mV



<峰表>

检测器A Ch1 214nm

峰号	保留时间	面积	面积%	高度	理论塔板数(USP)	拖尾因子	分离度(USP)
1	2.021	879206	83.332	158037	3175	1.230	--
2	3.664	175860	16.668	18881	3686	1.230	8.542
总计		1055065	100.000	176918			

<样品信息>

色谱柱:XB-C18(4.6mm*50mm,5 μ m)柱温:30 $^{\circ}$ C

数据文件名: RC\$SMF-387 - 0-83/30-373-2 - zzp-2024092721p-rcqx-pH4.5+SDSjz-lf100z-jxzs-P2.lcd

方法文件名: RC\$SMF-387 - SMF-387-rcff-FX279-pH4.5+sds.lcm

批处理文件名: RC\$SMF-387 - 20241025-rcqx-FX279.lcb

样品瓶号: 3-17

进样体积: 100 μ l

进样时间: 2024/10/26 01:18:38

处理时间 (V2): 2024/10/28 14:17:35

仪器型号: SHIMADZU LC-2050C(FX279)

流速: 1.2ml/min

波长: 214nm

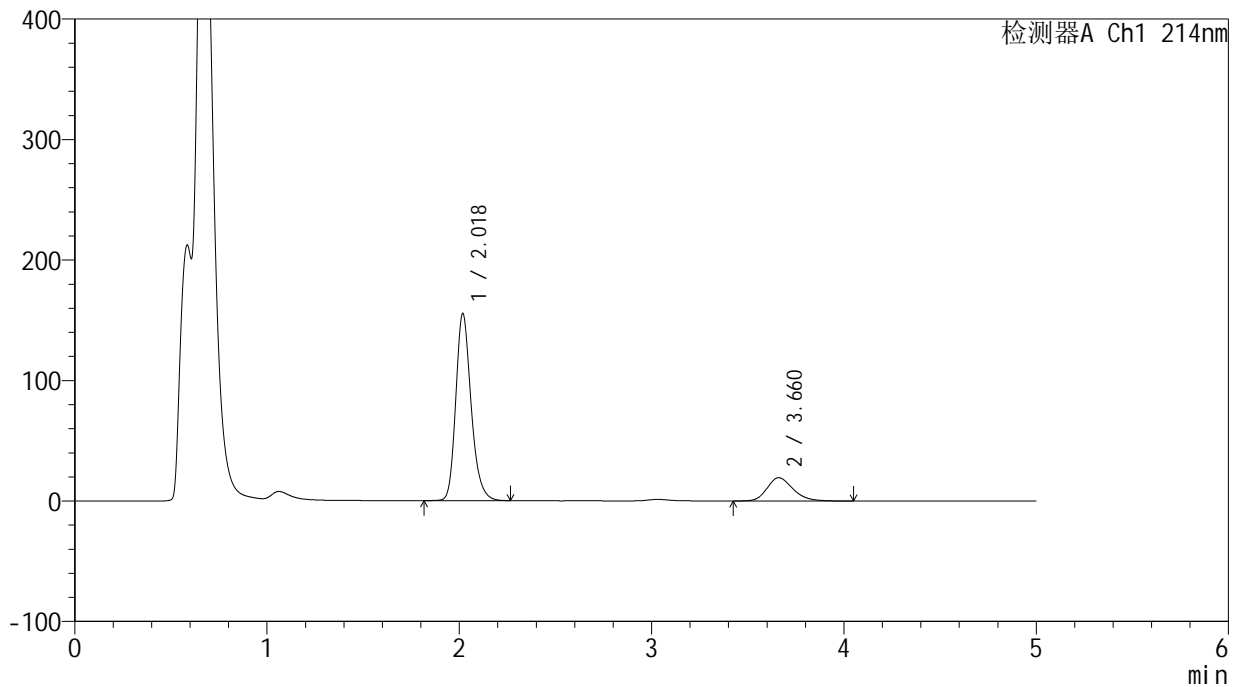
版本号: 6.115

实验者: jiangjinwei

处理者: jiangjinwei

<色谱图>

mV



<峰表>

检测器A Ch1 214nm

峰号	保留时间	面积	面积%	高度	理论塔板数(USP)	拖尾因子	分离度(USP)
1	2.018	862398	82.701	154646	3186	1.229	--
2	3.660	180390	17.299	19287	3676	1.239	8.539
总计		1042787	100.000	173933			

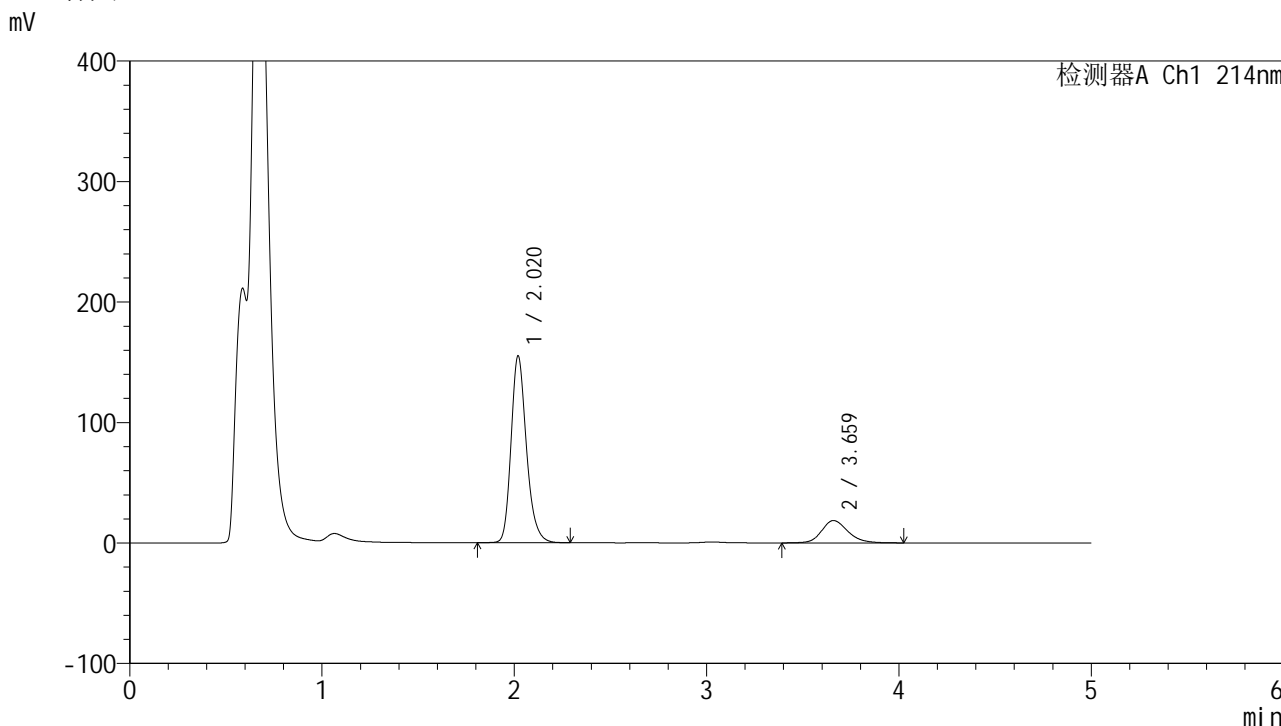


SMF-387

<样品信息>

色谱柱:XB-C18(4.6mm*50mm,5μm) 流速: 1.2ml/min
 柱温:30°C 波长: 214nm
 数据文件名: RC\$SMF-387 - 0-83/30-374-2 - zzp-2024092721p-rcqx-pH4.5+SDSjz-lf100z-jxzs-P3.lcd
 方法文件名: RC\$SMF-387 - SMF-387-rcff-FX279-pH4.5+sds.lcm
 批处理文件名: RC\$SMF-387 - 20241025-rcqx-FX279.lcb
 样品瓶号: 3-26
 进样体积: 100 μl 版本号: 6.115
 进样时间: 2024/10/26 01:24:06 实验者: jiangjinwei
 处理时间 (V2): 2024/10/28 14:17:37 处理者: jiangjinwei
 仪器型号: SHIMADZU LC-2050C(FX279)

<色谱图>



<峰表>

检测器A Ch1 214nm

峰号	保留时间	面积	面积%	高度	理论塔板数(USP)	拖尾因子	分离度(USP)
1	2.020	861381	83.107	154875	3184	1.228	--
2	3.659	175093	16.893	18524	3647	1.197	8.502
总计		1036473	100.000	173399			

<样品信息>

色谱柱:XB-C18(4.6mm*50mm,5 μ m)柱温:30 $^{\circ}$ C

数据文件名: RC\$SMF-387 - 0-83/30-375-2 - zzp-2024092721p-rcqx-pH4.5+SDSjz-lf100z-jxzs-P4.lcd

方法文件名: RC\$SMF-387 - SMF-387-rcff-FX279-pH4.5+sds.lcm

批处理文件名: RC\$SMF-387 - 20241025-rcqx-FX279.lcb

样品瓶号: 3-35

进样体积: 100 μ l

进样时间: 2024/10/26 01:29:33

处理时间 (V2): 2024/10/28 14:17:40

仪器型号: SHIMADZU LC-2050C(FX279)

流速: 1.2ml/min

波长: 214nm

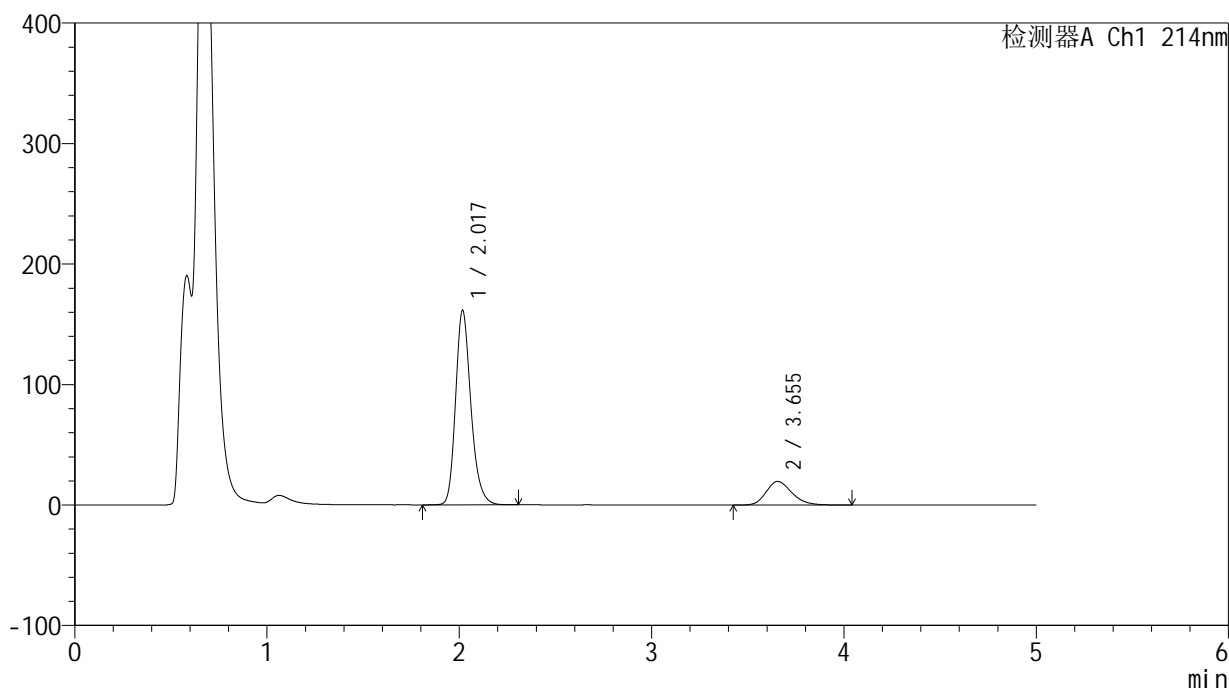
版本号: 6.115

实验者: jiangjinwei

处理者: jiangjinwei

<色谱图>

mV



<峰表>

检测器A Ch1 214nm

峰号	保留时间	面积	面积%	高度	理论塔板数(USP)	拖尾因子	分离度(USP)
1	2.017	893998	83.003	160477	3191	1.230	--
2	3.655	183067	16.997	19664	3686	1.242	8.537
总计		1077065	100.000	180141			



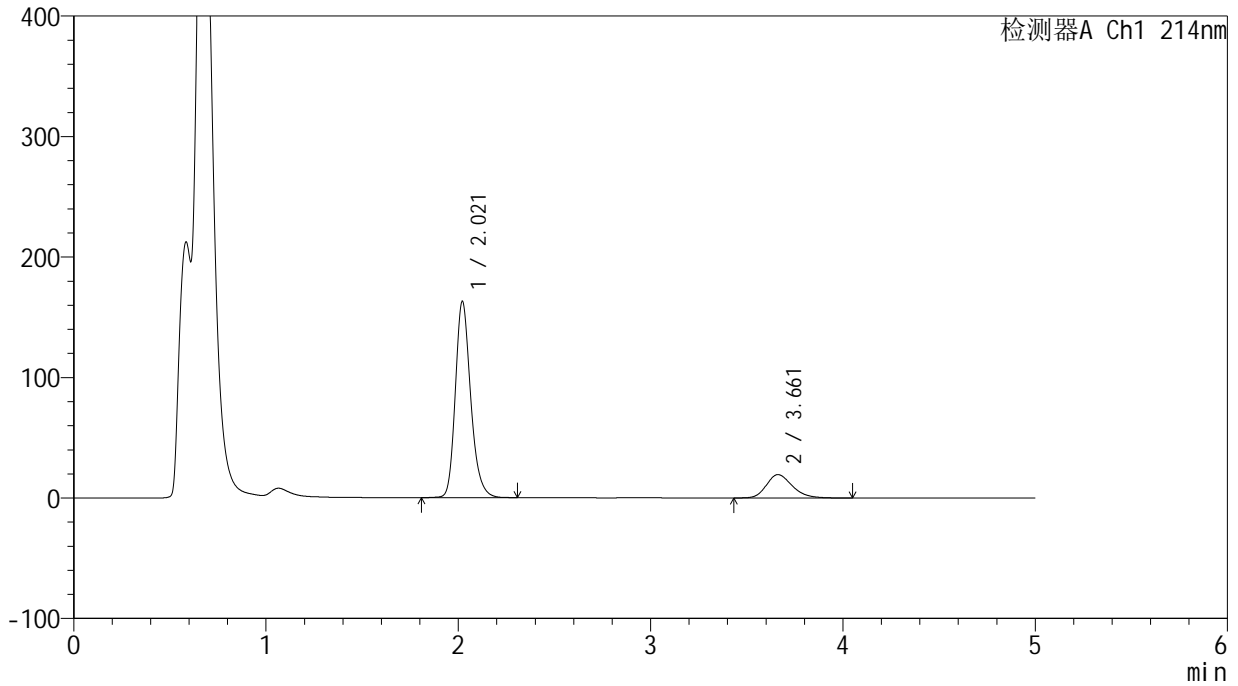
SMF-387

<样品信息>

色谱柱:XB-C18(4.6mm*50mm,5μm) 流速: 1.2ml/min
 柱温:30°C 波长: 214nm
 数据文件名: RC\$SMF-387 - 0-83/30-376-2 - zzp-2024092721p-rcqx-pH4.5+SDSjz-lf100z-jxzs-P5.lcd
 方法文件名: RC\$SMF-387 - SMF-387-rcff-FX279-pH4.5+sds.lcm
 批处理文件名: RC\$SMF-387 - 20241025-rcqx-FX279.lcb
 样品瓶号: 3-44
 进样体积: 100 μl 版本号: 6.115
 进样时间: 2024/10/26 01:35:02 实验者: jiangjinwei
 处理时间 (V2): 2024/10/28 14:17:43 处理者: jiangjinwei
 仪器型号: SHIMADZU LC-2050C(FX279)

<色谱图>

mV



<峰表>

检测器A Ch1 214nm

峰号	保留时间	面积	面积%	高度	理论塔板数(USP)	拖尾因子	分离度(USP)
1	2.021	904452	83.324	163007	3203	1.225	--
2	3.661	181009	16.676	19405	3689	1.240	8.542
总计		1085461	100.000	182412			



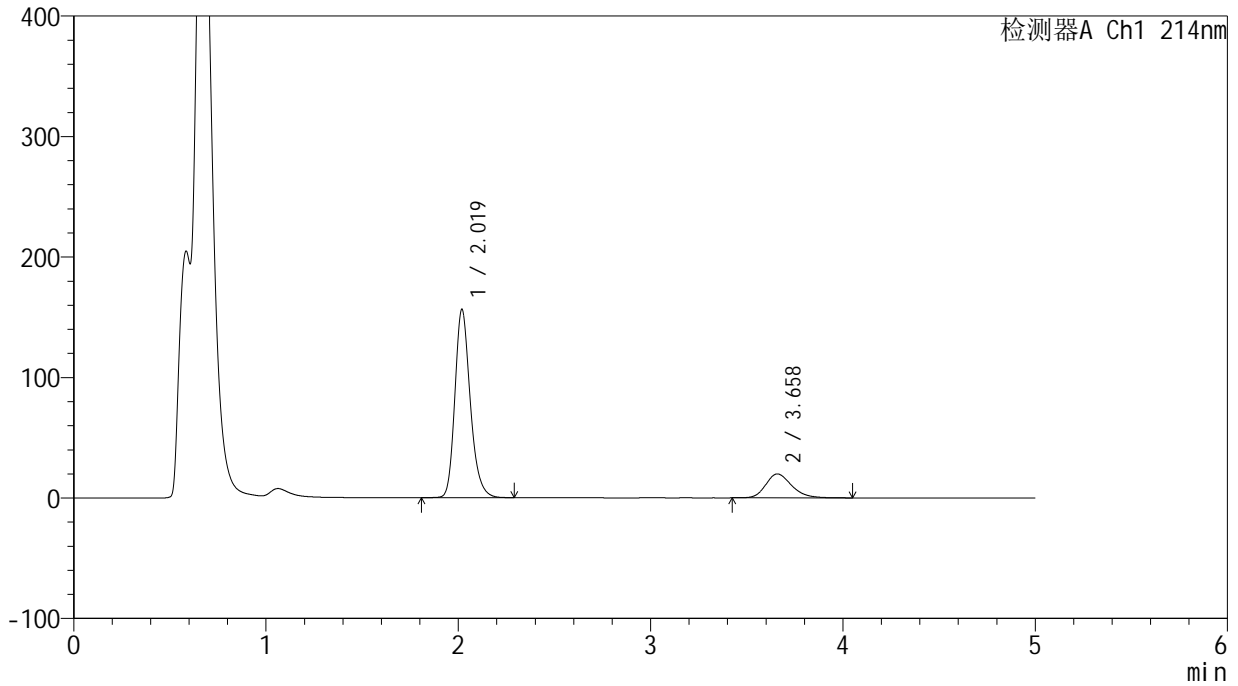
SMF-387

<样品信息>

色谱柱 :XB-C18(4.6mm*50mm,5μm) 流速: 1.2ml/min
 柱温 :30°C 波长: 214nm
 数据文件名: RC\$SMF-387 - 0-83/30-377-2 - zzp-2024092721p-rcqx-pH4.5+SDSjz-lf100z-jxzs-P6.lcd
 方法文件名: RC\$SMF-387 - SMF-387-rcff-FX279-pH4.5+sds.lcm
 批处理文件名: RC\$SMF-387 - 20241025-rcqx-FX279.lcb
 样品瓶号: 3-53
 进样体积: 100 μl 版本号: 6.115
 进样时间: 2024/10/26 01:40:30 实验者: jiangjinwei
 处理时间 (V2): 2024/10/28 14:17:45 处理者: jiangjinwei
 仪器型号: SHIMADZU LC-2050C(FX279)

<色谱图>

mV



<峰表>

检测器A Ch1 214nm

峰号	保留时间	面积	面积%	高度	理论塔板数(USP)	拖尾因子	分离度(USP)
1	2.019	868769	82.419	155824	3174	1.229	--
2	3.658	185322	17.581	19855	3685	1.244	8.528
总计		1054091	100.000	175679			



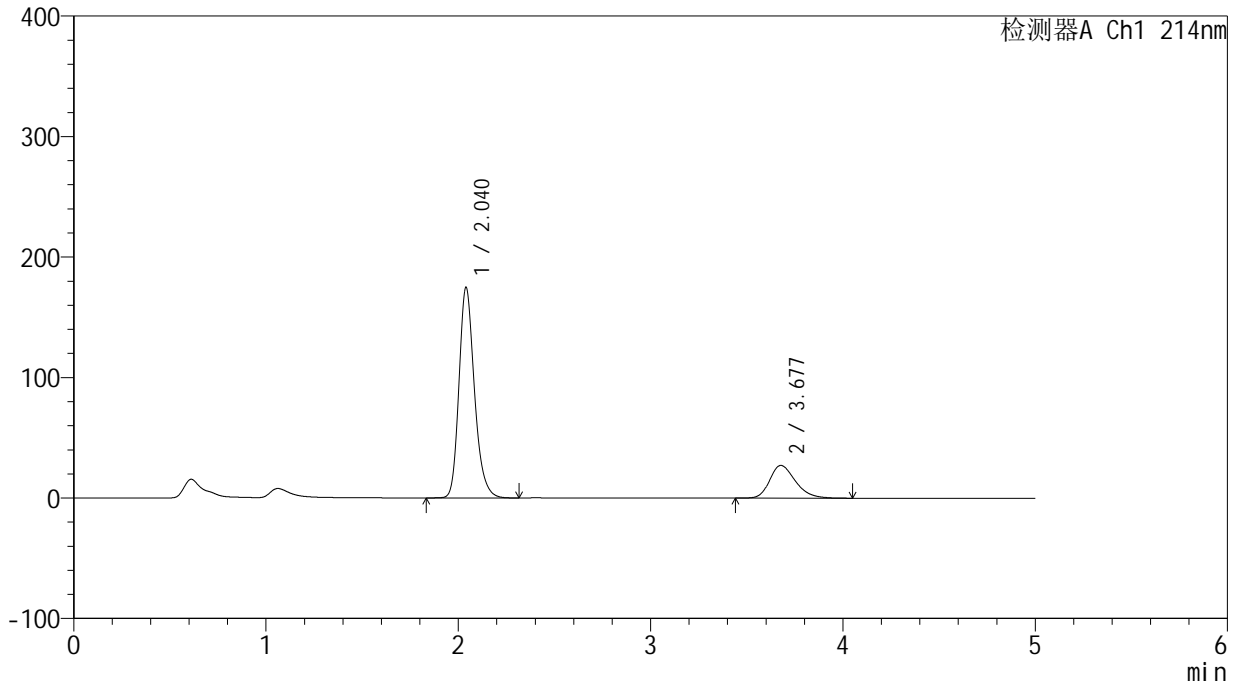
SMF-387

<样品信息>

色谱柱:XB-C18(4.6mm*50mm,5μm) 流速: 1.2ml/min
 柱温:30°C 波长: 214nm
 数据文件名: RC\$SMF-387 - 0-83/30-378-2 - zzp-2024092721p-rcqx-pH4.5+SDSjz-lf100z-dz2-1.lcd
 方法文件名: RC\$SMF-387 - SMF-387-rcff-FX279-pH4.5+sds.lcm
 批处理文件名: RC\$SMF-387 - 20241025-rcqx-FX279.lcb
 样品瓶号: 3-27
 进样体积: 100 μl 版本号: 6.115
 进样时间: 2024/10/26 01:45:58 实验者: jiangjinwei
 处理时间 (V2): 2024/10/28 14:17:48 处理者: jiangjinwei
 仪器型号: SHIMADZU LC-2050C(FX279)

<色谱图>

mV



<峰表>

检测器A Ch1 214nm

峰号	保留时间	面积	面积%	高度	理论塔板数(USP)	拖尾因子	分离度(USP)
1	2.040	977027	79.453	174564	3208	1.230	--
2	3.677	252664	20.547	27132	3722	1.280	8.496
总计		1229692	100.000	201696			

<样品信息>

色谱柱:XB-C18(4.6mm*50mm,5 μ m)柱温:30 $^{\circ}$ C

数据文件名: RC\$SMF-387 - 0-83/30-379-2 - zzp-2024092721p-rcqx-pH4.5+SDSjz-lf100z-dz2-2.lcd

方法文件名: RC\$SMF-387 - SMF-387-rcff-FX279-pH4.5+sds.lcm

批处理文件名: RC\$SMF-387 - 20241025-rcqx-FX279.lcb

样品瓶号: 3-27

进样体积: 100 μ l

进样时间: 2024/10/26 01:51:26

处理时间 (V2): 2024/10/28 14:17:51

仪器型号: SHIMADZU LC-2050C(FX279)

流速: 1.2ml/min

波长: 214nm

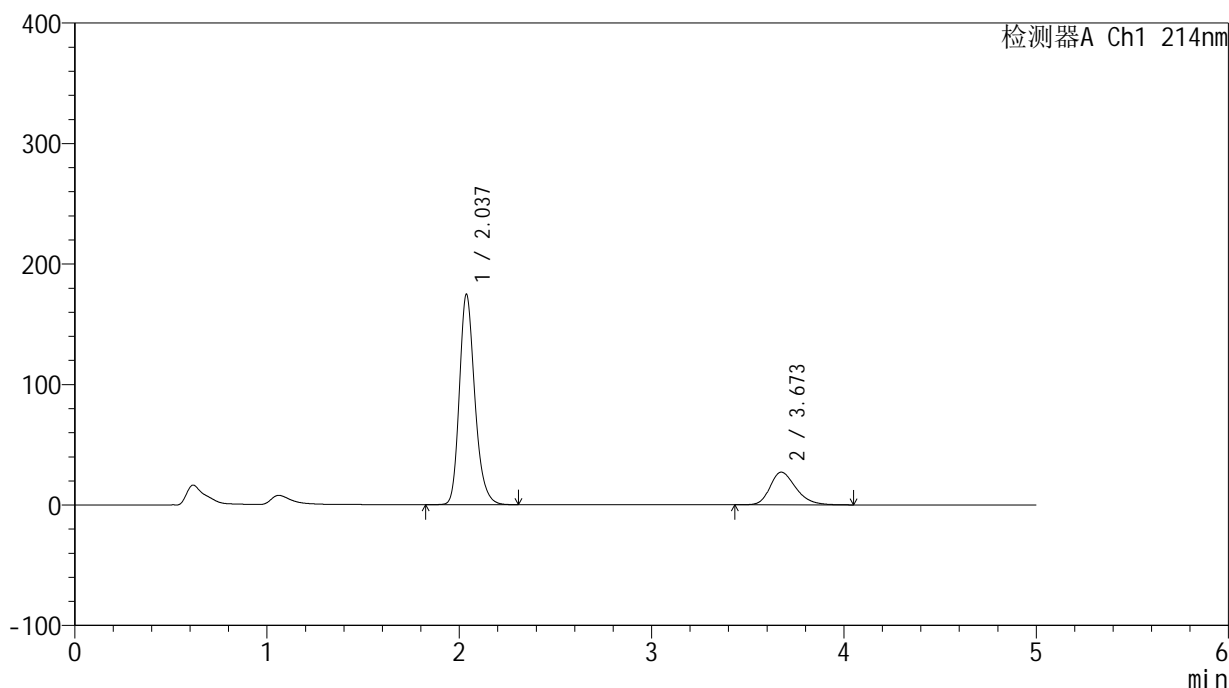
版本号: 6.115

实验者: jiangjinwei

处理者: jiangjinwei

<色谱图>

mV



<峰表>

检测器A Ch1 214nm

峰号	保留时间	面积	面积%	高度	理论塔板数(USP)	拖尾因子	分离度(USP)
1	2.037	976063	79.424	174690	3204	1.229	--
2	3.673	252865	20.576	27135	3701	1.279	8.488
总计		1228928	100.000	201825			