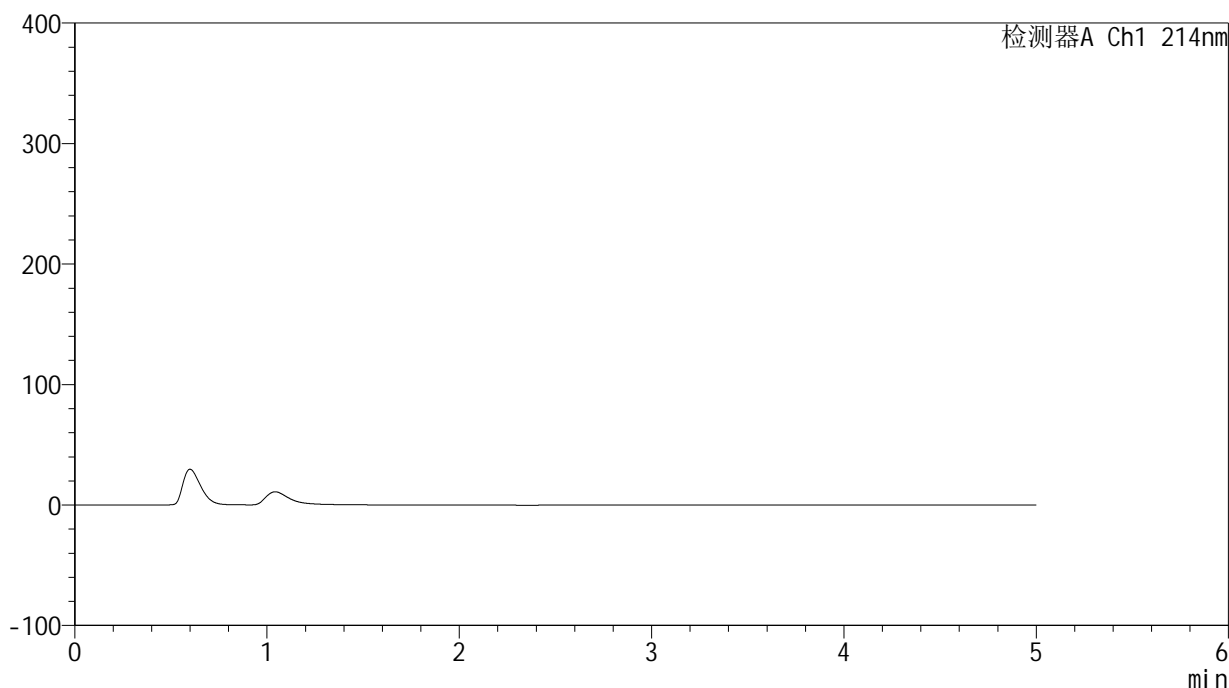


<样品信息>

色谱柱:XB-C18(4.6mm*50mm,5 μ m) 流速:1.2ml/min
柱温:30 $^{\circ}$ C 波长:214nm
数据文件名:RC\$SMF-387-0-82/30-268-2-zzp-2024092721p-rcqx-pH6.8jz-jf50z-rj.lcd
方法文件名:RC\$SMF-387-SMF-387-rcff-FX279.lcm
批处理文件名:RC\$SMF-387-20241025-rcqx-FX279.lcb
样品瓶号:2-9
进样体积:100 μ l 版本号:6.115
进样时间:2024/10/25 15:13:45 实验者:jiangjinwei
处理时间(V2):2024/10/28 13:12:43 处理者:jiangjinwei
仪器型号:SHIMADZU LC-2050C(FX279)

<色谱图>

mV



<峰表>

检测器A Ch1 214nm

峰号	保留时间	面积	面积%	高度	理论塔板数(USP)	拖尾因子	分离度(USP)
总计							



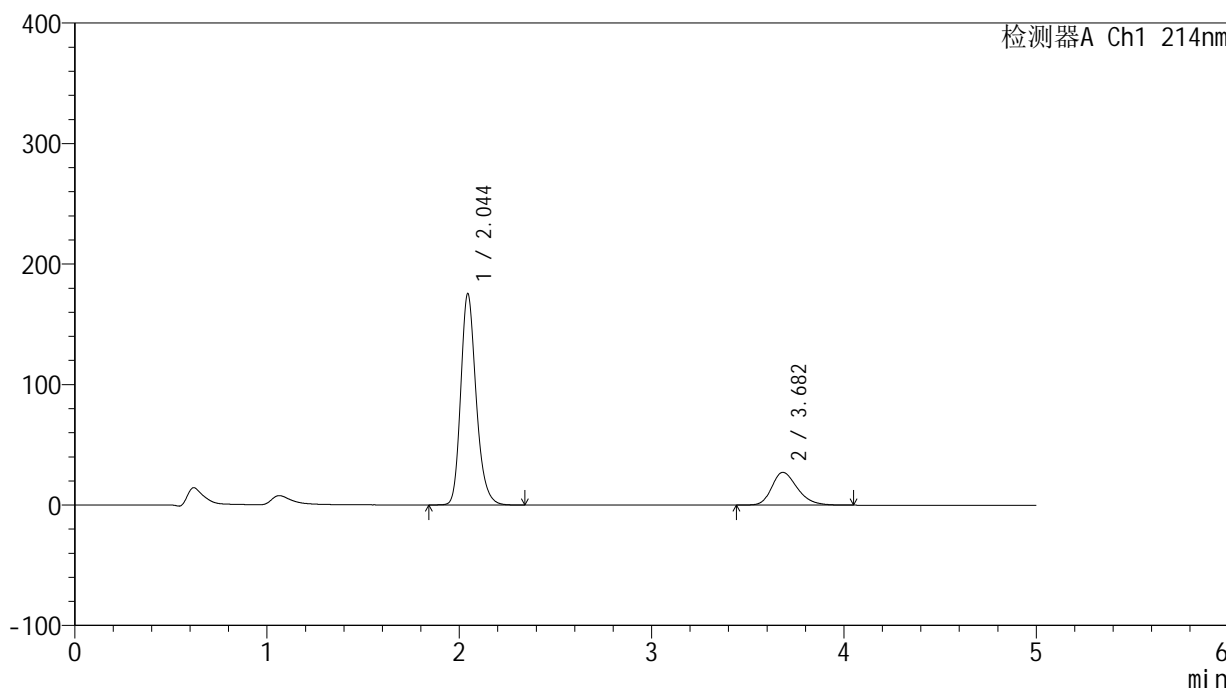
SMF-387

<样品信息>

色谱柱:XB-C18(4.6mm*50mm,5μm) 流速: 1.2ml/min
 柱温:30°C 波长: 214nm
 数据文件名: RC\$SMF-387 - 0-82/30-269-2 - zzp-2024092721p-rcqx-pH6.8jz-jf50z-dz1-1.lcd
 方法文件名: RC\$SMF-387 - SMF-387-rcff-FX279.lcm
 批处理文件名: RC\$SMF-387 - 20241025-rcqx-FX279.lcb
 样品瓶号: 2-18
 进样体积: 100 μl 版本号: 6.115
 进样时间: 2024/10/25 15:19:15 实验者: jiangjinwei
 处理时间 (V2): 2024/10/28 13:12:47 处理者: jiangjinwei
 仪器型号: SHIMADZU LC-2050C(FX279)

<色谱图>

mV



<峰表>

检测器A Ch1 214nm

峰号	保留时间	面积	面积%	高度	理论塔板数(USP)	拖尾因子	分离度(USP)
1	2.044	976267	79.529	175059	3247	1.224	--
2	3.682	251294	20.471	27198	3777	1.273	8.548
总计		1227562	100.000	202257			

<样品信息>

色谱柱:XB-C18(4.6mm*50mm,5 μ m)柱温:30 $^{\circ}$ C

数据文件名: RC\$SMF-387 - 0-82/30-270-2 - zzp-2024092721p-rcqx-pH6.8jz-jf50z-dz1-2.lcd

方法文件名: RC\$SMF-387 - SMF-387-rcff-FX279.lcm

批处理文件名: RC\$SMF-387 - 20241025-rcqx-FX279.lcb

样品瓶号: 2-18

进样体积: 100 μ l

进样时间: 2024/10/25 15:24:46

处理时间 (V2): 2024/10/28 13:12:50

仪器型号: SHIMADZU LC-2050C(FX279)

流速: 1.2ml/min

波长: 214nm

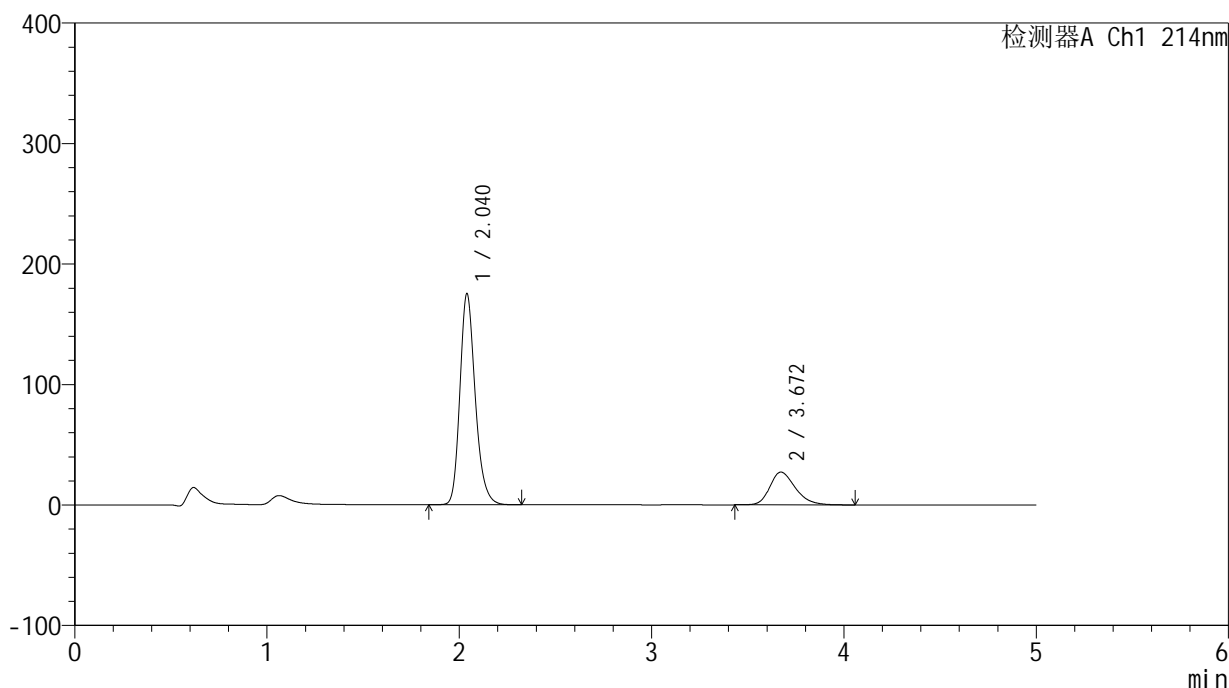
版本号: 6.115

实验者: jiangjinwei

处理者: jiangjinwei

<色谱图>

mV



<峰表>

检测器A Ch1 214nm

峰号	保留时间	面积	面积%	高度	理论塔板数(USP)	拖尾因子	分离度(USP)
1	2.040	972227	79.502	175141	3254	1.225	--
2	3.672	250665	20.498	27208	3778	1.274	8.544
总计		1222892	100.000	202348			

<样品信息>

色谱柱:XB-C18(4.6mm*50mm,5 μ m)柱温:30 $^{\circ}$ C

数据文件名: RC\$SMF-387 - 0-82/30-271-2 - zzp-2024092721p-rcqx-pH6.8jz-jf50z-dz1-3.lcd

方法文件名: RC\$SMF-387 - SMF-387-rcff-FX279.lcm

批处理文件名: RC\$SMF-387 - 20241025-rcqx-FX279.lcb

样品瓶号: 2-18

进样体积: 100 μ l

进样时间: 2024/10/25 15:30:16

处理时间 (V2): 2024/10/28 13:12:53

仪器型号: SHIMADZU LC-2050C(FX279)

流速: 1.2ml/min

波长: 214nm

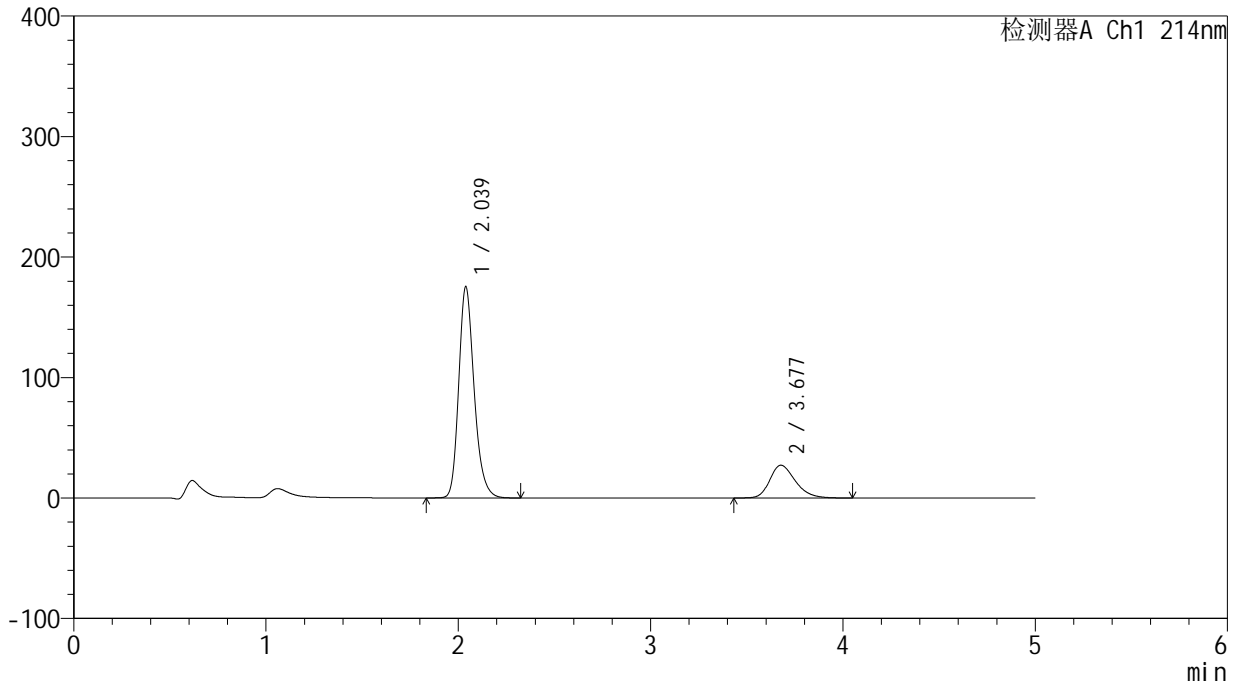
版本号: 6.115

实验者: jiangjinwei

处理者: jiangjinwei

<色谱图>

mV



<峰表>

检测器A Ch1 214nm

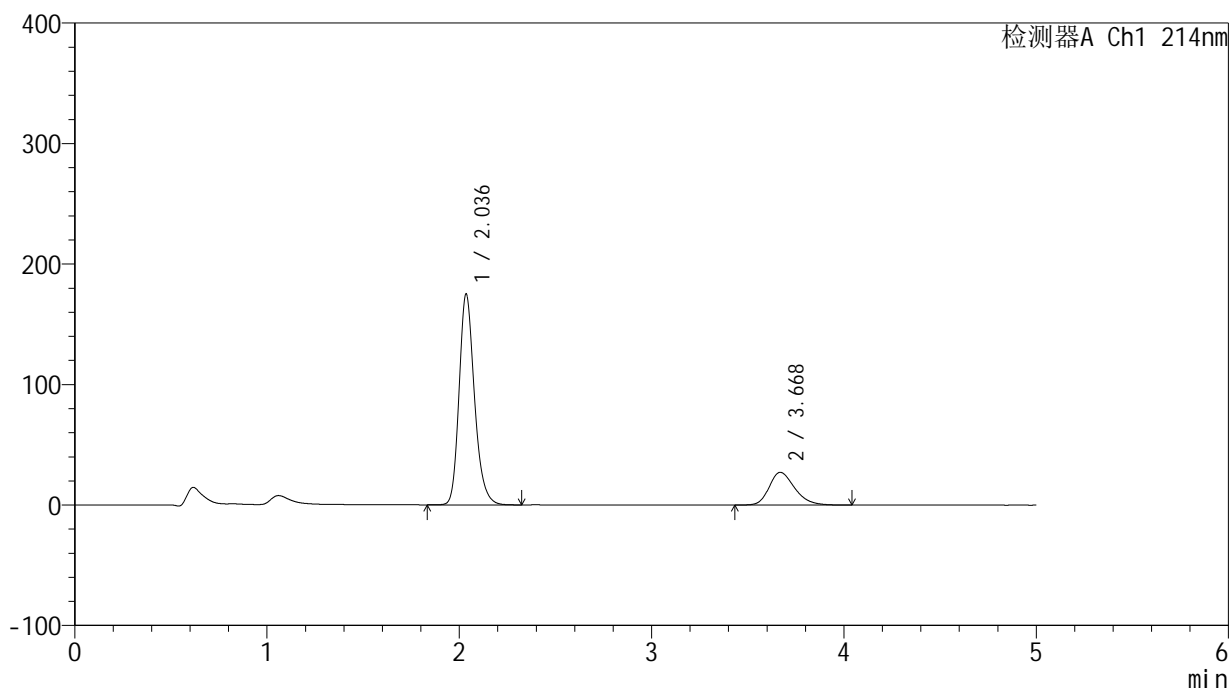
峰号	保留时间	面积	面积%	高度	理论塔板数(USP)	拖尾因子	分离度(USP)
1	2.039	976239	79.520	175312	3225	1.224	--
2	3.677	251418	20.480	27184	3776	1.273	8.551
总计		1227657	100.000	202496			

<样品信息>

色谱柱:XB-C18(4.6mm*50mm,5 μ m) 流速:1.2ml/min
柱温:30 $^{\circ}$ C 波长:214nm
数据文件名:RC\$SMF-387-0-82/30-272-2-zzp-2024092721p-rcqx-pH6.8jz-jf50z-dz1-4.lcd
方法文件名:RC\$SMF-387-SMF-387-rcff-FX279.lcm
批处理文件名:RC\$SMF-387-20241025-rcqx-FX279.lcb
样品瓶号:2-18
进样体积:100 μ l 版本号:6.115
进样时间:2024/10/25 15:35:46 实验者:jiangjinwei
处理时间(V2):2024/10/28 13:12:56 处理者:jiangjinwei
仪器型号:SHIMADZU LC-2050C(FX279)

<色谱图>

mV



<峰表>

检测器A Ch1 214nm

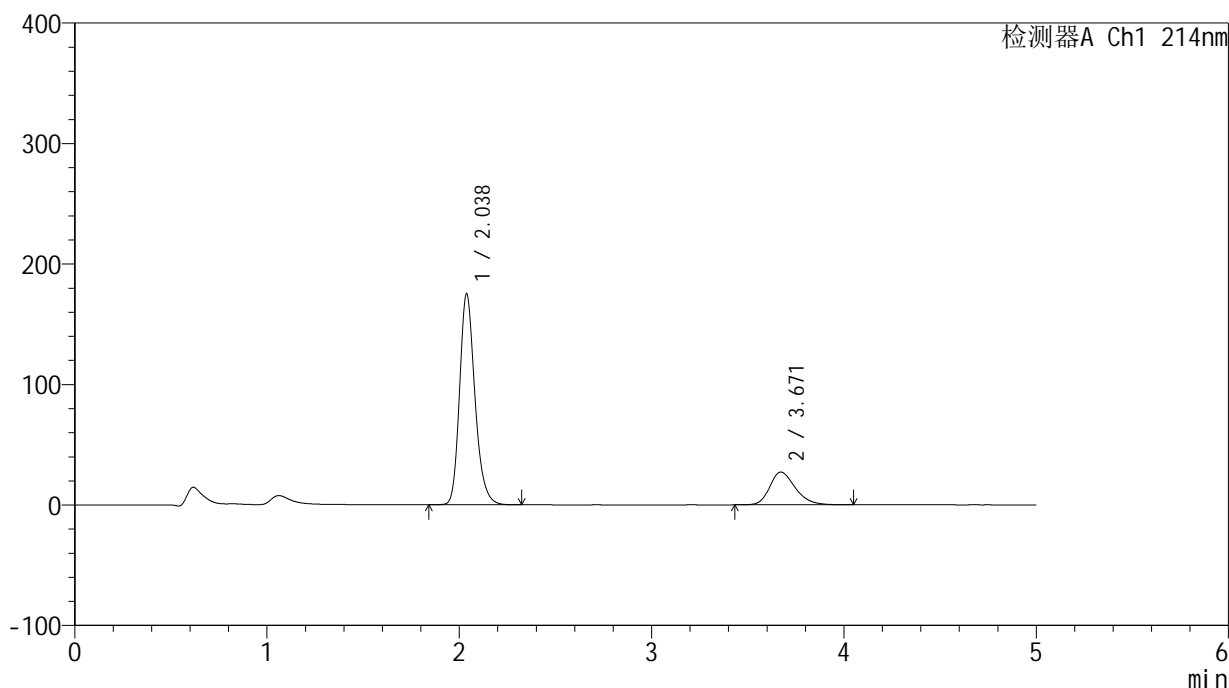
峰号	保留时间	面积	面积%	高度	理论塔板数(USP)	拖尾因子	分离度(USP)
1	2.036	971825	79.526	174580	3231	1.224	--
2	3.668	250198	20.474	27119	3774	1.273	8.545
总计		1222023	100.000	201700			

<样品信息>

色谱柱:XB-C18(4.6mm*50mm,5 μ m) 流速:1.2ml/min
柱温:30 $^{\circ}$ C 波长:214nm
数据文件名:RC\$SMF-387-0-82/30-273-2-zzp-2024092721p-rcqx-pH6.8jz-jf50z-dz1-5.lcd
方法文件名:RC\$SMF-387-SMF-387-rcff-FX279.lcm
批处理文件名:RC\$SMF-387-20241025-rcqx-FX279.lcb
样品瓶号:2-18
进样体积:100 μ l 版本号:6.115
进样时间:2024/10/25 15:41:17 实验者:jiangjinwei
处理时间(V2):2024/10/28 13:12:59 处理者:jiangjinwei
仪器型号:SHIMADZU LC-2050C(FX279)

<色谱图>

mV



<峰表>

检测器A Ch1 214nm

峰号	保留时间	面积	面积%	高度	理论塔板数(USP)	拖尾因子	分离度(USP)
1	2.038	973337	79.486	175238	3239	1.224	--
2	3.671	251201	20.514	27205	3767	1.273	8.538
总计		1224538	100.000	202443			



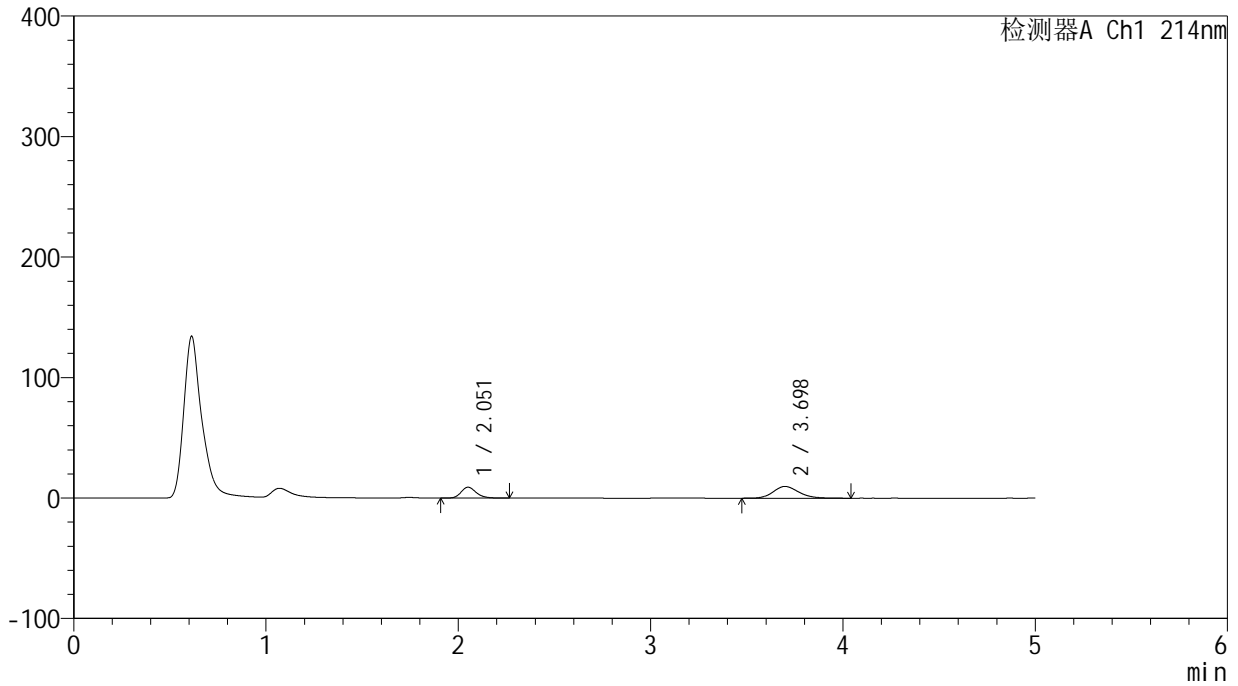
SMF-387

<样品信息>

色谱柱:XB-C18(4.6mm*50mm,5μm) 流速: 1.2ml/min
 柱温:30°C 波长: 214nm
 数据文件名: RC\$SMF-387 - 0-82/30-274-2 - zzp-2024092721p-rcqx-pH6.8jz-ny-jf50z-5min-P1.lcd
 方法文件名: RC\$SMF-387 - SMF-387-rcff-FX279.lcm
 批处理文件名: RC\$SMF-387 - 20241025-rcqx-FX279.lcb
 样品瓶号: 2-1 版本号: 6.115
 进样体积: 100 μl 实验者: jiangjinwei
 进样时间: 2024/10/25 15:46:46 处理者: jiangjinwei
 处理时间 (V2): 2024/10/28 13:13:02
 仪器型号: SHIMADZU LC-2050C(FX279)

<色谱图>

mV



<峰表>

检测器A Ch1 214nm

峰号	保留时间	面积	面积%	高度	理论塔板数(USP)	拖尾因子	分离度(USP)
1	2.051	49463	35.533	8996	3356	1.213	--
2	3.698	89739	64.467	9769	3839	1.169	8.662
总计		139202	100.000	18764			

<样品信息>

色谱柱:XB-C18(4.6mm*50mm,5 μ m)柱温:30 $^{\circ}$ C

数据文件名: RC\$SMF-387 - 0-82/30-275-2 - zzp-2024092721p-rcqx-pH6.8jz-ny-jf50z-5min-P2.lcd

方法文件名: RC\$SMF-387 - SMF-387-rcff-FX279.lcm

批处理文件名: RC\$SMF-387 - 20241025-rcqx-FX279.lcb

样品瓶号: 2-10

进样体积: 100 μ l

进样时间: 2024/10/25 15:52:17

处理时间 (V2): 2024/10/28 13:13:05

仪器型号: SHIMADZU LC-2050C(FX279)

流速: 1.2ml/min

波长: 214nm

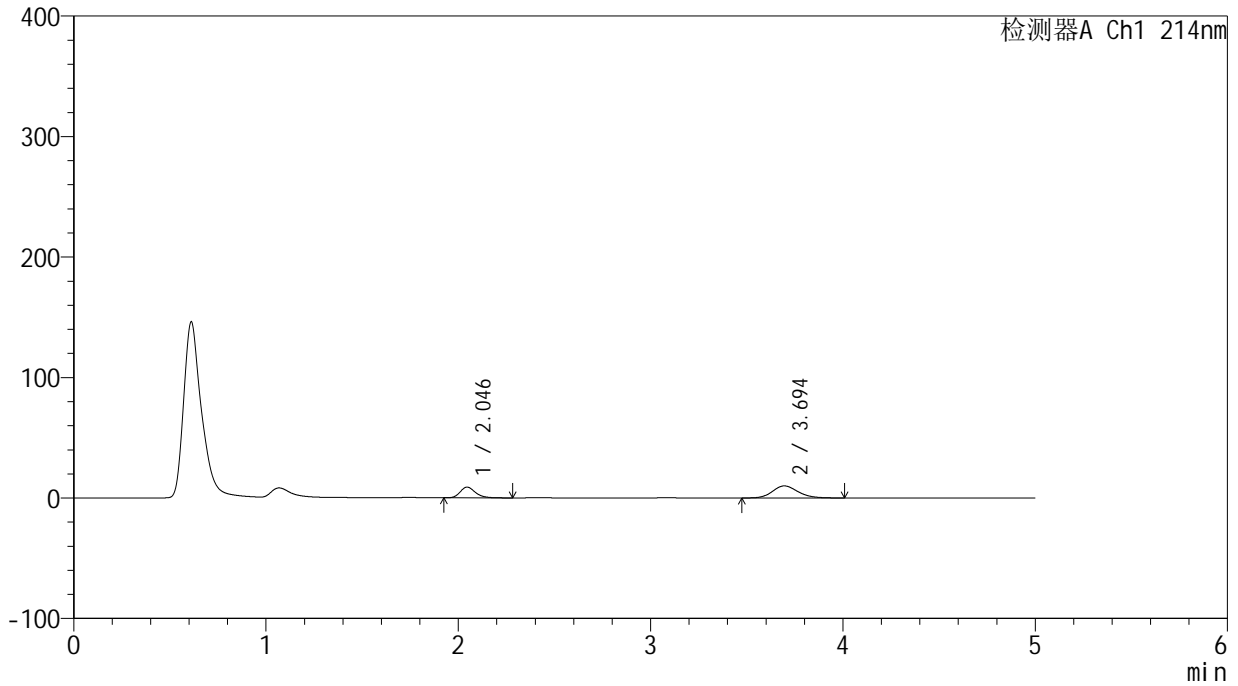
版本号: 6.115

实验者: jiangjinwei

处理者: jiangjinwei

<色谱图>

mV



<峰表>

检测器A Ch1 214nm

峰号	保留时间	面积	面积%	高度	理论塔板数(USP)	拖尾因子	分离度(USP)
1	2.046	49250	34.764	8949	3313	1.225	--
2	3.694	92419	65.236	10002	3796	1.172	8.630
总计		141669	100.000	18951			

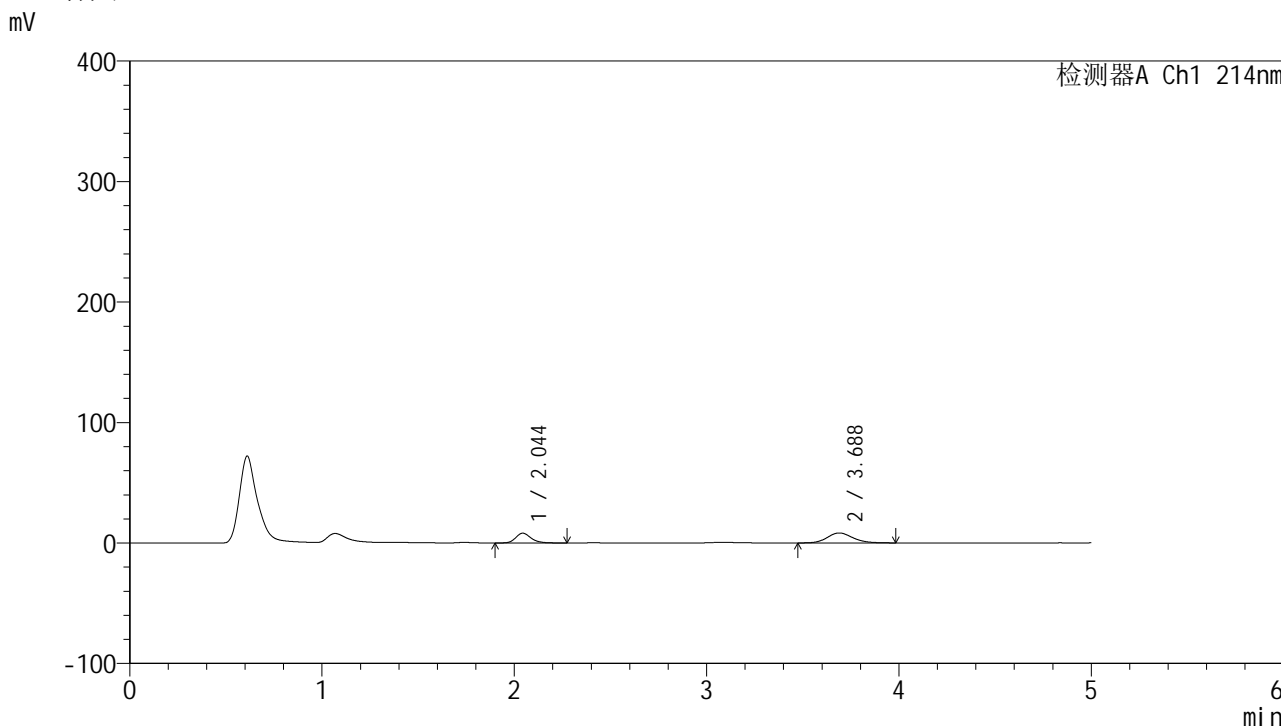


SMF-387

<样品信息>

色谱柱:XB-C18(4.6mm*50mm,5μm) 流速: 1.2ml/min
 柱温:30°C 波长: 214nm
 数据文件名: RC\$SMF-387 - 0-82/30-276-2 - zzp-2024092721p-rcqx-pH6.8jz-ny-jf50z-5min-P3.lcd
 方法文件名: RC\$SMF-387 - SMF-387-rcff-FX279.lcm
 批处理文件名: RC\$SMF-387 - 20241025-rcqx-FX279.lcb
 样品瓶号: 2-19 版本号: 6.115
 进样体积: 100 μl 实验者: jiangjinwei
 进样时间: 2024/10/25 15:57:47 处理者: jiangjinwei
 处理时间 (V2): 2024/10/28 13:13:08
 仪器型号: SHIMADZU LC-2050C(FX279)

<色谱图>



<峰表>

检测器A Ch1 214nm

峰号	保留时间	面积	面积%	高度	理论塔板数(USP)	拖尾因子	分离度(USP)
1	2.044	44693	37.068	8102	3318	1.216	--
2	3.688	75876	62.932	8265	3787	1.160	8.616
总计		120569	100.000	16367			

<样品信息>

色谱柱:XB-C18(4.6mm*50mm,5 μ m)柱温:30 $^{\circ}$ C

数据文件名: RC\$SMF-387 - 0-82/30-277-2 - zzp-2024092721p-rcqx-pH6.8jz-rbyd-jf50z-5min-P1.lcd

方法文件名: RC\$SMF-387 - SMF-387-rcff-FX279.lcm

批处理文件名: RC\$SMF-387 - 20241025-rcqx-FX279.lcb

样品瓶号: 2-28

进样体积: 100 μ l

进样时间: 2024/10/25 16:03:17

处理时间 (V2): 2024/10/28 13:13:10

仪器型号: SHIMADZU LC-2050C(FX279)

流速: 1.2ml/min

波长: 214nm

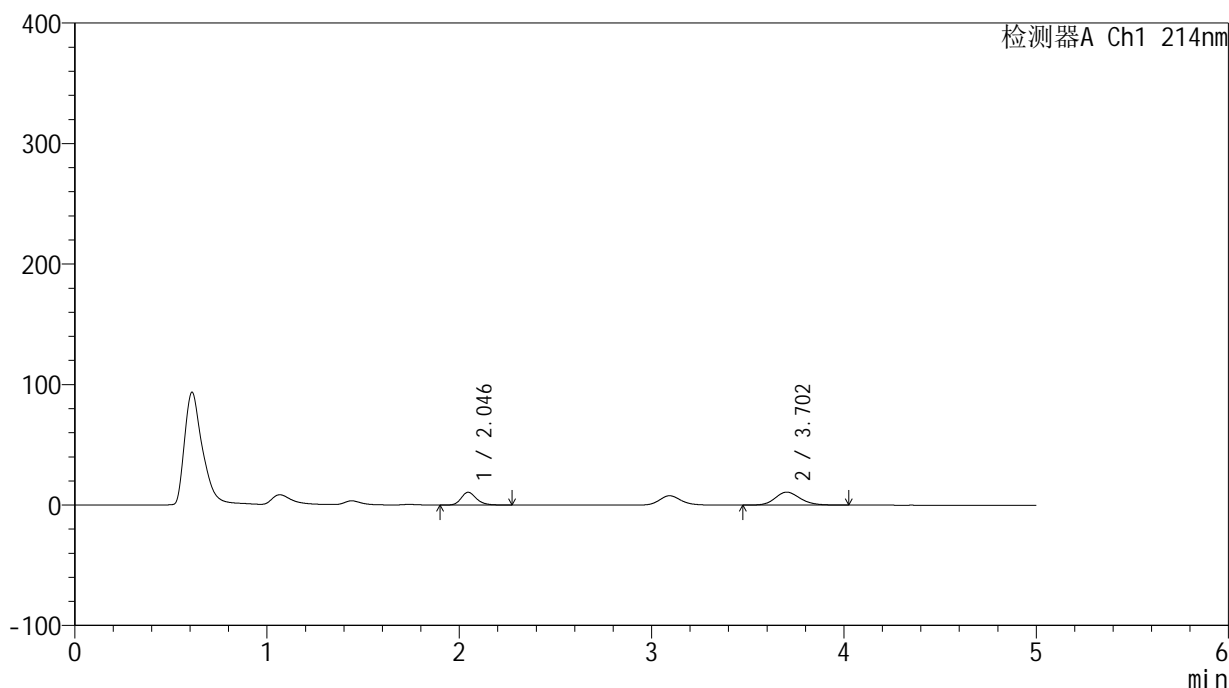
版本号: 6.115

实验者: jiangjinwei

处理者: jiangjinwei

<色谱图>

mV



<峰表>

检测器A Ch1 214nm

峰号	保留时间	面积	面积%	高度	理论塔板数(USP)	拖尾因子	分离度(USP)
1	2.046	58255	37.358	10596	3315	1.221	--
2	3.702	97682	62.642	10787	3966	1.168	8.776
总计		155937	100.000	21384			

<样品信息>

色谱柱:XB-C18(4.6mm*50mm,5 μ m)

柱温:30°C

数据文件名: RC\$SMF-387 - 0-82/30-278-2 - zzp-2024092721p-rcqx-pH6.8jz-rbyd-jf50z-5min-P2.lcd

方法文件名: RC\$SMF-387 - SMF-387-rcff-FX279.lcm

批处理文件名: RC\$SMF-387 - 20241025-rcqx-FX279.lcb

样品瓶号: 2-37

进样体积: 100 μ l

进样时间: 2024/10/25 16:08:47

处理时间 (V2): 2024/10/28 13:13:13

仪器型号: SHIMADZU LC-2050C(FX279)

流速: 1.2ml/min

波长: 214nm

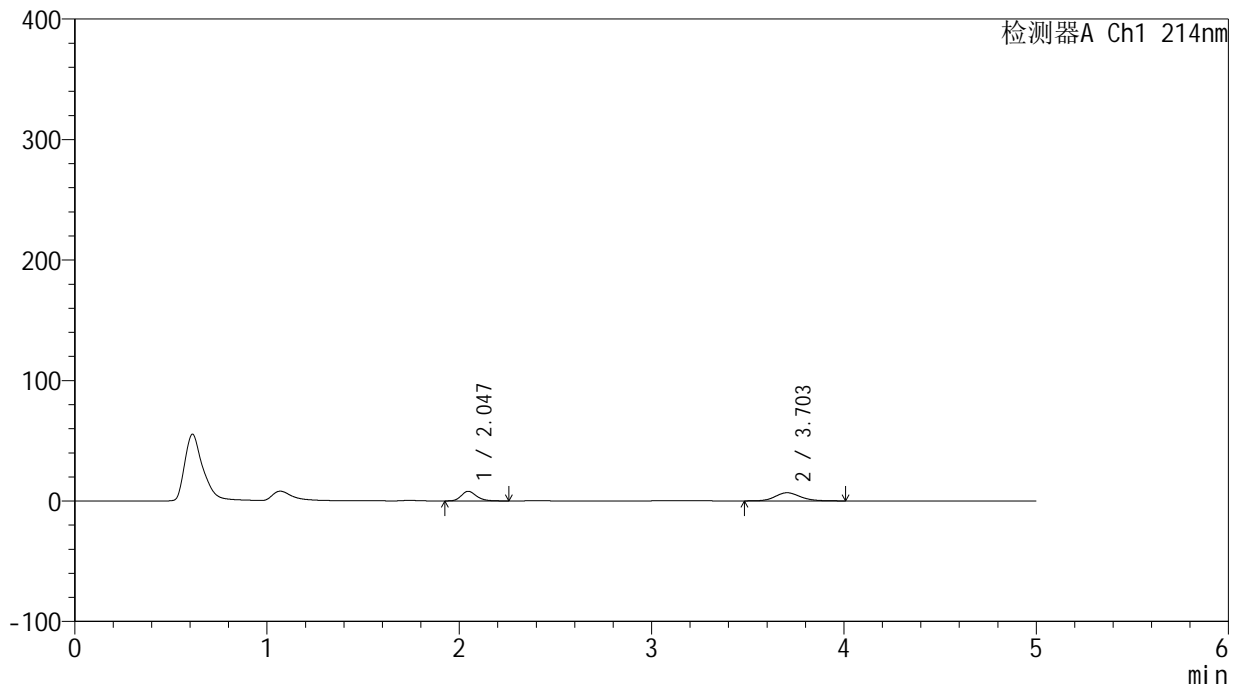
版本号: 6.115

实验者: jiangjinwei

处理者: jiangjinwei

<色谱图>

mV



<峰表>

检测器A Ch1 214nm

峰号	保留时间	面积	面积%	高度	理论塔板数(USP)	拖尾因子	分离度(USP)
1	2.047	43475	41.694	7963	3339	1.212	--
2	3.703	60798	58.306	6754	3981	1.146	8.801
总计		104273	100.000	14717			



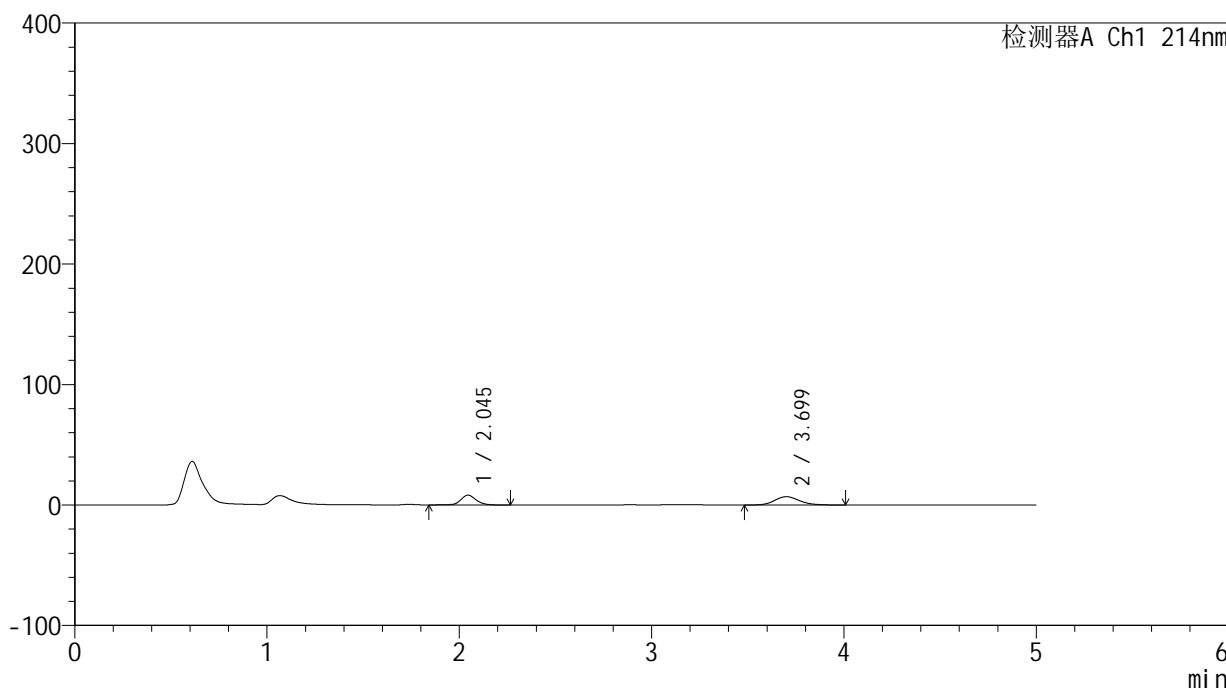
SMF-387

<样品信息>

色谱柱:XB-C18(4.6mm*50mm,5μm) 流速: 1.2ml/min
 柱温:30°C 波长: 214nm
 数据文件名: RC\$SMF-387 - 0-82/30-279-2 - zzp-2024092721p-rcqx-pH6.8jz-rbyd-jf50z-5min-P3.lcd
 方法文件名: RC\$SMF-387 - SMF-387-rcff-FX279.lcm
 批处理文件名: RC\$SMF-387 - 20241025-rcqx-FX279.lcb
 样品瓶号: 2-46
 进样体积: 100 μl 版本号: 6.115
 进样时间: 2024/10/25 16:14:18 实验者: jiangjinwei
 处理时间 (V2): 2024/10/28 13:13:16 处理者: jiangjinwei
 仪器型号: SHIMADZU LC-2050C(FX279)

<色谱图>

mV



<峰表>

检测器A Ch1 214nm

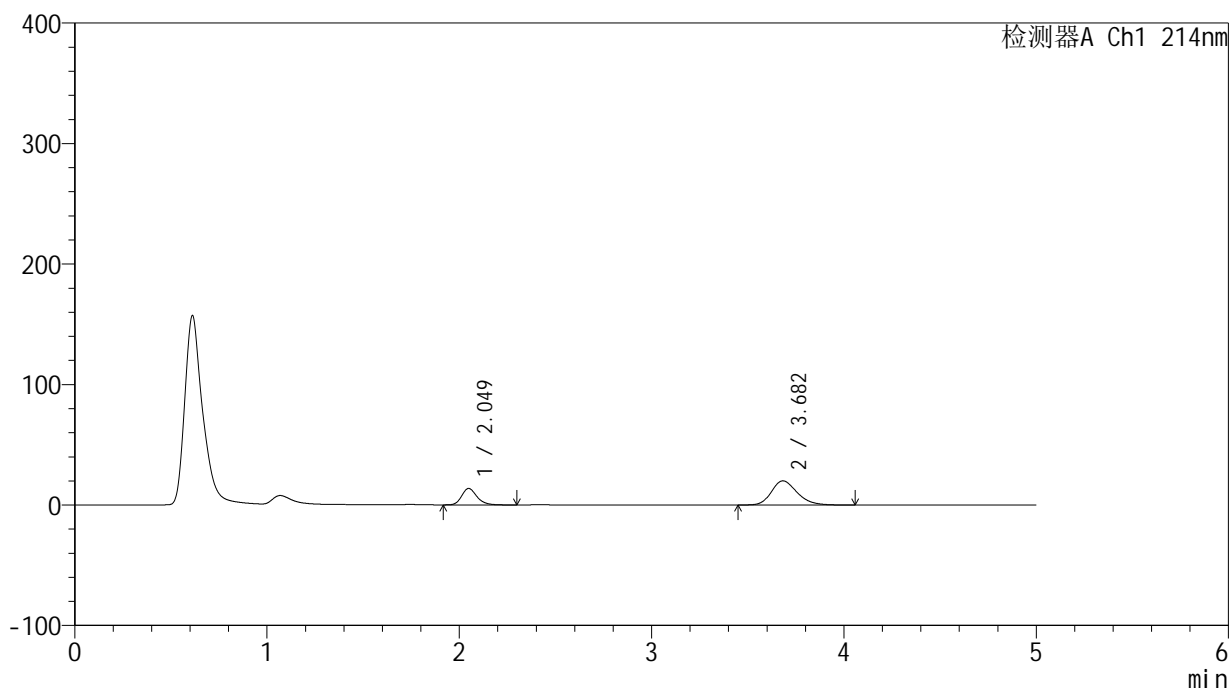
峰号	保留时间	面积	面积%	高度	理论塔板数(USP)	拖尾因子	分离度(USP)
1	2.045	46733	42.782	8200	3307	1.107	--
2	3.699	62502	57.218	6934	4010	1.155	8.799
总计		109236	100.000	15134			

<样品信息>

色谱柱:XB-C18(4.6mm*50mm,5 μ m) 流速:1.2ml/min
柱温:30 $^{\circ}$ C 波长:214nm
数据文件名:RC\$SMF-387-0-82/30-280-2-zzp-2024092721p-rcqx-pH6.8jz-ny-jf50z-10min-P1.lcd
方法文件名:RC\$SMF-387-SMF-387-rcff-FX279.lcm
批处理文件名:RC\$SMF-387-20241025-rcqx-FX279.lcb
样品瓶号:2-2
进样体积:100 μ l 版本号:6.115
进样时间:2024/10/25 16:19:47 实验者:jiangjinwei
处理时间(V2):2024/10/28 13:13:18 处理者:jiangjinwei
仪器型号:SHIMADZU LC-2050C(FX279)

<色谱图>

mV



<峰表>

检测器A Ch1 214nm

峰号	保留时间	面积	面积%	高度	理论塔板数(USP)	拖尾因子	分离度(USP)
1	2.049	75018	28.695	13621	3326	1.217	--
2	3.682	186418	71.305	20064	3736	1.235	8.526
总计		261436	100.000	33686			

<样品信息>

色谱柱:XB-C18(4.6mm*50mm,5 μ m)柱温:30 $^{\circ}$ C

数据文件名: RC\$SMF-387 - 0-82/30-281-2 - zzp-2024092721p-rcqx-pH6.8jz-ny-jf50z-10min-P2.lcd

方法文件名: RC\$SMF-387 - SMF-387-rcff-FX279.lcm

批处理文件名: RC\$SMF-387 - 20241025-rcqx-FX279.lcb

样品瓶号: 2-11

进样体积: 100 μ l

进样时间: 2024/10/25 16:25:17

处理时间 (V2): 2024/10/28 13:13:21

仪器型号: SHIMADZU LC-2050C(FX279)

流速: 1.2ml/min

波长: 214nm

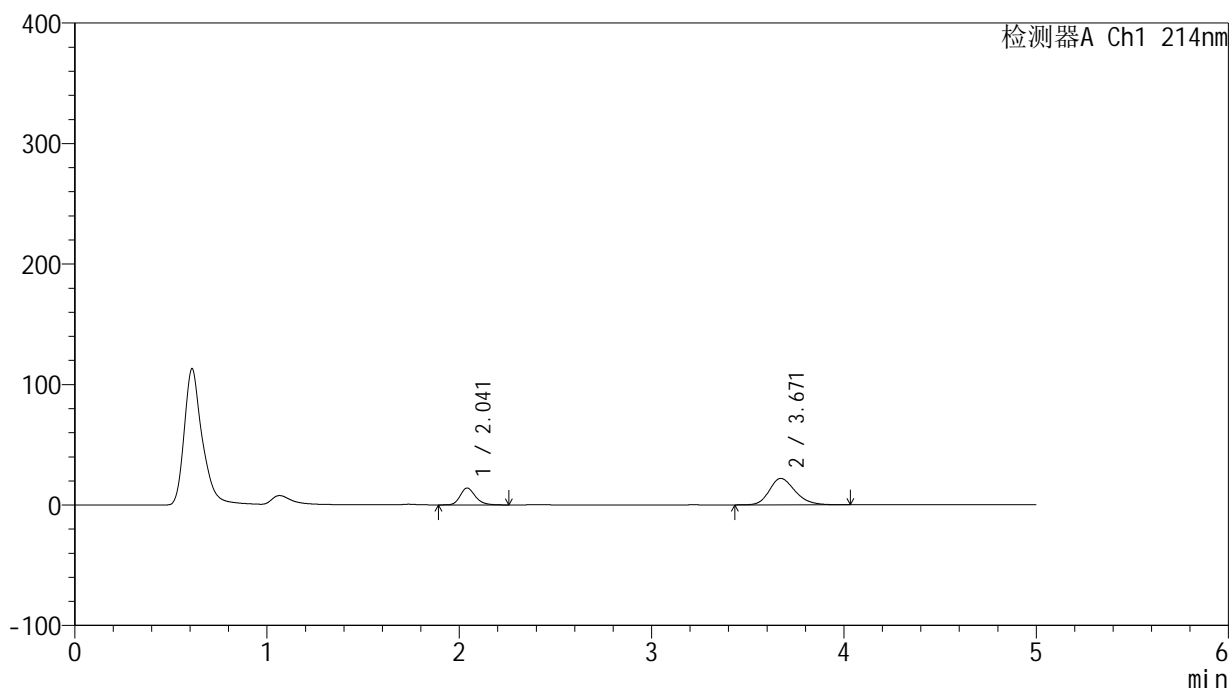
版本号: 6.115

实验者: jiangjinwei

处理者: jiangjinwei

<色谱图>

mV



<峰表>

检测器A Ch1 214nm

峰号	保留时间	面积	面积%	高度	理论塔板数(USP)	拖尾因子	分离度(USP)
1	2.041	76622	27.279	13982	3327	1.214	--
2	3.671	204263	72.721	21978	3698	1.239	8.512
总计		280885	100.000	35960			

<样品信息>

色谱柱:XB-C18(4.6mm*50mm,5 μ m)柱温:30 $^{\circ}$ C

数据文件名: RC\$SMF-387 - 0-82/30-282-2 - zzp-2024092721p-rcqx-pH6.8jz-ny-jf50z-10min-P3.lcd

方法文件名: RC\$SMF-387 - SMF-387-rcff-FX279.lcm

批处理文件名: RC\$SMF-387 - 20241025-rcqx-FX279.lcb

样品瓶号: 2-20

进样体积: 100 μ l

进样时间: 2024/10/25 16:30:45

处理时间 (V2): 2024/10/28 13:13:24

仪器型号: SHIMADZU LC-2050C(FX279)

流速: 1.2ml/min

波长: 214nm

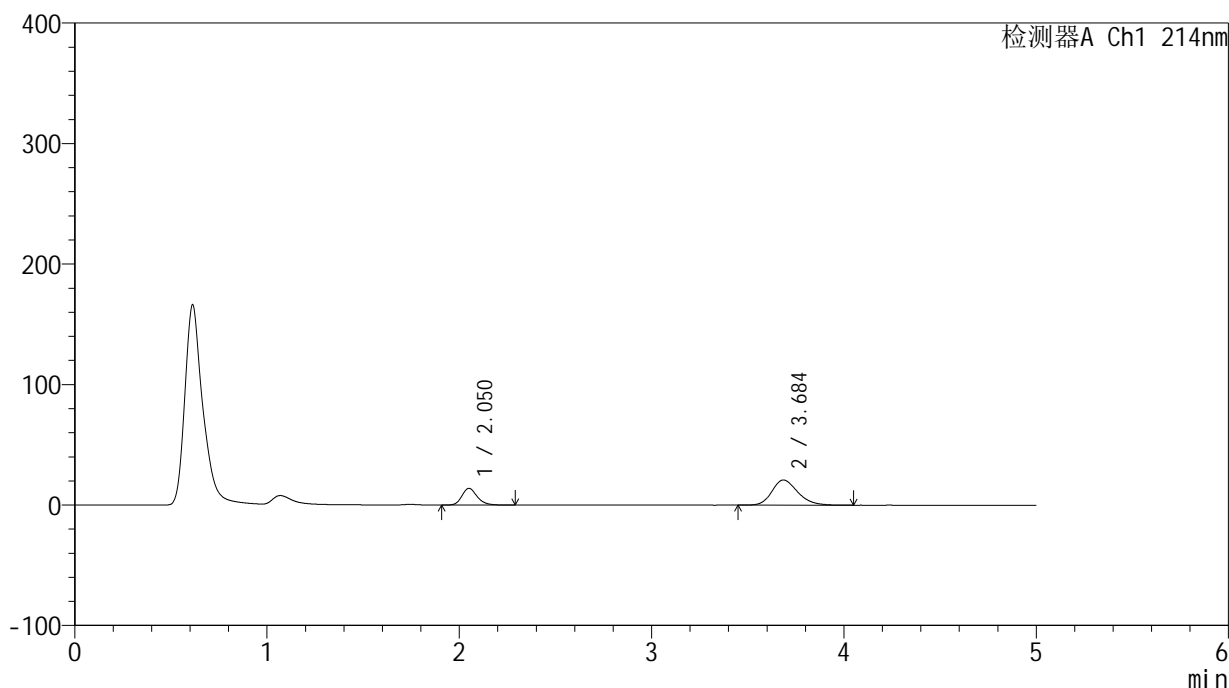
版本号: 6.115

实验者: jiangjinwei

处理者: jiangjinwei

<色谱图>

mV



<峰表>

检测器A Ch1 214nm

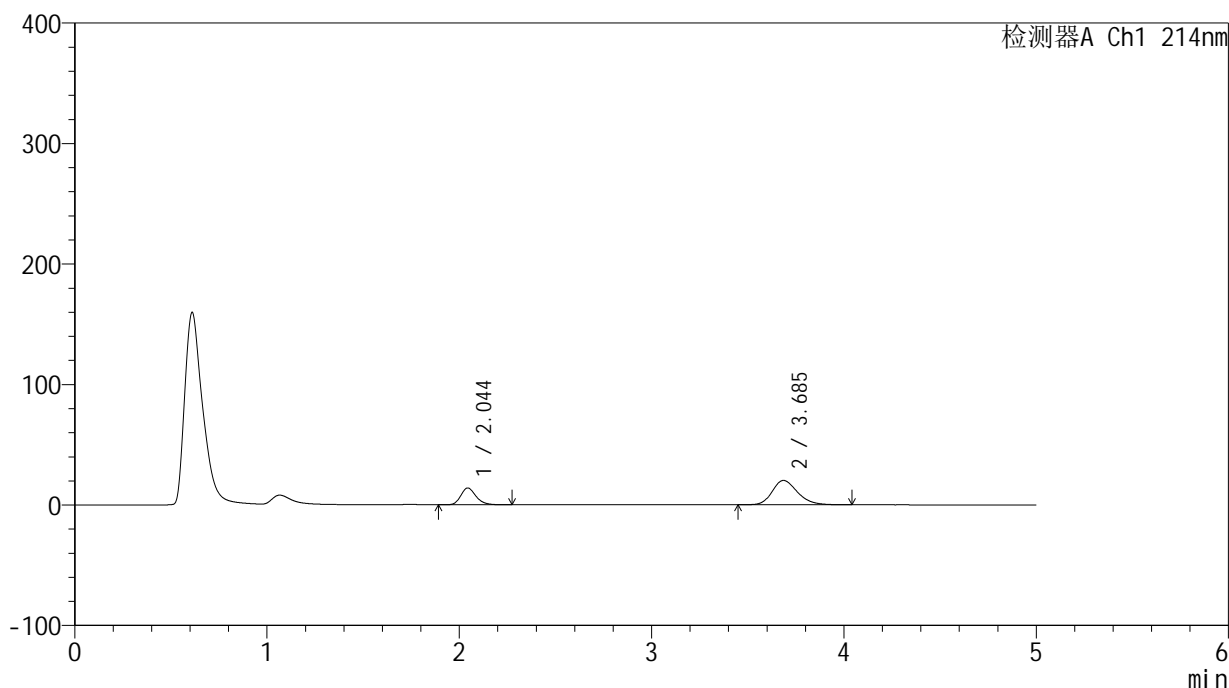
峰号	保留时间	面积	面积%	高度	理论塔板数(USP)	拖尾因子	分离度(USP)
1	2.050	76115	28.106	13819	3338	1.215	--
2	3.684	194697	71.894	20837	3705	1.231	8.511
总计		270813	100.000	34656			

<样品信息>

色谱柱:XB-C18(4.6mm*50mm,5 μ m) 流速:1.2ml/min
柱温:30 $^{\circ}$ C 波长:214nm
数据文件名:RC\$SMF-387-0-82/30-283-2-zzp-2024092721p-rcqx-pH6.8jz-rbyd-jf50z-10min-P1.lcd
方法文件名:RC\$SMF-387-SMF-387-rcff-FX279.lcm
批处理文件名:RC\$SMF-387-20241025-rcqx-FX279.lcb
样品瓶号:2-29
进样体积:100 μ l 版本号:6.115
进样时间:2024/10/25 16:36:15 实验者:jiangjinwei
处理时间(V2):2024/10/28 13:13:26 处理者:jiangjinwei
仪器型号:SHIMADZU LC-2050C(FX279)

<色谱图>

mV



<峰表>

检测器A Ch1 214nm

峰号	保留时间	面积	面积%	高度	理论塔板数(USP)	拖尾因子	分离度(USP)
1	2.044	76746	29.318	13934	3305	1.215	--
2	3.685	185029	70.682	20217	3876	1.232	8.658
总计		261775	100.000	34151			

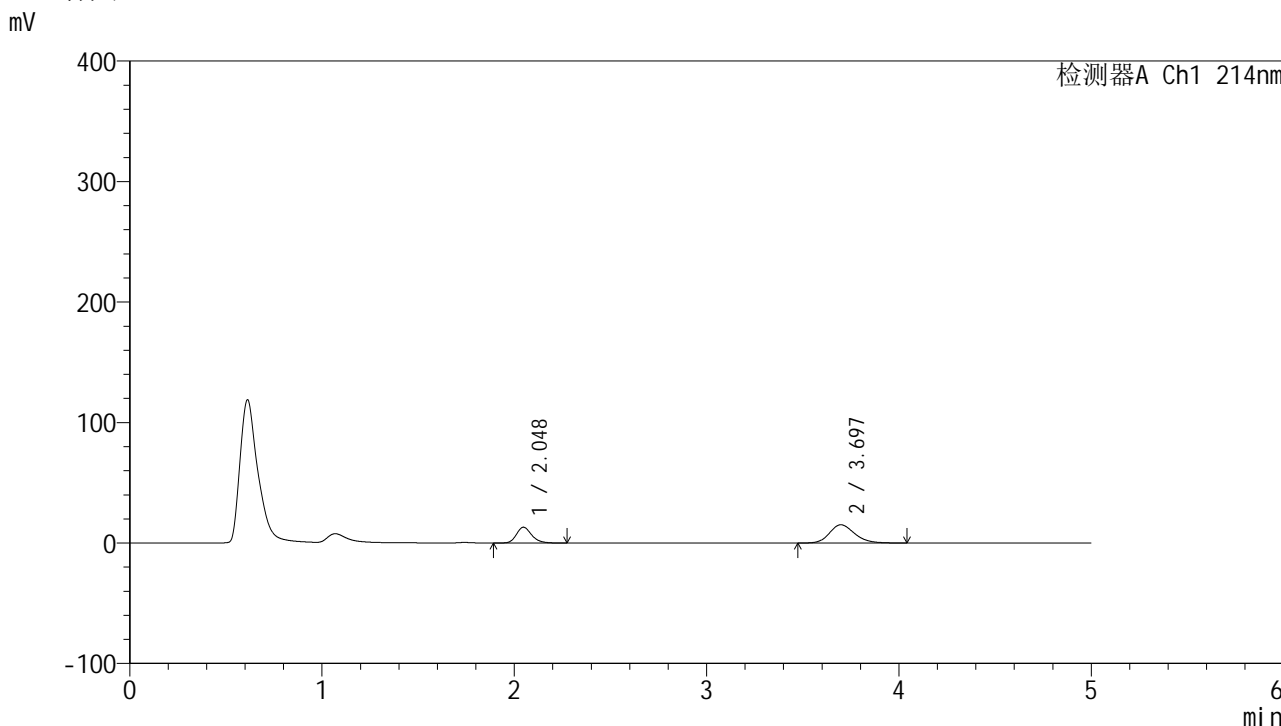


SMF-387

<样品信息>

色谱柱:XB-C18(4.6mm*50mm,5μm) 流速: 1.2ml/min
 柱温:30°C 波长: 214nm
 数据文件名: RC\$SMF-387 - 0-82/30-284-2 - zzp-2024092721p-rcqx-pH6.8jz-rbyd-jf50z-10min-P2.lcd
 方法文件名: RC\$SMF-387 - SMF-387-rcff-FX279.lcm
 批处理文件名: RC\$SMF-387 - 20241025-rcqx-FX279.lcb
 样品瓶号: 2-38
 进样体积: 100 μl 版本号: 6.115
 进样时间: 2024/10/25 16:41:45 实验者: jiangjinwei
 处理时间 (V2): 2024/10/28 13:13:29 处理者: jiangjinwei
 仪器型号: SHIMADZU LC-2050C(FX279)

<色谱图>



<峰表>

检测器A Ch1 214nm

峰号	保留时间	面积	面积%	高度	理论塔板数(USP)	拖尾因子	分离度(USP)
1	2.048	72188	34.400	13147	3326	1.212	--
2	3.697	137663	65.600	15150	3935	1.202	8.734
总计		209852	100.000	28297			

<样品信息>

色谱柱:XB-C18(4.6mm*50mm,5 μ m)柱温:30 $^{\circ}$ C

数据文件名: RC\$SMF-387 - 0-82/30-285-2 - zzp-2024092721p-rcqx-pH6.8jz-rbyd-jf50z-10min-P3.lcd

方法文件名: RC\$SMF-387 - SMF-387-rcff-FX279.lcm

批处理文件名: RC\$SMF-387 - 20241025-rcqx-FX279.lcb

样品瓶号: 2-47

进样体积: 100 μ l

进样时间: 2024/10/25 16:47:15

处理时间 (V2): 2024/10/28 13:13:31

仪器型号: SHIMADZU LC-2050C(FX279)

流速: 1.2ml/min

波长: 214nm

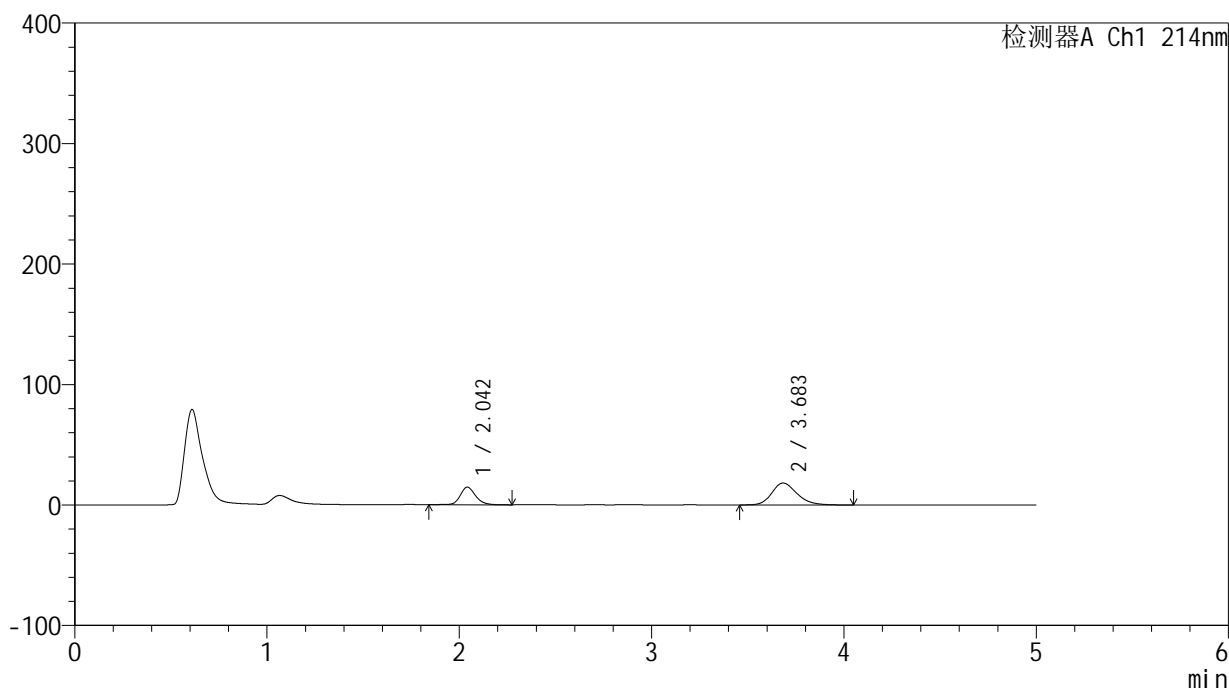
版本号: 6.115

实验者: jiangjinwei

处理者: jiangjinwei

<色谱图>

mV



<峰表>

检测器A Ch1 214nm

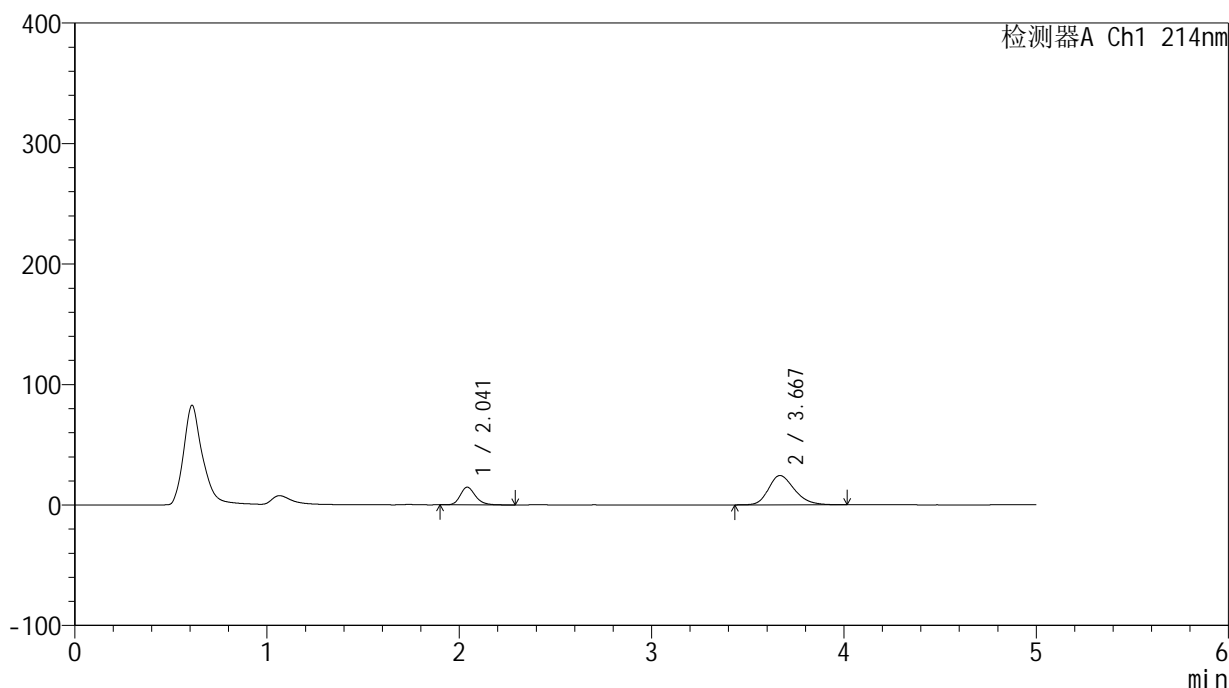
峰号	保留时间	面积	面积%	高度	理论塔板数(USP)	拖尾因子	分离度(USP)
1	2.042	82099	33.117	14611	3307	1.178	--
2	3.683	165806	66.883	18177	3893	1.223	8.678
总计		247905	100.000	32788			

<样品信息>

色谱柱:XB-C18(4.6mm*50mm,5 μ m) 流速:1.2ml/min
柱温:30 $^{\circ}$ C 波长:214nm
数据文件名:RC\$SMF-387-0-82/30-286-2-zzp-2024092721p-rcqx-pH6.8jz-ny-jf50z-15min-P1.lcd
方法文件名:RC\$SMF-387-SMF-387-rcff-FX279.lcm
批处理文件名:RC\$SMF-387-20241025-rcqx-FX279.lcb
样品瓶号:2-3
进样体积:100 μ l 版本号:6.115
进样时间:2024/10/25 16:52:45 实验者:jiangjinwei
处理时间(V2):2024/10/28 13:13:34 处理者:jiangjinwei
仪器型号:SHIMADZU LC-2050C(FX279)

<色谱图>

mV



<峰表>

检测器A Ch1 214nm

峰号	保留时间	面积	面积%	高度	理论塔板数(USP)	拖尾因子	分离度(USP)
1	2.041	80530	26.120	14649	3321	1.217	--
2	3.667	227780	73.880	24319	3644	1.256	8.450
总计		308309	100.000	38968			

<样品信息>

色谱柱:XB-C18(4.6mm*50mm,5 μ m)柱温:30 $^{\circ}$ C

数据文件名: RC\$SMF-387 - 0-82/30-287-2 - zzp-2024092721p-rcqx-pH6.8jz-ny-jf50z-15min-P2.lcd

方法文件名: RC\$SMF-387 - SMF-387-rcff-FX279.lcm

批处理文件名: RC\$SMF-387 - 20241025-rcqx-FX279.lcb

样品瓶号: 2-12

进样体积: 100 μ l

进样时间: 2024/10/25 16:58:14

处理时间 (V2): 2024/10/28 13:13:37

仪器型号: SHIMADZU LC-2050C(FX279)

流速: 1.2ml/min

波长: 214nm

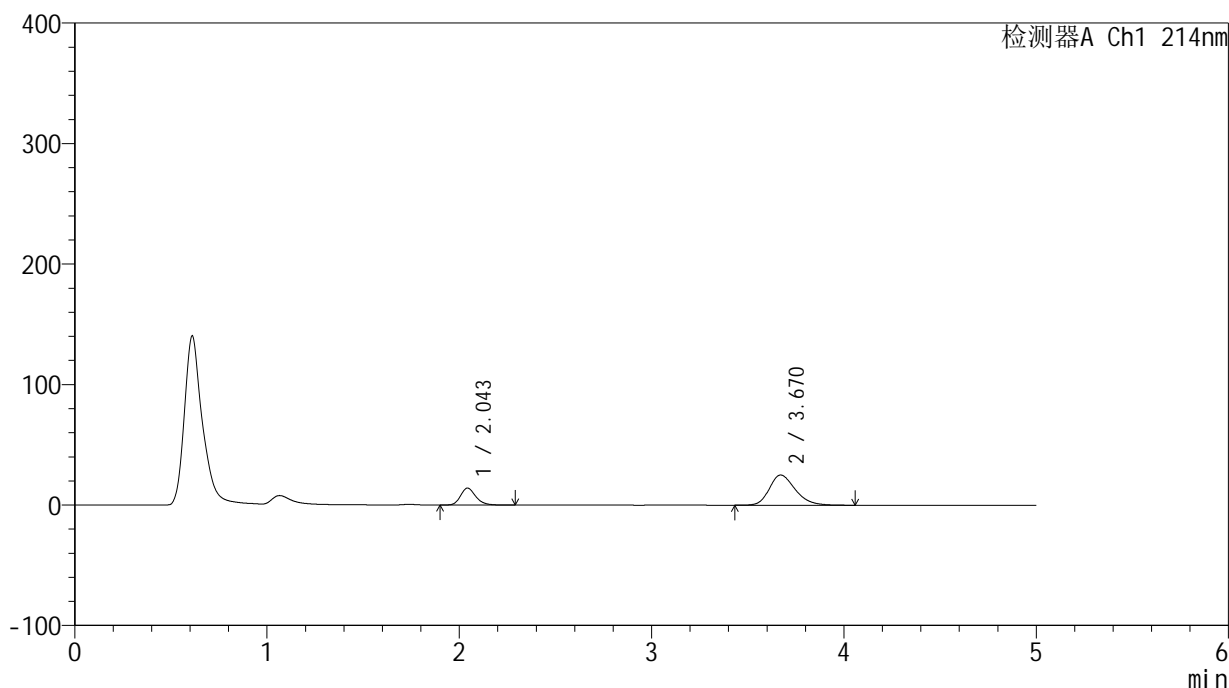
版本号: 6.115

实验者: jiangjinwei

处理者: jiangjinwei

<色谱图>

mV



<峰表>

检测器A Ch1 214nm

峰号	保留时间	面积	面积%	高度	理论塔板数(USP)	拖尾因子	分离度(USP)
1	2.043	77049	24.775	13987	3325	1.214	--
2	3.670	233948	75.225	25034	3671	1.260	8.476
总计		310998	100.000	39021			

<样品信息>

色谱柱:XB-C18(4.6mm*50mm,5 μ m)柱温:30 $^{\circ}$ C

数据文件名: RC\$SMF-387 - 0-82/30-288-2 - zzp-2024092721p-rcqx-pH6.8jz-ny-jf50z-15min-P3.lcd

方法文件名: RC\$SMF-387 - SMF-387-rcff-FX279.lcm

批处理文件名: RC\$SMF-387 - 20241025-rcqx-FX279.lcb

样品瓶号: 2-21

进样体积: 100 μ l

进样时间: 2024/10/25 17:03:44

处理时间 (V2): 2024/10/28 13:13:39

仪器型号: SHIMADZU LC-2050C(FX279)

流速: 1.2ml/min

波长: 214nm

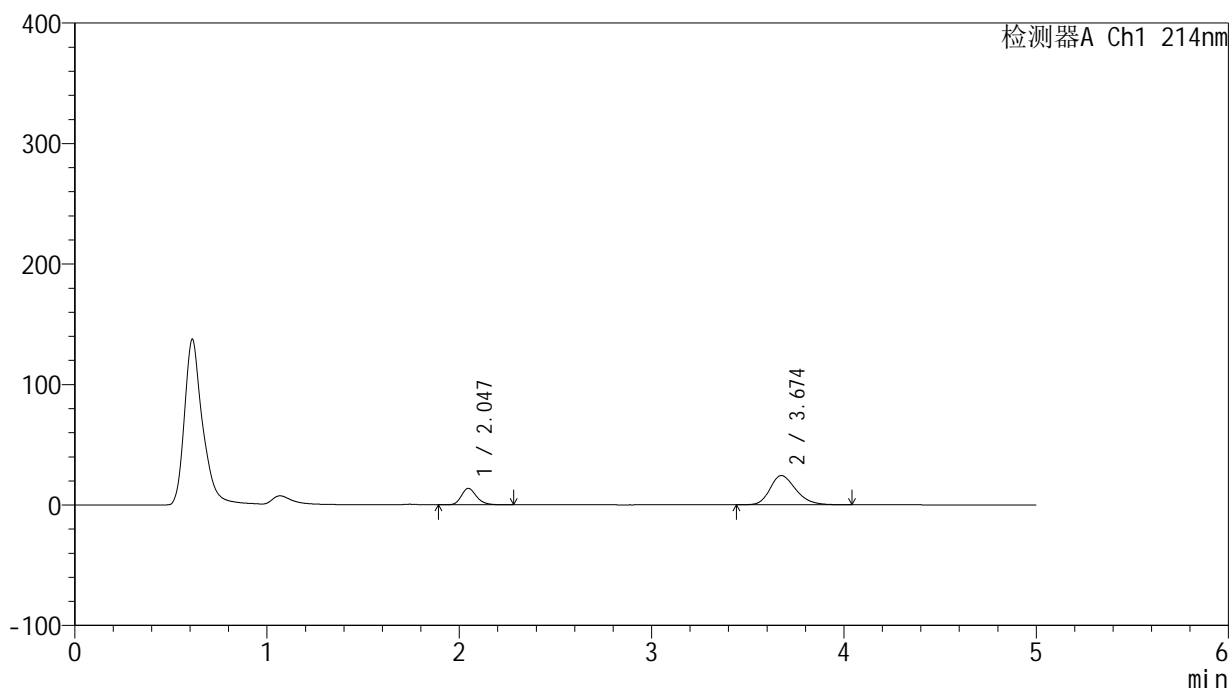
版本号: 6.115

实验者: jiangjinwei

处理者: jiangjinwei

<色谱图>

mV



<峰表>

检测器A Ch1 214nm

峰号	保留时间	面积	面积%	高度	理论塔板数(USP)	拖尾因子	分离度(USP)
1	2.047	75275	24.963	13697	3323	1.212	--
2	3.674	226272	75.037	24278	3689	1.257	8.472
总计		301547	100.000	37975			

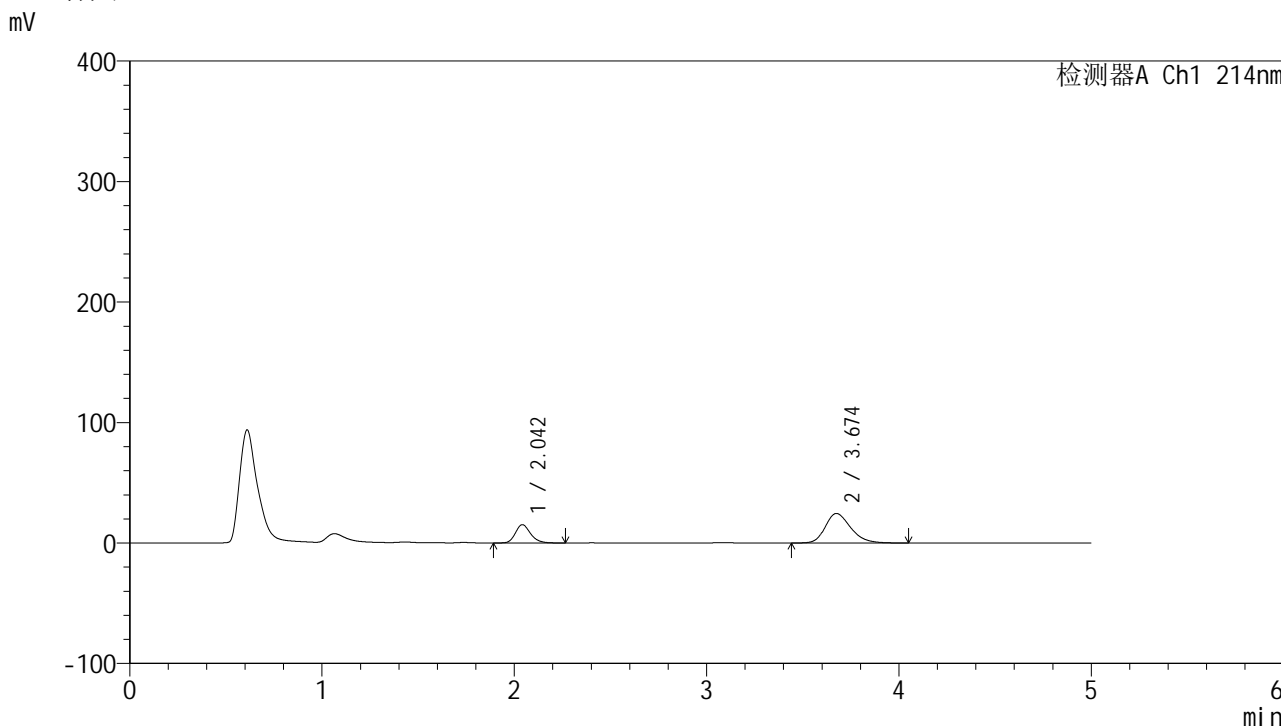


SMF-387

<样品信息>

色谱柱:XB-C18(4.6mm*50mm,5μm) 流速: 1.2ml/min
 柱温:30°C 波长: 214nm
 数据文件名: RC\$SMF-387 - 0-82/30-289-2 - zzp-2024092721p-rcqx-pH6.8jz-rbyd-jf50z-15min-P1.lcd
 方法文件名: RC\$SMF-387 - SMF-387-rcff-FX279.lcm
 批处理文件名: RC\$SMF-387 - 20241025-rcqx-FX279.lcb
 样品瓶号: 2-30
 进样体积: 100 μl 版本号: 6.115
 进样时间: 2024/10/25 17:09:13 实验者: jiangjinwei
 处理时间 (V2): 2024/10/28 13:13:42 处理者: jiangjinwei
 仪器型号: SHIMADZU LC-2050C(FX279)

<色谱图>



<峰表>

检测器A Ch1 214nm

峰号	保留时间	面积	面积%	高度	理论塔板数(USP)	拖尾因子	分离度(USP)
1	2.042	83021	26.989	15104	3335	1.211	--
2	3.674	224587	73.011	24475	3822	1.260	8.609
总计		307608	100.000	39579			



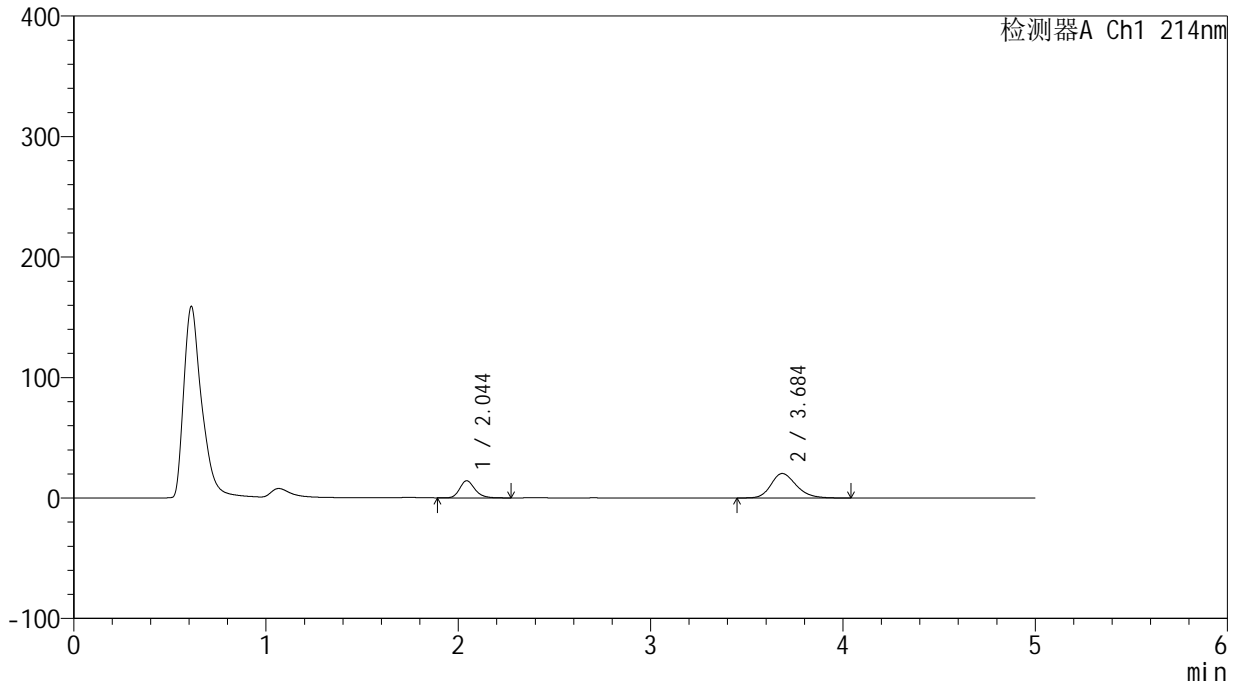
SMF-387

<样品信息>

色谱柱:XB-C18(4.6mm*50mm,5μm) 流速: 1.2ml/min
 柱温:30°C 波长: 214nm
 数据文件名: RC\$SMF-387 - 0-82/30-290-2 - zzp-2024092721p-rcqx-pH6.8jz-rbyd-jf50z-15min-P2.lcd
 方法文件名: RC\$SMF-387 - SMF-387-rcff-FX279.lcm
 批处理文件名: RC\$SMF-387 - 20241025-rcqx-FX279.lcb
 样品瓶号: 2-39
 进样体积: 100 μl 版本号: 6.115
 进样时间: 2024/10/25 17:14:43 实验者: jiangjinwei
 处理时间 (V2): 2024/10/28 13:13:45 处理者: jiangjinwei
 仪器型号: SHIMADZU LC-2050C(FX279)

<色谱图>

mV



<峰表>

检测器A Ch1 214nm

峰号	保留时间	面积	面积%	高度	理论塔板数(USP)	拖尾因子	分离度(USP)
1	2.044	77782	29.531	14172	3340	1.213	--
2	3.684	185608	70.469	20292	3864	1.231	8.665
总计		263390	100.000	34463			

<样品信息>

色谱柱:XB-C18(4.6mm*50mm,5 μ m)柱温:30 $^{\circ}$ C

数据文件名: RC\$SMF-387 - 0-82/30-291-2 - zzp-2024092721p-rcqx-pH6.8jz-rbyd-jf50z-15min-P3.lcd

方法文件名: RC\$SMF-387 - SMF-387-rcff-FX279.lcm

批处理文件名: RC\$SMF-387 - 20241025-rcqx-FX279.lcb

样品瓶号: 2-48

进样体积: 100 μ l

进样时间: 2024/10/25 17:20:12

处理时间 (V2): 2024/10/28 13:13:47

仪器型号: SHIMADZU LC-2050C(FX279)

流速: 1.2ml/min

波长: 214nm

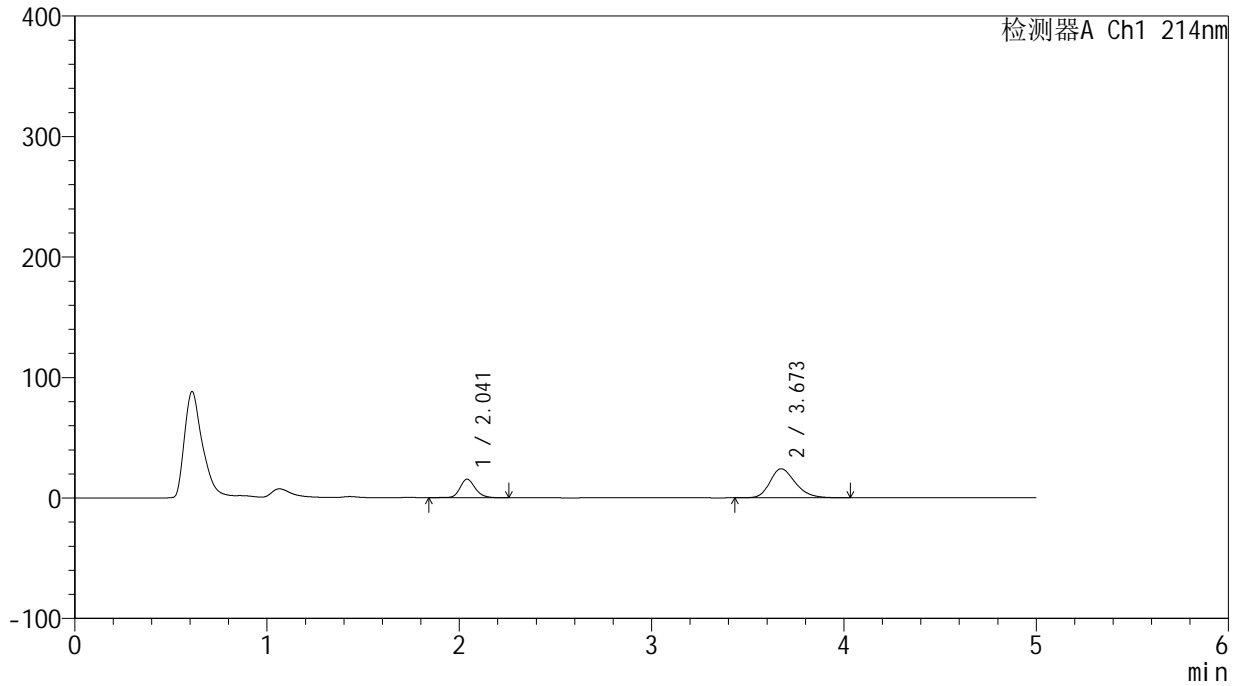
版本号: 6.115

实验者: jiangjinwei

处理者: jiangjinwei

<色谱图>

mV



<峰表>

检测器A Ch1 214nm

峰号	保留时间	面积	面积%	高度	理论塔板数(USP)	拖尾因子	分离度(USP)
1	2.041	86120	28.045	15473	3322	1.182	--
2	3.673	220955	71.955	24123	3824	1.254	8.609
总计		307075	100.000	39595			

<样品信息>

色谱柱:XB-C18(4.6mm*50mm,5 μ m)柱温:30 $^{\circ}$ C

数据文件名: RC\$SMF-387 - 0-82/30-292-2 - zzp-2024092721p-rcqx-pH6.8jz-ny-jf50z-20min-P1.lcd

方法文件名: RC\$SMF-387 - SMF-387-rcff-FX279.lcm

批处理文件名: RC\$SMF-387 - 20241025-rcqx-FX279.lcb

样品瓶号: 2-4

进样体积: 100 μ l

进样时间: 2024/10/25 17:25:42

处理时间 (V2): 2024/10/28 13:13:50

仪器型号: SHIMADZU LC-2050C(FX279)

流速: 1.2ml/min

波长: 214nm

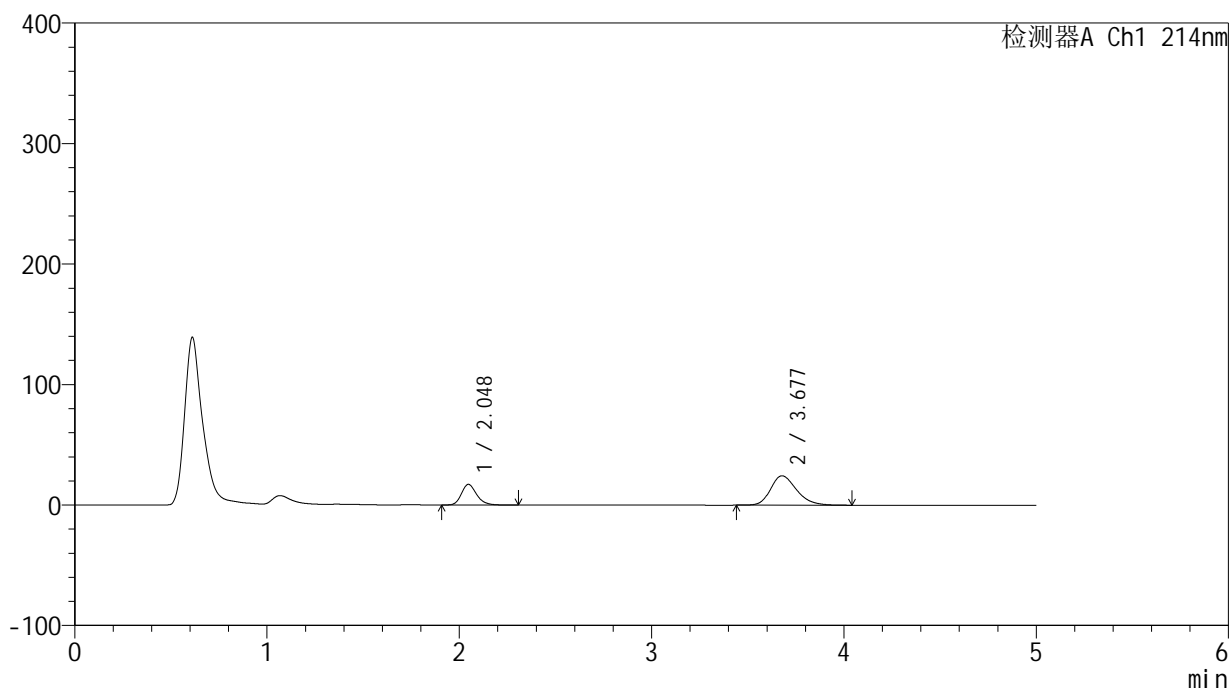
版本号: 6.115

实验者: jiangjinwei

处理者: jiangjinwei

<色谱图>

mV



<峰表>

检测器A Ch1 214nm

峰号	保留时间	面积	面积%	高度	理论塔板数(USP)	拖尾因子	分离度(USP)
1	2.048	94442	29.238	17154	3317	1.219	--
2	3.677	228567	70.762	24393	3663	1.261	8.460
总计		323009	100.000	41547			

<样品信息>

色谱柱:XB-C18(4.6mm*50mm,5 μ m)柱温:30 $^{\circ}$ C

数据文件名: RC\$SMF-387 - 0-82/30-293-2 - zzp-2024092721p-rcqx-pH6.8jz-ny-jf50z-20min-P2.lcd

方法文件名: RC\$SMF-387 - SMF-387-rcff-FX279.lcm

批处理文件名: RC\$SMF-387 - 20241025-rcqx-FX279.lcb

样品瓶号: 2-13

进样体积: 100 μ l

进样时间: 2024/10/25 17:31:12

处理时间 (V2): 2024/10/28 13:13:53

仪器型号: SHIMADZU LC-2050C(FX279)

流速: 1.2ml/min

波长: 214nm

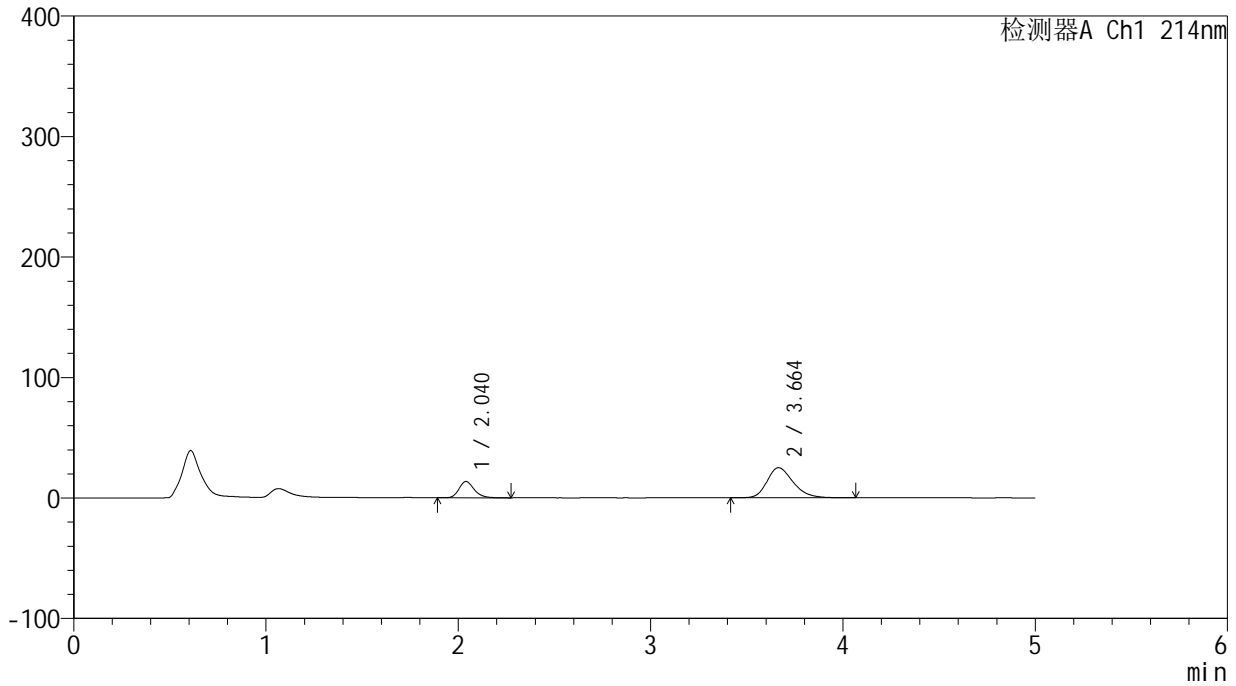
版本号: 6.115

实验者: jiangjinwei

处理者: jiangjinwei

<色谱图>

mV



<峰表>

检测器A Ch1 214nm

峰号	保留时间	面积	面积%	高度	理论塔板数(USP)	拖尾因子	分离度(USP)
1	2.040	74798	24.160	13574	3303	1.224	--
2	3.664	234796	75.840	24938	3611	1.263	8.418
总计		309594	100.000	38512			



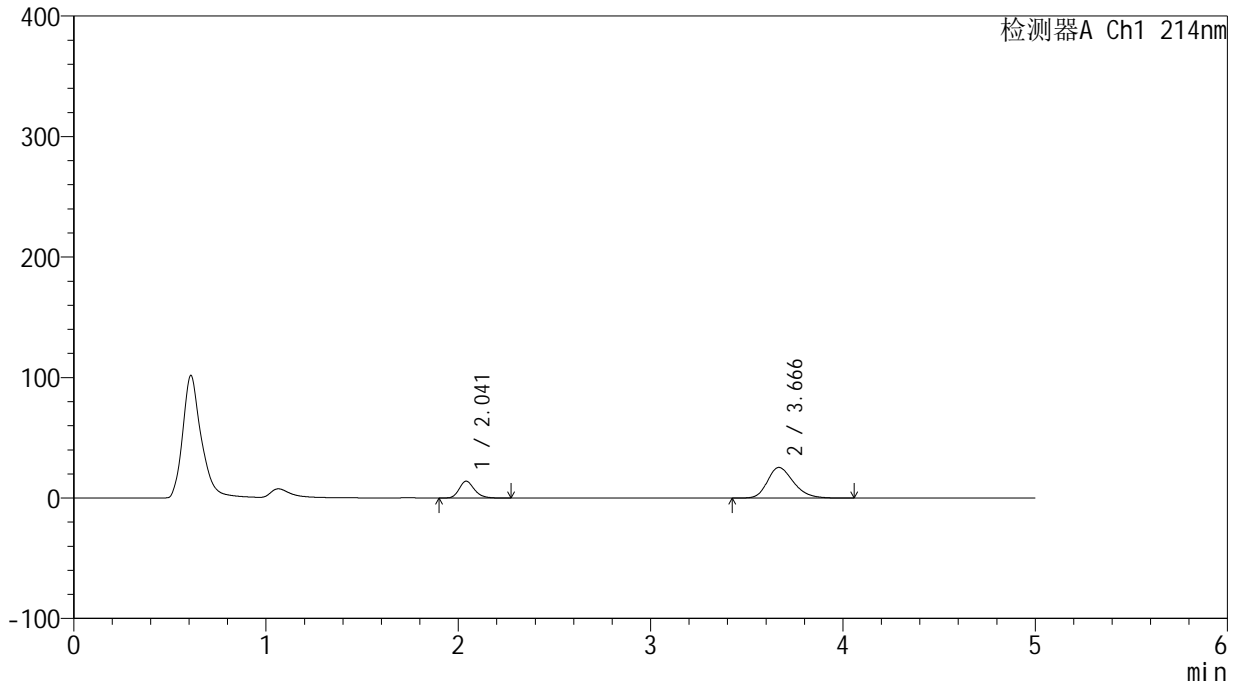
SMF-387

<样品信息>

色谱柱:XB-C18(4.6mm*50mm,5μm) 流速: 1.2ml/min
 柱温:30°C 波长: 214nm
 数据文件名: RC\$SMF-387 - 0-82/30-294-2 - zzp-2024092721p-rcqx-pH6.8jz-ny-jf50z-20min-P3.lcd
 方法文件名: RC\$SMF-387 - SMF-387-rcff-FX279.lcm
 批处理文件名: RC\$SMF-387 - 20241025-rcqx-FX279.lcb
 样品瓶号: 2-22
 进样体积: 100 μl 版本号: 6.115
 进样时间: 2024/10/25 17:36:43 实验者: jiangjinwei
 处理时间 (V2): 2024/10/28 13:13:55 处理者: jiangjinwei
 仪器型号: SHIMADZU LC-2050C(FX279)

<色谱图>

mV



<峰表>

检测器A Ch1 214nm

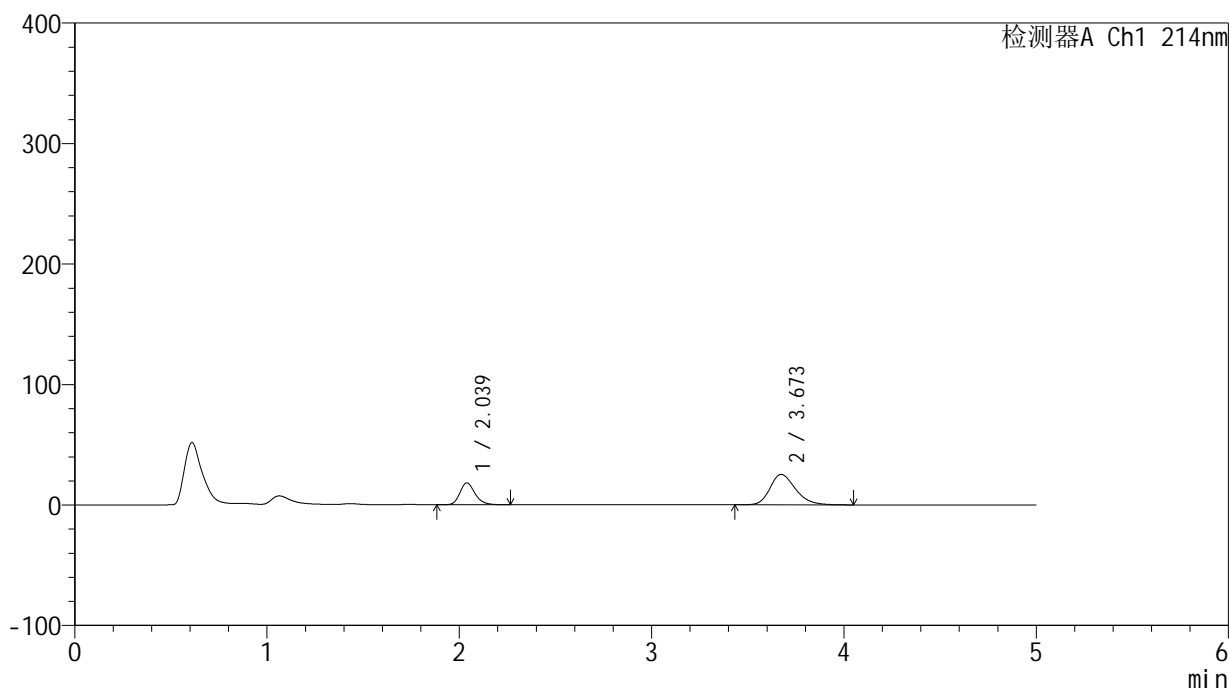
峰号	保留时间	面积	面积%	高度	理论塔板数(USP)	拖尾因子	分离度(USP)
1	2.041	76549	24.216	13937	3317	1.215	--
2	3.666	239555	75.784	25456	3609	1.265	8.423
总计		316104	100.000	39393			

<样品信息>

色谱柱:XB-C18(4.6mm*50mm,5 μ m) 流速:1.2ml/min
柱温:30 $^{\circ}$ C 波长:214nm
数据文件名:RC\$SMF-387-0-82/30-295-2-zzp-2024092721p-rcqx-pH6.8jz-rbyd-jf50z-20min-P1.lcd
方法文件名:RC\$SMF-387-SMF-387-rcff-FX279.lcm
批处理文件名:RC\$SMF-387-20241025-rcqx-FX279.lcb
样品瓶号:2-31
进样体积:100 μ l 版本号:6.115
进样时间:2024/10/25 17:42:14 实验者:jiangjinwei
处理时间(V2):2024/10/28 13:13:58 处理者:jiangjinwei
仪器型号:SHIMADZU LC-2050C(FX279)

<色谱图>

mV



<峰表>

检测器A Ch1 214nm

峰号	保留时间	面积	面积%	高度	理论塔板数(USP)	拖尾因子	分离度(USP)
1	2.039	99723	30.006	18183	3308	1.218	--
2	3.673	232620	69.994	25250	3778	1.264	8.577
总计		332343	100.000	43432			

<样品信息>

色谱柱:XB-C18(4.6mm*50mm,5 μ m)柱温:30 $^{\circ}$ C

数据文件名: RC\$SMF-387 - 0-82/30-296-2 - zzp-2024092721p-rcqx-pH6.8jz-rbyd-jf50z-20min-P2.lcd

方法文件名: RC\$SMF-387 - SMF-387-rcff-FX279.lcm

批处理文件名: RC\$SMF-387 - 20241025-rcqx-FX279.lcb

样品瓶号: 2-40

进样体积: 100 μ l

进样时间: 2024/10/25 17:47:44

处理时间 (V2): 2024/10/28 13:14:01

仪器型号: SHIMADZU LC-2050C(FX279)

流速: 1.2ml/min

波长: 214nm

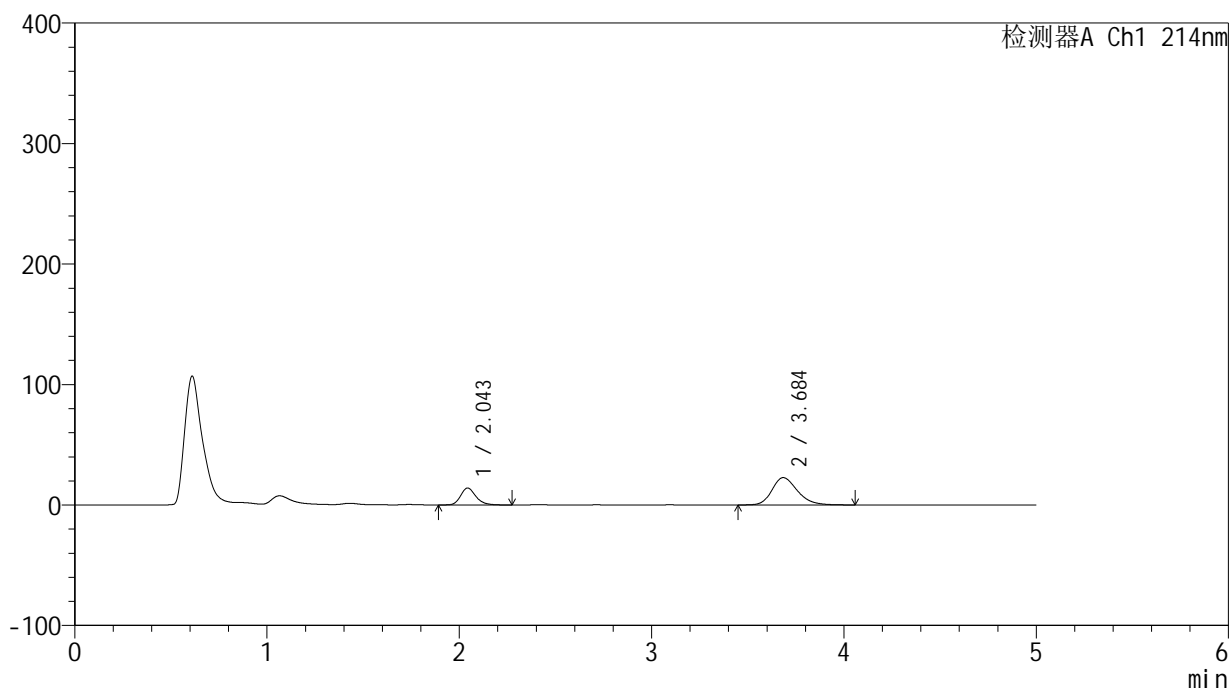
版本号: 6.115

实验者: jiangjinwei

处理者: jiangjinwei

<色谱图>

mV



<峰表>

检测器A Ch1 214nm

峰号	保留时间	面积	面积%	高度	理论塔板数(USP)	拖尾因子	分离度(USP)
1	2.043	77219	27.102	13980	3305	1.218	--
2	3.684	207701	72.898	22623	3847	1.247	8.639
总计		284920	100.000	36603			

<样品信息>

色谱柱:XB-C18(4.6mm*50mm,5 μ m)柱温:30 $^{\circ}$ C

数据文件名: RC\$SMF-387 - 0-82/30-297-2 - zzp-2024092721p-rcqx-pH6.8jz-rbyd-jf50z-20min-P3.lcd

方法文件名: RC\$SMF-387 - SMF-387-rcff-FX279.lcm

批处理文件名: RC\$SMF-387 - 20241025-rcqx-FX279.lcb

样品瓶号: 2-49

进样体积: 100 μ l

进样时间: 2024/10/25 17:53:13

处理时间 (V2): 2024/10/28 13:14:04

仪器型号: SHIMADZU LC-2050C(FX279)

流速: 1.2ml/min

波长: 214nm

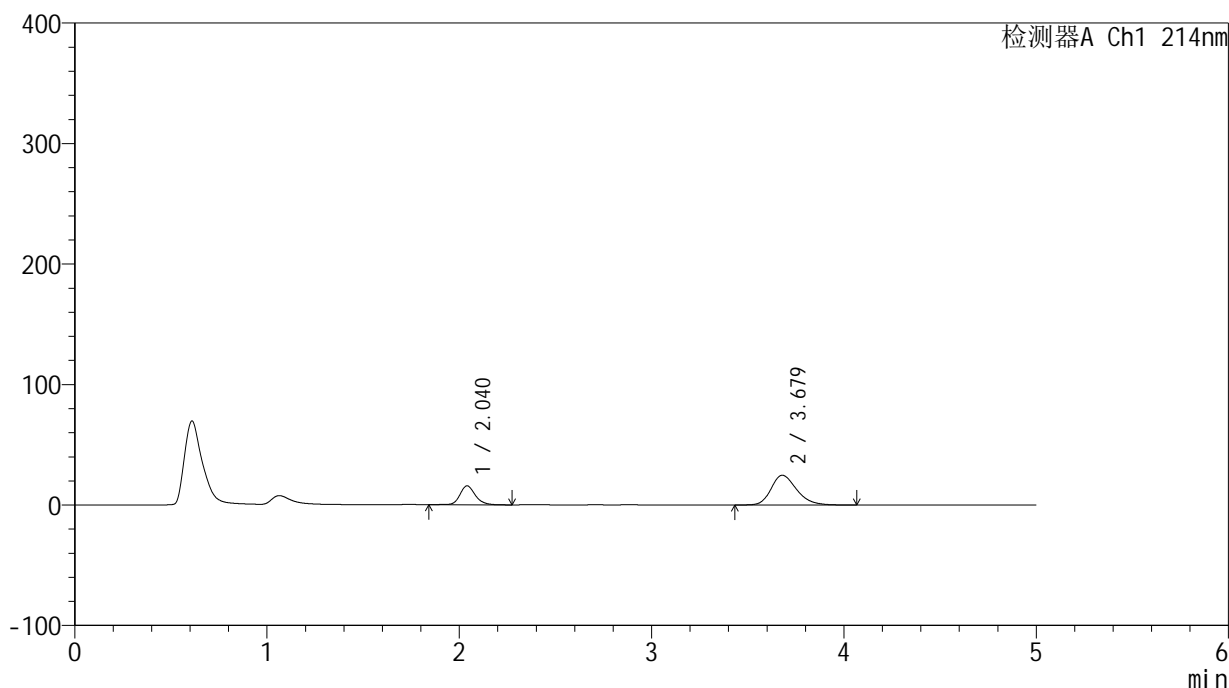
版本号: 6.115

实验者: jiangjinwei

处理者: jiangjinwei

<色谱图>

mV



<峰表>

检测器A Ch1 214nm

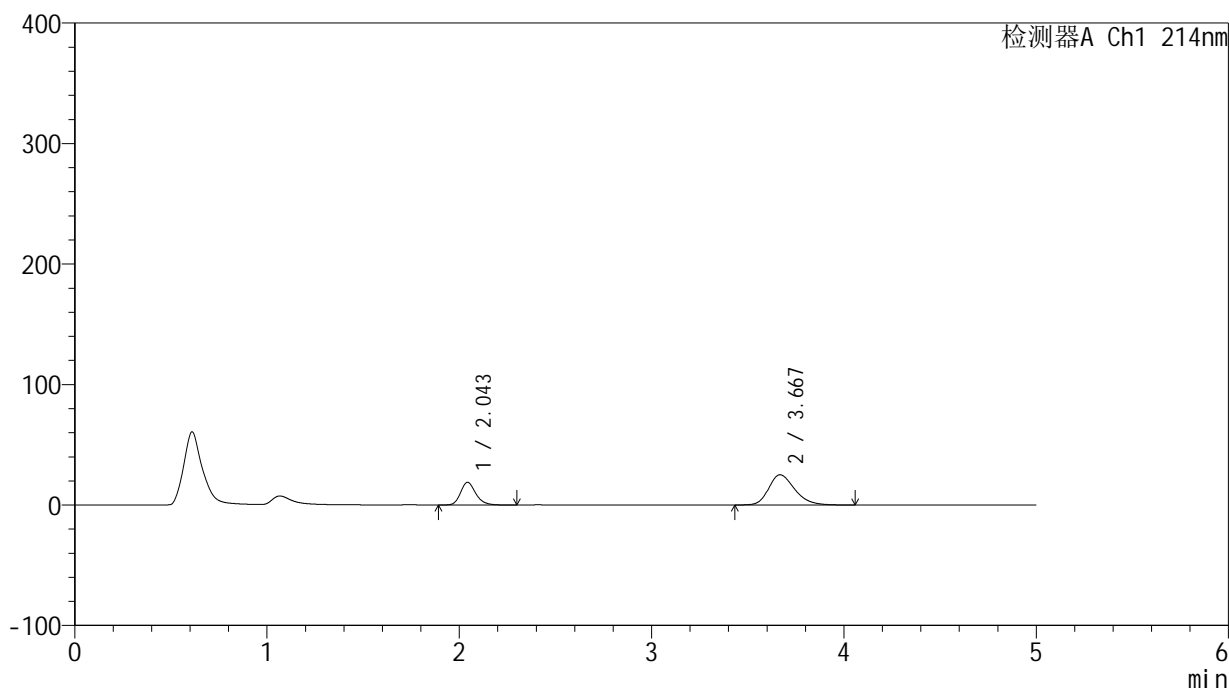
峰号	保留时间	面积	面积%	高度	理论塔板数(USP)	拖尾因子	分离度(USP)
1	2.040	87956	27.840	15729	3283	1.182	--
2	3.679	227978	72.160	24705	3787	1.264	8.588
总计		315934	100.000	40433			

<样品信息>

色谱柱:XB-C18(4.6mm*50mm,5 μ m) 流速:1.2ml/min
柱温:30 $^{\circ}$ C 波长:214nm
数据文件名:RC\$SMF-387-0-82/30-298-2-zzp-2024092721p-rcqx-pH6.8jz-ny-jf50z-30min-P1.lcd
方法文件名:RC\$SMF-387-SMF-387-rcff-FX279.lcm
批处理文件名:RC\$SMF-387-20241025-rcqx-FX279.lcb
样品瓶号:2-5
进样体积:100 μ l 版本号:6.115
进样时间:2024/10/25 18:27:06 实验者:jiangjinwei
处理时间(V2):2024/10/28 13:14:06 处理者:jiangjinwei
仪器型号:SHIMADZU LC-2050C(FX279)

<色谱图>

mV



<峰表>

检测器A Ch1 214nm

峰号	保留时间	面积	面积%	高度	理论塔板数(USP)	拖尾因子	分离度(USP)
1	2.043	103541	30.561	18724	3312	1.217	--
2	3.667	235255	69.439	25025	3629	1.263	8.428
总计		338795	100.000	43750			

<样品信息>

色谱柱:XB-C18(4.6mm*50mm,5 μ m)柱温:30 $^{\circ}$ C

数据文件名: RC\$SMF-387 - 0-82/30-299-2 - zzp-2024092721p-rcqx-pH6.8jz-ny-jf50z-30min-P2.lcd

方法文件名: RC\$SMF-387 - SMF-387-rcff-FX279.lcm

批处理文件名: RC\$SMF-387 - 20241025-rcqx-FX279.lcb

样品瓶号: 2-14

进样体积: 100 μ l

进样时间: 2024/10/25 18:32:38

处理时间 (V2): 2024/10/28 13:14:09

仪器型号: SHIMADZU LC-2050C(FX279)

流速: 1.2ml/min

波长: 214nm

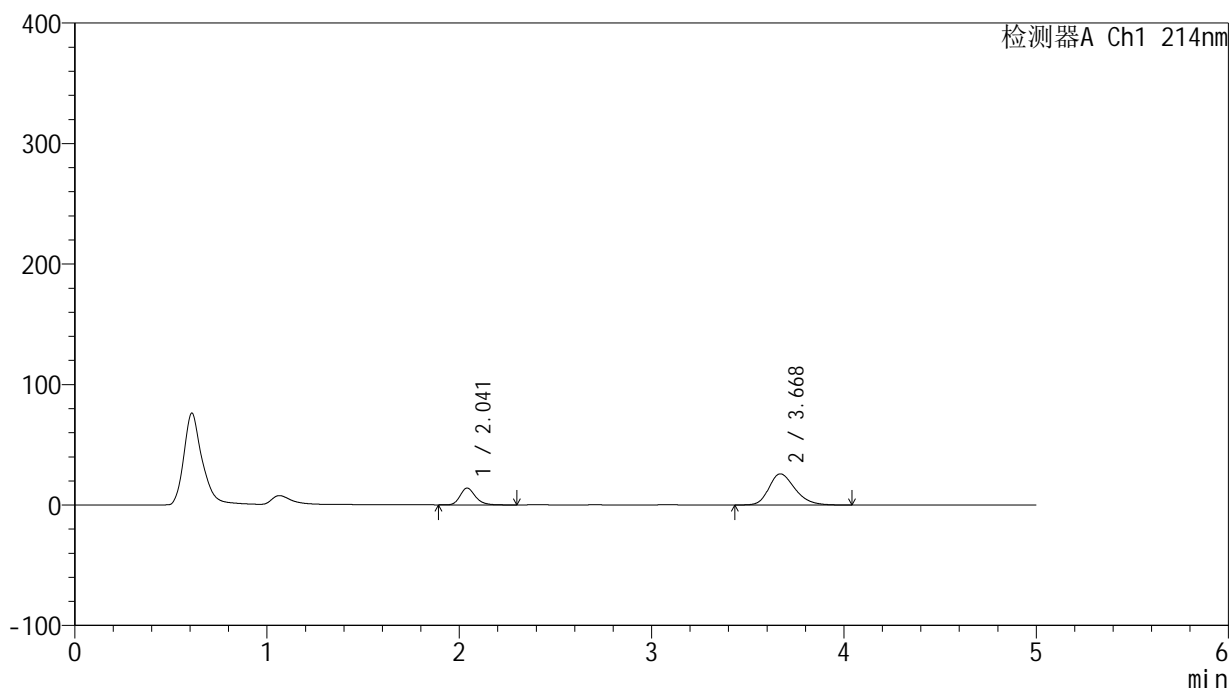
版本号: 6.115

实验者: jiangjinwei

处理者: jiangjinwei

<色谱图>

mV



<峰表>

检测器A Ch1 214nm

峰号	保留时间	面积	面积%	高度	理论塔板数(USP)	拖尾因子	分离度(USP)
1	2.041	76792	23.995	13937	3312	1.220	--
2	3.668	243241	76.005	25831	3605	1.267	8.429
总计		320033	100.000	39767			

<样品信息>

色谱柱:XB-C18(4.6mm*50mm,5 μ m)柱温:30 $^{\circ}$ C

数据文件名: RC\$SMF-387 - 0-82/30-300-2 - zzp-2024092721p-rcqx-pH6.8jz-ny-jf50z-30min-P3.lcd

方法文件名: RC\$SMF-387 - SMF-387-rcff-FX279.lcm

批处理文件名: RC\$SMF-387 - 20241025-rcqx-FX279.lcb

样品瓶号: 2-23

进样体积: 100 μ l

进样时间: 2024/10/25 18:38:09

处理时间 (V2): 2024/10/28 13:14:11

仪器型号: SHIMADZU LC-2050C(FX279)

流速: 1.2ml/min

波长: 214nm

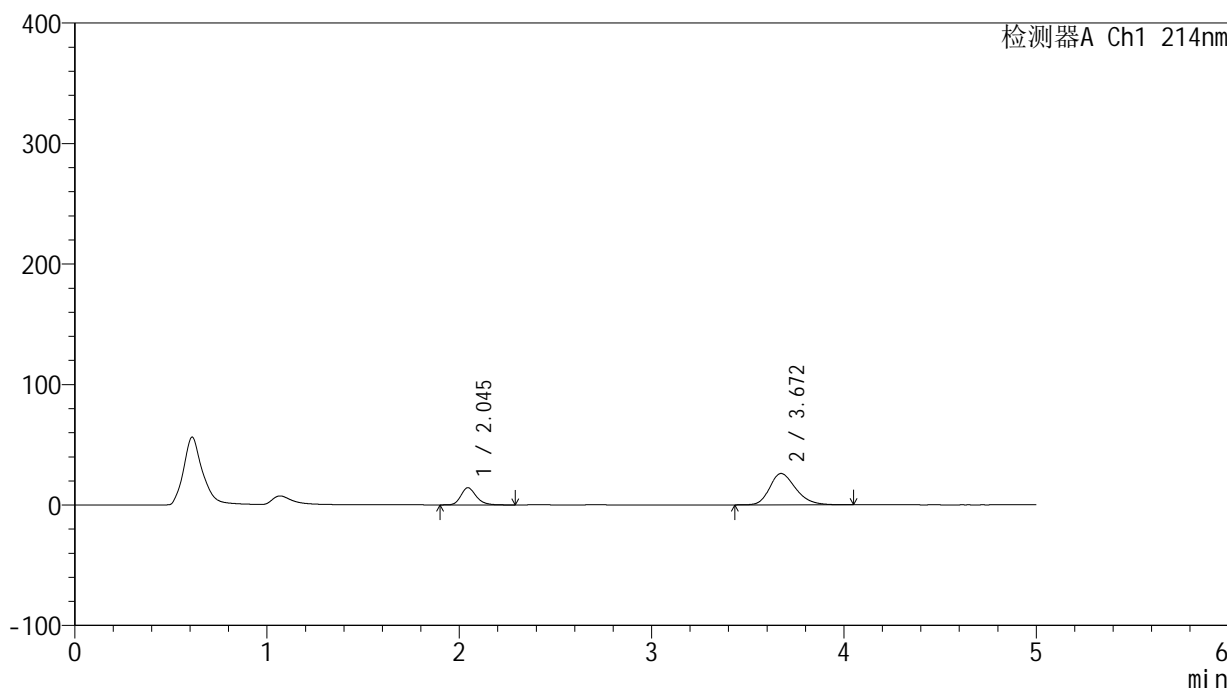
版本号: 6.115

实验者: jiangjinwei

处理者: jiangjinwei

<色谱图>

mV



<峰表>

检测器A Ch1 214nm

峰号	保留时间	面积	面积%	高度	理论塔板数(USP)	拖尾因子	分离度(USP)
1	2.045	78407	24.235	14247	3311	1.222	--
2	3.672	245127	75.765	26052	3620	1.266	8.425
总计		323534	100.000	40299			



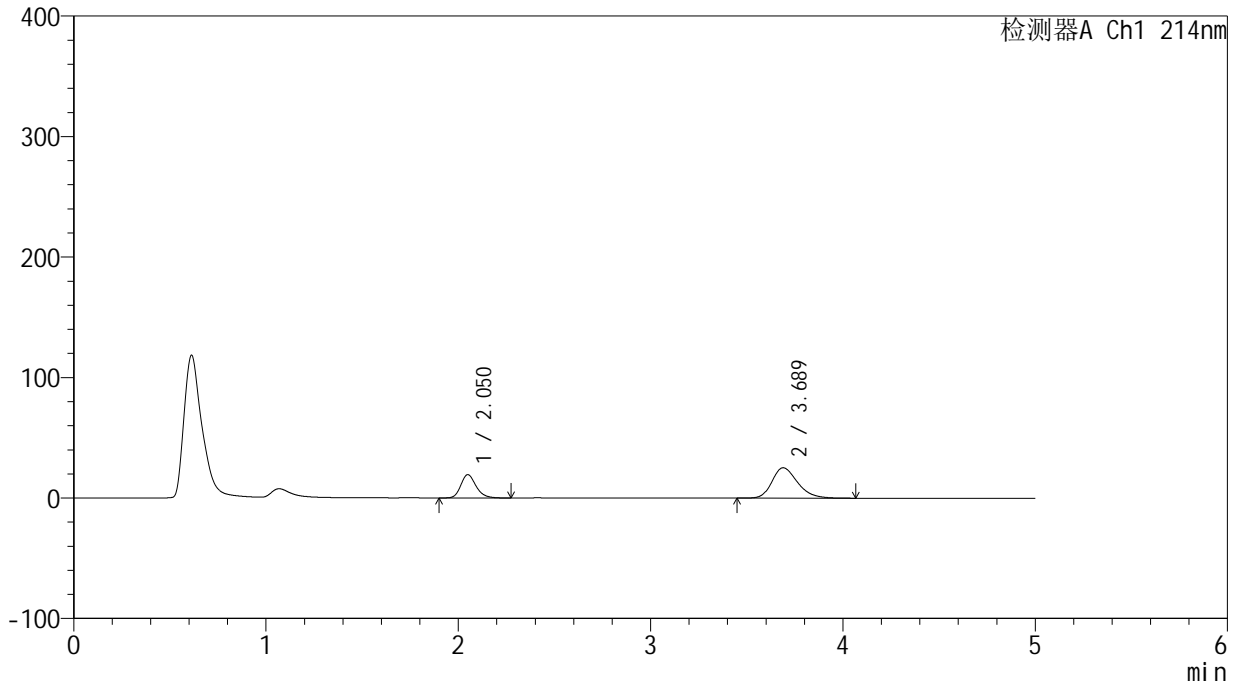
SMF-387

<样品信息>

色谱柱:XB-C18(4.6mm*50mm,5μm) 流速: 1.2ml/min
 柱温:30°C 波长: 214nm
 数据文件名: RC\$SMF-387 - 0-82/30-301-2 - zzp-2024092721p-rcqx-pH6.8jz-rbyd-jf50z-30min-P1.lcd
 方法文件名: RC\$SMF-387 - SMF-387-rcff-FX279.lcm
 批处理文件名: RC\$SMF-387 - 20241025-rcqx-FX279.lcb
 样品瓶号: 2-32
 进样体积: 100 μl 版本号: 6.115
 进样时间: 2024/10/25 18:43:38 实验者: jiangjinwei
 处理时间 (V2): 2024/10/28 13:14:14 处理者: jiangjinwei
 仪器型号: SHIMADZU LC-2050C(FX279)

<色谱图>

mV



<峰表>

检测器A Ch1 214nm

峰号	保留时间	面积	面积%	高度	理论塔板数(USP)	拖尾因子	分离度(USP)
1	2.050	106754	31.462	19333	3324	1.217	--
2	3.689	232553	68.538	25207	3796	1.267	8.589
总计		339306	100.000	44539			

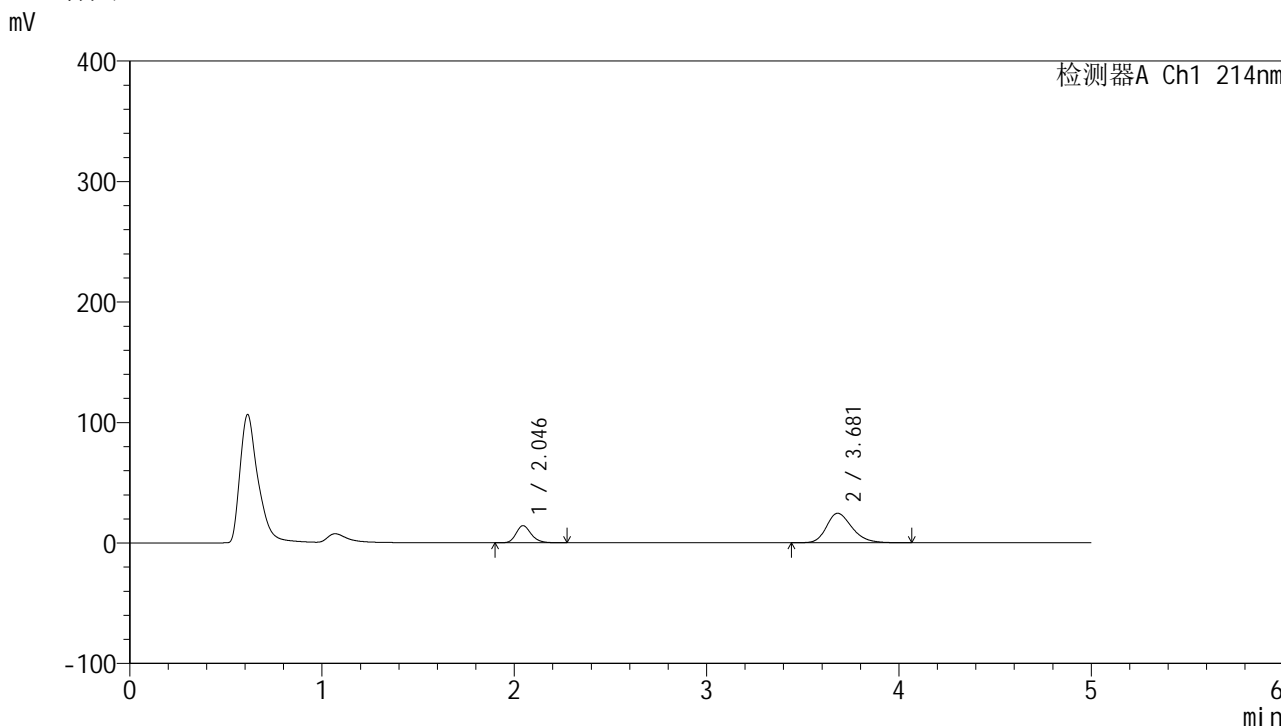


SMF-387

<样品信息>

色谱柱:XB-C18(4.6mm*50mm,5μm) 流速: 1.2ml/min
 柱温:30°C 波长: 214nm
 数据文件名: RC\$SMF-387 - 0-82/30-302-2 - zzp-2024092721p-rcqx-pH6.8jz-rbyd-jf50z-30min-P2.lcd
 方法文件名: RC\$SMF-387 - SMF-387-rcff-FX279.lcm
 批处理文件名: RC\$SMF-387 - 20241025-rcqx-FX279.lcb
 样品瓶号: 2-41 版本号: 6.115
 进样体积: 100 μl 实验者: jiangjinwei
 进样时间: 2024/10/25 18:49:09 处理者: jiangjinwei
 处理时间 (V2): 2024/10/28 13:14:17
 仪器型号: SHIMADZU LC-2050C(FX279)

<色谱图>



<峰表>

检测器A Ch1 214nm

峰号	保留时间	面积	面积%	高度	理论塔板数(USP)	拖尾因子	分离度(USP)
1	2.046	77892	25.650	14223	3328	1.216	--
2	3.681	225783	74.350	24509	3800	1.262	8.590
总计		303675	100.000	38732			

<样品信息>

色谱柱:XB-C18(4.6mm*50mm,5 μ m)柱温:30 $^{\circ}$ C

数据文件名: RC\$SMF-387 - 0-82/30-303-2 - zzp-2024092721p-rcqx-pH6.8jz-rbyd-jf50z-30min-P3.lcd

方法文件名: RC\$SMF-387 - SMF-387-rcff-FX279.lcm

批处理文件名: RC\$SMF-387 - 20241025-rcqx-FX279.lcb

样品瓶号: 2-50

进样体积: 100 μ l

进样时间: 2024/10/25 18:54:38

处理时间 (V2): 2024/10/28 13:14:20

仪器型号: SHIMADZU LC-2050C(FX279)

流速: 1.2ml/min

波长: 214nm

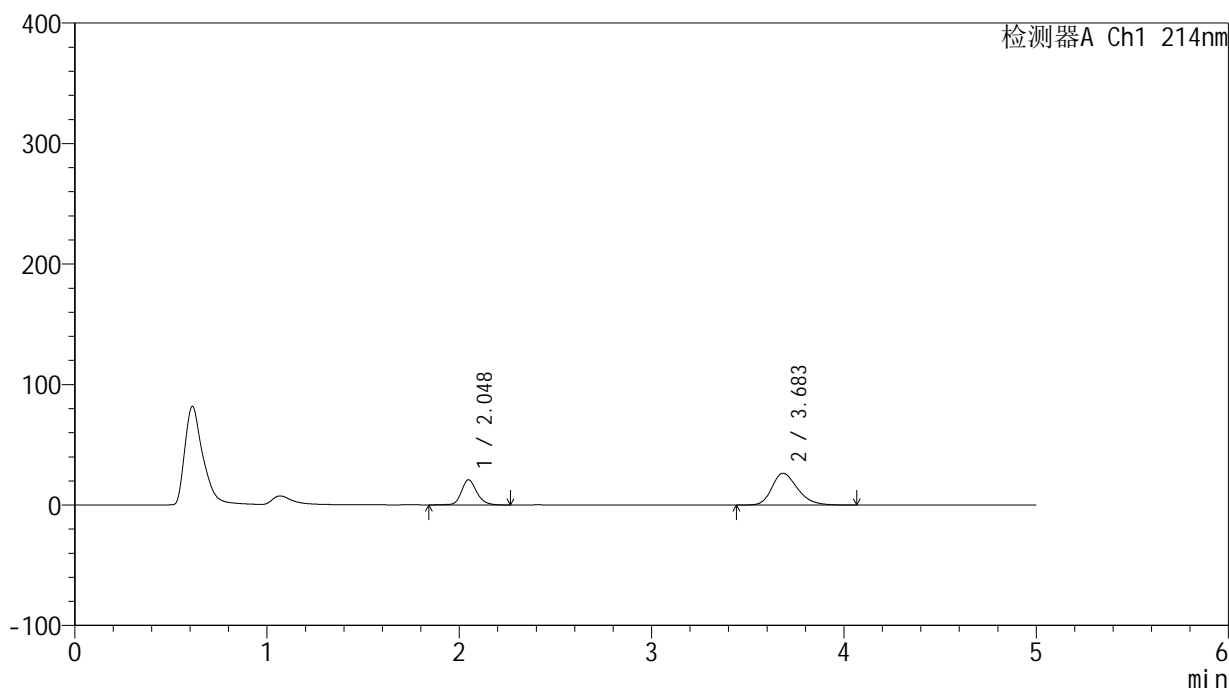
版本号: 6.115

实验者: jiangjinwei

处理者: jiangjinwei

<色谱图>

mV



<峰表>

检测器A Ch1 214nm

峰号	保留时间	面积	面积%	高度	理论塔板数(USP)	拖尾因子	分离度(USP)
1	2.048	116663	32.312	20890	3317	1.192	--
2	3.683	244393	67.688	26404	3784	1.272	8.564
总计		361056	100.000	47293			

<样品信息>

色谱柱:XB-C18(4.6mm*50mm,5 μ m)柱温:30 $^{\circ}$ C

数据文件名: RC\$SMF-387 - 0-82/30-304-2 - zzp-2024092721p-rcqx-pH6.8jz-ny-jf50z-45min-P1.lcd

方法文件名: RC\$SMF-387 - SMF-387-rcff-FX279.lcm

批处理文件名: RC\$SMF-387 - 20241025-rcqx-FX279.lcb

样品瓶号: 2-6

进样体积: 100 μ l

进样时间: 2024/10/25 19:00:09

处理时间 (V2): 2024/10/28 13:14:22

仪器型号: SHIMADZU LC-2050C(FX279)

流速: 1.2ml/min

波长: 214nm

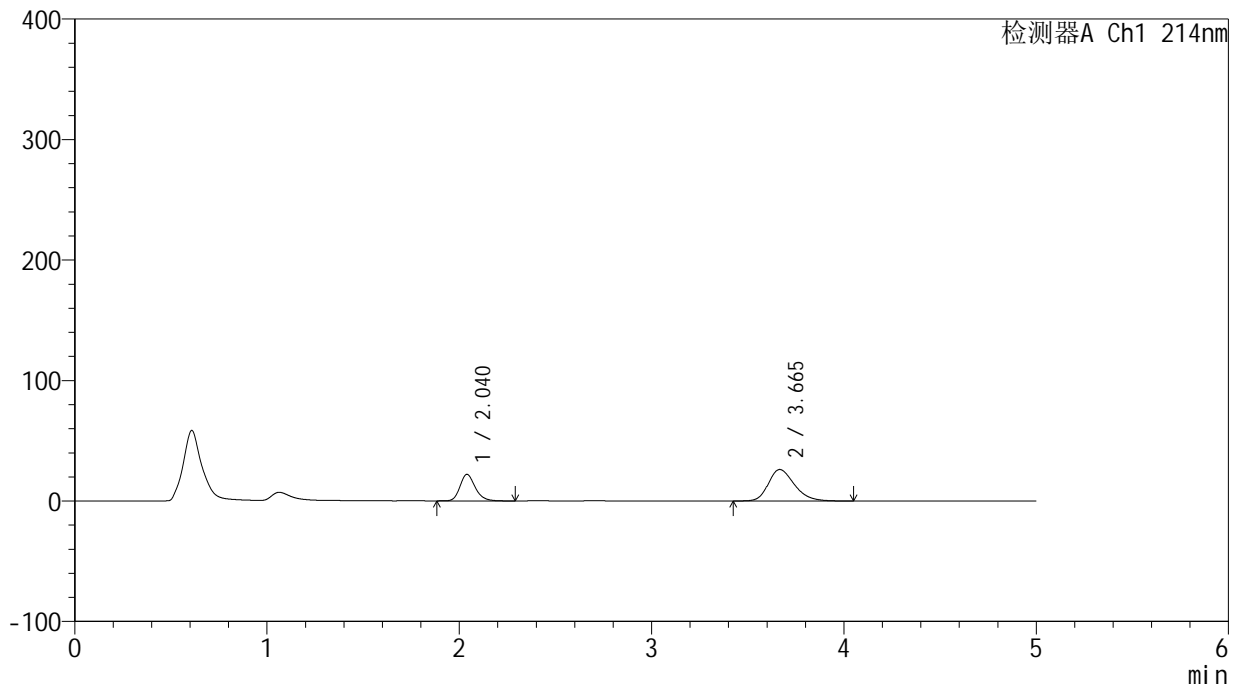
版本号: 6.115

实验者: jiangjinwei

处理者: jiangjinwei

<色谱图>

mV



<峰表>

检测器A Ch1 214nm

峰号	保留时间	面积	面积%	高度	理论塔板数(USP)	拖尾因子	分离度(USP)
1	2.040	121000	32.989	22015	3308	1.216	--
2	3.665	245794	67.011	26137	3614	1.269	8.426
总计		366794	100.000	48153			

<样品信息>

色谱柱:XB-C18(4.6mm*50mm,5 μ m)柱温:30 $^{\circ}$ C

数据文件名: RC\$SMF-387 - 0-82/30-305-2 - zzp-2024092721p-rcqx-pH6.8jz-ny-jf50z-45min-P2.lcd

方法文件名: RC\$SMF-387 - SMF-387-rcff-FX279.lcm

批处理文件名: RC\$SMF-387 - 20241025-rcqx-FX279.lcb

样品瓶号: 2-15

进样体积: 100 μ l

进样时间: 2024/10/25 19:05:39

处理时间 (V2): 2024/10/28 13:14:25

仪器型号: SHIMADZU LC-2050C(FX279)

流速: 1.2ml/min

波长: 214nm

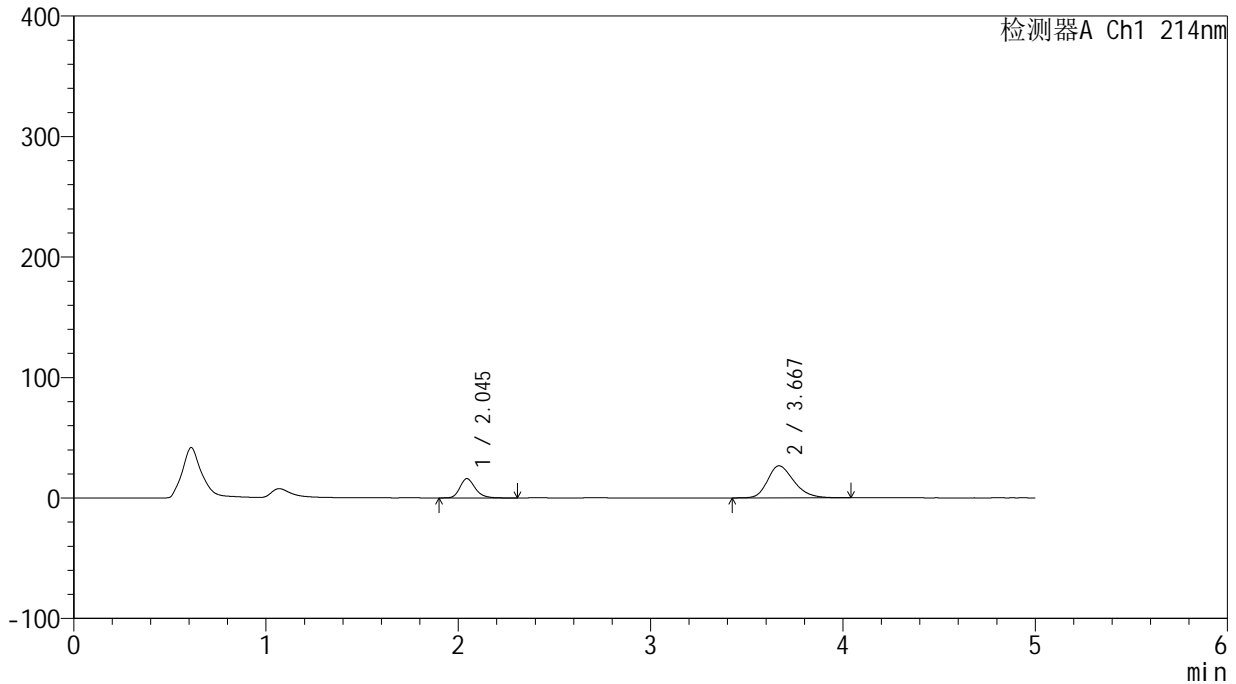
版本号: 6.115

实验者: jiangjinwei

处理者: jiangjinwei

<色谱图>

mV



<峰表>

检测器A Ch1 214nm

峰号	保留时间	面积	面积%	高度	理论塔板数(USP)	拖尾因子	分离度(USP)
1	2.045	88206	25.918	16001	3310	1.223	--
2	3.667	252119	74.082	26569	3558	1.274	8.359
总计		340325	100.000	42570			

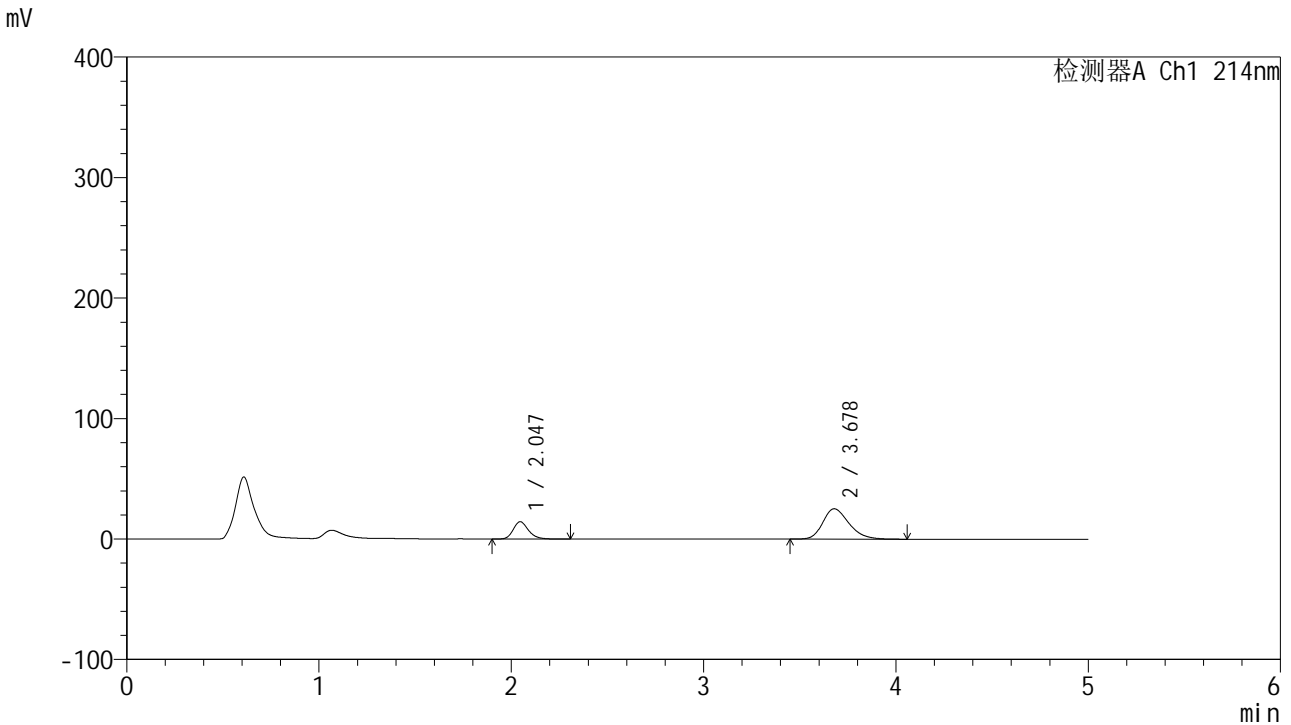


SMF-387

<样品信息>

色谱柱:XB-C18(4.6mm*50mm,5μm) 流速: 1.2ml/min
 柱温:30°C 波长: 214nm
 数据文件名: RC\$SMF-387 - 0-82/30-306-2 - zzp-2024092721p-rcqx-pH6.8jz-ny-jf50z-45min-P3.lcd
 方法文件名: RC\$SMF-387 - SMF-387-rcff-FX279.lcm
 批处理文件名: RC\$SMF-387 - 20241025-rcqx-FX279.lcb
 样品瓶号: 2-24
 进样体积: 100 μl 版本号: 6.115
 进样时间: 2024/10/25 19:11:09 实验者: jiangjinwei
 处理时间 (V2): 2024/10/28 13:14:27 处理者: jiangjinwei
 仪器型号: SHIMADZU LC-2050C(FX279)

<色谱图>



<峰表>

检测器A Ch1 214nm

峰号	保留时间	面积	面积%	高度	理论塔板数(USP)	拖尾因子	分离度(USP)
1	2.047	79383	25.037	14378	3298	1.221	--
2	3.678	237674	74.963	25210	3608	1.267	8.422
总计		317057	100.000	39588			

<样品信息>

色谱柱:XB-C18(4.6mm*50mm,5 μ m)柱温:30 $^{\circ}$ C

数据文件名: RC\$SMF-387 - 0-82/30-307-2 - zzp-2024092721p-rcqx-pH6.8jz-rbyd-jf50z-45min-P1.lcd

方法文件名: RC\$SMF-387 - SMF-387-rcff-FX279.lcm

批处理文件名: RC\$SMF-387 - 20241025-rcqx-FX279.lcb

样品瓶号: 2-33

进样体积: 100 μ l

进样时间: 2024/10/25 19:16:38

处理时间 (V2): 2024/10/28 13:14:30

仪器型号: SHIMADZU LC-2050C(FX279)

流速: 1.2ml/min

波长: 214nm

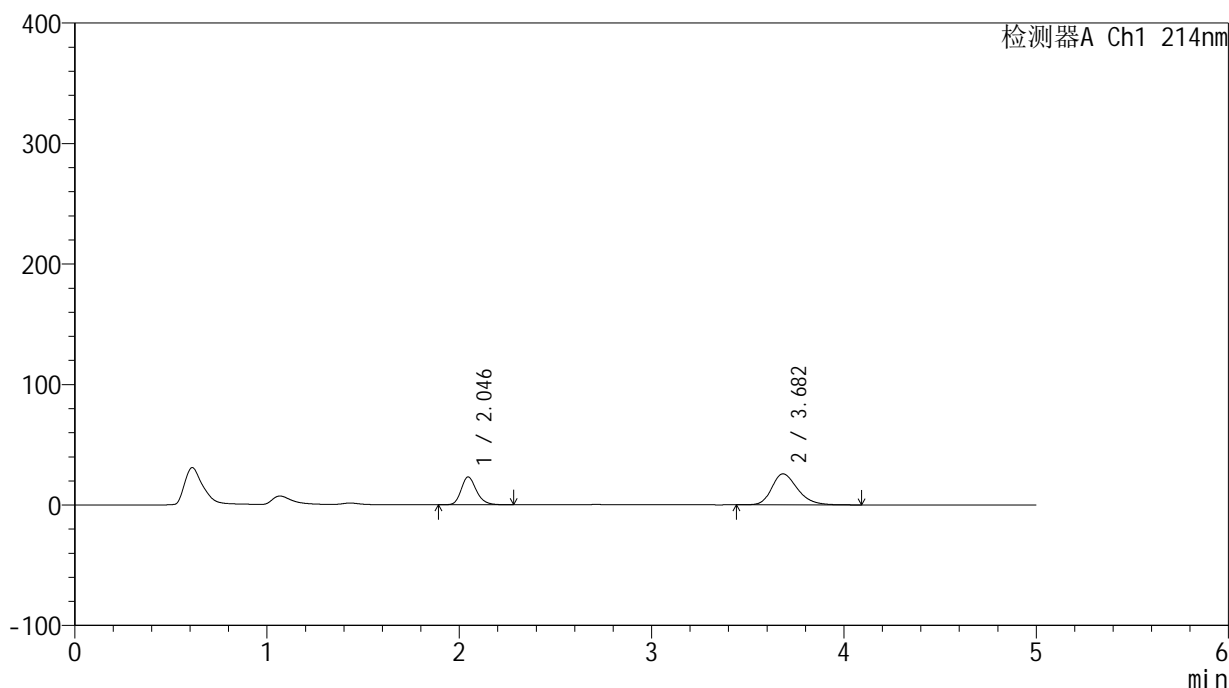
版本号: 6.115

实验者: jiangjinwei

处理者: jiangjinwei

<色谱图>

mV



<峰表>

检测器A Ch1 214nm

峰号	保留时间	面积	面积%	高度	理论塔板数(USP)	拖尾因子	分离度(USP)
1	2.046	127297	34.788	23133	3312	1.217	--
2	3.682	238630	65.212	25746	3769	1.270	8.563
总计		365927	100.000	48880			

<样品信息>

色谱柱:XB-C18(4.6mm*50mm,5 μ m)柱温:30 $^{\circ}$ C

数据文件名: RC\$SMF-387 - 0-82/30-308-2 - zzp-2024092721p-rcqx-pH6.8jz-rbyd-jf50z-45min-P2.lcd

方法文件名: RC\$SMF-387 - SMF-387-rcff-FX279.lcm

批处理文件名: RC\$SMF-387 - 20241025-rcqx-FX279.lcb

样品瓶号: 2-42

进样体积: 100 μ l

进样时间: 2024/10/25 19:22:08

处理时间 (V2): 2024/10/28 13:14:33

仪器型号: SHIMADZU LC-2050C(FX279)

流速: 1.2ml/min

波长: 214nm

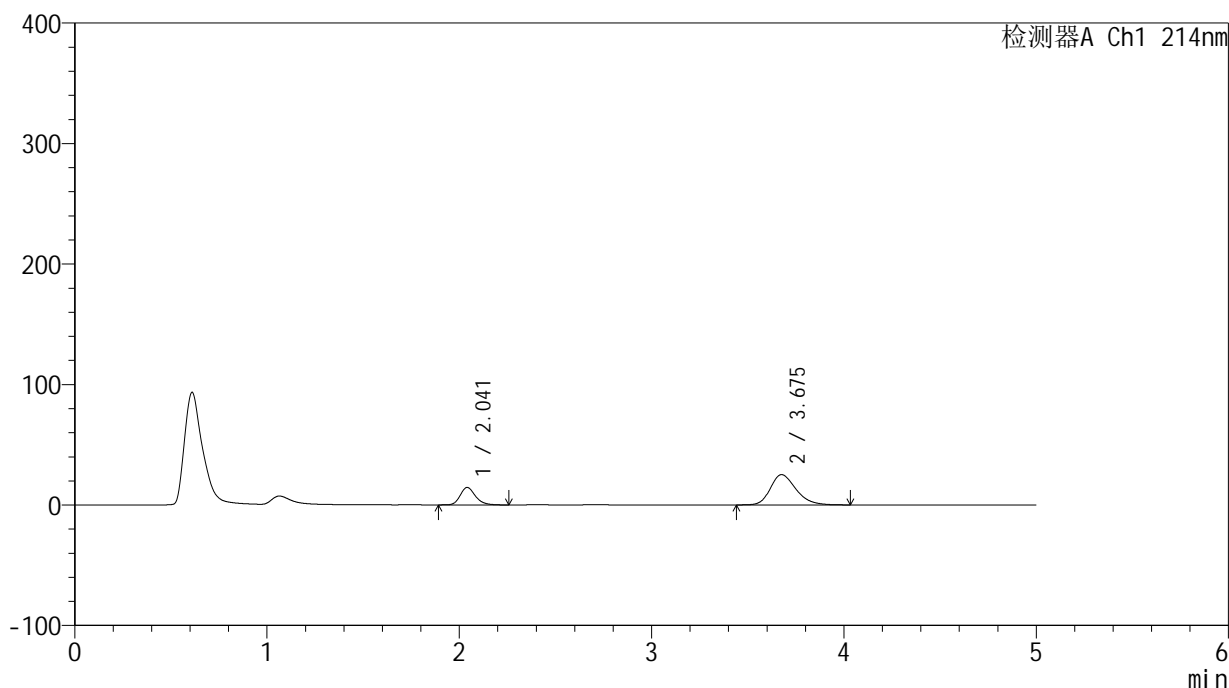
版本号: 6.115

实验者: jiangjinwei

处理者: jiangjinwei

<色谱图>

mV



<峰表>

检测器A Ch1 214nm

峰号	保留时间	面积	面积%	高度	理论塔板数(USP)	拖尾因子	分离度(USP)
1	2.041	79499	25.540	14452	3313	1.214	--
2	3.675	231776	74.460	25072	3779	1.262	8.578
总计		311275	100.000	39524			

<样品信息>

色谱柱:XB-C18(4.6mm*50mm,5 μ m)柱温:30 $^{\circ}$ C

数据文件名: RC\$SMF-387 - 0-82/30-309-2 - zzp-2024092721p-rcqx-pH6.8jz-rbyd-jf50z-45min-P3.lcd

方法文件名: RC\$SMF-387 - SMF-387-rcff-FX279.lcm

批处理文件名: RC\$SMF-387 - 20241025-rcqx-FX279.lcb

样品瓶号: 2-51

进样体积: 100 μ l

进样时间: 2024/10/25 19:27:39

处理时间 (V2): 2024/10/28 13:14:36

仪器型号: SHIMADZU LC-2050C(FX279)

流速: 1.2ml/min

波长: 214nm

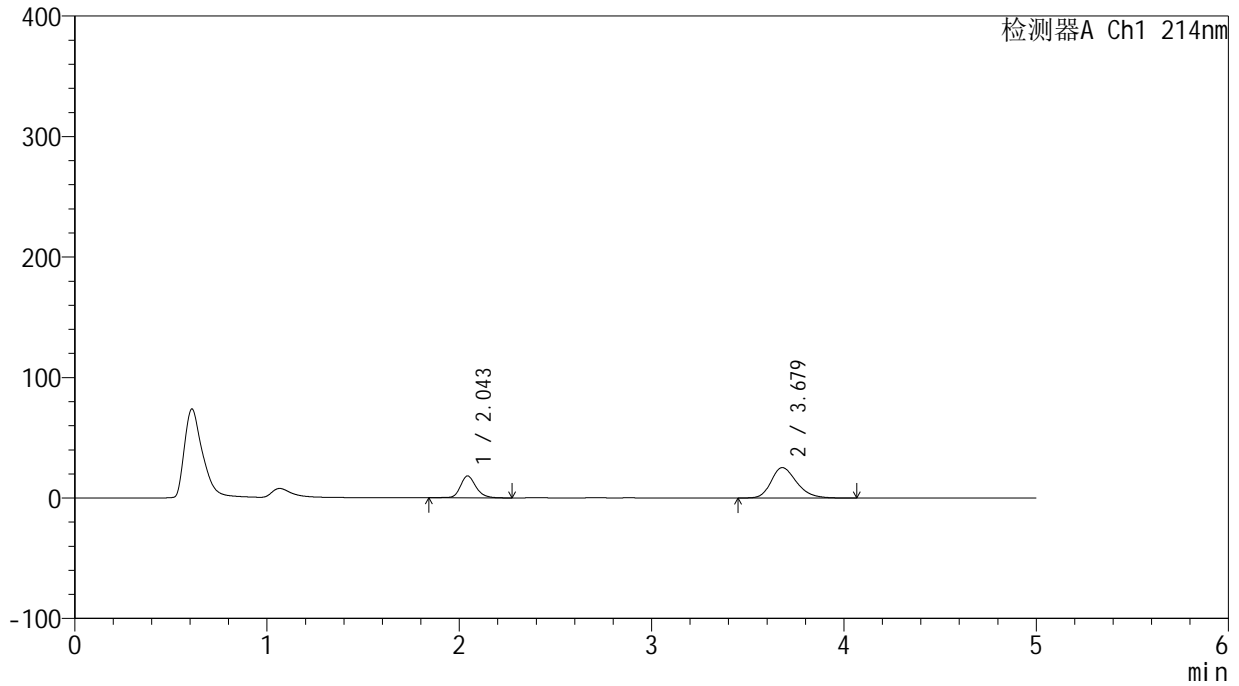
版本号: 6.115

实验者: jiangjinwei

处理者: jiangjinwei

<色谱图>

mV



<峰表>

检测器A Ch1 214nm

峰号	保留时间	面积	面积%	高度	理论塔板数(USP)	拖尾因子	分离度(USP)
1	2.043	102299	30.467	18160	3268	1.192	--
2	3.679	233469	69.533	25295	3802	1.267	8.571
总计		335768	100.000	43455			



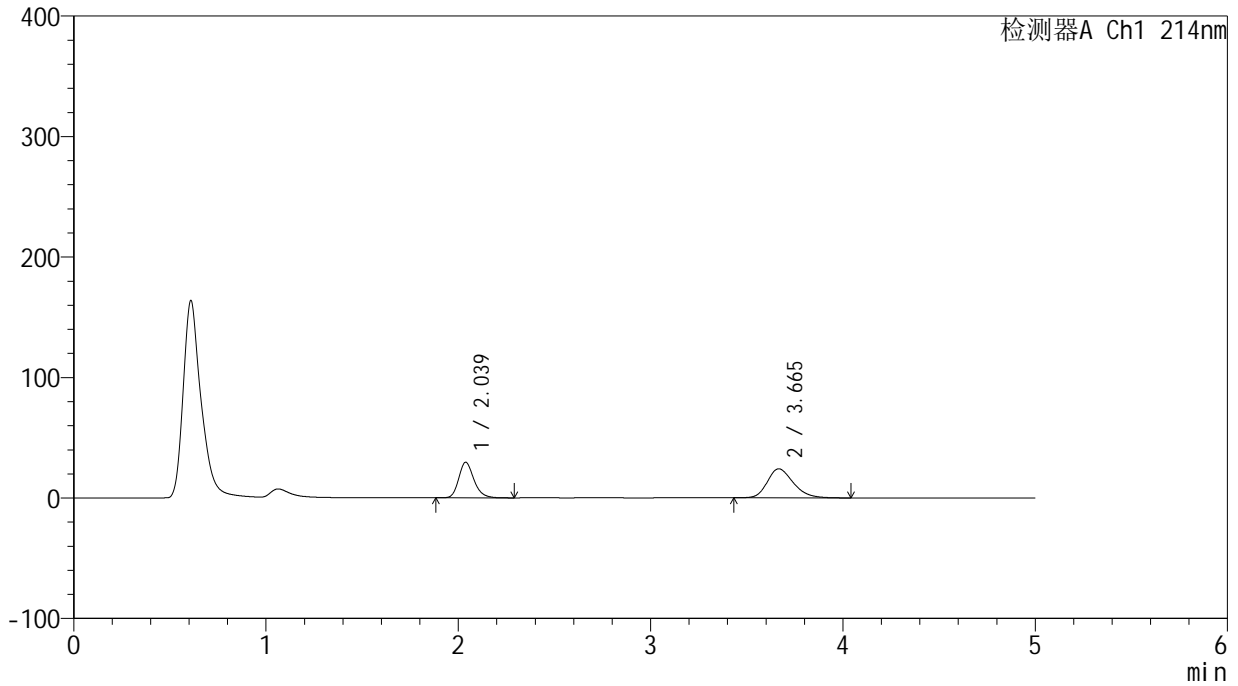
SMF-387

<样品信息>

色谱柱:XB-C18(4.6mm*50mm,5μm) 流速: 1.2ml/min
 柱温:30°C 波长: 214nm
 数据文件名: RC\$SMF-387 - 0-82/30-310-2 - zzp-2024092721p-rcqx-pH6.8jz-ny-jf50z-60min-P1.lcd
 方法文件名: RC\$SMF-387 - SMF-387-rcff-FX279.lcm
 批处理文件名: RC\$SMF-387 - 20241025-rcqx-FX279.lcb
 样品瓶号: 2-7 版本号: 6.115
 进样体积: 100 μl 实验者: jiangjinwei
 进样时间: 2024/10/25 19:33:52 处理者: jiangjinwei
 处理时间 (V2): 2024/10/28 13:14:38
 仪器型号: SHIMADZU LC-2050C(FX279)

<色谱图>

mV



<峰表>

检测器A Ch1 214nm

峰号	保留时间	面积	面积%	高度	理论塔板数(USP)	拖尾因子	分离度(USP)
1	2.039	162402	41.864	29541	3294	1.219	--
2	3.665	225527	58.136	24082	3641	1.255	8.449
总计		387929	100.000	53623			

<样品信息>

色谱柱:XB-C18(4.6mm*50mm,5 μ m)

柱温:30°C

数据文件名: RC\$SMF-387 - 0-82/30-311-2 - zzp-2024092721p-rcqx-pH6.8jz-ny-jf50z-60min-P2.lcd

方法文件名: RC\$SMF-387 - SMF-387-rcff-FX279.lcm

批处理文件名: RC\$SMF-387 - 20241025-rcqx-FX279.lcb

样品瓶号: 2-16

进样体积: 100 μ l

进样时间: 2024/10/25 19:39:24

处理时间 (V2): 2024/10/28 13:14:41

仪器型号: SHIMADZU LC-2050C(FX279)

流速: 1.2ml/min

波长: 214nm

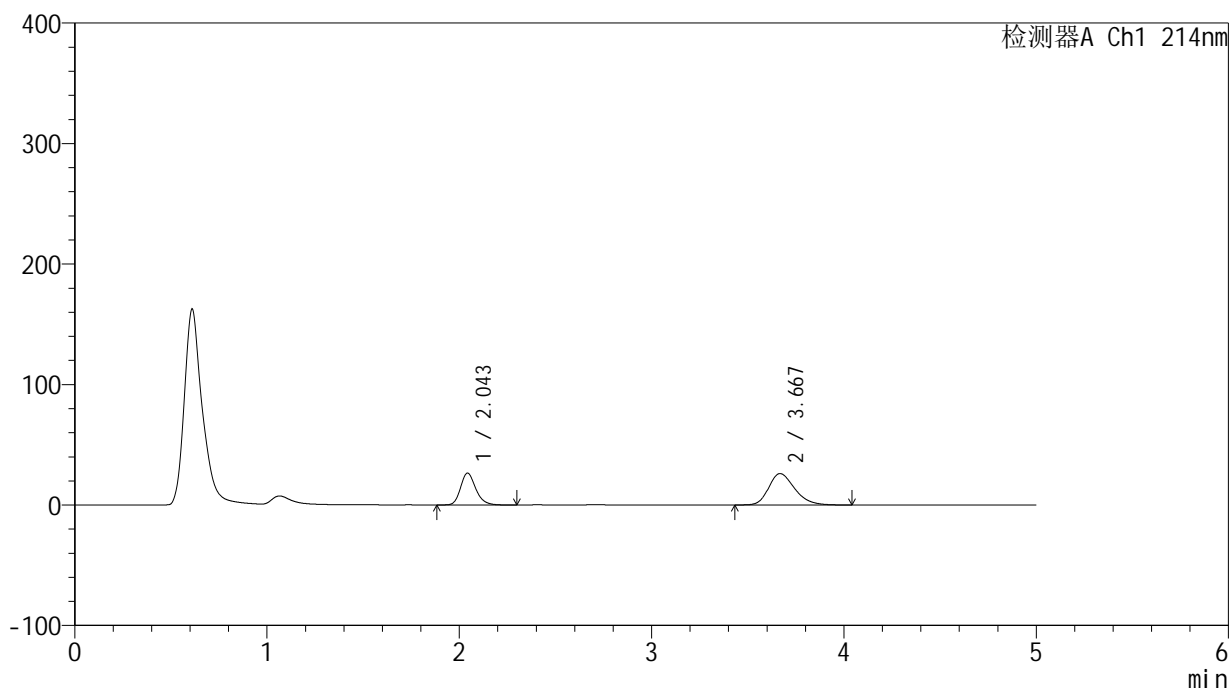
版本号: 6.115

实验者: jiangjinwei

处理者: jiangjinwei

<色谱图>

mV



<峰表>

检测器A Ch1 214nm

峰号	保留时间	面积	面积%	高度	理论塔板数(USP)	拖尾因子	分离度(USP)
1	2.043	145287	37.250	26314	3320	1.219	--
2	3.667	244749	62.750	26028	3618	1.268	8.422
总计		390037	100.000	52342			

<样品信息>

色谱柱:XB-C18(4.6mm*50mm,5 μ m)柱温:30 $^{\circ}$ C

数据文件名: RC\$SMF-387 - 0-82/30-312-2 - zzp-2024092721p-rcqx-pH6.8jz-ny-jf50z-60min-P3.lcd

方法文件名: RC\$SMF-387 - SMF-387-rcff-FX279.lcm

批处理文件名: RC\$SMF-387 - 20241025-rcqx-FX279.lcb

样品瓶号: 2-25

进样体积: 100 μ l

进样时间: 2024/10/25 19:44:55

处理时间 (V2): 2024/10/28 13:14:44

仪器型号: SHIMADZU LC-2050C(FX279)

流速: 1.2ml/min

波长: 214nm

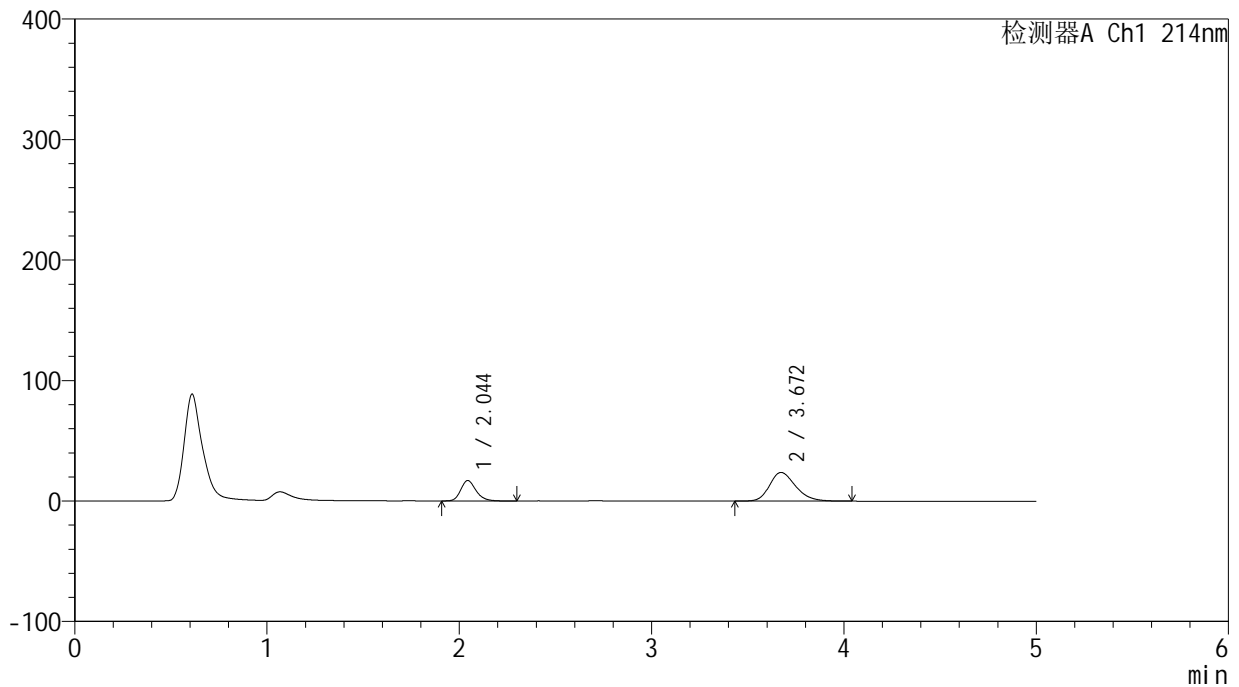
版本号: 6.115

实验者: jiangjinwei

处理者: jiangjinwei

<色谱图>

mV



<峰表>

检测器A Ch1 214nm

峰号	保留时间	面积	面积%	高度	理论塔板数(USP)	拖尾因子	分离度(USP)
1	2.044	93156	29.384	16865	3298	1.224	--
2	3.672	223871	70.616	23807	3618	1.258	8.422
总计		317027	100.000	40672			

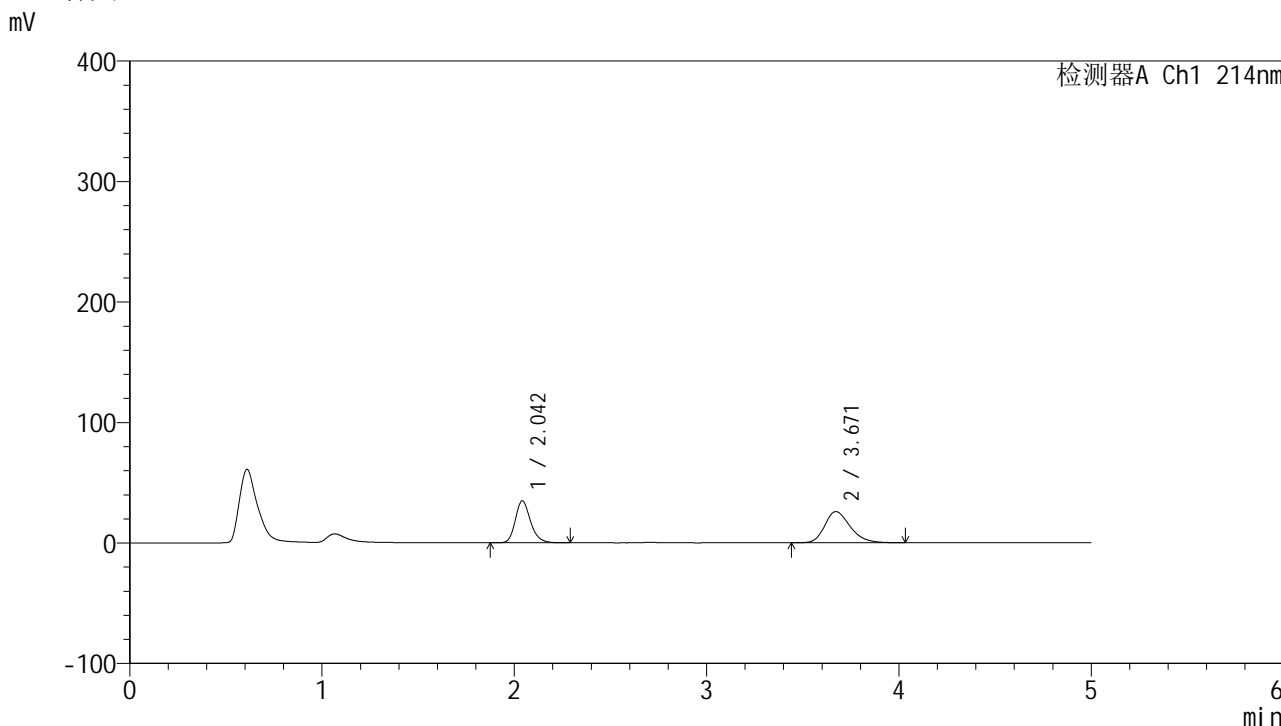


SMF-387

<样品信息>

色谱柱:XB-C18(4.6mm*50mm,5μm) 流速: 1.2ml/min
 柱温:30°C 波长: 214nm
 数据文件名: RC\$SMF-387 - 0-82/30-313-2 - zzp-2024092721p-rcqx-pH6.8jz-rbyd-jf50z-60min-P1.lcd
 方法文件名: RC\$SMF-387 - SMF-387-rcff-FX279.lcm
 批处理文件名: RC\$SMF-387 - 20241025-rcqx-FX279.lcb
 样品瓶号: 2-34
 进样体积: 100 μl 版本号: 6.115
 进样时间: 2024/10/25 19:50:26 实验者: jiangjinwei
 处理时间 (V2): 2024/10/28 13:14:47 处理者: jiangjinwei
 仪器型号: SHIMADZU LC-2050C(FX279)

<色谱图>



<峰表>

检测器A Ch1 214nm

峰号	保留时间	面积	面积%	高度	理论塔板数(USP)	拖尾因子	分离度(USP)
1	2.042	191434	44.523	34674	3310	1.219	--
2	3.671	238537	55.477	25903	3784	1.270	8.561
总计		429971	100.000	60577			

<样品信息>

色谱柱:XB-C18(4.6mm*50mm,5 μ m)柱温:30 $^{\circ}$ C

数据文件名: RC\$SMF-387 - 0-82/30-314-2 - zzp-2024092721p-rcqx-pH6.8jz-rbyd-jf50z-60min-P2.lcd

方法文件名: RC\$SMF-387 - SMF-387-rcff-FX279.lcm

批处理文件名: RC\$SMF-387 - 20241025-rcqx-FX279.lcb

样品瓶号: 2-43

进样体积: 100 μ l

进样时间: 2024/10/25 19:55:55

处理时间 (V2): 2024/10/28 13:14:49

仪器型号: SHIMADZU LC-2050C(FX279)

流速: 1.2ml/min

波长: 214nm

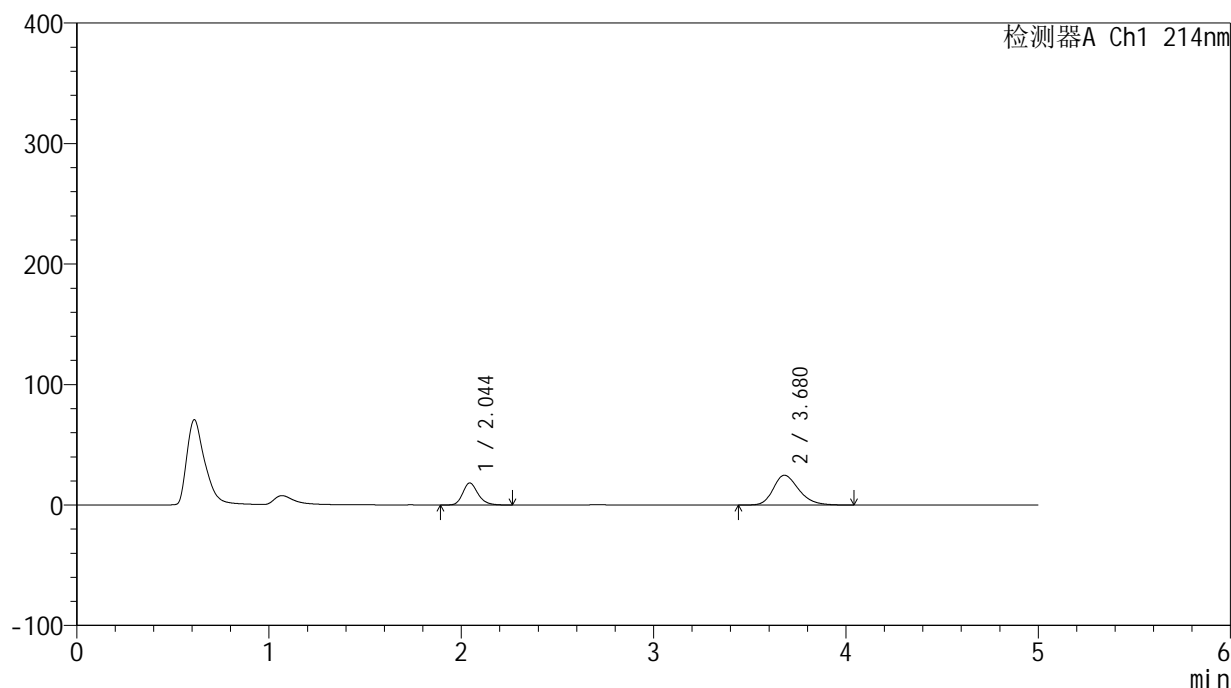
版本号: 6.115

实验者: jiangjinwei

处理者: jiangjinwei

<色谱图>

mV



<峰表>

检测器A Ch1 214nm

峰号	保留时间	面积	面积%	高度	理论塔板数(USP)	拖尾因子	分离度(USP)
1	2.044	100853	30.638	18252	3302	1.223	--
2	3.680	228327	69.362	24745	3781	1.264	8.570
总计		329180	100.000	42998			



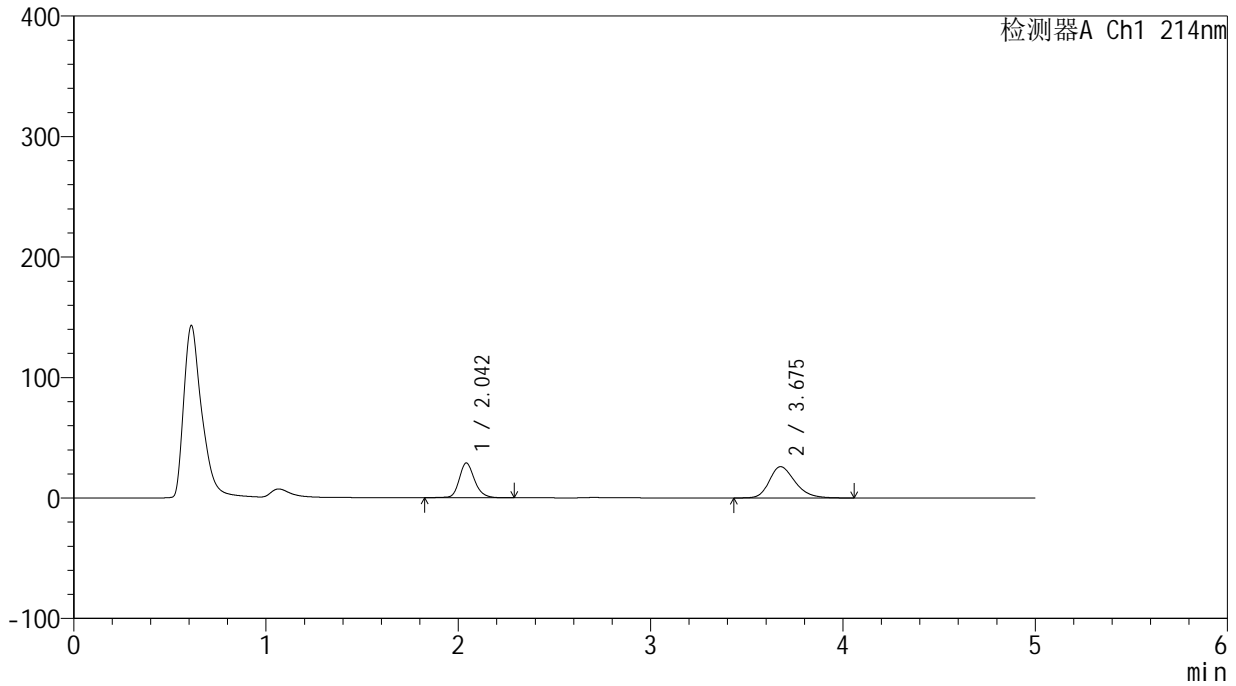
SMF-387

<样品信息>

色谱柱:XB-C18(4.6mm*50mm,5μm) 流速: 1.2ml/min
 柱温:30°C 波长: 214nm
 数据文件名: RC\$SMF-387 - 0-82/30-315-2 - zzp-2024092721p-rcqx-pH6.8jz-rbyd-jf50z-60min-P3.lcd
 方法文件名: RC\$SMF-387 - SMF-387-rcff-FX279.lcm
 批处理文件名: RC\$SMF-387 - 20241025-rcqx-FX279.lcb
 样品瓶号: 2-52 版本号: 6.115
 进样体积: 100 μl 实验者: jiangjinwei
 进样时间: 2024/10/25 20:01:26 处理者: jiangjinwei
 处理时间 (V2): 2024/10/28 13:14:52
 仪器型号: SHIMADZU LC-2050C(FX279)

<色谱图>

mV



<峰表>

检测器A Ch1 214nm

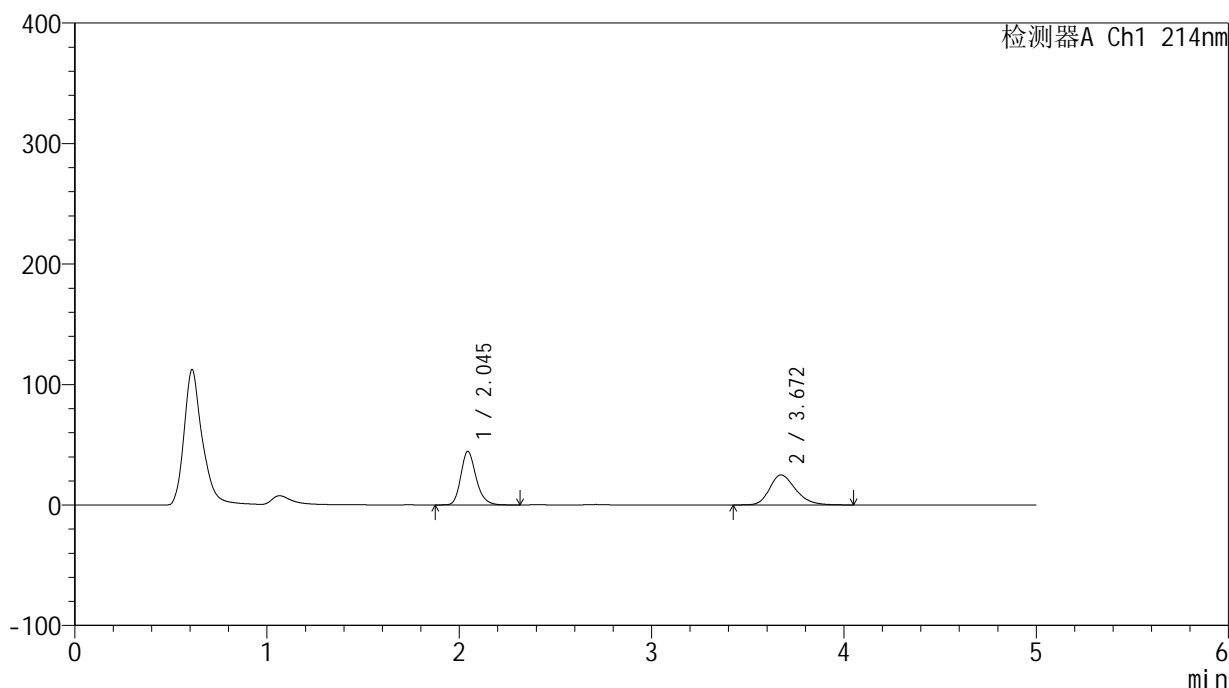
峰号	保留时间	面积	面积%	高度	理论塔板数(USP)	拖尾因子	分离度(USP)
1	2.042	160827	40.043	28751	3297	1.197	--
2	3.675	240812	59.957	25944	3757	1.271	8.549
总计		401639	100.000	54694			

<样品信息>

色谱柱:XB-C18(4.6mm*50mm,5 μ m) 流速:1.2ml/min
柱温:30 $^{\circ}$ C 波长:214nm
数据文件名:RC\$SMF-387-0-82/30-316-2-zzp-2024092721p-rcqx-pH6.8jz-ny-jf50z-jxzs-P1.lcd
方法文件名:RC\$SMF-387-SMF-387-rcff-FX279.lcm
批处理文件名:RC\$SMF-387-20241025-rcqx-FX279.lcb
样品瓶号:2-8
进样体积:100 μ l 版本号:6.115
进样时间:2024/10/25 20:06:58 实验者:jiangjinwei
处理时间(V2):2024/10/28 13:14:54 处理者:jiangjinwei
仪器型号:SHIMADZU LC-2050C(FX279)

<色谱图>

mV



<峰表>

检测器A Ch1 214nm

峰号	保留时间	面积	面积%	高度	理论塔板数(USP)	拖尾因子	分离度(USP)
1	2.045	245400	51.252	44383	3299	1.220	--
2	3.672	233410	48.748	24893	3647	1.261	8.441
总计		478811	100.000	69277			



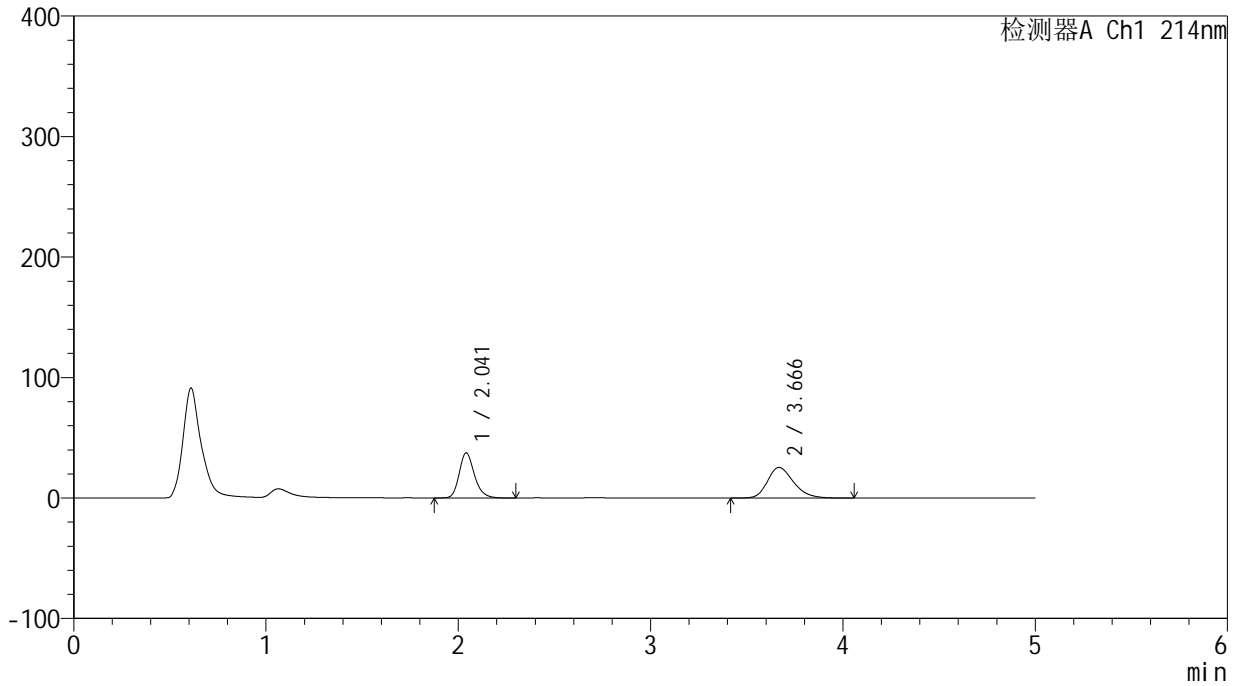
SMF-387

<样品信息>

色谱柱:XB-C18(4.6mm*50mm,5μm) 流速: 1.2ml/min
 柱温:30°C 波长: 214nm
 数据文件名: RC\$SMF-387 - 0-82/30-317-2 - zzp-2024092721p-rcqx-pH6.8jz-ny-jf50z-jxzs-P2.lcd
 方法文件名: RC\$SMF-387 - SMF-387-rcff-FX279.lcm
 批处理文件名: RC\$SMF-387 - 20241025-rcqx-FX279.lcb
 样品瓶号: 2-17
 进样体积: 100 μl 版本号: 6.115
 进样时间: 2024/10/25 20:12:27 实验者: jiangjinwei
 处理时间 (V2): 2024/10/28 13:14:57 处理者: jiangjinwei
 仪器型号: SHIMADZU LC-2050C(FX279)

<色谱图>

mV



<峰表>

检测器A Ch1 214nm

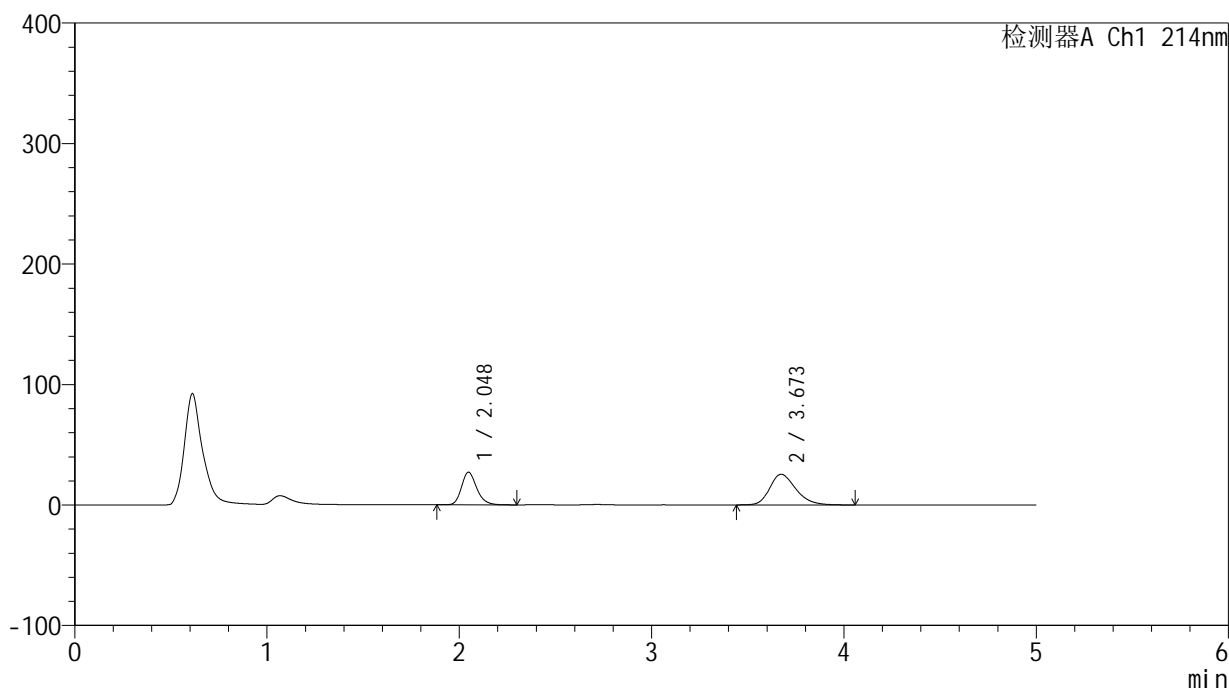
峰号	保留时间	面积	面积%	高度	理论塔板数(USP)	拖尾因子	分离度(USP)
1	2.041	206638	46.274	37353	3296	1.220	--
2	3.666	239911	53.726	25448	3607	1.267	8.411
总计		446549	100.000	62801			

<样品信息>

色谱柱:XB-C18(4.6mm*50mm,5 μ m) 流速:1.2ml/min
柱温:30 $^{\circ}$ C 波长:214nm
数据文件名:RC\$SMF-387-0-82/30-318-2-zzp-2024092721p-rcqx-pH6.8jz-ny-jf50z-jxzs-P3.lcd
方法文件名:RC\$SMF-387-SMF-387-rcff-FX279.lcm
批处理文件名:RC\$SMF-387-20241025-rcqx-FX279.lcb
样品瓶号:2-26
进样体积:100 μ l 版本号:6.115
进样时间:2024/10/25 20:17:58 实验者:jiangjinwei
处理时间(V2):2024/10/28 13:15:00 处理者:jiangjinwei
仪器型号:SHIMADZU LC-2050C(FX279)

<色谱图>

mV



<峰表>

检测器A Ch1 214nm

峰号	保留时间	面积	面积%	高度	理论塔板数(USP)	拖尾因子	分离度(USP)
1	2.048	149482	38.409	27107	3309	1.218	--
2	3.673	239707	61.591	25442	3617	1.269	8.404
总计		389189	100.000	52549			

<样品信息>

色谱柱:XB-C18(4.6mm*50mm,5 μ m)柱温:30 $^{\circ}$ C

数据文件名: RC\$SMF-387 - 0-82/30-319-2 - zzp-2024092721p-rcqx-pH6.8jz-rbyd-jf50z-jxzs-P1.lcd

方法文件名: RC\$SMF-387 - SMF-387-rcff-FX279.lcm

批处理文件名: RC\$SMF-387 - 20241025-rcqx-FX279.lcb

样品瓶号: 2-35

进样体积: 100 μ l

进样时间: 2024/10/25 20:23:28

处理时间 (V2): 2024/10/28 13:15:02

仪器型号: SHIMADZU LC-2050C(FX279)

流速: 1.2ml/min

波长: 214nm

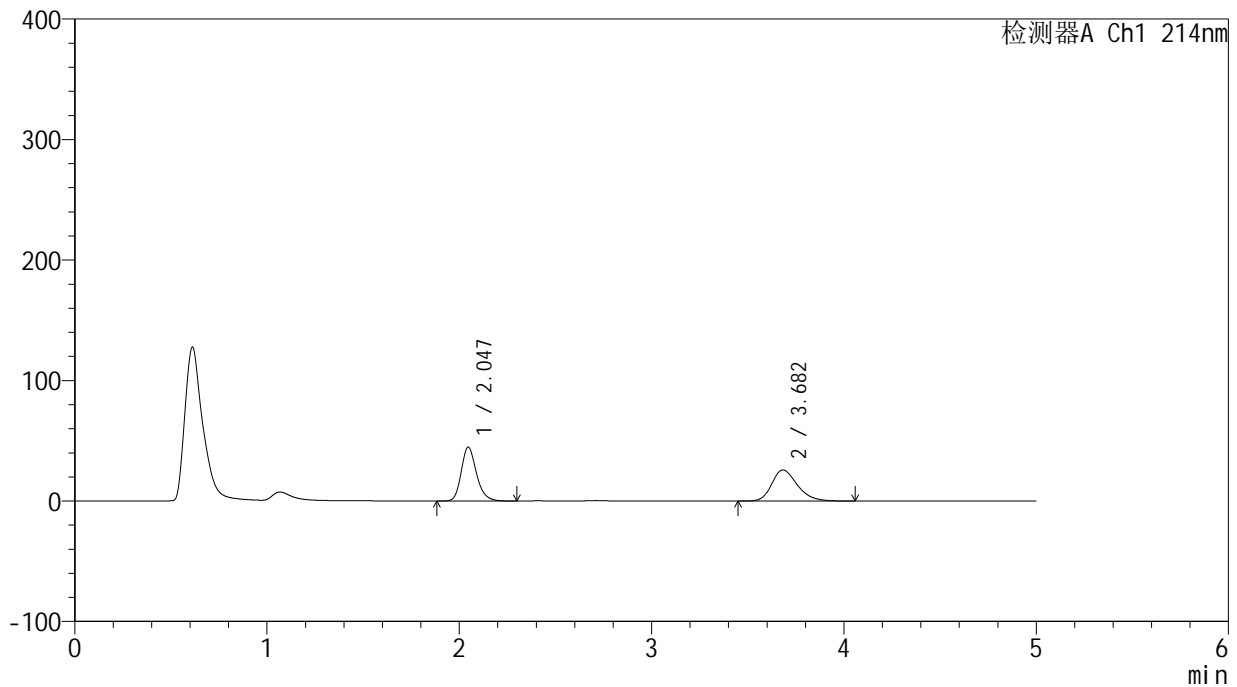
版本号: 6.115

实验者: jiangjinwei

处理者: jiangjinwei

<色谱图>

mV



<峰表>

检测器A Ch1 214nm

峰号	保留时间	面积	面积%	高度	理论塔板数(USP)	拖尾因子	分离度(USP)
1	2.047	245868	50.787	44702	3318	1.220	--
2	3.682	238246	49.213	25807	3805	1.270	8.587
总计		484113	100.000	70508			

<样品信息>

色谱柱:XB-C18(4.6mm*50mm,5 μ m)柱温:30 $^{\circ}$ C

数据文件名: RC\$SMF-387 - 0-82/30-320-2 - zzp-2024092721p-rcqx-pH6.8jz-rbyd-jf50z-jxzs-P2.lcd

方法文件名: RC\$SMF-387 - SMF-387-rcff-FX279.lcm

批处理文件名: RC\$SMF-387 - 20241025-rcqx-FX279.lcb

样品瓶号: 2-44

进样体积: 100 μ l

进样时间: 2024/10/25 20:28:58

处理时间 (V2): 2024/10/28 13:15:05

仪器型号: SHIMADZU LC-2050C(FX279)

流速: 1.2ml/min

波长: 214nm

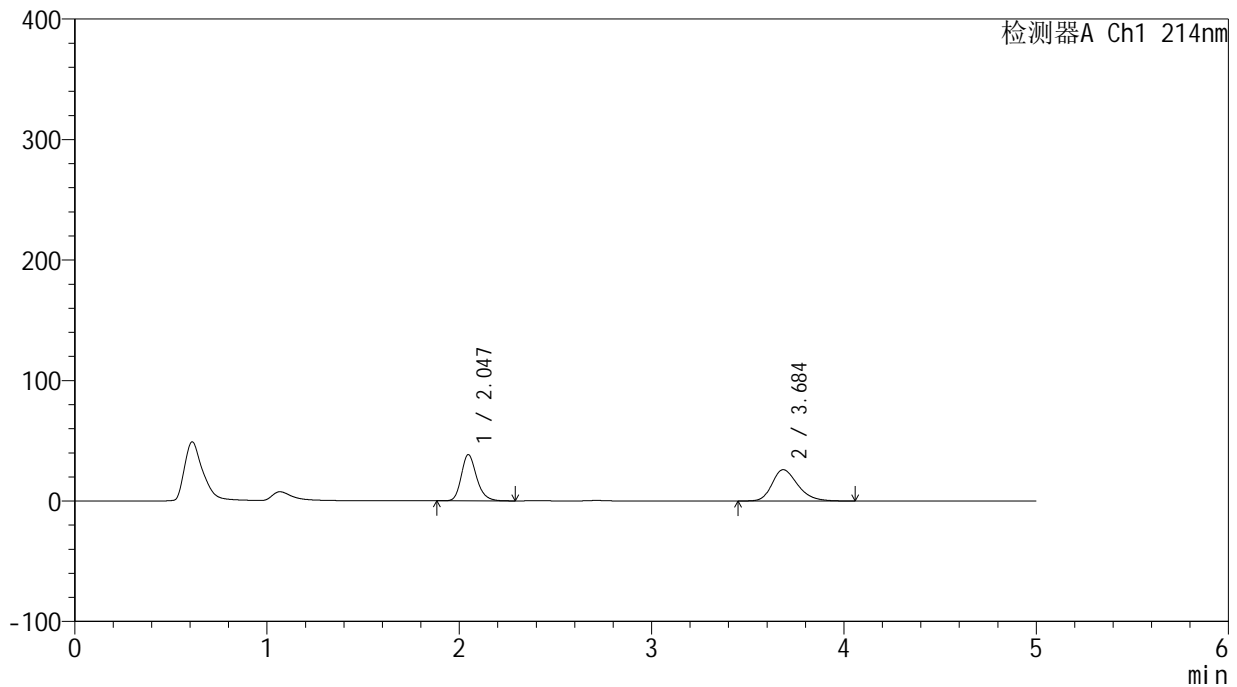
版本号: 6.115

实验者: jiangjinwei

处理者: jiangjinwei

<色谱图>

mV



<峰表>

检测器A Ch1 214nm

峰号	保留时间	面积	面积%	高度	理论塔板数(USP)	拖尾因子	分离度(USP)
1	2.047	212266	46.824	38398	3283	1.221	--
2	3.684	241065	53.176	25960	3763	1.277	8.543
总计		453332	100.000	64358			

<样品信息>

色谱柱:XB-C18(4.6mm*50mm,5 μ m)柱温:30 $^{\circ}$ C

数据文件名: RC\$SMF-387 - 0-82/30-321-2 - zzp-2024092721p-rcqx-pH6.8jz-rbyd-jf50z-jxzs-P3.lcd

方法文件名: RC\$SMF-387 - SMF-387-rcff-FX279.lcm

批处理文件名: RC\$SMF-387 - 20241025-rcqx-FX279.lcb

样品瓶号: 2-53

进样体积: 100 μ l

进样时间: 2024/10/25 20:34:28

处理时间 (V2): 2024/10/28 13:15:07

仪器型号: SHIMADZU LC-2050C(FX279)

流速: 1.2ml/min

波长: 214nm

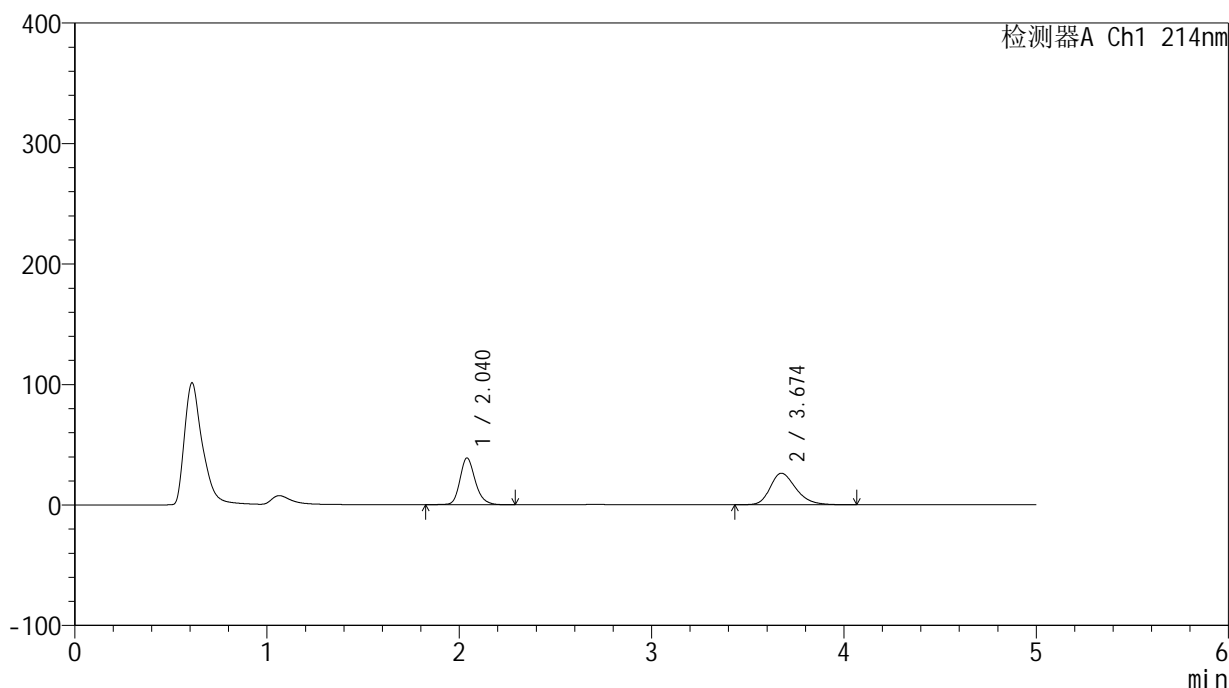
版本号: 6.115

实验者: jiangjinwei

处理者: jiangjinwei

<色谱图>

mV



<峰表>

检测器A Ch1 214nm

峰号	保留时间	面积	面积%	高度	理论塔板数(USP)	拖尾因子	分离度(USP)
1	2.040	215762	47.061	38844	3290	1.206	--
2	3.674	242714	52.939	26157	3748	1.273	8.547
总计		458476	100.000	65000			



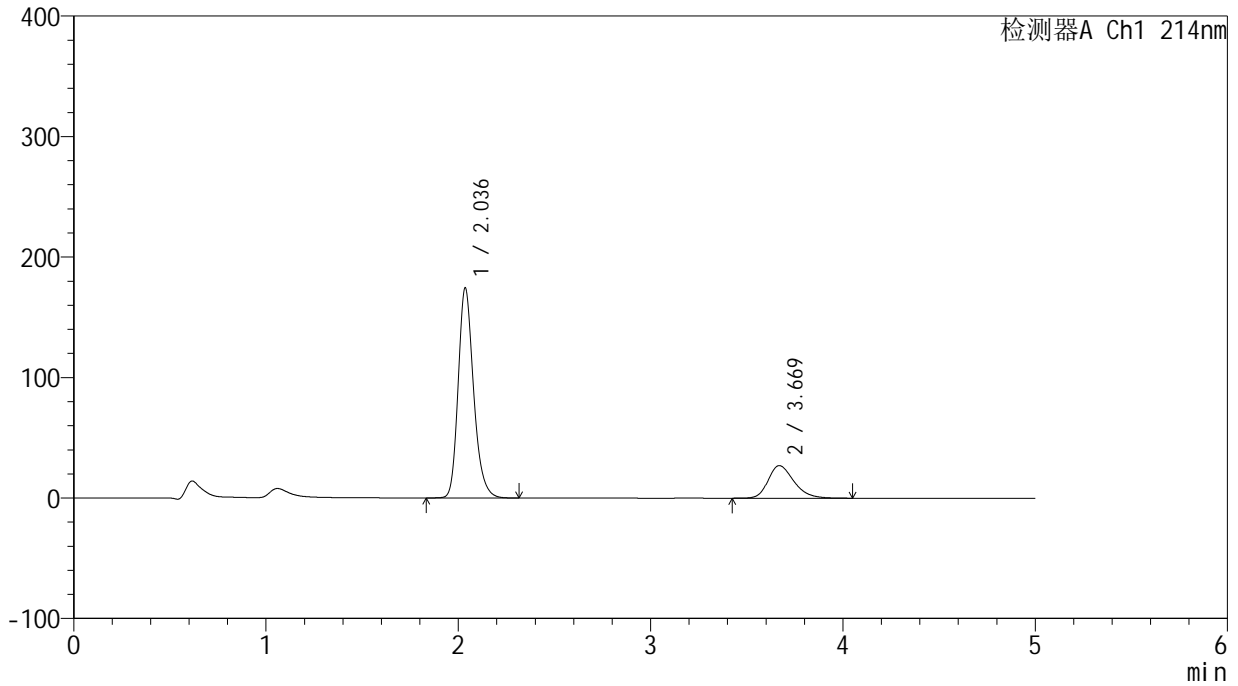
SMF-387

<样品信息>

色谱柱:XB-C18(4.6mm*50mm,5μm) 流速: 1.2ml/min
 柱温:30°C 波长: 214nm
 数据文件名: RC\$SMF-387 - 0-82/30-322-2 - zzp-2024092721p-rcqx-pH6.8jz-jf50z-dz2-1.lcd
 方法文件名: RC\$SMF-387 - SMF-387-rcff-FX279.lcm
 批处理文件名: RC\$SMF-387 - 20241025-rcqx-FX279.lcb
 样品瓶号: 2-27
 进样体积: 100 μl 版本号: 6.115
 进样时间: 2024/10/25 20:39:58 实验者: jiangjinwei
 处理时间 (V2): 2024/10/28 13:15:10 处理者: jiangjinwei
 仪器型号: SHIMADZU LC-2050C(FX279)

<色谱图>

mV



<峰表>

检测器A Ch1 214nm

峰号	保留时间	面积	面积%	高度	理论塔板数(USP)	拖尾因子	分离度(USP)
1	2.036	971331	79.485	174069	3219	1.228	--
2	3.669	250702	20.515	27016	3738	1.277	8.511
总计		1222033	100.000	201085			

<样品信息>

色谱柱:XB-C18(4.6mm*50mm,5 μ m)柱温:30 $^{\circ}$ C

数据文件名: RC\$SMF-387 - 0-82/30-323-2 - zzp-2024092721p-rcqx-pH6.8jz-jf50z-dz2-2.lcd

方法文件名: RC\$SMF-387 - SMF-387-rcff-FX279.lcm

批处理文件名: RC\$SMF-387 - 20241025-rcqx-FX279.lcb

样品瓶号: 2-27

进样体积: 100 μ l

进样时间: 2024/10/25 20:45:29

处理时间 (V2): 2024/10/28 13:15:13

仪器型号: SHIMADZU LC-2050C(FX279)

流速: 1.2ml/min

波长: 214nm

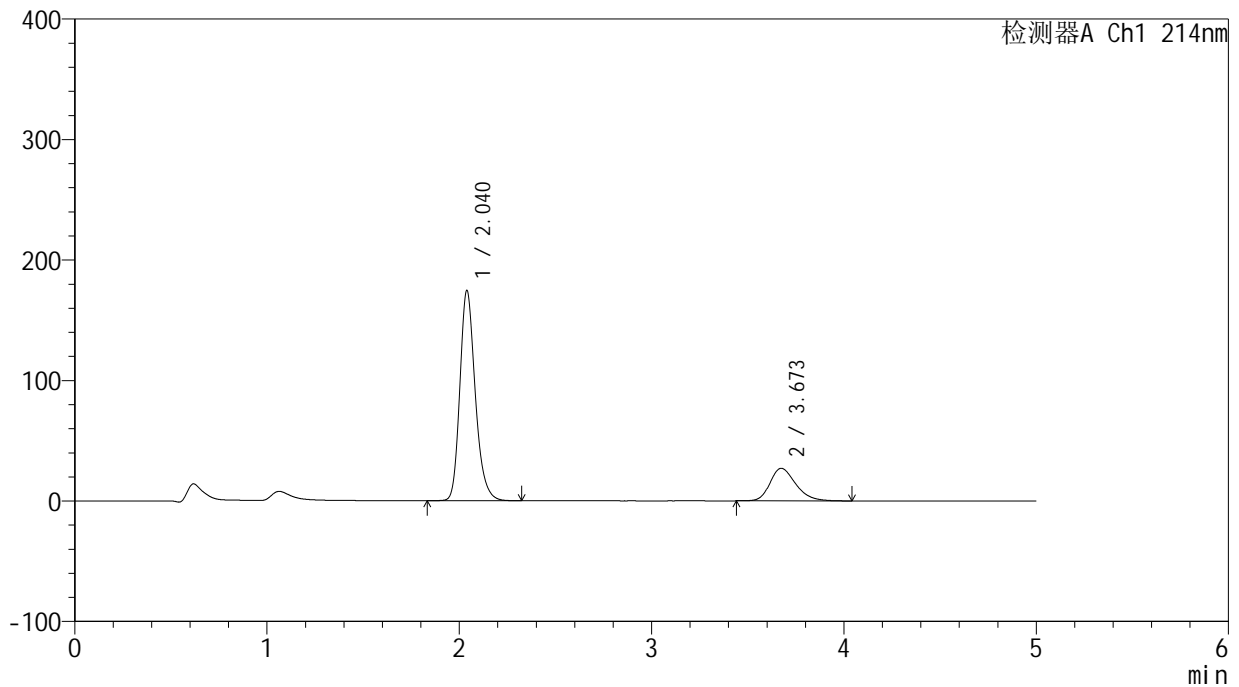
版本号: 6.115

实验者: jiangjinwei

处理者: jiangjinwei

<色谱图>

mV



<峰表>

检测器A Ch1 214nm

峰号	保留时间	面积	面积%	高度	理论塔板数(USP)	拖尾因子	分离度(USP)
1	2.040	971072	79.464	174421	3237	1.229	--
2	3.673	250962	20.536	27043	3735	1.276	8.511
总计		1222034	100.000	201464			