



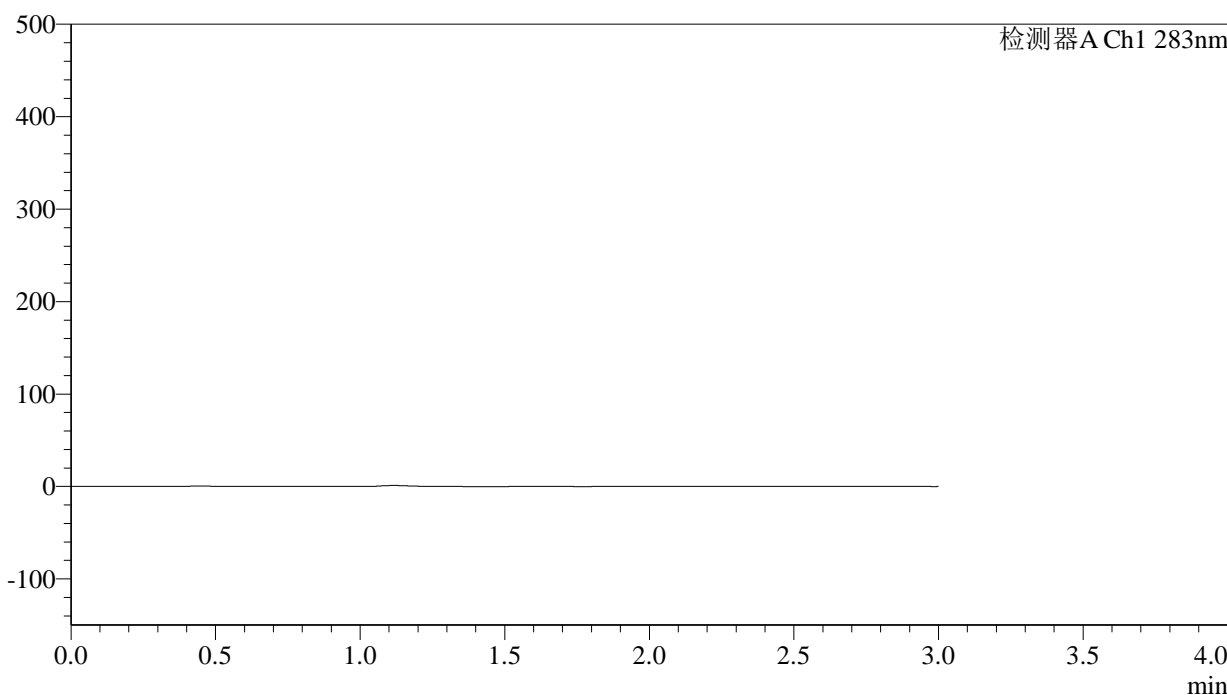
# QTL-348

## <样品信息>

色谱柱 :XB-C18(4.6mm\*150mm,5μm)      流速:1.5ml/min  
 柱温 :30°C      波长:283nm  
 数据文件名: RC\$QTL-348 - 30-30/30-2429-2 - zzp-24102401p-rcqx-pH6.8jz-5mg-lf100z-rj.lcd  
 方法文件名: RC\$QTL-348 - QTL-348-rcqx-5mg-FX279.lcm  
 批处理文件名: RC\$QTL-348 - 20241029-rcqx-FX279.lcb  
 样品瓶号: 2-9  
 进样体积: 100 μl      版本号:6.115  
 进样时间: 2024/10/29 19:04:14      实验者: jiangjinwei  
 处理时间 (V2) : 2024/10/30 10:44:42      处理者: jiangjinwei  
 仪器型号: SHIMADZU LC-2050C(FX279)

## <色谱图>

mV



## <峰表>

检测器A Ch1 283nm

峰号	保留时间	面积	面积%	高度	理论塔板数(USP)	拖尾因子	分离度(USP)
总计							

图1 叶酸片溶出曲线测定HPLC图谱  
 自制品-24102401批(5mg规格)-pH6.8介质-篮法-100转  
 溶剂



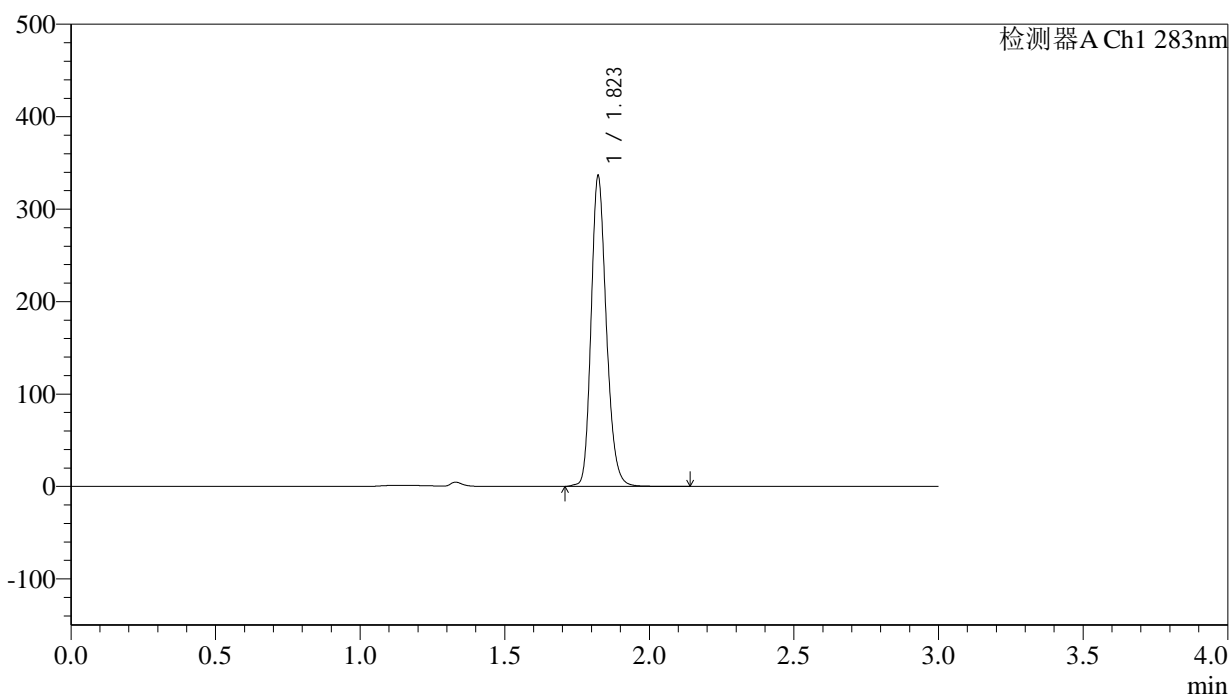
# QTL-348

## <样品信息>

色谱柱 :XB-C18(4.6mm\*150mm,5μm)      流速:1.5ml/min  
 柱温 :30°C      波长:283nm  
 数据文件名: RC\$QTL-348 - 30-30/30-2430-2 - zzp-24102401p-rcqx-pH6.8jz-5mg-lf100z-dz1-1.lcd  
 方法文件名: RC\$QTL-348 - QTL-348-rcqx-5mg-FX279.lcm  
 批处理文件名: RC\$QTL-348 - 20241029-rcqx-FX279.lcb  
 样品瓶号: 2-18  
 进样体积: 100 μl      版本号:6.115  
 进样时间: 2024/10/29 19:07:45      实验者: jiangjinwei  
 处理时间 (V2) : 2024/10/30 10:44:44      处理者: jiangjinwei  
 仪器型号: SHIMADZU LC-2050C(FX279)

## <色谱图>

mV



## <峰表>

检测器A Ch1 283nm

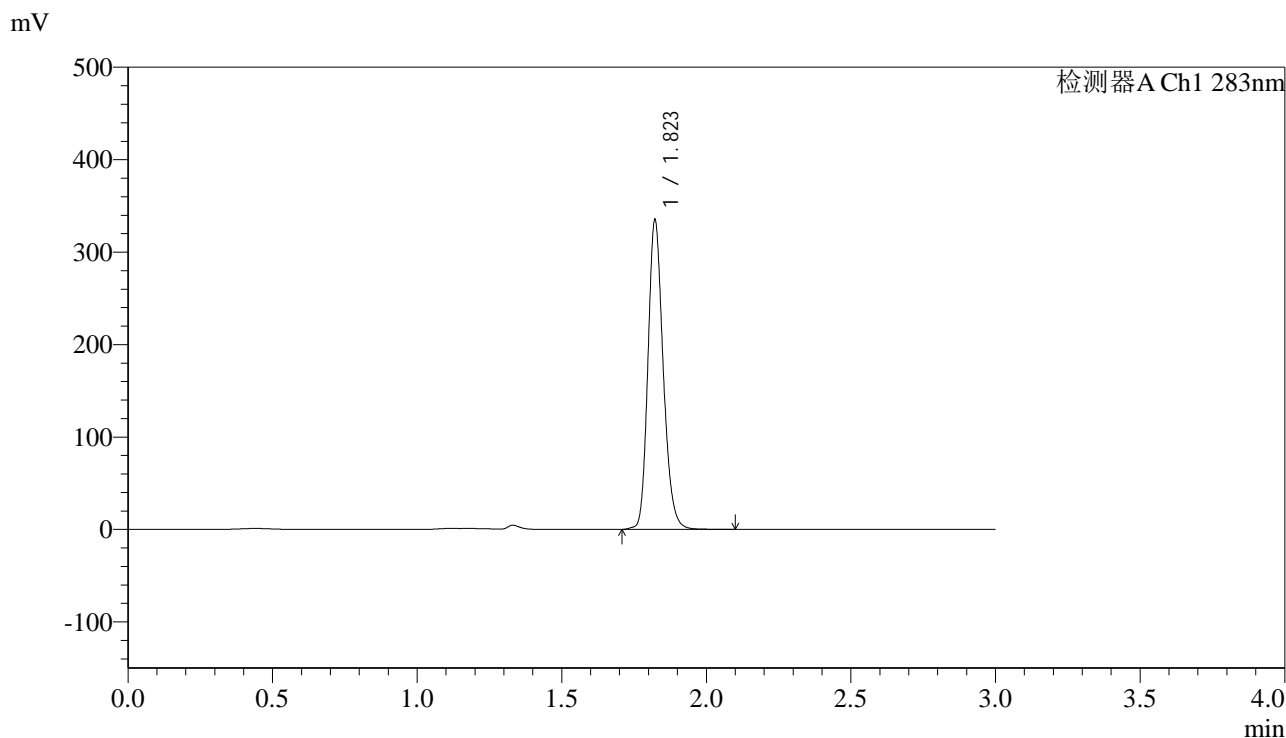
峰号	保留时间	面积	面积%	高度	理论塔板数(USP)	拖尾因子	分离度(USP)
1	1.823	1231500	100.000	335030	5823	1.195	--
总计		1231500	100.000	335030			

图2 叶酸片溶出曲线测定HPLC图谱  
 自制品-24102401批(5mg规格)-pH6.8介质-篮法-100转  
 对照品溶液-1-1

<样品信息>

色谱柱 :XB-C18(4.6mm\*150mm,5μm)      流速:1.5ml/min  
 柱温 :30°C      波长:283nm  
 数据文件名: RC\$QTL-348 - 30-30/30-2431-2 - zzp-24102401p-rcqx-pH6.8jz-5mg-lf100z-dz1-2.lcd  
 方法文件名: RC\$QTL-348 - QTL-348-rcqx-5mg-FX279.lcm  
 批处理文件名: RC\$QTL-348 - 20241029-rcqx-FX279.lcb  
 样品瓶号: 2-18  
 进样体积: 100 μl      版本号:6.115  
 进样时间: 2024/10/29 19:11:15      实验者: jiangjinwei  
 处理时间 (V2) : 2024/10/30 10:44:47      处理者: jiangjinwei  
 仪器型号: SHIMADZU LC-2050C(FX279)

<色谱图>



<峰表>

检测器A Ch1 283nm

峰号	保留时间	面积	面积%	高度	理论塔板数(USP)	拖尾因子	分离度(USP)
1	1.823	1231966	100.000	334350	5773	1.190	--
总计		1231966	100.000	334350			

图3 叶酸片溶出曲线测定HPLC图谱  
 自制品-24102401批(5mg规格)-pH6.8介质-篮法-100转  
 对照品溶液-1-2

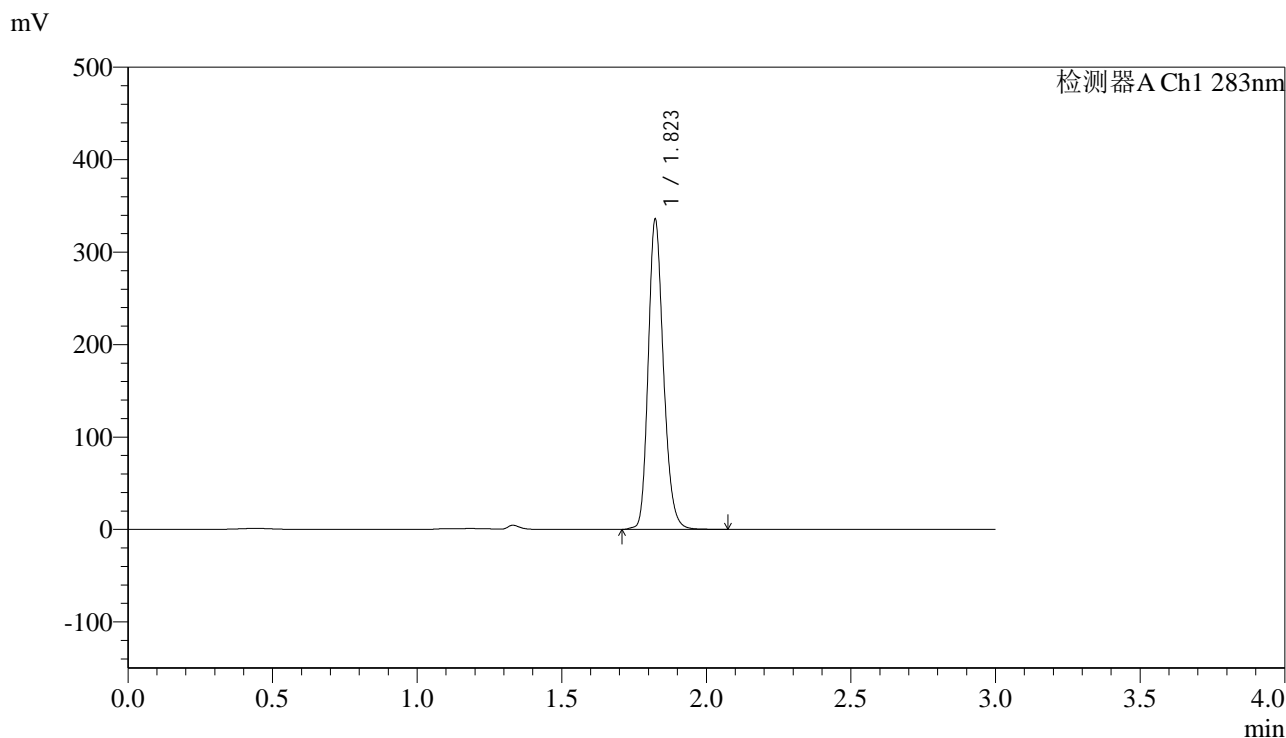


# QTL-348

## <样品信息>

色谱柱 :XB-C18(4.6mm\*150mm,5μm)      流速:1.5ml/min  
 柱温 :30°C      波长:283nm  
 数据文件名: RC\$QTL-348 - 30-30/30-2432-2 - zzp-24102401p-rcqx-pH6.8jz-5mg-lf100z-dz1-3.lcd  
 方法文件名: RC\$QTL-348 - QTL-348-rcqx-5mg-FX279.lcm  
 批处理文件名: RC\$QTL-348 - 20241029-rcqx-FX279.lcb  
 样品瓶号: 2-18  
 进样体积: 100 μl      版本号:6.115  
 进样时间: 2024/10/29 19:14:45      实验者: jiangjinwei  
 处理时间 (V2) : 2024/10/30 10:44:50      处理者: jiangjinwei  
 仪器型号: SHIMADZU LC-2050C(FX279)

## <色谱图>



## <峰表>

检测器A Ch1 283nm

峰号	保留时间	面积	面积%	高度	理论塔板数(USP)	拖尾因子	分离度(USP)
1	1.823	1231374	100.000	334238	5809	1.194	--
总计		1231374	100.000	334238			

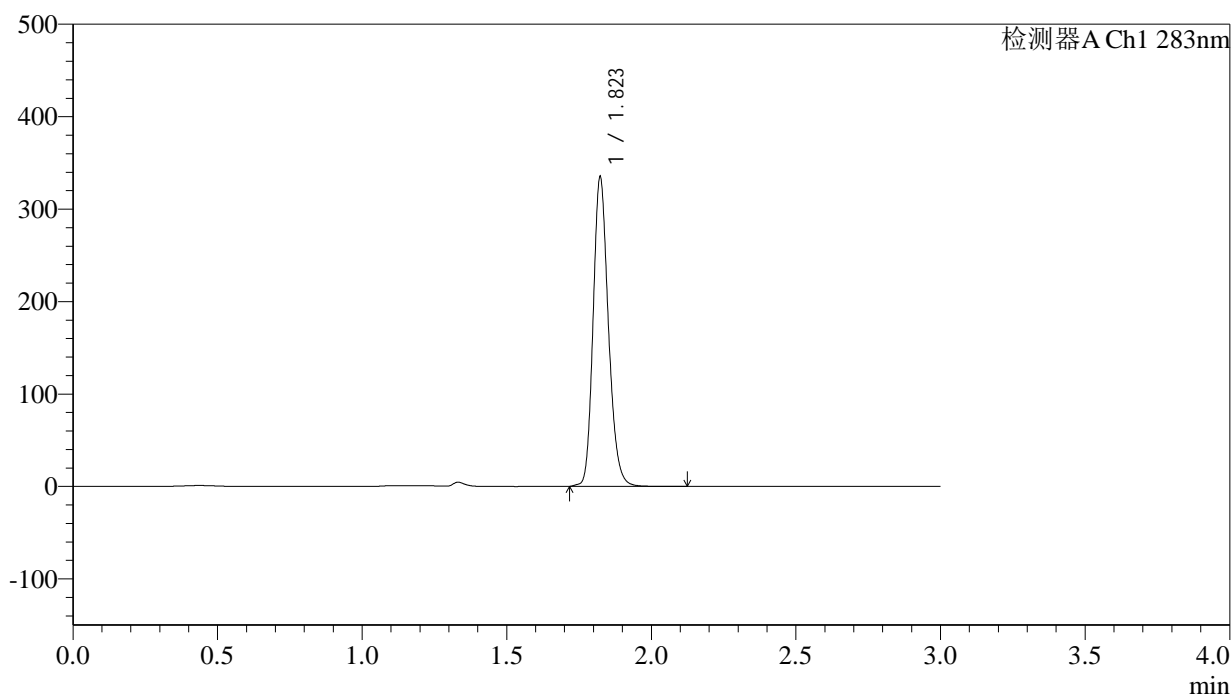
图4 叶酸片溶出曲线测定HPLC图谱  
 自制品-24102401批(5mg规格)-pH6.8介质-篮法-100转  
 对照品溶液-1-3

## &lt;样品信息&gt;

色谱柱 :XB-C18(4.6mm\*150mm,5 $\mu$ m) 流速:1.5ml/min  
 柱温 :30 $^{\circ}$ C 波长:283nm  
 数据文件名: RC\$QTL-348 - 30-30/30-2433-2 - zzp-24102401p-rcqx-pH6.8jz-5mg-lf100z-dz1-4.lcd  
 方法文件名: RC\$QTL-348 - QTL-348-rcqx-5mg-FX279.lcm  
 批处理文件名: RC\$QTL-348 - 20241029-rcqx-FX279.lcb  
 样品瓶号: 2-18  
 进样体积: 100  $\mu$ l 版本号:6.115  
 进样时间: 2024/10/29 19:18:15 实验者: jiangjinwei  
 处理时间 (V2) : 2024/10/30 10:44:52 处理者: jiangjinwei  
 仪器型号: SHIMADZU LC-2050C(FX279)

## &lt;色谱图&gt;

mV



## &lt;峰表&gt;

检测器A Ch1 283nm

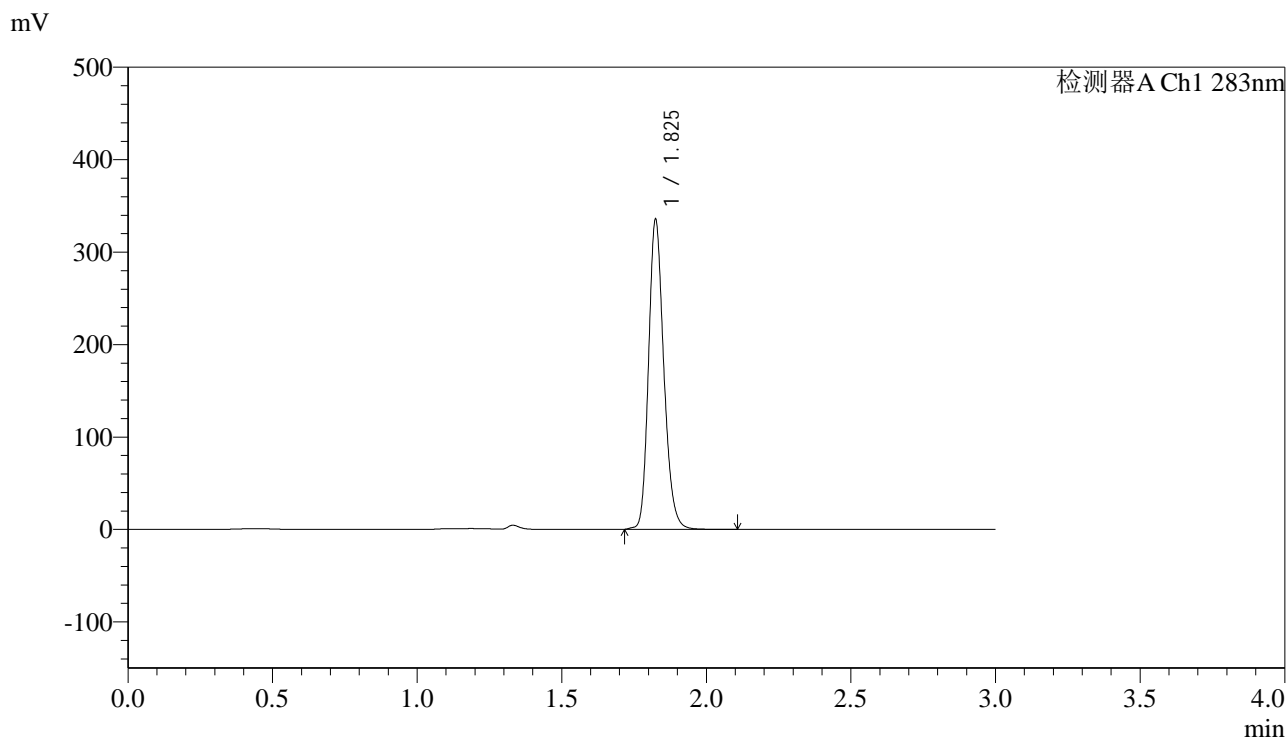
峰号	保留时间	面积	面积%	高度	理论塔板数(USP)	拖尾因子	分离度(USP)
1	1.823	1232495	100.000	333941	5777	1.191	--
总计		1232495	100.000	333941			

图5 叶酸片溶出曲线测定HPLC图谱  
 自制品-24102401批(5mg规格)-pH6.8介质-篮法-100转  
 对照品溶液-1-4

<样品信息>

色谱柱 :XB-C18(4.6mm\*150mm,5μm)      流速:1.5ml/min  
 柱温 :30°C      波长:283nm  
 数据文件名: RC\$QTL-348 - 30-30/30-2434-2 - zzp-24102401p-rcqx-pH6.8jz-5mg-lf100z-dz1-5.lcd  
 方法文件名: RC\$QTL-348 - QTL-348-rcqx-5mg-FX279.lcm  
 批处理文件名: RC\$QTL-348 - 20241029-rcqx-FX279.lcb  
 样品瓶号: 2-18  
 进样体积: 100 μl      版本号:6.115  
 进样时间: 2024/10/29 19:21:45      实验者: jiangjinwei  
 处理时间 (V2) : 2024/10/30 10:44:55      处理者: jiangjinwei  
 仪器型号: SHIMADZU LC-2050C(FX279)

<色谱图>



<峰表>

检测器A Ch1 283nm

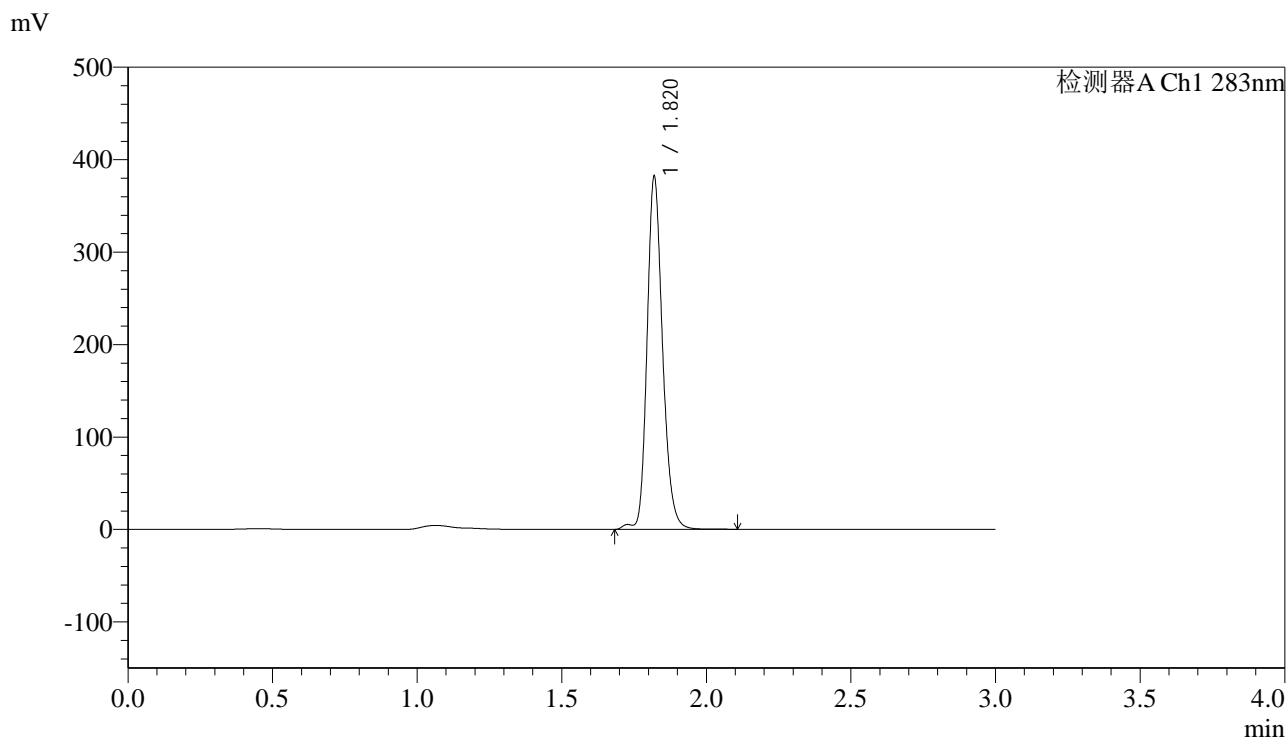
峰号	保留时间	面积	面积%	高度	理论塔板数(USP)	拖尾因子	分离度(USP)
1	1.825	1231570	100.000	332557	5797	1.195	--
总计		1231570	100.000	332557			

图6 叶酸片溶出曲线测定HPLC图谱  
 自制品-24102401批(5mg规格)-pH6.8介质-篮法-100转  
 对照品溶液-1-5

<样品信息>

色谱柱 :XB-C18(4.6mm\*150mm,5μm)      流速:1.5ml/min  
 柱温 :30°C      波长:283nm  
 数据文件名: RC\$QTL-348 - 30-30/30-2435-2 - zzp-24102401p-rcqx-pH6.8jz-5mg-lf100z-5min-P1.lcd  
 方法文件名: RC\$QTL-348 - QTL-348-rcqx-5mg-FX279.lcm  
 批处理文件名: RC\$QTL-348 - 20241029-rcqx-FX279.lcb  
 样品瓶号: 2-1  
 进样体积: 100 μl      版本号:6.115  
 进样时间: 2024/10/29 19:25:15      实验者: jiangjinwei  
 处理时间 (V2) : 2024/10/30 10:44:58      处理者: jiangjinwei  
 仪器型号: SHIMADZU LC-2050C(FX279)

<色谱图>



<峰表>

检测器A Ch1 283nm

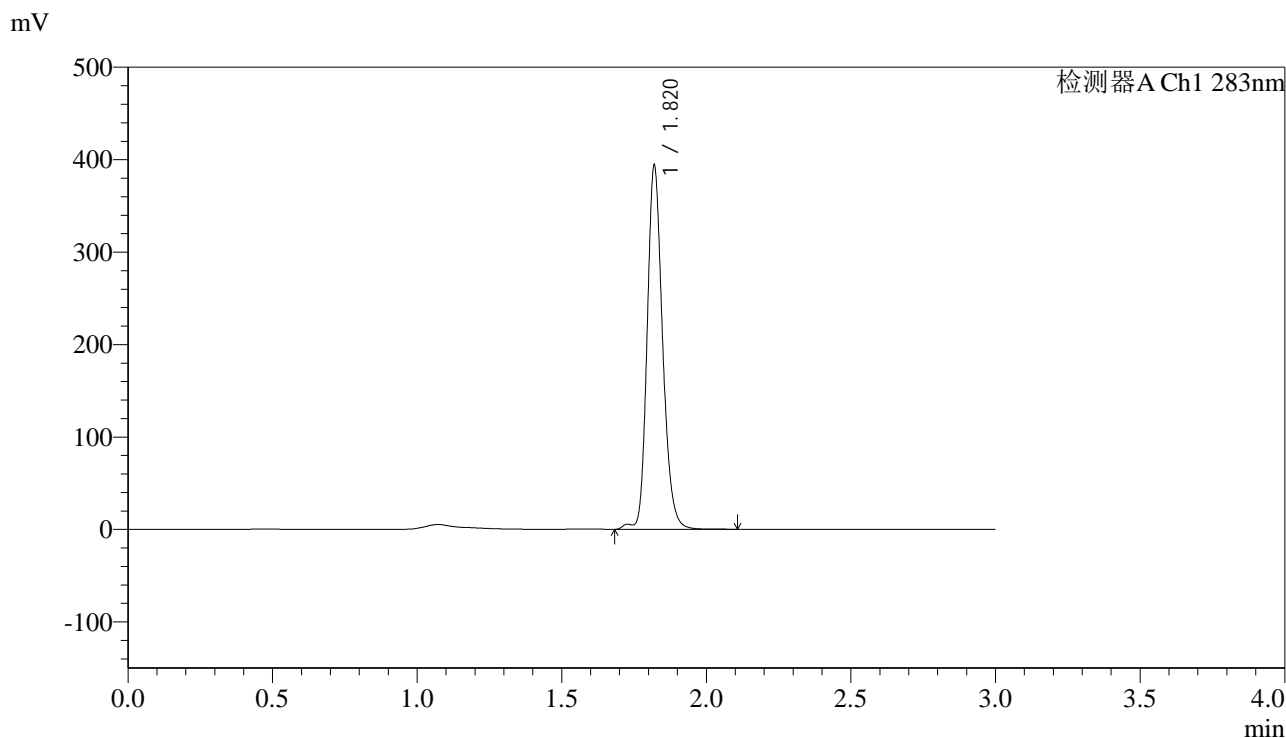
峰号	保留时间	面积	面积%	高度	理论塔板数(USP)	拖尾因子	分离度(USP)
1	1.820	1427265	100.000	380200	5677	1.192	--
总计		1427265	100.000	380200			

图7 叶酸片溶出曲线测定HPLC图谱  
 自制品-24102401批(5mg规格)-pH6.8介质-篮法-100转-5min-片1  
 供试品溶液-1

<样品信息>

色谱柱 :XB-C18(4.6mm\*150mm,5μm)      流速:1.5ml/min  
 柱温 :30°C      波长:283nm  
 数据文件名: RC\$QTL-348 - 30-30/30-2436-2 - zzp-24102401p-rcqx-pH6.8jz-5mg-lf100z-5min-P2.lcd  
 方法文件名: RC\$QTL-348 - QTL-348-rcqx-5mg-FX279.lcm  
 批处理文件名: RC\$QTL-348 - 20241029-rcqx-FX279.lcb  
 样品瓶号: 2-10  
 进样体积: 100 μl      版本号:6.115  
 进样时间: 2024/10/29 19:28:44      实验者: jiangjinwei  
 处理时间 (V2) : 2024/10/30 10:45:00      处理者: jiangjinwei  
 仪器型号: SHIMADZU LC-2050C(FX279)

<色谱图>



<峰表>

检测器A Ch1 283nm

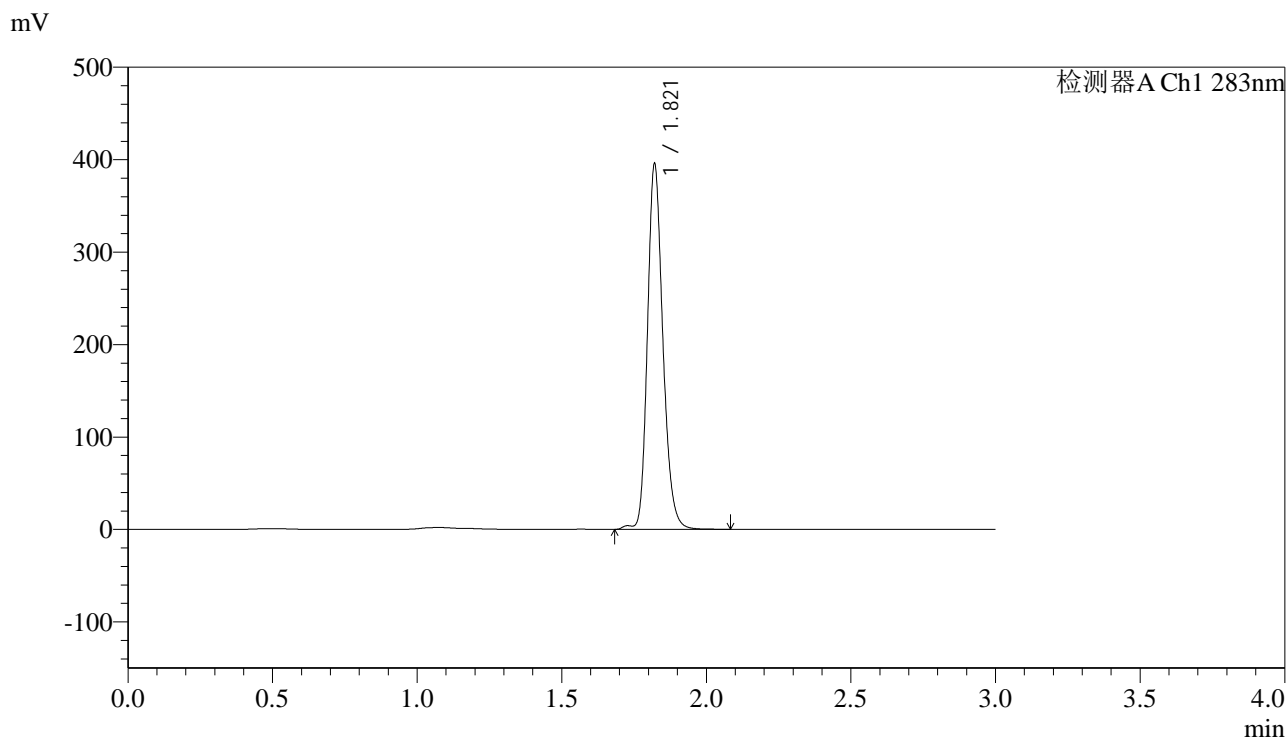
峰号	保留时间	面积	面积%	高度	理论塔板数(USP)	拖尾因子	分离度(USP)
1	1.820	1471262	100.000	392189	5675	1.189	--
总计		1471262	100.000	392189			

图8 叶酸片溶出曲线测定HPLC图谱  
 自制品-24102401批(5mg规格)-pH6.8介质-篮法-100转-5min-片2  
 供试品溶液-1

<样品信息>

色谱柱 :XB-C18(4.6mm\*150mm,5μm)      流速:1.5ml/min  
 柱温 :30°C      波长:283nm  
 数据文件名: RC\$QTL-348 - 30-30/30-2437-2 - zzp-24102401p-rcqx-pH6.8jz-5mg-lf100z-5min-P3.lcd  
 方法文件名: RC\$QTL-348 - QTL-348-rcqx-5mg-FX279.lcm  
 批处理文件名: RC\$QTL-348 - 20241029-rcqx-FX279.lcb  
 样品瓶号: 2-19  
 进样体积: 100 μl      版本号:6.115  
 进样时间: 2024/10/29 19:32:13      实验者: jiangjinwei  
 处理时间 (V2) : 2024/10/30 10:45:03      处理者: jiangjinwei  
 仪器型号: SHIMADZU LC-2050C(FX279)

<色谱图>



<峰表>

检测器A Ch1 283nm

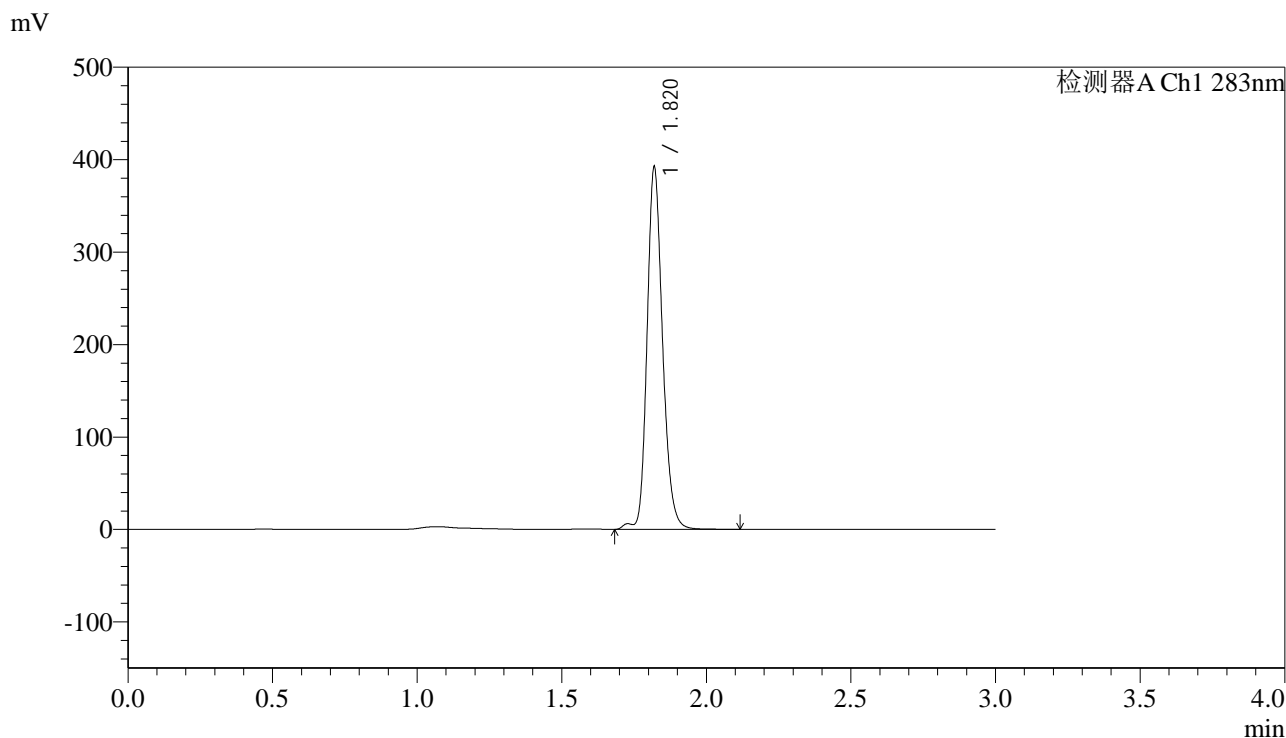
峰号	保留时间	面积	面积%	高度	理论塔板数(USP)	拖尾因子	分离度(USP)
1	1.821	1471678	100.000	394854	5691	1.195	--
总计		1471678	100.000	394854			

图9 叶酸片溶出曲线测定HPLC图谱  
 自制品-24102401批(5mg规格)-pH6.8介质-篮法-100转-5min-片3  
 供试品溶液-1

<样品信息>

色谱柱 :XB-C18(4.6mm\*150mm,5μm)      流速:1.5ml/min  
 柱温 :30°C      波长:283nm  
 数据文件名: RC\$QTL-348 - 30-30/30-2438-2 - zzp-24102401p-rcqx-pH6.8jz-5mg-lf100z-5min-P4.lcd  
 方法文件名: RC\$QTL-348 - QTL-348-rcqx-5mg-FX279.lcm  
 批处理文件名: RC\$QTL-348 - 20241029-rcqx-FX279.lcb  
 样品瓶号: 2-28  
 进样体积: 100 μl      版本号:6.115  
 进样时间: 2024/10/29 19:35:42      实验者: jiangjinwei  
 处理时间 (V2) : 2024/10/30 10:45:05      处理者: jiangjinwei  
 仪器型号: SHIMADZU LC-2050C(FX279)

<色谱图>



<峰表>

检测器A Ch1 283nm

峰号	保留时间	面积	面积%	高度	理论塔板数(USP)	拖尾因子	分离度(USP)
1	1.820	1466325	100.000	390410	5674	1.187	--
总计		1466325	100.000	390410			

图10 叶酸片溶出曲线测定HPLC图谱  
 自制品-24102401批(5mg规格)-pH6.8介质-篮法-100转-5min-片4  
 供试品溶液-1

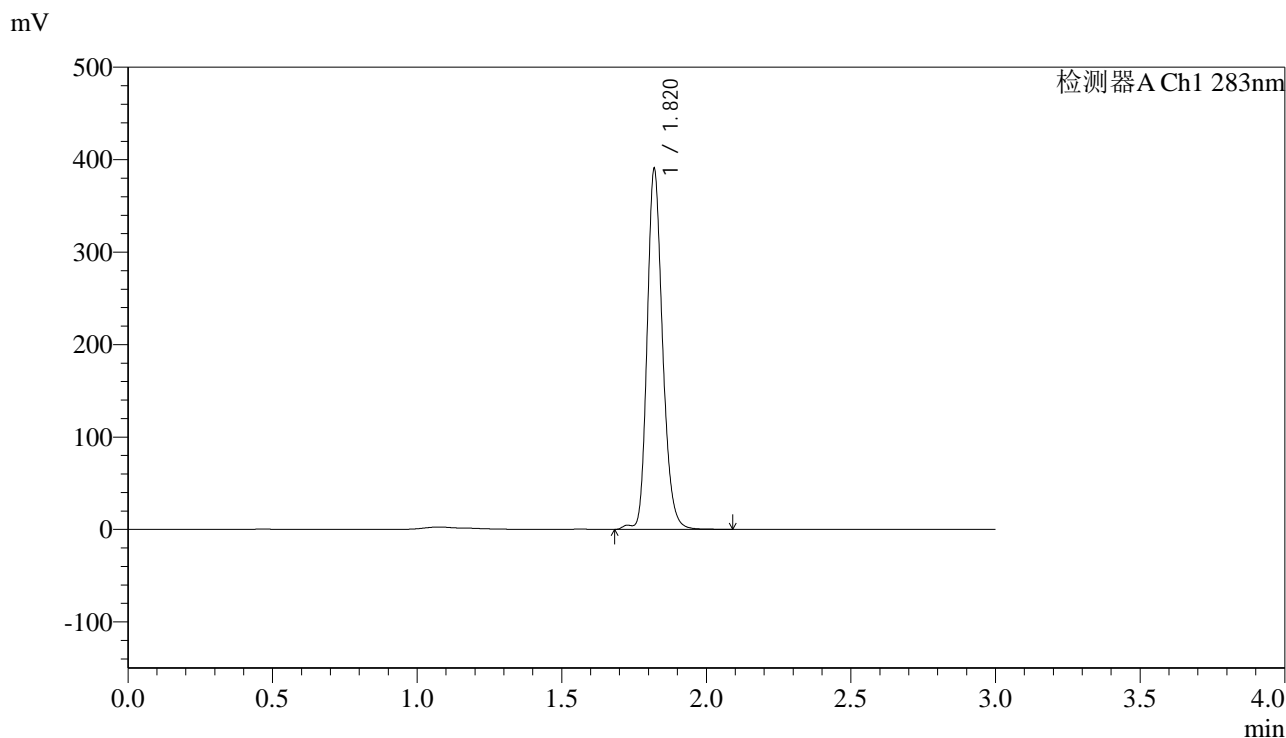


# QTL-348

## <样品信息>

色谱柱 :XB-C18(4.6mm\*150mm,5μm)      流速:1.5ml/min  
 柱温 :30°C      波长:283nm  
 数据文件名: RC\$QTL-348 - 30-30/30-2439-2 - zzp-24102401p-rcqx-pH6.8jz-5mg-lf100z-5min-P5.lcd  
 方法文件名: RC\$QTL-348 - QTL-348-rcqx-5mg-FX279.lcm  
 批处理文件名: RC\$QTL-348 - 20241029-rcqx-FX279.lcb  
 样品瓶号: 2-37  
 进样体积: 100 μl      版本号:6.115  
 进样时间: 2024/10/29 19:39:11      实验者: jiangjinwei  
 处理时间 (V2) : 2024/10/30 10:45:08      处理者: jiangjinwei  
 仪器型号: SHIMADZU LC-2050C(FX279)

## <色谱图>



## <峰表>

检测器A Ch1 283nm

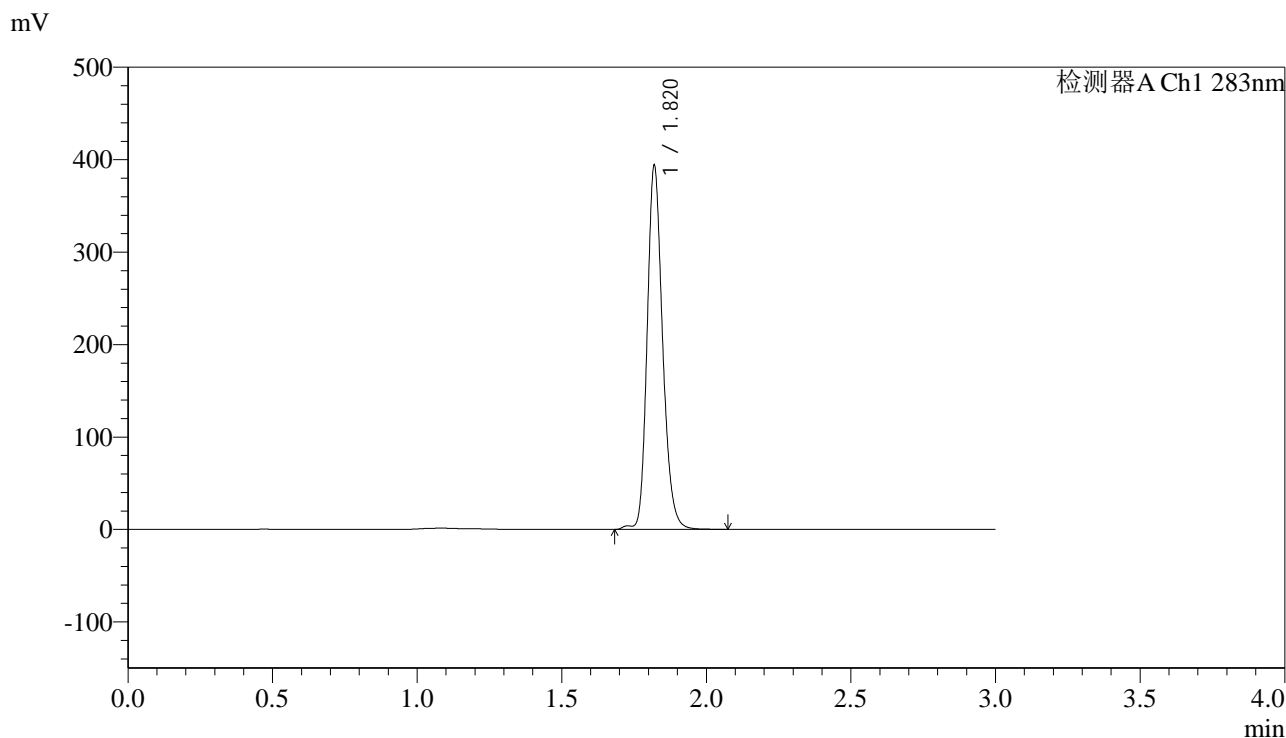
峰号	保留时间	面积	面积%	高度	理论塔板数(USP)	拖尾因子	分离度(USP)
1	1.820	1453631	100.000	388402	5690	1.195	--
总计		1453631	100.000	388402			

图11 叶酸片溶出曲线测定HPLC图谱  
 自制品-24102401批(5mg规格)-pH6.8介质-篮法-100转-5min-片5  
 供试品溶液-1

<样品信息>

色谱柱 :XB-C18(4.6mm\*150mm,5μm)      流速:1.5ml/min  
 柱温 :30°C      波长:283nm  
 数据文件名: RC\$QTL-348 - 30-30/30-2440-2 - zzp-24102401p-rcqx-pH6.8jz-5mg-lf100z-5min-P6.lcd  
 方法文件名: RC\$QTL-348 - QTL-348-rcqx-5mg-FX279.lcm  
 批处理文件名: RC\$QTL-348 - 20241029-rcqx-FX279.lcb  
 样品瓶号: 2-46  
 进样体积: 100 μl      版本号:6.115  
 进样时间: 2024/10/29 19:42:40      实验者: jiangjinwei  
 处理时间 (V2) : 2024/10/30 10:45:11      处理者: jiangjinwei  
 仪器型号: SHIMADZU LC-2050C(FX279)

<色谱图>



<峰表>

检测器A Ch1 283nm

峰号	保留时间	面积	面积%	高度	理论塔板数(USP)	拖尾因子	分离度(USP)
1	1.820	1467117	100.000	392288	5675	1.194	--
总计		1467117	100.000	392288			

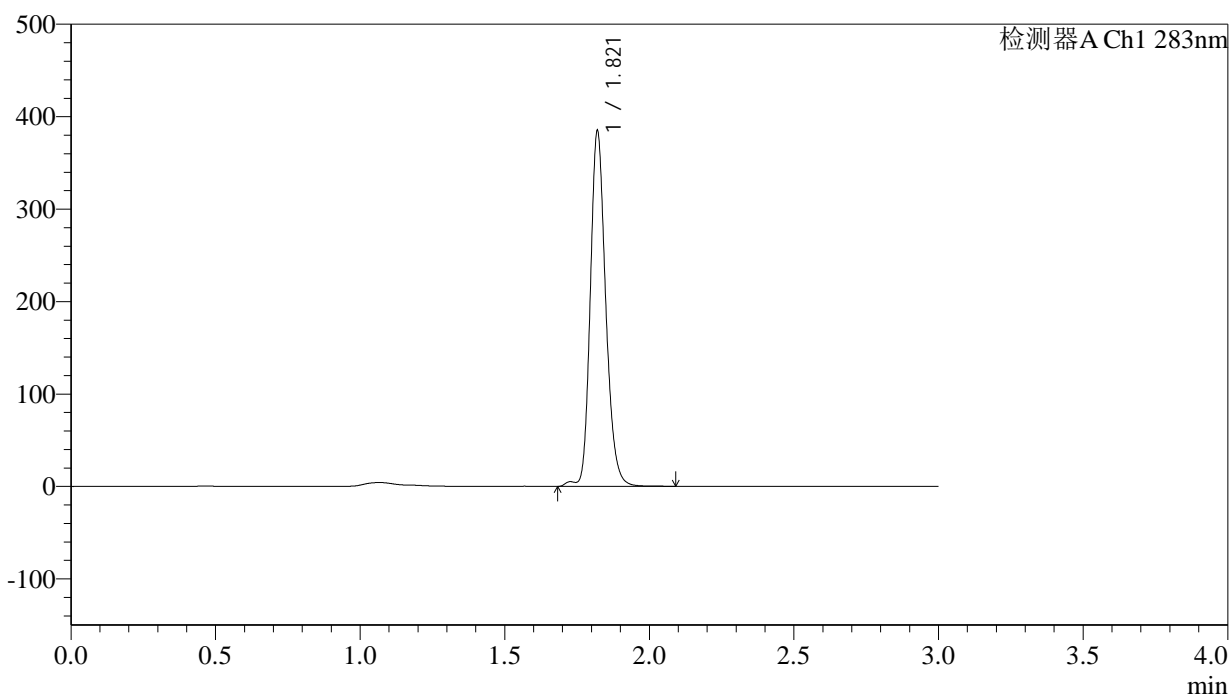
图12 叶酸片溶出曲线测定HPLC图谱  
 自制品-24102401批(5mg规格)-pH6.8介质-篮法-100转-5min-片6  
 供试品溶液-1

## &lt;样品信息&gt;

色谱柱 :XB-C18(4.6mm\*150mm,5 $\mu$ m) 流速:1.5ml/min  
 柱温 :30 $^{\circ}$ C 波长:283nm  
 数据文件名: RC\$QTL-348 - 30-30/30-2441-2 - zzp-24102401p-rcqx-pH6.8jz-5mg-lf100z-10min-P1.lcd  
 方法文件名: RC\$QTL-348 - QTL-348-rcqx-5mg-FX279.lcm  
 批处理文件名: RC\$QTL-348 - 20241029-rcqx-FX279.lcb  
 样品瓶号: 2-2  
 进样体积: 100  $\mu$ l 版本号:6.115  
 进样时间: 2024/10/29 19:46:10 实验者: jiangjinwei  
 处理时间 (V2) : 2024/10/30 10:45:13 处理者: jiangjinwei  
 仪器型号: SHIMADZU LC-2050C(FX279)

## &lt;色谱图&gt;

mV



## &lt;峰表&gt;

检测器A Ch1 283nm

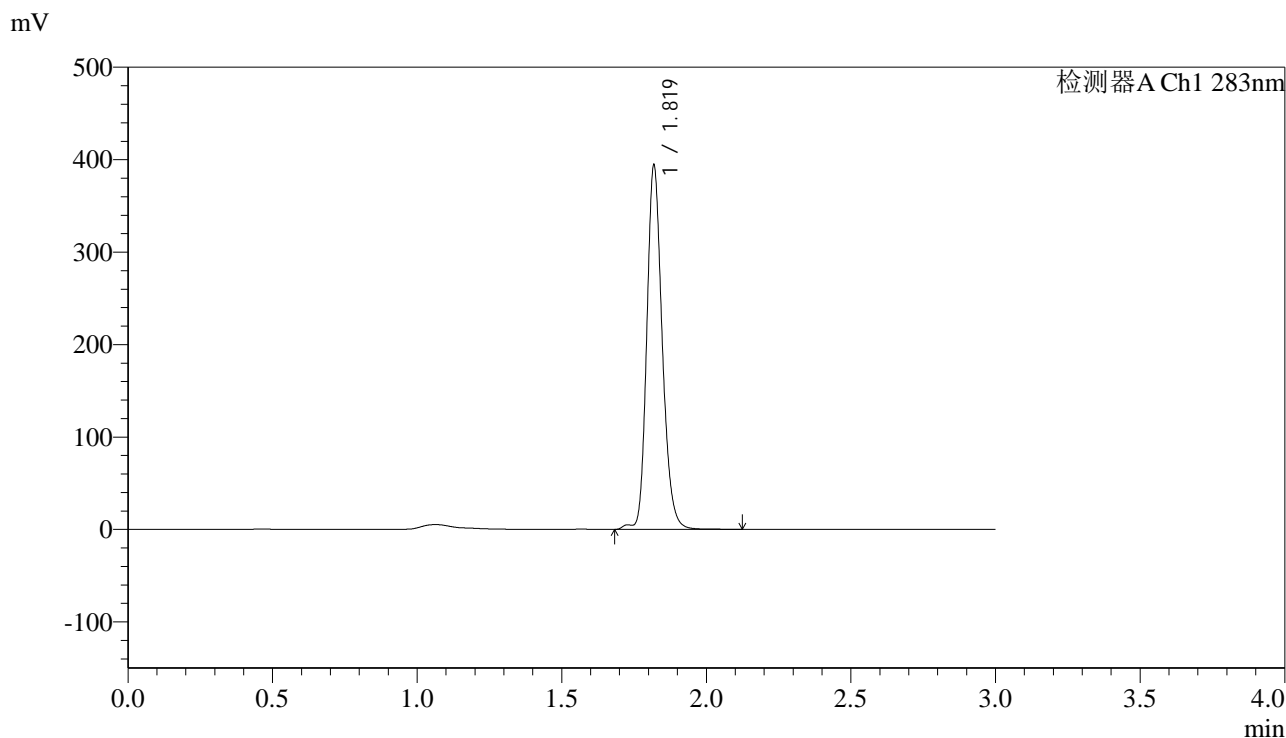
峰号	保留时间	面积	面积%	高度	理论塔板数(USP)	拖尾因子	分离度(USP)
1	1.821	1435017	100.000	383655	5693	1.193	--
总计		1435017	100.000	383655			

图13 叶酸片溶出曲线测定HPLC图谱  
 自制品-24102401批(5mg规格)-pH6.8介质-篮法-100转-10min-片1  
 供试品溶液-1

<样品信息>

色谱柱 :XB-C18(4.6mm\*150mm,5μm)      流速:1.5ml/min  
 柱温 :30°C      波长:283nm  
 数据文件名: RC\$QTL-348 - 30-30/30-2442-2 - zzp-24102401p-rcqx-pH6.8jz-5mg-lf100z-10min-P2.lcd  
 方法文件名: RC\$QTL-348 - QTL-348-rcqx-5mg-FX279.lcm  
 批处理文件名: RC\$QTL-348 - 20241029-rcqx-FX279.lcb  
 样品瓶号: 2-11  
 进样体积: 100 μl      版本号:6.115  
 进样时间: 2024/10/29 19:49:39      实验者: jiangjinwei  
 处理时间 (V2) : 2024/10/30 10:45:17      处理者: jiangjinwei  
 仪器型号: SHIMADZU LC-2050C(FX279)

<色谱图>



<峰表>

检测器A Ch1 283nm

峰号	保留时间	面积	面积%	高度	理论塔板数(USP)	拖尾因子	分离度(USP)
1	1.819	1470506	100.000	390417	5668	1.189	--
总计		1470506	100.000	390417			

图14 叶酸片溶出曲线测定HPLC图谱  
 自制品-24102401批(5mg规格)-pH6.8介质-篮法-100转-10min-片2  
 供试品溶液-1



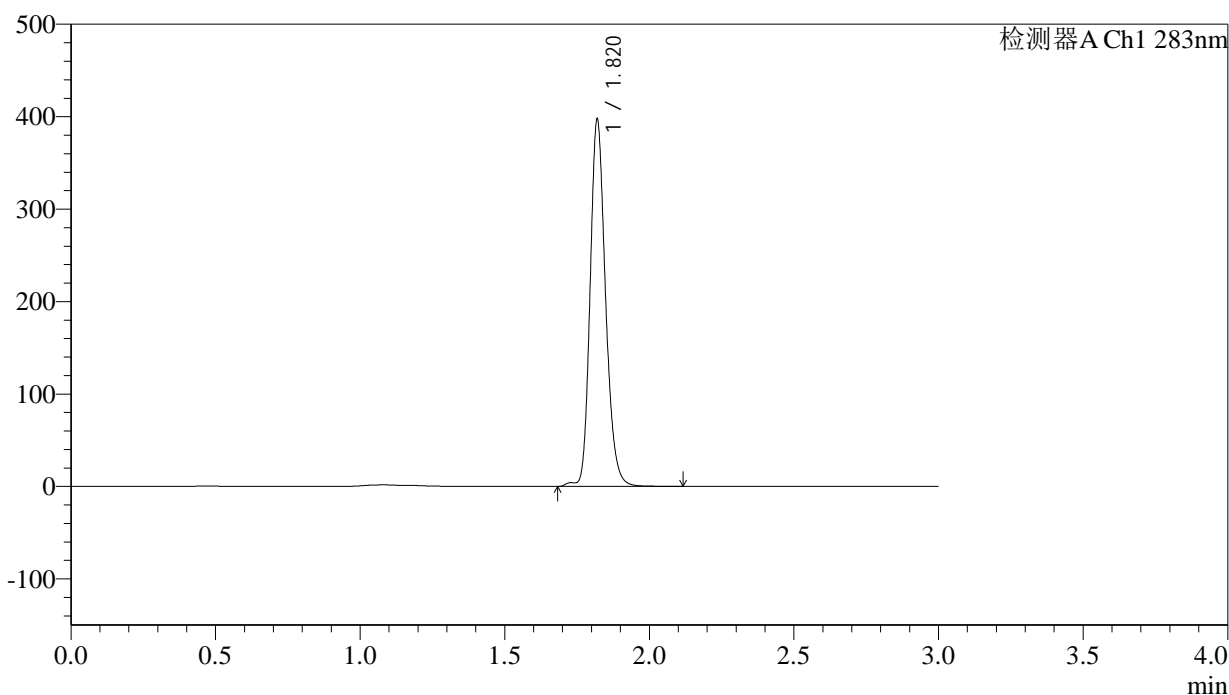
# QTL-348

## <样品信息>

色谱柱 :XB-C18(4.6mm\*150mm,5μm)      流速:1.5ml/min  
 柱温 :30°C      波长:283nm  
 数据文件名: RC\$QTL-348 - 30-30/30-2443-2 - zzp-24102401p-rcqx-pH6.8jz-5mg-lf100z-10min-P3.lcd  
 方法文件名: RC\$QTL-348 - QTL-348-rcqx-5mg-FX279.lcm  
 批处理文件名: RC\$QTL-348 - 20241029-rcqx-FX279.lcb  
 样品瓶号: 2-20  
 进样体积: 100 μl      版本号:6.115  
 进样时间: 2024/10/29 19:53:08      实验者: jiangjinwei  
 处理时间 (V2) : 2024/10/30 10:45:20      处理者: jiangjinwei  
 仪器型号: SHIMADZU LC-2050C(FX279)

## <色谱图>

mV



## <峰表>

检测器A Ch1 283nm

峰号	保留时间	面积	面积%	高度	理论塔板数(USP)	拖尾因子	分离度(USP)
1	1.820	1479461	100.000	395332	5678	1.191	--
总计		1479461	100.000	395332			

图15 叶酸片溶出曲线测定HPLC图谱  
 自制品-24102401批(5mg规格)-pH6.8介质-篮法-100转-10min-片3  
 供试品溶液-1



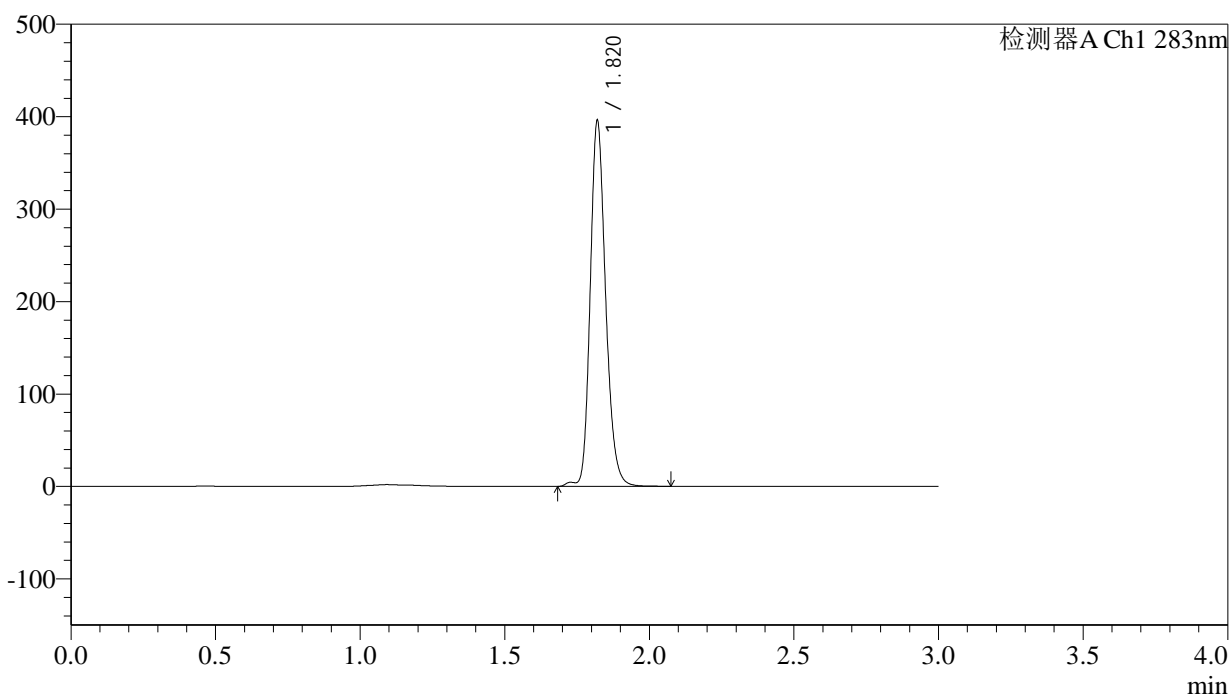
# QTL-348

## <样品信息>

色谱柱 :XB-C18(4.6mm\*150mm,5μm)      流速:1.5ml/min  
 柱温 :30°C      波长:283nm  
 数据文件名: RC\$QTL-348 - 30-30/30-2444-2 - zzp-24102401p-rcqx-pH6.8jz-5mg-lf100z-10min-P4.lcd  
 方法文件名: RC\$QTL-348 - QTL-348-rcqx-5mg-FX279.lcm  
 批处理文件名: RC\$QTL-348 - 20241029-rcqx-FX279.lcb  
 样品瓶号: 2-29  
 进样体积: 100 μl      版本号:6.115  
 进样时间: 2024/10/29 19:56:38      实验者: jiangjinwei  
 处理时间 (V2) : 2024/10/30 10:45:23      处理者: jiangjinwei  
 仪器型号: SHIMADZU LC-2050C(FX279)

## <色谱图>

mV



## <峰表>

检测器A Ch1 283nm

峰号	保留时间	面积	面积%	高度	理论塔板数(USP)	拖尾因子	分离度(USP)
1	1.820	1473555	100.000	394420	5688	1.192	--
总计		1473555	100.000	394420			

图16 叶酸片溶出曲线测定HPLC图谱  
 自制品-24102401批(5mg规格)-pH6.8介质-篮法-100转-10min-片4  
 供试品溶液-1

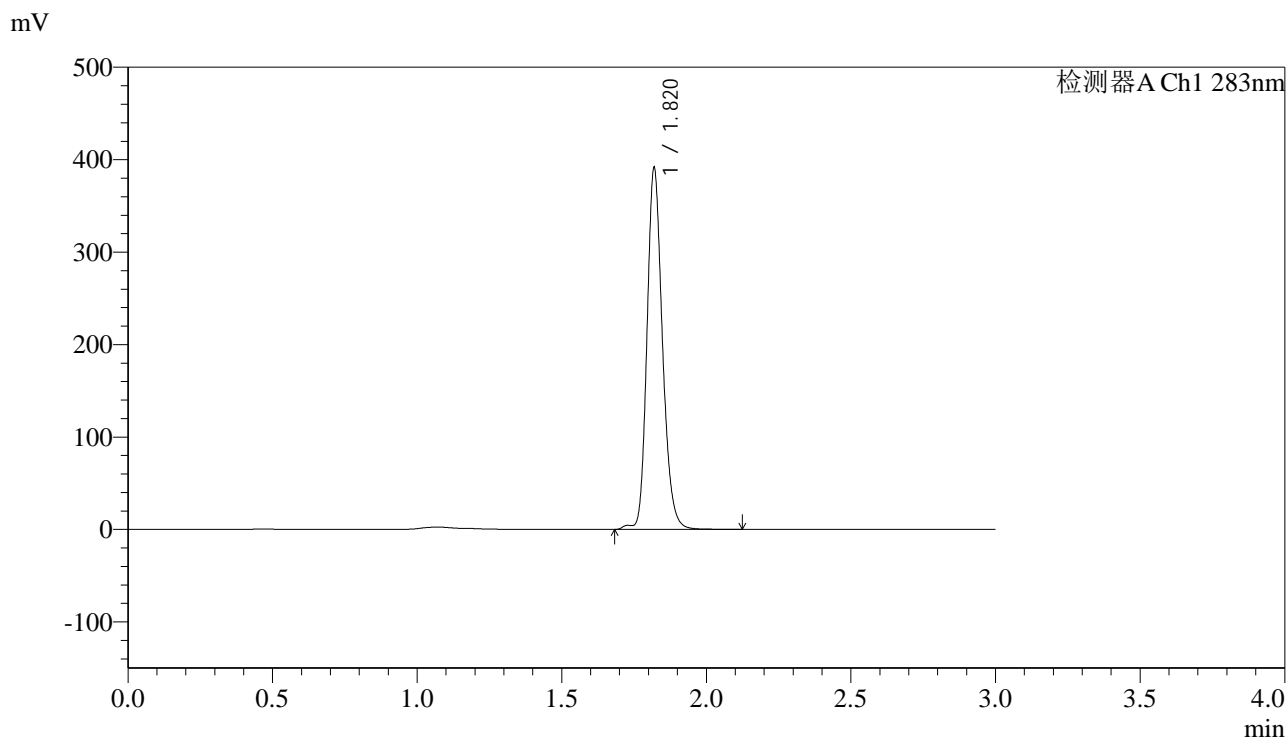


# QTL-348

## <样品信息>

色谱柱 :XB-C18(4.6mm\*150mm,5μm)      流速:1.5ml/min  
 柱温 :30°C      波长:283nm  
 数据文件名: RC\$QTL-348 - 30-30/30-2445-2 - zzp-24102401p-rcqx-pH6.8jz-5mg-lf100z-10min-P5.lcd  
 方法文件名: RC\$QTL-348 - QTL-348-rcqx-5mg-FX279.lcm  
 批处理文件名: RC\$QTL-348 - 20241029-rcqx-FX279.lcb  
 样品瓶号: 2-38  
 进样体积: 100 μl      版本号:6.115  
 进样时间: 2024/10/29 20:00:07      实验者: jiangjinwei  
 处理时间 (V2) : 2024/10/30 10:45:26      处理者: jiangjinwei  
 仪器型号: SHIMADZU LC-2050C(FX279)

## <色谱图>



## <峰表>

检测器A Ch1 283nm

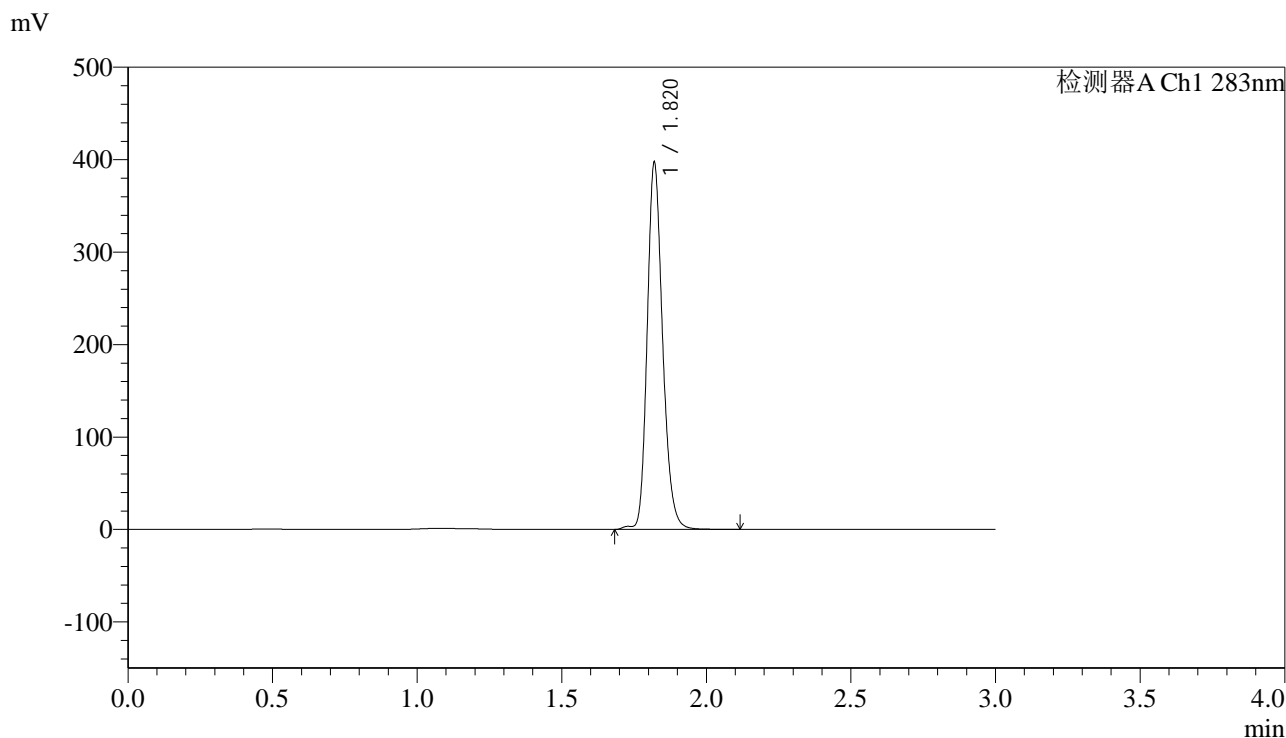
峰号	保留时间	面积	面积%	高度	理论塔板数(USP)	拖尾因子	分离度(USP)
1	1.820	1460925	100.000	388965	5646	1.189	--
总计		1460925	100.000	388965			

图17 叶酸片溶出曲线测定HPLC图谱  
 自制品-24102401批(5mg规格)-pH6.8介质-篮法-100转-10min-片5  
 供试品溶液-1

<样品信息>

色谱柱 :XB-C18(4.6mm\*150mm,5μm)      流速:1.5ml/min  
 柱温 :30°C      波长:283nm  
 数据文件名: RC\$QTL-348 - 30-30/30-2446-2 - zzp-24102401p-rcqx-pH6.8jz-5mg-lf100z-10min-P6.lcd  
 方法文件名: RC\$QTL-348 - QTL-348-rcqx-5mg-FX279.lcm  
 批处理文件名: RC\$QTL-348 - 20241029-rcqx-FX279.lcb  
 样品瓶号: 2-47  
 进样体积: 100 μl      版本号:6.115  
 进样时间: 2024/10/29 20:03:36      实验者: jiangjinwei  
 处理时间 (V2) : 2024/10/30 10:45:28      处理者: jiangjinwei  
 仪器型号: SHIMADZU LC-2050C(FX279)

<色谱图>



<峰表>

检测器A Ch1 283nm

峰号	保留时间	面积	面积%	高度	理论塔板数(USP)	拖尾因子	分离度(USP)
1	1.820	1476048	100.000	395582	5693	1.194	--
总计		1476048	100.000	395582			

图18 叶酸片溶出曲线测定HPLC图谱  
 自制品-24102401批(5mg规格)-pH6.8介质-篮法-100转-10min-片6  
 供试品溶液-1



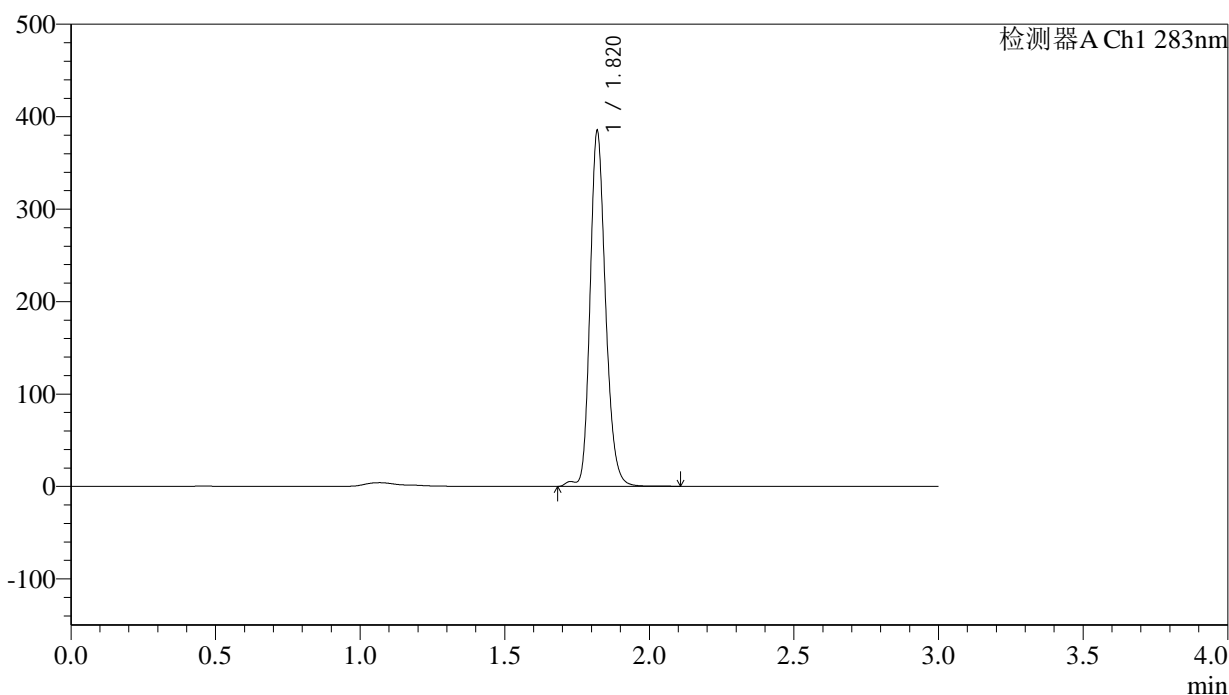
# QTL-348

## <样品信息>

色谱柱 :XB-C18(4.6mm\*150mm,5μm)      流速:1.5ml/min  
 柱温 :30°C      波长:283nm  
 数据文件名: RC\$QTL-348 - 30-30/30-2447-2 - zzp-24102401p-rcqx-pH6.8jz-5mg-lf100z-15min-P1.lcd  
 方法文件名: RC\$QTL-348 - QTL-348-rcqx-5mg-FX279.lcm  
 批处理文件名: RC\$QTL-348 - 20241029-rcqx-FX279.lcb  
 样品瓶号: 2-3  
 进样体积: 100 μl      版本号:6.115  
 进样时间: 2024/10/29 20:07:06      实验者: jiangjinwei  
 处理时间 (V2) : 2024/10/30 10:45:31      处理者: jiangjinwei  
 仪器型号: SHIMADZU LC-2050C(FX279)

## <色谱图>

mV



## <峰表>

检测器A Ch1 283nm

峰号	保留时间	面积	面积%	高度	理论塔板数(USP)	拖尾因子	分离度(USP)
1	1.820	1438647	100.000	382788	5652	1.189	--
总计		1438647	100.000	382788			

图19 叶酸片溶出曲线测定HPLC图谱  
 自制品-24102401批(5mg规格)-pH6.8介质-篮法-100转-15min-片1  
 供试品溶液-1



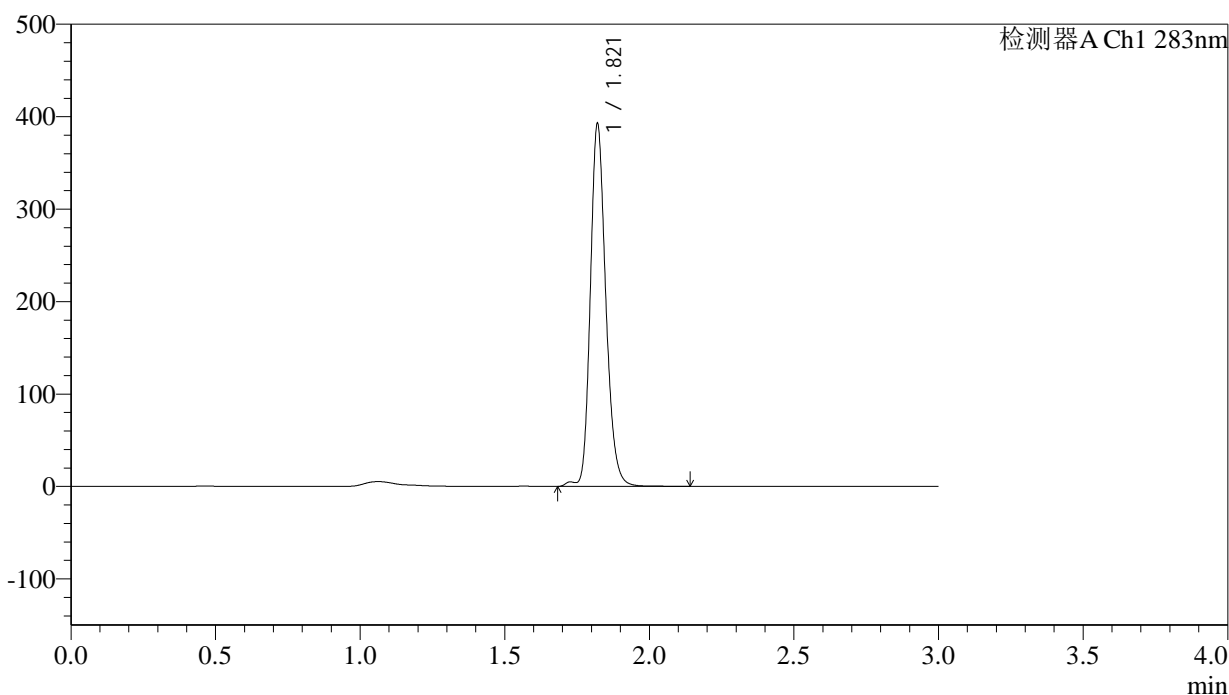
# QTL-348

## <样品信息>

色谱柱 :XB-C18(4.6mm\*150mm,5μm)      流速:1.5ml/min  
 柱温 :30°C      波长:283nm  
 数据文件名: RC\$QTL-348 - 30-30/30-2448-2 - zzp-24102401p-rcqx-pH6.8jz-5mg-lf100z-15min-P2.lcd  
 方法文件名: RC\$QTL-348 - QTL-348-rcqx-5mg-FX279.lcm  
 批处理文件名: RC\$QTL-348 - 20241029-rcqx-FX279.lcb  
 样品瓶号: 2-12  
 进样体积: 100 μl      版本号:6.115  
 进样时间: 2024/10/29 20:10:35      实验者: jiangjinwei  
 处理时间 (V2) : 2024/10/30 10:45:34      处理者: jiangjinwei  
 仪器型号: SHIMADZU LC-2050C(FX279)

## <色谱图>

mV



## <峰表>

检测器A Ch1 283nm

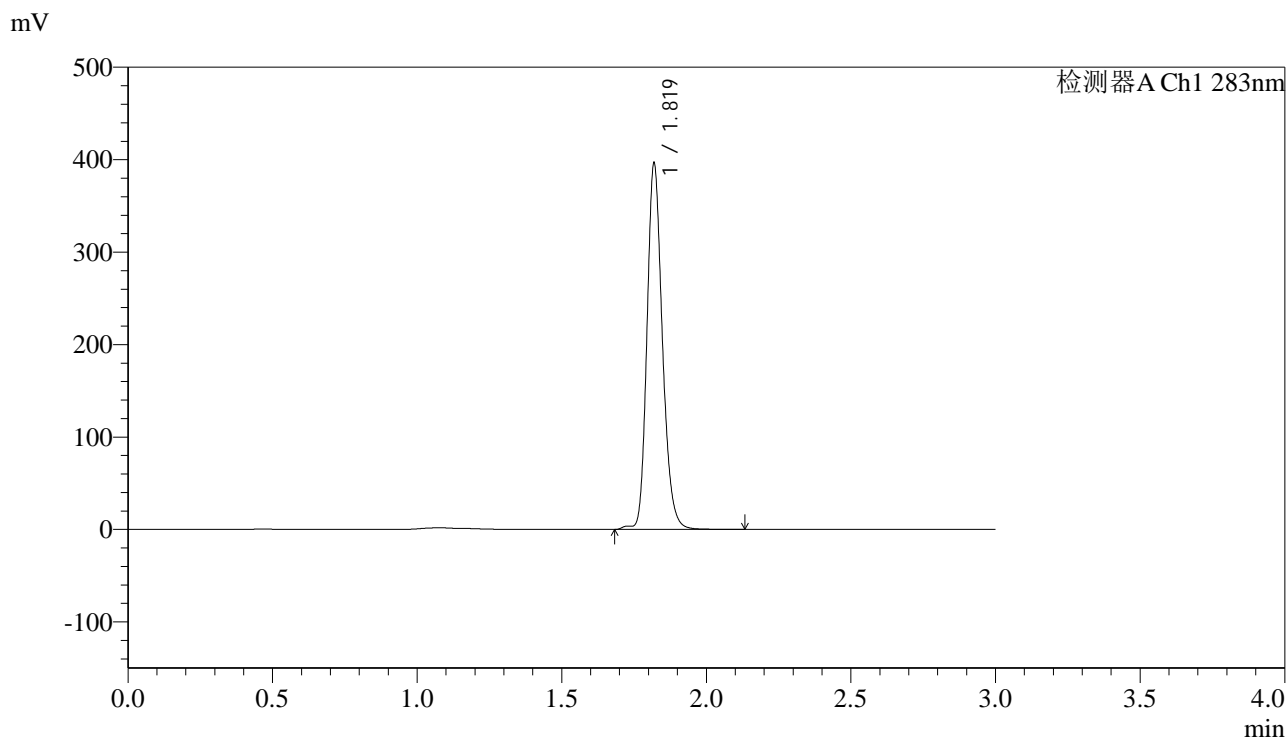
峰号	保留时间	面积	面积%	高度	理论塔板数(USP)	拖尾因子	分离度(USP)
1	1.821	1465442	100.000	391642	5667	1.192	--
总计		1465442	100.000	391642			

图20 叶酸片溶出曲线测定HPLC图谱  
 自制品-24102401批(5mg规格)-pH6.8介质-篮法-100转-15min-片2  
 供试品溶液-1

<样品信息>

色谱柱 :XB-C18(4.6mm\*150mm,5μm)      流速:1.5ml/min  
 柱温 :30°C      波长:283nm  
 数据文件名: RC\$QTL-348 - 30-30/30-2449-2 - zzp-24102401p-rcqx-pH6.8jz-5mg-lf100z-15min-P3.lcd  
 方法文件名: RC\$QTL-348 - QTL-348-rcqx-5mg-FX279.lcm  
 批处理文件名: RC\$QTL-348 - 20241029-rcqx-FX279.lcb  
 样品瓶号: 2-21  
 进样体积: 100 μl      版本号:6.115  
 进样时间: 2024/10/29 20:14:05      实验者: jiangjinwei  
 处理时间 (V2) : 2024/10/30 10:45:37      处理者: jiangjinwei  
 仪器型号: SHIMADZU LC-2050C(FX279)

<色谱图>



<峰表>

检测器A Ch1 283nm

峰号	保留时间	面积	面积%	高度	理论塔板数(USP)	拖尾因子	分离度(USP)
1	1.819	1474625	100.000	393725	5665	1.192	--
总计		1474625	100.000	393725			

图21 叶酸片溶出曲线测定HPLC图谱  
 自制品-24102401批(5mg规格)-pH6.8介质-篮法-100转-15min-片3  
 供试品溶液-1



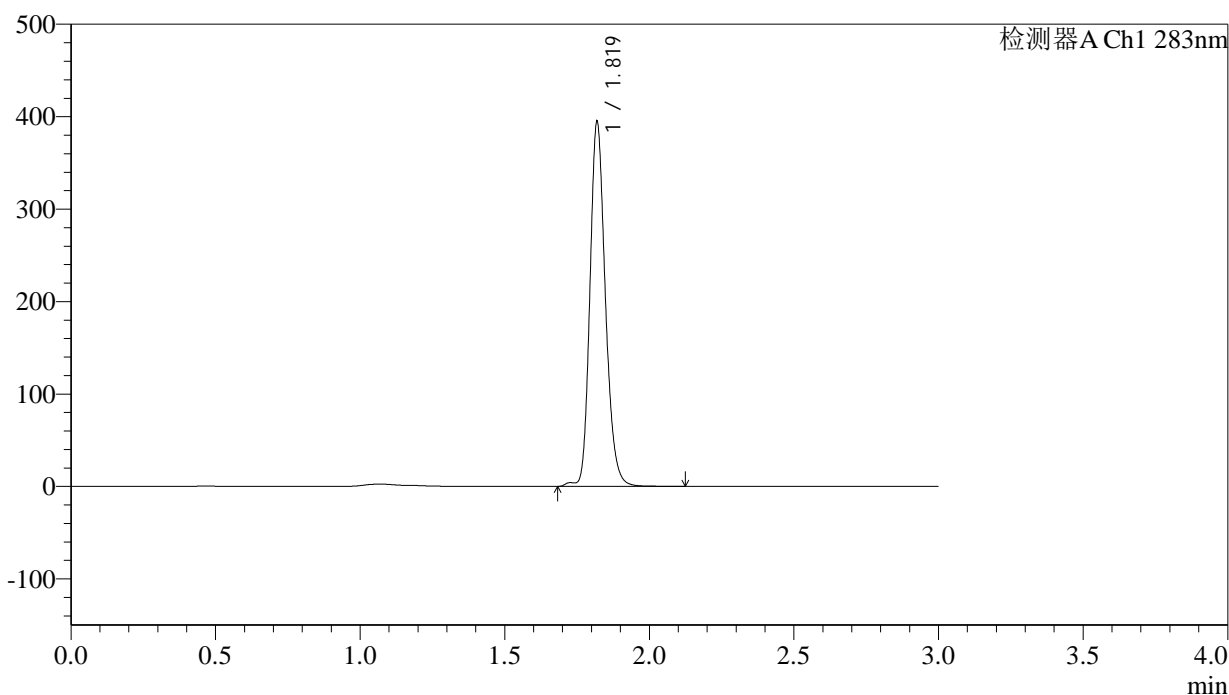
# QTL-348

## <样品信息>

色谱柱 :XB-C18(4.6mm\*150mm,5μm)      流速:1.5ml/min  
 柱温 :30°C      波长:283nm  
 数据文件名: RC\$QTL-348 - 30-30/30-2450-2 - zzp-24102401p-rcqx-pH6.8jz-5mg-lf100z-15min-P4.lcd  
 方法文件名: RC\$QTL-348 - QTL-348-rcqx-5mg-FX279.lcm  
 批处理文件名: RC\$QTL-348 - 20241029-rcqx-FX279.lcb  
 样品瓶号: 2-30  
 进样体积: 100 μl      版本号:6.115  
 进样时间: 2024/10/29 20:17:34      实验者: jiangjinwei  
 处理时间 (V2) : 2024/10/30 10:45:39      处理者: jiangjinwei  
 仪器型号: SHIMADZU LC-2050C(FX279)

## <色谱图>

mV



## <峰表>

检测器A Ch1 283nm

峰号	保留时间	面积	面积%	高度	理论塔板数(USP)	拖尾因子	分离度(USP)
1	1.819	1472189	100.000	392013	5650	1.191	--
总计		1472189	100.000	392013			

图22 叶酸片溶出曲线测定HPLC图谱  
 自制品-24102401批(5mg规格)-pH6.8介质-篮法-100转-15min-片4  
 供试品溶液-1



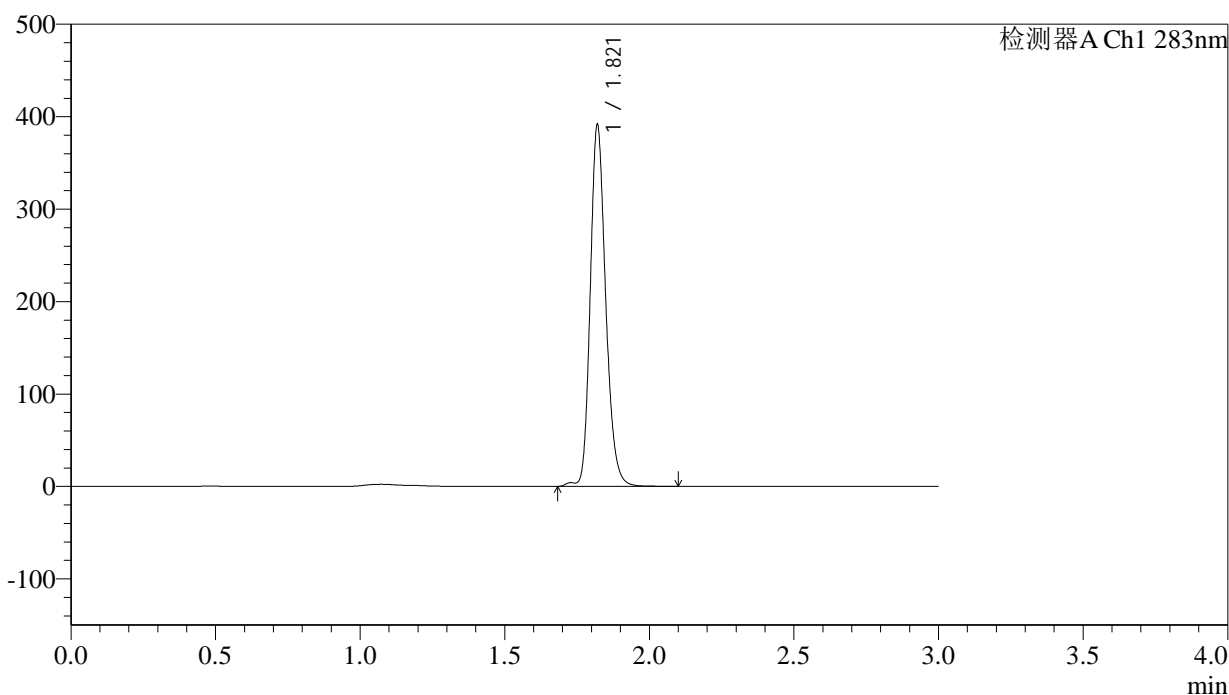
# QTL-348

## <样品信息>

色谱柱 :XB-C18(4.6mm\*150mm,5μm)      流速:1.5ml/min  
 柱温 :30°C      波长:283nm  
 数据文件名: RC\$QTL-348 - 30-30/30-2451-2 - zzp-24102401p-rcqx-pH6.8jz-5mg-lf100z-15min-P5.lcd  
 方法文件名: RC\$QTL-348 - QTL-348-rcqx-5mg-FX279.lcm  
 批处理文件名: RC\$QTL-348 - 20241029-rcqx-FX279.lcb  
 样品瓶号: 2-39  
 进样体积: 100 μl      版本号:6.115  
 进样时间: 2024/10/29 20:21:02      实验者: jiangjinwei  
 处理时间 (V2) : 2024/10/30 10:45:42      处理者: jiangjinwei  
 仪器型号: SHIMADZU LC-2050C(FX279)

## <色谱图>

mV



## <峰表>

检测器A Ch1 283nm

峰号	保留时间	面积	面积%	高度	理论塔板数(USP)	拖尾因子	分离度(USP)
1	1.821	1458587	100.000	390236	5679	1.193	--
总计		1458587	100.000	390236			

图23 叶酸片溶出曲线测定HPLC图谱  
 自制品-24102401批(5mg规格)-pH6.8介质-篮法-100转-15min-片5  
 供试品溶液-1



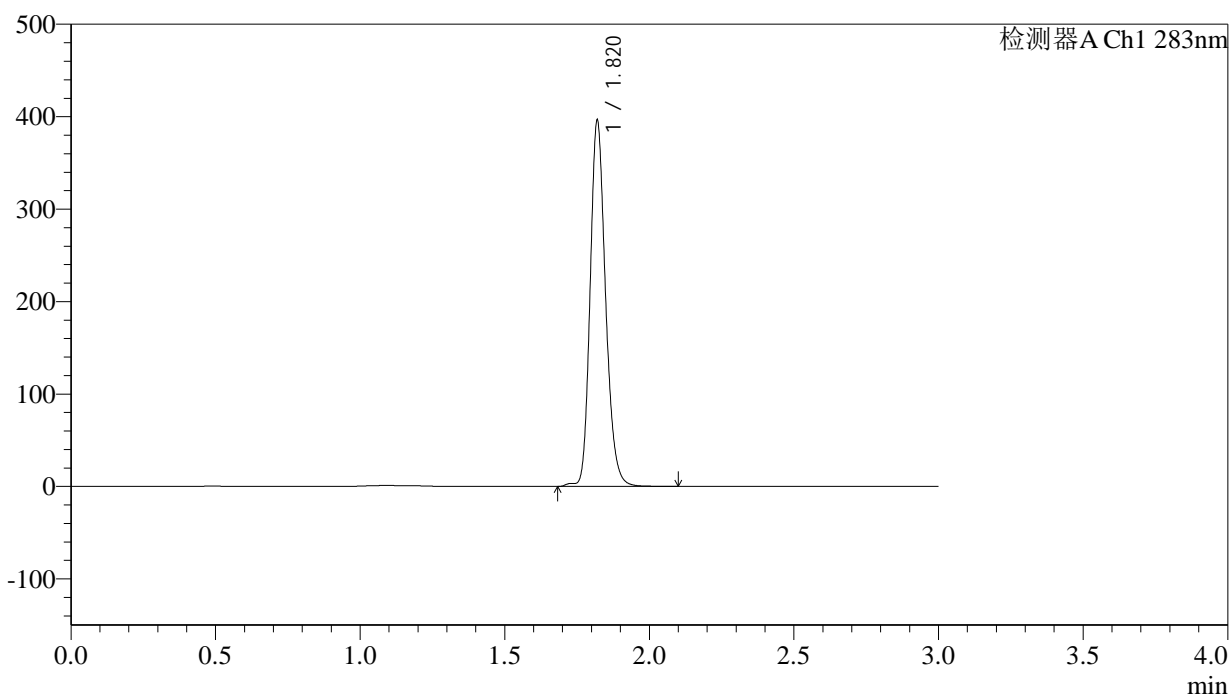
# QTL-348

## <样品信息>

色谱柱 :XB-C18(4.6mm\*150mm,5μm)      流速:1.5ml/min  
 柱温 :30°C      波长:283nm  
 数据文件名: RC\$QTL-348 - 30-30/30-2452-2 - zzp-24102401p-rcqx-pH6.8jz-5mg-lf100z-15min-P6.lcd  
 方法文件名: RC\$QTL-348 - QTL-348-rcqx-5mg-FX279.lcm  
 批处理文件名: RC\$QTL-348 - 20241029-rcqx-FX279.lcb  
 样品瓶号: 2-48  
 进样体积: 100 μl      版本号:6.115  
 进样时间: 2024/10/29 20:24:31      实验者: jiangjinwei  
 处理时间 (V2) : 2024/10/30 10:45:45      处理者: jiangjinwei  
 仪器型号: SHIMADZU LC-2050C(FX279)

## <色谱图>

mV



## <峰表>

检测器A Ch1 283nm

峰号	保留时间	面积	面积%	高度	理论塔板数(USP)	拖尾因子	分离度(USP)
1	1.820	1476003	100.000	394471	5657	1.190	--
总计		1476003	100.000	394471			

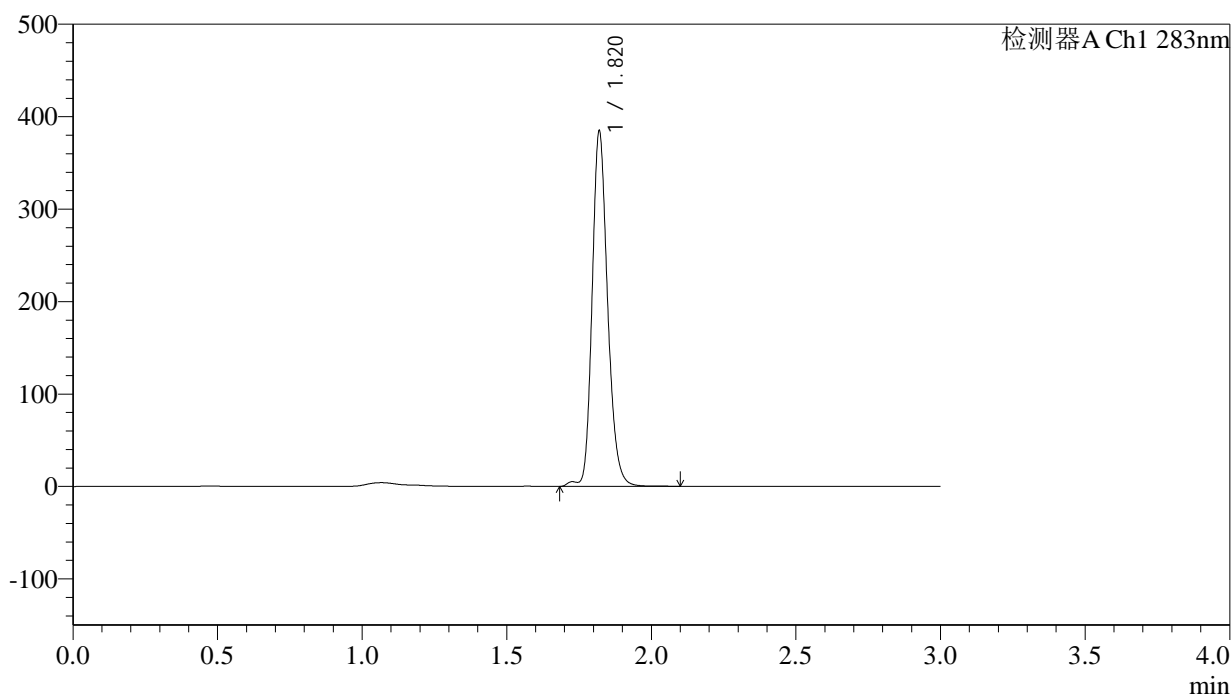
图24 叶酸片溶出曲线测定HPLC图谱  
 自制品-24102401批(5mg规格)-pH6.8介质-篮法-100转-15min-片6  
 供试品溶液-1

## &lt;样品信息&gt;

色谱柱 :XB-C18(4.6mm\*150mm,5 $\mu$ m) 流速:1.5ml/min  
 柱温 :30 $^{\circ}$ C 波长:283nm  
 数据文件名: RC\$QTL-348 - 30-30/30-2453-2 - zzp-24102401p-rcqx-pH6.8jz-5mg-lf100z-20min-P1.lcd  
 方法文件名: RC\$QTL-348 - QTL-348-rcqx-5mg-FX279.lcm  
 批处理文件名: RC\$QTL-348 - 20241029-rcqx-FX279.lcb  
 样品瓶号: 2-4  
 进样体积: 100  $\mu$ l 版本号:6.115  
 进样时间: 2024/10/29 20:27:59 实验者: jiangjinwei  
 处理时间 (V2) : 2024/10/30 10:45:47 处理者: jiangjinwei  
 仪器型号: SHIMADZU LC-2050C(FX279)

## &lt;色谱图&gt;

mV



## &lt;峰表&gt;

检测器A Ch1 283nm

峰号	保留时间	面积	面积%	高度	理论塔板数(USP)	拖尾因子	分离度(USP)
1	1.820	1436643	100.000	383025	5671	1.190	--
总计		1436643	100.000	383025			

图25 叶酸片溶出曲线测定HPLC图谱  
 自制品-24102401批(5mg规格)-pH6.8介质-篮法-100转-20min-片1  
 供试品溶液-1

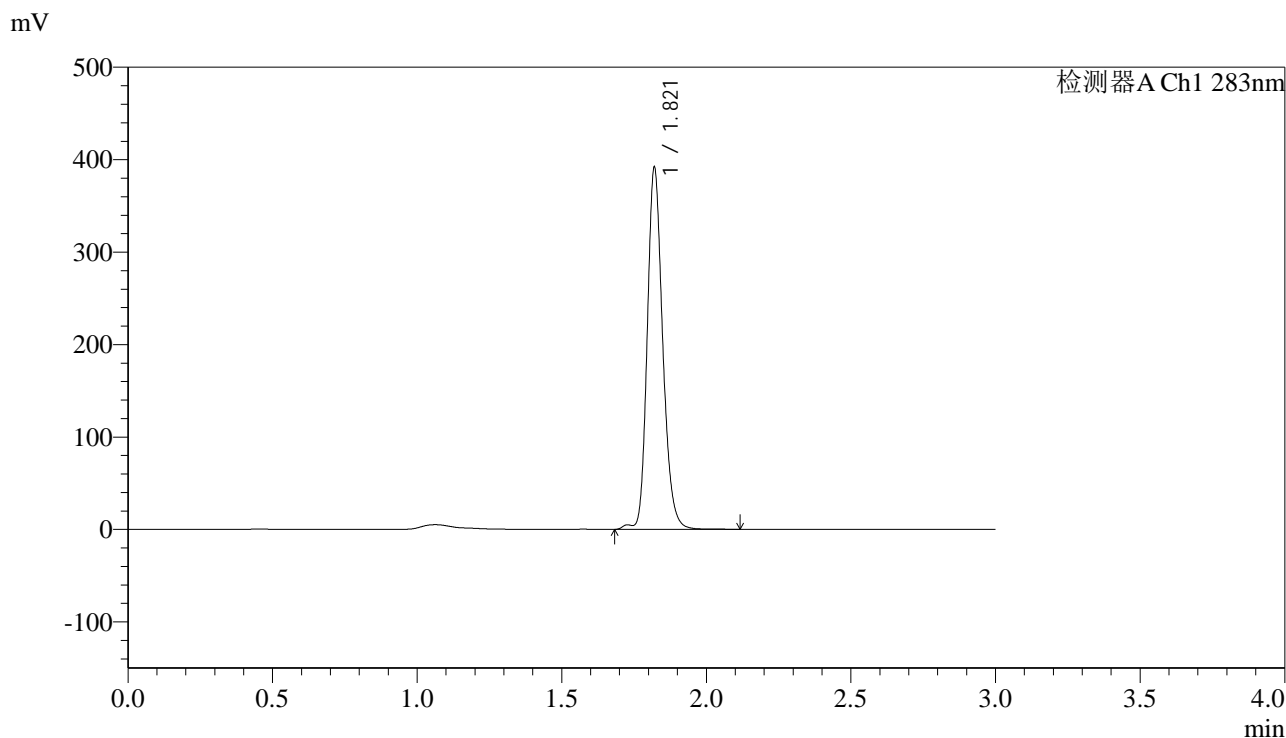


# QTL-348

## <样品信息>

色谱柱 :XB-C18(4.6mm\*150mm,5μm)      流速:1.5ml/min  
 柱温 :30°C      波长:283nm  
 数据文件名: RC\$QTL-348 - 30-30/30-2454-2 - zzp-24102401p-rcqx-pH6.8jz-5mg-lf100z-20min-P2.lcd  
 方法文件名: RC\$QTL-348 - QTL-348-rcqx-5mg-FX279.lcm  
 批处理文件名: RC\$QTL-348 - 20241029-rcqx-FX279.lcb  
 样品瓶号: 2-13  
 进样体积: 100 μl      版本号:6.115  
 进样时间: 2024/10/29 20:31:29      实验者: jiangjinwei  
 处理时间 (V2) : 2024/10/30 10:45:50      处理者: jiangjinwei  
 仪器型号: SHIMADZU LC-2050C(FX279)

## <色谱图>



## <峰表>

检测器A Ch1 283nm

峰号	保留时间	面积	面积%	高度	理论塔板数(USP)	拖尾因子	分离度(USP)
1	1.821	1464041	100.000	390513	5661	1.191	--
总计		1464041	100.000	390513			

图26 叶酸片溶出曲线测定HPLC图谱  
 自制品-24102401批(5mg规格)-pH6.8介质-篮法-100转-20min-片2  
 供试品溶液-1



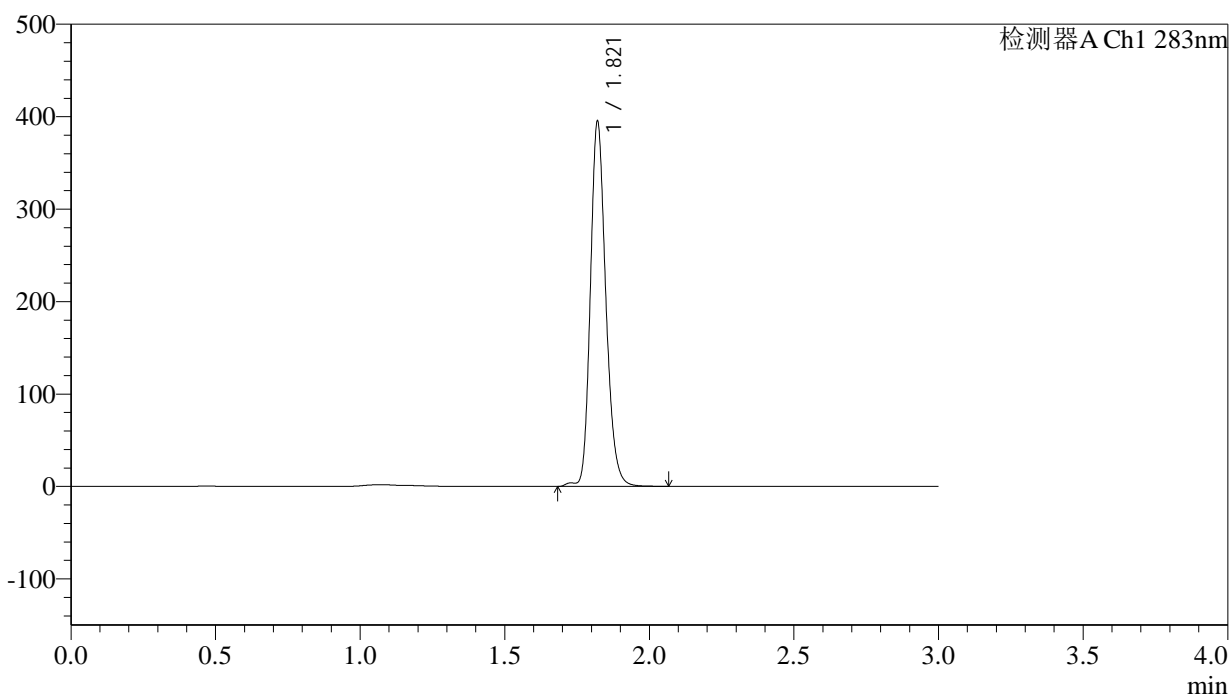
# QTL-348

## <样品信息>

色谱柱 :XB-C18(4.6mm\*150mm,5μm)      流速:1.5ml/min  
 柱温 :30°C      波长:283nm  
 数据文件名: RC\$QTL-348 - 30-30/30-2455-2 - zzp-24102401p-rcqx-pH6.8jz-5mg-lf100z-20min-P3.lcd  
 方法文件名: RC\$QTL-348 - QTL-348-rcqx-5mg-FX279.lcm  
 批处理文件名: RC\$QTL-348 - 20241029-rcqx-FX279.lcb  
 样品瓶号: 2-22  
 进样体积: 100 μl      版本号:6.115  
 进样时间: 2024/10/29 20:34:59      实验者: jiangjinwei  
 处理时间 (V2) : 2024/10/30 10:45:53      处理者: jiangjinwei  
 仪器型号: SHIMADZU LC-2050C(FX279)

## <色谱图>

mV



## <峰表>

检测器A Ch1 283nm

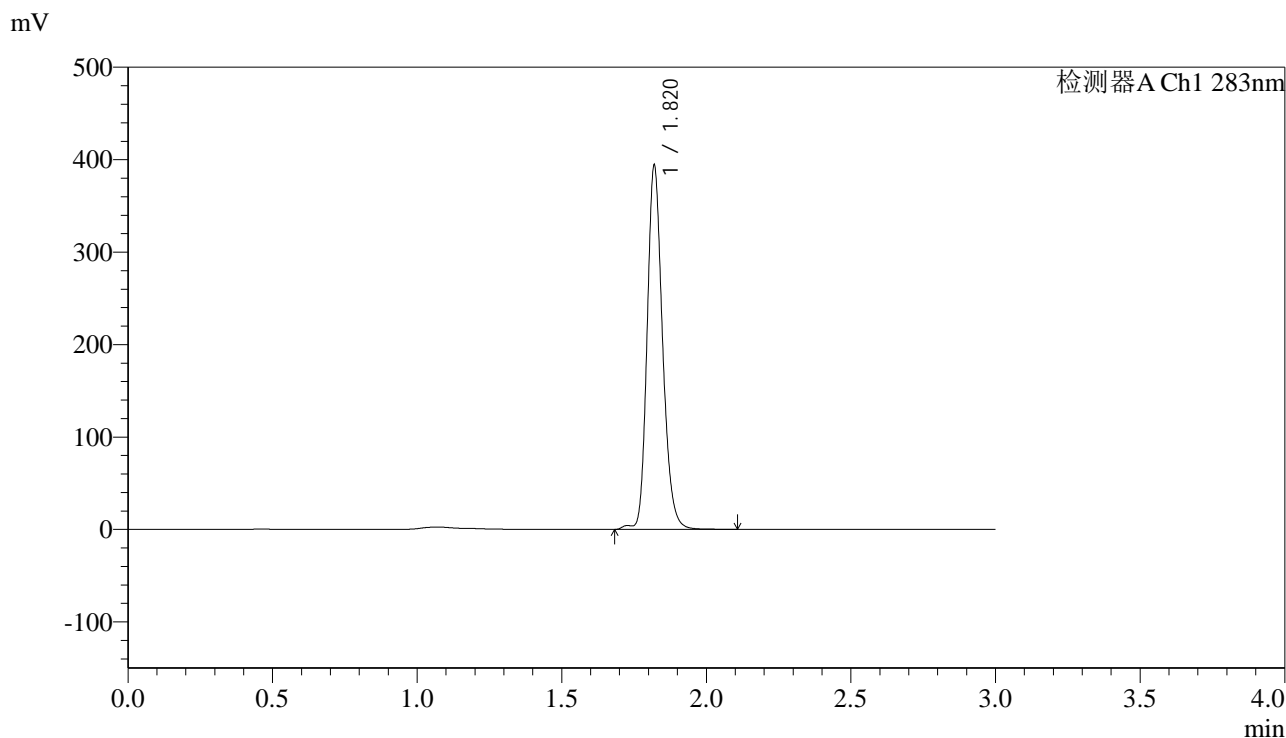
峰号	保留时间	面积	面积%	高度	理论塔板数(USP)	拖尾因子	分离度(USP)
1	1.821	1472085	100.000	394263	5664	1.192	--
总计		1472085	100.000	394263			

图27 叶酸片溶出曲线测定HPLC图谱  
 自制品-24102401批(5mg规格)-pH6.8介质-篮法-100转-20min-片3  
 供试品溶液-1

<样品信息>

色谱柱 :XB-C18(4.6mm\*150mm,5μm)      流速:1.5ml/min  
 柱温 :30°C      波长:283nm  
 数据文件名: RC\$QTL-348 - 30-30/30-2456-2 - zzp-24102401p-rcqx-pH6.8jz-5mg-lf100z-20min-P4.lcd  
 方法文件名: RC\$QTL-348 - QTL-348-rcqx-5mg-FX279.lcm  
 批处理文件名: RC\$QTL-348 - 20241029-rcqx-FX279.lcb  
 样品瓶号: 2-31  
 进样体积: 100 μl      版本号:6.115  
 进样时间: 2024/10/29 20:38:28      实验者: jiangjinwei  
 处理时间 (V2) : 2024/10/30 10:45:55      处理者: jiangjinwei  
 仪器型号: SHIMADZU LC-2050C(FX279)

<色谱图>



<峰表>

检测器A Ch1 283nm

峰号	保留时间	面积	面积%	高度	理论塔板数(USP)	拖尾因子	分离度(USP)
1	1.820	1469304	100.000	392238	5672	1.192	--
总计		1469304	100.000	392238			

图28 叶酸片溶出曲线测定HPLC图谱  
 自制品-24102401批(5mg规格)-pH6.8介质-篮法-100转-20min-片4  
 供试品溶液-1



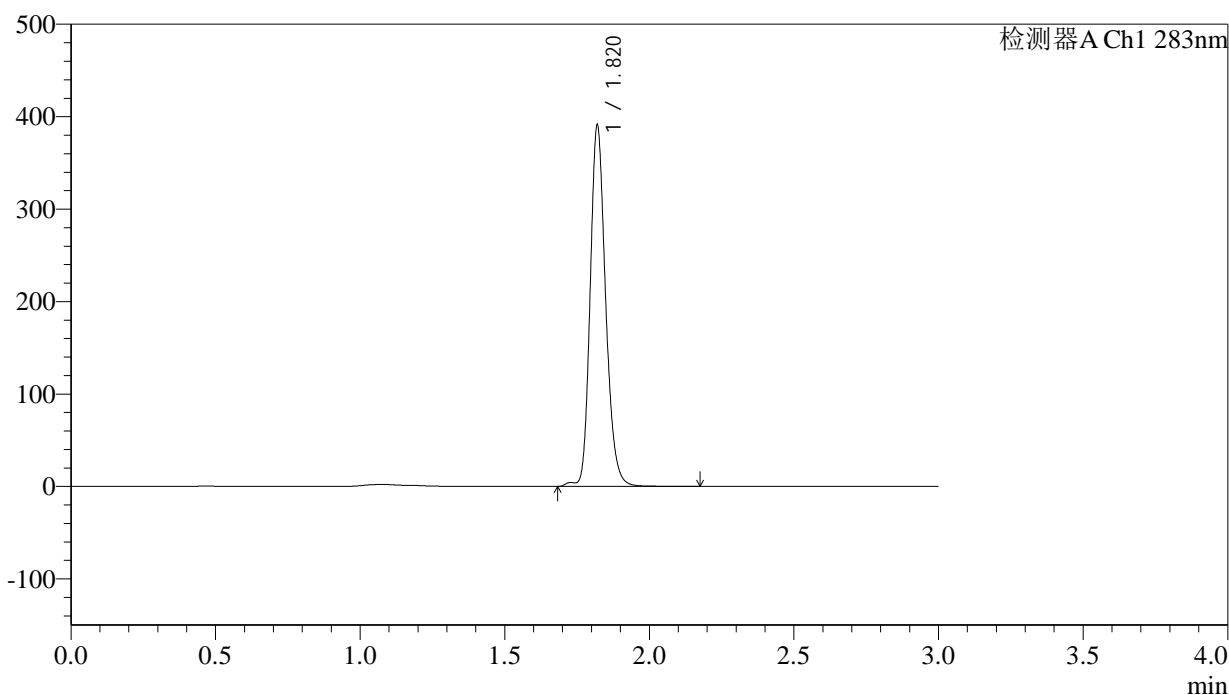
# QTL-348

## <样品信息>

色谱柱 :XB-C18(4.6mm\*150mm,5μm)      流速:1.5ml/min  
 柱温 :30°C      波长:283nm  
 数据文件名: RC\$QTL-348 - 30-30/30-2457-2 - zzp-24102401p-rcqx-pH6.8jz-5mg-lf100z-20min-P5.lcd  
 方法文件名: RC\$QTL-348 - QTL-348-rcqx-5mg-FX279.lcm  
 批处理文件名: RC\$QTL-348 - 20241029-rcqx-FX279.lcb  
 样品瓶号: 2-40  
 进样体积: 100 μl      版本号:6.115  
 进样时间: 2024/10/29 20:41:58      实验者: jiangjinwei  
 处理时间 (V2) : 2024/10/30 10:45:58      处理者: jiangjinwei  
 仪器型号: SHIMADZU LC-2050C(FX279)

## <色谱图>

mV



## <峰表>

检测器A Ch1 283nm

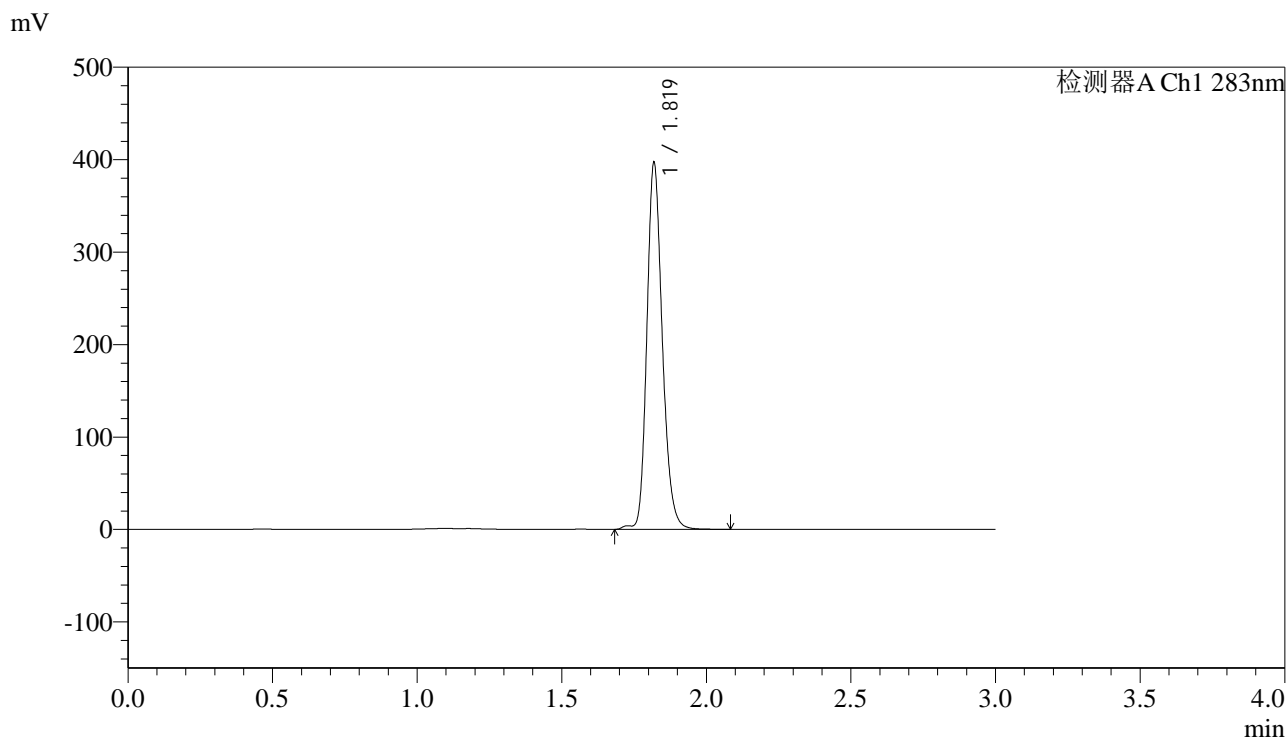
峰号	保留时间	面积	面积%	高度	理论塔板数(USP)	拖尾因子	分离度(USP)
1	1.820	1459853	100.000	389370	5661	1.192	--
总计		1459853	100.000	389370			

图29 叶酸片溶出曲线测定HPLC图谱  
 自制品-24102401批(5mg规格)-pH6.8介质-篮法-100转-20min-片5  
 供试品溶液-1

<样品信息>

色谱柱 :XB-C18(4.6mm\*150mm,5μm)      流速:1.5ml/min  
 柱温 :30°C      波长:283nm  
 数据文件名: RC\$QTL-348 - 30-30/30-2458-2 - zzp-24102401p-rcqx-pH6.8jz-5mg-lf100z-20min-P6.lcd  
 方法文件名: RC\$QTL-348 - QTL-348-rcqx-5mg-FX279.lcm  
 批处理文件名: RC\$QTL-348 - 20241029-rcqx-FX279.lcb  
 样品瓶号: 2-49  
 进样体积: 100 μl      版本号:6.115  
 进样时间: 2024/10/29 20:45:27      实验者: jiangjinwei  
 处理时间 (V2) : 2024/10/30 10:46:01      处理者: jiangjinwei  
 仪器型号: SHIMADZU LC-2050C(FX279)

<色谱图>



<峰表>

检测器A Ch1 283nm

峰号	保留时间	面积	面积%	高度	理论塔板数(USP)	拖尾因子	分离度(USP)
1	1.819	1478456	100.000	393803	5655	1.193	--
总计		1478456	100.000	393803			

图30 叶酸片溶出曲线测定HPLC图谱  
 自制品-24102401批(5mg规格)-pH6.8介质-篮法-100转-20min-片6  
 供试品溶液-1



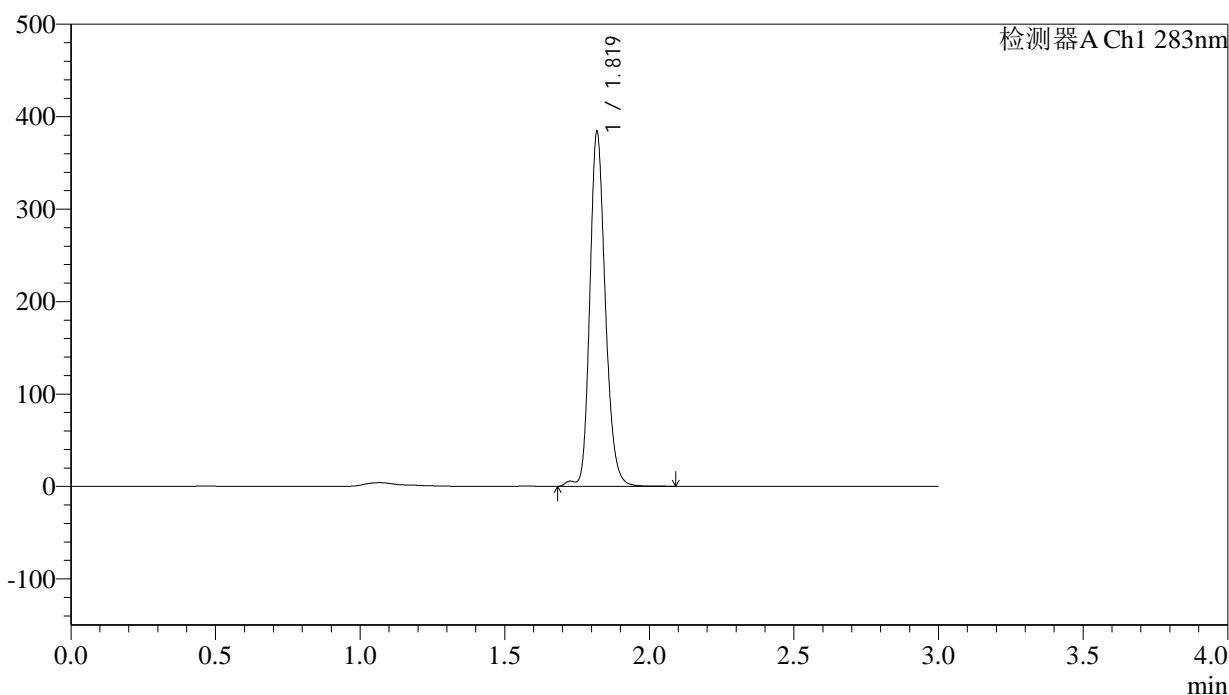
# QTL-348

## <样品信息>

色谱柱 :XB-C18(4.6mm\*150mm,5μm)      流速:1.5ml/min  
 柱温 :30°C      波长:283nm  
 数据文件名: RC\$QTL-348 - 30-30/30-2459-2 - zzp-24102401p-rcqx-pH6.8jz-5mg-lf100z-30min-P1.lcd  
 方法文件名: RC\$QTL-348 - QTL-348-rcqx-5mg-FX279.lcm  
 批处理文件名: RC\$QTL-348 - 20241029-rcqx-FX279.lcb  
 样品瓶号: 2-5  
 进样体积: 100 μl      版本号:6.115  
 进样时间: 2024/10/29 20:48:56      实验者: jiangjinwei  
 处理时间 (V2) : 2024/10/30 10:46:03      处理者: jiangjinwei  
 仪器型号: SHIMADZU LC-2050C(FX279)

## <色谱图>

mV



## <峰表>

检测器A Ch1 283nm

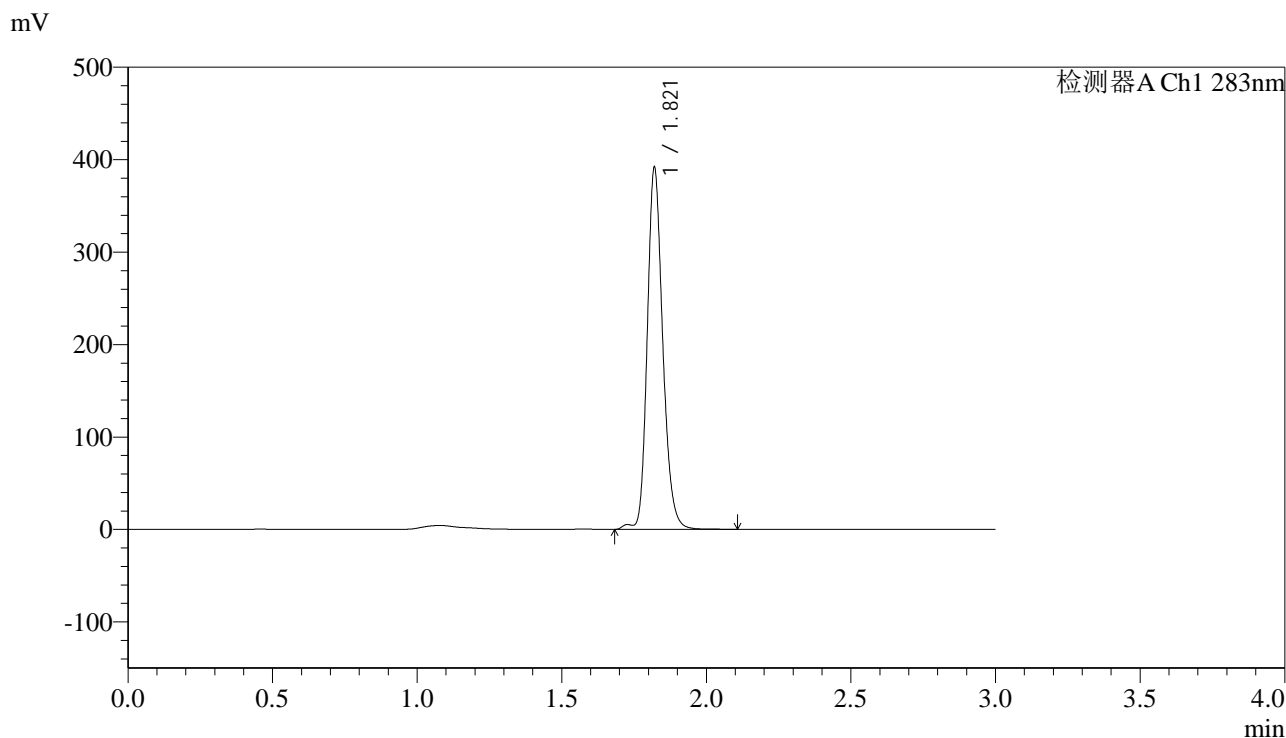
峰号	保留时间	面积	面积%	高度	理论塔板数(USP)	拖尾因子	分离度(USP)
1	1.819	1438916	100.000	380720	5618	1.188	--
总计		1438916	100.000	380720			

图31 叶酸片溶出曲线测定HPLC图谱  
 自制品-24102401批(5mg规格)-pH6.8介质-篮法-100转-30min-片1  
 供试品溶液-1

<样品信息>

色谱柱 :XB-C18(4.6mm\*150mm,5μm)      流速:1.5ml/min  
 柱温 :30°C      波长:283nm  
 数据文件名: RC\$QTL-348 - 30-30/30-2460-2 - zzp-24102401p-rcqx-pH6.8jz-5mg-lf100z-30min-P2.lcd  
 方法文件名: RC\$QTL-348 - QTL-348-rcqx-5mg-FX279.lcm  
 批处理文件名: RC\$QTL-348 - 20241029-rcqx-FX279.lcb  
 样品瓶号: 2-14  
 进样体积: 100 μl      版本号:6.115  
 进样时间: 2024/10/29 20:52:26      实验者: jiangjinwei  
 处理时间 (V2) : 2024/10/30 10:46:06      处理者: jiangjinwei  
 仪器型号: SHIMADZU LC-2050C(FX279)

<色谱图>



<峰表>

检测器A Ch1 283nm

峰号	保留时间	面积	面积%	高度	理论塔板数(USP)	拖尾因子	分离度(USP)
1	1.821	1465466	100.000	390619	5662	1.190	--
总计		1465466	100.000	390619			

图32 叶酸片溶出曲线测定HPLC图谱  
 自制品-24102401批(5mg规格)-pH6.8介质-篮法-100转-30min-片2  
 供试品溶液-1

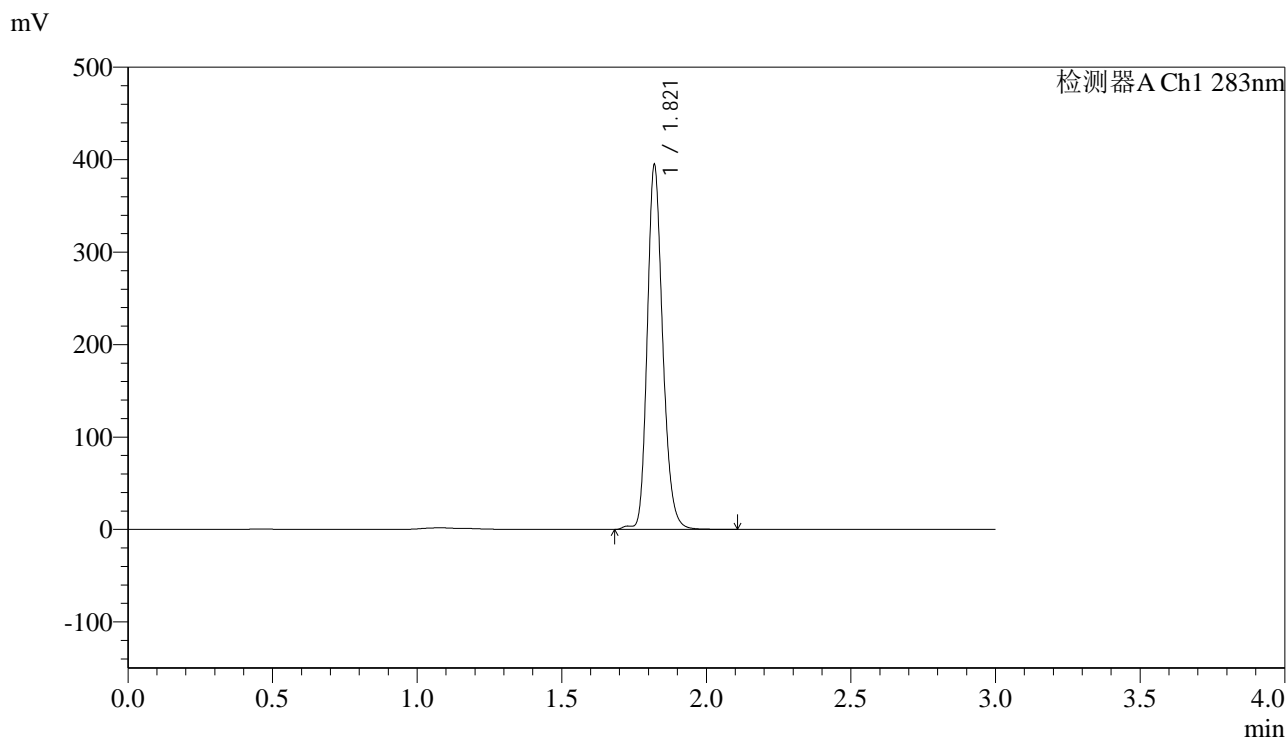


# QTL-348

## <样品信息>

色谱柱 :XB-C18(4.6mm\*150mm,5μm)      流速:1.5ml/min  
 柱温 :30°C      波长:283nm  
 数据文件名: RC\$QTL-348 - 30-30/30-2461-2 - zzp-24102401p-rcqx-pH6.8jz-5mg-lf100z-30min-P3.lcd  
 方法文件名: RC\$QTL-348 - QTL-348-rcqx-5mg-FX279.lcm  
 批处理文件名: RC\$QTL-348 - 20241029-rcqx-FX279.lcb  
 样品瓶号: 2-23  
 进样体积: 100 μl      版本号:6.115  
 进样时间: 2024/10/29 20:55:56      实验者: jiangjinwei  
 处理时间 (V2) : 2024/10/30 10:46:09      处理者: jiangjinwei  
 仪器型号: SHIMADZU LC-2050C(FX279)

## <色谱图>



## <峰表>

检测器A Ch1 283nm

峰号	保留时间	面积	面积%	高度	理论塔板数(USP)	拖尾因子	分离度(USP)
1	1.821	1469774	100.000	393263	5666	1.192	--
总计		1469774	100.000	393263			

图33 叶酸片溶出曲线测定HPLC图谱  
 自制品-24102401批(5mg规格)-pH6.8介质-篮法-100转-30min-片3  
 供试品溶液-1



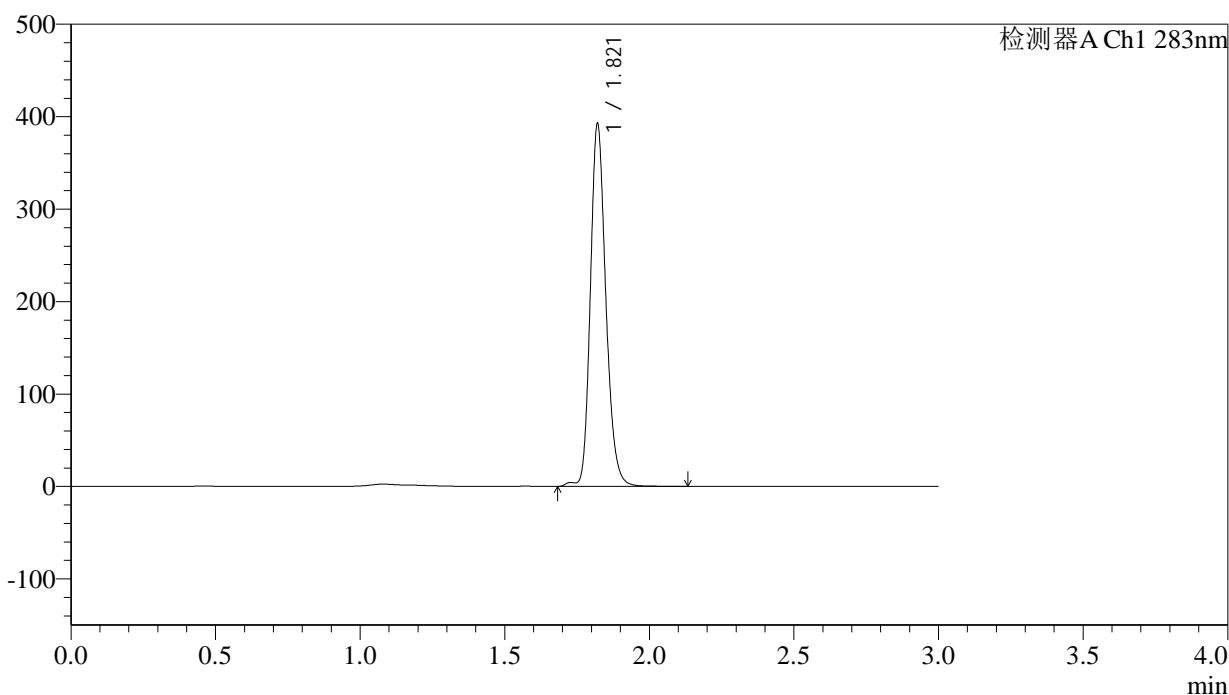
# QTL-348

## <样品信息>

色谱柱 :XB-C18(4.6mm\*150mm,5μm)      流速:1.5ml/min  
 柱温 :30°C      波长:283nm  
 数据文件名: RC\$QTL-348 - 30-30/30-2462-2 - zzp-24102401p-rcqx-pH6.8jz-5mg-lf100z-30min-P4.lcd  
 方法文件名: RC\$QTL-348 - QTL-348-rcqx-5mg-FX279.lcm  
 批处理文件名: RC\$QTL-348 - 20241029-rcqx-FX279.lcb  
 样品瓶号: 2-32  
 进样体积: 100 μl      版本号:6.115  
 进样时间: 2024/10/29 20:59:25      实验者: jiangjinwei  
 处理时间 (V2) : 2024/10/30 10:46:12      处理者: jiangjinwei  
 仪器型号: SHIMADZU LC-2050C(FX279)

## <色谱图>

mV



## <峰表>

检测器A Ch1 283nm

峰号	保留时间	面积	面积%	高度	理论塔板数(USP)	拖尾因子	分离度(USP)
1	1.821	1466909	100.000	391820	5653	1.191	--
总计		1466909	100.000	391820			

图34 叶酸片溶出曲线测定HPLC图谱  
 自制品-24102401批(5mg规格)-pH6.8介质-篮法-100转-30min-片4  
 供试品溶液-1



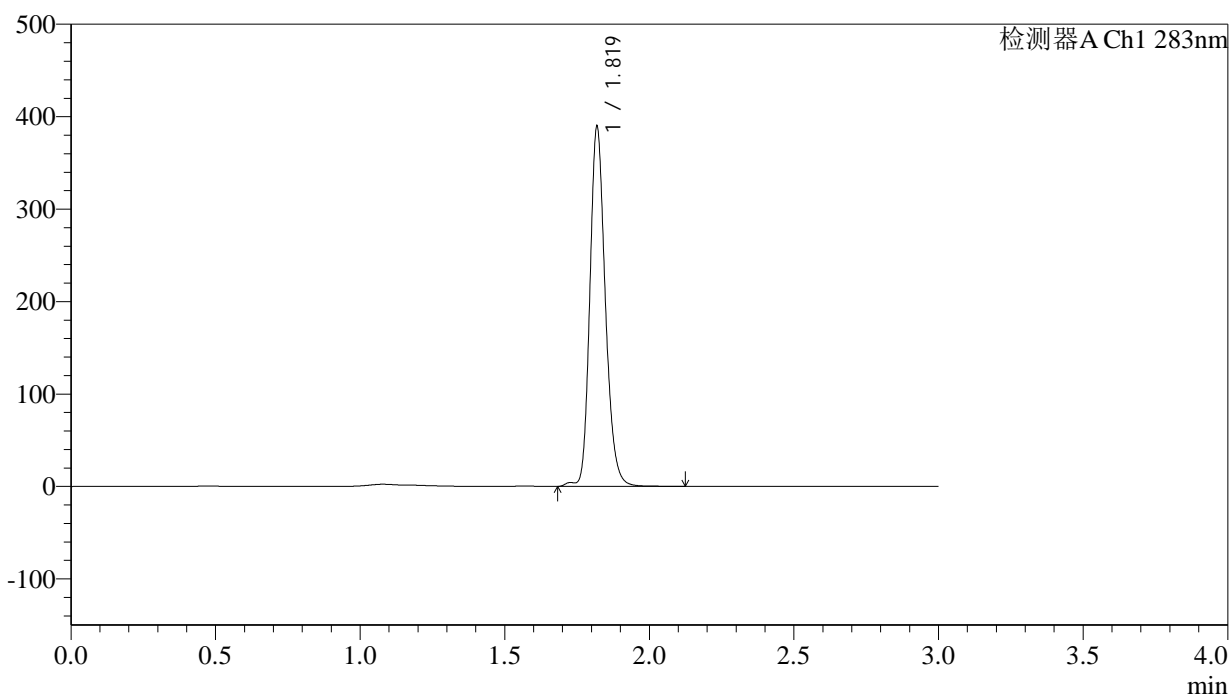
# QTL-348

## <样品信息>

色谱柱 :XB-C18(4.6mm\*150mm,5μm)      流速:1.5ml/min  
 柱温 :30°C      波长:283nm  
 数据文件名: RC\$QTL-348 - 30-30/30-2463-2 - zzp-24102401p-rcqx-pH6.8jz-5mg-lf100z-30min-P5.lcd  
 方法文件名: RC\$QTL-348 - QTL-348-rcqx-5mg-FX279.lcm  
 批处理文件名: RC\$QTL-348 - 20241029-rcqx-FX279.lcb  
 样品瓶号: 2-41  
 进样体积: 100 μl      版本号:6.115  
 进样时间: 2024/10/29 21:02:54      实验者: jiangjinwei  
 处理时间 (V2) : 2024/10/30 10:46:15      处理者: jiangjinwei  
 仪器型号: SHIMADZU LC-2050C(FX279)

## <色谱图>

mV



## <峰表>

检测器A Ch1 283nm

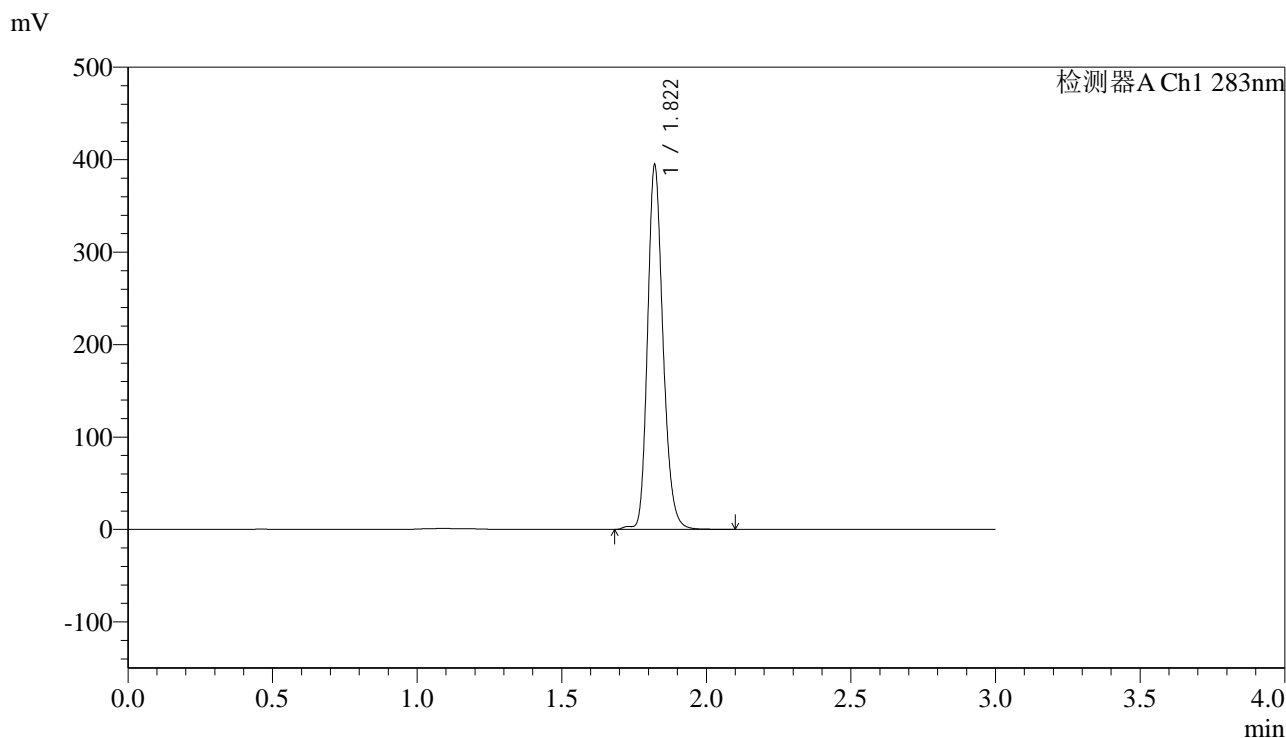
峰号	保留时间	面积	面积%	高度	理论塔板数(USP)	拖尾因子	分离度(USP)
1	1.819	1454032	100.000	386382	5655	1.194	--
总计		1454032	100.000	386382			

图35 叶酸片溶出曲线测定HPLC图谱  
 自制品-24102401批(5mg规格)-pH6.8介质-篮法-100转-30min-片5  
 供试品溶液-1

<样品信息>

色谱柱 :XB-C18(4.6mm\*150mm,5μm)      流速:1.5ml/min  
 柱温 :30°C      波长:283nm  
 数据文件名: RC\$QTL-348 - 30-30/30-2464-2 - zzp-24102401p-rcqx-pH6.8jz-5mg-lf100z-30min-P6.lcd  
 方法文件名: RC\$QTL-348 - QTL-348-rcqx-5mg-FX279.lcm  
 批处理文件名: RC\$QTL-348 - 20241029-rcqx-FX279.lcb  
 样品瓶号: 2-50  
 进样体积: 100 μl      版本号:6.115  
 进样时间: 2024/10/29 21:06:23      实验者: jiangjinwei  
 处理时间 (V2) : 2024/10/30 10:46:18      处理者: jiangjinwei  
 仪器型号: SHIMADZU LC-2050C(FX279)

<色谱图>



<峰表>

检测器A Ch1 283nm

峰号	保留时间	面积	面积%	高度	理论塔板数(USP)	拖尾因子	分离度(USP)
1	1.822	1470197	100.000	393664	5660	1.194	--
总计		1470197	100.000	393664			

图36 叶酸片溶出曲线测定HPLC图谱  
 自制品-24102401批(5mg规格)-pH6.8介质-篮法-100转-30min-片6  
 供试品溶液-1



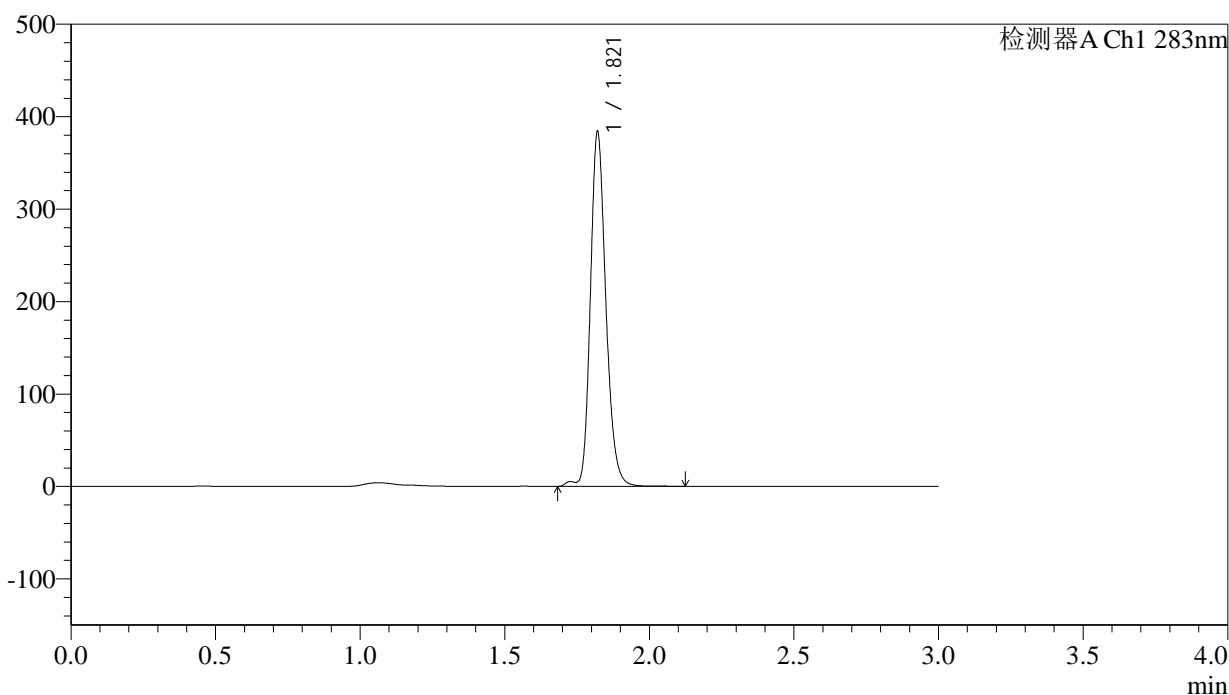
# QTL-348

## <样品信息>

色谱柱 :XB-C18(4.6mm\*150mm,5μm)      流速:1.5ml/min  
 柱温 :30°C      波长:283nm  
 数据文件名: RC\$QTL-348 - 30-30/30-2465-2 - zzp-24102401p-rcqx-pH6.8jz-5mg-lf100z-45min-P1.lcd  
 方法文件名: RC\$QTL-348 - QTL-348-rcqx-5mg-FX279.lcm  
 批处理文件名: RC\$QTL-348 - 20241029-rcqx-FX279.lcb  
 样品瓶号: 2-6  
 进样体积: 100 μl      版本号:6.115  
 进样时间: 2024/10/29 21:09:53      实验者: jiangjinwei  
 处理时间 (V2) : 2024/10/30 10:46:21      处理者: jiangjinwei  
 仪器型号: SHIMADZU LC-2050C(FX279)

## <色谱图>

mV



## <峰表>

检测器A Ch1 283nm

峰号	保留时间	面积	面积%	高度	理论塔板数(USP)	拖尾因子	分离度(USP)
1	1.821	1437420	100.000	383058	5647	1.191	--
总计		1437420	100.000	383058			

图37 叶酸片溶出曲线测定HPLC图谱  
 自制品-24102401批(5mg规格)-pH6.8介质-篮法-100转-45min-片1  
 供试品溶液-1



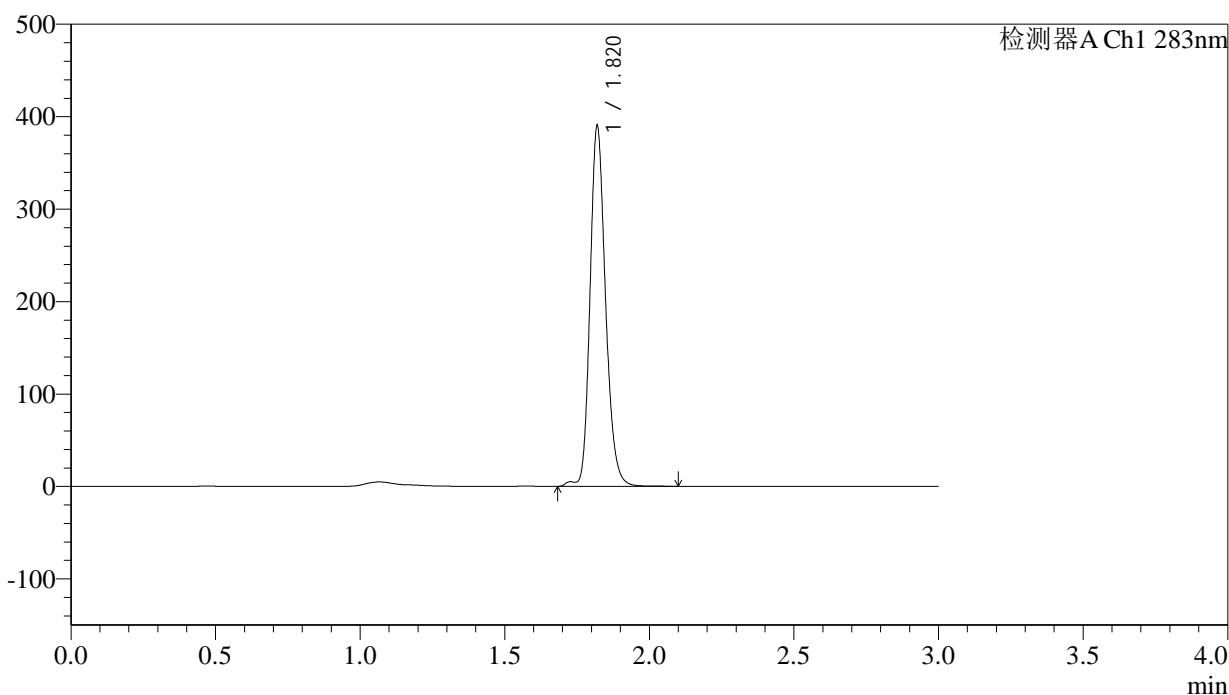
# QTL-348

## <样品信息>

色谱柱 :XB-C18(4.6mm\*150mm,5μm)      流速:1.5ml/min  
 柱温 :30°C      波长:283nm  
 数据文件名: RC\$QTL-348 - 30-30/30-2466-2 - zzp-24102401p-rcqx-pH6.8jz-5mg-lf100z-45min-P2.lcd  
 方法文件名: RC\$QTL-348 - QTL-348-rcqx-5mg-FX279.lcm  
 批处理文件名: RC\$QTL-348 - 20241029-rcqx-FX279.lcb  
 样品瓶号: 2-15  
 进样体积: 100 μl      版本号:6.115  
 进样时间: 2024/10/29 21:13:22      实验者: jiangjinwei  
 处理时间 (V2) : 2024/10/30 10:46:24      处理者: jiangjinwei  
 仪器型号: SHIMADZU LC-2050C(FX279)

## <色谱图>

mV



## <峰表>

检测器A Ch1 283nm

峰号	保留时间	面积	面积%	高度	理论塔板数(USP)	拖尾因子	分离度(USP)
1	1.820	1460060	100.000	388289	5646	1.190	--
总计		1460060	100.000	388289			

图38 叶酸片溶出曲线测定HPLC图谱  
 自制品-24102401批(5mg规格)-pH6.8介质-篮法-100转-45min-片2  
 供试品溶液-1



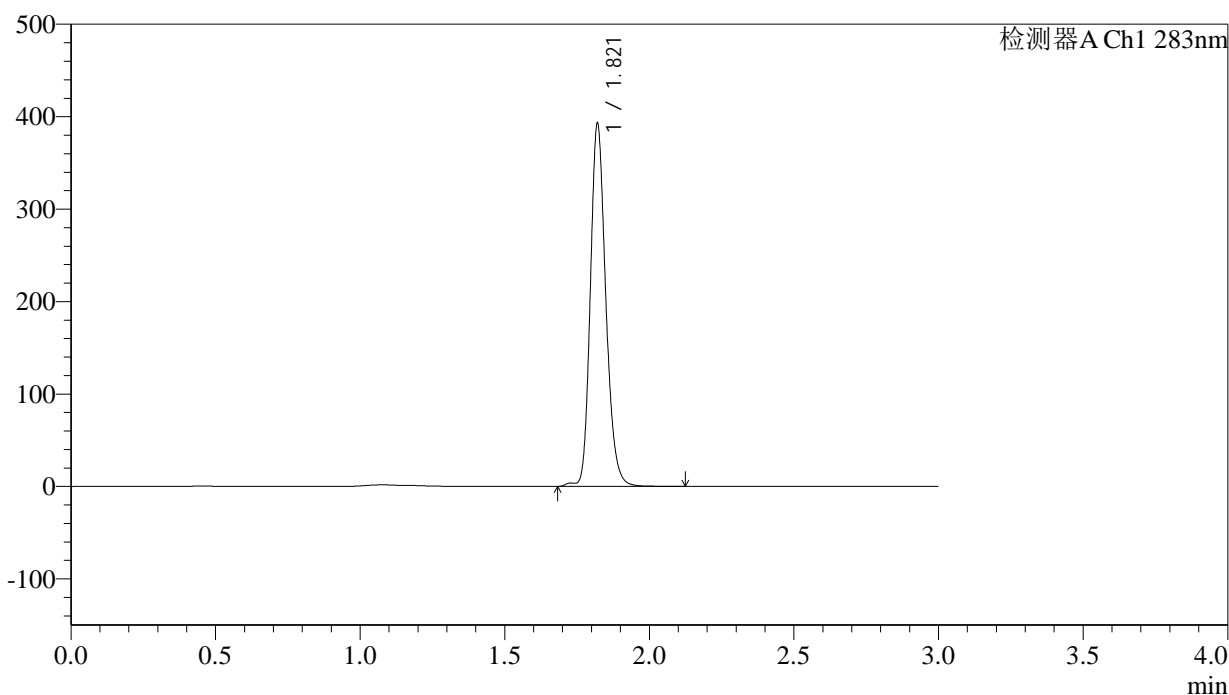
# QTL-348

## <样品信息>

色谱柱 :XB-C18(4.6mm\*150mm,5μm)      流速:1.5ml/min  
 柱温 :30°C      波长:283nm  
 数据文件名: RC\$QTL-348 - 30-30/30-2467-2 - zzp-24102401p-rcqx-pH6.8jz-5mg-lf100z-45min-P3.lcd  
 方法文件名: RC\$QTL-348 - QTL-348-rcqx-5mg-FX279.lcm  
 批处理文件名: RC\$QTL-348 - 20241029-rcqx-FX279.lcb  
 样品瓶号: 2-24  
 进样体积: 100 μl      版本号:6.115  
 进样时间: 2024/10/29 21:16:52      实验者: jiangjinwei  
 处理时间 (V2) : 2024/10/30 10:46:27      处理者: jiangjinwei  
 仪器型号: SHIMADZU LC-2050C(FX279)

## <色谱图>

mV



## <峰表>

检测器A Ch1 283nm

峰号	保留时间	面积	面积%	高度	理论塔板数(USP)	拖尾因子	分离度(USP)
1	1.821	1465601	100.000	391781	5650	1.192	--
总计		1465601	100.000	391781			

图39 叶酸片溶出曲线测定HPLC图谱  
 自制品-24102401批(5mg规格)-pH6.8介质-篮法-100转-45min-片3  
 供试品溶液-1

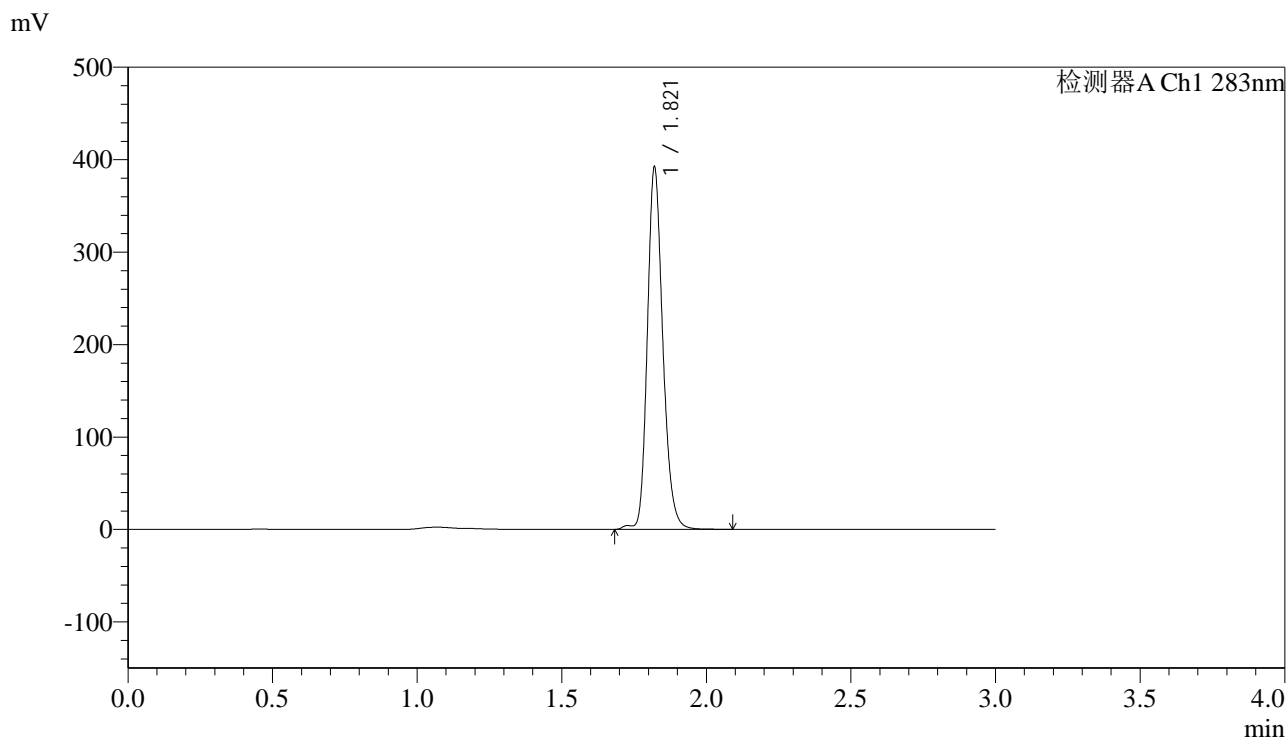


# QTL-348

## <样品信息>

色谱柱 :XB-C18(4.6mm\*150mm,5μm)      流速:1.5ml/min  
 柱温 :30°C      波长:283nm  
 数据文件名: RC\$QTL-348 - 30-30/30-2468-2 - zzp-24102401p-rcqx-pH6.8jz-5mg-lf100z-45min-P4.lcd  
 方法文件名: RC\$QTL-348 - QTL-348-rcqx-5mg-FX279.lcm  
 批处理文件名: RC\$QTL-348 - 20241029-rcqx-FX279.lcb  
 样品瓶号: 2-33  
 进样体积: 100 μl      版本号:6.115  
 进样时间: 2024/10/29 21:20:22      实验者: jiangjinwei  
 处理时间 (V2) : 2024/10/30 10:46:29      处理者: jiangjinwei  
 仪器型号: SHIMADZU LC-2050C(FX279)

## <色谱图>



## <峰表>

检测器A Ch1 283nm

峰号	保留时间	面积	面积%	高度	理论塔板数(USP)	拖尾因子	分离度(USP)
1	1.821	1463445	100.000	391056	5650	1.193	--
总计		1463445	100.000	391056			

图40 叶酸片溶出曲线测定HPLC图谱  
 自制品-24102401批(5mg规格)-pH6.8介质-篮法-100转-45min-片4  
 供试品溶液-1

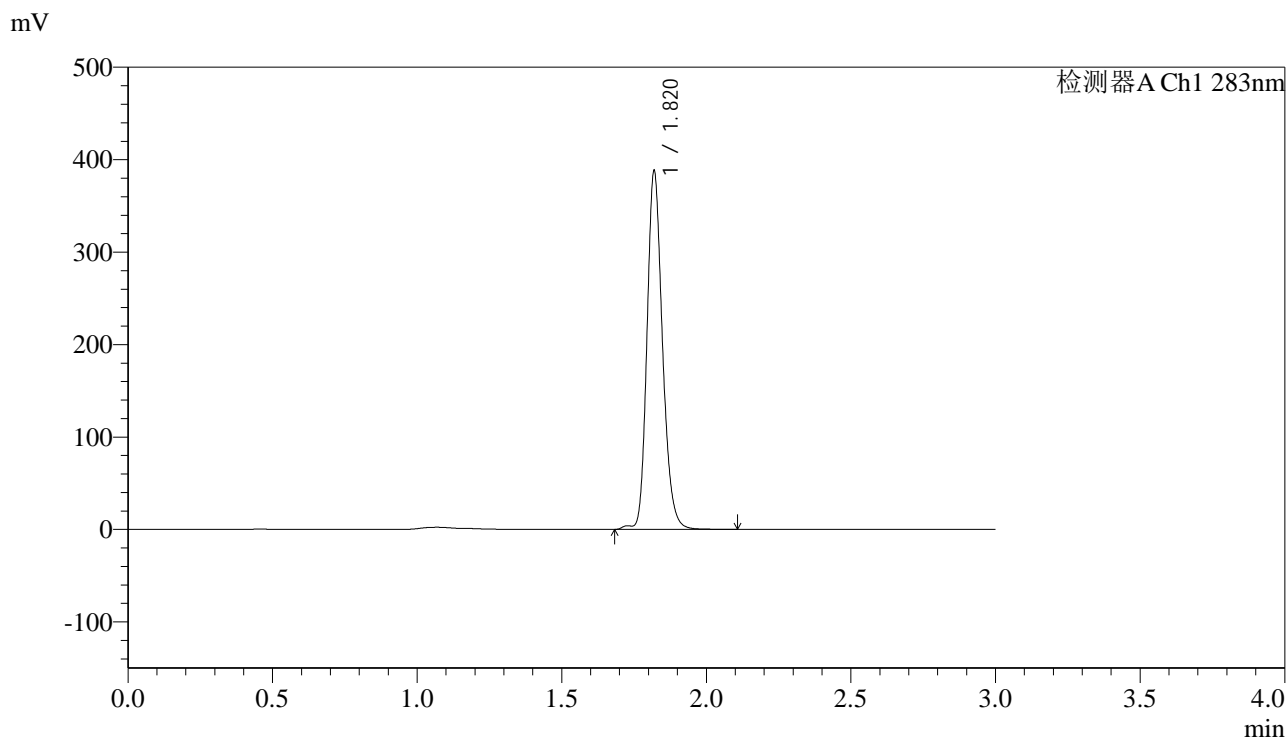


# QTL-348

## <样品信息>

色谱柱 :XB-C18(4.6mm\*150mm,5μm)      流速:1.5ml/min  
 柱温 :30°C      波长:283nm  
 数据文件名: RC\$QTL-348 - 30-30/30-2469-2 - zzp-24102401p-rcqx-pH6.8jz-5mg-lf100z-45min-P5.lcd  
 方法文件名: RC\$QTL-348 - QTL-348-rcqx-5mg-FX279.lcm  
 批处理文件名: RC\$QTL-348 - 20241029-rcqx-FX279.lcb  
 样品瓶号: 2-42  
 进样体积: 100 μl      版本号:6.115  
 进样时间: 2024/10/29 21:23:52      实验者: jiangjinwei  
 处理时间 (V2) : 2024/10/30 10:46:32      处理者: jiangjinwei  
 仪器型号: SHIMADZU LC-2050C(FX279)

## <色谱图>



## <峰表>

检测器A Ch1 283nm

峰号	保留时间	面积	面积%	高度	理论塔板数(USP)	拖尾因子	分离度(USP)
1	1.820	1451029	100.000	385905	5627	1.191	--
总计		1451029	100.000	385905			

图41 叶酸片溶出曲线测定HPLC图谱  
 自制品-24102401批(5mg规格)-pH6.8介质-篮法-100转-45min-片5  
 供试品溶液-1



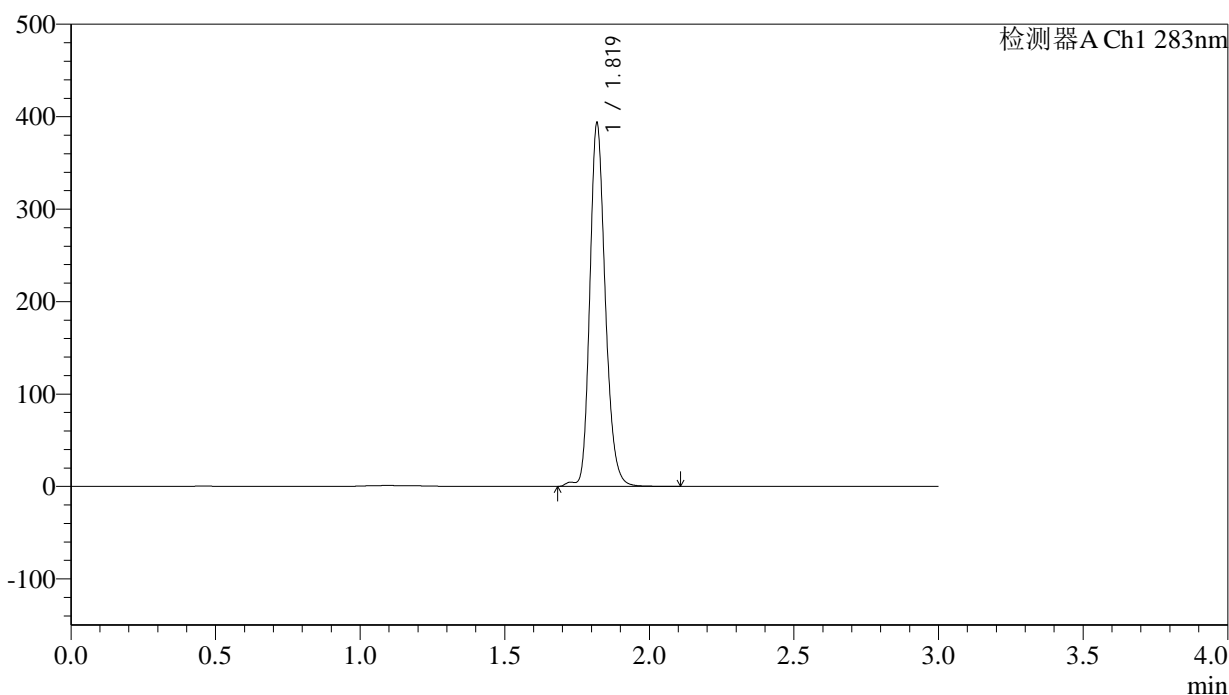
# QTL-348

## <样品信息>

色谱柱 :XB-C18(4.6mm\*150mm,5μm)      流速:1.5ml/min  
 柱温 :30°C      波长:283nm  
 数据文件名: RC\$QTL-348 - 30-30/30-2470-2 - zzp-24102401p-rcqx-pH6.8jz-5mg-lf100z-45min-P6.lcd  
 方法文件名: RC\$QTL-348 - QTL-348-rcqx-5mg-FX279.lcm  
 批处理文件名: RC\$QTL-348 - 20241029-rcqx-FX279.lcb  
 样品瓶号: 2-51  
 进样体积: 100 μl      版本号:6.115  
 进样时间: 2024/10/29 21:27:21      实验者: jiangjinwei  
 处理时间 (V2) : 2024/10/30 10:46:35      处理者: jiangjinwei  
 仪器型号: SHIMADZU LC-2050C(FX279)

## <色谱图>

mV



## <峰表>

检测器A Ch1 283nm

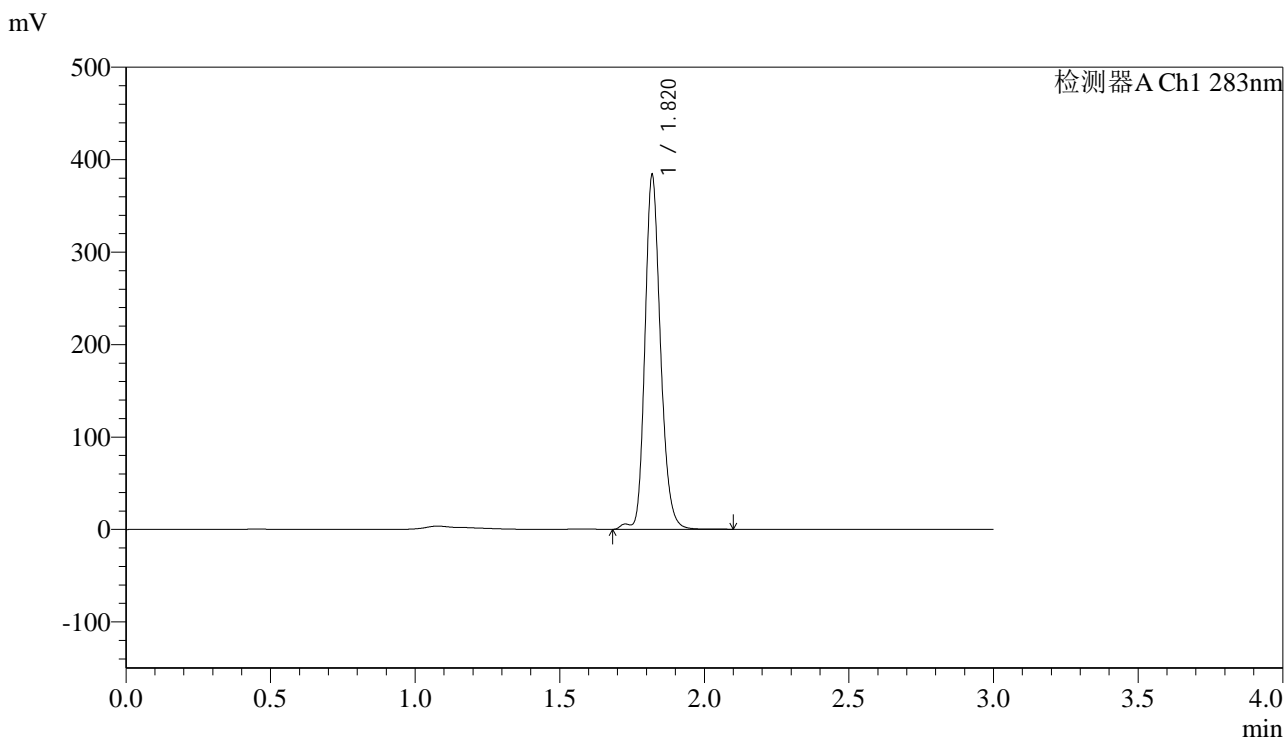
峰号	保留时间	面积	面积%	高度	理论塔板数(USP)	拖尾因子	分离度(USP)
1	1.819	1469497	100.000	390005	5650	1.193	--
总计		1469497	100.000	390005			

图42 叶酸片溶出曲线测定HPLC图谱  
 自制品-24102401批(5mg规格)-pH6.8介质-篮法-100转-45min-片6  
 供试品溶液-1

<样品信息>

色谱柱 :XB-C18(4.6mm\*150mm,5μm)      流速:1.5ml/min  
 柱温 :30°C      波长:283nm  
 数据文件名: RC\$QTL-348 - 30-30/30-2471-2 - zzp-24102401p-rcqx-pH6.8jz-5mg-lf100z-Jx-P1.lcd  
 方法文件名: RC\$QTL-348 - QTL-348-rcqx-5mg-FX279.lcm  
 批处理文件名: RC\$QTL-348 - 20241029-rcqx-FX279.lcb  
 样品瓶号: 2-7  
 进样体积: 100 μl      版本号:6.115  
 进样时间: 2024/10/29 21:30:52      实验者: jiangjinwei  
 处理时间 (V2) : 2024/10/30 10:46:37      处理者: jiangjinwei  
 仪器型号: SHIMADZU LC-2050C(FX279)

<色谱图>



<峰表>

检测器A Ch1 283nm

峰号	保留时间	面积	面积%	高度	理论塔板数(USP)	拖尾因子	分离度(USP)
1	1.820	1440218	100.000	381400	5616	1.189	--
总计		1440218	100.000	381400			

图43 叶酸片溶出曲线测定HPLC图谱  
 自制品-24102401批(5mg规格)-pH6.8介质-篮法-100转-极限转速-片1  
 供试品溶液-1

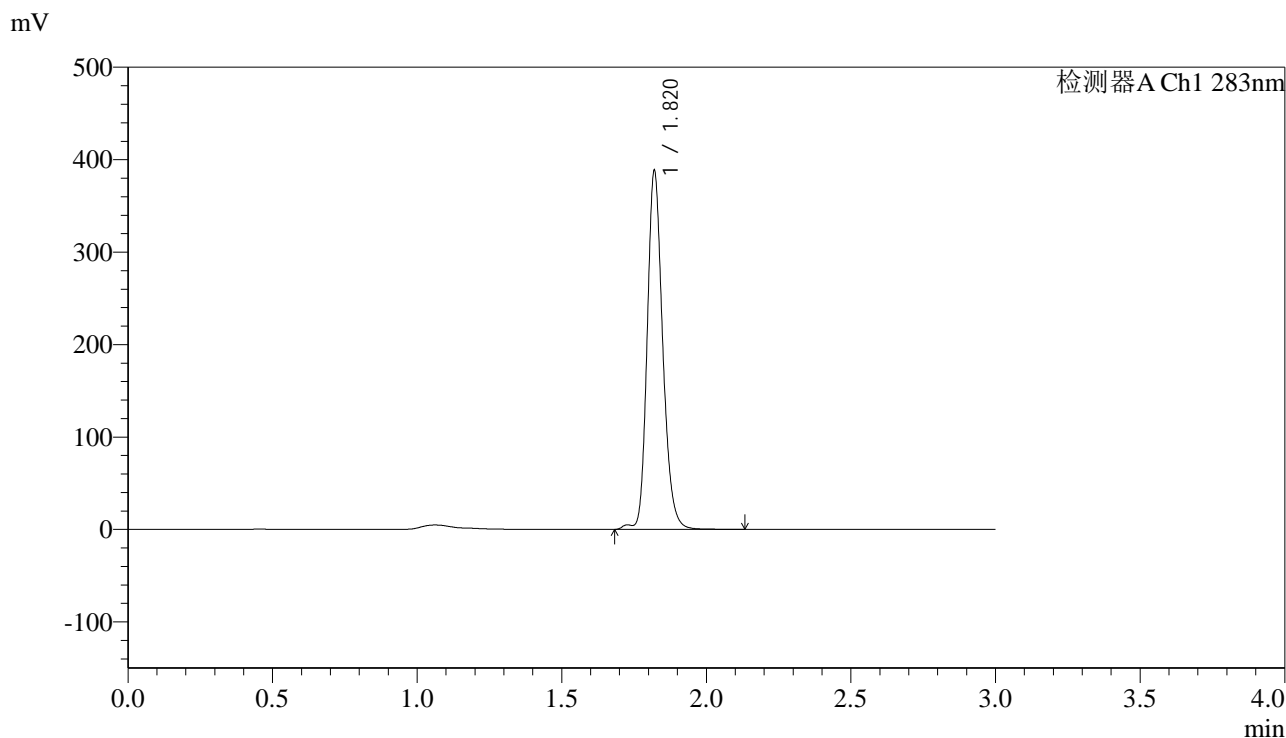


# QTL-348

## <样品信息>

色谱柱 :XB-C18(4.6mm\*150mm,5μm)      流速:1.5ml/min  
 柱温 :30°C      波长:283nm  
 数据文件名: RC\$QTL-348 - 30-30/30-2472-2 - zzp-24102401p-rcqx-pH6.8jz-5mg-lf100z-Jx-P2.lcd  
 方法文件名: RC\$QTL-348 - QTL-348-rcqx-5mg-FX279.lcm  
 批处理文件名: RC\$QTL-348 - 20241029-rcqx-FX279.lcb  
 样品瓶号: 2-16  
 进样体积: 100 μl      版本号:6.115  
 进样时间: 2024/10/29 21:34:22      实验者: jiangjinwei  
 处理时间 (V2) : 2024/10/30 10:46:40      处理者: jiangjinwei  
 仪器型号: SHIMADZU LC-2050C(FX279)

## <色谱图>



## <峰表>

检测器A Ch1 283nm

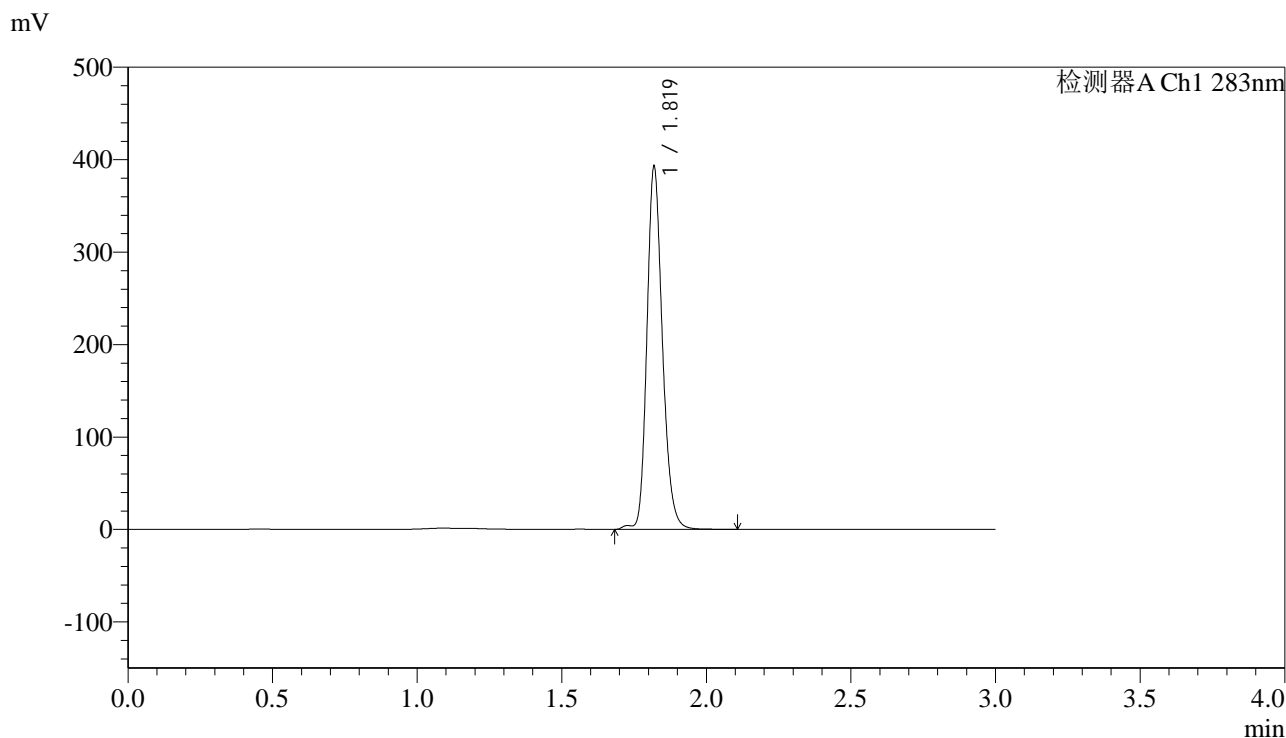
峰号	保留时间	面积	面积%	高度	理论塔板数(USP)	拖尾因子	分离度(USP)
1	1.820	1455716	100.000	386875	5628	1.191	--
总计		1455716	100.000	386875			

图44 叶酸片溶出曲线测定HPLC图谱  
 自制品-24102401批(5mg规格)-pH6.8介质-篮法-100转-极限转速-片2  
 供试品溶液-1

<样品信息>

色谱柱 :XB-C18(4.6mm\*150mm,5μm)      流速:1.5ml/min  
 柱温 :30°C      波长:283nm  
 数据文件名: RC\$QTL-348 - 30-30/30-2473-2 - zzp-24102401p-rcqx-pH6.8jz-5mg-lf100z-Jx-P3.lcd  
 方法文件名: RC\$QTL-348 - QTL-348-rcqx-5mg-FX279.lcm  
 批处理文件名: RC\$QTL-348 - 20241029-rcqx-FX279.lcb  
 样品瓶号: 2-25  
 进样体积: 100 μl      版本号:6.115  
 进样时间: 2024/10/29 21:37:51      实验者: jiangjinwei  
 处理时间 (V2) : 2024/10/30 10:46:43      处理者: jiangjinwei  
 仪器型号: SHIMADZU LC-2050C(FX279)

<色谱图>



<峰表>

检测器A Ch1 283nm

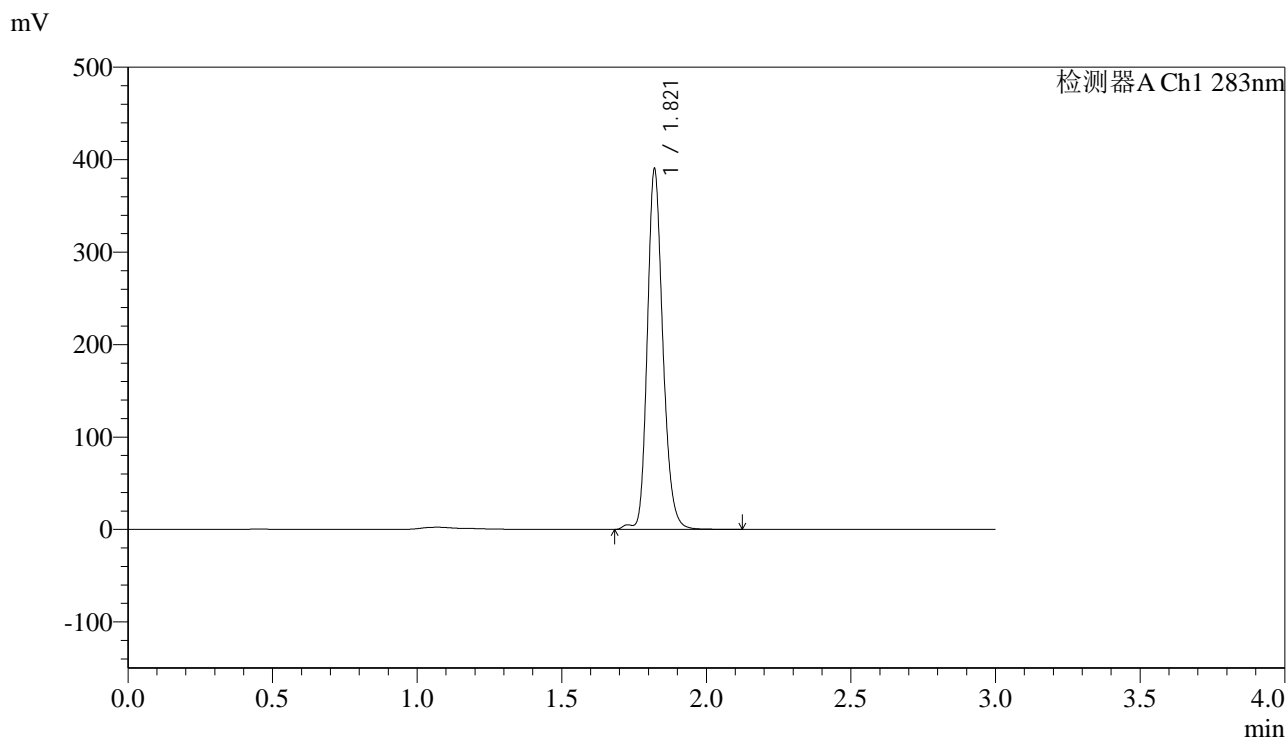
峰号	保留时间	面积	面积%	高度	理论塔板数(USP)	拖尾因子	分离度(USP)
1	1.819	1466843	100.000	390071	5639	1.192	--
总计		1466843	100.000	390071			

图45 叶酸片溶出曲线测定HPLC图谱  
 自制品-24102401批(5mg规格)-pH6.8介质-篮法-100转-极限转速-片3  
 供试品溶液-1

<样品信息>

色谱柱 :XB-C18(4.6mm\*150mm,5μm)      流速:1.5ml/min  
 柱温 :30°C      波长:283nm  
 数据文件名: RC\$QTL-348 - 30-30/30-2474-2 - zzp-24102401p-rcqx-pH6.8jz-5mg-lf100z-Jx-P4.lcd  
 方法文件名: RC\$QTL-348 - QTL-348-rcqx-5mg-FX279.lcm  
 批处理文件名: RC\$QTL-348 - 20241029-rcqx-FX279.lcb  
 样品瓶号: 2-34  
 进样体积: 100 μl      版本号:6.115  
 进样时间: 2024/10/29 21:41:21      实验者: jiangjinwei  
 处理时间 (V2) : 2024/10/30 10:46:46      处理者: jiangjinwei  
 仪器型号: SHIMADZU LC-2050C(FX279)

<色谱图>



<峰表>

检测器A Ch1 283nm

峰号	保留时间	面积	面积%	高度	理论塔板数(USP)	拖尾因子	分离度(USP)
1	1.821	1462850	100.000	389098	5619	1.190	--
总计		1462850	100.000	389098			

图46 叶酸片溶出曲线测定HPLC图谱  
 自制品-24102401批(5mg规格)-pH6.8介质-篮法-100转-极限转速-片4  
 供试品溶液-1

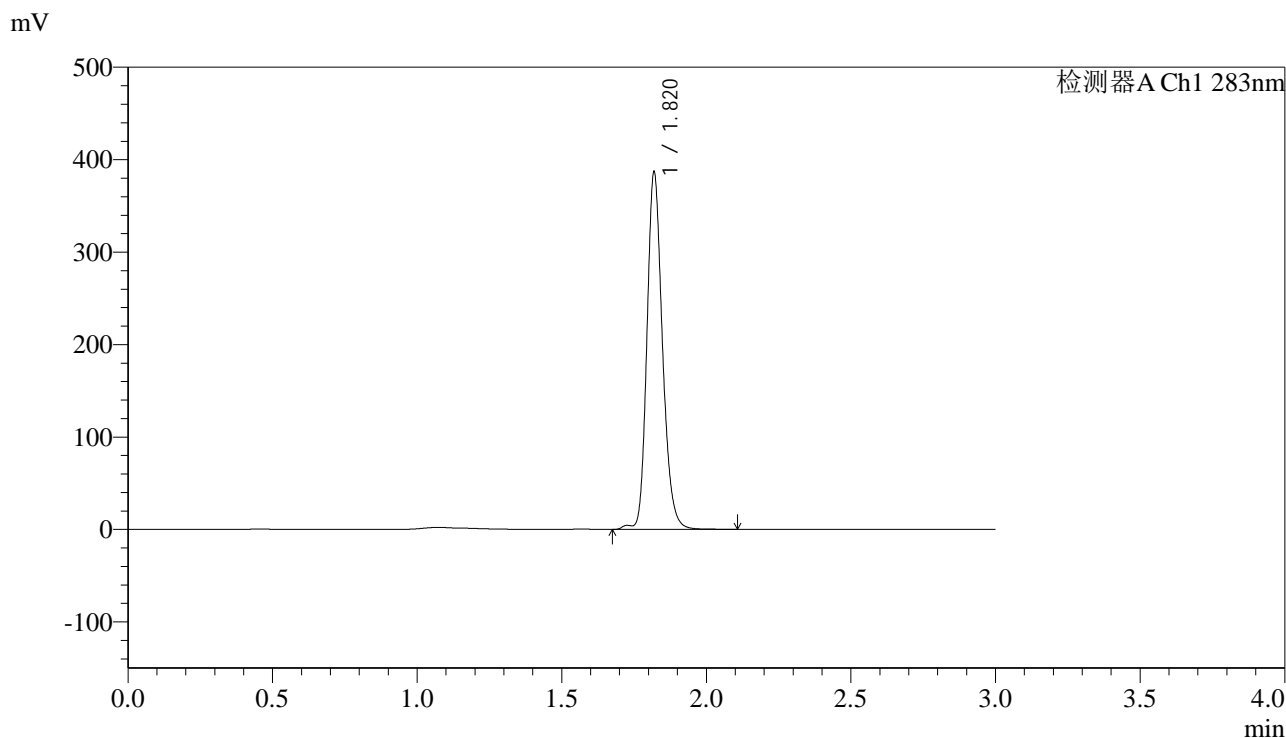


# QTL-348

## <样品信息>

色谱柱 :XB-C18(4.6mm\*150mm,5μm)      流速:1.5ml/min  
 柱温 :30°C      波长:283nm  
 数据文件名: RC\$QTL-348 - 30-30/30-2475-2 - zzp-24102401p-rcqx-pH6.8jz-5mg-lf100z-Jx-P5.lcd  
 方法文件名: RC\$QTL-348 - QTL-348-rcqx-5mg-FX279.lcm  
 批处理文件名: RC\$QTL-348 - 20241029-rcqx-FX279.lcb  
 样品瓶号: 2-43  
 进样体积: 100 μl      版本号:6.115  
 进样时间: 2024/10/29 21:44:51      实验者: jiangjinwei  
 处理时间 (V2) : 2024/10/30 10:46:48      处理者: jiangjinwei  
 仪器型号: SHIMADZU LC-2050C(FX279)

## <色谱图>



## <峰表>

检测器A Ch1 283nm

峰号	保留时间	面积	面积%	高度	理论塔板数(USP)	拖尾因子	分离度(USP)
1	1.820	1447750	100.000	384258	5618	1.193	--
总计		1447750	100.000	384258			

图47 叶酸片溶出曲线测定HPLC图谱  
 自制品-24102401批(5mg规格)-pH6.8介质-篮法-100转-极限转速-片5  
 供试品溶液-1

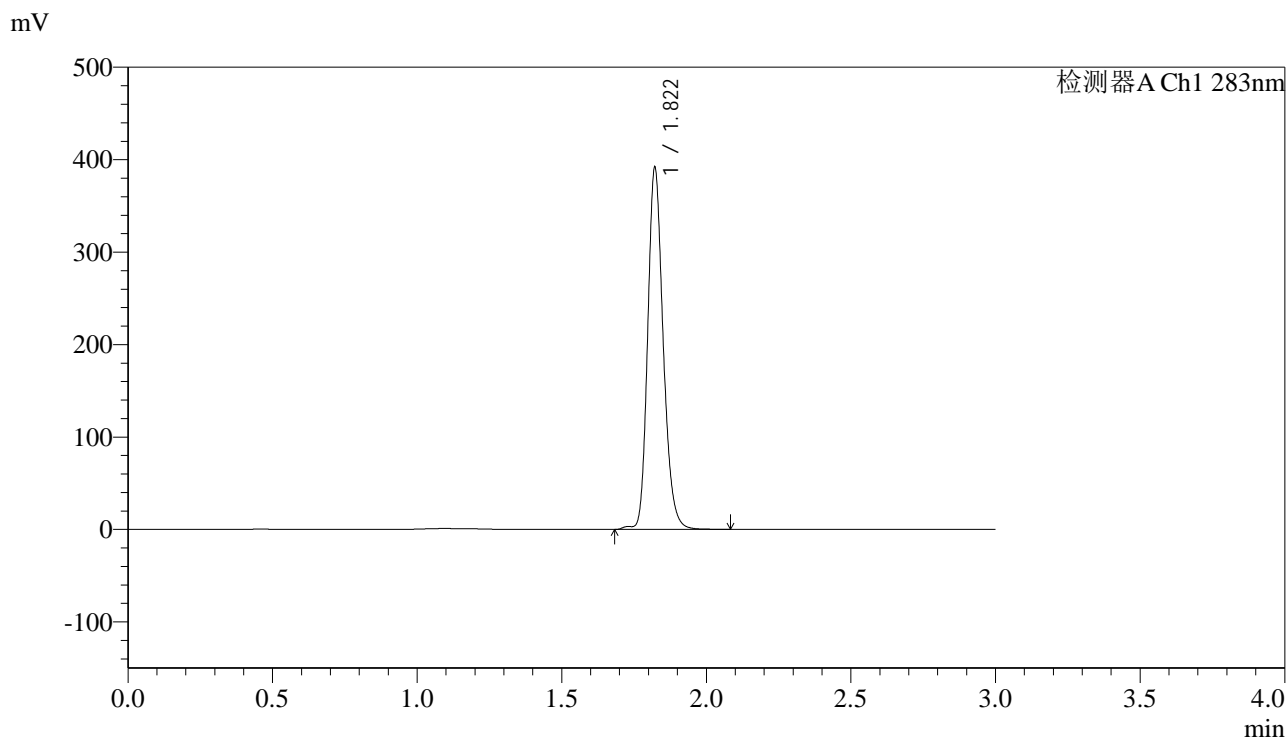


# QTL-348

## <样品信息>

色谱柱 :XB-C18(4.6mm\*150mm,5μm)      流速:1.5ml/min  
 柱温 :30°C      波长:283nm  
 数据文件名: RC\$QTL-348 - 30-30/30-2476-2 - zzp-24102401p-rcqx-pH6.8jz-5mg-lf100z-Jx-P6.lcd  
 方法文件名: RC\$QTL-348 - QTL-348-rcqx-5mg-FX279.lcm  
 批处理文件名: RC\$QTL-348 - 20241029-rcqx-FX279.lcb  
 样品瓶号: 2-52  
 进样体积: 100 μl      版本号:6.115  
 进样时间: 2024/10/29 21:48:21      实验者: jiangjinwei  
 处理时间 (V2) : 2024/10/30 10:46:51      处理者: jiangjinwei  
 仪器型号: SHIMADZU LC-2050C(FX279)

## <色谱图>



## <峰表>

检测器A Ch1 283nm

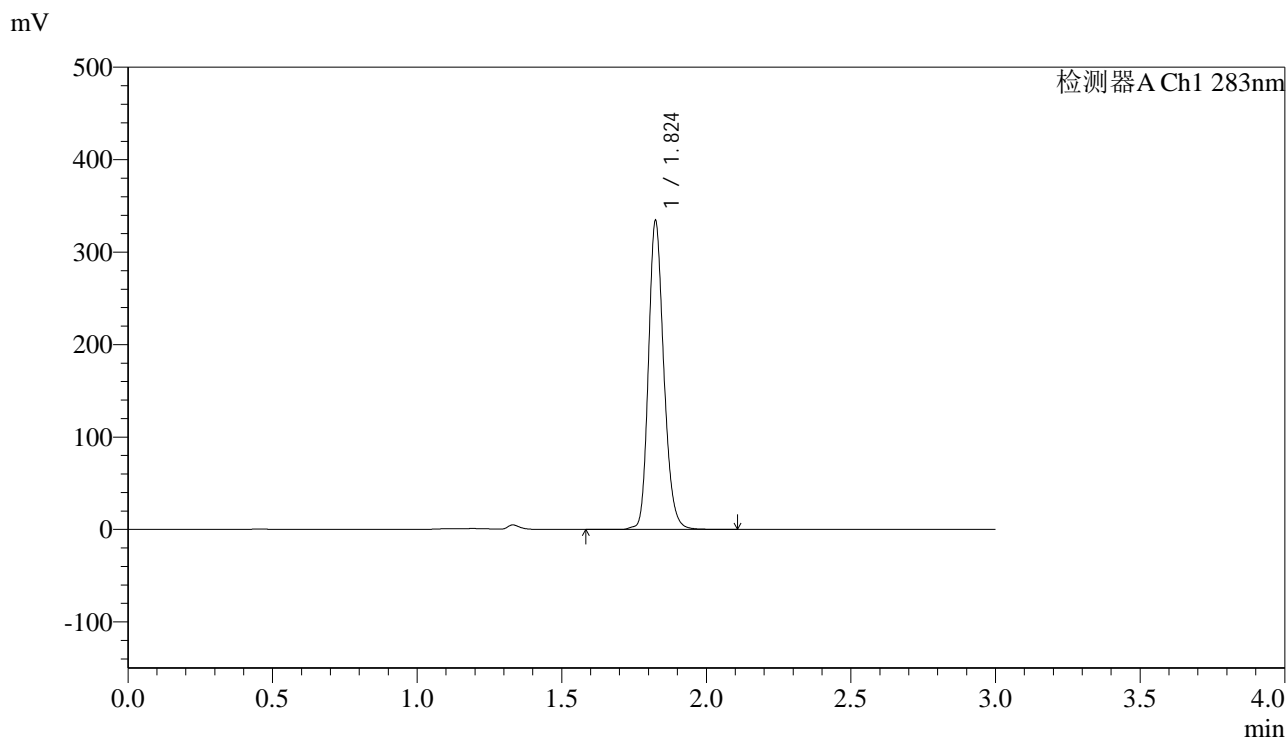
峰号	保留时间	面积	面积%	高度	理论塔板数(USP)	拖尾因子	分离度(USP)
1	1.822	1464519	100.000	391158	5636	1.194	--
总计		1464519	100.000	391158			

图48 叶酸片溶出曲线测定HPLC图谱  
 自制品-24102401批(5mg规格)-pH6.8介质-篮法-100转-极限转速-片6  
 供试品溶液-1

<样品信息>

色谱柱 :XB-C18(4.6mm\*150mm,5μm)      流速:1.5ml/min  
 柱温 :30°C      波长:283nm  
 数据文件名: RC\$QTL-348 - 30-30/30-2477-2 - zzp-24102401p-rcqx-pH6.8jz-5mg-lf100z-dz2-1.lcd  
 方法文件名: RC\$QTL-348 - QTL-348-rcqx-5mg-FX279.lcm  
 批处理文件名: RC\$QTL-348 - 20241029-rcqx-FX279.lcb  
 样品瓶号: 2-27  
 进样体积: 100 μl      版本号:6.115  
 进样时间: 2024/10/29 21:51:51      实验者: jiangjinwei  
 处理时间 (V2) : 2024/10/30 10:46:54      处理者: jiangjinwei  
 仪器型号: SHIMADZU LC-2050C(FX279)

<色谱图>



<峰表>

检测器A Ch1 283nm

峰号	保留时间	面积	面积%	高度	理论塔板数(USP)	拖尾因子	分离度(USP)
1	1.824	1235687	100.000	331487	5744	1.191	--
总计		1235687	100.000	331487			

图49 叶酸片溶出曲线测定HPLC图谱  
 自制品-24102401批(5mg规格)-pH6.8介质-篮法-100转  
 对照品溶液-2-1



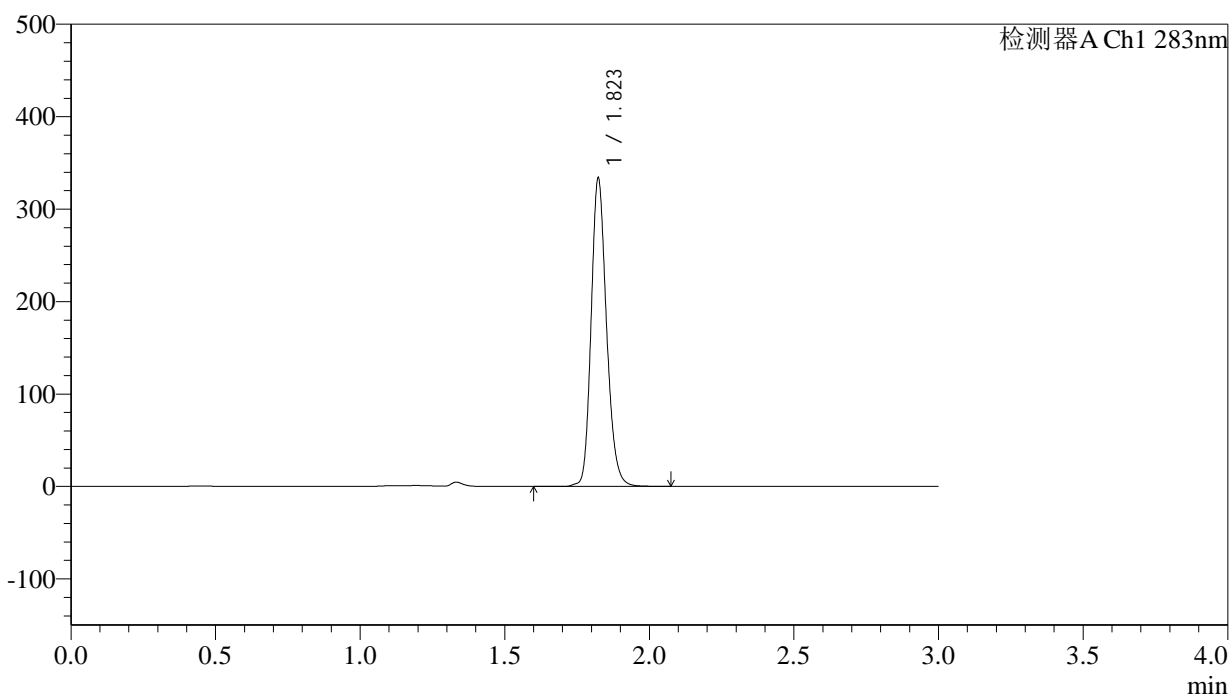
# QTL-348

## <样品信息>

色谱柱 :XB-C18(4.6mm\*150mm,5μm)      流速:1.5ml/min  
 柱温 :30°C      波长:283nm  
 数据文件名: RC\$QTL-348 - 30-30/30-2478-2 - zzp-24102401p-rcqx-pH6.8jz-5mg-lf100z-dz2-2.lcd  
 方法文件名: RC\$QTL-348 - QTL-348-rcqx-5mg-FX279.lcm  
 批处理文件名: RC\$QTL-348 - 20241029-rcqx-FX279.lcb  
 样品瓶号: 2-27  
 进样体积: 100 μl      版本号:6.115  
 进样时间: 2024/10/29 21:55:21      实验者: jiangjinwei  
 处理时间 (V2) : 2024/10/30 10:46:56      处理者: jiangjinwei  
 仪器型号: SHIMADZU LC-2050C(FX279)

## <色谱图>

mV



## <峰表>

检测器A Ch1 283nm

峰号	保留时间	面积	面积%	高度	理论塔板数(USP)	拖尾因子	分离度(USP)
1	1.823	1236125	100.000	332342	5721	1.187	--
总计		1236125	100.000	332342			

图50 叶酸片溶出曲线测定HPLC图谱  
 自制品-24102401批(5mg规格)-pH6.8介质-篮法-100转  
 对照品溶液-2-2