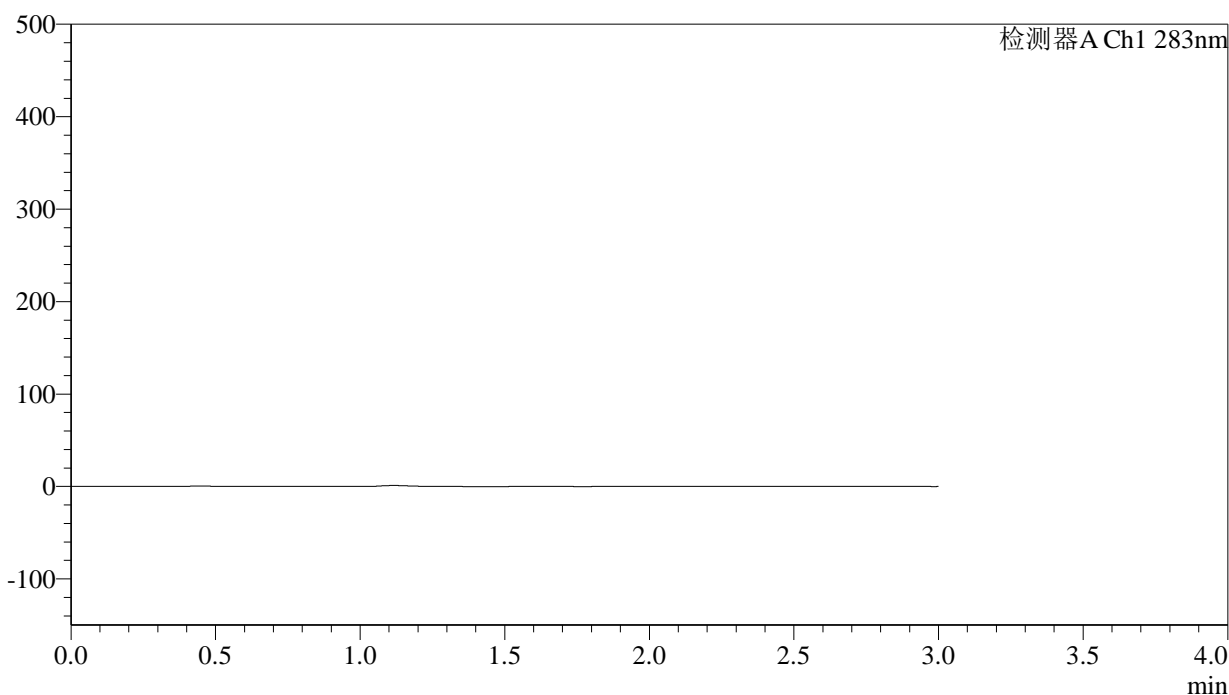


<样品信息>

色谱柱 :XB-C18(4.6mm*150mm,5 μ m) 流速:1.5ml/min
柱温 :30 $^{\circ}$ C 波长:283nm
数据文件名: RC\$QTL-348 - 30-30/30-2429-2 - zzp-24102401p-rcqx-pH6.8jz-5mg-lf100z-rj.lcd
方法文件名: RC\$QTL-348 - QTL-348-rcqx-5mg-FX279.lcm
批处理文件名: RC\$QTL-348 - 20241029-rcqx-FX279.lcb
样品瓶号: 2-9
进样体积: 100 μ l 版本号:6.115
进样时间: 2024/10/29 19:04:14 实验者: jiangjinwei
处理时间 (V2) : 2024/10/30 10:44:42 处理者: jiangjinwei
仪器型号: SHIMADZU LC-2050C(FX279)

<色谱图>

mV



<峰表>

检测器A Ch1 283nm

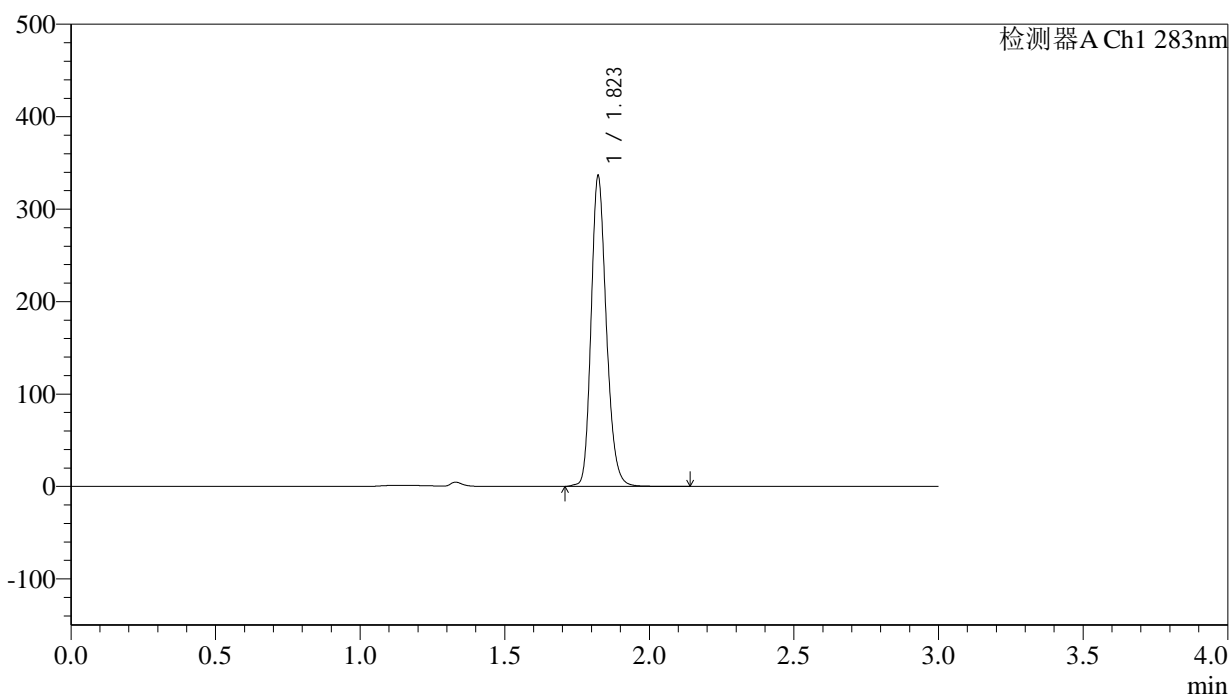
| 峰号 | 保留时间 | 面积 | 面积% | 高度 | 理论塔板数(USP) | 拖尾因子 | 分离度(USP) |
|----|------|----|-----|----|------------|------|----------|
| 总计 | | | | | | | |

<样品信息>

色谱柱 :XB-C18(4.6mm*150mm,5 μ m) 流速:1.5ml/min
柱温 :30 $^{\circ}$ C 波长:283nm
数据文件名: RC\$QTL-348 - 30-30/30-2430-2 - zzp-24102401p-rcqx-pH6.8jz-5mg-lf100z-dz1-1.lcd
方法文件名: RC\$QTL-348 - QTL-348-rcqx-5mg-FX279.lcm
批处理文件名: RC\$QTL-348 - 20241029-rcqx-FX279.lcb
样品瓶号: 2-18
进样体积: 100 μ l 版本号:6.115
进样时间: 2024/10/29 19:07:45 实验者: jiangjinwei
处理时间 (V2) : 2024/10/30 10:44:44 处理者: jiangjinwei
仪器型号: SHIMADZU LC-2050C(FX279)

<色谱图>

mV



<峰表>

检测器A Ch1 283nm

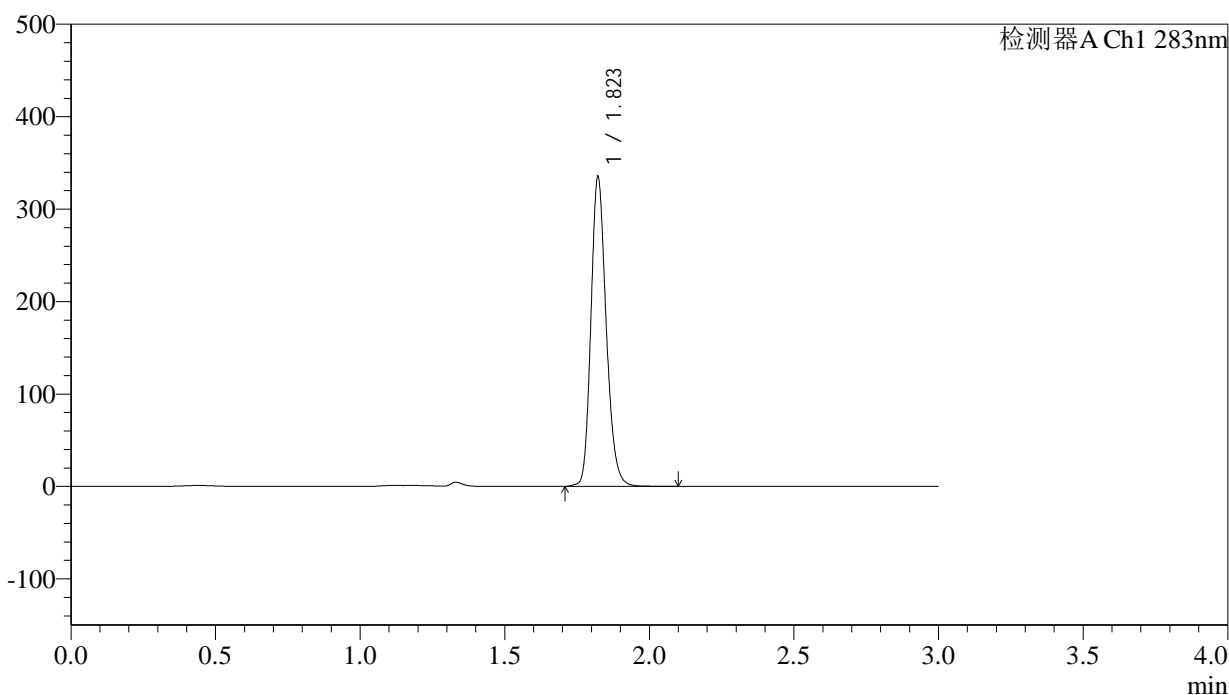
| 峰号 | 保留时间 | 面积 | 面积% | 高度 | 理论塔板数(USP) | 拖尾因子 | 分离度(USP) |
|----|-------|---------|---------|--------|------------|-------|----------|
| 1 | 1.823 | 1231500 | 100.000 | 335030 | 5823 | 1.195 | -- |
| 总计 | | 1231500 | 100.000 | 335030 | | | |

<样品信息>

色谱柱 :XB-C18(4.6mm*150mm,5 μ m) 流速:1.5ml/min
柱温 :30 $^{\circ}$ C 波长:283nm
数据文件名: RC\$QTL-348 - 30-30/30-2431-2 - zzp-24102401p-rcqx-pH6.8jz-5mg-lf100z-dz1-2.lcd
方法文件名: RC\$QTL-348 - QTL-348-rcqx-5mg-FX279.lcm
批处理文件名: RC\$QTL-348 - 20241029-rcqx-FX279.lcb
样品瓶号: 2-18
进样体积: 100 μ l 版本号:6.115
进样时间: 2024/10/29 19:11:15 实验者: jiangjinwei
处理时间 (V2) : 2024/10/30 10:44:47 处理者: jiangjinwei
仪器型号: SHIMADZU LC-2050C(FX279)

<色谱图>

mV



<峰表>

检测器A Ch1 283nm

| 峰号 | 保留时间 | 面积 | 面积% | 高度 | 理论塔板数(USP) | 拖尾因子 | 分离度(USP) |
|----|-------|---------|---------|--------|------------|-------|----------|
| 1 | 1.823 | 1231966 | 100.000 | 334350 | 5773 | 1.190 | -- |
| 总计 | | 1231966 | 100.000 | 334350 | | | |



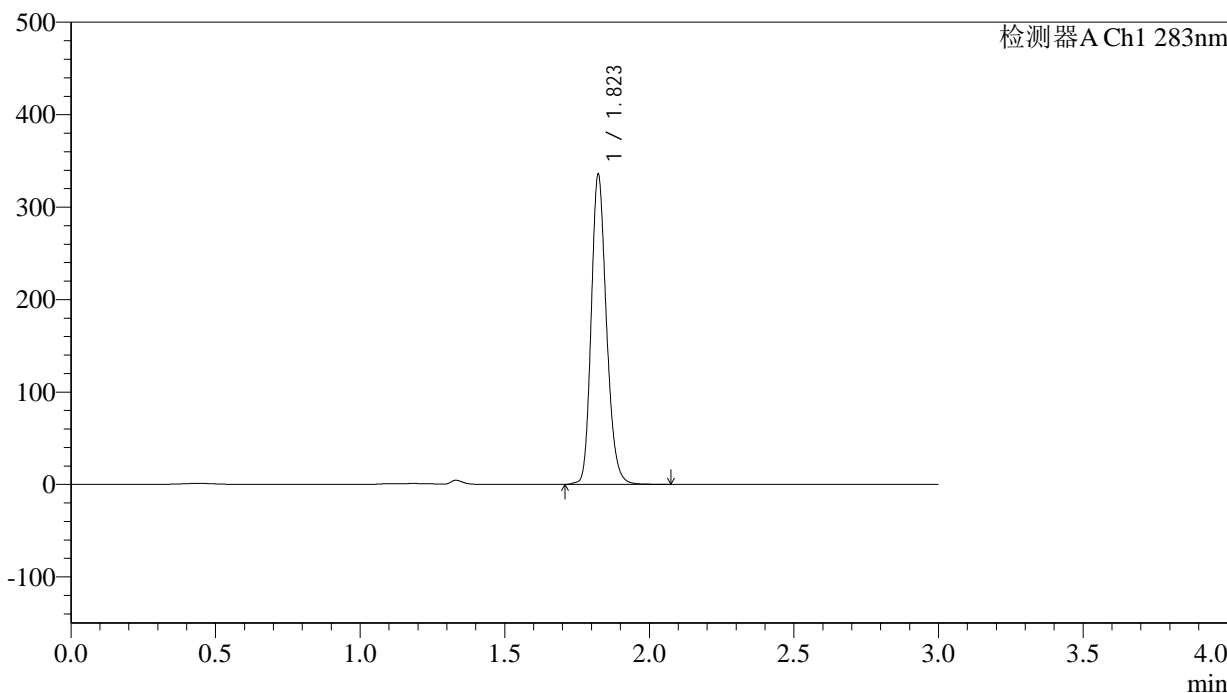
QTL-348

<样品信息>

色谱柱 :XB-C18(4.6mm*150mm,5μm) 流速:1.5ml/min
 柱温 :30°C 波长:283nm
 数据文件名: RC\$QTL-348 - 30-30/30-2432-2 - zzp-24102401p-rcqx-pH6.8jz-5mg-lf100z-dz1-3.lcd
 方法文件名: RC\$QTL-348 - QTL-348-rcqx-5mg-FX279.lcm
 批处理文件名: RC\$QTL-348 - 20241029-rcqx-FX279.lcb
 样品瓶号: 2-18
 进样体积: 100 μl 版本号:6.115
 进样时间: 2024/10/29 19:14:45 实验者: jiangjinwei
 处理时间 (V2) : 2024/10/30 10:44:50 处理者: jiangjinwei
 仪器型号: SHIMADZU LC-2050C(FX279)

<色谱图>

mV



<峰表>

检测器A Ch1 283nm

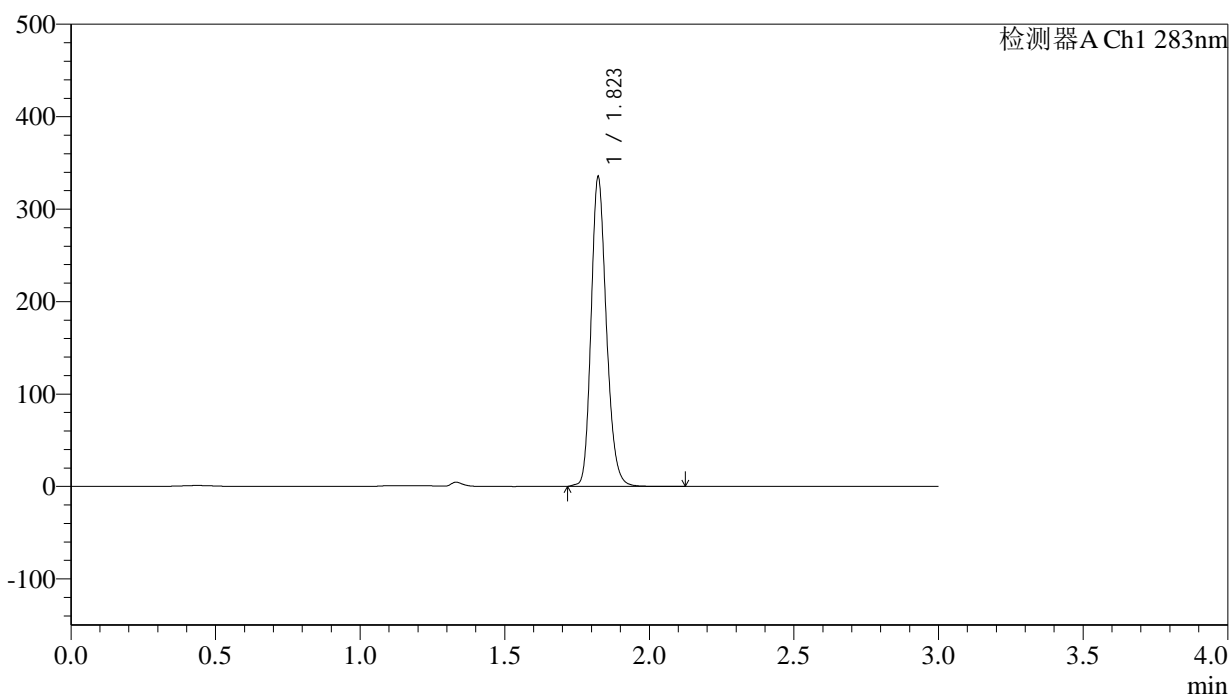
| 峰号 | 保留时间 | 面积 | 面积% | 高度 | 理论塔板数(USP) | 拖尾因子 | 分离度(USP) |
|----|-------|---------|---------|--------|------------|-------|----------|
| 1 | 1.823 | 1231374 | 100.000 | 334238 | 5809 | 1.194 | -- |
| 总计 | | 1231374 | 100.000 | 334238 | | | |

<样品信息>

色谱柱 :XB-C18(4.6mm*150mm,5 μ m) 流速:1.5ml/min
柱温 :30 $^{\circ}$ C 波长:283nm
数据文件名: RC\$QTL-348 - 30-30/30-2433-2 - zzp-24102401p-rcqx-pH6.8jz-5mg-lf100z-dz1-4.lcd
方法文件名: RC\$QTL-348 - QTL-348-rcqx-5mg-FX279.lcm
批处理文件名: RC\$QTL-348 - 20241029-rcqx-FX279.lcb
样品瓶号: 2-18
进样体积: 100 μ l 版本号:6.115
进样时间: 2024/10/29 19:18:15 实验者: jiangjinwei
处理时间 (V2) : 2024/10/30 10:44:52 处理者: jiangjinwei
仪器型号: SHIMADZU LC-2050C(FX279)

<色谱图>

mV



<峰表>

检测器A Ch1 283nm

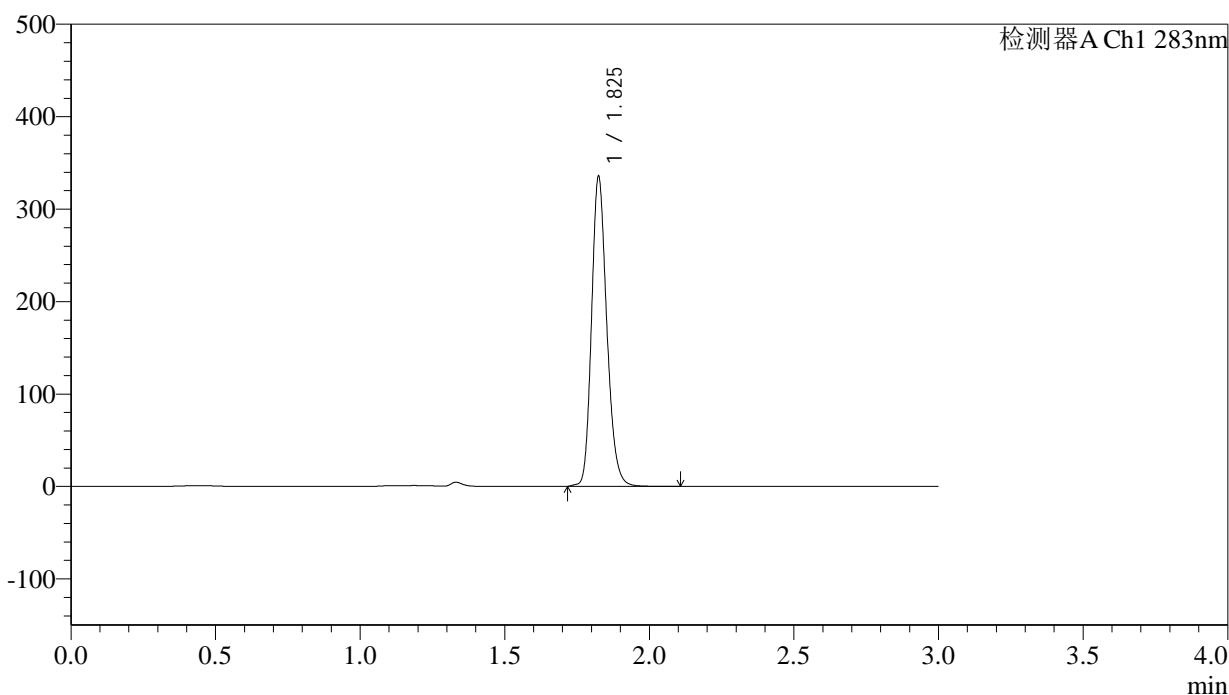
| 峰号 | 保留时间 | 面积 | 面积% | 高度 | 理论塔板数(USP) | 拖尾因子 | 分离度(USP) |
|----|-------|---------|---------|--------|------------|-------|----------|
| 1 | 1.823 | 1232495 | 100.000 | 333941 | 5777 | 1.191 | -- |
| 总计 | | 1232495 | 100.000 | 333941 | | | |

<样品信息>

色谱柱 :XB-C18(4.6mm*150mm,5 μ m) 流速:1.5ml/min
柱温 :30 $^{\circ}$ C 波长:283nm
数据文件名: RC\$QTL-348 - 30-30/30-2434-2 - zzp-24102401p-rcqx-pH6.8jz-5mg-lf100z-dz1-5.lcd
方法文件名: RC\$QTL-348 - QTL-348-rcqx-5mg-FX279.lcm
批处理文件名: RC\$QTL-348 - 20241029-rcqx-FX279.lcb
样品瓶号: 2-18
进样体积: 100 μ l 版本号:6.115
进样时间: 2024/10/29 19:21:45 实验者: jiangjinwei
处理时间 (V2) : 2024/10/30 10:44:55 处理者: jiangjinwei
仪器型号: SHIMADZU LC-2050C(FX279)

<色谱图>

mV



<峰表>

检测器A Ch1 283nm

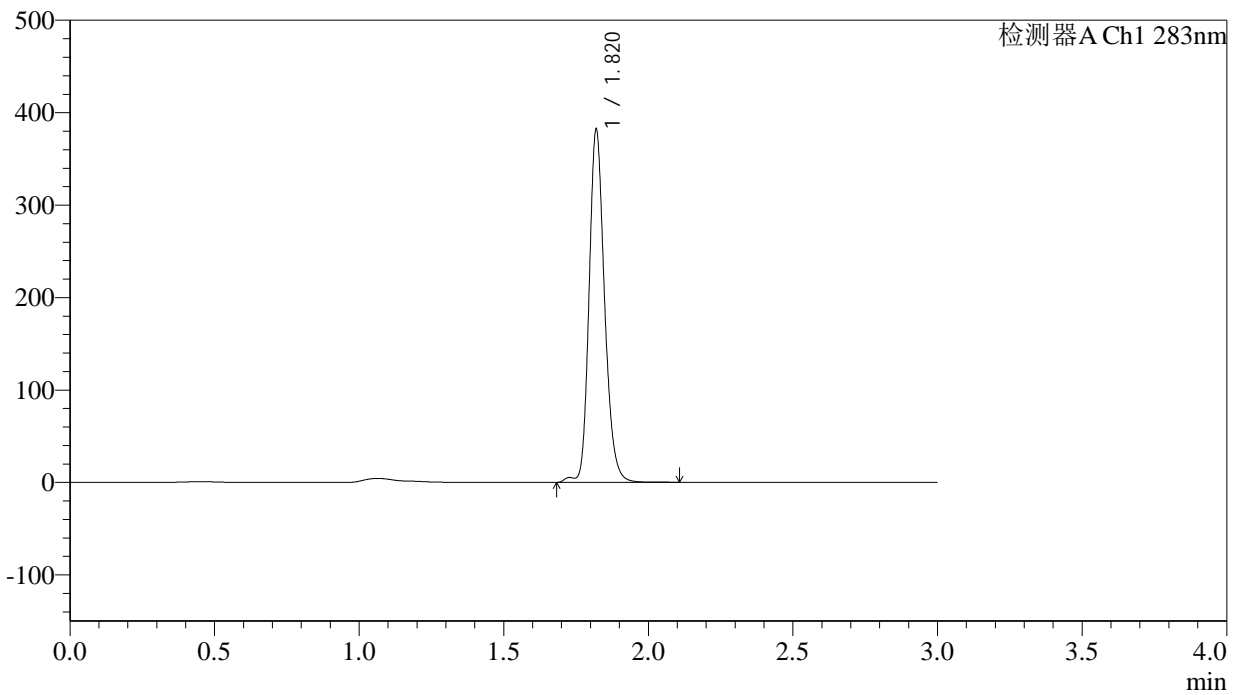
| 峰号 | 保留时间 | 面积 | 面积% | 高度 | 理论塔板数(USP) | 拖尾因子 | 分离度(USP) |
|----|-------|---------|---------|--------|------------|-------|----------|
| 1 | 1.825 | 1231570 | 100.000 | 332557 | 5797 | 1.195 | -- |
| 总计 | | 1231570 | 100.000 | 332557 | | | |

<样品信息>

色谱柱 :XB-C18(4.6mm*150mm,5 μ m) 流速:1.5ml/min
柱温 :30 $^{\circ}$ C 波长:283nm
数据文件名: RC\$QTL-348 - 30-30/30-2435-2 - zzp-24102401p-rcqx-pH6.8jz-5mg-lf100z-5min-P1.lcd
方法文件名: RC\$QTL-348 - QTL-348-rcqx-5mg-FX279.lcm
批处理文件名: RC\$QTL-348 - 20241029-rcqx-FX279.lcb
样品瓶号: 2-1
进样体积: 100 μ l 版本号:6.115
进样时间: 2024/10/29 19:25:15 实验者: jiangjinwei
处理时间 (V2) : 2024/10/30 10:44:58 处理者: jiangjinwei
仪器型号: SHIMADZU LC-2050C(FX279)

<色谱图>

mV



<峰表>

检测器A Ch1 283nm

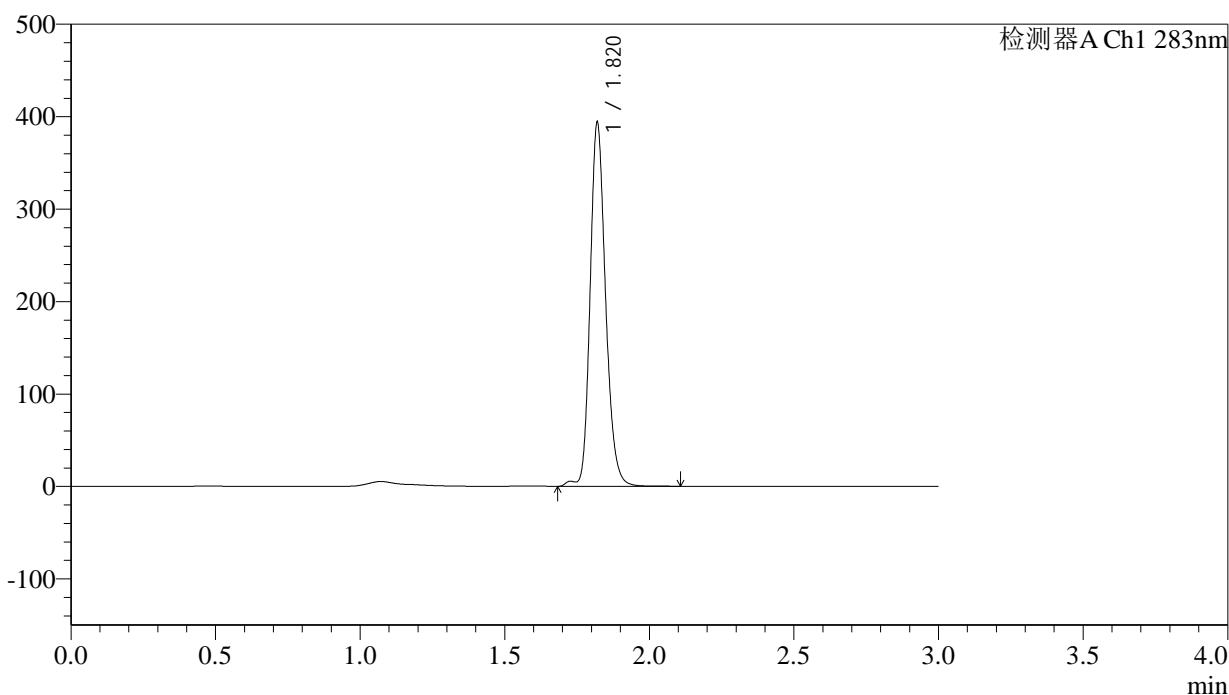
| 峰号 | 保留时间 | 面积 | 面积% | 高度 | 理论塔板数(USP) | 拖尾因子 | 分离度(USP) |
|----|-------|---------|---------|--------|------------|-------|----------|
| 1 | 1.820 | 1427265 | 100.000 | 380200 | 5677 | 1.192 | -- |
| 总计 | | 1427265 | 100.000 | 380200 | | | |

<样品信息>

色谱柱 :XB-C18(4.6mm*150mm,5 μ m) 流速:1.5ml/min
柱温 :30 $^{\circ}$ C 波长:283nm
数据文件名: RC\$QTL-348 - 30-30/30-2436-2 - zzp-24102401p-rcqx-pH6.8jz-5mg-lf100z-5min-P2.lcd
方法文件名: RC\$QTL-348 - QTL-348-rcqx-5mg-FX279.lcm
批处理文件名: RC\$QTL-348 - 20241029-rcqx-FX279.lcb
样品瓶号: 2-10
进样体积: 100 μ l 版本号:6.115
进样时间: 2024/10/29 19:28:44 实验者: jiangjinwei
处理时间 (V2) : 2024/10/30 10:45:00 处理者: jiangjinwei
仪器型号: SHIMADZU LC-2050C(FX279)

<色谱图>

mV



<峰表>

检测器A Ch1 283nm

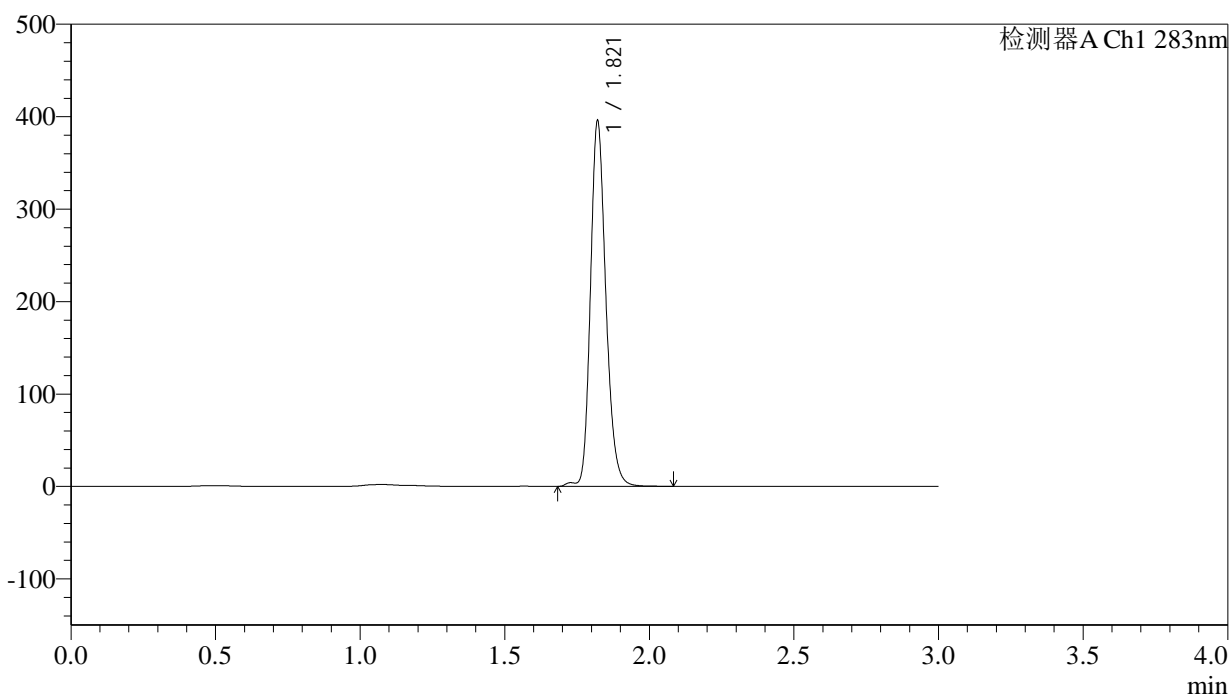
| 峰号 | 保留时间 | 面积 | 面积% | 高度 | 理论塔板数(USP) | 拖尾因子 | 分离度(USP) |
|----|-------|---------|---------|--------|------------|-------|----------|
| 1 | 1.820 | 1471262 | 100.000 | 392189 | 5675 | 1.189 | -- |
| 总计 | | 1471262 | 100.000 | 392189 | | | |

<样品信息>

色谱柱 :XB-C18(4.6mm*150mm,5 μ m) 流速:1.5ml/min
柱温 :30 $^{\circ}$ C 波长:283nm
数据文件名: RC\$QTL-348 - 30-30/30-2437-2 - zzp-24102401p-rcqx-pH6.8jz-5mg-lf100z-5min-P3.lcd
方法文件名: RC\$QTL-348 - QTL-348-rcqx-5mg-FX279.lcm
批处理文件名: RC\$QTL-348 - 20241029-rcqx-FX279.lcb
样品瓶号: 2-19
进样体积: 100 μ l 版本号:6.115
进样时间: 2024/10/29 19:32:13 实验者: jiangjinwei
处理时间 (V2) : 2024/10/30 10:45:03 处理者: jiangjinwei
仪器型号: SHIMADZU LC-2050C(FX279)

<色谱图>

mV



<峰表>

检测器A Ch1 283nm

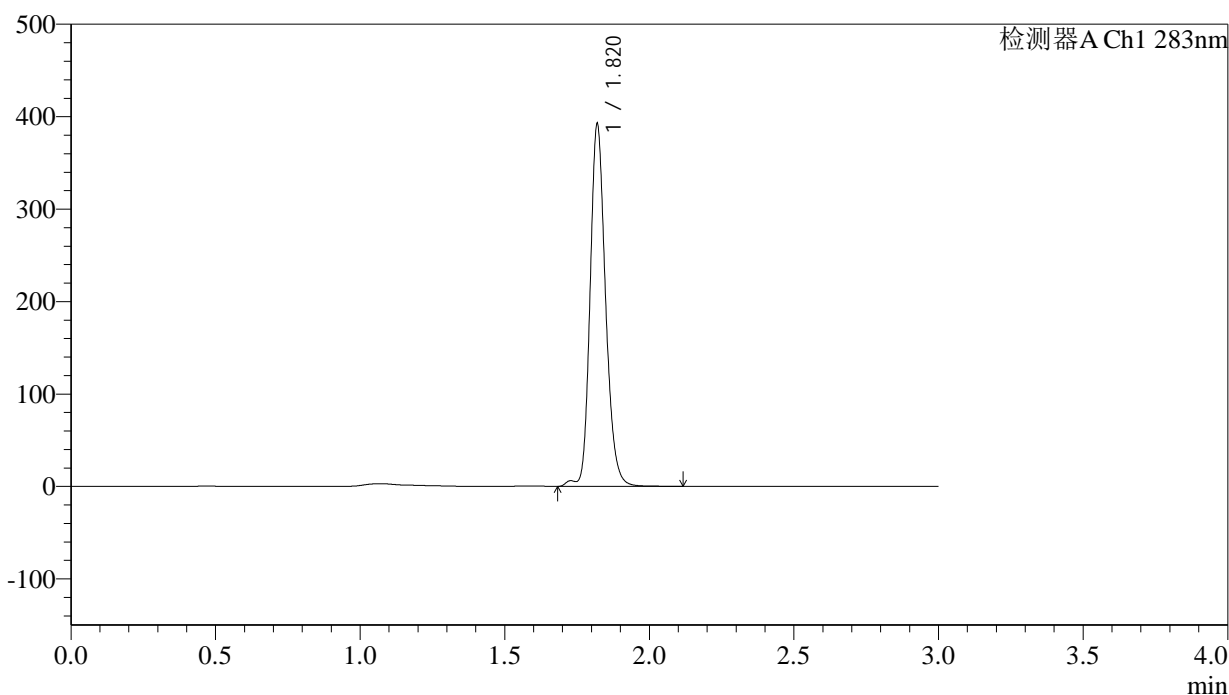
| 峰号 | 保留时间 | 面积 | 面积% | 高度 | 理论塔板数(USP) | 拖尾因子 | 分离度(USP) |
|----|-------|---------|---------|--------|------------|-------|----------|
| 1 | 1.821 | 1471678 | 100.000 | 394854 | 5691 | 1.195 | -- |
| 总计 | | 1471678 | 100.000 | 394854 | | | |

<样品信息>

色谱柱 :XB-C18(4.6mm*150mm,5 μ m) 流速:1.5ml/min
柱温 :30 $^{\circ}$ C 波长:283nm
数据文件名: RC\$QTL-348 - 30-30/30-2438-2 - zzp-24102401p-rcqx-pH6.8jz-5mg-lf100z-5min-P4.lcd
方法文件名: RC\$QTL-348 - QTL-348-rcqx-5mg-FX279.lcm
批处理文件名: RC\$QTL-348 - 20241029-rcqx-FX279.lcb
样品瓶号: 2-28
进样体积: 100 μ l 版本号:6.115
进样时间: 2024/10/29 19:35:42 实验者: jiangjinwei
处理时间 (V2) : 2024/10/30 10:45:05 处理者: jiangjinwei
仪器型号: SHIMADZU LC-2050C(FX279)

<色谱图>

mV



<峰表>

检测器A Ch1 283nm

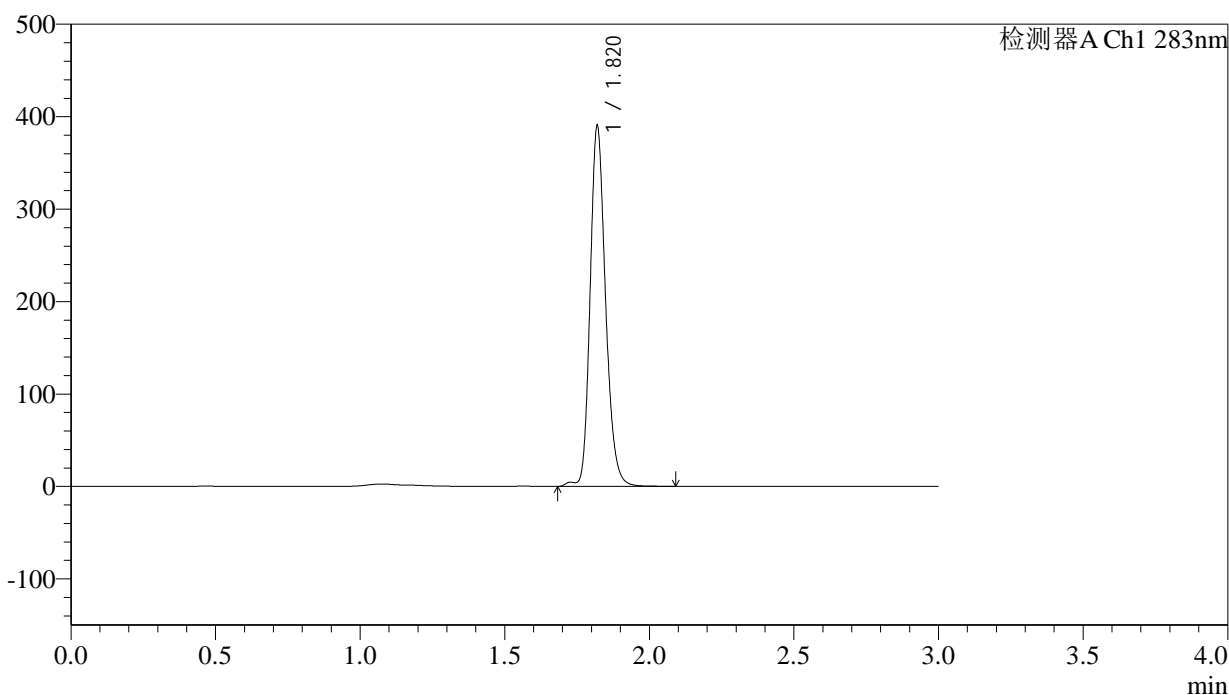
| 峰号 | 保留时间 | 面积 | 面积% | 高度 | 理论塔板数(USP) | 拖尾因子 | 分离度(USP) |
|----|-------|---------|---------|--------|------------|-------|----------|
| 1 | 1.820 | 1466325 | 100.000 | 390410 | 5674 | 1.187 | -- |
| 总计 | | 1466325 | 100.000 | 390410 | | | |

<样品信息>

色谱柱 :XB-C18(4.6mm*150mm,5 μ m) 流速:1.5ml/min
柱温 :30 $^{\circ}$ C 波长:283nm
数据文件名: RC\$QTL-348 - 30-30/30-2439-2 - zzp-24102401p-rcqx-pH6.8jz-5mg-lf100z-5min-P5.lcd
方法文件名: RC\$QTL-348 - QTL-348-rcqx-5mg-FX279.lcm
批处理文件名: RC\$QTL-348 - 20241029-rcqx-FX279.lcb
样品瓶号: 2-37
进样体积: 100 μ l 版本号:6.115
进样时间: 2024/10/29 19:39:11 实验者: jiangjinwei
处理时间 (V2) : 2024/10/30 10:45:08 处理者: jiangjinwei
仪器型号: SHIMADZU LC-2050C(FX279)

<色谱图>

mV



<峰表>

检测器A Ch1 283nm

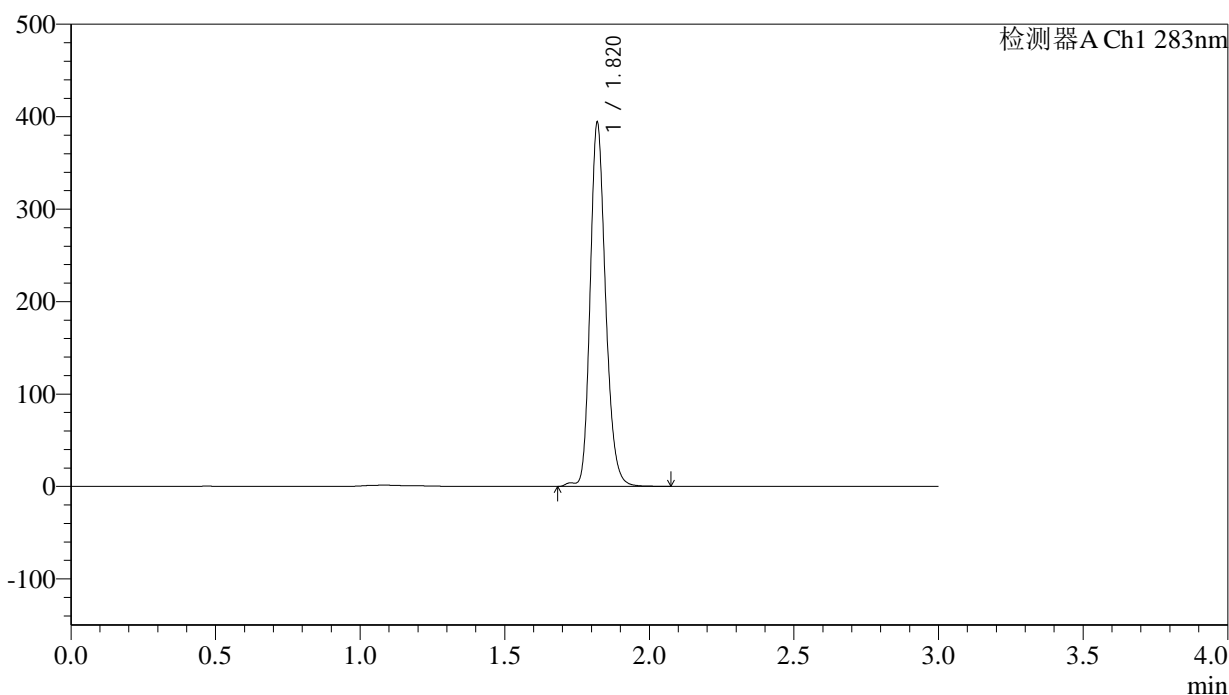
| 峰号 | 保留时间 | 面积 | 面积% | 高度 | 理论塔板数(USP) | 拖尾因子 | 分离度(USP) |
|----|-------|---------|---------|--------|------------|-------|----------|
| 1 | 1.820 | 1453631 | 100.000 | 388402 | 5690 | 1.195 | -- |
| 总计 | | 1453631 | 100.000 | 388402 | | | |

<样品信息>

色谱柱 :XB-C18(4.6mm*150mm,5 μ m) 流速:1.5ml/min
柱温 :30 $^{\circ}$ C 波长:283nm
数据文件名: RC\$QTL-348 - 30-30/30-2440-2 - zzp-24102401p-rcqx-pH6.8jz-5mg-lf100z-5min-P6.lcd
方法文件名: RC\$QTL-348 - QTL-348-rcqx-5mg-FX279.lcm
批处理文件名: RC\$QTL-348 - 20241029-rcqx-FX279.lcb
样品瓶号: 2-46
进样体积: 100 μ l 版本号:6.115
进样时间: 2024/10/29 19:42:40 实验者: jiangjinwei
处理时间 (V2) : 2024/10/30 10:45:11 处理者: jiangjinwei
仪器型号: SHIMADZU LC-2050C(FX279)

<色谱图>

mV



<峰表>

检测器A Ch1 283nm

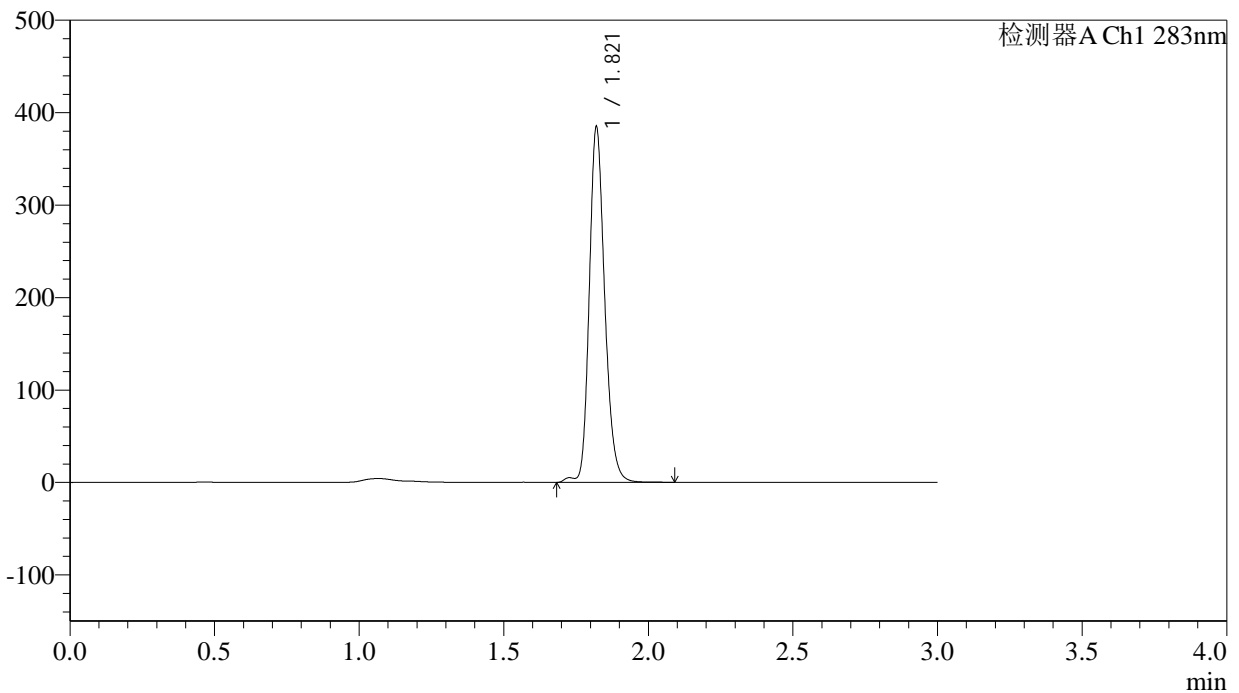
| 峰号 | 保留时间 | 面积 | 面积% | 高度 | 理论塔板数(USP) | 拖尾因子 | 分离度(USP) |
|----|-------|---------|---------|--------|------------|-------|----------|
| 1 | 1.820 | 1467117 | 100.000 | 392288 | 5675 | 1.194 | -- |
| 总计 | | 1467117 | 100.000 | 392288 | | | |

<样品信息>

色谱柱 :XB-C18(4.6mm*150mm,5 μ m) 流速:1.5ml/min
柱温 :30 $^{\circ}$ C 波长:283nm
数据文件名: RC\$QTL-348 - 30-30/30-2441-2 - zzp-24102401p-rcqx-pH6.8jz-5mg-lf100z-10min-P1.lcd
方法文件名: RC\$QTL-348 - QTL-348-rcqx-5mg-FX279.lcm
批处理文件名: RC\$QTL-348 - 20241029-rcqx-FX279.lcb
样品瓶号: 2-2
进样体积: 100 μ l 版本号:6.115
进样时间: 2024/10/29 19:46:10 实验者: jiangjinwei
处理时间 (V2) : 2024/10/30 10:45:13 处理者: jiangjinwei
仪器型号: SHIMADZU LC-2050C(FX279)

<色谱图>

mV



<峰表>

检测器A Ch1 283nm

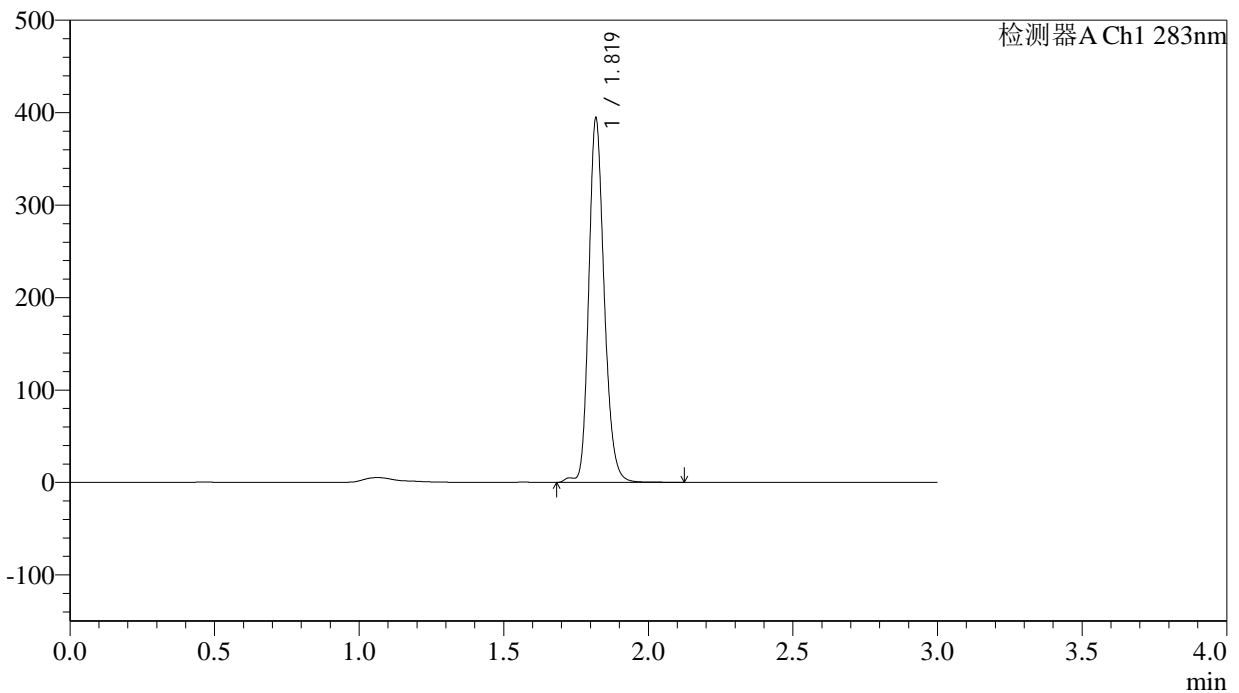
| 峰号 | 保留时间 | 面积 | 面积% | 高度 | 理论塔板数(USP) | 拖尾因子 | 分离度(USP) |
|----|-------|---------|---------|--------|------------|-------|----------|
| 1 | 1.821 | 1435017 | 100.000 | 383655 | 5693 | 1.193 | -- |
| 总计 | | 1435017 | 100.000 | 383655 | | | |

<样品信息>

色谱柱 :XB-C18(4.6mm*150mm,5 μ m) 流速:1.5ml/min
柱温 :30 $^{\circ}$ C 波长:283nm
数据文件名: RC\$QTL-348 - 30-30/30-2442-2 - zzp-24102401p-rcqx-pH6.8jz-5mg-lf100z-10min-P2.lcd
方法文件名: RC\$QTL-348 - QTL-348-rcqx-5mg-FX279.lcm
批处理文件名: RC\$QTL-348 - 20241029-rcqx-FX279.lcb
样品瓶号: 2-11
进样体积: 100 μ l 版本号:6.115
进样时间: 2024/10/29 19:49:39 实验者: jiangjinwei
处理时间 (V2) : 2024/10/30 10:45:17 处理者: jiangjinwei
仪器型号: SHIMADZU LC-2050C(FX279)

<色谱图>

mV



<峰表>

检测器A Ch1 283nm

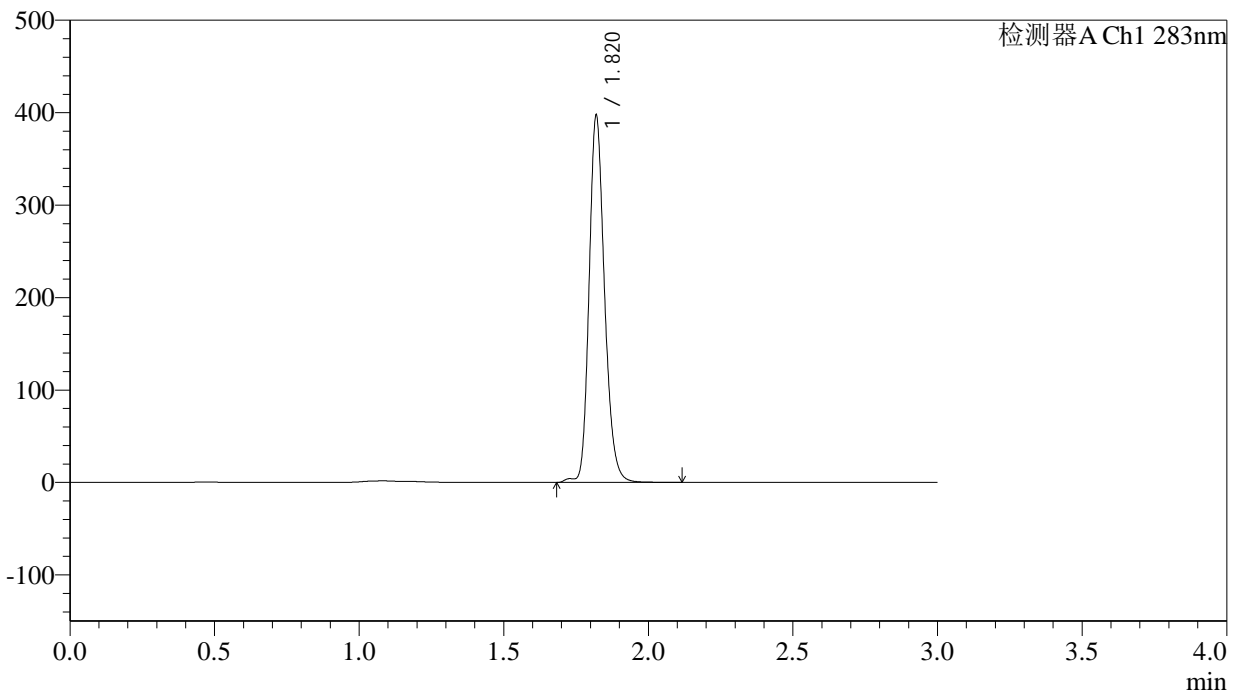
| 峰号 | 保留时间 | 面积 | 面积% | 高度 | 理论塔板数(USP) | 拖尾因子 | 分离度(USP) |
|----|-------|---------|---------|--------|------------|-------|----------|
| 1 | 1.819 | 1470506 | 100.000 | 390417 | 5668 | 1.189 | -- |
| 总计 | | 1470506 | 100.000 | 390417 | | | |

<样品信息>

色谱柱 :XB-C18(4.6mm*150mm,5 μ m) 流速:1.5ml/min
柱温 :30 $^{\circ}$ C 波长:283nm
数据文件名: RC\$QTL-348 - 30-30/30-2443-2 - zzp-24102401p-rcqx-pH6.8jz-5mg-lf100z-10min-P3.lcd
方法文件名: RC\$QTL-348 - QTL-348-rcqx-5mg-FX279.lcm
批处理文件名: RC\$QTL-348 - 20241029-rcqx-FX279.lcb
样品瓶号: 2-20
进样体积: 100 μ l 版本号:6.115
进样时间: 2024/10/29 19:53:08 实验者: jiangjinwei
处理时间 (V2) : 2024/10/30 10:45:20 处理者: jiangjinwei
仪器型号: SHIMADZU LC-2050C(FX279)

<色谱图>

mV



<峰表>

检测器A Ch1 283nm

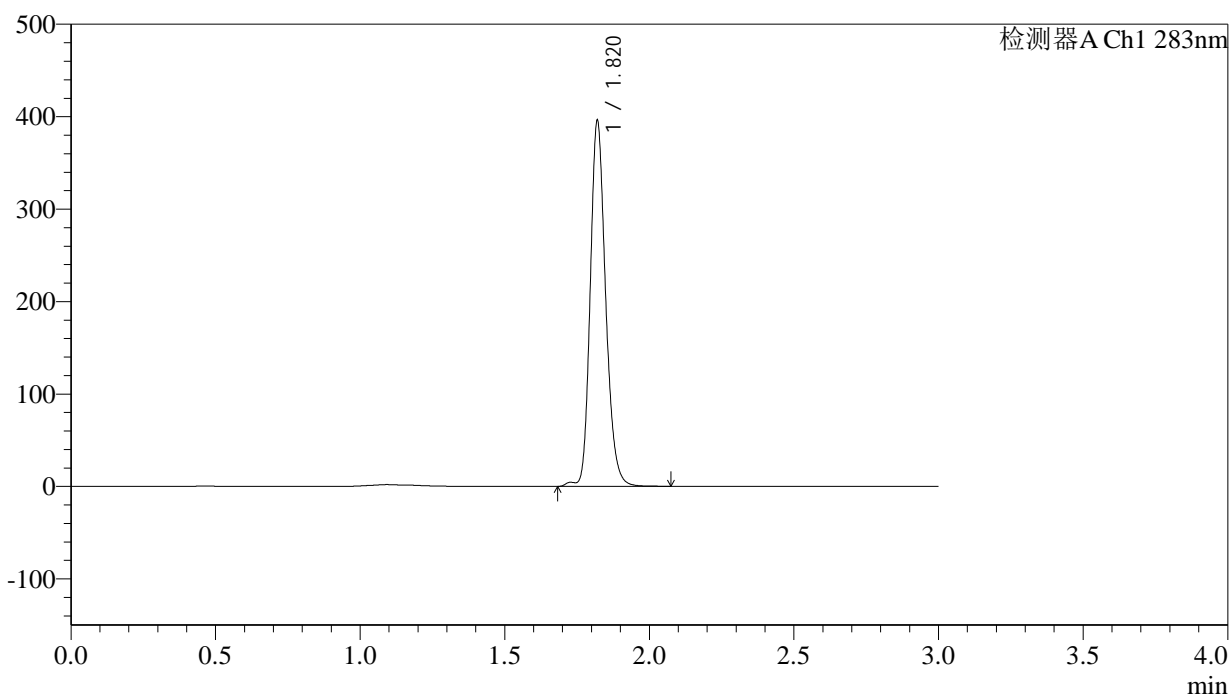
| 峰号 | 保留时间 | 面积 | 面积% | 高度 | 理论塔板数(USP) | 拖尾因子 | 分离度(USP) |
|----|-------|---------|---------|--------|------------|-------|----------|
| 1 | 1.820 | 1479461 | 100.000 | 395332 | 5678 | 1.191 | -- |
| 总计 | | 1479461 | 100.000 | 395332 | | | |

<样品信息>

色谱柱 :XB-C18(4.6mm*150mm,5 μ m) 流速:1.5ml/min
柱温 :30 $^{\circ}$ C 波长:283nm
数据文件名: RC\$QTL-348 - 30-30/30-2444-2 - zzp-24102401p-rcqx-pH6.8jz-5mg-lf100z-10min-P4.lcd
方法文件名: RC\$QTL-348 - QTL-348-rcqx-5mg-FX279.lcm
批处理文件名: RC\$QTL-348 - 20241029-rcqx-FX279.lcb
样品瓶号: 2-29
进样体积: 100 μ l 版本号:6.115
进样时间: 2024/10/29 19:56:38 实验者: jiangjinwei
处理时间 (V2) : 2024/10/30 10:45:23 处理者: jiangjinwei
仪器型号: SHIMADZU LC-2050C(FX279)

<色谱图>

mV



<峰表>

检测器A Ch1 283nm

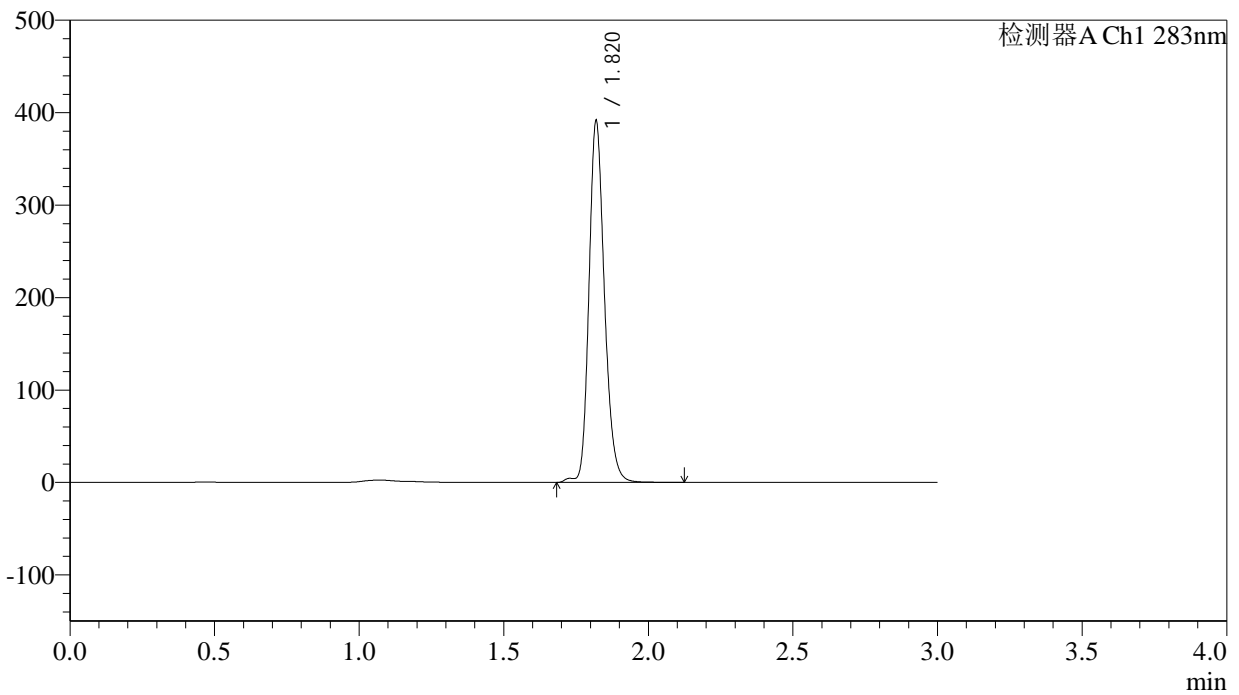
| 峰号 | 保留时间 | 面积 | 面积% | 高度 | 理论塔板数(USP) | 拖尾因子 | 分离度(USP) |
|----|-------|---------|---------|--------|------------|-------|----------|
| 1 | 1.820 | 1473555 | 100.000 | 394420 | 5688 | 1.192 | -- |
| 总计 | | 1473555 | 100.000 | 394420 | | | |

<样品信息>

色谱柱 :XB-C18(4.6mm*150mm,5 μ m) 流速:1.5ml/min
柱温 :30 $^{\circ}$ C 波长:283nm
数据文件名: RC\$QTL-348 - 30-30/30-2445-2 - zzp-24102401p-rcqx-pH6.8jz-5mg-lf100z-10min-P5.lcd
方法文件名: RC\$QTL-348 - QTL-348-rcqx-5mg-FX279.lcm
批处理文件名: RC\$QTL-348 - 20241029-rcqx-FX279.lcb
样品瓶号: 2-38
进样体积: 100 μ l 版本号:6.115
进样时间: 2024/10/29 20:00:07 实验者: jiangjinwei
处理时间 (V2) : 2024/10/30 10:45:26 处理者: jiangjinwei
仪器型号: SHIMADZU LC-2050C(FX279)

<色谱图>

mV



<峰表>

检测器A Ch1 283nm

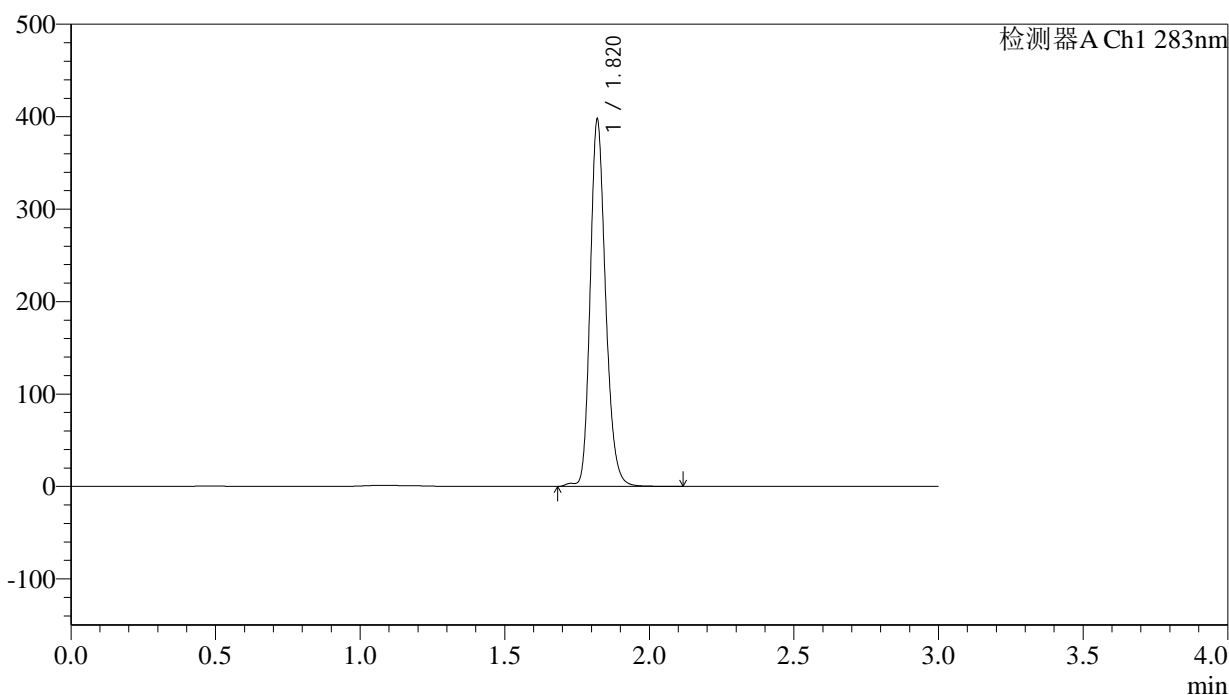
| 峰号 | 保留时间 | 面积 | 面积% | 高度 | 理论塔板数(USP) | 拖尾因子 | 分离度(USP) |
|----|-------|---------|---------|--------|------------|-------|----------|
| 1 | 1.820 | 1460925 | 100.000 | 388965 | 5646 | 1.189 | -- |
| 总计 | | 1460925 | 100.000 | 388965 | | | |

<样品信息>

色谱柱 :XB-C18(4.6mm*150mm,5 μ m) 流速:1.5ml/min
柱温 :30 $^{\circ}$ C 波长:283nm
数据文件名: RC\$QTL-348 - 30-30/30-2446-2 - zzp-24102401p-rcqx-pH6.8jz-5mg-lf100z-10min-P6.lcd
方法文件名: RC\$QTL-348 - QTL-348-rcqx-5mg-FX279.lcm
批处理文件名: RC\$QTL-348 - 20241029-rcqx-FX279.lcb
样品瓶号: 2-47
进样体积: 100 μ l 版本号:6.115
进样时间: 2024/10/29 20:03:36 实验者: jiangjinwei
处理时间 (V2) : 2024/10/30 10:45:28 处理者: jiangjinwei
仪器型号: SHIMADZU LC-2050C(FX279)

<色谱图>

mV



<峰表>

检测器A Ch1 283nm

| 峰号 | 保留时间 | 面积 | 面积% | 高度 | 理论塔板数(USP) | 拖尾因子 | 分离度(USP) |
|----|-------|---------|---------|--------|------------|-------|----------|
| 1 | 1.820 | 1476048 | 100.000 | 395582 | 5693 | 1.194 | -- |
| 总计 | | 1476048 | 100.000 | 395582 | | | |



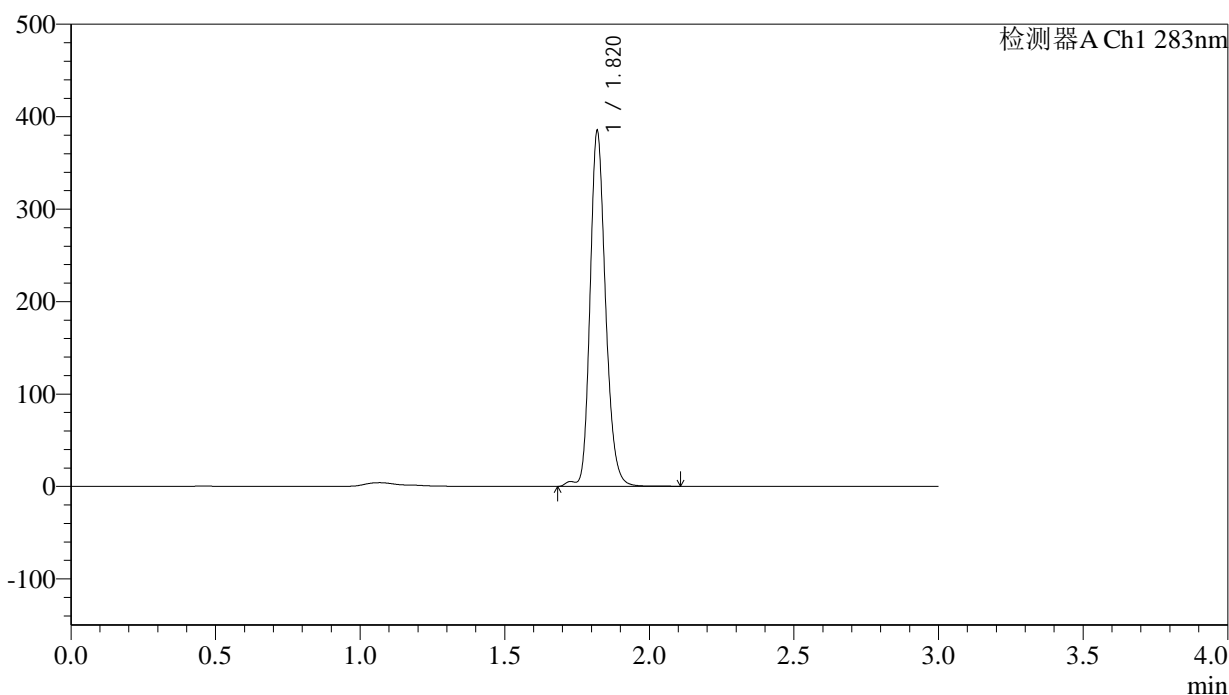
QTL-348

<样品信息>

色谱柱 :XB-C18(4.6mm*150mm,5 μ m) 流速:1.5ml/min
柱温 :30 $^{\circ}$ C 波长:283nm
数据文件名: RC\$QTL-348 - 30-30/30-2447-2 - zzp-24102401p-rcqx-pH6.8jz-5mg-lf100z-15min-P1.lcd
方法文件名: RC\$QTL-348 - QTL-348-rcqx-5mg-FX279.lcm
批处理文件名: RC\$QTL-348 - 20241029-rcqx-FX279.lcb
样品瓶号: 2-3
进样体积: 100 μ l 版本号:6.115
进样时间: 2024/10/29 20:07:06 实验者: jiangjinwei
处理时间 (V2) : 2024/10/30 10:45:31 处理者: jiangjinwei
仪器型号: SHIMADZU LC-2050C(FX279)

<色谱图>

mV



<峰表>

检测器A Ch1 283nm

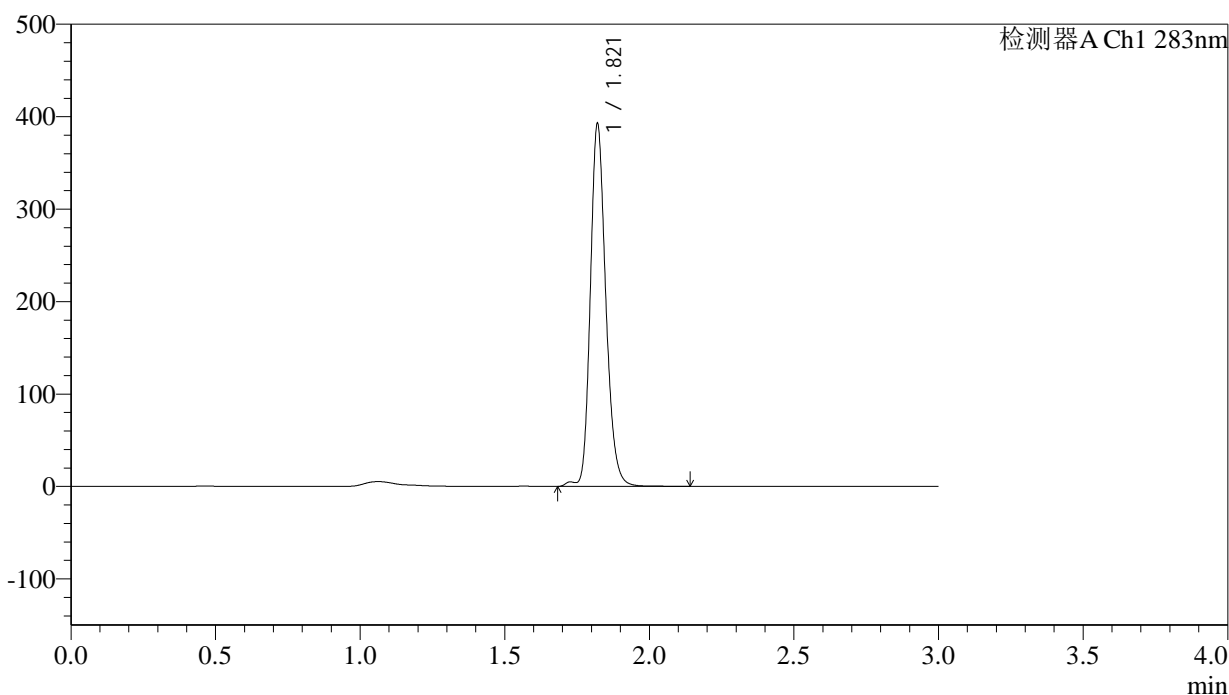
| 峰号 | 保留时间 | 面积 | 面积% | 高度 | 理论塔板数(USP) | 拖尾因子 | 分离度(USP) |
|----|-------|---------|---------|--------|------------|-------|----------|
| 1 | 1.820 | 1438647 | 100.000 | 382788 | 5652 | 1.189 | -- |
| 总计 | | 1438647 | 100.000 | 382788 | | | |

<样品信息>

色谱柱 :XB-C18(4.6mm*150mm,5 μ m) 流速:1.5ml/min
柱温 :30 $^{\circ}$ C 波长:283nm
数据文件名: RC\$QTL-348 - 30-30/30-2448-2 - zzp-24102401p-rcqx-pH6.8jz-5mg-lf100z-15min-P2.lcd
方法文件名: RC\$QTL-348 - QTL-348-rcqx-5mg-FX279.lcm
批处理文件名: RC\$QTL-348 - 20241029-rcqx-FX279.lcb
样品瓶号: 2-12
进样体积: 100 μ l 版本号:6.115
进样时间: 2024/10/29 20:10:35 实验者: jiangjinwei
处理时间 (V2) : 2024/10/30 10:45:34 处理者: jiangjinwei
仪器型号: SHIMADZU LC-2050C(FX279)

<色谱图>

mV



<峰表>

检测器A Ch1 283nm

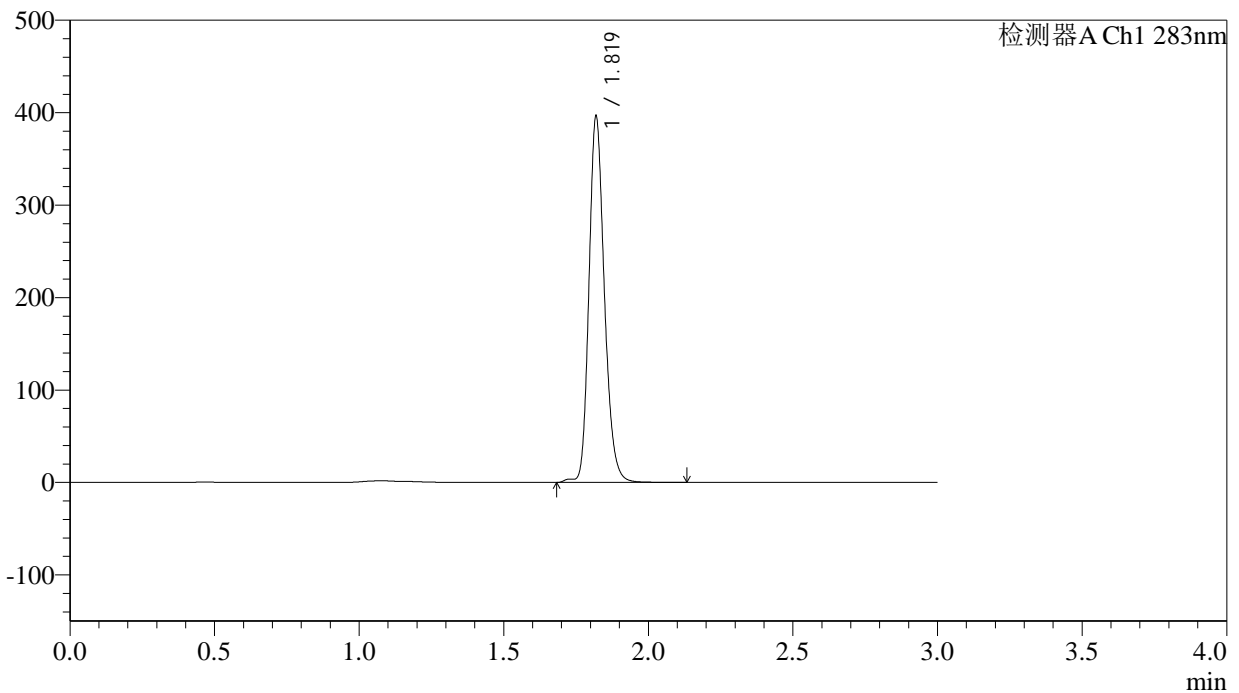
| 峰号 | 保留时间 | 面积 | 面积% | 高度 | 理论塔板数(USP) | 拖尾因子 | 分离度(USP) |
|----|-------|---------|---------|--------|------------|-------|----------|
| 1 | 1.821 | 1465442 | 100.000 | 391642 | 5667 | 1.192 | -- |
| 总计 | | 1465442 | 100.000 | 391642 | | | |

<样品信息>

色谱柱 :XB-C18(4.6mm*150mm,5 μ m) 流速:1.5ml/min
柱温 :30 $^{\circ}$ C 波长:283nm
数据文件名: RC\$QTL-348 - 30-30/30-2449-2 - zzp-24102401p-rcqx-pH6.8jz-5mg-lf100z-15min-P3.lcd
方法文件名: RC\$QTL-348 - QTL-348-rcqx-5mg-FX279.lcm
批处理文件名: RC\$QTL-348 - 20241029-rcqx-FX279.lcb
样品瓶号: 2-21
进样体积: 100 μ l 版本号:6.115
进样时间: 2024/10/29 20:14:05 实验者: jiangjinwei
处理时间 (V2) : 2024/10/30 10:45:37 处理者: jiangjinwei
仪器型号: SHIMADZU LC-2050C(FX279)

<色谱图>

mV



<峰表>

检测器A Ch1 283nm

| 峰号 | 保留时间 | 面积 | 面积% | 高度 | 理论塔板数(USP) | 拖尾因子 | 分离度(USP) |
|----|-------|---------|---------|--------|------------|-------|----------|
| 1 | 1.819 | 1474625 | 100.000 | 393725 | 5665 | 1.192 | -- |
| 总计 | | 1474625 | 100.000 | 393725 | | | |

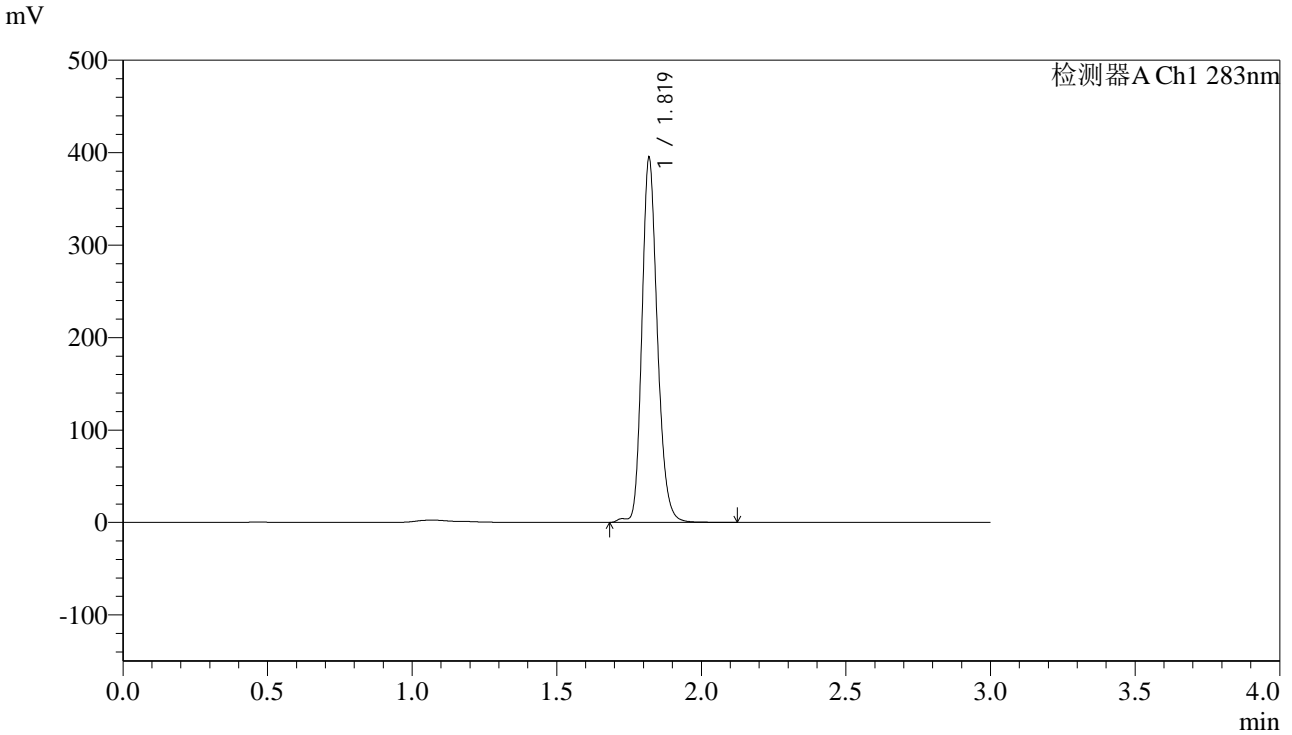


QTL-348

<样品信息>

色谱柱 :XB-C18(4.6mm*150mm,5μm) 流速:1.5ml/min
 柱温 :30°C 波长:283nm
 数据文件名: RC\$QTL-348 - 30-30/30-2450-2 - zzp-24102401p-rcqx-pH6.8jz-5mg-lf100z-15min-P4.lcd
 方法文件名: RC\$QTL-348 - QTL-348-rcqx-5mg-FX279.lcm
 批处理文件名: RC\$QTL-348 - 20241029-rcqx-FX279.lcb
 样品瓶号: 2-30
 进样体积: 100 μl 版本号:6.115
 进样时间: 2024/10/29 20:17:34 实验者: jiangjinwei
 处理时间 (V2) : 2024/10/30 10:45:39 处理者: jiangjinwei
 仪器型号: SHIMADZU LC-2050C(FX279)

<色谱图>



<峰表>

检测器A Ch1 283nm

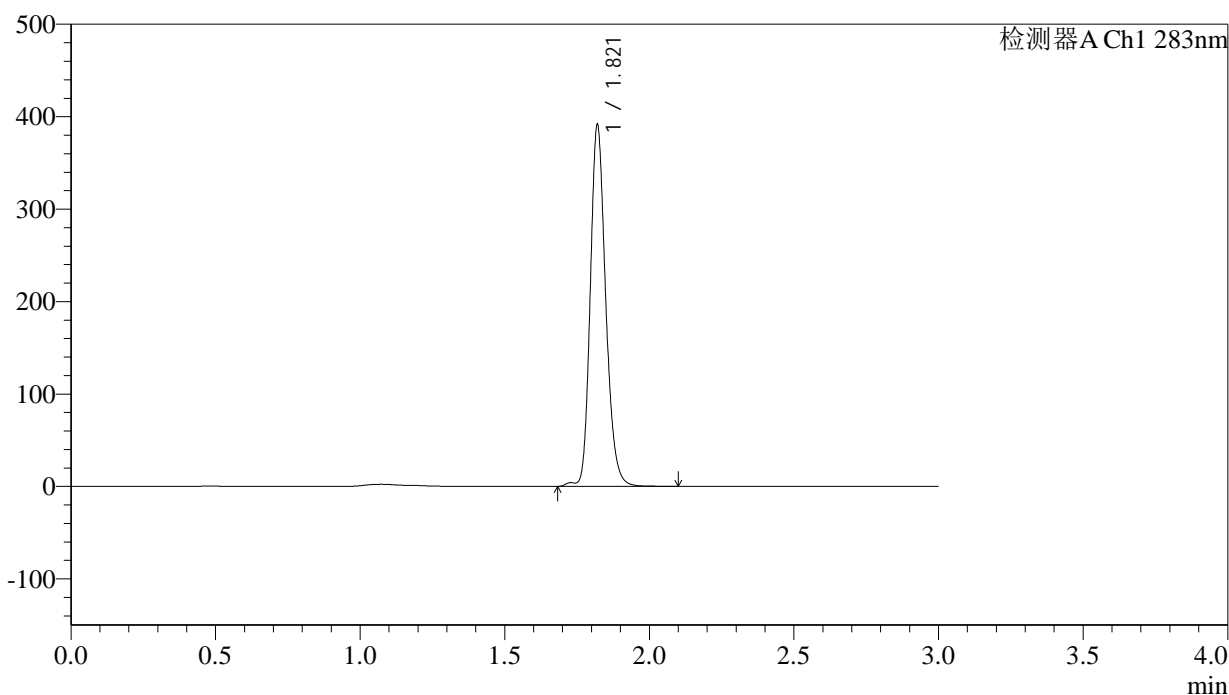
| 峰号 | 保留时间 | 面积 | 面积% | 高度 | 理论塔板数(USP) | 拖尾因子 | 分离度(USP) |
|----|-------|---------|---------|--------|------------|-------|----------|
| 1 | 1.819 | 1472189 | 100.000 | 392013 | 5650 | 1.191 | -- |
| 总计 | | 1472189 | 100.000 | 392013 | | | |

<样品信息>

色谱柱 :XB-C18(4.6mm*150mm,5 μ m) 流速:1.5ml/min
柱温 :30 $^{\circ}$ C 波长:283nm
数据文件名: RC\$QTL-348 - 30-30/30-2451-2 - zzp-24102401p-rcqx-pH6.8jz-5mg-lf100z-15min-P5.lcd
方法文件名: RC\$QTL-348 - QTL-348-rcqx-5mg-FX279.lcm
批处理文件名: RC\$QTL-348 - 20241029-rcqx-FX279.lcb
样品瓶号: 2-39
进样体积: 100 μ l 版本号:6.115
进样时间: 2024/10/29 20:21:02 实验者: jiangjinwei
处理时间 (V2) : 2024/10/30 10:45:42 处理者: jiangjinwei
仪器型号: SHIMADZU LC-2050C(FX279)

<色谱图>

mV



<峰表>

检测器A Ch1 283nm

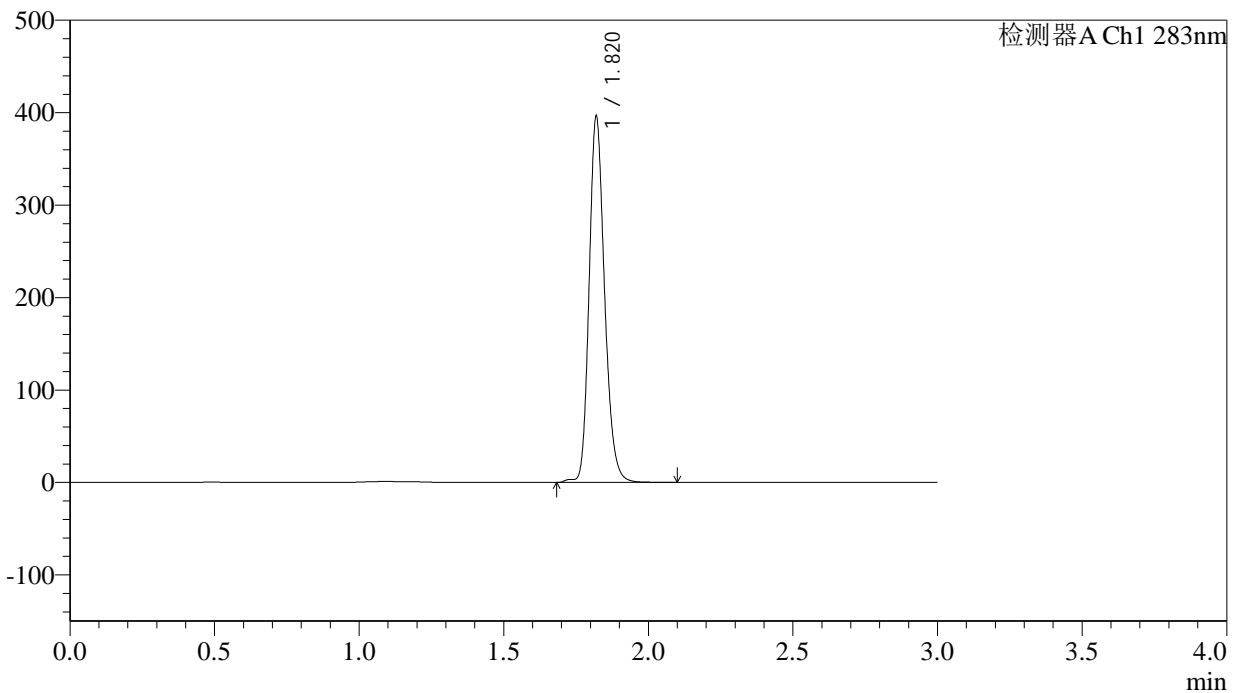
| 峰号 | 保留时间 | 面积 | 面积% | 高度 | 理论塔板数(USP) | 拖尾因子 | 分离度(USP) |
|----|-------|---------|---------|--------|------------|-------|----------|
| 1 | 1.821 | 1458587 | 100.000 | 390236 | 5679 | 1.193 | -- |
| 总计 | | 1458587 | 100.000 | 390236 | | | |

<样品信息>

色谱柱 :XB-C18(4.6mm*150mm,5 μ m) 流速:1.5ml/min
柱温 :30 $^{\circ}$ C 波长:283nm
数据文件名: RC\$QTL-348 - 30-30/30-2452-2 - zzp-24102401p-rcqx-pH6.8jz-5mg-lf100z-15min-P6.lcd
方法文件名: RC\$QTL-348 - QTL-348-rcqx-5mg-FX279.lcm
批处理文件名: RC\$QTL-348 - 20241029-rcqx-FX279.lcb
样品瓶号: 2-48
进样体积: 100 μ l 版本号:6.115
进样时间: 2024/10/29 20:24:31 实验者: jiangjinwei
处理时间 (V2) : 2024/10/30 10:45:45 处理者: jiangjinwei
仪器型号: SHIMADZU LC-2050C(FX279)

<色谱图>

mV



<峰表>

检测器A Ch1 283nm

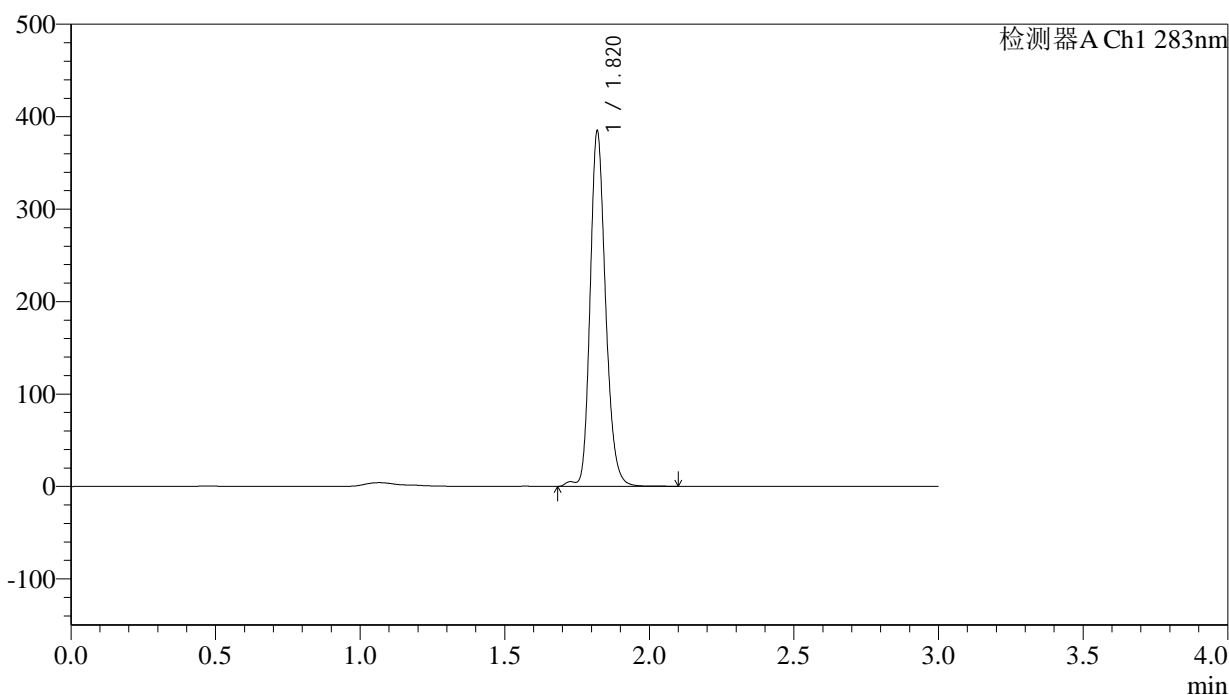
| 峰号 | 保留时间 | 面积 | 面积% | 高度 | 理论塔板数(USP) | 拖尾因子 | 分离度(USP) |
|----|-------|---------|---------|--------|------------|-------|----------|
| 1 | 1.820 | 1476003 | 100.000 | 394471 | 5657 | 1.190 | -- |
| 总计 | | 1476003 | 100.000 | 394471 | | | |

<样品信息>

色谱柱 :XB-C18(4.6mm*150mm,5 μ m) 流速:1.5ml/min
柱温 :30 $^{\circ}$ C 波长:283nm
数据文件名: RC\$QTL-348 - 30-30/30-2453-2 - zzp-24102401p-rcqx-pH6.8jz-5mg-lf100z-20min-P1.lcd
方法文件名: RC\$QTL-348 - QTL-348-rcqx-5mg-FX279.lcm
批处理文件名: RC\$QTL-348 - 20241029-rcqx-FX279.lcb
样品瓶号: 2-4
进样体积: 100 μ l 版本号:6.115
进样时间: 2024/10/29 20:27:59 实验者: jiangjinwei
处理时间 (V2) : 2024/10/30 10:45:47 处理者: jiangjinwei
仪器型号: SHIMADZU LC-2050C(FX279)

<色谱图>

mV



<峰表>

检测器A Ch1 283nm

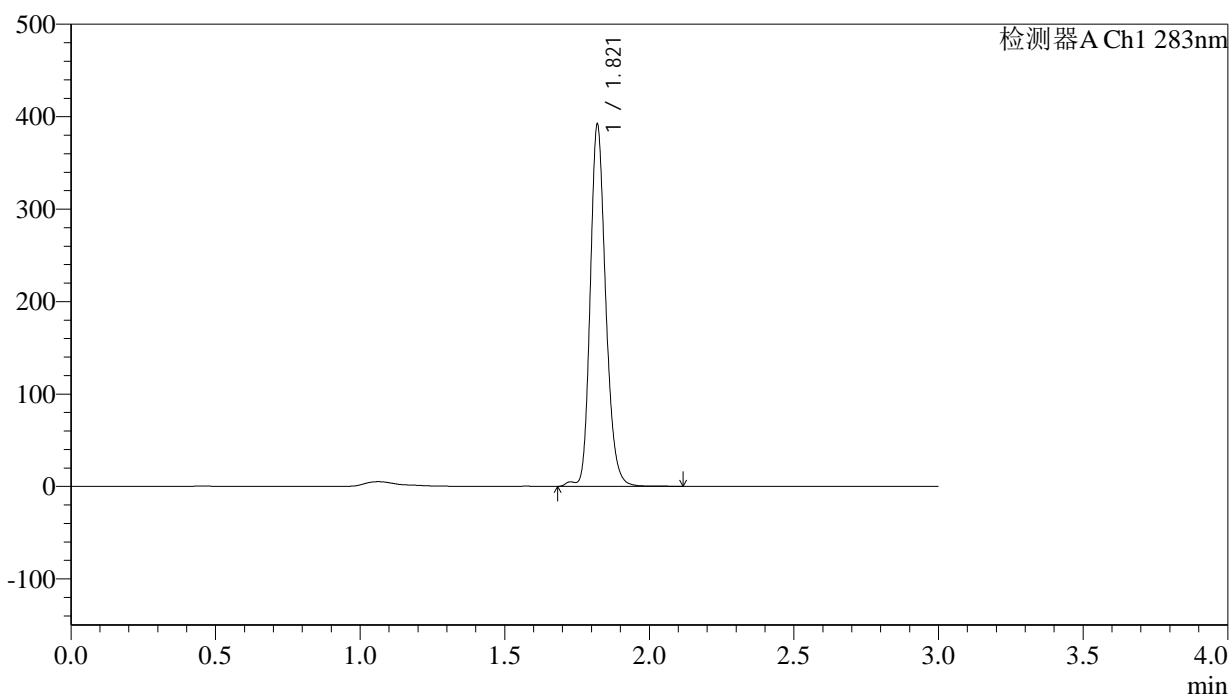
| 峰号 | 保留时间 | 面积 | 面积% | 高度 | 理论塔板数(USP) | 拖尾因子 | 分离度(USP) |
|----|-------|---------|---------|--------|------------|-------|----------|
| 1 | 1.820 | 1436643 | 100.000 | 383025 | 5671 | 1.190 | -- |
| 总计 | | 1436643 | 100.000 | 383025 | | | |

<样品信息>

色谱柱 :XB-C18(4.6mm*150mm,5 μ m) 流速:1.5ml/min
柱温 :30 $^{\circ}$ C 波长:283nm
数据文件名: RC\$QTL-348 - 30-30/30-2454-2 - zzp-24102401p-rcqx-pH6.8jz-5mg-lf100z-20min-P2.lcd
方法文件名: RC\$QTL-348 - QTL-348-rcqx-5mg-FX279.lcm
批处理文件名: RC\$QTL-348 - 20241029-rcqx-FX279.lcb
样品瓶号: 2-13
进样体积: 100 μ l 版本号:6.115
进样时间: 2024/10/29 20:31:29 实验者: jiangjinwei
处理时间 (V2) : 2024/10/30 10:45:50 处理者: jiangjinwei
仪器型号: SHIMADZU LC-2050C(FX279)

<色谱图>

mV



<峰表>

检测器A Ch1 283nm

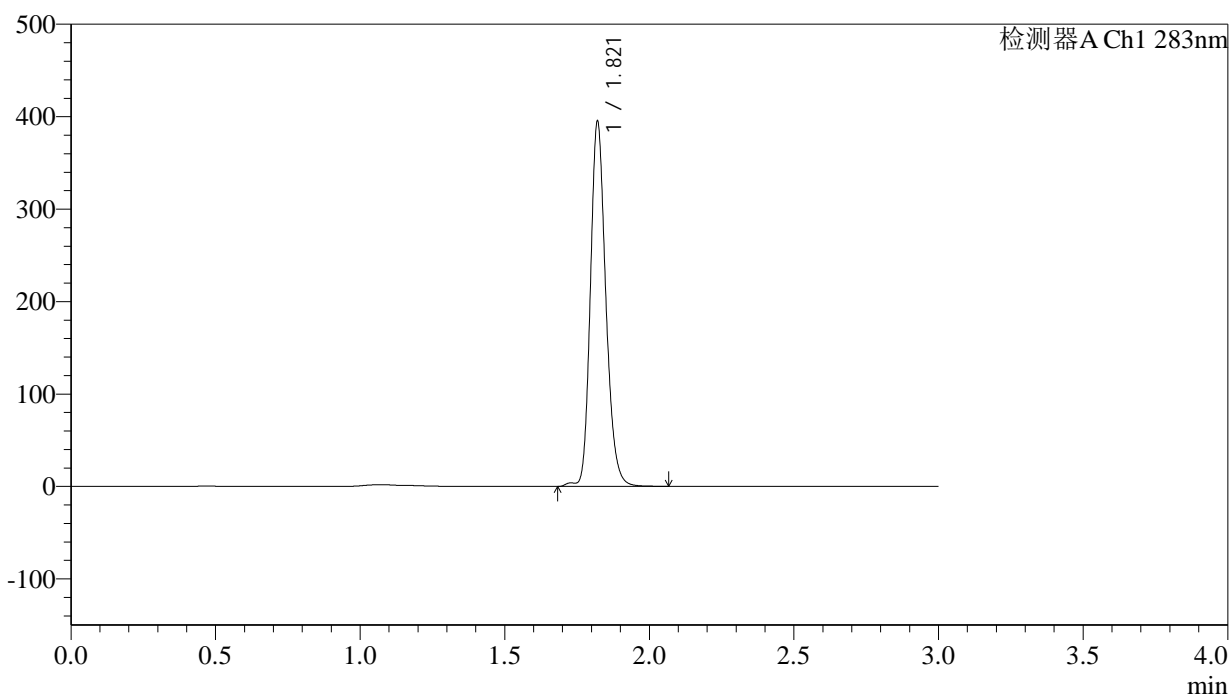
| 峰号 | 保留时间 | 面积 | 面积% | 高度 | 理论塔板数(USP) | 拖尾因子 | 分离度(USP) |
|----|-------|---------|---------|--------|------------|-------|----------|
| 1 | 1.821 | 1464041 | 100.000 | 390513 | 5661 | 1.191 | -- |
| 总计 | | 1464041 | 100.000 | 390513 | | | |

<样品信息>

色谱柱 :XB-C18(4.6mm*150mm,5 μ m) 流速:1.5ml/min
柱温 :30 $^{\circ}$ C 波长:283nm
数据文件名: RC\$QTL-348 - 30-30/30-2455-2 - zzp-24102401p-rcqx-pH6.8jz-5mg-lf100z-20min-P3.lcd
方法文件名: RC\$QTL-348 - QTL-348-rcqx-5mg-FX279.lcm
批处理文件名: RC\$QTL-348 - 20241029-rcqx-FX279.lcb
样品瓶号: 2-22
进样体积: 100 μ l 版本号:6.115
进样时间: 2024/10/29 20:34:59 实验者: jiangjinwei
处理时间 (V2) : 2024/10/30 10:45:53 处理者: jiangjinwei
仪器型号: SHIMADZU LC-2050C(FX279)

<色谱图>

mV



<峰表>

检测器A Ch1 283nm

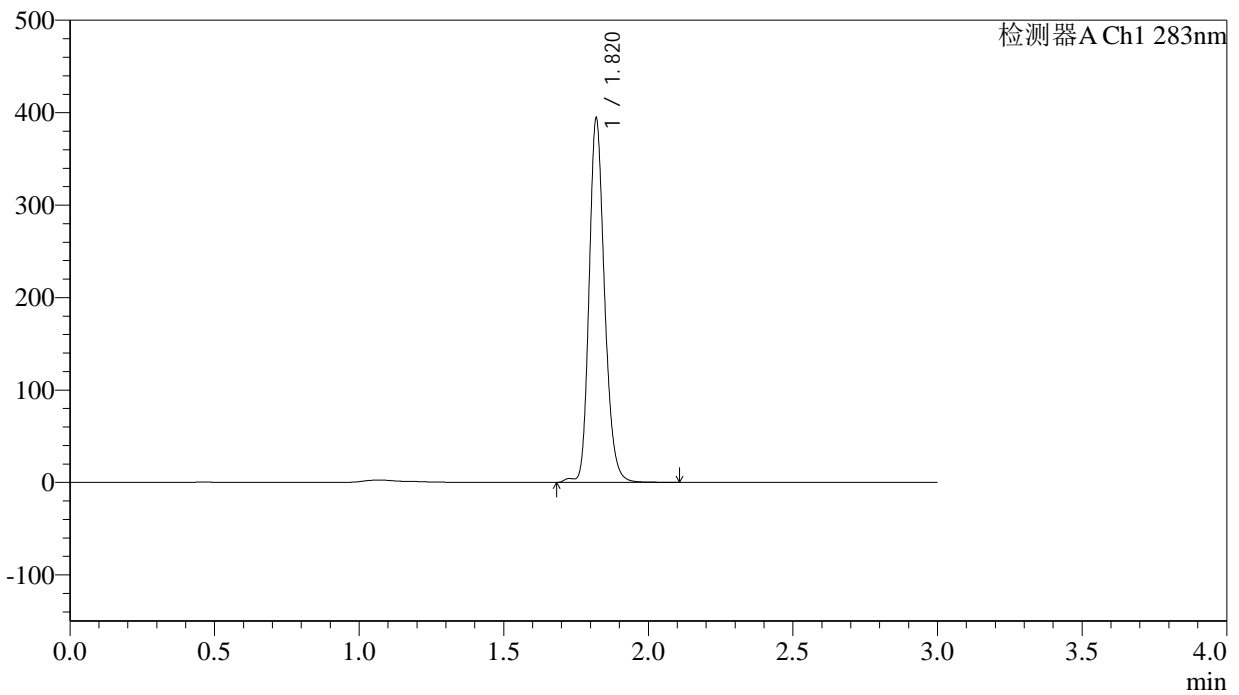
| 峰号 | 保留时间 | 面积 | 面积% | 高度 | 理论塔板数(USP) | 拖尾因子 | 分离度(USP) |
|----|-------|---------|---------|--------|------------|-------|----------|
| 1 | 1.821 | 1472085 | 100.000 | 394263 | 5664 | 1.192 | -- |
| 总计 | | 1472085 | 100.000 | 394263 | | | |

<样品信息>

色谱柱 :XB-C18(4.6mm*150mm,5 μ m) 流速:1.5ml/min
柱温 :30 $^{\circ}$ C 波长:283nm
数据文件名: RC\$QTL-348 - 30-30/30-2456-2 - zzp-24102401p-rcqx-pH6.8jz-5mg-lf100z-20min-P4.lcd
方法文件名: RC\$QTL-348 - QTL-348-rcqx-5mg-FX279.lcm
批处理文件名: RC\$QTL-348 - 20241029-rcqx-FX279.lcb
样品瓶号: 2-31
进样体积: 100 μ l 版本号:6.115
进样时间: 2024/10/29 20:38:28 实验者: jiangjinwei
处理时间 (V2) : 2024/10/30 10:45:55 处理者: jiangjinwei
仪器型号: SHIMADZU LC-2050C(FX279)

<色谱图>

mV



<峰表>

检测器A Ch1 283nm

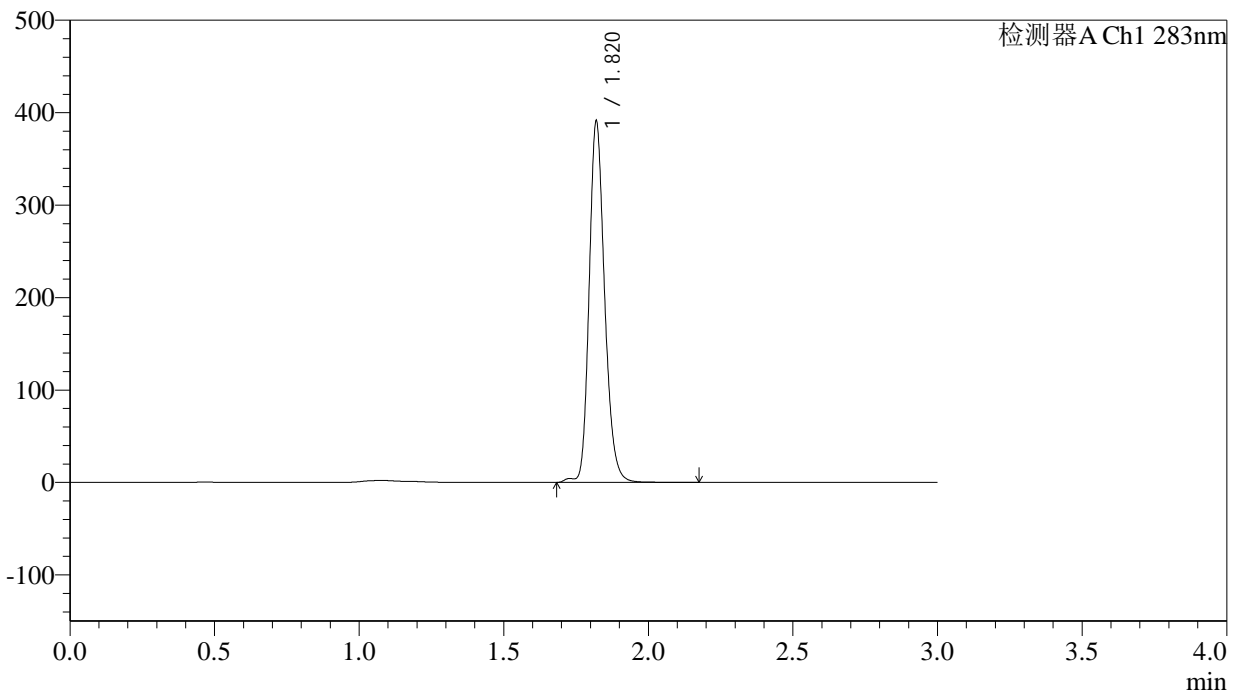
| 峰号 | 保留时间 | 面积 | 面积% | 高度 | 理论塔板数(USP) | 拖尾因子 | 分离度(USP) |
|----|-------|---------|---------|--------|------------|-------|----------|
| 1 | 1.820 | 1469304 | 100.000 | 392238 | 5672 | 1.192 | -- |
| 总计 | | 1469304 | 100.000 | 392238 | | | |

<样品信息>

色谱柱 :XB-C18(4.6mm*150mm,5 μ m) 流速:1.5ml/min
柱温 :30 $^{\circ}$ C 波长:283nm
数据文件名: RC\$QTL-348 - 30-30/30-2457-2 - zzp-24102401p-rcqx-pH6.8jz-5mg-lf100z-20min-P5.lcd
方法文件名: RC\$QTL-348 - QTL-348-rcqx-5mg-FX279.lcm
批处理文件名: RC\$QTL-348 - 20241029-rcqx-FX279.lcb
样品瓶号: 2-40
进样体积: 100 μ l 版本号:6.115
进样时间: 2024/10/29 20:41:58 实验者: jiangjinwei
处理时间 (V2) : 2024/10/30 10:45:58 处理者: jiangjinwei
仪器型号: SHIMADZU LC-2050C(FX279)

<色谱图>

mV



<峰表>

检测器A Ch1 283nm

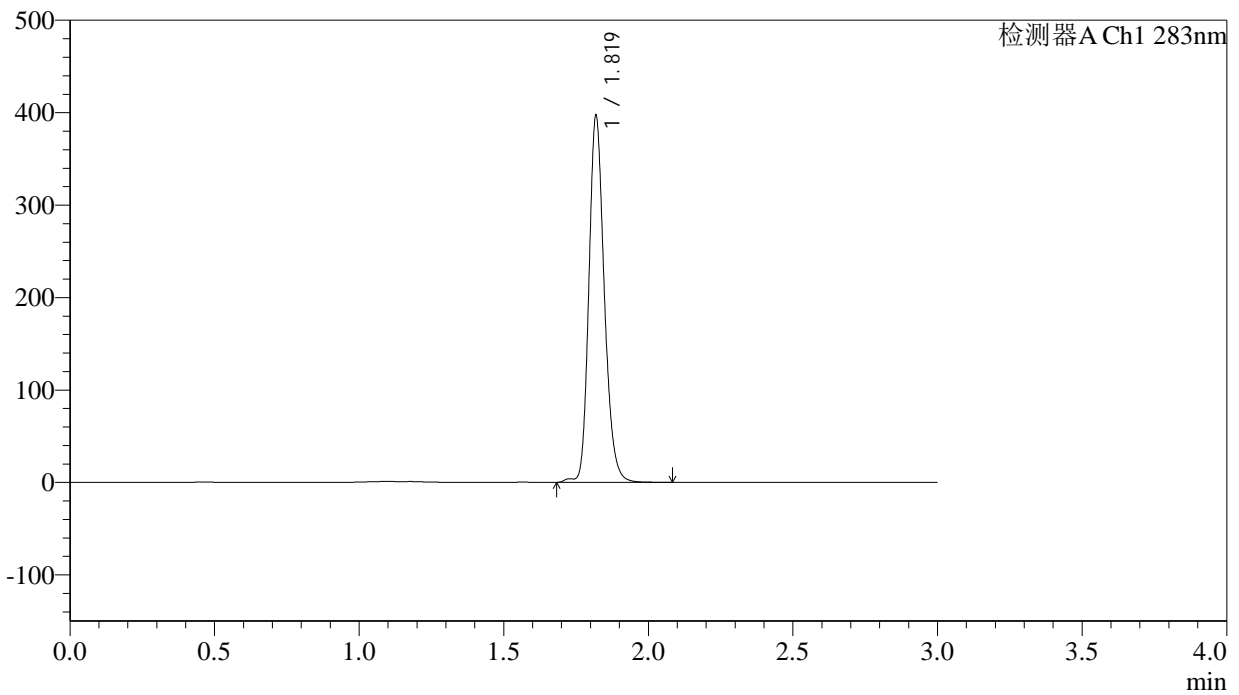
| 峰号 | 保留时间 | 面积 | 面积% | 高度 | 理论塔板数(USP) | 拖尾因子 | 分离度(USP) |
|----|-------|---------|---------|--------|------------|-------|----------|
| 1 | 1.820 | 1459853 | 100.000 | 389370 | 5661 | 1.192 | -- |
| 总计 | | 1459853 | 100.000 | 389370 | | | |

<样品信息>

色谱柱 :XB-C18(4.6mm*150mm,5 μ m) 流速:1.5ml/min
柱温 :30 $^{\circ}$ C 波长:283nm
数据文件名: RC\$QTL-348 - 30-30/30-2458-2 - zzp-24102401p-rcqx-pH6.8jz-5mg-lf100z-20min-P6.lcd
方法文件名: RC\$QTL-348 - QTL-348-rcqx-5mg-FX279.lcm
批处理文件名: RC\$QTL-348 - 20241029-rcqx-FX279.lcb
样品瓶号: 2-49
进样体积: 100 μ l 版本号:6.115
进样时间: 2024/10/29 20:45:27 实验者: jiangjinwei
处理时间 (V2) : 2024/10/30 10:46:01 处理者: jiangjinwei
仪器型号: SHIMADZU LC-2050C(FX279)

<色谱图>

mV



<峰表>

检测器A Ch1 283nm

| 峰号 | 保留时间 | 面积 | 面积% | 高度 | 理论塔板数(USP) | 拖尾因子 | 分离度(USP) |
|----|-------|---------|---------|--------|------------|-------|----------|
| 1 | 1.819 | 1478456 | 100.000 | 393803 | 5655 | 1.193 | -- |
| 总计 | | 1478456 | 100.000 | 393803 | | | |

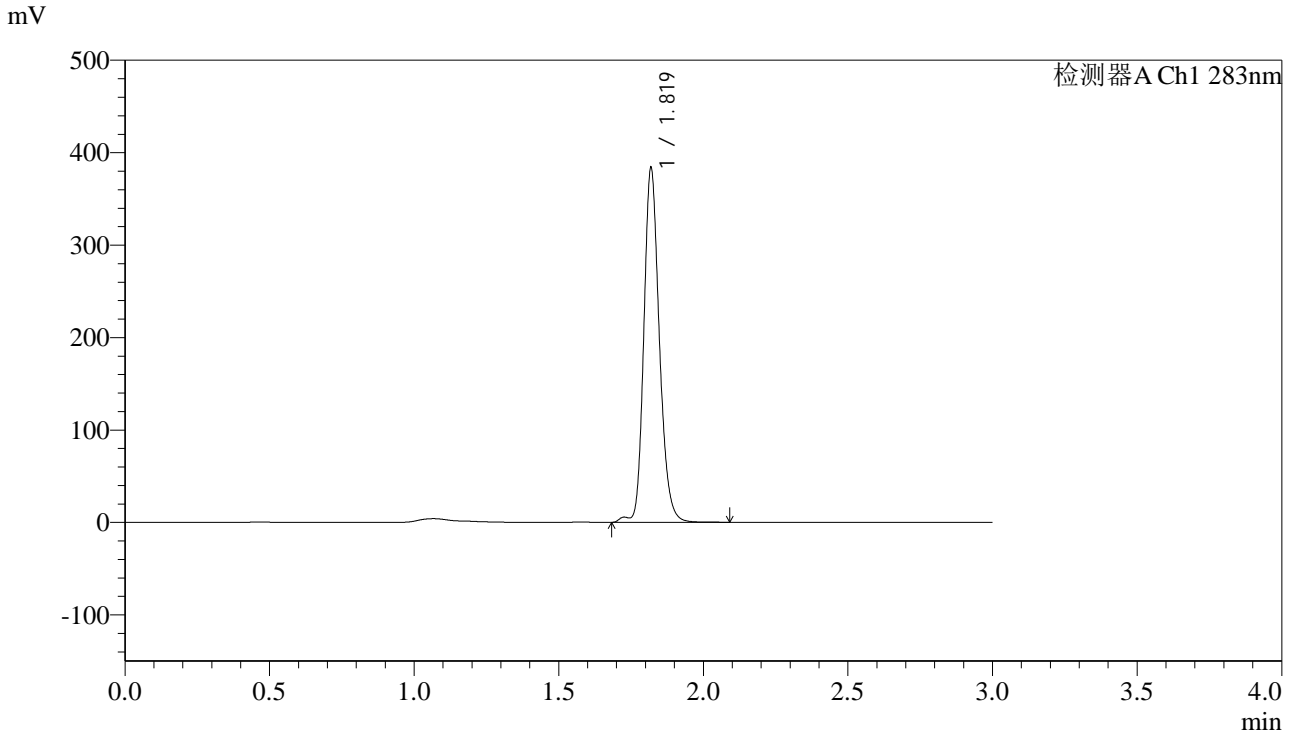


QTL-348

<样品信息>

色谱柱 :XB-C18(4.6mm*150mm,5μm) 流速:1.5ml/min
 柱温 :30°C 波长:283nm
 数据文件名: RC\$QTL-348 - 30-30/30-2459-2 - zzp-24102401p-rcqx-pH6.8jz-5mg-lf100z-30min-P1.lcd
 方法文件名: RC\$QTL-348 - QTL-348-rcqx-5mg-FX279.lcm
 批处理文件名: RC\$QTL-348 - 20241029-rcqx-FX279.lcb
 样品瓶号: 2-5
 进样体积: 100 μl 版本号:6.115
 进样时间: 2024/10/29 20:48:56 实验者: jiangjinwei
 处理时间 (V2) : 2024/10/30 10:46:03 处理者: jiangjinwei
 仪器型号: SHIMADZU LC-2050C(FX279)

<色谱图>



<峰表>

检测器A Ch1 283nm

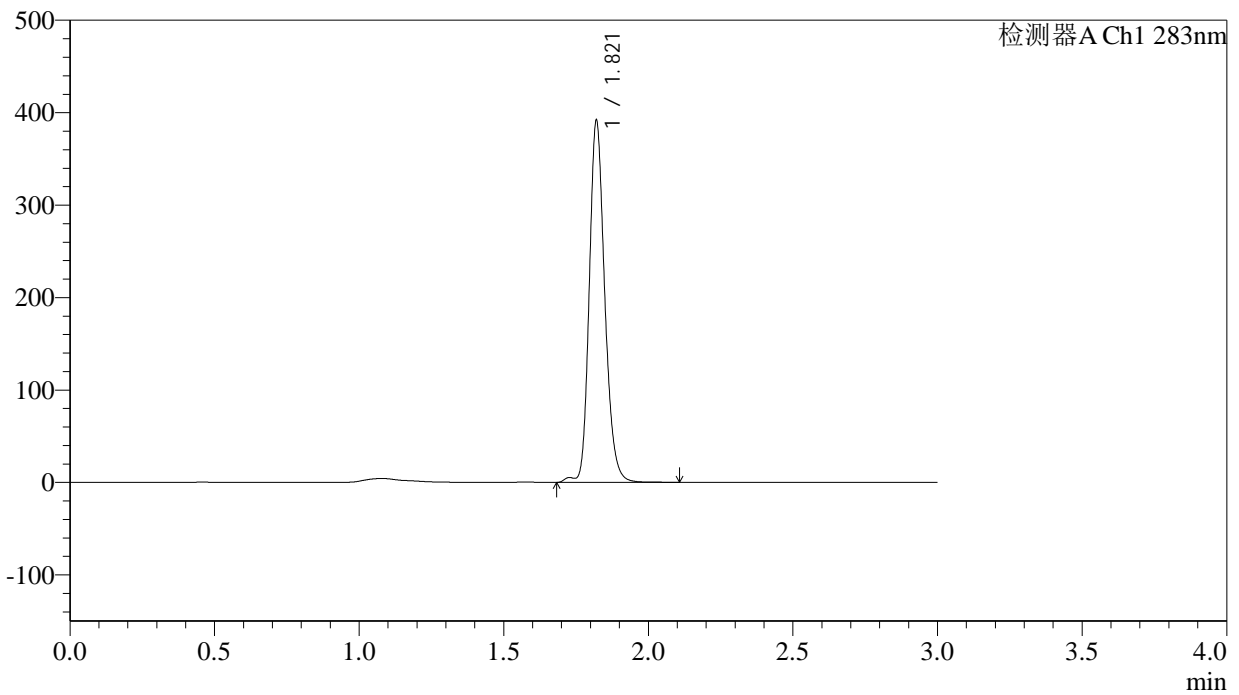
| 峰号 | 保留时间 | 面积 | 面积% | 高度 | 理论塔板数(USP) | 拖尾因子 | 分离度(USP) |
|----|-------|---------|---------|--------|------------|-------|----------|
| 1 | 1.819 | 1438916 | 100.000 | 380720 | 5618 | 1.188 | -- |
| 总计 | | 1438916 | 100.000 | 380720 | | | |

<样品信息>

色谱柱 :XB-C18(4.6mm*150mm,5 μ m) 流速:1.5ml/min
柱温 :30 $^{\circ}$ C 波长:283nm
数据文件名: RC\$QTL-348 - 30-30/30-2460-2 - zzp-24102401p-rcqx-pH6.8jz-5mg-lf100z-30min-P2.lcd
方法文件名: RC\$QTL-348 - QTL-348-rcqx-5mg-FX279.lcm
批处理文件名: RC\$QTL-348 - 20241029-rcqx-FX279.lcb
样品瓶号: 2-14
进样体积: 100 μ l 版本号:6.115
进样时间: 2024/10/29 20:52:26 实验者: jiangjinwei
处理时间 (V2) : 2024/10/30 10:46:06 处理者: jiangjinwei
仪器型号: SHIMADZU LC-2050C(FX279)

<色谱图>

mV



<峰表>

检测器A Ch1 283nm

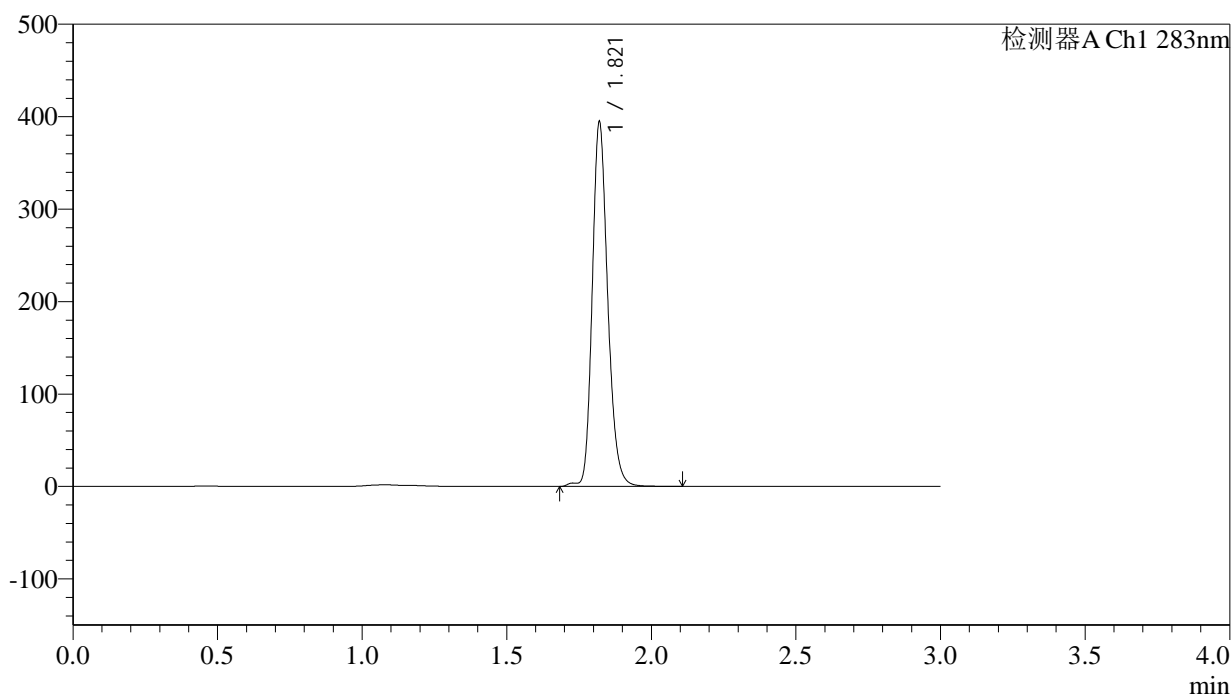
| 峰号 | 保留时间 | 面积 | 面积% | 高度 | 理论塔板数(USP) | 拖尾因子 | 分离度(USP) |
|----|-------|---------|---------|--------|------------|-------|----------|
| 1 | 1.821 | 1465466 | 100.000 | 390619 | 5662 | 1.190 | -- |
| 总计 | | 1465466 | 100.000 | 390619 | | | |

<样品信息>

色谱柱 :XB-C18(4.6mm*150mm,5 μ m) 流速:1.5ml/min
柱温 :30 $^{\circ}$ C 波长:283nm
数据文件名: RC\$QTL-348 - 30-30/30-2461-2 - zzp-24102401p-rcqx-pH6.8jz-5mg-lf100z-30min-P3.lcd
方法文件名: RC\$QTL-348 - QTL-348-rcqx-5mg-FX279.lcm
批处理文件名: RC\$QTL-348 - 20241029-rcqx-FX279.lcb
样品瓶号: 2-23
进样体积: 100 μ l 版本号:6.115
进样时间: 2024/10/29 20:55:56 实验者: jiangjinwei
处理时间 (V2) : 2024/10/30 10:46:09 处理者: jiangjinwei
仪器型号: SHIMADZU LC-2050C(FX279)

<色谱图>

mV



<峰表>

检测器A Ch1 283nm

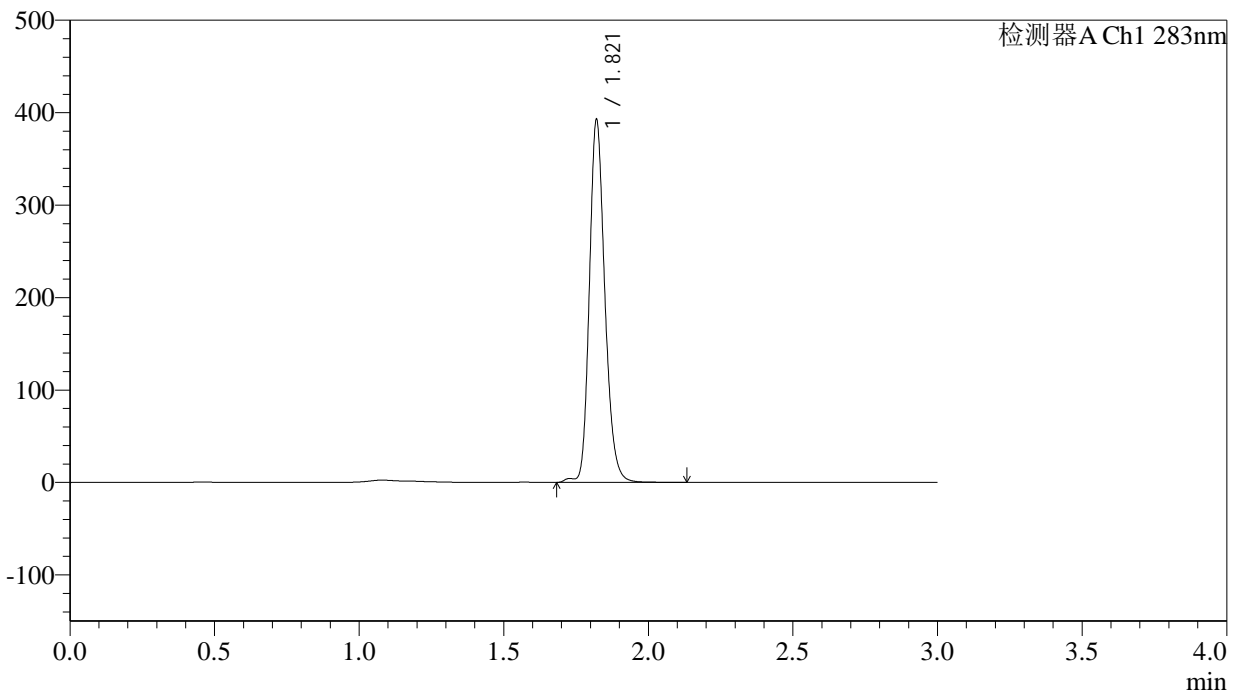
| 峰号 | 保留时间 | 面积 | 面积% | 高度 | 理论塔板数(USP) | 拖尾因子 | 分离度(USP) |
|----|-------|---------|---------|--------|------------|-------|----------|
| 1 | 1.821 | 1469774 | 100.000 | 393263 | 5666 | 1.192 | -- |
| 总计 | | 1469774 | 100.000 | 393263 | | | |

<样品信息>

色谱柱 :XB-C18(4.6mm*150mm,5 μ m) 流速:1.5ml/min
 柱温 :30 $^{\circ}$ C 波长:283nm
 数据文件名: RC\$QTL-348 - 30-30/30-2462-2 - zzp-24102401p-rcqx-pH6.8jz-5mg-lf100z-30min-P4.lcd
 方法文件名: RC\$QTL-348 - QTL-348-rcqx-5mg-FX279.lcm
 批处理文件名: RC\$QTL-348 - 20241029-rcqx-FX279.lcb
 样品瓶号: 2-32
 进样体积: 100 μ l 版本号:6.115
 进样时间: 2024/10/29 20:59:25 实验者: jiangjinwei
 处理时间 (V2) : 2024/10/30 10:46:12 处理者: jiangjinwei
 仪器型号: SHIMADZU LC-2050C(FX279)

<色谱图>

mV



<峰表>

检测器A Ch1 283nm

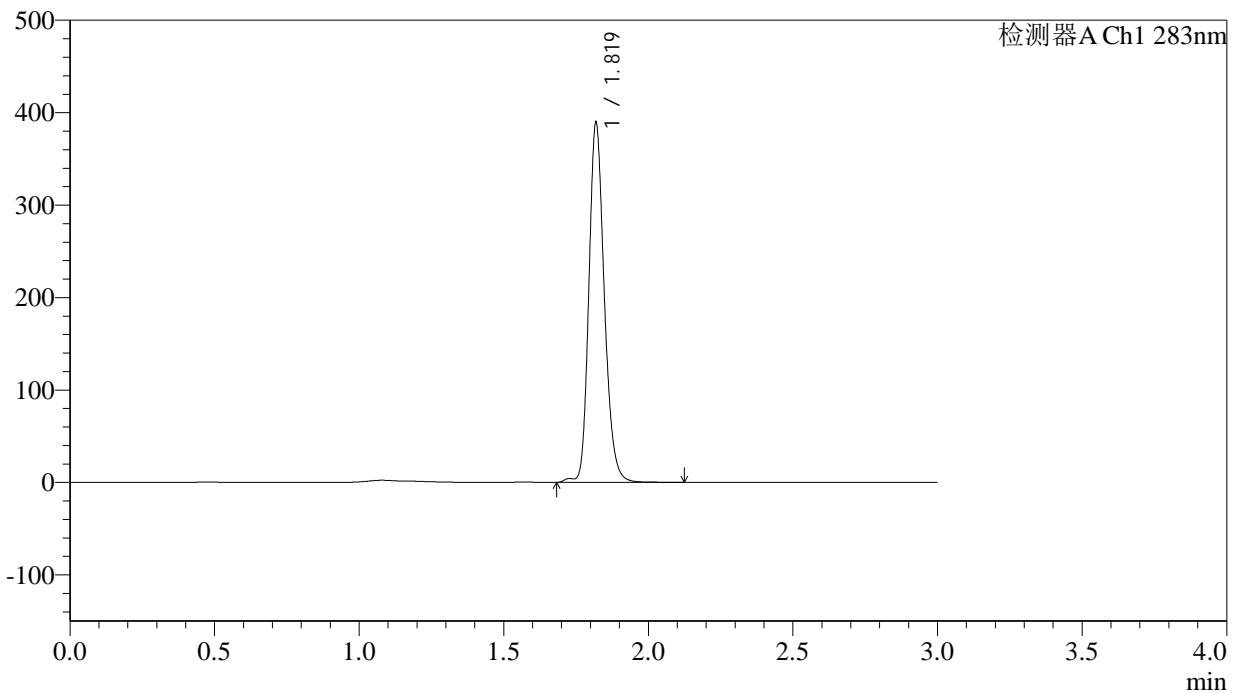
| 峰号 | 保留时间 | 面积 | 面积% | 高度 | 理论塔板数(USP) | 拖尾因子 | 分离度(USP) |
|----|-------|---------|---------|--------|------------|-------|----------|
| 1 | 1.821 | 1466909 | 100.000 | 391820 | 5653 | 1.191 | -- |
| 总计 | | 1466909 | 100.000 | 391820 | | | |

<样品信息>

色谱柱 :XB-C18(4.6mm*150mm,5 μ m) 流速:1.5ml/min
柱温 :30 $^{\circ}$ C 波长:283nm
数据文件名: RC\$QTL-348 - 30-30/30-2463-2 - zzp-24102401p-rcqx-pH6.8jz-5mg-lf100z-30min-P5.lcd
方法文件名: RC\$QTL-348 - QTL-348-rcqx-5mg-FX279.lcm
批处理文件名: RC\$QTL-348 - 20241029-rcqx-FX279.lcb
样品瓶号: 2-41
进样体积: 100 μ l 版本号:6.115
进样时间: 2024/10/29 21:02:54 实验者: jiangjinwei
处理时间 (V2) : 2024/10/30 10:46:15 处理者: jiangjinwei
仪器型号: SHIMADZU LC-2050C(FX279)

<色谱图>

mV



<峰表>

检测器A Ch1 283nm

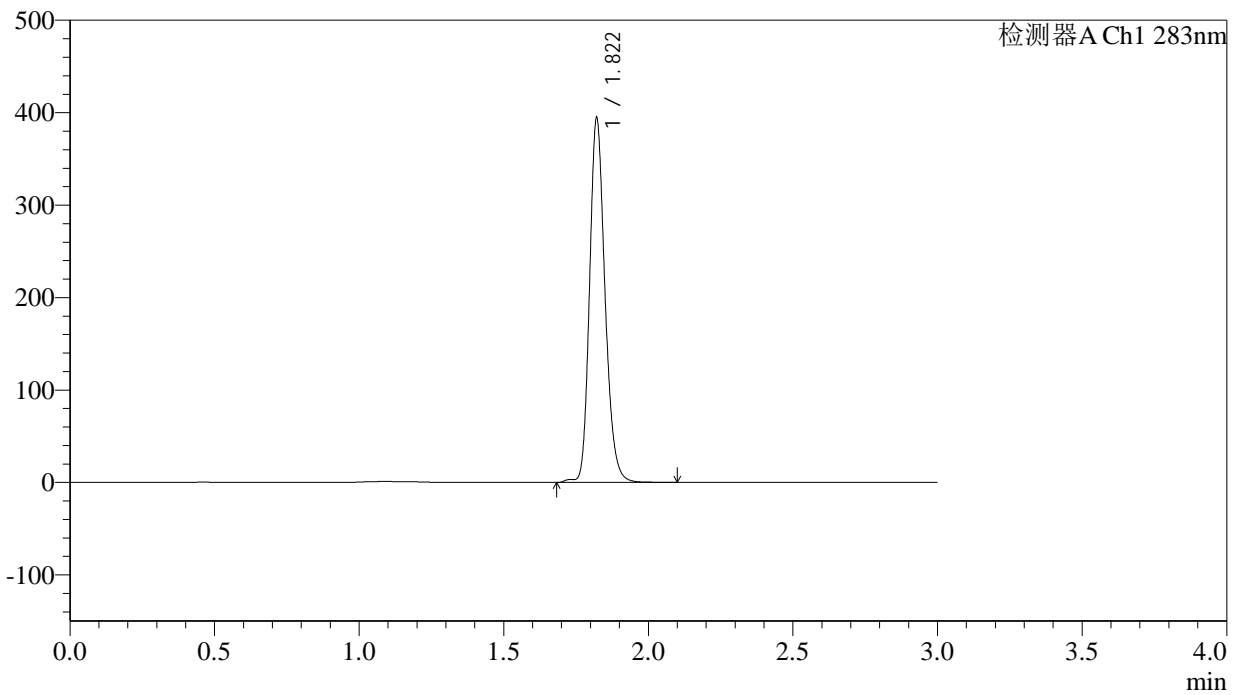
| 峰号 | 保留时间 | 面积 | 面积% | 高度 | 理论塔板数(USP) | 拖尾因子 | 分离度(USP) |
|----|-------|---------|---------|--------|------------|-------|----------|
| 1 | 1.819 | 1454032 | 100.000 | 386382 | 5655 | 1.194 | -- |
| 总计 | | 1454032 | 100.000 | 386382 | | | |

<样品信息>

色谱柱 :XB-C18(4.6mm*150mm,5 μ m) 流速:1.5ml/min
柱温 :30 $^{\circ}$ C 波长:283nm
数据文件名: RC\$QTL-348 - 30-30/30-2464-2 - zzp-24102401p-rcqx-pH6.8jz-5mg-lf100z-30min-P6.lcd
方法文件名: RC\$QTL-348 - QTL-348-rcqx-5mg-FX279.lcm
批处理文件名: RC\$QTL-348 - 20241029-rcqx-FX279.lcb
样品瓶号: 2-50
进样体积: 100 μ l 版本号:6.115
进样时间: 2024/10/29 21:06:23 实验者: jiangjinwei
处理时间 (V2) : 2024/10/30 10:46:18 处理者: jiangjinwei
仪器型号: SHIMADZU LC-2050C(FX279)

<色谱图>

mV



<峰表>

检测器A Ch1 283nm

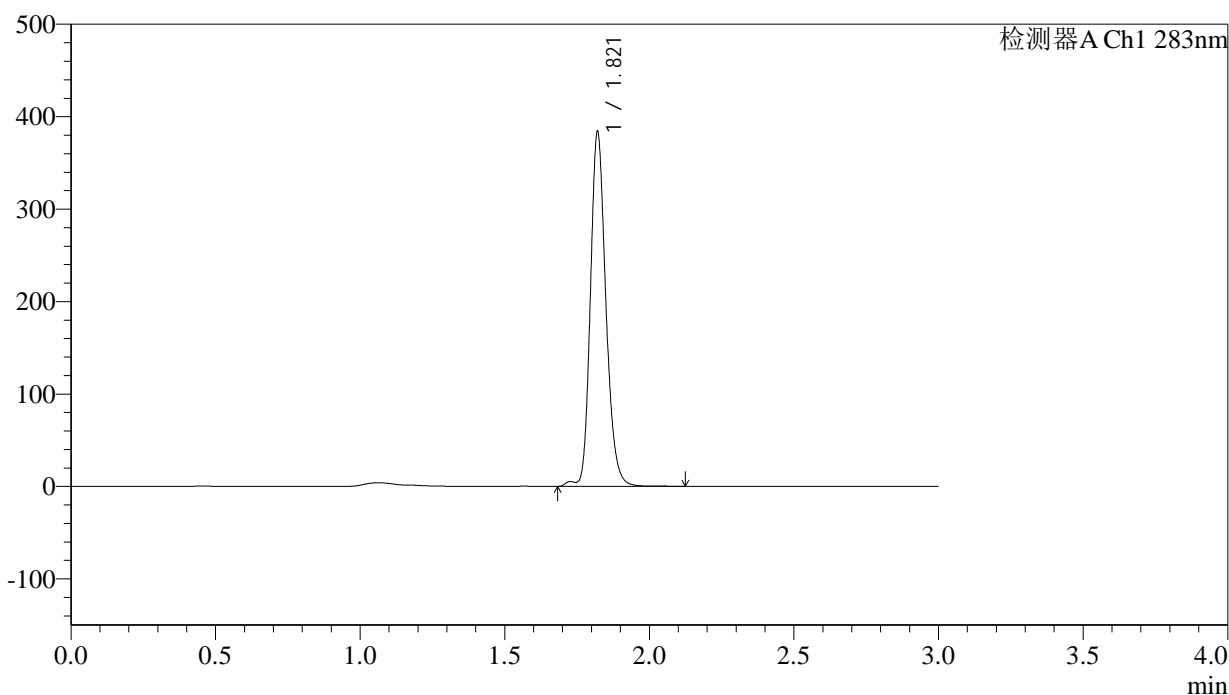
| 峰号 | 保留时间 | 面积 | 面积% | 高度 | 理论塔板数(USP) | 拖尾因子 | 分离度(USP) |
|----|-------|---------|---------|--------|------------|-------|----------|
| 1 | 1.822 | 1470197 | 100.000 | 393664 | 5660 | 1.194 | -- |
| 总计 | | 1470197 | 100.000 | 393664 | | | |

<样品信息>

色谱柱 :XB-C18(4.6mm*150mm,5 μ m) 流速:1.5ml/min
柱温 :30 $^{\circ}$ C 波长:283nm
数据文件名: RC\$QTL-348 - 30-30/30-2465-2 - zzp-24102401p-rcqx-pH6.8jz-5mg-lf100z-45min-P1.lcd
方法文件名: RC\$QTL-348 - QTL-348-rcqx-5mg-FX279.lcm
批处理文件名: RC\$QTL-348 - 20241029-rcqx-FX279.lcb
样品瓶号: 2-6
进样体积: 100 μ l 版本号:6.115
进样时间: 2024/10/29 21:09:53 实验者: jiangjinwei
处理时间 (V2) : 2024/10/30 10:46:21 处理者: jiangjinwei
仪器型号: SHIMADZU LC-2050C(FX279)

<色谱图>

mV



<峰表>

检测器A Ch1 283nm

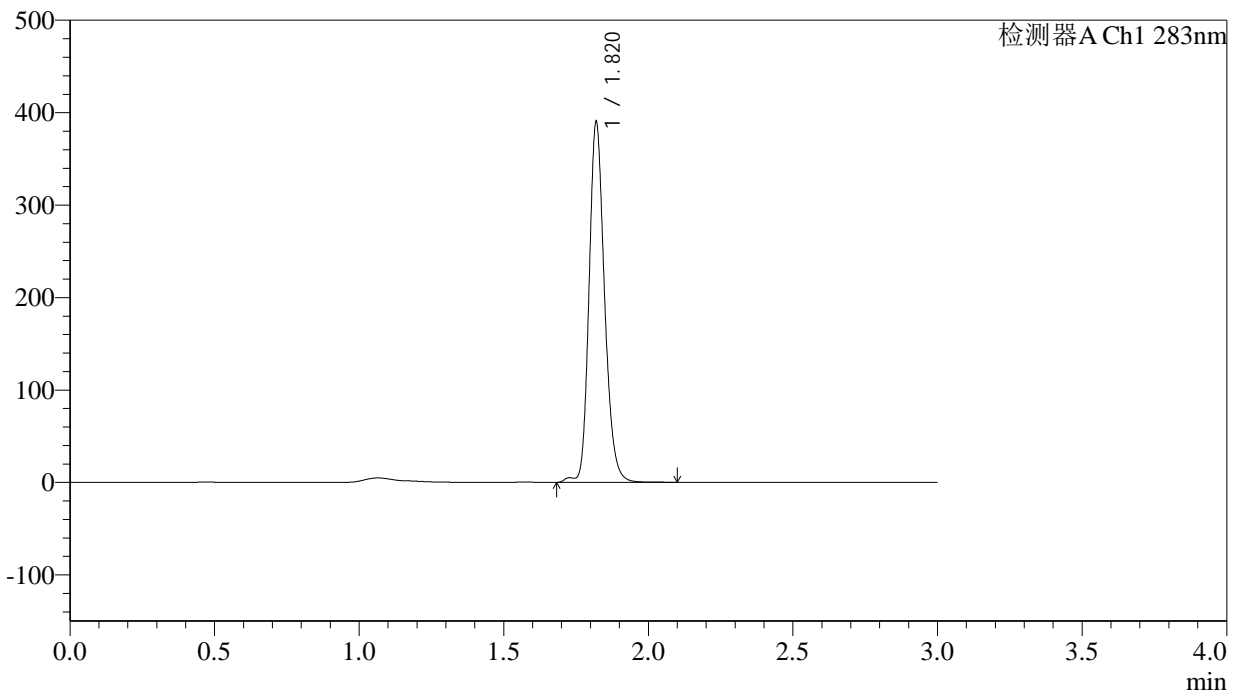
| 峰号 | 保留时间 | 面积 | 面积% | 高度 | 理论塔板数(USP) | 拖尾因子 | 分离度(USP) |
|----|-------|---------|---------|--------|------------|-------|----------|
| 1 | 1.821 | 1437420 | 100.000 | 383058 | 5647 | 1.191 | -- |
| 总计 | | 1437420 | 100.000 | 383058 | | | |

<样品信息>

色谱柱 :XB-C18(4.6mm*150mm,5 μ m) 流速:1.5ml/min
柱温 :30 $^{\circ}$ C 波长:283nm
数据文件名: RC\$QTL-348 - 30-30/30-2466-2 - zzp-24102401p-rcqx-pH6.8jz-5mg-lf100z-45min-P2.lcd
方法文件名: RC\$QTL-348 - QTL-348-rcqx-5mg-FX279.lcm
批处理文件名: RC\$QTL-348 - 20241029-rcqx-FX279.lcb
样品瓶号: 2-15
进样体积: 100 μ l 版本号:6.115
进样时间: 2024/10/29 21:13:22 实验者: jiangjinwei
处理时间 (V2) : 2024/10/30 10:46:24 处理者: jiangjinwei
仪器型号: SHIMADZU LC-2050C(FX279)

<色谱图>

mV



<峰表>

检测器A Ch1 283nm

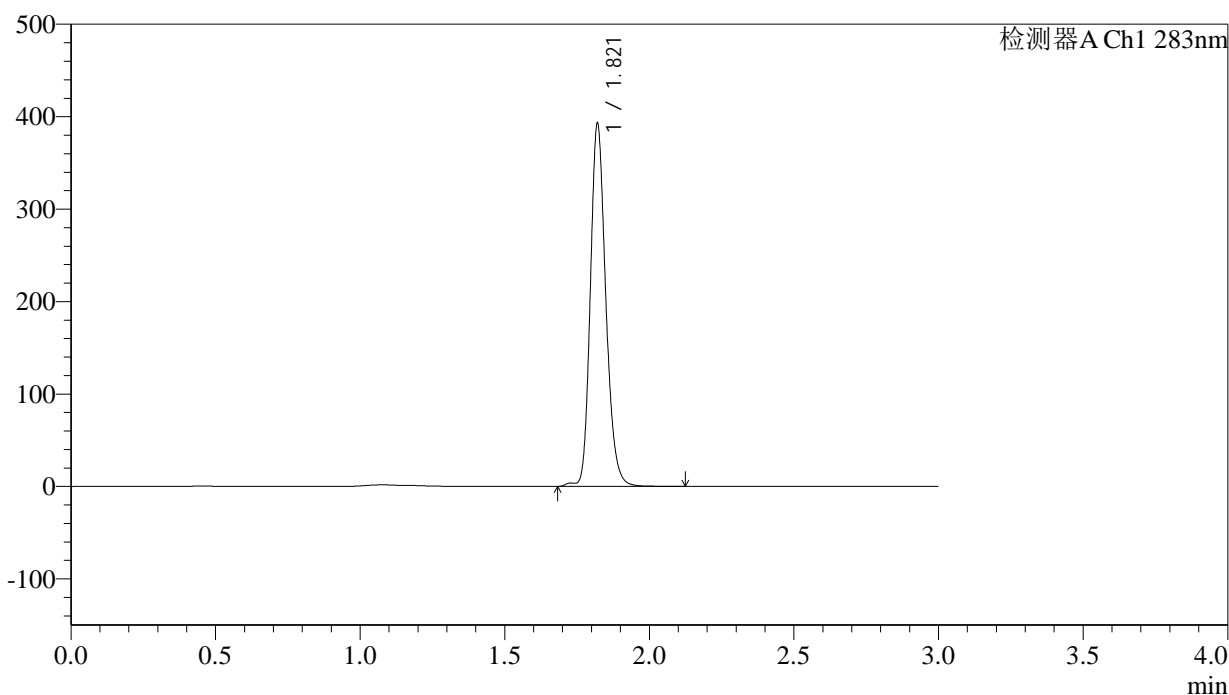
| 峰号 | 保留时间 | 面积 | 面积% | 高度 | 理论塔板数(USP) | 拖尾因子 | 分离度(USP) |
|----|-------|---------|---------|--------|------------|-------|----------|
| 1 | 1.820 | 1460060 | 100.000 | 388289 | 5646 | 1.190 | -- |
| 总计 | | 1460060 | 100.000 | 388289 | | | |

<样品信息>

色谱柱 :XB-C18(4.6mm*150mm,5 μ m) 流速:1.5ml/min
柱温 :30 $^{\circ}$ C 波长:283nm
数据文件名: RC\$QTL-348 - 30-30/30-2467-2 - zzp-24102401p-rcqx-pH6.8jz-5mg-lf100z-45min-P3.lcd
方法文件名: RC\$QTL-348 - QTL-348-rcqx-5mg-FX279.lcm
批处理文件名: RC\$QTL-348 - 20241029-rcqx-FX279.lcb
样品瓶号: 2-24
进样体积: 100 μ l 版本号:6.115
进样时间: 2024/10/29 21:16:52 实验者: jiangjinwei
处理时间 (V2) : 2024/10/30 10:46:27 处理者: jiangjinwei
仪器型号: SHIMADZU LC-2050C(FX279)

<色谱图>

mV



<峰表>

检测器A Ch1 283nm

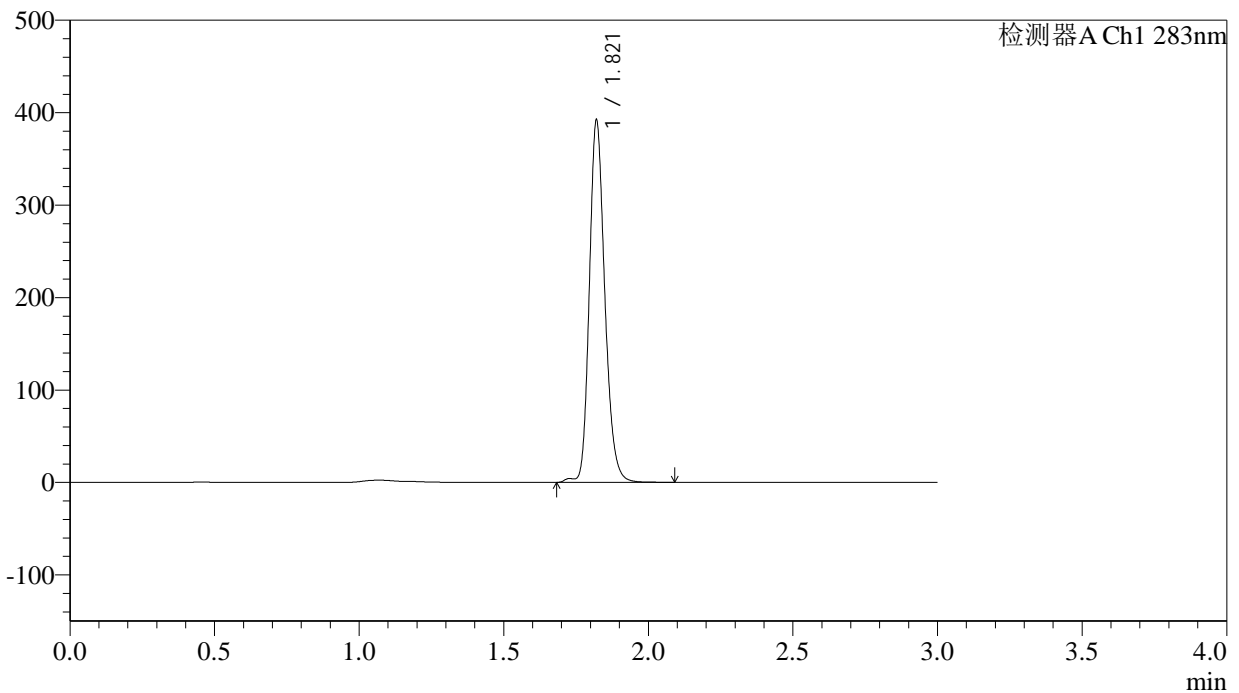
| 峰号 | 保留时间 | 面积 | 面积% | 高度 | 理论塔板数(USP) | 拖尾因子 | 分离度(USP) |
|----|-------|---------|---------|--------|------------|-------|----------|
| 1 | 1.821 | 1465601 | 100.000 | 391781 | 5650 | 1.192 | -- |
| 总计 | | 1465601 | 100.000 | 391781 | | | |

<样品信息>

色谱柱 :XB-C18(4.6mm*150mm,5 μ m) 流速:1.5ml/min
柱温 :30 $^{\circ}$ C 波长:283nm
数据文件名: RC\$QTL-348 - 30-30/30-2468-2 - zzp-24102401p-rcqx-pH6.8jz-5mg-lf100z-45min-P4.lcd
方法文件名: RC\$QTL-348 - QTL-348-rcqx-5mg-FX279.lcm
批处理文件名: RC\$QTL-348 - 20241029-rcqx-FX279.lcb
样品瓶号: 2-33
进样体积: 100 μ l 版本号:6.115
进样时间: 2024/10/29 21:20:22 实验者: jiangjinwei
处理时间 (V2) : 2024/10/30 10:46:29 处理者: jiangjinwei
仪器型号: SHIMADZU LC-2050C(FX279)

<色谱图>

mV



<峰表>

检测器A Ch1 283nm

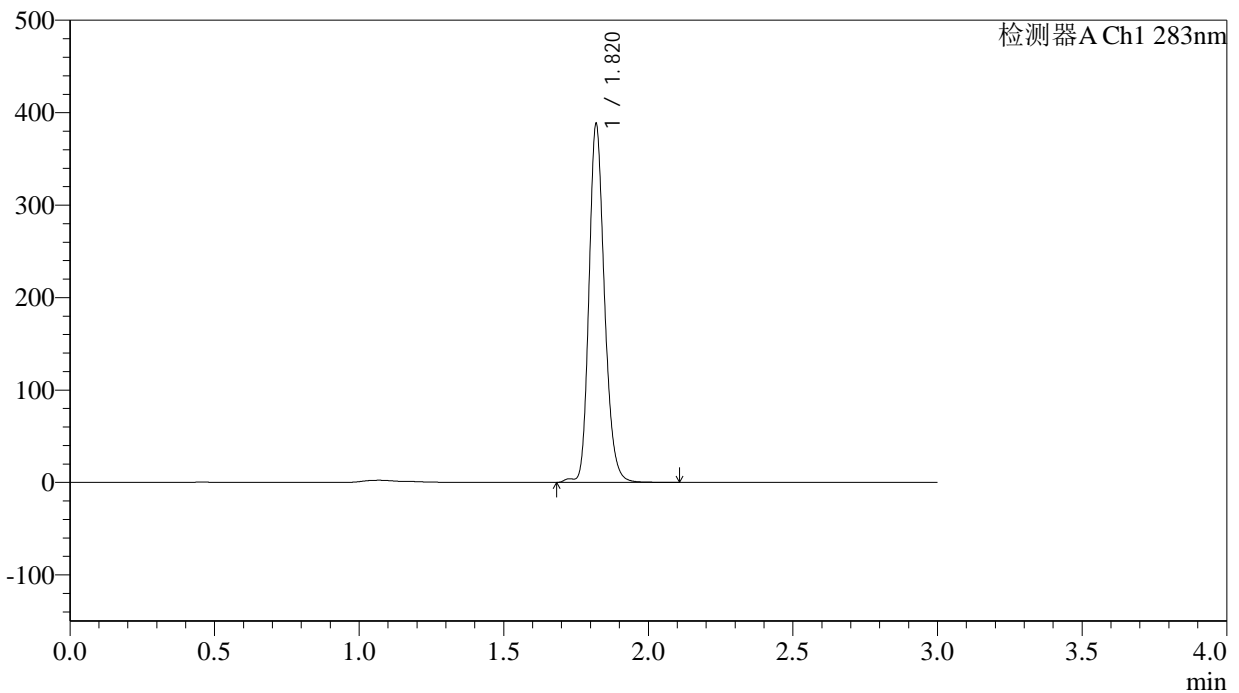
| 峰号 | 保留时间 | 面积 | 面积% | 高度 | 理论塔板数(USP) | 拖尾因子 | 分离度(USP) |
|----|-------|---------|---------|--------|------------|-------|----------|
| 1 | 1.821 | 1463445 | 100.000 | 391056 | 5650 | 1.193 | -- |
| 总计 | | 1463445 | 100.000 | 391056 | | | |

<样品信息>

色谱柱 :XB-C18(4.6mm*150mm,5 μ m) 流速:1.5ml/min
柱温 :30 $^{\circ}$ C 波长:283nm
数据文件名: RC\$QTL-348 - 30-30/30-2469-2 - zzp-24102401p-rcqx-pH6.8jz-5mg-lf100z-45min-P5.lcd
方法文件名: RC\$QTL-348 - QTL-348-rcqx-5mg-FX279.lcm
批处理文件名: RC\$QTL-348 - 20241029-rcqx-FX279.lcb
样品瓶号: 2-42
进样体积: 100 μ l 版本号:6.115
进样时间: 2024/10/29 21:23:52 实验者: jiangjinwei
处理时间 (V2) : 2024/10/30 10:46:32 处理者: jiangjinwei
仪器型号: SHIMADZU LC-2050C(FX279)

<色谱图>

mV



<峰表>

检测器A Ch1 283nm

| 峰号 | 保留时间 | 面积 | 面积% | 高度 | 理论塔板数(USP) | 拖尾因子 | 分离度(USP) |
|----|-------|---------|---------|--------|------------|-------|----------|
| 1 | 1.820 | 1451029 | 100.000 | 385905 | 5627 | 1.191 | -- |
| 总计 | | 1451029 | 100.000 | 385905 | | | |



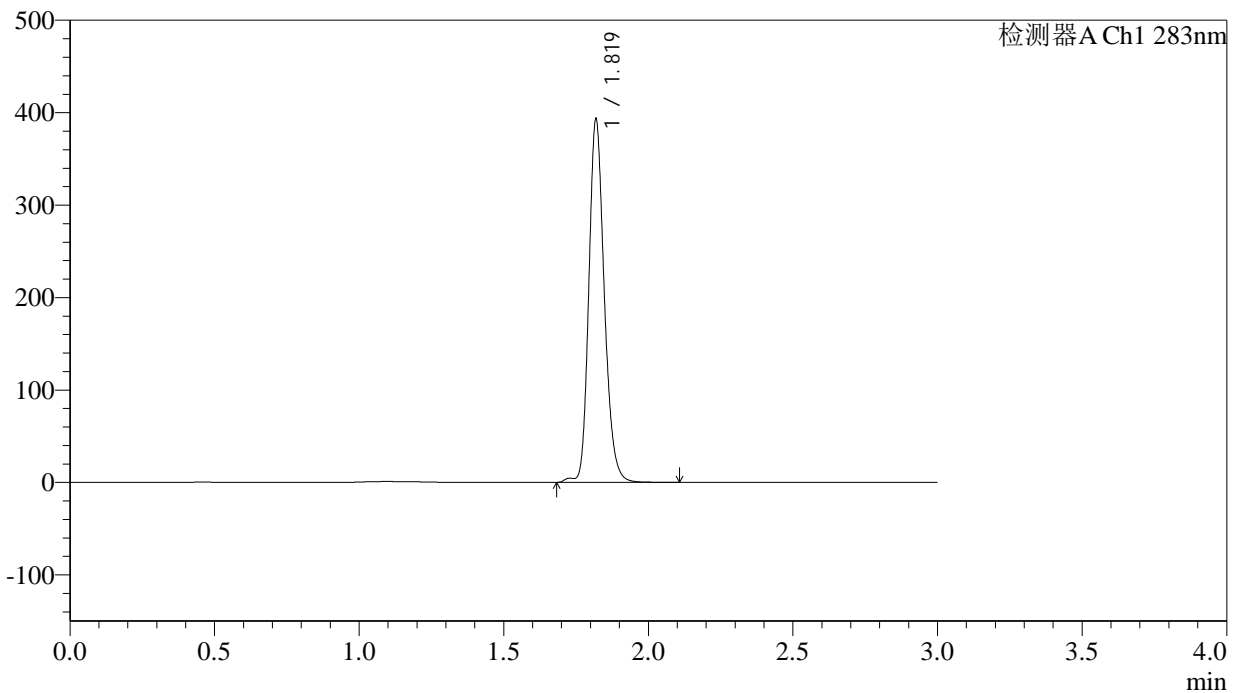
QTL-348

<样品信息>

色谱柱 :XB-C18(4.6mm*150mm,5 μ m) 流速:1.5ml/min
柱温 :30 $^{\circ}$ C 波长:283nm
数据文件名: RC\$QTL-348 - 30-30/30-2470-2 - zzp-24102401p-rcqx-pH6.8jz-5mg-lf100z-45min-P6.lcd
方法文件名: RC\$QTL-348 - QTL-348-rcqx-5mg-FX279.lcm
批处理文件名: RC\$QTL-348 - 20241029-rcqx-FX279.lcb
样品瓶号: 2-51
进样体积: 100 μ l 版本号:6.115
进样时间: 2024/10/29 21:27:21 实验者: jiangjinwei
处理时间 (V2) : 2024/10/30 10:46:35 处理者: jiangjinwei
仪器型号: SHIMADZU LC-2050C(FX279)

<色谱图>

mV



<峰表>

检测器A Ch1 283nm

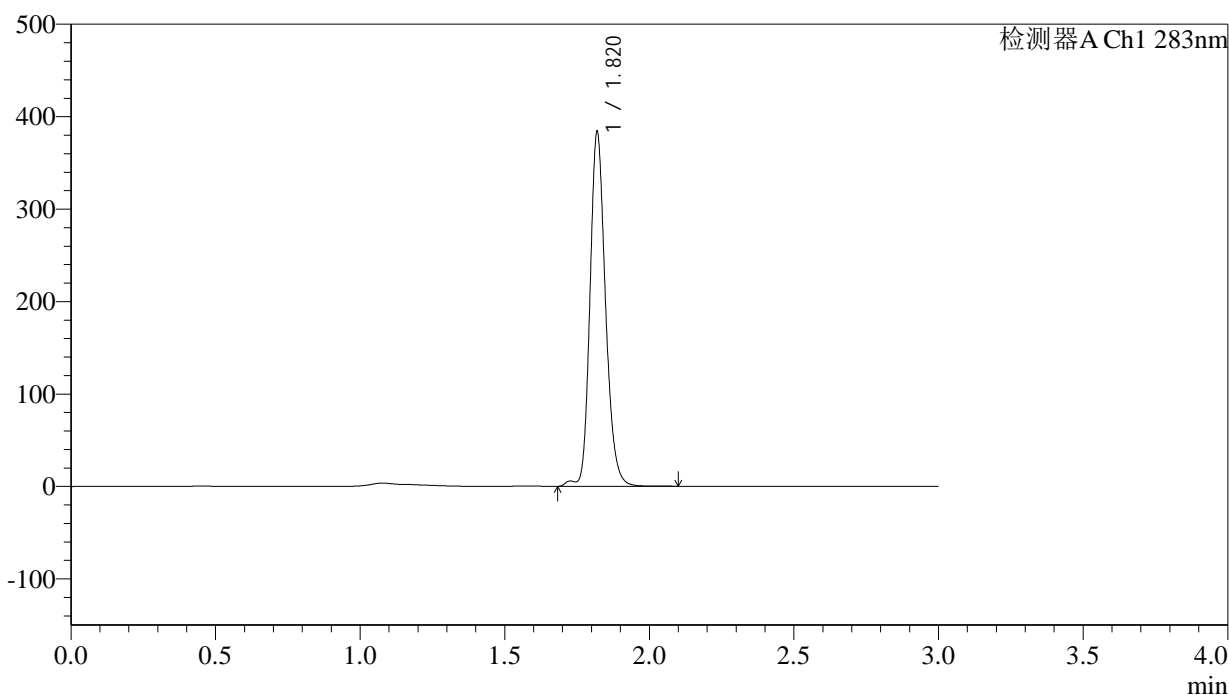
| 峰号 | 保留时间 | 面积 | 面积% | 高度 | 理论塔板数(USP) | 拖尾因子 | 分离度(USP) |
|----|-------|---------|---------|--------|------------|-------|----------|
| 1 | 1.819 | 1469497 | 100.000 | 390005 | 5650 | 1.193 | -- |
| 总计 | | 1469497 | 100.000 | 390005 | | | |

<样品信息>

色谱柱 :XB-C18(4.6mm*150mm,5 μ m) 流速:1.5ml/min
柱温 :30 $^{\circ}$ C 波长:283nm
数据文件名: RC\$QTL-348 - 30-30/30-2471-2 - zzp-24102401p-rcqx-pH6.8jz-5mg-lf100z-Jx-P1.lcd
方法文件名: RC\$QTL-348 - QTL-348-rcqx-5mg-FX279.lcm
批处理文件名: RC\$QTL-348 - 20241029-rcqx-FX279.lcb
样品瓶号: 2-7
进样体积: 100 μ l 版本号:6.115
进样时间: 2024/10/29 21:30:52 实验者: jiangjinwei
处理时间 (V2) : 2024/10/30 10:46:37 处理者: jiangjinwei
仪器型号: SHIMADZU LC-2050C(FX279)

<色谱图>

mV



<峰表>

检测器A Ch1 283nm

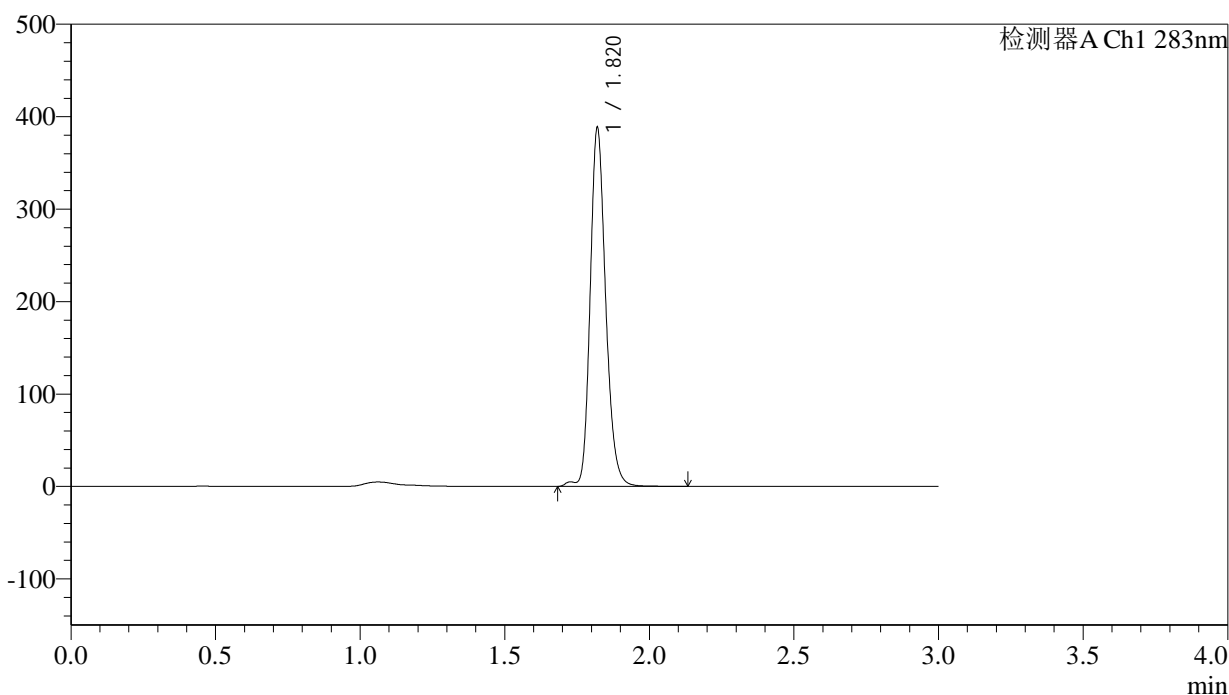
| 峰号 | 保留时间 | 面积 | 面积% | 高度 | 理论塔板数(USP) | 拖尾因子 | 分离度(USP) |
|----|-------|---------|---------|--------|------------|-------|----------|
| 1 | 1.820 | 1440218 | 100.000 | 381400 | 5616 | 1.189 | -- |
| 总计 | | 1440218 | 100.000 | 381400 | | | |

<样品信息>

色谱柱 :XB-C18(4.6mm*150mm,5 μ m) 流速:1.5ml/min
柱温 :30 $^{\circ}$ C 波长:283nm
数据文件名: RC\$QTL-348 - 30-30/30-2472-2 - zzp-24102401p-rcqx-pH6.8jz-5mg-lf100z-Jx-P2.lcd
方法文件名: RC\$QTL-348 - QTL-348-rcqx-5mg-FX279.lcm
批处理文件名: RC\$QTL-348 - 20241029-rcqx-FX279.lcb
样品瓶号: 2-16
进样体积: 100 μ l 版本号:6.115
进样时间: 2024/10/29 21:34:22 实验者: jiangjinwei
处理时间 (V2) : 2024/10/30 10:46:40 处理者: jiangjinwei
仪器型号: SHIMADZU LC-2050C(FX279)

<色谱图>

mV



<峰表>

检测器A Ch1 283nm

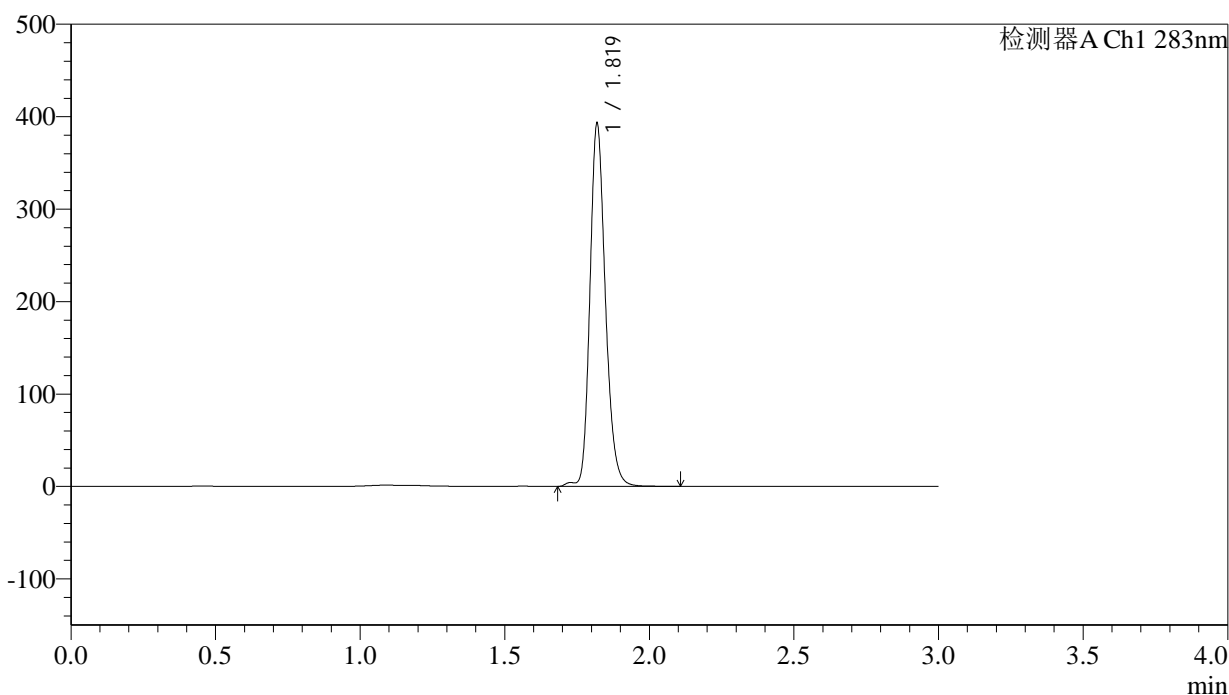
| 峰号 | 保留时间 | 面积 | 面积% | 高度 | 理论塔板数(USP) | 拖尾因子 | 分离度(USP) |
|----|-------|---------|---------|--------|------------|-------|----------|
| 1 | 1.820 | 1455716 | 100.000 | 386875 | 5628 | 1.191 | -- |
| 总计 | | 1455716 | 100.000 | 386875 | | | |

<样品信息>

色谱柱 :XB-C18(4.6mm*150mm,5 μ m) 流速:1.5ml/min
柱温 :30 $^{\circ}$ C 波长:283nm
数据文件名: RC\$QTL-348 - 30-30/30-2473-2 - zzp-24102401p-rcqx-pH6.8jz-5mg-lf100z-Jx-P3.lcd
方法文件名: RC\$QTL-348 - QTL-348-rcqx-5mg-FX279.lcm
批处理文件名: RC\$QTL-348 - 20241029-rcqx-FX279.lcb
样品瓶号: 2-25
进样体积: 100 μ l 版本号:6.115
进样时间: 2024/10/29 21:37:51 实验者: jiangjinwei
处理时间 (V2) : 2024/10/30 10:46:43 处理者: jiangjinwei
仪器型号: SHIMADZU LC-2050C(FX279)

<色谱图>

mV



<峰表>

检测器A Ch1 283nm

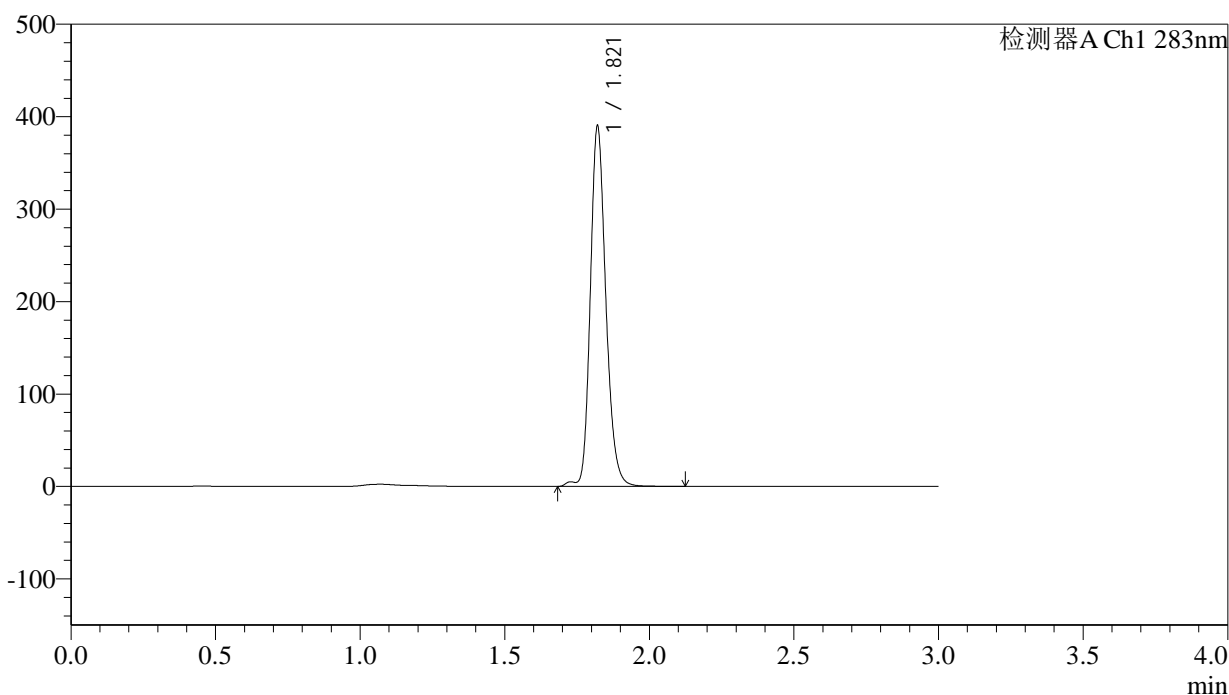
| 峰号 | 保留时间 | 面积 | 面积% | 高度 | 理论塔板数(USP) | 拖尾因子 | 分离度(USP) |
|----|-------|---------|---------|--------|------------|-------|----------|
| 1 | 1.819 | 1466843 | 100.000 | 390071 | 5639 | 1.192 | -- |
| 总计 | | 1466843 | 100.000 | 390071 | | | |

<样品信息>

色谱柱 :XB-C18(4.6mm*150mm,5 μ m) 流速:1.5ml/min
柱温 :30 $^{\circ}$ C 波长:283nm
数据文件名: RC\$QTL-348 - 30-30/30-2474-2 - zzp-24102401p-rcqx-pH6.8jz-5mg-lf100z-Jx-P4.lcd
方法文件名: RC\$QTL-348 - QTL-348-rcqx-5mg-FX279.lcm
批处理文件名: RC\$QTL-348 - 20241029-rcqx-FX279.lcb
样品瓶号: 2-34
进样体积: 100 μ l 版本号:6.115
进样时间: 2024/10/29 21:41:21 实验者: jiangjinwei
处理时间 (V2) : 2024/10/30 10:46:46 处理者: jiangjinwei
仪器型号: SHIMADZU LC-2050C(FX279)

<色谱图>

mV



<峰表>

检测器A Ch1 283nm

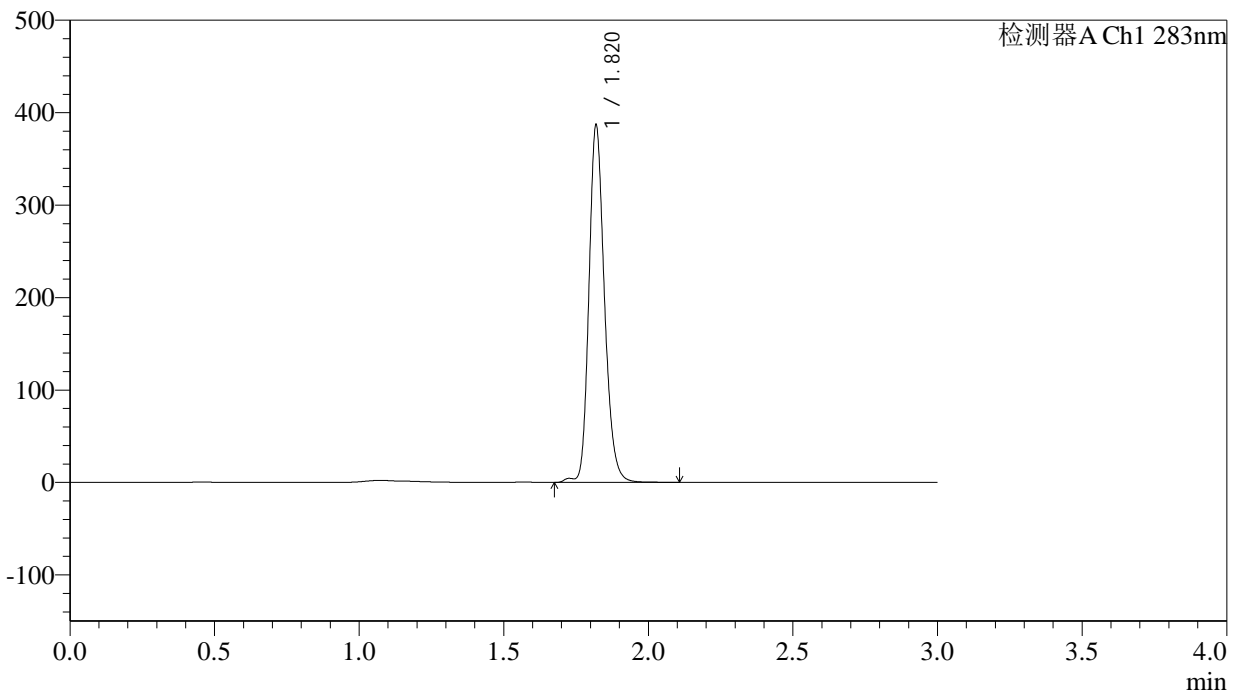
| 峰号 | 保留时间 | 面积 | 面积% | 高度 | 理论塔板数(USP) | 拖尾因子 | 分离度(USP) |
|----|-------|---------|---------|--------|------------|-------|----------|
| 1 | 1.821 | 1462850 | 100.000 | 389098 | 5619 | 1.190 | -- |
| 总计 | | 1462850 | 100.000 | 389098 | | | |

<样品信息>

色谱柱 :XB-C18(4.6mm*150mm,5 μ m) 流速:1.5ml/min
柱温 :30 $^{\circ}$ C 波长:283nm
数据文件名: RC\$QTL-348 - 30-30/30-2475-2 - zzp-24102401p-rcqx-pH6.8jz-5mg-lf100z-Jx-P5.lcd
方法文件名: RC\$QTL-348 - QTL-348-rcqx-5mg-FX279.lcm
批处理文件名: RC\$QTL-348 - 20241029-rcqx-FX279.lcb
样品瓶号: 2-43
进样体积: 100 μ l 版本号:6.115
进样时间: 2024/10/29 21:44:51 实验者: jiangjinwei
处理时间 (V2) : 2024/10/30 10:46:48 处理者: jiangjinwei
仪器型号: SHIMADZU LC-2050C(FX279)

<色谱图>

mV



<峰表>

检测器A Ch1 283nm

| 峰号 | 保留时间 | 面积 | 面积% | 高度 | 理论塔板数(USP) | 拖尾因子 | 分离度(USP) |
|----|-------|---------|---------|--------|------------|-------|----------|
| 1 | 1.820 | 1447750 | 100.000 | 384258 | 5618 | 1.193 | -- |
| 总计 | | 1447750 | 100.000 | 384258 | | | |



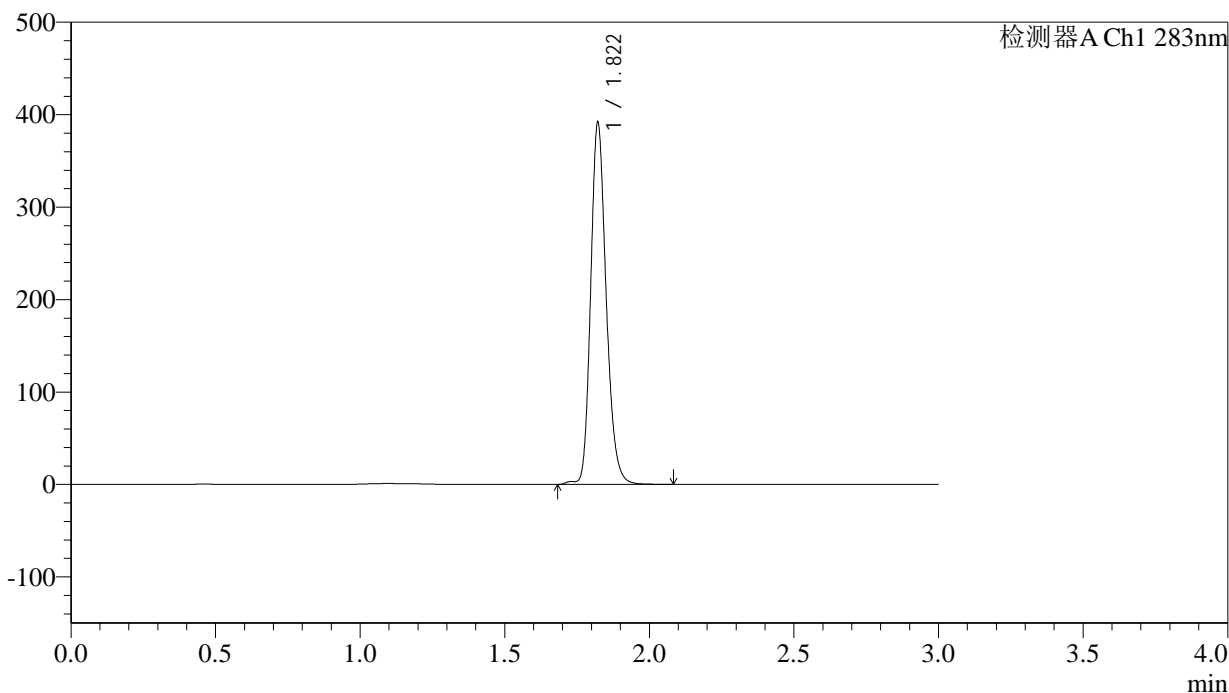
QTL-348

<样品信息>

色谱柱 :XB-C18(4.6mm*150mm,5μm) 流速:1.5ml/min
 柱温 :30°C 波长:283nm
 数据文件名: RC\$QTL-348 - 30-30/30-2476-2 - zzp-24102401p-rcqx-pH6.8jz-5mg-lf100z-Jx-P6.lcd
 方法文件名: RC\$QTL-348 - QTL-348-rcqx-5mg-FX279.lcm
 批处理文件名: RC\$QTL-348 - 20241029-rcqx-FX279.lcb
 样品瓶号: 2-52
 进样体积: 100 μl 版本号:6.115
 进样时间: 2024/10/29 21:48:21 实验者: jiangjinwei
 处理时间 (V2) : 2024/10/30 10:46:51 处理者: jiangjinwei
 仪器型号: SHIMADZU LC-2050C(FX279)

<色谱图>

mV



<峰表>

检测器A Ch1 283nm

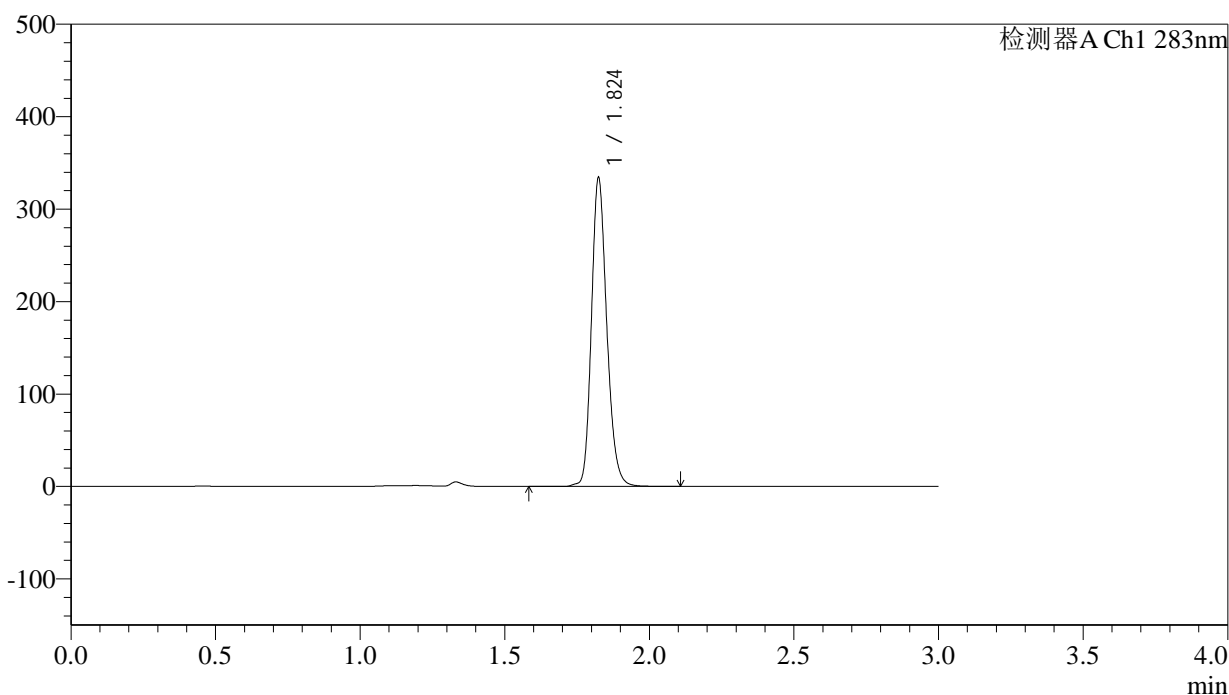
| 峰号 | 保留时间 | 面积 | 面积% | 高度 | 理论塔板数(USP) | 拖尾因子 | 分离度(USP) |
|----|-------|---------|---------|--------|------------|-------|----------|
| 1 | 1.822 | 1464519 | 100.000 | 391158 | 5636 | 1.194 | -- |
| 总计 | | 1464519 | 100.000 | 391158 | | | |

<样品信息>

色谱柱 :XB-C18(4.6mm*150mm,5 μ m) 流速:1.5ml/min
柱温 :30 $^{\circ}$ C 波长:283nm
数据文件名: RC\$QTL-348 - 30-30/30-2477-2 - zzp-24102401p-rcqx-pH6.8jz-5mg-lf100z-dz2-1.lcd
方法文件名: RC\$QTL-348 - QTL-348-rcqx-5mg-FX279.lcm
批处理文件名: RC\$QTL-348 - 20241029-rcqx-FX279.lcb
样品瓶号: 2-27
进样体积: 100 μ l 版本号:6.115
进样时间: 2024/10/29 21:51:51 实验者: jiangjinwei
处理时间 (V2) : 2024/10/30 10:46:54 处理者: jiangjinwei
仪器型号: SHIMADZU LC-2050C(FX279)

<色谱图>

mV



<峰表>

检测器A Ch1 283nm

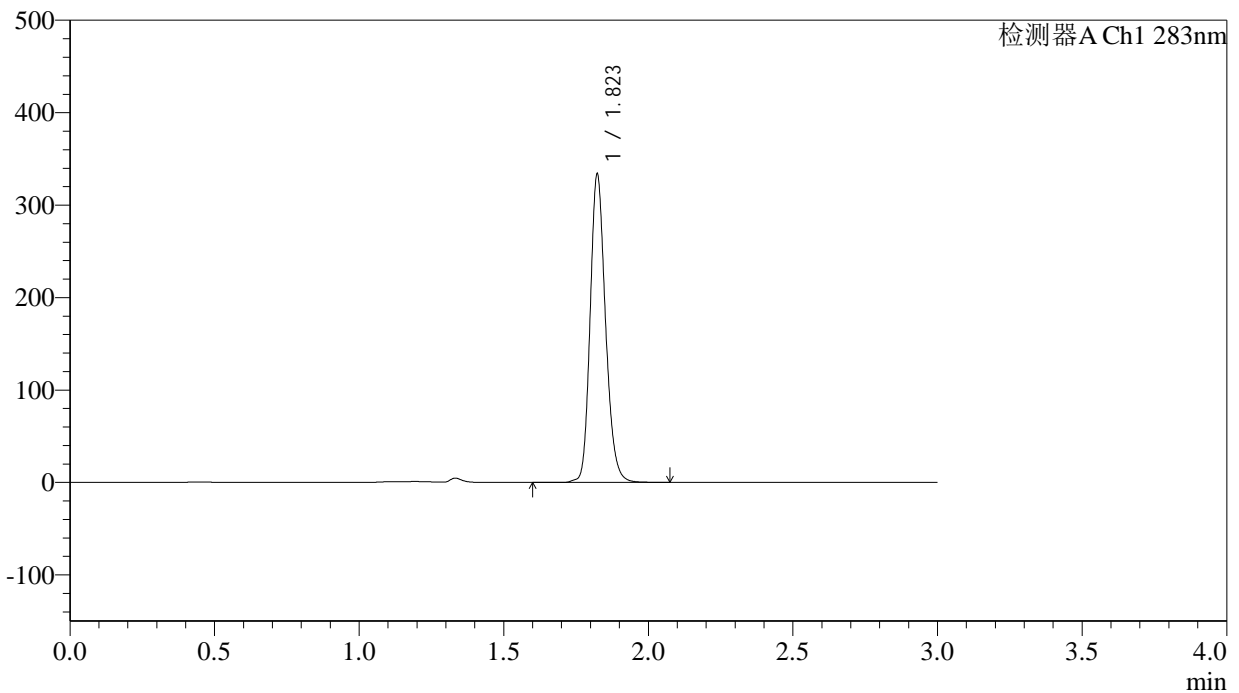
| 峰号 | 保留时间 | 面积 | 面积% | 高度 | 理论塔板数(USP) | 拖尾因子 | 分离度(USP) |
|----|-------|---------|---------|--------|------------|-------|----------|
| 1 | 1.824 | 1235687 | 100.000 | 331487 | 5744 | 1.191 | -- |
| 总计 | | 1235687 | 100.000 | 331487 | | | |

<样品信息>

色谱柱 :XB-C18(4.6mm*150mm,5 μ m) 流速:1.5ml/min
柱温 :30 $^{\circ}$ C 波长:283nm
数据文件名: RC\$QTL-348 - 30-30/30-2478-2 - zzp-24102401p-rcqx-pH6.8jz-5mg-lf100z-dz2-2.lcd
方法文件名: RC\$QTL-348 - QTL-348-rcqx-5mg-FX279.lcm
批处理文件名: RC\$QTL-348 - 20241029-rcqx-FX279.lcb
样品瓶号: 2-27
进样体积: 100 μ l 版本号:6.115
进样时间: 2024/10/29 21:55:21 实验者: jiangjinwei
处理时间 (V2) : 2024/10/30 10:46:56 处理者: jiangjinwei
仪器型号: SHIMADZU LC-2050C(FX279)

<色谱图>

mV



<峰表>

检测器A Ch1 283nm

| 峰号 | 保留时间 | 面积 | 面积% | 高度 | 理论塔板数(USP) | 拖尾因子 | 分离度(USP) |
|----|-------|---------|---------|--------|------------|-------|----------|
| 1 | 1.823 | 1236125 | 100.000 | 332342 | 5721 | 1.187 | -- |
| 总计 | | 1236125 | 100.000 | 332342 | | | |