



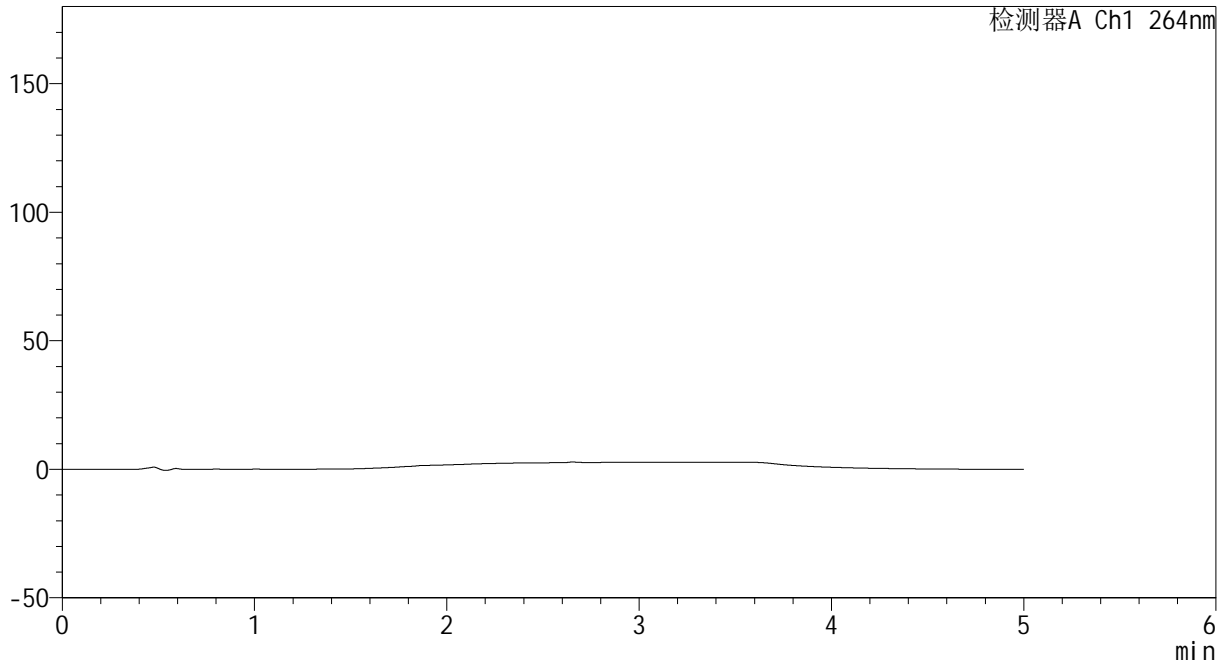
CXM-3382

<样品信息>

色谱柱 :XB-C18(50mm*4.6mm,5 μ m) 流速: 1.5ml/min
 柱温 :35 $^{\circ}$ C 波长: 264nm
 数据文件名: RC\CXM-3382 - 7-23/7-440-2 - cbzj-rcd-jf50z-8mg12.5mg-pH6.8-0.35tw20jz-rj.lcd
 方法文件名: RC\CXM-3382 - CXM-3382-FX256.lcm
 批处理文件名: RC\CXM-3382 - 20241029-rcd-FX256.lcb
 样品瓶号 : 1-9
 进样体积 : 20 μ l 版本号: 6.115
 进样时间 : 2024/10/30 07:56:15 实验者: xiexinhui
 处理时间 (V2) : 2024/10/30 10:38:23 处理者: xiexinhui
 仪器型号: SHIMADZU LC-2050C(FX256)

<色谱图>

mV



<峰表>

检测器A Ch1 264nm

峰号	保留时间	面积	高度	面积%	理论塔板数(USP)	拖尾因子	分离度(USP)
总计							

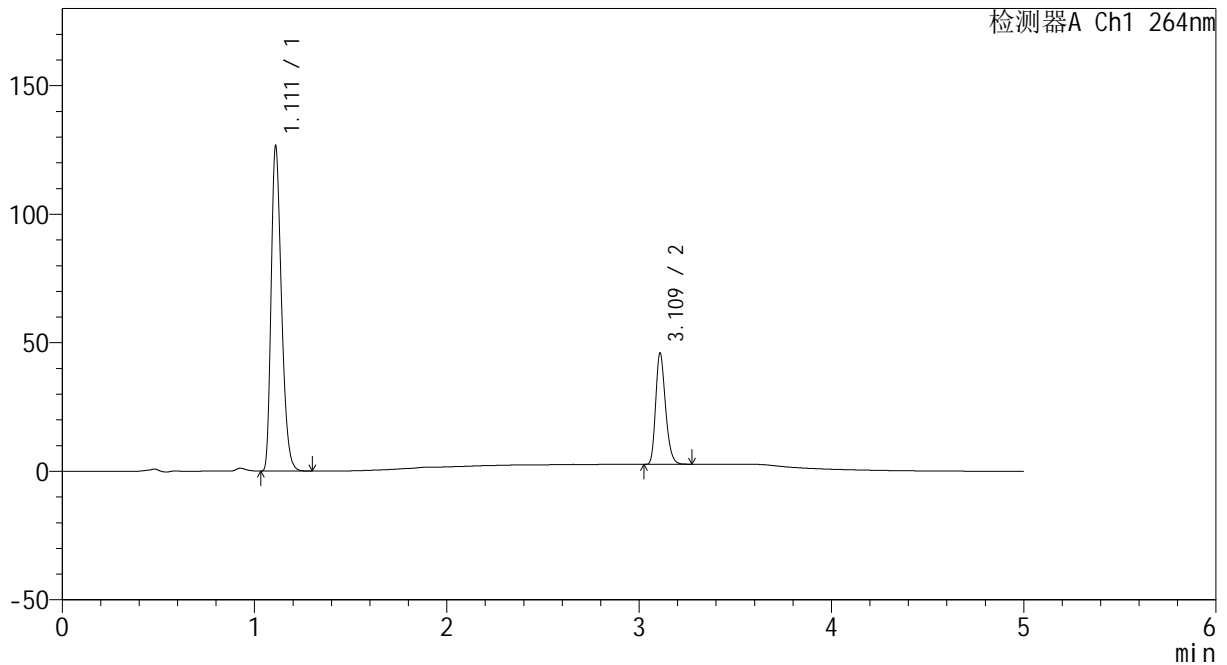
图1 坎地沙坦酯氢氯噻嗪片溶出度测定HPLC图谱
参比制剂-pH6.8+0.35tw20介质介质-浆法-50转
溶剂

<样品信息>

色谱柱 :XB-C18(50mm*4.6mm,5μm) 流速: 1.5ml/min
 柱温 :35°C 波长: 264nm
 数据文件名: RC\CXM-3382 - 7-23/7-441-2 - cbzj-rcd-jf50z-8mg12.5mg-pH6.8-0.35tw20jz-dz1-1.lcd
 方法文件名: RC\CXM-3382 - CXM-3382-FX256.lcm
 批处理文件名: RC\CXM-3382 - 20241029-rcd-FX256.lcb
 样品瓶号 : 1-18
 进样体积 : 20 μl 版本号: 6.115
 进样时间 : 2024/10/30 08:01:39 实验者: xiexinhui
 处理时间 (V2) : 2024/10/30 10:38:27 处理者: xiexinhui
 仪器型号: SHIMADZU LC-2050C(FX256)

<色谱图>

mV



<峰表>

检测器A Ch1 264nm

峰号	保留时间	面积	高度	面积%	理论塔板数(USP)	拖尾因子	分离度(USP)
1	1.111	472641	125444	75.502	2036	1.295	--
2	3.109	153360	42593	24.498	17753	1.250	20.839
总计		626001	168037	100.000			

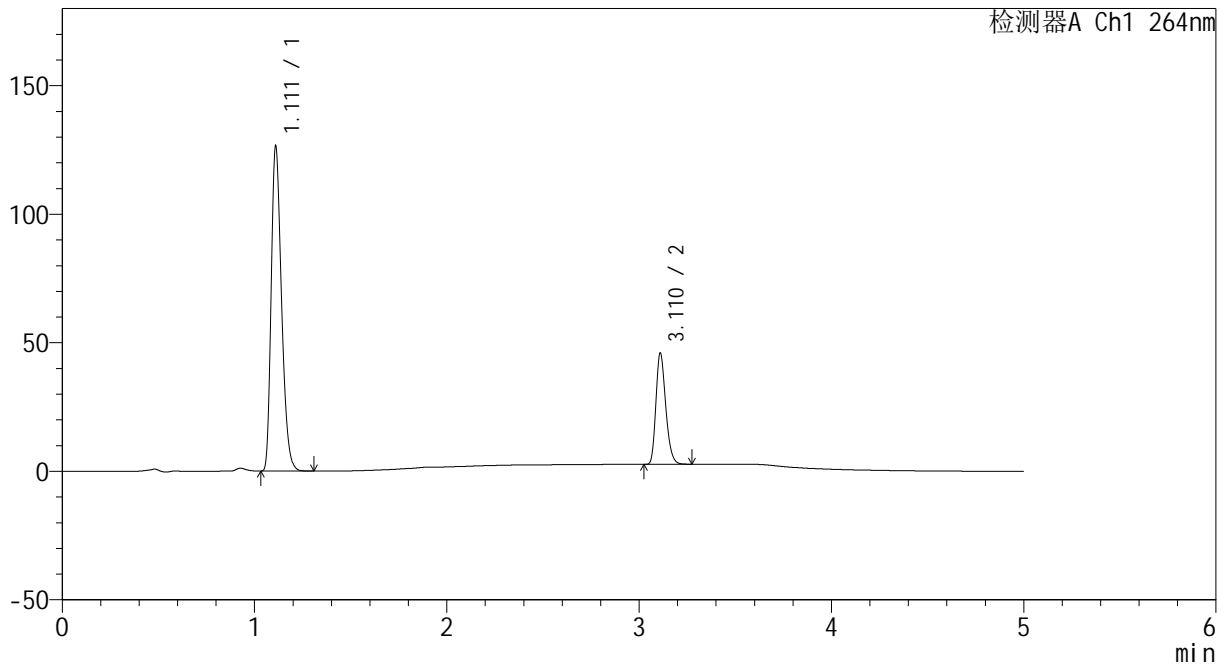
图2 坎地沙坦酯氢氯噻嗪片溶出度测定HPLC图谱
 参比制剂-pH6.8+0.35tw20介质介质-浆法-50转
 对照品溶液-1-1

<样品信息>

色谱柱 :XB-C18(50mm*4.6mm,5μm) 流速: 1.5ml/min
 柱温 :35°C 波长: 264nm
 数据文件名: RC\CXM-3382 - 7-23/7-442-2 - cbzj-rcd-jf50z-8mg12.5mg-pH6.8-0.35tw20jz-dz1-2.lcd
 方法文件名: RC\CXM-3382 - CXM-3382-FX256.lcm
 批处理文件名: RC\CXM-3382 - 20241029-rcd-FX256.lcb
 样品瓶号 : 1-18
 进样体积 : 20 μl 版本号: 6.115
 进样时间 : 2024/10/30 08:07:03 实验者: xiexinhui
 处理时间 (V2) : 2024/10/30 10:38:29 处理者: xiexinhui
 仪器型号: SHIMADZU LC-2050C(FX256)

<色谱图>

mV



<峰表>

检测器A Ch1 264nm

峰号	保留时间	面积	高度	面积%	理论塔板数(USP)	拖尾因子	分离度(USP)
1	1.111	472905	125595	75.496	2035	1.294	--
2	3.110	153491	42858	24.504	17794	1.246	20.852
总计		626396	168453	100.000			

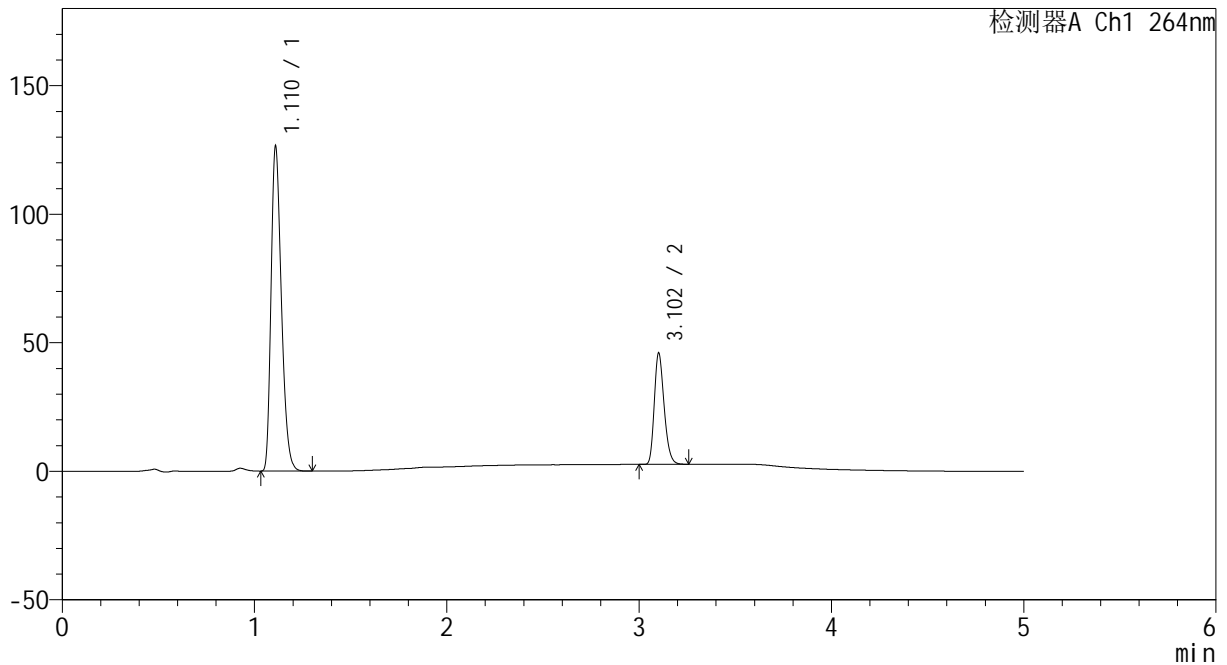
图3 坎地沙坦酯氢氯噻嗪片溶出度测定HPLC图谱
参比制剂-pH6.8+0.35tw20介质介质-浆法-50转
对照品溶液-1-2

<样品信息>

色谱柱 :XB-C18(50mm*4.6mm,5μm) 流速: 1.5ml/min
 柱温 :35°C 波长: 264nm
 数据文件名: RC\CXM-3382 - 7-23/7-443-2 - cbzj-rcd-jf50z-8mg12.5mg-pH6.8-0.35tw20jz-dz1-3.lcd
 方法文件名: RC\CXM-3382 - CXM-3382-FX256.lcm
 批处理文件名: RC\CXM-3382 - 20241029-rcd-FX256.lcb
 样品瓶号 : 1-18
 进样体积 : 20 μl 版本号: 6.115
 进样时间 : 2024/10/30 08:12:27 实验者: xiexinhui
 处理时间 (V2) : 2024/10/30 10:38:32 处理者: xiexinhui
 仪器型号: SHIMADZU LC-2050C(FX256)

<色谱图>

mV



<峰表>

检测器A Ch1 264nm

峰号	保留时间	面积	高度	面积%	理论塔板数(USP)	拖尾因子	分离度(USP)
1	1.110	472514	125160	75.459	2031	1.295	--
2	3.102	153671	42846	24.541	17659	1.246	20.758
总计		626184	168007	100.000			

图4 坎地沙坦酯氢氯噻嗪片溶出度测定HPLC图谱
参比制剂-pH6.8+0.35tw20介质介质-浆法-50转
对照品溶液-1-3



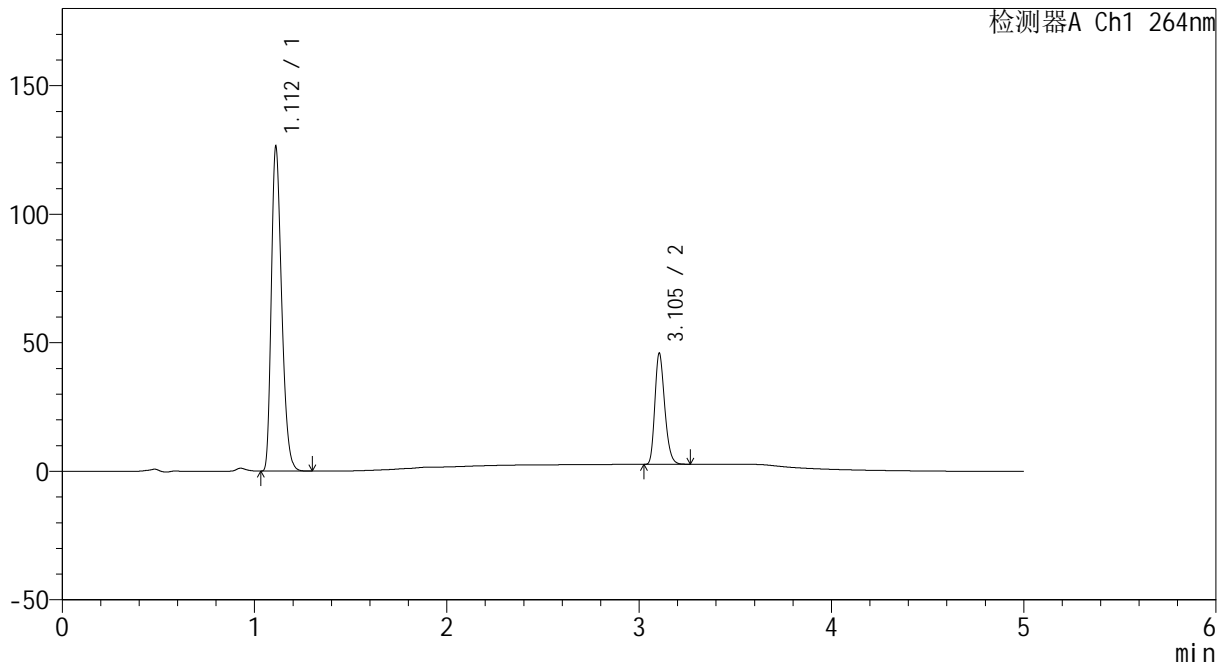
CXM-3382

<样品信息>

色谱柱 :XB-C18(50mm*4.6mm,5μm) 流速: 1.5ml/min
 柱温 :35°C 波长: 264nm
 数据文件名: RC\CXM-3382 - 7-23/7-444-2 - cbzj-rcd-jf50z-8mg12.5mg-pH6.8-0.35tw20jz-dz1-4.lcd
 方法文件名: RC\CXM-3382 - CXM-3382-FX256.lcm
 批处理文件名: RC\CXM-3382 - 20241029-rcd-FX256.lcb
 样品瓶号 : 1-18
 进样体积 : 20 μl 版本号: 6.115
 进样时间 : 2024/10/30 08:17:51 实验者: xiexinhui
 处理时间 (V2) : 2024/10/30 10:38:35 处理者: xiexinhui
 仪器型号: SHIMADZU LC-2050C(FX256)

<色谱图>

mV



<峰表>

检测器A Ch1 264nm

峰号	保留时间	面积	高度	面积%	理论塔板数(USP)	拖尾因子	分离度(USP)
1	1.112	472532	125812	75.488	2031	1.293	--
2	3.105	153439	43227	24.512	17682	1.244	20.756
总计		625971	169039	100.000			

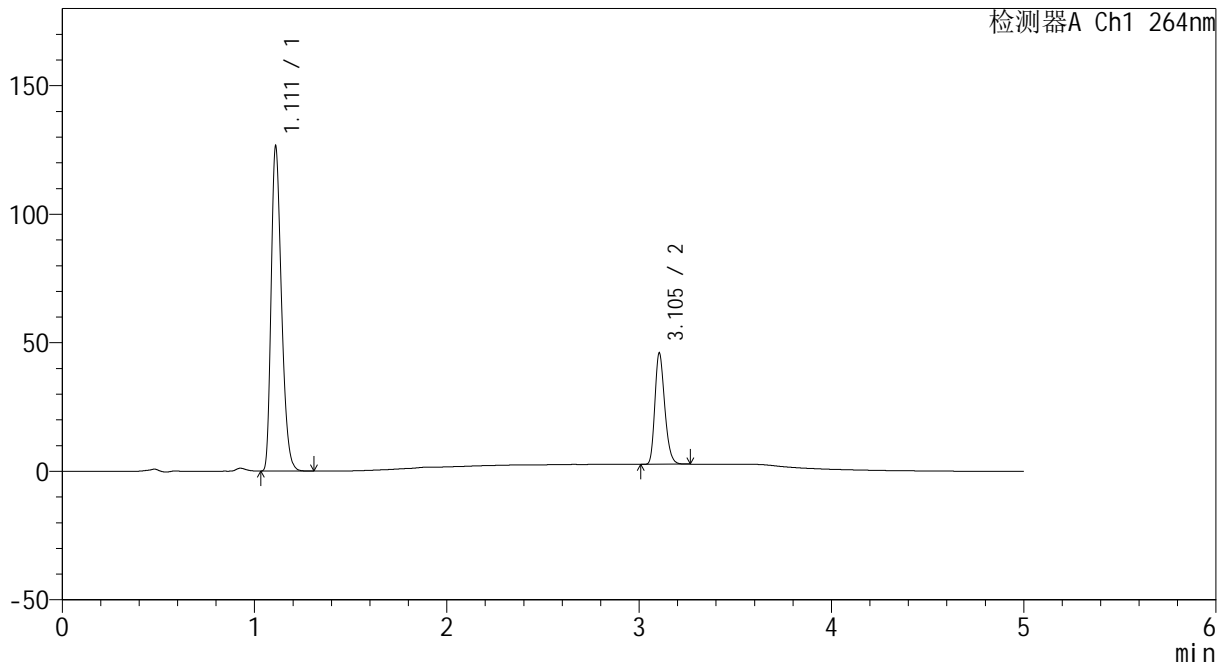
图5 坎地沙坦酯氢氯噻嗪片溶出度测定HPLC图谱
 参比制剂-pH6.8+0.35tw20介质介质-浆法-50转
 对照品溶液-1-4

<样品信息>

色谱柱 :XB-C18(50mm*4.6mm,5µm) 流速: 1.5ml/min
 柱温 :35°C 波长: 264nm
 数据文件名: RC\CXM-3382 - 7-23/7-445-2 - cbzj-rcd-jf50z-8mg12.5mg-pH6.8-0.35tw20jz-dz1-5.lcd
 方法文件名: RC\CXM-3382 - CXM-3382-FX256.lcm
 批处理文件名: RC\CXM-3382 - 20241029-rcd-FX256.lcb
 样品瓶号 : 1-18
 进样体积 : 20 µl 版本号: 6.115
 进样时间 : 2024/10/30 08:23:14 实验者: xiexinhui
 处理时间 (V2) : 2024/10/30 10:38:37 处理者: xiexinhui
 仪器型号: SHIMADZU LC-2050C(FX256)

<色谱图>

mV



<峰表>

检测器A Ch1 264nm

峰号	保留时间	面积	高度	面积%	理论塔板数(USP)	拖尾因子	分离度(USP)
1	1.111	472822	125413	75.493	2034	1.295	--
2	3.105	153493	43275	24.507	17709	1.244	20.793
总计		626314	168688	100.000			

图6 坎地沙坦酯氢氯噻嗪片溶出度测定HPLC图谱
参比制剂-pH6.8+0.35tw20介质介质-浆法-50转
对照品溶液-1-5



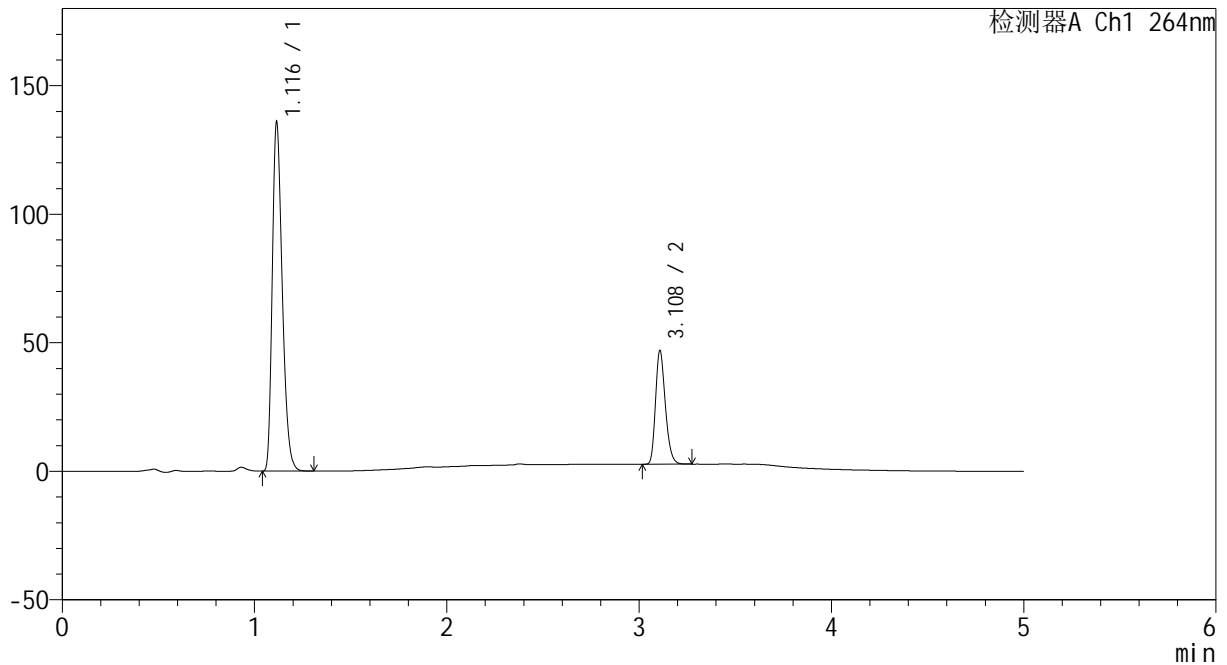
CXM-3382

<样品信息>

色谱柱 :XB-C18(50mm*4.6mm,5μm) 流速: 1.5ml/min
 柱温 :35°C 波长: 264nm
 数据文件名: RC\CXM-3382 - 7-23/7-446-2 - zzp-519819p-rcd-jf50z-8mg12.5mg-pH6.8-0.35tw20jz-P1-1.lcd
 方法文件名: RC\CXM-3382 - CXM-3382-FX256.lcm
 批处理文件名: RC\CXM-3382 - 20241029-rcd-FX256.lcb
 样品瓶号 : 1-1
 进样体积 : 20 μl 版本号: 6.115
 进样时间 : 2024/10/30 08:28:37 实验者: xiexinhui
 处理时间 (V2) : 2024/10/30 10:38:39 处理者: xiexinhui
 仪器型号: SHIMADZU LC-2050C(FX256)

<色谱图>

mV



<峰表>

检测器A Ch1 264nm

峰号	保留时间	面积	高度	面积%	理论塔板数(USP)	拖尾因子	分离度(USP)
1	1.116	490282	135171	75.786	2204	1.300	--
2	3.108	156646	43776	24.214	17782	1.249	21.165
总计		646928	178948	100.000			

图7 坎地沙坦酯氢氯噻嗪片溶出度测定HPLC图谱
 参比制剂(519819批)-pH6.8+0.35tw20介质介质-桨法-50转-片1
 供试品溶液-1



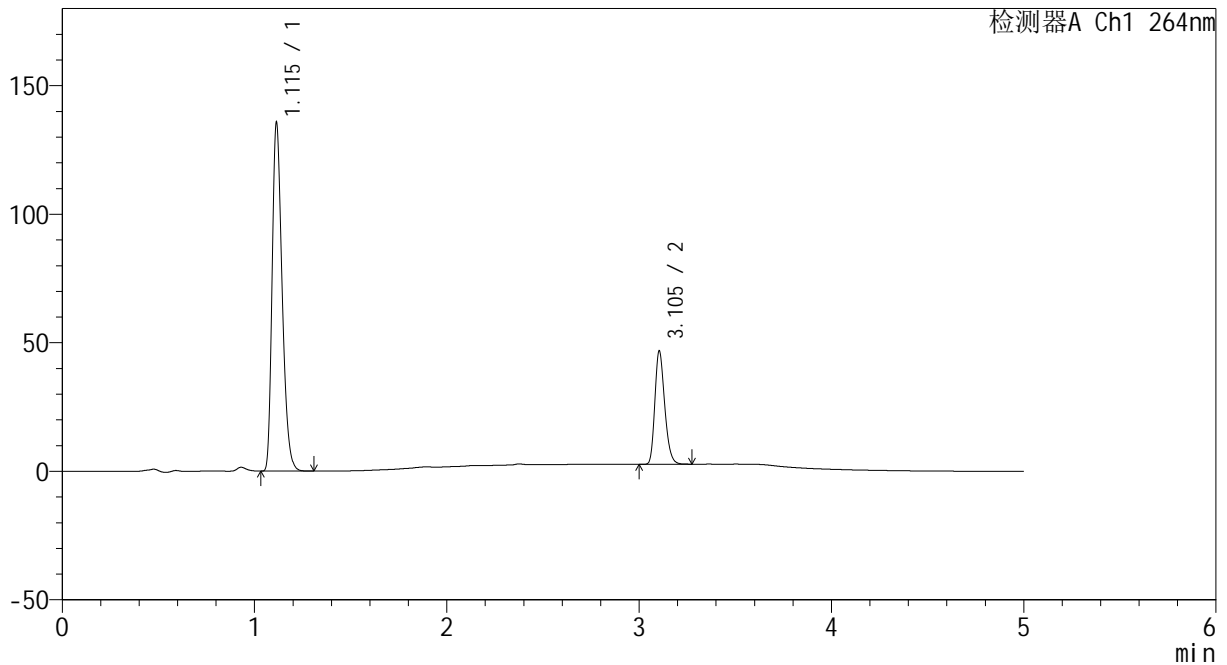
CXM-3382

<样品信息>

色谱柱 :XB-C18(50mm*4.6mm,5μm) 流速: 1.5ml/min
 柱温 :35°C 波长: 264nm
 数据文件名: RC\CXM-3382 - 7-23/7-447-2 - zzp-519819p-rcd-jf50z-8mg12.5mg-pH6.8-0.35tw20jz-P1-2.lcd
 方法文件名: RC\CXM-3382 - CXM-3382-FX256.lcm
 批处理文件名: RC\CXM-3382 - 20241029-rcd-FX256.lcb
 样品瓶号 : 1-1
 进样体积 : 20 μl 版本号: 6.115
 进样时间 : 2024/10/30 08:33:59 实验者: xiexinhui
 处理时间 (V2) : 2024/10/30 10:38:42 处理者: xiexinhui
 仪器型号: SHIMADZU LC-2050C(FX256)

<色谱图>

mV



<峰表>

检测器A Ch1 264nm

峰号	保留时间	面积	高度	面积%	理论塔板数(USP)	拖尾因子	分离度(USP)
1	1.115	489779	135279	75.789	2201	1.300	--
2	3.105	156462	44079	24.211	17694	1.244	21.121
总计		646240	179357	100.000			

图8 坎地沙坦酯氢氯噻嗪片溶出度测定HPLC图谱
 参比制剂(519819批)-pH6.8+0.35tw20介质介质-桨法-50转-片1
 供试品溶液-2



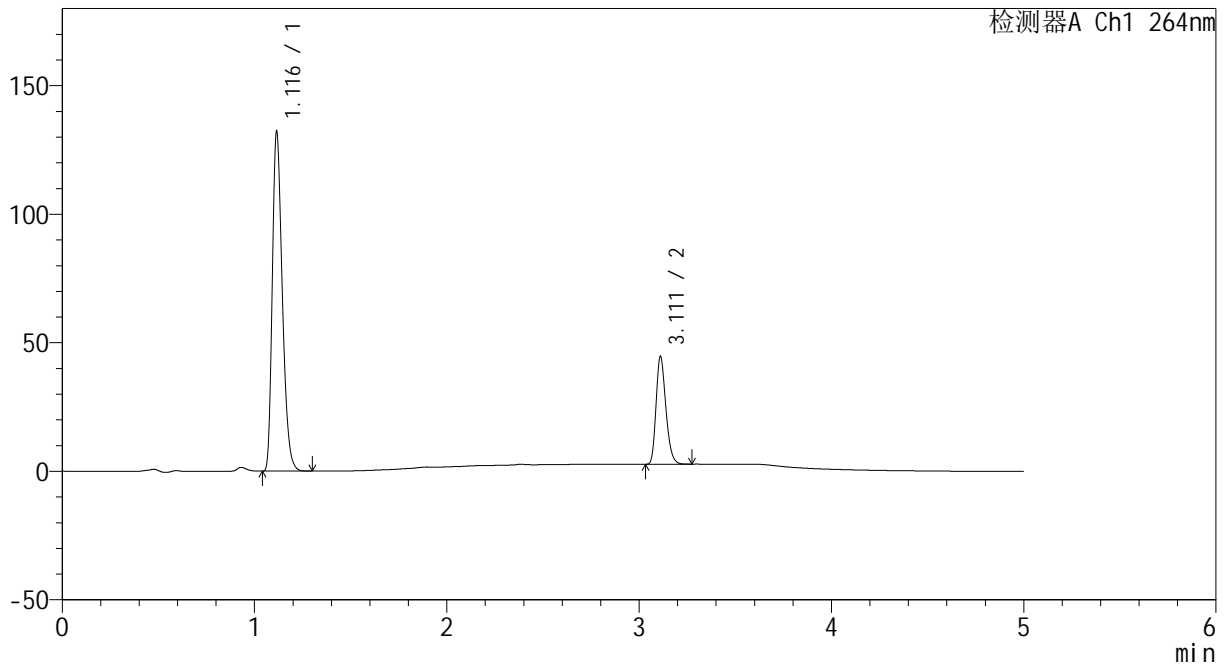
CXM-3382

<样品信息>

色谱柱 :XB-C18(50mm*4.6mm,5μm) 流速: 1.5ml/min
 柱温 :35°C 波长: 264nm
 数据文件名: RC\CXM-3382 - 7-23/7-448-2 - zzp-519819p-rcd-jf50z-8mg12.5mg-pH6.8-0.35tw20jz-P2-1.lcd
 方法文件名: RC\CXM-3382 - CXM-3382-FX256.lcm
 批处理文件名: RC\CXM-3382 - 20241029-rcd-FX256.lcb
 样品瓶号 : 1-10
 进样体积 : 20 μl 版本号: 6.115
 进样时间 : 2024/10/30 08:39:23 实验者: xiexinhui
 处理时间 (V2) : 2024/10/30 10:38:45 处理者: xiexinhui
 仪器型号: SHIMADZU LC-2050C(FX256)

<色谱图>

mV



<峰表>

检测器A Ch1 264nm

峰号	保留时间	面积	高度	面积%	理论塔板数(USP)	拖尾因子	分离度(USP)
1	1.116	477353	131358	76.270	2197	1.301	--
2	3.111	148516	41672	23.730	17854	1.244	21.185
总计		625869	173030	100.000			

图9 坎地沙坦酯氢氯噻嗪片溶出度测定HPLC图谱
 参比制剂(519819批)-pH6.8+0.35tw20介质介质-桨法-50转-片2
 供试品溶液-1



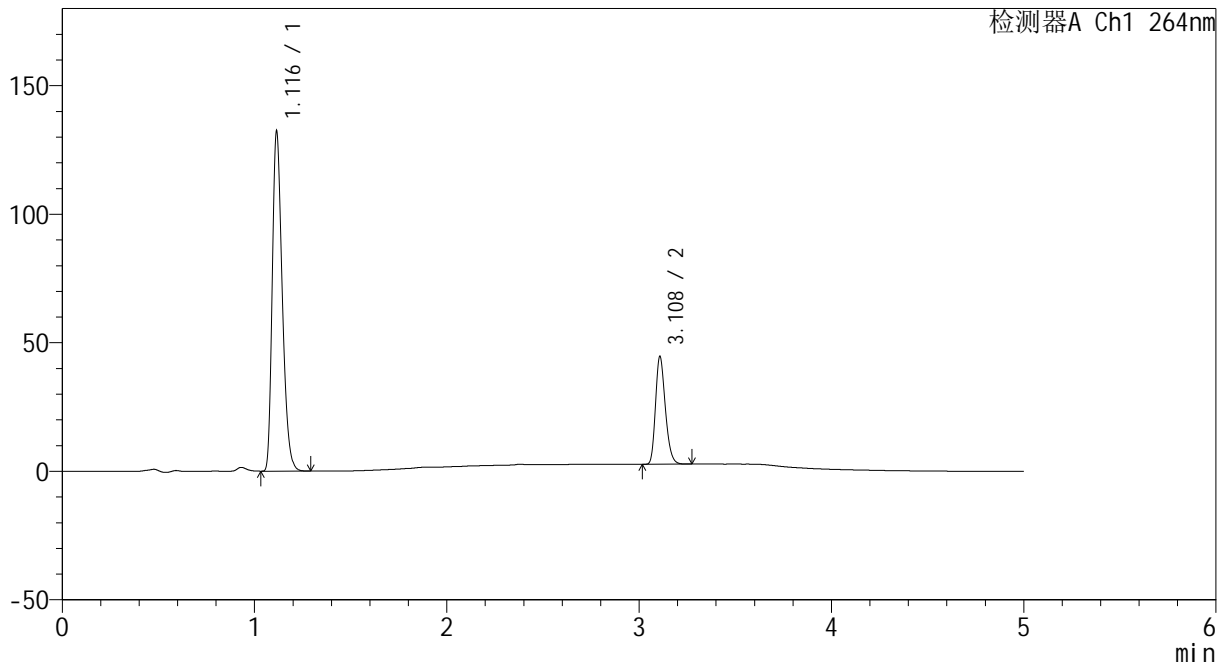
CXM-3382

<样品信息>

色谱柱 :XB-C18(50mm*4.6mm,5μm) 流速: 1.5ml/min
 柱温 :35°C 波长: 264nm
 数据文件名: RC\CXM-3382 - 7-23/7-449-2 - zzp-519819p-rcd-jf50z-8mg12.5mg-pH6.8-0.35tw20jz-P2-2.lcd
 方法文件名: RC\CXM-3382 - CXM-3382-FX256.lcm
 批处理文件名: RC\CXM-3382 - 20241029-rcd-FX256.lcb
 样品瓶号 : 1-10
 进样体积 : 20 μl 版本号: 6.115
 进样时间 : 2024/10/30 08:44:46 实验者: xiexinhui
 处理时间 (V2) : 2024/10/30 10:38:47 处理者: xiexinhui
 仪器型号: SHIMADZU LC-2050C(FX256)

<色谱图>

mV



<峰表>

检测器A Ch1 264nm

峰号	保留时间	面积	高度	面积%	理论塔板数(USP)	拖尾因子	分离度(USP)
1	1.116	477062	131553	76.246	2204	1.300	--
2	3.108	148628	41528	23.754	17763	1.248	21.160
总计		625690	173081	100.000			

图10 坎地沙坦酯氢氯噻嗪片溶出度测定HPLC图谱
 参比制剂(519819批)-pH6.8+0.35tw20介质介质-桨法-50转-片2
 供试品溶液-2



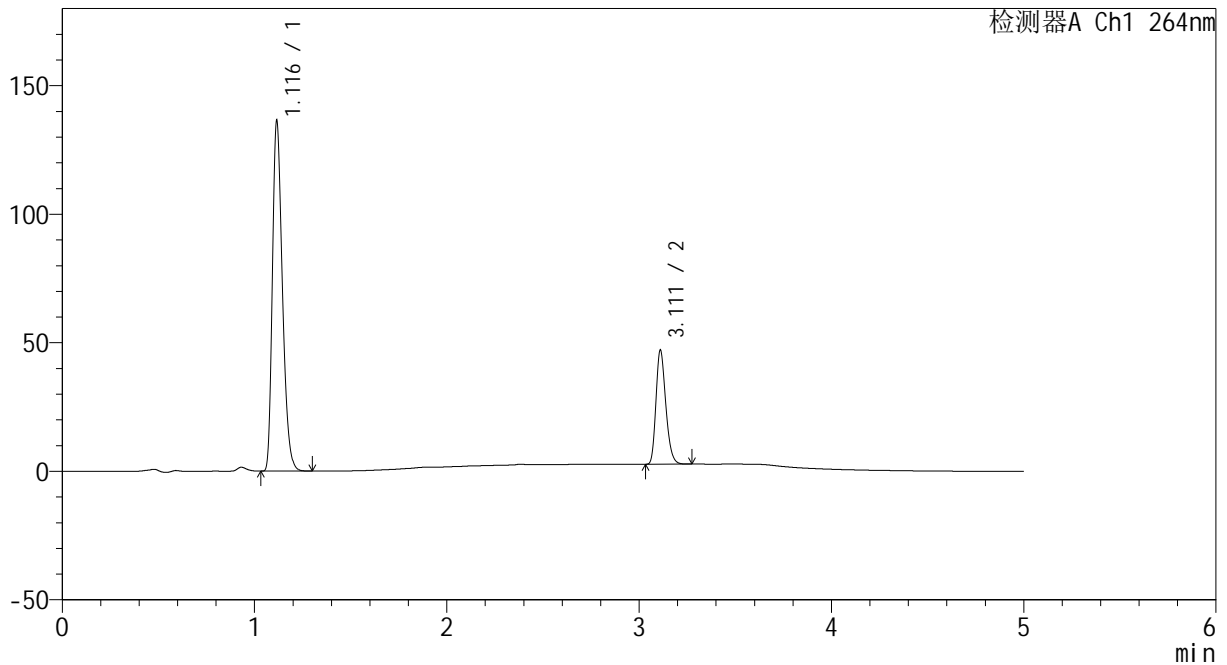
CXM-3382

<样品信息>

色谱柱 :XB-C18(50mm*4.6mm,5μm) 流速: 1.5ml/min
 柱温 :35°C 波长: 264nm
 数据文件名: RC\CXM-3382 - 7-23/7-450-2 - zzp-519819p-rcd-jf50z-8mg12.5mg-pH6.8-0.35tw20jz-P3-1.lcd
 方法文件名: RC\CXM-3382 - CXM-3382-FX256.lcm
 批处理文件名: RC\CXM-3382 - 20241029-rcd-FX256.lcb
 样品瓶号 : 1-19
 进样体积 : 20 μl 版本号: 6.115
 进样时间 : 2024/10/30 08:50:09 实验者: xiexinhui
 处理时间 (V2) : 2024/10/30 10:38:50 处理者: xiexinhui
 仪器型号: SHIMADZU LC-2050C(FX256)

<色谱图>

mV



<峰表>

检测器A Ch1 264nm

峰号	保留时间	面积	高度	面积%	理论塔板数(USP)	拖尾因子	分离度(USP)
1	1.116	492313	135188	75.790	2205	1.301	--
2	3.111	157265	44012	24.210	17803	1.246	21.178
总计		649578	179200	100.000			

图11 坎地沙坦酯氢氯噻嗪片溶出度测定HPLC图谱
 参比制剂(519819批)-pH6.8+0.35tw20介质介质-桨法-50转-片3
 供试品溶液-1



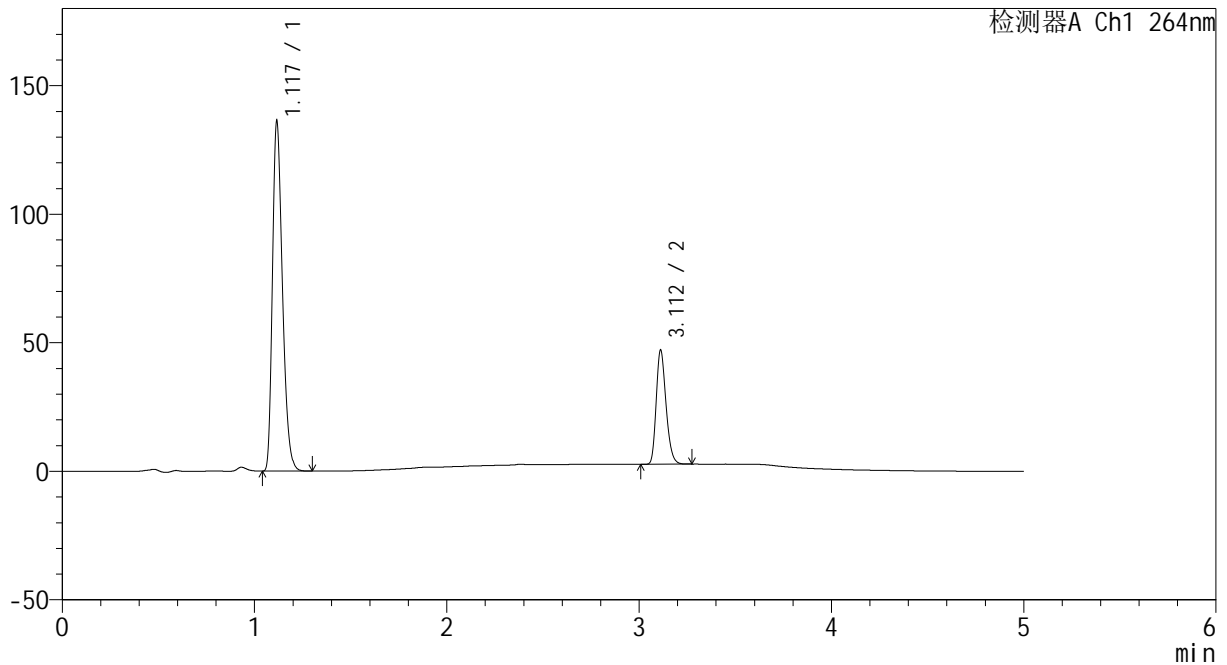
CXM-3382

<样品信息>

色谱柱 :XB-C18(50mm*4.6mm,5μm) 流速: 1.5ml/min
 柱温 :35°C 波长: 264nm
 数据文件名: RC\CXM-3382 - 7-23/7-451-2 - zzp-519819p-rcd-jf50z-8mg12.5mg-pH6.8-0.35tw20jz-P3-2.lcd
 方法文件名: RC\CXM-3382 - CXM-3382-FX256.lcm
 批处理文件名: RC\CXM-3382 - 20241029-rcd-FX256.lcb
 样品瓶号 : 1-19
 进样体积 : 20 μl 版本号: 6.115
 进样时间 : 2024/10/30 08:55:32 实验者: xiexinhui
 处理时间 (V2) : 2024/10/30 10:38:52 处理者: xiexinhui
 仪器型号: SHIMADZU LC-2050C(FX256)

<色谱图>

mV



<峰表>

检测器A Ch1 264nm

峰号	保留时间	面积	高度	面积%	理论塔板数(USP)	拖尾因子	分离度(USP)
1	1.117	492058	134791	75.766	2203	1.302	--
2	3.112	157387	44279	24.234	17831	1.243	21.186
总计		649445	179070	100.000			

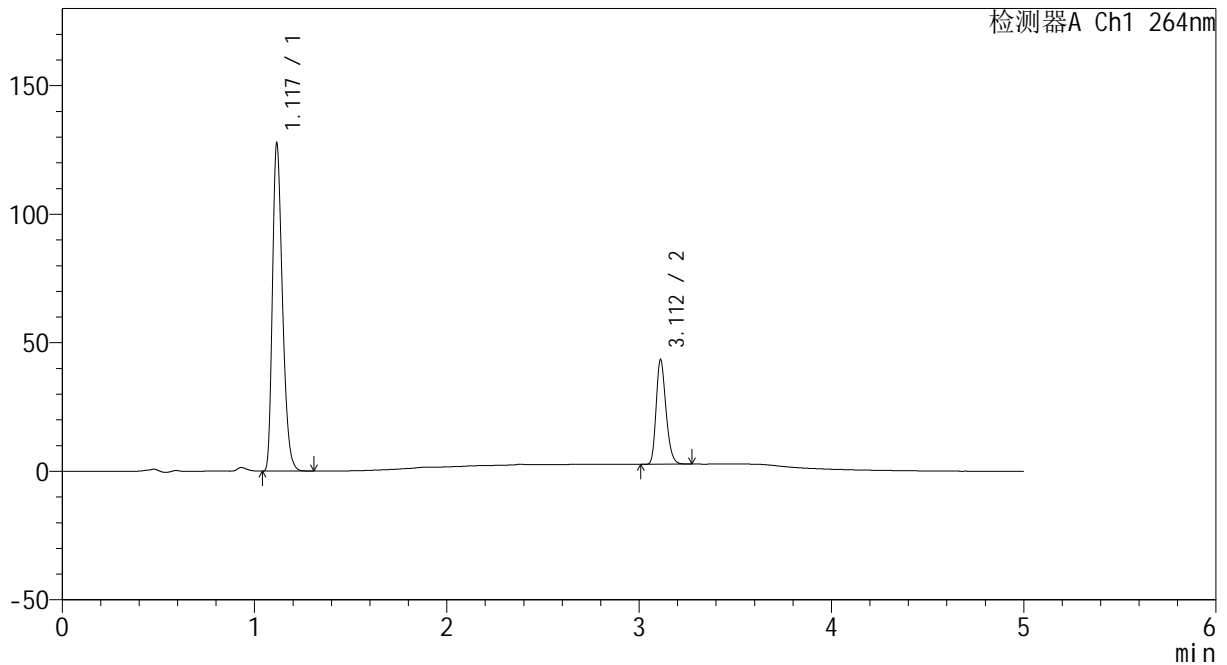
图12 坎地沙坦酯氢氯噻嗪片溶出度测定HPLC图谱
 参比制剂(519819批)-pH6.8+0.35tw20介质介质-桨法-50转-片3
 供试品溶液-2

<样品信息>

色谱柱 :XB-C18(50mm*4.6mm,5µm) 流速: 1.5ml/min
 柱温 :35°C 波长: 264nm
 数据文件名: RC\CXM-3382 - 7-23/7-452-2 - zzp-519819p-rcd-jf50z-8mg12.5mg-pH6.8-0.35tw20jz-P4-1.lcd
 方法文件名: RC\CXM-3382 - CXM-3382-FX256.lcm
 批处理文件名: RC\CXM-3382 - 20241029-rcd-FX256.lcb
 样品瓶号 : 1-28
 进样体积 : 20 µl 版本号: 6.115
 进样时间 : 2024/10/30 09:00:55 实验者: xiexinhui
 处理时间 (V2) : 2024/10/30 10:38:54 处理者: xiexinhui
 仪器型号: SHIMADZU LC-2050C(FX256)

<色谱图>

mV



<峰表>

检测器A Ch1 264nm

峰号	保留时间	面积	高度	面积%	理论塔板数(USP)	拖尾因子	分离度(USP)
1	1.117	461138	126283	76.176	2201	1.302	--
2	3.112	144217	40505	23.824	17796	1.244	21.168
总计		605355	166788	100.000			

图13 坎地沙坦酯氢氯噻嗪片溶出度测定HPLC图谱
 参比制剂(519819批)-pH6.8+0.35tw20介质介质-桨法-50转-片4
 供试品溶液-1



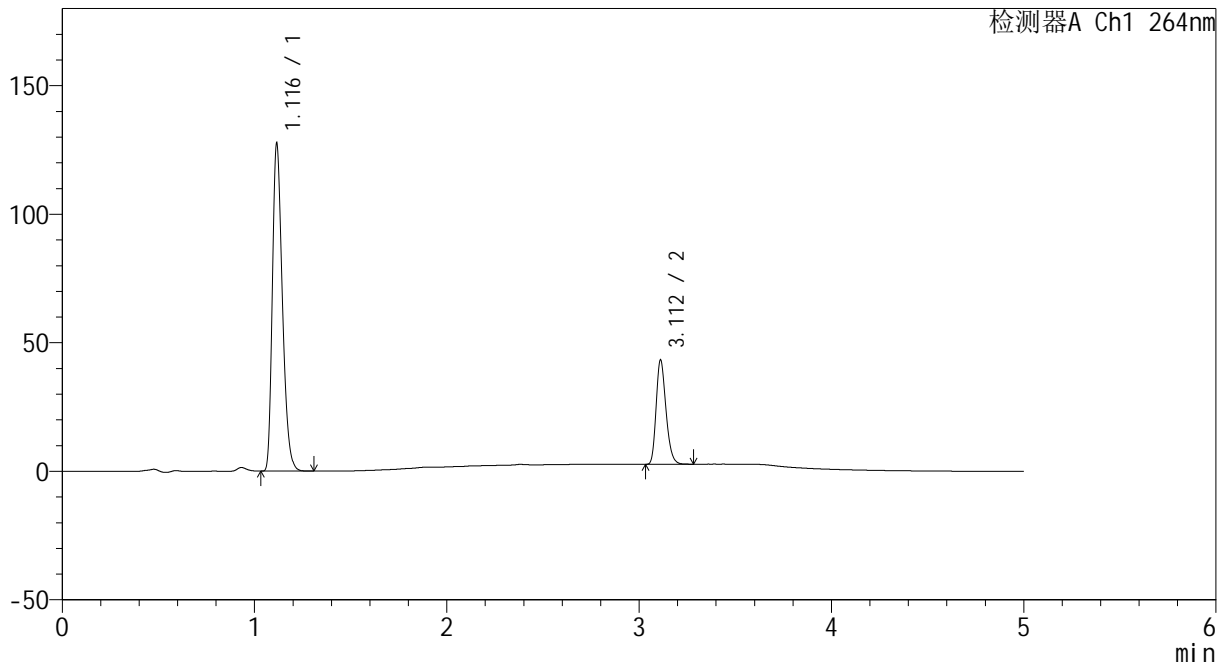
CXM-3382

<样品信息>

色谱柱 :XB-C18(50mm*4.6mm,5µm) 流速: 1.5ml/min
 柱温 :35°C 波长: 264nm
 数据文件名: RC\CXM-3382 - 7-23/7-453-2 - zzp-519819p-rcd-jf50z-8mg12.5mg-pH6.8-0.35tw20jz-P4-2.lcd
 方法文件名: RC\CXM-3382 - CXM-3382-FX256.lcm
 批处理文件名: RC\CXM-3382 - 20241029-rcd-FX256.lcb
 样品瓶号 : 1-28
 进样体积 : 20 µl 版本号: 6.115
 进样时间 : 2024/10/30 09:06:18 实验者: xiexinhui
 处理时间 (V2) : 2024/10/30 10:38:57 处理者: xiexinhui
 仪器型号: SHIMADZU LC-2050C(FX256)

<色谱图>

mV



<峰表>

检测器A Ch1 264nm

峰号	保留时间	面积	高度	面积%	理论塔板数(USP)	拖尾因子	分离度(USP)
1	1.116	460873	126519	76.180	2201	1.301	--
2	3.112	144104	40446	23.820	17777	1.244	21.170
总计		604977	166966	100.000			

图14 坎地沙坦酯氢氯噻嗪片溶出度测定HPLC图谱
 参比制剂(519819批)-pH6.8+0.35tw20介质介质-桨法-50转-片4
 供试品溶液-2



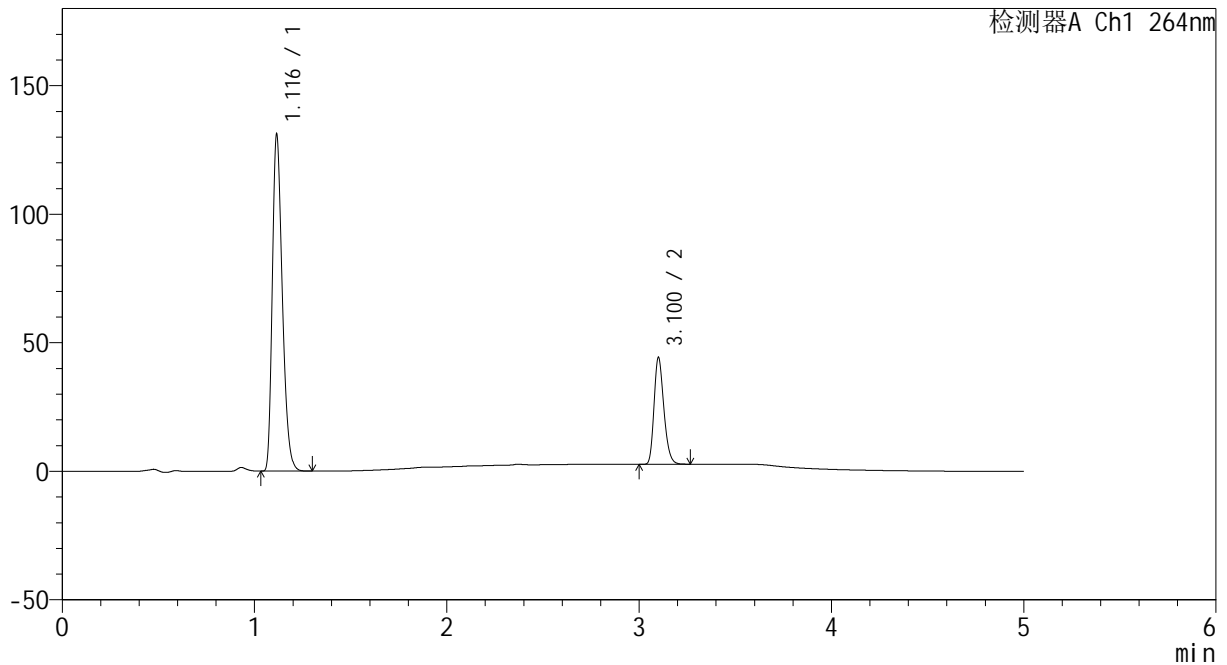
CXM-3382

<样品信息>

色谱柱 :XB-C18(50mm*4.6mm,5μm) 流速: 1.5ml/min
 柱温 :35°C 波长: 264nm
 数据文件名: RC\CXM-3382 - 7-23/7-454-2 - zzp-519819p-rcd-jf50z-8mg12.5mg-pH6.8-0.35tw20jz-P5-1.lcd
 方法文件名: RC\CXM-3382 - CXM-3382-FX256.lcm
 批处理文件名: RC\CXM-3382 - 20241029-rcd-FX256.lcb
 样品瓶号 : 1-37
 进样体积 : 20 μl 版本号: 6.115
 进样时间 : 2024/10/30 09:11:40 实验者: xiexinhui
 处理时间 (V2) : 2024/10/30 10:38:59 处理者: xiexinhui
 仪器型号: SHIMADZU LC-2050C(FX256)

<色谱图>

mV



<峰表>

检测器A Ch1 264nm

峰号	保留时间	面积	高度	面积%	理论塔板数(USP)	拖尾因子	分离度(USP)
1	1.116	473728	130192	76.278	2193	1.301	--
2	3.100	147326	41003	23.722	17693	1.249	21.050
总计		621054	171196	100.000			

图15 坎地沙坦酯氢氯噻嗪片溶出度测定HPLC图谱
 参比制剂(519819批)-pH6.8+0.35tw20介质介质-桨法-50转-片5
 供试品溶液-1



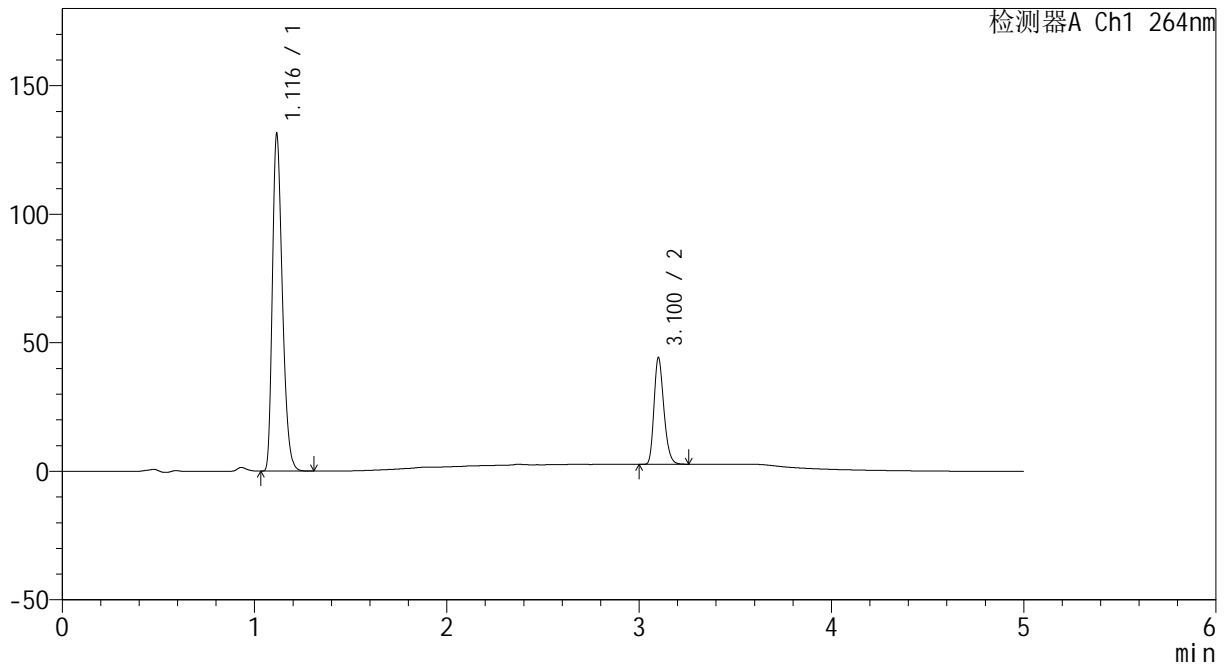
CXM-3382

<样品信息>

色谱柱 :XB-C18(50mm*4.6mm,5μm) 流速: 1.5ml/min
 柱温 :35°C 波长: 264nm
 数据文件名: RC\CXM-3382 - 7-23/7-455-2 - zzp-519819p-rcd-jf50z-8mg12.5mg-pH6.8-0.35tw20jz-P5-2.lcd
 方法文件名: RC\CXM-3382 - CXM-3382-FX256.lcm
 批处理文件名: RC\CXM-3382 - 20241029-rcd-FX256.lcb
 样品瓶号 : 1-37
 进样体积 : 20 μl 版本号: 6.115
 进样时间 : 2024/10/30 09:17:03 实验者: xiexinhui
 处理时间 (V2) : 2024/10/30 10:39:02 处理者: xiexinhui
 仪器型号: SHIMADZU LC-2050C(FX256)

<色谱图>

mV



<峰表>

检测器A Ch1 264nm

峰号	保留时间	面积	高度	面积%	理论塔板数(USP)	拖尾因子	分离度(USP)
1	1.116	474099	130178	76.300	2203	1.301	--
2	3.100	147259	40988	23.700	17680	1.249	21.063
总计		621358	171166	100.000			

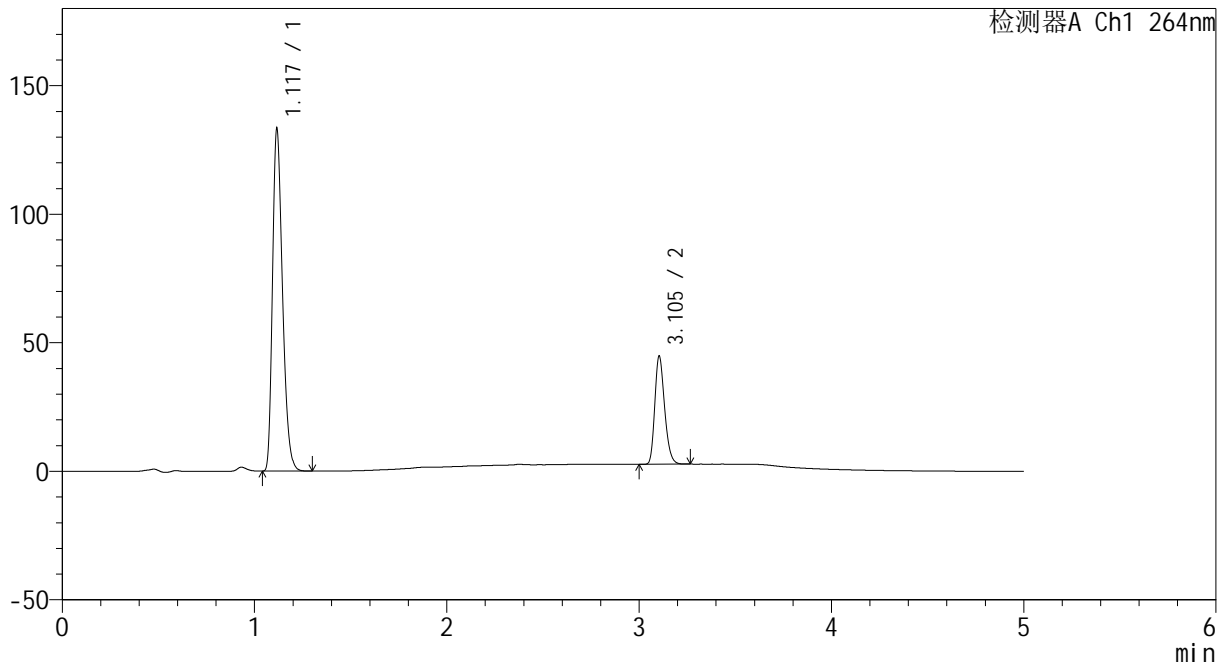
图16 坎地沙坦酯氢氯噻嗪片溶出度测定HPLC图谱
 参比制剂(519819批)-pH6.8+0.35tw20介质介质-桨法-50转-片5
 供试品溶液-2

<样品信息>

色谱柱 :XB-C18(50mm*4.6mm,5μm) 流速: 1.5ml/min
 柱温 :35°C 波长: 264nm
 数据文件名: RC\CXM-3382 - 7-23\7-456-2 - zzp-519819p-rcd-jf50z-8mg12.5mg-pH6.8-0.35tw20jz-P6-1.lcd
 方法文件名: RC\CXM-3382 - CXM-3382-FX256.lcm
 批处理文件名: RC\CXM-3382 - 20241029-rcd-FX256.lcb
 样品瓶号 : 1-46
 进样体积 : 20 μl 版本号: 6.115
 进样时间 : 2024/10/30 09:22:26 实验者: xiexinhui
 处理时间 (V2) : 2024/10/30 10:39:05 处理者: xiexinhui
 仪器型号: SHIMADZU LC-2050C(FX256)

<色谱图>

mV



<峰表>

检测器A Ch1 264nm

峰号	保留时间	面积	高度	面积%	理论塔板数(USP)	拖尾因子	分离度(USP)
1	1.117	481531	131594	76.353	2202	1.303	--
2	3.105	149130	42054	23.647	17766	1.243	21.105
总计		630661	173648	100.000			

图17 坎地沙坦酯氢氯噻嗪片溶出度测定HPLC图谱
参比制剂(519819批)-pH6.8+0.35tw20介质介质-桨法-50转-片6
供试品溶液-1



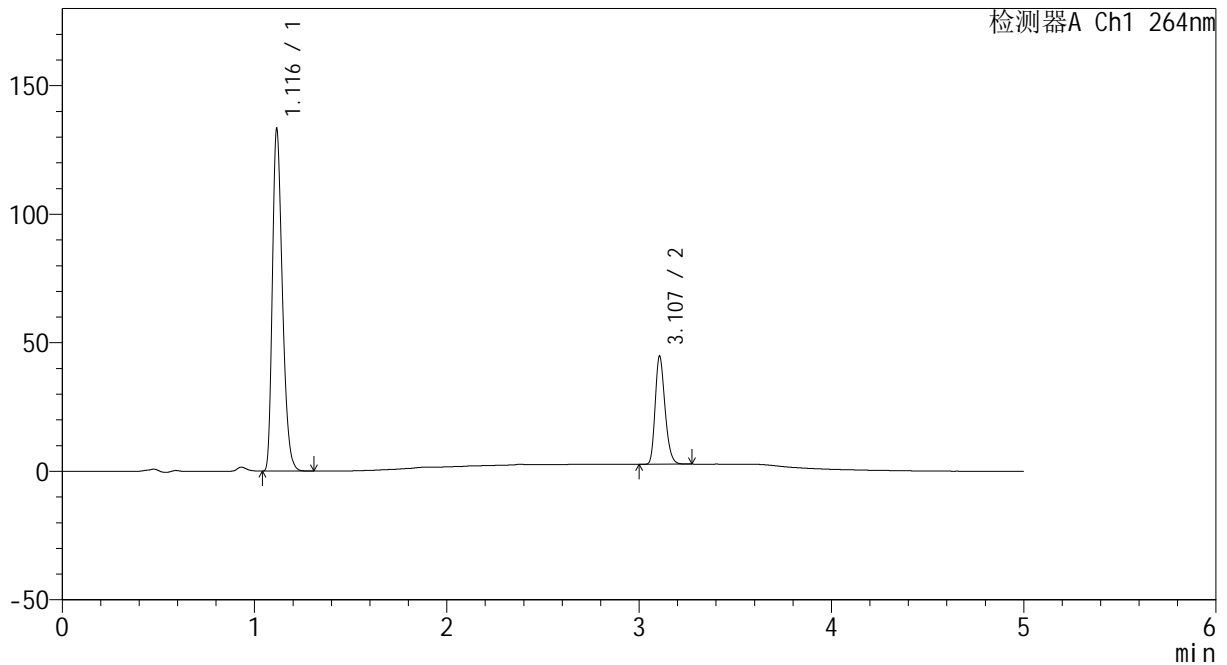
CXM-3382

<样品信息>

色谱柱 :XB-C18(50mm*4.6mm,5μm) 流速: 1.5ml/min
 柱温 :35°C 波长: 264nm
 数据文件名: RC\CXM-3382 - 7-23/7-457-2 - zzp-519819p-rcd-jf50z-8mg12.5mg-pH6.8-0.35tw20jz-P6-2.lcd
 方法文件名: RC\CXM-3382 - CXM-3382-FX256.lcm
 批处理文件名: RC\CXM-3382 - 20241029-rcd-FX256.lcb
 样品瓶号 : 1-46
 进样体积 : 20 μl 版本号: 6.115
 进样时间 : 2024/10/30 09:27:48 实验者: xiexinhui
 处理时间 (V2) : 2024/10/30 10:39:07 处理者: xiexinhui
 仪器型号: SHIMADZU LC-2050C(FX256)

<色谱图>

mV



<峰表>

检测器A Ch1 264nm

峰号	保留时间	面积	高度	面积%	理论塔板数(USP)	拖尾因子	分离度(USP)
1	1.116	481212	132025	76.354	2200	1.301	--
2	3.107	149026	41978	23.646	17750	1.245	21.120
总计		630238	174003	100.000			

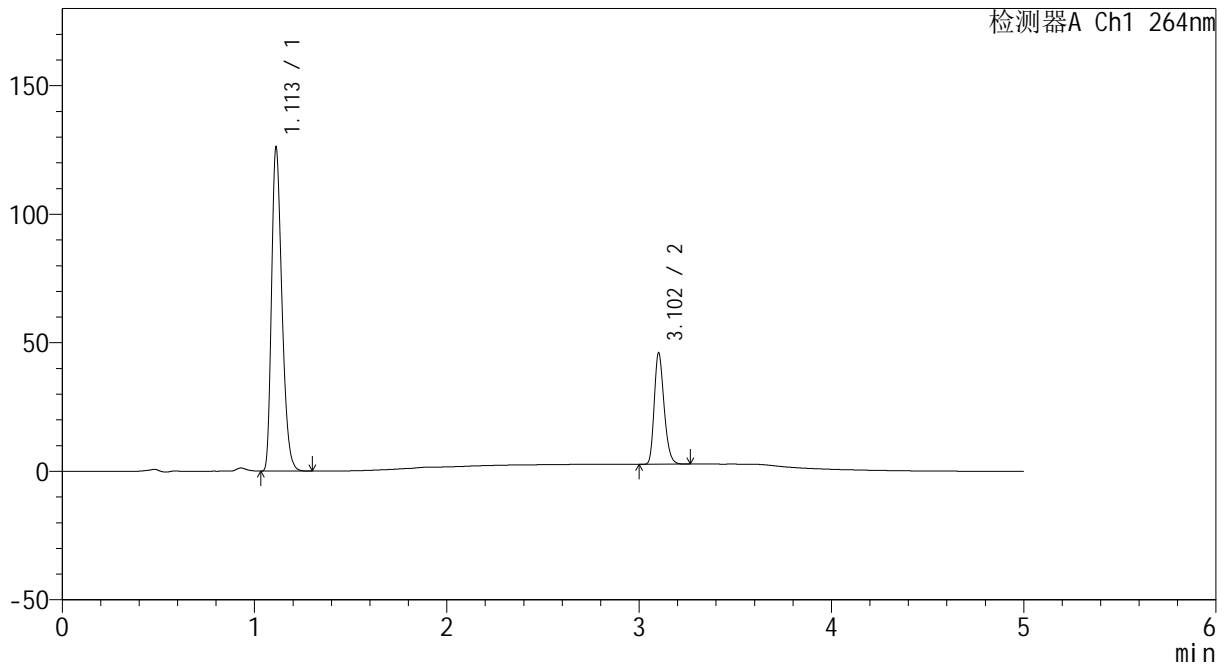
图18 坎地沙坦酯氢氯噻嗪片溶出度测定HPLC图谱
 参比制剂(519819批)-pH6.8+0.35tw20介质介质-桨法-50转-片6
 供试品溶液-2

<样品信息>

色谱柱 :XB-C18(50mm*4.6mm,5µm) 流速: 1.5ml/min
 柱温 :35°C 波长: 264nm
 数据文件名: RC\CXM-3382 - 7-23/7-458-2 - cbzj-rcd-jf50z-8mg12.5mg-pH6.8-0.35tw20jz-dz2-1.lcd
 方法文件名: RC\CXM-3382 - CXM-3382-FX256.lcm
 批处理文件名: RC\CXM-3382 - 20241029-rcd-FX256.lcb
 样品瓶号 : 1-27
 进样体积 : 20 µl 版本号: 6.115
 进样时间 : 2024/10/30 09:33:12 实验者: xiexinhui
 处理时间 (V2) : 2024/10/30 10:39:10 处理者: xiexinhui
 仪器型号: SHIMADZU LC-2050C(FX256)

<色谱图>

mV



<峰表>

检测器A Ch1 264nm

峰号	保留时间	面积	高度	面积%	理论塔板数(USP)	拖尾因子	分离度(USP)
1	1.113	472695	125850	75.482	2029	1.293	--
2	3.102	153539	42798	24.518	17695	1.247	20.704
总计		626234	168648	100.000			

图19 坎地沙坦酯氢氯噻嗪片溶出度测定HPLC图谱
参比制剂-pH6.8+0.35tw20介质介质-浆法-50转
对照品溶液-2-1



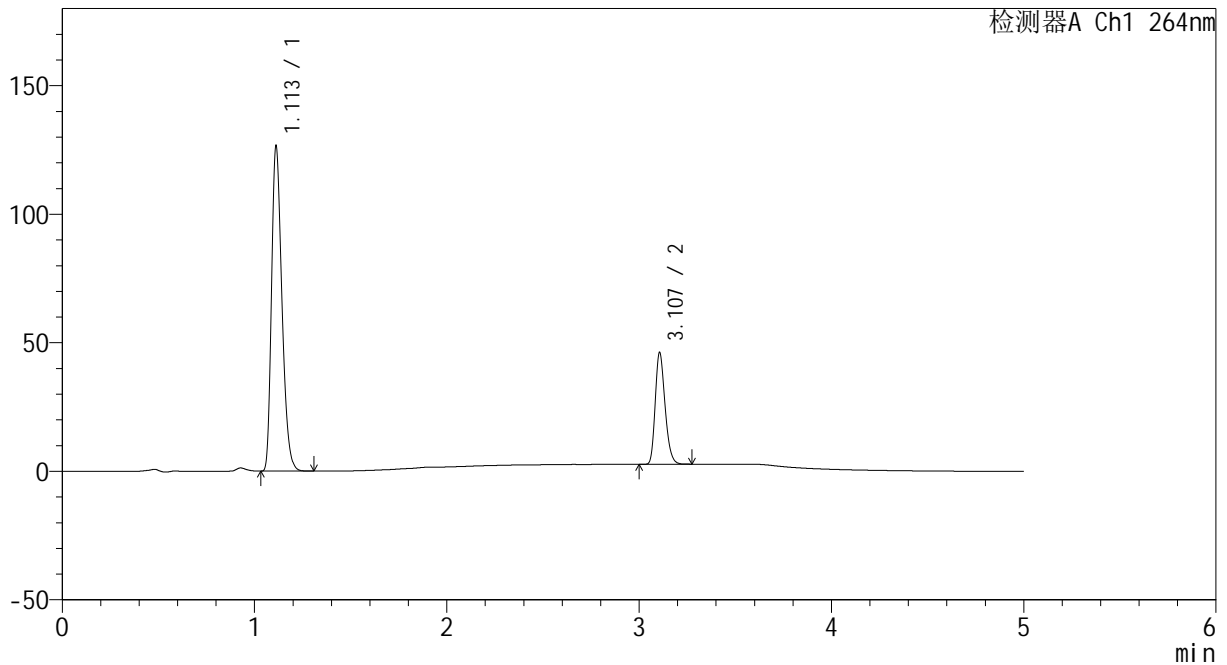
CXM-3382

<样品信息>

色谱柱 :XB-C18(50mm*4.6mm,5µm) 流速: 1.5ml/min
 柱温 :35°C 波长: 264nm
 数据文件名: RC\CXM-3382 - 7-23/7-459-2 - cbzj-rcd-jf50z-8mg12.5mg-pH6.8-0.35tw20jz-dz2-2.lcd
 方法文件名: RC\CXM-3382 - CXM-3382-FX256.lcm
 批处理文件名: RC\CXM-3382 - 20241029-rcd-FX256.lcb
 样品瓶号 : 1-27
 进样体积 : 20 µl 版本号: 6.115
 进样时间 : 2024/10/30 09:38:36 实验者: xiexinhui
 处理时间 (V2) : 2024/10/30 10:39:12 处理者: xiexinhui
 仪器型号: SHIMADZU LC-2050C(FX256)

<色谱图>

mV



<峰表>

检测器A Ch1 264nm

峰号	保留时间	面积	高度	面积%	理论塔板数(USP)	拖尾因子	分离度(USP)
1	1.113	474582	126351	75.479	2031	1.292	--
2	3.107	154175	43389	24.521	17740	1.245	20.760
总计		628758	169740	100.000			

图20 坎地沙坦酯氢氯噻嗪片溶出度测定HPLC图谱
 参比制剂-pH6.8+0.35tw20介质介质-浆法-50转
 对照品溶液-2-2