



达格列净片项目信息

介质体积(ml)	1000	取样体积(ml)	1.5	补液体积(ml)	1.5
对照品批号	D5551-23-012	对照品来源	中检院	对照品使用方法	直接使用
对照品含量(%)	99.8	对照品水分(%)	19.2	对照品稀释倍数	1000
标示量(mg)	10	供试品稀释倍数	1	系数	1

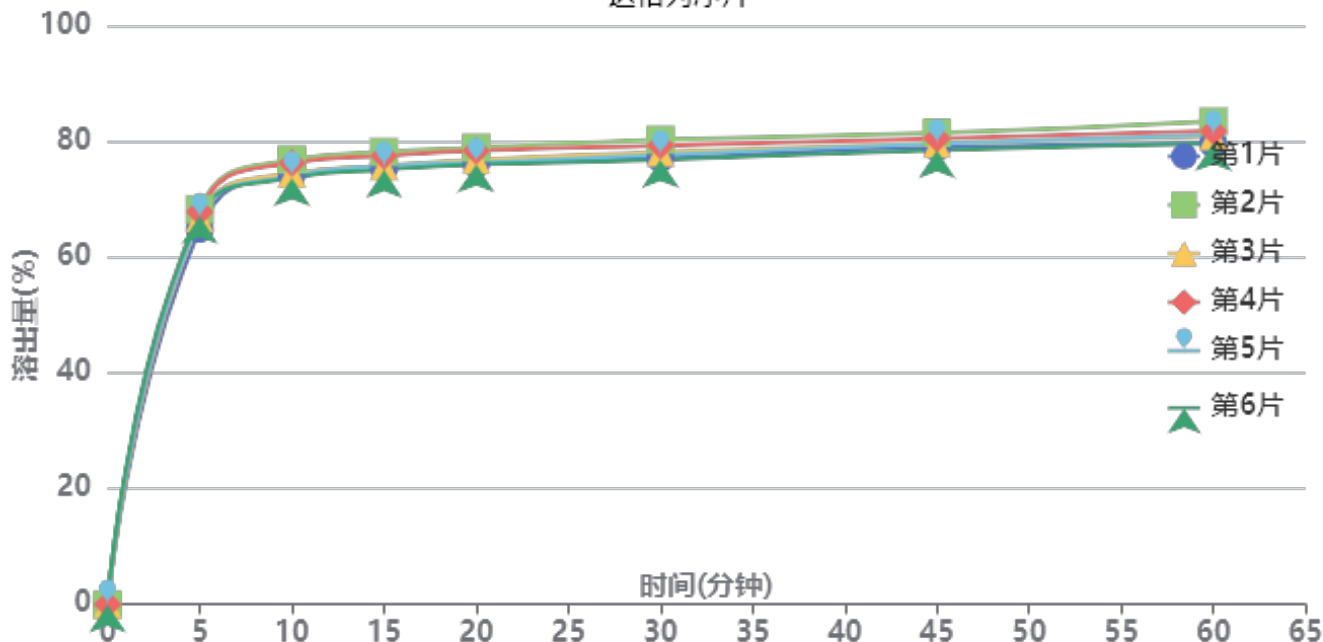
对照品溶液

序号	称样量(mg)	A ₁	A ₂	A ₃	A ₄	A ₅	A _{平均}	RSD%
1	12.38	200153	199376	200706	200277	199371	199977	0.30
2	12.42	201861	202063				201962	0.08

单位质量响应值		RSD%	判断
16153.23	16261.03	0.48	数据可信

溶出曲线测定

达格列净片



操作者: 谢超君

日期: 2024-10-31

复核者:

未审阅版本



供试品溶液-24102201批-pH1.2

时间(分钟)	样品	A ₁	A ₂	A _{平均}	溶出量(%)	平均(%)	RSD%	累计溶出量(%)	平均(%)	RSD%
5min	1	130477	-	130477	64.919	66.93	1.73	64.92	66.94	1.73
	2	137203	-	137203	68.266			68.27		
	3	134070	-	134070	66.707			66.71		
	4	136261	-	136261	67.797			67.80		
	5	134270	-	134270	66.807			66.81		
	6	134855	-	134855	67.098			67.10		
10min	1	149146	-	149146	74.208	74.83	1.74	74.31	74.93	1.73
	2	154218	-	154218	76.732			76.83		
	3	149471	-	149471	74.370			74.47		
	4	153082	-	153082	76.167			76.27		
	5	148654	-	148654	73.963			74.06		
	6	147827	-	147827	73.552			73.65		
15min	1	151093	-	151093	75.177	76.04	1.65	75.39	76.26	1.65
	2	156650	-	156650	77.942			78.16		
	3	151690	-	151690	75.474			75.69		
	4	155318	-	155318	77.279			77.50		
	5	151771	-	151771	75.514			75.73		
	6	150473	-	150473	74.869			75.08		
20min	1	152417	-	152417	75.836	76.78	1.60	76.16	77.10	1.60
	2	157886	-	157886	78.557			78.89		
	3	153729	-	153729	76.489			76.81		
	4	156882	-	156882	78.057			78.39		
	5	152846	-	152846	76.049			76.37		
	6	152084	-	152084	75.670			75.99		
30min	1	154102	-	154102	76.674	77.75	1.72	77.11	78.19	1.72
	2	160427	-	160427	79.821			80.27		
	3	156044	-	156044	77.640			78.08		
	4	158417	-	158417	78.821			79.27		
	5	155207	-	155207	77.224			77.66		
	6	153426	-	153426	76.338			76.77		
45min	1	157734	-	157734	78.481	79.23	1.33	79.03	79.78	1.33
	2	162561	-	162561	80.883			81.45		
	3	158818	-	158818	79.021			79.58		
	4	160672	-	160672	79.943			80.51		
	5	158919	-	158919	79.071			79.63		
	6	156675	-	156675	77.954			78.51		
60min	1	158597	-	158597	78.911	80.40	1.77	79.58	81.08	1.77
	2	166259	-	166259	82.723			83.42		
	3	161245	-	161245	80.228			80.90		
	4	162940	-	162940	81.072			81.76		
	5	161682	-	161682	80.446			81.12		
	6	158776	-	158776	79.000			79.67		
极限	1	191355	-	191355	95.210	95.18	1.11	96.00	95.98	1.11
	2	194711	-	194711	96.879			97.70		
	3	191761	-	191761	95.412			96.21		
	4	189308	-	189308	94.191			95.00		
	5	191847	-	191847	95.454			96.25		
	6	188833	-	188833	93.955			94.74		



操作者: 谢超君

日期: 2024-10-31

复核者:

未审阅版本

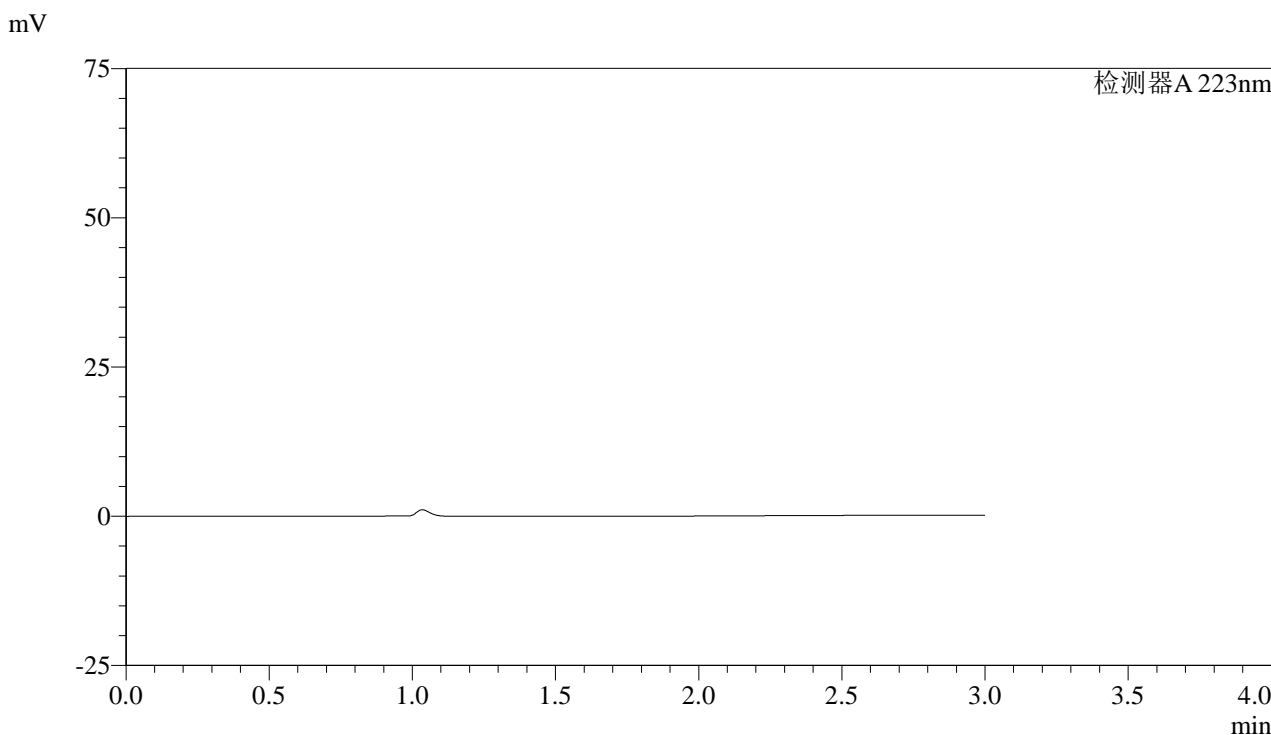


SMF-4106

<样品信息>

色谱柱:XB-C18(150mm*4.6mm,5μm) 流速: 1.5ml/min
 柱温:30°C 波长: 223nm
 数据文件名: RC\$SMF-4106 - 0-10/27-1-2 - zzp-24102201p-rcqx-pH1.2jz-jf50z-10mg-rj.lcd
 方法文件名: RC\$SMF-4106 - SMF-4106-RCQX-FX260.lcm
 批处理文件名: RC\$SMF-4106 - 20241031-rcqx-FX260.lcb
 样品瓶号: 1-9 版本号: 6.115
 进样体积: 10 μl 实验者: xiechaojun
 进样时间: 2024/10/31 11:17:33 处理者: xiechaojun
 处理时间 (V2) : 2024/10/31 15:27:41
 仪器型号:SHIMADZU LC-2050C(FX260)

<色谱图>



<峰表>

检测器A 223nm

峰号	保留时间	面积	面积%	高度	理论塔板数(USP)	拖尾因子	分离度(USP)
总计							

图1 达格列净片溶出曲线测定HPLC图谱
 自制品-24102201批(10mg规格)-pH1.2介质-桨法-50转
 溶剂

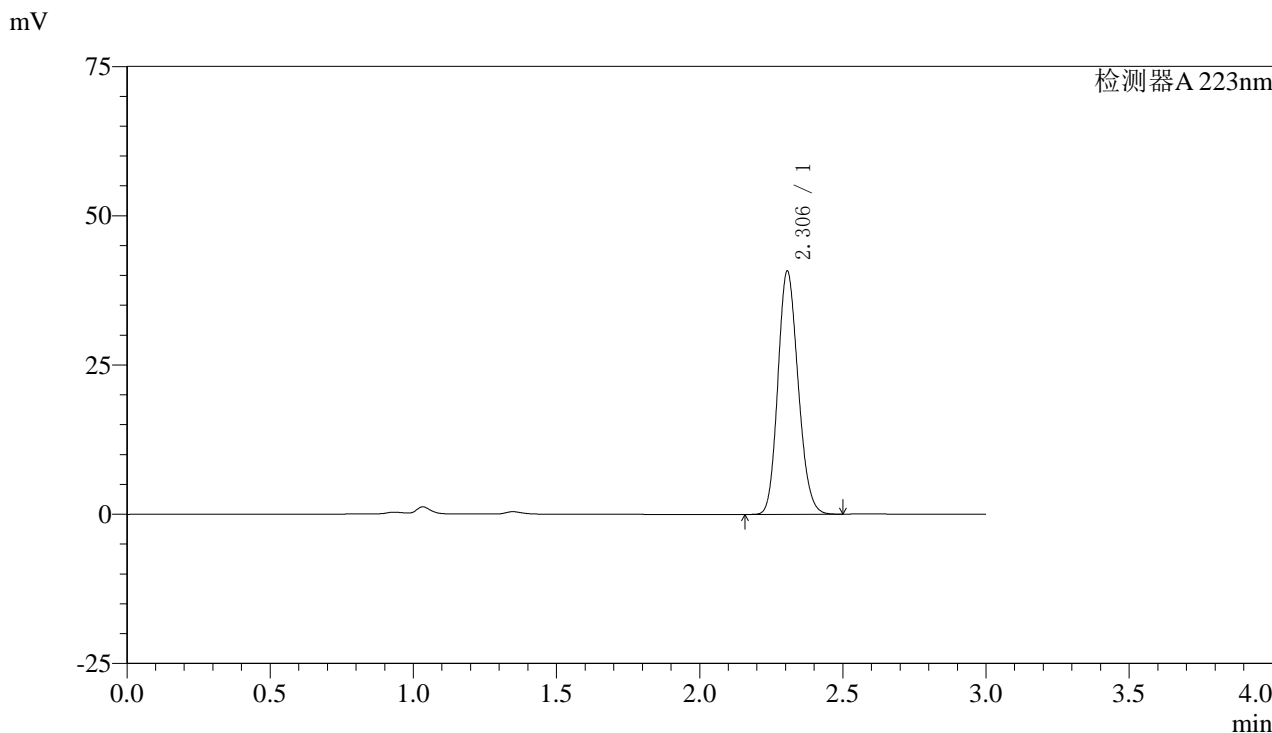


SMF-4106

<样品信息>

色谱柱:XB-C18(150mm*4.6mm,5μm) 流速: 1.5ml/min
 柱温:30°C 波长: 223nm
 数据文件名: RC\$SMF-4106 - 0-10/27-2-2 - zzp-24102201p-rcqx-pH1.2jz-jf50z-10mg-dz1-1.lcd
 方法文件名: RC\$SMF-4106 - SMF-4106-RCQX-FX260.lcm
 批处理文件名: RC\$SMF-4106 - 20241031-rcqx-FX260.lcb
 样品瓶号: 1-18 版本号: 6.115
 进样体积: 10 μl 实验者: xiechaojun
 进样时间: 2024/10/31 11:20:56 处理者: xiechaojun
 处理时间 (V2) : 2024/10/31 15:27:45
 仪器型号:SHIMADZU LC-2050C(FX260)

<色谱图>



<峰表>

检测器A 223nm

峰号	保留时间	面积	面积%	高度	理论塔板数(USP)	拖尾因子	分离度(USP)
1	2.306	200153	100.000	40720	5060	1.155	--
总计		200153	100.000	40720			

图2 达格列净片溶出曲线测定HPLC图谱
 自制品-24102201批(10mg规格)-pH1.2介质-桨法-50转
 对照品溶液-1-1

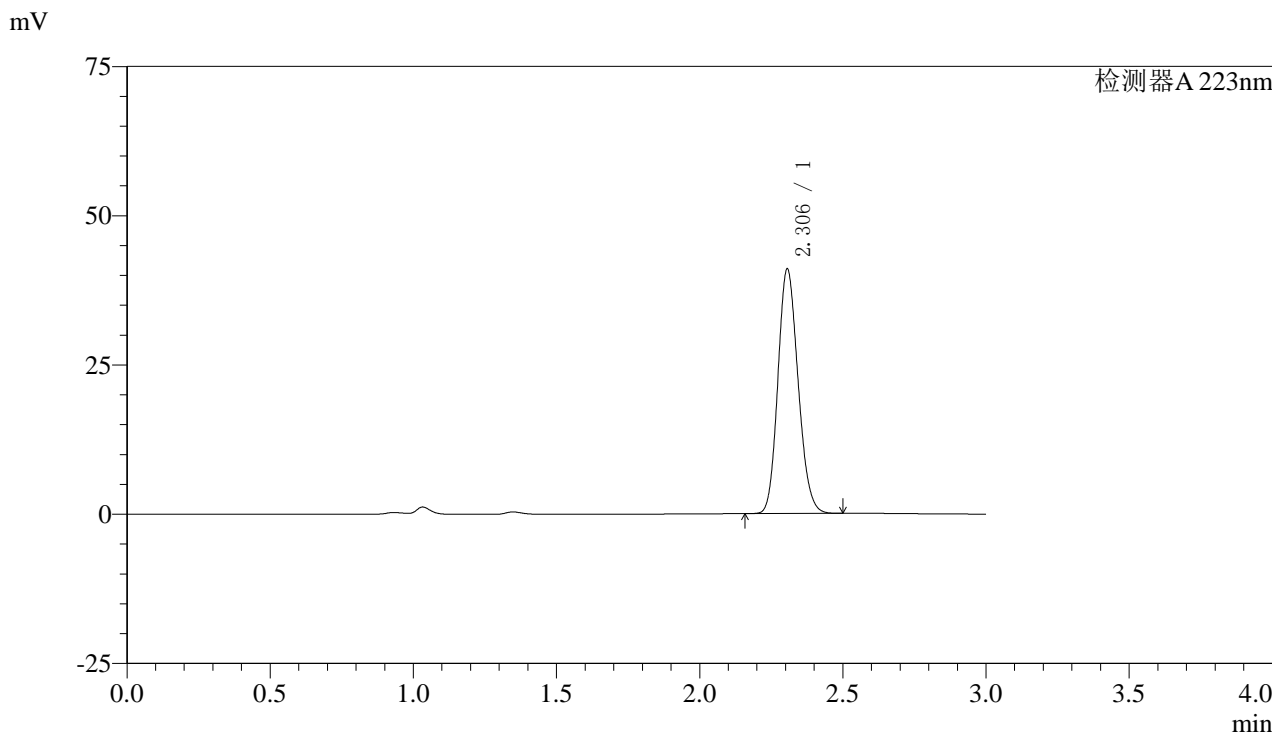


SMF-4106

<样品信息>

色谱柱:XB-C18(150mm*4.6mm,5μm) 流速: 1.5ml/min
 柱温:30°C 波长: 223nm
 数据文件名: RC\$SMF-4106 - 0-10/27-4-2 - zzp-24102201p-rcqx-pH1.2jz-jf50z-10mg-dz1-3.lcd
 方法文件名: RC\$SMF-4106 - SMF-4106-RCQX-FX260.lcm
 批处理文件名: RC\$SMF-4106 - 20241031-rcqx-FX260.lcb
 样品瓶号: 1-18 版本号: 6.115
 进样体积: 10 μl 实验者: xiechaojun
 进样时间: 2024/10/31 11:27:42 处理者: xiechaojun
 处理时间 (V2) : 2024/10/31 15:27:51
 仪器型号:SHIMADZU LC-2050C(FX260)

<色谱图>



<峰表>

检测器A 223nm

峰号	保留时间	面积	面积%	高度	理论塔板数(USP)	拖尾因子	分离度(USP)
1	2.306	200706	100.000	40938	5084	1.154	--
总计		200706	100.000	40938			

图4 达格列净片溶出曲线测定HPLC图谱
 自制品-24102201批(10mg规格)-pH1.2介质-桨法-50转
 对照品溶液-1-3

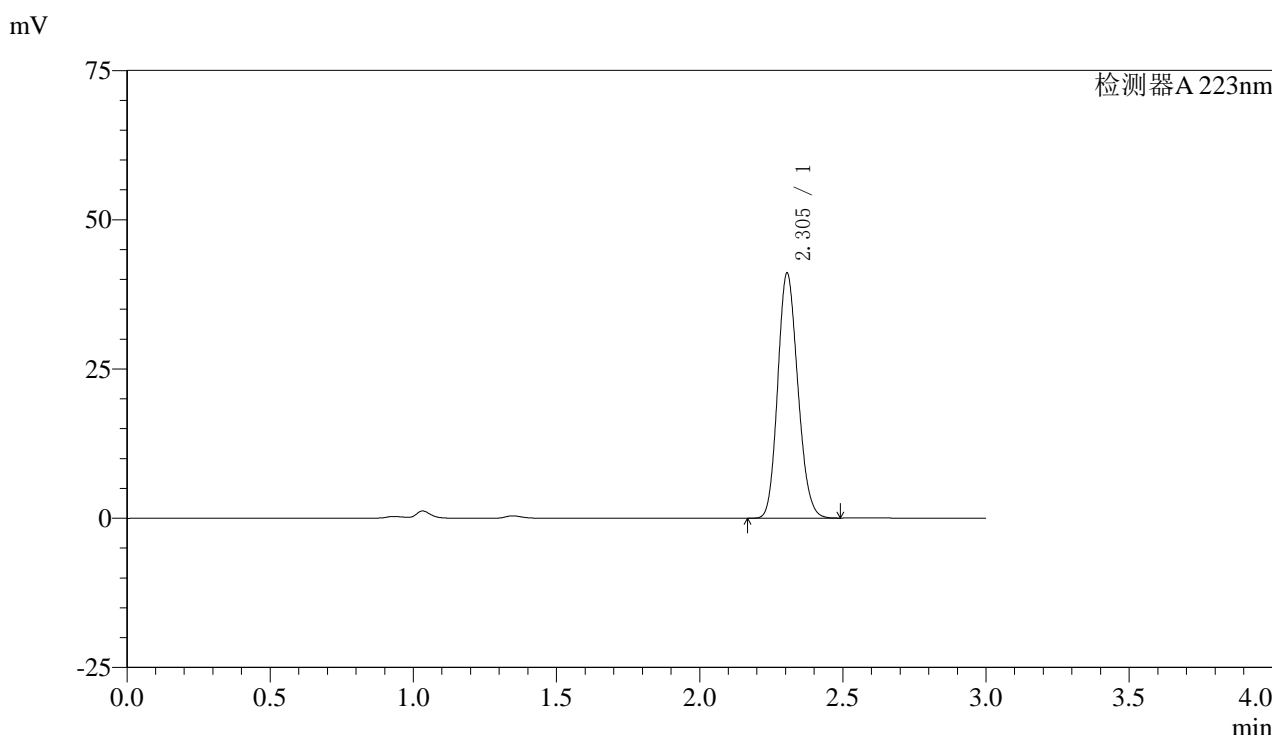


SMF-4106

<样品信息>

色谱柱:XB-C18(150mm*4.6mm,5μm) 流速: 1.5ml/min
 柱温:30°C 波长: 223nm
 数据文件名: RC\$SMF-4106 - 0-10/27-5-2 - zzp-24102201p-rcqx-pH1.2jz-jf50z-10mg-dz1-4.lcd
 方法文件名: RC\$SMF-4106 - SMF-4106-RCQX-FX260.lcm
 批处理文件名: RC\$SMF-4106 - 20241031-rcqx-FX260.lcb
 样品瓶号: 1-18 版本号: 6.115
 进样体积: 10 μl 实验者: xiechaojun
 进样时间: 2024/10/31 11:31:05 处理者: xiechaojun
 处理时间 (V2) : 2024/10/31 15:27:54
 仪器型号:SHIMADZU LC-2050C(FX260)

<色谱图>



<峰表>

检测器A 223nm

峰号	保留时间	面积	面积%	高度	理论塔板数(USP)	拖尾因子	分离度(USP)
1	2.305	200277	100.000	41059	5131	1.150	--
总计		200277	100.000	41059			

图5 达格列净片溶出曲线测定HPLC图谱
 自制品-24102201批(10mg规格)-pH1.2介质-桨法-50转
 对照品溶液-1-4

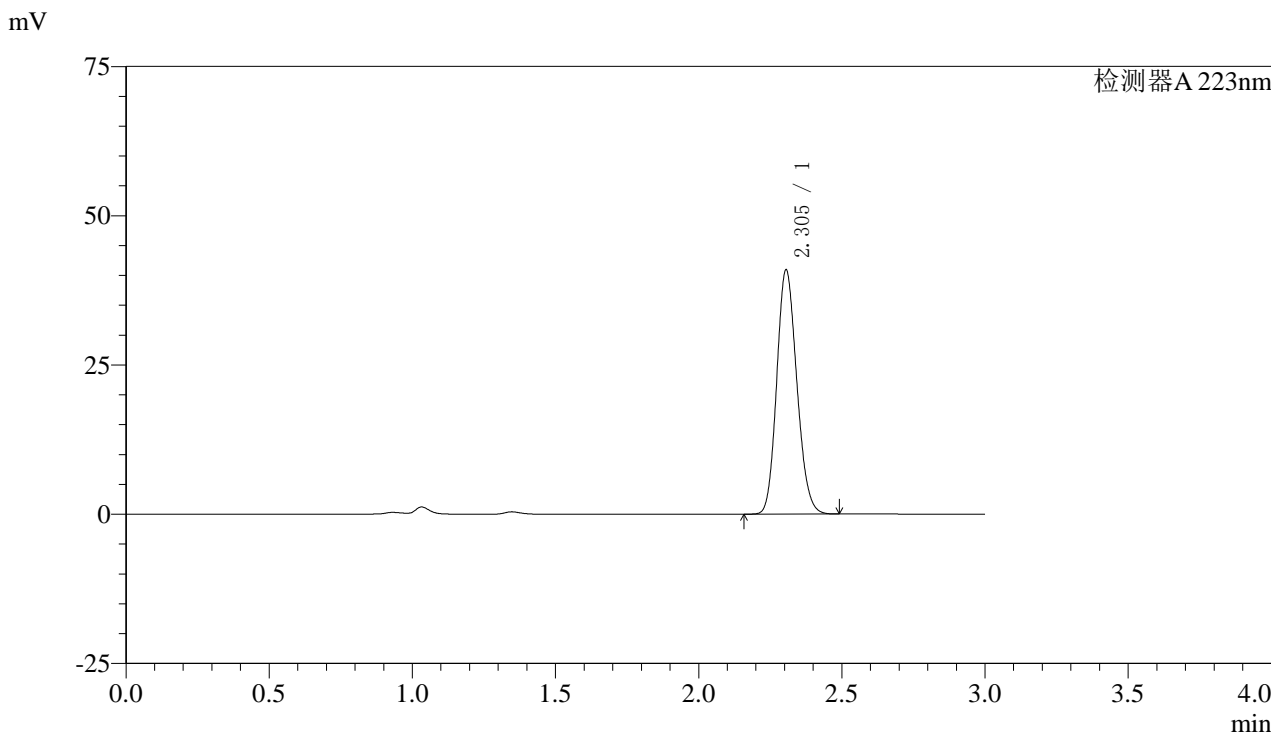


SMF-4106

<样品信息>

色谱柱:XB-C18(150mm*4.6mm,5μm) 流速: 1.5ml/min
 柱温:30°C 波长: 223nm
 数据文件名: RC\$SMF-4106 - 0-10/27-6-2 - zzp-24102201p-rcqx-pH1.2jz-jf50z-10mg-dz1-5.lcd
 方法文件名: RC\$SMF-4106 - SMF-4106-RCQX-FX260.lcm
 批处理文件名: RC\$SMF-4106 - 20241031-rcqx-FX260.lcb
 样品瓶号: 1-18 版本号: 6.115
 进样体积: 10 μl 实验者: xiechaojun
 进样时间: 2024/10/31 11:34:27 处理者: xiechaojun
 处理时间 (V2) : 2024/10/31 15:27:57
 仪器型号:SHIMADZU LC-2050C(FX260)

<色谱图>



<峰表>

检测器A 223nm

峰号	保留时间	面积	面积%	高度	理论塔板数(USP)	拖尾因子	分离度(USP)
1	2.305	199371	100.000	40904	5138	1.151	--
总计		199371	100.000	40904			

图6 达格列净片溶出曲线测定HPLC图谱
 自制品-24102201批(10mg规格)-pH1.2介质-桨法-50转
 对照品溶液-1-5

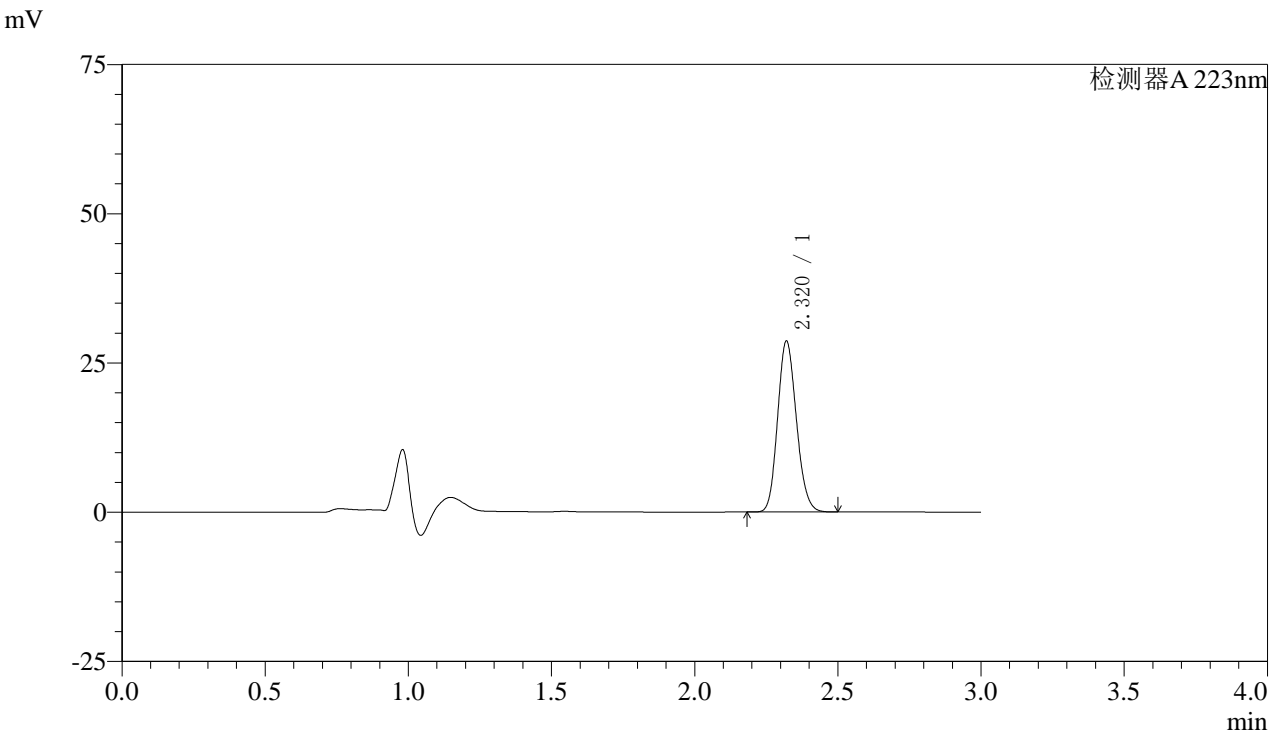


SMF-4106

<样品信息>

色谱柱:XB-C18(150mm*4.6mm,5μm) 流速: 1.5ml/min
 柱温:30°C 波长: 223nm
 数据文件名: RC\$SMF-4106 - 0-10/27-7-2 - zzp-24102201p-rcqx-pH1.2jz-jf50z-10mg-p1-5min.lcd
 方法文件名: RC\$SMF-4106 - SMF-4106-RCQX-FX260.lcm
 批处理文件名: RC\$SMF-4106 - 20241031-rcqx-FX260.lcb
 样品瓶号: 1-1 版本号: 6.115
 进样体积: 10 μl 实验者: xiechaojun
 进样时间: 2024/10/31 11:37:49 处理者: xiechaojun
 处理时间 (V2) : 2024/10/31 15:27:59
 仪器型号:SHIMADZU LC-2050C(FX260)

<色谱图>



<峰表>

检测器A 223nm

峰号	保留时间	面积	面积%	高度	理论塔板数(USP)	拖尾因子	分离度(USP)
1	2.320	130477	100.000	28610	5966	1.144	--
总计		130477	100.000	28610			

图7 达格列净片溶出曲线测定HPLC图谱
 自制品-24102201批(10mg规格)-pH1.2介质-桨法-50转-5min-片1
 供试品溶液-1

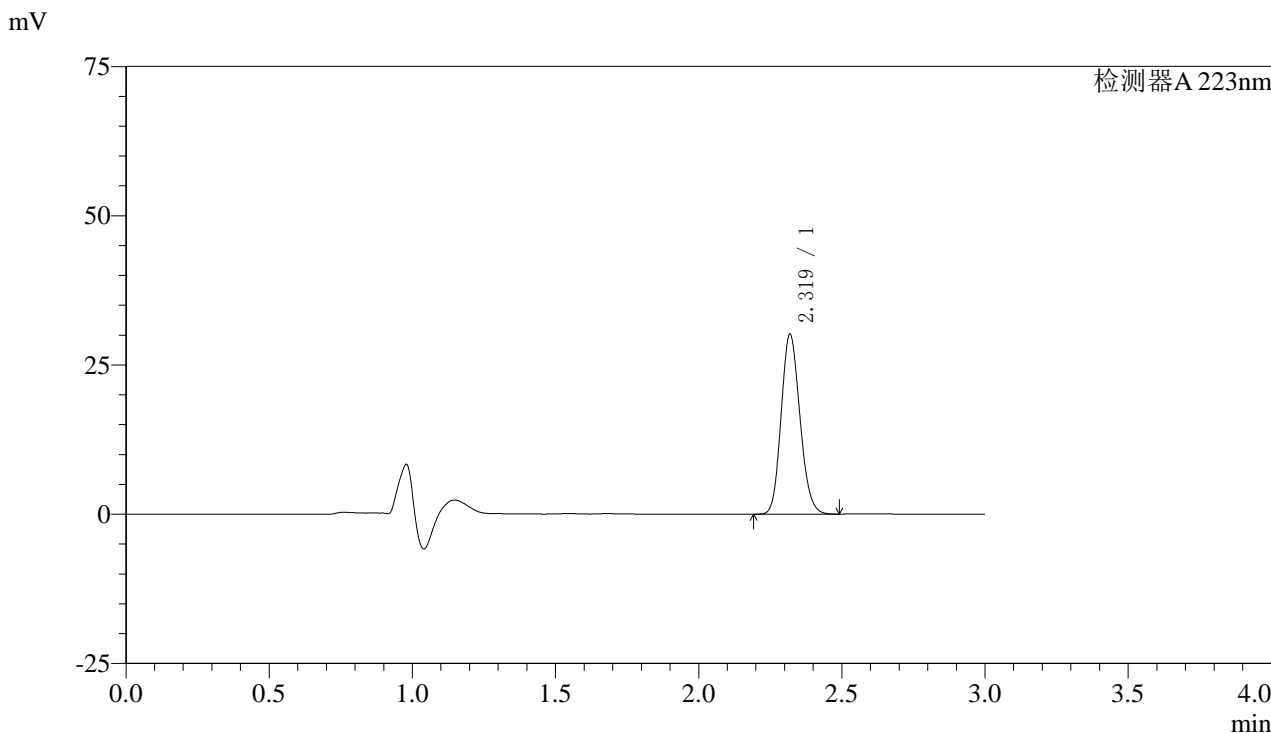


SMF-4106

<样品信息>

色谱柱:XB-C18(150mm*4.6mm,5μm) 流速: 1.5ml/min
 柱温:30°C 波长: 223nm
 数据文件名: RC\$SMF-4106 - 0-10/27-8-2 - zzp-24102201p-rcqx-pH1.2jz-jf50z-10mg-p2-5min.lcd
 方法文件名: RC\$SMF-4106 - SMF-4106-RCQX-FX260.lcm
 批处理文件名: RC\$SMF-4106 - 20241031-rcqx-FX260.lcb
 样品瓶号: 1-10
 进样体积: 10 μl 版本号: 6.115
 进样时间: 2024/10/31 11:41:11 实验者: xiechaojun
 处理时间 (V2) : 2024/10/31 15:28:02 处理者: xiechaojun
 仪器型号:SHIMADZU LC-2050C(FX260)

<色谱图>



<峰表>

检测器A 223nm

峰号	保留时间	面积	面积%	高度	理论塔板数(USP)	拖尾因子	分离度(USP)
1	2.319	137203	100.000	29979	5963	1.145	--
总计		137203	100.000	29979			

图8 达格列净片溶出曲线测定HPLC图谱
 自制品-24102201批(10mg规格)-pH1.2介质-桨法-50转-5min-片2
 供试品溶液-1

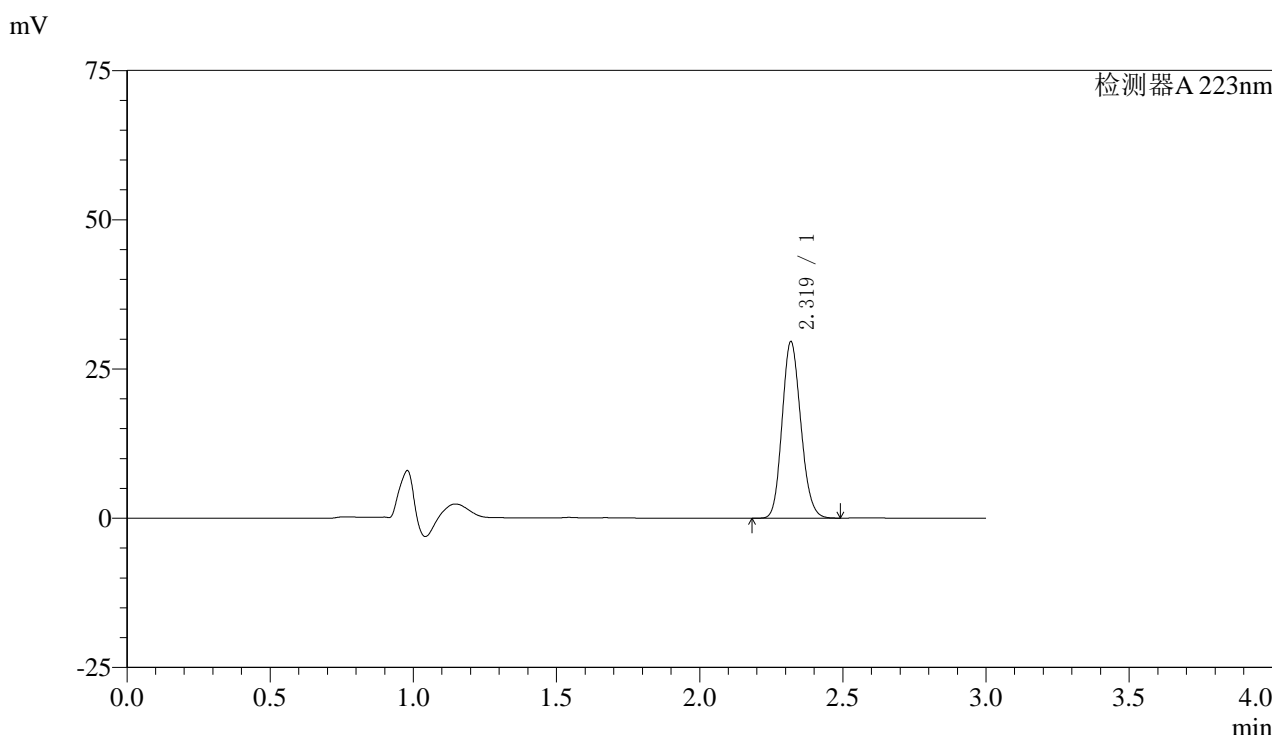


SMF-4106

<样品信息>

色谱柱:XB-C18(150mm*4.6mm,5μm) 流速: 1.5ml/min
 柱温:30°C 波长: 223nm
 数据文件名: RC\$SMF-4106 - 0-10/27-9-2 - zzp-24102201p-rcqx-pH1.2jz-jf50z-10mg-p3-5min.lcd
 方法文件名: RC\$SMF-4106 - SMF-4106-RCQX-FX260.lcm
 批处理文件名: RC\$SMF-4106 - 20241031-rcqx-FX260.lcb
 样品瓶号: 1-19 版本号: 6.115
 进样体积: 10 μl 实验者: xiechaojun
 进样时间: 2024/10/31 11:44:32 处理者: xiechaojun
 处理时间 (V2): 2024/10/31 15:28:05
 仪器型号:SHIMADZU LC-2050C(FX260)

<色谱图>



<峰表>

检测器A 223nm

峰号	保留时间	面积	面积%	高度	理论塔板数(USP)	拖尾因子	分离度(USP)
1	2.319	134070	100.000	29395	6014	1.145	--
总计		134070	100.000	29395			

图9 达格列净片溶出曲线测定HPLC图谱
 自制品-24102201批(10mg规格)-pH1.2介质-桨法-50转-5min-片3
 供试品溶液-1

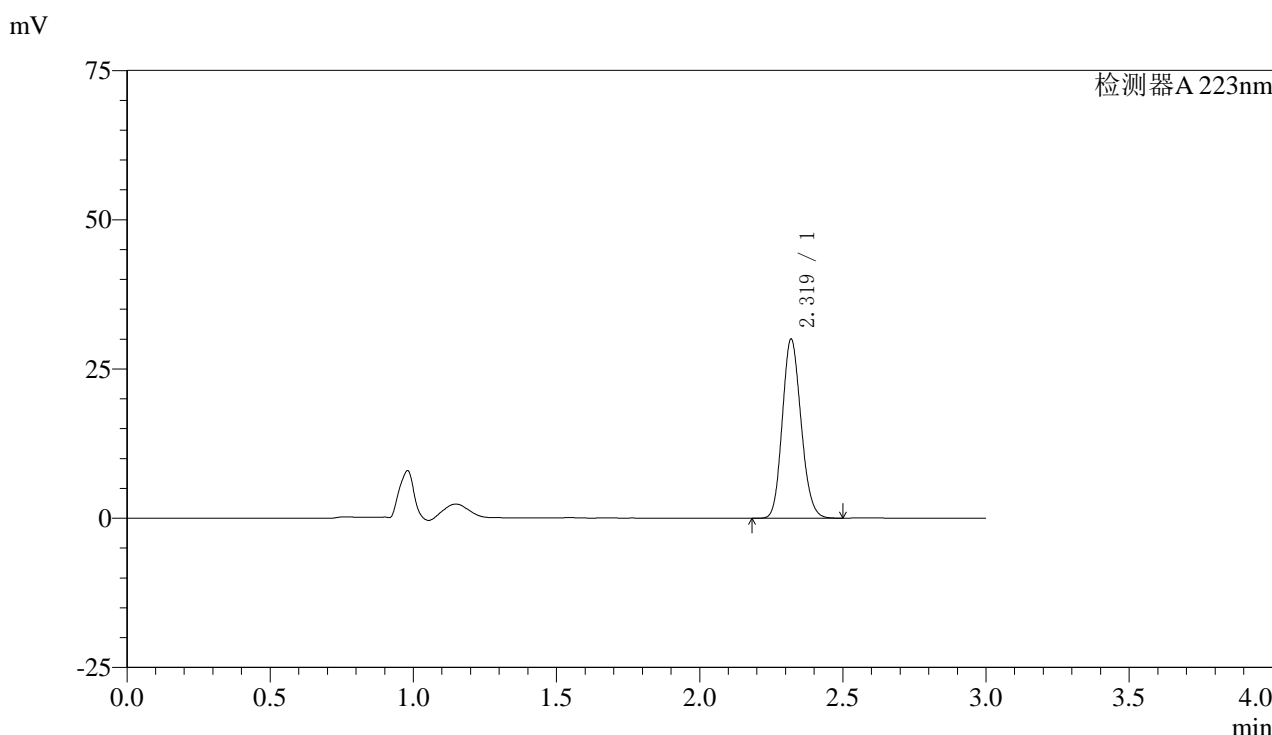


SMF-4106

<样品信息>

色谱柱:XB-C18(150mm*4.6mm,5μm) 流速: 1.5ml/min
 柱温:30°C 波长: 223nm
 数据文件名: RC\$SMF-4106 - 0-10/27-10-2 - zzp-24102201p-rcqx-pH1.2jz-jf50z-10mg-p4-5min.lcd
 方法文件名: RC\$SMF-4106 - SMF-4106-RCQX-FX260.lcm
 批处理文件名: RC\$SMF-4106 - 20241031-rcqx-FX260.lcb
 样品瓶号: 1-28 版本号: 6.115
 进样体积: 10 μl 实验者: xiechaojun
 进样时间: 2024/10/31 11:47:53 处理者: xiechaojun
 处理时间 (V2) : 2024/10/31 15:28:07
 仪器型号:SHIMADZU LC-2050C(FX260)

<色谱图>



<峰表>

检测器A 223nm

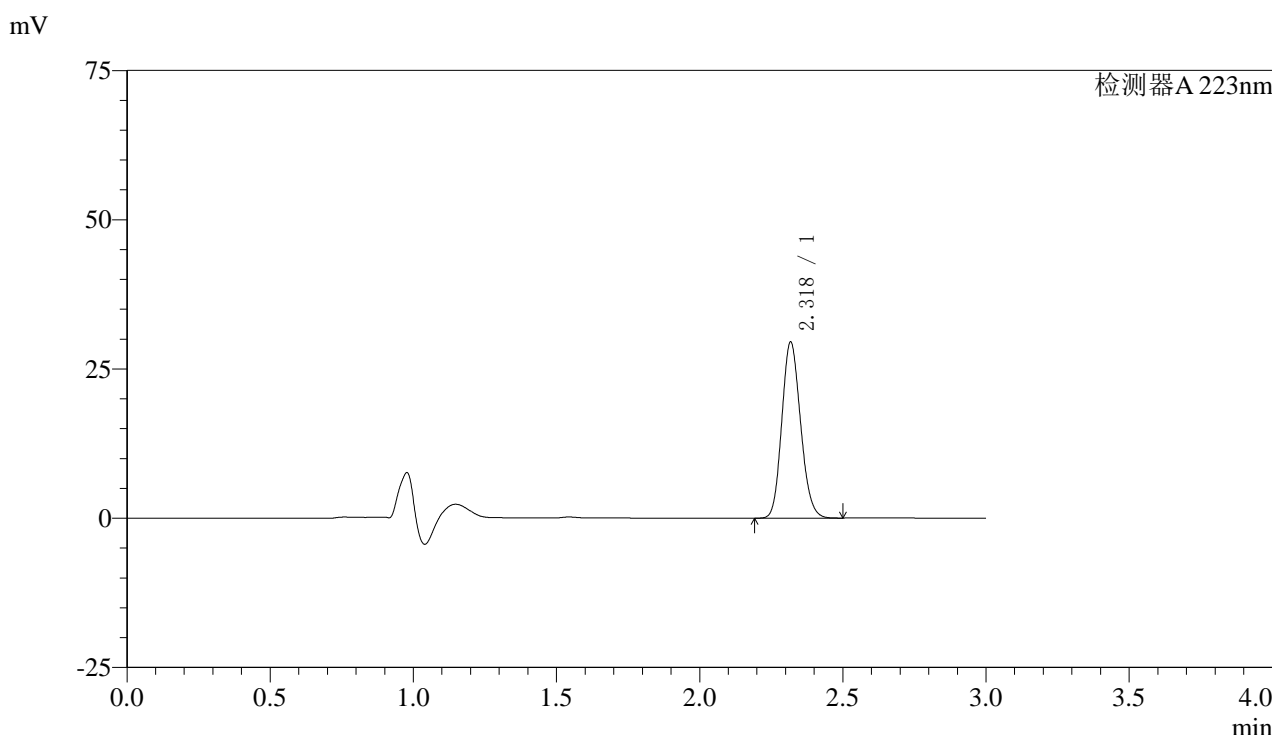
峰号	保留时间	面积	面积%	高度	理论塔板数(USP)	拖尾因子	分离度(USP)
1	2.319	136261	100.000	29907	6009	1.143	--
总计		136261	100.000	29907			

图10 达格列净片溶出曲线测定HPLC图谱
 自制品-24102201批(10mg规格)-pH1.2介质-桨法-50转-5min-片4
 供试品溶液-1

<样品信息>

色谱柱:XB-C18(150mm*4.6mm,5μm)	流速: 1.5ml/min
柱温:30°C	波长: 223nm
数据文件名: RC\$SMF-4106 - 0-10/27-11-2 - zzp-24102201p-rcqx-pH1.2jz-jf50z-10mg-p5-5min.lcd	
方法文件名: RC\$SMF-4106 - SMF-4106-RCQX-FX260.lcm	
批处理文件名: RC\$SMF-4106 - 20241031-rcqx-FX260.lcb	
样品瓶号: 1-37	版本号: 6.115
进样体积: 10 μl	实验者: xiechaojun
进样时间: 2024/10/31 11:51:14	处理者: xiechaojun
处理时间 (V2): 2024/10/31 15:28:10	
仪器型号:SHIMADZU LC-2050C(FX260)	

<色谱图>



<峰表>

检测器A 223nm

峰号	保留时间	面积	面积%	高度	理论塔板数(USP)	拖尾因子	分离度(USP)
1	2.318	134270	100.000	29211	5968	1.145	--
总计		134270	100.000	29211			

图11 达格列净片溶出曲线测定HPLC图谱
自制品-24102201批(10mg规格)-pH1.2介质-桨法-50转-5min-片5
供试品溶液-1

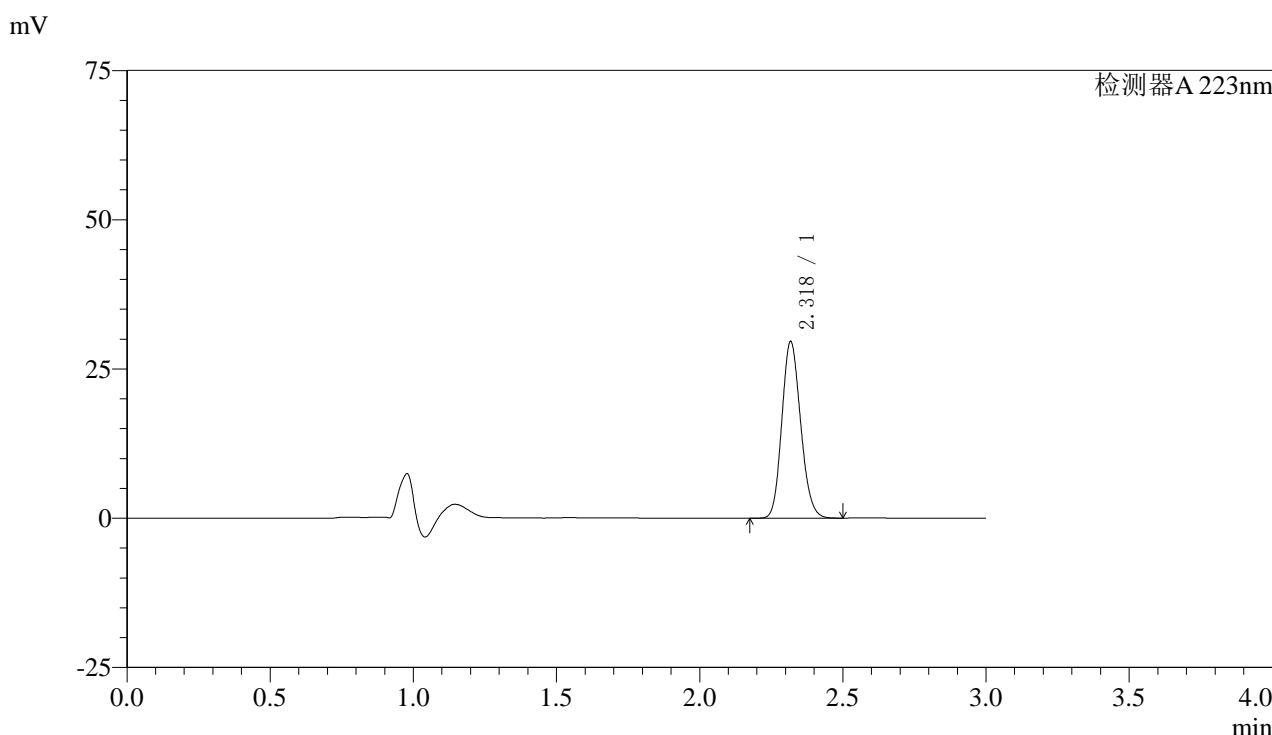


SMF-4106

<样品信息>

色谱柱:XB-C18(150mm*4.6mm,5μm) 流速: 1.5ml/min
 柱温:30°C 波长: 223nm
 数据文件名: RC\$SMF-4106 - 0-10/27-12-2 - zzp-24102201p-rcqx-pH1.2jz-jf50z-10mg-p6-5min.lcd
 方法文件名: RC\$SMF-4106 - SMF-4106-RCQX-FX260.lcm
 批处理文件名: RC\$SMF-4106 - 20241031-rcqx-FX260.lcb
 样品瓶号: 1-46 版本号: 6.115
 进样体积: 10 μl 实验者: xiechaojun
 进样时间: 2024/10/31 11:54:35 处理者: xiechaojun
 处理时间 (V2) : 2024/10/31 15:28:12
 仪器型号:SHIMADZU LC-2050C(FX260)

<色谱图>



<峰表>

检测器A 223nm

峰号	保留时间	面积	面积%	高度	理论塔板数(USP)	拖尾因子	分离度(USP)
1	2.318	134855	100.000	29311	5953	1.148	--
总计		134855	100.000	29311			

图12 达格列净片溶出曲线测定HPLC图谱
 自制品-24102201批(10mg规格)-pH1.2介质-桨法-50转-5min-片6
 供试品溶液-1

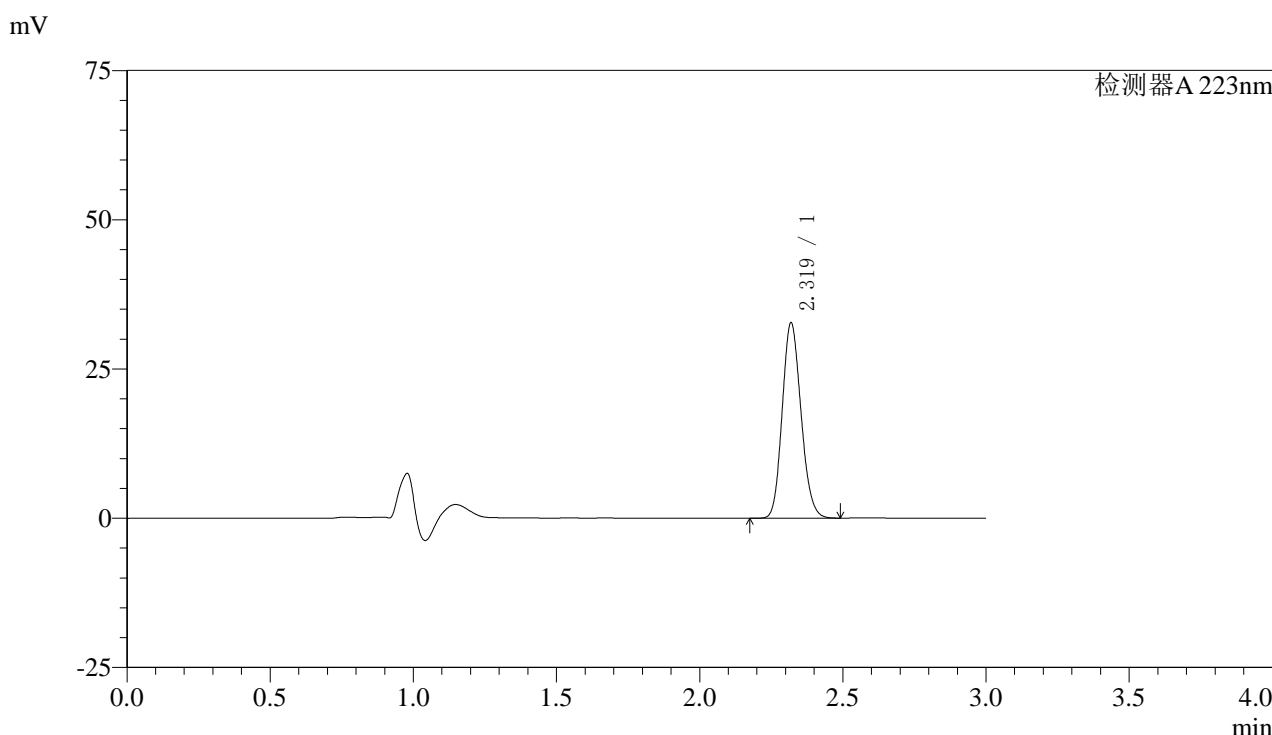


SMF-4106

<样品信息>

色谱柱:XB-C18(150mm*4.6mm,5μm) 流速: 1.5ml/min
 柱温:30°C 波长: 223nm
 数据文件名: RC\$SMF-4106 - 0-10/27-13-2 - zzp-24102201p-rcqx-pH1.2jz-jf50z-10mg-p1-10min.lcd
 方法文件名: RC\$SMF-4106 - SMF-4106-RCQX-FX260.lcm
 批处理文件名: RC\$SMF-4106 - 20241031-rcqx-FX260.lcb
 样品瓶号: 1-2 版本号: 6.115
 进样体积: 10 μl 实验者: xiechaojun
 进样时间: 2024/10/31 11:57:56 处理者: xiechaojun
 处理时间 (V2) : 2024/10/31 15:28:15
 仪器型号:SHIMADZU LC-2050C(FX260)

<色谱图>



<峰表>

检测器A 223nm

峰号	保留时间	面积	面积%	高度	理论塔板数(USP)	拖尾因子	分离度(USP)
1	2.319	149146	100.000	32595	5954	1.144	--
总计		149146	100.000	32595			

图13 达格列净片溶出曲线测定HPLC图谱
 自制品-24102201批(10mg规格)-pH1.2介质-桨法-50转-10min-片1
 供试品溶液-1

〈样品信息〉

色谱柱:XB-C18(150mm*4.6mm,5μm)

流速: 1.5ml/min

柱温:30°C

波长: 223nm

数据文件名: RC\$SMF-4106 - 0-10/27-14-2 - zzp-24102201p-rcqx-pH1.2jz-jf50z-10mg-p2-10min.lcd

方法文件名: RC\$SMF-4106 - SMF-4106-RCQX-FX260.lcm

批处理文件名: RC\$SMF-4106 - 20241031-rcqx-FX260.lcb

样品瓶号: 1-11

进样体积: 10 μl

版本号: 6.115

进样时间: 2024/10/31 12:01:18

实验者: xiechaojun

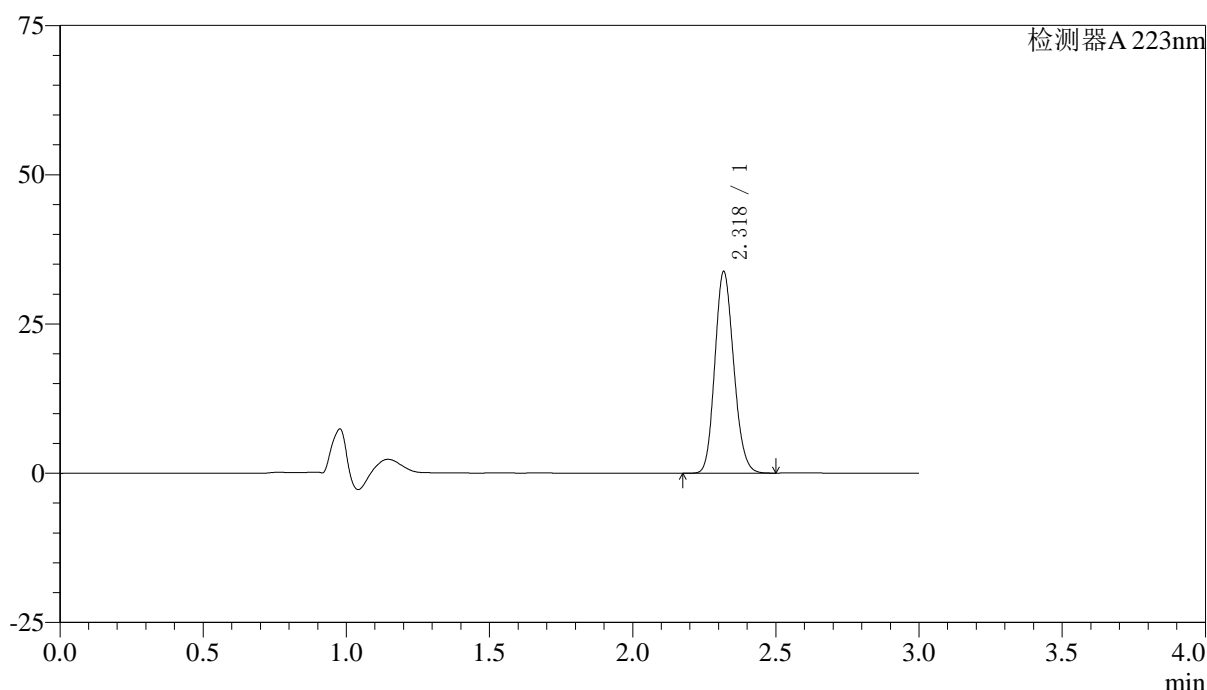
处理时间 (V2): 2024/10/31 15:28:18

处理者: xiechaojun

仪器型号:SHIMADZU LC-2050C(FX260)

〈色谱图〉

mV



〈峰表〉

检测器A 223nm

峰号	保留时间	面积	面积%	高度	理论塔板数(USP)	拖尾因子	分离度(USP)
1	2.318	154218	100.000	33497	5928	1.147	--
总计		154218	100.000	33497			

图14 达格列净片溶出曲线测定HPLC图谱
自制品-24102201批(10mg规格)-pH1.2介质-桨法-50转-10min-片2
供试品溶液-1

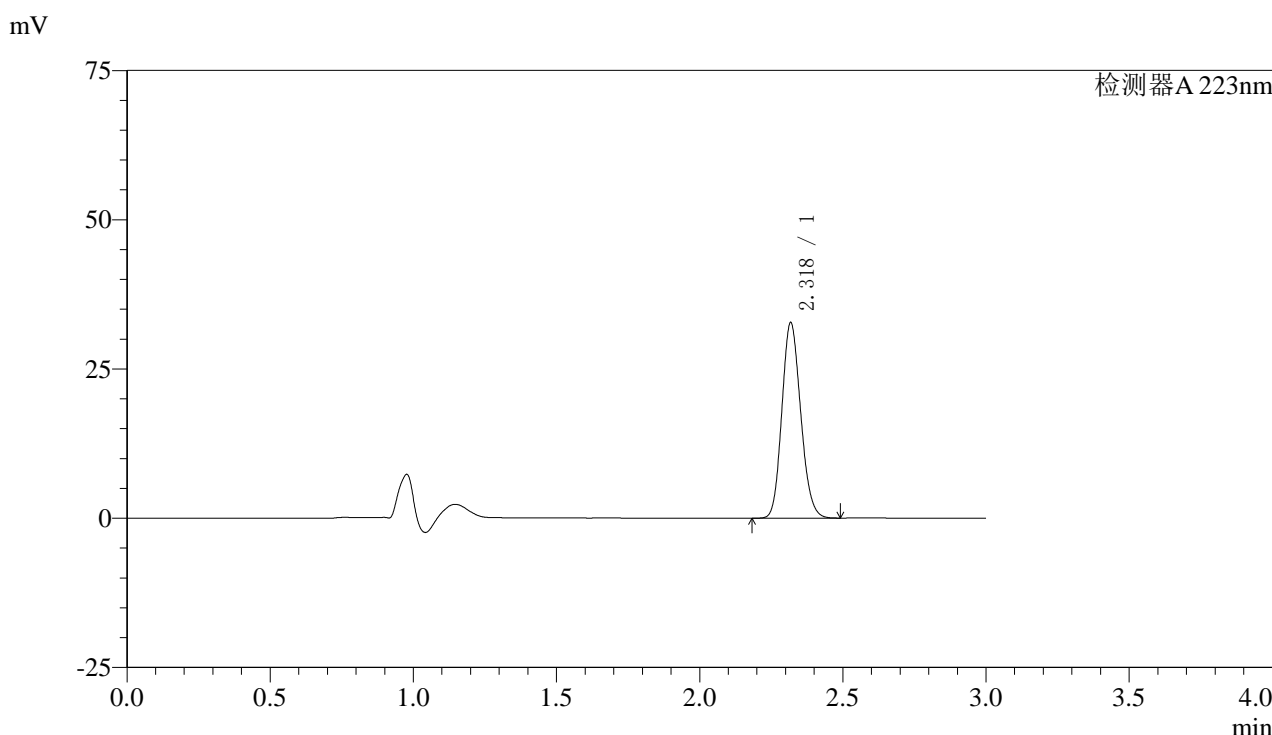


SMF-4106

<样品信息>

色谱柱:XB-C18(150mm*4.6mm,5μm) 流速: 1.5ml/min
 柱温:30°C 波长: 223nm
 数据文件名: RC\$SMF-4106 - 0-10/27-15-2 - zzp-24102201p-rcqx-pH1.2jz-jf50z-10mg-p3-10min.lcd
 方法文件名: RC\$SMF-4106 - SMF-4106-RCQX-FX260.lcm
 批处理文件名: RC\$SMF-4106 - 20241031-rcqx-FX260.lcb
 样品瓶号: 1-20
 进样体积: 10 μl 版本号: 6.115
 进样时间: 2024/10/31 12:04:40 实验者: xiechaojun
 处理时间 (V2) : 2024/10/31 15:28:20 处理者: xiechaojun
 仪器型号:SHIMADZU LC-2050C(FX260)

<色谱图>



<峰表>

检测器A 223nm

峰号	保留时间	面积	面积%	高度	理论塔板数(USP)	拖尾因子	分离度(USP)
1	2.318	149471	100.000	32486	5938	1.146	--
总计		149471	100.000	32486			

图15 达格列净片溶出曲线测定HPLC图谱
 自制品-24102201批(10mg规格)-pH1.2介质-桨法-50转-10min-片3
 供试品溶液-1

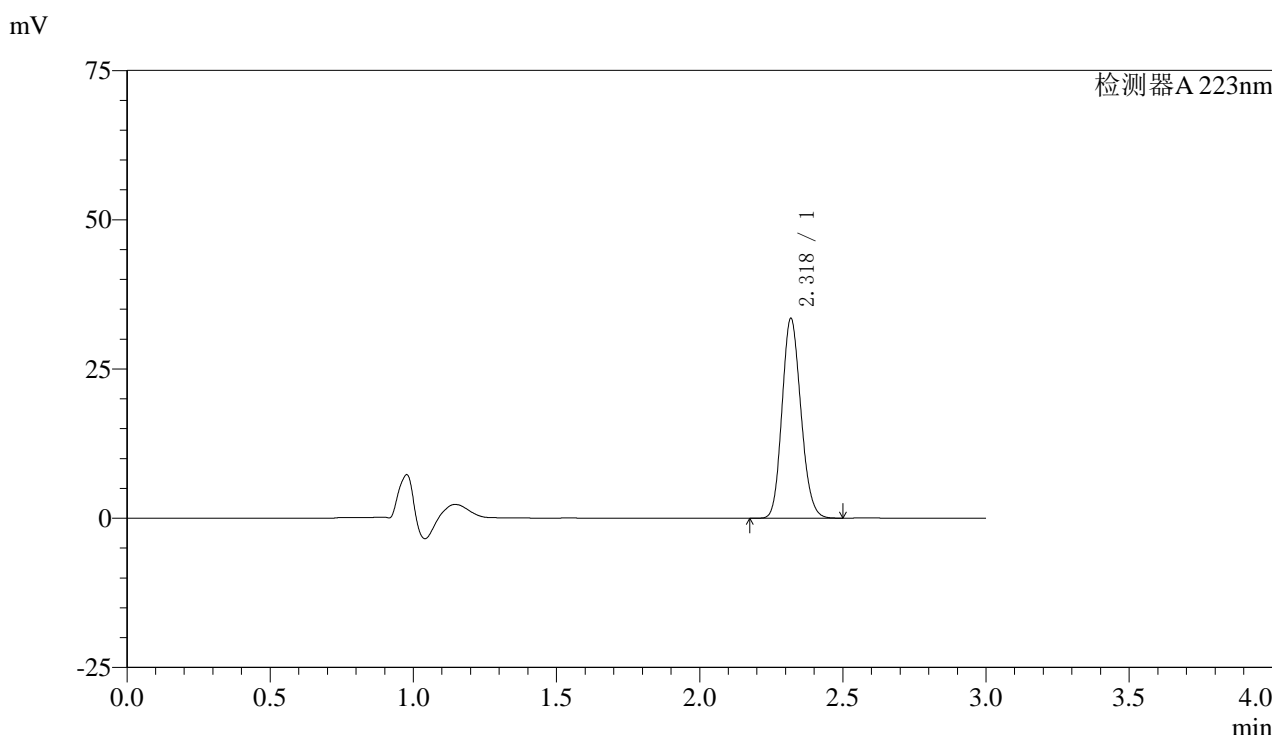


SMF-4106

<样品信息>

色谱柱:XB-C18(150mm*4.6mm,5μm) 流速: 1.5ml/min
 柱温:30°C 波长: 223nm
 数据文件名: RC\$SMF-4106 - 0-10/27-16-2 - zzp-24102201p-rcqx-pH1.2jz-jf50z-10mg-p4-10min.lcd
 方法文件名: RC\$SMF-4106 - SMF-4106-RCQX-FX260.lcm
 批处理文件名: RC\$SMF-4106 - 20241031-rcqx-FX260.lcb
 样品瓶号: 1-29 版本号: 6.115
 进样体积: 10 μl 实验者: xiechaojun
 进样时间: 2024/10/31 12:08:02 处理者: xiechaojun
 处理时间 (V2) : 2024/10/31 15:28:23
 仪器型号:SHIMADZU LC-2050C(FX260)

<色谱图>



<峰表>

检测器A 223nm

峰号	保留时间	面积	面积%	高度	理论塔板数(USP)	拖尾因子	分离度(USP)
1	2.318	153082	100.000	33281	5918	1.147	--
总计		153082	100.000	33281			

图16 达格列净片溶出曲线测定HPLC图谱
 自制品-24102201批(10mg规格)-pH1.2介质-桨法-50转-10min-片4
 供试品溶液-1

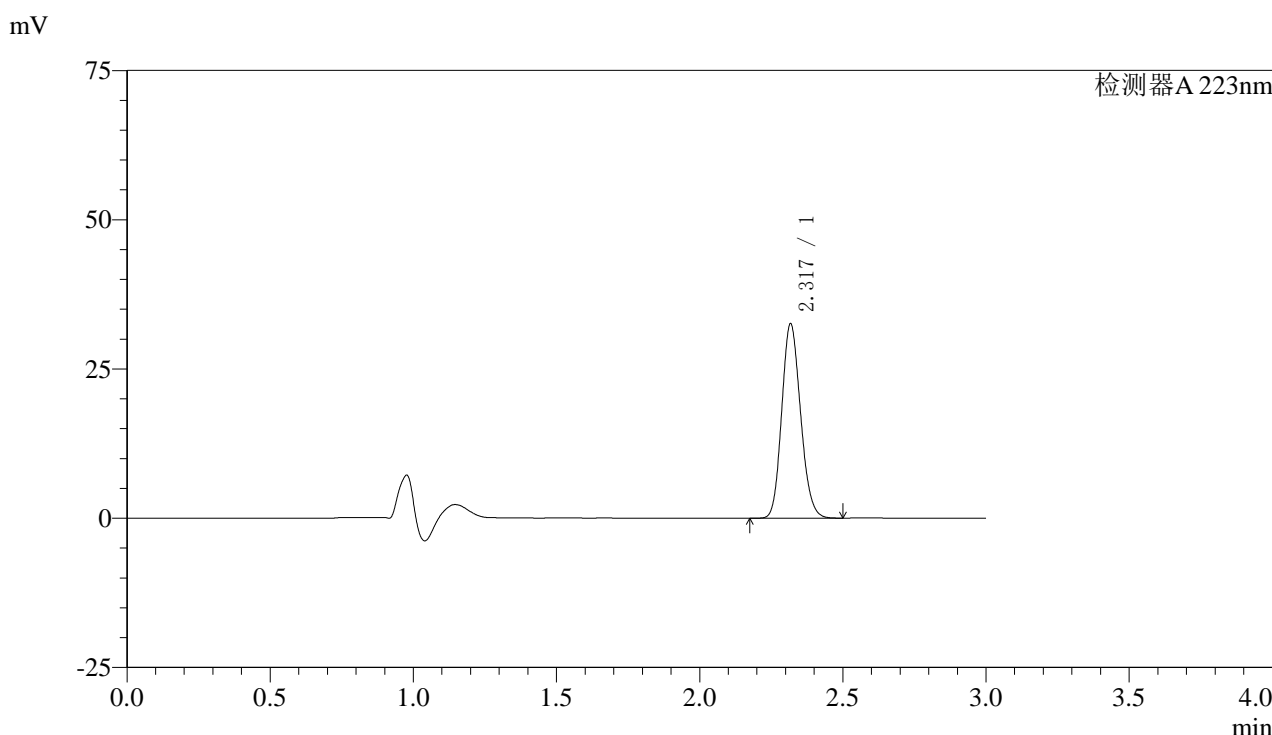


SMF-4106

<样品信息>

色谱柱:XB-C18(150mm*4.6mm,5μm) 流速: 1.5ml/min
 柱温:30°C 波长: 223nm
 数据文件名: RC\$SMF-4106 - 0-10/27-17-2 - zzp-24102201p-rcqx-pH1.2jz-jf50z-10mg-p5-10min.lcd
 方法文件名: RC\$SMF-4106 - SMF-4106-RCQX-FX260.lcm
 批处理文件名: RC\$SMF-4106 - 20241031-rcqx-FX260.lcb
 样品瓶号: 1-38 版本号: 6.115
 进样体积: 10 μl 实验者: xiechaojun
 进样时间: 2024/10/31 12:11:24 处理者: xiechaojun
 处理时间 (V2) : 2024/10/31 15:28:25
 仪器型号:SHIMADZU LC-2050C(FX260)

<色谱图>



<峰表>

检测器A 223nm

峰号	保留时间	面积	面积%	高度	理论塔板数(USP)	拖尾因子	分离度(USP)
1	2.317	148654	100.000	32274	5932	1.148	--
总计		148654	100.000	32274			

图17 达格列净片溶出曲线测定HPLC图谱
 自制品-24102201批(10mg规格)-pH1.2介质-桨法-50转-10min-片5
 供试品溶液-1

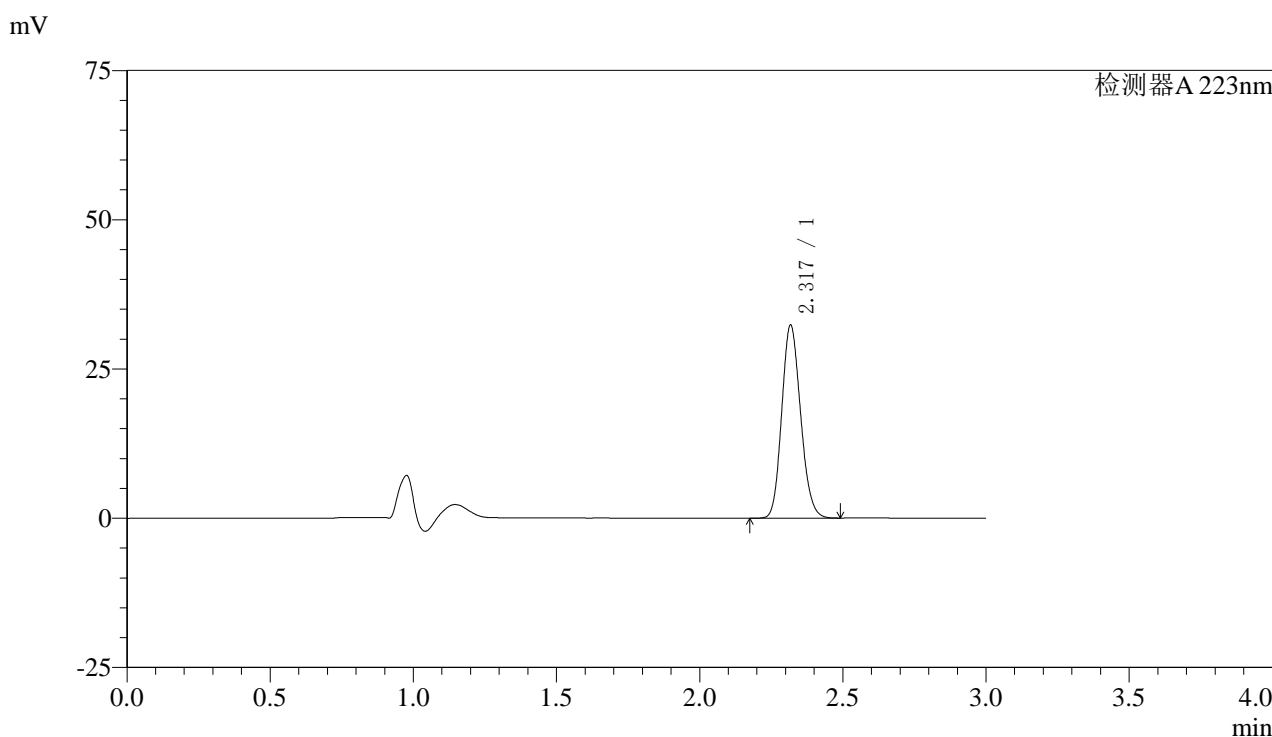


SMF-4106

<样品信息>

色谱柱:XB-C18(150mm*4.6mm,5μm) 流速: 1.5ml/min
 柱温:30°C 波长: 223nm
 数据文件名: RC\$SMF-4106 - 0-10/27-18-2 - zzp-24102201p-rcqx-pH1.2jz-jf50z-10mg-p6-10min.lcd
 方法文件名: RC\$SMF-4106 - SMF-4106-RCQX-FX260.lcm
 批处理文件名: RC\$SMF-4106 - 20241031-rcqx-FX260.lcb
 样品瓶号: 1-47
 进样体积: 10 μl 版本号: 6.115
 进样时间: 2024/10/31 12:14:45 实验者: xiechaojun
 处理时间 (V2) : 2024/10/31 15:28:28 处理者: xiechaojun
 仪器型号:SHIMADZU LC-2050C(FX260)

<色谱图>



<峰表>

检测器A 223nm

峰号	保留时间	面积	面积%	高度	理论塔板数(USP)	拖尾因子	分离度(USP)
1	2.317	147827	100.000	32033	5911	1.150	--
总计		147827	100.000	32033			

图18 达格列净片溶出曲线测定HPLC图谱
 自制品-24102201批(10mg规格)-pH1.2介质-桨法-50转-10min-片6
 供试品溶液-1

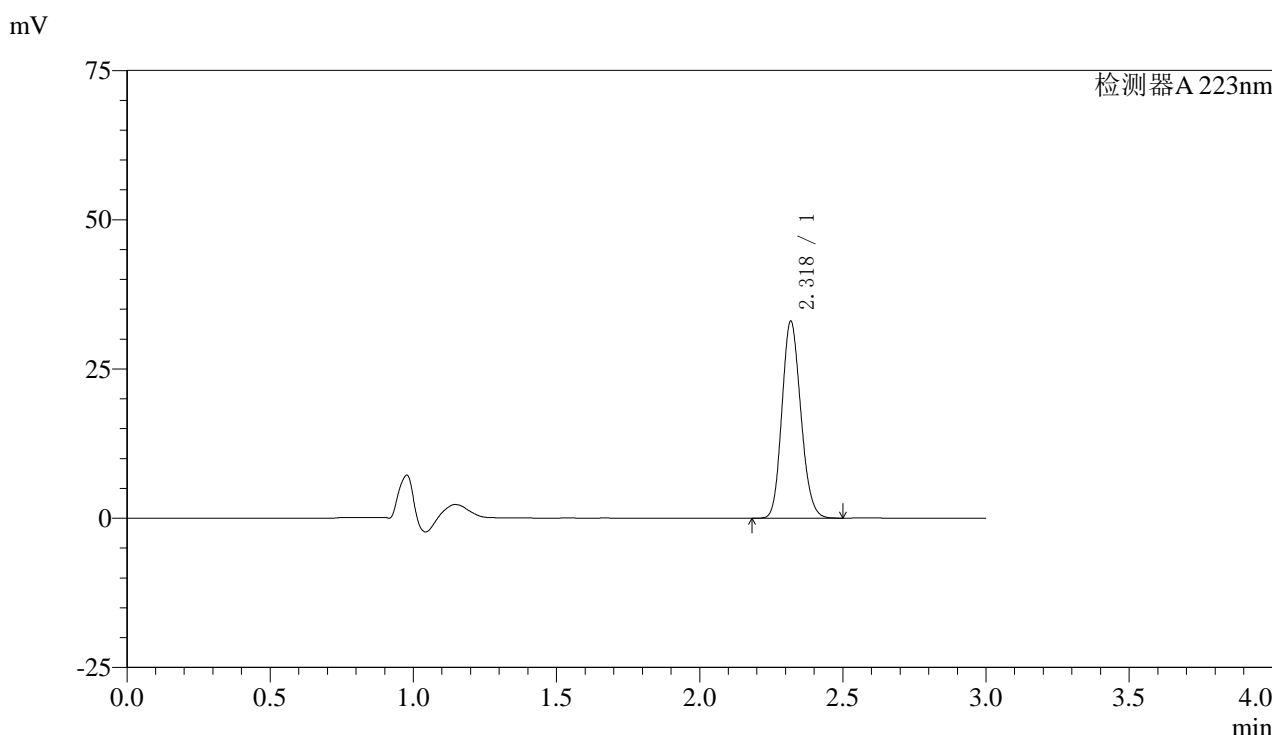


SMF-4106

<样品信息>

色谱柱:XB-C18(150mm*4.6mm,5μm) 流速: 1.5ml/min
 柱温:30°C 波长: 223nm
 数据文件名: RC\$SMF-4106 - 0-10/27-19-2 - zzp-24102201p-rcqx-pH1.2jz-jf50z-10mg-p1-15min.lcd
 方法文件名: RC\$SMF-4106 - SMF-4106-RCQX-FX260.lcm
 批处理文件名: RC\$SMF-4106 - 20241031-rcqx-FX260.lcb
 样品瓶号: 1-3 版本号: 6.115
 进样体积: 10 μl 实验者: xiechaojun
 进样时间: 2024/10/31 12:18:07 处理者: xiechaojun
 处理时间 (V2) : 2024/10/31 15:28:31
 仪器型号:SHIMADZU LC-2050C(FX260)

<色谱图>



<峰表>

检测器A 223nm

峰号	保留时间	面积	面积%	高度	理论塔板数(USP)	拖尾因子	分离度(USP)
1	2.318	151093	100.000	32754	5900	1.150	--
总计		151093	100.000	32754			

图19 达格列净片溶出曲线测定HPLC图谱
 自制品-24102201批(10mg规格)-pH1.2介质-桨法-50转-15min-片1
 供试品溶液-1

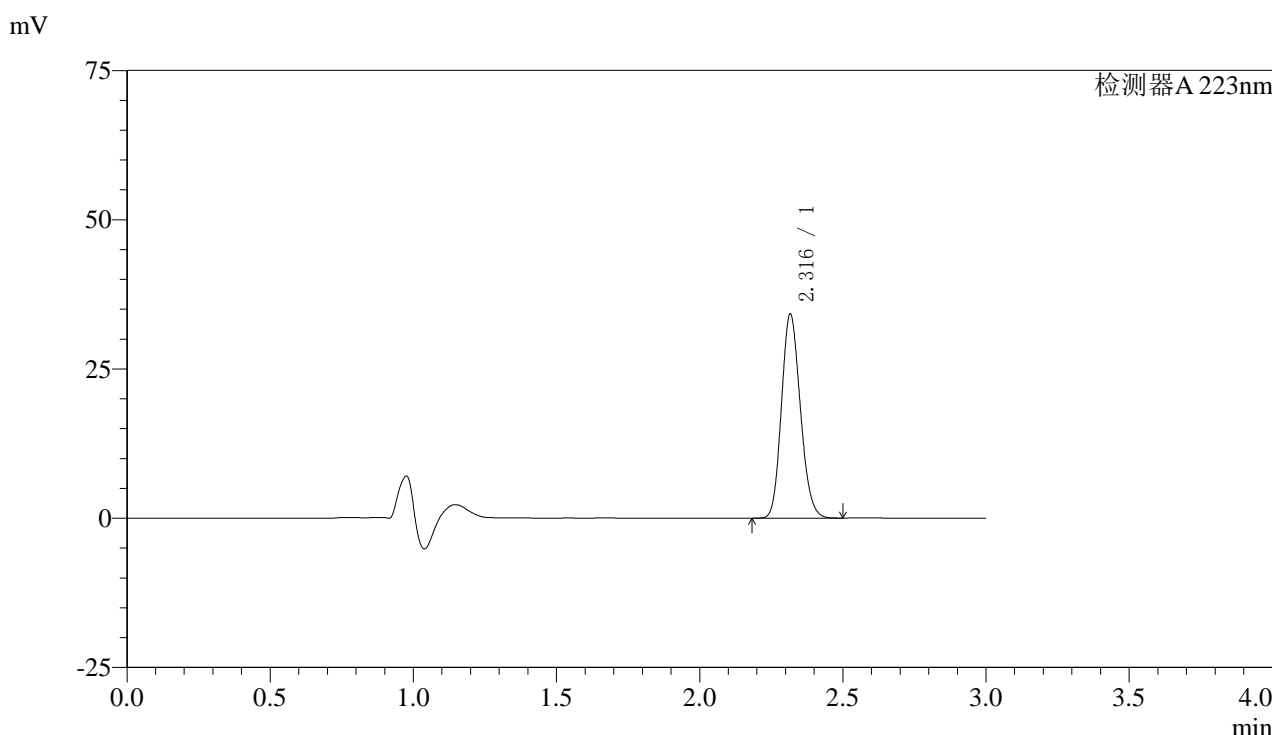


SMF-4106

<样品信息>

色谱柱:XB-C18(150mm*4.6mm,5μm) 流速: 1.5ml/min
 柱温:30°C 波长: 223nm
 数据文件名: RC\$SMF-4106 - 0-10/27-20-2 - zzp-24102201p-rcqx-pH1.2jz-jf50z-10mg-p2-15min.lcd
 方法文件名: RC\$SMF-4106 - SMF-4106-RCQX-FX260.lcm
 批处理文件名: RC\$SMF-4106 - 20241031-rcqx-FX260.lcb
 样品瓶号: 1-12 版本号: 6.115
 进样体积: 10 μl 实验者: xiechaojun
 进样时间: 2024/10/31 12:21:28 处理者: xiechaojun
 处理时间 (V2): 2024/10/31 15:28:33
 仪器型号:SHIMADZU LC-2050C(FX260)

<色谱图>



<峰表>

检测器A 223nm

峰号	保留时间	面积	面积%	高度	理论塔板数(USP)	拖尾因子	分离度(USP)
1	2.316	156650	100.000	34006	5880	1.152	--
总计		156650	100.000	34006			

图20 达格列净片溶出曲线测定HPLC图谱
 自制品-24102201批(10mg规格)-pH1.2介质-桨法-50转-15min-片2
 供试品溶液-1

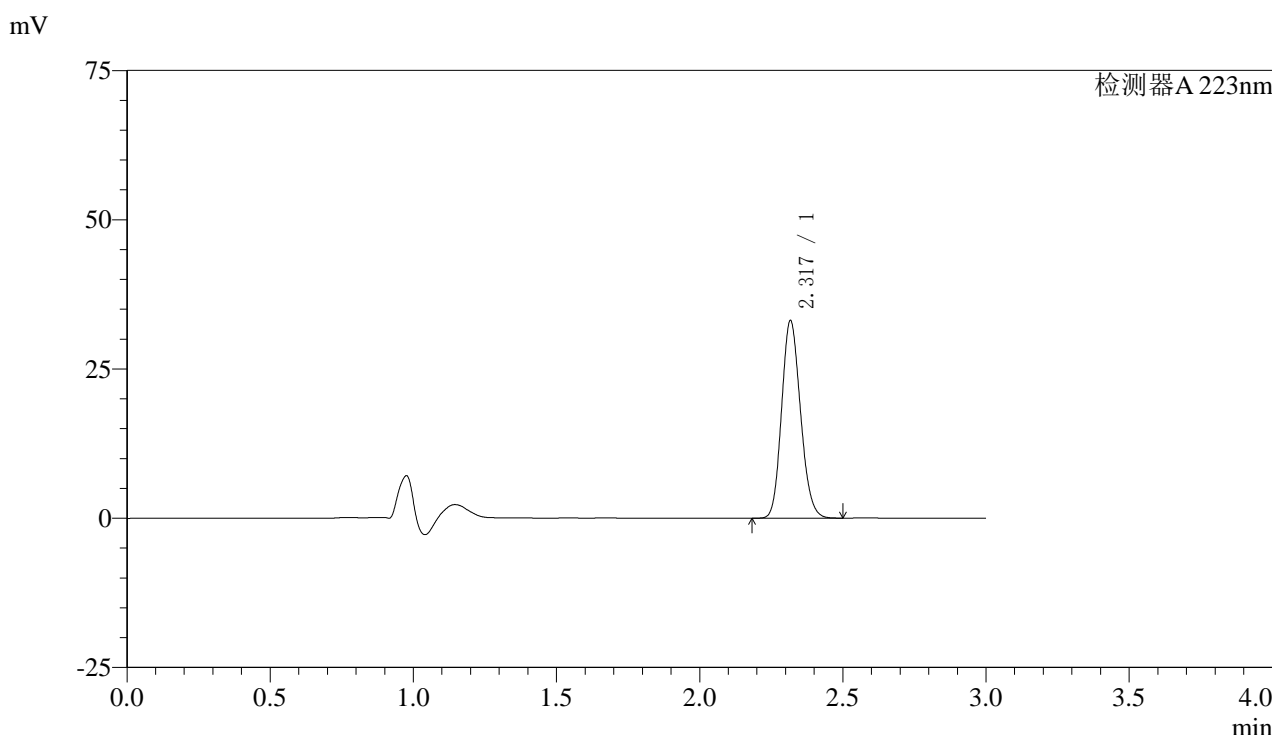


SMF-4106

<样品信息>

色谱柱:XB-C18(150mm*4.6mm,5μm) 流速: 1.5ml/min
 柱温:30°C 波长: 223nm
 数据文件名: RC\$SMF-4106 - 0-10/27-21-2 - zzp-24102201p-rcqx-pH1.2jz-jf50z-10mg-p3-15min.lcd
 方法文件名: RC\$SMF-4106 - SMF-4106-RCQX-FX260.lcm
 批处理文件名: RC\$SMF-4106 - 20241031-rcqx-FX260.lcb
 样品瓶号: 1-21 版本号: 6.115
 进样体积: 10 μl 实验者: xiechaojun
 进样时间: 2024/10/31 12:24:50 处理者: xiechaojun
 处理时间 (V2): 2024/10/31 15:28:36
 仪器型号:SHIMADZU LC-2050C(FX260)

<色谱图>



<峰表>

检测器A 223nm

峰号	保留时间	面积	面积%	高度	理论塔板数(USP)	拖尾因子	分离度(USP)
1	2.317	151690	100.000	32869	5889	1.150	--
总计		151690	100.000	32869			

图21 达格列净片溶出曲线测定HPLC图谱
 自制品-24102201批(10mg规格)-pH1.2介质-桨法-50转-15min-片3
 供试品溶液-1

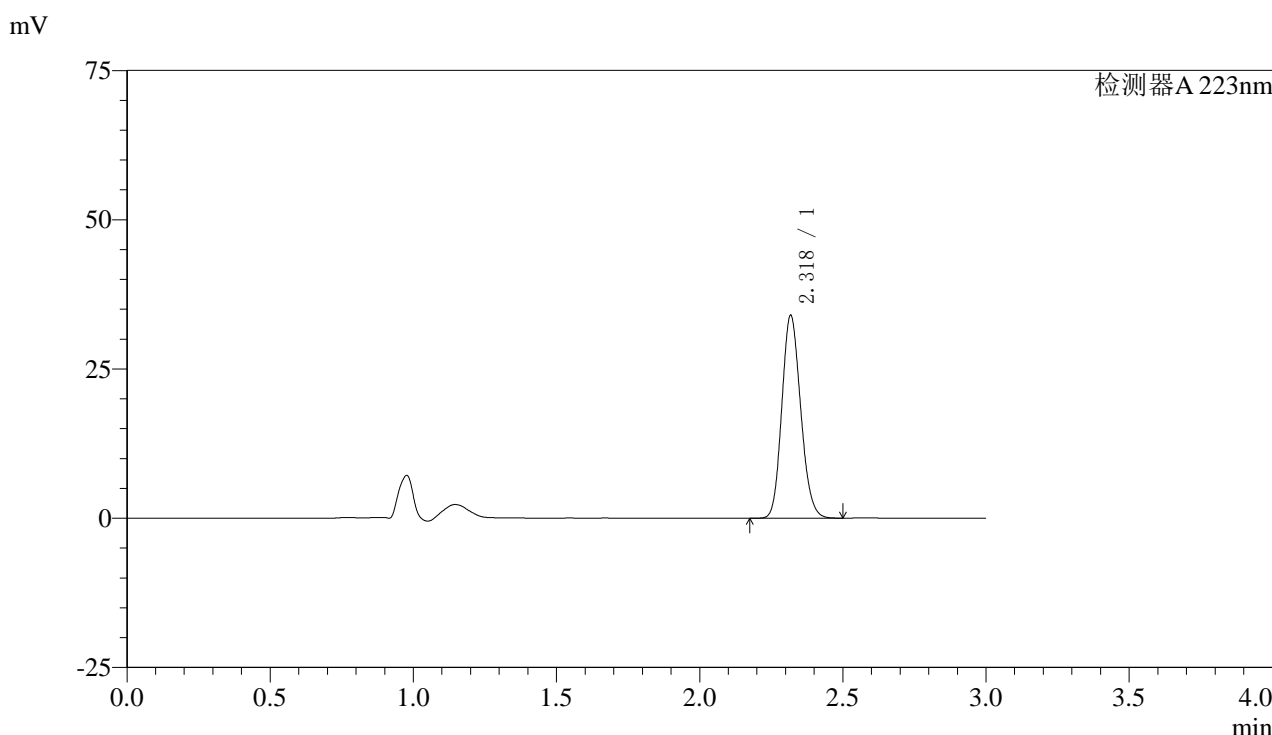


SMF-4106

<样品信息>

色谱柱:XB-C18(150mm*4.6mm,5μm) 流速: 1.5ml/min
 柱温:30°C 波长: 223nm
 数据文件名: RC\$SMF-4106 - 0-10/27-22-2 - zzp-24102201p-rcqx-pH1.2jz-jf50z-10mg-p4-15min.lcd
 方法文件名: RC\$SMF-4106 - SMF-4106-RCQX-FX260.lcm
 批处理文件名: RC\$SMF-4106 - 20241031-rcqx-FX260.lcb
 样品瓶号: 1-30 版本号: 6.115
 进样体积: 10 μl 实验者: xiechaojun
 进样时间: 2024/10/31 12:28:11 处理者: xiechaojun
 处理时间 (V2): 2024/10/31 15:28:39
 仪器型号:SHIMADZU LC-2050C(FX260)

<色谱图>



<峰表>

检测器A 223nm

峰号	保留时间	面积	面积%	高度	理论塔板数(USP)	拖尾因子	分离度(USP)
1	2.318	155318	100.000	33673	5913	1.148	--
总计		155318	100.000	33673			

图22 达格列净片溶出曲线测定HPLC图谱
 自制品-24102201批(10mg规格)-pH1.2介质-桨法-50转-15min-片4
 供试品溶液-1

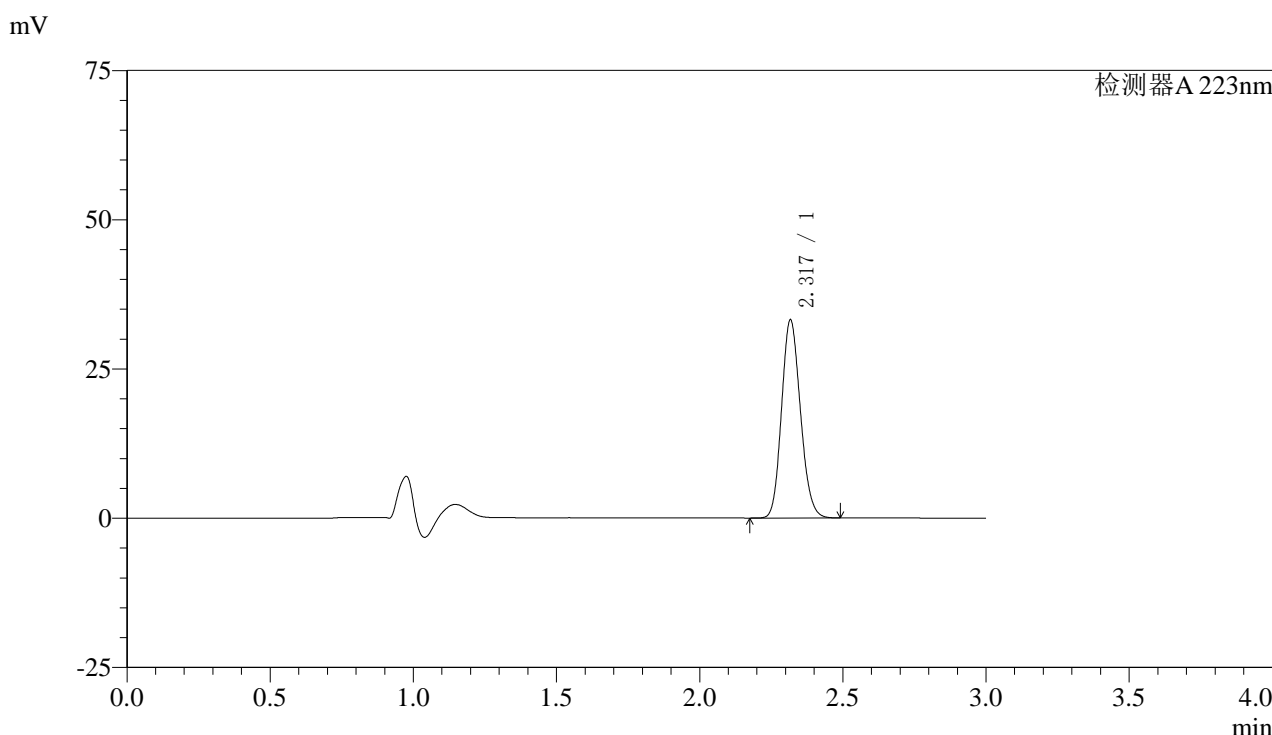


SMF-4106

<样品信息>

色谱柱:XB-C18(150mm*4.6mm,5μm) 流速: 1.5ml/min
 柱温:30°C 波长: 223nm
 数据文件名: RC\$SMF-4106 - 0-10/27-23-2 - zzp-24102201p-rcqx-pH1.2jz-jf50z-10mg-p5-15min.lcd
 方法文件名: RC\$SMF-4106 - SMF-4106-RCQX-FX260.lcm
 批处理文件名: RC\$SMF-4106 - 20241031-rcqx-FX260.lcb
 样品瓶号: 1-39
 进样体积: 10 μl 版本号: 6.115
 进样时间: 2024/10/31 12:31:33 实验者: xiechaojun
 处理时间 (V2): 2024/10/31 15:28:41 处理者: xiechaojun
 仪器型号:SHIMADZU LC-2050C(FX260)

<色谱图>



<峰表>

检测器A 223nm

峰号	保留时间	面积	面积%	高度	理论塔板数(USP)	拖尾因子	分离度(USP)
1	2.317	151771	100.000	32956	5907	1.145	--
总计		151771	100.000	32956			

图23 达格列净片溶出曲线测定HPLC图谱
 自制品-24102201批(10mg规格)-pH1.2介质-桨法-50转-15min-片5
 供试品溶液-1

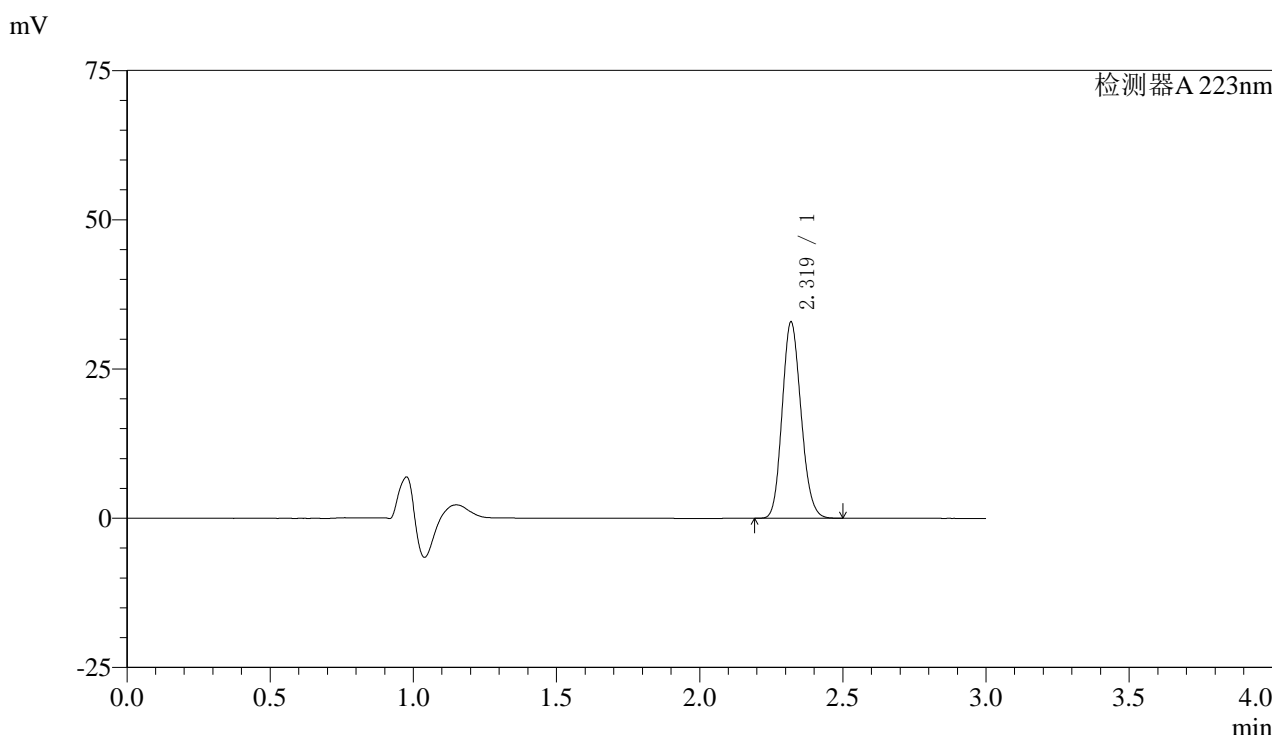


SMF-4106

<样品信息>

色谱柱:XB-C18(150mm*4.6mm,5μm) 流速: 1.5ml/min
 柱温:30°C 波长: 223nm
 数据文件名: RC\$SMF-4106 - 0-10/27-24-2 - zzp-24102201p-rcqx-pH1.2jz-jf50z-10mg-p6-15min.lcd
 方法文件名: RC\$SMF-4106 - SMF-4106-RCQX-FX260.lcm
 批处理文件名: RC\$SMF-4106 - 20241031-rcqx-FX260.lcb
 样品瓶号: 1-48 版本号: 6.115
 进样体积: 10 μl 实验者: xiechaojun
 进样时间: 2024/10/31 12:34:54 处理者: xiechaojun
 处理时间 (V2) : 2024/10/31 15:28:44
 仪器型号:SHIMADZU LC-2050C(FX260)

<色谱图>



<峰表>

检测器A 223nm

峰号	保留时间	面积	面积%	高度	理论塔板数(USP)	拖尾因子	分离度(USP)
1	2.319	150473	100.000	32751	5910	1.143	--
总计		150473	100.000	32751			

图24 达格列净片溶出曲线测定HPLC图谱
 自制品-24102201批(10mg规格)-pH1.2介质-桨法-50转-15min-片6
 供试品溶液-1

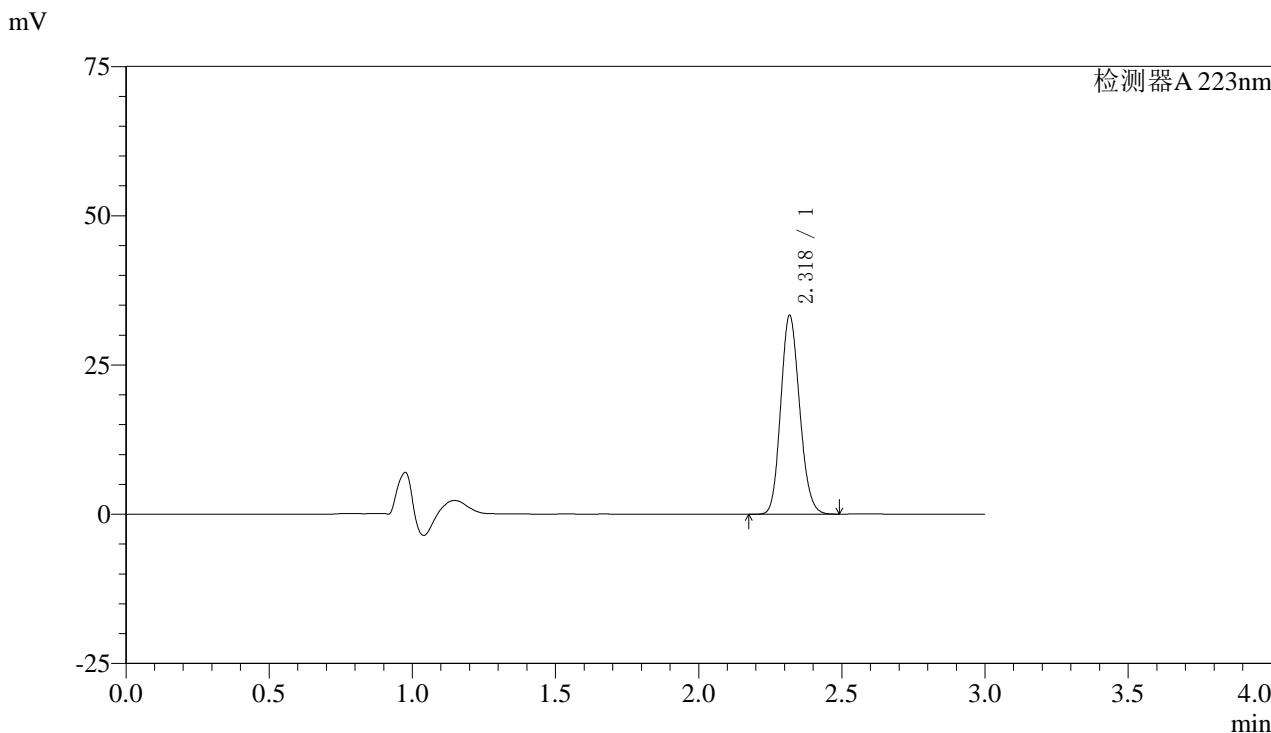


SMF-4106

<样品信息>

色谱柱:XB-C18(150mm*4.6mm,5μm) 流速: 1.5ml/min
 柱温:30°C 波长: 223nm
 数据文件名: RC\$SMF-4106 - 0-10/27-25-2 - zzp-24102201p-rcqx-pH1.2jz-jf50z-10mg-p1-20min.lcd
 方法文件名: RC\$SMF-4106 - SMF-4106-RCQX-FX260.lcm
 批处理文件名: RC\$SMF-4106 - 20241031-rcqx-FX260.lcb
 样品瓶号: 1-4 版本号: 6.115
 进样体积: 10 μl 实验者: xiechaojun
 进样时间: 2024/10/31 12:38:15 处理者: xiechaojun
 处理时间 (V2) : 2024/10/31 15:28:47
 仪器型号:SHIMADZU LC-2050C(FX260)

<色谱图>



<峰表>

检测器A 223nm

峰号	保留时间	面积	面积%	高度	理论塔板数(USP)	拖尾因子	分离度(USP)
1	2.318	152417	100.000	32974	5895	1.142	--
总计		152417	100.000	32974			

图25 达格列净片溶出曲线测定HPLC图谱
 自制品-24102201批(10mg规格)-pH1.2介质-桨法-50转-20min-片1
 供试品溶液-1

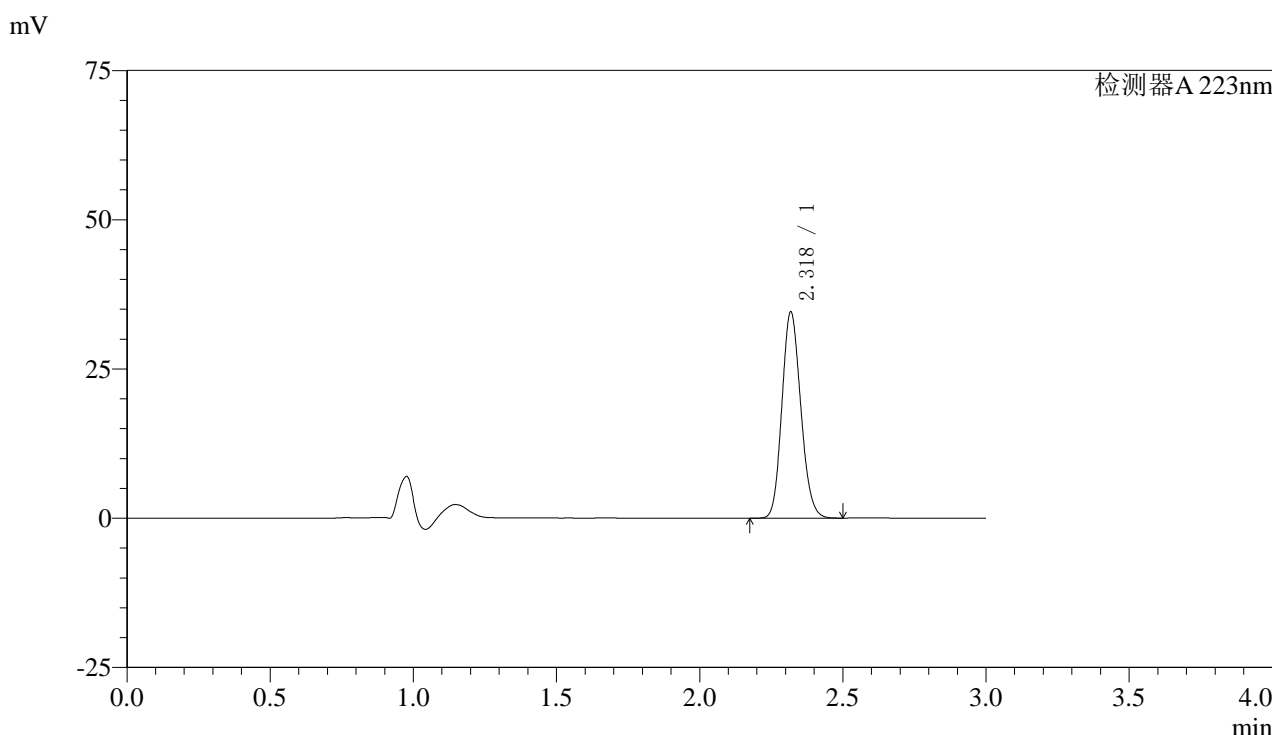


SMF-4106

<样品信息>

色谱柱:XB-C18(150mm*4.6mm,5μm) 流速: 1.5ml/min
 柱温:30°C 波长: 223nm
 数据文件名: RC\$SMF-4106 - 0-10/27-26-2 - zzp-24102201p-rcqx-pH1.2jz-jf50z-10mg-p2-20min.lcd
 方法文件名: RC\$SMF-4106 - SMF-4106-RCQX-FX260.lcm
 批处理文件名: RC\$SMF-4106 - 20241031-rcqx-FX260.lcb
 样品瓶号: 1-13 版本号: 6.115
 进样体积: 10 μl 实验者: xiechaojun
 进样时间: 2024/10/31 12:41:36 处理者: xiechaojun
 处理时间 (V2) : 2024/10/31 15:28:49
 仪器型号:SHIMADZU LC-2050C(FX260)

<色谱图>



<峰表>

检测器A 223nm

峰号	保留时间	面积	面积%	高度	理论塔板数(USP)	拖尾因子	分离度(USP)
1	2.318	157886	100.000	34299	5918	1.141	--
总计		157886	100.000	34299			

图26 达格列净片溶出曲线测定HPLC图谱
 自制品-24102201批(10mg规格)-pH1.2介质-桨法-50转-20min-片2
 供试品溶液-1

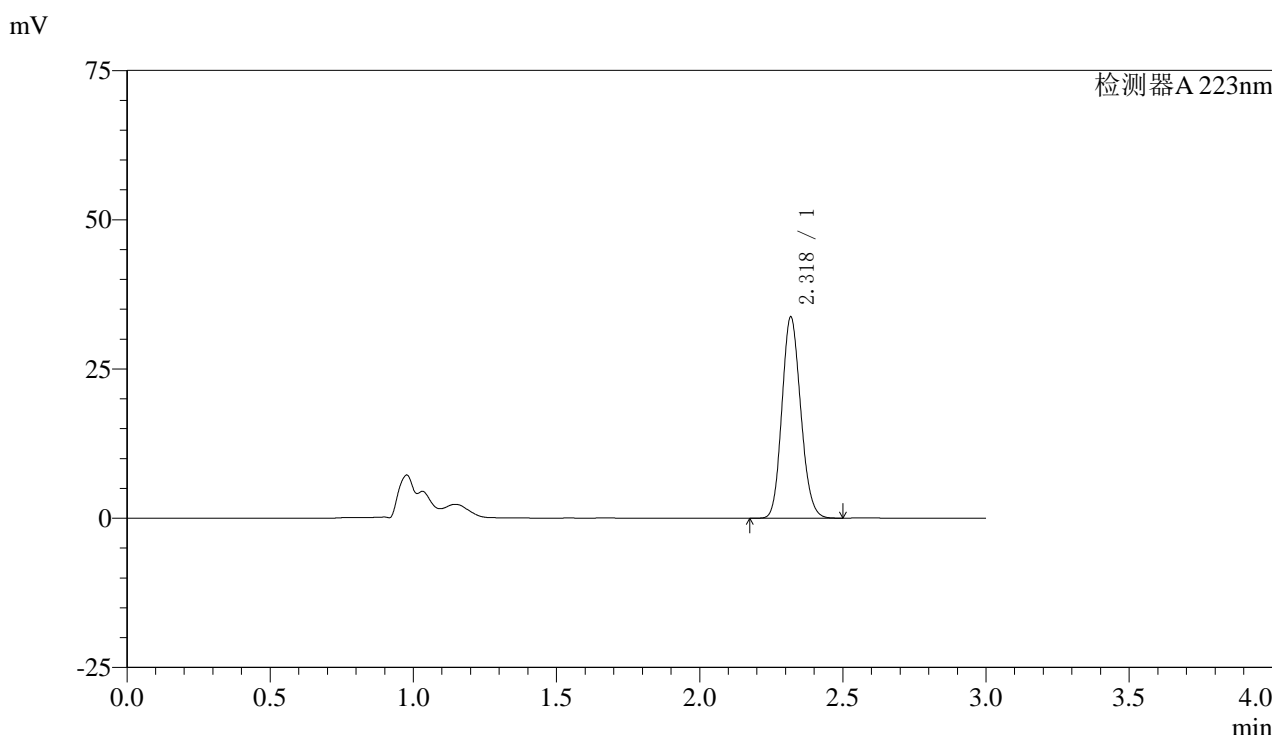


SMF-4106

<样品信息>

色谱柱:XB-C18(150mm*4.6mm,5μm) 流速: 1.5ml/min
 柱温:30°C 波长: 223nm
 数据文件名: RC\$SMF-4106 - 0-10/27-27-2 - zzp-24102201p-rcqx-pH1.2jz-jf50z-10mg-p3-20min.lcd
 方法文件名: RC\$SMF-4106 - SMF-4106-RCQX-FX260.lcm
 批处理文件名: RC\$SMF-4106 - 20241031-rcqx-FX260.lcb
 样品瓶号: 1-22
 进样体积: 10 μl 版本号: 6.115
 进样时间: 2024/10/31 12:44:57 实验者: xiechaojun
 处理时间 (V2) : 2024/10/31 15:28:52 处理者: xiechaojun
 仪器型号:SHIMADZU LC-2050C(FX260)

<色谱图>



<峰表>

检测器A 223nm

峰号	保留时间	面积	面积%	高度	理论塔板数(USP)	拖尾因子	分离度(USP)
1	2.318	153729	100.000	33459	5943	1.139	--
总计		153729	100.000	33459			

图27 达格列净片溶出曲线测定HPLC图谱
 自制品-24102201批(10mg规格)-pH1.2介质-桨法-50转-20min-片3
 供试品溶液-1

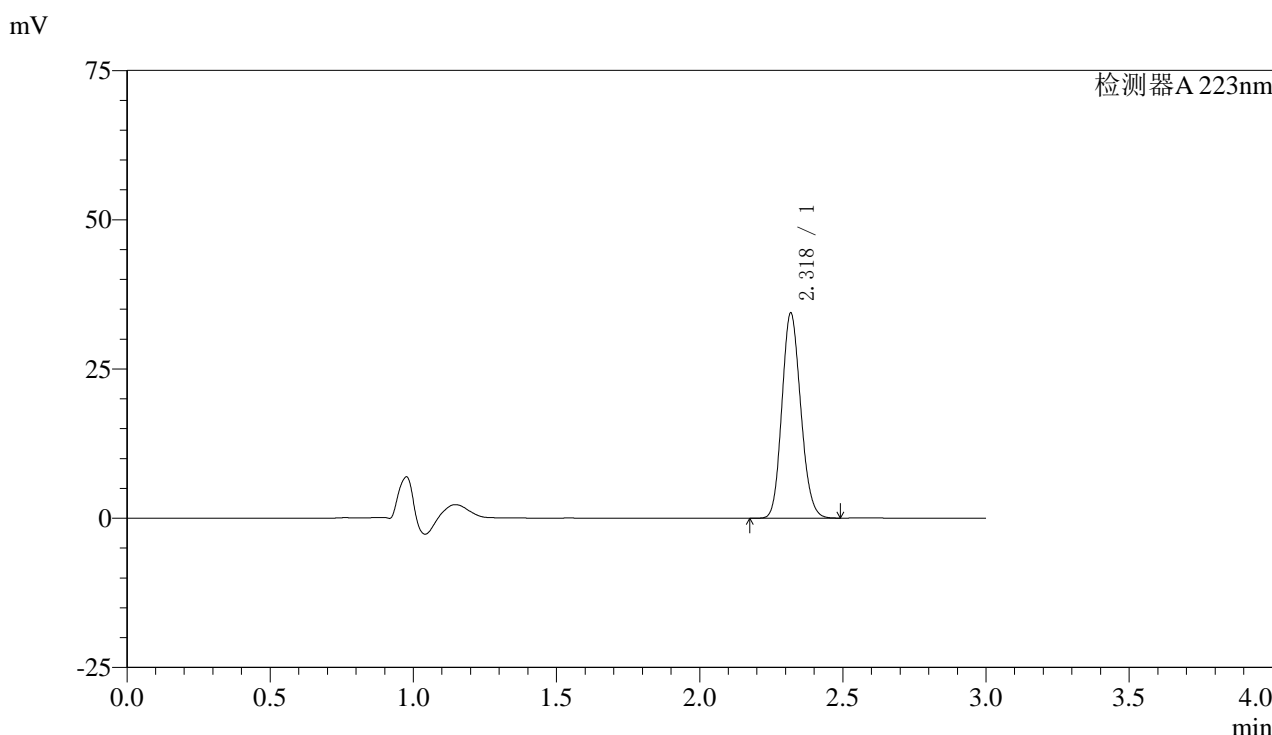


SMF-4106

<样品信息>

色谱柱:XB-C18(150mm*4.6mm,5μm) 流速: 1.5ml/min
 柱温:30°C 波长: 223nm
 数据文件名: RC\$SMF-4106 - 0-10/27-28-2 - zzp-24102201p-rcqx-pH1.2jz-jf50z-10mg-p4-20min.lcd
 方法文件名: RC\$SMF-4106 - SMF-4106-RCQX-FX260.lcm
 批处理文件名: RC\$SMF-4106 - 20241031-rcqx-FX260.lcb
 样品瓶号: 1-31 版本号: 6.115
 进样体积: 10 μl 实验者: xiechaojun
 进样时间: 2024/10/31 12:48:18 处理者: xiechaojun
 处理时间 (V2) : 2024/10/31 15:28:55
 仪器型号:SHIMADZU LC-2050C(FX260)

<色谱图>



<峰表>

检测器A 223nm

峰号	保留时间	面积	面积%	高度	理论塔板数(USP)	拖尾因子	分离度(USP)
1	2.318	156882	100.000	34106	5929	1.142	--
总计		156882	100.000	34106			

图28 达格列净片溶出曲线测定HPLC图谱
 自制品-24102201批(10mg规格)-pH1.2介质-桨法-50转-20min-片4
 供试品溶液-1

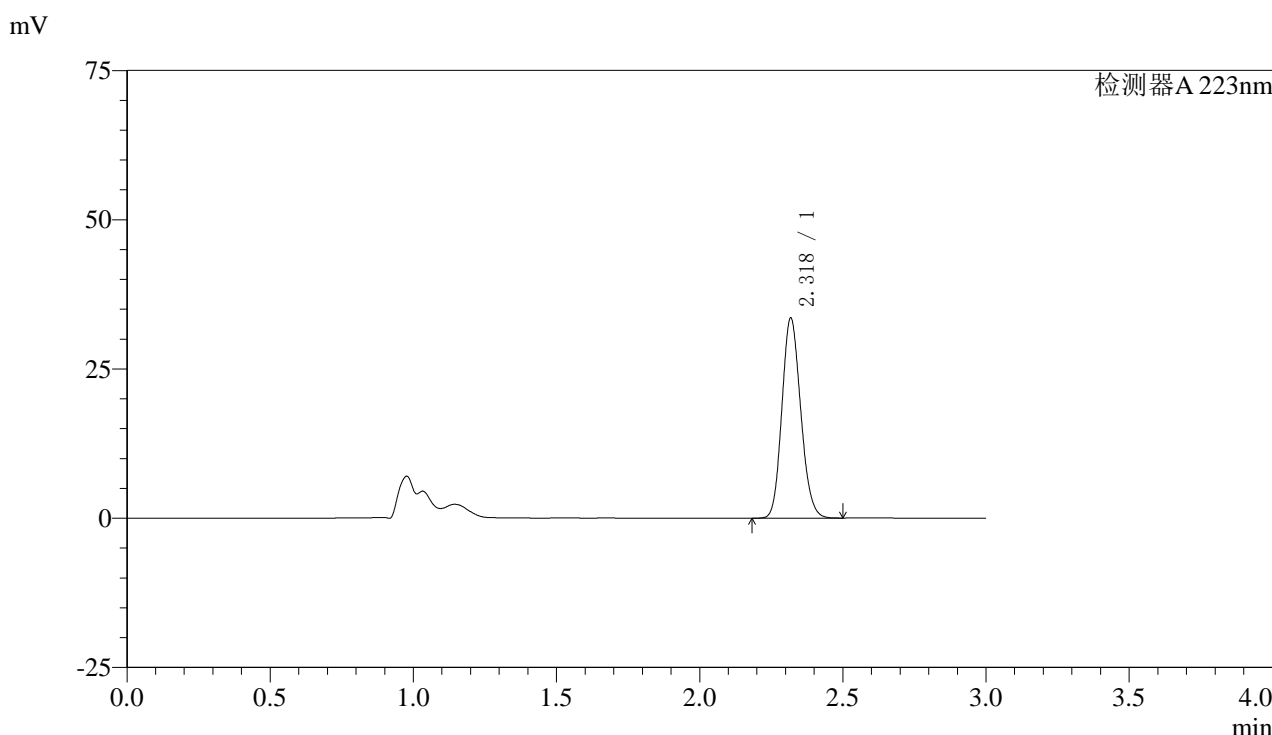


SMF-4106

<样品信息>

色谱柱:XB-C18(150mm*4.6mm,5μm) 流速: 1.5ml/min
 柱温:30°C 波长: 223nm
 数据文件名: RC\$SMF-4106 - 0-10/27-29-2 - zzp-24102201p-rcqx-pH1.2jz-jf50z-10mg-p5-20min.lcd
 方法文件名: RC\$SMF-4106 - SMF-4106-RCQX-FX260.lcm
 批处理文件名: RC\$SMF-4106 - 20241031-rcqx-FX260.lcb
 样品瓶号: 1-40
 进样体积: 10 μl 版本号: 6.115
 进样时间: 2024/10/31 12:51:39 实验者: xiechaojun
 处理时间 (V2) : 2024/10/31 15:28:57 处理者: xiechaojun
 仪器型号:SHIMADZU LC-2050C(FX260)

<色谱图>



<峰表>

检测器A 223nm

峰号	保留时间	面积	面积%	高度	理论塔板数(USP)	拖尾因子	分离度(USP)
1	2.318	152846	100.000	33260	5949	1.144	--
总计		152846	100.000	33260			

图29 达格列净片溶出曲线测定HPLC图谱
 自制品-24102201批(10mg规格)-pH1.2介质-桨法-50转-20min-片5
 供试品溶液-1

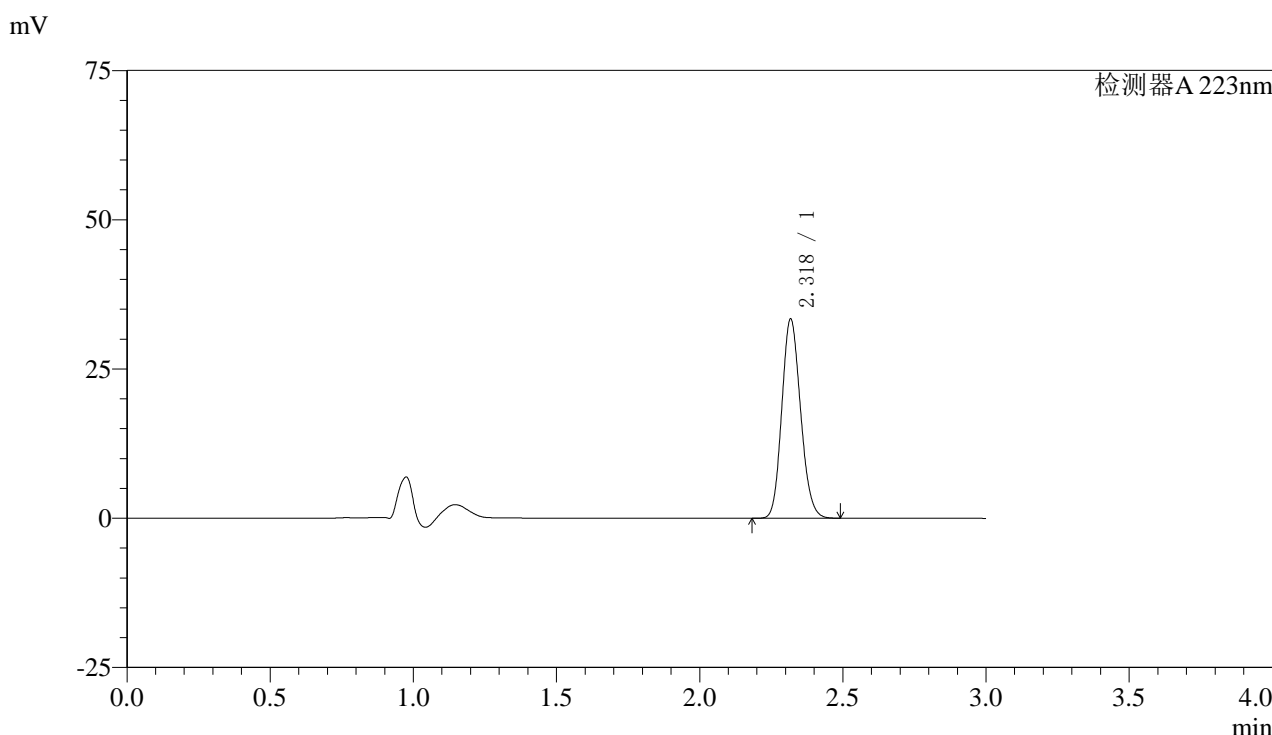


SMF-4106

<样品信息>

色谱柱:XB-C18(150mm*4.6mm,5μm) 流速: 1.5ml/min
 柱温:30°C 波长: 223nm
 数据文件名: RC\$SMF-4106 - 0-10/27-30-2 - zzp-24102201p-rcqx-pH1.2jz-jf50z-10mg-p6-20min.lcd
 方法文件名: RC\$SMF-4106 - SMF-4106-RCQX-FX260.lcm
 批处理文件名: RC\$SMF-4106 - 20241031-rcqx-FX260.lcb
 样品瓶号: 1-49 版本号: 6.115
 进样体积: 10 μl 实验者: xiechaojun
 进样时间: 2024/10/31 12:55:01 处理者: xiechaojun
 处理时间 (V2): 2024/10/31 15:29:00
 仪器型号:SHIMADZU LC-2050C(FX260)

<色谱图>



<峰表>

检测器A 223nm

峰号	保留时间	面积	面积%	高度	理论塔板数(USP)	拖尾因子	分离度(USP)
1	2.318	152084	100.000	33071	5963	1.143	--
总计		152084	100.000	33071			

图30 达格列净片溶出曲线测定HPLC图谱
 自制品-24102201批(10mg规格)-pH1.2介质-桨法-50转-20min-片6
 供试品溶液-1

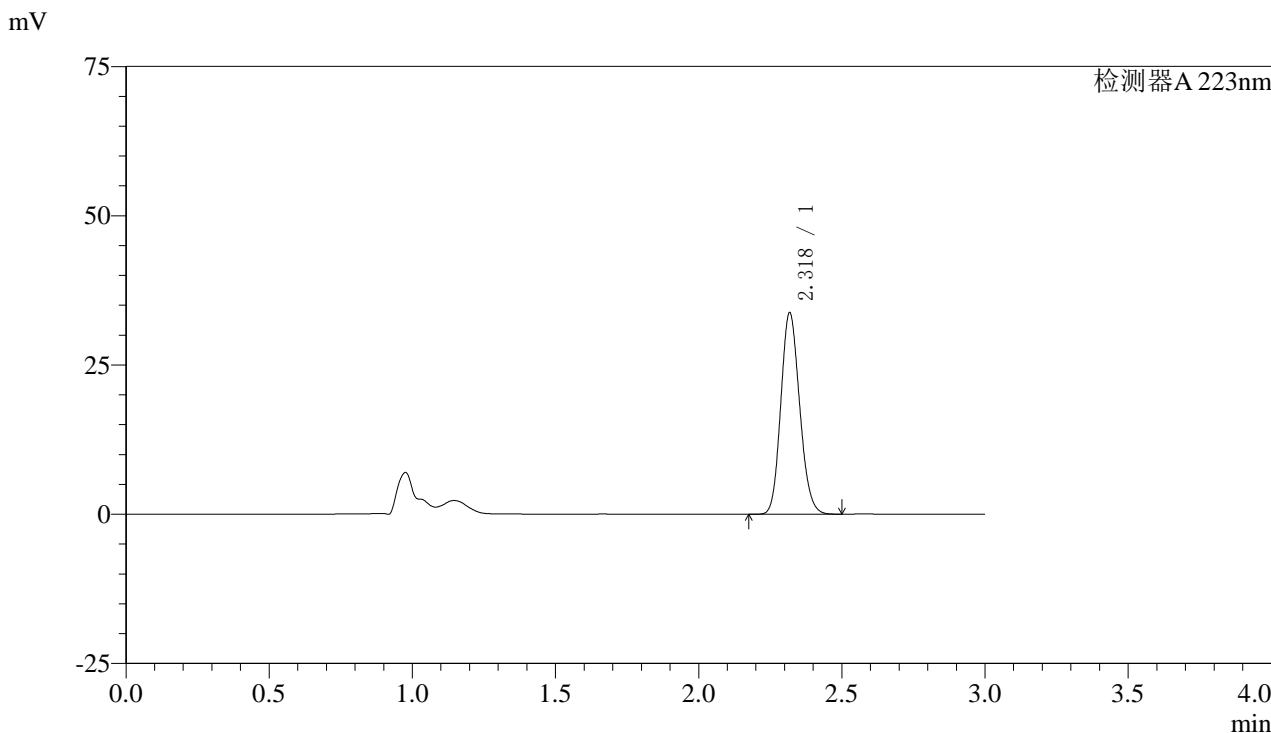


SMF-4106

<样品信息>

色谱柱:XB-C18(150mm*4.6mm,5μm) 流速: 1.5ml/min
 柱温:30°C 波长: 223nm
 数据文件名: RC\$SMF-4106 - 0-10/27-31-2 - zzp-24102201p-rcqx-pH1.2jz-jf50z-10mg-p1-30min.lcd
 方法文件名: RC\$SMF-4106 - SMF-4106-RCQX-FX260.lcm
 批处理文件名: RC\$SMF-4106 - 20241031-rcqx-FX260.lcb
 样品瓶号: 1-5 版本号: 6.115
 进样体积: 10 μl 实验者: xiechaojun
 进样时间: 2024/10/31 12:58:22 处理者: xiechaojun
 处理时间 (V2) : 2024/10/31 15:29:03
 仪器型号:SHIMADZU LC-2050C(FX260)

<色谱图>



<峰表>

检测器A 223nm

峰号	保留时间	面积	面积%	高度	理论塔板数(USP)	拖尾因子	分离度(USP)
1	2.318	154102	100.000	33460	5936	1.143	--
总计		154102	100.000	33460			

图31 达格列净片溶出曲线测定HPLC图谱
 自制品-24102201批(10mg规格)-pH1.2介质-桨法-50转-30min-片1
 供试品溶液-1

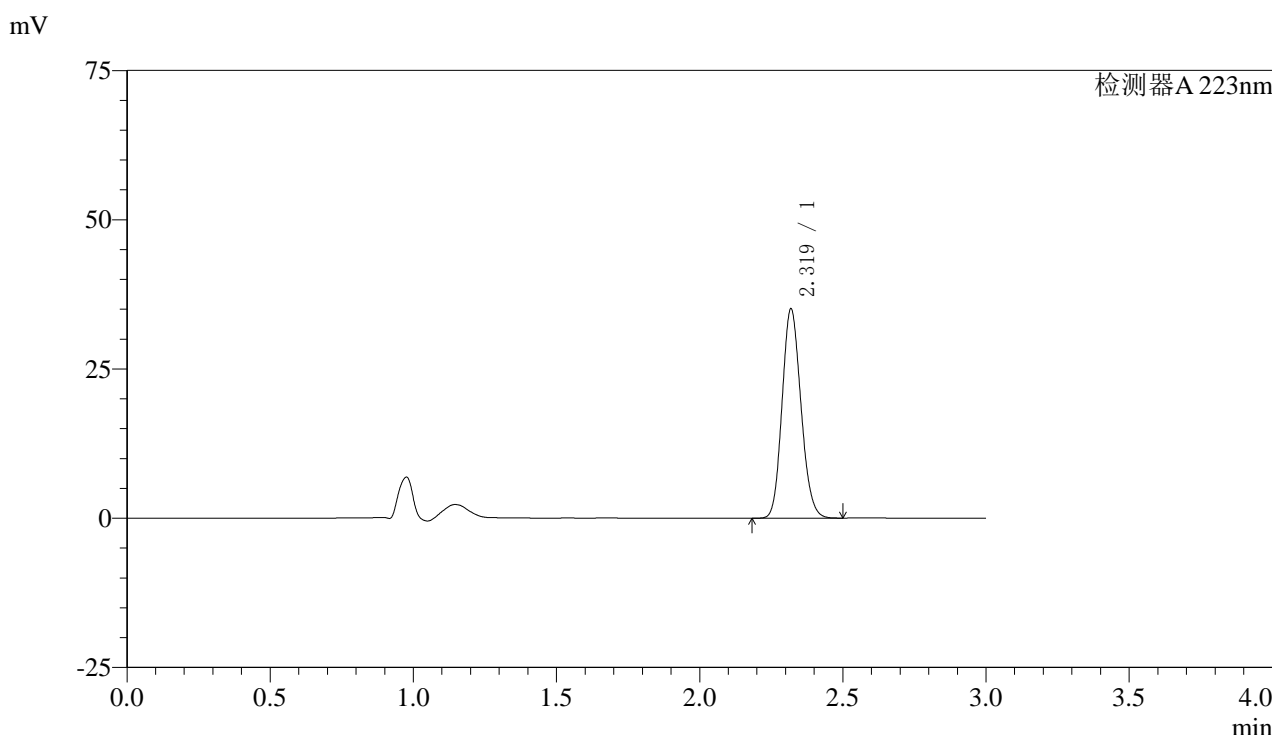


SMF-4106

<样品信息>

色谱柱:XB-C18(150mm*4.6mm,5μm) 流速: 1.5ml/min
 柱温:30°C 波长: 223nm
 数据文件名: RC\$SMF-4106 - 0-10/27-32-2 - zzp-24102201p-rcqx-pH1.2jz-jf50z-10mg-p2-30min.lcd
 方法文件名: RC\$SMF-4106 - SMF-4106-RCQX-FX260.lcm
 批处理文件名: RC\$SMF-4106 - 20241031-rcqx-FX260.lcb
 样品瓶号: 1-14
 进样体积: 10 μl 版本号: 6.115
 进样时间: 2024/10/31 13:01:44 实验者: xiechaojun
 处理时间 (V2) : 2024/10/31 15:29:05 处理者: xiechaojun
 仪器型号:SHIMADZU LC-2050C(FX260)

<色谱图>



<峰表>

检测器A 223nm

峰号	保留时间	面积	面积%	高度	理论塔板数(USP)	拖尾因子	分离度(USP)
1	2.319	160427	100.000	34889	5909	1.140	--
总计		160427	100.000	34889			

图32 达格列净片溶出曲线测定HPLC图谱
 自制品-24102201批(10mg规格)-pH1.2介质-桨法-50转-30min-片2
 供试品溶液-1

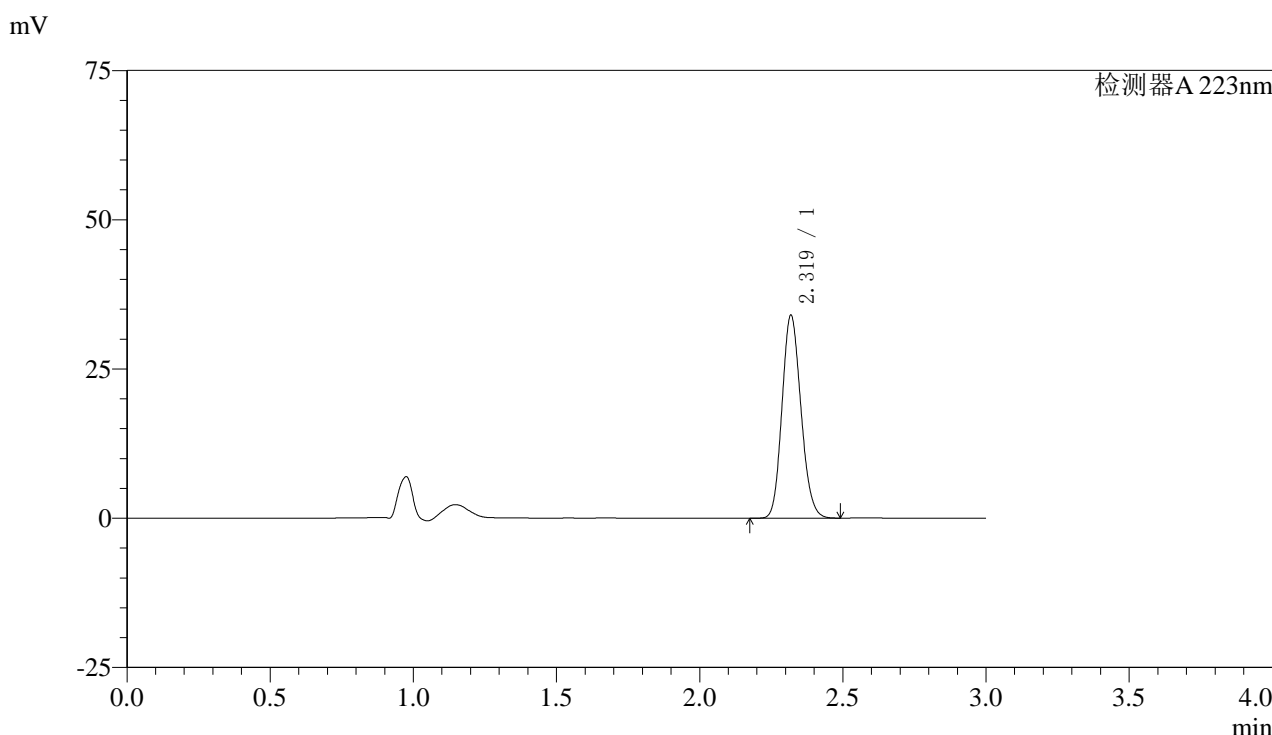


SMF-4106

<样品信息>

色谱柱:XB-C18(150mm*4.6mm,5μm) 流速: 1.5ml/min
 柱温:30°C 波长: 223nm
 数据文件名: RC\$SMF-4106 - 0-10/27-33-2 - zzp-24102201p-rcqx-pH1.2jz-jf50z-10mg-p3-30min.lcd
 方法文件名: RC\$SMF-4106 - SMF-4106-RCQX-FX260.lcm
 批处理文件名: RC\$SMF-4106 - 20241031-rcqx-FX260.lcb
 样品瓶号: 1-23
 进样体积: 10 μl 版本号: 6.115
 进样时间: 2024/10/31 13:05:05 实验者: xiechaojun
 处理时间 (V2) : 2024/10/31 15:29:08 处理者: xiechaojun
 仪器型号:SHIMADZU LC-2050C(FX260)

<色谱图>



<峰表>

检测器A 223nm

峰号	保留时间	面积	面积%	高度	理论塔板数(USP)	拖尾因子	分离度(USP)
1	2.319	156044	100.000	33816	5873	1.143	--
总计		156044	100.000	33816			

图33 达格列净片溶出曲线测定HPLC图谱
 自制品-24102201批(10mg规格)-pH1.2介质-桨法-50转-30min-片3
 供试品溶液-1

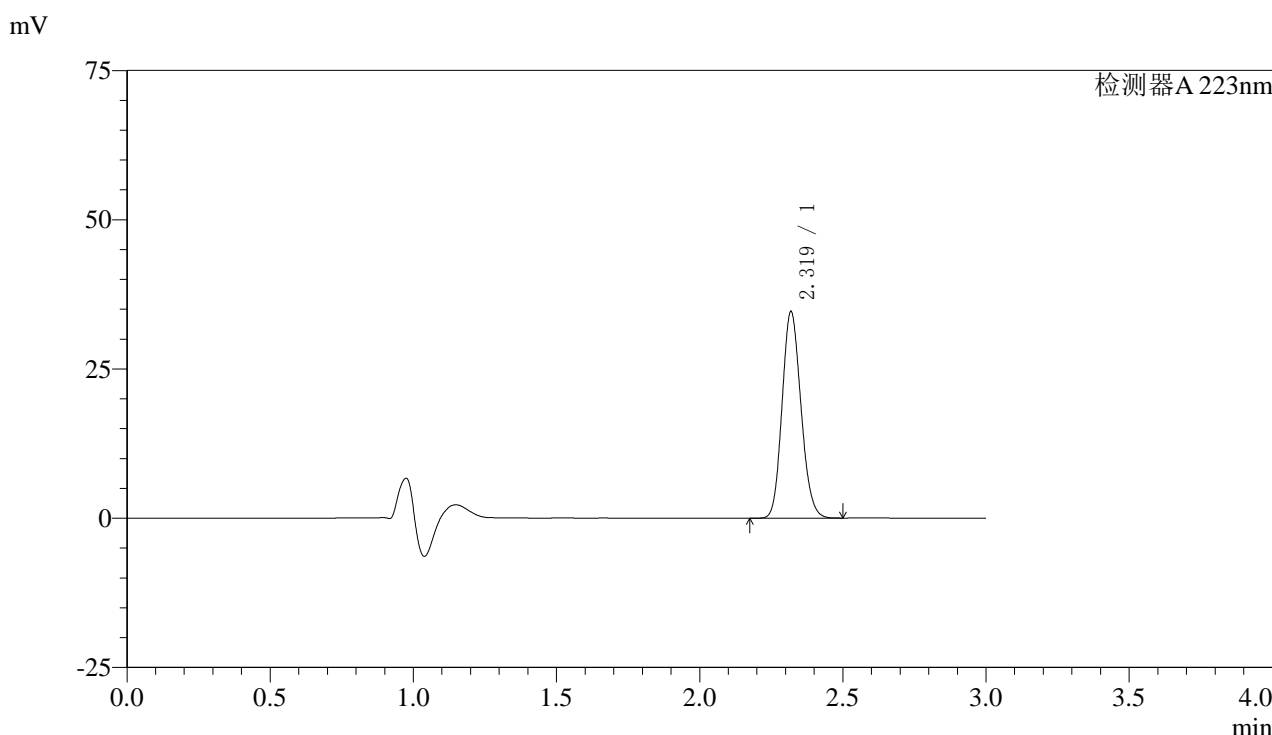


SMF-4106

<样品信息>

色谱柱:XB-C18(150mm*4.6mm,5μm) 流速: 1.5ml/min
 柱温:30°C 波长: 223nm
 数据文件名: RC\$SMF-4106 - 0-10/27-34-2 - zzp-24102201p-rcqx-pH1.2jz-jf50z-10mg-p4-30min.lcd
 方法文件名: RC\$SMF-4106 - SMF-4106-RCQX-FX260.lcm
 批处理文件名: RC\$SMF-4106 - 20241031-rcqx-FX260.lcb
 样品瓶号: 1-32 版本号: 6.115
 进样体积: 10 μl 实验者: xiechaojun
 进样时间: 2024/10/31 13:08:26 处理者: xiechaojun
 处理时间 (V2) : 2024/10/31 15:29:11
 仪器型号:SHIMADZU LC-2050C(FX260)

<色谱图>



<峰表>

检测器A 223nm

峰号	保留时间	面积	面积%	高度	理论塔板数(USP)	拖尾因子	分离度(USP)
1	2.319	158417	100.000	34433	5900	1.141	--
总计		158417	100.000	34433			

图34 达格列净片溶出曲线测定HPLC图谱
 自制品-24102201批(10mg规格)-pH1.2介质-桨法-50转-30min-片4
 供试品溶液-1

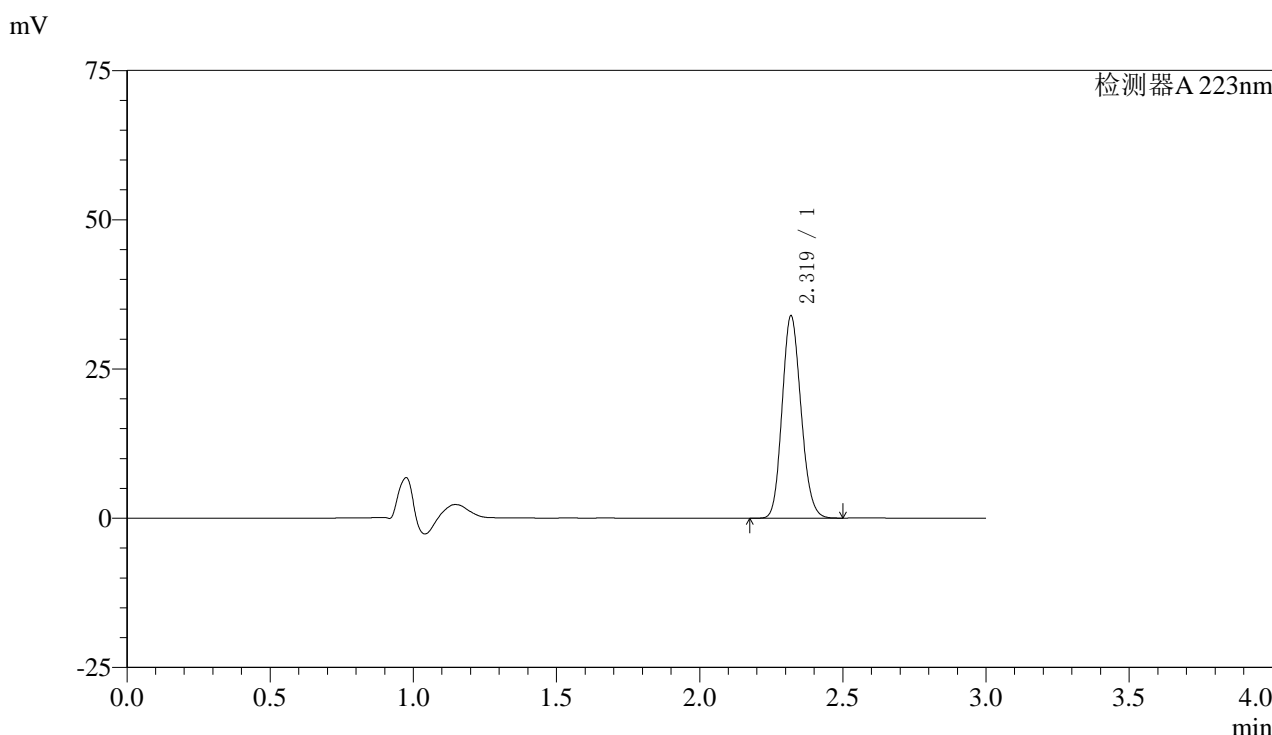


SMF-4106

<样品信息>

色谱柱:XB-C18(150mm*4.6mm,5μm) 流速: 1.5ml/min
 柱温:30°C 波长: 223nm
 数据文件名: RC\$SMF-4106 - 0-10/27-35-2 - zzp-24102201p-rcqx-pH1.2jz-jf50z-10mg-p5-30min.lcd
 方法文件名: RC\$SMF-4106 - SMF-4106-RCQX-FX260.lcm
 批处理文件名: RC\$SMF-4106 - 20241031-rcqx-FX260.lcb
 样品瓶号: 1-41 版本号: 6.115
 进样体积: 10 μl 实验者: xiechaojun
 进样时间: 2024/10/31 13:11:49 处理者: xiechaojun
 处理时间 (V2): 2024/10/31 15:29:14
 仪器型号:SHIMADZU LC-2050C(FX260)

<色谱图>



<峰表>

检测器A 223nm

峰号	保留时间	面积	面积%	高度	理论塔板数(USP)	拖尾因子	分离度(USP)
1	2.319	155207	100.000	33749	5901	1.142	--
总计		155207	100.000	33749			

图35 达格列净片溶出曲线测定HPLC图谱
 自制品-24102201批(10mg规格)-pH1.2介质-桨法-50转-30min-片5
 供试品溶液-1

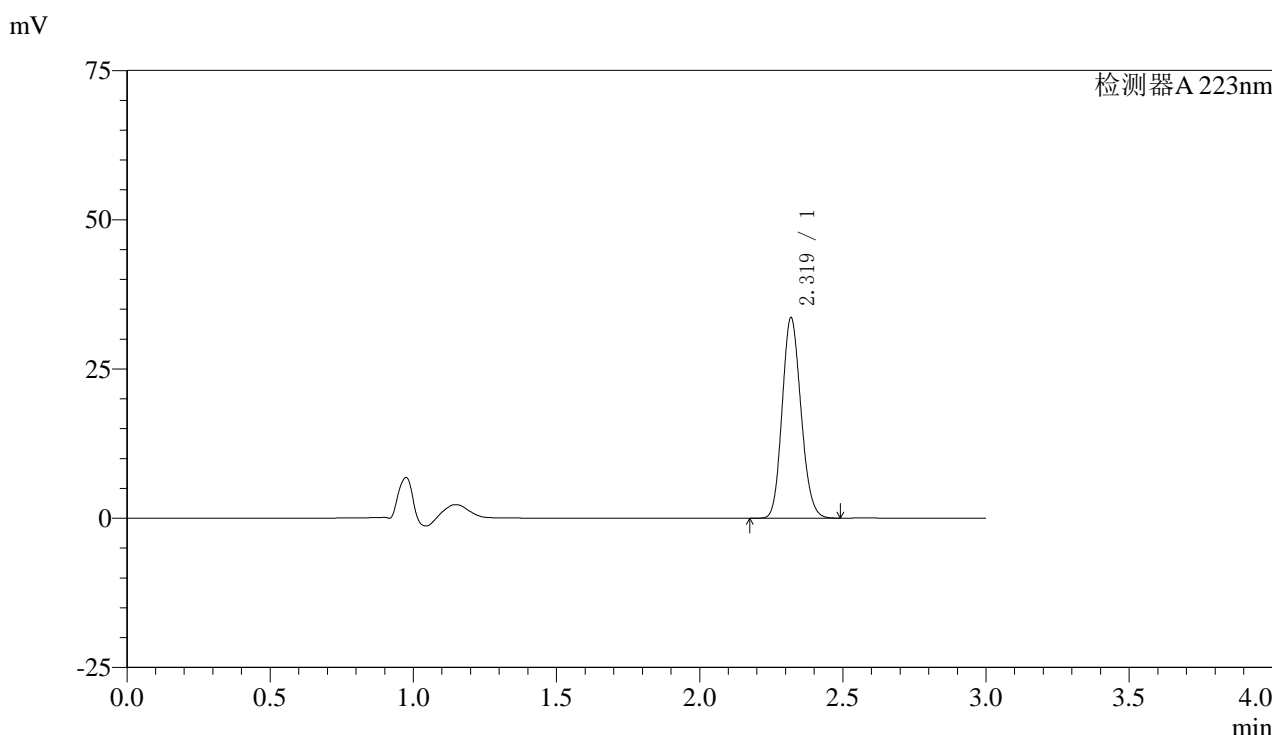


SMF-4106

<样品信息>

色谱柱:XB-C18(150mm*4.6mm,5μm) 流速: 1.5ml/min
 柱温:30°C 波长: 223nm
 数据文件名: RC\$SMF-4106 - 0-10/27-36-2 - zzp-24102201p-rcqx-pH1.2jz-jf50z-10mg-p6-30min.lcd
 方法文件名: RC\$SMF-4106 - SMF-4106-RCQX-FX260.lcm
 批处理文件名: RC\$SMF-4106 - 20241031-rcqx-FX260.lcb
 样品瓶号: 1-50
 进样体积: 10 μl 版本号: 6.115
 进样时间: 2024/10/31 13:15:10 实验者: xiechaojun
 处理时间 (V2) : 2024/10/31 15:29:17 处理者: xiechaojun
 仪器型号:SHIMADZU LC-2050C(FX260)

<色谱图>



<峰表>

检测器A 223nm

峰号	保留时间	面积	面积%	高度	理论塔板数(USP)	拖尾因子	分离度(USP)
1	2.319	153426	100.000	33451	5931	1.141	--
总计		153426	100.000	33451			

图36 达格列净片溶出曲线测定HPLC图谱
 自制品-24102201批(10mg规格)-pH1.2介质-桨法-50转-30min-片6
 供试品溶液-1

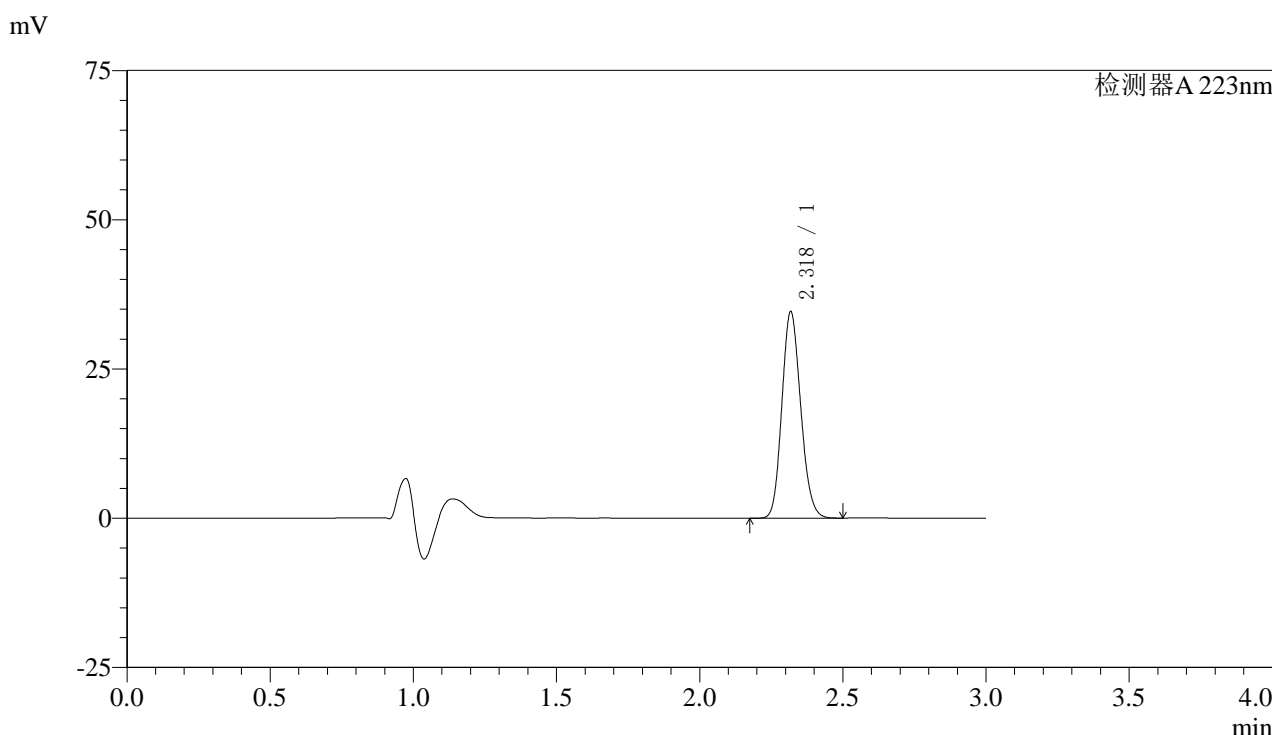


SMF-4106

<样品信息>

色谱柱:XB-C18(150mm*4.6mm,5μm) 流速: 1.5ml/min
 柱温:30°C 波长: 223nm
 数据文件名: RC\$SMF-4106 - 0-10/27-37-2 - zzp-24102201p-rcqx-pH1.2jz-jf50z-10mg-p1-45min.lcd
 方法文件名: RC\$SMF-4106 - SMF-4106-RCQX-FX260.lcm
 批处理文件名: RC\$SMF-4106 - 20241031-rcqx-FX260.lcb
 样品瓶号: 1-6 版本号: 6.115
 进样体积: 10 μl 实验者: xiechaojun
 进样时间: 2024/10/31 13:18:32 处理者: xiechaojun
 处理时间 (V2) : 2024/10/31 15:29:19
 仪器型号:SHIMADZU LC-2050C(FX260)

<色谱图>



<峰表>

检测器A 223nm

峰号	保留时间	面积	面积%	高度	理论塔板数(USP)	拖尾因子	分离度(USP)
1	2.318	157734	100.000	34310	5943	1.143	--
总计		157734	100.000	34310			

图37 达格列净片溶出曲线测定HPLC图谱
 自制品-24102201批(10mg规格)-pH1.2介质-桨法-50转-45min-片1
 供试品溶液-1

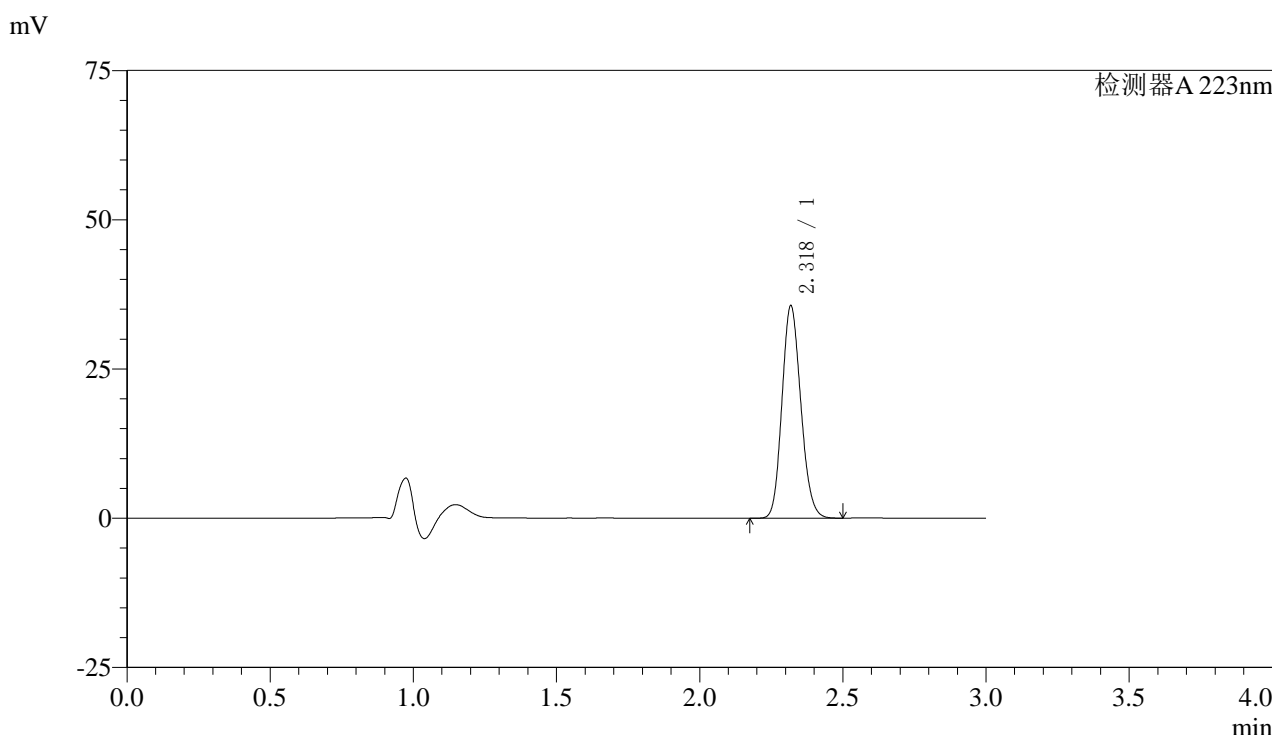


SMF-4106

<样品信息>

色谱柱:XB-C18(150mm*4.6mm,5μm) 流速: 1.5ml/min
 柱温:30°C 波长: 223nm
 数据文件名: RC\$SMF-4106 - 0-10/27-38-2 - zzp-24102201p-rcqx-pH1.2jz-jf50z-10mg-p2-45min.lcd
 方法文件名: RC\$SMF-4106 - SMF-4106-RCQX-FX260.lcm
 批处理文件名: RC\$SMF-4106 - 20241031-rcqx-FX260.lcb
 样品瓶号: 1-15 版本号: 6.115
 进样体积: 10 μl 实验者: xiechaojun
 进样时间: 2024/10/31 13:21:54 处理者: xiechaojun
 处理时间 (V2) : 2024/10/31 15:29:22
 仪器型号:SHIMADZU LC-2050C(FX260)

<色谱图>



<峰表>

检测器A 223nm

峰号	保留时间	面积	面积%	高度	理论塔板数(USP)	拖尾因子	分离度(USP)
1	2.318	162561	100.000	35343	5924	1.145	--
总计		162561	100.000	35343			

图38 达格列净片溶出曲线测定HPLC图谱
 自制品-24102201批(10mg规格)-pH1.2介质-桨法-50转-45min-片2
 供试品溶液-1

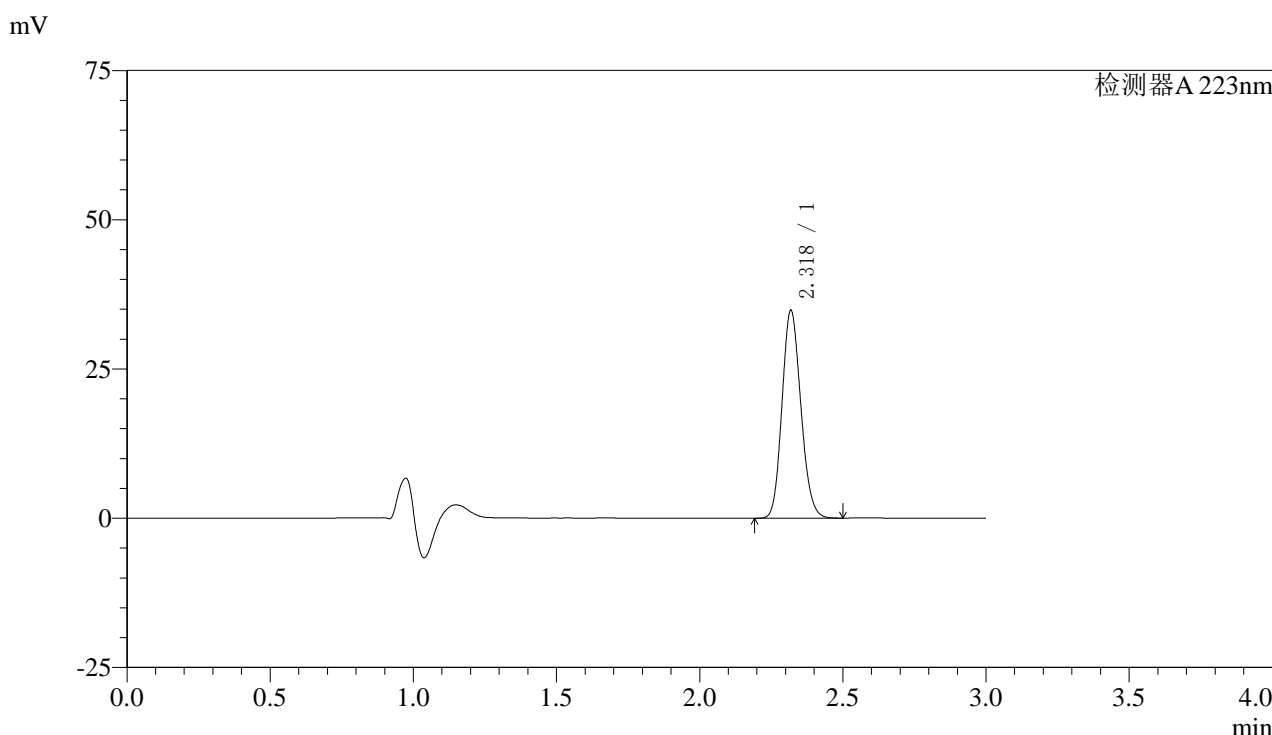


SMF-4106

<样品信息>

色谱柱:XB-C18(150mm*4.6mm,5μm) 流速: 1.5ml/min
 柱温:30°C 波长: 223nm
 数据文件名: RC\$SMF-4106 - 0-10/27-39-2 - zzp-24102201p-rcqx-pH1.2jz-jf50z-10mg-p3-45min.lcd
 方法文件名: RC\$SMF-4106 - SMF-4106-RCQX-FX260.lcm
 批处理文件名: RC\$SMF-4106 - 20241031-rcqx-FX260.lcb
 样品瓶号: 1-24 版本号: 6.115
 进样体积: 10 μl 实验者: xiechaojun
 进样时间: 2024/10/31 13:25:16 处理者: xiechaojun
 处理时间 (V2) : 2024/10/31 15:29:24
 仪器型号:SHIMADZU LC-2050C(FX260)

<色谱图>



<峰表>

检测器A 223nm

峰号	保留时间	面积	面积%	高度	理论塔板数(USP)	拖尾因子	分离度(USP)
1	2.318	158818	100.000	34602	5943	1.143	--
总计		158818	100.000	34602			

图39 达格列净片溶出曲线测定HPLC图谱
 自制品-24102201批(10mg规格)-pH1.2介质-桨法-50转-45min-片3
 供试品溶液-1

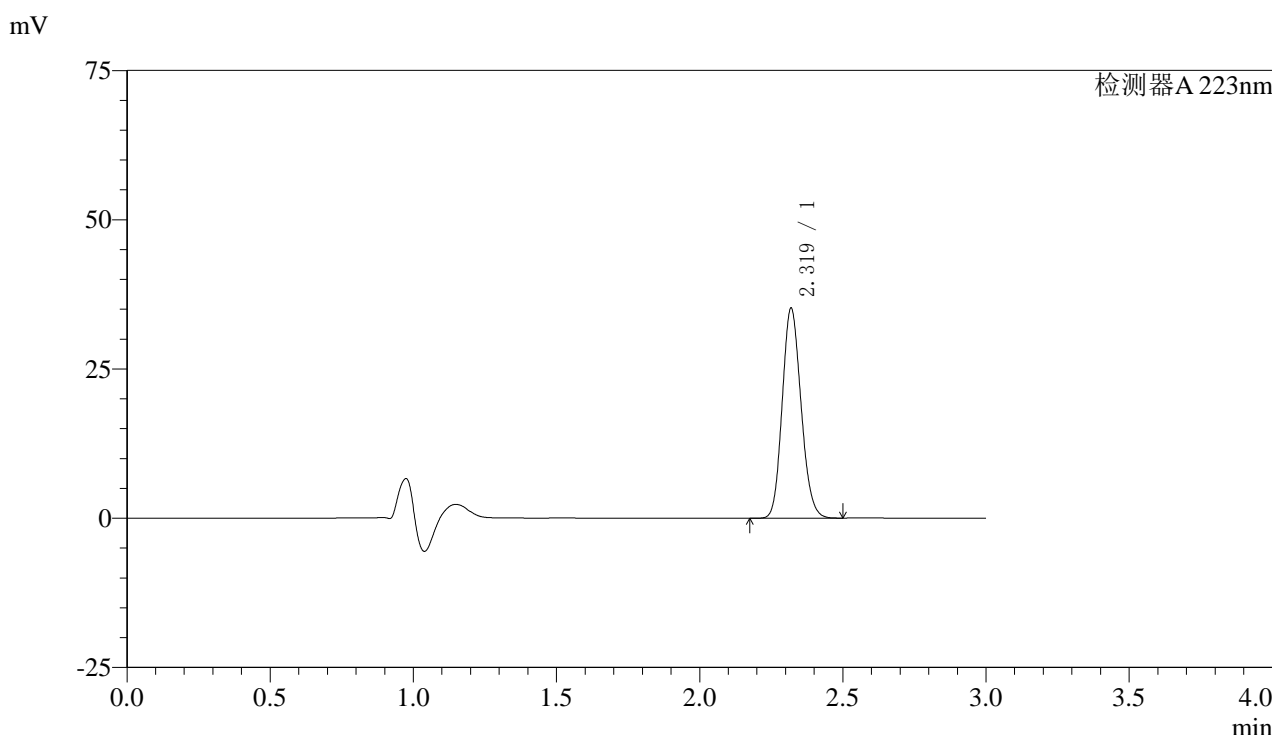


SMF-4106

<样品信息>

色谱柱:XB-C18(150mm*4.6mm,5μm) 流速: 1.5ml/min
 柱温:30°C 波长: 223nm
 数据文件名: RC\$SMF-4106 - 0-10/27-40-2 - zzp-24102201p-rcqx-pH1.2jz-jf50z-10mg-p4-45min.lcd
 方法文件名: RC\$SMF-4106 - SMF-4106-RCQX-FX260.lcm
 批处理文件名: RC\$SMF-4106 - 20241031-rcqx-FX260.lcb
 样品瓶号: 1-33
 进样体积: 10 μl 版本号: 6.115
 进样时间: 2024/10/31 13:28:38 实验者: xiechaojun
 处理时间 (V2) : 2024/10/31 15:29:27 处理者: xiechaojun
 仪器型号:SHIMADZU LC-2050C(FX260)

<色谱图>



<峰表>

检测器A 223nm

峰号	保留时间	面积	面积%	高度	理论塔板数(USP)	拖尾因子	分离度(USP)
1	2.319	160672	100.000	35038	5927	1.142	--
总计		160672	100.000	35038			

图40 达格列净片溶出曲线测定HPLC图谱
 自制品-24102201批(10mg规格)-pH1.2介质-桨法-50转-45min-片4
 供试品溶液-1

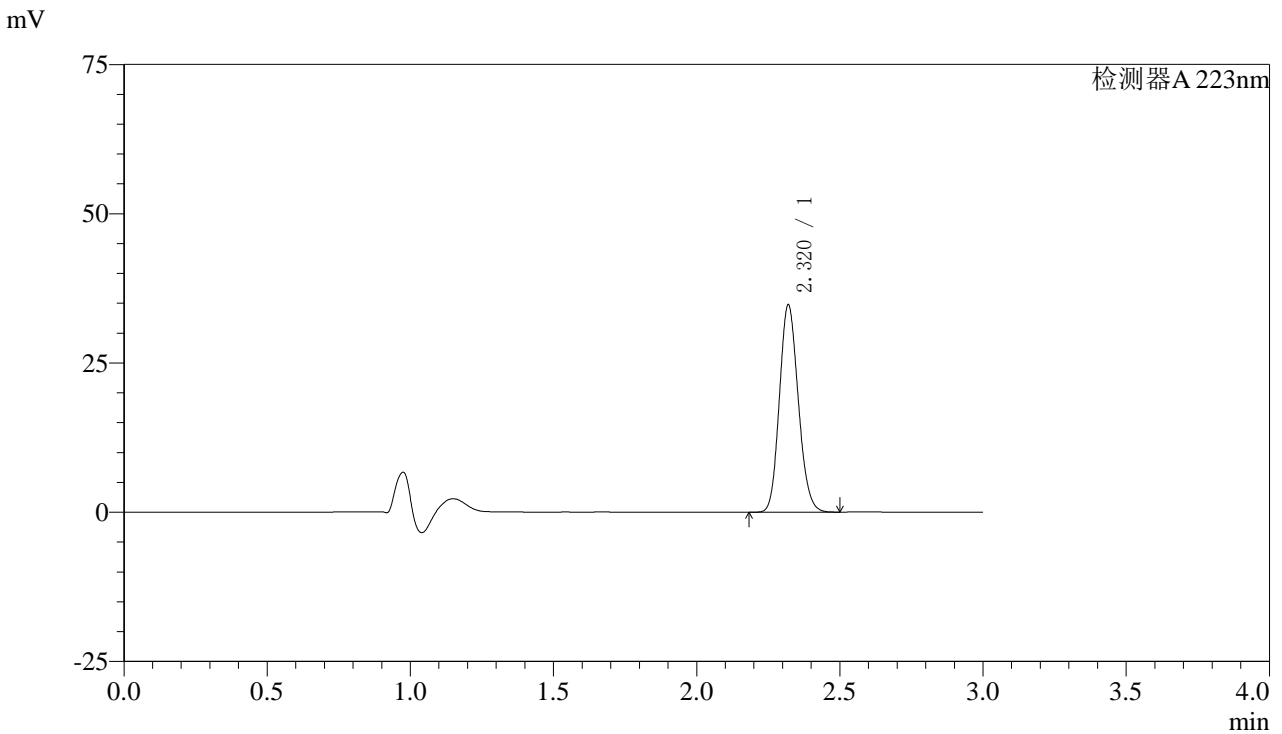


SMF-4106

<样品信息>

色谱柱:XB-C18(150mm*4.6mm,5μm) 流速: 1.5ml/min
 柱温:30°C 波长: 223nm
 数据文件名: RC\$SMF-4106 - 0-10/27-41-2 - zzp-24102201p-rcqx-pH1.2jz-jf50z-10mg-p5-45min.lcd
 方法文件名: RC\$SMF-4106 - SMF-4106-RCQX-FX260.lcm
 批处理文件名: RC\$SMF-4106 - 20241031-rcqx-FX260.lcb
 样品瓶号: 1-42 版本号: 6.115
 进样体积: 10 μl 实验者: xiechaojun
 进样时间: 2024/10/31 13:32:00 处理者: xiechaojun
 处理时间 (V2): 2024/10/31 15:29:30
 仪器型号:SHIMADZU LC-2050C(FX260)

<色谱图>



<峰表>

检测器A 223nm

峰号	保留时间	面积	面积%	高度	理论塔板数(USP)	拖尾因子	分离度(USP)
1	2.320	158919	100.000	34676	5919	1.142	--
总计		158919	100.000	34676			

图41 达格列净片溶出曲线测定HPLC图谱
 自制品-24102201批(10mg规格)-pH1.2介质-桨法-50转-45min-片5
 供试品溶液-1

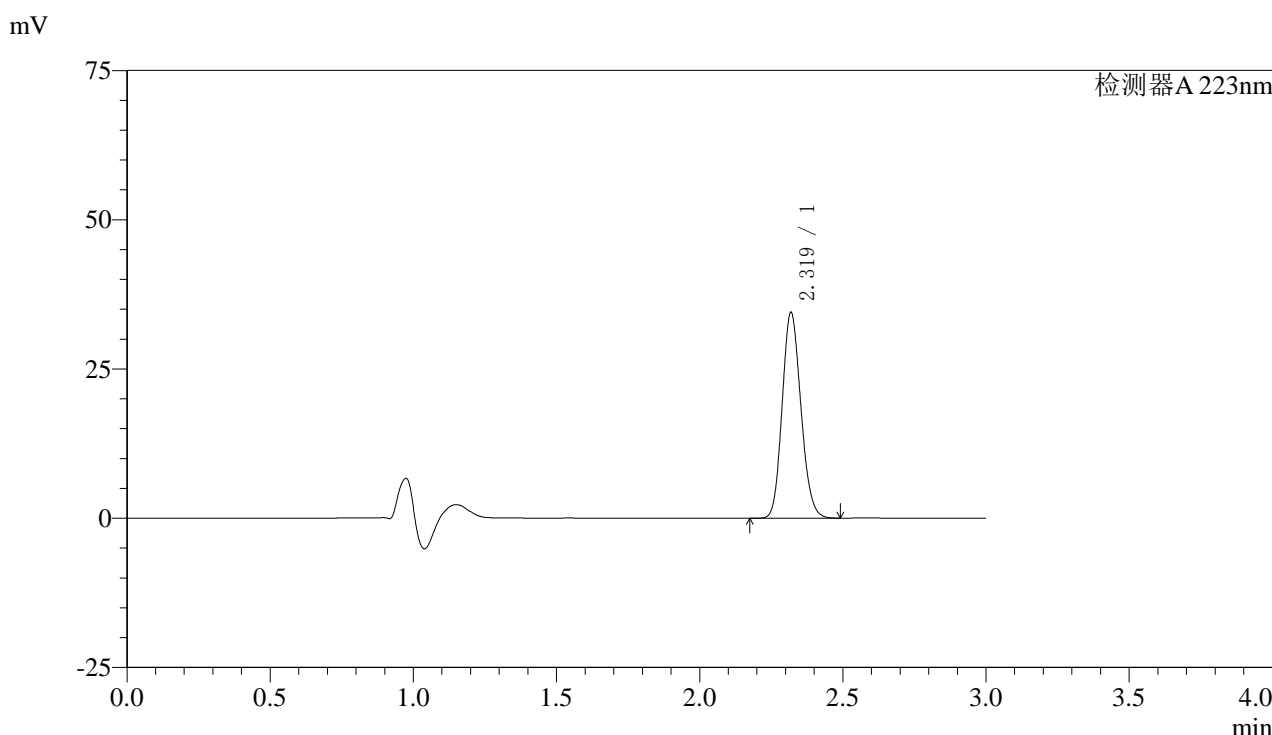


SMF-4106

<样品信息>

色谱柱:XB-C18(150mm*4.6mm,5μm) 流速: 1.5ml/min
 柱温:30°C 波长: 223nm
 数据文件名: RC\$SMF-4106 - 0-10/27-42-2 - zzp-24102201p-rcqx-pH1.2jz-jf50z-10mg-p6-45min.lcd
 方法文件名: RC\$SMF-4106 - SMF-4106-RCQX-FX260.lcm
 批处理文件名: RC\$SMF-4106 - 20241031-rcqx-FX260.lcb
 样品瓶号: 1-51 版本号: 6.115
 进样体积: 10 μl 实验者: xiechaojun
 进样时间: 2024/10/31 13:35:22 处理者: xiechaojun
 处理时间 (V2): 2024/10/31 15:29:32
 仪器型号:SHIMADZU LC-2050C(FX260)

<色谱图>



<峰表>

检测器A 223nm

峰号	保留时间	面积	面积%	高度	理论塔板数(USP)	拖尾因子	分离度(USP)
1	2.319	156675	100.000	34302	5989	1.144	--
总计		156675	100.000	34302			

图42 达格列净片溶出曲线测定HPLC图谱
 自制品-24102201批(10mg规格)-pH1.2介质-桨法-50转-45min-片6
 供试品溶液-1

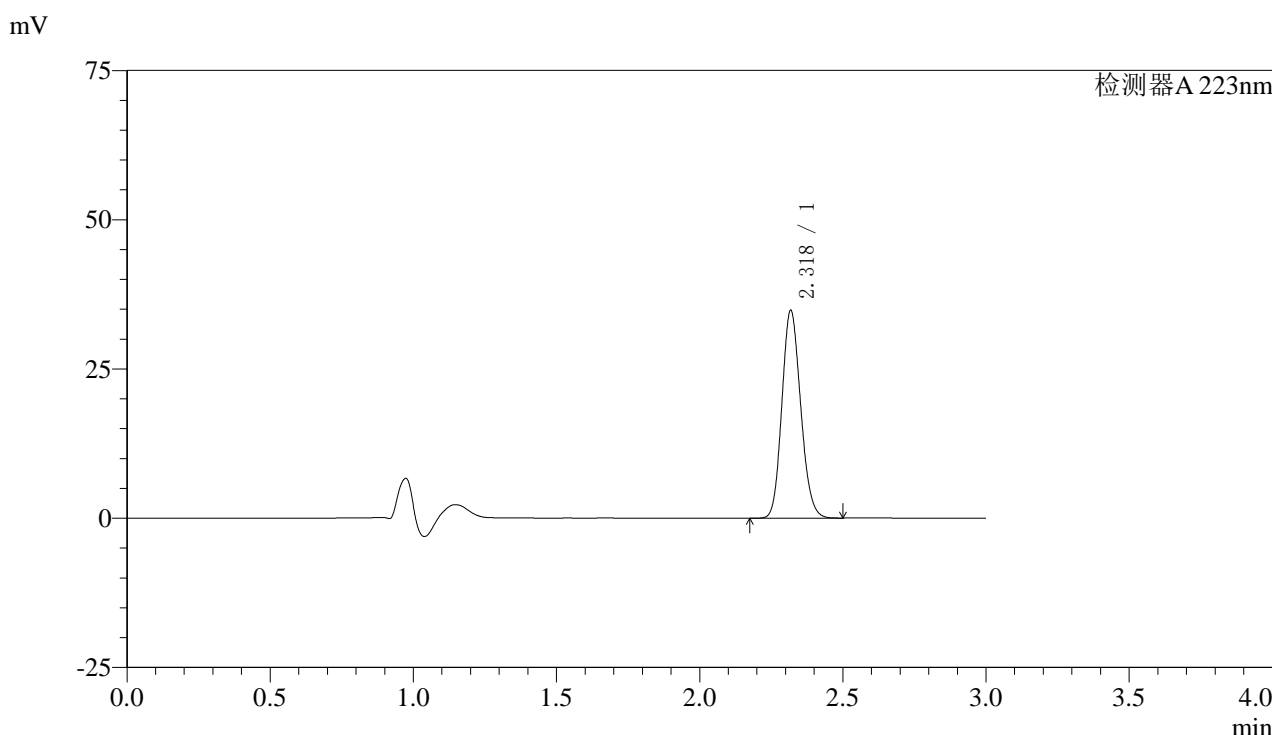


SMF-4106

<样品信息>

色谱柱:XB-C18(150mm*4.6mm,5μm) 流速: 1.5ml/min
 柱温:30°C 波长: 223nm
 数据文件名: RC\$SMF-4106 - 0-10/27-43-2 - zzp-24102201p-rcqx-pH1.2jz-jf50z-10mg-p1-60min.lcd
 方法文件名: RC\$SMF-4106 - SMF-4106-RCQX-FX260.lcm
 批处理文件名: RC\$SMF-4106 - 20241031-rcqx-FX260.lcb
 样品瓶号: 1-7 版本号: 6.115
 进样体积: 10 μl 实验者: xiechaojun
 进样时间: 2024/10/31 13:38:44 处理者: xiechaojun
 处理时间 (V2) : 2024/10/31 15:29:35
 仪器型号:SHIMADZU LC-2050C(FX260)

<色谱图>



<峰表>

检测器A 223nm

峰号	保留时间	面积	面积%	高度	理论塔板数(USP)	拖尾因子	分离度(USP)
1	2.318	158597	100.000	34524	5953	1.143	--
总计		158597	100.000	34524			

图43 达格列净片溶出曲线测定HPLC图谱
 自制品-24102201批(10mg规格)-pH1.2介质-桨法-50转-60min-片1
 供试品溶液-1

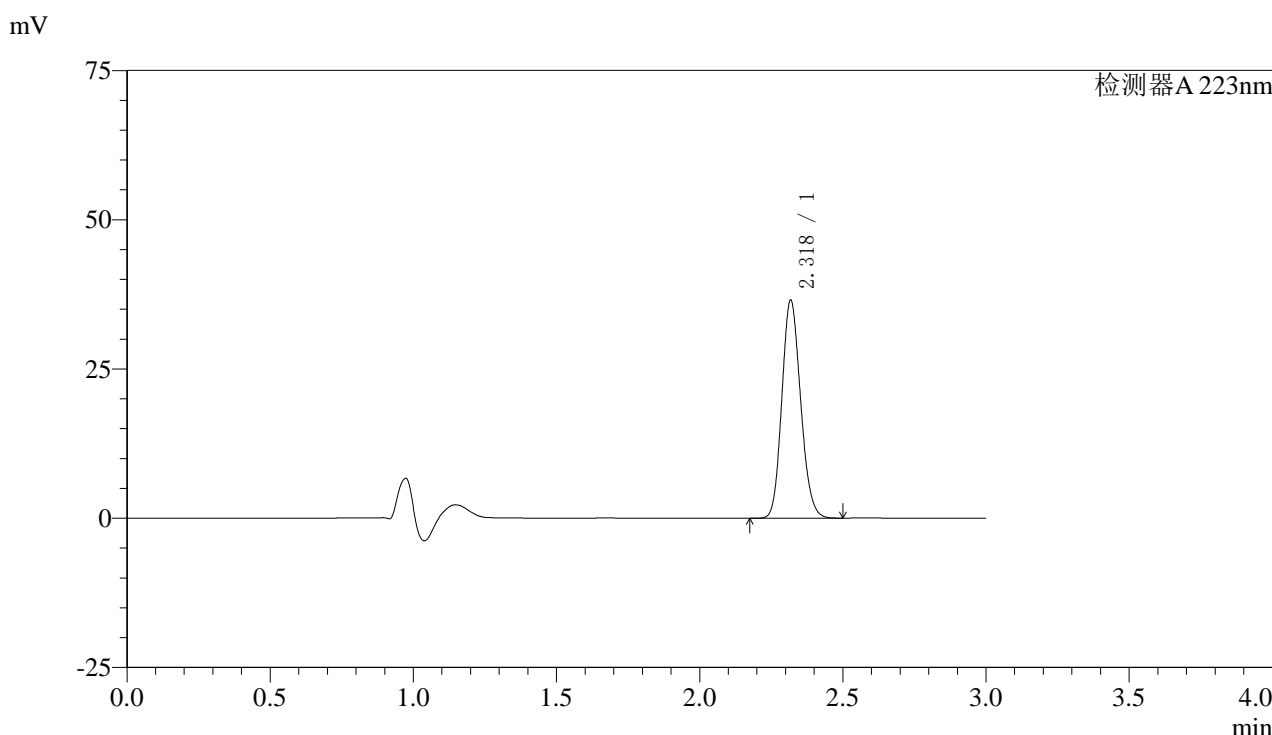


SMF-4106

<样品信息>

色谱柱:XB-C18(150mm*4.6mm,5μm) 流速: 1.5ml/min
 柱温:30°C 波长: 223nm
 数据文件名: RC\$SMF-4106 - 0-10/27-44-2 - zzp-24102201p-rcqx-pH1.2jz-jf50z-10mg-p2-60min.lcd
 方法文件名: RC\$SMF-4106 - SMF-4106-RCQX-FX260.lcm
 批处理文件名: RC\$SMF-4106 - 20241031-rcqx-FX260.lcb
 样品瓶号: 1-16 版本号: 6.115
 进样体积: 10 μl 实验者: xiechaojun
 进样时间: 2024/10/31 13:42:05 处理者: xiechaojun
 处理时间 (V2) : 2024/10/31 15:29:38
 仪器型号:SHIMADZU LC-2050C(FX260)

<色谱图>



<峰表>

检测器A 223nm

峰号	保留时间	面积	面积%	高度	理论塔板数(USP)	拖尾因子	分离度(USP)
1	2.318	166259	100.000	36191	5970	1.146	--
总计		166259	100.000	36191			

图44 达格列净片溶出曲线测定HPLC图谱
 自制品-24102201批(10mg规格)-pH1.2介质-桨法-50转-60min-片2
 供试品溶液-1

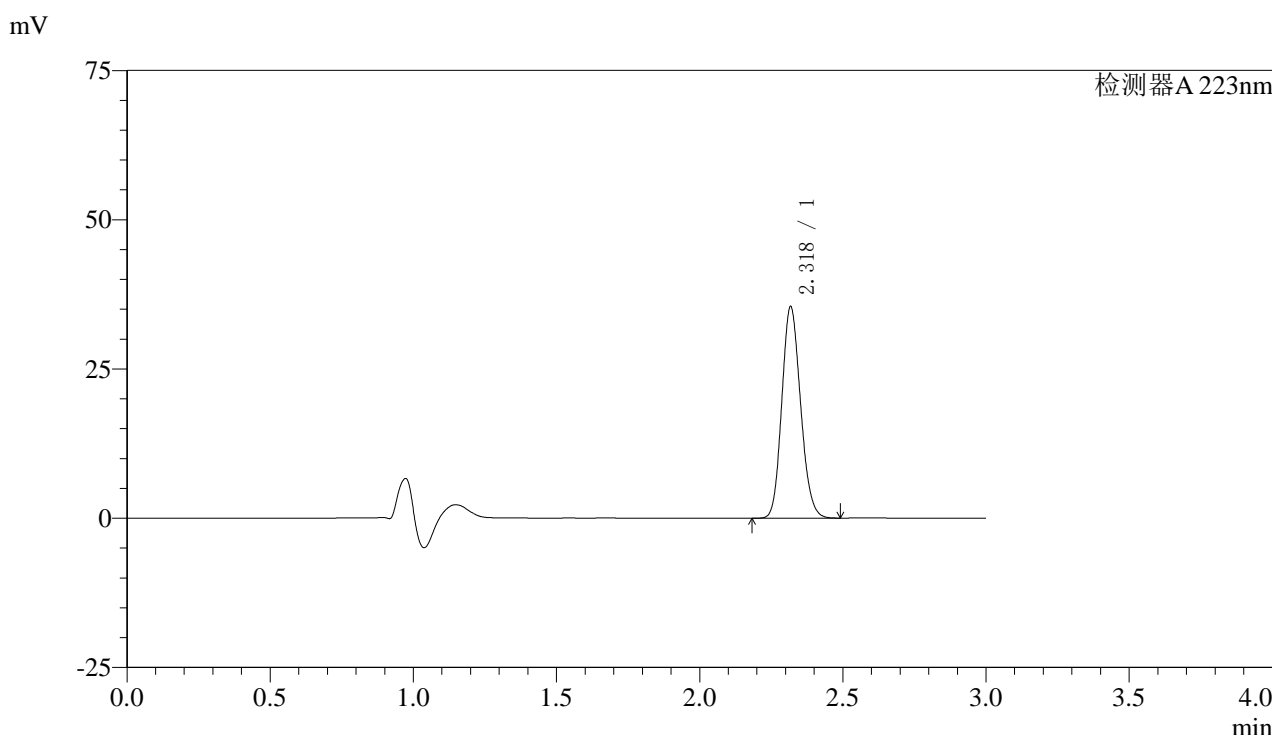


SMF-4106

<样品信息>

色谱柱:XB-C18(150mm*4.6mm,5μm) 流速: 1.5ml/min
 柱温:30°C 波长: 223nm
 数据文件名: RC\$SMF-4106 - 0-10/27-45-2 - zzp-24102201p-rcqx-pH1.2jz-jf50z-10mg-p3-60min.lcd
 方法文件名: RC\$SMF-4106 - SMF-4106-RCQX-FX260.lcm
 批处理文件名: RC\$SMF-4106 - 20241031-rcqx-FX260.lcb
 样品瓶号: 1-25 版本号: 6.115
 进样体积: 10 μl 实验者: xiechaojun
 进样时间: 2024/10/31 13:45:26 处理者: xiechaojun
 处理时间 (V2) : 2024/10/31 15:29:40
 仪器型号:SHIMADZU LC-2050C(FX260)

<色谱图>



<峰表>

检测器A 223nm

峰号	保留时间	面积	面积%	高度	理论塔板数(USP)	拖尾因子	分离度(USP)
1	2.318	161245	100.000	35090	5978	1.145	--
总计		161245	100.000	35090			

图45 达格列净片溶出曲线测定HPLC图谱
 自制品-24102201批(10mg规格)-pH1.2介质-桨法-50转-60min-片3
 供试品溶液-1

〈样品信息〉

色谱柱:XB-C18(150mm*4.6mm,5 μ m)

流速: 1.5ml/min

柱温:30°C

波长: 223nm

数据文件名: RC\$SMF-4106 - 0-10/27-46-2 - zzp-24102201p-rcqx-pH1.2jz-jf50z-10mg-p4-60min.lcd

方法文件名: RC\$SMF-4106 - SMF-4106-RCQX-FX260.lcm

批处理文件名: RC\$SMF-4106 - 20241031-rcqx-FX260.lcb

样品瓶号: 1-34

进样体积: 10 μ l

版本号: 6.115

进样时间: 2024/10/31 13:48:47

实验者: xiechaojun

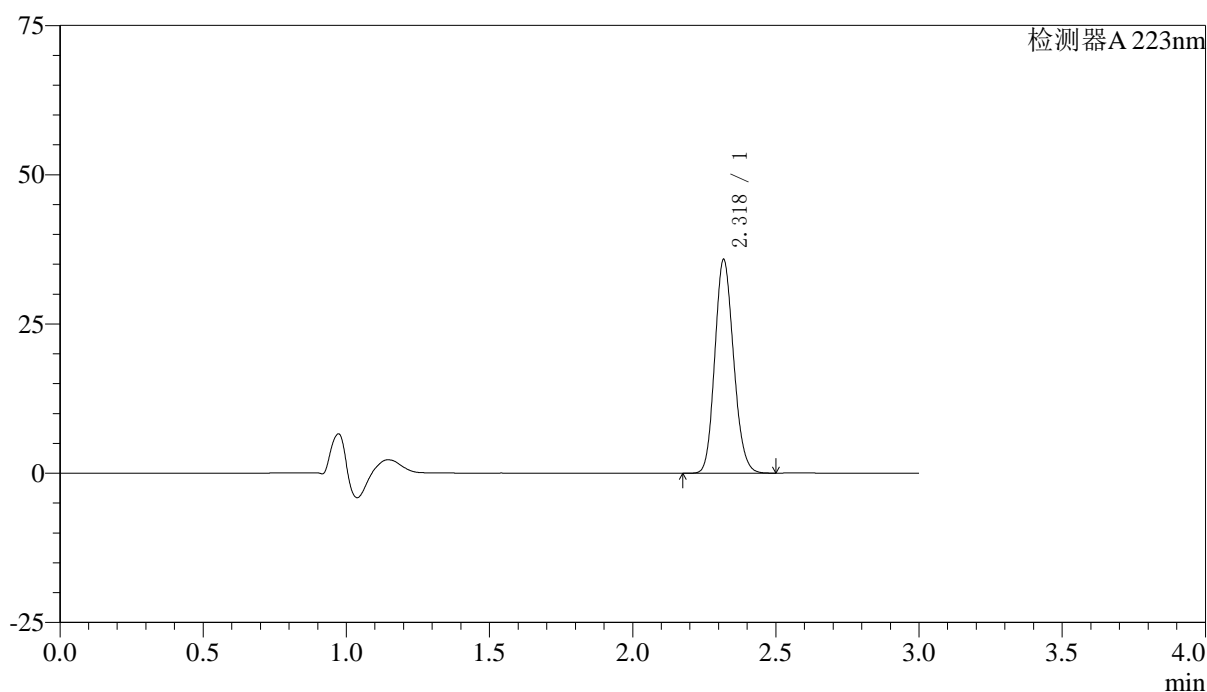
处理时间 (V2): 2024/10/31 15:29:43

处理者: xiechaojun

仪器型号:SHIMADZU LC-2050C(FX260)

〈色谱图〉

mV



〈峰表〉

检测器A 223nm

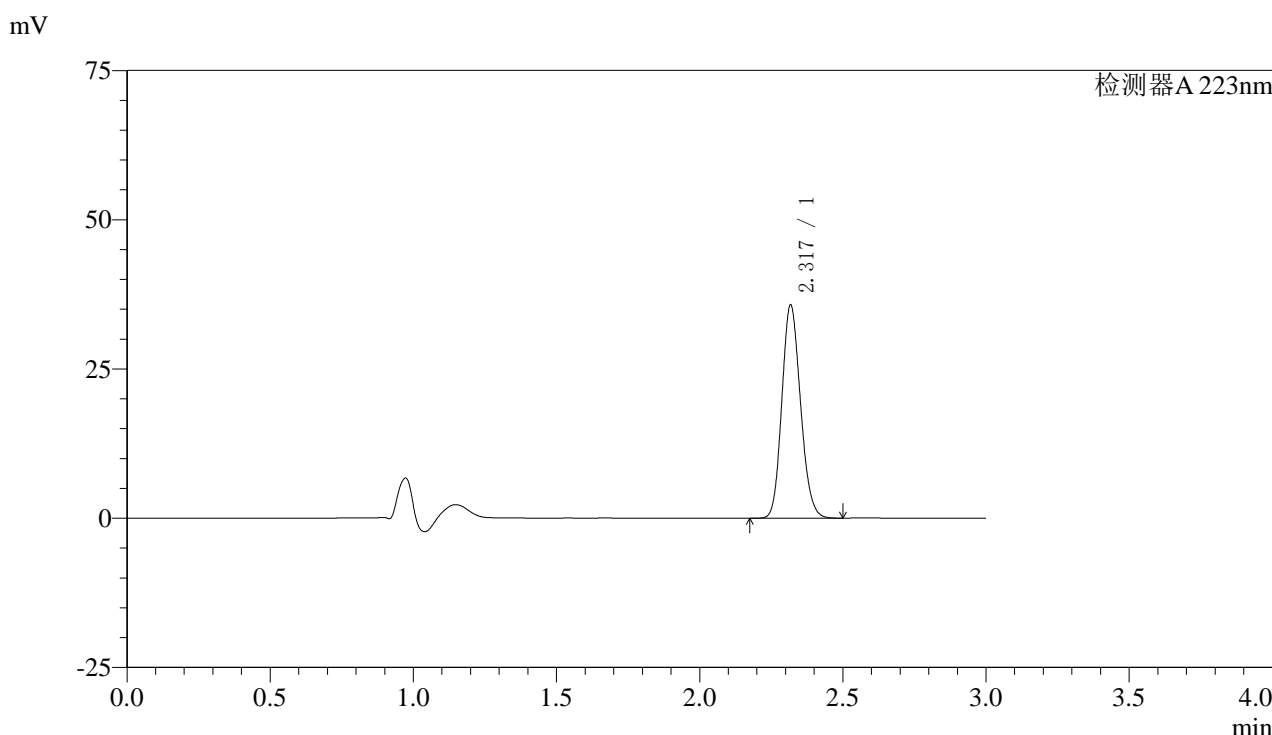
峰号	保留时间	面积	面积%	高度	理论塔板数(USP)	拖尾因子	分离度(USP)
1	2.318	162940	100.000	35455	5976	1.146	--
总计		162940	100.000	35455			

图46 达格列净片溶出曲线测定HPLC图谱
自制品-24102201批(10mg规格)-pH1.2介质-桨法-50转-60min-片4
供试品溶液-1

<样品信息>

色谱柱:XB-C18(150mm*4.6mm,5μm) 流速: 1.5ml/min
 柱温:30°C 波长: 223nm
 数据文件名: RC\$SMF-4106 - 0-10/27-47-2 - zzp-24102201p-rcqx-pH1.2jz-jf50z-10mg-p5-60min.lcd
 方法文件名: RC\$SMF-4106 - SMF-4106-RCQX-FX260.lcm
 批处理文件名: RC\$SMF-4106 - 20241031-rcqx-FX260.lcb
 样品瓶号: 1-43
 进样体积: 10 μl 版本号: 6.115
 进样时间: 2024/10/31 13:52:08 实验者: xiechaojun
 处理时间 (V2) : 2024/10/31 15:29:45 处理者: xiechaojun
 仪器型号:SHIMADZU LC-2050C(FX260)

<色谱图>



<峰表>

检测器A 223nm

峰号	保留时间	面积	面积%	高度	理论塔板数(USP)	拖尾因子	分离度(USP)
1	2.317	161682	100.000	35352	6039	1.148	--
总计		161682	100.000	35352			

图47 达格列净片溶出曲线测定HPLC图谱
 自制品-24102201批(10mg规格)-pH1.2介质-桨法-50转-60min-片5
 供试品溶液-1

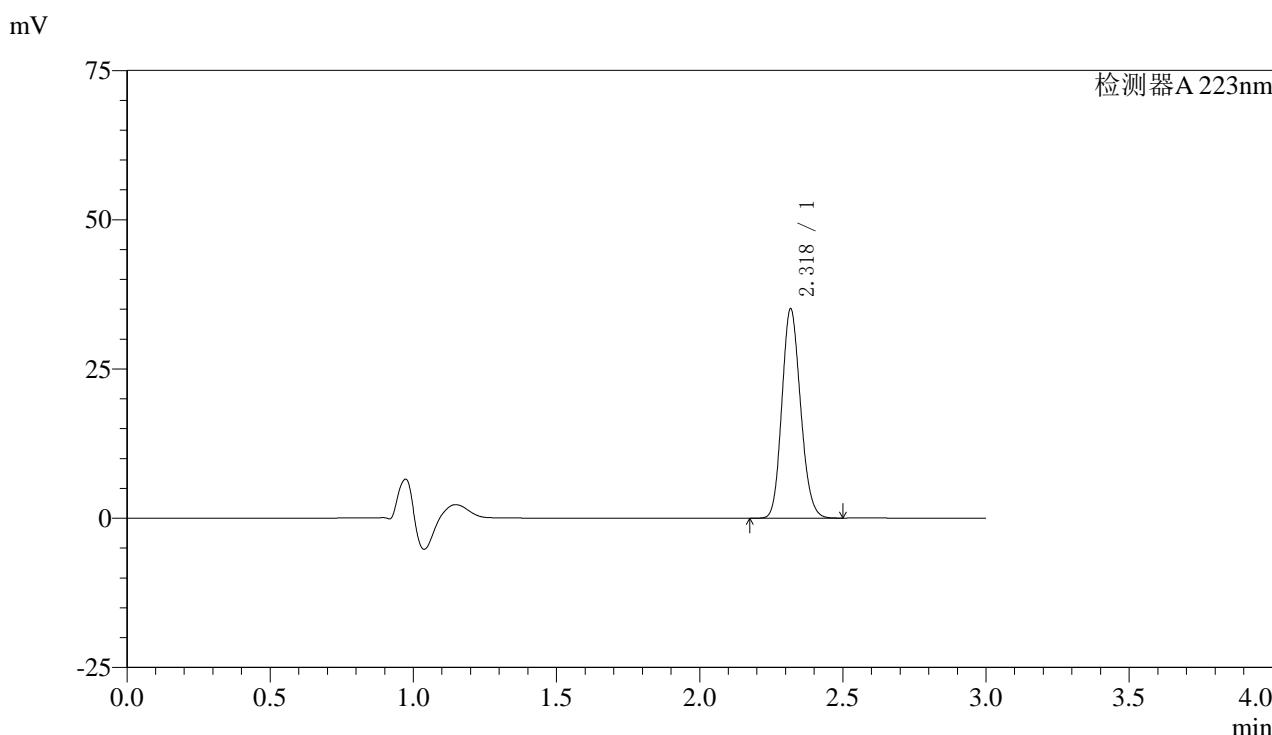


SMF-4106

<样品信息>

色谱柱:XB-C18(150mm*4.6mm,5μm) 流速: 1.5ml/min
 柱温:30°C 波长: 223nm
 数据文件名: RC\$SMF-4106 - 0-10/27-48-2 - zzp-24102201p-rcqx-pH1.2jz-jf50z-10mg-p6-60min.lcd
 方法文件名: RC\$SMF-4106 - SMF-4106-RCQX-FX260.lcm
 批处理文件名: RC\$SMF-4106 - 20241031-rcqx-FX260.lcb
 样品瓶号: 1-52 版本号: 6.115
 进样体积: 10 μl 实验者: xiechaojun
 进样时间: 2024/10/31 13:55:29 处理者: xiechaojun
 处理时间 (V2) : 2024/10/31 15:29:48
 仪器型号:SHIMADZU LC-2050C(FX260)

<色谱图>



<峰表>

检测器A 223nm

峰号	保留时间	面积	面积%	高度	理论塔板数(USP)	拖尾因子	分离度(USP)
1	2.318	158776	100.000	34741	6045	1.149	--
总计		158776	100.000	34741			

图48 达格列净片溶出曲线测定HPLC图谱
 自制品-24102201批(10mg规格)-pH1.2介质-桨法-50转-60min-片6
 供试品溶液-1

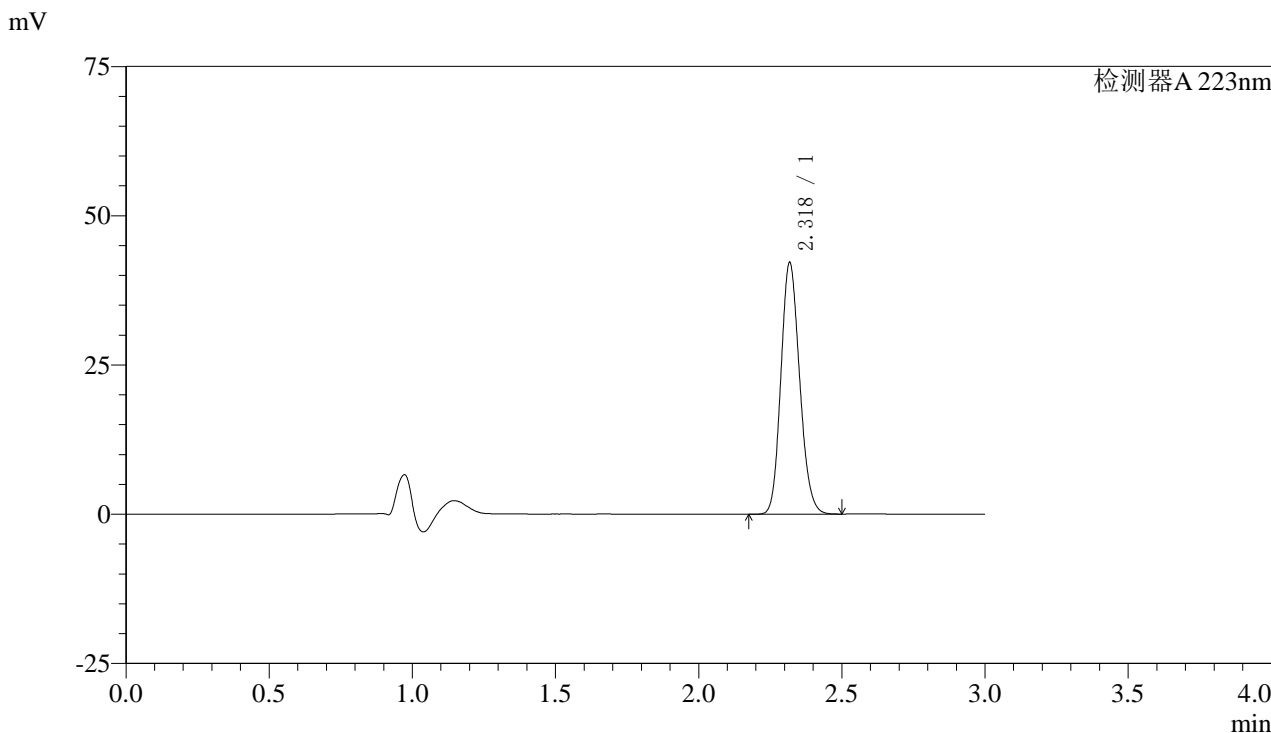


SMF-4106

<样品信息>

色谱柱:XB-C18(150mm*4.6mm,5μm) 流速: 1.5ml/min
 柱温:30°C 波长: 223nm
 数据文件名: RC\$SMF-4106 - 0-10/27-49-2 - zzp-24102201p-rcqx-pH1.2jz-jf50z-10mg-p1-jxzs.lcd
 方法文件名: RC\$SMF-4106 - SMF-4106-RCQX-FX260.lcm
 批处理文件名: RC\$SMF-4106 - 20241031-rcqx-FX260.lcb
 样品瓶号: 1-8 版本号: 6.115
 进样体积: 10 μl 实验者: xiechaojun
 进样时间: 2024/10/31 13:58:51 处理者: xiechaojun
 处理时间 (V2) : 2024/10/31 15:29:50
 仪器型号:SHIMADZU LC-2050C(FX260)

<色谱图>



<峰表>

检测器A 223nm

峰号	保留时间	面积	面积%	高度	理论塔板数(USP)	拖尾因子	分离度(USP)
1	2.318	191355	100.000	41772	6011	1.150	--
总计		191355	100.000	41772			

图49 达格列净片溶出曲线测定HPLC图谱
 自制品-24102201批(10mg规格)-pH1.2介质-桨法-50转-极限转速-片1
 供试品溶液-1

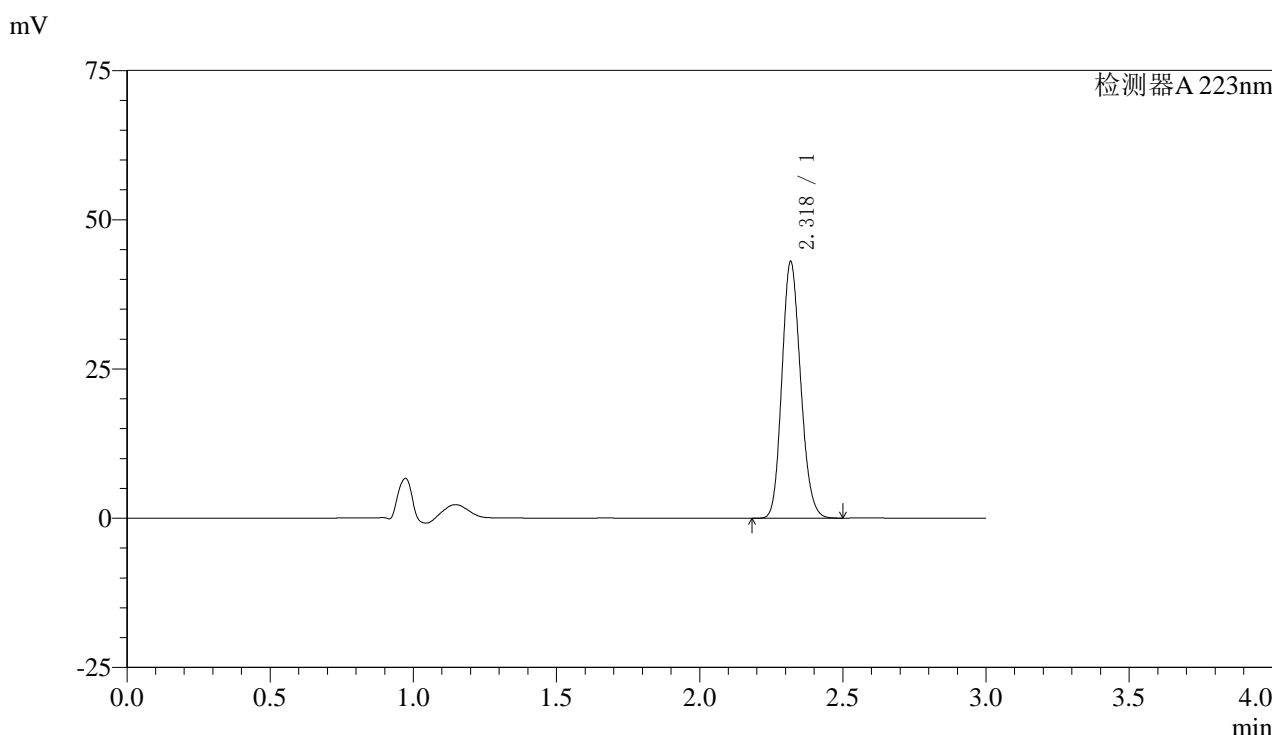


SMF-4106

<样品信息>

色谱柱:XB-C18(150mm*4.6mm,5μm) 流速: 1.5ml/min
 柱温:30°C 波长: 223nm
 数据文件名: RC\$SMF-4106 - 0-10/27-50-2 - zzp-24102201p-rcqx-pH1.2jz-jf50z-10mg-p2-jxzs.lcd
 方法文件名: RC\$SMF-4106 - SMF-4106-RCQX-FX260.lcm
 批处理文件名: RC\$SMF-4106 - 20241031-rcqx-FX260.lcb
 样品瓶号: 1-17 版本号: 6.115
 进样体积: 10 μl 实验者: xiechaojun
 进样时间: 2024/10/31 14:02:14 处理者: xiechaojun
 处理时间 (V2) : 2024/10/31 15:29:53
 仪器型号:SHIMADZU LC-2050C(FX260)

<色谱图>



<峰表>

检测器A 223nm

峰号	保留时间	面积	面积%	高度	理论塔板数(USP)	拖尾因子	分离度(USP)
1	2.318	194711	100.000	42579	6036	1.150	--
总计		194711	100.000	42579			

图50 达格列净片溶出曲线测定HPLC图谱
 自制品-24102201批(10mg规格)-pH1.2介质-桨法-50转-极限转速-片2
 供试品溶液-1

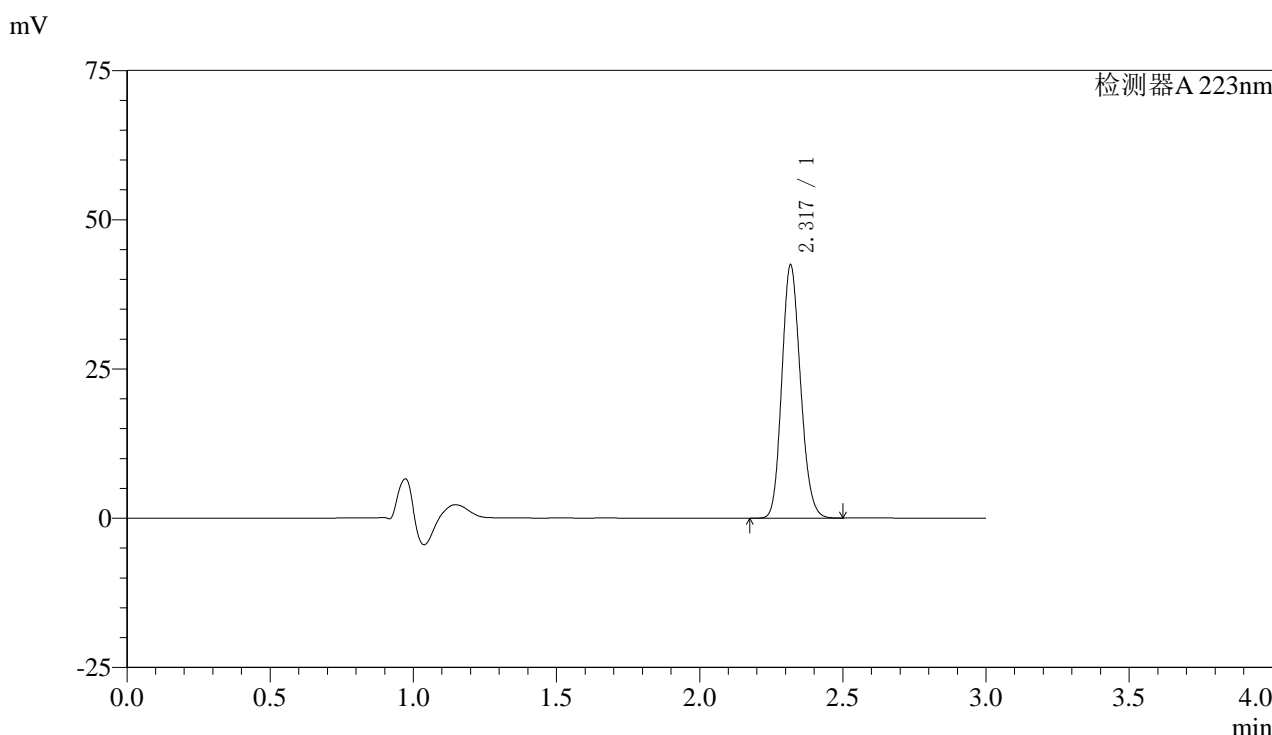


SMF-4106

<样品信息>

色谱柱:XB-C18(150mm*4.6mm,5μm) 流速: 1.5ml/min
 柱温:30°C 波长: 223nm
 数据文件名: RC\$SMF-4106 - 0-10/27-51-2 - zzp-24102201p-rcqx-pH1.2jz-jf50z-10mg-p3-jxzs.lcd
 方法文件名: RC\$SMF-4106 - SMF-4106-RCQX-FX260.lcm
 批处理文件名: RC\$SMF-4106 - 20241031-rcqx-FX260.lcb
 样品瓶号: 1-26
 进样体积: 10 μl 版本号: 6.115
 进样时间: 2024/10/31 14:05:37 实验者: xiechaojun
 处理时间 (V2) : 2024/10/31 15:29:56 处理者: xiechaojun
 仪器型号:SHIMADZU LC-2050C(FX260)

<色谱图>



<峰表>

检测器A 223nm

峰号	保留时间	面积	面积%	高度	理论塔板数(USP)	拖尾因子	分离度(USP)
1	2.317	191761	100.000	42005	6057	1.151	--
总计		191761	100.000	42005			

图51 达格列净片溶出曲线测定HPLC图谱
 自制品-24102201批(10mg规格)-pH1.2介质-桨法-50转-极限转速-片3
 供试品溶液-1

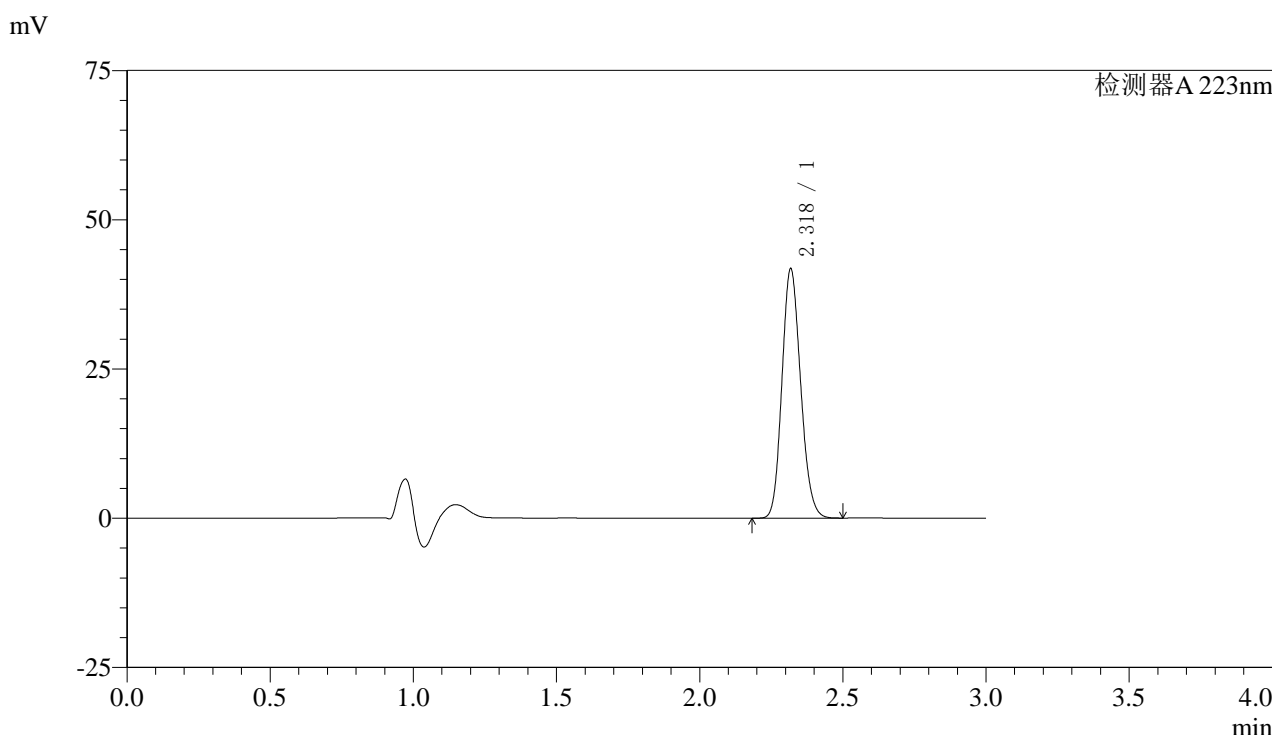


SMF-4106

<样品信息>

色谱柱:XB-C18(150mm*4.6mm,5μm) 流速: 1.5ml/min
 柱温:30°C 波长: 223nm
 数据文件名: RC\$SMF-4106 - 0-10/27-52-2 - zzp-24102201p-rcqx-pH1.2jz-jf50z-10mg-p4-jxzs.lcd
 方法文件名: RC\$SMF-4106 - SMF-4106-RCQX-FX260.lcm
 批处理文件名: RC\$SMF-4106 - 20241031-rcqx-FX260.lcb
 样品瓶号: 1-35
 进样体积: 10 μl 版本号: 6.115
 进样时间: 2024/10/31 14:08:59 实验者: xiechaojun
 处理时间 (V2) : 2024/10/31 15:29:58 处理者: xiechaojun
 仪器型号:SHIMADZU LC-2050C(FX260)

<色谱图>



<峰表>

检测器A 223nm

峰号	保留时间	面积	面积%	高度	理论塔板数(USP)	拖尾因子	分离度(USP)
1	2.318	189308	100.000	41438	6037	1.149	--
总计		189308	100.000	41438			

图52 达格列净片溶出曲线测定HPLC图谱
 自制品-24102201批(10mg规格)-pH1.2介质-桨法-50转-极限转速-片4
 供试品溶液-1

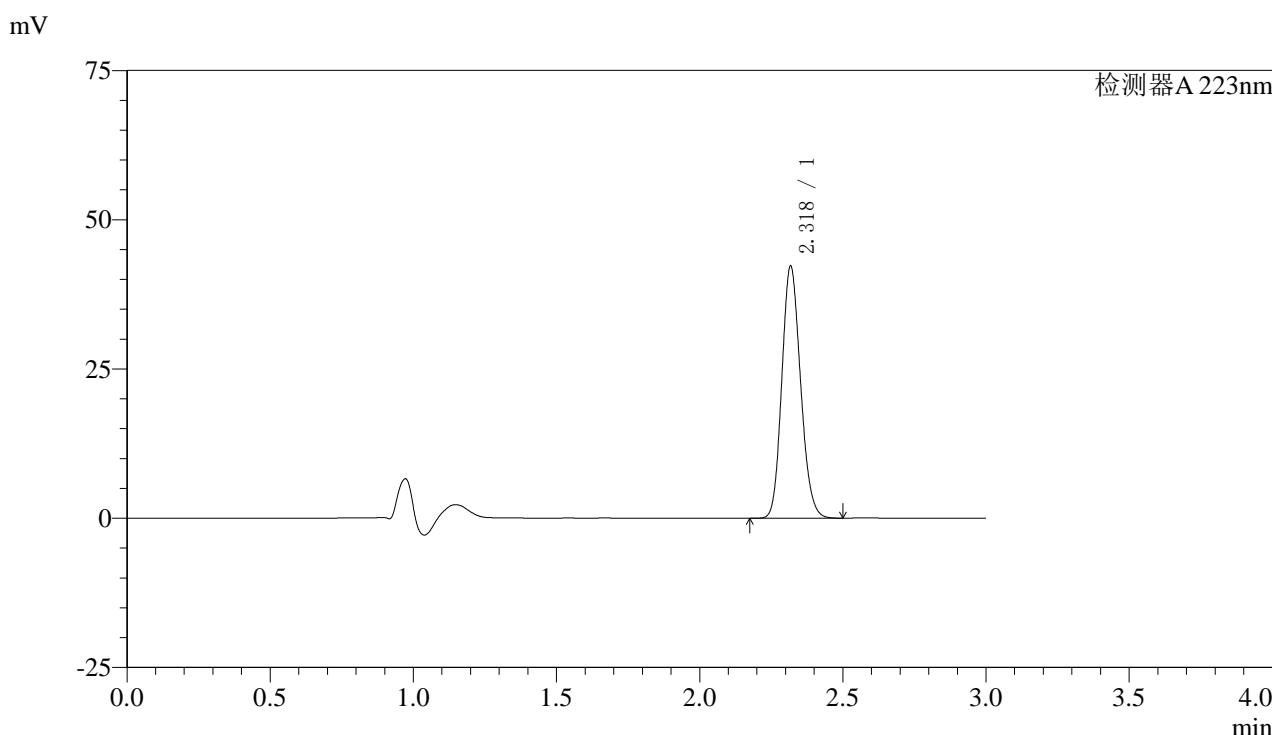


SMF-4106

<样品信息>

色谱柱:XB-C18(150mm*4.6mm,5μm) 流速: 1.5ml/min
 柱温:30°C 波长: 223nm
 数据文件名: RC\$SMF-4106 - 0-10/27-53-2 - zzp-24102201p-rcqx-pH1.2jz-jf50z-10mg-p5-jxzs.lcd
 方法文件名: RC\$SMF-4106 - SMF-4106-RCQX-FX260.lcm
 批处理文件名: RC\$SMF-4106 - 20241031-rcqx-FX260.lcb
 样品瓶号: 1-44
 进样体积: 10 μl 版本号: 6.115
 进样时间: 2024/10/31 14:12:21 实验者: xiechaojun
 处理时间 (V2) : 2024/10/31 15:30:01 处理者: xiechaojun
 仪器型号:SHIMADZU LC-2050C(FX260)

<色谱图>



<峰表>

检测器A 223nm

峰号	保留时间	面积	面积%	高度	理论塔板数(USP)	拖尾因子	分离度(USP)
1	2.318	191847	100.000	41814	6003	1.150	--
总计		191847	100.000	41814			

图53 达格列净片溶出曲线测定HPLC图谱
 自制品-24102201批(10mg规格)-pH1.2介质-桨法-50转-极限转速-片5
 供试品溶液-1

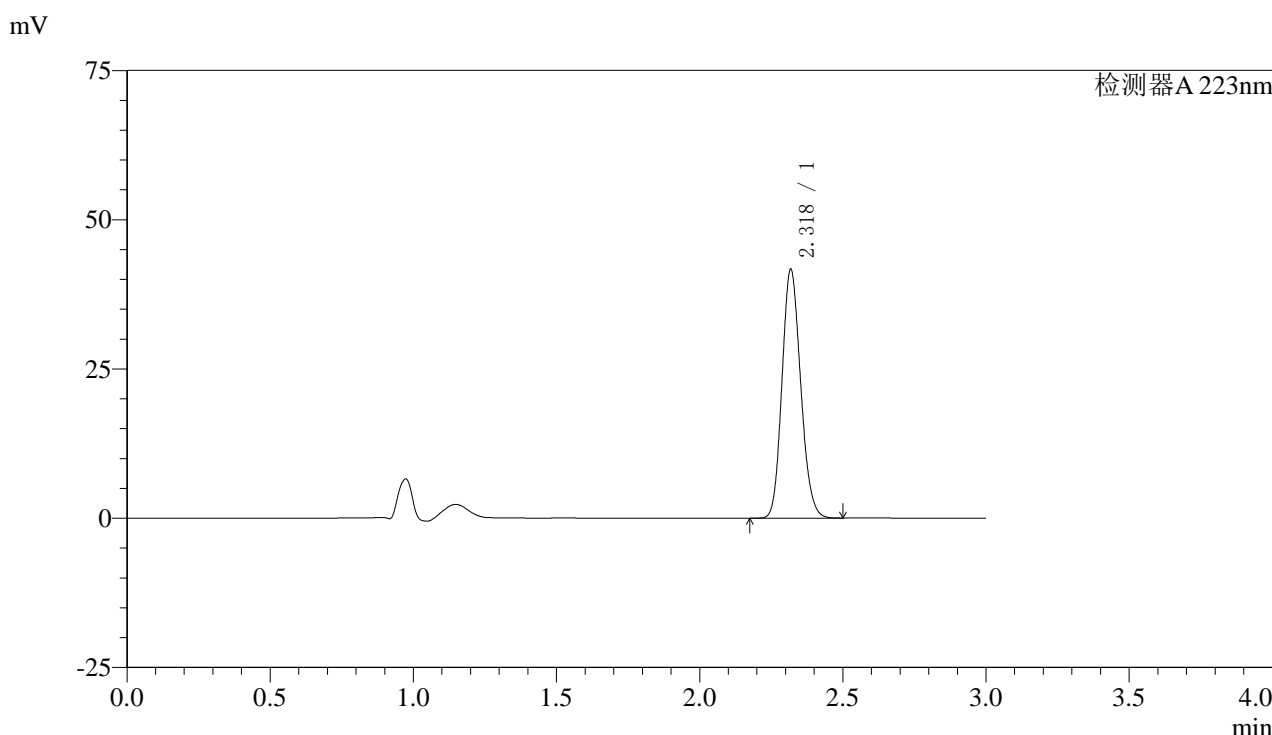


SMF-4106

<样品信息>

色谱柱:XB-C18(150mm*4.6mm,5μm) 流速: 1.5ml/min
 柱温:30°C 波长: 223nm
 数据文件名: RC\$SMF-4106 - 0-10/27-54-2 - zzp-24102201p-rcqx-pH1.2jz-jf50z-10mg-p6-jxzs.lcd
 方法文件名: RC\$SMF-4106 - SMF-4106-RCQX-FX260.lcm
 批处理文件名: RC\$SMF-4106 - 20241031-rcqx-FX260.lcb
 样品瓶号: 1-53 版本号: 6.115
 进样体积: 10 μl 实验者: xiechaojun
 进样时间: 2024/10/31 14:15:43 处理者: xiechaojun
 处理时间 (V2) : 2024/10/31 15:30:04
 仪器型号:SHIMADZU LC-2050C(FX260)

<色谱图>



<峰表>

检测器A 223nm

峰号	保留时间	面积	面积%	高度	理论塔板数(USP)	拖尾因子	分离度(USP)
1	2.318	188833	100.000	41372	6036	1.147	--
总计		188833	100.000	41372			

图54 达格列净片溶出曲线测定HPLC图谱
 自制品-24102201批(10mg规格)-pH1.2介质-桨法-50转-极限转速-片6
 供试品溶液-1

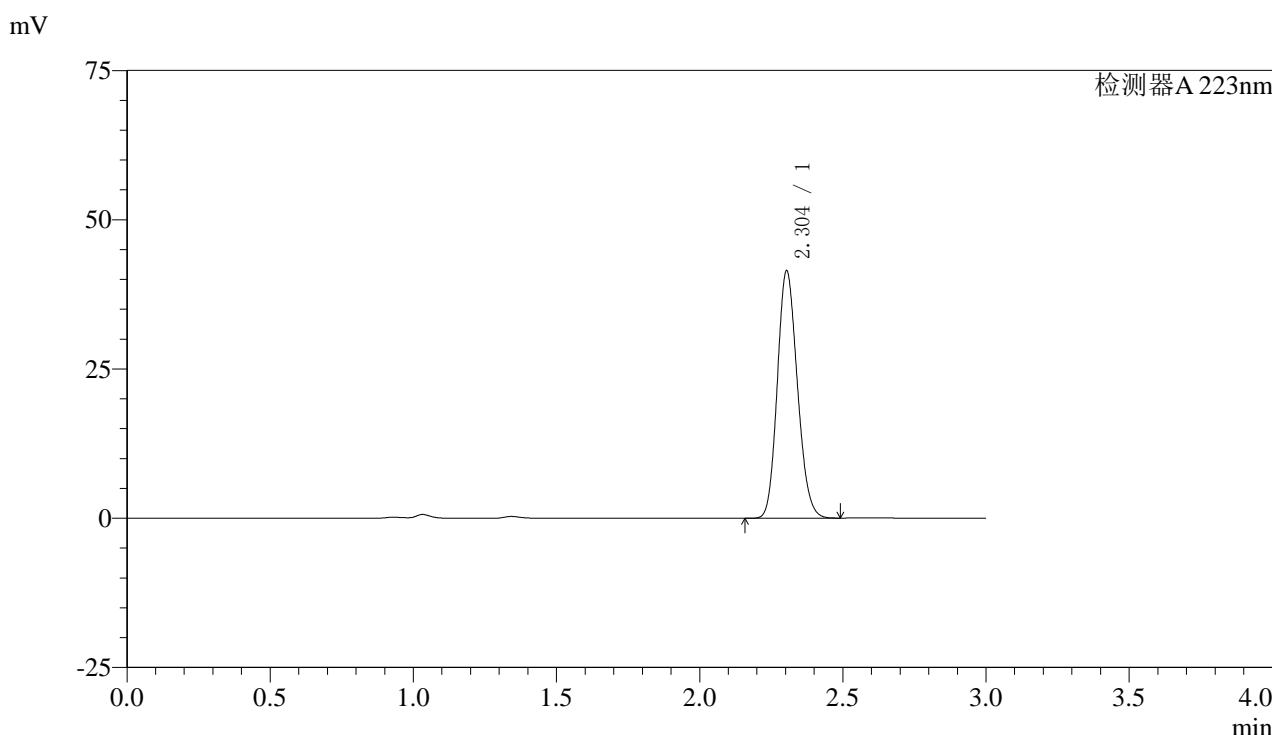


SMF-4106

<样品信息>

色谱柱:XB-C18(150mm*4.6mm,5μm) 流速: 1.5ml/min
 柱温:30°C 波长: 223nm
 数据文件名: RC\$SMF-4106 - 0-10/27-55-2 - zzp-24102201p-rcqx-pH1.2jz-jf50z-10mg-dz2-1.lcd
 方法文件名: RC\$SMF-4106 - SMF-4106-RCQX-FX260.lcm
 批处理文件名: RC\$SMF-4106 - 20241031-rcqx-FX260.lcb
 样品瓶号: 1-27 版本号: 6.115
 进样体积: 10 μl 实验者: xiechaojun
 进样时间: 2024/10/31 14:19:06 处理者: xiechaojun
 处理时间 (V2) : 2024/10/31 15:30:06
 仪器型号:SHIMADZU LC-2050C(FX260)

<色谱图>



<峰表>

检测器A 223nm

峰号	保留时间	面积	面积%	高度	理论塔板数(USP)	拖尾因子	分离度(USP)
1	2.304	201861	100.000	41406	5138	1.152	--
总计		201861	100.000	41406			

图55 达格列净片溶出曲线测定HPLC图谱
 自制品-24102201批(10mg规格)-pH1.2介质-桨法-50转
 对照品溶液-2-1

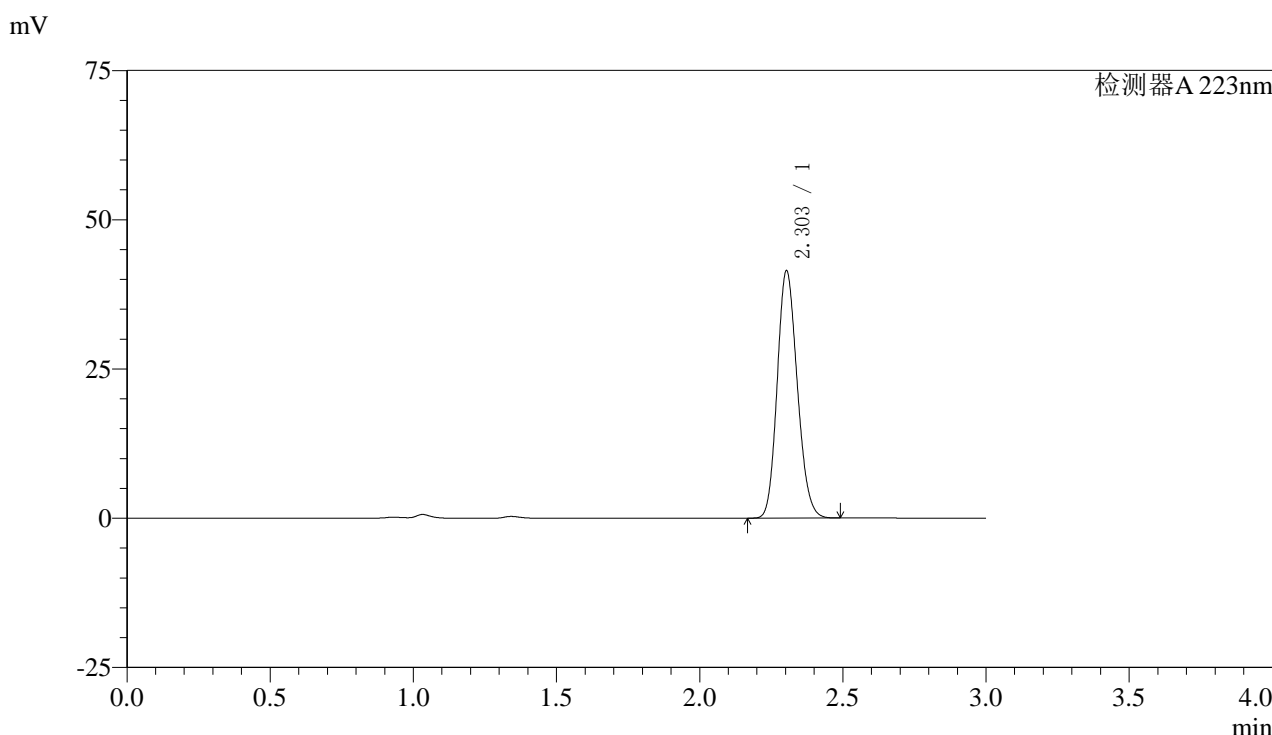


SMF-4106

<样品信息>

色谱柱:XB-C18(150mm*4.6mm,5μm) 流速: 1.5ml/min
 柱温:30°C 波长: 223nm
 数据文件名: RC\$SMF-4106 - 0-10/27-56-2 - zzp-24102201p-rcqx-pH1.2jz-jf50z-10mg-dz2-2.lcd
 方法文件名: RC\$SMF-4106 - SMF-4106-RCQX-FX260.lcm
 批处理文件名: RC\$SMF-4106 - 20241031-rcqx-FX260.lcb
 样品瓶号: 1-27
 进样体积: 10 μl 版本号: 6.115
 进样时间: 2024/10/31 14:22:29 实验者: xiechaojun
 处理时间 (V2) : 2024/10/31 15:30:09 处理者: xiechaojun
 仪器型号:SHIMADZU LC-2050C(FX260)

<色谱图>



<峰表>

检测器A 223nm

峰号	保留时间	面积	面积%	高度	理论塔板数(USP)	拖尾因子	分离度(USP)
1	2.303	202063	100.000	41392	5128	1.154	--
总计		202063	100.000	41392			

图56 达格列净片溶出曲线测定HPLC图谱
 自制品-24102201批(10mg规格)-pH1.2介质-桨法-50转
 对照品溶液-2-2