

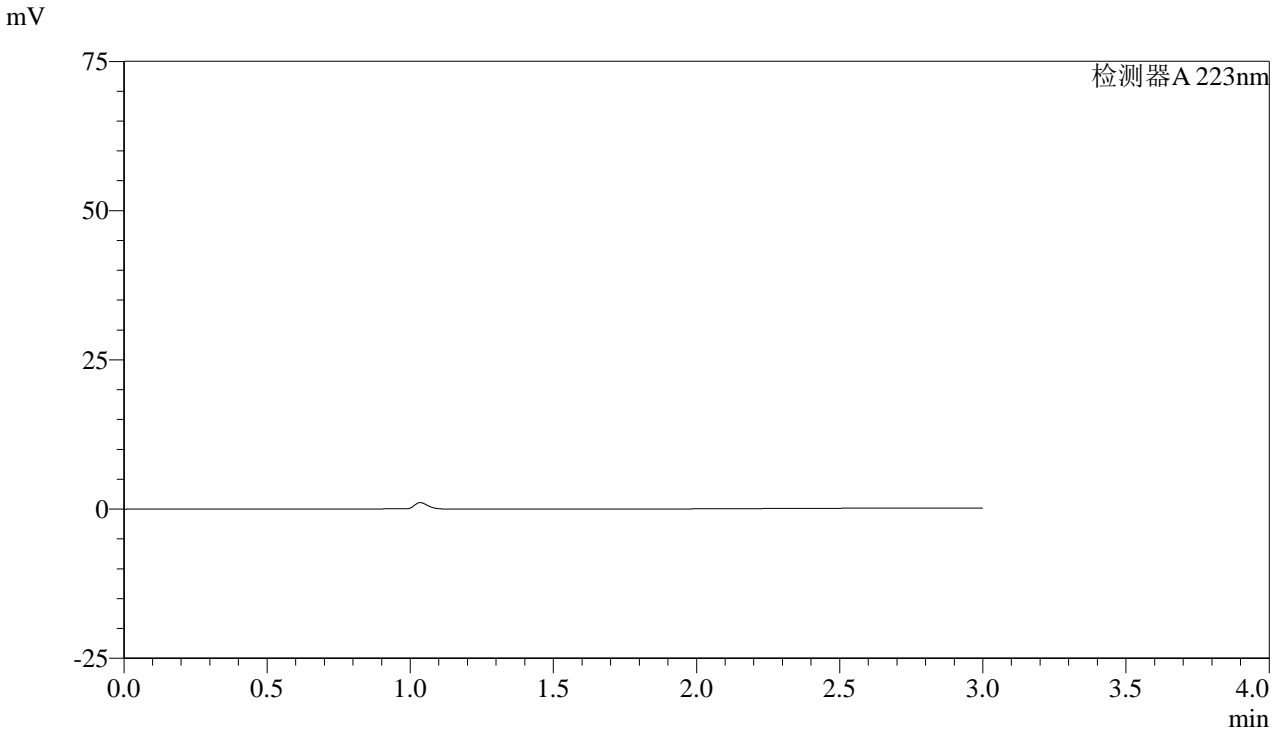


# SMF-4106

### <样品信息>

色谱柱:XB-C18(150mm\*4.6mm,5μm) 流速: 1.5ml/min  
 柱温:30°C 波长: 223nm  
 数据文件名: RC\$SMF-4106 - 0-10/27-1-2 - zzp-24102201p-rcqx-pH1.2jz-jf50z-10mg-rj.lcd  
 方法文件名: RC\$SMF-4106 - SMF-4106-RCQX-FX260.lcm  
 批处理文件名: RC\$SMF-4106 - 20241031-rcqx-FX260.lcb  
 样品瓶号: 1-9 版本号: 6.115  
 进样体积: 10 μl 实验者: xiechaojun  
 进样时间: 2024/10/31 11:17:33 处理者: xiechaojun  
 处理时间 (V2) : 2024/10/31 15:27:41  
 仪器型号:SHIMADZU LC-2050C(FX260)

### <色谱图>



### <峰表>

检测器A 223nm

峰号	保留时间	面积	面积%	高度	理论塔板数(USP)	拖尾因子	分离度(USP)
总计							

图1 达格列净片溶出曲线测定HPLC图谱  
 自制品-24102201批(10mg规格)-pH1.2介质-浆法-50转  
 溶剂

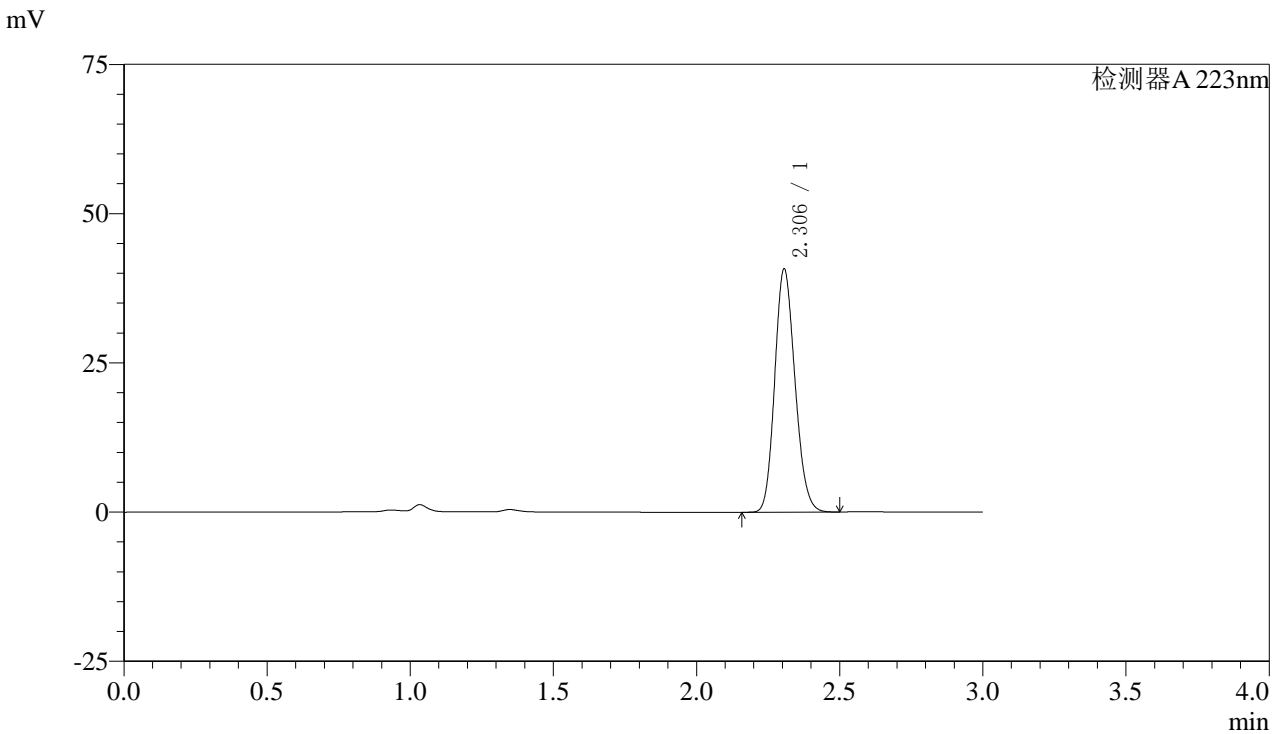


# SMF-4106

## <样品信息>

色谱柱:XB-C18(150mm\*4.6mm,5μm) 流速: 1.5ml/min  
 柱温:30°C 波长: 223nm  
 数据文件名: RC\$SMF-4106 - 0-10/27-2-2 - zzp-24102201p-rcqx-pH1.2jz-jf50z-10mg-dz1-1.lcd  
 方法文件名: RC\$SMF-4106 - SMF-4106-RCQX-FX260.lcm  
 批处理文件名: RC\$SMF-4106 - 20241031-rcqx-FX260.lcb  
 样品瓶号: 1-18 版本号: 6.115  
 进样体积: 10 μl 实验者: xiechaojun  
 进样时间: 2024/10/31 11:20:56 处理者: xiechaojun  
 处理时间 (V2) : 2024/10/31 15:27:45  
 仪器型号:SHIMADZU LC-2050C(FX260)

## <色谱图>



## <峰表>

检测器A 223nm

峰号	保留时间	面积	面积%	高度	理论塔板数(USP)	拖尾因子	分离度(USP)
1	2.306	200153	100.000	40720	5060	1.155	--
总计		200153	100.000	40720			

图2 达格列净片溶出曲线测定HPLC图谱  
 自制品-24102201批(10mg规格)-pH1.2介质-桨法-50转  
 对照品溶液-1-1

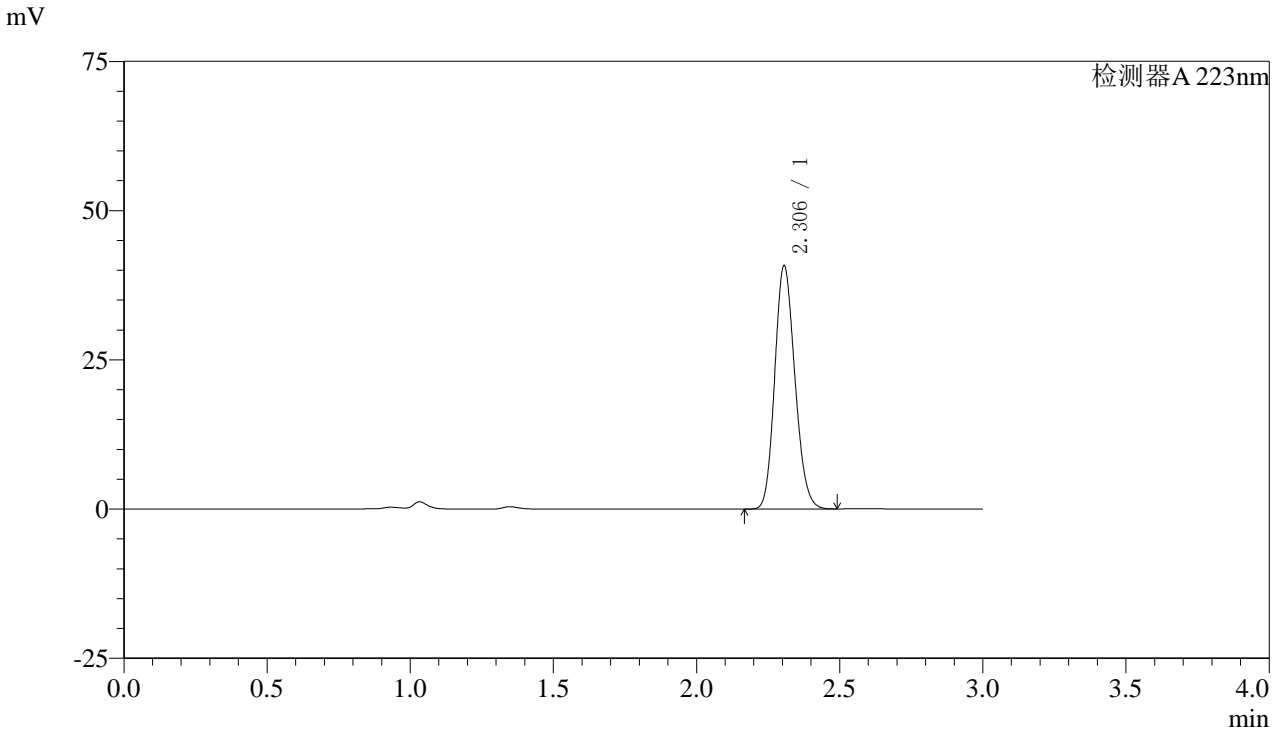


# SMF-4106

## <样品信息>

色谱柱:XB-C18(150mm\*4.6mm,5μm) 流速: 1.5ml/min  
 柱温:30°C 波长: 223nm  
 数据文件名: RC\$SMF-4106 - 0-10/27-3-2 - zzp-24102201p-rcqx-pH1.2jz-jf50z-10mg-dz1-2.lcd  
 方法文件名: RC\$SMF-4106 - SMF-4106-RCQX-FX260.lcm  
 批处理文件名: RC\$SMF-4106 - 20241031-rcqx-FX260.lcb  
 样品瓶号: 1-18 版本号: 6.115  
 进样体积: 10 μl 实验者: xiechaojun  
 进样时间: 2024/10/31 11:24:19 处理者: xiechaojun  
 处理时间 (V2) : 2024/10/31 15:27:48  
 仪器型号:SHIMADZU LC-2050C(FX260)

## <色谱图>



## <峰表>

检测器A 223nm

峰号	保留时间	面积	面积%	高度	理论塔板数(USP)	拖尾因子	分离度(USP)
1	2.306	199376	100.000	40738	5098	1.155	--
总计		199376	100.000	40738			

图3 达格列净片溶出曲线测定HPLC图谱  
 自制品-24102201批(10mg规格)-pH1.2介质-桨法-50转  
 对照品溶液-1-2

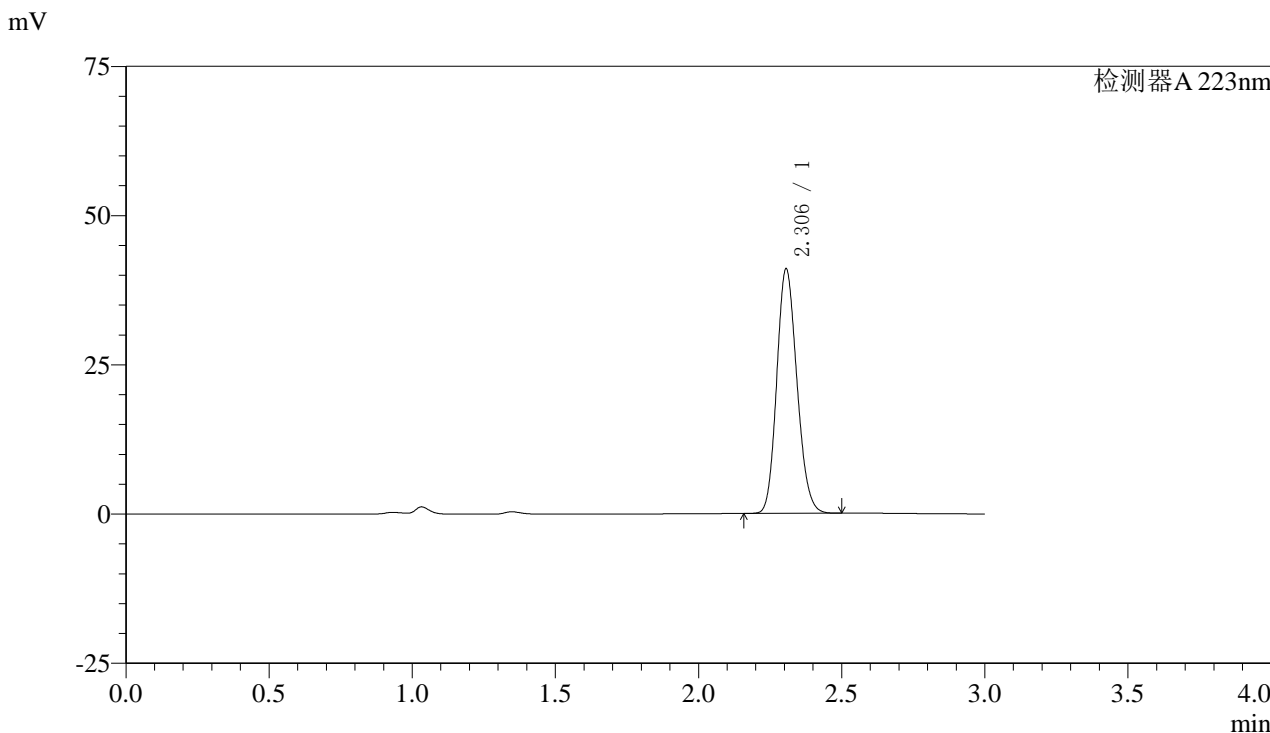


# SMF-4106

## <样品信息>

色谱柱:XB-C18(150mm\*4.6mm,5μm) 流速: 1.5ml/min  
 柱温:30°C 波长: 223nm  
 数据文件名: RC\$SMF-4106 - 0-10/27-4-2 - zzp-24102201p-rcqx-pH1.2jz-jf50z-10mg-dz1-3.lcd  
 方法文件名: RC\$SMF-4106 - SMF-4106-RCQX-FX260.lcm  
 批处理文件名: RC\$SMF-4106 - 20241031-rcqx-FX260.lcb  
 样品瓶号: 1-18 版本号: 6.115  
 进样体积: 10 μl 实验者: xiechaojun  
 进样时间: 2024/10/31 11:27:42 处理者: xiechaojun  
 处理时间 (V2) : 2024/10/31 15:27:51  
 仪器型号:SHIMADZU LC-2050C(FX260)

## <色谱图>



## <峰表>

检测器A 223nm

峰号	保留时间	面积	面积%	高度	理论塔板数(USP)	拖尾因子	分离度(USP)
1	2.306	200706	100.000	40938	5084	1.154	--
总计		200706	100.000	40938			

图4 达格列净片溶出曲线测定HPLC图谱  
 自制品-24102201批(10mg规格)-pH1.2介质-桨法-50转  
 对照品溶液-1-3

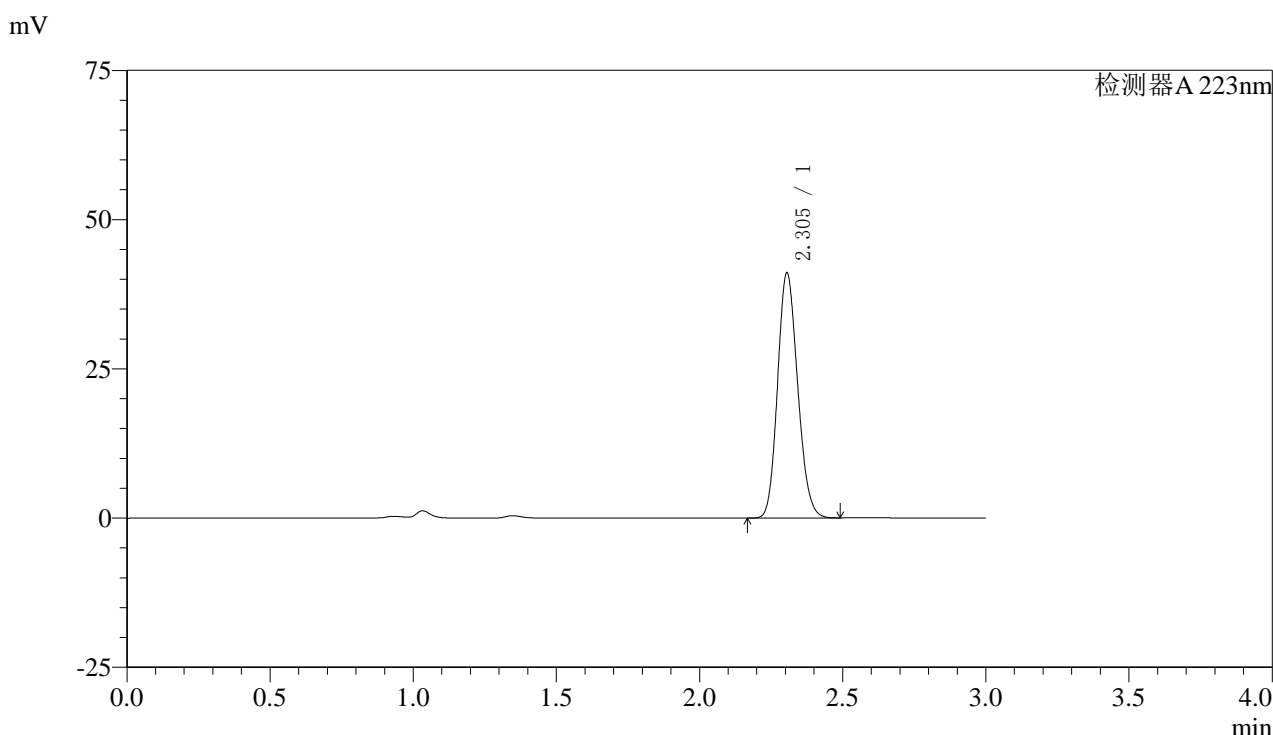


# SMF-4106

## <样品信息>

色谱柱:XB-C18(150mm\*4.6mm,5μm) 流速: 1.5ml/min  
 柱温:30°C 波长: 223nm  
 数据文件名: RC\$SMF-4106 - 0-10/27-5-2 - zzp-24102201p-rcqx-pH1.2jz-jf50z-10mg-dz1-4.lcd  
 方法文件名: RC\$SMF-4106 - SMF-4106-RCQX-FX260.lcm  
 批处理文件名: RC\$SMF-4106 - 20241031-rcqx-FX260.lcb  
 样品瓶号: 1-18 版本号: 6.115  
 进样体积: 10 μl 实验者: xiechaojun  
 进样时间: 2024/10/31 11:31:05 处理者: xiechaojun  
 处理时间 (V2) : 2024/10/31 15:27:54  
 仪器型号:SHIMADZU LC-2050C(FX260)

## <色谱图>



## <峰表>

检测器A 223nm

峰号	保留时间	面积	面积%	高度	理论塔板数(USP)	拖尾因子	分离度(USP)
1	2.305	200277	100.000	41059	5131	1.150	--
总计		200277	100.000	41059			

图5 达格列净片溶出曲线测定HPLC图谱  
 自制品-24102201批(10mg规格)-pH1.2介质-桨法-50转  
 对照品溶液-1-4

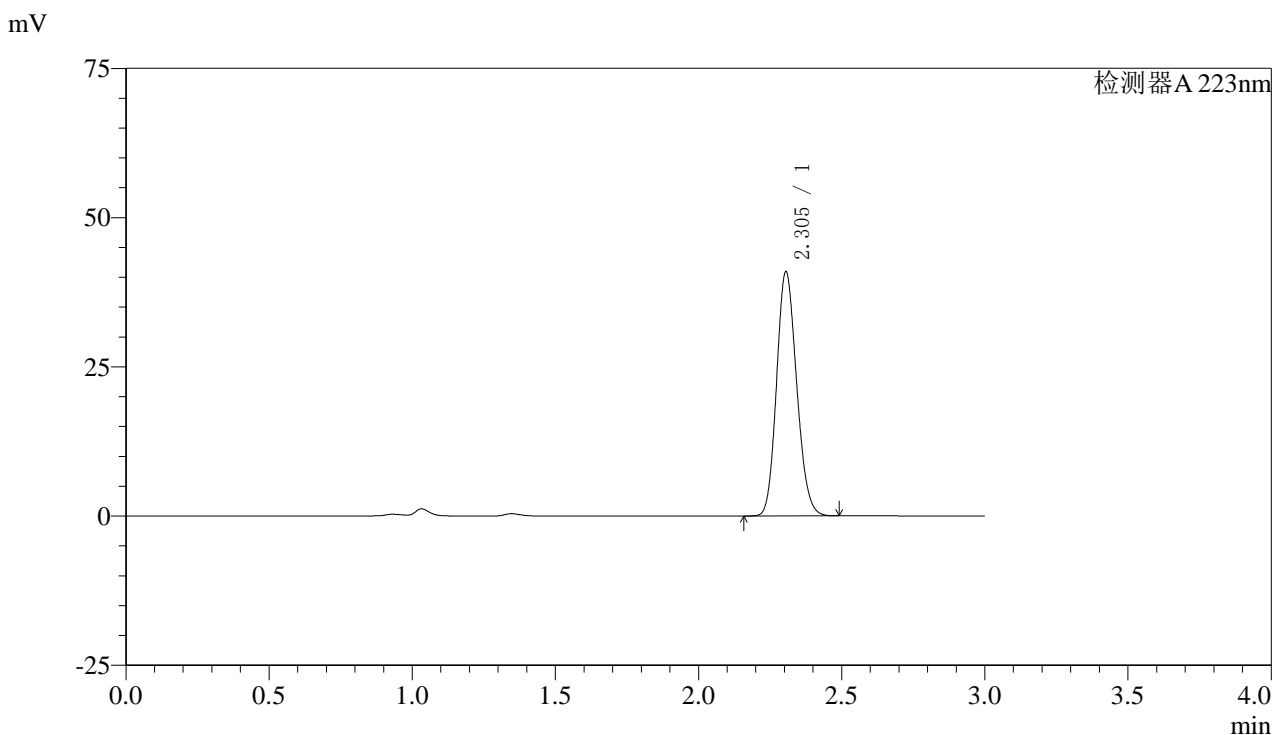


# SMF-4106

## <样品信息>

色谱柱:XB-C18(150mm\*4.6mm,5μm) 流速: 1.5ml/min  
 柱温:30°C 波长: 223nm  
 数据文件名: RC\$SMF-4106 - 0-10/27-6-2 - zzp-24102201p-rcqx-pH1.2jz-jf50z-10mg-dz1-5.lcd  
 方法文件名: RC\$SMF-4106 - SMF-4106-RCQX-FX260.lcm  
 批处理文件名: RC\$SMF-4106 - 20241031-rcqx-FX260.lcb  
 样品瓶号: 1-18 版本号: 6.115  
 进样体积: 10 μl 实验者: xiechaojun  
 进样时间: 2024/10/31 11:34:27 处理者: xiechaojun  
 处理时间 (V2) : 2024/10/31 15:27:57  
 仪器型号:SHIMADZU LC-2050C(FX260)

## <色谱图>



## <峰表>

检测器A 223nm

峰号	保留时间	面积	面积%	高度	理论塔板数(USP)	拖尾因子	分离度(USP)
1	2.305	199371	100.000	40904	5138	1.151	--
总计		199371	100.000	40904			

图6 达格列净片溶出曲线测定HPLC图谱  
 自制品-24102201批(10mg规格)-pH1.2介质-桨法-50转  
 对照品溶液-1-5

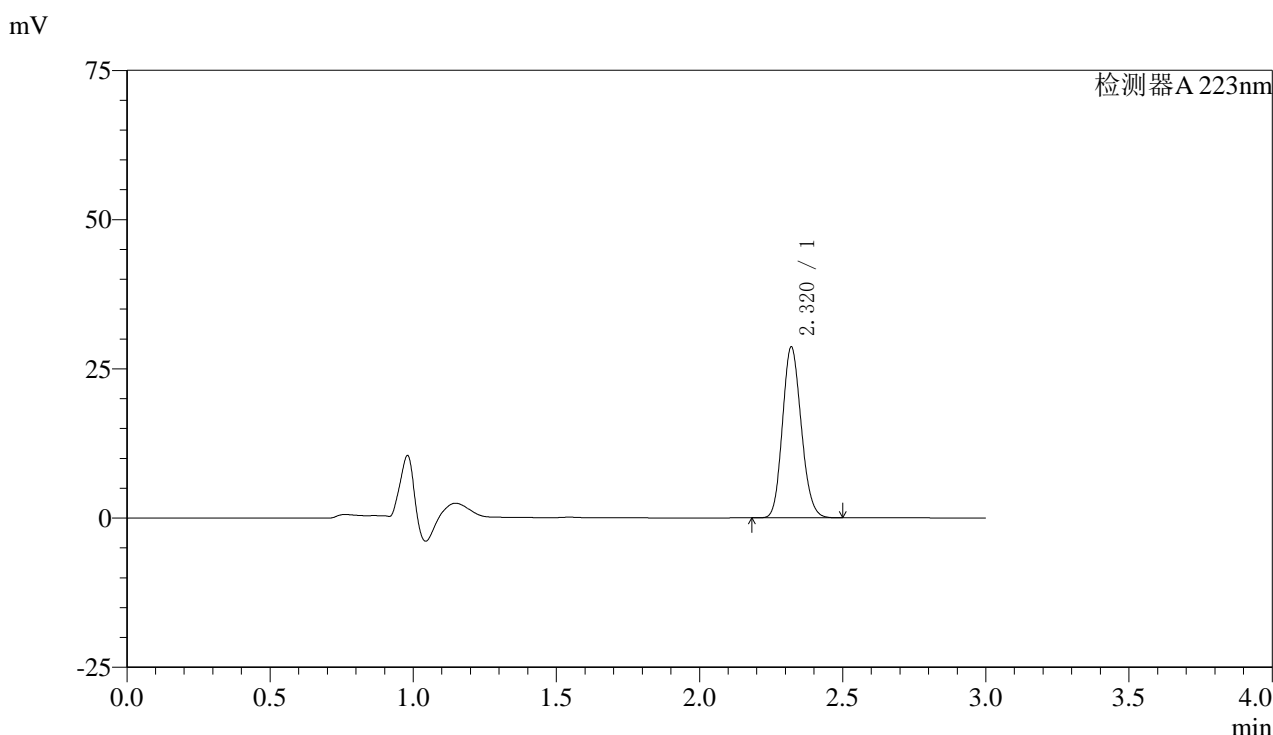


# SMF-4106

## <样品信息>

色谱柱:XB-C18(150mm\*4.6mm,5μm) 流速: 1.5ml/min  
 柱温:30°C 波长: 223nm  
 数据文件名: RC\$SMF-4106 - 0-10/27-7-2 - zzp-24102201p-rcqx-pH1.2jz-jf50z-10mg-p1-5min.lcd  
 方法文件名: RC\$SMF-4106 - SMF-4106-RCQX-FX260.lcm  
 批处理文件名: RC\$SMF-4106 - 20241031-rcqx-FX260.lcb  
 样品瓶号: 1-1 版本号: 6.115  
 进样体积: 10 μl 实验者: xiechaojun  
 进样时间: 2024/10/31 11:37:49 处理者: xiechaojun  
 处理时间 (V2) : 2024/10/31 15:27:59  
 仪器型号:SHIMADZU LC-2050C(FX260)

## <色谱图>



## <峰表>

检测器A 223nm

峰号	保留时间	面积	面积%	高度	理论塔板数(USP)	拖尾因子	分离度(USP)
1	2.320	130477	100.000	28610	5966	1.144	--
总计		130477	100.000	28610			

图7 达格列净片溶出曲线测定HPLC图谱  
 自制品-24102201批(10mg规格)-pH1.2介质-桨法-50转-5min-片1  
 供试品溶液-1

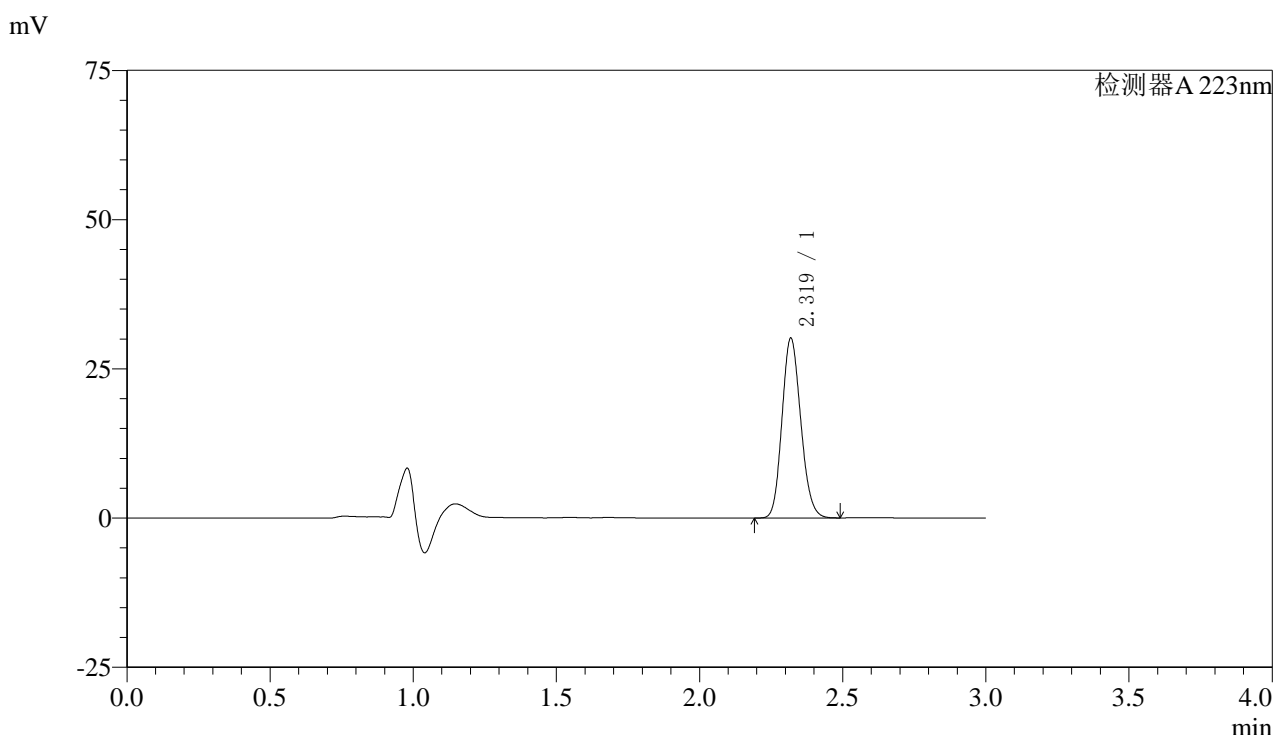


# SMF-4106

## <样品信息>

色谱柱:XB-C18(150mm\*4.6mm,5μm) 流速: 1.5ml/min  
 柱温:30°C 波长: 223nm  
 数据文件名: RC\$SMF-4106 - 0-10/27-8-2 - zzp-24102201p-rcqx-pH1.2jz-jf50z-10mg-p2-5min.lcd  
 方法文件名: RC\$SMF-4106 - SMF-4106-RCQX-FX260.lcm  
 批处理文件名: RC\$SMF-4106 - 20241031-rcqx-FX260.lcb  
 样品瓶号: 1-10 版本号: 6.115  
 进样体积: 10 μl 实验者: xiechaojun  
 进样时间: 2024/10/31 11:41:11 处理者: xiechaojun  
 处理时间 (V2) : 2024/10/31 15:28:02  
 仪器型号:SHIMADZU LC-2050C(FX260)

## <色谱图>



## <峰表>

检测器A 223nm

峰号	保留时间	面积	面积%	高度	理论塔板数(USP)	拖尾因子	分离度(USP)
1	2.319	137203	100.000	29979	5963	1.145	--
总计		137203	100.000	29979			

图8 达格列净片溶出曲线测定HPLC图谱  
 自制品-24102201批(10mg规格)-pH1.2介质-桨法-50转-5min-片2  
 供试品溶液-1

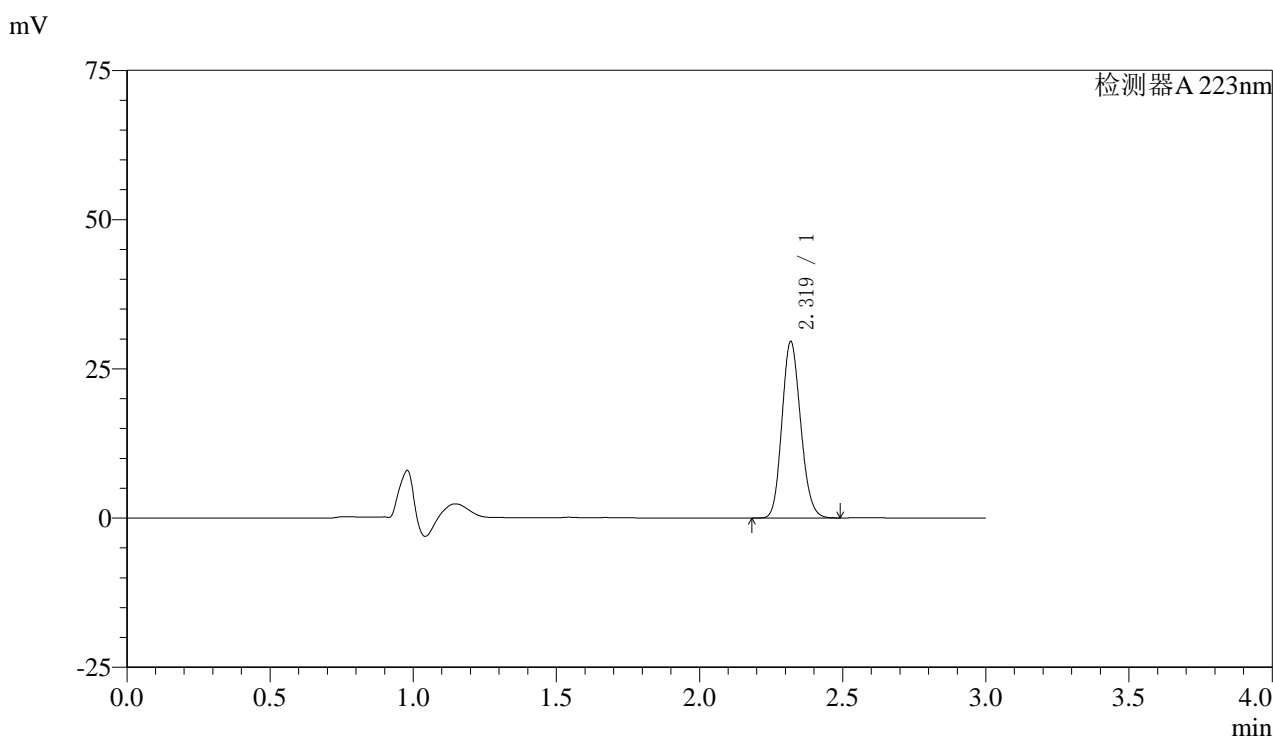


# SMF-4106

## <样品信息>

色谱柱:XB-C18(150mm\*4.6mm,5μm) 流速: 1.5ml/min  
 柱温:30°C 波长: 223nm  
 数据文件名: RC\$SMF-4106 - 0-10/27-9-2 - zzp-24102201p-rcqx-pH1.2jz-jf50z-10mg-p3-5min.lcd  
 方法文件名: RC\$SMF-4106 - SMF-4106-RCQX-FX260.lcm  
 批处理文件名: RC\$SMF-4106 - 20241031-rcqx-FX260.lcb  
 样品瓶号: 1-19  
 进样体积: 10 μl 版本号: 6.115  
 进样时间: 2024/10/31 11:44:32 实验者: xiechaojun  
 处理时间 (V2) : 2024/10/31 15:28:05 处理者: xiechaojun  
 仪器型号:SHIMADZU LC-2050C(FX260)

## <色谱图>



## <峰表>

检测器A 223nm

峰号	保留时间	面积	面积%	高度	理论塔板数(USP)	拖尾因子	分离度(USP)
1	2.319	134070	100.000	29395	6014	1.145	--
总计		134070	100.000	29395			

图9 达格列净片溶出曲线测定HPLC图谱  
 自制品-24102201批(10mg规格)-pH1.2介质-桨法-50转-5min-片3  
 供试品溶液-1

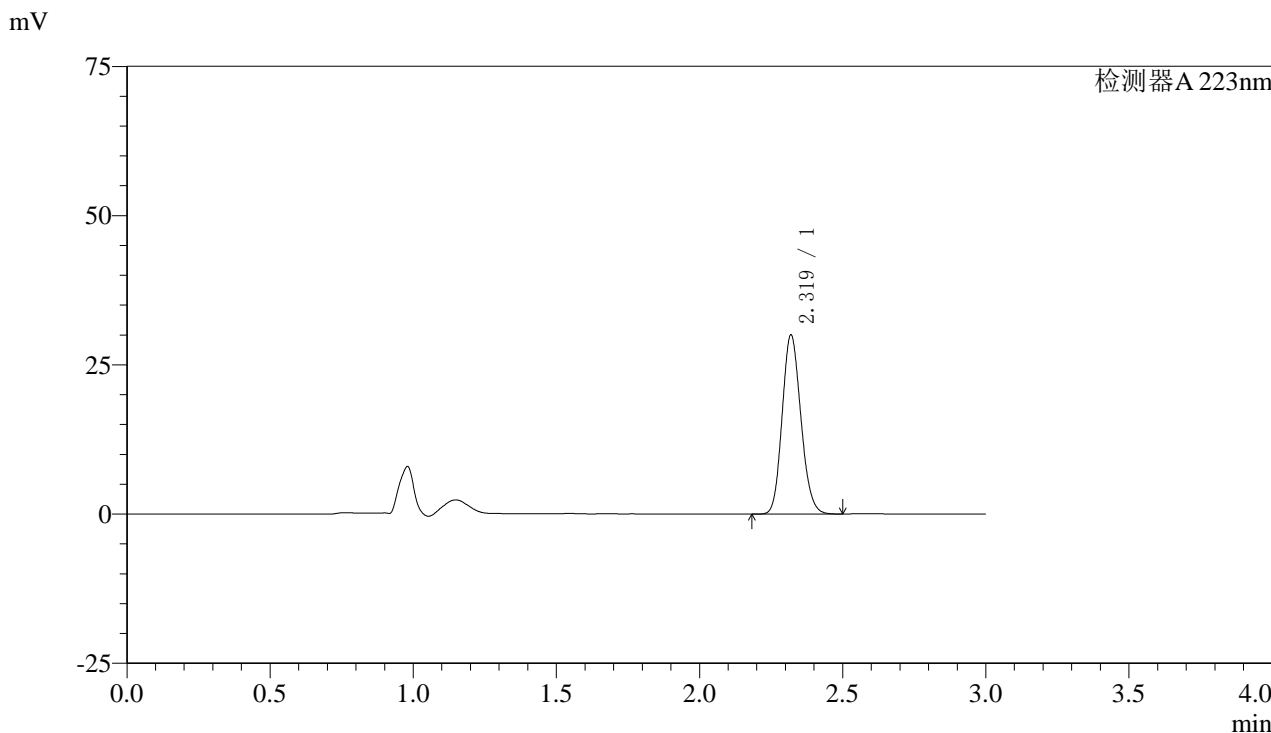


# SMF-4106

## <样品信息>

色谱柱:XB-C18(150mm\*4.6mm,5μm) 流速: 1.5ml/min  
 柱温:30°C 波长: 223nm  
 数据文件名: RC\$SMF-4106 - 0-10/27-10-2 - zzp-24102201p-rcqx-pH1.2jz-jf50z-10mg-p4-5min.lcd  
 方法文件名: RC\$SMF-4106 - SMF-4106-RCQX-FX260.lcm  
 批处理文件名: RC\$SMF-4106 - 20241031-rcqx-FX260.lcb  
 样品瓶号: 1-28 版本号: 6.115  
 进样体积: 10 μl 实验者: xiechaojun  
 进样时间: 2024/10/31 11:47:53 处理者: xiechaojun  
 处理时间 (V2) : 2024/10/31 15:28:07  
 仪器型号:SHIMADZU LC-2050C(FX260)

## <色谱图>



## <峰表>

检测器A 223nm

峰号	保留时间	面积	面积%	高度	理论塔板数(USP)	拖尾因子	分离度(USP)
1	2.319	136261	100.000	29907	6009	1.143	--
总计		136261	100.000	29907			

图10 达格列净片溶出曲线测定HPLC图谱  
 自制品-24102201批(10mg规格)-pH1.2介质-桨法-50转-5min-片4  
 供试品溶液-1

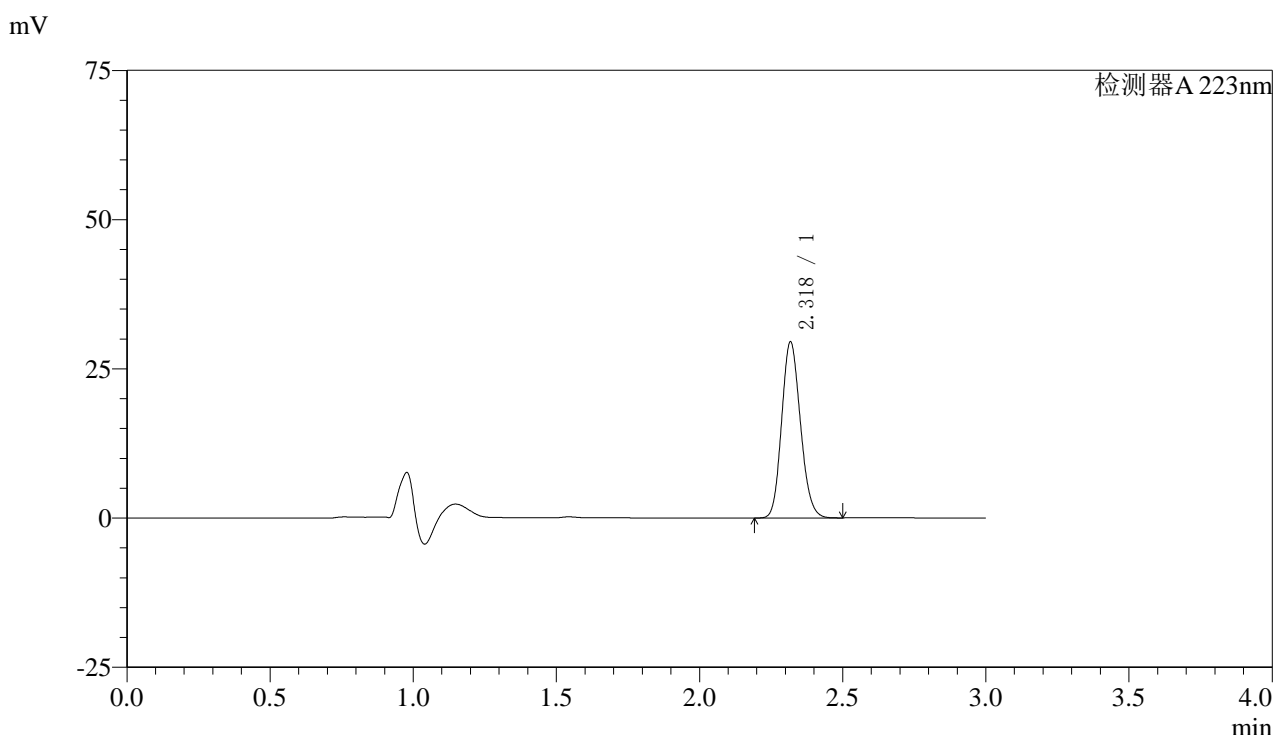


# SMF-4106

## <样品信息>

色谱柱:XB-C18(150mm\*4.6mm,5μm) 流速: 1.5ml/min  
 柱温:30°C 波长: 223nm  
 数据文件名: RC\$SMF-4106 - 0-10/27-11-2 - zzp-24102201p-rcqx-pH1.2jz-jf50z-10mg-p5-5min.lcd  
 方法文件名: RC\$SMF-4106 - SMF-4106-RCQX-FX260.lcm  
 批处理文件名: RC\$SMF-4106 - 20241031-rcqx-FX260.lcb  
 样品瓶号: 1-37 版本号: 6.115  
 进样体积: 10 μl 实验者: xiechaojun  
 进样时间: 2024/10/31 11:51:14 处理者: xiechaojun  
 处理时间 (V2) : 2024/10/31 15:28:10  
 仪器型号:SHIMADZU LC-2050C(FX260)

## <色谱图>



## <峰表>

检测器A 223nm

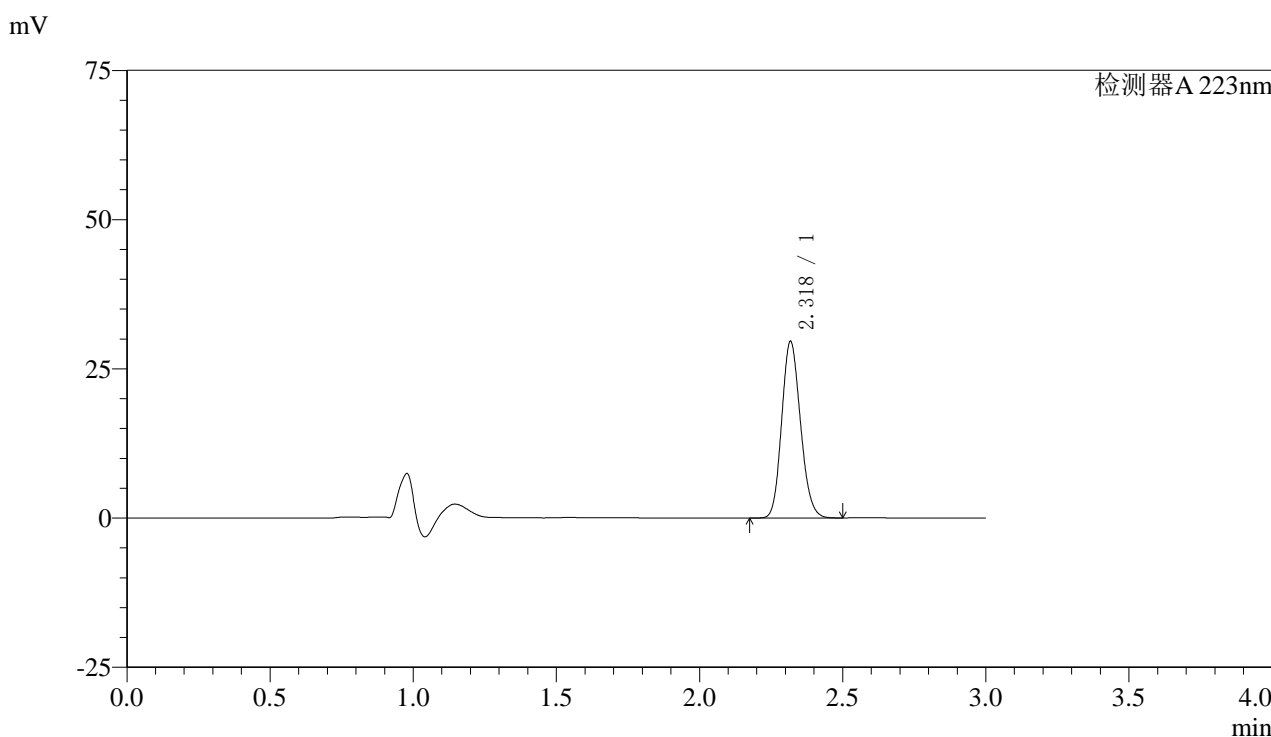
峰号	保留时间	面积	面积%	高度	理论塔板数(USP)	拖尾因子	分离度(USP)
1	2.318	134270	100.000	29211	5968	1.145	--
总计		134270	100.000	29211			

图11 达格列净片溶出曲线测定HPLC图谱  
 自制品-24102201批(10mg规格)-pH1.2介质-桨法-50转-5min-片5  
 供试品溶液-1

<样品信息>

色谱柱:XB-C18(150mm*4.6mm,5μm)	流速: 1.5ml/min
柱温:30°C	波长: 223nm
数据文件名: RC\$SMF-4106 - 0-10/27-12-2 - zzp-24102201p-rcqx-pH1.2jz-jf50z-10mg-p6-5min.lcd	
方法文件名: RC\$SMF-4106 - SMF-4106-RCQX-FX260.lcm	
批处理文件名: RC\$SMF-4106 - 20241031-rcqx-FX260.lcb	
样品瓶号: 1-46	版本号: 6.115
进样体积: 10 μl	实验者: xiechaojun
进样时间: 2024/10/31 11:54:35	处理者: xiechaojun
处理时间 (V2) : 2024/10/31 15:28:12	
仪器型号:SHIMADZU LC-2050C(FX260)	

<色谱图>



<峰表>

检测器A 223nm

峰号	保留时间	面积	面积%	高度	理论塔板数(USP)	拖尾因子	分离度(USP)
1	2.318	134855	100.000	29311	5953	1.148	--
总计		134855	100.000	29311			

图12 达格列净片溶出曲线测定HPLC图谱  
自制品-24102201批(10mg规格)-pH1.2介质-桨法-50转-5min-片6  
供试品溶液-1

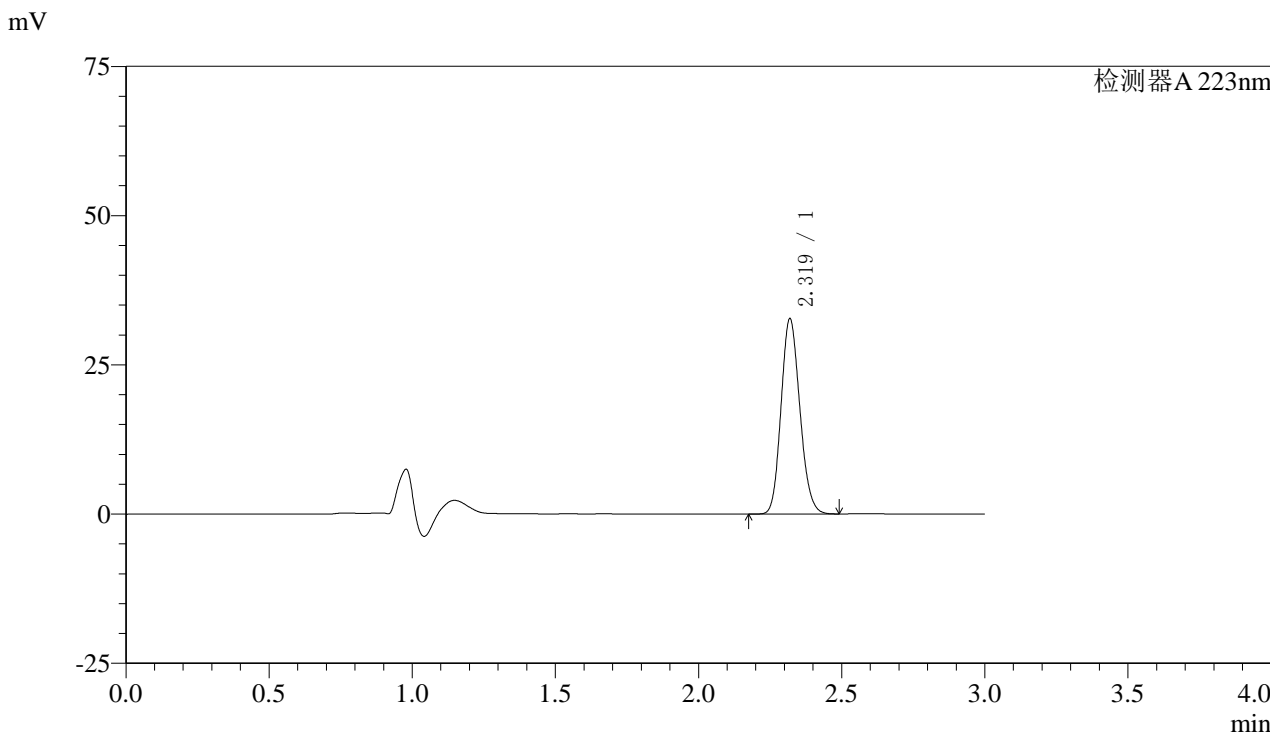


# SMF-4106

## <样品信息>

色谱柱:XB-C18(150mm\*4.6mm,5μm) 流速: 1.5ml/min  
 柱温:30°C 波长: 223nm  
 数据文件名: RC\$SMF-4106 - 0-10/27-13-2 - zzp-24102201p-rcqx-pH1.2jz-jf50z-10mg-p1-10min.lcd  
 方法文件名: RC\$SMF-4106 - SMF-4106-RCQX-FX260.lcm  
 批处理文件名: RC\$SMF-4106 - 20241031-rcqx-FX260.lcb  
 样品瓶号: 1-2 版本号: 6.115  
 进样体积: 10 μl 实验者: xiechaojun  
 进样时间: 2024/10/31 11:57:56 处理者: xiechaojun  
 处理时间 (V2) : 2024/10/31 15:28:15  
 仪器型号:SHIMADZU LC-2050C(FX260)

## <色谱图>



## <峰表>

检测器A 223nm

峰号	保留时间	面积	面积%	高度	理论塔板数(USP)	拖尾因子	分离度(USP)
1	2.319	149146	100.000	32595	5954	1.144	--
总计		149146	100.000	32595			

图13 达格列净片溶出曲线测定HPLC图谱  
 自制品-24102201批(10mg规格)-pH1.2介质-桨法-50转-10min-片1  
 供试品溶液-1

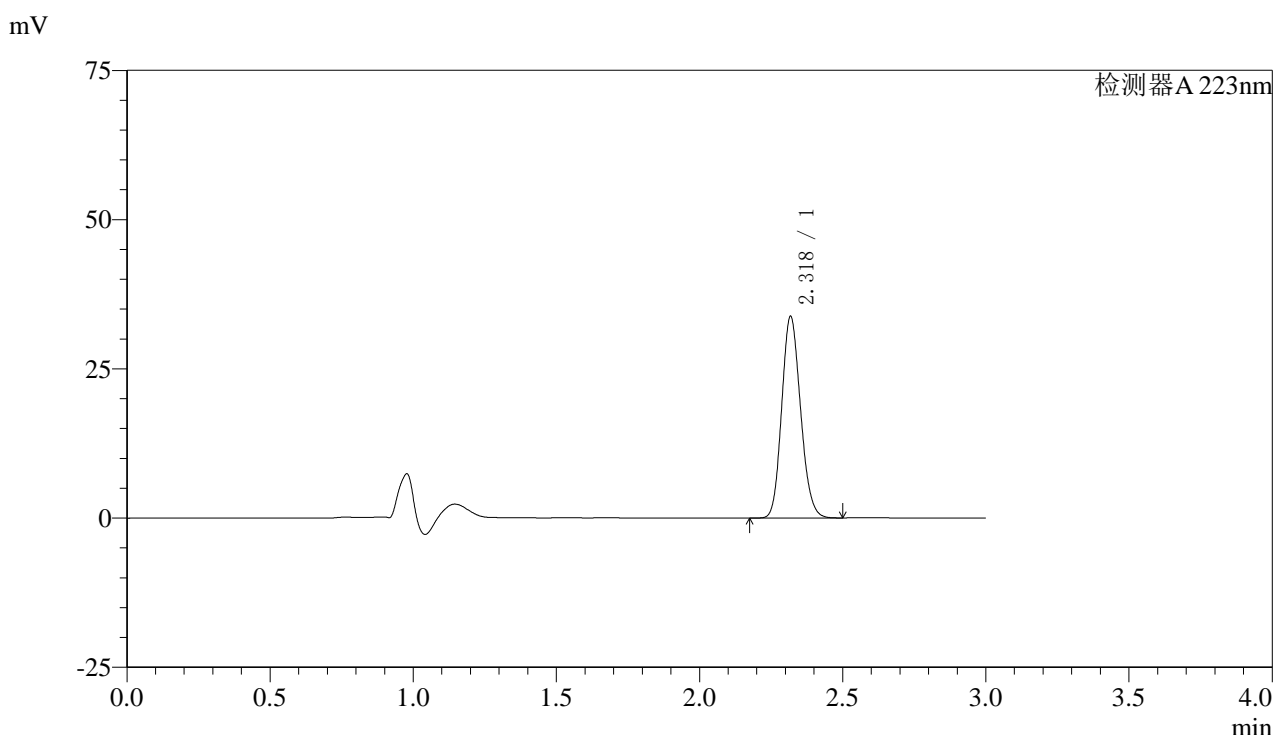


# SMF-4106

## <样品信息>

色谱柱:XB-C18(150mm\*4.6mm,5μm) 流速: 1.5ml/min  
 柱温:30°C 波长: 223nm  
 数据文件名: RC\$SMF-4106 - 0-10/27-14-2 - zzp-24102201p-rcqx-pH1.2jz-jf50z-10mg-p2-10min.lcd  
 方法文件名: RC\$SMF-4106 - SMF-4106-RCQX-FX260.lcm  
 批处理文件名: RC\$SMF-4106 - 20241031-rcqx-FX260.lcb  
 样品瓶号: 1-11 版本号: 6.115  
 进样体积: 10 μl 实验者: xiechaojun  
 进样时间: 2024/10/31 12:01:18 处理者: xiechaojun  
 处理时间 (V2) : 2024/10/31 15:28:18  
 仪器型号:SHIMADZU LC-2050C(FX260)

## <色谱图>



## <峰表>

检测器A 223nm

峰号	保留时间	面积	面积%	高度	理论塔板数(USP)	拖尾因子	分离度(USP)
1	2.318	154218	100.000	33497	5928	1.147	--
总计		154218	100.000	33497			

图14 达格列净片溶出曲线测定HPLC图谱  
 自制品-24102201批(10mg规格)-pH1.2介质-桨法-50转-10min-片2  
 供试品溶液-1

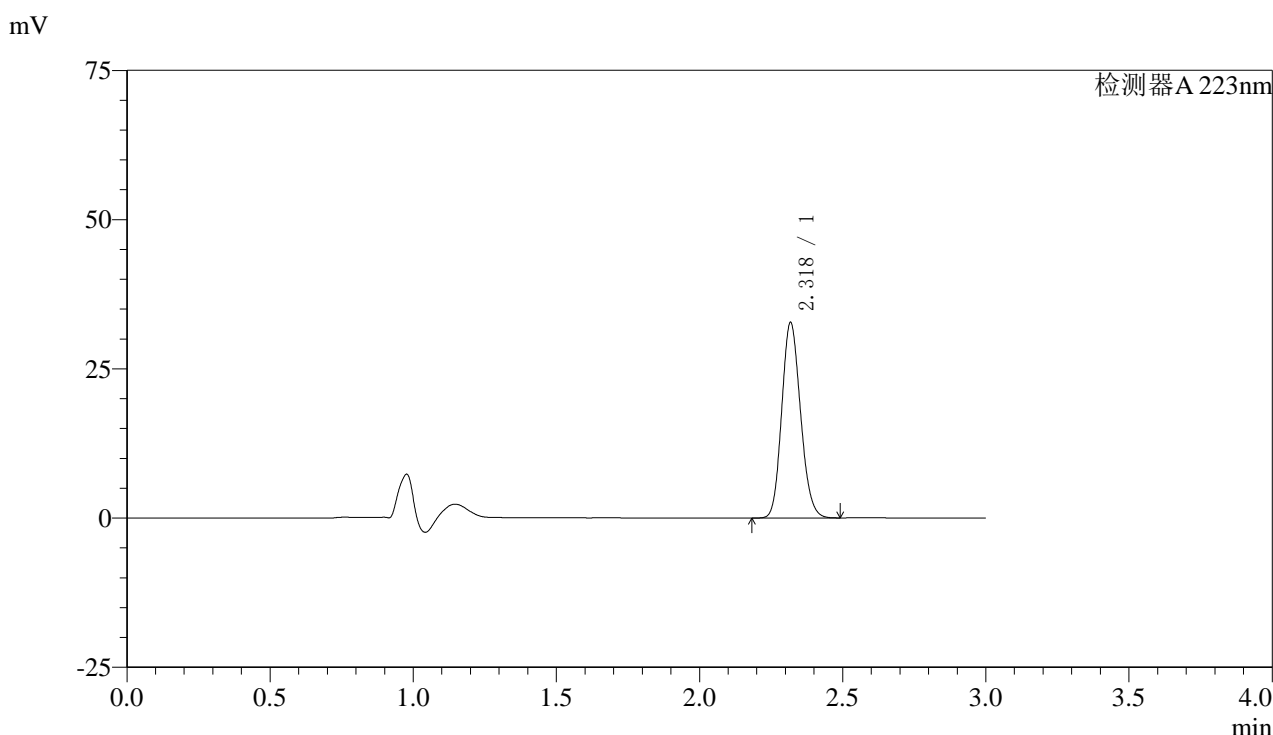


# SMF-4106

## <样品信息>

色谱柱:XB-C18(150mm\*4.6mm,5μm) 流速: 1.5ml/min  
 柱温:30°C 波长: 223nm  
 数据文件名: RC\$SMF-4106 - 0-10/27-15-2 - zzp-24102201p-rcqx-pH1.2jz-jf50z-10mg-p3-10min.lcd  
 方法文件名: RC\$SMF-4106 - SMF-4106-RCQX-FX260.lcm  
 批处理文件名: RC\$SMF-4106 - 20241031-rcqx-FX260.lcb  
 样品瓶号: 1-20  
 进样体积: 10 μl 版本号: 6.115  
 进样时间: 2024/10/31 12:04:40 实验者: xiechaojun  
 处理时间 (V2) : 2024/10/31 15:28:20 处理者: xiechaojun  
 仪器型号:SHIMADZU LC-2050C(FX260)

## <色谱图>



## <峰表>

检测器A 223nm

峰号	保留时间	面积	面积%	高度	理论塔板数(USP)	拖尾因子	分离度(USP)
1	2.318	149471	100.000	32486	5938	1.146	--
总计		149471	100.000	32486			

图15 达格列净片溶出曲线测定HPLC图谱  
 自制品-24102201批(10mg规格)-pH1.2介质-桨法-50转-10min-片3  
 供试品溶液-1

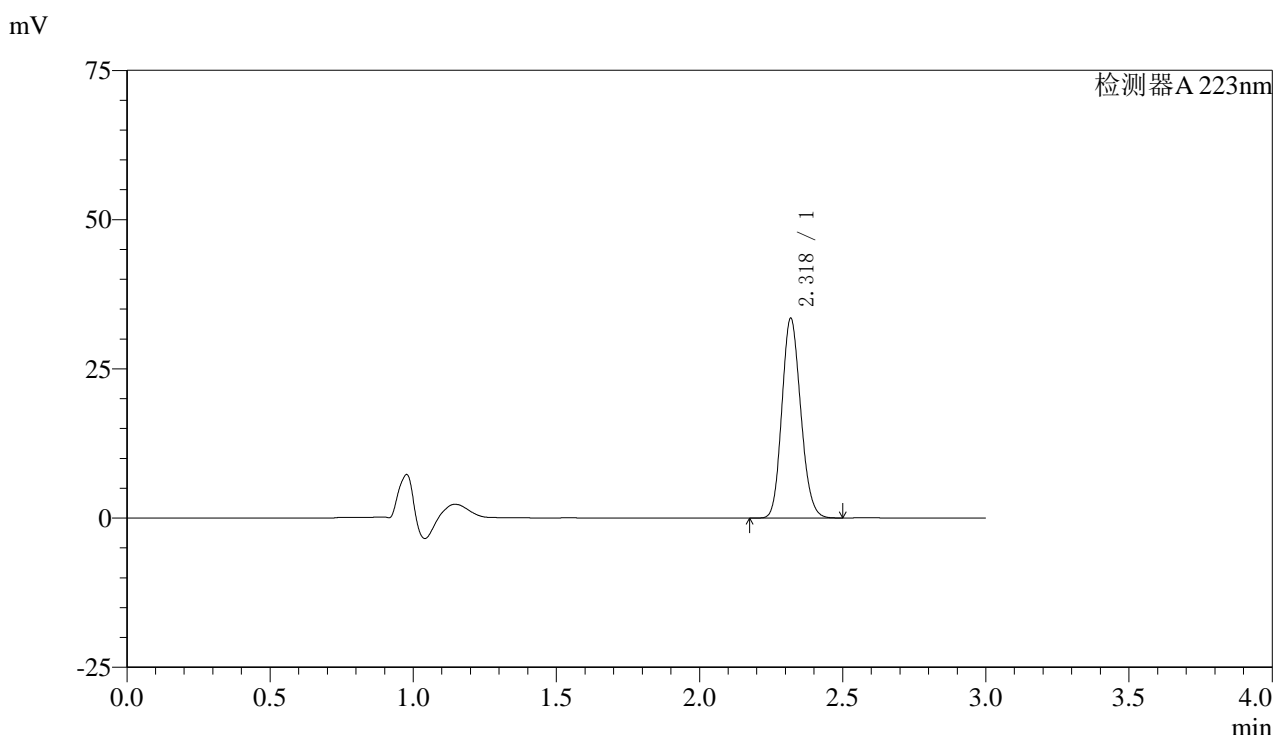


# SMF-4106

## <样品信息>

色谱柱:XB-C18(150mm\*4.6mm,5μm) 流速: 1.5ml/min  
 柱温:30°C 波长: 223nm  
 数据文件名: RC\$SMF-4106 - 0-10/27-16-2 - zzp-24102201p-rcqx-pH1.2jz-jf50z-10mg-p4-10min.lcd  
 方法文件名: RC\$SMF-4106 - SMF-4106-RCQX-FX260.lcm  
 批处理文件名: RC\$SMF-4106 - 20241031-rcqx-FX260.lcb  
 样品瓶号: 1-29 版本号: 6.115  
 进样体积: 10 μl 实验者: xiechaojun  
 进样时间: 2024/10/31 12:08:02 处理者: xiechaojun  
 处理时间 (V2) : 2024/10/31 15:28:23  
 仪器型号:SHIMADZU LC-2050C(FX260)

## <色谱图>



## <峰表>

检测器A 223nm

峰号	保留时间	面积	面积%	高度	理论塔板数(USP)	拖尾因子	分离度(USP)
1	2.318	153082	100.000	33281	5918	1.147	--
总计		153082	100.000	33281			

图16 达格列净片溶出曲线测定HPLC图谱  
 自制品-24102201批(10mg规格)-pH1.2介质-桨法-50转-10min-片4  
 供试品溶液-1

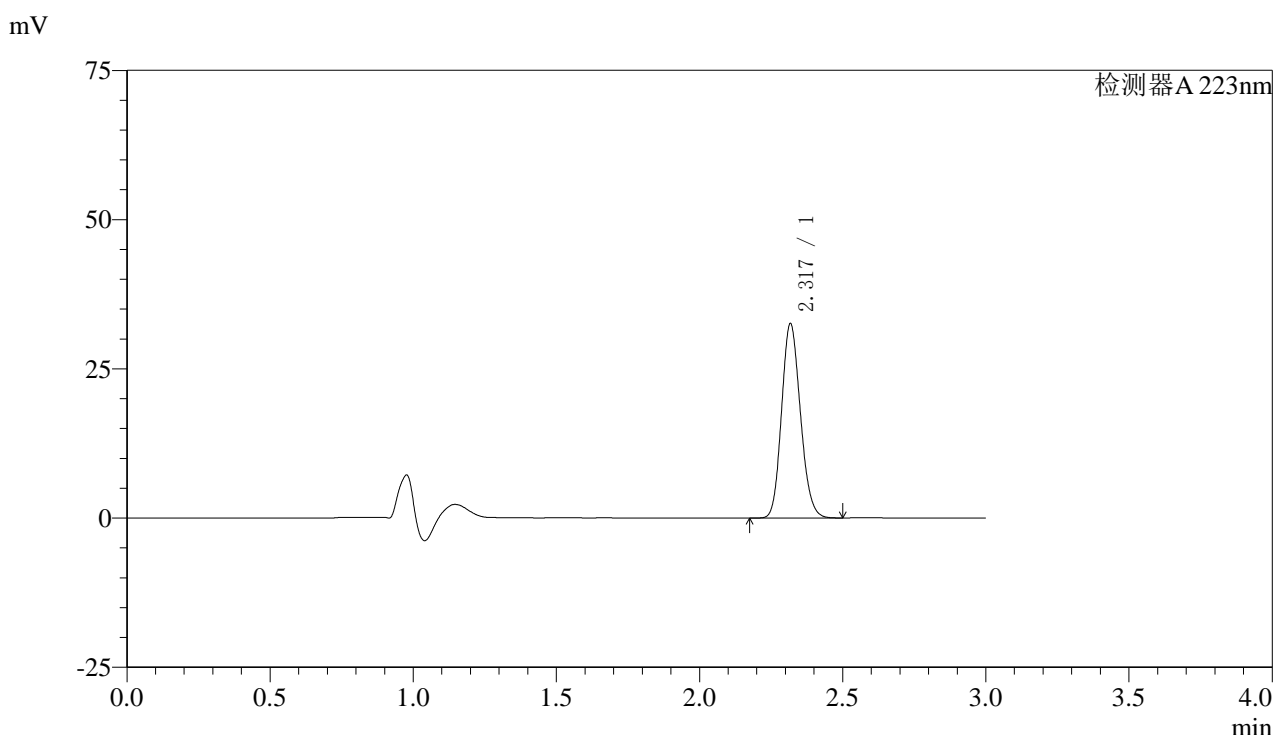


# SMF-4106

## <样品信息>

色谱柱:XB-C18(150mm\*4.6mm,5μm) 流速: 1.5ml/min  
 柱温:30°C 波长: 223nm  
 数据文件名: RC\$SMF-4106 - 0-10/27-17-2 - zzp-24102201p-rcqx-pH1.2jz-jf50z-10mg-p5-10min.lcd  
 方法文件名: RC\$SMF-4106 - SMF-4106-RCQX-FX260.lcm  
 批处理文件名: RC\$SMF-4106 - 20241031-rcqx-FX260.lcb  
 样品瓶号: 1-38 版本号: 6.115  
 进样体积: 10 μl 实验者: xiechaojun  
 进样时间: 2024/10/31 12:11:24 处理者: xiechaojun  
 处理时间 (V2) : 2024/10/31 15:28:25  
 仪器型号:SHIMADZU LC-2050C(FX260)

## <色谱图>



## <峰表>

检测器A 223nm

峰号	保留时间	面积	面积%	高度	理论塔板数(USP)	拖尾因子	分离度(USP)
1	2.317	148654	100.000	32274	5932	1.148	--
总计		148654	100.000	32274			

图17 达格列净片溶出曲线测定HPLC图谱  
 自制品-24102201批(10mg规格)-pH1.2介质-桨法-50转-10min-片5  
 供试品溶液-1

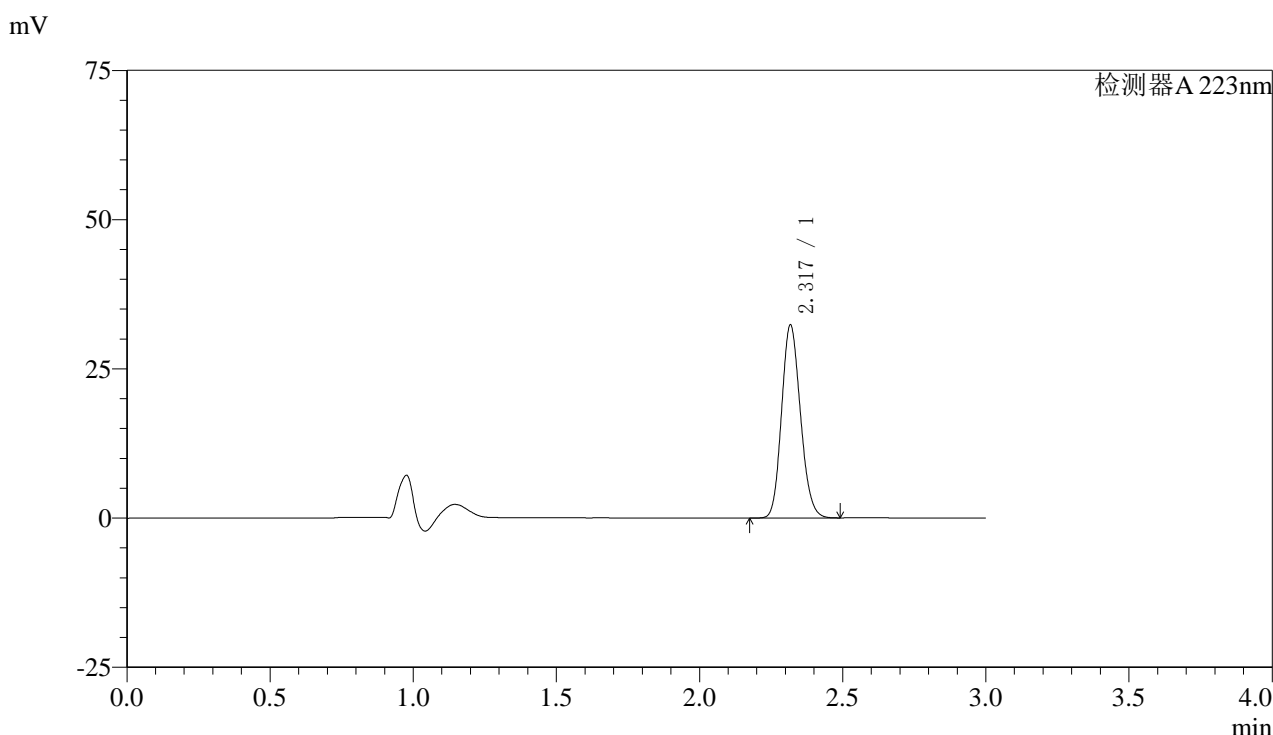


# SMF-4106

## <样品信息>

色谱柱:XB-C18(150mm\*4.6mm,5μm) 流速: 1.5ml/min  
 柱温:30°C 波长: 223nm  
 数据文件名: RC\$SMF-4106 - 0-10/27-18-2 - zzp-24102201p-rcqx-pH1.2jz-jf50z-10mg-p6-10min.lcd  
 方法文件名: RC\$SMF-4106 - SMF-4106-RCQX-FX260.lcm  
 批处理文件名: RC\$SMF-4106 - 20241031-rcqx-FX260.lcb  
 样品瓶号: 1-47 版本号: 6.115  
 进样体积: 10 μl 实验者: xiechaojun  
 进样时间: 2024/10/31 12:14:45 处理者: xiechaojun  
 处理时间 (V2) : 2024/10/31 15:28:28  
 仪器型号:SHIMADZU LC-2050C(FX260)

## <色谱图>



## <峰表>

检测器A 223nm

峰号	保留时间	面积	面积%	高度	理论塔板数(USP)	拖尾因子	分离度(USP)
1	2.317	147827	100.000	32033	5911	1.150	--
总计		147827	100.000	32033			

图18 达格列净片溶出曲线测定HPLC图谱  
 自制品-24102201批(10mg规格)-pH1.2介质-桨法-50转-10min-片6  
 供试品溶液-1

## 〈样品信息〉

色谱柱:XB-C18(150mm\*4.6mm,5 $\mu$ m)

流速: 1.5ml/min

柱温:30°C

波长: 223nm

数据文件名: RC\$SMF-4106 - 0-10/27-19-2 - zzp-24102201p-rcqx-pH1.2jz-jf50z-10mg-p1-15min.lcd

方法文件名: RC\$SMF-4106 - SMF-4106-RCQX-FX260.lcm

批处理文件名: RC\$SMF-4106 - 20241031-rcqx-FX260.lcb

样品瓶号: 1-3

进样体积: 10  $\mu$ l

版本号: 6.115

进样时间: 2024/10/31 12:18:07

实验者: xiechaojun

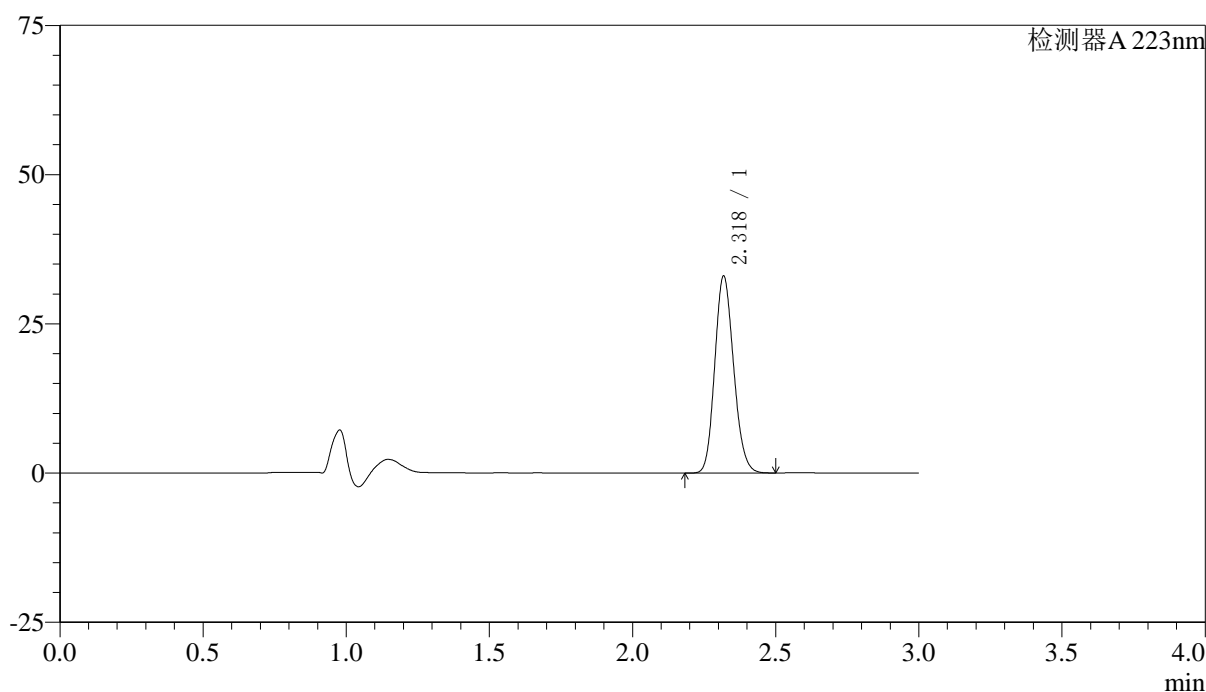
处理时间 (V2): 2024/10/31 15:28:31

处理者: xiechaojun

仪器型号:SHIMADZU LC-2050C(FX260)

## 〈色谱图〉

mV



## 〈峰表〉

检测器A 223nm

峰号	保留时间	面积	面积%	高度	理论塔板数(USP)	拖尾因子	分离度(USP)
1	2.318	151093	100.000	32754	5900	1.150	--
总计		151093	100.000	32754			

图19 达格列净片溶出曲线测定HPLC图谱  
自制品-24102201批(10mg规格)-pH1.2介质-桨法-50转-15min-片1  
供试品溶液-1

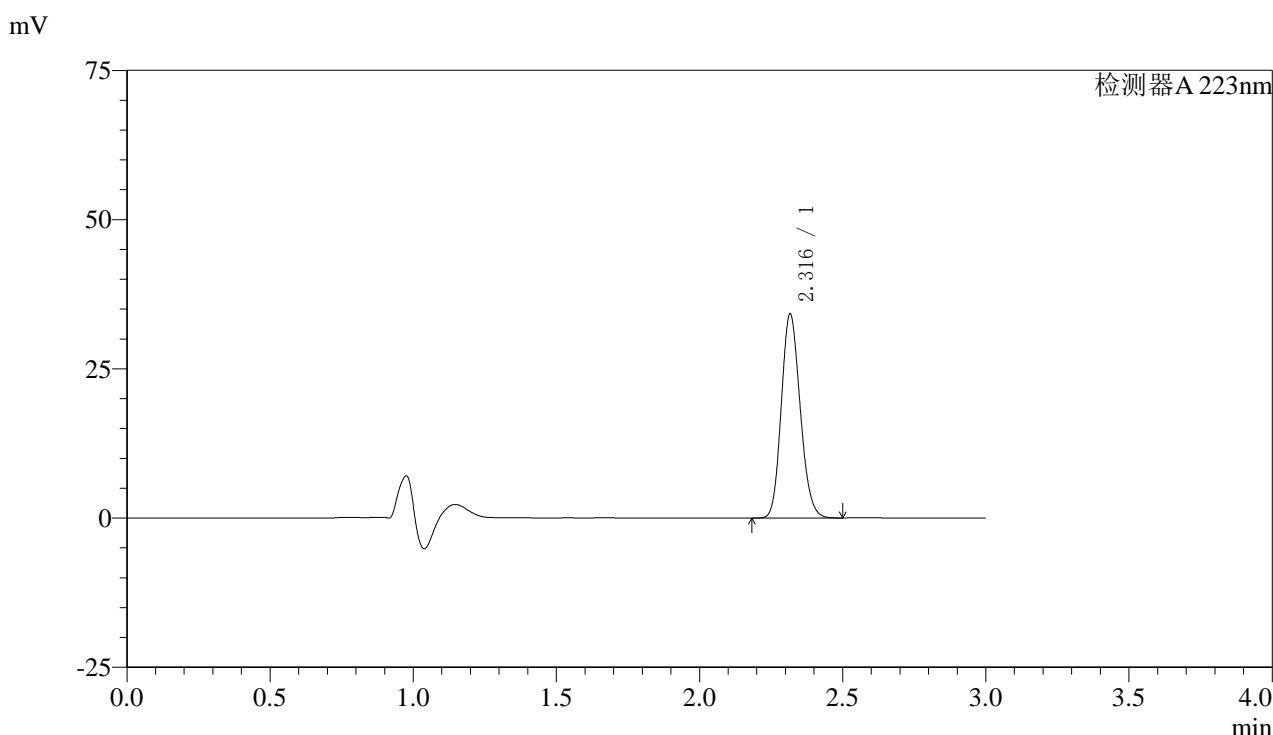


# SMF-4106

## <样品信息>

色谱柱:XB-C18(150mm\*4.6mm,5μm) 流速: 1.5ml/min  
 柱温:30°C 波长: 223nm  
 数据文件名: RC\$SMF-4106 - 0-10/27-20-2 - zzp-24102201p-rcqx-pH1.2jz-jf50z-10mg-p2-15min.lcd  
 方法文件名: RC\$SMF-4106 - SMF-4106-RCQX-FX260.lcm  
 批处理文件名: RC\$SMF-4106 - 20241031-rcqx-FX260.lcb  
 样品瓶号: 1-12 版本号: 6.115  
 进样体积: 10 μl 实验者: xiechaojun  
 进样时间: 2024/10/31 12:21:28 处理者: xiechaojun  
 处理时间 (V2) : 2024/10/31 15:28:33  
 仪器型号:SHIMADZU LC-2050C(FX260)

## <色谱图>



## <峰表>

检测器A 223nm

峰号	保留时间	面积	面积%	高度	理论塔板数(USP)	拖尾因子	分离度(USP)
1	2.316	156650	100.000	34006	5880	1.152	--
总计		156650	100.000	34006			

图20 达格列净片溶出曲线测定HPLC图谱  
 自制品-24102201批(10mg规格)-pH1.2介质-桨法-50转-15min-片2  
 供试品溶液-1

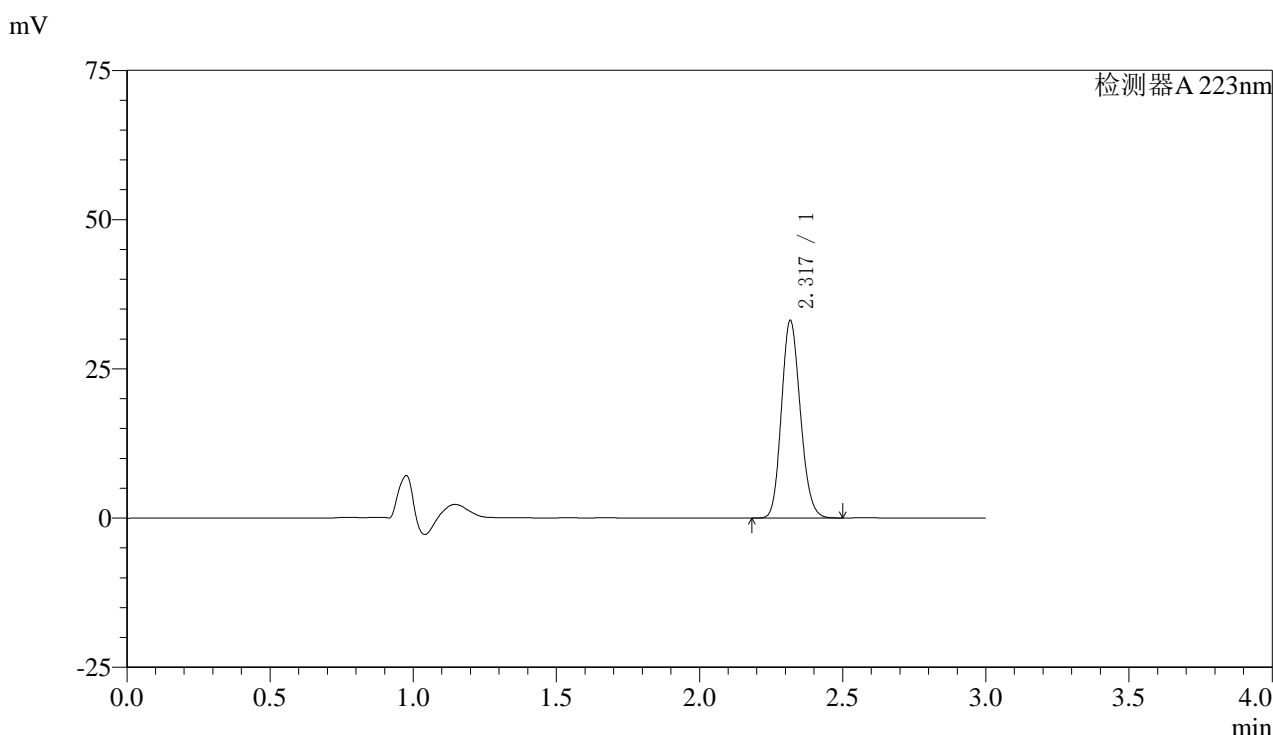


# SMF-4106

## <样品信息>

色谱柱:XB-C18(150mm\*4.6mm,5μm) 流速: 1.5ml/min  
 柱温:30°C 波长: 223nm  
 数据文件名: RC\$SMF-4106 - 0-10/27-21-2 - zzp-24102201p-rcqx-pH1.2jz-jf50z-10mg-p3-15min.lcd  
 方法文件名: RC\$SMF-4106 - SMF-4106-RCQX-FX260.lcm  
 批处理文件名: RC\$SMF-4106 - 20241031-rcqx-FX260.lcb  
 样品瓶号: 1-21 版本号: 6.115  
 进样体积: 10 μl 实验者: xiechaojun  
 进样时间: 2024/10/31 12:24:50 处理者: xiechaojun  
 处理时间 (V2) : 2024/10/31 15:28:36  
 仪器型号:SHIMADZU LC-2050C(FX260)

## <色谱图>



## <峰表>

检测器A 223nm

峰号	保留时间	面积	面积%	高度	理论塔板数(USP)	拖尾因子	分离度(USP)
1	2.317	151690	100.000	32869	5889	1.150	--
总计		151690	100.000	32869			

图21 达格列净片溶出曲线测定HPLC图谱  
 自制品-24102201批(10mg规格)-pH1.2介质-桨法-50转-15min-片3  
 供试品溶液-1

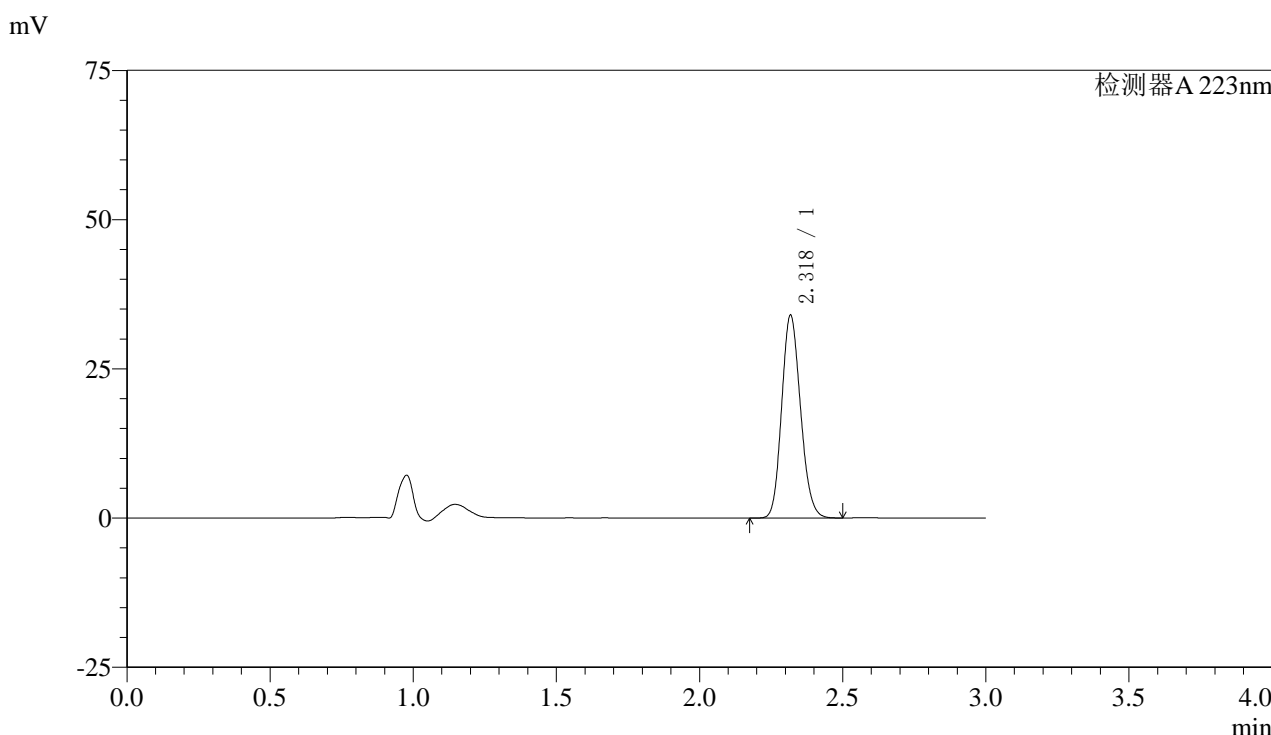


# SMF-4106

## <样品信息>

色谱柱:XB-C18(150mm\*4.6mm,5μm) 流速: 1.5ml/min  
 柱温:30°C 波长: 223nm  
 数据文件名: RC\$SMF-4106 - 0-10/27-22-2 - zzp-24102201p-rcqx-pH1.2jz-jf50z-10mg-p4-15min.lcd  
 方法文件名: RC\$SMF-4106 - SMF-4106-RCQX-FX260.lcm  
 批处理文件名: RC\$SMF-4106 - 20241031-rcqx-FX260.lcb  
 样品瓶号: 1-30 版本号: 6.115  
 进样体积: 10 μl 实验者: xiechaojun  
 进样时间: 2024/10/31 12:28:11 处理者: xiechaojun  
 处理时间 (V2) : 2024/10/31 15:28:39  
 仪器型号:SHIMADZU LC-2050C(FX260)

## <色谱图>



## <峰表>

检测器A 223nm

峰号	保留时间	面积	面积%	高度	理论塔板数(USP)	拖尾因子	分离度(USP)
1	2.318	155318	100.000	33673	5913	1.148	--
总计		155318	100.000	33673			

图22 达格列净片溶出曲线测定HPLC图谱  
 自制品-24102201批(10mg规格)-pH1.2介质-桨法-50转-15min-片4  
 供试品溶液-1

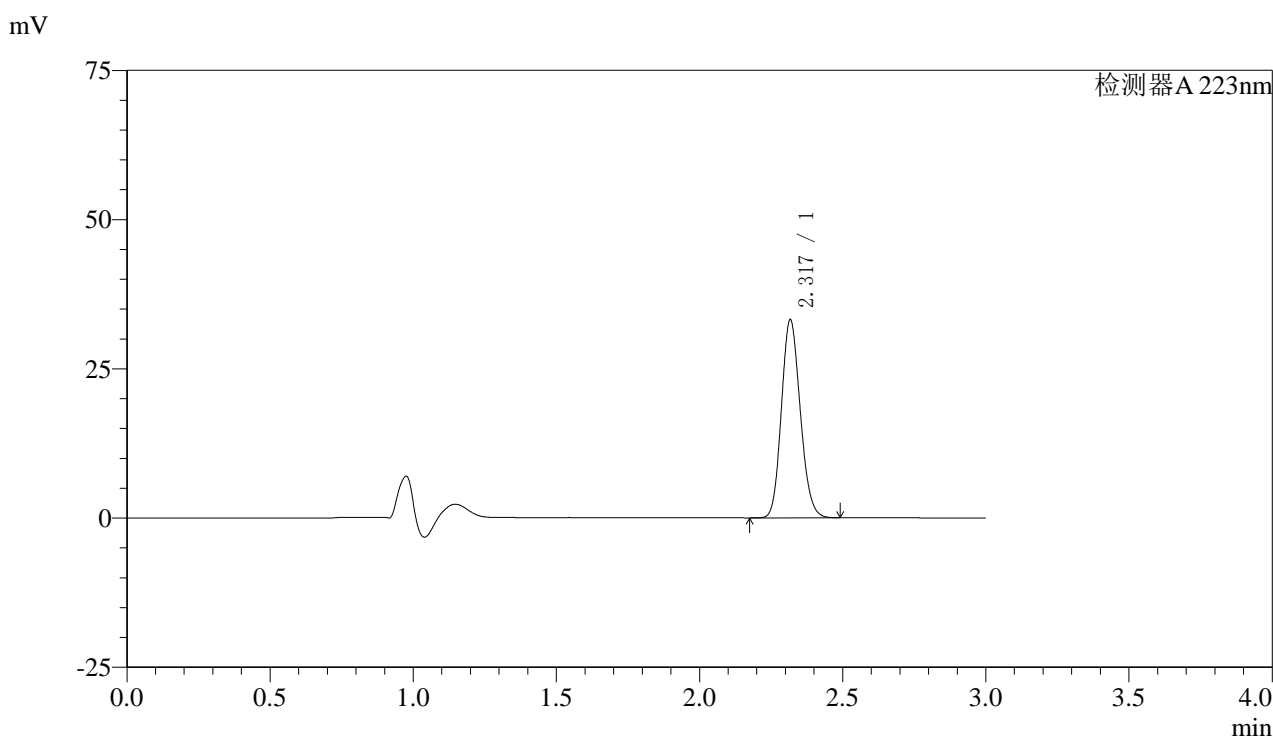


# SMF-4106

## <样品信息>

色谱柱:XB-C18(150mm\*4.6mm,5μm) 流速: 1.5ml/min  
 柱温:30°C 波长: 223nm  
 数据文件名: RC\$SMF-4106 - 0-10/27-23-2 - zzp-24102201p-rcqx-pH1.2jz-jf50z-10mg-p5-15min.lcd  
 方法文件名: RC\$SMF-4106 - SMF-4106-RCQX-FX260.lcm  
 批处理文件名: RC\$SMF-4106 - 20241031-rcqx-FX260.lcb  
 样品瓶号: 1-39  
 进样体积: 10 μl 版本号: 6.115  
 进样时间: 2024/10/31 12:31:33 实验者: xiechaojun  
 处理时间 (V2) : 2024/10/31 15:28:41 处理者: xiechaojun  
 仪器型号:SHIMADZU LC-2050C(FX260)

## <色谱图>



## <峰表>

检测器A 223nm

峰号	保留时间	面积	面积%	高度	理论塔板数(USP)	拖尾因子	分离度(USP)
1	2.317	151771	100.000	32956	5907	1.145	--
总计		151771	100.000	32956			

图23 达格列净片溶出曲线测定HPLC图谱  
 自制品-24102201批(10mg规格)-pH1.2介质-桨法-50转-15min-片5  
 供试品溶液-1

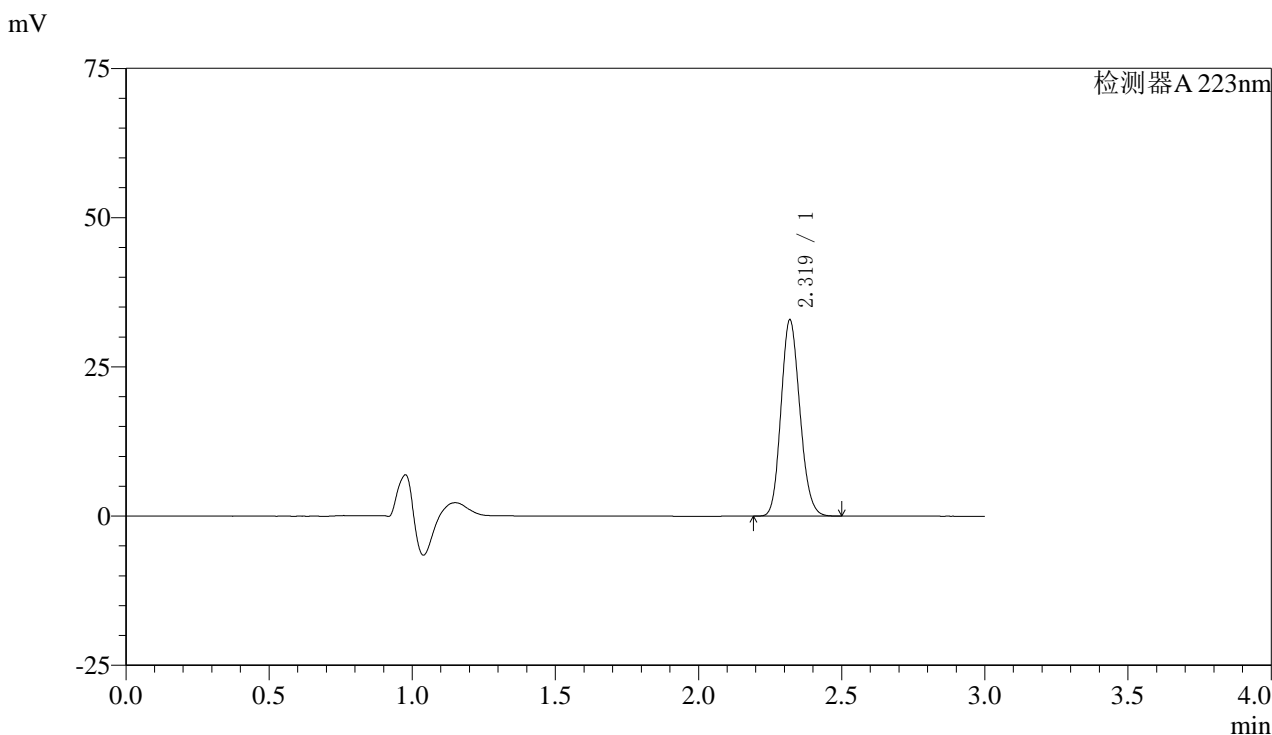


# SMF-4106

## <样品信息>

色谱柱:XB-C18(150mm\*4.6mm,5μm) 流速: 1.5ml/min  
 柱温:30°C 波长: 223nm  
 数据文件名: RC\$SMF-4106 - 0-10/27-24-2 - zzp-24102201p-rcqx-pH1.2jz-jf50z-10mg-p6-15min.lcd  
 方法文件名: RC\$SMF-4106 - SMF-4106-RCQX-FX260.lcm  
 批处理文件名: RC\$SMF-4106 - 20241031-rcqx-FX260.lcb  
 样品瓶号: 1-48 版本号: 6.115  
 进样体积: 10 μl 实验者: xiechaojun  
 进样时间: 2024/10/31 12:34:54 处理者: xiechaojun  
 处理时间 (V2) : 2024/10/31 15:28:44  
 仪器型号:SHIMADZU LC-2050C(FX260)

## <色谱图>



## <峰表>

检测器A 223nm

峰号	保留时间	面积	面积%	高度	理论塔板数(USP)	拖尾因子	分离度(USP)
1	2.319	150473	100.000	32751	5910	1.143	--
总计		150473	100.000	32751			

图24 达格列净片溶出曲线测定HPLC图谱  
 自制品-24102201批(10mg规格)-pH1.2介质-桨法-50转-15min-片6  
 供试品溶液-1

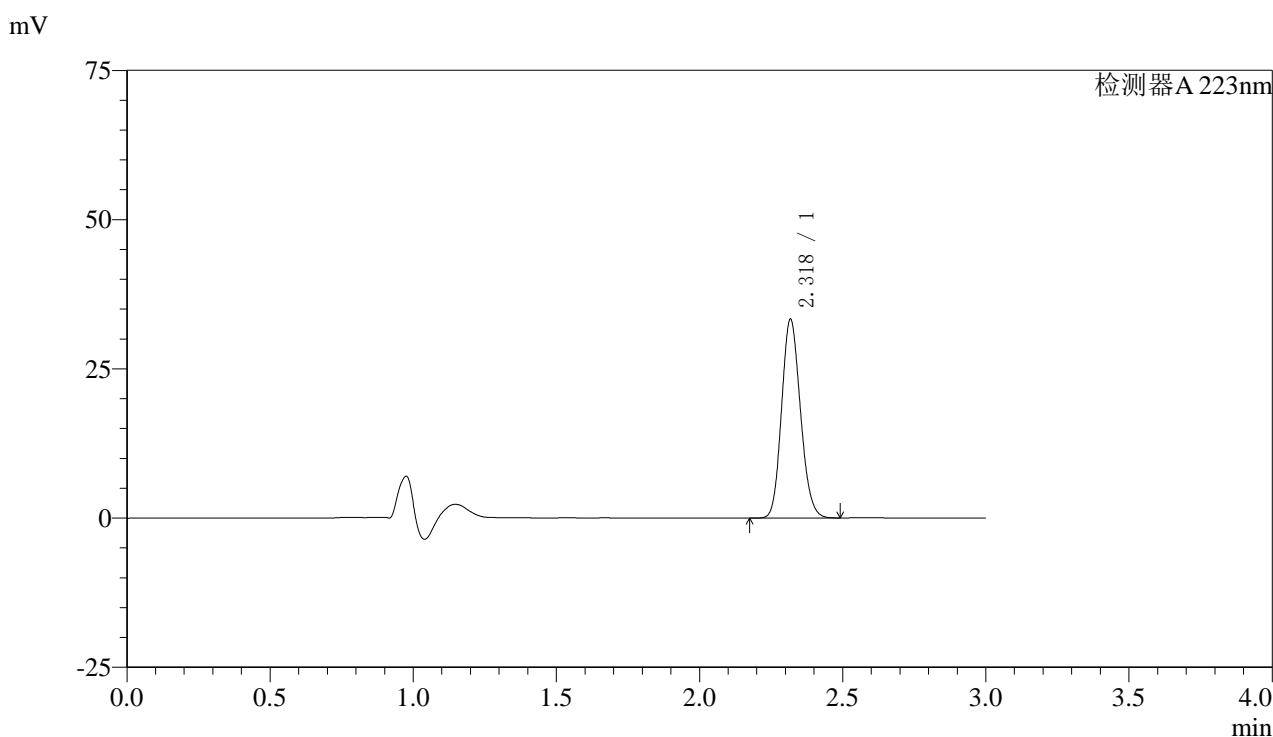


# SMF-4106

## <样品信息>

色谱柱:XB-C18(150mm\*4.6mm,5μm) 流速: 1.5ml/min  
 柱温:30°C 波长: 223nm  
 数据文件名: RC\$SMF-4106 - 0-10/27-25-2 - zzp-24102201p-rcqx-pH1.2jz-jf50z-10mg-p1-20min.lcd  
 方法文件名: RC\$SMF-4106 - SMF-4106-RCQX-FX260.lcm  
 批处理文件名: RC\$SMF-4106 - 20241031-rcqx-FX260.lcb  
 样品瓶号: 1-4 版本号: 6.115  
 进样体积: 10 μl 实验者: xiechaojun  
 进样时间: 2024/10/31 12:38:15 处理者: xiechaojun  
 处理时间 (V2) : 2024/10/31 15:28:47  
 仪器型号:SHIMADZU LC-2050C(FX260)

## <色谱图>



## <峰表>

检测器A 223nm

峰号	保留时间	面积	面积%	高度	理论塔板数(USP)	拖尾因子	分离度(USP)
1	2.318	152417	100.000	32974	5895	1.142	--
总计		152417	100.000	32974			

图25 达格列净片溶出曲线测定HPLC图谱  
 自制品-24102201批(10mg规格)-pH1.2介质-桨法-50转-20min-片1  
 供试品溶液-1

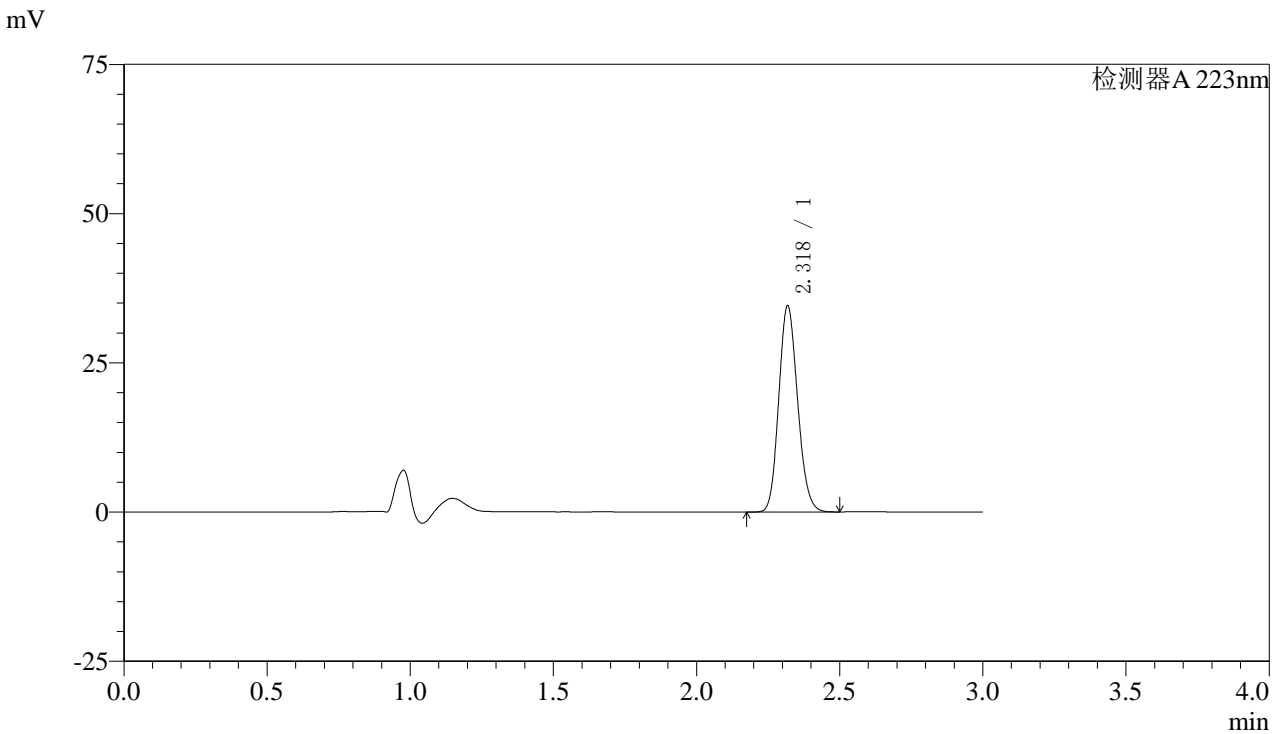


# SMF-4106

## <样品信息>

色谱柱:XB-C18(150mm\*4.6mm,5μm) 流速: 1.5ml/min  
 柱温:30°C 波长: 223nm  
 数据文件名: RC\$SMF-4106 - 0-10/27-26-2 - zzp-24102201p-rcqx-pH1.2jz-jf50z-10mg-p2-20min.lcd  
 方法文件名: RC\$SMF-4106 - SMF-4106-RCQX-FX260.lcm  
 批处理文件名: RC\$SMF-4106 - 20241031-rcqx-FX260.lcb  
 样品瓶号: 1-13 版本号: 6.115  
 进样体积: 10 μl 实验者: xiechaojun  
 进样时间: 2024/10/31 12:41:36 处理者: xiechaojun  
 处理时间 (V2) : 2024/10/31 15:28:49  
 仪器型号:SHIMADZU LC-2050C(FX260)

## <色谱图>



## <峰表>

检测器A 223nm

峰号	保留时间	面积	面积%	高度	理论塔板数(USP)	拖尾因子	分离度(USP)
1	2.318	157886	100.000	34299	5918	1.141	--
总计		157886	100.000	34299			

图26 达格列净片溶出曲线测定HPLC图谱  
 自制品-24102201批(10mg规格)-pH1.2介质-桨法-50转-20min-片2  
 供试品溶液-1

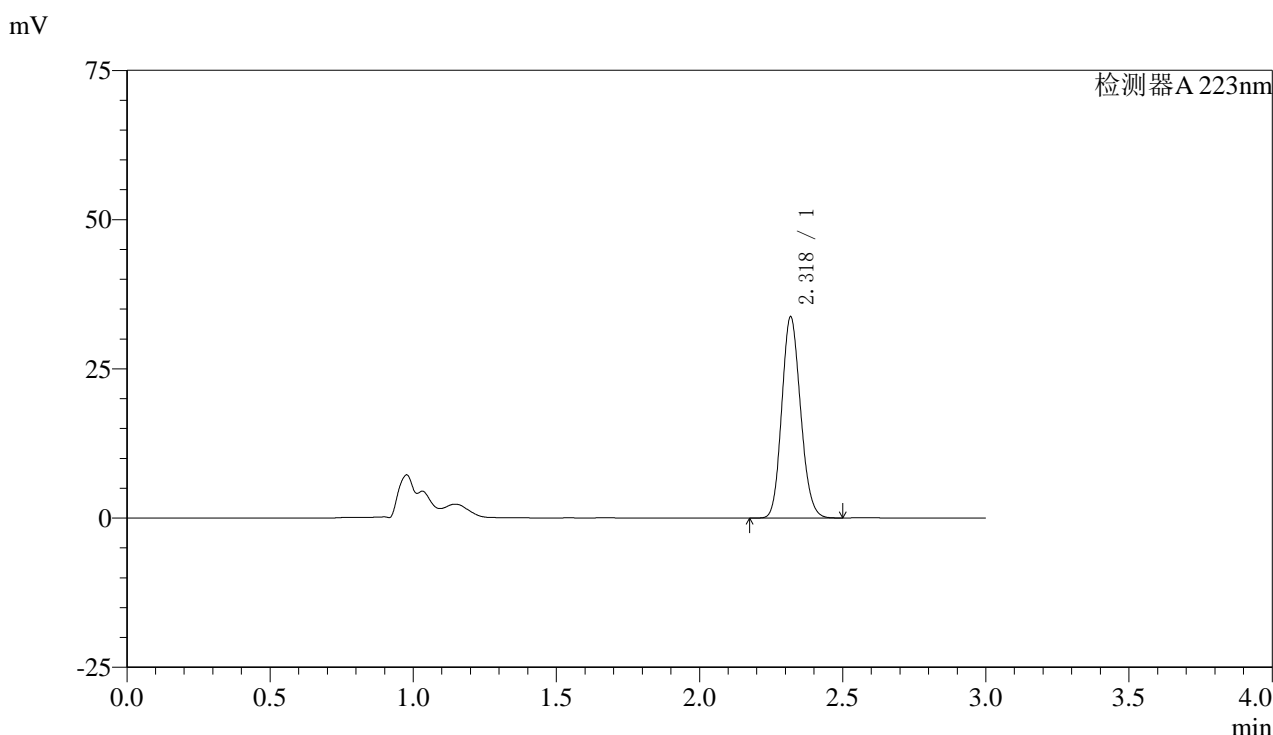


# SMF-4106

## <样品信息>

色谱柱:XB-C18(150mm\*4.6mm,5μm) 流速: 1.5ml/min  
 柱温:30°C 波长: 223nm  
 数据文件名: RC\$SMF-4106 - 0-10/27-27-2 - zzp-24102201p-rcqx-pH1.2jz-jf50z-10mg-p3-20min.lcd  
 方法文件名: RC\$SMF-4106 - SMF-4106-RCQX-FX260.lcm  
 批处理文件名: RC\$SMF-4106 - 20241031-rcqx-FX260.lcb  
 样品瓶号: 1-22  
 进样体积: 10 μl 版本号: 6.115  
 进样时间: 2024/10/31 12:44:57 实验者: xiechaojun  
 处理时间 (V2) : 2024/10/31 15:28:52 处理者: xiechaojun  
 仪器型号:SHIMADZU LC-2050C(FX260)

## <色谱图>



## <峰表>

检测器A 223nm

峰号	保留时间	面积	面积%	高度	理论塔板数(USP)	拖尾因子	分离度(USP)
1	2.318	153729	100.000	33459	5943	1.139	--
总计		153729	100.000	33459			

图27 达格列净片溶出曲线测定HPLC图谱  
 自制品-24102201批(10mg规格)-pH1.2介质-桨法-50转-20min-片3  
 供试品溶液-1

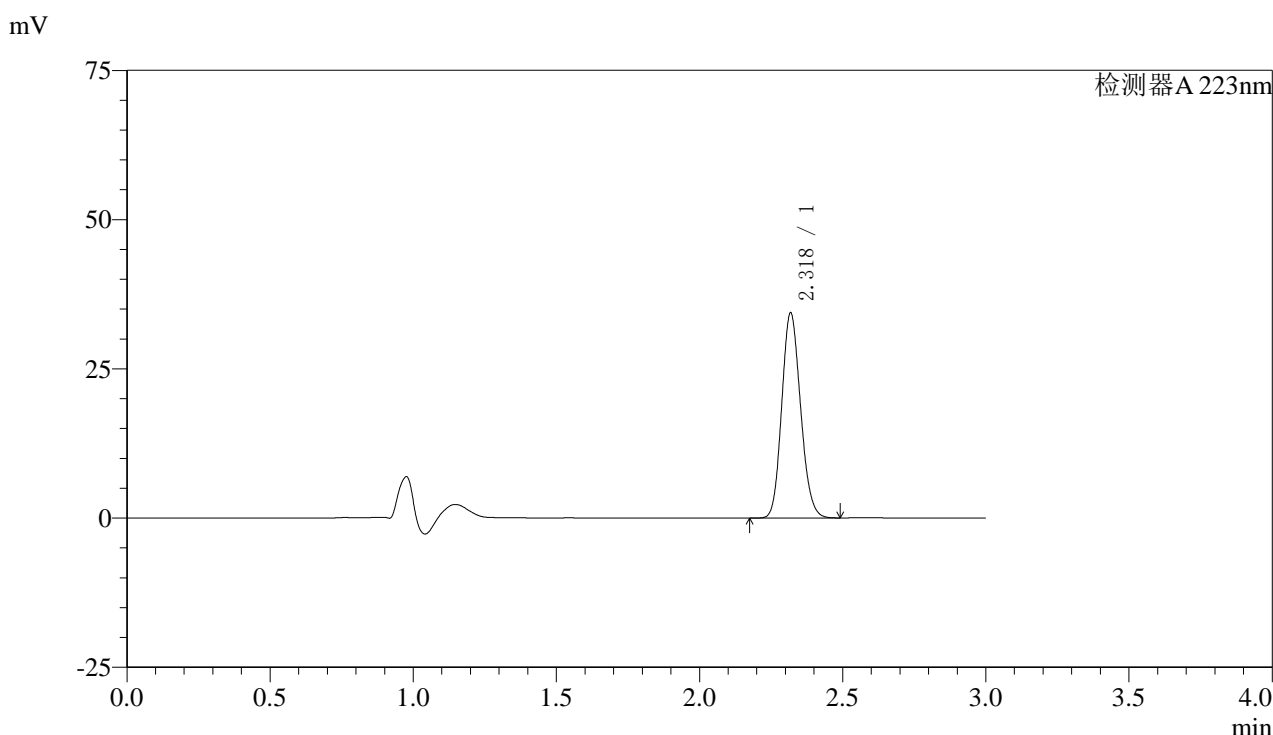


# SMF-4106

## <样品信息>

色谱柱:XB-C18(150mm\*4.6mm,5μm) 流速: 1.5ml/min  
 柱温:30°C 波长: 223nm  
 数据文件名: RC\$SMF-4106 - 0-10/27-28-2 - zzp-24102201p-rcqx-pH1.2jz-jf50z-10mg-p4-20min.lcd  
 方法文件名: RC\$SMF-4106 - SMF-4106-RCQX-FX260.lcm  
 批处理文件名: RC\$SMF-4106 - 20241031-rcqx-FX260.lcb  
 样品瓶号: 1-31 版本号: 6.115  
 进样体积: 10 μl 实验者: xiechaojun  
 进样时间: 2024/10/31 12:48:18 处理者: xiechaojun  
 处理时间 (V2) : 2024/10/31 15:28:55  
 仪器型号:SHIMADZU LC-2050C(FX260)

## <色谱图>



## <峰表>

检测器A 223nm

峰号	保留时间	面积	面积%	高度	理论塔板数(USP)	拖尾因子	分离度(USP)
1	2.318	156882	100.000	34106	5929	1.142	--
总计		156882	100.000	34106			

图28 达格列净片溶出曲线测定HPLC图谱  
 自制品-24102201批(10mg规格)-pH1.2介质-桨法-50转-20min-片4  
 供试品溶液-1

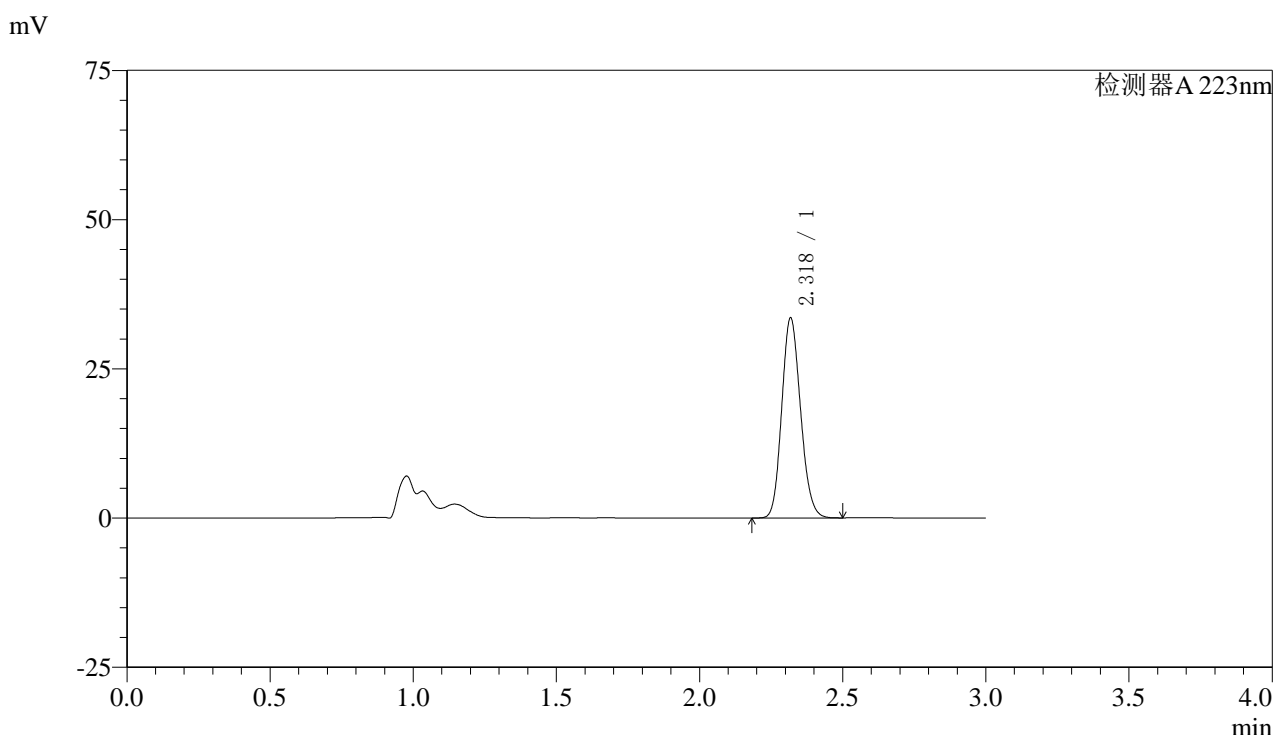


# SMF-4106

## <样品信息>

色谱柱:XB-C18(150mm\*4.6mm,5μm) 流速: 1.5ml/min  
 柱温:30°C 波长: 223nm  
 数据文件名: RC\$SMF-4106 - 0-10/27-29-2 - zzp-24102201p-rcqx-pH1.2jz-jf50z-10mg-p5-20min.lcd  
 方法文件名: RC\$SMF-4106 - SMF-4106-RCQX-FX260.lcm  
 批处理文件名: RC\$SMF-4106 - 20241031-rcqx-FX260.lcb  
 样品瓶号: 1-40 版本号: 6.115  
 进样体积: 10 μl 实验者: xiechaojun  
 进样时间: 2024/10/31 12:51:39 处理者: xiechaojun  
 处理时间 (V2) : 2024/10/31 15:28:57  
 仪器型号:SHIMADZU LC-2050C(FX260)

## <色谱图>



## <峰表>

检测器A 223nm

峰号	保留时间	面积	面积%	高度	理论塔板数(USP)	拖尾因子	分离度(USP)
1	2.318	152846	100.000	33260	5949	1.144	--
总计		152846	100.000	33260			

图29 达格列净片溶出曲线测定HPLC图谱  
 自制品-24102201批(10mg规格)-pH1.2介质-桨法-50转-20min-片5  
 供试品溶液-1

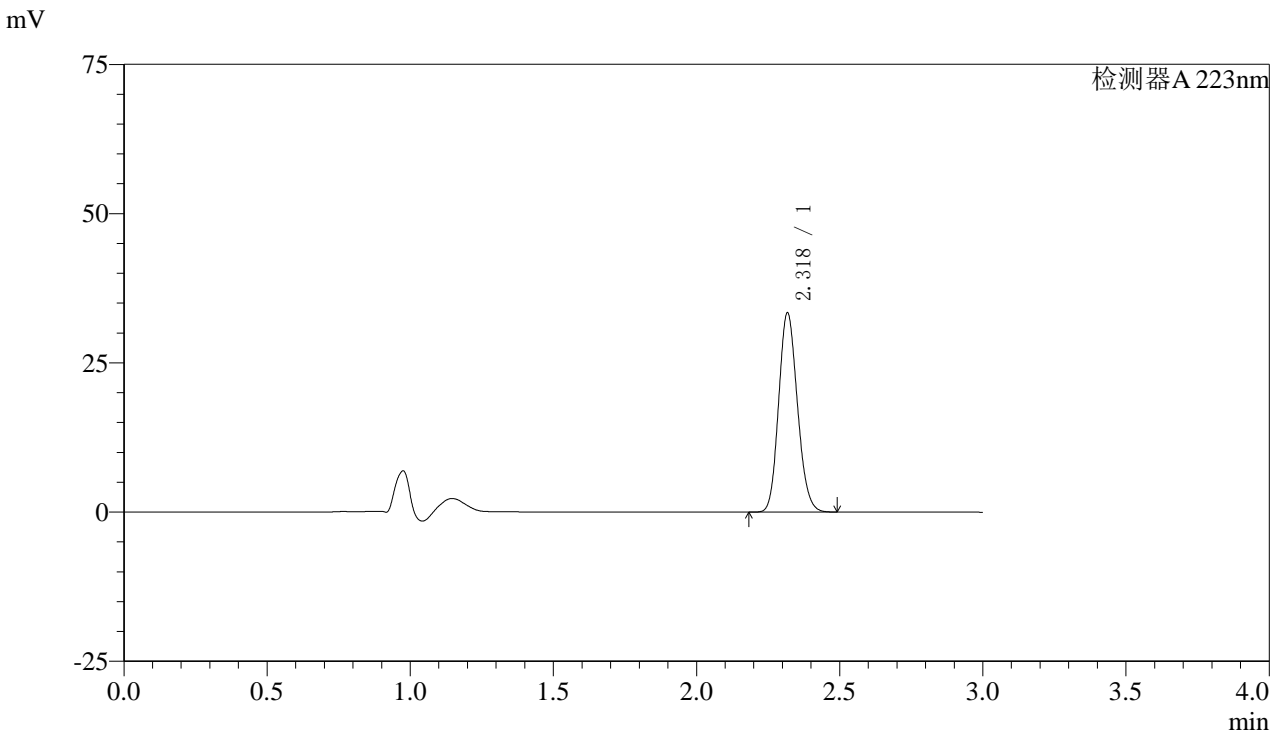


# SMF-4106

## <样品信息>

色谱柱:XB-C18(150mm\*4.6mm,5μm)      流速: 1.5ml/min  
 柱温:30°C      波长: 223nm  
 数据文件名: RC\$SMF-4106 - 0-10/27-30-2 - zzp-24102201p-rcqx-pH1.2jz-jf50z-10mg-p6-20min.lcd  
 方法文件名: RC\$SMF-4106 - SMF-4106-RCQX-FX260.lcm  
 批处理文件名: RC\$SMF-4106 - 20241031-rcqx-FX260.lcb  
 样品瓶号: 1-49  
 进样体积: 10 μl      版本号: 6.115  
 进样时间: 2024/10/31 12:55:01      实验者: xiechaojun  
 处理时间 (V2) : 2024/10/31 15:29:00      处理者: xiechaojun  
 仪器型号:SHIMADZU LC-2050C(FX260)

## <色谱图>



## <峰表>

检测器A 223nm

峰号	保留时间	面积	面积%	高度	理论塔板数(USP)	拖尾因子	分离度(USP)
1	2.318	152084	100.000	33071	5963	1.143	--
总计		152084	100.000	33071			

图30 达格列净片溶出曲线测定HPLC图谱  
 自制品-24102201批(10mg规格)-pH1.2介质-桨法-50转-20min-片6  
 供试品溶液-1

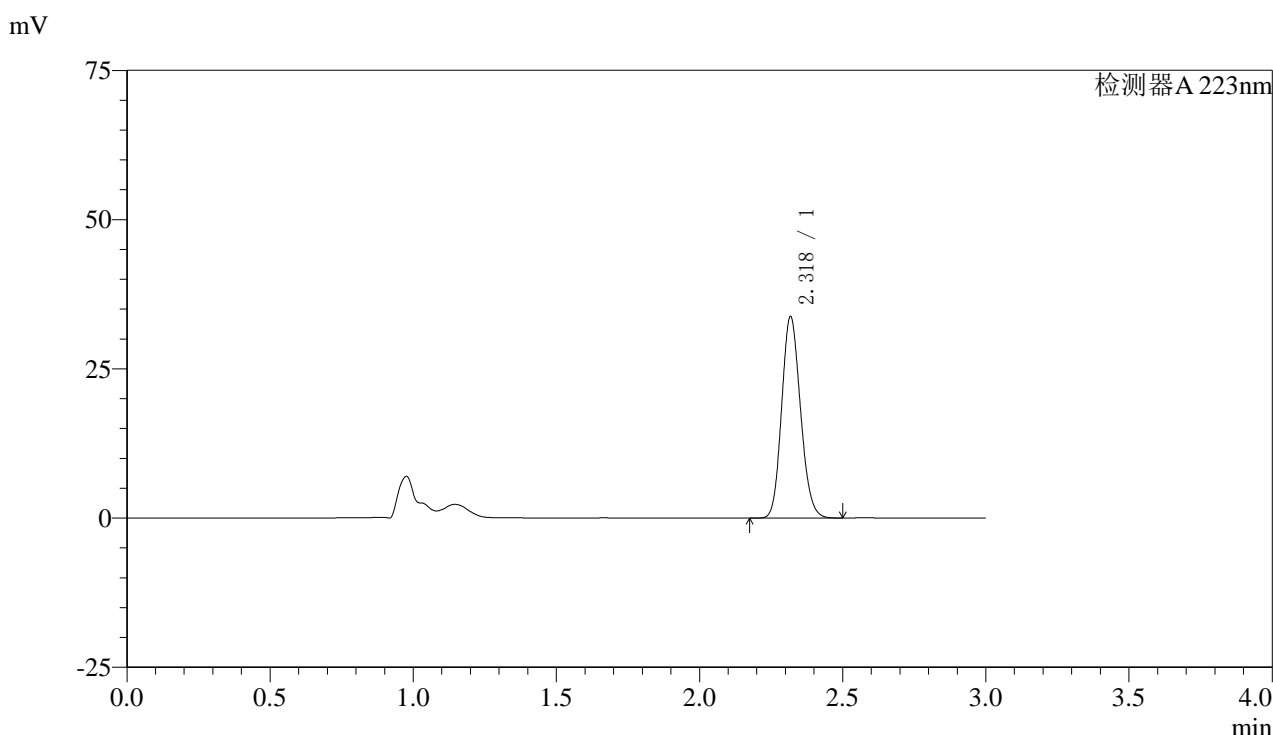


# SMF-4106

## <样品信息>

色谱柱:XB-C18(150mm\*4.6mm,5μm) 流速: 1.5ml/min  
 柱温:30°C 波长: 223nm  
 数据文件名: RC\$SMF-4106 - 0-10/27-31-2 - zzp-24102201p-rcqx-pH1.2jz-jf50z-10mg-p1-30min.lcd  
 方法文件名: RC\$SMF-4106 - SMF-4106-RCQX-FX260.lcm  
 批处理文件名: RC\$SMF-4106 - 20241031-rcqx-FX260.lcb  
 样品瓶号: 1-5 版本号: 6.115  
 进样体积: 10 μl 实验者: xiechaojun  
 进样时间: 2024/10/31 12:58:22 处理者: xiechaojun  
 处理时间 (V2) : 2024/10/31 15:29:03  
 仪器型号:SHIMADZU LC-2050C(FX260)

## <色谱图>



## <峰表>

检测器A 223nm

峰号	保留时间	面积	面积%	高度	理论塔板数(USP)	拖尾因子	分离度(USP)
1	2.318	154102	100.000	33460	5936	1.143	--
总计		154102	100.000	33460			

图31 达格列净片溶出曲线测定HPLC图谱  
 自制品-24102201批(10mg规格)-pH1.2介质-桨法-50转-30min-片1  
 供试品溶液-1

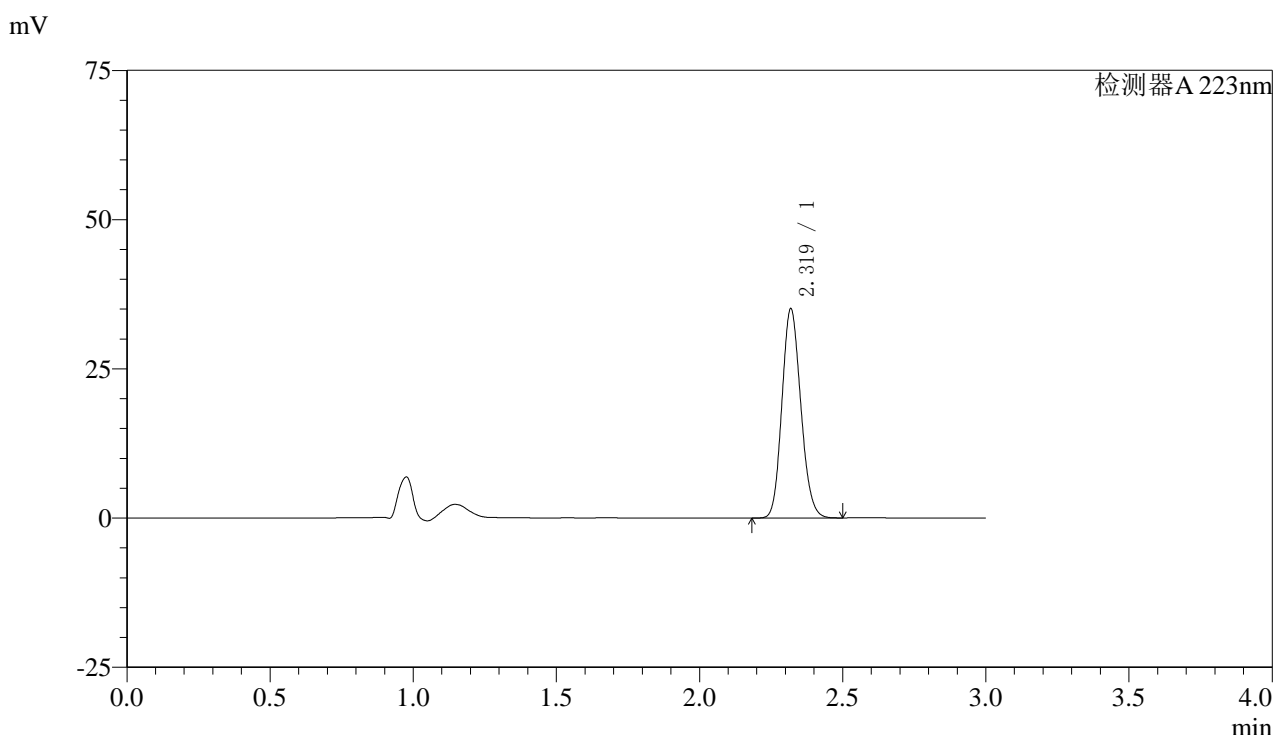


# SMF-4106

## <样品信息>

色谱柱:XB-C18(150mm\*4.6mm,5μm) 流速: 1.5ml/min  
 柱温:30°C 波长: 223nm  
 数据文件名: RC\$SMF-4106 - 0-10/27-32-2 - zzp-24102201p-rcqx-pH1.2jz-jf50z-10mg-p2-30min.lcd  
 方法文件名: RC\$SMF-4106 - SMF-4106-RCQX-FX260.lcm  
 批处理文件名: RC\$SMF-4106 - 20241031-rcqx-FX260.lcb  
 样品瓶号: 1-14  
 进样体积: 10 μl 版本号: 6.115  
 进样时间: 2024/10/31 13:01:44 实验者: xiechaojun  
 处理时间 (V2) : 2024/10/31 15:29:05 处理者: xiechaojun  
 仪器型号:SHIMADZU LC-2050C(FX260)

## <色谱图>



## <峰表>

检测器A 223nm

峰号	保留时间	面积	面积%	高度	理论塔板数(USP)	拖尾因子	分离度(USP)
1	2.319	160427	100.000	34889	5909	1.140	--
总计		160427	100.000	34889			

图32 达格列净片溶出曲线测定HPLC图谱  
 自制品-24102201批(10mg规格)-pH1.2介质-桨法-50转-30min-片2  
 供试品溶液-1

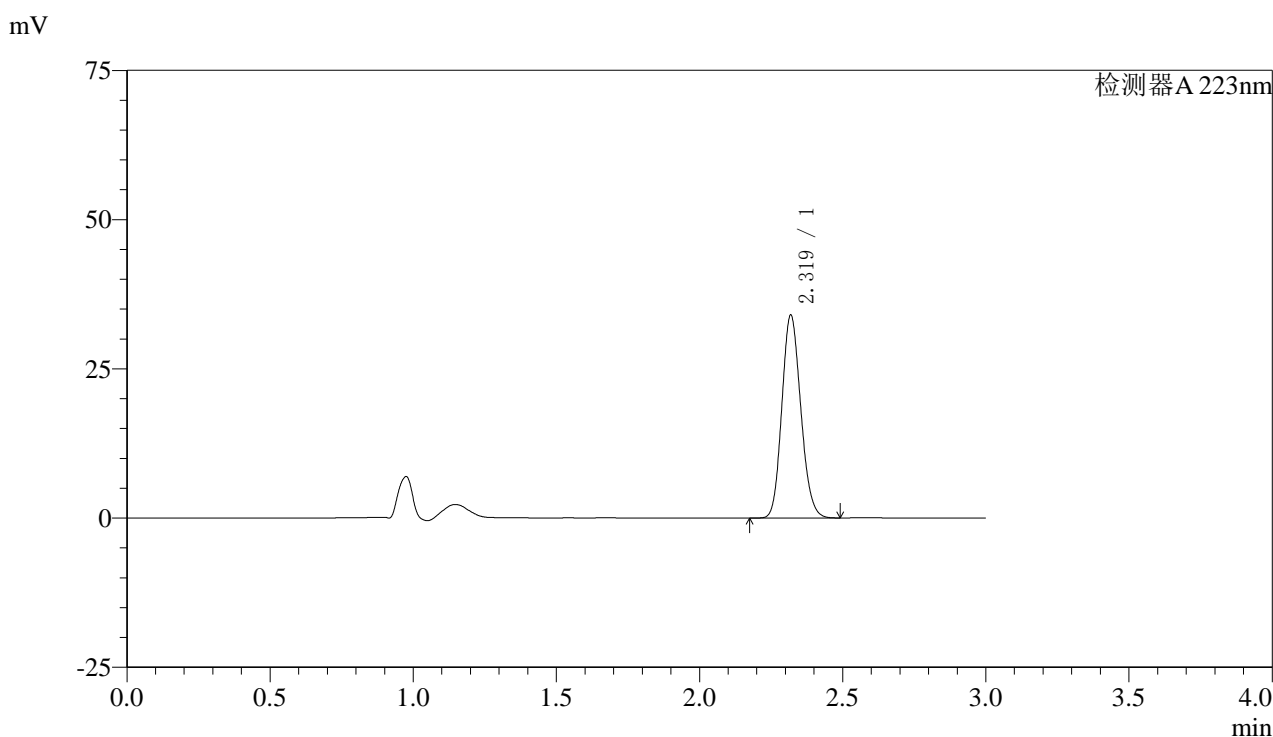


# SMF-4106

## <样品信息>

色谱柱:XB-C18(150mm\*4.6mm,5μm) 流速: 1.5ml/min  
 柱温:30°C 波长: 223nm  
 数据文件名: RC\$SMF-4106 - 0-10/27-33-2 - zzp-24102201p-rcqx-pH1.2jz-jf50z-10mg-p3-30min.lcd  
 方法文件名: RC\$SMF-4106 - SMF-4106-RCQX-FX260.lcm  
 批处理文件名: RC\$SMF-4106 - 20241031-rcqx-FX260.lcb  
 样品瓶号: 1-23  
 进样体积: 10 μl 版本号: 6.115  
 进样时间: 2024/10/31 13:05:05 实验者: xiechaojun  
 处理时间 (V2) : 2024/10/31 15:29:08 处理者: xiechaojun  
 仪器型号:SHIMADZU LC-2050C(FX260)

## <色谱图>



## <峰表>

检测器A 223nm

峰号	保留时间	面积	面积%	高度	理论塔板数(USP)	拖尾因子	分离度(USP)
1	2.319	156044	100.000	33816	5873	1.143	--
总计		156044	100.000	33816			

图33 达格列净片溶出曲线测定HPLC图谱  
 自制品-24102201批(10mg规格)-pH1.2介质-桨法-50转-30min-片3  
 供试品溶液-1

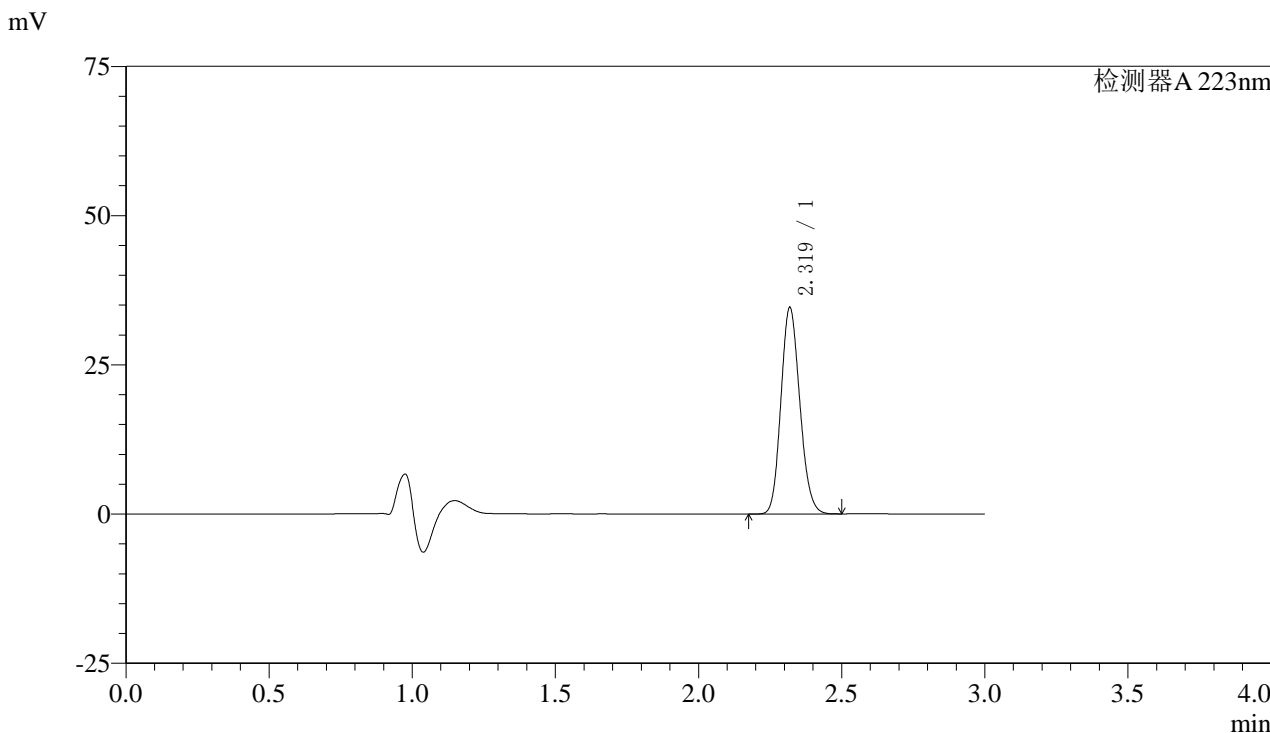


# SMF-4106

## <样品信息>

色谱柱:XB-C18(150mm\*4.6mm,5μm) 流速: 1.5ml/min  
 柱温:30°C 波长: 223nm  
 数据文件名: RC\$SMF-4106 - 0-10/27-34-2 - zzp-24102201p-rcqx-pH1.2jz-jf50z-10mg-p4-30min.lcd  
 方法文件名: RC\$SMF-4106 - SMF-4106-RCQX-FX260.lcm  
 批处理文件名: RC\$SMF-4106 - 20241031-rcqx-FX260.lcb  
 样品瓶号: 1-32 版本号: 6.115  
 进样体积: 10 μl 实验者: xiechaojun  
 进样时间: 2024/10/31 13:08:26 处理者: xiechaojun  
 处理时间 (V2) : 2024/10/31 15:29:11  
 仪器型号:SHIMADZU LC-2050C(FX260)

## <色谱图>



## <峰表>

检测器A 223nm

峰号	保留时间	面积	面积%	高度	理论塔板数(USP)	拖尾因子	分离度(USP)
1	2.319	158417	100.000	34433	5900	1.141	--
总计		158417	100.000	34433			

图34 达格列净片溶出曲线测定HPLC图谱  
 自制品-24102201批(10mg规格)-pH1.2介质-桨法-50转-30min-片4  
 供试品溶液-1

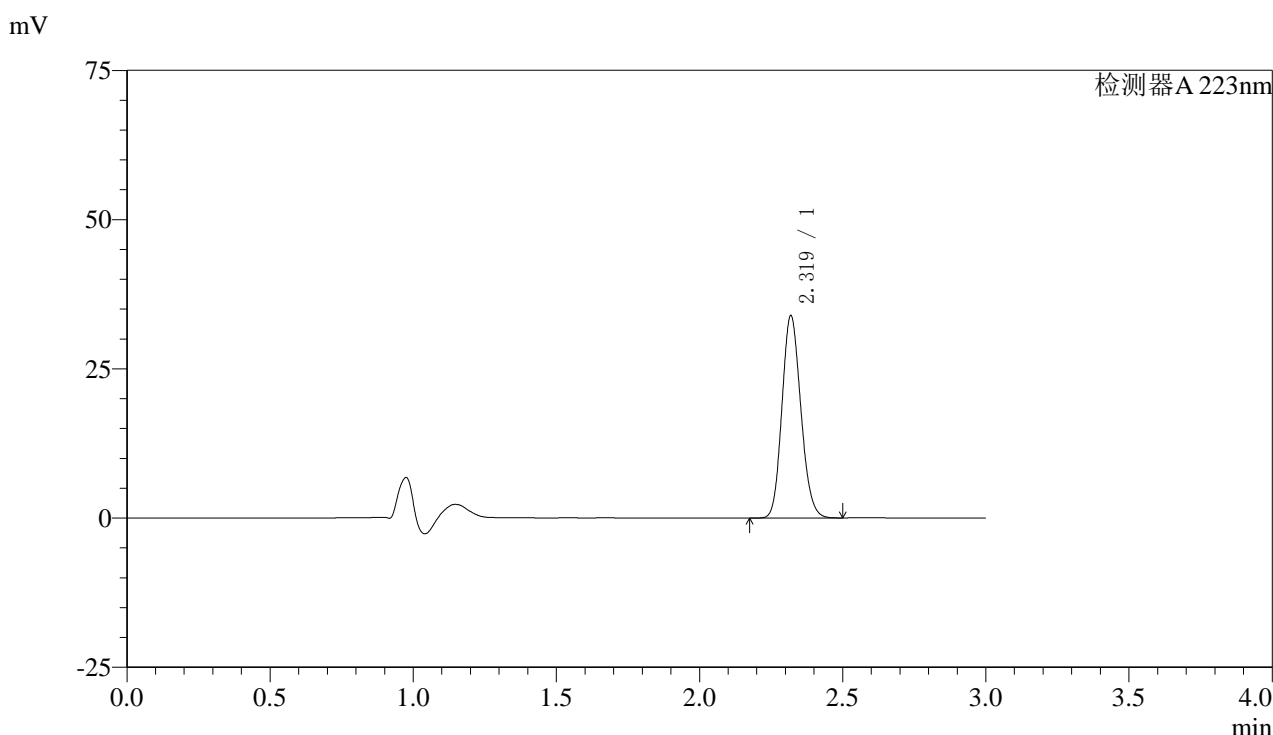


# SMF-4106

## <样品信息>

色谱柱:XB-C18(150mm\*4.6mm,5μm) 流速: 1.5ml/min  
 柱温:30°C 波长: 223nm  
 数据文件名: RC\$SMF-4106 - 0-10/27-35-2 - zzp-24102201p-rcqx-pH1.2jz-jf50z-10mg-p5-30min.lcd  
 方法文件名: RC\$SMF-4106 - SMF-4106-RCQX-FX260.lcm  
 批处理文件名: RC\$SMF-4106 - 20241031-rcqx-FX260.lcb  
 样品瓶号: 1-41 版本号: 6.115  
 进样体积: 10 μl 实验者: xiechaojun  
 进样时间: 2024/10/31 13:11:49 处理者: xiechaojun  
 处理时间 (V2) : 2024/10/31 15:29:14  
 仪器型号:SHIMADZU LC-2050C(FX260)

## <色谱图>



## <峰表>

检测器A 223nm

峰号	保留时间	面积	面积%	高度	理论塔板数(USP)	拖尾因子	分离度(USP)
1	2.319	155207	100.000	33749	5901	1.142	--
总计		155207	100.000	33749			

图35 达格列净片溶出曲线测定HPLC图谱  
 自制品-24102201批(10mg规格)-pH1.2介质-桨法-50转-30min-片5  
 供试品溶液-1

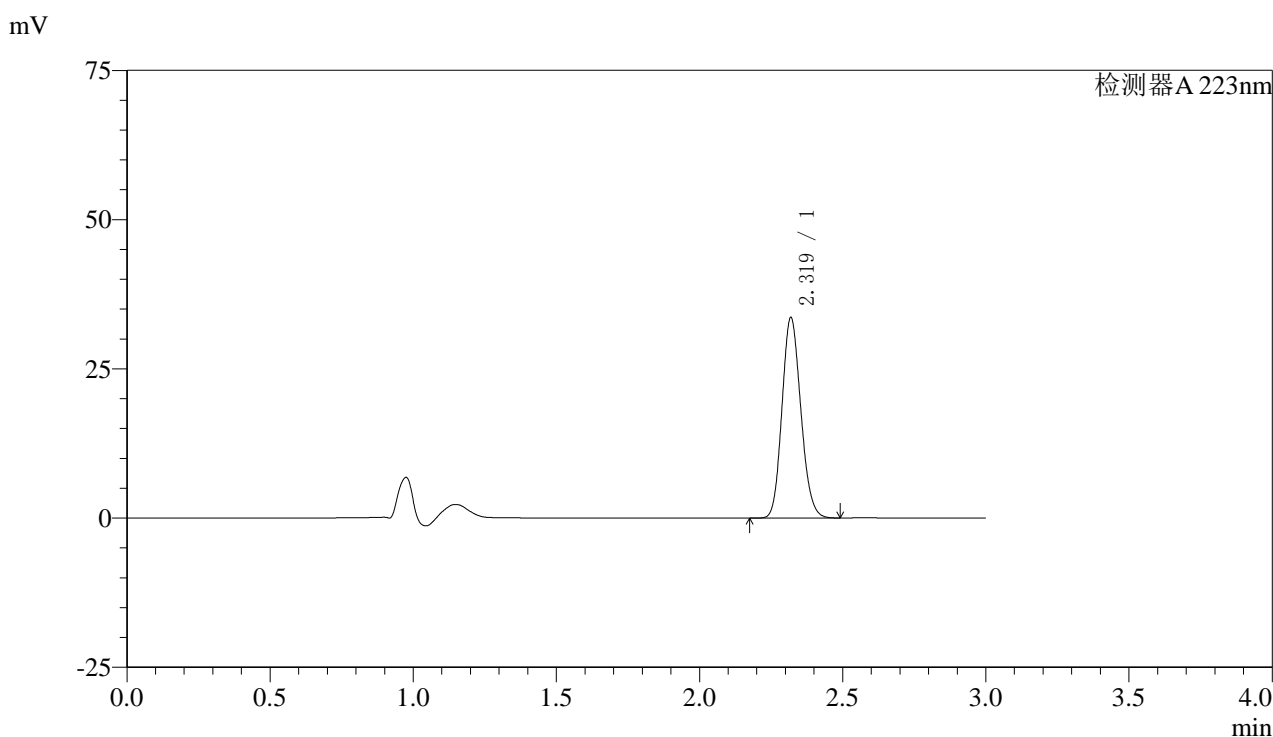


# SMF-4106

## <样品信息>

色谱柱:XB-C18(150mm\*4.6mm,5μm) 流速: 1.5ml/min  
 柱温:30°C 波长: 223nm  
 数据文件名: RC\$SMF-4106 - 0-10/27-36-2 - zzp-24102201p-rcqx-pH1.2jz-jf50z-10mg-p6-30min.lcd  
 方法文件名: RC\$SMF-4106 - SMF-4106-RCQX-FX260.lcm  
 批处理文件名: RC\$SMF-4106 - 20241031-rcqx-FX260.lcb  
 样品瓶号: 1-50 版本号: 6.115  
 进样体积: 10 μl 实验者: xiechaojun  
 进样时间: 2024/10/31 13:15:10 处理者: xiechaojun  
 处理时间 (V2) : 2024/10/31 15:29:17  
 仪器型号:SHIMADZU LC-2050C(FX260)

## <色谱图>



## <峰表>

检测器A 223nm

峰号	保留时间	面积	面积%	高度	理论塔板数(USP)	拖尾因子	分离度(USP)
1	2.319	153426	100.000	33451	5931	1.141	--
总计		153426	100.000	33451			

图36 达格列净片溶出曲线测定HPLC图谱  
 自制品-24102201批(10mg规格)-pH1.2介质-桨法-50转-30min-片6  
 供试品溶液-1

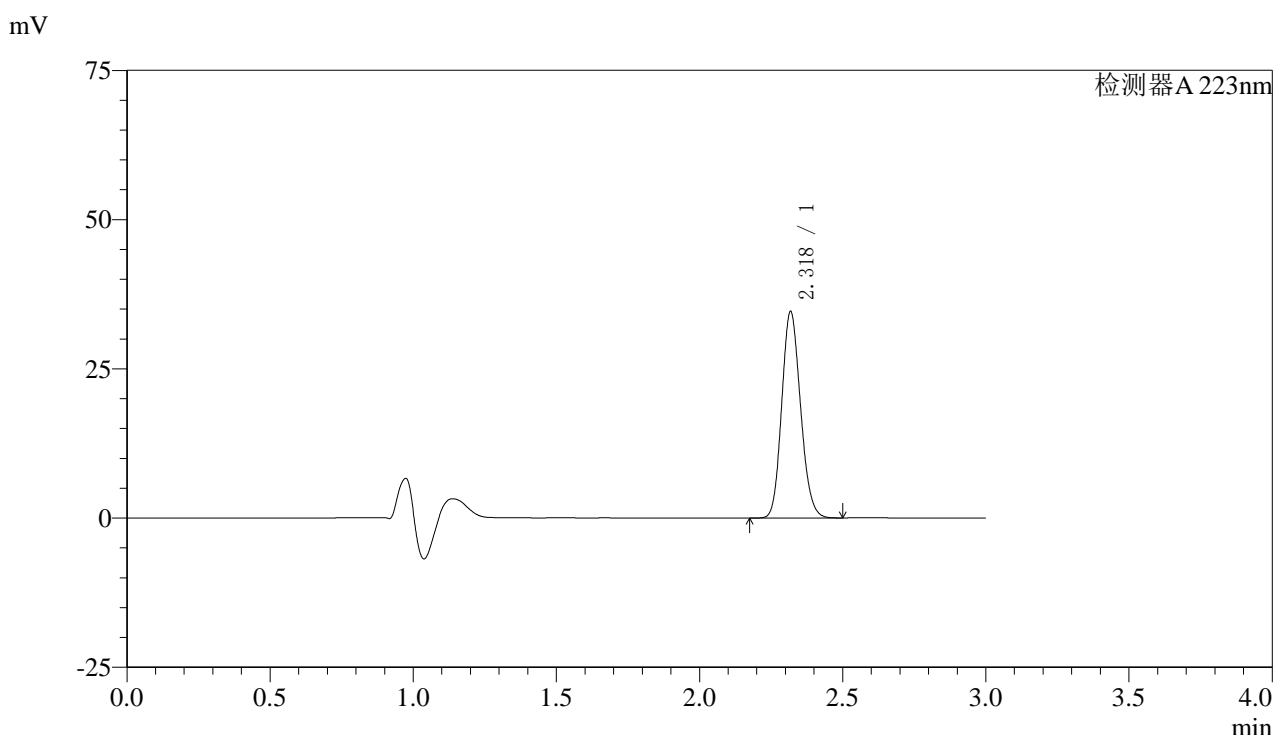


# SMF-4106

## <样品信息>

色谱柱:XB-C18(150mm\*4.6mm,5μm) 流速: 1.5ml/min  
 柱温:30°C 波长: 223nm  
 数据文件名: RC\$SMF-4106 - 0-10/27-37-2 - zzp-24102201p-rcqx-pH1.2jz-jf50z-10mg-p1-45min.lcd  
 方法文件名: RC\$SMF-4106 - SMF-4106-RCQX-FX260.lcm  
 批处理文件名: RC\$SMF-4106 - 20241031-rcqx-FX260.lcb  
 样品瓶号: 1-6 版本号: 6.115  
 进样体积: 10 μl 实验者: xiechaojun  
 进样时间: 2024/10/31 13:18:32 处理者: xiechaojun  
 处理时间 (V2) : 2024/10/31 15:29:19  
 仪器型号:SHIMADZU LC-2050C(FX260)

## <色谱图>



## <峰表>

检测器A 223nm

峰号	保留时间	面积	面积%	高度	理论塔板数(USP)	拖尾因子	分离度(USP)
1	2.318	157734	100.000	34310	5943	1.143	--
总计		157734	100.000	34310			

图37 达格列净片溶出曲线测定HPLC图谱  
 自制品-24102201批(10mg规格)-pH1.2介质-桨法-50转-45min-片1  
 供试品溶液-1

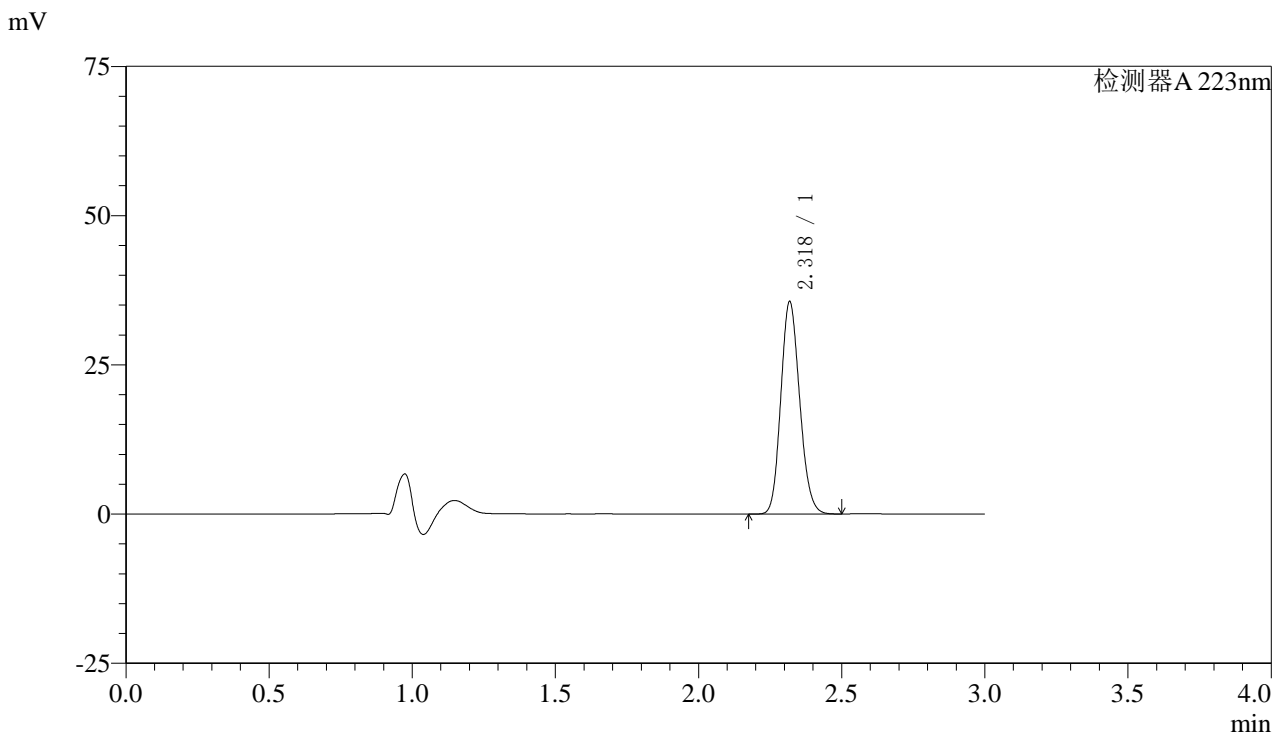


# SMF-4106

## <样品信息>

色谱柱:XB-C18(150mm\*4.6mm,5μm) 流速: 1.5ml/min  
 柱温:30°C 波长: 223nm  
 数据文件名: RC\$SMF-4106 - 0-10/27-38-2 - zzp-24102201p-rcqx-pH1.2jz-jf50z-10mg-p2-45min.lcd  
 方法文件名: RC\$SMF-4106 - SMF-4106-RCQX-FX260.lcm  
 批处理文件名: RC\$SMF-4106 - 20241031-rcqx-FX260.lcb  
 样品瓶号: 1-15 版本号: 6.115  
 进样体积: 10 μl 实验者: xiechaojun  
 进样时间: 2024/10/31 13:21:54 处理者: xiechaojun  
 处理时间 (V2) : 2024/10/31 15:29:22  
 仪器型号:SHIMADZU LC-2050C(FX260)

## <色谱图>



## <峰表>

检测器A 223nm

峰号	保留时间	面积	面积%	高度	理论塔板数(USP)	拖尾因子	分离度(USP)
1	2.318	162561	100.000	35343	5924	1.145	--
总计		162561	100.000	35343			

图38 达格列净片溶出曲线测定HPLC图谱  
 自制品-24102201批(10mg规格)-pH1.2介质-桨法-50转-45min-片2  
 供试品溶液-1

## 〈样品信息〉

色谱柱:XB-C18(150mm\*4.6mm,5 $\mu$ m)

流速: 1.5ml/min

柱温:30°C

波长: 223nm

数据文件名: RC\$SMF-4106 - 0-10/27-39-2 - zzp-24102201p-rcqx-pH1.2jz-jf50z-10mg-p3-45min.lcd

方法文件名: RC\$SMF-4106 - SMF-4106-RCQX-FX260.lcm

批处理文件名: RC\$SMF-4106 - 20241031-rcqx-FX260.lcb

样品瓶号: 1-24

进样体积: 10  $\mu$ l

版本号: 6.115

进样时间: 2024/10/31 13:25:16

实验者: xiechaojun

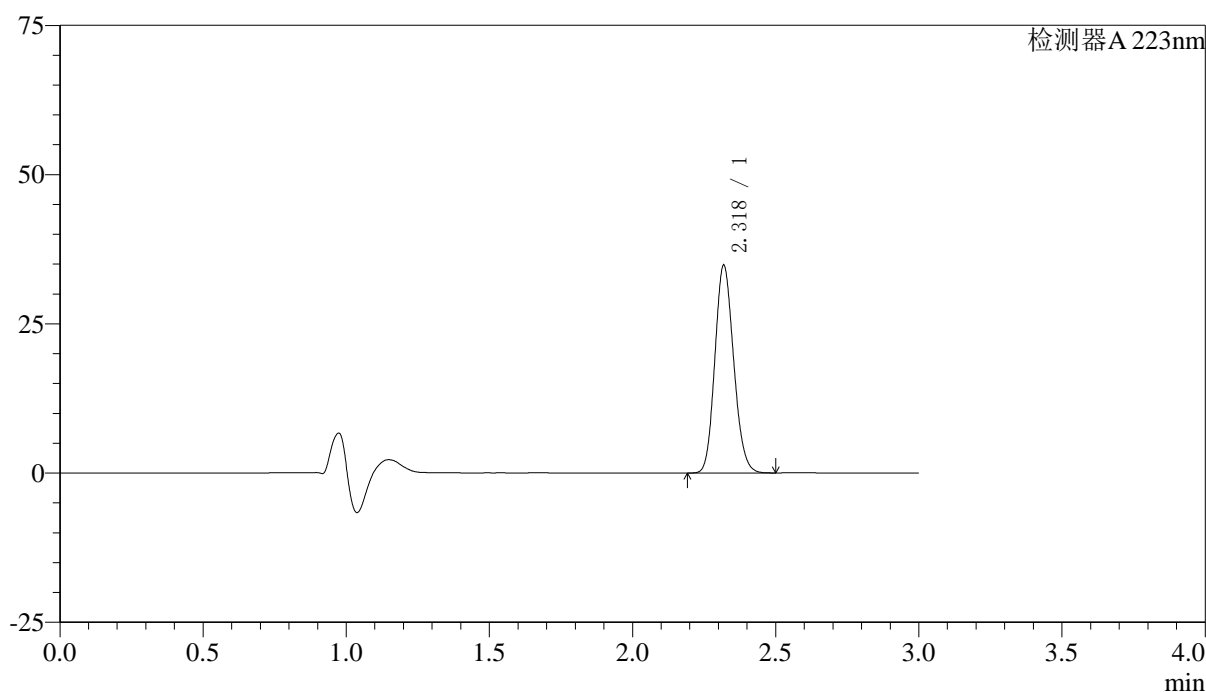
处理时间 (V2): 2024/10/31 15:29:24

处理者: xiechaojun

仪器型号:SHIMADZU LC-2050C(FX260)

## 〈色谱图〉

mV



## 〈峰表〉

检测器A 223nm

峰号	保留时间	面积	面积%	高度	理论塔板数(USP)	拖尾因子	分离度(USP)
1	2.318	158818	100.000	34602	5943	1.143	--
总计		158818	100.000	34602			

图39 达格列净片溶出曲线测定HPLC图谱  
自制品-24102201批(10mg规格)-pH1.2介质-桨法-50转-45min-片3  
供试品溶液-1

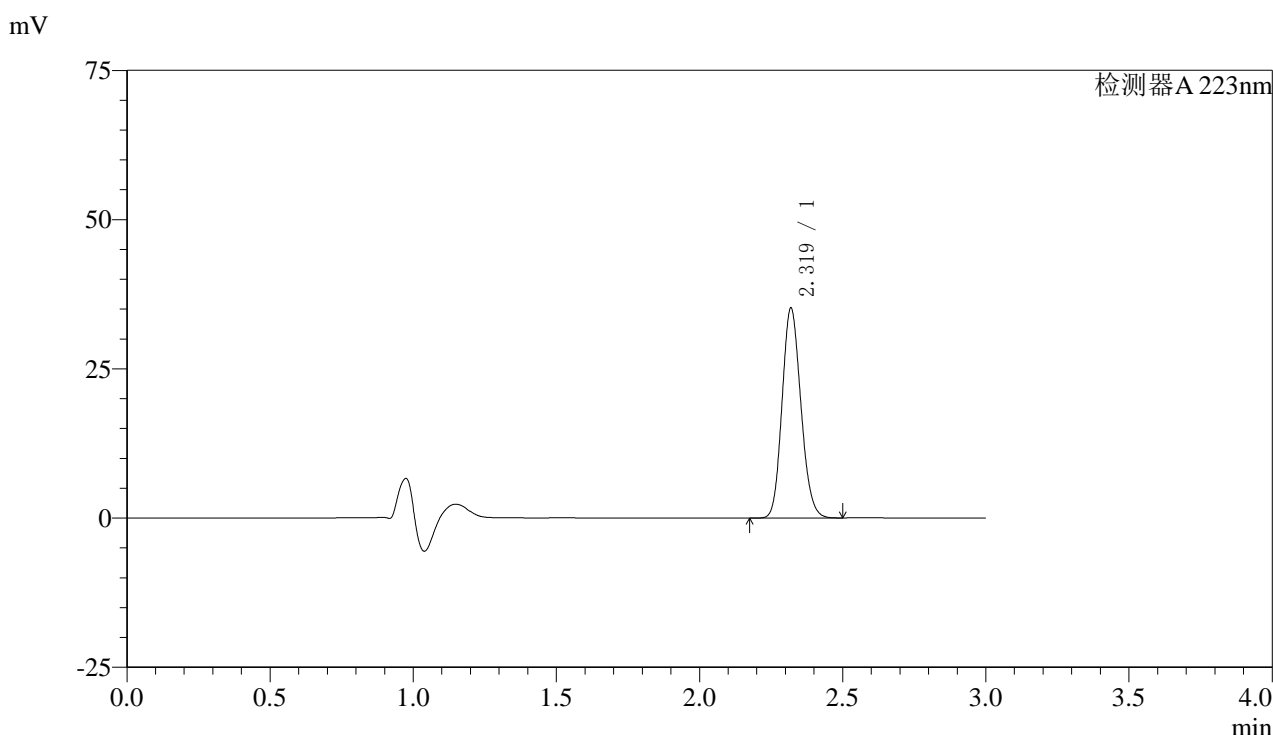


# SMF-4106

## <样品信息>

色谱柱:XB-C18(150mm\*4.6mm,5μm) 流速: 1.5ml/min  
 柱温:30°C 波长: 223nm  
 数据文件名: RC\$SMF-4106 - 0-10/27-40-2 - zzp-24102201p-rcqx-pH1.2jz-jf50z-10mg-p4-45min.lcd  
 方法文件名: RC\$SMF-4106 - SMF-4106-RCQX-FX260.lcm  
 批处理文件名: RC\$SMF-4106 - 20241031-rcqx-FX260.lcb  
 样品瓶号: 1-33  
 进样体积: 10 μl 版本号: 6.115  
 进样时间: 2024/10/31 13:28:38 实验者: xiechaojun  
 处理时间 (V2) : 2024/10/31 15:29:27 处理者: xiechaojun  
 仪器型号:SHIMADZU LC-2050C(FX260)

## <色谱图>



## <峰表>

检测器A 223nm

峰号	保留时间	面积	面积%	高度	理论塔板数(USP)	拖尾因子	分离度(USP)
1	2.319	160672	100.000	35038	5927	1.142	--
总计		160672	100.000	35038			

图40 达格列净片溶出曲线测定HPLC图谱  
 自制品-24102201批(10mg规格)-pH1.2介质-桨法-50转-45min-片4  
 供试品溶液-1

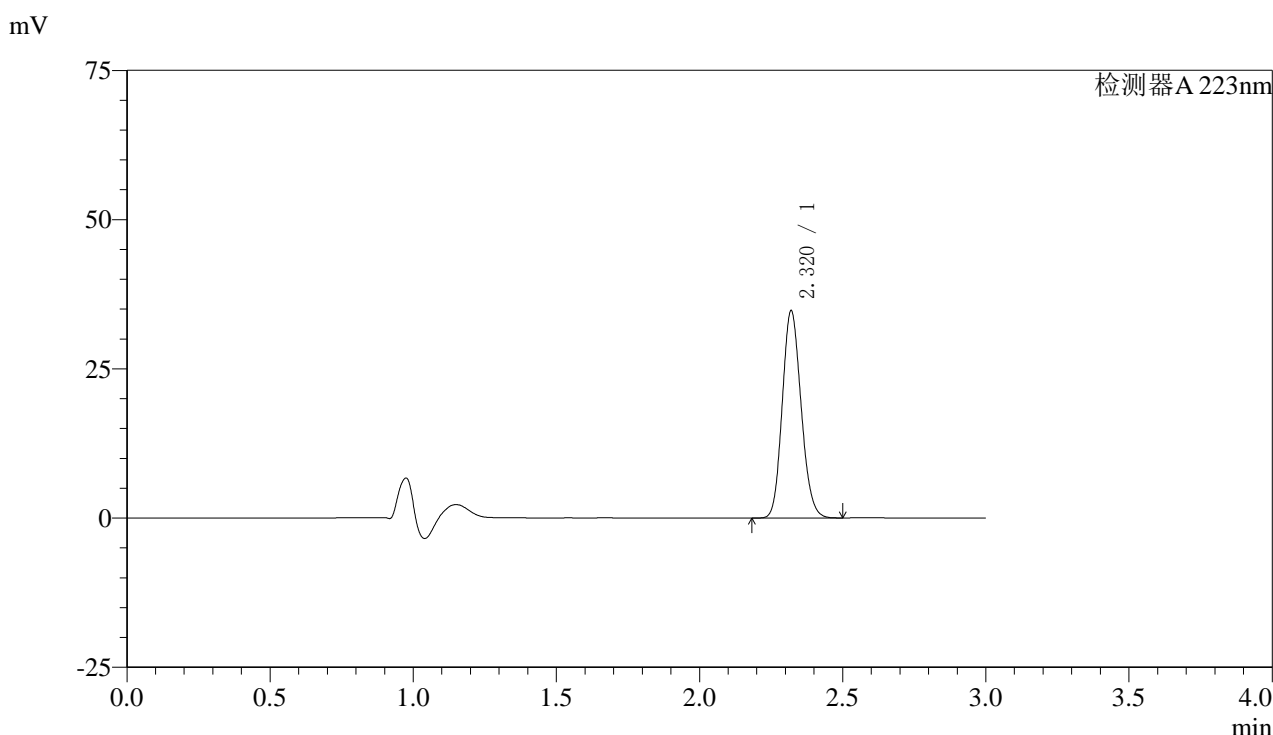


# SMF-4106

## <样品信息>

色谱柱:XB-C18(150mm\*4.6mm,5μm) 流速: 1.5ml/min  
 柱温:30°C 波长: 223nm  
 数据文件名: RC\$SMF-4106 - 0-10/27-41-2 - zzp-24102201p-rcqx-pH1.2jz-jf50z-10mg-p5-45min.lcd  
 方法文件名: RC\$SMF-4106 - SMF-4106-RCQX-FX260.lcm  
 批处理文件名: RC\$SMF-4106 - 20241031-rcqx-FX260.lcb  
 样品瓶号: 1-42 版本号: 6.115  
 进样体积: 10 μl 实验者: xiechaojun  
 进样时间: 2024/10/31 13:32:00 处理者: xiechaojun  
 处理时间 (V2) : 2024/10/31 15:29:30  
 仪器型号:SHIMADZU LC-2050C(FX260)

## <色谱图>



## <峰表>

检测器A 223nm

峰号	保留时间	面积	面积%	高度	理论塔板数(USP)	拖尾因子	分离度(USP)
1	2.320	158919	100.000	34676	5919	1.142	--
总计		158919	100.000	34676			

图41 达格列净片溶出曲线测定HPLC图谱  
 自制品-24102201批(10mg规格)-pH1.2介质-桨法-50转-45min-片5  
 供试品溶液-1

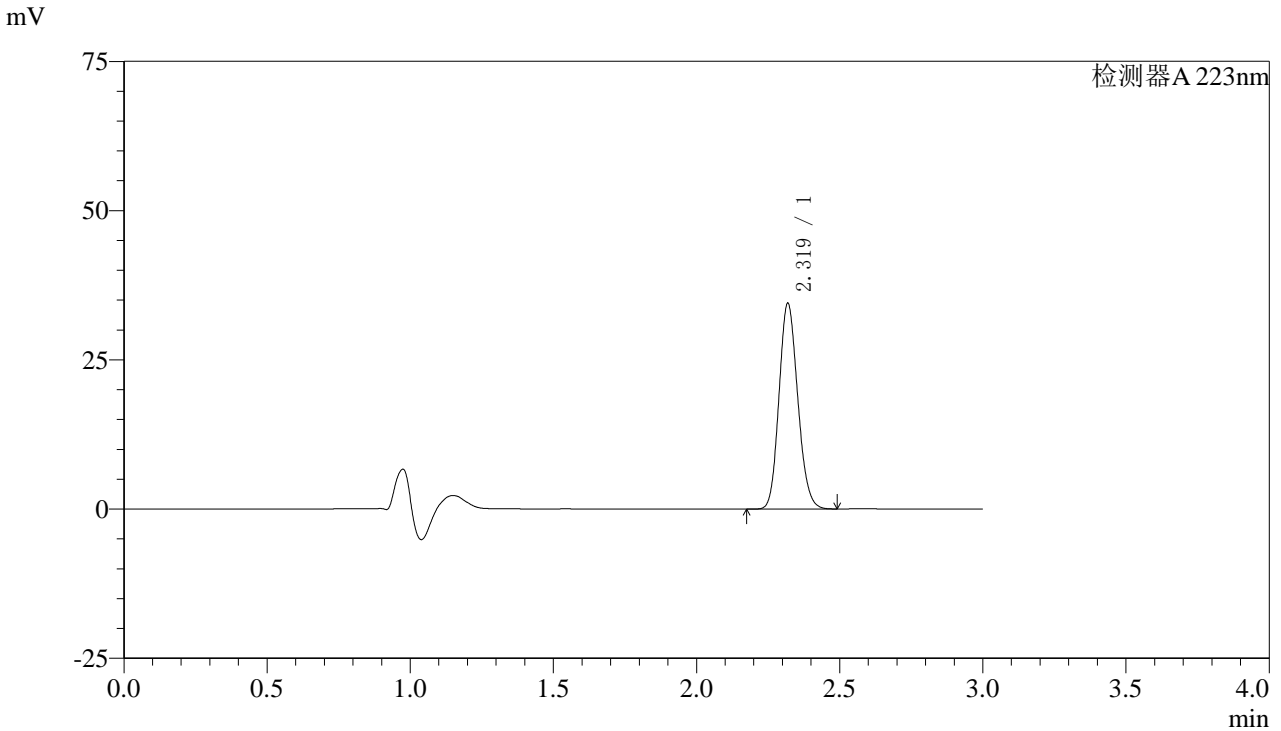


# SMF-4106

## <样品信息>

色谱柱:XB-C18(150mm\*4.6mm,5μm) 流速: 1.5ml/min  
 柱温:30°C 波长: 223nm  
 数据文件名: RC\$SMF-4106 - 0-10/27-42-2 - zzp-24102201p-rcqx-pH1.2jz-jf50z-10mg-p6-45min.lcd  
 方法文件名: RC\$SMF-4106 - SMF-4106-RCQX-FX260.lcm  
 批处理文件名: RC\$SMF-4106 - 20241031-rcqx-FX260.lcb  
 样品瓶号: 1-51 版本号: 6.115  
 进样体积: 10 μl 实验者: xiechaojun  
 进样时间: 2024/10/31 13:35:22 处理者: xiechaojun  
 处理时间 (V2) : 2024/10/31 15:29:32  
 仪器型号:SHIMADZU LC-2050C(FX260)

## <色谱图>



## <峰表>

检测器A 223nm

峰号	保留时间	面积	面积%	高度	理论塔板数(USP)	拖尾因子	分离度(USP)
1	2.319	156675	100.000	34302	5989	1.144	--
总计		156675	100.000	34302			

图42 达格列净片溶出曲线测定HPLC图谱  
 自制品-24102201批(10mg规格)-pH1.2介质-桨法-50转-45min-片6  
 供试品溶液-1

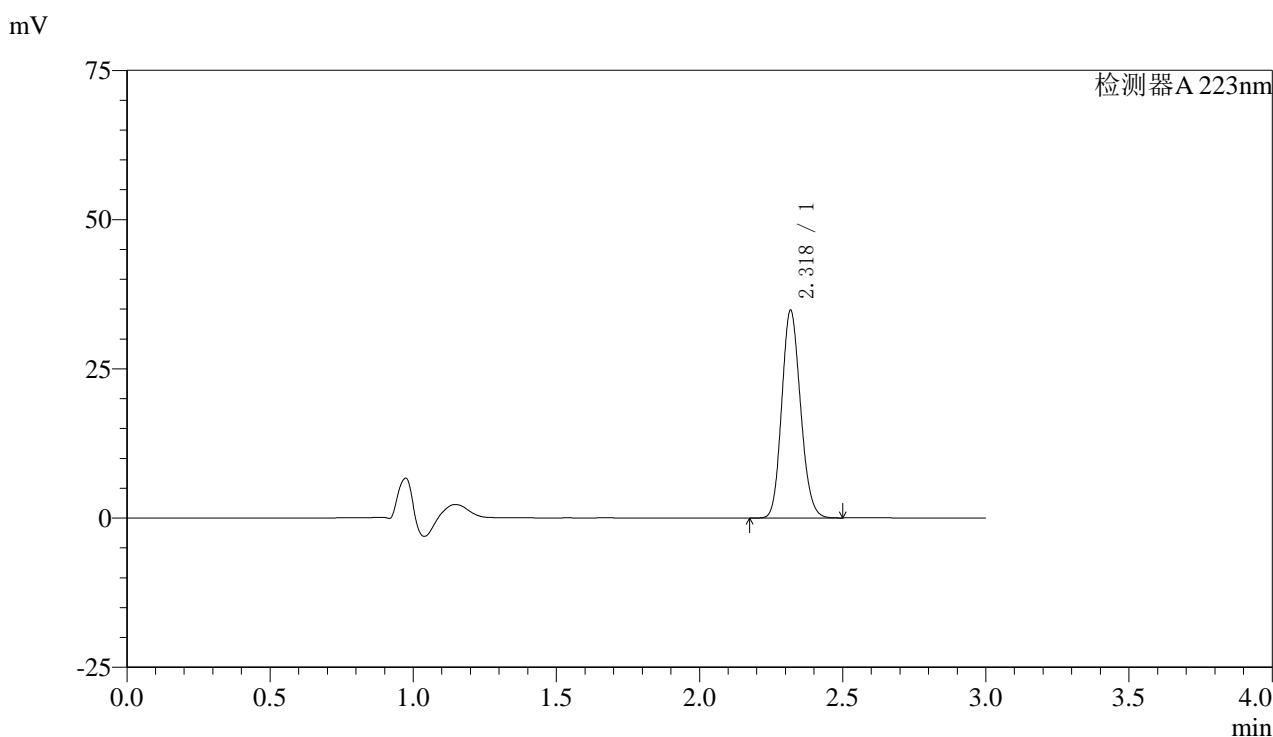


# SMF-4106

## <样品信息>

色谱柱:XB-C18(150mm\*4.6mm,5μm) 流速: 1.5ml/min  
 柱温:30°C 波长: 223nm  
 数据文件名: RC\$SMF-4106 - 0-10/27-43-2 - zzp-24102201p-rcqx-pH1.2jz-jf50z-10mg-p1-60min.lcd  
 方法文件名: RC\$SMF-4106 - SMF-4106-RCQX-FX260.lcm  
 批处理文件名: RC\$SMF-4106 - 20241031-rcqx-FX260.lcb  
 样品瓶号: 1-7 版本号: 6.115  
 进样体积: 10 μl 实验者: xiechaojun  
 进样时间: 2024/10/31 13:38:44 处理者: xiechaojun  
 处理时间 (V2) : 2024/10/31 15:29:35  
 仪器型号:SHIMADZU LC-2050C(FX260)

## <色谱图>



## <峰表>

检测器A 223nm

峰号	保留时间	面积	面积%	高度	理论塔板数(USP)	拖尾因子	分离度(USP)
1	2.318	158597	100.000	34524	5953	1.143	--
总计		158597	100.000	34524			

图43 达格列净片溶出曲线测定HPLC图谱  
 自制品-24102201批(10mg规格)-pH1.2介质-桨法-50转-60min-片1  
 供试品溶液-1

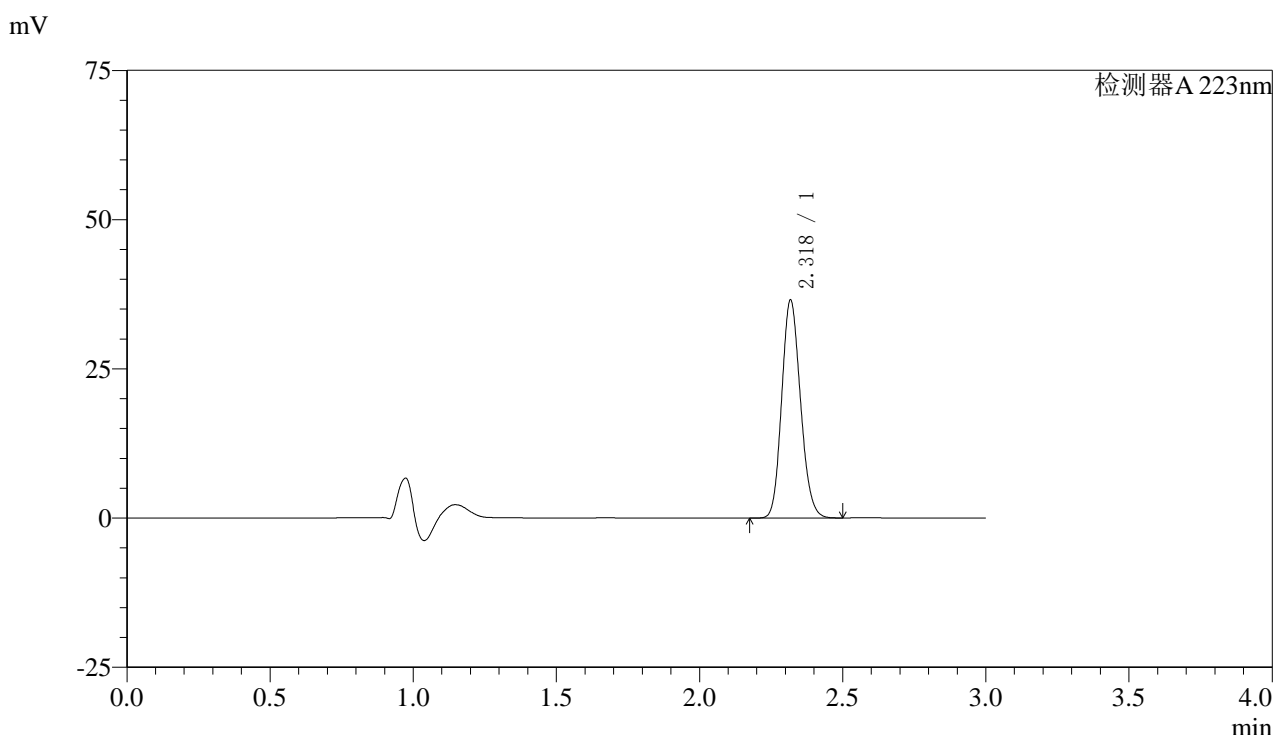


# SMF-4106

## <样品信息>

色谱柱:XB-C18(150mm\*4.6mm,5μm) 流速: 1.5ml/min  
 柱温:30°C 波长: 223nm  
 数据文件名: RC\$SMF-4106 - 0-10/27-44-2 - zzp-24102201p-rcqx-pH1.2jz-jf50z-10mg-p2-60min.lcd  
 方法文件名: RC\$SMF-4106 - SMF-4106-RCQX-FX260.lcm  
 批处理文件名: RC\$SMF-4106 - 20241031-rcqx-FX260.lcb  
 样品瓶号: 1-16 版本号: 6.115  
 进样体积: 10 μl 实验者: xiechaojun  
 进样时间: 2024/10/31 13:42:05 处理者: xiechaojun  
 处理时间 (V2) : 2024/10/31 15:29:38  
 仪器型号:SHIMADZU LC-2050C(FX260)

## <色谱图>



## <峰表>

检测器A 223nm

峰号	保留时间	面积	面积%	高度	理论塔板数(USP)	拖尾因子	分离度(USP)
1	2.318	166259	100.000	36191	5970	1.146	--
总计		166259	100.000	36191			

图44 达格列净片溶出曲线测定HPLC图谱  
 自制品-24102201批(10mg规格)-pH1.2介质-桨法-50转-60min-片2  
 供试品溶液-1

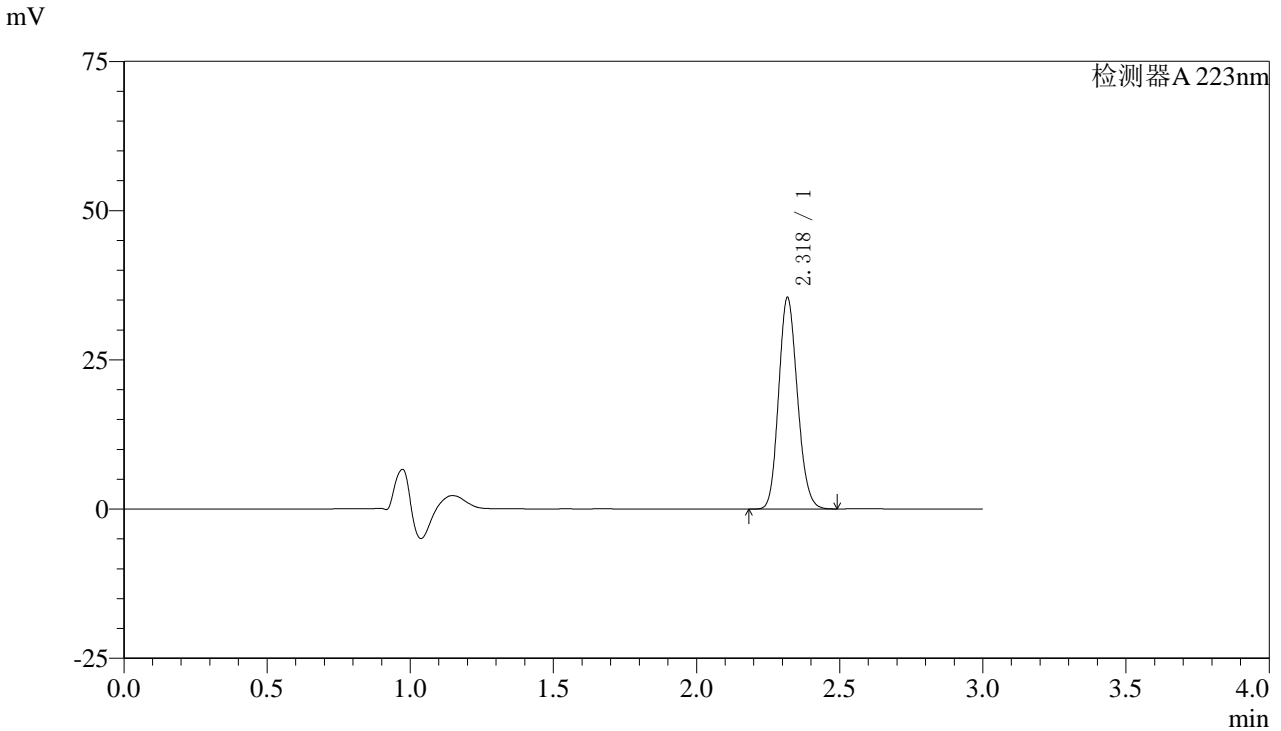


# SMF-4106

## <样品信息>

色谱柱:XB-C18(150mm\*4.6mm,5μm) 流速: 1.5ml/min  
 柱温:30°C 波长: 223nm  
 数据文件名: RC\$SMF-4106 - 0-10/27-45-2 - zzp-24102201p-rcqx-pH1.2jz-jf50z-10mg-p3-60min.lcd  
 方法文件名: RC\$SMF-4106 - SMF-4106-RCQX-FX260.lcm  
 批处理文件名: RC\$SMF-4106 - 20241031-rcqx-FX260.lcb  
 样品瓶号: 1-25 版本号: 6.115  
 进样体积: 10 μl 实验者: xiechaojun  
 进样时间: 2024/10/31 13:45:26 处理者: xiechaojun  
 处理时间 (V2) : 2024/10/31 15:29:40  
 仪器型号:SHIMADZU LC-2050C(FX260)

## <色谱图>



## <峰表>

检测器A 223nm

峰号	保留时间	面积	面积%	高度	理论塔板数(USP)	拖尾因子	分离度(USP)
1	2.318	161245	100.000	35090	5978	1.145	--
总计		161245	100.000	35090			

图45 达格列净片溶出曲线测定HPLC图谱  
 自制品-24102201批(10mg规格)-pH1.2介质-桨法-50转-60min-片3  
 供试品溶液-1

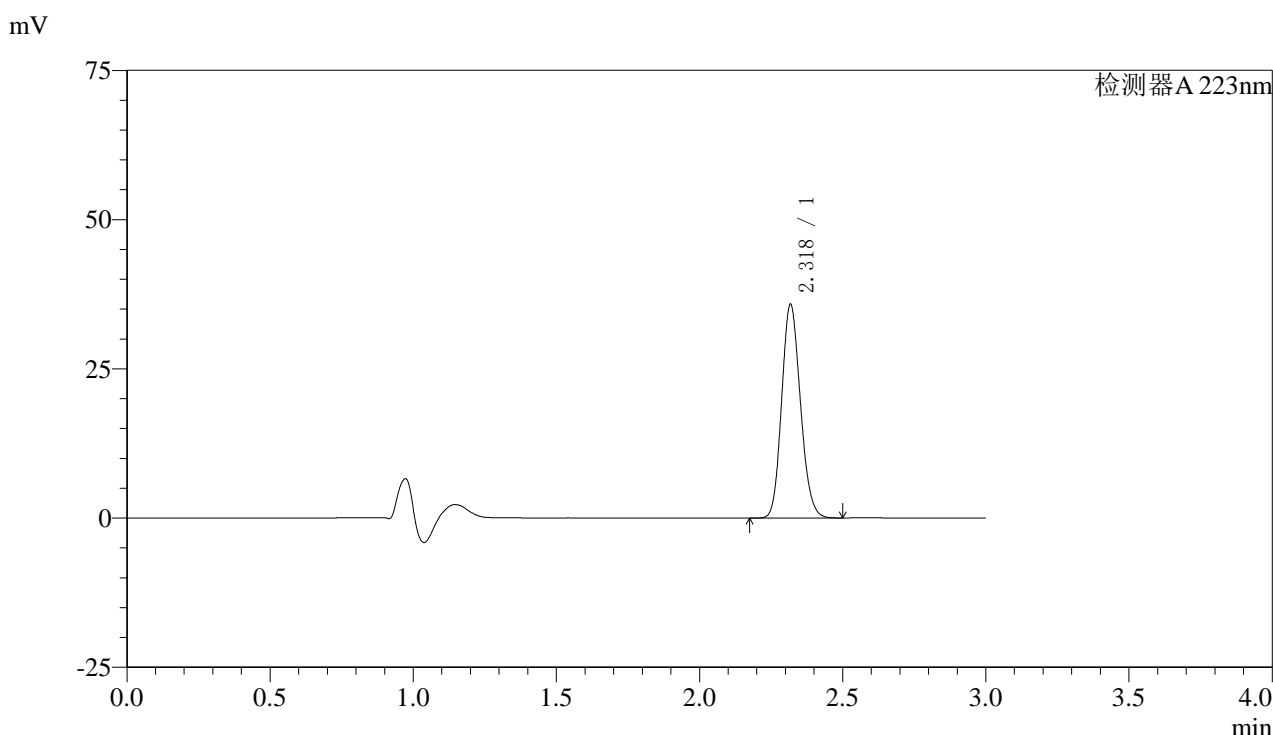


# SMF-4106

## <样品信息>

色谱柱:XB-C18(150mm\*4.6mm,5μm) 流速: 1.5ml/min  
 柱温:30°C 波长: 223nm  
 数据文件名: RC\$SMF-4106 - 0-10/27-46-2 - zzp-24102201p-rcqx-pH1.2jz-jf50z-10mg-p4-60min.lcd  
 方法文件名: RC\$SMF-4106 - SMF-4106-RCQX-FX260.lcm  
 批处理文件名: RC\$SMF-4106 - 20241031-rcqx-FX260.lcb  
 样品瓶号: 1-34  
 进样体积: 10 μl 版本号: 6.115  
 进样时间: 2024/10/31 13:48:47 实验者: xiechaojun  
 处理时间 (V2) : 2024/10/31 15:29:43 处理者: xiechaojun  
 仪器型号:SHIMADZU LC-2050C(FX260)

## <色谱图>



## <峰表>

检测器A 223nm

峰号	保留时间	面积	面积%	高度	理论塔板数(USP)	拖尾因子	分离度(USP)
1	2.318	162940	100.000	35455	5976	1.146	--
总计		162940	100.000	35455			

图46 达格列净片溶出曲线测定HPLC图谱  
 自制品-24102201批(10mg规格)-pH1.2介质-桨法-50转-60min-片4  
 供试品溶液-1

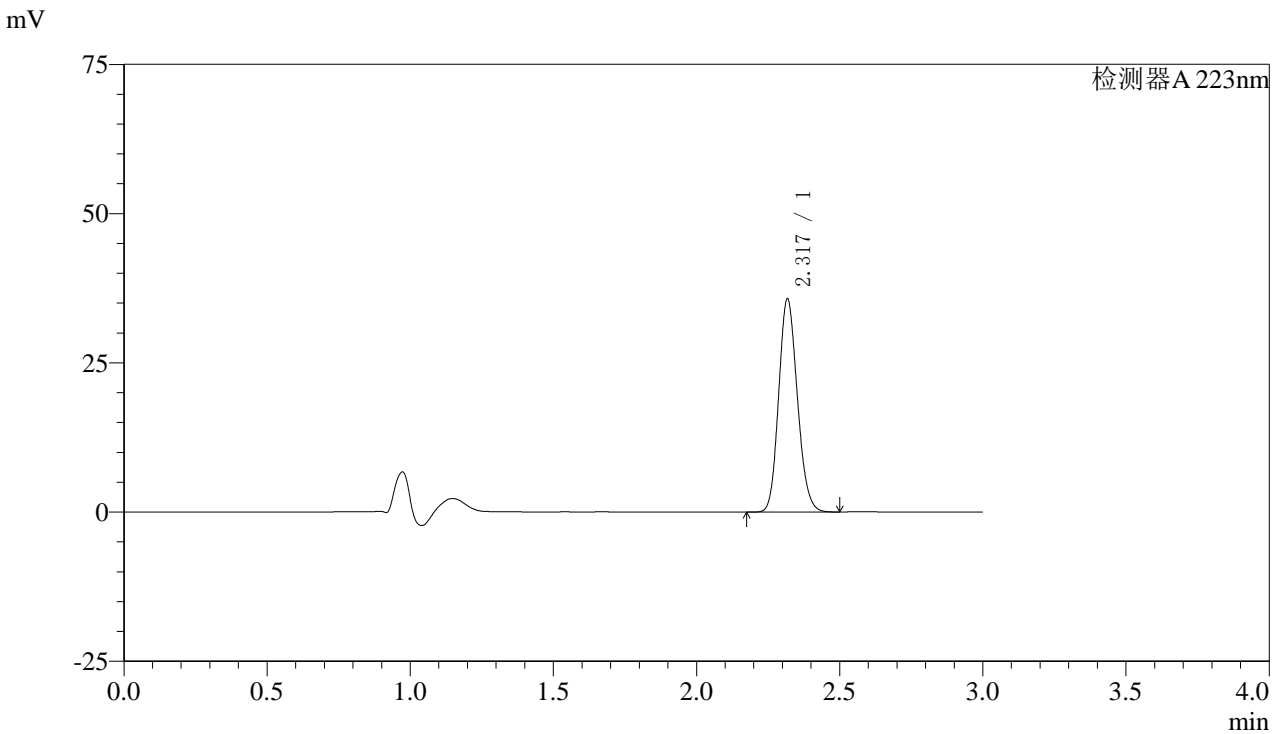


# SMF-4106

## <样品信息>

色谱柱:XB-C18(150mm\*4.6mm,5μm) 流速: 1.5ml/min  
 柱温:30°C 波长: 223nm  
 数据文件名: RC\$SMF-4106 - 0-10/27-47-2 - zzp-24102201p-rcqx-pH1.2jz-jf50z-10mg-p5-60min.lcd  
 方法文件名: RC\$SMF-4106 - SMF-4106-RCQX-FX260.lcm  
 批处理文件名: RC\$SMF-4106 - 20241031-rcqx-FX260.lcb  
 样品瓶号: 1-43 版本号: 6.115  
 进样体积: 10 μl 实验者: xiechaojun  
 进样时间: 2024/10/31 13:52:08 处理者: xiechaojun  
 处理时间 (V2) : 2024/10/31 15:29:45  
 仪器型号:SHIMADZU LC-2050C(FX260)

## <色谱图>



## <峰表>

检测器A 223nm

峰号	保留时间	面积	面积%	高度	理论塔板数(USP)	拖尾因子	分离度(USP)
1	2.317	161682	100.000	35352	6039	1.148	--
总计		161682	100.000	35352			

图47 达格列净片溶出曲线测定HPLC图谱  
 自制品-24102201批(10mg规格)-pH1.2介质-桨法-50转-60min-片5  
 供试品溶液-1

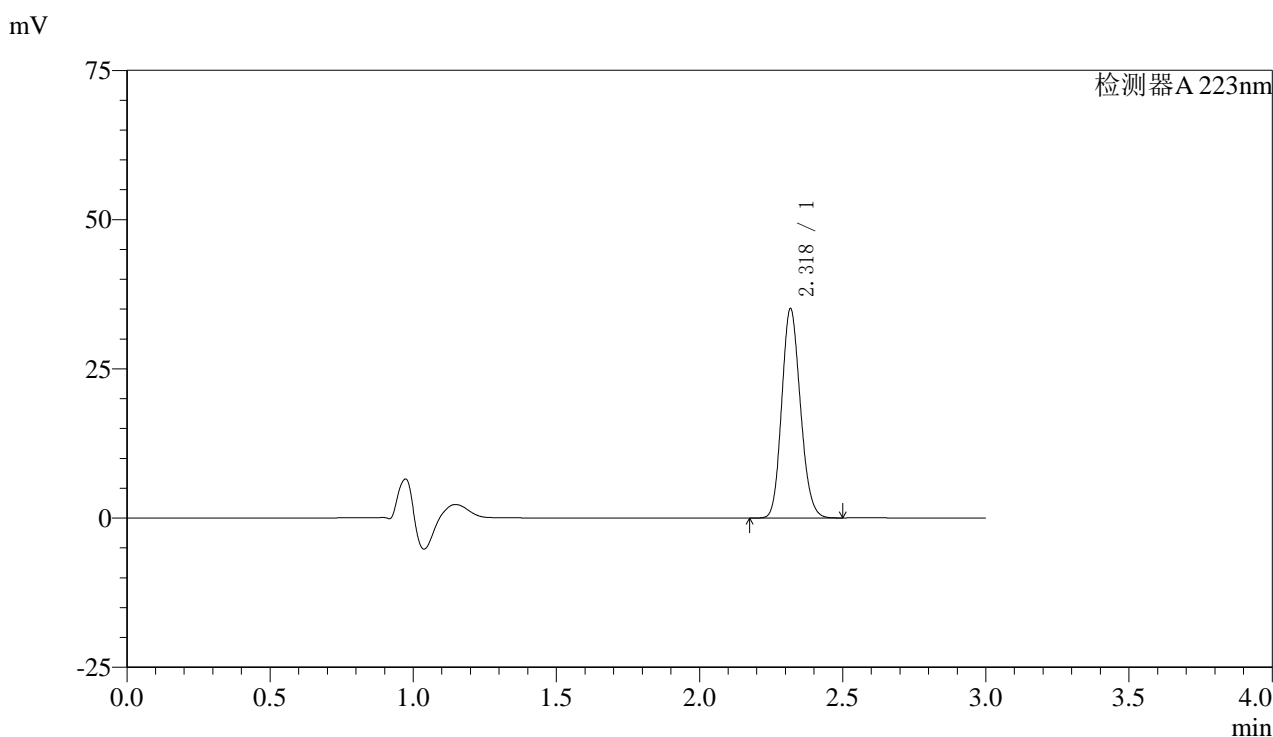


# SMF-4106

## <样品信息>

色谱柱:XB-C18(150mm\*4.6mm,5μm) 流速: 1.5ml/min  
 柱温:30°C 波长: 223nm  
 数据文件名: RC\$SMF-4106 - 0-10/27-48-2 - zzp-24102201p-rcqx-pH1.2jz-jf50z-10mg-p6-60min.lcd  
 方法文件名: RC\$SMF-4106 - SMF-4106-RCQX-FX260.lcm  
 批处理文件名: RC\$SMF-4106 - 20241031-rcqx-FX260.lcb  
 样品瓶号: 1-52  
 进样体积: 10 μl 版本号: 6.115  
 进样时间: 2024/10/31 13:55:29 实验者: xiechaojun  
 处理时间 (V2) : 2024/10/31 15:29:48 处理者: xiechaojun  
 仪器型号:SHIMADZU LC-2050C(FX260)

## <色谱图>



## <峰表>

检测器A 223nm

峰号	保留时间	面积	面积%	高度	理论塔板数(USP)	拖尾因子	分离度(USP)
1	2.318	158776	100.000	34741	6045	1.149	--
总计		158776	100.000	34741			

图48 达格列净片溶出曲线测定HPLC图谱  
 自制品-24102201批(10mg规格)-pH1.2介质-桨法-50转-60min-片6  
 供试品溶液-1

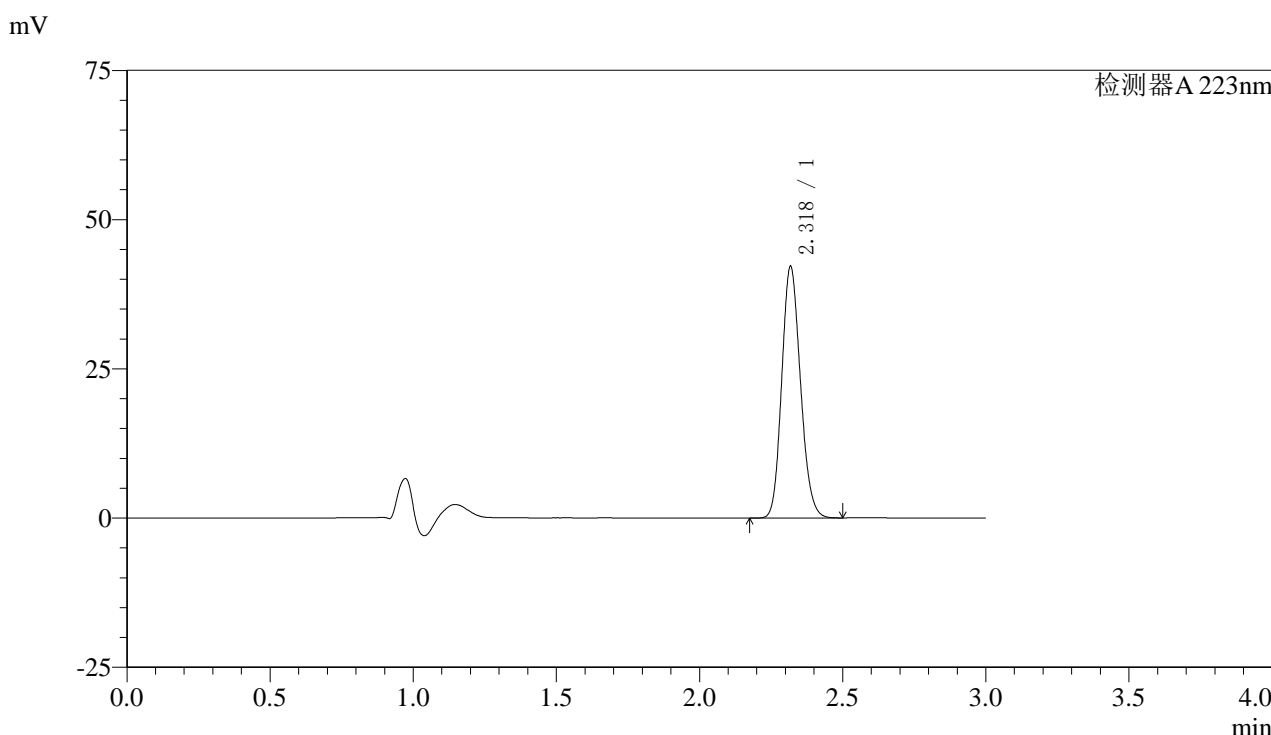


# SMF-4106

## <样品信息>

色谱柱:XB-C18(150mm\*4.6mm,5μm) 流速: 1.5ml/min  
 柱温:30°C 波长: 223nm  
 数据文件名: RC\$SMF-4106 - 0-10/27-49-2 - zzp-24102201p-rcqx-pH1.2jz-jf50z-10mg-p1-jxzs.lcd  
 方法文件名: RC\$SMF-4106 - SMF-4106-RCQX-FX260.lcm  
 批处理文件名: RC\$SMF-4106 - 20241031-rcqx-FX260.lcb  
 样品瓶号: 1-8 版本号: 6.115  
 进样体积: 10 μl 实验者: xiechaojun  
 进样时间: 2024/10/31 13:58:51 处理者: xiechaojun  
 处理时间 (V2) : 2024/10/31 15:29:50  
 仪器型号:SHIMADZU LC-2050C(FX260)

## <色谱图>



## <峰表>

检测器A 223nm

峰号	保留时间	面积	面积%	高度	理论塔板数(USP)	拖尾因子	分离度(USP)
1	2.318	191355	100.000	41772	6011	1.150	--
总计		191355	100.000	41772			

图49 达格列净片溶出曲线测定HPLC图谱  
 自制品-24102201批(10mg规格)-pH1.2介质-桨法-50转-极限转速-片1  
 供试品溶液-1

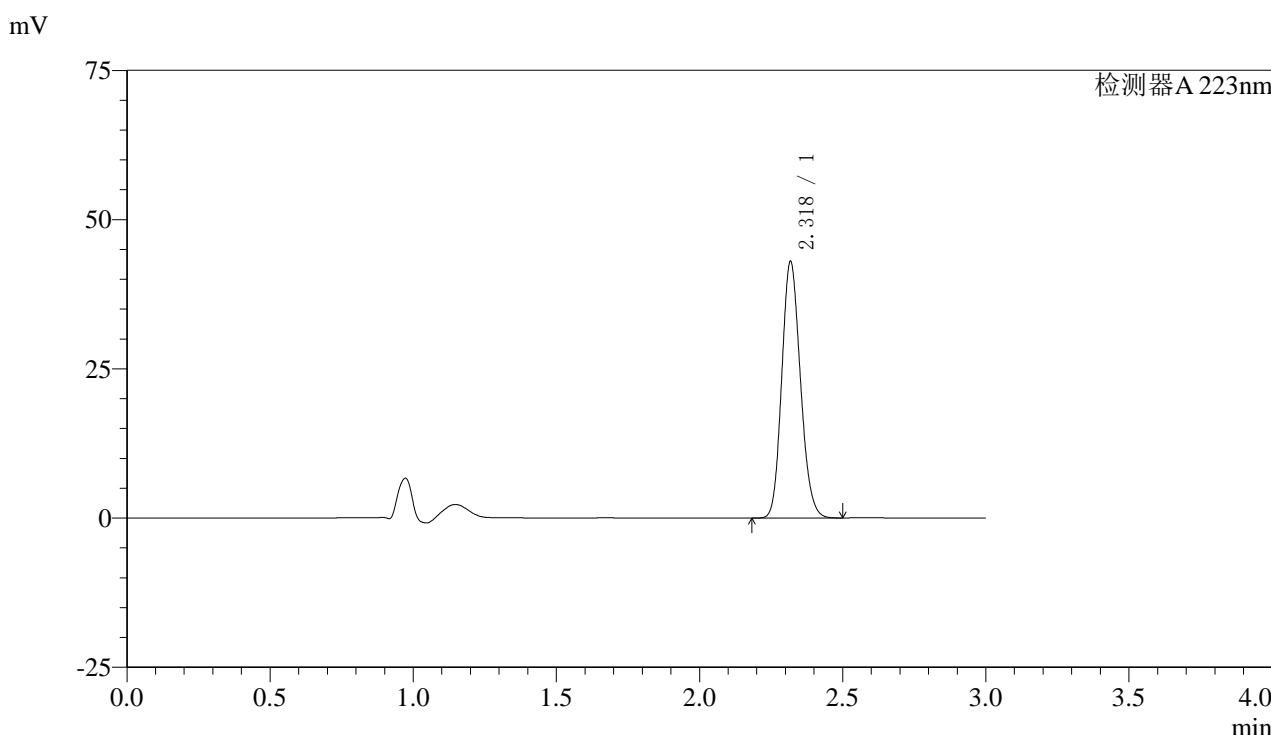


# SMF-4106

## <样品信息>

色谱柱:XB-C18(150mm\*4.6mm,5μm) 流速: 1.5ml/min  
 柱温:30°C 波长: 223nm  
 数据文件名: RC\$SMF-4106 - 0-10/27-50-2 - zzp-24102201p-rcqx-pH1.2jz-jf50z-10mg-p2-jxzs.lcd  
 方法文件名: RC\$SMF-4106 - SMF-4106-RCQX-FX260.lcm  
 批处理文件名: RC\$SMF-4106 - 20241031-rcqx-FX260.lcb  
 样品瓶号: 1-17 版本号: 6.115  
 进样体积: 10 μl 实验者: xiechaojun  
 进样时间: 2024/10/31 14:02:14 处理者: xiechaojun  
 处理时间 (V2) : 2024/10/31 15:29:53  
 仪器型号:SHIMADZU LC-2050C(FX260)

## <色谱图>



## <峰表>

检测器A 223nm

峰号	保留时间	面积	面积%	高度	理论塔板数(USP)	拖尾因子	分离度(USP)
1	2.318	194711	100.000	42579	6036	1.150	--
总计		194711	100.000	42579			

图50 达格列净片溶出曲线测定HPLC图谱  
 自制品-24102201批(10mg规格)-pH1.2介质-桨法-50转-极限转速-片2  
 供试品溶液-1

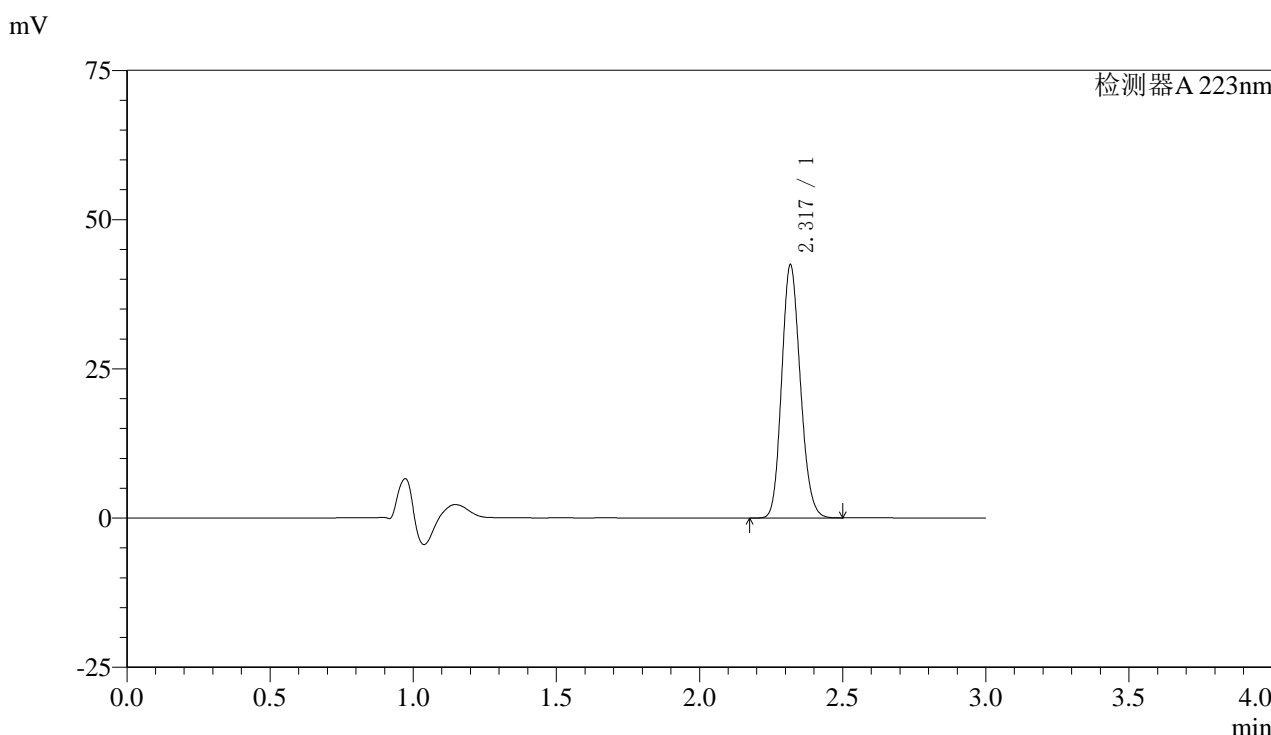


# SMF-4106

## <样品信息>

色谱柱:XB-C18(150mm\*4.6mm,5μm) 流速: 1.5ml/min  
 柱温:30°C 波长: 223nm  
 数据文件名: RC\$SMF-4106 - 0-10/27-51-2 - zzp-24102201p-rcqx-pH1.2jz-jf50z-10mg-p3-jxzs.lcd  
 方法文件名: RC\$SMF-4106 - SMF-4106-RCQX-FX260.lcm  
 批处理文件名: RC\$SMF-4106 - 20241031-rcqx-FX260.lcb  
 样品瓶号: 1-26 版本号: 6.115  
 进样体积: 10 μl 实验者: xiechaojun  
 进样时间: 2024/10/31 14:05:37 处理者: xiechaojun  
 处理时间 (V2) : 2024/10/31 15:29:56  
 仪器型号:SHIMADZU LC-2050C(FX260)

## <色谱图>



## <峰表>

检测器A 223nm

峰号	保留时间	面积	面积%	高度	理论塔板数(USP)	拖尾因子	分离度(USP)
1	2.317	191761	100.000	42005	6057	1.151	--
总计		191761	100.000	42005			

图51 达格列净片溶出曲线测定HPLC图谱  
 自制品-24102201批(10mg规格)-pH1.2介质-桨法-50转-极限转速-片3  
 供试品溶液-1

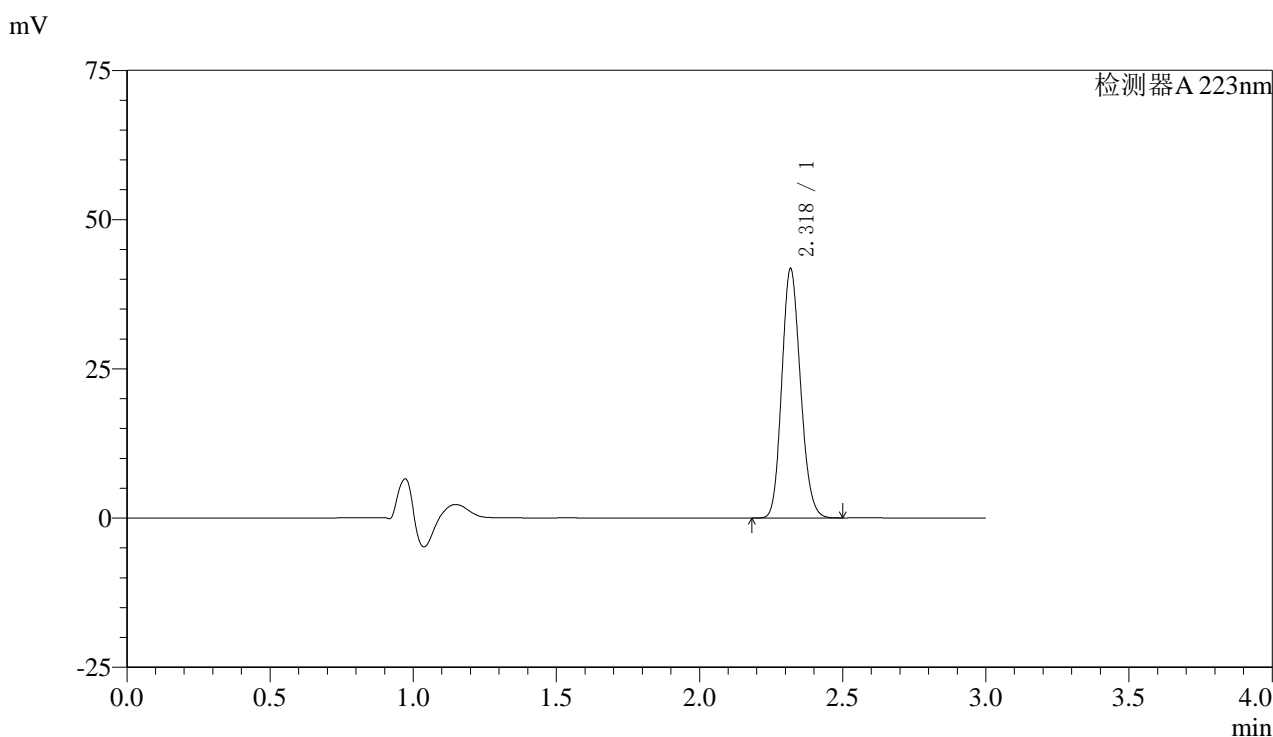


# SMF-4106

## <样品信息>

色谱柱:XB-C18(150mm\*4.6mm,5μm) 流速: 1.5ml/min  
 柱温:30°C 波长: 223nm  
 数据文件名: RC\$SMF-4106 - 0-10/27-52-2 - zzp-24102201p-rcqx-pH1.2jz-jf50z-10mg-p4-jxzs.lcd  
 方法文件名: RC\$SMF-4106 - SMF-4106-RCQX-FX260.lcm  
 批处理文件名: RC\$SMF-4106 - 20241031-rcqx-FX260.lcb  
 样品瓶号: 1-35  
 进样体积: 10 μl 版本号: 6.115  
 进样时间: 2024/10/31 14:08:59 实验者: xiechaojun  
 处理时间 (V2) : 2024/10/31 15:29:58 处理者: xiechaojun  
 仪器型号:SHIMADZU LC-2050C(FX260)

## <色谱图>



## <峰表>

检测器A 223nm

峰号	保留时间	面积	面积%	高度	理论塔板数(USP)	拖尾因子	分离度(USP)
1	2.318	189308	100.000	41438	6037	1.149	--
总计		189308	100.000	41438			

图52 达格列净片溶出曲线测定HPLC图谱  
 自制品-24102201批(10mg规格)-pH1.2介质-桨法-50转-极限转速-片4  
 供试品溶液-1

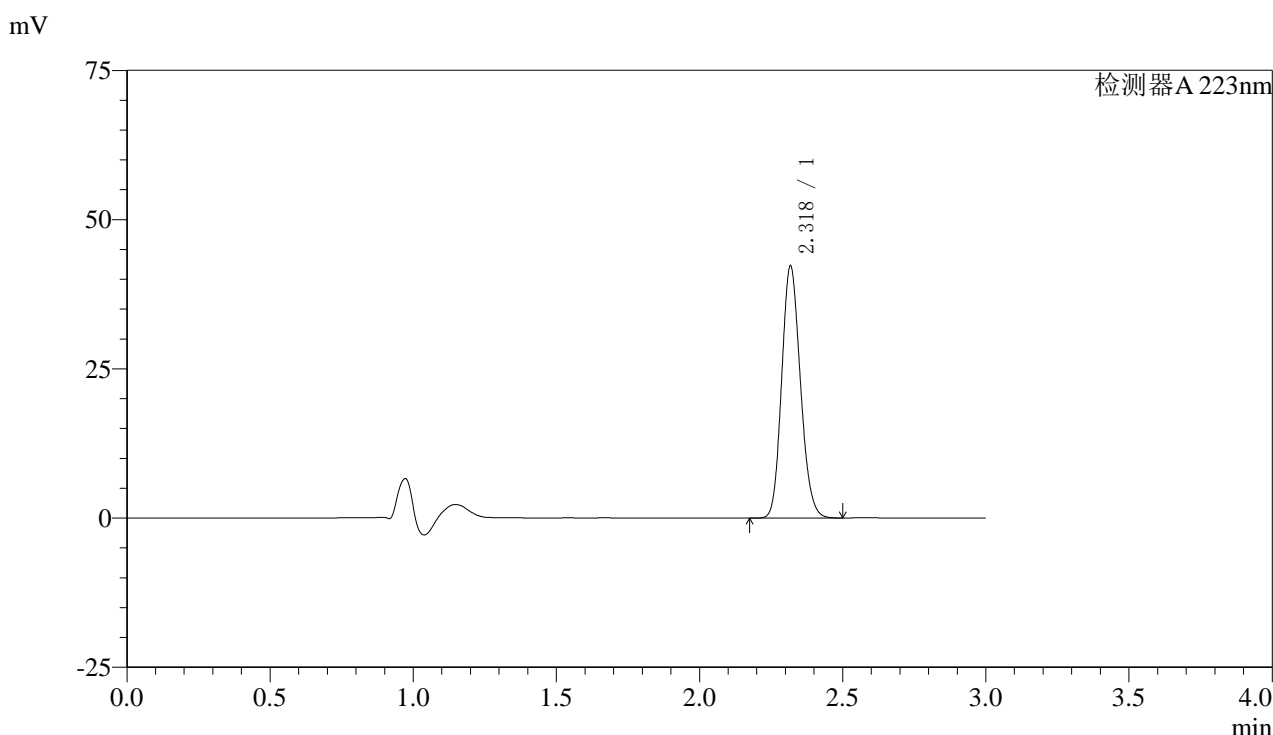


# SMF-4106

## <样品信息>

色谱柱:XB-C18(150mm\*4.6mm,5μm) 流速: 1.5ml/min  
 柱温:30°C 波长: 223nm  
 数据文件名: RC\$SMF-4106 - 0-10/27-53-2 - zzp-24102201p-rcqx-pH1.2jz-jf50z-10mg-p5-jxzs.lcd  
 方法文件名: RC\$SMF-4106 - SMF-4106-RCQX-FX260.lcm  
 批处理文件名: RC\$SMF-4106 - 20241031-rcqx-FX260.lcb  
 样品瓶号: 1-44  
 进样体积: 10 μl 版本号: 6.115  
 进样时间: 2024/10/31 14:12:21 实验者: xiechaojun  
 处理时间 (V2) : 2024/10/31 15:30:01 处理者: xiechaojun  
 仪器型号:SHIMADZU LC-2050C(FX260)

## <色谱图>



## <峰表>

检测器A 223nm

峰号	保留时间	面积	面积%	高度	理论塔板数(USP)	拖尾因子	分离度(USP)
1	2.318	191847	100.000	41814	6003	1.150	--
总计		191847	100.000	41814			

图53 达格列净片溶出曲线测定HPLC图谱  
 自制品-24102201批(10mg规格)-pH1.2介质-桨法-50转-极限转速-片5  
 供试品溶液-1

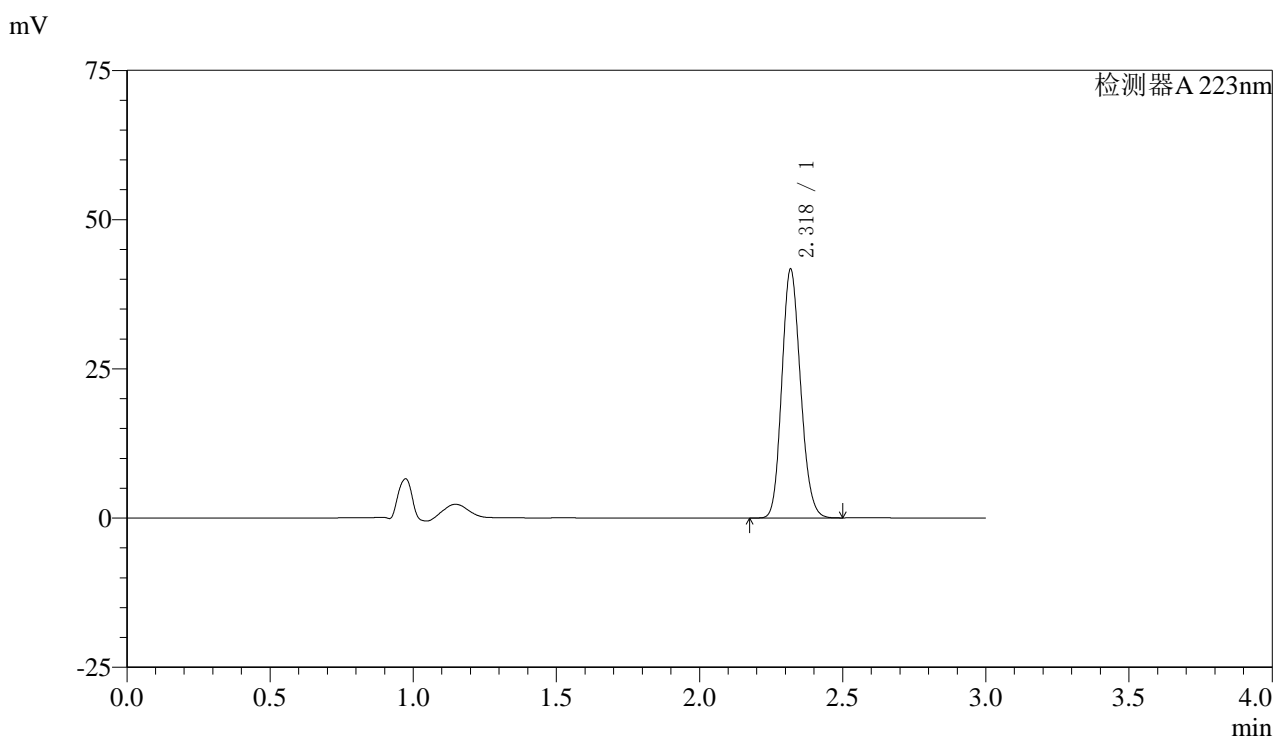


# SMF-4106

## <样品信息>

色谱柱:XB-C18(150mm\*4.6mm,5μm) 流速: 1.5ml/min  
 柱温:30°C 波长: 223nm  
 数据文件名: RC\$SMF-4106 - 0-10/27-54-2 - zzp-24102201p-rcqx-pH1.2jz-jf50z-10mg-p6-jxzs.lcd  
 方法文件名: RC\$SMF-4106 - SMF-4106-RCQX-FX260.lcm  
 批处理文件名: RC\$SMF-4106 - 20241031-rcqx-FX260.lcb  
 样品瓶号: 1-53  
 进样体积: 10 μl 版本号: 6.115  
 进样时间: 2024/10/31 14:15:43 实验者: xiechaojun  
 处理时间 (V2) : 2024/10/31 15:30:04 处理者: xiechaojun  
 仪器型号:SHIMADZU LC-2050C(FX260)

## <色谱图>



## <峰表>

检测器A 223nm

峰号	保留时间	面积	面积%	高度	理论塔板数(USP)	拖尾因子	分离度(USP)
1	2.318	188833	100.000	41372	6036	1.147	--
总计		188833	100.000	41372			

图54 达格列净片溶出曲线测定HPLC图谱  
 自制品-24102201批(10mg规格)-pH1.2介质-桨法-50转-极限转速-片6  
 供试品溶液-1

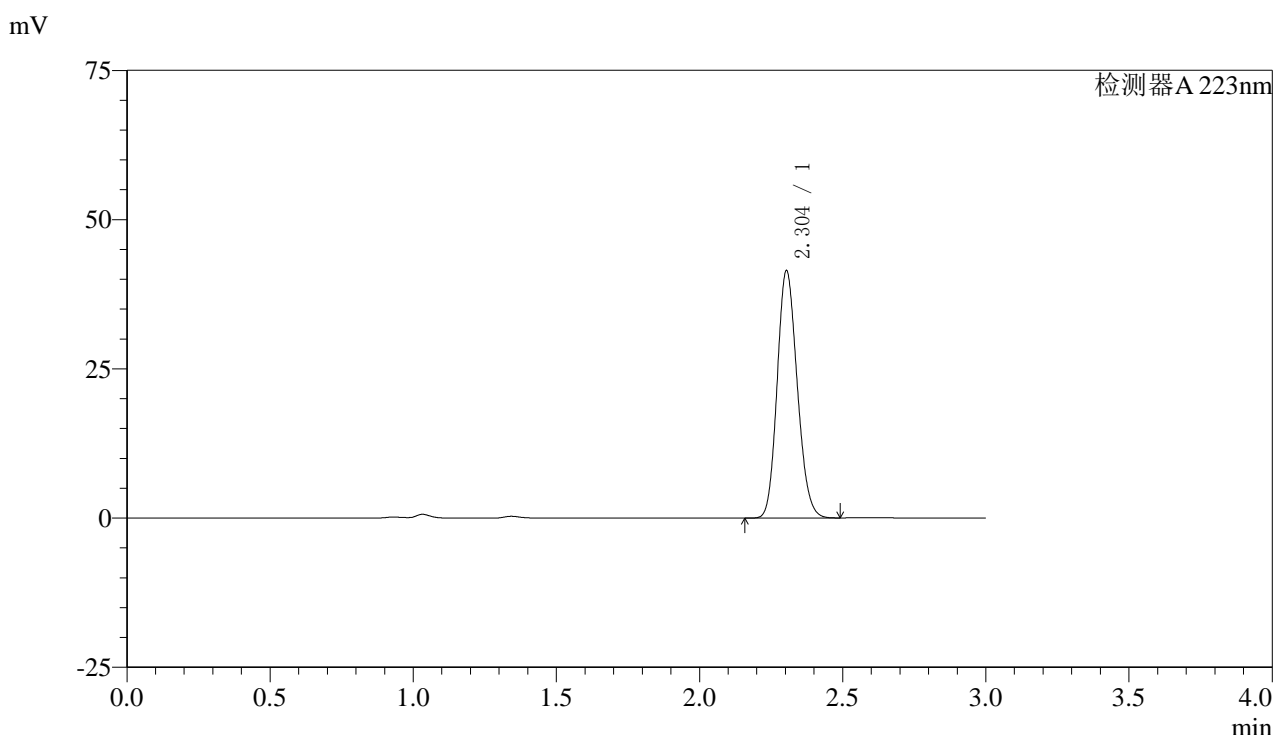


# SMF-4106

## <样品信息>

色谱柱:XB-C18(150mm\*4.6mm,5μm) 流速: 1.5ml/min  
 柱温:30°C 波长: 223nm  
 数据文件名: RC\$SMF-4106 - 0-10/27-55-2 - zzp-24102201p-rcqx-pH1.2jz-jf50z-10mg-dz2-1.lcd  
 方法文件名: RC\$SMF-4106 - SMF-4106-RCQX-FX260.lcm  
 批处理文件名: RC\$SMF-4106 - 20241031-rcqx-FX260.lcb  
 样品瓶号: 1-27  
 进样体积: 10 μl 版本号: 6.115  
 进样时间: 2024/10/31 14:19:06 实验者: xiechaojun  
 处理时间 (V2) : 2024/10/31 15:30:06 处理者: xiechaojun  
 仪器型号:SHIMADZU LC-2050C(FX260)

## <色谱图>



## <峰表>

检测器A 223nm

峰号	保留时间	面积	面积%	高度	理论塔板数(USP)	拖尾因子	分离度(USP)
1	2.304	201861	100.000	41406	5138	1.152	--
总计		201861	100.000	41406			

图55 达格列净片溶出曲线测定HPLC图谱  
 自制品-24102201批(10mg规格)-pH1.2介质-桨法-50转  
 对照品溶液-2-1

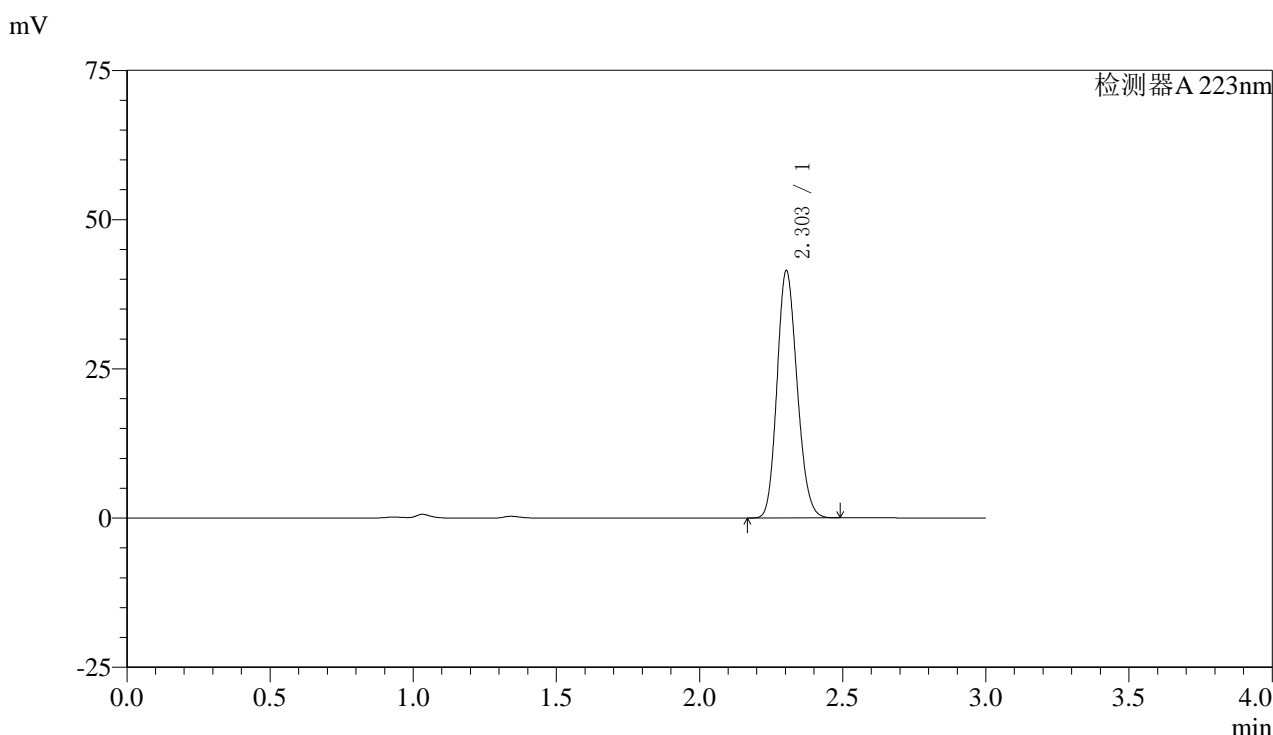


# SMF-4106

## <样品信息>

色谱柱:XB-C18(150mm\*4.6mm,5μm) 流速: 1.5ml/min  
 柱温:30°C 波长: 223nm  
 数据文件名: RC\$SMF-4106 - 0-10/27-56-2 - zzp-24102201p-rcqx-pH1.2jz-jf50z-10mg-dz2-2.lcd  
 方法文件名: RC\$SMF-4106 - SMF-4106-RCQX-FX260.lcm  
 批处理文件名: RC\$SMF-4106 - 20241031-rcqx-FX260.lcb  
 样品瓶号: 1-27  
 进样体积: 10 μl 版本号: 6.115  
 进样时间: 2024/10/31 14:22:29 实验者: xiechaojun  
 处理时间 (V2) : 2024/10/31 15:30:09 处理者: xiechaojun  
 仪器型号:SHIMADZU LC-2050C(FX260)

## <色谱图>



## <峰表>

检测器A 223nm

峰号	保留时间	面积	面积%	高度	理论塔板数(USP)	拖尾因子	分离度(USP)
1	2.303	202063	100.000	41392	5128	1.154	--
总计		202063	100.000	41392			

图56 达格列净片溶出曲线测定HPLC图谱  
 自制品-24102201批(10mg规格)-pH1.2介质-浆法-50转  
 对照品溶液-2-2