



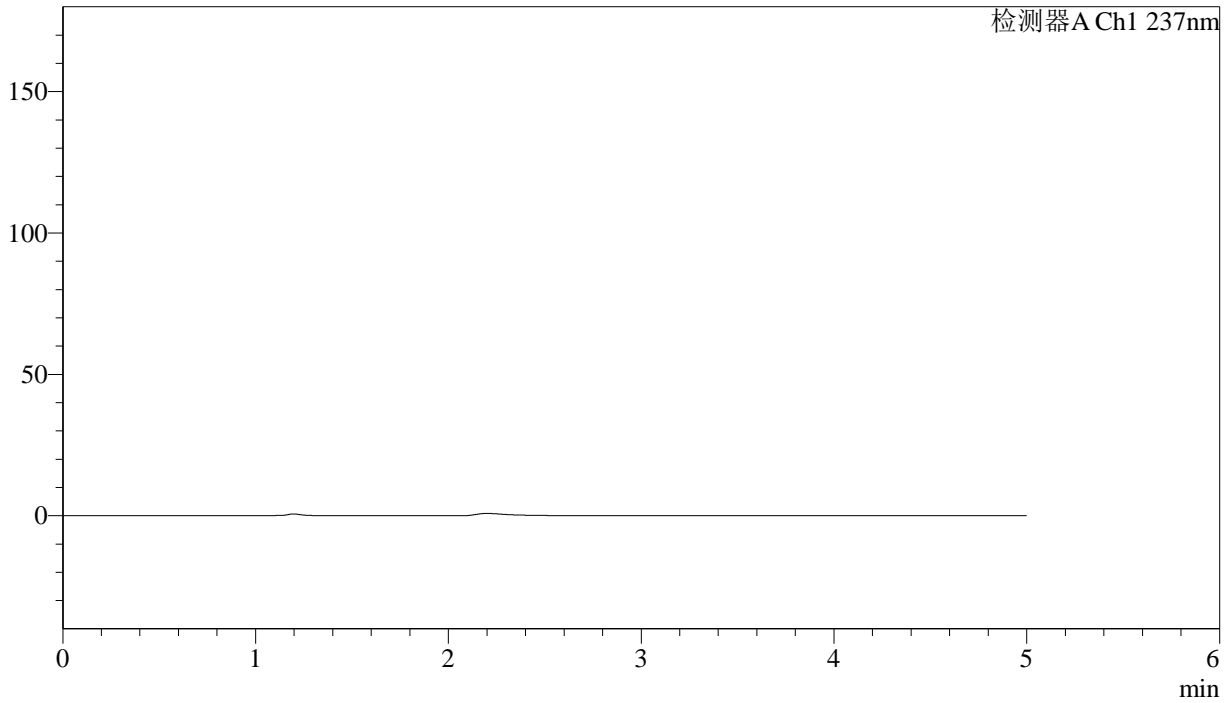
# SMF-216

<样品信息>

色谱柱:XB-C18(150mm\*4.6mm,5μm) 流速: 1.5ml/min  
 柱温:40°C 波长: 237nm  
 数据文件名: RC\$SMF-216 - 7-18/7-812-2 - zzp-wdx18y-rcd-pH2.0jz-lf100z-rj.lcd  
 方法文件名: RC\$SMF-216 - SMF-216-rcd-FX256.lcm  
 批处理文件名: RC\$SMF-216 - SMF-216-20241101-FX256.lcb  
 样品瓶号: 4-9  
 进样体积: 50μl 版本号: 6.115  
 进样时间: 2024/11/02 00:00:58 实验者: xiexinhui  
 处理时间 (V2) : 2024/11/04 08:17:11 处理者: xiexinhui  
 仪器型号:SHIMADZU LC-2050C(FX256)

<色谱图>

mV



<峰表>

检测器A Ch1 237nm

峰号	保留时间	面积	面积%	高度	理论塔板数(USP)	拖尾因子	分离度(USP)
总计							



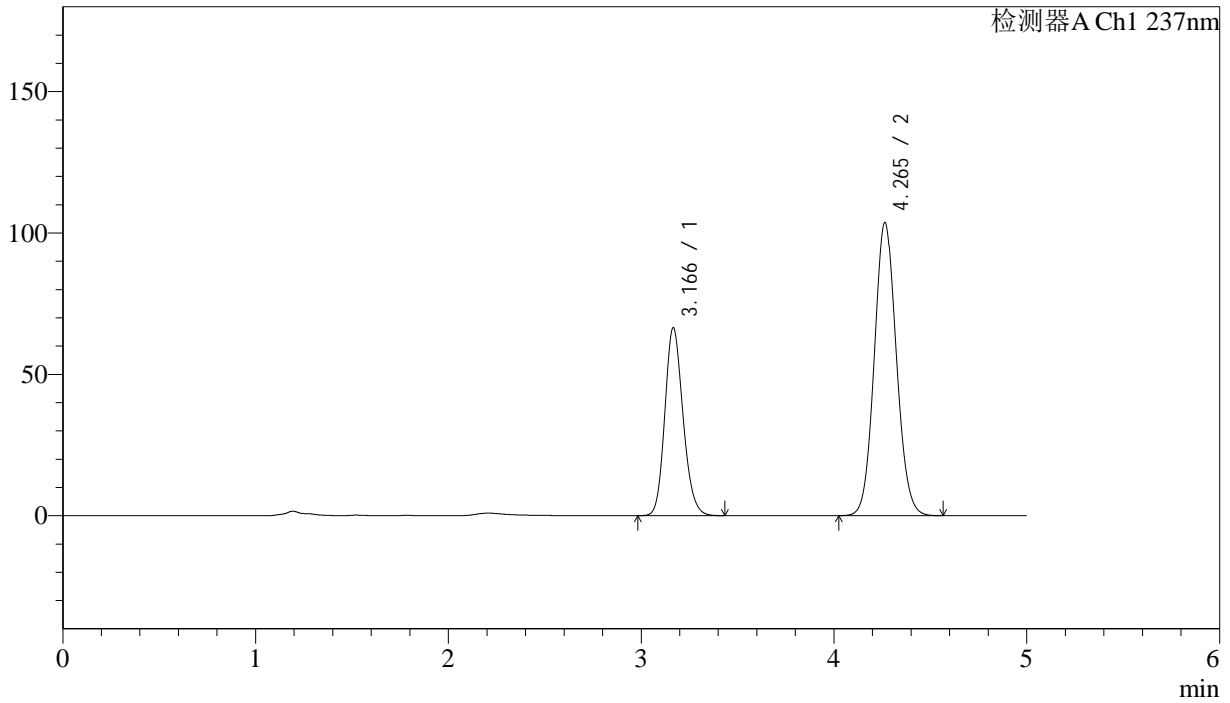
# SMF-216

## <样品信息>

色谱柱:XB-C18(150mm\*4.6mm,5μm) 流速: 1.5ml/min  
 柱温:40°C 波长: 237nm  
 数据文件名: RC\$SMF-216 - 7-18/7-813-2 - zzp-wdx18y-rcd-pH2.0jz-lf100z-dz1-1.lcd  
 方法文件名: RC\$SMF-216 - SMF-216-rcd-FX256.lcm  
 批处理文件名: RC\$SMF-216 - SMF-216-20241101-FX256.lcb  
 样品瓶号: 4-18 版本号: 6.115  
 进样体积: 50μl 实验者: xiexinhui  
 进样时间: 2024/11/02 00:06:25 处理者: xiexinhui  
 处理时间 (V2) : 2024/11/04 08:17:15  
 仪器型号:SHIMADZU LC-2050C(FX256)

## <色谱图>

mV



## <峰表>

检测器A Ch1 237nm

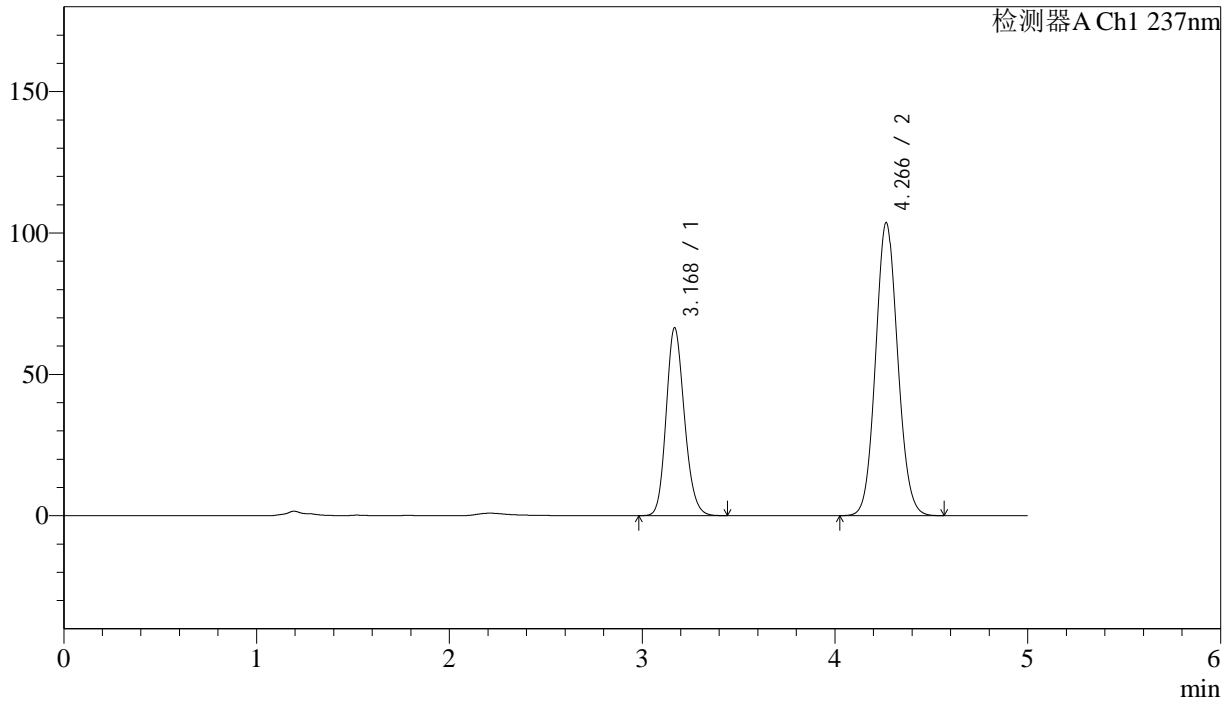
峰号	保留时间	面积	面积%	高度	理论塔板数(USP)	拖尾因子	分离度(USP)
1	3.166	437633	34.734	66390	5412	1.167	--
2	4.265	822335	65.266	103676	6730	1.084	5.781
总计		1259967	100.000	170066			

## &lt;样品信息&gt;

色谱柱:XB-C18(150mm\*4.6mm,5 $\mu$ m) 流速: 1.5ml/min  
 柱温:40 $^{\circ}$ C 波长: 237nm  
 数据文件名: RC\$SMF-216 - 7-18/7-814-2 - zzp-wdx18y-rcd-pH2.0jz-lf100z-dz1-2.lcd  
 方法文件名: RC\$SMF-216 - SMF-216-rcd-FX256.lcm  
 批处理文件名: RC\$SMF-216 - SMF-216-20241101-FX256.lcb  
 样品瓶号: 4-18  
 进样体积: 50 $\mu$ l 版本号: 6.115  
 进样时间: 2024/11/02 00:11:51 实验者: xiexinhui  
 处理时间(V2): 2024/11/04 08:17:18 处理者: xiexinhui  
 仪器型号:SHIMADZU LC-2050C(FX256)

## &lt;色谱图&gt;

mV



## &lt;峰表&gt;

检测器A Ch1 237nm

峰号	保留时间	面积	面积%	高度	理论塔板数(USP)	拖尾因子	分离度(USP)
1	3.168	437866	34.728	66247	5417	1.167	--
2	4.266	822966	65.272	103532	6727	1.084	5.778
总计		1260832	100.000	169780			



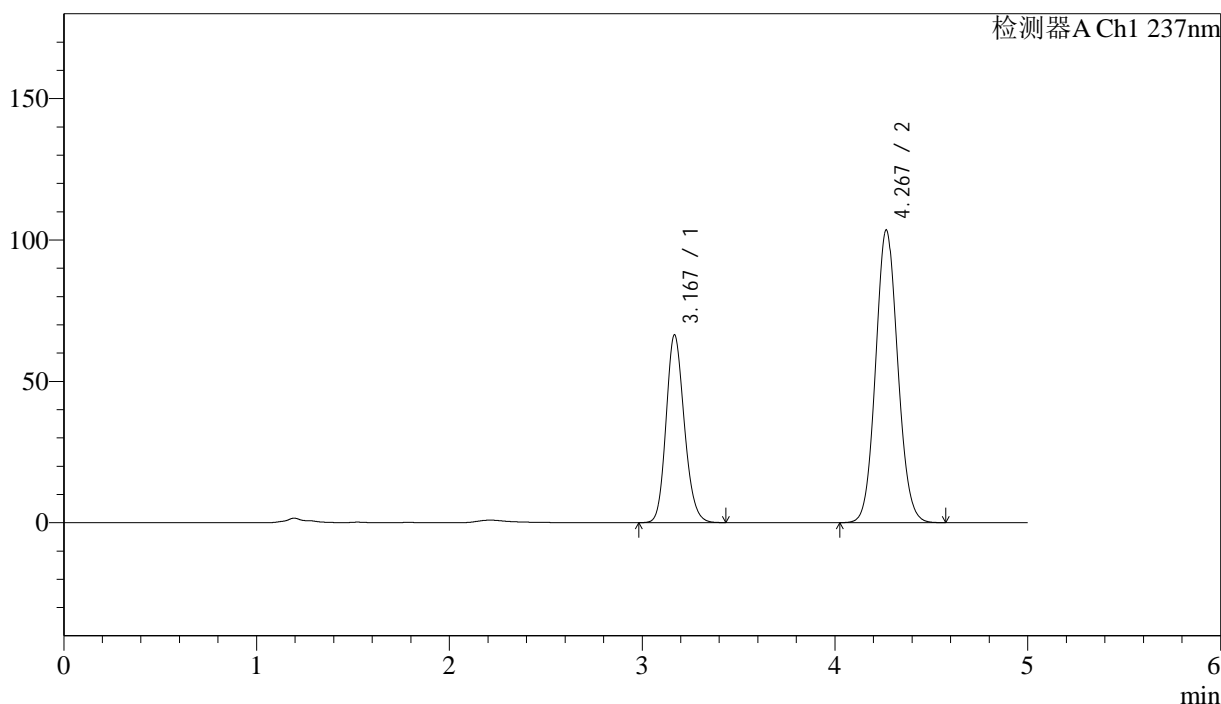
# SMF-216

## <样品信息>

色谱柱:XB-C18(150mm\*4.6mm,5 $\mu$ m) 流速: 1.5ml/min  
柱温:40 $^{\circ}$ C 波长: 237nm  
数据文件名: RC\$SMF-216 - 7-18/7-815-2 - zzp-wdx18y-rcd-pH2.0jz-lf100z-dz1-3.lcd  
方法文件名: RC\$SMF-216 - SMF-216-rcd-FX256.lcm  
批处理文件名: RC\$SMF-216 - SMF-216-20241101-FX256.lcb  
样品瓶号: 4-18  
进样体积: 50 $\mu$ l 版本号: 6.115  
进样时间: 2024/11/02 00:17:17 实验者: xiexinhui  
处理时间(V2): 2024/11/04 08:17:21 处理者: xiexinhui  
仪器型号:SHIMADZU LC-2050C(FX256)

## <色谱图>

mV



## <峰表>

检测器A Ch1 237nm

峰号	保留时间	面积	面积%	高度	理论塔板数(USP)	拖尾因子	分离度(USP)
1	3.167	437008	34.717	66126	5413	1.167	--
2	4.267	821755	65.283	103356	6727	1.084	5.781
总计		1258763	100.000	169482			



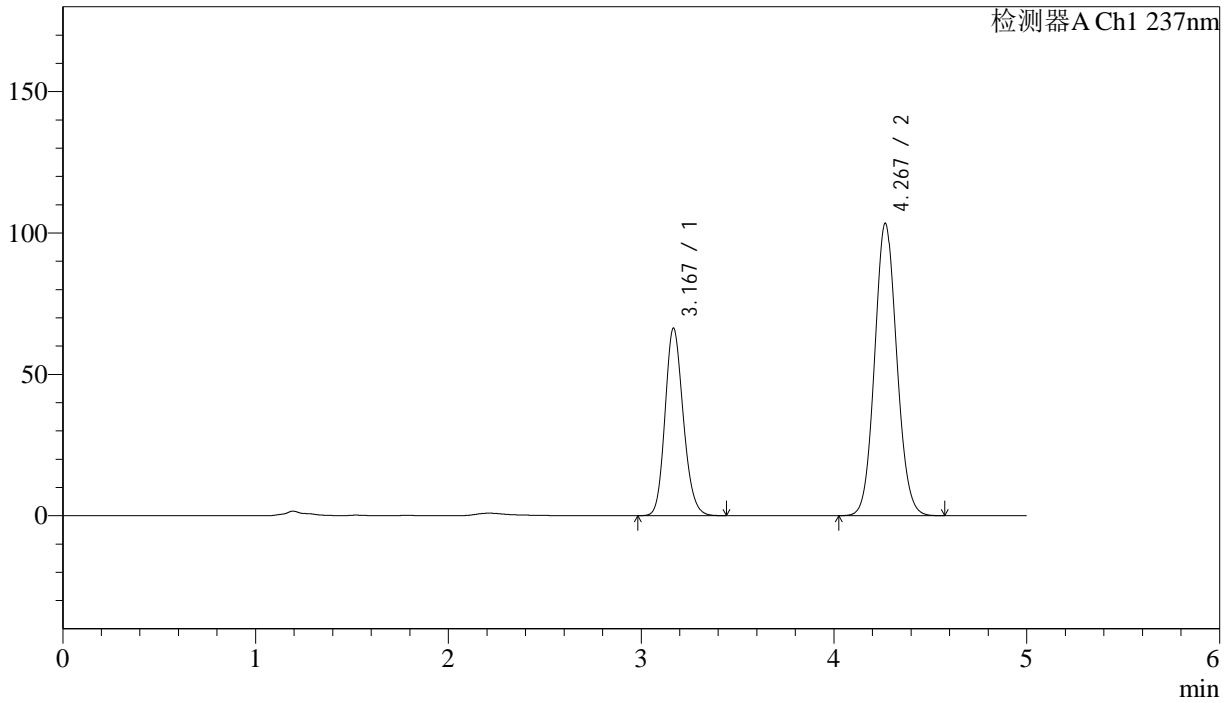
# SMF-216

## <样品信息>

色谱柱:XB-C18(150mm\*4.6mm,5μm) 流速: 1.5ml/min  
 柱温:40°C 波长: 237nm  
 数据文件名: RC\$SMF-216 - 7-18/7-816-2 - zzp-wdx18y-rcd-pH2.0jz-lf100z-dz1-4.lcd  
 方法文件名: RC\$SMF-216 - SMF-216-rcd-FX256.lcm  
 批处理文件名: RC\$SMF-216 - SMF-216-20241101-FX256.lcb  
 样品瓶号: 4-18 版本号: 6.115  
 进样体积: 50μl 实验者: xiexinhui  
 进样时间: 2024/11/02 00:22:43 处理者: xiexinhui  
 处理时间 (V2) : 2024/11/04 08:17:23  
 仪器型号:SHIMADZU LC-2050C(FX256)

## <色谱图>

mV



## <峰表>

检测器A Ch1 237nm

峰号	保留时间	面积	面积%	高度	理论塔板数(USP)	拖尾因子	分离度(USP)
1	3.167	436765	34.722	66087	5409	1.167	--
2	4.267	821131	65.278	103261	6729	1.084	5.782
总计		1257896	100.000	169348			



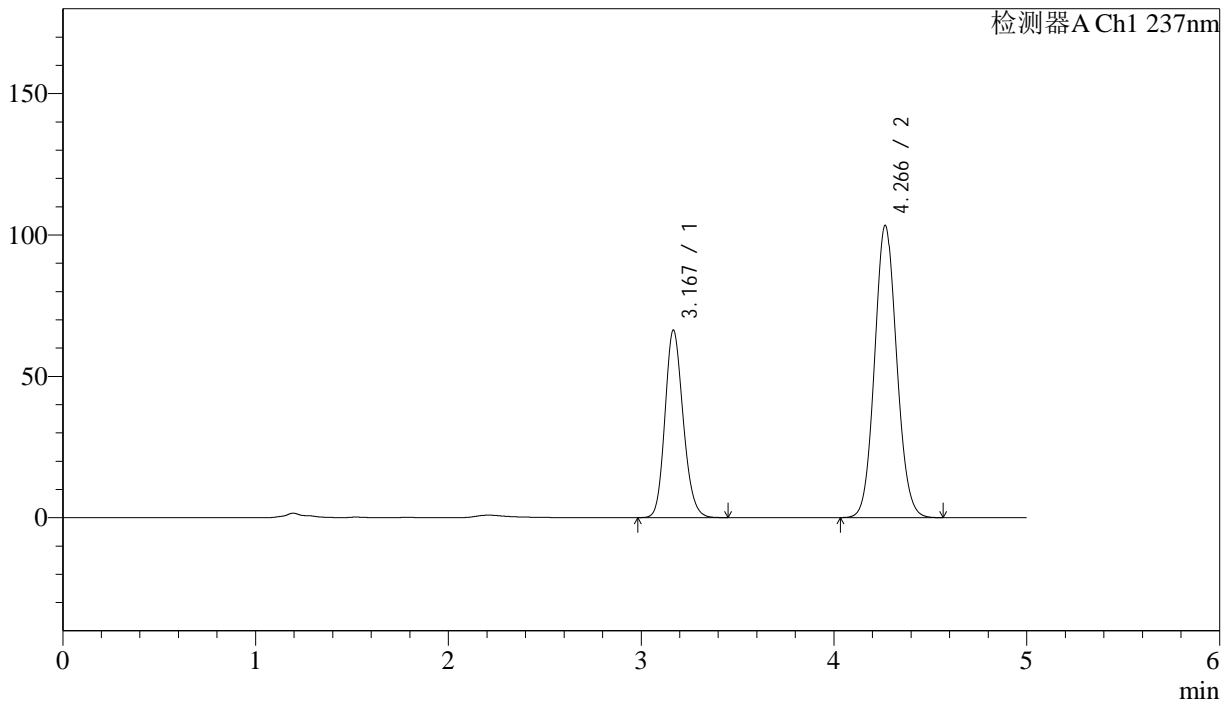
# SMF-216

<样品信息>

色谱柱:XB-C18(150mm\*4.6mm,5μm) 流速: 1.5ml/min  
 柱温:40°C 波长: 237nm  
 数据文件名: RC\$SMF-216 - 7-18/7-817-2 - zzp-wdx18y-rcd-pH2.0jz-lf100z-dz1-5.lcd  
 方法文件名: RC\$SMF-216 - SMF-216-rcd-FX256.lcm  
 批处理文件名: RC\$SMF-216 - SMF-216-20241101-FX256.lcb  
 样品瓶号: 4-18 版本号: 6.115  
 进样体积: 50μl 实验者: xiexinhui  
 进样时间: 2024/11/02 00:28:08 处理者: xiexinhui  
 处理时间 (V2) : 2024/11/04 08:17:26  
 仪器型号:SHIMADZU LC-2050C(FX256)

<色谱图>

mV



<峰表>

检测器A Ch1 237nm

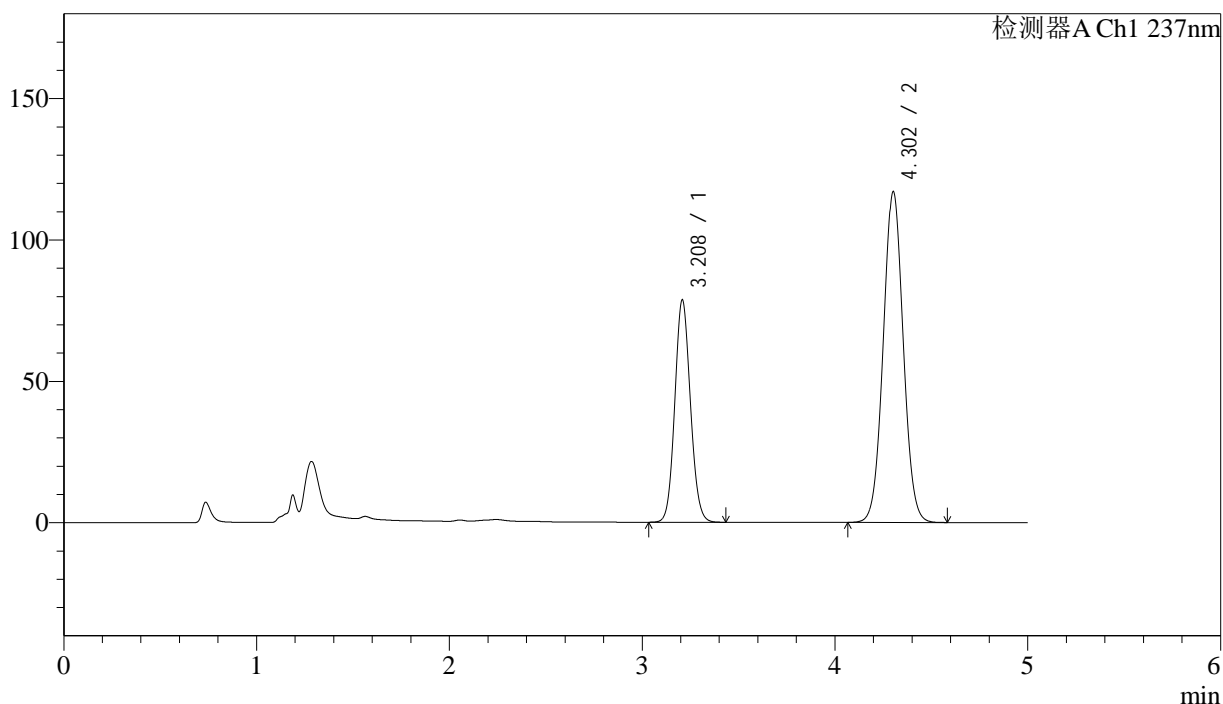
峰号	保留时间	面积	面积%	高度	理论塔板数(USP)	拖尾因子	分离度(USP)
1	3.167	436361	34.743	66158	5429	1.168	--
2	4.266	819611	65.257	103254	6744	1.084	5.792
总计		1255972	100.000	169411			

## &lt;样品信息&gt;

色谱柱:XB-C18(150mm\*4.6mm,5 $\mu$ m) 流速: 1.5ml/min  
柱温:40 $^{\circ}$ C 波长: 237nm  
数据文件名: RC\$SMF-216 - 7-18/7-818-2 - zzp-2023041621p-cq18y-rcd-pH2.0jz-lf100z-P1-1.lcd  
方法文件名: RC\$SMF-216 - SMF-216-rcd-FX256.lcm  
批处理文件名: RC\$SMF-216 - SMF-216-20241101-FX256.lcb  
样品瓶号: 4-1  
进样体积: 50 $\mu$ l 版本号: 6.115  
进样时间: 2024/11/02 00:33:33 实验者: xiexinhui  
处理时间(V2): 2024/11/04 08:17:28 处理者: xiexinhui  
仪器型号:SHIMADZU LC-2050C(FX256)

## &lt;色谱图&gt;

mV



## &lt;峰表&gt;

检测器A Ch1 237nm

峰号	保留时间	面积	面积%	高度	理论塔板数(USP)	拖尾因子	分离度(USP)
1	3.208	442883	34.534	78426	7524	1.094	--
2	4.302	839560	65.466	116703	8341	1.040	6.504
总计		1282443	100.000	195129			

## &lt;样品信息&gt;

色谱柱:XB-C18(150mm\*4.6mm,5 $\mu$ m)

流速: 1.5ml/min

柱温:40 $^{\circ}$ C

波长: 237nm

数据文件名: RC\$SMF-216 - 7-18/7-819-2 - zzp-2023041621p-cq18y-rcd-pH2.0jz-lf100z-P1-2.lcd

方法文件名: RC\$SMF-216 - SMF-216-rcd-FX256.lcm

批处理文件名: RC\$SMF-216 - SMF-216-20241101-FX256.lcb

样品瓶号: 4-1

进样体积: 50 $\mu$ l

版本号: 6.115

进样时间: 2024/11/02 00:38:58

实验者: xiexinhui

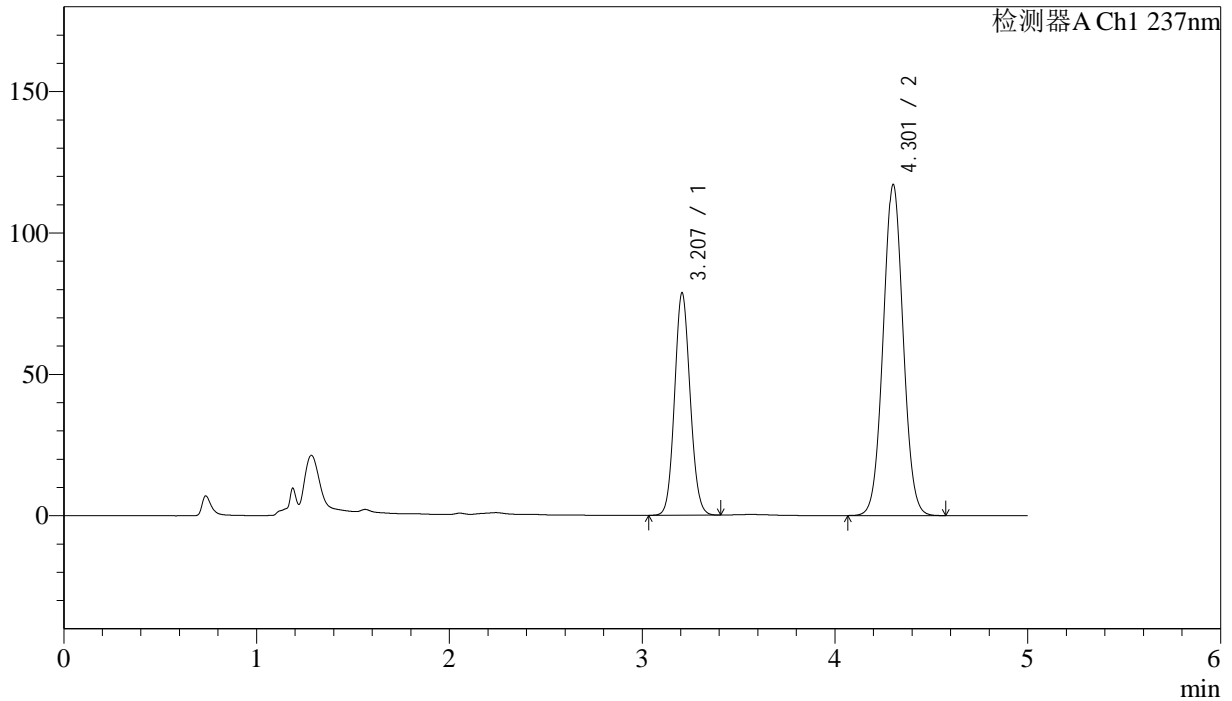
处理时间(V2): 2024/11/04 08:17:31

处理者: xiexinhui

仪器型号:SHIMADZU LC-2050C(FX256)

## &lt;色谱图&gt;

mV



## &lt;峰表&gt;

检测器A Ch1 237nm

峰号	保留时间	面积	面积%	高度	理论塔板数(USP)	拖尾因子	分离度(USP)
1	3.207	441943	34.488	78588	7533	1.092	--
2	4.301	839503	65.512	116764	8357	1.040	6.515
总计		1281446	100.000	195352			

## &lt;样品信息&gt;

色谱柱:XB-C18(150mm\*4.6mm,5 $\mu$ m)

流速: 1.5ml/min

柱温:40 $^{\circ}$ C

波长: 237nm

数据文件名: RC\$SMF-216 - 7-18/7-820-2 - zzp-2023041621p-cq18y-rcd-pH2.0jz-lf100z-P2-1.lcd

方法文件名: RC\$SMF-216 - SMF-216-rcd-FX256.lcm

批处理文件名: RC\$SMF-216 - SMF-216-20241101-FX256.lcb

样品瓶号: 4-10

进样体积: 50 $\mu$ l

版本号: 6.115

进样时间: 2024/11/02 00:44:23

实验者: xiexinhui

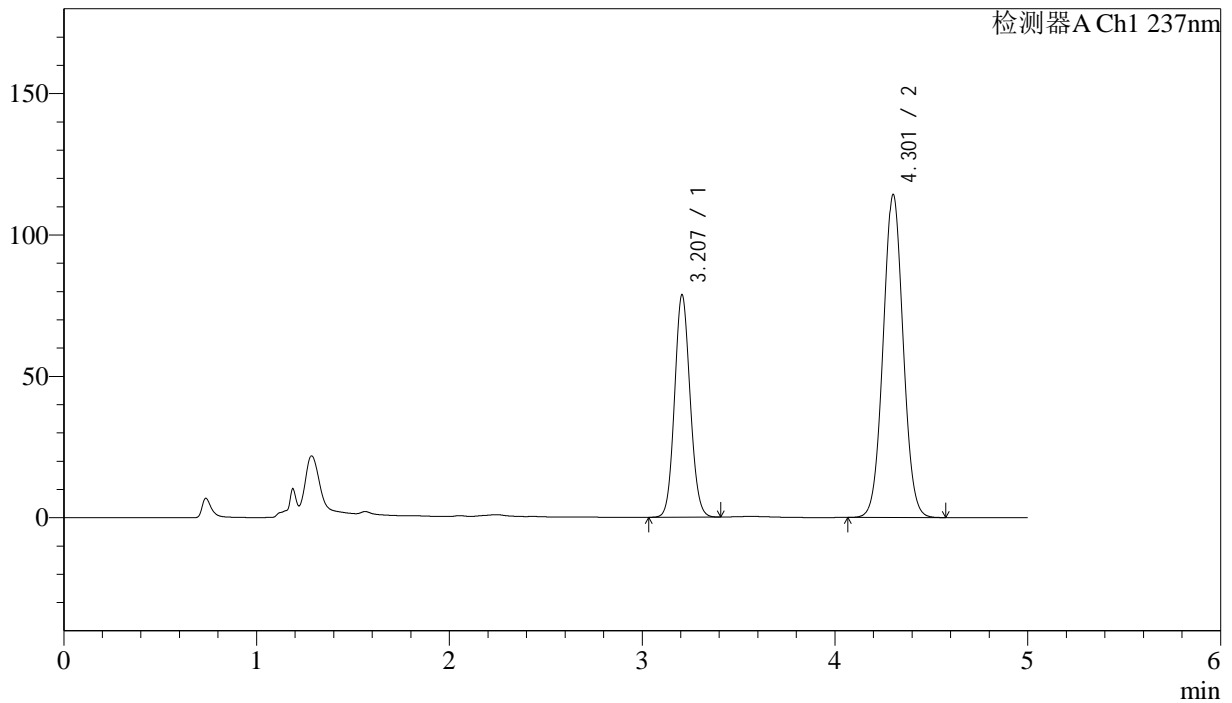
处理时间(V2): 2024/11/04 08:17:34

处理者: xiexinhui

仪器型号:SHIMADZU LC-2050C(FX256)

## &lt;色谱图&gt;

mV



## &lt;峰表&gt;

检测器A Ch1 237nm

峰号	保留时间	面积	面积%	高度	理论塔板数(USP)	拖尾因子	分离度(USP)
1	3.207	442060	35.046	78634	7536	1.092	--
2	4.301	819299	64.954	113910	8353	1.040	6.515
总计		1261359	100.000	192545			



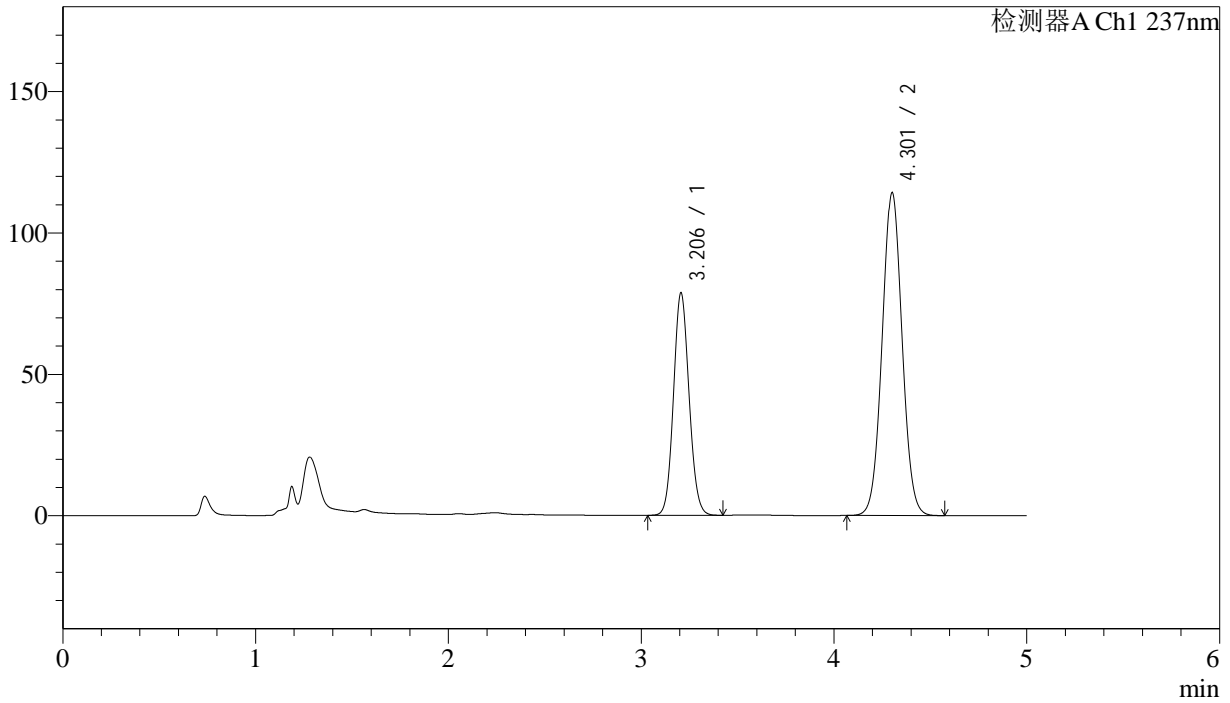
# SMF-216

## <样品信息>

色谱柱:XB-C18(150mm\*4.6mm,5μm)      流速: 1.5ml/min  
 柱温:40°C      波长: 237nm  
 数据文件名: RC\$SMF-216 - 7-18/7-821-2 - zzp-2023041621p-cq18y-rcd-pH2.0jz-lf100z-P2-2.lcd  
 方法文件名: RC\$SMF-216 - SMF-216-rcd-FX256.lcm  
 批处理文件名: RC\$SMF-216 - SMF-216-20241101-FX256.lcb  
 样品瓶号: 4-10  
 进样体积: 50μl      版本号: 6.115  
 进样时间: 2024/11/02 00:49:47      实验者: xiexinhui  
 处理时间 (V2) : 2024/11/04 08:17:36      处理者: xiexinhui  
 仪器型号:SHIMADZU LC-2050C(FX256)

## <色谱图>

mV



## <峰表>

检测器A Ch1 237nm

峰号	保留时间	面积	面积%	高度	理论塔板数(USP)	拖尾因子	分离度(USP)
1	3.206	442606	35.083	78672	7526	1.093	--
2	4.301	818997	64.917	113820	8349	1.040	6.514
总计		1261603	100.000	192493			



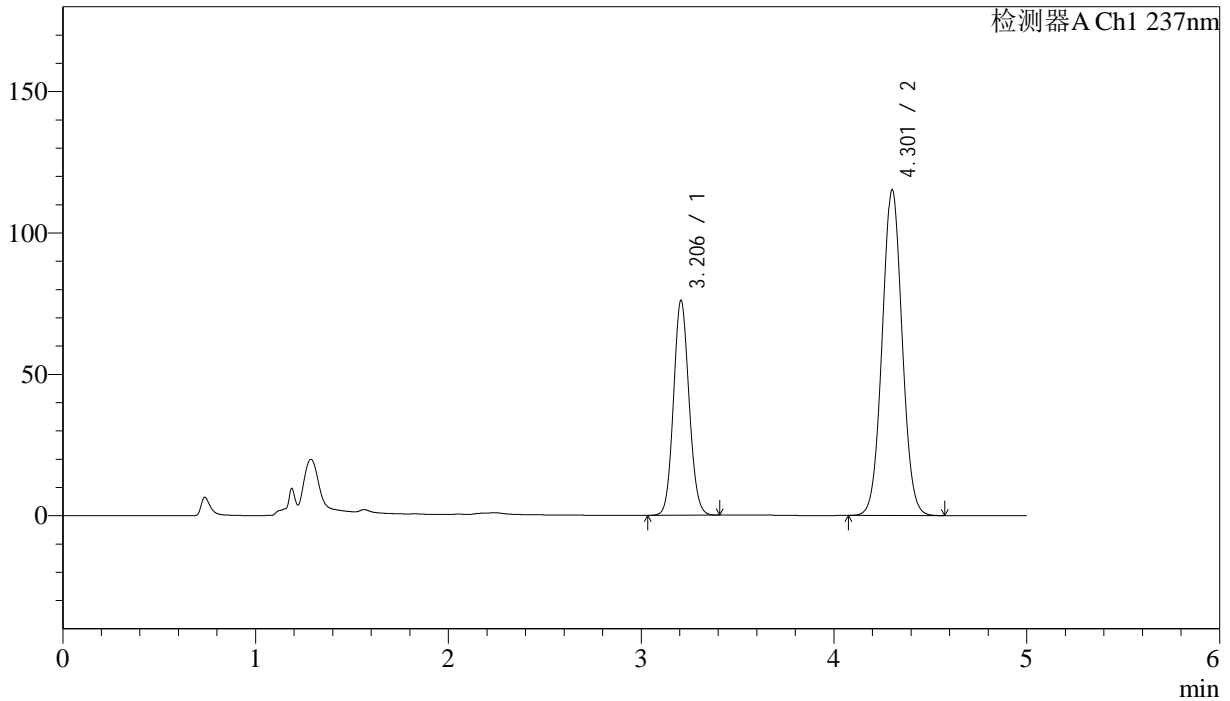
# SMF-216

## <样品信息>

色谱柱:XB-C18(150mm\*4.6mm,5μm)      流速: 1.5ml/min  
 柱温:40°C      波长: 237nm  
 数据文件名: RC\$SMF-216 - 7-18/7-822-2 - zzp-2023041621p-cq18y-rcd-pH2.0jz-lf100z-P3-1.lcd  
 方法文件名: RC\$SMF-216 - SMF-216-rcd-FX256.lcm  
 批处理文件名: RC\$SMF-216 - SMF-216-20241101-FX256.lcb  
 样品瓶号: 4-19  
 进样体积: 50μl      版本号: 6.115  
 进样时间: 2024/11/02 00:55:11      实验者: xiexinhui  
 处理时间 (V2) : 2024/11/04 08:17:39      处理者: xiexinhui  
 仪器型号:SHIMADZU LC-2050C(FX256)

## <色谱图>

mV



## <峰表>

检测器A Ch1 237nm

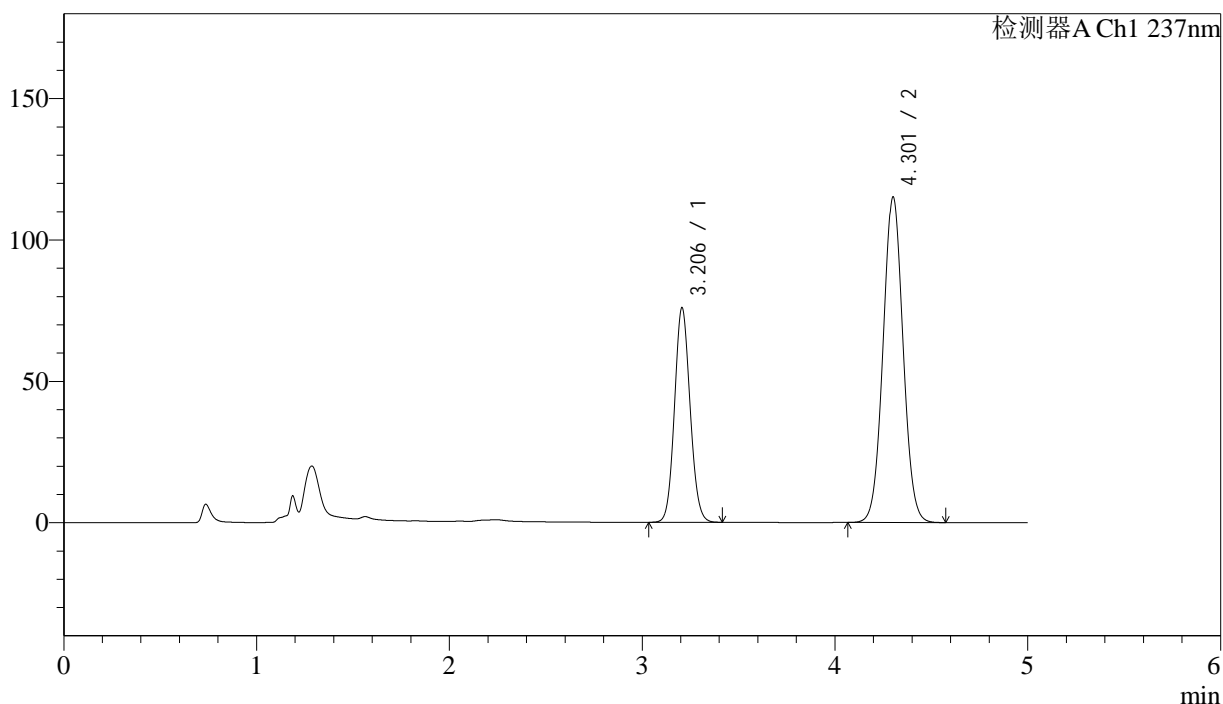
峰号	保留时间	面积	面积%	高度	理论塔板数(USP)	拖尾因子	分离度(USP)
1	3.206	426858	34.066	75975	7542	1.092	--
2	4.301	826175	65.934	114894	8353	1.041	6.519
总计		1253033	100.000	190869			

## &lt;样品信息&gt;

色谱柱:XB-C18(150mm\*4.6mm,5 $\mu$ m) 流速: 1.5ml/min  
柱温:40 $^{\circ}$ C 波长: 237nm  
数据文件名: RC\$SMF-216 - 7-18/7-823-2 - zzp-2023041621p-cq18y-rcd-pH2.0jz-lf100z-P3-2.lcd  
方法文件名: RC\$SMF-216 - SMF-216-rcd-FX256.lcm  
批处理文件名: RC\$SMF-216 - SMF-216-20241101-FX256.lcb  
样品瓶号: 4-19  
进样体积: 50 $\mu$ l 版本号: 6.115  
进样时间: 2024/11/02 01:00:36 实验者: xiexinhui  
处理时间(V2): 2024/11/04 08:17:41 处理者: xiexinhui  
仪器型号:SHIMADZU LC-2050C(FX256)

## &lt;色谱图&gt;

mV



## &lt;峰表&gt;

检测器A Ch1 237nm

峰号	保留时间	面积	面积%	高度	理论塔板数(USP)	拖尾因子	分离度(USP)
1	3.206	427049	34.067	75852	7517	1.093	--
2	4.301	826495	65.933	114724	8338	1.040	6.507
总计		1253544	100.000	190576			



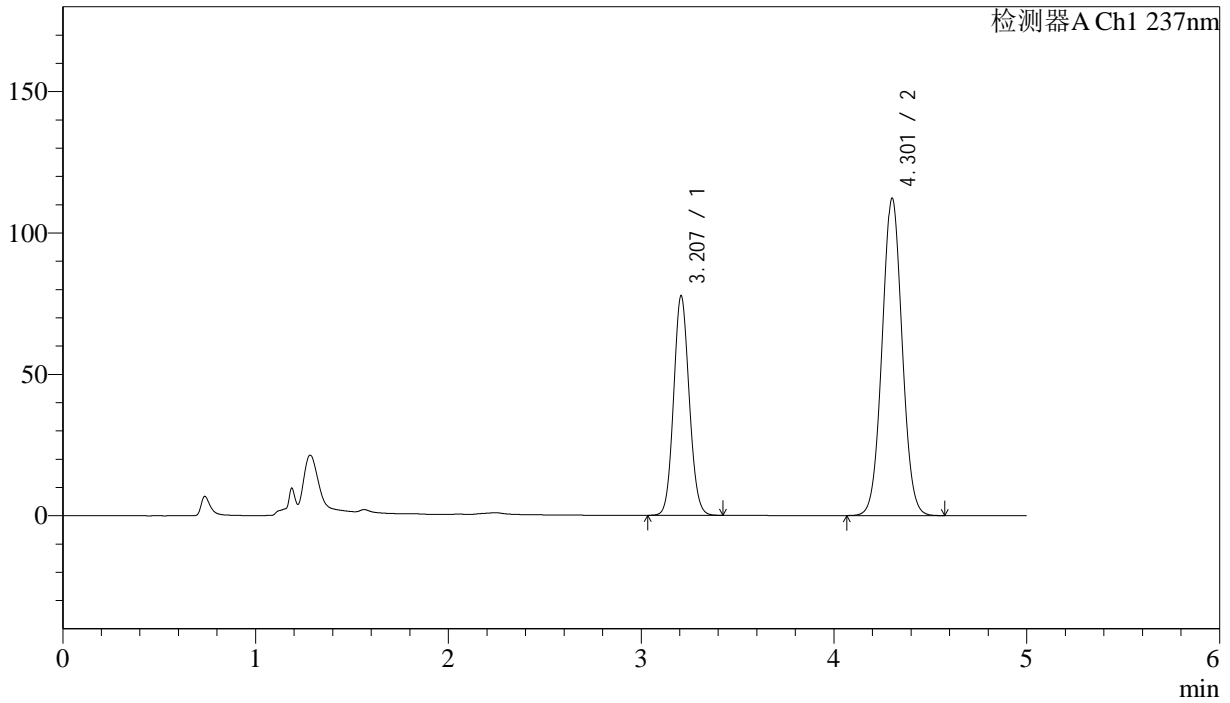
# SMF-216

## <样品信息>

色谱柱:XB-C18(150mm\*4.6mm,5μm) 流速: 1.5ml/min  
 柱温:40°C 波长: 237nm  
 数据文件名: RC\$SMF-216 - 7-18/7-824-2 - zzp-2023041621p-cq18y-rcd-pH2.0jz-lf100z-P4-1.lcd  
 方法文件名: RC\$SMF-216 - SMF-216-rcd-FX256.lcm  
 批处理文件名: RC\$SMF-216 - SMF-216-20241101-FX256.lcb  
 样品瓶号: 4-28 版本号: 6.115  
 进样体积: 50μl 实验者: xiexinhui  
 进样时间: 2024/11/02 01:06:01 处理者: xiexinhui  
 处理时间 (V2) : 2024/11/04 08:17:44  
 仪器型号:SHIMADZU LC-2050C(FX256)

## <色谱图>

mV



## <峰表>

检测器A Ch1 237nm

峰号	保留时间	面积	面积%	高度	理论塔板数(USP)	拖尾因子	分离度(USP)
1	3.207	437233	35.165	77562	7509	1.092	--
2	4.301	806133	64.835	111888	8336	1.040	6.503
总计		1243366	100.000	189450			



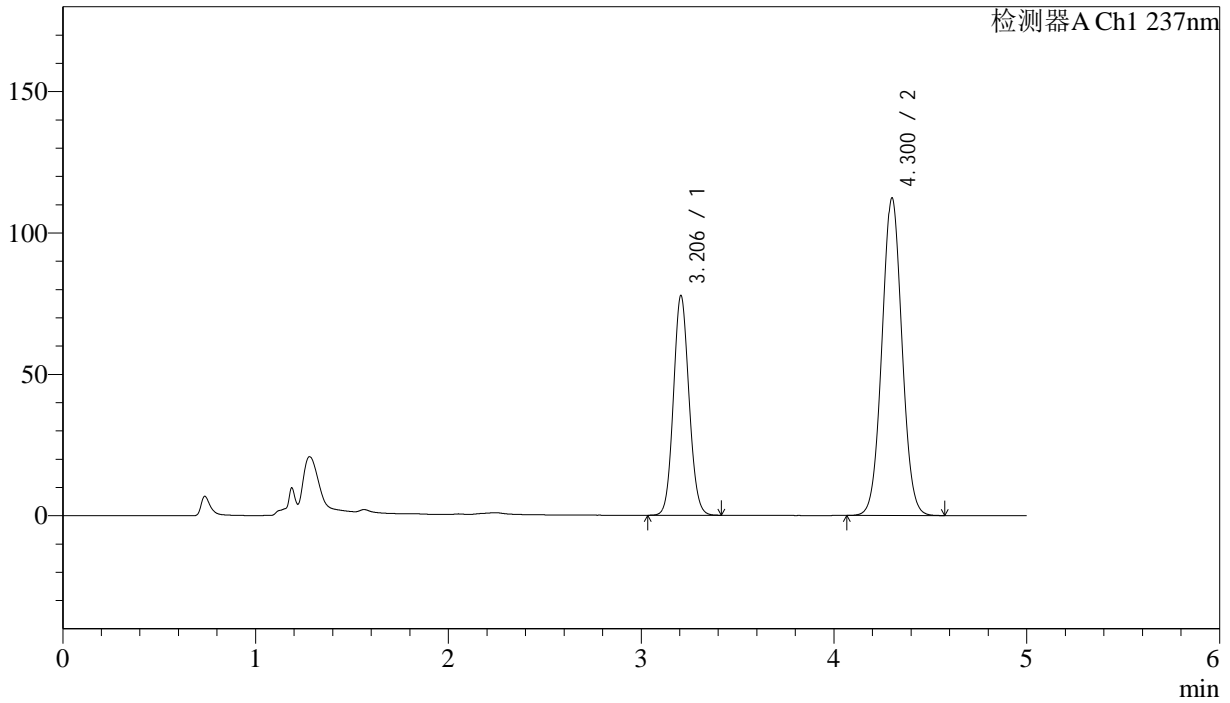
# SMF-216

## <样品信息>

色谱柱:XB-C18(150mm\*4.6mm,5μm) 流速: 1.5ml/min  
 柱温:40°C 波长: 237nm  
 数据文件名: RC\$SMF-216 - 7-18/7-825-2 - zzp-2023041621p-cq18y-rcd-pH2.0jz-lf100z-P4-2.lcd  
 方法文件名: RC\$SMF-216 - SMF-216-rcd-FX256.lcm  
 批处理文件名: RC\$SMF-216 - SMF-216-20241101-FX256.lcb  
 样品瓶号: 4-28 版本号: 6.115  
 进样体积: 50μl 实验者: xiexinhui  
 进样时间: 2024/11/02 01:11:25 处理者: xiexinhui  
 处理时间 (V2) : 2024/11/04 08:17:46  
 仪器型号:SHIMADZU LC-2050C(FX256)

## <色谱图>

mV



## <峰表>

检测器A Ch1 237nm

峰号	保留时间	面积	面积%	高度	理论塔板数(USP)	拖尾因子	分离度(USP)
1	3.206	437073	35.165	77705	7518	1.092	--
2	4.300	805852	64.835	112042	8343	1.040	6.509
总计		1242925	100.000	189746			



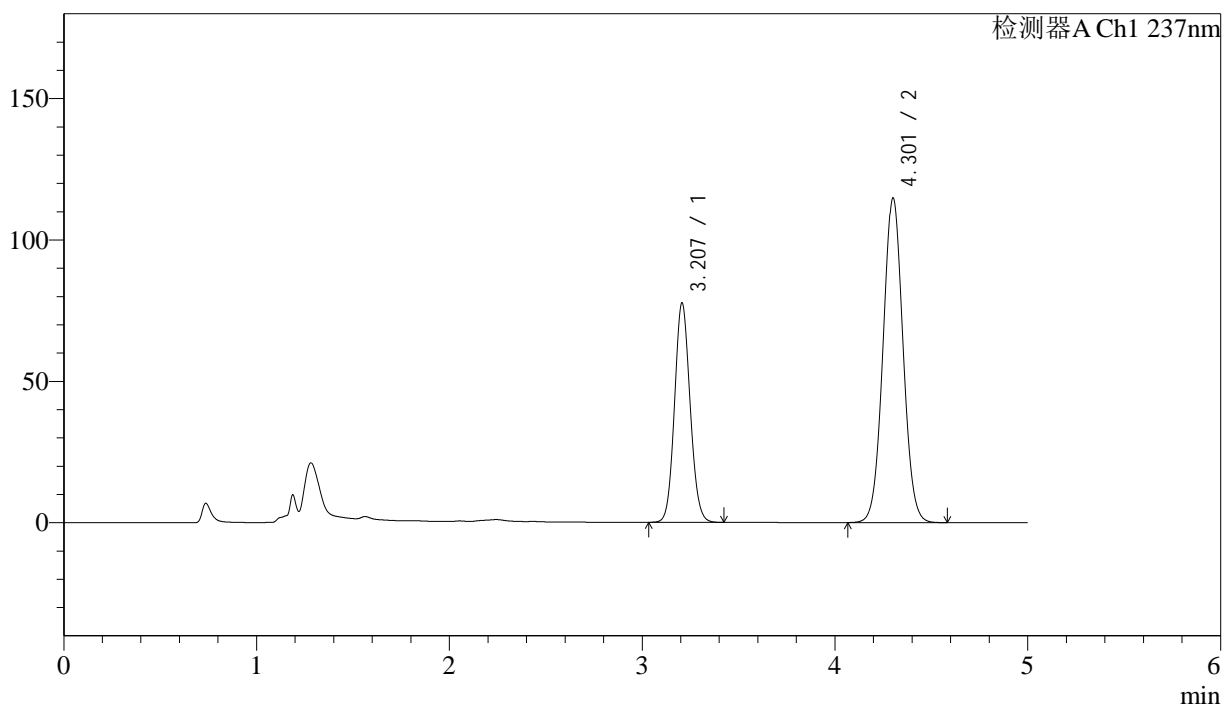
# SMF-216

## <样品信息>

色谱柱:XB-C18(150mm\*4.6mm,5 $\mu$ m) 流速: 1.5ml/min  
柱温:40 $^{\circ}$ C 波长: 237nm  
数据文件名: RC\$SMF-216 - 7-18/7-826-2 - zzp-2023041621p-cq18y-rcd-pH2.0jz-lf100z-P5-1.lcd  
方法文件名: RC\$SMF-216 - SMF-216-rcd-FX256.lcm  
批处理文件名: RC\$SMF-216 - SMF-216-20241101-FX256.lcb  
样品瓶号: 4-37  
进样体积: 50 $\mu$ l 版本号: 6.115  
进样时间: 2024/11/02 01:16:50 实验者: xiexinhui  
处理时间(V2): 2024/11/04 08:17:49 处理者: xiexinhui  
仪器型号:SHIMADZU LC-2050C(FX256)

## <色谱图>

mV



## <峰表>

检测器A Ch1 237nm

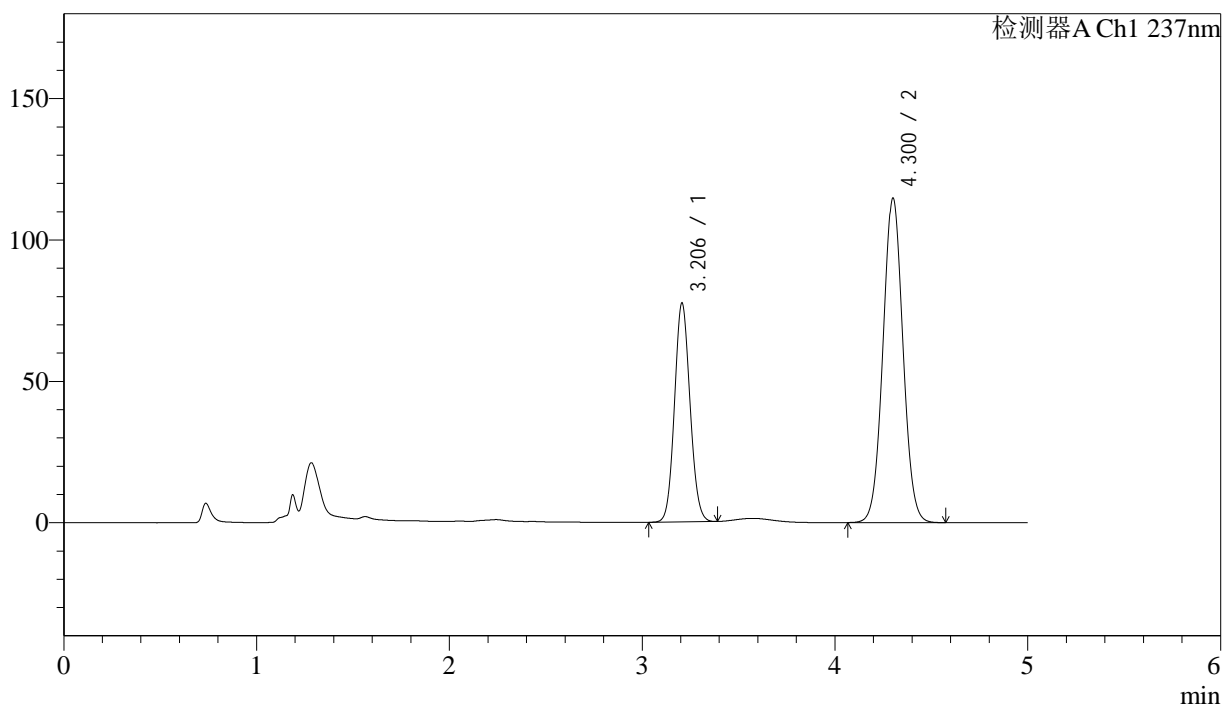
峰号	保留时间	面积	面积%	高度	理论塔板数(USP)	拖尾因子	分离度(USP)
1	3.207	436882	34.664	77573	7524	1.094	--
2	4.301	823462	65.336	114443	8353	1.041	6.510
总计		1260344	100.000	192016			

## &lt;样品信息&gt;

色谱柱:XB-C18(150mm\*4.6mm,5 $\mu$ m) 流速: 1.5ml/min  
柱温:40 $^{\circ}$ C 波长: 237nm  
数据文件名: RC\$SMF-216 - 7-18/7-827-2 - zzp-2023041621p-cq18y-rcd-pH2.0jz-lf100z-P5-2.lcd  
方法文件名: RC\$SMF-216 - SMF-216-rcd-FX256.lcm  
批处理文件名: RC\$SMF-216 - SMF-216-20241101-FX256.lcb  
样品瓶号: 4-37  
进样体积: 50 $\mu$ l 版本号: 6.115  
进样时间: 2024/11/02 01:22:14 实验者: xiexinhui  
处理时间(V2): 2024/11/04 08:17:52 处理者: xiexinhui  
仪器型号:SHIMADZU LC-2050C(FX256)

## &lt;色谱图&gt;

mV



## &lt;峰表&gt;

检测器A Ch1 237nm

峰号	保留时间	面积	面积%	高度	理论塔板数(USP)	拖尾因子	分离度(USP)
1	3.206	434365	34.544	77408	7538	1.089	--
2	4.300	823068	65.456	114469	8346	1.040	6.511
总计		1257432	100.000	191877			



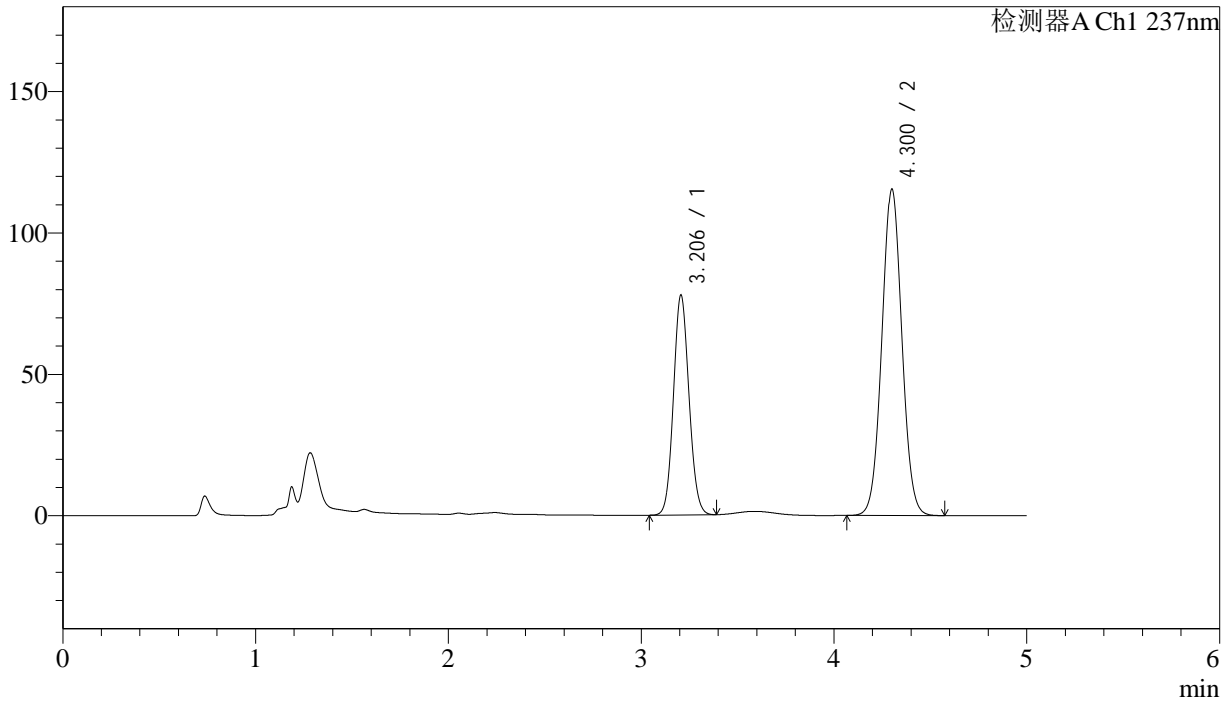
# SMF-216

## <样品信息>

色谱柱:XB-C18(150mm\*4.6mm,5μm) 流速: 1.5ml/min  
 柱温:40°C 波长: 237nm  
 数据文件名: RC\$SMF-216 - 7-18/7-828-2 - zzp-2023041621p-cq18y-rcd-pH2.0jz-lf100z-P6-1.lcd  
 方法文件名: RC\$SMF-216 - SMF-216-rcd-FX256.lcm  
 批处理文件名: RC\$SMF-216 - SMF-216-20241101-FX256.lcb  
 样品瓶号: 4-46 版本号: 6.115  
 进样体积: 50μl 实验者: xiexinhui  
 进样时间: 2024/11/02 01:27:38 处理者: xiexinhui  
 处理时间 (V2) : 2024/11/04 08:17:54  
 仪器型号:SHIMADZU LC-2050C(FX256)

## <色谱图>

mV



## <峰表>

检测器A Ch1 237nm

峰号	保留时间	面积	面积%	高度	理论塔板数(USP)	拖尾因子	分离度(USP)
1	3.206	436942	34.523	77774	7513	1.091	--
2	4.300	828726	65.477	115218	8328	1.041	6.502
总计		1265667	100.000	192992			

## &lt;样品信息&gt;

色谱柱:XB-C18(150mm\*4.6mm,5 $\mu$ m)柱温:40 $^{\circ}$ C

数据文件名: RC\$SMF-216 - 7-18/7-829-2 - zzp-2023041621p-cq18y-rcd-pH2.0jz-lf100z-P6-2.lcd

方法文件名: RC\$SMF-216 - SMF-216-rcd-FX256.lcm

批处理文件名: RC\$SMF-216 - SMF-216-20241101-FX256.lcb

样品瓶号: 4-46

进样体积: 50 $\mu$ l

进样时间: 2024/11/02 01:33:03

处理时间 (V2): 2024/11/04 08:17:57

仪器型号:SHIMADZU LC-2050C(FX256)

流速: 1.5ml/min

波长: 237nm

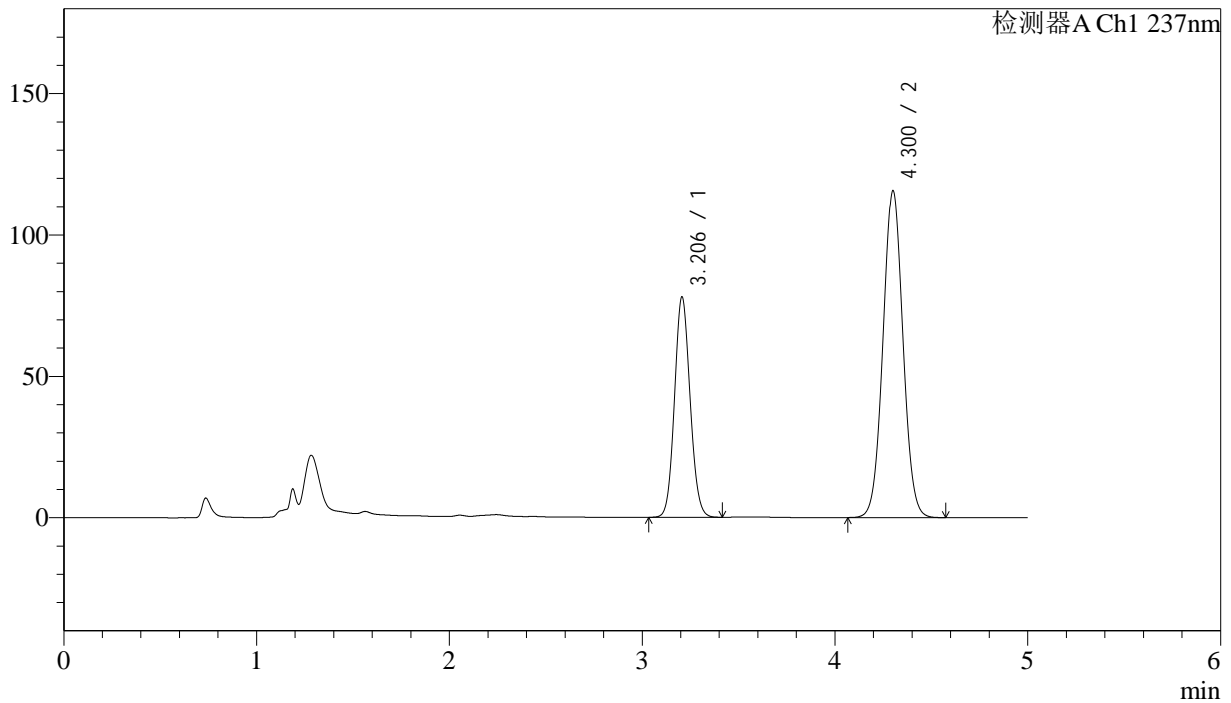
版本号: 6.115

实验者: xiexinhui

处理者: xiexinhui

## &lt;色谱图&gt;

mV



## &lt;峰表&gt;

检测器A Ch1 237nm

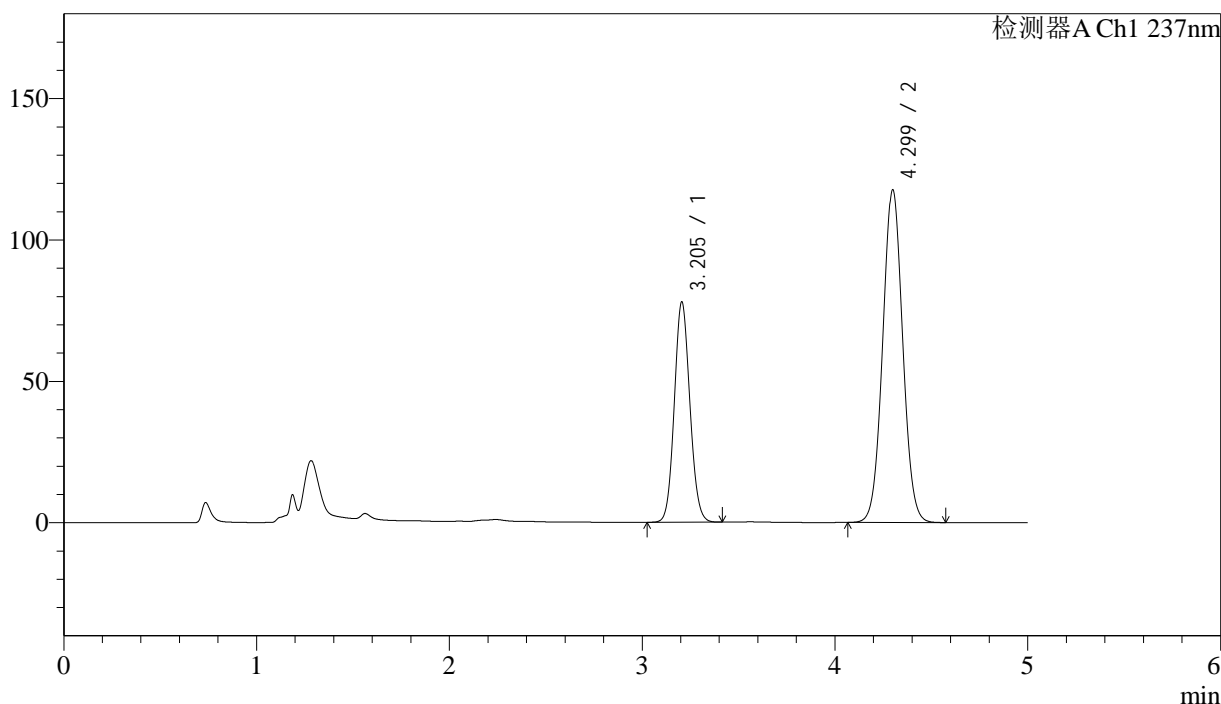
峰号	保留时间	面积	面积%	高度	理论塔板数(USP)	拖尾因子	分离度(USP)
1	3.206	438421	34.590	77926	7522	1.093	--
2	4.300	829057	65.410	115272	8349	1.040	6.508
总计		1267478	100.000	193198			

## &lt;样品信息&gt;

色谱柱:XB-C18(150mm\*4.6mm,5 $\mu$ m) 流速: 1.5ml/min  
柱温:40 $^{\circ}$ C 波长: 237nm  
数据文件名: RC\$SMF-216 - 7-18/7-830-2 - zzp-2023041621p-zj18y-rcd-pH2.0jz-lf100z-P1-1.lcd  
方法文件名: RC\$SMF-216 - SMF-216-rcd-FX256.lcm  
批处理文件名: RC\$SMF-216 - SMF-216-20241101-FX256.lcb  
样品瓶号: 4-2  
进样体积: 50 $\mu$ l 版本号: 6.115  
进样时间: 2024/11/02 01:38:28 实验者: xiexinhui  
处理时间(V2): 2024/11/04 08:17:59 处理者: xiexinhui  
仪器型号:SHIMADZU LC-2050C(FX256)

## &lt;色谱图&gt;

mV



## &lt;峰表&gt;

检测器A Ch1 237nm

峰号	保留时间	面积	面积%	高度	理论塔板数(USP)	拖尾因子	分离度(USP)
1	3.205	438073	34.180	77925	7522	1.092	--
2	4.299	843587	65.820	117573	8345	1.040	6.508
总计		1281660	100.000	195498			



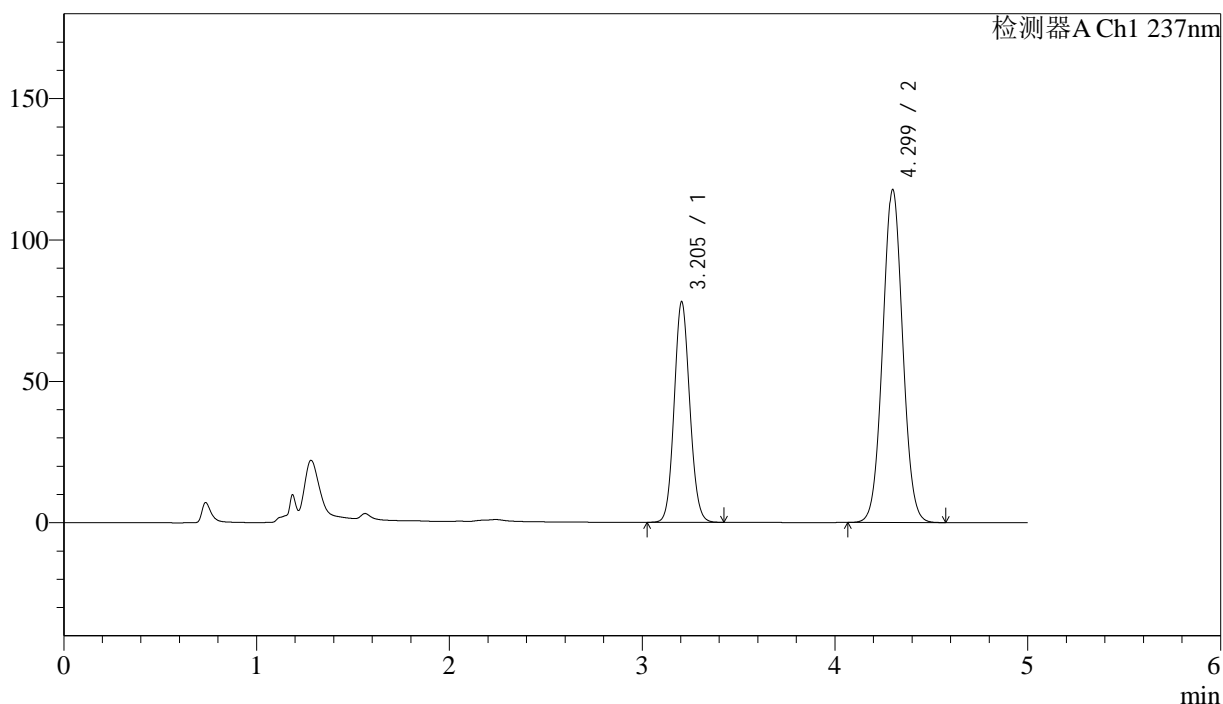
# SMF-216

## <样品信息>

色谱柱:XB-C18(150mm\*4.6mm,5 $\mu$ m) 流速: 1.5ml/min  
柱温:40 $^{\circ}$ C 波长: 237nm  
数据文件名: RC\$SMF-216 - 7-18/7-831-2 - zzp-2023041621p-zj18y-rcd-pH2.0jz-lf100z-P1-2.lcd  
方法文件名: RC\$SMF-216 - SMF-216-rcd-FX256.lcm  
批处理文件名: RC\$SMF-216 - SMF-216-20241101-FX256.lcb  
样品瓶号: 4-2  
进样体积: 50 $\mu$ l 版本号: 6.115  
进样时间: 2024/11/02 01:43:53 实验者: xiexinhui  
处理时间(V2): 2024/11/04 08:18:02 处理者: xiexinhui  
仪器型号:SHIMADZU LC-2050C(FX256)

## <色谱图>

mV



## <峰表>

检测器A Ch1 237nm

峰号	保留时间	面积	面积%	高度	理论塔板数(USP)	拖尾因子	分离度(USP)
1	3.205	438593	34.200	78052	7532	1.093	--
2	4.299	843837	65.800	117714	8361	1.040	6.517
总计		1282430	100.000	195765			



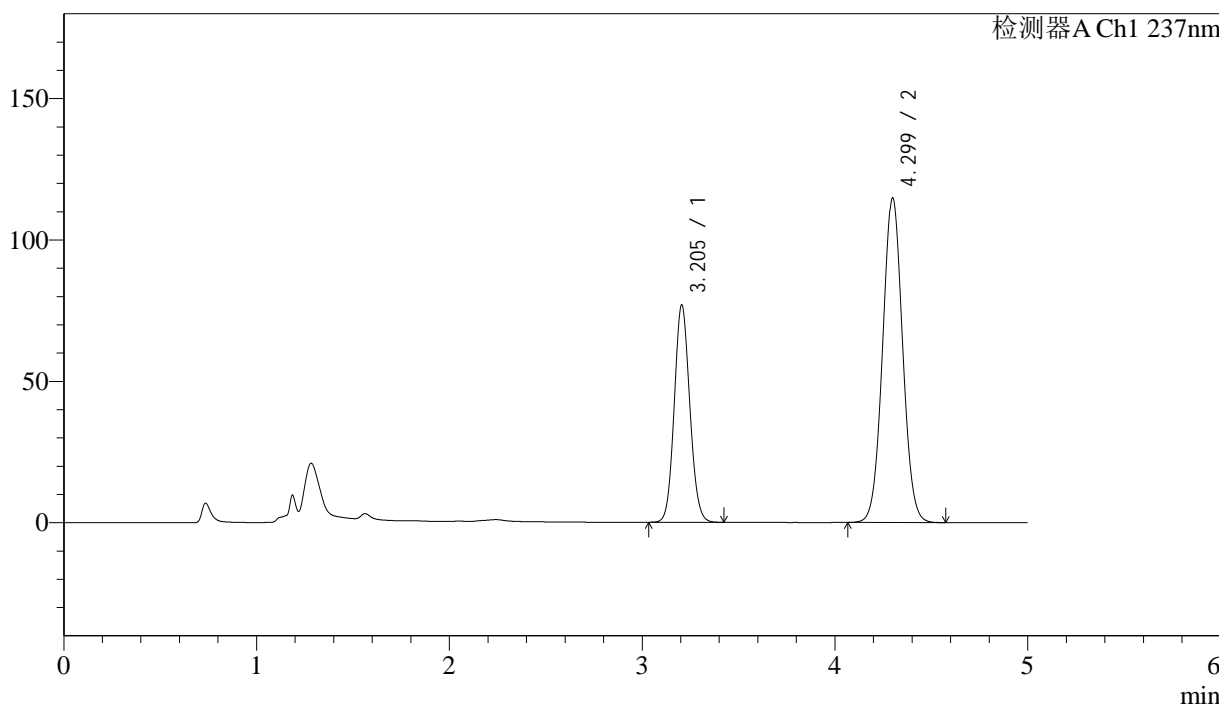
# SMF-216

## <样品信息>

色谱柱:XB-C18(150mm\*4.6mm,5μm)      流速: 1.5ml/min  
 柱温:40°C      波长: 237nm  
 数据文件名: RC\$SMF-216 - 7-18/7-832-2 - zzp-2023041621p-zj18y-rcd-pH2.0jz-lf100z-P2-1.lcd  
 方法文件名: RC\$SMF-216 - SMF-216-rcd-FX256.lcm  
 批处理文件名: RC\$SMF-216 - SMF-216-20241101-FX256.lcb  
 样品瓶号: 4-11  
 进样体积: 50μl      版本号: 6.115  
 进样时间: 2024/11/02 01:49:18      实验者: xiexinhui  
 处理时间 (V2): 2024/11/04 08:18:04      处理者: xiexinhui  
 仪器型号:SHIMADZU LC-2050C(FX256)

## <色谱图>

mV



## <峰表>

检测器A Ch1 237nm

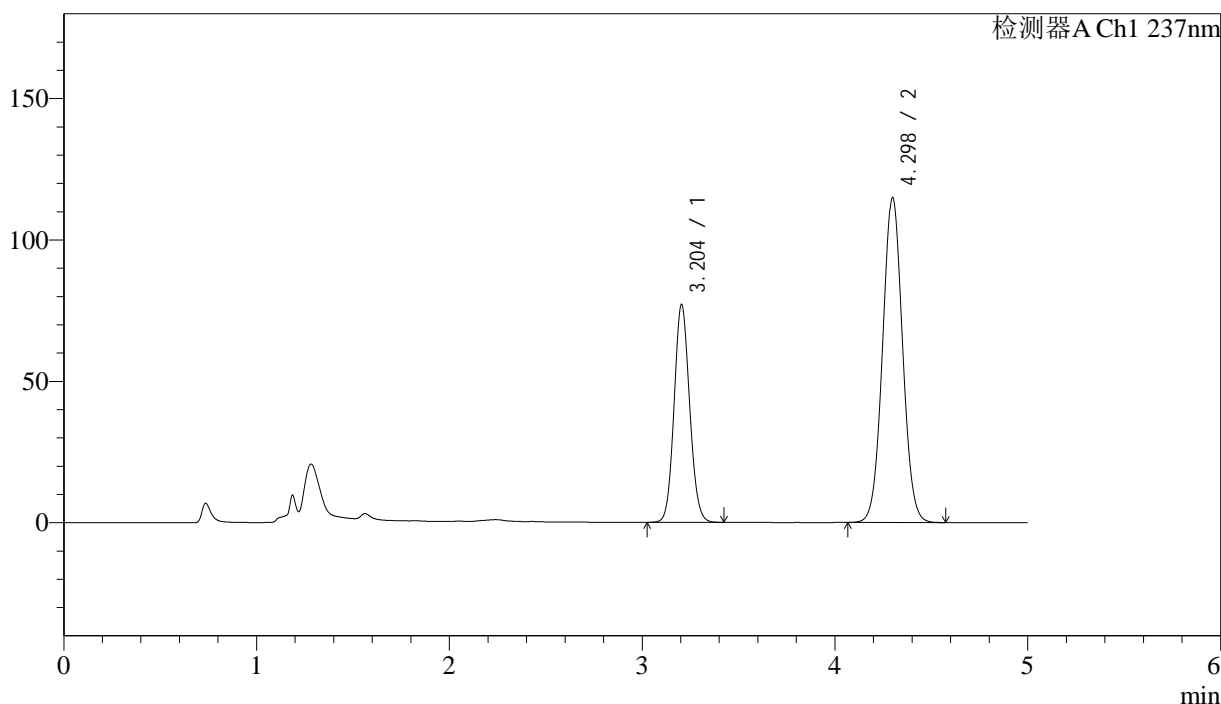
峰号	保留时间	面积	面积%	高度	理论塔板数(USP)	拖尾因子	分离度(USP)
1	3.205	432121	34.448	76920	7534	1.092	--
2	4.299	822312	65.552	114741	8357	1.040	6.513
总计		1254433	100.000	191661			

## &lt;样品信息&gt;

色谱柱:XB-C18(150mm\*4.6mm,5 $\mu$ m) 流速: 1.5ml/min  
柱温:40 $^{\circ}$ C 波长: 237nm  
数据文件名: RC\$SMF-216 - 7-18/7-833-2 - zzp-2023041621p-zj18y-rcd-pH2.0jz-lf100z-P2-2.lcd  
方法文件名: RC\$SMF-216 - SMF-216-rcd-FX256.lcm  
批处理文件名: RC\$SMF-216 - SMF-216-20241101-FX256.lcb  
样品瓶号: 4-11  
进样体积: 50 $\mu$ l 版本号: 6.115  
进样时间: 2024/11/02 01:54:43 实验者: xiexinhui  
处理时间(V2): 2024/11/04 08:18:07 处理者: xiexinhui  
仪器型号:SHIMADZU LC-2050C(FX256)

## &lt;色谱图&gt;

mV



## &lt;峰表&gt;

检测器A Ch1 237nm

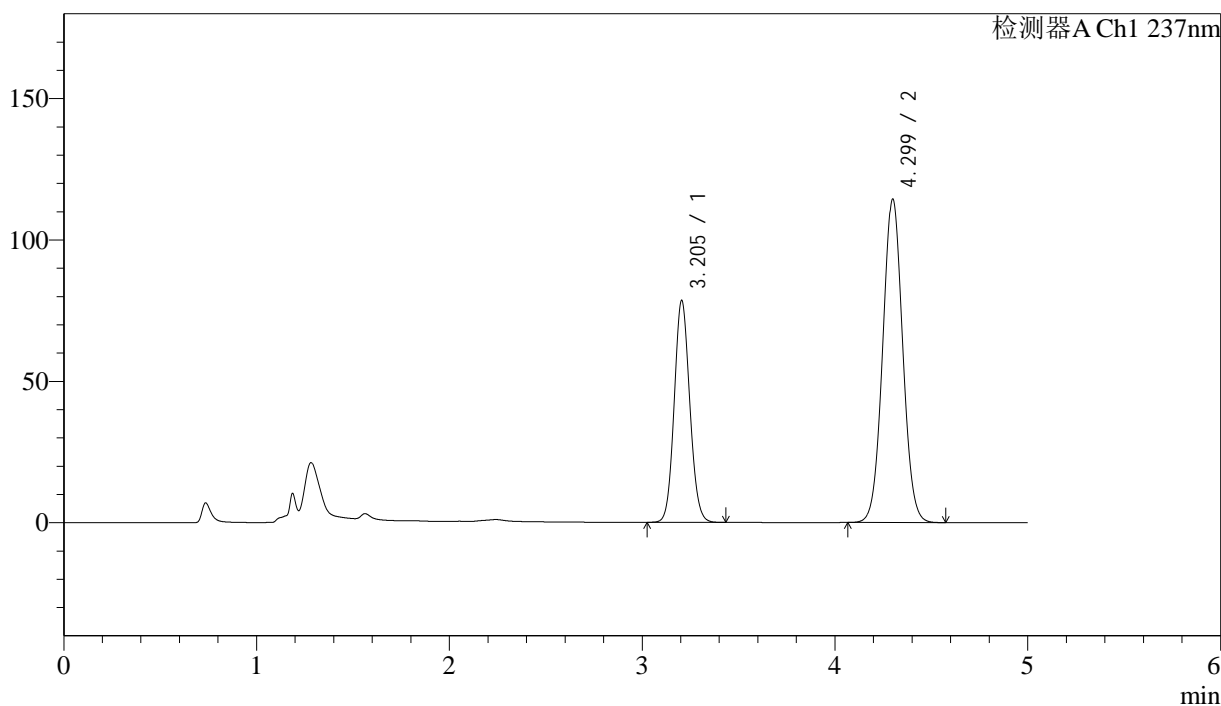
峰号	保留时间	面积	面积%	高度	理论塔板数(USP)	拖尾因子	分离度(USP)
1	3.204	432321	34.461	77041	7557	1.093	--
2	4.298	822196	65.539	114877	8375	1.041	6.526
总计		1254517	100.000	191918			

## &lt;样品信息&gt;

色谱柱:XB-C18(150mm\*4.6mm,5 $\mu$ m) 流速: 1.5ml/min  
柱温:40 $^{\circ}$ C 波长: 237nm  
数据文件名: RC\$SMF-216 - 7-18/7-834-2 - zzp-2023041621p-zj18y-rcd-pH2.0jz-lf100z-P3-1.lcd  
方法文件名: RC\$SMF-216 - SMF-216-rcd-FX256.lcm  
批处理文件名: RC\$SMF-216 - SMF-216-20241101-FX256.lcb  
样品瓶号: 4-20  
进样体积: 50 $\mu$ l 版本号: 6.115  
进样时间: 2024/11/02 02:00:08 实验者: xiexinhui  
处理时间(V2): 2024/11/04 08:18:10 处理者: xiexinhui  
仪器型号:SHIMADZU LC-2050C(FX256)

## &lt;色谱图&gt;

mV



## &lt;峰表&gt;

检测器A Ch1 237nm

峰号	保留时间	面积	面积%	高度	理论塔板数(USP)	拖尾因子	分离度(USP)
1	3.205	441523	34.996	78520	7524	1.093	--
2	4.299	820104	65.004	114321	8350	1.041	6.513
总计		1261627	100.000	192841			



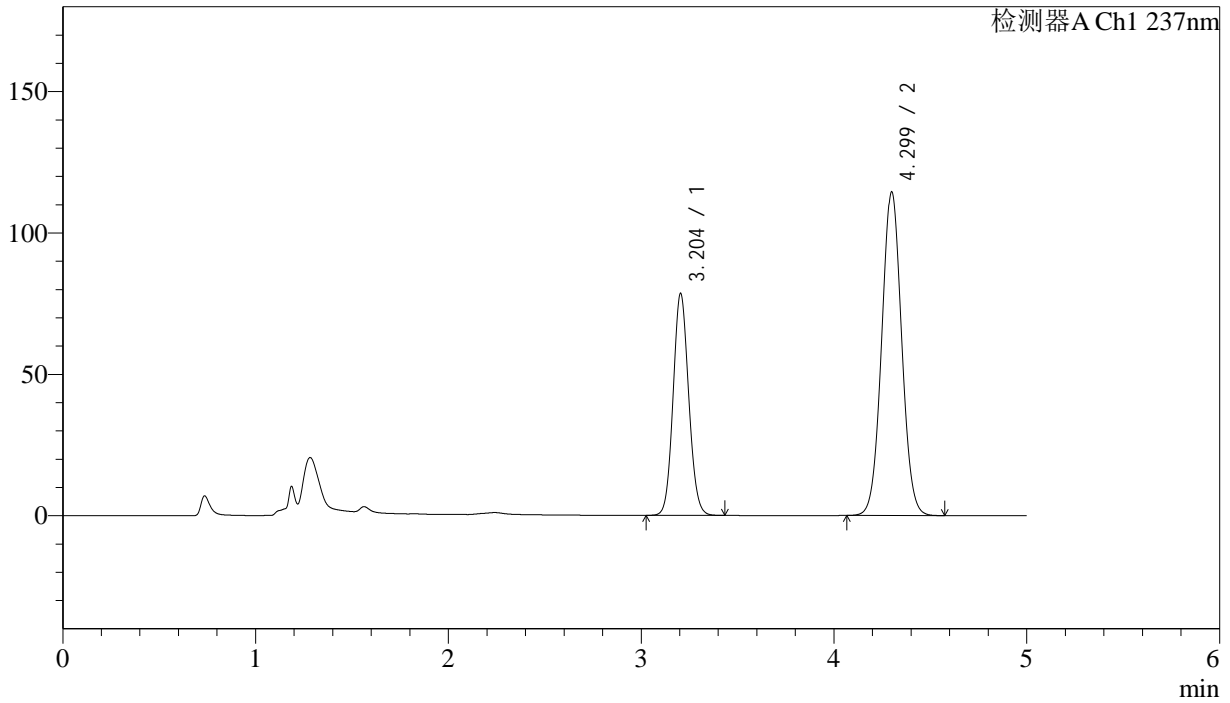
# SMF-216

## <样品信息>

色谱柱:XB-C18(150mm\*4.6mm,5μm)      流速: 1.5ml/min  
 柱温:40°C      波长: 237nm  
 数据文件名: RC\$SMF-216 - 7-18/7-835-2 - zzp-2023041621p-zj18y-rcd-pH2.0jz-lf100z-P3-2.lcd  
 方法文件名: RC\$SMF-216 - SMF-216-rcd-FX256.lcm  
 批处理文件名: RC\$SMF-216 - SMF-216-20241101-FX256.lcb  
 样品瓶号: 4-20      版本号: 6.115  
 进样体积: 50μl      实验者: xiexinhui  
 进样时间: 2024/11/02 02:05:33      处理者: xiexinhui  
 处理时间 (V2) : 2024/11/04 08:18:13  
 仪器型号:SHIMADZU LC-2050C(FX256)

## <色谱图>

mV



## <峰表>

检测器A Ch1 237nm

峰号	保留时间	面积	面积%	高度	理论塔板数(USP)	拖尾因子	分离度(USP)
1	3.204	441736	35.007	78514	7516	1.093	--
2	4.299	820119	64.993	114380	8356	1.040	6.515
总计		1261855	100.000	192895			



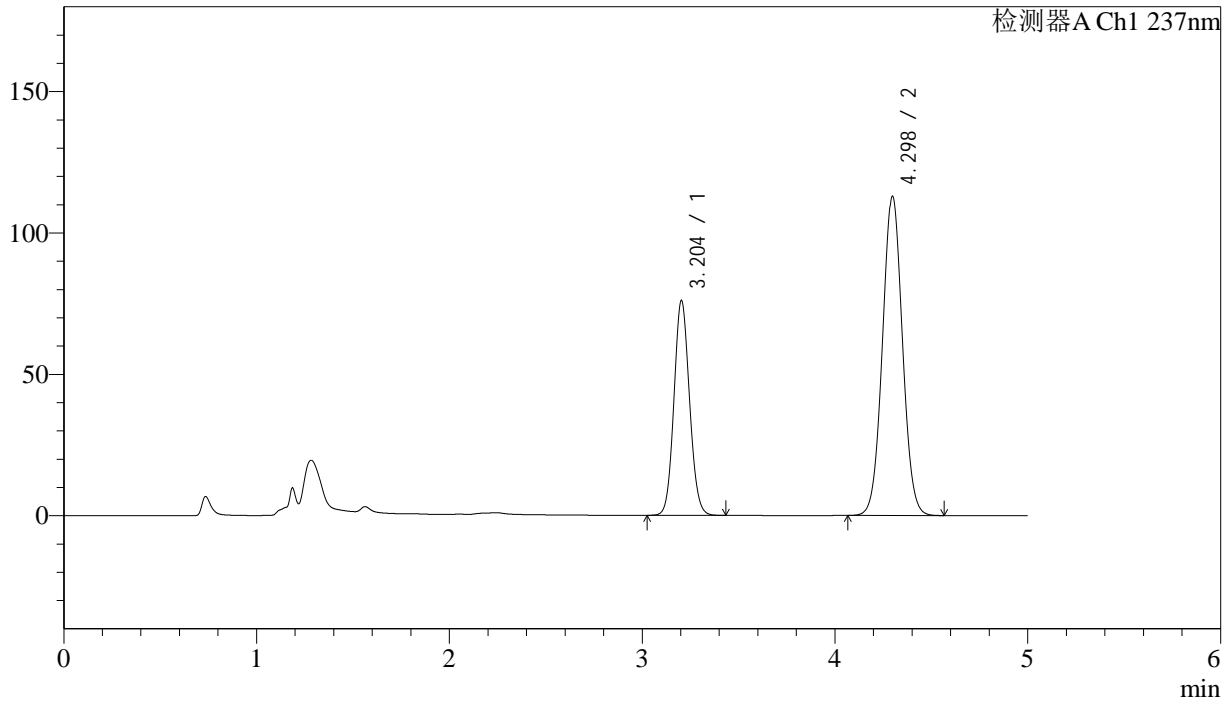
# SMF-216

## <样品信息>

色谱柱:XB-C18(150mm\*4.6mm,5μm)      流速: 1.5ml/min  
 柱温:40°C      波长: 237nm  
 数据文件名: RC\$SMF-216 - 7-18/7-836-2 - zzp-2023041621p-zj18y-rcd-pH2.0jz-lf100z-P4-1.lcd  
 方法文件名: RC\$SMF-216 - SMF-216-rcd-FX256.lcm  
 批处理文件名: RC\$SMF-216 - SMF-216-20241101-FX256.lcb  
 样品瓶号: 4-29  
 进样体积: 50μl      版本号: 6.115  
 进样时间: 2024/11/02 02:10:58      实验者: xiexinhui  
 处理时间 (V2) : 2024/11/04 08:18:15      处理者: xiexinhui  
 仪器型号:SHIMADZU LC-2050C(FX256)

## <色谱图>

mV



## <峰表>

检测器A Ch1 237nm

峰号	保留时间	面积	面积%	高度	理论塔板数(USP)	拖尾因子	分离度(USP)
1	3.204	427220	34.568	75949	7535	1.091	--
2	4.298	808656	65.432	112911	8354	1.039	6.519
总计		1235876	100.000	188860			

## &lt;样品信息&gt;

色谱柱:XB-C18(150mm\*4.6mm,5 $\mu$ m)

流速: 1.5ml/min

柱温:40 $^{\circ}$ C

波长: 237nm

数据文件名: RC\$SMF-216 - 7-18/7-837-2 - zzp-2023041621p-zj18y-rcd-pH2.0jz-lf100z-P4-2.lcd

方法文件名: RC\$SMF-216 - SMF-216-rcd-FX256.lcm

批处理文件名: RC\$SMF-216 - SMF-216-20241101-FX256.lcb

样品瓶号: 4-29

进样体积: 50 $\mu$ l

版本号: 6.115

进样时间: 2024/11/02 02:16:23

实验者: xiexinhui

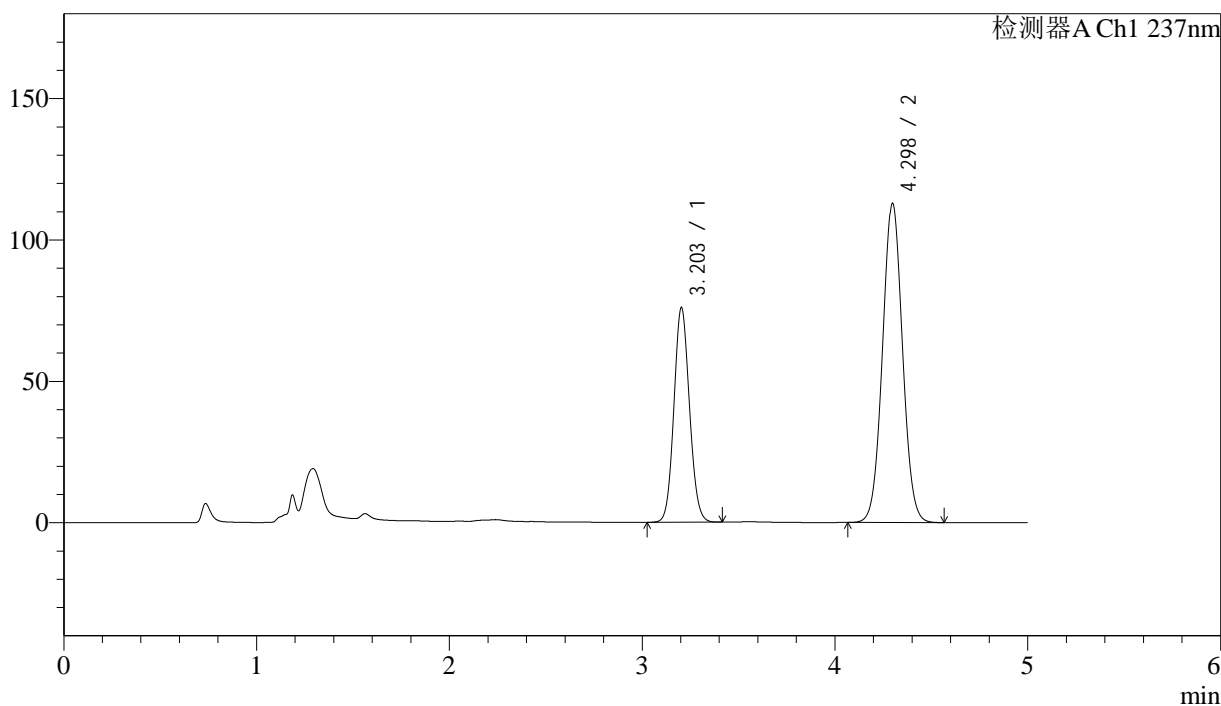
处理时间(V2): 2024/11/04 08:18:18

处理者: xiexinhui

仪器型号:SHIMADZU LC-2050C(FX256)

## &lt;色谱图&gt;

mV



## &lt;峰表&gt;

检测器A Ch1 237nm

峰号	保留时间	面积	面积%	高度	理论塔板数(USP)	拖尾因子	分离度(USP)
1	3.203	426774	34.538	75878	7519	1.090	--
2	4.298	808881	65.462	112868	8344	1.039	6.516
总计		1235655	100.000	188746			



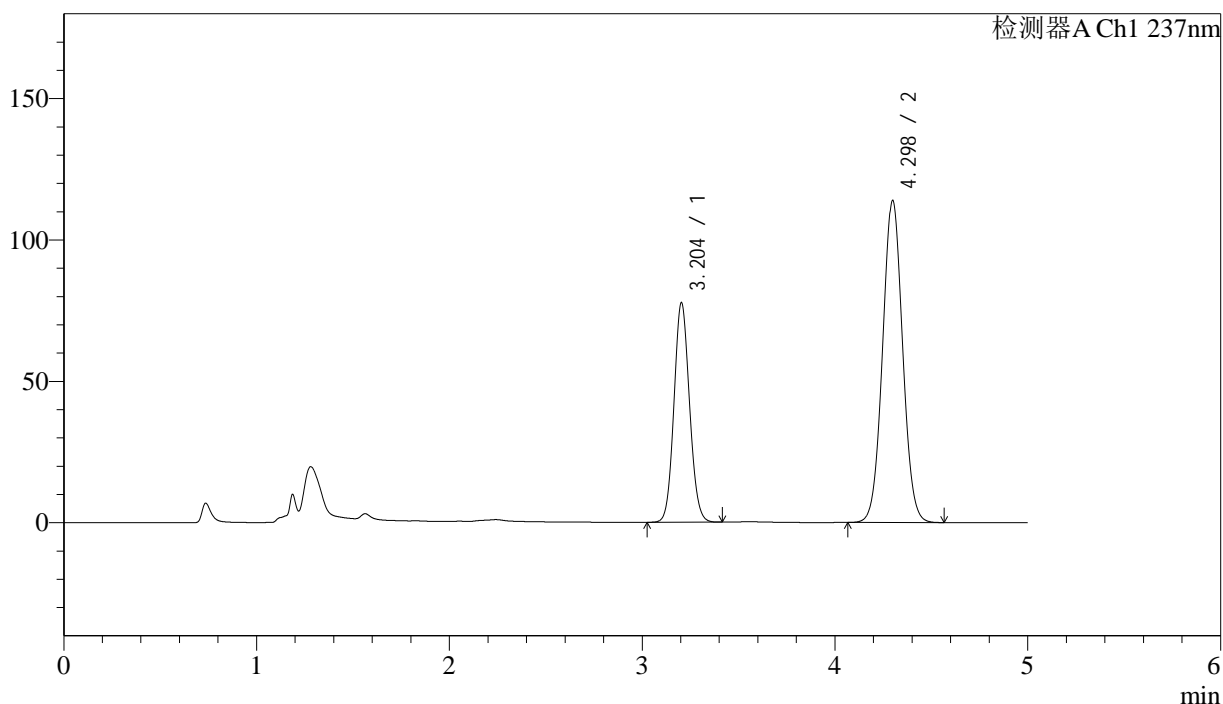
## SMF-216

## &lt;样品信息&gt;

色谱柱:XB-C18(150mm\*4.6mm,5 $\mu$ m) 流速: 1.5ml/min  
柱温:40 $^{\circ}$ C 波长: 237nm  
数据文件名: RC\$SMF-216 - 7-18/7-838-2 - zzp-2023041621p-zj18y-rcd-pH2.0jz-lf100z-P5-1.lcd  
方法文件名: RC\$SMF-216 - SMF-216-rcd-FX256.lcm  
批处理文件名: RC\$SMF-216 - SMF-216-20241101-FX256.lcb  
样品瓶号: 4-38  
进样体积: 50 $\mu$ l 版本号: 6.115  
进样时间: 2024/11/02 02:21:47 实验者: xiexinhui  
处理时间(V2): 2024/11/04 08:18:20 处理者: xiexinhui  
仪器型号:SHIMADZU LC-2050C(FX256)

## &lt;色谱图&gt;

mV



## &lt;峰表&gt;

检测器A Ch1 237nm

峰号	保留时间	面积	面积%	高度	理论塔板数(USP)	拖尾因子	分离度(USP)
1	3.204	436359	34.839	77626	7524	1.092	--
2	4.298	816129	65.161	113850	8349	1.040	6.519
总计		1252488	100.000	191475			



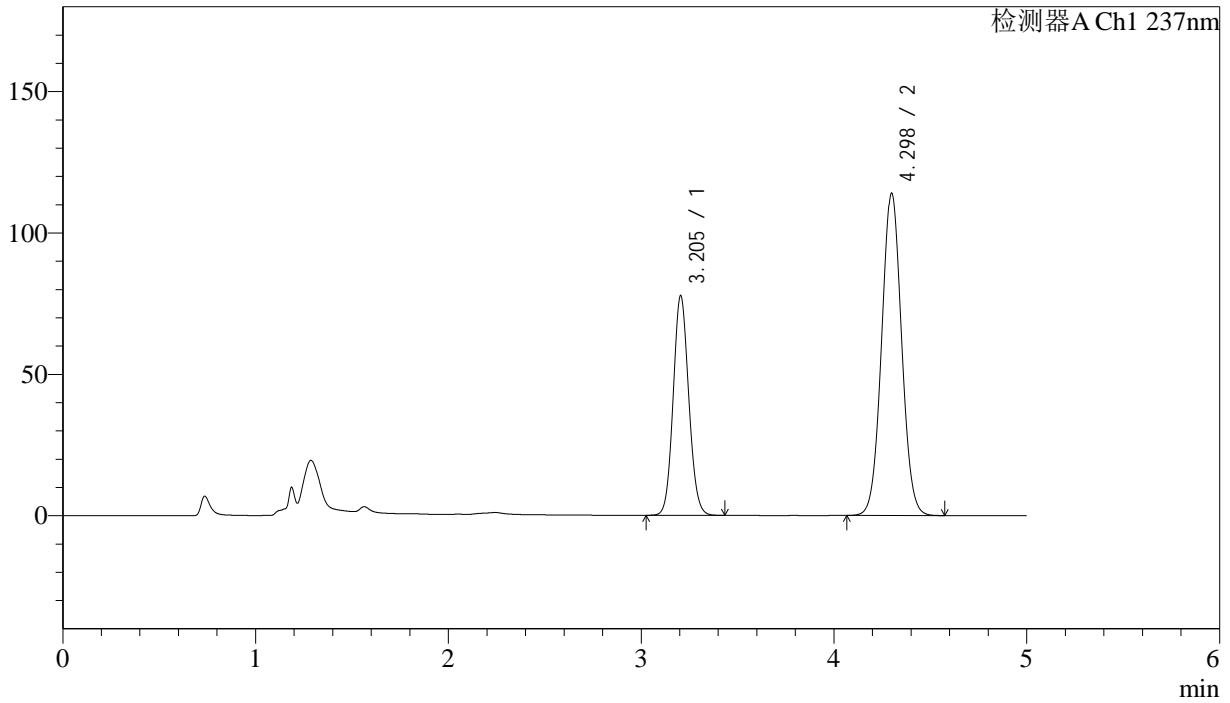
# SMF-216

<样品信息>

色谱柱:XB-C18(150mm\*4.6mm,5μm)      流速: 1.5ml/min  
 柱温:40°C      波长: 237nm  
 数据文件名: RC\$SMF-216 - 7-18/7-839-2 - zzp-2023041621p-zj18y-rcd-pH2.0jz-lf100z-P5-2.lcd  
 方法文件名: RC\$SMF-216 - SMF-216-rcd-FX256.lcm  
 批处理文件名: RC\$SMF-216 - SMF-216-20241101-FX256.lcb  
 样品瓶号: 4-38  
 进样体积: 50μl      版本号: 6.115  
 进样时间: 2024/11/02 02:27:11      实验者: xiexinhui  
 处理时间 (V2) : 2024/11/04 08:18:23      处理者: xiexinhui  
 仪器型号:SHIMADZU LC-2050C(FX256)

<色谱图>

mV



<峰表>

检测器A Ch1 237nm

峰号	保留时间	面积	面积%	高度	理论塔板数(USP)	拖尾因子	分离度(USP)
1	3.205	436915	34.865	77721	7531	1.093	--
2	4.298	816245	65.135	113915	8360	1.041	6.515
总计		1253160	100.000	191636			



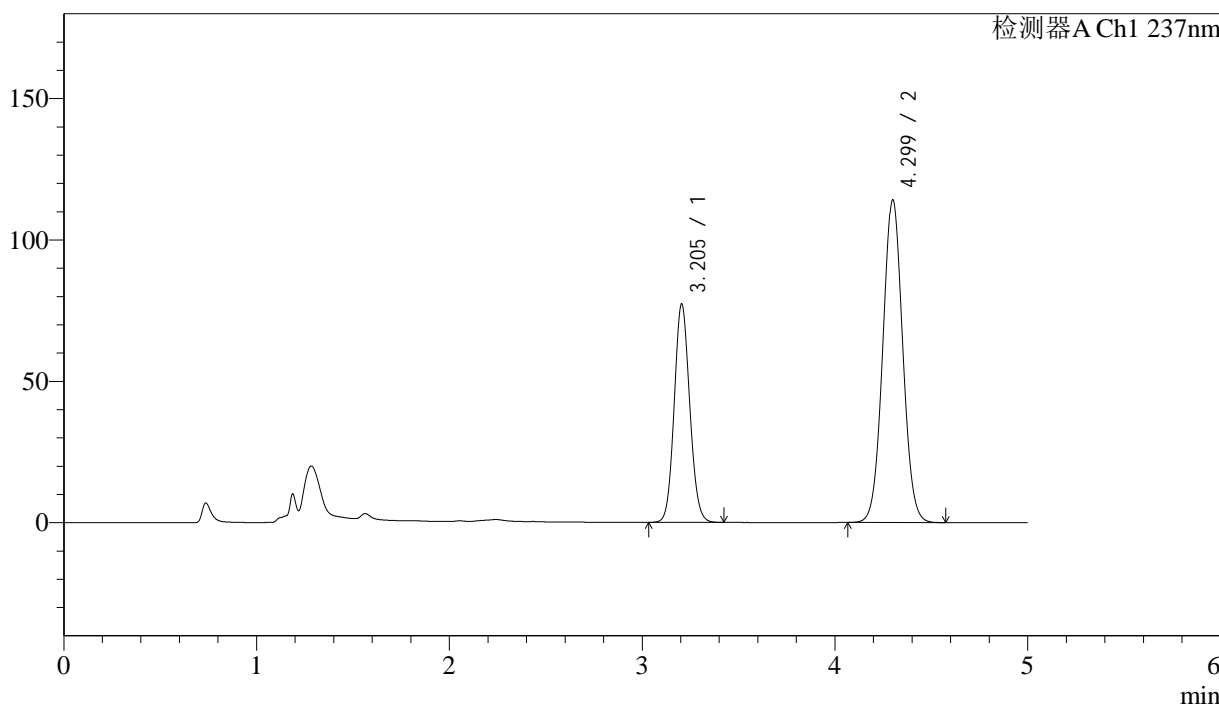
# SMF-216

## <样品信息>

色谱柱:XB-C18(150mm\*4.6mm,5μm)      流速: 1.5ml/min  
 柱温:40°C      波长: 237nm  
 数据文件名: RC\$SMF-216 - 7-18/7-840-2 - zzp-2023041621p-zj18y-rcd-pH2.0jz-lf100z-P6-1.lcd  
 方法文件名: RC\$SMF-216 - SMF-216-rcd-FX256.lcm  
 批处理文件名: RC\$SMF-216 - SMF-216-20241101-FX256.lcb  
 样品瓶号: 4-47  
 进样体积: 50μl      版本号: 6.115  
 进样时间: 2024/11/02 02:32:35      实验者: xiexinhui  
 处理时间 (V2) : 2024/11/04 08:18:26      处理者: xiexinhui  
 仪器型号:SHIMADZU LC-2050C(FX256)

## <色谱图>

mV



## <峰表>

检测器A Ch1 237nm

峰号	保留时间	面积	面积%	高度	理论塔板数(USP)	拖尾因子	分离度(USP)
1	3.205	433536	34.685	77271	7553	1.094	--
2	4.299	816404	65.315	113988	8388	1.042	6.528
总计		1249940	100.000	191259			



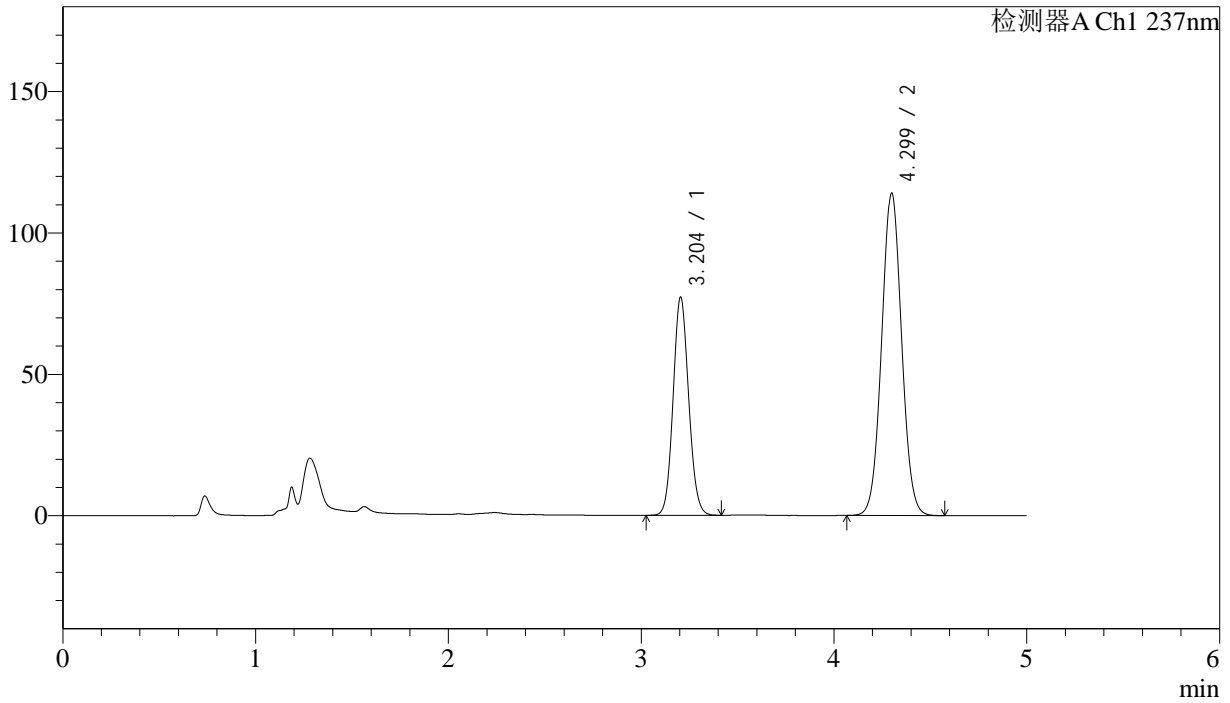
# SMF-216

<样品信息>

色谱柱:XB-C18(150mm\*4.6mm,5μm)      流速: 1.5ml/min  
 柱温:40°C      波长: 237nm  
 数据文件名: RC\$SMF-216 - 7-18/7-841-2 - zzp-2023041621p-zj18y-rcd-pH2.0jz-lf100z-P6-2.lcd  
 方法文件名: RC\$SMF-216 - SMF-216-rcd-FX256.lcm  
 批处理文件名: RC\$SMF-216 - SMF-216-20241101-FX256.lcb  
 样品瓶号: 4-47  
 进样体积: 50μl      版本号: 6.115  
 进样时间: 2024/11/02 02:38:00      实验者: xiexinhui  
 处理时间 (V2) : 2024/11/04 08:18:29      处理者: xiexinhui  
 仪器型号:SHIMADZU LC-2050C(FX256)

<色谱图>

mV



<峰表>

检测器A Ch1 237nm

峰号	保留时间	面积	面积%	高度	理论塔板数(USP)	拖尾因子	分离度(USP)
1	3.204	433151	34.663	77171	7543	1.093	--
2	4.299	816441	65.337	113985	8366	1.042	6.522
总计		1249591	100.000	191155			



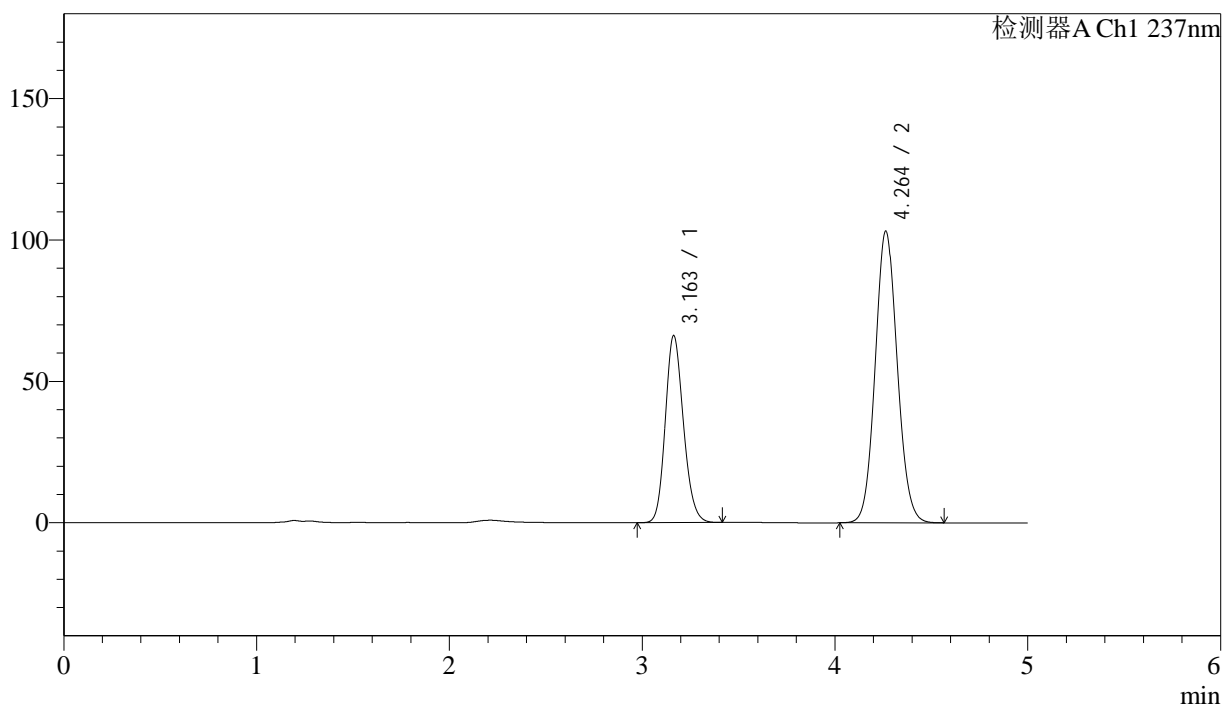
# SMF-216

## <样品信息>

色谱柱:XB-C18(150mm\*4.6mm,5 $\mu$ m) 流速: 1.5ml/min  
柱温:40 $^{\circ}$ C 波长: 237nm  
数据文件名: RC\$SMF-216 - 7-18/7-842-2 - zzp-wdx18y-rcd-pH2.0jz-lf100z-dz2-1.lcd  
方法文件名: RC\$SMF-216 - SMF-216-rcd-FX256.lcm  
批处理文件名: RC\$SMF-216 - SMF-216-20241101-FX256.lcb  
样品瓶号: 4-27  
进样体积: 50 $\mu$ l 版本号: 6.115  
进样时间: 2024/11/02 02:43:26 实验者: xiexinhui  
处理时间(V2): 2024/11/04 08:18:32 处理者: xiexinhui  
仪器型号:SHIMADZU LC-2050C(FX256)

## <色谱图>

mV



## <峰表>

检测器A Ch1 237nm

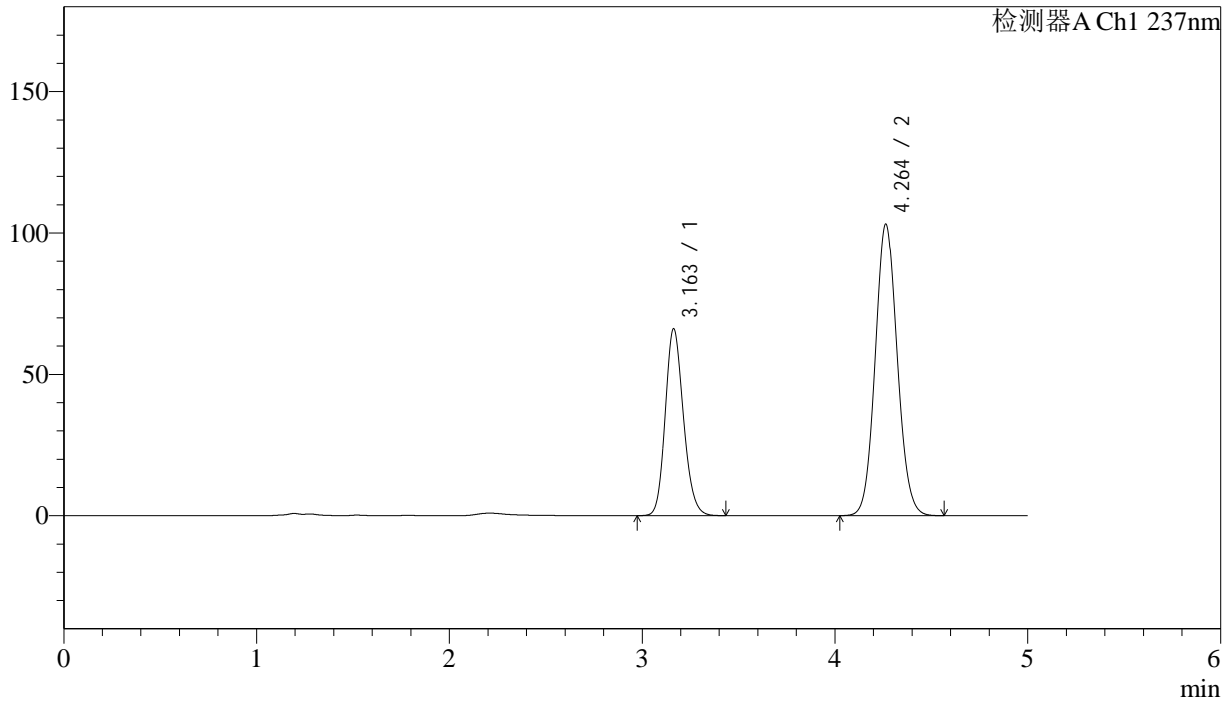
峰号	保留时间	面积	面积%	高度	理论塔板数(USP)	拖尾因子	分离度(USP)
1	3.163	434028	34.676	66205	5434	1.164	--
2	4.264	817626	65.324	103229	6748	1.083	5.806
总计		1251654	100.000	169434			

## &lt;样品信息&gt;

色谱柱:XB-C18(150mm\*4.6mm,5 $\mu$ m) 流速: 1.5ml/min  
柱温:40 $^{\circ}$ C 波长: 237nm  
数据文件名: RC\$SMF-216 - 7-18/7-843-2 - zzp-wdx18y-rcd-pH2.0jz-lf100z-dz2-2.lcd  
方法文件名: RC\$SMF-216 - SMF-216-rcd-FX256.lcm  
批处理文件名: RC\$SMF-216 - SMF-216-20241101-FX256.lcb  
样品瓶号: 4-27  
进样体积: 50 $\mu$ l 版本号: 6.115  
进样时间: 2024/11/02 02:48:52 实验者: xiexinhui  
处理时间(V2): 2024/11/04 08:18:34 处理者: xiexinhui  
仪器型号:SHIMADZU LC-2050C(FX256)

## &lt;色谱图&gt;

mV



## &lt;峰表&gt;

检测器A Ch1 237nm

峰号	保留时间	面积	面积%	高度	理论塔板数(USP)	拖尾因子	分离度(USP)
1	3.163	434449	34.723	66146	5422	1.166	--
2	4.264	816734	65.277	103117	6747	1.083	5.804
总计		1251183	100.000	169262			