



洛索洛芬钠细粒剂项目信息

介质体积(ml)	900	取样体积(ml)	1.5	补液体积(ml)	1.5
对照品批号	100638-202104	对照品来源	中检所	对照品使用方法	直接使用
对照品含量(%)	87.5	对照品水分(%)	0	对照品稀释倍数	200
标示量(mg)	60	供试品稀释倍数	1	系数	1

对照品溶液

序号	称样量(mg)	A <sub>1</sub>	A <sub>2</sub>	A <sub>3</sub>	A <sub>4</sub>	A <sub>5</sub>	A <sub>平均</sub>	RSD%
1	15.04	1674845	1674104	1676866	1675574	1674331	1675144	0.07
2	15.01	1675039	1674723				1674881	0.02

单位质量响应值		RSD%	判断
111379.26	111584.34	0.14	数据可信

供试品溶液-水

批号	样品(片)	A <sub>1</sub>	A <sub>2</sub>	A <sub>平均</sub>	溶出量(%)	平均(%)	RSD%	置信区间
2011707	1	1618794	1616138	1617466	95.21	99.59	2.80	96.66% ~ 102.52%
	2	1712002	1712690	1712346	100.80			
	3	1751166	1752932	1752049	103.14			
	4	1661019	1658232	1659626	97.70			
	5	1716298	1715881	1716090	101.02			
	6	1692497	1694031	1693264	99.68			



操作者: 谢鑫慧

日期: 2024-11-04

复核者:

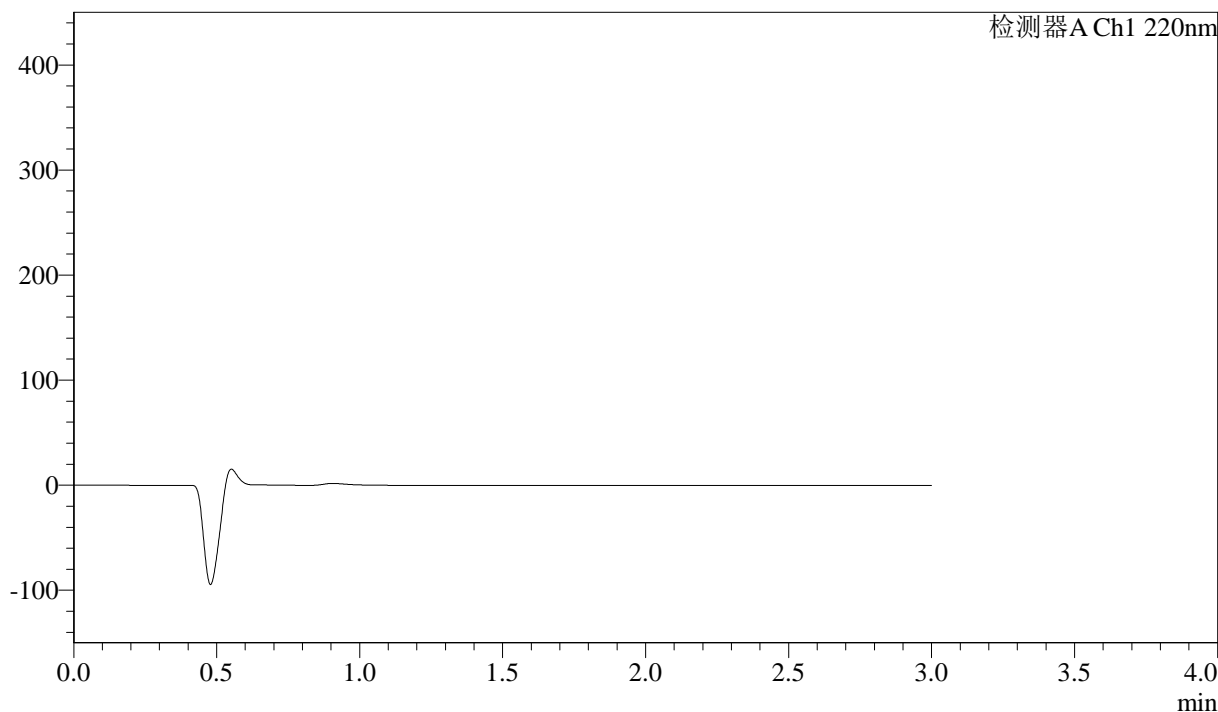
未审阅版本

<样品信息>

色谱柱:XB-C18(50mm\*4.6mm,5μm) 流速: 1.5ml/min  
 柱温:30°C 波长: 220nm  
 数据文件名: RC\$QTL-390 - 0-7/30-97-2 - zzp-rcd-shuijz-jf50z-rj.lcd  
 方法文件名: RC\$QTL-390 - QTL-390-rcqx-FX279.lcm  
 批处理文件名: RC\$QTL-390 - 20241101-rcqx-FX279.lcb  
 样品瓶号: 4-9  
 进样体积: 20μl 版本号: 6.115  
 进样时间: 2024/11/01 17:19:51 实验者: xiexinhui  
 处理时间 (V2) : 2024/11/04 08:35:23 处理者: xiexinhui  
 仪器型号: SHIMADZU LC-2050C(FX279)

<色谱图>

mV



<峰表>

检测器A Ch1 220nm

峰号	保留时间	面积	高度	面积%	理论塔板数(USP)	拖尾因子	分离度(USP)
总计							

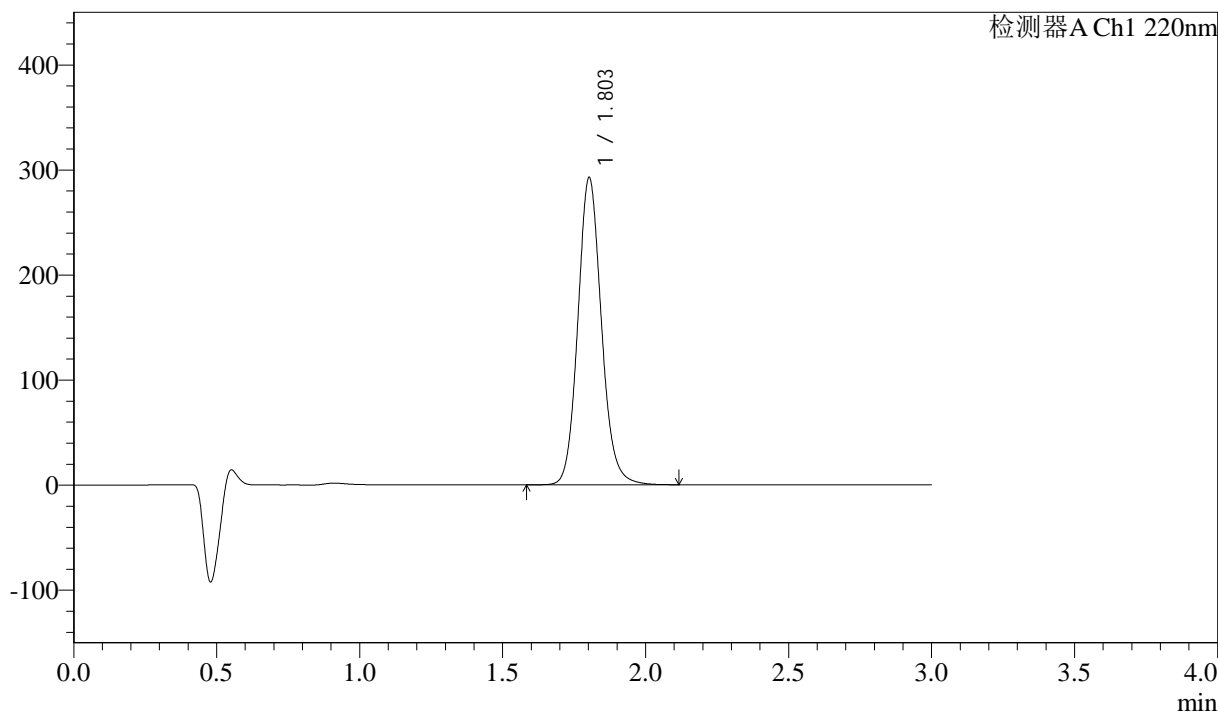
图1 洛索洛芬钠细粒剂溶出度测定HPLC图谱  
自制品-水介质-桨法-50转  
溶剂

<样品信息>

色谱柱:XB-C18(50mm\*4.6mm,5μm) 流速: 1.5ml/min  
 柱温:30°C 波长: 220nm  
 数据文件名: RC\$QTL-390 - 0-7/30-98-2 - zzp-rcd-shuijz-jf50z-dz1-1.lcd  
 方法文件名: RC\$QTL-390 - QTL-390-rcqx-FX279.lcm  
 批处理文件名: RC\$QTL-390 - 20241101-rcqx-FX279.lcb  
 样品瓶号: 4-18  
 进样体积: 20μl 版本号: 6.115  
 进样时间: 2024/11/01 17:23:16 实验者: xiexinhui  
 处理时间 (V2) : 2024/11/04 08:35:27 处理者: xiexinhui  
 仪器型号: SHIMADZU LC-2050C(FX279)

<色谱图>

mV



<峰表>

检测器A Ch1 220nm

峰号	保留时间	面积	高度	面积%	理论塔板数(USP)	拖尾因子	分离度(USP)
1	1.803	1674845	291711	100.000	2362	1.119	--
总计		1674845	291711	100.000			

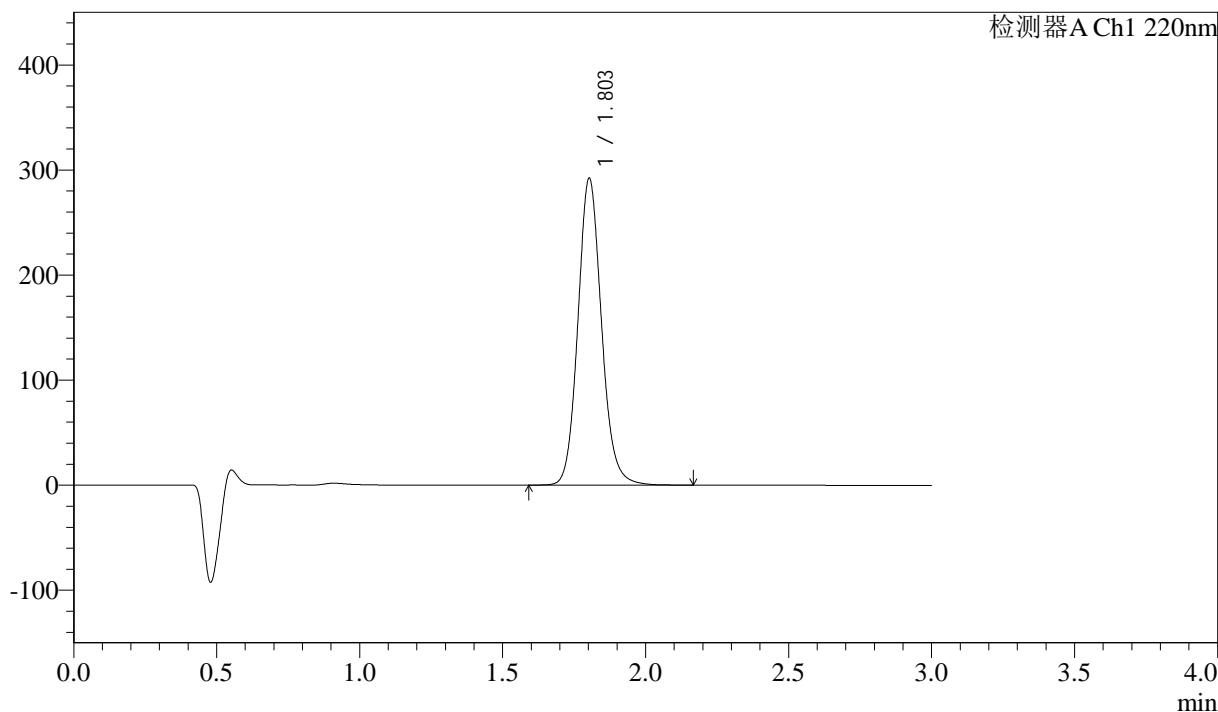
图2 洛索洛芬钠细粒剂溶出度测定HPLC图谱  
自制品-水介质-桨法-50转  
对照品溶液-1-1

### <样品信息>

色谱柱:XB-C18(50mm\*4.6mm,5μm) 流速: 1.5ml/min  
 柱温:30°C 波长: 220nm  
 数据文件名: RC\$QTL-390 - 0-7/30-99-2 - zzp-rcd-shuijz-jf50z-dz1-2.lcd  
 方法文件名: RC\$QTL-390 - QTL-390-rcqx-FX279.lcm  
 批处理文件名: RC\$QTL-390 - 20241101-rcqx-FX279.lcb  
 样品瓶号: 4-18  
 进样体积: 20μl 版本号: 6.115  
 进样时间: 2024/11/01 17:26:42 实验者: xiexinhui  
 处理时间 (V2) : 2024/11/04 08:35:30 处理者: xiexinhui  
 仪器型号: SHIMADZU LC-2050C(FX279)

### <色谱图>

mV



### <峰表>

检测器A Ch1 220nm

峰号	保留时间	面积	高度	面积%	理论塔板数(USP)	拖尾因子	分离度(USP)
1	1.803	1674104	291540	100.000	2360	1.119	--
总计		1674104	291540	100.000			

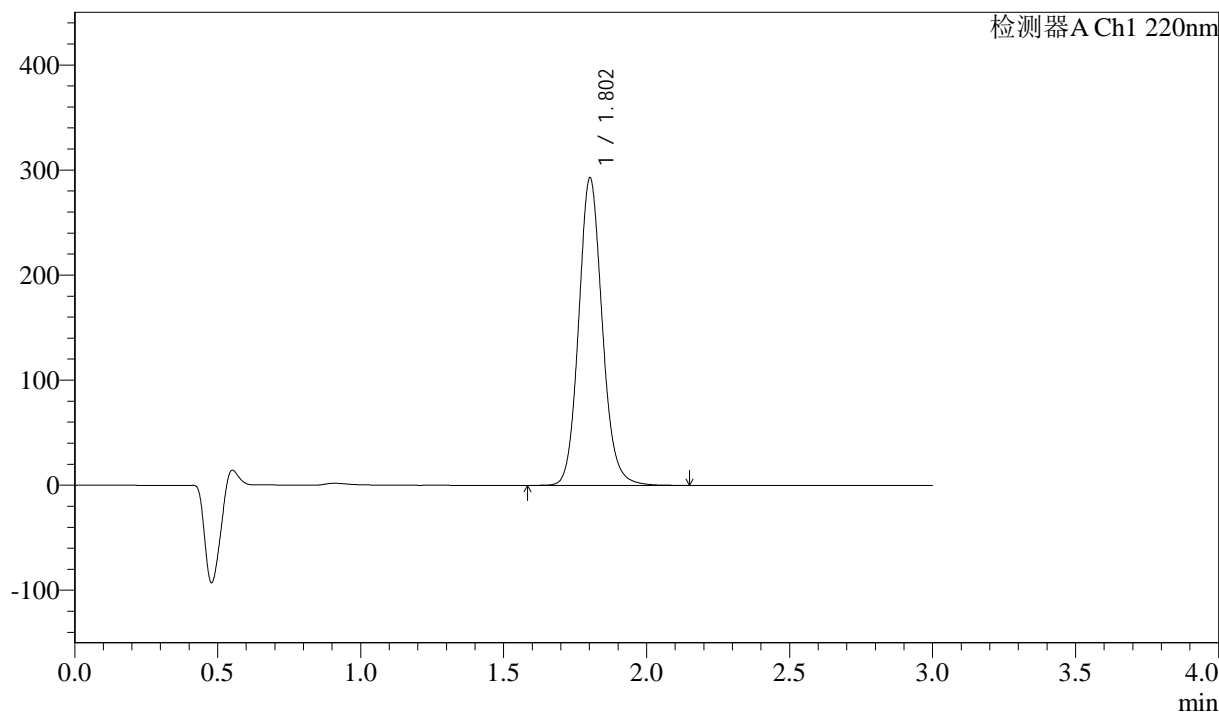
图3 洛索洛芬钠细粒剂溶出度测定HPLC图谱  
自制品-水介质-桨法-50转  
对照品溶液-1-2

### <样品信息>

色谱柱:XB-C18(50mm\*4.6mm,5μm) 流速: 1.5ml/min  
 柱温:30°C 波长: 220nm  
 数据文件名: RC\$QTL-390 - 0-7/30-100-2 - zzp-rcd-shuijz-jf50z-dz1-3.lcd  
 方法文件名: RC\$QTL-390 - QTL-390-rcqx-FX279.lcm  
 批处理文件名: RC\$QTL-390 - 20241101-rcqx-FX279.lcb  
 样品瓶号: 4-18  
 进样体积: 20μl 版本号: 6.115  
 进样时间: 2024/11/01 17:30:07 实验者: xiexinhui  
 处理时间 (V2) : 2024/11/04 08:35:32 处理者: xiexinhui  
 仪器型号: SHIMADZU LC-2050C(FX279)

### <色谱图>

mV



### <峰表>

检测器A Ch1 220nm

峰号	保留时间	面积	高度	面积%	理论塔板数(USP)	拖尾因子	分离度(USP)
1	1.802	1676866	291691	100.000	2360	1.117	--
总计		1676866	291691	100.000			

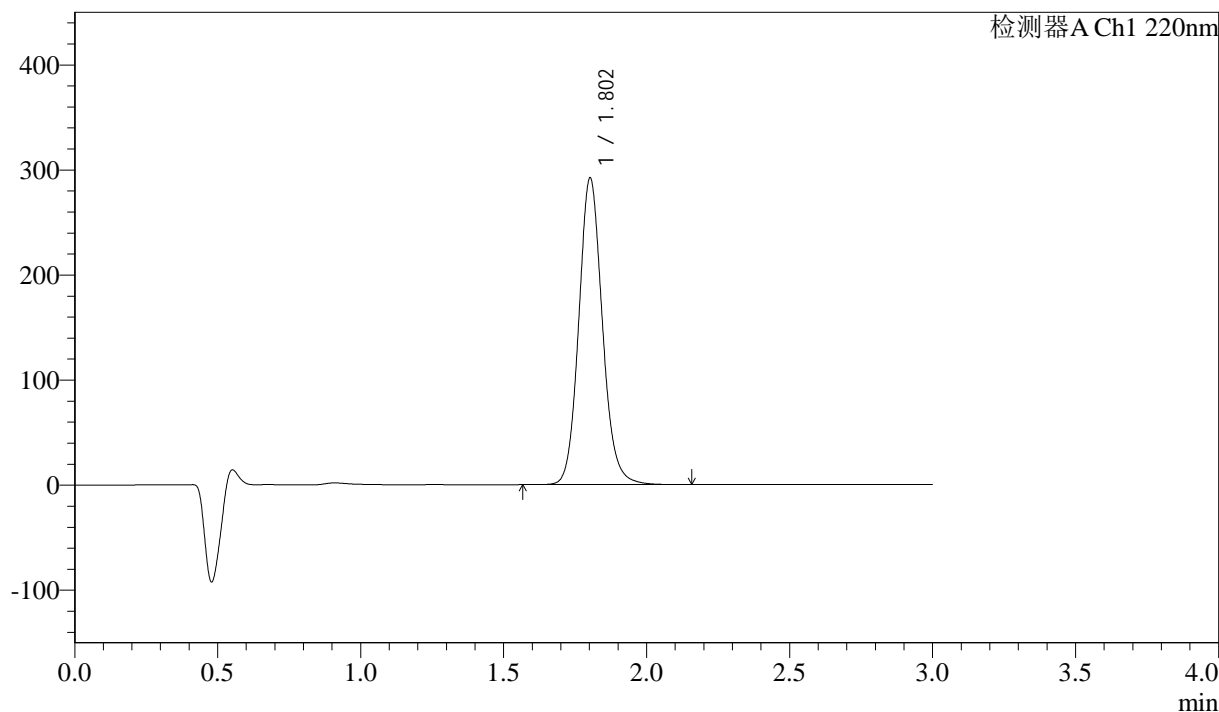
图4 洛索洛芬钠细粒剂溶出度测定HPLC图谱  
 自制品-水介质-桨法-50转  
 对照品溶液-1-3

<样品信息>

色谱柱:XB-C18(50mm\*4.6mm,5μm) 流速: 1.5ml/min  
 柱温:30°C 波长: 220nm  
 数据文件名: RC\$QTL-390 - 0-7/30-101-2 - zzp-rcd-shuijz-jf50z-dz1-4.lcd  
 方法文件名: RC\$QTL-390 - QTL-390-rcqx-FX279.lcm  
 批处理文件名: RC\$QTL-390 - 20241101-rcqx-FX279.lcb  
 样品瓶号: 4-18  
 进样体积: 20μl 版本号: 6.115  
 进样时间: 2024/11/01 17:33:31 实验者: xiexinhui  
 处理时间 (V2) : 2024/11/04 08:35:35 处理者: xiexinhui  
 仪器型号: SHIMADZU LC-2050C(FX279)

<色谱图>

mV



<峰表>

检测器A Ch1 220nm

峰号	保留时间	面积	高度	面积%	理论塔板数(USP)	拖尾因子	分离度(USP)
1	1.802	1675574	291171	100.000	2353	1.117	--
总计		1675574	291171	100.000			

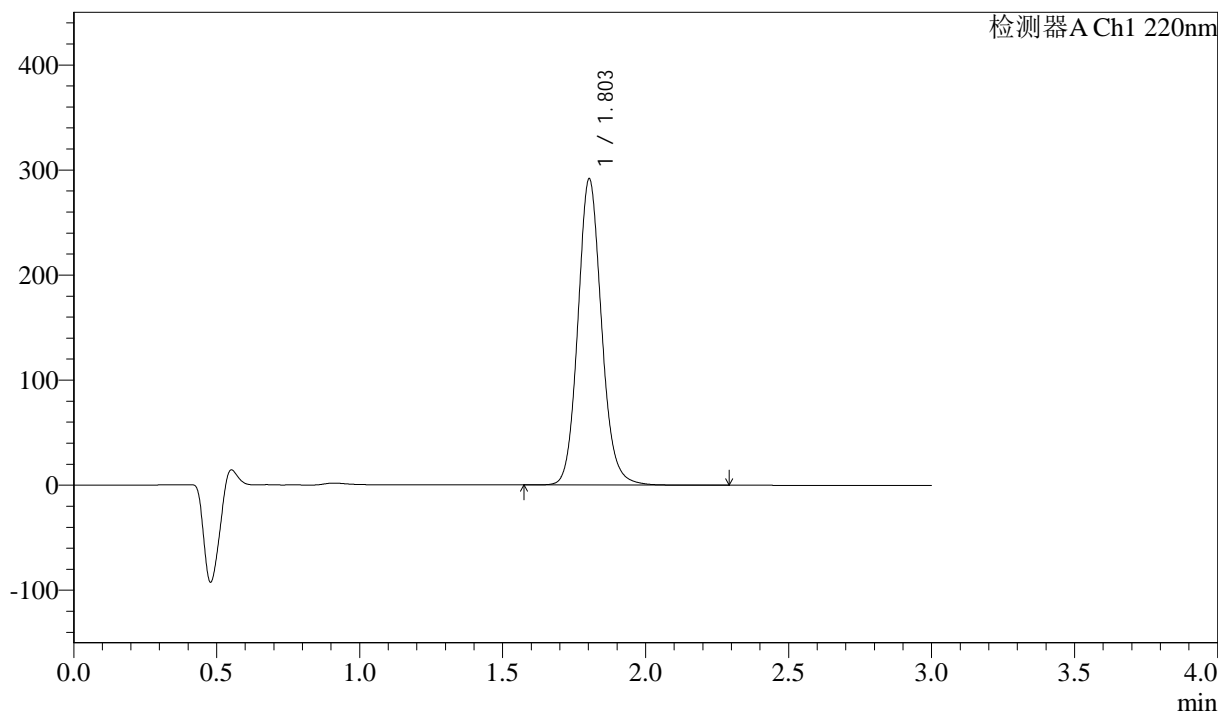
图5 洛索洛芬钠细粒剂溶出度测定HPLC图谱  
自制品-水介质-桨法-50转  
对照品溶液-1-4

<样品信息>

色谱柱:XB-C18(50mm\*4.6mm,5μm) 流速: 1.5ml/min  
 柱温:30°C 波长: 220nm  
 数据文件名: RC\$QTL-390 - 0-7/30-102-2 - zzp-rcd-shuijz-jf50z-dz1-5.lcd  
 方法文件名: RC\$QTL-390 - QTL-390-rcqx-FX279.lcm  
 批处理文件名: RC\$QTL-390 - 20241101-rcqx-FX279.lcb  
 样品瓶号: 4-18  
 进样体积: 20μl 版本号: 6.115  
 进样时间: 2024/11/01 17:36:56 实验者: xiexinhui  
 处理时间 (V2) : 2024/11/04 08:35:37 处理者: xiexinhui  
 仪器型号: SHIMADZU LC-2050C(FX279)

<色谱图>

mV



<峰表>

检测器A Ch1 220nm

峰号	保留时间	面积	高度	面积%	理论塔板数(USP)	拖尾因子	分离度(USP)
1	1.803	1674331	290977	100.000	2353	1.117	--
总计		1674331	290977	100.000			

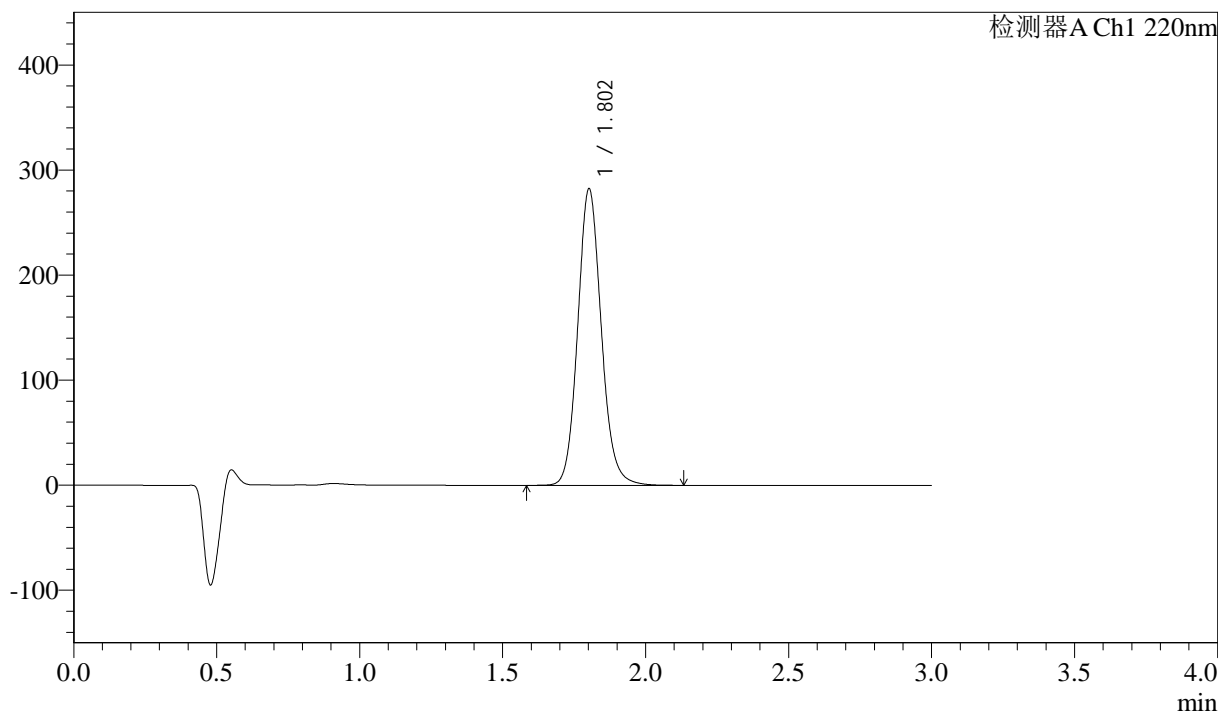
图6 洛索洛芬钠细粒剂溶出度测定HPLC图谱  
自制品-水介质-桨法-50转  
对照品溶液-1-5

### <样品信息>

色谱柱:XB-C18(50mm\*4.6mm,5μm) 流速: 1.5ml/min  
 柱温:30°C 波长: 220nm  
 数据文件名: RC\$QTL-390 - 0-7/30-103-2 - zzp-24102801p-rcd-shuijz-jf50z-P1-1.lcd  
 方法文件名: RC\$QTL-390 - QTL-390-rcqx-FX279.lcm  
 批处理文件名: RC\$QTL-390 - 20241101-rcqx-FX279.lcb  
 样品瓶号: 4-1  
 进样体积: 20μl 版本号: 6.115  
 进样时间: 2024/11/01 17:40:20 实验者: xiexinhui  
 处理时间 (V2) : 2024/11/04 08:35:40 处理者: xiexinhui  
 仪器型号: SHIMADZU LC-2050C(FX279)

### <色谱图>

mV



### <峰表>

检测器A Ch1 220nm

峰号	保留时间	面积	高度	面积%	理论塔板数(USP)	拖尾因子	分离度(USP)
1	1.802	1618794	281422	100.000	2355	1.116	--
总计		1618794	281422	100.000			

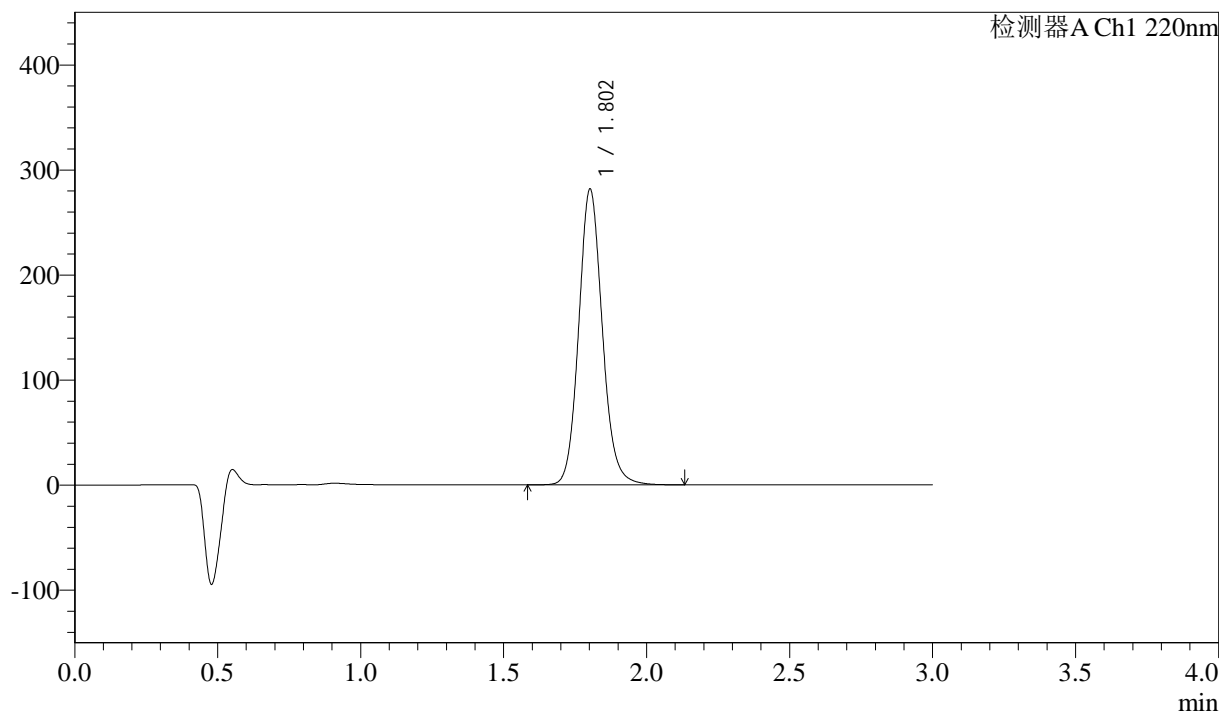
图7 洛索洛芬钠细粒剂溶出度测定HPLC图谱  
自制品(24102801批)-水介质-桨法-50转-片1  
供试品溶液-1

<样品信息>

色谱柱:XB-C18(50mm\*4.6mm,5μm) 流速: 1.5ml/min  
 柱温:30°C 波长: 220nm  
 数据文件名: RC\$QTL-390 - 0-7/30-104-2 - zzp-24102801p-rcd-shuijz-jf50z-P1-2.lcd  
 方法文件名: RC\$QTL-390 - QTL-390-rcqx-FX279.lcm  
 批处理文件名: RC\$QTL-390 - 20241101-rcqx-FX279.lcb  
 样品瓶号: 4-1  
 进样体积: 20μl 版本号: 6.115  
 进样时间: 2024/11/01 17:43:42 实验者: xiexinhui  
 处理时间 (V2) : 2024/11/04 08:35:42 处理者: xiexinhui  
 仪器型号: SHIMADZU LC-2050C(FX279)

<色谱图>

mV



<峰表>

检测器A Ch1 220nm

峰号	保留时间	面积	高度	面积%	理论塔板数(USP)	拖尾因子	分离度(USP)
1	1.802	1616138	280557	100.000	2345	1.116	--
总计		1616138	280557	100.000			

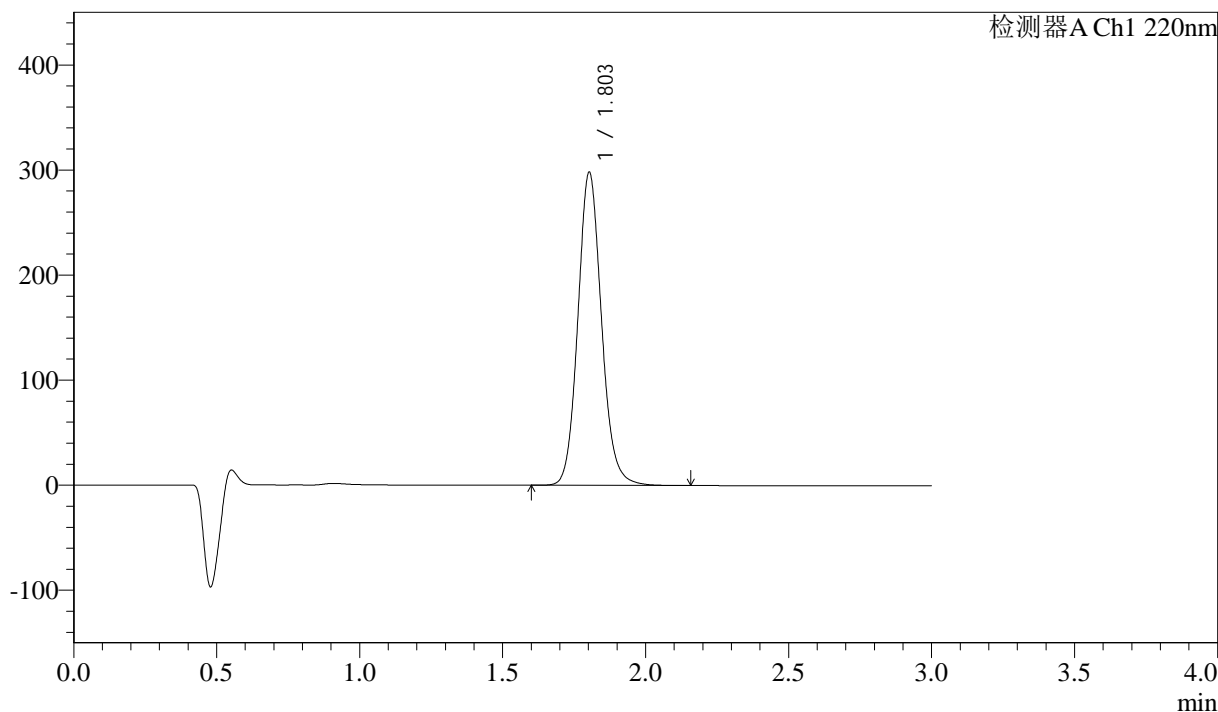
图8 洛索洛芬钠细粒剂溶出度测定HPLC图谱  
自制品(24102801批)-水介质-浆法-50转-片1  
供试品溶液-2

<样品信息>

色谱柱:XB-C18(50mm\*4.6mm,5μm) 流速: 1.5ml/min  
 柱温:30°C 波长: 220nm  
 数据文件名: RC\$QTL-390 - 0-7/30-105-2 - zzp-24102801p-rcd-shuijz-jf50z-P2-1.lcd  
 方法文件名: RC\$QTL-390 - QTL-390-rcqx-FX279.lcm  
 批处理文件名: RC\$QTL-390 - 20241101-rcqx-FX279.lcb  
 样品瓶号: 4-10  
 进样体积: 20μl 版本号: 6.115  
 进样时间: 2024/11/01 17:47:06 实验者: xiexinhui  
 处理时间 (V2) : 2024/11/04 08:35:45 处理者: xiexinhui  
 仪器型号: SHIMADZU LC-2050C(FX279)

<色谱图>

mV



<峰表>

检测器A Ch1 220nm

峰号	保留时间	面积	高度	面积%	理论塔板数(USP)	拖尾因子	分离度(USP)
1	1.803	1712002	297522	100.000	2349	1.115	--
总计		1712002	297522	100.000			

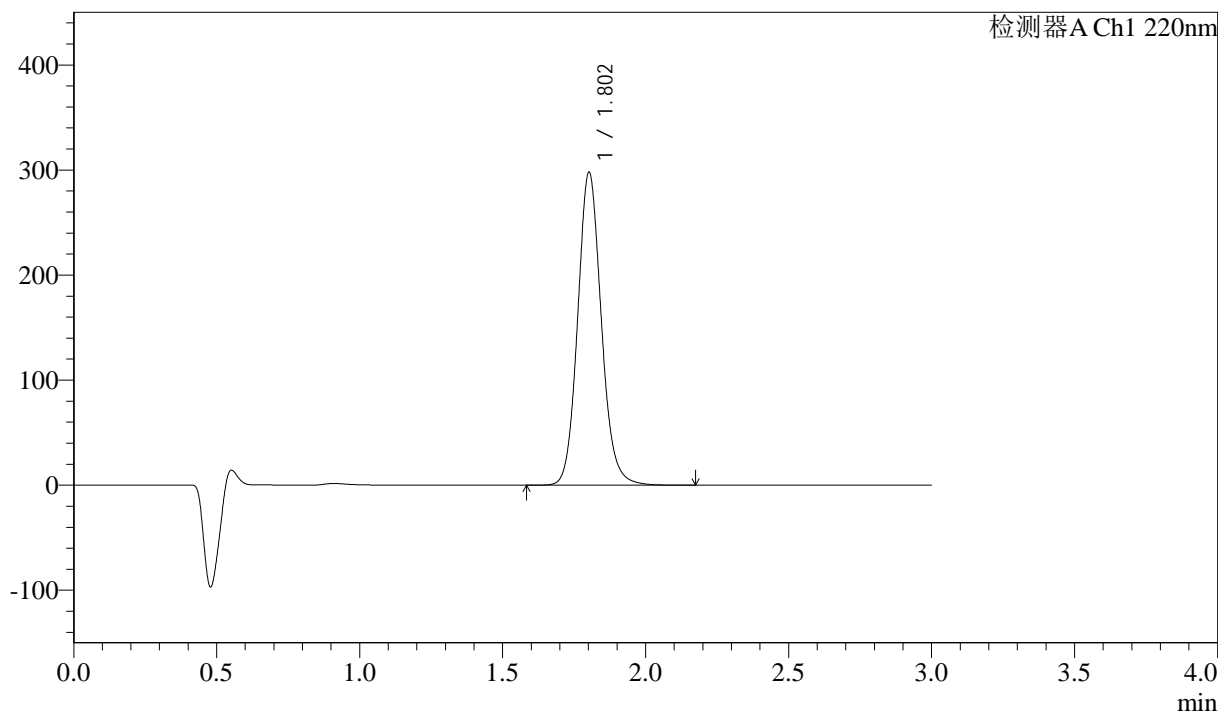
图9 洛索洛芬钠细粒剂溶出度测定HPLC图谱  
自制品(24102801批)-水介质-浆法-50转-片2  
供试品溶液-1

<样品信息>

色谱柱:XB-C18(50mm\*4.6mm,5μm) 流速: 1.5ml/min  
 柱温:30°C 波长: 220nm  
 数据文件名: RC\$QTL-390 - 0-7/30-106-2 - zzp-24102801p-rcd-shuijz-jf50z-P2-2.lcd  
 方法文件名: RC\$QTL-390 - QTL-390-rcqx-FX279.lcm  
 批处理文件名: RC\$QTL-390 - 20241101-rcqx-FX279.lcb  
 样品瓶号: 4-10  
 进样体积: 20μl 版本号: 6.115  
 进样时间: 2024/11/01 17:50:29 实验者: xiexinhui  
 处理时间 (V2) : 2024/11/04 08:35:47 处理者: xiexinhui  
 仪器型号: SHIMADZU LC-2050C(FX279)

<色谱图>

mV



<峰表>

检测器A Ch1 220nm

峰号	保留时间	面积	高度	面积%	理论塔板数(USP)	拖尾因子	分离度(USP)
1	1.802	1712690	296922	100.000	2343	1.114	--
总计		1712690	296922	100.000			

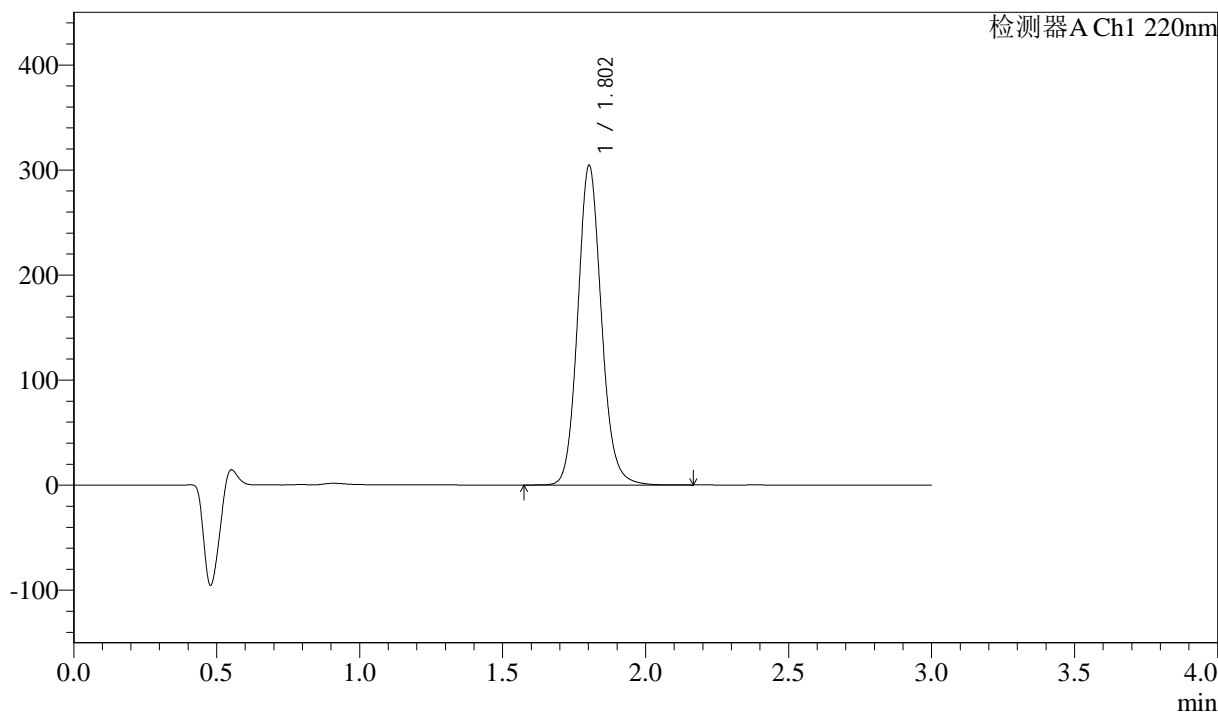
图10 洛索洛芬钠细粒剂溶出度测定HPLC图谱  
自制品(24102801批)-水介质-桨法-50转-片2  
供试品溶液-2

<样品信息>

色谱柱:XB-C18(50mm\*4.6mm,5μm) 流速: 1.5ml/min  
 柱温:30°C 波长: 220nm  
 数据文件名: RC\$QTL-390 - 0-7/30-107-2 - zzp-24102801p-rcd-shuijz-jf50z-P3-1.lcd  
 方法文件名: RC\$QTL-390 - QTL-390-rcqx-FX279.lcm  
 批处理文件名: RC\$QTL-390 - 20241101-rcqx-FX279.lcb  
 样品瓶号: 4-19  
 进样体积: 20μl 版本号: 6.115  
 进样时间: 2024/11/01 17:53:52 实验者: xiexinhui  
 处理时间 (V2) : 2024/11/04 08:35:50 处理者: xiexinhui  
 仪器型号: SHIMADZU LC-2050C(FX279)

<色谱图>

mV



<峰表>

检测器A Ch1 220nm

峰号	保留时间	面积	高度	面积%	理论塔板数(USP)	拖尾因子	分离度(USP)
1	1.802	1751166	303479	100.000	2338	1.114	--
总计		1751166	303479	100.000			

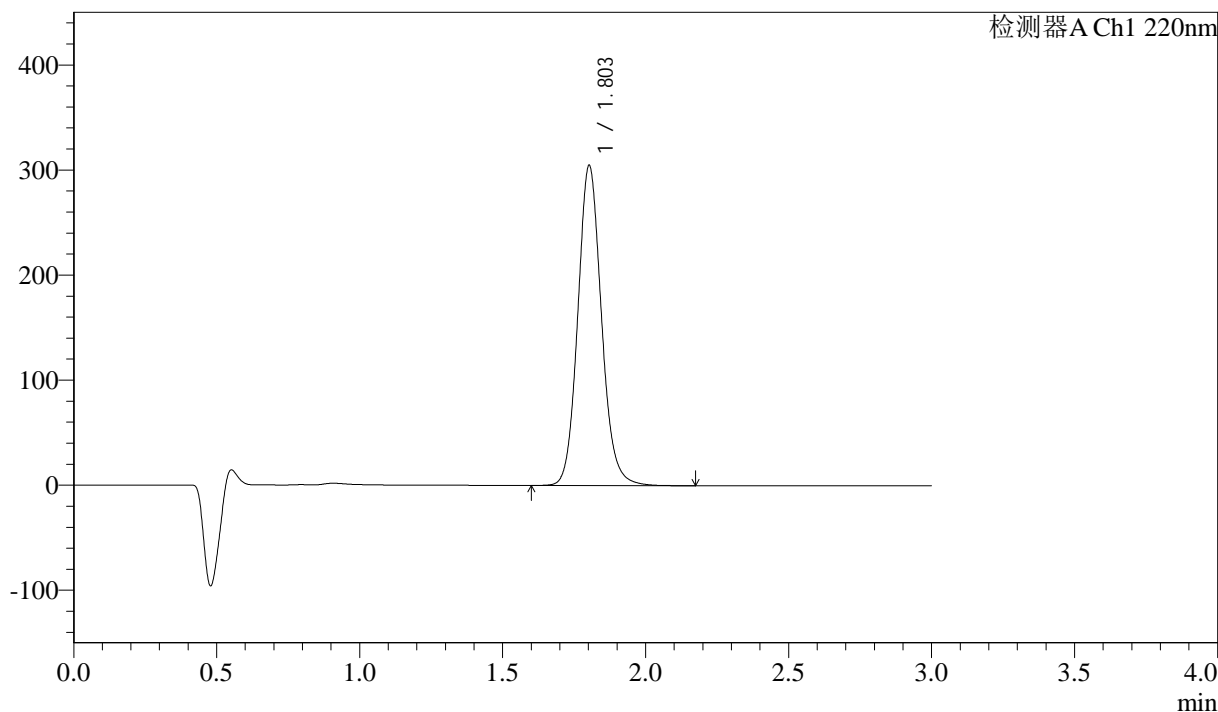
图11 洛索洛芬钠细粒剂溶出度测定HPLC图谱  
自制品(24102801批)-水介质-桨法-50转-片3  
供试品溶液-1

<样品信息>

色谱柱:XB-C18(50mm\*4.6mm,5μm) 流速: 1.5ml/min  
 柱温:30°C 波长: 220nm  
 数据文件名: RC\$QTL-390 - 0-7/30-108-2 - zzp-24102801p-rcd-shuijz-jf50z-P3-2.lcd  
 方法文件名: RC\$QTL-390 - QTL-390-rcqx-FX279.lcm  
 批处理文件名: RC\$QTL-390 - 20241101-rcqx-FX279.lcb  
 样品瓶号: 4-19  
 进样体积: 20μl 版本号: 6.115  
 进样时间: 2024/11/01 17:57:15 实验者: xiexinhui  
 处理时间 (V2) : 2024/11/04 08:35:52 处理者: xiexinhui  
 仪器型号: SHIMADZU LC-2050C(FX279)

<色谱图>

mV



<峰表>

检测器A Ch1 220nm

峰号	保留时间	面积	高度	面积%	理论塔板数(USP)	拖尾因子	分离度(USP)
1	1.803	1752932	304021	100.000	2339	1.114	--
总计		1752932	304021	100.000			

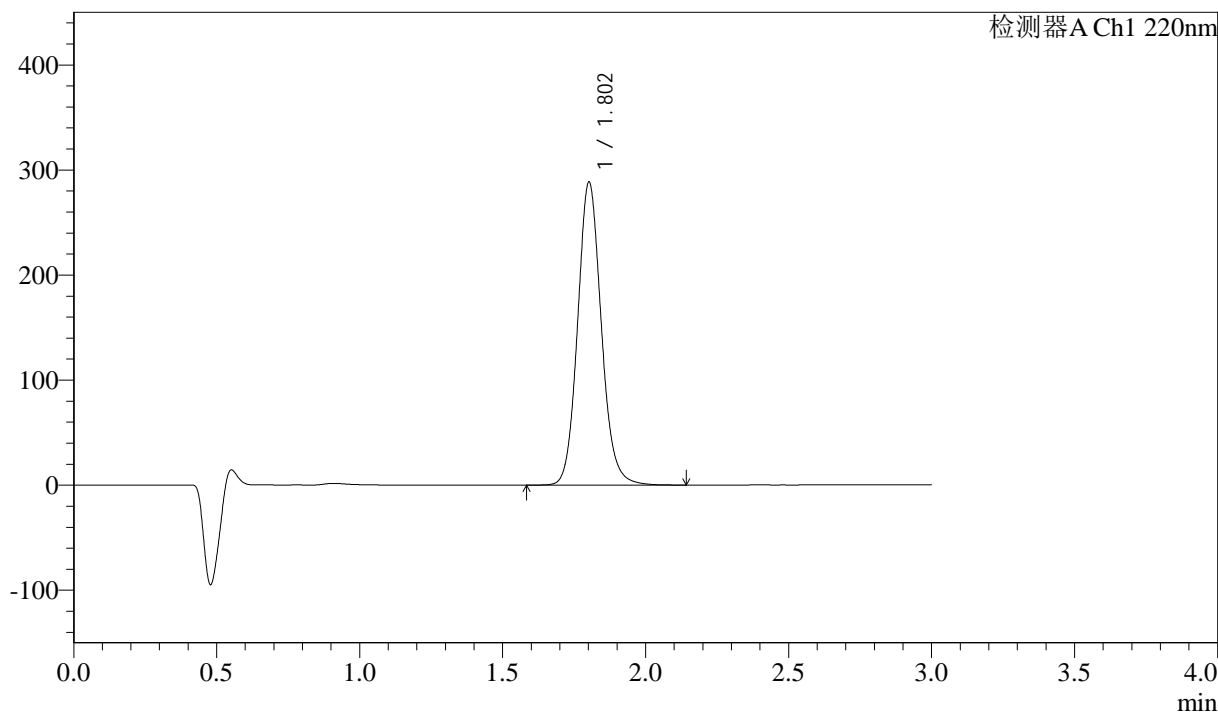
图12 洛索洛芬钠细粒剂溶出度测定HPLC图谱  
自制品(24102801批)-水介质-桨法-50转-片3  
供试品溶液-2

<样品信息>

色谱柱:XB-C18(50mm\*4.6mm,5μm) 流速: 1.5ml/min  
 柱温:30°C 波长: 220nm  
 数据文件名: RC\$QTL-390 - 0-7/30-109-2 - zzp-24102801p-rcd-shuijz-jf50z-P4-1.lcd  
 方法文件名: RC\$QTL-390 - QTL-390-rcqx-FX279.lcm  
 批处理文件名: RC\$QTL-390 - 20241101-rcqx-FX279.lcb  
 样品瓶号: 4-28  
 进样体积: 20μl 版本号: 6.115  
 进样时间: 2024/11/01 18:00:38 实验者: xiexinhui  
 处理时间 (V2) : 2024/11/04 08:35:55 处理者: xiexinhui  
 仪器型号: SHIMADZU LC-2050C(FX279)

<色谱图>

mV



<峰表>

检测器A Ch1 220nm

峰号	保留时间	面积	高度	面积%	理论塔板数(USP)	拖尾因子	分离度(USP)
1	1.802	1661019	287455	100.000	2333	1.113	--
总计		1661019	287455	100.000			

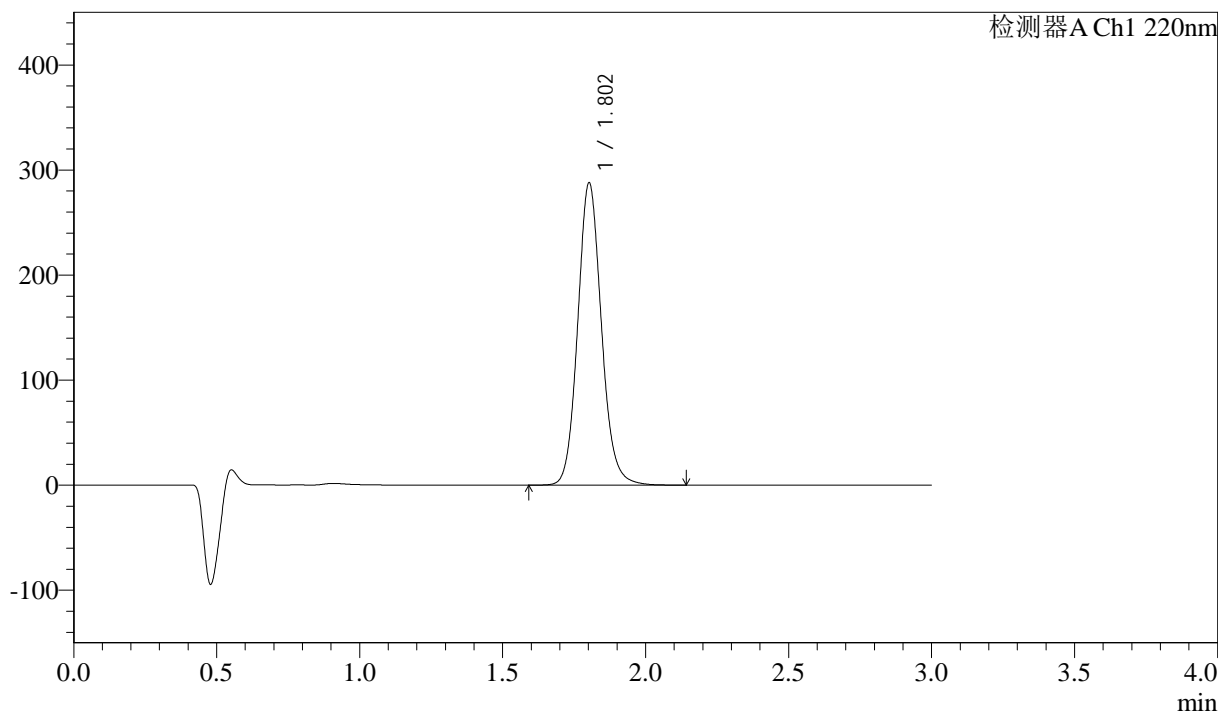
图13 洛索洛芬钠细粒剂溶出度测定HPLC图谱  
自制品(24102801批)-水介质-桨法-50转-片4  
供试品溶液-1

<样品信息>

色谱柱:XB-C18(50mm\*4.6mm,5μm) 流速: 1.5ml/min  
 柱温:30°C 波长: 220nm  
 数据文件名: RC\$QTL-390 - 0-7/30-110-2 - zzp-24102801p-rcd-shuijz-jf50z-P4-2.lcd  
 方法文件名: RC\$QTL-390 - QTL-390-rcqx-FX279.lcm  
 批处理文件名: RC\$QTL-390 - 20241101-rcqx-FX279.lcb  
 样品瓶号: 4-28  
 进样体积: 20μl 版本号: 6.115  
 进样时间: 2024/11/01 18:04:01 实验者: xiexinhui  
 处理时间 (V2): 2024/11/04 08:35:57 处理者: xiexinhui  
 仪器型号: SHIMADZU LC-2050C(FX279)

<色谱图>

mV



<峰表>

检测器A Ch1 220nm

峰号	保留时间	面积	高度	面积%	理论塔板数(USP)	拖尾因子	分离度(USP)
1	1.802	1658232	287006	100.000	2329	1.113	--
总计		1658232	287006	100.000			

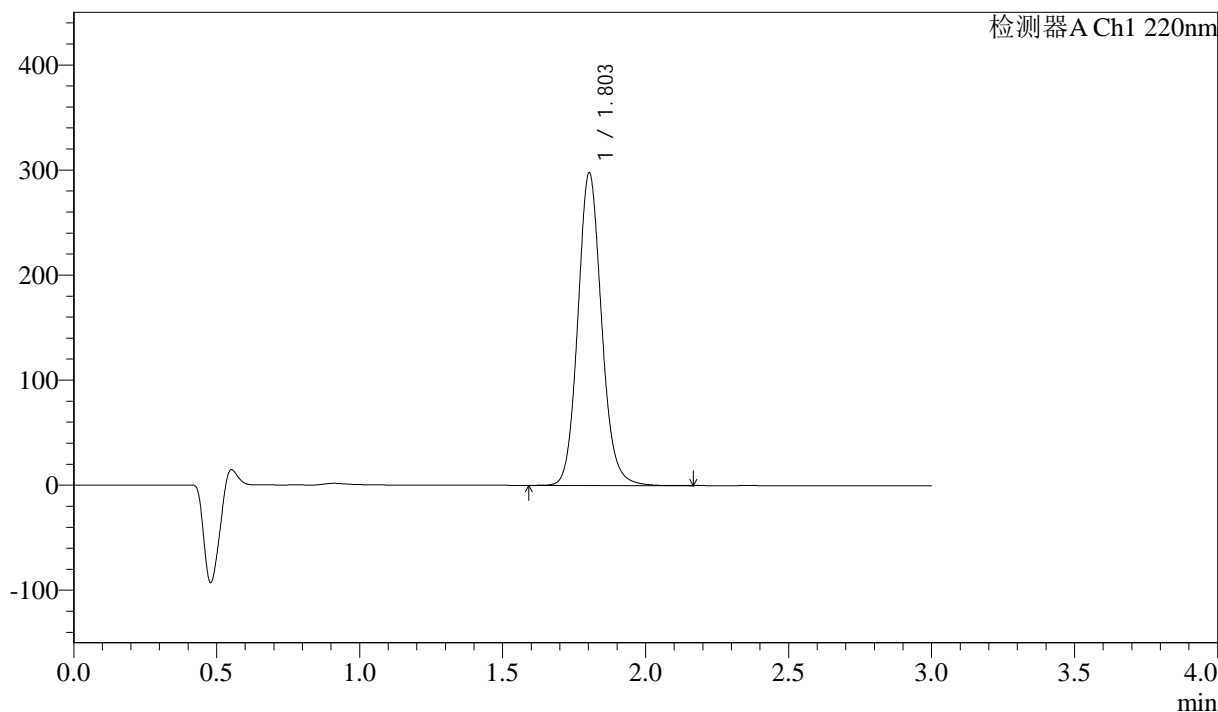
图14 洛索洛芬钠细粒剂溶出度测定HPLC图谱  
自制品(24102801批)-水介质-桨法-50转-片4  
供试品溶液-2

<样品信息>

色谱柱:XB-C18(50mm\*4.6mm,5μm) 流速: 1.5ml/min  
 柱温:30°C 波长: 220nm  
 数据文件名: RC\$QTL-390 - 0-7/30-111-2 - zzp-24102801p-rcd-shuijz-jf50z-P5-1.lcd  
 方法文件名: RC\$QTL-390 - QTL-390-rcqx-FX279.lcm  
 批处理文件名: RC\$QTL-390 - 20241101-rcqx-FX279.lcb  
 样品瓶号: 4-37  
 进样体积: 20μl 版本号: 6.115  
 进样时间: 2024/11/01 18:07:24 实验者: xiexinhui  
 处理时间 (V2) : 2024/11/04 08:36:00 处理者: xiexinhui  
 仪器型号: SHIMADZU LC-2050C(FX279)

<色谱图>

mV



<峰表>

检测器A Ch1 220nm

峰号	保留时间	面积	高度	面积%	理论塔板数(USP)	拖尾因子	分离度(USP)
1	1.803	1716298	297127	100.000	2330	1.113	--
总计		1716298	297127	100.000			

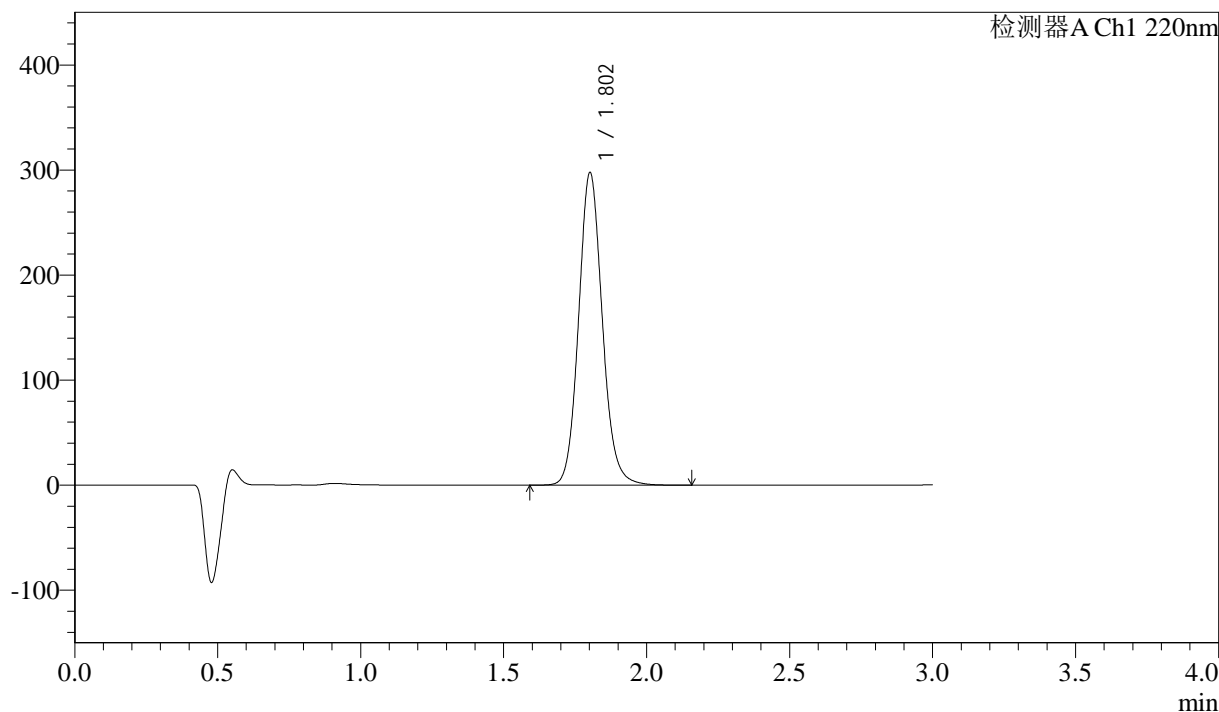
图15 洛索洛芬钠细粒剂溶出度测定HPLC图谱  
自制品(24102801批)-水介质-浆法-50转-片5  
供试品溶液-1

<样品信息>

色谱柱:XB-C18(50mm\*4.6mm,5μm) 流速: 1.5ml/min  
 柱温:30°C 波长: 220nm  
 数据文件名: RC\$QTL-390 - 0-7/30-112-2 - zzp-24102801p-rcd-shuijz-jf50z-P5-2.lcd  
 方法文件名: RC\$QTL-390 - QTL-390-rcqx-FX279.lcm  
 批处理文件名: RC\$QTL-390 - 20241101-rcqx-FX279.lcb  
 样品瓶号: 4-37  
 进样体积: 20μl 版本号: 6.115  
 进样时间: 2024/11/01 18:10:46 实验者: xiexinhui  
 处理时间 (V2) : 2024/11/04 08:36:02 处理者: xiexinhui  
 仪器型号: SHIMADZU LC-2050C(FX279)

<色谱图>

mV



<峰表>

检测器A Ch1 220nm

峰号	保留时间	面积	高度	面积%	理论塔板数(USP)	拖尾因子	分离度(USP)
1	1.802	1715881	296576	100.000	2326	1.113	--
总计		1715881	296576	100.000			

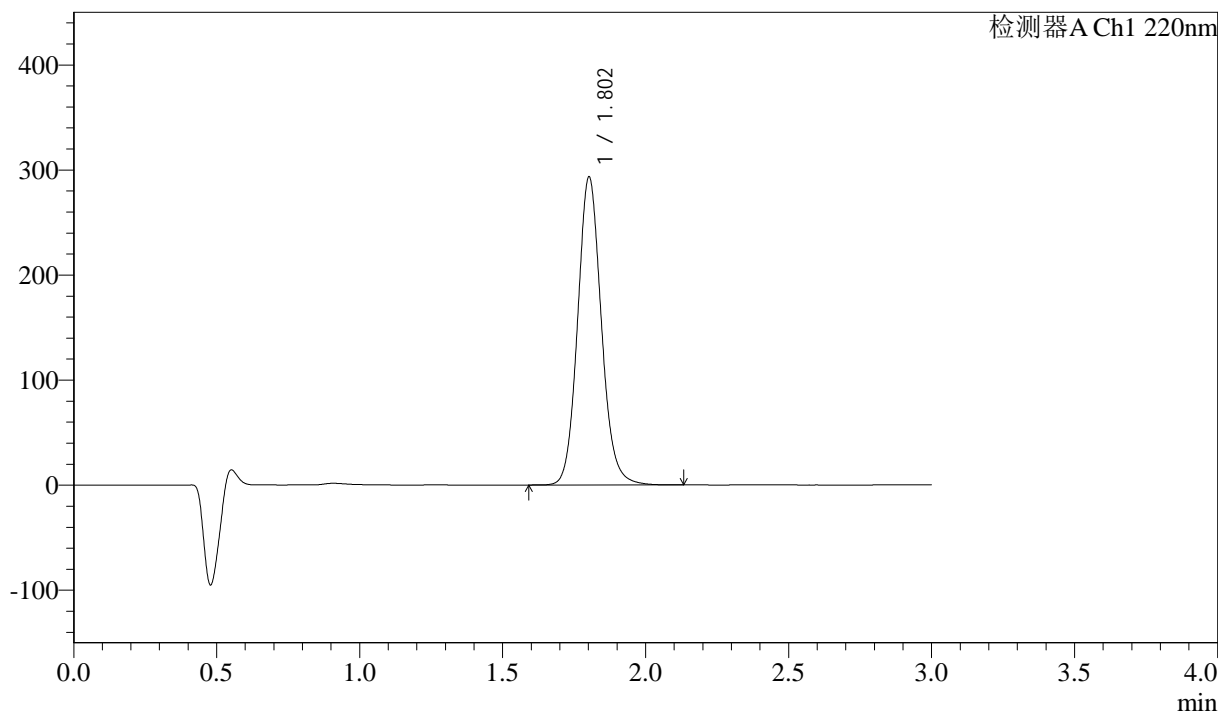
图16 洛索洛芬钠细粒剂溶出度测定HPLC图谱  
自制品(24102801批)-水介质-浆法-50转-片5  
供试品溶液-2

<样品信息>

色谱柱:XB-C18(50mm\*4.6mm,5μm) 流速: 1.5ml/min  
 柱温:30°C 波长: 220nm  
 数据文件名: RC\$QTL-390 - 0-7/30-113-2 - zzp-24102801p-rcd-shuijz-jf50z-P6-1.lcd  
 方法文件名: RC\$QTL-390 - QTL-390-rcqx-FX279.lcm  
 批处理文件名: RC\$QTL-390 - 20241101-rcqx-FX279.lcb  
 样品瓶号: 4-46  
 进样体积: 20μl 版本号: 6.115  
 进样时间: 2024/11/01 18:14:09 实验者: xiexinhui  
 处理时间(V2): 2024/11/04 08:36:05 处理者: xiexinhui  
 仪器型号: SHIMADZU LC-2050C(FX279)

<色谱图>

mV



<峰表>

检测器A Ch1 220nm

峰号	保留时间	面积	高度	面积%	理论塔板数(USP)	拖尾因子	分离度(USP)
1	1.802	1692497	292331	100.000	2322	1.112	--
总计		1692497	292331	100.000			

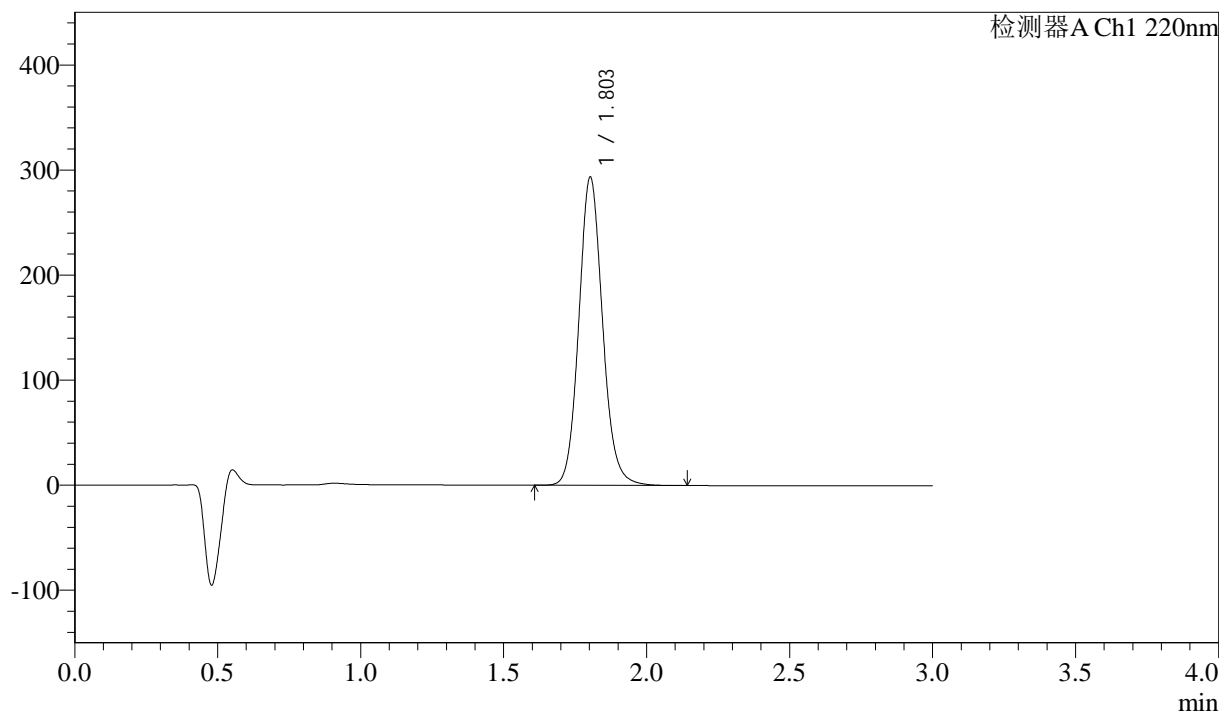
图17 洛索洛芬钠细粒剂溶出度测定HPLC图谱  
自制品(24102801批)-水介质-桨法-50转-片6  
供试品溶液-1

<样品信息>

色谱柱:XB-C18(50mm\*4.6mm,5μm) 流速: 1.5ml/min  
 柱温:30°C 波长: 220nm  
 数据文件名: RC\$QTL-390 - 0-7/30-114-2 - zzp-24102801p-rcd-shuijz-jf50z-P6-2.lcd  
 方法文件名: RC\$QTL-390 - QTL-390-rcqx-FX279.lcm  
 批处理文件名: RC\$QTL-390 - 20241101-rcqx-FX279.lcb  
 样品瓶号: 4-46  
 进样体积: 20μl 版本号: 6.115  
 进样时间: 2024/11/01 18:17:31 实验者: xiexinhui  
 处理时间 (V2) : 2024/11/04 08:36:07 处理者: xiexinhui  
 仪器型号: SHIMADZU LC-2050C(FX279)

<色谱图>

mV



<峰表>

检测器A Ch1 220nm

峰号	保留时间	面积	高度	面积%	理论塔板数(USP)	拖尾因子	分离度(USP)
1	1.803	1694031	292961	100.000	2320	1.112	--
总计		1694031	292961	100.000			

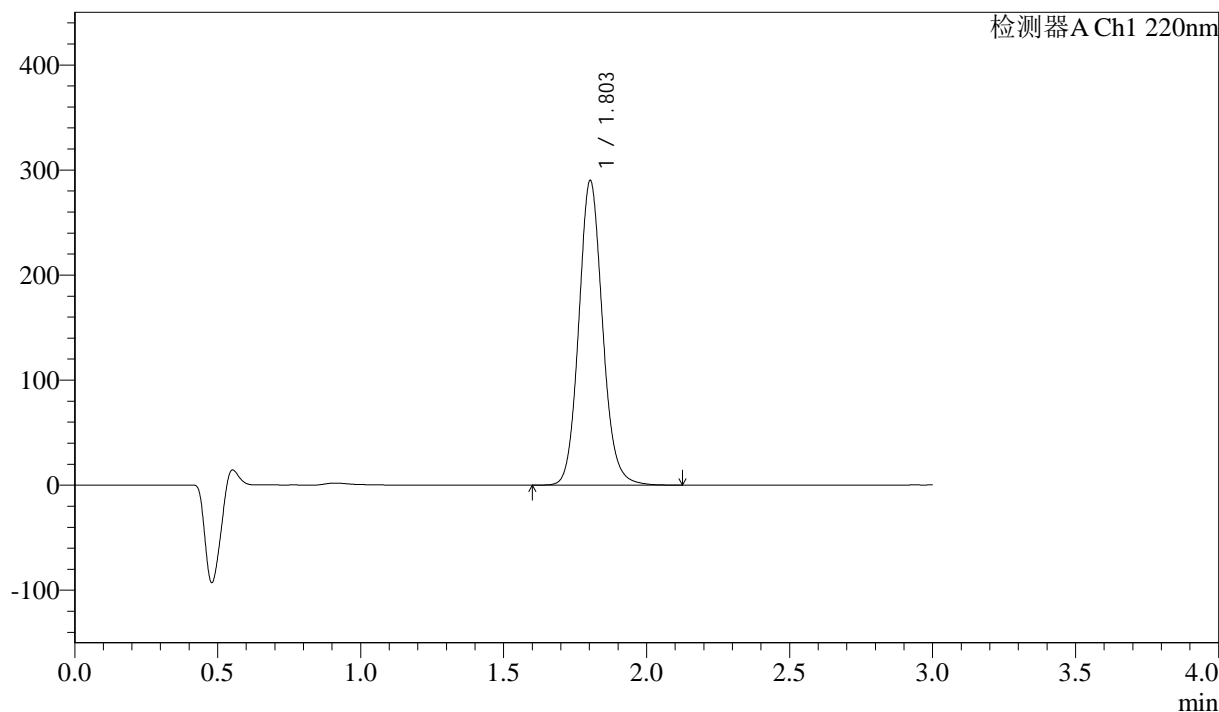
图18 洛索洛芬钠细粒剂溶出度测定HPLC图谱  
自制品(24102801批)-水介质-浆法-50转-片6  
供试品溶液-2

### <样品信息>

色谱柱:XB-C18(50mm\*4.6mm,5μm) 流速: 1.5ml/min  
 柱温:30°C 波长: 220nm  
 数据文件名: RC\$QTL-390 - 0-7/30-115-2 - zzp-rcd-shuijz-jf50z-dz2-1.lcd  
 方法文件名: RC\$QTL-390 - QTL-390-rcqx-FX279.lcm  
 批处理文件名: RC\$QTL-390 - 20241101-rcqx-FX279.lcb  
 样品瓶号: 4-27  
 进样体积: 20μl 版本号: 6.115  
 进样时间: 2024/11/01 18:20:56 实验者: xiexinhui  
 处理时间 (V2) : 2024/11/04 08:36:10 处理者: xiexinhui  
 仪器型号: SHIMADZU LC-2050C(FX279)

### <色谱图>

mV



### <峰表>

检测器A Ch1 220nm

峰号	保留时间	面积	高度	面积%	理论塔板数(USP)	拖尾因子	分离度(USP)
1	1.803	1675039	289523	100.000	2322	1.111	--
总计		1675039	289523	100.000			

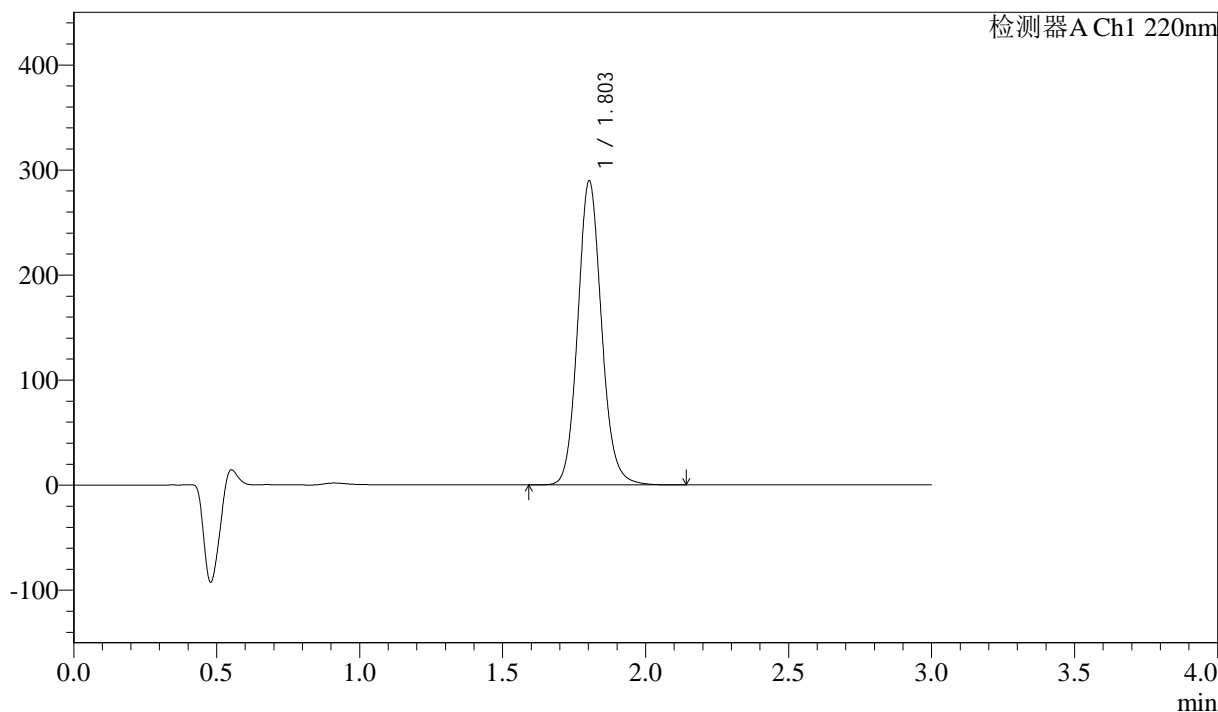
图19 洛索洛芬钠细粒剂溶出度测定HPLC图谱  
自制品-水介质-桨法-50转  
对照品溶液-2-1

<样品信息>

色谱柱:XB-C18(50mm\*4.6mm,5μm) 流速: 1.5ml/min  
 柱温:30°C 波长: 220nm  
 数据文件名: RC\$QTL-390 - 0-7/30-116-2 - zzp-rcd-shuijz-jf50z-dz2-2.lcd  
 方法文件名: RC\$QTL-390 - QTL-390-rcqx-FX279.lcm  
 批处理文件名: RC\$QTL-390 - 20241101-rcqx-FX279.lcb  
 样品瓶号: 4-27  
 进样体积: 20μl 版本号: 6.115  
 进样时间: 2024/11/01 18:24:20 实验者: xiexinhui  
 处理时间 (V2) : 2024/11/04 08:36:12 处理者: xiexinhui  
 仪器型号: SHIMADZU LC-2050C(FX279)

<色谱图>

mV



<峰表>

检测器A Ch1 220nm

峰号	保留时间	面积	高度	面积%	理论塔板数(USP)	拖尾因子	分离度(USP)
1	1.803	1674723	288921	100.000	2309	1.110	--
总计		1674723	288921	100.000			

图20 洛索洛芬钠细粒剂溶出度测定HPLC图谱  
自制品-水介质-桨法-50转  
对照品溶液-2-2