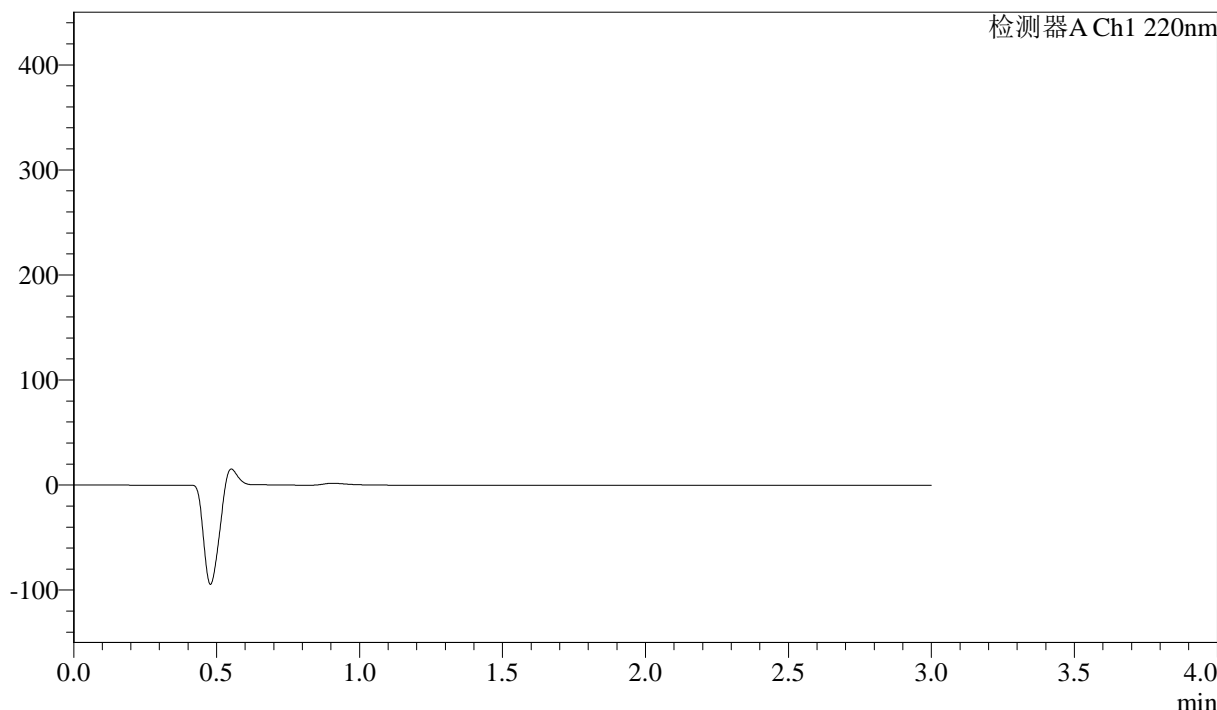


<样品信息>

色谱柱:XB-C18(50mm*4.6mm,5μm) 流速: 1.5ml/min
 柱温:30°C 波长: 220nm
 数据文件名: RC\$QTL-390 - 0-7/30-97-2 - zzp-rcd-shuijz-jf50z-rj.lcd
 方法文件名: RC\$QTL-390 - QTL-390-rcqx-FX279.lcm
 批处理文件名: RC\$QTL-390 - 20241101-rcqx-FX279.lcb
 样品瓶号: 4-9
 进样体积: 20μl 版本号: 6.115
 进样时间: 2024/11/01 17:19:51 实验者: xiexinhui
 处理时间 (V2) : 2024/11/04 08:35:23 处理者: xiexinhui
 仪器型号: SHIMADZU LC-2050C(FX279)

<色谱图>

mV



<峰表>

检测器A Ch1 220nm

峰号	保留时间	面积	高度	面积%	理论塔板数(USP)	拖尾因子	分离度(USP)
总计							

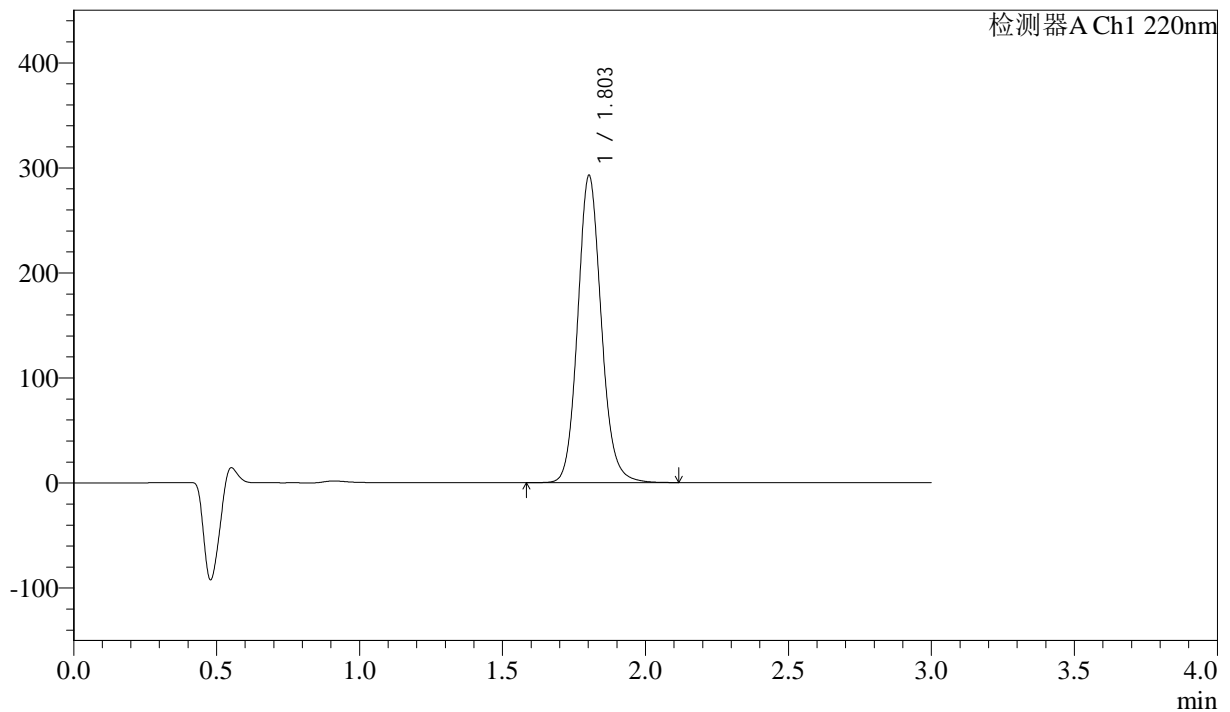
图1 洛索洛芬钠细粒剂溶出度测定HPLC图谱
自制品-水介质-桨法-50转
溶剂

<样品信息>

色谱柱:XB-C18(50mm*4.6mm,5μm) 流速: 1.5ml/min
 柱温:30°C 波长: 220nm
 数据文件名: RC\$QTL-390 - 0-7/30-98-2 - zzp-rcd-shuijz-jf50z-dz1-1.lcd
 方法文件名: RC\$QTL-390 - QTL-390-rcqx-FX279.lcm
 批处理文件名: RC\$QTL-390 - 20241101-rcqx-FX279.lcb
 样品瓶号: 4-18
 进样体积: 20μl 版本号: 6.115
 进样时间: 2024/11/01 17:23:16 实验者: xiexinhui
 处理时间 (V2) : 2024/11/04 08:35:27 处理者: xiexinhui
 仪器型号: SHIMADZU LC-2050C(FX279)

<色谱图>

mV



<峰表>

检测器A Ch1 220nm

峰号	保留时间	面积	高度	面积%	理论塔板数(USP)	拖尾因子	分离度(USP)
1	1.803	1674845	291711	100.000	2362	1.119	--
总计		1674845	291711	100.000			

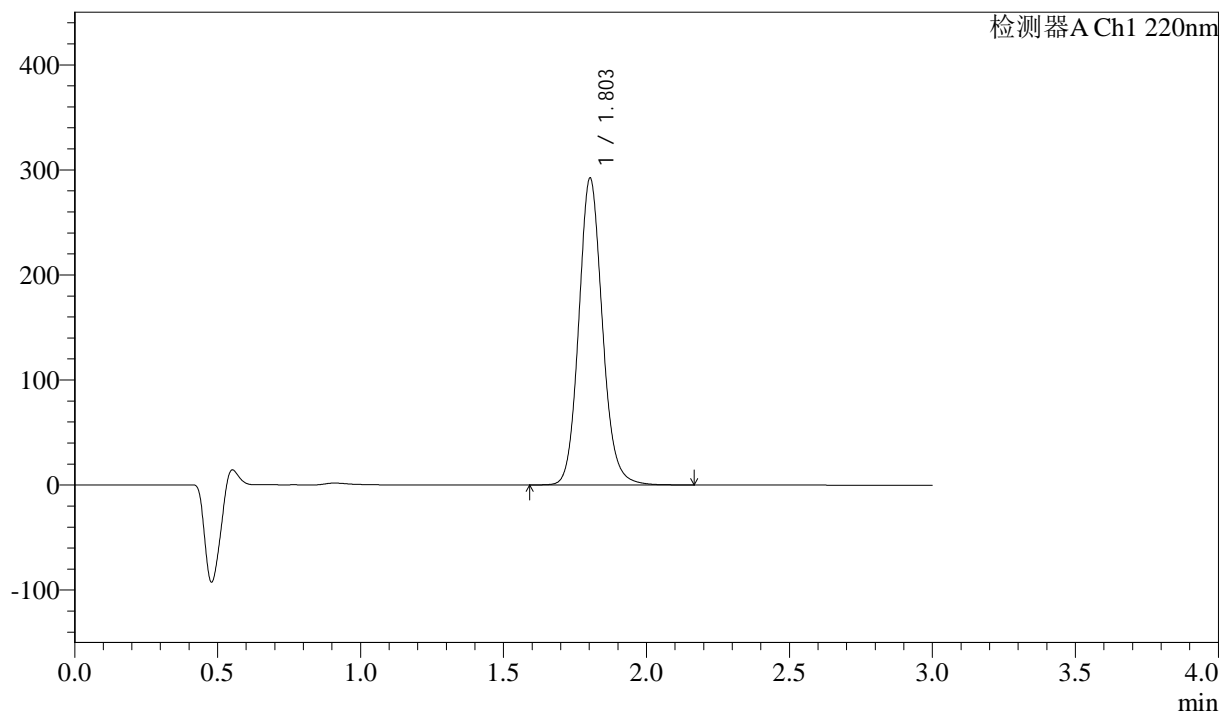
图2 洛索洛芬钠细粒剂溶出度测定HPLC图谱
自制品-水介质-桨法-50转
对照品溶液-1-1

<样品信息>

色谱柱:XB-C18(50mm*4.6mm,5μm) 流速: 1.5ml/min
 柱温:30°C 波长: 220nm
 数据文件名: RC\$QTL-390 - 0-7/30-99-2 - zzp-rcd-shuijz-jf50z-dz1-2.lcd
 方法文件名: RC\$QTL-390 - QTL-390-rcqx-FX279.lcm
 批处理文件名: RC\$QTL-390 - 20241101-rcqx-FX279.lcb
 样品瓶号: 4-18
 进样体积: 20μl 版本号: 6.115
 进样时间: 2024/11/01 17:26:42 实验者: xiexinhui
 处理时间 (V2) : 2024/11/04 08:35:30 处理者: xiexinhui
 仪器型号: SHIMADZU LC-2050C(FX279)

<色谱图>

mV



<峰表>

检测器A Ch1 220nm

峰号	保留时间	面积	高度	面积%	理论塔板数(USP)	拖尾因子	分离度(USP)
1	1.803	1674104	291540	100.000	2360	1.119	--
总计		1674104	291540	100.000			

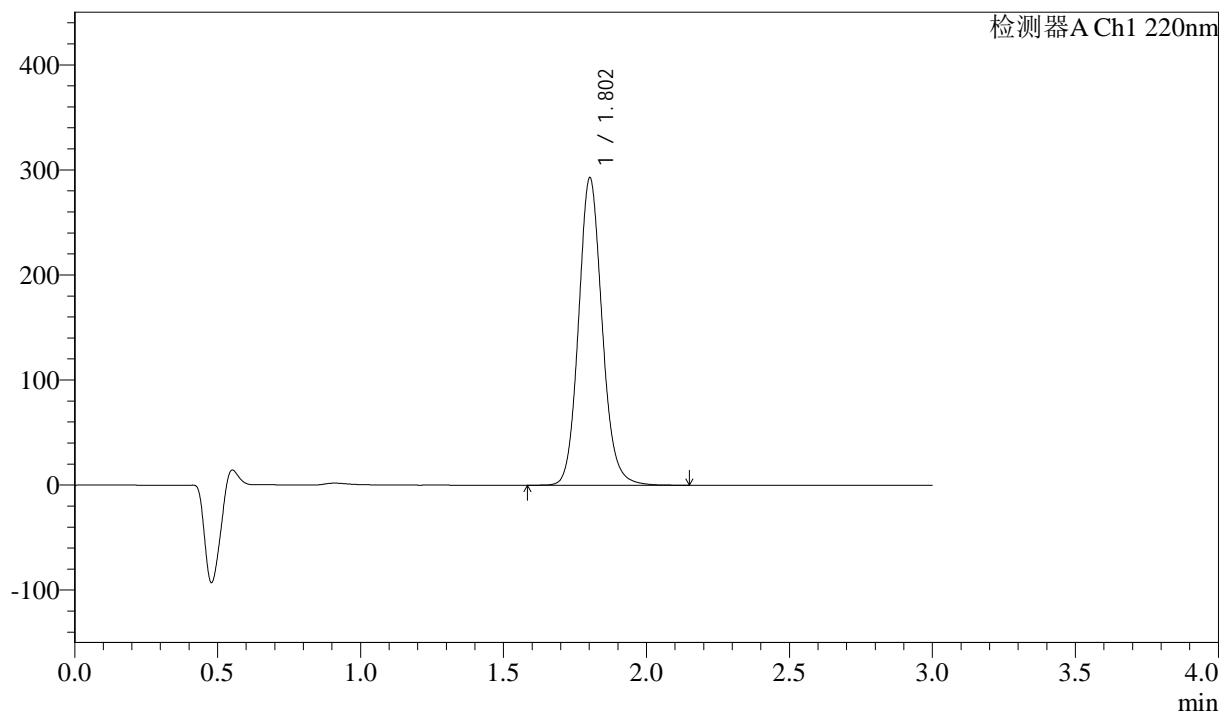
图3 洛索洛芬钠细粒剂溶出度测定HPLC图谱
自制品-水介质-桨法-50转
对照品溶液-1-2

<样品信息>

色谱柱:XB-C18(50mm*4.6mm,5μm) 流速: 1.5ml/min
 柱温:30°C 波长: 220nm
 数据文件名: RC\$QTL-390 - 0-7/30-100-2 - zzp-rcd-shuijz-jf50z-dz1-3.lcd
 方法文件名: RC\$QTL-390 - QTL-390-rcqx-FX279.lcm
 批处理文件名: RC\$QTL-390 - 20241101-rcqx-FX279.lcb
 样品瓶号: 4-18
 进样体积: 20μl 版本号: 6.115
 进样时间: 2024/11/01 17:30:07 实验者: xiexinhui
 处理时间 (V2) : 2024/11/04 08:35:32 处理者: xiexinhui
 仪器型号: SHIMADZU LC-2050C(FX279)

<色谱图>

mV



<峰表>

检测器A Ch1 220nm

峰号	保留时间	面积	高度	面积%	理论塔板数(USP)	拖尾因子	分离度(USP)
1	1.802	1676866	291691	100.000	2360	1.117	--
总计		1676866	291691	100.000			

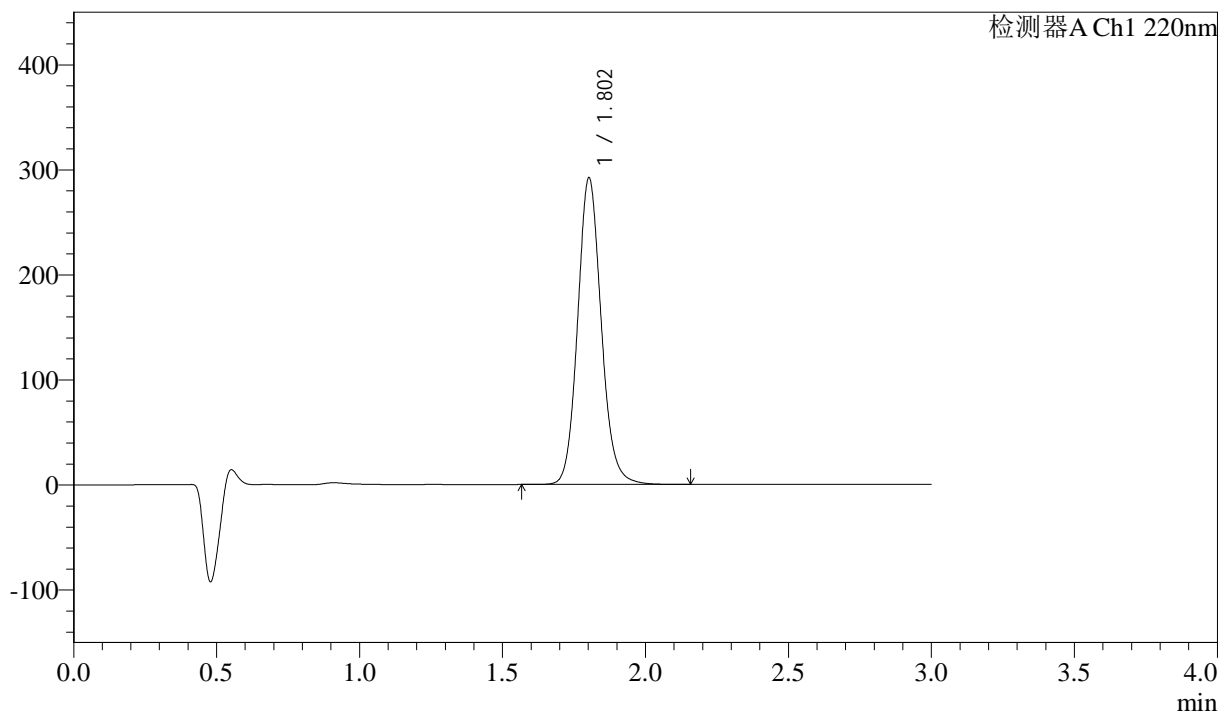
图4 洛索洛芬钠细粒剂溶出度测定HPLC图谱
 自制品-水介质-桨法-50转
 对照品溶液-1-3

<样品信息>

色谱柱:XB-C18(50mm*4.6mm,5μm) 流速: 1.5ml/min
 柱温:30°C 波长: 220nm
 数据文件名: RC\$QTL-390 - 0-7/30-101-2 - zzp-rcd-shuijz-jf50z-dz1-4.lcd
 方法文件名: RC\$QTL-390 - QTL-390-rcqx-FX279.lcm
 批处理文件名: RC\$QTL-390 - 20241101-rcqx-FX279.lcb
 样品瓶号: 4-18
 进样体积: 20μl 版本号: 6.115
 进样时间: 2024/11/01 17:33:31 实验者: xiexinhui
 处理时间 (V2) : 2024/11/04 08:35:35 处理者: xiexinhui
 仪器型号: SHIMADZU LC-2050C(FX279)

<色谱图>

mV



<峰表>

检测器A Ch1 220nm

峰号	保留时间	面积	高度	面积%	理论塔板数(USP)	拖尾因子	分离度(USP)
1	1.802	1675574	291171	100.000	2353	1.117	--
总计		1675574	291171	100.000			

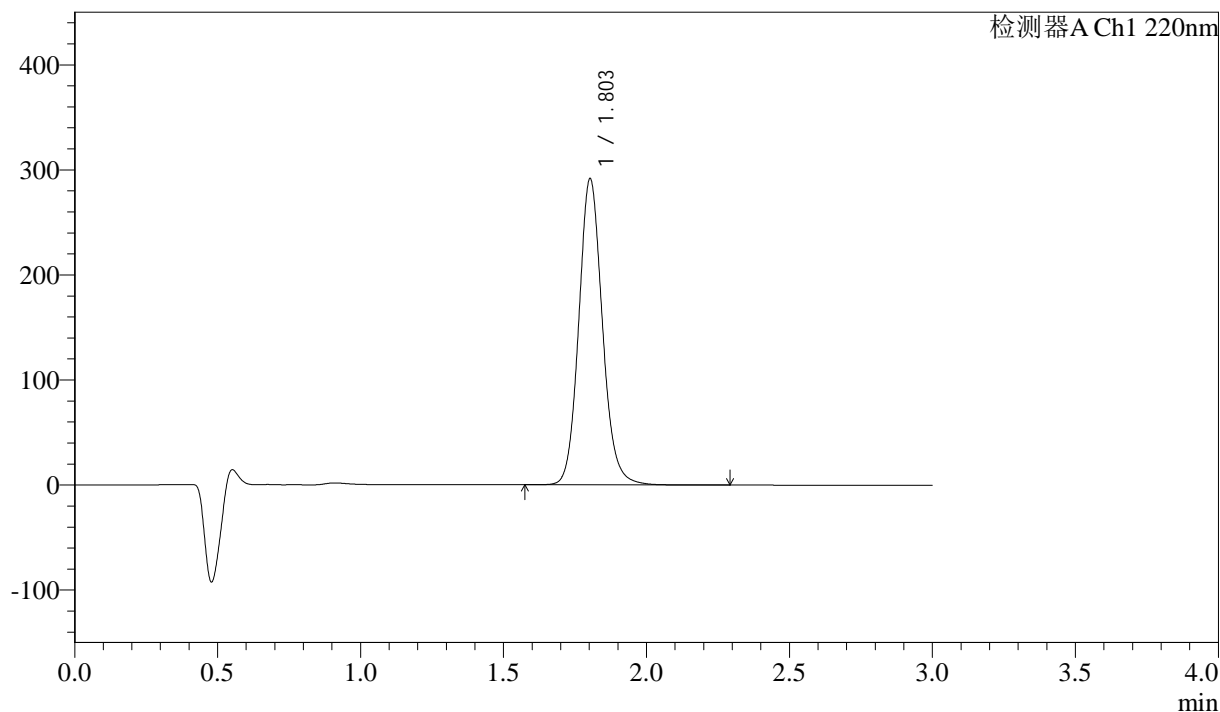
图5 洛索洛芬钠细粒剂溶出度测定HPLC图谱
自制品-水介质-桨法-50转
对照品溶液-1-4

<样品信息>

色谱柱:XB-C18(50mm*4.6mm,5μm) 流速: 1.5ml/min
 柱温:30°C 波长: 220nm
 数据文件名: RC\$QTL-390 - 0-7/30-102-2 - zzp-rcd-shuijz-jf50z-dz1-5.lcd
 方法文件名: RC\$QTL-390 - QTL-390-rcqx-FX279.lcm
 批处理文件名: RC\$QTL-390 - 20241101-rcqx-FX279.lcb
 样品瓶号: 4-18
 进样体积: 20μl 版本号: 6.115
 进样时间: 2024/11/01 17:36:56 实验者: xiexinhui
 处理时间 (V2) : 2024/11/04 08:35:37 处理者: xiexinhui
 仪器型号: SHIMADZU LC-2050C(FX279)

<色谱图>

mV



<峰表>

检测器A Ch1 220nm

峰号	保留时间	面积	高度	面积%	理论塔板数(USP)	拖尾因子	分离度(USP)
1	1.803	1674331	290977	100.000	2353	1.117	--
总计		1674331	290977	100.000			

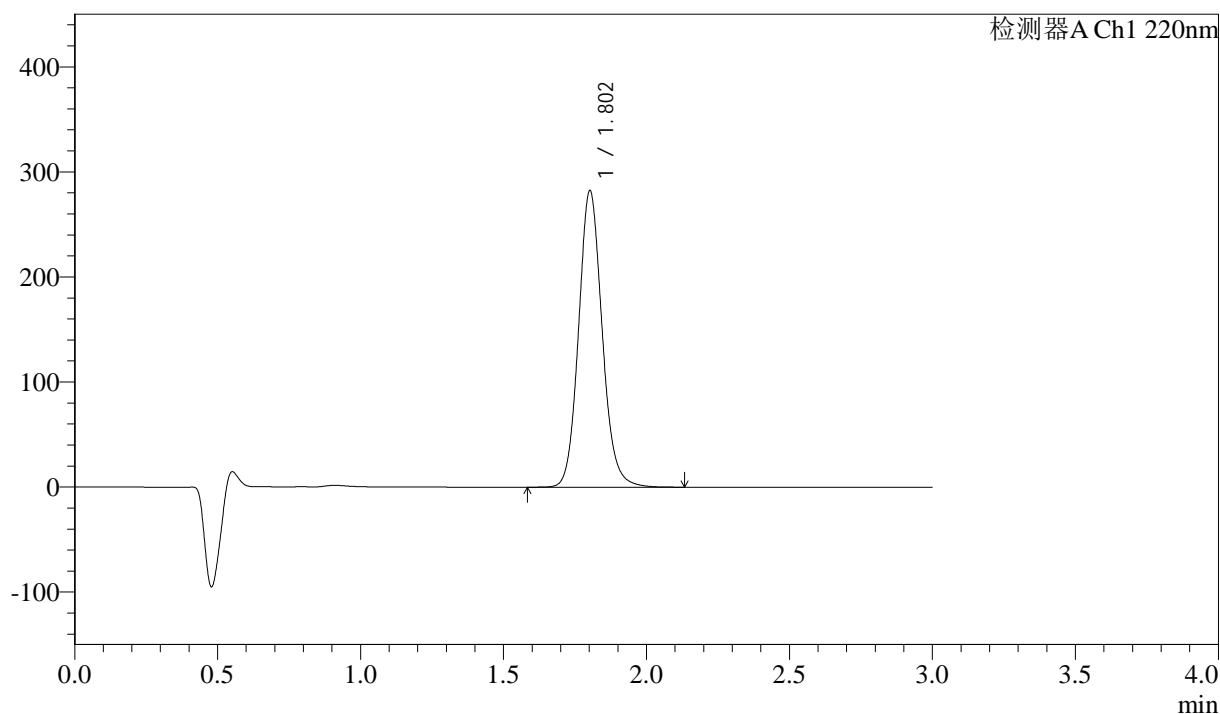
图6 洛索洛芬钠细粒剂溶出度测定HPLC图谱
自制品-水介质-桨法-50转
对照品溶液-1-5

<样品信息>

色谱柱:XB-C18(50mm*4.6mm,5μm) 流速: 1.5ml/min
 柱温:30°C 波长: 220nm
 数据文件名: RC\$QTL-390 - 0-7/30-103-2 - zzp-24102801p-rcd-shuijz-jf50z-P1-1.lcd
 方法文件名: RC\$QTL-390 - QTL-390-rcqx-FX279.lcm
 批处理文件名: RC\$QTL-390 - 20241101-rcqx-FX279.lcb
 样品瓶号: 4-1 版本号: 6.115
 进样体积: 20μl 实验者: xiexinhui
 进样时间: 2024/11/01 17:40:20 处理者: xiexinhui
 处理时间 (V2) : 2024/11/04 08:35:40
 仪器型号: SHIMADZU LC-2050C(FX279)

<色谱图>

mV



<峰表>

检测器A Ch1 220nm

峰号	保留时间	面积	高度	面积%	理论塔板数(USP)	拖尾因子	分离度(USP)
1	1.802	1618794	281422	100.000	2355	1.116	--
总计		1618794	281422	100.000			

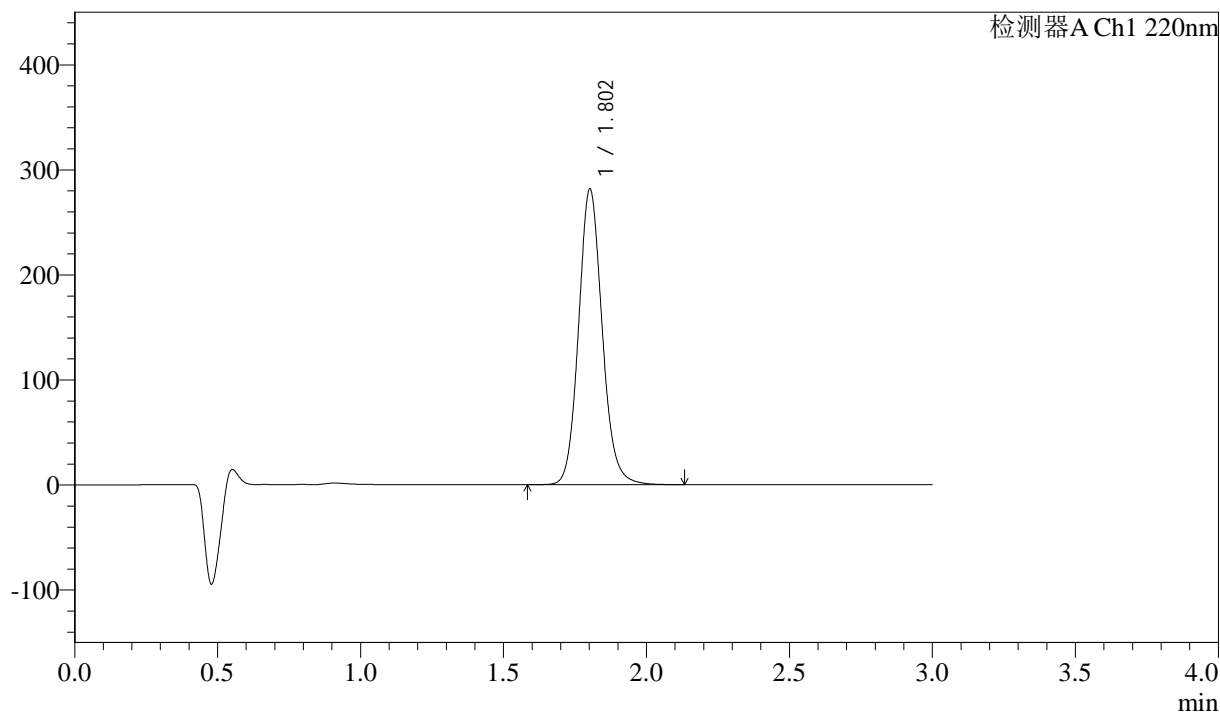
图7 洛索洛芬钠细粒剂溶出度测定HPLC图谱
自制品(24102801批)-水介质-桨法-50转-片1
供试品溶液-1

<样品信息>

色谱柱:XB-C18(50mm*4.6mm,5μm) 流速: 1.5ml/min
 柱温:30°C 波长: 220nm
 数据文件名: RC\$QTL-390 - 0-7/30-104-2 - zzp-24102801p-rcd-shuijz-jf50z-P1-2.lcd
 方法文件名: RC\$QTL-390 - QTL-390-rcqx-FX279.lcm
 批处理文件名: RC\$QTL-390 - 20241101-rcqx-FX279.lcb
 样品瓶号: 4-1
 进样体积: 20μl 版本号: 6.115
 进样时间: 2024/11/01 17:43:42 实验者: xiexinhui
 处理时间 (V2) : 2024/11/04 08:35:42 处理者: xiexinhui
 仪器型号: SHIMADZU LC-2050C(FX279)

<色谱图>

mV



<峰表>

检测器A Ch1 220nm

峰号	保留时间	面积	高度	面积%	理论塔板数(USP)	拖尾因子	分离度(USP)
1	1.802	1616138	280557	100.000	2345	1.116	--
总计		1616138	280557	100.000			

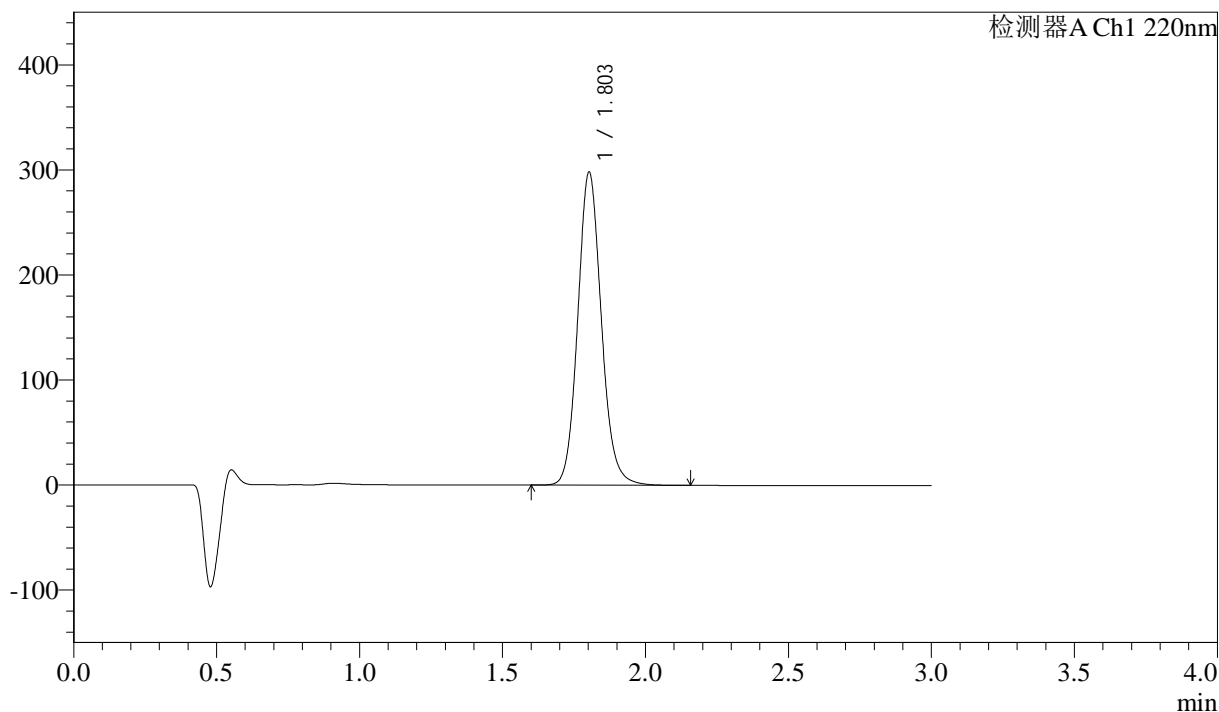
图8 洛索洛芬钠细粒剂溶出度测定HPLC图谱
自制品(24102801批)-水介质-桨法-50转-片1
供试品溶液-2

<样品信息>

色谱柱:XB-C18(50mm*4.6mm,5μm) 流速: 1.5ml/min
 柱温:30°C 波长: 220nm
 数据文件名: RC\$QTL-390 - 0-7/30-105-2 - zzp-24102801p-rcd-shuijz-jf50z-P2-1.lcd
 方法文件名: RC\$QTL-390 - QTL-390-rcqx-FX279.lcm
 批处理文件名: RC\$QTL-390 - 20241101-rcqx-FX279.lcb
 样品瓶号: 4-10
 进样体积: 20μl 版本号: 6.115
 进样时间: 2024/11/01 17:47:06 实验者: xiexinhui
 处理时间 (V2) : 2024/11/04 08:35:45 处理者: xiexinhui
 仪器型号: SHIMADZU LC-2050C(FX279)

<色谱图>

mV



<峰表>

检测器A Ch1 220nm

峰号	保留时间	面积	高度	面积%	理论塔板数(USP)	拖尾因子	分离度(USP)
1	1.803	1712002	297522	100.000	2349	1.115	--
总计		1712002	297522	100.000			

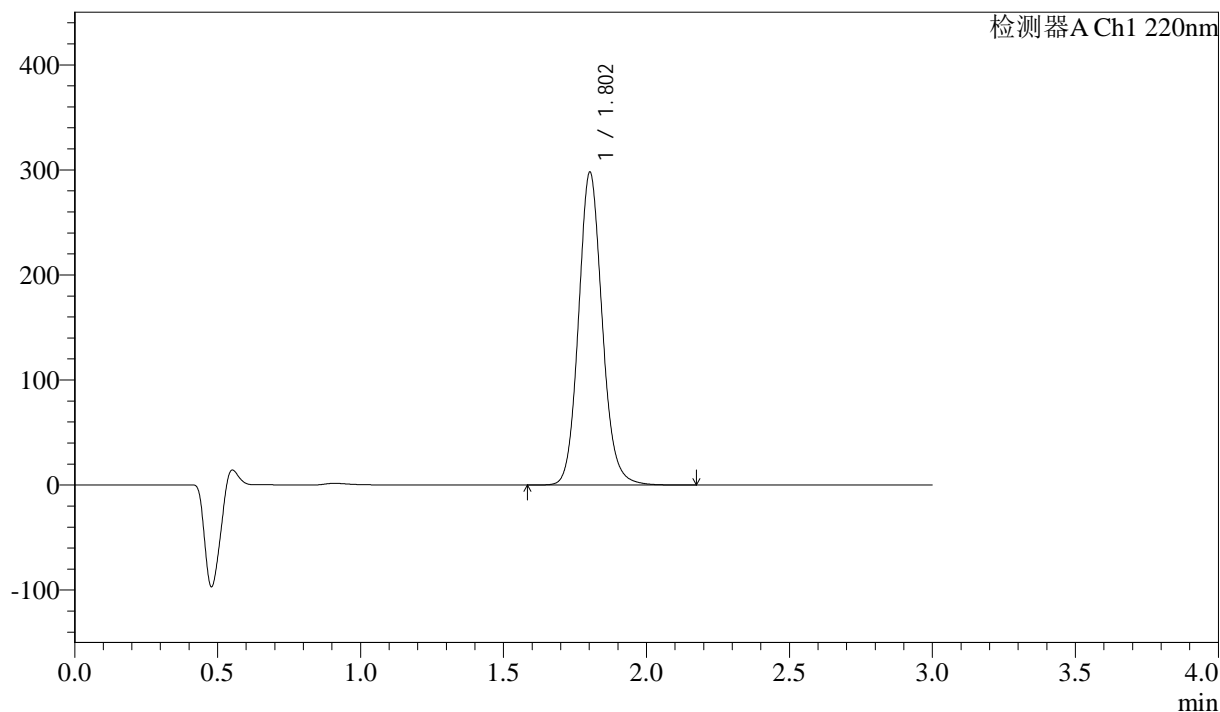
图9 洛索洛芬钠细粒剂溶出度测定HPLC图谱
自制品(24102801批)-水介质-桨法-50转-片2
供试品溶液-1

<样品信息>

色谱柱:XB-C18(50mm*4.6mm,5μm) 流速: 1.5ml/min
 柱温:30°C 波长: 220nm
 数据文件名: RC\$QTL-390 - 0-7/30-106-2 - zzp-24102801p-rcd-shuijz-jf50z-P2-2.lcd
 方法文件名: RC\$QTL-390 - QTL-390-rcqx-FX279.lcm
 批处理文件名: RC\$QTL-390 - 20241101-rcqx-FX279.lcb
 样品瓶号: 4-10
 进样体积: 20μl 版本号: 6.115
 进样时间: 2024/11/01 17:50:29 实验者: xiexinhui
 处理时间 (V2) : 2024/11/04 08:35:47 处理者: xiexinhui
 仪器型号: SHIMADZU LC-2050C(FX279)

<色谱图>

mV



<峰表>

检测器A Ch1 220nm

峰号	保留时间	面积	高度	面积%	理论塔板数(USP)	拖尾因子	分离度(USP)
1	1.802	1712690	296922	100.000	2343	1.114	--
总计		1712690	296922	100.000			

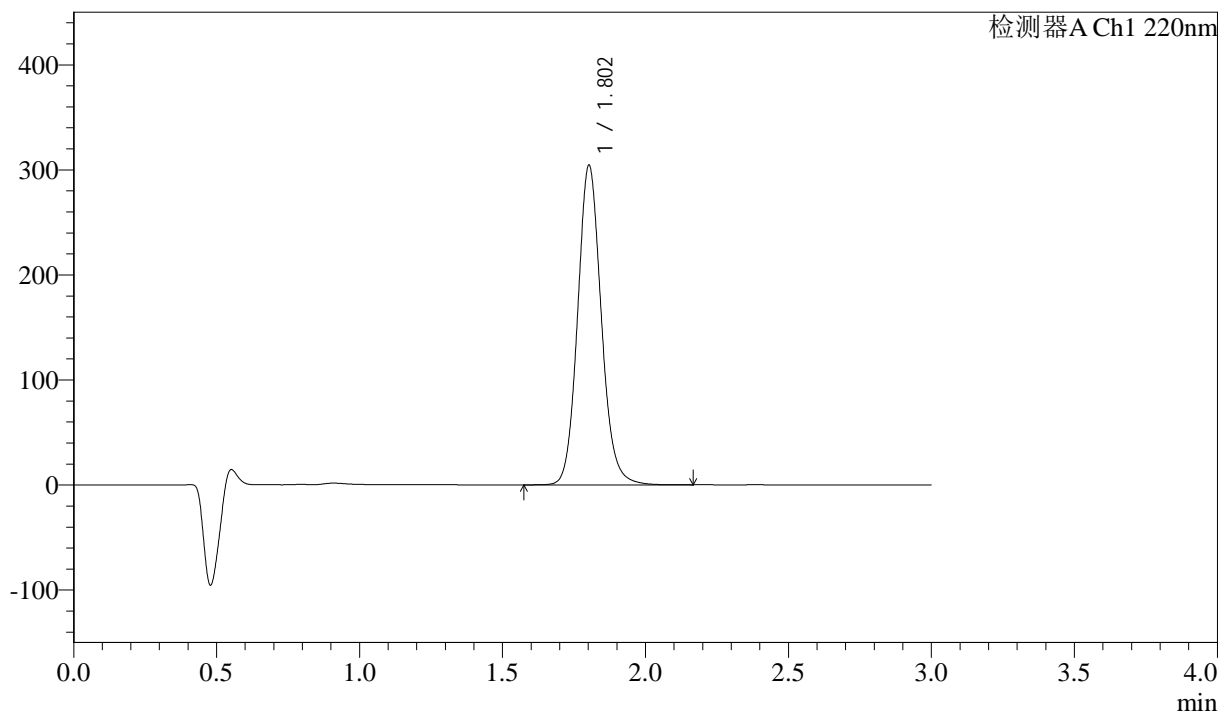
图10 洛索洛芬钠细粒剂溶出度测定HPLC图谱
自制品(24102801批)-水介质-桨法-50转-片2
供试品溶液-2

<样品信息>

色谱柱:XB-C18(50mm*4.6mm,5μm) 流速: 1.5ml/min
 柱温:30°C 波长: 220nm
 数据文件名: RC\$QTL-390 - 0-7/30-107-2 - zzp-24102801p-rcd-shuijz-jf50z-P3-1.lcd
 方法文件名: RC\$QTL-390 - QTL-390-rcqx-FX279.lcm
 批处理文件名: RC\$QTL-390 - 20241101-rcqx-FX279.lcb
 样品瓶号: 4-19
 进样体积: 20μl 版本号: 6.115
 进样时间: 2024/11/01 17:53:52 实验者: xiexinhui
 处理时间 (V2) : 2024/11/04 08:35:50 处理者: xiexinhui
 仪器型号: SHIMADZU LC-2050C(FX279)

<色谱图>

mV



<峰表>

检测器A Ch1 220nm

峰号	保留时间	面积	高度	面积%	理论塔板数(USP)	拖尾因子	分离度(USP)
1	1.802	1751166	303479	100.000	2338	1.114	--
总计		1751166	303479	100.000			

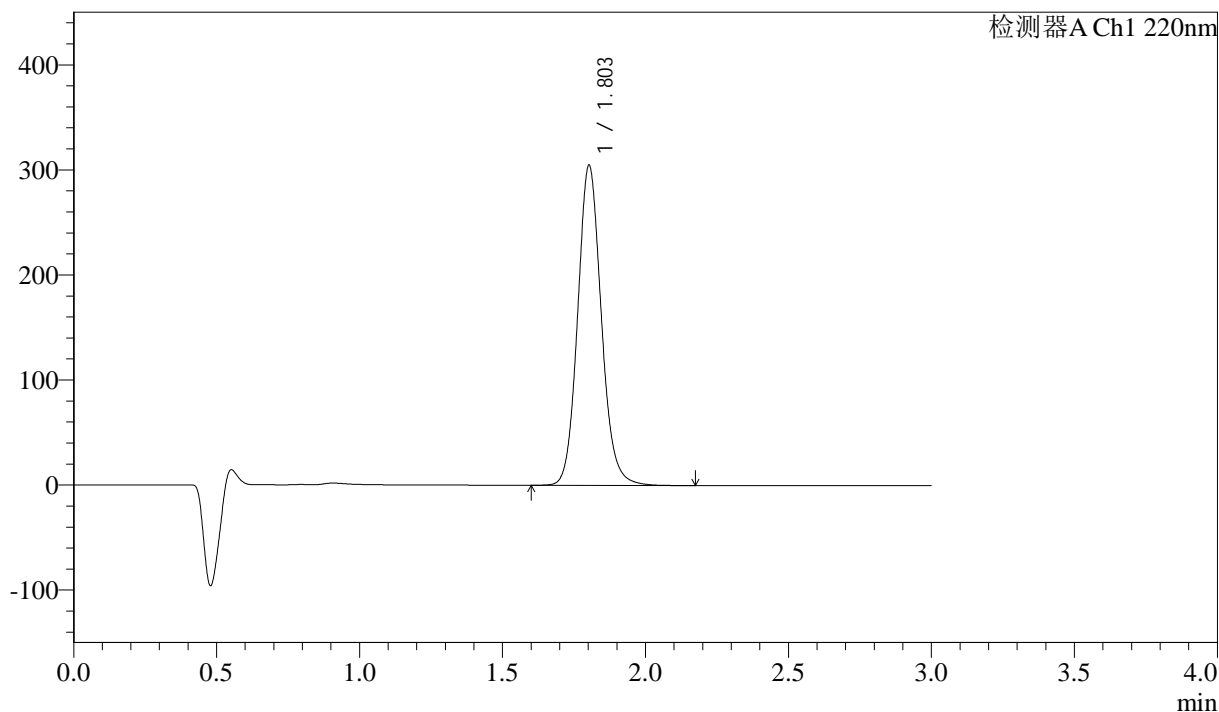
图11 洛索洛芬钠细粒剂溶出度测定HPLC图谱
自制品(24102801批)-水介质-桨法-50转-片3
供试品溶液-1

<样品信息>

色谱柱:XB-C18(50mm*4.6mm,5μm) 流速: 1.5ml/min
 柱温:30°C 波长: 220nm
 数据文件名: RC\$QTL-390 - 0-7/30-108-2 - zzp-24102801p-rcd-shuijz-jf50z-P3-2.lcd
 方法文件名: RC\$QTL-390 - QTL-390-rcqx-FX279.lcm
 批处理文件名: RC\$QTL-390 - 20241101-rcqx-FX279.lcb
 样品瓶号: 4-19
 进样体积: 20μl 版本号: 6.115
 进样时间: 2024/11/01 17:57:15 实验者: xiexinhui
 处理时间 (V2) : 2024/11/04 08:35:52 处理者: xiexinhui
 仪器型号: SHIMADZU LC-2050C(FX279)

<色谱图>

mV



<峰表>

检测器A Ch1 220nm

峰号	保留时间	面积	高度	面积%	理论塔板数(USP)	拖尾因子	分离度(USP)
1	1.803	1752932	304021	100.000	2339	1.114	--
总计		1752932	304021	100.000			

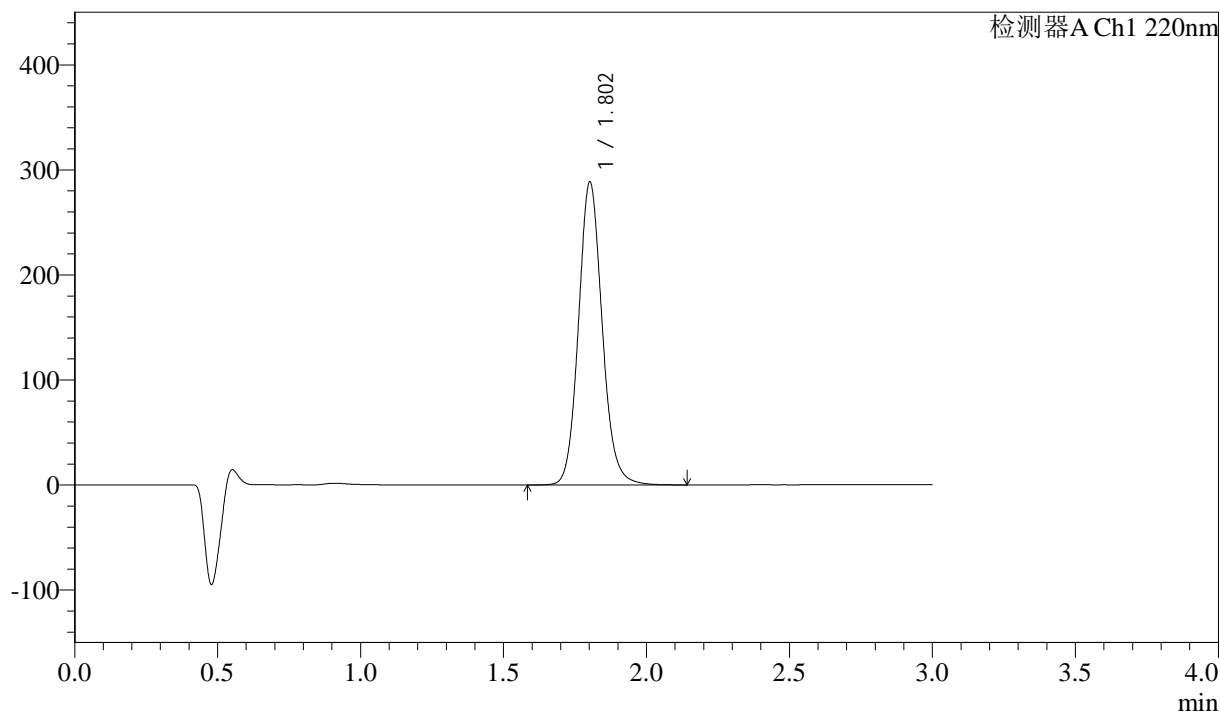
图12 洛索洛芬钠细粒剂溶出度测定HPLC图谱
自制品(24102801批)-水介质-桨法-50转-片3
供试品溶液-2

<样品信息>

色谱柱:XB-C18(50mm*4.6mm,5μm) 流速: 1.5ml/min
 柱温:30°C 波长: 220nm
 数据文件名: RC\$QTL-390 - 0-7/30-109-2 - zzp-24102801p-rcd-shuijz-jf50z-P4-1.lcd
 方法文件名: RC\$QTL-390 - QTL-390-rcqx-FX279.lcm
 批处理文件名: RC\$QTL-390 - 20241101-rcqx-FX279.lcb
 样品瓶号: 4-28
 进样体积: 20μl 版本号: 6.115
 进样时间: 2024/11/01 18:00:38 实验者: xiexinhui
 处理时间 (V2) : 2024/11/04 08:35:55 处理者: xiexinhui
 仪器型号: SHIMADZU LC-2050C(FX279)

<色谱图>

mV



<峰表>

检测器A Ch1 220nm

峰号	保留时间	面积	高度	面积%	理论塔板数(USP)	拖尾因子	分离度(USP)
1	1.802	1661019	287455	100.000	2333	1.113	--
总计		1661019	287455	100.000			

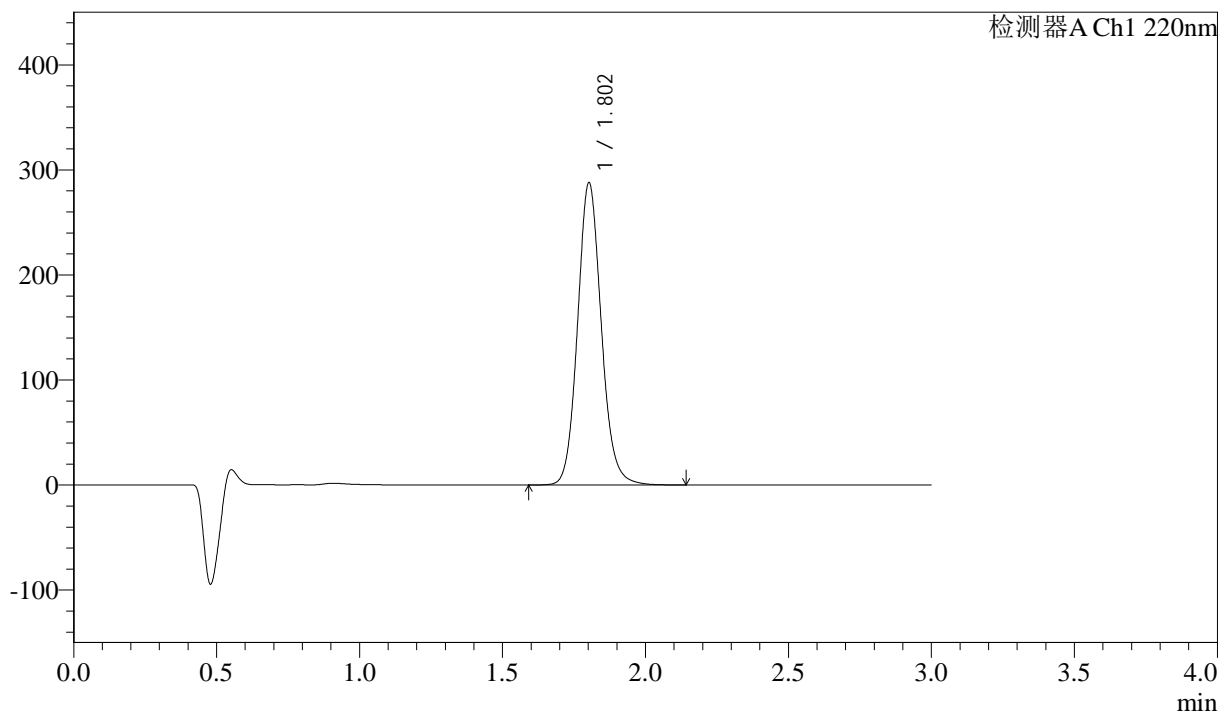
图13 洛索洛芬钠细粒剂溶出度测定HPLC图谱
自制品(24102801批)-水介质-桨法-50转-片4
供试品溶液-1

<样品信息>

色谱柱:XB-C18(50mm*4.6mm,5μm) 流速: 1.5ml/min
 柱温:30°C 波长: 220nm
 数据文件名: RC\$QTL-390 - 0-7/30-110-2 - zzp-24102801p-rcd-shuijz-jf50z-P4-2.lcd
 方法文件名: RC\$QTL-390 - QTL-390-rcqx-FX279.lcm
 批处理文件名: RC\$QTL-390 - 20241101-rcqx-FX279.lcb
 样品瓶号: 4-28
 进样体积: 20μl 版本号: 6.115
 进样时间: 2024/11/01 18:04:01 实验者: xiexinhui
 处理时间 (V2) : 2024/11/04 08:35:57 处理者: xiexinhui
 仪器型号: SHIMADZU LC-2050C(FX279)

<色谱图>

mV



<峰表>

检测器A Ch1 220nm

峰号	保留时间	面积	高度	面积%	理论塔板数(USP)	拖尾因子	分离度(USP)
1	1.802	1658232	287006	100.000	2329	1.113	--
总计		1658232	287006	100.000			

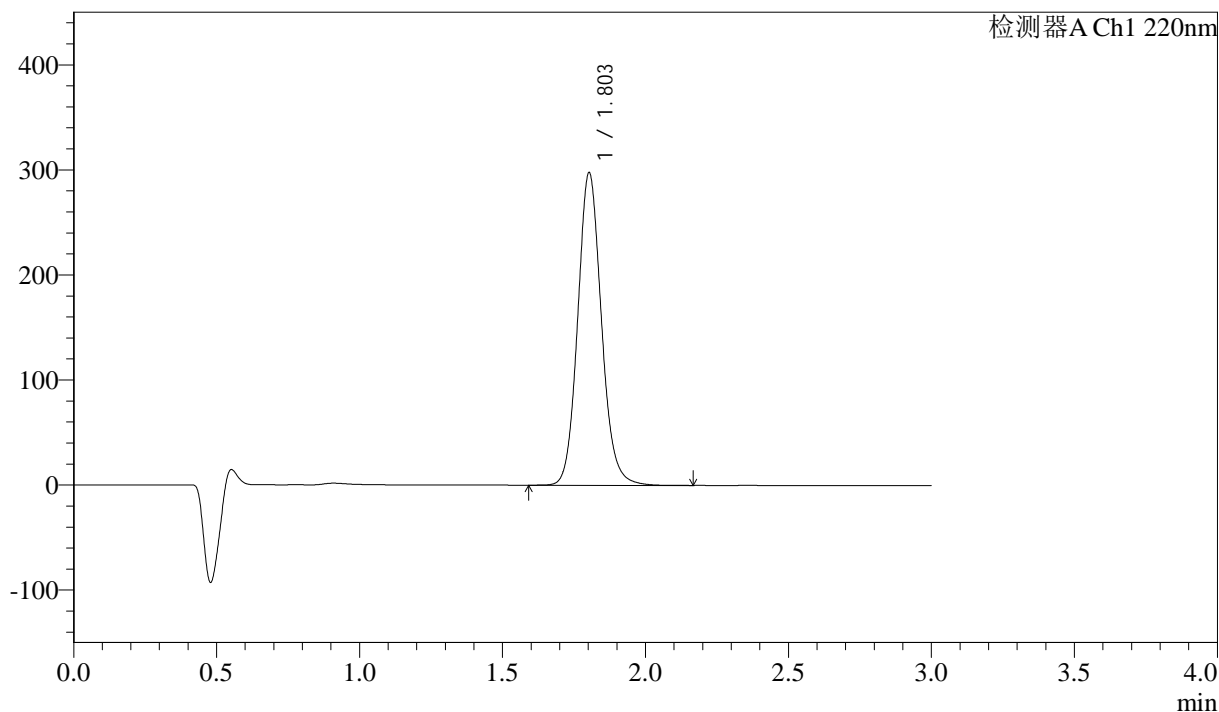
图14 洛索洛芬钠细粒剂溶出度测定HPLC图谱
自制品(24102801批)-水介质-桨法-50转-片4
供试品溶液-2

<样品信息>

色谱柱:XB-C18(50mm*4.6mm,5μm) 流速: 1.5ml/min
 柱温:30°C 波长: 220nm
 数据文件名: RC\$QTL-390 - 0-7/30-111-2 - zzp-24102801p-rcd-shuijz-jf50z-P5-1.lcd
 方法文件名: RC\$QTL-390 - QTL-390-rcqx-FX279.lcm
 批处理文件名: RC\$QTL-390 - 20241101-rcqx-FX279.lcb
 样品瓶号: 4-37
 进样体积: 20μl 版本号: 6.115
 进样时间: 2024/11/01 18:07:24 实验者: xiexinhui
 处理时间 (V2) : 2024/11/04 08:36:00 处理者: xiexinhui
 仪器型号: SHIMADZU LC-2050C(FX279)

<色谱图>

mV



<峰表>

检测器A Ch1 220nm

峰号	保留时间	面积	高度	面积%	理论塔板数(USP)	拖尾因子	分离度(USP)
1	1.803	1716298	297127	100.000	2330	1.113	--
总计		1716298	297127	100.000			

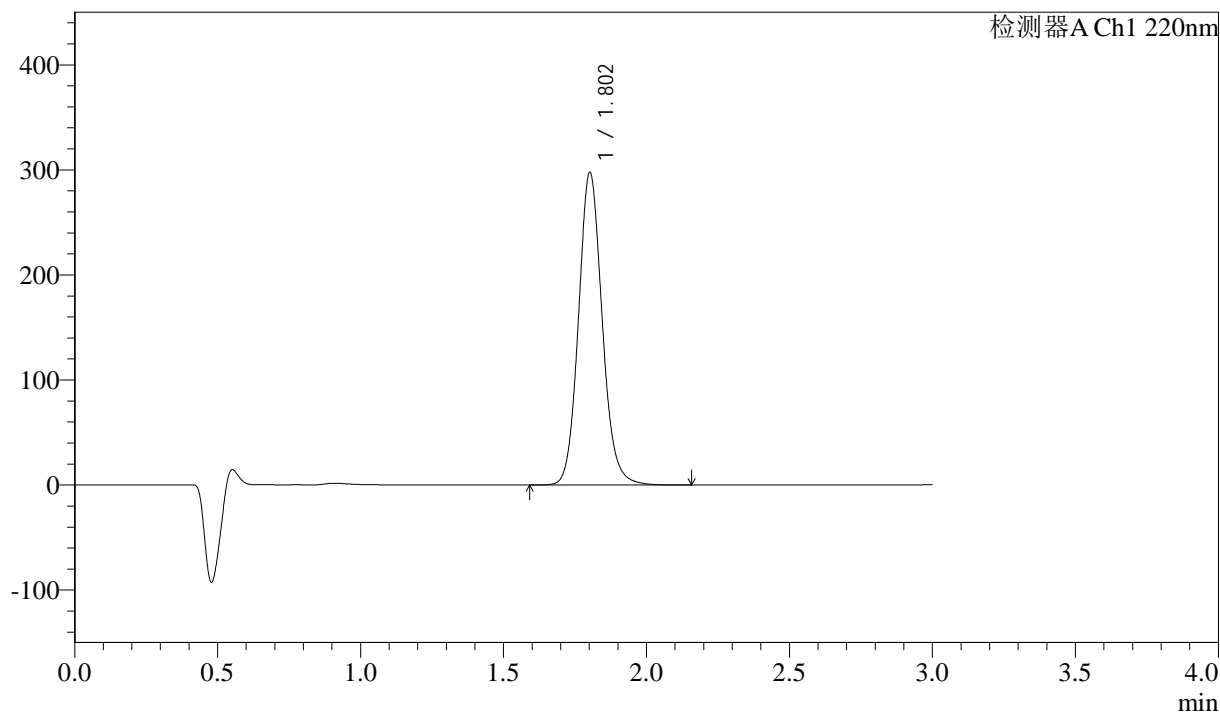
图15 洛索洛芬钠细粒剂溶出度测定HPLC图谱
自制品(24102801批)-水介质-桨法-50转-片5
供试品溶液-1

<样品信息>

色谱柱:XB-C18(50mm*4.6mm,5μm) 流速: 1.5ml/min
 柱温:30°C 波长: 220nm
 数据文件名: RC\$QTL-390 - 0-7/30-112-2 - zzp-24102801p-rcd-shuijz-jf50z-P5-2.lcd
 方法文件名: RC\$QTL-390 - QTL-390-rcqx-FX279.lcm
 批处理文件名: RC\$QTL-390 - 20241101-rcqx-FX279.lcb
 样品瓶号: 4-37
 进样体积: 20μl 版本号: 6.115
 进样时间: 2024/11/01 18:10:46 实验者: xiexinhui
 处理时间 (V2) : 2024/11/04 08:36:02 处理者: xiexinhui
 仪器型号: SHIMADZU LC-2050C(FX279)

<色谱图>

mV



<峰表>

检测器A Ch1 220nm

峰号	保留时间	面积	高度	面积%	理论塔板数(USP)	拖尾因子	分离度(USP)
1	1.802	1715881	296576	100.000	2326	1.113	--
总计		1715881	296576	100.000			

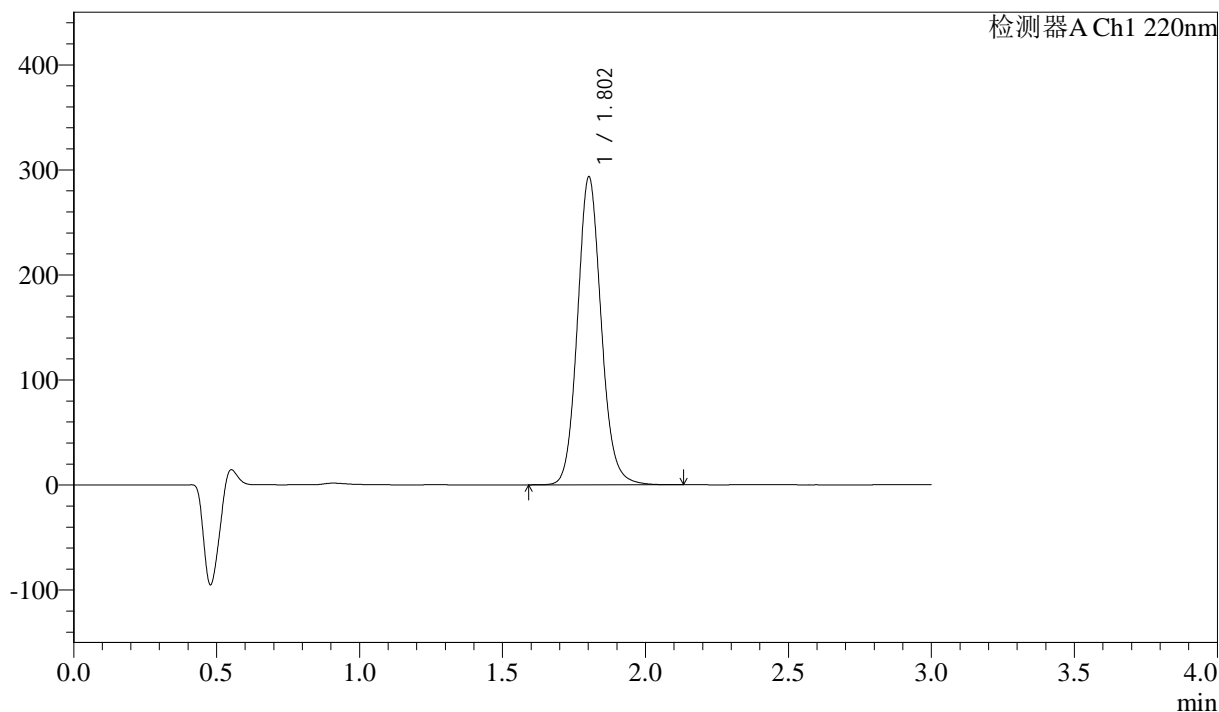
图16 洛索洛芬钠细粒剂溶出度测定HPLC图谱
自制品(24102801批)-水介质-桨法-50转-片5
供试品溶液-2

<样品信息>

色谱柱:XB-C18(50mm*4.6mm,5μm) 流速: 1.5ml/min
 柱温:30°C 波长: 220nm
 数据文件名: RC\$QTL-390 - 0-7/30-113-2 - zzp-24102801p-rcd-shuijz-jf50z-P6-1.lcd
 方法文件名: RC\$QTL-390 - QTL-390-rcqx-FX279.lcm
 批处理文件名: RC\$QTL-390 - 20241101-rcqx-FX279.lcb
 样品瓶号: 4-46
 进样体积: 20μl 版本号: 6.115
 进样时间: 2024/11/01 18:14:09 实验者: xiexinhui
 处理时间 (V2) : 2024/11/04 08:36:05 处理者: xiexinhui
 仪器型号: SHIMADZU LC-2050C(FX279)

<色谱图>

mV



<峰表>

检测器A Ch1 220nm

峰号	保留时间	面积	高度	面积%	理论塔板数(USP)	拖尾因子	分离度(USP)
1	1.802	1692497	292331	100.000	2322	1.112	--
总计		1692497	292331	100.000			

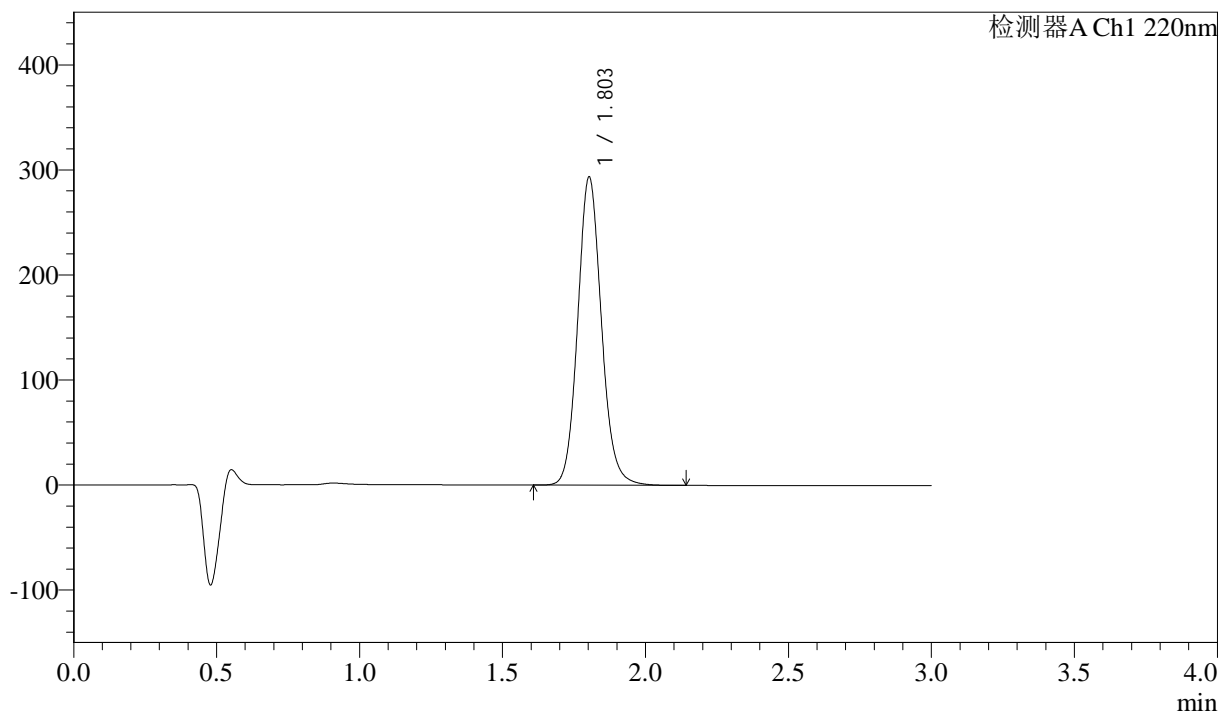
图17 洛索洛芬钠细粒剂溶出度测定HPLC图谱
自制品(24102801批)-水介质-桨法-50转-片6
供试品溶液-1

<样品信息>

色谱柱:XB-C18(50mm*4.6mm,5μm) 流速: 1.5ml/min
 柱温:30°C 波长: 220nm
 数据文件名: RC\$QTL-390 - 0-7/30-114-2 - zzp-24102801p-rcd-shuijz-jf50z-P6-2.lcd
 方法文件名: RC\$QTL-390 - QTL-390-rcqx-FX279.lcm
 批处理文件名: RC\$QTL-390 - 20241101-rcqx-FX279.lcb
 样品瓶号: 4-46
 进样体积: 20μl 版本号: 6.115
 进样时间: 2024/11/01 18:17:31 实验者: xiexinhui
 处理时间 (V2) : 2024/11/04 08:36:07 处理者: xiexinhui
 仪器型号: SHIMADZU LC-2050C(FX279)

<色谱图>

mV



<峰表>

检测器A Ch1 220nm

峰号	保留时间	面积	高度	面积%	理论塔板数(USP)	拖尾因子	分离度(USP)
1	1.803	1694031	292961	100.000	2320	1.112	--
总计		1694031	292961	100.000			

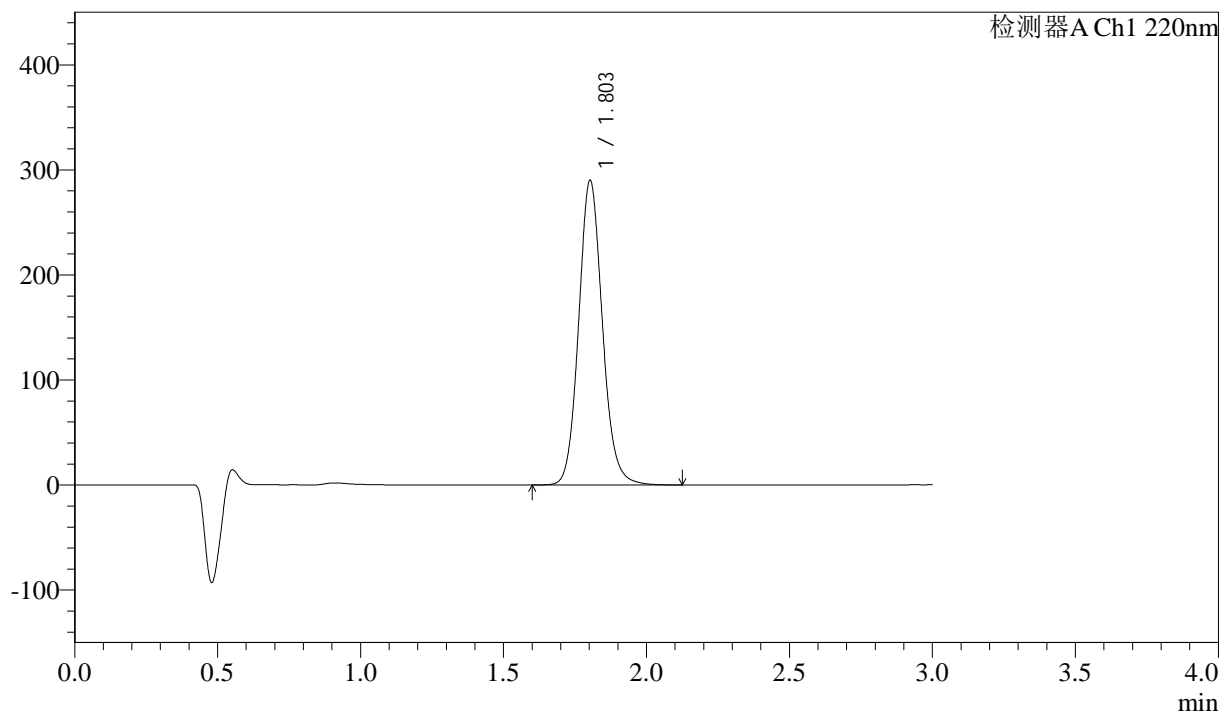
图18 洛索洛芬钠细粒剂溶出度测定HPLC图谱
自制品(24102801批)-水介质-桨法-50转-片6
供试品溶液-2

<样品信息>

色谱柱:XB-C18(50mm*4.6mm,5μm) 流速: 1.5ml/min
 柱温:30°C 波长: 220nm
 数据文件名: RC\$QTL-390 - 0-7/30-115-2 - zzp-rcd-shuijz-jf50z-dz2-1.lcd
 方法文件名: RC\$QTL-390 - QTL-390-rcqx-FX279.lcm
 批处理文件名: RC\$QTL-390 - 20241101-rcqx-FX279.lcb
 样品瓶号: 4-27
 进样体积: 20μl 版本号: 6.115
 进样时间: 2024/11/01 18:20:56 实验者: xiexinhui
 处理时间 (V2) : 2024/11/04 08:36:10 处理者: xiexinhui
 仪器型号: SHIMADZU LC-2050C(FX279)

<色谱图>

mV



<峰表>

检测器A Ch1 220nm

峰号	保留时间	面积	高度	面积%	理论塔板数(USP)	拖尾因子	分离度(USP)
1	1.803	1675039	289523	100.000	2322	1.111	--
总计		1675039	289523	100.000			

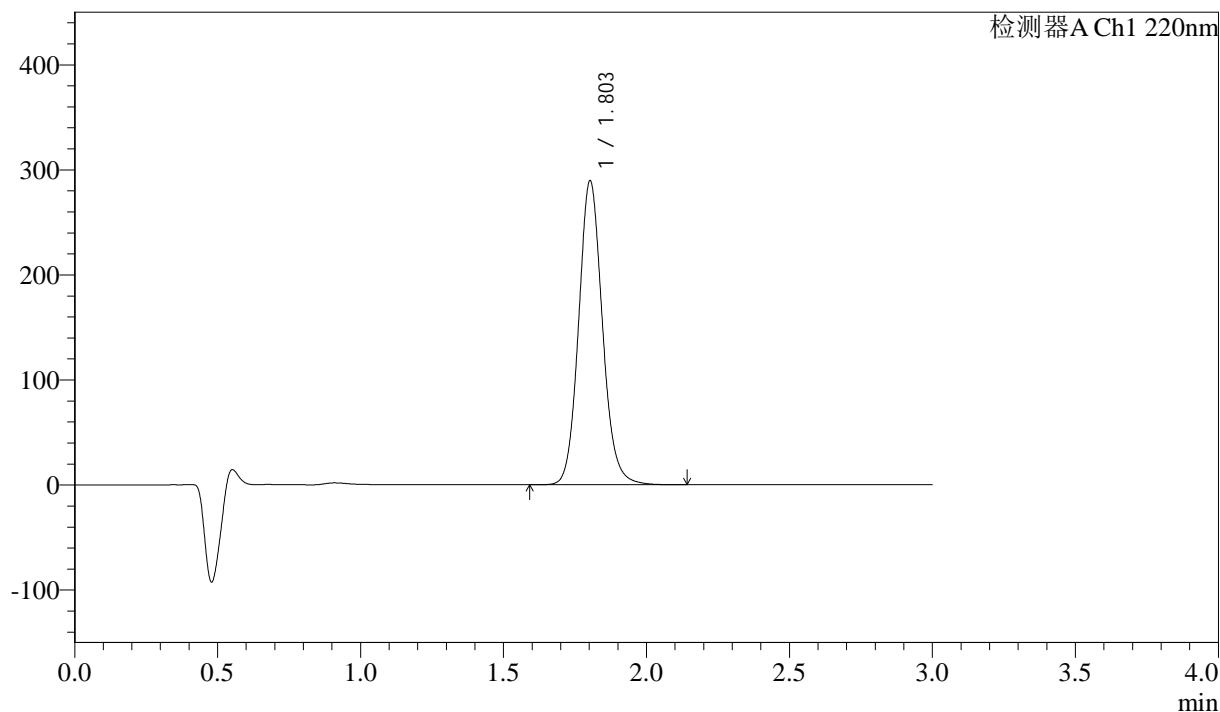
图19 洛索洛芬钠细粒剂溶出度测定HPLC图谱
自制品-水介质-桨法-50转
对照品溶液-2-1

<样品信息>

色谱柱:XB-C18(50mm*4.6mm,5μm) 流速: 1.5ml/min
 柱温:30°C 波长: 220nm
 数据文件名: RC\$QTL-390 - 0-7/30-116-2 - zzp-rcd-shuijz-jf50z-dz2-2.lcd
 方法文件名: RC\$QTL-390 - QTL-390-rcqx-FX279.lcm
 批处理文件名: RC\$QTL-390 - 20241101-rcqx-FX279.lcb
 样品瓶号: 4-27
 进样体积: 20μl 版本号: 6.115
 进样时间: 2024/11/01 18:24:20 实验者: xiexinhui
 处理时间 (V2) : 2024/11/04 08:36:12 处理者: xiexinhui
 仪器型号: SHIMADZU LC-2050C(FX279)

<色谱图>

mV



<峰表>

检测器A Ch1 220nm

峰号	保留时间	面积	高度	面积%	理论塔板数(USP)	拖尾因子	分离度(USP)
1	1.803	1674723	288921	100.000	2309	1.110	--
总计		1674723	288921	100.000			

图20 洛索洛芬钠细粒剂溶出度测定HPLC图谱
自制品-水介质-桨法-50转
对照品溶液-2-2