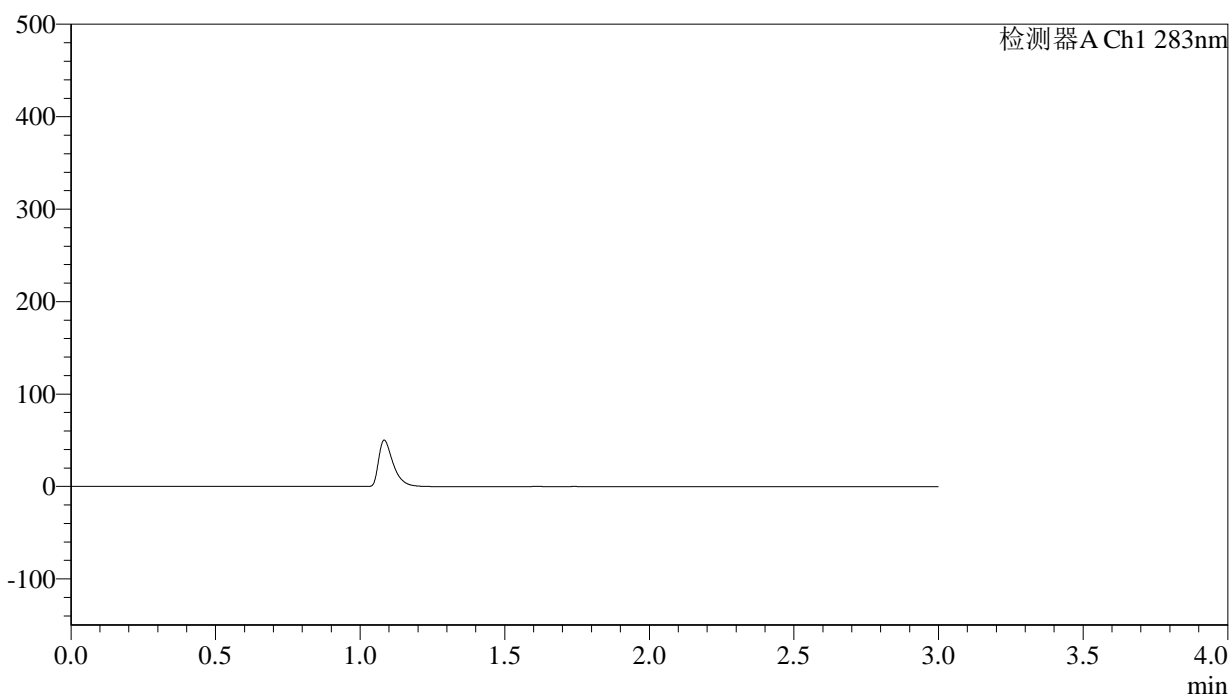


<样品信息>

色谱柱 :XB-C18(4.6mm*150mm,5 μ m) 流速:1.5ml/min
柱温 :30 $^{\circ}$ C 波长:283nm
数据文件名: RC\$QTL-348 - 0-126/11-821-2 - zzp-5mg-24103101-rcqx-pH6.8jz-lf100z-rj.lcd
方法文件名: RC\$QTL-348 - QTL-348-rcqx-5mg-FX260.lcm
批处理文件名: RC\$QTL-348 - 20241102-rcqx-FX260.lcb
样品瓶号: 1-9
进样体积: 100 μ l 版本号:6.115
进样时间: 2024/11/02 12:10:25 实验者: xiechaojun
处理时间 (V2) : 2024/11/04 08:32:06 处理者: xiechaojun
仪器型号: SHIMADZU LC-2050C(FX260)

<色谱图>

mV



<峰表>

检测器A Ch1 283nm

峰号	保留时间	面积	面积%	高度	理论塔板数(USP)	拖尾因子	分离度(USP)
总计							

图1 叶酸片溶出曲线测定HPLC图谱
自制品(5mg规格)-pH6.8介质-篮法-100转
溶剂



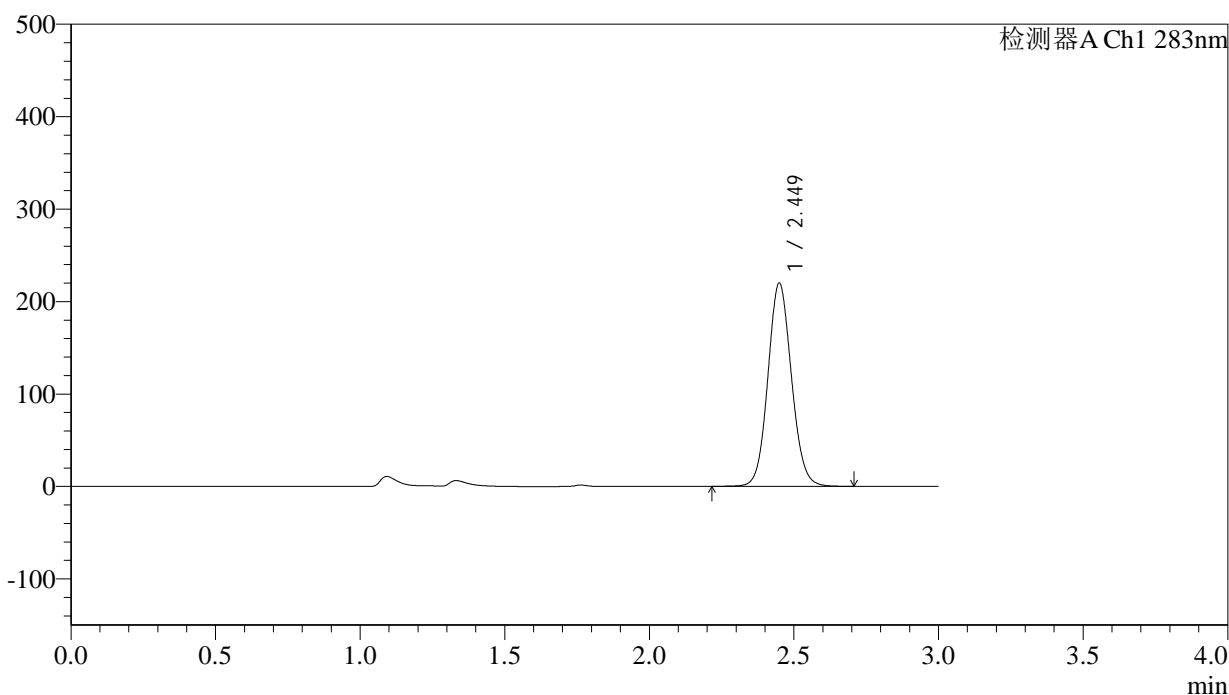
QTL-348

<样品信息>

色谱柱 :XB-C18(4.6mm*150mm,5μm) 流速:1.5ml/min
 柱温 :30°C 波长:283nm
 数据文件名: RC\$QTL-348 - 0-126/11-822-2 - zzp-5mg-24103101-rcqx-pH6.8jz-lf100z-dz1-1.lcd
 方法文件名: RC\$QTL-348 - QTL-348-rcqx-5mg-FX260.lcm
 批处理文件名: RC\$QTL-348 - 20241102-rcqx-FX260.lcb
 样品瓶号: 1-18
 进样体积: 100 μl 版本号:6.115
 进样时间: 2024/11/02 12:13:54 实验者: xiechaojun
 处理时间 (V2) : 2024/11/04 08:32:10 处理者: xiechaojun
 仪器型号: SHIMADZU LC-2050C(FX260)

<色谱图>

mV



<峰表>

检测器A Ch1 283nm

峰号	保留时间	面积	面积%	高度	理论塔板数(USP)	拖尾因子	分离度(USP)
1	2.449	1245272	100.000	219457	4374	1.090	--
总计		1245272	100.000	219457			

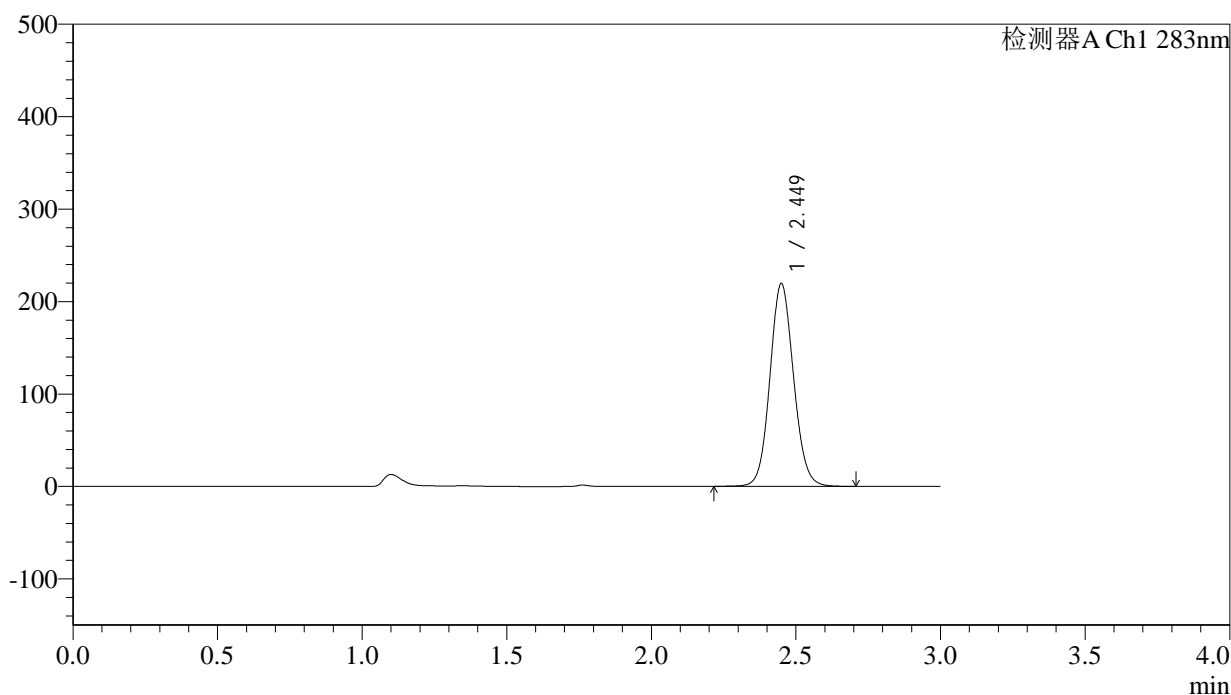
图2 叶酸片溶出曲线测定HPLC图谱
 自制品(5mg规格)-pH6.8介质-篮法-100转
 对照品溶液-1-1

<样品信息>

色谱柱 :XB-C18(4.6mm*150mm,5 μ m) 流速:1.5ml/min
 柱温 :30 $^{\circ}$ C 波长:283nm
 数据文件名: RC\$QTL-348 - 0-126/11-823-2 - zzp-5mg-24103101-rcqx-pH6.8jz-lf100z-dz1-2.lcd
 方法文件名: RC\$QTL-348 - QTL-348-rcqx-5mg-FX260.lcm
 批处理文件名: RC\$QTL-348 - 20241102-rcqx-FX260.lcb
 样品瓶号: 1-18
 进样体积: 100 μ l 版本号:6.115
 进样时间: 2024/11/02 12:17:23 实验者: xiechaojun
 处理时间 (V2) : 2024/11/04 08:32:13 处理者: xiechaojun
 仪器型号: SHIMADZU LC-2050C(FX260)

<色谱图>

mV



<峰表>

检测器A Ch1 283nm

峰号	保留时间	面积	面积%	高度	理论塔板数(USP)	拖尾因子	分离度(USP)
1	2.449	1247404	100.000	218962	4345	1.090	--
总计		1247404	100.000	218962			

图3 叶酸片溶出曲线测定HPLC图谱
 自制品(5mg规格)-pH6.8介质-篮法-100转
 对照品溶液-1-2



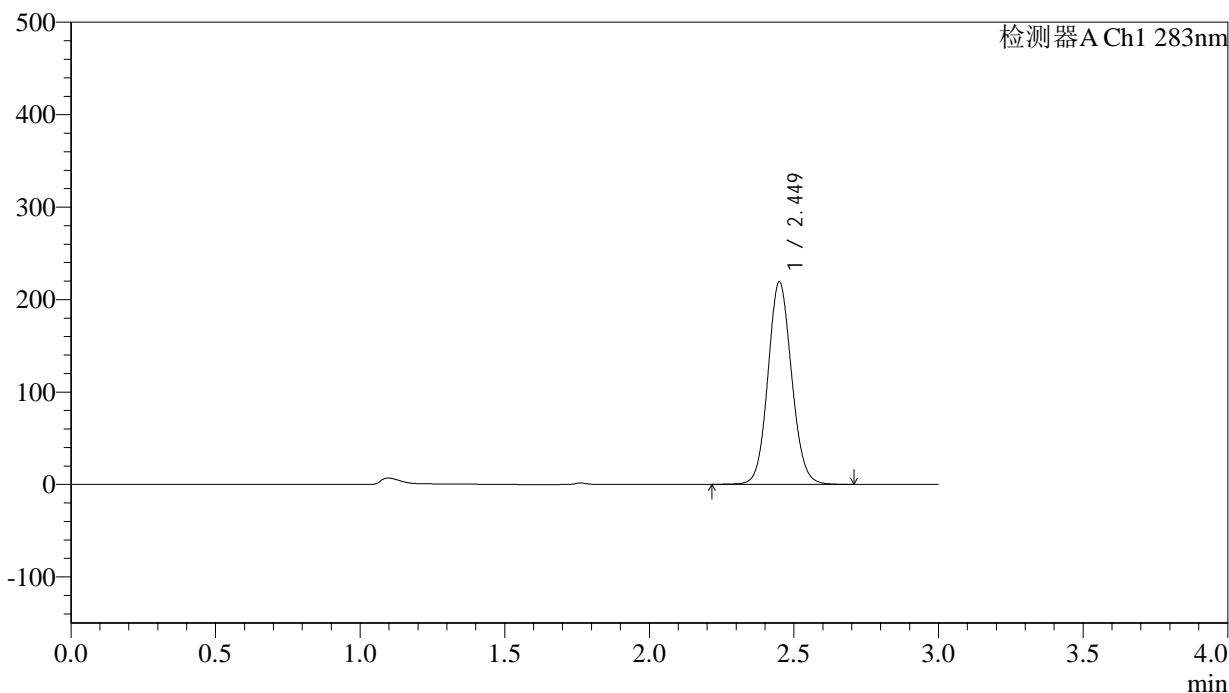
QTL-348

<样品信息>

色谱柱 :XB-C18(4.6mm*150mm,5μm) 流速:1.5ml/min
 柱温 :30°C 波长:283nm
 数据文件名: RC\$QTL-348 - 0-126/11-824-2 - zzp-5mg-24103101-rcqx-pH6.8jz-lf100z-dz1-3.lcd
 方法文件名: RC\$QTL-348 - QTL-348-rcqx-5mg-FX260.lcm
 批处理文件名: RC\$QTL-348 - 20241102-rcqx-FX260.lcb
 样品瓶号: 1-18
 进样体积: 100 μl 版本号:6.115
 进样时间: 2024/11/02 12:20:52 实验者: xiechaojun
 处理时间 (V2) : 2024/11/04 08:32:16 处理者: xiechaojun
 仪器型号: SHIMADZU LC-2050C(FX260)

<色谱图>

mV



<峰表>

检测器A Ch1 283nm

峰号	保留时间	面积	面积%	高度	理论塔板数(USP)	拖尾因子	分离度(USP)
1	2.449	1247519	100.000	218671	4333	1.089	--
总计		1247519	100.000	218671			

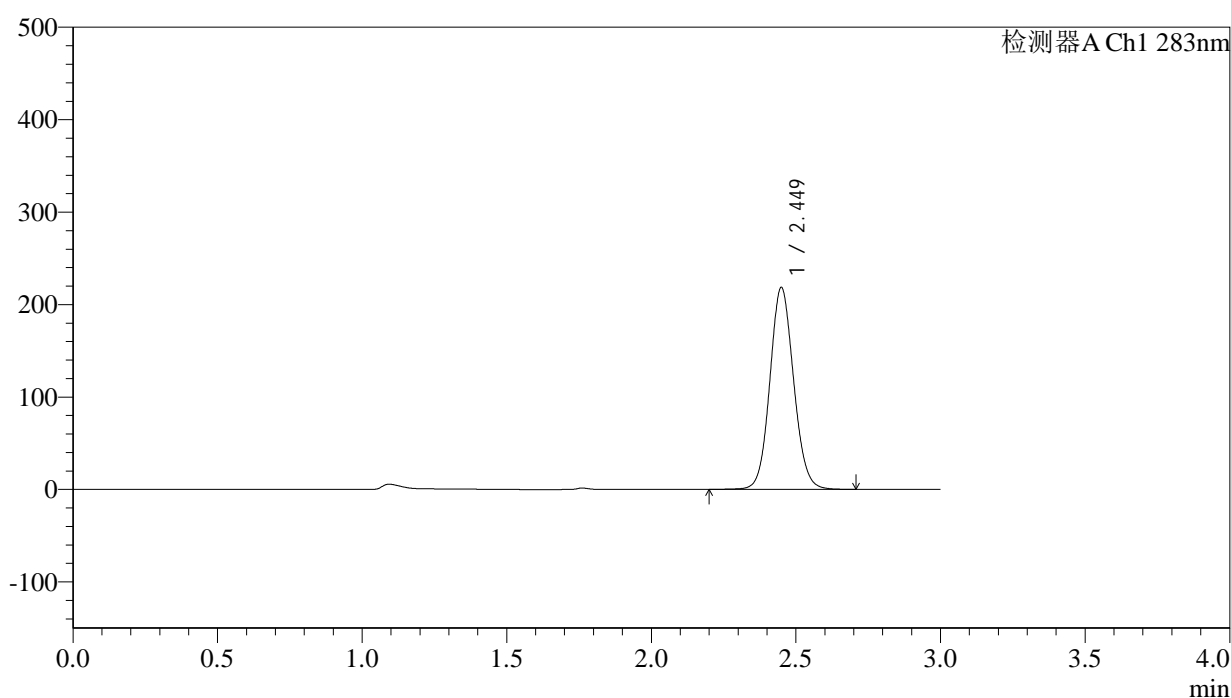
图4 叶酸片溶出曲线测定HPLC图谱
 自制品(5mg规格)-pH6.8介质-篮法-100转
 对照品溶液-1-3

<样品信息>

色谱柱 :XB-C18(4.6mm*150mm,5 μ m) 流速:1.5ml/min
 柱温 :30 $^{\circ}$ C 波长:283nm
 数据文件名: RC\$QTL-348 - 0-126/11-825-2 - zzp-5mg-24103101-rcqx-pH6.8jz-lf100z-dz1-4.lcd
 方法文件名: RC\$QTL-348 - QTL-348-rcqx-5mg-FX260.lcm
 批处理文件名: RC\$QTL-348 - 20241102-rcqx-FX260.lcb
 样品瓶号: 1-18
 进样体积: 100 μ l 版本号:6.115
 进样时间: 2024/11/02 12:24:22 实验者: xiechaojun
 处理时间 (V2) : 2024/11/04 08:32:20 处理者: xiechaojun
 仪器型号: SHIMADZU LC-2050C(FX260)

<色谱图>

mV



<峰表>

检测器A Ch1 283nm

峰号	保留时间	面积	面积%	高度	理论塔板数(USP)	拖尾因子	分离度(USP)
1	2.449	1247476	100.000	218044	4305	1.092	--
总计		1247476	100.000	218044			

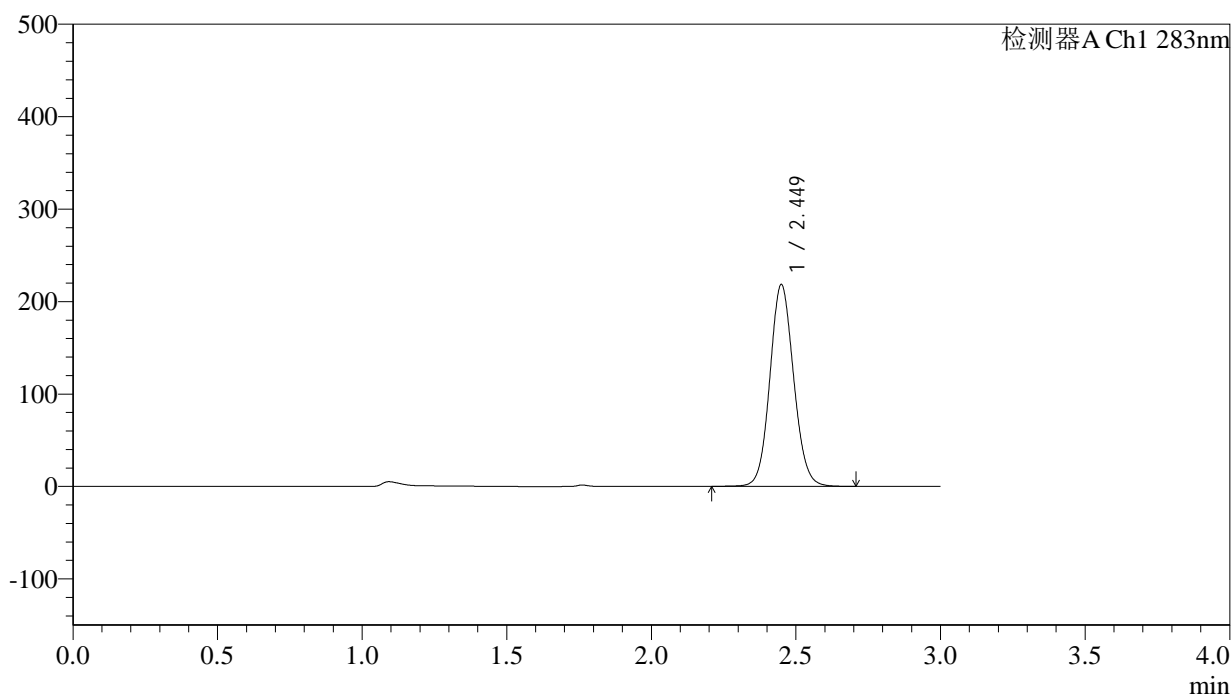
图5 叶酸片溶出曲线测定HPLC图谱
 自制品(5mg规格)-pH6.8介质-篮法-100转
 对照品溶液-1-4

<样品信息>

色谱柱 :XB-C18(4.6mm*150mm,5 μ m) 流速:1.5ml/min
 柱温 :30 $^{\circ}$ C 波长:283nm
 数据文件名: RC\$QTL-348 - 0-126/11-826-2 - zzp-5mg-24103101-rcqx-pH6.8jz-lf100z-dz1-5.lcd
 方法文件名: RC\$QTL-348 - QTL-348-rcqx-5mg-FX260.lcm
 批处理文件名: RC\$QTL-348 - 20241102-rcqx-FX260.lcb
 样品瓶号: 1-18
 进样体积: 100 μ l 版本号:6.115
 进样时间: 2024/11/02 12:27:51 实验者: xiechaojun
 处理时间 (V2) : 2024/11/04 08:32:23 处理者: xiechaojun
 仪器型号: SHIMADZU LC-2050C(FX260)

<色谱图>

mV



<峰表>

检测器A Ch1 283nm

峰号	保留时间	面积	面积%	高度	理论塔板数(USP)	拖尾因子	分离度(USP)
1	2.449	1247577	100.000	217840	4295	1.091	--
总计		1247577	100.000	217840			

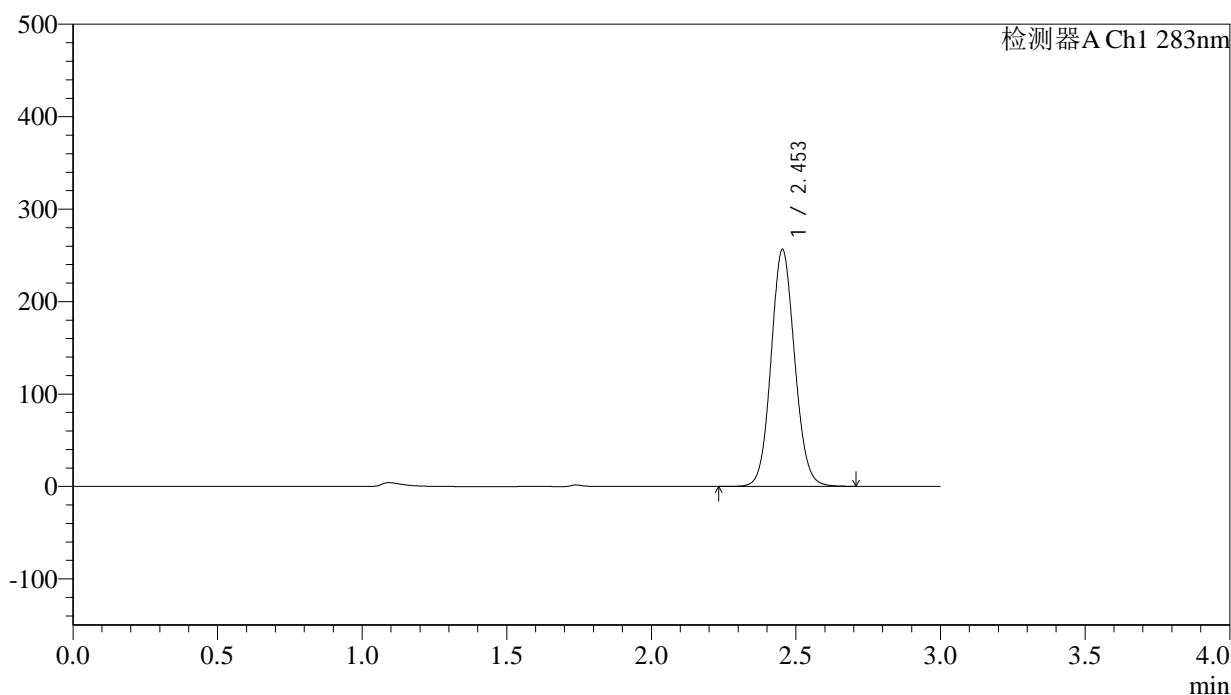
图6 叶酸片溶出曲线测定HPLC图谱
 自制品(5mg规格)-pH6.8介质-篮法-100转
 对照品溶液-1-5

<样品信息>

色谱柱 :XB-C18(4.6mm*150mm,5 μ m) 流速:1.5ml/min
 柱温 :30 $^{\circ}$ C 波长:283nm
 数据文件名: RC\$QTL-348 - 0-126/11-827-2 - zzp-5mg-24103101-rcqx-pH6.8jz-lf100z-5min-P1.lcd
 方法文件名: RC\$QTL-348 - QTL-348-rcqx-5mg-FX260.lcm
 批处理文件名: RC\$QTL-348 - 20241102-rcqx-FX260.lcb
 样品瓶号: 1-1
 进样体积: 100 μ l 版本号:6.115
 进样时间: 2024/11/02 12:31:19 实验者: xiechaojun
 处理时间 (V2) : 2024/11/04 08:32:25 处理者: xiechaojun
 仪器型号: SHIMADZU LC-2050C(FX260)

<色谱图>

mV



<峰表>

检测器A Ch1 283nm

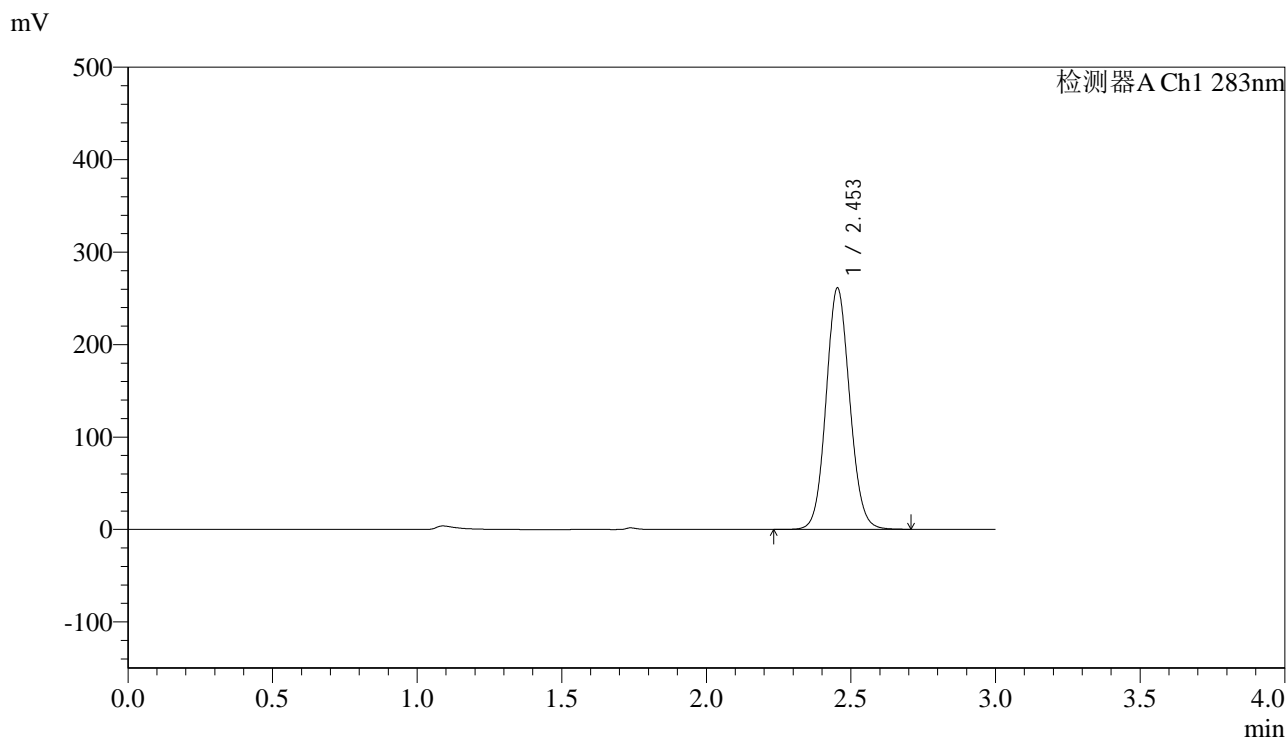
峰号	保留时间	面积	面积%	高度	理论塔板数(USP)	拖尾因子	分离度(USP)
1	2.453	1455628	100.000	255978	4349	1.088	--
总计		1455628	100.000	255978			

图7 叶酸片溶出曲线测定HPLC图谱
 自制品(5mg规格)-pH6.8介质-篮法-100转-5min-片1
 供试品溶液-1

<样品信息>

色谱柱 :XB-C18(4.6mm*150mm,5μm)	流速:1.5ml/min
柱温 :30°C	波长:283nm
数据文件名: RC\$QTL-348 - 0-126/11-828-2 - zzp-5mg-24103101-rcqx-pH6.8jz-lf100z-5min-P2.lcd	
方法文件名: RC\$QTL-348 - QTL-348-rcqx-5mg-FX260.lcm	
批处理文件名: RC\$QTL-348 - 20241102-rcqx-FX260.lcb	
样品瓶号: 1-10	版本号:6.115
进样体积: 100 μl	实验者: xiechaojun
进样时间: 2024/11/02 12:34:48	处理者: xiechaojun
处理时间 (V2) : 2024/11/04 08:32:28	
仪器型号: SHIMADZU LC-2050C(FX260)	

<色谱图>



<峰表>

检测器A Ch1 283nm

峰号	保留时间	面积	面积%	高度	理论塔板数(USP)	拖尾因子	分离度(USP)
1	2.453	1484464	100.000	260833	4338	1.088	--
总计		1484464	100.000	260833			

图8 叶酸片溶出曲线测定HPLC图谱
自制品(5mg规格)-pH6.8介质-篮法-100转-5min-片2
供试品溶液-1



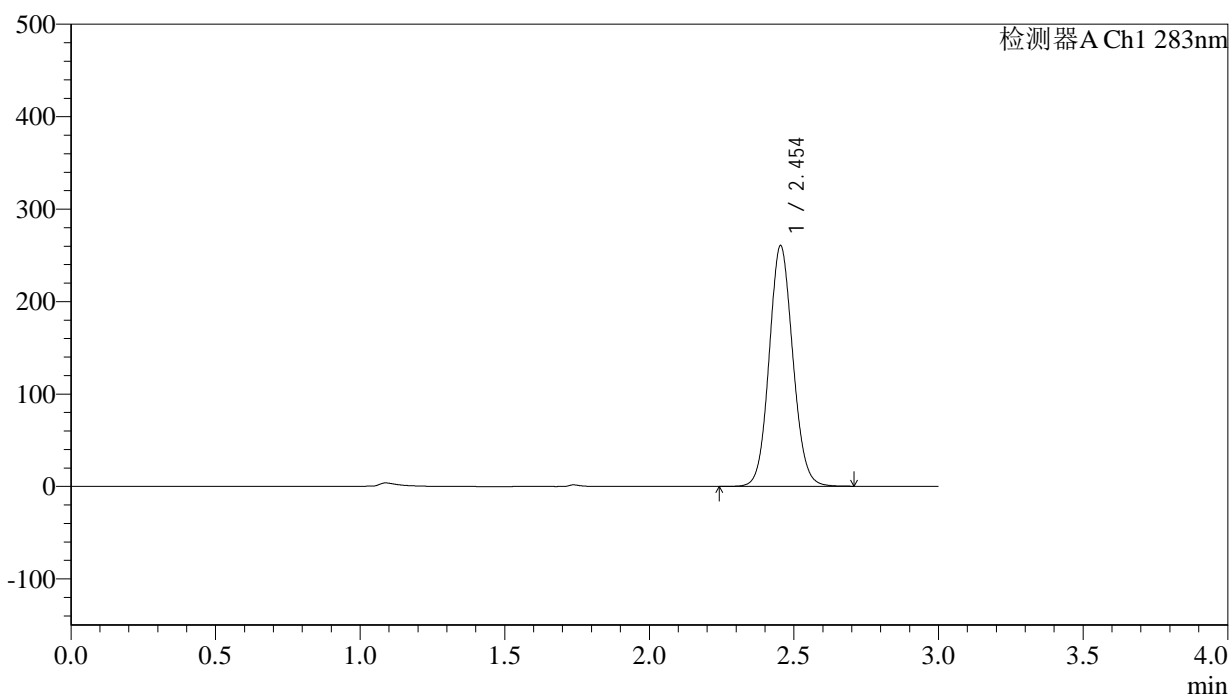
QTL-348

<样品信息>

色谱柱 :XB-C18(4.6mm*150mm,5μm) 流速:1.5ml/min
 柱温 :30°C 波长:283nm
 数据文件名: RC\$QTL-348 - 0-126/11-829-2 - zzp-5mg-24103101-rcqx-pH6.8jz-lf100z-5min-P3.lcd
 方法文件名: RC\$QTL-348 - QTL-348-rcqx-5mg-FX260.lcm
 批处理文件名: RC\$QTL-348 - 20241102-rcqx-FX260.lcb
 样品瓶号: 1-19
 进样体积: 100 μl 版本号:6.115
 进样时间: 2024/11/02 12:38:17 实验者: xiechaojun
 处理时间 (V2) : 2024/11/04 08:32:31 处理者: xiechaojun
 仪器型号: SHIMADZU LC-2050C(FX260)

<色谱图>

mV



<峰表>

检测器A Ch1 283nm

峰号	保留时间	面积	面积%	高度	理论塔板数(USP)	拖尾因子	分离度(USP)
1	2.454	1482517	100.000	260268	4328	1.089	--
总计		1482517	100.000	260268			

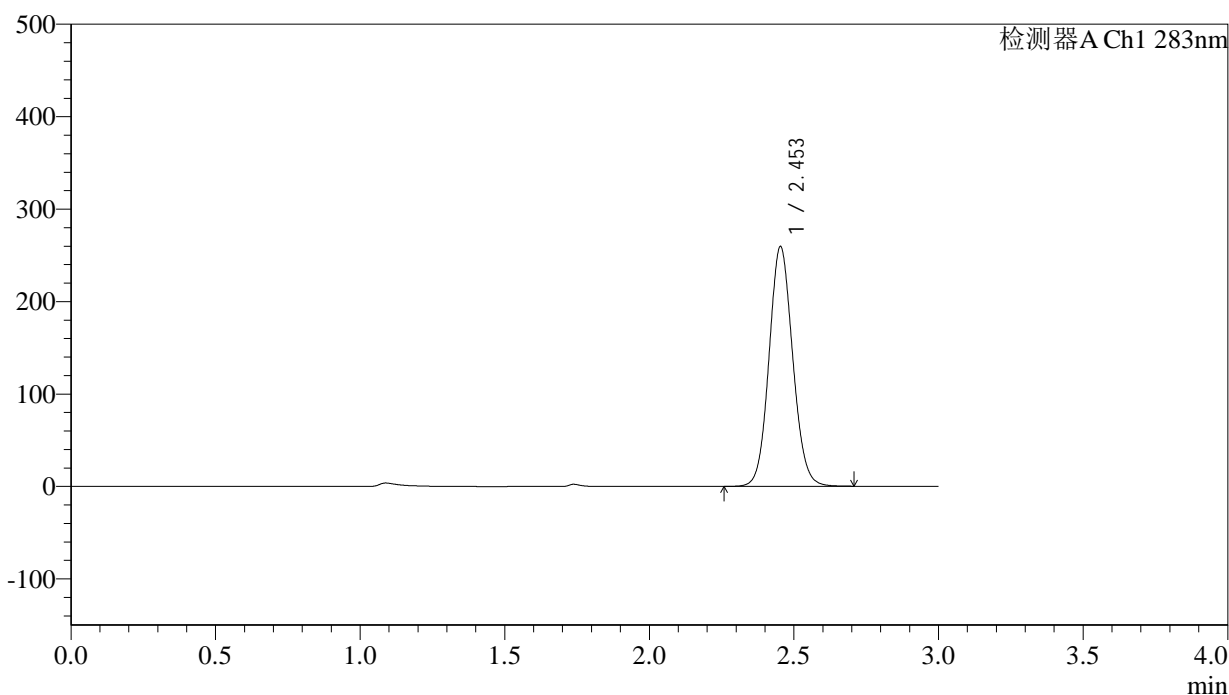
图9 叶酸片溶出曲线测定HPLC图谱
 自制品(5mg规格)-pH6.8介质-篮法-100转-5min-片3
 供试品溶液-1

<样品信息>

色谱柱 :XB-C18(4.6mm*150mm,5 μ m) 流速:1.5ml/min
 柱温 :30 $^{\circ}$ C 波长:283nm
 数据文件名: RC\$QTL-348 - 0-126/11-830-2 - zzp-5mg-24103101-rcqx-pH6.8jz-lf100z-5min-P4.lcd
 方法文件名: RC\$QTL-348 - QTL-348-rcqx-5mg-FX260.lcm
 批处理文件名: RC\$QTL-348 - 20241102-rcqx-FX260.lcb
 样品瓶号: 1-28
 进样体积: 100 μ l 版本号:6.115
 进样时间: 2024/11/02 12:41:45 实验者: xiechaojun
 处理时间 (V2) : 2024/11/04 08:32:33 处理者: xiechaojun
 仪器型号: SHIMADZU LC-2050C(FX260)

<色谱图>

mV



<峰表>

检测器A Ch1 283nm

峰号	保留时间	面积	面积%	高度	理论塔板数(USP)	拖尾因子	分离度(USP)
1	2.453	1475985	100.000	259102	4333	1.090	--
总计		1475985	100.000	259102			

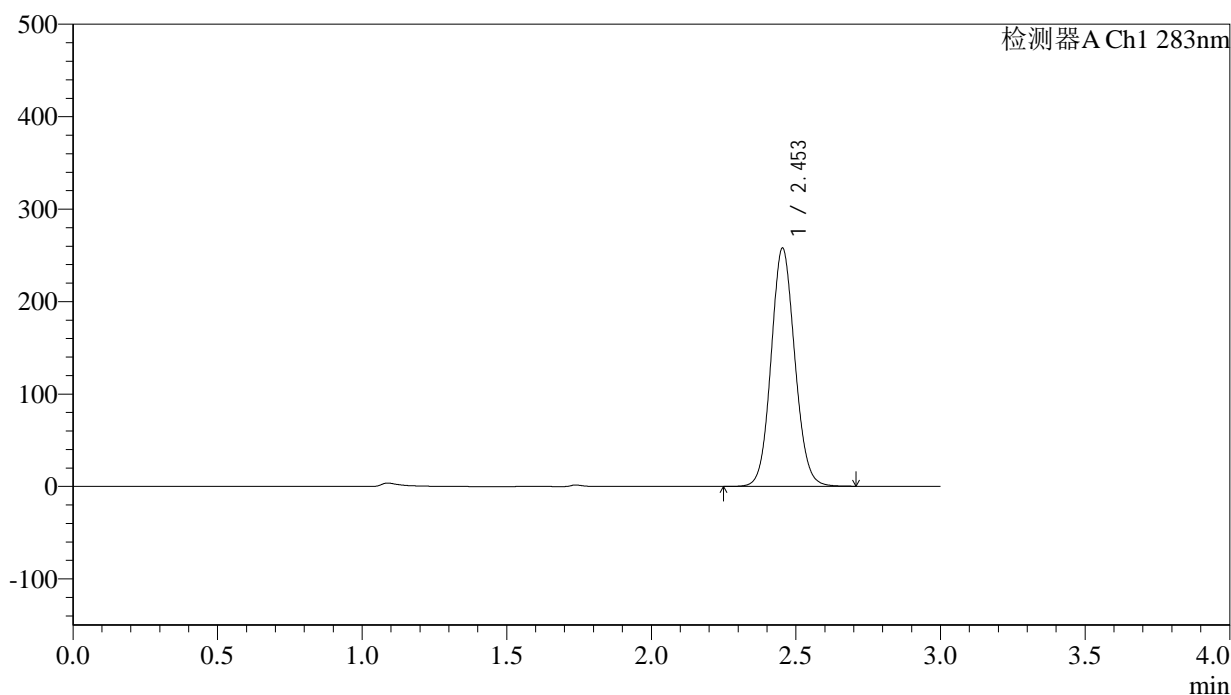
图10 叶酸片溶出曲线测定HPLC图谱
 自制品(5mg规格)-pH6.8介质-篮法-100转-5min-片4
 供试品溶液-1

<样品信息>

色谱柱 :XB-C18(4.6mm*150mm,5 μ m) 流速:1.5ml/min
 柱温 :30 $^{\circ}$ C 波长:283nm
 数据文件名: RC\$QTL-348 - 0-126/11-831-2 - zzp-5mg-24103101-rcqx-pH6.8jz-lf100z-5min-P5.lcd
 方法文件名: RC\$QTL-348 - QTL-348-rcqx-5mg-FX260.lcm
 批处理文件名: RC\$QTL-348 - 20241102-rcqx-FX260.lcb
 样品瓶号: 1-37
 进样体积: 100 μ l 版本号:6.115
 进样时间: 2024/11/02 12:45:13 实验者: xiechaojun
 处理时间 (V2) : 2024/11/04 08:32:36 处理者: xiechaojun
 仪器型号: SHIMADZU LC-2050C(FX260)

<色谱图>

mV



<峰表>

检测器A Ch1 283nm

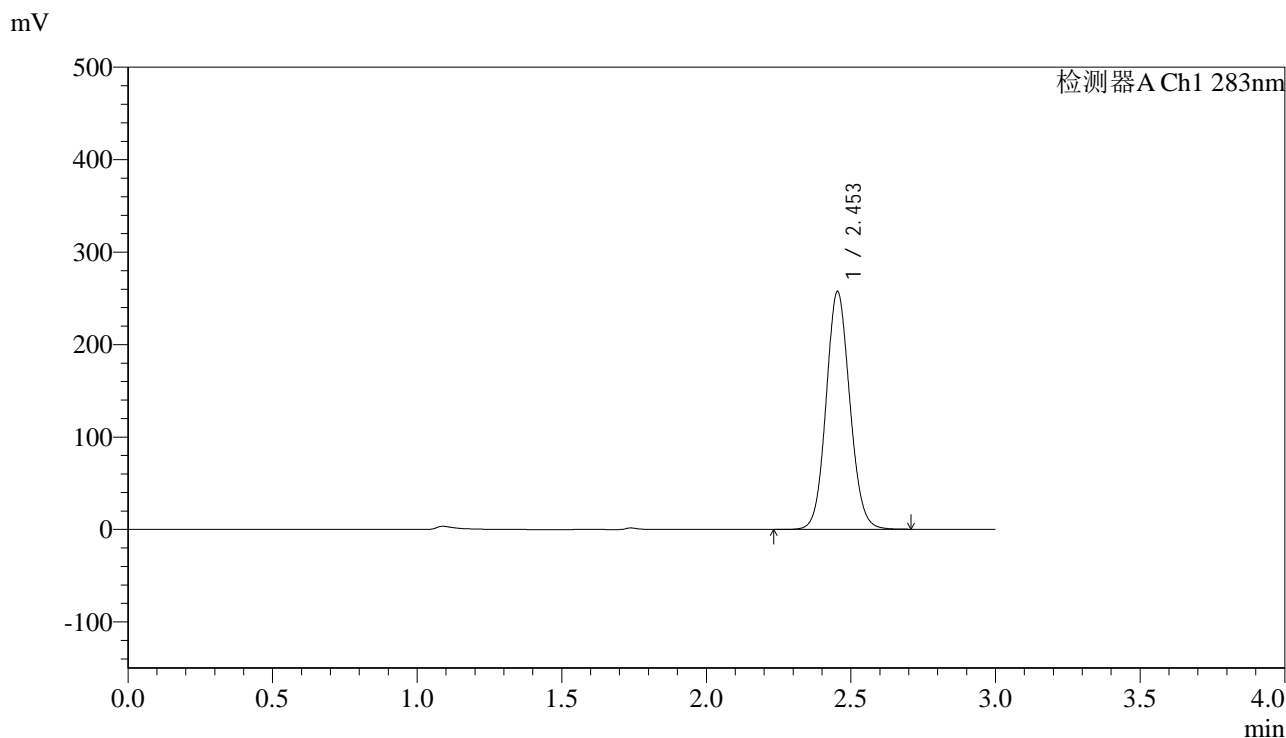
峰号	保留时间	面积	面积%	高度	理论塔板数(USP)	拖尾因子	分离度(USP)
1	2.453	1468991	100.000	257582	4315	1.090	--
总计		1468991	100.000	257582			

图11 叶酸片溶出曲线测定HPLC图谱
 自制品(5mg规格)-pH6.8介质-篮法-100转-5min-片5
 供试品溶液-1

<样品信息>

色谱柱 :XB-C18(4.6mm*150mm,5μm) 流速:1.5ml/min
 柱温 :30°C 波长:283nm
 数据文件名: RC\$QTL-348 - 0-126/11-832-2 - zzp-5mg-24103101-rcqx-pH6.8jz-lf100z-5min-P6.lcd
 方法文件名: RC\$QTL-348 - QTL-348-rcqx-5mg-FX260.lcm
 批处理文件名: RC\$QTL-348 - 20241102-rcqx-FX260.lcb
 样品瓶号: 1-46
 进样体积: 100 μl 版本号:6.115
 进样时间: 2024/11/02 12:48:41 实验者: xiechaojun
 处理时间 (V2) : 2024/11/04 08:32:39 处理者: xiechaojun
 仪器型号: SHIMADZU LC-2050C(FX260)

<色谱图>



<峰表>

检测器A Ch1 283nm

峰号	保留时间	面积	面积%	高度	理论塔板数(USP)	拖尾因子	分离度(USP)
1	2.453	1466962	100.000	257011	4311	1.092	--
总计		1466962	100.000	257011			

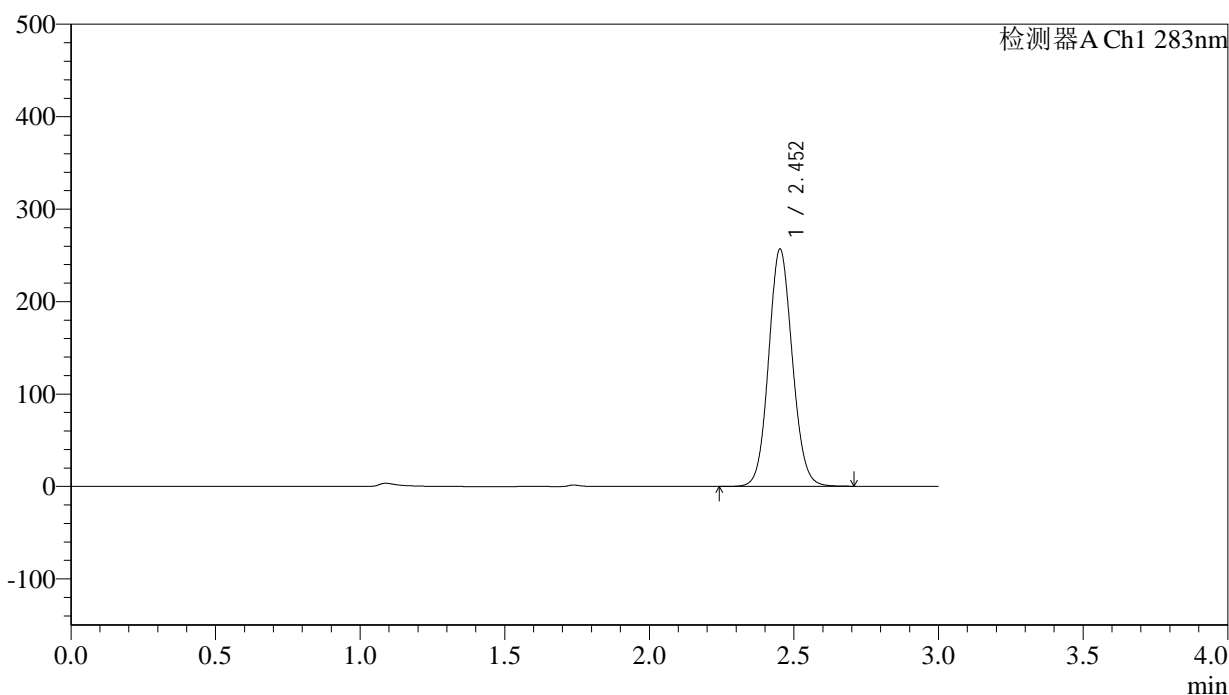
图12 叶酸片溶出曲线测定HPLC图谱
自制品(5mg规格)-pH6.8介质-篮法-100转-5min-片6
供试品溶液-1

<样品信息>

色谱柱 :XB-C18(4.6mm*150mm,5 μ m) 流速:1.5ml/min
 柱温 :30 $^{\circ}$ C 波长:283nm
 数据文件名: RC\$QTL-348 - 0-126/11-833-2 - zzp-5mg-24103101-rcqx-pH6.8jz-lf100z-10min-P1.lcd
 方法文件名: RC\$QTL-348 - QTL-348-rcqx-5mg-FX260.lcm
 批处理文件名: RC\$QTL-348 - 20241102-rcqx-FX260.lcb
 样品瓶号: 1-2
 进样体积: 100 μ l 版本号:6.115
 进样时间: 2024/11/02 12:52:10 实验者: xiechaojun
 处理时间 (V2) : 2024/11/04 08:32:41 处理者: xiechaojun
 仪器型号: SHIMADZU LC-2050C(FX260)

<色谱图>

mV



<峰表>

检测器A Ch1 283nm

峰号	保留时间	面积	面积%	高度	理论塔板数(USP)	拖尾因子	分离度(USP)
1	2.452	1462797	100.000	255747	4311	1.090	--
总计		1462797	100.000	255747			

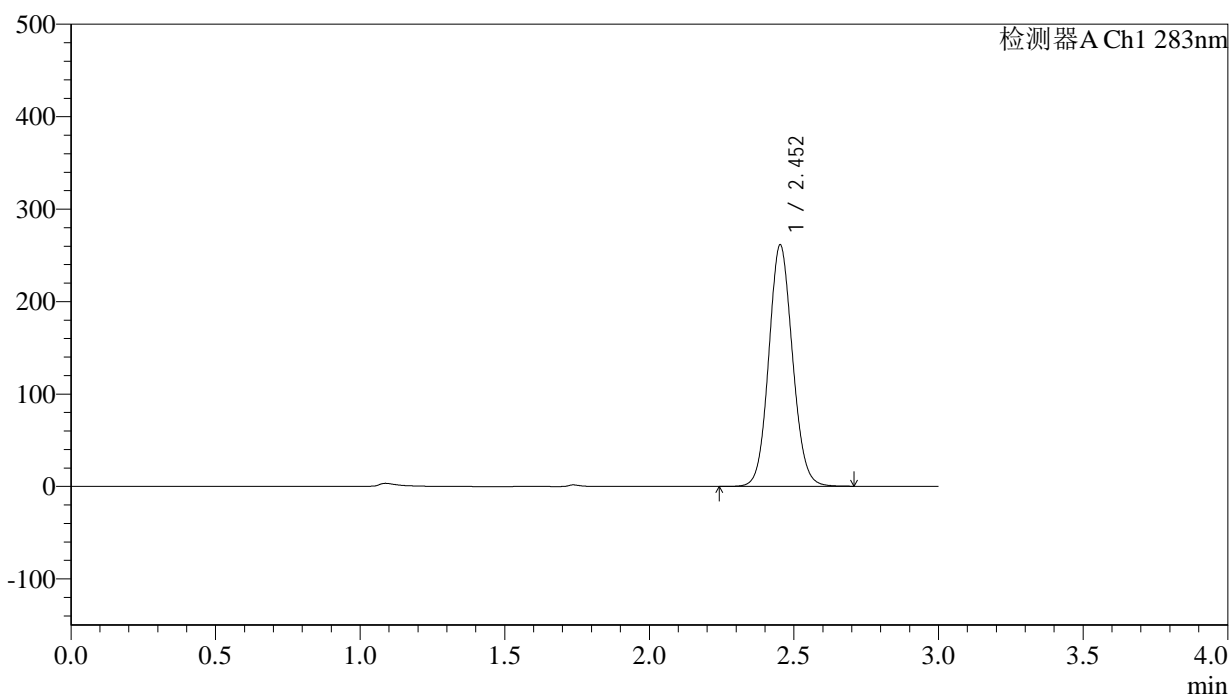
图13 叶酸片溶出曲线测定HPLC图谱
 自制品(5mg规格)-pH6.8介质-篮法-100转-10min-片1
 供试品溶液-1

<样品信息>

色谱柱 :XB-C18(4.6mm*150mm,5 μ m) 流速:1.5ml/min
 柱温 :30 $^{\circ}$ C 波长:283nm
 数据文件名: RC\$QTL-348 - 0-126/11-834-2 - zzp-5mg-24103101-rcqx-pH6.8jz-lf100z-10min-P2.lcd
 方法文件名: RC\$QTL-348 - QTL-348-rcqx-5mg-FX260.lcm
 批处理文件名: RC\$QTL-348 - 20241102-rcqx-FX260.lcb
 样品瓶号: 1-11
 进样体积: 100 μ l 版本号:6.115
 进样时间: 2024/11/02 12:55:38 实验者: xiechaojun
 处理时间 (V2) : 2024/11/04 08:32:44 处理者: xiechaojun
 仪器型号: SHIMADZU LC-2050C(FX260)

<色谱图>

mV



<峰表>

检测器A Ch1 283nm

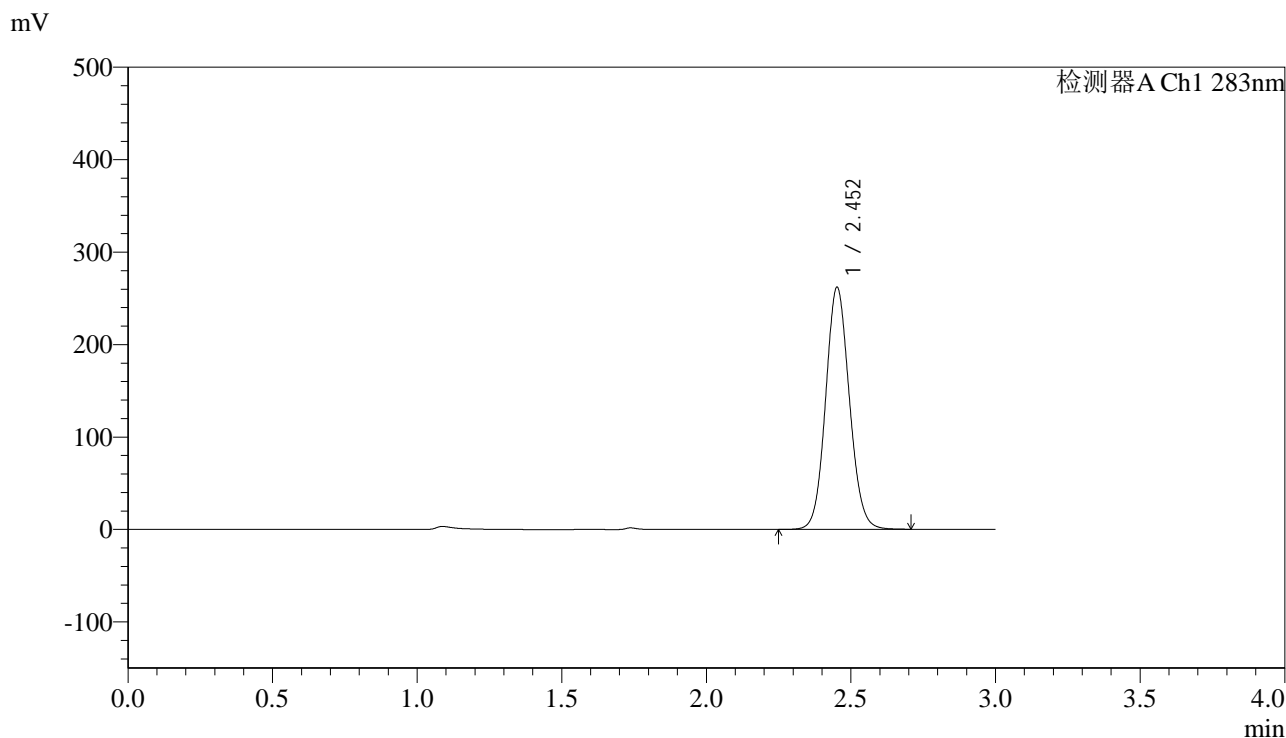
峰号	保留时间	面积	面积%	高度	理论塔板数(USP)	拖尾因子	分离度(USP)
1	2.452	1491027	100.000	260513	4294	1.092	--
总计		1491027	100.000	260513			

图14 叶酸片溶出曲线测定HPLC图谱
 自制品(5mg规格)-pH6.8介质-篮法-100转-10min-片2
 供试品溶液-1

<样品信息>

色谱柱 :XB-C18(4.6mm*150mm,5μm) 流速:1.5ml/min
 柱温 :30°C 波长:283nm
 数据文件名: RC\$QTL-348 - 0-126/11-835-2 - zzp-5mg-24103101-rcqx-pH6.8jz-lf100z-10min-P3.lcd
 方法文件名: RC\$QTL-348 - QTL-348-rcqx-5mg-FX260.lcm
 批处理文件名: RC\$QTL-348 - 20241102-rcqx-FX260.lcb
 样品瓶号: 1-20
 进样体积: 100 μl 版本号:6.115
 进样时间: 2024/11/02 12:59:06 实验者: xiechaojun
 处理时间 (V2) : 2024/11/04 08:32:47 处理者: xiechaojun
 仪器型号: SHIMADZU LC-2050C(FX260)

<色谱图>



<峰表>

检测器A Ch1 283nm

峰号	保留时间	面积	面积%	高度	理论塔板数(USP)	拖尾因子	分离度(USP)
1	2.452	1494601	100.000	260922	4298	1.092	--
总计		1494601	100.000	260922			

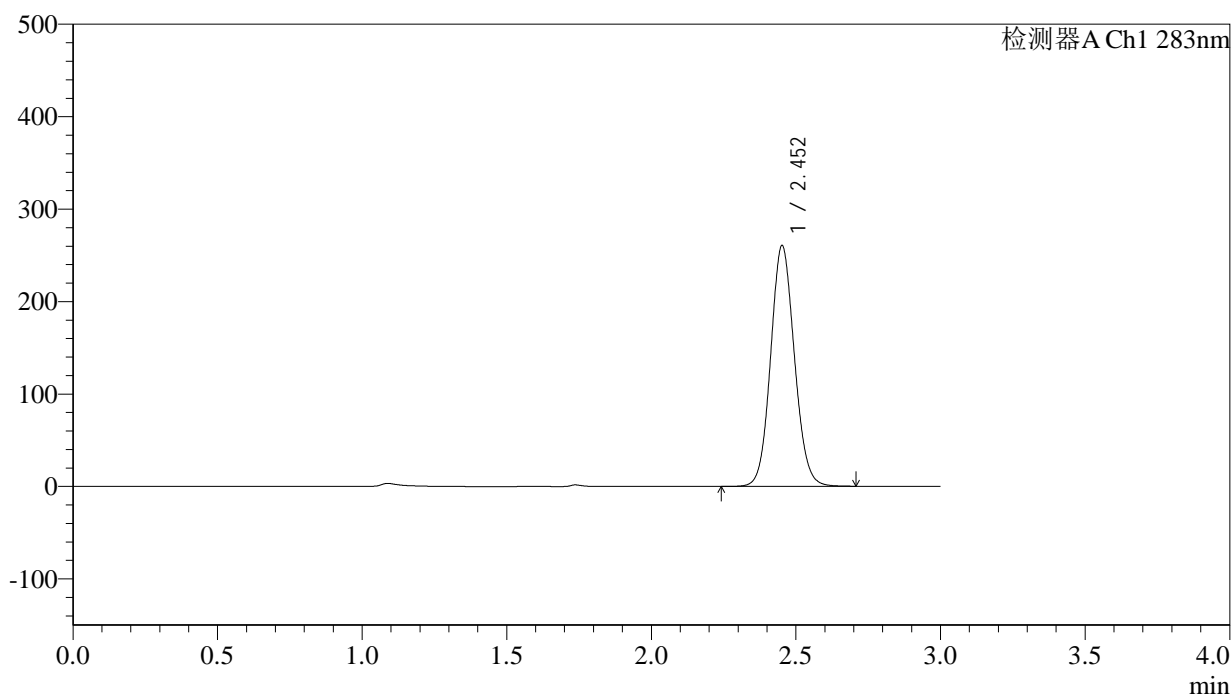
图15 叶酸片溶出曲线测定HPLC图谱
自制品(5mg规格)-pH6.8介质-篮法-100转-10min-片3
供试品溶液-1

<样品信息>

色谱柱 :XB-C18(4.6mm*150mm,5 μ m) 流速:1.5ml/min
 柱温 :30 $^{\circ}$ C 波长:283nm
 数据文件名: RC\$QTL-348 - 0-126/11-836-2 - zzp-5mg-24103101-rcqx-pH6.8jz-lf100z-10min-P4.lcd
 方法文件名: RC\$QTL-348 - QTL-348-rcqx-5mg-FX260.lcm
 批处理文件名: RC\$QTL-348 - 20241102-rcqx-FX260.lcb
 样品瓶号: 1-29
 进样体积: 100 μ l 版本号:6.115
 进样时间: 2024/11/02 13:02:34 实验者: xiechaojun
 处理时间 (V2) : 2024/11/04 08:32:50 处理者: xiechaojun
 仪器型号: SHIMADZU LC-2050C(FX260)

<色谱图>

mV



<峰表>

检测器A Ch1 283nm

峰号	保留时间	面积	面积%	高度	理论塔板数(USP)	拖尾因子	分离度(USP)
1	2.452	1487988	100.000	259551	4290	1.093	--
总计		1487988	100.000	259551			

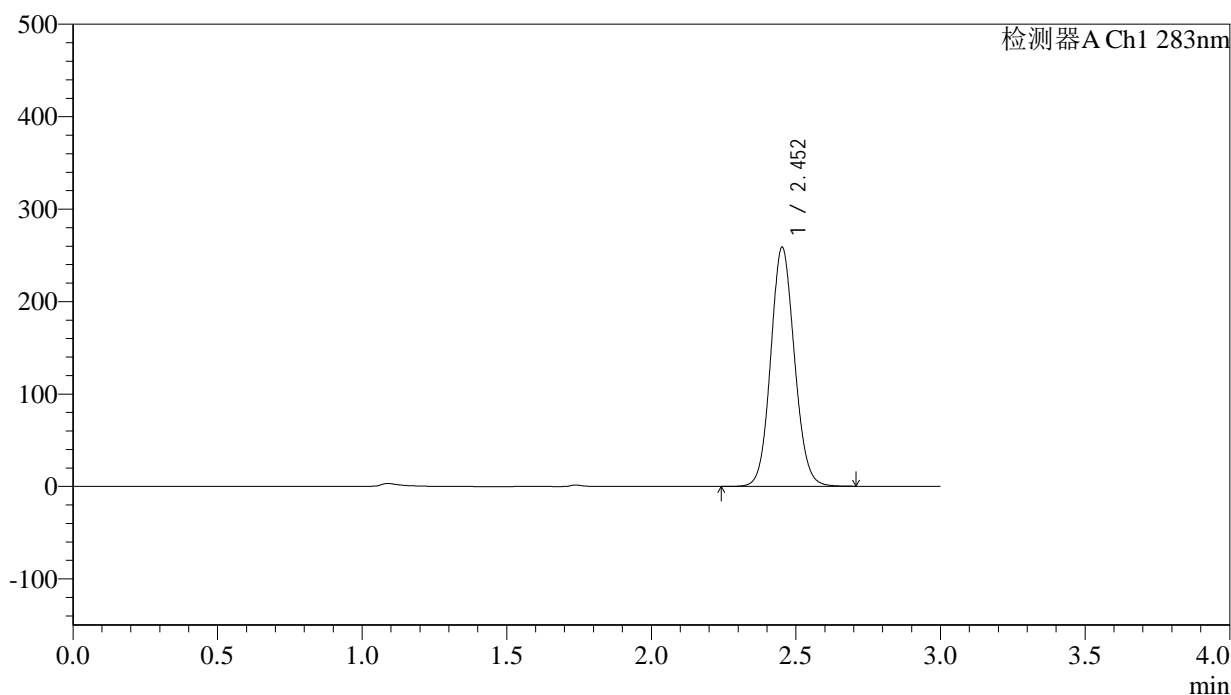
图16 叶酸片溶出曲线测定HPLC图谱
 自制品(5mg规格)-pH6.8介质-篮法-100转-10min-片4
 供试品溶液-1

<样品信息>

色谱柱 :XB-C18(4.6mm*150mm,5μm) 流速:1.5ml/min
 柱温 :30°C 波长:283nm
 数据文件名: RC\$QTL-348 - 0-126/11-837-2 - zzp-5mg-24103101-rcqx-pH6.8jz-lf100z-10min-P5.lcd
 方法文件名: RC\$QTL-348 - QTL-348-rcqx-5mg-FX260.lcm
 批处理文件名: RC\$QTL-348 - 20241102-rcqx-FX260.lcb
 样品瓶号: 1-38
 进样体积: 100 μl 版本号:6.115
 进样时间: 2024/11/02 13:06:02 实验者: xiechaojun
 处理时间 (V2) : 2024/11/04 08:32:52 处理者: xiechaojun
 仪器型号: SHIMADZU LC-2050C(FX260)

<色谱图>

mV



<峰表>

检测器A Ch1 283nm

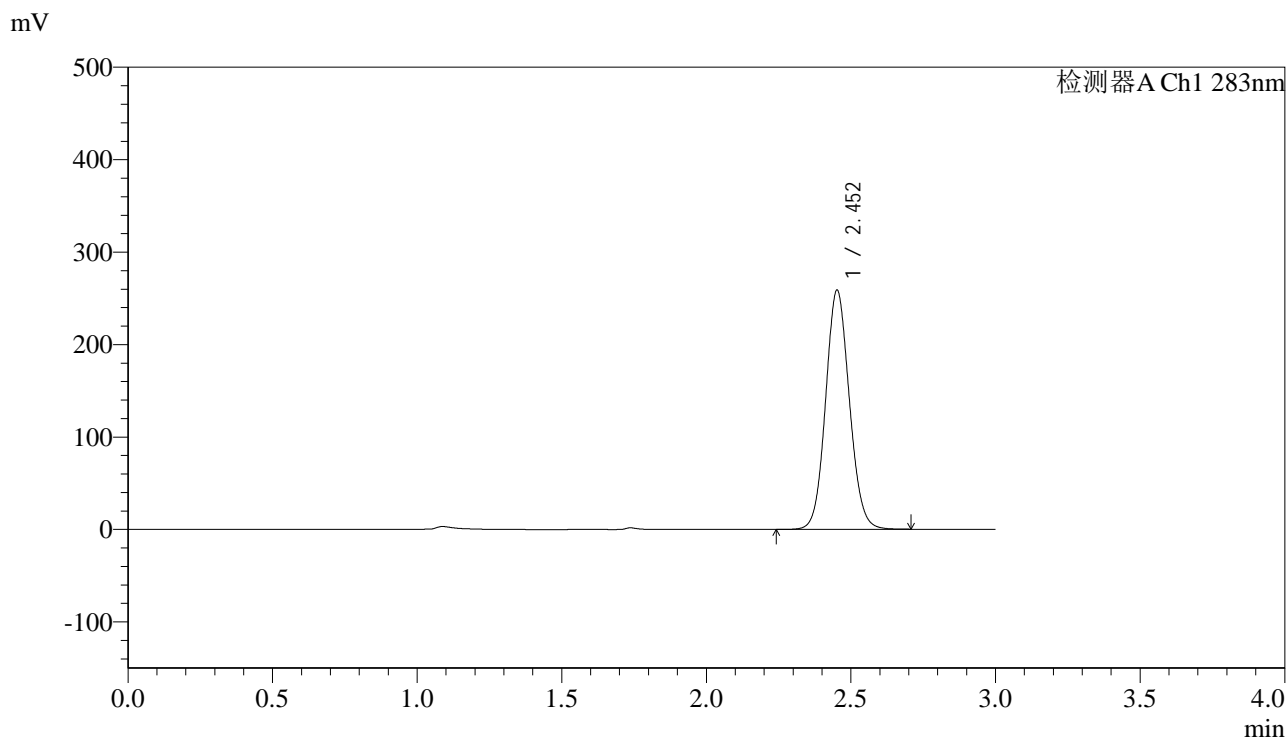
峰号	保留时间	面积	面积%	高度	理论塔板数(USP)	拖尾因子	分离度(USP)
1	2.452	1478768	100.000	257928	4280	1.093	--
总计		1478768	100.000	257928			

图17 叶酸片溶出曲线测定HPLC图谱
自制品(5mg规格)-pH6.8介质-篮法-100转-10min-片5
供试品溶液-1

<样品信息>

色谱柱 :XB-C18(4.6mm*150mm,5μm) 流速:1.5ml/min
 柱温 :30°C 波长:283nm
 数据文件名: RC\$QTL-348 - 0-126/11-838-2 - zzp-5mg-24103101-rcqx-pH6.8jz-lf100z-10min-P6.lcd
 方法文件名: RC\$QTL-348 - QTL-348-rcqx-5mg-FX260.lcm
 批处理文件名: RC\$QTL-348 - 20241102-rcqx-FX260.lcb
 样品瓶号: 1-47
 进样体积: 100 μl 版本号:6.115
 进样时间: 2024/11/02 13:09:30 实验者: xiechaojun
 处理时间 (V2) : 2024/11/04 08:32:55 处理者: xiechaojun
 仪器型号: SHIMADZU LC-2050C(FX260)

<色谱图>



<峰表>

检测器A Ch1 283nm

峰号	保留时间	面积	面积%	高度	理论塔板数(USP)	拖尾因子	分离度(USP)
1	2.452	1477407	100.000	257641	4288	1.093	--
总计		1477407	100.000	257641			

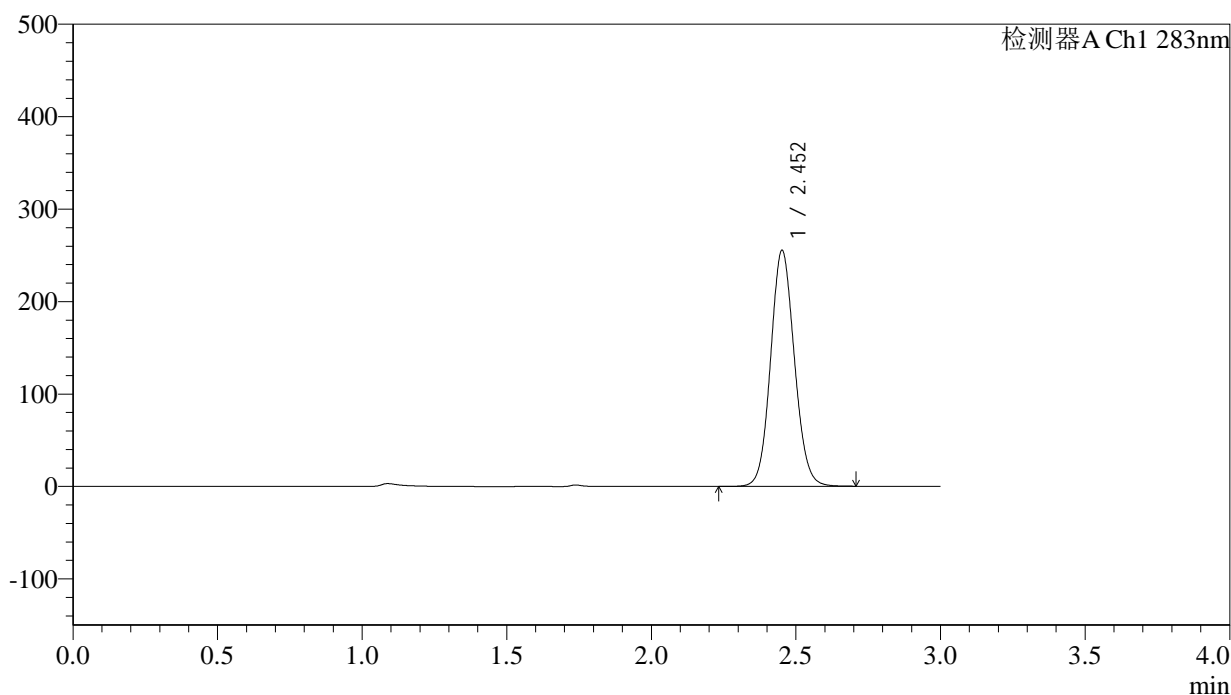
图18 叶酸片溶出曲线测定HPLC图谱
自制品(5mg规格)-pH6.8介质-篮法-100转-10min-片6
供试品溶液-1

<样品信息>

色谱柱 :XB-C18(4.6mm*150mm,5 μ m) 流速:1.5ml/min
 柱温 :30 $^{\circ}$ C 波长:283nm
 数据文件名: RC\$QTL-348 - 0-126/11-839-2 - zzp-5mg-24103101-rcqx-pH6.8jz-lf100z-15min-P1.lcd
 方法文件名: RC\$QTL-348 - QTL-348-rcqx-5mg-FX260.lcm
 批处理文件名: RC\$QTL-348 - 20241102-rcqx-FX260.lcb
 样品瓶号: 1-3
 进样体积: 100 μ l 版本号:6.115
 进样时间: 2024/11/02 13:12:59 实验者: xiechaojun
 处理时间 (V2) : 2024/11/04 08:32:58 处理者: xiechaojun
 仪器型号: SHIMADZU LC-2050C(FX260)

<色谱图>

mV



<峰表>

检测器A Ch1 283nm

峰号	保留时间	面积	面积%	高度	理论塔板数(USP)	拖尾因子	分离度(USP)
1	2.452	1459905	100.000	254311	4276	1.093	--
总计		1459905	100.000	254311			

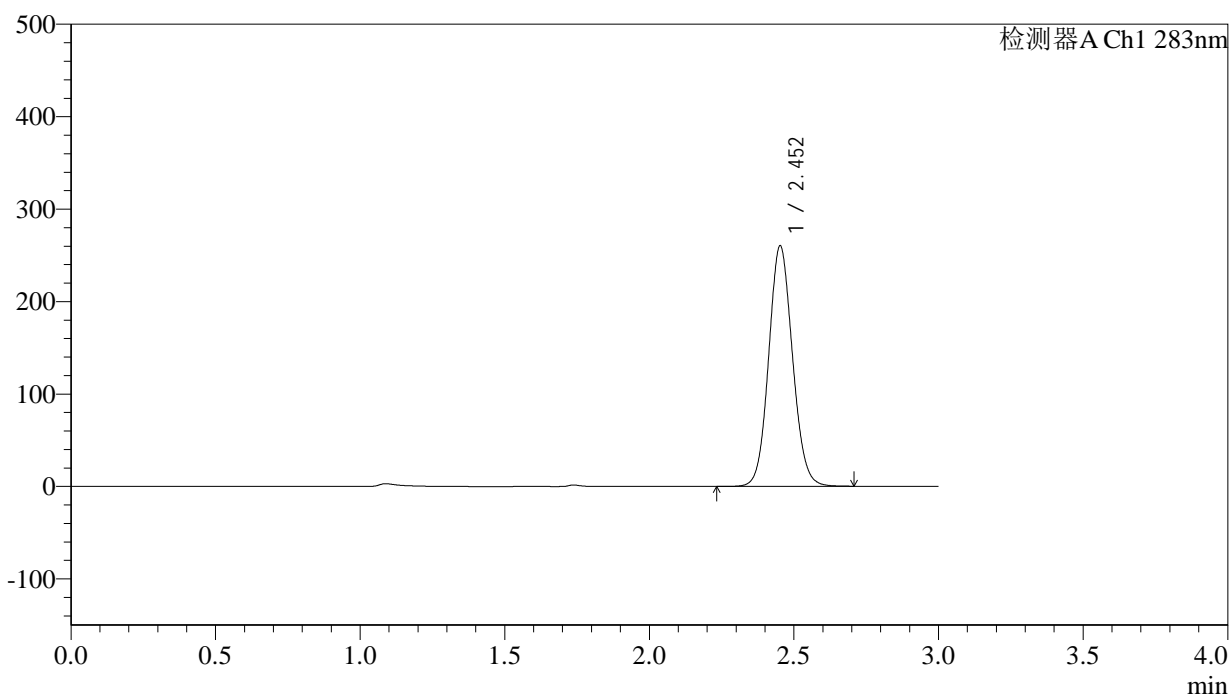
图19 叶酸片溶出曲线测定HPLC图谱
 自制品(5mg规格)-pH6.8介质-篮法-100转-15min-片1
 供试品溶液-1

<样品信息>

色谱柱 :XB-C18(4.6mm*150mm,5 μ m) 流速:1.5ml/min
 柱温 :30 $^{\circ}$ C 波长:283nm
 数据文件名: RC\$QTL-348 - 0-126/11-840-2 - zzp-5mg-24103101-rcqx-pH6.8jz-lf100z-15min-P2.lcd
 方法文件名: RC\$QTL-348 - QTL-348-rcqx-5mg-FX260.lcm
 批处理文件名: RC\$QTL-348 - 20241102-rcqx-FX260.lcb
 样品瓶号: 1-12
 进样体积: 100 μ l 版本号:6.115
 进样时间: 2024/11/02 13:16:27 实验者: xiechaojun
 处理时间 (V2) : 2024/11/04 08:33:00 处理者: xiechaojun
 仪器型号: SHIMADZU LC-2050C(FX260)

<色谱图>

mV



<峰表>

检测器A Ch1 283nm

峰号	保留时间	面积	面积%	高度	理论塔板数(USP)	拖尾因子	分离度(USP)
1	2.452	1489145	100.000	259404	4267	1.094	--
总计		1489145	100.000	259404			

图20 叶酸片溶出曲线测定HPLC图谱
 自制品(5mg规格)-pH6.8介质-篮法-100转-15min-片2
 供试品溶液-1



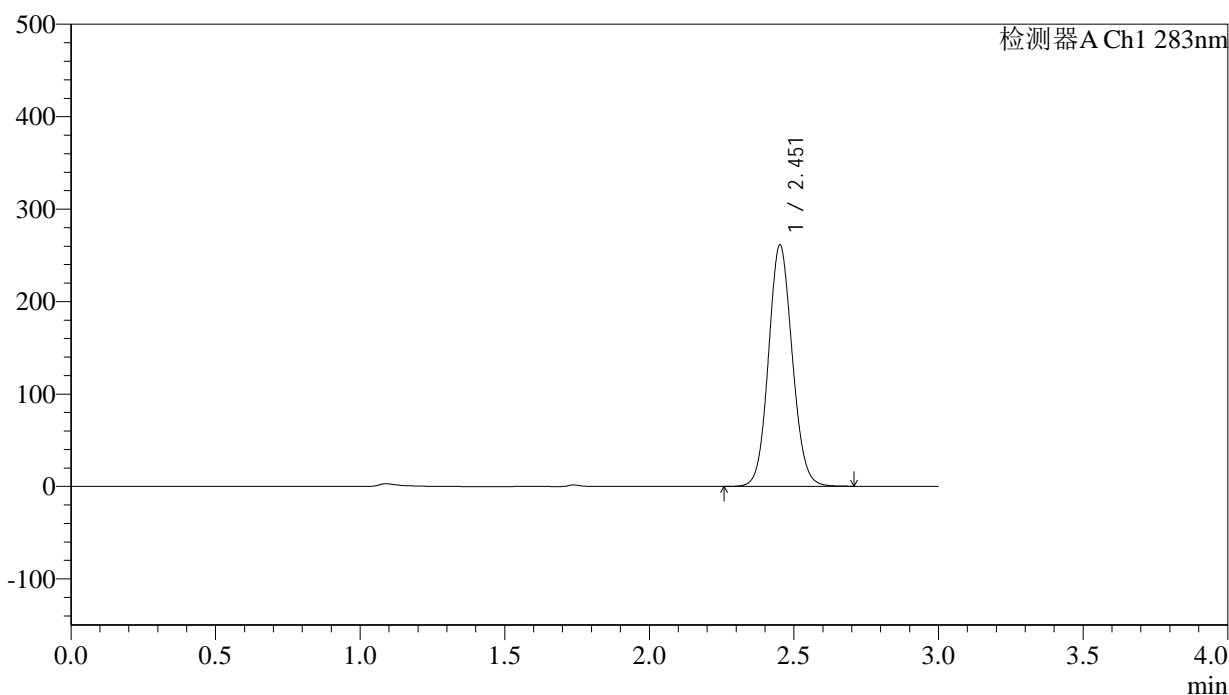
QTL-348

<样品信息>

色谱柱 :XB-C18(4.6mm*150mm,5μm) 流速:1.5ml/min
 柱温 :30°C 波长:283nm
 数据文件名: RC\$QTL-348 - 0-126/11-841-2 - zzp-5mg-24103101-rcqx-pH6.8jz-lf100z-15min-P3.lcd
 方法文件名: RC\$QTL-348 - QTL-348-rcqx-5mg-FX260.lcm
 批处理文件名: RC\$QTL-348 - 20241102-rcqx-FX260.lcb
 样品瓶号: 1-21
 进样体积: 100 μl 版本号:6.115
 进样时间: 2024/11/02 13:19:56 实验者: xiechaojun
 处理时间 (V2) : 2024/11/04 08:33:03 处理者: xiechaojun
 仪器型号: SHIMADZU LC-2050C(FX260)

<色谱图>

mV



<峰表>

检测器A Ch1 283nm

峰号	保留时间	面积	面积%	高度	理论塔板数(USP)	拖尾因子	分离度(USP)
1	2.451	1493329	100.000	259865	4271	1.093	--
总计		1493329	100.000	259865			

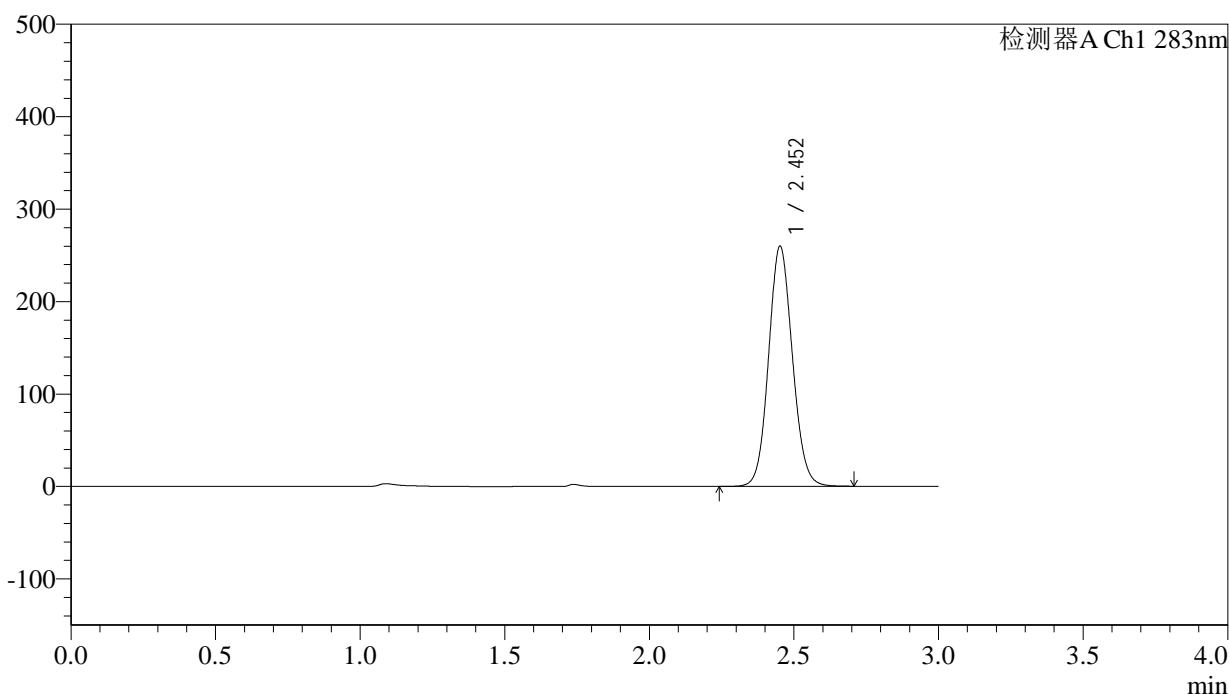
图21 叶酸片溶出曲线测定HPLC图谱
 自制品(5mg规格)-pH6.8介质-篮法-100转-15min-片3
 供试品溶液-1

<样品信息>

色谱柱 :XB-C18(4.6mm*150mm,5μm) 流速:1.5ml/min
 柱温 :30°C 波长:283nm
 数据文件名: RC\$QTL-348 - 0-126/11-842-2 - zzp-5mg-24103101-rcqx-pH6.8jz-lf100z-15min-P4.lcd
 方法文件名: RC\$QTL-348 - QTL-348-rcqx-5mg-FX260.lcm
 批处理文件名: RC\$QTL-348 - 20241102-rcqx-FX260.lcb
 样品瓶号: 1-30
 进样体积: 100 μl 版本号:6.115
 进样时间: 2024/11/02 13:23:24 实验者: xiechaojun
 处理时间 (V2) : 2024/11/04 08:33:06 处理者: xiechaojun
 仪器型号: SHIMADZU LC-2050C(FX260)

<色谱图>

mV



<峰表>

检测器A Ch1 283nm

峰号	保留时间	面积	面积%	高度	理论塔板数(USP)	拖尾因子	分离度(USP)
1	2.452	1488046	100.000	258834	4263	1.094	--
总计		1488046	100.000	258834			

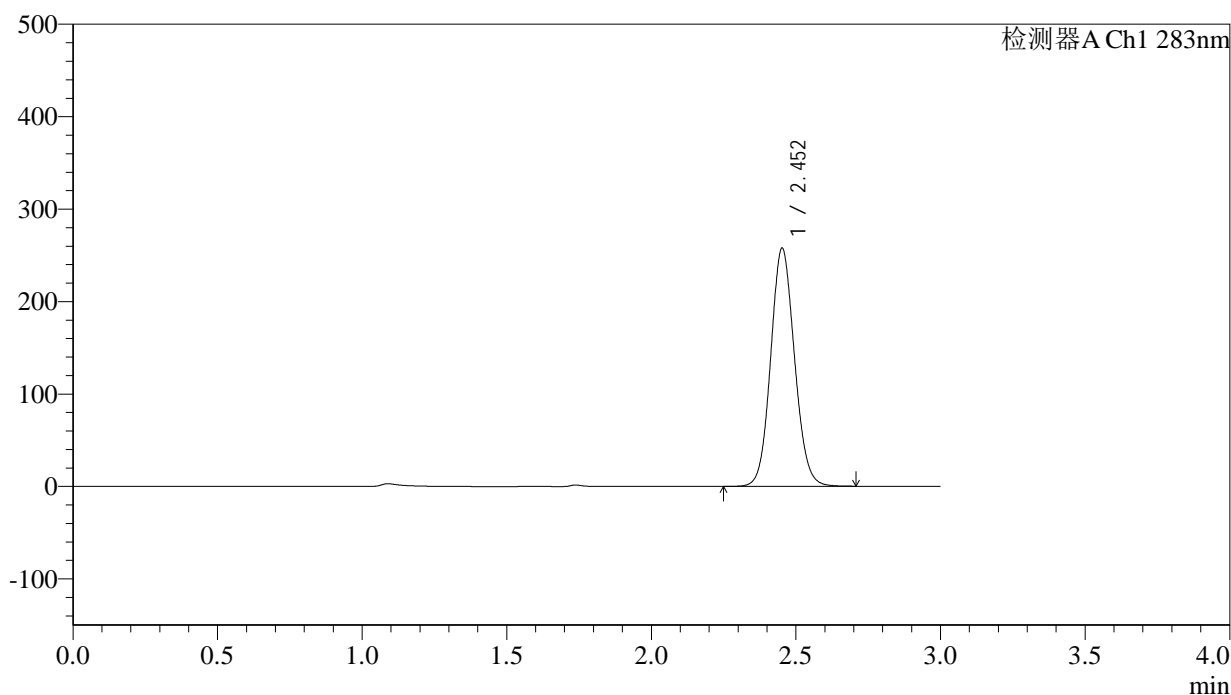
图22 叶酸片溶出曲线测定HPLC图谱
自制品(5mg规格)-pH6.8介质-篮法-100转-15min-片4
供试品溶液-1

<样品信息>

色谱柱 :XB-C18(4.6mm*150mm,5μm) 流速:1.5ml/min
 柱温 :30°C 波长:283nm
 数据文件名: RC\$QTL-348 - 0-126/11-843-2 - zzp-5mg-24103101-rcqx-pH6.8jz-lf100z-15min-P5.lcd
 方法文件名: RC\$QTL-348 - QTL-348-rcqx-5mg-FX260.lcm
 批处理文件名: RC\$QTL-348 - 20241102-rcqx-FX260.lcb
 样品瓶号: 1-39
 进样体积: 100 μl 版本号:6.115
 进样时间: 2024/11/02 13:26:52 实验者: xiechaojun
 处理时间 (V2) : 2024/11/04 08:33:08 处理者: xiechaojun
 仪器型号: SHIMADZU LC-2050C(FX260)

<色谱图>

mV



<峰表>

检测器A Ch1 283nm

峰号	保留时间	面积	面积%	高度	理论塔板数(USP)	拖尾因子	分离度(USP)
1	2.452	1476053	100.000	256814	4258	1.094	--
总计		1476053	100.000	256814			

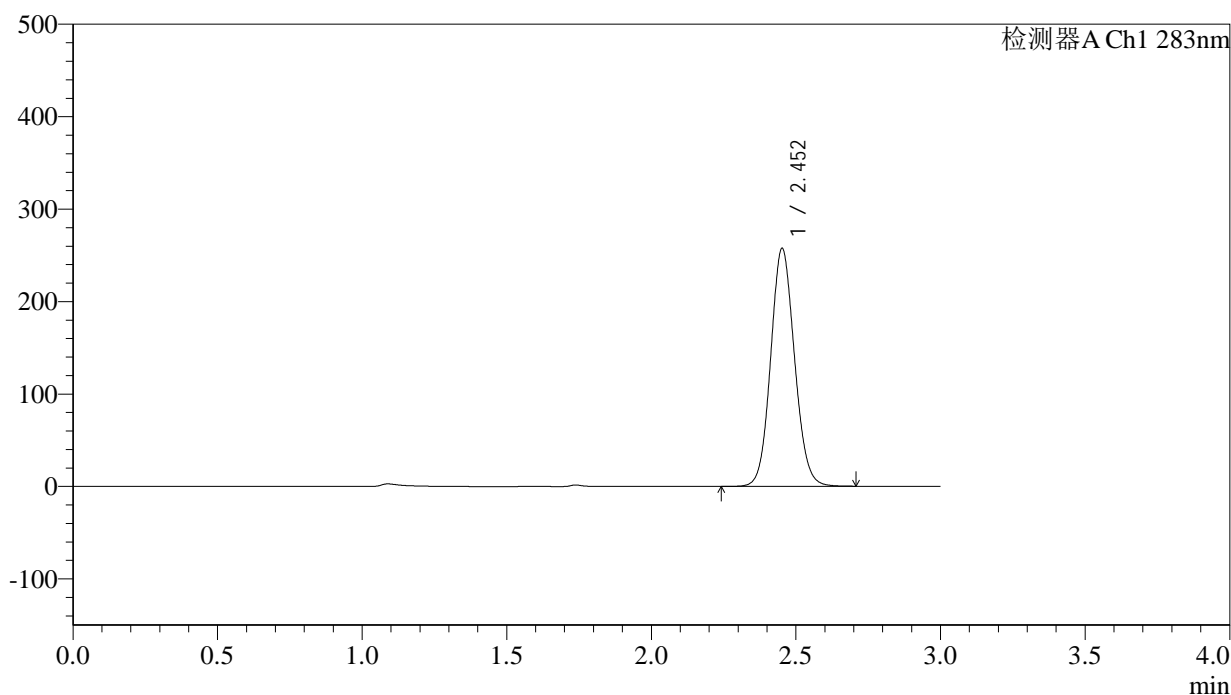
图23 叶酸片溶出曲线测定HPLC图谱
自制品(5mg规格)-pH6.8介质-篮法-100转-15min-片5
供试品溶液-1

<样品信息>

色谱柱 :XB-C18(4.6mm*150mm,5 μ m) 流速:1.5ml/min
 柱温 :30 $^{\circ}$ C 波长:283nm
 数据文件名: RC\$QTL-348 - 0-126/11-844-2 - zzp-5mg-24103101-rcqx-pH6.8jz-lf100z-15min-P6.lcd
 方法文件名: RC\$QTL-348 - QTL-348-rcqx-5mg-FX260.lcm
 批处理文件名: RC\$QTL-348 - 20241102-rcqx-FX260.lcb
 样品瓶号: 1-48
 进样体积: 100 μ l 版本号:6.115
 进样时间: 2024/11/02 13:30:20 实验者: xiechaojun
 处理时间 (V2) : 2024/11/04 08:33:11 处理者: xiechaojun
 仪器型号: SHIMADZU LC-2050C(FX260)

<色谱图>

mV



<峰表>

检测器A Ch1 283nm

峰号	保留时间	面积	面积%	高度	理论塔板数(USP)	拖尾因子	分离度(USP)
1	2.452	1475513	100.000	256610	4255	1.095	--
总计		1475513	100.000	256610			

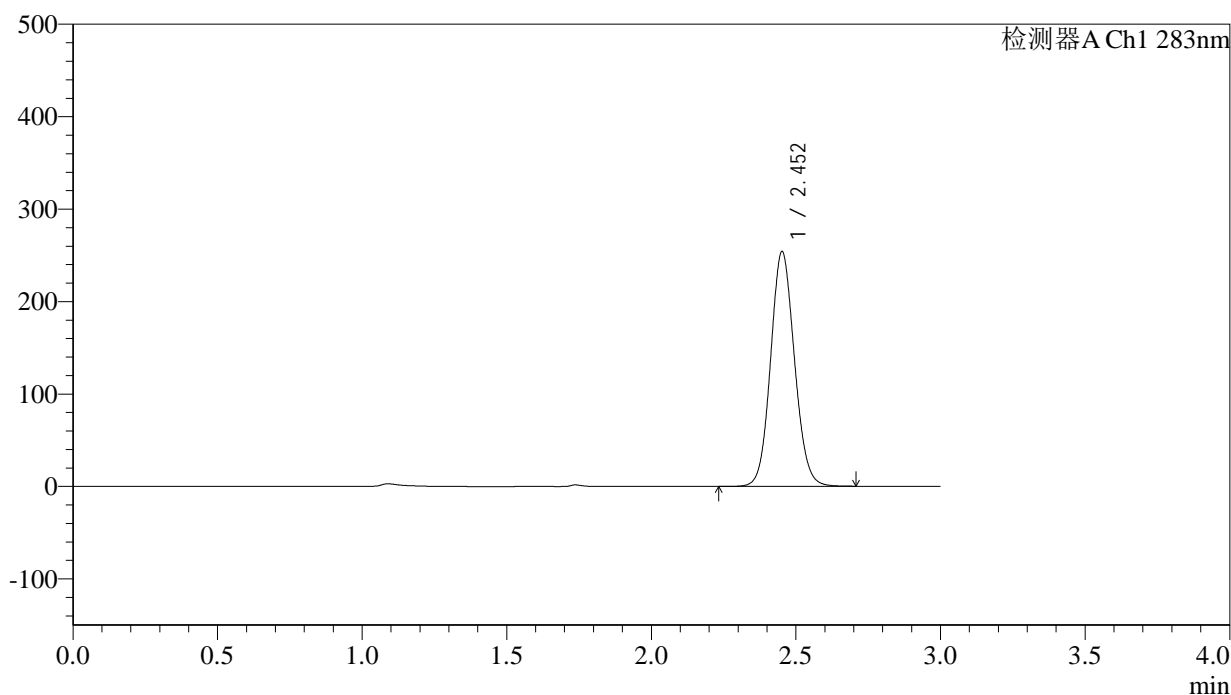
图24 叶酸片溶出曲线测定HPLC图谱
 自制品(5mg规格)-pH6.8介质-篮法-100转-15min-片6
 供试品溶液-1

<样品信息>

色谱柱 :XB-C18(4.6mm*150mm,5 μ m) 流速:1.5ml/min
 柱温 :30 $^{\circ}$ C 波长:283nm
 数据文件名: RC\$QTL-348 - 0-126/11-845-2 - zzp-5mg-24103101-rcqx-pH6.8jz-lf100z-20min-P1.lcd
 方法文件名: RC\$QTL-348 - QTL-348-rcqx-5mg-FX260.lcm
 批处理文件名: RC\$QTL-348 - 20241102-rcqx-FX260.lcb
 样品瓶号: 1-4
 进样体积: 100 μ l 版本号:6.115
 进样时间: 2024/11/02 13:33:48 实验者: xiechaojun
 处理时间 (V2) : 2024/11/04 08:33:14 处理者: xiechaojun
 仪器型号: SHIMADZU LC-2050C(FX260)

<色谱图>

mV



<峰表>

检测器A Ch1 283nm

峰号	保留时间	面积	面积%	高度	理论塔板数(USP)	拖尾因子	分离度(USP)
1	2.452	1456325	100.000	253078	4247	1.095	--
总计		1456325	100.000	253078			

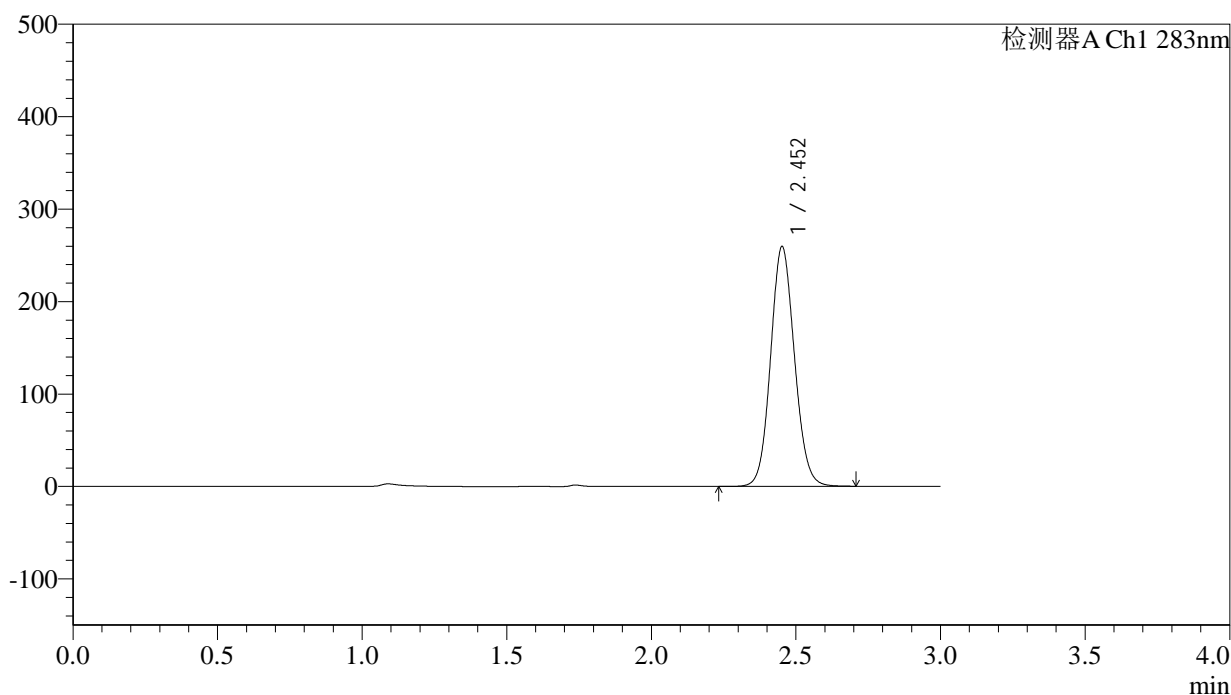
图25 叶酸片溶出曲线测定HPLC图谱
 自制品(5mg规格)-pH6.8介质-篮法-100转-20min-片1
 供试品溶液-1

<样品信息>

色谱柱 :XB-C18(4.6mm*150mm,5 μ m) 流速:1.5ml/min
 柱温 :30 $^{\circ}$ C 波长:283nm
 数据文件名: RC\$QTL-348 - 0-126/11-846-2 - zzp-5mg-24103101-rcqx-pH6.8jz-lf100z-20min-P2.lcd
 方法文件名: RC\$QTL-348 - QTL-348-rcqx-5mg-FX260.lcm
 批处理文件名: RC\$QTL-348 - 20241102-rcqx-FX260.lcb
 样品瓶号: 1-13
 进样体积: 100 μ l 版本号:6.115
 进样时间: 2024/11/02 13:37:17 实验者: xiechaojun
 处理时间 (V2) : 2024/11/04 08:33:16 处理者: xiechaojun
 仪器型号: SHIMADZU LC-2050C(FX260)

<色谱图>

mV



<峰表>

检测器A Ch1 283nm

峰号	保留时间	面积	面积%	高度	理论塔板数(USP)	拖尾因子	分离度(USP)
1	2.452	1487793	100.000	258429	4246	1.095	--
总计		1487793	100.000	258429			

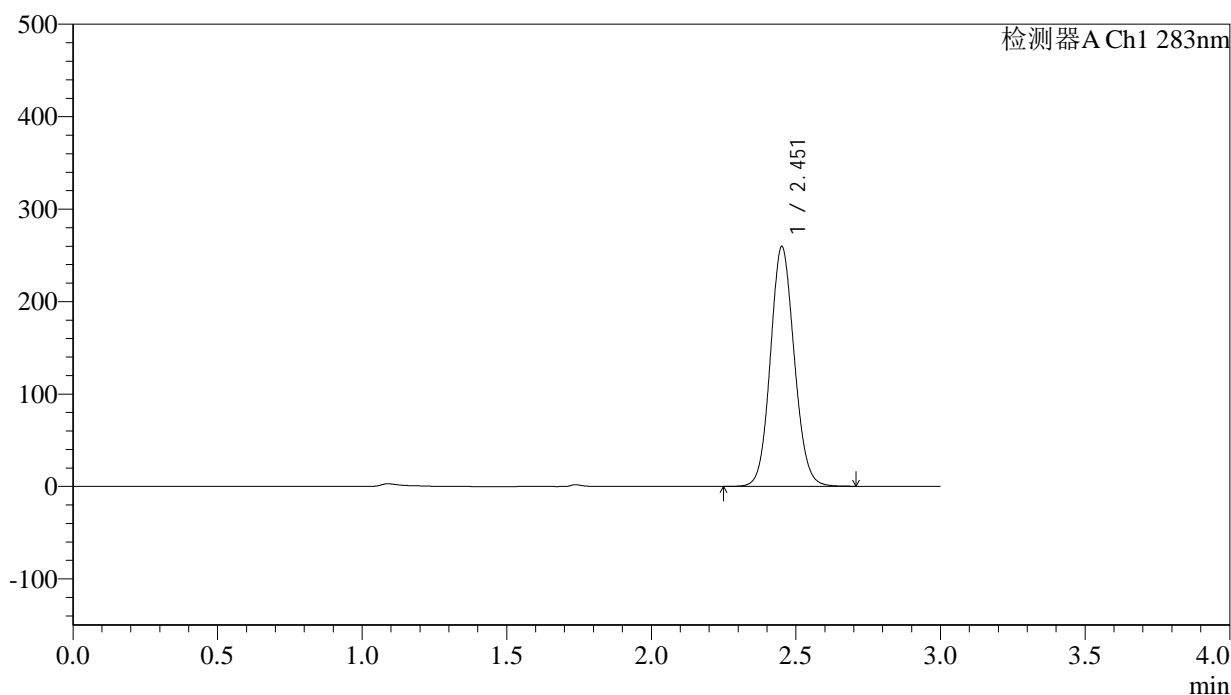
图26 叶酸片溶出曲线测定HPLC图谱
 自制品(5mg规格)-pH6.8介质-篮法-100转-20min-片2
 供试品溶液-1

<样品信息>

色谱柱 :XB-C18(4.6mm*150mm,5 μ m) 流速:1.5ml/min
 柱温 :30 $^{\circ}$ C 波长:283nm
 数据文件名: RC\$QTL-348 - 0-126/11-847-2 - zzp-5mg-24103101-rcqx-pH6.8jz-lf100z-20min-P3.lcd
 方法文件名: RC\$QTL-348 - QTL-348-rcqx-5mg-FX260.lcm
 批处理文件名: RC\$QTL-348 - 20241102-rcqx-FX260.lcb
 样品瓶号: 1-22
 进样体积: 100 μ l 版本号:6.115
 进样时间: 2024/11/02 13:40:46 实验者: xiechaojun
 处理时间 (V2) : 2024/11/04 08:33:19 处理者: xiechaojun
 仪器型号: SHIMADZU LC-2050C(FX260)

<色谱图>

mV



<峰表>

检测器A Ch1 283nm

峰号	保留时间	面积	面积%	高度	理论塔板数(USP)	拖尾因子	分离度(USP)
1	2.451	1488445	100.000	257947	4244	1.096	--
总计		1488445	100.000	257947			

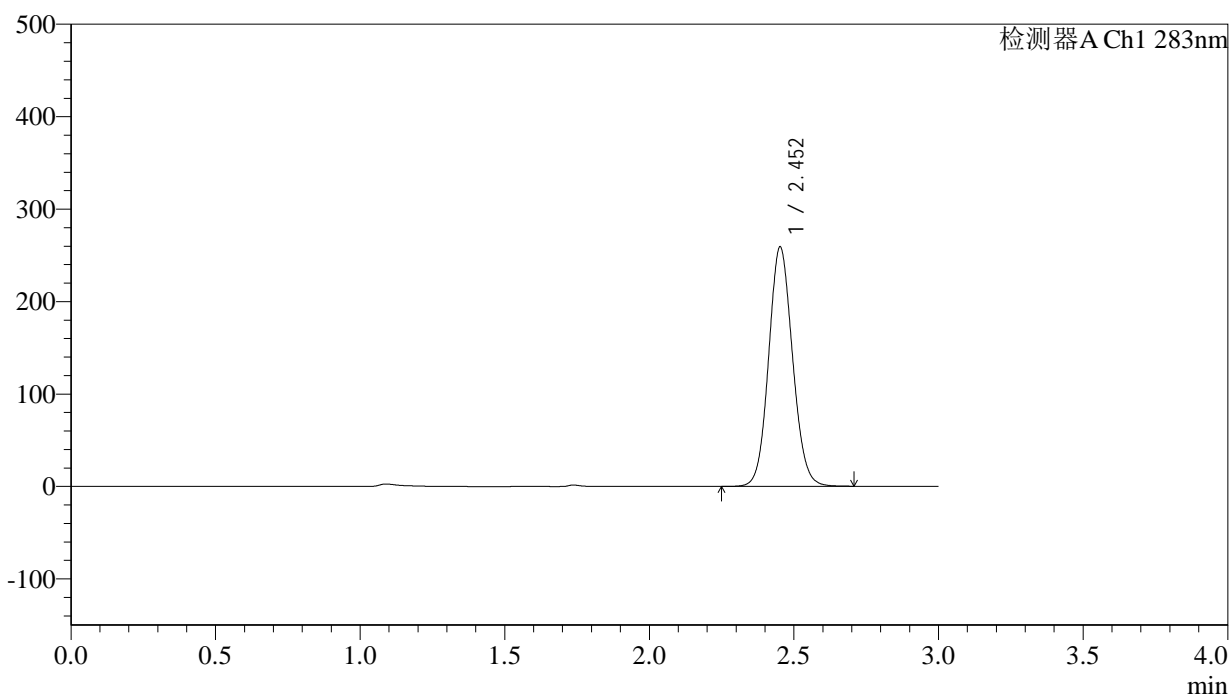
图27 叶酸片溶出曲线测定HPLC图谱
 自制品(5mg规格)-pH6.8介质-篮法-100转-20min-片3
 供试品溶液-1

<样品信息>

色谱柱 :XB-C18(4.6mm*150mm,5 μ m) 流速:1.5ml/min
 柱温 :30 $^{\circ}$ C 波长:283nm
 数据文件名: RC\$QTL-348 - 0-126/11-848-2 - zzp-5mg-24103101-rcqx-pH6.8jz-lf100z-20min-P4.lcd
 方法文件名: RC\$QTL-348 - QTL-348-rcqx-5mg-FX260.lcm
 批处理文件名: RC\$QTL-348 - 20241102-rcqx-FX260.lcb
 样品瓶号: 1-31
 进样体积: 100 μ l 版本号:6.115
 进样时间: 2024/11/02 13:44:15 实验者: xiechaojun
 处理时间 (V2) : 2024/11/04 08:33:21 处理者: xiechaojun
 仪器型号: SHIMADZU LC-2050C(FX260)

<色谱图>

mV



<峰表>

检测器A Ch1 283nm

峰号	保留时间	面积	面积%	高度	理论塔板数(USP)	拖尾因子	分离度(USP)
1	2.452	1487399	100.000	258140	4233	1.096	--
总计		1487399	100.000	258140			

图28 叶酸片溶出曲线测定HPLC图谱
 自制品(5mg规格)-pH6.8介质-篮法-100转-20min-片4
 供试品溶液-1



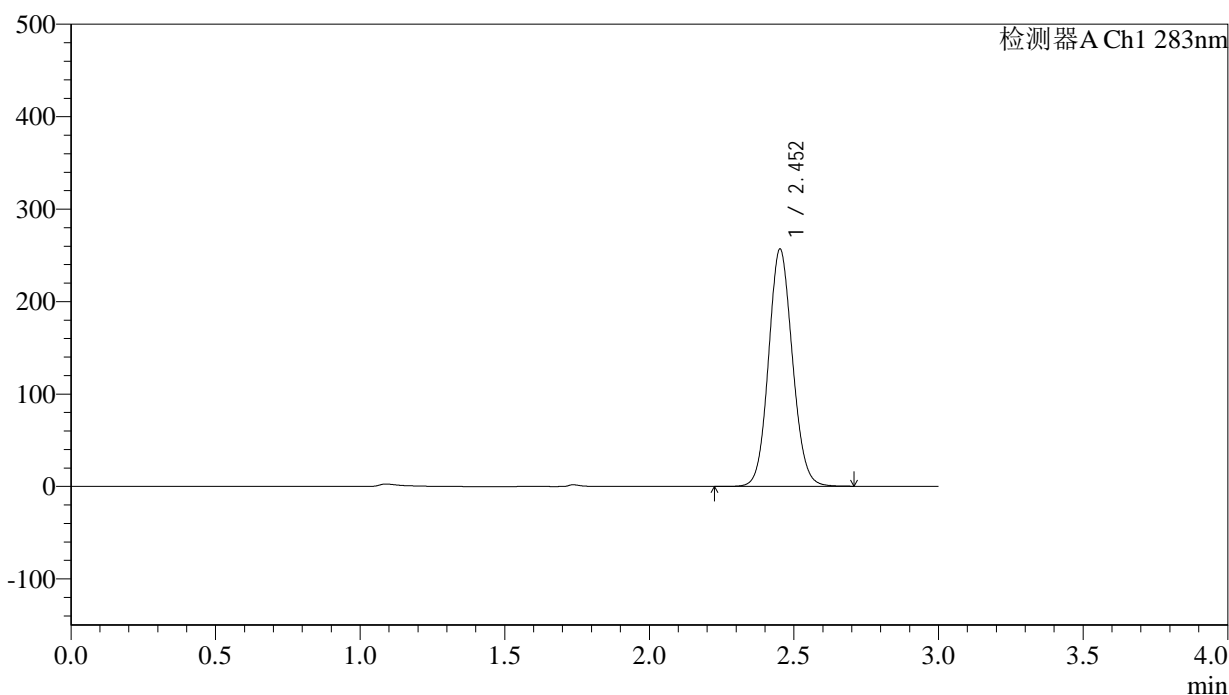
QTL-348

<样品信息>

色谱柱 :XB-C18(4.6mm*150mm,5μm) 流速:1.5ml/min
 柱温 :30°C 波长:283nm
 数据文件名: RC\$QTL-348 - 0-126/11-849-2 - zzp-5mg-24103101-rcqx-pH6.8jz-lf100z-20min-P5.lcd
 方法文件名: RC\$QTL-348 - QTL-348-rcqx-5mg-FX260.lcm
 批处理文件名: RC\$QTL-348 - 20241102-rcqx-FX260.lcb
 样品瓶号: 1-40
 进样体积: 100 μl 版本号:6.115
 进样时间: 2024/11/02 13:47:43 实验者: xiechaojun
 处理时间 (V2) : 2024/11/04 08:33:24 处理者: xiechaojun
 仪器型号: SHIMADZU LC-2050C(FX260)

<色谱图>

mV



<峰表>

检测器A Ch1 283nm

峰号	保留时间	面积	面积%	高度	理论塔板数(USP)	拖尾因子	分离度(USP)
1	2.452	1474251	100.000	255660	4233	1.096	--
总计		1474251	100.000	255660			

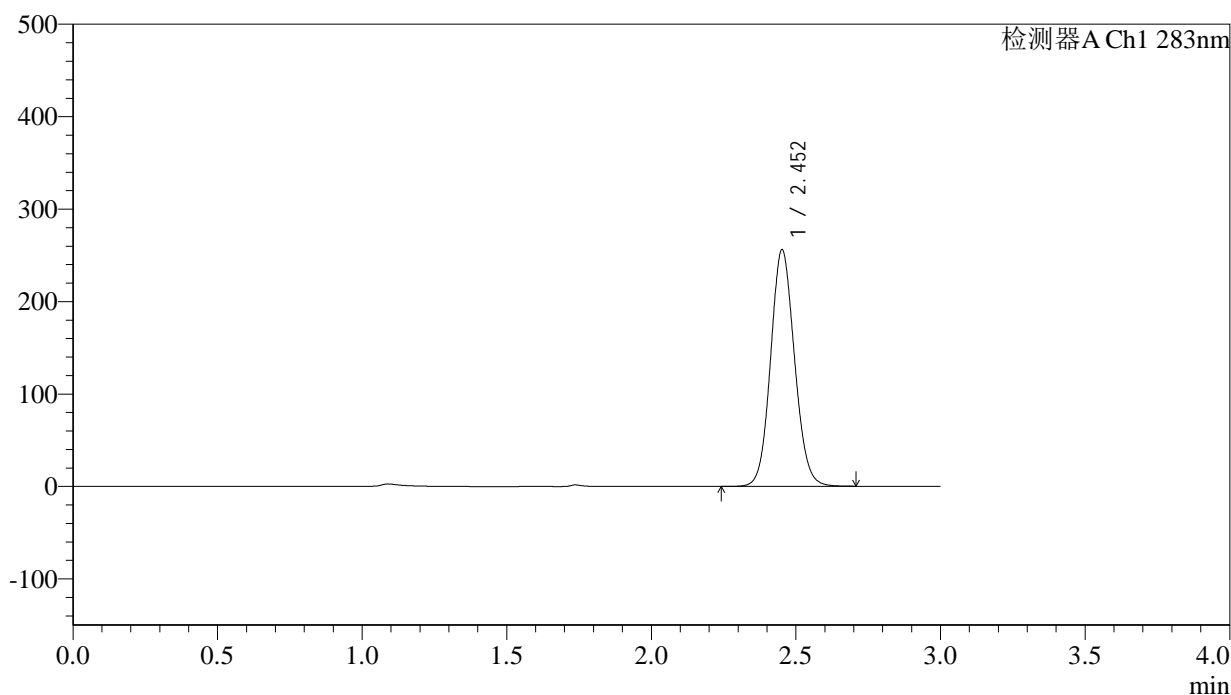
图29 叶酸片溶出曲线测定HPLC图谱
 自制品(5mg规格)-pH6.8介质-篮法-100转-20min-片5
 供试品溶液-1

<样品信息>

色谱柱 :XB-C18(4.6mm*150mm,5 μ m) 流速:1.5ml/min
 柱温 :30 $^{\circ}$ C 波长:283nm
 数据文件名: RC\$QTL-348 - 0-126/11-850-2 - zzp-5mg-24103101-rcqx-pH6.8jz-lf100z-20min-P6.lcd
 方法文件名: RC\$QTL-348 - QTL-348-rcqx-5mg-FX260.lcm
 批处理文件名: RC\$QTL-348 - 20241102-rcqx-FX260.lcb
 样品瓶号: 1-49
 进样体积: 100 μ l 版本号:6.115
 进样时间: 2024/11/02 13:51:11 实验者: xiechaojun
 处理时间 (V2) : 2024/11/04 08:33:27 处理者: xiechaojun
 仪器型号: SHIMADZU LC-2050C(FX260)

<色谱图>

mV



<峰表>

检测器A Ch1 283nm

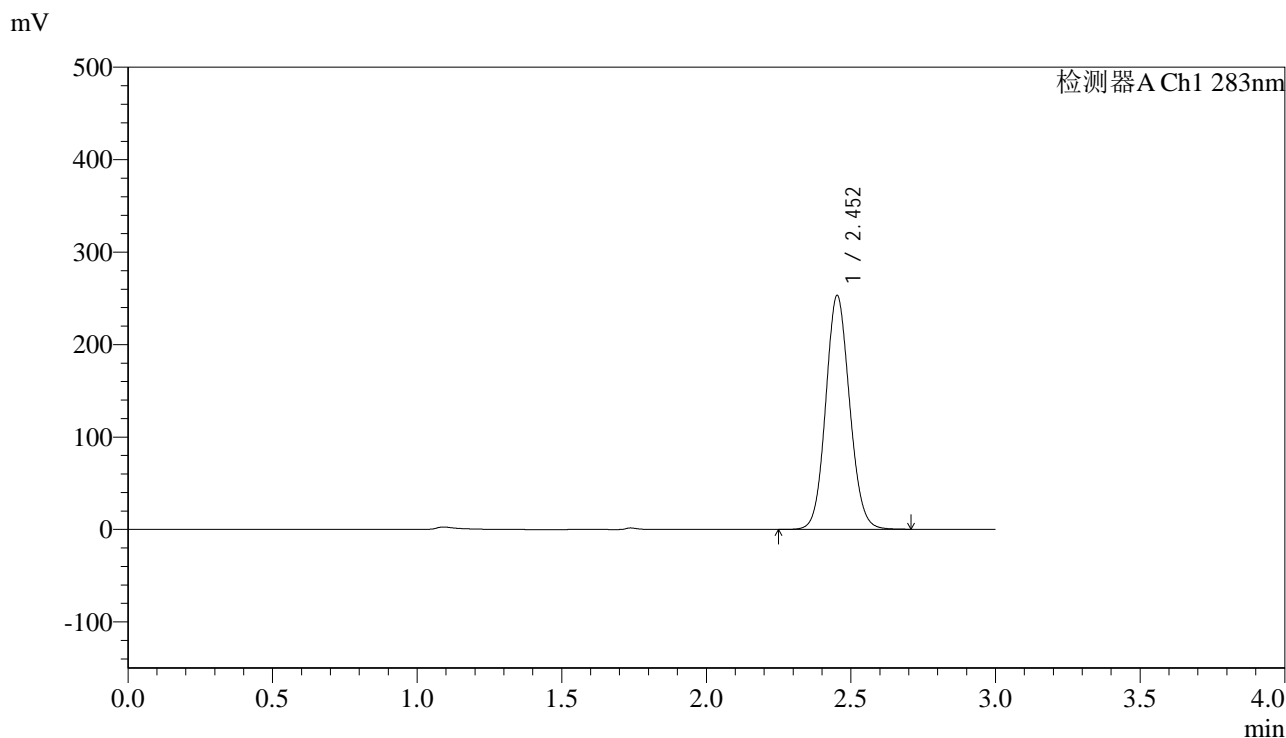
峰号	保留时间	面积	面积%	高度	理论塔板数(USP)	拖尾因子	分离度(USP)
1	2.452	1472275	100.000	255078	4223	1.098	--
总计		1472275	100.000	255078			

图30 叶酸片溶出曲线测定HPLC图谱
 自制品(5mg规格)-pH6.8介质-篮法-100转-20min-片6
 供试品溶液-1

<样品信息>

色谱柱 :XB-C18(4.6mm*150mm,5μm) 流速:1.5ml/min
 柱温 :30°C 波长:283nm
 数据文件名: RC\$QTL-348 - 0-126/11-851-2 - zzp-5mg-24103101-rcqx-pH6.8jz-lf100z-30min-P1.lcd
 方法文件名: RC\$QTL-348 - QTL-348-rcqx-5mg-FX260.lcm
 批处理文件名: RC\$QTL-348 - 20241102-rcqx-FX260.lcb
 样品瓶号: 1-5
 进样体积: 100 μl 版本号:6.115
 进样时间: 2024/11/02 13:54:39 实验者: xiechaojun
 处理时间 (V2) : 2024/11/04 08:33:30 处理者: xiechaojun
 仪器型号: SHIMADZU LC-2050C(FX260)

<色谱图>



<峰表>

检测器A Ch1 283nm

峰号	保留时间	面积	面积%	高度	理论塔板数(USP)	拖尾因子	分离度(USP)
1	2.452	1453483	100.000	252254	4232	1.096	--
总计		1453483	100.000	252254			

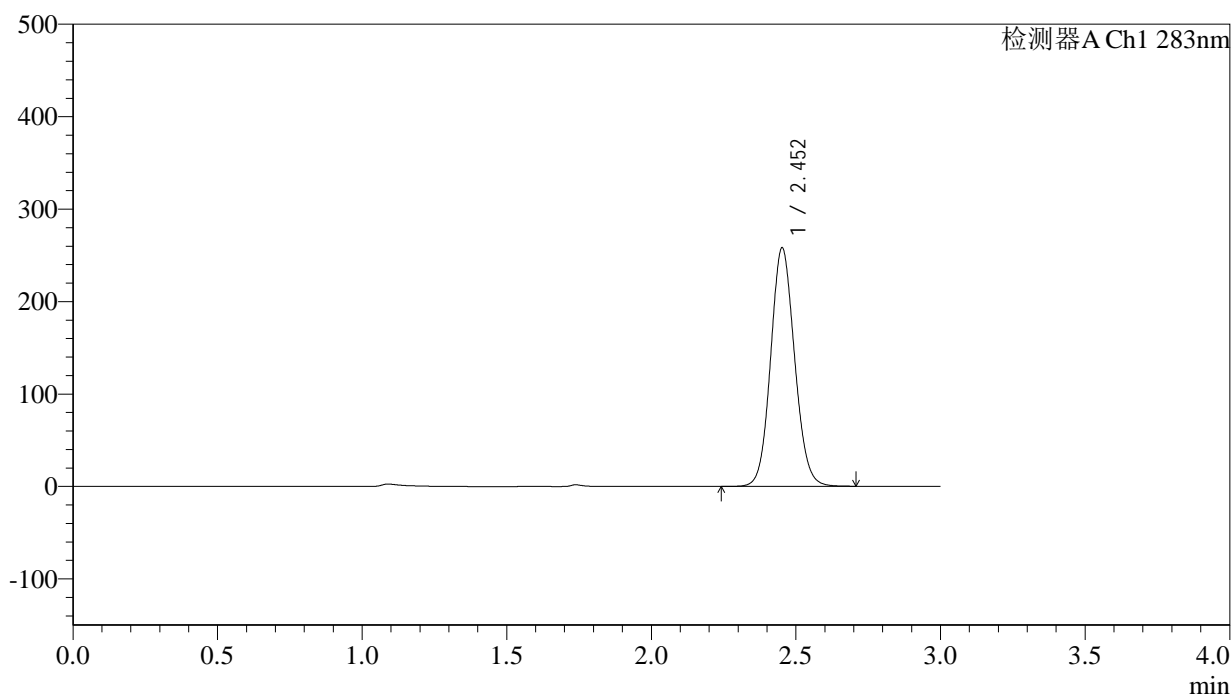
图31 叶酸片溶出曲线测定HPLC图谱
自制品(5mg规格)-pH6.8介质-篮法-100转-30min-片1
供试品溶液-1

<样品信息>

色谱柱 :XB-C18(4.6mm*150mm,5 μ m) 流速:1.5ml/min
 柱温 :30 $^{\circ}$ C 波长:283nm
 数据文件名: RC\$QTL-348 - 0-126/11-852-2 - zzp-5mg-24103101-rcqx-pH6.8jz-lf100z-30min-P2.lcd
 方法文件名: RC\$QTL-348 - QTL-348-rcqx-5mg-FX260.lcm
 批处理文件名: RC\$QTL-348 - 20241102-rcqx-FX260.lcb
 样品瓶号: 1-14
 进样体积: 100 μ l 版本号:6.115
 进样时间: 2024/11/02 13:58:09 实验者: xiechaojun
 处理时间 (V2) : 2024/11/04 08:33:32 处理者: xiechaojun
 仪器型号: SHIMADZU LC-2050C(FX260)

<色谱图>

mV



<峰表>

检测器A Ch1 283nm

峰号	保留时间	面积	面积%	高度	理论塔板数(USP)	拖尾因子	分离度(USP)
1	2.452	1484072	100.000	257184	4222	1.098	--
总计		1484072	100.000	257184			

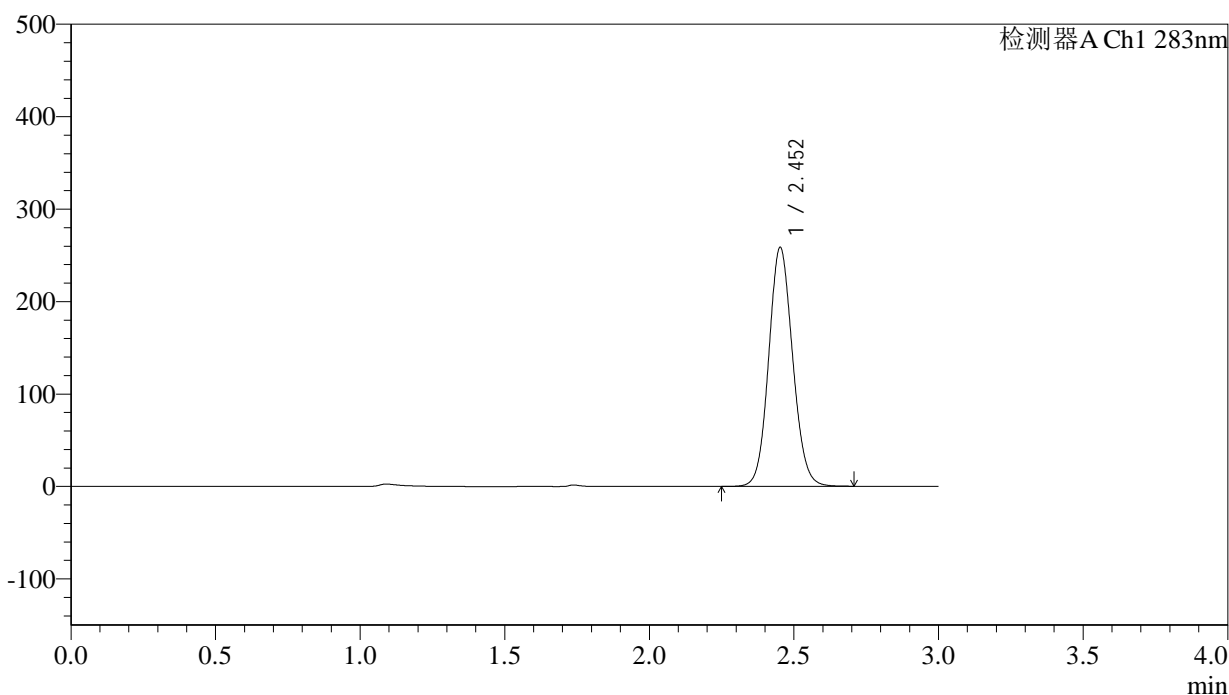
图32 叶酸片溶出曲线测定HPLC图谱
 自制品(5mg规格)-pH6.8介质-篮法-100转-30min-片2
 供试品溶液-1

<样品信息>

色谱柱 :XB-C18(4.6mm*150mm,5 μ m) 流速:1.5ml/min
 柱温 :30 $^{\circ}$ C 波长:283nm
 数据文件名: RC\$QTL-348 - 0-126/11-853-2 - zzp-5mg-24103101-rcqx-pH6.8jz-lf100z-30min-P3.lcd
 方法文件名: RC\$QTL-348 - QTL-348-rcqx-5mg-FX260.lcm
 批处理文件名: RC\$QTL-348 - 20241102-rcqx-FX260.lcb
 样品瓶号: 1-23
 进样体积: 100 μ l 版本号:6.115
 进样时间: 2024/11/02 14:01:38 实验者: xiechaojun
 处理时间 (V2) : 2024/11/04 08:33:36 处理者: xiechaojun
 仪器型号: SHIMADZU LC-2050C(FX260)

<色谱图>

mV



<峰表>

检测器A Ch1 283nm

峰号	保留时间	面积	面积%	高度	理论塔板数(USP)	拖尾因子	分离度(USP)
1	2.452	1487088	100.000	257814	4221	1.097	--
总计		1487088	100.000	257814			

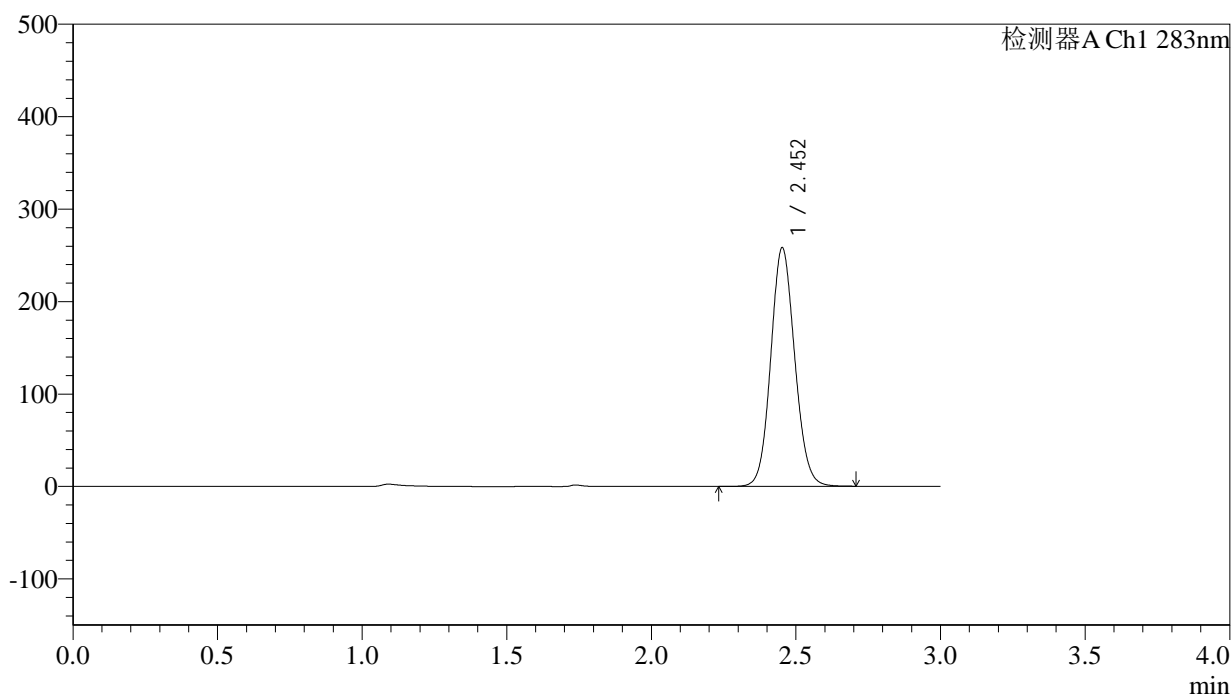
图33 叶酸片溶出曲线测定HPLC图谱
 自制品(5mg规格)-pH6.8介质-篮法-100转-30min-片3
 供试品溶液-1

<样品信息>

色谱柱 :XB-C18(4.6mm*150mm,5μm) 流速:1.5ml/min
 柱温 :30°C 波长:283nm
 数据文件名: RC\$QTL-348 - 0-126/11-854-2 - zzp-5mg-24103101-rcqx-pH6.8jz-lf100z-30min-P4.lcd
 方法文件名: RC\$QTL-348 - QTL-348-rcqx-5mg-FX260.lcm
 批处理文件名: RC\$QTL-348 - 20241102-rcqx-FX260.lcb
 样品瓶号: 1-32
 进样体积: 100 μl 版本号:6.115
 进样时间: 2024/11/02 14:05:06 实验者: xiechaojun
 处理时间 (V2) : 2024/11/04 08:33:38 处理者: xiechaojun
 仪器型号: SHIMADZU LC-2050C(FX260)

<色谱图>

mV



<峰表>

检测器A Ch1 283nm

峰号	保留时间	面积	面积%	高度	理论塔板数(USP)	拖尾因子	分离度(USP)
1	2.452	1486585	100.000	257561	4211	1.098	--
总计		1486585	100.000	257561			

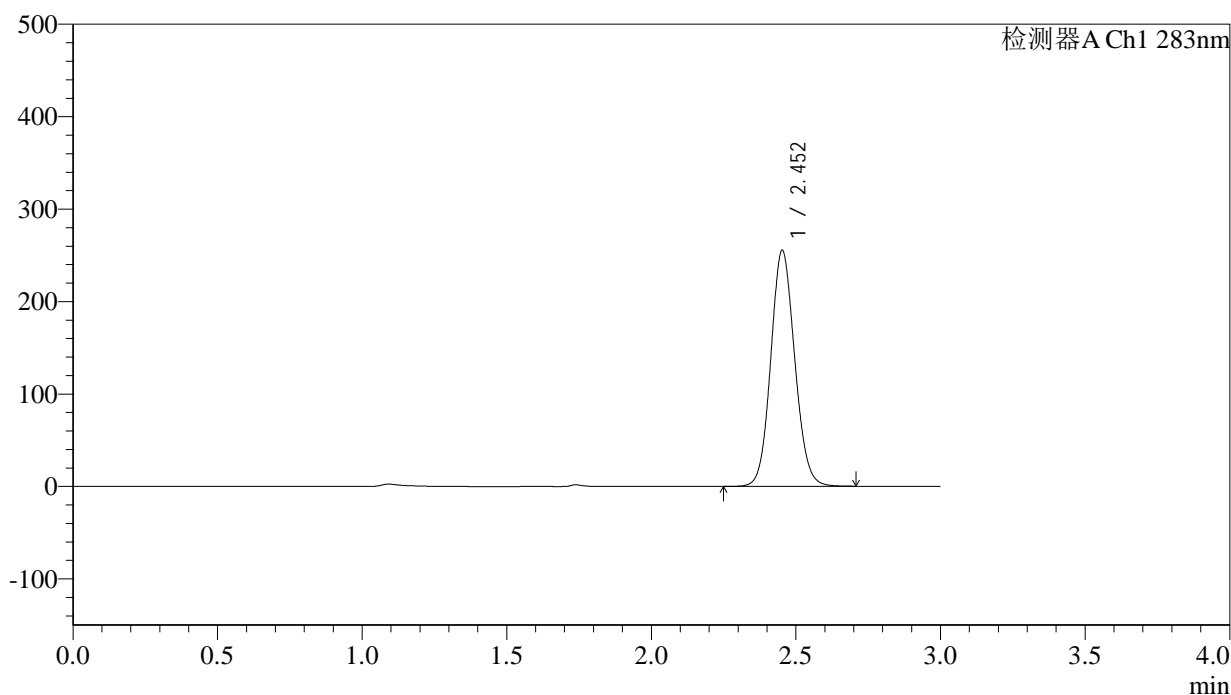
图34 叶酸片溶出曲线测定HPLC图谱
自制品(5mg规格)-pH6.8介质-篮法-100转-30min-片4
供试品溶液-1

<样品信息>

色谱柱 :XB-C18(4.6mm*150mm,5μm) 流速:1.5ml/min
 柱温 :30°C 波长:283nm
 数据文件名: RC\$QTL-348 - 0-126/11-855-2 - zzp-5mg-24103101-rcqx-pH6.8jz-lf100z-30min-P5.lcd
 方法文件名: RC\$QTL-348 - QTL-348-rcqx-5mg-FX260.lcm
 批处理文件名: RC\$QTL-348 - 20241102-rcqx-FX260.lcb
 样品瓶号: 1-41
 进样体积: 100 μl 版本号:6.115
 进样时间: 2024/11/02 14:08:35 实验者: xiechaojun
 处理时间 (V2) : 2024/11/04 08:33:41 处理者: xiechaojun
 仪器型号: SHIMADZU LC-2050C(FX260)

<色谱图>

mV



<峰表>

检测器A Ch1 283nm

峰号	保留时间	面积	面积%	高度	理论塔板数(USP)	拖尾因子	分离度(USP)
1	2.452	1470486	100.000	254703	4211	1.098	--
总计		1470486	100.000	254703			

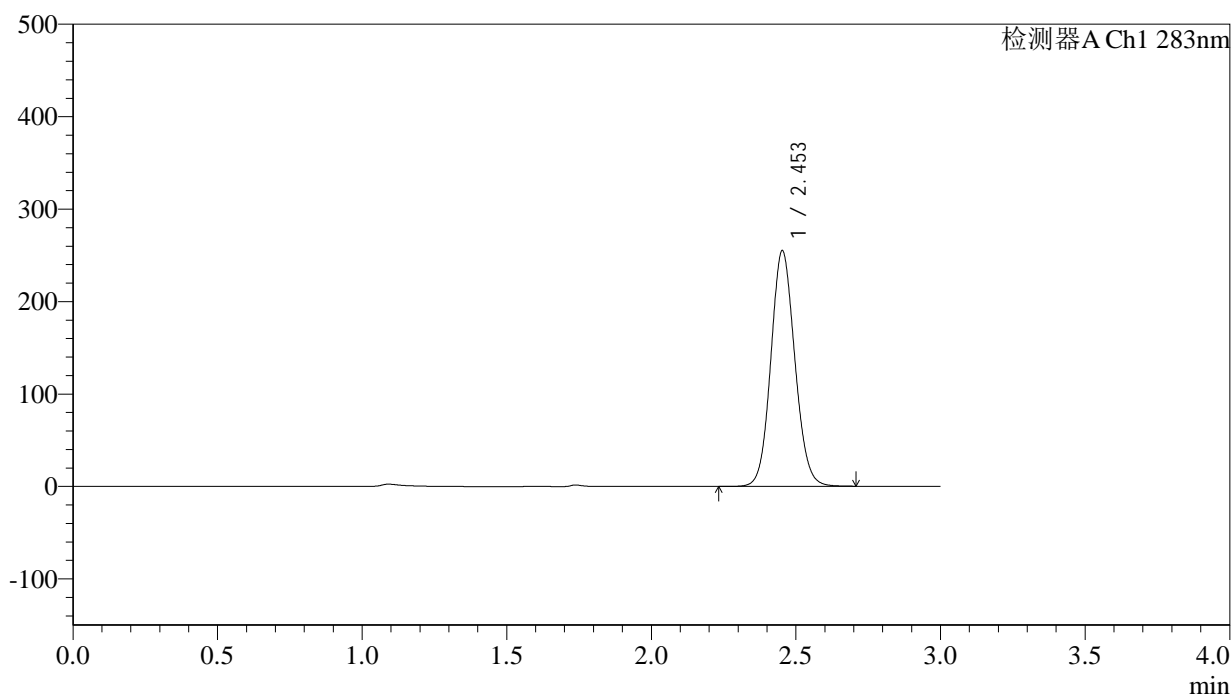
图35 叶酸片溶出曲线测定HPLC图谱
自制品(5mg规格)-pH6.8介质-篮法-100转-30min-片5
供试品溶液-1

<样品信息>

色谱柱 :XB-C18(4.6mm*150mm,5 μ m) 流速:1.5ml/min
 柱温 :30 $^{\circ}$ C 波长:283nm
 数据文件名: RC\$QTL-348 - 0-126/11-856-2 - zzp-5mg-24103101-rcqx-pH6.8jz-lf100z-30min-P6.lcd
 方法文件名: RC\$QTL-348 - QTL-348-rcqx-5mg-FX260.lcm
 批处理文件名: RC\$QTL-348 - 20241102-rcqx-FX260.lcb
 样品瓶号: 1-50
 进样体积: 100 μ l 版本号:6.115
 进样时间: 2024/11/02 14:12:02 实验者: xiechaojun
 处理时间 (V2) : 2024/11/04 08:33:44 处理者: xiechaojun
 仪器型号: SHIMADZU LC-2050C(FX260)

<色谱图>

mV



<峰表>

检测器A Ch1 283nm

峰号	保留时间	面积	面积%	高度	理论塔板数(USP)	拖尾因子	分离度(USP)
1	2.453	1468741	100.000	254447	4212	1.099	--
总计		1468741	100.000	254447			

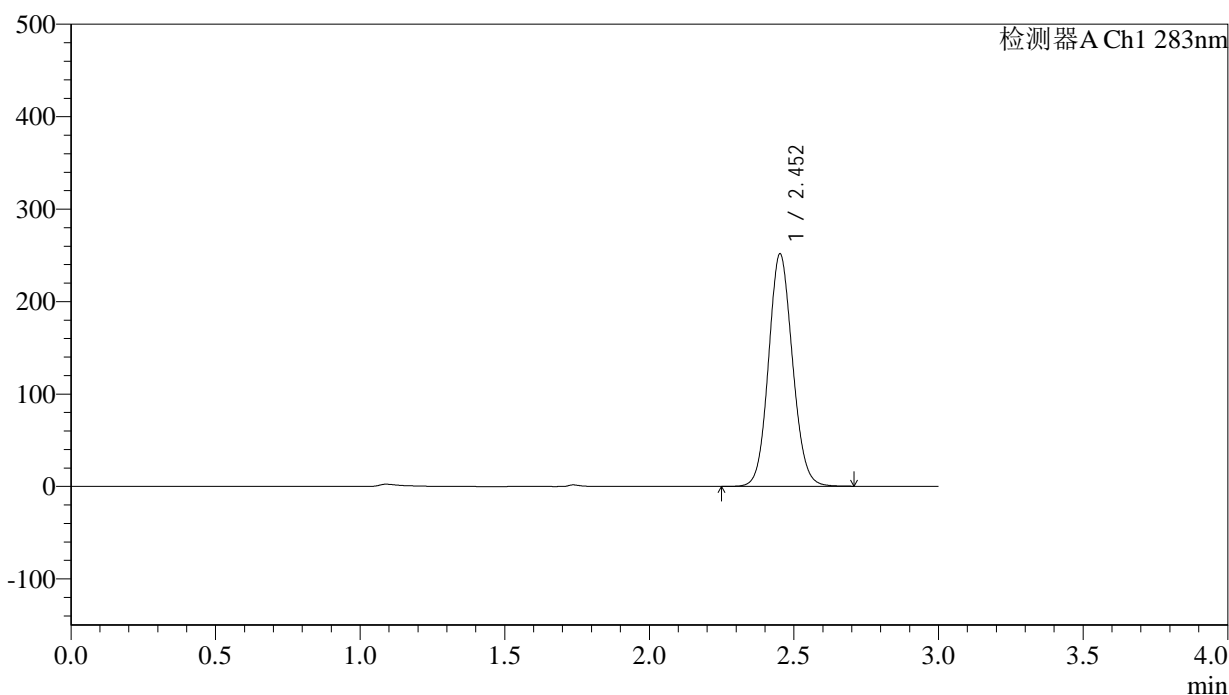
图36 叶酸片溶出曲线测定HPLC图谱
 自制品(5mg规格)-pH6.8介质-篮法-100转-30min-片6
 供试品溶液-1

<样品信息>

色谱柱 :XB-C18(4.6mm*150mm,5μm) 流速:1.5ml/min
 柱温 :30°C 波长:283nm
 数据文件名: RC\$QTL-348 - 0-126/11-857-2 - zzp-5mg-24103101-rcqx-pH6.8jz-lf100z-45min-P1.lcd
 方法文件名: RC\$QTL-348 - QTL-348-rcqx-5mg-FX260.lcm
 批处理文件名: RC\$QTL-348 - 20241102-rcqx-FX260.lcb
 样品瓶号: 1-6
 进样体积: 100 μl 版本号:6.115
 进样时间: 2024/11/02 14:15:31 实验者: xiechaojun
 处理时间 (V2) : 2024/11/04 08:33:47 处理者: xiechaojun
 仪器型号: SHIMADZU LC-2050C(FX260)

<色谱图>

mV



<峰表>

检测器A Ch1 283nm

峰号	保留时间	面积	面积%	高度	理论塔板数(USP)	拖尾因子	分离度(USP)
1	2.452	1449109	100.000	250500	4206	1.099	--
总计		1449109	100.000	250500			

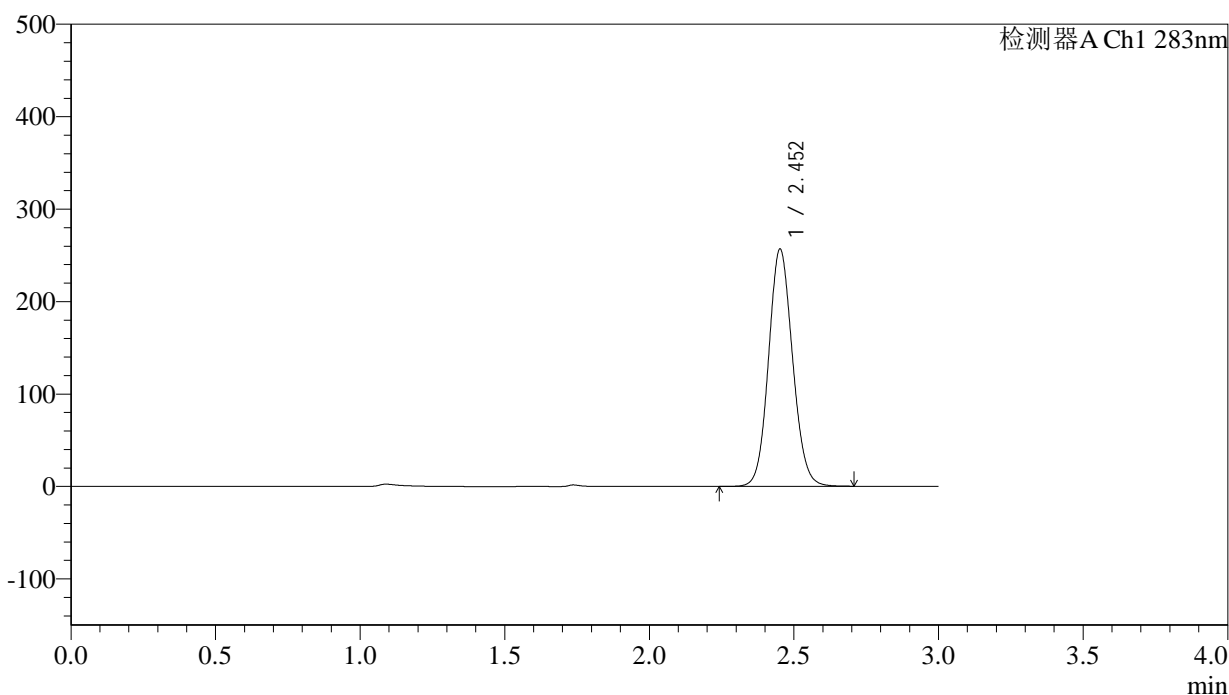
图37 叶酸片溶出曲线测定HPLC图谱
 自制品(5mg规格)-pH6.8介质-篮法-100转-45min-片1
 供试品溶液-1

<样品信息>

色谱柱 :XB-C18(4.6mm*150mm,5μm) 流速:1.5ml/min
 柱温 :30°C 波长:283nm
 数据文件名: RC\$QTL-348 - 0-126/11-858-2 - zzp-5mg-24103101-rcqx-pH6.8jz-lf100z-45min-P2.lcd
 方法文件名: RC\$QTL-348 - QTL-348-rcqx-5mg-FX260.lcm
 批处理文件名: RC\$QTL-348 - 20241102-rcqx-FX260.lcb
 样品瓶号: 1-15
 进样体积: 100 μl 版本号:6.115
 进样时间: 2024/11/02 14:18:59 实验者: xiechaojun
 处理时间 (V2) : 2024/11/04 08:33:49 处理者: xiechaojun
 仪器型号: SHIMADZU LC-2050C(FX260)

<色谱图>

mV



<峰表>

检测器A Ch1 283nm

峰号	保留时间	面积	面积%	高度	理论塔板数(USP)	拖尾因子	分离度(USP)
1	2.452	1480547	100.000	255756	4195	1.099	--
总计		1480547	100.000	255756			

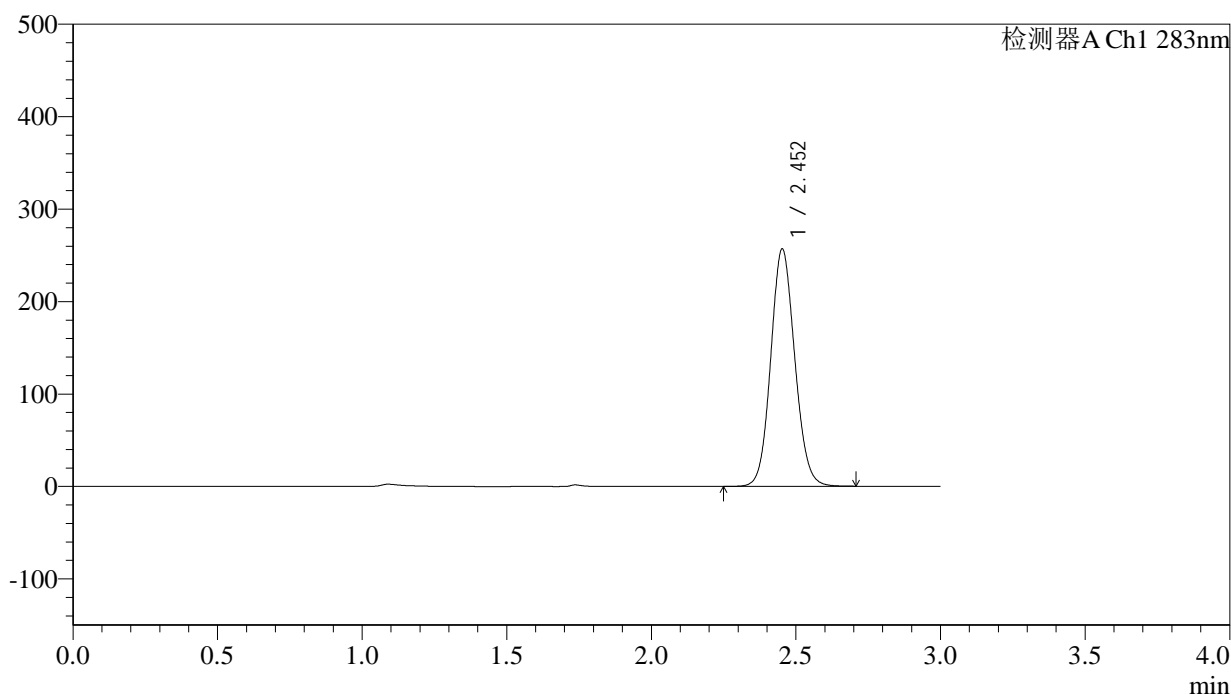
图38 叶酸片溶出曲线测定HPLC图谱
自制品(5mg规格)-pH6.8介质-篮法-100转-45min-片2
供试品溶液-1

<样品信息>

色谱柱 :XB-C18(4.6mm*150mm,5 μ m) 流速:1.5ml/min
 柱温 :30 $^{\circ}$ C 波长:283nm
 数据文件名: RC\$QTL-348 - 0-126/11-859-2 - zzp-5mg-24103101-rcqx-pH6.8jz-lf100z-45min-P3.lcd
 方法文件名: RC\$QTL-348 - QTL-348-rcqx-5mg-FX260.lcm
 批处理文件名: RC\$QTL-348 - 20241102-rcqx-FX260.lcb
 样品瓶号: 1-24
 进样体积: 100 μ l 版本号:6.115
 进样时间: 2024/11/02 14:22:27 实验者: xiechaojun
 处理时间 (V2) : 2024/11/04 08:33:52 处理者: xiechaojun
 仪器型号: SHIMADZU LC-2050C(FX260)

<色谱图>

mV



<峰表>

检测器A Ch1 283nm

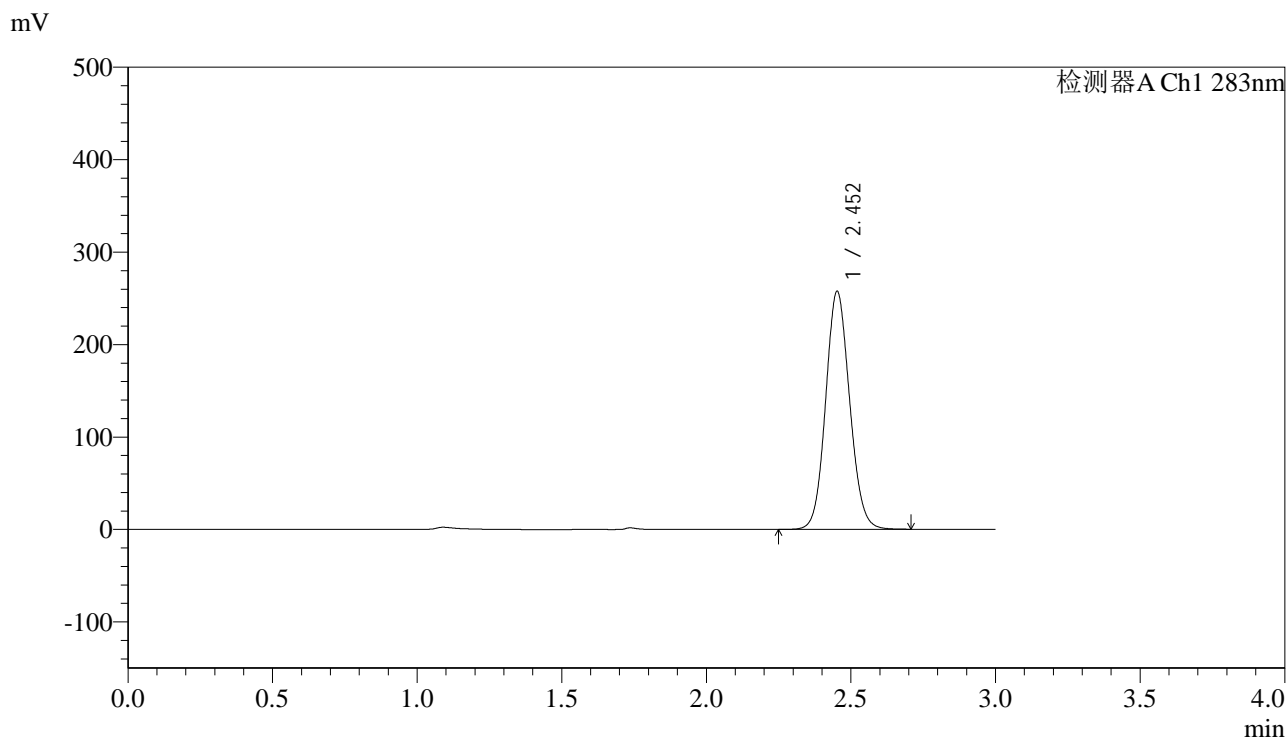
峰号	保留时间	面积	面积%	高度	理论塔板数(USP)	拖尾因子	分离度(USP)
1	2.452	1482280	100.000	256209	4190	1.100	--
总计		1482280	100.000	256209			

图39 叶酸片溶出曲线测定HPLC图谱
 自制品(5mg规格)-pH6.8介质-篮法-100转-45min-片3
 供试品溶液-1

<样品信息>

色谱柱 :XB-C18(4.6mm*150mm,5μm) 流速:1.5ml/min
 柱温 :30°C 波长:283nm
 数据文件名: RC\$QTL-348 - 0-126/11-860-2 - zzp-5mg-24103101-rcqx-pH6.8jz-lf100z-45min-P4.lcd
 方法文件名: RC\$QTL-348 - QTL-348-rcqx-5mg-FX260.lcm
 批处理文件名: RC\$QTL-348 - 20241102-rcqx-FX260.lcb
 样品瓶号: 1-33
 进样体积: 100 μl 版本号:6.115
 进样时间: 2024/11/02 14:25:55 实验者: xiechaojun
 处理时间 (V2) : 2024/11/04 08:33:55 处理者: xiechaojun
 仪器型号: SHIMADZU LC-2050C(FX260)

<色谱图>



<峰表>

检测器A Ch1 283nm

峰号	保留时间	面积	面积%	高度	理论塔板数(USP)	拖尾因子	分离度(USP)
1	2.452	1485146	100.000	256701	4195	1.099	--
总计		1485146	100.000	256701			

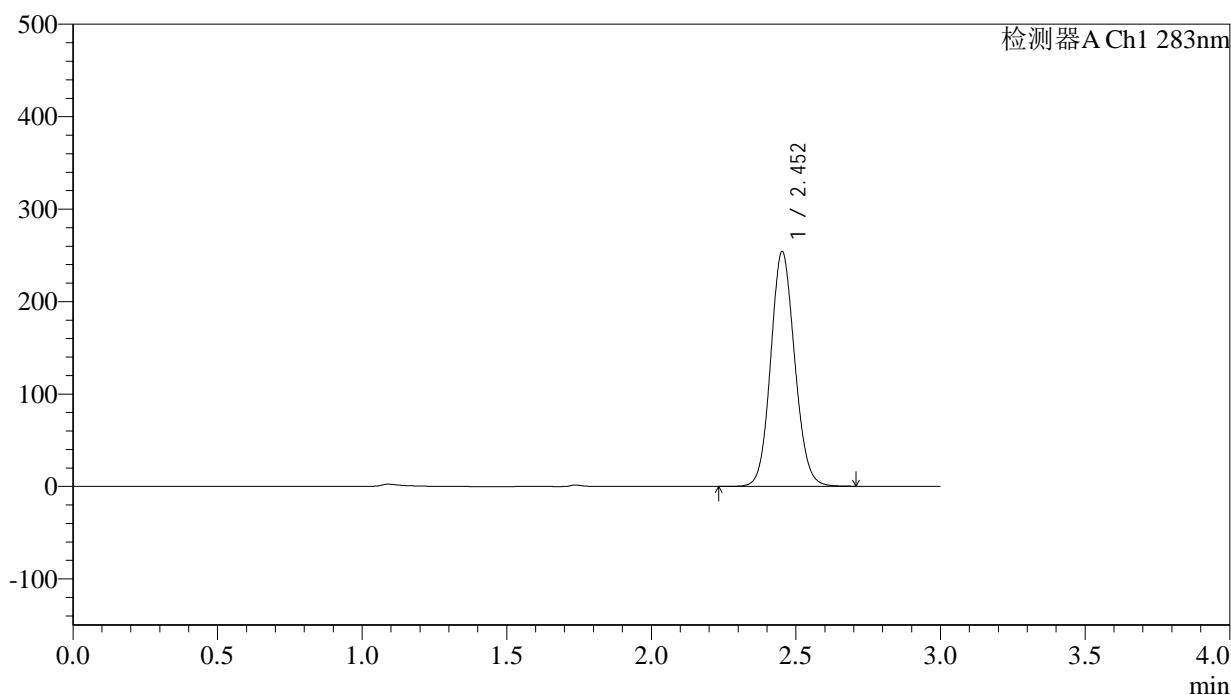
图40 叶酸片溶出曲线测定HPLC图谱
自制品(5mg规格)-pH6.8介质-篮法-100转-45min-片4
供试品溶液-1

<样品信息>

色谱柱 :XB-C18(4.6mm*150mm,5 μ m) 流速:1.5ml/min
 柱温 :30 $^{\circ}$ C 波长:283nm
 数据文件名: RC\$QTL-348 - 0-126/11-861-2 - zzp-5mg-24103101-rcqx-pH6.8jz-lf100z-45min-P5.lcd
 方法文件名: RC\$QTL-348 - QTL-348-rcqx-5mg-FX260.lcm
 批处理文件名: RC\$QTL-348 - 20241102-rcqx-FX260.lcb
 样品瓶号: 1-42
 进样体积: 100 μ l 版本号:6.115
 进样时间: 2024/11/02 14:29:24 实验者: xiechaojun
 处理时间 (V2) : 2024/11/04 08:33:58 处理者: xiechaojun
 仪器型号: SHIMADZU LC-2050C(FX260)

<色谱图>

mV



<峰表>

检测器A Ch1 283nm

峰号	保留时间	面积	面积%	高度	理论塔板数(USP)	拖尾因子	分离度(USP)
1	2.452	1466894	100.000	253301	4188	1.100	--
总计		1466894	100.000	253301			

图41 叶酸片溶出曲线测定HPLC图谱
 自制品(5mg规格)-pH6.8介质-篮法-100转-45min-片5
 供试品溶液-1



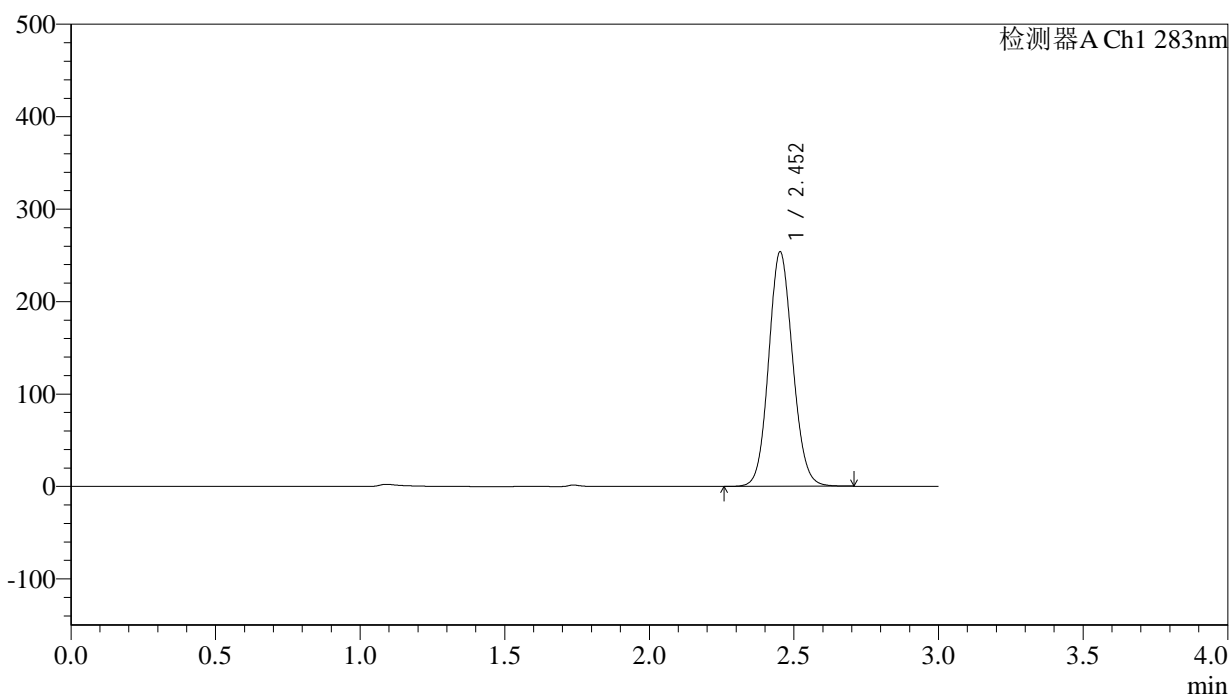
QTL-348

<样品信息>

色谱柱 :XB-C18(4.6mm*150mm,5μm) 流速:1.5ml/min
 柱温 :30°C 波长:283nm
 数据文件名: RC\$QTL-348 - 0-126/11-862-2 - zzp-5mg-24103101-rcqx-pH6.8jz-lf100z-45min-P6.lcd
 方法文件名: RC\$QTL-348 - QTL-348-rcqx-5mg-FX260.lcm
 批处理文件名: RC\$QTL-348 - 20241102-rcqx-FX260.lcb
 样品瓶号: 1-51
 进样体积: 100 μl 版本号:6.115
 进样时间: 2024/11/02 14:32:52 实验者: xiechaojun
 处理时间 (V2) : 2024/11/04 08:34:00 处理者: xiechaojun
 仪器型号: SHIMADZU LC-2050C(FX260)

<色谱图>

mV



<峰表>

检测器A Ch1 283nm

峰号	保留时间	面积	面积%	高度	理论塔板数(USP)	拖尾因子	分离度(USP)
1	2.452	1465281	100.000	252873	4184	1.100	--
总计		1465281	100.000	252873			

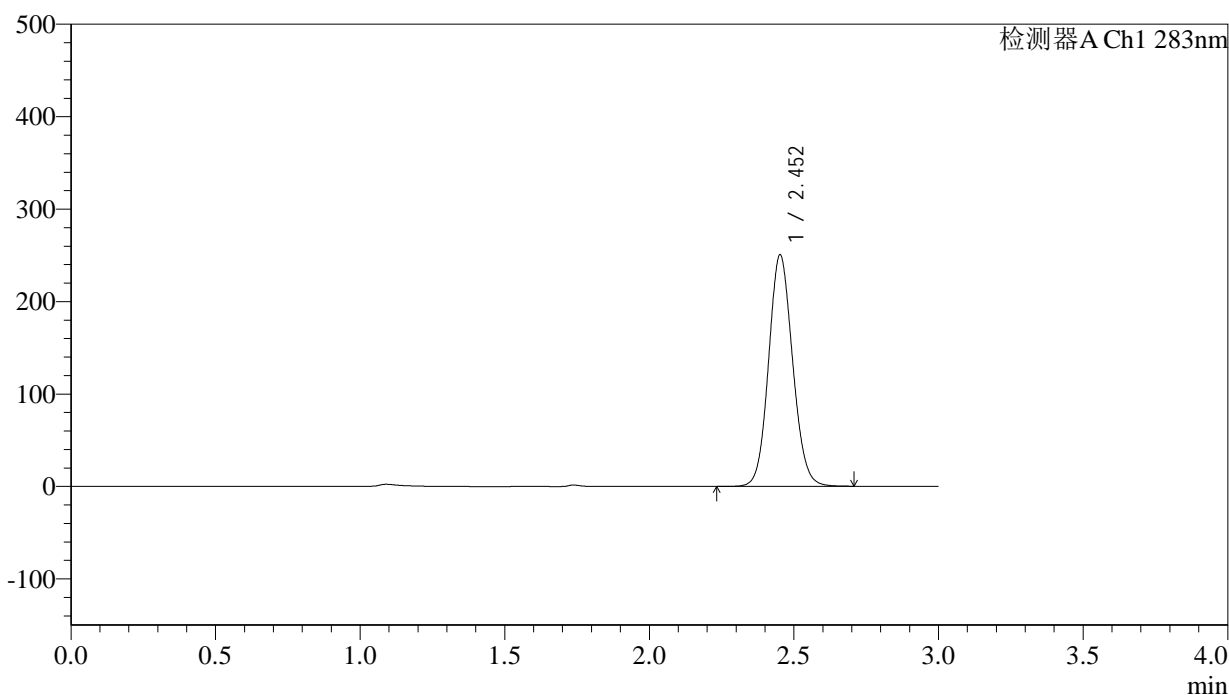
图42 叶酸片溶出曲线测定HPLC图谱
 自制品(5mg规格)-pH6.8介质-篮法-100转-45min-片6
 供试品溶液-1

<样品信息>

色谱柱 :XB-C18(4.6mm*150mm,5 μ m) 流速:1.5ml/min
 柱温 :30 $^{\circ}$ C 波长:283nm
 数据文件名: RC\$QTL-348 - 0-126/11-863-2 - zzp-5mg-24103101-rcqx-pH6.8jz-lf100z-Jx-P1.lcd
 方法文件名: RC\$QTL-348 - QTL-348-rcqx-5mg-FX260.lcm
 批处理文件名: RC\$QTL-348 - 20241102-rcqx-FX260.lcb
 样品瓶号: 1-7
 进样体积: 100 μ l 版本号:6.115
 进样时间: 2024/11/02 14:36:20 实验者: xiechaojun
 处理时间 (V2) : 2024/11/04 08:34:03 处理者: xiechaojun
 仪器型号: SHIMADZU LC-2050C(FX260)

<色谱图>

mV



<峰表>

检测器A Ch1 283nm

峰号	保留时间	面积	面积%	高度	理论塔板数(USP)	拖尾因子	分离度(USP)
1	2.452	1446196	100.000	249532	4183	1.101	--
总计		1446196	100.000	249532			

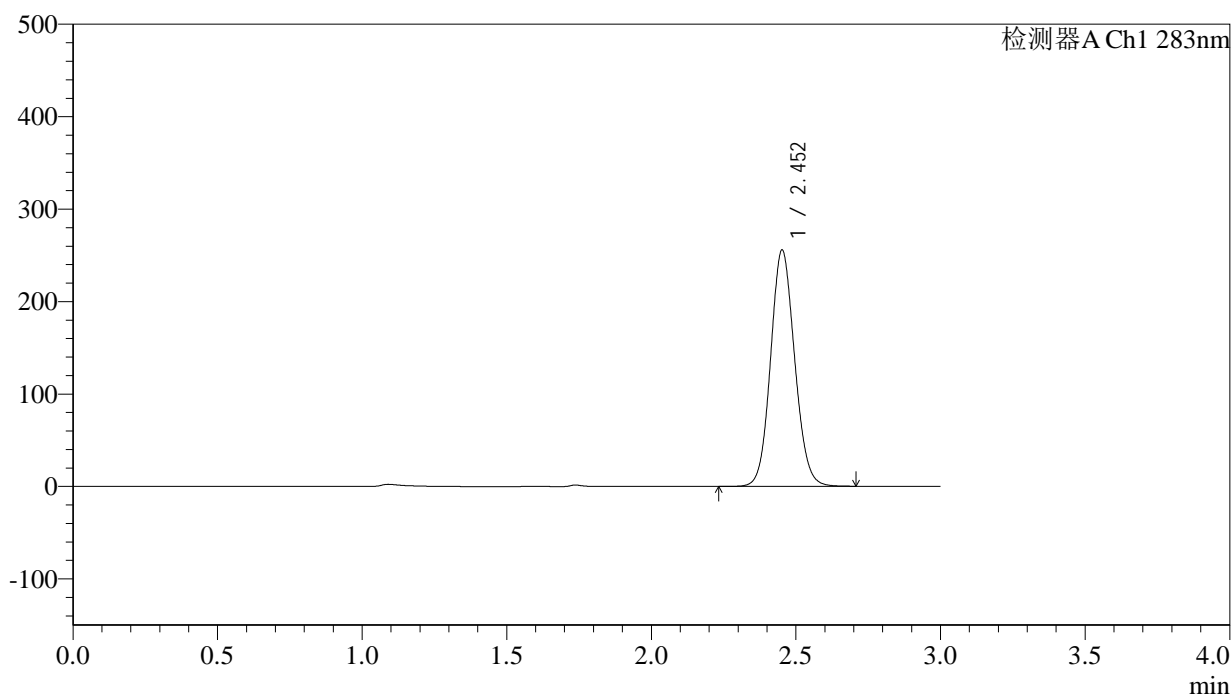
图43 叶酸片溶出曲线测定HPLC图谱
 自制品(5mg规格)-pH6.8介质-篮法-100转-极限转速-片1
 供试品溶液-1

<样品信息>

色谱柱 :XB-C18(4.6mm*150mm,5 μ m) 流速:1.5ml/min
 柱温 :30 $^{\circ}$ C 波长:283nm
 数据文件名: RC\$QTL-348 - 0-126/11-864-2 - zzp-5mg-24103101-rcqx-pH6.8jz-lf100z-Jx-P2.lcd
 方法文件名: RC\$QTL-348 - QTL-348-rcqx-5mg-FX260.lcm
 批处理文件名: RC\$QTL-348 - 20241102-rcqx-FX260.lcb
 样品瓶号: 1-16
 进样体积: 100 μ l 版本号:6.115
 进样时间: 2024/11/02 14:39:50 实验者: xiechaojun
 处理时间 (V2) : 2024/11/04 08:34:05 处理者: xiechaojun
 仪器型号: SHIMADZU LC-2050C(FX260)

<色谱图>

mV



<峰表>

检测器A Ch1 283nm

峰号	保留时间	面积	面积%	高度	理论塔板数(USP)	拖尾因子	分离度(USP)
1	2.452	1477754	100.000	254766	4178	1.101	--
总计		1477754	100.000	254766			

图44 叶酸片溶出曲线测定HPLC图谱
 自制品(5mg规格)-pH6.8介质-篮法-100转-极限转速-片2
 供试品溶液-1



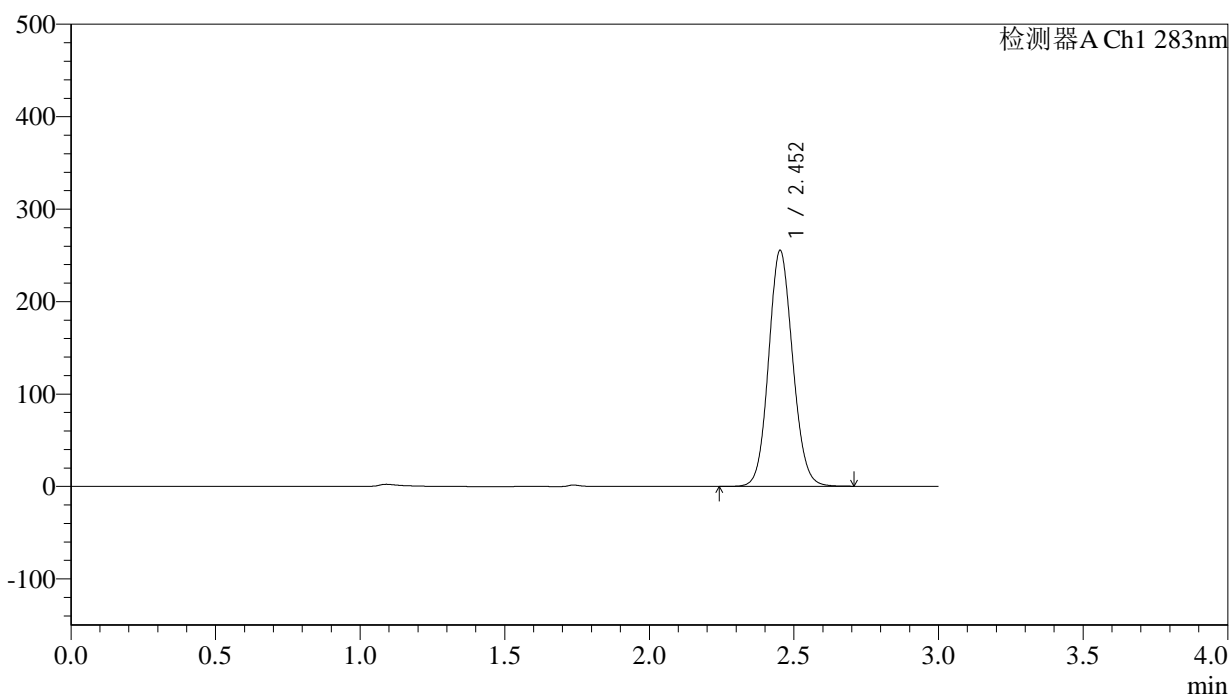
QTL-348

<样品信息>

色谱柱 :XB-C18(4.6mm*150mm,5μm) 流速:1.5ml/min
 柱温 :30°C 波长:283nm
 数据文件名: RC\$QTL-348 - 0-126/11-865-2 - zzp-5mg-24103101-rcqx-pH6.8jz-lf100z-Jx-P3.lcd
 方法文件名: RC\$QTL-348 - QTL-348-rcqx-5mg-FX260.lcm
 批处理文件名: RC\$QTL-348 - 20241102-rcqx-FX260.lcb
 样品瓶号: 1-25
 进样体积: 100 μl 版本号:6.115
 进样时间: 2024/11/02 14:43:18 实验者: xiechaojun
 处理时间 (V2) : 2024/11/04 08:34:08 处理者: xiechaojun
 仪器型号: SHIMADZU LC-2050C(FX260)

<色谱图>

mV



<峰表>

检测器A Ch1 283nm

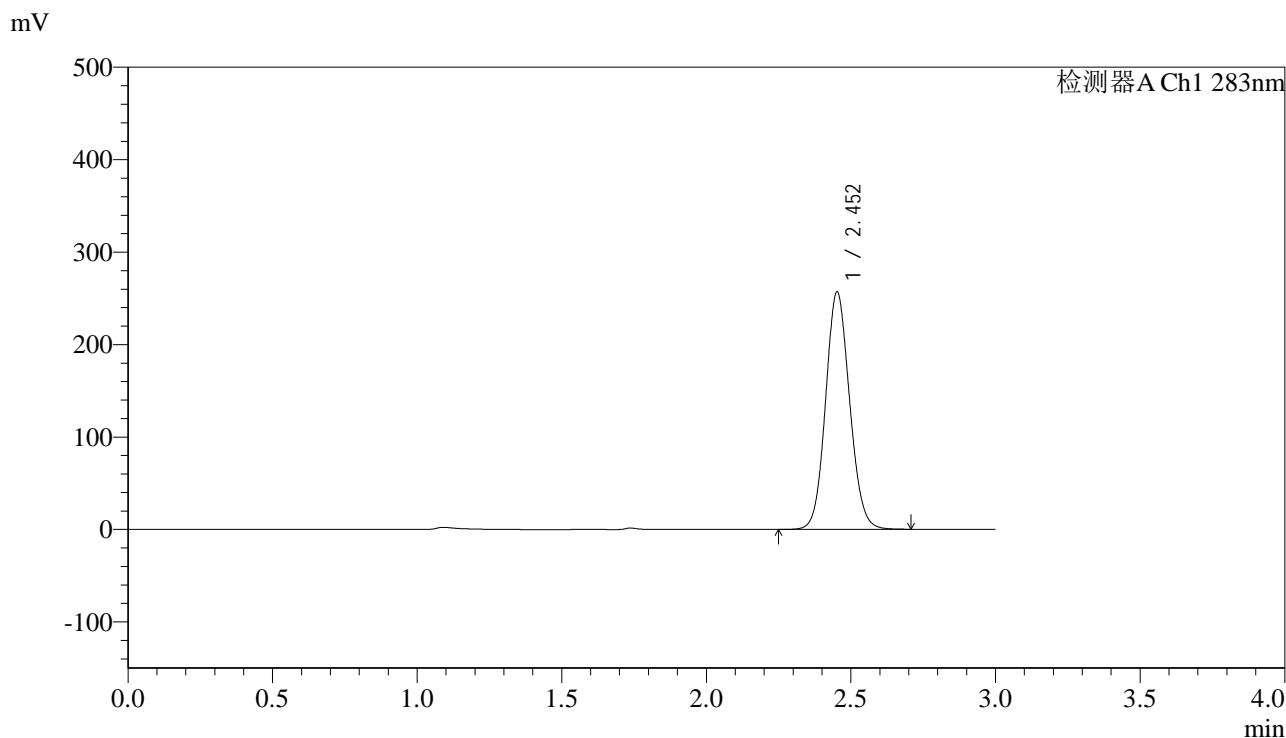
峰号	保留时间	面积	面积%	高度	理论塔板数(USP)	拖尾因子	分离度(USP)
1	2.452	1475733	100.000	254444	4175	1.101	--
总计		1475733	100.000	254444			

图45 叶酸片溶出曲线测定HPLC图谱
 自制品(5mg规格)-pH6.8介质-篮法-100转-极限转速-片3
 供试品溶液-1

<样品信息>

色谱柱 :XB-C18(4.6mm*150mm,5μm) 流速:1.5ml/min
 柱温 :30°C 波长:283nm
 数据文件名: RC\$QTL-348 - 0-126/11-866-2 - zzp-5mg-24103101-rcqx-pH6.8jz-lf100z-Jx-P4.lcd
 方法文件名: RC\$QTL-348 - QTL-348-rcqx-5mg-FX260.lcm
 批处理文件名: RC\$QTL-348 - 20241102-rcqx-FX260.lcb
 样品瓶号: 1-34
 进样体积: 100 μl 版本号:6.115
 进样时间: 2024/11/02 14:46:47 实验者: xiechaojun
 处理时间 (V2) : 2024/11/04 08:34:11 处理者: xiechaojun
 仪器型号: SHIMADZU LC-2050C(FX260)

<色谱图>



<峰表>

检测器A Ch1 283nm

峰号	保留时间	面积	面积%	高度	理论塔板数(USP)	拖尾因子	分离度(USP)
1	2.452	1484898	100.000	255913	4169	1.101	--
总计		1484898	100.000	255913			

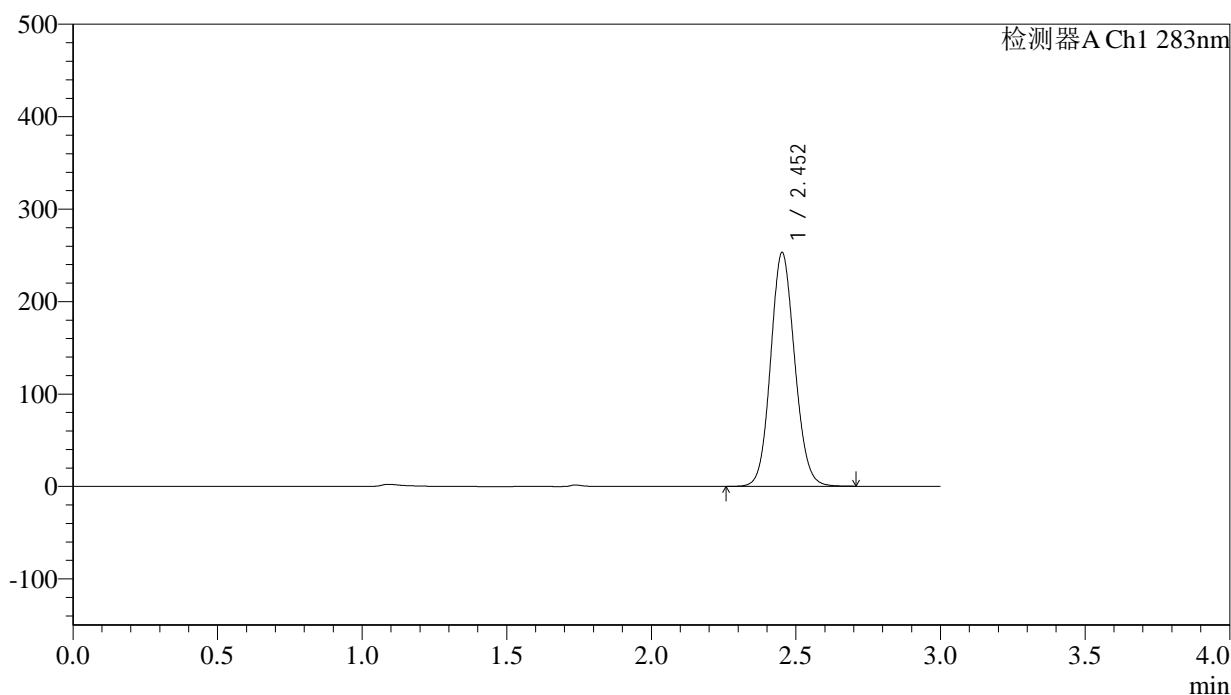
图46 叶酸片溶出曲线测定HPLC图谱
自制品(5mg规格)-pH6.8介质-篮法-100转-极限转速-片4
供试品溶液-1

<样品信息>

色谱柱 :XB-C18(4.6mm*150mm,5 μ m) 流速:1.5ml/min
 柱温 :30 $^{\circ}$ C 波长:283nm
 数据文件名: RC\$QTL-348 - 0-126/11-867-2 - zzp-5mg-24103101-rcqx-pH6.8jz-lf100z-Jx-P5.lcd
 方法文件名: RC\$QTL-348 - QTL-348-rcqx-5mg-FX260.lcm
 批处理文件名: RC\$QTL-348 - 20241102-rcqx-FX260.lcb
 样品瓶号: 1-43
 进样体积: 100 μ l 版本号:6.115
 进样时间: 2024/11/02 14:50:15 实验者: xiechaojun
 处理时间 (V2) : 2024/11/04 08:34:13 处理者: xiechaojun
 仪器型号: SHIMADZU LC-2050C(FX260)

<色谱图>

mV



<峰表>

检测器A Ch1 283nm

峰号	保留时间	面积	面积%	高度	理论塔板数(USP)	拖尾因子	分离度(USP)
1	2.452	1464051	100.000	252131	4164	1.102	--
总计		1464051	100.000	252131			

图47 叶酸片溶出曲线测定HPLC图谱
 自制品(5mg规格)-pH6.8介质-篮法-100转-极限转速-片5
 供试品溶液-1



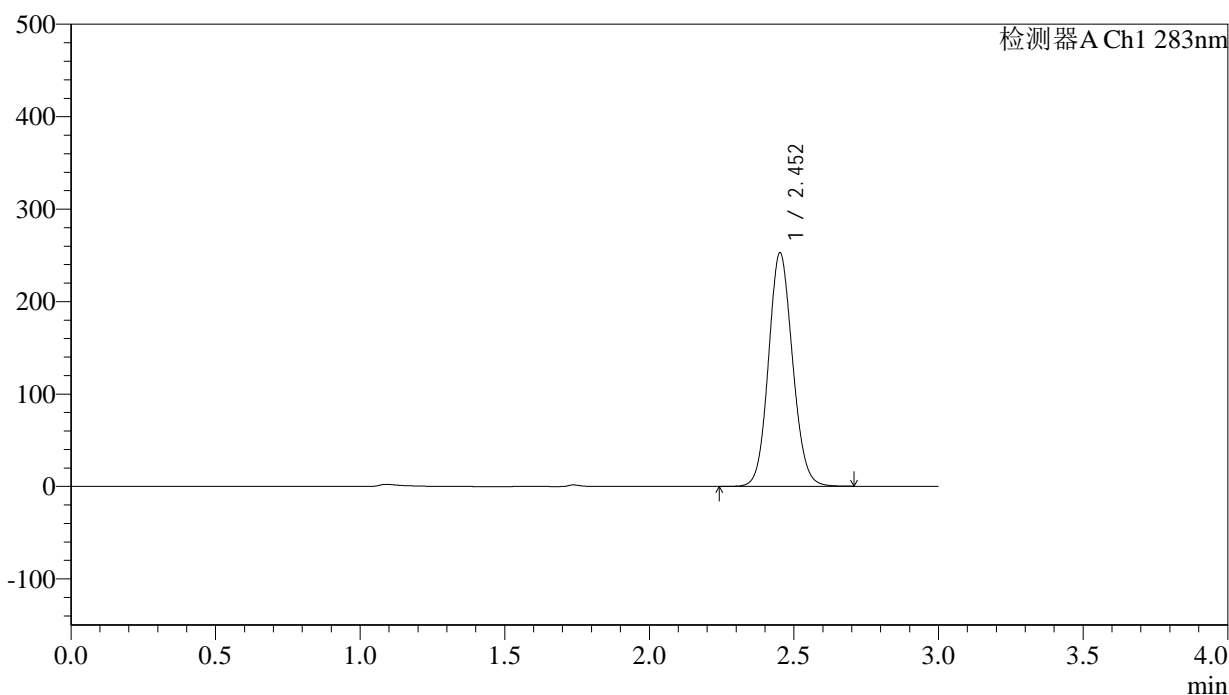
QTL-348

<样品信息>

色谱柱 :XB-C18(4.6mm*150mm,5μm) 流速:1.5ml/min
 柱温 :30°C 波长:283nm
 数据文件名: RC\$QTL-348 - 0-126/11-868-2 - zzp-5mg-24103101-rcqx-pH6.8jz-lf100z-Jx-P6.lcd
 方法文件名: RC\$QTL-348 - QTL-348-rcqx-5mg-FX260.lcm
 批处理文件名: RC\$QTL-348 - 20241102-rcqx-FX260.lcb
 样品瓶号: 1-52
 进样体积: 100 μl 版本号:6.115
 进样时间: 2024/11/02 14:53:43 实验者: xiechaojun
 处理时间 (V2) : 2024/11/04 08:34:16 处理者: xiechaojun
 仪器型号: SHIMADZU LC-2050C(FX260)

<色谱图>

mV



<峰表>

检测器A Ch1 283nm

峰号	保留时间	面积	面积%	高度	理论塔板数(USP)	拖尾因子	分离度(USP)
1	2.452	1461926	100.000	251643	4166	1.103	--
总计		1461926	100.000	251643			

图48 叶酸片溶出曲线测定HPLC图谱
 自制品(5mg规格)-pH6.8介质-篮法-100转-极限转速-片6
 供试品溶液-1



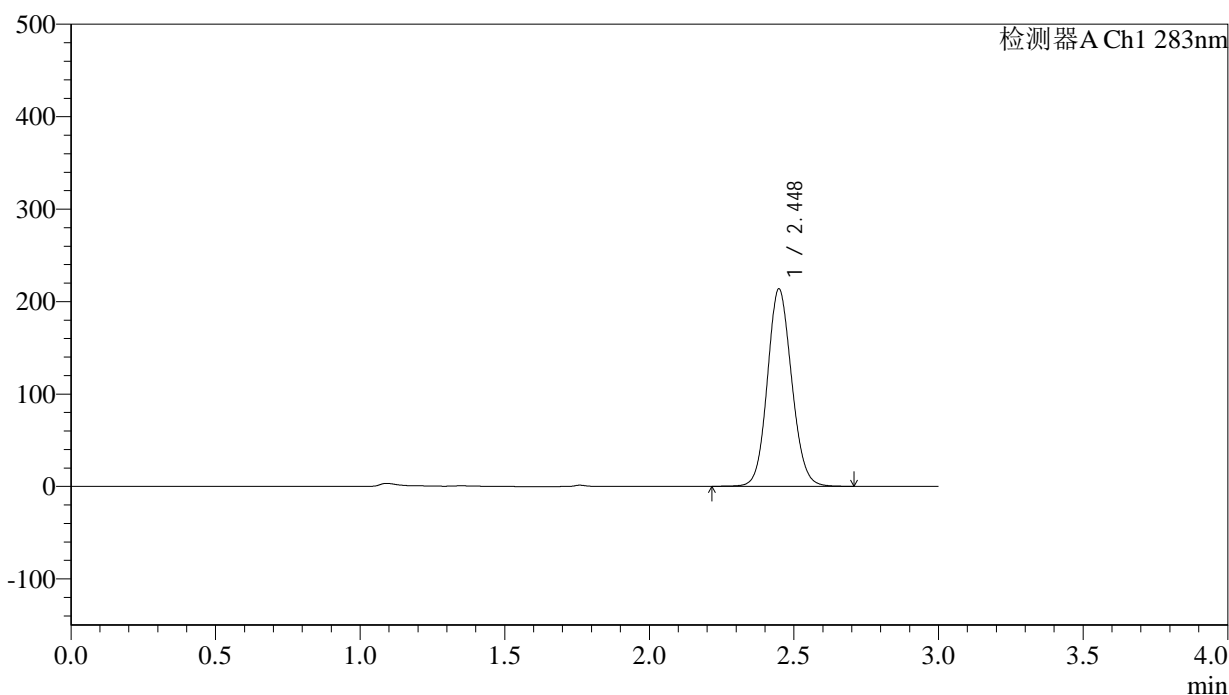
QTL-348

<样品信息>

色谱柱 :XB-C18(4.6mm*150mm,5μm) 流速:1.5ml/min
 柱温 :30°C 波长:283nm
 数据文件名: RC\$QTL-348 - 0-126/11-869-2 - zzp-5mg-24103101-rcqx-pH6.8jz-lf100z-dz2-1.lcd
 方法文件名: RC\$QTL-348 - QTL-348-rcqx-5mg-FX260.lcm
 批处理文件名: RC\$QTL-348 - 20241102-rcqx-FX260.lcb
 样品瓶号: 1-27
 进样体积: 100 μl 版本号:6.115
 进样时间: 2024/11/02 14:57:12 实验者: xiechaojun
 处理时间 (V2) : 2024/11/04 08:34:18 处理者: xiechaojun
 仪器型号: SHIMADZU LC-2050C(FX260)

<色谱图>

mV



<峰表>

检测器A Ch1 283nm

峰号	保留时间	面积	面积%	高度	理论塔板数(USP)	拖尾因子	分离度(USP)
1	2.448	1248651	100.000	213540	4082	1.106	--
总计		1248651	100.000	213540			

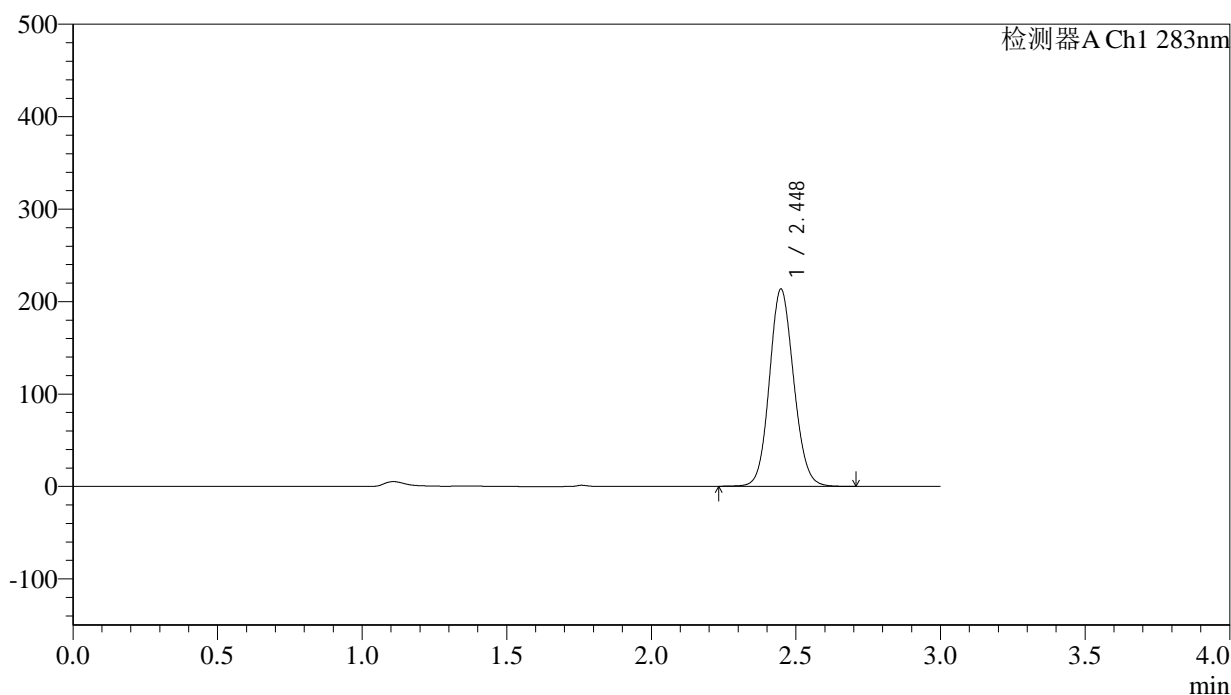
图49 叶酸片溶出曲线测定HPLC图谱
 自制品(5mg规格)-pH6.8介质-篮法-100转
 对照品溶液-2-1

<样品信息>

色谱柱 :XB-C18(4.6mm*150mm,5 μ m) 流速:1.5ml/min
 柱温 :30°C 波长:283nm
 数据文件名: RC\$QTL-348 - 0-126/11-870-2 - zzp-5mg-24103101-rcqx-pH6.8jz-lf100z-dz2-2.lcd
 方法文件名: RC\$QTL-348 - QTL-348-rcqx-5mg-FX260.lcm
 批处理文件名: RC\$QTL-348 - 20241102-rcqx-FX260.lcb
 样品瓶号: 1-27
 进样体积: 100 μ l 版本号:6.115
 进样时间: 2024/11/02 15:00:41 实验者: xiechaojun
 处理时间 (V2) : 2024/11/04 08:34:21 处理者: xiechaojun
 仪器型号: SHIMADZU LC-2050C(FX260)

<色谱图>

mV



<峰表>

检测器A Ch1 283nm

峰号	保留时间	面积	面积%	高度	理论塔板数(USP)	拖尾因子	分离度(USP)
1	2.448	1248493	100.000	213433	4083	1.104	--
总计		1248493	100.000	213433			