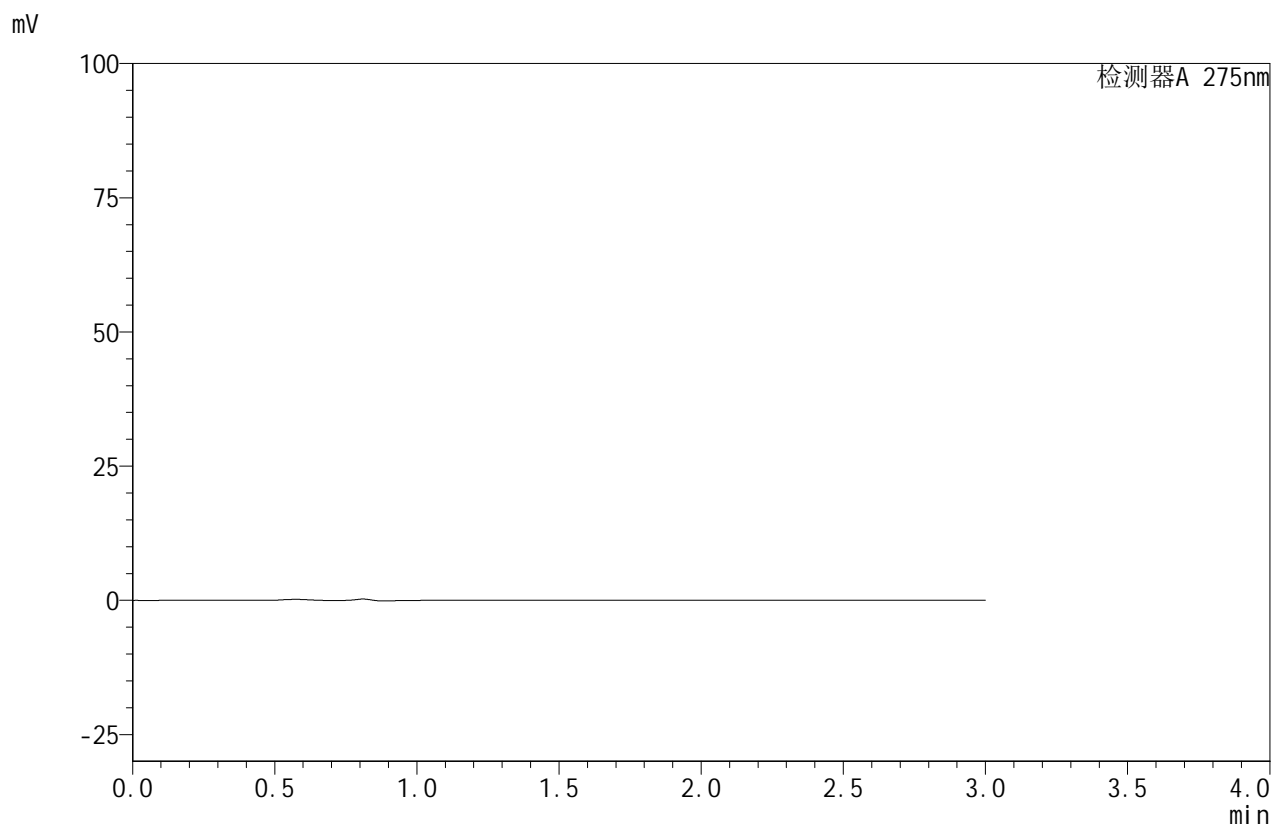


## &lt;样品信息&gt;

色谱柱:XB-C18(50mm\*4.6mm,5 $\mu$ m) 流速:1.0ml/min  
柱温:30 $^{\circ}$ C 波长:275nm  
数据文件名: RC\$QTL-380 - 0-14/27-206-2 - zzp-24103001p-rcqx-20mg-pH6.8jz-jf50z-rj.lcd  
方法文件名: RC\$QTL-380 - QTL-380-RCQX-FX276.lcm  
批处理文件名: RC\$QTL-380 - 20241101-rcqx-FX276.lcb  
样品瓶号: 2-9  
进样体积: 20  $\mu$ l 版本号:6.115  
进样时间: 2024/11/01 15:55:36 实验者: jiangjinwei  
处理时间(V2): 2024/11/04 15:23:33 处理者: jiangjinwei  
仪器型号: SHIMADZU LC-2050C(FX276)

## &lt;色谱图&gt;



## &lt;峰表&gt;

检测器A 275nm

峰号	保留时间	面积	面积%	高度	理论塔板数(USP)	拖尾因子	分离度(USP)
总计							

图1 比拉斯汀口腔崩解片溶出曲线测定HPLC图谱  
自制品-24103001批(20mg规格)-pH6.8介质-桨法-50转  
溶剂

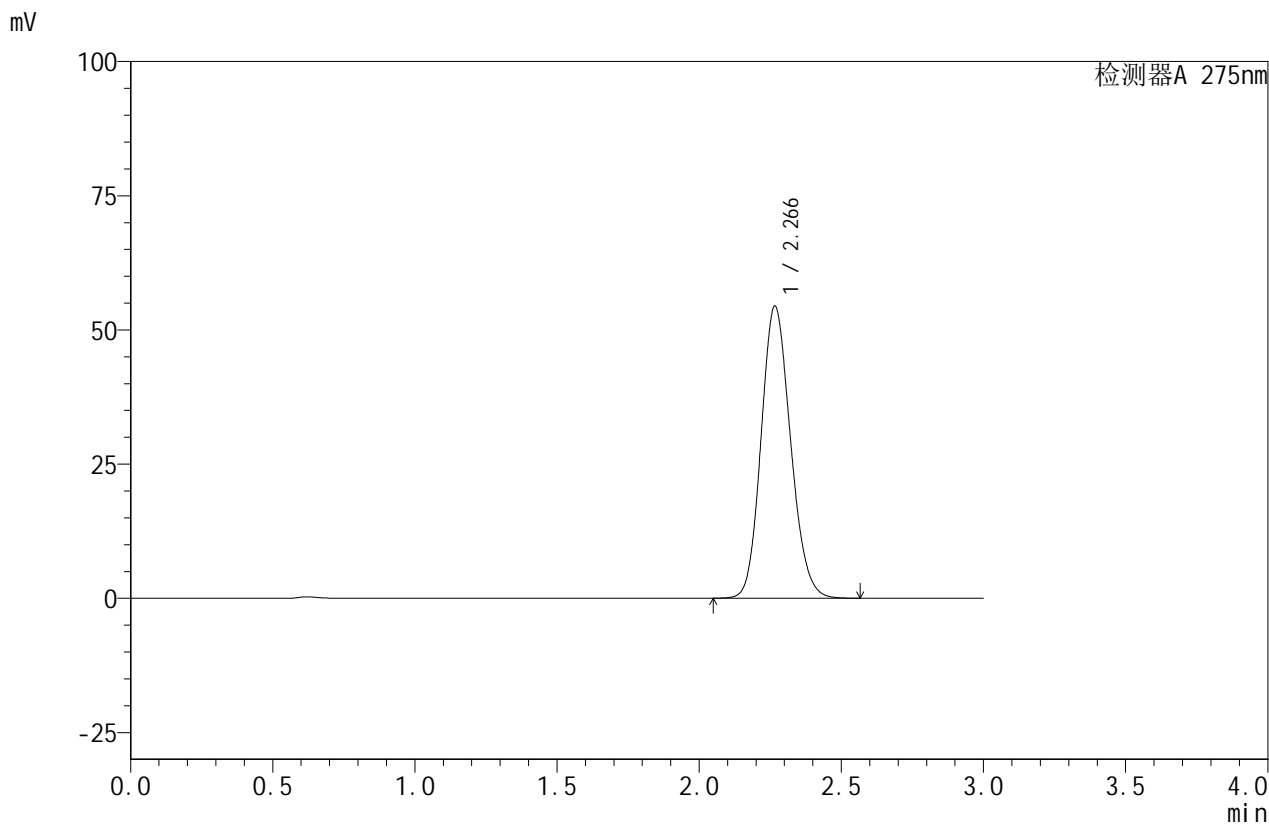


# QTL-380

## <样品信息>

色谱柱:XB-C18(50mm\*4.6mm,5μm)      流速:1.0ml/min  
 柱温:30°C      波长:275nm  
 数据文件名: RC\$QTL-380 - 0-14/27-207-2 - zzp-24103001p-rcqx-20mg-pH6.8jz-jf50z-dz1-1.lcd  
 方法文件名: RC\$QTL-380 - QTL-380-RCQX-FX276.lcm  
 批处理文件名: RC\$QTL-380 - 20241101-rcqx-FX276.lcb  
 样品瓶号: 2-18  
 进样体积: 20 μl      版本号:6.115  
 进样时间: 2024/11/01 15:59:02      实验者: jiangjinwei  
 处理时间 (V2): 2024/11/04 15:23:37      处理者: jiangjinwei  
 仪器型号: SHIMADZU LC-2050C(FX276)

## <色谱图>



## <峰表>

检测器A 275nm

峰号	保留时间	面积	面积%	高度	理论塔板数(USP)	拖尾因子	分离度(USP)
1	2.266	392605	100.000	54337	2286	1.144	--
总计		392605	100.000	54337			

图2 比拉斯汀口腔崩解片溶出曲线测定HPLC图谱  
 自制品-24103001批(20mg规格)-pH6.8介质-桨法-50转  
 对照品溶液-1-1

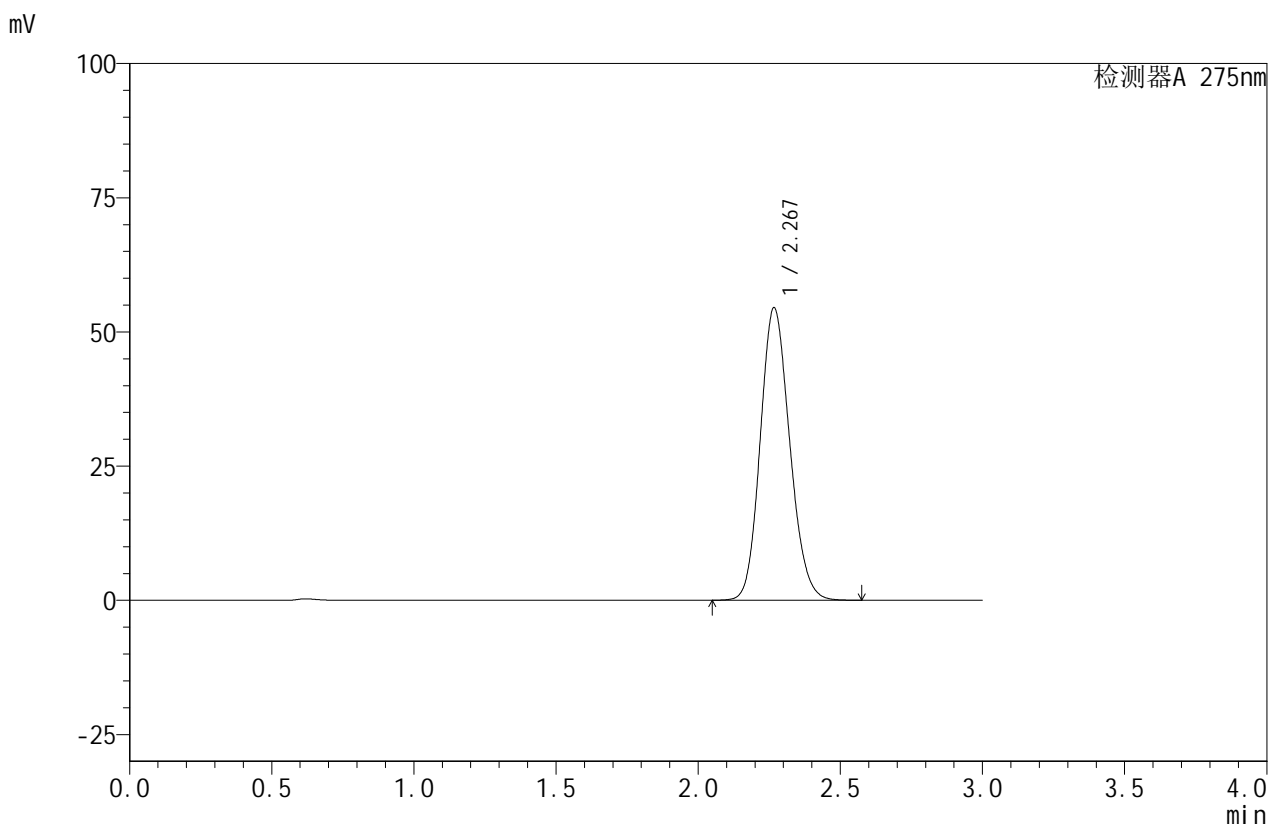


# QTL-380

## <样品信息>

色谱柱:XB-C18(50mm\*4.6mm,5μm)      流速:1.0ml/min  
 柱温:30°C      波长:275nm  
 数据文件名: RC\$QTL-380 - 0-14/27-208-2 - zzp-24103001p-rcqx-20mg-pH6.8jz-jf50z-dz1-2.lcd  
 方法文件名: RC\$QTL-380 - QTL-380-RCQX-FX276.lcm  
 批处理文件名: RC\$QTL-380 - 20241101-rcqx-FX276.lcb  
 样品瓶号: 2-18  
 进样体积: 20 μl      版本号:6.115  
 进样时间: 2024/11/01 16:02:26      实验者: jiangjinwei  
 处理时间 (V2): 2024/11/04 15:23:39      处理者: jiangjinwei  
 仪器型号: SHIMADZU LC-2050C(FX276)

## <色谱图>



## <峰表>

检测器A 275nm

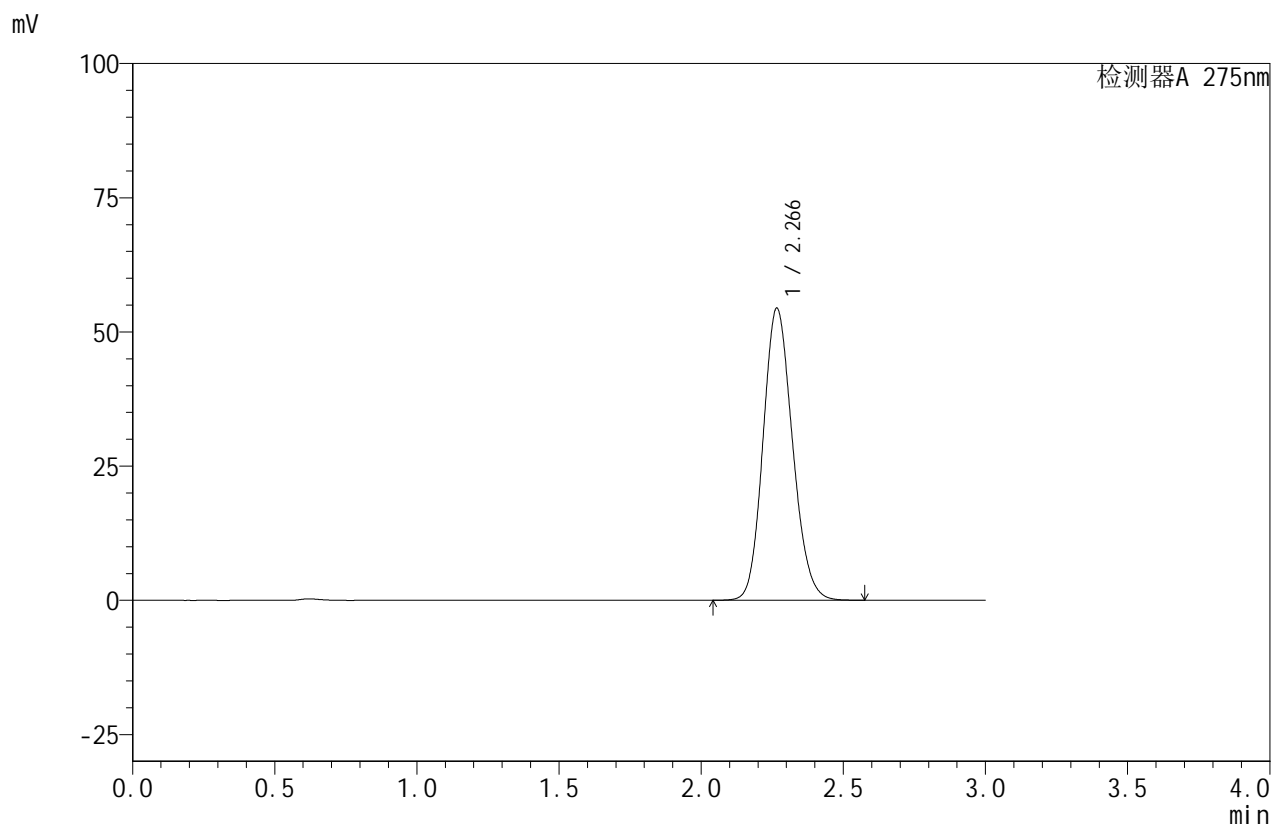
峰号	保留时间	面积	面积%	高度	理论塔板数(USP)	拖尾因子	分离度(USP)
1	2.267	393251	100.000	54377	2286	1.144	--
总计		393251	100.000	54377			

图3 比拉斯汀口腔崩解片溶出曲线测定HPLC图谱  
 自制品-24103001批(20mg规格)-pH6.8介质-桨法-50转  
 对照品溶液-1-2

<样品信息>

色谱柱:XB-C18(50mm\*4.6mm,5μm)      流速:1.0ml/min  
 柱温:30°C      波长:275nm  
 数据文件名: RC\$QTL-380 - 0-14/27-209-2 - zzp-24103001p-rcqx-20mg-pH6.8jz-jf50z-dz1-3.lcd  
 方法文件名: RC\$QTL-380 - QTL-380-RCQX-FX276.lcm  
 批处理文件名: RC\$QTL-380 - 20241101-rcqx-FX276.lcb  
 样品瓶号: 2-18  
 进样体积: 20 μl      版本号:6.115  
 进样时间: 2024/11/01 16:05:50      实验者: jiangjinwei  
 处理时间 (V2): 2024/11/04 15:23:42      处理者: jiangjinwei  
 仪器型号: SHIMADZU LC-2050C(FX276)

<色谱图>



<峰表>

检测器A 275nm

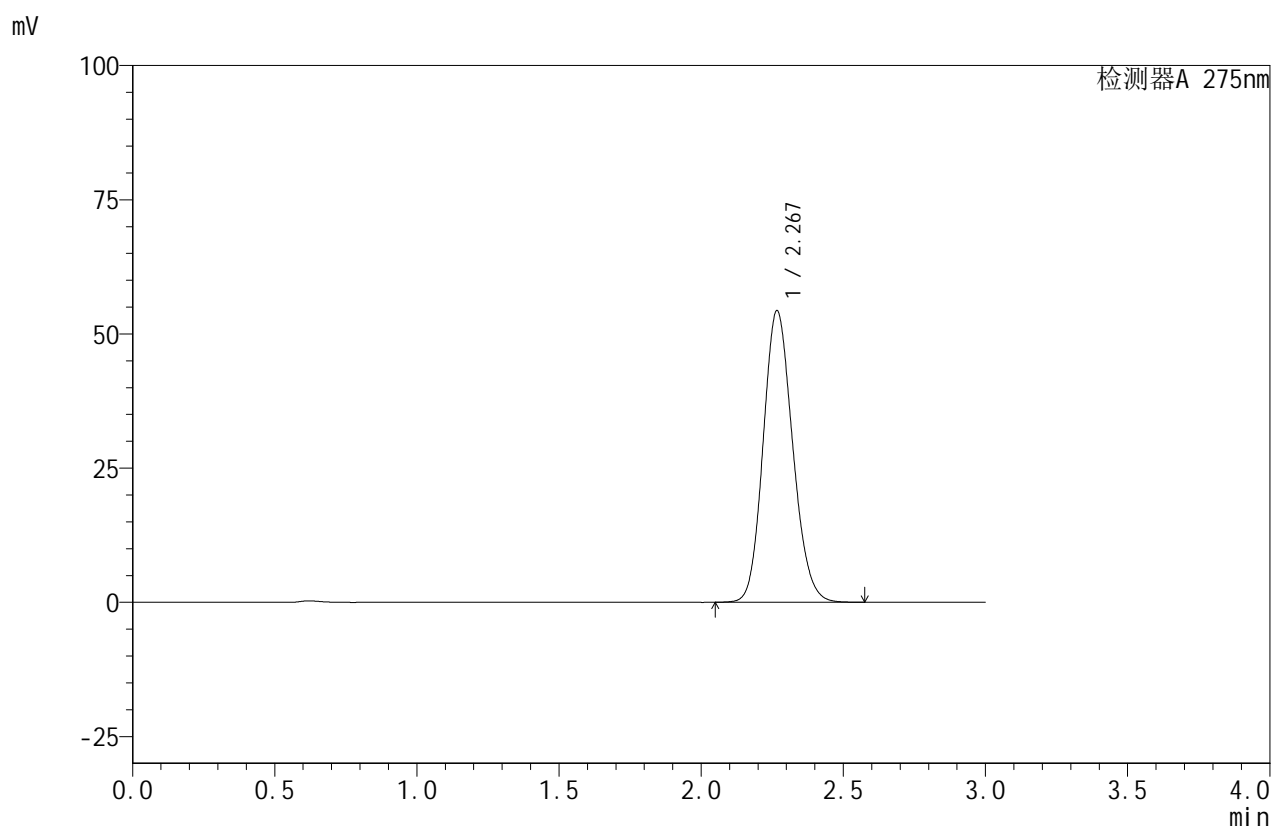
峰号	保留时间	面积	面积%	高度	理论塔板数(USP)	拖尾因子	分离度(USP)
1	2.266	392560	100.000	54340	2285	1.144	--
总计		392560	100.000	54340			

图4 比拉斯汀口腔崩解片溶出曲线测定HPLC图谱  
自制品-24103001批(20mg规格)-pH6.8介质-桨法-50转  
对照品溶液-1-3

## &lt;样品信息&gt;

色谱柱:XB-C18(50mm\*4.6mm,5 $\mu$ m) 流速:1.0ml/min  
 柱温:30 $^{\circ}$ C 波长:275nm  
 数据文件名: RC\$QTL-380 - 0-14/27-210-2 - zzp-24103001p-rcqx-20mg-pH6.8jz-jf50z-dz1-4.lcd  
 方法文件名: RC\$QTL-380 - QTL-380-RCQX-FX276.lcm  
 批处理文件名: RC\$QTL-380 - 20241101-rcqx-FX276.lcb  
 样品瓶号: 2-18  
 进样体积: 20  $\mu$ l 版本号:6.115  
 进样时间: 2024/11/01 16:09:14 实验者: jiangjinwei  
 处理时间 (V2): 2024/11/04 15:23:45 处理者: jiangjinwei  
 仪器型号: SHIMADZU LC-2050C(FX276)

## &lt;色谱图&gt;



## &lt;峰表&gt;

检测器A 275nm

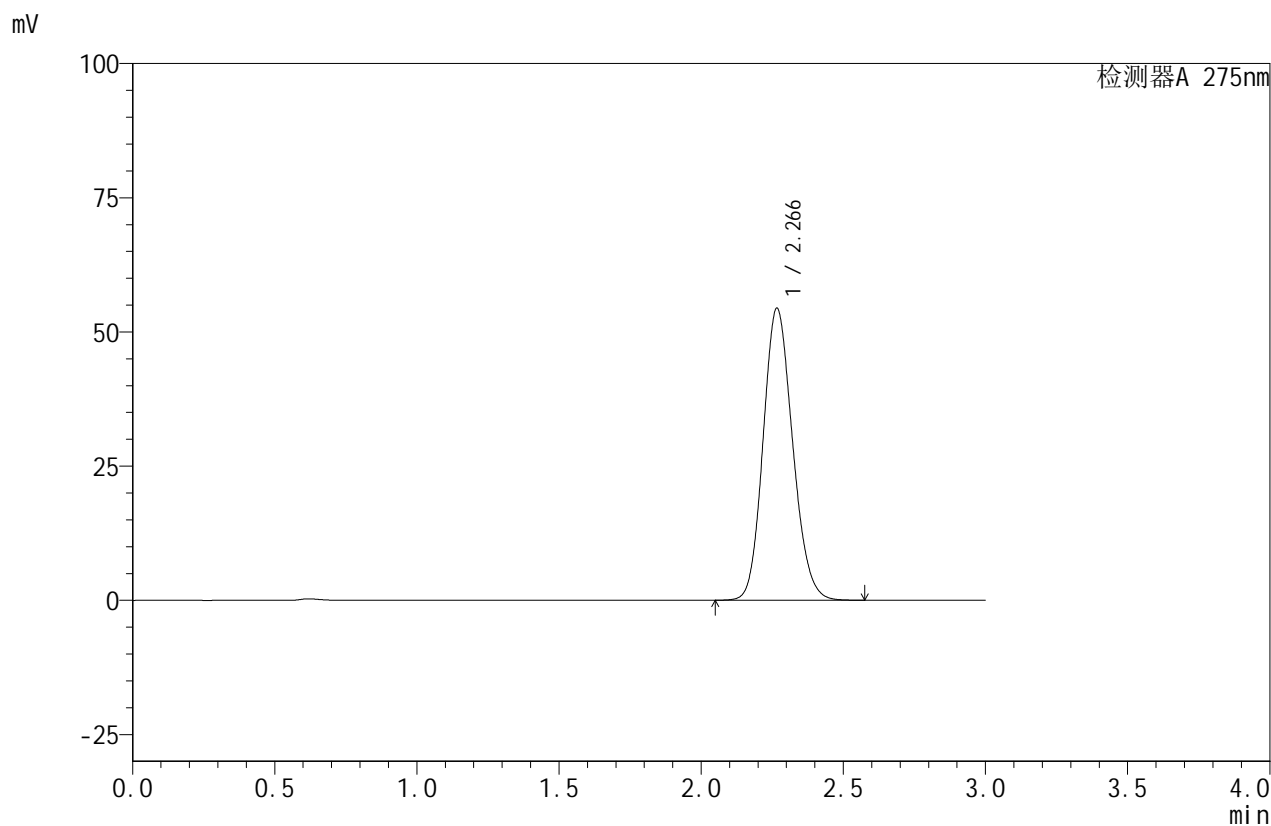
峰号	保留时间	面积	面积%	高度	理论塔板数(USP)	拖尾因子	分离度(USP)
1	2.267	392223	100.000	54219	2284	1.144	--
总计		392223	100.000	54219			

图5 比拉斯汀口腔崩解片溶出曲线测定HPLC图谱  
 自制品-24103001批(20mg规格)-pH6.8介质-桨法-50转  
 对照品溶液-1-4

<样品信息>

色谱柱:XB-C18(50mm\*4.6mm,5μm)      流速:1.0ml/min  
 柱温:30°C      波长:275nm  
 数据文件名: RC\$QTL-380 - 0-14/27-211-2 - zzp-24103001p-rcqx-20mg-pH6.8jz-jf50z-dz1-5.lcd  
 方法文件名: RC\$QTL-380 - QTL-380-RCQX-FX276.lcm  
 批处理文件名: RC\$QTL-380 - 20241101-rcqx-FX276.lcb  
 样品瓶号: 2-18  
 进样体积: 20 μl      版本号:6.115  
 进样时间: 2024/11/01 16:12:39      实验者: jiangjinwei  
 处理时间 (V2): 2024/11/04 15:23:47      处理者: jiangjinwei  
 仪器型号: SHIMADZU LC-2050C(FX276)

<色谱图>



<峰表>

检测器A 275nm

峰号	保留时间	面积	面积%	高度	理论塔板数(USP)	拖尾因子	分离度(USP)
1	2.266	392887	100.000	54307	2280	1.145	--
总计		392887	100.000	54307			

图6 比拉斯汀口腔崩解片溶出曲线测定HPLC图谱  
 自制品-24103001批(20mg规格)-pH6.8介质-桨法-50转  
 对照品溶液-1-5

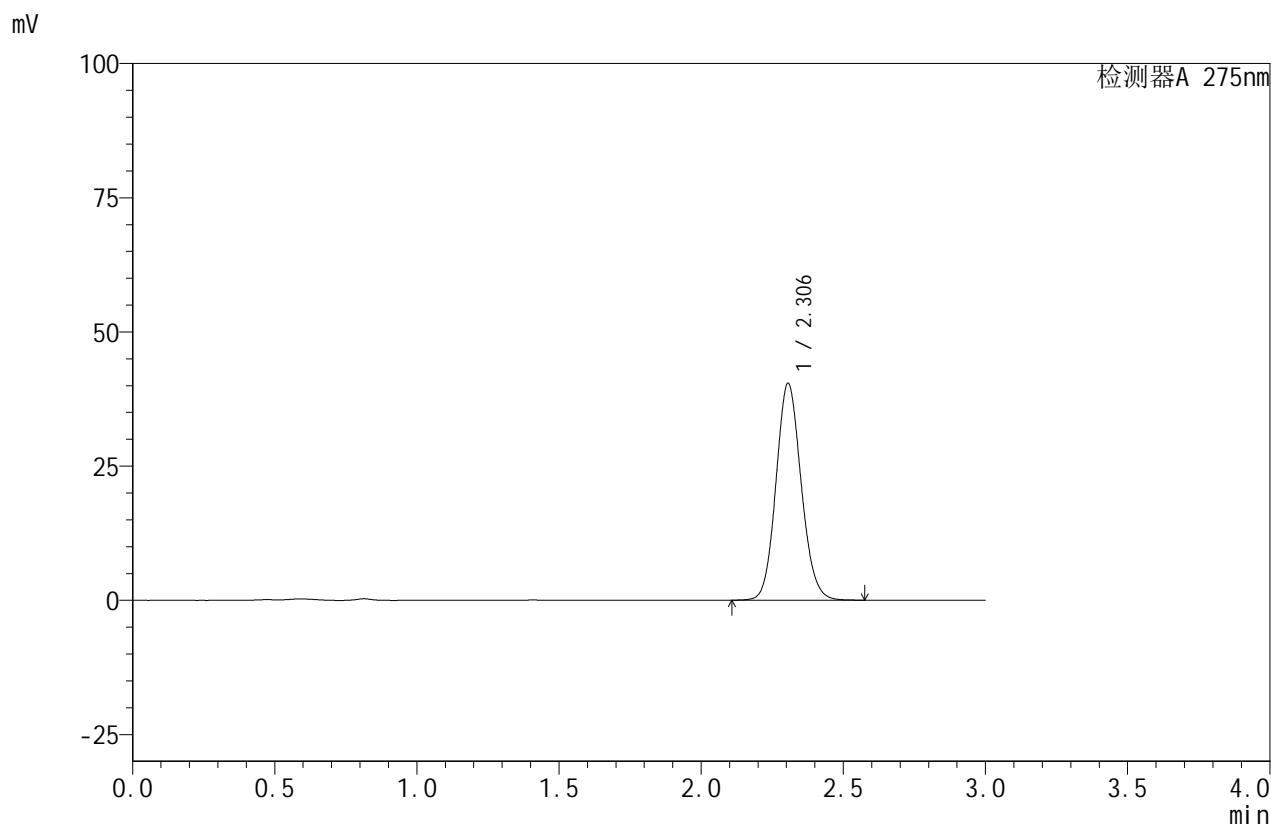


# QTL-380

## <样品信息>

色谱柱:XB-C18(50mm\*4.6mm,5μm)      流速:1.0ml/min  
 柱温:30°C      波长:275nm  
 数据文件名: RC\$QTL-380 - 0-14/27-212-2 - zzp-24103001p-rcqx-20mg-pH6.8jz-jf50z-5min-P1.lcd  
 方法文件名: RC\$QTL-380 - QTL-380-RCQX-FX276.lcm  
 批处理文件名: RC\$QTL-380 - 20241101-rcqx-FX276.lcb  
 样品瓶号: 2-1  
 进样体积: 20 μl      版本号:6.115  
 进样时间: 2024/11/01 16:16:03      实验者: jiangjinwei  
 处理时间 (V2): 2024/11/04 15:23:50      处理者: jiangjinwei  
 仪器型号: SHIMADZU LC-2050C(FX276)

## <色谱图>



## <峰表>

检测器A 275nm

峰号	保留时间	面积	面积%	高度	理论塔板数(USP)	拖尾因子	分离度(USP)
1	2.306	249346	100.000	40399	3253	1.108	--
总计		249346	100.000	40399			

图7 比拉斯汀口腔崩解片溶出曲线测定HPLC图谱  
 自制品-24103001批(20mg规格)-pH6.8介质-桨法-50转-5min-片1  
 供试品溶液-1

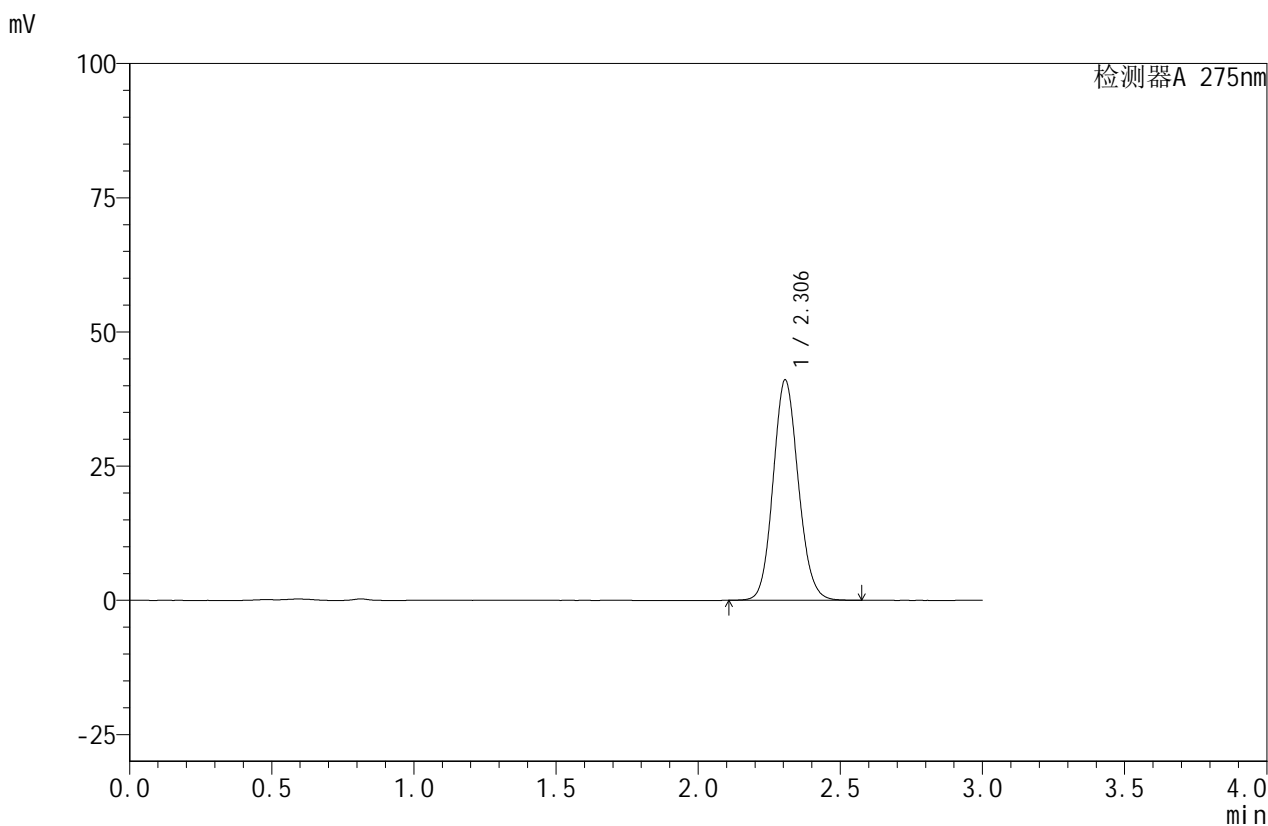


# QTL-380

## <样品信息>

色谱柱:XB-C18(50mm\*4.6mm,5μm)      流速:1.0ml/min  
 柱温:30°C      波长:275nm  
 数据文件名: RC\$QTL-380 - 0-14/27-213-2 - zzp-24103001p-rcqx-20mg-pH6.8jz-jf50z-5min-P2.lcd  
 方法文件名: RC\$QTL-380 - QTL-380-RCQX-FX276.lcm  
 批处理文件名: RC\$QTL-380 - 20241101-rcqx-FX276.lcb  
 样品瓶号: 2-10  
 进样体积: 20 μl      版本号:6.115  
 进样时间: 2024/11/01 16:19:27      实验者: jiangjinwei  
 处理时间 (V2): 2024/11/04 15:23:52      处理者: jiangjinwei  
 仪器型号: SHIMADZU LC-2050C(FX276)

## <色谱图>



## <峰表>

检测器A 275nm

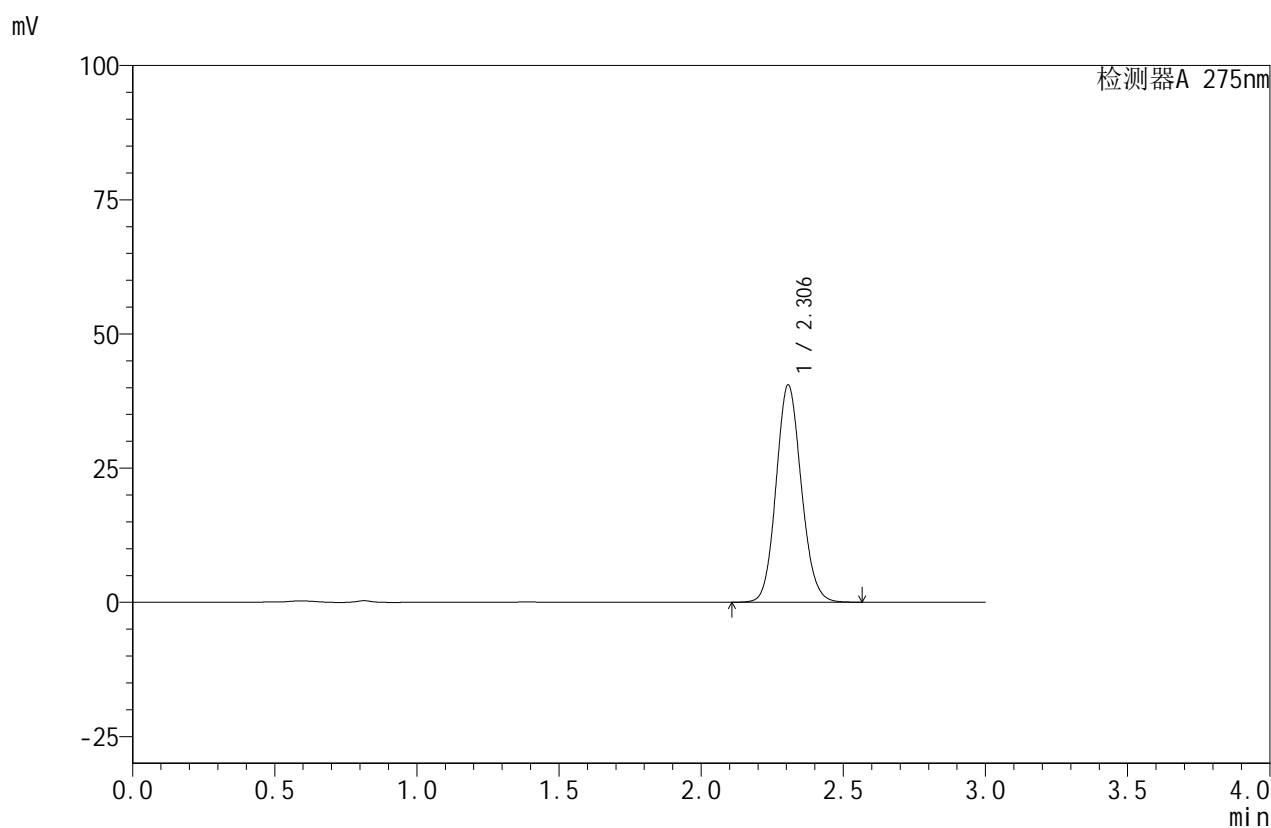
峰号	保留时间	面积	面积%	高度	理论塔板数(USP)	拖尾因子	分离度(USP)
1	2.306	253563	100.000	41062	3253	1.108	--
总计		253563	100.000	41062			

图8 比拉斯汀口腔崩解片溶出曲线测定HPLC图谱  
 自制品-24103001批(20mg规格)-pH6.8介质-桨法-50转-5min-片2  
 供试品溶液-1

## &lt;样品信息&gt;

色谱柱:XB-C18(50mm\*4.6mm,5 $\mu$ m) 流速:1.0ml/min  
 柱温:30 $^{\circ}$ C 波长:275nm  
 数据文件名: RC\$QTL-380 - 0-14/27-214-2 - zzp-24103001p-rcqx-20mg-pH6.8jz-jf50z-5min-P3.lcd  
 方法文件名: RC\$QTL-380 - QTL-380-RCQX-FX276.lcm  
 批处理文件名: RC\$QTL-380 - 20241101-rcqx-FX276.lcb  
 样品瓶号: 2-19  
 进样体积: 20  $\mu$ l 版本号:6.115  
 进样时间: 2024/11/01 16:22:51 实验者: jiangjinwei  
 处理时间 (V2): 2024/11/04 15:23:55 处理者: jiangjinwei  
 仪器型号: SHIMADZU LC-2050C(FX276)

## &lt;色谱图&gt;



## &lt;峰表&gt;

检测器A 275nm

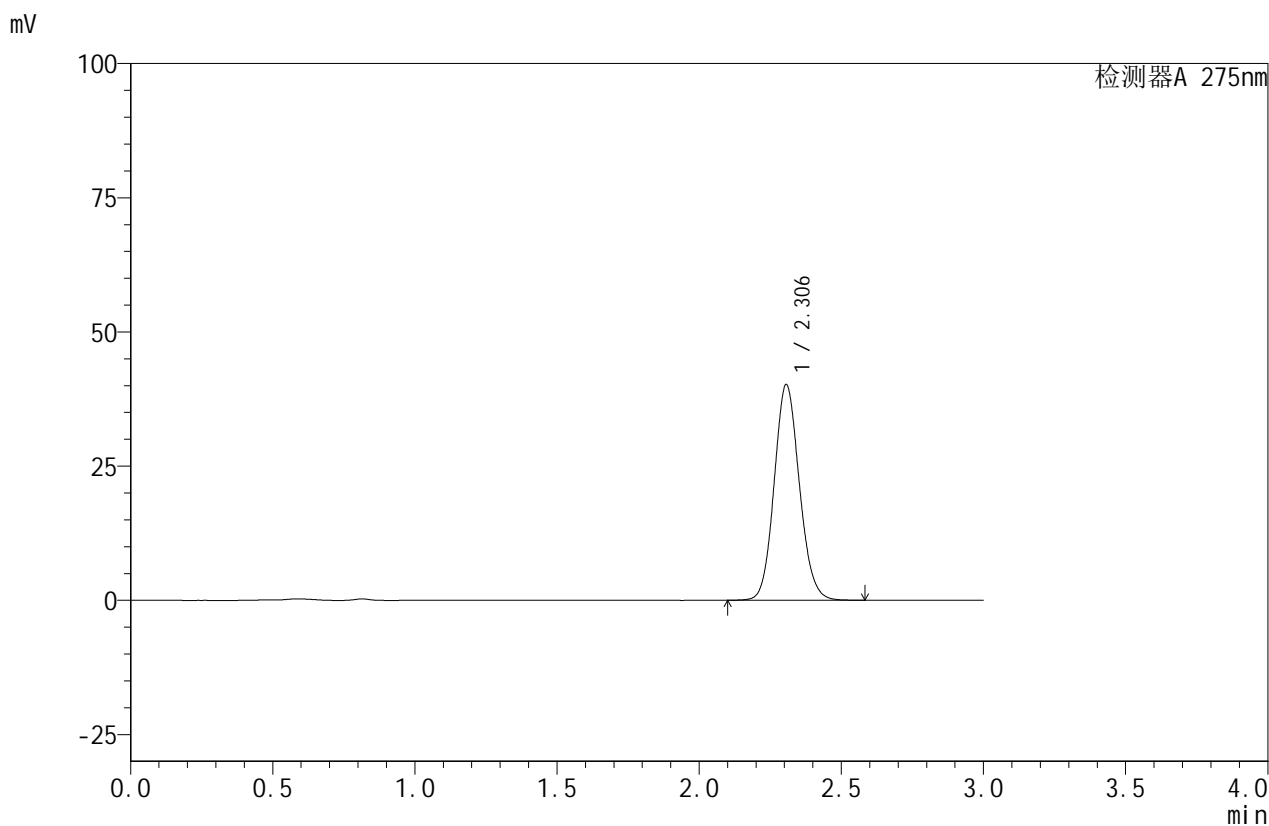
峰号	保留时间	面积	面积%	高度	理论塔板数(USP)	拖尾因子	分离度(USP)
1	2.306	250082	100.000	40509	3255	1.108	--
总计		250082	100.000	40509			

图9 比拉斯汀口腔崩解片溶出曲线测定HPLC图谱  
 自制品-24103001批(20mg规格)-pH6.8介质-桨法-50转-5min-片3  
 供试品溶液-1

## &lt;样品信息&gt;

色谱柱:XB-C18(50mm\*4.6mm,5 $\mu$ m) 流速:1.0ml/min  
 柱温:30 $^{\circ}$ C 波长:275nm  
 数据文件名: RC\$QTL-380 - 0-14/27-215-2 - zzp-24103001p-rcqx-20mg-pH6.8jz-jf50z-5min-P4.lcd  
 方法文件名: RC\$QTL-380 - QTL-380-RCQX-FX276.lcm  
 批处理文件名: RC\$QTL-380 - 20241101-rcqx-FX276.lcb  
 样品瓶号: 2-28  
 进样体积: 20  $\mu$ l 版本号:6.115  
 进样时间: 2024/11/01 16:26:13 实验者: jiangjinwei  
 处理时间 (V2): 2024/11/04 15:23:57 处理者: jiangjinwei  
 仪器型号: SHIMADZU LC-2050C(FX276)

## &lt;色谱图&gt;



## &lt;峰表&gt;

检测器A 275nm

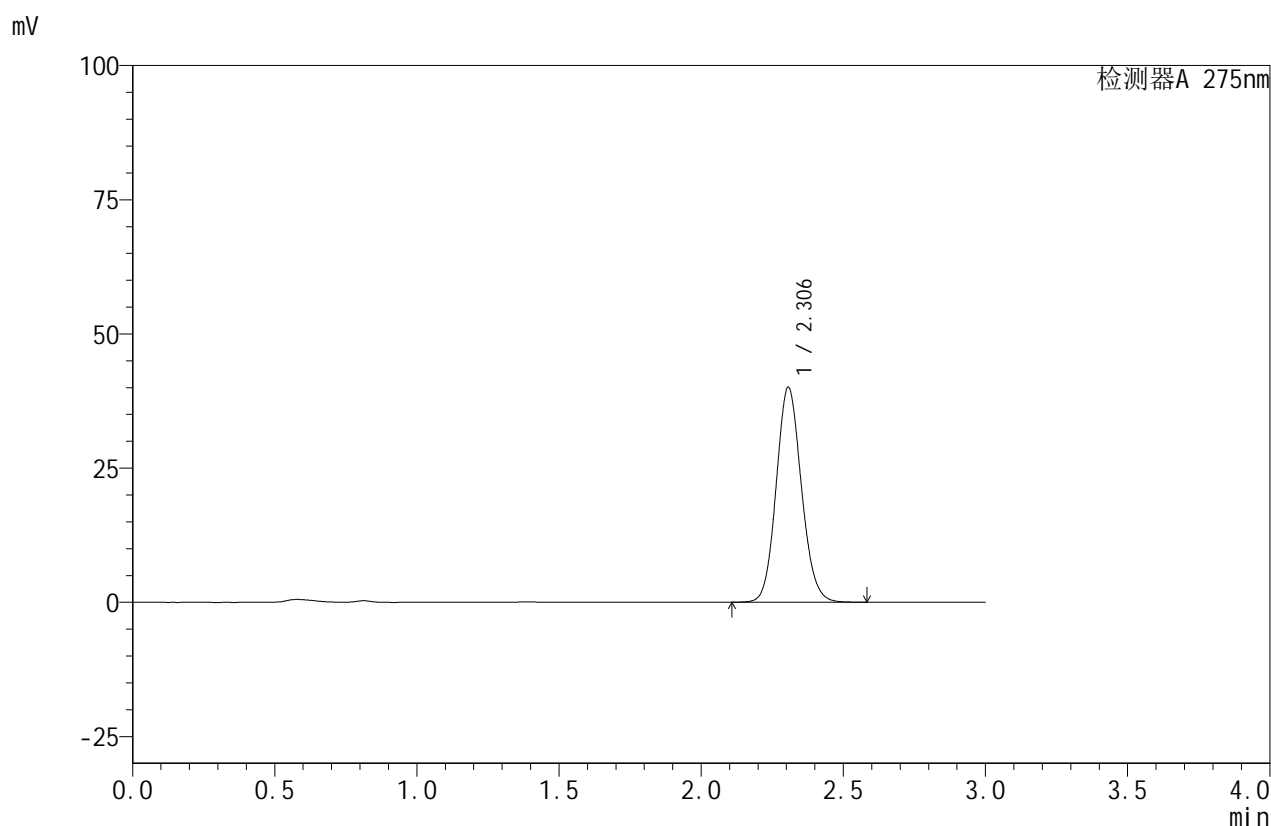
峰号	保留时间	面积	面积%	高度	理论塔板数(USP)	拖尾因子	分离度(USP)
1	2.306	248179	100.000	40190	3257	1.108	--
总计		248179	100.000	40190			

图10 比拉斯汀口腔崩解片溶出曲线测定HPLC图谱  
 自制品-24103001批(20mg规格)-pH6.8介质-桨法-50转-5min-片4  
 供试品溶液-1

## &lt;样品信息&gt;

色谱柱:XB-C18(50mm\*4.6mm,5 $\mu$ m) 流速:1.0ml/min  
 柱温:30 $^{\circ}$ C 波长:275nm  
 数据文件名: RC\$QTL-380 - 0-14/27-216-2 - zzp-24103001p-rcqx-20mg-pH6.8jz-jf50z-5min-P5.lcd  
 方法文件名: RC\$QTL-380 - QTL-380-RCQX-FX276.lcm  
 批处理文件名: RC\$QTL-380 - 20241101-rcqx-FX276.lcb  
 样品瓶号: 2-37  
 进样体积: 20  $\mu$ l 版本号:6.115  
 进样时间: 2024/11/01 16:29:36 实验者: jiangjinwei  
 处理时间(V2): 2024/11/04 15:24:00 处理者: jiangjinwei  
 仪器型号: SHIMADZU LC-2050C(FX276)

## &lt;色谱图&gt;



## &lt;峰表&gt;

检测器A 275nm

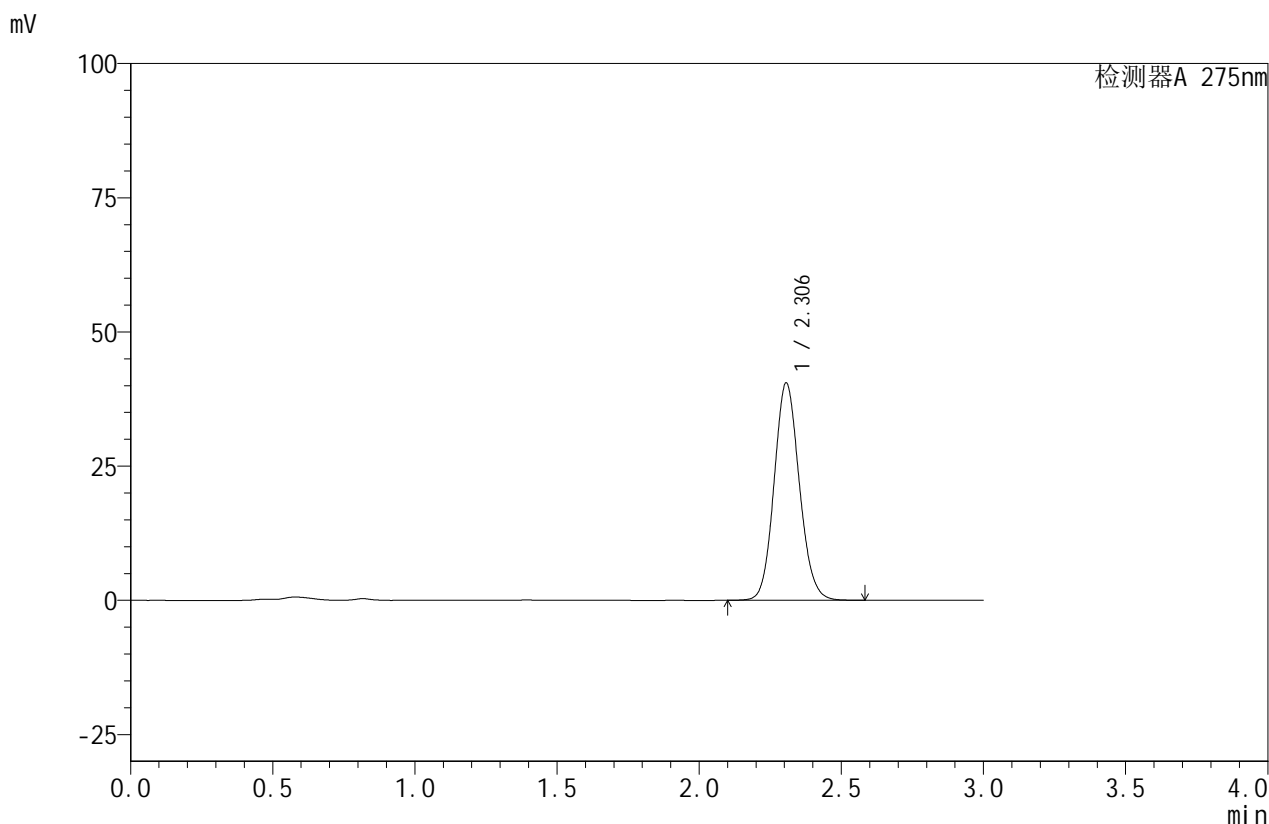
峰号	保留时间	面积	面积%	高度	理论塔板数(USP)	拖尾因子	分离度(USP)
1	2.306	247433	100.000	40049	3252	1.108	--
总计		247433	100.000	40049			

图11 比拉斯汀口腔崩解片溶出曲线测定HPLC图谱  
 自制品-24103001批(20mg规格)-pH6.8介质-桨法-50转-5min-片5  
 供试品溶液-1

## &lt;样品信息&gt;

色谱柱:XB-C18(50mm\*4.6mm,5 $\mu$ m) 流速:1.0ml/min  
 柱温:30 $^{\circ}$ C 波长:275nm  
 数据文件名: RC\$QTL-380 - 0-14/27-217-2 - zzp-24103001p-rcqx-20mg-pH6.8jz-jf50z-5min-P6.lcd  
 方法文件名: RC\$QTL-380 - QTL-380-RCQX-FX276.lcm  
 批处理文件名: RC\$QTL-380 - 20241101-rcqx-FX276.lcb  
 样品瓶号: 2-46  
 进样体积: 20  $\mu$ l 版本号:6.115  
 进样时间: 2024/11/01 16:33:00 实验者: jiangjinwei  
 处理时间 (V2): 2024/11/04 15:24:02 处理者: jiangjinwei  
 仪器型号: SHIMADZU LC-2050C(FX276)

## &lt;色谱图&gt;



## &lt;峰表&gt;

检测器A 275nm

峰号	保留时间	面积	面积%	高度	理论塔板数(USP)	拖尾因子	分离度(USP)
1	2.306	250196	100.000	40508	3255	1.108	--
总计		250196	100.000	40508			

图12 比拉斯汀口腔崩解片溶出曲线测定HPLC图谱  
 自制品-24103001批(20mg规格)-pH6.8介质-桨法-50转-5min-片6  
 供试品溶液-1

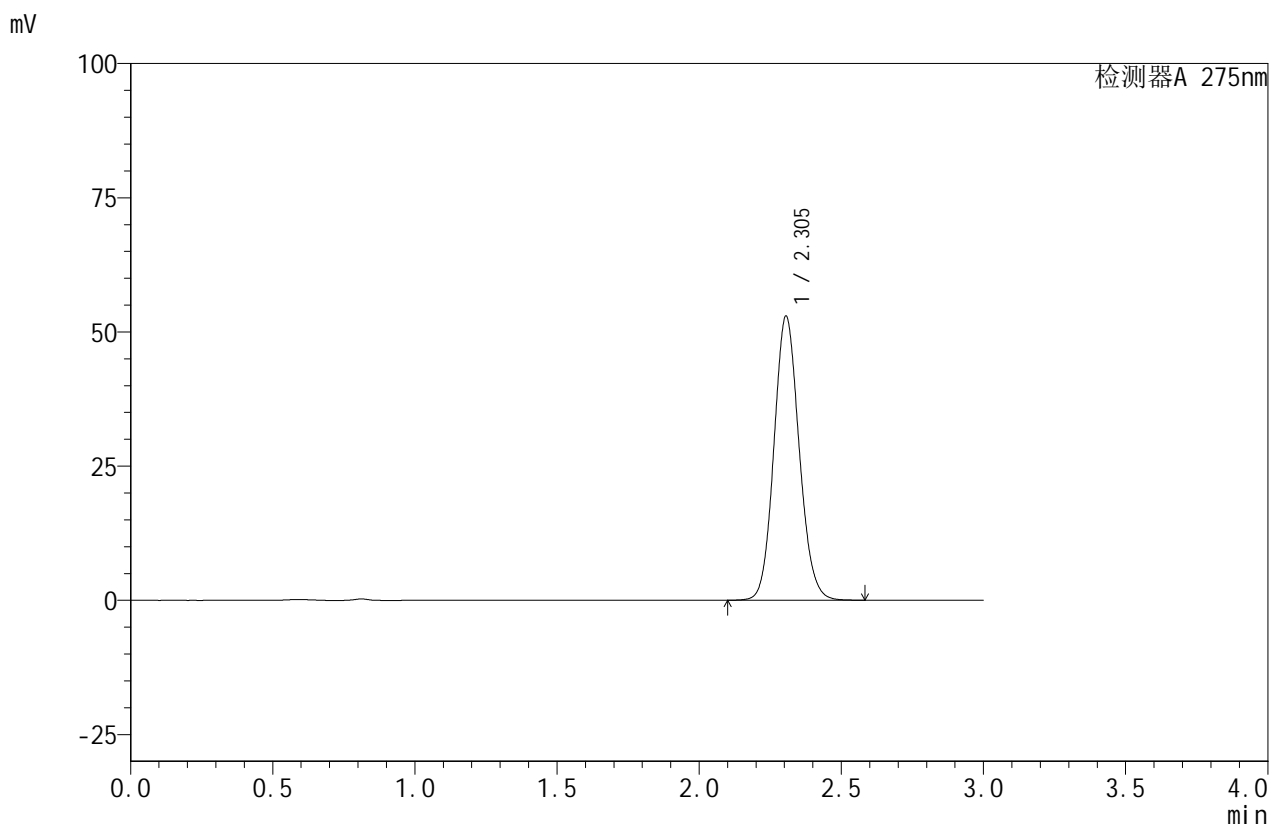


# QTL-380

## <样品信息>

色谱柱:XB-C18(50mm\*4.6mm,5μm)      流速:1.0ml/min  
 柱温:30°C      波长:275nm  
 数据文件名: RC\$QTL-380 - 0-14/27-218-2 - zzp-24103001p-rcqx-20mg-pH6.8jz-jf50z-10min-P1.lcd  
 方法文件名: RC\$QTL-380 - QTL-380-RCQX-FX276.lcm  
 批处理文件名: RC\$QTL-380 - 20241101-rcqx-FX276.lcb  
 样品瓶号: 2-2  
 进样体积: 20 μl      版本号:6.115  
 进样时间: 2024/11/01 16:36:25      实验者: jiangjinwei  
 处理时间 (V2): 2024/11/04 15:24:05      处理者: jiangjinwei  
 仪器型号: SHIMADZU LC-2050C(FX276)

## <色谱图>



## <峰表>

检测器A 275nm

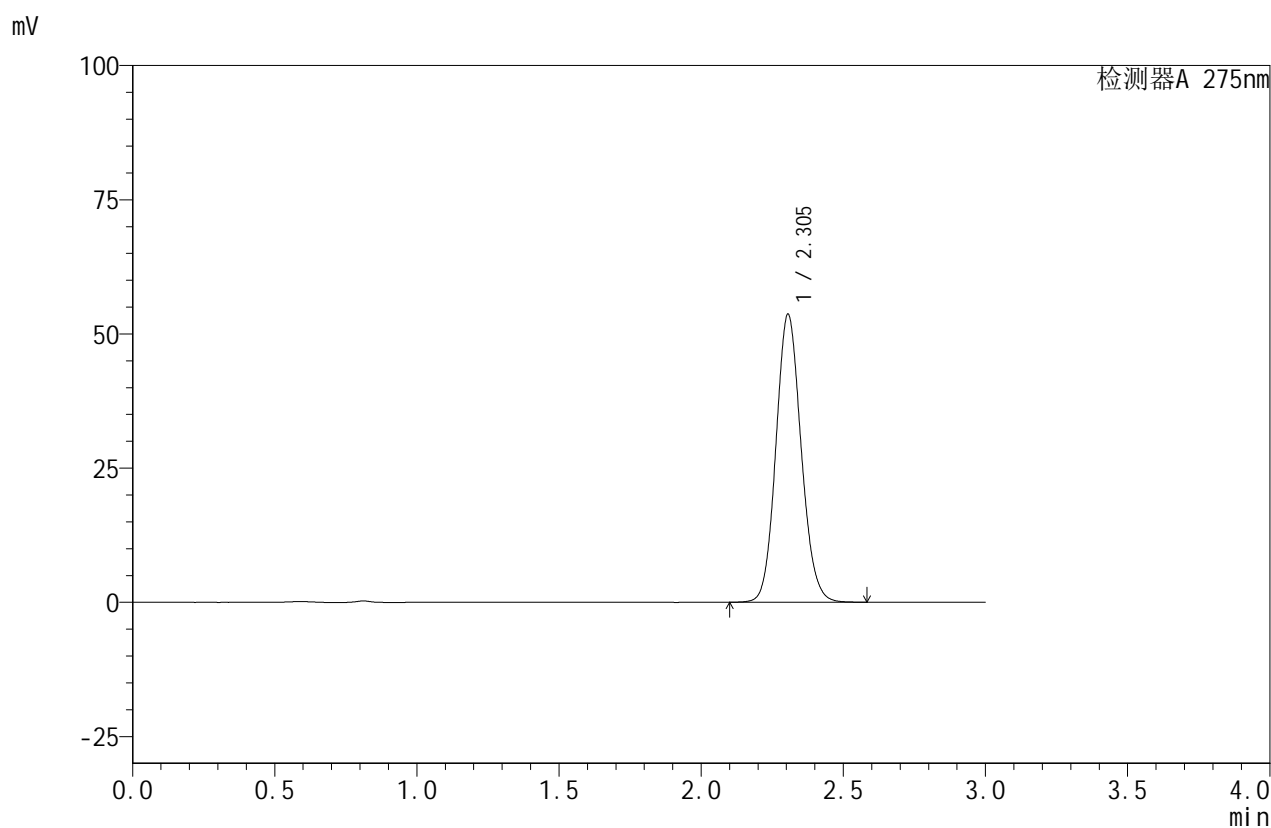
峰号	保留时间	面积	面积%	高度	理论塔板数(USP)	拖尾因子	分离度(USP)
1	2.305	326792	100.000	52954	3254	1.108	--
总计		326792	100.000	52954			

图13 比拉斯汀口腔崩解片溶出曲线测定HPLC图谱  
 自制品-24103001批(20mg规格)-pH6.8介质-桨法-50转-10min-片1  
 供试品溶液-1

## &lt;样品信息&gt;

色谱柱:XB-C18(50mm\*4.6mm,5 $\mu$ m) 流速:1.0ml/min  
 柱温:30 $^{\circ}$ C 波长:275nm  
 数据文件名: RC\$QTL-380 - 0-14/27-219-2 - zzp-24103001p-rcqx-20mg-pH6.8jz-jf50z-10min-P2.lcd  
 方法文件名: RC\$QTL-380 - QTL-380-RCQX-FX276.lcm  
 批处理文件名: RC\$QTL-380 - 20241101-rcqx-FX276.lcb  
 样品瓶号: 2-11  
 进样体积: 20  $\mu$ l 版本号:6.115  
 进样时间: 2024/11/01 16:39:49 实验者: jiangjinwei  
 处理时间 (V2): 2024/11/04 15:24:07 处理者: jiangjinwei  
 仪器型号: SHIMADZU LC-2050C(FX276)

## &lt;色谱图&gt;



## &lt;峰表&gt;

检测器A 275nm

峰号	保留时间	面积	面积%	高度	理论塔板数(USP)	拖尾因子	分离度(USP)
1	2.305	331461	100.000	53673	3250	1.108	--
总计		331461	100.000	53673			

图14 比拉斯汀口腔崩解片溶出曲线测定HPLC图谱  
 自制品-24103001批(20mg规格)-pH6.8介质-桨法-50转-10min-片2  
 供试品溶液-1

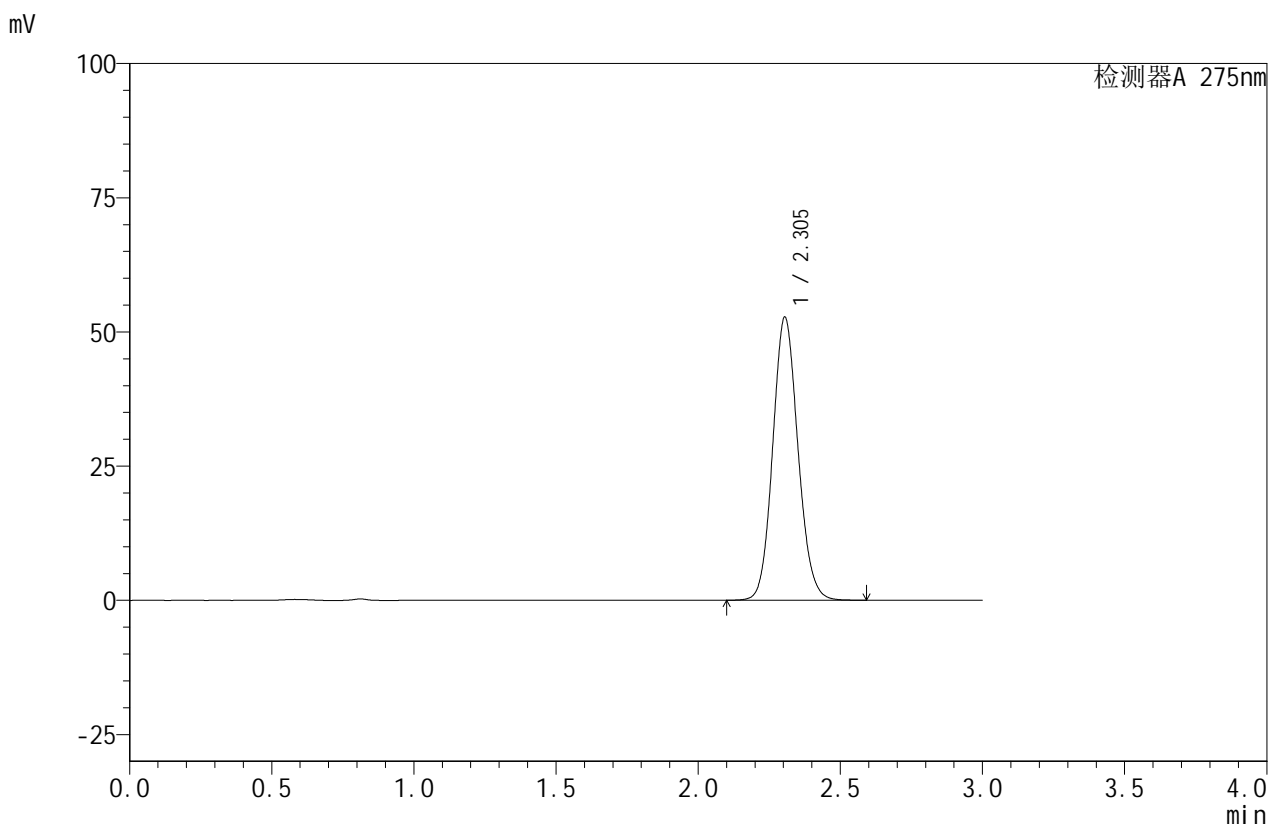


# QTL-380

## <样品信息>

色谱柱:XB-C18(50mm\*4.6mm,5μm)      流速:1.0ml/min  
 柱温:30°C      波长:275nm  
 数据文件名: RC\$QTL-380 - 0-14/27-220-2 - zzp-24103001p-rcqx-20mg-pH6.8jz-jf50z-10min-P3.lcd  
 方法文件名: RC\$QTL-380 - QTL-380-RCQX-FX276.lcm  
 批处理文件名: RC\$QTL-380 - 20241101-rcqx-FX276.lcb  
 样品瓶号: 2-20  
 进样体积: 20 μl      版本号:6.115  
 进样时间: 2024/11/01 16:43:13      实验者: jiangjinwei  
 处理时间 (V2): 2024/11/04 15:24:10      处理者: jiangjinwei  
 仪器型号: SHIMADZU LC-2050C(FX276)

## <色谱图>



## <峰表>

检测器A 275nm

峰号	保留时间	面积	面积%	高度	理论塔板数(USP)	拖尾因子	分离度(USP)
1	2.305	325838	100.000	52761	3248	1.108	--
总计		325838	100.000	52761			

图15 比拉斯汀口腔崩解片溶出曲线测定HPLC图谱  
 自制品-24103001批(20mg规格)-pH6.8介质-桨法-50转-10min-片3  
 供试品溶液-1

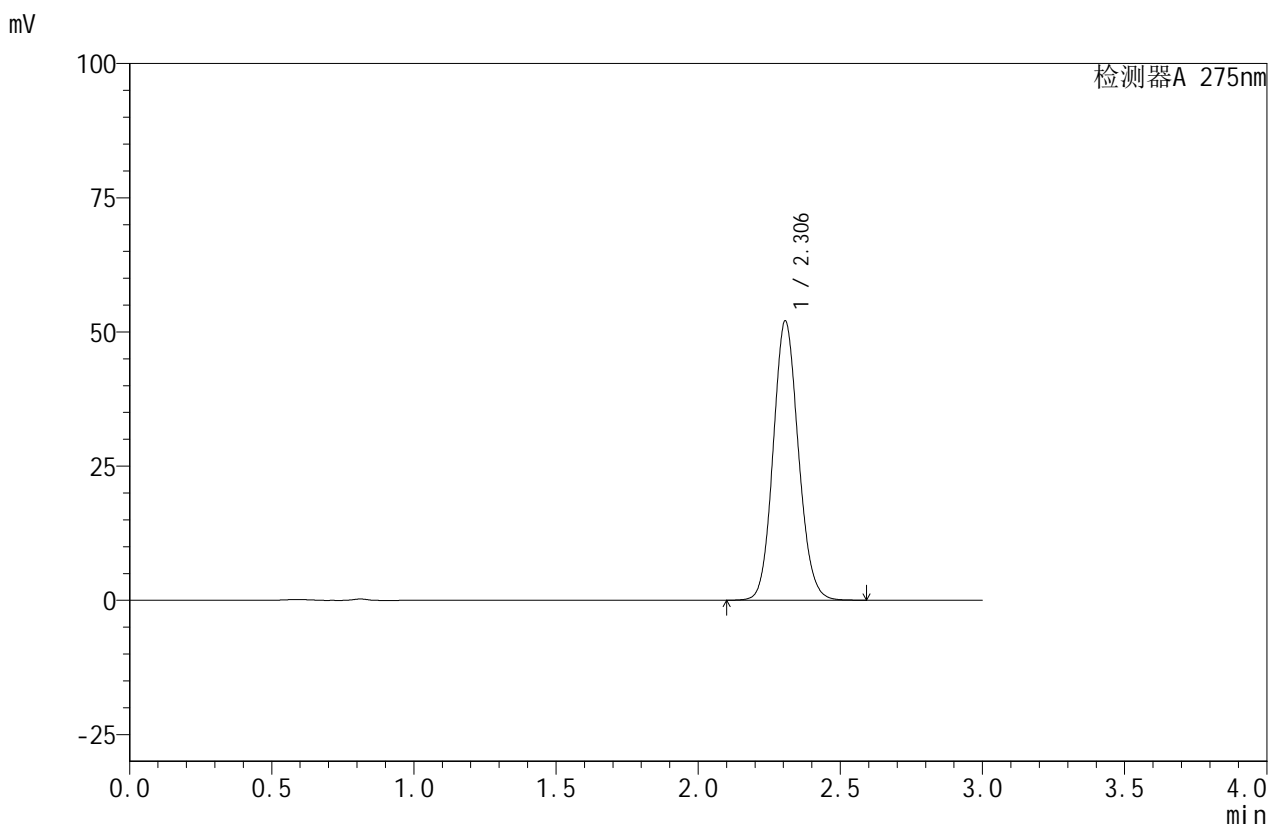


# QTL-380

## <样品信息>

色谱柱:XB-C18(50mm\*4.6mm,5μm)      流速:1.0ml/min  
 柱温:30°C      波长:275nm  
 数据文件名: RC\$QTL-380 - 0-14/27-221-2 - zzp-24103001p-rcqx-20mg-pH6.8jz-jf50z-10min-P4.lcd  
 方法文件名: RC\$QTL-380 - QTL-380-RCQX-FX276.lcm  
 批处理文件名: RC\$QTL-380 - 20241101-rcqx-FX276.lcb  
 样品瓶号: 2-29  
 进样体积: 20 μl      版本号:6.115  
 进样时间: 2024/11/01 16:46:36      实验者: jiangjinwei  
 处理时间 (V2): 2024/11/04 15:24:13      处理者: jiangjinwei  
 仪器型号: SHIMADZU LC-2050C(FX276)

## <色谱图>



## <峰表>

检测器A 275nm

峰号	保留时间	面积	面积%	高度	理论塔板数(USP)	拖尾因子	分离度(USP)
1	2.306	321446	100.000	52036	3254	1.108	--
总计		321446	100.000	52036			

图16 比拉斯汀口腔崩解片溶出曲线测定HPLC图谱  
 自制品-24103001批(20mg规格)-pH6.8介质-桨法-50转-10min-片4  
 供试品溶液-1

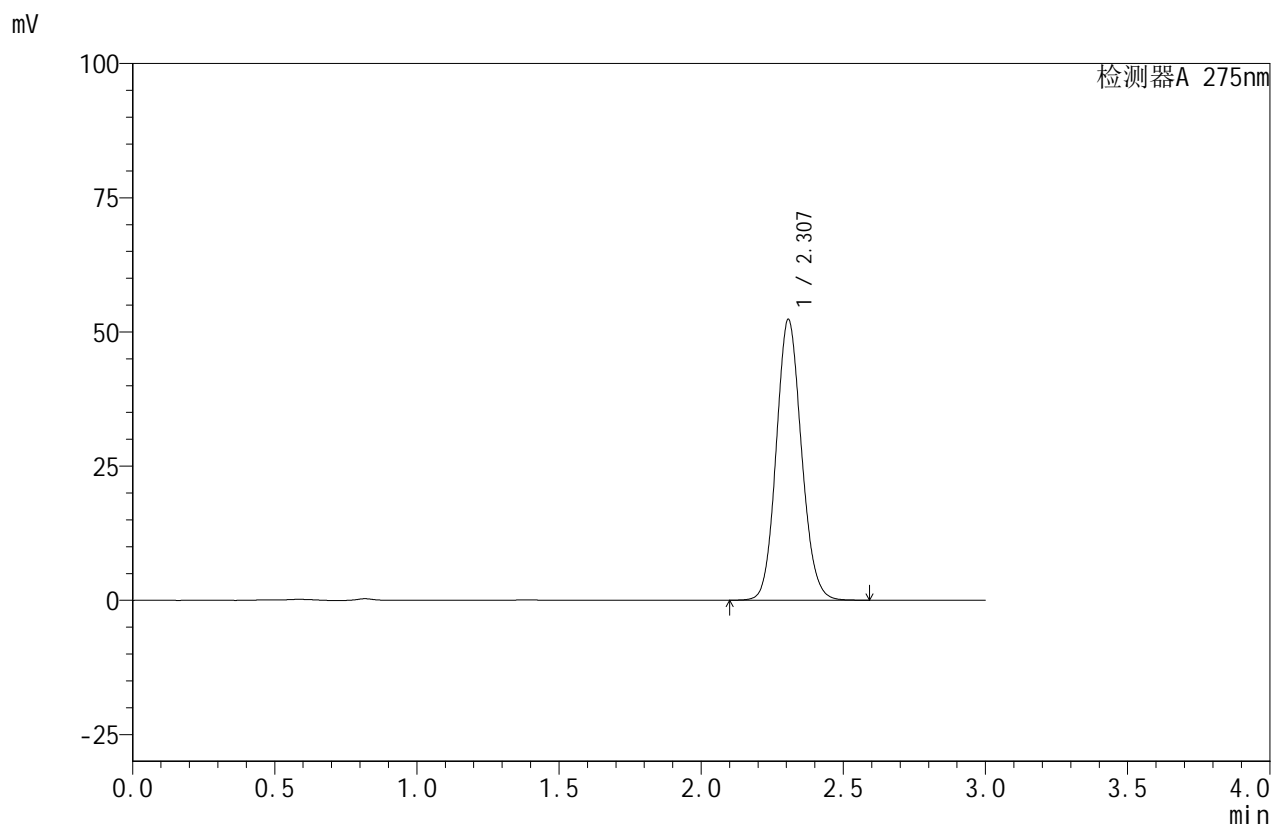


# QTL-380

## <样品信息>

色谱柱:XB-C18(50mm\*4.6mm,5μm)      流速:1.0ml/min  
 柱温:30°C      波长:275nm  
 数据文件名: RC\$QTL-380 - 0-14/27-222-2 - zzp-24103001p-rcqx-20mg-pH6.8jz-jf50z-10min-P5.lcd  
 方法文件名: RC\$QTL-380 - QTL-380-RCQX-FX276.lcm  
 批处理文件名: RC\$QTL-380 - 20241101-rcqx-FX276.lcb  
 样品瓶号: 2-38  
 进样体积: 20 μl      版本号:6.115  
 进样时间: 2024/11/01 16:50:00      实验者: jiangjinwei  
 处理时间 (V2): 2024/11/04 15:24:15      处理者: jiangjinwei  
 仪器型号: SHIMADZU LC-2050C(FX276)

## <色谱图>



## <峰表>

检测器A 275nm

峰号	保留时间	面积	面积%	高度	理论塔板数(USP)	拖尾因子	分离度(USP)
1	2.307	323185	100.000	52307	3255	1.108	--
总计		323185	100.000	52307			

图17 比拉斯汀口腔崩解片溶出曲线测定HPLC图谱  
 自制品-24103001批(20mg规格)-pH6.8介质-桨法-50转-10min-片5  
 供试品溶液-1

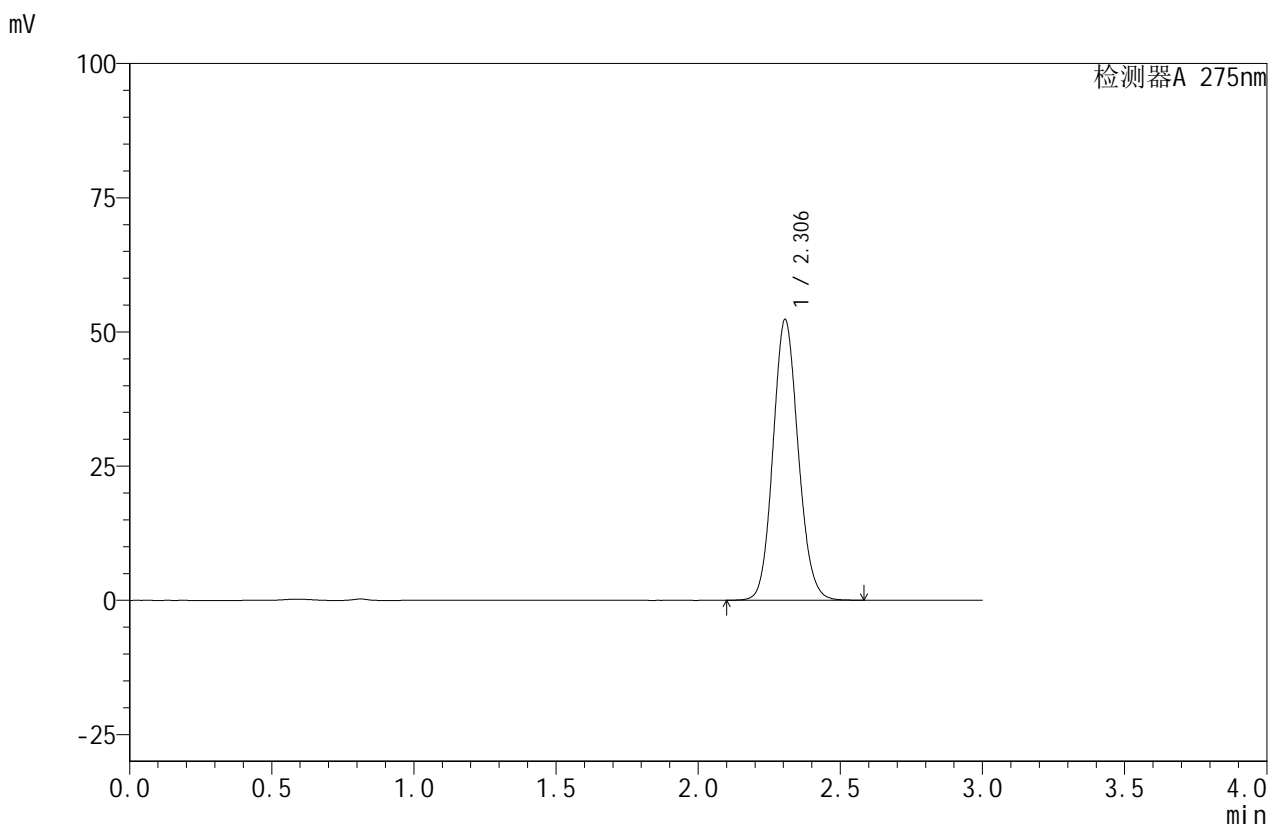


# QTL-380

## <样品信息>

色谱柱:XB-C18(50mm\*4.6mm,5μm)      流速:1.0ml/min  
 柱温:30°C      波长:275nm  
 数据文件名: RC\$QTL-380 - 0-14/27-223-2 - zzp-24103001p-rcqx-20mg-pH6.8jz-jf50z-10min-P6.lcd  
 方法文件名: RC\$QTL-380 - QTL-380-RCQX-FX276.lcm  
 批处理文件名: RC\$QTL-380 - 20241101-rcqx-FX276.lcb  
 样品瓶号: 2-47  
 进样体积: 20 μl      版本号:6.115  
 进样时间: 2024/11/01 16:53:24      实验者: jiangjinwei  
 处理时间 (V2): 2024/11/04 15:24:17      处理者: jiangjinwei  
 仪器型号: SHIMADZU LC-2050C(FX276)

## <色谱图>



## <峰表>

检测器A 275nm

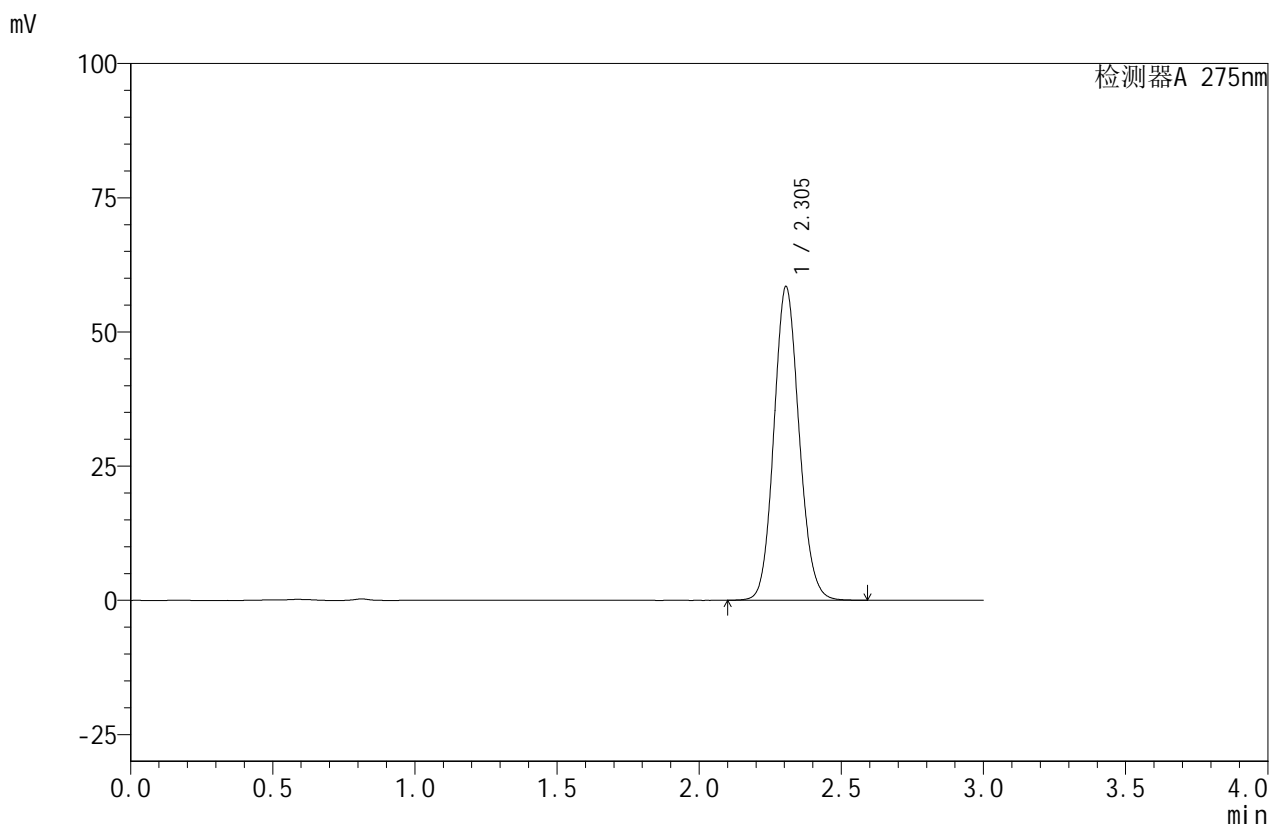
峰号	保留时间	面积	面积%	高度	理论塔板数(USP)	拖尾因子	分离度(USP)
1	2.306	322970	100.000	52321	3254	1.108	--
总计		322970	100.000	52321			

图18 比拉斯汀口腔崩解片溶出曲线测定HPLC图谱  
 自制品-24103001批(20mg规格)-pH6.8介质-桨法-50转-10min-片6  
 供试品溶液-1

## &lt;样品信息&gt;

色谱柱:XB-C18(50mm\*4.6mm,5 $\mu$ m) 流速:1.0ml/min  
 柱温:30 $^{\circ}$ C 波长:275nm  
 数据文件名: RC\$QTL-380 - 0-14/27-224-2 - zzp-24103001p-rcqx-20mg-pH6.8jz-jf50z-15min-P1.lcd  
 方法文件名: RC\$QTL-380 - QTL-380-RCQX-FX276.lcm  
 批处理文件名: RC\$QTL-380 - 20241101-rcqx-FX276.lcb  
 样品瓶号: 2-3  
 进样体积: 20  $\mu$ l 版本号:6.115  
 进样时间: 2024/11/01 16:56:48 实验者: jiangjinwei  
 处理时间 (V2): 2024/11/04 15:24:20 处理者: jiangjinwei  
 仪器型号: SHIMADZU LC-2050C(FX276)

## &lt;色谱图&gt;



## &lt;峰表&gt;

检测器A 275nm

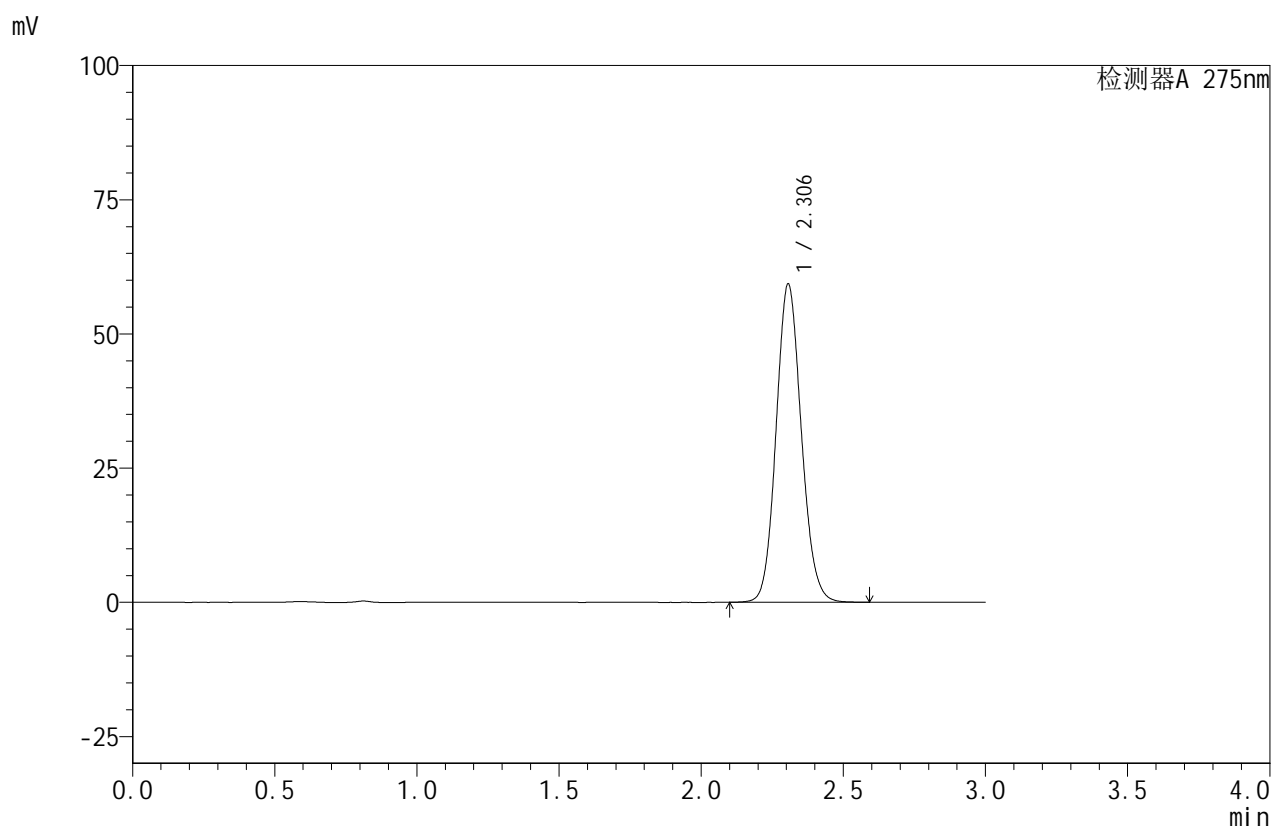
峰号	保留时间	面积	面积%	高度	理论塔板数(USP)	拖尾因子	分离度(USP)
1	2.305	360823	100.000	58452	3252	1.108	--
总计		360823	100.000	58452			

图19 比拉斯汀口腔崩解片溶出曲线测定HPLC图谱  
 自制品-24103001批(20mg规格)-pH6.8介质-桨法-50转-15min-片1  
 供试品溶液-1

## &lt;样品信息&gt;

色谱柱:XB-C18(50mm\*4.6mm,5 $\mu$ m) 流速:1.0ml/min  
 柱温:30 $^{\circ}$ C 波长:275nm  
 数据文件名: RC\$QTL-380 - 0-14/27-225-2 - zzp-24103001p-rcqx-20mg-pH6.8jz-jf50z-15min-P2.lcd  
 方法文件名: RC\$QTL-380 - QTL-380-RCQX-FX276.lcm  
 批处理文件名: RC\$QTL-380 - 20241101-rcqx-FX276.lcb  
 样品瓶号: 2-12  
 进样体积: 20  $\mu$ l 版本号:6.115  
 进样时间: 2024/11/01 17:00:12 实验者: jiangjinwei  
 处理时间(V2): 2024/11/04 15:24:23 处理者: jiangjinwei  
 仪器型号: SHIMADZU LC-2050C(FX276)

## &lt;色谱图&gt;



## &lt;峰表&gt;

检测器A 275nm

峰号	保留时间	面积	面积%	高度	理论塔板数(USP)	拖尾因子	分离度(USP)
1	2.306	366242	100.000	59300	3255	1.107	--
总计		366242	100.000	59300			

图20 比拉斯汀口腔崩解片溶出曲线测定HPLC图谱  
 自制品-24103001批(20mg规格)-pH6.8介质-桨法-50转-15min-片2  
 供试品溶液-1

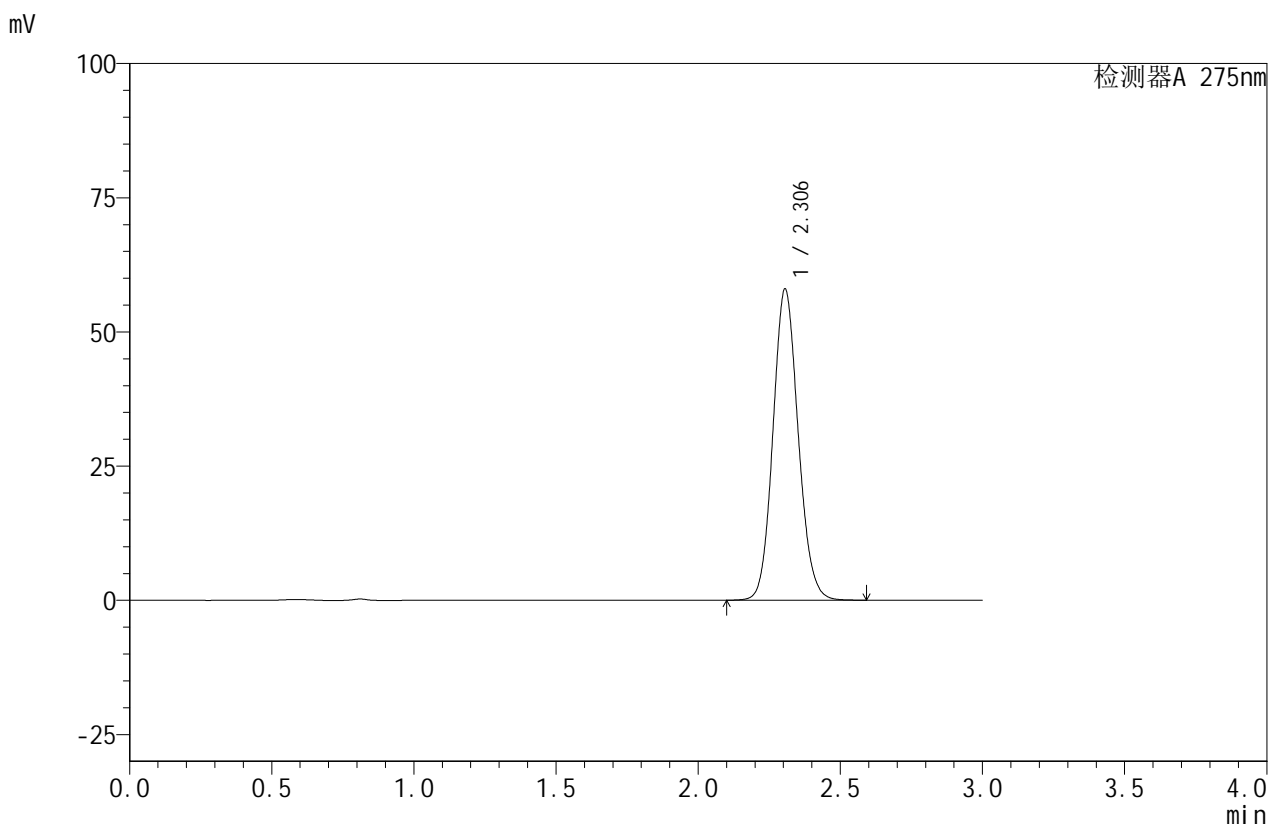


# QTL-380

## <样品信息>

色谱柱:XB-C18(50mm\*4.6mm,5μm)      流速:1.0ml/min  
 柱温:30°C      波长:275nm  
 数据文件名: RC\$QTL-380 - 0-14/27-226-2 - zzp-24103001p-rcqx-20mg-pH6.8jz-jf50z-15min-P3.lcd  
 方法文件名: RC\$QTL-380 - QTL-380-RCQX-FX276.lcm  
 批处理文件名: RC\$QTL-380 - 20241101-rcqx-FX276.lcb  
 样品瓶号: 2-21  
 进样体积: 20 μl      版本号:6.115  
 进样时间: 2024/11/01 17:03:36      实验者: jiangjinwei  
 处理时间 (V2): 2024/11/04 15:24:25      处理者: jiangjinwei  
 仪器型号: SHIMADZU LC-2050C(FX276)

## <色谱图>



## <峰表>

检测器A 275nm

峰号	保留时间	面积	面积%	高度	理论塔板数(USP)	拖尾因子	分离度(USP)
1	2.306	357962	100.000	57987	3254	1.107	--
总计		357962	100.000	57987			

图21 比拉斯汀口腔崩解片溶出曲线测定HPLC图谱  
 自制品-24103001批(20mg规格)-pH6.8介质-桨法-50转-15min-片3  
 供试品溶液-1

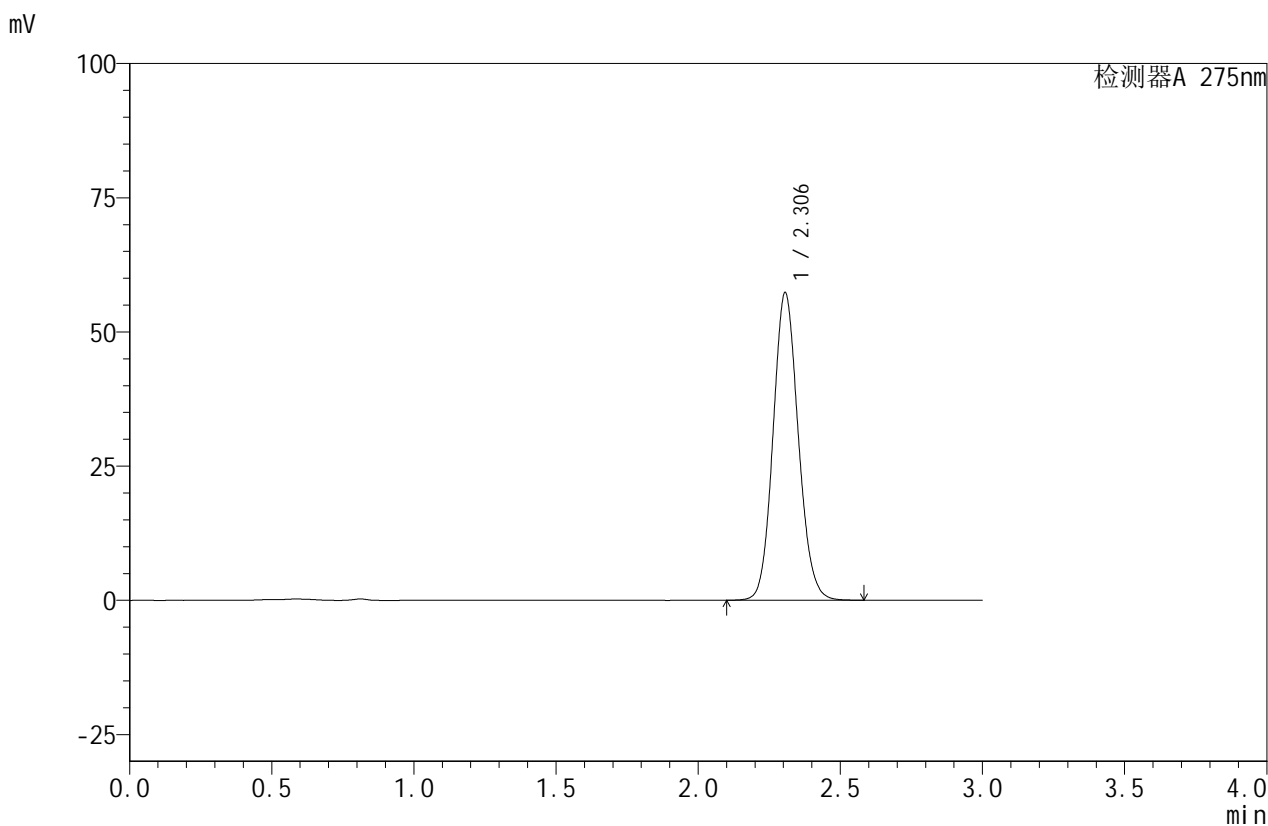


# QTL-380

## <样品信息>

色谱柱:XB-C18(50mm\*4.6mm,5μm)      流速:1.0ml/min  
 柱温:30°C      波长:275nm  
 数据文件名: RC\$QTL-380 - 0-14/27-227-2 - zzp-24103001p-rcqx-20mg-pH6.8jz-jf50z-15min-P4.lcd  
 方法文件名: RC\$QTL-380 - QTL-380-RCQX-FX276.lcm  
 批处理文件名: RC\$QTL-380 - 20241101-rcqx-FX276.lcb  
 样品瓶号: 2-30  
 进样体积: 20 μl      版本号:6.115  
 进样时间: 2024/11/01 17:07:00      实验者: jiangjinwei  
 处理时间 (V2): 2024/11/04 15:24:28      处理者: jiangjinwei  
 仪器型号: SHIMADZU LC-2050C(FX276)

## <色谱图>



## <峰表>

检测器A 275nm

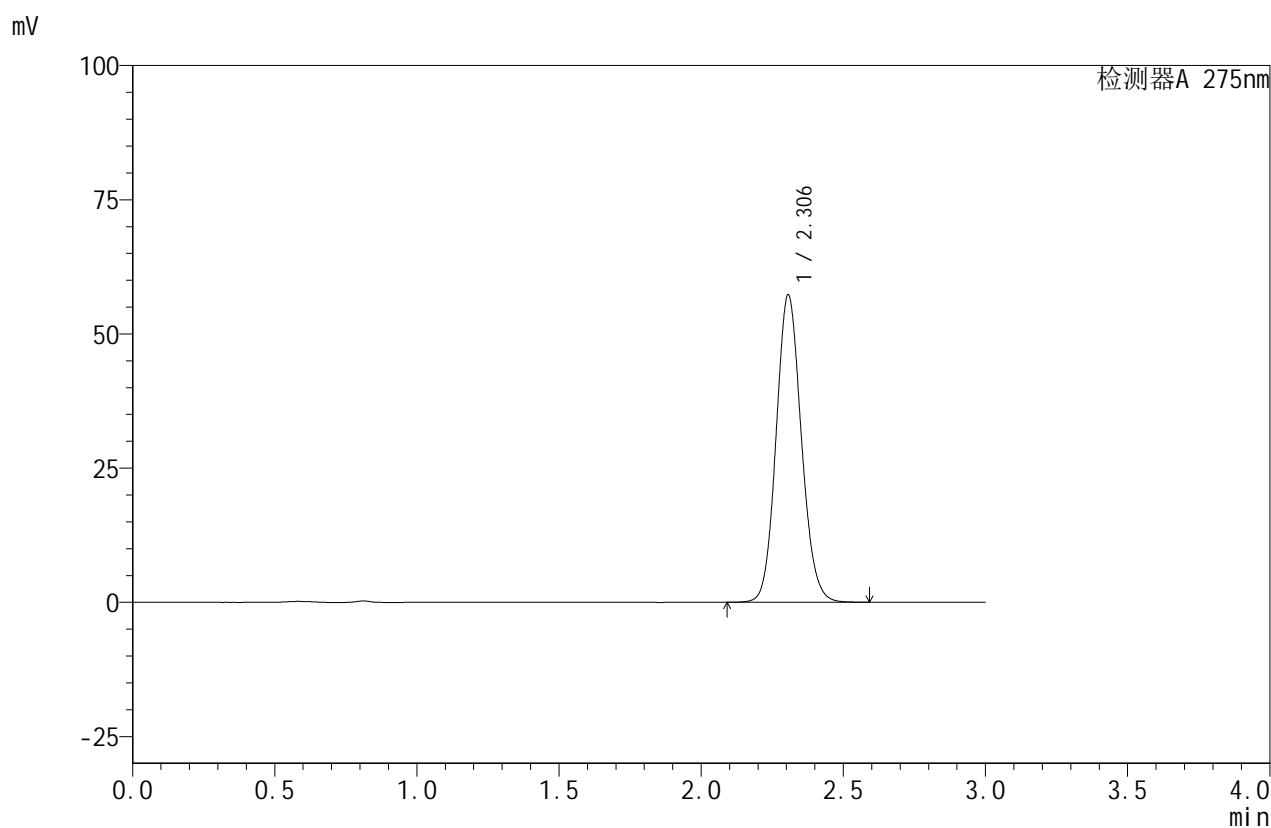
峰号	保留时间	面积	面积%	高度	理论塔板数(USP)	拖尾因子	分离度(USP)
1	2.306	353849	100.000	57306	3255	1.107	--
总计		353849	100.000	57306			

图22 比拉斯汀口腔崩解片溶出曲线测定HPLC图谱  
 自制品-24103001批(20mg规格)-pH6.8介质-桨法-50转-15min-片4  
 供试品溶液-1

## &lt;样品信息&gt;

色谱柱:XB-C18(50mm\*4.6mm,5 $\mu$ m) 流速:1.0ml/min  
 柱温:30 $^{\circ}$ C 波长:275nm  
 数据文件名: RC\$QTL-380 - 0-14/27-228-2 - zzp-24103001p-rcqx-20mg-pH6.8jz-jf50z-15min-P5.lcd  
 方法文件名: RC\$QTL-380 - QTL-380-RCQX-FX276.lcm  
 批处理文件名: RC\$QTL-380 - 20241101-rcqx-FX276.lcb  
 样品瓶号: 2-39  
 进样体积: 20  $\mu$ l 版本号:6.115  
 进样时间: 2024/11/01 17:10:24 实验者: jiangjinwei  
 处理时间(V2): 2024/11/04 15:24:30 处理者: jiangjinwei  
 仪器型号: SHIMADZU LC-2050C(FX276)

## &lt;色谱图&gt;



## &lt;峰表&gt;

检测器A 275nm

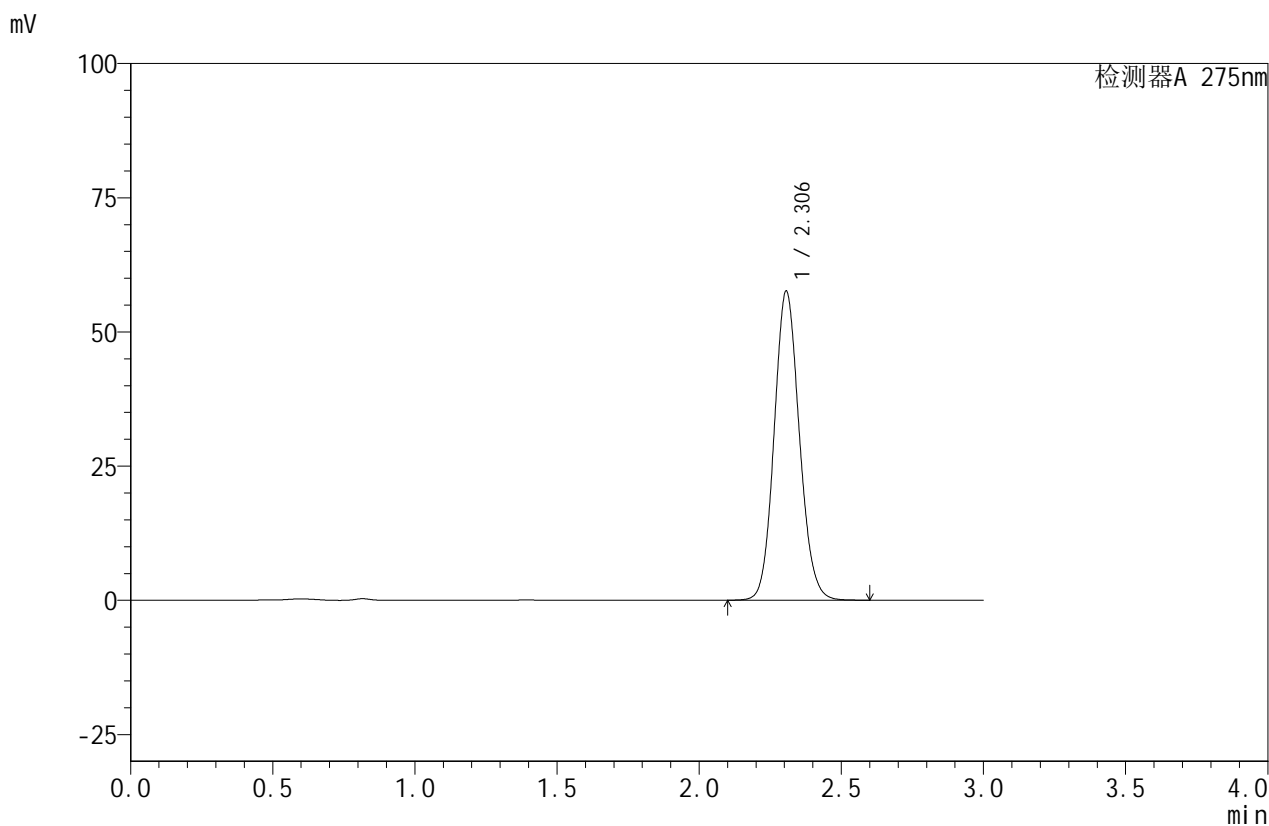
峰号	保留时间	面积	面积%	高度	理论塔板数(USP)	拖尾因子	分离度(USP)
1	2.306	353991	100.000	57292	3254	1.107	--
总计		353991	100.000	57292			

图23 比拉斯汀口腔崩解片溶出曲线测定HPLC图谱  
 自制品-24103001批(20mg规格)-pH6.8介质-桨法-50转-15min-片5  
 供试品溶液-1

## &lt;样品信息&gt;

色谱柱:XB-C18(50mm\*4.6mm,5 $\mu$ m) 流速:1.0ml/min  
 柱温:30 $^{\circ}$ C 波长:275nm  
 数据文件名: RC\$QTL-380 - 0-14/27-229-2 - zzp-24103001p-rcqx-20mg-pH6.8jz-jf50z-15min-P6.lcd  
 方法文件名: RC\$QTL-380 - QTL-380-RCQX-FX276.lcm  
 批处理文件名: RC\$QTL-380 - 20241101-rcqx-FX276.lcb  
 样品瓶号: 2-48  
 进样体积: 20  $\mu$ l 版本号:6.115  
 进样时间: 2024/11/01 17:13:47 实验者: jiangjinwei  
 处理时间(V2): 2024/11/04 15:24:33 处理者: jiangjinwei  
 仪器型号: SHIMADZU LC-2050C(FX276)

## &lt;色谱图&gt;



## &lt;峰表&gt;

检测器A 275nm

峰号	保留时间	面积	面积%	高度	理论塔板数(USP)	拖尾因子	分离度(USP)
1	2.306	355554	100.000	57590	3259	1.108	--
总计		355554	100.000	57590			

图24 比拉斯汀口腔崩解片溶出曲线测定HPLC图谱  
 自制品-24103001批(20mg规格)-pH6.8介质-桨法-50转-15min-片6  
 供试品溶液-1

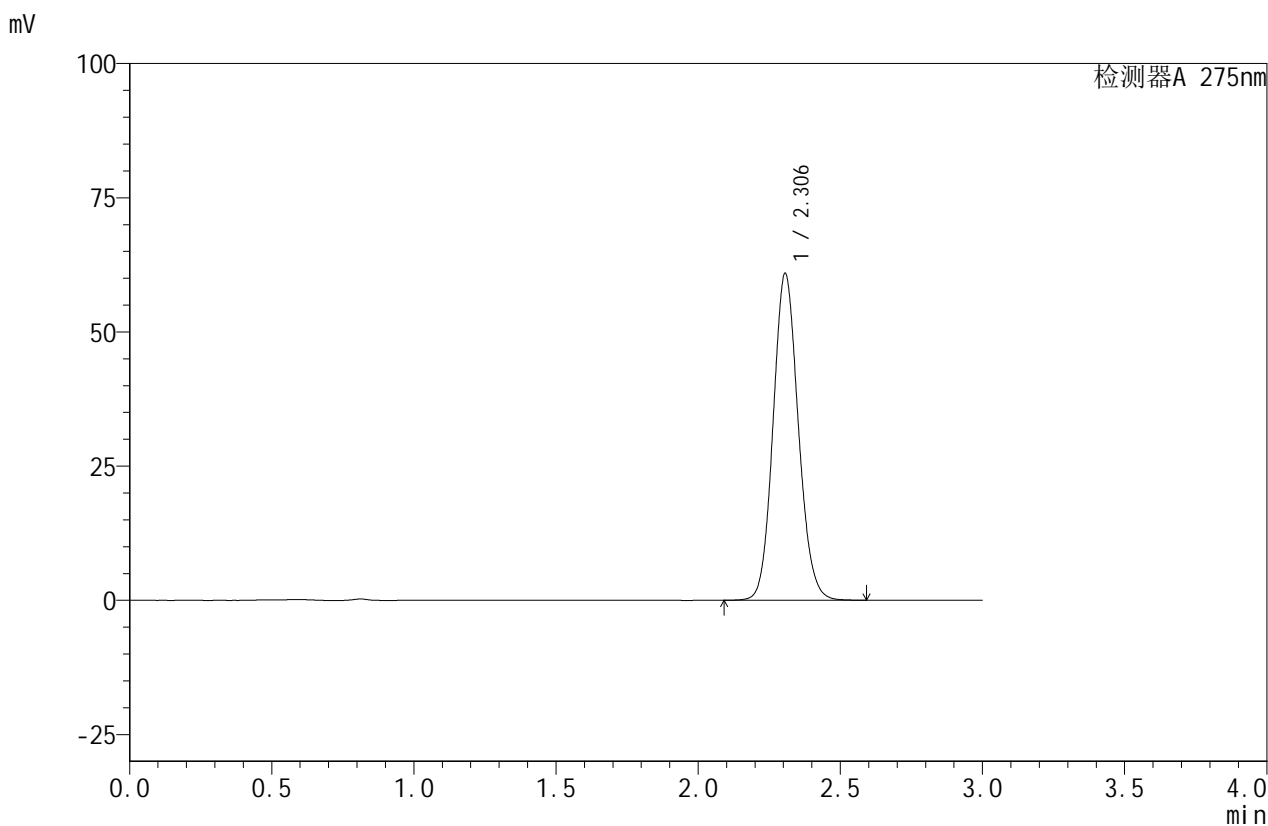


# QTL-380

## <样品信息>

色谱柱:XB-C18(50mm\*4.6mm,5μm)      流速:1.0ml/min  
 柱温:30°C      波长:275nm  
 数据文件名: RC\$QTL-380 - 0-14/27-230-2 - zzp-24103001p-rcqx-20mg-pH6.8jz-jf50z-20min-P1.lcd  
 方法文件名: RC\$QTL-380 - QTL-380-RCQX-FX276.lcm  
 批处理文件名: RC\$QTL-380 - 20241101-rcqx-FX276.lcb  
 样品瓶号: 2-4  
 进样体积: 20 μl      版本号:6.115  
 进样时间: 2024/11/01 17:17:12      实验者: jiangjinwei  
 处理时间 (V2): 2024/11/04 15:24:35      处理者: jiangjinwei  
 仪器型号: SHIMADZU LC-2050C(FX276)

## <色谱图>



## <峰表>

检测器A 275nm

峰号	保留时间	面积	面积%	高度	理论塔板数(USP)	拖尾因子	分离度(USP)
1	2.306	376201	100.000	60911	3255	1.107	--
总计		376201	100.000	60911			

图25 比拉斯汀口腔崩解片溶出曲线测定HPLC图谱  
 自制品-24103001批(20mg规格)-pH6.8介质-桨法-50转-20min-片1  
 供试品溶液-1

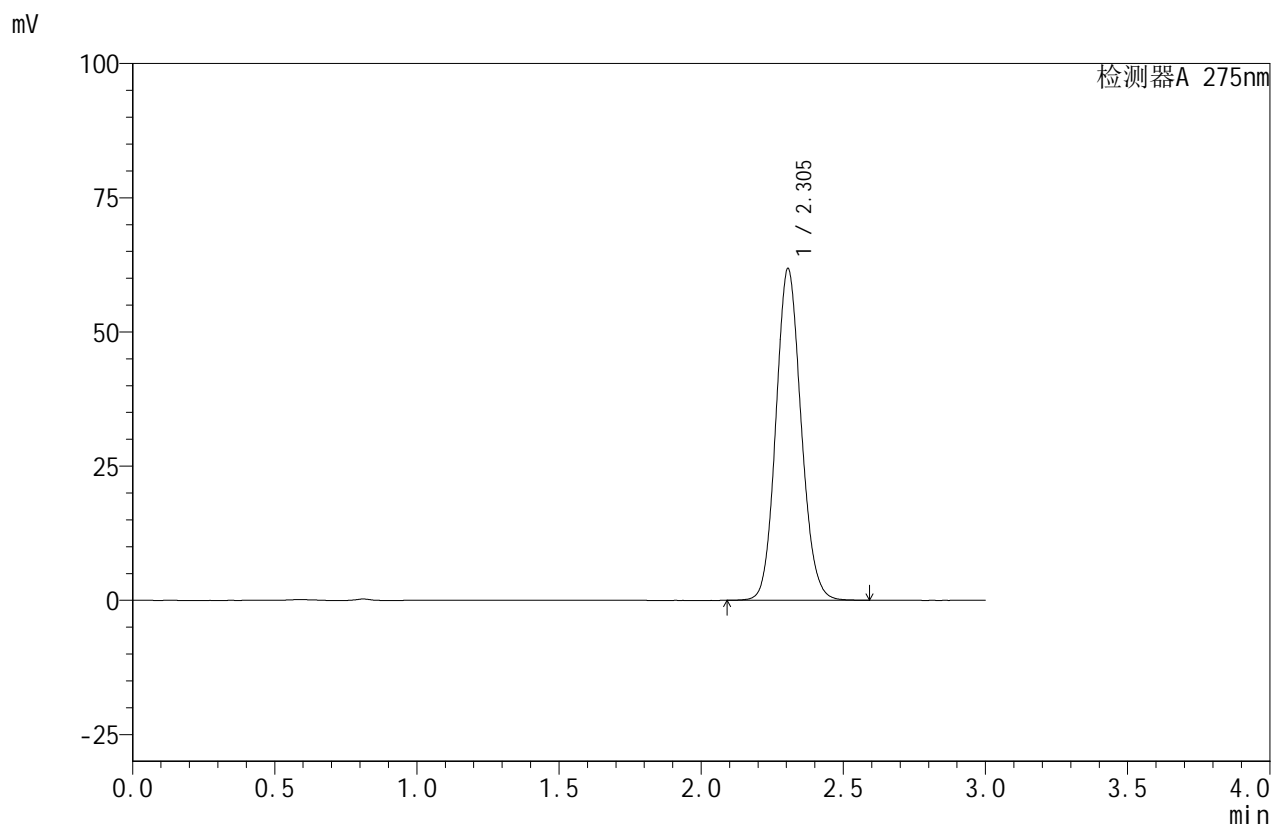


# QTL-380

## <样品信息>

色谱柱:XB-C18(50mm\*4.6mm,5μm)      流速:1.0ml/min  
 柱温:30°C      波长:275nm  
 数据文件名: RC\$QTL-380 - 0-14/27-231-2 - zzp-24103001p-rcqx-20mg-pH6.8jz-jf50z-20min-P2.lcd  
 方法文件名: RC\$QTL-380 - QTL-380-RCQX-FX276.lcm  
 批处理文件名: RC\$QTL-380 - 20241101-rcqx-FX276.lcb  
 样品瓶号: 2-13  
 进样体积: 20 μl      版本号:6.115  
 进样时间: 2024/11/01 17:20:36      实验者: jiangjinwei  
 处理时间 (V2): 2024/11/04 15:24:38      处理者: jiangjinwei  
 仪器型号: SHIMADZU LC-2050C(FX276)

## <色谱图>



## <峰表>

检测器A 275nm

峰号	保留时间	面积	面积%	高度	理论塔板数(USP)	拖尾因子	分离度(USP)
1	2.305	381635	100.000	61809	3252	1.108	--
总计		381635	100.000	61809			

图26 比拉斯汀口腔崩解片溶出曲线测定HPLC图谱  
 自制品-24103001批(20mg规格)-pH6.8介质-桨法-50转-20min-片2  
 供试品溶液-1

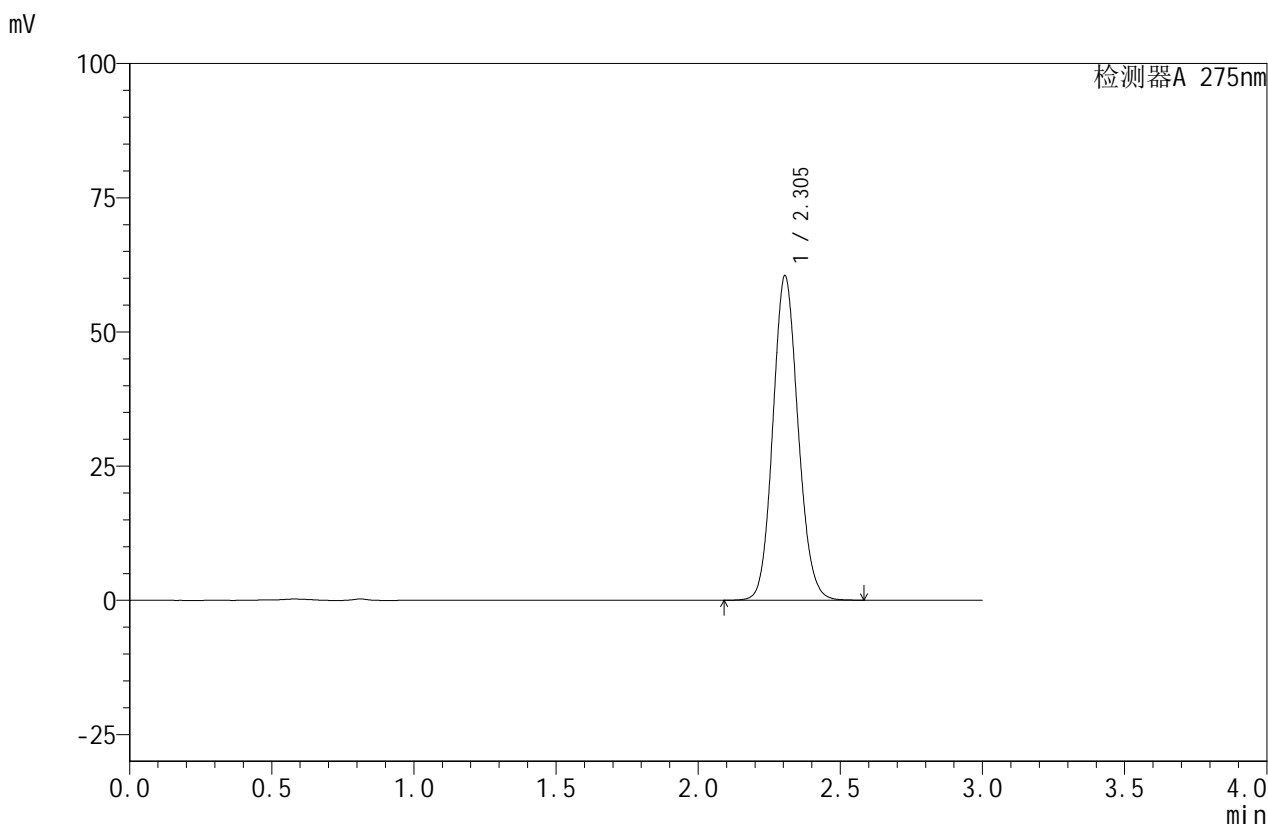


# QTL-380

## <样品信息>

色谱柱:XB-C18(50mm\*4.6mm,5μm)      流速:1.0ml/min  
 柱温:30°C      波长:275nm  
 数据文件名: RC\$QTL-380 - 0-14/27-232-2 - zzp-24103001p-rcqx-20mg-pH6.8jz-jf50z-20min-P3.lcd  
 方法文件名: RC\$QTL-380 - QTL-380-RCQX-FX276.lcm  
 批处理文件名: RC\$QTL-380 - 20241101-rcqx-FX276.lcb  
 样品瓶号: 2-22  
 进样体积: 20 μl      版本号:6.115  
 进样时间: 2024/11/01 17:24:00      实验者: jiangjinwei  
 处理时间 (V2): 2024/11/04 15:24:40      处理者: jiangjinwei  
 仪器型号: SHIMADZU LC-2050C(FX276)

## <色谱图>



## <峰表>

检测器A 275nm

峰号	保留时间	面积	面积%	高度	理论塔板数(USP)	拖尾因子	分离度(USP)
1	2.305	373203	100.000	60475	3255	1.107	--
总计		373203	100.000	60475			

图27 比拉斯汀口腔崩解片溶出曲线测定HPLC图谱  
 自制品-24103001批(20mg规格)-pH6.8介质-桨法-50转-20min-片3  
 供试品溶液-1

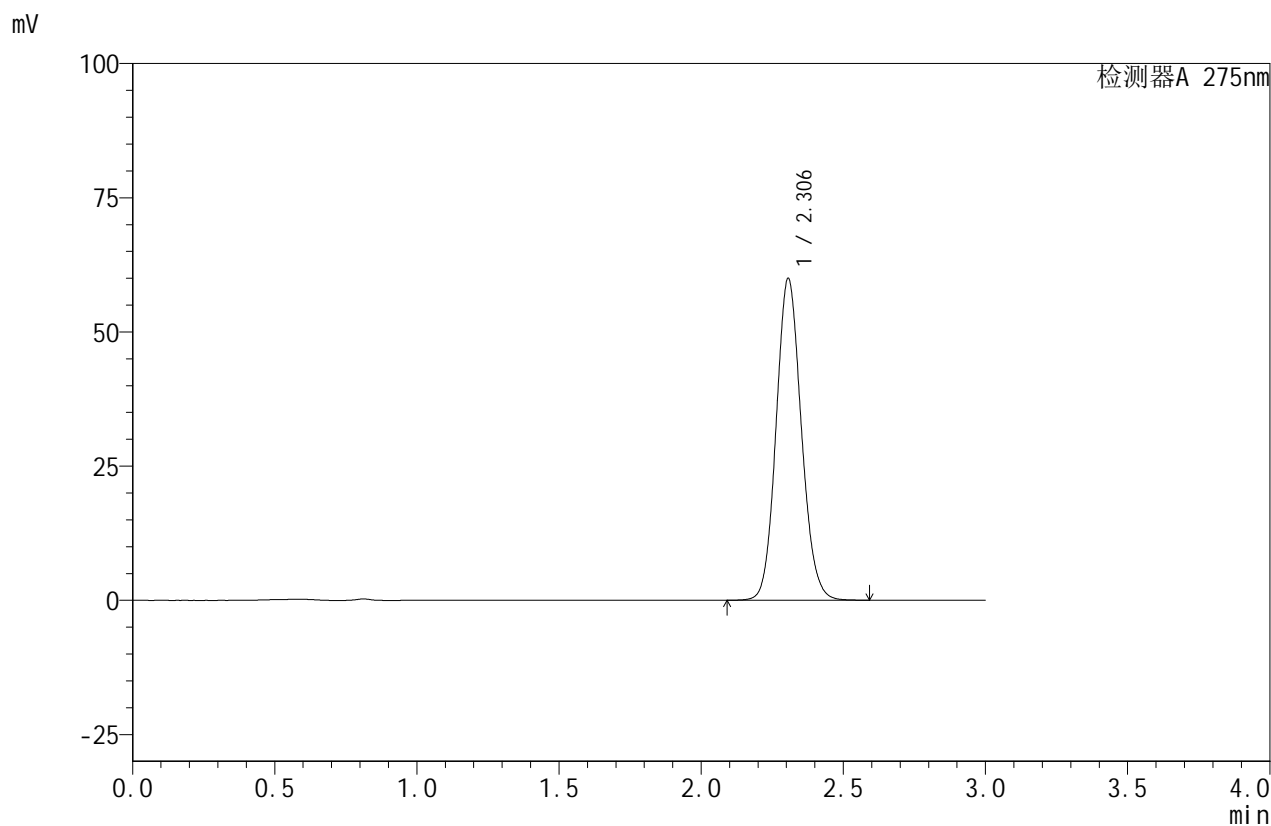


# QTL-380

## <样品信息>

色谱柱:XB-C18(50mm\*4.6mm,5μm)      流速:1.0ml/min  
 柱温:30°C      波长:275nm  
 数据文件名: RC\$QTL-380 - 0-14/27-233-2 - zzp-24103001p-rcqx-20mg-pH6.8jz-jf50z-20min-P4.lcd  
 方法文件名: RC\$QTL-380 - QTL-380-RCQX-FX276.lcm  
 批处理文件名: RC\$QTL-380 - 20241101-rcqx-FX276.lcb  
 样品瓶号: 2-31  
 进样体积: 20 μl      版本号:6.115  
 进样时间: 2024/11/01 17:27:25      实验者: jiangjinwei  
 处理时间 (V2): 2024/11/04 15:24:43      处理者: jiangjinwei  
 仪器型号: SHIMADZU LC-2050C(FX276)

## <色谱图>



## <峰表>

检测器A 275nm

峰号	保留时间	面积	面积%	高度	理论塔板数(USP)	拖尾因子	分离度(USP)
1	2.306	370144	100.000	59965	3258	1.107	--
总计		370144	100.000	59965			

图28 比拉斯汀口腔崩解片溶出曲线测定HPLC图谱  
 自制品-24103001批(20mg规格)-pH6.8介质-桨法-50转-20min-片4  
 供试品溶液-1

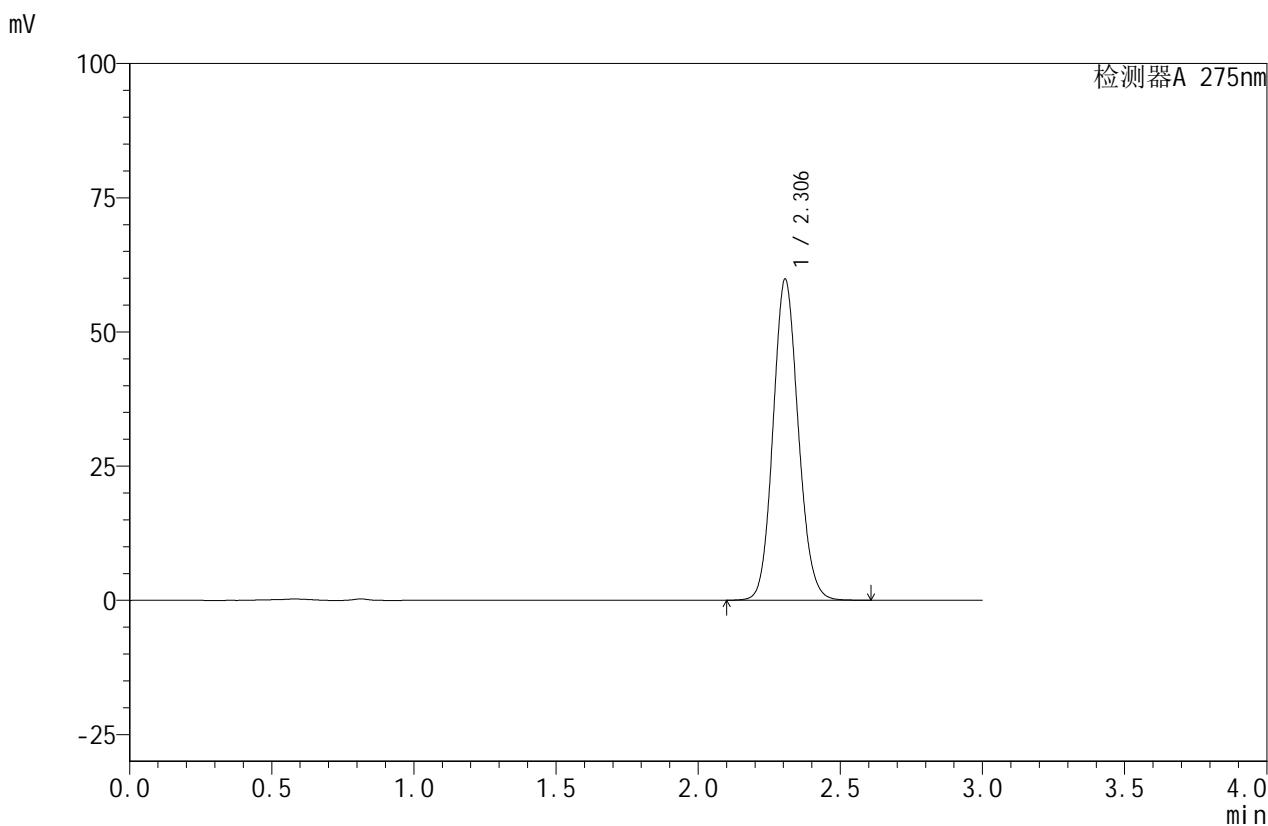


# QTL-380

## <样品信息>

色谱柱:XB-C18(50mm\*4.6mm,5μm)      流速:1.0ml/min  
 柱温:30°C      波长:275nm  
 数据文件名: RC\$QTL-380 - 0-14/27-234-2 - zzp-24103001p-rcqx-20mg-pH6.8jz-jf50z-20min-P5.lcd  
 方法文件名: RC\$QTL-380 - QTL-380-RCQX-FX276.lcm  
 批处理文件名: RC\$QTL-380 - 20241101-rcqx-FX276.lcb  
 样品瓶号: 2-40  
 进样体积: 20 μl      版本号:6.115  
 进样时间: 2024/11/01 17:30:47      实验者: jiangjinwei  
 处理时间 (V2): 2024/11/04 15:24:45      处理者: jiangjinwei  
 仪器型号: SHIMADZU LC-2050C(FX276)

## <色谱图>



## <峰表>

检测器A 275nm

峰号	保留时间	面积	面积%	高度	理论塔板数(USP)	拖尾因子	分离度(USP)
1	2.306	369514	100.000	59842	3257	1.107	--
总计		369514	100.000	59842			

图29 比拉斯汀口腔崩解片溶出曲线测定HPLC图谱  
 自制品-24103001批(20mg规格)-pH6.8介质-桨法-50转-20min-片5  
 供试品溶液-1

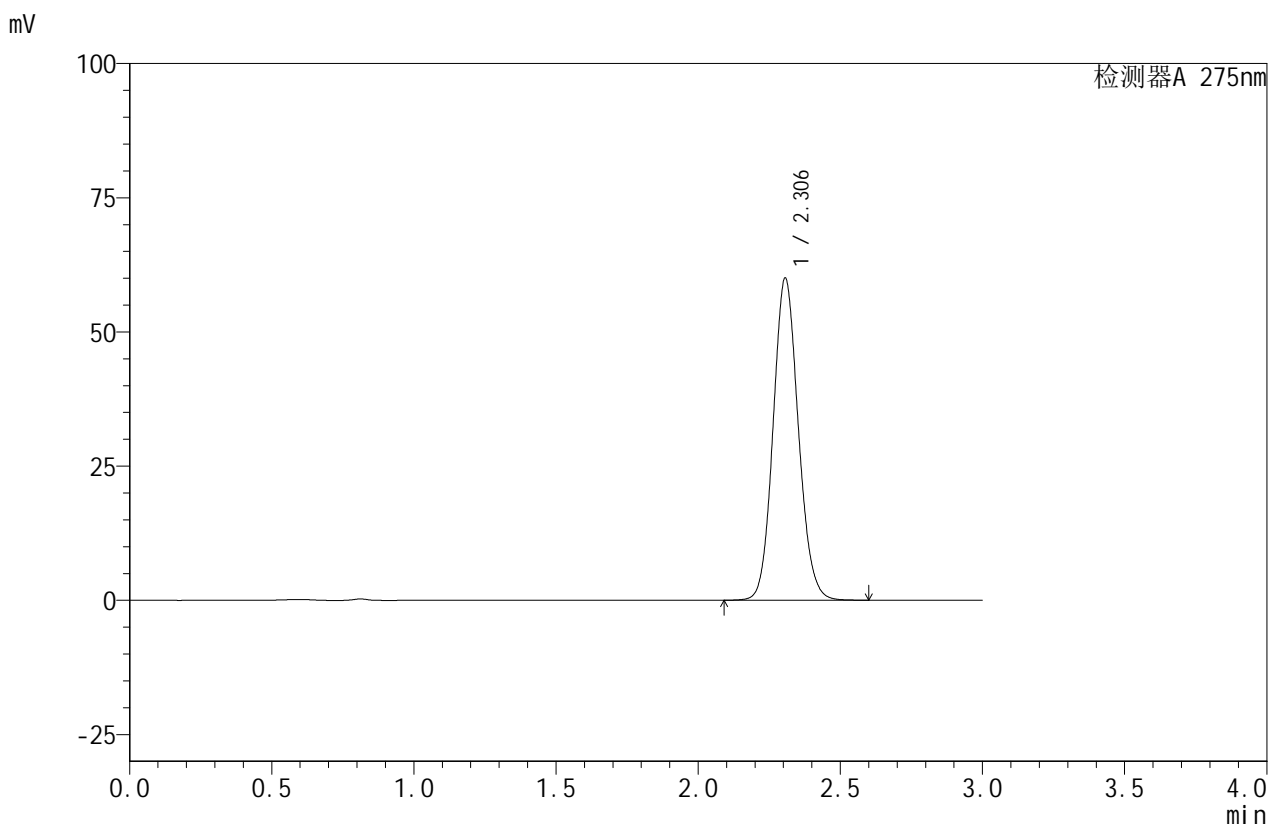


# QTL-380

## <样品信息>

色谱柱:XB-C18(50mm\*4.6mm,5μm)      流速:1.0ml/min  
 柱温:30°C      波长:275nm  
 数据文件名: RC\$QTL-380 - 0-14/27-235-2 - zzp-24103001p-rcqx-20mg-pH6.8jz-jf50z-20min-P6.lcd  
 方法文件名: RC\$QTL-380 - QTL-380-RCQX-FX276.lcm  
 批处理文件名: RC\$QTL-380 - 20241101-rcqx-FX276.lcb  
 样品瓶号: 2-49  
 进样体积: 20 μl      版本号:6.115  
 进样时间: 2024/11/01 17:34:11      实验者: jiangjinwei  
 处理时间 (V2): 2024/11/04 15:24:49      处理者: jiangjinwei  
 仪器型号: SHIMADZU LC-2050C(FX276)

## <色谱图>



## <峰表>

检测器A 275nm

峰号	保留时间	面积	面积%	高度	理论塔板数(USP)	拖尾因子	分离度(USP)
1	2.306	370378	100.000	60017	3262	1.107	--
总计		370378	100.000	60017			

图30 比拉斯汀口腔崩解片溶出曲线测定HPLC图谱  
 自制品-24103001批(20mg规格)-pH6.8介质-桨法-50转-20min-片6  
 供试品溶液-1

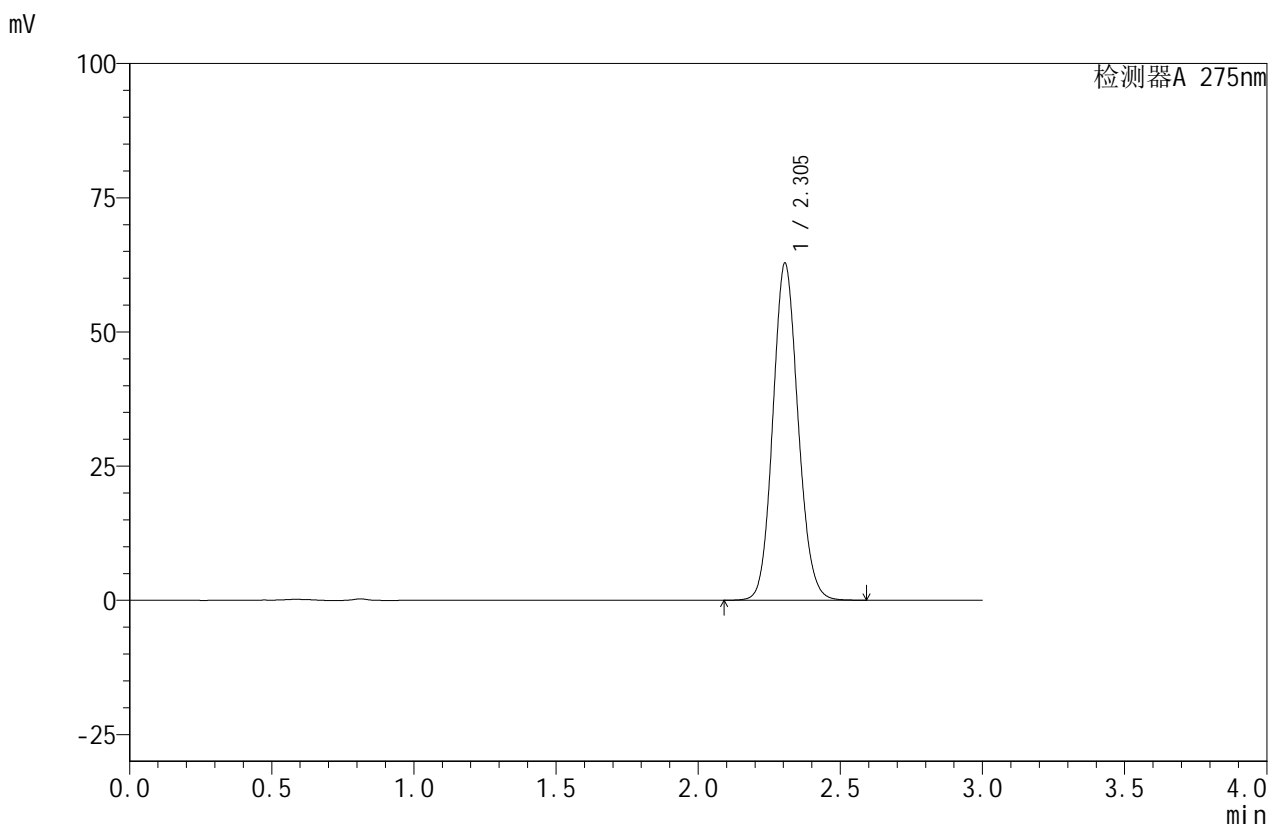


# QTL-380

## <样品信息>

色谱柱:XB-C18(50mm\*4.6mm,5μm)      流速:1.0ml/min  
 柱温:30°C      波长:275nm  
 数据文件名: RC\$QTL-380 - 0-14/27-236-2 - zzp-24103001p-rcqx-20mg-pH6.8jz-jf50z-30min-P1.lcd  
 方法文件名: RC\$QTL-380 - QTL-380-RCQX-FX276.lcm  
 批处理文件名: RC\$QTL-380 - 20241101-rcqx-FX276.lcb  
 样品瓶号: 2-5  
 进样体积: 20 μl      版本号:6.115  
 进样时间: 2024/11/01 17:37:36      实验者: jiangjinwei  
 处理时间 (V2): 2024/11/04 15:24:51      处理者: jiangjinwei  
 仪器型号: SHIMADZU LC-2050C(FX276)

## <色谱图>



## <峰表>

检测器A 275nm

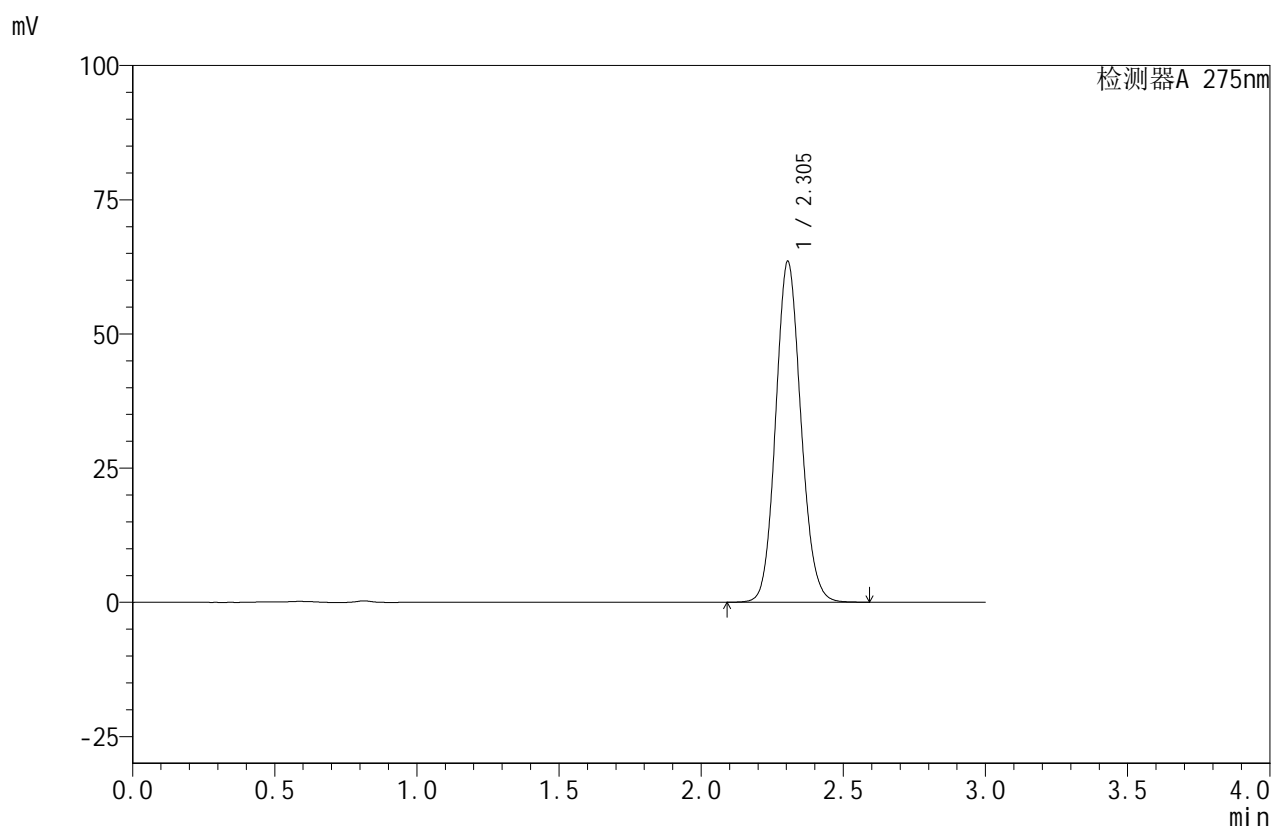
峰号	保留时间	面积	面积%	高度	理论塔板数(USP)	拖尾因子	分离度(USP)
1	2.305	387823	100.000	62830	3253	1.107	--
总计		387823	100.000	62830			

图31 比拉斯汀口腔崩解片溶出曲线测定HPLC图谱  
 自制品-24103001批(20mg规格)-pH6.8介质-桨法-50转-30min-片1  
 供试品溶液-1

## &lt;样品信息&gt;

色谱柱:XB-C18(50mm\*4.6mm,5 $\mu$ m) 流速:1.0ml/min  
 柱温:30 $^{\circ}$ C 波长:275nm  
 数据文件名: RC\$QTL-380 - 0-14/27-237-2 - zzp-24103001p-rcqx-20mg-pH6.8jz-jf50z-30min-P2.lcd  
 方法文件名: RC\$QTL-380 - QTL-380-RCQX-FX276.lcm  
 批处理文件名: RC\$QTL-380 - 20241101-rcqx-FX276.lcb  
 样品瓶号: 2-14  
 进样体积: 20  $\mu$ l 版本号:6.115  
 进样时间: 2024/11/01 17:41:01 实验者: jiangjinwei  
 处理时间 (V2): 2024/11/04 15:24:54 处理者: jiangjinwei  
 仪器型号: SHIMADZU LC-2050C(FX276)

## &lt;色谱图&gt;



## &lt;峰表&gt;

检测器A 275nm

峰号	保留时间	面积	面积%	高度	理论塔板数(USP)	拖尾因子	分离度(USP)
1	2.305	392218	100.000	63529	3250	1.107	--
总计		392218	100.000	63529			

图32 比拉斯汀口腔崩解片溶出曲线测定HPLC图谱  
 自制品-24103001批(20mg规格)-pH6.8介质-桨法-50转-30min-片2  
 供试品溶液-1

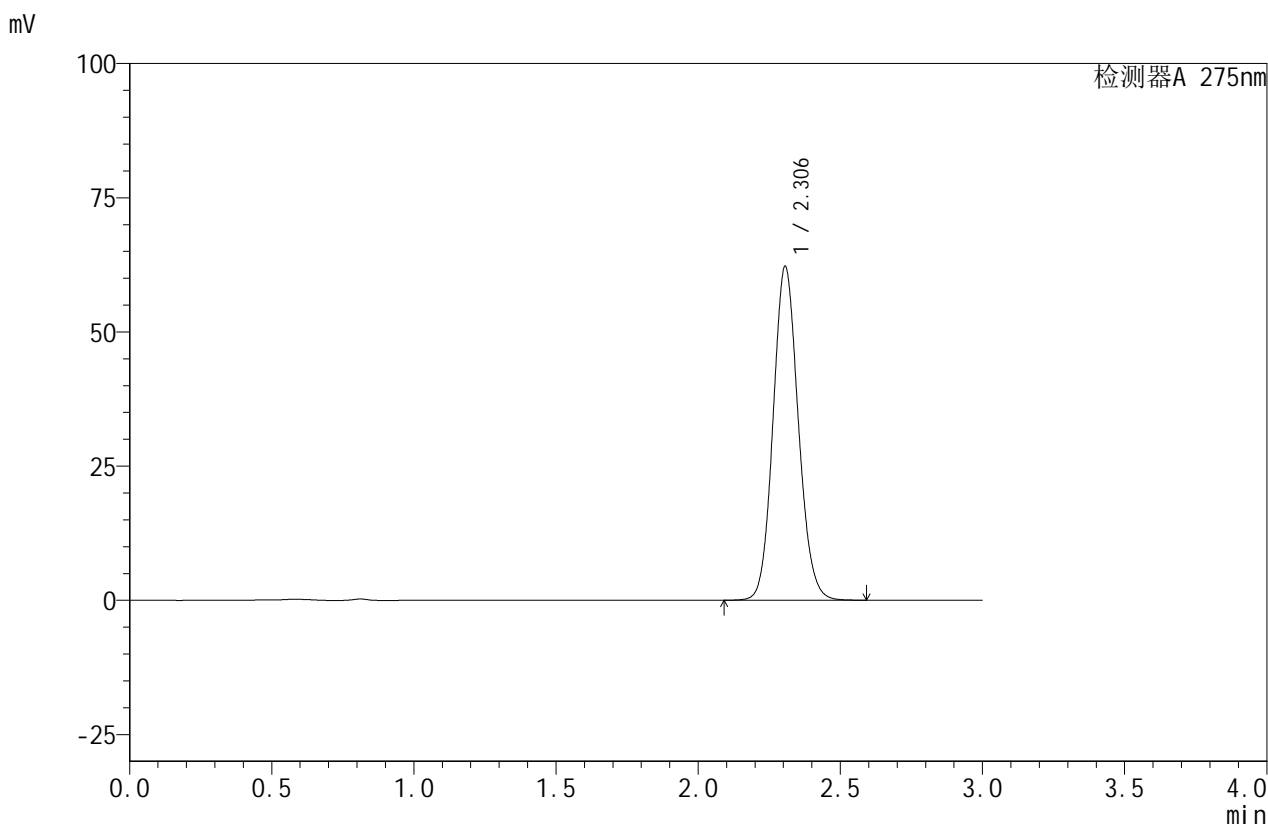


# QTL-380

## <样品信息>

色谱柱:XB-C18(50mm\*4.6mm,5μm)      流速:1.0ml/min  
 柱温:30°C      波长:275nm  
 数据文件名: RC\$QTL-380 - 0-14/27-238-2 - zzp-24103001p-rcqx-20mg-pH6.8jz-jf50z-30min-P3.lcd  
 方法文件名: RC\$QTL-380 - QTL-380-RCQX-FX276.lcm  
 批处理文件名: RC\$QTL-380 - 20241101-rcqx-FX276.lcb  
 样品瓶号: 2-23  
 进样体积: 20 μl      版本号:6.115  
 进样时间: 2024/11/01 17:44:26      实验者: jiangjinwei  
 处理时间 (V2): 2024/11/04 15:24:57      处理者: jiangjinwei  
 仪器型号: SHIMADZU LC-2050C(FX276)

## <色谱图>



## <峰表>

检测器A 275nm

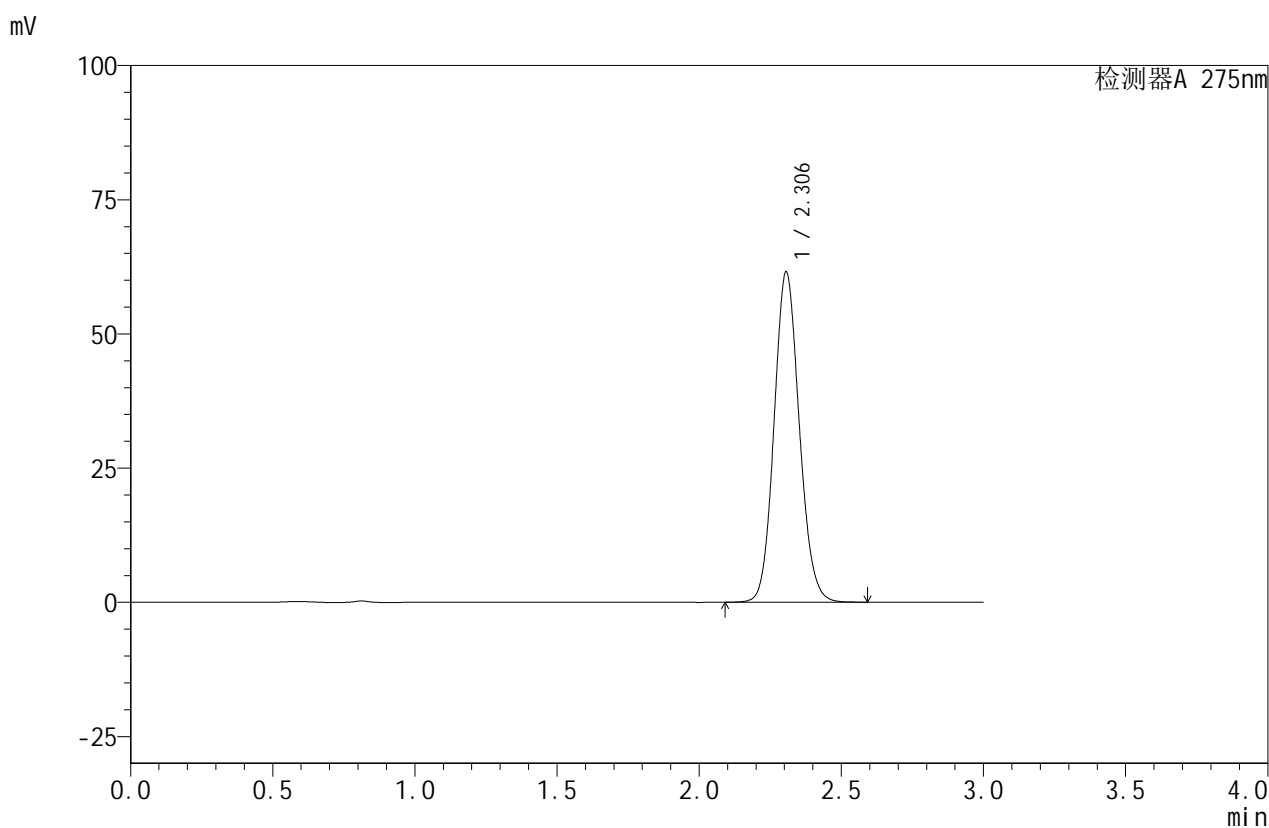
峰号	保留时间	面积	面积%	高度	理论塔板数(USP)	拖尾因子	分离度(USP)
1	2.306	383913	100.000	62211	3261	1.107	--
总计		383913	100.000	62211			

图33 比拉斯汀口腔崩解片溶出曲线测定HPLC图谱  
 自制品-24103001批(20mg规格)-pH6.8介质-桨法-50转-30min-片3  
 供试品溶液-1

## &lt;样品信息&gt;

色谱柱:XB-C18(50mm\*4.6mm,5 $\mu$ m) 流速:1.0ml/min  
 柱温:30 $^{\circ}$ C 波长:275nm  
 数据文件名: RC\$QTL-380 - 0-14/27-239-2 - zzp-24103001p-rcqx-20mg-pH6.8jz-jf50z-30min-P4.lcd  
 方法文件名: RC\$QTL-380 - QTL-380-RCQX-FX276.lcm  
 批处理文件名: RC\$QTL-380 - 20241101-rcqx-FX276.lcb  
 样品瓶号: 2-32  
 进样体积: 20  $\mu$ l 版本号:6.115  
 进样时间: 2024/11/01 17:47:50 实验者: jiangjinwei  
 处理时间(V2): 2024/11/04 15:24:59 处理者: jiangjinwei  
 仪器型号: SHIMADZU LC-2050C(FX276)

## &lt;色谱图&gt;



## &lt;峰表&gt;

检测器A 275nm

峰号	保留时间	面积	面积%	高度	理论塔板数(USP)	拖尾因子	分离度(USP)
1	2.306	379856	100.000	61528	3256	1.107	--
总计		379856	100.000	61528			

图34 比拉斯汀口腔崩解片溶出曲线测定HPLC图谱  
 自制品-24103001批(20mg规格)-pH6.8介质-桨法-50转-30min-片4  
 供试品溶液-1

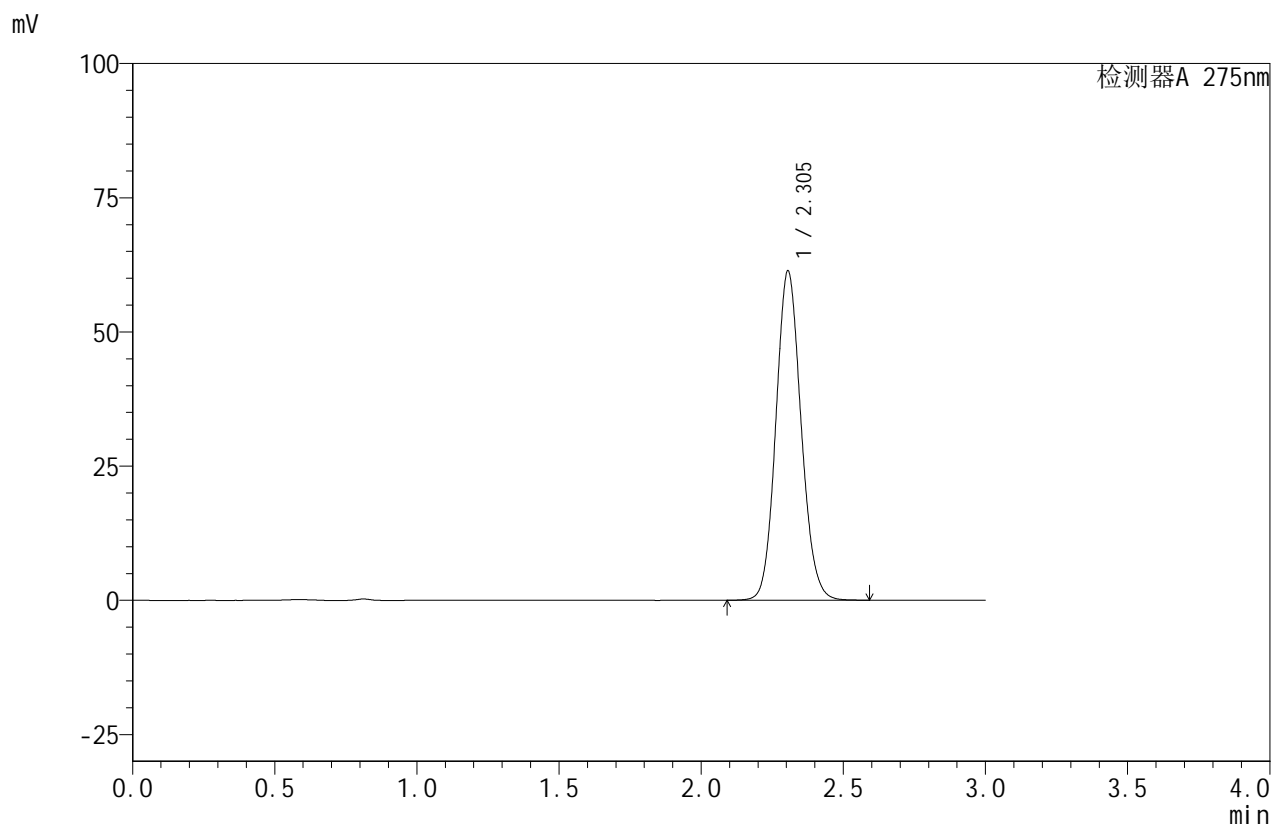


# QTL-380

## <样品信息>

色谱柱:XB-C18(50mm\*4.6mm,5μm)      流速:1.0ml/min  
 柱温:30°C      波长:275nm  
 数据文件名: RC\$QTL-380 - 0-14/27-240-2 - zzp-24103001p-rcqx-20mg-pH6.8jz-jf50z-30min-P5.lcd  
 方法文件名: RC\$QTL-380 - QTL-380-RCQX-FX276.lcm  
 批处理文件名: RC\$QTL-380 - 20241101-rcqx-FX276.lcb  
 样品瓶号: 2-41  
 进样体积: 20 μl      版本号:6.115  
 进样时间: 2024/11/01 17:51:14      实验者: jiangjinwei  
 处理时间 (V2): 2024/11/04 15:25:02      处理者: jiangjinwei  
 仪器型号: SHIMADZU LC-2050C(FX276)

## <色谱图>



## <峰表>

检测器A 275nm

峰号	保留时间	面积	面积%	高度	理论塔板数(USP)	拖尾因子	分离度(USP)
1	2.305	378739	100.000	61363	3254	1.107	--
总计		378739	100.000	61363			

图35 比拉斯汀口腔崩解片溶出曲线测定HPLC图谱  
 自制品-24103001批(20mg规格)-pH6.8介质-桨法-50转-30min-片5  
 供试品溶液-1

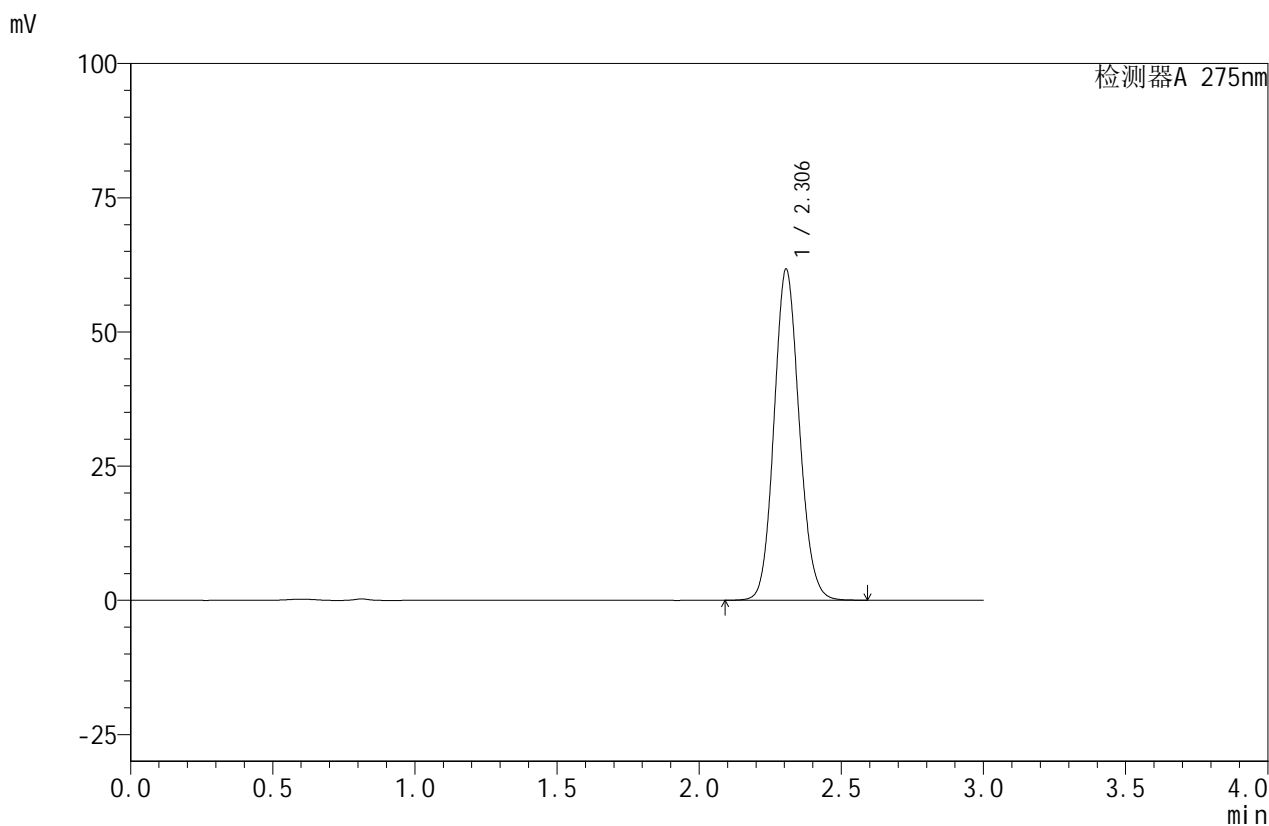


# QTL-380

## <样品信息>

色谱柱:XB-C18(50mm\*4.6mm,5μm)      流速:1.0ml/min  
 柱温:30°C      波长:275nm  
 数据文件名: RC\$QTL-380 - 0-14/27-241-2 - zzp-24103001p-rcqx-20mg-pH6.8jz-jf50z-30min-P6.lcd  
 方法文件名: RC\$QTL-380 - QTL-380-RCQX-FX276.lcm  
 批处理文件名: RC\$QTL-380 - 20241101-rcqx-FX276.lcb  
 样品瓶号: 2-50  
 进样体积: 20 μl      版本号:6.115  
 进样时间: 2024/11/01 17:54:38      实验者: jiangjinwei  
 处理时间 (V2): 2024/11/04 15:25:04      处理者: jiangjinwei  
 仪器型号: SHIMADZU LC-2050C(FX276)

## <色谱图>



## <峰表>

检测器A 275nm

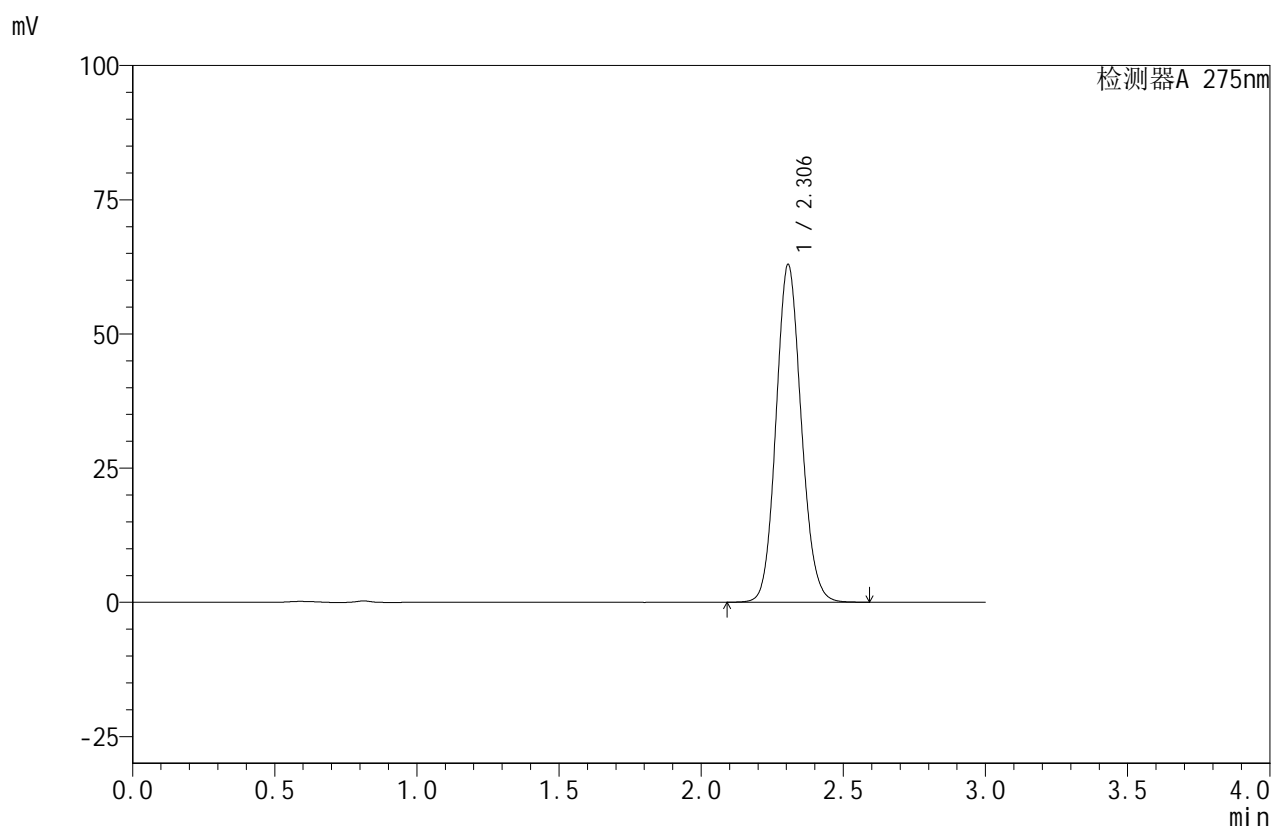
峰号	保留时间	面积	面积%	高度	理论塔板数(USP)	拖尾因子	分离度(USP)
1	2.306	380798	100.000	61698	3258	1.107	--
总计		380798	100.000	61698			

图36 比拉斯汀口腔崩解片溶出曲线测定HPLC图谱  
 自制品-24103001批(20mg规格)-pH6.8介质-桨法-50转-30min-片6  
 供试品溶液-1

## &lt;样品信息&gt;

色谱柱:XB-C18(50mm\*4.6mm,5 $\mu$ m) 流速:1.0ml/min  
 柱温:30 $^{\circ}$ C 波长:275nm  
 数据文件名: RC\$QTL-380 - 0-14/27-242-2 - zzp-24103001p-rcqx-20mg-pH6.8jz-jf50z-45min-P1.lcd  
 方法文件名: RC\$QTL-380 - QTL-380-RCQX-FX276.lcm  
 批处理文件名: RC\$QTL-380 - 20241101-rcqx-FX276.lcb  
 样品瓶号: 2-6  
 进样体积: 20  $\mu$ l 版本号:6.115  
 进样时间: 2024/11/01 17:58:03 实验者: jiangjinwei  
 处理时间(V2): 2024/11/04 15:25:07 处理者: jiangjinwei  
 仪器型号: SHIMADZU LC-2050C(FX276)

## &lt;色谱图&gt;



## &lt;峰表&gt;

检测器A 275nm

峰号	保留时间	面积	面积%	高度	理论塔板数(USP)	拖尾因子	分离度(USP)
1	2.306	388804	100.000	62938	3252	1.107	--
总计		388804	100.000	62938			

图37 比拉斯汀口腔崩解片溶出曲线测定HPLC图谱  
 自制品-24103001批(20mg规格)-pH6.8介质-桨法-50转-45min-片1  
 供试品溶液-1

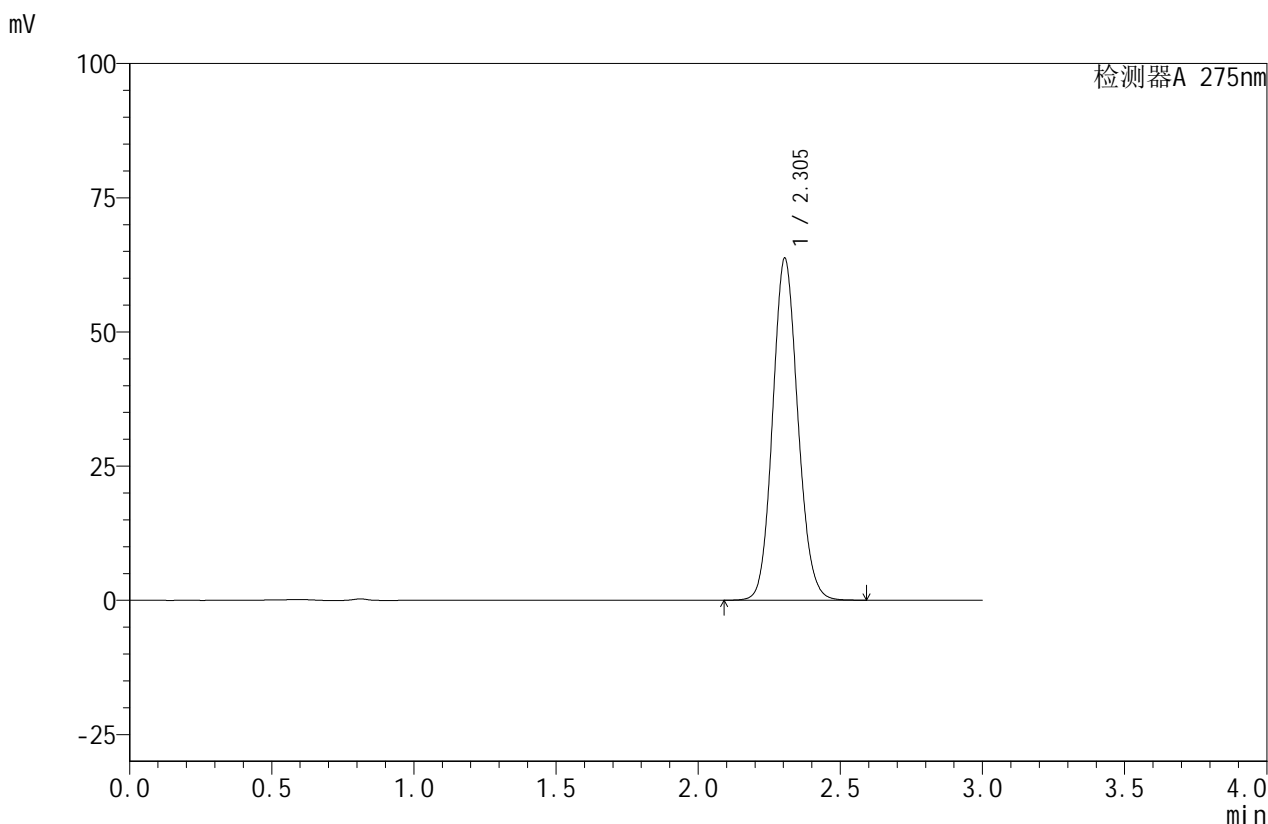


# QTL-380

## <样品信息>

色谱柱:XB-C18(50mm\*4.6mm,5μm)      流速:1.0ml/min  
 柱温:30°C      波长:275nm  
 数据文件名: RC\$QTL-380 - 0-14/27-243-2 - zzp-24103001p-rcqx-20mg-pH6.8jz-jf50z-45min-P2.lcd  
 方法文件名: RC\$QTL-380 - QTL-380-RCQX-FX276.lcm  
 批处理文件名: RC\$QTL-380 - 20241101-rcqx-FX276.lcb  
 样品瓶号: 2-15  
 进样体积: 20 μl      版本号:6.115  
 进样时间: 2024/11/01 18:01:27      实验者: jiangjinwei  
 处理时间 (V2): 2024/11/04 15:25:10      处理者: jiangjinwei  
 仪器型号: SHIMADZU LC-2050C(FX276)

## <色谱图>



## <峰表>

检测器A 275nm

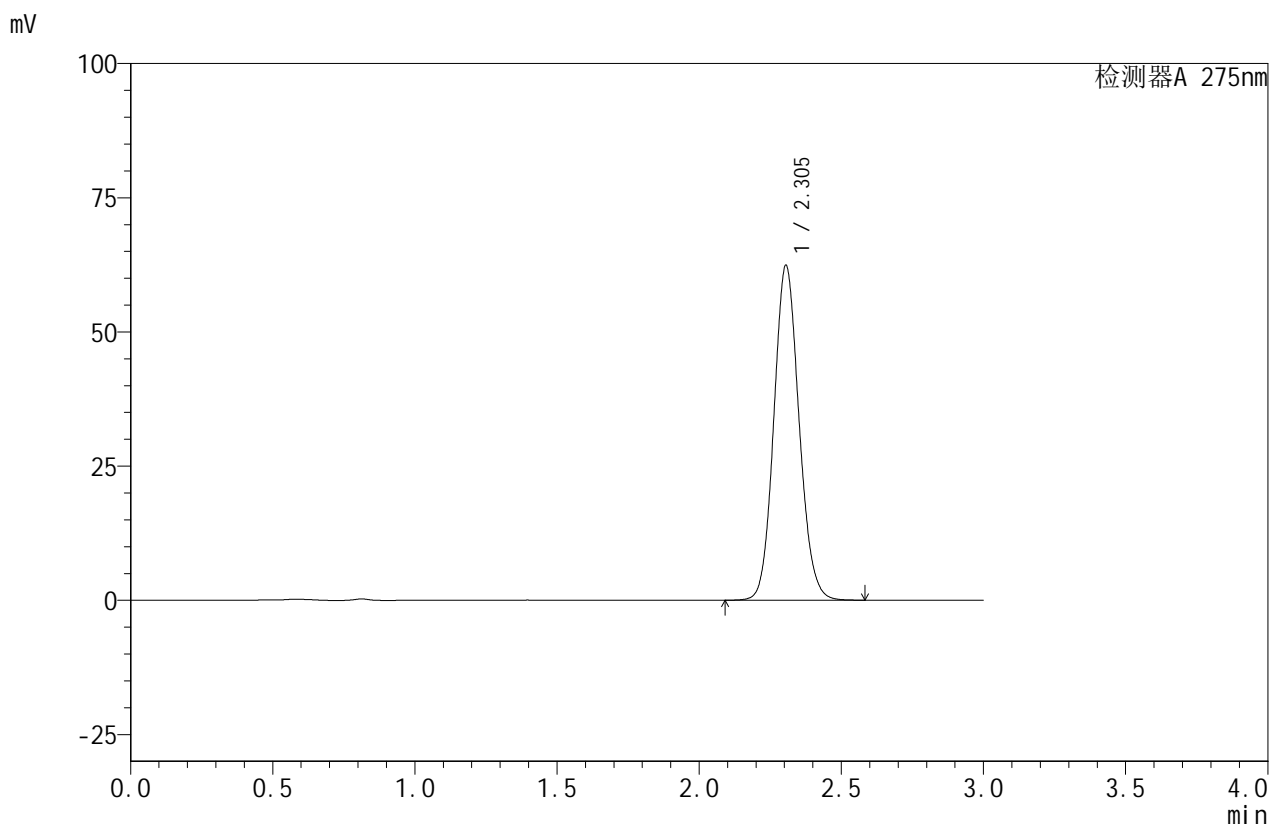
峰号	保留时间	面积	面积%	高度	理论塔板数(USP)	拖尾因子	分离度(USP)
1	2.305	393612	100.000	63740	3251	1.107	--
总计		393612	100.000	63740			

图38 比拉斯汀口腔崩解片溶出曲线测定HPLC图谱  
 自制品-24103001批(20mg规格)-pH6.8介质-桨法-50转-45min-片2  
 供试品溶液-1

## &lt;样品信息&gt;

色谱柱:XB-C18(50mm\*4.6mm,5 $\mu$ m) 流速:1.0ml/min  
 柱温:30 $^{\circ}$ C 波长:275nm  
 数据文件名: RC\$QTL-380 - 0-14/27-244-2 - zzp-24103001p-rcqx-20mg-pH6.8jz-jf50z-45min-P3.lcd  
 方法文件名: RC\$QTL-380 - QTL-380-RCQX-FX276.lcm  
 批处理文件名: RC\$QTL-380 - 20241101-rcqx-FX276.lcb  
 样品瓶号: 2-24  
 进样体积: 20  $\mu$ l 版本号:6.115  
 进样时间: 2024/11/01 18:04:52 实验者: jiangjinwei  
 处理时间(V2): 2024/11/04 15:25:12 处理者: jiangjinwei  
 仪器型号: SHIMADZU LC-2050C(FX276)

## &lt;色谱图&gt;



## &lt;峰表&gt;

检测器A 275nm

峰号	保留时间	面积	面积%	高度	理论塔板数(USP)	拖尾因子	分离度(USP)
1	2.305	385204	100.000	62418	3254	1.107	--
总计		385204	100.000	62418			

图39 比拉斯汀口腔崩解片溶出曲线测定HPLC图谱  
 自制品-24103001批(20mg规格)-pH6.8介质-桨法-50转-45min-片3  
 供试品溶液-1

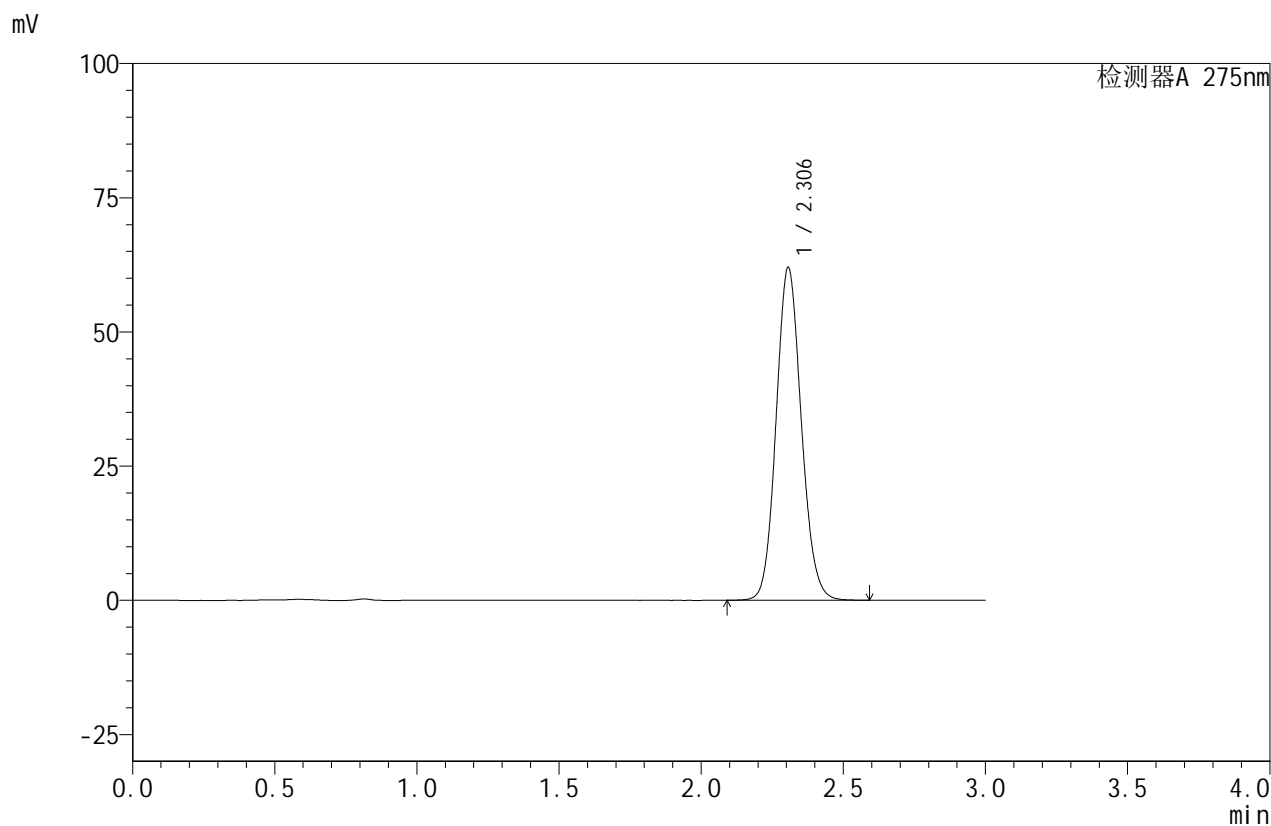


# QTL-380

## <样品信息>

色谱柱:XB-C18(50mm\*4.6mm,5μm)      流速:1.0ml/min  
 柱温:30°C      波长:275nm  
 数据文件名: RC\$QTL-380 - 0-14/27-245-2 - zzp-24103001p-rcqx-20mg-pH6.8jz-jf50z-45min-P4.lcd  
 方法文件名: RC\$QTL-380 - QTL-380-RCQX-FX276.lcm  
 批处理文件名: RC\$QTL-380 - 20241101-rcqx-FX276.lcb  
 样品瓶号: 2-33  
 进样体积: 20 μl      版本号:6.115  
 进样时间: 2024/11/01 18:08:15      实验者: jiangjinwei  
 处理时间 (V2): 2024/11/04 15:25:15      处理者: jiangjinwei  
 仪器型号: SHIMADZU LC-2050C(FX276)

## <色谱图>



## <峰表>

检测器A 275nm

峰号	保留时间	面积	面积%	高度	理论塔板数(USP)	拖尾因子	分离度(USP)
1	2.306	382890	100.000	62008	3255	1.107	--
总计		382890	100.000	62008			

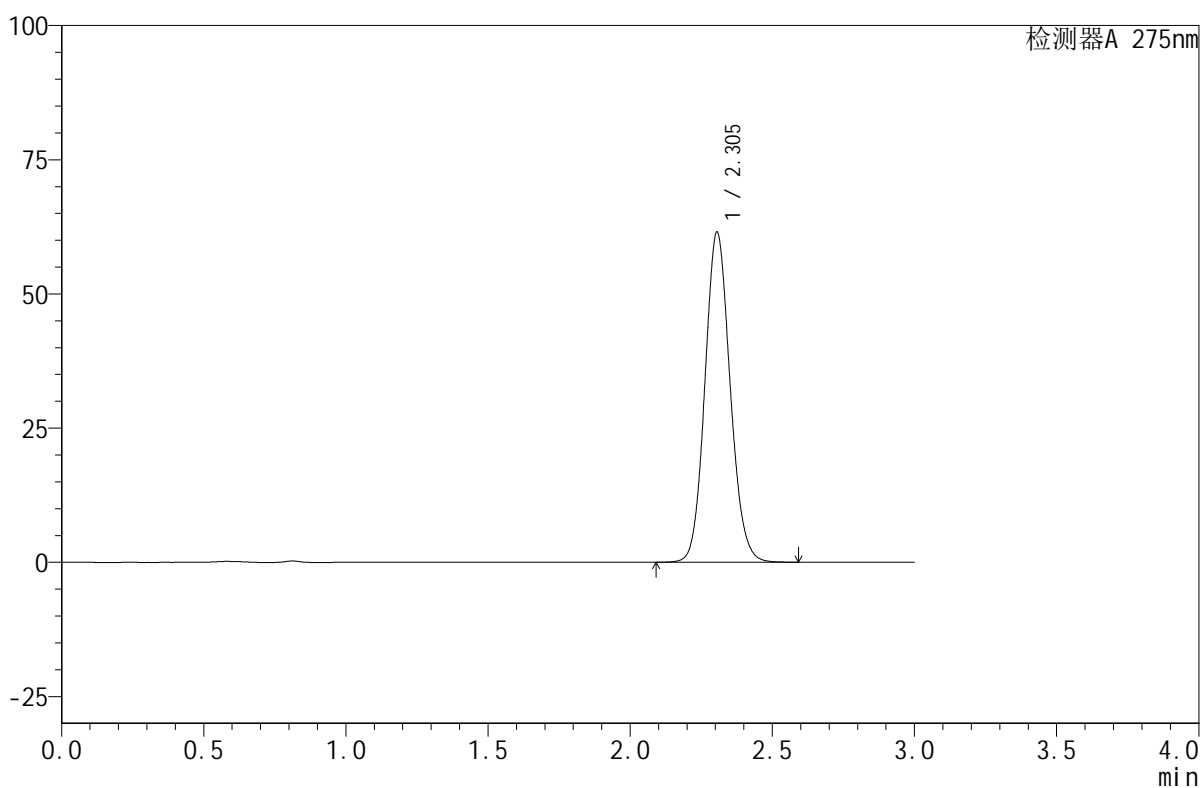
图40 比拉斯汀口腔崩解片溶出曲线测定HPLC图谱  
 自制品-24103001批(20mg规格)-pH6.8介质-桨法-50转-45min-片4  
 供试品溶液-1

## &lt;样品信息&gt;

色谱柱:XB-C18(50mm\*4.6mm,5 $\mu$ m) 流速:1.0ml/min  
 柱温:30 $^{\circ}$ C 波长:275nm  
 数据文件名: RC\$QTL-380 - 0-14/27-246-2 - zzp-24103001p-rcqx-20mg-pH6.8jz-jf50z-45min-P5.lcd  
 方法文件名: RC\$QTL-380 - QTL-380-RCQX-FX276.lcm  
 批处理文件名: RC\$QTL-380 - 20241101-rcqx-FX276.lcb  
 样品瓶号: 2-42  
 进样体积: 20  $\mu$ l 版本号:6.115  
 进样时间: 2024/11/01 18:11:39 实验者: jiangjinwei  
 处理时间(V2): 2024/11/04 15:25:17 处理者: jiangjinwei  
 仪器型号: SHIMADZU LC-2050C(FX276)

## &lt;色谱图&gt;

mV



## &lt;峰表&gt;

检测器A 275nm

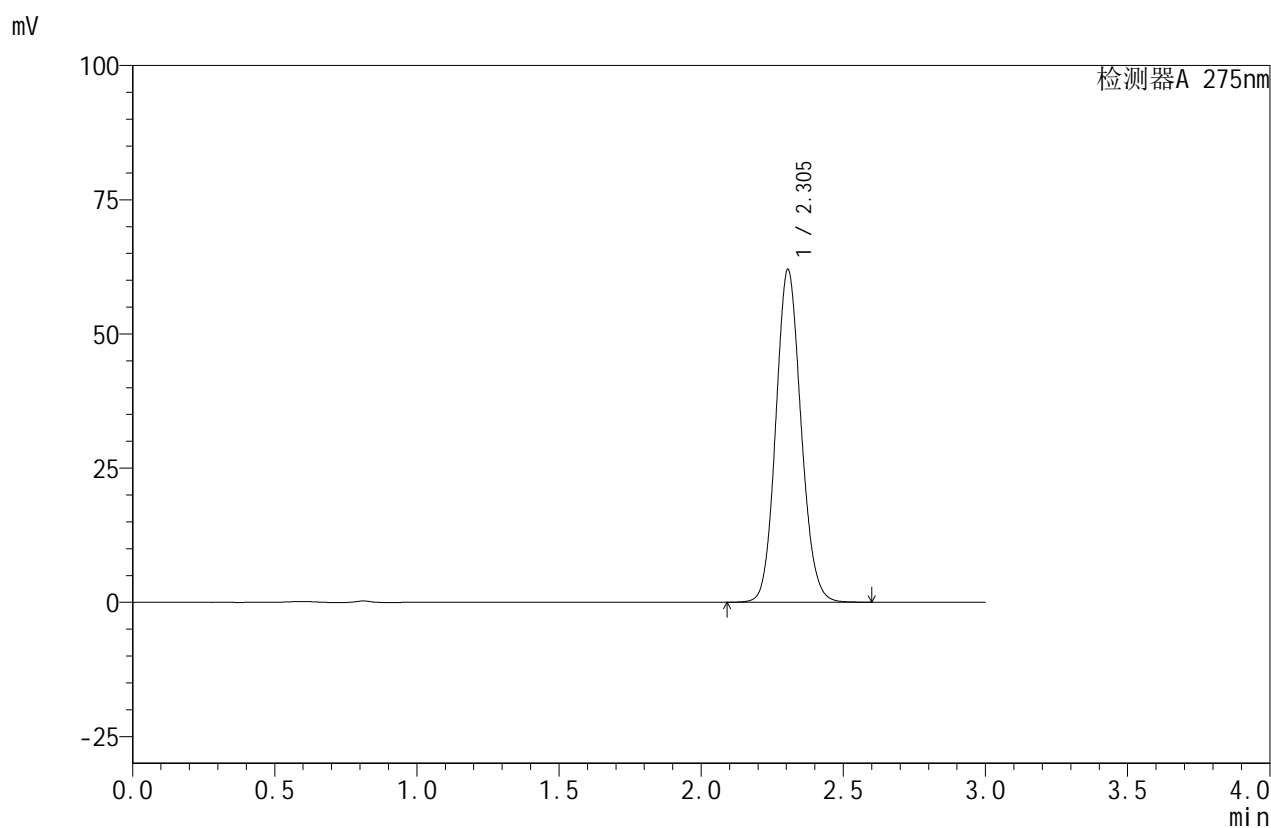
峰号	保留时间	面积	面积%	高度	理论塔板数(USP)	拖尾因子	分离度(USP)
1	2.305	379711	100.000	61520	3255	1.107	--
总计		379711	100.000	61520			

图41 比拉斯汀口腔崩解片溶出曲线测定HPLC图谱  
 自制品-24103001批(20mg规格)-pH6.8介质-桨法-50转-45min-片5  
 供试品溶液-1

## &lt;样品信息&gt;

色谱柱:XB-C18(50mm\*4.6mm,5 $\mu$ m) 流速:1.0ml/min  
 柱温:30 $^{\circ}$ C 波长:275nm  
 数据文件名: RC\$QTL-380 - 0-14/27-247-2 - zzp-24103001p-rcqx-20mg-pH6.8jz-jf50z-45min-P6.lcd  
 方法文件名: RC\$QTL-380 - QTL-380-RCQX-FX276.lcm  
 批处理文件名: RC\$QTL-380 - 20241101-rcqx-FX276.lcb  
 样品瓶号: 2-51  
 进样体积: 20  $\mu$ l 版本号:6.115  
 进样时间: 2024/11/01 18:15:04 实验者: jiangjinwei  
 处理时间 (V2): 2024/11/04 15:25:20 处理者: jiangjinwei  
 仪器型号: SHIMADZU LC-2050C(FX276)

## &lt;色谱图&gt;



## &lt;峰表&gt;

检测器A 275nm

峰号	保留时间	面积	面积%	高度	理论塔板数(USP)	拖尾因子	分离度(USP)
1	2.305	382901	100.000	62041	3253	1.107	--
总计		382901	100.000	62041			

图42 比拉斯汀口腔崩解片溶出曲线测定HPLC图谱  
 自制品-24103001批(20mg规格)-pH6.8介质-桨法-50转-45min-片6  
 供试品溶液-1

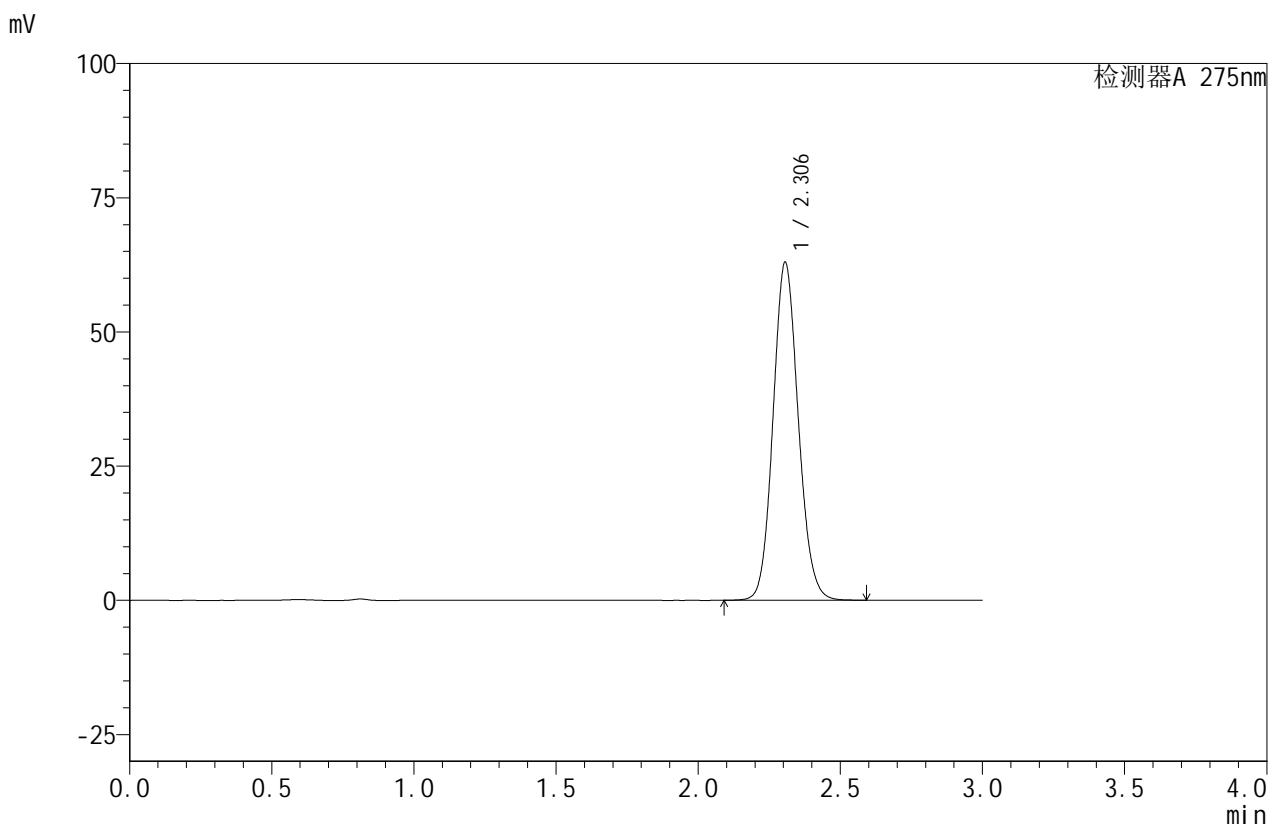


# QTL-380

## <样品信息>

色谱柱:XB-C18(50mm\*4.6mm,5μm)      流速:1.0ml/min  
 柱温:30°C      波长:275nm  
 数据文件名: RC\$QTL-380 - 0-14/27-248-2 - zzp-24103001p-rcqx-20mg-pH6.8jz-jf50z-jxzs-P1.lcd  
 方法文件名: RC\$QTL-380 - QTL-380-RCQX-FX276.lcm  
 批处理文件名: RC\$QTL-380 - 20241101-rcqx-FX276.lcb  
 样品瓶号: 2-7  
 进样体积: 20 μl      版本号:6.115  
 进样时间: 2024/11/01 18:18:29      实验者: jiangjinwei  
 处理时间 (V2): 2024/11/04 15:25:22      处理者: jiangjinwei  
 仪器型号: SHIMADZU LC-2050C(FX276)

## <色谱图>



## <峰表>

检测器A 275nm

峰号	保留时间	面积	面积%	高度	理论塔板数(USP)	拖尾因子	分离度(USP)
1	2.306	388846	100.000	62973	3255	1.107	--
总计		388846	100.000	62973			

图43 比拉斯汀口腔崩解片溶出曲线测定HPLC图谱  
 自制品-24103001批(20mg规格)-pH6.8介质-桨法-50转-极限转速-片1  
 供试品溶液-1

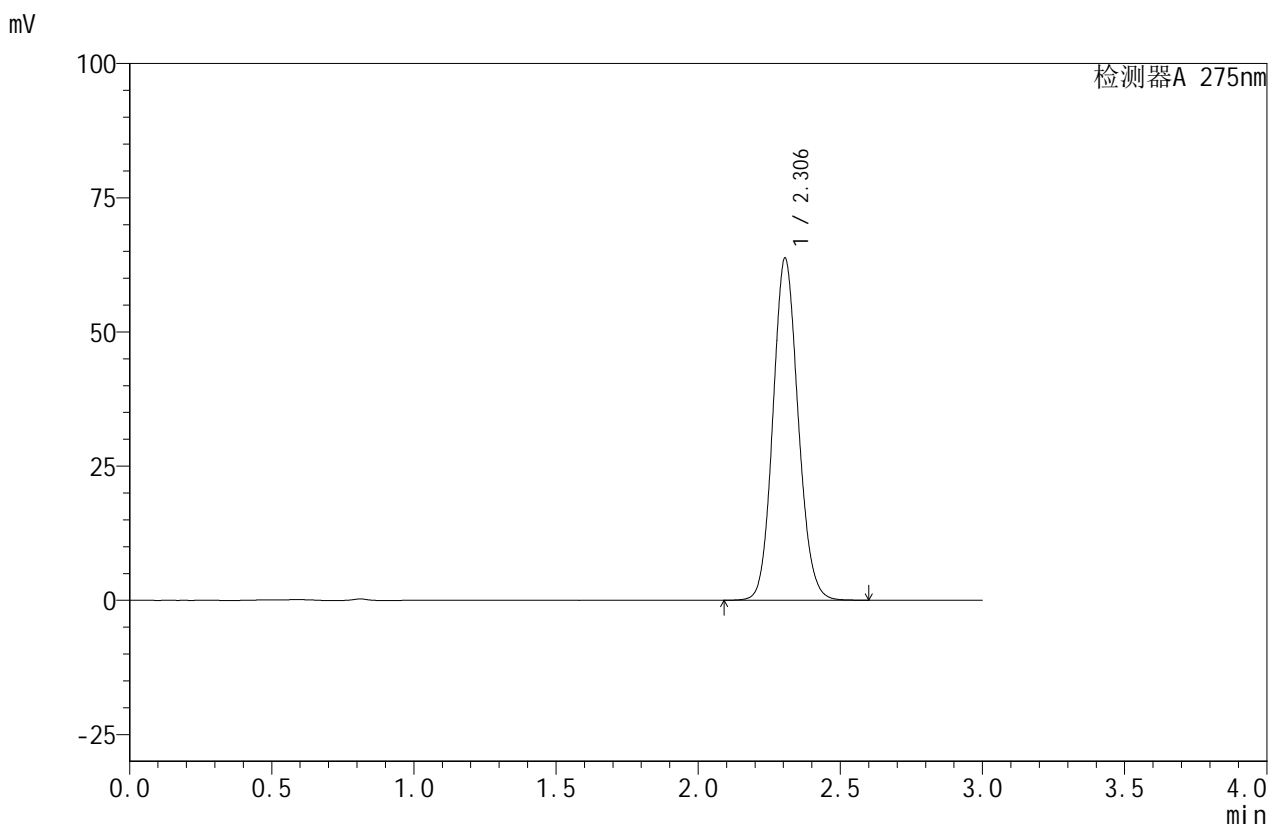


# QTL-380

## <样品信息>

色谱柱:XB-C18(50mm\*4.6mm,5μm)      流速:1.0ml/min  
 柱温:30°C      波长:275nm  
 数据文件名: RC\$QTL-380 - 0-14/27-249-2 - zzp-24103001p-rcqx-20mg-pH6.8jz-jf50z-jxzs-P2.lcd  
 方法文件名: RC\$QTL-380 - QTL-380-RCQX-FX276.lcm  
 批处理文件名: RC\$QTL-380 - 20241101-rcqx-FX276.lcb  
 样品瓶号: 2-16  
 进样体积: 20 μl      版本号:6.115  
 进样时间: 2024/11/01 18:21:55      实验者: jiangjinwei  
 处理时间 (V2): 2024/11/04 15:25:25      处理者: jiangjinwei  
 仪器型号: SHIMADZU LC-2050C(FX276)

## <色谱图>



## <峰表>

检测器A 275nm

峰号	保留时间	面积	面积%	高度	理论塔板数(USP)	拖尾因子	分离度(USP)
1	2.306	393589	100.000	63763	3255	1.107	--
总计		393589	100.000	63763			

图44 比拉斯汀口腔崩解片溶出曲线测定HPLC图谱  
 自制品-24103001批(20mg规格)-pH6.8介质-桨法-50转-极限转速-片2  
 供试品溶液-1

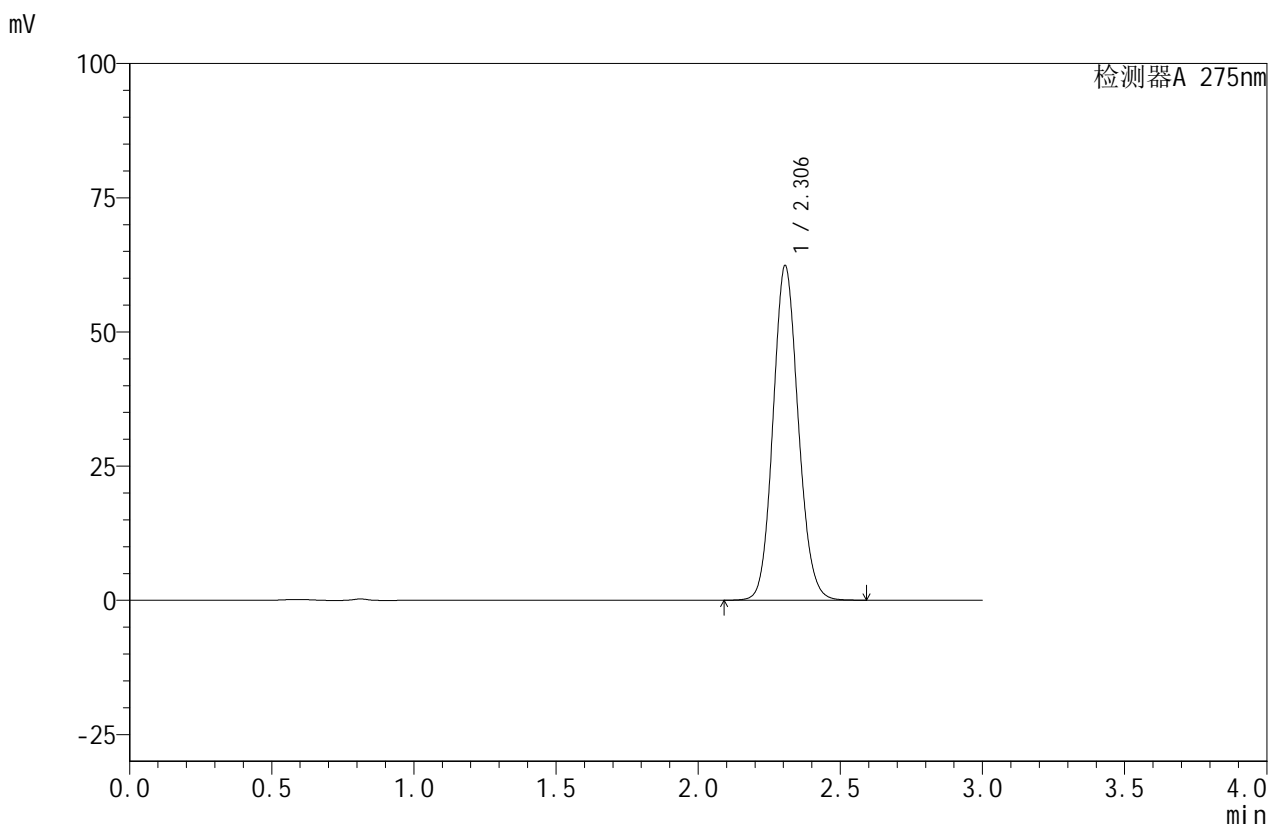


# QTL-380

## <样品信息>

色谱柱:XB-C18(50mm\*4.6mm,5μm)      流速:1.0ml/min  
 柱温:30°C      波长:275nm  
 数据文件名: RC\$QTL-380 - 0-14/27-250-2 - zzp-24103001p-rcqx-20mg-pH6.8jz-jf50z-jxzs-P3.lcd  
 方法文件名: RC\$QTL-380 - QTL-380-RCQX-FX276.lcm  
 批处理文件名: RC\$QTL-380 - 20241101-rcqx-FX276.lcb  
 样品瓶号: 2-25  
 进样体积: 20 μl      版本号:6.115  
 进样时间: 2024/11/01 18:25:20      实验者: jiangjinwei  
 处理时间 (V2): 2024/11/04 15:25:28      处理者: jiangjinwei  
 仪器型号: SHIMADZU LC-2050C(FX276)

## <色谱图>



## <峰表>

检测器A 275nm

峰号	保留时间	面积	面积%	高度	理论塔板数(USP)	拖尾因子	分离度(USP)
1	2.306	384963	100.000	62353	3256	1.107	--
总计		384963	100.000	62353			

图45 比拉斯汀口腔崩解片溶出曲线测定HPLC图谱  
 自制品-24103001批(20mg规格)-pH6.8介质-桨法-50转-极限转速-片3  
 供试品溶液-1

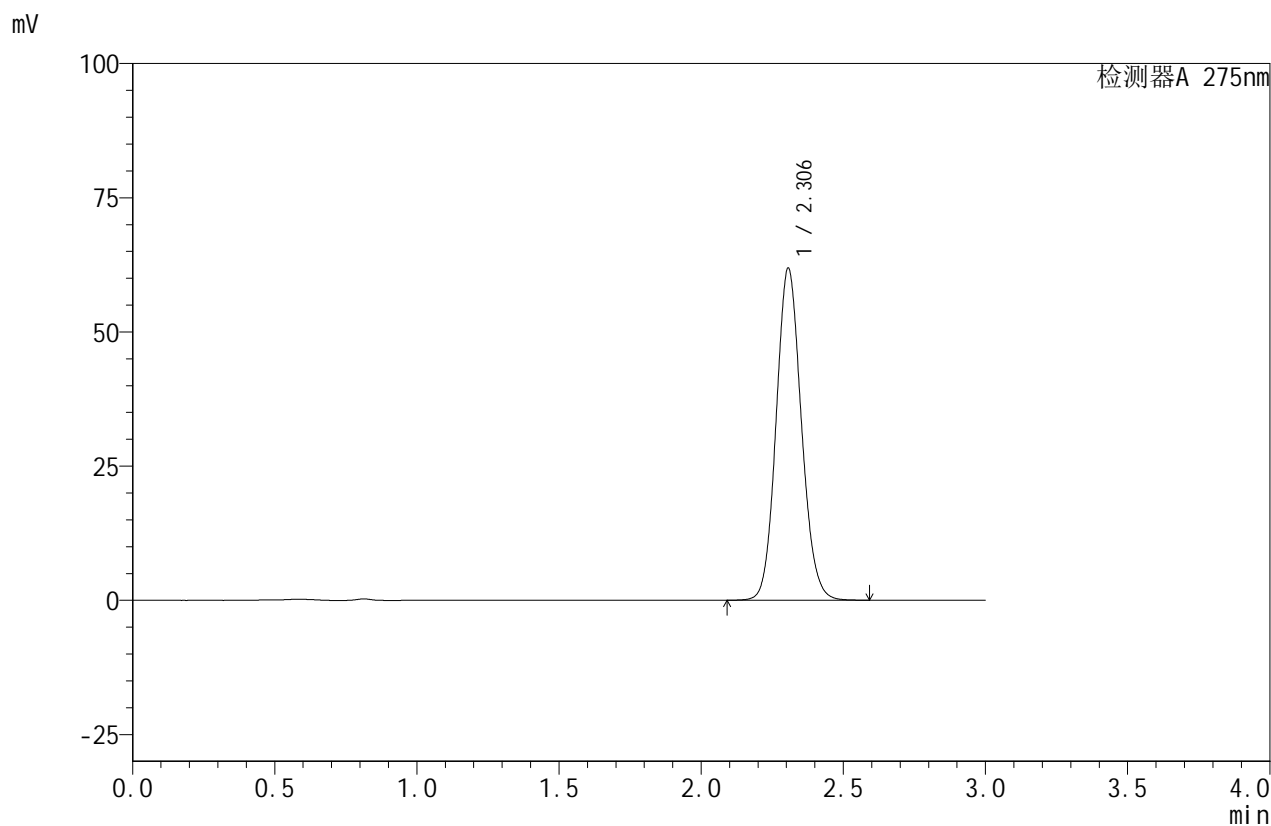


# QTL-380

## <样品信息>

色谱柱:XB-C18(50mm\*4.6mm,5μm)      流速:1.0ml/min  
 柱温:30°C      波长:275nm  
 数据文件名: RC\$QTL-380 - 0-14/27-251-2 - zzp-24103001p-rcqx-20mg-pH6.8jz-jf50z-jxzs-P4.lcd  
 方法文件名: RC\$QTL-380 - QTL-380-RCQX-FX276.lcm  
 批处理文件名: RC\$QTL-380 - 20241101-rcqx-FX276.lcb  
 样品瓶号: 2-34  
 进样体积: 20 μl      版本号:6.115  
 进样时间: 2024/11/01 18:28:46      实验者: jiangjinwei  
 处理时间 (V2): 2024/11/04 15:25:30      处理者: jiangjinwei  
 仪器型号: SHIMADZU LC-2050C(FX276)

## <色谱图>



## <峰表>

检测器A 275nm

峰号	保留时间	面积	面积%	高度	理论塔板数(USP)	拖尾因子	分离度(USP)
1	2.306	382267	100.000	61863	3254	1.107	--
总计		382267	100.000	61863			

图46 比拉斯汀口腔崩解片溶出曲线测定HPLC图谱  
 自制品-24103001批(20mg规格)-pH6.8介质-桨法-50转-极限转速-片4  
 供试品溶液-1

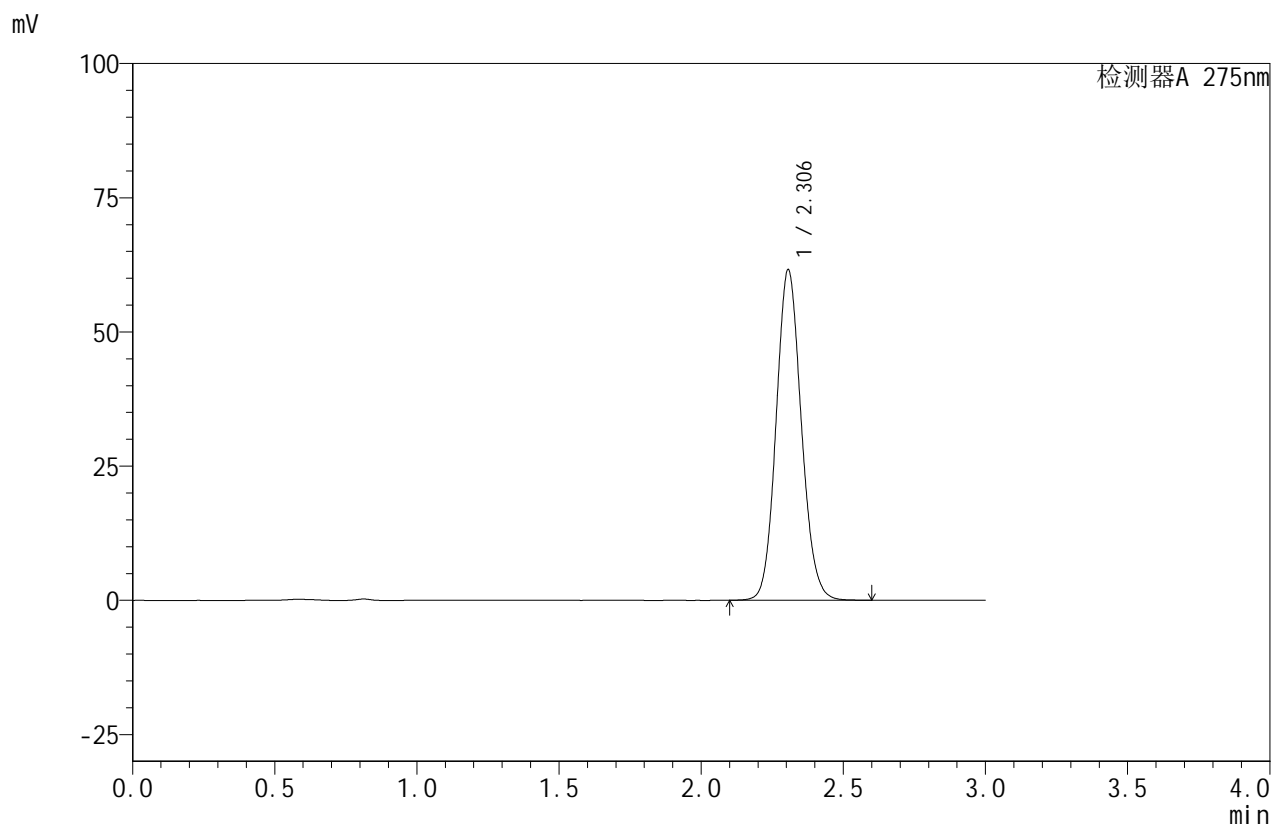


# QTL-380

## <样品信息>

色谱柱:XB-C18(50mm\*4.6mm,5μm)      流速:1.0ml/min  
 柱温:30°C      波长:275nm  
 数据文件名: RC\$QTL-380 - 0-14/27-252-2 - zzp-24103001p-rcqx-20mg-pH6.8jz-jf50z-jxzs-P5.lcd  
 方法文件名: RC\$QTL-380 - QTL-380-RCQX-FX276.lcm  
 批处理文件名: RC\$QTL-380 - 20241101-rcqx-FX276.lcb  
 样品瓶号: 2-43  
 进样体积: 20 μl      版本号:6.115  
 进样时间: 2024/11/01 18:32:09      实验者: jiangjinwei  
 处理时间 (V2): 2024/11/04 15:25:33      处理者: jiangjinwei  
 仪器型号: SHIMADZU LC-2050C(FX276)

## <色谱图>



## <峰表>

检测器A 275nm

峰号	保留时间	面积	面积%	高度	理论塔板数(USP)	拖尾因子	分离度(USP)
1	2.306	379975	100.000	61590	3262	1.107	--
总计		379975	100.000	61590			

图47 比拉斯汀口腔崩解片溶出曲线测定HPLC图谱  
 自制品-24103001批(20mg规格)-pH6.8介质-桨法-50转-极限转速-片5  
 供试品溶液-1

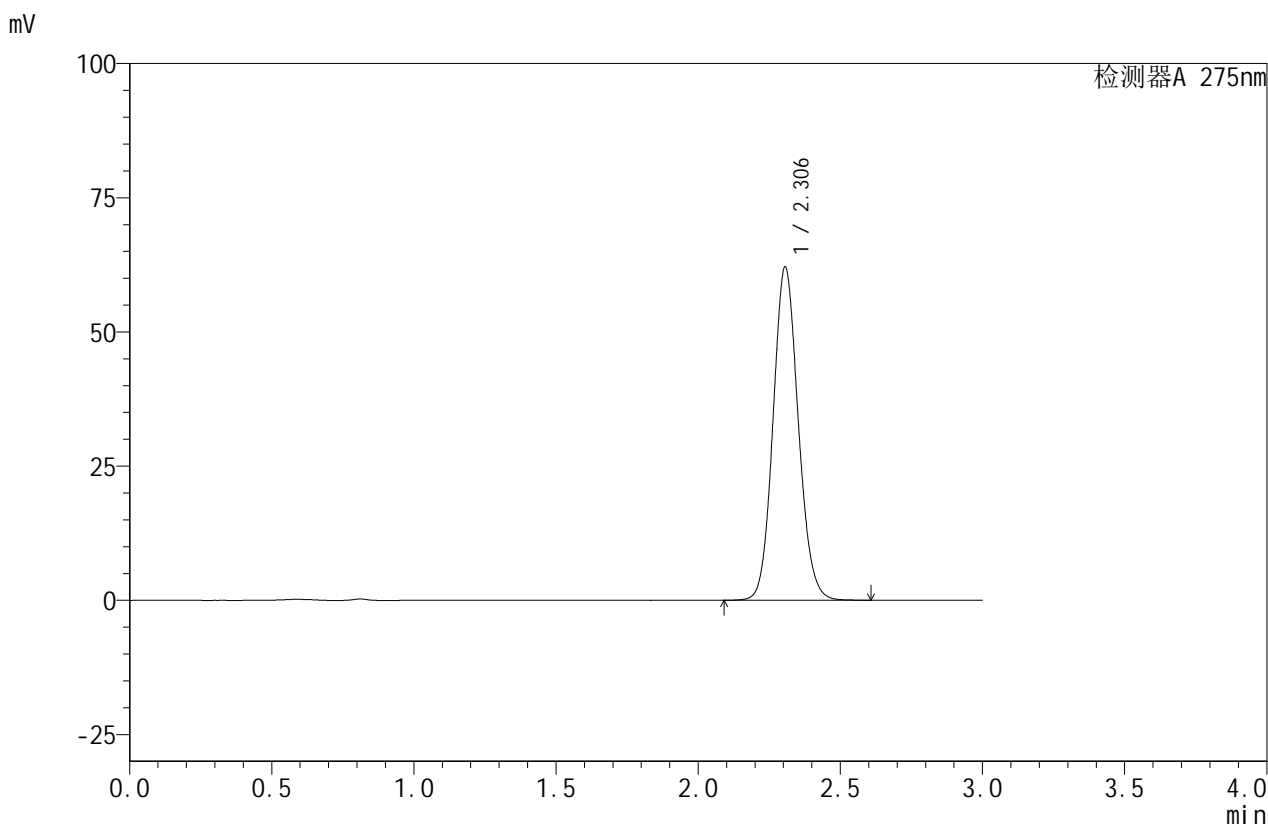


# QTL-380

## <样品信息>

色谱柱:XB-C18(50mm\*4.6mm,5μm)      流速:1.0ml/min  
 柱温:30°C      波长:275nm  
 数据文件名: RC\$QTL-380 - 0-14/27-253-2 - zzp-24103001p-rcqx-20mg-pH6.8jz-jf50z-jxzs-P6.lcd  
 方法文件名: RC\$QTL-380 - QTL-380-RCQX-FX276.lcm  
 批处理文件名: RC\$QTL-380 - 20241101-rcqx-FX276.lcb  
 样品瓶号: 2-52  
 进样体积: 20 μl      版本号:6.115  
 进样时间: 2024/11/01 18:35:34      实验者: jiangjinwei  
 处理时间 (V2): 2024/11/04 15:25:35      处理者: jiangjinwei  
 仪器型号: SHIMADZU LC-2050C(FX276)

## <色谱图>



## <峰表>

检测器A 275nm

峰号	保留时间	面积	面积%	高度	理论塔板数(USP)	拖尾因子	分离度(USP)
1	2.306	383479	100.000	62112	3258	1.107	--
总计		383479	100.000	62112			

图48 比拉斯汀口腔崩解片溶出曲线测定HPLC图谱  
 自制品-24103001批(20mg规格)-pH6.8介质-桨法-50转-极限转速-片6  
 供试品溶液-1

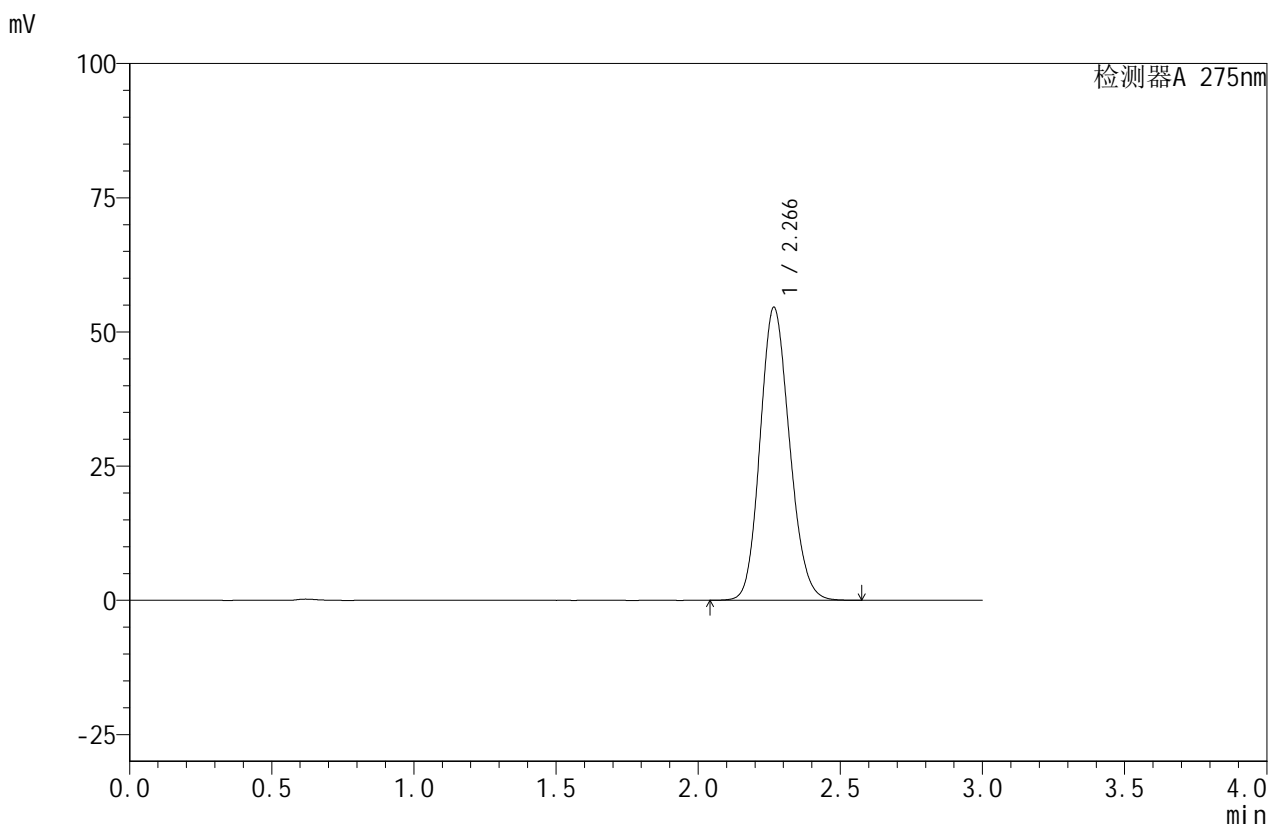


# QTL-380

## <样品信息>

色谱柱:XB-C18(50mm\*4.6mm,5μm)      流速:1.0ml/min  
 柱温:30°C      波长:275nm  
 数据文件名: RC\$QTL-380 - 0-14/27-254-2 - zzp-24103001p-rcqx-20mg-pH6.8jz-jf50z-dz2-1.lcd  
 方法文件名: RC\$QTL-380 - QTL-380-RCQX-FX276.lcm  
 批处理文件名: RC\$QTL-380 - 20241101-rcqx-FX276.lcb  
 样品瓶号: 2-27  
 进样体积: 20 μl      版本号:6.115  
 进样时间: 2024/11/01 18:38:57      实验者: jiangjinwei  
 处理时间 (V2): 2024/11/04 15:25:38      处理者: jiangjinwei  
 仪器型号: SHIMADZU LC-2050C(FX276)

## <色谱图>



## <峰表>

检测器A 275nm

峰号	保留时间	面积	面积%	高度	理论塔板数(USP)	拖尾因子	分离度(USP)
1	2.266	393463	100.000	54498	2289	1.143	--
总计		393463	100.000	54498			

图49 比拉斯汀口腔崩解片溶出曲线测定HPLC图谱  
 自制品-24103001批(20mg规格)-pH6.8介质-桨法-50转  
 对照品溶液-2-1

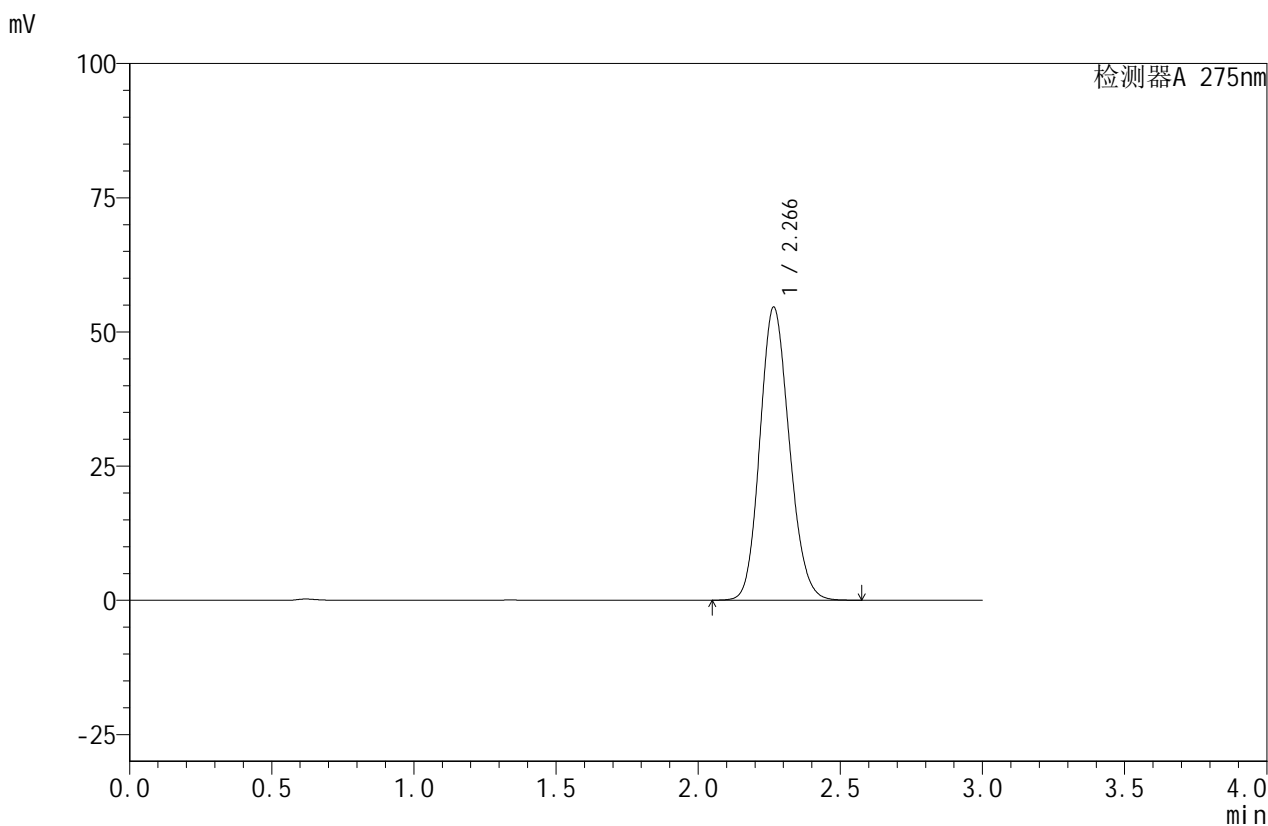


# QTL-380

## <样品信息>

色谱柱:XB-C18(50mm\*4.6mm,5μm)      流速:1.0ml/min  
 柱温:30°C      波长:275nm  
 数据文件名: RC\$QTL-380 - 0-14/27-255-2 - zzp-24103001p-rcqx-20mg-pH6.8jz-jf50z-dz2-2.lcd  
 方法文件名: RC\$QTL-380 - QTL-380-RCQX-FX276.lcm  
 批处理文件名: RC\$QTL-380 - 20241101-rcqx-FX276.lcb  
 样品瓶号: 2-27  
 进样体积: 20 μl      版本号:6.115  
 进样时间: 2024/11/01 18:42:22      实验者: jiangjinwei  
 处理时间 (V2): 2024/11/04 15:25:40      处理者: jiangjinwei  
 仪器型号: SHIMADZU LC-2050C(FX276)

## <色谱图>



## <峰表>

检测器A 275nm

峰号	保留时间	面积	面积%	高度	理论塔板数(USP)	拖尾因子	分离度(USP)
1	2.266	393108	100.000	54577	2294	1.142	--
总计		393108	100.000	54577			

图50 比拉斯汀口腔崩解片溶出曲线测定HPLC图谱  
 自制品-24103001批(20mg规格)-pH6.8介质-浆法-50转  
 对照品溶液-2-2