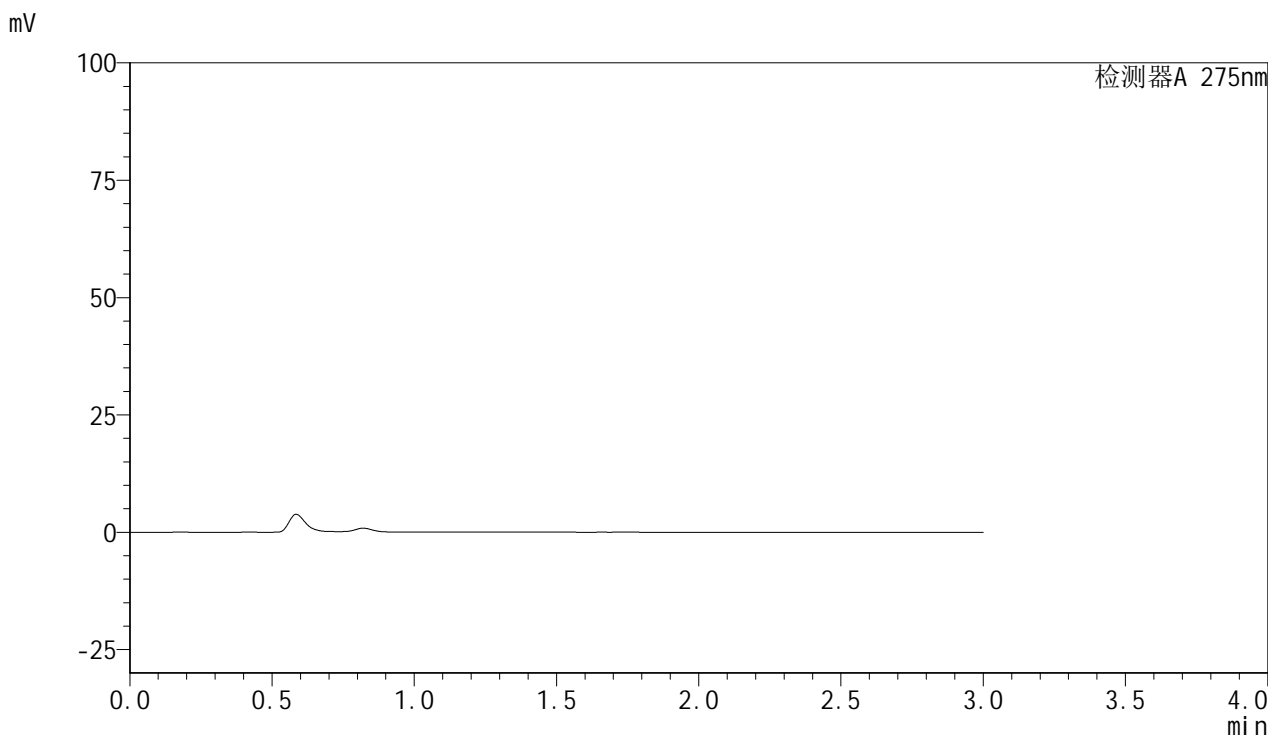


## &lt;样品信息&gt;

色谱柱:XB-C18(50mm\*4.6mm,5 $\mu$ m) 流速:1.0ml/min  
柱温:30 $^{\circ}$ C 波长:275nm  
数据文件名: RC\$QTL-4100 - 0-17/27-272-2 - zzp-24103001p-rcqx-20mg-pH6.8jz-jf50z-rj.lcd  
方法文件名: RC\$QTL-4100 - QTL-4100-rcff-FX276.lcm  
批处理文件名: RC\$QTL-4100 - 20241101-rcqx-FX276.lcb  
样品瓶号: 1-9  
进样体积: 20  $\mu$ l 版本号: 6.115  
进样时间: 2024/11/01 11:48:29 实验者: jiangjinwei  
处理时间 (V2): 2024/11/04 15:19:20 处理者: jiangjinwei  
仪器型号: SHIMADZU LC-2050C(FX276)

## &lt;色谱图&gt;



## &lt;峰表&gt;

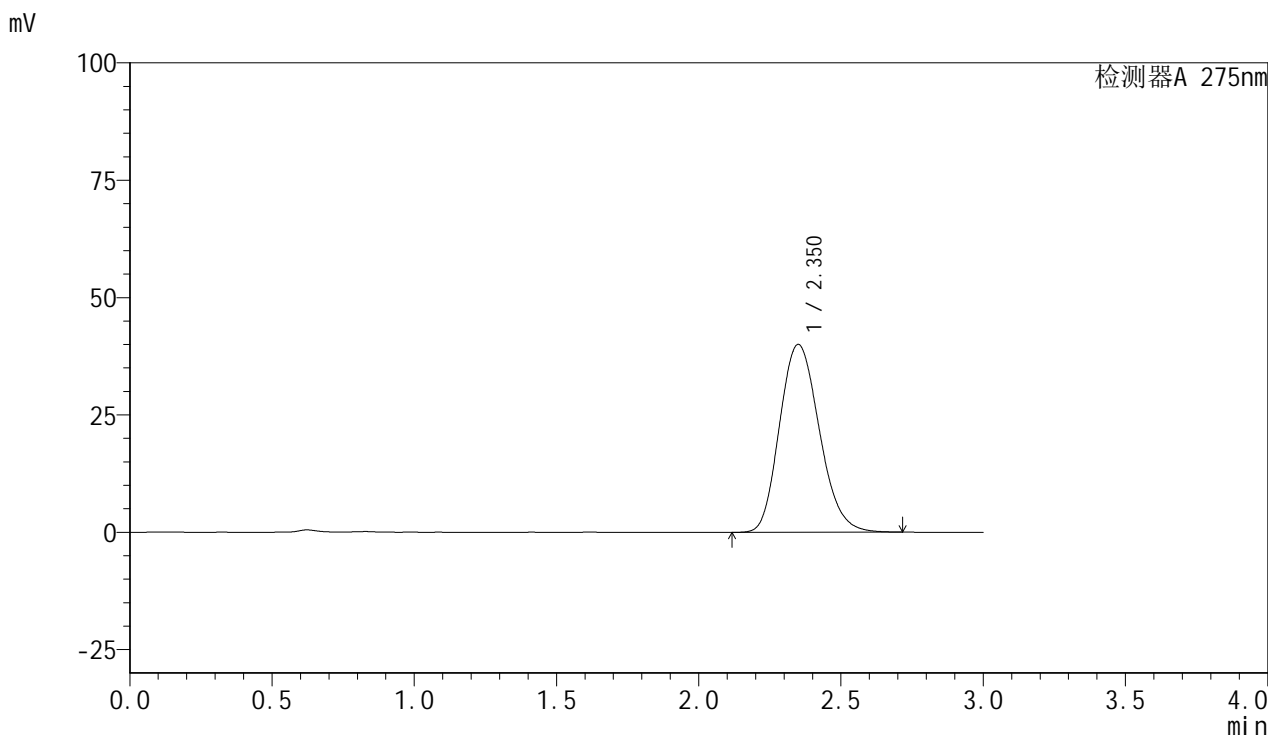
检测器A 275nm

峰号	保留时间	面积	面积%	高度	理论塔板数(USP)	拖尾因子	分离度(USP)
总计							

## &lt;样品信息&gt;

色谱柱:XB-C18(50mm\*4.6mm,5 $\mu$ m) 流速:1.0ml/min  
柱温:30 $^{\circ}$ C 波长:275nm  
数据文件名: RC\$QTL-4100 - 0-17/27-273-2 - zzp-24103001p-rcqx-20mg-pH6.8jz-jf50z-dz1-1.lcd  
方法文件名: RC\$QTL-4100 - QTL-4100-rcff-FX276.lcm  
批处理文件名: RC\$QTL-4100 - 20241101-rcqx-FX276.lcb  
样品瓶号: 1-18  
进样体积: 20  $\mu$ l 版本号: 6.115  
进样时间: 2024/11/01 11:51:52 实验者: jiangjinwei  
处理时间 (V2): 2024/11/04 15:19:24 处理者: jiangjinwei  
仪器型号: SHIMADZU LC-2050C(FX276)

## &lt;色谱图&gt;



## &lt;峰表&gt;

检测器A 275nm

峰号	保留时间	面积	面积%	高度	理论塔板数(USP)	拖尾因子	分离度(USP)
1	2.350	389656	100.000	39999	1361	1.172	--
总计		389656	100.000	39999			

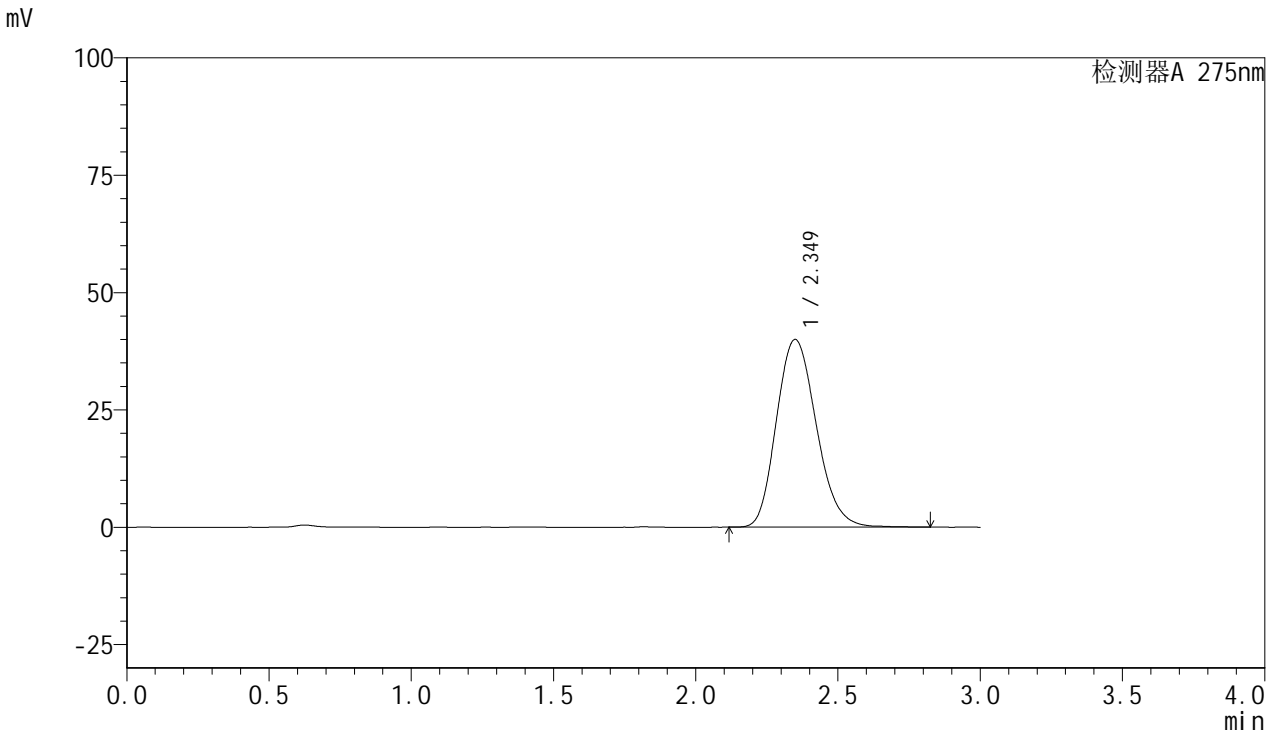


# QTL-4100

## <样品信息>

色谱柱:XB-C18(50mm\*4.6mm,5µm) 流速:1.0ml/min  
 柱温:30°C 波长:275nm  
 数据文件名: RC\$QTL-4100 - 0-17/27-274-2 - zzp-24103001p-rcqx-20mg-pH6.8jz-jf50z-dz1-2.lcd  
 方法文件名: RC\$QTL-4100 - QTL-4100-rcff-FX276.lcm  
 批处理文件名: RC\$QTL-4100 - 20241101-rcqx-FX276.lcb  
 样品瓶号: 1-18  
 进样体积: 20 µl 版本号:6.115  
 进样时间: 2024/11/01 11:55:14 实验者: jiangjinwei  
 处理时间 (V2): 2024/11/04 15:19:26 处理者: jiangjinwei  
 仪器型号: SHIMADZU LC-2050C(FX276)

## <色谱图>



## <峰表>

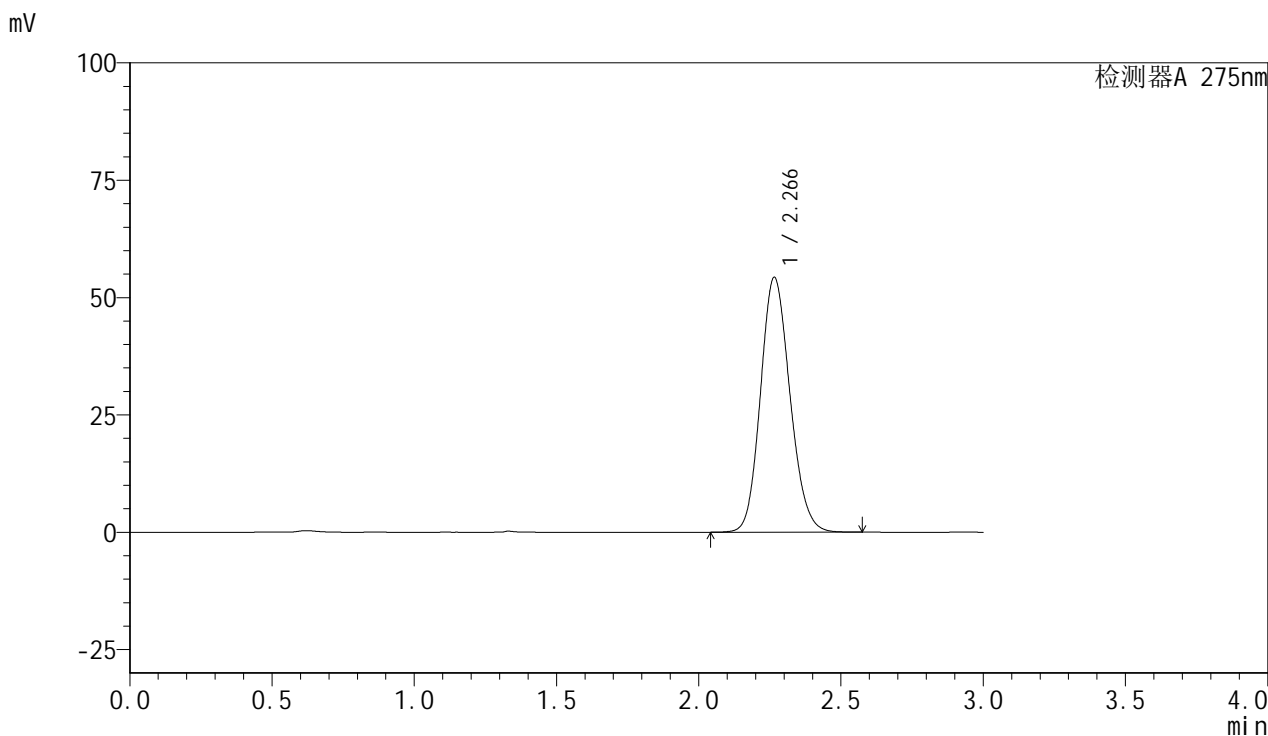
检测器A 275nm

峰号	保留时间	面积	面积%	高度	理论塔板数(USP)	拖尾因子	分离度(USP)
1	2.349	390811	100.000	39978	1358	1.177	--
总计		390811	100.000	39978			

## &lt;样品信息&gt;

色谱柱:XB-C18(50mm\*4.6mm,5 $\mu$ m) 流速:1.0ml/min  
柱温:30 $^{\circ}$ C 波长:275nm  
数据文件名: RC\$QTL-4100 - 0-17/27-275-2 - zzp-24103001p-rcqx-20mg-pH6.8jz-jf50z-dz1-3.lcd  
方法文件名: RC\$QTL-4100 - QTL-4100-rcff-FX276.lcm  
批处理文件名: RC\$QTL-4100 - 20241101-rcqx-FX276.lcb  
样品瓶号: 1-18  
进样体积: 20  $\mu$ l 版本号: 6.115  
进样时间: 2024/11/01 12:31:12 实验者: jiangjinwei  
处理时间 (V2): 2024/11/04 15:19:29 处理者: jiangjinwei  
仪器型号: SHIMADZU LC-2050C(FX276)

## &lt;色谱图&gt;



## &lt;峰表&gt;

检测器A 275nm

峰号	保留时间	面积	面积%	高度	理论塔板数(USP)	拖尾因子	分离度(USP)
1	2.266	391874	100.000	54285	2285	1.141	--
总计		391874	100.000	54285			

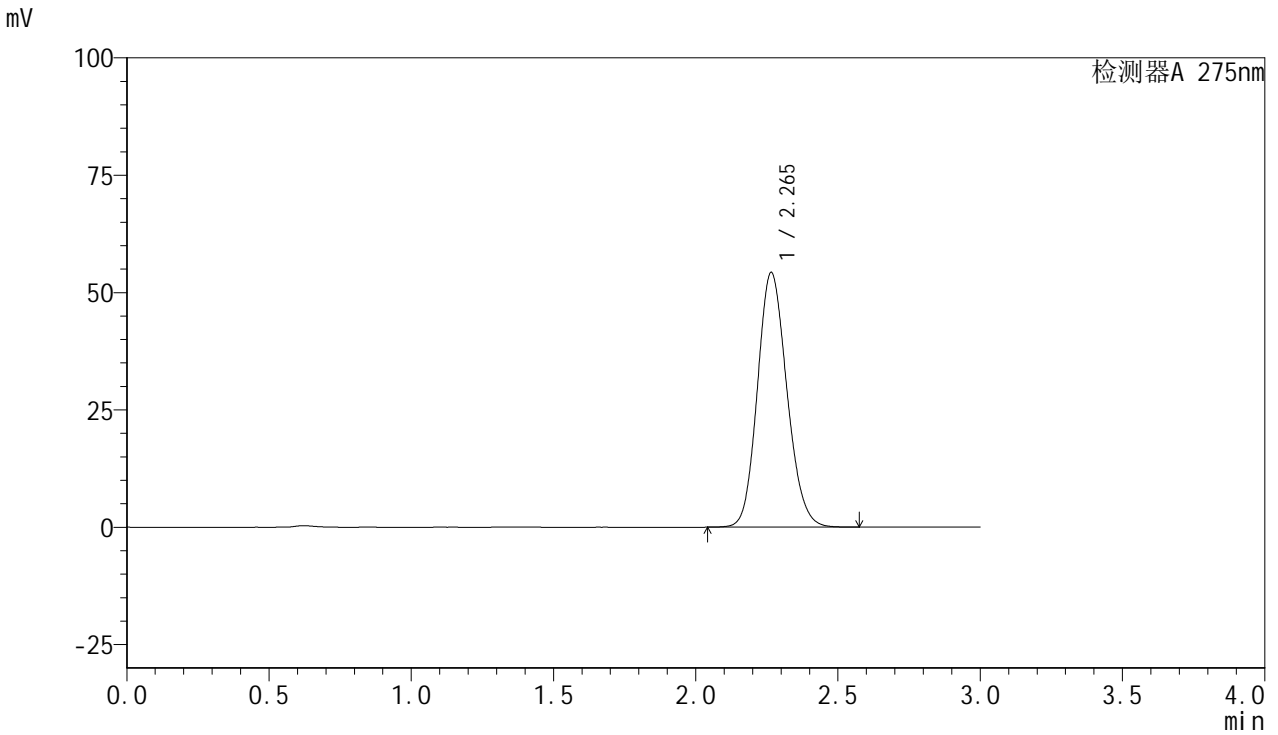


# QTL-4100

## <样品信息>

色谱柱:XB-C18(50mm\*4.6mm,5µm)      流速:1.0ml/min  
 柱温:30°C      波长:275nm  
 数据文件名: RC\$QTL-4100 - 0-17/27-276-2 - zzp-24103001p-rcqx-20mg-pH6.8jz-jf50z-dz1-4.lcd  
 方法文件名: RC\$QTL-4100 - QTL-4100-rcff-FX276.lcm  
 批处理文件名: RC\$QTL-4100 - 20241101-rcqx-FX276.lcb  
 样品瓶号: 1-18  
 进样体积: 20 µl      版本号:6.115  
 进样时间: 2024/11/01 12:34:36      实验者: jiangjinwei  
 处理时间 (V2): 2024/11/04 15:19:32 处理者: jiangjinwei  
 仪器型号: SHIMADZU LC-2050C(FX276)

## <色谱图>



## <峰表>

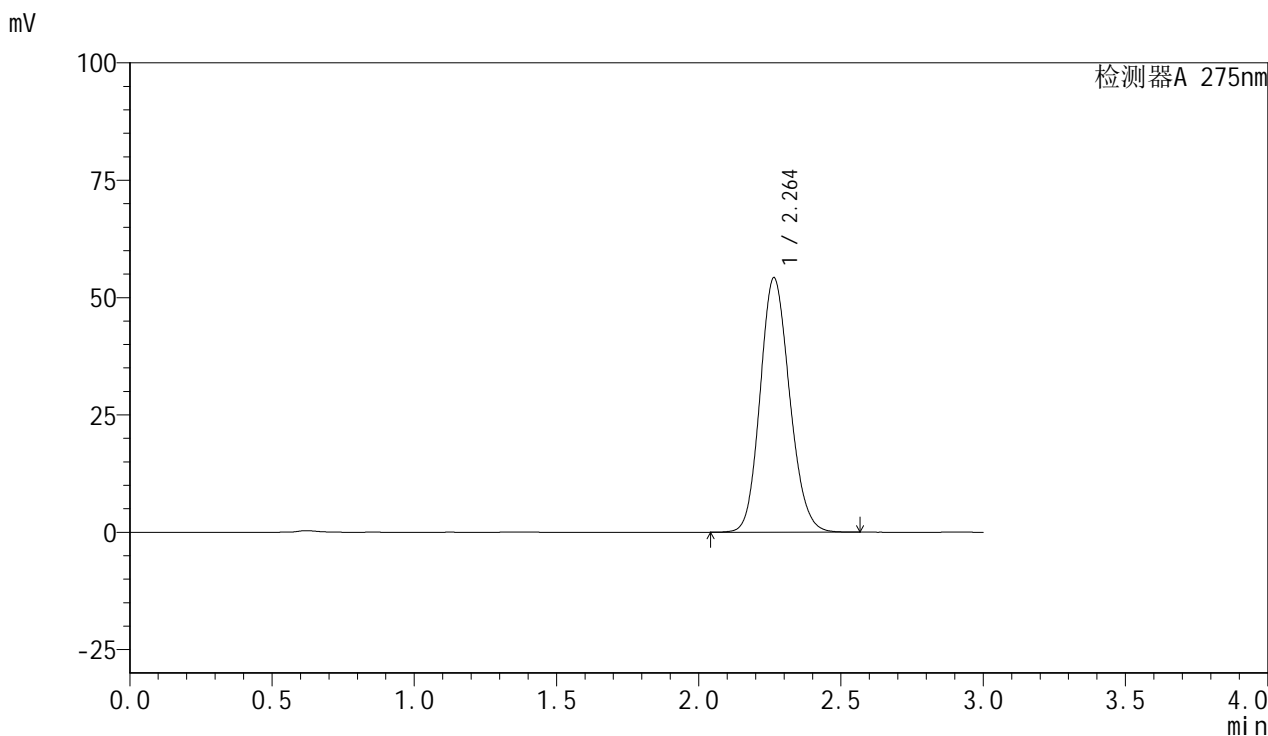
检测器A 275nm

峰号	保留时间	面积	面积%	高度	理论塔板数(USP)	拖尾因子	分离度(USP)
1	2.265	391647	100.000	54269	2286	1.141	--
总计		391647	100.000	54269			

## &lt;样品信息&gt;

色谱柱:XB-C18(50mm\*4.6mm,5 $\mu$ m) 流速:1.0ml/min  
柱温:30 $^{\circ}$ C 波长:275nm  
数据文件名: RC\$QTL-4100 - 0-17/27-277-2 - zzp-24103001p-rcqx-20mg-pH6.8jz-jf50z-dz1-5.lcd  
方法文件名: RC\$QTL-4100 - QTL-4100-rcff-FX276.lcm  
批处理文件名: RC\$QTL-4100 - 20241101-rcqx-FX276.lcb  
样品瓶号: 1-18  
进样体积: 20  $\mu$ l 版本号:6.115  
进样时间: 2024/11/01 12:38:00 实验者: jiangjinwei  
处理时间 (V2): 2024/11/04 15:19:34 处理者: jiangjinwei  
仪器型号: SHIMADZU LC-2050C(FX276)

## &lt;色谱图&gt;



## &lt;峰表&gt;

检测器A 275nm

峰号	保留时间	面积	面积%	高度	理论塔板数(USP)	拖尾因子	分离度(USP)
1	2.264	391213	100.000	54246	2283	1.141	--
总计		391213	100.000	54246			

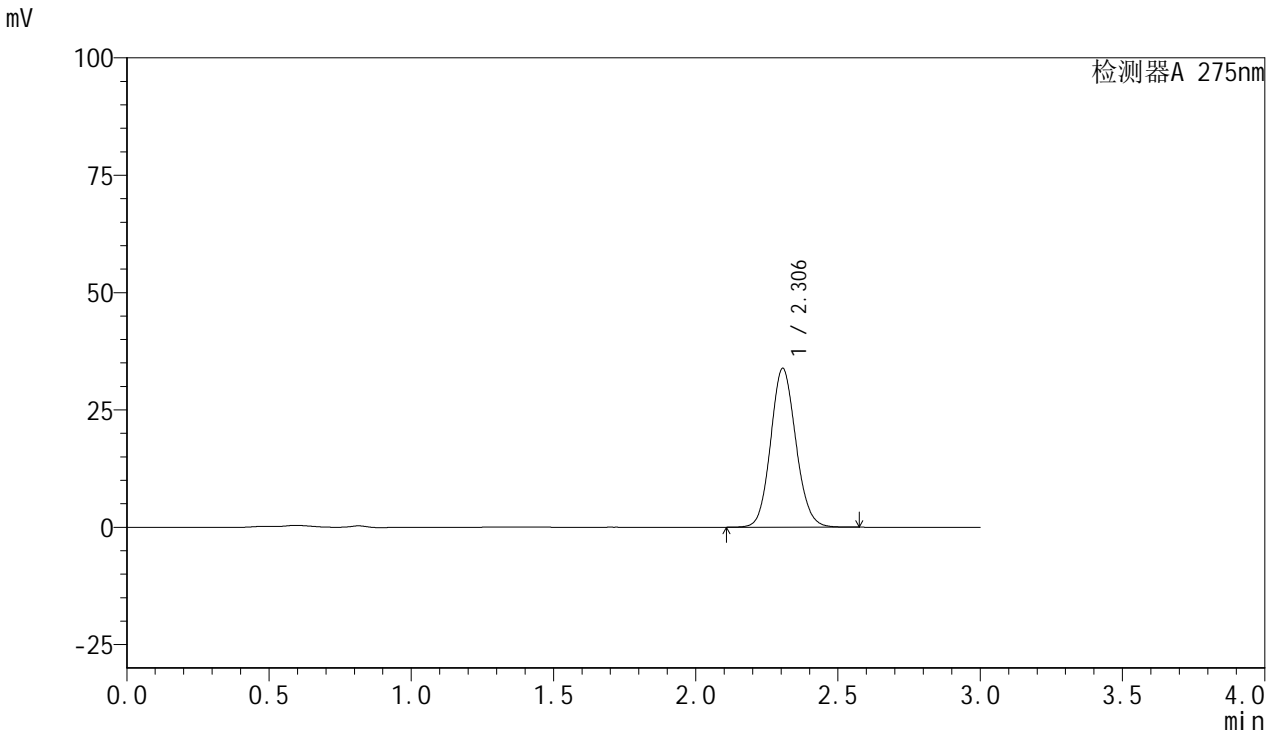


# QTL-4100

## <样品信息>

色谱柱:XB-C18(50mm\*4.6mm,5µm) 流速:1.0ml/min  
 柱温:30°C 波长:275nm  
 数据文件名: RC\$QTL-4100 - 0-17/27-278-2 - zzp-24103001p-rcqx-20mg-pH6.8jz-jf50z-5min-P1.lcd  
 方法文件名: RC\$QTL-4100 - QTL-4100-rcff-FX276.lcm  
 批处理文件名: RC\$QTL-4100 - 20241101-rcqx-FX276.lcb  
 样品瓶号: 1-1  
 进样体积: 20 µl 版本号: 6.115  
 进样时间: 2024/11/01 12:41:22 实验者: jiangjinwei  
 处理时间 (V2): 2024/11/04 15:19:37 处理者: jiangjinwei  
 仪器型号: SHIMADZU LC-2050C(FX276)

## <色谱图>



## <峰表>

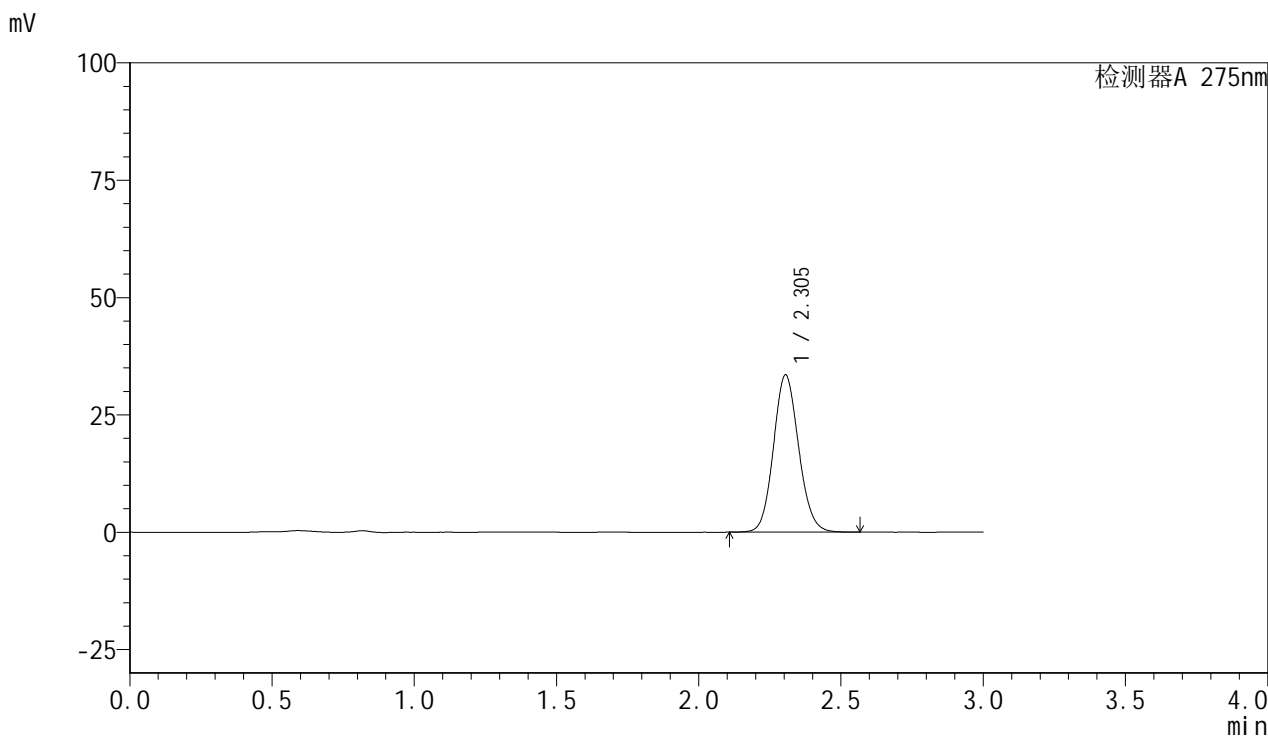
检测器A 275nm

峰号	保留时间	面积	面积%	高度	理论塔板数(USP)	拖尾因子	分离度(USP)
1	2.306	208862	100.000	33854	3261	1.106	--
总计		208862	100.000	33854			

## &lt;样品信息&gt;

色谱柱:XB-C18(50mm\*4.6mm,5 $\mu$ m) 流速:1.0ml/min  
柱温:30 $^{\circ}$ C 波长:275nm  
数据文件名: RC\$QTL-4100 - 0-17/27-279-2 - zzp-24103001p-rcqx-20mg-pH6.8jz-jf50z-5min-P2.lcd  
方法文件名: RC\$QTL-4100 - QTL-4100-rcff-FX276.lcm  
批处理文件名: RC\$QTL-4100 - 20241101-rcqx-FX276.lcb  
样品瓶号: 1-10  
进样体积: 20  $\mu$ l 版本号:6.115  
进样时间: 2024/11/01 12:44:44 实验者: jiangjinwei  
处理时间 (V2): 2024/11/04 15:19:39 处理者: jiangjinwei  
仪器型号: SHIMADZU LC-2050C(FX276)

## &lt;色谱图&gt;



## &lt;峰表&gt;

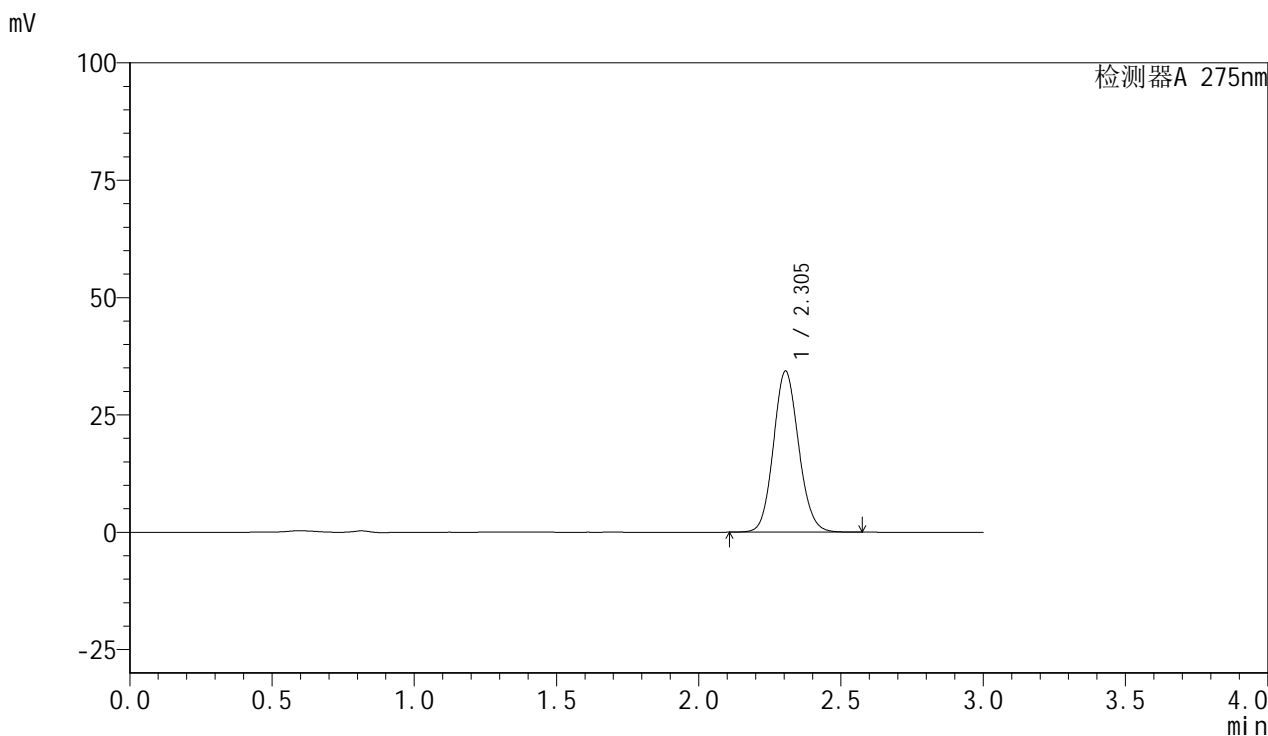
检测器A 275nm

峰号	保留时间	面积	面积%	高度	理论塔板数(USP)	拖尾因子	分离度(USP)
1	2.305	206721	100.000	33520	3257	1.106	--
总计		206721	100.000	33520			

## &lt;样品信息&gt;

色谱柱:XB-C18(50mm\*4.6mm,5 $\mu$ m) 流速:1.0ml/min  
柱温:30 $^{\circ}$ C 波长:275nm  
数据文件名: RC\$QTL-4100 - 0-17/27-280-2 - zzp-24103001p-rcqx-20mg-pH6.8jz-jf50z-5min-P3.lcd  
方法文件名: RC\$QTL-4100 - QTL-4100-rcff-FX276.lcm  
批处理文件名: RC\$QTL-4100 - 20241101-rcqx-FX276.lcb  
样品瓶号: 1-19  
进样体积: 20  $\mu$ l 版本号:6.115  
进样时间: 2024/11/01 12:48:05 实验者: jiangjinwei  
处理时间 (V2): 2024/11/04 15:19:42 处理者: jiangjinwei  
仪器型号: SHIMADZU LC-2050C(FX276)

## &lt;色谱图&gt;



## &lt;峰表&gt;

检测器A 275nm

峰号	保留时间	面积	面积%	高度	理论塔板数(USP)	拖尾因子	分离度(USP)
1	2.305	211853	100.000	34345	3256	1.106	--
总计		211853	100.000	34345			

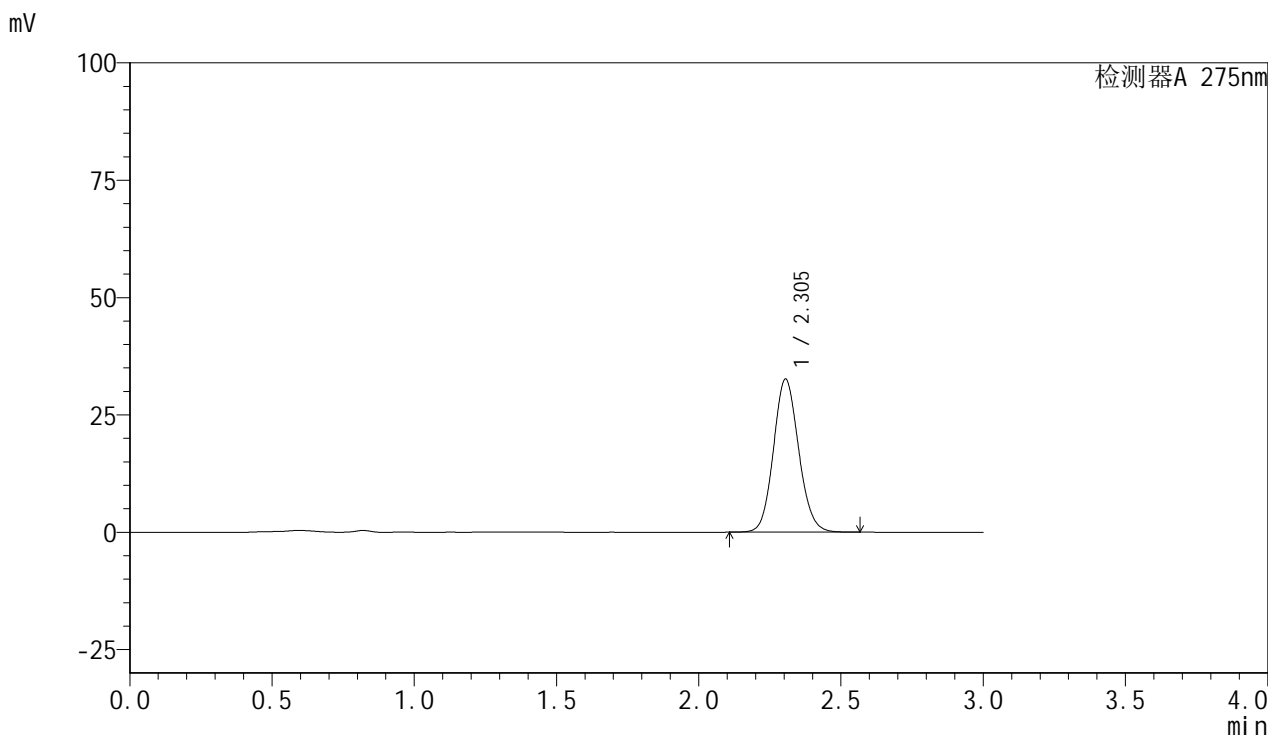


# QTL-4100

## <样品信息>

色谱柱:XB-C18(50mm\*4.6mm,5μm) 流速:1.0ml/min  
 柱温:30°C 波长:275nm  
 数据文件名: RC\$QTL-4100 - 0-17/27-281-2 - zzp-24103001p-rcqx-20mg-pH6.8jz-jf50z-5min-P4.lcd  
 方法文件名: RC\$QTL-4100 - QTL-4100-rcff-FX276.lcm  
 批处理文件名: RC\$QTL-4100 - 20241101-rcqx-FX276.lcb  
 样品瓶号: 1-28  
 进样体积: 20 μl 版本号:6.115  
 进样时间: 2024/11/01 12:51:27 实验者: jiangjinwei  
 处理时间 (V2): 2024/11/04 15:19:45 处理者: jiangjinwei  
 仪器型号: SHIMADZU LC-2050C(FX276)

## <色谱图>



## <峰表>

检测器A 275nm

峰号	保留时间	面积	面积%	高度	理论塔板数(USP)	拖尾因子	分离度(USP)
1	2.305	201349	100.000	32647	3255	1.107	--
总计		201349	100.000	32647			

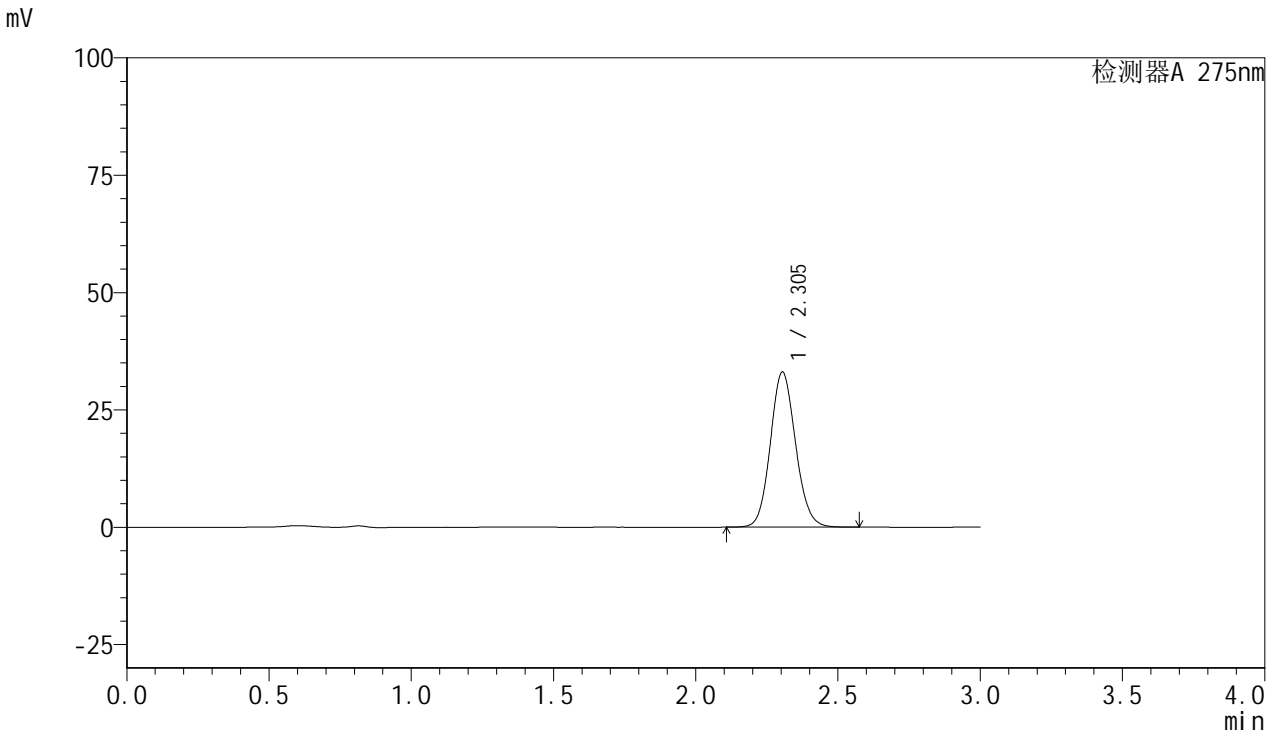


# QTL-4100

## <样品信息>

色谱柱:XB-C18(50mm\*4.6mm,5µm) 流速:1.0ml/min  
 柱温:30°C 波长:275nm  
 数据文件名: RC\$QTL-4100 - 0-17/27-282-2 - zzp-24103001p-rcqx-20mg-pH6.8jz-jf50z-5min-P5.lcd  
 方法文件名: RC\$QTL-4100 - QTL-4100-rcff-FX276.lcm  
 批处理文件名: RC\$QTL-4100 - 20241101-rcqx-FX276.lcb  
 样品瓶号: 1-37  
 进样体积: 20 µl 版本号:6.115  
 进样时间: 2024/11/01 12:54:50 实验者: jiangjinwei  
 处理时间 (V2): 2024/11/04 15:19:47 处理者: jiangjinwei  
 仪器型号: SHIMADZU LC-2050C(FX276)

## <色谱图>



## <峰表>

检测器A 275nm

峰号	保留时间	面积	面积%	高度	理论塔板数(USP)	拖尾因子	分离度(USP)
1	2.305	204005	100.000	33084	3260	1.106	--
总计		204005	100.000	33084			

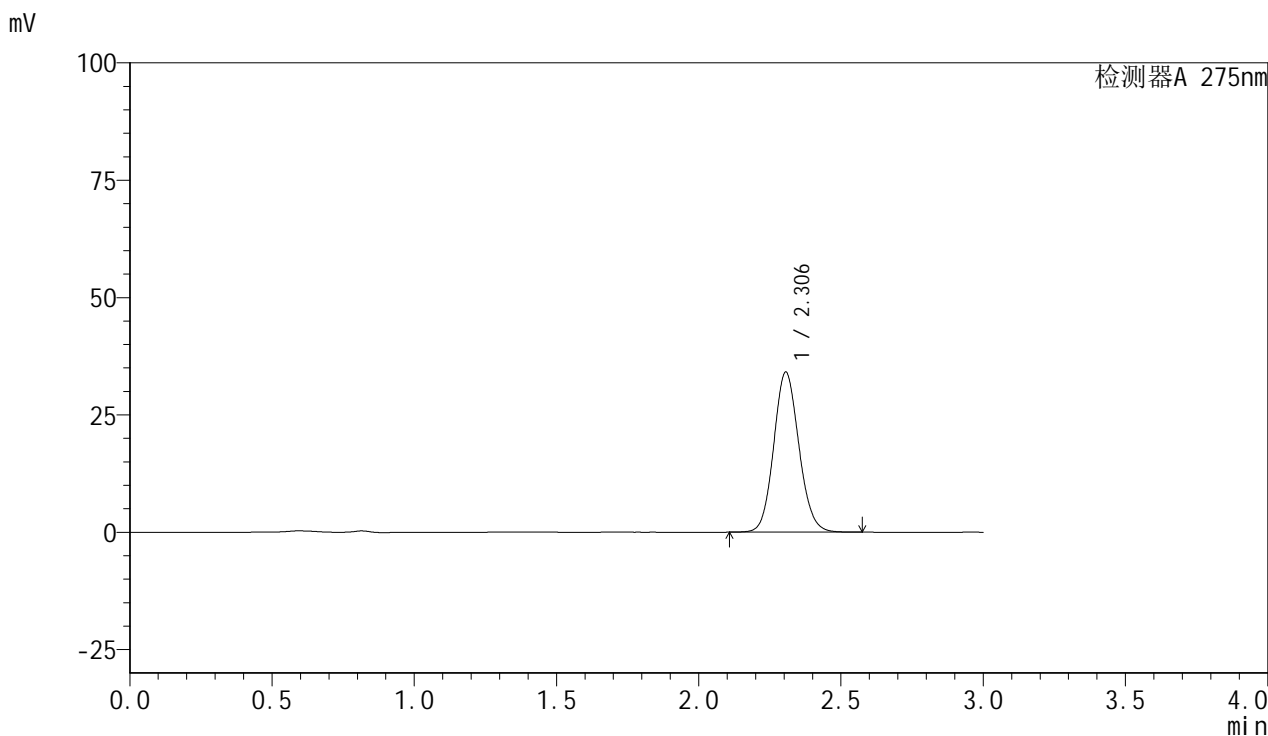


# QTL-4100

## <样品信息>

色谱柱:XB-C18(50mm\*4.6mm,5μm)      流速:1.0ml/min  
 柱温:30°C      波长:275nm  
 数据文件名: RC\$QTL-4100 - 0-17/27-283-2 - zzp-24103001p-rcqx-20mg-pH6.8jz-jf50z-5min-P6.lcd  
 方法文件名: RC\$QTL-4100 - QTL-4100-rcff-FX276.lcm  
 批处理文件名: RC\$QTL-4100 - 20241101-rcqx-FX276.lcb  
 样品瓶号: 1-46  
 进样体积: 20 μl      版本号:6.115  
 进样时间: 2024/11/01 12:58:13      实验者: jiangjinwei  
 处理时间 (V2): 2024/11/04 15:19:50      处理者: jiangjinwei  
 仪器型号: SHIMADZU LC-2050C(FX276)

## <色谱图>



## <峰表>

检测器A 275nm

峰号	保留时间	面积	面积%	高度	理论塔板数(USP)	拖尾因子	分离度(USP)
1	2.306	210486	100.000	34120	3261	1.106	--
总计		210486	100.000	34120			

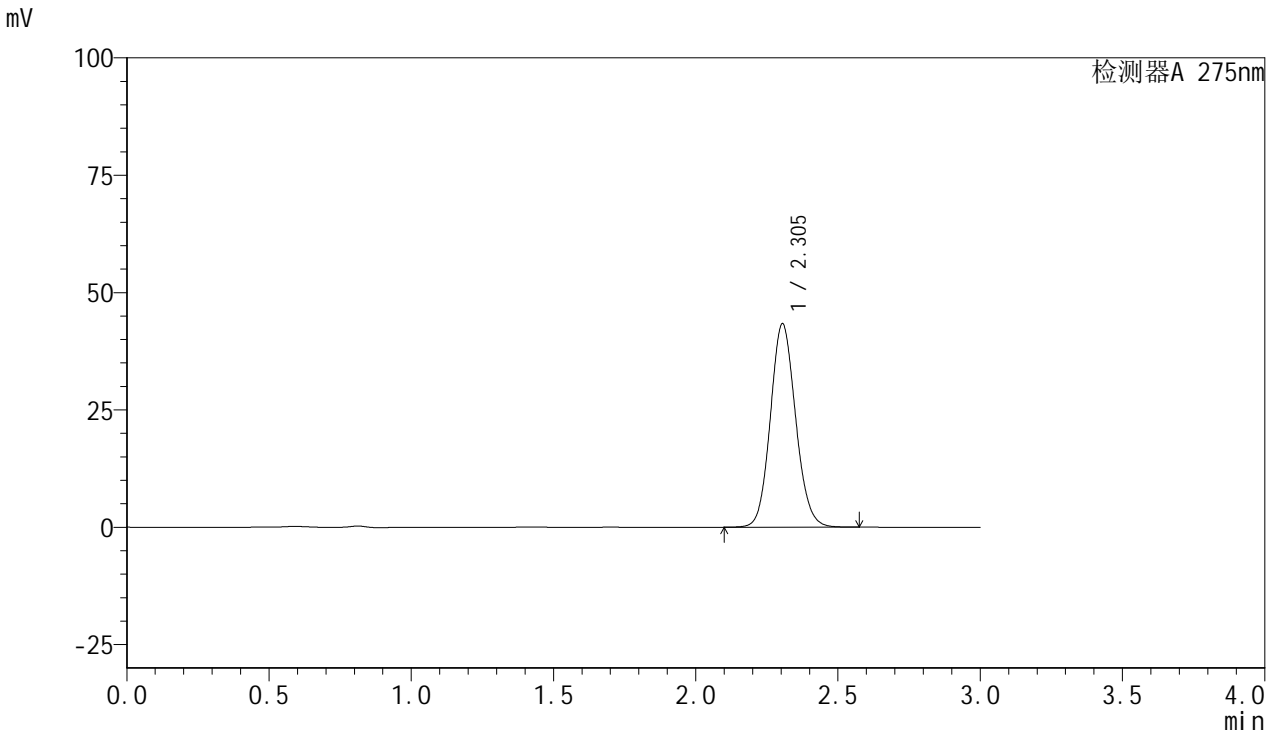


# QTL-4100

## <样品信息>

色谱柱:XB-C18(50mm\*4.6mm,5µm) 流速:1.0ml/min  
 柱温:30°C 波长:275nm  
 数据文件名: RC\$QTL-4100 - 0-17/27-284-2 - zzp-24103001p-rcqx-20mg-pH6.8jz-jf50z-10min-P1.lcd  
 方法文件名: RC\$QTL-4100 - QTL-4100-rcff-FX276.lcm  
 批处理文件名: RC\$QTL-4100 - 20241101-rcqx-FX276.lcb  
 样品瓶号: 1-2  
 进样体积: 20 µl 版本号:6.115  
 进样时间: 2024/11/01 13:01:35 实验者: jiangjinwei  
 处理时间 (V2): 2024/11/04 15:19:52 处理者: jiangjinwei  
 仪器型号: SHIMADZU LC-2050C(FX276)

## <色谱图>



## <峰表>

检测器A 275nm

峰号	保留时间	面积	面积%	高度	理论塔板数(USP)	拖尾因子	分离度(USP)
1	2.305	267644	100.000	43381	3254	1.105	--
总计		267644	100.000	43381			

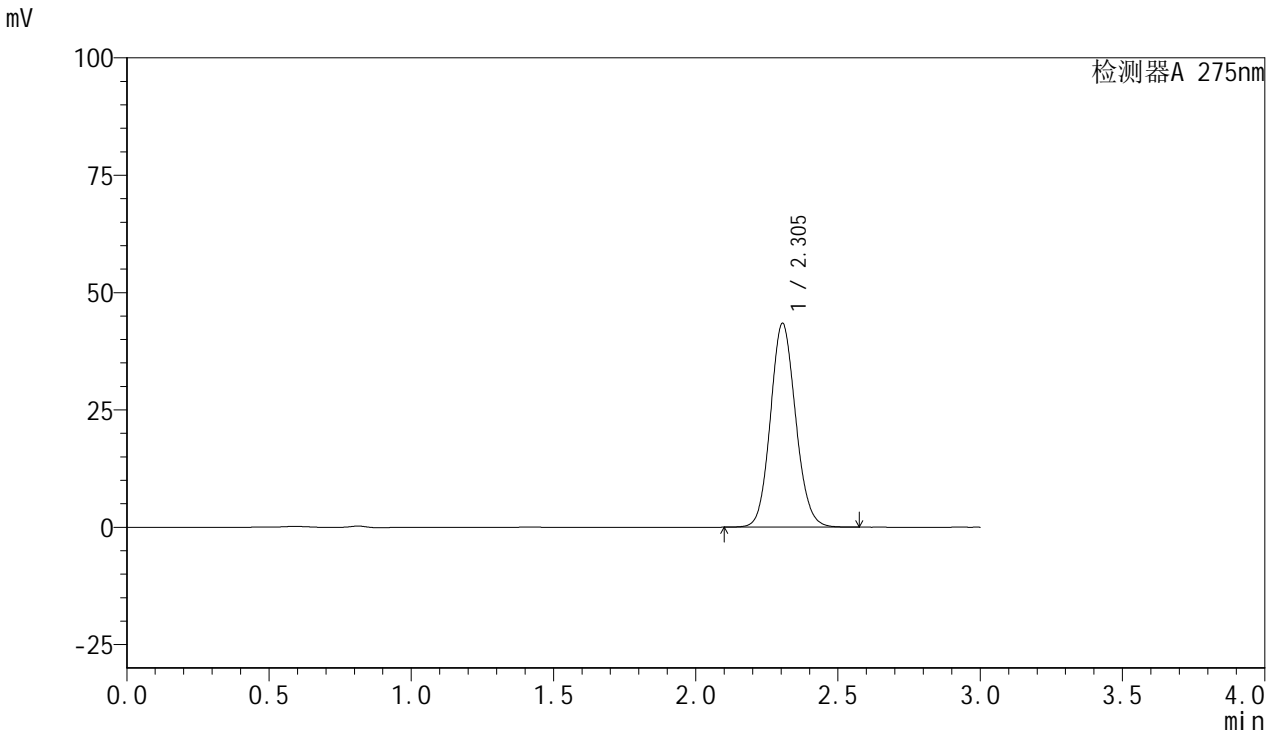


# QTL-4100

## <样品信息>

色谱柱:XB-C18(50mm\*4.6mm,5µm) 流速:1.0ml/min  
 柱温:30°C 波长:275nm  
 数据文件名: RC\$QTL-4100 - 0-17/27-285-2 - zzp-24103001p-rcqx-20mg-pH6.8jz-jf50z-10min-P2.lcd  
 方法文件名: RC\$QTL-4100 - QTL-4100-rcff-FX276.lcm  
 批处理文件名: RC\$QTL-4100 - 20241101-rcqx-FX276.lcb  
 样品瓶号: 1-11  
 进样体积: 20 µl 版本号:6.115  
 进样时间: 2024/11/01 13:04:57 实验者: jiangjinwei  
 处理时间 (V2): 2024/11/04 15:19:55 处理者: jiangjinwei  
 仪器型号: SHIMADZU LC-2050C(FX276)

## <色谱图>



## <峰表>

检测器A 275nm

峰号	保留时间	面积	面积%	高度	理论塔板数(USP)	拖尾因子	分离度(USP)
1	2.305	268025	100.000	43459	3257	1.105	--
总计		268025	100.000	43459			

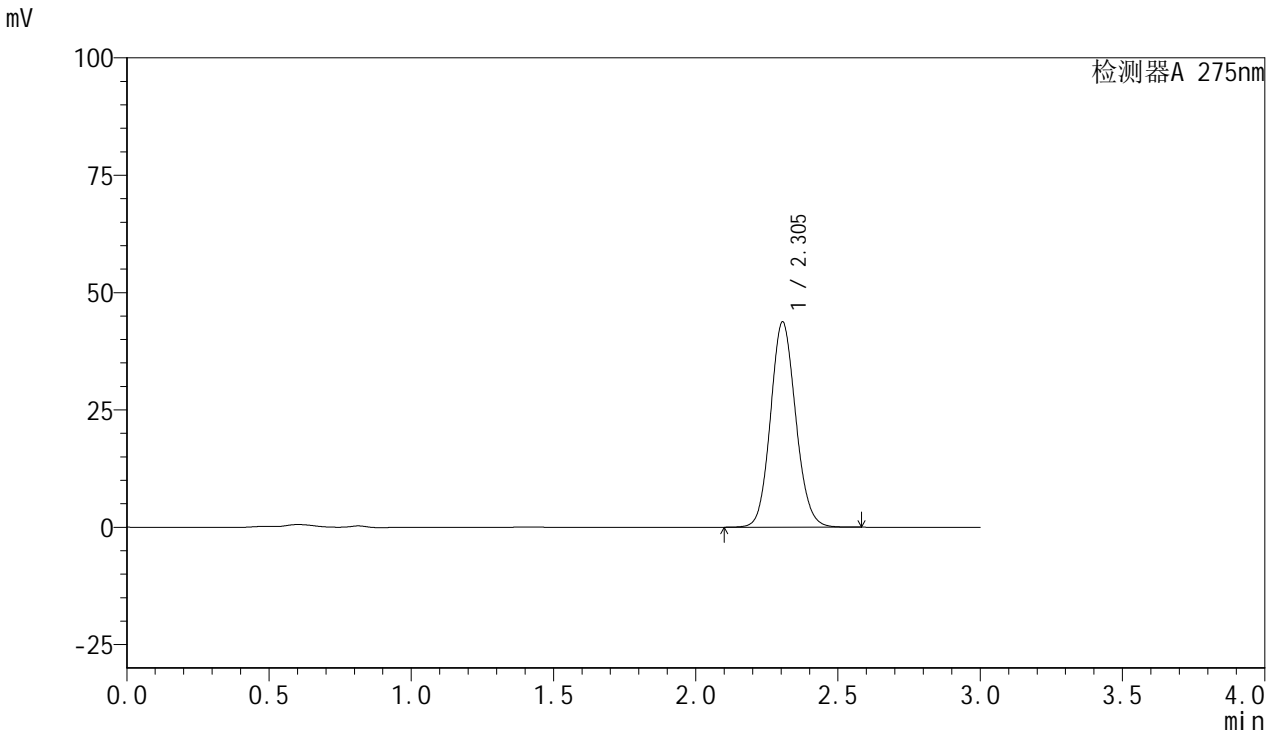


# QTL-4100

## <样品信息>

色谱柱:XB-C18(50mm\*4.6mm,5µm) 流速:1.0ml/min  
 柱温:30°C 波长:275nm  
 数据文件名: RC\$QTL-4100 - 0-17/27-286-2 - zzp-24103001p-rcqx-20mg-pH6.8jz-jf50z-10min-P3.lcd  
 方法文件名: RC\$QTL-4100 - QTL-4100-rcff-FX276.lcm  
 批处理文件名: RC\$QTL-4100 - 20241101-rcqx-FX276.lcb  
 样品瓶号: 1-20  
 进样体积: 20 µl 版本号:6.115  
 进样时间: 2024/11/01 13:08:18 实验者: jiangjinwei  
 处理时间 (V2): 2024/11/04 15:19:57 处理者: jiangjinwei  
 仪器型号: SHIMADZU LC-2050C(FX276)

## <色谱图>



## <峰表>

检测器A 275nm

峰号	保留时间	面积	面积%	高度	理论塔板数(USP)	拖尾因子	分离度(USP)
1	2.305	270080	100.000	43765	3255	1.105	--
总计		270080	100.000	43765			

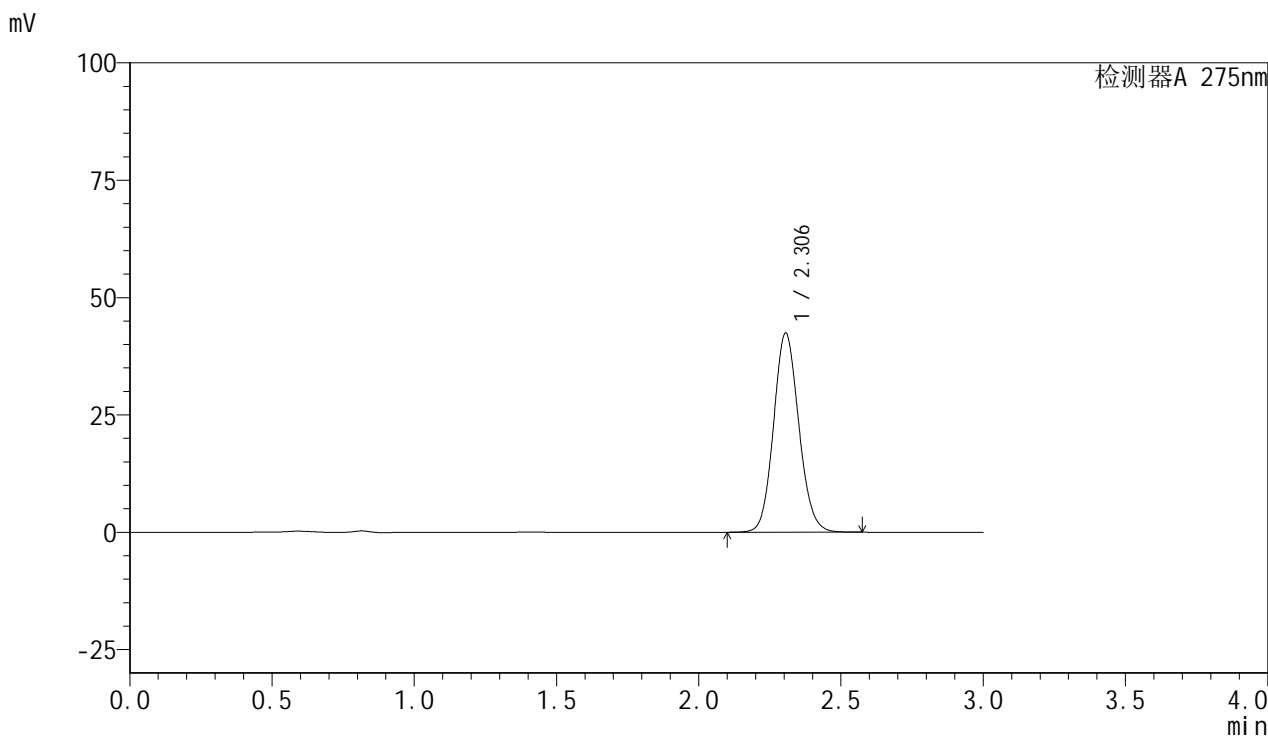


# QTL-4100

## <样品信息>

色谱柱:XB-C18(50mm\*4.6mm,5μm)      流速:1.0ml/min  
 柱温:30°C      波长:275nm  
 数据文件名: RC\$QTL-4100 - 0-17/27-287-2 - zzp-24103001p-rcqx-20mg-pH6.8jz-jf50z-10min-P4.lcd  
 方法文件名: RC\$QTL-4100 - QTL-4100-rcff-FX276.lcm  
 批处理文件名: RC\$QTL-4100 - 20241101-rcqx-FX276.lcb  
 样品瓶号: 1-29  
 进样体积: 20 μl      版本号:6.115  
 进样时间: 2024/11/01 13:11:40      实验者: jiangjinwei  
 处理时间 (V2): 2024/11/04 15:20:00      处理者: jiangjinwei  
 仪器型号: SHIMADZU LC-2050C(FX276)

## <色谱图>



## <峰表>

检测器A 275nm

峰号	保留时间	面积	面积%	高度	理论塔板数(USP)	拖尾因子	分离度(USP)
1	2.306	262126	100.000	42466	3254	1.106	--
总计		262126	100.000	42466			

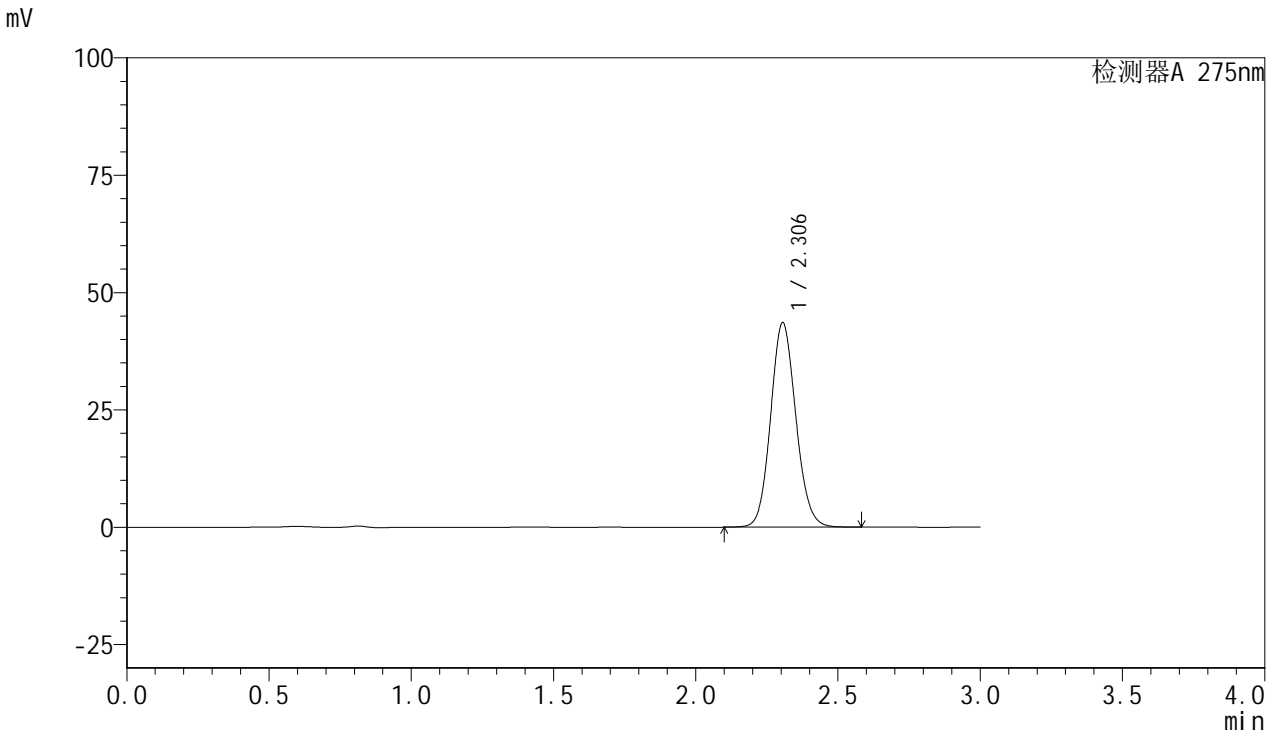


# QTL-4100

## <样品信息>

色谱柱:XB-C18(50mm\*4.6mm,5µm) 流速:1.0ml/min  
 柱温:30°C 波长:275nm  
 数据文件名: RC\$QTL-4100 - 0-17/27-288-2 - zzp-24103001p-rcqx-20mg-pH6.8jz-jf50z-10min-P5.lcd  
 方法文件名: RC\$QTL-4100 - QTL-4100-rcff-FX276.lcm  
 批处理文件名: RC\$QTL-4100 - 20241101-rcqx-FX276.lcb  
 样品瓶号: 1-38  
 进样体积: 20 µl 版本号:6.115  
 进样时间: 2024/11/01 13:15:02 实验者: jiangjinwei  
 处理时间 (V2): 2024/11/04 15:20:02 处理者: jiangjinwei  
 仪器型号: SHIMADZU LC-2050C(FX276)

## <色谱图>



## <峰表>

检测器A 275nm

峰号	保留时间	面积	面积%	高度	理论塔板数(USP)	拖尾因子	分离度(USP)
1	2.306	269025	100.000	43608	3258	1.106	--
总计		269025	100.000	43608			

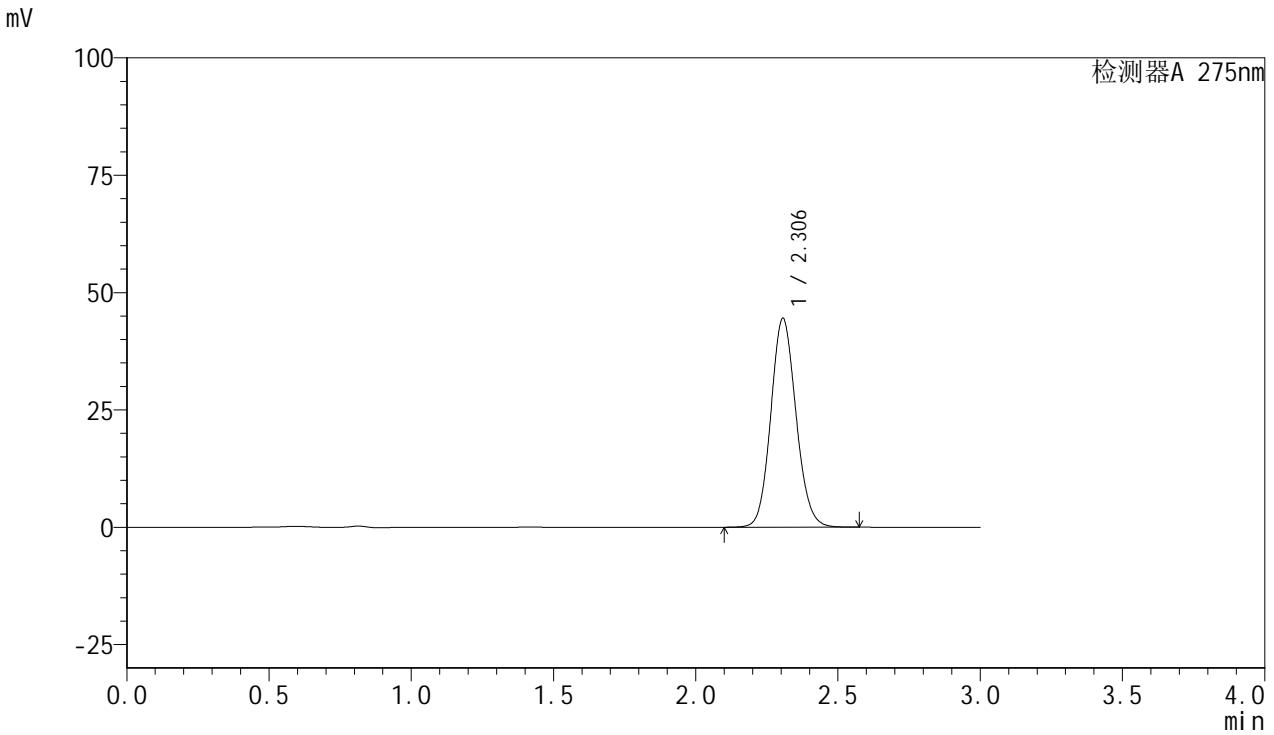


# QTL-4100

## <样品信息>

色谱柱:XB-C18(50mm\*4.6mm,5µm) 流速:1.0ml/min  
柱温:30°C 波长:275nm  
数据文件名: RC\$QTL-4100 - 0-17/27-289-2 - zzp-24103001p-rcqx-20mg-pH6.8jz-jf50z-10min-P6.lcd  
方法文件名: RC\$QTL-4100 - QTL-4100-rcff-FX276.lcm  
批处理文件名: RC\$QTL-4100 - 20241101-rcqx-FX276.lcb  
样品瓶号: 1-47  
进样体积: 20 µl 版本号: 6.115  
进样时间: 2024/11/01 13:18:25 实验者: jiangjinwei  
处理时间 (V2): 2024/11/04 15:20:05 处理者: jiangjinwei  
仪器型号: SHIMADZU LC-2050C(FX276)

## <色谱图>



## <峰表>

检测器A 275nm

峰号	保留时间	面积	面积%	高度	理论塔板数(USP)	拖尾因子	分离度(USP)
1	2.306	274753	100.000	44514	3258	1.105	--
总计		274753	100.000	44514			

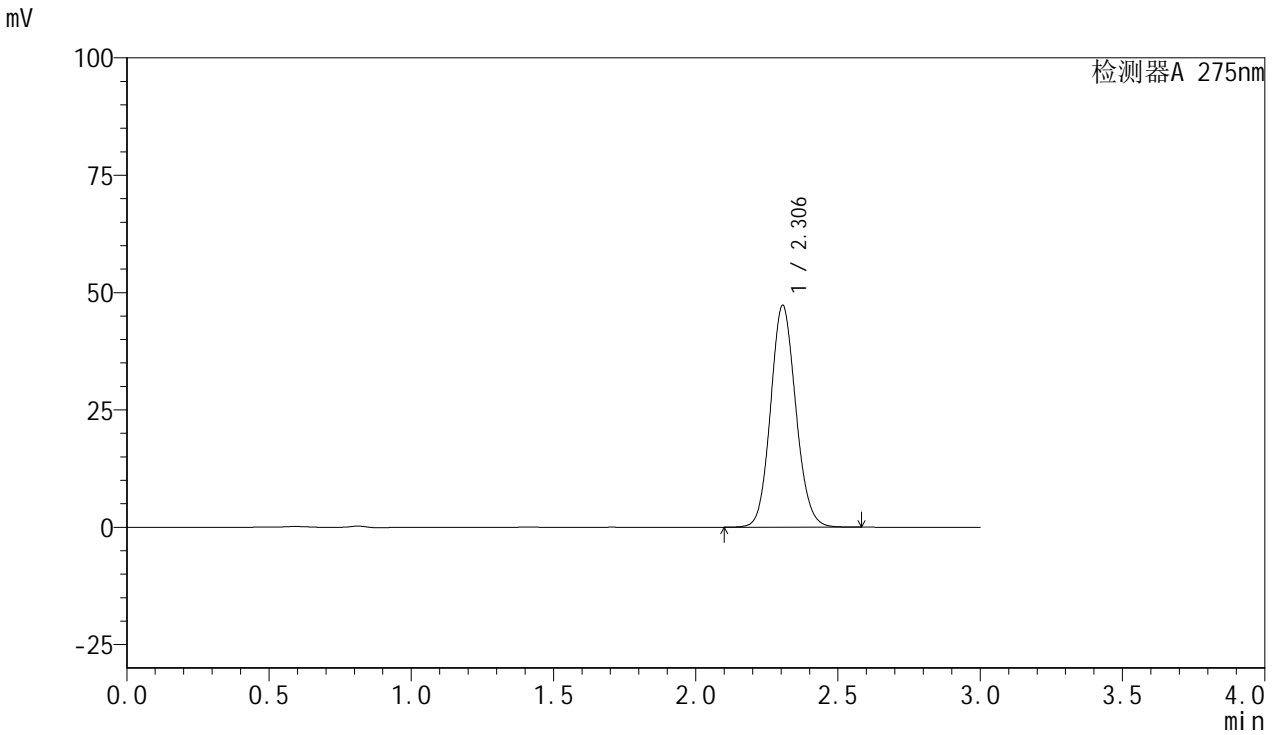


# QTL-4100

## <样品信息>

色谱柱:XB-C18(50mm\*4.6mm,5μm)      流速:1.0ml/min  
 柱温:30°C      波长:275nm  
 数据文件名: RC\$QTL-4100 - 0-17/27-290-2 - zzp-24103001p-rcqx-20mg-pH6.8jz-jf50z-15min-P1.lcd  
 方法文件名: RC\$QTL-4100 - QTL-4100-rcff-FX276.lcm  
 批处理文件名: RC\$QTL-4100 - 20241101-rcqx-FX276.lcb  
 样品瓶号: 1-3  
 进样体积: 20 μl      版本号:6.115  
 进样时间: 2024/11/01 13:21:47      实验者: jiangjinwei  
 处理时间 (V2): 2024/11/04 15:20:07      处理者: jiangjinwei  
 仪器型号: SHIMADZU LC-2050C(FX276)

## <色谱图>



## <峰表>

检测器A 275nm

峰号	保留时间	面积	面积%	高度	理论塔板数(USP)	拖尾因子	分离度(USP)
1	2.306	291876	100.000	47310	3258	1.105	--
总计		291876	100.000	47310			

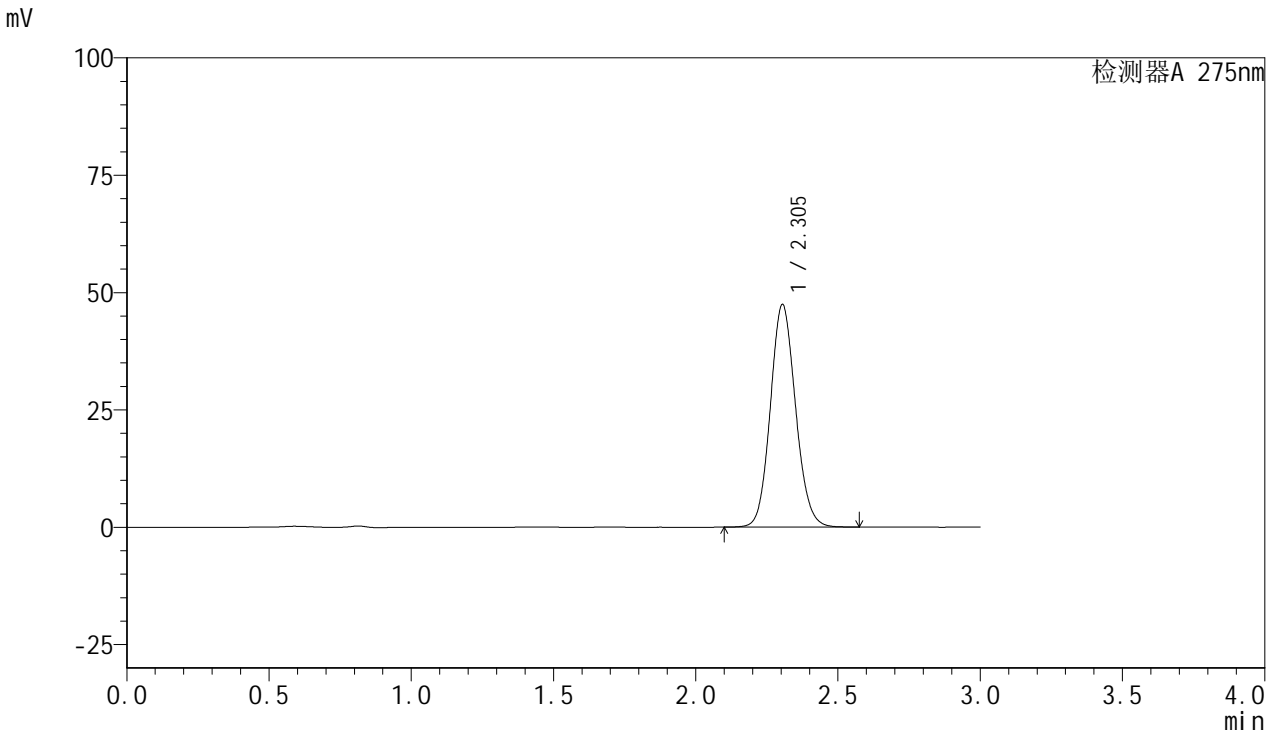


# QTL-4100

<样品信息>

色谱柱:XB-C18(50mm\*4.6mm,5µm)      流速:1.0ml/min  
 柱温:30°C      波长:275nm  
 数据文件名: RC\$QTL-4100 - 0-17/27-291-2 - zzp-24103001p-rcqx-20mg-pH6.8jz-jf50z-15min-P2.lcd  
 方法文件名: RC\$QTL-4100 - QTL-4100-rcff-FX276.lcm  
 批处理文件名: RC\$QTL-4100 - 20241101-rcqx-FX276.lcb  
 样品瓶号: 1-12  
 进样体积: 20 µl      版本号:6.115  
 进样时间: 2024/11/01 13:25:09      实验者: jiangjinwei  
 处理时间 (V2): 2024/11/04 15:20:10      处理者: jiangjinwei  
 仪器型号: SHIMADZU LC-2050C(FX276)

<色谱图>



<峰表>

检测器A 275nm

峰号	保留时间	面积	面积%	高度	理论塔板数(USP)	拖尾因子	分离度(USP)
1	2.305	292665	100.000	47462	3259	1.105	--
总计		292665	100.000	47462			

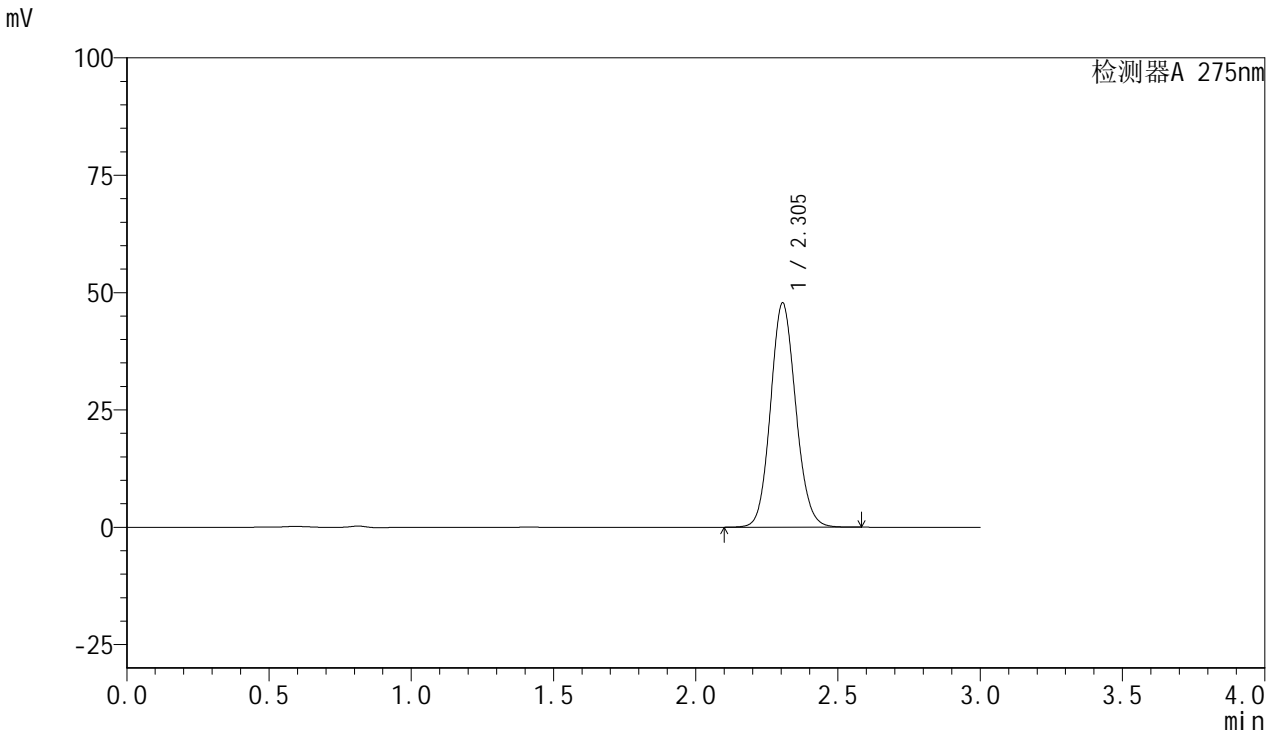


# QTL-4100

## <样品信息>

色谱柱:XB-C18(50mm\*4.6mm,5µm)      流速:1.0ml/min  
 柱温:30°C      波长:275nm  
 数据文件名: RC\$QTL-4100 - 0-17/27-292-2 - zzp-24103001p-rcqx-20mg-pH6.8jz-jf50z-15min-P3.lcd  
 方法文件名: RC\$QTL-4100 - QTL-4100-rcff-FX276.lcm  
 批处理文件名: RC\$QTL-4100 - 20241101-rcqx-FX276.lcb  
 样品瓶号: 1-21  
 进样体积: 20 µl      版本号:6.115  
 进样时间: 2024/11/01 13:28:30      实验者: jiangjinwei  
 处理时间 (V2): 2024/11/04 15:20:12      处理者: jiangjinwei  
 仪器型号: SHIMADZU LC-2050C(FX276)

## <色谱图>



## <峰表>

检测器A 275nm

峰号	保留时间	面积	面积%	高度	理论塔板数(USP)	拖尾因子	分离度(USP)
1	2.305	294956	100.000	47800	3256	1.106	--
总计		294956	100.000	47800			

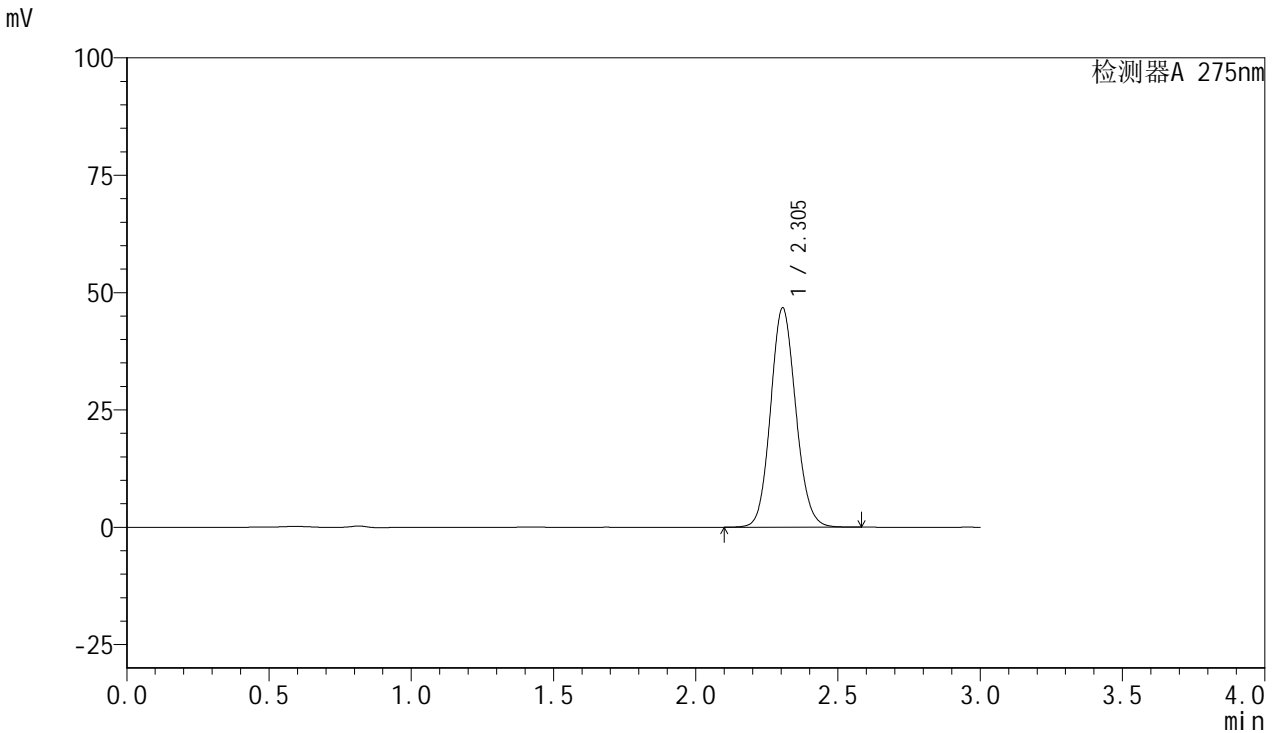


# QTL-4100

## <样品信息>

色谱柱:XB-C18(50mm\*4.6mm,5µm) 流速:1.0ml/min  
 柱温:30°C 波长:275nm  
 数据文件名: RC\$QTL-4100 - 0-17/27-293-2 - zzp-24103001p-rcqx-20mg-pH6.8jz-jf50z-15min-P4.lcd  
 方法文件名: RC\$QTL-4100 - QTL-4100-rcff-FX276.lcm  
 批处理文件名: RC\$QTL-4100 - 20241101-rcqx-FX276.lcb  
 样品瓶号: 1-30  
 进样体积: 20 µl 版本号:6.115  
 进样时间: 2024/11/01 13:31:52 实验者: jiangjinwei  
 处理时间 (V2): 2024/11/04 15:20:15 处理者: jiangjinwei  
 仪器型号: SHIMADZU LC-2050C(FX276)

## <色谱图>



## <峰表>

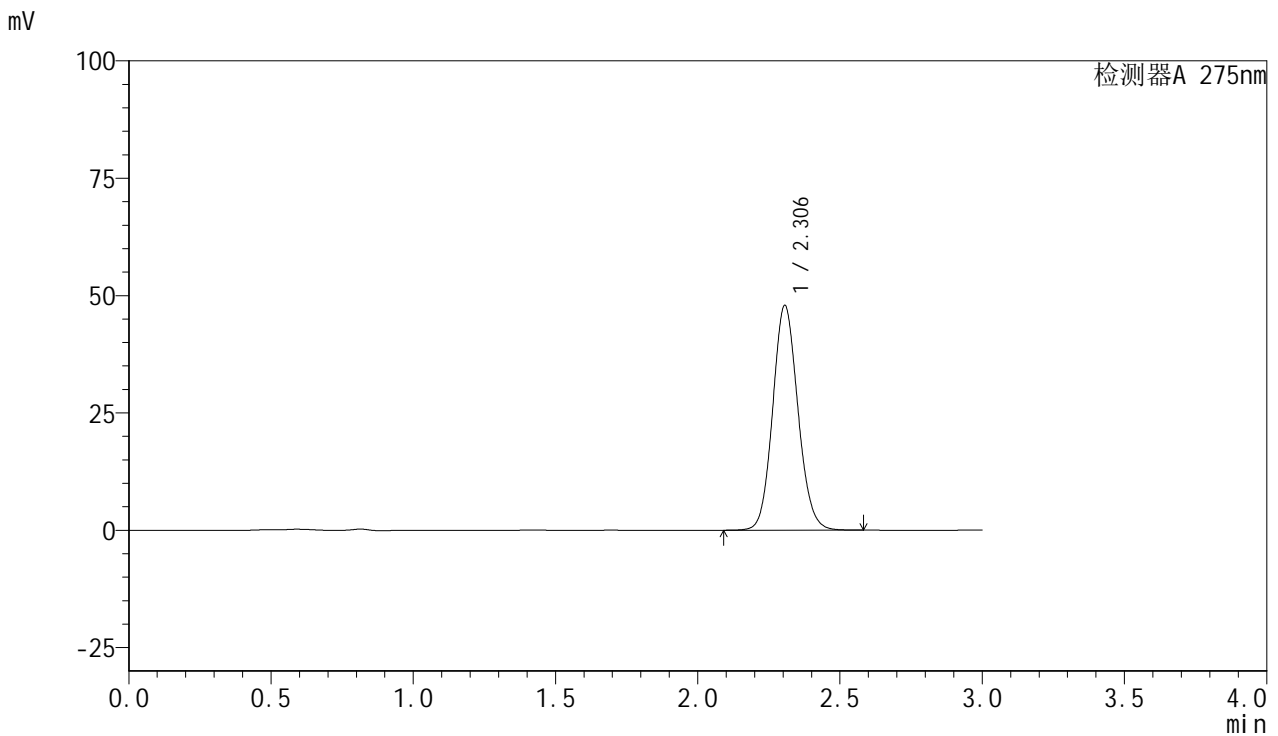
检测器A 275nm

峰号	保留时间	面积	面积%	高度	理论塔板数(USP)	拖尾因子	分离度(USP)
1	2.305	288602	100.000	46761	3256	1.106	--
总计		288602	100.000	46761			

## &lt;样品信息&gt;

色谱柱:XB-C18(50mm\*4.6mm,5 $\mu$ m) 流速:1.0ml/min  
柱温:30 $^{\circ}$ C 波长:275nm  
数据文件名: RC\$QTL-4100 - 0-17/27-294-2 - zzp-24103001p-rcqx-20mg-pH6.8jz-jf50z-15min-P5.lcd  
方法文件名: RC\$QTL-4100 - QTL-4100-rcff-FX276.lcm  
批处理文件名: RC\$QTL-4100 - 20241101-rcqx-FX276.lcb  
样品瓶号: 1-39  
进样体积: 20  $\mu$ l 版本号:6.115  
进样时间: 2024/11/01 13:35:15 实验者: jiangjinwei  
处理时间 (V2): 2024/11/04 15:20:17 处理者: jiangjinwei  
仪器型号: SHIMADZU LC-2050C(FX276)

## &lt;色谱图&gt;



## &lt;峰表&gt;

检测器A 275nm

峰号	保留时间	面积	面积%	高度	理论塔板数(USP)	拖尾因子	分离度(USP)
1	2.306	295617	100.000	47921	3263	1.105	--
总计		295617	100.000	47921			

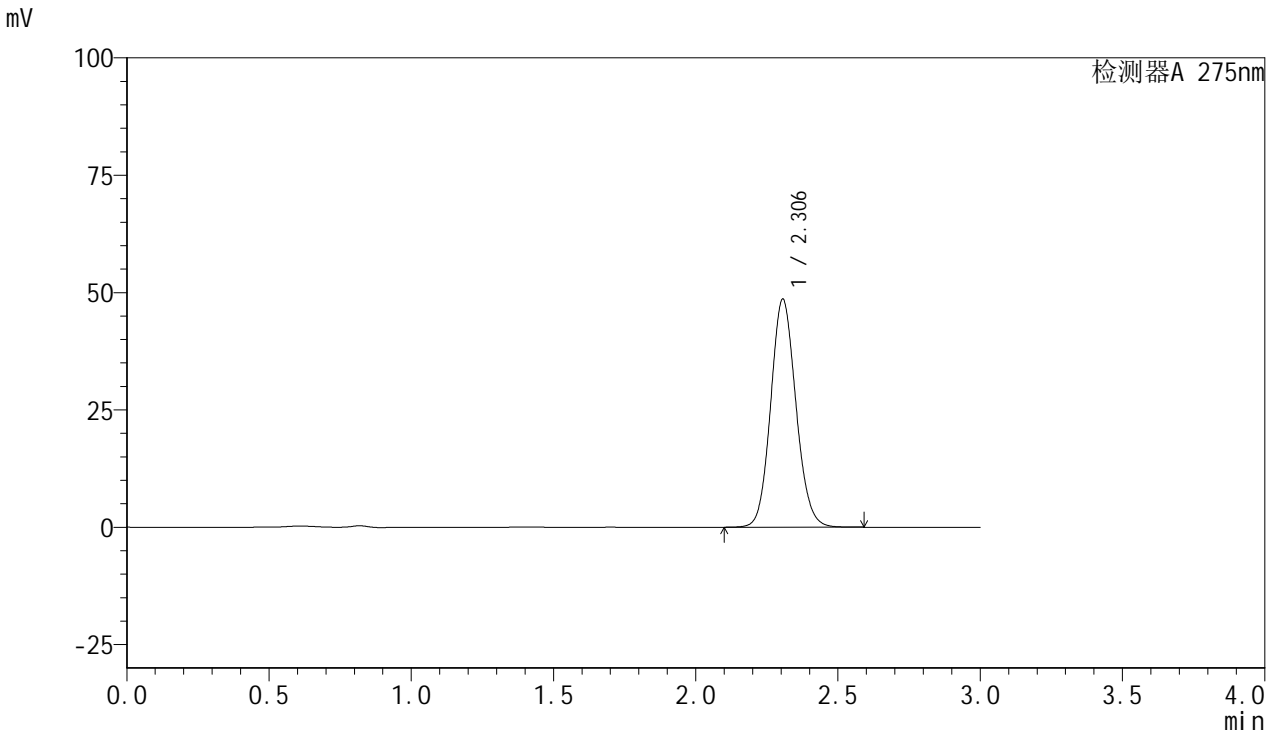


# QTL-4100

<样品信息>

色谱柱:XB-C18(50mm\*4.6mm,5µm)      流速:1.0ml/min  
 柱温:30°C      波长:275nm  
 数据文件名: RC\$QTL-4100 - 0-17/27-295-2 - zzp-24103001p-rcqx-20mg-pH6.8jz-jf50z-15min-P6.lcd  
 方法文件名: RC\$QTL-4100 - QTL-4100-rcff-FX276.lcm  
 批处理文件名: RC\$QTL-4100 - 20241101-rcqx-FX276.lcb  
 样品瓶号: 1-48  
 进样体积: 20 µl      版本号:6.115  
 进样时间: 2024/11/01 13:38:38      实验者: jiangjinwei  
 处理时间 (V2): 2024/11/04 15:20:20      处理者: jiangjinwei  
 仪器型号: SHIMADZU LC-2050C(FX276)

<色谱图>



<峰表>

检测器A 275nm

峰号	保留时间	面积	面积%	高度	理论塔板数(USP)	拖尾因子	分离度(USP)
1	2.306	300166	100.000	48614	3258	1.106	--
总计		300166	100.000	48614			

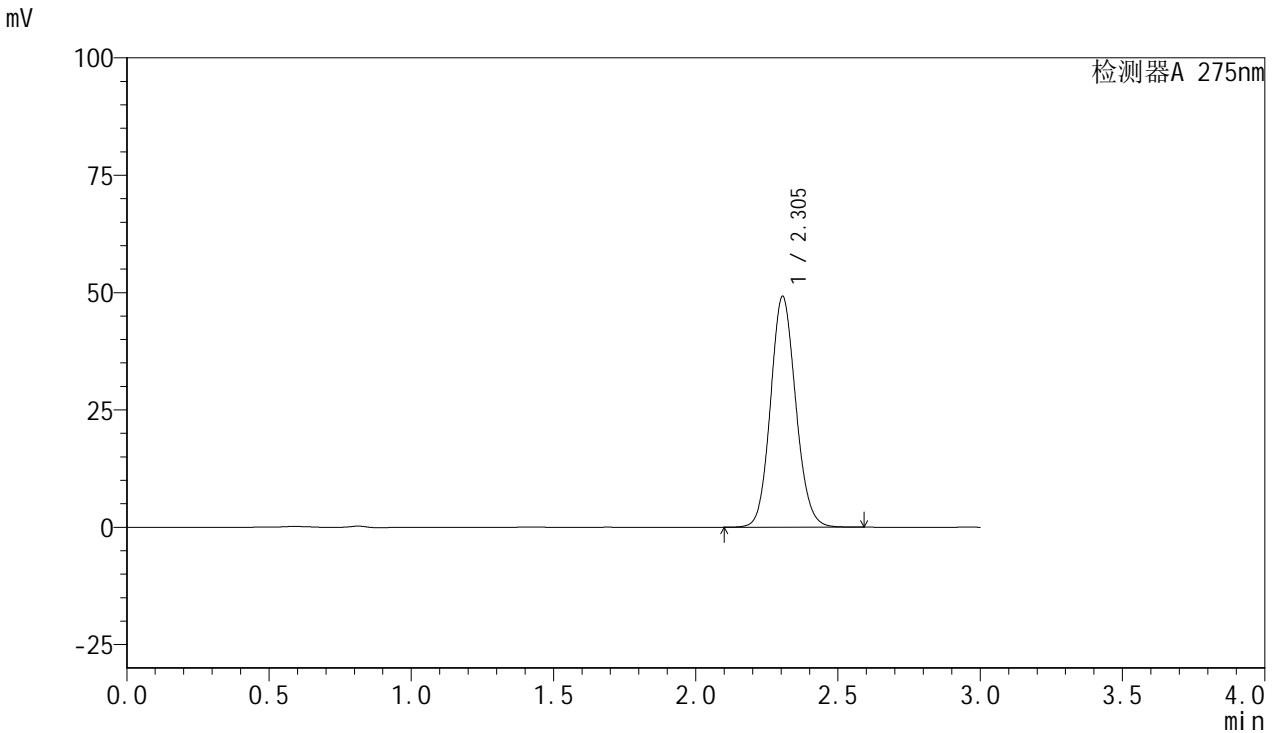


# QTL-4100

## <样品信息>

色谱柱:XB-C18(50mm\*4.6mm,5µm) 流速:1.0ml/min  
柱温:30°C 波长:275nm  
数据文件名: RC\$QTL-4100 - 0-17/27-296-2 - zzp-24103001p-rcqx-20mg-pH6.8jz-jf50z-20min-P1.lcd  
方法文件名: RC\$QTL-4100 - QTL-4100-rcff-FX276.lcm  
批处理文件名: RC\$QTL-4100 - 20241101-rcqx-FX276.lcb  
样品瓶号: 1-4  
进样体积: 20 µl 版本号: 6.115  
进样时间: 2024/11/01 13:42:00 实验者: jiangjinwei  
处理时间 (V2): 2024/11/04 15:20:24 处理者: jiangjinwei  
仪器型号: SHIMADZU LC-2050C(FX276)

## <色谱图>



## <峰表>

检测器A 275nm

峰号	保留时间	面积	面积%	高度	理论塔板数(USP)	拖尾因子	分离度(USP)
1	2.305	303713	100.000	49220	3257	1.106	--
总计		303713	100.000	49220			

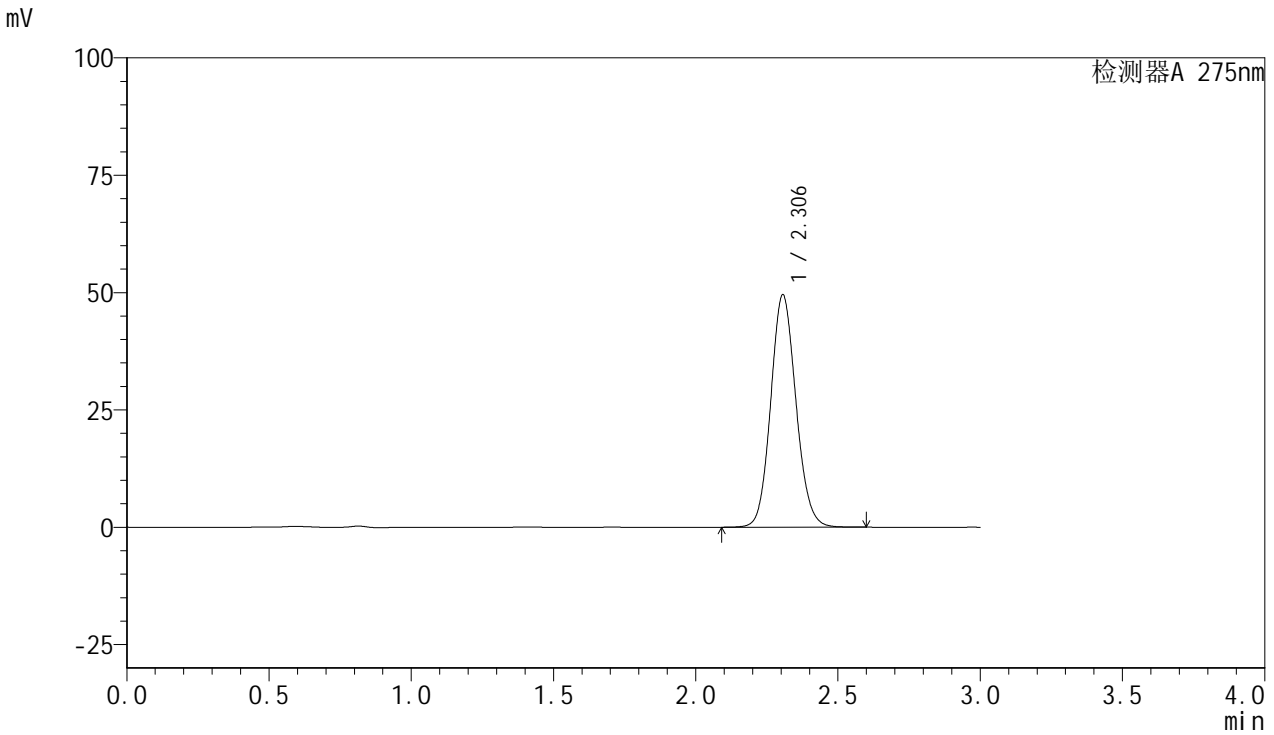


# QTL-4100

## <样品信息>

色谱柱:XB-C18(50mm\*4.6mm,5µm)      流速:1.0ml/min  
 柱温:30°C      波长:275nm  
 数据文件名: RC\$QTL-4100 - 0-17/27-297-2 - zzp-24103001p-rcqx-20mg-pH6.8jz-jf50z-20min-P2.lcd  
 方法文件名: RC\$QTL-4100 - QTL-4100-rcff-FX276.lcm  
 批处理文件名: RC\$QTL-4100 - 20241101-rcqx-FX276.lcb  
 样品瓶号: 1-13  
 进样体积: 20 µl      版本号:6.115  
 进样时间: 2024/11/01 13:45:22      实验者: jiangjinwei  
 处理时间 (V2): 2024/11/04 15:20:26      处理者: jiangjinwei  
 仪器型号: SHIMADZU LC-2050C(FX276)

## <色谱图>



## <峰表>

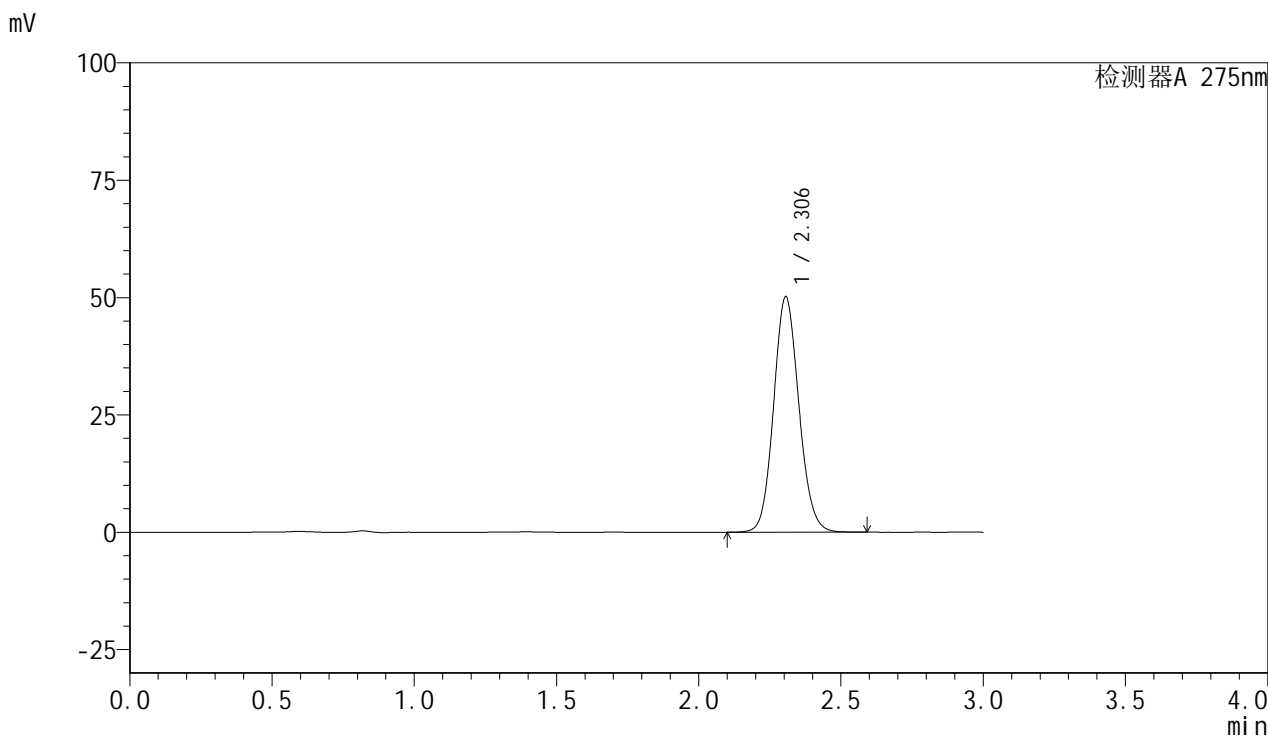
检测器A 275nm

峰号	保留时间	面积	面积%	高度	理论塔板数(USP)	拖尾因子	分离度(USP)
1	2.306	305869	100.000	49537	3260	1.105	--
总计		305869	100.000	49537			

## &lt;样品信息&gt;

色谱柱:XB-C18(50mm\*4.6mm,5 $\mu$ m) 流速:1.0ml/min  
柱温:30 $^{\circ}$ C 波长:275nm  
数据文件名: RC\$QTL-4100 - 0-17/27-298-2 - zzp-24103001p-rcqx-20mg-pH6.8jz-jf50z-20min-P3.lcd  
方法文件名: RC\$QTL-4100 - QTL-4100-rcff-FX276.lcm  
批处理文件名: RC\$QTL-4100 - 20241101-rcqx-FX276.lcb  
样品瓶号: 1-22  
进样体积: 20  $\mu$ l 版本号:6.115  
进样时间: 2024/11/01 13:48:43 实验者: jiangjinwei  
处理时间 (V2): 2024/11/04 15:20:29 处理者: jiangjinwei  
仪器型号: SHIMADZU LC-2050C(FX276)

## &lt;色谱图&gt;



## &lt;峰表&gt;

检测器A 275nm

峰号	保留时间	面积	面积%	高度	理论塔板数(USP)	拖尾因子	分离度(USP)
1	2.306	309870	100.000	50187	3256	1.106	--
总计		309870	100.000	50187			

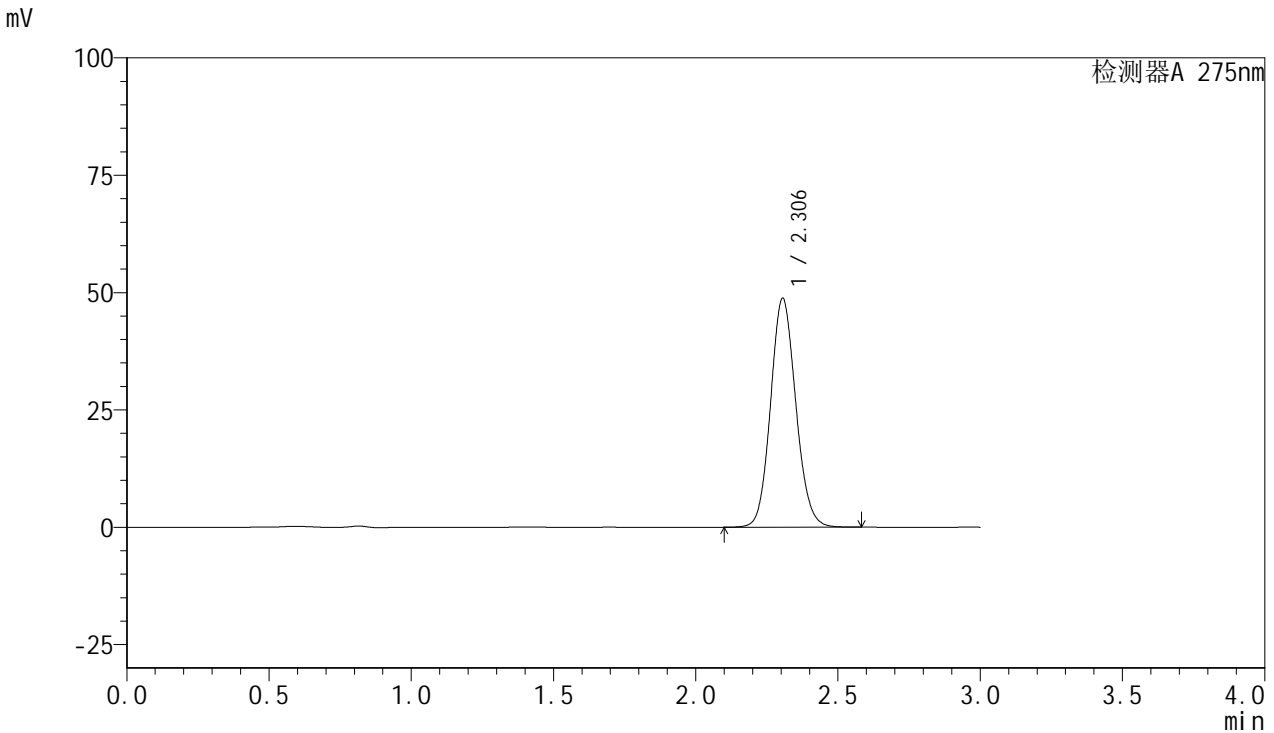


# QTL-4100

## <样品信息>

色谱柱:XB-C18(50mm\*4.6mm,5µm)      流速:1.0ml/min  
 柱温:30°C      波长:275nm  
 数据文件名: RC\$QTL-4100 - 0-17/27-299-2 - zzp-24103001p-rcqx-20mg-pH6.8jz-jf50z-20min-P4.lcd  
 方法文件名: RC\$QTL-4100 - QTL-4100-rcff-FX276.lcm  
 批处理文件名: RC\$QTL-4100 - 20241101-rcqx-FX276.lcb  
 样品瓶号: 1-31  
 进样体积: 20 µl      版本号:6.115  
 进样时间: 2024/11/01 13:52:07      实验者: jiangjinwei  
 处理时间 (V2): 2024/11/04 15:20:32      处理者: jiangjinwei  
 仪器型号: SHIMADZU LC-2050C(FX276)

## <色谱图>



## <峰表>

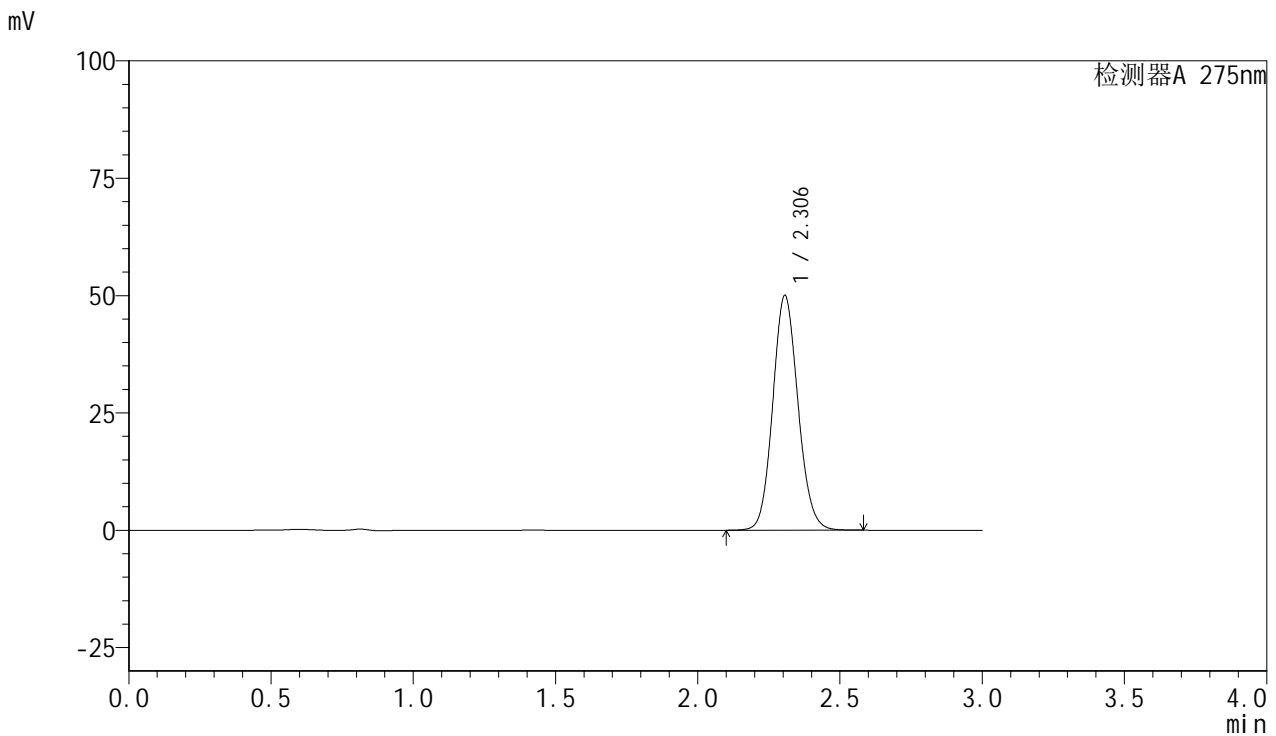
检测器A 275nm

峰号	保留时间	面积	面积%	高度	理论塔板数(USP)	拖尾因子	分离度(USP)
1	2.306	301153	100.000	48801	3256	1.105	--
总计		301153	100.000	48801			

## &lt;样品信息&gt;

色谱柱:XB-C18(50mm\*4.6mm,5 $\mu$ m) 流速:1.0ml/min  
柱温:30 $^{\circ}$ C 波长:275nm  
数据文件名: RC\$QTL-4100 - 0-17/27-300-2 - zzp-24103001p-rcqx-20mg-pH6.8jz-jf50z-20min-P5.lcd  
方法文件名: RC\$QTL-4100 - QTL-4100-rcff-FX276.lcm  
批处理文件名: RC\$QTL-4100 - 20241101-rcqx-FX276.lcb  
样品瓶号: 1-40  
进样体积: 20  $\mu$ l 版本号: 6.115  
进样时间: 2024/11/01 13:55:29 实验者: jiangjinwei  
处理时间 (V2): 2024/11/04 15:20:34 处理者: jiangjinwei  
仪器型号: SHIMADZU LC-2050C(FX276)

## &lt;色谱图&gt;



## &lt;峰表&gt;

检测器A 275nm

峰号	保留时间	面积	面积%	高度	理论塔板数(USP)	拖尾因子	分离度(USP)
1	2.306	309052	100.000	50041	3257	1.106	--
总计		309052	100.000	50041			

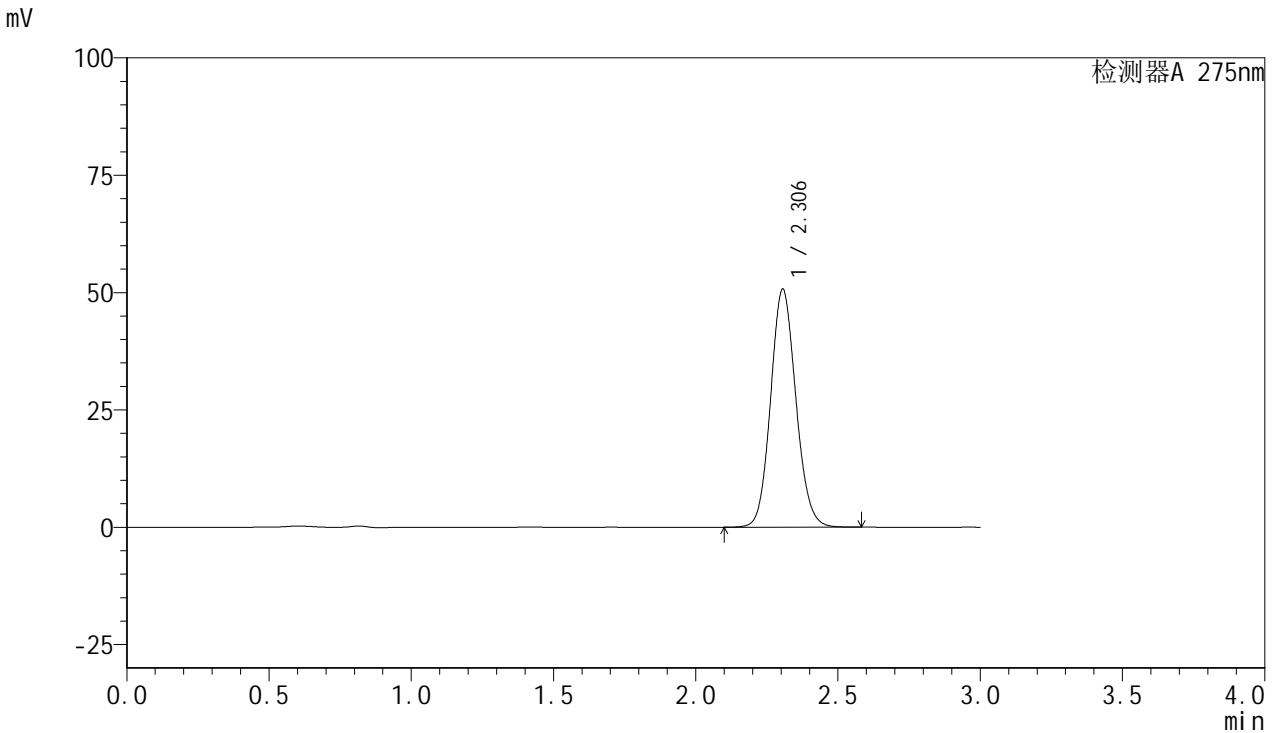


# QTL-4100

## <样品信息>

色谱柱:XB-C18(50mm\*4.6mm,5µm) 流速:1.0ml/min  
 柱温:30°C 波长:275nm  
 数据文件名: RC\$QTL-4100 - 0-17/27-301-2 - zzp-24103001p-rcqx-20mg-pH6.8jz-jf50z-20min-P6.lcd  
 方法文件名: RC\$QTL-4100 - QTL-4100-rcff-FX276.lcm  
 批处理文件名: RC\$QTL-4100 - 20241101-rcqx-FX276.lcb  
 样品瓶号: 1-49  
 进样体积: 20 µl 版本号:6.115  
 进样时间: 2024/11/01 13:58:52 实验者: jiangjinwei  
 处理时间 (V2): 2024/11/04 15:20:37 处理者: jiangjinwei  
 仪器型号: SHIMADZU LC-2050C(FX276)

## <色谱图>



## <峰表>

检测器A 275nm

峰号	保留时间	面积	面积%	高度	理论塔板数(USP)	拖尾因子	分离度(USP)
1	2.306	313345	100.000	50737	3251	1.106	--
总计		313345	100.000	50737			

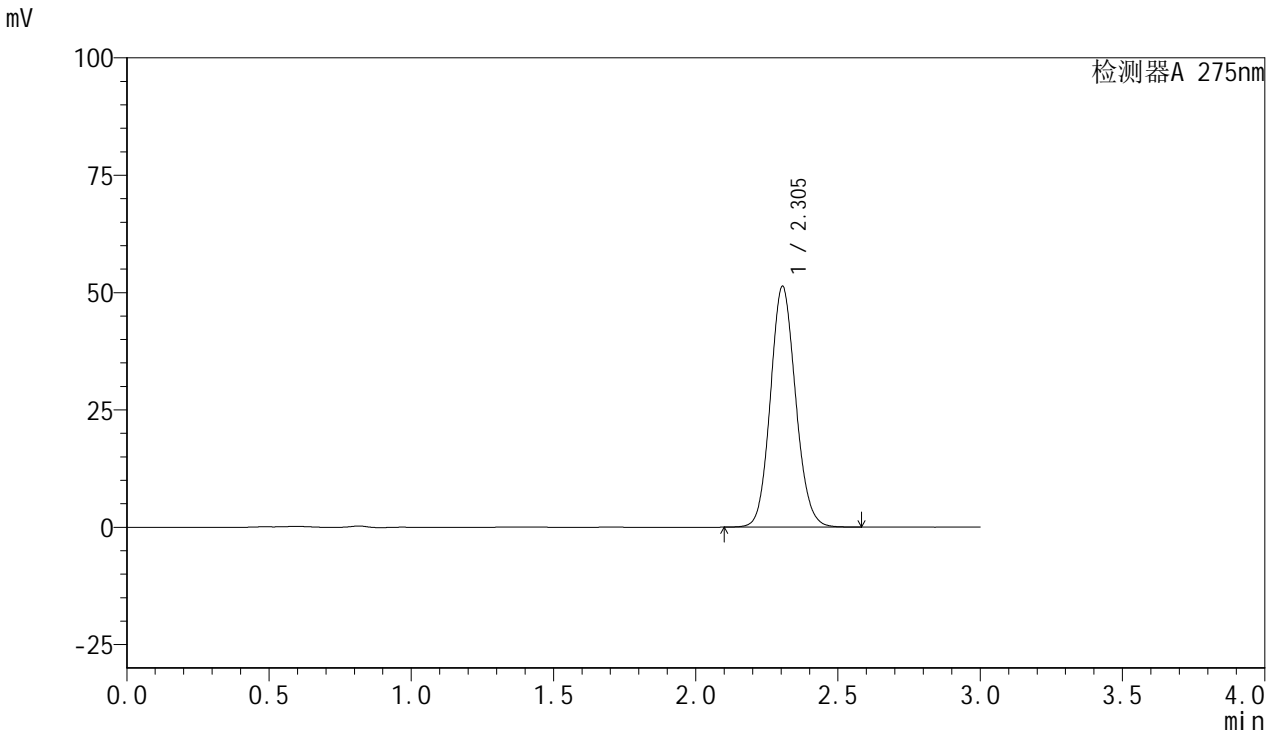


# QTL-4100

## <样品信息>

色谱柱:XB-C18(50mm\*4.6mm,5µm) 流速:1.0ml/min  
 柱温:30°C 波长:275nm  
 数据文件名: RC\$QTL-4100 - 0-17/27-302-2 - zzp-24103001p-rcqx-20mg-pH6.8jz-jf50z-30min-P1.lcd  
 方法文件名: RC\$QTL-4100 - QTL-4100-rcff-FX276.lcm  
 批处理文件名: RC\$QTL-4100 - 20241101-rcqx-FX276.lcb  
 样品瓶号: 1-5  
 进样体积: 20 µl 版本号:6.115  
 进样时间: 2024/11/01 14:02:15 实验者: jiangjinwei  
 处理时间 (V2): 2024/11/04 15:20:40 处理者: jiangjinwei  
 仪器型号: SHIMADZU LC-2050C(FX276)

## <色谱图>



## <峰表>

检测器A 275nm

峰号	保留时间	面积	面积%	高度	理论塔板数(USP)	拖尾因子	分离度(USP)
1	2.305	316704	100.000	51349	3257	1.105	--
总计		316704	100.000	51349			

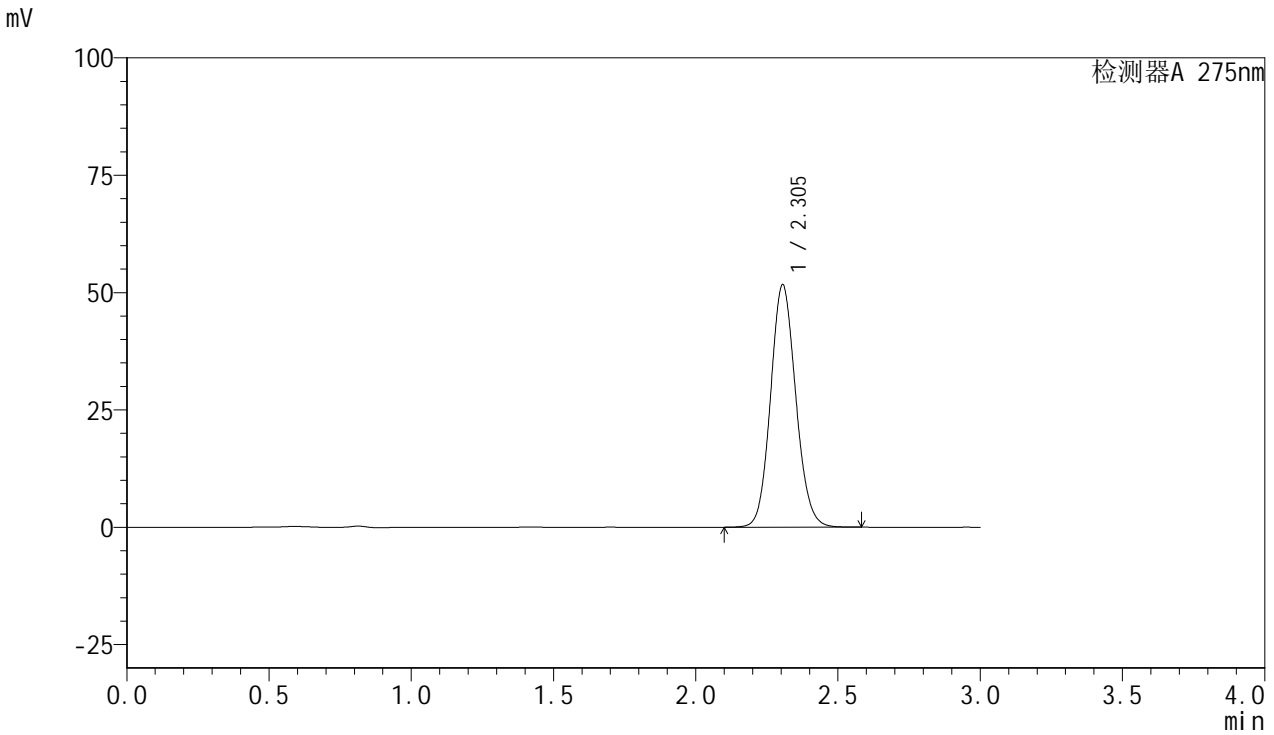


# QTL-4100

## <样品信息>

色谱柱:XB-C18(50mm\*4.6mm,5μm)      流速:1.0ml/min  
 柱温:30°C      波长:275nm  
 数据文件名: RC\$QTL-4100 - 0-17/27-303-2 - zzp-24103001p-rcqx-20mg-pH6.8jz-jf50z-30min-P2.lcd  
 方法文件名: RC\$QTL-4100 - QTL-4100-rcff-FX276.lcm  
 批处理文件名: RC\$QTL-4100 - 20241101-rcqx-FX276.lcb  
 样品瓶号: 1-14  
 进样体积: 20 μl      版本号:6.115  
 进样时间: 2024/11/01 14:05:38      实验者: jiangjinwei  
 处理时间 (V2): 2024/11/04 15:20:42      处理者: jiangjinwei  
 仪器型号: SHIMADZU LC-2050C(FX276)

## <色谱图>



## <峰表>

检测器A 275nm

峰号	保留时间	面积	面积%	高度	理论塔板数(USP)	拖尾因子	分离度(USP)
1	2.305	318914	100.000	51680	3256	1.106	--
总计		318914	100.000	51680			

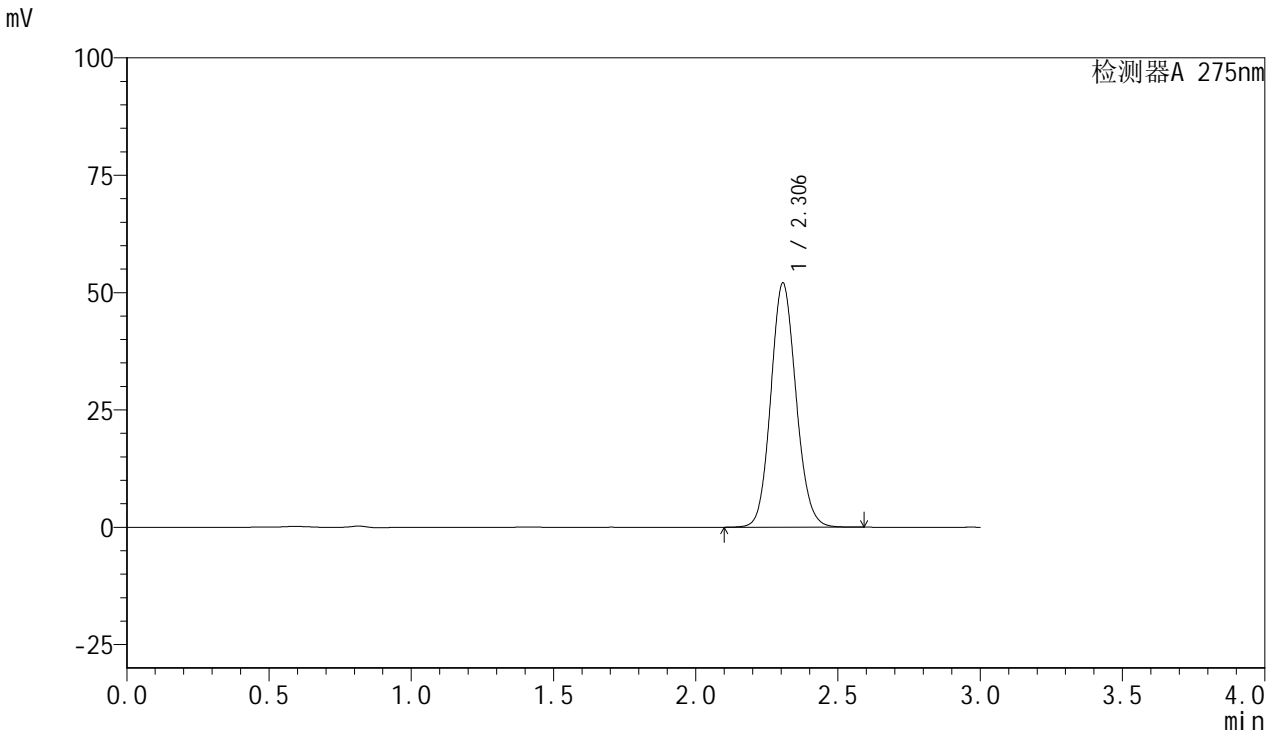


# QTL-4100

## <样品信息>

色谱柱:XB-C18(50mm\*4.6mm,5μm)      流速:1.0ml/min  
 柱温:30°C      波长:275nm  
 数据文件名: RC\$QTL-4100 - 0-17/27-304-2 - zzp-24103001p-rcqx-20mg-pH6.8jz-jf50z-30min-P3.lcd  
 方法文件名: RC\$QTL-4100 - QTL-4100-rcff-FX276.lcm  
 批处理文件名: RC\$QTL-4100 - 20241101-rcqx-FX276.lcb  
 样品瓶号: 1-23  
 进样体积: 20 μl      版本号:6.115  
 进样时间: 2024/11/01 14:09:00      实验者: jiangjinwei  
 处理时间 (V2): 2024/11/04 15:20:45      处理者: jiangjinwei  
 仪器型号: SHIMADZU LC-2050C(FX276)

## <色谱图>



## <峰表>

检测器A 275nm

峰号	保留时间	面积	面积%	高度	理论塔板数(USP)	拖尾因子	分离度(USP)
1	2.306	321342	100.000	52043	3258	1.106	--
总计		321342	100.000	52043			

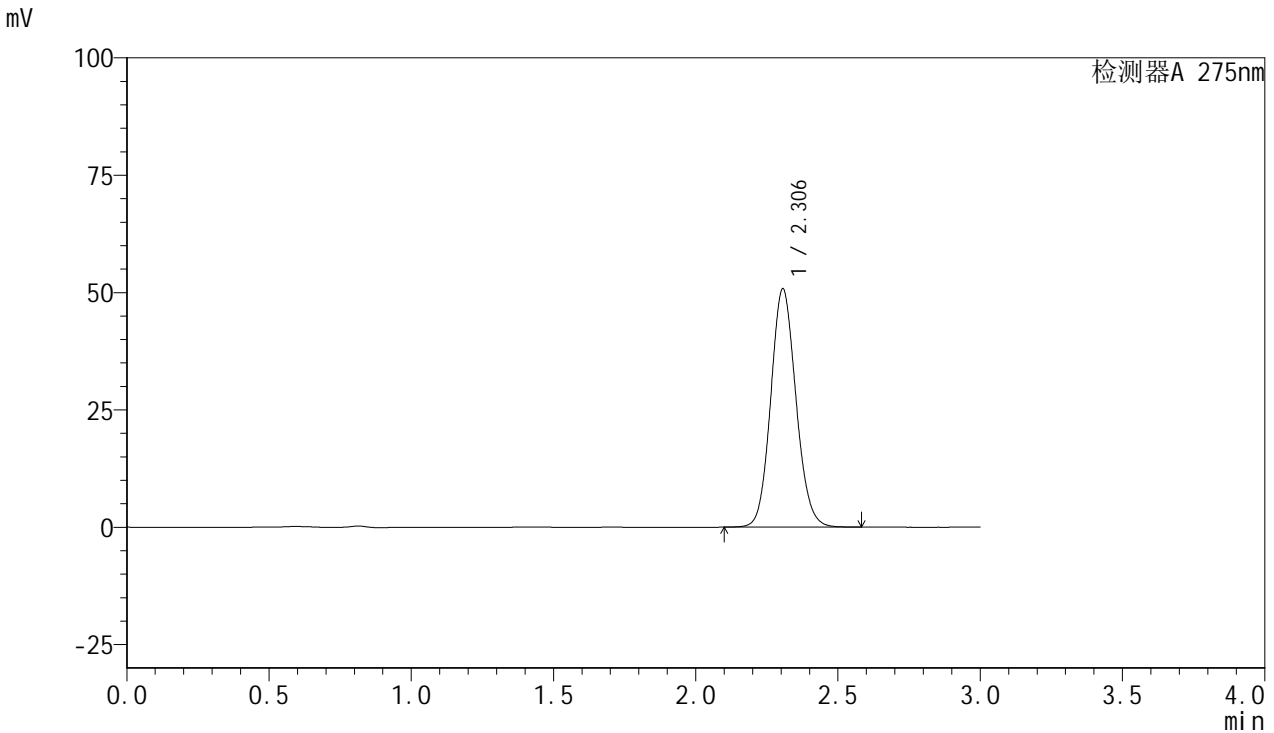


# QTL-4100

## <样品信息>

色谱柱:XB-C18(50mm\*4.6mm,5μm) 流速:1.0ml/min  
 柱温:30°C 波长:275nm  
 数据文件名: RC\$QTL-4100 - 0-17/27-305-2 - zzp-24103001p-rcqx-20mg-pH6.8jz-jf50z-30min-P4.lcd  
 方法文件名: RC\$QTL-4100 - QTL-4100-rcff-FX276.lcm  
 批处理文件名: RC\$QTL-4100 - 20241101-rcqx-FX276.lcb  
 样品瓶号: 1-32  
 进样体积: 20 μl 版本号:6.115  
 进样时间: 2024/11/01 14:12:24 实验者: jiangjinwei  
 处理时间 (V2): 2024/11/04 15:20:47 处理者: jiangjinwei  
 仪器型号: SHIMADZU LC-2050C(FX276)

## <色谱图>



## <峰表>

检测器A 275nm

峰号	保留时间	面积	面积%	高度	理论塔板数(USP)	拖尾因子	分离度(USP)
1	2.306	313481	100.000	50804	3261	1.105	--
总计		313481	100.000	50804			

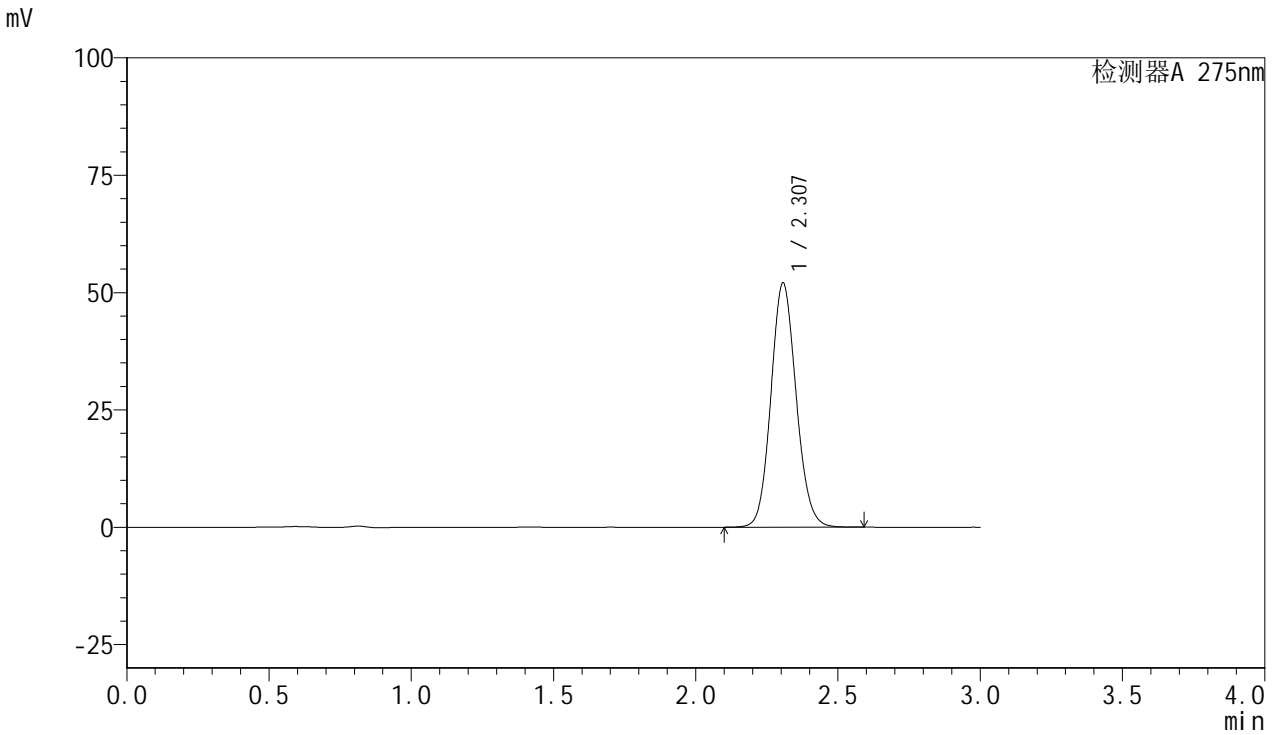


# QTL-4100

## <样品信息>

色谱柱:XB-C18(50mm\*4.6mm,5µm) 流速:1.0ml/min  
 柱温:30°C 波长:275nm  
 数据文件名: RC\$QTL-4100 - 0-17/27-306-2 - zzp-24103001p-rcqx-20mg-pH6.8jz-jf50z-30min-P5.lcd  
 方法文件名: RC\$QTL-4100 - QTL-4100-rcff-FX276.lcm  
 批处理文件名: RC\$QTL-4100 - 20241101-rcqx-FX276.lcb  
 样品瓶号: 1-41  
 进样体积: 20 µl 版本号:6.115  
 进样时间: 2024/11/01 14:15:46 实验者: jiangjinwei  
 处理时间 (V2): 2024/11/04 15:20:50 处理者: jiangjinwei  
 仪器型号: SHIMADZU LC-2050C(FX276)

## <色谱图>



## <峰表>

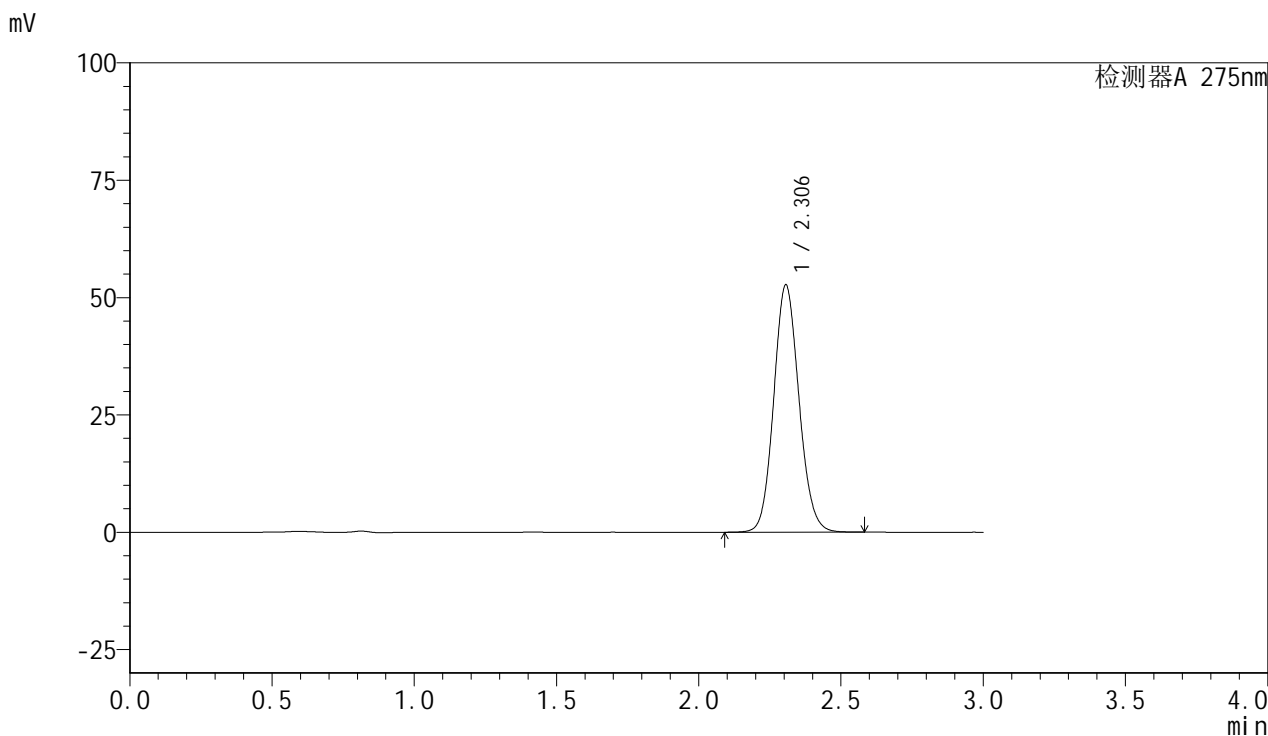
检测器A 275nm

峰号	保留时间	面积	面积%	高度	理论塔板数(USP)	拖尾因子	分离度(USP)
1	2.307	321438	100.000	52024	3259	1.106	--
总计		321438	100.000	52024			

## &lt;样品信息&gt;

色谱柱:XB-C18(50mm\*4.6mm,5 $\mu$ m) 流速:1.0ml/min  
柱温:30 $^{\circ}$ C 波长:275nm  
数据文件名: RC\$QTL-4100 - 0-17/27-307-2 - zzp-24103001p-rcqx-20mg-pH6.8jz-jf50z-30min-P6.lcd  
方法文件名: RC\$QTL-4100 - QTL-4100-rcff-FX276.lcm  
批处理文件名: RC\$QTL-4100 - 20241101-rcqx-FX276.lcb  
样品瓶号: 1-50  
进样体积: 20  $\mu$ l 版本号:6.115  
进样时间: 2024/11/01 14:19:10 实验者: jiangjinwei  
处理时间 (V2): 2024/11/04 15:20:52 处理者: jiangjinwei  
仪器型号: SHIMADZU LC-2050C(FX276)

## &lt;色谱图&gt;



## &lt;峰表&gt;

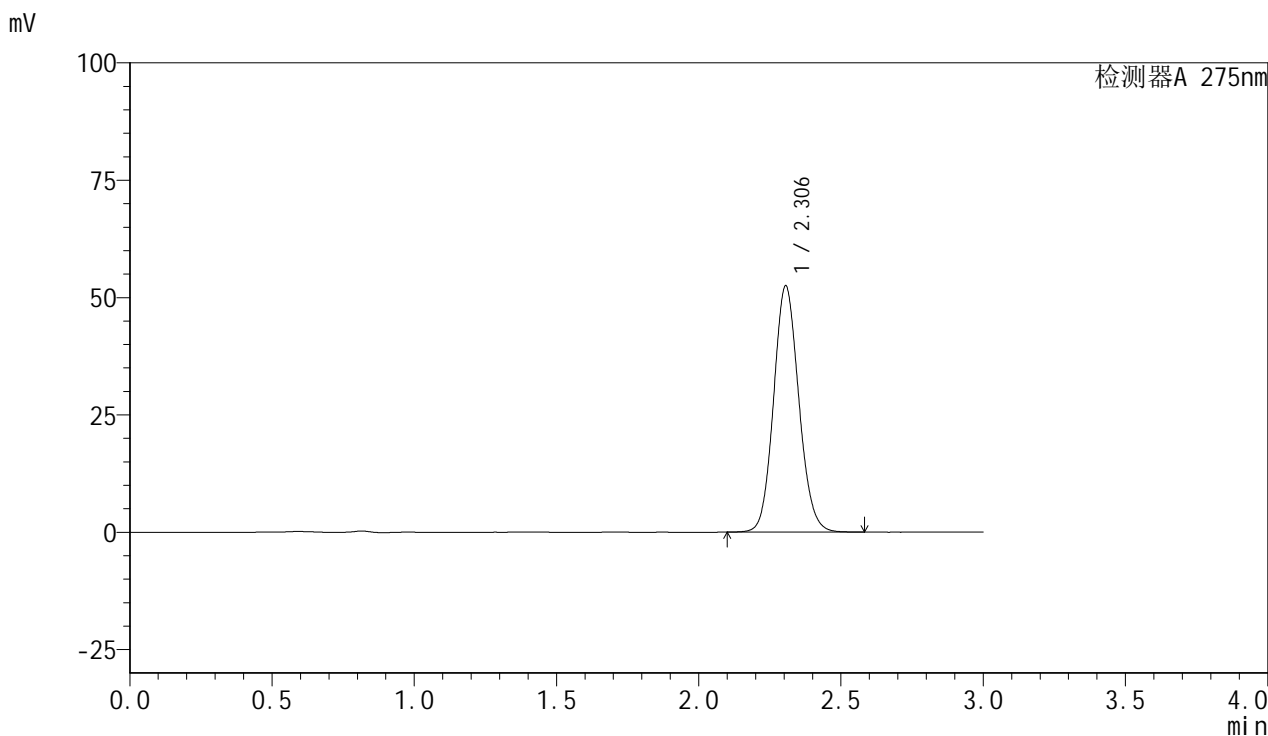
检测器A 275nm

峰号	保留时间	面积	面积%	高度	理论塔板数(USP)	拖尾因子	分离度(USP)
1	2.306	325381	100.000	52700	3258	1.105	--
总计		325381	100.000	52700			

## &lt;样品信息&gt;

色谱柱:XB-C18(50mm\*4.6mm,5 $\mu$ m) 流速:1.0ml/min  
柱温:30 $^{\circ}$ C 波长:275nm  
数据文件名: RC\$QTL-4100 - 0-17/27-308-2 - zzp-24103001p-rcqx-20mg-pH6.8jz-jf50z-45min-P1.lcd  
方法文件名: RC\$QTL-4100 - QTL-4100-rcff-FX276.lcm  
批处理文件名: RC\$QTL-4100 - 20241101-rcqx-FX276.lcb  
样品瓶号: 1-6  
进样体积: 20  $\mu$ l 版本号: 6.115  
进样时间: 2024/11/01 14:22:32 实验者: jiangjinwei  
处理时间 (V2): 2024/11/04 15:20:55 处理者: jiangjinwei  
仪器型号: SHIMADZU LC-2050C(FX276)

## &lt;色谱图&gt;



## &lt;峰表&gt;

检测器A 275nm

峰号	保留时间	面积	面积%	高度	理论塔板数(USP)	拖尾因子	分离度(USP)
1	2.306	323848	100.000	52495	3257	1.105	--
总计		323848	100.000	52495			

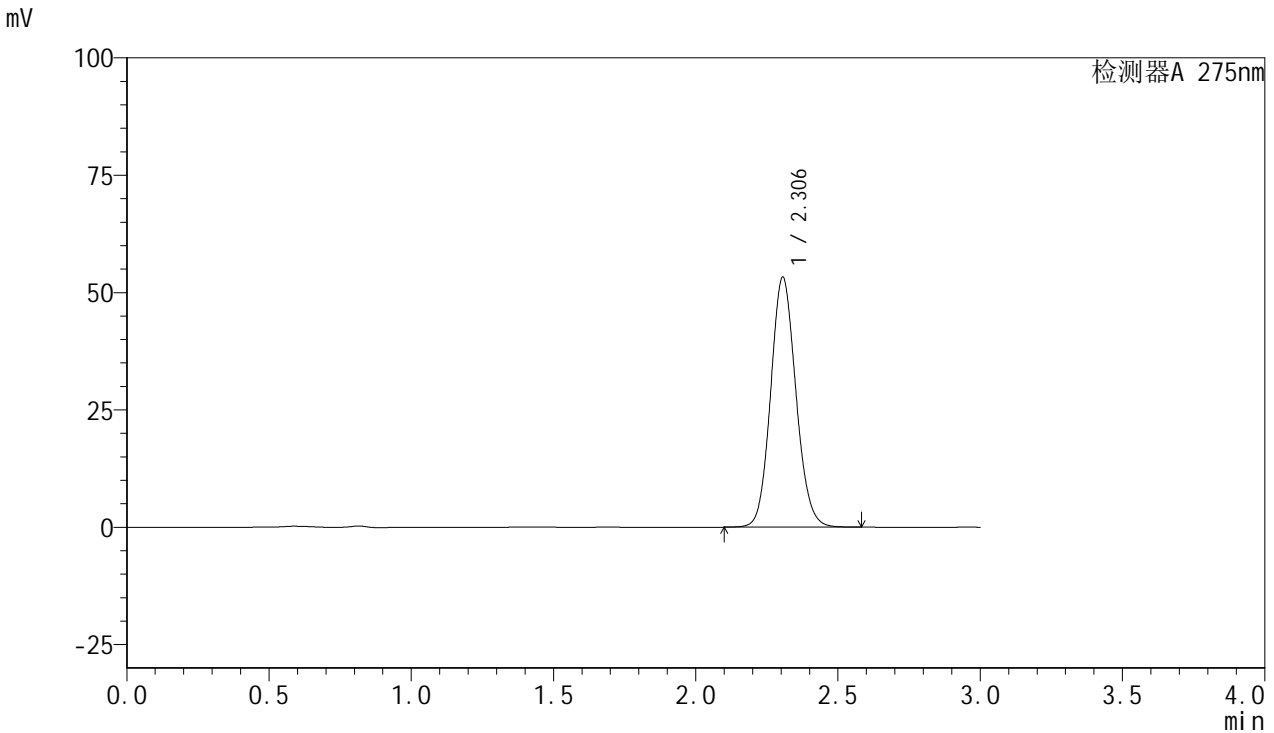


# QTL-4100

## <样品信息>

色谱柱:XB-C18(50mm\*4.6mm,5µm) 流速:1.0ml/min  
 柱温:30°C 波长:275nm  
 数据文件名: RC\$QTL-4100 - 0-17/27-309-2 - zzp-24103001p-rcqx-20mg-pH6.8jz-jf50z-45min-P2.lcd  
 方法文件名: RC\$QTL-4100 - QTL-4100-rcff-FX276.lcm  
 批处理文件名: RC\$QTL-4100 - 20241101-rcqx-FX276.lcb  
 样品瓶号: 1-15  
 进样体积: 20 µl 版本号:6.115  
 进样时间: 2024/11/01 14:25:54 实验者: jiangjinwei  
 处理时间 (V2): 2024/11/04 15:20:57 处理者: jiangjinwei  
 仪器型号: SHIMADZU LC-2050C(FX276)

## <色谱图>



## <峰表>

检测器A 275nm

峰号	保留时间	面积	面积%	高度	理论塔板数(USP)	拖尾因子	分离度(USP)
1	2.306	329000	100.000	53278	3256	1.106	--
总计		329000	100.000	53278			

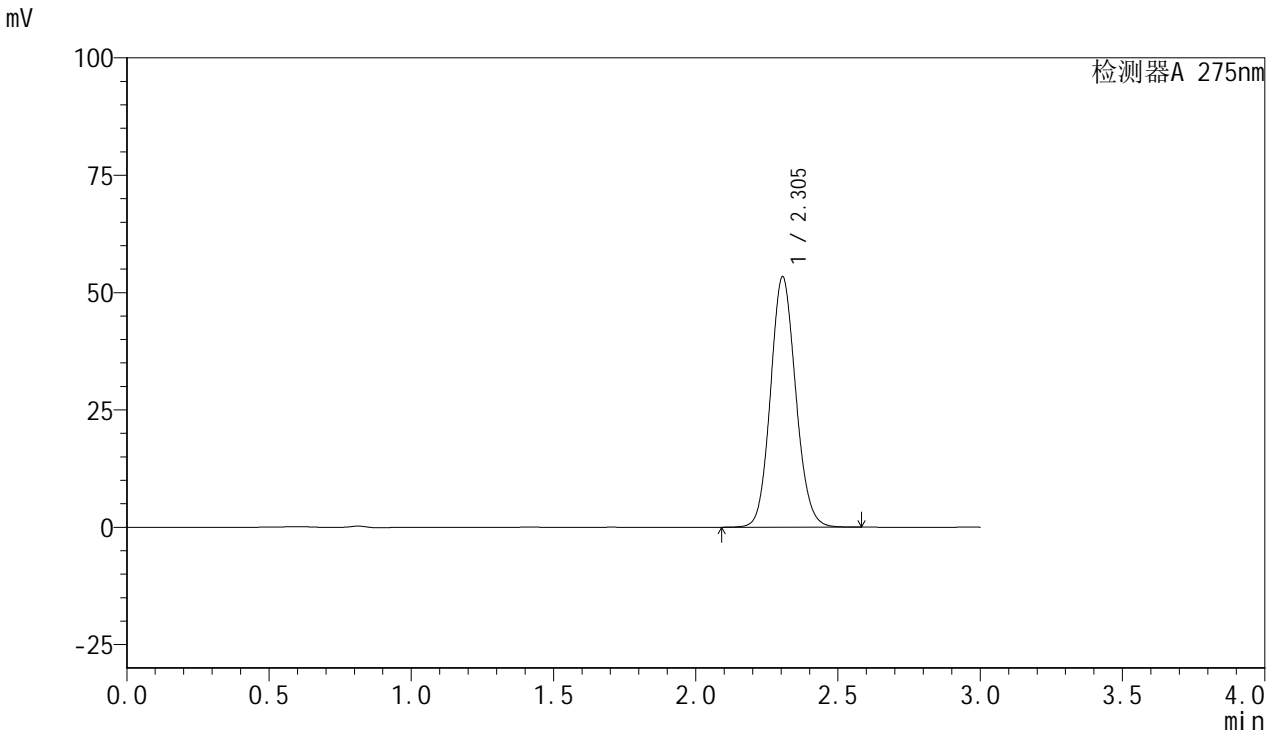


# QTL-4100

<样品信息>

色谱柱:XB-C18(50mm\*4.6mm,5µm)      流速:1.0ml/min  
 柱温:30°C      波长:275nm  
 数据文件名: RC\$QTL-4100 - 0-17/27-310-2 - zzp-24103001p-rcqx-20mg-pH6.8jz-jf50z-45min-P3.lcd  
 方法文件名: RC\$QTL-4100 - QTL-4100-rcff-FX276.lcm  
 批处理文件名: RC\$QTL-4100 - 20241101-rcqx-FX276.lcb  
 样品瓶号: 1-24  
 进样体积: 20 µl      版本号:6.115  
 进样时间: 2024/11/01 14:29:17      实验者: jiangjinwei  
 处理时间 (V2): 2024/11/04 15:21:00 处理者: jiangjinwei  
 仪器型号: SHIMADZU LC-2050C(FX276)

<色谱图>



<峰表>

检测器A 275nm

峰号	保留时间	面积	面积%	高度	理论塔板数(USP)	拖尾因子	分离度(USP)
1	2.305	329452	100.000	53383	3255	1.105	--
总计		329452	100.000	53383			

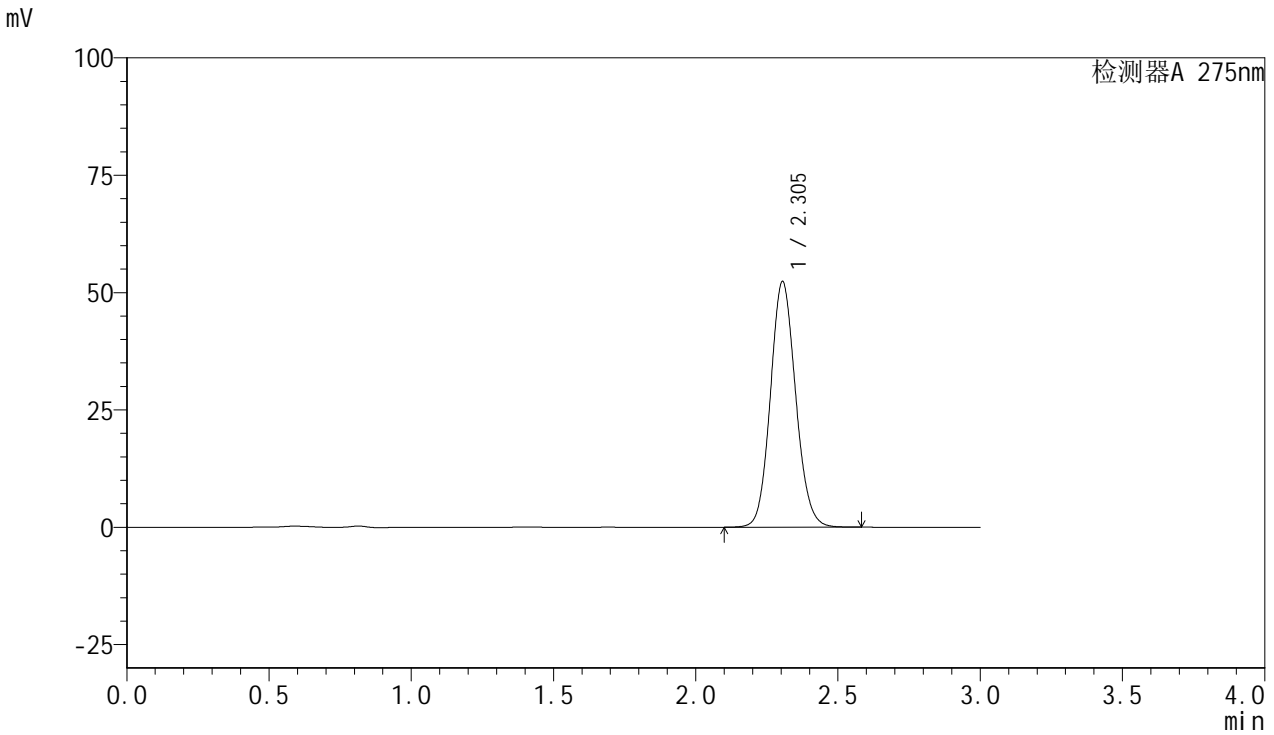


# QTL-4100

<样品信息>

色谱柱:XB-C18(50mm\*4.6mm,5µm)      流速:1.0ml/min  
 柱温:30°C      波长:275nm  
 数据文件名: RC\$QTL-4100 - 0-17/27-311-2 - zzp-24103001p-rcqx-20mg-pH6.8jz-jf50z-45min-P4.lcd  
 方法文件名: RC\$QTL-4100 - QTL-4100-rcff-FX276.lcm  
 批处理文件名: RC\$QTL-4100 - 20241101-rcqx-FX276.lcb  
 样品瓶号: 1-33  
 进样体积: 20 µl      版本号:6.115  
 进样时间: 2024/11/01 14:32:40      实验者: jiangjinwei  
 处理时间 (V2): 2024/11/04 15:21:02      处理者: jiangjinwei  
 仪器型号: SHIMADZU LC-2050C(FX276)

<色谱图>



<峰表>

检测器A 275nm

峰号	保留时间	面积	面积%	高度	理论塔板数(USP)	拖尾因子	分离度(USP)
1	2.305	323173	100.000	52363	3254	1.105	--
总计		323173	100.000	52363			

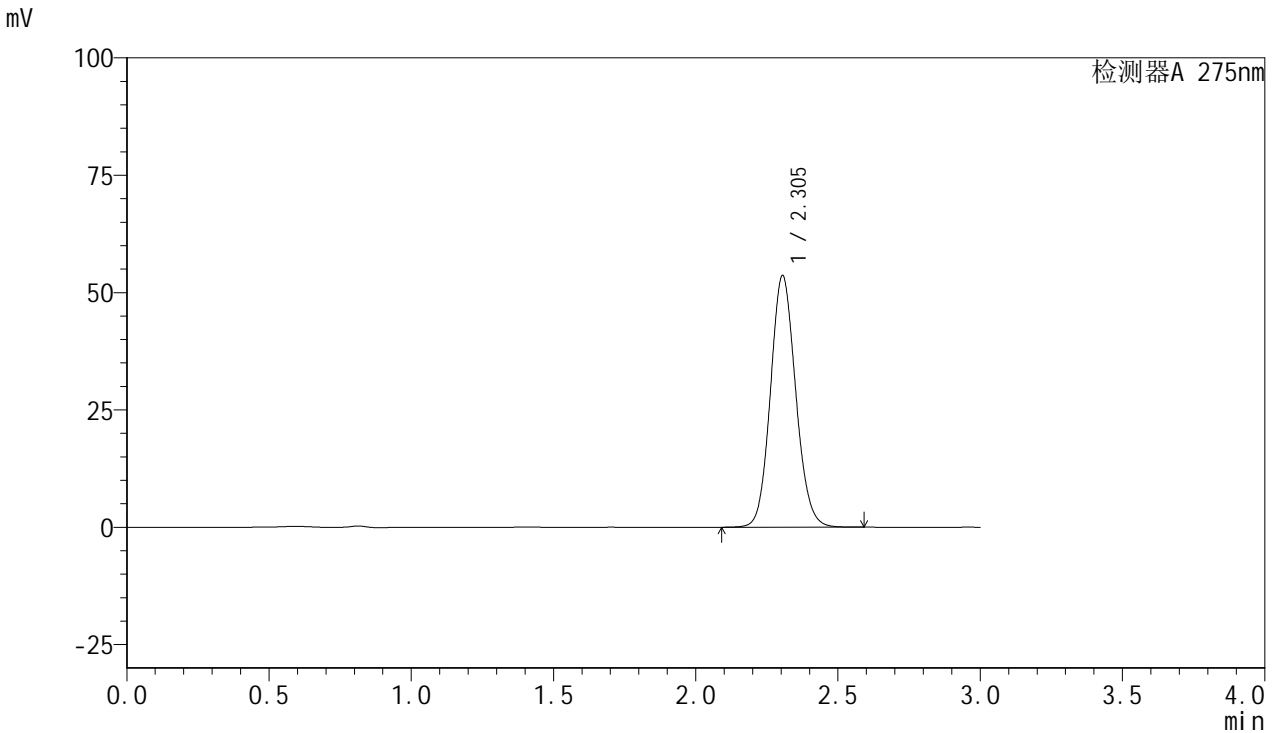


# QTL-4100

## <样品信息>

色谱柱:XB-C18(50mm\*4.6mm,5 $\mu$ m) 流速:1.0ml/min  
柱温:30 $^{\circ}$ C 波长:275nm  
数据文件名: RC\$QTL-4100 - 0-17/27-312-2 - zzp-24103001p-rcqx-20mg-pH6.8jz-jf50z-45min-P5.lcd  
方法文件名: RC\$QTL-4100 - QTL-4100-rcff-FX276.lcm  
批处理文件名: RC\$QTL-4100 - 20241101-rcqx-FX276.lcb  
样品瓶号: 1-42  
进样体积: 20  $\mu$ l 版本号:6.115  
进样时间: 2024/11/01 14:36:03 实验者: jiangjinwei  
处理时间 (V2): 2024/11/04 15:21:05 处理者: jiangjinwei  
仪器型号: SHIMADZU LC-2050C(FX276)

## <色谱图>



## <峰表>

检测器A 275nm

峰号	保留时间	面积	面积%	高度	理论塔板数(USP)	拖尾因子	分离度(USP)
1	2.305	331311	100.000	53641	3251	1.105	--
总计		331311	100.000	53641			

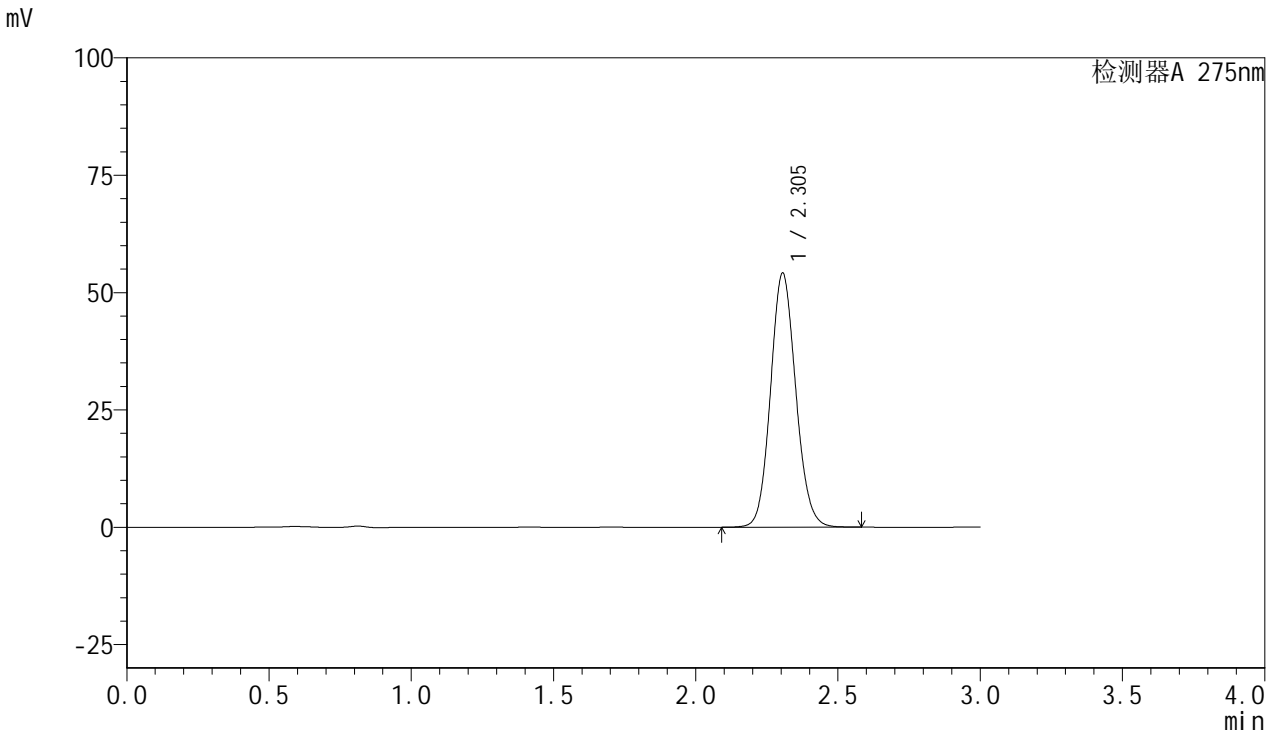


# QTL-4100

## <样品信息>

色谱柱:XB-C18(50mm\*4.6mm,5µm)      流速:1.0ml/min  
 柱温:30°C      波长:275nm  
 数据文件名: RC\$QTL-4100 - 0-17/27-313-2 - zzp-24103001p-rcqx-20mg-pH6.8jz-jf50z-45min-P6.lcd  
 方法文件名: RC\$QTL-4100 - QTL-4100-rcff-FX276.lcm  
 批处理文件名: RC\$QTL-4100 - 20241101-rcqx-FX276.lcb  
 样品瓶号: 1-51  
 进样体积: 20 µl      版本号:6.115  
 进样时间: 2024/11/01 14:39:25      实验者: jiangjinwei  
 处理时间 (V2): 2024/11/04 15:21:08      处理者: jiangjinwei  
 仪器型号: SHIMADZU LC-2050C(FX276)

## <色谱图>



## <峰表>

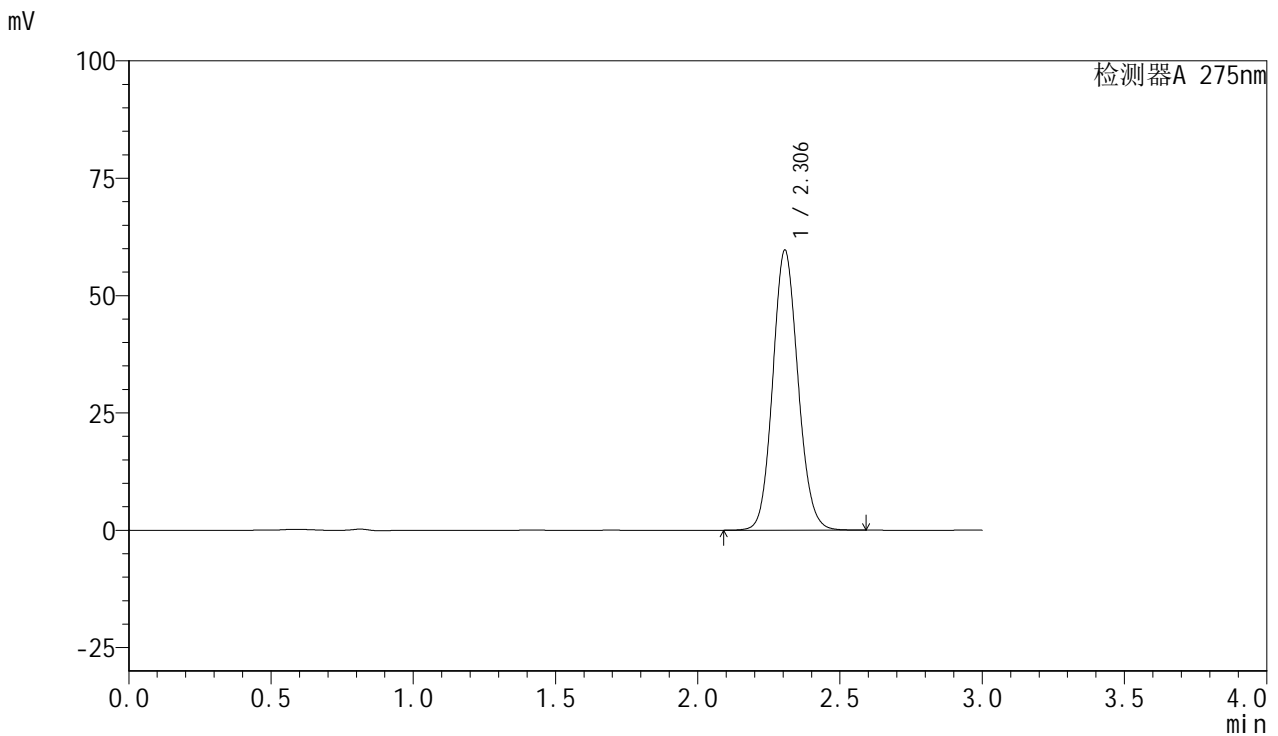
检测器A 275nm

峰号	保留时间	面积	面积%	高度	理论塔板数(USP)	拖尾因子	分离度(USP)
1	2.305	334218	100.000	54165	3256	1.105	--
总计		334218	100.000	54165			

## &lt;样品信息&gt;

色谱柱:XB-C18(50mm\*4.6mm,5 $\mu$ m) 流速:1.0ml/min  
柱温:30 $^{\circ}$ C 波长:275nm  
数据文件名: RC\$QTL-4100 - 0-17/27-314-2 - zzp-24103001p-rcqx-20mg-pH6.8jz-jf50z-jxzs-P1.lcd  
方法文件名: RC\$QTL-4100 - QTL-4100-rcff-FX276.lcm  
批处理文件名: RC\$QTL-4100 - 20241101-rcqx-FX276.lcb  
样品瓶号: 1-7  
进样体积: 20  $\mu$ l 版本号: 6.115  
进样时间: 2024/11/01 14:42:48 实验者: jiangjinwei  
处理时间 (V2): 2024/11/04 15:21:10 处理者: jiangjinwei  
仪器型号: SHIMADZU LC-2050C(FX276)

## &lt;色谱图&gt;



## &lt;峰表&gt;

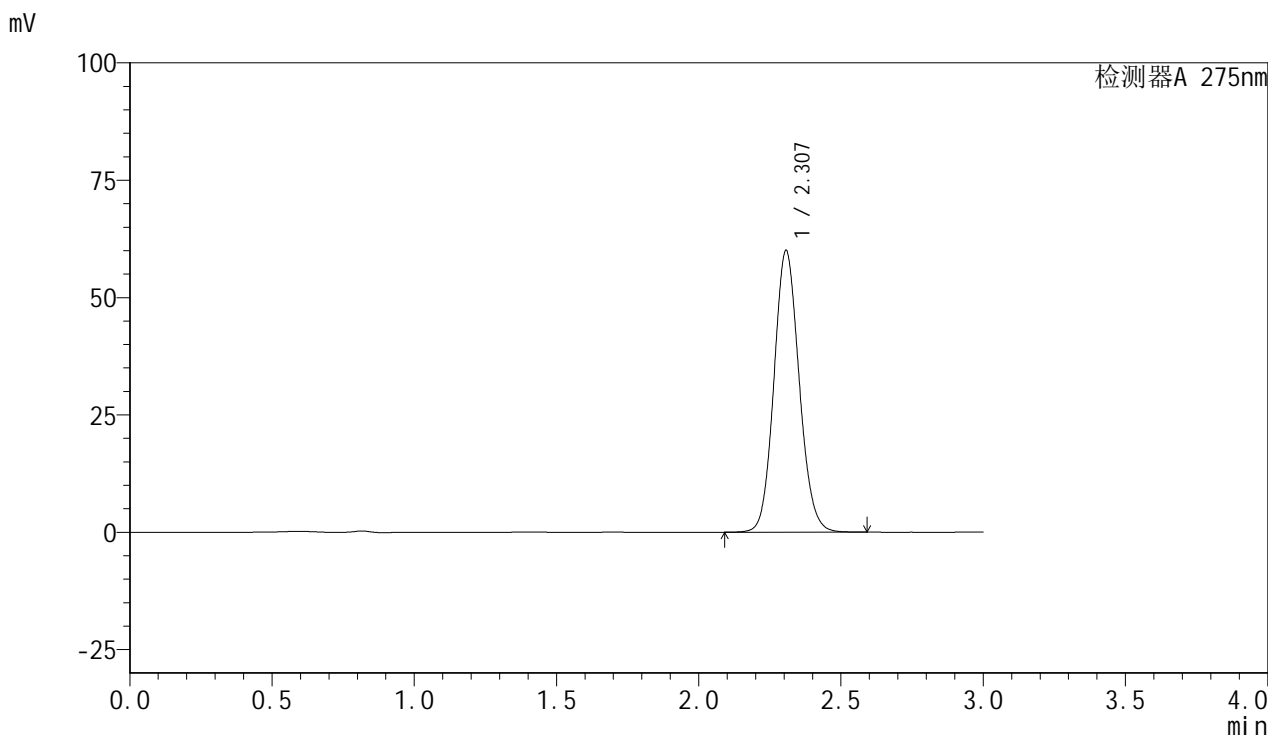
检测器A 275nm

峰号	保留时间	面积	面积%	高度	理论塔板数(USP)	拖尾因子	分离度(USP)
1	2.306	368470	100.000	59678	3257	1.105	--
总计		368470	100.000	59678			

## &lt;样品信息&gt;

色谱柱:XB-C18(50mm\*4.6mm,5 $\mu$ m) 流速:1.0ml/min  
柱温:30 $^{\circ}$ C 波长:275nm  
数据文件名: RC\$QTL-4100 - 0-17/27-315-2 - zzp-24103001p-rcqx-20mg-pH6.8jz-jf50z-jxzs-P2.lcd  
方法文件名: RC\$QTL-4100 - QTL-4100-rcff-FX276.lcm  
批处理文件名: RC\$QTL-4100 - 20241101-rcqx-FX276.lcb  
样品瓶号: 1-16  
进样体积: 20  $\mu$ l 版本号: 6.115  
进样时间: 2024/11/01 14:46:11 实验者: jiangjinwei  
处理时间 (V2): 2024/11/04 15:21:13 处理者: jiangjinwei  
仪器型号: SHIMADZU LC-2050C(FX276)

## &lt;色谱图&gt;



## &lt;峰表&gt;

检测器A 275nm

峰号	保留时间	面积	面积%	高度	理论塔板数(USP)	拖尾因子	分离度(USP)
1	2.307	370587	100.000	59987	3261	1.105	--
总计		370587	100.000	59987			

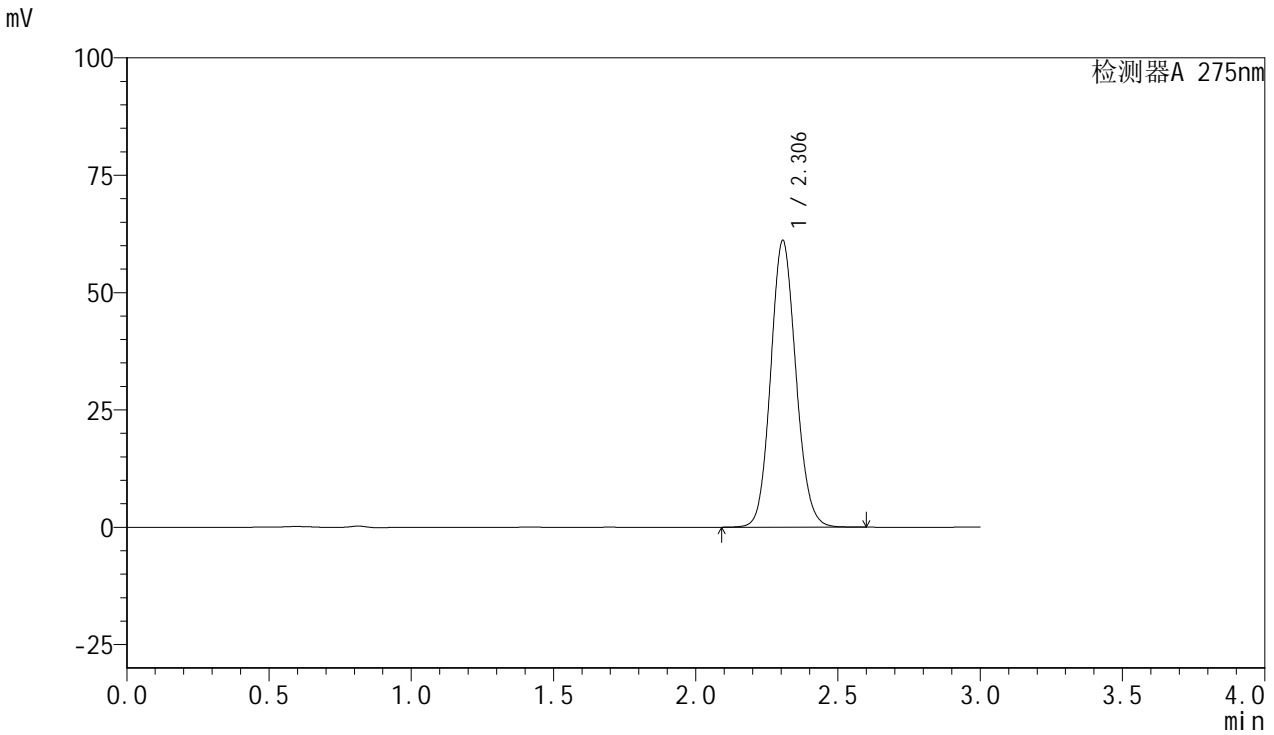


# QTL-4100

## <样品信息>

色谱柱:XB-C18(50mm\*4.6mm,5μm) 流速:1.0ml/min  
柱温:30°C 波长:275nm  
数据文件名: RC\$QTL-4100 - 0-17/27-316-2 - zzp-24103001p-rcqx-20mg-pH6.8jz-jf50z-jxzs-P3.lcd  
方法文件名: RC\$QTL-4100 - QTL-4100-rcff-FX276.lcm  
批处理文件名: RC\$QTL-4100 - 20241101-rcqx-FX276.lcb  
样品瓶号: 1-25  
进样体积: 20 μl 版本号:6.115  
进样时间: 2024/11/01 14:49:34 实验者: jiangjinwei  
处理时间 (V2): 2024/11/04 15:21:16 处理者: jiangjinwei  
仪器型号: SHIMADZU LC-2050C(FX276)

## <色谱图>



## <峰表>

检测器A 275nm

峰号	保留时间	面积	面积%	高度	理论塔板数(USP)	拖尾因子	分离度(USP)
1	2.306	377334	100.000	61122	3260	1.105	--
总计		377334	100.000	61122			

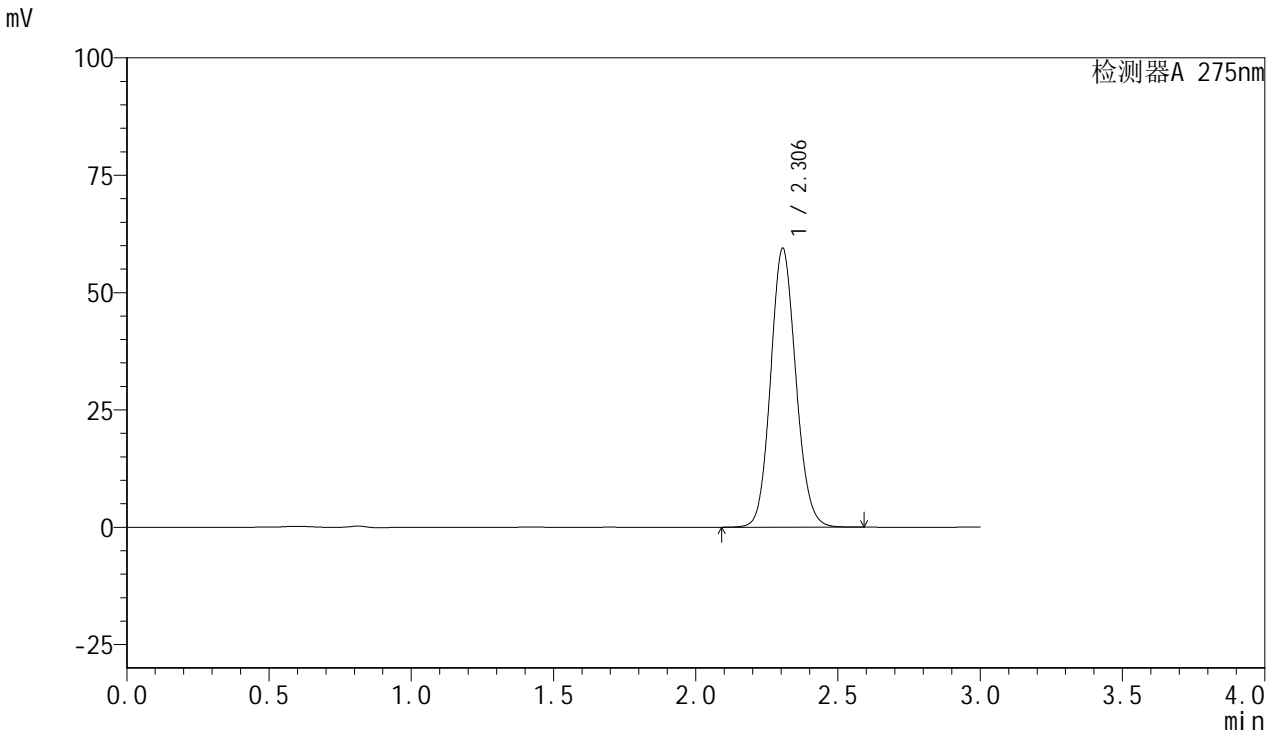


# QTL-4100

## <样品信息>

色谱柱:XB-C18(50mm\*4.6mm,5μm)      流速:1.0ml/min  
 柱温:30°C      波长:275nm  
 数据文件名: RC\$QTL-4100 - 0-17/27-317-2 - zzp-24103001p-rcqx-20mg-pH6.8jz-jf50z-jxzs-P4.lcd  
 方法文件名: RC\$QTL-4100 - QTL-4100-rcff-FX276.lcm  
 批处理文件名: RC\$QTL-4100 - 20241101-rcqx-FX276.lcb  
 样品瓶号: 1-34  
 进样体积: 20 μl      版本号:6.115  
 进样时间: 2024/11/01 14:52:57      实验者: jiangjinwei  
 处理时间 (V2): 2024/11/04 15:21:18      处理者: jiangjinwei  
 仪器型号: SHIMADZU LC-2050C(FX276)

## <色谱图>



## <峰表>

检测器A 275nm

峰号	保留时间	面积	面积%	高度	理论塔板数(USP)	拖尾因子	分离度(USP)
1	2.306	366887	100.000	59435	3255	1.105	--
总计		366887	100.000	59435			

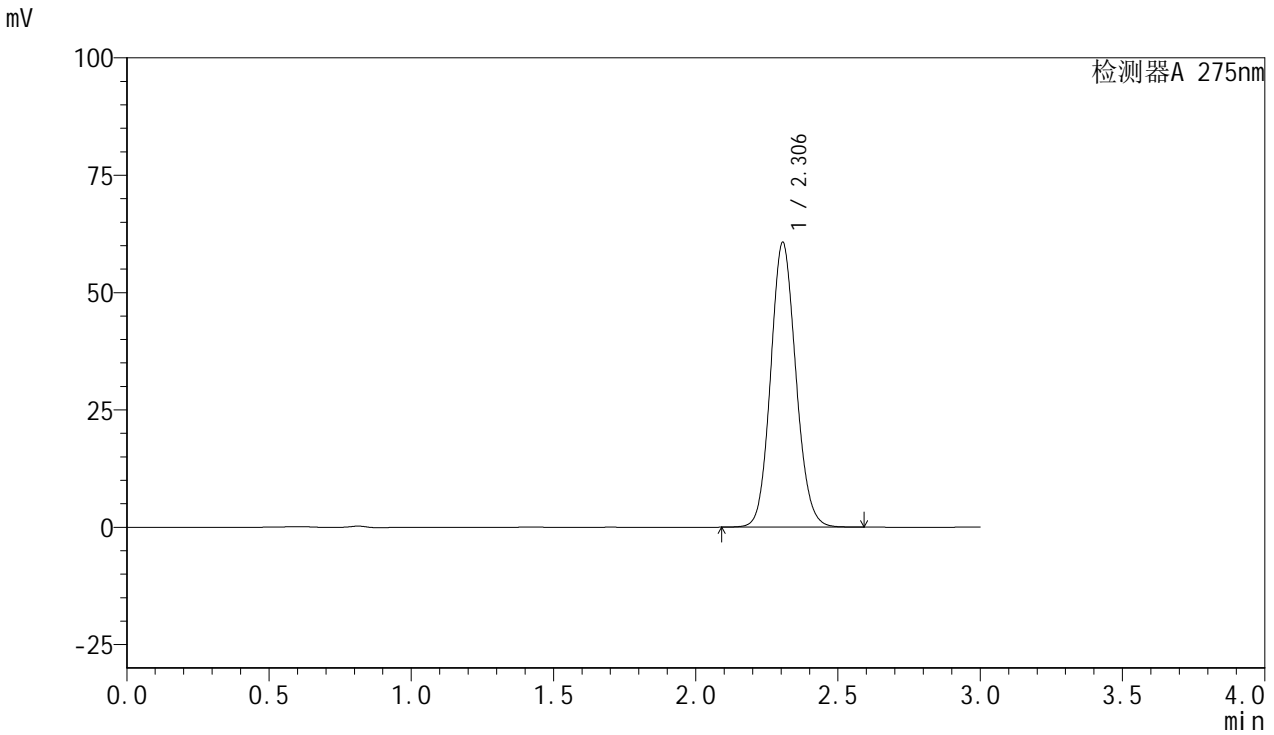


# QTL-4100

<样品信息>

色谱柱:XB-C18(50mm\*4.6mm,5μm)      流速:1.0ml/min  
 柱温:30°C      波长:275nm  
 数据文件名: RC\$QTL-4100 - 0-17/27-318-2 - zzp-24103001p-rcqx-20mg-pH6.8jz-jf50z-jxzs-P5.lcd  
 方法文件名: RC\$QTL-4100 - QTL-4100-rcff-FX276.lcm  
 批处理文件名: RC\$QTL-4100 - 20241101-rcqx-FX276.lcb  
 样品瓶号: 1-43  
 进样体积: 20 μl      版本号:6.115  
 进样时间: 2024/11/01 14:56:18      实验者: jiangjinwei  
 处理时间 (V2): 2024/11/04 15:21:21      处理者: jiangjinwei  
 仪器型号: SHIMADZU LC-2050C(FX276)

<色谱图>



<峰表>

检测器A 275nm

峰号	保留时间	面积	面积%	高度	理论塔板数(USP)	拖尾因子	分离度(USP)
1	2.306	374616	100.000	60711	3260	1.105	--
总计		374616	100.000	60711			

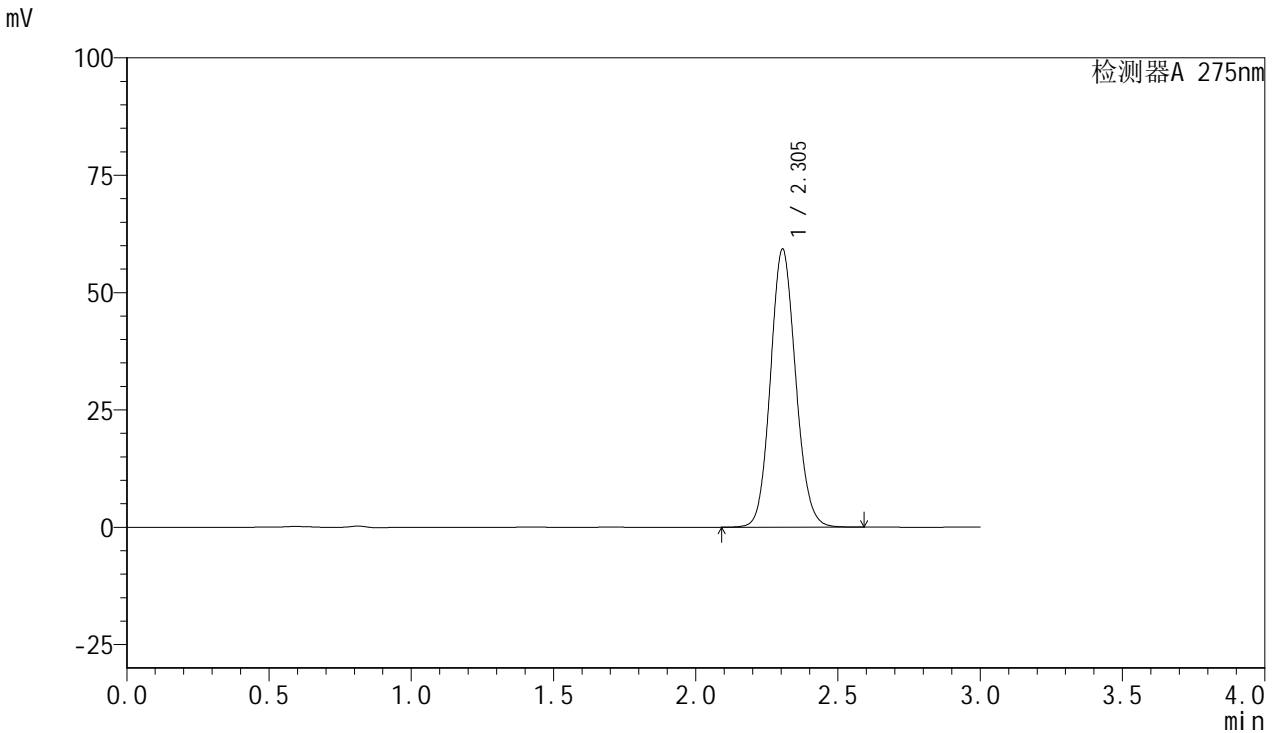


# QTL-4100

## <样品信息>

色谱柱:XB-C18(50mm\*4.6mm,5µm)      流速:1.0ml/min  
 柱温:30°C      波长:275nm  
 数据文件名: RC\$QTL-4100 - 0-17/27-319-2 - zzp-24103001p-rcqx-20mg-pH6.8jz-jf50z-jxzs-P6.lcd  
 方法文件名: RC\$QTL-4100 - QTL-4100-rcff-FX276.lcm  
 批处理文件名: RC\$QTL-4100 - 20241101-rcqx-FX276.lcb  
 样品瓶号: 1-52  
 进样体积: 20 µl      版本号:6.115  
 进样时间: 2024/11/01 14:59:42      实验者: jiangjinwei  
 处理时间 (V2): 2024/11/04 15:21:23      处理者: jiangjinwei  
 仪器型号: SHIMADZU LC-2050C(FX276)

## <色谱图>



## <峰表>

检测器A 275nm

峰号	保留时间	面积	面积%	高度	理论塔板数(USP)	拖尾因子	分离度(USP)
1	2.305	365692	100.000	59281	3258	1.105	--
总计		365692	100.000	59281			

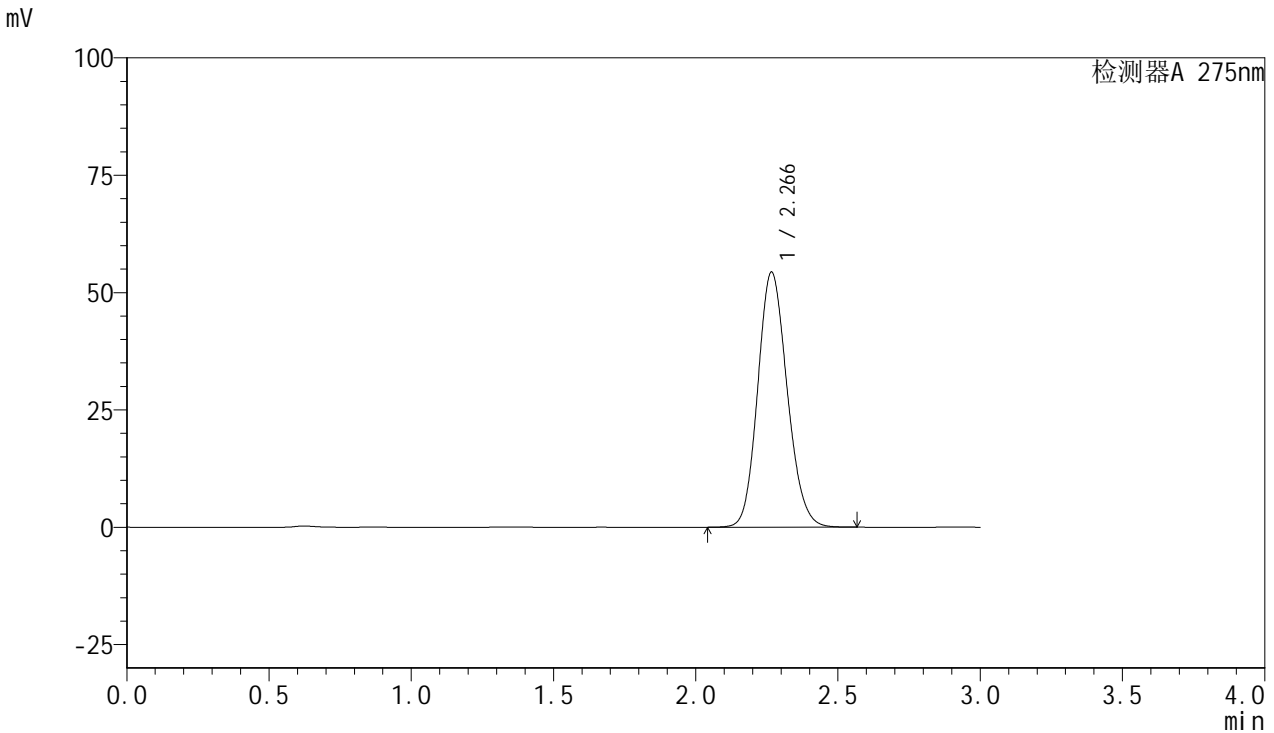


# QTL-4100

## <样品信息>

色谱柱:XB-C18(50mm\*4.6mm,5μm)      流速:1.0ml/min  
 柱温:30°C      波长:275nm  
 数据文件名: RC\$QTL-4100 - 0-17/27-320-2 - zzp-24103001p-rcqx-20mg-pH6.8jz-jf50z-dz2-1.lcd  
 方法文件名: RC\$QTL-4100 - QTL-4100-rcff-FX276.lcm  
 批处理文件名: RC\$QTL-4100 - 20241101-rcqx-FX276.lcb  
 样品瓶号: 1-27  
 进样体积: 20 μl      版本号:6.115  
 进样时间: 2024/11/01 15:03:05      实验者: jiangjinwei  
 处理时间 (V2): 2024/11/04 15:21:26      处理者: jiangjinwei  
 仪器型号: SHIMADZU LC-2050C(FX276)

## <色谱图>



## <峰表>

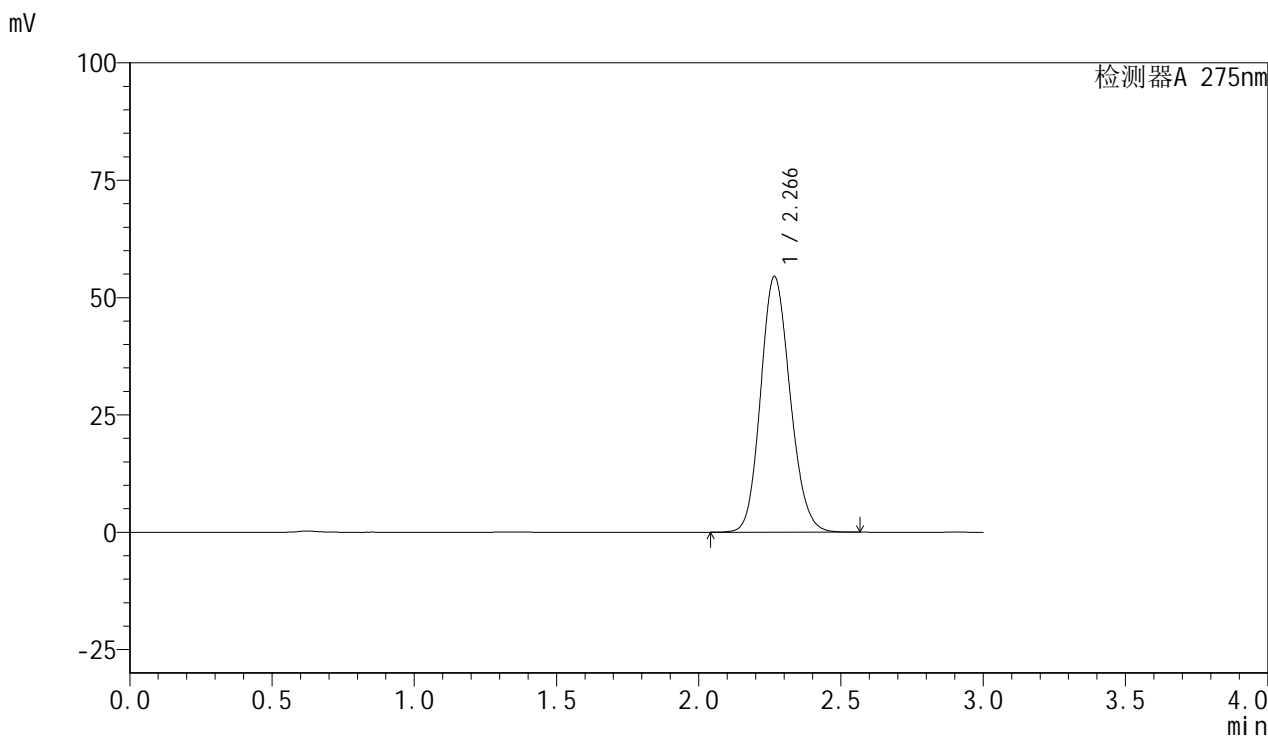
检测器A 275nm

峰号	保留时间	面积	面积%	高度	理论塔板数(USP)	拖尾因子	分离度(USP)
1	2.266	391686	100.000	54283	2295	1.140	--
总计		391686	100.000	54283			

## &lt;样品信息&gt;

色谱柱:XB-C18(50mm\*4.6mm,5 $\mu$ m) 流速:1.0ml/min  
柱温:30 $^{\circ}$ C 波长:275nm  
数据文件名: RC\$QTL-4100 - 0-17/27-321-2 - zzp-24103001p-rcqx-20mg-pH6.8jz-jf50z-dz2-2.lcd  
方法文件名: RC\$QTL-4100 - QTL-4100-rcff-FX276.lcm  
批处理文件名: RC\$QTL-4100 - 20241101-rcqx-FX276.lcb  
样品瓶号: 1-27  
进样体积: 20  $\mu$ l 版本号: 6.115  
进样时间: 2024/11/01 15:06:28 实验者: jiangjinwei  
处理时间 (V2): 2024/11/04 15:21:28 处理者: jiangjinwei  
仪器型号: SHIMADZU LC-2050C(FX276)

## &lt;色谱图&gt;



## &lt;峰表&gt;

检测器A 275nm

峰号	保留时间	面积	面积%	高度	理论塔板数(USP)	拖尾因子	分离度(USP)
1	2.266	392722	100.000	54444	2294	1.141	--
总计		392722	100.000	54444			